

Vervoer

Maandstatistieken

De Algemene Directie Statistiek en Economische Informatie biedt onpartijdige statistische informatie. De informatie wordt conform de wet verspreid, meer bepaald voor wat betreft de privacy.

De statistieken worden ingedeeld in acht domeinen:

- Algemeen
- Grondgebied en leefmilieu
- Bevolking
- Samenleving
- Economie en financiën
- Landbouw en vergelijkbare activiteiten
- Industrie
- Diensten, handel en vervoer

Alle rechten voorbehouden. Het vertalen, bewerken, reproduceren op welke wijze dan ook, inbegrepen fotografie en microfilm, is niet toegelaten, tenzij met schriftelijke machtiging vanwege de Algemene Directie Statistiek en Economische Informatie. Het citeren van korte uittreksels als toelichting of bewijsvoering in een artikel, een boekbespreking of een boek is evenwel toegestaan, mits de bron duidelijk en nauwkeurig wordt vermeld.

Verantwoordelijke uitgever: A. VERNONNEN

© 2009, FOD ECONOMIE

ALGEMENE DIRECTIE STATISTIEK EN ECONOMISCHE INFORMATIE | uitgever

B-1000 Brussel – Leuvenseweg 44

Vervoer

Maandstatistieken

April 2009

Inhoudsopgave

Bedrijvigheid van de zeehavens

Aantal en tonnenmaat (in 1 000 brutoregisterton) van de binnengevaren zeeschepen tot en met september 2008.....	3
Aantal en tonnenmaat (in 1 000 brutoregisterton) van de buitengevaren zeeschepen tot en met september 2008.....	5
Grafiek : Aantal binnen- en buitengevaren zeeschepen in alle Belgische havens.....	7
Aantal en gewicht (in 1 000 ton) van de goederen naar vrachttype van de binnengevaren zeeschepen tot en met september 2008.....	9
Aantal en gewicht (in 1 000 ton) van de goederen naar vrachttype van de buitengevaren zeeschepen tot en met september 2008.....	13
Grafiek : Evolutie van gewicht (in 1 000 ton) en verdeling van gewicht (in %) van de goederen naar vrachttype van de binnengevaren zeeschepen in alle Belgische havens.....	17
Grafiek : Evolutie van gewicht (in 1 000 ton) en verdeling van gewicht (in %) van de goederen naar vrachttype van de buitengevaren zeeschepen in alle Belgische havens.....	18

Binnenscheepvaart

Evolutie in de tijd tot en met september 2008

1A. Onderverdeling van het vervoer op de binnenwateren in uitvoer, invoer, doorvoer en binnenlands verkeer (in 1 000 ton en 1 000 000 tonkilometer).....	21
1B. Bedrijvigheid naar de aard van de vervoerde goederen (N.V.S. nomenclatuur) (in 1 000 ton).....	22

Vervoer per spoor

Nationale maatschappij der Belgische spoorwegen

1A. Reizigersvervoer – Totaalcijfers tot en met december 2008.....	26
1B. Handelsvervoer van goederen – Totaalcijfers tot en met december 2008.....	27

Luchtvaart

1A. Evolutie in de tijd van de Belgische luchthavens tot en met december 2008.....	31
1B. Voornaamste herkomsten en bestemmingen van de vluchten – december 2008.....	34

Motorvoertuigen

1A. Tot het verkeer toegelaten nieuwe motorvoertuigen Evolutie in de tijd tot en met maart 2009.....	37
1B. Tot het verkeer toegelaten tweedehandsmotorvoertuigen Evolutie in de tijd tot en met maart 2009.....	38
2A. Tot het verkeer toegelaten nieuwe motorvoertuigen – maart 2009.....	39

2B. Tot het verkeer toegelaten tweedehandsmotorvoertuigen – maart 2009.....39

Verkeersongevallen

Verkeersongevallen op de openbare weg met doden en/of gewonden

1. Evolutie in de tijd tot en met december 200743

Conventionele tekens	
Gegevens ontbreken	..
0 of minder dan de helft van de gebruikte eenheid	-
0 of minder dan de helft van de gebruikte eenheid	0
Voorlopige cijfers	(*)

Bedrijvigheid van de zeehavens

Nota bedrijvigheid van de zeehavens:

Voor Oostende en Brussel: De gegevens zijn onvolledig voor 2003, 2005 en 2008 wegens een andere telmethode.

Voor Brussel: vanaf 2008 behoort het zeekanaal Brussel-Schelde niet meer tot de haven van Brussel.

Bedrijvigheid van de zeehavens

Aantal en tonnenmaat van de binnengevaren zeeschepen (in 1 000 brutoregisterton)

Jaar of maand	Alle Belgische havens (1)				Antwerpen			
	Geladen		Leeg		Geladen		Leeg	
	Aantal	Tonnenmaat	Aantal	Tonnenmaat	Aantal	Tonnenmaat	Aantal	Tonnenmaat
2002	25.472	392.228	6.036	54.877	10.000	173.848	4.362	41.622
2003	24.022	370.782	5.887	56.252	10.027	179.381	4.152	41.775
2004	24.291	403.459	5.563	48.182	10.754	202.655	4.111	34.971
2005	24.712	423.818	6.073	54.046	11.176	217.969	4.992	43.574
2006	24.456	443.800	5.550	43.542	11.345	230.960	4.384	33.681
2007	25.293	484.008	6.133	52.774	11.900	250.745	4.792	38.245
2008								
1	2.088	39.614	475	3.953	1.018	21.348	361	2.634
2	2.033	38.969	532	4.417	944	20.232	385	2.895
3	2.052	40.233	532	4.409	980	21.077	381	3.160
4	2.132	41.304	554	4.587	1.004	21.596	404	3.123
5	2.177	41.939	588	4.777	1.026	21.591	459	3.682
6	2.132	41.174	518	4.711	1.032	21.871	382	3.457
7	2.153	41.670	516	4.392	1.026	21.457	376	3.257
8	2.065	41.067	504	4.659	1.023	22.202	380	3.043
9	2.031	40.139	511	4.579	939	20.447	394	3.385

Jaar of maand	Brugge - Zeebrugge				Gent (incl. Zelzate)			
	Geladen		Leeg		Geladen		Leeg	
	Aantal	Tonnenmaat	Aantal	Tonnenmaat	Aantal	Tonnenmaat	Aantal	Tonnenmaat
2002	9.065	157.226	1.012	11.972	1.876	24.659	1.018	3.674
2003	7.239	123.308	1.136	14.140	2.044	26.739	1.058	3.927
2004	6.689	133.894	937	13.166	2.094	27.348	980	3.221
2005	7.653	149.428	904	10.196	1.954	26.751	928	3.626
2006	7.806	159.113	1.001	10.073	2.058	29.068	1.011	3.540
2007	8.362	181.741	1.118	15.306	2.143	28.604	1.033	3.466
2008								
1	659	14.147	81	1.281	178	2.350	96	267
2	669	14.070	86	1.401	177	2.286	103	318
3	680	14.543	110	1.201	178	2.396	111	398
4	714	15.279	107	1.341	195	2.618	96	328
5	746	16.146	105	1.149	213	2.833	102	387
6	725	15.502	100	1.167	217	2.488	91	331
7	726	16.196	108	1.075	206	2.414	95	316
8	668	14.516	96	1.599	198	2.459	93	354
9	679	14.935	108	1.129	208	2.562	95	330

(1) uitgezonderd de bewegingen tussen de Belgische havens

Bron: Generale verklaring voor de binnenvarende zeeschepen, Gemeentelijk Havenbedrijf Antwerpen, Havenbestuur Brugge-Zeebrugge, Haven Oostende, Havenbedrijf Gent

Bedrijvigheid van de zeehavens

Aantal en tonnenmaat van de binnengevaren zeeschepen (in 1 000 brutoregisterton) - vervolg en einde

Jaar of maand	Oostende				Nieuwpoort			
	Geladen		Leeg		Geladen		Leeg	
	Aantal	Tonnenmaat	Aantal	Tonnenmaat	Aantal	Tonnenmaat	Aantal	Tonnenmaat
2002	4.253	36.120	75	224	487	461	2	2
2003	4.582	40.989	88	363	420	381	1	1
2004	4.624	40.923	75	524	405	361	3	2
2005	4.819	35.461	1	0	367	321	2	2
2006	4.578	33.914	53	82	427	369	0	0
2007	4.644	34.998	51	56	491	445	0	0
2008								
1	353	2.740	1	0	48	40	0	0
2	370	2.790	11	28	50	72	0	0
3	366	2.753	10	2	24	20	0	0
4	366	2.835	33	22	48	41	0	0
5	357	2.740	61	86	57	75	0	0
6	350	2.578	73	42	44	51	0	0
7	363	2.815	130	39	45	38	0	0
8	330	2.614	91	17	36	31	0	0
9	358	2.765	44	19	42	102	0	0

Jaar of maand	Brussel (incl. Nijverheidsbekken)				Luik			
	Geladen		Leeg		Geladen		Leeg	
	Aantal	Tonnenmaat	Aantal	Tonnenmaat	Aantal	Tonnenmaat	Aantal	Tonnenmaat
2002	204	537	67	190	62	97	95	139
2003	214	540	75	191	79	124	82	119
2004	220	596	60	167	76	122	77	118
2005	234	671	48	152	83	129	40	62
2006	252	701	57	147	70	122	63	100
2007	312	908	63	181	42	69	113	185
2008								
1	3	5	1	3	2	3	8	14
2	1	2	0	0	2	3	11	18
3	0	0	0	0	2	3	12	20
4	2	3	0	0	1	1	14	23
5	1	2	1	3	1	2	16	26
6	3	6	0	0	4	6	10	17
7	3	4	0	0	1	2	17	27
8	2	5	0	0	3	5	5	8
9	2	4	0	0	1	1	12	20

Bedrijvigheid van de zeehavens

Aantal en tonnenmaat van de buitengevaren zeeschepen (in 1 000 brutoregister ton)

Jaar of maand	Alle Belgische havens (1)				Antwerpen			
	Geladen		Leeg		Geladen		Leeg	
	Aantal	Tonnenmaat	Aantal	Tonnenmaat	Aantal	Tonnenmaat	Aantal	Tonnenmaat
2002	23.212	365.521	6.580	74.340	10.364	165.583	4.296	51.567
2003	21.631	342.931	6.502	71.749	10.196	172.735	4.374	49.597
2004	21.427	368.382	6.760	76.574	9.912	184.025	5.021	56.165
2005	21.046	352.322	7.296	79.676	10.086	193.826	5.879	64.793
2006	20.873	364.336	7.950	95.237	10.432	208.041	6.158	70.828
2007	21.896	401.615	8.448	103.350	11.246	229.666	6.475	76.492
2008								
1	1.729	32.278	749	9.518	920	18.772	563	6.918
2	1.763	31.601	681	8.446	901	18.427	513	6.331
3	1.806	33.095	707	8.677	924	19.305	515	5.948
4	1.839	34.013	791	9.917	924	19.396	610	7.159
5	1.890	34.769	733	9.374	1.009	20.521	539	6.602
6	1.834	34.596	722	8.813	953	19.664	536	6.519
7	1.850	34.457	728	8.844	960	19.914	559	6.609
8	1.798	33.857	655	9.037	972	19.690	486	6.772
9	1.780	34.299	658	8.854	919	19.185	491	6.572

Jaar of maand	Brugge - Zeebrugge				Gent (incl. Zelzate)			
	Geladen		Leeg		Geladen		Leeg	
	Aantal	Tonnenmaat	Aantal	Tonnenmaat	Aantal	Tonnenmaat	Aantal	Tonnenmaat
2002	7.632	152.789	2.380	17.364	1.517	12.428	1.398	15.911
2003	5.822	117.409	2.475	18.620	1.574	13.253	1.552	16.910
2004	5.938	132.660	1.733	15.721	1.461	13.192	1.613	16.909
2005	6.736	146.848	1.833	12.656	1.512	16.122	1.364	14.267
2006	6.774	154.283	2.097	14.763	1.476	14.603	1.569	17.977
2007	7.081	179.237	2.419	17.858	1.485	14.146	1.679	17.774
2008								
1	536	14.131	221	1.768	121	1.116	140	1.599
2	556	13.984	195	1.443	148	1.254	136	1.348
3	559	13.666	234	2.107	151	1.216	129	1.574
4	592	14.788	219	1.726	148	1.320	154	1.662
5	616	15.461	242	1.858	143	1.342	159	1.780
6	572	15.318	248	1.513	136	1.183	166	1.705
7	605	15.601	222	1.414	139	1.009	161	1.584
8	549	14.682	214	1.408	137	1.236	152	1.605
9	584	15.007	204	1.278	125	1.198	172	1.707

(1) uitgezonderd de bewegingen tussen de Belgische havens

Bron: Generale verklaring voor de buitenvarende zeeschepen, Gemeentelijk Havenbedrijf Antwerpen, Havenbestuur Brugge-Zeebrugge, Haven Oostende, Havenbedrijf Gent

Bedrijvigheid van de zeehavens

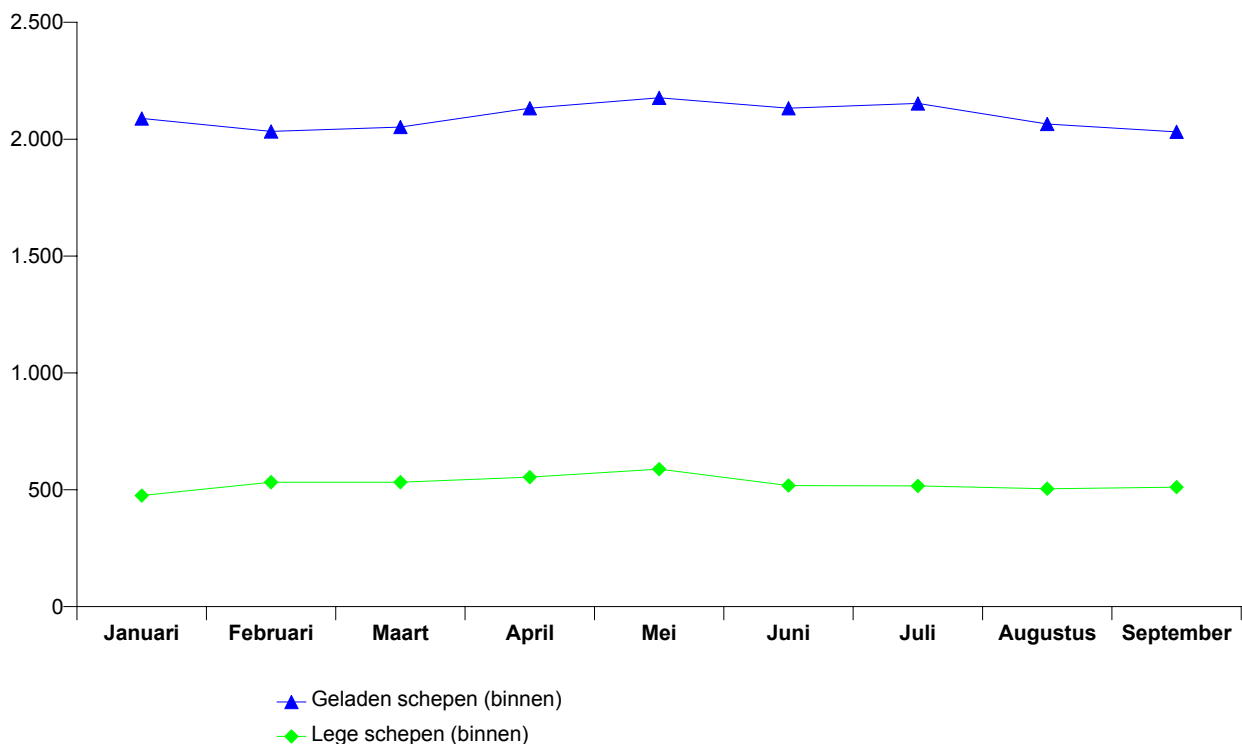
Aantal en tonnenmaat van de buitengevaren zeeschepen (in 1 000 brutoregister ton) - vervolg en einde

Jaar of maand	Oostende				Nieuwpoort			
	Geladen		Leeg		Geladen		Leeg	
	Aantal	Tonnenmaat	Aantal	Tonnenmaat	Aantal	Tonnenmaat	Aantal	Tonnenmaat
2002	3.526	34.853	821	1.586	1	1	488	462
2003	3.874	39.835	772	1.520	0	0	398	361
2004	4.131	40.228	517	1.251	1	1	401	353
2005	4.245	34.264	576	1.205	0	0	371	325
2006	3.993	32.592	638	1.405	0	0	422	365
2007	4.164	33.872	531	1.182	0	0	487	441
2008								
1	318	2.651	36	89	0	0	48	40
2	324	2.679	57	139	0	0	48	71
3	333	2.673	43	81	0	0	25	21
4	324	2.716	75	141	0	0	46	39
5	310	2.599	108	228	0	0	57	73
6	306	2.437	117	182	0	0	45	55
7	328	2.714	165	139	0	0	44	37
8	311	2.554	110	76	0	0	35	30
9	325	2.656	77	128	0	0	43	103

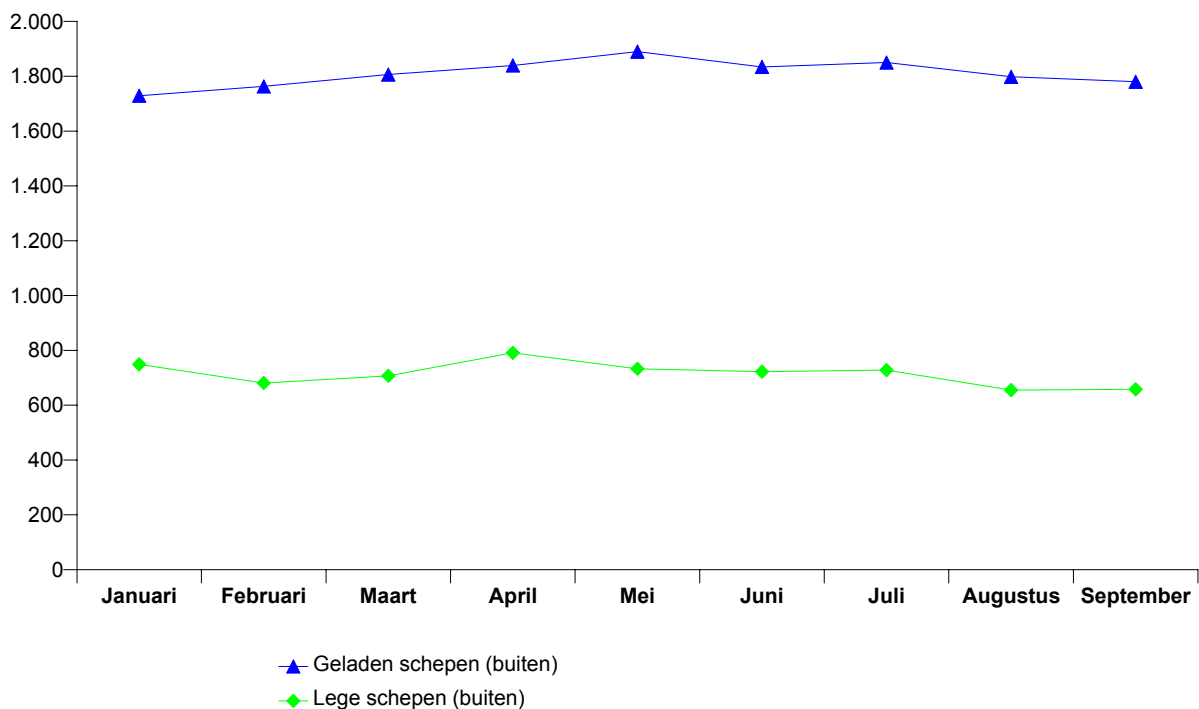
Jaar of maand	Brussel (incl. Nijverheidsbekken)				Luik			
	Geladen		Leeg		Geladen		Leeg	
	Aantal	Tonnenmaat	Aantal	Tonnenmaat	Aantal	Tonnenmaat	Aantal	Tonnenmaat
2002	81	240	202	501	150	224	10	17
2003	77	234	206	514	151	230	14	24
2004	90	250	194	517	130	199	14	21
2005	84	311	196	568	93	154	31	60
2006	75	273	183	535	112	180	24	35
2007	106	356	197	612	128	212	10	13
2008								
1	0	0	0	0	9	16	0	0
2	0	0	0	0	16	26	0	0
3	2	3	0	0	13	21	1	2
4	0	0	0	0	14	23	0	0
5	0	0	0	0	18	30	0	0
6	0	0	0	0	11	18	1	2
7	0	0	0	0	18	29	2	3
8	0	0	0	0	9	15	0	0
9	0	0	0	0	10	17	1	1

Bedrijvigheid van de zeehavens

Aantal binnengevaren zeeschepen in alle Belgische havens



Aantal buitengevaren zeeschepen in alle Belgische havens



Bedrijvigheid van de zeehavens

Aantal en gewicht (in 1 000 ton) van de goederen naar vrachtttype van de binnengevaren zeeschepen

Alle Belgische havens (3)

Jaar of maand	Vloeistoffen in bulk	Vaste bulkgoederen	Containers		Roro	
	Gewicht	Gewicht	Aantal (1)	Gewicht	Aantal (2)	Gewicht
2002	28.783	37.263	3.037.039	24.337	1.114.415	4.141
2003	29.647	32.886	3.191.049	27.564	1.164.617	4.180
2004	28.069	34.749	3.470.202	29.383	1.584.970	5.646
2005	32.516	34.964	3.790.127	29.889	1.864.953	8.467
2006	34.192	37.639	4.082.058	33.667	2.120.060	9.065
2007	32.457	37.070	4.775.309	41.093	2.349.916	9.872
2008						
1	2.957	3.271	295.177	3.509	229.337	815
2	2.791	3.281	280.310	3.449	241.341	857
3	2.795	3.085	314.561	3.704	240.070	858
4	2.778	3.600	318.950	4.002	248.186	880
5	2.578	3.827	320.321	4.131	250.848	851
6	3.037	3.615	323.301	3.833	231.167	795
7	2.731	3.211	334.348	3.937	252.081	802
8	2.872	3.509	326.432	3.642	204.795	673
9	2.941	3.820	314.983	3.482	207.231	774

Antwerpen

Jaar of maand	Vloeistoffen in bulk	Vaste bulkgoederen	Containers		Roro	
	Gewicht	Gewicht	Aantal (1)	Gewicht	Aantal (2)	Gewicht
2002	21.505	18.420	2.343.775	16.495	223.623	316
2003	22.598	15.970	2.642.338	21.749	85.098	175
2004	22.944	18.686	2.920.323	23.849	225.308	1.068
2005	26.112	20.100	3.151.911	24.554	354.921	1.878
2006	26.788	18.931	3.338.769	27.591	407.373	1.887
2007	25.593	17.938	3.859.541	34.278	465.198	2.101
2008						
1	2.234	1.765	251.692	2.958	81.918	177
2	2.251	1.631	233.074	2.881	85.204	175
3	2.187	1.593	260.624	3.130	84.138	174
4	2.200	1.963	262.061	3.408	88.592	186
5	1.943	1.854	266.584	3.567	92.146	182
6	2.338	1.909	268.148	3.285	78.974	168
7	2.089	1.554	276.669	3.340	82.049	167
8	2.268	1.902	275.826	3.046	81.158	158
9	2.255	2.060	258.913	2.881	57.177	120

(1) in TEU

(2) in ro-ro-eenheden

(3) uitgezonderd de bewegingen tussen de Belgische havens

Bron: Generale verklaring en aangifteformulier voor container- en ro-ro-vervoer (richtlijn 95/64/EG) voor de binnenvarende zeeschepen, Gemeentelijk Havenbedrijf Antwerpen, Havenbestuur Brugge-Zeebrugge, Haven Oostende, Havenbedrijf Gent

Opm.: Het gewicht van de goederen is inclusief de verpakking, maar exclusief het voertuig en de container, de ro-ro-eenheid of de varende eenheid.

Bedrijvigheid van de zeehavens

Aantal en gewicht (in 1 000 ton) van de goederen naar vrachtttype van de binnengevaren zeeschepen (vervolg)

Brugge - Zeebrugge

Jaar of maand	Vloeistoffen in bulk	Vaste bulkgoederen	Containers		Roro	
	Gewicht	Gewicht	Aantal (1)	Gewicht	Aantal (2)	Gewicht
2002	4.012	1.704	653.075	7.631	679.679	2.490
2003	3.761	1.608	489.356	5.476	861.756	2.538
2004	2.680	1.631	501.279	5.168	1.143.137	2.794
2005	3.228	1.693	594.468	5.003	1.268.083	3.552
2006	4.626	1.829	693.923	5.795	1.372.460	3.895
2007	3.927	1.982	858.432	6.516	1.557.065	4.254
2008						
1	440	125	75.930	522	122.742	337
2	302	141	76.995	543	128.443	364
3	228	118	75.483	548	130.649	365
4	405	137	78.461	569	135.260	386
5	309	239	79.878	540	134.610	374
6	348	253	73.931	523	128.972	357
7	274	180	79.572	572	148.053	375
8	329	146	79.304	574	104.847	278
9	313	147	79.484	577	125.281	353

Gent (incl. Zelzate)

Jaar of maand	Vloeistoffen in bulk	Vaste bulkgoederen	Containers		Roro	
	Gewicht	Gewicht	Aantal (1)	Gewicht	Aantal (2)	Gewicht
2002	2.353	14.687	11.801	90	93.916	579
2003	2.397	13.018	20.568	173	103.560	596
2004	1.811	12.450	31.568	158	94.602	660
2005	2.356	11.259	17.445	152	104.317	696
2006	1.986	14.863	13.893	61	199.804	1.050
2007	2.083	15.132	25.773	85	184.394	1.069
2008						
1	197	1.227	2.303	8	13.582	88
2	145	1.319	2.339	7	16.695	95
3	295	1.228	2.031	7	13.182	82
4	136	1.300	2.540	7	13.351	89
5	230	1.549	2.370	7	13.006	88
6	306	1.289	2.261	7	12.841	77
7	317	1.322	1.535	5	10.208	58
8	235	1.356	2.025	6	8.501	63
9	318	1.476	2.082	6	13.140	81

(1) in TEU

(2) in ro-ro-eenheden

Bron: Generale verklaring en aangifteformulier voor container- en ro-ro-vervoer (richtlijn 95/64/EG) voor de binnenvarende zeeschepen, Gemeentelijk Havenbedrijf Antwerpen, Havenbestuur Brugge-Zeebrugge, Haven Oostende, Havenbedrijf Gent

Opm.: Het gewicht van de goederen is inclusief de verpakking, maar exclusief het voertuig en de container, de ro-ro-eenheid of de varende eenheid.

Bedrijvigheid van de zeehavens

Aantal en gewicht (in 1 000 ton) van de goederen naar vrachtttype van de binnengevaren zeeschepen (vervolg)

Oostende

Jaar of maand	Vloeistoffen in bulk	Vaste bulkgoederen	Containers		Roro	
	Gewicht	Gewicht	Aantal (1)	Gewicht	Aantal (2)	Gewicht
2002	261	1.464	28.218	118	116.553	755
2003	233	1.395	38.349	162	114.130	870
2004	25	1.081	43.317	198	121.923	1.124
2005	70	992	34.385	180	137.632	2.341
2006	94	968	35.358	219	140.423	2.234
2007	29	911	30.840	204	143.259	2.449
2008						
1	2	61	2.687	20	11.095	212
2	10	76	2.138	18	10.999	221
3	2	69	2.243	19	12.101	238
4	3	102	2.181	19	10.983	219
5	12	76	2.091	17	11.086	207
6	9	71	2.172	18	10.380	193
7	2	57	2.471	20	11.771	202
8	2	23	1.989	16	10.289	174
9	3	58	2.315	19	11.633	220

Nieuwpoort

Jaar of maand	Vloeistoffen in bulk	Vaste bulkgoederen	Containers		Roro	
	Gewicht	Gewicht	Aantal (1)	Gewicht	Aantal (2)	Gewicht
2002	-	596	-	-	-	-
2003	-	500	5	0	-	-
2004	-	494	-	-	-	-
2005	-	440	-	-	-	-
2006	-	512	-	-	-	-
2007	-	588	-	-	-	-
2008						
1	-	58	-	-	-	-
2	-	60	-	-	-	-
3	-	29	-	-	-	-
4	-	58	-	-	-	-
5	-	68	-	-	-	-
6	-	52	-	-	-	-
7	-	54	-	-	-	-
8	-	43	-	-	-	-
9	-	50	-	-	-	-

(1) in TEU

(2) in ro-ro-eenheden

Bron: Generale verklaring en aangifteformulier voor container- en ro-ro-vervoer (richtlijn 95/64/EG) voor de binnenvarende zeeschepen, Gemeentelijk Havenbedrijf Antwerpen, Havenbestuur Brugge-Zeebrugge, Haven Oostende, Havenbedrijf Gent

Opm.: Het gewicht van de goederen is inclusief de verpakking, maar exclusief het voertuig en de container, de ro-ro-eenheid of de varende eenheid.

Bedrijvigheid van de zeehavens

Aantal en gewicht (in 1 000 ton) van de goederen naar vrachtttype van de binnengevaren zeeschepen (vervolg en einde)

Brussel (incl. Nijverheidsbekken)

Jaar of maand	Vloeistoffen in bulk	Vaste bulkgoederen	Containers		Roro	
	Gewicht	Gewicht	Aantal (1)	Gewicht	Aantal (2)	Gewicht
2002	249	214	170	2	644	1
2003	239	247	437	6	73	1
2004	271	306	674	9	-	-
2005	329	303	-	-	-	-
2006	262	431	116	1	-	-
2007	359	497	723	9	-	-
2008						
1	-	3	-	-	-	-
2	-	-	-	-	-	-
3	-	-	-	-	-	-
4	-	-	-	-	-	-
5	-	-	-	-	-	-
6	-	4	-	-	-	-
7	-	4	-	-	-	-
8	-	2	-	-	-	-
9	-	2	-	-	-	-

Luik

Jaar of maand	Vloeistoffen in bulk	Vaste bulkgoederen	Containers		Roro	
	Gewicht	Gewicht	Aantal (1)	Gewicht	Aantal (2)	Gewicht
2002	-	80	-	-	-	-
2003	-	109	-	-	-	-
2004	10	77	-	-	-	-
2005	0	111	-	-	-	-
2006	-	86	-	-	-	-
2007	-	7	-	-	-	-
2008						
1	-	-	-	-	-	-
2	-	0	-	-	-	-
3	-	-	-	-	-	-
4	-	-	-	-	-	-
5	-	0	-	-	-	-
6	-	0	-	-	-	-
7	-	-	-	-	-	-
8	-	-	-	-	-	-
9	-	-	-	-	-	-

(1) in TEU

(2) in ro-ro-eenheden

Bron: Generale verklaring en aangifteformulier voor container- en ro-ro-vervoer (richtlijn 95/64/EG) voor de binnenvarende zeeschepen, Gemeentelijk Havenbedrijf Antwerpen, Havenbestuur Brugge-Zeebrugge, Haven Oostende, Havenbedrijf Gent

Opn.: Het gewicht van de goederen is inclusief de verpakking, maar exclusief het voertuig en de container, de ro-ro-eenheid of de varende eenheid.

Bedrijvigheid van de zeehavens

Aantal en gewicht (in 1 000 ton) van de goederen naar vrachtttype van de buitengevaren zeeschepen

Alle Belgische havens (3)

Jaar of maand	Vloeistoffen in bulk	Vaste bulkgoederen	Containers		Roro	
	Gewicht	Gewicht	Aantal (1)	Gewicht	Aantal (2)	Gewicht
2002	9.787	8.528	3.277.891	34.318	1.756.949	5.807
2003	12.175	8.498	3.576.296	39.516	1.621.533	6.204
2004	11.639	7.907	3.771.152	42.011	2.008.952	7.708
2005	12.913	8.647	4.082.836	44.956	2.303.360	10.583
2006	13.293	8.962	4.342.635	48.134	2.541.226	11.891
2007	16.461	8.418	5.066.088	54.316	2.760.683	13.036
2008						
1	1.169	727	309.020	4.338	206.544	1.062
2	1.252	787	319.525	4.600	231.853	1.091
3	1.212	820	344.847	4.918	247.672	1.129
4	1.140	668	343.091	4.971	246.804	1.158
5	1.055	748	332.091	5.362	248.704	1.103
6	1.359	731	352.817	5.271	241.885	1.072
7	1.212	537	349.294	5.237	222.866	1.016
8	1.598	676	350.866	4.975	200.180	917
9	1.423	657	351.165	4.786	226.112	1.030

Antwerpen

Jaar of maand	Vloeistoffen in bulk	Vaste bulkgoederen	Containers		Roro	
	Gewicht	Gewicht	Aantal (1)	Gewicht	Aantal (2)	Gewicht
2002	8.899	6.573	2.433.376	24.041	512.469	641
2003	11.186	6.806	2.803.100	30.133	414.387	703
2004	10.506	6.461	3.071.613	33.580	564.756	1.363
2005	10.732	6.589	3.331.994	36.677	644.811	1.799
2006	10.952	6.682	3.492.116	38.738	653.319	1.962
2007	13.675	6.274	4.070.646	43.819	740.395	2.434
2008						
1	947	546	245.936	3.520	60.288	210
2	1.007	557	255.915	3.704	62.111	206
3	973	611	280.819	3.984	69.379	224
4	986	442	281.333	4.042	72.208	249
5	830	509	273.354	4.459	77.970	237
6	1.111	544	289.828	4.291	71.482	214
7	975	395	286.190	4.279	62.150	214
8	1.211	439	290.332	4.084	59.708	203
9	1.131	431	284.187	3.855	59.010	182

(1) in TEU

(2) in ro-ro-eenheden

(3) uitgezonderd de bewegingen tussen de Belgische havens

Bron: Generale verklaring en aangifteformulier voor container- en ro-ro-vervoer (richtlijn 95/64/EG) voor de binnenvarende zeeschepen, Gemeentelijk Havenbedrijf Antwerpen, Havenbestuur Brugge-Zeebrugge, Haven Oostende, Havenbedrijf Gent

Opm.: Het gewicht van de goederen is inclusief de verpakking, maar exclusief het voertuig en de container, de ro-ro-eenheid of de varende eenheid.

Bedrijvigheid van de zeehavens

Aantal en gewicht (in 1 000 ton) van de goederen naar vrachtttype van de buitengevaren zeeschepen (vervolg)

Brugge - Zeebrugge

Jaar of maand	Vloeistoffen in bulk	Vaste bulkgoederen	Containers		Roro	
	Gewicht	Gewicht	Aantal (1)	Gewicht	Aantal (2)	Gewicht
2002	3	65	756.869	9.229	1.119.910	3.721
2003	28	75	615.156	7.416	1.082.181	3.693
2004	424	32	612.234	7.349	1.314.062	4.370
2005	936	26	680.378	7.602	1.514.481	5.470
2006	1.270	33	796.932	8.692	1.627.817	5.811
2007	1.650	27	935.015	9.756	1.757.518	6.114
2008						
1	155	0	83.894	750	124.881	462
2	146	2	84.833	830	150.233	498
3	131	2	83.094	870	158.205	509
4	104	4	83.034	857	153.311	517
5	121	3	83.454	836	149.943	502
6	120	3	82.740	901	150.508	498
7	132	4	84.105	898	141.723	462
8	293	13	82.752	832	121.588	396
9	159	26	88.896	867	146.369	477

Gent (incl. Zelzate)

Jaar of maand	Vloeistoffen in bulk	Vaste bulkgoederen	Containers		Roro	
	Gewicht	Gewicht	Aantal (1)	Gewicht	Aantal (2)	Gewicht
2002	676	1.607	58.359	748	975	1
2003	823	1.370	117.719	1.492	441	2
2004	569	1.211	46.740	589	2.077	10
2005	989	1.796	21.327	261	3.608	11
2006	831	1.997	19.046	147	118.602	791
2007	903	1.834	29.460	224	113.994	841
2008						
1	41	165	2.712	21	8.028	71
2	68	217	2.952	21	7.327	69
3	87	192	2.340	19	7.084	63
4	47	207	3.072	27	9.078	73
5	93	212	2.942	24	9.036	74
6	94	163	2.694	36	8.090	64
7	87	130	1.809	12	6.683	45
8	85	220	2.579	19	7.592	58
9	108	189	2.420	18	8.127	66

(1) in TEU

(2) in ro-ro-eenheden

Bron: Generale verklaring en aangifteformulier voor container- en ro-ro-vervoer (richtlijn 95/64/EG) voor de binnenvarende zeeschepen, Gemeentelijk Havenbedrijf Antwerpen, Havenbestuur Brugge-Zeebrugge, Haven Oostende, Havenbedrijf Gent

Opm.: Het gewicht van de goederen is inclusief de verpakking, maar exclusief het voertuig en de container, de ro-ro-eenheid of de varende eenheid.

Bedrijvigheid van de zeehavens

Aantal en gewicht (in 1 000 ton) van de goederen naar vrachtttype van de buitengevaren zeeschepen (vervolg)

Oostende

Jaar of maand	Vloeistoffen in bulk	Vaste bulkgoederen	Containers		Roro	
	Gewicht	Gewicht	Aantal (1)	Gewicht	Aantal (2)	Gewicht
2002	2	8	29.018	296	123.024	1.442
2003	3	3	39.806	468	124.524	1.807
2004	2	25	40.050	484	128.057	1.965
2005	0	0	34.473	416	140.460	3.303
2006	0	0	34.401	555	141.488	3.327
2007	0	0	30.246	508	148.776	3.647
2008						
1	0	0	2.598	47	13.347	319
2	0	0	2.361	45	12.182	317
3	0	0	2.540	45	13.004	333
4	0	0	2.430	45	12.207	318
5	0	0	2.343	43	11.755	289
6	0	0	2.351	44	11.805	296
7	0	0	2.568	48	12.310	295
8	0	0	2.145	40	11.292	260
9	0	0	2.477	46	12.606	306

Nieuwpoort

Jaar of maand	Vloeistoffen in bulk	Vaste bulkgoederen	Containers		Roro	
	Gewicht	Gewicht	Aantal (1)	Gewicht	Aantal (2)	Gewicht
2002	-	1	-	-	-	-
2003	-	0	0	0	-	-
2004	-	1	-	-	-	-
2005	-	0	-	-	-	-
2006	-	0	-	-	-	-
2007	-	0	-	-	-	-
2008						
1	-	0	-	-	-	-
2	-	0	-	-	-	-
3	-	0	-	-	-	-
4	-	0	-	-	-	-
5	-	0	-	-	-	-
6	-	0	-	-	-	-
7	-	0	-	-	-	-
8	-	0	-	-	-	-
9	-	0	-	-	-	-

(1) in TEU

(2) in ro-ro-eenheden

Bron: Generale verklaring en aangifteformulier voor container- en ro-ro-vervoer (richtlijn 95/64/EG) voor de binnenvarende zeeschepen, Gemeentelijk Havenbedrijf Antwerpen, Havenbestuur Brugge-Zeebrugge, Haven Oostende, Havenbedrijf Gent

Opm.: Het gewicht van de goederen is inclusief de verpakking, maar exclusief het voertuig en de container, de ro-ro-eenheid of de varende eenheid.

Bedrijvigheid van de zeehavens

Aantal en gewicht (in 1 000 ton) van de goederen naar vrachtttype van de buitengevaren zeeschepen (vervolg en einde)

Brussel (incl. Nijverheidsbekken)

Jaar of maand	Vloeistoffen in bulk	Vaste bulkgoederen	Containers		Roro	
	Gewicht	Gewicht	Aantal (1)	Gewicht	Aantal (2)	Gewicht
2002	113	74	269	3	571	1
2003	63	63	515	7	0	0
2004	66	55	701	9	-	-
2005	139	72	-	-	-	-
2006	105	68	141	2	-	-
2007	90	96	722	9	-	-
2008						
1	-	0	-	-	-	-
2	-	-	-	-	-	-
3	-	-	-	-	-	-
4	-	-	-	-	-	-
5	-	-	-	-	-	-
6	-	0	-	-	-	-
7	-	0	-	-	-	-
8	-	0	-	-	-	-
9	-	0	-	-	-	-

Luik

Jaar of maand	Vloeistoffen in bulk	Vaste bulkgoederen	Containers		Roro	
	Gewicht	Gewicht	Aantal (1)	Gewicht	Aantal (2)	Gewicht
2002	-	9	-	-	-	-
2003	-	8	-	-	-	-
2004	0	8	-	-	-	-
2005	7	20	-	-	-	-
2006	-	1	-	-	-	-
2007	-	6	-	-	-	-
2008						
1	-	-	-	-	-	-
2	-	2	-	-	-	-
3	-	-	-	-	-	-
4	-	-	-	-	-	-
5	-	2	-	-	-	-
6	-	1	-	-	-	-
7	-	-	-	-	-	-
8	-	-	-	-	-	-
9	-	-	-	-	-	-

(1) in TEU

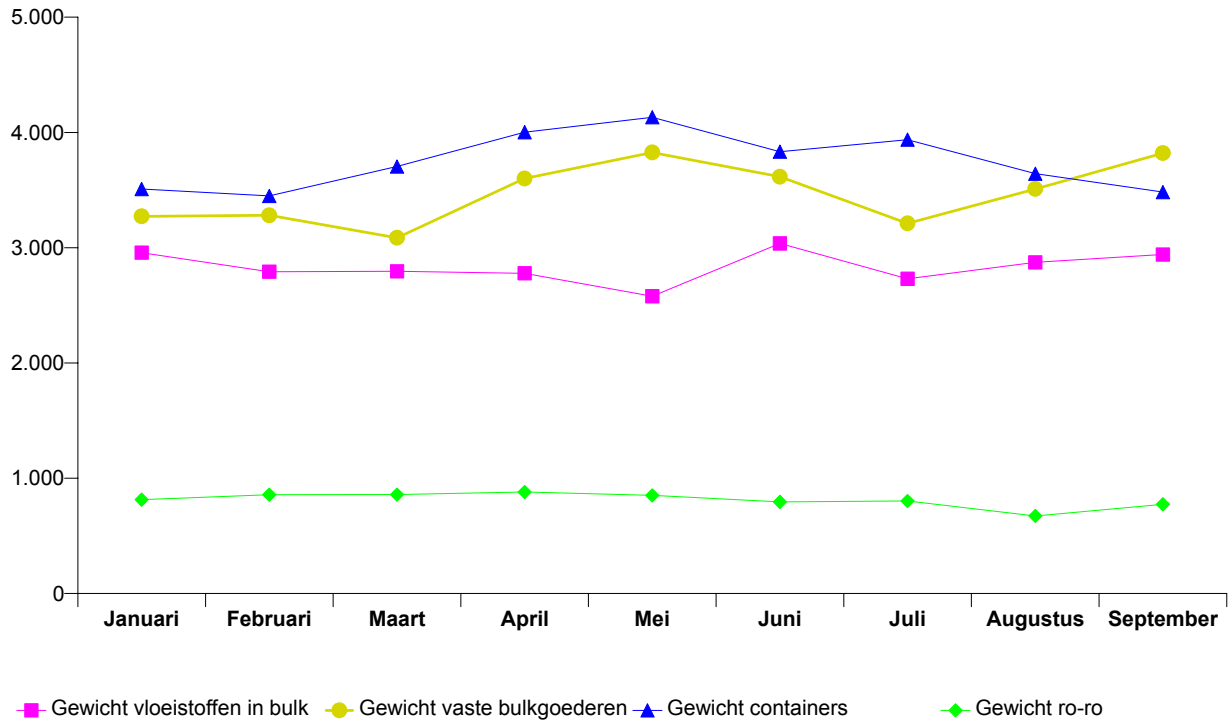
(2) in ro-ro-eenheden

Bron: Generale verklaring en aangifteformulier voor container- en ro-ro-vervoer (richtlijn 95/64/EG) voor de binnenvarende zeeschepen, Gemeentelijk Havenbedrijf Antwerpen, Havenbestuur Brugge-Zeebrugge, Haven Oostende, Havenbedrijf Gent

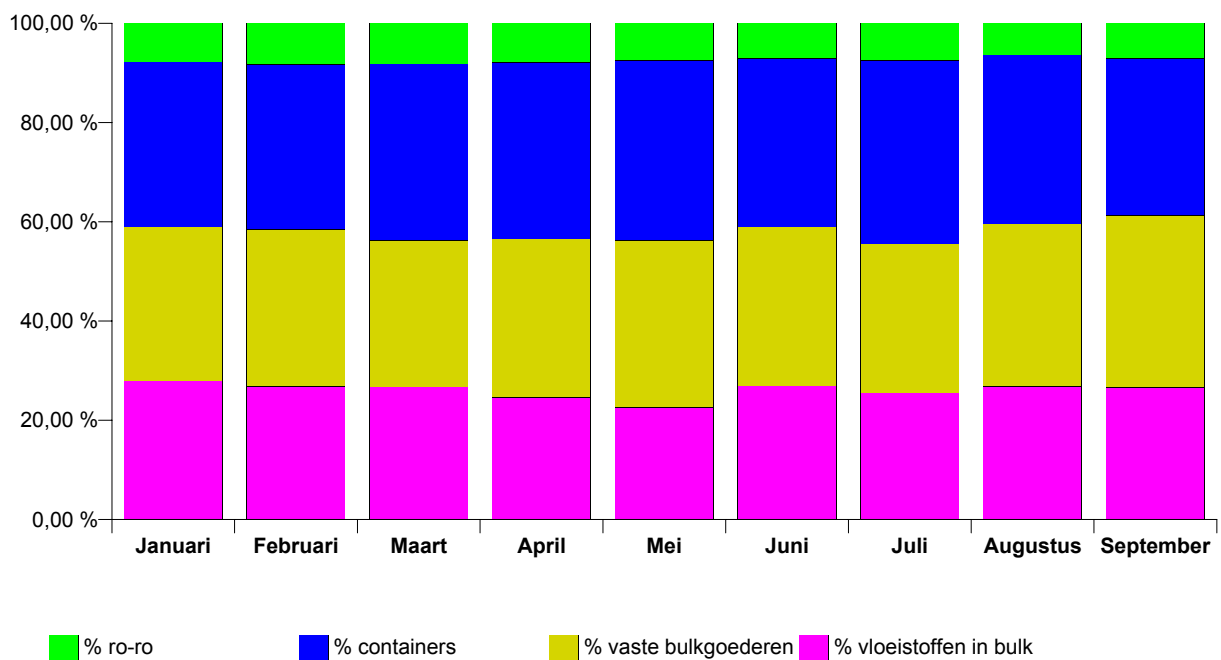
Opm.: Het gewicht van de goederen is inclusief de verpakking, maar exclusief het voertuig en de container, de ro-ro-eenheid of de varende eenheid.

Bedrijvigheid van de zeehavens

Evolutie van gewicht (in 1 000 ton) van de goederen naar vrachtttype van de binnengevaren zeeschepen in alle Belgische havens

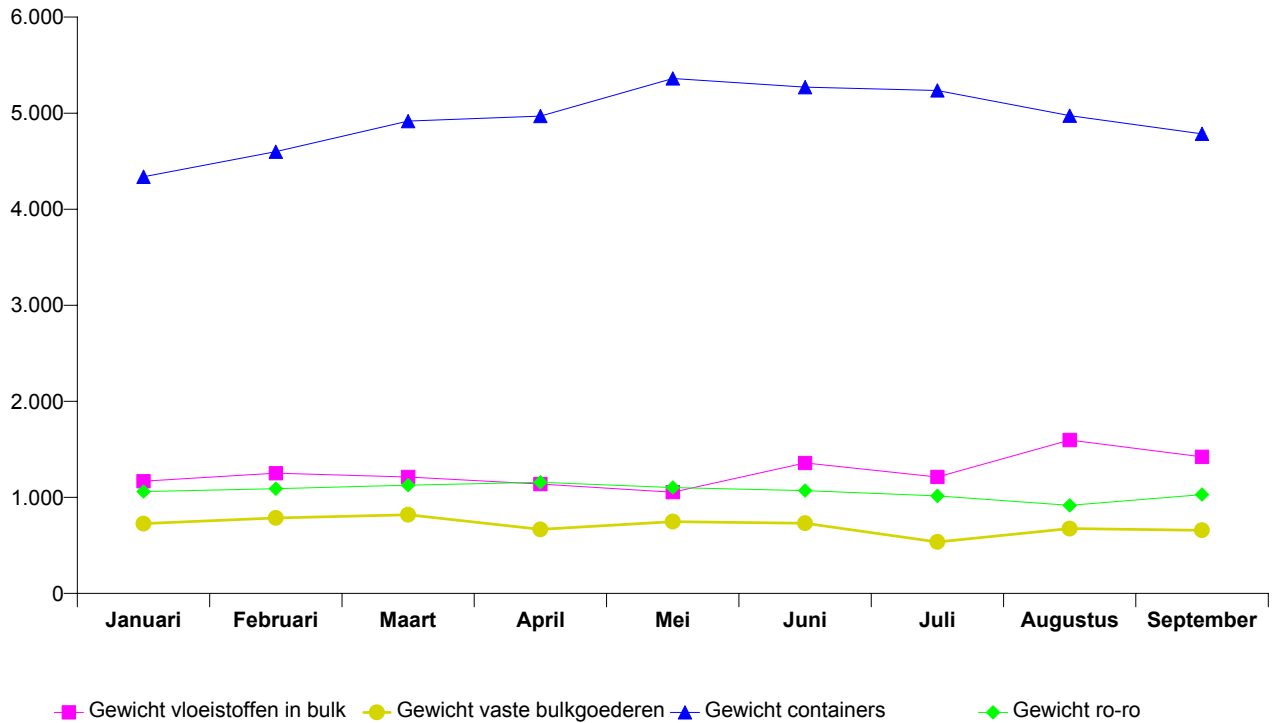


Verdeling van gewicht (in %) van de goederen naar vrachtttype van de binnengevaren zeeschepen in alle Belgische havens

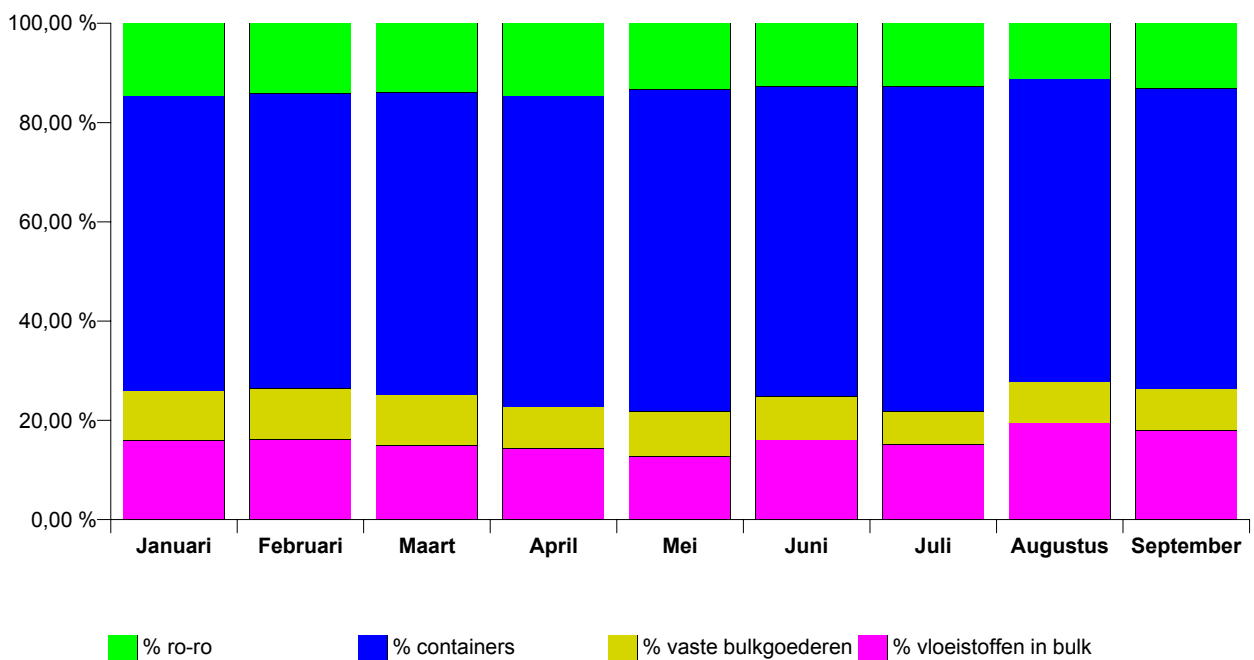


Bedrijvigheid van de zeehavens

Evolutie van gewicht (in 1 000 ton) van de goederen naar vrachttipe van de buitengevaren zeeschepen in alle Belgische havens



Verdeling van gewicht (in %) van de goederen naar vrachttipe van de buitengevaren zeeschepen in alle Belgische havens



Binnenscheepvaart

BINNENSCHIEPVAART**EVOLUTIE IN DE TIJD****A) ONDERVERDELING VAN HET VERVOER OP DE BINNENWATEREN IN UITVOER, INVOER, DOORVOER EN BINNENLANDS VERKEER**

JAAR- EN MAANDCIJFERS	BINNENLANDS VERKEER		INVOER		UITVOER		DOORVOER		TOTAAL	
	T (1)	TKM (2)	T	TKM	T	TKM	T	TKM	T	TKM
2002	30.472	2.779	59.440	3.284	41.196	1.555	4.008	532	135.115	8.150
2003	31.120	2.832	60.781	3.330	41.526	1.566	4.330	573	137.755	8.302
2004	35.748	3.057	66.794	3.317	41.078	1.528	4.147	557	147.765	8.459
2005	35.697	3.068	78.848	3.465	49.058	1.608	4.490	578	168.093	8.719
2006	37.596	3.170	74.552	3.468	49.123	1.663	5.173	671	166.460	8.973
2007(3) (4)	38.643	3.406	56.302	3.363	28.842	1.439	10.858	798	134.647	9.006
2007										
JANUARI	2.793	263	4.257	262	2.254	110	894	73	10.198	708
FEBRUARI	2.828	268	4.585	292	2.117	117	870	72	10.400	749
MAART	4.030	317	4.772	297	2.688	129	980	75	12.470	818
APRIL	3.877	280	4.974	305	2.331	120	872	59	12.054	764
MEI	2.930	281	4.538	272	2.508	127	650	58	10.626	738
JUNI	2.954	276	5.122	296	2.700	132	1.064	78	11.840	782
JULI	3.387	338	4.633	287	2.538	148	832	60	11.390	833
AUGUSTUS	2.773	267	4.777	286	2.244	102	1.060	65	10.854	720
SEPTEMBER	2.896	273	4.799	282	2.505	116	1.016	68	11.216	739
OKTOBER	4.388	321	5.058	286	2.503	130	1.047	73	12.996	810
NOVEMBER	3.138	283	4.814	267	2.437	123	789	63	11.178	736
DECEMBER	2.650	236	3.973	230	2.017	87	786	53	9.426	606
2008										
JANUARI	3.240	304	4.233	253	2.319	108	1.067	63	10.859	728
FEBRUARI	2.973	283	4.007	245	2.072	118	823	62	9.875	708
MAART	3.875	366	4.376	244	3.488	136	827	61	12.566	807
APRIL	3.236	289	5.257	288	2.609	136	1.058	71	12.160	784
MEI	3.258	300	4.539	263	2.561	120	1.110	65	11.468	748
JUNI	3.113	296	4.654	274	2.500	117	825	64	11.092	751
JULI	2.783	281	4.513	256	2.541	119	1.068	68	10.905	724
AUGUSTUS	2.810	282	4.752	269	2.347	109	730	50	10.639	710
SEPTEMBER	3.119	315	4.765	276	2.643	124	686	54	11.213	769
OKTOBER										
NOVEMBER										
DECEMBER										

(1) 1 000 ton

(2) 1 000 000 ton-kilometer

(3) De gegevens van 2007 zijn niet vergelijkbaar met de gegevens van vorige jaren door de gewijzigde methode van dataverzameling als gevolg van een nieuwe Europese Verordening.

(4) Door afrondingen kan het totaal van de maanden verschillen met het jaartotaal.

BINNENSCHIEPVAART**EVOLUTIE IN DE TIJD****B) BEDRIJVGHEID NAAR DE AARD VAN DE VERVOERDE GOEDEREN (1 000 TON)**

code (1)	TOTAAL	01	02	03	04	05	06	07	08	09	10
JAAR- EN MAANDCIJFERS											
2007 (2)	134.647	6.554	11.347	41.892	4.331	3	1.181	12.117	10.690	7.851	11.422
2007											
JANUARI	10.196	605	877	2.825	318	-	99	1.236	1.008	582	815
FEBRUARI	10.397	553	982	3.168	294	1	123	1.030	908	626	876
MAART	12.470	628	1.021	3.456	347	-	108	1.106	897	654	1.024
APRIL	12.053	559	724	4.349	392	1	82	838	632	620	804
MEI	10.626	517	627	3.624	395	-	67	904	838	699	853
JUNI	11.840	541	930	4.234	407	-	98	948	831	678	992
JULI	11.388	471	725	3.095	364	-	140	882	1.205	639	1.527
AUGUSTUS	10.853	426	1.103	3.715	291	-	116	865	880	663	657
SEPTEMBER	11.216	533	982	3.640	440	1	92	990	919	688	762
OKTOBER	12.998	620	1.454	3.586	365	-	102	1.139	937	741	1.868
NOVEMBER	11.179	576	1.112	3.476	377	-	99	1.144	868	707	674
DECEMBER	9.426	525	811	2.724	340	-	54	1.034	767	555	570
2008											
JANUARI	10.860	481	1.411	3.043	279	-	70	1.217	956	669	772
FEBRUARI	9.876	483	947	2.965	277	2	118	997	832	678	770
MAART	12.565	501	829	4.291	377	-	116	1.102	809	1.605	745
APRIL	12.160	584	1.308	4.068	319	-	85	1.098	883	686	817
MEI	11.469	573	945	4.073	327	-	66	1.016	765	710	792
JUNI	11.090	578	882	3.757	247	2	70	948	845	667	800
JULI	10.904	469	1.051	3.371	258	-	52	1.060	871	584	738
AUGUSTUS	10.639	519	767	3.807	314	-	100	897	774	640	647
SEPTEMBER	11.213	588	830	3.806	327	5	100	1.073	861	675	771
OKTOBER											
NOVEMBER											
DECEMBER											

- (1)
- 01 Producten van de landbouw, de jacht en de bosbouw; vis en visserijproducten
 - 02 Steenkool en bruinkool; ruwe aardolie en aardgas
 - 03 Metaalerts en andere delfstoffen; turf; uranium en thorium
 - 04 Voedings- en genotmiddelen
 - 05 Textiel en textielproducten; leder en lederwaren
 - 06 Hout, hout- en kurkwaren (exclusief meubelen); vlechtwerk; pulp, papier en papierwaren; drukwerk en opgenomen media
 - 07 Cokes en geraffineerde aardolieproducten
 - 08 Chemische producten en synthetische of kunstmatige vezels; producten van rubber of kunststof; slijt- en kweekstoffen
 - 09 Overige niet-metaalhoudende minerale producten
 - 10 Metalen in primaire vorm; producten van metaal, andere dan machines en apparaten

- (2) Door afrondingen kan het totaal van de maanden verschillen met het jaartotaal.

11	12	13	14	15	16	17	18	19	20	code (1)
										JAAR- EN MAANDCIJFERS
58	98	14	199	-	12.122	153	2	14.603	10	2007 (2)
										2007
1	3	1	15	-	956	-	-	855	-	JANUARI
6	5	0	15	-	857	0	1	952	0	FEBRUARI
7	10	-	14	-	1.077	0	-	2.120	1	MAART
12	8	1	27	-	980	147	0	1.873	4	APRIL
2	6	1	24	-	1.005	4	-	1.059	1	MEI
2	11	0	11	-	1.021	0	-	1.136	-	JUNI
2	14	1	9	-	1.231	0	-	1.083	0	JULI
1	5	1	10	-	1.044	-	-	1.076	0	AUGUSTUS
7	11	1	16	-	1.037	0	-	1.095	2	SEPTEMBER
10	7	2	20	-	1.018	-	-	1.128	1	OKTOBER
6	10	2	23	-	954	0	-	1.151	0	NOVEMBER
1	7	3	16	-	942	1	-	1.076	0	DECEMBER
										2008
4	2	-	13	-	899	0	2	1.042	0	JANUARI
3	3	1	22	-	795	1	1	981	-	FEBRUARI
5	9	2	17	-	1.052	0	-	1.105	-	MAART
1	9	1	13	-	1.030	1	3	1.253	1	APRIL
3	6	1	7	-	1.052	1	2	1.129	1	MEI
5	9	-	17	-	1.106	0	2	1.155	-	JUNI
1	10	0	11	-	1.330	0	0	1.098	0	JULI
2	6	4	21	-	1.117	-	-	1.024	-	AUGUSTUS
0	6	3	8	-	1.067	0	0	1.093	-	SEPTEMBER
										OKTOBER
										NOVEMBER
										DECEMBER

11 Machines, apparaten en werktuigen, n.e.g.(*); kantoormachines en computers; elektrische machines en apparaten, n.e.g.(*); radio-, televisie- en telecommunicatieapparatuur; medische apparatuur en instrumenten, precisie- en optische instrumenten; uurwerken

12 Transportmiddelen

13 Meubelen; overige goederen en producten, n.e.g.(*)

14 Secundaire grondstoffen; gemeentelijk afval en overig afval

15 Brieven, pakketten

16 Uitrusting en materiaal voor het vervoer van goederen

17 Verhuisgoederen; niet door reiziger begeleide bagage; voor reparatiedoeleinden vervoerde voertuigen; overige niet voor de markt bestemde goederen, n.e.g.(*)

18 Gegroepeerde goederen: diverse soorten goederen die gezamenlijk worden vervoerd

19 Niet-identificeerbare goederen: goederen die om de een of andere reden niet te identificeren zijn en daarom ook niet in de groepen 01-16 kunnen worden ingedeeld

20 Overige goederen, n.e.g.(*)

(*) : niet elders genoemd

Vervoer per spoor

VERVOER PER SPOOR
NATIONALE MAATSCHAPPIJ DER BELGISCHE SPOORWEGEN
1A. REIZIGERSVERVOER

JAAR- EN MAANDCIJFERS	AANTAL REIZIGERS	AANTAL REIZIGERS KM	AANTAL PRODUC- TIEVE TREIN-KM
	(DUIZEN- DEN)	(MILJOE- NEN)	(DUIZEN- DEN)
2003	168.364	8.264	76.578
2004	178.422	8.675	78.105
2005	187.141	9.151	76.469
2006	197.523	9.607	76.230
2007	206.500	9.935	77.324
2008	216.739	10.406	76.632
2007			
JANUARI	16.649	777	6.610
FEBRUARI	17.053	779	5.988
MAART	17.505	826	6.627
APRIL	17.829	845	6.245
MEI	17.950	843	6.476
JUNI	17.767	856	6.438
JULI	14.397	778	6.647
AUGUSTUS	13.704	760	6.692
SEPTEMBER	17.348	838	6.331
OKTOBER	19.209	902	6.730
NOVEMBER	18.898	879	6.404
DECEMBER	18.191	852	6.136
2008			
JANUARI	17.922	835	6.681
FEBRUARI	18.139	841	6.336
MAART	18.456	864	6.490
APRIL	18.670	879	6.577
MEI	18.195	876	6.108
JUNI	18.482	892	6.463
JULI	15.230	825	6.285
AUGUSTUS	14.289	783	6.103
SEPTEMBER	18.488	880	6.994
OKTOBER	19.978	929	6.394
NOVEMBER	19.638	903	5.927
DECEMBER	19.252	899	6.274

VERVOER PER SPOOR
NATIONALE MAATSCHAPPIJ DER BELGISCHE SPOORWEGEN - TOTAALCIJFERS
1B. HANDELSVERVOER VAN GOEDEREN

JAAR- EN MAANDCIJFERS	1 000 TON (1)	VOLLEDIGE WAGENLADINGEN 1 000 000 TKM (2)			AANTAL PRODUC- TIEVE TREIN-KM (DUIZEN- DEN)	GESLEEPT BRUTO TKM (2) (MILJOE- NEN)	AANTAL GELADEN WAGENS (WAGEN- LADINGEN) (1)
		BINNEN- LANDS VERVOER	IN- EN UITVOER	DOOR- VOER			
		(1)	(1)	(1)			
2003	55.732	1.970	5.095	230	16.750	19.208	1.404.118
2004	58.377	2.111	5.284	300	16.622	20.373	1.481.451
2005	60.380	2.262	5.315	463	14.320	18.594	1.547.983
2006	62.551	2.390	5.760	437	14.759	19.329	1.555.549
2007	56.707	1.898	5.455	357	14.308	18.450	1.486.348
2008	57.328	2.147	5.284	351	14.324	19.411	1.423.102
2007							
JANUARI	2.814	97	245	35	1.219	1.614	58.908
FEBRUARI	4.225	204	334	29	1.178	1.551	109.459
MAART	4.996	171	501	21	1.324	1.673	142.833
APRIL	4.247	130	436	35	1.143	1.445	116.437
MEI	4.484	145	412	57	1.183	1.507	119.083
JUNI	6.156	171	516	45	1.221	1.534	153.896
JULI	5.043	135	548	23	1.187	1.508	135.950
AUGUSTUS	5.764	152	681	23	1.117	1.395	154.449
SEPTEMBER	4.700	149	480	19	1.205	1.541	126.060
OKTOBER	5.361	180	496	35	1.303	1.665	141.939
NOVEMBER	4.601	182	414	17	1.166	1.550	120.085
DECEMBER	4.316	182	392	18	1.062	1.467	107.249
2008							
JANUARI	4.102	170	340	26	1.249	1.751	106.709
FEBRUARI	4.814	203	399	36	1.253	1.731	114.990
MAART	5.571	192	541	39	1.232	1.691	131.163
APRIL	4.890	194	445	32	1.333	1.824	121.173
MEI	5.081	198	444	29	1.144	1.602	122.460
JUNI	5.191	195	434	26	1.151	1.597	123.624
JULI	5.494	198	480	20	1.047	1.546	137.807
AUGUSTUS	4.483	170	396	25	1.062	1.486	112.645
SEPTEMBER	5.800	204	626	20	1.713	2.019	151.333
OKTOBER	5.207	189	494	43	1.288	1.746	127.490
NOVEMBER	3.767	134	363	31	1.023	1.338	94.267
DECEMBER	2.928	100	322	24	829	1.080	79.441

(1) HET MILITAIR VERVOER EN HET DIENSTVERVOER ZIJN NIET IN DE CIJFERS BEGREPEN

(2) tonkilometer

Luchtvaart

LUCHTVAART
BEDRIJVIGHEID VAN DE BELGISCHE LUCHTHAVENS (commerciële vluchten) (1)
1A. EVOLUTIE IN DE TIJD

JAAR- EN MAANDCIJFERS	ALLE BELGISCHE LUCHTHAVENS					
	AANTAL VLUCHTEN		AANTAL PASSAGIERS (2)		GOEDEREN (3) (TON)	
	BIJ VERTREK	BIJ AANKOMST	BIJ VERTREK	BIJ AANKOMST	BIJ VERTREK	BIJ AANKOMST
2007	158.074	157.933	10.547.355	10.507.677	693.473	674.566
2008	158.584	158.446	11.209.335	11.152.864	627.698	623.119
2008						
JANUARI	12.505	12.495	683.383	743.948	59.651	60.874
FEBRUARI	12.809	12.787	759.194	755.933	62.230	60.162
MAART	13.334	13.320	916.328	852.630	63.785	68.322
APRIL	13.873	13.837	963.125	953.419	54.837	57.574
MEI	14.231	14.219	1.024.246	1.036.067	48.075	50.189
JUNI	14.351	14.307	1.071.809	988.807	52.164	50.962
JULI	14.538	14.428	1.272.948	1.085.675	48.747	44.725
AUGUSTUS	13.387	13.404	1.044.971	1.215.937	47.203	42.729
SEPTEMBER	14.176	14.261	1.030.197	1.081.741	44.892	44.808
OKTOBER	13.141	13.134	953.356	956.815	51.242	50.017
NOVEMBER	11.468	11.504	750.036	796.769	51.299	49.274
DECEMBER	10.771	10.750	739.742	685.123	43.573	43.483

MAANDCIJFERS	BRUSSEL NATIONAAL					
	AANTAL VLUCHTEN		AANTAL PASSAGIERS (2)		GOEDEREN (3) (TON)	
	BIJ VERTREK	BIJ AANKOMST	BIJ VERTREK	BIJ AANKOMST	BIJ VERTREK	BIJ AANKOMST
2007	120.121	120.220	8.958.152	8.976.171	391.054	376.469
2008	117.833	117.814	9.353.899	9.356.489	324.833	333.910
2008						
JANUARI	9.739	9.752	578.160	640.273	32.576	33.687
FEBRUARI	9.674	9.664	644.515	643.097	34.799	34.751
MAART	9.874	9.839	773.734	721.679	35.710	39.678
APRIL	10.222	10.200	814.945	809.887	27.214	30.502
MEI	10.417	10.433	857.197	872.364	26.782	28.997
JUNI	10.601	10.515	902.098	837.707	25.969	26.958
JULI	10.678	10.605	1.062.908	903.156	23.491	22.164
AUGUSTUS	9.630	9.691	839.108	998.935	23.950	22.537
SEPTEMBER	10.451	10.504	863.336	910.181	24.203	24.480
OKTOBER	10.142	10.152	800.227	804.173	25.372	24.638
NOVEMBER	8.562	8.609	614.030	657.015	23.940	25.004
DECEMBER	7.843	7.850	603.641	558.022	20.827	20.514

(1) ANTWERPEN, BRUSSEL NATIONAAL, CHARLEROI, LUIK, OOSTENDE

(2) TRANSIT PASSAGIERS INBEGREPEN BIJ VERTREK EN AANKOMST

(3) VRACHTGOED + POST

LUCHTVAART (VERVOLG)
BEDRIJVIGHEID VAN DE BELGISCHE LUCHTHAVENS (commerciële vluchten) (1)
1A. EVOLUTIE IN DE TIJD

MAANDCIJFERS	ANTWERPEN					
	AANTAL VLUCHTEN		AANTAL PASSAGIERS (2)		GOEDEREN (3) (TON)	
	BIJ VERTREK	BIJ AANKOMST	BIJ VERTREK	BIJ AANKOMST	BIJ VERTREK	BIJ AANKOMST
2007	11.286	11.178	69.888	68.901	427	405
2008	11.462	11.533	65.774	64.231	343	347
2008						
JANUARI	667	660	5.029	4.725	30	27
FEBRUARI	1.050	1.061	5.634	5.754	28	28
MAART	843	854	5.696	5.509	31	34
APRIL	1.203	1.214	6.680	6.611	33	33
MEI	1.333	1.336	6.357	6.339	31	33
JUNI	1.205	1.219	6.482	6.078	33	33
JULI	1.062	1.056	5.515	5.420	28	28
AUGUSTUS	1.011	1.013	4.412	4.245	22	23
SEPTEMBER	1.156	1.166	6.883	6.699	34	32
OKTOBER	482	480	3.082	2.870	16	16
NOVEMBER	672	695	5.200	5.120	30	29
DECEMBER	778	779	4.804	4.861	27	31

MAANDCIJFERS	OOSTENDE					
	AANTAL VLUCHTEN		AANTAL PASSAGIERS (2)		GOEDEREN (3) (TON)	
	BIJ VERTREK	BIJ AANKOMST	BIJ VERTREK	BIJ AANKOMST	BIJ VERTREK	BIJ AANKOMST
2007	5.144	5.144	115.711	94.454	54.371	56.091
2008	6.178	6.124	102.419	82.783	37.390	38.619
2008						
JANUARI	284	265	4.349	3.431	3.335	4.040
FEBRUARI	342	332	5.871	4.774	3.686	3.174
MAART	715	715	5.098	4.370	3.166	2.968
APRIL	471	472	5.314	3.745	3.041	3.800
MEI	558	552	11.579	9.087	1.698	2.003
JUNI	599	606	12.226	8.750	2.718	2.735
JULI	638	630	17.053	11.701	3.518	2.750
AUGUSTUS	626	620	16.401	15.375	3.116	2.879
SEPTEMBER	638	638	11.464	9.205	1.988	2.523
OKTOBER	521	522	5.386	5.166	3.097	3.984
NOVEMBER	368	367	4.471	3.967	4.181	3.753
DECEMBER	418	405	3.207	3.212	3.846	4.010

(1) ANTWERPEN, BRUSSEL NATIONAAL, CHARLEROI, LUIK, OOSTENDE

(2) TRANSIT PASSAGIERS INBEGREPEN BIJ VERTREK EN AANKOMST

(3) VRACHTGOED + POST

LUCHTVAART (VERVOLG)
BEDRIJVIGHEID VAN DE BELGISCHE LUCHTHAVENS (commerciële vluchten) (1)
1A. EVOLUTIE IN DE TIJD

MAANDCIJFERS	CHARLEROI					
	AANTAL VLUCHTEN		AANTAL PASSAGIERS (2)		GOEDEREN (3) (TON)	
	BIJ VERTREK	BIJ AANKOMST	BIJ VERTREK	BIJ AANKOMST	BIJ VERTREK	BIJ AANKOMST
2007	8.061	8.038	1.230.051	1.213.133	6	15
2008	9.622	9.596	1.482.268	1.459.679	0	0
2008						
JANUARI	730	735	90.614	91.890	0	0
FEBRUARI	657	654	96.724	97.038	0	0
MAART	800	802	123.583	114.926	0	0
APRIL	807	795	125.098	124.770	0	0
MEI	832	835	131.494	133.898	0	0
JUNI	782	780	126.829	118.449	0	0
JULI	852	853	148.583	132.528	0	0
AUGUSTUS	874	871	138.553	147.592	0	0
SEPTEMBER	806	804	126.190	129.512	0	0
OKTOBER	851	855	133.354	132.844	0	0
NOVEMBER	830	819	119.411	122.793	0	0
DECEMBER	801	793	121.835	113.439	0	0

MAANDCIJFERS	LUIK					
	AANTAL VLUCHTEN		AANTAL PASSAGIERS (2)		GOEDEREN (3) (TON)	
	BIJ VERTREK	BIJ AANKOMST	BIJ VERTREK	BIJ AANKOMST	BIJ VERTREK	BIJ AANKOMST
2007	13.462	13.353	173.553	155.018	247.615	241.586
2008	13.489	13.379	204.975	189.682	265.132	250.243
2008						
JANUARI	1.085	1.083	5.231	3.629	23.710	23.120
FEBRUARI	1.086	1.076	6.450	5.270	23.717	22.209
MAART	1.102	1.110	8.217	6.146	24.878	25.642
APRIL	1.170	1.156	11.088	8.406	24.549	23.239
MEI	1.091	1.063	17.619	14.379	19.564	19.156
JUNI	1.164	1.187	24.174	17.823	23.444	21.236
JULI	1.308	1.284	38.889	32.870	21.710	19.783
AUGUSTUS	1.246	1.209	46.497	49.790	20.115	17.290
SEPTEMBER	1.125	1.149	22.324	26.144	18.667	17.773
OKTOBER	1.145	1.125	11.307	11.762	22.757	21.379
NOVEMBER	1.036	1.014	6.924	7.874	23.148	20.488
DECEMBER	931	923	6.255	5.589	18.873	18.928

(1) ANTWERPEN, BRUSSEL NATIONAAL, CHARLEROI, LUIK, OOSTENDE

(2) TRANSIT PASSAGIERS INBEGREPEN BIJ VERTREK EN AANKOMST

(3) VRACHTGOED + POST

LUCHTVAART
BEDRIJVIGHEID VAN DE BELGISCHE LUCHTHAVENS (1)
1B. BELANGRIJKSTE LANDEN (VOLGENS AANTAL VLUCHTEN)
MAANDCIJFERS DECEMBER 2008

MAANDCIJFERS	AANTAL VLUCHTEN		AANTAL PASSAGIERS		GOEDEREN (2) (IN TON)	
	BIJ VERTREK	BIJ AANKOMST	BIJ VERTREK	BIJ AANKOMST	BIJ VERTREK	BIJ AANKOMST
VERENIGD KONINKRIJK	1.248	1.283	50.476	51.158	2.674	2.278
DUITSLAND	1.213	1.198	48.665	47.076	2.032	1.802
SPANJE	861	857	91.694	82.228	1.042	522
ITALIE	856	847	82.228	71.469	1.447	1.433
FRANKRIJK	810	893	41.951	42.369	724	1.115
BELGIE	547	516	2.290	1.206	113	117
ZWITSERLAND	414	405	30.041	27.967	218	128
TURKIJE	140	141	16.499	16.379	482	473
GRIEKENLAND	103	82	8.446	8.265	388	39
DENEMARKEN	251	255	15.718	15.454	368	307
NEDERLAND	284	279	8.480	8.453	3	8
ZWEDEN	268	272	11.250	12.680	1.057	636
OOSTENRIJK	268	259	18.595	17.116	344	264
PORTUGAL	302	302	24.208	18.695	326	160
VERENIGDE STATEN	327	381	46.119	46.705	4.105	7.704
MAROKKO	233	232	30.933	26.820	312	312
TSJECHIE	200	201	11.874	10.567	199	131
POLEN	208	200	14.431	11.907	225	98
FINLAND	128	108	7.366	6.939	347	49
TUNESIE	68	67	8.278	7.178	14	13
HONGARIJE	139	145	10.236	8.328	89	82
NOORWEGEN	97	95	4.858	5.085	73	16
IERLAND	170	151	16.036	15.745	256	60
CANARISCHE EILANDEN	134	133	21.346	19.029	41	40
EGYPTE	143	210	16.946	14.386	403	5.908
RUSLAND	65	59	3.954	4.413	56	25
SLOVENIE	76	75	2.576	2.182	47	12
ROEMENIE	102	94	8.319	7.055	185	36
ISRAEL	121	130	5.564	5.195	4.624	5.617
VER. ARABISCHE EMIRATEN	48	42	3.559	3.063	2.576	2.604
BAHREIN	35	20	0	0	2.199	653
BULGARIJE	44	46	4.728	3.942	5	515
IJSLAND	27	18	7	0	611	414
LUXEMBOURG	30	22	63	55	7	78
SAUDI-ARABIE	52	30	0	0	1.978	1.498
LITOUWEN	23	20	1.463	1.277	121	2
LIBIE	29	43	879	795	781	1.844
MALTA	28	24	2.422	1.423	15	4
NIGERIA	42	27	0	0	2.968	711
ESTLAND	20	23	1.082	710	16	8
INDIA	132	121	23.426	16.533	2.078	678
LETLAND	56	57	4.739	4.533	15	1
SENEGAL	31	26	6.626	4.067	474	269
CANADA	34	36	5.318	6.202	474	345
KROATIE	27	26	1.596	1.641	6	1

(1) ANTWERPEN, BRUSSEL NATIONAAL, CHARLEROI, LUIK, OOSTENDE

(2) VRACHTGOED + POST

Motorvoertuigen

MOTORVOERTUIGEN**1A. TOT HET VERKEER TOEGELATEN NIEUWE MOTORVOERTUIGEN
EVOLUTIE IN DE TIJD**

JAAR- EN MAANDCIJFERS	INSCHRIJVINGEN VAN NIEUWE TOT HET VERKEER TOEGELATEN MOTORVOERTUIGEN						
	PERSONEN- AUTO'S	AUTO- BUSSEN EN AUTOCARS	VOERTUI- GEN VOOR GOEDEREN- VERVOER	TREKKERS	LAND- BOUW- TREKKERS	TOTAAL	MOTO'S (1) SCOOTERS, AUTO- SCOOTERS, (2)
2003	463.173	896	56.125	4.818	3.387	528.399	22.267
2004	489.262	911	63.859	5.200	4.102	563.334	25.118
2005	484.906	856	68.052	5.945	3.617	563.376	25.007
2006	530.296	914	63.651	4.730	3.748	603.339	27.291
2007	529.025	1.093	71.414	6.232	3.478	611.242	30.143
2008	540.542	1.207	70.497	6.331	3.901	622.478	30.112
2008							
JANUARI	57.276	181	7.076	937	302	65.772	1.347
FEBRUARI	56.389	87	6.583	569	366	63.994	2.827
MAART	57.657	155	6.993	599	411	65.815	2.956
APRIL	62.300	168	7.455	689	538	71.150	3.618
MEI	48.929	150	6.072	564	375	56.090	3.696
JUNI	51.168	97	6.735	536	417	58.953	3.791
JULI	39.636	61	5.360	402	335	45.794	3.475
AUGUSTUS	33.213	88	4.654	357	317	38.629	2.666
SEPTEMBER	38.127	52	5.184	673	245	44.281	2.315
OKTOBER	43.291	58	6.215	529	251	50.344	1.813
NOVEMBER	30.600	43	4.640	304	172	35.759	898
DECEMBER	21.956	67	3.530	172	172	25.897	710
2009							
JANUARI	48.033	83	6.312	580	279	55.287	1.268
FEBRUARI	46.148	47	5.312	381	302	52.190	2.195
MAART	50.736	109	5.800	386	388	57.419	3.094
APRIL							
MEI							
JUNI							
JULI							
AUGUSTUS							
SEPTEMBER							
OKTOBER							
NOVEMBER							
DECEMBER							

(1) DE BROMFIETSEN MET EEN CILINDERINHOUD VAN 50 CC EN MINDER, DIE DE SNELHEID VAN 40 KM/U KUNNEN
OVERSCHRIJDEN, WORDEN BESCHOUWD ALS MOTO'S.

(2) MAXIMUM CYLINDERINHOUD VAN 350 CM3 EN MAXIMUM GEWICHT VAN 350 KG.

MOTORVOERTUIGEN (VERVOLG)**1B. TOT HET VERKEER TOEGELATEN TWEEDEHANDSMOTORVOERTUIGEN
EVOLUTIE IN DE TIJD**

JAAR- EN MAANDCIJFERS	INSCHRIJVINGEN VAN TWEEDEHANDSMOTORVOERTUIGEN					
	PERSONEN- AUTO'S	AUTO- BUSSEN EN AUTOCARS	VOERTUI- GEN VOOR GOEDEREN- VERVOER	TREKKERS	LAND- BOUW- TREKKERS	TOTAAL
2003	667.567	1.089	80.213	4.326	6.271	759.466
2004	678.731	910	84.497	4.412	6.968	775.518
2005	660.258	745	86.346	4.085	7.244	758.678
2006	696.606	821	83.379	4.573	8.077	793.456
2007	662.496	823	76.279	3.750	7.878	751.226
2008	653.109	810	77.426	3.288	8.293	742.926
2008						
JANUARI	54.513	115	7.014	342	732	62.716
FEBRUARI	58.108	73	7.038	325	833	66.377
MAART	55.598	53	6.601	276	814	63.342
APRIL	62.103	64	7.284	272	927	70.650
MEI	54.687	46	6.245	284	644	61.906
JUNI	61.338	43	6.942	260	735	69.318
JULI	55.234	65	6.208	283	684	62.474
AUGUSTUS	46.711	99	5.301	246	702	53.059
SEPTEMBER	56.207	66	6.571	230	639	63.713
OKTOBER	57.116	60	6.986	337	637	65.136
NOVEMBER	44.919	63	5.420	178	477	51.057
DECEMBER	46.575	63	5.816	255	469	53.178
2009						
JANUARI	50.285	93	6.447	262	555	57.642
FEBRUARI	54.729	96	6.639	246	750	62.460
MAART	62.345	84	7.725	303	858	71.315
APRIL						
MEI						
JUNI						
JULI						
AUGUSTUS						
SEPTEMBER						
OKTOBER						
NOVEMBER						
DECEMBER						

MOTORVOERTUIGEN**2. TOT HET VERKEER TOEGELATEN NIEUWE- EN TWEEDEHANDSMOTORVOERTUIGEN**

DETAILCIJFERS VOLGENS DE VERBLIJFPLAATS VAN DE AANGEVER MAAND MAART 2009

VERBLIJFPLAATS VAN DE AANGEVER	MOTORVOERTUIGEN						MOTO'S (1)
	PERSONEN WAGENS	AUTOBUSSEN EN AUTOCARS	VOERTUIGEN GOEDEREN VERVOER	TREKKERS	LANDBOUW TREKKERS	TOTAAL	
A. Nieuwe							
BRUSSELS HOOFDSTEDELIJK GEWEST	7.331	2	717	11	1	8.062	230
VLAAMS GEWEST	27.005	63	3.499	341	281	31.189	1.784
Provincie Antwerpen	7.770	16	952	81	58	8.877	414
Provincie Vlaams-Brabant	6.714	4	683	48	30	7.479	352
Provincie Limburg	3.402	10	407	39	33	3.891	264
Provincie Oost-Vlaanderen	5.086	12	715	77	66	5.956	409
Provincie West-Vlaanderen	4.033	21	742	96	94	4.986	345
WAALS GEWEST	16.400	44	1.584	34	106	18.168	1.080
Provincie Waals-Brabant	2.239	5	252	2	11	2.509	166
Provincie Henegouwen	5.520	4	483	15	39	6.061	375
Provincie Luik	5.198	10	441	12	19	5.680	301
Provincie Luxemburg	1.357	3	160	3	19	1.542	82
Provincie Namen	2.086	22	248	2	18	2.376	156
HET RIJK	50.736	109	5.800	386	388	57.419	3.094
B. Tweedehands							
BRUSSELS HOOFDSTEDELIJK GEWEST	6.530	3	668	18	2	7.221	
VLAAMS GEWEST	33.902	36	4.598	221	513	39.270	
Provincie Antwerpen	9.599	4	1.284	76	85	11.048	
Provincie Vlaams-Brabant	5.573	8	595	16	94	6.286	
Provincie Limburg	5.244	10	791	22	86	6.153	
Provincie Oost-Vlaanderen	7.427	8	1.012	46	109	8.602	
Provincie West-Vlaanderen	6.059	6	916	61	139	7.181	
WAALS GEWEST	21.913	45	2.459	64	343	24.824	
Provincie Waals-Brabant	2.080	8	204	10	34	2.336	
Provincie Henegouwen	8.613	12	911	26	86	9.648	
Provincie Luik	6.643	24	741	22	77	7.507	
Provincie Luxemburg	1.681	-	239	3	71	1.994	
Provincie Namen	2.896	1	364	3	75	3.339	
HET RIJK	62.345	84	7.725	303	858	71.315	

(1) De bromfietsen met een cilinderinhoud van 50 cc en minder, die de snelheid van 40 km/uur overschrijden, worden beschouwd als moto's

Verkeersongevallen

VERKEERSONGEVALLLEN**VERKEERSONGEVALLLEN OP DE OPENBARE WEG MET DODEN OF GEWONDEN****1. EVOLUTIE IN DE TIJD**

JAAR- EN MAANDCIJFERS	AANTAL ONGEVALLLEN(2)				AANTAL SLACHTOFFERS		
	MET DODEN (1)	MET ERN- STIG GE- WONDEN(3)	MET LICHT GEWONDEN (4)	TOTAAL	TOTAAL AANTAL OVERLE- DENEN	ERNSTIG GEWONDEN	LICHT GEWONDEN
	2	3	4	5	6	7	8
2002	1.263	6.834	39.522	47.619	1.353	8.230	56.759
2003	1.136	6.898	42.445	50.479	1.216	7.978	57.408
2004	1.094	5.949	41.627	48.670	1.163	6.850	56.142
2005	997	6.274	42.036	49.307	1.089	7.270	58.072
2006	1.001	6.114	42.055	49.170	1.069	7.027	58.272
2007	1.002	6.179	42.613	49.794	1.067	7.052	58.798
2006							
JANUARI	68	434	3.148	3.650	70	487	4.341
FEBRUARI	84	357	2.682	3.123	88	413	3.785
MAART	79	390	3.106	3.575	85	445	4.244
APRIL	73	496	3.106	3.675	83	578	4.348
MEI	78	505	3.742	4.325	83	567	5.205
JUNI	86	623	4.195	4.904	87	704	5.778
JULI	82	620	3.657	4.359	90	721	5.250
AUGUSTUS	69	492	3.464	4.025	76	574	4.988
SEPTEMBER	113	582	3.975	4.670	119	670	5.329
OKTOBER	90	602	4.210	4.902	98	690	5.732
NOVEMBER	83	517	3.589	4.189	87	587	4.924
DECEMBER	96	496	3.181	3.773	103	591	4.348
2007							
JANUARI	72	451	3.263	3.786	75	501	4.519
FEBRUARI	72	429	3.058	3.559	75	495	4.265
MAART	79	512	3.538	4.129	89	584	4.888
APRIL	92	592	3.749	4.433	95	671	5.205
MEI	78	566	3.800	4.444	86	642	5.203
JUNI	86	536	3.925	4.547	89	601	5.410
JULI	95	514	3.366	3.975	101	606	4.779
AUGUSTUS	81	546	3.555	4.182	88	631	4.898
SEPTEMBER	78	591	3.800	4.469	81	666	5.227
OKTOBER	90	516	3.909	4.515	95	584	5.335
NOVEMBER	92	448	3.426	3.966	99	516	4.647
DECEMBER	87	478	3.224	3.789	94	555	4.422

(1) GESTORVEN TER PLAATSE OF BINNEN DE DERTIG DAGEN NA EEN ONGEVAL.

(2) BOTSINGEN TUSSEN MEER DAN TWEE WEGGEBRUIKERS WORDEN BESCHOUWD ALS EEN ONGEVAL.

(3) ONGEVALLLEN MET ZOWEL DODEN ALS ERNSTIG GEWONDEN WORDEN ALLEEN OPGENOMEN IN DE VOORGAANDE KOLOM.

(4) ONGEVALLLEN MET DODEN OF ERNSTIG GEWONDEN ALSMEDE LICHT GEWONDEN KOMEN VOOR IN EEN VAN DE VOORGAANDE KOLOMMEN.

BRON: DE PARKETTEN

Informatie

Federale Overheidsdienst Economie, KMO, Middenstand en Energie

De Algemene Directie Statistiek en Economische Informatie maakt deel uit van de Federale Overheidsdienst Economie, KMO, Middenstand en Energie. We hebben de opdracht om aan de informatiebehoefte van zowel overheid, bedrijfsweld als burgers te voldoen, en dit door hen allerlei actuele cijfers over de toestand van het land aan te bieden.

Waar vindt u de statistische en economische informatie ?

Op onze websites <http://statbel.fgov.be> (statistiek) en <http://economie.fgov.be> (economie)

In vijf grote steden van het land heeft het publiek toegang tot :

- ◇ Jaarboeken, gespecialiseerde publicaties en een selectie van diskettes en cd-rom's.
- ◇ Een leeszaal, waar men onze publicaties maar ook statistische publicaties van andere FOD en Belgische en internationale instellingen kan raadplegen.

Al onze bibliotheken zijn op werkdagen open van 8u30 tot 16u30 (Brussel) en van 9 tot 12 en van 13 tot 16 uur (andere).

Brussel City Atrium C

Vooruitgangstraat 50, 1210 Brussel
tel. 02/277.55.03 – 02/277.55.04 fax 02/277.55.19
e-mail : info@economie.fgov.be

Trein (B) : Noord station
Metro (M) : lijn 2, station Rogier
Trams : 3, 52, 55, 56, 81, 90
 halte Rogier of Noord
Bus STIB : 38, 58, 61
 halte Rogier of Noord
Bus De Lijn : 318, 351, 358, 410, 526, 554
 halte Noord

Antwerpen

Italiëlei 124 - bus 85, 2000 Antwerpen
tel. 03/229 07 00 fax 03/233 28 30
e-mail : info.antwerpen@economie.fgov.be

Trein (B) : Centraal Station
Metro (M) : halte Opera
Tram-Bus : vlakbij (Fr. Rooseveltplaats)

Charleroi

Tour Biarent, Bd Audent 14/5., 6000 Charleroi
tel. 02/ 277.80.37 fax 02/ 277.57.03
e-mail : info.charleroi@economie.fgov.be

Trein (B) : Charleroi Sud, 20 min van het station (Place Buisset,
Rue du Collège, Place Charles II, Boulevard Tirou, Rue de la Montagne)

Bus : halte Tirou
Autoweg : kleine ring van Charleroi - uitrit Gare du Sud

Gent

Gaston Crommenlaan 6 bus 901, 9050 Gent
tel. 02/277 86 96 fax 02/277 54 06
e-mail : info.gent@economie.fgov.be

Trein (B) : Gent St.-Pieters
Tram-Bus : 40, 43 halte Theresianenstraat
Autoweg : gemakkelijk bereikbaar langs E40 (uitrit 13 - Gent-West/Dronen)

Luik

Bd de la Sauvenière 73-75, 4000 Liège
tel. 02/277 55 78 fax 04/222 49 94
e-mail : info.liege@economie.fgov.be

Trein (B) : station Guillemins of Palais
Tram-Bus : (Guillemins) 1 en 4 halte Sauvenière
Parking (P) : Neujean (op 20 m - zelfde straatkant)
 Mercure (tegenover)

We verspreiden tal van producten die de Belgische socio-economische realiteit in cijfers weergeven.

Al deze producten, opgenomen in onze catalogus, kunt u verkrijgen in onze regionale centra of bij onze dienst documentatie - verkoop in Brussel. Onze catalogus wordt u op eenvoudige aanvraag toegestuurd. (zie adressen hiernaast) .

Een keuze uit onze gegevens en de lijst van onze publicaties vindt u eveneens op onze website:
<http://statbel.fgov.be>

Vervoer : andere publicaties

Motorvoertuigenpark

Op basis van het bestand van de ingeschreven voertuigen bij de FOD Mobiliteit en Vervoer publiceert de Algemene Directie Statistiek en Economische Informatie in deze brochure verschillende tabellen met de verdeling per provincie van het hele motorvoertuigenpark volgens ouderdom van het voertuig, per categorie (personenwagens, autocars, autobussen, voertuigen voor het goederenvervoer, trekkers, motorfietsen, speciale voertuigen) per merk en type voertuig, of per soort gebruikte brandstof. Een tabel geeft ook informatie over de verdeling per gemeente van de verschillende categorieën voertuigen. - *Jaarlijks*

Goederenvervoer over de weg

Deze brochure geeft een algemeen overzicht van de meest markante feiten in het Belgisch wegvervoer. Ze bevat resultaten over het binnenlands en internationaal vervoer en het vervoer voor eigen rekening en voor rekening van derden. De cijfers zijn opgesplitst volgens aard van het voertuig, gewest van herkomst en bestemming enz. - *Jaarlijks*

Enkele andere publicaties

Algemene Publicaties

Statistisch tijdschrift - *Internet*

Weekbericht - *Internet*

Grondgebied en leefmilieu

Statistiek van de bodembezetting (*cd-rom*)

Overzicht milieustatistieken - *Jaarlijks*

Bevolking

Huishoudens en familiekeren – *Jaarlijks*

Totale bevolking op 1 januari - *Jaarlijks*

Samenleving

Verkeersongevallen – *Jaarlijks*

Huishoudbudgetenquête – *Jaarlijks*

Economie en financiën

Verkoop van onroerende goederen – *Jaarlijks*

Landbouw

Land- en tuinbouwtelling op 15 mei - *Jaarlijks*

Industrie

Industriële productie en bouwbedrijf - *maandelijks*

Handel, diensten en vervoer

Compendium Informatiemaatschappij - *Jaarlijks*

Binnenlandse handel - *Jaarlijks*



Gedrukt door de
drukkerij van de
Algemene Directie Statistiek
en Economische Informatie
B-1000 Brussel

Juni 2009