

Vervoer

Maandstatistieken

De Algemene Directie Statistiek en Economische Informatie biedt onpartijdige statistische informatie. De informatie wordt conform de wet verspreid, meer bepaald voor wat betreft de privacy.

De statistieken worden ingedeeld in acht domeinen:

- Algemeen
- Grondgebied en leefmilieu
- Bevolking
- Samenleving
- Economie en financiën
- Landbouw en vergelijkbare activiteiten
- Industrie
- Diensten, handel en vervoer

Alle rechten voorbehouden. Het vertalen, bewerken, reproduceren op welke wijze dan ook, inbegrepen fotografie en microfilm, is niet toegelaten, tenzij met schriftelijke machtiging vanwege de Algemene Directie Statistiek en Economische Informatie. Het citeren van korte uittreksels als toelichting of bewijsvoering in een artikel, een boekbespreking of een boek is evenwel toegestaan, mits de bron duidelijk en nauwkeurig wordt vermeld.

Verantwoordelijke uitgever: A. VERNONNEN

© 2009, FOD ECONOMIE

ALGEMENE DIRECTIE STATISTIEK EN ECONOMISCHE INFORMATIE | uitgever
B-1000 Brussel – Leuvenseweg 44

Vervoer

Maandstatistieken

Maart 2009

Inhoudsopgave

Bedrijvigheid van de zeehavens

Aantal en tonnenmaat (in 1 000 brutoregisterton) van de binnengevaren zeeschepen tot en met september 2008.....	3
Aantal en tonnenmaat (in 1 000 brutoregisterton) van de buitengevaren zeeschepen tot en met september 2008.....	5
Grafiek : Aantal binnen- en buitengevaren zeeschepen in alle Belgische havens.....	7
Aantal en gewicht (in 1 000 ton) van de goederen naar vrachtttype van de binnengevaren zeeschepen tot en met september 2008.....	9
Aantal en gewicht (in 1 000 ton) van de goederen naar vrachtttype van de buitengevaren zeeschepen tot en met september 2008.....	13
Grafiek : Evolutie van gewicht (in 1 000 ton) en verdeling van gewicht (in %) van de goederen naar vrachtttype van de binnengevaren zeeschepen in alle Belgische havens	17
Grafiek : Evolutie van gewicht (in 1 000 ton) en verdeling van gewicht (in %) van de goederen naar vrachtttype van de buitengevaren zeeschepen in alle Belgische havens	18

Binnenscheepvaart

Evolutie in de tijd tot en met december 2006

1A. Onderverdeling van het vervoer op de binnenwateren in uitvoer, invoer, doorvoer en binnenlands verkeer (in 1 000 ton en 1 000 000 tonkilometer)	20
1B. Bedrijvigheid naar de aard van de vervoerde goederen (N.V.S. nomenclatuur) (in 1 000 ton).....	22
1C. Bedrijvigheid op de waterwegen (cijfers per bekken in 1 000 000 tonkilometer)	24

Vervoer per spoor

Nationale maatschappij der Belgische spoorwegen	
1A. Reizigersvervoer – Totaalcijfers tot en met december 2008	26
1B. Handelsvervoer van goederen – Totaalcijfers tot en met december 2008	27
2. Indeling naar de aard van de goederen voor de maand december 2008	28

Luchtvaart

1A. Evolutie in de tijd van de Belgische luchthavens tot en met november 2008	33
1B. Voornaamste herkomsten en bestemmingen van de vluchten – november 2008.....	36

Motorvoertuigen

1A. Tot het verkeer toegelaten nieuwe motorvoertuigen Evolutie in de tijd tot en met februari 2009	39
1B. Tot het verkeer toegelaten tweedehandsmotorvoertuigen	

Evolutie in de tijd tot en met februari 2009	40
2A. Tot het verkeer toegelaten nieuwe motorvoertuigen – februari 2009	41
2B. Tot het verkeer toegelaten tweedehandsmotorvoertuigen – februari 2009	41

Verkeersongevallen

Verkeersongevallen op de openbare weg met doden en/of gewonden

1. Evolutie in de tijd tot en met december 2007	45
---	----

Conventionele tekens	
Gegevens ontbreken	..
0 of minder dan de helft van de gebruikte eenheid	-
0 of minder dan de helft van de gebruikte eenheid	0
Voorlopige cijfers	(*)

Bedrijvigheid van de zeehavens

Nota bedrijvigheid van de zeehavens:

Voor Oostende en Brussel: De gegevens zijn onvolledig voor 2005 en 2008 wegens een andere telmethode.

Voor Brussel: Vanaf 2008 behoort het zeekanaal Brussel-Schelde niet meer tot de haven van Brussel.

Bedrijvigheid van de zeehavens

Aantal en tonnenmaat van de binnengevaren zeeschepen (in 1 000 brutoregisterton)

Jaar of maand	Alle Belgische havens (1)				Antwerpen			
	Geladen		Leeg		Geladen		Leeg	
	Aantal	Tonnenmaat	Aantal	Tonnenmaat	Aantal	Tonnenmaat	Aantal	Tonnenmaat
2002	25.472	392.228	6.036	54.877	10.000	173.848	4.362	41.622
2003	24.022	370.782	5.887	56.252	10.027	179.381	4.152	41.775
2004	24.291	403.459	5.563	48.182	10.754	202.655	4.111	34.971
2005	24.712	423.818	6.073	54.046	11.176	217.969	4.992	43.574
2006	24.456	443.800	5.550	43.542	11.345	230.960	4.384	33.681
2007	25.293	484.008	6.133	52.774	11.900	250.745	4.792	38.245
2008								
1	2.088	39.614	475	3.953	1.018	21.348	361	2.634
2	2.033	38.969	532	4.417	944	20.232	385	2.895
3	2.052	40.233	532	4.409	980	21.077	381	3.160
4	2.132	41.304	554	4.587	1.004	21.596	404	3.123
5	2.177	41.939	588	4.777	1.026	21.591	459	3.682
6	2.132	41.174	518	4.711	1.032	21.871	382	3.457
7	2.153	41.670	516	4.392	1.026	21.457	376	3.257
8	2.065	41.067	504	4.659	1.023	22.202	380	3.043
9	2.031	40.139	511	4.579	939	20.447	394	3.385

Jaar of maand	Brugge - Zeebrugge				Gent (incl. Zelzate)			
	Geladen		Leeg		Geladen		Leeg	
	Aantal	Tonnenmaat	Aantal	Tonnenmaat	Aantal	Tonnenmaat	Aantal	Tonnenmaat
2002	9.065	157.226	1.012	11.972	1.876	24.659	1.018	3.674
2003	7.239	123.308	1.136	14.140	2.044	26.739	1.058	3.927
2004	6.689	133.894	937	13.166	2.094	27.348	980	3.221
2005	7.653	149.428	904	10.196	1.954	26.751	928	3.626
2006	7.806	159.113	1.001	10.073	2.058	29.068	1.011	3.540
2007	8.362	181.741	1.118	15.306	2.143	28.604	1.033	3.466
2008								
1	659	14.147	81	1.281	178	2.350	96	267
2	669	14.070	86	1.401	177	2.286	103	318
3	680	14.543	110	1.201	178	2.396	111	398
4	714	15.279	107	1.341	195	2.618	96	328
5	746	16.146	105	1.149	213	2.833	102	387
6	725	15.502	100	1.167	217	2.488	91	331
7	726	16.196	108	1.075	206	2.414	95	316
8	668	14.516	96	1.599	198	2.459	93	354
9	679	14.935	108	1.129	208	2.562	95	330

(1) uitgezonderd de bewegingen tussen de Belgische havens

Bron: Generale verklaring voor de binnenvarende zeeschepen, Gemeentelijk Havenbedrijf Antwerpen, Havenbestuur Brugge-Zeebrugge, Haven Oostende, Havenbedrijf Gent

Bedrijvigheid van de zeehavens

Aantal en tonnenmaat van de binnengevaren zeeschepen (in 1 000 brutoregister-ton) - vervolg en einde

Jaar of maand	Oostende				Nieuwpoort			
	Geladen		Leeg		Geladen		Leeg	
	Aantal	Tonnenmaat	Aantal	Tonnenmaat	Aantal	Tonnenmaat	Aantal	Tonnenmaat
2002	4.253	36.120	75	224	487	461	2	2
2003	4.582	40.989	88	363	420	381	1	1
2004	4.624	40.923	75	524	405	361	3	2
2005	4.819	35.461	1	0	367	321	2	2
2006	4.578	33.914	53	82	427	369	0	0
2007	4.644	34.998	51	56	491	445	0	0
2008								
1	353	2.740	1	0	48	40	0	0
2	370	2.790	11	28	50	72	0	0
3	366	2.753	10	2	24	20	0	0
4	366	2.835	33	22	48	41	0	0
5	357	2.740	61	86	57	75	0	0
6	350	2.578	73	42	44	51	0	0
7	363	2.815	130	39	45	38	0	0
8	330	2.614	91	17	36	31	0	0
9	358	2.765	44	19	42	102	0	0

Jaar of maand	Brussel (incl. Nijverheidsbekken)				Luik			
	Geladen		Leeg		Geladen		Leeg	
	Aantal	Tonnenmaat	Aantal	Tonnenmaat	Aantal	Tonnenmaat	Aantal	Tonnenmaat
2002	204	537	67	190	62	97	95	139
2003	214	540	75	191	79	124	82	119
2004	220	596	60	167	76	122	77	118
2005	234	671	48	152	83	129	40	62
2006	252	701	57	147	70	122	63	100
2007	312	908	63	181	42	69	113	185
2008								
1	3	5	1	3	2	3	8	14
2	1	2	0	0	2	3	11	18
3	0	0	0	0	2	3	12	20
4	2	3	0	0	1	1	14	23
5	1	2	1	3	1	2	16	26
6	3	6	0	0	4	6	10	17
7	3	4	0	0	1	2	17	27
8	2	5	0	0	3	5	5	8
9	2	4	0	0	1	1	12	20

Bedrijvigheid van de zeehavens

Aantal en tonnenmaat van de buitengevaren zeeschepen (in 1 000 brutoregister ton)

Jaar of maand	Alle Belgische havens (1)				Antwerpen			
	Geladen		Leeg		Geladen		Leeg	
	Aantal	Tonnenmaat	Aantal	Tonnenmaat	Aantal	Tonnenmaat	Aantal	Tonnenmaat
2002	23.212	365.521	6.580	74.340	10.364	165.583	4.296	51.567
2003	21.631	342.931	6.502	71.749	10.196	172.735	4.374	49.597
2004	21.427	368.382	6.760	76.574	9.912	184.025	5.021	56.165
2005	21.046	352.322	7.296	79.676	10.086	193.826	5.879	64.793
2006	20.873	364.336	7.950	95.237	10.432	208.041	6.158	70.828
2007	21.896	401.615	8.448	103.350	11.246	229.666	6.475	76.492
2008								
1	1.729	32.278	749	9.518	920	18.772	563	6.918
2	1.763	31.601	681	8.446	901	18.427	513	6.331
3	1.806	33.095	707	8.677	924	19.305	515	5.948
4	1.839	34.013	791	9.917	924	19.396	610	7.159
5	1.890	34.769	733	9.374	1.009	20.521	539	6.602
6	1.834	34.596	722	8.813	953	19.664	536	6.519
7	1.850	34.457	728	8.844	960	19.914	559	6.609
8	1.798	33.857	655	9.037	972	19.690	486	6.772
9	1.780	34.299	658	8.854	919	19.185	491	6.572

Jaar of maand	Brugge - Zeebrugge				Gent (incl. Zelzate)			
	Geladen		Leeg		Geladen		Leeg	
	Aantal	Tonnenmaat	Aantal	Tonnenmaat	Aantal	Tonnenmaat	Aantal	Tonnenmaat
2002	7.632	152.789	2.380	17.364	1.517	12.428	1.398	15.911
2003	5.822	117.409	2.475	18.620	1.574	13.253	1.552	16.910
2004	5.938	132.660	1.733	15.721	1.461	13.192	1.613	16.909
2005	6.736	146.848	1.833	12.656	1.512	16.122	1.364	14.267
2006	6.774	154.283	2.097	14.763	1.476	14.603	1.569	17.977
2007	7.081	179.237	2.419	17.858	1.485	14.146	1.679	17.774
2008								
1	536	14.131	221	1.768	121	1.116	140	1.599
2	556	13.984	195	1.443	148	1.254	136	1.348
3	559	13.666	234	2.107	151	1.216	129	1.574
4	592	14.788	219	1.726	148	1.320	154	1.662
5	616	15.461	242	1.858	143	1.342	159	1.780
6	572	15.318	248	1.513	136	1.183	166	1.705
7	605	15.601	222	1.414	139	1.009	161	1.584
8	549	14.682	214	1.408	137	1.236	152	1.605
9	584	15.007	204	1.278	125	1.198	172	1.707

(1) uitgezonderd de bewegingen tussen de Belgische havens

Bron: Generale verklaring voor de buitenvarende zeeschepen, Gemeentelijk Havenbedrijf Antwerpen, Havenbestuur Brugge-Zeebrugge, Haven Oostende, Havenbedrijf Gent

Bedrijvigheid van de zeehavens

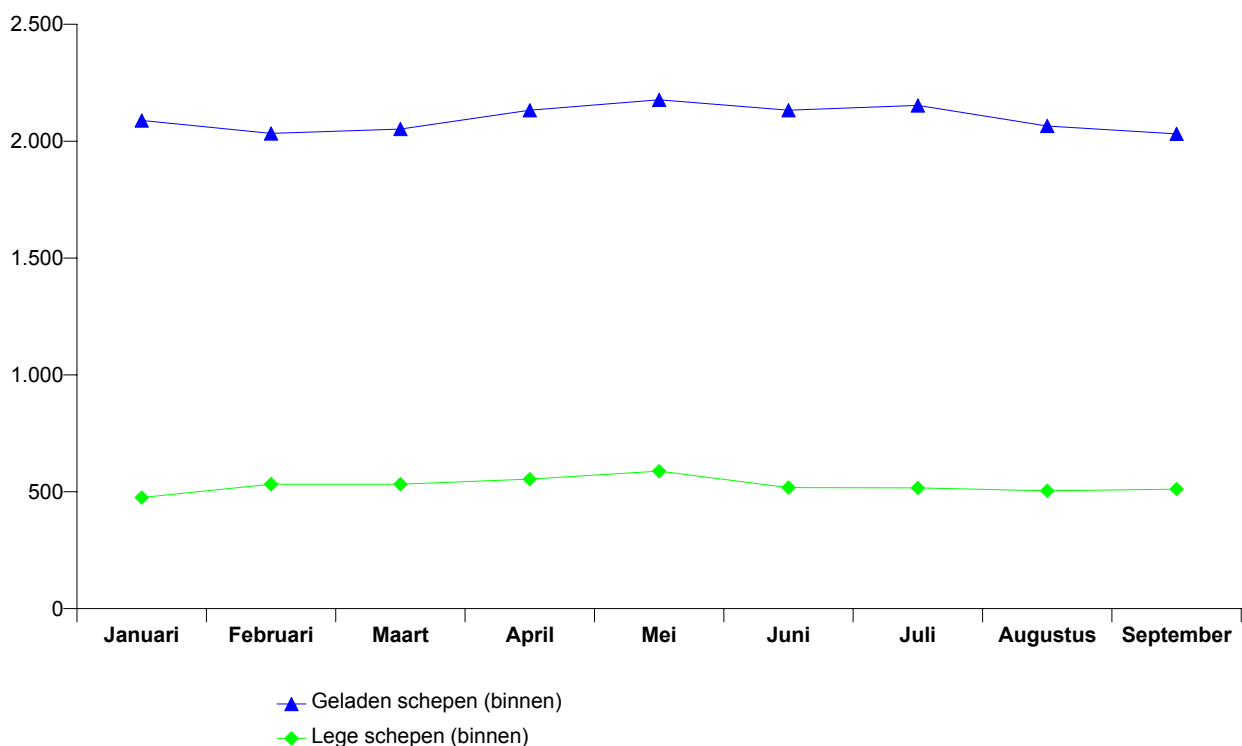
Aantal en tonnenmaat van de buitengevaren zeeschepen (in 1 000 brutoregister ton) - vervolg en einde

Jaar of maand	Oostende				Nieuwpoort			
	Geladen		Leeg		Geladen		Leeg	
	Aantal	Tonnenmaat	Aantal	Tonnenmaat	Aantal	Tonnenmaat	Aantal	Tonnenmaat
2002	3.526	34.853	821	1.586	1	1	488	462
2003	3.874	39.835	772	1.520	0	0	398	361
2004	4.131	40.228	517	1.251	1	1	401	353
2005	4.245	34.264	576	1.205	0	0	371	325
2006	3.993	32.592	638	1.405	0	0	422	365
2007	4.164	33.872	531	1.182	0	0	487	441
2008								
1	318	2.651	36	89	0	0	48	40
2	324	2.679	57	139	0	0	48	71
3	333	2.673	43	81	0	0	25	21
4	324	2.716	75	141	0	0	46	39
5	310	2.599	108	228	0	0	57	73
6	306	2.437	117	182	0	0	45	55
7	328	2.714	165	139	0	0	44	37
8	311	2.554	110	76	0	0	35	30
9	325	2.656	77	128	0	0	43	103

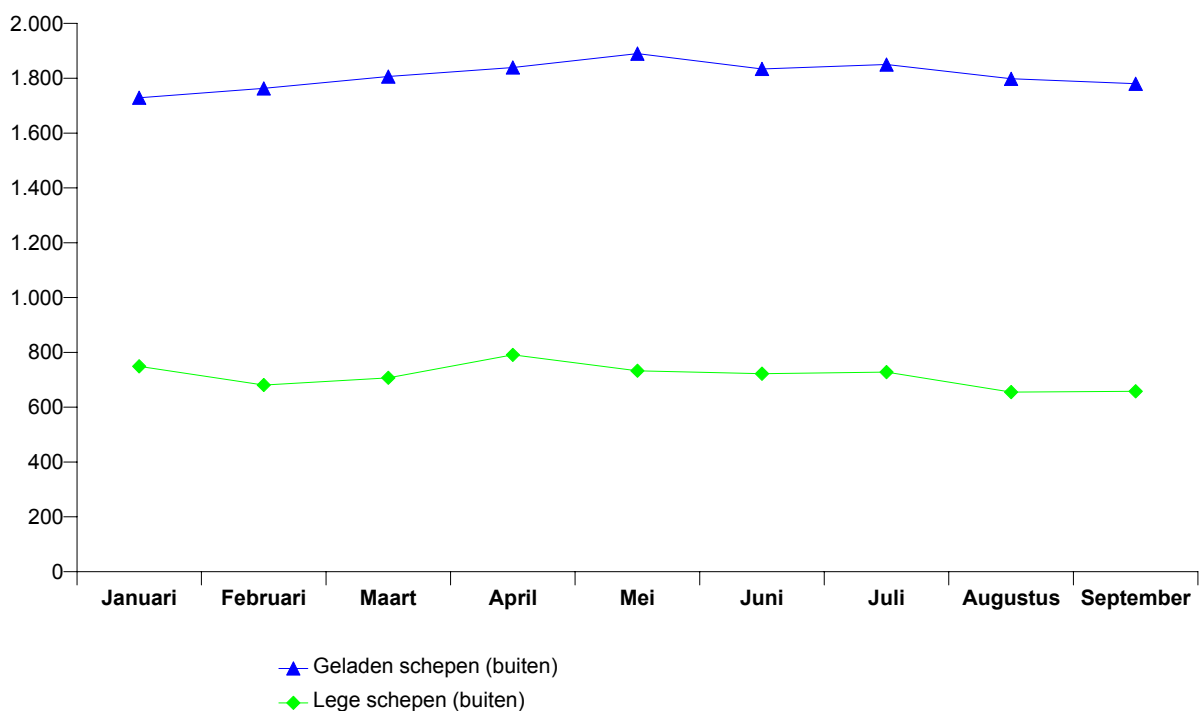
Jaar of maand	Brussel (incl. Nijverheidsbekken)				Luik			
	Geladen		Leeg		Geladen		Leeg	
	Aantal	Tonnenmaat	Aantal	Tonnenmaat	Aantal	Tonnenmaat	Aantal	Tonnenmaat
2002	81	240	202	501	150	224	10	17
2003	77	234	206	514	151	230	14	24
2004	90	250	194	517	130	199	14	21
2005	84	311	196	568	93	154	31	60
2006	75	273	183	535	112	180	24	35
2007	106	356	197	612	128	212	10	13
2008								
1	0	0	0	0	9	16	0	0
2	0	0	0	0	16	26	0	0
3	2	3	0	0	13	21	1	2
4	0	0	0	0	14	23	0	0
5	0	0	0	0	18	30	0	0
6	0	0	0	0	11	18	1	2
7	0	0	0	0	18	29	2	3
8	0	0	0	0	9	15	0	0
9	0	0	0	0	10	17	1	1

Bedrijvigheid van de zeehavens

Aantal binnengevaren zeeschepen in alle Belgische havens



Aantal buitengevaren zeeschepen in alle Belgische havens



Bedrijvigheid van de zeehavens

Aantal en gewicht (in 1 000 ton) van de goederen naar vrachtttype van de binnengevaren zeeschepen

Alle Belgische havens (3)

Jaar of maand	Vloeistoffen in bulk	Vaste bulkgoederen	Containers		Roro	
	Gewicht	Gewicht	Aantal (1)	Gewicht	Aantal (2)	Gewicht
2002	28.783	37.263	3.037.039	24.337	1.114.415	4.141
2003	29.647	32.886	3.191.049	27.564	1.164.617	4.180
2004	28.069	34.749	3.470.202	29.383	1.584.970	5.646
2005	32.516	34.964	3.790.127	29.889	1.864.953	8.467
2006	34.192	37.639	4.082.058	33.667	2.120.060	9.065
2007	32.457	37.070	4.775.309	41.093	2.349.916	9.872
2008						
1	2.957	3.271	295.177	3.509	229.337	815
2	2.791	3.281	280.310	3.449	241.341	857
3	2.795	3.085	314.561	3.704	240.070	858
4	2.778	3.600	318.950	4.002	248.186	880
5	2.578	3.827	320.321	4.131	250.848	851
6	3.037	3.615	323.301	3.833	231.167	795
7	2.731	3.211	334.348	3.937	252.081	802
8	2.872	3.509	326.432	3.642	204.795	673
9	2.941	3.820	314.983	3.482	207.231	774

Antwerpen

Jaar of maand	Vloeistoffen in bulk	Vaste bulkgoederen	Containers		Roro	
	Gewicht	Gewicht	Aantal (1)	Gewicht	Aantal (2)	Gewicht
2002	21.505	18.420	2.343.775	16.495	223.623	316
2003	22.598	15.970	2.642.338	21.749	85.098	175
2004	22.944	18.686	2.920.323	23.849	225.308	1.068
2005	26.112	20.100	3.151.911	24.554	354.921	1.878
2006	26.788	18.931	3.338.769	27.591	407.373	1.887
2007	25.593	17.938	3.859.541	34.278	465.198	2.101
2008						
1	2.234	1.765	251.692	2.958	81.918	177
2	2.251	1.631	233.074	2.881	85.204	175
3	2.187	1.593	260.624	3.130	84.138	174
4	2.200	1.963	262.061	3.408	88.592	186
5	1.943	1.854	266.584	3.567	92.146	182
6	2.338	1.909	268.148	3.285	78.974	168
7	2.089	1.554	276.669	3.340	82.049	167
8	2.268	1.902	275.826	3.046	81.158	158
9	2.255	2.060	258.913	2.881	57.177	120

(1) in TEU

(2) in ro-ro-eenheden

(3) uitgezonderd de bewegingen tussen de Belgische havens

Bron: Generale verklaring en aangifteformulier voor container- en ro-ro-vervoer (richtlijn 95/64/EG) voor de binnenvarende zeeschepen, Gemeentelijk Havenbedrijf Antwerpen, Havenbestuur Brugge-Zeebrugge, Haven Oostende, Havenbedrijf Gent

Opm.: Het gewicht van de goederen is inclusief de verpakking, maar exclusief het voertuig en de container, de ro-ro-eenheid of de varende eenheid.

Bedrijvigheid van de zeehavens

Aantal en gewicht (in 1 000 ton) van de goederen naar vrachtttype van de binnengevaren zeeschepen (vervolg)

Brugge - Zeebrugge

Jaar of maand	Vloeistoffen in bulk	Vaste bulkgoederen	Containers		Roro	
	Gewicht	Gewicht	Aantal (1)	Gewicht	Aantal (2)	Gewicht
2002	4.012	1.704	653.075	7.631	679.679	2.490
2003	3.761	1.608	489.356	5.476	861.756	2.538
2004	2.680	1.631	501.279	5.168	1.143.137	2.794
2005	3.228	1.693	594.468	5.003	1.268.083	3.552
2006	4.626	1.829	693.923	5.795	1.372.460	3.895
2007	3.927	1.982	858.432	6.516	1.557.065	4.254
2008						
1	440	125	75.930	522	122.742	337
2	302	141	76.995	543	128.443	364
3	228	118	75.483	548	130.649	365
4	405	137	78.461	569	135.260	386
5	309	239	79.878	540	134.610	374
6	348	253	73.931	523	128.972	357
7	274	180	79.572	572	148.053	375
8	329	146	79.304	574	104.847	278
9	313	147	79.484	577	125.281	353

Gent (incl. Zelzate)

Jaar of maand	Vloeistoffen in bulk	Vaste bulkgoederen	Containers		Roro	
	Gewicht	Gewicht	Aantal (1)	Gewicht	Aantal (2)	Gewicht
2002	2.353	14.687	11.801	90	93.916	579
2003	2.397	13.018	20.568	173	103.560	596
2004	1.811	12.450	31.568	158	94.602	660
2005	2.356	11.259	17.445	152	104.317	696
2006	1.986	14.863	13.893	61	199.804	1.050
2007	2.083	15.132	25.773	85	184.394	1.069
2008						
1	197	1.227	2.303	8	13.582	88
2	145	1.319	2.339	7	16.695	95
3	295	1.228	2.031	7	13.182	82
4	136	1.300	2.540	7	13.351	89
5	230	1.549	2.370	7	13.006	88
6	306	1.289	2.261	7	12.841	77
7	317	1.322	1.535	5	10.208	58
8	235	1.356	2.025	6	8.501	63
9	318	1.476	2.082	6	13.140	81

(1) in TEU

(2) in ro-ro-eenheden

Bron: Generale verklaring en aangifteformulier voor container- en ro-ro-vervoer (richtlijn 95/64/EG) voor de binnenvarende zeeschepen, Gemeentelijk Havenbedrijf Antwerpen, Havenbestuur Brugge-Zeebrugge, Haven Oostende, Havenbedrijf Gent

Opm.: Het gewicht van de goederen is inclusief de verpakking, maar exclusief het voertuig en de container, de ro-ro-eenheid of de varende eenheid.

Bedrijvigheid van de zeehavens

Aantal en gewicht (in 1 000 ton) van de goederen naar vrachtttype van de binnengevaren zeeschepen (vervolg)

Oostende

Jaar of maand	Vloeistoffen in bulk	Vaste bulkgoederen	Containers		Roro	
	Gewicht	Gewicht	Aantal (1)	Gewicht	Aantal (2)	Gewicht
2002	261	1.464	28.218	118	116.553	755
2003	233	1.395	38.349	162	114.130	870
2004	25	1.081	43.317	198	121.923	1.124
2005	70	992	34.385	180	137.632	2.341
2006	94	968	35.358	219	140.423	2.234
2007	29	911	30.840	204	143.259	2.449
2008						
1	2	61	2.687	20	11.095	212
2	10	76	2.138	18	10.999	221
3	2	69	2.243	19	12.101	238
4	3	102	2.181	19	10.983	219
5	12	76	2.091	17	11.086	207
6	9	71	2.172	18	10.380	193
7	2	57	2.471	20	11.771	202
8	2	23	1.989	16	10.289	174
9	3	58	2.315	19	11.633	220

Nieuwpoort

Jaar of maand	Vloeistoffen in bulk	Vaste bulkgoederen	Containers		Roro	
	Gewicht	Gewicht	Aantal (1)	Gewicht	Aantal (2)	Gewicht
2002	-	596	-	-	-	-
2003	-	500	5	0	-	-
2004	-	494	-	-	-	-
2005	-	440	-	-	-	-
2006	-	512	-	-	-	-
2007	-	588	-	-	-	-
2008						
1	-	58	-	-	-	-
2	-	60	-	-	-	-
3	-	29	-	-	-	-
4	-	58	-	-	-	-
5	-	68	-	-	-	-
6	-	52	-	-	-	-
7	-	54	-	-	-	-
8	-	43	-	-	-	-
9	-	50	-	-	-	-

(1) in TEU

(2) in ro-ro-eenheden

Bron: Generale verklaring en aangifteformulier voor container- en ro-ro-vervoer (richtlijn 95/64/EG) voor de binnenvarende zeeschepen, Gemeentelijk Havenbedrijf Antwerpen, Havenbestuur Brugge-Zeebrugge, Haven Oostende, Havenbedrijf Gent

Opm.: Het gewicht van de goederen is inclusief de verpakking, maar exclusief het voertuig en de container, de ro-ro-eenheid of de varende eenheid.

Bedrijvigheid van de zeehavens

Aantal en gewicht (in 1 000 ton) van de goederen naar vrachtttype van de binnengevaren zeeschepen (vervolg en einde)

Brussel (incl. Nijverheidsbekken)

Jaar of maand	Vloeistoffen in bulk	Vaste bulkgoederen	Containers		Roro	
	Gewicht	Gewicht	Aantal (1)	Gewicht	Aantal (2)	Gewicht
2002	249	214	170	2	644	1
2003	239	247	437	6	73	1
2004	271	306	674	9	-	-
2005	329	303	-	-	-	-
2006	262	431	116	1	-	-
2007	359	497	723	9	-	-
2008						
1	-	3	-	-	-	-
2	-	-	-	-	-	-
3	-	-	-	-	-	-
4	-	-	-	-	-	-
5	-	-	-	-	-	-
6	-	4	-	-	-	-
7	-	4	-	-	-	-
8	-	2	-	-	-	-
9	-	2	-	-	-	-

Luik

Jaar of maand	Vloeistoffen in bulk	Vaste bulkgoederen	Containers		Roro	
	Gewicht	Gewicht	Aantal (1)	Gewicht	Aantal (2)	Gewicht
2002	-	80	-	-	-	-
2003	-	109	-	-	-	-
2004	10	77	-	-	-	-
2005	0	111	-	-	-	-
2006	-	86	-	-	-	-
2007	-	7	-	-	-	-
2008						
1	-	-	-	-	-	-
2	-	0	-	-	-	-
3	-	-	-	-	-	-
4	-	-	-	-	-	-
5	-	0	-	-	-	-
6	-	0	-	-	-	-
7	-	-	-	-	-	-
8	-	-	-	-	-	-
9	-	-	-	-	-	-

(1) in TEU

(2) in ro-ro-eenheden

Bron: Generale verklaring en aangifteformulier voor container- en ro-ro-vervoer (richtlijn 95/64/EG) voor de binnenvarende zeeschepen, Gemeentelijk Havenbedrijf Antwerpen, Havenbestuur Brugge-Zeebrugge, Haven Oostende, Havenbedrijf Gent

Opm.: Het gewicht van de goederen is inclusief de verpakking, maar exclusief het voertuig en de container, de ro-ro-eenheid of de varende eenheid.

Bedrijvigheid van de zeehavens

Aantal en gewicht (in 1 000 ton) van de goederen naar vrachtttype van de buitengevaren zeeschepen

Alle Belgische havens (3)

Jaar of maand	Vloeistoffen in bulk	Vaste bulkgoederen	Containers		Roro	
	Gewicht	Gewicht	Aantal (1)	Gewicht	Aantal (2)	Gewicht
2002	9.787	8.528	3.277.891	34.318	1.756.949	5.807
2003	12.175	8.498	3.576.296	39.516	1.621.533	6.204
2004	11.639	7.907	3.771.152	42.011	2.008.952	7.708
2005	12.913	8.647	4.082.836	44.956	2.303.360	10.583
2006	13.293	8.962	4.342.635	48.134	2.541.226	11.891
2007	16.461	8.418	5.066.088	54.316	2.760.683	13.036
2008						
1	1.169	727	309.020	4.338	206.544	1.062
2	1.252	787	319.525	4.600	231.853	1.091
3	1.212	820	344.847	4.918	247.672	1.129
4	1.140	668	343.091	4.971	246.804	1.158
5	1.055	748	332.091	5.362	248.704	1.103
6	1.359	731	352.817	5.271	241.885	1.072
7	1.212	537	349.294	5.237	222.866	1.016
8	1.598	676	350.866	4.975	200.180	917
9	1.423	657	351.165	4.786	226.112	1.030

Antwerpen

Jaar of maand	Vloeistoffen in bulk	Vaste bulkgoederen	Containers		Roro	
	Gewicht	Gewicht	Aantal (1)	Gewicht	Aantal (2)	Gewicht
2002	8.899	6.573	2.433.376	24.041	512.469	641
2003	11.186	6.806	2.803.100	30.133	414.387	703
2004	10.506	6.461	3.071.613	33.580	564.756	1.363
2005	10.732	6.589	3.331.994	36.677	644.811	1.799
2006	10.952	6.682	3.492.116	38.738	653.319	1.962
2007	13.675	6.274	4.070.646	43.819	740.395	2.434
2008						
1	947	546	245.936	3.520	60.288	210
2	1.007	557	255.915	3.704	62.111	206
3	973	611	280.819	3.984	69.379	224
4	986	442	281.333	4.042	72.208	249
5	830	509	273.354	4.459	77.970	237
6	1.111	544	289.828	4.291	71.482	214
7	975	395	286.190	4.279	62.150	214
8	1.211	439	290.332	4.084	59.708	203
9	1.131	431	284.187	3.855	59.010	182

(1) in TEU

(2) in ro-ro-eenheden

(3) uitgezonderd de bewegingen tussen de Belgische havens

Bron: Generale verklaring en aangifteformulier voor container- en ro-ro-vervoer (richtlijn 95/64/EG) voor de binnenvarende zeeschepen, Gemeentelijk Havenbedrijf Antwerpen, Havenbestuur Brugge-Zeebrugge, Haven Oostende, Havenbedrijf Gent

Opm.: Het gewicht van de goederen is inclusief de verpakking, maar exclusief het voertuig en de container, de ro-ro-eenheid of de varende eenheid.

Bedrijvigheid van de zeehavens

Aantal en gewicht (in 1 000 ton) van de goederen naar vrachtttype van de buitengevaren zeeschepen (vervolg)

Brugge - Zeebrugge

Jaar of maand	Vloeistoffen in bulk	Vaste bulkgoederen	Containers		Roro	
	Gewicht	Gewicht	Aantal (1)	Gewicht	Aantal (2)	Gewicht
2002	3	65	756.869	9.229	1.119.910	3.721
2003	28	75	615.156	7.416	1.082.181	3.693
2004	424	32	612.234	7.349	1.314.062	4.370
2005	936	26	680.378	7.602	1.514.481	5.470
2006	1.270	33	796.932	8.692	1.627.817	5.811
2007	1.650	27	935.015	9.756	1.757.518	6.114
2008						
1	155	0	83.894	750	124.881	462
2	146	2	84.833	830	150.233	498
3	131	2	83.094	870	158.205	509
4	104	4	83.034	857	153.311	517
5	121	3	83.454	836	149.943	502
6	120	3	82.740	901	150.508	498
7	132	4	84.105	898	141.723	462
8	293	13	82.752	832	121.588	396
9	159	26	88.896	867	146.369	477

Gent (incl. Zelzate)

Jaar of maand	Vloeistoffen in bulk	Vaste bulkgoederen	Containers		Roro	
	Gewicht	Gewicht	Aantal (1)	Gewicht	Aantal (2)	Gewicht
2002	676	1.607	58.359	748	975	1
2003	823	1.370	117.719	1.492	441	2
2004	569	1.211	46.740	589	2.077	10
2005	989	1.796	21.327	261	3.608	11
2006	831	1.997	19.046	147	118.602	791
2007	903	1.834	29.460	224	113.994	841
2008						
1	41	165	2.712	21	8.028	71
2	68	217	2.952	21	7.327	69
3	87	192	2.340	19	7.084	63
4	47	207	3.072	27	9.078	73
5	93	212	2.942	24	9.036	74
6	94	163	2.694	36	8.090	64
7	87	130	1.809	12	6.683	45
8	85	220	2.579	19	7.592	58
9	108	189	2.420	18	8.127	66

(1) in TEU

(2) in ro-ro-eenheden

Bron: Generale verklaring en aangifteformulier voor container- en ro-ro-vervoer (richtlijn 95/64/EG) voor de binnenvarende zeeschepen, Gemeentelijk Havenbedrijf Antwerpen, Havenbestuur Brugge-Zeebrugge, Haven Oostende, Havenbedrijf Gent

Opm.: Het gewicht van de goederen is inclusief de verpakking, maar exclusief het voertuig en de container, de ro-ro-eenheid of de varende eenheid.

Bedrijvigheid van de zeehavens

Aantal en gewicht (in 1 000 ton) van de goederen naar vrachtttype van de buitengevaren zeeschepen (vervolg)

Oostende

Jaar of maand	Vloeistoffen in bulk	Vaste bulkgoederen	Containers		Roro	
	Gewicht	Gewicht	Aantal (1)	Gewicht	Aantal (2)	Gewicht
2002	2	8	29.018	296	123.024	1.442
2003	3	3	39.806	468	124.524	1.807
2004	2	25	40.050	484	128.057	1.965
2005	0	0	34.473	416	140.460	3.303
2006	0	0	34.401	555	141.488	3.327
2007	0	0	30.246	508	148.776	3.647
2008						
1	0	0	2.598	47	13.347	319
2	0	0	2.361	45	12.182	317
3	0	0	2.540	45	13.004	333
4	0	0	2.430	45	12.207	318
5	0	0	2.343	43	11.755	289
6	0	0	2.351	44	11.805	296
7	0	0	2.568	48	12.310	295
8	0	0	2.145	40	11.292	260
9	0	0	2.477	46	12.606	306

Nieuwpoort

Jaar of maand	Vloeistoffen in bulk	Vaste bulkgoederen	Containers		Roro	
	Gewicht	Gewicht	Aantal (1)	Gewicht	Aantal (2)	Gewicht
2002	-	1	-	-	-	-
2003	-	0	0	0	-	-
2004	-	1	-	-	-	-
2005	-	0	-	-	-	-
2006	-	0	-	-	-	-
2007	-	0	-	-	-	-
2008						
1	-	0	-	-	-	-
2	-	0	-	-	-	-
3	-	0	-	-	-	-
4	-	0	-	-	-	-
5	-	0	-	-	-	-
6	-	0	-	-	-	-
7	-	0	-	-	-	-
8	-	0	-	-	-	-
9	-	0	-	-	-	-

(1) in TEU

(2) in ro-ro-eenheden

Bron: Generale verklaring en aangifteformulier voor container- en ro-ro-vervoer (richtlijn 95/64/EG) voor de binnenvarende zeeschepen, Gemeentelijk Havenbedrijf Antwerpen, Havenbestuur Brugge-Zeebrugge, Haven Oostende, Havenbedrijf Gent

Opm.: Het gewicht van de goederen is inclusief de verpakking, maar exclusief het voertuig en de container, de ro-ro-eenheid of de varende eenheid.

Bedrijvigheid van de zeehavens

Aantal en gewicht (in 1 000 ton) van de goederen naar vrachtttype van de buitengevaren zeeschepen (vervolg en einde)

Brussel (incl. Nijverheidsbekken)

Jaar of maand	Vloeistoffen in bulk	Vaste bulkgoederen	Containers		Roro	
	Gewicht	Gewicht	Aantal (1)	Gewicht	Aantal (2)	Gewicht
2002	113	74	269	3	571	1
2003	63	63	515	7	0	0
2004	66	55	701	9	-	-
2005	139	72	-	-	-	-
2006	105	68	141	2	-	-
2007	90	96	722	9	-	-
2008						
1	-	0	-	-	-	-
2	-	-	-	-	-	-
3	-	-	-	-	-	-
4	-	-	-	-	-	-
5	-	-	-	-	-	-
6	-	0	-	-	-	-
7	-	0	-	-	-	-
8	-	0	-	-	-	-
9	-	0	-	-	-	-

Luik

Jaar of maand	Vloeistoffen in bulk	Vaste bulkgoederen	Containers		Roro	
	Gewicht	Gewicht	Aantal (1)	Gewicht	Aantal (2)	Gewicht
2002	-	9	-	-	-	-
2003	-	8	-	-	-	-
2004	0	8	-	-	-	-
2005	7	20	-	-	-	-
2006	-	1	-	-	-	-
2007	-	6	-	-	-	-
2008						
1	-	-	-	-	-	-
2	-	2	-	-	-	-
3	-	-	-	-	-	-
4	-	-	-	-	-	-
5	-	2	-	-	-	-
6	-	1	-	-	-	-
7	-	-	-	-	-	-
8	-	-	-	-	-	-
9	-	-	-	-	-	-

(1) in TEU

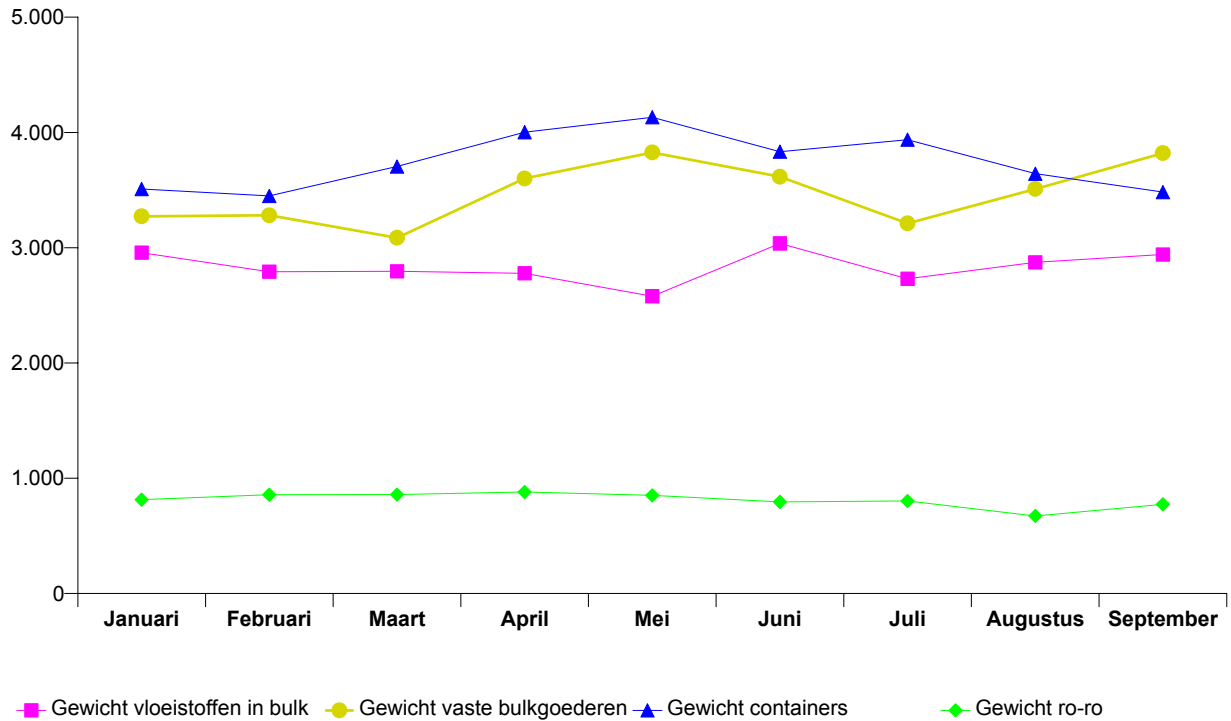
(2) in ro-ro-eenheden

Bron: Generale verklaring en aangifteformulier voor container- en ro-ro-vervoer (richtlijn 95/64/EG) voor de binnenvarende zeeschepen, Gemeentelijk Havenbedrijf Antwerpen, Havenbestuur Brugge-Zeebrugge, Haven Oostende, Havenbedrijf Gent

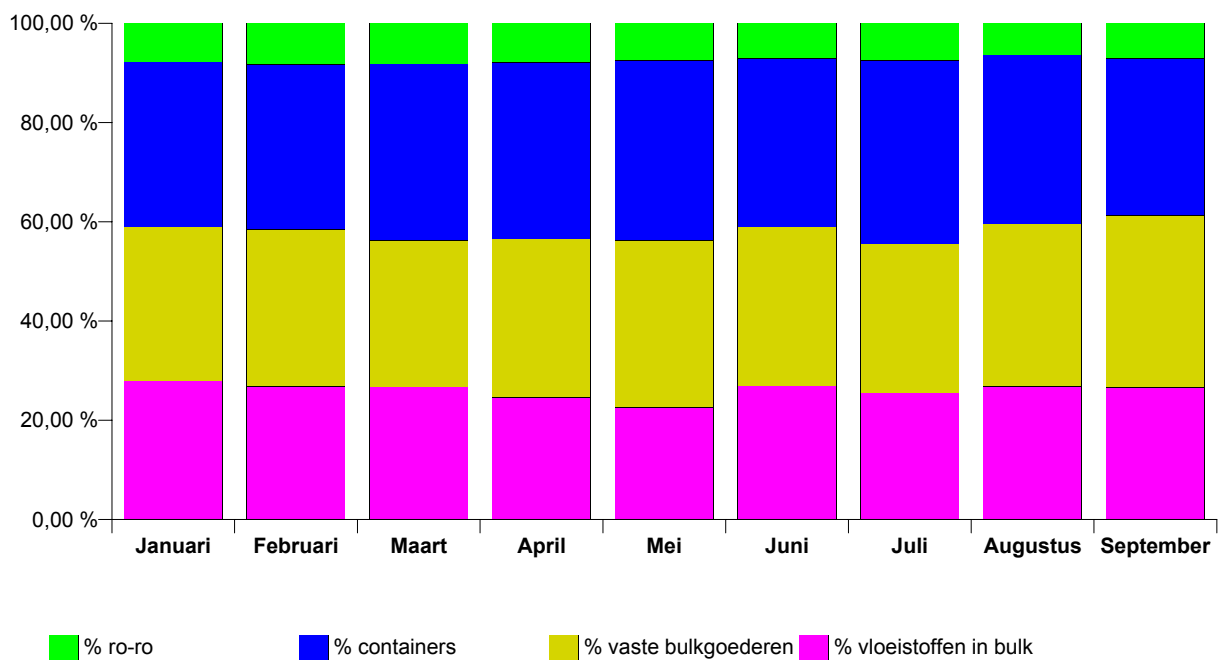
Opm.: Het gewicht van de goederen is inclusief de verpakking, maar exclusief het voertuig en de container, de ro-ro-eenheid of de varende eenheid.

Bedrijvigheid van de zeehavens

Evolutie van gewicht (in 1 000 ton) van de goederen naar vrachttipe van de binnengevaren zeeschepen in alle Belgische havens

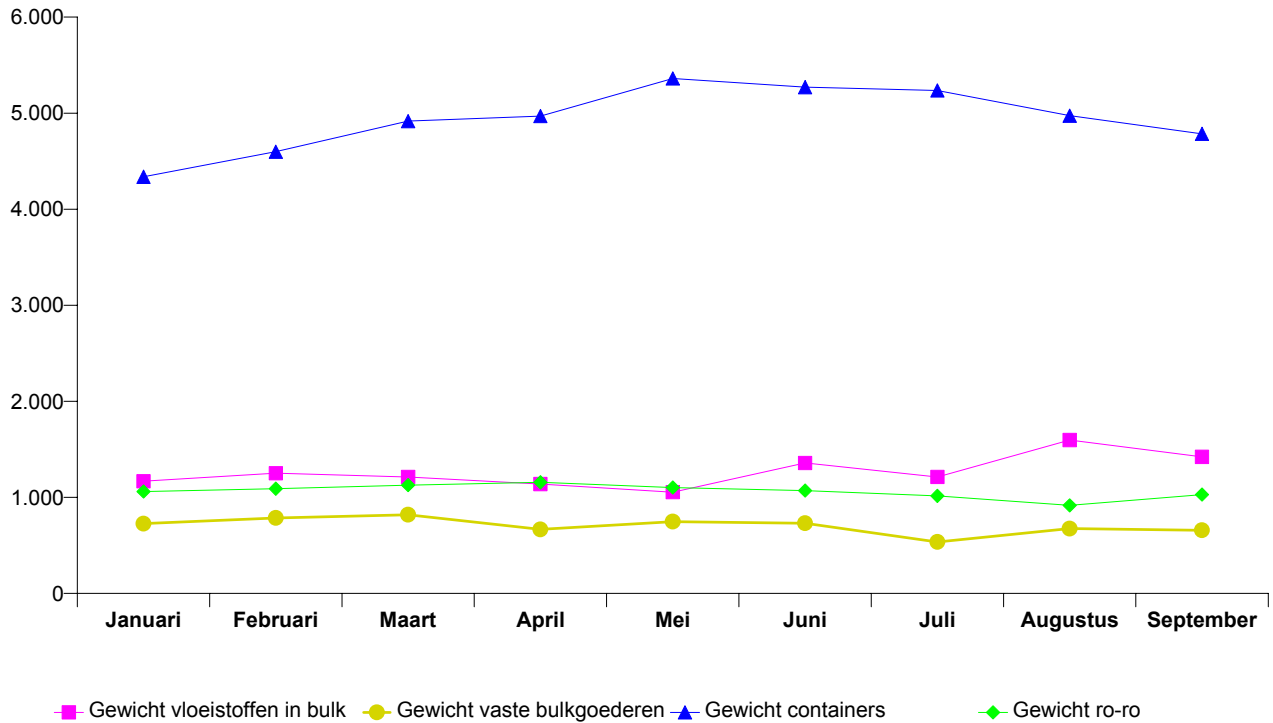


Verdeling van gewicht (in %) van de goederen naar vrachttipe van de binnengevaren zeeschepen in alle Belgische havens

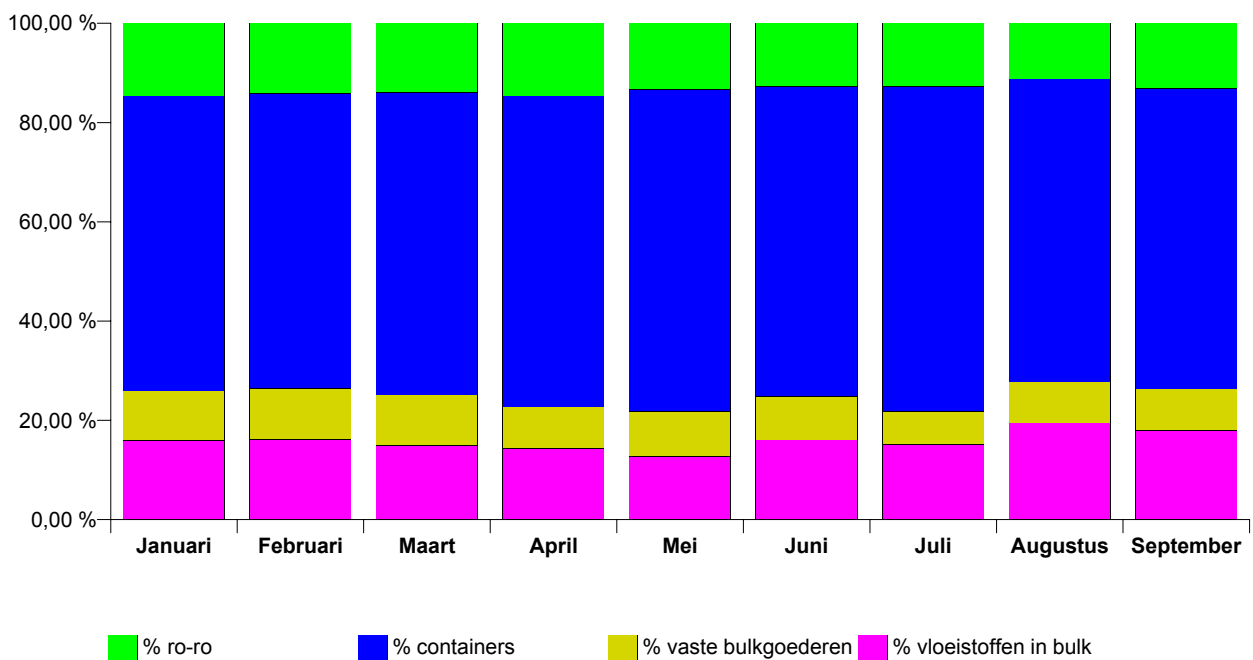


Bedrijvigheid van de zeehavens

Evolutie van gewicht (in 1 000 ton) van de goederen naar vrachttipe van de buitengevaren zeeschepen in alle Belgische havens



Verdeling van gewicht (in %) van de goederen naar vrachttipe van de buitengevaren zeeschepen in alle Belgische havens



Binnenscheepvaart

BINNENSCHIEPVAART**EVOLUTIE IN DE TIJD****A) ONDERVERDELING VAN HET VERVOER OP DE BINNENWATEREN IN UITVOER, INVOER, DOORVOER EN BINNENLANDS VERKEER**

JAAR- EN MAANDCIJFERS	UITVOER		INVOER		DOORVOER	
	T (1)	TKM (2)	T	TKM	T	TKM
2001	37 532	1 510	59 520	3 127	4 097	538
2002	41 196	1 555	59 440	3 284	4 008	532
2003	41 526	1 566	60 781	3 330	4 330	573
2004	41 078	1 528	66 794	3 317	4 147	557
2005	49 058	1 608	78 848	3 465	4 490	578
2006	49 123	1 663	74 552	3 468	5 173	671
2005						
JANUARI	4 167	135	6 147	290	349	46
FEBRUARI	3 973	130	6 138	286	303	41
MAART	4 146	140	6 465	286	303	41
APRIL	4 248	139	6 956	312	371	47
MEI	4 213	135	6 948	300	367	48
JUNI	4 199	141	7 160	300	407	50
JULI	4 091	125	6 400	261	436	56
AUGUSTUS	4 030	123	6 778	287	315	40
SEPTEMBER	4 142	135	6 591	286	386	50
OKTOBER	3 990	137	6 640	298	410	51
NOVEMBER	4 025	147	6 440	294	423	56
DECEMBER	3 835	120	6 183	266	369	47
2006						
JANUARI	3 993	133	5 849	271	433	55
FEBRUARI	3 849	128	5 658	261	375	49
MAART	4 436	151	6 403	298	473	60
APRIL	3 856	134	6 171	286	441	55
MEI	4 162	149	6 892	328	520	68
JUNI	4 360	151	6 460	301	425	53
JULI	3 698	129	5 611	251	414	53
AUGUSTUS	4 158	136	6 320	281	427	54
SEPTEMBER	4 435	146	6 295	302	426	56
OKTOBER	4 420	147	6 751	331	443	60
NOVEMBER	4 157	143	6 418	307	436	59
DECEMBER	3 597	114	5 724	252	360	48

(1) 1 000 ton

(2) 1 000 000 ton-kilometer

BINNENLANDS VERKEER		TOTAAL		JAAR- EN MAANDCIJFERS
T	TKM	T	TKM	
27 411	2 557	128 561	7 732	2001
30 472	2 779	135 115	8 150	2002
31 120	2 832	137 755	8 302	2003
35 748	3 057	147 765	8 459	2004
35 697	3 068	168 093	8 719	2005
37 596	3 170	166 460	8 973	2006
				2005
2 895	258	13 558	729	JANUARI
2 882	261	13 296	719	FEBRUARI
3 245	272	14 209	744	MAART
3 103	267	14 678	764	APRIL
2 913	238	14 441	722	MEI
3 036	259	14 802	750	JUNI
2 469	206	13 396	648	JULI
2 972	264	14 095	713	AUGUSTUS
2 918	251	14 036	722	SEPTEMBER
3 060	264	14 100	750	OKTOBER
3 102	266	13 991	763	NOVEMBER
3 104	261	13 490	695	DECEMBER
				2006
3 053	261	13 328	721	JANUARI
2 976	252	12 859	689	FEBRUARI
3 500	293	14 814	802	MAART
3 018	256	13 487	731	APRIL
3 045	261	14 630	807	MEI
3 224	276	14 468	781	JUNI
2 867	239	12 600	672	JULI
3 186	273	14 092	745	AUGUSTUS
3 251	279	14 408	783	SEPTEMBER
3 336	279	14 951	816	OKTOBER
3 254	272	14 265	780	NOVEMBER
2 876	231	12 558	645	DECEMBER

**BINNENSCHIEPVAART
EVOLUTIE IN DE TIJD**
B) BEDRIJVIGHEID NAAR DE AARD VAN DE VERVOERDE GOEDEREN (1 000 TON)

JAAR- EN MAANDCIJFERS	LAND- BOUWPRO- DUCTEN EN LEVENDE DIEREN	VOEDINGS- PRODUC- TEN EN VEEVOE- DERS	VASTE BRAND- STOFFEN	AARDOLIEN EN DISTIL- LATIEPRO- DUCTEN DAARVAN	ERTSEN EN METAAL- RESIDUEN	PRODUC- TEN VAN DE METAAL- INDUSTRIE	RUWE MINE- RALEN EN FABRIKA- TEN DAAR- VAN, BOUWMA- TERIALEN
2001	5 061	5 590	11 211	21 892	8 379	6 073	35 155
2002	5 271	5 601	11 464	23 398	8 593	5 915	36 540
2003	5 492	5 740	11 438	23 579	8 991	6 191	37 263
2004	5 413	5 249	13 668	26 127	10 438	8 153	38 261
2005	5 355	5 847	13 817	28 611	10 357	9 580	41 070
2006	5 632	5 759	12 613	28 423	8 504	10 375	43 070
2005							
JANUARI	422	510	1 386	2 436	944	843	2 787
FEBRUARI	344	466	1 303	2 339	896	866	2 912
MAART	409	475	1 313	2 341	931	807	3 128
APRIL	438	505	1 165	2 253	1 002	938	3 789
MEI	432	468	1 443	2 217	885	829	3 542
JUNI	505	466	1 050	2 204	639	861	4 440
JULI	465	385	982	2 399	798	788	2 856
AUGUSTUS	415	416	1 058	2 503	863	685	3 656
SEPTEMBER	418	428	1 067	2 330	810	762	3 898
OKTOBER	473	557	978	2 338	953	812	3 627
NOVEMBER	511	602	968	2 402	889	785	3 558
DECEMBER	523	567	1 103	2 849	747	602	2 877
2006							
JANUARI	501	537	1 264	2 402	799	776	3 020
FEBRUARI	480	420	1 177	2 499	657	712	3 010
MAART	512	490	1 042	2 605	728	835	3 928
APRIL	482	425	1 008	2 195	771	888	3 621
MEI	521	531	1 077	2 270	723	875	4 039
JUNI	484	464	917	2 229	790	863	4 239
JULI	437	454	920	2 287	647	951	2 850
AUGUSTUS	400	407	1 148	2 308	739	897	3 761
SEPTEMBER	459	435	1 029	2 452	664	1 009	3 983
OKTOBER	466	497	1 044	2 593	684	927	4 139
NOVEMBER	430	553	1 006	2 394	724	965	3 754
DECEMBER	472	546	980	2 191	578	677	2 716

MEST-STOFFEN	CHEMISCHE PRODUC- TEN	MACHINES, VOERTUI- GEN, DI- VERSE FA- BRIKATEN N.E.G.(1), SPECIALE TRANSAC- TIES	TOTAAL	JAAR- EN MAANDCIJFERS
5 781	10 670	18 750	128 561	2001
5 927	13 380	19 027	135 116	2002
6 055	13 510	19 495	137 755	2003
5 637	13 559	21 261	147 765	2004
6 341	15 626	31 492	168 093	2005
6 383	16 168	29 510	166 447	2006
				2005
525	1 321	2 384	13 558	JANUARI
531	1 285	2 353	13 296	FEBRUARI
737	1 419	2 650	14 209	MAART
573	1 389	2 625	14 678	APRIL
531	1 294	2 802	14 441	MEI
572	1 324	2 743	14 802	JUNI
518	1 327	2 878	13 396	JULI
473	1 295	2 732	14 095	AUGUSTUS
519	1 202	2 600	14 036	SEPTEMBER
431	1 289	2 642	14 100	OKTOBER
487	1 198	2 590	13 991	NOVEMBER
444	1 285	2 492	13 490	DECEMBER
				2006
385	1 383	2 260	13 328	JANUARI
499	1 317	2 089	12 859	FEBRUARI
657	1 438	2 579	14 814	MAART
571	1 280	2 247	13 487	APRIL
564	1 367	2 662	14 630	MEI
509	1 419	2 552	14 468	JUNI
571	1 181	2 294	12 600	JULI
478	1 307	2 636	14 092	AUGUSTUS
514	1 329	2 534	14 408	SEPTEMBER
514	1 432	2 656	14 951	OKTOBER
623	1 347	2 468	14 265	NOVEMBER
497	1 369	2 532	12 558	DECEMBER

(1) : niet elders genoemd

**BINNENSCHIEPVAART
EVOLUTIE IN DE TIJD
C) BEDRIJFVIGHEID OP DE WATERWEGEN (1 000 000 TON-KILOMETER)**

JAAR- EN MAANDCIJFERS	BEKKEN VAN DE ZEE- SCHELDE (LENGTE: 306,7 KM)	KEMPENSE KANALEN (LENGTE: 329,3 KM)	BRABANT- SE KANA- LEN (LENGTE: 130,4 KM)	MAAS EN SAMBER (LENGTE: 238,5 KM)	BEKKEN VAN DE BOVEN- SCHELDE (LENGTE: 327,7 KM)	CENTRUM EN BORINAGE (LENGTE: 92,6 KM)	IJZER- BEKKEN EN KUST (LENGTE: 144,4 KM)
	1	2	3	4	5	6	7
2001	1 813	3 181	360	700	1 594	74	9
2002	1 974	3 390	418	729	1 569	56	14
2003	1 934	3 454	392	804	1 606	97	13
2004	2 006	3 449	472	785	1 622	108	16
2005	2 174	3 268	472	763	1 889	130	20
2006	2 226	3 326	502	892	1 846	156	22
2005							
JANUARI	184	282	38	65	145	11	2
FEBRUARI	177	287	40	62	139	11	2
MAART	186	280	42	64	158	12	2
APRIL	192	282	44	69	164	11	2
MEI	186	267	41	60	156	11	2
JUNI	184	270	43	72	169	10	2
JULI	169	229	30	55	152	10	1
AUGUSTUS	181	271	36	67	148	9	2
SEPTEMBER	183	260	45	48	174	11	2
OKTOBER	180	276	35	72	173	11	2
NOVEMBER	178	294	40	70	167	11	2
DECEMBER	173	268	39	58	145	11	2
2006							
JANUARI	179	262	42	63	157	14	2
FEBRUARI	177	258	34	63	146	10	2
MAART	197	304	43	77	165	15	2
APRIL	179	269	44	70	153	14	2
MEI	194	297	45	87	168	13	2
JUNI	186	291	45	84	161	11	2
JULI	164	241	37	67	150	12	2
AUGUSTUS	187	281	41	77	144	13	2
SEPTEMBER	192	288	44	82	162	13	2
OKTOBER	202	301	44	84	168	14	2
NOVEMBER	194	288	47	82	151	16	2
DECEMBER	174	245	36	57	121	11	2

KOL. 1,2,3,4,5,6 EN 7: TOTAAL DER VERVOERPRESTATIES IN HET BEKKEN, ZIJNDE DE VERTREKKEN VANUIT HET BEKKEN, DE AANKOMSTEN IN HET BEKKEN, HET VERVOER BINNEN HET BEKKEN EN DE DOORVOER DOORHEEN HET BEKKEN
LENGTE VANAF 1.1.1986

Vervoer per spoor

VERVOER PER SPOOR
NATIONALE MAATSCHAPPIJ DER BELGISCHE SPOORWEGEN
1A. REIZIGERSVERVOER

JAAR- EN MAANDCIJFERS	AANTAL REIZIGERS	AANTAL REIZIGERS KM	AANTAL PRODUC- TIEVE TREIN-KM
	(DUIZEN- DEN)	(MILJOE- NEN)	(DUIZEN- DEN)
2003	168 364	8 264	76 578
2004	178 422	8 675	78 105
2005	187 141	9 151	76 469
2006	197 523	9 607	76 230
2007	206 500	9 935	77 324
2008	216 739	10 406	76 632
2007			
JANUARI	16 649	777	6 610
FEBRUARI	17 053	779	5 988
MAART	17 505	826	6 627
APRIL	17 829	845	6 245
MEI	17 950	843	6 476
JUNI	17 767	856	6 438
JULI	14 397	778	6 647
AUGUSTUS	13 704	760	6 692
SEPTEMBER	17 348	838	6 331
OKTOBER	19 209	902	6 730
NOVEMBER	18 898	879	6 404
DECEMBER	18 191	852	6 136
2008			
JANUARI	17 922	835	6 681
FEBRUARI	18 139	841	6 336
MAART	18 456	864	6 490
APRIL	18 670	879	6 577
MEI	18 195	876	6 108
JUNI	18 482	892	6 463
JULI	15 230	825	6 285
AUGUSTUS	14 289	783	6 103
SEPTEMBER	18 488	880	6 994
OKTOBER	19 978	929	6 394
NOVEMBER	19 638	903	5 927
DECEMBER	19 252	899	6 274

VERVOER PER SPOOR
NATIONALE MAATSCHAPPIJ DER BELGISCHE SPOORWEGEN - TOTAALCIJFERS
1B. HANDELSVERVOER VAN GOEDEREN

JAAR- EN MAANDCIJFERS	1 000 TON (1)	VOLLEDIGE WAGENLADINGEN 1 000 000 TKM (2)			AANTAL PRODUC- TIEVE TREIN-KM (DUIZEN- DEN)	GESLEEPT BRUTO TKM (2) (MILJOE- NEN)	AANTAL GELADEN WAGENS (WAGEN- LADINGEN) (1)
		BINNEN- LANDS VERVOER	IN- EN UITVOER	DOOR- VOER			
		(1)	(1)	(1)			
2003	55 732	1 970	5 095	230	16 750	19 208	1 404 118
2004	58 377	2 111	5 284	300	16 622	20 373	1 481 451
2005	60 380	2 262	5 315	463	14 320	18 594	1 547 983
2006	62 551	2 390	5 760	437	14 759	19 329	1 555 549
2007	56 707	1 898	5 455	357	14 308	18 450	1 486 348
2008	57 328	2 147	5 178	351	14 324	19 411	1 423 102
2007							
JANUARI	2 814	97	245	35	1 219	1 614	58 908
FEBRUARI	4 225	204	334	29	1 178	1 551	109 459
MAART	4 996	171	501	21	1 324	1 673	142 833
APRIL	4 247	130	436	35	1 143	1 445	116 437
MEI	4 484	145	412	57	1 183	1 507	119 083
JUNI	6 156	171	516	45	1 221	1 534	153 896
JULI	5 043	135	548	23	1 187	1 508	135 950
AUGUSTUS	5 764	152	681	23	1 117	1 395	154 449
SEPTEMBER	4 700	149	480	19	1 205	1 541	126 060
OKTOBER	5 361	180	496	35	1 303	1 665	141 939
NOVEMBER	4 601	182	414	17	1 166	1 550	120 085
DECEMBER	4 316	182	392	18	1 062	1 467	107 249
2008							
JANUARI	4 102	170	340	26	1 249	1 751	106 709
FEBRUARI	4 814	203	399	36	1 253	1 731	114 990
MAART	5 571	192	541	39	1 232	1 691	131 163
APRIL	4 890	194	445	32	1 333	1 824	121 173
MEI	5 081	198	444	29	1 144	1 602	122 460
JUNI	5 191	195	434	26	1 151	1 597	123 624
JULI	5 494	198	480	20	1 047	1 546	137 807
AUGUSTUS	4 483	170	396	25	1 062	1 486	112 645
SEPTEMBER	5 800	204	626	20	1 713	2 019	151 333
OKTOBER	5 207	189	388	43	1 288	1 746	127 490
NOVEMBER	3 767	134	363	31	1 023	1 338	94 267
DECEMBER	2 928	100	322	24	829	1 080	79 441

(1) HET MILITAIR VERVOER EN HET DIENSTVERVOER ZIJN NIET IN DE CIJFERS BEGREPEN

(2) tonkilometer

VERVOER PER SPOOR**2. NATIONALE MAATSCHAPPIJ DER BELGISCHE SPOORWEGEN**

Indeling naar de aard der goederen in handelsvervoer (1) voor de maand december 2008.

OMSCHRIJVING	Aard van de goederen					
	Landbouw- producten en levende dieren	Voedings- producten en veevoe- ders	Vaste brand- stoffen	Aardoliën en distillatiepro- ducten daarvan	Ertsen en metaalresi- duen	Producten van de metaal- industrie
December 2008						
Binnenlands vervoer (1000 t)	0	28	-	10	35	203
Aanvoer (1000 t)	79	60	-	11	16	171
Afvoer (1000 t)	14	10	188	165	5	115
Doorvoer (2) (1000 t)	8	6	5	4	0	53
Totaal (1000 t)	101	105	193	189	56	512
Binnenlands vervoer (1000 tkm)	20	4164	-	1639	3431	16097
Aanvoer (1000 tkm)	10209	10413	-	1797	2226	31545
Afvoer (1000 tkm)	637	1898	49305	32263	1042	16558
Doorvoer (2) (1000 tkm)	830	1346	913	614	55	9211
Totaal (1000 tkm)	11696	17820	50218	36313	6754	73411
Januari-December 2008 (Maandgemiddelden)						
Binnenlands vervoer (1000 t)	0	6	11	13	240	723
Aanvoer (1000 t)	58	75	0	8	41	393
Afvoer (1000 t)	20	8	173	152	15	416
Doorvoer (2) (1000 t)	7	5	3	8	1	63
Totaal (1000 t)	84	95	188	181	297	1594
Binnenlands vervoer (1000 tkm)	26	907	1293	1782	27711	44767
Aanvoer (1000 tkm)	7503	13871	69	1296	4524	61662
Afvoer (1000 tkm)	1108	1462	44528	29966	3590	56241
Doorvoer (2) (1000 tkm)	922	956	617	1670	130	11100
Totaal (1000 tkm)	9559	17196	46507	34714	35955	173770

(1) Vanaf 1985 worden de statistieken van het goederenvervoer per spoor gepubliceerd volgens de "Eenvormige Goederennomenclatuur ten behoeve van de Vervoerstatistieken" van de Europese Economische Gemeenschap (N.V.S.), zoals trouwens de statistieken van de andere transporttakken.

(2) Doorvoer zonder overlading.

(3) : niet elders genoemd

Aard van de goederen					OMSCHRIJVING
Ruwe mineralen en fabrikaten daarvan, bouwmaterialen	Meststoffen	Chemische producten	Machines, voertuigen, diverse fabrikaten n.e.g.(3) en speciale transacties	Totaal	
December 2008					
61	-	27	627	991	Binnenlands vervoer (1000 t)
4	-	50	342	733	Aanvoer (1000 t)
128	12	86	339	1062	Afvoer (1000 t)
2	6	46	12	142	Doorvoer (2) (1000 t)
194	18	209	1322	2928	Totaal (1000 t)
4908	-	3124	66911	100294	Binnenlands vervoer (1000 tkm)
643	-	10672	60218	127723	Aanvoer (1000 tkm)
15935	509	19188	56441	193776	Afvoer (1000 tkm)
249	502	7926	2299	23944	Doorvoer (2) (1000 tkm)
21736	1011	40909	185869	445738	Totaal (1000 tkm)
Januari-December 2008 (Maandgemiddelden)					
113	0	57	796	1959	Binnenlands vervoer (1000 t)
6	0	63	433	1076	Aanvoer (1000 t)
185	15	116	478	1578	Afvoer (1000 t)
1	9	45	24	165	Doorvoer (2) (1000 t)
304	24	281	1731	4777	Totaal (1000 t)
9452	0	7205	85593	178736	Binnenlands vervoer (1000 tkm)
950	0	12641	71919	174434	Aanvoer (1000 tkm)
20787	830	25238	82268	266115	Afvoer (1000 tkm)
102	852	8588	4321	29257	Doorvoer (2) (1000 tkm)
31291	1778	53672	244102	648542	Totaal (1000 tkm)

Luchtvaart

LUCHTVAART
BEDRIJVIGHEID VAN DE BELGISCHE LUCHTHAVENS (commerciële vluchten) (1)
1A. EVOLUTIE IN DE TIJD

JAAR- EN MAANDCIJFERS	ALLE BELGISCHE LUCHTHAVENS					
	AANTAL VLUCHTEN		AANTAL PASSAGIERS (2)		GOEDEREN (3) (TON)	
	BIJ VERTREK	BIJ AANKOMST	BIJ VERTREK	BIJ AANKOMST	BIJ VERTREK	BIJ AANKOMST
2007	158 074	157 933	10 547 355	10 507 677	693 473	674 566
2008						
JANUARI	12 505	12 495	683 383	743 948	59 651	60 874
FEBRUARI	12 809	12 787	759 194	755 933	62 230	60 162
MAART	13 334	13 320	916 328	852 630	63 785	68 322
APRIL	13 873	13 837	963 125	953 419	54 837	57 574
MEI	14 231	14 219	1 024 246	1 036 067	48 075	50 189
JUNI	14 351	14 307	1 071 809	988 807	52 164	50 962
JULI	14 538	14 428	1 272 948	1 085 675	48 747	44 725
AUGUSTUS	13 387	13 404	1 044 971	1 215 937	47 203	42 729
SEPTEMBER	14 176	14 261	1 030 197	1 081 741	44 892	44 808
OKTOBER	13 141	13 134	953 356	956 815	51 242	50 017
NOVEMBER	11 468	11 504	750 036	796 769	51 299	49 274
DECEMBER						

MAANDCIJFERS	BRUSSEL NATIONAAL					
	AANTAL VLUCHTEN		AANTAL PASSAGIERS (2)		GOEDEREN (3) (TON)	
	BIJ VERTREK	BIJ AANKOMST	BIJ VERTREK	BIJ AANKOMST	BIJ VERTREK	BIJ AANKOMST
2007	120121	120220	8958152	8976171	391054	376469
2008						
JANUARI	9 739	9 752	578 160	640 273	32 576	33 687
FEBRUARI	9 674	9 664	644 515	643 097	34 799	34 751
MAART	9 874	9 839	773 734	721 679	35 710	39 678
APRIL	10 222	10 200	814 945	809 887	27 214	30 502
MEI	10 417	10 433	857 197	872 364	26 782	28 997
JUNI	10 601	10 515	902 098	837 707	25 969	26 958
JULI	10 678	10 605	1 062 908	903 156	23 491	22 164
AUGUSTUS	9 630	9 691	839 108	998 935	23 950	22 537
SEPTEMBER	10 451	10 504	863 336	910 181	24 203	24 480
OKTOBER	10 142	10 152	800 227	804 173	25 372	24 638
NOVEMBER	8 562	8 609	614 030	657 015	23 940	25 004
DECEMBER						

(1) ANTWERPEN, BRUSSEL NATIONAAL, CHARLEROI, LUIK, OOSTENDE

(2) TRANSIT PASSAGIERS INBEGREPEN BIJ VERTREK EN AANKOMST

(3) VRACHTGOED + POST

LUCHTVAART (VERVOLG)
BEDRIJVIGHEID VAN DE BELGISCHE LUCHTHAVENS (commerciële vluchten) (1)
1A. EVOLUTIE IN DE TIJD

MAANDCIJFERS	ANTWERPEN					
	AANTAL VLUCHTEN		AANTAL PASSAGIERS (2)		GOEDEREN (3) (TON)	
	BIJ VERTREK	BIJ AANKOMST	BIJ VERTREK	BIJ AANKOMST	BIJ VERTREK	BIJ AANKOMST
2007	11286	11178	69888	68901	427	405
2008						
JANUARI	667	660	5 029	4 725	30	27
FEBRUARI	1 050	1 061	5 634	5 754	28	28
MAART	843	854	5 696	5 509	31	34
APRIL	1 203	1 214	6 680	6 611	33	33
MEI	1 333	1 336	6 357	6 339	31	33
JUNI	1 205	1 219	6 482	6 078	33	33
JULI	1 062	1 056	5 515	5 420	28	28
AUGUSTUS	1 011	1 013	4 412	4 245	22	23
SEPTEMBER	1 156	1 166	6 883	6 699	34	32
OKTOBER	482	480	3 082	2 870	16	16
NOVEMBER	672	695	5 200	5 120	30	29
DECEMBER						

MAANDCIJFERS	OOSTENDE					
	AANTAL VLUCHTEN		AANTAL PASSAGIERS (2)		GOEDEREN (3) (TON)	
	BIJ VERTREK	BIJ AANKOMST	BIJ VERTREK	BIJ AANKOMST	BIJ VERTREK	BIJ AANKOMST
2007	5144	5144	115711	94454	54371	56091
2008						
JANUARI	284	265	4 349	3 431	3 335	4 040
FEBRUARI	342	332	5 871	4 774	3 686	3 174
MAART	715	715	5 098	4 370	3 166	2 968
APRIL	471	472	5 314	3 745	3 041	3 800
MEI	558	552	11 579	9 087	1 698	2 003
JUNI	599	606	12 226	8 750	2 718	2 735
JULI	638	630	17 053	11 701	3 518	2 750
AUGUSTUS	626	620	16 401	15 375	3 116	2 879
SEPTEMBER	638	638	11 464	9 205	1 988	2 523
OKTOBER	521	522	5 386	5 166	3 097	3 984
NOVEMBER	368	367	4 471	3 967	4 181	3 753
DECEMBER						

(1) ANTWERPEN, BRUSSEL NATIONAAL, CHARLEROI, LUIK, OOSTENDE

(2) TRANSIT PASSAGIERS INBEGREPEN BIJ VERTREK EN AANKOMST

(3) VRACHTGOED + POST

LUCHTVAART (VERVOLG)
BEDRIJVIGHEID VAN DE BELGISCHE LUCHTHAVENS (commerciële vluchten) (1)
1A. EVOLUTIE IN DE TIJD

MAANDCIJFERS	CHARLEROI					
	AANTAL VLUCHTEN		AANTAL PASSAGIERS (2)		GOEDEREN (3) (TON)	
	BIJ VERTREK	BIJ AANKOMST	BIJ VERTREK	BIJ AANKOMST	BIJ VERTREK	BIJ AANKOMST
2007	8061	8038	1230051	1213133	6	15
2008						
JANUARI	730	735	90 614	91 890	0	0
FEBRUARI	657	654	96 724	97 038	0	0
MAART	800	802	123 583	114 926	0	0
APRIL	807	795	125 098	124 770	0	0
MEI	832	835	131 494	133 898	0	0
JUNI	782	780	126 829	118 449	0	0
JULI	852	853	148 583	132 528	0	0
AUGUSTUS	874	871	138 553	147 592	0	0
SEPTEMBER	806	804	126 190	129 512	0	0
OKTOBER	851	855	133 354	132 844	0	0
NOVEMBER	830	819	119 411	122 793	0	0
DECEMBER						

MAANDCIJFERS	LUIK					
	AANTAL VLUCHTEN		AANTAL PASSAGIERS (2)		GOEDEREN (3) (TON)	
	BIJ VERTREK	BIJ AANKOMST	BIJ VERTREK	BIJ AANKOMST	BIJ VERTREK	BIJ AANKOMST
2007	13462	13353	173553	155018	247615	241586
2008						
JANUARI	1 085	1 083	5 231	3 629	23 710	23 120
FEBRUARI	1 086	1 076	6 450	5 270	23 717	22 209
MAART	1 102	1 110	8 217	6 146	24 878	25 642
APRIL	1 170	1 156	11 088	8 406	24 549	23 239
MEI	1 091	1 063	17 619	14 379	19 564	19 156
JUNI	1 164	1 187	24 174	17 823	23 444	21 236
JULI	1 308	1 284	38 889	32 870	21 710	19 783
AUGUSTUS	1 246	1 209	46 497	49 790	20 115	17 290
SEPTEMBER	1 125	1 149	22 324	26 144	18 667	17 773
OKTOBER	1 145	1 125	11 307	11 762	22 757	21 379
NOVEMBER	1 036	1 014	6 924	7 874	23 148	20 488
DECEMBER						

(1) ANTWERPEN, BRUSSEL NATIONAAL, CHARLEROI, LUIK, OOSTENDE

(2) TRANSIT PASSAGIERS INBEGREPEN BIJ VERTREK EN AANKOMST

(3) VRACHTGOED + POST

LUCHTVAART
BEDRIJVIGHEID VAN DE BELGISCHE LUCHTHAVENS (1)
1B. BELANGRIJKSTE LANDEN (VOLGENS AANTAL VLUCHTEN)
MAANDCIJFERS NOVEMBER 2008

MAANDCIJFERS	AANTAL VLUCHTEN		AANTAL PASSAGIERS		GOEDEREN (2) (IN TON)	
	BIJ VERTREK	BIJ AANKOMST	BIJ VERTREK	BIJ AANKOMST	BIJ VERTREK	BIJ AANKOMST
VERENIGD KONINKRIJK	1411	1431	56719	56372	3176	2361
DUITSLAND	1337	1329	55177	57301	2125	1944
SPANJE	911	902	87624	96870	1179	570
ITALIE	1016	1018	80045	86786	1562	1492
FRANKRIJK	891	975	45284	47337	778	1189
BELGIE	421	412	2528	1835	14	4
ZWITSERLAND	407	390	29484	30386	146	143
TURKIJE	167	178	20869	24558	549	635
GRIEKENLAND	105	79	8165	8894	407	18
DENEMARKEN	293	300	18252	18352	424	404
NEDERLAND	284	296	8903	9539	48	5
ZWEDEN	311	304	14940	13899	1645	709
OOSTENRIJK	290	282	18344	19247	397	431
PORTUGAL	291	296	20152	23590	389	199
VERENIGDE STATEN	303	398	38622	43486	5085	10346
MAROKKO	241	238	28336	30195	340	244
TSJECHIE	199	195	12365	12734	199	136
POLEN	219	218	13987	14876	205	87
FINLAND	147	120	7923	8091	417	20
TUNESIE	84	103	9698	15002	14	14
HONGARIJE	142	145	11595	12375	60	47
NOORWEGEN	127	128	6410	6362	48	25
IERLAND	171	149	15320	15506	410	58
CANARISCHE EILANDEN	133	133	20724	20452	43	44
EGYPTE	152	209	20244	23944	602	3791
RUSLAND	63	63	4432	4227	53	62
SLOVENIE	84	84	3083	3099	42	19
ROEMENIE	103	101	6729	7717	191	92
ISRAEL	117	124	5943	6605	4893	5073
VER. ARABISCHE EMIRATEN	52	51	3431	3235	2797	3736
BAHREIN	41	10	0	0	2732	602
BULGARIJE	51	51	4037	4317	363	100
IJSLAND	35	24	25	7	658	560
LUXEMBOURG	29	16	136	18	165	74
SAUDI-ARABIE	71	59	0	0	2295	4035
CHINA	18	32	1790	2343	150	2028
LIBIE	25	42	800	815	661	1917
MALTA	30	25	2986	2819	12	3
NIGERIA	44	21	0	0	3081	424
ESTLAND	21	21	0	1228	1885	2
INDIA	142	129	21559	18691	2874	1208
LETLAND	53	54	3939	4294	16	2
SENEGAL	27	23	5085	4732	791	154
CANADA	31	30	4117	5834	230	196
KROATIE	25	25	1458	1628	6	0

(1) ANTWERPEN, BRUSSEL NATIONAAL, CHARLEROI, LUIK, OOSTENDE

(2) VRACHTGOED + POST

Motorvoertuigen

MOTORVOERTUIGEN
1A. TOT HET VERKEER TOEGELATEN NIEUWE MOTORVOERTUIGEN
EVOLUTIE IN DE TIJD

JAAR- EN MAANDCIJFERS	INSCHRIJVINGEN VAN NIEUWE TOT HET VERKEER TOEGELATEN MOTORVOERTUIGEN						
	PERSONEN- AUTO'S	AUTO- BUSSEN EN AUTOCARS	VOERTUI- GEN VOOR GOEDEREN- VERVOER	TREKKERS	LAND- BOUW- TREKKERS	TOTAAL	MOTO'S (1) SCOOTERS, AUTO- SCOOTERS, (2)
2003	463 173	896	56 125	4 818	3 387	528 399	22 267
2004	489 262	911	63 859	5 200	4 102	563 334	25 118
2005	484 906	856	68 052	5 945	3 617	563 376	25 007
2006	530 296	914	63 651	4 730	3 748	603 339	27 291
2007	529 025	1 093	71 414	6 232	3 478	611 242	30 143
2008	540 542	1 207	70 497	6 331	3 901	622 478	30 112
2008							
JANUARI	57 276	181	7 076	937	302	65 772	1 347
FEBRUARI	56 389	87	6 583	569	366	63 994	2 827
MAART	57 657	155	6 993	599	411	65 815	2 956
APRIL	62 300	168	7 455	689	538	71 150	3 618
MEI	48 929	150	6 072	564	375	56 090	3 696
JUNI	51 168	97	6 735	536	417	58 953	3 791
JULI	39 636	61	5 360	402	335	45 794	3 475
AUGUSTUS	33 213	88	4 654	357	317	38 629	2 666
SEPTEMBER	38 127	52	5 184	673	245	44 281	2 315
OKTOBER	43 291	58	6 215	529	251	50 344	1 813
NOVEMBER	30 600	43	4 640	304	172	35 759	898
DECEMBER	21 956	67	3 530	172	172	25 897	710
2009							
JANUARI	48 033	83	6 312	580	279	55 287	1 268
FEBRUARI	46 148	47	5 312	381	302	52 190	2 195
MAART							
APRIL							
MEI							
JUNI							
JULI							
AUGUSTUS							
SEPTEMBER							
OKTOBER							
NOVEMBER							
DECEMBER							

(1) DE BROMFIETSEN MET EEN CILINDERINHOUD VAN 50 CC EN MINDER, DIE DE SNELHEID VAN 40 KM/U KUNNEN OVERSCHRIJDEN, WORDEN BESCHOUWD ALS MOTO'S.

(2) MAXIMUM CYLINDERINHOUD VAN 350 CM3 EN MAXIMUM GEWICHT VAN 350 KG.

MOTORVOERTUIGEN (VERVOLG)**1B. TOT HET VERKEER TOEGELATEN TWEDEHANDSMOTORVOERTUIGEN
EVOLUTIE IN DE TIJD**

JAAR- EN MAANDCIJFERS	INSCHRIJVINGEN VAN TWEDEHANDSMOTORVOERTUIGEN					
	PERSONEN- AUTO'S	AUTO- BUSSEN EN AUTOCARS	VOERTUI- GEN VOOR GOEDEREN- VERVOER	TREKKERS	LAND- BOUW- TREKKERS	TOTAAL
2003	667 567	1 089	80 213	4 326	6 271	759 466
2004	678 731	910	84 497	4 412	6 968	775 518
2005	660 258	745	86 346	4 085	7 244	758 678
2006	696 606	821	83 379	4 573	8 077	793 456
2007	662 496	823	76 279	3 750	7 878	751 226
2008	653 109	810	77 426	3 288	8 293	742 926
2008						
JANUARI	54 513	115	7 014	342	732	62 716
FEBRUARI	58 108	73	7 038	325	833	66 377
MAART	55 598	53	6 601	276	814	63 342
APRIL	62 103	64	7 284	272	927	70 650
MEI	54 687	46	6 245	284	644	61 906
JUNI	61 338	43	6 942	260	735	69 318
JULI	55 234	65	6 208	283	684	62 474
AUGUSTUS	46 711	99	5 301	246	702	53 059
SEPTEMBER	56 207	66	6 571	230	639	63 713
OKTOBER	57 116	60	6 986	337	637	65 136
NOVEMBER	44 919	63	5 420	178	477	51 057
DECEMBER	46 575	63	5 816	255	469	53 178
2009						
JANUARI	50 285	93	6 447	262	555	57 642
FEBRUARI	54 729	96	6 639	246	750	62 460
MAART						
APRIL						
MEI						
JUNI						
JULI						
AUGUSTUS						
SEPTEMBER						
OKTOBER						
NOVEMBER						
DECEMBER						

MOTORVOERTUIGEN**2. TOT HET VERKEER TOEGELATEN NIEUWE- EN TWEEDEHANDSMOTORVOERTUIGEN**

DETAILCIJFERS VOLGENS DE VERBLIJFPLAATS VAN DE AANGEVER MAAND FEBRUARI 2009

VERBLIJFPLAATS VAN DE AANGEVER	MOTORVOERTUIGEN						MOTO'S (1)
	PERSONEN WAGENS	AUTOBUSSEN EN AUTOCARS	VOERTUIGEN GOEDEREN VERVOER	TREKKERS	LANDBOUW TREKKERS	TOTAAL	
A. Nieuwe							
BRUSSELS HOOFDSTEDELIJK GEWEST	7 121	5	611	17	1	7 755	182
VLAAMS GEWEST	24 556	24	3 303	311	205	28 399	1 324
Provincie Antwerpen	7 134	7	959	56	33	8 189	326
Provincie Vlaams-Brabant	6 319	1	613	39	35	7 007	299
Provincie Limburg	3 029	7	406	45	21	3 508	160
Provincie Oost-Vlaanderen	4 385	7	655	60	36	5 143	291
Provincie West-Vlaanderen	3 689	2	670	111	80	4 552	248
WAALS GEWEST	14 471	18	1 398	53	96	16 036	689
Provincie Waals-Brabant	1 957	5	211	2	11	2 186	108
Provincie Henegouwen	4 900	9	458	30	30	5 427	243
Provincie Luik	4 318	1	392	11	18	4 740	198
Provincie Luxemburg	1 237	1	134	7	14	1 393	41
Provincie Namen	2 059	2	203	3	23	2 290	99
HET RIJK	46 148	47	5 312	381	302	52 190	2 195
B. Tweedehands							
BRUSSELS HOOFDSTEDELIJK GEWEST	5 749	6	566	20	2	6 343	
VLAAMS GEWEST	30 330	41	3 912	175	458	34 916	
Provincie Antwerpen	8 554	6	1 068	46	67	9 741	
Provincie Vlaams-Brabant	4 967	20	518	30	72	5 607	
Provincie Limburg	4 683	5	682	18	85	5 473	
Provincie Oost-Vlaanderen	6 630	6	830	37	126	7 629	
Provincie West-Vlaanderen	5 496	4	814	44	108	6 466	
WAALS GEWEST	18 650	49	2 161	51	290	21 201	
Provincie Waals-Brabant	1 767	23	217	5	25	2 037	
Provincie Henegouwen	7 551	5	786	23	87	8 452	
Provincie Luik	5 432	20	648	18	55	6 173	
Provincie Luxemburg	1 431	1	174	3	60	1 669	
Provincie Namen	2 469	-	336	2	63	2 870	
HET RIJK	54 729	96	6 639	246	750	62 460	

(1) De bromfietsen met een cilinderinhoud van 50 cc en minder, die de snelheid van 40 km/uur overschrijden, worden beschouwd als moto's

Verkeersongevallen

VERKEERSONGEVALLLEN**VERKEERSONGEVALLLEN OP DE OPENBARE WEG MET DODEN OF GEWONDEN****1. EVOLUTIE IN DE TIJD**

JAAR- EN MAANDCIJFERS	AANTAL ONGEVALLLEN(2)				AANTAL SLACHTOFFERS		
	MET DODEN (1)	MET ERN- STIG GE- WONDEN(3)	MET LICHT GEWONDEN (4)	TOTAAL	TOTAAL AANTAL OVERLE- DENEN	ERNSTIG GEWONDEN	LICHT GEWONDEN
	2	3	4	5	6	7	8
2002	1 263	6 834	39 522	47 619	1 353	8 230	56 759
2003	1 136	6 898	42 445	50 479	1 216	7 978	57 408
2004	1 094	5 949	41 627	48 670	1 163	6 850	56 142
2005	997	6 274	42 036	49 307	1 089	7 270	58 072
2006	1 001	6 114	42 055	49 170	1 069	7 027	58 272
2007	1 002	6 179	42 613	49 794	1 067	7 052	58 798
2006							
JANUARI	68	434	3 148	3 650	70	487	4 341
FEBRUARI	84	357	2 682	3 123	88	413	3 785
MAART	79	390	3 106	3 575	85	445	4 244
APRIL	73	496	3 106	3 675	83	578	4 348
MEI	78	505	3 742	4 325	83	567	5 205
JUNI	86	623	4 195	4 904	87	704	5 778
JULI	82	620	3 657	4 359	90	721	5 250
AUGUSTUS	69	492	3 464	4 025	76	574	4 988
SEPTEMBER	113	582	3 975	4 670	119	670	5 329
OKTOBER	90	602	4 210	4 902	98	690	5 732
NOVEMBER	83	517	3 589	4 189	87	587	4 924
DECEMBER	96	496	3 181	3 773	103	591	4 348
2007							
JANUARI	72	451	3 263	3 786	75	501	4 519
FEBRUARI	72	429	3 058	3 559	75	495	4 265
MAART	79	512	3 538	4 129	89	584	4 888
APRIL	92	592	3 749	4 433	95	671	5 205
MEI	78	566	3 800	4 444	86	642	5 203
JUNI	86	536	3 925	4 547	89	601	5 410
JULI	95	514	3 366	3 975	101	606	4 779
AUGUSTUS	81	546	3 555	4 182	88	631	4 898
SEPTEMBER	78	591	3 800	4 469	81	666	5 227
OKTOBER	90	516	3 909	4 515	95	584	5 335
NOVEMBER	92	448	3 426	3 966	99	516	4 647
DECEMBER	87	478	3 224	3 789	94	555	4 422

(1) GESTORVEN TER PLAATSE OF BINNEN DE DERTIG DAGEN NA EEN ONGEVAL.

(2) BOTSINGEN TUSSEN MEER DAN TWEE WEGGEBRUIKERS WORDEN BESCHOUWD ALS EEN ONGEVAL.

(3) ONGEVALLLEN MET ZOWEL DODEN ALS ERNSTIG GEWONDEN WORDEN ALLEEN OPGENOMEN IN DE VOORGAANDE KOLOM.

(4) ONGEVALLLEN MET DODEN OF ERNSTIG GEWONDEN ALSMEDE LICHT GEWONDEN KOMEN VOOR IN EEN VAN DE VOORGAANDE KOLOMMEN.

BRON: DE PARKETTEN

Informatie

Federale Overheidsdienst Economie, KMO, Middenstand en Energie

De Algemene Directie Statistiek en Economische Informatie maakt deel uit van de Federale Overheidsdienst Economie, KMO, Middenstand en Energie. We hebben de opdracht om aan de informatiebehoeften van zowel overheid, bedrijfswereld als burgers te voldoen, en dit door hen allerlei actuele cijfers over de toestand van het land aan te bieden.

Waar vindt u de statistische en economische informatie ?

Op onze websites <http://statbel.fgov.be> (statistieken) en <http://economie.fgov.be> (economie)

In vijf grote steden van het land heeft het publiek toegang tot :

- ◇ Jaarboeken, gespecialiseerde publicaties en een selectie van diskettes en cd-rom's.
- ◇ Een leeszaal, waar men onze publicaties maar ook statistische publicaties van andere FOD en Belgische en internationale instellingen kan raadplegen.

Al onze bibliotheken zijn op werkdagen open van 8u30 tot 16u30 (Brussel) en van 9 tot 12 en van 13 tot 16 uur (andere).

Brussel City Atrium C

Vooruitgangstraat 50, 1210 Brussel
tel. 02/277.55.03 – 02/277.55.04 fax 02/277.55.19
e-mail : info@economie.fgov.be

Trein (B) : Noord station
Metro (M) : lijn 2, station Rogier
Trams : 3, 52, 55, 56, 81, 90
 halte Rogier of Noord
Bus STIB : 38, 58, 61
 halte Rogier of Noord
Bus De Lijn : 318, 351, 358, 410, 526, 554
 halte Noord

Antwerpen

Italiëlei 124 - bus 85, 2000 Antwerpen
tel. 03/229 07 00 fax 03/233 28 30
e-mail : info.antwerpen@economie.fgov.be

Trein (B) : Centraal Station
Metro (M) : halte Opera
Tram-Bus : vlakbij (Fr. Rooseveltplaats)

Charleroi

Tour Biarent, Bd Audent 14/5., 6000 Charleroi
tel. 02/ 277.80.37 fax 02/ 277.57.03
e-mail : info.charleroi@economie.fgov.be

Trein (B) : Charleroi Sud, 20 min van het station (Place Buisset,
Rue du Collège, Place Charles II, Boulevard Tirou, Rue de la Montagne)

Bus : halte Tirou
Autoweg : kleine ring van Charleroi - uitrit Gare du Sud

Gent

Gaston Crommenlaan 6 bus 901, 9050 Gent
tel. 02/277 86 96 fax 02/277 54 06
e-mail : info.gent@economie.fgov.be

Trein (B) : Gent St.-Pieters
Tram-Bus : 40, 43 halte Theresianenstraat
Autoweg : gemakkelijk bereikbaar langs E40 (uitrit 13 - Gent-West/Dronen)

Luik

Bd de la Sauvenière 73-75, 4000 Liège
tel. 02/277 55 78 fax 04/222 49 94
e-mail : info.liege@economie.fgov.be

Trein (B) : station Guillemins of Palais
Tram-Bus : (Guillemins) 1 en 4 halte Sauvenière
Parking (P) : Neujean (op 20 m - zelfde straatkant)
 Mercure (tegenover)

We verspreiden tal van producten die de Belgische socio-economische realiteit in cijfers weergeven.

Al deze producten, opgenomen in onze catalogus, kunt u verkrijgen in onze regionale centra of bij onze dienst documentatie - verkoop in Brussel. Onze catalogus wordt u op eenvoudige aanvraag toegestuurd. (zie adressen hiernaast) .

Een keuze uit onze gegevens en de lijst van onze publicaties vindt u eveneens op onze website:
<http://statbel.fgov.be>

Vervoer : andere publicaties

Motorvoertuigenpark

Op basis van het bestand van de ingeschreven voertuigen bij de FOD Mobiliteit en Vervoer publiceert de Algemene Directie Statistiek en Economische Informatie in deze brochure verschillende tabellen met de verdeling per provincie van het hele motorvoertuigenpark volgens ouderdom van het voertuig, per categorie (personenwagens, autocars, autobussen, voertuigen voor het goederenvervoer, trekkers, motorfietsen, speciale voertuigen) per merk en type voertuig, of per soort gebruikte brandstof. Een tabel geeft ook informatie over de verdeling per gemeente van de verschillende categorieën voertuigen. - *Jaarlijks*

Goederenvervoer over de weg

Deze brochure geeft een algemeen overzicht van de meest markante feiten in het Belgisch wegvervoer. Ze bevat resultaten over het binnenlands en internationaal vervoer en het vervoer voor eigen rekening en voor rekening van derden. De cijfers zijn opgesplitst volgens aard van het voertuig, gewest van herkomst en bestemming enz. - *Jaarlijks*

Enkele andere publicaties

Algemene Publicaties

Statistisch tijdschrift - *Internet*

Weekbericht - *Internet*

Grondgebied en leefmilieu

Statistiek van de bodembezetting (*cd-rom*)

Overzicht milieustatistieken - *Jaarlijks*

Bevolking

Huishoudens en familiekeren – *Jaarlijks*

Totale bevolking op 1 januari - *Jaarlijks*

Samenleving

Verkeersongevallen – *Jaarlijks*

Huishoudbudgetenquête – *Jaarlijks*

Economie en financiën

Verkoop van onroerende goederen – *Jaarlijks*

Landbouw

Land- en tuinbouwtelling op 15 mei - *Jaarlijks*

Industrie

Industriële productie en bouwbedrijf - *maandelijks*

Handel, diensten en vervoer

Compendium Informatiemaatschappij - *Jaarlijks*

Binnenlandse handel - *Jaarlijks*



Gedrukt door de
drukkerij van de
Algemene Directie Statistiek
en Economische Informatie
B-1000 Brussel

Mei 2009