

Vervoer

Maandstatistieken

De Algemene Directie Statistiek en Economische Informatie biedt onpartijdige statistische informatie. De informatie wordt conform de wet verspreid, meer bepaald voor wat betreft de privacy.

De statistieken worden ingedeeld in acht domeinen:

- Algemeen
- Grondgebied en leefmilieu
- Bevolking
- Samenleving
- Economie en financiën
- Landbouw en vergelijkbare activiteiten
- Industrie
- Diensten, handel en vervoer

Alle rechten voorbehouden. Het vertalen, bewerken, reproduceren op welke wijze dan ook, inbegrepen fotografie en microfilm, is niet toegelaten, tenzij met schriftelijke machtiging vanwege de Algemene Directie Statistiek en Economische Informatie. Het citeren van korte uittreksels als toelichting of bewijsvoering in een artikel, een boekbespreking of een boek is evenwel toegestaan, mits de bron duidelijk en nauwkeurig wordt vermeld.

Verantwoordelijke uitgever: N. DEMEESTER

© 2007, FOD ECONOMIE

ALGEMENE DIRECTIE STATISTIEK EN ECONOMISCHE INFORMATIE | uitgever
B-1000 Brussel – Leuvenseweg 44

Vervoer

Maandstatistieken

Mei 2007

Inhoudsopgave

Bedrijvigheid van de zeehavens

Aantal en tonnenmaat (in 1 000 brutoregisterton) van de binnengevaren zeeschepen tot en met december 2006.....	3
Aantal en tonnenmaat (in 1 000 brutoregisterton) van de buitengevaren zeeschepen tot en met december 2006.....	5
Grafiek : Aantal binnen- en buitengevaren zeeschepen in alle Belgische havens.....	7
Aantal en gewicht (in 1 000 ton) van de goederen naar vrachtttype van de binnengevaren zeeschepen tot en met december 2006.....	9
Aantal en gewicht (in 1 000 ton) van de goederen naar vrachtttype van de buitengevaren zeeschepen tot en met december 2006.....	13
Grafiek : Evolutie van gewicht (in 1 000 ton) en verdeling van gewicht (in %) van de goederen naar vrachtttype van de binnengevaren zeeschepen in alle Belgische havens.....	17
Grafiek : Evolutie van gewicht (in 1 000 ton) en verdeling van gewicht (in %) van de goederen naar vrachtttype van de buitengevaren zeeschepen in alle Belgische havens.....	18

Binnenscheepvaart

Evolutie in de tijd tot en met mei 2006

1A. Onderverdeling van het vervoer op de binnenwateren in uitvoer, invoer, doorvoer en binnenlands verkeer (in 1 000 ton en 1 000 000 tonkilometer).....	20
1B. Bedrijvigheid naar de aard van de vervoerde goederen (N.V.S. nomenclatuur) (in 1 000 ton).....	22
1C. Bedrijvigheid op de waterwegen (cijfers per bekken in 1 000 000 tonkilometer).....	24

Verkeer gedurende de maanden april en mei 2006

2A. Indeling van het verkeer van elke nationaliteit volgens de verkeersrelatie.....	25
2B. Indeling van de Belgische schepen (1) volgens de verkeersrelatie.....	27
2C. Indeling van het goederenvervoer (1 000 ton) door schepen van alle nationaliteiten, volgens de aard der vervoerde goederen (N.V.S. nomenclatuur).....	29
2D. Indeling van het goederenvervoer (1 000 ton) door Belgische schepen (1), volgens de aard der vervoerde goederen (N.V.S. nomenclatuur).....	31
2E. Indeling van het goederenvervoer door schepen van alle nationaliteiten, volgens het type der schepen (vervoer met kustvaartuigen niet meegerekend) (in 1 000 ton en 1 000 tonkilometer).....	33
2F. Indeling van het goederenvervoer door Belgische schepen (1), volgens het type der schepen (kustvaartuigen niet meegerekend) (in 1 000 ton en 1 000 tonkilometer).....	35
2G. Bedrijvigheid op de waterwegen.....	37

Vervoer per spoor

Nationale maatschappij der Belgische spoorwegen

1A. Reizigersvervoer – Totaalcijfers tot en met februari 2007.....	46
--	----

1B. Handelsvervoer van goederen – Totaalcijfers tot en met februari 2007	47
2. Indeling naar de aard van de goederen voor de maand februari 2007	48

Luchtvaart

1A. Evolutie in de tijd van de Belgische luchthavens tot en met februari 2007	53
1B. Voornaamste herkomsten en bestemmingen van de vluchten – januari en februari 2007	56

Motorvoertuigen

1A. Tot het verkeer toegelaten nieuwe motorvoertuigen	
Evolutie in de tijd tot en met april 2007	61
1B. Tot het verkeer toegelaten tweedehandsmotorvoertuigen	
Evolutie in de tijd tot en met april 2007	62
2A. Tot het verkeer toegelaten nieuwe motorvoertuigen – april 2007	63
2B. Tot het verkeer toegelaten tweedehandsmotorvoertuigen – april 2007	63

Verkeersongevallen

Verkeersongevallen op de openbare weg met doden en/of gewonden

1. Evolutie in de tijd tot en met december 2005	67
---	----

Conventionele tekens

Gegevens ontbreken	..
0 of minder dan de helft van de gebruikte eenheid	-
Voorlopige cijfers	(*)
De komma wordt gebruikt om de eenheden af te zonderen van de decimalen	,

Bedrijvigheid van de zeehavens

Bedrijvigheid van de zeehavens

Aantal en tonnenmaat van de binnengevaren zeeschepen (in 1 000 brutoregisterton)

Jaar of maand	Alle Belgische havens (1)				Antwerpen			
	Geladen		Leeg		Geladen		Leeg	
	Aantal	Tonnenmaat	Aantal	Tonnenmaat	Aantal	Tonnenmaat	Aantal	Tonnenmaat
2001	25.935	381.281	6.311	55.647	10.087	169.693	4.787	44.104
2002	25.472	392.228	6.036	54.877	10.000	173.848	4.362	41.622
2003	24.022	370.782	5.887	56.252	10.027	179.381	4.152	41.775
2004	24.291	403.459	5.563	48.182	10.754	202.655	4.111	34.971
2005	24.712	423.818	6.073	54.046	11.176	217.969	4.992	43.574
2006	24.456	443.800	5.550	43.542	11.345	230.960	4.384	33.681
2006								
1	1.865	33.534	415	2.976	830	17.024	314	2.190
2	1.878	33.729	402	2.809	865	17.373	318	2.163
3	2.122	37.742	449	3.713	982	19.567	359	2.799
4	1.998	36.355	447	3.649	968	19.745	355	2.651
5	2.068	38.498	530	5.069	957	20.085	442	4.140
6	2.071	37.058	489	3.735	965	19.241	392	2.978
7	2.104	38.128	458	3.417	968	19.745	351	2.536
8	2.004	35.742	496	3.927	967	19.546	398	3.135
9	2.057	37.067	465	3.437	950	19.221	347	2.538
10	2.162	39.517	478	3.847	984	20.064	375	2.941
11	2.119	38.669	453	3.388	949	20.012	368	2.803
12	2.008	37.760	468	3.575	960	19.338	365	2.808
Jaar of maand	Brugge - Zeebrugge				Gent (incl. Zelzate)			
	Geladen		Leeg		Geladen		Leeg	
	Aantal	Tonnenmaat	Aantal	Tonnenmaat	Aantal	Tonnenmaat	Aantal	Tonnenmaat
2001	9.308	153.358	934	10.579	1.884	25.388	956	3.450
2002	9.065	157.226	1.012	11.972	1.876	24.659	1.018	3.674
2003	7.239	123.308	1.136	14.140	2.044	26.739	1.058	3.927
2004	6.689	133.894	937	13.166	2.094	27.348	980	3.221
2005	7.653	149.428	904	10.196	1.954	26.751	928	3.626
2006	7.806	159.113	1.001	10.073	2.058	29.068	1.011	3.540
2006								
1	596	11.783	80	761	161	2.483	74	304
2	596	11.933	69	611	143	2.226	84	232
3	672	13.209	80	853	167	2.478	74	362
4	616	12.251	90	1.020	146	2.245	75	338
5	666	13.842	95	846	166	2.470	86	351
6	679	13.364	89	787	170	2.249	80	269
7	688	14.063	91	820	189	2.346	91	330
8	631	12.952	103	962	201	2.510	85	244
9	658	13.421	81	980	159	2.298	95	292
10	698	14.281	79	1.003	190	2.765	82	230
11	665	13.609	70	693	199	2.578	85	286
12	641	14.408	74	736	167	2.419	100	304

(1) uitgezonderd de bewegingen tussen de Belgische havens

Bron: Generale verklaring voor de binnenvarende zeeschepen, Gemeentelijk Havenbedrijf Antwerpen, Havenbestuur Brugge-Zeebrugge, Haven Oostende, Havenbedrijf Gent

Bedrijvigheid van de zeehavens

Aantal en tonnenmaat van de binnengevaren zeeschepen (in 1 000 brutoregister-ton) - vervolg en einde

Jaar of maand	Oostende				Nieuwpoort			
	Geladen		Leeg		Geladen		Leeg	
	Aantal	Tonnenmaat	Aantal	Tonnenmaat	Aantal	Tonnenmaat	Aantal	Tonnenmaat
2001	4.251	32.707	45	134	615	647	1	1
2002	4.253	36.120	75	224	487	461	2	2
2003	4.582	40.989	88	363	420	381	1	1
2004	4.624	40.923	75	524	405	361	3	2
2005	4.819	35.461	1	0	367	321	2	2
2006	4.578	33.914	53	82	427	369	0	0
2006								
1	361	2.596	0	0	25	21	0	0
2	355	2.570	9	14	21	18	0	0
3	399	2.901	5	9	39	33	0	0
4	359	2.617	5	8	27	23	0	0
5	374	2.809	2	5	52	50	0	0
6	397	2.880	2	10	38	32	0	0
7	382	2.970	3	4	28	24	0	0
8	372	2.811	1	8	33	28	0	0
9	402	3.010	0	0	47	40	0	0
10	411	3.072	5	8	48	41	0	0
11	424	3.132	8	5	39	33	0	0
12	342	2.547	13	11	30	26	0	0

Jaar of maand	Brussel (incl. Nijverheidsbekken)				Luik			
	Geladen		Leeg		Geladen		Leeg	
	Aantal	Tonnenmaat	Aantal	Tonnenmaat	Aantal	Tonnenmaat	Aantal	Tonnenmaat
2001	231	559	83	182	63	96	86	130
2002	204	537	67	190	62	97	95	139
2003	214	540	75	191	79	124	82	119
2004	220	596	60	167	76	122	77	118
2005	234	671	48	152	83	129	40	62
2006	252	701	57	147	70	122	63	100
2006								
1	15	36	3	12	8	17	5	8
2	24	60	6	13	9	17	1	1
3	22	59	4	8	7	11	6	9
4	24	74	5	12	8	12	5	8
5	26	68	6	19	3	4	7	11
6	22	63	6	18	16	27	4	6
7	21	54	6	14	6	10	4	6
8	18	43	2	11	4	8	3	6
9	19	54	9	17	2	4	6	10
10	17	49	4	7	3	4	8	12
11	23	77	5	13	2	3	8	12
12	21	63	1	3	2	5	6	12

Bedrijvigheid van de zeehavens

Aantal en tonnenmaat van de buitengevaren zeeschepen (in 1 000 brutoregister ton)

Jaar of maand	Alle Belgische havens (1)				Antwerpen			
	Geladen		Leeg		Geladen		Leeg	
	Aantal	Tonnenmaat	Aantal	Tonnenmaat	Aantal	Tonnenmaat	Aantal	Tonnenmaat
2001	23.033	344.367	6.955	78.336	10.448	155.768	4.364	56.156
2002	23.212	365.521	6.580	74.340	10.364	165.583	4.296	51.567
2003	21.631	342.931	6.502	71.749	10.196	172.735	4.374	49.597
2004	21.427	368.382	6.760	76.574	9.912	184.025	5.021	56.165
2005	21.046	352.322	7.296	79.676	10.086	193.826	5.879	64.793
2006	20.873	364.336	7.950	95.237	10.432	208.041	6.158	70.828
2006								
1	1.595	27.110	588	7.011	762	14.948	426	4.926
2	1.673	28.670	650	7.569	838	16.318	510	5.698
3	1.810	31.043	682	8.521	904	17.635	531	6.378
4	1.690	30.010	639	7.427	859	17.525	511	5.654
5	1.768	31.795	668	8.364	884	18.329	527	6.300
6	1.783	30.547	656	7.294	882	17.291	528	5.603
7	1.799	31.448	670	8.240	884	17.992	503	6.269
8	1.673	29.086	697	8.345	878	17.579	566	6.010
9	1.809	31.379	625	7.451	895	17.587	505	5.722
10	1.819	31.687	700	8.529	907	17.674	518	6.253
11	1.767	31.706	685	8.761	870	18.162	512	6.448
12	1.687	29.852	690	7.725	869	17.001	521	5.568
Jaar of maand	Brugge - Zeebrugge				Gent (incl. Zelzate)			
	Geladen		Leeg		Geladen		Leeg	
	Aantal	Tonnenmaat	Aantal	Tonnenmaat	Aantal	Tonnenmaat	Aantal	Tonnenmaat
2001	7.576	145.941	2.629	16.995	1.422	11.847	1.442	16.933
2002	7.632	152.789	2.380	17.364	1.517	12.428	1.398	15.911
2003	5.822	117.409	2.475	18.620	1.574	13.253	1.552	16.910
2004	5.938	132.660	1.733	15.721	1.461	13.192	1.613	16.909
2005	6.736	146.848	1.833	12.656	1.512	16.122	1.364	14.267
2006	6.774	154.283	2.097	14.763	1.476	14.603	1.569	17.977
2006								
1	530	11.652	158	1.089	107	1.124	126	1.661
2	515	11.515	164	1.108	114	1.123	106	1.297
3	580	12.699	178	1.390	120	1.417	122	1.408
4	533	11.790	156	1.231	116	1.305	101	1.269
5	586	13.426	187	1.241	119	1.221	127	1.567
6	599	13.160	179	953	132	1.287	125	1.314
7	606	13.782	176	1.161	131	1.094	149	1.578
8	545	12.411	196	1.426	120	1.083	162	1.645
9	574	13.270	170	1.146	136	1.308	120	1.310
10	598	14.024	192	1.377	118	1.179	145	1.720
11	566	13.046	174	1.336	125	1.291	157	1.703
12	542	13.508	167	1.305	138	1.170	129	1.505

(1) uitgezonderd de bewegingen tussen de Belgische havens

Bron: Generale verklaring voor de buitenvarende zeeschepen, Gemeentelijk Havenbedrijf Antwerpen, Havenbestuur Brugge-Zeebrugge, Haven Oostende, Havenbedrijf Gent

Bedrijvigheid van de zeehavens

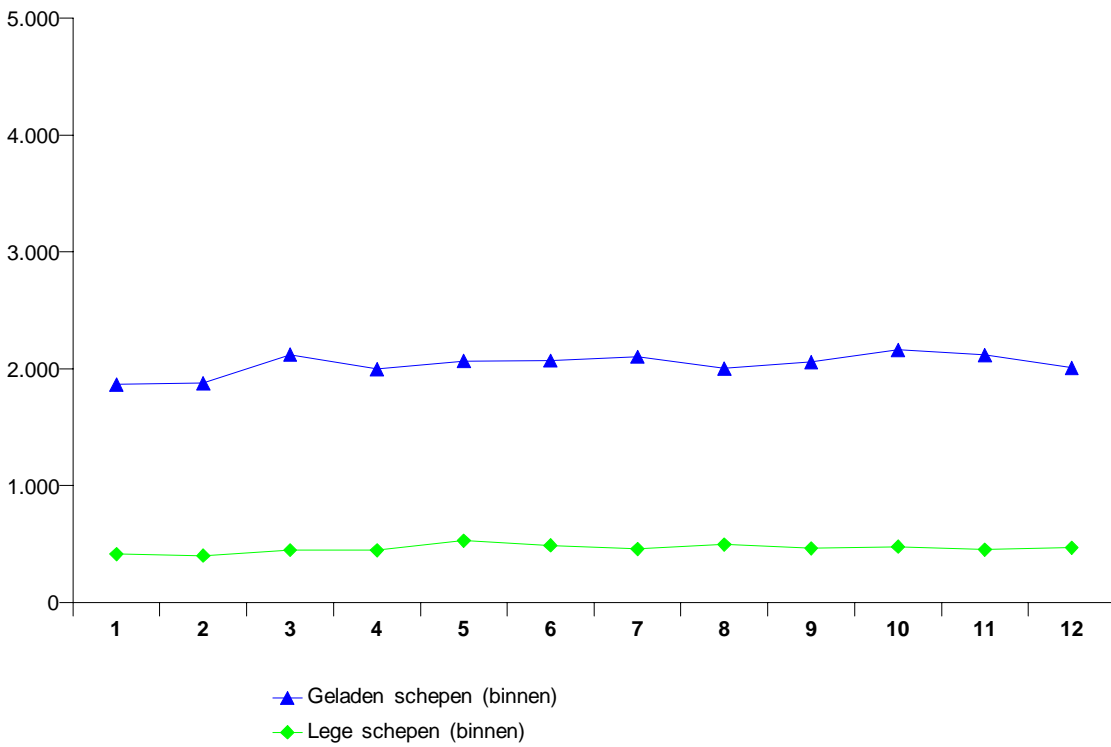
Aantal en tonnenmaat van de buitengevaren zeeschepen (in 1 000 brutoregister ton) - vervolg en einde

Jaar of maand	Oostende				Nieuwpoort			
	Geladen		Leeg		Geladen		Leeg	
	Aantal	Tonnenmaat	Aantal	Tonnenmaat	Aantal	Tonnenmaat	Aantal	Tonnenmaat
2001	3.419	31.327	874	1.589	0	0	609	641
2002	3.526	34.853	821	1.586	1	1	488	462
2003	3.874	39.835	772	1.520	0	0	398	361
2004	4.131	40.228	517	1.251	1	1	401	353
2005	4.245	34.264	576	1.205	0	0	371	325
2006	3.993	32.592	638	1.405	0	0	422	365
2006								
1	308	2.474	53	122	0	0	24	20
2	300	2.420	64	165	0	0	22	19
3	350	2.798	54	112	0	0	38	32
4	311	2.526	53	100	0	0	28	24
5	326	2.700	50	114	0	0	50	48
6	340	2.762	59	128	0	0	36	31
7	354	2.910	31	64	0	0	29	25
8	331	2.734	42	85	0	0	33	28
9	353	2.920	49	90	0	0	46	39
10	360	2.927	56	153	0	0	48	41
11	356	2.954	76	183	0	0	38	32
12	304	2.468	51	90	0	0	30	26

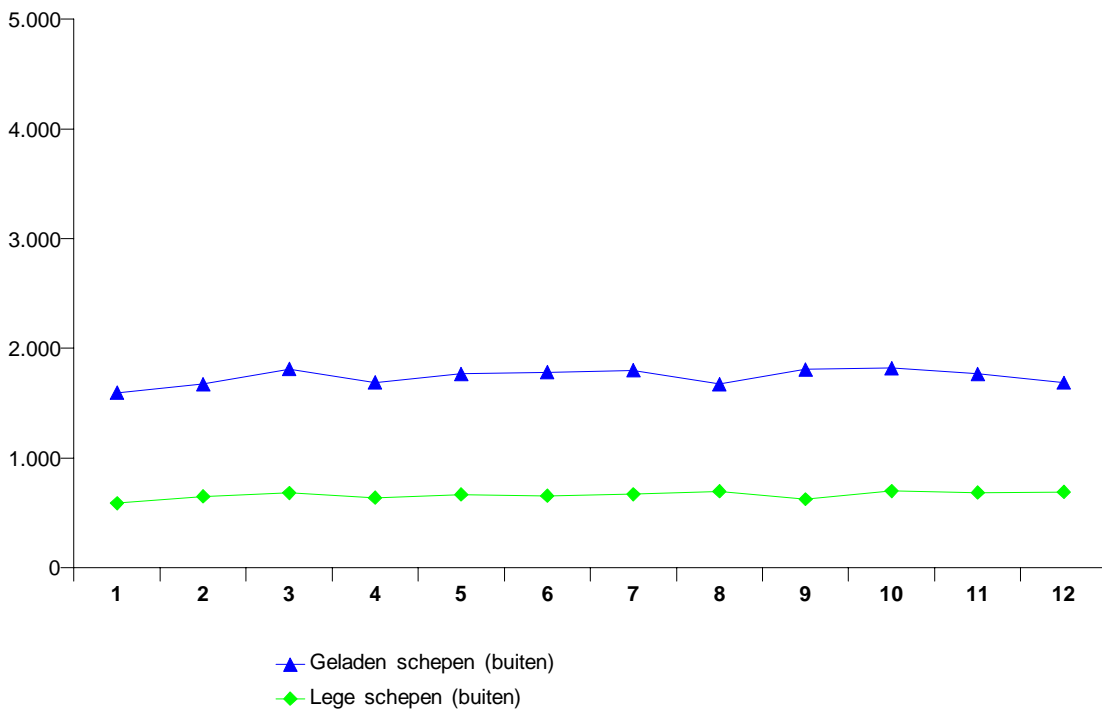
Jaar of maand	Brussel (incl. Nijverheidsbekken)				Luik			
	Geladen		Leeg		Geladen		Leeg	
	Aantal	Tonnenmaat	Aantal	Tonnenmaat	Aantal	Tonnenmaat	Aantal	Tonnenmaat
2001	102	255	209	538	159	235	15	25
2002	81	240	202	501	150	224	10	17
2003	77	234	206	514	151	230	14	24
2004	90	250	194	517	130	199	14	21
2005	84	311	196	568	93	154	31	60
2006	75	273	183	535	112	180	24	35
2006								
1	5	24	14	37	10	16	1	2
2	7	16	18	48	8	13	2	3
3	6	13	16	47	11	17	4	6
4	10	31	19	63	9	14	2	2
5	7	18	14	39	9	13	1	1
6	7	27	15	50	8	16	8	14
7	7	25	18	51	9	14	1	2
8	5	28	11	28	7	11	1	2
9	7	39	7	14	11	18	0	0
10	6	15	13	42	11	18	2	1
11	4	19	15	47	13	20	1	2
12	4	17	23	70	6	10	1	1

Bedrijvigheid van de zeehavens

Aantal binnengevaren zeeschepen in alle Belgische havens



Aantal buitengevaren zeeschepen in alle Belgische havens



Bedrijvigheid van de zeehavens

Aantal en gewicht (in 1 000 ton) van de goederen naar vrachttipe van de binnengevaren zeeschepen

Alle Belgische havens (3)

Jaar of maand	Vloeistoffen in bulk	Vaste bulkgoederen	Containers		Roro	
	Gewicht	Gewicht	Aantal (1)	Gewicht	Aantal (2)	Gewicht
2001	30.213	36.908	2.751.887	22.324	1.110.794	4.022
2002	28.783	37.263	3.037.039	24.337	1.114.415	4.141
2003	29.647	32.886	3.191.049	27.564	1.164.617	4.180
2004	28.069	34.749	3.470.202	29.383	1.584.970	5.646
2005	32.516	34.964	3.790.127	29.889	1.864.953	8.467
2006	34.192	37.639	4.082.058	33.667	2.120.060	9.065
2006						
1	2.677	2.655	298.736	2.425	155.388	732
2	2.326	2.820	297.726	2.471	169.524	725
3	2.903	3.506	339.939	2.826	188.097	807
4	2.887	3.075	343.065	2.897	169.607	726
5	2.989	3.372	365.229	3.056	179.568	754
6	3.118	2.944	353.903	2.826	177.875	768
7	2.698	3.110	348.495	2.685	179.251	734
8	2.710	3.363	353.336	2.852	150.158	655
9	2.650	2.868	340.008	2.709	174.911	789
10	3.091	3.603	356.447	3.055	191.459	798
11	3.046	3.254	337.454	2.895	193.013	818
12	3.097	3.069	347.723	2.971	191.209	758

Antwerpen

Jaar of maand	Vloeistoffen in bulk	Vaste bulkgoederen	Containers		Roro	
	Gewicht	Gewicht	Aantal (1)	Gewicht	Aantal (2)	Gewicht
2001	24.073	18.392	2.084.471	14.470	252.603	315
2002	21.505	18.420	2.343.775	16.495	223.623	316
2003	22.598	15.970	2.642.338	21.749	85.098	175
2004	22.944	18.686	2.920.323	23.849	225.308	1.068
2005	26.112	20.100	3.151.911	24.554	354.921	1.878
2006	26.788	18.931	3.338.769	27.591	407.373	1.887
2006						
1	2.084	1.263	244.781	1.949	30.681	150
2	1.887	1.504	247.491	2.026	33.106	154
3	2.197	1.924	286.328	2.342	34.120	157
4	2.323	1.615	288.468	2.418	34.586	157
5	2.272	1.771	303.323	2.532	35.820	164
6	2.370	1.466	291.716	2.323	28.906	150
7	2.186	1.692	281.265	2.144	33.387	150
8	2.267	1.636	287.208	2.357	28.728	139
9	2.149	1.306	273.504	2.193	31.623	162
10	2.362	1.762	287.592	2.492	42.755	172
11	2.318	1.655	271.737	2.376	37.526	165
12	2.374	1.338	275.358	2.439	36.135	167

(1) in TEU

(2) in ro-ro-eenheden

(3) uitgezonderd de bewegingen tussen de Belgische havens

Bron: Generale verklaring en aangifteformulier voor container- en ro-ro-vervoer (richtlijn 95/64/EG) voor de binnenvarende zeeschepen, Gemeentelijk Havenbedrijf Antwerpen, Havenbestuur Brugge-Zeebrugge, Haven Oostende, Havenbedrijf Gent

Opm.: Het gewicht van de goederen is inclusief de verpakking, maar exclusief het voertuig en de container, de ro-ro-eenheid of de varende eenheid.

Bedrijvigheid van de zeehavens

Aantal en gewicht (in 1 000 ton) van de goederen naar vrachtttype van de binnengevaren zeeschepen (vervolg)

Brugge - Zeebrugge

Jaar of maand	Vloeistoffen in bulk	Vaste bulkgoederen	Containers		Roro	
	Gewicht	Gewicht	Aantal (1)	Gewicht	Aantal (2)	Gewicht
2001	3.201	1.968	644.642	7.731	638.649	2.424
2002	4.012	1.704	653.075	7.631	679.679	2.490
2003	3.761	1.608	489.356	5.476	861.756	2.538
2004	2.680	1.631	501.279	5.168	1.143.137	2.794
2005	3.228	1.693	594.468	5.003	1.268.083	3.552
2006	4.626	1.829	693.923	5.795	1.372.460	3.895
2006						
1	383	121	50.120	451	97.142	287
2	277	132	46.959	432	110.178	316
3	474	172	49.469	461	120.474	341
4	380	150	50.676	461	107.086	314
5	398	178	58.287	508	118.538	336
6	573	189	58.121	484	121.860	351
7	222	154	62.807	511	120.755	336
8	212	145	61.766	468	96.430	267
9	300	160	61.937	487	112.164	329
10	409	167	64.700	531	119.917	350
11	482	149	60.905	489	123.724	348
12	516	111	68.180	510	124.192	319

Gent (incl. Zelzate)

Jaar of maand	Vloeistoffen in bulk	Vaste bulkgoederen	Containers		Roro	
	Gewicht	Gewicht	Aantal (1)	Gewicht	Aantal (2)	Gewicht
2001	2.112	13.809	9.413	68	92.722	545
2002	2.353	14.687	11.801	90	93.916	579
2003	2.397	13.018	20.568	173	103.560	596
2004	1.811	12.450	31.568	158	94.602	660
2005	2.356	11.259	17.445	152	104.317	696
2006	1.986	14.863	13.893	61	199.804	1.050
2006						
1	142	1.126	1.041	4	16.847	82
2	111	997	881	4	15.901	83
3	159	1.229	1.016	4	21.671	103
4	110	1.129	1.118	6	16.984	90
5	254	1.229	1.103	4	14.131	87
6	111	1.106	1.079	6	15.032	92
7	235	1.145	1.011	4	12.711	63
8	155	1.425	1.410	7	12.446	65
9	143	1.230	1.418	6	18.714	97
10	244	1.494	1.170	4	16.688	92
11	168	1.283	1.389	5	19.189	101
12	155	1.472	1.260	6	19.490	95

(1) in TEU

(2) in ro-ro-eenheden

Bron: Generale verklaring en aangifteformulier voor container- en ro-ro-vervoer (richtlijn 95/64/EG) voor de binnenvarende zeeschepen, Gemeentelijk Havenbedrijf Antwerpen, Havenbestuur Brugge-Zeebrugge, Haven Oostende, Havenbedrijf Gent

Opm.: Het gewicht van de goederen is inclusief de verpakking, maar exclusief het voertuig en de container, de ro-ro-eenheid of de varende eenheid.

Bedrijvigheid van de zeehavens

Aantal en gewicht (in 1 000 ton) van de goederen naar vrachtttype van de binnengevaren zeeschepen (vervolg)

Oostende

Jaar of maand	Vloeistoffen in bulk	Vaste bulkgoederen	Containers		Roro	
	Gewicht	Gewicht	Aantal (1)	Gewicht	Aantal (2)	Gewicht
2001	296	1.505	12.615	49	126.473	737
2002	261	1.464	28.218	118	116.553	755
2003	233	1.395	38.349	162	114.130	870
2004	25	1.081	43.317	198	121.923	1.124
2005	70	992	34.385	180	137.632	2.341
2006	94	968	35.358	219	140.423	2.234
2006						
1	14	85	2.795	20	10.718	213
2	5	95	2.396	10	10.339	172
3	8	92	3.128	18	11.832	207
4	3	96	2.744	12	10.951	165
5	10	88	2.517	11	11.079	168
6	5	92	2.988	12	12.077	175
7	5	37	3.413	25	12.398	185
8	5	72	2.952	21	12.554	184
9	8	81	3.095	22	12.410	201
10	9	95	2.985	27	12.099	184
11	11	77	3.423	23	12.574	204
12	11	59	2.925	17	11.392	177

Nieuwpoort

Jaar of maand	Vloeistoffen in bulk	Vaste bulkgoederen	Containers		Roro	
	Gewicht	Gewicht	Aantal (1)	Gewicht	Aantal (2)	Gewicht
2001	-	799	-	-	-	-
2002	-	596	-	-	-	-
2003	-	500	5	0	-	-
2004	-	494	-	-	-	-
2005	-	440	-	-	-	-
2006	-	512	-	-	-	-
2006						
1	-	30	-	-	-	-
2	-	25	-	-	-	-
3	-	47	-	-	-	-
4	-	32	-	-	-	-
5	-	62	-	-	-	-
6	-	46	-	-	-	-
7	-	34	-	-	-	-
8	-	40	-	-	-	-
9	-	56	-	-	-	-
10	-	58	-	-	-	-
11	-	47	-	-	-	-
12	-	36	-	-	-	-

(1) in TEU

(2) in ro-ro-eenheden

Bron: Generale verklaring en aangifteformulier voor container- en ro-ro-vervoer (richtlijn 95/64/EG) voor de binnenvarende zeeschepen, Gemeentelijk Havenbedrijf Antwerpen, Havenbestuur Brugge-Zeebrugge, Haven Oostende, Havenbedrijf Gent

Opm.: Het gewicht van de goederen is inclusief de verpakking, maar exclusief het voertuig en de container, de ro-ro-eenheid of de varende eenheid.

Bedrijvigheid van de zeehavens

Aantal en gewicht (in 1 000 ton) van de goederen naar vrachtttype van de binnengevaren zeeschepen (vervolg en einde)

Brussel (incl. Nijverheidsbekken)

Jaar of maand	Vloeistoffen in bulk	Vaste bulkgoederen	Containers		Roro	
	Gewicht	Gewicht	Aantal (1)	Gewicht	Aantal (2)	Gewicht
2001	234	239	1.565	7	347	1
2002	249	214	170	2	644	1
2003	239	247	437	6	73	1
2004	271	306	674	9	-	-
2005	329	303	-	-	-	-
2006	262	431	116	1	-	-
2006						
1	15	21	-	-	-	-
2	14	51	-	-	-	-
3	25	31	-	-	-	-
4	27	38	60	1	-	-
5	19	40	-	-	-	-
6	27	38	-	-	-	-
7	20	38	-	-	-	-
8	16	36	-	-	-	-
9	18	28	56	1	-	-
10	26	25	-	-	-	-
11	34	42	-	-	-	-
12	21	44	-	-	-	-

Luik

Jaar of maand	Vloeistoffen in bulk	Vaste bulkgoederen	Containers		Roro	
	Gewicht	Gewicht	Aantal (1)	Gewicht	Aantal (2)	Gewicht
2001	-	101	-	-	-	-
2002	-	80	-	-	-	-
2003	-	109	-	-	-	-
2004	10	77	-	-	-	-
2005	0	111	-	-	-	-
2006	-	86	-	-	-	-
2006						
1	-	9	-	-	-	-
2	-	15	-	-	-	-
3	-	10	-	-	-	-
4	-	11	-	-	-	-
5	-	3	-	-	-	-
6	-	6	-	-	-	-
7	-	10	-	-	-	-
8	-	8	-	-	-	-
9	-	4	-	-	-	-
10	-	1	-	-	-	-
12	-	6	-	-	-	-

(1) in TEU

(2) in ro-ro-eenheden

Bron: Generale verklaring en aangifteformulier voor container- en ro-ro-vervoer (richtlijn 95/64/EG) voor de binnenvarende zeeschepen, Gemeentelijk Havenbedrijf Antwerpen, Havenbestuur Brugge-Zeebrugge, Haven Oostende, Havenbedrijf Gent

Opm.: Het gewicht van de goederen is inclusief de verpakking, maar exclusief het voertuig en de container, de ro-ro-eenheid of de varende eenheid.

Bedrijvigheid van de zeehavens

Aantal en gewicht (in 1 000 ton) van de goederen naar vrachtttype van de buitengevaren zeeschepen

Alle Belgische havens (3)

Jaar of maand	Vloeistoffen in bulk	Vaste bulkgoederen	Containers		Roro	
	Gewicht	Gewicht	Aantal (1)	Gewicht	Aantal (2)	Gewicht
2001	10.510	7.480	2.939.352	32.670	1.694.893	5.401
2002	9.787	8.528	3.277.891	34.318	1.756.949	5.807
2003	12.175	8.498	3.576.296	39.516	1.621.533	6.204
2004	11.639	7.907	3.771.152	42.011	2.008.952	7.708
2005	12.913	8.647	4.082.836	44.956	2.303.360	10.583
2006	13.293	8.962	4.342.635	48.134	2.541.226	11.891
2006						
1	875	631	308.618	3.388	176.537	855
2	770	825	336.423	3.846	194.908	903
3	1.121	921	357.218	4.058	235.293	1.055
4	1.021	823	361.998	4.128	202.342	953
5	1.339	696	377.124	4.250	227.296	1.035
6	1.214	760	370.259	4.132	221.687	1.035
7	1.228	731	371.354	4.047	212.782	974
8	1.467	530	369.923	4.002	195.981	925
9	1.000	764	375.959	4.016	224.536	1.052
10	1.121	726	384.704	4.239	227.028	1.080
11	1.018	808	372.912	4.092	209.931	1.092
12	1.120	748	356.147	3.936	212.905	931

Antwerpen

Jaar of maand	Vloeistoffen in bulk	Vaste bulkgoederen	Containers		Roro	
	Gewicht	Gewicht	Aantal (1)	Gewicht	Aantal (2)	Gewicht
2001	9.634	5.828	2.133.705	22.758	528.282	645
2002	8.899	6.573	2.433.376	24.041	512.469	641
2003	11.186	6.806	2.803.100	30.133	414.387	703
2004	10.506	6.461	3.071.613	33.580	564.756	1.363
2005	10.732	6.589	3.331.994	36.677	644.811	1.799
2006	10.952	6.682	3.492.116	38.738	653.319	1.962
2006						
1	690	512	247.538	2.719	39.584	122
2	599	653	274.800	3.135	47.255	139
3	873	752	292.859	3.315	62.426	172
4	862	601	300.807	3.413	52.954	156
5	1.142	475	309.843	3.494	62.360	177
6	1.019	470	296.558	3.281	59.555	178
7	1.052	519	295.007	3.213	53.035	156
8	1.265	380	295.661	3.225	53.981	167
9	826	518	298.484	3.197	52.689	166
10	932	593	305.235	3.380	57.945	163
11	834	632	296.133	3.248	52.009	180
12	857	577	279.194	3.116	59.526	185

(1) in TEU

(2) in ro-ro-eenheden

(3) uitgezonderd de bewegingen tussen de Belgische havens

Bron: Generale verklaring en aangifteformulier voor container- en ro-ro-vervoer (richtlijn 95/64/EG) voor de binnenvarende zeeschepen, Gemeentelijk Havenbedrijf Antwerpen, Havenbestuur Brugge-Zeebrugge, Haven Oostende, Havenbedrijf Gent

Opm.: Het gewicht van de goederen is inclusief de verpakking, maar exclusief het voertuig en de container, de ro-ro-eenheid of de varende eenheid.

Bedrijvigheid van de zeehavens

Aantal en gewicht (in 1 000 ton) van de goederen naar vrachtttype van de buitengevaren zeeschepen (vervolg)

Brugge - Zeebrugge

Jaar of maand	Vloeistoffen in bulk	Vaste bulkgoederen	Containers		Roro	
	Gewicht	Gewicht	Aantal (1)	Gewicht	Aantal (2)	Gewicht
2001	28	50	740.237	9.114	1.032.103	3.533
2002	3	65	756.869	9.229	1.119.910	3.721
2003	28	75	615.156	7.416	1.082.181	3.693
2004	424	32	612.234	7.349	1.314.062	4.370
2005	936	26	680.378	7.602	1.514.481	5.470
2006	1.270	33	796.932	8.692	1.627.817	5.811
2006						
1	83	2	57.057	636	116.635	443
2	74	2	58.392	673	130.112	457
3	117	2	60.323	691	149.689	523
4	84	2	57.107	668	129.040	468
5	102	2	63.515	710	142.492	510
6	115	5	69.065	793	139.155	514
7	103	2	71.339	753	141.397	493
8	128	5	69.339	706	121.455	429
9	112	2	72.239	742	148.745	525
10	125	3	74.447	790	144.019	523
11	98	3	71.442	766	132.961	497
12	129	2	72.671	765	132.117	429

Gent (incl. Zelzate)

Jaar of maand	Vloeistoffen in bulk	Vaste bulkgoederen	Containers		Roro	
	Gewicht	Gewicht	Aantal (1)	Gewicht	Aantal (2)	Gewicht
2001	702	1.316	48.551	614	610	3
2002	676	1.607	58.359	748	975	1
2003	823	1.370	117.719	1.492	441	2
2004	569	1.211	46.740	589	2.077	10
2005	989	1.796	21.327	261	3.608	11
2006	831	1.997	19.046	147	118.602	791
2006						
1	93	99	1.503	10	9.225	60
2	74	147	1.097	7	7.822	57
3	121	153	1.097	9	11.310	74
4	49	194	1.526	12	9.538	67
5	77	195	1.292	10	10.719	68
6	70	256	1.824	16	10.807	71
7	62	189	1.467	12	5.758	41
8	42	122	1.847	13	8.088	57
9	31	229	2.052	17	10.553	75
10	52	111	1.731	14	12.086	75
11	45	155	2.078	16	11.985	79
12	115	147	1.535	12	10.711	66

(1) in TEU

(2) in ro-ro-eenheden

Bron: Generale verklaring en aangifteformulier voor container- en ro-ro-vervoer (richtlijn 95/64/EG) voor de binnenvarende zeeschepen, Gemeentelijk Havenbedrijf Antwerpen, Havenbestuur Brugge-Zeebrugge, Haven Oostende, Havenbedrijf Gent

Opm.: Het gewicht van de goederen is inclusief de verpakking, maar exclusief het voertuig en de container, de ro-ro-eenheid of de varende eenheid.

Bedrijvigheid van de zeehavens

Aantal en gewicht (in 1 000 ton) van de goederen naar vrachtttype van de buitengevaren zeeschepen (vervolg)

Oostende

Jaar of maand	Vloeistoffen in bulk	Vaste bulkgoederen	Containers		Roro	
	Gewicht	Gewicht	Aantal (1)	Gewicht	Aantal (2)	Gewicht
2001	3	0	15.459	165	133.115	1.218
2002	2	8	29.018	296	123.024	1.442
2003	3	3	39.806	468	124.524	1.807
2004	2	25	40.050	484	128.057	1.965
2005	0	0	34.473	416	140.460	3.303
2006	0	0	34.401	555	141.488	3.327
2006						
1	0	0	2.520	22	11.093	230
2	0	0	2.135	31	9.719	249
3	0	0	2.940	42	11.868	285
4	0	0	2.480	35	10.810	262
5	0	0	2.475	36	11.725	280
6	0	0	2.813	42	12.170	273
7	0	0	3.542	69	12.592	284
8	0	0	3.077	57	12.457	272
9	0	0	3.123	59	12.549	286
10	0	0	3.291	56	12.978	319
11	0	0	3.260	61	12.976	336
12	0	0	2.748	44	10.551	252

Nieuwpoort

Jaar of maand	Vloeistoffen in bulk	Vaste bulkgoederen	Containers		Roro	
	Gewicht	Gewicht	Aantal (1)	Gewicht	Aantal (2)	Gewicht
2001	-	0	-	-	-	-
2002	-	1	-	-	-	-
2003	-	0	0	0	-	-
2004	-	1	-	-	-	-
2005	-	0	-	-	-	-
2006	-	0	-	-	-	-
2006						
1	-	0	-	-	-	-
2	-	0	-	-	-	-
3	-	0	-	-	-	-
4	-	0	-	-	-	-
5	-	0	-	-	-	-
6	-	0	-	-	-	-
7	-	0	-	-	-	-
8	-	0	-	-	-	-
9	-	0	-	-	-	-
10	-	0	-	-	-	-
11	-	0	-	-	-	-

(1) in TEU

(2) in ro-ro-eenheden

Bron: Generale verklaring en aangifteformulier voor container- en ro-ro-vervoer (richtlijn 95/64/EG) voor de binnenvarende zeeschepen, Gemeentelijk Havenbedrijf Antwerpen, Havenbestuur Brugge-Zeebrugge, Haven Oostende, Havenbedrijf Gent

Opm.: Het gewicht van de goederen is inclusief de verpakking, maar exclusief het voertuig en de container, de ro-ro-eenheid of de varende eenheid.

Bedrijvigheid van de zeehavens

Aantal en gewicht (in 1 000 ton) van de goederen naar vrachtttype van de buitengevaren zeeschepen (vervolg en einde)

Brussel (incl. Nijverheidsbekken)

Jaar of maand	Vloeistoffen in bulk	Vaste bulkgoederen	Containers		Roro	
	Gewicht	Gewicht	Aantal (1)	Gewicht	Aantal (2)	Gewicht
2001	73	91	1.400	18	783	1
2002	113	74	269	3	571	1
2003	63	63	515	7	0	0
2004	66	55	701	9	-	-
2005	139	72	-	-	-	-
2006	105	68	141	2	-	-
2006						
1	8	0	-	-	-	-
2	3	8	-	-	-	-
3	4	4	-	-	-	-
4	15	8	80	1	-	-
5	4	8	-	-	-	-
6	6	9	-	-	-	-
7	8	6	-	-	-	-
8	7	8	-	-	-	-
9	27	3	62	1	-	-
10	4	7	-	-	-	-
11	11	4	-	-	-	-
12	7	3	-	-	-	-

Luik

Jaar of maand	Vloeistoffen in bulk	Vaste bulkgoederen	Containers		Roro	
	Gewicht	Gewicht	Aantal (1)	Gewicht	Aantal (2)	Gewicht
2001	-	30	-	-	-	-
2002	-	9	-	-	-	-
2003	-	8	-	-	-	-
2004	0	8	-	-	-	-
2005	7	20	-	-	-	-
2006	-	1	-	-	-	-
2006						
1	-	1	-	-	-	-
2	-	0	-	-	-	-
3	-	0	-	-	-	-
4	-	0	-	-	-	-
5	-	0	-	-	-	-
6	-	0	-	-	-	-
7	-	0	-	-	-	-
8	-	0	-	-	-	-
9	-	0	-	-	-	-
10	-	0	-	-	-	-
12	-	0	-	-	-	-

(1) in TEU

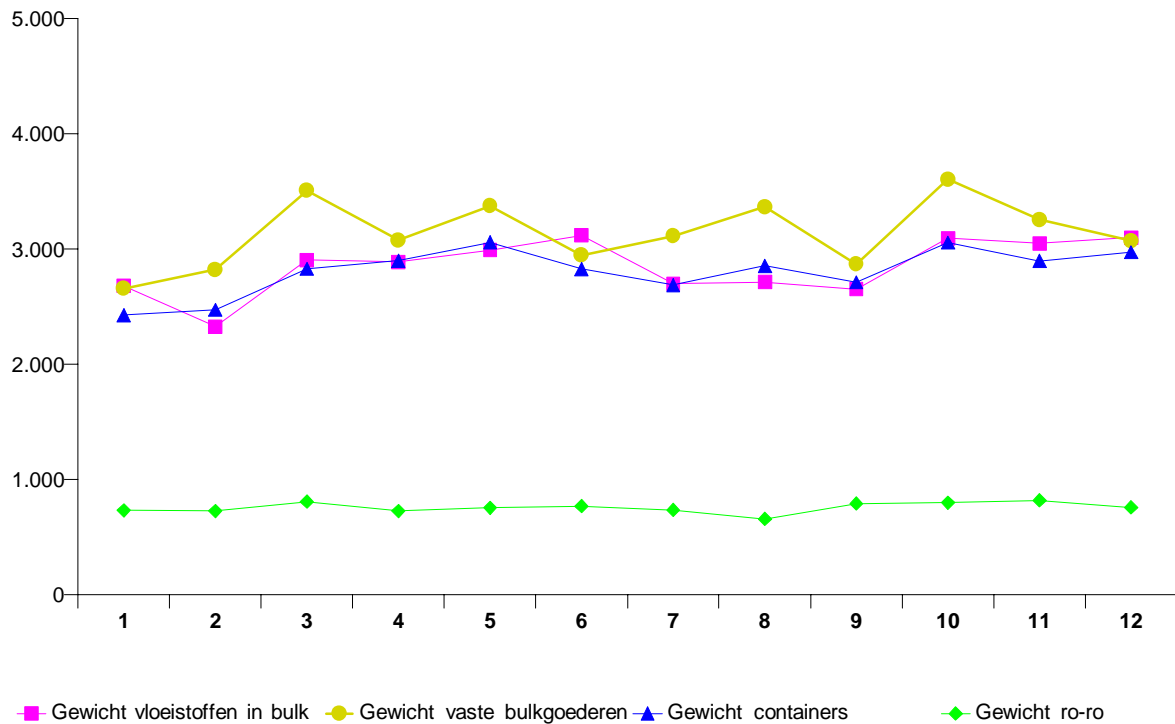
(2) in ro-ro-eenheden

Bron: Generale verklaring en aangifteformulier voor container- en ro-ro-vervoer (richtlijn 95/64/EG) voor de binnenvarende zeeschepen, Gemeentelijk Havenbedrijf Antwerpen, Havenbestuur Brugge-Zeebrugge, Haven Oostende, Havenbedrijf Gent

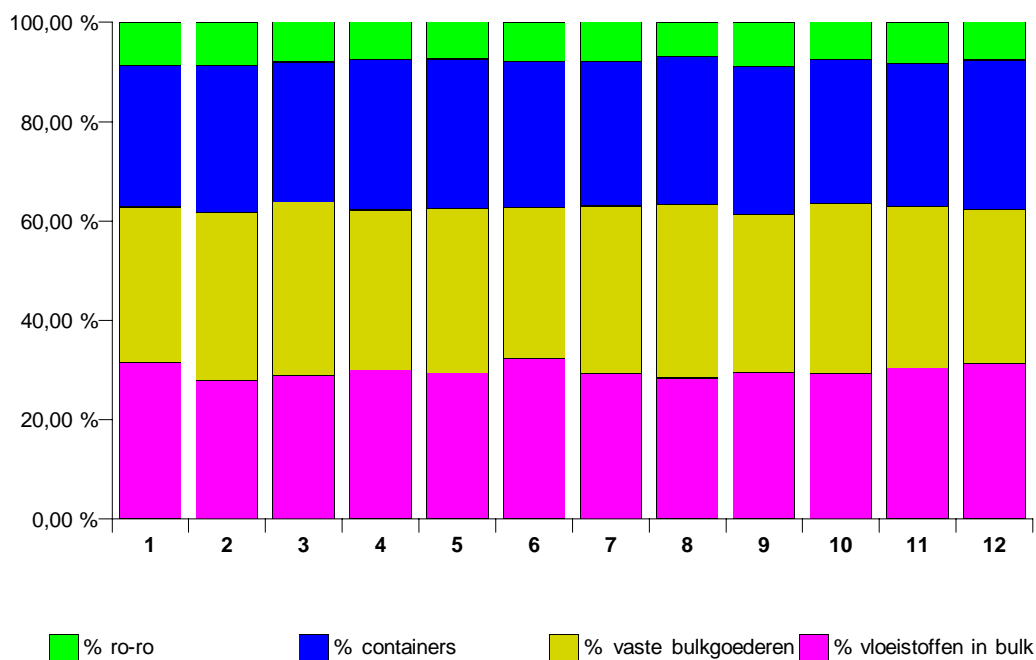
Opm.: Het gewicht van de goederen is inclusief de verpakking, maar exclusief het voertuig en de container, de ro-ro-eenheid of de varende eenheid.

Bedrijvigheid van de zeehavens

Evolutie van gewicht (in 1 000 ton) van de goederen naar vrachttipe van de binnengevaren zeeschepen in alle Belgische havens

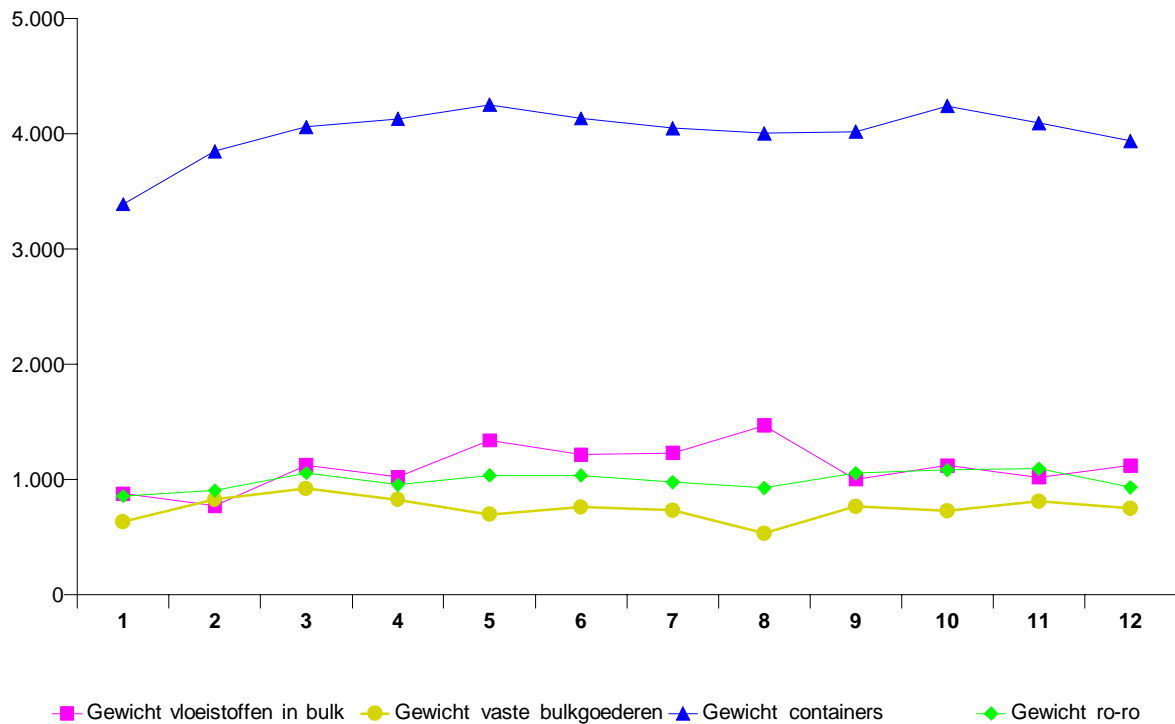


Verdeling van gewicht (in %) van de goederen naar vrachttipe van de binnengevaren zeeschepen in alle Belgische havens

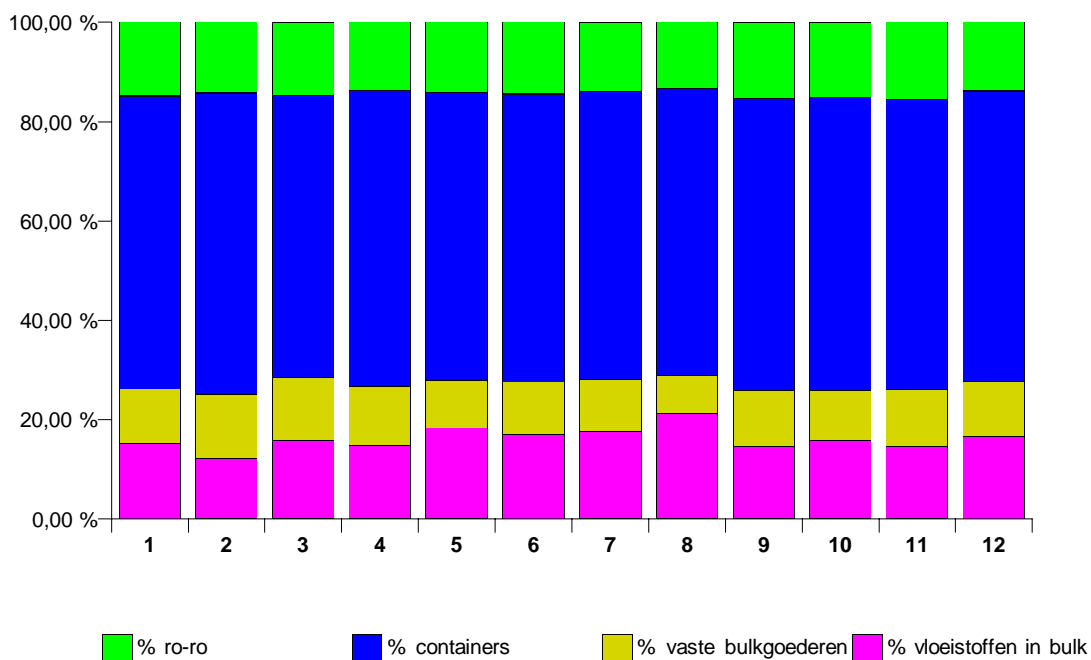


Bedrijvigheid van de zeehavens

Evolutie van gewicht (in 1 000 ton) van de goederen naar vrachttype van de buitengevaren zeeschepen in alle Belgische havens



Verdeling van gewicht (in %) van de goederen naar vrachttype van de buitengevaren zeeschepen in alle Belgische havens



Binnenscheepvaart

BINNENSCHIEPVAART**EVOLUTIE IN DE TIJD****A) ONDERVERDELING VAN HET VERVOER OP DE BINNENWATEREN IN UITVOER, INVOER, DOORVOER EN BINNENLANDS VERKEER**

JAAR- EN MAANDCIJFERS	UITVOER		INVOER		DOORVOER	
	T (1)	TKM (2)	T	TKM	T	TKM
2000	38 124	1 479	53 635	2 955	4 097	496
2001	37 532	1 510	59 520	3 127	4 097	538
2002	41 196	1 555	59 440	3 284	4 008	532
2003	41 526	1 566	60 781	3 330	4 330	573
2004	41 078	1 528	66 794	3 317	4 147	557
2005	49 058	1 608	78 848	3 465	4 490	578
2005						
JANUARI	4 167	135	6 147	290	349	46
FEBRUARI	3 973	130	6 138	286	303	41
MAART	4 146	140	6 465	286	354	46
APRIL	4 248	139	6 956	312	371	47
MEI	4 213	135	6 948	300	367	48
JUNI	4 199	141	7 160	300	407	50
JULI	4 091	125	6 400	261	436	56
AUGUSTUS	4 030	123	6 778	287	315	40
SEPTEMBER	4 142	135	6 591	286	386	50
OKTOBER	3 990	137	6 640	298	410	51
NOVEMBER	4 025	147	6 440	294	423	56
DECEMBER	3 835	120	6 183	266	369	47
2006						
JANUARI	4 346	138	6 126	275	433	55
FEBRUARI	4 216	133	6 067	267	375	49
MAART	4 391	150	6 884	303	473	60
APRIL	4 171	138	6 551	291	441	55
MEI	4 448	153	7 181	330	520	68
JUNI						
JULI						
AUGUSTUS						
SEPTEMBER						
OKTOBER						
NOVEMBER						
DECEMBER						

(1) 1 000 ton

(2) 1 000 000 ton-kilometer

BINNENLANDS VERKEER		TOTAAL		JAAR- EN MAANDCIJFERS
T	TKM	T	TKM	
25 472	2 503	120 944	7 313	2000
27 411	2 557	128 561	7 732	2001
30 472	2 779	135 115	8 150	2002
31 120	2 832	137 755	8 302	2003
35 748	3 057	147 765	8 459	2004
35 697	3 068	168 093	8 719	2005
				2005
2 895	258	13 558	729	JANUARI
2 882	261	13 296	719	FEBRUARI
3 245	272	14 209	744	MAART
3 103	267	14 678	764	APRIL
2 913	238	14 441	722	MEI
3 036	259	14 802	750	JUNI
2 469	206	13 396	648	JULI
2 972	264	14 095	713	AUGUSTUS
2 918	251	14 036	722	SEPTEMBER
3 060	264	14 100	750	OKTOBER
3 102	266	13 991	763	NOVEMBER
3 104	261	13 490	695	DECEMBER
				2006
2 897	257	13 802	725	JANUARI
2 870	249	13 528	698	FEBRUARI
3 490	293	15 239	806	MAART
2 929	253	14 091	737	APRIL
3 130	262	15 279	814	MEI
				JUNI
				JULI
				AUGUSTUS
				SEPTEMBER
				OKTOBER
				NOVEMBER
				DECEMBER

BINNENSCHIEPVAART**EVOLUTIE IN DE TIJD****B) BEDRIJVIGHEID NAAR DE AARD VAN DE VERVOERDE GOEDEREN (1 000 TON)**

JAAR- EN MAANDCIJFERS	LAND- BOUWPRO- DUCTEN EN LEVENDE DIEREN	VOEDINGS- PRODUC- TEN EN VEEVOE- DERS	VASTE BRAND- STOFFEN	AARDOLIEN EN DISTIL- LATIEPRO- DUCTEN DAARVAN	ERTSEN EN METAAL- RESIDUEN	PRODUC- TEN VAN DE METAAL- INDUSTRIE	RUWE MINE- RALEN EN FABRIKA- TEN DAAR- VAN, BOUWMA- TERIALEN
2000	4 526	4 469	9 431	19 113	7 388	5 857	35 381
2001	5 061	5 590	11 211	21 892	8 379	6 073	35 155
2002	5 271	5 601	11 464	23 398	8 593	5 915	36 540
2003	5 492	5 740	11 438	23 579	8 991	6 191	37 263
2004	5 413	5 249	13 668	26 127	10 438	8 153	38 261
2005	5 355	5 847	13 817	28 611	10 357	9 580	41 070
2005							
JANUARI	422	510	1 386	2 436	944	843	2 787
FEBRUARI	344	466	1 303	2 339	896	866	2 912
MAART	409	475	1 313	2 341	931	807	3 128
APRIL	438	505	1 165	2 253	1 002	938	3 789
MEI	432	468	1 443	2 217	885	829	3 542
JUNI	505	466	1 050	2 204	639	861	4 440
JULI	465	385	982	2 399	798	788	2 856
AUGUSTUS	415	416	1 058	2 503	863	685	3 656
SEPTEMBER	418	428	1 067	2 330	810	762	3 898
OKTOBER	473	557	978	2 338	953	812	3 627
NOVEMBER	511	602	968	2 402	889	785	3 558
DECEMBER	523	567	1 103	2 849	747	602	2 877
2006							
JANUARI	506	559	1 458	2 375	865	859	2 948
FEBRUARI	439	508	1 300	2 395	805	844	2 953
MAART	497	503	1 330	2 470	885	937	3 750
APRIL	468	462	1 015	2 222	833	999	3 623
MEI	535	507	1 403	2 185	879	1 025	4 018
JUNI							
JULI							
AUGUSTUS							
SEPTEMBER							
OKTOBER							
NOVEMBER							
DECEMBER							

MEST-STOFFEN	CHEMISCHE PRODUC- TEN	MACHINES, VOERTUI- GEN, DI- VERSE FA- BRIKATEN N.A.G., SPECIALE TRANSAC- TIES	TOTAAL	JAAR- EN MAANDCIJFERS
5 082	11 316	17 595	120 944	2000
5 781	10 670	18 750	128 561	2001
5 927	13 380	19 027	135 116	2002
6 055	13 510	19 495	137 755	2003
5 637	13 559	21 261	147 765	2004
6 341	15 626	31 492	168 093	2005
				2005
525	1 321	2 384	13 558	JANUARI
531	1 285	2 353	13 296	FEBRUARI
737	1 419	2 650	14 209	MAART
573	1 389	2 625	14 678	APRIL
531	1 294	2 802	14 441	MEI
572	1 324	2 743	14 802	JUNI
518	1 327	2 878	13 396	JULI
473	1 295	2 732	14 095	AUGUSTUS
519	1 202	2 600	14 036	SEPTEMBER
431	1 289	2 642	14 100	OKTOBER
487	1 198	2 590	13 991	NOVEMBER
444	1 285	2 492	13 490	DECEMBER
				2006
424	1 358	2 451	13 802	JANUARI
496	1 351	2 436	13 528	FEBRUARI
663	1 439	2 762	15 239	MAART
524	1 367	2 576	14 091	APRIL
544	1 344	2 836	15 279	MEI
				JUNI
				JULI
				AUGUSTUS
				SEPTEMBER
				OKTOBER
				NOVEMBER
				DECEMBER

BINNENSCHIEPVAART
EVOLUTIE IN DE TIJD
C) BEDRIJVGHEID OP DE WATERWEGEN (1 000 000 TON-KILOMETER)

JAAR- EN MAANDCIJFERS	BEKKEN VAN DE ZEE- SCHELDE (LENGTE: 306,7 KM)	KEMPENSE KANALEN (LENGTE: 329,3 KM)	BRABANT- SE KANA- LEN (LENGTE: 130,4 KM)	MAAS EN SAMBER (LENGTE: 238,5 KM)	BEKKEN VAN DE BOVEN- SCHELDE (LENGTE: 327,7 KM)	CENTRUM EN BORINAGE (LENGTE: 92,6 KM)	IJZER- BEKKEN EN KUST (LENGTE: 144,4 KM)
	1	2	3	4	5	6	7
2000	1 781	3 123	359	702	1 292	68	10
2001	1 813	3 181	360	700	1 594	74	9
2002	1 974	3 390	418	729	1 569	56	14
2003	1 934	3 454	392	804	1 606	97	13
2004	2 006	3 449	472	785	1 622	108	16
2005	2 174	3 268	472	763	1 889	130	20
2005							
JANUARI	184	282	38	65	145	11	2
FEBRUARI	177	287	40	62	139	11	2
MAART	186	280	42	64	158	12	2
APRIL	192	282	44	69	164	11	2
MEI	186	267	41	60	156	11	2
JUNI	184	270	43	72	169	10	2
JULI	169	229	30	55	152	10	1
AUGUSTUS	181	271	36	67	148	9	2
SEPTEMBER	183	260	45	48	174	11	2
OKTOBER	180	276	35	72	173	11	2
NOVEMBER	178	294	40	70	167	11	2
DECEMBER	173	268	39	58	145	11	2
2006							
JANUARI	179	262	42	63	162	14	2
FEBRUARI	175	258	34	63	156	10	2
MAART	191	304	43	77	175	15	2
APRIL	179	269	44	70	158	14	2
MEI	192	297	45	87	177	13	2
JUNI							
JULI							
AUGUSTUS							
SEPTEMBER							
OKTOBER							
NOVEMBER							
DECEMBER							

KOL. 1,2,3,4,5,6 EN 7: TOTAAL DER VERVOERPRESTATIES IN HET BEKKEN, ZIJNDE DE VERTREKKEN VANUIT HET BEKKEN, DE AANKOMSTEN IN HET BEKKEN, HET VERVOER BINNEN HET BEKKEN EN DE DOORVOER DOORHEEN HET BEKKEN
LENGTE VANAF 1.1.1986

BINNENSCHIEPVAART (VERVOLG)

2. VERKEER GEDURENDE DE MAAND APRIL 2006

A) INDELING VAN HET VERKEER VAN ELKE NATIONALITEIT VOLGENS DE VERKEERSRELATIE

VERKEERSRELATIE	BINNEN- SCHIP OF KUST- VAAR- TUIG	GELADEN SCHEPEN (KUSTVAARTUIGEN)					LEDIGE SCHEPEN (KUSTVAARTUIGEN)			SLEEPBOTEN EN DUWERS	
		AANTAL REIZEN	GOEDEREN		LAAD- VERMOGEN (1000 T VOOR B 1000 BRT VOOR K)	IN BELGIE AFGE- LEGDE AFSTAND 1000 KM	AANTAL REIZEN	LAAD- VERMOGEN (1000 T VOOR B 1000 BRT VOOR K)	IN BELGIE AFGE- LEGDE AFSTAND 1000 KM	AANTAL REIZEN	IN BELGIE AFGE- LEGDE AFSTAND 1000 KM
			1000 T	1000 TKM IN BELGIE							
BINNENLANDS VERKEER	B	3357	2917	252252	4889	272	3022	3688	217	963	42
	K	10	12	448	27	-	28	76	1	-	-
INGAAND VERKEER	B	7255	6306	286411	14036	297	2611	4649	73	346	28
	K	193	245	4703	484	4	78	218	3	-	-
WAARVAN :											
- FRANKRIJK NAAR BELGIE	B	542	209	28170	308	67	103	75	8	73	7
LANGS FRANSE GRENS	K	-	-	-	-	-	-	-	-	-	-
- FRANKRIJK NAAR BELGIE	B	373	193	3730	722	6	178	238	3	3	-
LANGS NEDERLANDSE GRENS	K	8	16	207	30	-	4	15	-	-	-
- NEDERLAND NAAR BELGIE	B	4303	4324	213561	8220	179	1741	2723	53	264	21
	K	27	58	759	81	-	20	63	-	-	-
- DUITSLAND NAAR BELGIE	B	1826	1526	39714	4313	42	535	1496	8	6	-
	K	8	20	266	28	-	5	16	-	-	-
- VERENIGD KONINKRIJK NAAR BELGIE	B	-	-	-	-	-	-	-	-	-	-
	K	17	35	1114	48	1	40	98	2	-	-
- ZWITSERLAND NAAR BELGIE	B	196	44	1001	453	3	52	111	1	-	-
	K	-	-	-	-	-	-	-	-	-	-
- LUXEBURG NAAR BELGIE	B	3	1	59	7	-	-	-	-	-	-
	K	-	-	-	-	-	-	-	-	-	-
- ANDERE LANDEN NAAR BELGIE	B	12	9	177	12	-	2	6	-	-	-
	K	133	115	2357	299	2	9	26	-	-	-
UITGAAND VERKEER	B	5255	3863	130181	9992	184	3834	6855	152	326	23
	K	235	308	7770	598	6	55	169	1	-	-
WAARVAN :											
- BELGIE NAAR FRANKRIJK	B	486	205	23789	296	55	292	154	30	84	6
LANGS FRANSE GRENS	K	-	-	-	-	-	-	-	-	-	-
- BELGIE NAAR FRANKRIJK	B	380	235	4299	718	7	166	191	2	-	-
LANGS NEDERLANDSE GRENS	K	6	9	434	19	-	1	4	-	-	-
- BELGIE NAAR NEDERLAND	B	3109	2233	77971	6084	97	2922	5321	111	242	17
	K	19	23	317	56	-	43	128	1	-	-
- BELGIE NAAR DUITSLAND	B	1179	1087	21528	2684	23	384	1031	7	-	-
	K	7	6	81	21	-	1	3	-	-	-
- BELGIE NAAR VERENIGD KONINKRIJK	B	-	-	-	-	-	-	-	-	-	-
	K	45	96	3886	127	2	6	21	-	-	-
- BELGIE NAAR ZWITSERLAND	B	86	86	2141	192	2	69	158	1	-	-
	K	-	-	-	-	-	-	-	-	-	-
- BELGIE NAAR LUXEBURG	B	7	9	142	11	-	-	-	-	-	-
	K	-	-	-	-	-	-	-	-	-	-
- BELGIE NAAR ANDERE LANDEN	B	8	7	310	8	-	1	-	-	-	-
	K	158	173	3053	374	3	4	12	-	-	-
DOORGAAND VERKEER	B	774	441	54805	567	97	211	131	26	88	10
	K	-	-	-	-	-	-	-	-	-	-
ALGEMEEN TOTAAL	B	16641	13526	723649	29484	850	9678	15322	467	1723	104
	K	438	565	12920	1109	10	161	462	5	-	-

BINNENSCHIEPVAART (VERVOLG)

2. VERKEER GEDURENDE DE MAAND MEI 2006

A) INDELING VAN HET VERKEER VAN ELKE NATIONALITEIT VOLGENS DE VERKEERSRELATIE

VERKEERSRELATIE	BINNEN- SCHIP OF KUST- VAAR- TUIG	GELADEN SCHEPEN (KUSTVAARTUIGEN)					LEDIGE SCHEPEN (KUSTVAARTUIGEN)			SLEEPBOTEN EN DUWERS	
		AANTAL REIZEN	GOEDEREN		LAAD- VERMOGEN (1000 T VOOR B 1000 BRT VOOR K)	IN BELGIE AFGE- LEGDE AFSTAND 1000 KM	AANTAL REIZEN	LAAD- VERMOGEN (1000 T VOOR B 1000 BRT VOOR K)	IN BELGIE AFGE- LEGDE AFSTAND 1000 KM	AANTAL REIZEN	IN BELGIE AFGE- LEGDE AFSTAND 1000 KM
			1000 T	1000 TKM IN BELGIE							
BINNENLANDS VERKEER	B	3546	3127	261886	5048	288	3291	3896	225	1056	48
	K	5	3	55	16	-	24	66	1	-	-
INGAAND VERKEER	B	8506	6804	324904	16667	339	2795	4966	79	318	28
	K	162	377	5449	523	3	70	192	2	-	-
WAARVAN :											
- FRANKRIJK NAAR BELGIE	B	596	232	31067	344	74	131	107	11	64	8
LANGS FRANSE GRENS	K	-	-	-	-	-	-	-	-	-	-
- FRANKRIJK NAAR BELGIE	B	432	211	4320	865	7	191	272	3	1	-
LANGS NEDERLANDSE GRENS	K	10	29	380	41	-	3	8	-	-	-
- NEDERLAND NAAR BELGIE	B	5057	4766	245638	9592	205	1844	2849	55	251	20
	K	47	94	1272	154	1	30	80	1	-	-
- DUITSLAND NAAR BELGIE	B	2259	1543	42932	5496	50	564	1582	9	2	-
	K	9	24	308	32	-	2	5	-	-	-
- VERENIGD KONINKRIJK NAAR BELGIE	B	-	-	-	-	-	-	-	-	-	-
	K	13	30	623	39	-	27	69	1	-	-
- ZWITSERLAND NAAR BELGIE	B	138	37	545	331	2	62	153	1	-	-
	K	-	-	-	-	-	-	-	-	-	-
- LUXEMBURG NAAR BELGIE	B	4	1	10	12	-	1	3	-	-	-
	K	-	-	-	-	-	-	-	-	-	-
- ANDERE LANDEN NAAR BELGIE	B	20	15	392	28	1	2	1	-	-	-
	K	83	200	2866	257	1	8	30	-	-	-
UITGAAND VERKEER	B	5396	4135	145315	9906	195	4031	7208	158	286	22
	K	214	313	7969	536	5	64	204	1	-	-
WAARVAN :											
- BELGIE NAAR FRANKRIJK	B	489	215	26311	305	57	259	131	25	66	5
LANGS FRANSE GRENS	K	-	-	-	-	-	-	-	-	-	-
- BELGIE NAAR FRANKRIJK	B	243	197	3962	365	4	119	130	2	1	-
LANGS NEDERLANDSE GRENS	K	7	12	357	17	-	4	13	-	-	-
- BELGIE NAAR NEDERLAND	B	3342	2451	90454	6294	108	3155	5621	122	219	17
	K	26	35	481	86	-	41	133	1	-	-
- BELGIE NAAR DUITSLAND	B	1214	1166	22380	2698	23	414	1135	8	-	-
	K	8	11	145	26	-	3	10	-	-	-
- BELGIE NAAR VERENIGD KONINKRIJK	B	-	-	-	-	-	-	-	-	-	-
	K	45	86	3973	122	2	5	13	-	-	-
- BELGIE NAAR ZWITSERLAND	B	92	90	1661	214	2	80	188	1	-	-
	K	-	-	-	-	-	-	-	-	-	-
- BELGIE NAAR LUXEMBURG	B	6	10	192	14	-	2	1	-	-	-
	K	-	-	-	-	-	-	-	-	-	-
- BELGIE NAAR ANDERE LANDEN	B	10	7	356	15	-	2	1	-	-	-
	K	128	170	3014	286	2	11	35	-	-	-
DOORGAAND VERKEER	B	928	520	68403	661	121	257	147	32	118	14
	K	-	-	-	-	-	-	-	-	-	-
ALGEMEEN TOTAAL	B	18376	14586	800509	32282	943	10374	16217	495	1778	113
	K	381	693	13473	1076	8	158	462	4	-	-

BINNENSCHIEPVAART (VERVOLG)

2. VERKEER GEDURENDE DE MAAND APRIL 2006

B) INDELING VAN DE BELGISCHE SCHEPEN (1) VOLGENS DE VERKEERSRELATIE

VERKEERSRELATIE	BINNEN- SCHIP OF KUST- VAAR- TUIG	GELADEN SCHEPEN (KUSTVAARTUIGEN)					LEDIGE SCHEPEN (KUSTVAARTUIGEN)			SLEEPBOTEN EN DUWERS	
		AANTAL REIZEN	GOEDEREN		LAAD- VERMOGEN (1000 T VOOR B 1000 BRT VOOR K)	IN BELGIE AFGE- LEGDE AFSTAND 1000 KM	AANTAL REIZEN	LAAD- VERMOGEN (1000 T VOOR B 1000 BRT VOOR K)	IN BELGIE AFGE- LEGDE AFSTAND 1000 KM	AANTAL REIZEN	IN BELGIE AFGE- LEGDE AFSTAND 1000 KM
			1000 T	1000 TKM IN BELGIE							
BINNENLANDS VERKEER	B	1939	1806	185745	2738	192	1715	1969	140	585	23
	K	-	-	-	-	-	1	1	-	-	-
INGAAND VERKEER	B	734	744	85880	964	81	238	184	22	83	9
	K	1	1	77	1	-	-	-	-	-	-
WAARVAN :											
- FRANKRIJK NAAR BELGIE LANGS FRANSE GRENS	B	246	107	15767	160	33	76	55	6	19	2
	K	-	-	-	-	-	-	-	-	-	-
- FRANKRIJK NAAR BELGIE LANGS NEDERLANDSE GRENS	B	9	9	426	13	-	-	-	-	1	-
	K	-	-	-	-	-	-	-	-	-	-
- NEDERLAND NAAR BELGIE	B	396	505	62655	654	43	162	129	16	62	7
	K	-	-	-	-	-	-	-	-	-	-
- DUITSLAND NAAR BELGIE	B	80	115	6586	129	5	-	-	-	1	-
	K	-	-	-	-	-	-	-	-	-	-
- VERENIGD KONINKRIJK NAAR BELGIE	B	-	-	-	-	-	-	-	-	-	-
	K	-	-	-	-	-	-	-	-	-	-
- ZWITSERLAND NAAR BELGIE	B	3	7	445	8	-	-	-	-	-	-
	K	-	-	-	-	-	-	-	-	-	-
- LUXEMBURG NAAR BELGIE	B	-	-	-	-	-	-	-	-	-	-
	K	-	-	-	-	-	-	-	-	-	-
- ANDERE LANDEN NAAR BELGIE	B	-	-	-	-	-	-	-	-	-	-
	K	1	1	77	1	-	-	-	-	-	-
UITGAAND VERKEER	B	608	404	41724	618	65	371	436	38	75	7
	K	1	1	80	1	-	-	-	-	-	-
WAARVAN :											
- BELGIE NAAR FRANKRIJK LANGS FRANSE GRENS	B	277	128	15040	189	33	135	80	16	15	1
	K	-	-	-	-	-	-	-	-	-	-
- BELGIE NAAR FRANKRIJK LANGS NEDERLANDSE GRENS	B	4	4	319	5	-	-	-	-	-	-
	K	-	-	-	-	-	-	-	-	-	-
- BELGIE NAAR NEDERLAND	B	291	230	22538	370	29	223	337	21	60	6
	K	-	-	-	-	-	-	-	-	-	-
- BELGIE NAAR DUITSLAND	B	29	31	2728	42	3	13	19	1	-	-
	K	-	-	-	-	-	-	-	-	-	-
- BELGIE NAAR VERENIGD KONINKRIJK	B	-	-	-	-	-	-	-	-	-	-
	K	-	-	-	-	-	-	-	-	-	-
- BELGIE NAAR ZWITSERLAND	B	7	11	1099	12	1	-	-	-	-	-
	K	-	-	-	-	-	-	-	-	-	-
- BELGIE NAAR LUXEMBURG	B	-	-	-	-	-	-	-	-	-	-
	K	-	-	-	-	-	-	-	-	-	-
- BELGIE NAAR ANDERE LANDEN	B	-	-	-	-	-	-	-	-	-	-
	K	1	1	80	1	-	-	-	-	-	-
DOORGAAND VERKEER	B	298	159	20166	217	39	58	29	8	5	1
	K	-	-	-	-	-	-	-	-	-	-
ALGEMEEN TOTAAL	B	3579	3113	333514	4537	377	2382	2618	208	748	39
	K	2	2	158	3	-	1	1	-	-	-

(1) BINNENSCHIEPEN (OF KUSTVAARTUIGEN), WAARVAN DE EIGENAAR DE BELGISCHE NATIONALITEIT BEZIT

BINNENSCHIEPVAART (VERVOLG)

2. VERKEER GEDURENDE DE MAAND MEI 2006

B) INDELING VAN DE BELGISCHE SCHEPEN (1) VOLGENS DE VERKEERSRELATIE

VERKEERSRELATIE	BINNEN- SCHIP OF KUST- VAAR- TUIG	GELADEN SCHEPEN (KUSTVAARTUIGEN)					LEDIGE SCHEPEN (KUSTVAARTUIGEN)			SLEEPBOTEN EN DUWERS	
		AANTAL REIZEN	GOEDEREN		LAAD- VERMOGEN (1000 T VOOR B 1000 BRT VOOR K)	IN BELGIE AFGE- LEGDE AFSTAND 1000 KM	AANTAL REIZEN	LAAD- VERMOGEN (1000 T VOOR B 1000 BRT VOOR K)	IN BELGIE AFGE- LEGDE AFSTAND 1000 KM	AANTAL REIZEN	IN BELGIE AFGE- LEGDE AFSTAND 1000 KM
			1000 T	1000 TKM IN BELGIE							
BINNENLANDS VERKEER	B	2310	1978	195595	3129	217	1939	2123	148	738	32
	K	-	-	-	-	-	-	-	-	-	-
INGAAND VERKEER	B	885	916	104877	1208	98	286	242	25	73	8
	K	-	-	-	-	-	-	-	-	-	-
WAARVAN :											
- FRANKRIJK NAAR BELGIE LANGS FRANSE GRENS	B	271	116	16593	178	36	83	69	7	13	2
	K	-	-	-	-	-	-	-	-	-	-
- FRANKRIJK NAAR BELGIE LANGS NEDERLANDSE GRENS	B	15	24	1054	30	1	-	-	-	-	-
	K	-	-	-	-	-	-	-	-	-	-
- NEDERLAND NAAR BELGIE	B	512	650	79427	856	55	199	165	18	60	6
	K	-	-	-	-	-	-	-	-	-	-
- DUITSLAND NAAR BELGIE	B	84	124	7703	141	6	4	8	-	-	-
	K	-	-	-	-	-	-	-	-	-	-
- VERENIGD KONINKRIJK NAAR BELGIE	B	-	-	-	-	-	-	-	-	-	-
	K	-	-	-	-	-	-	-	-	-	-
- ZWITSERLAND NAAR BELGIE	B	1	-	6	1	-	-	-	-	-	-
	K	-	-	-	-	-	-	-	-	-	-
- LUXEMBURG NAAR BELGIE	B	-	-	-	-	-	-	-	-	-	-
	K	-	-	-	-	-	-	-	-	-	-
- ANDERE LANDEN NAAR BELGIE	B	2	2	94	3	-	-	-	-	-	-
	K	-	-	-	-	-	-	-	-	-	-
UITGAAND VERKEER	B	663	443	48110	661	72	414	549	38	64	5
	K	-	-	-	-	-	1	1	-	-	-
WAARVAN :											
- BELGIE NAAR FRANKRIJK LANGS FRANSE GRENS	B	292	137	17533	197	36	110	65	12	14	1
	K	-	-	-	-	-	-	-	-	-	-
- BELGIE NAAR FRANKRIJK LANGS NEDERLANDSE GRENS	B	7	9	642	9	-	-	-	-	-	-
	K	-	-	-	-	-	-	-	-	-	-
- BELGIE NAAR NEDERLAND	B	332	268	26824	411	33	294	469	26	50	5
	K	-	-	-	-	-	1	1	-	-	-
- BELGIE NAAR DUITSLAND	B	28	24	2552	38	3	10	15	1	-	-
	K	-	-	-	-	-	-	-	-	-	-
- BELGIE NAAR VERENIGD KONINKRIJK	B	-	-	-	-	-	-	-	-	-	-
	K	-	-	-	-	-	-	-	-	-	-
- BELGIE NAAR ZWITSERLAND	B	3	3	505	4	-	-	-	-	-	-
	K	-	-	-	-	-	-	-	-	-	-
- BELGIE NAAR LUXEMBURG	B	1	1	54	2	-	-	-	-	-	-
	K	-	-	-	-	-	-	-	-	-	-
- BELGIE NAAR ANDERE LANDEN	B	-	-	-	-	-	-	-	-	-	-
	K	-	-	-	-	-	-	-	-	-	-
DOORGAAND VERKEER	B	351	194	25078	254	46	76	41	10	15	2
	K	-	-	-	-	-	-	-	-	-	-
ALGEMEEN TOTAAL	B	4209	3531	373660	5252	434	2715	2957	221	890	47
	K	-	-	-	-	-	1	1	-	-	-

(1) BINNENSCHIEPEN (OF KUSTVAARTUIGEN), WAARVAN DE EIGENAAR DE BELGISCHE NATIONALITEIT BEZIT

BINNENSCHIEPVAART (VERVOLG)

2. VERKEER GEDURENDE DE MAAND APRIL 2006

C) INDELING VAN HET GOEDERENVERVOER (1000 T) DOOR SCHEPEN VAN ALLE NATIONALITEITEN,
VOLGENS DE AARD DER VERVOERDE GOEDEREN (N.V.S.-NOMENCLATUUR)

VERKEERSRELATIE	BINNEN- SCHIP OF KUST- VAAR- TUIG	LANDBOUWPRODUCTEN EN LEVENDE DIEREN	VOEDINGSPRODUCTEN EN VEEVOEDERS	VASTE BRANDSTOFFEN	AARDOLIEN EN DISTILLATIE PRODUCTEN DAARVAN	ERTSEN EN METAALRESIDUÛN	PRODUCTEN VAN DE METAALINDUSTRIE	RUWE MINERALEN EN FABRIKATEN DAARVAN, BOUWMATERIALEN	MESTSTOFFEN	CHEMISCHE PRODUCTEN	MACHINES, VOERTUIGEN, DIVERSE FABRIKATEN N.E.G. EN SPECIALE TRANSAKTIES	TOTAAL
BINNENLANDS VERKEER	B	36	95	281	605	120	155	997	127	176	325	2917
	K	-	-	-	-	-	1	3	-	3	4	12
INGAAND VERKEER	B	194	269	361	930	561	391	1788	184	526	1100	6306
	K	13	3	13	7	3	8	42	5	34	117	245
WAARVAN :												
- FRANKRIJK NAAR BELGIE	B	72	36	1	-	7	41	31	2	1	18	209
LANGS FRANSE GRENS	K	-	-	-	-	-	-	-	-	-	-	-
- FRANKRIJK NAAR BELGIE	B	12	25	-	2	8	37	46	-	2	60	193
LANGS NEDERLANDSE GRENS	K	5	-	-	-	-	-	3	-	-	8	16
- NEDERLAND NAAR BELGIE	B	42	177	341	877	511	155	1246	94	325	556	4324
	K	-	2	-	4	-	3	29	-	5	15	58
- DUITSLAND NAAR BELGIE	B	68	31	20	47	36	156	452	84	197	433	1526
	K	-	-	-	-	-	-	-	-	15	6	20
- VERENIGD KONINKRIJK NAAR BELGIE	B	-	-	-	-	-	-	-	-	-	-	-
	K	-	2	-	3	-	-	8	-	3	20	35
- ZWITSERLAND NAAR BELGIE	B	-	-	-	3	-	-	11	-	-	29	44
	K	-	-	-	-	-	-	-	-	-	-	-
- LUXEMBURG NAAR BELGIE	B	-	-	-	-	-	-	1	-	-	-	1
	K	-	-	-	-	-	-	-	-	-	-	-
- ANDERE LANDEN NAAR BELGIE	B	-	-	-	-	-	1	2	3	-	3	9
	K	8	-	13	-	3	5	2	5	11	69	115
UITGAAND VERKEER	B	45	69	321	673	93	348	742	117	575	880	3863
	K	13	4	27	-	31	37	3	22	27	145	308
WAARVAN :												
- BELGIE NAAR FRANKRIJK LANGS FRANSE GRENS	B	9	2	12	5	30	36	79	9	13	10	205
	K	-	-	-	-	-	-	-	-	-	-	-
- BELGIE NAAR FRANKRIJK LANGS NEDERLANDSE GRENS	B	1	2	77	47	23	21	7	7	28	22	235
	K	-	-	-	-	-	2	-	6	2	-	9
- BELGIE NAAR NEDERLAND	B	29	51	21	441	5	117	594	46	287	644	2233
	K	4	2	1	-	-	-	-	1	1	14	23
- BELGIE NAAR DUITSLAND	B	4	14	209	156	36	142	51	45	242	187	1087
	K	1	-	-	-	-	-	-	-	5	-	6
- BELGIE NAAR VERENIGD KONINKRIJK	B	-	-	-	-	-	-	-	-	-	-	-
	K	-	2	11	-	27	22	-	5	-	29	96
- BELGIE NAAR ZWITSERLAND	B	1	-	1	20	-	32	9	2	4	17	86
	K	-	-	-	-	-	-	-	-	-	-	-
- BELGIE NAAR LUXEMBURG	B	-	-	-	5	-	-	-	5	-	-	9
	K	-	-	-	-	-	-	-	-	-	-	-
- BELGIE NAAR ANDERE LANDEN	B	-	-	-	-	-	1	3	3	-	-	7
	K	8	1	14	-	5	13	3	10	19	102	173
DOORGAAND VERKEER	B	171	21	12	7	24	59	47	69	26	4	441
	K	-	-	-	-	-	-	-	-	-	-	-
ALGEMEEN TOTAAL	B	446	454	975	2215	799	953	3575	497	1303	2309	13526
	K	26	8	40	7	34	46	48	27	64	267	565

BINNENSCHIEPVAART (VERVOLG)

2. VERKEER GEDURENDE DE MAAND MEI 2006

C) INDELING VAN HET GOEDERENVERVOER (1000 T) DOOR SCHEPEN VAN ALLE NATIONALITEITEN,
VOLGENS DE AARD DER VERVOERDE GOEDEREN (N.V.S.-NOMENCLATUUR)

VERKEERSRELATIE	BINNEN- SCHIP OF KUST- VAAR- TUIG	LANDBOUWPRODUCTEN EN LEVENDE DIEREN	VOEDINGSPRODUCTEN EN VEEVOEDERS	VASTE BRANDSTOFFEN	AARDOLIEN EN DISTILLATIE PRODUCTEN DAARVAN	ERTSEN EN METAALRESIDUEN	PRODUKTEN VAN DE METAALINDUSTRIE	RUWE MINERALEN EN FABRIKATEN DAARVAN, BOUWMATERIALEN	MESTSTOFFEN	CHEMISCHE PRODUCTEN	MACHINES, VOERTUIGEN, DIVERSE FABRIKATEN N.E.G. EN SPECIALE TRANSAKTIES	TOTAAL
BINNENLANDS VERKEER	B	38	119	307	491	153	180	1123	139	190	386	3127
	K	-	-	-	2	-	-	1	-	-	-	3
INGAAND VERKEER	B	228	243	554	947	538	494	1922	194	543	1140	6804
	K	4	5	44	12	2	4	52	-	47	205	377
WAARVAN :												
- FRANKRIJK NAAR BELGIE	B	105	32	-	-	4	37	28	1	2	22	232
LANGS FRANSE GRENS	K	-	-	-	-	-	-	-	-	-	-	-
- FRANKRIJK NAAR BELGIE	B	28	22	-	-	4	32	50	1	6	66	211
LANGS NEDERLANDSE GRENS	K	4	3	-	7	-	-	3	-	3	8	29
- NEDERLAND NAAR BELGIE	B	35	160	529	893	492	219	1391	113	336	599	4766
	K	-	-	7	-	-	2	44	-	3	38	94
- DUITSLAND NAAR BELGIE	B	58	28	25	53	37	200	443	79	198	422	1543
	K	-	-	-	-	-	-	-	-	22	2	24
- VERENIGD KONINKRIJK NAAR BELGIE	B	-	-	-	-	-	-	-	-	-	-	-
	K	-	-	-	-	2	-	5	-	3	21	30
- ZWITSERLAND NAAR BELGIE	B	1	-	-	2	-	-	4	-	1	30	37
	K	-	-	-	-	-	-	-	-	-	-	-
- LUXEMBURG NAAR BELGIE	B	-	-	-	-	-	1	-	-	-	-	1
	K	-	-	-	-	-	-	-	-	-	-	-
- ANDERE LANDEN NAAR BELGIE	B	-	1	-	-	1	5	6	-	-	2	15
	K	-	2	38	5	-	2	-	-	16	136	200
UITGAAND VERKEER	B	54	93	433	719	109	286	863	129	506	944	4135
	K	14	4	13	8	46	29	2	17	22	157	313
WAARVAN :												
- BELGIE NAAR FRANKRIJK LANGS FRANSE GRENS	B	7	7	10	-	38	38	73	17	14	11	215
	K	-	-	-	-	-	-	-	-	-	-	-
- BELGIE NAAR FRANKRIJK LANGS NEDERLANDSE GRENS	B	3	-	79	7	16	21	25	12	22	14	197
	K	1	-	-	-	-	-	-	3	6	1	12
- BELGIE NAAR NEDERLAND	B	35	57	27	467	13	101	712	58	264	719	2451
	K	2	3	1	3	-	-	-	-	7	20	35
- BELGIE NAAR DUITSLAND	B	5	28	317	207	43	103	48	36	203	176	1166
	K	-	-	-	-	-	-	-	-	-	11	11
- BELGIE NAAR VERENIGD KONINKRIJK	B	-	-	-	-	-	-	-	-	-	-	-
	K	2	-	7	5	24	20	2	4	-	22	86
- BELGIE NAAR ZWITSERLAND	B	4	1	-	31	-	22	3	2	4	23	90
	K	-	-	-	-	-	-	-	-	-	-	-
- BELGIE NAAR LUXEMBURG	B	-	-	-	9	-	-	1	1	-	-	10
	K	-	-	-	-	-	-	-	-	-	-	-
- BELGIE NAAR ANDERE LANDEN	B	-	-	-	-	-	-	2	4	-	1	7
	K	9	1	4	-	22	9	-	11	9	104	170
DOORGAAND VERKEER	B	196	43	52	6	30	32	56	66	36	4	520
	K	-	-	-	-	-	-	-	-	-	-	-
ALGEMEEN TOTAAL	B	516	498	1346	2163	830	992	3963	527	1275	2474	14586
	K	19	9	57	22	49	33	55	17	69	362	693

BINNENSCHIEPVAART (VERVOLG)

2. VERKEER GEDURENDE DE MAAND APRIL 2006

D) INDELING VAN HET GOEDERENVERVOER (1000 T) DOOR BELGISCHE SCHEPEN (1),

VOLGENS DE AARD DER VERVOERDE GOEDEREN (N.V.S.-NOMENCLATUUR)

VERKEERSRELATIE	BINNEN- SCHIP OF KUST- VAAR- TUIG	LANDBOUWPRODUCTEN EN LEVENDE DIEREN	VOEDINGSPRODUCTEN EN VEEVOEDERS	VASTE BRANDSTOFFEN	AARDOLIEN EN DISTILLATE PRODUCTEN DAARVAN	ERTSEN EN METAALRESIDUEN	PRODUKTEN VAN DE METAALINDUSTRIE	RUWE MINERALEN EN FABRIKATEN DAARVAN, BOUWMATERIALEN	MESTSTOFFEN	CHEMISCHE PRODUCTEN	MACHINES, VOERTUIGEN, DIVERSE FABRIKATEN N.E.G. EN SPECIALE TRANSAKTIES	TOTAAL
BINNENLANDS VERKEER	B	28	40	217	228	86	97	736	94	87	193	1806
	K	-	-	-	-	-	-	-	-	-	-	-
INGAAND VERKEER	B	54	35	86	74	142	35	245	16	13	45	744
	K	-	-	-	-	-	-	-	1	-	-	1
WAARVAN :												
- FRANKRIJK NAAR BELGIE LANGS FRANSE GRENS	B	25	17	1	-	3	26	19	1	-	16	107
	K	-	-	-	-	-	-	-	-	-	-	-
- FRANKRIJK NAAR BELGIE LANGS NEDERLANDSE GRENS	B	1	1	-	-	-	1	7	-	-	-	9
	K	-	-	-	-	-	-	-	-	-	-	-
- NEDERLAND NAAR BELGIE	B	19	14	84	74	131	7	130	11	7	28	505
	K	-	-	-	-	-	-	-	-	-	-	-
- DUITSLAND NAAR BELGIE	B	9	4	1	-	8	1	83	4	6	1	115
	K	-	-	-	-	-	-	-	-	-	-	-
- VERENIGD KONINKRIJK NAAR BELGIE	B	-	-	-	-	-	-	-	-	-	-	-
	K	-	-	-	-	-	-	-	-	-	-	-
- ZWITSERLAND NAAR BELGIE	B	-	-	-	-	-	-	7	-	-	-	7
	K	-	-	-	-	-	-	-	-	-	-	-
- LUXEMBURG NAAR BELGIE	B	-	-	-	-	-	-	-	-	-	-	-
	K	-	-	-	-	-	-	-	-	-	-	-
- ANDERE LANDEN NAAR BELGIE	B	-	-	-	-	-	-	-	-	-	-	-
	K	-	-	-	-	-	-	-	1	-	-	1
UITGAAND VERKEER	B	19	4	12	5	24	70	205	28	7	28	404
	K	-	-	-	-	-	-	-	1	-	-	1
WAARVAN :												
- BELGIE NAAR FRANKRIJK LANGS FRANSE GRENS	B	6	1	9	4	23	20	48	6	2	7	128
	K	-	-	-	-	-	-	-	-	-	-	-
- BELGIE NAAR FRANKRIJK LANGS NEDERLANDSE GRENS	B	-	-	2	-	-	-	1	1	-	-	4
	K	-	-	-	-	-	-	-	-	-	-	-
- BELGIE NAAR NEDERLAND	B	12	-	-	1	-	42	136	14	3	21	230
	K	-	-	-	-	-	-	-	-	-	-	-
- BELGIE NAAR DUITSLAND	B	1	3	1	-	-	3	13	8	2	-	31
	K	-	-	-	-	-	-	-	-	-	-	-
- BELGIE NAAR VERENIGD KONINKRIJK	B	-	-	-	-	-	-	-	-	-	-	-
	K	-	-	-	-	-	-	-	-	-	-	-
- BELGIE NAAR ZWITSERLAND	B	-	-	-	-	-	4	6	-	-	-	11
	K	-	-	-	-	-	-	-	-	-	-	-
- BELGIE NAAR LUXEMBURG	B	-	-	-	-	-	-	-	-	-	-	-
	K	-	-	-	-	-	-	-	-	-	-	-
- BELGIE NAAR ANDERE LANDEN	B	-	-	-	-	-	-	-	-	-	-	-
	K	-	-	-	-	-	-	-	1	-	-	1
DOORGAAND VERKEER	B	71	7	11	4	4	29	18	5	6	4	159
	K	-	-	-	-	-	-	-	-	-	-	-
ALGEMEEN TOTAAL	B	172	86	327	311	256	231	1204	143	113	270	3113
	K	-	-	-	-	-	-	-	2	-	-	2

(1) BINNENSCHIEPEN (OF KUSTVAARTUIGEN), WAARVAN DE EIGENAAR DE BELGISCHE NATIONALITEIT BEZIT

BINNENSCHIEPVAART (VERVOLG)

2. VERKEER GEDURENDE DE MAAND MEI 2006

D) INDELING VAN HET GOEDERENVERVOER (1000 T) DOOR BELGISCHE SCHEPEN (1),
VOLGENS DE AARD DER VERVOERDE GOEDEREN (N.V.S.-NOMENCLATUUR)

VERKEERSRELATIE	BINNEN- SCHIP OF KUST- VAAR- TUIG	LANDBOUWPRODUCTEN EN LEVENDE DIEREN	VOEDINGSPRODUCTEN EN VEEVOEDERS	VASTE BRANDSTOFFEN	AARDOLIEN EN DISTILLATIE PRODUCTEN DAARVAN	ERTSEN EN METAALRESIDUEN	PRODUCTEN VAN DE METAALINDUSTRIE	RUWE MINERALEN EN FABRIKATEN DAARVAN, BOUWMATERIALEN	MESTSTOFFEN	CHEMISCHE PRODUCTEN	MACHINES, VOERTUIGEN, DIVERSE FABRIKATEN N.E.G. EN SPECIALE TRANSAKTIES	TOTAAL
BINNENLANDS VERKEER	B	31	96	206	194	105	100	812	94	59	281	1978
	K	-	-	-	-	-	-	-	-	-	-	-
INGAAND VERKEER	B	60	32	154	108	123	54	274	41	15	55	916
	K	-	-	-	-	-	-	-	-	-	-	-
WAARVAN :												
- FRANKRIJK NAAR BELGIE	B	38	16	-	-	1	28	12	-	1	20	116
LANGS FRANSE GRENS	K	-	-	-	-	-	-	-	-	-	-	-
- FRANKRIJK NAAR BELGIE	B	9	2	-	-	-	3	11	-	-	-	24
LANGS NEDERLANDSE GRENS	K	-	-	-	-	-	-	-	-	-	-	-
- NEDERLAND NAAR BELGIE	B	8	11	151	108	119	21	156	32	10	33	650
	K	-	-	-	-	-	-	-	-	-	-	-
- DUITSLAND NAAR BELGIE	B	4	2	3	-	2	2	96	9	4	1	124
	K	-	-	-	-	-	-	-	-	-	-	-
- VERENIGD KONINKRIJK NAAR BELGIE	B	-	-	-	-	-	-	-	-	-	-	-
	K	-	-	-	-	-	-	-	-	-	-	-
- ZWITSERLAND NAAR BELGIE	B	-	-	-	-	-	-	-	-	-	-	-
	K	-	-	-	-	-	-	-	-	-	-	-
- LUXEMBURG NAAR BELGIE	B	-	-	-	-	-	-	-	-	-	-	-
	K	-	-	-	-	-	-	-	-	-	-	-
- ANDERE LANDEN NAAR BELGIE	B	-	1	-	-	-	1	-	-	-	-	2
	K	-	-	-	-	-	-	-	-	-	-	-
UITGAAND VERKEER	B	10	12	15	1	25	73	239	28	9	31	443
	K	-	-	-	-	-	-	-	-	-	-	-
WAARVAN :												
- BELGIE NAAR FRANKRIJK	B	7	4	7	-	23	23	52	8	5	9	137
LANGS FRANSE GRENS	K	-	-	-	-	-	-	-	-	-	-	-
- BELGIE NAAR FRANKRIJK	B	-	-	1	-	-	-	8	-	-	-	9
LANGS NEDERLANDSE GRENS	K	-	-	-	-	-	-	-	-	-	-	-
- BELGIE NAAR NEDERLAND	B	3	7	-	1	-	46	170	16	3	22	268
	K	-	-	-	-	-	-	-	-	-	-	-
- BELGIE NAAR DUITSLAND	B	-	1	7	-	1	1	9	3	1	1	24
	K	-	-	-	-	-	-	-	-	-	-	-
- BELGIE NAAR VERENIGD KONINKRIJK	B	-	-	-	-	-	-	-	-	-	-	-
	K	-	-	-	-	-	-	-	-	-	-	-
- BELGIE NAAR ZWITSERLAND	B	-	-	-	-	-	3	-	-	-	-	3
	K	-	-	-	-	-	-	-	-	-	-	-
- BELGIE NAAR LUXEMBURG	B	-	-	-	-	-	-	1	-	-	-	1
	K	-	-	-	-	-	-	-	-	-	-	-
- BELGIE NAAR ANDERE LANDEN	B	-	-	-	-	-	-	-	-	-	-	-
	K	-	-	-	-	-	-	-	-	-	-	-
DOORGAAND VERKEER	B	95	12	19	1	12	14	21	7	10	3	194
	K	-	-	-	-	-	-	-	-	-	-	-
ALGEMEEN TOTAAL	B	195	152	394	305	264	242	1346	170	93	370	3531
	K	-	-	-	-	-	-	-	-	-	-	-

(1) BINNENSCHIEPEN (OF KUSTVAARTUIGEN), WAARVAN DE EIGENAAR DE BELGISCHE NATIONALITEIT BEZIT

BINNENSCHIEPVAART (VERVOLG)

2. VERKEER GEDURENDE DE MAAND APRIL 2006

E) INDELING VAN HET GOEDERENVERVOER DOOR SCHEPEN VAN ALLE NATIONALITEITEN,

VOLGENS HET TYPE DER SCHEPEN (VERVOER MET KUSTVAARTUIGEN NIET MEEGEREKEND) (IN 1000 T EN 1000 TKM)

VERKEERSRELATIE	TYPE DER SCHEPEN	VERVOERDE TONNAGE			TON-KM IN BELGIE		
		GEWONE SCHEPEN	TANK-SCHEPEN	ANDERE	GEWONE SCHEPEN	TANK-SCHEPEN	ANDERE
BINNENLANDS VERKEER	MOTORSCHIEPEN	1318	747	240	135975	59761	16414
	GEDUWDE SCHEPEN	576	27	6	38456	886	690
	GESLEEPTTE SCHEPEN	3	-	-	70	-	-
INGAAND VERKEER	MOTORSCHIEPEN	3533	1240	213	176942	41246	9354
	GEDUWDE SCHEPEN	1213	88	3	57011	1581	122
	GESLEEPTTE SCHEPEN	16	-	-	156	-	-
WAARVAN :							
- FRANKRIJK NAAR BELGIE LANGS FRANSE GRENS	MOTORSCHIEPEN	174	-	18	23703	142	2326
	GEDUWDE SCHEPEN	16	-	-	2000	-	-
	GESLEEPTTE SCHEPEN	-	-	-	-	-	-
- FRANKRIJK NAAR BELGIE LANGS NEDERLANDSE GRENS	MOTORSCHIEPEN	155	3	11	3029	46	158
	GEDUWDE SCHEPEN	23	1	-	475	22	-
	GESLEEPTTE SCHEPEN	-	-	-	-	-	-
- NEDERLAND NAAR BELGIE	MOTORSCHIEPEN	1997	1040	101	116291	37559	4924
	GEDUWDE SCHEPEN	1085	83	3	53023	1501	122
	GESLEEPTTE SCHEPEN	15	-	-	141	-	-
- DUITSLAND NAAR BELGIE	MOTORSCHIEPEN	1174	193	77	33026	3450	1833
	GEDUWDE SCHEPEN	77	4	-	1332	59	-
	GESLEEPTTE SCHEPEN	1	-	-	14	-	-
- VERENIGD KONINKRIJK NAAR BELGIE	MOTORSCHIEPEN	-	-	-	-	-	-
	GEDUWDE SCHEPEN	-	-	-	-	-	-
	GESLEEPTTE SCHEPEN	-	-	-	-	-	-
- ZWITSERLAND NAAR BELGIE	MOTORSCHIEPEN	22	3	7	657	50	114
	GEDUWDE SCHEPEN	12	-	-	181	-	-
	GESLEEPTTE SCHEPEN	-	-	-	-	-	-
- LUXEMBURG NAAR BELGIE	MOTORSCHIEPEN	1	-	-	59	-	-
	GEDUWDE SCHEPEN	-	-	-	-	-	-
	GESLEEPTTE SCHEPEN	-	-	-	-	-	-
- ANDERE LANDEN NAAR BELGIE	MOTORSCHIEPEN	9	-	-	177	-	-
	GEDUWDE SCHEPEN	-	-	-	-	-	-
	GESLEEPTTE SCHEPEN	-	-	-	-	-	-
UITGAAND VERKEER	MOTORSCHIEPEN	2095	1092	135	93292	17312	5300
	GEDUWDE SCHEPEN	464	76	-	13099	1174	-
	GESLEEPTTE SCHEPEN	1	-	-	3	-	-
WAARVAN :							
- BELGIE NAAR FRANKRIJK LANGS FRANSE GRENS	MOTORSCHIEPEN	177	2	8	21527	234	890
	GEDUWDE SCHEPEN	18	-	-	1094	45	-
	GESLEEPTTE SCHEPEN	-	-	-	-	-	-
- BELGIE NAAR FRANKRIJK LANGS NEDERLANDSE GRENS	MOTORSCHIEPEN	172	46	3	3364	681	44
	GEDUWDE SCHEPEN	5	9	-	70	141	-
	GESLEEPTTE SCHEPEN	-	-	-	-	-	-
- BELGIE NAAR NEDERLAND	MOTORSCHIEPEN	1000	756	77	51427	11624	3578
	GEDUWDE SCHEPEN	348	53	-	10550	792	-
	GESLEEPTTE SCHEPEN	-	-	-	-	-	-
- BELGIE NAAR DUITSLAND	MOTORSCHIEPEN	680	269	44	14933	4471	750
	GEDUWDE SCHEPEN	82	11	-	1210	161	-
	GESLEEPTTE SCHEPEN	1	-	-	3	-	-
- BELGIE NAAR VERENIGD KONINKRIJK	MOTORSCHIEPEN	-	-	-	-	-	-
	GEDUWDE SCHEPEN	-	-	-	-	-	-
	GESLEEPTTE SCHEPEN	-	-	-	-	-	-
- BELGIE NAAR ZWITSERLAND	MOTORSCHIEPEN	54	18	3	1661	265	39
	GEDUWDE SCHEPEN	12	-	-	176	-	-
	GESLEEPTTE SCHEPEN	-	-	-	-	-	-
- BELGIE NAAR LUXEMBURG	MOTORSCHIEPEN	5	3	-	69	38	-
	GEDUWDE SCHEPEN	-	2	-	-	36	-
	GESLEEPTTE SCHEPEN	-	-	-	-	-	-
- BELGIE NAAR ANDERE LANDEN	MOTORSCHIEPEN	7	-	-	310	-	-
	GEDUWDE SCHEPEN	-	-	-	-	-	-
	GESLEEPTTE SCHEPEN	-	-	-	-	-	-
DOORGAAND VERKEER	MOTORSCHIEPEN	353	16	6	43736	1811	622
	GEDUWDE SCHEPEN	64	2	-	8378	258	-
	GESLEEPTTE SCHEPEN	-	-	-	-	-	-
ALGEMEEN TOTAAL	MOTORSCHIEPEN	7299	3095	594	449944	120130	31691
	GEDUWDE SCHEPEN	2318	193	9	116944	3900	811
	GESLEEPTTE SCHEPEN	20	-	-	229	-	-

BINNENSCHIEPVAART (VERVOLG)**2. VERKEER GEDURENDE DE MAAND MEI 2006**

E) INDELING VAN HET GOEDERENVERVOER DOOR SCHEPEN VAN ALLE NATIONALITEITEN,

VOLGENS HET TYPE DER SCHEPEN (VERVOER MET KUSTVAARTUIGEN NIET MEEGEREKEND) (IN 1000 T EN 1000 TKM)

VERKEERSRELATIE	TYPE DER SCHEPEN	VERVOERDE TONNAGE			TON-KM IN BELGIE		
		GEWONE SCHEPEN	TANK-SCHEPEN	ANDERE	GEWONE SCHEPEN	TANK-SCHEPEN	ANDERE
BINNENLANDS VERKEER	MOTORSCHEPEN	1480	679	280	150392	53008	19193
	GEDUWDE SCHEPEN	653	10	22	37076	328	1844
	GESLEEPTTE SCHEPEN	3	-	-	46	-	-
INGAAND VERKEER	MOTORSCHEPEN	3991	1214	237	213050	43411	10405
	GEDUWDE SCHEPEN	1202	129	10	54775	2460	521
	GESLEEPTTE SCHEPEN	22	-	-	281	-	-
WAARVAN :							
- FRANKRIJK NAAR BELGIE LANGS FRANSE GRENS	MOTORSCHEPEN	190	-	22	25789	27	2632
	GEDUWDE SCHEPEN	20	-	-	2619	-	-
	GESLEEPTTE SCHEPEN	-	-	-	-	-	-
- FRANKRIJK NAAR BELGIE LANGS NEDERLANDSE GRENS	MOTORSCHEPEN	157	10	14	3060	289	424
	GEDUWDE SCHEPEN	29	-	-	547	-	-
	GESLEEPTTE SCHEPEN	-	-	-	-	-	-
- NEDERLAND NAAR BELGIE	MOTORSCHEPEN	2406	1027	106	147141	39866	5165
	GEDUWDE SCHEPEN	1067	128	10	50222	2442	521
	GESLEEPTTE SCHEPEN	22	-	-	281	-	-
- DUITSLAND NAAR BELGIE	MOTORSCHEPEN	1200	176	89	36342	3205	2099
	GEDUWDE SCHEPEN	78	1	-	1267	18	-
	GESLEEPTTE SCHEPEN	-	-	-	-	-	-
- VERENIGD KONINKRIJK NAAR BELGIE	MOTORSCHEPEN	-	-	-	-	-	-
	GEDUWDE SCHEPEN	-	-	-	-	-	-
	GESLEEPTTE SCHEPEN	-	-	-	-	-	-
- ZWITSERLAND NAAR BELGIE	MOTORSCHEPEN	21	2	6	319	24	85
	GEDUWDE SCHEPEN	8	-	-	116	-	-
	GESLEEPTTE SCHEPEN	-	-	-	-	-	-
- LUXEMBURG NAAR BELGIE	MOTORSCHEPEN	1	-	-	10	-	-
	GEDUWDE SCHEPEN	-	-	-	-	-	-
	GESLEEPTTE SCHEPEN	-	-	-	-	-	-
- ANDERE LANDEN NAAR BELGIE	MOTORSCHEPEN	15	-	-	388	-	-
	GEDUWDE SCHEPEN	-	-	-	4	-	-
	GESLEEPTTE SCHEPEN	-	-	-	-	-	-
UITGAAND VERKEER	MOTORSCHEPEN	2303	1085	145	105197	17347	6229
	GEDUWDE SCHEPEN	544	57	1	15573	937	9
	GESLEEPTTE SCHEPEN	2	-	-	23	-	-
WAARVAN :							
- BELGIE NAAR FRANKRIJK LANGS FRANSE GRENS	MOTORSCHEPEN	189	1	10	24099	47	1192
	GEDUWDE SCHEPEN	15	1	-	881	91	-
	GESLEEPTTE SCHEPEN	-	-	-	-	-	-
- BELGIE NAAR FRANKRIJK LANGS NEDERLANDSE GRENS	MOTORSCHEPEN	167	20	-	3336	464	6
	GEDUWDE SCHEPEN	7	4	-	99	55	-
	GESLEEPTTE SCHEPEN	-	-	-	-	-	-
- BELGIE NAAR NEDERLAND	MOTORSCHEPEN	1184	769	83	61309	12020	4136
	GEDUWDE SCHEPEN	367	46	1	12271	685	9
	GESLEEPTTE SCHEPEN	2	-	-	23	-	-
- BELGIE NAAR DUITSLAND	MOTORSCHEPEN	704	265	45	14967	4346	802
	GEDUWDE SCHEPEN	147	5	-	2196	68	-
	GESLEEPTTE SCHEPEN	-	-	-	-	-	-
- BELGIE NAAR VERENIGD KONINKRIJK	MOTORSCHEPEN	-	-	-	-	-	-
	GEDUWDE SCHEPEN	-	-	-	-	-	-
	GESLEEPTTE SCHEPEN	-	-	-	-	-	-
- BELGIE NAAR ZWITSERLAND	MOTORSCHEPEN	50	25	6	1066	377	93
	GEDUWDE SCHEPEN	9	-	-	124	-	-
	GESLEEPTTE SCHEPEN	-	-	-	-	-	-
- BELGIE NAAR LUXEMBURG	MOTORSCHEPEN	2	6	-	63	91	-
	GEDUWDE SCHEPEN	-	2	-	-	37	-
	GESLEEPTTE SCHEPEN	-	-	-	-	-	-
- BELGIE NAAR ANDERE LANDEN	MOTORSCHEPEN	7	-	-	356	-	-
	GEDUWDE SCHEPEN	-	-	-	-	-	-
	GESLEEPTTE SCHEPEN	-	-	-	-	-	-
DOORGAAND VERKEER	MOTORSCHEPEN	413	29	3	54395	3640	280
	GEDUWDE SCHEPEN	75	-	-	10089	-	-
	GESLEEPTTE SCHEPEN	-	-	-	-	-	-
ALGEMEEN TOTAAL	MOTORSCHEPEN	8186	3008	664	523033	117406	36106
	GEDUWDE SCHEPEN	2473	196	33	117513	3725	2375
	GESLEEPTTE SCHEPEN	26	-	-	349	-	-

BINNENSCHIEPVAART (VERVOLG)**2. VERKEER GEDURENDE DE MAAND APRIL 2006**

F) INDELING VAN HET GOEDERENVERVOER DOOR BELGISCHE SCHEPEN (1), VOLGENS HET TYPE DER SCHEPEN
(KUSTVAARTUIGEN NIET MEEGEREKEND) (IN 1000 T EN 1000 TKM)

VERKEERSRELATIE	TYPE DER SCHEPEN	VERVOERDE TONNAGE			TON-KM IN BELGIE		
		GEWONE SCHEPEN	TANK-SCHEPEN	ANDERE	GEWONE SCHEPEN	TANK-SCHEPEN	ANDERE
BINNENLANDS VERKEER	MOTORSCHIEPEN	919	306	183	106325	33973	13679
	GEDUWDE SCHEPEN	393	1	4	31161	38	568
	GESLEEPTTE SCHEPEN	-	-	-	-	-	-
INGAAND VERKEER	MOTORSCHIEPEN	457	85	53	48790	10365	4466
	GEDUWDE SCHEPEN	149	1	-	22216	42	-
	GESLEEPTTE SCHEPEN	-	-	-	-	-	-
WAARVAN :							
- FRANKRIJK NAAR BELGIE	MOTORSCHIEPEN	88	-	16	13421	-	2021
LANGS FRANSE GRENS	GEDUWDE SCHEPEN	3	-	-	325	-	-
	GESLEEPTTE SCHEPEN	-	-	-	-	-	-
- FRANKRIJK NAAR BELGIE	MOTORSCHIEPEN	8	-	-	378	-	-
LANGS NEDERLANDSE GRENS	GEDUWDE SCHEPEN	2	-	-	48	-	-
	GESLEEPTTE SCHEPEN	-	-	-	-	-	-
- NEDERLAND NAAR BELGIE	MOTORSCHIEPEN	254	80	28	28874	10038	1905
	GEDUWDE SCHEPEN	142	1	-	21796	42	-
	GESLEEPTTE SCHEPEN	-	-	-	-	-	-
- DUITSLAND NAAR BELGIE	MOTORSCHIEPEN	99	5	9	5672	327	540
	GEDUWDE SCHEPEN	2	-	-	48	-	-
	GESLEEPTTE SCHEPEN	-	-	-	-	-	-
- VERENIGD KONINKRIJK NAAR BELGIE	MOTORSCHIEPEN	-	-	-	-	-	-
	GEDUWDE SCHEPEN	-	-	-	-	-	-
	GESLEEPTTE SCHEPEN	-	-	-	-	-	-
- ZWITSERLAND NAAR BELGIE	MOTORSCHIEPEN	7	-	-	445	-	-
	GEDUWDE SCHEPEN	-	-	-	-	-	-
	GESLEEPTTE SCHEPEN	-	-	-	-	-	-
- LUXEBURG NAAR BELGIE	MOTORSCHIEPEN	-	-	-	-	-	-
	GEDUWDE SCHEPEN	-	-	-	-	-	-
	GESLEEPTTE SCHEPEN	-	-	-	-	-	-
- ANDERE LANDEN NAAR BELGIE	MOTORSCHIEPEN	-	-	-	-	-	-
	GEDUWDE SCHEPEN	-	-	-	-	-	-
	GESLEEPTTE SCHEPEN	-	-	-	-	-	-
UITGAAND VERKEER	MOTORSCHIEPEN	357	4	27	38219	321	2362
	GEDUWDE SCHEPEN	15	-	-	777	45	-
	GESLEEPTTE SCHEPEN	-	-	-	-	-	-
WAARVAN :							
- BELGIE NAAR FRANKRIJK	MOTORSCHIEPEN	118	-	6	14030	-	779
LANGS FRANSE GRENS	GEDUWDE SCHEPEN	4	-	-	186	45	-
	GESLEEPTTE SCHEPEN	-	-	-	-	-	-
- BELGIE NAAR FRANKRIJK	MOTORSCHIEPEN	4	-	-	319	-	-
LANGS NEDERLANDSE GRENS	GEDUWDE SCHEPEN	-	-	-	-	-	-
	GESLEEPTTE SCHEPEN	-	-	-	-	-	-
- BELGIE NAAR NEDERLAND	MOTORSCHIEPEN	196	2	21	20167	222	1557
	GEDUWDE SCHEPEN	11	-	-	591	-	-
	GESLEEPTTE SCHEPEN	-	-	-	-	-	-
- BELGIE NAAR DUITSLAND	MOTORSCHIEPEN	29	2	-	2604	99	25
	GEDUWDE SCHEPEN	-	-	-	-	-	-
	GESLEEPTTE SCHEPEN	-	-	-	-	-	-
- BELGIE NAAR VERENIGD KONINKRIJK	MOTORSCHIEPEN	-	-	-	-	-	-
	GEDUWDE SCHEPEN	-	-	-	-	-	-
	GESLEEPTTE SCHEPEN	-	-	-	-	-	-
- BELGIE NAAR ZWITSERLAND	MOTORSCHIEPEN	11	-	-	1099	-	-
	GEDUWDE SCHEPEN	-	-	-	-	-	-
	GESLEEPTTE SCHEPEN	-	-	-	-	-	-
- BELGIE NAAR LUXEBURG	MOTORSCHIEPEN	-	-	-	-	-	-
	GEDUWDE SCHEPEN	-	-	-	-	-	-
	GESLEEPTTE SCHEPEN	-	-	-	-	-	-
- BELGIE NAAR ANDERE LANDEN	MOTORSCHIEPEN	-	-	-	-	-	-
	GEDUWDE SCHEPEN	-	-	-	-	-	-
	GESLEEPTTE SCHEPEN	-	-	-	-	-	-
DOORGAAND VERKEER	MOTORSCHIEPEN	151	4	3	19305	397	336
	GEDUWDE SCHEPEN	1	-	-	127	-	-
	GESLEEPTTE SCHEPEN	-	-	-	-	-	-
ALGEMEEN TOTAAL	MOTORSCHIEPEN	1884	399	267	212638	45057	20844
	GEDUWDE SCHEPEN	557	1	4	54282	125	568
	GESLEEPTTE SCHEPEN	-	-	-	-	-	-

(1) BINNENSCHIEPEN WAARVAN DE EIGENAAR DE BELGISCHE NATIONALITEIT BEZIT

BINNENSCHIEPVAART (VERVOLG)**2. VERKEER GEDURENDE DE MAAND MEI 2006**

F) INDELING VAN HET GOEDERENVERVOER DOOR BELGISCHE SCHEPEN (1), VOLGENS HET TYPE DER SCHEPEN
(KUSTVAARTUIGEN NIET MEEGEREKEND) (IN 1000 T EN 1000 TKM)

VERKEERSRELATIE	TYPE DER SCHEPEN	VERVOERDE TONNAGE			TON-KM IN BELGIE		
		GEWONE SCHEPEN	TANK-SCHEPEN	ANDERE	GEWONE SCHEPEN	TANK-SCHEPEN	ANDERE
BINNENLANDS VERKEER	MOTORSCHEPEN	1045	258	264	120846	28445	18519
	GEDUWDE SCHEPEN	388	2	22	25837	104	1844
	GESLEEPT SCHEPEN	-	-	-	-	-	-
INGAAND VERKEER	MOTORSCHEPEN	572	114	73	63533	13166	5595
	GEDUWDE SCHEPEN	147	3	7	21875	367	340
	GESLEEPT SCHEPEN	-	-	-	-	-	-
WAARVAN :							
- FRANKRIJK NAAR BELGIE LANGS FRANSE GRENS	MOTORSCHEPEN	93	-	20	13816	-	2345
	GEDUWDE SCHEPEN	3	-	-	432	-	-
	GESLEEPT SCHEPEN	-	-	-	-	-	-
- FRANKRIJK NAAR BELGIE LANGS NEDERLANDSE GRENS	MOTORSCHEPEN	19	-	6	759	-	295
	GEDUWDE SCHEPEN	-	-	-	-	-	-
	GESLEEPT SCHEPEN	-	-	-	-	-	-
- NEDERLAND NAAR BELGIE	MOTORSCHEPEN	348	112	36	41979	12988	2310
	GEDUWDE SCHEPEN	144	3	7	21443	367	340
	GESLEEPT SCHEPEN	-	-	-	-	-	-
- DUITSLAND NAAR BELGIE	MOTORSCHEPEN	110	3	11	6880	178	645
	GEDUWDE SCHEPEN	-	-	-	-	-	-
	GESLEEPT SCHEPEN	-	-	-	-	-	-
- VERENIGD KONINKRIJK NAAR BELGIE	MOTORSCHEPEN	-	-	-	-	-	-
	GEDUWDE SCHEPEN	-	-	-	-	-	-
	GESLEEPT SCHEPEN	-	-	-	-	-	-
- ZWITSERLAND NAAR BELGIE	MOTORSCHEPEN	-	-	-	6	-	-
	GEDUWDE SCHEPEN	-	-	-	-	-	-
	GESLEEPT SCHEPEN	-	-	-	-	-	-
- LUXEMBURG NAAR BELGIE	MOTORSCHEPEN	-	-	-	-	-	-
	GEDUWDE SCHEPEN	-	-	-	-	-	-
	GESLEEPT SCHEPEN	-	-	-	-	-	-
- ANDERE LANDEN NAAR BELGIE	MOTORSCHEPEN	2	-	-	94	-	-
	GEDUWDE SCHEPEN	-	-	-	-	-	-
	GESLEEPT SCHEPEN	-	-	-	-	-	-
UITGAAND VERKEER	MOTORSCHEPEN	394	3	29	44245	300	2580
	GEDUWDE SCHEPEN	16	1	-	893	91	-
	GESLEEPT SCHEPEN	-	-	-	-	-	-
WAARVAN :							
- BELGIE NAAR FRANKRIJK LANGS FRANSE GRENS	MOTORSCHEPEN	123	-	8	16176	-	1050
	GEDUWDE SCHEPEN	5	1	-	216	91	-
	GESLEEPT SCHEPEN	-	-	-	-	-	-
- BELGIE NAAR FRANKRIJK LANGS NEDERLANDSE GRENS	MOTORSCHEPEN	9	-	-	642	-	-
	GEDUWDE SCHEPEN	-	-	-	-	-	-
	GESLEEPT SCHEPEN	-	-	-	-	-	-
- BELGIE NAAR NEDERLAND	MOTORSCHEPEN	234	2	21	24438	234	1476
	GEDUWDE SCHEPEN	10	-	-	677	-	-
	GESLEEPT SCHEPEN	-	-	-	-	-	-
- BELGIE NAAR DUITSLAND	MOTORSCHEPEN	23	1	1	2431	67	55
	GEDUWDE SCHEPEN	-	-	-	-	-	-
	GESLEEPT SCHEPEN	-	-	-	-	-	-
- BELGIE NAAR VERENIGD KONINKRIJK	MOTORSCHEPEN	-	-	-	-	-	-
	GEDUWDE SCHEPEN	-	-	-	-	-	-
	GESLEEPT SCHEPEN	-	-	-	-	-	-
- BELGIE NAAR ZWITSERLAND	MOTORSCHEPEN	3	-	-	505	-	-
	GEDUWDE SCHEPEN	-	-	-	-	-	-
	GESLEEPT SCHEPEN	-	-	-	-	-	-
- BELGIE NAAR LUXEMBURG	MOTORSCHEPEN	1	-	-	54	-	-
	GEDUWDE SCHEPEN	-	-	-	-	-	-
	GESLEEPT SCHEPEN	-	-	-	-	-	-
- BELGIE NAAR ANDERE LANDEN	MOTORSCHEPEN	-	-	-	-	-	-
	GEDUWDE SCHEPEN	-	-	-	-	-	-
	GESLEEPT SCHEPEN	-	-	-	-	-	-
DOORGAAND VERKEER	MOTORSCHEPEN	179	6	3	23139	696	280
	GEDUWDE SCHEPEN	7	-	-	963	-	-
	GESLEEPT SCHEPEN	-	-	-	-	-	-
ALGEMEEN TOTAAL	MOTORSCHEPEN	2190	381	369	251764	42608	26974
	GEDUWDE SCHEPEN	558	6	29	49568	561	2185
	GESLEEPT SCHEPEN	-	-	-	-	-	-

(1) BINNENSCHIEPEN WAARVAN DE EIGENAAR DE BELGISCHE NATIONALITEIT BEZIT

BINNENSCHIEPVAART (VERVOLG)

2. VERKEER GEDURENDE DE MAAND APRIL 2006

G) BEDRIJVGHEID OP DE WATERWEGEN

BEKKENS EN WATERWEGEN	LENGTE OP 31.12.85 (KM)	VERDELING VAN HET VERKEER VOLGENS ZIJN RELATIE TOT DE BETROKKEN WATERWEG						
		VERTROKKEN NAAR PLAATSEN BIJEN DE WATERWEG	AANGEKOMEN VAN PLAATSEN BIJEN DE WATERWEG	DOORVAART (1)	SCHEEPVAART BINNEN DE WATERWEG	TOTALE TRAFIEK		
						AANTAL GELADEN SCHEPEN (1)	VERVOERDE GOEDEREN 1 000 T (1)	GEPRESTEERDE TKM 1 000 TKM
1 000 T	1 000 T	1 000 T	1 000 T					
BEKKEN VAN DE ZEESCHELDE								
ZEESCHELDE I (GENTBRUGGE-RUPEL)	68,4	11	34	297	-	655	342	16948
ZEESCHELDE II (RUPEL-GRENS)	39,4	129	133	1612	-	2140	1874	34858
RUPEL	12,0	2	27	854	-	1039	883	2945
DIJLE (2)	28,5	-	7	15	-	72	22	55
NETE + NETEKANAAL (2)	26,1	5	46	10	-	84	61	771
DURME (2)	16,7	-	-	-	-	-	-	-
MOERVAART - BOVENDURME (2)	29,3	3	-	-	-	3	3	3
SCHELDE-RIJN VERBINDING + DOKKEN ANTWERPEN	21,0	3846	2941	1598	-	10910	8385	123364
DENDER	65,3	6	31	-	-	79	37	371
TOTAAL	306,7							179314
KEMPENSE KANALEN								
ALBERTKANAAL	129,6	510	1578	1713	47	3554	3848	257765
KANAAL BRIEGDEN-NEERHAREN	4,9	1	36	12	-	63	49	95
ZUID-WILLEMSVAART I	38,6	33	4	68	-	162	106	3066
ZUID-WILLEMSVAART II	4,9	-	-	27	-	80	27	136
KANAAL BOCHOLT-HERENTALS	57,4	116	71	60	1	437	247	4404
KANAAL DESSEL-KWAADMECHELEN	15,8	11	28	85	-	224	124	1939
KANAAL DESSEL-SCHOTEN	63,3	-	63	-	-	170	63	1677
KANAAL NAAR BEVERLO	14,8	18	-	-	-	38	18	88
TOTAAL	329,3							269170
BRABANTSE KANALEN								
KANAAL CHARLEROI-BRUSSEL	68,2	29	162	295	-	656	486	19659
KANAAL BRUSSEL-RUPEL	31,9	115	453	292	3	1020	862	23614
KANAAL LEUVEN-DIJLE	30,0	7	8	-	-	63	15	331
TOTAAL	130,1							43604
MAAS EN SAMBER								
MAAS (2) (STROOMOPWAARTS LUIK)	113,7	489	587	322	123	1360	1520	54314
MAAS (2) (STROOMAFWAARTS LUIK)	13,3	-	172	-	-	96	172	190
GEMEENSCHAPPELIJKE MAAS I	6,6	80	2	-	-	185	82	224
GEMEENSCHAPPELIJKE MAAS II	9,8	-	-	2	-	1	2	-
KANAAL VAN MONSIN	0,7	-	-	172	-	96	172	172
KANAAL TERNAAIEN-MAASTRICHT	1,9	-	-	859	-	876	859	1719
KANAAL HACCOURT-WEZET	0,9	-	-	-	-	-	-	-
SAMBER	87,5	197	163	90	18	562	468	13150
OURTHE	4,1	-	-	-	-	-	-	-
TOTAAL	238,5							69768

(1) KAN NIET OPGETELD WORDEN OMDAT EENZELFDE SCHIP DIKWILS VERSCHILLENDE WATERWEGEN BEVAART.

HET ALGEMEEN TOTAAL IS DAAROM OOK KLEINER DAN DE SOM VAN DE GEGEVENS VAN DE VERSCHILLENDE WATERWEGEN AFZONDERLIJK.

(2) DE VOOR DEZE WATERWEGEN OPgegeven lengte wijkt enigzins af van hun officiële lengte, om computertechnische redenen moesten immers bepaalde stroken van waterwegen bij een andere waterweg gevoegd worden dan deze waartoe zij behoren.

BINNENSCHIEPVAART (VERVOLG)

2. VERKEER GEDURENDE DE MAAND APRIL 2006
G) BEDRIJVGHEID OP DE WATERWEGEN

BEKKENS EN WATERWEGEN	LENGTE OP 31.12.85 (KM)	VERDELING VAN HET VERKEER VOLGENS ZIJN RELATIE TOT DE BETROKKEN WATERWEG						
		VERTROKKEN NAAR PLAATSEN BIJEN DE WATERWEG	AANGEKOMEN VAN PLAATSEN BIJEN DE WATERWEG	DOORVAART (1)	SCHEEPVAART BINNEN DE WATERWEG	TOTALE TRAFIEK		
						AANTAL GELADEN SCHEPEN (1)	VERVOERDE GOEDEREN 1 000 T (1)	GEPRESTEERDE TKM 1 000 TKM
1 000 T	1 000 T	1 000 T	1 000 T					
BEKKEN VAN DE BOVENSCHDELDE								
BOVENSCHDELDE (2)	83,0	250	211	558	5	1481	1024	56473
LEIE (2)	69,2	22	75	544	1	1240	642	16740
GEMEENSCHAPPELIJKE LEIE	18,0	7	15	322	-	885	344	5893
KANAAL GENT-TERNEUZEN (2)	20,5	814	1548	1156	-	3702	3518	41014
KANAAL GENT-BRUGGE (2)	46,0	-	29	699	-	1309	728	8404
AFLEIDINGSKANAAL VAN DE LEIE	27,5	-	35	594	-	1140	629	8774
KANAAL VAN EEKLO	1,7	-	-	-	-	-	-	-
LEIE - VERTAKKING VAN ZULTE	1,8	-	-	-	-	-	-	-
KANAAL ROESELARE-LEIE	16,5	2	240	-	-	338	242	2616
KANAAL BOSSUIT-KORTRIJK	15,2	2	38	-	-	42	40	458
SPIEREKANAAL	8,4	-	-	-	-	-	-	-
RINGVAART	21,7	14	64	1565	8	2455	1650	18067
TOTAAL	329,5							158438
CENTRUM EN BORINAGE								
CENTRUMKANAAL MET GROTE DIEPGANG	24,3	47	16	202	-	423	264	5258
HOOFVERTAKKING	1,7	-	10	-	-	12	10	20
HISTORISCH CENTRUMKANAAL	7,2	-	1	-	-	1	1	4
KANAAL BLATON-ATH	22,6	-	-	-	-	-	-	-
KANAAL POMMEROEUL-CONDE	6,1	-	-	4	-	10	4	22
KANAAL NIMY-BLATON-PERONNES	38,9	55	73	162	-	453	290	9029
TOTAAL	100,8							14334
IJZEBEKKEN EN KUST								
IJZER	41,2	-	-	-	-	-	-	-
KANAAL IEPEL-IJZER	15,2	-	-	-	-	-	-	-
KANAAL PLASSENDALE-DUINKERKE	39,8	-	1	-	-	4	1	29
KANAAL VAN LO	14,3	-	-	-	-	-	-	-
KANAAL BRUGGE-OOSTENDE	20,9	17	290	77	-	340	384	713
KANAAL BRUGGE-ZEEBRUGGE	12,0	57	78	-	-	245	135	995
KANAAL BRUGGE-SLUIJ	0,5	-	-	-	-	-	-	-
VERBINDINGSKANAAL TE NIEUWPOORT	0,5	-	-	-	-	-	-	-
TOTAAL	144,4							1738
HET RIJK	1579,3							736366

(1) KAN NIET OPGETELD WORDEN OMDAT EENZELFDE SCHIP DIKWILS VERSCHILLENDE WATERWEGEN BEVAART.
HET ALGEMEEN TOTAAL IS DAAROM OOK KLEINER DAN DE SOM VAN DE GEGEVENS VAN DE VERSCHILLENDE WATERWEGEN AFZONDERLIJK.

(2) DE VOOR DEZE WATERWEGEN OPgegeven lengte wijkt enigzins af van hun officiële lengte. Om computertechnische redenen moesten immers bepaalde stroken van waterwegen bij een andere waterweg gevoegd worden dan deze waartoe zij behoren.

BINNENSCHIEPVAART (VERVOLG)

2. VERKEER GEDURENDE DE MAAND APRIL 2006
G) BEDRIJVIGHEID OP DE WATERWEGEN

BEKKENS EN WATERWEGEN	LENGTE OP 31.12.1985 (KM)	VERDELING VAN HET VERKEER NAAR ZIJN AARD			
		UITVOER (1)	INVOER (1)	DOORVOER (ZONDER OVERLADING) (1)	BINNENLANDS VERVOER (1)
		1 000 T	1 000 T	1 000 T	1 000 T
BEKKEN VAN DE ZEESCHELDE					
ZEESCHELDE I (GENTBRUGGE-RUPEL)	68,4	66	107	36	133
ZEESCHELDE II (RUPEL-GRENS)	39,4	279	917	88	589
RUPEL	12,0	102	418	2	361
DIJLE (2)	28,5	-	6	-	16
NETE + NETEKANAAL (2)	26,1	5	24	-	32
DURME (2)	16,7	-	-	-	-
MOERVAART - BOVENDURME (2)	29,3	-	-	-	3
SCHELDE-RIJN VERBINDING + DOKKEN ANTWERPEN	21,0	2749	3778	61	1798
DENDER	65,3	2	18	-	17
TOTAAL	306,7				
KEMPENSE KANALEN					
ALBERTKANAAL	129,6	518	1556	119	1654
KANAAL BRIEGDEN-NEERHAREN	4,9	1	35	2	11
ZUID-WILLEMSVAART I	38,6	34	9	2	60
ZUID-WILLEMSVAART II	4,9	1	10	5	11
KANAAL BOCHOLT-HERENTALS	57,4	31	36	3	177
KANAAL DESSEL-KWAADMICHELEN	15,8	21	14	2	87
KANAAL DESSEL-SCHOTEN	63,3	-	13	-	51
KANAAL NAAR BEVERLO	14,8	-	-	-	18
TOTAAL	329,3				
BRABANTSE KANALEN					
KANAAL CHARLEROI-BRUSSEL	68,2	98	174	19	196
KANAAL BRUSSEL-RUPEL	31,9	100	410	2	350
KANAAL LEUVEN-DIJLE	30,0	-	6	-	9
TOTAAL	130,1				
MAAS EN SAMBER					
MAAS (2) (STROOMOPWAARTS LUIK)	113,7	322	428	28	742
MAAS (2) (STROOMAFWAARTS LUIK)	13,3	-	68	-	105
GEMEENSCHAPPELIJKE MAAS I	6,6	57	2	-	23
GEMEENSCHAPPELIJKE MAAS II	9,8	2	-	-	-
KANAAL VAN MONSIN	0,7	-	68	-	105
KANAAL TERNAAIEN-MAASTRICHT	1,9	367	325	114	54
KANAAL HACCOURT-WEZET	0,9	-	-	-	-
SAMBER	87,5	96	92	17	262
OURTHE	4,1	-	-	-	-
TOTAAL	238,5				

(1) KAN NIET OPGETELD WORDEN OMDAT EENZELFDE SCHIP DIKWILS VERSCHILLENDE WATERWEGEN BEVAART.
HET ALGEMEEN TOTAAL IS DAAROM OOK KLEINER DAN DE SOM VAN DE GEGEVENS VAN DE VERSCHILLENDE WATERWEGEN AFZONDERLIJK.

(2) DE VOOR DEZE WATERWEGEN OPGEGEVEN LENGTE WIJKT ENIGZINS AF VAN HUN OFFICIELE LENGTE. OM COMPUTERTECHNISCHE REDENEN MOESTEN IMMERS BEPAALDE STROKEN VAN WATERWEGEN BIJ EEN ANDERE WATERWEG GEVOEGD WORDEN DAN DEZE WAARTOE ZIJ BEHOREN.

BINNENSCHIEPVAART (VERVOLG)

2. VERKEER GEDURENDE DE MAAND APRIL 2006

G) BEDRIJVGHEID OP DE WATERWEGEN

BEKKENS EN WATERWEGEN	LENGTE OP 31.12.1985 (KM)	VERDELING VAN HET VERKEER NAAR ZIJN AARD			
		UITVOER (1)	INVOER (1)	DOORVOER (ZONDER OVERLADING) (1)	BINNENLANDS VERVOER (1)
		1 000 T	1 000 T	1 000 T	1 000 T
BEKKEN VAN DE BOVENSCHELDE					
BOVENSCHELDE (2)	83,0	272	312	180	261
LEIE (2)	69,2	78	310	170	83
GEMEENSCHAPPELIJKE LEIE	18,0	80	79	169	15
KANAAL GENT-TERNEUZEN (2)	20,5	796	1629	296	797
KANAAL GENT-BRUGGE (2)	46,0	82	356	170	119
AFLEIDINGSKANAAL VAN DE LEIE	27,5	74	305	170	80
KANAAL VAN EEKLO	1,7	-	-	-	-
LEIE - VERTAKKING VAN ZULTE	1,8	-	-	-	-
KANAAL ROESELARE-LEIE	16,5	2	202	-	38
KANAAL BOSSUIT-KORTRIJK	15,2	-	35	-	5
SPIERKANAAL	8,4	-	-	-	-
RINGVAART	21,7	295	621	332	402
TOTAAL	329,5				
CENTRUM EN BORINAGE					
CENTRUMKANAAL MET GROTE DIEPGANG	24,3	64	94	18	88
HOOFDOVERTAKKING	1,7	-	7	-	3
HISTORISCH CENTRUMKANAAL	7,2	-	-	-	1
KANAAL BLATON-ATH	22,6	-	-	-	-
KANAAL POMMEROEUL-CONDE	6,1	2	-	1	-
KANAAL NIMY-BLATON-PERONNES	38,9	66	108	18	97
TOTAAL	100,8				
IJZERBEKKEN EN KUST					
IJZER	41,2	-	-	-	-
KANAAL IEPER-IJZER	15,2	-	-	-	-
KANAAL PLASSEDALE-DUINKERKE	39,8	-	1	-	-
KANAAL VAN LO	14,3	-	-	-	-
KANAAL BRUGGE-OOSTENDE	20,9	25	298	-	60
KANAAL BRUGGE-ZEEBRUGGE	12,0	27	27	-	81
KANAAL BRUGGE-SLUIS	0,5	-	-	-	-
VERBINDINGSKANAAL TE NIEUWPOORT	0,5	-	-	-	-
TOTAAL	144,4				
HET RIJK	1579,3				

(1) KAN NIET OPGETELD WORDEN OMDAT EENZELFDE SCHIP DIKWILS VERSCHILLENDE WATERWEGEN BEVAART. HET ALGEMEEN TOTAAL IS DAAROM OOK KLEINER DAN DE SOM VAN DE GEGEVENS VAN DE VERSCHILLENDE WATERWEGEN AFZONDERLIJK.

(2) DE VOOR DEZE WATERWEGEN OPgegeven lengte wijkt enigzins af van hun officiële lengte. Om computertechnische redenen moesten immers bepaalde stroken van waterwegen bij een andere waterweg gevoegd worden dan deze waartoe zij behoren.

BINNENSCHIEPVAART (VERVOLG)**2. VERKEER GEDURENDE DE MAAND MEI 2006****G) BEDRIJVGHEID OP DE WATERWEGEN**

BEKKENS EN WATERWEGEN	LENGTE OP 31.12.85 (KM)	VERDELING VAN HET VERKEER VOLGENS ZIJN RELATIE TOT DE BETROKKEN WATERWEG						
		VERTROKKEN NAAR PLAATSEN BIJEN DE WATERWEG	AANGEKOMEN VAN PLAATSEN BIJEN DE WATERWEG	DOORVAART (1)	SCHEEPVAART BINNEN DE WATERWEG	TOTALE TRAFIEK		
						AANTAL GELADEN SCHEPEN (1)	VERVOERDE GOEDEREN 1 000 T (1)	GEPRESTEERDE TKM 1 000 TKM
1 000 T	1 000 T	1 000 T	1 000 T					
BEKKEN VAN DE ZEESCHELDE								
ZEESCHELDE I (GENTBRUGGE-RUPEL)	68,4	13	46	297	-	669	355	17757
ZEESCHELDE II (RUPEL-GRENS)	39,4	137	171	1636	-	2156	1944	35944
RUPEL	12,0	1	31	924	-	1057	955	3287
DIJLE (2)	28,5	-	6	14	-	72	20	51
NETE + NETEKANAAL (2)	26,1	5	53	31	-	150	89	1303
DURME (2)	16,7	-	-	-	-	-	-	-
MOERVAART - BOVENDURME (2)	29,3	10	-	-	-	18	10	10
SCHDELDE-RIJN VERBINDING + DOKKEN ANTWERPEN	21,0	3975	3067	1857	-	11872	8898	133354
DENDER	65,3	6	36	-	-	94	41	419
TOTAAL	306,7							192126
KEMPENSE KANALEN								
ALBERTKANAAL	129,6	496	1671	1944	57	3905	4168	284260
KANAAL BRIEGDEN-NEERHAREN	4,9	4	45	11	-	75	60	105
ZUID-WILLEMSVAART I	38,6	39	14	75	-	200	128	3612
ZUID-WILLEMSVAART II	4,9	-	-	34	-	101	34	169
KANAAL BOCHOLT-HERENTALS	57,4	133	76	69	-	490	278	5049
KANAAL DESSEL-KWAADMECHELEN	15,8	9	26	87	-	221	123	1907
KANAAL DESSEL-SCHOTEN	63,3	1	75	-	-	204	76	2025
KANAAL NAAR BEVERLO	14,8	15	-	-	-	33	15	76
TOTAAL	329,3							297204
BRABANTSE KANALEN								
KANAAL CHARLEROI-BRUSSEL	68,2	38	132	325	-	677	496	20168
KANAAL BRUSSEL-RUPEL	31,9	132	507	293	3	1002	934	24246
KANAAL LEUVEN-DIJLE	30,0	7	6	-	1	62	14	307
TOTAAL	130,1							44721
MAAS EN SAMBER								
MAAS (2) (STROOMOPWAARTS LUIK)	113,7	595	677	413	139	1670	1823	67787
MAAS (2) (STROOMAFWAARTS LUIK)	13,3	5	146	-	-	91	151	192
GEMEENSCHAPPELIJKE MAAS I	6,6	83	1	-	-	192	84	222
GEMEENSCHAPPELIJKE MAAS II	9,8	-	-	-	-	-	-	-
KANAAL VAN MONSIN	0,7	-	1	151	-	92	152	152
KANAAL TERNAAIEN-MAASTRICHT	1,9	1	-	1011	-	1051	1012	2038
KANAAL HACCOURT-WEZET	0,9	-	-	-	-	-	-	-
SAMBER	87,5	231	208	100	23	684	562	16329
OURTHE	4,1	-	-	-	-	-	-	-
TOTAAL	238,5							86719

(1) KAN NIET OPGETELD WORDEN OMDAT EENZELFDE SCHIP DIKWILS VERSCHILLENDE WATERWEGEN BEVAART.
HET ALGEMEEN TOTAAL IS DAAROM OOK KLEINER DAN DE SOM VAN DE GEGEVENS VAN DE VERSCHILLENDE WATERWEGEN AFZONDERLIJK.

(2) DE VOOR DEZE WATERWEGEN OPGEGEVEN LENGTE WIJKT ENIGZINS AF VAN HUN OFFICIELE LENGTE. OM COMPUTERTECHNISCHE REDENEN
MOESTEN IMMERS BEPAALDE STROKEN VAN WATERWEGEN BIJ EEN ANDERE WATERWEG GEVOEGD WORDEN DAN DEZE WAARTOE ZIJ BEHOREN.

BINNENSCHIEPVAART (VERVOLG)

2. VERKEER GEDURENDE DE MAAND MEI 2006

G) BEDRIJVGIGHEID OP DE WATERWEGEN

BEKKENS EN WATERWEGEN	LENGTE OP 31.12.85 (KM)	VERDELING VAN HET VERKEER VOLGENS ZIJN RELATIE TOT DE BETROKKEN WATERWEG						
		VERTROKKEN NAAR PLAATSEN BUITEN DE WATERWEG	AANGEKOMEN VAN PLAATSEN BUITEN DE WATERWEG	DOORVAART (1)	SCHEEPVAART BINNEN DE WATERWEG	TOTALE TRAFIEK		
						AANTAL GELADEN SCHEPEN (1)	VERVOERDE GOEDEREN 1 000 T (1)	GEPRESTEERDE TKM 1 000 TKM
1 000 T	1 000 T	1 000 T	1 000 T					
BEKKEN VAN DE BOVENSCHDELDE								
BOVENSCHDELDE (2)	83,0	264	216	615	5	1593	1100	63755
LEIE (2)	69,2	21	82	609	-	1365	712	18008
GEMEENSCHAPPELIJKE LEIE	18,0	13	13	335	-	928	362	6253
KANAAL GENT-TERNEUZEN (2)	20,5	901	1780	1288	-	4063	3970	46372
KANAAL GENT-BRUGGE (2)	46,0	-	32	780	-	1425	812	9653
AFLEIDINGSKANAAL VAN DE LEIE	27,5	2	34	663	-	1251	698	9740
KANAAL VAN EEKLO	1,7	-	-	-	-	-	-	-
LEIE - VERTAKKING VAN ZULTE	1,8	-	-	-	-	-	-	-
KANAAL ROESELARE-LEIE	16,5	4	296	-	-	430	300	3189
KANAAL BOSSUIT-KORTRIJK	15,2	2	44	1	-	50	47	513
SPIERKANAAL	8,4	-	-	-	-	-	-	-
RINGVAART	21,7	10	65	1731	-	2697	1806	19856
TOTAAL	329,5							177340
CENTRUM EN BORINAGE								
CENTRUMKANAAL MET GROTE DIEPGANG	24,3	50	23	188	-	432	261	5100
HOOFDVERTAKKING	1,7	-	4	-	-	7	4	9
HISTORISCH CENTRUMKANAAL	7,2	-	-	-	-	-	-	-
KANAAL BLATON-ATH	22,6	-	-	-	-	-	-	-
KANAAL POMMEROEUL-CONDE	6,1	-	-	7	-	18	7	41
KANAAL NIMY-BLATON-PERONNES	38,9	55	72	149	-	453	276	8253
TOTAAL	100,8							13402
IJZERBEKKEN EN KUST								
IJZER	41,2	-	-	-	-	-	-	-
KANAAL IEPEL-IJZER	15,2	-	-	-	-	-	-	-
KANAAL PLASSENDALE-DUINKERKE	39,8	-	-	-	-	1	-	6
KANAAL VAN LO	14,3	-	-	-	-	-	-	-
KANAAL BRUGGE-OOSTENDE	20,9	29	346	90	-	390	464	918
KANAAL BRUGGE-ZEEBRUGGE	12,0	66	79	-	-	267	145	1165
KANAAL BRUGGE-SLUIJS	0,5	-	-	-	-	-	-	-
VERBINDINGSKANAAL TE NIEUWPOORT	0,5	-	-	-	-	-	-	-
TOTAAL	144,4							2089
HET RIJK	1579,3							813601

(1) KAN NIET OPGETELD WORDEN OMDAT EENZELFDE SCHIP DIKWILS VERSCHILLENDE WATERWEGEN BEVAART.
HET ALGEMEEN TOTAAL IS DAAROM OOK KLEINER DAN DE SOM VAN DE GEGEVENS VAN DE VERSCHILLENDE WATERWEGEN AFZONDERLIJK.

(2) DE VOOR DEZE WATERWEGEN OPgegeven LENGTE WIJKT ENIGZINS AF VAN HUN OFFICIELE LENGTE. OM COMPUTERTECHNISCHE REDENEN
MOESTEN IMMERS BEPAALDE STROKEN VAN WATERWEGEN BIJ EEN ANDERE WATERWEG GEVOEGD WORDEN DAN DEZE WAARTOE ZIJ BEHOREN.

BINNENSCHIEPVAART (VERVOLG)

2. VERKEER GEDURENDE DE MAAND MEI 2006

G) BEDRIJVGHEID OP DE WATERWEGEN

BEKKENS EN WATERWEGEN	LENGTE OP 31.12.1985 (KM)	VERDELING VAN HET VERKEER NAAR ZIJN AARD			
		UITVOER (1)	INVOER (1)	DOORVOER (ZONDER OVERLADING) (1)	BINNENLANDS VERVOER (1)
		1 000 T	1 000 T	1 000 T	1 000 T
BEKKEN VAN DE ZEESCHELDE					
ZEESCHELDE I (GENTBRUGGE-RUPEL)	68,4	71	119	49	116
ZEESCHELDE II (RUPEL-GRENS)	39,4	295	981	87	581
RUPEL	12,0	101	505	6	343
DIJLE (2)	28,5	-	2	-	17
NETE + NETEKANAAL (2)	26,1	4	33	3	48
DURME (2)	16,7	-	-	-	-
MOERVAART - BOVENDURME (2)	29,3	-	-	-	10
SCHELDE-RIJN VERBINDING + DOKKEN ANTWERPEN	21,0	2886	4098	96	1818
DENDER	65,3	2	25	-	15
TOTAAL	306,7				
KEMPENSE KANALEN					
ALBERTKANAAL	129,6	599	1764	166	1640
KANAAL BRIEGDEN-NEERHAREN	4,9	2	35	3	20
ZUID-WILLEMSVAART I	38,6	43	15	3	68
ZUID-WILLEMSVAART II	4,9	-	12	6	15
KANAAL BOCHOLT-HERENTALS	57,4	32	46	5	194
KANAAL DESSEL-KWAADMECHELEN	15,8	14	16	4	89
KANAAL DESSEL-SCHOTEN	63,3	-	14	-	62
KANAAL NAAR BEVERLO	14,8	-	-	-	15
TOTAAL	329,3				
BRABANTSE KANALEN					
KANAAL CHARLEROI-BRUSSEL	68,2	90	170	22	213
KANAAL BRUSSEL-RUPEL	31,9	102	491	2	339
KANAAL LEUVEN-DIJLE	30,0	-	2	-	12
TOTAAL	130,1				
MAAS EN SAMBER					
MAAS (2) (STROOMOPWAARTS LUIK)	113,7	387	515	69	853
MAAS (2) (STROOMAFWAARTS LUIK)	13,3	5	78	-	68
GEMEENSCHAPPELIJKE MAAS I	6,6	53	1	-	30
GEMEENSCHAPPELIJKE MAAS II	9,8	-	-	-	-
KANAAL VAN MONSIN	0,7	5	78	-	69
KANAAL TERNAAIEN-MAASTRICHT	1,9	433	383	140	55
KANAAL HACCOURT-WEZET	0,9	-	-	-	-
SAMBER	87,5	101	120	20	321
OURTHE	4,1	-	-	-	-
TOTAAL	238,5				

(1) KAN NIET OPGETELD WORDEN OMDAT EENZELFDE SCHIP DIKWILS VERSCHILLENDE WATERWEGEN BEVAART.
HET ALGEMEEN TOTAAL IS DAAROM OOK KLEINER DAN DE SOM VAN DE GEGEVENS VAN DE VERSCHILLENDE WATERWEGEN AFZONDERLIJK.

(2) DE VOOR DEZE WATERWEGEN OPgegeven lengte wijkt enigzins af van hun officiële lengte. Om computertechnische redenen moesten immers bepaalde stroken van waterwegen bij een andere waterweg gevoegd worden dan deze waartoe zij behoren.

BINNENSCHIEPVAART (VERVOLG)

2. VERKEER GEDURENDE DE MAAND MEI 2006

G) BEDRIJFVIGHEID OP DE WATERWEGEN

BEKKENS EN WATERWEGEN	LENGTE OP 31.12.1985 (KM)	VERDELING VAN HET VERKEER NAAR ZIJN AARD			
		UITVOER (1)	INVOER (1)	DOORVOER (ZONDER OVERLADING) (1)	BINNENLANDS VERVOER (1)
		1 000 T	1 000 T	1 000 T	1 000 T
BEKKEN VAN DE BOVENSCHDELDE					
BOVENSCHDELDE (2)	83,0	301	334	221	244
LEIE (2)	69,2	91	348	171	102
GEMEENSCHAPPELIJKE LEIE	18,0	96	80	171	15
KANAAL GENT-TERNEUZEN (2)	20,5	855	1813	320	981
KANAAL GENT-BRUGGE (2)	46,0	96	393	170	152
AFLEIDINGSKANAAL VAN DE LEIE	27,5	89	343	170	97
KANAAL VAN EEKLO	1,7	-	-	-	-
LEIE - VERTAKKING VAN ZULTE	1,8	-	-	-	-
KANAAL ROESELARE-LEIE	16,5	3	242	-	55
KANAAL BOSSUIT-KORTRIJK	15,2	-	37	-	10
SPIEREKANAAL	8,4	-	-	-	-
RINGVAART	21,7	344	687	366	408
TOTAAL	329,5				
CENTRUM EN BORINAGE					
CENTRUMKANAAL MET GROTE DIEPGANG	24,3	59	75	22	104
HOOFDVERTAKKING	1,7	-	3	-	1
HISTORISCH CENTRUMKANAAL	7,2	-	-	-	-
KANAAL BLATON-ATH	22,6	-	-	-	-
KANAAL POMMEROEUL-CONDE	6,1	-	7	-	-
KANAAL NIMY-BLATON-PERONNES	38,9	58	97	22	99
TOTAAL	100,8				
IJZERBEKKEN EN KUST					
IJZER	41,2	-	-	-	-
KANAAL IEPER-IJZER	15,2	-	-	-	-
KANAAL PLASSENDALE-DUINKERKE	39,8	-	-	-	-
KANAAL VAN LO	14,3	-	-	-	-
KANAAL BRUGGE-OOSTENDE	20,9	40	352	-	72
KANAAL BRUGGE-ZEEBRUGGE	12,0	29	24	-	92
KANAAL BRUGGE-SLUIJS	0,5	-	-	-	-
VERBINDINGSKANAAL TE NIEUWPOORT	0,5	-	-	-	-
TOTAAL	144,4				
HET RIJK	1579,3				

(1) KAN NIET OPGETELD WORDEN OMDAT EENZELFDE SCHIP DIKWILS VERSCHILLENDE WATERWEGEN BEVAART.
HET ALGEMEEN TOTAAL IS DAAROM OOK KLEINER DAN DE SOM VAN DE GEGEVENS VAN DE VERSCHILLENDE WATERWEGEN AFZONDERLIJK.

(2) DE VOOR DEZE WATERWEGEN OPGEGEVEN LENGTE WIJKT ENIGZINS AF VAN HUN OFFICIELE LENGTE. OM COMPUTERTECHNISCHE REDENEN
MOESTEN IMMERS BEPAALDE STROKEN VAN WATERWEGEN BIJ EEN ANDERE WATERWEG GEVOEGD WORDEN DAN DEZE WAARTOE ZIJ BEHOREN.

Vervoer per spoor

VERVOER PER SPOOR
NATIONALE MAATSCHAPPIJ DER BELGISCHE SPOORWEGEN
1A. REIZIGERSVERVOER

JAAR- EN MAANDCIJFERS	AANTAL REIZIGERS	AANTAL REIZIGERS KM	AANTAL PRODUC- TIEVE TREIN-KM
	(DUIZEN- DEN)	(MILJOE- NEN)	(DUIZEN- DEN)
2001	160 287	8 038	75 857
2002	164 936	8 249	75 989
2003	168 364	8 264	76 578
2004	178 422	8 675	78 105
2005	187 141	9 151	76 469
2006	197 523	9 607	76 230
2006			
JANUARI	16 225	751	6 559
FEBRUARI	16 692	770	5 937
MAART	17 491	818	6 659
APRIL	16 566	796	6 073
MEI	17 092	816	6 442
JUNI	17 022	854	6 319
JULI	13 741	772	6 406
AUGUSTUS	12 985	723	6 569
SEPTEMBER	16 777	823	6 280
OKTOBER	17 970	846	6 434
NOVEMBER	17 775	830	6 218
DECEMBER	17 187	808	6 334
2007			
JANUARI	16 736	785	6 610
FEBRUARI	16 981	776	5 988
MAART			
APRIL			
MEI			
JUNI			
JULI			
AUGUSTUS			
SEPTEMBER			
OKTOBER			
NOVEMBER			
DECEMBER			

VERVOER PER SPOOR
NATIONALE MAATSCHAPPIJ DER BELGISCHE SPOORWEGEN - TOTAALCIJFERS
1B. HANDELSVERVOER VAN GOEDEREN

JAAR- EN MAANDCIJFERS	1 000 TON (1)	VOLLEDIGE WAGENLADINGEN 1 000 000 TKM (2)			AANTAL PRODUC- TIEVE TREIN-KM (DUIZEN- DEN)	GESLEEPT BRUTO TKM (2) (MILJOE- NEN)	AANTAL GELADEN WAGENS (WAGEN- LADINGEN) (1)
		BINNEN- LANDS VERVOER	IN- EN UITVOER	DOOR- VOER			
		(1)	(1)	(1)			
2001	55 653	1 857	4 837	230	17 510	18 916	1 486 595
2002	57 214	1 922	5 079	275	17 926	18 846	1 429 671
2003	55 732	1 970	5 095	230	16 750	19 208	1 404 118
2004	58 377	2 111	5 284	300	16 622	20 373	1 481 451
2005	60 380	2 262	5 315	463	14 320	18 594	1 547 983
2006	62 551	2 390	5 760	437	14 759	19 329	1 555 549
2006							
JANUARI	3 983	117	405	48	1 220	1 618	93 030
FEBRUARI	4 078	120	439	52	1 184	1 565	101 570
MAART	5 638	233	506	37	1 335	1 746	152 436
APRIL	4 054	139	405	28	1 165	1 529	100 969
MEI	5 133	147	562	44	1 232	1 620	126 334
JUNI	7 653	381	567	33	1 257	1 625	193 832
JULI	4 873	170	434	25	1 138	1 477	105 123
AUGUSTUS	5 838	258	508	23	1 186	1 510	149 565
SEPTEMBER	5 310	218	450	50	1 286	1 675	131 890
OKTOBER	5 555	215	479	38	1 346	1 742	144 598
NOVEMBER	5 069	201	428	36	1 253	1 671	125 727
DECEMBER	5 367	191	577	23	1 157	1 551	130 475
2007							
JANUARI	2 814	97	245	35	1 219	1 614	58 908
FEBRUARI	4 225	204	334	29	1 178	1 551	109 459
MAART							
APRIL							
MEI							
JUNI							
JULI							
AUGUSTUS							
SEPTEMBER							
OKTOBER							
NOVEMBER							
DECEMBER							

(1) HET MILITAIR VERVOER EN HET DIENSTVERVOER ZIJN NIET IN DE CIJFERS BEGREPEN

(2) tonkilometer

VERVOER PER SPOOR**2. NATIONALE MAATSCHAPPIJ DER BELGISCHE SPOORWEGEN**

Indeling naar de aard der goederen in handelsvervoer (1) voor de maand februari 2007.

OMSCHRIJVING	Aard van de goederen					
	Landbouw- producten en levende dieren	Voedings- producten en veevoe- ders	Vaste brand- stoffen	Aardoliën en distillatiepro- ducten daarvan	Ertsen en metaalresi- duen	Producten van de metaal- industrie
Februari 2007						
Binnenlands vervoer (1000 t)	3	0	64	14	305	404
Aanvoer (1000 t)	45	74	4	5	54	536
Afvoer (1000 t)	24	5	73	134	25	424
Doorvoer (2) (1000 t)	12	7	-	18	-	22
Totaal (1000 t)	84	86	141	171	383	1386
Binnenlands vervoer (1000 tkm)	381	24	7861	2034	35736	36461
Aanvoer (1000 tkm)	5932	8748	598	864	4082	90112
Afvoer (1000 tkm)	1568	825	13075	26626	5747	61223
Doorvoer (2) (1000 tkm)	2240	1261	-	3214	-	4055
Totaal (1000 tkm)	10121	10858	21534	32738	45564	191851
Januari-Februari 2007 (Maandgemiddelden)						
Binnenlands vervoer (1000 t)	2	0	62	15	315	392
Aanvoer (1000 t)	51	56	2	3	36	418
Afvoer (1000 t)	25	6	54	134	25	418
Doorvoer (2) (1000 t)	9	6	0	19	0	60
Totaal (1000 t)	87	67	118	171	375	1288
Binnenlands vervoer (1000 tkm)	290	20	7548	2205	36903	34616
Aanvoer (1000 tkm)	6482	6440	299	498	2823	65543
Afvoer (1000 tkm)	1527	901	9550	26833	5858	57297
Doorvoer (2) (1000 tkm)	1607	943	0	3189	3	10517
Totaal (1000 tkm)	9905	8304	17397	32724	45586	167972

(1) Vanaf 1985 worden de statistieken van het goederenvervoer per spoor gepubliceerd volgens de "Eenvormige Goederennomenclatuur ten behoeve van de Vervoerstatistieken" van de Europese Economische Gemeenschap (N.V.S.), zoals trouwens de statistieken van de andere transporttakken.

(2) Doorvoer zonder overlading.

Aard van de goederen					OMSCHRIJVING
Ruwe mineralen en fabrikaten daarvan, bouwmaterialen	Meststoffen	Chemische producten	Machines, voertuigen, diverse fabrikaten n.e.g. en speciale transacties	Totaal	
Februari 2007					
87	-	58	1026	1962	Binnenlands vervoer (1000 t)
4	-	41	181	944	Aanvoer (1000 t)
149	9	127	185	1155	Afvoer (1000 t)
1	6	33	66	165	Doorvoer (2) (1000 t)
242	15	259	1458	4225	Totaal (1000 t)
8989	-	7741	105199	204423	Binnenlands vervoer (1000 tkm)
679	-	7692	29980	148686	Aanvoer (1000 tkm)
17804	669	24577	32697	184811	Afvoer (1000 tkm)
231	477	6207	11456	29141	Doorvoer (2) (1000 tkm)
27702	1146	46216	179332	567061	Totaal (1000 tkm)
Januari-Februari 2007 (Maandgemiddelden)					
76	0	58	527	1446	Binnenlands vervoer (1000 t)
4	3	44	175	791	Aanvoer (1000 t)
149	9	125	152	1095	Afvoer (1000 t)
1	10	47	39	189	Doorvoer (2) (1000 t)
230	21	273	893	3520	Totaal (1000 t)
8146	0	7810	52934	150470	Binnenlands vervoer (1000 tkm)
658	621	8429	26685	118475	Aanvoer (1000 tkm)
17688	596	24935	25572	170754	Afvoer (1000 tkm)
194	817	8262	6647	32177	Doorvoer (2) (1000 tkm)
26686	2033	49435	111838	471876	Totaal (1000 tkm)

Luchtvaart

LUCHTVAART
BEDRIJVIGHEID VAN DE BELGISCHE LUCHTHAVENS (commerciële vluchten) (1)
1A. EVOLUTIE IN DE TIJD

JAAR- EN MAANDCIJFERS	ALLE BELGISCHE LUCHTHAVENS					
	AANTAL VLUCHTEN		AANTAL PASSAGIERS (2)		GOEDEREN (3) (TON)	
	BIJ VERTREK	BIJ AANKOMST	BIJ VERTREK	BIJ AANKOMST	BIJ VERTREK	BIJ AANKOMST
2002	118782	118814	7308884	7101671	275848	235577
2003	115662	115710	7690239	7504965	301611	278125
2004	115641	115681	7909870	7708739	328503	298297
2005	115504	115584	8136128	8027218	338968	320966
2006	115924	115949	8439374	8250527	343277	315767
2007						
JANUARI	11594	11548	592839	649812	50237	51332
FEBRUARI	11260	11242	635742	628362	49601	49049
MAART						
APRIL						
MEI						
JUNI						
JULI						
AUGUSTUS						
SEPTEMBER						
OKTOBER						
NOVEMBER						
DECEMBER						

MAANDCIJFERS	BRUSSEL NATIONAAL					
	AANTAL VLUCHTEN		AANTAL PASSAGIERS (2)		GOEDEREN (3) (TON)	
	BIJ VERTREK	BIJ AANKOMST	BIJ VERTREK	BIJ AANKOMST	BIJ VERTREK	BIJ AANKOMST
2007						
JANUARI	8776	8771	492825	550357	27017	26456
FEBRUARI	8550	8536	535187	531875	26735	25796
MAART						
APRIL						
MEI						
JUNI						
JULI						
AUGUSTUS						
SEPTEMBER						
OKTOBER						
NOVEMBER						
DECEMBER						

(1) ANTWERPEN, BRUSSEL NATIONAAL, CHARLEROI, LUIK, OOSTENDE

(2) TRANSIT PASSAGIERS INBEGREPEN BIJ VERTREK EN AANKOMST

(3) VRACHTGOED + POST

LUCHTVAART (VERVOLG)
BEDRIJVIGHEID VAN DE BELGISCHE LUCHTHAVENS (commerciële vluchten) (1)
1A. EVOLUTIE IN DE TIJD

MAANDCIJFERS	ANTWERPEN					
	AANTAL VLUCHTEN		AANTAL PASSAGIERS (2)		GOEDEREN (3) (TON)	
	BIJ VERTREK	BIJ AANKOMST	BIJ VERTREK	BIJ AANKOMST	BIJ VERTREK	BIJ AANKOMST
2007						
JANUARI	775	758	5059	4991	34	31
FEBRUARI	883	864	5170	5160	23	30
MAART						
APRIL						
MEI						
JUNI						
JULI						
AUGUSTUS						
SEPTEMBER						
OKTOBER						
NOVEMBER						
DECEMBER						

MAANDCIJFERS	OOSTENDE					
	AANTAL VLUCHTEN		AANTAL PASSAGIERS (2)		GOEDEREN (3) (TON)	
	BIJ VERTREK	BIJ AANKOMST	BIJ VERTREK	BIJ AANKOMST	BIJ VERTREK	BIJ AANKOMST
2007						
JANUARI	381	381	5876	4057	4532	5917
FEBRUARI	297	297	4788	4170	4233	4256
MAART						
APRIL						
MEI						
JUNI						
JULI						
AUGUSTUS						
SEPTEMBER						
OKTOBER						
NOVEMBER						
DECEMBER						

- (1) ANTWERPEN, BRUSSEL NATIONAAL, CHARLEROI, LUIK, OOSTENDE
(2) TRANSIT PASSAGIERS INBEGREPEN BIJ VERTREK EN AANKOMST
(3) VRACHTGOED + POST

LUCHTVAART (VERVOLG)
BEDRIJVIGHEID VAN DE BELGISCHE LUCHTHAVENS (commerciële vluchten) (1)
1A. EVOLUTIE IN DE TIJD

MAANDCIJFERS	CHARLEROI					
	AANTAL VLUCHTEN		AANTAL PASSAGIERS (2)		GOEDEREN (3) (TON)	
	BIJ VERTREK	BIJ AANKOMST	BIJ VERTREK	BIJ AANKOMST	BIJ VERTREK	BIJ AANKOMST
2007						
JANUARI	641	633	84940	87416	1	0
FEBRUARI	569	569	85779	82207	0	0
MAART						
APRIL						
MEI						
JUNI						
JULI						
AUGUSTUS						
SEPTEMBER						
OKTOBER						
NOVEMBER						
DECEMBER						

MAANDCIJFERS	LUIK					
	AANTAL VLUCHTEN		AANTAL PASSAGIERS (2)		GOEDEREN (3) (TON)	
	BIJ VERTREK	BIJ AANKOMST	BIJ VERTREK	BIJ AANKOMST	BIJ VERTREK	BIJ AANKOMST
2007						
JANUARI	1021	1005	4139	2991	18653	18928
FEBRUARI	961	976	4818	4950	18610	18967
MAART						
APRIL						
MEI						
JUNI						
JULI						
AUGUSTUS						
SEPTEMBER						
OKTOBER						
NOVEMBER						
DECEMBER						

(1) ANTWERPEN, BRUSSEL NATIONAAL, CHARLEROI, LUIK, OOSTENDE
(2) TRANSIT PASSAGIERS INBEGREPEN BIJ VERTREK EN AANKOMST
(3) VRACHTGOED + POST

LUCHTVAART
BEDRIJVIGHEID VAN DE BELGISCHE LUCHTHAVENS (1)
1B. BELANGRIJKSTE LANDEN (VOLGENS AANTAL VLUCHTEN)
MAANDCIJFERS JANUARI 2007

MAANDCIJFERS	AANTAL VLUCHTEN		AANTAL PASSAGIERS		GOEDEREN (2) (IN TON)	
	BIJ VERTREK	BIJ AANKOMST	BIJ VERTREK	BIJ AANKOMST	BIJ VERTREK	BIJ AANKOMST
VERENIGD KONINKRIJK	1719	1741	58469	54113	3913	3767
DUITSLAND	1318	1338	47218	49138	2594	3332
ITALIE	1101	1098	72459	76732	3086	2962
SPANJE	1048	1033	72488	83864	3248	1816
FRANKRIJK	993	1003	36287	37395	2528	2345
ZWITSERLAND	404	402	23708	25601	122	128
ZWEDEN	353	339	14950	15565	1944	1403
VERENIDE STATEN	229	300	27048	27122	3558	8518
NEDERLAND	327	322	9675	9333	17	18
DENEMARKEN	309	303	14332	15018	798	744
OOSTENRIJK	311	311	13609	15961	845	653
BELGIE	355	355	4474	3215	40	27
PORTUGAL	241	237	14592	19807	214	118
MAROKKO	198	193	16971	22989	664	292
TSJECHIE	155	165	6402	7615	318	126
TURKIJE	149	161	10438	17186	1038	985
FINLAND	175	153	7600	8272	655	261
POLEN	178	188	9051	11777	181	70
IERLAND	146	159	13210	13135	204	190
CANARISCHE EILANDEN	122	129	19326	20718	52	46
EGYPTE	129	196	11535	15144	506	6146
NOORWERGEN	119	119	5146	5468	67	28
HONGARIJE	120	118	6945	8545	251	79
GRIEKENLAND	139	97	7737	8426	987	73
ISRAEL	102	104	3864	4937	3311	5489
RUSLAND	84	81	4372	3906	582	133
SLOVENIE	84	69	2560	3136	56	2
ROEMENIE	66	62	4260	4827	60	1
TUNESIE	50	52	4889	6860	9	9
VER. ARABISCHE EMIRATEN	54	44	2822	3501	2533	672
BAHREIN	48	6	0	0	2671	254
IJSLAND	49	31	37	30	915	714
SAUDI-ARABIE	42	38	0	0	1609	2492
INDIA	28	30	0	0	1325	1692
BULGARIJE	34	34	2277	2706	8	11
SENEGAL	26	27	6104	6377	189	249
SLOVAKIJE	29	28	862	1130	0	0
MALTA	27	20	1849	1446	16	97
KROATIE	27	26	890	1018	13	1
LITOUWEN	26	26	1190	1419	5	1
NIGERIA	39	22	0	0	2226	383
LETLAND	26	26	2152	1728	0	1
LIBIE	35	41	594	1094	1358	1706
ESTLAND	24	24	921	1125	6	0
CANADA	18	19	3282	2366	537	447

(1) ANTWERPEN, BRUSSEL NATIONAAL, CHARLEROI, LUIK, OOSTENDE

(2) VRACHTGOED + POST

LUCHTVAART
BEDRIJVIGHEID VAN DE BELGISCHE LUCHTHAVENS (1)
1B. BELANGRIJKSTE LANDEN (VOLGENS AANTAL VLUCHTEN)
MAANDCIJFERS FEBRUARI 2007

MAANDCIJFERS	AANTAL VLUCHTEN		AANTAL PASSAGIERS		GOEDEREN (2) (IN TON)	
	BIJ VERTREK	BIJ AANKOMST	BIJ VERTREK	BIJ AANKOMST	BIJ VERTREK	BIJ AANKOMST
VERENIGD KONINKRIJK	1671	1680	56461	55815	3875	2959
DUITSLAND	1359	1411	51655	52165	2605	3402
ITALIE	1058	1074	76594	74622	2930	3143
SPANJE	973	967	83500	81216	3165	1757
FRANKRIJK	962	986	36895	37604	2272	2408
ZWITSERLAND	399	392	24885	25032	128	145
ZWEDEN	339	325	16000	16280	1696	1220
VERENIDE STATEN	211	287	22672	22711	2838	8693
NEDERLAND	304	307	9125	9918	96	130
DENEMARKEN	295	299	16232	15504	702	658
OOSTENRIJK	301	300	16032	16424	757	636
BELGIE	426	423	4206	3372	134	131
PORTUGAL	225	225	17849	17739	350	148
MAROKKO	197	190	19722	19037	445	219
TSJECHIE	158	158	8766	9505	297	135
TURKIJE	137	135	12478	11538	1269	912
FINLAND	172	158	9014	9436	554	401
POLEN	161	161	10518	10503	174	33
IERLAND	128	133	13732	13629	218	139
CANARISCHE EILANDEN	119	122	19580	19330	56	48
EGYPTE	126	168	18384	15825	391	3857
NOORWERGEN	144	141	6339	6721	103	36
HONGARIJE	113	107	8231	8203	179	26
GRIEKENLAND	127	87	8155	8157	1077	133
ISRAEL	95	95	4531	4421	3770	5445
RUSLAND	80	80	4204	4173	466	154
SLOVENIE	73	61	2877	2886	42	4
ROEMENIE	70	61	4525	4753	93	6
TUNESIE	57	55	7313	6682	22	11
VER. ARABISCHE EMIRATEN	45	53	2730	3241	3163	1621
BAHREIN	46	4	0	0	2445	84
IJSLAND	41	29	4	0	866	595
SAUDI-ARABIE	46	43	0	0	1781	2293
INDIA	35	31	2	0	1546	1071
BULGARIJE	33	32	2518	2408	23	33
SENEGAL	24	26	5530	6060	195	285
MALTA	24	19	2176	1437	16	5
KROATIE	24	22	1210	988	10	1
LITOUWEN	25	24	1318	1366	28	1
NIGERIA	35	23	0	0	2079	446
LETLAND	24	24	1310	1521	7	1
LIBIE	26	38	771	751	922	1724
ESTLAND	26	29	1273	1159	10	7
CANADA	15	19	2485	1770	438	352
ZUID-KOREA	31	2	0	0	1187	193

(1) ANTWERPEN, BRUSSEL NATIONAAL, CHARLEROI, LUIK, OOSTENDE

(2) VRACHTGOED + POST

Motorvoertuigen

MOTORVOERTUIGEN**1A. TOT HET VERKEER TOEGELATEN NIEUWE MOTORVOERTUIGEN
EVOLUTIE IN DE TIJD**

JAAR- EN MAANDCIJFERS	INSCHRIJVINGEN VAN NIEUWE TOT HET VERKEER TOEGELATEN MOTORVOERTUIGEN						
	PERSONEN- AUTO'S	AUTO- BUSSEN EN AUTOCARS	VOERTUI- GEN VOOR GOEDEREN- VERVOER	TREKKERS	LAND- BOUW- TREKKERS	TOTAAL	MOTO'S (1) SCOOTERS, AUTO- SCOOTERS, (2)
2001	499 779	968	64 360	5 758	2 932	573 797	21 130
2002	472 830	1 080	53 322	4 649	3 419	535 300	21 554
2003	463 173	896	56 125	4 818	3 387	528 399	22 267
2004	489 262	911	63 859	5 200	4 102	563 334	25 118
2005	484 906	856	68 052	5 945	3 617	563 376	25 007
2006	530 296	914	63 651	4 730	3 748	603 339	27 291
2006							
JANUARI	58 552	88	7 190	415	317	66 562	1 336
FEBRUARI	54 955	59	5 366	330	338	61 048	2 011
MAART	65 540	73	7 091	368	521	73 593	3 302
APRIL	51 570	81	5 694	307	454	58 106	3 096
MEI	51 145	78	5 759	417	353	57 752	3 342
JUNI	46 641	63	5 564	372	317	52 957	3 494
JULI	35 704	78	4 270	331	263	40 646	3 057
AUGUSTUS	33 253	98	4 196	412	292	38 251	2 412
SEPTEMBER	35 193	124	4 953	702	213	41 185	1 971
OKTOBER	41 668	73	5 093	487	279	47 600	1 604
NOVEMBER	34 865	56	4 965	454	210	40 550	959
DECEMBER	21 210	43	3 510	135	191	25 089	707
2007							
JANUARI	56 126	115	7 484	792	297	64 814	1 510
FEBRUARI	49 231	80	5 947	539	287	56 084	2 198
MAART	59 723	74	7 208	554	420	67 979	3 539
APRIL	48 103	73	6 401	520	372	55 469	3 616
MEI							
JUNI							
JULI							
AUGUSTUS							
SEPTEMBER							
OKTOBER							
NOVEMBER							
DECEMBER							

(1) DE BROMFIETSEN MET EEN CILINDERINHOUD VAN 50 CC EN MINDER, DIE DE SNELHEID VAN 40 KM/U KUNNEN
OVERSCHRIJDEN, WORDEN BESCHOUWD ALS MOTO'S.

(2) MAXIMUM CYLINDERINHOUD VAN 350 CM3 EN MAXIMUM GEWICHT VAN 350 KG.

MOTORVOERTUIGEN (VERVOLG)**1B. TOT HET VERKEER TOEGELATEN TWEEDEHANDSMOTORVOERTUIGEN
EVOLUTIE IN DE TIJD**

JAAR- EN MAANDCIJFERS	INSCHRIJVINGEN VAN TWEEDEHANDSMOTORVOERTUIGEN					
	PERSONEN- AUTO'S	AUTO- BUSSEN EN AUTOCARS	VOERTUI- GEN VOOR GOEDEREN- VERVOER	TREKKERS	LAND- BOUW- TREKKERS	TOTAAL
2001	687 102	1 096	75 229	4 883	6 261	774 571
2002	688 134	864	76 953	4 359	6 067	776 377
2003	667 567	1 089	80 213	4 326	6 271	759 466
2004	678 731	910	84 497	4 412	6 968	775 518
2005	660 258	745	86 346	4 085	7 244	758 678
2006	696 606	821	83 379	4 573	8 077	793 456
2006						
JANUARI	61 433	100	7 999	439	679	70 650
FEBRUARI	56 936	60	7 359	370	746	65 471
MAART	66 807	93	8 366	432	936	76 634
APRIL	55 073	61	6 842	416	778	63 170
MEI	63 061	58	7 550	544	712	71 925
JUNI	65 261	41	7 487	477	718	73 984
JULI	56 279	48	6 198	302	645	63 472
AUGUSTUS	54 549	115	6 503	329	663	62 159
SEPTEMBER	59 460	63	7 052	384	627	67 586
OKTOBER	60 473	59	7 492	371	601	68 996
NOVEMBER	53 329	40	5 830	267	548	60 014
DECEMBER	43 945	83	4 701	242	424	49 395
2007						
JANUARI	55 687	113	6 713	314	650	63 477
FEBRUARI	52 660	46	6 282	341	723	60 052
MAART	61 870	50	7 277	353	847	70 397
APRIL	52 616	68	5 881	269	682	59 516
MEI						
JUNI						
JULI						
AUGUSTUS						
SEPTEMBER						
OKTOBER						
NOVEMBER						
DECEMBER						

MOTORVOERTUIGEN**2. TOT HET VERKEER TOEGELATEN NIEUWE- EN TWEEDEHANDSMOTORVOERTUIGEN**

DETAILCIJFERS VOLGENS DE VERBLIJFPLAATS VAN DE AANGEVER MAAND APRIL 2007

VERBLIJFPLAATS VAN DE AANGEVER	MOTORVOERTUIGEN						MOTO'S (1)
	PERSONEN WAGENS	AUTOBUSSEN EN AUTOCARS	VOERTUIGEN GOEDEREN VERVOER	TREKKERS	LANDBOUW TREKKERS	TOTAAL	
A. Nieuwe							
BRUSSELS HOOFDSTEDELIJK GEWEST	8 385	5	753	45	6	9 194	253
VLAAMS GEWEST	25 449	54	3 901	354	246	30 004	1 996
Provincie Antwerpen	7 272	17	1 177	90	63	8 619	450
Provincie Vlaams-Brabant	6 878	11	684	52	36	7 661	431
Provincie Limburg	3 206	9	489	60	25	3 789	288
Provincie Oost-Vlaanderen	4 486	10	753	64	57	5 370	421
Provincie West-Vlaanderen	3 607	7	798	88	65	4 565	406
WAALS GEWEST	14 269	14	1 747	121	120	16 271	1 367
Provincie Waals-Brabant	2 147	6	279	6	16	2 454	205
Provincie Henegouwen	4 451	4	548	59	39	5 101	486
Provincie Luik	4 444	1	506	37	34	5 022	367
Provincie Luxemburg	1 248	-	159	7	11	1 425	140
Provincie Namen	1 979	3	255	12	20	2 269	169
HET RIJK	48 103	73	6 401	520	372	55 469	3 616
B. Tweedehands							
BRUSSELS HOOFDSTEDELIJK GEWEST	5 783	6	602	16	5	6 412	
VLAAMS GEWEST	28 127	50	3 410	196	376	32 159	
Provincie Antwerpen	7 894	10	930	46	60	8 940	
Provincie Vlaams-Brabant	4 641	8	491	14	64	5 218	
Provincie Limburg	4 484	6	563	26	60	5 139	
Provincie Oost-Vlaanderen	6 061	10	713	42	111	6 937	
Provincie West-Vlaanderen	5 047	16	713	68	81	5 925	
WAALS GEWEST	18 706	12	1 869	57	301	20 945	
Provincie Waals-Brabant	1 763	1	169	3	21	1 957	
Provincie Henegouwen	7 251	8	695	28	83	8 065	
Provincie Luik	5 757	2	545	9	79	6 392	
Provincie Luxemburg	1 409	-	183	14	65	1 671	
Provincie Namen	2 526	1	277	3	53	2 860	
HET RIJK	52 616	68	5 881	269	682	59 516	

(1) De bromfietsen met een cilinderinhoud van 50 cc en minder, die de snelheid van 40 km/uur overschrijden, worden beschouwd als moto's

Verkeersongevallen

VERKEERSONGEVALLLEN**VERKEERSONGEVALLLEN OP DE OPENBARE WEG MET DODEN OF GEWONDEN****1. EVOLUTIE IN DE TIJD**

JAAR- EN MAANDCIJFERS	AANTAL ONGEVALLLEN(2)				AANTAL SLACHTOFFERS		
	MET DODEN (1)	MET ERN- STIG GE- WONDEN(3)	MET LICHT GEWONDEN (4)	TOTAAL	TOTAAL AANTAL OVERLE- DENEN	ERNSTIG GEWONDEN	LICHT GEWONDEN
	2	3	4	5	6	7	8
2000	1356	7990	39719	49065	1470	9847	58114
2001	1378	7319	38747	47444	1486	8949	56345
2002	1263	6834	39522	47619	1353	8230	56759
2003	1136	6898	42445	50479	1216	7978	57408
2004	1094	5949	41627	48670	1163	6850	56142
2005	997	6260	42029	49286	1089	7253	58057
2004							
JANUARI	97	417	3087	3601	104	459	3905
FEBRUARI	81	370	2806	3257	80	411	3563
MAART	89	414	3320	3823	97	462	4262
APRIL	85	466	3389	3940	90	537	4511
MEI	95	567	3872	4534	99	645	5358
JUNI	97	552	3926	4575	103	634	5292
JULI	103	541	3308	3953	111	641	4613
AUGUSTUS	99	548	3560	4206	110	657	4951
SEPTEMBER	82	578	3989	4649	88	665	5396
OKTOBER	90	536	3727	4353	97	591	5048
NOVEMBER	82	464	3289	3835	87	570	4611
DECEMBER	94	496	3354	3944	97	578	4632
2005							
JANUARI	92	440	3367	3899	97	495	4514
FEBRUARI	66	404	3026	3496	73	471	4137
MAART	73	432	2955	3460	78	508	4052
APRIL	85	513	3425	4023	90	584	4796
MEI	91	555	3793	4439	97	640	5256
JUNI	109	617	3992	4718	122	725	5519
JULI	88	565	3287	3940	101	679	4816
AUGUSTUS	71	583	3546	4199	76	661	5009
SEPTEMBER	91	566	3992	4649	98	652	5292
OKTOBER	86	620	4097	4803	98	715	5636
NOVEMBER	74	525	3274	3873	79	597	4507
DECEMBER	71	442	3274	3787	80	527	4523

(1) GESTORVEN TER PLAATSE OF BINNEN DE DERTIG DAGEN NA EEN ONGEVAL.

(2) BOTSINGEN TUSSEN MEER DAN TWEE WEGGEBRUIKERS WORDEN BESCHOUWD ALS EEN ONGEVAL.

(3) ONGEVALLLEN MET ZOWEL DODEN ALS ERNSTIG GEWONDEN WORDEN ALLEEN OPGENOMEN IN DE VOORGAANDE KOLOM.

(4) ONGEVALLLEN MET DODEN OF ERNSTIG GEWONDEN ALSMEDE LICHT GEWONDEN KOMEN VOOR IN EEN VAN DE VOORGAANDE KOLOMMEN.

BRON: DE PARKETTEN

Informatie

Federale Overheidsdienst Economie, KMO, Middenstand en Energie

De Algemene Directie Statistiek en Economische Informatie maakt deel uit van de Federale Overheidsdienst Economie, KMO, Middenstand en Energie. We hebben de opdracht om aan de informatiebehoefte van zowel overheid, bedrijfsweld als burgers te voldoen, en dit door hen allerlei actuele cijfers over de toestand van het land aan te bieden.

Waar vindt u de statistische en economische informatie ?

Op onze websites <http://statbel.fgov.be> (statistieken) en <http://economie.fgov.be> (economie)

In vijf grote steden van het land heeft het publiek toegang tot :

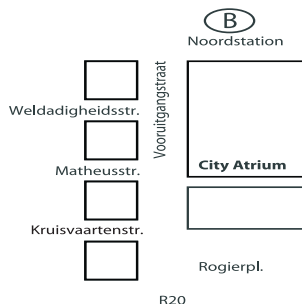
- ◇ Jaarboeken, gespecialiseerde publicaties en een selectie van diskettes en cd-rom's.
- ◇ Een leeszaal, waar men onze publicaties maar ook statistische publicaties van andere ministeries en Belgische en internationale instellingen kan raadplegen.

Al onze bibliotheken zijn op werkdagen open van 8u30 tot 16u30 (Brussel) en van 9 tot 12 en van 13 tot 16 uur (andere).

Brussel City Atrium C

Vooruitgangstraat 50, 1210 Brussel
tel. 02/277.55.03 – 02/277.55.04 fax 02/277.55.19
e-mail : info@statbel.economie.fgov.be

Trein (B) : Noord station
Metro (M) : lijn 2, station Rogier
Trams : 3, 52, 55, 56, 81, 90
halte Rogier of Noord
Bus STIB : 38, 58, 61
halte Rogier of Noord
Bus De Lijn : 318, 351, 358, 410, 526, 554
halte Noord



Antwerpen

Italiëlei 124 - bus 85, 2000 Antwerpen
tel. 03/229 07 00 fax 03/233 28 30
e-mail : info.antwerpen@statbel.economie.fgov.be

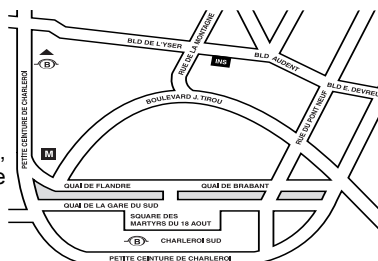
Trein (B) : Centraal Station
Metro (M) : halte Opera
Tram-Bus : vlakbij (Fr. Rooseveltplaats)



Charleroi

Tour Biarent, Bd Audent 14/5., 6000 Charleroi
tel. 071/ 27.44.14 fax 071/ 27.44.19
e-mail : info.charleroi@statbel.economie.fgov.be

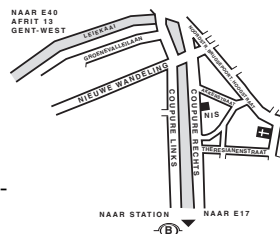
Trein (B) : Charleroi Sud, 20 min van het station (Place Buisset, Rue du Collège, Place Charles II, Boulevard Tirou, Rue de la Montagne)
Bus : halte Tirou
Autoweg : kleine ring van Charleroi - uitrit Gare du Sud
Parking (P) : betaalparking tegenover het NIS



Gent

Coupure rechts 620, 9000 Gent
tel. 09/267 27 00 fax 09/267 27 29
e-mail : info.gent@statbel.economie.fgov.be

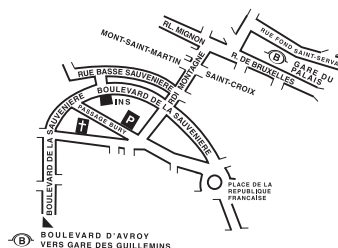
Trein (B) : Gent St.-Pieters
Tram-Bus : 40, 43 halte Theresianenstraat
Autoweg : gemakkelijk bereikbaar langs E40 (uitrit 13 - Gent-West/Drongen)
Parking (P) : op de "Coupure Rechts"



Luik

Bd de la Sauvenière 73-75, 4000 Luik
tel. 04/223 84 11 fax 04/222 49 94
e-mail : info.liege@statbel.economie.fgov.be

Trein (B) : station Guillemins of Palais
Tram-Bus : (Guillemins) 1 en 4 halte Sauvenière
Parking (P) : Neujean (op 20 m - zelfde straatkant) Mercure (tegenover)



We verspreiden tal van producten die de Belgische socio-economische realiteit in cijfers weergeven.

Al deze producten, opgenomen in onze catalogus, kunt u verkrijgen in onze regionale centra of bij onze dienst Documentatie - verkoop in Brussel. Onze catalogus wordt u op eenvoudige aanvraag toegestuurd. (zie adressen hiernaast) .

Een keuze uit onze gegevens en de lijst van onze publicaties vindt u eveneens op onze website:
<http://statbel.fgov.be>

Vervoer : andere publicaties

Motorvoertuigenpark

Op basis van het bestand van de ingeschreven voertuigen bij de FOD Mobiliteit en Vervoer publiceert de Algemene Directie Statistiek en Economische Informatie in deze brochure verschillende tabellen met de verdeling per provincie van het hele motorvoertuigenpark volgens ouderdom van het voertuig, per categorie (personenwagens, autocars, autobussen, voertuigen voor het goederenvervoer, trekkers, motorfietsen, speciale voertuigen) per merk en type voertuig, of per soort gebruikte brandstof. Een tabel geeft ook informatie over de verdeling per gemeente van de verschillende categorieën voertuigen. - *Jaarlijks*

Goederenvervoer over de weg

Deze brochure geeft een algemeen overzicht van de meest markante feiten in het Belgisch wegvervoer. Ze bevat resultaten over het binnenlands en internationaal vervoer en het vervoer voor eigen rekening en voor rekening van derden. De cijfers zijn opgesplitst volgens aard van het voertuig, gewest van herkomst en bestemming enz. - *Jaarlijks*

Enkele andere publicaties

Algemene Publicaties

Regionaal Statistisch Jaarboek
Statistisch tijdschrift – *Maandelijks*

Grondgebied en leefmilieu

Statistiek van de bodembezetting (diskette)
Overzicht milieustatistieken - *Jaarlijks*

Bevolking

Huishoudens en familiekernen – *Jaarlijks*
Totale bevolking op 1 januari - *Jaarlijks*

Samenleving

Verkeersongevallen – *Jaarlijks*
Huishoudbudgetenquête – *Jaarlijks*

Economie en financiën

Verkoop van onroerende goederen – *Jaarlijks*

Landbouw

Land- en tuinbouwteiling op 15 mei - *Jaarlijks*

Industrie

Industriële productie en bouwbedrijf -
Maandelijks

Handel, diensten en vervoer

Compendium Informatiemaatschappij -
Jaarlijks
Binnenlandse handel - *Jaarlijks*



Gedrukt door de
drukkerij van de
Algemene Directie Statistiek
En Economische Informatie
B-1000 Brussel

Juli 2007