

Vervoer

Maandstatistieken

De Algemene Directie Statistiek en Economische Informatie biedt onpartijdige statistische informatie. De informatie wordt conform de wet verspreid, meer bepaald voor wat betreft de privacy.

De statistieken worden ingedeeld in acht domeinen:

- Algemeen
- Grondgebied en leefmilieu
- Bevolking
- Samenleving
- Economie en financiën
- Landbouw en vergelijkbare activiteiten
- Industrie
- Diensten, handel en vervoer

Alle rechten voorbehouden. Het vertalen, bewerken, reproduceren op welke wijze dan ook, inbegrepen fotografie en microfilm, is niet toegelaten, tenzij met schriftelijke machtiging vanwege de Algemene Directie Statistiek en Economische Informatie. Het citeren van korte uittreksels als toelichting of bewijsvoering in een artikel, een boekbespreking of een boek is evenwel toegestaan, mits de bron duidelijk en nauwkeurig wordt vermeld.

Verantwoordelijke uitgever: N. DEMEESTER

© 2007, FOD ECONOMIE

ALGEMENE DIRECTIE STATISTIEK EN ECONOMISCHE INFORMATIE | uitgever
B-1000 Brussel – Leuvenseweg 44

Vervoer

Maandstatistieken

Februari 2007

Inhoudsopgave

Bedrijvigheid van de zeehavens

Aantal en tonnenmaat (in 1 000 brutoregisterton) van de binnengevaren zeeschepen tot en met augustus 2006	3
Aantal en tonnenmaat (in 1 000 brutoregisterton) van de buitengevaren zeeschepen tot en met augustus 2006	5
Grafiek : Aantal binnen- en buitengevaren zeeschepen in alle Belgische havens	7
Aantal en gewicht (in 1 000 ton) van de goederen naar vrachttype van de binnengevaren zeeschepen tot en met augustus 2006	9
Aantal en gewicht (in 1 000 ton) van de goederen naar vrachttype van de buitengevaren zeeschepen tot en met augustus 2006	13
Grafiek : Evolutie van gewicht (in 1 000 ton) en verdeling van gewicht (in %) van de goederen naar vrachttype van de binnengevaren zeeschepen in alle Belgische havens	17
Grafiek : Evolutie van gewicht (in 1 000 ton) en verdeling van gewicht (in %) van de goederen naar vrachttype van de buitengevaren zeeschepen in alle Belgische havens	18

Binnenscheepvaart

Evolutie in de tijd tot en met december 2005

1A. Onderverdeling van het vervoer op de binnenwateren in uitvoer, invoer, doorvoer en binnenlands verkeer (in 1 000 ton en 1 000 000 tonkilometer)	20
1B. Bedrijvigheid naar de aard van de vervoerde goederen (N.V.S. nomenclatuur) (in 1 000 ton).....	22
1C. Bedrijvigheid op de waterwegen (cijfers per bekken in 1 000 000 tonkilometer).....	24

Verkeer gedurende de maanden oktober, november en december 2005

2A. Indeling van het verkeer van elke nationaliteit volgens de verkeersrelatie	25
2B. Indeling van de Belgische schepen (1) volgens de verkeersrelatie	28
2C. Indeling van het goederenvervoer (1 000 ton) door schepen van alle nationaliteiten, volgens de aard der vervoerde goederen (N.V.S. nomenclatuur).....	31
2D. Indeling van het goederenvervoer (1 000 ton) door Belgische schepen (1), volgens de aard der vervoerde goederen (N.V.S. nomenclatuur).....	34
2E. Indeling van het goederenvervoer door schepen van alle nationaliteiten, volgens het type der schepen (vervoer met kustvaartuigen niet meegerekend) (in 1 000 ton en 1 000 tonkilometer).....	37
2F. Indeling van het goederenvervoer door Belgische schepen (1), volgens het type der schepen (kustvaartuigen niet meegerekend) (in 1 000 ton en 1 000 tonkilometer).....	40
2G. Bedrijvigheid op de waterwegen	43

Vervoer per spoor

Nationale maatschappij der Belgische spoorwegen

1A. Reizigersvervoer – Totaalcijfers tot en met november 2006	56
1B. Handelsvervoer van goederen – Totaalcijfers tot en met november 2006	57
2. Indeling naar de aard van de goederen voor de maand november 2006	58

Luchtvaart

1A. Evolutie in de tijd voor de luchthaven Brussel Nationaal tot en met december 2006	63
1B. Voornaamste herkomsten en bestemmingen van de vluchten – oktober 2006	64

Motorvoertuigen

1A. Tot het verkeer toegelaten nieuwe motorvoertuigen	
Evolutie in de tijd tot en met januari 2007	67
1B. Tot het verkeer toegelaten tweedehandsmotorvoertuigen	
Evolutie in de tijd tot en met januari 2007	68
2A. Tot het verkeer toegelaten nieuwe motorvoertuigen – januari 2007	69
2B. Tot het verkeer toegelaten tweedehandsmotorvoertuigen – januari 2007	69

Verkeersongevallen

Verkeersongevallen op de openbare weg met doden en/of gewonden

1. Evolutie in de tijd tot en met december 2005	73
---	----

Conventionele tekens

Gegevens ontbreken	..
0 of minder dan de helft van de gebruikte eenheid	-
Voorlopige cijfers	(*)
De komma wordt gebruikt om de eenheden af te zonderen van de decimalen	,

Bedrijvigheid van de zeehavens

Bedrijvigheid van de zeehavens

Aantal en tonnenmaat van de binnengevaren zeeschepen (in 1 000 brutoregisterton)

Jaar of maand	Alle Belgische havens (1)				Antwerpen			
	Geladen		Leeg		Geladen		Leeg	
	Aantal	Tonnenmaat	Aantal	Tonnenmaat	Aantal	Tonnenmaat	Aantal	Tonnenmaat
2000	26.430	363.782	6.164	51.858	10.177	157.952	4.773	42.065
2001	25.935	381.281	6.311	55.647	10.087	169.693	4.787	44.104
2002	25.472	392.228	6.036	54.877	10.000	173.848	4.362	41.622
2003	24.022	370.782	5.887	56.252	10.027	179.381	4.152	41.775
2004	24.291	403.459	5.563	48.182	10.754	202.655	4.111	34.971
2005	24.712	423.818	6.073	54.046	11.176	217.969	4.992	43.574
2006								
1	1.865	33.534	415	2.976	830	17.024	314	2.190
2	1.878	33.729	402	2.809	865	17.373	318	2.163
3	2.122	37.742	449	3.713	982	19.567	359	2.799
4	1.998	36.355	447	3.649	968	19.745	355	2.651
5	2.068	38.498	530	5.069	957	20.085	442	4.140
6	2.071	37.058	489	3.735	965	19.241	392	2.978
7	2.104	38.128	458	3.417	968	19.745	351	2.536
8	2.004	35.742	496	3.927	967	19.546	398	3.135

Jaar of maand	Brugge - Zeebrugge				Gent (incl. Zelzate)			
	Geladen		Leeg		Geladen		Leeg	
	Aantal	Tonnenmaat	Aantal	Tonnenmaat	Aantal	Tonnenmaat	Aantal	Tonnenmaat
2000	9.813	153.301	949	9.836	2.001	26.768	1.000	3.260
2001	9.308	153.358	934	10.579	1.884	25.388	956	3.450
2002	9.065	157.226	1.012	11.972	1.876	24.659	1.018	3.674
2003	7.239	123.308	1.136	14.140	2.044	26.739	1.058	3.927
2004	6.689	133.894	937	13.166	2.094	27.348	980	3.221
2005	7.653	149.428	904	10.196	1.954	26.751	928	3.626
2006								
1	596	11.783	80	761	161	2.483	74	304
2	596	11.933	69	611	143	2.226	84	232
3	672	13.209	80	853	167	2.478	74	362
4	616	12.251	90	1.020	146	2.245	75	338
5	666	13.842	95	846	166	2.470	86	351
6	679	13.364	89	787	170	2.249	80	269
7	688	14.063	91	820	189	2.346	91	330
8	631	12.952	103	962	201	2.510	85	244

(1) uitgezonderd de bewegingen tussen de Belgische havens

Bron: Generale verklaring voor de binnenvarende zeeschepen, Gemeentelijk Havenbedrijf Antwerpen, Havenbestuur Brugge-Zeebrugge, Haven Oostende, Havenbedrijf Gent

Bedrijvigheid van de zeehavens

Aantal en tonnenmaat van de binnengevaren zeeschepen (in 1 000 brutoregister-ton) - vervolg en einde

Jaar of maand	Oostende				Nieuwpoort			
	Geladen		Leeg		Geladen		Leeg	
	Aantal	Tonnenmaat	Aantal	Tonnenmaat	Aantal	Tonnenmaat	Aantal	Tonnenmaat
2000	4.001	25.383	46	120	657	692	0	0
2001	4.251	32.707	45	134	615	647	1	1
2002	4.253	36.120	75	224	487	461	2	2
2003	4.582	40.989	88	363	420	381	1	1
2004	4.624	40.923	75	524	405	361	3	2
2005	4.819	35.461	1	0	367	321	2	2
2006								
1	361	2.596	0	0	25	21	0	0
2	355	2.570	9	14	21	18	0	0
3	399	2.901	5	9	39	33	0	0
4	359	2.617	5	8	27	23	0	0
5	374	2.809	2	5	52	50	0	0
6	397	2.880	2	10	38	32	0	0
7	382	2.970	3	4	28	24	0	0
8	372	2.811	1	8	33	28	0	0

Jaar of maand	Brussel (incl. Nijverheidsbekken)				Luik			
	Geladen		Leeg		Geladen		Leeg	
	Aantal	Tonnenmaat	Aantal	Tonnenmaat	Aantal	Tonnenmaat	Aantal	Tonnenmaat
2000	243	620	91	207	77	128	110	171
2001	231	559	83	182	63	96	86	130
2002	204	537	67	190	62	97	95	139
2003	214	540	75	191	79	124	82	119
2004	220	596	60	167	76	122	77	118
2005	234	671	48	152	83	129	40	62
2006								
1	15	36	3	12	8	17	5	8
2	24	60	6	13	9	17	1	1
3	22	59	4	8	7	11	6	9
4	24	74	5	12	8	12	5	8
5	26	68	6	19	3	4	7	11
6	22	63	6	18	16	27	4	6
7	21	54	6	14	6	10	4	6
8	18	43	2	11	4	8	3	6

Bedrijvigheid van de zeehavens

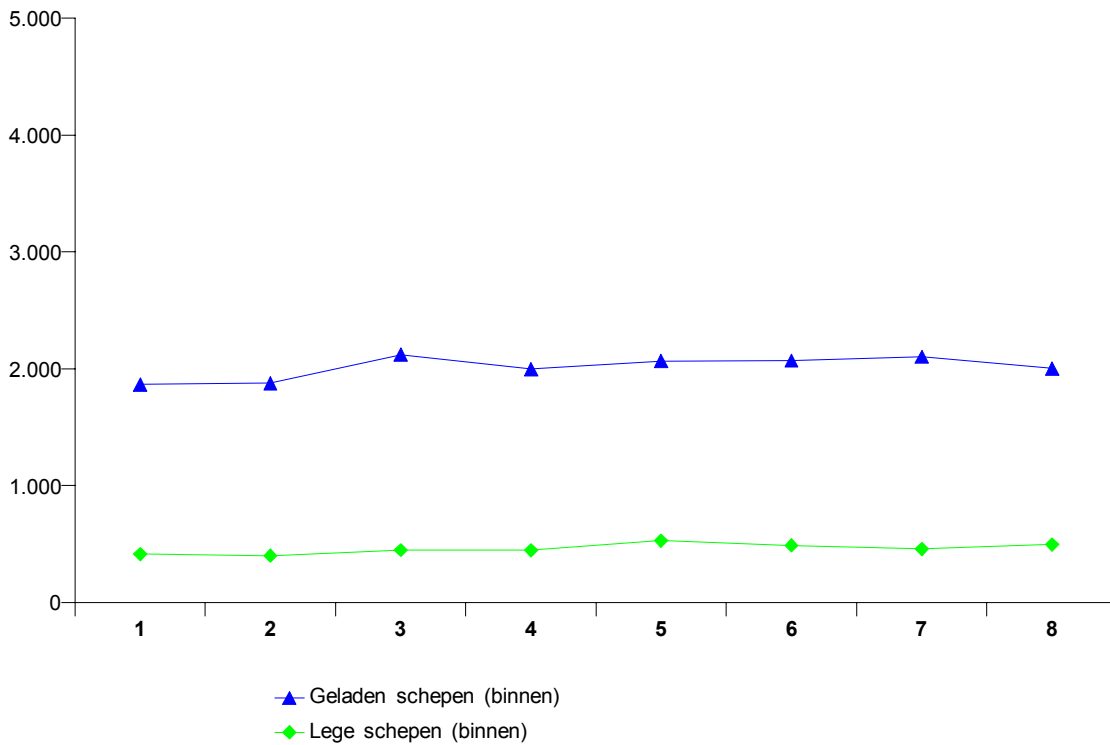
Aantal en tonnenmaat van de buitengevaren zeeschepen (in 1 000 brutoregister ton) - vervolg en einde

Jaar of maand	Oostende				Nieuwpoort			
	Geladen		Leeg		Geladen		Leeg	
	Aantal	Tonnenmaat	Aantal	Tonnenmaat	Aantal	Tonnenmaat	Aantal	Tonnenmaat
2000	3.373	24.384	642	1.110	0	0	657	693
2001	3.419	31.327	874	1.589	0	0	609	641
2002	3.526	34.853	821	1.586	1	1	488	462
2003	3.874	39.835	772	1.520	0	0	398	361
2004	4.131	40.228	517	1.251	1	1	401	353
2005	4.245	34.264	576	1.205	0	0	371	325
2006								
1	308	2.474	53	122	0	0	24	20
2	300	2.420	64	165	0	0	22	19
3	350	2.798	54	112	0	0	38	32
4	311	2.526	53	100	0	0	28	24
5	326	2.700	50	114	0	0	50	48
6	340	2.762	59	128	0	0	36	31
7	354	2.910	31	64	0	0	29	25
8	331	2.734	42	85	0	0	33	28

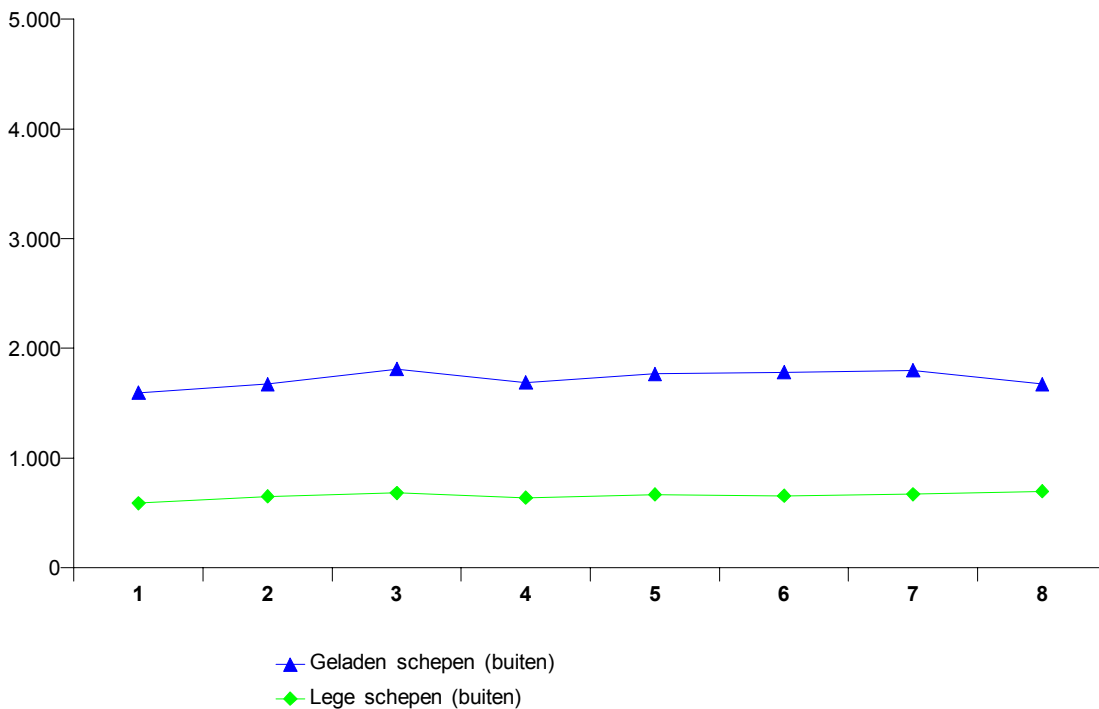
Jaar of maand	Brussel (incl. Nijverheidsbekken)				Luik			
	Geladen		Leeg		Geladen		Leeg	
	Aantal	Tonnenmaat	Aantal	Tonnenmaat	Aantal	Tonnenmaat	Aantal	Tonnenmaat
2000	117	263	232	591	206	298	11	26
2001	102	255	209	538	159	235	15	25
2002	81	240	202	501	150	224	10	17
2003	77	234	206	514	151	230	14	24
2004	90	250	194	517	130	199	14	21
2005	84	311	196	568	93	154	31	60
2006								
1	5	24	14	37	10	16	1	2
2	7	16	18	48	8	13	2	3
3	6	13	16	47	11	17	4	6
4	10	31	19	63	9	14	2	2
5	7	18	14	39	9	13	1	1
6	7	27	15	50	8	16	8	14
7	7	25	18	51	9	14	1	2
8	5	28	11	28	7	11	1	2

Bedrijvigheid van de zeehavens

Aantal binnengevaren zeeschepen in alle Belgische havens



Aantal buitengevaren zeeschepen in alle Belgische havens



Bedrijvigheid van de zeehavens

Aantal en gewicht (in 1 000 ton) van de goederen naar vrachtttype van de binnengevaren zeeschepen

Alle Belgische havens (3)

Jaar of maand	Vloeistoffen in bulk	Vaste bulkgoederen	Containers		Roro	
	Gewicht	Gewicht	Aantal (1)	Gewicht	Aantal (2)	Gewicht
2000	30.322	38.299	2.772.001	22.167	1.154.087	4.236
2001	30.213	36.908	2.751.887	22.324	1.110.794	4.022
2002	28.783	37.263	3.037.039	24.337	1.114.415	4.141
2003	29.647	32.886	3.191.049	27.564	1.164.617	4.180
2004	28.069	34.749	3.470.202	29.383	1.584.970	5.646
2005	32.516	34.964	3.790.127	29.889	1.864.953	8.467
2006						
1	2.677	2.655	298.736	2.425	155.388	732
2	2.326	2.820	297.726	2.471	169.524	725
3	2.903	3.506	339.939	2.826	188.097	807
4	2.887	3.075	343.065	2.897	169.607	726
5	2.989	3.372	365.229	3.056	179.568	754
6	3.118	2.944	353.903	2.826	177.875	768

Antwerpen

Jaar of maand	Vloeistoffen in bulk	Vaste bulkgoederen	Containers		Roro	
	Gewicht	Gewicht	Aantal (1)	Gewicht	Aantal (2)	Gewicht
2000	23.006	18.974	2.005.357	13.397	319.656	390
2001	24.073	18.392	2.084.471	14.470	252.603	315
2002	21.505	18.420	2.343.775	16.495	223.623	316
2003	22.598	15.970	2.642.338	21.749	85.098	175
2004	22.944	18.686	2.920.323	23.849	225.308	1.068
2005	26.112	20.100	3.151.911	24.554	354.921	1.878
2006						
1	2.084	1.263	244.781	1.949	30.681	150
2	1.887	1.504	247.491	2.026	33.106	154
3	2.197	1.924	286.328	2.342	34.120	157
4	2.323	1.615	288.468	2.418	34.586	157
5	2.272	1.771	303.323	2.532	35.820	164
6	2.370	1.466	291.716	2.323	28.906	150

(1) in TEU

(2) in ro-ro-eenheden

(3) uitgezonderd de bewegingen tussen de Belgische havens

Bron: Generale verklaring en aangifteformulier voor container- en ro-ro-vervoer (richtlijn 95/64/EG) voor de binnenvarende zeeschepen, Gemeentelijk Havenbedrijf Antwerpen, Havenbestuur Brugge-Zeebrugge, Haven Oostende, Havenbedrijf Gent

Opm.: Het gewicht van de goederen is inclusief de verpakking, maar exclusief het voertuig en de container, de ro-ro-eenheid of de varende eenheid.

Bedrijvigheid van de zeehavens

Aantal en gewicht (in 1 000 ton) van de goederen naar vrachtttype van de binnengevaren zeeschepen (vervolg)

Brugge - Zeebrugge

Jaar of maand	Vloeistoffen in bulk	Vaste bulkgoederen	Containers		Roro	
	Gewicht	Gewicht	Aantal (1)	Gewicht	Aantal (2)	Gewicht
2000	4.403	2.300	754.133	8.662	563.592	2.455
2001	3.201	1.968	644.642	7.731	638.649	2.424
2002	4.012	1.704	653.075	7.631	679.679	2.490
2003	3.761	1.608	489.356	5.476	861.756	2.538
2004	2.680	1.631	501.279	5.168	1.143.137	2.794
2005	3.228	1.693	594.468	5.003	1.268.083	3.552
2006						
1	383	121	50.120	451	97.142	287
2	277	132	46.959	432	110.178	316
3	474	172	49.469	461	120.474	341
4	380	150	50.676	461	107.086	314
5	398	178	58.287	508	118.538	336
6	573	189	58.121	484	121.860	351

Gent (incl. Zelzate)

Jaar of maand	Vloeistoffen in bulk	Vaste bulkgoederen	Containers		Roro	
	Gewicht	Gewicht	Aantal (1)	Gewicht	Aantal (2)	Gewicht
2000	2.202	14.544	8.264	95	140.749	665
2001	2.112	13.809	9.413	68	92.722	545
2002	2.353	14.687	11.801	90	93.916	579
2003	2.397	13.018	20.568	173	103.560	596
2004	1.811	12.450	31.568	158	94.602	660
2005	2.356	11.259	17.445	152	104.317	696
2006						
1	142	1.126	1.041	4	16.847	82
2	111	997	881	4	15.901	83
3	159	1.229	1.016	4	21.671	103
4	110	1.129	1.118	6	16.984	90
5	254	1.229	1.103	4	14.131	87
6	111	1.106	1.079	6	15.032	92

(1) in TEU

(2) in ro-ro-eenheden

Bron: Generale verklaring en aangifteformulier voor container- en ro-ro-vervoer (richtlijn 95/64/EG) voor de binnenvarende zeeschepen, Gemeentelijk Havenbedrijf Antwerpen, Havenbestuur Brugge-Zeebrugge, Haven Oostende, Havenbedrijf Gent

Opm.: Het gewicht van de goederen is inclusief de verpakking, maar exclusief het voertuig en de container, de ro-ro-eenheid of de varende eenheid.

Bedrijvigheid van de zeehavens

Aantal en gewicht (in 1 000 ton) van de goederen naar vrachtttype van de binnengevaren zeeschepen (vervolg)

Oostende

Jaar of maand	Vloeistoffen in bulk	Vaste bulkgoederen	Containers		Roro	
	Gewicht	Gewicht	Aantal (1)	Gewicht	Aantal (2)	Gewicht
2000	172	1.198	3.515	10	130.090	726
2001	296	1.505	12.615	49	126.473	737
2002	261	1.464	28.218	118	116.553	755
2003	233	1.395	38.349	162	114.130	870
2004	25	1.081	43.317	198	121.923	1.124
2005	70	992	34.385	180	137.632	2.341
2006						
1	14	85	2.795	20	10.718	213
2	5	95	2.396	10	10.339	172
3	8	92	3.128	18	11.832	207
4	3	96	2.744	12	10.951	165
5	10	88	2.517	11	11.079	168
6	5	92	2.988	12	12.077	175

Nieuwpoort

Jaar of maand	Vloeistoffen in bulk	Vaste bulkgoederen	Containers		Roro	
	Gewicht	Gewicht	Aantal (1)	Gewicht	Aantal (2)	Gewicht
2000	-	828	98	1	-	-
2001	-	799	-	-	-	-
2002	-	596	-	-	-	-
2003	-	500	5	0	-	-
2004	-	494	-	-	-	-
2005	-	440	-	-	-	-
2006						
1	-	30	-	-	-	-
2	-	25	-	-	-	-
3	-	47	-	-	-	-
4	-	32	-	-	-	-
5	-	62	-	-	-	-
6	-	46	-	-	-	-

(1) in TEU

(2) in ro-ro-eenheden

Bron: Generale verklaring en aangifteformulier voor container- en ro-ro-vervoer (richtlijn 95/64/EG) voor de binnenvarende zeeschepen, Gemeentelijk Havenbedrijf Antwerpen, Havenbestuur Brugge-Zeebrugge, Haven Oostende, Havenbedrijf Gent

Opm.: Het gewicht van de goederen is inclusief de verpakking, maar exclusief het voertuig en de container, de ro-ro-eenheid of de varende eenheid.

Bedrijvigheid van de zeehavens

Aantal en gewicht (in 1 000 ton) van de goederen naar vrachtttype van de binnengevaren zeeschepen (vervolg en einde)

Brussel (incl. Nijverheidsbekken)

Jaar of maand	Vloeistoffen in bulk	Vaste bulkgoederen	Containers		Roro	
	Gewicht	Gewicht	Aantal (1)	Gewicht	Aantal (2)	Gewicht
2000	210	232	732	2	0	0
2001	234	239	1.565	7	347	1
2002	249	214	170	2	644	1
2003	239	247	437	6	73	1
2004	271	306	674	9	-	-
2005	329	303	-	-	-	-
2006						
1	15	21	-	-	-	-
2	14	51	-	-	-	-
3	25	31	-	-	-	-
4	27	38	60	1	-	-
5	19	40	-	-	-	-
6	27	38	-	-	-	-

Luik

Jaar of maand	Vloeistoffen in bulk	Vaste bulkgoederen	Containers		Roro	
	Gewicht	Gewicht	Aantal (1)	Gewicht	Aantal (2)	Gewicht
2000	-	102	-	-	-	-
2001	-	101	-	-	-	-
2002	-	80	-	-	-	-
2003	-	109	-	-	-	-
2004	10	77	-	-	-	-
2005	0	111	-	-	-	-
2006						
1	-	9	-	-	-	-
2	-	15	-	-	-	-
3	-	10	-	-	-	-
4	-	11	-	-	-	-
5	-	3	-	-	-	-
6	-	6	-	-	-	-

(1) in TEU

(2) in ro-ro-eenheden

Bron: Generale verklaring en aangifteformulier voor container- en ro-ro-vervoer (richtlijn 95/64/EG) voor de binnenvarende zeeschepen, Gemeentelijk Havenbedrijf Antwerpen, Havenbestuur Brugge-Zeebrugge, Haven Oostende, Havenbedrijf Gent

Opm.: Het gewicht van de goederen is inclusief de verpakking, maar exclusief het voertuig en de container, de ro-ro-eenheid of de varende eenheid.

Bedrijvigheid van de zeehavens

Aantal en gewicht (in 1 000 ton) van de goederen naar vrachtttype van de buitengevaren zeeschepen

Alle Belgische havens (3)

Jaar of maand	Vloeistoffen in bulk	Vaste bulkgoederen	Containers		Roro	
	Gewicht	Gewicht	Aantal (1)	Gewicht	Aantal (2)	Gewicht
2000	11.151	8.450	2.952.073	31.639	1.474.417	5.222
2001	10.510	7.480	2.939.352	32.670	1.694.893	5.401
2002	9.787	8.528	3.277.891	34.318	1.756.949	5.807
2003	12.175	8.498	3.576.296	39.516	1.621.533	6.204
2004	11.639	7.907	3.771.152	42.011	2.008.952	7.708
2005	12.913	8.647	4.082.836	44.956	2.303.360	10.583
2006						
1	875	631	308.618	3.388	176.537	855
2	770	825	336.423	3.846	194.908	903
3	1.121	921	357.218	4.058	235.293	1.055
4	1.021	823	361.998	4.128	202.342	953
5	1.339	696	377.124	4.250	227.296	1.035
6	1.214	760	370.259	4.132	221.687	1.035
7	1.228	731	371.354	4.047	212.782	974
8	1.467	530	369.923	4.002	195.981	925

Antwerpen

Jaar of maand	Vloeistoffen in bulk	Vaste bulkgoederen	Containers		Roro	
	Gewicht	Gewicht	Aantal (1)	Gewicht	Aantal (2)	Gewicht
2000	10.248	6.294	2.076.977	20.893	396.231	458
2001	9.634	5.828	2.133.705	22.758	528.282	645
2002	8.899	6.573	2.433.376	24.041	512.469	641
2003	11.186	6.806	2.803.100	30.133	414.387	703
2004	10.506	6.461	3.071.613	33.580	564.756	1.363
2005	10.732	6.589	3.331.994	36.677	644.811	1.799
2006						
1	690	512	247.538	2.719	39.584	122
2	599	653	274.800	3.135	47.255	139
3	873	752	292.859	3.315	62.426	172
4	862	601	300.807	3.413	52.954	156
5	1.142	475	309.843	3.494	62.360	177
6	1.019	470	296.558	3.281	59.555	178
7	1.052	519	295.007	3.213	53.035	156
8	1.265	380	295.661	3.225	53.981	167

(1) in TEU

(2) in ro-ro-eenheden

(3) uitgezonderd de bewegingen tussen de Belgische havens

Bron: Generale verklaring en aangifteformulier voor container- en ro-ro-vervoer (richtlijn 95/64/EG) voor de binnenvarende zeeschepen, Gemeentelijk Havenbedrijf Antwerpen, Havenbestuur Brugge-Zeebrugge, Haven Oostende, Havenbedrijf Gent

Opm.: Het gewicht van de goederen is inclusief de verpakking, maar exclusief het voertuig en de container, de ro-ro-eenheid of de varende eenheid.

Bedrijvigheid van de zeehavens

Aantal en gewicht (in 1 000 ton) van de goederen naar vrachtttype van de buitengevaren zeeschepen (vervolg)

Brugge - Zeebrugge

Jaar of maand	Vloeistoffen in bulk	Vaste bulkgoederen	Containers		Roro	
	Gewicht	Gewicht	Aantal (1)	Gewicht	Aantal (2)	Gewicht
2000	76	85	824.505	10.112	925.636	3.697
2001	28	50	740.237	9.114	1.032.103	3.533
2002	3	65	756.869	9.229	1.119.910	3.721
2003	28	75	615.156	7.416	1.082.181	3.693
2004	424	32	612.234	7.349	1.314.062	4.370
2005	936	26	680.378	7.602	1.514.481	5.470
2006						
1	83	2	57.057	636	116.635	443
2	74	2	58.392	673	130.112	457
3	117	2	60.323	691	149.689	523
4	84	2	57.107	668	129.040	468
5	102	2	63.515	710	142.492	510
6	115	5	69.065	793	139.155	514
7	103	2	71.339	753	141.397	493
8	128	5	69.339	706	121.455	429

Gent (incl. Zelzate)

Jaar of maand	Vloeistoffen in bulk	Vaste bulkgoederen	Containers		Roro	
	Gewicht	Gewicht	Aantal (1)	Gewicht	Aantal (2)	Gewicht
2000	728	1.674	44.966	565	14.541	70
2001	702	1.316	48.551	614	610	3
2002	676	1.607	58.359	748	975	1
2003	823	1.370	117.719	1.492	441	2
2004	569	1.211	46.740	589	2.077	10
2005	989	1.796	21.327	261	3.608	11
2006						
1	93	99	1.503	10	9.225	60
2	74	147	1.097	7	7.822	57
3	121	153	1.097	9	11.310	74
4	49	194	1.526	12	9.538	67
5	77	195	1.292	10	10.719	68
6	70	256	1.824	16	10.807	71
7	62	189	1.467	12	5.758	41
8	42	122	1.847	13	8.088	57

(1) in TEU

(2) in ro-ro-eenheden

Bron: Generale verklaring en aangifteformulier voor container- en ro-ro-vervoer (richtlijn 95/64/EG) voor de binnenvarende zeeschepen, Gemeentelijk Havenbedrijf Antwerpen, Havenbestuur Brugge-Zeebrugge, Haven Oostende, Havenbedrijf Gent

Opm.: Het gewicht van de goederen is inclusief de verpakking, maar exclusief het voertuig en de container, de ro-ro-eenheid of de varende eenheid.

Bedrijvigheid van de zeehavens

Aantal en gewicht (in 1 000 ton) van de goederen naar vrachtttype van de buitengevaren zeeschepen (vervolg)

Oostende

Jaar of maand	Vloeistoffen in bulk	Vaste bulkgoederen	Containers		Roro	
	Gewicht	Gewicht	Aantal (1)	Gewicht	Aantal (2)	Gewicht
2000	0	30	4.296	53	137.501	997
2001	3	0	15.459	165	133.115	1.218
2002	2	8	29.018	296	123.024	1.442
2003	3	3	39.806	468	124.524	1.807
2004	2	25	40.050	484	128.057	1.965
2005	0	0	34.473	416	140.460	3.303
2006						
1	0	0	2.520	22	11.093	230
2	0	0	2.135	31	9.719	249
3	0	0	2.940	42	11.868	285
4	0	0	2.480	35	10.810	262
5	0	0	2.475	36	11.725	280
6	0	0	2.813	42	12.170	273
7	0	0	3.542	69	12.592	284
8	0	0	3.077	57	12.457	272

Nieuwpoort

Jaar of maand	Vloeistoffen in bulk	Vaste bulkgoederen	Containers		Roro	
	Gewicht	Gewicht	Aantal (1)	Gewicht	Aantal (2)	Gewicht
2000	-	0	0	0	-	-
2001	-	0	-	-	-	-
2002	-	1	-	-	-	-
2003	-	0	0	0	-	-
2004	-	1	-	-	-	-
2005	-	0	-	-	-	-
2006						
1	-	0	-	-	-	-
2	-	0	-	-	-	-
3	-	0	-	-	-	-
4	-	0	-	-	-	-
5	-	0	-	-	-	-
6	-	0	-	-	-	-
7	-	0	-	-	-	-
8	-	0	-	-	-	-

(1) in TEU

(2) in ro-ro-eenheden

Bron: Generale verklaring en aangifteformulier voor container- en ro-ro-vervoer (richtlijn 95/64/EG) voor de binnenvarende zeeschepen, Gemeentelijk Havenbedrijf Antwerpen, Havenbestuur Brugge-Zeebrugge, Haven Oostende, Havenbedrijf Gent

Opm.: Het gewicht van de goederen is inclusief de verpakking, maar exclusief het voertuig en de container, de ro-ro-eenheid of de varende eenheid.

Bedrijvigheid van de zeehavens

Aantal en gewicht (in 1 000 ton) van de goederen naar vrachtttype van de buitengevaren zeeschepen (vervolg en einde)

Brussel (incl. Nijverheidsbekken)

Jaar of maand	Vloeistoffen in bulk	Vaste bulkgoederen	Containers		Roro	
	Gewicht	Gewicht	Aantal (1)	Gewicht	Aantal (2)	Gewicht
2000	55	111	1.329	17	508	1
2001	73	91	1.400	18	783	1
2002	113	74	269	3	571	1
2003	63	63	515	7	0	0
2004	66	55	701	9	-	-
2005	139	72	-	-	-	-
2006						
1	8	0	-	-	-	-
2	3	8	-	-	-	-
3	4	4	-	-	-	-
4	15	8	80	1	-	-
5	4	8	-	-	-	-
6	6	9	-	-	-	-
7	8	6	-	-	-	-
8	7	8	-	-	-	-

Luik

Jaar of maand	Vloeistoffen in bulk	Vaste bulkgoederen	Containers		Roro	
	Gewicht	Gewicht	Aantal (1)	Gewicht	Aantal (2)	Gewicht
2000	-	53	-	-	-	-
2001	-	30	-	-	-	-
2002	-	9	-	-	-	-
2003	-	8	-	-	-	-
2004	0	8	-	-	-	-
2005	7	20	-	-	-	-
2006						
1	-	1	-	-	-	-
2	-	0	-	-	-	-
3	-	0	-	-	-	-
4	-	0	-	-	-	-
5	-	0	-	-	-	-
6	-	0	-	-	-	-
7	-	0	-	-	-	-
8	-	0	-	-	-	-

(1) in TEU

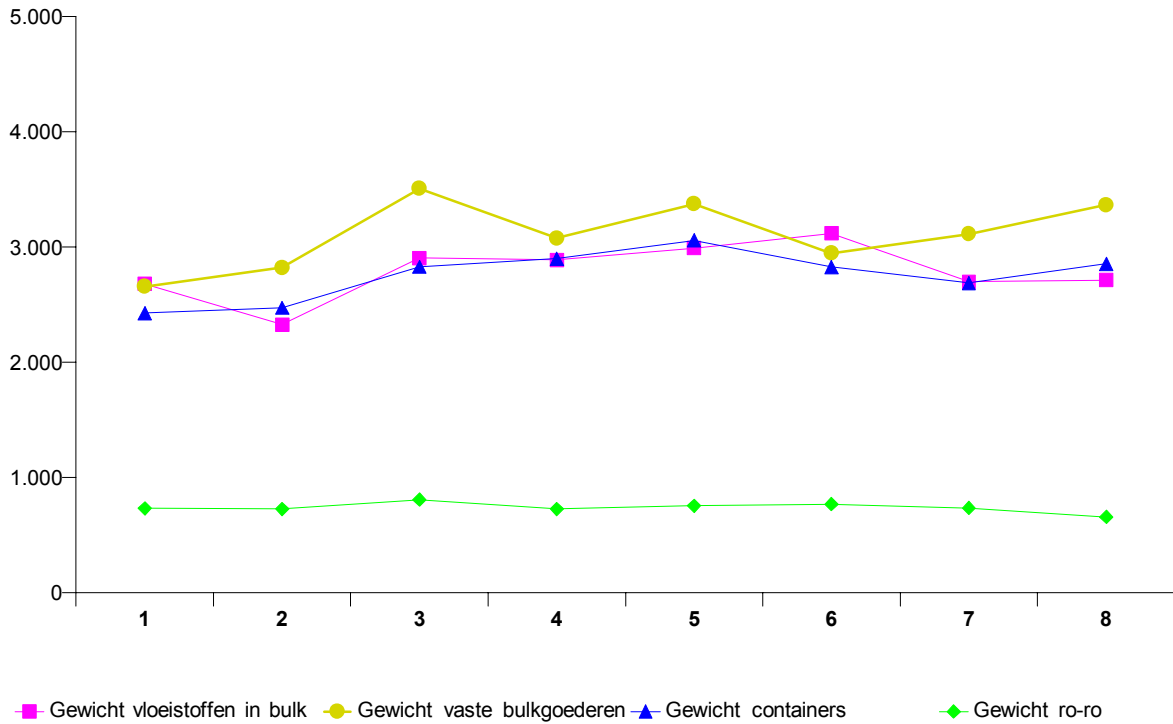
(2) in ro-ro-eenheden

Bron: Generale verklaring en aangifteformulier voor container- en ro-ro-vervoer (richtlijn 95/64/EG) voor de binnenvarende zeeschepen, Gemeentelijk Havenbedrijf Antwerpen, Havenbestuur Brugge-Zeebrugge, Haven Oostende, Havenbedrijf Gent

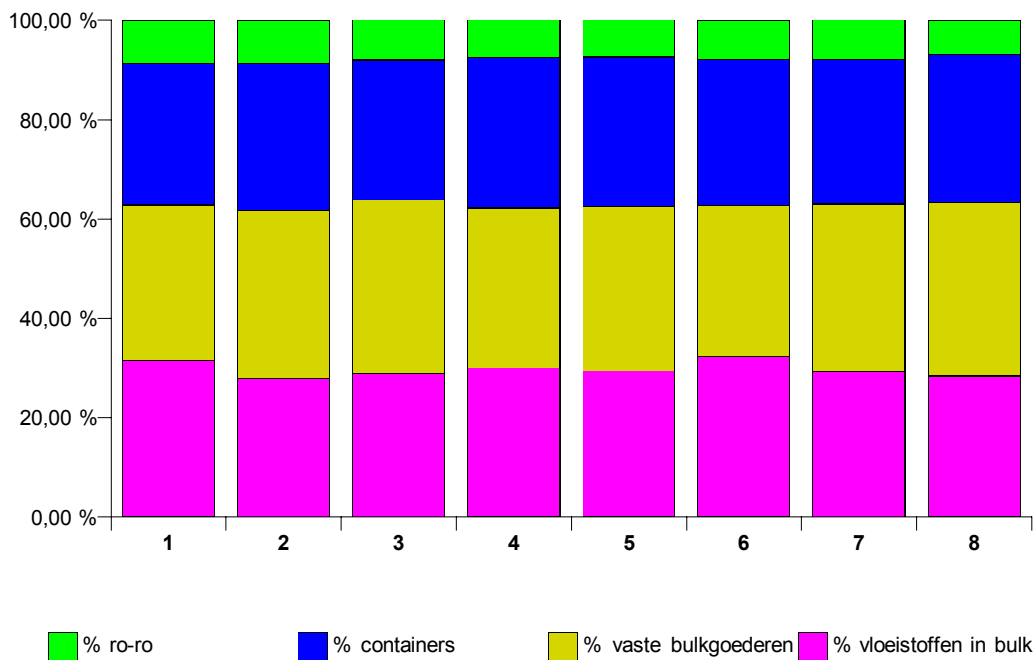
Opm.: Het gewicht van de goederen is inclusief de verpakking, maar exclusief het voertuig en de container, de ro-ro-eenheid of de varende eenheid.

Bedrijvigheid van de zeehavens

Evolutie van gewicht (in 1 000 ton) van de goederen naar vrachttipe van de binnengevaren zeeschepen in alle Belgische havens

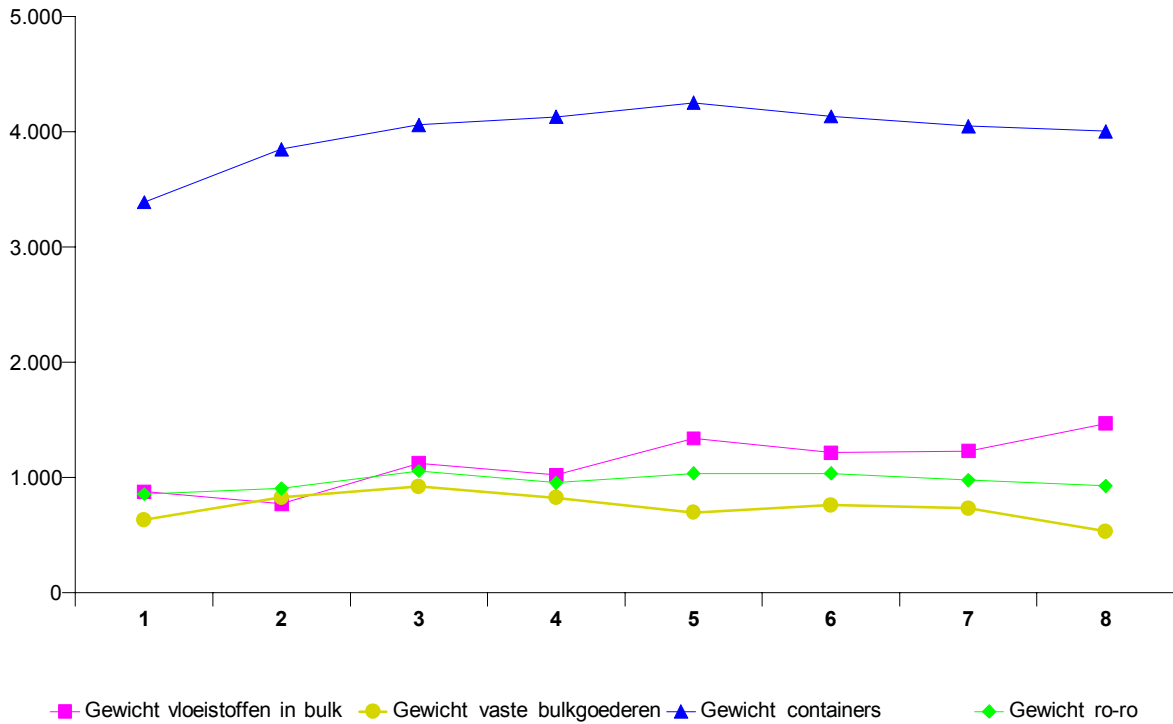


Verdeling van gewicht (in %) van de goederen naar vrachttipe van de binnengevaren zeeschepen in alle Belgische havens

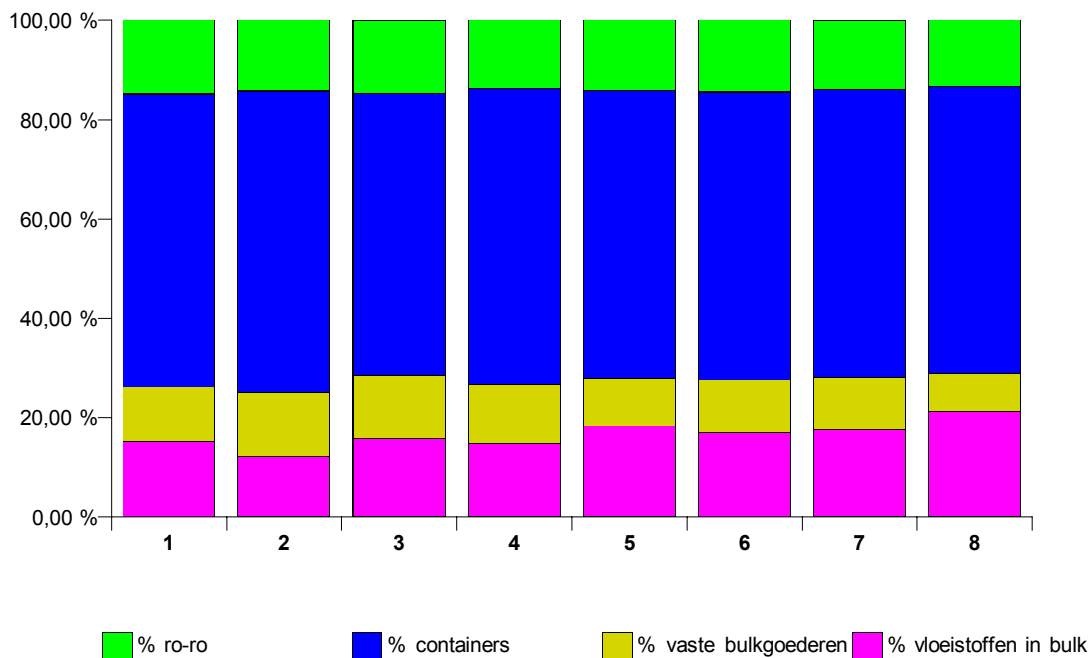


Bedrijvigheid van de zeehavens

Evolutie van gewicht (in 1 000 ton) van de goederen naar vrachtttype van de buitengevaren zeeschepen in alle Belgische havens



Verdeling van gewicht (in %) van de goederen naar vrachtttype van de buitengevaren zeeschepen in alle Belgische havens



Binnenscheepvaart

BINNENSCHIEPVAART**EVOLUTIE IN DE TIJD****A) ONDERVERDELING VAN HET VERVOER OP DE BINNENWATEREN IN UITVOER, INVOER, DOORVOER EN BINNENLANDS VERKEER**

JAAR- EN MAANDCIJFERS	UITVOER		INVOER		DOORVOER	
	T (1)	TKM (2)	T	TKM	T	TKM
2000	38124	1479	53635	2955	4097	496
2001	37532	1510	59520	3127	4097	538
2002	41196	1555	59440	3284	4008	532
2003	41526	1566	60781	3330	4330	573
2004	41078	1528	66794	3317	4147	557
2005	49058	1608	78848	3465	4490	578
2004						
JANUARI	3227	123	5553	270	383	52
FEBRUARI	3317	119	5464	277	367	51
MAART	3577	140	5912	299	429	55
APRIL	3412	125	5797	280	354	49
MEI	3282	117	5377	260	363	48
JUNI	3399	131	5863	294	380	50
JULI	3383	122	5180	256	348	45
AUGUSTUS	3305	113	5269	253	272	36
SEPTEMBER	3037	125	4960	275	284	41
OKTOBER	3964	152	5910	297	302	41
NOVEMBER	3674	147	5832	290	357	47
DECEMBER	3502	115	5675	266	308	42
2005						
JANUARI	4167	135	6147	290	349	46
FEBRUARI	3973	130	6138	286	303	41
MAART	4146	140	6465	286	354	46
APRIL	4248	139	6956	312	371	47
MEI	4213	135	6948	300	367	48
JUNI	4199	141	7160	300	407	50
JULI	4091	125	6400	261	436	56
AUGUSTUS	4030	123	6778	287	315	40
SEPTEMBER	4142	135	6591	286	386	50
OKTOBER	3990	137	6640	298	410	51
NOVEMBER	4025	147	6440	294	423	56
DECEMBER	3835	120	6183	266	369	47

(1) ton

(2) ton-kilometer

BINNENLANDS VERKEER		TOTAAL		JAAR- EN MAANDCIJFERS
T	TKM	T	TKM	
25472	2503	120944	7313	2000
27411	2557	128561	7732	2001
30472	2779	135115	8150	2002
31120	2832	137755	8302	2003
35748	3057	147765	8459	2004
35697	3068	168093	8719	2005
2004				
2868	250	12030	695	JANUARI
2769	241	11917	688	FEBRUARI
3280	281	13198	775	MAART
2961	255	12524	708	APRIL
2848	232	11870	656	MEI
3083	271	12724	745	JUNI
2665	218	11577	641	JULI
2968	252	11814	654	AUGUSTUS
3064	277	11345	718	SEPTEMBER
3150	261	13327	752	OKTOBER
3007	258	12870	742	NOVEMBER
3085	261	12572	684	DECEMBER
2005				
2895	258	13558	729	JANUARI
2882	261	13296	719	FEBRUARI
3245	272	14209	744	MAART
3103	267	14678	764	APRIL
2913	238	14441	722	MEI
3036	259	14802	750	JUNI
2469	206	13396	648	JULI
2972	264	14095	713	AUGUSTUS
2918	251	14036	722	SEPTEMBER
3060	264	14100	750	OKTOBER
3102	266	13991	763	NOVEMBER
3104	261	13490	695	DECEMBER

BINNENSCHIEPVAART**EVOLUTIE IN DE TIJD****B) BEDRIJVIGHEID NAAR DE AARD VAN DE VERVOERDE GOEDEREN**

JAAR- EN MAANDCIJFERS	LAND- BOUWPRO- DUCTEN EN LEVENDE DIEREN	VOEDINGS- PRODUC- TEN EN VEEVOE- DERS	VASTE BRAND- STOFFEN	AARDOLIEN EN DISTIL- LATIEPRO- DUCTEN DAARVAN	ERTSEN EN METAAL- RESIDUEN	PRODUC- TEN VAN DE METAAL- INDUSTRIE	RUWE MINE- RALEN EN FABRIKA- TEN DAAR- VAN, BOUWMA- TERIALEN
2000	4526	4469	9431	19113	7388	5857	35381
2001	5061	5590	11211	21892	8379	6073	35155
2002	5271	5601	11464	23398	8593	5915	36540
2003	5492	5740	11438	23579	8991	6191	37263
2004	5413	5249	13668	26127	10438	8153	38261
2005	5355	5847	13817	28611	10357	9580	41070
2004							
JANUARI	513	485	1008	2260	1007	713	2696
FEBRUARI	461	425	1110	2226	990	636	2764
MAART	537	517	1173	2311	805	781	3383
APRIL	471	465	1016	2162	907	685	3387
MEI	491	444	1122	1976	664	644	3245
JUNI	449	380	1118	2010	885	678	3861
JULI	428	363	1226	2018	777	726	2695
AUGUSTUS	364	346	958	2076	781	589	3358
SEPTEMBER	345	399	1241	2020	874	721	3475
OKTOBER	468	448	1301	2302	843	729	3508
NOVEMBER	449	497	1251	2259	889	648	3282
DECEMBER	438	480	1143	2507	1014	605	2607
2005							
JANUARI	422	510	1386	2436	944	843	2787
FEBRUARI	344	466	1303	2339	896	866	2912
MAART	409	475	1313	2341	931	807	3128
APRIL	438	505	1165	2253	1002	938	3789
MEI	432	468	1443	2217	885	829	3542
JUNI	505	466	1050	2204	639	861	4440
JULI	465	385	982	2399	798	788	2856
AUGUSTUS	415	416	1058	2503	863	685	3656
SEPTEMBER	418	428	1067	2330	810	762	3898
OKTOBER	473	557	978	2338	953	812	3627
NOVEMBER	511	602	968	2402	889	785	3558
DECEMBER	523	567	1103	2849	747	602	2877

MEST-STOFFEN	CHEMISCHE PRODUCTEN	MACHINES, VOERTUIGEN, DIVERSE FABRIKATEN N.A.G., SPECIALE TRANSACTIES	TOTAAL	JAAR- EN MAANDCIJFERS
5082	11316	17595	120944	2000
5781	10670	18750	128561	2001
5927	13380	19027	135116	2002
6055	13510	19495	137755	2003
5637	13559	21261	147765	2004
6341	15626	31492	168093	2005
2004				
462	1147	1740	12030	JANUARI
523	1079	1702	11917	FEBRUARI
650	1217	1825	13198	MAART
456	1081	1893	13524	APRIL
373	1033	1878	11870	MEI
430	1067	1846	12724	JUNI
415	1120	1808	11577	JULI
424	1184	1736	11814	AUGUSTUS
473	1086	711	11345	SEPTEMBER
504	1214	2010	13327	OKTOBER
508	1143	1946	12870	NOVEMBER
421	1191	2167	12572	DECEMBER
2005				
525	1321	2384	13558	JANUARI
531	1285	2353	13296	FEBRUARI
737	1419	2650	14209	MAART
573	1389	2625	14678	APRIL
531	1294	2802	14441	MEI
572	1324	2743	14802	JUNI
518	1327	2878	13396	JULI
473	1295	2732	14095	AUGUSTUS
519	1202	2600	14036	SEPTEMBER
431	1289	2642	14100	OKTOBER
487	1198	2590	13991	NOVEMBER
444	1285	2492	13490	DECEMBER

BINNENSCHIEPVAART
EVOLUTIE IN DE TIJD
C) BEDRIJFVIGHEID OP DE WATERWEGEN

JAAR- EN MAANDCIJFERS	BEKKEN VAN DE ZEE- SCHELDE (LENGTE: 306,7 KM)	KEMPENSE KANALEN (LENGTE: 329,3 KM)	BRABANT- SE KANA- LEN (LENGTE: 130,4 KM)	MAAS EN SAMBER (LENGTE: 238,5 KM)	BEKKEN VAN DE BOVEN- SCHELDE (LENGTE: 327,7 KM)	CENTRUM EN BORINAGE (LENGTE: 92,6 KM)	IJZER- BEKKEN EN KUST (LENGTE: 144,4 KM)
	1	2	3	4	5	6	7
2000	1781	3123	359	702	1292	68	10
2001	1813	3181	360	700	1594	74	9
2002	1974	3390	418	729	1569	56	14
2003	1934	3454	392	804	1606	97	13
2004	2006	3449	472	785	1622	108	16
2005	2174	3268	472	763	1889	130	20
2004							
JANUARI	169	284	41	58	133	8	1
FEBRUARI	164	287	41	63	121	9	1
MAART	182	316	46	65	154	11	1
APRIL	167	289	41	71	129	8	1
MEI	161	261	39	62	125	7	1
JUNI	171	302	40	75	146	8	1
JULI	156	256	35	51	133	10	1
AUGUSTUS	159	270	37	63	116	7	1
SEPTEMBER	149	311	35	77	135	10	2
OKTOBER	186	302	41	65	147	10	1
NOVEMBER	174	292	41	72	150	10	1
DECEMBER	168	278	36	61	132	9	1
2005							
JANUARI	184	282	38	65	145	11	2
FEBRUARI	177	287	40	62	139	11	2
MAART	186	280	42	64	158	12	2
APRIL	192	282	44	69	164	11	2
MEI	186	267	41	60	156	11	2
JUNI	184	270	43	72	169	10	2
JULI	169	229	30	55	152	10	1
AUGUSTUS	181	271	36	67	148	9	2
SEPTEMBER	183	260	45	48	174	11	2
OKTOBER	180	276	35	72	173	11	2
NOVEMBER	178	294	40	70	167	11	2
DECEMBER	173	268	39	58	145	11	2

KOL. 1,2,3,4,5,6 EN 7: TOTAAL DER VERVOERPRESTATIES IN HET BEKKEN, ZIJNDE DE VERTREKKEN VANUIT HET BEKKEN, DE AANKOMSTEN IN HET BEKKEN, HET VERVOER BINNEN HET BEKKEN EN DE DOORVOER DOORHEEN HET BEKKEN
LENGTE VANAF 1.1.1986

BINNENSCHIEPVAART (VERVOLG)

2. VERKEER GEDURENDE DE MAAND OKTOBER 2005

A) INDELING VAN HET VERKEER VAN ELKE NATIONALITEIT VOLGENS DE VERKEERSRELATIE

VERKEERSRELATIE	BINNEN- SCHIP OF KUST- VAAR- TUIG	GELADEN SCHEPEN (KUSTVAARTUIGEN)					LEDIGE SCHEPEN (KUSTVAARTUIGEN)			SLEEPBOTEN EN DUWERS	
		AANTAL REIZEN	GOEDEREN		LAAD- VERMOGEN (1000 T VOOR B 1000 BRT VOOR K)	IN BELGIE AFGE- LEGDE AFSTAND 1000 KM	AANTAL REIZEN	LAAD- VERMOGEN (1000 T VOOR B 1000 BRT VOOR K)	IN BELGIE AFGE- LEGDE AFSTAND 1000 KM	AANTAL REIZEN	IN BELGIE AFGE- LEGDE AFSTAND 1000 KM
			1000 T	1000 TKM IN BELGIE							
BINNENLANDS VERKEER	B	3485	3034	263148	5056	289	3232	4043	236	929	47
	K	19	26	874	66	1	33	94	1	-	-
INGAAND VERKEER	B	8625	6375	292550	17250	333	2802	5094	76	362	29
	K	185	265	4956	470	4	67	175	2	-	-
WAARVAN :											
- FRANKRIJK NAAR BELGIE LANGS FRANSE GRENS	B	674	256	34053	368	81	159	115	14	82	8
	K	-	-	-	-	-	-	-	-	-	-
- FRANKRIJK NAAR BELGIE LANGS NEDERLANDSE GRENS	B	394	181	3387	727	7	208	321	3	2	-
	K	5	13	166	20	-	3	10	-	-	-
- NEDERLAND NAAR BELGIE	B	5095	4542	219529	10166	194	1756	2788	49	274	20
	K	26	57	753	84	-	29	72	1	-	-
- DUITSLAND NAAR BELGIE	B	2329	1353	34720	5697	49	619	1743	10	4	-
	K	5	9	112	15	-	2	7	-	-	-
- VERENIGD KONINKRIJK NAAR BELGIE	B	-	-	-	-	-	1	1	-	-	-
	K	18	42	917	55	-	24	60	1	-	-
- ZWITSERLAND NAAR BELGIE	B	109	30	446	253	2	56	123	1	-	-
	K	-	-	-	-	-	-	-	-	-	-
- LUXEMBURG NAAR BELGIE	B	7	-	-	17	-	-	-	-	-	-
	K	-	-	-	-	-	-	-	-	-	-
- ANDERE LANDEN NAAR BELGIE	B	17	14	415	22	1	3	1	-	-	-
	K	131	144	3008	297	3	9	26	-	-	-
UITGAAND VERKEER	B	5821	3749	131548	11196	200	4069	7366	165	352	23
	K	230	241	5626	454	5	41	124	1	-	-
WAARVAN :											
- BELGIE NAAR FRANKRIJK LANGS FRANSE GRENS	B	506	217	28354	304	63	309	145	29	76	6
	K	-	-	-	-	-	-	-	-	-	-
- BELGIE NAAR FRANKRIJK LANGS NEDERLANDSE GRENS	B	371	185	3170	688	6	153	193	2	-	-
	K	6	9	118	20	-	-	-	-	-	-
- BELGIE NAAR NEDERLAND	B	3673	2369	82038	7343	107	3120	5733	125	275	17
	K	21	38	497	69	-	30	90	1	-	-
- BELGIE NAAR DUITSLAND	B	1148	854	15574	2594	21	421	1151	8	1	-
	K	5	6	78	11	-	2	8	-	-	-
- BELGIE NAAR VERENIGD KONINKRIJK	B	1	1	153	1	-	-	-	-	-	-
	K	39	69	2989	108	2	4	9	-	-	-
- BELGIE NAAR ZWITSERLAND	B	103	95	1706	226	2	65	143	1	-	-
	K	-	-	-	-	-	-	-	-	-	-
- BELGIE NAAR LUXEMBURG	B	15	25	370	36	-	-	-	-	-	-
	K	-	-	-	-	-	-	-	-	-	-
- BELGIE NAAR ANDERE LANDEN	B	4	3	182	4	-	1	-	-	-	-
	K	159	119	1945	246	2	5	17	-	-	-
DOORGAAND VERKEER	B	758	410	51329	534	98	169	105	20	79	9
	K	-	-	-	-	-	-	-	-	-	-
ALGEMEEN TOTAAL	B	18689	13568	738575	34036	920	10272	16607	497	1722	108
	K	434	532	11457	989	9	141	392	4	-	-

BINNENSCHIEPVAART (VERVOLG)

2. VERKEER GEDURENDE DE MAAND NOVEMBER 2005

A) INDELING VAN HET VERKEER VAN ELKE NATIONALITEIT VOLGENS DE VERKEERSRELATIE

VERKEERSRELATIE	BINNEN-SCHIP OF KUST-VAAR-TUIG	GELADEN SCHEPEN (KUSTVAARTUIGEN)					LEDIGE SCHEPEN (KUSTVAARTUIGEN)			SLEEPBOTEN EN DUWERS	
		AANTAL REIZEN	GOEDEREN		LAAD-VERMOGEN (1000 T VOOR B 1000 BRT VOOR K)	IN BELGIE AFGE-LEGDE AFSTAND 1000 KM	AANTAL REIZEN	LAAD-VERMOGEN (1000 T VOOR B 1000 BRT VOOR K)	IN BELGIE AFGE-LEGDE AFSTAND 1000 KM	AANTAL REIZEN	IN BELGIE AFGE-LEGDE AFSTAND 1000 KM
			1000 T	1000 TKM IN BELGIE							
BINNENLANDS VERKEER	B	3545	3077	265746	5030	289	3376	4209	231	965	49
	K	20	25	710	70	1	39	112	1	-	-
INGAAND VERKEER	B	8791	6113	288209	17569	330	2976	5478	79	340	28
	K	184	327	5715	514	3	60	166	2	-	-
WAARVAN :											
- FRANKRIJK NAAR BELGIE LANGS FRANSE GRENS	B	599	234	34095	332	75	150	111	13	77	7
	K	-	-	-	-	-	-	-	-	-	-
- FRANKRIJK NAAR BELGIE LANGS NEDERLANDSE GRENS	B	309	131	2089	540	5	183	285	3	-	-
	K	15	38	499	54	-	6	18	-	-	-
- NEDERLAND NAAR BELGIE	B	5430	4472	220474	11170	199	1763	2746	50	261	21
	K	28	62	831	78	-	19	49	1	-	-
- DUITSLAND NAAR BELGIE	B	2326	1249	31101	5234	49	792	2138	12	2	-
	K	2	4	179	6	-	-	-	-	-	-
- VERENIGD KONINKRIJK NAAR BELGIE	B	-	-	-	-	-	-	-	-	-	-
	K	22	53	1668	66	1	30	80	1	-	-
- ZWITSERLAND NAAR BELGIE	B	115	22	339	274	2	86	197	1	-	-
	K	-	-	-	-	-	-	-	-	-	-
- LUXEMBURG NAAR BELGIE	B	2	-	-	5	-	-	-	-	-	-
	K	-	-	-	-	-	-	-	-	-	-
- ANDERE LANDEN NAAR BELGIE	B	10	4	111	13	-	2	1	-	-	-
	K	117	170	2539	310	2	5	19	-	-	-
UITGAAND VERKEER	B	6124	3732	139249	11848	208	3823	6997	151	313	23
	K	233	293	7383	577	5	58	180	1	-	-
WAARVAN :											
- BELGIE NAAR FRANKRIJK LANGS FRANSE GRENS	B	513	239	30396	322	63	281	134	29	76	7
	K	-	-	-	-	-	-	-	-	-	-
- BELGIE NAAR FRANKRIJK LANGS NEDERLANDSE GRENS	B	332	161	2776	594	6	129	164	2	-	-
	K	3	4	55	6	-	2	5	-	-	-
- BELGIE NAAR NEDERLAND	B	3980	2436	89211	8153	116	2897	5357	110	236	16
	K	29	63	819	95	-	43	131	1	-	-
- BELGIE NAAR DUITSLAND	B	1190	828	15763	2542	21	451	1198	8	1	-
	K	4	9	190	12	-	4	12	-	-	-
- BELGIE NAAR VERENIGD KONINKRIJK	B	-	-	-	-	-	-	-	-	-	-
	K	47	83	3567	127	2	3	10	-	-	-
- BELGIE NAAR ZWITSERLAND	B	95	54	801	211	1	59	135	1	-	-
	K	-	-	-	-	-	-	-	-	-	-
- BELGIE NAAR LUXEMBURG	B	10	9	133	20	-	-	-	-	-	-
	K	-	-	-	-	-	-	-	-	-	-
- BELGIE NAAR ANDERE LANDEN	B	4	4	168	6	-	6	8	-	-	-
	K	150	134	2754	337	3	6	21	-	-	-
DOORGAAND VERKEER	B	798	423	55745	539	109	170	102	21	88	11
	K	-	-	-	-	-	-	-	-	-	-
ALGEMEEN TOTAAL	B	19258	13345	748948	34986	936	10345	16787	482	1706	110
	K	437	646	13808	1161	9	157	458	4	-	-

BINNENSCHIEPVAART (VERVOLG)

2. VERKEER GEDURENDE DE MAAND DECEMBER 2005

A) INDELING VAN HET VERKEER VAN ELKE NATIONALITEIT VOLGENS DE VERKEERSRELATIE

VERKEERSRELATIE	BINNEN- SCHIP OF KUST- VAAR- TUIG	GELADEN SCHEPEN (KUSTVAARTUIGEN)					LEDIGE SCHEPEN (KUSTVAARTUIGEN)			SLEEPBOTEN EN DUWERS	
		AANTAL REIZEN	GOEDEREN		LAAD- VERMOGEN (1000 T VOOR B 1000 BRT VOOR K)	IN BELGIE AFGE- LEGDE AFSTAND 1000 KM	AANTAL REIZEN	LAAD- VERMOGEN (1000 T VOOR B 1000 BRT VOOR K)	IN BELGIE AFGE- LEGDE AFSTAND 1000 KM	AANTAL REIZEN	IN BELGIE AFGE- LEGDE AFSTAND 1000 KM
			1000 T	1000 TKM IN BELGIE							
BINNENLANDS VERKEER	B	3989	3083	260860	5142	280	3107	3810	222	939	45
	K	17	21	630	60	1	33	84	1	-	-
INGAAND VERKEER	B	7973	5817	258986	16287	290	2628	4887	68	295	21
	K	209	366	7138	576	4	60	171	1	-	-
WAARVAN :											
- FRANKRIJK NAAR BELGIE	B	516	200	28981	300	66	125	91	10	61	6
LANGS FRANSE GRENS	K	-	-	-	-	-	-	-	-	-	-
- FRANKRIJK NAAR BELGIE	B	376	145	2466	682	6	185	250	3	-	-
LANGS NEDERLANDSE GRENS	K	6	15	356	19	-	6	16	-	-	-
- NEDERLAND NAAR BELGIE	B	5021	4217	195526	10583	174	1642	2745	44	230	15
	K	30	65	874	103	-	22	63	-	-	-
- DUITSLAND NAAR BELGIE	B	1916	1224	31258	4409	42	601	1634	9	4	-
	K	9	18	230	27	-	-	-	-	-	-
- VERENIGD KONINKRIJK NAAR BELGIE	B	-	-	-	-	-	-	-	-	-	-
	K	22	46	2144	61	1	22	59	1	-	-
- ZWITSERLAND NAAR BELGIE	B	124	24	358	272	2	72	165	1	-	-
	K	-	-	-	-	-	-	-	-	-	-
- LUXEMBURG NAAR BELGIE	B	10	-	-	24	-	-	-	-	-	-
	K	-	-	-	-	-	-	-	-	-	-
- ANDERE LANDEN NAAR BELGIE	B	10	7	398	16	-	3	3	-	-	-
	K	142	222	3533	366	2	10	33	-	-	-
UITGAAND VERKEER	B	5834	3596	115278	11786	182	3519	6437	145	311	21
	K	224	239	5127	483	4	71	232	1	-	-
WAARVAN :											
- BELGIE NAAR FRANKRIJK	B	470	208	25031	302	55	279	133	30	74	7
LANGS FRANSE GRENS	K	-	-	-	-	-	-	-	-	-	-
- BELGIE NAAR FRANKRIJK	B	219	145	2626	350	4	124	146	2	1	-
LANGS NEDERLANDSE GRENS	K	4	7	97	15	-	6	20	-	-	-
- BELGIE NAAR NEDERLAND	B	3910	2283	70361	8497	102	2658	4969	104	236	14
	K	26	46	610	78	-	44	137	1	-	-
- BELGIE NAAR DUITSLAND	B	1101	876	15573	2361	20	380	1011	7	-	-
	K	3	1	16	10	-	2	7	-	-	-
- BELGIE NAAR VERENIGD KONINKRIJK	B	-	-	-	-	-	-	-	-	-	-
	K	39	69	2554	105	2	7	26	-	-	-
- BELGIE NAAR ZWITSERLAND	B	118	68	1251	246	2	78	178	1	-	-
	K	-	-	-	-	-	-	-	-	-	-
- BELGIE NAAR LUXEMBURG	B	9	10	150	21	-	-	-	-	-	-
	K	-	-	-	-	-	-	-	-	-	-
- BELGIE NAAR ANDERE LANDEN	B	7	6	286	11	-	-	-	-	-	-
	K	152	115	1851	276	2	12	43	-	-	-
DOORGAAND VERKEER	B	650	369	47471	469	84	190	115	25	90	11
	K	-	-	-	-	-	-	-	-	-	-
ALGEMEEN TOTAAL	B	18446	12864	682595	33684	836	9444	15249	460	1635	99
	K	450	626	12895	1119	9	164	488	4	-	-

BINNENSCHIEPVAART (VERVOLG)

2. VERKEER GEDURENDE DE MAAND OKTOBER 2005

B) INDELING VAN DE BELGISCHE SCHEPEN (1) VOLGENS DE VERKEERSRELATIE

VERKEERSRELATIE	BINNEN- SCHIP OF KUST- VAAR- TUIG	GELADEN SCHEPEN (KUSTVAARTUIGEN)					LEDIGE SCHEPEN (KUSTVAARTUIGEN)			SLEEPBOTEN EN DUWERS	
		AANTAL REIZEN	GOEDEREN		LAAD- VERMOGEN (1000 T VOOR B 1000 BRT VOOR K)	IN BELGIE AFGE- LEGDE AFSTAND 1000 KM	AANTAL REIZEN	LAAD- VERMOGEN (1000 T VOOR B 1000 BRT VOOR K)	IN BELGIE AFGE- LEGDE AFSTAND 1000 KM	AANTAL REIZEN	IN BELGIE AFGE- LEGDE AFSTAND 1000 KM
			1000 T	1000 TKM IN BELGIE							
BINNENLANDS VERKEER	B	2150	1952	200540	2959	219	1910	2208	160	622	30
	K	-	-	-	-	-	-	-	-	-	-
INGAAND VERKEER	B	882	964	103009	1247	95	273	203	25	118	11
	K	-	-	-	-	-	-	-	-	-	-
WAARVAN :											
- FRANKRIJK NAAR BELGIE	B	292	128	18315	192	38	109	78	10	22	1
LANGS FRANSE GRENS	K	-	-	-	-	-	-	-	-	-	-
- FRANKRIJK NAAR BELGIE	B	11	13	713	17	1	-	-	-	-	-
LANGS NEDERLANDSE GRENS	K	-	-	-	-	-	-	-	-	-	-
- NEDERLAND NAAR BELGIE	B	513	743	78707	933	52	162	123	15	96	9
	K	-	-	-	-	-	-	-	-	-	-
- DUITSLAND NAAR BELGIE	B	65	80	5234	103	4	2	2	-	-	-
	K	-	-	-	-	-	-	-	-	-	-
- VERENIGD KONINKRIJK NAAR BELGIE	B	-	-	-	-	-	-	-	-	-	-
	K	-	-	-	-	-	-	-	-	-	-
- ZWITSERLAND NAAR BELGIE	B	-	-	-	-	-	-	-	-	-	-
	K	-	-	-	-	-	-	-	-	-	-
- LUXEMBURG NAAR BELGIE	B	-	-	-	-	-	-	-	-	-	-
	K	-	-	-	-	-	-	-	-	-	-
- ANDERE LANDEN NAAR BELGIE	B	1	1	40	2	-	-	-	-	-	-
	K	-	-	-	-	-	-	-	-	-	-
UITGAAND VERKEER	B	608	381	42724	575	69	461	691	42	106	8
	K	-	-	-	-	-	-	-	-	-	-
WAARVAN :											
- BELGIE NAAR FRANKRIJK	B	295	139	19133	199	39	103	55	11	19	1
LANGS FRANSE GRENS	K	-	-	-	-	-	-	-	-	-	-
- BELGIE NAAR FRANKRIJK	B	7	7	330	8	-	2	1	-	-	-
LANGS NEDERLANDSE GRENS	K	-	-	-	-	-	-	-	-	-	-
- BELGIE NAAR NEDERLAND	B	282	216	21645	333	27	342	616	30	87	7
	K	-	-	-	-	-	-	-	-	-	-
- BELGIE NAAR DUITSLAND	B	19	15	1133	23	2	14	19	1	-	-
	K	-	-	-	-	-	-	-	-	-	-
- BELGIE NAAR VERENIGD KONINKRIJK	B	-	-	-	-	-	-	-	-	-	-
	K	-	-	-	-	-	-	-	-	-	-
- BELGIE NAAR ZWITSERLAND	B	5	4	483	11	1	-	-	-	-	-
	K	-	-	-	-	-	-	-	-	-	-
- BELGIE NAAR LUXEMBURG	B	-	-	-	-	-	-	-	-	-	-
	K	-	-	-	-	-	-	-	-	-	-
- BELGIE NAAR ANDERE LANDEN	B	-	-	-	-	-	-	-	-	-	-
	K	-	-	-	-	-	-	-	-	-	-
DOORGAAND VERKEER	B	278	165	20418	222	37	29	17	4	7	1
	K	-	-	-	-	-	-	-	-	-	-
ALGEMEEN TOTAAL	B	3918	3462	366691	5003	420	2673	3118	232	853	50
	K	-	-	-	-	-	-	-	-	-	-

(1) BINNENSCHIEPEN (OF KUSTVAARTUIGEN), WAARVAN DE EIGENAAR DE BELGISCHE NATIONALITEIT BEZIT

BINNENSCHIEPVAART (VERVOLG)

2. VERKEER GEDURENDE DE MAAND NOVEMBER 2005

B) INDELING VAN DE BELGISCHE SCHEPEN (1) VOLGENS DE VERKEERSRELATIE

VERKEERSRELATIE	BINNEN- SCHIP OF KUST- VAAR- TUIG	GELADEN SCHEPEN (KUSTVAARTUIGEN)					LEDIGE SCHEPEN (KUSTVAARTUIGEN)			SLEEPBOTEN EN DUWERS	
		AANTAL REIZEN	GOEDEREN		LAAD- VERMOGEN (1000 T VOOR B 1000 BRT VOOR K)	IN BELGIE AFGE- LEGDE AFSTAND 1000 KM	AANTAL REIZEN	LAAD- VERMOGEN (1000 T VOOR B 1000 BRT VOOR K)	IN BELGIE AFGE- LEGDE AFSTAND 1000 KM	AANTAL REIZEN	IN BELGIE AFGE- LEGDE AFSTAND 1000 KM
			1000 T	1000 TKM IN BELGIE							
BINNENLANDS VERKEER	B	2047	1919	193053	2825	205	1830	2106	147	664	32
	K	-	-	-	-	-	-	-	-	-	-
INGAAND VERKEER	B	778	798	92887	1051	88	240	182	22	118	11
	K	-	-	-	-	-	-	-	-	-	-
WAARVAN :											
- FRANKRIJK NAAR BELGIE	B	274	126	20979	175	39	104	76	9	26	2
LANGS FRANSE GRENS	K	-	-	-	-	-	-	-	-	-	-
- FRANKRIJK NAAR BELGIE	B	8	6	348	10	-	-	-	-	-	-
LANGS NEDERLANDSE GRENS	K	-	-	-	-	-	-	-	-	-	-
- NEDERLAND NAAR BELGIE	B	426	602	67891	763	43	135	103	13	92	9
	K	-	-	-	-	-	-	-	-	-	-
- DUITSLAND NAAR BELGIE	B	70	64	3670	103	5	1	3	-	-	-
	K	-	-	-	-	-	-	-	-	-	-
- VERENIGD KONINKRIJK NAAR BELGIE	B	-	-	-	-	-	-	-	-	-	-
	K	-	-	-	-	-	-	-	-	-	-
- ZWITSERLAND NAAR BELGIE	B	-	-	-	-	-	-	-	-	-	-
	K	-	-	-	-	-	-	-	-	-	-
- LUXEMBURG NAAR BELGIE	B	-	-	-	-	-	-	-	-	-	-
	K	-	-	-	-	-	-	-	-	-	-
- ANDERE LANDEN NAAR BELGIE	B	-	-	-	-	-	-	-	-	-	-
	K	-	-	-	-	-	-	-	-	-	-
UITGAAND VERKEER	B	584	373	41433	549	66	381	530	34	97	7
	K	-	-	-	-	-	-	-	-	-	-
WAARVAN :											
- BELGIE NAAR FRANKRIJK	B	307	157	20267	211	39	109	57	12	20	1
LANGS FRANSE GRENS	K	-	-	-	-	-	-	-	-	-	-
- BELGIE NAAR FRANKRIJK	B	5	4	245	9	-	1	1	-	-	-
LANGS NEDERLANDSE GRENS	K	-	-	-	-	-	-	-	-	-	-
- BELGIE NAAR NEDERLAND	B	256	198	19820	306	26	259	457	21	77	6
	K	-	-	-	-	-	-	-	-	-	-
- BELGIE NAAR DUITSLAND	B	13	11	907	18	1	12	15	1	-	-
	K	-	-	-	-	-	-	-	-	-	-
- BELGIE NAAR VERENIGD KONINKRIJK	B	-	-	-	-	-	-	-	-	-	-
	K	-	-	-	-	-	-	-	-	-	-
- BELGIE NAAR ZWITSERLAND	B	3	2	195	5	-	-	-	-	-	-
	K	-	-	-	-	-	-	-	-	-	-
- BELGIE NAAR LUXEMBURG	B	-	-	-	-	-	-	-	-	-	-
	K	-	-	-	-	-	-	-	-	-	-
- BELGIE NAAR ANDERE LANDEN	B	-	-	-	-	-	-	-	-	-	-
	K	-	-	-	-	-	-	-	-	-	-
DOORGAAND VERKEER	B	300	169	22762	221	42	34	18	5	12	2
	K	-	-	-	-	-	-	-	-	-	-
ALGEMEEN TOTAAL	B	3709	3260	350135	4645	401	2485	2835	209	891	52
	K	-	-	-	-	-	-	-	-	-	-

BINNENSCHIEPVAART (VERVOLG)

2. VERKEER GEDURENDE DE MAAND DECEMBER 2005

B) INDELING VAN DE BELGISCHE SCHEPEN (1) VOLGENS DE VERKEERSRELATIE

VERKEERSRELATIE	BINNEN- SCHIP OF KUST- VAAR- TUIG	GELADEN SCHEPEN (KUSTVAARTUIGEN)					LEDIGE SCHEPEN (KUSTVAARTUIGEN)			SLEEPBOTEN EN DUWERS	
		AANTAL REIZEN	GOEDEREN		LAAD- VERMOGEN (1000 T VOOR B 1000 BRT VOOR K)	IN BELGIE AFGE- LEGDE AFSTAND 1000 KM	AANTAL REIZEN	LAAD- VERMOGEN (1000 T VOOR B 1000 BRT VOOR K)	IN BELGIE AFGE- LEGDE AFSTAND 1000 KM	AANTAL REIZEN	IN BELGIE AFGE- LEGDE AFSTAND 1000 KM
			1000 T	1000 TKM IN BELGIE							
BINNENLANDS VERKEER	B	2683	2001	199782	3009	212	1926	2176	157	694	33
	K	-	-	-	-	-	-	-	-	-	-
INGAAND VERKEER	B	800	875	92546	1171	87	216	172	20	93	8
	K	-	-	-	-	-	-	-	-	-	-
WAARVAN :											
- FRANKRIJK NAAR BELGIE	B	250	110	17892	165	36	79	62	7	12	1
LANGS FRANSE GRENS	K	-	-	-	-	-	-	-	-	-	-
- FRANKRIJK NAAR BELGIE	B	17	12	529	20	1	-	-	-	-	-
LANGS NEDERLANDSE GRENS	K	-	-	-	-	-	-	-	-	-	-
- NEDERLAND NAAR BELGIE	B	452	660	68219	859	45	137	110	13	81	7
	K	-	-	-	-	-	-	-	-	-	-
- DUITSLAND NAAR BELGIE	B	80	93	5899	126	5	-	-	-	-	-
	K	-	-	-	-	-	-	-	-	-	-
- VERENIGD KONINKRIJK NAAR BELGIE	B	-	-	-	-	-	-	-	-	-	-
	K	-	-	-	-	-	-	-	-	-	-
- ZWITSERLAND NAAR BELGIE	B	1	-	6	1	-	-	-	-	-	-
	K	-	-	-	-	-	-	-	-	-	-
- LUXEMBURG NAAR BELGIE	B	-	-	-	-	-	-	-	-	-	-
	K	-	-	-	-	-	-	-	-	-	-
- ANDERE LANDEN NAAR BELGIE	B	-	-	-	-	-	-	-	-	-	-
	K	-	-	-	-	-	-	-	-	-	-
UITGAAND VERKEER	B	534	333	37412	522	59	411	616	39	93	7
	K	-	-	-	-	-	-	-	-	-	-
WAARVAN :											
- BELGIE NAAR FRANKRIJK	B	263	128	16844	188	33	116	61	14	18	2
LANGS FRANSE GRENS	K	-	-	-	-	-	-	-	-	-	-
- BELGIE NAAR FRANKRIJK	B	5	4	171	6	-	-	-	-	-	-
LANGS NEDERLANDSE GRENS	K	-	-	-	-	-	-	-	-	-	-
- BELGIE NAAR NEDERLAND	B	240	179	18722	286	24	288	546	24	75	6
	K	-	-	-	-	-	-	-	-	-	-
- BELGIE NAAR DUITSLAND	B	21	18	1401	33	2	7	9	1	-	-
	K	-	-	-	-	-	-	-	-	-	-
- BELGIE NAAR VERENIGD KONINKRIJK	B	-	-	-	-	-	-	-	-	-	-
	K	-	-	-	-	-	-	-	-	-	-
- BELGIE NAAR ZWITSERLAND	B	5	4	274	8	-	-	-	-	-	-
	K	-	-	-	-	-	-	-	-	-	-
- BELGIE NAAR LUXEMBURG	B	-	-	-	-	-	-	-	-	-	-
	K	-	-	-	-	-	-	-	-	-	-
- BELGIE NAAR ANDERE LANDEN	B	-	-	-	-	-	-	-	-	-	-
	K	-	-	-	-	-	-	-	-	-	-
DOORGAAND VERKEER	B	261	142	19939	185	37	56	30	9	12	1
	K	-	-	-	-	-	-	-	-	-	-
ALGEMEEN TOTAAL	B	4278	3351	349679	4886	394	2609	2994	225	892	50
	K	-	-	-	-	-	-	-	-	-	-

BINNENSCHIEPVAART (VERVOLG)

2. VERKEER GEDURENDE DE MAAND OKTOBER 2005

C) INDELING VAN HET GOEDERENVERVOER (1000 T) DOOR SCHEPEN VAN ALLE NATIONALITEITEN,
VOLGENS DE AARD DER VERVOERDE GOEDEREN (N.V.S.-NOMENCLATUUR)

VERKEERSRELATIE	BINNEN- SCHIP OF KUST- VAAR- TUIG	LANDBOUWPRODUCTEN EN LEVENDE DIEREN	VOEDINGSPRODUCTEN EN VEEVOEDERS	VASTE BRANDSTOFFEN	AARDOLIEN EN DISTILLATE PRODUCTEN DAARVAN	ERTSEN EN METAALRESIDUEN	PRODUCTEN VAN DE METAALINDUSTRIE	RUWE MINERALEN EN FABRIKATEN DAARVAN, BOUWMATERIALEN	MESTSTOFFEN	CHEMISCHE PRODUCTEN	MACHINES, VOERTUIGEN, DIVERSE FABRIKATEN N.E.G. EN SPECIALE TRANSAKTIES	TOTAAL
BINNENLANDS VERKEER	B	63	117	304	777	126	101	977	99	162	307	3034
	K	4	-	-	-	5	-	2	-	2	13	26
INGAAND VERKEER	B	197	290	401	923	623	393	1744	160	499	1145	6375
	K	17	-	5	24	40	3	24	-	34	119	265
WAARVAN :												
- FRANKRIJK NAAR BELGIE LANGS FRANSE GRENS	B	110	51	2	-	12	39	14	2	4	22	256
	K	-	-	-	-	-	-	-	-	-	-	-
- FRANKRIJK NAAR BELGIE LANGS NEDERLANDSE GRENS	B	22	15	1	4	-	40	22	2	6	69	181
	K	3	-	-	8	-	-	2	-	-	-	13
- NEDERLAND NAAR BELGIE	B	23	187	381	884	577	109	1358	100	338	583	4542
	K	2	-	-	3	-	-	13	-	7	33	57
- DUITSLAND NAAR BELGIE	B	42	36	16	33	33	202	343	55	150	443	1353
	K	-	-	-	-	-	-	-	-	-	9	9
- VERENIGD KONINKRIJK NAAR BELGIE	B	-	-	-	-	-	-	-	-	-	-	-
	K	10	-	-	3	22	-	3	-	-	5	42
- ZWITSERLAND NAAR BELGIE	B	-	-	-	2	-	-	-	-	-	27	30
	K	-	-	-	-	-	-	-	-	-	-	-
- LUXEMBURG NAAR BELGIE	B	-	-	-	-	-	-	-	-	-	-	-
	K	-	-	-	-	-	-	-	-	-	-	-
- ANDERE LANDEN NAAR BELGIE	B	-	2	1	-	1	2	7	-	-	-	14
	K	2	-	5	12	18	3	6	-	27	73	144
UITGAAND VERKEER	B	68	118	218	604	122	227	823	104	520	945	3749
	K	10	-	28	4	18	22	6	5	37	109	241
WAARVAN :												
- BELGIE NAAR FRANKRIJK LANGS FRANSE GRENS	B	4	2	29	10	30	25	73	20	16	8	217
	K	-	-	-	-	-	-	-	-	-	-	-
- BELGIE NAAR FRANKRIJK LANGS NEDERLANDSE GRENS	B	1	1	46	30	33	6	15	15	13	26	185
	K	-	-	-	1	-	-	4	-	2	3	9
- BELGIE NAAR NEDERLAND	B	50	83	44	350	9	87	709	31	279	726	2369
	K	5	-	4	-	-	-	2	-	11	16	38
- BELGIE NAAR DUITSLAND	B	8	32	99	173	44	73	23	30	205	166	854
	K	-	-	2	-	-	-	-	-	-	4	6
- BELGIE NAAR VERENIGD KONINKRIJK	B	-	-	1	-	-	-	-	-	-	-	1
	K	1	-	2	4	14	17	1	1	7	22	69
- BELGIE NAAR ZWITSERLAND	B	6	-	-	26	2	28	3	5	6	19	95
	K	-	-	-	-	-	-	-	-	-	-	-
- BELGIE NAAR LUXEMBURG	B	-	-	-	14	2	8	-	-	-	-	25
	K	-	-	-	-	-	-	-	-	-	-	-
- BELGIE NAAR ANDERE LANDEN	B	-	-	-	-	1	-	-	3	-	-	3
	K	4	-	20	-	5	6	-	4	16	64	119
DOORGAAND VERKEER	B	114	32	20	5	18	67	52	63	35	4	410
	K	-	-	-	-	-	-	-	-	-	-	-
ALGEMEEN TOTAAL	B	442	557	944	2309	890	787	3596	426	1216	2401	13568
	K	31	-	34	29	63	25	31	5	73	241	532

BINNENSCHIEPVAART (VERVOLG)

2. VERKEER GEDURENDE DE MAAND NOVEMBER 2005

C) INDELING VAN HET GOEDERENVERVOER (1000 T) DOOR SCHEPEN VAN ALLE NATIONALITEITEN,
VOLGENS DE AARD DER VERVOERDE GOEDEREN (N.V.S.-NOMENCLATUUR)

VERKEERSRELATIE	BINNEN- SCHIP OF KUST- VAAR- TUIG	LANDBOUWPRODUCTEN EN LEVENDE DIEREN	VOEDINGSPRODUCTEN EN VEEVOEDERS	VASTE BRANDSTOFFEN	AARDOLIEN EN DISTILLATIE PRODUCTEN DAARVAN	ERTSEN EN METAALRESIDUEN	PRODUKTEN VAN DE METAALINDUSTRIE	RUWE MINERALEN EN FABRIKATEN DAARVAN, BOUWMATERIALEN	MESTSTOFFEN	CHEMISCHE PRODUCTEN	MACHINES, VOERTUIGEN, DIVERSE FABRIKATEN N.E.G. EN SPECIALE TRANSAKTIES	TOTAAL
BINNENLANDS VERKEER	B	47	119	295	689	144	92	1071	136	181	303	3077
	K	-	1	-	9	-	-	8	-	4	4	25
INGAAND VERKEER	B	222	283	376	1100	555	401	1505	148	476	1047	6113
	K	10	6	15	-	15	5	41	-	32	203	327
WAARVAN :												
- FRANKRIJK NAAR BELGIE LANGS FRANSE GRENS	B	110	40	-	-	11	44	13	-	1	16	234
	K	-	-	-	-	-	-	-	-	-	-	-
- FRANKRIJK NAAR BELGIE LANGS NEDERLANDSE GRENS	B	8	10	3	-	1	43	4	2	-	59	131
	K	10	4	-	-	-	-	8	-	3	13	38
- NEDERLAND NAAR BELGIE	B	50	191	359	1069	518	121	1196	82	313	574	4472
	K	-	2	-	-	-	1	25	-	9	25	62
- DUITSLAND NAAR BELGIE	B	53	41	14	31	25	192	291	64	161	377	1249
	K	-	-	-	-	-	1	-	-	-	3	4
- VERENIGD KONINKRIJK NAAR BELGIE	B	-	-	-	-	-	-	-	-	-	-	-
	K	-	-	-	-	11	-	8	-	5	30	53
- ZWITSERLAND NAAR BELGIE	B	-	-	-	-	-	-	-	-	1	22	22
	K	-	-	-	-	-	-	-	-	-	-	-
- LUXEMBURG NAAR BELGIE	B	-	-	-	-	-	-	-	-	-	-	-
	K	-	-	-	-	-	-	-	-	-	-	-
- ANDERE LANDEN NAAR BELGIE	B	1	1	-	-	-	1	1	-	-	-	4
	K	-	-	15	-	4	3	-	-	16	133	170
UITGAAND VERKEER	B	87	161	247	581	129	178	867	132	450	900	3732
	K	11	3	14	20	20	43	7	20	27	131	293
WAARVAN :												
- BELGIE NAAR FRANKRIJK LANGS FRANSE GRENS	B	10	4	20	5	42	31	78	24	17	7	239
	K	-	-	-	-	-	-	-	-	-	-	-
- BELGIE NAAR FRANKRIJK LANGS NEDERLANDSE GRENS	B	3	18	55	11	20	4	11	13	10	16	161
	K	-	-	-	-	-	1	-	-	-	3	4
- BELGIE NAAR NEDERLAND	B	65	93	51	392	18	89	735	50	220	723	2436
	K	4	-	5	17	-	6	1	-	19	11	63
- BELGIE NAAR DUITSLAND	B	7	46	119	160	46	35	40	40	198	139	828
	K	-	-	-	3	-	-	1	-	-	6	9
- BELGIE NAAR VERENIGD KONINKRIJK	B	-	-	-	-	-	-	-	-	-	-	-
	K	5	-	1	-	9	18	4	9	2	35	83
- BELGIE NAAR ZWITSERLAND	B	3	-	-	10	-	19	2	1	4	14	54
	K	-	-	-	-	-	-	-	-	-	-	-
- BELGIE NAAR LUXEMBURG	B	-	-	1	3	2	-	-	2	-	1	9
	K	-	-	-	-	-	-	-	-	-	-	-
- BELGIE NAAR ANDERE LANDEN	B	-	-	1	-	-	-	1	2	-	-	4
	K	2	3	8	-	11	17	2	10	5	77	134
DOORGAAND VERKEER	B	133	28	22	3	28	66	60	51	30	2	423
	K	-	-	-	-	-	-	-	-	-	-	-
ALGEMEEN TOTAAL	B	490	592	940	2373	855	737	3502	467	1136	2252	13345
	K	21	10	28	29	34	48	56	20	62	338	646

BINNENSCHIEPVAART (VERVOLG)

2. VERKEER GEDURENDE DE MAAND DECEMBER 2005

C) INDELING VAN HET GOEDERENVERVOER (1000 T) DOOR SCHEPEN VAN ALLE NATIONALITEITEN,
VOLGENS DE AARD DER VERVOERDE GOEDEREN (N.V.S.-NOMENCLATUUR)

VERKEERSRELATIE	BINNEN- SCHIP OF KUST- VAAR- TUIG	LANDBOUWPRODUCTEN EN LEVENDE DIEREN	VOEDINGSPRODUCTEN EN VEEVOEDERS	VASTE BRANDSTOFFEN	AARDOLIEN EN DISTILLATE PRODUCTEN DAARVAN	ERTSEN EN METAALRESIDUEN	PRODUCTEN VAN DE METAALINDUSTRIE	RUWE MINERALEN EN FABRIKATEN DAARVAN, BOUWMATERIALEN	MESTSTOFFEN	CHEMISCHE PRODUCTEN	MACHINES, VOERTUIGEN, DIVERSE FABRIKATEN N.E.G. EN SPECIALE TRANSAKTIES	TOTAAL
BINNENLANDS VERKEER	B	49	128	351	888	112	87	824	118	204	322	3083
	K	-	-	-	4	-	-	2	-	3	11	21
INGAAND VERKEER	B	228	234	331	1321	455	309	1309	149	495	985	5817
	K	27	3	8	14	34	6	38	16	37	182	366
WAARVAN :												
- FRANKRIJK NAAR BELGIE	B	95	25	1	-	4	45	8	-	5	17	200
LANGS FRANSE GRENS	K	-	-	-	-	-	-	-	-	-	-	-
- FRANKRIJK NAAR BELGIE	B	24	22	-	-	-	35	7	-	2	55	145
LANGS NEDERLANDSE GRENS	K	-	-	-	2	4	-	1	-	-	8	15
- NEDERLAND NAAR BELGIE	B	55	162	309	1277	429	101	985	79	292	528	4217
	K	6	-	-	-	-	-	28	2	6	24	65
- DUITSLAND NAAR BELGIE	B	55	25	21	38	22	125	306	70	197	366	1224
	K	2	-	-	-	-	-	-	-	11	5	18
- VERENIGD KONINKRIJK NAAR BELGIE	B	-	-	-	-	-	-	-	-	-	-	-
	K	1	-	-	-	13	3	8	-	3	18	46
- ZWITSERLAND NAAR BELGIE	B	-	-	-	6	-	-	-	-	1	17	24
	K	-	-	-	-	-	-	-	-	-	-	-
- LUXEMBURG NAAR BELGIE	B	-	-	-	-	-	-	-	-	-	-	-
	K	-	-	-	-	-	-	-	-	-	-	-
- ANDERE LANDEN NAAR BELGIE	B	-	-	-	-	-	4	2	-	-	2	7
	K	19	3	8	12	18	3	-	15	18	127	222
UITGAAND VERKEER	B	80	177	373	606	99	150	648	95	514	853	3596
	K	5	6	10	13	29	15	4	15	7	136	239
WAARVAN :												
- BELGIE NAAR FRANKRIJK LANGS FRANSE GRENS	B	3	4	26	3	33	20	81	15	15	9	208
	K	-	-	-	-	-	-	-	-	-	-	-
- BELGIE NAAR FRANKRIJK LANGS NEDERLANDSE GRENS	B	-	3	87	6	12	2	6	8	5	17	145
	K	-	-	-	3	-	-	-	-	-	5	7
- BELGIE NAAR NEDERLAND	B	60	95	66	440	23	89	516	37	286	672	2283
	K	2	-	1	7	-	-	4	-	1	30	46
- BELGIE NAAR DUITSLAND	B	11	72	195	127	31	28	40	31	202	140	876
	K	-	-	1	-	-	-	-	-	-	-	1
- BELGIE NAAR VERENIGD KONINKRIJK	B	-	-	-	-	-	-	-	-	-	-	-
	K	3	6	1	3	12	12	-	8	2	22	69
- BELGIE NAAR ZWITSERLAND	B	6	3	-	20	-	11	6	1	6	15	68
	K	-	-	-	-	-	-	-	-	-	-	-
- BELGIE NAAR LUXEMBURG	B	-	-	-	10	-	-	-	-	-	-	10
	K	-	-	-	-	-	-	-	-	-	-	-
- BELGIE NAAR ANDERE LANDEN	B	-	1	-	-	1	-	-	3	-	-	6
	K	-	-	6	-	17	2	-	8	4	79	115
DOORGAAND VERKEER	B	134	19	30	4	18	36	52	50	23	3	369
	K	-	-	-	-	-	-	-	-	-	-	-
ALGEMEEN TOTAAL	B	491	559	1085	2818	684	582	2833	412	1237	2163	12864
	K	32	8	18	31	63	20	44	32	48	329	626

BINNENSCHIEPVAART (VERVOLG)

2. VERKEER GEDURENDE DE MAAND OKTOBER 2005

D) INDELING VAN HET GOEDERENVERVOER (1000 T) DOOR BELGISCHE SCHEPEN (1),

VOLGENS DE AARD DER VERVOERDE GOEDEREN (N.V.S.-NOMENCLATUUR)

VERKEERSRELATIE	BINNEN- SCHIP OF KUST- VAAR- TUIG	LANDBOUWPRODUCTEN EN LEVENDE DIEREN	VOEDINGSPRODUCTEN EN VEEVOEDERS	VASTE BRANDSTOFFEN	AARDOLIEN EN DISTILLATE PRODUCTEN DAARVAN	ERTSEN EN METAALRESIDUEN	PRODUKTEN VAN DE METAALINDUSTRIE	RUWE MINERALEN EN FABRIKATEN DAARVAN, BOUWMATERIALEN	MESTSTOFFEN	CHEMISCHE PRODUCTEN	MACHINES, VOERTUIGEN, DIVERSE FABRIKATEN N.E.G. EN SPECIALE TRANSAKTIES	TOTAAL
BINNENLANDS VERKEER	B	55	76	293	307	94	68	706	93	65	195	1952
	K	-	-	-	-	-	-	-	-	-	-	-
INGAAND VERKEER	B	61	75	140	122	207	43	217	34	21	44	964
	K	-	-	-	-	-	-	-	-	-	-	-
WAARVAN :												
- FRANKRIJK NAAR BELGIE	B	43	19	-	-	8	31	3	-	4	21	128
LANGS FRANSE GRENS	K	-	-	-	-	-	-	-	-	-	-	-
- FRANKRIJK NAAR BELGIE	B	3	1	-	2	-	-	8	-	-	-	13
LANGS NEDERLANDSE GRENS	K	-	-	-	-	-	-	-	-	-	-	-
- NEDERLAND NAAR BELGIE	B	11	52	138	120	194	9	148	31	15	23	743
	K	-	-	-	-	-	-	-	-	-	-	-
- DUITSLAND NAAR BELGIE	B	4	2	1	-	6	3	59	3	1	1	80
	K	-	-	-	-	-	-	-	-	-	-	-
- VERENIGD KONINKRIJK NAAR BELGIE	B	-	-	-	-	-	-	-	-	-	-	-
	K	-	-	-	-	-	-	-	-	-	-	-
- ZWITSERLAND NAAR BELGIE	B	-	-	-	-	-	-	-	-	-	-	-
	K	-	-	-	-	-	-	-	-	-	-	-
- LUXEMBURG NAAR BELGIE	B	-	-	-	-	-	-	-	-	-	-	-
	K	-	-	-	-	-	-	-	-	-	-	-
- ANDERE LANDEN NAAR BELGIE	B	-	1	-	-	-	-	-	-	-	-	1
	K	-	-	-	-	-	-	-	-	-	-	-
UITGAAND VERKEER	B	19	10	24	9	25	51	190	22	12	20	381
	K	-	-	-	-	-	-	-	-	-	-	-
WAARVAN :												
- BELGIE NAAR FRANKRIJK LANGS FRANSE GRENS	B	3	1	19	9	23	15	48	10	5	5	139
	K	-	-	-	-	-	-	-	-	-	-	-
- BELGIE NAAR FRANKRIJK LANGS NEDERLANDSE GRENS	B	-	-	2	-	-	1	4	-	-	-	7
	K	-	-	-	-	-	-	-	-	-	-	-
- BELGIE NAAR NEDERLAND	B	15	7	-	-	-	34	136	5	5	13	216
	K	-	-	-	-	-	-	-	-	-	-	-
- BELGIE NAAR DUITSLAND	B	1	1	2	-	2	-	1	5	1	1	15
	K	-	-	-	-	-	-	-	-	-	-	-
- BELGIE NAAR VERENIGD KONINKRIJK	B	-	-	-	-	-	-	-	-	-	-	-
	K	-	-	-	-	-	-	-	-	-	-	-
- BELGIE NAAR ZWITSERLAND	B	-	-	-	-	-	1	1	3	-	-	4
	K	-	-	-	-	-	-	-	-	-	-	-
- BELGIE NAAR LUXEMBURG	B	-	-	-	-	-	-	-	-	-	-	-
	K	-	-	-	-	-	-	-	-	-	-	-
- BELGIE NAAR ANDERE LANDEN	B	-	-	-	-	-	-	-	-	-	-	-
	K	-	-	-	-	-	-	-	-	-	-	-
DOORGAAND VERKEER	B	44	11	17	2	5	35	23	13	12	3	165
	K	-	-	-	-	-	-	-	-	-	-	-
ALGEMEEN TOTAAL	B	179	172	473	440	331	197	1136	162	108	263	3462
	K	-	-	-	-	-	-	-	-	-	-	-

(1) BINNENSCHIEPEN (OF KUSTVAARTUIGEN), WAARVAN DE EIGENAAR DE BELGISCHE NATIONALITEIT BEZIT

BINNENSCHIEPVAART (VERVOLG)

2. VERKEER GEDURENDE DE MAAND NOVEMBER 2005

D) INDELING VAN HET GOEDERENVERVOER (1000 T) DOOR BELGISCHE SCHEPEN (1),

VOLGENS DE AARD DER VERVOERDE GOEDEREN (N.V.S.-NOMENCLATUUR)

VERKEERSRELATIE	BINNEN- SCHIP OF KUST- VAAR- TUIG	LANDBOUWPRODUCTEN EN LEVENDE DIEREN	VOEDINGSPRODUCTEN EN VEEVOEDERS	VASTE BRANDSTOFFEN	AARDOLIEN EN DISTILLATIE PRODUCTEN DAARVAN	ERTSEN EN METAALRESIDUEN	PRODUKTEN VAN DE METAALINDUSTRIE	RUWE MINERALEN EN FABRIKATEN DAARVAN, BOUWMATERIALEN	MESTSTOFFEN	CHEMISCHE PRODUCTEN	MACHINES, VOERTUIGEN, DIVERSE FABRIKATEN N.E.G. EN SPECIALE TRANSAKTIES	TOTAAL
BINNENLANDS VERKEER	B	42	59	260	259	105	70	770	91	90	174	1919
	K	-	-	-	-	-	-	-	-	-	-	-
INGAAND VERKEER	B	82	49	101	106	194	44	149	23	12	38	798
	K	-	-	-	-	-	-	-	-	-	-	-
WAARVAN :												
- FRANKRIJK NAAR BELGIE LANGS FRANSE GRENS	B	49	20	-	-	5	35	2	-	1	14	126
	K	-	-	-	-	-	-	-	-	-	-	-
- FRANKRIJK NAAR BELGIE LANGS NEDERLANDSE GRENS	B	4	1	-	-	-	-	-	-	-	-	6
	K	-	-	-	-	-	-	-	-	-	-	-
- NEDERLAND NAAR BELGIE	B	28	24	101	105	188	6	101	19	7	24	602
	K	-	-	-	-	-	-	-	-	-	-	-
- DUITSLAND NAAR BELGIE	B	2	3	-	1	2	2	45	5	5	-	64
	K	-	-	-	-	-	-	-	-	-	-	-
- VERENIGD KONINKRIJK NAAR BELGIE	B	-	-	-	-	-	-	-	-	-	-	-
	K	-	-	-	-	-	-	-	-	-	-	-
- ZWITSERLAND NAAR BELGIE	B	-	-	-	-	-	-	-	-	-	-	-
	K	-	-	-	-	-	-	-	-	-	-	-
- LUXEMBURG NAAR BELGIE	B	-	-	-	-	-	-	-	-	-	-	-
	K	-	-	-	-	-	-	-	-	-	-	-
- ANDERE LANDEN NAAR BELGIE	B	-	-	-	-	-	-	-	-	-	-	-
	K	-	-	-	-	-	-	-	-	-	-	-
UITGAAND VERKEER	B	23	5	19	5	30	43	196	19	13	19	373
	K	-	-	-	-	-	-	-	-	-	-	-
WAARVAN :												
- BELGIE NAAR FRANKRIJK LANGS FRANSE GRENS	B	8	4	13	5	30	18	53	10	9	6	157
	K	-	-	-	-	-	-	-	-	-	-	-
- BELGIE NAAR FRANKRIJK LANGS NEDERLANDSE GRENS	B	-	-	1	-	-	-	3	-	-	-	4
	K	-	-	-	-	-	-	-	-	-	-	-
- BELGIE NAAR NEDERLAND	B	15	1	-	-	-	24	136	7	2	12	198
	K	-	-	-	-	-	-	-	-	-	-	-
- BELGIE NAAR DUITSLAND	B	-	-	5	-	-	-	3	1	1	1	11
	K	-	-	-	-	-	-	-	-	-	-	-
- BELGIE NAAR VERENIGD KONINKRIJK	B	-	-	-	-	-	-	-	-	-	-	-
	K	-	-	-	-	-	-	-	-	-	-	-
- BELGIE NAAR ZWITSERLAND	B	-	-	-	-	-	-	1	-	-	-	2
	K	-	-	-	-	-	-	-	-	-	-	-
- BELGIE NAAR LUXEMBURG	B	-	-	-	-	-	-	-	-	-	-	-
	K	-	-	-	-	-	-	-	-	-	-	-
- BELGIE NAAR ANDERE LANDEN	B	-	-	-	-	-	-	-	-	-	-	-
	K	-	-	-	-	-	-	-	-	-	-	-
DOORGAAND VERKEER	B	52	11	15	-	15	40	21	9	5	1	169
	K	-	-	-	-	-	-	-	-	-	-	-
ALGEMEEN TOTAAL	B	200	124	396	371	344	196	1135	142	119	232	3260
	K	-	-	-	-	-	-	-	-	-	-	-

(1) BINNENSCHIEPEN (OF KUSTVAARTUIGEN), WAARVAN DE EIGENAAR DE BELGISCHE NATIONALITEIT BEZIT

BINNENSCHIEPVAART (VERVOLG)

2. VERKEER GEDURENDE DE MAAND DECEMBER 2005

D) INDELING VAN HET GOEDERENVERVOER (1000 T) DOOR BELGISCHE SCHEPEN (1),

VOLGENS DE AARD DER VERVOERDE GOEDEREN (N.V.S.-NOMENCLATUUR)

VERKEERSRELATIE	BINNEN- SCHIP OF KUST- VAAR- TUIG	LANDBOUWPRODUCTEN EN LEVENDE DIEREN	VOEDINGSPRODUCTEN EN VEEVOEDERS	VASTE BRANDSTOFFEN	AARDOLIEN EN DISTILLATIE PRODUCTEN DAARVAN	ERTSEN EN METAALRESIDUEN	PRODUKTEN VAN DE METAALINDUSTRIE	RUWE MINERALEN EN FABRIKATEN DAARVAN, BOUWMATERIALEN	MESTSTOFFEN	CHEMISCHE PRODUCTEN	MACHINES, VOERTUIGEN, DIVERSE FABRIKATEN N.E.G. EN SPECIALE TRANSAKTIES	TOTAAL
BINNENLANDS VERKEER	B	44	88	333	396	82	54	632	83	98	190	2001
	K	-	-	-	-	-	-	-	-	-	-	-
INGAAND VERKEER	B	75	62	72	186	178	42	179	22	14	46	875
	K	-	-	-	-	-	-	-	-	-	-	-
WAARVAN :												
- FRANKRIJK NAAR BELGIE	B	42	12	-	-	2	32	4	-	3	15	110
LANGS FRANSE GRENS	K	-	-	-	-	-	-	-	-	-	-	-
- FRANKRIJK NAAR BELGIE	B	6	2	-	-	-	1	3	-	-	-	12
LANGS NEDERLANDSE GRENS	K	-	-	-	-	-	-	-	-	-	-	-
- NEDERLAND NAAR BELGIE	B	24	44	72	186	171	6	105	18	7	26	660
	K	-	-	-	-	-	-	-	-	-	-	-
- DUITSLAND NAAR BELGIE	B	3	4	-	-	4	2	68	4	4	3	93
	K	-	-	-	-	-	-	-	-	-	-	-
- VERENIGD KONINKRIJK NAAR BELGIE	B	-	-	-	-	-	-	-	-	-	-	-
	K	-	-	-	-	-	-	-	-	-	-	-
- ZWITSERLAND NAAR BELGIE	B	-	-	-	-	-	-	-	-	-	-	-
	K	-	-	-	-	-	-	-	-	-	-	-
- LUXEMBURG NAAR BELGIE	B	-	-	-	-	-	-	-	-	-	-	-
	K	-	-	-	-	-	-	-	-	-	-	-
- ANDERE LANDEN NAAR BELGIE	B	-	-	-	-	-	-	-	-	-	-	-
	K	-	-	-	-	-	-	-	-	-	-	-
UITGAAND VERKEER	B	16	7	26	3	22	34	169	18	14	25	333
	K	-	-	-	-	-	-	-	-	-	-	-
WAARVAN :												
- BELGIE NAAR FRANKRIJK	B	2	2	22	3	21	12	46	9	5	7	128
LANGS FRANSE GRENS	K	-	-	-	-	-	-	-	-	-	-	-
- BELGIE NAAR FRANKRIJK	B	-	-	2	-	-	-	2	-	-	-	4
LANGS NEDERLANDSE GRENS	K	-	-	-	-	-	-	-	-	-	-	-
- BELGIE NAAR NEDERLAND	B	13	5	-	-	1	20	111	7	4	18	179
	K	-	-	-	-	-	-	-	-	-	-	-
- BELGIE NAAR DUITSLAND	B	-	-	2	-	-	1	7	2	5	-	18
	K	-	-	-	-	-	-	-	-	-	-	-
- BELGIE NAAR VERENIGD KONINKRIJK	B	-	-	-	-	-	-	-	-	-	-	-
	K	-	-	-	-	-	-	-	-	-	-	-
- BELGIE NAAR ZWITSERLAND	B	-	-	-	-	-	1	3	-	-	-	4
	K	-	-	-	-	-	-	-	-	-	-	-
- BELGIE NAAR LUXEMBURG	B	-	-	-	-	-	-	-	-	-	-	-
	K	-	-	-	-	-	-	-	-	-	-	-
- BELGIE NAAR ANDERE LANDEN	B	-	-	-	-	-	-	-	-	-	-	-
	K	-	-	-	-	-	-	-	-	-	-	-
DOORGAAND VERKEER	B	58	5	10	-	7	20	24	10	6	3	142
	K	-	-	-	-	-	-	-	-	-	-	-
ALGEMEEN TOTAAL	B	192	162	441	584	289	150	1003	134	132	264	3351
	K	-	-	-	-	-	-	-	-	-	-	-

BINNENSCHIEPVAART (VERVOLG)

2. VERKEER GEDURENDE DE MAAND OKTOBER 2005

E) INDELING VAN HET GOEDERENVERVOER DOOR SCHEPEN VAN ALLE NATIONALITEITEN,

VOLGENS HET TYPE DER SCHEPEN (VERVOER MET KUSTVAARTUIGEN NIET MEEGEREKEND) (IN 1000 T EN 1000 TKM)

VERKEERSRELATIE	TYPE DER SCHEPEN	VERVOERDE TONNAGE			TON-KM IN BELGIE		
		GEWONE SCHEPEN	TANK-SCHEPEN	ANDERE	GEWONE SCHEPEN	TANK-SCHEPEN	ANDERE
BINNENLANDS VERKEER	MOTORSCHEPEN	1405	901	236	144646	66377	16268
	GEDUWDE SCHEPEN	483	6	4	34932	356	569
	GESLEEPT SCHEPEN	-	-	-	-	-	-
INGAAND VERKEER	MOTORSCHEPEN	3466	1169	194	176105	44325	8730
	GEDUWDE SCHEPEN	1425	102	1	61547	1495	54
	GESLEEPT SCHEPEN	17	-	-	295	-	-
WAARVAN :							
- FRANKRIJK NAAR BELGIE	MOTORSCHEPEN	212	3	21	28826	192	2500
LANGS FRANSE GRENS	GEDUWDE SCHEPEN	20	-	-	2534	-	-
	GESLEEPT SCHEPEN	-	-	-	-	-	-
- FRANKRIJK NAAR BELGIE	MOTORSCHEPEN	146	6	6	2648	279	88
LANGS NEDERLANDSE GRENS	GEDUWDE SCHEPEN	22	1	-	358	13	-
	GESLEEPT SCHEPEN	-	-	-	-	-	-
- NEDERLAND NAAR BELGIE	MOTORSCHEPEN	2029	1027	82	114902	41615	4200
	GEDUWDE SCHEPEN	1284	101	1	56982	1482	54
	GESLEEPT SCHEPEN	17	-	-	295	-	-
- DUITSLAND NAAR BELGIE	MOTORSCHEPEN	1052	133	80	29122	2227	1859
	GEDUWDE SCHEPEN	88	-	-	1512	-	-
	GESLEEPT SCHEPEN	-	-	-	-	-	-
- VERENIGD KONINKRIJK NAAR BELGIE	MOTORSCHEPEN	-	-	-	-	-	-
	GEDUWDE SCHEPEN	-	-	-	-	-	-
	GESLEEPT SCHEPEN	-	-	-	-	-	-
- ZWITSERLAND NAAR BELGIE	MOTORSCHEPEN	15	1	6	227	11	83
	GEDUWDE SCHEPEN	8	-	-	126	-	-
	GESLEEPT SCHEPEN	-	-	-	-	-	-
- LUXEMBURG NAAR BELGIE	MOTORSCHEPEN	-	-	-	-	-	-
	GEDUWDE SCHEPEN	-	-	-	-	-	-
	GESLEEPT SCHEPEN	-	-	-	-	-	-
- ANDERE LANDEN NAAR BELGIE	MOTORSCHEPEN	12	-	-	379	-	-
	GEDUWDE SCHEPEN	2	-	-	35	-	-
	GESLEEPT SCHEPEN	-	-	-	-	-	-
UITGAAND VERKEER	MOTORSCHEPEN	2075	1021	110	94459	16676	5074
	GEDUWDE SCHEPEN	500	42	-	14696	629	-
	GESLEEPT SCHEPEN	1	-	-	15	-	-
WAARVAN :							
- BELGIE NAAR FRANKRIJK	MOTORSCHEPEN	190	3	7	26157	416	776
LANGS FRANSE GRENS	GEDUWDE SCHEPEN	17	-	-	1006	-	-
	GESLEEPT SCHEPEN	-	-	-	-	-	-
- BELGIE NAAR FRANKRIJK	MOTORSCHEPEN	138	33	2	2439	514	23
LANGS NEDERLANDSE GRENS	GEDUWDE SCHEPEN	11	2	-	162	32	-
	GESLEEPT SCHEPEN	-	-	-	-	-	-
- BELGIE NAAR NEDERLAND	MOTORSCHEPEN	1144	706	67	53858	11350	3582
	GEDUWDE SCHEPEN	414	37	-	12684	549	-
	GESLEEPT SCHEPEN	1	-	-	15	-	-
- BELGIE NAAR DUITSLAND	MOTORSCHEPEN	529	245	31	10306	3896	647
	GEDUWDE SCHEPEN	45	3	-	677	48	-
	GESLEEPT SCHEPEN	-	-	-	-	-	-
- BELGIE NAAR VERENIGD KONINKRIJK	MOTORSCHEPEN	1	-	-	153	-	-
	GEDUWDE SCHEPEN	-	-	-	-	-	-
	GESLEEPT SCHEPEN	-	-	-	-	-	-
- BELGIE NAAR ZWITSERLAND	MOTORSCHEPEN	57	22	3	1174	319	47
	GEDUWDE SCHEPEN	14	-	-	167	-	-
	GESLEEPT SCHEPEN	-	-	-	-	-	-
- BELGIE NAAR LUXEMBURG	MOTORSCHEPEN	13	12	-	190	180	-
	GEDUWDE SCHEPEN	-	-	-	-	-	-
	GESLEEPT SCHEPEN	-	-	-	-	-	-
- BELGIE NAAR ANDERE LANDEN	MOTORSCHEPEN	3	-	-	182	-	-
	GEDUWDE SCHEPEN	-	-	-	-	-	-
	GESLEEPT SCHEPEN	-	-	-	-	-	-
DOORGAAND VERKEER	MOTORSCHEPEN	334	29	4	41896	3217	457
	GEDUWDE SCHEPEN	43	-	-	5758	-	-
	GESLEEPT SCHEPEN	-	-	-	-	-	-
ALGEMEEN TOTAAL	MOTORSCHEPEN	7280	3119	544	457105	130595	30530
	GEDUWDE SCHEPEN	2452	149	5	116933	2480	623
	GESLEEPT SCHEPEN	18	-	-	310	-	-

BINNENSCHIEPVAART (VERVOLG)

2. VERKEER GEDURENDE DE MAAND NOVEMBER 2005

E) INDELING VAN HET GOEDERENVERVOER DOOR SCHEPEN VAN ALLE NATIONALITEITEN,

VOLGENS HET TYPE DER SCHEPEN (VERVOER MET KUSTVAARTUIGEN NIET MEEGEREKEND) (IN 1000 T EN 1000 TKM)

VERKEERSRELATIE	TYPE DER SCHEPEN	VERVOERDE TONNAGE			TON-KM IN BELGIE		
		GEWONE SCHEPEN	TANK-SCHEPEN	ANDERE	GEWONE SCHEPEN	TANK-SCHEPEN	ANDERE
BINNENLANDS VERKEER	MOTORSCHEPEN	1381	863	242	137497	65941	16884
	GEDUWDE SCHEPEN	571	11	5	44064	481	750
	GESLEEPT SCHEPEN	4	-	-	130	-	-
INGAAND VERKEER	MOTORSCHEPEN	3406	1205	163	170538	47573	7672
	GEDUWDE SCHEPEN	1185	136	-	59919	2248	-
	GESLEEPT SCHEPEN	17	-	-	258	-	-
WAARVAN :							
- FRANKRIJK NAAR BELGIE LANGS FRANSE GRENS	MOTORSCHEPEN	199	3	15	29918	316	1858
	GEDUWDE SCHEPEN	17	-	-	2004	-	-
	GESLEEPT SCHEPEN	-	-	-	-	-	-
- FRANKRIJK NAAR BELGIE LANGS NEDERLANDSE GRENS	MOTORSCHEPEN	114	-	3	1828	-	54
	GEDUWDE SCHEPEN	13	-	-	200	-	-
	GESLEEPT SCHEPEN	1	-	-	8	-	-
- NEDERLAND NAAR BELGIE	MOTORSCHEPEN	2082	1079	86	112032	45014	4470
	GEDUWDE SCHEPEN	1077	132	-	56511	2196	-
	GESLEEPT SCHEPEN	17	-	-	251	-	-
- DUITSLAND NAAR BELGIE	MOTORSCHEPEN	996	123	54	26475	2244	1218
	GEDUWDE SCHEPEN	72	3	-	1111	52	-
	GESLEEPT SCHEPEN	-	-	-	-	-	-
- VERENIGD KONINKRIJK NAAR BELGIE	MOTORSCHEPEN	-	-	-	-	-	-
	GEDUWDE SCHEPEN	-	-	-	-	-	-
	GESLEEPT SCHEPEN	-	-	-	-	-	-
- ZWITSERLAND NAAR BELGIE	MOTORSCHEPEN	12	-	5	175	-	71
	GEDUWDE SCHEPEN	6	-	-	94	-	-
	GESLEEPT SCHEPEN	-	-	-	-	-	-
- LUXEMBURG NAAR BELGIE	MOTORSCHEPEN	-	-	-	-	-	-
	GEDUWDE SCHEPEN	-	-	-	-	-	-
	GESLEEPT SCHEPEN	-	-	-	-	-	-
- ANDERE LANDEN NAAR BELGIE	MOTORSCHEPEN	4	-	-	111	-	-
	GEDUWDE SCHEPEN	-	-	-	-	-	-
	GESLEEPT SCHEPEN	-	-	-	-	-	-
UITGAAND VERKEER	MOTORSCHEPEN	2145	929	106	100620	15638	4989
	GEDUWDE SCHEPEN	496	53	-	17009	958	-
	GESLEEPT SCHEPEN	2	-	-	34	-	-
WAARVAN :							
- BELGIE NAAR FRANKRIJK LANGS FRANSE GRENS	MOTORSCHEPEN	210	5	6	27589	588	756
	GEDUWDE SCHEPEN	18	-	-	1416	47	-
	GESLEEPT SCHEPEN	-	-	-	-	-	-
- BELGIE NAAR FRANKRIJK LANGS NEDERLANDSE GRENS	MOTORSCHEPEN	142	13	3	2463	234	27
	GEDUWDE SCHEPEN	3	-	-	52	-	-
	GESLEEPT SCHEPEN	-	-	-	-	-	-
- BELGIE NAAR NEDERLAND	MOTORSCHEPEN	1237	673	64	59291	10796	3609
	GEDUWDE SCHEPEN	411	51	-	14613	882	-
	GESLEEPT SCHEPEN	1	-	-	19	-	-
- BELGIE NAAR DUITSLAND	MOTORSCHEPEN	515	229	27	10535	3872	500
	GEDUWDE SCHEPEN	56	1	-	823	19	-
	GESLEEPT SCHEPEN	1	-	-	14	-	-
- BELGIE NAAR VERENIGD KONINKRIJK	MOTORSCHEPEN	-	-	-	-	-	-
	GEDUWDE SCHEPEN	-	-	-	-	-	-
	GESLEEPT SCHEPEN	-	-	-	-	-	-
- BELGIE NAAR ZWITSERLAND	MOTORSCHEPEN	31	9	6	467	131	97
	GEDUWDE SCHEPEN	8	-	-	106	-	-
	GESLEEPT SCHEPEN	-	-	-	-	-	-
- BELGIE NAAR LUXEMBURG	MOTORSCHEPEN	7	1	-	106	17	-
	GEDUWDE SCHEPEN	-	1	-	-	10	-
	GESLEEPT SCHEPEN	-	-	-	-	-	-
- BELGIE NAAR ANDERE LANDEN	MOTORSCHEPEN	4	-	-	168	-	-
	GEDUWDE SCHEPEN	-	-	-	-	-	-
	GESLEEPT SCHEPEN	-	-	-	-	-	-
DOORGAAND VERKEER	MOTORSCHEPEN	351	24	1	46489	2859	158
	GEDUWDE SCHEPEN	47	-	-	6238	-	-
	GESLEEPT SCHEPEN	-	-	-	-	-	-
ALGEMEEN TOTAAL	MOTORSCHEPEN	7284	3020	513	455144	132012	29702
	GEDUWDE SCHEPEN	2299	200	5	127231	3687	750
	GESLEEPT SCHEPEN	24	-	-	422	-	-

BINNENSCHIEPVAART (VERVOLG)

2. VERKEER GEDURENDE DE MAAND DECEMBER 2005

E) INDELING VAN HET GOEDERENVERVOER DOOR SCHEPEN VAN ALLE NATIONALITEITEN,

VOLGENS HET TYPE DER SCHEPEN (VERVOER MET KUSTVAARTUIGEN NIET MEEGEREKEND) (IN 1000 T EN 1000 TKM)

VERKEERSRELATIE	TYPE DER SCHEPEN	VERVOERDE TONNAGE			TON-KM IN BELGIE		
		GEWONE SCHEPEN	TANK-SCHEPEN	ANDERE	GEWONE SCHEPEN	TANK-SCHEPEN	ANDERE
BINNENLANDS VERKEER	MOTORSCHEPEN	1212	1031	255	118588	81582	16422
	GEDUWDE SCHEPEN	573	7	4	42959	672	638
	GESLEEPT SCHEPEN	-	-	-	-	-	-
INGAAND VERKEER	MOTORSCHEPEN	2916	1402	166	137654	61980	8500
	GEDUWDE SCHEPEN	1213	110	4	48846	1734	176
	GESLEEPT SCHEPEN	6	-	-	96	-	-
WAARVAN :							
- FRANKRIJK NAAR BELGIE LANGS FRANSE GRENS	MOTORSCHEPEN	164	5	18	24657	414	2080
	GEDUWDE SCHEPEN	13	-	-	1829	-	-
	GESLEEPT SCHEPEN	-	-	-	-	-	-
- FRANKRIJK NAAR BELGIE LANGS NEDERLANDSE GRENS	MOTORSCHEPEN	135	3	2	2317	42	36
	GEDUWDE SCHEPEN	5	-	-	70	-	-
	GESLEEPT SCHEPEN	-	-	-	-	-	-
- NEDERLAND NAAR BELGIE	MOTORSCHEPEN	1632	1238	95	83509	58941	5116
	GEDUWDE SCHEPEN	1134	109	4	46003	1725	176
	GESLEEPT SCHEPEN	4	-	-	57	-	-
- DUITSLAND NAAR BELGIE	MOTORSCHEPEN	964	154	48	26585	2552	1231
	GEDUWDE SCHEPEN	54	1	-	842	9	-
	GESLEEPT SCHEPEN	3	-	-	39	-	-
- VERENIGD KONINKRIJK NAAR BELGIE	MOTORSCHEPEN	-	-	-	-	-	-
	GEDUWDE SCHEPEN	-	-	-	-	-	-
	GESLEEPT SCHEPEN	-	-	-	-	-	-
- ZWITSERLAND NAAR BELGIE	MOTORSCHEPEN	12	2	2	187	31	37
	GEDUWDE SCHEPEN	7	-	-	102	-	-
	GESLEEPT SCHEPEN	-	-	-	-	-	-
- LUXEMBURG NAAR BELGIE	MOTORSCHEPEN	-	-	-	-	-	-
	GEDUWDE SCHEPEN	-	-	-	-	-	-
	GESLEEPT SCHEPEN	-	-	-	-	-	-
- ANDERE LANDEN NAAR BELGIE	MOTORSCHEPEN	7	-	-	398	-	-
	GEDUWDE SCHEPEN	-	-	-	-	-	-
	GESLEEPT SCHEPEN	-	-	-	-	-	-
UITGAAND VERKEER	MOTORSCHEPEN	1980	955	101	78944	16147	4839
	GEDUWDE SCHEPEN	495	63	1	14279	1051	9
	GESLEEPT SCHEPEN	1	-	-	11	-	-
WAARVAN :							
- BELGIE NAAR FRANKRIJK LANGS FRANSE GRENS	MOTORSCHEPEN	181	3	9	22207	494	1015
	GEDUWDE SCHEPEN	15	-	1	1306	-	9
	GESLEEPT SCHEPEN	-	-	-	-	-	-
- BELGIE NAAR FRANKRIJK LANGS NEDERLANDSE GRENS	MOTORSCHEPEN	129	9	2	2220	141	29
	GEDUWDE SCHEPEN	6	-	-	236	-	-
	GESLEEPT SCHEPEN	-	-	-	-	-	-
- BELGIE NAAR NEDERLAND	MOTORSCHEPEN	1079	708	70	43198	11578	3427
	GEDUWDE SCHEPEN	372	55	-	11234	924	-
	GESLEEPT SCHEPEN	-	-	-	-	-	-
- BELGIE NAAR DUITSLAND	MOTORSCHEPEN	549	216	18	10216	3636	337
	GEDUWDE SCHEPEN	90	2	-	1349	26	-
	GESLEEPT SCHEPEN	1	-	-	11	-	-
- BELGIE NAAR VERENIGD KONINKRIJK	MOTORSCHEPEN	-	-	-	-	-	-
	GEDUWDE SCHEPEN	-	-	-	-	-	-
	GESLEEPT SCHEPEN	-	-	-	-	-	-
- BELGIE NAAR ZWITSERLAND	MOTORSCHEPEN	34	18	2	772	270	31
	GEDUWDE SCHEPEN	12	2	-	153	24	-
	GESLEEPT SCHEPEN	-	-	-	-	-	-
- BELGIE NAAR LUXEMBURG	MOTORSCHEPEN	4	1	-	54	20	-
	GEDUWDE SCHEPEN	-	5	-	-	76	-
	GESLEEPT SCHEPEN	-	-	-	-	-	-
- BELGIE NAAR ANDERE LANDEN	MOTORSCHEPEN	5	1	-	277	9	-
	GEDUWDE SCHEPEN	-	-	-	-	-	-
	GESLEEPT SCHEPEN	-	-	-	-	-	-
DOORGAAND VERKEER	MOTORSCHEPEN	279	20	4	36000	2305	376
	GEDUWDE SCHEPEN	67	-	-	8791	-	-
	GESLEEPT SCHEPEN	-	-	-	-	-	-
ALGEMEEN TOTAAL	MOTORSCHEPEN	6387	3408	526	371185	162014	30136
	GEDUWDE SCHEPEN	2348	180	8	114874	3456	823
	GESLEEPT SCHEPEN	7	-	-	107	-	-

BINNENSCHIEPVAART (VERVOLG)

2. VERKEER GEDURENDE DE MAAND OKTOBER 2005

F) INDELING VAN HET GOEDERENVERVOER DOOR BELGISCHE SCHEPEN (1), VOLGENS HET TYPE DER SCHEPEN

(KUSTVAARTUIGEN NIET MEEGEREKEND) (IN 1000 T EN 1000 TKM)

VERKEERSRELATIE	TYPE DER SCHEPEN	VERVOERDE TONNAGE			TON-KM IN BELGIE		
		GEWONE SCHEPEN	TANK-SCHEPEN	ANDERE	GEWONE SCHEPEN	TANK-SCHEPEN	ANDERE
BINNENLANDS VERKEER	MOTORSCHEPEN	1036	368	188	120018	38155	14250
	GEDUWDE SCHEPEN	357	-	4	27547	-	569
	GESLEEPTTE SCHEPEN	-	-	-	-	-	-
INGAAND VERKEER	MOTORSCHEPEN	465	135	53	53557	14219	4414
	GEDUWDE SCHEPEN	311	-	-	30820	-	-
	GESLEEPTTE SCHEPEN	-	-	-	-	-	-
WAARVAN :							
- FRANKRIJK NAAR BELGIE LANGS FRANSE GRENS	MOTORSCHEPEN	104	2	19	15554	127	2233
	GEDUWDE SCHEPEN	3	-	-	400	-	-
	GESLEEPTTE SCHEPEN	-	-	-	-	-	-
- FRANKRIJK NAAR BELGIE LANGS NEDERLANDSE GRENS	MOTORSCHEPEN	11	2	-	517	195	-
	GEDUWDE SCHEPEN	-	-	-	-	-	-
	GESLEEPTTE SCHEPEN	-	-	-	-	-	-
- NEDERLAND NAAR BELGIE	MOTORSCHEPEN	281	131	23	32884	13847	1557
	GEDUWDE SCHEPEN	308	-	-	30420	-	-
	GESLEEPTTE SCHEPEN	-	-	-	-	-	-
- DUITSLAND NAAR BELGIE	MOTORSCHEPEN	68	1	11	4561	49	624
	GEDUWDE SCHEPEN	-	-	-	-	-	-
	GESLEEPTTE SCHEPEN	-	-	-	-	-	-
- VERENIGD KONINKRIJK NAAR BELGIE	MOTORSCHEPEN	-	-	-	-	-	-
	GEDUWDE SCHEPEN	-	-	-	-	-	-
	GESLEEPTTE SCHEPEN	-	-	-	-	-	-
- ZWITSERLAND NAAR BELGIE	MOTORSCHEPEN	-	-	-	-	-	-
	GEDUWDE SCHEPEN	-	-	-	-	-	-
	GESLEEPTTE SCHEPEN	-	-	-	-	-	-
- LUXEMBURG NAAR BELGIE	MOTORSCHEPEN	-	-	-	-	-	-
	GEDUWDE SCHEPEN	-	-	-	-	-	-
	GESLEEPTTE SCHEPEN	-	-	-	-	-	-
- ANDERE LANDEN NAAR BELGIE	MOTORSCHEPEN	1	-	-	40	-	-
	GEDUWDE SCHEPEN	-	-	-	-	-	-
	GESLEEPTTE SCHEPEN	-	-	-	-	-	-
UITGAAND VERKEER	MOTORSCHEPEN	340	7	21	39382	751	1846
	GEDUWDE SCHEPEN	13	-	-	744	-	-
	GESLEEPTTE SCHEPEN	-	-	-	-	-	-
WAARVAN :							
- BELGIE NAAR FRANKRIJK LANGS FRANSE GRENS	MOTORSCHEPEN	125	3	5	17852	416	678
	GEDUWDE SCHEPEN	6	-	-	187	-	-
	GESLEEPTTE SCHEPEN	-	-	-	-	-	-
- BELGIE NAAR FRANKRIJK LANGS NEDERLANDSE GRENS	MOTORSCHEPEN	7	-	-	330	-	-
	GEDUWDE SCHEPEN	-	-	-	-	-	-
	GESLEEPTTE SCHEPEN	-	-	-	-	-	-
- BELGIE NAAR NEDERLAND	MOTORSCHEPEN	192	3	15	19717	291	1079
	GEDUWDE SCHEPEN	7	-	-	557	-	-
	GESLEEPTTE SCHEPEN	-	-	-	-	-	-
- BELGIE NAAR DUITSLAND	MOTORSCHEPEN	13	1	1	1001	44	89
	GEDUWDE SCHEPEN	-	-	-	-	-	-
	GESLEEPTTE SCHEPEN	-	-	-	-	-	-
- BELGIE NAAR VERENIGD KONINKRIJK	MOTORSCHEPEN	-	-	-	-	-	-
	GEDUWDE SCHEPEN	-	-	-	-	-	-
	GESLEEPTTE SCHEPEN	-	-	-	-	-	-
- BELGIE NAAR ZWITSERLAND	MOTORSCHEPEN	4	-	-	483	-	-
	GEDUWDE SCHEPEN	-	-	-	-	-	-
	GESLEEPTTE SCHEPEN	-	-	-	-	-	-
- BELGIE NAAR LUXEMBURG	MOTORSCHEPEN	-	-	-	-	-	-
	GEDUWDE SCHEPEN	-	-	-	-	-	-
	GESLEEPTTE SCHEPEN	-	-	-	-	-	-
- BELGIE NAAR ANDERE LANDEN	MOTORSCHEPEN	-	-	-	-	-	-
	GEDUWDE SCHEPEN	-	-	-	-	-	-
	GESLEEPTTE SCHEPEN	-	-	-	-	-	-
DOORGAAND VERKEER	MOTORSCHEPEN	152	7	3	19029	770	328
	GEDUWDE SCHEPEN	2	-	-	291	-	-
	GESLEEPTTE SCHEPEN	-	-	-	-	-	-
ALGEMEEN TOTAAL	MOTORSCHEPEN	1994	517	265	231986	53895	20838
	GEDUWDE SCHEPEN	683	-	4	59403	-	569
	GESLEEPTTE SCHEPEN	-	-	-	-	-	-

(1) BINNENSCHIEPEN WAARVAN DE EIGENAAR DE BELGISCHE NATIONALITEIT BEZIT

BINNENSCHIEPVAART (VERVOLG)

2. VERKEER GEDURENDE DE MAAND NOVEMBER 2005

F) INDELING VAN HET GOEDERENVERVOER DOOR BELGISCHE SCHEPEN (1), VOLGENS HET TYPE DER SCHEPEN
(KUSTVAARTUIGEN NIET MEEGEREKEND) (IN 1000 T EN 1000 TKM)

VERKEERSRELATIE	TYPE DER SCHEPEN	VERVOERDE TONNAGE			TON-KM IN BELGIE		
		GEWONE SCHEPEN	TANK-SCHEPEN	ANDERE	GEWONE SCHEPEN	TANK-SCHEPEN	ANDERE
BINNENLANDS VERKEER	MOTORSCHEPEN	986	340	171	109698	36045	13766
	GEDUWDE SCHEPEN	417	-	5	32794	-	750
	GESLEEPTTE SCHEPEN	-	-	-	-	-	-
INGAAND VERKEER	MOTORSCHEPEN	391	113	45	48696	13725	3657
	GEDUWDE SCHEPEN	249	-	-	26810	-	-
	GESLEEPTTE SCHEPEN	-	-	-	-	-	-
WAARVAN :							
- FRANKRIJK NAAR BELGIE LANGS FRANSE GRENS	MOTORSCHEPEN	107	-	14	18730	-	1689
	GEDUWDE SCHEPEN	5	-	-	560	-	-
	GESLEEPTTE SCHEPEN	-	-	-	-	-	-
- FRANKRIJK NAAR BELGIE LANGS NEDERLANDSE GRENS	MOTORSCHEPEN	6	-	-	342	-	6
	GEDUWDE SCHEPEN	-	-	-	-	-	-
	GESLEEPTTE SCHEPEN	-	-	-	-	-	-
- NEDERLAND NAAR BELGIE	MOTORSCHEPEN	226	108	23	26604	13496	1541
	GEDUWDE SCHEPEN	244	-	-	26250	-	-
	GESLEEPTTE SCHEPEN	-	-	-	-	-	-
- DUITSLAND NAAR BELGIE	MOTORSCHEPEN	52	5	7	3019	229	421
	GEDUWDE SCHEPEN	-	-	-	-	-	-
	GESLEEPTTE SCHEPEN	-	-	-	-	-	-
- VERENIGD KONINKRIJK NAAR BELGIE	MOTORSCHEPEN	-	-	-	-	-	-
	GEDUWDE SCHEPEN	-	-	-	-	-	-
	GESLEEPTTE SCHEPEN	-	-	-	-	-	-
- ZWITSERLAND NAAR BELGIE	MOTORSCHEPEN	-	-	-	-	-	-
	GEDUWDE SCHEPEN	-	-	-	-	-	-
	GESLEEPTTE SCHEPEN	-	-	-	-	-	-
- LUXEMBURG NAAR BELGIE	MOTORSCHEPEN	-	-	-	-	-	-
	GEDUWDE SCHEPEN	-	-	-	-	-	-
	GESLEEPTTE SCHEPEN	-	-	-	-	-	-
- ANDERE LANDEN NAAR BELGIE	MOTORSCHEPEN	-	-	-	-	-	-
	GEDUWDE SCHEPEN	-	-	-	-	-	-
	GESLEEPTTE SCHEPEN	-	-	-	-	-	-
UITGAAND VERKEER	MOTORSCHEPEN	323	6	24	37057	725	2009
	GEDUWDE SCHEPEN	20	-	-	1595	47	-
	GESLEEPTTE SCHEPEN	-	-	-	-	-	-
WAARVAN :							
- BELGIE NAAR FRANKRIJK LANGS FRANSE GRENS	MOTORSCHEPEN	139	4	6	18561	542	720
	GEDUWDE SCHEPEN	8	-	-	397	47	-
	GESLEEPTTE SCHEPEN	-	-	-	-	-	-
- BELGIE NAAR FRANKRIJK LANGS NEDERLANDSE GRENS	MOTORSCHEPEN	4	-	-	245	-	-
	GEDUWDE SCHEPEN	-	-	-	-	-	-
	GESLEEPTTE SCHEPEN	-	-	-	-	-	-
- BELGIE NAAR NEDERLAND	MOTORSCHEPEN	168	1	17	17288	102	1232
	GEDUWDE SCHEPEN	12	-	-	1198	-	-
	GESLEEPTTE SCHEPEN	-	-	-	-	-	-
- BELGIE NAAR DUITSLAND	MOTORSCHEPEN	9	1	1	768	81	58
	GEDUWDE SCHEPEN	-	-	-	-	-	-
	GESLEEPTTE SCHEPEN	-	-	-	-	-	-
- BELGIE NAAR VERENIGD KONINKRIJK	MOTORSCHEPEN	-	-	-	-	-	-
	GEDUWDE SCHEPEN	-	-	-	-	-	-
	GESLEEPTTE SCHEPEN	-	-	-	-	-	-
- BELGIE NAAR ZWITSERLAND	MOTORSCHEPEN	2	-	-	195	-	-
	GEDUWDE SCHEPEN	-	-	-	-	-	-
	GESLEEPTTE SCHEPEN	-	-	-	-	-	-
- BELGIE NAAR LUXEMBURG	MOTORSCHEPEN	-	-	-	-	-	-
	GEDUWDE SCHEPEN	-	-	-	-	-	-
	GESLEEPTTE SCHEPEN	-	-	-	-	-	-
- BELGIE NAAR ANDERE LANDEN	MOTORSCHEPEN	-	-	-	-	-	-
	GEDUWDE SCHEPEN	-	-	-	-	-	-
	GESLEEPTTE SCHEPEN	-	-	-	-	-	-
DOORGAAND VERKEER	MOTORSCHEPEN	158	5	1	21376	526	158
	GEDUWDE SCHEPEN	5	-	-	702	-	-
	GESLEEPTTE SCHEPEN	-	-	-	-	-	-
ALGEMEEN TOTAAL	MOTORSCHEPEN	1857	464	242	216827	51021	19590
	GEDUWDE SCHEPEN	691	-	5	61901	47	750
	GESLEEPTTE SCHEPEN	-	-	-	-	-	-

(1) BINNENSCHIEPEN WAARVAN DE EIGENAAR DE BELGISCHE NATIONALITEIT BEZIT

BINNENSCHIEPVAART (VERVOLG)

2. VERKEER GEDURENDE DE MAAND DECEMBER 2005

F) INDELING VAN HET GOEDERENVERVOER DOOR BELGISCHE SCHEPEN (1), VOLGENS HET TYPE DER SCHEPEN
(KUSTVAARTUIGEN NIET MEEGEREKEND) (IN 1000 T EN 1000 TKM)

VERKEERSRELATIE	TYPE DER SCHEPEN	VERVOERDE TONNAGE			TON-KM IN BELGIE		
		GEWONE SCHEPEN	TANK-SCHEPEN	ANDERE	GEWONE SCHEPEN	TANK-SCHEPEN	ANDERE
BINNENLANDS VERKEER	MOTORSCHEPEN	896	467	202	99506	49476	13793
	GEDUWDE SCHEPEN	428	3	4	35981	388	638
	GESLEEPTTE SCHEPEN	-	-	-	-	-	-
INGAAND VERKEER	MOTORSCHEPEN	387	172	52	43898	21249	4107
	GEDUWDE SCHEPEN	265	-	-	23291	-	-
	GESLEEPTTE SCHEPEN	-	-	-	-	-	-
WAARVAN :							
- FRANKRIJK NAAR BELGIE LANGS FRANSE GRENS	MOTORSCHEPEN	89	2	16	15387	226	1772
	GEDUWDE SCHEPEN	3	-	-	507	-	-
	GESLEEPTTE SCHEPEN	-	-	-	-	-	-
- FRANKRIJK NAAR BELGIE LANGS NEDERLANDSE GRENS	MOTORSCHEPEN	12	-	-	522	-	7
	GEDUWDE SCHEPEN	-	-	-	-	-	-
	GESLEEPTTE SCHEPEN	-	-	-	-	-	-
- NEDERLAND NAAR BELGIE	MOTORSCHEPEN	206	166	26	22875	20822	1739
	GEDUWDE SCHEPEN	262	-	-	22784	-	-
	GESLEEPTTE SCHEPEN	-	-	-	-	-	-
- DUITSLAND NAAR BELGIE	MOTORSCHEPEN	80	4	9	5109	201	589
	GEDUWDE SCHEPEN	-	-	-	-	-	-
	GESLEEPTTE SCHEPEN	-	-	-	-	-	-
- VERENIGD KONINKRIJK NAAR BELGIE	MOTORSCHEPEN	-	-	-	-	-	-
	GEDUWDE SCHEPEN	-	-	-	-	-	-
	GESLEEPTTE SCHEPEN	-	-	-	-	-	-
- ZWITSERLAND NAAR BELGIE	MOTORSCHEPEN	-	-	-	6	-	-
	GEDUWDE SCHEPEN	-	-	-	-	-	-
	GESLEEPTTE SCHEPEN	-	-	-	-	-	-
- LUXEMBURG NAAR BELGIE	MOTORSCHEPEN	-	-	-	-	-	-
	GEDUWDE SCHEPEN	-	-	-	-	-	-
	GESLEEPTTE SCHEPEN	-	-	-	-	-	-
- ANDERE LANDEN NAAR BELGIE	MOTORSCHEPEN	-	-	-	-	-	-
	GEDUWDE SCHEPEN	-	-	-	-	-	-
	GESLEEPTTE SCHEPEN	-	-	-	-	-	-
UITGAAND VERKEER	MOTORSCHEPEN	290	9	22	33370	823	1966
	GEDUWDE SCHEPEN	13	-	-	1253	-	-
	GESLEEPTTE SCHEPEN	-	-	-	-	-	-
WAARVAN :							
- BELGIE NAAR FRANKRIJK LANGS FRANSE GRENS	MOTORSCHEPEN	114	2	7	15190	193	873
	GEDUWDE SCHEPEN	5	-	-	587	-	-
	GESLEEPTTE SCHEPEN	-	-	-	-	-	-
- BELGIE NAAR FRANKRIJK LANGS NEDERLANDSE GRENS	MOTORSCHEPEN	4	-	-	171	-	-
	GEDUWDE SCHEPEN	-	-	-	-	-	-
	GESLEEPTTE SCHEPEN	-	-	-	-	-	-
- BELGIE NAAR NEDERLAND	MOTORSCHEPEN	154	3	14	16616	365	1075
	GEDUWDE SCHEPEN	7	-	-	666	-	-
	GESLEEPTTE SCHEPEN	-	-	-	-	-	-
- BELGIE NAAR DUITSLAND	MOTORSCHEPEN	14	4	-	1119	265	18
	GEDUWDE SCHEPEN	-	-	-	-	-	-
	GESLEEPTTE SCHEPEN	-	-	-	-	-	-
- BELGIE NAAR VERENIGD KONINKRIJK	MOTORSCHEPEN	-	-	-	-	-	-
	GEDUWDE SCHEPEN	-	-	-	-	-	-
	GESLEEPTTE SCHEPEN	-	-	-	-	-	-
- BELGIE NAAR ZWITSERLAND	MOTORSCHEPEN	4	-	-	274	-	-
	GEDUWDE SCHEPEN	-	-	-	-	-	-
	GESLEEPTTE SCHEPEN	-	-	-	-	-	-
- BELGIE NAAR LUXEMBURG	MOTORSCHEPEN	-	-	-	-	-	-
	GEDUWDE SCHEPEN	-	-	-	-	-	-
	GESLEEPTTE SCHEPEN	-	-	-	-	-	-
- BELGIE NAAR ANDERE LANDEN	MOTORSCHEPEN	-	-	-	-	-	-
	GEDUWDE SCHEPEN	-	-	-	-	-	-
	GESLEEPTTE SCHEPEN	-	-	-	-	-	-
DOORGAAND VERKEER	MOTORSCHEPEN	134	2	3	19031	259	271
	GEDUWDE SCHEPEN	3	-	-	379	-	-
	GESLEEPTTE SCHEPEN	-	-	-	-	-	-
ALGEMEEN TOTAAL	MOTORSCHEPEN	1707	650	278	195805	71807	20136
	GEDUWDE SCHEPEN	708	3	4	60904	388	638
	GESLEEPTTE SCHEPEN	-	-	-	-	-	-

(1) BINNENSCHIEPEN WAARVAN DE EIGENAAR DE BELGISCHE NATIONALITEIT BEZIT

BINNENSCHIEPVAART (VERVOLG)

2. VERKEER GEDURENDE DE MAAND OKTOBER 2005

G) BEDRIJVGHEID OP DE WATERWEGEN

BEKKENS EN WATERWEGEN	LENGTE OP 31.12.85 (KM)	VERDELING VAN HET VERKEER VOLGENS ZIJN RELATIE TOT DE BETROKKEN WATERWEG						
		VERTROKKEN NAAR PLAATSEN BIJTEN DE WATERWEG	AANGEKOMEN VAN PLAATSEN BIJTEN DE WATERWEG	DOORVAART (1)	SCHEEPVAART BINNEN DE WATERWEG	TOTALE TRAFIEK		
						AANTAL GELADEN SCHEPEN (1)	VERVOERDE GOEDEREN 1 000 T (1)	GEPRESTEERDE TKM 1 000 TKM
1 000 T	1 000 T	1 000 T	1 000 T					
BEKKEN VAN DE ZEESCHELDE								
ZEESCHELDE I (GENTBRUGGE-RUPEL)	68,4	11	43	375	-	825	429	22091
ZEESCHELDE II (RUPEL-GRENS)	39,4	121	155	1719	-	2391	1995	36856
RUPEL	12,0	2	23	831	-	1002	856	2821
DIJLE (2)	28,5	-	3	10	-	50	13	30
NETE + NETEKANAAL (2)	26,1	1	34	9	-	72	44	580
DURME (2)	16,7	-	-	-	-	-	-	-
MOERVAART - BOVENDURME (2)	29,3	15	4	-	-	25	20	20
SCHELDE-RIJN VERBINDING + DOKKEN ANTWERPEN	21,0	3806	2927	1417	2	12430	8152	117437
DENDER	65,3	6	40	-	-	101	45	475
TOTAAL	306,7							180311
KEMPENSE KANALEN								
ALBERTKANAAL	129,6	428	1565	1802	30	3678	3825	264378
KANAAL BRIEGDEN-NEERHAREN	4,9	1	41	19	-	83	61	137
ZUID-WILLEMSVAART I	38,6	67	3	71	-	213	140	3591
ZUID-WILLEMSVAART II	4,9	-	-	31	-	92	31	156
KANAAL BOCHOLT-HERENTALS	57,4	125	63	63	-	443	251	4442
KANAAL DESSEL-KWAADMECELEN	15,8	5	25	89	-	224	119	1850
KANAAL DESSEL-SCHOTEN	63,3	-	65	-	-	178	65	1771
KANAAL NAAR BEVERLO	14,8	16	-	-	-	36	16	80
TOTAAL	329,3							276403
BRABANTSE KANALEN								
KANAAL CHARLEROI-BRUSSEL	68,2	38	141	217	-	534	397	15572
KANAAL BRUSSEL-RUPEL	31,9	119	463	253	-	957	836	19164
KANAAL LEUVEN-DIJLE	30,0	7	3	-	-	45	10	235
TOTAAL	130,1							34971
MAAS EN SAMBER								
MAAS (2) (STROOMOPWAARTS LUIK)	113,7	586	612	301	127	1463	1626	57099
MAAS (2) (STROOMAFWAARTS LUIK)	13,3	5	194	-	-	124	198	251
GEMEENSCHAPPELIJKE MAAS I	6,6	95	-	-	-	200	95	260
GEMEENSCHAPPELIJKE MAAS II	9,8	-	-	-	-	-	-	-
KANAAL VAN MONSIN	0,7	-	-	198	-	124	198	198
KANAAL TERNAAIEN-MAASTRICHT	1,9	-	-	917	-	972	917	1835
KANAAL HACCOURT-WEZET	0,9	-	-	-	-	-	-	-
SAMBER	87,5	161	197	72	16	549	446	12558
OURTHE	4,1	-	-	-	-	-	-	-
TOTAAL	238,5							72202

(1) KAN NIET OPGETELD WORDEN OMDAT EENZELFDE SCHIP DIKWILS VERSCHILLENDE WATERWEGEN BEVAART.
HET ALGEMEEN TOTAAL IS DAAROM OOK KLEINER DAN DE SOM VAN DE GEGEVENS VAN DE VERSCHILLENDE WATERWEGEN AFZONDERLIJK.

(2) DE VOOR DEZE WATERWEGEN OPgegeven LENGTE WIJKT ENIGZINS AF VAN HUN OFFICIELE LENGTE. OM COMPUTERTECHNISCHE REDENEN
MOESTEN IMMERS BEPAALDE STROKEN VAN WATERWEGEN BIJ EEN ANDERE WATERWEG GEVOEGD WORDEN DAN DEZE WAARTOE ZIJ BEHOREN.

BINNENSCHIEPVAART (VERVOLG)

2. VERKEER GEDURENDE DE MAAND OKTOBER 2005
G) BEDRIJVGHEID OP DE WATERWEGEN

BEKKENS EN WATERWEGEN	LENGTE OP 31.12.85 (KM)	VERDELING VAN HET VERKEER VOLGENS ZIJN RELATIE TOT DE BETROKKEN WATERWEG						
		VERTROKKEN NAAR PLAATSEN BIJEN DE WATERWEG	AANGEKOMEN VAN PLAATSEN BIJEN DE WATERWEG	DOORVAART (1)	SCHEEPVAART BINNEN DE WATERWEG	TOTALE TRAFIEK		
						AANTAL GELADEN SCHEPEN (1)	VERVOERDE GOEDEREN 1 000 T (1)	GEPRESTEERDE TKM 1 000 TKM
1 000 T	1 000 T	1 000 T	1 000 T					
BEKKEN VAN DE BOVENSCHDELDE								
BOVENSCHDELDE (2)	83,0	212	285	572	8	1504	1077	58855
LEIE (2)	69,2	12	97	652	-	1517	760	20107
GEMEENSCHAPPELIJKE LEIE	18,0	8	8	403	-	1095	420	7402
KANAAL GENT-TERNEUZEN (2)	20,5	841	1600	1258	-	4065	3699	43739
KANAAL GENT-BRUGGE (2)	46,0	-	41	796	-	1591	837	9187
AFLEIDINGSKANAAL VAN DE LEIE	27,5	-	21	712	-	1394	733	10236
KANAAL VAN EEKLO	1,7	1	-	-	-	1	1	1
LEIE - VERTAKKING VAN ZULTE	1,8	-	-	-	-	-	-	-
KANAAL ROESELARE-LEIE	16,5	2	279	-	-	413	281	2955
KANAAL BOSSUIT-KORTRIJK	15,2	4	67	2	-	79	73	698
SPIERKANAAL	8,4	-	-	-	-	-	-	-
RINGVAART	21,7	14	46	1742	-	2776	1802	19532
TOTAAL	329,5							172711
CENTRUM EN BORINAGE								
CENTRUMKANAAL MET GROTE DIEPGANG	24,3	40	24	130	-	319	194	3911
HOOFDVERTAKKING	1,7	-	-	-	-	1	-	1
HISTORISCH CENTRUMKANAAL	7,2	-	-	-	-	-	-	-
KANAAL BLATON-ATH	22,6	-	-	-	-	-	-	-
KANAAL POMMEROEUL-CONDE	6,1	-	-	-	-	-	-	-
KANAAL NIMY-BLATON-PERONNES	38,9	34	92	116	-	382	242	7420
TOTAAL	100,8							11332
IJZERBEKKEN EN KUST								
IJZER	41,2	-	-	-	-	-	-	-
KANAAL IEPEL-IJZER	15,2	-	-	-	-	-	-	-
KANAAL PLASSENDALE-DUINKERKE	39,8	-	8	2	-	22	10	212
KANAAL VAN LO	14,3	-	-	-	-	-	-	-
KANAAL BRUGGE-OOSTENDE	20,9	30	264	76	-	365	370	758
KANAAL BRUGGE-ZEEBRUGGE	12,0	54	78	-	-	312	132	914
KANAAL BRUGGE-SLUIS	0,5	-	-	-	-	1	-	-
VERBINDINGSKANAAL TE NIEUWPOORT	0,5	-	-	-	-	-	-	-
TOTAAL	144,4							1885
HET RIJK	1579,3							749814

(1) KAN NIET OPGETELD WORDEN OMDAT EENZELFDE SCHIP DIKWILS VERSCHILLENDE WATERWEGEN BEVAART.
HET ALGEMEEN TOTAAL IS DAAROM OOK KLEINER DAN DE SOM VAN DE GEGEVENS VAN DE VERSCHILLENDE WATERWEGEN AFZONDERLIJK.

(2) DE VOOR DEZE WATERWEGEN OPgegeven LENGTE WIJKT ENIGZINS AF VAN HUN OFFICIELE LENGTE. OM COMPUTERTECHNISCHE REDENEN
MOESTEN IMMERS BEPAALDE STROKEN VAN WATERWEGEN BIJ EEN ANDERE WATERWEG GEVOEGD WORDEN DAN DEZE WAARTOE ZIJ BEHOREN.

BINNENSCHIEPVAART (VERVOLG)

2. VERKEER GEDURENDE DE MAAND OKTOBER 2005

G) BEDRIJVGHEID OP DE WATERWEGEN

BEKKENS EN WATERWEGEN	LENGTE OP 31.12.1985 (KM)	VERDELING VAN HET VERKEER NAAR ZIJN AARD			
		UITVOER (1)	INVOER (1)	DOORVOER (ZONDER OVERLADING) (1)	BINNENLANDS VERVOER (1)
		1 000 T	1 000 T	1 000 T	1 000 T
BEKKEN VAN DE ZEESCHELDE					
ZEESCHELDE I (GENTBRUGGE-RUPEL)	68,4	75	130	35	190
ZEESCHELDE II (RUPEL-GRENS)	39,4	272	939	65	718
RUPEL	12,0	75	406	4	371
DIJLE (2)	28,5	-	2	-	12
NETE + NETEKANAAL (2)	26,1	1	16	4	23
DURME (2)	16,7	-	-	-	-
MOERVAART - BOVENDURME (2)	29,3	-	-	-	20
SCHELDE-RIJN VERBINDING + DOKKEN ANTWERPEN	21,0	2507	3686	32	1927
DENDER	65,3	2	23	-	21
TOTAAL	306,7				
KEMPENSE KANALEN					
ALBERTKANAAL	129,6	559	1561	90	1614
KANAAL BRIEGDEN-NEERHAREN	4,9	1	36	5	19
ZUID-WILLEMSVAART I	38,6	54	7	5	74
ZUID-WILLEMSVAART II	4,9	-	17	7	8
KANAAL BOCHOLT-HERENTALS	57,4	32	45	6	169
KANAAL DESSEL-KWAADMECHELEN	15,8	13	12	6	88
KANAAL DESSEL-SCHOTEN	63,3	-	20	-	45
KANAAL NAAR BEVERLO	14,8	-	-	-	16
TOTAAL	329,3				
BRABANTSE KANALEN					
KANAAL CHARLEROI-BRUSSEL	68,2	54	139	13	191
KANAAL BRUSSEL-RUPEL	31,9	76	401	-	359
KANAAL LEUVEN-DIJLE	30,0	-	2	-	8
TOTAAL	130,1				
MAAS EN SAMBER					
MAAS (2) (STROOMOPWAARTS LUIK)	113,7	393	454	19	759
MAAS (2) (STROOMAFWAARTS LUIK)	13,3	2	72	-	124
GEMEENSCHAPPELIJKE MAAS I	6,6	71	-	-	23
GEMEENSCHAPPELIJKE MAAS II	9,8	-	-	-	-
KANAAL VAN MONSIN	0,7	2	72	-	124
KANAAL TERNAAIEN-MAASTRICHT	1,9	416	365	76	61
KANAAL HACCOURT-WEZET	0,9	-	-	-	-
SAMBER	87,5	88	93	13	251
OURTHE	4,1	-	-	-	-
TOTAAL	238,5				

(1) KAN NIET OPGETELD WORDEN OMDAT EENZELFDE SCHIP DIKWILS VERSCHILLENDE WATERWEGEN BEVAART.
HET ALGEMEEN TOTAAL IS DAAROM OOK KLEINER DAN DE SOM VAN DE GEGEVENS VAN DE VERSCHILLENDE WATERWEGEN AFZONDERLIJK.

(2) DE VOOR DEZE WATERWEGEN OPGEGEVEN LENGTE WIJKT ENIGZINS AF VAN HUN OFFICIELE LENGTE. OM COMPUTERTECHNISCHE REDENEN
MOESTEN IMMERS BEPAALDE STROKEN VAN WATERWEGEN BIJ EEN ANDERE WATERWEG GEVOEGD WORDEN DAN DEZE WAARTOE ZIJ BEHOREN.

BINNENSCHIEPVAART (VERVOLG)

2. VERKEER GEDURENDE DE MAAND OKTOBER 2005
G) BEDRIJVGHEID OP DE WATERWEGEN

BEKKENS EN WATERWEGEN	LENGTE OP 31.12.1985 (KM)	VERDELING VAN HET VERKEER NAAR ZIJN AARD			
		UITVOER (1)	INVOER (1)	DOORVOER (ZONDER OVERLADING) (1)	BINNENLANDS VERVOER (1)
		1 000 T	1 000 T	1 000 T	1 000 T
BEKKEN VAN DE BOVENSCHELDE					
BOVENSCHELDE (2)	83,0	248	327	172	330
LEIE (2)	69,2	98	384	185	93
GEMEENSCHAPPELIJKE LEIE	18,0	103	126	185	5
KANAAL GENT-TERNEUZEN (2)	20,5	789	1755	313	842
KANAAL GENT-BRUGGE (2)	46,0	101	425	184	127
AFLEIDINGSKANAAL VAN DE LEIE	27,5	95	366	184	88
KANAAL VAN EEKLO	1,7	-	-	-	1
LEIE - VERTAKKING VAN ZULTE	1,8	-	-	-	-
KANAAL ROESELARE-LEIE	16,5	1	226	-	54
KANAAL BOSSUIT-KORTRIJK	15,2	-	37	-	36
SPIEREKANAAL	8,4	-	-	-	-
RINGVAART	21,7	300	711	344	447
TOTAAL	329,5				
CENTRUM EN BORINAGE					
CENTRUMKANAAL MET GROTE DIEPGANG	24,3	33	65	13	82
HOOFDVERTAKKING	1,7	-	-	-	-
HISTORISCH CENTRUMKANAAL	7,2	-	-	-	-
KANAAL BLATON-ATH	22,6	-	-	-	-
KANAAL POMMEROEUL-CONDE	6,1	-	-	-	-
KANAAL NIMY-BLATON-PERONNES	38,9	42	94	13	93
TOTAAL	100,8				
IJZERBEKKEN EN KUST					
IJZER	41,2	-	-	-	-
KANAAL IEPER-IJZER	15,2	-	-	-	-
KANAAL PLASSENDALE-DUINKERKE	39,8	-	10	-	-
KANAAL VAN LO	14,3	-	-	-	-
KANAAL BRUGGE-OOSTENDE	20,9	31	277	-	62
KANAAL BRUGGE-ZEEBRUGGE	12,0	26	29	-	77
KANAAL BRUGGE-SLUIS	0,5	-	-	-	-
VERBINDINGSKANAAL TE NIEUWPOORT	0,5	-	-	-	-
TOTAAL	144,4				
HET RIJK	1579,3				

(1) KAN NIET OPGETELD WORDEN OMDAT EENZELFDE SCHIP DIKWILS VERSCHILLENDE WATERWEGEN BEVAART.
HET ALGEMEEN TOTAAL IS DAAROM OOK KLEINER DAN DE SOM VAN DE GEGEVENS VAN DE VERSCHILLENDE WATERWEGEN AFZONDERLIJK.

(2) DE VOOR DEZE WATERWEGEN OPgegeven lengte wijkt enigzins af van hun officiële lengte. Om computertechnische redenen moesten immers bepaalde stroken van waterwegen bij een andere waterweg gevoegd worden dan deze waartoe zij behoren.

BINNENSCHIEPVAART (VERVOLG)

2. VERKEER GEDURENDE DE MAAND NOVEMBER 2005

G) BEDRIJFVIGHEID OP DE WATERWEGEN

BEKKENS EN WATERWEGEN	LENGTE OP 31.12.85 (KM)	VERDELING VAN HET VERKEER VOLGENS ZIJN RELATIE TOT DE BETROKKEN WATERWEG						
		VERTROKKEN NAAR PLAATSEN BIJTEN DE WATERWEG	AANGEKOMEN VAN PLAATSEN BIJTEN DE WATERWEG	DOORVAART (1)	SCHEEPVAART BINNEN DE WATERWEG	TOTALE TRAFIEK		
						AANTAL GELADEN SCHEPEN (1)	VERVOERDE GOEDEREN 1 000 T (1)	GEPRESTEERDE TKM 1 000 TKM
1 000 T	1 000 T	1 000 T	1 000 T					
BEKKEN VAN DE ZEESCHELDE								
ZEESCHELDE I (GENTBRUGGE-RUPEL)	68,4	14	43	350	-	840	407	20604
ZEESCHELDE II (RUPEL-GRENS)	39,4	138	150	1648	-	2453	1936	36123
RUPEL	12,0	-	15	841	-	1013	856	2768
DIJLE (2)	28,5	-	4	9	-	46	13	32
NETE + NETEKANAAL (2)	26,1	1	41	5	-	64	47	578
DURME (2)	16,7	3	-	-	-	1	3	16
MOERVAART - BOVENDURME (2)	29,3	16	-	-	-	25	17	17
SCHELDE-RIJN VERBINDING + DOKKEN ANTWERPEN	21,0	3740	2901	1524	-	13083	8166	117832
DENDER	65,3	5	39	-	-	106	44	468
TOTAAL	306,7							178437
KEMPENSE KANALEN								
ALBERTKANAAL	129,6	458	1473	1890	39	3700	3859	283045
KANAAL BRIEGDEN-NEERHAREN	4,9	3	40	27	-	98	70	180
ZUID-WILLEMSVAART I	38,6	77	1	67	-	230	145	3472
ZUID-WILLEMSVAART II	4,9	-	-	22	-	66	22	110
KANAAL BOCHOLT-HERENTALS	57,4	113	67	56	1	426	237	4380
KANAAL DESSEL-KWAADMECHELEN	15,8	8	19	76	-	200	104	1632
KANAAL DESSEL-SCHOTEN	63,3	-	52	-	-	142	52	1445
KANAAL NAAR BEVERLO	14,8	14	-	-	-	31	14	69
TOTAAL	329,3							294333
BRABANTSE KANALEN								
KANAAL CHARLEROI-BRUSSEL	68,2	49	134	261	-	567	444	19932
KANAAL BRUSSEL-RUPEL	31,9	129	437	306	2	1012	873	20270
KANAAL LEUVEN-DIJLE	30,0	5	3	-	-	41	9	209
TOTAAL	130,1							40411
MAAS EN SAMBER								
MAAS (2) (STROOMOPWAARTS LUIK)	113,7	580	675	290	122	1478	1667	56009
MAAS (2) (STROOMAFWAARTS LUIK)	13,3	1	192	-	-	114	193	210
GEMEENSCHAPPELIJKE MAAS I	6,6	99	-	-	-	213	99	282
GEMEENSCHAPPELIJKE MAAS II	9,8	-	-	-	-	-	-	-
KANAAL VAN MONSIN	0,7	-	-	193	-	114	193	193
KANAAL TERNAAIEN-MAASTRICHT	1,9	-	-	823	-	931	823	1646
KANAAL HACCOURT-WEZET	0,9	-	-	-	-	-	-	-
SAMBER	87,5	211	189	46	23	562	469	11162
OURTHE	4,1	-	-	-	-	-	-	-
TOTAAL	238,5							69504

(1) KAN NIET OPGETELD WORDEN OMDAT EENZELFDE SCHIP DIKWILS VERSCHILLENDE WATERWEGEN BEVAART.
HET ALGEMEEN TOTAAL IS DAAROM OOK KLEINER DAN DE SOM VAN DE GEGEVENS VAN DE VERSCHILLENDE WATERWEGEN AFZONDERLIJK.

(2) DE VOOR DEZE WATERWEGEN OPgegeven LENGTE WIJKT ENIGZINS AF VAN HUN OFFICIELE LENGTE. OM COMPUTERTECHNISCHE REDENEN
MOESTEN INMERS BEPAALDE STROKEN VAN WATERWEGEN BIJ EEN ANDERE WATERWEG GEVOEGD WORDEN DAN DEZE WAARTOE ZIJ BEHOREN.

BINNENSCHIEPVAART (VERVOLG)

2. VERKEER GEDURENDE DE MAAND NOVEMBER 2005

G) BEDRIJFVIGHEID OP DE WATERWEGEN

BEKKENS EN WATERWEGEN	LENGTE OP 31.12.85 (KM)	VERDELING VAN HET VERKEER VOLGENS ZIJN RELATIE TOT DE BETROKKEN WATERWEG						
		VERTROKKEN NAAR PLAATSEN BUITEN DE WATERWEG	AANGEKOMEN VAN PLAATSEN BUITEN DE WATERWEG	DOORVAART (1)	SCHEEPVAART BINNEN DE WATERWEG	TOTALE TRAFIEK		
						AANTAL GELADEN SCHEPEN (1)	VERVOERDE GOEDEREN 1 000 T (1)	GEPRESTEERDE TKM 1 000 TKM
1 000 T	1 000 T	1 000 T	1 000 T					
BEKKEN VAN DE BOVENSCHELDE								
BOVENSCHELDE (2)	83,0	225	226	566	7	1466	1024	57650
LEIE (2)	69,2	16	85	613	-	1441	714	19044
GEMEENSCHAPPELIJKE LEIE	18,0	9	6	379	-	1022	393	6906
KANAAL GENT-TERNEUZEN (2)	20,5	817	1615	1150	-	4021	3582	43113
KANAAL GENT-BRUGGE (2)	46,0	-	31	757	-	1512	789	9106
AFLEIDINGSKANAAL VAN DE LEIE	27,5	-	19	656	-	1292	676	9438
KANAAL VAN EEKLO	1,7	-	-	-	-	-	-	-
LEIE - VERTAKKING VAN ZULTE	1,8	-	-	-	-	-	-	-
KANAAL ROESELARE-LEIE	16,5	3	260	-	-	399	263	2657
KANAAL BOSSUIT-KORTRIJK	15,2	3	55	2	-	69	61	655
SPIERKANAAL	8,4	-	-	-	-	1	-	2
RINGVAART	21,7	12	34	1648	-	2708	1694	18741
TOTAAL	329,5							167312
CENTRUM EN BORINAGE								
CENTRUMKANAAL MET GROTE DIEPGANG	24,3	29	17	127	-	288	173	3617
HOOFDVERTAKKING	1,7	-	2	-	-	2	2	4
HISTORISCH CENTRUMKANAAL	7,2	-	-	-	-	-	-	-
KANAAL BLATON-ATH	22,6	-	-	-	-	-	-	-
KANAAL POMMEROEUL-CONDE	6,1	-	-	-	-	1	-	2
KANAAL NIMY-BLATON-PERONNES	38,9	51	83	101	-	358	235	7114
TOTAAL	100,8							10736
IJZERBEKKEN EN KUST								
IJZER	41,2	-	-	-	-	-	-	-
KANAAL IEPER-IJZER	15,2	-	-	-	-	-	-	-
KANAAL PLASSENDALE-DUINKERKE	39,8	-	6	-	-	18	6	108
KANAAL VAN LO	14,3	-	-	-	-	-	-	-
KANAAL BRUGGE-OOSTENDE	20,9	44	339	83	-	439	466	831
KANAAL BRUGGE-ZEEBRUGGE	12,0	60	94	-	-	349	154	955
KANAAL BRUGGE-SLUIS	0,5	-	-	-	-	-	-	-
VERBINDINGSKANAAL TE NIEUWPOORT	0,5	-	-	-	-	-	-	-
TOTAAL	144,4							1894
HET RIJK	1579,3							762627

(1) KAN NIET OPGETELD WORDEN OMDAT EENZELFDE SCHIP DIKWILS VERSCHILLENDE WATERWEGEN BEVAART.
HET ALGEMEEN TOTAAL IS DAAROM OOK KLEINER DAN DE SOM VAN DE GEGEVENS VAN DE VERSCHILLENDE WATERWEGEN AFZONDERLIJK.

(2) DE VOOR DEZE WATERWEGEN OPGEGEVEN LENGTE WIJKT ENIGZINS AF VAN HUN OFFICIELE LENGTE. OM COMPUTERTECHNISCHE REDENEN
MOESTEN IMMERS BEPAALDE STROKEN VAN WATERWEGEN BIJ EEN ANDERE WATERWEG GEVOEGD WORDEN DAN DEZE WAARTOE ZIJ BEHOREN.

BINNENSCHIEPVAART (VERVOLG)

2. VERKEER GEDURENDE DE MAAND NOVEMBER 2005

G) BEDRIJVGHEID OP DE WATERWEGEN

BEKKENS EN WATERWEGEN	LENGTE OP 31.12.1985 (KM)	VERDELING VAN HET VERKEER NAAR ZIJN AARD			
		UITVOER (1)	INVOER (1)	DOORVOER (ZONDER OVERLADING) (1)	BINNENLANDS VERVOER (1)
		1 000 T	1 000 T	1 000 T	1 000 T
BEKKEN VAN DE ZEESCHELDE					
ZEESCHELDE I (GENTBRUGGE-RUPEL)	68,4	82	114	65	146
ZEESCHELDE II (RUPEL-GRENS)	39,4	313	808	89	727
RUPEL	12,0	98	358	3	397
DIJLE (2)	28,5	-	2	-	11
NETE + NETEKANAAL (2)	26,1	1	21	2	24
DURME (2)	16,7	-	-	-	3
MOERVAART - BOVENDURME (2)	29,3	-	-	-	17
SCHELDE-RIJN VERBINDING + DOKKEN ANTWERPEN	21,0	2599	3620	77	1870
DENDER	65,3	1	19	-	24
TOTAAL	306,7				
KEMPENSE KANALEN					
ALBERTKANAAL	129,6	544	1507	113	1695
KANAAL BRIEGDEN-NEERHAREN	4,9	5	32	8	26
ZUID-WILLEMSVAART I	38,6	45	4	8	88
ZUID-WILLEMSVAART II	4,9	-	12	4	5
KANAAL BOCHOLT-HERENTALS	57,4	25	35	4	173
KANAAL DESSEL-KWAADMECHELEN	15,8	13	11	3	77
KANAAL DESSEL-SCHOTEN	63,3	-	15	-	38
KANAAL NAAR BEVERLO	14,8	-	-	-	14
TOTAAL	329,3				
BRABANTSE KANALEN					
KANAAL CHARLEROI-BRUSSEL	68,2	92	125	9	218
KANAAL BRUSSEL-RUPEL	31,9	103	352	1	416
KANAAL LEUVEN-DIJLE	30,0	-	2	-	7
TOTAAL	130,1				
MAAS EN SAMBER					
MAAS (2) (STROOMOPWAARTS LUIK)	113,7	352	513	24	778
MAAS (2) (STROOMAFWAARTS LUIK)	13,3	1	68	-	124
GEMEENSCHAPPELIJKE MAAS I	6,6	85	-	-	14
GEMEENSCHAPPELIJKE MAAS II	9,8	-	-	-	-
KANAAL VAN MONSIN	0,7	1	68	-	124
KANAAL TERNAAIEN-MAASTRICHT	1,9	341	324	97	61
KANAAL HACCOURT-WEZET	0,9	-	-	-	-
SAMBER	87,5	96	91	8	274
OURTHE	4,1	-	-	-	-
TOTAAL	238,5				

(1) KAN NIET OPGETELD WORDEN OMDAT EENZELFDE SCHIP DIKWILS VERSCHILLENDE WATERWEGEN BEVAART.
HET ALGEMEEN TOTAAL IS DAAROM OOK KLEINER DAN DE SOM VAN DE GEGEVENS VAN DE VERSCHILLENDE WATERWEGEN AFZONDERLIJK.

(2) DE VOOR DEZE WATERWEGEN OPGEGEVEN LENGTE WIJKT ENIGZINS AF VAN HUN OFFICIELE LENGTE. OM COMPUTERTECHNISCHE REDENEN
MOESTEN IMMERS BEPAALDE STROKEN VAN WATERWEGEN BIJ EEN ANDERE WATERWEGE GEVOEGD WORDEN DAN DEZE WAARTOE ZIJ BEHOREN.

BINNENSCHIEPVAART (VERVOLG)

2. VERKEER GEDURENDE DE MAAND NOVEMBER 2005
G) BEDRIJVGHEID OP DE WATERWEGEN

BEKKENS EN WATERWEGEN	LENGTE OP 31.12.1985 (KM)	VERDELING VAN HET VERKEER NAAR ZIJN AARD			
		UITVOER (1)	INVOER (1)	DOORVOER (ZONDER OVERLADING) (1)	BINNENLANDS VERVOER (1)
		1 000 T	1 000 T	1 000 T	1 000 T
BEKKEN VAN DE BOVENSCHDELDE					
BOVENSCHDELDE (2)	83,0	266	308	169	280
LEIE (2)	69,2	96	329	182	106
GEMEENSCHAPPELIJKE LEIE	18,0	98	105	182	8
KANAAL GENT-TERNEUZEN (2)	20,5	779	1692	278	832
KANAAL GENT-BRUGGE (2)	46,0	102	373	177	137
AFLEIDINGSKANAAL VAN DE LEIE	27,5	94	309	177	96
KANAAL VAN EEKLO	1,7	-	-	-	-
LEIE - VERTAKKING VAN ZULTE	1,8	-	-	-	-
KANAAL ROESELARE-LEIE	16,5	2	207	-	55
KANAAL BOSSUIT-KORTRIJK	15,2	-	31	-	30
SPIEREKANAAL	8,4	-	-	-	-
RINGVAART	21,7	304	650	340	401
TOTAAL	329,5				
CENTRUM EN BORINAGE					
CENTRUMKANAAL MET GROTE DIEPGANG	24,3	52	42	9	70
HOOFDVERTAKKING	1,7	-	-	-	2
HISTORISCH CENTRUMKANAAL	7,2	-	-	-	-
KANAAL BLATON-ATH	22,6	-	-	-	-
KANAAL POMMEROEUL-CONDE	6,1	-	-	-	-
KANAAL NIMY-BLATON-PERONNES	38,9	58	76	9	93
TOTAAL	100,8				
IJZERBEKKEN EN KUST					
IJZER	41,2	-	-	-	-
KANAAL IEPER-IJZER	15,2	-	-	-	-
KANAAL PLASSEDALE-DUINKERKE	39,8	-	6	-	-
KANAAL VAN LO	14,3	-	-	-	-
KANAAL BRUGGE-OOSTENDE	20,9	36	354	-	75
KANAAL BRUGGE-ZEEBRUGGE	12,0	28	41	-	84
KANAAL BRUGGE-SLUIS	0,5	-	-	-	-
VERBINDINGSKANAAL TE NIEUWPOORT	0,5	-	-	-	-
TOTAAL	144,4				
HET RIJK	1579,3				

(1) KAN NIET OPGETELD WORDEN OMDAT EENZELFDE SCHIP DIKWILS VERSCHILLENDE WATERWEGEN BEVAART.
HET ALGEMEEN TOTAAL IS DAAROM OOK KLEINER DAN DE SOM VAN DE GEGEVENS VAN DE VERSCHILLENDE WATERWEGEN AFZONDERLIJK.

(2) DE VOOR DEZE WATERWEGEN OPgegeven LENGTE WIJKT ENIGZINS AF VAN HUN OFFICIELE LENGTE. OM COMPUTERTECHNISCHE REDENEN MOESTEN IMMERS BEPAALDE STROKEN VAN WATERWEGEN BIJ EEN ANDERE WATERWEG GEVOEGD WORDEN DAN DEZE WAARTOE ZIJ BEHOREN.

BINNENSCHIEPVAART (VERVOLG)

2. VERKEER GEDURENDE DE MAAND DECEMBER 2005

G) BEDRIJFVIGHEID OP DE WATERWEGEN

BEKKENS EN WATERWEGEN	LENGTE OP 31.12.85 (KM)	VERDELING VAN HET VERKEER VOLGENS ZIJN RELATIE TOT DE BETROKKEN WATERWEG						
		VERTROKKEN NAAR PLAATSEN BUITEN DE WATERWEG	AANGEKOMEN VAN PLAATSEN BUITEN DE WATERWEG	DOORVAART (1)	SCHEEPVAART BINNEN DE WATERWEG	TOTALE TRAFIEK		
						AANTAL GELADEN SCHEPEN (1)	VERVOERDE GOEDEREN 1 000 T (1)	GEPRESTEERDE TKM 1 000 TKM
1 000 T	1 000 T	1 000 T	1 000 T					
BEKKEN VAN DE ZEESCHELDE								
ZEESCHELDE I (GENTBRUGGE-RUPEL)	68,4	3	33	312	-	673	348	18328
ZEESCHELDE II (RUPEL-GRENS)	39,4	117	136	1572	-	2169	1824	34092
RUPEL	12,0	2	20	818	-	973	840	2788
DIJLE (2)	28,5	-	4	13	-	55	16	34
NETE + NETEKANAAL (2)	26,1	1	27	11	-	57	40	568
DURME (2)	16,7	-	-	-	-	-	-	-
MOERVAART - BOVENDURME (2)	29,3	15	-	-	-	22	15	26
SCHELDE-RIJN VERBINDING + DOKKEN ANTWERPEN	21,0	4005	2904	1328	4	12599	8240	116305
DENDER	65,3	6	34	-	-	98	40	441
TOTAAL	306,7							172582
KEMPENSE KANALEN								
ALBERTKANAAL	129,6	445	1371	1775	54	3982	3646	257928
KANAAL BRIEGDEN-NEERHAREN	4,9	1	39	18	-	76	57	127
ZUID-WILLEMSVAART I	38,6	41	4	56	-	160	100	2819
ZUID-WILLEMSVAART II	4,9	-	-	18	-	56	18	92
KANAAL BOCHOLT-HERENTALS	57,4	119	73	47	1	434	241	4158
KANAAL DESSEL-KWAADMECHELEN	15,8	12	17	85	-	216	113	1776
KANAAL DESSEL-SCHOTEN	63,3	-	40	-	-	111	41	1113
KANAAL NAAR BEVERLO	14,8	14	-	-	-	31	14	70
TOTAAL	329,3							268083
BRABANTSE KANALEN								
KANAAL CHARLEROI-BRUSSEL	68,2	35	134	261	-	562	431	18681
KANAAL BRUSSEL-RUPEL	31,9	101	440	286	-	950	828	19971
KANAAL LEUVEN-DIJLE	30,0	5	7	-	-	51	13	292
TOTAAL	130,1							38944
MAAS EN SAMBER								
MAAS (2) (STROOMOPWAARTS LUIK)	113,7	400	625	255	111	1408	1392	45657
MAAS (2) (STROOMAFWAARTS LUIK)	13,3	1	256	-	-	137	256	265
GEMEENSCHAPPELIJKE MAAS I	6,6	69	-	-	-	144	69	188
GEMEENSCHAPPELIJKE MAAS II	9,8	-	-	-	-	-	-	-
KANAAL VAN MONSIN	0,7	-	-	256	-	137	256	256
KANAAL TERNAAIEN-MAASTRICHT	1,9	-	-	788	-	831	788	1577
KANAAL HACCOURT-WEZET	0,9	-	-	-	-	-	-	-
SAMBER	87,5	186	156	66	14	486	421	10395
OURTHE	4,1	-	-	-	-	-	-	-
TOTAAL	238,5							58338

(1) KAN NIET OPGETELD WORDEN OMDAT EENZELFDE SCHIP DIKWILS VERSCHILLENDE WATERWEGEN BEVAART.
HET ALGEMEEN TOTAAL IS DAAROM OOK KLEINER DAN DE SOM VAN DE GEGEVENS VAN DE VERSCHILLENDE WATERWEGEN AFZONDERLIJK.

(2) DE VOOR DEZE WATERWEGEN OPGEGEVEN LENGTE WIJKT ENIGZINS AF VAN HUN OFFICIELE LENGTE. OM COMPUTERTECHNISCHE REDENEN
MOESTEN INMERS BEPAALDE STROKEN VAN WATERWEGEN BIJ EEN ANDERE WATERWEG GEVOEGD WORDEN DAN DEZE WAARTOE ZIJ BEHOREN.

BINNENSCHIEPVAART (VERVOLG)

2. VERKEER GEDURENDE DE MAAND DECEMBER 2005

G) BEDRIJVGHEID OP DE WATERWEGEN

BEKKENS EN WATERWEGEN	LENGTE OP 31.12.85 (KM)	VERDELING VAN HET VERKEER VOLGENS ZIJN RELATIE TOT DE BETROKKEN WATERWEG						
		VERTROKKEN NAAR PLAATSEN BUITEN DE WATERWEG	AANGEKOMEN VAN PLAATSEN BUITEN DE WATERWEG	DOORVAART (1)	SCHEEPVAART BINNEN DE WATERWEG	TOTALE TRAFIEK		
						AANTAL GELADEN SCHEPEN (1)	VERVOERDE GOEDEREN 1 000 T (1)	GEPRESTEERDE TKM 1 000 TKM
1 000 T	1 000 T	1 000 T	1 000 T					
BEKKEN VAN DE BOVENSCHDELDE								
BOVENSCHDELDE (2)	83,0	145	230	510	4	1300	889	48362
LEIE (2)	69,2	12	87	506	-	1183	605	15398
GEMEENSCHAPPELIJKE LEIE	18,0	11	6	293	-	814	309	5441
KANAAL GENT-TERNEUZEN (2)	20,5	854	1676	979	-	3765	3510	41550
KANAAL GENT-BRUGGE (2)	46,0	-	28	639	-	1248	666	7527
AFLEIDINGSKANAAL VAN DE LEIE	27,5	-	18	564	-	1077	583	8139
KANAAL VAN EEKLO	1,7	-	-	-	-	-	-	-
LEIE - VERTAKKING VAN ZULTE	1,8	-	-	-	-	-	-	-
KANAAL ROESELARE-LEIE	16,5	3	237	-	-	354	239	2383
KANAAL BOSSUIT-KORTRIJK	15,2	2	45	2	-	55	49	414
SPIERKANAAL	8,4	-	-	-	-	-	-	-
RINGVAART	21,7	13	33	1400	-	2252	1445	15622
TOTAAL	329,5							144836
CENTRUM EN BORINAGE								
CENTRUMKANAAL MET GROTE DIEPGANG	24,3	26	9	145	-	303	180	3893
HOOFDVERTAKKING	1,7	-	1	-	-	1	1	2
HISTORISCH CENTRUMKANAAL	7,2	-	-	-	-	-	-	-
KANAAL BLATON-ATH	22,6	-	-	-	-	-	-	-
KANAAL POMMEROEUL-CONDE	6,1	-	-	1	-	5	1	8
KANAAL NIMY-BLATON-PERONNES	38,9	38	68	119	-	356	225	6962
TOTAAL	100,8							10865
IJZERBEKKEN EN KUST								
IJZER	41,2	-	-	-	-	-	-	-
KANAAL IEPER-IJZER	15,2	-	-	-	-	-	-	-
KANAAL PLASSEDALE-DUINKERKE	39,8	-	5	-	-	16	5	103
KANAAL VAN LO	14,3	-	-	-	-	-	-	-
KANAAL BRUGGE-OOSTENDE	20,9	14	250	71	-	349	334	593
KANAAL BRUGGE-ZEEBRUGGE	12,0	58	80	-	-	324	138	907
KANAAL BRUGGE-SLUIJS	0,5	-	-	-	-	-	-	-
VERBINDINGSKANAAL TE NIEUWPOORT	0,5	-	-	-	-	-	-	-
TOTAAL	144,4							1603
HET RIJK	1579,3							695250

(1) KAN NIET OPGETELD WORDEN OMDAT EENZELFDE SCHIP DIKWILS VERSCHILLENDE WATERWEGEN BEVAART.
HET ALGEMEEN TOTAAL IS DAAROM OOK KLEINER DAN DE SOM VAN DE GEGEVENS VAN DE VERSCHILLENDE WATERWEGEN AFZONDERLIJK.

(2) DE VOOR DEZE WATERWEGEN OPGEGEVEN LENGTE WIJKT ENIGZINS AF VAN HUN OFFICIELE LENGTE. OM COMPUTERTECHNISCHE REDENEN
MOESTEN IMMERS BEPAALDE STROKEN VAN WATERWEGEN BIJ EEN ANDERE WATERWEG GEVOEGD WORDEN DAN DEZE WAARTOE ZIJ BEHOREN.

BINNENSCHIEPVAART (VERVOLG)

2. VERKEER GEDURENDE DE MAAND DECEMBER 2005

G) BEDRIJVGHEID OP DE WATERWEGEN

BEKKENS EN WATERWEGEN	LENGTE OP 31.12.1985 (KM)	VERDELING VAN HET VERKEER NAAR ZIJN AARD			
		UITVOER (1)	INVOER (1)	DOORVOER (ZONDER OVERLADING) (1)	BINNENLANDS VERVOER (1)
		1 000 T	1 000 T	1 000 T	1 000 T
BEKKEN VAN DE ZEESCHELDE					
ZEESCHELDE I (GENTBRUGGE-RUPEL)	68,4	56	104	43	145
ZEESCHELDE II (RUPEL-GRENS)	39,4	236	816	71	701
RUPEL	12,0	80	358	3	399
DIJLE (2)	28,5	-	3	-	14
NETE + NETEKANAAL (2)	26,1	1	15	2	22
DURME (2)	16,7	-	-	-	-
MOERVAART - BOVENDURME (2)	29,3	-	-	-	15
SCHELDE-RIJN VERBINDING + DOKKEN ANTWERPEN	21,0	2577	3442	64	2156
DENDER	65,3	2	17	-	20
TOTAAL	306,7				
KEMPENSE KANALEN					
ALBERTKANAAL	129,6	478	1348	103	1717
KANAAL BRIEGDEN-NEERHAREN	4,9	1	30	4	22
ZUID-WILLEMSVAART I	38,6	20	5	4	71
ZUID-WILLEMSVAART II	4,9	1	8	3	6
KANAAL BOCHOLT-HERENTALS	57,4	31	23	3	185
KANAAL DESSEL-KWAADMECHELEN	15,8	15	7	2	89
KANAAL DESSEL-SCHOTEN	63,3	-	9	-	32
KANAAL NAAR BEVERLO	14,8	-	-	-	14
TOTAAL	329,3				
BRABANTSE KANALEN					
KANAAL CHARLEROI-BRUSSEL	68,2	78	137	10	205
KANAAL BRUSSEL-RUPEL	31,9	84	357	1	385
KANAAL LEUVEN-DIJLE	30,0	-	3	-	10
TOTAAL	130,1				
MAAS EN SAMBER					
MAAS (2) (STROOMOPWAARTS LUIK)	113,7	298	410	23	661
MAAS (2) (STROOMAFWAARTS LUIK)	13,3	-	127	-	129
GEMEENSCHAPPELIJKE MAAS I	6,6	51	-	-	18
GEMEENSCHAPPELIJKE MAAS II	9,8	-	-	-	-
KANAAL VAN MONSIN	0,7	-	127	-	129
KANAAL TERNAAIEN-MAASTRICHT	1,9	340	296	97	55
KANAAL HACCOURT-WEZET	0,9	-	-	-	-
SAMBER	87,5	88	87	9	238
OURTHE	4,1	-	-	-	-
TOTAAL	238,5				

(1) KAN NIET OPGETELD WORDEN OMDAT EENZELFDE SCHIP DIKWILS VERSCHILLENDE WATERWEGEN BEVAART.
HET ALGEMEEN TOTAAL IS DAAROM OOK KLEINER DAN DE SOM VAN DE GEGEVENS VAN DE VERSCHILLENDE WATERWEGEN AFZONDERLIJK.

(2) DE VOOR DEZE WATERWEGEN OPGEGEVEN LENGTE WIJKT ENIGZINS AF VAN HUN OFFICIELE LENGTE. OM COMPUTERTECHNISCHE REDENEN
MOESTEN IMMERS BEPAALDE STROKEN VAN WATERWEGEN BIJ EEN ANDERE WATERWEG GEVOEGD WORDEN DAN DEZE WAARTOE ZIJ BEHOREN.

BINNENSCHIEPVAART (VERVOLG)

2. VERKEER GEDURENDE DE MAAND DECEMBER 2005
G) BEDRIJVGHEID OP DE WATERWEGEN

BEKKENS EN WATERWEGEN	LENGTE OP 31.12.1985 (KM)	VERDELING VAN HET VERKEER NAAR ZIJN AARD			
		UITVOER (1)	INVOER (1)	DOORVOER (ZONDER OVERLADING) (1)	BINNENLANDS VERVOER (1)
		1 000 T	1 000 T	1 000 T	1 000 T
BEKKEN VAN DE BOVENSCHDELDE					
BOVENSCHDELDE (2)	83,0	182	283	163	261
LEIE (2)	69,2	86	286	135	98
GEMEENSCHAPPELIJKE LEIE	18,0	91	79	135	4
KANAAL GENT-TERNEUZEN (2)	20,5	706	1717	245	842
KANAAL GENT-BRUGGE (2)	46,0	89	320	133	125
AFLEIDINGSKANAAL VAN DE LEIE	27,5	85	271	133	94
KANAAL VAN EEKLO	1,7	-	-	-	-
LEIE - VERTAKKING VAN ZULTE	1,8	-	-	-	-
KANAAL ROESELARE-LEIE	16,5	3	180	-	57
KANAAL BOSSUIT-KORTRIJK	15,2	-	27	-	22
SPIEREKANAAL	8,4	-	-	-	-
RINGVAART	21,7	202	567	285	391
TOTAAL	329,5				
CENTRUM EN BORINAGE					
CENTRUMKANAAL MET GROTE DIEPGANG	24,3	50	57	10	62
HOOFDVERTAKKING	1,7	-	1	-	-
HISTORISCH CENTRUMKANAAL	7,2	-	-	-	-
KANAAL BLATON-ATH	22,6	-	-	-	-
KANAAL POMMEROEUL-CONDE	6,1	1	-	-	-
KANAAL NIMY-BLATON-PERONNES	38,9	59	81	10	75
TOTAAL	100,8				
IJZERBEKKEN EN KUST					
IJZER	41,2	-	-	-	-
KANAAL IEPEL-IJZER	15,2	-	-	-	-
KANAAL PLASSENDALE-DUINKERKE	39,8	-	5	-	-
KANAAL VAN LO	14,3	-	-	-	-
KANAAL BRUGGE-OOSTENDE	20,9	22	256	-	57
KANAAL BRUGGE-ZEEBRUGGE	12,0	22	32	-	84
KANAAL BRUGGE-SLUIS	0,5	-	-	-	-
VERBINDINGSKANAAL TE NIEUWPOORT	0,5	-	-	-	-
TOTAAL	144,4				
HET RIJK	1579,3				

(1) KAN NIET OPGETELD WORDEN OMDAT EENZELFDE SCHIP DIKWILS VERSCHILLENDE WATERWEGEN BEVAART.
HET ALGEMEEN TOTAAL IS DAAROM OOK KLEINER DAN DE SOM VAN DE GEGEVENS VAN DE VERSCHILLENDE WATERWEGEN AFZONDERLIJK.

(2) DE VOOR DEZE WATERWEGEN OPGEGEVEN LENGTE WIJKT ENIGZINS AF VAN HUN OFFICIELE LENGTE. OM COMPUTERTECHNISCHE REDENEN MOESTEN IMMERS BEPAALDE STROKEN VAN WATERWEGEN BIJ EEN ANDERE WATERWEG GEVOEGD WORDEN DAN DEZE WAARTOE ZIJ BEHOREN.

Vervoer per spoor

VERVOER PER SPOOR
NATIONALE MAATSCHAPPIJ DER BELGISCHE SPOORWEGEN
1A. REIZIGERSVERVOER

JAAR- EN MAANDCIJFERS	AANTAL REIZIGERS	AANTAL REIZIGERS KM	AANTAL PRODUC- TIEVE TREIN-KM
	(DUIZEN- DEN)	(MILJOE- NEN)	(DUIZEN- DEN)
2000	153299	7754	77431
2001	160287	8038	75857
2002	164936	8249	75989
2003	168364	8264	76578
2004	178422	8675	78105
2005	186606	9150	76469
2005			
JANUARI	15756	724	6459
FEBRUARI	15453	723	5947
MAART	16299	766	6561
APRIL	15829	761	6312
MEI	15602	752	6269
JUNI	16159	812	6500
JULI	12652	713	6396
AUGUSTUS	12510	728	6638
SEPTEMBER	16021	790	6459
OKTOBER	17118	822	6211
NOVEMBER	16795	790	6213
DECEMBER	16412	769	6504
2006			
JANUARI	16225	751	6559
FEBRUARI	16692	770	5937
MAART	17491	818	6659
APRIL	16566	796	6073
MEI	17092	816	6442
JUNI	17022	854	6319
JULI	13705	770	6406
AUGUSTUS	12953	721	6569
SEPTEMBER	16715	818	6280
OKTOBER	18141	852	6434
NOVEMBER	17687	824	6217
DECEMBER			

VERVOER PER SPOOR
NATIONALE MAATSCHAPPIJ DER BELGISCHE SPOORWEGEN - TOTAALCIJFERS
1B. HANDELSVERVOER VAN GOEDEREN

JAAR- EN MAANDCIJFERS	1 000 TON (1)	VOLLEDIGE WAGENLADINGEN 1 000 000 TKM (2)			AANTAL PRODUC- TIEVE TREIN-KM (DUIZEN- DEN)	GESLEEPT BRUTO TKM (2) (MILJOE- NEN)	AANTAL GELADEN WAGENS (WAGEN- LADINGEN) (1)
		BINNEN- LANDS VERVOER	IN- EN UITVOER	DOOR- VOER			
		(1)	(1)	(1)			
2000	61276	2031	5424	223	18316	20452	1594037
2001	55653	1857	4837	230	17510	18916	1486595
2002	57214	1922	5079	275	17926	18846	1429671
2003	55732	1970	5095	230	16750	19208	1404118
2004	58377	2111	5284	300	16622	20373	1481451
2005	60380	2262	5315	463	14320	18594	1547983
2005							
JANUARI	3849	167	325	19	1198	1557	96287
FEBRUARI	3971	175	320	21	1173	1502	98059
MAART	5531	219	381	32	1243	1592	131557
APRIL	6255	190	577	27	1232	1584	165986
MEI	4543	190	369	32	1128	1474	114279
JUNI	5149	198	479	23	1203	1578	140782
JULI	5068	181	507	21	1133	1517	129821
AUGUSTUS	5229	188	491	28	1086	1401	133134
SEPTEMBER	5842	177	470	149	1277	1636	152434
OKTOBER	5106	180	495	37	1189	1574	129186
NOVEMBER	5043	208	441	25	1248	1608	130265
DECEMBER	4794	189	460	49	1210	1571	126193
2006							
JANUARI	3983	117	405	48	1220	1618	93030
FEBRUARI	4078	120	439	52	1184	1565	101570
MAART	5638	233	506	37	1335	1746	152436
APRIL	4054	139	405	28	1165	1529	100969
MEI	5133	147	562	44	1232	1620	126334
JUNI	7653	381	567	33	1257	1625	193832
JULI	4873	170	434	25	1138	1477	105123
AUGUSTUS	5838	258	508	23	1186	1510	149565
SEPTEMBER	5310	218	450	50	1286	1675	131890
OKTOBER	5555	215	479	38	1346	1742	144598
NOVEMBER	5069	201	428	36	1253	1671	125727
DECEMBER							

(1) HET MILITAIR VERVOER EN HET DIENSTVERVOER ZIJN NIET IN DE CIJFERS BEGREPEN

(2) tonkilometer

VERVOER PER SPOOR**2. NATIONALE MAATSCHAPPIJ DER BELGISCHE SPOORWEGEN**

Indeling naar de aard der goederen in handelsvervoer (1) voor de maand november 2006.

OMSCHRIJVING	Aard van de goederen					
	Landbouw- producten en levende dieren	Voedings- producten en veevoe- ders	Vaste brand- stoffen	Aardoliën en distillatiepro- ducten daarvan	Ertsen en metaalresi- duen	Producten van de metaal- industrie
November 2006						
Binnenlands vervoer (1000 t)	68	33	38	13	315	927
Aanvoer (1000 t)	34	74	-	7	51	440
Afvoer (1000 t)	22	6	104	187	3	397
Doorvoer (2) (1000 t)	12	5	-	19	-	80
Totaal (1000 t)	136	117	142	225	369	1844
Binnenlands vervoer (1000 tkm)	12282	4147	4598	1685	36908	64297
Aanvoer (1000 tkm)	4012	9382	-	1116	4972	73720
Afvoer (1000 tkm)	1781	912	22189	35842	206	59187
Doorvoer (2) (1000 tkm)	1422	755	-	3064	-	13474
Totaal (1000 tkm)	19496	15196	26788	41708	42087	210678
Januari-November 2006 (Maandgemiddelden)						
Binnenlands vervoer (1000 t)	16	9	44	13	306	778
Aanvoer (1000 t)	41	103	0	4	57	490
Afvoer (1000 t)	22	6	148	155	22	429
Doorvoer (2) (1000 t)	16	6	0	15	0	83
Totaal (1000 t)	95	125	192	187	385	1780
Binnenlands vervoer (1000 tkm)	2824	1163	5426	1820	34538	56674
Aanvoer (1000 tkm)	4699	14723	41	645	5195	81199
Afvoer (1000 tkm)	2307	938	34859	30526	4587	59227
Doorvoer (2) (1000 tkm)	1988	1050	0	2414	40	14241
Totaal (1000 tkm)	11818	17874	40326	35404	44360	211340

(1) Vanaf 1985 worden de statistieken van het goederenvervoer per spoor gepubliceerd volgens de "Eenvormige Goederennomenclatuur ten behoeve van de Vervoerstatistieken" van de Europese Economische Gemeenschap (N.V.S.), zoals trouwens de statistieken van de andere transporttakken.

(2) Doorvoer zonder overlading.

Aard van de goederen					OMSCHRIJVING
Ruwe mineralen en fabrikaten daarvan, bouwmaterialen	Meststoffen	Chemische producten	Machines, voertuigen, diverse fabrikaten n.e.g. en speciale transacties	Totaal	
November 2006					
158	-	60	585	2196	Binnenlands vervoer (1000 t)
7	0	51	427	1091	Aanvoer (1000 t)
163	15	130	533	1561	Afvoer (1000 t)
4	11	65	26	221	Doorvoer (2) (1000 t)
331	27	307	1571	5069	Totaal (1000 t)
15734	-	8225	53594	201471	Binnenlands vervoer (1000 tkm)
1085	35	9998	71404	175725	Aanvoer (1000 tkm)
19371	998	28215	82802	251505	Afvoer (1000 tkm)
643	1012	10917	4510	35797	Doorvoer (2) (1000 tkm)
36833	2045	57356	212311	664497	Totaal (1000 tkm)
Januari-November 2006 (Maandgemiddelden)					
138	0	57	748	2109	Binnenlands vervoer (1000 t)
6	0	60	435	1195	Aanvoer (1000 t)
174	14	139	559	1667	Afvoer (1000 t)
3	10	62	31	227	Doorvoer (2) (1000 t)
321	24	318	1772	5199	Totaal (1000 t)
15052	0	7542	74845	199883	Binnenlands vervoer (1000 tkm)
1081	3	11211	78960	194117	Aanvoer (1000 tkm)
20238	903	28081	91708	273373	Afvoer (1000 tkm)
623	986	11116	5385	37842	Doorvoer (2) (1000 tkm)
36994	1893	57950	250898	708857	Totaal (1000 tkm)

Luchtvaart

LUCHTVAART
BEDRIJVIGHEID VAN DE LUCHTHAVEN BRUSSEL NATIONAAL
1A. EVOLUTIE IN DE TIJD

JAAR- EN MAANDCIJFERS	BEDRIJVIGHEID VAN BRUSSEL NATIONAAL (1)					
	AANTAL VLUCHTEN		AANTAL PASSAGIERS		GOEDEREN (2) (3) (TON)	
	BIJ VERTREK	BIJ AANKOMST	BIJ VERTREK	BIJ AANKOMST	BIJ VERTREK	BIJ AANKOMST
2001	143403	143373	9895186	9785629	305323	254675
2002	118782	118814	7308884	7101671	275848	235577
2003	115662	115710	7690239	7504965	301611	278125
2004	115641	115681	7909870	7708739	328503	298297
2005	115504	115584	8136128	8027218	338968	320966
2006	115924	115949	8439374	8250527	343277	315767
2005						
JANUARI	8634	8621	475328	511444	25497	25991
FEBRUARI	8531	8531	505589	500030	25928	25958
MAART	9469	9441	636428	569948	28898	29966
APRIL	9796	9820	672584	695384	28555	28425
MEI	10164	10153	737699	730539	26959	25504
JUNI	10395	10331	776716	720667	27964	26254
JULI	10465	10376	965202	796403	29756	26145
AUGUSTUS	10058	10192	759604	887715	25457	22956
SEPTEMBER	10466	10493	786278	812914	29356	26820
OKTOBER	9982	10008	714507	706562	30034	27205
NOVEMBER	9131	9191	552187	611883	30862	27437
DECEMBER	8413	8427	554006	483729	29703	28305
2006						
JANUARI	8678	8658	490927	518773	26693	25355
FEBRUARI	8540	8522	542230	492711	27366	24800
MAART	9788	9780	631966	625167	31086	29690
APRIL	9387	9371	752458	713484	28837	27520
MEI	10417	10407	781487	766088	27653	26447
JUNI	10373	10317	803923	745488	24546	22825
JULI	10571	10501	973668	812682	26192	21549
AUGUSTUS	10096	10165	773456	889131	26946	23497
SEPTEMBER	10377	10430	794516	834963	29816	26710
OKTOBER	10134	10137	746602	720990	30608	28395
NOVEMBER	9266	9348	571012	631197	33288	29959
DECEMBER	8297	8313	577129	499853	30246	29020

(1) ENKEL VERKEER MET HANDELSKARAKTER

(2) ALLEEN VRACHTGOED

(3) VANAF 2002 VRACHTGOED + POST

LUCHTVAART
BEDRIJVIGHEID VAN DE LUCHTHAVEN BRUSSEL NATIONAAL
1B. VOORNAAMSTE HERKOMSTEN EN BESTEMMINGEN VAN DE VLUCHTEN
MAANDCIJFERS OKTOBER 2006

MAANDCIJFERS		AANTAL VLUCHTEN		AANTAL PASSAGIERS		GOEDEREN ⁽¹⁾ (IN TON)	
		BIJ VERTREK	BIJ AANKOMST	BIJ VERTREK	BIJ AANKOMST	BIJ VERTREK	BIJ AANKOMST
DENEMARKEN	KOPENHAGEN	259	259	20828	19734	670	557
DUITSLAND	FRANKFURT	335	332	23881	20050	379	451
	HAMBURG	143	141	6086	5771	0	2
	MUNCHEN	296	319	16197	16240	1	402
FINLAND	HELSINKI	153	136	11461	11231	334	81
FRANKRIJK	LYON	191	192	5898	6201	337	375
	NICE	110	110	10112	10231	1	0
GRIEKENLAND	ATHENE	126	102	10436	11897	793	45
HONGARIJE	BOEDAPEST	104	98	6987	6712	155	19
ITALIE	BERGAMO	104	116	5203	5040	1239	1649
	MILAAN	188	176	14887	13258	70	21
	ROME	224	224	21776	21268	30	30
NEDERLAND	AMSTERDAM	233	236	10275	9778	9	6
NOORWEGEN	OSLO	151	149	9355	8473	18	7
OOSTENRIJK	WENEN	265	267	17085	16967	450	557
POLEN	WARSCHAU	136	133	7282	7177	127	10
PORTUGAL	LISSABON	183	187	18977	18462	113	81
SPANJE	BARCELONA	245	242	26832	25845	503	309
	MADRID	299	298	30059	27421	617	365
	MALAGA	127	131	16120	17275	4	2
TSJECHIE	PRAAG	153	146	10913	10296	150	8
TURKIJE	ANTALYA	111	114	20480	19940	1	0
	ISTANBUL	99	103	8847	8944	492	621
VERENIGD KONINKRIJK	BIRMINGHAM	122	121	7251	7191	0	0
	NOTTINGHAM	143	141	1856	1804	1622	1030
	LONDON CITY	112	112	2932	2904	0	0
	LONDEN HEATHROW	421	421	34671	30692	320	760
	MANCHESTER	154	175	7741	7335	6	663
ZWITSERLAND	GENEVE	201	201	13425	12771	83	46
	ZURICH	161	160	11361	10798	51	57

⁽¹⁾ vrachtgoed + post

Motorvoertuigen

MOTORVOERTUIGEN**1A. TOT HET VERKEER TOEGELATEN NIEUWE MOTORVOERTUIGEN
EVOLUTIE IN DE TIJD**

JAAR- EN MAANDCIJFERS	INSCHRIJVINGEN VAN NIEUWE TOT HET VERKEER TOEGELATEN MOTORVOERTUIGEN						
	PERSONEN- AUTO'S	AUTO- BUSSEN EN AUTOCARS	VOERTUI- GEN VOOR GOEDEREN- VERVOER	TREKKERS	LAND- BOUW- TREKKERS	TOTAAL	MOTO'S (1) SCOOTERS, AUTO- SCOOTERS, (2)
2001	499779	968	64360	5758	2932	573797	21130
2002	472830	1080	53322	4649	3419	535300	21554
2003	463173	896	56125	4818	3387	528399	22267
2004	489262	911	63859	5200	4102	563334	25118
2005	484906	856	68052	5945	3617	563376	25007
2006	530296	914	63651	4730	3748	603339	27291
2006							
JANUARI	58552	88	7190	415	317	66562	1336
FEBRUARI	54955	59	5366	330	338	61048	2011
MAART	65540	73	7091	368	521	73593	3302
APRIL	51570	81	5694	307	454	58106	3096
MEI	51145	78	5759	417	353	57752	3342
JUNI	46641	63	5564	372	317	52957	3494
JULI	35704	78	4270	331	263	40646	3057
AUGUSTUS	33253	98	4196	412	292	38251	2412
SEPTEMBER	35193	124	4953	702	213	41185	1971
OKTOBER	41668	73	5093	487	279	47600	1604
NOVEMBER	34865	56	4965	454	210	40550	959
DECEMBER	21210	43	3510	135	191	25089	707
2007							
JANUARI	56126	115	7484	792	297	64814	1510
FEBRUARI							
MAART							
APRIL							
MEI							
JUNI							
JULI							
AUGUSTUS							
SEPTEMBER							
OKTOBER							
NOVEMBER							
DECEMBER							

(1) DE BROMFIETSEN MET EEN CILINDERINHOUD VAN 50 CC EN MINDER, DIE DE SNELHEID VAN 40 KM/U KUNNEN
OVERSCHRIJDEN, WORDEN BESCHOUWD ALS MOTO'S.

(2) MAXIMUM CYLINDERINHOUD VAN 350 CM3 EN MAXIMUM GEWICHT VAN 350 KG.

MOTORVOERTUIGEN (VERVOLG)**1B. TOT HET VERKEER TOEGELATEN TWEEDEHANDSMOTORVOERTUIGEN
EVOLUTIE IN DE TIJD**

JAAR- EN MAANDCIJFERS	INSCHRIJVINGEN VAN TWEEDEHANDSMOTORVOERTUIGEN					
	PERSONEN- AUTO'S	AUTO- BUSSEN EN AUTOCARS	VOERTUI- GEN VOOR GOEDEREN- VERVOER	TREKKERS	LAND- BOUW- TREKKERS	TOTAAL
2001	687102	1096	75229	4883	6261	774571
2002	688134	864	76953	4359	6067	776377
2003	667567	1089	80213	4326	6271	759466
2004	678731	910	84497	4412	6968	775518
2005	660258	745	86346	4085	7244	758678
2006	696606	821	83379	4573	8077	793456
2006						
JANUARI	61433	100	7999	439	679	70650
FEBRUARI	56936	60	7359	370	746	65471
MAART	66807	93	8366	432	936	76634
APRIL	55073	61	6842	416	778	63170
MEI	63061	58	7550	544	712	71925
JUNI	65261	41	7487	477	718	73984
JULI	56279	48	6198	302	645	63472
AUGUSTUS	54549	115	6503	329	663	62159
SEPTEMBER	59460	63	7052	384	627	67586
OKTOBER	60473	59	7492	371	601	68996
NOVEMBER	53329	40	5830	267	548	60014
DECEMBER	43945	83	4701	242	424	49395
2007						
JANUARI	55687	113	6713	314	650	63477
FEBRUARI						
MAART						
APRIL						
MEI						
JUNI						
JULI						
AUGUSTUS						
SEPTEMBER						
OKTOBER						
NOVEMBER						
DECEMBER						

MOTORVOERTUIGEN**2. TOT HET VERKEER TOEGELATEN NIEUWE- EN TWEEDEHANDSMOTORVOERTUIGEN**

DETAILCIJFERS VOLGENS DE VERBLIJFPLAATS VAN DE AANGEVER MAAND JANUARI 2007

VERBLIJFPLAATS VAN DE AANGEVER	MOTORVOERTUIGEN						MOTO'S (1)
	PERSONEN WAGENS	AUTOBUSSEN EN AUTOCARS	VOERTUIGEN GOEDEREN VERVOER	TREKKERS	LANDBOUW TREKKERS	TOTAAL	
A. Nieuwe							
BRUSSELS HOOFDSTEDELIJK GEWEST	10 119	28	995	36	6	11 184	112
VLAAMS GEWEST	29 384	67	4 649	630	190	34 920	903
Provincie Antwerpen	8 211	11	1 494	123	36	9 875	232
Provincie Vlaams-Brabant	7 216	13	704	47	22	8 002	181
Provincie Limburg	3 911	7	579	104	18	4 619	131
Provincie Oost-Vlaanderen	5 266	22	905	124	38	6 355	185
Provincie West-Vlaanderen	4 780	14	967	232	76	6 069	174
WAALS GEWEST	16 623	20	1 840	126	101	18 710	495
Provincie Waals-Brabant	2 357	2	239	9	9	2 616	82
Provincie Henegouwen	5 653	1	575	45	36	6 310	176
Provincie Luik	5 190	7	595	55	24	5 871	135
Provincie Luxemburg	1 221	5	184	2	17	1 429	38
Provincie Namen	2 202	5	247	15	15	2 484	64
HET RIJK	56 126	115	7 484	792	297	64 814	1 510
B. Tweedehands							
BRUSSELS HOOFDSTEDELIJK GEWEST	5 622	6	624	23	2	6 277	
VLAAMS GEWEST	31 059	79	4 069	235	384	35 826	
Provincie Antwerpen	8 655	13	1 065	59	56	9 848	
Provincie Vlaams-Brabant	5 005	13	557	26	53	5 654	
Provincie Limburg	4 684	19	666	27	71	5 467	
Provincie Oost-Vlaanderen	6 804	10	894	60	101	7 869	
Provincie West-Vlaanderen	5 911	24	887	63	103	6 988	
WAALS GEWEST	19 006	28	2 020	56	264	21 374	
Provincie Waals-Brabant	1 868	4	205	4	15	2 096	
Provincie Henegouwen	7 734	9	752	29	59	8 583	
Provincie Luik	5 489	13	585	12	77	6 176	
Provincie Luxemburg	1 409	-	176	4	61	1 650	
Provincie Namen	2 506	2	302	7	52	2 869	
HET RIJK	55 687	113	6 713	314	650	63 477	

(1) De bromfietsen met een cilinderinhoud van 50 cc en minder, die de snelheid van 40 km/uur overschrijden, worden beschouwd als moto's

Verkeersongevallen

VERKEERSONGEVALLLEN**VERKEERSONGEVALLLEN OP DE OPENBARE WEG MET DODEN OF GEWONDEN****1. EVOLUTIE IN DE TIJD**

JAAR- EN MAANDCIJFERS	AANTAL ONGEVALLLEN(2)				AANTAL SLACHTOFFERS		
	MET DODEN (1)	MET ERN- STIG GE- WONDEN(3)	MET LICHT GEWONDEN (4)	TOTAAL	TOTAAL AANTAL OVERLE- DENEN	ERNSTIG GEWONDEN	LICHT GEWONDEN
	2	3	4	5	6	7	8
2000	1356	7990	39719	49065	1470	9847	58114
2001	1378	7319	38747	47444	1486	8949	56345
2002	1263	6834	39522	47619	1353	8230	56759
2003	1136	6898	42445	50479	1216	7978	57408
2004	1094	5949	41627	48670	1163	6850	56142
2005	997	6260	42029	49286	1089	7253	58057
2004							
JANUARI	97	417	3087	3601	104	459	3905
FEBRUARI	81	370	2806	3257	80	411	3563
MAART	89	414	3320	3823	97	462	4262
APRIL	85	466	3389	3940	90	537	4511
MEI	95	567	3872	4534	99	645	5358
JUNI	97	552	3926	4575	103	634	5292
JULI	103	541	3308	3953	111	641	4613
AUGUSTUS	99	548	3560	4206	110	657	4951
SEPTEMBER	82	578	3989	4649	88	665	5396
OKTOBER	90	536	3727	4353	97	591	5048
NOVEMBER	82	464	3289	3835	87	570	4611
DECEMBER	94	496	3354	3944	97	578	4632
2005							
JANUARI	92	440	3367	3899	97	495	4514
FEBRUARI	66	404	3026	3496	73	471	4137
MAART	73	432	2955	3460	78	508	4052
APRIL	85	513	3425	4023	90	584	4796
MEI	91	555	3793	4439	97	640	5256
JUNI	109	617	3992	4718	122	725	5519
JULI	88	565	3287	3940	101	679	4816
AUGUSTUS	71	583	3546	4199	76	661	5009
SEPTEMBER	91	566	3992	4649	98	652	5292
OKTOBER	86	620	4097	4803	98	715	5636
NOVEMBER	74	525	3274	3873	79	597	4507
DECEMBER	71	442	3274	3787	80	527	4523

(1) GESTORVEN TER PLAATSE OF BINNEN DE DERTIG DAGEN NA EEN ONGEVAL.

(2) BOTSINGEN TUSSEN MEER DAN TWEE WEGGEBRUIKERS WORDEN BESCHOUWD ALS EEN ONGEVAL.

(3) ONGEVALLLEN MET ZOWEL DODEN ALS ERNSTIG GEWONDEN WORDEN ALLEEN OPGENOMEN IN DE VOORGAANDE KOLOM.

(4) ONGEVALLLEN MET DODEN OF ERNSTIG GEWONDEN ALSMEDE LICHT GEWONDEN KOMEN VOOR IN EEN VAN DE VOORGAANDE KOLOMMEN.

BRON: DE PARKETTEN

Informatie

Federale Overheidsdienst Economie, KMO, Middenstand en Energie

De Algemene Directie Statistiek en Economische Informatie maakt deel uit van de Federale Overheidsdienst Economie, KMO, Middenstand en Energie. We hebben de opdracht om aan de informatiebehoefte van zowel overheid, bedrijfsweld als burgers te voldoen, en dit door hen allerlei actuele cijfers over de toestand van het land aan te bieden.

Waar vindt u de statistische en economische informatie ?

Op onze websites <http://statbel.fgov.be> (statistieken) en <http://economie.fgov.be> (economie)

In vijf grote steden van het land heeft het publiek toegang tot :

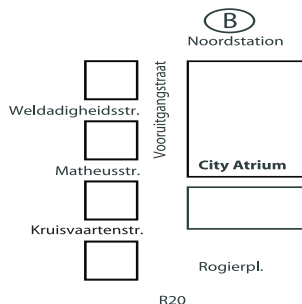
- ◇ Jaarboeken, gespecialiseerde publicaties en een selectie van diskettes en cd-rom's.
- ◇ Een leeszaal, waar men onze publicaties maar ook statistische publicaties van andere ministeries en Belgische en internationale instellingen kan raadplegen.

Al onze bibliotheken zijn op werkdagen open van 8u30 tot 16u30 (Brussel) en van 9 tot 12 en van 13 tot 16 uur (andere).

Brussel City Atrium C

Vooruitgangstraat 50, 1210 Brussel
tel. 02/277.55.03 – 02/277.55.04 fax 02/277.55.19
e-mail : info@economie.fgov.be

Trein (B) : Noord station
Metro (M) : lijn 2, station Rogier
Trams : 3, 52, 55, 56, 81, 90
halte Rogier of Noord
Bus STIB : 38, 58, 61
halte Rogier of Noord
Bus De Lijn : 318, 351, 358, 410, 526, 554
halte Noord



Antwerpen

Italiëlei 124 - bus 85, 2000 Antwerpen
tel. 03/229 07 00 fax 03/233 28 30
e-mail : info.antwerpen@economie.fgov.be

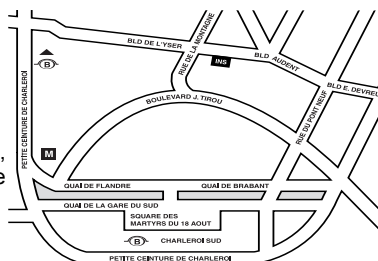
Trein (B) : Centraal Station
Metro (M) : halte Opera
Tram-Bus : vlakbij (Fr. Rooseveltplaats)



Charleroi

Tour Biarent, Bd Audent 14/5., 6000 Charleroi
tel. 071/ 27.44.14 fax 071/ 27.44.19
e-mail : info.charleroi@economie.fgov.be

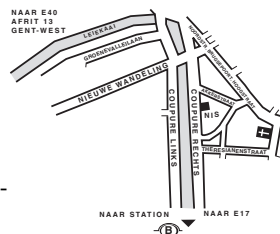
Trein (B) : Charleroi Sud, 20 min van het station (Place Buisset, Rue du Collège, Place Charles II, Boulevard Tirou, Rue de la Montagne)
Bus : halte Tirou
Autoweg : kleine ring van Charleroi - uitrit Gare du Sud
Parking (P) : betaalparking tegenover het NIS



Gent

Coupure rechts 620, 9000 Gent
tel. 09/267 27 00 fax 09/267 27 29
e-mail : info.gent@economie.fgov.be

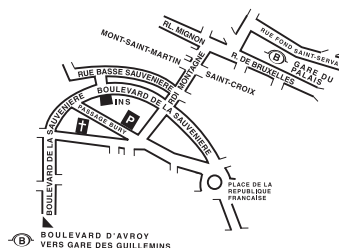
Trein (B) : Gent St.-Pieters
Tram-Bus : 40, 43 halte Theresianenstraat
Autoweg : gemakkelijk bereikbaar langs E40 (uitrit 13 - Gent-West/Drongen)
Parking (P) : op de "Coupure Rechts"



Luik

Bd de la Sauvenière 73-75, 4000 Luik
tel. 04/223 84 11 fax 04/222 49 94
e-mail : info.liege@economie.fgov.be

Trein (B) : station Guillemins of Palais
Tram-Bus : (Guillemins) 1 en 4 halte Sauvenière
Parking (P) : Neujean (op 20 m - zelfde straatkant)
Mercure (tegenover)



We verspreiden tal van producten die de Belgische socio-economische realiteit in cijfers weergeven.

Al deze producten, opgenomen in onze catalogus, kunt u verkrijgen in onze regionale centra of bij onze dienst Documentatie - verkoop in Brussel. Onze catalogus wordt u op eenvoudige aanvraag toegestuurd. (zie adressen hiernaast) .

Een keuze uit onze gegevens en de lijst van onze publicaties vindt u eveneens op onze website:
<http://statbel.fgov.be>

Vervoer : andere publicaties

Motorvoertuigenpark

Op basis van het bestand van de ingeschreven voertuigen bij de FOD Mobiliteit en Vervoer publiceert de Algemene Directie Statistiek en Economische Informatie in deze brochure verschillende tabellen met de verdeling per provincie van het hele motorvoertuigenpark volgens ouderdom van het voertuig, per categorie (personenwagens, autocars, autobussen, voertuigen voor het goederenvervoer, trekkers, motorfietsen, speciale voertuigen) per merk en type voertuig, of per soort gebruikte brandstof. Een tabel geeft ook informatie over de verdeling per gemeente van de verschillende categorieën voertuigen. - *Jaarlijks*

Goederenvervoer over de weg

Deze brochure geeft een algemeen overzicht van de meest markante feiten in het Belgisch wegvervoer. Ze bevat resultaten over het binnenlands en internationaal vervoer en het vervoer voor eigen rekening en voor rekening van derden. De cijfers zijn opgesplitst volgens aard van het voertuig, gewest van herkomst en bestemming enz. - *Jaarlijks*

Enkele andere publicaties

Algemene Publicaties

Regionaal Statistisch Jaarboek
Statistisch tijdschrift – *Maandelijks*

Grondgebied en leefmilieu

Statistiek van de bodembezetting (diskette)
Overzicht milieustatistieken - *Jaarlijks*

Bevolking

Huishoudens en familiekernen – *Jaarlijks*
Totale bevolking op 1 januari - *Jaarlijks*

Samenleving

Verkeersongevallen – *Jaarlijks*
Huishoudbudgetenquête – *Jaarlijks*

Economie en financiën

Verkoop van onroerende goederen – *Jaarlijks*

Landbouw

Land- en tuinbouwteiling op 15 mei - *Jaarlijks*

Industrie

Industriële productie en bouwbedrijf -
Maandelijks

Handel, diensten en vervoer

Compendium Informatiemaatschappij -
Jaarlijks
Binnenlandse handel - *Jaarlijks*



Gedrukt door de
drukkerij van de
Algemene Directie Statistiek
en Economische Informatie
B-1000 Brussel

Maart 2007