

**Transport**

**Statistiques mensuelles**

La Direction générale Statistique et Information économique propose des informations statistiques impartiales. Les informations sont diffusées conformément à la loi, notamment pour ce qui concerne leur confidentialité.

Nous classons les statistiques en huit domaines :

- Généralités
- Territoire et environnement
- Population
- Société
- Économie et finances
- Agriculture et activités assimilées
- Industrie
- Services, commerce et transports

Tous droits de traduction, d'adaptation, de reproduction par tous procédés, y compris la photographie et le microfilm sont soumis à autorisation préalable de la Direction générale Statistique et Information économique. Toutefois, la citation de courts extraits, à titre explicatif ou justificatif, dans un article, un compte-rendu ou un livre, est autorisée moyennant indication claire et précise de la source.

Éditeur responsable : A. Versonnen

© 2011, **SPF ECONOMIE**

**DIRECTION GENERALE STATISTIQUE ET INFORMATION ECONOMIQUE** | éditeur

B-1000 Bruxelles – WTC III - 30 Boulevard Simon Bolivar

**Transport**

**Statistiques mensuelles**

Mai 2011



# Sommaire

## Activité des ports maritimes

1A. Nombre et tonnage (en 1 000 tonneaux de jaugeage bruts) des navires de mer entrés jusqu'en décembre 2010 .....	3
1B. Nombre et tonnage (en 1 000 tonneaux de jaugeage bruts) des navires de mer sortis jusqu'en décembre 2010 .....	5
Graphique 1. Nombre de navires de mer entrés et sortis dans tous les ports belges .....	7
2A. Nombre et tonnage des marchandises (en 1 000 tonnes) selon le type de chargement des navires de mer entrés jusqu'en décembre 2010 .....	9
2B. Nombre et tonnage des marchandises (en 1 000 tonnes) selon le type de chargement des navires de mer sortis jusqu'en décembre 2010 .....	13
Graphique 2. Evolution du tonnage (en 1 000 tonnes) de marchandise selon le type de chargement des navires de mer entrés et sortis dans tous les ports belges .....	17

## Navigation intérieure

### *Évolution dans le temps jusqu'en décembre 2009*

1A. Répartition du transport par voie navigable d'après l'export, l'import, le transit et le trafic intérieur (en 1 000 tonnes et 1 000 000 tonnes-km) .....	21
1B. Activité d'après la nature des marchandises transportées (nomenclature N.S.T.) (en 1 000 tonnes) .....	22

## Transport par rail

Société Nationale des Chemins de Fer belges

1A. Trafic de voyageurs – Chiffres totaux jusqu'en avril 2011 .....	27
1B. Trafic commercial de marchandises – Chiffres totaux jusqu'en décembre 2010 .....	28

## Navigation aérienne

1A. Évolution dans le temps pour des aéroports belges jusqu'en décembre 2010 .....	31
1B. Provenances et destinations principales – décembre 2010 .....	34

## Véhicules à moteur

1A. Véhicules à moteur neufs mis en circulation Évolution dans le temps jusqu'en avril 2011 .....	37
1B. Véhicules à moteur d'occasion mis en circulation Évolution dans le temps jusqu'en avril 2011 .....	38
2A. Véhicules à moteur neufs mis en circulation – avril 2011 .....	39
2B. Véhicules à moteur d'occasion mis en circulation – avril 2011 .....	39

## Accidents de la circulation

Accidents de roulage sur la voie publique avec tués et/ou blessés

Évolution dans le temps jusqu'en décembre 2009 .....43

### Signes conventionnels

Les renseignements ne sont pas disponibles	..
0 ou inférieur à la moitié de l'unité utilisée	-
0 ou inférieur à la moitié de l'unité utilisée	0
Chiffres provisoires	(*)

# **Activité des ports maritimes**

Note activité des ports maritimes :

Pour Ostende et Bruxelles : Les données sont incomplètes pour 2005 et 2008 à cause d'un autre calcul.

Pour Bruxelles : Depuis 2008, le canal maritime Bruxelles-Escaut n'appartient plus au port de Bruxelles.



## Activité des ports maritimes

### 1A. Nombre et tonnage des navires de mer entrés (en 1.000 tonneaux de jaugeage bruts)

CHIFFRES ANNUELS ET MENSUELS	TOUS LES PORTS BELGES (1)				ANVERS			
	CHARGES		SUR LEST		CHARGES		SUR LEST	
	NOMBRE	TONNAGE	NOMBRE	TONNAGE	NOMBRE	TONNAGE	NOMBRE	TONNAGE
2007	25.293	484.008	6.133	52.774	11.900	250.745	4.792	38.245
2008	24.600	488.590	6.176	54.537	11.786	257.968	4.613	38.414
2009	20.652	449.460	4.852	49.107	10.178	232.451	3.937	37.069
2010	21.281	488.171	5.422	54.117	10.644	254.258	4.156	36.990
<b>2010</b>								
JANVIER	1.653	36.362	427	4.099	832	19.471	310	2.597
FEVRIER	1.608	34.995	417	3.691	775	18.158	298	2.410
MARS	1.851	40.451	468	4.718	924	21.311	364	3.175
AVRIL	1.794	40.942	453	4.826	905	21.334	337	3.425
MAI	1.860	41.674	459	4.770	920	21.950	332	2.821
JUIN	1.771	41.867	462	4.116	899	21.242	333	2.727
JUILLET	1.849	42.618	452	4.618	909	21.492	405	3.171
AOUT	1.744	41.321	425	4.355	884	21.496	342	3.255
SEPTEMBRE	1.782	42.091	479	4.968	893	21.881	367	3.544
OCTOBRE	1.834	43.272	485	4.938	927	22.621	365	3.303
NOVEMBRE	1.796	41.520	454	4.323	894	21.215	338	3.111
DECEMBRE	1.739	41.058	441	4.695	882	22.087	365	3.451

CHIFFRES ANNUELS ET MENSUELS	GAND (Y.C. ZELZATE)				BRUGES-ZEEBRUGGE			
	CHARGES		SUR LEST		CHARGES		SUR LEST	
	NOMBRE	TONNAGE	NOMBRE	TONNAGE	NOMBRE	TONNAGE	NOMBRE	TONNAGE
2007	2.143	28.604	1.033	3.466	8.362	181.741	1.118	15.306
2008	2.324	29.738	1.137	4.108	8.146	178.788	1.188	15.236
2009	2.057	25.470	890	3.802	7.125	178.401	559	11.635
2010	2.332	29.910	1.093	4.916	7.372	185.223	663	15.053
<b>2010</b>								
JANVIER	166	2.275	92	344	593	13.966	59	1.278
FEVRIER	174	2.048	108	485	582	13.797	43	959
MARS	208	2.475	90	423	617	15.346	52	1.304
AVRIL	217	2.769	95	440	590	15.027	64	1.260
MAI	202	2.329	87	378	673	16.726	65	1.711
JUIN	209	2.948	106	417	648	16.331	62	1.257
JUILLET	179	2.314	87	413	655	16.750	59	1.218
AOUT	186	2.397	71	263	611	15.256	49	1.298
SEPTEMBRE	195	2.433	97	432	651	15.944	48	1.094
OCTOBRE	202	2.617	90	489	622	15.948	62	1.437
NOVEMBRE	207	2.749	94	446	589	15.359	53	1.036
DECEMBRE	187	2.556	76	386	541	14.773	47	1.201

(1) excepté les mouvements entre les ports belges.

Source: Déclaration générale à l'entrée de navires, Gemeentelijk Havenbedrijf Antwerpen, Havenbestuur Brugge-Zeebrugge, Haven Oostende, Havenbedrijf Gent.

## Activité des ports maritimes

### 1A. Nombre et tonnage des navires de mer entrés (en 1.000 tonneaux de jaugeage bruts)

suite et fin

CHIFFRES ANNUELS ET MENSUELS	OSTENDE				NIEUPOORT			
	CHARGES		SUR LEST		CHARGES		SUR LEST	
	NOMBRE	TONNAGE	NOMBRE	TONNAGE	NOMBRE (1)	TONNAGE	NOMBRE	TONNAGE
2007	4.644	34.998	51	56	491	445	0	0
2008	4.169	32.611	665	334	490	585	0	0
2009	2.828	22.286	73	112	241	565	0	0
2010	2.393	26.907	160	192	179	437	0	0
<b>2010</b>								
JANVIER	176	1.106	11	10	3	7	0	0
FEVRIER	192	1.512	16	11	14	39	0	0
MARS	232	1.968	14	10	11	30	0	0
AVRIL	216	2.494	31	31	3	8	0	0
MAI	216	1.739	33	54	17	32	0	0
JUIN	205	2.673	18	22	17	26	0	0
JUILLET	194	2.669	6	11	39	92	0	0
AOUT	188	2.607	4	0	11	30	0	0
SEPTEMBRE	208	2.634	10	20	6	15	0	0
OCTOBRE	201	2.631	4	8	10	26	0	0
NOVEMBRE	201	2.613	8	14	17	47	0	0
DECEMBRE	164	2.261	5	1	31	85	0	0

CHIFFRES ANNUELS ET MENSUELS	BRUXELLES (Y.C. BASSIN INDUSTRIEL)				LIEGE			
	CHARGES		SUR LEST		CHARGES		SUR LEST	
	NOMBRE	TONNAGE	NOMBRE	TONNAGE	NOMBRE	TONNAGE	NOMBRE	TONNAGE
2007	312	908	63	181	42	69	113	185
2008	22	37	2	6	25	41	134	220
2009	11	12	1	2	13	23	65	113
2010	13	17	0	0	17	28	66	113
<b>2010</b>								
JANVIER	1	1	0	0	0	0	6	10
FEVRIER	1	2	0	0	3	5	6	10
MARS	0	0	0	0	1	1	5	9
AVRIL	1	2	0	0	0	0	7	12
MAI	1	1	0	0	0	0	7	11
JUIN	1	1	0	0	0	0	8	14
JUILLET	0	0	0	0	4	8	2	3
AOUT	1	2	0	0	1	2	5	9
SEPTEMBRE	0	0	0	0	0	0	5	9
OCTOBRE	1	1	0	0	3	5	7	12
NOVEMBRE	2	2	0	0	2	3	4	8
DECEMBRE	4	5	0	0	3	4	4	6

Source: Déclaration générale à l'entrée de navires, Gemeentelijk Havenbedrijf Antwerpen, Havenbestuur Brugge-Zeebrugge, Haven Oostende, Havenbedrijf Gent.

(1) Des chiffres saisonniers.

## Activité des ports maritimes

### 1B. Nombre et tonnage des navires de mer sortis (en 1.000 tonneaux de jaugeage bruts)

CHIFFRES ANNUELS ET MENSUELS	TOUS LES PORTS BELGES (1)				ANVERS			
	CHARGES		SUR LEST		CHARGES		SUR LEST	
	NOMBRE	TONNAGE	NOMBRE	TONNAGE	NOMBRE	TONNAGE	NOMBRE	TONNAGE
2007	21.896	401.615	8.448	103.350	11.246	229.666	6.475	76.492
2008	21.312	405.730	8.329	108.358	11.203	235.821	6.231	78.858
2009	18.963	413.955	6.936	94.100	9.925	221.772	5.013	62.293
2010	19.526	449.927	7.826	103.697	10.141	240.920	5.521	66.877
<b>2010</b>								
JANVIER	1.533	33.299	596	8.174	776	17.956	422	5.252
FEVRIER	1.513	32.966	573	6.522	753	17.315	401	4.550
MARS	1.666	36.789	695	9.350	848	19.690	511	6.287
AVRIL	1.646	37.303	669	8.979	848	19.905	460	5.631
MAI	1.665	38.725	647	8.752	845	20.480	448	5.635
JUIN	1.663	38.383	655	8.880	845	20.009	477	5.515
JUILLET	1.706	40.375	711	8.356	877	21.185	537	5.565
AOUT	1.573	37.323	614	8.129	839	20.133	429	5.267
SEPTEMBRE	1.651	39.077	664	9.129	874	21.017	451	5.842
OCTOBRE	1.738	40.528	670	9.172	925	21.850	482	5.978
NOVEMBRE	1.636	38.077	646	8.704	860	20.405	437	5.640
DECEMBRE	1.536	37.082	686	9.550	851	20.975	466	5.715

CHIFFRES ANNUELS ET MENSUELS	GAND (Y.C. ZELZATE)				BRUGES-ZEEBRUGGE			
	CHARGES		SUR LEST		CHARGES		SUR LEST	
	NOMBRE	TONNAGE	NOMBRE	TONNAGE	NOMBRE	TONNAGE	NOMBRE	TONNAGE
2007	1.485	14.146	1.679	17.774	7.081	179.237	2.419	17.858
2008	1.596	14.352	1.814	19.560	6.731	174.645	2.586	19.425
2009	1.278	12.561	1.559	16.349	5.481	162.850	2.175	26.727
2010	1.545	14.780	1.878	20.079	5.810	176.206	2.193	28.207
<b>2010</b>								
JANVIER	133	1.196	127	1.423	473	13.265	189	2.338
FEVRIER	144	1.242	135	1.244	444	13.150	175	1.540
MARS	139	1.265	171	1.685	492	14.296	171	2.272
AVRIL	132	1.192	176	1.972	487	14.202	171	2.154
MAI	124	1.236	156	1.437	515	16.030	217	2.457
JUIN	137	1.205	181	2.184	511	15.087	197	2.397
JUILLET	126	1.162	138	1.547	527	15.731	180	2.400
AOUT	109	1.036	149	1.669	465	13.915	191	2.371
SEPTEMBRE	131	1.348	161	1.563	480	14.507	214	2.617
OCTOBRE	134	1.426	158	1.680	504	18.845	177	2.522
NOVEMBRE	124	1.330	169	1.865	483	14.015	155	2.242
DECEMBRE	112	1.142	157	1.810	429	13.163	156	2.897

(1) excepté les mouvements entre les ports belges.

Source: Déclaration générale à la sortie de navires, Gemeentelijk Havenbedrijf Antwerpen, Havenbestuur Brugge-Zeebrugge, Haven Oostende, Havenbedrijf Gent.

## Activité des ports maritimes

### 1B. Nombre et tonnage des navires de mer sortis (en 1.000 tonneaux de jaugeage bruts)

suite et fin

CHIFFRES ANNUELS ET MENSUELS	OSTENDE				NIEUPOORT			
	CHARGES		SUR LEST		CHARGES		SUR LEST	
	NOMBRE	TONNAGE	NOMBRE	TONNAGE	NOMBRE	TONNAGE	NOMBRE (1)	TONNAGE
2007	4.164	33.872	531	1.182	0	0	487	441
2008	3.727	31.323	1.107	1.622	0	0	487	585
2009	2.425	21.099	476	1.298	0	0	241	565
2010	2.097	26.066	457	1.033	0	0	179	437
<b>2010</b>								
JANVIER	163	1.067	24	49	0	0	3	7
FEVRIER	163	1.413	45	110	0	0	14	39
MARS	182	1.799	64	179	0	0	11	30
AVRIL	216	1.739	31	31	0	0	3	8
MAI	216	2.494	33	54	0	0	17	32
JUIN	205	2.673	18	22	0	0	17	26
JUILLET	168	2.601	32	79	0	0	39	92
AOUT	161	2.545	31	62	0	0	11	30
SEPTEMBRE	170	2.537	48	117	0	0	6	15
OCTOBRE	162	2.535	43	104	0	0	10	26
NOVEMBRE	160	2.497	49	130	0	0	17	47
DECEMBRE	131	2.166	39	96	0	0	31	85

CHIFFRES ANNUELS ET MENSUELS	BRUXELLES (Y.C. BASSIN INDUSTRIEL)				LIEGE			
	CHARGES		SUR LEST		CHARGES		SUR LEST	
	NOMBRE	TONNAGE	NOMBRE	TONNAGE	NOMBRE	TONNAGE	NOMBRE	TONNAGE
2007	106	356	197	612	128	212	10	13
2008	2	3	1	2	151	253	6	9
2009	0	0	1	2	49	89	5	9
2010	0	0	1	1	56	93	6	8
<b>2010</b>								
JANVIER	0	0	0	0	3	5	0	0
FEVRIER	0	0	0	0	5	8	0	0
MARS	0	0	0	0	6	10	1	1
AVRIL	0	0	0	0	3	6	1	2
MAI	0	0	0	0	6	9	0	0
JUIN	0	0	0	0	8	14	1	2
JUILLET	0	0	0	0	4	7	0	0
AOUT	0	0	0	0	3	5	0	0
SEPTEMBRE	0	0	1	1	5	8	0	0
OCTOBRE	0	0	0	0	6	9	0	0
NOVEMBRE	0	0	0	0	4	8	1	1
DECEMBRE	0	0	0	0	3	4	2	2

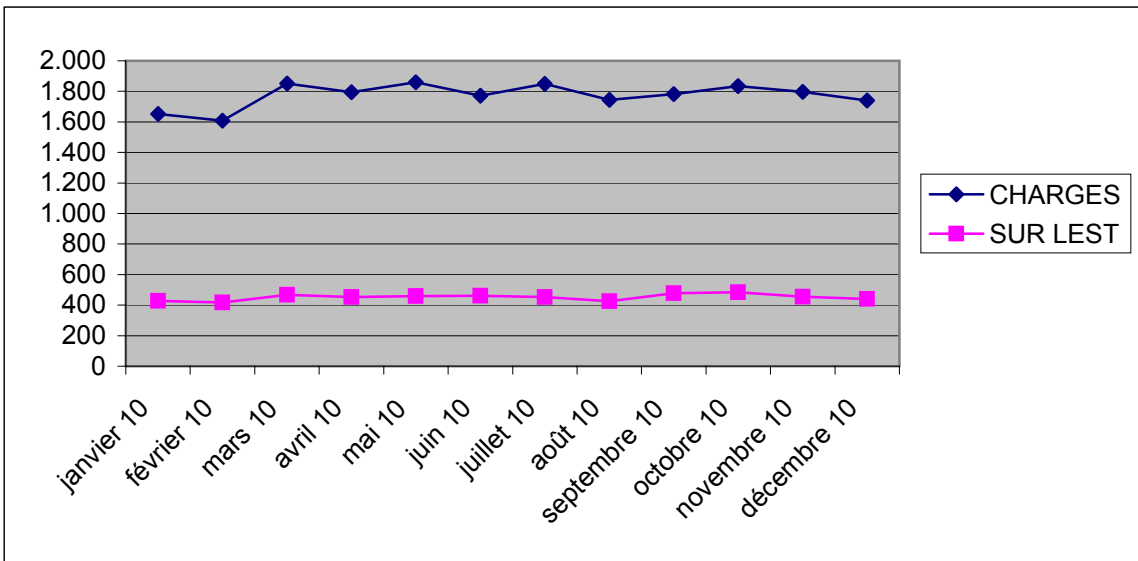
Source: Déclaration générale à l'entrée de navires, Gemeentelijk Havenbedrijf Antwerpen, Havenbestuur Brugge-Zeebrugge, Haven Oostende, Havenbedrijf Gent.

(1) Des chiffres saisonniers.

## Activité des ports maritimes

Nombre des navires de mer entrés dans tous les ports belges de janvier à décembre 2010

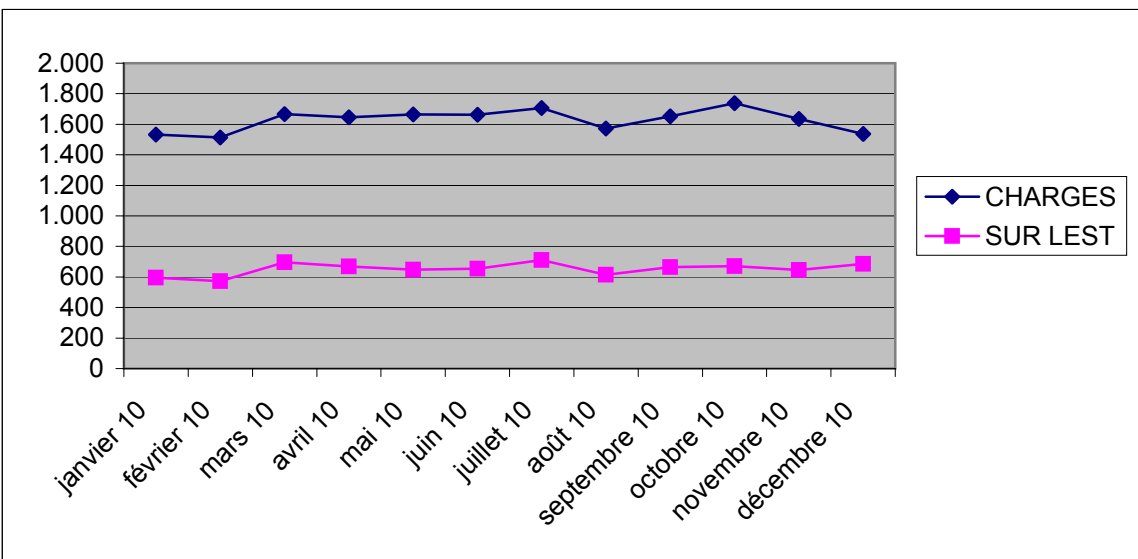
Graphique 1.



## Activité des ports maritimes

Nombre des navires de mer sortis dans tous les ports belges de janvier à décembre 2010

Graphique 1.





## Activité des ports maritimes

### 2A. Nombre et tonnage de marchandises (en 1.000 tonnes) selon le type de chargement des navires de mer entrés

CHIFFRES ANNUELS ET MENSUELS	TOUS LES PORTS BELGES (1)					
	VRAC LIQUIDE	VRAC SEC	CONTENEURS		RO-RO	
	TONNAGE	TONNAGE	NOMBRE (2)	TONNAGE	NOMBRE (3)	TONNAGE
2007	32.457	37.070	4.775.309	41.093	2.349.916	9.872
2008	34.677	40.721	5.077.917	43.878	2.700.383	9.352
2009	34.263	24.686	4.503.846	39.462	1.857.329	5.970
2010	37.032	30.797	5.020.728	44.826	2.111.486	5.670
<b>2010</b>						
JANVIER	3.035	2.012	397.157	3.530	146.990	399
FEVRIER	2.358	1.888	399.369	3.574	158.968	423
MARS	3.380	2.465	417.788	3.804	170.484	471
AVRIL	2.807	2.818	427.412	3.903	179.340	499
MAI	2.569	2.574	444.777	4.192	181.828	487
JUIN	2.540	3.363	420.003	3.766	174.423	469
JUILLET	3.013	3.055	429.428	3.839	181.425	462
AOUT	3.527	2.221	429.038	3.732	163.963	425
SEPTEMBRE	3.094	2.588	422.115	3.674	184.853	509
OCTOBRE	3.640	2.771	429.102	3.748	188.436	534
NOVEMBRE	3.750	2.330	402.407	3.518	196.740	528
DECEMBRE	3.319	2.712	402.132	3.546	184.036	464

CHIFFRES ANNUELS ET MENSUELS	ANVERS					
	VRAC LIQUIDE	VRAC SEC	CONTENEURS		RO-RO	
	TONNAGE	TONNAGE	NOMBRE (2)	TONNAGE	NOMBRE (3)	TONNAGE
2007	25.593	17.938	3.859.541	34.278	465.198	2.101
2008	26.966	21.400	4.082.727	36.906	931.147	1.912
2009	25.451	11.350	3.486.744	31.388	604.064	1.176
2010	28.117	13.201	3.962.582	36.533	667.376	1.380
<b>2010</b>						
JANVIER	2.308	1.018	306.671	2.800	48.863	102
FEVRIER	1.908	765	313.788	2.874	55.063	99
MARS	2.782	1.147	333.425	3.134	45.451	96
AVRIL	2.171	1.188	340.784	3.186	65.530	137
MAI	1.932	1.080	354.270	3.457	58.141	119
JUIN	1.767	1.366	326.274	3.012	54.316	116
JUILLET	2.391	1.322	331.814	3.067	54.380	111
AOUT	2.586	837	336.458	3.055	61.182	121
SEPTEMBRE	2.349	1.113	333.821	3.051	54.659	109
OCTOBRE	2.932	1.158	341.898	3.089	54.000	115
NOVEMBRE	2.751	888	324.072	2.915	58.040	126
DECEMBRE	2.240	1.319	319.307	2.893	57.751	129

(1) excepté les mouvements entre les ports belges (2) en EVP (Equivalent Vingt Pieds) (3) en unités ro-ro.

Source: Déclaration générale et formulaire de déclaration pour transport par conteneur et unités ro-ro (directive 95/64/CE) à l'entrée de navires, Gemeentelijk

Havenbedrijf Antwerpen, Havenbestuur Brugge-Zeebrugge, Haven Oostende, Havenbedrijf Gent.

Note: Le poids de la cargaison est considéré y compris les emballages, mais sans la tare des véhicules, conteneurs, unités ro-ro et unités navigantes.

## Activité des ports maritimes

### 2A. Nombre et tonnage de marchandises (en 1.000 tonnes) selon le type de chargement des navires de mer entrés - suite

CHIFFRES ANNUELS ET MENSUELS	GAND (Y.C. ZELZATE)					
	VRAC LIQUIDE	VRAC SEC	CONTENEURS		RO-RO	
	TONNAGE	TONNAGE	NOMBRE (2)	TONNAGE	NOMBRE (3)	TONNAGE
2007	2.083	15.132	25.773	85	184.394	1.069
2008	2.832	15.609	25.947	75	149.162	925
2009	2.620	10.680	26.978	68	131.720	684
2010	2.878	14.861	34.169	112	112.087	806
<b>2010</b>						
JANVIER	167	897	2.688	10	7.531	60
FEVRIER	176	869	2.903	10	7.206	61
MARS	231	997	3.024	13	9.786	68
AVRIL	216	1.386	2.700	12	9.374	69
MAI	152	1.214	3.317	10	9.395	72
JUIN	234	1.713	2.739	9	10.339	73
JUILLET	176	1.480	2.570	8	6.918	51
AOUT	240	1.183	2.891	8	7.715	49
SEPTEMBRE	165	1.260	3.026	9	10.211	79
OCTOBRE	246	1.388	2.957	8	11.643	85
NOVEMBRE	477	1.251	2.955	9	10.667	73
DECEMBRE	398	1.223	2.399	6	11.302	66

CHIFFRES ANNUELS ET MENSUELS	BRUGES-ZEEBRUGGE					
	VRAC LIQUIDE	VRAC SEC	CONTENEURS		RO-RO	
	TONNAGE	TONNAGE	NOMBRE (2)	TONNAGE	NOMBRE (3)	TONNAGE
2007	3.927	1.982	858.432	6.516	1.557.065	4.254
2008	4.148	1.850	943.059	6.686	1.488.222	4.040
2009	5.863	1.495	983.738	7.960	1.040.806	2.495
2010	5.537	1.498	1.023.984	8.182	1.259.341	2.047
<b>2010</b>						
JANVIER	514	41	87.798	719	86.439	145
FEVRIER	243	90	82.679	690	92.089	153
MARS	312	138	81.339	657	109.788	182
AVRIL	371	142	83.928	705	97.852	178
MAI	432	159	87.191	725	107.423	175
JUIN	515	179	90.990	745	103.887	161
JUILLET	390	124	95.045	764	112.131	174
AOUT	673	148	89.690	669	88.155	139
SEPTEMBRE	538	149	85.269	614	113.412	181
OCTOBRE	438	155	84.248	652	116.674	200
NOVEMBRE	470	101	75.380	595	122.082	198
DECEMBRE	641	72	80.427	647	109.409	161

(1) excepté les mouvements entre les ports belges (2) en EVP (Equivalent Vingt Pieds) (3) en unités ro-ro.

Source: Déclaration générale et formulaire de déclaration pour transport par conteneur et unités ro-ro (directive 95/64/CE) à l'entrée de navires, Gemeentelijk

Havenbedrijf Antwerpen, Havenbestuur Brugge-Zeebrugge, Haven Oostende, Havenbedrijf Gent.

Note: Le poids de la cargaison est considéré y compris les emballages, mais sans la tare des véhicules, conteneurs, unités ro-ro et unités navigantes.



## Activité des ports maritimes

### 2A. Nombre et tonnage de marchandises (en 1.000 tonnes) selon le type de chargement des navires de mer entrés - suite

CHIFFRES ANNUELS ET MENSUELS	OSTENDE					
	VRAC LIQUIDE	VRAC SEC	CONTENEURS		RO-RO	
	TONNAGE	TONNAGE	NOMBRE (2)	TONNAGE	NOMBRE (3)	TONNAGE
2007	29	911	30.840	204	143.259	2.449
2008	53	791	26.148	210	131.852	2.474
2009	23	645	6.391	46	80.739	1.614
2010	6	692	0	0	72.682	1.436
<b>2010</b>						
JANVIER	0	37	0	0	4.157	93
FEVRIER	0	112	0	0	4.610	110
MARS	6	141	0	0	5.459	125
AVRIL	0	65	0	0	6.584	114
MAI	0	68	0	0	6.869	120
JUIN	0	73	0	0	5.881	119
JUILLET	0	53	0	0	7.996	126
AOUT	0	19	0	0	6.911	116
SEPTEMBRE	0	40	0	0	6.571	140
OCTOBRE	0	37	0	0	6.119	134
NOVEMBRE	0	30	0	0	5.951	131
DECEMBRE	0	17	0	0	5.574	108

CHIFFRES ANNUELS ET MENSUELS	NIEUPOORT					
	VRAC LIQUIDE	VRAC SEC	CONTENEURS		RO-RO	
	TONNAGE	TONNAGE	NOMBRE (2)	TONNAGE	NOMBRE (3)	TONNAGE
2007	-	588	-	-	-	-
2008	-	586	-	-	-	-
2009	-	155	-	-	-	-
2010	-	237	-	-	-	-
<b>2010</b>						
JANVIER	-	2	-	-	-	-
FEVRIER	-	12	-	-	-	-
MARS	-	9	-	-	-	-
AVRIL	-	2	-	-	-	-
MAI	-	19	-	-	-	-
JUIN	-	18	-	-	-	-
JUILLET	-	57	-	-	-	-
AOUT	-	11	-	-	-	-
SEPTEMBRE	-	10	-	-	-	-
OCTOBRE	-	18	-	-	-	-
NOVEMBRE	-	33	-	-	-	-
DECEMBRE	-	46	-	-	-	-

(1) excepté les mouvements entre les ports belges (2) en EVP (Equivalent Vingt Pieds) (3) en unités ro-ro.

Source: Déclaration générale et formulaire de déclaration pour transport par conteneur et unités ro-ro (directive 95/64/CE) à l'entrée de navires, Gemeentelijk Havenbedrijf Antwerpen, Havenbestuur Brugge-Zeebrugge, Haven Oostende, Havenbedrijf Gent.

Note: Le poids de la cargaison est considéré y compris les emballages, mais sans la tare des véhicules, conteneurs, unités ro-ro et unités navigantes.

## Activité des ports maritimes

### 2A. Nombre et tonnage de marchandises (en 1.000 tonnes) selon le type de chargement des navires de mer entrés - suite et fin

CHIFFRES ANNUELS ET MENSUELS	BRUXELLES (Y.C. BASSIN INDUSTRIEL)					
	VRAC LIQUIDE	VRAC SEC	CONTENEURS		RO-RO	
	TONNAGE	TONNAGE	NOMBRE (2)	TONNAGE	NOMBRE (3)	TONNAGE
2007	359	497	723	9	-	-
2008	-	18	-	-	-	-
2009	-	11	-	-	-	-
2010	-	12	-	-	-	-
<b>2010</b>						
JANVIER	-	2	-	-	-	-
FEVRIER	-	-	-	-	-	-
MARS	-	-	-	-	-	-
AVRIL	-	-	-	-	-	-
MAI	-	-	-	-	-	-
JUIN	-	-	-	-	-	-
JUILLET	-	-	-	-	-	-
AOUT	-	-	-	-	-	-
SEPTEMBRE	-	-	-	-	-	-
OCTOBRE	-	2	-	-	-	-
NOVEMBRE	-	1	-	-	-	-
DECEMBRE	-	7	-	-	-	-

CHIFFRES ANNUELS ET MENSUELS	LIEGE					
	VRAC LIQUIDE	VRAC SEC	CONTENEURS		RO-RO	
	TONNAGE	TONNAGE	NOMBRE (2)	TONNAGE	NOMBRE (3)	TONNAGE
2007	-	7	-	-	-	-
2008	-	0	-	-	-	-
2009	-	0	-	-	-	-
2010	-	0	-	-	-	-
<b>2010</b>						
JANVIER	-	0	-	-	-	-
FEVRIER	-	0	-	-	-	-
MARS	-	-	-	-	-	-
AVRIL	-	-	-	-	-	-
MAI	-	-	-	-	-	-
JUIN	-	0	-	-	-	-
JUILLET	-	-	-	-	-	-
AOUT	-	-	-	-	-	-
SEPTEMBRE	-	0	-	-	-	-
OCTOBRE	-	0	-	-	-	-
NOVEMBRE	-	-	-	-	-	-
DECEMBRE	-	0	-	-	-	-

(1) excepté les mouvements entre les ports belges (2) en EVP (Equivalent Vingt Pieds) (3) en unités ro-ro.

Source: Déclaration générale et formulaire de déclaration pour transport par conteneur et unités ro-ro (directive 95/64/CE) à l'entrée de navires, Gemeentelijk Havenbedrijf Antwerpen, Havenbestuur Brugge-Zeebrugge, Haven Oostende, Havenbedrijf Gent.

Note: Le poids de la cargaison est considéré y compris les emballages, mais sans la tare des véhicules, conteneurs, unités ro-ro et unités navigantes.

## Activité des ports maritimes

### 2B. Nombre et tonnage de marchandises (en 1.000 tonnes) selon le type de chargement des navires de mer sortis

CHIFFRES ANNUELS ET MENSUELS	TOUS LES PORTS BELGES (1)					
	VRAC LIQUIDE	VRAC SEC	CONTENEURS		RO-RO	
	TONNAGE	TONNAGE	NOMBRE (2)	TONNAGE	NOMBRE (3)	TONNAGE
2007	16.461	8.418	5.066.088	54.316	2.760.683	13.036
2008	15.098	8.279	5.401.076	57.722	2.679.948	12.371
2009	15.220	8.170	4.682.020	53.212	2.062.501	8.417
2010	14.466	9.724	5.411.109	62.004	2.444.828	7.754
<b>2010</b>						
JANVIER	1.046	731	414.753	4.628	167.330	539
FEVRIER	1.082	939	409.383	4.700	178.663	572
MARS	1.131	844	469.514	5.441	222.120	679
AVRIL	1.278	829	457.713	5.322	214.176	658
MAI	1.004	751	478.460	5.647	214.689	664
JUIN	800	828	459.005	5.400	220.868	690
JUILLET	1.379	860	470.286	5.365	221.671	669
AOUT	1.274	555	454.827	5.047	171.904	590
SEPTEMBRE	1.173	912	453.188	5.074	212.718	678
OCTOBRE	1.677	863	477.767	5.370	217.796	715
NOVEMBRE	1.244	883	431.354	4.980	209.795	684
DECEMBRE	1.378	729	434.859	5.030	193.098	616

CHIFFRES ANNUELS ET MENSUELS	ANVERS					
	VRAC LIQUIDE	VRAC SEC	CONTENEURS		RO-RO	
	TONNAGE	TONNAGE	NOMBRE (2)	TONNAGE	NOMBRE (3)	TONNAGE
2007	13.675	6.274	4.070.646	43.819	740.395	2.434
2008	12.027	5.739	4.351.827	47.012	797.789	2.575
2009	13.733	5.816	3.631.909	40.231	721.091	2.017
2010	12.552	6.247	4.308.555	48.881	852.204	2.335
<b>2010</b>						
JANVIER	830	492	315.468	3.494	60.072	163
FEVRIER	918	607	320.426	3.594	54.709	158
MARS	849	575	378.689	4.300	76.459	196
AVRIL	1.126	547	361.332	4.109	78.818	207
MAI	916	403	385.209	4.480	76.239	189
JUIN	720	541	366.587	4.248	75.416	203
JUILLET	1.195	526	371.529	4.219	86.110	222
AOUT	1.221	352	358.965	4.018	56.595	175
SEPTEMBRE	1.073	586	369.167	4.131	69.362	191
OCTOBRE	1.397	497	383.612	4.314	74.700	205
NOVEMBRE	1.107	573	350.505	3.976	73.867	202
DECEMBRE	1.200	548	347.066	3.998	69.857	224

(1) excepté les mouvements entre les ports belges (2) en EVP (Equivalent Vingt Pieds) (3) en unités ro-ro.

Source: Déclaration générale et formulaire de déclaration pour transport par conteneur et unités ro-ro (directive 95/64/CE) à l'entrée de navires, Gemeentelijk

Havenbedrijf Antwerpen, Havenbestuur Brugge-Zeebrugge, Haven Oostende, Havenbedrijf Gent.

Note: Le poids de la cargaison est considéré y compris les emballages, mais sans la tare des véhicules, conteneurs, unités ro-ro et unités navigantes.

## Activité des ports maritimes

### 2B. Nombre et tonnage de marchandises (en 1.000 tonnes) selon le type de chargement des navires de mer sortis - suite

CHIFFRES ANNUELS ET MENSUELS	GAND (Y.C. ZELZATE)					
	VRAC LIQUIDE	VRAC SEC	CONTENEURS		RO-RO	
	TONNAGE	TONNAGE	NOMBRE (2)	TONNAGE	NOMBRE (3)	TONNAGE
2007	903	1.834	29.460	224	113.994	841
2008	1.086	2.287	30.107	250	94.582	748
2009	1.105	2.206	30.006	230	175.076	633
2010	1.361	3.298	39.528	315	91.484	733
<b>2010</b>						
JANVIER	143	231	2.999	25	7.986	57
FEVRIER	142	318	3.051	30	7.669	61
MARS	199	261	3.215	29	8.669	67
AVRIL	121	275	3.204	29	7.558	65
MAI	76	320	4.040	28	8.236	64
JUIN	73	268	2.907	25	11.725	72
JUILLET	83	315	3.956	18	5.241	42
AOUT	41	184	3.489	26	4.771	46
SEPTEMBRE	89	313	3.716	28	8.031	70
OCTOBRE	136	348	3.504	28	8.646	75
NOVEMBRE	119	302	3.114	27	6.740	58
DECEMBRE	139	163	2.333	22	6.212	56

CHIFFRES ANNUELS ET MENSUELS	BRUGES-ZEEBRUGGE					
	VRAC LIQUIDE	VRAC SEC	CONTENEURS		RO-RO	
	TONNAGE (4)	TONNAGE (4)	NOMBRE (2)	TONNAGE	NOMBRE (3)	TONNAGE
2007	1650	27	935.015	9.756	1.757.518	6.114
2008	1783	101	990.969	9.941	1.645.025	5.501
2009	252	13	1.012.038	11.606	1.076.006	3.612
2010	334	34	1.063.032	12.809	1.417.893	2.730
<b>2010</b>						
JANVIER	67	3	96.287	1.109	93.637	179
FEVRIER	6	0	85.907	1.077	110.829	204
MARS	68	2	87.611	1.112	130.519	247
AVRIL	0	0	93.177	1.183	120.276	229
MAI	3	4	89.211	1.139	122.401	247
JUIN	0	1	89.511	1.127	126.937	250
JUILLET	67	4	94.802	1.127	121.825	236
AOUT	0	7	92.373	1.004	102.466	203
SEPTEMBRE	0	4	80.306	916	127.844	239
OCTOBRE	123	4	90.651	1.027	127.256	251
NOVEMBRE	0	3	77.735	977	122.205	244
DECEMBRE	0	2	85.461	1.011	111.698	201

(1) excepté les mouvements entre les ports belges (2) en EVP (Equivalent Vingt Pieds) (3) en unités ro-ro.

(4) des chiffres incomplets.

Source: Déclaration générale et formulaire de déclaration pour transport par conteneur et unités ro-ro (directive 95/64/CE) à la sortie de navires, Gemeentelijk

Havenbedrijf Antwerpen, Havenbestuur Brugge-Zeebrugge, Haven Oostende, Havenbedrijf Gent.

Note: Le poids de la cargaison est considéré y compris les emballages, mais sans la tare des véhicules, conteneurs, unités ro-ro et unités navigantes.

## Activité des ports maritimes

### 2B. Nombre et tonnage de marchandises (en 1.000 tonnes) selon le type de chargement des navires de mer sortis - suite

CHIFFRES ANNUELS ET MENSUELS	OSTENDE					
	VRAC LIQUIDE	VRAC SEC	CONTENEURS		RO-RO	
	TONNAGE	TONNAGE	NOMBRE (2)	TONNAGE	NOMBRE (3)	TONNAGE
2007	0	0	30.246	508	148.776	3.647
2008	0	0	28.098	519	142.552	3.547
2009	0	0	7.920	140	90.328	2.155
2010	0	0	-	-	83.247	1.958
<b>2010</b>						
JANVIER	-	0	-	-	5.635	139
FEVRIER	-	0	-	-	5.456	149
MARS	0	0	-	-	6.473	169
AVRIL	-	0	-	-	7.524	158
MAI	-	0	-	-	7.813	165
JUIN	-	0	-	-	6.790	165
JUILLET	-	0	-	-	8.495	169
AOUT	-	0	-	-	8.072	166
SEPTEMBRE	-	0	-	-	7.481	179
OCTOBRE	-	0	-	-	7.194	184
NOVEMBRE	-	0	-	-	6.983	180
DECEMBRE	-	0	-	-	5.331	135

CHIFFRES ANNUELS ET MENSUELS	NIEUPOORT					
	VRAC LIQUIDE	VRAC SEC	CONTENEURS		RO-RO	
	TONNAGE	TONNAGE	NOMBRE (2)	TONNAGE	NOMBRE (3)	TONNAGE
2007	-	0	-	-	-	-
2008	-	0	-	-	-	-
2009	-	0	-	-	-	-
2010	-	0	-	-	-	-
<b>2010</b>						
JANVIER	-	0	-	-	-	-
FEVRIER	-	0	-	-	-	-
MARS	-	0	-	-	-	-
AVRIL	-	0	-	-	-	-
MAI	-	0	-	-	-	-
JUIN	-	0	-	-	-	-
JUILLET	-	0	-	-	-	-
AOUT	-	0	-	-	-	-
SEPTEMBRE	-	0	-	-	-	-
OCTOBRE	-	0	-	-	-	-
NOVEMBRE	-	0	-	-	-	-
DECEMBRE	-	0	-	-	-	-

(1) excepté les mouvements entre les ports belges (2) en EVP (Equivalent Vingt Pieds) (3) en unités ro-ro.

Source: Déclaration générale et formulaire de déclaration pour transport par conteneur et unités ro-ro (directive 95/64/CE) à l'entrée de navires, Gemeentelijk Havenbedrijf Antwerpen, Havenbestuur Brugge-Zeebrugge, Haven Oostende, Havenbedrijf Gent.

Note: Le poids de la cargaison est considéré y compris les emballages, mais sans la tare des véhicules, conteneurs, unités ro-ro et unités navigantes.

## Activité des ports maritimes

### 2B. Nombre et tonnage de marchandises (en 1.000 tonnes) selon le type de chargement des navires de mer sortis - suite et fin

CHIFFRES ANNUELS ET MENSUELS	BRUXELLES (Y.C. BASSIN INDUSTRIEL)					
	VRAC LIQUIDE	VRAC SEC	CONTENEURS		RO-RO	
	TONNAGE	TONNAGE	NOMBRE (2)	TONNAGE	NOMBRE (3)	TONNAGE
2007	90	96	722	9	-	-
2008	-	0	-	-	-	-
2009	-	0	-	-	-	-
2010	-	0	-	-	-	-
<b>2010</b>						
JANVIER	-	0	-	-	-	-
FEVRIER	-	-	-	-	-	-
MARS	-	-	-	-	-	-
AVRIL	-	-	-	-	-	-
MAI	-	-	-	-	-	-
JUIN	-	-	-	-	-	-
JUILLET	-	-	-	-	-	-
AOUT	-	-	-	-	-	-
SEPTEMBRE	-	-	-	-	-	-
OCTOBRE	-	0	-	-	-	-
NOVEMBRE	-	0	-	-	-	-
DECEMBRE	-	0	-	-	-	-

CHIFFRES ANNUELS ET MENSUELS	LIEGE					
	VRAC LIQUIDE	VRAC SEC	CONTENEURS		RO-RO	
	TONNAGE	TONNAGE	NOMBRE (2)	TONNAGE	NOMBRE (3)	TONNAGE
2007	-	6	-	-	-	-
2008	-	7	-	-	-	-
2009	-	5	-	-	-	-
2010	-	8	-	-	-	-
<b>2010</b>						
JANVIER	-	1	-	-	-	-
FEVRIER	-	1	-	-	-	-
MARS	-	-	-	-	-	-
AVRIL	-	-	-	-	-	-
MAI	-	-	-	-	-	-
JUIN	-	2	-	-	-	-
JUILLET	-	-	-	-	-	-
AOUT	-	-	-	-	-	-
SEPTEMBRE	-	1	-	-	-	-
OCTOBRE	-	1	-	-	-	-
NOVEMBRE	-	-	-	-	-	-
DECEMBRE	-	2	-	-	-	-

(1) excepté les mouvements entre les ports belges (2) en EVP (Equivalent Vingt Pieds) (3) en unités ro-ro.

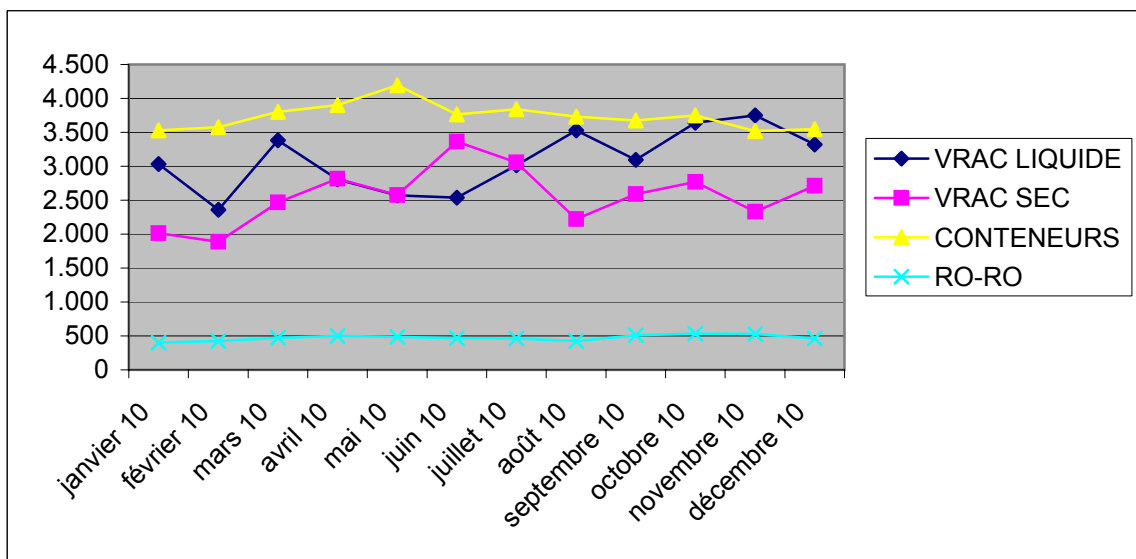
Source: Déclaration générale et formulaire de déclaration pour transport par conteneur et unités ro-ro (directive 95/64/CE) à l'entrée de navires, Gemeentelijk Havenbedrijf Antwerpen, Havenbestuur Brugge-Zeebrugge, Haven Oostende, Havenbedrijf Gent.

Note: Le poids de la cargaison est considéré y compris les emballages, mais sans la tare des véhicules, conteneurs, unités ro-ro et unités navigantes.

## Activité des ports maritimes

Evolution du tonnage de marchandises (en 1.000 tonnes) selon le type de chargement des navires de mer entrés dans tous les ports belges de janvier à décembre 2010

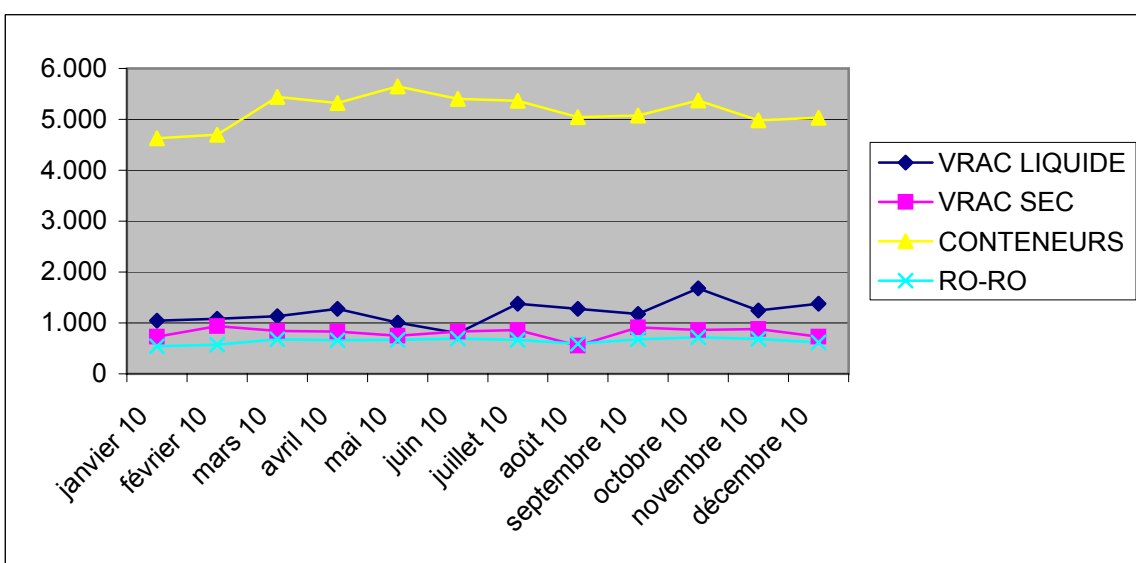
Graphique 2.



## Activité des ports maritimes

Evolution du tonnage de marchandises (en 1.000 tonnes) selon le type de chargement des navires de mer sortis dans tous les ports belges de janvier à décembre 2010

Graphique 2.







## **Navigation intérieure**



**NAVIGATION INTERIEURE  
EVOLUTION DANS LE TEMPS**

**A) REPARTITION DU TRANSPORT PAR VOIE NAVIGABLE D'APRES L'EXPORT, L'IMPORT, LE TRANSIT  
ET LE TRAFIC INTERIEUR**

CHIFFRES ANNUELS ET MENSUELS	TRAFIC INTERIEUR		IMPORT		EXPORT		TRANSIT		TOTAL	
	T (1)	TKM (2)	T	TKM	T	TKM	T	TKM	T	TKM
2004	35.748	3.057	66.794	3.317	41.078	1.528	4.147	557	147.767	8.459
2005	35.697	3.068	78.848	3.465	49.058	1.608	4.490	578	168.093	8.719
2006	37.596	3.170	74.552	3.468	49.123	1.663	5.173	671	166.444	8.972
2007(3) (4)	38.643	3.406	56.302	3.363	28.842	1.439	10.858	798	134.645	9.006
2008(3) (4)	36.772	3.498	53.472	3.090	29.943	1.425	10.163	733	130.350	8.746
2009(3) (4)	33.662	2.894	44.196	2.414	23.530	1.220	6.854	558	108.242	7.086
<b>2008</b>										
JANVIER	3.240	304	4.233	253	2.319	108	1.067	63	10.859	728
FEVRIER	2.973	283	4.007	245	2.072	118	823	62	9.875	708
MARS	3.875	366	4.376	244	3.488	136	827	61	12.566	807
AVRIL	3.236	289	5.257	288	2.609	136	1.058	71	12.160	784
MAI	3.258	300	4.539	263	2.561	120	1.110	65	11.468	748
JUIN	3.113	296	4.654	274	2.500	117	825	64	11.092	751
JUILLET	2.783	281	4.513	256	2.541	119	1.068	68	10.905	724
AOUT	2.810	282	4.752	269	2.347	109	730	50	10.639	710
SEPTEMBRE	3.119	315	4.765	276	2.643	124	686	54	11.213	769
OCTOBRE	3.241	307	4.751	277	2.755	135	915	70	11.662	789
NOVEMBRE	2.607	237	4.205	251	2.240	116	580	56	9.632	660
DECEMBRE	2.517	238	3.420	194	1.868	87	474	49	8.279	568
<b>2009</b>										
JANVIER	2.509	218	4.210	247	1.826	86	541	54	9.086	605
FEVRIER	2.866	243	3.556	195	1.977	89	526	49	8.925	576
MARS	2.786	244	4.083	219	2.087	108	681	51	9.637	622
AVRIL	2.406	207	3.551	187	1.977	89	464	40	8.398	523
MAI	3.459	251	3.586	192	1.674	82	465	48	9.184	573
JUIN	2.827	230	3.565	195	2.103	102	459	45	8.954	572
JUILLET	2.395	210	3.435	177	1.956	95	528	42	8.314	524
AOUT	2.561	247	3.318	179	1.736	93	935	41	8.550	560
SEPTEMBRE	2.768	253	3.828	206	2.094	122	695	43	9.385	624
OCTOBRE	3.148	272	3.815	212	2.145	138	654	56	9.762	678
NOVEMBRE	2.973	266	3.716	206	1.998	107	431	45	9.118	624
DECEMBRE	2.964	253	3.533	199	1.957	109	475	44	8.929	605

(1) 1 000 tonnes.

(2) 1 000 000 tonnes-km.

(3) Les données de 2007 et 2008 ne sont pas comparables avec les données des années précédentes en raison de la modification de la méthode de collecte de données suite à un nouveau règlement européen.

(4) En raisons des arrondis, le total des mois peut être différent du total de l'année.

**NAVIGATION INTERIEURE**  
**EVOLUTION DANS LE TEMPS**  
**B) ACTIVITE D'APRES LA NATURE DES MARCHANDISES TRANSPORTEES (1 000 TONNES)**

code (1)	TOTAL	01	02	03	04	05	06	07	08	09	10
CHIFFRES ANNUELS ET MENSUELS											
<b>2007 (2)</b>	134.647	6.554	11.347	41.892	4.331	3	1.181	12.117	10.690	7.851	11.422
<b>2008 (2)</b>	130.347	6.382	11.312	42.651	3.661	9	1.077	12.898	9.817	8.780	8.637
<b>2009 (2)</b>	108.240	5.841	6.491	34.492	3.203	12	1.219	13.272	9.510	6.217	5.264
<b>2008</b>											
JANVIER	10.860	481	1.411	3.043	279	-	70	1.217	956	669	772
FEVRIER	9.876	483	947	2.965	277	2	118	997	832	678	770
MARS	12.565	501	829	4.291	377	-	116	1.102	809	1.605	745
AVRIL	12.160	584	1.308	4.068	319	-	85	1.098	883	686	817
MAI	11.469	573	945	4.073	327	-	66	1.016	765	710	792
JUIN	11.090	578	882	3.757	247	2	70	948	845	667	800
JUILLET	10.904	469	1.051	3.371	258	-	52	1.060	871	584	738
AOUT	10.639	519	767	3.807	314	-	100	897	774	640	647
SEPTEMBRE	11.213	588	830	3.806	327	5	100	1.073	861	675	771
OCTOBRE	11.662	628	1.064	3.944	337	-	127	1.155	824	708	816
NOVEMBRE	9.630	502	618	3.191	315	-	79	1.181	778	609	545
DECEMBRE	8.279	476	660	2.335	284	-	94	1.154	619	549	424
<b>2009</b>											
JANVIER	9.088	475	578	1.989	265	2	102	1.367	876	433	420
FEVRIER	8.924	446	641	3.087	256	-	67	1.054	801	410	435
MARS	9.635	453	713	3.482	258	-	116	1.028	835	525	458
AVRIL	8.399	496	420	2.782	233	-	120	933	810	444	386
MAI	9.184	506	431	2.737	246	-	67	1.906	711	447	384
JUIN	8.954	536	378	3.438	241	-	62	936	755	527	388
JUILLET	8.314	489	581	2.669	276	-	101	896	645	475	398
AOUT	8.548	492	727	2.905	251	-	106	771	680	523	414
SEPTEMBRE	9.385	460	540	3.253	297	1	170	999	772	671	516
OCTOBRE	9.761	489	546	3.124	299	1	97	1.096	795	671	488
NOVEMBRE	9.118	468	449	2.775	305	4	96	1.048	856	599	474
DECEMBRE	8.930	531	487	2.251	276	4	115	1.238	974	492	503

- (1)
- 01 Produits de l'agriculture, de la chasse et de la forêt; poissons et autres produits de la pêche.
  - 02 Houille et lignite; pétrole brut et gaz naturel.
  - 03 Minerais métalliques et autres produits d'extraction; tourbe; minerais d'uranium et thorium.
  - 04 Produits alimentaires, boissons et tabac.
  - 05 Textiles et produits textiles, cuir et articles en cuir.
  - 06 Bois et produits du bois et du liège (hormis les meubles); vannerie et sparterie; pâte à papier; papier et articles en papier, produits imprimés ou supports enregistrés.
  - 07 Coke et produits pétroliers raffinés.
  - 08 Produits chimiques et fibres synthétiques; produits en caoutchouc ou en plastique; produits des industries nucléaires.
  - 09 Autres produits minéraux non métalliques.
  - 10 Métaux de base; produits du travail des métaux, sauf machines et matériels.

(2) En raison des arrondis, le total des mois peut être différent du total de l'année.

11	12	13	14	15	16	17	18	19	20	code (1)
CHIFFRES ANNUELS ET MENSUELS										
58	98	14	199	-	12.122	153	2	14.603	10	<b>2007 (2)</b>
28	80	22	170	0	11.871	3	11	12.935	3	<b>2008 (2)</b>
34	57	46	217	0	5.833	0	0	16.513	19	<b>2009 (2)</b>
<b>2008</b>										
4	2	-	13	-	899	0	2	1.042	0	JANVIER
3	3	1	22	-	795	1	1	981	-	FEVRIER
5	9	2	17	-	1.052	0	-	1.105	-	MARS
1	9	1	13	-	1.030	1	3	1.253	1	AVRIL
3	6	1	7	-	1.052	1	2	1.129	1	MAI
5	9	-	17	-	1.106	0	2	1.155	-	JUIN
1	10	0	11	-	1.330	0	0	1.098	0	JUILLET
2	6	4	21	-	1.117	-	-	1.024	-	AOUT
0	6	3	8	-	1.067	0	0	1.093	-	SEPTEMBRE
2	6	3	12	-	995	0	1	1.040	-	OCTOBRE
1	8	3	22	-	745	0	0	1.032	1	NOVEMBRE
1	6	4	7	-	683	0	0	983	-	DECEMBRE
<b>2009</b>										
2	5	2	18	-	595	-	-	1.958	1	JANVIER
5	4	8	12	-	573	-	-	1.125	0	FEVRIER
2	4	4	17	-	552	-	-	1.187	1	MARS
1	6	3	17	-	614	-	-	1.134	-	AVRIL
3	3	3	17	-	421	-	-	1.300	2	MAI
4	1	3	19	-	439	-	-	1.227	0	JUIN
0	3	3	23	-	493	-	-	1.261	1	JUILLET
1	3	3	19	-	421	-	-	1.229	3	AOUT
0	2	5	14	-	425	-	-	1.258	2	SEPTEMBRE
7	6	4	18	-	452	-	-	1.664	4	OCTOBRE
7	5	3	24	-	444	-	-	1.557	4	NOVEMBRE
2	15	5	19	-	404	-	-	1.613	1	DECEMBRE

- 11 Machines et matériel, n.c.a.(\*); machines de bureau et matériel informatique; machines et appareils électriques, n.c.a.(\*); équipements de radio, télévision et communication; instruments médicaux, de précision et d'optique, montres, pendules et horloges.
- 12 Matériel de transport.
- 13 Meubles; autres produits manufacturés n.c.a.(\*).
- 14 Matières premières secondaires; déchets de voirie et autres déchets.
- 15 Courrier, colis.
- 16 Équipement et matériel utilisés dans le transport de marchandises.
- 17 Marchandises transportées dans le cadre de déménagements (biens d'équipement ménager et mobilier de bureau); bagages transportés séparément des passagers; véhicules automobiles transportés pour réparation; autres biens non marchands, n.c.a.(\*).
- 18 Marchandises groupées: mélange de types de marchandises qui sont transportées ensemble.
- 19 Marchandises non identifiables; marchandises qui, pour une raison ou pour une autre, ne peuvent pas être identifiées et ne peuvent donc pas être classées dans l'un des groupes 01 à 16.
- 20 Autres marchandises, n.c.a.(\*).

(\*) : non classés ailleurs.



## **Transport par rail**





**TRANSPORT PAR RAIL**  
**SOCIETE NATIONALE DES CHEMINS DE FER BELGES - CHIFFRES TOTAUX**  
**1A. TRAFIC DE VOYAGEURS**

CHIFFRES ANNUELS ET MENSUELS	NOMBRE DE VOYA- GEURS	NOMBRE DE VOYA- GEURS KM
	(MILLIERS)	(MILLIONS)
2005	187.141	9.150
2006	197.523	9.607
2007	206.500	9.932
2008	216.739	10.403
2009	219.787	10.427
2010 (2)	224.019	10.564
<b>2010</b>		
JANVIER	18.052	802
FEVRIER	18.665	821
MARS	19.741	894
AVRIL	19.559	920
MAI	19.989	946
JUIN	18.993	901
JUILLET	15.689	842
AOUT	14.810	796
SEPTEMBRE	18.453	899
OCTOBRE	20.089	913
NOVEMBRE	19.907	901
DECEMBRE	20.072	929
<b>2011 (1)</b>		
JANVIER	19.575	902
FEVRIER	18.960	846
MARS	20.070	919
AVRIL	20.412	958
MAI		
JUIN		
JUILLET		
AOUT		
SEPTEMBRE		
OCTOBRE		
NOVEMBRE		
DECEMBRE		

(1) Chiffres provisoires, les chiffres peuvent changer chaque mois.

(2) En raison des arrondis, le total des mois peut être différent du total de l'année.

**TRANSPORT PAR RAIL**  
**SOCIETE NATIONALE DES CHEMINS DE FER BELGES - CHIFFRES TOTAUX**  
**1B. TRAFIC COMMERCIAL DE MARCHANDISES**

CHIFFRES ANNUELS ET MENSUELS	1 000 TONNES		WAGONS COMPLETS 1 000 000 TKM (2)	
	TRAFIC INTERIEUR	TRAFIC INTER- NATIONAL	TRAFIC INTERIEUR	TRAFIC INTER- NATIONAL
	(1)	(1)	(1)	(1)
2005	24.176	36.205	2.262	5.778
2006	25.222	37.329	2.390	6.197
2007	21.006	35.702	1.898	5.812
2008	23.502	33.826	2.147	5.635
2009	14.151	22.370	1.675	3.765
2010 (3)	16.175	22.823	1.779	3.950
<b>2009</b>				
JANVIER	975	1.789	110	310
FEVRIER	1.158	1.844	126	320
MARS	1.283	1.804	141	309
AVRIL	1.203	1.633	134	275
MAI	1.208	1.685	137	283
JUIN	1.143	1.859	140	306
JUILLET	1.187	1.933	147	320
AOUT	1.032	1.655	129	279
SEPTEMBRE	1.305	2.143	163	356
OCTOBRE	1.311	2.311	163	380
NOVEMBRE	1.187	2.004	144	339
DECEMBRE	1.159	1.710	141	288
<b>2010</b>				
JANVIER	1.261	1.848	148	312
FEVRIER	1.320	1.893	153	323
MARS	1.461	2.230	168	381
AVRIL	1.429	2.040	155	356
MAI	1.395	1.985	146	348
JUIN	1.454	2.014	159	353
JUILLET	1.387	1.966	149	350
AOUT	1.233	1.657	132	292
SEPTEMBRE	1.423	1.848	152	320
OCTOBRE	1.294	1.824	143	313
NOVEMBRE	1.305	1.913	142	324
DECEMBRE	1.211	1.605	133	277

(1) Ne comprend ni les transports militaires ni les transports de service.

(2) tonnes-km.

(3) En raison des arrondis, le total des mois peut être différent du total de l'année.

# Navigation aérienne



**NAVIGATION AERIENNE**  
**ACTIVITE DES AERODROMES BELGES (VOLS COMMERCIAUX) (1)**  
**1A. EVOLUTION DANS LE TEMPS**

CHIFFRES ANNUELS ET MENSUELS	TOUS LES AERODROMES BELGES					
	NOMBRE DE VOLS		NOMBRE DE PASSAGERS (2)		MARCHANDISES (3) (TONNE)	
	AU DEPART	A L'ARRIVEE	AU DEPART	A L'ARRIVEE	AU DEPART	A L'ARRIVEE
<b>2009</b>	150.755	150.456	10.894.376	10.851.438	477.762	475.735
<b>2010</b>	152.588	152.459	11.572.774	11.504.372	589.022	529.955
<b>2010</b>						
JANVIER	11.050	11.016	664.024	709.318	45.313	45.177
FEVRIER	10.840	10.827	714.742	711.757	46.789	45.225
MARS	13.292	13.260	861.270	845.128	59.192	53.103
AVRIL	10.913	10.870	808.375	756.398	42.216	38.322
MAI	13.559	13.528	1.061.138	1.051.020	49.082	46.428
JUIN	14.145	14.077	1.101.885	1.026.179	47.780	42.637
JUILLET	14.378	14.287	1.369.679	1.155.702	49.425	40.156
AOUT	13.869	13.959	1.119.103	1.329.215	45.836	38.737
SEPTEMBRE	13.840	13.834	1.101.883	1.148.807	47.265	41.848
OCTOBRE	13.782	13.803	1.088.644	1.082.450	52.973	46.977
NOVEMBRE	11.999	12.070	852.867	928.808	52.944	47.065
DECEMBRE	10.921	10.928	829.164	759.590	50.207	44.280

CHIFFRES ANNUELS ET MENSUELS	BRUXELLES NATIONAL					
	NOMBRE DE VOLS		NOMBRE DE PASSAGERS (2)		MARCHANDISES (3) (TONNE)	
	AU DEPART	A L'ARRIVEE	AU DEPART	A L'ARRIVEE	AU DEPART	A L'ARRIVEE
<b>2009</b>	105.925	105.860	8.571.673	8.600.523	210.262	190.929
<b>2010</b>	102.646	102.581	8.661.222	8.662.251	239.415	180.360
<b>2010</b>						
JANVIER	7.656	7.643	505.180	545.372	18.248	13.653
FEVRIER	7.406	7.399	545.970	543.799	16.875	13.625
MARS	8.655	8.644	649.513	640.512	25.815	18.421
AVRIL	7.033	7.035	603.325	575.186	17.821	12.948
MAI	9.108	9.077	792.914	791.991	19.881	16.312
JUIN	9.367	9.311	825.246	777.347	18.723	15.156
JUILLET	9.577	9.548	1.013.135	860.225	20.707	15.033
AOUT	9.238	9.283	815.509	983.185	19.350	14.549
SEPTEMBRE	9.289	9.287	831.322	870.284	18.738	14.178
OCTOBRE	9.317	9.342	819.053	810.704	22.028	16.013
NOVEMBRE	8.427	8.452	637.623	694.924	21.112	14.910
DECEMBRE	7.573	7.560	622.432	568.722	20.117	15.562

(1) Anvers, Bruxelles national, Charleroi, Liège, Ostende.

(2) Les passagers en transit sont inclus dans le départ et l'arrivée.

(3) Le fret + courrier.

**NAVIGATION AERIENNE (SUITE)**  
**ACTIVITE DES AERODROMES BELGES (VOLS COMMERCIAUX) (1)**  
**1A. EVOLUTION DANS LE TEMPS**

CHIFFRES ANNUELS ET MENSUELS	ANVERS					
	NOMBRE DE VOLS		NOMBRE DE PASSAGERS (2)		MARCHANDISES (3) (TONNE)	
	AU DEPART	A L'ARRIVEE	AU DEPART	A L'ARRIVEE	AU DEPART	A L'ARRIVEE
<b>2009</b>	11.757	11.812	64.741	64.777	380	377
<b>2010</b>	10.272	10.554	38.862	43.101	162	197
<b>2010</b>						
JANVIER	621	628	4.697	4.395	29	25
FEVRIER	686	694	5.885	5.807	34	33
MARS	1.197	1.190	6.805	6.665	32	33
AVRIL	1.094	1.084	4.561	4.127	21	20
MAI	1.004	1.037	2.683	3.102	9	13
JUIN	1.058	1.088	2.329	2.666	3	7
JUILLET	924	929	1.786	2.018	3	5
AOUT	894	950	1.524	2.005	1	6
SEPTEMBRE	896	930	1.804	2.481	2	8
OCTOBRE	918	938	2.502	2.977	7	10
NOVEMBRE	536	607	2.179	3.719	9	19
DECEMBRE	444	479	2.107	3.139	12	18

CHIFFRES ANNUELS ET MENSUELS	OSTENDE					
	NOMBRE DE VOLS		NOMBRE DE PASSAGERS (2)		MARCHANDISES (3) (TONNE)	
	AU DEPART	A L'ARRIVEE	AU DEPART	A L'ARRIVEE	AU DEPART	A L'ARRIVEE
<b>2009</b>	6.969	6.947	99.106	74.498	31.386	38.318
<b>2010</b>	7.763	7.750	108.399	87.479	32.719	27.227
<b>2010</b>						
JANVIER	424	421	3.590	2.253	2.695	4.163
FEVRIER	476	479	3.536	3.073	2.559	3.319
MARS	796	793	4.712	4.649	2.783	2.806
AVRIL	593	593	5.380	2.601	1.864	1.986
MAI	672	669	14.060	10.445	2.602	2.351
JUIN	822	825	11.462	9.043	2.577	1.560
JUILLET	825	821	19.406	11.767	2.512	1.457
AOUT	741	740	16.358	15.353	2.728	935
SEPTEMBRE	801	806	12.013	9.584	2.505	1.293
OCTOBRE	683	681	7.140	6.922	2.981	2.061
NOVEMBRE	388	388	5.174	4.795	3.301	2.415
DECEMBRE	542	534	5.568	6.994	3.612	2.881

(1) Anvers, Bruxelles national, Charleroi, Liège, Ostende.

(2) Les passagers en transit sont inclus dans le départ et l'arrivée.

(3) Le fret + courrier.

**NAVIGATION AERIEENNE (SUITE)**  
**ACTIVITE DES AERODROMES BELGES (VOLS COMMERCIAUX) (1)**  
**1A. EVOLUTION DANS LE TEMPS**

CHIFFRES ANNUELS ET MENSUELS	CHARLEROI					
	NOMBRE DE VOLS		NOMBRE DE PASSAGERS (2)		MARCHANDISES (3) (TONNE)	
	AU DEPART	A L'ARRIVEE	AU DEPART	A L'ARRIVEE	AU DEPART	A L'ARRIVEE
<b>2009</b>	13.159	13.133	1.971.009	1.948.888	0	1
<b>2010</b>	17.996	17.962	2.602.898	2.578.222	0	19
<b>2010</b>						
JANVIER	1.268	1.265	144.160	152.223	0	0
FEVRIER	1.158	1.160	151.970	153.019	0	1
MARS	1.395	1.394	192.409	186.972	0	1
AVRIL	1.241	1.229	187.098	168.649	0	1
MAI	1.594	1.588	234.358	232.672	0	4
JUIN	1.638	1.636	244.863	225.326	0	0
JUILLET	1.780	1.780	303.969	259.282	0	1
AOUT	1.805	1.811	255.808	299.778	0	0
SEPTEMBRE	1.584	1.580	238.911	250.539	0	2
OCTOBRE	1.655	1.667	250.539	253.031	0	0
NOVEMBRE	1.492	1.494	204.366	220.611	0	1
DECEMBRE	1.386	1.358	194.447	176.120	0	8

CHIFFRES ANNUELS ET MENSUELS	LIEGE					
	NOMBRE DE VOLS		NOMBRE DE PASSAGERS (2)		MARCHANDISES (3) (TONNE)	
	AU DEPART	A L'ARRIVEE	AU DEPART	A L'ARRIVEE	AU DEPART	A L'ARRIVEE
<b>2009</b>	12.945	12.704	187.847	162.752	235.734	246.110
<b>2010</b>	13.911	13.612	161.393	133.319	316.726	322.152
<b>2010</b>						
JANVIER	1.081	1.059	6.397	5.075	24.341	27.336
FEVRIER	1.114	1.095	7.381	6.059	27.321	28.247
MARS	1.249	1.239	7.831	6.330	30.562	31.842
AVRIL	952	929	8.011	5.835	22.510	23.367
MAI	1.181	1.157	17.123	12.810	26.590	27.748
JUIN	1.260	1.217	17.985	11.797	26.477	25.914
JUILLET	1.272	1.209	31.383	22.410	26.203	23.660
AOUT	1.191	1.175	29.904	28.894	23.757	23.247
SEPTEMBRE	1.270	1.231	17.833	15.919	26.020	26.367
OCTOBRE	1.209	1.175	9.410	8.816	27.957	28.893
NOVEMBRE	1.156	1.129	3.525	4.759	28.522	29.720
DECEMBRE	976	997	4.610	4.615	26.466	25.811

(1) Anvers, Bruxelles national, Charleroi, Liège, Ostende.

(2) Les passagers en transit sont inclus dans le départ et l'arrivée.

(3) Le fret + courrier.

**NAVIGATION AERIENNE**  
**ACTIVITE DES AERODROMES BELGES (1)**  
**1B. PAYS LES PLUS IMPORTANTS (SELON LE NOMBRE DE VOLS)**  
**CHIFFRES MENSUELS DECEMBRE 2010**

CHIFFRES MENSUELS	NOMBRE DE VOLS		NOMBRE DE PASSAGERS		MARCHANDISES (2) (EN TONNES)	
	AU DEPART	A L'ARRIVEE	AU DEPART	A L'ARRIVEE	AU DEPART	A L'ARRIVEE
ALGERIE	20	25	1.855	1.942	8	21
ALLEMAGNE	1.000	996	50.348	46.769	2.333	2.635
ARABIE SAOUDITE	51	60	9616	9727	356	1.094
AUTRICHE	210	204	16.370	14.660	310	226
BAHREIN	66	15	0	0	4.453	391
BELGIQUE	444	434	2.911	1.988	129	365
BULGARIE	54	55	5.799	4.366	10	17
CANADA	36	37	1	0	1.440	293
CHINE	49	56	4.235	3.835	1.381	2.665
CHYPRE	33	35	3.098	3.091	17	7
CROATIE	25	26	1.353	1.171	5	1
DANEMARK	282	279	15.741	16.033	476	252
EGYPTE	155	219	18.727	16.375	599	3.895
EMIRATS ARABES UNIS	55	35	577	5.554	2.434	805
ESPAGNE	1.161	1.137	128.437	110.586	1.299	616
ETATS-UNIS	352	410	45.506	47.722	5.305	9.049
FINLANDE	129	127	9.235	8.561	207	130
FRANCE	843	879	47.207	45.280	980	1.025
GRECE	109	98	9.889	8.988	265	40
HONGRIE	161	153	12.174	10.227	341	142
INDE	109	110	20.202	18.246	1.722	1.689
IRLANDE	116	120	12.178	12.542	209	160
ISRAEL	109	107	6.849	5.532	3.734	3.812
ITALIE	1.110	1.103	92.958	89.064	1.556	1.267
JORDANIE	40	25	1834	1291	627	294
LETTONIE	61	61	4.993	4.606	11	4
LIBYE	37	36	1.187	1.147	1.126	1.372
LITUANIE	38	36	2.986	2.590	97	1
MAROC	315	314	42.508	37.378	282	288
NIGER	65	35	0	0	4.029	711
NORVEGE	134	136	8.446	8.861	95	13
PAYS-BAS	249	262	8.673	8.581	124	276
POLOGNE	218	211	16.615	13.732	333	162
PORTUGAL	261	275	23.910	18.154	397	265
REPUBLIQUE TCHEQUE	177	183	11.281	9.718	201	166
ROUMANIE	108	104	10.332	8.229	142	40
ROYAUME-UNI	981	1.034	39.806	40.970	2.413	2.695
RUSSIE	62	69	4.771	5.182	55	339
SENEGAL	29	30	7.534	6.066	183	186
SLOVAQUIE	24	24	2.849	2.398	28	24
SLOVENIE	62	60	2.588	1.924	118	46
SUEDE	319	311	17.023	17.243	988	467
SUISSE	397	403	30.116	27.960	69	118
TUNISIE	55	55	6.193	5.404	20	22
TURQUIE	191	191	20.851	19.408	847	552

(1) Anvers, Bruxelles national, Charleroi, Liège, Ostende.

(2) Le fret + courrier.



## **Véhicules à moteur**



**VEHICULES A MOTEUR**  
**1A. VEHICULES A MOTEUR NEUFS, MIS EN CIRCULATION**  
**EVOLUTION DANS LE TEMPS**

CHIFFRES ANNUELS ET MENSUELS	IMMATRICULATION DE VEHICULES A MOTEURS NEUFS MIS EN CIRCULATION						
	VOITURES POUR PERSONNES	AUTO-BUS ET AUTOCARS	VEHICULES POUR LE TRANSPORT DE MARCHANDISES	TRACTEURS	TRACTEURS AGRICOLES	TOTAL	MOTOS (1) SCOOTERS, AUTO-SCOOTERS, (2)
2005	484.317	856	68.052	5.945	3.617	563.376	24.977
2006	530.296	914	66.592	4.730	3.748	603.339	27.290
2007	529.025	1.093	74.342	6.232	3.478	611.242	30.143
2008	540.542	1.207	70.497	6.331	3.901	622.478	30.112
2009	479.920	984	56.387	3.268	2.914	543.473	27.528
2010	551.114	1.020	56.793	3.409	2.860	615.196	26.315
<b>2010</b>							
JANVIER	49.709	89	5.535	394	186	55.913	926
FEVRIER	47.840	87	4.522	200	241	52.890	1.756
MARS	64.781	83	6.470	278	418	72.030	2.999
AVRIL	57.802	72	5.679	275	389	64.217	3.167
MAI	48.154	150	5.037	263	234	53.838	2.909
JUIN	54.353	115	5.586	297	267	60.618	3.652
JUILLET	39.737	67	3.912	222	223	44.161	3.679
AOUT	37.732	137	3.862	245	216	42.192	2.610
SEPTEMBRE	37.163	76	4.398	479	215	42.331	2.098
OCTOBRE	43.782	33	4.297	353	211	48.676	1.473
NOVEMBRE	40.649	74	4.336	274	128	45.461	717
DECEMBRE	29.412	37	3.159	129	132	32.869	329
<b>2011</b>							
JANVIER	53.536	70	6.263	656	234	60.759	998
FEVRIER	53.537	85	5.978	484	283	60.367	2.089
MARS	64.123	88	7.221	580	413	72.425	3.222
AVRIL	53.900	80	6.346	477	317	61.120	3.387
MAI							
JUIN							
JUILLET							
AOUT							
SEPTEMBRE							
OCTOBRE							
NOVEMBRE							
DECEMBRE							

(1) Les vélomoteurs de 50 cc et moins, dépassant la vitesse de 45 km/h sont considérés comme motos.

(2) Cylindrée maximum de 350 cm<sup>3</sup> et poids maximum de 350 kg.

**VEHICULES A MOTEUR (SUITE)**  
**1B. VEHICULES A MOTEUR D'OCCASION, MIS EN CIRCULATION**  
**EVOLUTION DANS LE TEMPS**

CHIFFRES ANNUELS ET MENSUELS	IMMATRICULATION DE VEHICULES A MOTEUR D'OCCASION					
	VOITURES POUR PERSONNES	AUTO- BUS ET AUTOCARS	VEHICULES POUR LE TRANS- PORT DE MARCHAN- DISES	TRACTEURS	TRACTEURS AGRICOLES	TOTAL
2005	658.161	743	86.314	4.085	7.244	756.547
2006	696.606	821	86.618	4.573	8.077	796.695
2007	662.496	823	79.467	3.750	7.878	754.414
2008	653.109	810	77.426	3.288	8.293	742.926
2009	681.766	870	81.492	3.351	7.918	775.397
2010	674.390	768	87.549	3.568	7.832	774.107
<b>2010</b>						
JANVIER	49.491	94	6.991	324	571	57.471
FEVRIER	51.722	71	7.064	309	625	59.791
MARS	65.413	70	8.506	378	905	75.272
AVRIL	60.308	76	7.675	335	772	69.166
MAI	55.820	53	6.995	316	694	63.878
JUIN	65.650	70	7.863	327	762	74.672
JUILLET	56.249	47	6.628	249	662	63.835
AOUT	54.501	47	6.727	249	647	62.171
SEPTEMBRE	59.760	58	7.982	340	752	68.892
OCTOBRE	55.303	89	7.570	313	592	63.867
NOVEMBRE	51.604	53	6.968	233	500	59.358
DECEMBRE	48.569	40	6.580	195	350	55.734
<b>2011</b>						
JANVIER	59.592	98	8.212	450	775	69.127
FEVRIER	62.284	52	8.266	312	820	71.734
MARS	70.789	61	9.433	416	1.107	81.806
AVRIL	60.248	49	7.468	310	771	68.846
MAI						
JUIN						
JUILLET						
AOUT						
SEPTEMBRE						
OCTOBRE						
NOVEMBRE						
DECEMBRE						

**VEHICULES A MOTEUR****2. VEHICULES NEUFS ET D' OCCASION MIS EN CIRCULATION**

CHIFFRES DETAILLES D' APRES LA RESIDENCE DU DECLARANT

MOIS AVRIL 2011

RESIDENCE DU DECLARANT	VEHICULES A MOTEUR						MOTOS (1)
	VOITURES POUR PERSONNES	AUTOBUS ET AUTOCARS	VEHICULES TRANSPORT MARCHAND.	TRACTEURS	TRACTEURS AGRICOLES	TOTAL	
<b>A. Neufs</b>							
<b>REGION BRUXELLES-CAPITALE</b>	7.543	-	750	16	3	8.312	296
<b>REGION FLAMANDE</b>	28.523	29	3.849	374	189	32.964	1.985
Province d' Anvers	7.577	4	1.010	82	26	8.699	491
Province de Brabant flamand	8.261	4	803	20	20	9.108	386
Province de Limbourg	3.570	9	471	56	23	4.129	391
Province de Flandre Orientale	5.014	5	767	85	53	5.924	408
Province de Flandre Occidentale	4.101	7	798	131	67	5.104	309
<b>REGION WALLONNE</b>	17.834	51	1.747	87	125	19.844	1.106
Province de Brabant wallon	2.805	4	275	10	16	3.110	157
Province de Hainaut	5.726	21	506	19	29	6.301	388
Province de Liège	5.266	25	539	47	37	5.914	335
Province de Luxembourg	1.453	-	164	7	16	1.640	87
Province de Namur	2.584	1	263	4	27	2.879	139
<b>LE ROYAUME</b>	53.900	80	6.346	477	317	61.120	3.387
<b>B. Occasions</b>							
<b>REGION BRUXELLES-CAPITALE</b>	6.336	5	693	15	3	7.052	
<b>REGION FLAMANDE</b>	32.734	27	4.209	251	434	37.655	
Province d' Anvers	9.057	6	1.136	47	75	10.321	
Province de Brabant flamand	5.302	3	577	20	76	5.978	
Province de Limbourg	5.121	4	710	52	66	5.953	
Province de Flandre Orientale	7.436	11	966	59	110	8.582	
Province de Flandre Occidentale	5.818	3	820	73	107	6.821	
<b>REGION WALLONNE</b>	21.178	17	2.566	44	334	24.139	
Province de Brabant wallon	2.048	2	199	4	19	2.272	
Province de Hainaut	8.202	7	996	11	97	9.313	
Province de Liège	6.521	3	737	19	98	7.378	
Province de Luxembourg	1.641	4	241	6	55	1.947	
Province de Namur	2.766	1	393	4	65	3.229	
<b>LE ROYAUME</b>	60.248	49	7.468	310	771	68.846	

(1) Les vélomoteurs d' une cylindrée de 50 cc et moins, qui dépassent la vitesse de 45 km/h, sont considérés comme motos.



## **Accidents de la circulation**





**ACCIDENTS DE ROULAGE**  
**ACCIDENTS DE ROULAGE SUR LA VOIE PUBLIQUE AVEC TUES OU BLESSES**  
**EVOLUTION DANS LE TEMPS**

CHIFFRES ANNUELS ET MENSUELS (3)	NOMBRE D'ACCIDENTS (2)			NOMBRE DE VICTIMES		
	AVEC TUES (1)	AVEC BLESSES GRAVES	AVEC BLESSES LEGERS	NOMBRE TOTAL DES DECEDES	BLESSES GRAVES	BLESSES LEGERS
	2	3	4	6	7	8
2006 (4)	1.003	6.095	42.083	1.075	6.999	58.270
2007 (4)	1.006	6.144	42.665	1.071	6.997	58.847
2008	869	5.895	42.063	944	6.782	57.655
2009	884	5.794	41.116	944	6.640	56.077
<b>2008</b>						
JANVIER	66	428	3.208	71	477	4.311
FEVRIER	68	455	3.348	74	523	4.559
MARS	67	461	3.166	76	538	4.396
AVRIL	64	453	3.521	69	525	4.914
MAI	78	554	4.144	83	660	5.683
JUIN	80	538	3.944	84	611	5.348
JUILLET	96	533	3.375	100	626	4.773
AOUT	84	501	3.231	90	578	4.523
SEPTEMBRE	64	533	3.784	70	615	5.105
OCTOBRE	71	556	3.861	82	630	5.237
NOVEMBRE	71	452	3.391	79	513	4.627
DECEMBRE	60	432	3.090	66	484	4.179
<b>2009</b>						
JANVIER	67	403	3.054	71	461	4.101
FEVRIER	52	380	2.718	57	422	3.728
MARS	76	459	3.341	80	509	4.567
AVRIL	84	484	3.509	86	540	4.786
MAI	72	594	3.605	79	706	4.910
JUIN	78	580	3.710	88	669	5.046
JUILLET	85	513	3.324	93	600	4.670
AOUT	83	542	3.489	88	631	4.955
SEPTEMBRE	80	527	3.732	82	603	4.997
OCTOBRE	67	523	4.034	71	594	5.391
NOVEMBRE	79	437	3.540	84	510	4.796
DECEMBRE	61	351	3.061	65	396	4.129

(1) Décédés sur place ou endéans les 30 jours suivant la date de l'accident.

(2) Un accident entre deux usagers de la route ou plus est considéré comme un seul accident. Seuls les accidents ayant eu lieu sur la voie publique et ayant fait des morts ou des blessés sont comptabilisés dans cette statistique.

(3) En raison des arrondis, le total des mois peut être différent du total de l'année.

(4) Chiffres révisés.

Source : DGSIE.



# Informations

**La Direction générale Statistique et Information économique relève du SPF Economie, PME, Classes moyennes et Energie.** Une de nos missions est de répondre aux besoins des autorités, des entreprises et des citoyens par une information chiffrée sur la situation réelle du pays dans différents domaines d'actualité.

**Où trouver l'information statistique et économique?**

Sur nos sites Internet <http://statbel.fgov.be> (statistiques) et <http://economie.fgov.be> (économie)

Dans cinq grandes villes du pays, la Direction générale Statistique et Information économique met à la disposition du public :

- ◇ Des annuaires et des publications spécialisées ainsi qu'une sélection de disquettes et de cédéroms.
- ◇ Une salle de lecture où il est possible de consulter nos publications, ainsi que celles d'autres SPF ou d'institutions belges et internationales.

Toutes nos bibliothèques sont accessibles les jours ouvrables de 8h30 à 16h30 (Bxl) ou de 9h à 12h et de 13h à 16h (autres).

**Bruxelles City Atrium C**

Rue du Progrès 50, 1210 Bruxelles  
 tél. 02/277.55.03 – 02/277.55.04 fax 02/277.55.19  
 e-mail : [info@economie.fgov.be](mailto:info@economie.fgov.be)

Train (B) : Gare du Nord  
 Métro (M) : ligne 2, station Rogier  
 Trams : 3, 52, 55, 56, 81, 90  
           arrêts Rogier ou Nord  
 Bus STIB : 38, 58, 61  
           arrêts Rogier ou Nord  
 Bus De Lijn : 318, 351, 358, 410, 526, 554  
           arrêt Nord

**Anvers**

Italiëlei 124 - bus 85, 2000 Antwerpen  
 tél. 03/229.07.00 fax 03/233.28.30  
 e-mail : [info.antwerpen@economie.fgov.be](mailto:info.antwerpen@economie.fgov.be)

Train (B) : Centraal Station  
 Métro (M) : arrêt Opera  
 Tram-Bus : accès facile (Fr. Rooseveltplaats)

**Charleroi**

Tour Biarent, Bd Audent 14/5, 6000 Charleroi  
 tél. 02/277.80.37 fax 02/277.57.03  
 e-mail : [info.charleroi@economie.fgov.be](mailto:info.charleroi@economie.fgov.be)

Train (B) : Charleroi Sud, 20 min depuis la gare (Place Buisset, Rue du Collège, Place Charles II, Boulevard Tirou, rue de la Montagne)

Bus : arrêt Tirou  
 Autoroute : petite ceinture de Charleroi - sortie Gare du Sud

**Gand**

Gaston Crommenlaan 6 bus 901 ,9050 Gent  
 tél. 02/277 86 96 fax 02/277 54 06  
 e-mail : [info.gent@economie.fgov.be](mailto:info.gent@economie.fgov.be)

Train (B) : Gent St. Pieters  
 Bus : Ligne 9 Mariakerke Driesdreef - Gentbrugge Groeningewijk, arrêt Ledeborg Gaston Crommenlaan  
 Autoroute: accès aisé par autoroute E17 (sortie Gent-Centrum B401 / Ledeborg)

**Liège**

Bd de la Sauvenière 73-75, 4000 Liège  
 tél. 02/277.55.78 fax 04/222.49.94  
 e-mail : [info.liege@economie.fgov.be](mailto:info.liege@economie.fgov.be)

Train (B) : Gare des Guillemins ou Gare du Palais  
 Tram-Bus : (Guillemins) 1 et 4 arrêt Sauvenière  
 Parking (P) : Neujean (à 20 m - même trottoir)  
           Mercure (en face)

Nous diffusons de nombreux produits qui donnent une image chiffrée de la réalité socio-économique belge.

Ces produits, repris dans notre catalogue, sont disponibles auprès de nos centres régionaux ou auprès de notre service de Documentation - vente de Bruxelles. Notre catalogue vous sera envoyé sur simple demande. (voir adresses ci-contre).

Vous trouverez également un extrait de nos données, ainsi que la liste de nos publications sur notre site Internet : <http://statbel.fgov.be>

## Transport : autres publications

### *Parc des véhicules à moteur*

Sur base du fichier des véhicules immatriculés au SPF Mobilité et Transports, la Direction générale Statistique et Information économique publie dans cette brochure différents tableaux illustrant la répartition provinciale de l'ensemble de notre parc automobile selon l'âge du véhicule, par catégorie (voiture privée, car, bus, véhicule utilitaire, tracteur, motocyclette, véhicule spécial) par marque et type de véhicule, ou par genre de carburant utilisé. Un tableau informe également sur la répartition par commune des différentes catégories de véhicules – *Annuelle*

### *Transport routier de marchandises*

Cette brochure présente un aperçu général du transport routier belge dans ses traits les plus marquants. On y trouve des informations sur les transports routiers intérieurs et internationaux tantôt effectués pour compte propre, tantôt pour compte de tiers. La répartition est faite également selon le genre de véhicule, les régions de chargement et de déchargement, etc. – *Annuelle*

## Quelques autres publications

### *Publications générales*

Bulletin de statistique - *Internet*  
Communiqué hebdomadaire - *Internet*

### *Territoire et environnement*

Statistique de l'occupation du sol (*cd-rom*)  
Aperçu Environnement - *Annuel*

### *Population*

Ménages et noyaux familiaux - *Annuel*  
Population totale au 1er janvier - *Annuel*

### *Société*

Accidents de la circulation – *Annuel*  
Enquête sur les budgets des ménages - *Annuel*

### *Économie et finances*

Ventes de biens immobiliers – *Annuel*

### *Agriculture*

Recensement agricole et horticole au 15 mai –  
*Annuel*

### *Industrie*

Production industrielle et construction -  
*Mensuel*

### *Commerce, services et transports*

Commerce intérieur – *Annuel*  
Compendium Société de l'information - *Annuel*



Achévé d'imprimer  
par l'imprimerie de la  
Direction générale Statistique  
et Information économique  
B-1000 Bruxelles

Novembre 2011