

Transport

Statistiques mensuelles

La Direction générale Statistique et Information économique propose des informations statistiques impartiales. Les informations sont diffusées conformément à la loi, notamment pour ce qui concerne leur confidentialité.

Nous classons les statistiques en huit domaines :

- Généralités
- Territoire et environnement
- Population
- Société
- Économie et finances
- Agriculture et activités assimilées
- Industrie
- Services, commerce et transports

Tous droits de traduction, d'adaptation, de reproduction par tous procédés, y compris la photographie et le microfilm sont soumis à autorisation préalable de la Direction générale Statistique et Information économique. Toutefois, la citation de courts extraits, à titre explicatif ou justificatif, dans un article, un compte-rendu ou un livre, est autorisée moyennant indication claire et précise de la source.

Éditeur responsable : A. Versonnen

© 2010, **SPF ECONOMIE**

DIRECTION GENERALE STATISTIQUE ET INFORMATION ECONOMIQUE | éditeur

B-1000 Bruxelles – WTC III - 30 Boulevard Simon Bolivar

Transport

Statistiques mensuelles

Mars 2010

Sommaire

Activité des ports maritimes

1A. Nombre et tonnage (en 1 000 tonneaux de jaugeage bruts) des navires de mer entrés jusqu'en novembre 2009	3
1B. Nombre et tonnage (en 1 000 tonneaux de jaugeage bruts) des navires de mer sortis jusqu'en novembre 2009	5
Graphique 1. Nombre de navires de mer entrés et sortis dans tous les ports belges.....	7
2A. Nombre et tonnage des marchandises(en 1 000 tonnes) selon le type de chargement des navires de mer entrés jusqu'en novembre 2009	9
2B. Nombre et tonnage des marchandises(en 1 000 tonnes) selon le type de chargement des navires de mer sortis jusqu'en novembre 2009	13
Graphique 2. Evolution du tonnage (en 1 000 tonnes) de marchandise selon le type de chargement des navires de mer entrés et sortis dans tous les ports belges	17

Navigation intérieure

Évolution dans le temps jusqu'en juin 2009

1A. Répartition du transport par voie navigable d'après l'export, l'import, le transit et le trafic intérieur (en 1 000 tonnes et 1 000 000 tonnes-km)	21
1B. Activité d'après la nature des marchandises transportées (nomenclature N.S.T.) (en 1 000 tonnes)	22

Transport par rail

Société Nationale des Chemins de Fer belges

1A. Trafic de voyageurs – Chiffres totaux jusqu'en décembre 2009	27
1B. Trafic commercial de marchandises – Chiffres totaux jusqu'en décembre 2009	28

Navigation aérienne

1A. Évolution dans le temps pour des aéroports belges jusqu'en novembre 2009	31
1B. Provenances et destinations principales – novembre 2009	34

Véhicules à moteur

1A. Véhicules à moteur neufs mis en circulation Évolution dans le temps jusqu'en février 2010	37
1B. Véhicules à moteur d'occasion mis en circulation Évolution dans le temps jusqu'en février 2010	38
2A. Véhicules à moteur neufs mis en circulation – février 2010	39
2B. Véhicules à moteur d'occasion mis en circulation – février 2010	39

Accidents de la circulation

Accidents de roulage sur la voie publique avec tués et/ou blessés

Évolution dans le temps jusqu'en décembre 200843

Signes conventionnels

Les renseignements ne sont pas disponibles	..
0 ou inférieur à la moitié de l'unité utilisée	-
0 ou inférieur à la moitié de l'unité utilisée	0
Chiffres provisoires	(*)

Activité des ports maritimes

Note activité des ports maritimes :

Pour Ostende et Bruxelles : Les données sont incomplètes pour 2005 et 2008 suite à un changement de méthode de calcul.

Pour Bruxelles : Depuis 2008, le canal maritime Bruxelles-Escaut n'appartient plus au port de Bruxelles.

Activité des ports maritimes

1A. Nombre et tonnage des navires de mer entrés (en 1.000 tonneaux de jaugeage bruts)

CHIFFRES ANNUELS ET MENSUELS	TOUS LES PORTS BELGES (1)				ANVERS			
	CHARGES		SUR LEST		CHARGES		SUR LEST	
	NOMBRE	TONNAGE	NOMBRE	TONNAGE	NOMBRE	TONNAGE	NOMBRE	TONNAGE
2005	24.712	423.818	6.073	54.046	11.176	217.969	4.992	43.574
2006	24.456	443.800	5.550	43.542	11.345	230.960	4.384	33.681
2007	25.293	484.008	6.133	52.774	11.900	250.745	4.792	38.245
2008	24.600	488.590	6.176	54.537	11.786	257.968	4.613	38.414
2009								
JANVIER	1.814	39.457	422	4.010	881	20.351	341	3.111
FEVRIER	1.656	35.222	399	3.951	829	19.217	311	2.721
MARS	1.735	36.842	372	3.935	855	19.258	317	3.132
AVRIL	1.690	37.132	391	3.947	831	19.498	313	2.796
MAI	1.711	37.759	392	4.101	835	18.803	332	3.270
JUIN	1.712	37.696	377	3.701	875	19.954	311	2.992
JUILLET	1.760	38.659	411	3.343	874	19.946	326	2.490
AOUT	1.728	37.301	450	4.838	878	19.935	378	4.074
SEPTEMBRE	1.755	37.878	407	4.444	835	18.622	331	3.146
OCTOBRE	1.814	39.457	422	4.010	881	20.351	341	3.111
NOVEMBRE	1.638	35.325	391	4.445	792	17.563	314	3.183
DECEMBRE								

CHIFFRES ANNUELS ET MENSUELS	GAND (Y.C. ZELZATE)				BRUGES-ZEEBRUGGE			
	CHARGES		SUR LEST		CHARGES		SUR LEST	
	NOMBRE	TONNAGE	NOMBRE	TONNAGE	NOMBRE	TONNAGE	NOMBRE	TONNAGE
2005	1.954	26.751	928	3.626	7.653	149.428	904	10.196
2006	2.058	29.068	1.011	3.540	7.806	159.113	1.001	10.073
2007	2.143	28.604	1.033	3.466	8.362	181.741	1.118	15.306
2008	2.324	29.738	1.137	4.108	8.146	178.788	1.188	15.236
2009								
JANVIER	182	2.290	88	306	703	15.729	53	964
FEVRIER	164	1.851	77	364	511	12.287	44	1.217
MARS	170	2.220	68	250	567	13.682	48	988
AVRIL	158	2.136	66	311	529	13.749	43	949
MAI	147	1.861	64	330	550	15.312	46	787
JUIN	160	1.762	71	392	575	15.074	45	680
JUILLET	185	2.305	74	225	609	16.298	38	843
AOUT	163	2.212	65	241	551	14.568	36	788
SEPTEMBRE	179	2.103	69	294	668	16.449	71	1.202
OCTOBRE	182	2.290	88	306	703	15.729	53	964
NOVEMBRE	174	2.058	78	415	583	14.665	38	1.123
DECEMBRE								

(1) excepté les mouvements entre les ports belges.

Source: Déclaration générale à l'entrée de navires, Gemeentelijk Havenbedrijf Antwerpen, Havenbestuur Brugge-Zeebrugge, Haven Oostende, Havenbedrijf Gent.

Activité des ports maritimes

1A. Nombre et tonnage des navires de mer entrés (en 1.000 tonneaux de jaugeage bruts)

suite et fin

CHIFFRES ANNUELS ET MENSUELS	OSTENDE				NIEUPOORT			
	CHARGES		SUR LEST		CHARGES		SUR LEST	
	NOMBRE	TONNAGE	NOMBRE	TONNAGE	NOMBRE (1)	TONNAGE	NOMBRE	TONNAGE
2005	4.819	35.461	1	0	367	321	2	2
2006	4.578	33.914	53	82	427	369	0	0
2007	4.644	34.998	51	56	491	445	0	0
2008	4.169	32.611	665	334	490	585	0	0
2009								
JANVIER	231	1.787	0	0	18	50	0	0
FEVRIER	266	2.264	9	1	28	77	0	0
MARS	286	2.477	0	0	15	35	0	0
AVRIL	280	2.379	16	29	20	29	0	0
MAI	290	2.317	2	0	27	57	0	0
JUIN	266	1.940	8	19	23	63	0	0
JUILLET	211	1.461	7	5	8	12	0	0
AOUT	198	1.384	4	6	28	46	0	0
SEPTEMBRE	213	1.615	11	30	22	52	0	0
OCTOBRE	231	1.787	0	0	18	50	0	0
NOVEMBRE	208	1.650	3	4	10	28	0	0
DECEMBRE								

CHIFFRES ANNUELS ET MENSUELS	BRUXELLES (Y.C. BASSIN INDUSTRIEL)				LIEGE			
	CHARGES		SUR LEST		CHARGES		SUR LEST	
	NOMBRE	TONNAGE	NOMBRE	TONNAGE	NOMBRE	TONNAGE	NOMBRE	TONNAGE
2005	234	671	48	152	83	129	40	62
2006	252	701	57	147	70	122	63	100
2007	312	908	63	181	42	69	113	185
2008	22	37	2	6	25	41	134	220
2009								
JANVIER	2	2	0	0	1	2	10	17
FEVRIER	1	1	0	0	2	4	4	7
MARS	2	3	0	0	2	3	6	10
AVRIL	0	0	1	2	2	3	5	9
MAI	1	1	0	0	2	4	3	6
JUIN	0	0	0	0	0	0	3	6
JUILLET	1	2	0	0	1	2	3	5
AOUT	1	1	0	0	0	0	2	3
SEPTEMBRE	1	1	0	0	0	0	7	12
OCTOBRE	2	2	0	0	1	2	10	17
NOVEMBRE	0	0	0	0	1	2	5	9
DECEMBRE								

Source: Déclaration générale à l'entrée de navires, Gemeentelijk Havenbedrijf Antwerpen, Havenbestuur Brugge-Zeebrugge, Haven Oostende, Havenbedrijf Gent.

(1) Des chiffres saisonniers.

Activité des ports maritimes

1B. Nombre et tonnage des navires de mer sortis (en 1.000 tonneaux de jaugeage bruts)

CHIFFRES ANNUELS ET MENSUELS	TOUS LES PORTS BELGES (1)				ANVERS			
	CHARGES		SUR LEST		CHARGES		SUR LEST	
	NOMBRE	TONNAGE	NOMBRE	TONNAGE	NOMBRE	TONNAGE	NOMBRE	TONNAGE
2005	21.046	352.322	7.296	79.676	10.086	193.826	5.879	64.793
2006	20.873	364.336	7.950	95.237	10.432	208.041	6.158	70.828
2007	21.896	401.615	8.448	103.350	11.246	229.666	6.475	76.492
2008	21.312	405.730	8.329	108.358	11.203	235.821	6.231	78.858
2009								
JANVIER	1.690	36.315	615	8.610	858	19.203	444	5.699
FEVRIER	1.510	32.312	545	7.351	809	18.070	389	4.525
MARS	1.568	33.875	573	8.232	823	18.569	408	4.968
AVRIL	1.543	33.960	561	7.841	823	18.793	399	5.065
MAI	1.569	35.162	543	7.158	833	18.410	416	5.122
JUIN	1.557	34.494	580	7.504	832	18.703	426	5.318
JUILLET	1.654	35.679	590	8.301	874	19.395	429	5.589
AOUT	1.556	33.358	567	7.587	826	18.031	415	5.298
SEPTEMBRE	1.598	34.887	584	7.849	817	18.018	423	5.219
OCTOBRE	1.690	36.315	615	8.610	858	19.203	444	5.699
NOVEMBRE	1.527	33.506	555	7.310	766	16.908	403	4.852
DECEMBRE								

CHIFFRES ANNUELS ET MENSUELS	GAND (Y.C. ZELZATE)				BRUGES-ZEEBRUGGE			
	CHARGES		SUR LEST		CHARGES		SUR LEST	
	NOMBRE	TONNAGE	NOMBRE	TONNAGE	NOMBRE	TONNAGE	NOMBRE	TONNAGE
2005	1.512	16.122	1.364	14.267	6.736	146.848	1.833	12.656
2006	1.476	14.603	1.569	17.977	6.774	154.283	2.097	14.763
2007	1.485	14.146	1.679	17.774	7.081	179.237	2.419	17.858
2008	1.596	14.352	1.814	19.560	6.731	174.645	2.586	19.425
2009								
JANVIER	133	1.204	145	1.497	523	14.625	240	2.234
FEVRIER	102	1.012	126	1.162	381	11.325	172	2.526
MARS	102	1.063	116	1.405	420	12.190	197	2.705
AVRIL	91	904	99	1.264	382	12.149	187	2.589
MAI	90	982	98	1.152	414	13.908	179	2.006
JUIN	96	1.108	112	1.048	429	13.465	193	2.139
JUILLET	109	870	151	1.577	495	14.490	130	2.235
AOUT	100	1.001	128	1.412	456	13.586	133	1.811
SEPTEMBRE	106	1.090	138	1.289	529	14.734	188	2.353
OCTOBRE	133	1.204	145	1.497	523	14.625	240	2.234
NOVEMBRE	105	1.121	140	1.283	477	14.056	155	1.953
DECEMBRE								

(1) excepté les mouvements entre les ports belges.

Source: Déclaration générale à la sortie de navires, Gemeentelijk Havenbedrijf Antwerpen, Havenbestuur Brugge-Zeebrugge, Haven Oostende, Havenbedrijf Gent.

Activité des ports maritimes

1B. Nombre et tonnage des navires de mer sortis (en 1.000 tonneaux de jaugeage bruts)

suite et fin

CHIFFRES ANNUELS ET MENSUELS	OSTENDE				NIEUPOORT			
	CHARGES		SUR LEST		CHARGES		SUR LEST	
	NOMBRE	TONNAGE	NOMBRE	TONNAGE	NOMBRE	TONNAGE	NOMBRE (1)	TONNAGE
2005	4.245	34.264	576	1.205	0	0	371	325
2006	3.993	32.592	638	1.405	0	0	422	365
2007	4.164	33.872	531	1.182	0	0	487	441
2008	3.727	31.323	1.107	1.622	0	0	487	585
2009								
JANVIER	196	1.674	35	113	0	0	18	50
FEVRIER	233	2.173	42	92	0	0	28	77
MARS	248	2.363	38	114	0	0	15	35
AVRIL	242	2.286	54	123	0	0	20	29
MAI	237	2.189	55	129	0	0	27	57
JUIN	215	1.806	59	153	0	0	23	63
JUILLET	187	1.396	31	70	0	0	8	12
AOUT	179	1.324	23	66	0	0	28	46
SEPTEMBRE	181	1.491	43	154	0	0	22	52
OCTOBRE	196	1.674	35	113	0	0	18	50
NOVEMBRE	178	1.544	33	109	0	0	10	28
DECEMBRE								

CHIFFRES ANNUELS ET MENSUELS	BRUXELLES (Y.C. BASSIN INDUSTRIEL)				LIEGE			
	CHARGES		SUR LEST		CHARGES		SUR LEST	
	NOMBRE	TONNAGE	NOMBRE	TONNAGE	NOMBRE	TONNAGE	NOMBRE	TONNAGE
2005	84	311	196	568	93	154	31	60
2006	75	273	183	535	112	180	24	35
2007	106	356	197	612	128	212	10	13
2008	2	3	1	2	151	253	6	9
2009								
JANVIER	0	0	0	0	4	9	1	2
FEVRIER	0	0	0	0	7	12	0	0
MARS	0	0	1	2	6	10	1	2
AVRIL	0	0	0	0	7	13	0	0
MAI	0	0	0	0	5	10	1	2
JUIN	0	0	0	0	2	4	0	0
JUILLET	0	0	0	0	2	3	1	2
AOUT	0	0	0	0	1	1	0	0
SEPTEMBRE	0	0	0	0	4	6	0	0
OCTOBRE	0	0	0	0	4	9	1	2
NOVEMBRE	0	0	0	0	3	5	0	0
DECEMBRE								

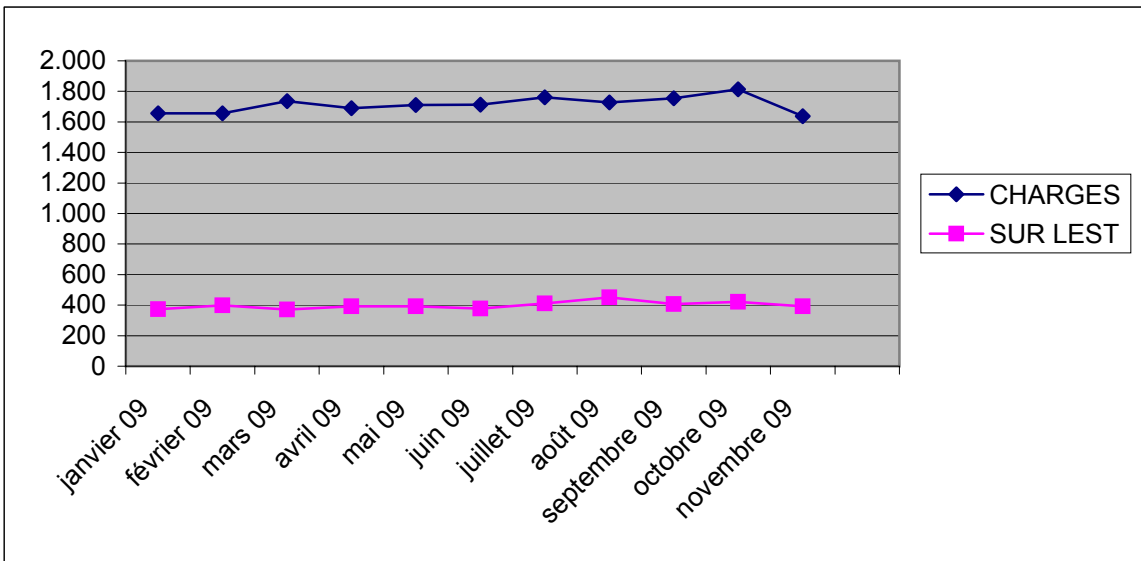
Source: Déclaration générale à l'entrée de navires, Gemeentelijk Havenbedrijf Antwerpen, Havenbestuur Brugge-Zeebrugge, Haven Oostende, Havenbedrijf Gent.

(1) Des chiffres saisonniers.

Activité des ports maritimes

Nombre des navires de mer entrés dans tous les ports belges de janvier à novembre 2009

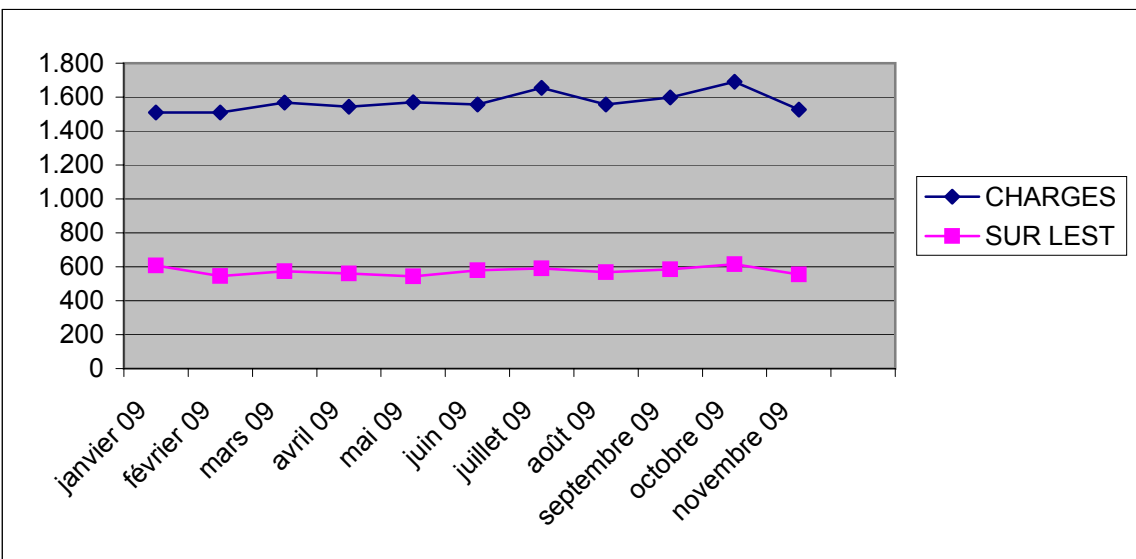
Graphique 1.



Activité des ports maritimes

Nombre des navires de mer sortis dans tous les ports belges de janvier à novembre 2009

Graphique 1.



Activité des ports maritimes

2A. Nombre et tonnage de marchandises (en 1.000 tonnes) selon le type de chargement des navires de mer entrés

CHIFFRES ANNUELS ET MENSUELS	TOUS LES PORTS BELGES (1)					
	VRAC LIQUIDE	VRAC SEC	CONTENEURS		RO-RO	
	TONNAGE	TONNAGE	NOMBRE (2)	TONNAGE	NOMBRE (3)	TONNAGE
2005	32.516	34.964	3.790.127	29.889	1.864.953	8.467
2006	34.192	37.639	4.082.058	33.667	2.120.060	9.065
2007	32.457	37.070	4.775.309	41.093	2.349.916	9.872
2008	34.677	40.721	5.077.917	43.878	2.700.383	9.352
2009						
JANVIER	2.884	2.270	348.972	2.932	138.024	506
FEVRIER	2.866	1.797	346.103	3.037	134.936	507
MARS	3.052	1.773	352.182	3.169	157.183	552
AVRIL	2.890	1.872	372.081	3.347	152.142	530
MAI	2.654	1.620	377.465	3.464	164.047	541
JUIN	2.749	1.867	362.487	3.261	156.256	544
JUILLET	2.909	2.130	378.195	3.224	174.363	556
AOUT	2.967	2.484	393.447	3.284	139.545	445
SEPTEMBRE	2.803	2.136	372.284	3.284	167.661	496
OCTOBRE	3.033	2.442	408.464	3.572	160.606	476
NOVEMBRE	2.715	2.076	374.280	3.369	147.343	423
DECEMBRE						

CHIFFRES ANNUELS ET MENSUELS	ANVERS					
	VRAC LIQUIDE	VRAC SEC	CONTENEURS		RO-RO	
	TONNAGE	TONNAGE	NOMBRE (2)	TONNAGE	NOMBRE (3)	TONNAGE
2005	26.112	21.100	3.151.911	24.554	354.921	1.878
2006	26.788	18.931	3.338.769	27.591	407.373	1.887
2007	25.593	17.938	3.859.541	34.278	465.198	2.101
2008	26.966	21.400	4.082.727	36.906	931.147	1.912
2009						
JANVIER	2.045	1.008	262.008	2.354	44.881	98
FEVRIER	2.136	845	273.021	2.474	45.611	95
MARS	2.189	918	287.783	2.622	46.386	105
AVRIL	2.063	836	296.724	2.733	49.679	98
MAI	1.902	765	300.506	2.783	52.426	103
JUIN	2.024	1.042	281.726	2.561	53.804	99
JUILLET	2.147	1.046	290.154	2.487	55.496	98
AOUT	2.290	1.167	303.855	2.578	51.119	90
SEPTEMBRE	1.977	938	279.180	2.557	49.160	96
OCTOBRE	2.307	1.115	312.203	2.810	57.167	104
NOVEMBRE	2.220	974	284.985	2.660	46.788	91
DECEMBRE						

(1) excepté les mouvements entre les ports belges (2) en EVP (Equivalent Vingt Pieds) (3) en unités ro-ro.

Source: Déclaration générale et formulaire de déclaration pour transport par conteneur et unités ro-ro (directive 95/64/CE) à l'entrée de navires, Gemeentelijk Havenbedrijf Antwerpen, Havenbestuur Brugge-Zeebrugge, Haven Oostende, Havenbedrijf Gent.

Note: Le poids de la cargaison est considéré y compris les emballages, mais sans la tare des véhicules, conteneurs, unités ro-ro et unités navigantes.

Activité des ports maritimes

2A. Nombre et tonnage de marchandises (en 1.000 tonnes) selon le type de chargement des navires de mer entrés - suite

CHIFFRES ANNUELS ET MENSUELS	GAND (Y.C. ZELZATE)					
	VRAC LIQUIDE	VRAC SEC	CONTENEURS		RO-RO	
	TONNAGE	TONNAGE	NOMBRE (2)	TONNAGE	NOMBRE (3)	TONNAGE
2005	2.356	11.259	17.445	152	104.317	696
2006	1.986	14.863	13.893	61	199.804	1.050
2007	2.083	15.132	25.773	85	184.394	1.069
2008	2.832	15.609	25.947	75	149.162	925
2009						
JANVIER	259	1.058	2.168	3	11.699	57
FEVRIER	144	709	2.090	4	8.193	54
MARS	266	602	1.842	5	12.854	63
AVRIL	204	776	1.998	5	8.028	50
MAI	233	557	2.379	8	9.730	56
JUIN	211	549	2.288	6	7.645	55
JUILLET	237	887	1.719	5	11.346	48
AOUT	220	1.151	2.312	5	11.428	49
SEPTEMBRE	240	990	2.705	5	19.687	73
OCTOBRE	262	1.069	2.772	6	10.374	67
NOVEMBRE	155	945	2.945	8	7.790	61
DECEMBRE						

CHIFFRES ANNUELS ET MENSUELS	BRUGES-ZEEBRUGGE					
	VRAC LIQUIDE	VRAC SEC	CONTENEURS		RO-RO	
	TONNAGE	TONNAGE	NOMBRE (2)	TONNAGE	NOMBRE (3)	TONNAGE
2005	3.228	1.693	594.468	5.003	1.268.083	3.552
2006	4.626	1.829	693.923	5.795	1.372.460	3.895
2007	3.927	1.982	858.432	6.516	1.557.065	4.254
2008	4.148	1.850	943.059	6.686	1.488.222	4.040
2009						
JANVIER	552	122	83.322	564	74.066	205
FEVRIER	567	123	69.732	549	73.495	208
MARS	569	147	61.349	535	90.347	236
AVRIL	579	143	72.225	601	86.088	232
MAI	498	122	73.764	667	94.582	236
JUIN	500	134	78.048	691	87.783	242
JUILLET	505	133	86.322	733	100.339	259
AOUT	428	115	87.281	701	71.431	201
SEPTEMBRE	545	119	90.329	720	92.264	187
OCTOBRE	431	160	93.489	756	86.973	168
NOVEMBRE	311	104	86.351	702	87.950	167
DECEMBRE						

(1) excepté les mouvements entre les ports belges (2) en EVP (Equivalent Vingt Pieds) (3) en unités ro-ro.

Source: Déclaration générale et formulaire de déclaration pour transport par conteneur et unités ro-ro (directive 95/64/CE) à l'entrée de navires, Gemeentelijk

Havenbedrijf Antwerpen, Havenbestuur Brugge-Zeebrugge, Haven Oostende, Havenbedrijf Gent.

Note: Le poids de la cargaison est considéré y compris les emballages, mais sans la tare des véhicules, conteneurs, unités ro-ro et unités navigantes.

Activité des ports maritimes

2A. Nombre et tonnage de marchandises (en 1.000 tonnes) selon le type de chargement des navires de mer entrés - suite

CHIFFRES ANNUELS ET MENSUELS	OSTENDE					
	VRAC LIQUIDE	VRAC SEC	CONTENEURS		RO-RO	
	TONNAGE	TONNAGE	NOMBRE (2)	TONNAGE	NOMBRE (3)	TONNAGE
2005	70	992	34.385	180	137.632	2.341
2006	94	968	35.358	219	140.423	2.234
2007	29	911	30.840	204	143.259	2.449
2008	53	791	26.148	210	131.852	2.474
2009						
JANVIER	0	39	1.475	11	7.378	147
FEVRIER	4	62	1.260	9	7.637	151
MARS	0	58	1.209	8	7.596	148
AVRIL	8	47	1134	7	8347	149
MAI	3	129	816	6	7309	145
JUIN	3	100	426	3	7024	148
JUILLET	0	39	0	0	7182	150
AOUT	0	26	0	0	5567	105
SEPTEMBRE	3	41	71	2	6550	140
OCTOBRE	2	50	0	0	6092	137
NOVEMBRE	0	38	0	0	4815	105
DECEMBRE						

CHIFFRES ANNUELS ET MENSUELS	NIEUPOORT					
	VRAC LIQUIDE	VRAC SEC	CONTENEURS		RO-RO	
	TONNAGE	TONNAGE	NOMBRE (2)	TONNAGE	NOMBRE (3)	TONNAGE
2005	-	440	-	-	-	-
2006	-	512	-	-	-	-
2007	-	588	-	-	-	-
2008	-	586	-	-	-	-
2009						
JANVIER	-	3	-	-	-	-
FEVRIER	-	23	-	-	-	-
MARS	-	10	-	-	-	-
AVRIL	-	9	-	-	-	-
MAI	-	17	-	-	-	-
JUIN	-	19	-	-	-	-
JUILLET	-	3	-	-	-	-
AOUT	-	14	-	-	-	-
SEPTEMBRE	-	16	-	-	-	-
OCTOBRE	-	15	-	-	-	-
NOVEMBRE	-	8	-	-	-	-
DECEMBRE						

(1) excepté les mouvements entre les ports belges (2) en EVP (Equivalent Vingt Pieds) (3) en unités ro-ro.

Source: Déclaration générale et formulaire de déclaration pour transport par conteneur et unités ro-ro (directive 95/64/CE) à l'entrée de navires, Gemeentelijk Havenbedrijf Antwerpen, Havenbestuur Brugge-Zeebrugge, Haven Oostende, Havenbedrijf Gent.

Note: Le poids de la cargaison est considéré y compris les emballages, mais sans la tare des véhicules, conteneurs, unités ro-ro et unités navigantes.

Activité des ports maritimes

2A. Nombre et tonnage de marchandises (en 1.000 tonnes) selon le type de chargement des navires de mer entrés - suite et fin

CHIFFRES ANNUELS ET MENSUELS	BRUXELLES (Y.C. BASSIN INDUSTRIEL)					
	VRAC LIQUIDE	VRAC SEC	CONTENEURS		RO-RO	
	TONNAGE	TONNAGE	NOMBRE (2)	TONNAGE	NOMBRE (3)	TONNAGE
2005	329	303	-	-	-	-
2006	262	431	116	1	-	-
2007	359	497	723	9	-	-
2008	-	18	-	-	-	-
2009						
JANVIER	-	1	-	-	-	-
FEVRIER	-	1	-	-	-	-
MARS	-	3	-	-	-	-
AVRIL	-	0	-	-	-	-
MAI	-	1	-	-	-	-
JUIN	-	0	-	-	-	-
JUILLET	-	2	-	-	-	-
AOUT	-	1	-	-	-	-
SEPTEMBRE	-	1	-	-	-	-
OCTOBRE	-	1	-	-	-	-
NOVEMBRE	-	0	-	-	-	-
DECEMBRE	-					

CHIFFRES ANNUELS ET MENSUELS	LIEGE					
	VRAC LIQUIDE	VRAC SEC	CONTENEURS		RO-RO	
	TONNAGE	TONNAGE	NOMBRE (2)	TONNAGE	NOMBRE (3)	TONNAGE
2005	0	111	-	-	-	-
2006	-	86	-	-	-	-
2007	-	7	-	-	-	-
2008	-	0	-	-	-	-
2009						
JANVIER	-	-	-	-	-	-
FEVRIER	-	0	-	-	-	-
MARS	-	-	-	-	-	-
AVRIL	-	-	-	-	-	-
MAI	-	-	-	-	-	-
JUIN	-	-	-	-	-	-
JUILLET	-	0	-	-	-	-
AOUT	-	-	-	-	-	-
SEPTEMBRE	-	0	-	-	-	-
OCTOBRE	-	0	-	-	-	-
NOVEMBRE	-	-	-	-	-	-
DECEMBRE	-					

(1) excepté les mouvements entre les ports belges (2) en EVP (Equivalent Vingt Pieds) (3) en unités ro-ro.

Source: Déclaration générale et formulaire de déclaration pour transport par conteneur et unités ro-ro (directive 95/64/CE) à l'entrée de navires, Gemeentelijk Havenbedrijf Antwerpen, Havenbestuur Brugge-Zeebrugge, Haven Oostende, Havenbedrijf Gent.

Note: Le poids de la cargaison est considéré y compris les emballages, mais sans la tare des véhicules, conteneurs, unités ro-ro et unités navigantes.

Activité des ports maritimes

2B. Nombre et tonnage de marchandises (en 1.000 tonnes) selon le type de chargement des navires de mer sortis

CHIFFRES ANNUELS ET MENSUELS	TOUS LES PORTS BELGES (1)					
	VRAC LIQUIDE	VRAC SEC	CONTENEURS		RO-RO	
	TONNAGE	TONNAGE	NOMBRE (2)	TONNAGE	NOMBRE (3)	TONNAGE
2005	12.913	8.647	4.082.836	44.956	2.303.360	10.583
2006	13.293	8.962	4.342.635	48.134	2.541.226	11.891
2007	16.461	8.418	5.066.088	54.316	2.760.683	13.036
2008	15.098	8.279	5.401.076	57.722	2.679.948	12.371
2009						
JANVIER	930	493	345.960	3.524	147.527	742
FEVRIER	1.056	680	350.412	3.813	155.404	734
MARS	1.153	518	385.431	4.344	151.312	772
AVRIL	1.091	619	396.597	4.500	144.540	758
MAI	1.365	531	391.679	4.634	145.783	736
JUIN	1.614	805	386.438	4.584	156.062	740
JUILLET	1.157	739	394.172	4.694	187.475	815
AOUT	1.220	699	384.603	4.511	150.020	723
SEPTEMBRE	1.488	672	408.243	4.586	207.078	632
OCTOBRE	1.461	814	419.400	4.833	234.613	637
NOVEMBRE	1.367	838	393.476	4.568	187.628	585
DECEMBRE						

CHIFFRES ANNUELS ET MENSUELS	ANVERS					
	VRAC LIQUIDE	VRAC SEC	CONTENEURS		RO-RO	
	TONNAGE	TONNAGE	NOMBRE (2)	TONNAGE	NOMBRE (3)	TONNAGE
2005	10.732	6.589	3.331.994	36.677	644.811	1.799
2006	10.952	6.682	3.492.116	38.738	653.319	1.962
2007	13.675	6.274	4.070.646	43.819	740.395	2.434
2008	12.027	5.739	4.351.827	47.012	797.789	2.575
2009						
JANVIER	806	358	256.641	2.751	50.003	154
FEVRIER	944	423	271.454	3.036	52.264	173
MARS	1.075	371	310.742	3.429	52.181	162
AVRIL	1.033	422	320.639	3.594	53.056	164
MAI	1.261	344	310.155	3.589	50.912	156
JUIN	1.509	499	305.583	3.549	54.627	153
JUILLET	1.076	599	314.589	3.664	74.328	193
AOUT	1.069	515	292.029	3.366	58.747	171
SEPTEMBRE	1.393	534	309.330	3.512	67.291	152
OCTOBRE	1.333	544	317.259	2.642	76.371	191
NOVEMBRE	1.153	615	297.315	3.423	61.378	159
DECEMBRE						

(1) excepté les mouvements entre les ports belges (2) en EVP (Equivalent Vingt Pieds) (3) en unités ro-ro.

Source: Déclaration générale et formulaire de déclaration pour transport par conteneur et unités ro-ro (directive 95/64/CE) à la sortie de navires, Gemeentelijk Havenbedrijf Antwerpen, Havenbestuur Brugge-Zeebrugge, Haven Oostende, Havenbedrijf Gent.

Note: Le poids de la cargaison est considéré y compris les emballages, mais sans la tare des véhicules, conteneurs, unités ro-ro et unités navigantes.

Activité des ports maritimes

2B. Nombre et tonnage de marchandises (en 1.000 tonnes) selon le type de chargement des navires de mer sortis - suite

CHIFFRES ANNUELS ET MENSUELS	GAND (Y.C. ZELZATE)					
	VRAC LIQUIDE	VRAC SEC	CONTENEURS		RO-RO	
	TONNAGE	TONNAGE	NOMBRE (2)	TONNAGE	NOMBRE (3)	TONNAGE
2005	989	1.796	21.327	261	3.608	11
2006	831	1.997	19.046	147	118.602	791
2007	903	1.834	29.460	224	113.994	841
2008	1.086	2.287	30.107	250	94.582	748
2009						
JANVIER	109	119	2.160	17	5.639	48
FEVRIER	107	241	1.908	15	5.613	45
MARS	64	136	2.138	18	6.666	55
AVRIL	55	184	2.034	19	6.388	47
MAI	102	170	2.315	19	5.335	54
JUIN	103	303	2.427	21	7.654	51
JUILLET	63	125	1.614	13	6.242	36
AOUT	75	169	2.612	20	5.660	45
SEPTEMBRE	91	131	3.228	21	26.536	68
OCTOBRE	120	258	2.993	24	46.708	71
NOVEMBRE	86	214	4.175	24	31.727	59
DECEMBRE						

CHIFFRES ANNUELS ET MENSUELS	BRUGES-ZEEBRUGGE					
	VRAC LIQUIDE	VRAC SEC	CONTENEURS		RO-RO	
	TONNAGE (4)	TONNAGE (4)	NOMBRE (2)	TONNAGE	NOMBRE (3)	TONNAGE
2005	936	26	680.378	7.602	1.514.481	5.470
2006	1270	33	796.932	8.692	1.627.817	5.811
2007	1650	27	935.015	9.756	1.757.518	6.114
2008	1783	101	990.969	9.941	1.645.025	5.501
2009						
JANVIER	2	0	85.224	722	82.010	318
FEVRIER	0	1	75.584	736	89.294	307
MARS	0	0	71.048	871	83.374	320
AVRIL	0	1	72.461	862	75.437	320
MAI	0	2	78.084	1.006	81.405	332
JUIN	0	2	77.931	1.004	86.452	358
JUILLET	0	3	77.968	1.017	99.550	420
AOUT	63	1	89.963	1.125	78.946	349
SEPTEMBRE	0	1	95.607	1.051	106.707	267
OCTOBRE	0	1	99.149	1.166	105.250	232
NOVEMBRE	125	0	91.986	1.120	88.334	203
DECEMBRE						

(1) excepté les mouvements entre les ports belges (2) en EVP (Equivalent Vingt Pieds) (3) en unités ro-ro.

(4) des chiffres incomplets.

Source: Déclaration générale et formulaire de déclaration pour transport par conteneur et unités ro-ro (directive 95/64/CE) à la sortie de navires, Gemeentelijk Havenbedrijf Antwerpen, Havenbestuur Brugge-Zeebrugge, Haven Oostende, Havenbedrijf Gent.

Note: Le poids de la cargaison est considéré y compris les emballages, mais sans la tare des véhicules, conteneurs, unités ro-ro et unités navigantes.

Activité des ports maritimes

2B. Nombre et tonnage de marchandises (en 1.000 tonnes) selon le type de chargement des navires de mer sortis - suite

CHIFFRES ANNUELS ET MENSUELS	OSTENDE					
	VRAC LIQUIDE	VRAC SEC	CONTENEURS		RO-RO	
	TONNAGE	TONNAGE	NOMBRE (2)	TONNAGE	NOMBRE (3)	TONNAGE
2005	0	0	34.473	416	140.460	3.303
2006	0	0	34.401	555	141.488	3.327
2007	0	0	30.246	508	148.776	3.647
2008	0	0	28.098	519	142.552	3.547
2009						
JANVIER	-	0	1.785	31	9.875	222
FEVRIER	0	0	1.467	25	8.233	208
MARS	-	0	1.505	27	9.091	234
AVRIL	0	0	1.464	25	9.659	227
MAI	0	0	1.125	20	8.131	193
JUIN	0	0	497	9	7.329	178
JUILLET	-	0	0	0	7.355	167
AOUT	-	0	0	0	6.667	158
SEPTEMBRE	0	0	78	2	6.544	145
OCTOBRE	0	0	0	0	6.284	143
NOVEMBRE	-	0	0	0	6.189	163
DECEMBRE						

CHIFFRES ANNUELS ET MENSUELS	NIEUPOORT					
	VRAC LIQUIDE	VRAC SEC	CONTENEURS		RO-RO	
	TONNAGE	TONNAGE	NOMBRE (2)	TONNAGE	NOMBRE (3)	TONNAGE
2005	-	0	-	-	-	-
2006	-	0	-	-	-	-
2007	-	0	-	-	-	-
2008	-	0	-	-	-	-
2009						
JANVIER	-	0	-	-	-	-
FEVRIER	-	0	-	-	-	-
MARS	-	0	-	-	-	-
AVRIL	-	0	-	-	-	-
MAI	-	0	-	-	-	-
JUIN	-	0	-	-	-	-
JUILLET	-	0	-	-	-	-
AOUT	-	0	-	-	-	-
SEPTEMBRE	-	0	-	-	-	-
OCTOBRE	-	0	-	-	-	-
NOVEMBRE	-	0	-	-	-	-
DECEMBRE						

(1) excepté les mouvements entre les ports belges (2) en EVP (Equivalent Vingt Pieds) (3) en unités ro-ro.

Source: Déclaration générale et formulaire de déclaration pour transport par conteneur et unités ro-ro (directive 95/64/CE) à la sortie de navires, Gemeentelijk Havenbedrijf Antwerpen, Havenbestuur Brugge-Zeebrugge, Haven Oostende, Havenbedrijf Gent.

Note: Le poids de la cargaison est considéré y compris les emballages, mais sans la tare des véhicules, conteneurs, unités ro-ro et unités navigantes.

Activité des ports maritimes

2B. Nombre et tonnage de marchandises (en 1.000 tonnes) selon le type de chargement des navires de mer sortis - suite

CHIFFRES ANNUELS ET MENSUELS	BRUXELLES (Y.C. BASSIN INDUSTRIEL)					
	VRAC LIQUIDE	VRAC SEC	CONTENEURS		RO-RO	
	TONNAGE	TONNAGE	NOMBRE (2)	TONNAGE	NOMBRE (3)	TONNAGE
2005	139	72	-	-	-	-
2006	105	68	141	2	-	-
2007	90	96	722	9	-	-
2008	-	0	-	-	-	-
2009						
JANVIER	-	0	-	-	-	-
FEVRIER	-	0	-	-	-	-
MARS	-	0	-	-	-	-
AVRIL	-	-	-	-	-	-
MAI	-	0	-	-	-	-
JUIN	-	-	-	-	-	-
JUILLET	-	0	-	-	-	-
AOUT	-	0	-	-	-	-
SEPTEMBRE	-	0	-	-	-	-
OCTOBRE	-	0	-	-	-	-
NOVEMBRE	-	-	-	-	-	-
DECEMBRE	-	-	-	-	-	-

CHIFFRES ANNUELS ET MENSUELS	LIEGE					
	VRAC LIQUIDE	VRAC SEC	CONTENEURS		RO-RO	
	TONNAGE	TONNAGE	NOMBRE (2)	TONNAGE	NOMBRE (3)	TONNAGE
2005	7	20	-	-	-	-
2006	-	1	-	-	-	-
2007	-	6	-	-	-	-
2008	-	7	-	-	-	-
2009						
JANVIER	-	-	-	-	-	-
FEVRIER	-	2	-	-	-	-
MARS	-	-	-	-	-	-
AVRIL	-	-	-	-	-	-
MAI	-	-	-	-	-	-
JUIN	-	-	-	-	-	-
JUILLET	-	1	-	-	-	-
AOUT	-	-	-	-	-	-
SEPTEMBRE	-	1	-	-	-	-
OCTOBRE	-	1	-	-	-	-
NOVEMBRE	-	-	-	-	-	-
DECEMBRE	-	-	-	-	-	-

(1) excepté les mouvements entre les ports belges (2) en EVP (Equivalent Vingt Pieds) (3) en unités ro-ro.

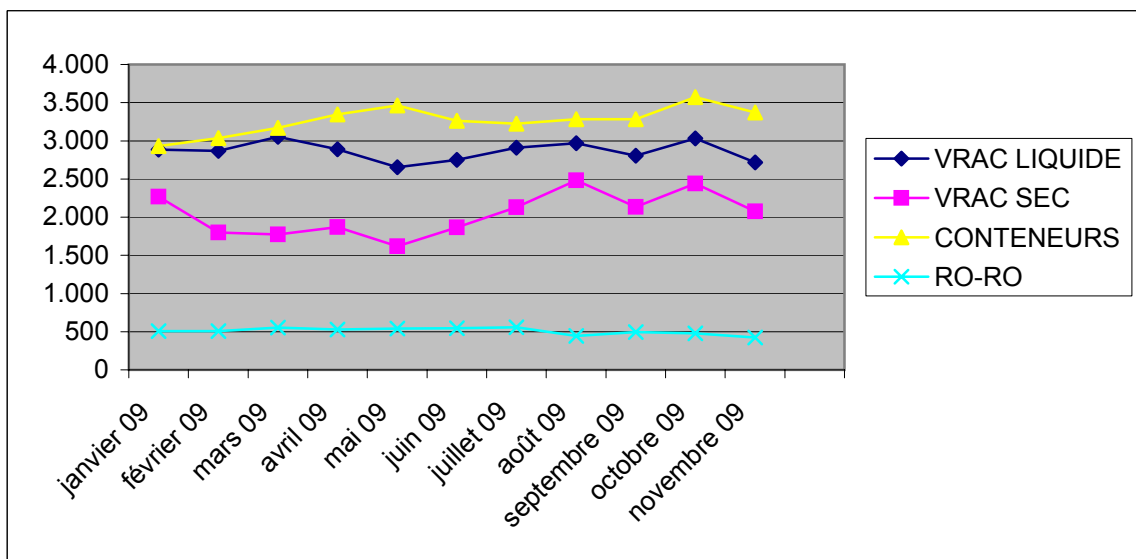
Source: Déclaration générale et formulaire de déclaration pour transport par conteneur et unités ro-ro (directive 95/64/CE) à la sortie de navires, Gemeentelijk Havenbedrijf Antwerpen, Havenbestuur Brugge-Zeebrugge, Haven Oostende, Havenbedrijf Gent.

Note: Le poids de la cargaison est considéré y compris les emballages, mais sans la tare des véhicules, conteneurs, unités ro-ro et unités navigantes.

Activité des ports maritimes

Evolution du tonnage de marchandises (en 1.000 tonnes) selon le type de chargement des navires de mer entrés dans tous les ports belges de janvier à novembre 2009

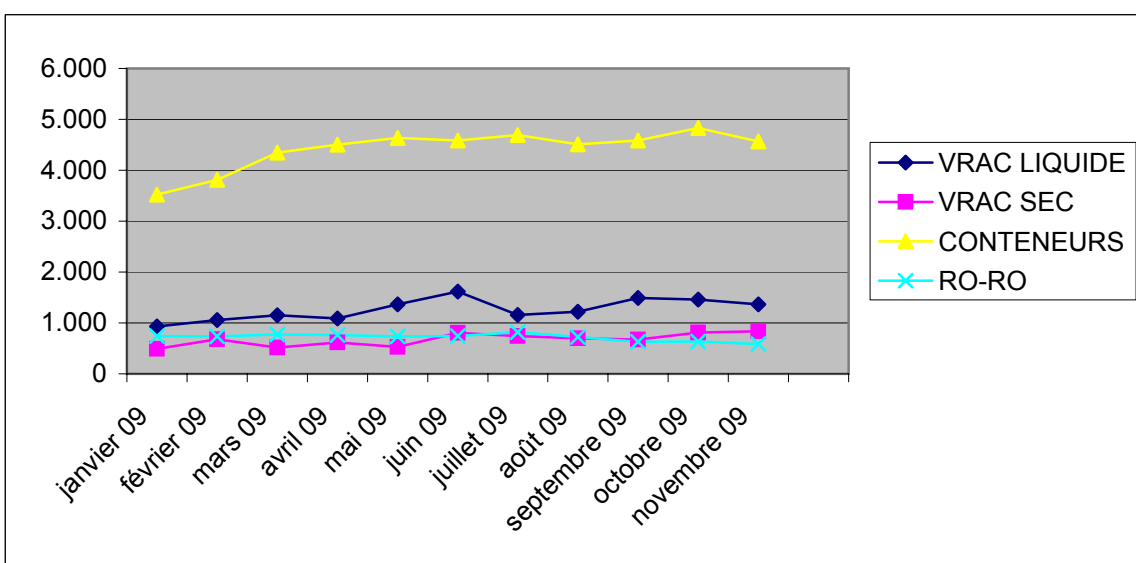
Graphique 2.



Activité des ports maritimes

Evolution du tonnage de marchandises (en 1.000 tonnes) selon le type de chargement des navires de mer sortis dans tous les ports belges de janvier à novembre 2009

Graphique 2.



Navigation intérieure

**NAVIGATION INTERIEURE
EVOLUTION DANS LE TEMPS**

**A) REPARTITION DU TRANSPORT PAR VOIE NAVIGABLE D'APRES L'EXPORT, L'IMPORT, LE TRANSIT
ET LE TRAFIC INTERIEUR**

CHIFFRES ANNUELS ET MENSUELS	TRAFIC INTERIEUR		IMPORT		EXPORT		TRANSIT		TOTAL	
	T (1)	TKM (2)	T	TKM	T	TKM	T	TKM	T	TKM
2003	31.120	2.832	60.781	3.330	41.526	1.566	4.330	573	137.757	8.301
2004	35.748	3.057	66.794	3.317	41.078	1.528	4.147	557	147.767	8.459
2005	35.697	3.068	78.848	3.465	49.058	1.608	4.490	578	168.093	8.719
2006	37.596	3.170	74.552	3.468	49.123	1.663	5.173	671	166.444	8.972
2007(3) (4)	38.643	3.406	56.302	3.363	28.842	1.439	10.858	798	134.645	9.006
2008(3) (4)	36.772	3.498	53.472	3.090	29.943	1.425	10.163	733	130.350	8.746
2008										
JANVIER	3.240	304	4.233	253	2.319	108	1.067	63	10.859	728
FEVRIER	2.973	283	4.007	245	2.072	118	823	62	9.875	708
MARS	3.875	366	4.376	244	3.488	136	827	61	12.566	807
AVRIL	3.236	289	5.257	288	2.609	136	1.058	71	12.160	784
MAI	3.258	300	4.539	263	2.561	120	1.110	65	11.468	748
JUIN	3.113	296	4.654	274	2.500	117	825	64	11.092	751
JUILLET	2.783	281	4.513	256	2.541	119	1.068	68	10.905	724
AOUT	2.810	282	4.752	269	2.347	109	730	50	10.639	710
SEPTEMBRE	3.119	315	4.765	276	2.643	124	686	54	11.213	769
OCTOBRE	3.241	307	4.751	277	2.755	135	915	70	11.662	789
NOVEMBRE	2.607	237	4.205	251	2.240	116	580	56	9.632	660
DECEMBRE	2.517	238	3.420	194	1.868	87	474	49	8.279	568
2009										
JANVIER	2.509	218	4.210	247	1.826	86	541	54	9.086	605
FEVRIER	2.866	243	3.556	195	1.977	89	526	49	8.925	576
MARS	2.786	244	4.083	219	2.087	108	681	51	9.637	622
AVRIL	2.406	207	3.551	187	1.977	89	464	40	8.398	523
MAI	3.459	251	3.586	192	1.674	82	465	48	9.184	573
JUIN	2.827	230	3.565	195	2.103	102	459	45	8.954	572
JUILLET										
AOUT										
SEPTEMBRE										
OCTOBRE										
NOVEMBRE										
DECEMBRE										

(1) 1 000 tonnes.

(2) 1 000 000 tonnes-km.

(3) Les données de 2007 et 2008 ne sont pas comparables avec les données des années précédentes en raison de la modification de la méthode de collecte de données suite à un nouveau règlement européen.

(4) En raisons des arrondis, le total des mois peut être différent du total de l'année.

NAVIGATION INTERIEURE
EVOLUTION DANS LE TEMPS
B) ACTIVITE D'APRES LA NATURE DES MARCHANDISES TRANSPORTEES (1 000 TONNES)

code (1)	TOTAL	01	02	03	04	05	06	07	08	09	10
CHIFFRES ANNUELS ET MENSUELS											
2007 (2)	134.647	6.554	11.347	41.892	4.331	3	1.181	12.117	10.690	7.851	11.422
2008 (2)	130.347	6.382	11.312	42.651	3.661	9	1.077	12.898	9.817	8.780	8.637
2008											
JANVIER	10.860	481	1.411	3.043	279	-	70	1.217	956	669	772
FEVRIER	9.876	483	947	2.965	277	2	118	997	832	678	770
MARS	12.565	501	829	4.291	377	-	116	1.102	809	1.605	745
AVRIL	12.160	584	1.308	4.068	319	-	85	1.098	883	686	817
MAI	11.469	573	945	4.073	327	-	66	1.016	765	710	792
JUIN	11.090	578	882	3.757	247	2	70	948	845	667	800
JUILLET	10.904	469	1.051	3.371	258	-	52	1.060	871	584	738
AOUT	10.639	519	767	3.807	314	-	100	897	774	640	647
SEPTEMBRE	11.213	588	830	3.806	327	5	100	1.073	861	675	771
OCTOBRE	11.662	628	1.064	3.944	337	-	127	1.155	824	708	816
NOVEMBRE	9.630	502	618	3.191	315	-	79	1.181	778	609	545
DECEMBRE	8.279	476	660	2.335	284	-	94	1.154	619	549	424
2009											
JANVIER	7.758	475	578	1.989	265	2	102	1.367	876	433	420
FEVRIER	8.924	446	641	3.087	256	-	67	1.054	801	410	435
MARS	9.635	453	713	3.482	258	-	116	1.028	835	525	458
AVRIL	8.399	496	420	2.782	233	-	120	933	810	444	386
MAI	9.184	506	431	2.737	246	-	67	1.906	711	447	384
JUIN	8.960	536	378	3.438	241	-	62	936	755	527	388
JUILLET											
AOUT											
SEPTEMBRE											
OCTOBRE											
NOVEMBRE											
DECEMBRE											

- (1)
- 01 Produits de l'agriculture, de la chasse et de la forêt; poissons et autres produits de la pêche.
 - 02 Houille et lignite; pétrole brut et gaz naturel.
 - 03 Minerais métalliques et autres produits d'extraction; tourbe; minerais d'uranium et thorium.
 - 04 Produits alimentaires, boissons et tabac.
 - 05 Textiles et produits textiles, cuir et articles en cuir.
 - 06 Bois et produits du bois et du liège (hormis les meubles); vannerie et sparterie; pâte à papier; papier et articles en papier, produits imprimés ou supports enregistrés.
 - 07 Coke et produits pétroliers raffinés.
 - 08 Produits chimiques et fibres synthétiques; produits en caoutchouc ou en plastique; produits des industries nucléaires.
 - 09 Autres produits minéraux non métalliques.
 - 10 Métaux de base; produits du travail des métaux, sauf machines et matériels.

- (2) En raison des arrondis, le total des mois peut être différent du total de l'année.

11	12	13	14	15	16	17	18	19	20	code (1)
										CHIFFRES ANNUELS ET MENSUELS
58	98	14	199	-	12.122	153	2	14.603	10	2007 (2)
28	80	22	170	0	11.871	3	11	12.935	3	2008 (2)
										2008
4	2	-	13	-	899	0	2	1.042	0	JANVIER
3	3	1	22	-	795	1	1	981	-	FEVRIER
5	9	2	17	-	1.052	0	-	1.105	-	MARS
1	9	1	13	-	1.030	1	3	1.253	1	AVRIL
3	6	1	7	-	1.052	1	2	1.129	1	MAI
5	9	-	17	-	1.106	0	2	1.155	-	JUIN
1	10	0	11	-	1.330	0	0	1.098	0	JUILLET
2	6	4	21	-	1.117	-	-	1.024	-	AOUT
0	6	3	8	-	1.067	0	0	1.093	-	SEPTEMBRE
2	6	3	12	-	995	0	1	1.040	-	OCTOBRE
1	8	3	22	-	745	0	0	1.032	1	NOVEMBRE
1	6	4	7	-	683	0	0	983	-	DECEMBRE
										2009
2	5	2	18	-	595	-	-	628	1	JANVIER
5	4	8	12	-	573	-	-	1.125	0	FEVRIER
2	4	4	17	-	552	-	-	1.187	1	MARS
1	6	3	17	-	614	-	-	1.134	-	AVRIL
3	3	3	17	-	421	-	-	1.300	2	MAI
4	1	3	19	-	439	-	-	1.227	6	JUIN
										JUILLET
										AOUT
										SEPTEMBRE
										OCTOBRE
										NOVEMBRE
										DECEMBRE

- 11 Machines et matériel, n.c.a.(*); machines de bureau et matériel informatique; machines et appareils électriques, n.c.a.(*); équipements de radio, télévision et communication; instruments médicaux, de précision et d'optique, montres, pendules et horloges.
- 12 Matériel de transport.
- 13 Meubles; autres produits manufacturés n.c.a.(*).
- 14 Matières premières secondaires; déchets de voirie et autres déchets.
- 15 Courrier, colis.
- 16 Équipement et matériel utilisés dans le transport de marchandises.
- 17 Marchandises transportées dans le cadre de déménagements (biens d'équipement ménager et mobilier de bureau); bagages transportés séparément des passagers; véhicules automobiles transportés pour réparation; autres biens non marchands, n.c.a.(*).
- 18 Marchandises groupées: mélange de types de marchandises qui sont transportées ensemble.
- 19 Marchandises non identifiables; marchandises qui, pour une raison ou pour une autre, ne peuvent pas être identifiées et ne peuvent donc pas être classées dans l'un des groupes 01 à 16.
- 20 Autres marchandises, n.c.a.(*).
- (*) : non classés ailleurs.

Transport par rail

TRANSPORT PAR RAIL
SOCIETE NATIONALE DES CHEMINS DE FER BELGES - CHIFFRES TOTAUX
1A. TRAFIC DE VOYAGEURS

CHIFFRES ANNUELS ET MENSUELS	NOMBRE DE VOYA- GEURS (MILLIERS)	NOMBRE DE VOYA- GEURS KM (MILLIONS)	NOMBRE DE TRAIN-KM PRODUC- TIFS (MILLIERS)
2004	178.422	8.676	78.105
2005	187.141	9.150	76.469
2006	197.523	9.607	76.230
2007	206.500	9.932	77.324
2008	216.739	10.403	76.632
2009	220.377	10.494	77.045
2008			
JANVIER	17.922	835	6.681
FEVRIER	18.139	841	6.336
MARS	18.456	864	6.490
AVRIL	18.670	879	6.577
MAI	18.195	876	6.108
JUIN	18.482	892	6.463
JUILLET	15.230	825	6.285
AOUT	14.289	783	6.103
SEPTEMBRE	18.488	880	6.994
OCTOBRE	19.978	929	6.394
NOVEMBRE	19.638	903	5.927
DECEMBRE	19.252	896	6.274
2009 (1)			
JANVIER	18.691	856	6.351
FEVRIER	18.676	849	6.024
MARS	19.534	899	6.695
AVRIL	18.655	883	6.553
MAI	19.216	903	6.375
JUIN	18.728	897	6.578
JUILLET	15.147	813	6.842
AOUT	14.329	790	6.666
SEPTEMBRE	18.275	878	6.585
OCTOBRE	20.357	943	6.291
NOVEMBRE	19.543	899	5.774
DECEMBRE	19.226	884	6.311

(1) Chiffres provisoires, les chiffres peuvent changer chaque mois.

TRANSPORT PAR RAIL
SOCIETE NATIONALE DES CHEMINS DE FER BELGES - CHIFFRES TOTAUX
1B. TRAFIC COMMERCIAL DE MARCHANDISES

CHIFFRES ANNUELS ET MENSUELS	1 000 TONNES		WAGONS COMPLETS 1 000 000 TKM (2)		TRAIN-KM PRODUC- TIFS (MILLIERS)	TKM (2) BRUTS REMOR- QUES (MILLIONS)
	TRAFIC INTERIEUR	TRAFIC INTER- NATIONAL	TRAFIC INTERIEUR	TRAFIC INTER- NATIONAL		
	(1)	(1)	(1)	(1)		
2004	23.358	35.019	2.111	5.584	16.622	20.373
2005	24.176	36.205	2.262	5.778	14.320	18.594
2006	25.222	37.329	2.390	6.197	14.759	19.329
2007	21.006	35.702	1.898	5.812	14.308	18.450
2008	23.502	33.826	2.147	5.635	14.324	19.411
2009	14.151	22.370	1.675	3.765	9.354	12.653
2008						
JANVIER	1.792	2.310	170	366	1.249	1.751
FEVRIER	2.106	2.708	203	435	1.253	1.731
MARS	2.000	3.571	192	580	1.232	1.691
AVRIL	2.062	2.828	194	477	1.333	1.824
MAI	2.189	2.892	198	473	1.144	1.602
JUIN	2.268	2.923	195	460	1.151	1.597
JUILLET	2.363	3.131	198	500	1.047	1.546
AOUT	1.978	2.505	170	421	1.062	1.486
SEPTEMBRE	2.190	3.610	204	646	1.713	2.019
OCTOBRE	2.111	3.096	189	537	1.288	1.746
NOVEMBRE	1.452	2.315	134	394	1.023	1.338
DECEMBRE	991	1.937	100	346	829	1.080
2009						
JANVIER	975	1.789	110	310	772	1.006
FEVRIER	1.158	1.844	126	320	821	1.102
MARS	1.283	1.804	141	309	841	1.094
AVRIL	1.203	1.633	134	275	738	959
MAI	1.208	1.685	137	283	732	986
JUIN	1.143	1.859	140	306	755	1.009
JUILLET	1.187	1.933	147	320	790	1.059
AOUT	1.032	1.655	129	279	695	932
SEPTEMBRE	1.305	2.143	163	356	847	1.186
OCTOBRE	1.311	2.311	163	380	883	1.251
NOVEMBRE	1.187	2.004	144	339	762	1.114
DECEMBRE	1.159	1.710	141	288	718	955

(1) Ne comprend ni les transports militaires ni les transports de service.

(2) tonnes-km.

Navigation aérienne

NAVIGATION AERIENNE
ACTIVITE DES AERODROMES BELGES (VOLS COMMERCIAUX) (1)
1A. EVOLUTION DANS LE TEMPS

CHIFFRES ANNUELS ET MENSUELS	TOUS LES AERODROMES BELGES					
	NOMBRE DE VOLS		NOMBRE DE PASSAGERS (2)		MARCHANDISES (3) (TONNE)	
	AU DEPART	A L'ARRIVEE	AU DEPART	A L'ARRIVEE	AU DEPART	A L'ARRIVEE
2007	158.074	157.933	10.547.355	10.507.677	693.473	674.566
2008	158.584	158.446	11.209.335	11.152.864	627.698	623.119
2009						
JANVIER	10.842	10.849	618.895	664.684	34.599	38.276
FEVRIER	10.787	10.721	667.578	636.034	36.397	38.429
MARS	12.697	12.702	772.771	798.374	39.823	43.676
AVRIL	12.727	12.648	985.139	920.940	36.407	41.012
MAI	13.455	13.421	982.553	975.417	36.266	37.994
JUIN	13.741	13.682	1.028.586	963.365	38.108	37.878
JUILLET	14.027	13.927	1.272.957	1.070.719	40.457	35.037
AOUT	13.523	13.552	1.038.208	1.236.745	36.821	31.334
SEPTEMBRE	13.551	13.568	1.005.286	1.062.255	37.744	35.269
OCTOBRE	13.024	13.028	957.690	959.309	45.330	41.798
NOVEMBRE	11.584	11.584	786.597	837.776	46.957	45.650
DECEMBRE						

CHIFFRES ANNUELS ET MENSUELS	BRUXELLES NATIONAL					
	NOMBRE DE VOLS		NOMBRE DE PASSAGERS (2)		MARCHANDISES (3) (TONNE)	
	AU DEPART	A L'ARRIVEE	AU DEPART	A L'ARRIVEE	AU DEPART	A L'ARRIVEE
2007	120.121	120.220	8.958.152	8.976.171	391.054	376.469
2008	117.833	117.814	9.353.899	9.356.489	324.833	333.910
2009						
JANVIER	7.932	7.948	495.933	537.312	16.150	16.261
FEVRIER	7.848	7.818	534.023	509.372	17.925	16.838
MARS	9.062	9.064	626.365	649.911	19.850	19.256
AVRIL	9.105	9.047	792.231	742.973	16.975	17.497
MAI	9.445	9.458	776.550	780.370	16.872	15.770
JUIN	9.640	9.591	811.823	767.239	17.250	16.728
JUILLET	9.678	9.629	995.132	841.774	17.307	14.973
AOUT	9.127	9.170	791.183	967.168	16.253	13.737
SEPTEMBRE	9.592	9.596	792.603	844.458	16.086	13.570
OCTOBRE	9.141	9.167	755.847	758.275	18.879	15.192
NOVEMBRE	8.050	8.066	605.147	647.013	18.780	15.325
DECEMBRE						

(1) Anvers, Bruxelles national, Charleroi, Liège, Ostende.

(2) Les passagers en transit sont inclus dans le départ et l'arrivée.

(3) Le fret + courrier.

NAVIGATION AERIENNE (SUITE)
ACTIVITE DES AERODROMES BELGES (VOLS COMMERCIAUX) (1)
1A. EVOLUTION DANS LE TEMPS

CHIFFRES ANNUELS ET MENSUELS	ANVERS					
	NOMBRE DE VOLS		NOMBRE DE PASSAGERS (2)		MARCHANDISES (3) (TONNE)	
	AU DEPART	A L'ARRIVEE	AU DEPART	A L'ARRIVEE	AU DEPART	A L'ARRIVEE
2007	11.286	11.178	69.888	68.901	427	405
2008	11.462	11.533	65.774	64.231	343	347
2009						
JANVIER	775	777	4.473	7.231	24	25
FEVRIER	787	786	4.815	4.621	26	26
MARS	1.166	1.167	5.606	5.410	27	27
AVRIL	1.059	1.061	5.621	5.198	30	33
MAI	1.183	1.180	5.810	5.467	35	35
JUIN	1.177	1.191	6.095	5.961	45	44
JUILLET	1.131	1.115	5.620	5.296	40	40
AOUT	1.186	1.207	4.376	4.213	23	20
SEPTEMBRE	1.022	1.038	5.745	5.340	32	29
OCTOBRE	923	924	5.883	5.662	38	32
NOVEMBRE	699	712	5.536	5.403	30	33
DECEMBRE						

CHIFFRES ANNUELS ET MENSUELS	OSTENDE					
	NOMBRE DE VOLS		NOMBRE DE PASSAGERS (2)		MARCHANDISES (3) (TONNE)	
	AU DEPART	A L'ARRIVEE	AU DEPART	A L'ARRIVEE	AU DEPART	A L'ARRIVEE
2007	5.144	5.144	115.711	94.454	54.371	56.091
2008	6.178	6.124	102.419	82.783	37.390	38.619
2009						
JANVIER	396	393	3.730	2.698	2.545	4.153
FEVRIER	417	418	3.179	2.493	3.428	3.697
MARS	542	543	3.502	3.135	2.576	3.632
AVRIL	492	486	5.762	3.787	2.014	3.508
MAI	701	697	13.722	9.465	2.348	4.139
JUIN	683	684	12.034	8.688	2.228	3.279
JUILLET	716	720	16.870	10.412	2.287	1.551
AOUT	834	828	15.324	13.897	2.676	1.486
SEPTEMBRE	612	607	11.415	8.466	2.199	1.771
OCTOBRE	571	566	6.181	5.259	3.021	2.250
NOVEMBRE	493	491	3.891	3.385	2.674	2.884
DECEMBRE						

(1) Anvers, Bruxelles national, Charleroi, Liège, Ostende.

(2) Les passagers en transit sont inclus dans le départ et l'arrivée.

(3) Le fret + courrier.

NAVIGATION AERIENNE (SUITE)
ACTIVITE DES AERODROMES BELGES (VOLS COMMERCIAUX) (1)
1A. EVOLUTION DANS LE TEMPS

CHIFFRES ANNUELS ET MENSUELS	CHARLEROI					
	NOMBRE DE VOLS		NOMBRE DE PASSAGERS (2)		MARCHANDISES (3) (TONNE)	
	AU DEPART	A L'ARRIVEE	AU DEPART	A L'ARRIVEE	AU DEPART	A L'ARRIVEE
2007	8.061	8.038	1.230.051	1.213.133	6	15
2008	9.622	9.596	1.482.268	1.459.679	0	0
2009						
JANVIER	843	834	108.481	109.711	0	0
FEVRIER	805	800	119.559	114.435	0	0
MARS	909	915	130.671	133.992	0	0
AVRIL	1.037	1.036	168.669	159.553	0	0
MAI	1.096	1.089	168.482	166.154	0	0
JUIN	1.138	1.137	176.787	166.393	0	0
JUILLET	1.248	1.246	215.755	185.710	0	1
AOUT	1.258	1.262	193.043	216.562	0	0
SEPTEMBRE	1.181	1.177	175.977	183.235	0	0
OCTOBRE	1.215	1.216	179.180	179.870	0	0
NOVEMBRE	1.235	1.233	165.396	175.361	0	0
DECEMBRE						

CHIFFRES ANNUELS ET MENSUELS	LIEGE					
	NOMBRE DE VOLS		NOMBRE DE PASSAGERS (2)		MARCHANDISES (3) (TONNE)	
	AU DEPART	A L'ARRIVEE	AU DEPART	A L'ARRIVEE	AU DEPART	A L'ARRIVEE
2007	13.462	13.353	173.553	155.018	247.615	241.586
2008	13.489	13.379	204.975	189.682	265.132	250.243
2009						
JANVIER	896	897	6.278	7.732	15.880	17.837
FEVRIER	930	899	6.002	5.113	15.018	17.868
MARS	1.018	1.013	6.627	5.926	17.370	20.761
AVRIL	1.034	1.018	12.856	9.429	17.388	19.974
MAI	1.030	997	17.989	13.961	17.011	18.050
JUIN	1.103	1.079	21.847	15.084	18.585	17.827
JUILLET	1.254	1.217	39.580	27.527	20.823	18.472
AOUT	1.118	1.085	34.282	34.905	17.869	16.091
SEPTEMBRE	1.144	1.150	19.546	20.756	19.427	19.899
OCTOBRE	1.174	1.155	10.599	10.243	23.392	24.324
NOVEMBRE	1.107	1.082	6.627	6.614	25.473	27.408
DECEMBRE						

(1) Anvers, Bruxelles national, Charleroi, Liège, Ostende.

(2) Les passagers en transit sont inclus dans le départ et l'arrivée.

(3) Le fret + courrier.

NAVIGATION AERIENNE
ACTIVITE DES AERODROMES BELGES (1)
1B. PAYS LES PLUS IMPORTANTS (SELON LE NOMBRE DE VOLS)
CHIFFRES MENSUELS NOVEMBRE 2009

CHIFFRES MENSUELS	NOMBRE DE VOLS		NOMBRE DE PASSAGERS		MARCHANDISES (2) (EN TONNES)	
	AU DEPART	A L'ARRIVEE	AU DEPART	A L'ARRIVEE	AU DEPART	A L'ARRIVEE
ALLEMAGNE	1.150	1.127	55.272	57.992	2.593	2.160
ARABIE SAOUDITE	50	57	0	0	774	0
AUTRICHE	249	243	16.140	17.045	393	242
BAHREIN	44	7	0	0	3.293	513
BELGIQUE	545	542	1.961	1.150	12	7
BULGARIE	40	41	3.804	3.994	5	21
CANADA	32	40	5.278	6.119	428	415
CHINE	27	38	2.156	2.364	826	2.816
CROATIE	27	26	1.335	1.499	2	0
DANEMARK	292	294	17.386	18.491	278	181
EGYPTE	151	224	20.885	24.223	185	4.613
EMIRATS ARABES UNIS	75	51	5.324	5.061	3.866	1.876
ESPAGNE	1.142	1.126	121.795	131.706	1.374	992
ETATS-UNIS	269	342	37.652	40.981	4.627	9.242
FINLANDE	114	101	5.968	6.155	308	109
FRANCE	827	885	39.827	42.086	1.158	1.436
GRECE	146	123	10.142	11.859	445	49
HONGRIE	147	137	11.535	12.263	211	24
INDE	105	103	19.054	16.706	1.972	1.587
IRLANDE	145	140	15.844	16.680	337	176
ISRAEL	111	116	5.989	6.805	3.922	4.471
ITALIE	1.144	1.120	88.358	98.721	1.655	1.475
JORDANIE	33	24	2066	2008	433	211
LETTONIE	48	48	4.779	5.052	8	2
LIBYE	34	31	1.184	1.056	786	838
LITUANIE	24	25	1.690	1.977	3	0
MALTE	26	22	2.652	2.637	19	3
MAROC	263	267	33.874	32.441	201	121
NIGER	48	26	0	0	2.303	583
NORVEGE	160	150	8.924	9.186	164	15
PAYS-BAS	267	283	8.871	10.330	4	12
POLOGNE	210	203	13.999	14.800	270	105
PORTUGAL	278	285	20.356	24.253	430	333
ROUMANIE	121	112	7.673	8.455	209	74
ROYAUME-UNI	1.331	1.370	49.753	50.647	2.692	3.052
RUSSIE	63	64	4.035	4.345	37	41
SENEGAL	30	29	7.498	5.060	224	132
SLOVAQUIE	36	36	2.157	2.363	0	0
SLOVENIE	86	83	2.443	2.730	55	19
SUEDE	374	370	21.648	21.215	883	635
SUISSE	415	418	30.685	31.889	59	111
TCHEQUIE	196	196	12.627	13.213	213	186
TUNISIE	89	103	11.403	14.635	13	14
TURQUIE	225	230	23.872	29.287	810	538
UKRAINE	21	23	930	879	15	3

(1) Anvers, Bruxelles national, Charleroi, Liège, Ostende.

(2) Le fret + courrier.

Véhicules à moteur

VEHICULES A MOTEUR
1A. VEHICULES A MOTEUR NEUFS, MIS EN CIRCULATION
EVOLUTION DANS LE TEMPS

CHIFFRES ANNUELS ET MENSUELS	IMMATRICULATION DE VEHICULES A MOTEURS NEUFS MIS EN CIRCULATION						
	VOITURES POUR PERSONNES	AUTO-BUS ET AUTOCARS	VEHICULES POUR LE TRANSPORT DE MARCHANDISES	TRACTEURS	TRACTEURS AGRICOLES	TOTAL	MOTOS (1) SCOOTERS, AUTO-SCOOTERS, (2)
2004	489.262	911	63.859	5.200	4.102	563.334	25.118
2005	484.317	856	68.052	5.945	3.617	563.376	24.977
2006	530.296	914	66.592	4.730	3.748	603.339	27.290
2007	529.025	1.093	74.342	6.232	3.478	611.242	30.143
2008	540.542	1.207	70.497	6.331	3.901	622.478	30.112
2009	479.920	984	56.387	3.268	2.914	543.473	27.528
2009							
JANVIER	48.033	83	6.312	580	279	55.287	1.268
FEVRIER	46.148	47	5.312	381	302	52.190	2.195
MARS	50.736	109	5.800	386	388	57.419	3.094
AVRIL	48.114	107	5.607	302	332	54.462	3.578
MAI	38.390	117	4.763	229	267	43.766	2.982
JUIN	44.112	94	5.288	234	265	49.993	3.607
JUILLET	36.287	97	4.050	198	182	40.814	3.224
AOUT	30.333	88	3.671	198	239	34.529	2.576
SEPTEMBRE	35.908	61	3.865	292	218	40.344	2.271
OCTOBRE	40.005	50	4.890	241	179	45.365	1.578
NOVEMBRE	35.263	101	3.787	162	145	39.458	706
DECEMBRE	26.591	30	3.042	65	118	29.846	449
2010							
JANVIER	49.709	89	5.535	394	186	55.913	926
FEVRIER	47.840	87	4.522	200	241	52.890	1.756
MARS							
AVRIL							
MAI							
JUIN							
JUILLET							
AOUT							
SEPTEMBRE							
OCTOBRE							
NOVEMBRE							
DECEMBRE							

(1) Les vélomoteurs de 50 cc et moins, dépassant la vitesse de 45 km/h sont considéré comme motos.

(2) Cylindrée maximum de 350 cm³ et poids maximum de 350 kg.

VEHICULES A MOTEUR (SUITE)

1B. VEHICULES A MOTEUR D'OCCASION, MIS EN CIRCULATION

EVOLUTION DANS LE TEMPS

CHIFFRES ANNUELS ET MENSUELS	IMMATRICULATION DE VEHICULES A MOTEUR D'OCCASION					
	VOITURES POUR PERSONNES	AUTO- BUS ET AUTOCARS	VEHICULES POUR LE TRANS- PORT DE MARCHAN- DISES	TRACTEURS	TRACTEURS AGRICOLES	TOTAL
2005	658.161	743	86.314	4.085	7.244	756.547
2006	696.606	821	86.618	4.573	8.077	796.695
2007	662.496	823	79.467	3.750	7.878	754.414
2008	653.109	810	77.426	3.288	8.293	742.926
2009	681.766	870	81.492	3.351	7.918	775.397
2009						
JANVIER	50.285	93	6.447	262	555	57.642
FEVRIER	54.729	96	6.639	246	750	62.460
MARS	62.345	84	7.725	303	858	71.315
AVRIL	61.169	105	7.034	281	777	69.366
MAI	56.670	63	6.298	276	739	64.046
JUIN	66.021	63	7.353	331	795	74.563
JUILLET	59.602	63	6.697	261	654	67.277
AOUT	52.867	71	6.038	280	682	59.938
SEPTEMBRE	59.722	56	7.291	388	702	68.159
OCTOBRE	58.888	57	7.356	259	541	67.101
NOVEMBRE	51.112	53	6.490	205	465	58.325
DECEMBRE	48.356	66	6.124	259	400	55.205
2010						
JANVIER	49.491	94	6.991	324	571	57.471
FEVRIER	51.722	71	7.064	309	625	59.791
MARS						
AVRIL						
MAI						
JUIN						
JUILLET						
AOUT						
SEPTEMBRE						
OCTOBRE						
NOVEMBRE						
DECEMBRE						

VEHICULES A MOTEUR**2. VEHICULES NEUFS ET D' OCCASION MIS EN CIRCULATION**

CHIFFRES DETAILLES D' APRES LA RESIDENCE DU DECLARANT

MOIS FEVRIER 2010

RESIDENCE DU DECLARANT	VEHICULES A MOTEUR						MOTOS (1)
	VOITURES POUR PERSONNES	AUTOBUS ET AUTOCARs	VEHICULES TRANSPORT MARCHAND.	TRACTEURS	TRACTEURS AGRICOLES	TOTAL	
A. Neufs							
REGION BRUXELLES-CAPITALE	7.194	16	675	4	8	7.897	135
REGION FLAMANDE	25.321	42	2.582	171	165	28.281	1.094
Province d' Anvers	6.814	13	762	40	26	7.655	297
Province de Brabant flamand	6.375	3	471	18	19	6.886	233
Province de Limbourg	3.357	15	305	38	19	3.734	135
Province de Flandre Orientale	4.706	8	518	30	52	5.314	242
Province de Flandre Occidentale	4.069	3	526	45	49	4.692	187
REGION WALLONNE	15.325	29	1.265	25	68	16.712	527
Province de Brabant wallon	2.212	1	187	1	7	2.408	108
Province de Hainaut	5.341	4	390	13	22	5.770	168
Province de Liège	4.507	23	401	5	19	4.955	132
Province de Luxembourg	1.215	-	122	3	10	1.350	31
Province de Namur	2.050	1	165	3	10	2.229	88
LE ROYAUME	47.840	87	4.522	200	241	52.890	1.756
B. Occasions							
REGION BRUXELLES-CAPITALE	5.400	4	658	14	3	6.079	
REGION FLAMANDE	28.941	31	4.222	181	373	33.748	
Province d' Anvers	7.961	7	1.174	61	63	9.266	
Province de Brabant flamand	4.707	4	559	12	48	5.330	
Province de Limbourg	4.407	8	692	14	73	5.194	
Province de Flandre Orientale	6.429	4	959	42	93	7.527	
Province de Flandre Occidentale	5.437	8	838	52	96	6.431	
REGION WALLONNE	17.381	36	2.184	114	249	19.964	
Province de Brabant wallon	1.701	-	183	5	12	1.901	
Province de Hainaut	7.119	22	828	16	74	8.059	
Province de Liège	4.979	7	660	85	59	5.790	
Province de Luxembourg	1.251	1	201	5	49	1.507	
Province de Namur	2.331	6	312	3	55	2.707	
LE ROYAUME	51.722	71	7.064	309	625	59.791	

(1) Les vélomoteurs d' une cylindrée de 50 cc et moins, qui dépassent la vitesse de 45 km/h, sont considérés comme motos.

Accidents de la circulation

ACCIDENTS DE ROULAGE
ACCIDENTS DE ROULAGE SUR LA VOIE PUBLIQUE AVEC TUES OU BLESSES
EVOLUTION DANS LE TEMPS

CHIFFRES ANNUELS ET MENSUELS (3)	NOMBRE D'ACCIDENTS (2)			NOMBRE DE VICTIMES		
	AVEC TUES (1)	AVEC BLESSES GRAVES	AVEC BLESSES LEGERS	NOMBRE TOTAL DES DECEDES	BLESSES GRAVES	BLESSES LEGERS
	2	3	4	6	7	8
2005 (4)	997	6.277	42.039	1.089	7.272	58.114
2006 (4)	1.003	6.095	42.083	1.075	6.999	58.270
2007 (4)	1.006	6.144	42.665	1.071	6.997	58.847
2008	869	5.895	42.063	944	6.782	57.655
2007						
JANVIER	72	431	3.240	75	475	4.468
FEVRIER	72	414	3.034	75	476	4.222
MARS	79	503	3.509	89	573	4.840
AVRIL	92	573	3.729	95	647	5.166
MAI	78	549	3.799	86	622	5.194
JUIN	86	537	3.952	89	600	5.436
JUILLET	95	511	3.322	101	602	4.716
AOUT	81	542	3.516	88	626	4.845
SEPTEMBRE	79	588	3.785	82	662	5.218
OCTOBRE	90	517	3.901	95	586	5.342
NOVEMBRE	93	459	3.482	100	529	4.717
DECEMBRE	89	520	3.396	96	600	4.683
2008						
JANVIER	66	428	3.208	71	477	4.311
FEVRIER	68	455	3.348	74	523	4.559
MARS	67	461	3.166	76	538	4.396
AVRIL	64	453	3.521	69	525	4.914
MAI	78	554	4.144	83	660	5.683
JUIN	80	538	3.944	84	611	5.348
JUILLET	96	533	3.375	100	626	4.773
AOUT	84	501	3.231	90	578	4.523
SEPTEMBRE	64	533	3.784	70	615	5.105
OCTOBRE	71	556	3.861	82	630	5.237
NOVEMBRE	71	452	3.391	79	513	4.627
DECEMBRE	60	432	3.090	66	484	4.179

(1) Décédés sur place ou endéans les 30 jours suivant la date de l'accident.

(2) Un accident entre deux usagers de la route ou plus est considéré comme un seul accident. Seuls les accidents ayant eu lieu sur la voie publique et ayant fait des morts ou des blessés sont comptabilisés dans cette statistique.

(3) En raison des arrondis, le total des mois peut être différent du total de l'année.

(4) Des chiffres révisés.

Source : les parquets.

Informations

La Direction générale Statistique et Information économique relève du SPF Economie, PME, Classes moyennes et Energie. Une de nos missions est de répondre aux besoins des autorités, des entreprises et des citoyens par une information chiffrée sur la situation réelle du pays dans différents domaines d'actualité.

Où trouver l'information statistique et économique?

Sur nos sites Internet <http://statbel.fgov.be> (statistiques) et <http://economie.fgov.be> (économie)

Dans cinq grandes villes du pays, la Direction générale Statistique et Information économique met à la disposition du public :

- ◇ Des annuaires et des publications spécialisées ainsi qu'une sélection de disquettes et de cédéroms.
- ◇ Une salle de lecture où il est possible de consulter nos publications, ainsi que celles d'autres SPF ou d'institutions belges et internationales.

Toutes nos bibliothèques sont accessibles les jours ouvrables de 8h30 à 16h30 (Bxl) ou de 9h à 12h et de 13h à 16h (autres).

Bruxelles City Atrium C

Rue du Progrès 50, 1210 Bruxelles
 tél. 02/277.55.03 – 02/277.55.04 fax 02/277.55.19
 e-mail : info@economie.fgov.be

Train (B) : Gare du Nord
 Métro (M) : ligne 2, station Rogier
 Trams : 3, 52, 55, 56, 81, 90
 arrêts Rogier ou Nord
 Bus STIB : 38, 58, 61
 arrêts Rogier ou Nord
 Bus De Lijn : 318, 351, 358, 410, 526, 554
 arrêt Nord

Anvers

Italiëlei 124 - bus 85, 2000 Antwerpen
 tél. 03/229.07.00 fax 03/233.28.30
 e-mail : info.antwerpen@economie.fgov.be

Train (B) : Centraal Station
 Métro (M) : arrêt Opera
 Tram-Bus : accès facile (Fr. Rooseveltplaats)

Charleroi

Tour Biarent, Bd Audent 14/5, 6000 Charleroi
 tél. 02/277.80.37 fax 02/277.57.03
 e-mail : info.charleroi@economie.fgov.be

Train (B) : Charleroi Sud, 20 min depuis la gare (Place Buisset, Rue du Collège, Place Charles II, Boulevard Tirou, rue de la Montagne)

Bus : arrêt Tirou
 Autoroute : petite ceinture de Charleroi - sortie Gare du Sud

Gand

Gaston Crommenlaan 6 bus 901 ,9050 Gent
 tél. 02/277 86 96 fax 02/277 54 06
 e-mail : info.gent@economie.fgov.be

Train (B) : Gent St. Pieters
 Bus : Ligne 9 Mariakerke Driesdreef - Gentbrugge Groeningewijk, arrêt Ledeborg Gaston Crommenlaan
 Autoroute: accès aisé par autoroute E17 (sortie Gent-Centrum B401 / Ledeborg)

Liège

Bd de la Sauvenière 73-75, 4000 Liège
 tél. 02/277.55.78 fax 04/222.49.94
 e-mail : info.liege@economie.fgov.be

Train (B) : Gare des Guillemins ou Gare du Palais
 Tram-Bus : (Guillemins) 1 et 4 arrêt Sauvenière
 Parking (P) : Neujean (à 20 m - même trottoir)
 Mercure (en face)

Nous diffusons de nombreux produits qui donnent une image chiffrée de la réalité socio-économique belge.

Ces produits, repris dans notre catalogue, sont disponibles auprès de nos centres régionaux ou auprès de notre service de Documentation - vente de Bruxelles. Notre catalogue vous sera envoyé sur simple demande. (voir adresses ci-contre).

Vous trouverez également un extrait de nos données, ainsi que la liste de nos publications sur notre site Internet : <http://statbel.fgov.be>

Transport : autres publications

Parc des véhicules à moteur

Sur base du fichier des véhicules immatriculés au SPF Mobilité et Transports, la Direction générale Statistique et Information économique publie dans cette brochure différents tableaux illustrant la répartition provinciale de l'ensemble de notre parc automobile selon l'âge du véhicule, par catégorie (voiture privée, car, bus, véhicule utilitaire, tracteur, motocyclette, véhicule spécial) par marque et type de véhicule, ou par genre de carburant utilisé. Un tableau informe également sur la répartition par commune des différentes catégories de véhicules – *Annuelle*

Transport routier de marchandises

Cette brochure présente un aperçu général du transport routier belge dans ses traits les plus marquants. On y trouve des informations sur les transports routiers intérieurs et internationaux tantôt effectués pour compte propre, tantôt pour compte de tiers. La répartition est faite également selon le genre de véhicule, les régions de chargement et de déchargement, etc. – *Annuelle*

Quelques autres publications

Publications générales

Bulletin de statistique - *Internet*
Communiqué hebdomadaire - *Internet*

Territoire et environnement

Statistique de l'occupation du sol (*cd-rom*)
Aperçu Environnement - *Annuel*

Population

Ménages et noyaux familiaux - *Annuel*
Population totale au 1er janvier - *Annuel*

Société

Accidents de la circulation – *Annuel*
Enquête sur les budgets des ménages - *Annuel*

Économie et finances

Ventes de biens immobiliers – *Annuel*

Agriculture

Recensement agricole et horticole au 15 mai –
Annuel

Industrie

Production industrielle et construction -
Mensuel

Commerce, services et transports

Commerce intérieur – *Annuel*
Compendium Société de l'information - *Annuel*



Achévé d'imprimer
par l'imprimerie de la
Direction générale Statistique
et Information économique
B-1000 Bruxelles

Décembre 2010