

Transport

Statistiques mensuelles

La Direction générale Statistique et Information économique propose des informations statistiques impartiales. Les informations sont diffusées conformément à la loi, notamment pour ce qui concerne leur confidentialité.

Nous classons les statistiques en huit domaines :

- Généralités
- Territoire et environnement
- Population
- Société
- Économie et finances
- Agriculture et activités assimilées
- Industrie
- Services, commerce et transports

Tous droits de traduction, d'adaptation, de reproduction par tous procédés, y compris la photographie et le microfilm sont soumis à autorisation préalable de la Direction générale Statistique et Information économique. Toutefois, la citation de courts extraits, à titre explicatif ou justificatif, dans un article, un compte-rendu ou un livre, est autorisée moyennant indication claire et précise de la source.

Éditeur responsable : A. Versonnen

© 2010, **SPF ECONOMIE**

DIRECTION GENERALE STATISTIQUE ET INFORMATION ECONOMIQUE | éditeur

B-1000 Bruxelles – WTC III - 30 Boulevard Simon Bolivar

Transport

Statistiques mensuelles

Novembre-Décembre 2009

Sommaire

Activité des ports maritimes

1A. Nombre et tonnage (en 1 000 tonneaux de jaugeage bruts) des navires de mer entrés jusqu'en juin 2009	3
1B. Nombre et tonnage (en 1 000 tonneaux de jaugeage bruts) des navires de mer sortis jusqu'en juin 2009	5
Graphique 1. Nombre de navires de mer entrés et sortis dans tous les ports belges.....	7
2A. Nombre et tonnage des marchandises(en 1 000 tonnes) selon le type de chargement des navires de mer entrés jusqu'en juin 2009	9
2B. Nombre et tonnage des marchandises(en 1 000 tonnes) selon le type de chargement des navires de mer sortis jusqu'en juin 2009	13
Graphique 2. Evolution du tonnage (en 1 000 tonnes) de marchandise selon le type de chargement des navires de mer entrés et sortis dans tous les ports belges	17

Navigation intérieure

Évolution dans le temps jusqu'en mars 2009

1A. Répartition du transport par voie navigable d'après l'export, l'import, le transit et le trafic intérieur (en 1 000 tonnes et 1 000 000 tonnes-km)	21
1B. Activité d'après la nature des marchandises transportées (nomenclature N.S.T.) (en 1 000 tonnes)	22

Transport par rail

Société Nationale des Chemins de Fer belges

1A. Trafic de voyageurs – Chiffres totaux jusqu'en septembre 2009	27
1B. Trafic commercial de marchandises – Chiffres totaux jusqu'en novembre 2009	28

Navigation aérienne

1A. Évolution dans le temps pour des aéroports belges jusqu'en août 2009	31
1B. Provenances et destinations principales – juillet et août 2009	34

Véhicules à moteur

1A. Véhicules à moteur neufs mis en circulation Évolution dans le temps jusqu'en novembre 2009	39
1B. Véhicules à moteur d'occasion mis en circulation Évolution dans le temps jusqu'en novembre 2009	40
2A. Véhicules à moteur neufs mis en circulation – octobre et novembre 2009	41
2B. Véhicules à moteur d'occasion mis en circulation – octobre et novembre 2009	42

Accidents de la circulation

Accidents de roulage sur la voie publique avec tués et/ou blessés

Évolution dans le temps jusqu'en décembre 200845

Signes conventionnels

Les renseignements ne sont pas disponibles	..
0 ou inférieur à la moitié de l'unité utilisée	-
0 ou inférieur à la moitié de l'unité utilisée	0
Chiffres provisoires	(*)

Activité des ports maritimes

Note activité des ports maritimes :

Pour Ostende et Bruxelles : Les données sont incomplètes pour 2003, 2005 et 2008 suite à un changement de méthode de calcul.

Pour Bruxelles : Depuis 2008, le canal maritime Bruxelles-Escaut n'appartient plus au port de Bruxelles.

Activité des ports maritimes

1A. Nombre et tonnage des navires de mer entrés (en 1.000 tonneaux de jaugeage bruts)

CHIFFRES ANNUELS ET MENSUELS	TOUS LES PORTS BELGES (1)				ANVERS			
	CHARGES		SUR LEST		CHARGES		SUR LEST	
	NOMBRE	TONNAGE	NOMBRE	TONNAGE	NOMBRE	TONNAGE	NOMBRE	TONNAGE
2005	24.712	423.818	6.073	54.046	11.176	217.969	4.992	43.574
2006	24.456	443.800	5.550	43.542	11.345	230.960	4.384	33.681
2007	25.293	484.008	6.133	52.774	11.900	250.745	4.792	38.245
2008	24.600	488.590	6.176	54.537	11.786	257.968	4.613	38.414
2009								
JANVIER	1.656	36.904	374	3.839	812	19.386	291	2.518
FEVRIER	1.656	35.222	399	3.951	829	19.217	311	2.721
MARS	1.735	36.842	372	3.935	855	19.258	317	3.132
AVRIL	1.690	37.132	391	3.947	831	19.498	313	2.796
MAI	1.711	37.759	392	4.101	835	18.803	332	3.270
JUIN	1.712	37.696	377	3.701	875	19.954	311	2.992
JUILLET								
AOUT								
SEPTEMBRE								
OCTOBRE								
NOVEMBRE								
DECEMBRE								

CHIFFRES ANNUELS ET MENSUELS	GAND (Y.C. ZELZATE)				BRUGES-ZEEBRUGGE			
	CHARGES		SUR LEST		CHARGES		SUR LEST	
	NOMBRE	TONNAGE	NOMBRE	TONNAGE	NOMBRE	TONNAGE	NOMBRE	TONNAGE
2005	1.954	26.751	928	3.626	7.653	149.428	904	10.196
2006	2.058	29.068	1.011	3.540	7.806	159.113	1.001	10.073
2007	2.143	28.604	1.033	3.466	8.362	181.741	1.118	15.306
2008	2.324	29.738	1.137	4.108	8.146	178.788	1.188	15.236
2009								
JANVIER	201	2.702	70	317	562	13.668	59	1.330
FEVRIER	164	1.851	77	364	511	12.287	44	1.217
MARS	170	2.220	68	250	567	13.682	48	988
AVRIL	158	2.136	66	311	529	13.749	43	949
MAI	147	1.861	64	330	550	15.312	46	787
JUIN	160	1.762	71	392	575	15.074	45	680
JUILLET								
AOUT								
SEPTEMBRE								
OCTOBRE								
NOVEMBRE								
DECEMBRE								

(1) excepté les mouvements entre les ports belges

Source: Déclaration générale à l'entrée de navires, Gemeentelijk Havenbedrijf Antwerpen, Havenbestuur Brugge-Zeebrugge, Haven Oostende, Havenbedrijf Gent

Activité des ports maritimes

1A. Nombre et tonnage des navires de mer entrés (en 1.000 tonneaux de jaugeage bruts)

suite et fin

CHIFFRES ANNUELS ET MENSUELS	OSTENDE				NIEUPORT			
	CHARGES		SUR LEST		CHARGES		SUR LEST	
	NOMBRE	TONNAGE	NOMBRE	TONNAGE	NOMBRE (1)	TONNAGE	NOMBRE	TONNAGE
2005	4.819	35.461	1	0	367	321	2	2
2006	4.578	33.914	53	82	427	369	0	0
2007	4.644	34.998	51	56	491	445	0	0
2008	4.169	32.611	665	334	490	585	0	0
2009								
JANVIER	260	2.235	18	2	7	10	2	3
FEVRIER	266	2.264	9	1	28	77	0	0
MARS	286	2.477	0	0	15	35	0	0
AVRIL	280	2.379	16	29	20	29	0	0
MAI	290	2.317	2	0	27	57	0	0
JUIN	266	1.940	8	19	23	63	0	0
JUILLET								
AOUT								
SEPTEMBRE								
OCTOBRE								
NOVEMBRE								
DECEMBRE								

CHIFFRES ANNUELS ET MENSUELS	BRUXELLES (Y.C. BASSIN INDUSTRIEL)				LIEGE			
	CHARGES		SUR LEST		CHARGES		SUR LEST	
	NOMBRE	TONNAGE	NOMBRE	TONNAGE	NOMBRE	TONNAGE	NOMBRE	TONNAGE
2005	234	671	48	152	83	129	40	62
2006	252	701	57	147	70	122	63	100
2007	312	908	63	181	42	69	113	185
2008	22	37	2	6	25	41	134	220
2009								
JANVIER	1	1	0	0	1	2	5	9
FEVRIER	1	1	0	0	2	4	4	7
MARS	2	3	0	0	2	3	6	10
AVRIL	0	0	1	2	2	3	5	9
MAI	1	1	0	0	2	4	3	6
JUIN	0	0	0	0	0	0	3	6
JUILLET								
AOUT								
SEPTEMBRE								
OCTOBRE								
NOVEMBRE								
DECEMBRE								

Source: Déclaration générale à l'entrée de navires, Gemeentelijk Havenbedrijf Antwerpen, Havenbestuur Brugge-Zeebrugge, Haven Oostende, Havenbedrijf Gent

(1) Des chiffres saisonniers

Activité des ports maritimes

1B. Nombre et tonnage des navires de mer sortis (en 1.000 tonneaux de jaugeage bruts)

CHIFFRES ANNUELS ET MENSUELS	TOUS LES PORTS BELGES (1)				ANVERS			
	CHARGES		SUR LEST		CHARGES		SUR LEST	
	NOMBRE	TONNAGE	NOMBRE	TONNAGE	NOMBRE	TONNAGE	NOMBRE	TONNAGE
2005	21.046	352.322	7.296	79.676	10.086	193.826	5.879	64.793
2006	20.873	364.336	7.950	95.237	10.432	208.041	6.158	70.828
2007	21.896	401.615	8.448	103.350	11.246	229.666	6.475	76.492
2008	21.312	405.730	8.329	108.358	11.203	235.821	6.231	78.858
2009								
JANVIER	1.509	33.102	607	8.764	783	18.022	413	5.383
FEVRIER	1.510	32.312	545	7.351	809	18.070	389	4.525
MARS	1.568	33.875	573	8.232	823	18.569	408	4.968
AVRIL	1.543	33.960	561	7.841	823	18.793	399	5.065
MAI	1.569	35.162	543	7.158	833	18.410	416	5.122
JUIN	1.557	34.494	580	7.504	832	18.703	426	5.318
JUILLET								
AOUT								
SEPTEMBRE								
OCTOBRE								
NOVEMBRE								
DECEMBRE								

CHIFFRES ANNUELS ET MENSUELS	GAND (Y.C. ZELZATE)				BRUGES-ZEEBRUGGE			
	CHARGES		SUR LEST		CHARGES		SUR LEST	
	NOMBRE	TONNAGE	NOMBRE	TONNAGE	NOMBRE	TONNAGE	NOMBRE	TONNAGE
2005	1.512	16.122	1.364	14.267	6.736	146.848	1.833	12.656
2006	1.476	14.603	1.569	17.977	6.774	154.283	2.097	14.763
2007	1.485	14.146	1.679	17.774	7.081	179.237	2.419	17.858
2008	1.596	14.352	1.814	19.560	6.731	174.645	2.586	19.425
2009								
JANVIER	96	908	148	1.781	434	12.499	204	2.599
FEVRIER	102	1.012	126	1.162	381	11.325	172	2.526
MARS	102	1.063	116	1.405	420	12.190	197	2.705
AVRIL	91	904	99	1.264	382	12.149	187	2.589
MAI	90	982	98	1.152	414	13.908	179	2.006
JUIN	96	1.108	112	1.048	429	13.465	193	2.139
JUILLET								
AOUT								
SEPTEMBRE								
OCTOBRE								
NOVEMBRE								
DECEMBRE								

(1) excepté les mouvements entre les ports belges

Source: Déclaration générale à la sortie de navires, Gemeentelijk Havenbedrijf Antwerpen, Havenbestuur Brugge-Zeebrugge, Haven Oostende, Havenbedrijf Gent

Activité des ports maritimes

1B. Nombre et tonnage des navires de mer sortis (en 1.000 tonneaux de jaugeage bruts)

suite et fin

CHIFFRES ANNUELS ET MENSUELS	OSTENDE				NIEUPOORT			
	CHARGES		SUR LEST		CHARGES		SUR LEST	
	NOMBRE	TONNAGE	NOMBRE	TONNAGE	NOMBRE	TONNAGE	NOMBRE (1)	TONNAGE
2005	4.245	34.264	576	1.205	0	0	371	325
2006	3.993	32.592	638	1.405	0	0	422	365
2007	4.164	33.872	531	1.182	0	0	487	441
2008	3.727	31.323	1.107	1.622	0	0	487	585
2009								
JANVIER	229	2.169	49	69	0	0	9	13
FEVRIER	233	2.173	42	92	0	0	28	77
MARS	248	2.363	38	114	0	0	15	35
AVRIL	242	2.286	54	123	0	0	20	29
MAI	237	2.189	55	129	0	0	27	57
JUIN	215	1.806	59	153	0	0	23	63
JUILLET								
AOUT								
SEPTEMBRE								
OCTOBRE								
NOVEMBRE								
DECEMBRE								

CHIFFRES ANNUELS ET MENSUELS	BRUXELLES (Y.C. BASSIN INDUSTRIEL)				LIEGE			
	CHARGES		SUR LEST		CHARGES		SUR LEST	
	NOMBRE	TONNAGE	NOMBRE	TONNAGE	NOMBRE	TONNAGE	NOMBRE	TONNAGE
2005	84	311	196	568	93	154	31	60
2006	75	273	183	535	112	180	24	35
2007	106	356	197	612	128	212	10	13
2008	2	3	1	2	151	253	6	9
2009								
JANVIER	0	0	1	1	5	9	1	2
FEVRIER	0	0	0	0	7	12	0	0
MARS	0	0	1	2	6	10	1	2
AVRIL	0	0	0	0	7	13	0	0
MAI	0	0	0	0	5	10	1	2
JUIN	0	0	0	0	2	4	0	0
JUILLET								
AOUT								
SEPTEMBRE								
OCTOBRE								
NOVEMBRE								
DECEMBRE								

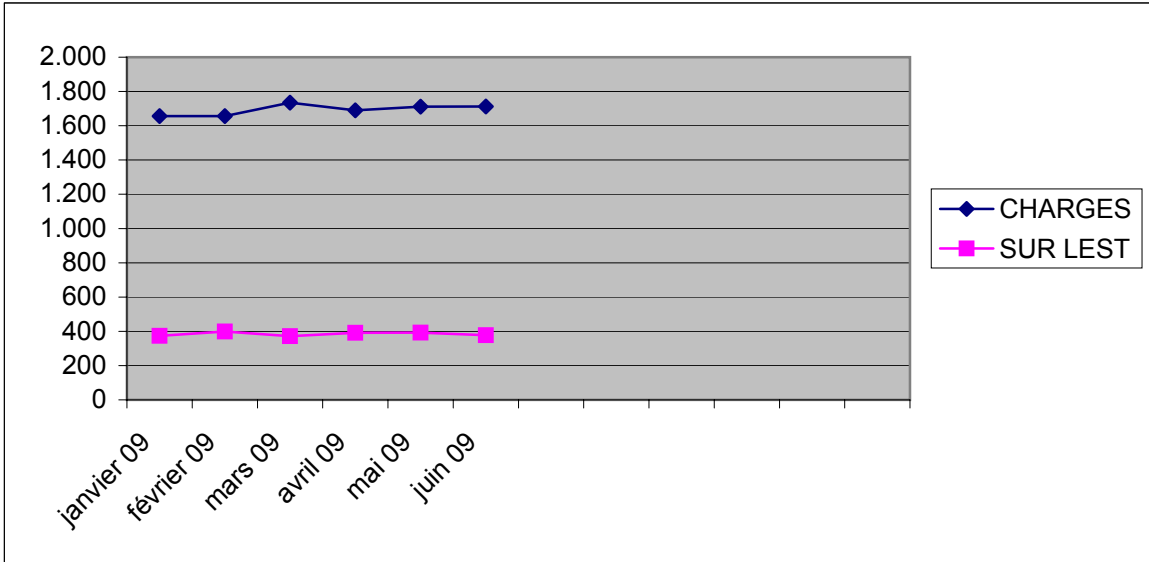
Source: Déclaration générale à l'entrée de navires, Gemeentelijk Havenbedrijf Antwerpen, Havenbestuur Brugge-Zeebrugge, Haven Oostende, Havenbedrijf Gent

(1) Des chiffres saisonniers.

Activité des ports maritimes

Nombre des navires de mer entrés dans tous les ports belges de janvier à juin 2009

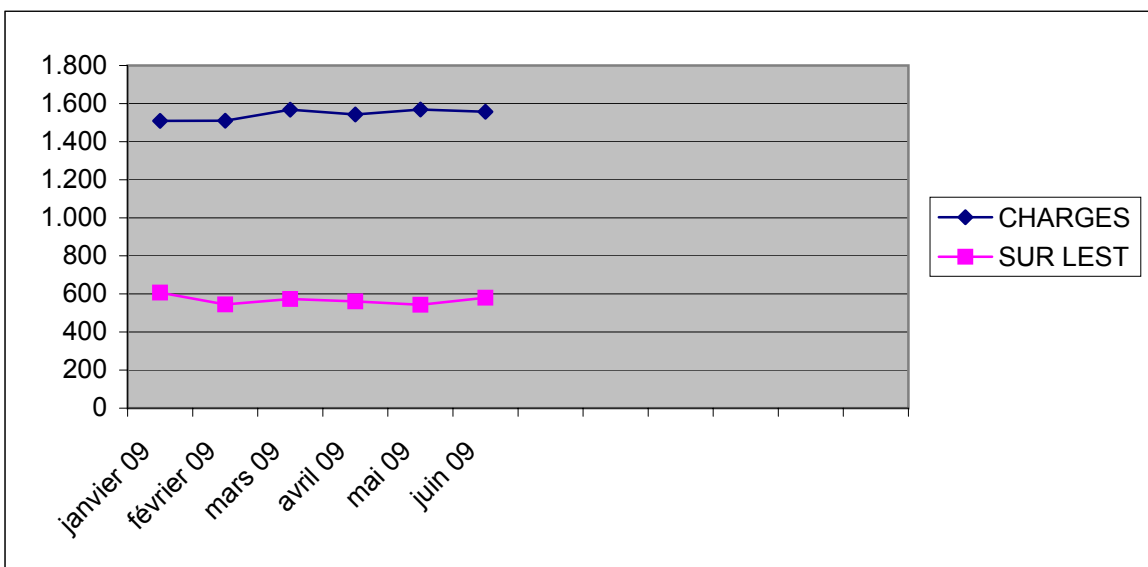
Graphique 1.



Activité des ports maritimes

Nombre des navires de mer sortis dans tous les ports belges de janvier à juin 2009

Graphique 1.



Activité des ports maritimes

2A. Nombre et tonnage de marchandises (en 1.000 tonnes) selon le type de chargement des navires de mer entrés

CHIFFRES ANNUELS ET MENSUELS	TOUS LES PORTS BELGES (1)					
	VRAC LIQUIDE	VRAC SEC	CONTENEURS		RO-RO	
	TONNAGE	TONNAGE	NOMBRE (2)	TONNAGE	NOMBRE (3)	TONNAGE
2005	32.516	34.964	3.790.127	29.889	1.864.953	8.467
2006	34.192	37.639	4.082.058	33.667	2.120.060	9.065
2007	32.457	37.070	4.775.309	41.093	2.349.916	9.872
2008	34.677	40.721	5.077.917	43.878	2.700.383	9.352
2009						
JANVIER	2.884	2.270	348.972	2.932	138.024	506
FEVRIER	2.866	1.797	346.103	3.037	134.936	507
MARS	3.052	1.773	352.182	3.169	157.183	552
AVRIL	2.890	1.872	372.081	3.347	152.142	530
MAI	2.654	1.620	377.465	3.464	164.047	541
JUIN	2.749	1.867	362.487	3.261	156.256	544
JUILLET						
AOUT						
SEPTEMBRE						
OCTOBRE						
NOVEMBRE						
DECEMBRE						

CHIFFRES ANNUELS ET MENSUELS	ANVERS					
	VRAC LIQUIDE	VRAC SEC	CONTENEURS		RO-RO	
	TONNAGE	TONNAGE	NOMBRE (2)	TONNAGE	NOMBRE (3)	TONNAGE
2005	26.112	21.100	3.151.911	24.554	354.921	1.878
2006	26.788	18.931	3.338.769	27.591	407.373	1.887
2007	25.593	17.938	3.859.541	34.278	465.198	2.101
2008	26.966	21.400	4.082.727	36.906	931.147	1.912
2009						
JANVIER	2.045	1.008	262.008	2.354	44.881	98
FEVRIER	2.136	845	273.021	2.474	45.611	95
MARS	2.189	918	287.783	2.622	46.386	105
AVRIL	2.063	836	296.724	2.733	49.679	98
MAI	1.902	765	300.506	2.783	52.426	103
JUIN	2.024	1.042	281.726	2.561	53.804	99
JUILLET						
AOUT						
SEPTEMBRE						
OCTOBRE						
NOVEMBRE						
DECEMBRE						

(1) excepté les mouvements entre les ports belges (2) en EVP (Equivalent Vingt Pieds) (3) en unités ro-ro

Source: Déclaration générale et formulaire de déclaration pour transport par conteneur et unités ro-ro (directive 95/64/CE) à l'entrée de navires, Gemeentelijk

Havenbedrijf Antwerpen, Havenbestuur Brugge-Zeebrugge, Haven Oostende, Havenbedrijf Gent

Note: Le poids de la cargaison est considéré y compris les emballages, mais sans la tare des véhicules, conteneurs, unités ro-ro et unités navigantes.

Activité des ports maritimes

2A. Nombre et tonnage de marchandises (en 1.000 tonnes) selon le type de chargement des navires de mer entrés - suite

CHIFFRES ANNUELS ET MENSUELS	GAND (Y.C. ZELZATE)					
	VRAC LIQUIDE	VRAC SEC	CONTENEURS		RO-RO	
	TONNAGE	TONNAGE	NOMBRE (2)	TONNAGE	NOMBRE (3)	TONNAGE
2005	2.356	11.259	17.445	152	104.317	696
2006	1.986	14.863	13.893	61	199.804	1.050
2007	2.083	15.132	25.773	85	184.394	1.069
2008	2.832	15.609	25.947	75	149.162	925
2009						
JANVIER	259	1.058	2.168	3	11.699	57
FEVRIER	144	709	2.090	4	8.193	54
MARS	266	602	1.842	5	12.854	63
AVRIL	204	776	1.998	5	8.028	50
MAI	233	557	2.379	8	9.730	56
JUIN	211	549	2.288	6	7.645	55
JUILLET						
AOUT						
SEPTEMBRE						
OCTOBRE						
NOVEMBRE						
DECEMBRE						

CHIFFRES ANNUELS ET MENSUELS	BRUGES-ZEEBRUGGE					
	VRAC LIQUIDE	VRAC SEC	CONTENEURS		RO-RO	
	TONNAGE	TONNAGE	NOMBRE (2)	TONNAGE	NOMBRE (3)	TONNAGE
2005	3.228	1.693	594.468	5.003	1.268.083	3.552
2006	4.626	1.829	693.923	5.795	1.372.460	3.895
2007	3.927	1.982	858.432	6.516	1.557.065	4.254
2008	4.148	1.850	943.059	6.686	1.488.222	4.040
2009						
JANVIER	552	122	83.322	564	74.066	205
FEVRIER	567	123	69.732	549	73.495	208
MARS	569	147	61.349	535	90.347	236
AVRIL	579	143	72.225	601	86.088	232
MAI	498	122	73.764	667	94.582	236
JUIN	500	134	78.048	691	87.783	242
JUILLET						
AOUT						
SEPTEMBRE						
OCTOBRE						
NOVEMBRE						
DECEMBRE						

(1) excepté les mouvements entre les ports belges (2) en EVP (Equivalent Vingt Pieds) (3) en unités ro-ro

Source: Déclaration générale et formulaire de déclaration pour transport par conteneur et unités ro-ro (directive 95/64/CE) à l'entrée de navires, Gemeentelijk

Havenbedrijf Antwerpen, Havenbestuur Brugge-Zeebrugge, Haven Oostende, Havenbedrijf Gent

Note: Le poids de la cargaison est considéré y compris les emballages, mais sans la tare des véhicules, conteneurs, unités ro-ro et unités navigantes.

Activité des ports maritimes

2A. Nombre et tonnage de marchandises (en 1.000 tonnes) selon le type de chargement des navires de mer entrés - suite

CHIFFRES ANNUELS ET MENSUELS	OSTENDE					
	VRAC LIQUIDE	VRAC SEC	CONTENEURS		RO-RO	
	TONNAGE	TONNAGE	NOMBRE (2)	TONNAGE	NOMBRE (3)	TONNAGE
2005	70	992	34.385	180	137.632	2.341
2006	94	968	35.358	219	140.423	2.234
2007	29	911	30.840	204	143.259	2.449
2008	53	791	26.148	210	131.852	2.474
2009						
JANVIER	0	39	1.475	11	7.378	147
FEVRIER	4	62	1.260	9	7.637	151
MARS	0	58	1.209	8	7.596	148
AVRIL	8	47	1.134	7	8.347	149
MAI	3	129	816	6	7.309	145
JUIN	3	100	426	3	7.024	148
JUILLET						
AOUT						
SEPTEMBRE						
OCTOBRE						
NOVEMBRE						
DECEMBRE						

CHIFFRES ANNUELS ET MENSUELS	NIEUPOORT					
	VRAC LIQUIDE	VRAC SEC	CONTENEURS		RO-RO	
	TONNAGE	TONNAGE	NOMBRE (2)	TONNAGE	NOMBRE (3)	TONNAGE
2005	-	440	-	-	-	-
2006	-	512	-	-	-	-
2007	-	588	-	-	-	-
2008	-	586	-	-	-	-
2009						
JANVIER	-	3	-	-	-	-
FEVRIER	-	23	-	-	-	-
MARS	-	10	-	-	-	-
AVRIL	-	9	-	-	-	-
MAI	-	17	-	-	-	-
JUIN	-	19	-	-	-	-
JUILLET						
AOUT						
SEPTEMBRE						
OCTOBRE						
NOVEMBRE						
DECEMBRE						

(1) excepté les mouvements entre les ports belges (2) en EVP (Equivalent Vingt Pieds) (3) en unités ro-ro

Source: Déclaration générale et formulaire de déclaration pour transport par conteneur et unités ro-ro (directive 95/64/CE) à l'entrée de navires, Gemeentelijk

Havenbedrijf Antwerpen, Havenbestuur Brugge-Zeebrugge, Haven Oostende, Havenbedrijf Gent

Note: Le poids de la cargaison est considéré y compris les emballages, mais sans la tare des véhicules, conteneurs, unités ro-ro et unités navigantes.

Activité des ports maritimes

2A. Nombre et tonnage de marchandises (en 1.000 tonnes) selon le type de chargement des navires de mer entrés - suite et fin

CHIFFRES ANNUELS ET MENSUELS	BRUXELLES (Y.C. BASSIN INDUSTRIEL)					
	VRAC LIQUIDE	VRAC SEC	CONTENEURS		RO-RO	
	TONNAGE	TONNAGE	NOMBRE (2)	TONNAGE	NOMBRE (3)	TONNAGE
2005	329	303	-	-	-	-
2006	262	431	116	1	-	-
2007	359	497	723	9	-	-
2008	-	18	-	-	-	-
2009						
JANVIER	-	1	-	-	-	-
FEVRIER	-	1	-	-	-	-
MARS	-	3	-	-	-	-
AVRIL	-	0	-	-	-	-
MAI	-	1	-	-	-	-
JUIN	-	0	-	-	-	-
JUILLET						
AOUT						
SEPTEMBRE						
OCTOBRE						
NOVEMBRE						
DECEMBRE						

CHIFFRES ANNUELS ET MENSUELS	LIEGE					
	VRAC LIQUIDE	VRAC SEC	CONTENEURS		RO-RO	
	TONNAGE	TONNAGE	NOMBRE (2)	TONNAGE	NOMBRE (3)	TONNAGE
2005	0	111	-	-	-	-
2006	-	86	-	-	-	-
2007	-	7	-	-	-	-
2008	-	0	-	-	-	-
2009						
JANVIER	-	-	-	-	-	-
FEVRIER	-	0	-	-	-	-
MARS	-	-	-	-	-	-
AVRIL	-	-	-	-	-	-
MAI	-	-	-	-	-	-
JUIN	-	-	-	-	-	-
JUILLET						
AOUT						
SEPTEMBRE						
OCTOBRE						
NOVEMBRE						
DECEMBRE						

(1) excepté les mouvements entre les ports belges (2) en EVP (Equivalent Vingt Pieds) (3) en unités ro-ro

Source: Déclaration générale et formulaire de déclaration pour transport par conteneur et unités ro-ro (directive 95/64/CE) à l'entrée de navires, Gemeentelijk Havenbedrijf Antwerpen, Havenbestuur Brugge-Zeebrugge, Haven Oostende, Havenbedrijf Gent

Note: Le poids de la cargaison est considéré y compris les emballages, mais sans la tare des véhicules, conteneurs, unités ro-ro et unités navigantes.

Activité des ports maritimes

2B. Nombre et tonnage de marchandises (en 1.000 tonnes) selon le type de chargement des navires de mer sortis

CHIFFRES ANNUELS ET MENSUELS	TOUS LES PORTS BELGES (1)					
	VRAC LIQUIDE	VRAC SEC	CONTENEURS		RO-RO	
	TONNAGE	TONNAGE	NOMBRE (2)	TONNAGE	NOMBRE (3)	TONNAGE
2005	12.913	8.647	4.082.836	44.956	2.303.360	10.583
2006	13.293	8.962	4.342.635	48.134	2.541.226	11.891
2007	16.461	8.418	5.066.088	54.316	2.760.683	13.036
2008	15.098	8.279	5.401.076	57.722	2.679.948	12.371
2009						
JANVIER	930	493	345.960	3.524	147.527	742
FEVRIER	1.056	680	350.412	3.813	155.404	734
MARS	1.153	518	385.431	4.344	151.312	772
AVRIL	1.091	619	396.597	4.500	144.540	758
MAI	1.365	531	391.679	4.634	145.783	736
JUIN	1.614	805	386.438	4.584	156.062	740
JUILLET						
AOUT						
SEPTEMBRE						
OCTOBRE						
NOVEMBRE						
DECEMBRE						

CHIFFRES ANNUELS ET MENSUELS	ANVERS					
	VRAC LIQUIDE	VRAC SEC	CONTENEURS		RO-RO	
	TONNAGE	TONNAGE	NOMBRE (2)	TONNAGE	NOMBRE (3)	TONNAGE
2005	10.732	6.589	3.331.994	36.677	644.811	1.799
2006	10.952	6.682	3.492.116	38.738	653.319	1.962
2007	13.675	6.274	4.070.646	43.819	740.395	2.434
2008	12.027	5.739	4.351.827	47.012	797.789	2.575
2009						
JANVIER	806	358	256.641	2.751	50.003	154
FEVRIER	944	423	271.454	3.036	52.264	173
MARS	1.075	371	310.742	3.429	52.181	162
AVRIL	1.033	422	320.639	3.594	53.056	164
MAI	1.261	344	310.155	3.589	50.912	156
JUIN	1.509	499	305.583	3.549	54.627	153
JUILLET						
AOUT						
SEPTEMBRE						
OCTOBRE						
NOVEMBRE						
DECEMBRE						

(1) excepté les mouvements entre les ports belges (2) en EVP (Equivalent Vingt Pieds) (3) en unités ro-ro

Source: Déclaration générale et formulaire de déclaration pour transport par conteneur et unités ro-ro (directive 95/64/CE) à la sortie de navires, Gemeentelijk

Havenbedrijf Antwerpen, Havenbestuur Brugge-Zeebrugge, Haven Oostende, Havenbedrijf Gent

Note: Le poids de la cargaison est considéré y compris les emballages, mais sans la tare des véhicules, conteneurs, unités ro-ro et unités navigantes.

Activité des ports maritimes

2B. Nombre et tonnage de marchandises (en 1.000 tonnes) selon le type de chargement des navires de mer sortis - suite

CHIFFRES ANNUELS ET MENSUELS	GAND (Y.C. ZELZATE)					
	VRAC LIQUIDE	VRAC SEC	CONTENEURS		RO-RO	
	TONNAGE	TONNAGE	NOMBRE (2)	TONNAGE	NOMBRE (3)	TONNAGE
2005	989	1.796	21.327	261	3.608	11
2006	831	1.997	19.046	147	118.602	791
2007	903	1.834	29.460	224	113.994	841
2008	1.086	2.287	30.107	250	94.582	748
2009						
JANVIER	109	119	2.160	17	5.639	48
FEVRIER	107	241	1.908	15	5.613	45
MARS	64	136	2.138	18	6.666	55
AVRIL	55	184	2.034	19	6.388	47
MAI	102	170	2.315	19	5.335	54
JUIN	103	303	2.427	21	7.654	51
JUILLET						
AOUT						
SEPTEMBRE						
OCTOBRE						
NOVEMBRE						
DECEMBRE						

CHIFFRES ANNUELS ET MENSUELS	BRUGES-ZEEBRUGGE					
	VRAC LIQUIDE	VRAC SEC	CONTENEURS		RO-RO	
	TONNAGE (4)	TONNAGE (4)	NOMBRE (2)	TONNAGE	NOMBRE (3)	TONNAGE
2005	936	26	680.378	7.602	1.514.481	5.470
2006	1.270	33	796.932	8.692	1.627.817	5.811
2007	1.650	27	935.015	9.756	1.757.518	6.114
2008	1.783	101	990.969	9.941	1.645.025	5.501
2009						
JANVIER	2	0	85.224	722	82.010	318
FEVRIER	0	1	75.584	736	89.294	307
MARS	0	0	71.048	871	83.374	320
AVRIL	0	1	72.461	862	75.437	320
MAI	0	2	78.084	1.006	81.405	332
JUIN	0	2	77.931	1.004	86.452	358
JUILLET						
AOUT						
SEPTEMBRE						
OCTOBRE						
NOVEMBRE						
DECEMBRE						

(1) excepté les mouvements entre les ports belges (2) en EVP (Equivalent Vingt Pieds) (3) en unités ro-ro

(4) chiffres incomplets

Source: Déclaration générale et formulaire de déclaration pour transport par conteneur et unités ro-ro (directive 95/64/CE) à la sortie de navires, Gemeentelijk

Havenbedrijf Antwerpen, Havenbestuur Brugge-Zeebrugge, Haven Oostende, Havenbedrijf Gent

Note: Le poids de la cargaison est considéré y compris les emballages, mais sans la tare des véhicules, conteneurs, unités ro-ro et unités navigantes.

Activité des ports maritimes

2B. Nombre et tonnage de marchandises (en 1.000 tonnes) selon le type de chargement des navires de mer sortis - suite

CHIFFRES ANNUELS ET MENSUELS	OSTENDE					
	VRAC LIQUIDE	VRAC SEC	CONTENEURS		RO-RO	
	TONNAGE	TONNAGE	NOMBRE (2)	TONNAGE	NOMBRE (3)	TONNAGE
2005	0	0	34.473	416	140.460	3.303
2006	0	0	34.401	555	141.488	3.327
2007	0	0	30.246	508	148.776	3.647
2008	0	0	28.098	519	142.552	3.547
2009						
JANVIER	-	0	1.785	31	9.875	222
FEVRIER	0	0	1.467	25	8.233	208
MARS	-	0	1.505	27	9.091	234
AVRIL	0	0	1.464	25	9.659	227
MAI	0	0	1.125	20	8.131	193
JUIN	0	0	497	9	7.329	178
JUILLET						
AOUT						
SEPTEMBRE						
OCTOBRE						
NOVEMBRE						
DECEMBRE						

CHIFFRES ANNUELS ET MENSUELS	NIEUPOORT					
	VRAC LIQUIDE	VRAC SEC	CONTENEURS		RO-RO	
	TONNAGE	TONNAGE	NOMBRE (2)	TONNAGE	NOMBRE (3)	TONNAGE
2005	-	0	-	-	-	-
2006	-	0	-	-	-	-
2007	-	0	-	-	-	-
2008	-	0	-	-	-	-
2009						
JANVIER	-	0	-	-	-	-
FEVRIER	-	0	-	-	-	-
MARS	-	0	-	-	-	-
AVRIL	-	0	-	-	-	-
MAI	-	0	-	-	-	-
JUIN	-	0	-	-	-	-
JUILLET						
AOUT						
SEPTEMBRE						
OCTOBRE						
NOVEMBRE						
DECEMBRE						

(1) excepté les mouvements entre les ports belges (2) en EVP (Equivalent Vingt Pieds) (3) en unités ro-ro

Source: Déclaration générale et formulaire de déclaration pour transport par conteneur et unités ro-ro (directive 95/64/CE) à la sortie de navires, Gemeentelijk Havenbedrijf Antwerpen, Havenbestuur Brugge-Zeebrugge, Haven Oostende, Havenbedrijf Gent

Note: Le poids de la cargaison est considéré y compris les emballages, mais sans la tare des véhicules, conteneurs, unités ro-ro et unités navigantes.

Activité des ports maritimes

2B. Nombre et tonnage de marchandises (en 1.000 tonnes) selon le type de chargement des navires de mer sortis - suite

CHIFFRES ANNUELS ET MENSUELS	BRUXELLES (Y.C. BASSIN INDUSTRIEL)					
	VRAC LIQUIDE	VRAC SEC	CONTENEURS		RO-RO	
	TONNAGE	TONNAGE	NOMBRE (2)	TONNAGE	NOMBRE (3)	TONNAGE
2005	139	72	-	-	-	-
2006	105	68	141	2	-	-
2007	90	96	722	9	-	-
2008	-	0	-	-	-	-
2009						
JANVIER	-	0	-	-	-	-
FEVRIER	-	0	-	-	-	-
MARS	-	0	-	-	-	-
AVRIL	-	-	-	-	-	-
MAI	-	0	-	-	-	-
JUIN	-	-	-	-	-	-
JUILLET						
AOUT						
SEPTEMBRE						
OCTOBRE						
NOVEMBRE						
DECEMBRE						

CHIFFRES ANNUELS ET MENSUELS	LIEGE					
	VRAC LIQUIDE	VRAC SEC	CONTENEURS		RO-RO	
	TONNAGE	TONNAGE	NOMBRE (2)	TONNAGE	NOMBRE (3)	TONNAGE
2005	7	20	-	-	-	-
2006	-	1	-	-	-	-
2007	-	6	-	-	-	-
2008	-	7	-	-	-	-
2009						
JANVIER	-	-	-	-	-	-
FEVRIER	-	2	-	-	-	-
MARS	-	-	-	-	-	-
AVRIL	-	-	-	-	-	-
MAI	-	-	-	-	-	-
JUIN	-	-	-	-	-	-
JUILLET						
AOUT						
SEPTEMBRE						
OCTOBRE						
NOVEMBRE						
DECEMBRE						

(1) excepté les mouvements entre les ports belges (2) en EVP (Equivalent Vingt Pieds) (3) en unités ro-ro

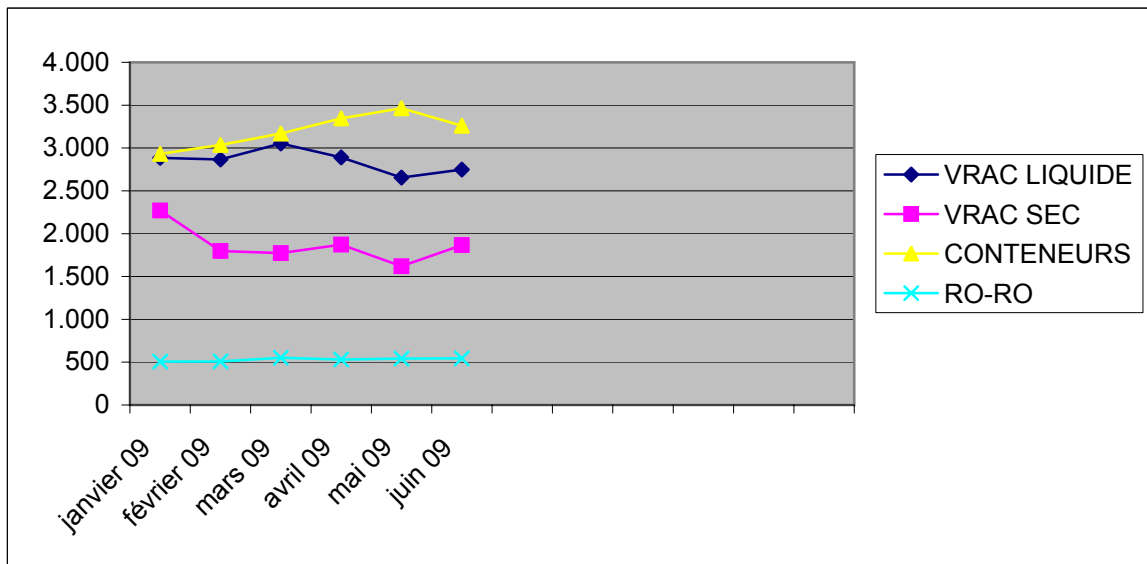
Source: Déclaration générale et formulaire de déclaration pour transport par conteneur et unités ro-ro (directive 95/64/CE) à la sortie de navires, Gemeentelijk Havenbedrijf Antwerpen, Havenbestuur Brugge-Zeebrugge, Haven Oostende, Havenbedrijf Gent

Note: Le poids de la cargaison est considéré y compris les emballages, mais sans la tare des véhicules, conteneurs, unités ro-ro et unités navigantes.

Activité des ports maritimes

Evolution du tonnage de marchandises (en 1.000 tonnes) selon le type de chargement des navires de mer entrés dans tous les ports belges de janvier à juin 2009

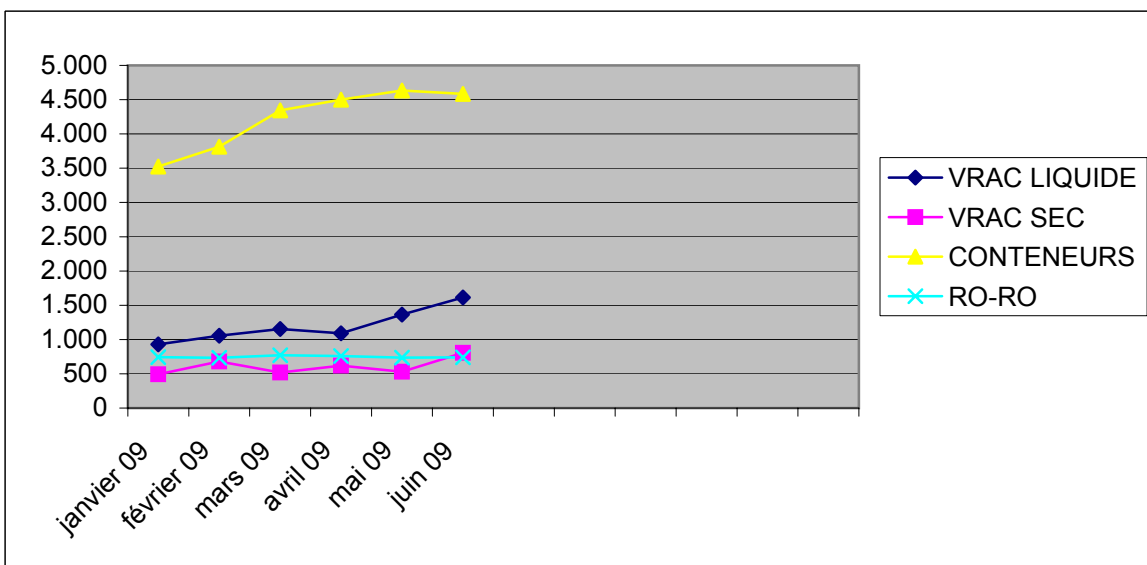
Graphique 2.



Activité des ports maritimes

Evolution du tonnage de marchandises (en 1.000 tonnes) selon le type de chargement des navires de mer sortis dans tous les ports belges de janvier à juin 2009

Graphique 2.



Navigation intérieure

**NAVIGATION INTERIEURE
EVOLUTION DANS LE TEMPS**

**A) REPARTITION DU TRANSPORT PAR VOIE NAVIGABLE D'APRES L'EXPORT, L'IMPORT, LE TRANSIT
ET LE TRAFIC INTERIEUR**

CHIFFRES ANNUELS ET MENSUELS	TRAFFIC INTERIEUR		IMPORT		EXPORT		TRANSIT		TOTAL	
	T (1)	TKM (2)	T	TKM	T	TKM	T	TKM	T	TKM
2003	31.120	2.832	60.781	3.330	41.526	1.566	4.330	573	137.757	8.301
2004	35.748	3.057	66.794	3.317	41.078	1.528	4.147	557	147.767	8.459
2005	35.697	3.068	78.848	3.465	49.058	1.608	4.490	578	168.093	8.719
2006	37.596	3.170	74.552	3.468	49.123	1.663	5.173	671	166.444	8.972
2007(3) (4)	38.643	3.406	56.302	3.363	28.842	1.439	10.858	798	134.645	9.006
2008(3) (4)	36.772	3.498	53.472	3.090	29.943	1.425	10.163	733	130.350	8.746
2008										
JANVIER	3.240	304	4.233	253	2.319	108	1.067	63	10.859	728
FEVRIER	2.973	283	4.007	245	2.072	118	823	62	9.875	708
MARS	3.875	366	4.376	244	3.488	136	827	61	12.566	807
AVRIL	3.236	289	5.257	288	2.609	136	1.058	71	12.160	784
MAI	3.258	300	4.539	263	2.561	120	1.110	65	11.468	748
JUIN	3.113	296	4.654	274	2.500	117	825	64	11.092	751
JUILLET	2.783	281	4.513	256	2.541	119	1.068	68	10.905	724
AOUT	2.810	282	4.752	269	2.347	109	730	50	10.639	710
SEPTEMBRE	3.119	315	4.765	276	2.643	124	686	54	11.213	769
OCTOBRE	3.241	307	4.751	277	2.755	135	915	70	11.662	789
NOVEMBRE	2.607	237	4.205	251	2.240	116	580	56	9.632	660
DECEMBRE	2.517	238	3.420	194	1.868	87	474	49	8.279	568
2009										
JANVIER	2.509	218	4.210	247	1.826	86	541	54	9.086	605
FEVRIER	2.866	243	3.556	195	1.977	89	526	49	8.925	576
MARS	2.786	244	4.083	219	2.087	108	681	51	9.637	622
AVRIL										
MAI										
JUIN										
JUILLET										
AOUT										
SEPTEMBRE										
OCTOBRE										
NOVEMBRE										
DECEMBRE										

(1) 1 000 tonnes

(2) 1 000 000 tonnes-km

(3) Les données de 2007 et 2008 ne sont pas comparables avec les données des années précédentes en raison de la modification de la méthode de collecte de données suite à un nouveau règlement européen.

(4) En raison des arrondis, le total des mois peut être différent du total de l'année.

NAVIGATION INTERIEURE
EVOLUTION DANS LE TEMPS
B) ACTIVITE D'APRES LA NATURE DES MARCHANDISES TRANSPORTEES (1 000 TONNES)

code (1)	TOTAL	01	02	03	04	05	06	07	08	09	10
CHIFFRES ANNUELS ET MENSUELS											
2007 (2)	134.647	6.554	11.347	41.892	4.331	3	1.181	12.117	10.690	7.851	11.422
2008 (2)	130.347	6.382	11.312	42.651	3.661	9	1.077	12.898	9.817	8.780	8.637
2008											
JANVIER	10.860	481	1.411	3.043	279	-	70	1.217	956	669	772
FEVRIER	9.876	483	947	2.965	277	2	118	997	832	678	770
MARS	12.565	501	829	4.291	377	-	116	1.102	809	1.605	745
AVRIL	12.160	584	1.308	4.068	319	-	85	1.098	883	686	817
MAI	11.469	573	945	4.073	327	-	66	1.016	765	710	792
JUIN	11.090	578	882	3.757	247	2	70	948	845	667	800
JUILLET	10.904	469	1.051	3.371	258	-	52	1.060	871	584	738
AOUT	10.639	519	767	3.807	314	-	100	897	774	640	647
SEPTEMBRE	11.213	588	830	3.806	327	5	100	1.073	861	675	771
OCTOBRE	11.662	628	1.064	3.944	337	-	127	1.155	824	708	816
NOVEMBRE	9.630	502	618	3.191	315	-	79	1.181	778	609	545
DECEMBRE	8.279	476	660	2.335	284	-	94	1.154	619	549	424
2009											
JANVIER	7.758	475	578	1.989	265	2	102	1.367	876	433	420
FEVRIER	8.924	446	641	3.087	256	-	67	1.054	801	410	435
MARS	9.635	453	713	3.482	258	-	116	1.028	835	525	458
AVRIL											
MAI											
JUIN											
JUILLET											
AOUT											
SEPTEMBRE											
OCTOBRE											
NOVEMBRE											
DECEMBRE											

- (1)
- 01 Produits de l'agriculture, de la chasse et de la forêt; poissons et autres produits de la pêche
 - 02 Houille et lignite; pétrole brut et gaz naturel
 - 03 Minerais métalliques et autres produits d'extraction; tourbe; minerais d'uranium et thorium
 - 04 Produits alimentaires, boissons et tabac
 - 05 Textiles et produits textiles, cuir et articles en cuir
 - 06 Bois et produits du bois et du liège (hormis les meubles); vannerie et sparterie; pâte à papier; papier et articles en papier, produits imprimés ou supports enregistrés
 - 07 Coke et produits pétroliers raffinés
 - 08 Produits chimiques et fibres synthétiques; produits en caoutchouc ou en plastique; produits des industries nucléaires
 - 09 Autres produits minéraux non métalliques
 - 10 Métaux de base; produits du travail des métaux, sauf machines et matériels

(2) En raison des arrondis, le total des mois peut être différent du total de l'année.

11	12	13	14	15	16	17	18	19	20	code (1)
										CHIFFRES ANNUELS ET MENSUELS
58	98	14	199	-	12.122	153	2	14.603	10	2007 (2)
28	80	22	170	0	11.871	3	11	12.935	3	2008 (2)
										2008
4	2	-	13	-	899	0	2	1.042	0	JANVIER
3	3	1	22	-	795	1	1	981	-	FEVRIER
5	9	2	17	-	1.052	0	-	1.105	-	MARS
1	9	1	13	-	1.030	1	3	1.253	1	AVRIL
3	6	1	7	-	1.052	1	2	1.129	1	MAI
5	9	-	17	-	1.106	0	2	1.155	-	JUIN
1	10	0	11	-	1.330	0	0	1.098	0	JUILLET
2	6	4	21	-	1.117	-	-	1.024	-	AOUT
0	6	3	8	-	1.067	0	0	1.093	-	SEPTEMBRE
2	6	3	12	-	995	0	1	1.040	-	OCTOBRE
1	8	3	22	-	745	0	0	1.032	1	NOVEMBRE
1	6	4	7	-	683	0	0	983	-	DECEMBRE
										2009
2	5	2	18	-	595	-	-	628	1	JANVIER
5	4	8	12	-	573	-	-	1.125	0	FEVRIER
2	4	4	17	-	552	-	-	1.187	1	MARS
										AVRIL
										MAI
										JUIN
										JUILLET
										AOUT
										SEPTEMBRE
										OCTOBRE
										NOVEMBRE
										DECEMBRE

- 11 Machines et matériel, n.c.a.(*); machines de bureau et matériel informatique; machines et appareils électriques, n.c.a.(*); équipements de radio, télévision et communication; instruments médicaux, de précision et d'optique, montres, pendules et horloges
- 12 Matériel de transport
- 13 Meubles; autres produits manufacturés n.c.a.(*)
- 14 Matières premières secondaires; déchets de voirie et autres déchets
- 15 Courrier, colis
- 16 Équipement et matériel utilisés dans le transport de marchandises
- 17 Marchandises transportées dans le cadre de déménagements (biens d'équipement ménager et mobilier de bureau); bagages transportés séparément des passagers; véhicules automobiles transportés pour réparation; autres biens non marchands, n.c.a.(*)
- 18 Marchandises groupées: mélange de types de marchandises qui sont transportées ensemble
- 19 Marchandises non identifiables; marchandises qui, pour une raison ou pour une autre, ne peuvent pas être identifiées et ne peuvent donc pas être classées dans l'un des groupes 01 à 16
- 20 Autres marchandises, n.c.a.(*)

(*) : non classés ailleurs

Transport par rail

TRANSPORT PAR RAIL
SOCIETE NATIONALE DES CHEMINS DE FER BELGES - CHIFFRES TOTAUX
1A. TRAFIC DE VOYAGEURS

CHIFFRES ANNUELS ET MENSUELS	NOMBRE DE VOYA- GEURS (MILLIERS)	NOMBRE DE VOYA- GEURS KM (MILLIONS)	NOMBRE DE TRAIN-KM PRODUC- TIFS (MILLIERS)
2003	168.364	8.265	76.578
2004	178.422	8.676	78.105
2005	187.141	9.150	76.469
2006	197.523	9.607	76.230
2007	206.500	9.932	77.324
2008	216.739	10.403	76.632
2008			
JANVIER	17.922	835	6.681
FEVRIER	18.139	841	6.336
MARS	18.456	864	6.490
AVRIL	18.670	879	6.577
MAI	18.195	876	6.108
JUIN	18.482	892	6.463
JUILLET	15.230	825	6.285
AOUT	14.289	783	6.103
SEPTEMBRE	18.488	880	6.994
OCTOBRE	19.978	929	6.394
NOVEMBRE	19.638	903	5.927
DECEMBRE	19.252	896	6.274
2009 (1)			
JANVIER	18.691	856	6.351
FEVRIER	18.676	849	6.024
MARS	19.534	899	6.695
AVRIL	18.655	883	6.553
MAI	19.216	903	6.375
JUIN	18.728	897	6.578
JUILLET	15.139	814	6.842
AOUT	14.334	788	6.666
SEPTEMBRE	17.364	850	6.585
OCTOBRE			
NOVEMBRE			
DECEMBRE			

(1) Chiffres provisoires, les chiffres peuvent changer chaque mois.

TRANSPORT PAR RAIL
SOCIETE NATIONALE DES CHEMINS DE FER BELGES - CHIFFRES TOTAUX
1B. TRAFIC COMMERCIAL DE MARCHANDISES

CHIFFRES ANNUELS ET MENSUELS	1 000 TONNES		WAGONS COMPLETS 1 000 000 TKM (2)		TRAIN-KM PRODUC- TIFS (MILLIERS)	TKM (2) BRUTS REMOR- QUES (MILLIONS)
	TRAFIC INTERIEUR	TRAFIC INTER- NATIONAL	TRAFIC INTERIEUR	TRAFIC INTER- NATIONAL		
	(1)	(1)	(1)	(1)		
2003	21.432	34.300	1.970	5.325	16.750	19.208
2004	23.358	35.019	2.111	5.584	16.622	20.373
2005	24.176	36.205	2.262	5.778	14.320	18.594
2006	25.222	37.329	2.390	6.197	14.759	19.329
2007	21.006	35.702	1.898	5.812	14.308	18.450
2008	23.502	33.826	2.147	5.635	14.324	19.411
2008						
JANVIER	1.792	2.310	170	366	1.249	1.751
FEVRIER	2.106	2.708	203	435	1.253	1.731
MARS	2.000	3.571	192	580	1.232	1.691
AVRIL	2.062	2.828	194	477	1.333	1.824
MAI	2.189	2.892	198	473	1.144	1.602
JUIN	2.268	2.923	195	460	1.151	1.597
JUILLET	2.363	3.131	198	500	1.047	1.546
AOUT	1.978	2.505	170	421	1.062	1.486
SEPTEMBRE	2.190	3.610	204	646	1.713	2.019
OCTOBRE	2.111	3.096	189	537	1.288	1.746
NOVEMBRE	1.452	2.315	134	394	1.023	1.338
DECEMBRE	991	1.937	100	346	829	1.080
2009						
JANVIER	975	1.789	110	310	772	1.006
FEVRIER	1.158	1.844	126	320	821	1.102
MARS	1.283	1.804	141	309	841	1.094
AVRIL	1.203	1.633	134	275	738	959
MAI	1.208	1.685	137	283	732	986
JUIN	1.143	1.859	140	306	755	1.009
JUILLET	1.187	1.933	147	320	790	1.059
AOUT	1.032	1.655	129	279	695	932
SEPTEMBRE	1.305	2.143	163	356	847	1.186
OCTOBRE	1.311	2.311	163	380		
NOVEMBRE	1.187	2.004	144	339		
DECEMBRE						

(1) Ne comprend ni les transports militaires ni les transports de service.

(2) tonnes-km

Navigation aérienne

NAVIGATION AERIENNE
ACTIVITE DES AERODROMES BELGES (VOLS COMMERCIAUX) (1)
1A. EVOLUTION DANS LE TEMPS

CHIFFRES ANNUELS ET MENSUELS	TOUS LES AERODROMES BELGES					
	NOMBRE DE VOLS		NOMBRE DE PASSAGERS (2)		MARCHANDISES (3) (TONNE)	
	AU DEPART	A L'ARRIVEE	AU DEPART	A L'ARRIVEE	AU DEPART	A L'ARRIVEE
2007	158.074	157.933	10.547.355	10.507.677	693.473	674.566
2008	158.584	158.446	11.209.335	11.152.864	627.698	623.119
2009						
JANVIER	10.842	10.849	618.895	664.684	34.599	38.276
FEVRIER	10.787	10.721	667.578	636.034	36.397	38.429
MARS	12.697	12.702	772.771	798.374	39.823	43.676
AVRIL	12.727	12.648	985.139	920.940	36.407	41.012
MAI	13.455	13.421	982.553	975.417	36.266	37.994
JUIN	13.741	13.682	1.028.586	963.365	38.108	37.878
JUILLET	14.027	13.927	1.272.957	1.070.719	40.457	35.037
AOUT	13.523	13.552	1.038.208	1.236.745	36.821	31.334
SEPTEMBRE						
OCTOBRE						
NOVEMBRE						
DECEMBRE						

CHIFFRES ANNUELS ET MENSUELS	BRUXELLES NATIONAL					
	NOMBRE DE VOLS		NOMBRE DE PASSAGERS (2)		MARCHANDISES (3) (TONNE)	
	AU DEPART	A L'ARRIVEE	AU DEPART	A L'ARRIVEE	AU DEPART	A L'ARRIVEE
2007	120.121	120.220	8.958.152	8.976.171	391.054	376.469
2008	117.833	117.814	9.353.899	9.356.489	324.833	333.910
2009						
JANVIER	7.932	7.948	495.933	537.312	16.150	16.261
FEVRIER	7.848	7.818	534.023	509.372	17.925	16.838
MARS	9.062	9.064	626.365	649.911	19.850	19.256
AVRIL	9.105	9.047	792.231	742.973	16.975	17.497
MAI	9.445	9.458	776.550	780.370	16.872	15.770
JUIN	9.640	9.591	811.823	767.239	17.250	16.728
JUILLET	9.678	9.629	995.132	841.774	17.307	14.973
AOUT	9.127	9.170	791.183	967.168	16.253	13.737
SEPTEMBRE						
OCTOBRE						
NOVEMBRE						
DECEMBRE						

(1) Anvers, Bruxelles national, Charleroi, Liège, Ostende.

(2) Les passagers en transit sont inclus dans le départ et l'arrivée.

(3) Le fret + courrier.

NAVIGATION AERIENNE (SUITE)
ACTIVITE DES AERODROMES BELGES (VOLS COMMERCIAUX) (1)
1A. EVOLUTION DANS LE TEMPS

CHIFFRES ANNUELS ET MENSUELS	ANVERS					
	NOMBRE DE VOLS		NOMBRE DE PASSAGERS (2)		MARCHANDISES (3) (TONNE)	
	AU DEPART	A L'ARRIVEE	AU DEPART	A L'ARRIVEE	AU DEPART	A L'ARRIVEE
2007	11.286	11.178	69.888	68.901	427	405
2008	11.462	11.533	65.774	64.231	343	347
2009						
JANVIER	775	777	4.473	7.231	24	25
FEVRIER	787	786	4.815	4.621	26	26
MARS	1.166	1.167	5.606	5.410	27	27
AVRIL	1.059	1.061	5.621	5.198	30	33
MAI	1.183	1.180	5.810	5.467	35	35
JUIN	1.177	1.191	6.095	5.961	45	44
JUILLET	1.131	1.115	5.620	5.296	40	40
AOUT	1.186	1.207	4.376	4.213	23	20
SEPTEMBRE						
OCTOBRE						
NOVEMBRE						
DECEMBRE						

CHIFFRES ANNUELS ET MENSUELS	OSTENDE					
	NOMBRE DE VOLS		NOMBRE DE PASSAGERS (2)		MARCHANDISES (3) (TONNE)	
	AU DEPART	A L'ARRIVEE	AU DEPART	A L'ARRIVEE	AU DEPART	A L'ARRIVEE
2007	5.144	5.144	115.711	94.454	54.371	56.091
2008	6.178	6.124	102.419	82.783	37.390	38.619
2009						
JANVIER	396	393	3.730	2.698	2.545	4.153
FEVRIER	417	418	3.179	2.493	3.428	3.697
MARS	542	543	3.502	3.135	2.576	3.632
AVRIL	492	486	5.762	3.787	2.014	3.508
MAI	701	697	13.722	9.465	2.348	4.139
JUIN	683	684	12.034	8.688	2.228	3.279
JUILLET	716	720	16.870	10.412	2.287	1.551
AOUT	834	828	15.324	13.897	2.676	1.486
SEPTEMBRE						
OCTOBRE						
NOVEMBRE						
DECEMBRE						

(1) Anvers, Bruxelles national, Charleroi, Liège, Ostende.

(2) Les passagers en transit sont inclus dans le départ et l'arrivée.

(3) Le fret + courrier.

NAVIGATION AERIEENNE (SUITE)
ACTIVITE DES AERODROMES BELGES (VOLS COMMERCIAUX) (1)
1A. EVOLUTION DANS LE TEMPS

CHIFFRES ANNUELS ET MENSUELS	CHARLEROI					
	NOMBRE DE VOLS		NOMBRE DE PASSAGERS (2)		MARCHANDISES (3) (TONNE)	
	AU DEPART	A L'ARRIVEE	AU DEPART	A L'ARRIVEE	AU DEPART	A L'ARRIVEE
2007	8.061	8.038	1.230.051	1.213.133	6	15
2008	9.622	9.596	1.482.268	1.459.679	0	0
2009						
JANVIER	843	834	108.481	109.711	0	0
FEVRIER	805	800	119.559	114.435	0	0
MARS	909	915	130.671	133.992	0	0
AVRIL	1.037	1.036	168.669	159.553	0	0
MAI	1.096	1.089	168.482	166.154	0	0
JUIN	1.138	1.137	176.787	166.393	0	0
JUILLET	1.248	1.246	215.755	185.710	0	1
AOUT	1.258	1.262	193.043	216.562	0	0
SEPTEMBRE						
OCTOBRE						
NOVEMBRE						
DECEMBRE						

CHIFFRES ANNUELS ET MENSUELS	LIEGE					
	NOMBRE DE VOLS		NOMBRE DE PASSAGERS (2)		MARCHANDISES (3) (TONNE)	
	AU DEPART	A L'ARRIVEE	AU DEPART	A L'ARRIVEE	AU DEPART	A L'ARRIVEE
2007	13.462	13.353	173.553	155.018	247.615	241.586
2008	13.489	13.379	204.975	189.682	265.132	250.243
2009						
JANVIER	896	897	6.278	7.732	15.880	17.837
FEVRIER	930	899	6.002	5.113	15.018	17.868
MARS	1.018	1.013	6.627	5.926	17.370	20.761
AVRIL	1.034	1.018	12.856	9.429	17.388	19.974
MAI	1.030	997	17.989	13.961	17.011	18.050
JUIN	1.103	1.079	21.847	15.084	18.585	17.827
JUILLET	1.254	1.217	39.580	27.527	20.823	18.472
AOUT	1.118	1.085	34.282	34.905	17.869	16.091
SEPTEMBRE						
OCTOBRE						
NOVEMBRE						
DECEMBRE						

(1) Anvers, Bruxelles national, Charleroi, Liège, Ostende.

(2) Les passagers en transit sont inclus dans le départ et l'arrivée.

(3) Le fret + courrier.

NAVIGATION AERIENNE
ACTIVITE DES AERODROMES BELGES (1)
1B. PAYS LES PLUS IMPORTANTS (SELON LE NOMBRE DE VOLS)
CHIFFRES MENSUELS JUILLET 2009

CHIFFRES MENSUELS	NOMBRE DE VOLS		NOMBRE DE PASSAGERS		MARCHANDISES (2) (EN TONNES)	
	AU DEPART	A L'ARRIVEE	AU DEPART	A L'ARRIVEE	AU DEPART	A L'ARRIVEE
ALGERIE	22	26	2.566	1.348	40	41
ALLEMAGNE	1.343	1.327	56.493	51.516	2.313	1.948
ARABIE SAOUDITE	50	51	0	0	801	959
AUTRICHE	233	233	17.035	15.595	328	207
BAHREIN	31	20	0	0	2.382	1.304
BELGIQUE	854	824	8.397	3.658	16	9
BULGARIE	92	92	13.047	10.679	5	8
CAMEROUN	22	22	6.224	5.079	64	86
CANADA	52	56	10.963	10.722	440	342
CHINE	17	30	3.132	2.553	226	1.586
CHYPRE	20	26	2.676	3.701	34	1
CROATIE	52	56	4.453	4.729	3	1
DANEMARK	233	241	16.016	14.322	296	302
EGYPTE	130	134	19.816	14.677	207	1.431
EMIRATS ARABES UNIS	65	44	6.482	5.018	2.769	1.434
ESPAGNE	1.486	1.456	208.060	182.695	1.644	1.031
ETATS-UNIS	358	397	58.792	47.796	4.080	7.614
FINLANDE	138	123	9.089	6.511	218	67
FRANCE	1.175	1.224	75.673	72.558	1.212	1.509
GRECE	486	431	71.799	56.048	432	27
HONGRIE	141	140	12.814	10.844	112	26
INDE	105	102	19.052	17.817	1.637	794
IRLANDE	161	153	20.382	18.843	304	119
ISRAEL	121	121	9.103	8.648	3.547	2.991
ITALIE	1.252	1.233	137.510	116.767	1.786	1.468
JORDANIE	25	25	1013	1066	451	88
LETTONIE	63	63	6.917	5.741	13	2
LIBYE	33	38	1.000	831	698	685
MALTE	32	40	3.843	4.505	53	6
MAROC	368	360	62.775	40.494	54	87
NIGER	39	33	0	0	1.544	432
NORVEGE	108	104	8.119	7.517	46	11
PAYS-BAS	340	361	10.892	9.183	5	3
POLOGNE	210	207	17.120	15.525	274	161
PORTUGAL	388	379	45.759	32.757	359	210
ROUMANIE	124	115	10.083	8.958	195	68
ROYAUME-UNI	1.361	1.400	54.390	50.269	3.001	2.435
RUSSIE	65	65	5.674	4.486	39	38
SENEGAL	27	27	6.964	5.505	220	267
SLOVENIE	69	70	2.591	1.983	35	17
SUEDE	279	277	13.665	12.102	800	592
SUISSE	359	367	27.680	25.767	56	107
TCHEQUIE	188	187	13.610	12.027	198	152
TUNISIE	248	249	37.413	32.053	53	27
TURQUIE	675	657	114.487	86.414	968	520

(1) Anvers, Bruxelles national, Charleroi, Liège, Ostende.

(2) Le fret + courrier.

NAVIGATION AERIENNE
ACTIVITE DES AERODROMES BELGES (1)
1B. PAYS LES PLUS IMPORTANTS (SELON LE NOMBRE DE VOLS)
CHIFFRES MENSUELS AOUT 2009

CHIFFRES MENSUELS	NOMBRE DE VOLS		NOMBRE DE PASSAGERS		MARCHANDISES (2) (EN TONNES)	
	AU DEPART	A L'ARRIVEE	AU DEPART	A L'ARRIVEE	AU DEPART	A L'ARRIVEE
ALLEMAGNE	1.105	1.087	39.659	46.876	2.069	1.783
ARABIE SAOUDITE	45	55	0	0	375	143
AUTRICHE	219	209	12.235	14.327	279	180
BELGIQUE	995	986	7.539	4.236	21	19
BULGARIE	90	92	11.224	13.352	71	8
CAMEROUN	23	22	5.443	6.054	173	69
CANADA	50	55	10.504	10.689	349	306
CHINE	19	32	2.796	3.282	152	1.783
CHYPRE	22	26	2.558	4.023	9	3
CROATIE	54	58	3.626	5.550	3	1
DANEMARK	208	216	12.678	12.540	52	122
EGYPTE	146	154	19.495	20.985	353	1.647
EMIRATS ARABES UNIS	57	44	4.858	6.128	2.316	1.410
ESPAGNE	1.312	1.306	154.287	186.409	1.062	937
ETATS-UNIS	352	374	55.759	53.598	3.783	6.639
FINLANDE	115	102	5.498	7.129	224	66
FRANCE	1.122	1.130	69.925	70.258	939	1.056
GRECE	502	469	65.724	73.192	319	35
HONGRIE	142	139	11.089	13.404	147	25
INDE	109	102	15.651	19.611	1.722	765
IRLANDE	151	143	17.867	18.421	301	109
ISLANDE	19	21	12	5	225	489
ISRAEL	119	123	10.045	10.641	3.582	3.001
ITALIE	1.147	1.134	106.327	127.560	1.122	1.071
JORDANIE	24	25	509	1638	444	156
LETTONIE	61	61	5.200	6.366	12	2
LIBYE	39	42	766	1.205	1.014	684
MALTE	32	39	3.060	5.171	15	5
MAROC	366	379	33.577	65.429	44	93
NIGER	40	36	0	0	1.743	442
NORVEGE	99	92	5.818	5.446	78	9
PAYS-BAS	360	387	9.308	10.657	0	4
POLOGNE	196	186	14.060	15.616	249	106
PORTUGAL	383	391	34.946	43.322	238	181
ROUMANIE	116	106	8.313	9.784	195	42
ROYAUME-UNI	1.253	1.276	42.397	46.268	2.585	1.902
RUSSIE	65	65	4.838	5.579	33	31
SENEGAL	26	27	4.485	7.278	215	202
SLOVAQUIE	24	24	2.592	2.865	0	0
SLOVENIE	40	42	848	1.713	47	20
SUEDE	260	259	9.956	10.116	866	545
SUISSE	348	353	23.251	25.015	51	99
TCHEQUIE	185	176	11.069	12.083	214	104
TUNISIE	279	294	36.128	43.961	52	55
TURQUIE	684	727	91.881	123.525	496	464

(1) Anvers, Bruxelles national, Charleroi, Liège, Ostende.

(2) Le fret + courrier.

Véhicules à moteur

VEHICULES A MOTEUR
1A. VEHICULES A MOTEUR NEUFS, MIS EN CIRCULATION
EVOLUTION DANS LE TEMPS

CHIFFRES ANNUELS ET MENSUELS	IMMATRICULATION DE VEHICULES A MOTEURS NEUFS MIS EN CIRCULATION						
	VOITURES POUR PERSONNES	AUTO-BUS ET AUTOCARS	VEHICULES POUR LE TRANSPORT DE MARCHANDISES	TRACTEURS	TRACTEURS AGRICOLES	TOTAL	MOTOS (1) SCOOTERS, AUTO-SCOOTERS, (2)
2003	463.173	896	56.125	4.818	3.387	528.399	22.267
2004	489.262	911	63.859	5.200	4.102	563.334	25.118
2005	484.317	856	68.052	5.945	3.617	563.376	24.977
2006	530.296	914	66.592	4.730	3.748	603.339	27.290
2007	529.025	1.093	74.342	6.232	3.478	611.242	30.143
2008	540.542	1.207	70.497	6.331	3.901	622.478	30.112
2008							
JANVIER	57.276	181	7.076	937	302	65.772	1.347
FEVRIER	56.389	87	6.583	569	366	63.994	2.827
MARS	57.657	155	6.993	599	411	65.815	2.956
AVRIL	62.300	168	7.455	689	538	71.150	3.618
MAI	48.929	150	6.072	564	375	56.090	3.696
JUIN	51.168	97	6.735	536	417	58.953	3.791
JUILLET	39.636	61	5.360	402	335	45.794	3.475
AOUT	33.213	88	4.654	357	317	38.629	2.666
SEPTEMBRE	38.127	52	5.184	673	245	44.281	2.315
OCTOBRE	43.291	58	6.215	529	251	50.344	1.813
NOVEMBRE	30.600	43	4.640	304	172	35.759	898
DECEMBRE	21.956	67	3.530	172	172	25.897	710
2009							
JANVIER	48.033	83	6.312	580	279	55.287	1.268
FEVRIER	46.148	47	5.312	381	302	52.190	2.195
MARS	50.736	109	5.800	386	388	57.419	3.094
AVRIL	48.114	107	5.607	302	332	54.462	3.578
MAI	38.390	117	4.763	229	267	43.766	2.982
JUIN	44.112	94	5.288	234	265	49.993	3.607
JUILLET	36.287	97	4.050	198	182	40.814	3.224
AOUT	30.333	88	3.671	198	239	34.529	2.576
SEPTEMBRE	35.908	61	3.865	292	218	40.344	2.271
OCTOBRE	40.005	50	4.890	241	179	45.365	1.578
NOVEMBRE	35.263	101	3.787	162	145	39.458	706
DECEMBRE							

(1) Les vélomoteurs de 50 cc et moins, dépassant la vitesse de 45 km/h sont considérés comme motos.

(2) Cylindrée maximum de 350 cm³ et poids maximum de 350 kg.

VEHICULES A MOTEUR (SUITE)
1B. VEHICULES A MOTEUR D'OCCASION, MIS EN CIRCULATION
EVOLUTION DANS LE TEMPS

CHIFFRES ANNUELS ET MENSUELS	IMMATRICULATION DE VEHICULES A MOTEUR D'OCCASION					TOTAL
	VOITURES POUR PERSONNES	AUTO- BUS ET AUTOCARS	VEHICULES POUR LE TRANS- PORT DE MARCHAN- DISES	TRACTEURS	TRACTEURS AGRICOLES	
2003	667.567	1.089	80.213	4.326	6.271	759.466
2004	678.731	910	84.497	4.412	6.968	775.518
2005	658.161	743	86.314	4.085	7.244	756.547
2006	696.606	821	86.618	4.573	8.077	796.695
2007	662.496	823	79.467	3.750	7.878	754.414
2008	653.109	810	77.426	3.288	8.293	742.926
2008						
JANVIER	54.513	115	7.014	342	732	62.716
FEVRIER	58.108	73	7.038	325	833	66.377
MARS	55.598	53	6.601	276	814	63.342
AVRIL	62.103	64	7.284	272	927	70.650
MAI	54.687	46	6.245	284	644	61.906
JUIN	61.338	43	6.942	260	735	69.318
JUILLET	55.234	65	6.208	283	684	62.474
AOUT	46.711	99	5.301	246	702	53.059
SEPTEMBRE	56.207	66	6.571	230	639	63.713
OCTOBRE	57.116	60	6.986	337	637	65.136
NOVEMBRE	44.919	63	5.420	178	477	51.057
DECEMBRE	46.575	63	5.816	255	469	53.178
2009						
JANVIER	50.285	93	6.447	262	555	57.642
FEVRIER	54.729	96	6.639	246	750	62.460
MARS	62.345	84	7.725	303	858	71.315
AVRIL	61.169	105	7.034	281	777	69.366
MAI	56.670	63	6.298	276	739	64.046
JUIN	66.021	63	7.353	331	795	74.563
JUILLET	59.602	63	6.697	261	654	67.277
AOUT	52.867	71	6.038	280	682	59.938
SEPTEMBRE	59.722	56	7.291	388	702	68.159
OCTOBRE	58.888	57	7.356	259	541	67.101
NOVEMBRE	51.112	53	6.490	205	465	58.325
DECEMBRE						

VEHICULES A MOTEUR

2. VEHICULES NEUFS ET D' OCCASION MIS EN CIRCULATION

CHIFFRES DETAILLES D' APRES LA RESIDENCE DU DECLARANT

MOIS OCTOBRE 2009

RESIDENCE DU DECLARANT	VEHICULES A MOTEUR						MOTOS (1)
	VOITURES POUR PERSONNES	AUTOBUS ET AUTOCARS	VEHICULES TRANSPORT MARCHAND.	TRACTEURS	TRACTEURS AGRICOLES	TOTAL	
A. Neufs							
REGION BRUXELLES-CAPITALE	7.060	5	1.068	23	3	8.159	162
REGION FLAMANDE	20.577	38	2.694	187	108	23.604	920
Province d' Anvers	5.677	25	726	51	20	6.499	240
Province du Brabant flamand	5.448	2	537	27	17	6.031	191
Province de Limbourg	2.560	-	354	21	20	2.955	132
Province de Flandre Orientale	3.864	10	520	32	26	4.452	196
Province de Flandre Occidentale	3.028	1	557	56	25	3.667	161
REGION WALLONNE	12.368	7	1.128	31	68	13.602	496
Province du Brabant wallon	1.640	2	150	-	7	1.799	74
Province de Hainaut	4.103	1	336	11	15	4.466	158
Province de Liège	3.922	1	349	14	20	4.306	159
Province de Luxembourg	1.066	-	115	1	9	1.191	39
Province de Namur	1.637	3	178	5	17	1.840	66
LE ROYAUME	40.005	50	4.890	241	179	45.365	1.578
B. Occasions							
REGION BRUXELLES-CAPITALE	6.306	4	673	15	1	6.999	
REGION FLAMANDE	31.572	22	4.312	185	325	36.416	
Province d' Anvers	8.688	2	1.147	39	76	9.952	
Province du Brabant flamand	5.119	5	634	19	57	5.834	
Province de Limbourg	4.879	2	714	24	60	5.679	
Province de Flandre Orientale	7.046	6	958	50	67	8.127	
Province de Flandre Occidentale	5.840	7	859	53	65	6.824	
REGION WALLONNE	21.010	31	2.371	59	215	23.686	
Province du Brabant wallon	2.037	11	206	4	14	2.272	
Province de Hainaut	8.331	13	885	14	61	9.304	
Province de Liège	6.312	7	668	29	60	7.076	
Province de Luxembourg	1.556	-	251	3	41	1.851	
Province de Namur	2.774	-	361	9	39	3.183	
LE ROYAUME	58.888	57	7.356	259	541	67.101	

(1) Les vélomoteurs d' une cylindrée de 50 cc et moins, qui dépassent la vitesse de 45 km/h, sont considérés comme motos.

VEHICULES A MOTEUR

2. VEHICULES NEUFS ET D' OCCASION MIS EN CIRCULATION

CHIFFRES DETAILLES D' APRES LA RESIDENCE DU DECLARANT

MOIS NOVEMBRE 2009

RESIDENCE DU DECLARANT	VEHICULES A MOTEUR						MOTOS (1)
	VOITURES POUR PERSONNES	AUTOBUS ET AUTOCARs	VEHICULES TRANSPORT MARCHAND.	TRACTEURS	TRACTEURS AGRICOLES	TOTAL	
A. Neufs							
REGION BRUXELLES-CAPITALE	6.222	22	620	28	1	6.893	89
REGION FLAMANDE	18.176	51	2.167	114	91	20.599	396
Province d' Anvers	5.291	41	659	19	18	6.028	113
Province de Brabant flamand	4.658	7	420	18	17	5.120	85
Province de Limbourg	2.078	3	230	22	11	2.344	41
Province de Flandre Orientale	3.351	-	411	18	21	3.801	91
Province de Flandre Occidentale	2.798	-	447	37	24	3.306	66
REGION WALLONNE	10.865	28	1.000	20	53	11.966	221
Province de Brabant wallon	1.650	-	164	3	10	1.827	32
Province de Hainaut	3.744	4	287	10	15	4.060	85
Province de Liège	3.205	1	313	3	10	3.532	58
Province de Luxembourg	844	2	84	1	8	939	14
Province de Namur	1.422	21	152	3	10	1.608	32
LE ROYAUME	35.263	101	3.787	162	145	39.458	706
B. Occasions							
REGION BRUXELLES-CAPITALE	5.530	5	596	15	2	6.148	
REGION FLAMANDE	27.115	18	3.781	136	258	31.308	
Province d' Anvers	7.446	3	1.000	41	52	8.542	
Province de Brabant flamand	4.619	5	507	16	43	5.190	
Province de Limbourg	4.071	-	669	16	44	4.800	
Province de Flandre Orientale	6.061	3	838	24	67	6.993	
Province de Flandre Occidentale	4.918	7	767	39	52	5.783	
REGION WALLONNE	18.467	30	2.113	54	205	20.869	
Province de Brabant wallon	1.784	13	181	5	14	1.997	
Province de Hainaut	7.389	12	787	19	51	8.258	
Province de Liège	5.425	2	649	21	53	6.150	
Province de Luxembourg	1.397	2	183	2	44	1.628	
Province de Namur	2.472	1	313	7	43	2.836	
LE ROYAUME	51.112	53	6.490	205	465	58.325	

(1) Les vélomoteurs d' une cylindrée de 50 cc et moins, qui dépassent la vitesse de 45 km/h, sont considérés comme motos

Accidents de la circulation

ACCIDENTS DE ROULAGE
ACCIDENTS DE ROULAGE SUR LA VOIE PUBLIQUE AVEC TUES OU BLESSES
EVOLUTION DANS LE TEMPS

CHIFFRES ANNUELS ET MENSUELS (3)	NOMBRE D'ACCIDENTS (2)			NOMBRE DE VICTIMES		
	AVEC TUES (1)	AVEC BLESSES GRAVES	AVEC BLESSES LEGERS	NOMBRE TOTAL DES DECEDES	BLESSES GRAVES	BLESSES LEGERS
	2	3	4	6	7	8
2005 (4)	997	6.277	42.039	1.089	7.272	58.114
2006 (4)	1.003	6.095	42.083	1.075	6.999	58.270
2007 (4)	1.006	6.144	42.665	1.071	6.997	58.847
2008	869	5.895	42.063	944	6.782	57.655
2007						
JANVIER	72	431	3.240	75	475	4.468
FEVRIER	72	414	3.034	75	476	4.222
MARS	79	503	3.509	89	573	4.840
AVRIL	92	573	3.729	95	647	5.166
MAI	78	549	3.799	86	622	5.194
JUIN	86	537	3.952	89	600	5.436
JUILLET	95	511	3.322	101	602	4.716
AOUT	81	542	3.516	88	626	4.845
SEPTEMBRE	79	588	3.785	82	662	5.218
OCTOBRE	90	517	3.901	95	586	5.342
NOVEMBRE	93	459	3.482	100	529	4.717
DECEMBRE	89	520	3.396	96	600	4.683
2008						
JANVIER	66	428	3.208	71	477	4.311
FEVRIER	68	455	3.348	74	523	4.559
MARS	67	461	3.166	76	538	4.396
AVRIL	64	453	3.521	69	525	4.914
MAI	78	554	4.144	83	660	5.683
JUIN	80	538	3.944	84	611	5.348
JUILLET	96	533	3.375	100	626	4.773
AOUT	84	501	3.231	90	578	4.523
SEPTEMBRE	64	533	3.784	70	615	5.105
OCTOBRE	71	556	3.861	82	630	5.237
NOVEMBRE	71	452	3.391	79	513	4.627
DECEMBRE	60	432	3.090	66	484	4.179

(1) Décédés sur place ou endéans les 30 jours suivant la date de l'accident.

(2) Un accident entre deux usagers de la route ou plus est considéré comme un seul accident. Seuls les accidents ayant eu lieu sur la voie publique et ayant fait des morts ou des blessés sont comptabilisés dans cette statistique.

(3) En raison des arrondis, le total des mois peut être différent du total de l'année.

(4) Chiffres révisés.

Source : les parquets

Informations

La Direction générale Statistique et Information économique relève du SPF Economie, PME, Classes moyennes et Energie. Une de nos missions est de répondre aux besoins des autorités, des entreprises et des citoyens par une information chiffrée sur la situation réelle du pays dans différents domaines d'actualité.

Où trouver l'information statistique et économique?

Sur nos sites Internet <http://statbel.fgov.be> (statistiques) et <http://economie.fgov.be> (économie)

Dans cinq grandes villes du pays, la Direction générale Statistique et Information économique met à la disposition du public :

- ◇ Des annuaires et des publications spécialisées ainsi qu'une sélection de disquettes et de cédéroms.
- ◇ Une salle de lecture où il est possible de consulter nos publications, ainsi que celles d'autres SPF ou d'institutions belges et internationales.

Toutes nos bibliothèques sont accessibles les jours ouvrables de 8h30 à 16h30 (Bxl) ou de 9h à 12h et de 13h à 16h (autres).

Bruxelles City Atrium C

Rue du Progrès 50, 1210 Bruxelles
 tél. 02/277.55.03 – 02/277.55.04 fax 02/277.55.19
 e-mail : info@economie.fgov.be

Train (B) : Gare du Nord
 Métro (M) : ligne 2, station Rogier
 Trams : 3, 52, 55, 56, 81, 90
 arrêts Rogier ou Nord
 Bus STIB : 38, 58, 61
 arrêts Rogier ou Nord
 Bus De Lijn : 318, 351, 358, 410, 526, 554
 arrêt Nord

Anvers

Italiëlei 124 - bus 85, 2000 Antwerpen
 tél. 03/229.07.00 fax 03/233.28.30
 e-mail : info.antwerpen@economie.fgov.be

Train (B) : Centraal Station
 Métro (M) : arrêt Opera
 Tram-Bus : accès facile (Fr. Rooseveltplaats)

Charleroi

Tour Biarent, Bd Audent 14/5, 6000 Charleroi
 tél. 02/277.80.37 fax 02/277.57.03
 e-mail : info.charleroi@economie.fgov.be

Train (B) : Charleroi Sud, 20 min depuis la gare (Place Buisset, Rue du Collège, Place Charles II, Boulevard Tirou, rue de la Montagne)

Bus : arrêt Tirou
 Autoroute : petite ceinture de Charleroi - sortie Gare du Sud

Gand

Gaston Crommenlaan 6 bus 901 ,9050 Gent
 tél. 02/277 86 96 fax 02/277 54 06
 e-mail : info.gent@economie.fgov.be

Train (B) : Gent St. Pieters
 Tram-Bus : 40, 43 arrêt Theresianenstraat
 Autoroute : accès aisé par autoroute E40 (sortie N° 13 - Gent - West/Drongen)

Liège

Bd de la Sauvenière 73-75, 4000 Liège
 tél. 02/277.55.78 fax 04/222.49.94
 e-mail : info.liege@economie.fgov.be

Train (B) : Gare des Guillemins ou Gare du Palais
 Tram-Bus : (Guillemins) 1 et 4 arrêt Sauvenière
 Parking (P) : Neujean (à 20 m - même trottoir)
 Mercure (en face)

Nous diffusons de nombreux produits qui donnent une image chiffrée de la réalité socio-économique belge.

Ces produits, repris dans notre catalogue, sont disponibles auprès de nos centres régionaux ou auprès de notre service de Documentation - vente de Bruxelles. Notre catalogue vous sera envoyé sur simple demande. (voir adresses ci-contre).

Vous trouverez également un extrait de nos données, ainsi que la liste de nos publications sur notre site Internet : <http://statbel.fgov.be>

Transport : autres publications

Parc des véhicules à moteur

Sur base du fichier des véhicules immatriculés au SPF Mobilité et Transports, la Direction générale Statistique et Information économique publie dans cette brochure différents tableaux illustrant la répartition provinciale de l'ensemble de notre parc automobile selon l'âge du véhicule, par catégorie (voiture privée, car, bus, véhicule utilitaire, tracteur, motocyclette, véhicule spécial) par marque et type de véhicule, ou par genre de carburant utilisé. Un tableau informe également sur la répartition par commune des différentes catégories de véhicules – *Annuelle*

Transport routier de marchandises

Cette brochure présente un aperçu général du transport routier belge dans ses traits les plus marquants. On y trouve des informations sur les transports routiers intérieurs et internationaux tantôt effectués pour compte propre, tantôt pour compte de tiers. La répartition est faite également selon le genre de véhicule, les régions de chargement et de déchargement, etc. – *Annuelle*

Quelques autres publications

Publications générales

Bulletin de statistique - *Internet*
Communiqué hebdomadaire - *Internet*

Territoire et environnement

Statistique de l'occupation du sol (*cd-rom*)
Aperçu Environnement - *Annuel*

Population

Ménages et noyaux familiaux - *Annuel*
Population totale au 1er janvier - *Annuel*

Société

Accidents de la circulation – *Annuel*
Enquête sur les budgets des ménages - *Annuel*

Économie et finances

Ventes de biens immobiliers – *Annuel*

Agriculture

Recensement agricole et horticole au 15 mai –
Annuel

Industrie

Production industrielle et construction -
Mensuel

Commerce, services et transports

Commerce intérieur – *Annuel*
Compendium Société de l'information - *Annuel*



Achévé d'imprimer
par l'imprimerie de la
Direction générale Statistique
et Information économique
B-1000 Bruxelles

Mai 2010