

# Transport

## Statistiques mensuelles

La Direction générale Statistique et Information économique propose des informations statistiques impartiales. Les informations sont diffusées conformément à la loi, notamment pour ce qui concerne leur confidentialité.

Nous classons les statistiques en huit domaines :

- Généralités
- Territoire et environnement
- Population
- Société
- Économie et finances
- Agriculture et activités assimilées
- Industrie
- Services, commerce et transports

Tous droits de traduction, d'adaptation, de reproduction par tous procédés, y compris la photographie et le microfilm sont soumis à autorisation préalable de la Direction générale Statistique et Information économique. Toutefois, la citation de courts extraits, à titre explicatif ou justificatif, dans un article, un compte-rendu ou un livre, est autorisée moyennant indication claire et précise de la source.

Éditeur responsable : A. Versonnen

© 2009, **SPF ECONOMIE**

**DIRECTION GENERALE STATISTIQUE ET INFORMATION ECONOMIQUE** | éditeur

B-1000 Bruxelles – 44 rue de Louvain

**Transport**

**Statistiques mensuelles**

Juin 2009

# Sommaire

## Activité des ports maritimes

Nombre et tonnage (en 1 000 tonneaux de jaugeage bruts) des navires de mer entrés jusqu'en décembre 2008 .....	3
Nombre et tonnage (en 1 000 tonneaux de jaugeage bruts) des navires de mer sortis jusqu'en décembre 2008 .....	5
Graphique: Nombre de navires de mer entrés et sortis dans tous les ports belges .....	7
Nombre et tonnage des marchandises(en 1 000 tonnes) selon le type de chargement des navires de mer entrés jusqu'en décembre 2008 .....	9
Nombre et tonnage des marchandises(en 1 000 tonnes) selon le type de chargement des navires de mer sortis jusqu'en décembre 2008 .....	13
Graphique: Evolution du tonnage (en 1 000 tonnes) et répartition du tonnage (en %) de marchandise selon le type de chargement des navires de mer entrés dans tous les ports belges .....	17
Graphique: Evolution du tonnage (en 1 000 tonnes) et répartition du tonnage (en %) de marchandise selon le type de chargement des navires de mer sortis dans tous les ports belges .....	18

## Navigation intérieure

### *Évolution dans le temps jusqu'en décembre 2008*

1A. Répartition du transport par voie navigable d'après l'export, l'import, le transit et le trafic intérieur (en 1 000 tonnes et 1 000 000 tonnes-km) .....	21
1B. Activité d'après la nature des marchandises transportées (nomenclature N.S.T.) (en 1 000 tonnes) .....	22

## Transport par rail

Société Nationale des Chemins de Fer belges

1A. Trafic de voyageurs – Chiffres totaux jusqu'en janvier 2009 .....	27
1B. Trafic commercial de marchandises – Chiffres totaux jusqu'en janvier 2009 .....	28

## Navigation aérienne

1A. Évolution dans le temps pour des aéroports belges jusqu'en février 2009 .....	31
1B. Provenances et destinations principales – février 2009 .....	34

## Véhicules à moteur

1A. Véhicules à moteur neufs mis en circulation Évolution dans le temps jusqu'en mai 2009 .....	37
1B. Véhicules à moteur d'occasion mis en circulation Évolution dans le temps jusqu'en mai 2009 .....	38
2A. Véhicules à moteur neufs mis en circulation – mai 2009 .....	39
2B. Véhicules à moteur d'occasion mis en circulation – mai 2009 .....	39

## Accidents de la circulation

Accidents de roulage sur la voie publique avec tués et/ou blessés

1. Évolution dans le temps jusqu'en décembre 2007 .....43

### Signes conventionnels

Les renseignements ne sont pas disponibles	..
0 ou inférieur à la moitié de l'unité utilisée	-
0 ou inférieur à la moitié de l'unité utilisée	0
Chiffres provisoires	(*)



# **Activité des ports maritimes**

Note activité des ports maritimes :

Pour Ostende et Bruxelles : Les données sont incomplètes pour 2003, 2005 et 2008 suite à un changement de méthode de calcul.

Pour Bruxelles : Depuis 2008, le canal maritime Bruxelles-Escaut n'appartient plus au port de Bruxelles.



## Activité des ports maritimes

### Nombre et tonnage des navires de mer entrés (en 1 000 tonneaux de jaugeage bruts)

Année ou mois	Tous les ports belges (1)				Anvers			
	Chargés		Sur lest		Chargés		Sur lest	
	Nombre	Tonnage	Nombre	Tonnage	Nombre	Tonnage	Nombre	Tonnage
2003	24.022	370.782	5.887	56.252	10.027	179.381	4.152	41.775
2004	24.291	403.459	5.563	48.182	10.754	202.655	4.111	34.971
2005	24.712	423.818	6.073	54.046	11.176	217.969	4.992	43.574
2006	24.456	443.800	5.550	43.542	11.345	230.960	4.384	33.681
2007	25.293	484.008	6.133	52.774	11.900	250.745	4.792	38.245
2008	24.600	488.590	6.176	54.537	11.786	257.968	4.613	38.414
<b>2008</b>								
1	2.088	39.614	475	3.953	1.018	21.348	361	2.634
2	2.033	38.969	532	4.417	944	20.232	385	2.895
3	2.052	40.233	532	4.409	980	21.077	381	3.160
4	2.132	41.304	554	4.587	1.004	21.596	404	3.123
5	2.177	41.939	588	4.777	1.026	21.591	459	3.682
6	2.132	41.174	518	4.711	1.032	21.871	382	3.457
7	2.153	41.670	516	4.392	1.026	21.457	376	3.257
8	2.065	41.067	504	4.659	1.023	22.202	380	3.043
9	2.031	40.139	511	4.579	939	20.447	394	3.385
10	2.085	43.367	527	4.971	995	23.145	392	3.356
11	1.896	40.743	461	4.553	897	21.764	343	3.045
12	1.756	38.372	458	4.528	902	21.239	356	3.376

Année ou mois	Bruges - Zeebrugge				Gand ( y compris Zelzate)			
	Chargés		Sur lest		Chargés		Sur lest	
	Nombre	Tonnage	Nombre	Tonnage	Nombre	Tonnage	Nombre	Tonnage
2003	7.239	123.308	1.136	14.140	2.044	26.739	1.058	3.927
2004	6.689	133.894	937	13.166	2.094	27.348	980	3.221
2005	7.653	149.428	904	10.196	1.954	26.751	928	3.626
2006	7.806	159.113	1.001	10.073	2.058	29.068	1.011	3.540
2007	8.362	181.741	1.118	15.306	2.143	28.604	1.033	3.466
2008	8.146	178.788	1.188	15.236	2.324	29.738	1.137	4.108
<b>2008</b>								
1	659	14.147	81	1.281	178	2.350	96	267
2	669	14.070	86	1.401	177	2.286	103	318
3	680	14.543	110	1.201	178	2.396	111	398
4	714	15.279	107	1.341	195	2.618	96	328
5	746	16.146	105	1.149	213	2.833	102	387
6	725	15.502	100	1.167	217	2.488	91	331
7	726	16.196	108	1.075	206	2.414	95	316
8	668	14.516	96	1.599	198	2.459	93	354
9	679	14.935	108	1.129	208	2.562	95	330
10	672	15.490	106	1.436	195	2.474	91	424
11	616	14.268	92	1.409	193	2.794	85	365
12	592	13.695	89	1.048	166	2.064	79	289

(1) excepté les mouvements entre les ports belges

Source : Déclaration générale à l'entrée de navires, Gemeentelijk Havenbedrijf Antwerpen, Havenbestuur Brugge-Zeebrugge, Haven Oostende, Havenbedrijf Gent

## Activité des ports maritimes

### Nombre et tonnage des navires de mer entrés (en 1 000 tonneaux de jaugeage bruts) - suite et fin

Année ou mois	Ostende				Nieuwpoort			
	Chargés		Sur lest		Chargés		Sur lest	
	Nombre	Tonnage	Nombre	Tonnage	Nombre	Tonnage	Nombre	Tonnage
2003	4.582	40.989	88	363	420	381	1	1
2004	4.624	40.923	75	524	405	361	3	2
2005	4.819	35.461	1	0	367	321	2	2
2006	4.578	33.914	53	82	427	369	0	0
2007	4.644	34.998	51	56	491	445	0	0
2008	4.169	32.611	665	334	490	585	0	0
<b>2008</b>								
1	353	2.740	1	0	48	40	0	0
2	370	2.790	11	28	50	72	0	0
3	366	2.753	10	2	24	20	0	0
4	366	2.835	33	22	48	41	0	0
5	357	2.740	61	86	57	75	0	0
6	350	2.578	73	42	44	51	0	0
7	363	2.815	130	39	45	38	0	0
8	330	2.614	91	17	36	31	0	0
9	358	2.765	44	19	42	102	0	0
10	364	2.954	98	41	31	40	0	0
11	335	2.836	55	24	33	39	0	0
12	257	2.193	58	14	32	37	0	0

Année ou mois	Bruxelles ( y compris Bassin Industriel)				Liège			
	Chargés		Sur lest		Chargés		Sur lest	
	Nombre	Tonnage	Nombre	Tonnage	Nombre	Tonnage	Nombre	Tonnage
2003	214	540	75	191	79	124	82	119
2004	220	596	60	167	76	122	77	118
2005	234	671	48	152	83	129	40	62
2006	252	701	57	147	70	122	63	100
2007	312	908	63	181	42	69	113	185
2008	22	37	2	6	25	41	134	220
<b>2008</b>								
1	3	5	1	3	2	3	8	14
2	1	2	0	0	2	3	11	18
3	0	0	0	0	2	3	12	20
4	2	3	0	0	1	1	14	23
5	1	2	1	3	1	2	16	26
6	3	6	0	0	4	6	10	17
7	3	4	0	0	1	2	17	27
8	2	5	0	0	3	5	5	8
9	2	4	0	0	1	1	12	20
10	2	2	0	0	3	5	12	19
11	2	3	0	0	3	4	10	17
12	1	2	0	0	2	3	7	12

## Activité des ports maritimes

### Nombre et tonnage des navires de mer sortis (en 1 000 tonneaux de jaugeage bruts)

Année ou mois	Tous les ports belges (1)				Anvers			
	Chargés		Sur lest		Chargés		Sur lest	
	Nombre	Tonnage	Nombre	Tonnage	Nombre	Tonnage	Nombre	Tonnage
2003	21.631	342.931	6.502	71.749	10.196	172.735	4.374	49.597
2004	21.427	368.382	6.760	76.574	9.912	184.025	5.021	56.165
2005	21.046	352.322	7.296	79.676	10.086	193.826	5.879	64.793
2006	20.873	364.336	7.950	95.237	10.432	208.041	6.158	70.828
2007	21.896	401.615	8.448	103.350	11.246	229.666	6.475	76.492
2008	21.312	405.730	8.329	108.358	11.203	235.821	6.231	78.858
<b>2008</b>								
1	1.729	32.278	749	9.518	920	18.772	563	6.918
2	1.763	31.601	681	8.446	901	18.427	513	6.331
3	1.806	33.095	707	8.677	924	19.305	515	5.948
4	1.839	34.013	791	9.917	924	19.396	610	7.159
5	1.890	34.769	733	9.374	1.009	20.521	539	6.602
6	1.834	34.596	722	8.813	953	19.664	536	6.519
7	1.850	34.457	728	8.844	960	19.914	559	6.609
8	1.798	33.857	655	9.037	972	19.690	486	6.772
9	1.780	34.299	658	8.854	919	19.185	491	6.572
10	1.820	35.990	677	9.019	954	21.026	510	6.562
11	1.658	33.778	615	9.163	878	19.793	460	6.487
12	1.545	32.997	613	8.698	889	20.129	449	6.380

Année ou mois	Bruges - Zeebrugge				Gand ( y compris Zelzate)			
	Chargés		Sur lest		Chargés		Sur lest	
	Nombre	Tonnage	Nombre	Tonnage	Nombre	Tonnage	Nombre	Tonnage
2003	5.822	117.409	2.475	18.620	1.574	13.253	1.552	16.910
2004	5.938	132.660	1.733	15.721	1.461	13.192	1.613	16.909
2005	6.736	146.848	1.833	12.656	1.512	16.122	1.364	14.267
2006	6.774	154.283	2.097	14.763	1.476	14.603	1.569	17.977
2007	7.081	179.237	2.419	17.858	1.485	14.146	1.679	17.774
2008	6.731	174.645	2.586	19.425	1.596	14.352	1.814	19.560
<b>2008</b>								
1	536	14.131	221	1.768	121	1.116	140	1.599
2	556	13.984	195	1.443	148	1.254	136	1.348
3	559	13.666	234	2.107	151	1.216	129	1.574
4	592	14.788	219	1.726	148	1.320	154	1.662
5	616	15.461	242	1.858	143	1.342	159	1.780
6	572	15.318	248	1.513	136	1.183	166	1.705
7	605	15.601	222	1.414	139	1.009	161	1.584
8	549	14.682	214	1.408	137	1.236	152	1.605
9	584	15.007	204	1.278	125	1.198	172	1.707
10	572	15.135	207	1.714	124	1.318	165	1.688
11	519	13.978	184	1.630	113	1.133	150	1.962
12	471	12.894	196	1.565	111	1.027	130	1.345

(1) excepté les mouvements entre les ports belges

Source : Déclaration générale à la sortie de navires, Gemeentelijk Havenbedrijf Antwerpen, Havenbestuur Brugge-Zeebrugge, Haven Oostende, Havenbedrijf Gent

## Activité des ports maritimes

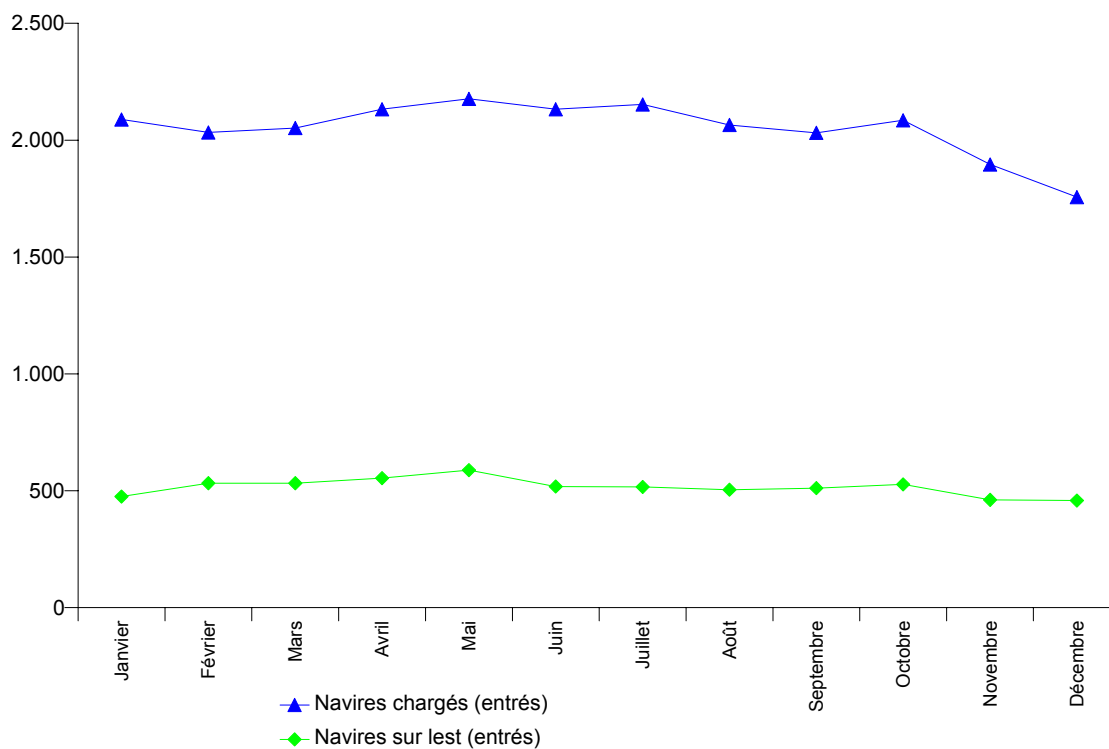
### Nombre et tonnage des navires de mer sortis (en 1 000 tonneaux de jaugeage bruts) - suite et fin

Année ou mois	Ostende				Nieuwpoort			
	Chargés		Sur lest		Chargés		Sur lest	
	Nombre	Tonnage	Nombre	Tonnage	Nombre	Tonnage	Nombre	Tonnage
2003	3.874	39.835	772	1.520	0	0	398	361
2004	4.131	40.228	517	1.251	1	1	401	353
2005	4.245	34.264	576	1.205	0	0	371	325
2006	3.993	32.592	638	1.405	0	0	422	365
2007	4.164	33.872	531	1.182	0	0	487	441
2008	3.727	31.323	1.107	1.622	0	0	487	585
<b>2008</b>								
1	318	2.651	36	89	0	0	48	40
2	324	2.679	57	139	0	0	48	71
3	333	2.673	43	81	0	0	25	21
4	324	2.716	75	141	0	0	46	39
5	310	2.599	108	228	0	0	57	73
6	306	2.437	117	182	0	0	45	55
7	328	2.714	165	139	0	0	44	37
8	311	2.554	110	76	0	0	35	30
9	325	2.656	77	128	0	0	43	103
10	337	2.866	125	128	0	0	31	40
11	291	2.683	99	178	0	0	33	39
12	220	2.093	95	113	0	0	32	37

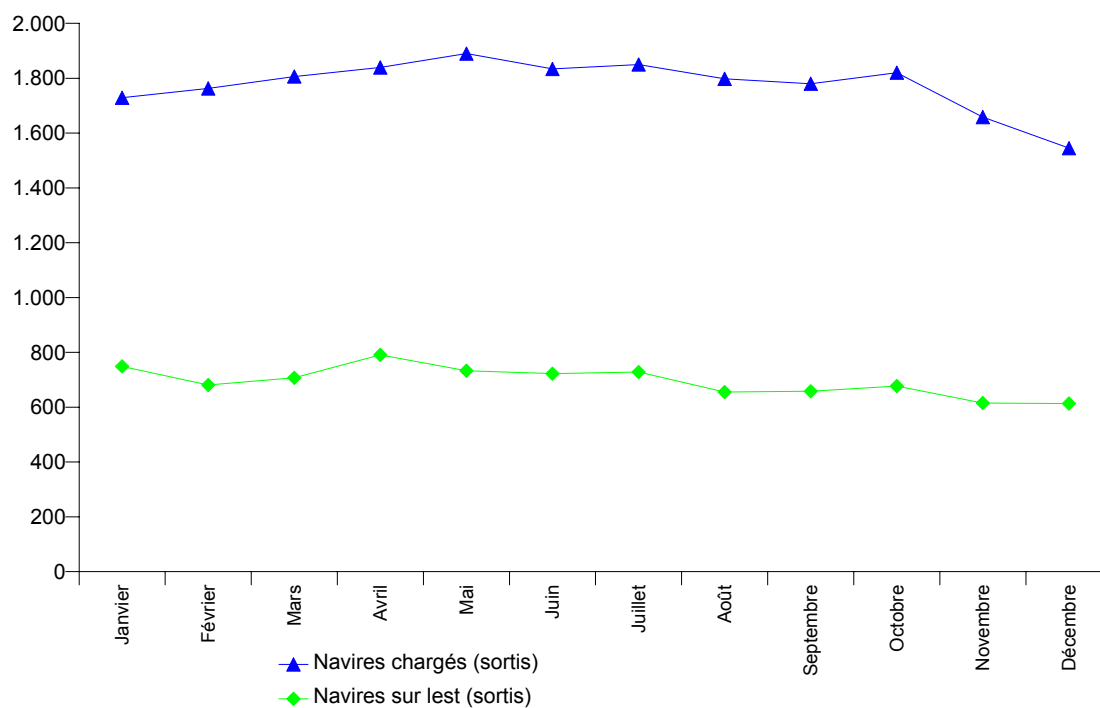
Année ou mois	Bruxelles ( y compris Bassin Industriel)				Liège			
	Chargés		Sur lest		Chargés		Sur lest	
	Nombre	Tonnage	Nombre	Tonnage	Nombre	Tonnage	Nombre	Tonnage
2003	77	234	206	514	151	230	14	24
2004	90	250	194	517	130	199	14	21
2005	84	311	196	568	93	154	31	60
2006	75	273	183	535	112	180	24	35
2007	106	356	197	612	128	212	10	13
2008	2	3	1	2	151	253	6	9
<b>2008</b>								
1	0	0	0	0	9	16	0	0
2	0	0	0	0	16	26	0	0
3	2	3	0	0	13	21	1	2
4	0	0	0	0	14	23	0	0
5	0	0	0	0	18	30	0	0
6	0	0	0	0	11	18	1	2
7	0	0	0	0	18	29	2	3
8	0	0	0	0	9	15	0	0
9	0	0	0	0	10	17	1	1
10	0	0	0	0	15	25	0	0
11	0	0	1	2	10	20	0	0
12	0	0	0	0	8	14	1	1

## Activité des ports maritimes

### Nombre de navires de mer entrés dans tous les ports belges



### Nombre de navires de mer sortis dans tous les ports belges





## Activité des ports maritimes

### Nombre et tonnage de marchandises (en 1 000 tonnes) selon le type de chargement des navires de mer entrés

#### Tous les ports belges (3)

Année ou mois	Vrac liquide	Vrac sec	Conteneurs		Roro	
	Poids	Poids	Nombre (1)	Poids	Nombre (2)	Poids
2003	29.647	32.886	3.191.049	27.564	1.164.617	4.180
2004	28.069	34.749	3.470.202	29.383	1.584.970	5.646
2005	32.516	34.964	3.790.127	29.889	1.864.953	8.467
2006	34.192	37.639	4.082.058	33.667	2.120.060	9.065
2007	32.457	37.070	4.775.309	41.093	2.349.916	9.872
2008	34.677	40.721	5.077.917	43.878	2.700.383	9.352
<b>2008</b>						
1	2.957	3.271	295.177	3.509	229.337	815
2	2.791	3.281	280.310	3.449	241.341	857
3	2.795	3.085	314.561	3.704	240.070	858
4	2.778	3.600	318.950	4.002	248.186	880
5	2.578	3.827	320.321	4.131	250.848	851
6	3.037	3.615	323.301	3.833	231.167	795
7	2.731	3.211	334.348	3.937	252.081	802
8	2.872	3.509	326.432	3.642	204.795	673
9	2.941	3.820	314.983	3.482	207.231	774
10	3.063	3.594	307.721	3.734	224.197	802
11	3.073	3.526	329.806	3.382	201.752	708
12	3.061	2.380	324.217	3.071	169.378	538

#### Anvers

Année ou mois	Vrac liquide	Vrac sec	Conteneurs		Roro	
	Poids	Poids	Nombre (1)	Poids	Nombre (2)	Poids
2003	22.598	15.970	2.642.338	21.749	85.098	175
2004	22.944	18.686	2.920.323	23.849	225.308	1.068
2005	26.112	20.100	3.151.911	24.554	354.921	1.878
2006	26.788	18.931	3.338.769	27.591	407.373	1.887
2007	25.593	17.938	3.859.541	34.278	465.198	2.101
2008	26.966	21.400	4.082.727	36.906	931.147	1.912
<b>2008</b>						
1	2.234	1.765	251.692	2.958	81.918	177
2	2.251	1.631	233.074	2.881	85.204	175
3	2.187	1.593	260.624	3.130	84.138	174
4	2.200	1.963	262.061	3.408	88.592	186
5	1.943	1.854	266.584	3.567	92.146	182
6	2.338	1.909	268.148	3.285	78.974	168
7	2.089	1.554	276.669	3.340	82.049	167
8	2.268	1.902	275.826	3.046	81.158	158
9	2.255	2.060	258.913	2.881	57.177	120
10	2.439	1.981	252.901	3.079	72.619	152
11	2.395	1.893	274.221	2.832	68.377	131
12	2.366	1.296	271.198	2.499	58.795	121

(1) en EVP

(2) en unités ro-ro

(3) exceptés les mouvements entre les ports belges

Source : Déclaration générale et formulaire de déclaration pour transport par conteneur et unités ro-ro (directive 95/64/CE) à l'entrée de navires, Gemeentelijk Havenbedrijf Antwerpen, Havenbestuur Brugge-Zeebrugge, Haven Oostende, Havenbedrijf Gent

Note: Le poids de la cargaison est considéré y compris les emballages, mais sans la tare des véhicules, conteneurs, unités ro-ro et unités navigantes.

## Activité des ports maritimes

### Nombre et tonnage de marchandises (en 1 000 tonnes) selon le type de chargement des navires de mer entrés (suite)

Bruges - Zeebrugge						
Année ou mois	Vrac liquide	Vrac sec	Conteneurs		Roro	
	Poids	Poids	Nombre (1)	Poids	Nombre (2)	Poids
2003	3.761	1.608	489.356	5.476	861.756	2.538
2004	2.680	1.631	501.279	5.168	1.143.137	2.794
2005	3.228	1.693	594.468	5.003	1.268.083	3.552
2006	4.626	1.829	693.923	5.795	1.372.460	3.895
2007	3.927	1.982	858.432	6.516	1.557.065	4.254
2008	4.148	1.850	943.059	6.686	1.488.222	4.040
<b>2008</b>						
1	440	125	75.930	522	122.742	337
2	302	141	76.995	543	128.443	364
3	228	118	75.483	548	130.649	365
4	405	137	78.461	569	135.260	386
5	309	239	79.878	540	134.610	374
6	348	253	73.931	523	128.972	357
7	274	180	79.572	572	148.053	375
8	329	146	79.304	574	104.847	278
9	313	147	79.484	577	125.281	353
10	331	157	87.806	629	128.763	334
11	407	118	76.037	531	110.657	300
12	463	87	80.181	558	89.945	218
Gand (y compris Zelzate)						
Année ou mois	Vrac liquide	Vrac sec	Conteneurs		Roro	
	Poids	Poids	Nombre (1)	Poids	Nombre (2)	Poids
2003	2.397	13.018	20.568	173	103.560	596
2004	1.811	12.450	31.568	158	94.602	660
2005	2.356	11.259	17.445	152	104.317	696
2006	1.986	14.863	13.893	61	199.804	1.050
2007	2.083	15.132	25.773	85	184.394	1.069
2008	2.832	15.609	25.947	75	149.162	925
<b>2008</b>						
1	197	1.227	2.303	8	13.582	88
2	145	1.319	2.339	7	16.695	95
3	295	1.228	2.031	7	13.182	82
4	136	1.300	2.540	7	13.351	89
5	230	1.549	2.370	7	13.006	88
6	306	1.289	2.261	7	12.841	77
7	317	1.322	1.535	5	10.208	58
8	235	1.356	2.025	6	8.501	63
9	318	1.476	2.082	6	13.140	81
10	250	1.293	2.517	7	11.093	83
11	207	1.383	2.154	6	12.578	71
12	195	866	1.793	3	10.985	49

(1) en EVP

(2) en unités ro-ro

Source : Déclaration générale et formulaire de déclaration pour transport par conteneur et unités ro-ro (directive 95/64/CE) à l'entrée de navires, Gemeentelijk Havenbedrijf Antwerpen, Havenbestuur Brugge-Zeebrugge, Haven Oostende, Havenbedrijf Gent

Note: Le poids de la cargaison est considéré y compris les emballages, mais sans la tare des véhicules, conteneurs, unités ro-ro et unités navigantes.



## Activité des ports maritimes

### Nombre et tonnage de marchandises (en 1 000 tonnes) selon le type de chargement des navires de mer entrés (suite)

Ostende						
Année ou mois	Vrac liquide	Vrac sec	Conteneurs		Roro	
	Poids	Poids	Nombre (1)	Poids	Nombre (2)	Poids
2003	233	1.395	38.349	162	114.130	870
2004	25	1.081	43.317	198	121.923	1.124
2005	70	992	34.385	180	137.632	2.341
2006	94	968	35.358	219	140.423	2.234
2007	29	911	30.840	204	143.259	2.449
2008	53	791	26.148	210	131.852	2.474
<b>2008</b>						
1	2	61	2.687	20	11.095	212
2	10	76	2.138	18	10.999	221
3	2	69	2.243	19	12.101	238
4	3	102	2.181	19	10.983	219
5	12	76	2.091	17	11.086	207
6	9	71	2.172	18	10.380	193
7	2	57	2.471	20	11.771	202
8	2	23	1.989	16	10.289	174
9	3	58	2.315	19	11.633	220
10		64	2.325	19	11.722	233
11	5	65	1.856	14	10.140	206
12	4	67	1.683	10	9.653	150

Nieuwpoort						
Année ou mois	Vrac liquide	Vrac sec	Conteneurs		Roro	
	Poids	Poids	Nombre (1)	Poids	Nombre (2)	Poids
2003	-	500	5	0	-	-
2004	-	494	-	-	-	-
2005	-	440	-	-	-	-
2006	-	512	-	-	-	-
2007	-	588	-	-	-	-
2008	-	586	-	-	-	-
<b>2008</b>						
1	-	58	-	-	-	-
2	-	60	-	-	-	-
3	-	29	-	-	-	-
4	-	58	-	-	-	-
5	-	68	-	-	-	-
6	-	52	-	-	-	-
7	-	54	-	-	-	-
8	-	43	-	-	-	-
9	-	50	-	-	-	-
10	-	37	-	-	-	-
11	-	38	-	-	-	-
12	-	38	-	-	-	-

(1) en EVP

(2) en unités ro-ro

Source : Déclaration générale et formulaire de déclaration pour transport par conteneur et unités ro-ro (directive 95/64/CE) à l'entrée de navires, Gemeentelijk Havenbedrijf Antwerpen, Havenbestuur Brugge-Zeebrugge, Haven Oostende, Havenbedrijf Gent

Note: Le poids de la cargaison est considéré y compris les emballages, mais sans la tare des véhicules, conteneurs, unités ro-ro et unités navigantes.

## Activité des ports maritimes

### Nombre et tonnage de marchandises (en 1 000 tonnes) selon le type de chargement des navires de mer entrés (suite et fin)

Bruxelles (y compris Bassin Industriel)						
Année ou mois	Vrac liquide	Vrac sec	Conteneurs		Roro	
	Poids	Poids	Nombre (1)	Poids	Nombre (2)	Poids
2003	239	247	437	6	73	1
2004	271	306	674	9	-	-
2005	329	303	-	-	-	-
2006	262	431	116	1	-	-
2007	359	497	723	9	-	-
2008	-	18	-	-	-	-
<b>2008</b>						
1	-	3	-	-	-	-
2	-	-	-	-	-	-
3	-	-	-	-	-	-
4	-	-	-	-	-	-
5	-	-	-	-	-	-
6	-	4	-	-	-	-
7	-	4	-	-	-	-
8	-	2	-	-	-	-
9	-	2	-	-	-	-
10	-	1	-	-	-	-
11	-	2	-	-	-	-
12	-	-	-	-	-	-

### Liège

Année ou mois	Vrac liquide	Vrac sec	Conteneurs		Roro	
	Poids	Poids	Nombre (1)	Poids	Nombre (2)	Poids
2003	-	109	-	-	-	-
2004	10	77	-	-	-	-
2005	0	111	-	-	-	-
2006	-	86	-	-	-	-
2007	-	7	-	-	-	-
2008	-	0	-	-	-	-
<b>2008</b>						
1	-	-	-	-	-	-
2	-	0	-	-	-	-
3	-	-	-	-	-	-
4	-	-	-	-	-	-
5	-	0	-	-	-	-
6	-	0	-	-	-	-
7	-	-	-	-	-	-
8	-	-	-	-	-	-
9	-	-	-	-	-	-
10	-	-	-	-	-	-
11	-	0	-	-	-	-
12	-	-	-	-	-	-

(1) en EVP

(2) en unités ro-ro

Source : Déclaration générale et formulaire de déclaration pour transport par conteneur et unités ro-ro (directive 95/64/CE) à l'entrée de navires, Gemeentelijk Havenbedrijf Antwerpen, Havenbestuur Brugge-Zeebrugge, Haven Oostende, Havenbedrijf Gent

Note: Le poids de la cargaison est considéré y compris les emballages, mais sans la tare des véhicules, conteneurs, unités ro-ro et unités navigantes.

## Activité des ports maritimes

### Nombre et tonnage de marchandises (en 1 000 tonnes) selon le type de chargement des navires de mer sortis

#### Tous les ports belges (3)

Année ou mois	Vrac liquide	Vrac sec	Conteneurs		Roro	
	Poids	Poids	Nombre (1)	Poids	Nombre (2)	Poids
2003	12.175	8.498	3.576.296	39.516	1.621.533	6.204
2004	11.639	7.907	3.771.152	42.011	2.008.952	7.708
2005	12.913	8.647	4.082.836	44.956	2.303.360	10.583
2006	13.293	8.962	4.342.635	48.134	2.541.226	11.891
2007	16.461	8.418	5.066.088	54.316	2.760.683	13.036
2008	15.098	8.279	5.401.076	57.722	2.679.948	12.371
<b>2008</b>						
1	1.169	727	309.020	4.338	206.544	1.062
2	1.252	787	319.525	4.600	231.853	1.091
3	1.212	820	344.847	4.918	247.672	1.129
4	1.140	668	343.091	4.971	246.804	1.158
5	1.055	748	332.091	5.362	248.704	1.103
6	1.359	731	352.817	5.271	241.885	1.072
7	1.212	537	349.294	5.237	222.866	1.016
8	1.598	676	350.866	4.975	200.180	917
9	1.423	657	351.165	4.786	226.112	1.030
10	1.365	545	347.091	4.937	218.698	1.045
11	1.232	618	338.956	4.325	198.112	963
12	1.081	766	344.073	4.003	190.518	787

#### Anvers

Année ou mois	Vrac liquide	Vrac sec	Conteneurs		Roro	
	Poids	Poids	Nombre (1)	Poids	Nombre (2)	Poids
2003	11.186	6.806	2.803.100	30.133	414.387	703
2004	10.506	6.461	3.071.613	33.580	564.756	1.363
2005	10.732	6.589	3.331.994	36.677	644.811	1.799
2006	10.952	6.682	3.492.116	38.738	653.319	1.962
2007	13.675	6.274	4.070.646	43.819	740.395	2.434
2008	12.027	5.739	4.351.827	47.012	797.789	2.575
<b>2008</b>						
1	947	546	245.936	3.520	60.288	210
2	1.007	557	255.915	3.704	62.111	206
3	973	611	280.819	3.984	69.379	224
4	986	442	281.333	4.042	72.208	249
5	830	509	273.354	4.459	77.970	237
6	1.111	544	289.828	4.291	71.482	214
7	975	395	286.190	4.279	62.150	214
8	1.211	439	290.332	4.084	59.708	203
9	1.131	431	284.187	3.855	59.010	182
10	1.047	298	286.563	4.028	64.528	209
11	990	403	276.836	3.499	66.339	204
12	819	564	280.701	3.268	72.616	222

(1) en EVP

(2) en unités ro-ro

(3) exceptés les mouvements entre les ports belges

Source : Déclaration générale et formulaire de déclaration pour transport par conteneur et unités ro-ro (directive 95/64/CE) à la sortie de navires, Gemeentelijk Havenbedrijf Antwerpen, Havenbestuur Brugge-Zeebrugge, Haven Oostende, Havenbedrijf Gent

Note: Le poids de la cargaison est considéré y compris les emballages, mais sans la tare des véhicules, conteneurs, unités ro-ro et unités navigantes.

## Activité des ports maritimes

### Nombre et tonnage de marchandises (en 1 000 tonnes) selon le type de chargement des navires de mer sortis (suite)

Bruges - Zeebrugge						
Année ou mois	Vrac liquide	Vrac sec	Conteneurs		Roro	
	Poids	Poids	Nombre (1)	Poids	Nombre (2)	Poids
2003	28	75	615.156	7.416	1.082.181	3.693
2004	424	32	612.234	7.349	1.314.062	4.370
2005	936	26	680.378	7.602	1.514.481	5.470
2006	1.270	33	796.932	8.692	1.627.817	5.811
2007	1.650	27	935.015	9.756	1.757.518	6.114
2008	1.783	101	990.969	9.941	1.645.025	5.501
<b>2008</b>						
1	155	0	83.894	750	124.881	462
2	146	2	84.833	830	150.233	498
3	131	2	83.094	870	158.205	509
4	104	4	83.034	857	153.311	517
5	121	3	83.454	836	149.943	502
6	120	3	82.740	901	150.508	498
7	132	4	84.105	898	141.723	462
8	293	13	82.752	832	121.588	396
9	159	26	88.896	867	146.369	477
10	211	15	84.342	843	133.122	456
11	113	13	80.144	767	111.221	398
12	98	15	69.683	691	103.921	327

Gand (y compris Zelzate)						
Année ou mois	Vrac liquide	Vrac sec	Conteneurs		Roro	
	Poids	Poids	Nombre (1)	Poids	Nombre (2)	Poids
2003	823	1.370	117.719	1.492	441	2
2004	569	1.211	46.740	589	2.077	10
2005	989	1.796	21.327	261	3.608	11
2006	831	1.997	19.046	147	118.602	791
2007	903	1.834	29.460	224	113.994	841
2008	1.086	2.287	30.107	250	94.582	748
<b>2008</b>						
1	41	165	2.712	21	8.028	71
2	68	217	2.952	21	7.327	69
3	87	192	2.340	19	7.084	63
4	47	207	3.072	27	9.078	73
5	93	212	2.942	24	9.036	74
6	94	163	2.694	36	8.090	64
7	87	130	1.809	12	6.683	45
8	85	220	2.579	19	7.592	58
9	108	189	2.420	18	8.127	66
10	105	220	2.579	21	8.822	71
11	115	190	2.385	20	8.924	58
12	157	180	1.625	13	5.791	37

(1) en EVP

(2) en unités ro-ro

Source : Déclaration générale et formulaire de déclaration pour transport par conteneur et unités ro-ro (directive 95/64/CE) à la sortie de navires, Gemeentelijk Havenbedrijf Antwerpen, Havenbestuur Brugge-Zeebrugge, Haven Oostende, Havenbedrijf Gent

Note: Le poids de la cargaison est considéré y compris les emballages, mais sans la tare des véhicules, conteneurs, unités ro-ro et unités navigantes.

## Activité des ports maritimes

### Nombre et tonnage de marchandises (en 1 000 tonnes) selon le type de chargement des navires de mer sortis (suite)

Ostende						
Année ou mois	Vrac liquide	Vrac sec	Conteneurs		Roro	
	Poids	Poids	Nombre (1)	Poids	Nombre (2)	Poids
2003	3	3	39.806	468	124.524	1.807
2004	2	25	40.050	484	128.057	1.965
2005	0	0	34.473	416	140.460	3.303
2006	0	0	34.401	555	141.488	3.327
2007	0	0	30.246	508	148.776	3.647
2008	0	0	28.098	519	142.552	3.547
<b>2008</b>						
1	0	0	2.598	47	13.347	319
2	0	0	2.361	45	12.182	317
3	0	0	2.540	45	13.004	333
4	0	0	2.430	45	12.207	318
5	0	0	2.343	43	11.755	289
6	0	0	2.351	44	11.805	296
7	0	0	2.568	48	12.310	295
8	0	0	2.145	40	11.292	260
9	0	0	2.477	46	12.606	306
10	-	0	2.475	46	12.226	309
11	0	0	2.132	39	11.628	303
12	0	0	1.680	30	8.190	202

Nieuwpoort						
Année ou mois	Vrac liquide	Vrac sec	Conteneurs		Roro	
	Poids	Poids	Nombre (1)	Poids	Nombre (2)	Poids
2003	-	0	0	0	-	-
2004	-	1	-	-	-	-
2005	-	0	-	-	-	-
2006	-	0	-	-	-	-
2007	-	0	-	-	-	-
2008	-	0	-	-	-	-
<b>2008</b>						
1	-	0	-	-	-	-
2	-	0	-	-	-	-
3	-	0	-	-	-	-
4	-	0	-	-	-	-
5	-	0	-	-	-	-
6	-	0	-	-	-	-
7	-	0	-	-	-	-
8	-	0	-	-	-	-
9	-	0	-	-	-	-
10	-	0	-	-	-	-
11	-	0	-	-	-	-
12	-	0	-	-	-	-

(1) en EVP

(2) en unités ro-ro

Source : Déclaration générale et formulaire de déclaration pour transport par conteneur et unités ro-ro (directive 95/64/CE) à la sortie de navires, Gemeentelijk Havenbedrijf Antwerpen, Havenbestuur Brugge-Zeebrugge, Haven Oostende, Havenbedrijf Gent

Note: Le poids de la cargaison est considéré y compris les emballages, mais sans la tare des véhicules, conteneurs, unités ro-ro et unités navigantes.

## Activité des ports maritimes

### Nombre et tonnage de marchandises (en 1 000 tonnes) selon le type de chargement des navires de mer sortis (suite et fin)

#### Bruxelles (y compris Bassin Industriel)

Année ou mois	Vrac liquide	Vrac sec	Conteneurs		Roro	
	Poids	Poids	Nombre (1)	Poids	Nombre (2)	Poids
2003	63	63	515	7	0	0
2004	66	55	701	9	-	-
2005	139	72	-	-	-	-
2006	105	68	141	2	-	-
2007	90	96	722	9	-	-
2008	-	0	-	-	-	-
<b>2008</b>						
1	-	0	-	-	-	-
2	-	-	-	-	-	-
3	-	-	-	-	-	-
4	-	-	-	-	-	-
5	-	-	-	-	-	-
6	-	0	-	-	-	-
7	-	0	-	-	-	-
8	-	0	-	-	-	-
9	-	0	-	-	-	-
10	-	0	-	-	-	-
11	-	0	-	-	-	-
12	-	-	-	-	-	-

#### Liège

Année ou mois	Vrac liquide	Vrac sec	Conteneurs		Roro	
	Poids	Poids	Nombre (1)	Poids	Nombre (2)	Poids
2003	-	8	-	-	-	-
2004	0	8	-	-	-	-
2005	7	20	-	-	-	-
2006	-	1	-	-	-	-
2007	-	6	-	-	-	-
2008	-	7	-	-	-	-
<b>2008</b>						
1	-	-	-	-	-	-
2	-	2	-	-	-	-
3	-	-	-	-	-	-
4	-	-	-	-	-	-
5	-	2	-	-	-	-
6	-	1	-	-	-	-
7	-	-	-	-	-	-
8	-	-	-	-	-	-
9	-	-	-	-	-	-
10	-	-	-	-	-	-
11	-	2	-	-	-	-
12	-	-	-	-	-	-

(1) en EVP

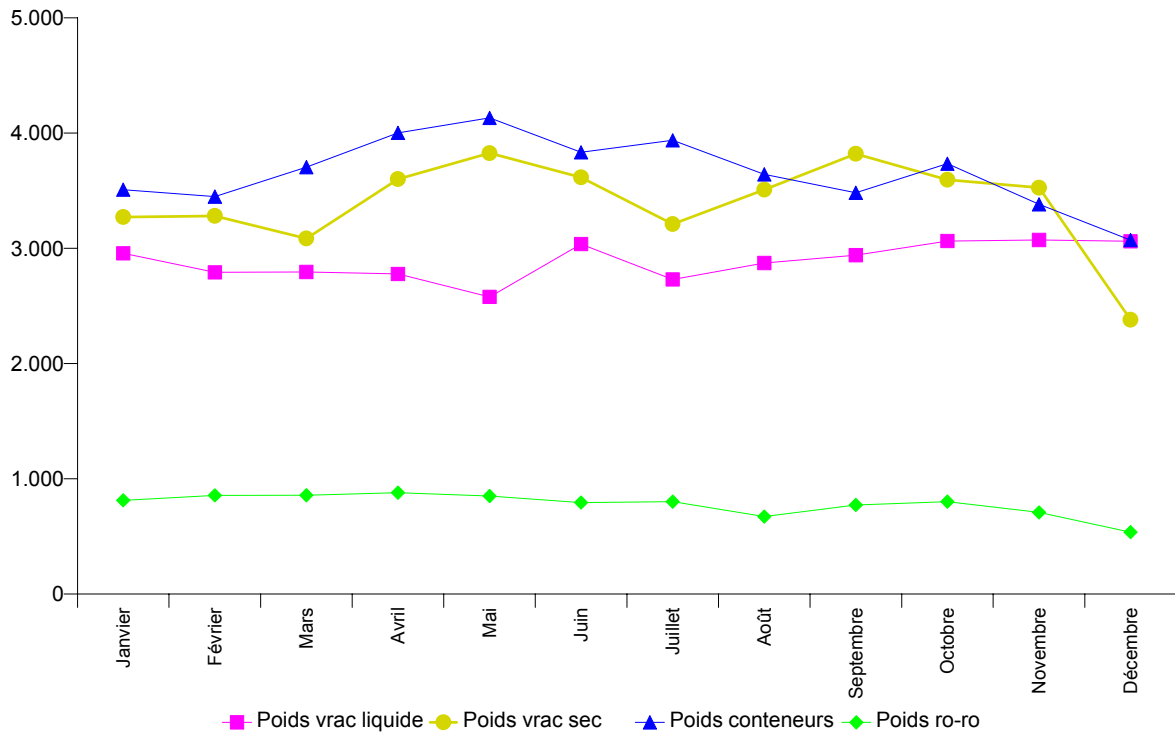
(2) en unités ro-ro

Source : Déclaration générale et formulaire de déclaration pour transport par conteneur et unités ro-ro (directive 95/64/CE) à la sortie de navires, Gemeentelijk Havenbedrijf Antwerpen, Havenbestuur Brugge-Zeebrugge, Haven Oostende, Havenbedrijf Gent

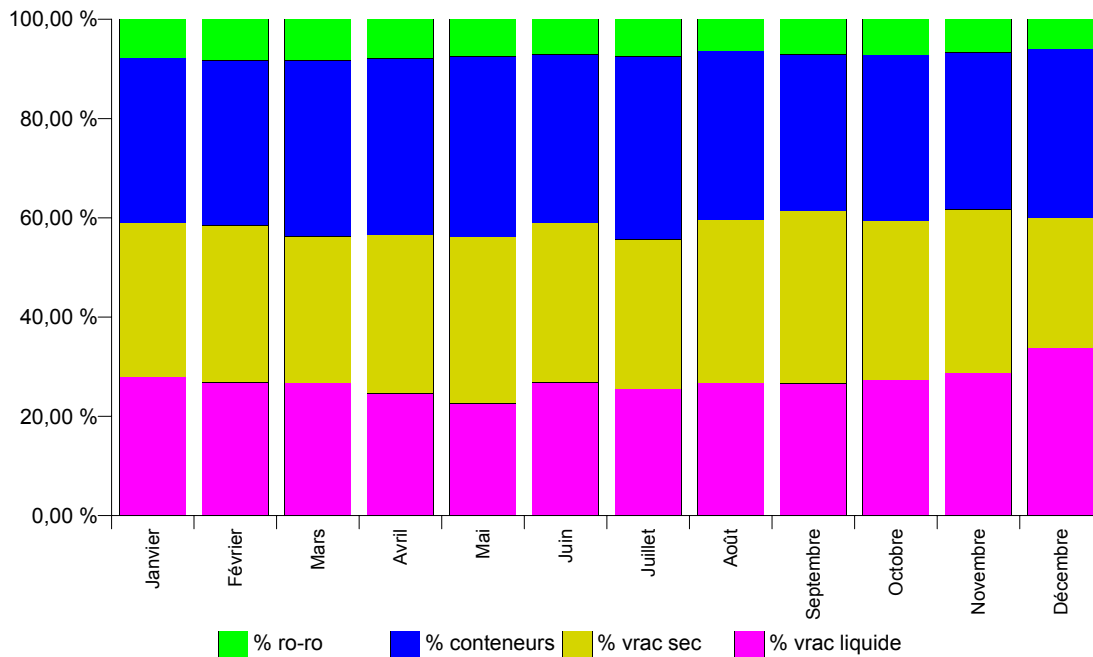
Note: Le poids de la cargaison est considéré y compris les emballages, mais sans la tare des véhicules, conteneurs, unités ro-ro et unités navigantes.

## Activité des ports maritimes

### Evolution du tonnage de marchandises (en 1 000 tonnes) selon le type de chargement des navires de mer entrés dans tous les ports belges

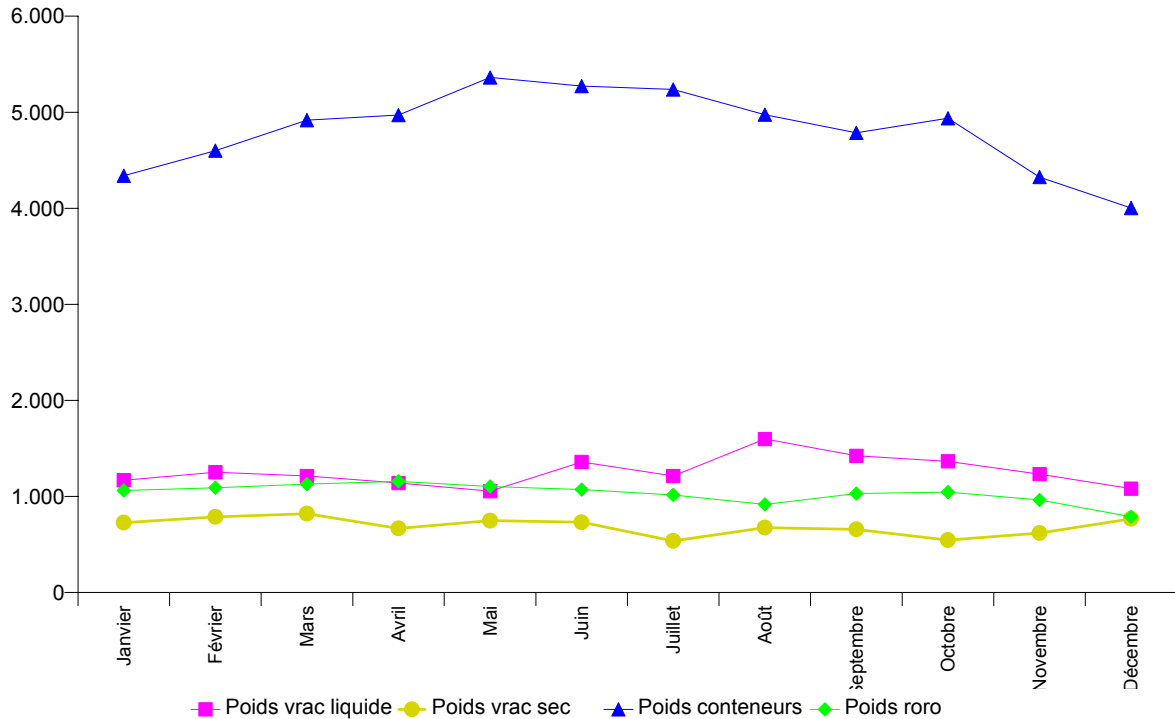


### Répartition du tonnage de marchandises (en %) selon le type de chargement des navires de mer entrés dans tous les ports belges

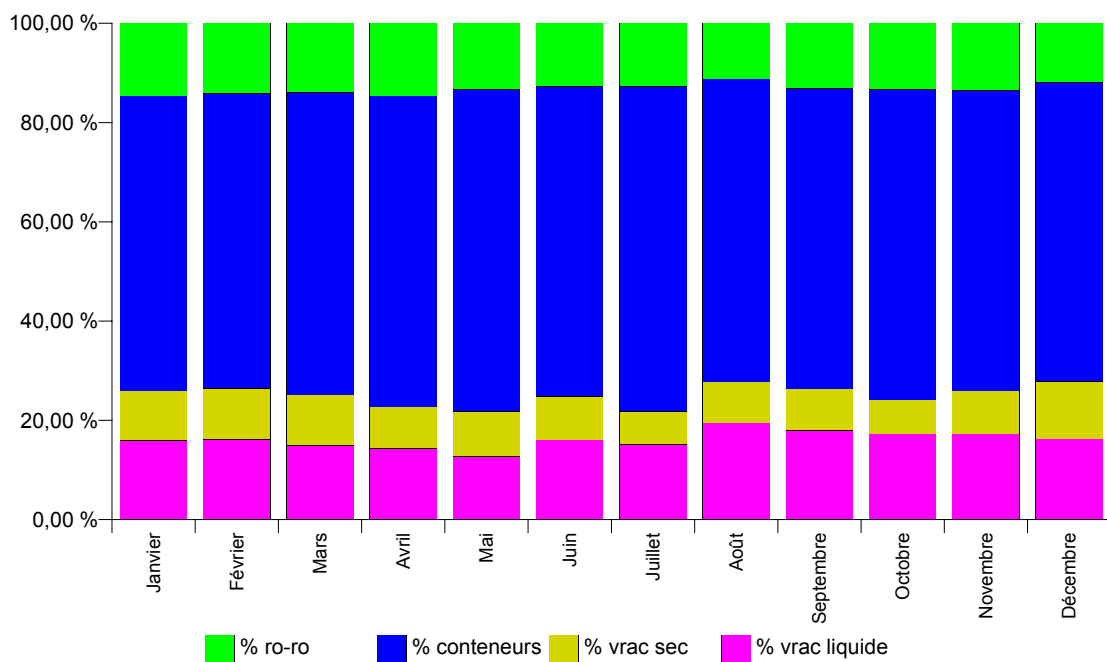


## Activité des ports maritimes

### Evolution du tonnage de marchandises (en 1 000 tonnes) selon le type de chargement des navires de mer sortis dans tous les ports belges



### Répartition du tonnage de marchandises (en %) selon le type de chargement des navires de mer sortis dans tous les ports belges





## **Navigation intérieure**



**NAVIGATION INTERIEURE  
EVOLUTION DANS LE TEMPS**

**A) REPARTITION DU TRANSPORT PAR VOIE NAVIGABLE D'APRES L'EXPORT, L'IMPORT, LE TRANSIT  
ET LE TRAFIC INTERIEUR**

CHIFFRES ANNUELS ET MENSUELS	TRAFIC INTERIEUR		IMPORT		EXPORT		TRANSIT		TOTAL	
	T (1)	TKM (2)	T	TKM	T	TKM	T	TKM	T	TKM
2003	31.120	2.832	60.781	3.330	41.526	1.566	4.330	573	137.755	8.302
2004	35.748	3.057	66.794	3.317	41.078	1.528	4.147	557	147.765	8.459
2005	35.697	3.068	78.848	3.465	49.058	1.608	4.490	578	168.093	8.719
2006	37.596	3.170	74.552	3.468	49.123	1.663	5.173	671	166.460	8.973
2007(3) (4)	38.643	3.406	56.302	3.363	28.842	1.439	10.858	798	134.647	9.006
2008(3) (4)	36.772	3.498	53.472	3.090	29.943	1.425	10.163	733	130.350	8.746
<b>2007</b>										
JANVIER	2.793	263	4.257	262	2.254	110	894	73	10.198	708
FEVRIER	2.828	268	4.585	292	2.117	117	870	72	10.400	749
MARS	4.030	317	4.772	297	2.688	129	980	75	12.470	818
AVRIL	3.877	280	4.974	305	2.331	120	872	59	12.054	764
MAI	2.930	281	4.538	272	2.508	127	650	58	10.626	738
JUIN	2.954	276	5.122	296	2.700	132	1.064	78	11.840	782
JUILLET	3.387	338	4.633	287	2.538	148	832	60	11.390	833
AOUT	2.773	267	4.777	286	2.244	102	1.060	65	10.854	720
SEPTEMBRE	2.896	273	4.799	282	2.505	116	1.016	68	11.216	739
OCTOBRE	4.388	321	5.058	286	2.503	130	1.047	73	12.996	810
NOVEMBRE	3.138	283	4.814	267	2.437	123	789	63	11.178	736
DECEMBRE	2.650	236	3.973	230	2.017	87	786	53	9.426	606
<b>2008</b>										
JANVIER	3.240	304	4.233	253	2.319	108	1.067	63	10.859	728
FEVRIER	2.973	283	4.007	245	2.072	118	823	62	9.875	708
MARS	3.875	366	4.376	244	3.488	136	827	61	12.566	807
AVRIL	3.236	289	5.257	288	2.609	136	1.058	71	12.160	784
MAI	3.258	300	4.539	263	2.561	120	1.110	65	11.468	748
JUIN	3.113	296	4.654	274	2.500	117	825	64	11.092	751
JUILLET	2.783	281	4.513	256	2.541	119	1.068	68	10.905	724
AOUT	2.810	282	4.752	269	2.347	109	730	50	10.639	710
SEPTEMBRE	3.119	315	4.765	276	2.643	124	686	54	11.213	769
OCTOBRE	3.241	307	4.751	277	2.755	135	915	70	11.662	789
NOVEMBRE	2.607	237	4.205	251	2.240	116	580	56	9.632	660
DECEMBRE	2.517	238	3.420	194	1.868	87	474	49	8.279	568

(1) 1 000 tonnes

(2) 1 000 000 tonnes-km

(3) Les données de 2007 et 2008 ne sont pas comparables avec les données des années précédentes en raison de la modification de la méthode de collecte de données suite à un nouveau règlement européen.

(4) En raisons des arrondis, le total des mois peut être différent du total de l'année.

**NAVIGATION INTERIEURE  
EVOLUTION DANS LE TEMPS**

**B) ACTIVITE D'APRES LA NATURE DES MARCHANDISES TRANSPORTEES (1 000 TONNES)**

code (1)	TOTAL	01	02	03	04	05	06	07	08	09	10
CHIFFRES ANNUELS ET MENSUELS											
<b>2007 (2)</b>	134.647	6.554	11.347	41.892	4.331	3	1.181	12.117	10.690	7.851	11.422
<b>2008 (2)</b>	130.347	6.382	11.312	42.651	3.661	9	1.077	12.898	9.817	8.780	8.637
<b>2007</b>											
JANVIER	10.196	605	877	2.825	318	-	99	1.236	1.008	582	815
FEVRIER	10.397	553	982	3.168	294	1	123	1.030	908	626	876
MARS	12.470	628	1.021	3.456	347	-	108	1.106	897	654	1.024
AVRIL	12.053	559	724	4.349	392	1	82	838	632	620	804
MAI	10.626	517	627	3.624	395	-	67	904	838	699	853
JUIN	11.840	541	930	4.234	407	-	98	948	831	678	992
JUILLET	11.388	471	725	3.095	364	-	140	882	1.205	639	1.527
AOUT	10.853	426	1.103	3.715	291	-	116	865	880	663	657
SEPTEMBRE	11.216	533	982	3.640	440	1	92	990	919	688	762
OCTOBRE	12.998	620	1.454	3.586	365	-	102	1.139	937	741	1.868
NOVEMBRE	11.179	576	1.112	3.476	377	-	99	1.144	868	707	674
DECEMBRE	9.426	525	811	2.724	340	-	54	1.034	767	555	570
<b>2008</b>											
JANVIER	10.860	481	1.411	3.043	279	-	70	1.217	956	669	772
FEVRIER	9.876	483	947	2.965	277	2	118	997	832	678	770
MARS	12.565	501	829	4.291	377	-	116	1.102	809	1.605	745
AVRIL	12.160	584	1.308	4.068	319	-	85	1.098	883	686	817
MAI	11.469	573	945	4.073	327	-	66	1.016	765	710	792
JUIN	11.090	578	882	3.757	247	2	70	948	845	667	800
JUILLET	10.904	469	1.051	3.371	258	-	52	1.060	871	584	738
AOUT	10.639	519	767	3.807	314	-	100	897	774	640	647
SEPTEMBRE	11.213	588	830	3.806	327	5	100	1.073	861	675	771
OCTOBRE	11.662	628	1.064	3.944	337	-	127	1.155	824	708	816
NOVEMBRE	9.630	502	618	3.191	315	-	79	1.181	778	609	545
DECEMBRE	8.279	476	660	2.335	284	-	94	1.154	619	549	424

- (1)
- 01 Produits de l'agriculture, de la chasse et de la forêt; poissons et autres produits de la pêche
  - 02 Houille et lignite; pétrole brut et gaz naturel
  - 03 Minerais métalliques et autres produits d'extraction; tourbe; minerais d'uranium et thorium
  - 04 Produits alimentaires, boissons et tabac
  - 05 Textiles et produits textiles, cuir et articles en cuir
  - 06 Bois et produits du bois et du liège (hormis les meubles); vannerie et sparterie; pâte à papier; papier et articles en papier, produits imprimés ou supports enregistrés
  - 07 Coke et produits pétroliers raffinés
  - 08 Produits chimiques et fibres synthétiques; produits en caoutchouc ou en plastique; produits des industries nucléaires
  - 09 Autres produits minéraux non métalliques
  - 10 Métaux de base; produits du travail des métaux, sauf machines et matériels

(2) En raison des arrondis, le total des mois peut être différent du total de l'année.

11	12	13	14	15	16	17	18	19	20	code (1)
										CHIFFRES ANNUELS ET MENSUELS
58	98	14	199	-	12.122	153	2	14.603	10	<b>2007 (2)</b>
28	80	22	170	0	11.871	3	11	12.935	3	<b>2008 (2)</b>
										<b>2007</b>
1	3	1	15	-	956	-	-	855	-	JANVIER
6	5	0	15	-	857	0	1	952	0	FEVRIER
7	10	-	14	-	1.077	0	-	2.120	1	MARS
12	8	1	27	-	980	147	0	1.873	4	AVRIL
2	6	1	24	-	1.005	4	-	1.059	1	MAI
2	11	0	11	-	1.021	0	-	1.136	-	JUIN
2	14	1	9	-	1.231	0	-	1.083	0	JUILLET
1	5	1	10	-	1.044	-	-	1.076	0	AOUT
7	11	1	16	-	1.037	0	-	1.095	2	SEPTEMBRE
10	7	2	20	-	1.018	-	-	1.128	1	OCTOBRE
6	10	2	23	-	954	0	-	1.151	0	NOVEMBRE
1	7	3	16	-	942	1	-	1.076	0	DECEMBRE
										<b>2008</b>
4	2	-	13	-	899	0	2	1.042	0	JANVIER
3	3	1	22	-	795	1	1	981	-	FEVRIER
5	9	2	17	-	1.052	0	-	1.105	-	MARS
1	9	1	13	-	1.030	1	3	1.253	1	AVRIL
3	6	1	7	-	1.052	1	2	1.129	1	MAI
5	9	-	17	-	1.106	0	2	1.155	-	JUIN
1	10	0	11	-	1.330	0	0	1.098	0	JUILLET
2	6	4	21	-	1.117	-	-	1.024	-	AOUT
0	6	3	8	-	1.067	0	0	1.093	-	SEPTEMBRE
2	6	3	12	-	995	0	1	1.040	-	OCTOBRE
1	8	3	22	-	745	0	0	1.032	1	NOVEMBRE
1	6	4	7	-	683	0	0	983	-	DECEMBRE

- 11 Machines et matériel, n.c.a.(\*); machines de bureau et matériel informatique; machines et appareils électriques, n.c.a.; équipements de radio, télévision et communication; instruments médicaux, de précision et d'optique, montres, pendules et horloges
- 12 Matériel de transport
- 13 Meubles; autres produits manufacturés n.c.a.(\*)
- 14 Matières premières secondaires; déchets de voirie et autres déchets
- 15 Courrier, colis
- 16 Équipement et matériel utilisés dans le transport de marchandises
- 17 Marchandises transportées dans le cadre de déménagements (biens d'équipement ménager et mobilier de bureau); bagages transportés séparément des passagers; véhicules automobiles transportés pour réparation; autres biens non marchands, n.c.a.(\*)
- 18 Marchandises groupées: mélange de types de marchandises qui sont transportées ensemble
- 19 Marchandises non identifiables; marchandises qui, pour une raison ou pour une autre, ne peuvent pas être identifiées et ne peuvent donc pas être classées dans l'un des groupes 01 à 16
- 20 Autres marchandises, n.c.a.(\*)
- (\*) : non classés ailleurs



## **Transport par rail**





**TRANSPORT PAR RAIL**  
**SOCIETE NATIONALE DES CHEMINS DE FER BELGES - CHIFFRES TOTAUX**  
**1A. TRAFIC DE VOYAGEURS**

CHIFFRES ANNUELS ET MENSUELS	NOMBRE DE VOYA- GEURS  (MILLIERS)	NOMBRE DE VOYA- GEURS KM  (MILLIONS)	NOMBRE DE TRAIN-KM PRODUC- TIFS  (MILLIERS)
2003	168.364	8.264	76.578
2004	178.422	8.675	78.105
2005	187.141	9.151	76.469
2006	197.523	9.607	76.230
2007	206.500	9.935	77.324
2008	216.739	10.406	76.632
<b>2008</b>			
JANVIER	17.922	835	6.681
FEVRIER	18.139	841	6.336
MARS	18.456	864	6.490
AVRIL	18.670	879	6.577
MAI	18.195	876	6.108
JUIN	18.482	892	6.463
JUILLET	15.230	825	6.285
AOUT	14.289	783	6.103
SEPTEMBRE	18.488	880	6.994
OCTOBRE	19.978	929	6.394
NOVEMBRE	19.638	903	5.927
DECEMBRE	19.252	899	6.274
<b>2009</b>			
JANVIER	18.686	852	6.351
FEVRIER			
MARS			
AVRIL			
MAI			
JUIN			
JUILLET			
AOUT			
SEPTEMBRE			
OCTOBRE			
NOVEMBRE			
DECEMBRE			

**TRANSPORT PAR RAIL**  
**SOCIETE NATIONALE DES CHEMINS DE FER BELGES - CHIFFRES TOTAUX**  
**1B. TRAFIC COMMERCIAL DE MARCHANDISES**

CHIFFRES ANNUELS ET MENSUELS	1 000 TONNES (1)	WAGONS COMPLETS 1 000 000 TKM (2)			TRAIN-KM PRODUC- TIFS  (MILLIERS)	TKM (2) BRUTS REMOR- QUES  (MILLIONS)	NOMBRE DE WA- GONS CHARGES (WAGONS COMPLETS)  (1)
		TRAFIC INTERIEUR	IMPORT ET EXPORT	TRANSIT			
		(1)	(1)	(1)			
2003	55.732	1.970	5.095	230	16.750	19.208	1.404.118
2004	58.377	2.111	5.284	300	16.622	20.373	1.481.451
2005	60.380	2.262	5.315	463	14.320	18.594	1.547.983
2006	62.551	2.390	5.760	437	14.759	19.329	1.555.549
2007	56.707	1.898	5.455	357	14.308	18.450	1.486.348
2008	57.328	2.147	5.284	351	14.324	19.411	1.423.102
<b>2008</b>							
JANVIER	4.102	170	340	26	1.249	1.751	106.709
FEVRIER	4.814	203	399	36	1.253	1.731	114.990
MARS	5.571	192	541	39	1.232	1.691	131.163
AVRIL	4.890	194	445	32	1.333	1.824	121.173
MAI	5.081	198	444	29	1.144	1.602	122.460
JUIN	5.191	195	434	26	1.151	1.597	123.624
JUILLET	5.494	198	480	20	1.047	1.546	137.807
AOUT	4.483	170	396	25	1.062	1.486	112.645
SEPTEMBRE	5.800	204	626	20	1.713	2.019	151.333
OCTOBRE	5.207	189	494	43	1.288	1.746	127.490
NOVEMBRE	3.767	134	363	31	1.023	1.338	94.267
DECEMBRE	2.928	100	322	24	829	1.080	79.441
<b>2009</b>							
JANVIER	1.640	51	198	14	772	1.006	43.275
FEVRIER							
MARS							
AVRIL							
MAI							
JUIN							
JUILLET							
AOUT							
SEPTEMBRE							
OCTOBRE							
NOVEMBRE							
DECEMBRE							

(1) NE COMPREND NI LES TRANSPORTS MILITAIRES NI LES TRANSPORTS DE SERVICE

(2) tonnes-km

# **Navigation aérienne**



**NAVIGATION AERIENNE**  
**ACTIVITE DES AERODROMES BELGES (VOLS COMMERCIAUX) (1)**  
**1A. EVOLUTION DANS LE TEMPS**

CHIFFRES ANNUELS ET MENSUELS	TOUS LES AERODROMES BELGES					
	NOMBRE DE VOLS		NOMBRE DE PASSAGERS (2)		MARCHANDISES (3) (TONNE)	
	AU DEPART	A L'ARRIVEE	AU DEPART	A L'ARRIVEE	AU DEPART	A L'ARRIVEE
<b>2007</b>	158.074	157.933	10.547.355	10.507.677	693.473	674.566
<b>2008</b>	158.584	158.446	11.209.335	11.152.864	627.698	623.119
<b>2009</b>						
JANVIER	10.842	10.849	618.895	664.684	34.599	38.276
FEVRIER	10.787	10.721	667.578	636.034	36.397	38.429
MARS						
AVRIL						
MAI						
JUIN						
JUILLET						
AOUT						
SEPTEMBRE						
OCTOBRE						
NOVEMBRE						
DECEMBRE						

CHIFFRES MENSUELS	BRUXELLES NATIONAL					
	NOMBRE DE VOLS		NOMBRE DE PASSAGERS (2)		MARCHANDISES (3) (TONNE)	
	AU DEPART	A L'ARRIVEE	AU DEPART	A L'ARRIVEE	AU DEPART	A L'ARRIVEE
<b>2007</b>	120.121	120.220	8.958.152	8.976.171	391.054	376.469
<b>2008</b>	117.833	117.814	9.353.899	9.356.489	324.833	333.910
<b>2009</b>						
JANVIER	7.932	7.948	495.933	537.312	16.150	16.261
FEVRIER	7.848	7.818	534.023	509.372	17.925	16.838
MARS						
AVRIL						
MAI						
JUIN						
JUILLET						
AOUT						
SEPTEMBRE						
OCTOBRE						
NOVEMBRE						
DECEMBRE						

(1) ANVERS, BRUXELLES NATIONAL, CHARLEROI, LIEGE, OSTENDE

(2) LES PASSAGERS EN TRANSIT SONT INCLUS DANS LE DEPART ET L'ARRIVEE

(3) LE FRET + COURRIER

**NAVIGATION AERIEENNE (SUITE)**  
**ACTIVITE DES AERODROMES BELGES (VOLS COMMERCIAUX) (1)**  
**1A. EVOLUTION DANS LE TEMPS**

CHIFFRES MENSUELS	ANVERS					
	NOMBRE DE VOLS		NOMBRE DE PASSAGERS (2)		MARCHANDISES (3) (TONNE)	
	AU DEPART	A L'ARRIVEE	AU DEPART	A L'ARRIVEE	AU DEPART	A L'ARRIVEE
<b>2007</b>	11.286	11.178	69.888	68.901	427	405
<b>2008</b>	11.462	11.533	65.774	64.231	343	347
<b>2009</b>						
JANVIER	775	777	4.473	7.231	24	25
FEVRIER	787	786	4.815	4.621	26	26
MARS						
AVRIL						
MAI						
JUIN						
JUILLET						
AOUT						
SEPTEMBRE						
OCTOBRE						
NOVEMBRE						
DECEMBRE						

CHIFFRES MENSUELS	OSTENDE					
	NOMBRE DE VOLS		NOMBRE DE PASSAGERS (2)		MARCHANDISES (3) (TONNE)	
	AU DEPART	A L'ARRIVEE	AU DEPART	A L'ARRIVEE	AU DEPART	A L'ARRIVEE
<b>2007</b>	5.144	5.144	115.711	94.454	54.371	56.091
<b>2008</b>	6.178	6.124	102.419	82.783	37.390	38.619
<b>2009</b>						
JANVIER	396	393	3.730	2.698	2.545	4.153
FEVRIER	417	418	3.179	2.493	3.428	3.697
MARS						
AVRIL						
MAI						
JUIN						
JUILLET						
AOUT						
SEPTEMBRE						
OCTOBRE						
NOVEMBRE						
DECEMBRE						

(1) ANVERS, BRUXELLES NATIONAL, CHARLEROI, LIEGE, OSTENDE

(2) LES PASSAGERS EN TRANSIT SONT INCLUS DANS LE DEPART ET L'ARRIVEE

(3) LE FRET + COURRIER

**NAVIGATION AERIEENNE (SUITE)**  
**ACTIVITE DES AERODROMES BELGES (VOLS COMMERCIAUX) (1)**  
**1A. EVOLUTION DANS LE TEMPS**

CHIFFRES MENSUELS	CHARLEROI					
	NOMBRE DE VOLS		NOMBRE DE PASSAGERS (2)		MARCHANDISES (3) (TONNE)	
	AU DEPART	A L'ARRIVEE	AU DEPART	A L'ARRIVEE	AU DEPART	A L'ARRIVEE
<b>2007</b>	8.061	8.038	1.230.051	1.213.133	6	15
<b>2008</b>	9.622	9.596	1.482.268	1.459.679	0	0
<b>2009</b>						
JANVIER	843	834	108.481	109.711	0	0
FEVRIER	805	800	119.559	114.435	0	0
MARS						
AVRIL						
MAI						
JUIN						
JUILLET						
AOUT						
SEPTEMBRE						
OCTOBRE						
NOVEMBRE						
DECEMBRE						

CHIFFRES MENSUELS	LIEGE					
	NOMBRE DE VOLS		NOMBRE DE PASSAGERS (2)		MARCHANDISES (3) (TONNE)	
	AU DEPART	A L'ARRIVEE	AU DEPART	A L'ARRIVEE	AU DEPART	A L'ARRIVEE
<b>2007</b>	13.462	13.353	173.553	155.018	247.615	241.586
<b>2008</b>	13.489	13.379	204.975	189.682	265.132	250.243
<b>2009</b>						
JANVIER	896	897	6.278	7.732	15.880	17.837
FEVRIER	930	899	6.002	5.113	15.018	17.868
MARS						
AVRIL						
MAI						
JUIN						
JUILLET						
AOUT						
SEPTEMBRE						
OCTOBRE						
NOVEMBRE						
DECEMBRE						

(1) ANVERS, BRUXELLES NATIONAL, CHARLEROI, LIEGE, OSTENDE

(2) LES PASSAGERS EN TRANSIT SONT INCLUS DANS LE DEPART ET L'ARRIVEE

(3) LE FRET + COURRIER

**NAVIGATION AERIENNE**  
**ACTIVITE DES AERODROMES BELGES (1)**  
**1B. PAYS LES PLUS IMPORTANTS (SELON LE NOMBRE DE VOLS)**  
**CHIFFRES MENSUELS FEVRIER 2009**

CHIFFRES MENSUELS	NOMBRE DE VOLS		NOMBRE DE PASSAGERS		MARCHANDISES (2) (EN TONNES)	
	AU DEPART	A L'ARRIVEE	AU DEPART	A L'ARRIVEE	AU DEPART	A L'ARRIVEE
ALLEMAGNE	1.274	1.248	49.843	49.209	1.875	1.688
ARABIE SAOUDITE	47	37	0	0	1.838	1.265
AUTRICHE	316	308	17.227	17.271	278	161
BAHREIN	19	14	0	0	1.105	573
BELGIQUE	506	496	2.290	1.408	14	116
BULGARIE	43	41	3.857	3.956	101	5
CAMEROUN	20	20	3.380	3.733	155	111
CANADA	28	33	5.312	5.296	193	383
CHINE	12	24	1.803	1.842	67	1.361
CROATIE	24	24	1.139	1.020	9	2
DANEMARK	280	280	14.659	14.595	407	307
EGYPTE	140	191	21.052	15.415	668	4.655
EMIRATS ARABES UNIS	43	30	3.385	3.294	2.277	1.301
ESPAGNE	1.051	1.026	119.968	111.692	1.091	599
ETATS-UNIS	293	330	32.253	29.867	3.011	6.322
FINLANDE	156	136	7.311	7.120	302	27
FRANCE	884	967	39.208	40.715	767	1.184
GRECE	96	72	6.885	6.583	334	15
HONGRIE	134	127	8.797	8.759	149	17
INDE	98	94	16.929	16.814	1.526	632
IRLANDE	155	129	14.327	13.618	224	55
ISRAEL	105	117	4.681	4.675	3.849	5.663
ITALIE	899	895	71.192	68.931	1.417	1.543
LETTONIE	47	47	3.805	3.923	14	2
LIBYE	27	46	614	768	846	2.594
LUXEMBOURG	30	21	24	28	104	74
MALTE	25	20	2.069	1.427	17	106
MAROC	218	210	27.596	25.195	298	336
NIGER	40	19	0	0	2.385	386
NORVEGE	123	119	5.441	5.308	49	4
PAYS-BAS	297	297	7.913	7.185	6	10
POLOGNE	202	196	12.821	11.799	159	58
PORTUGAL	279	278	20.263	19.810	342	197
ROUMANIE	102	94	6.146	7.012	154	34
ROYAUME-UNI	1.317	1.345	46.871	43.614	2.991	2.159
RUSSIE	62	58	3.513	3.544	57	19
SENEGAL	25	22	5.316	5.374	377	231
SLOVENIE	80	78	2.386	2.289	39	11
SUEDE	289	291	11.411	11.158	836	589
SUISSE	405	412	29.016	27.698	59	130
TCHEQUIE	215	211	12.392	11.877	171	107
TUNISIE	55	53	6.881	5.675	8	11
TURQUIE	128	130	14.506	12.716	490	541
UKRAINE	18	18	784	726	7	1

(1) ANVERS, BRUXELLES NATIONAL, CHARLEROI, LIEGE, OSTENDE

(2) LE FRET + COURRIER



## **Véhicules à moteur**



**VEHICULES A MOTEUR**  
**1A. VEHICULES A MOTEUR NEUFS, MIS EN CIRCULATION**  
**EVOLUTION DANS LE TEMPS**

CHIFFRES ANNUELS ET MENSUELS	IMMATRICULATION DE VEHICULES A MOTEURS NEUFS MIS EN CIRCULATION						
	VOITURES POUR PERSONNES	AUTO-BUS ET AUTOCARS	VEHICULES POUR LE TRANSPORT DE MARCHANDISES	TRACTEURS	TRACTEURS AGRICOLES	TOTAL	MOTOS (1) SCOOTERS, AUTO-SCOOTERS, (2)
2003	463.173	896	56.125	4.818	3.387	528.399	22.267
2004	489.262	911	63.859	5.200	4.102	563.334	25.118
2005	484.906	856	68.052	5.945	3.617	563.376	25.007
2006	530.296	914	63.651	4.730	3.748	603.339	27.291
2007	529.025	1.093	71.414	6.232	3.478	611.242	30.143
2008	540.542	1.207	70.497	6.331	3.901	622.478	30.112
<b>2007</b>							
JANVIER	57.276	181	7.076	937	302	65.772	1.347
FEVRIER	56.389	87	6.583	569	366	63.994	2.827
MARS	57.657	155	6.993	599	411	65.815	2.956
AVRIL	62.300	168	7.455	689	538	71.150	3.618
MAI	48.929	150	6.072	564	375	56.090	3.696
JUIN	51.168	97	6.735	536	417	58.953	3.791
JUILLET	39.636	61	5.360	402	335	45.794	3.475
AOUT	33.213	88	4.654	357	317	38.629	2.666
SEPTEMBRE	38.127	52	5.184	673	245	44.281	2.315
OCTOBRE	43.291	58	6.215	529	251	50.344	1.813
NOVEMBRE	30.600	43	4.640	304	172	35.759	898
DECEMBRE	21.956	67	3.530	172	172	25.897	710
<b>2008</b>							
JANVIER	48.033	83	6.312	580	279	55.287	1.268
FEVRIER	46.148	47	5.312	381	302	52.190	2.195
MARS	50.736	109	5.800	386	388	57.419	3.094
AVRIL	48.114	107	5.607	302	332	54.462	3.578
MAI	38.390	117	4.763	229	267	43.766	2.982
JUIN							
JUILLET							
AOUT							
SEPTEMBRE							
OCTOBRE							
NOVEMBRE							
DECEMBRE							

(1) LES VELOMOTEURS DE 50 CC ET MOINS, DEPASSANT LA VITESSE DE 40 KM/H SONT CONSIDERES COMME MOTOS.

(2) CYLINDREE MAXIMUM DE 350 CM3 ET POIDS MAXIMUM DE 350 KG.

**VEHICULES A MOTEUR (SUITE)**  
**1B. VEHICULES A MOTEUR D'OCCASION, MIS EN CIRCULATION**  
**EVOLUTION DANS LE TEMPS**

CHIFFRES ANNUELS ET MENSUELS	IMMATRICULATION DE VEHICULES A MOTEUR D'OCCASION					
	VOITURES POUR PERSONNES	AUTO-BUS ET AUTOCARS	VEHICULES POUR LE TRANSPORT DE MARCHAN- DISES	TRACTEURS	TRACTEURS AGRICOLES	TOTAL
2003	667.567	1.089	80.213	4.326	6.271	759.466
2004	678.731	910	84.497	4.412	6.968	775.518
2005	660.258	745	86.346	4.085	7.244	758.678
2006	696.606	821	83.379	4.573	8.077	793.456
2007	662.496	823	76.279	3.750	7.878	751.226
2008	653.109	810	77.426	3.288	8.293	742.926
<b>2008</b>						
JANVIER	54.513	115	7.014	342	732	62.716
FEVRIER	58.108	73	7.038	325	833	66.377
MARS	55.598	53	6.601	276	814	63.342
AVRIL	62.103	64	7.284	272	927	70.650
MAI	54.687	46	6.245	284	644	61.906
JUIN	61.338	43	6.942	260	735	69.318
JUILLET	55.234	65	6.208	283	684	62.474
AOUT	46.711	99	5.301	246	702	53.059
SEPTEMBRE	56.207	66	6.571	230	639	63.713
OCTOBRE	57.116	60	6.986	337	637	65.136
NOVEMBRE	44.919	63	5.420	178	477	51.057
DECEMBRE	46.575	63	5.816	255	469	53.178
<b>2009</b>						
JANVIER	50.285	93	6.447	262	555	57.642
FEVRIER	54.729	96	6.639	246	750	62.460
MARS	62.345	84	7.725	303	858	71.315
AVRIL	61.169	105	7.034	281	777	69.366
MAI	56.670	63	6.298	276	739	64.046
JUIN						
JUILLET						
AOUT						
SEPTEMBRE						
OCTOBRE						
NOVEMBRE						
DECEMBRE						

**VEHICULES A MOTEUR**

## 2. VEHICULES NEUFS ET D' OCCASION MIS EN CIRCULATION

CHIFFRES DETAILLES D' APRES LA RESIDENCE DU DECLARANT

MOIS MAI 2009

RESIDENCE DU DECLARANT	VEHICULES A MOTEURS						MOTOS (1)
	VOITURES POUR PERSONNES	AUTOBUS ET AUTOCARS	VEHICULES TRANSPORT MARCHAND.	TRACTEURS	TRACTEURS AGRICOLES	TOTAL	

**A. Neufs**

REGION							
<b>BRUXELLES-CAPITALE</b>	5.699	1	523	8	5	6.236	244
<b>REGION FLAMANDE</b>	20.489	19	2.914	176	171	23.769	1.659
Province d' Anvers	5.515	6	847	48	44	6.460	423
Province de Brabant flamand	5.829	7	561	12	25	6.434	337
Province de Limbourg	2.487	3	368	26	17	2.901	260
Province de Flandre Orientale	3.667	-	592	31	25	4.315	351
Province de Flandre Occidentale	2.991	3	546	59	60	3.659	288
<b>REGION WALLONE</b>	12.202	97	1.326	45	91	13.761	1.079
Province de Brabant wallon	1.591	25	173	8	13	1.810	174
Province de Hainaut	4.105	29	438	21	35	4.628	340
Province de Liège	3.830	17	414	13	16	4.290	319
Province de Luxembourg	1.010	12	120	2	12	1.156	105
Province de Namur	1.666	14	181	1	15	1.877	141
<b>LE ROYAUME</b>	38.390	117	4.763	229	267	43.766	2.982

**B. Occasions**

REGION							
<b>BRUXELLES-CAPITALE</b>	6.216	3	581	16	1	6.817	
<b>REGION FLAMANDE</b>	30.200	24	3.742	212	419	34.597	
Province d' Anvers	8.658	5	1.017	56	76	9.812	
Province de Brabant flamand	4.853	5	504	36	71	5.469	
Province de Limbourg	4.691	9	638	26	78	5.442	
Province de Flandre Orientale	6.669	3	851	40	93	7.656	
Province de Flandre Occidentale	5.329	2	732	54	101	6.218	
<b>REGION WALLONE</b>	20.254	36	1.975	48	319	22.632	
Province de Brabant wallon	1.876	2	151	3	18	2.050	
Province de Hainaut	8.079	3	789	30	87	8.988	
Province de Liège	6.201	24	587	8	89	6.909	
Province de Luxembourg	1.490	2	173	3	59	1.727	
Province de Namur	2.608	5	275	4	66	2.958	
<b>LE ROYAUME</b>	56.670	63	6.298	276	739	64.046	

(1) Les vélomoteurs d' une cylindrée de 50 cc et moins, qui dépassent la vitesse de 40 km/h, sont considérés comme motos



## **Accidents de la circulation**





**ACCIDENTS DE ROULAGE**  
**ACCIDENTS DE ROULAGE SUR LA VOIE PUBLIQUE AVEC TUES OU BLESSES**  
**1. EVOLUTION DANS LE TEMPS**

CHIFFRES ANNUELS ET MENSUELS	NOMBRE D'ACCIDENTS (2)				NOMBRE DE VICTIMES		
	AVEC TUES (1)	AVEC BLESSES GRAVES(3)	AVEC BLESSES LEGERS(4)	TOTAL	NOMBRE TOTAL DES DECEDES	BLESSES GRAVES	BLESSES LEGERS
	2	3	4	5	6	7	8
2002	1.263	6.834	39.522	47.619	1.353	8.230	56.759
2003	1.136	6.898	42.445	50.479	1.216	7.978	57.408
2004	1.094	5.949	41.627	48.670	1.163	6.850	56.142
2005	997	6.274	42.036	49.307	1.089	7.270	58.072
2006	1.001	6.114	42.055	49.170	1.069	7.027	58.272
2007	1.002	6.179	42.613	49.794	1.067	7.052	58.798
<b>2006</b>							
JANVIER	68	434	3.148	3.650	70	487	4.341
FEVRIER	84	357	2.682	3.123	88	413	3.785
MARS	79	390	3.106	3.575	85	445	4.244
AVRIL	73	496	3.106	3.675	83	578	4.348
MAI	78	505	3.742	4.325	83	567	5.205
JUIN	86	623	4.195	4.904	87	704	5.778
JUILLET	82	620	3.657	4.359	90	721	5.250
AOUT	69	492	3.464	4.025	76	574	4.988
SEPTEMBRE	113	582	3.975	4.670	119	670	5.329
OCTOBRE	90	602	4.210	4.902	98	690	5.732
NOVEMBRE	83	517	3.589	4.189	87	587	4.924
DECEMBRE	96	496	3.181	3.773	103	591	4.348
<b>2007</b>							
JANVIER	72	451	3.263	3.786	75	501	4.519
FEVRIER	72	429	3.058	3.559	75	495	4.265
MARS	79	512	3.538	4.129	89	584	4.888
AVRIL	92	592	3.749	4.433	95	671	5.205
MAI	78	566	3.800	4.444	86	642	5.203
JUIN	86	536	3.925	4.547	89	601	5.410
JUILLET	95	514	3.366	3.975	101	606	4.779
AOUT	81	546	3.555	4.182	88	631	4.898
SEPTEMBRE	78	591	3.800	4.469	81	666	5.227
OCTOBRE	90	516	3.909	4.515	95	584	5.335
NOVEMBRE	92	448	3.426	3.966	99	516	4.647
DECEMBRE	87	478	3.224	3.789	94	555	4.422

(1) DECEDES SUR PLACE OU ENDEANS LES 30 JOURS SUIVANT LA DATE DE L'ACCIDENT

(2) LES COLLISIONS ENTRE DEUX USAGERS SONT CONSIDEREES COMME UN SEUL ACCIDENT.

(3) LES ACCIDENTS COMPORTANT A LA FOIS DES TUES ET DES BLESSES GRAVES SONT REPRIS DANS LA COLONNE PRECEDENTE.

(4) LES ACCIDENTS COMPORTANT DES BLESSES LEGERS ET DES BLESSES GRAVES OU TUES SONT REPRIS DANS L'UNE DES COLONNES PRECEDENTES.

SOURCE: LES PARQUETS



# Informations

**La Direction générale Statistique et Information économique relève du SPF Economie, PME, Classes moyennes et Energie.** Une de nos missions est de répondre aux besoins des autorités, des entreprises et des citoyens par une information chiffrée sur la situation réelle du pays dans différents domaines d'actualité

**Où trouver l'information statistique et économique?**

Sur nos sites Internet <http://statbel.fgov.be> (statistiques) et <http://economie.fgov.be> (économie)

Dans cinq grandes villes du pays, la Direction générale Statistique et Information économique met à la disposition du public :

- ◇ Des annuaires et des publications spécialisées ainsi qu'une sélection de disquettes et de cédéroms.
- ◇ Une salle de lecture où il est possible de consulter nos publications, ainsi que celles d'autres SPF ou d'institutions belges et internationales.

Toutes nos bibliothèques sont accessibles les jours ouvrables de 8h30 à 16h30 (Bxl) ou de 9h à 12h et de 13h à 16h (autres).

**Bruxelles City Atrium C**

Rue du Progrès 50, 1210 Bruxelles  
 tél. 02/277.55.03 – 02/277.55.04 fax 02/277.55.19  
 e-mail : [info@economie.fgov.be](mailto:info@economie.fgov.be)

Train (B) : Gare du Nord  
 Métro (M) : ligne 2, station Rogier  
 Trams : 3, 52, 55, 56, 81, 90  
           arrêts Rogier ou Nord  
 Bus STIB : 38, 58, 61  
           arrêts Rogier ou Nord  
 Bus De Lijn : 318, 351, 358, 410, 526, 554  
           arrêt Nord

---

**Anvers**

Italiëlei 124 - bus 85, 2000 Antwerpen  
 tél. 03/229.07.00 fax 03/233.28.30  
 e-mail : [info.antwerpen@economie.fgov.be](mailto:info.antwerpen@economie.fgov.be)

Train (B) : Centraal Station  
 Métro (M) : arrêt Opera  
 Tram-Bus : accès facile (Fr. Rooseveltplaats)

---

**Charleroi**

Tour Biarent, Bd Audent 14/5, 6000 Charleroi  
 tél. 02/277.80.37 fax 02/277.57.03  
 e-mail : [info.charleroi@economie.fgov.be](mailto:info.charleroi@economie.fgov.be)

Train (B) : Charleroi Sud, 20 min depuis la gare (Place Buisset, Rue du Collège, Place Charles II, Boulevard Tirou, rue de la Montagne)

Bus : arrêt Tirou  
 Autoroute : petite ceinture de Charleroi - sortie Gare du Sud

---

**Gand**

Gaston Crommenlaan 6 bus 901 ,9050 Gent  
 tél. 02/277 86 96 fax 02/277 54 06  
 e-mail : [info.gent@economie.fgov.be](mailto:info.gent@economie.fgov.be)

Train (B) : Gent St. Pieters  
 Tram-Bus : 40, 43 arrêt Theresianenstraat  
 Autoroute : accès aisé par autoroute E40 (sortie N° 13 - Gent - West/Drongen)

---

**Liège**

Bd de la Sauvenière 73-75, 4000 Liège  
 tél. 02/277.55.78 fax 04/222.49.94  
 e-mail : [info.liege@economie.fgov.be](mailto:info.liege@economie.fgov.be)

Train (B) : Gare des Guillemins ou Gare du Palais  
 Tram-Bus : (Guillemins) 1 et 4 arrêt Sauvenière  
 Parking (P) : Neujean (à 20 m - même trottoir)  
           Mercure (en face)

---

Nous diffusons de nombreux produits qui donnent une image chiffrée de la réalité socio-économique belge.

Ces produits, repris dans notre catalogue, sont disponibles auprès de nos centres régionaux ou auprès de notre service de Documentation - vente de Bruxelles. Notre catalogue vous sera envoyé sur simple demande. (voir adresses ci-contre).

Vous trouverez également un extrait de nos données, ainsi que la liste de nos publications sur notre site Internet : <http://statbel.fgov.be>

## Transport : autres publications

### *Parc des véhicules à moteur*

Sur base du fichier des véhicules immatriculés au SPF Mobilité et Transports, la Direction générale Statistique et Information économique publie dans cette brochure différents tableaux illustrant la répartition provinciale de l'ensemble de notre parc automobile selon l'âge du véhicule, par catégorie (voiture privée, car, bus, véhicule utilitaire, tracteur, motocyclette, véhicule spécial) par marque et type de véhicule, ou par genre de carburant utilisé. Un tableau informe également sur la répartition par commune des différentes catégories de véhicules – *Annuelle*

### *Transport routier de marchandises*

Cette brochure présente un aperçu général du transport routier belge dans ses traits les plus marquants. On y trouve des informations sur les transports routiers intérieurs et internationaux tantôt effectués pour compte propre, tantôt pour compte de tiers. La répartition est faite également selon le genre de véhicule, les régions de chargement et de déchargement, etc. – *Annuelle*

## Quelques autres publications

### *Publications générales*

Bulletin de statistique - *Internet*  
Communiqué hebdomadaire - *Internet*

### *Territoire et environnement*

Statistique de l'occupation du sol (*cd-rom*)  
Aperçu Environnement - *Annuel*

### *Population*

Ménages et noyaux familiaux - *Annuel*  
Population totale au 1er janvier - *Annuel*

### *Société*

Accidents de la circulation – *Annuel*  
Enquête sur les budgets des ménages - *Annuel*

### *Économie et finances*

Ventes de biens immobiliers – *Annuel*

### *Agriculture*

Recensement agricole et horticole au 15 mai –  
*Annuel*

### *Industrie*

Production industrielle et construction -  
*Mensuel*

### *Commerce, services et transports*

Commerce intérieur – *Annuel*  
Compendium Société de l'information - *Annuel*



Achévé d'imprimer  
par l'imprimerie de la  
Direction générale Statistique  
et Information économique  
B-1000 Bruxelles

Septembre 2009