

Transport

Statistiques mensuelles

La Direction générale Statistique et Information économique propose des informations statistiques impartiales. Les informations sont diffusées conformément à la loi, notamment pour ce qui concerne leur confidentialité.

Nous classons les statistiques en huit domaines :

- Généralités
- Territoire et environnement
- Population
- Société
- Économie et finances
- Agriculture et activités assimilées
- Industrie
- Services, commerce et transports

Tous droits de traduction, d'adaptation, de reproduction par tous procédés, y compris la photographie et le microfilm sont soumis à autorisation préalable de la Direction générale Statistique et Information économique. Toutefois, la citation de courts extraits, à titre explicatif ou justificatif, dans un article, un compte-rendu ou un livre, est autorisée moyennant indication claire et précise de la source.

Éditeur responsable : A. Versonnen

© 2009, **SPF ECONOMIE**

DIRECTION GENERALE STATISTIQUE ET INFORMATION ECONOMIQUE | éditeur

B-1000 Bruxelles – 44 rue de Louvain

Transport

Statistiques mensuelles

Avril 2009

Sommaire

Activité des ports maritimes

Nombre et tonnage (en 1 000 tonneaux de jaugeage bruts) des navires de mer entrés jusqu'en septembre 2008	3
Nombre et tonnage (en 1 000 tonneaux de jaugeage bruts) des navires de mer sortis jusqu'en septembre 2008	5
Graphique: Nombre de navires de mer entrés et sortis dans tous les ports belges	7
Nombre et tonnage des marchandises(en 1 000 tonnes) selon le type de chargement des navires de mer entrés jusqu'en septembre 2008	9
Nombre et tonnage des marchandises(en 1 000 tonnes) selon le type de chargement des navires de mer sortis jusqu'en septembre 2008	13
Graphique: Evolution du tonnage (en 1 000 tonnes) et répartition du tonnage (en %) de marchandise selon le type de chargement des navires de mer entrés dans tous les ports belges	17
Graphique: Evolution du tonnage (en 1 000 tonnes) et répartition du tonnage (en %) de marchandise selon le type de chargement des navires de mer sortis dans tous les ports belges	18

Navigation intérieure

Évolution dans le temps jusqu'en septembre 2008

1A. Répartition du transport par voie navigable d'après l'export, l'import, le transit et le trafic intérieur (en 1 000 tonnes et 1 000 000 tonnes-km)	21
1B. Activité d'après la nature des marchandises transportées (nomenclature N.S.T.) (en 1 000 tonnes)	22

Transport par rail

Société Nationale des Chemins de Fer belges

1A. Trafic de voyageurs – Chiffres totaux jusqu'en décembre 2008	26
1B. Trafic commercial de marchandises – Chiffres totaux jusqu'en décembre 2008	27

Navigation aérienne

1A. Évolution dans le temps pour des aéroports belges jusqu'en décembre 2008	31
1B. Provenances et destinations principales – décembre 2008	34

Véhicules à moteur

1A. Véhicules à moteur neufs mis en circulation Évolution dans le temps jusqu'en mars 2009	37
1B. Véhicules à moteur d'occasion mis en circulation Évolution dans le temps jusqu'en mars 2009	38
2A. Véhicules à moteur neufs mis en circulation – mars 2009	39
2B. Véhicules à moteur d'occasion mis en circulation – mars 2009	39

Accidents de la circulation

Accidents de roulage sur la voie publique avec tués et/ou blessés

1. Évolution dans le temps jusqu'en décembre 200743

Signes conventionnels

Les renseignements ne sont pas disponibles	..
0 ou inférieur à la moitié de l'unité utilisée	-
0 ou inférieur à la moitié de l'unité utilisée	0
Chiffres provisoires	(*)

Activité des ports maritimes

Note activité des ports maritimes :

Pour Ostende et Bruxelles : Les données sont incomplètes pour 2003, 2005 et 2008 suite à un changement de méthode de calcul.

Pour Bruxelles : Depuis 2008, le canal maritime Bruxelles-Escaut n'appartient plus au port de Bruxelles.

Activité des ports maritimes

Nombre et tonnage des navires de mer entrés (en 1 000 tonneaux de jaugeage bruts)

Année ou mois	Tous les ports belges (1)				Anvers			
	Chargés		Sur lest		Chargés		Sur lest	
	Nombre	Tonnage	Nombre	Tonnage	Nombre	Tonnage	Nombre	Tonnage
2002	25.472	392.228	6.036	54.877	10.000	173.848	4.362	41.622
2003	24.022	370.782	5.887	56.252	10.027	179.381	4.152	41.775
2004	24.291	403.459	5.563	48.182	10.754	202.655	4.111	34.971
2005	24.712	423.818	6.073	54.046	11.176	217.969	4.992	43.574
2006	24.456	443.800	5.550	43.542	11.345	230.960	4.384	33.681
2007	25.293	484.008	6.133	52.774	11.900	250.745	4.792	38.245
2008								
1	2.088	39.614	475	3.953	1.018	21.348	361	2.634
2	2.033	38.969	532	4.417	944	20.232	385	2.895
3	2.052	40.233	532	4.409	980	21.077	381	3.160
4	2.132	41.304	554	4.587	1.004	21.596	404	3.123
5	2.177	41.939	588	4.777	1.026	21.591	459	3.682
6	2.132	41.174	518	4.711	1.032	21.871	382	3.457
7	2.153	41.670	516	4.392	1.026	21.457	376	3.257
8	2.065	41.067	504	4.659	1.023	22.202	380	3.043
9	2.031	40.139	511	4.579	939	20.447	394	3.385

Année ou mois	Bruges - Zeebrugge				Gand (y compris Zelzate)			
	Chargés		Sur lest		Chargés		Sur lest	
	Nombre	Tonnage	Nombre	Tonnage	Nombre	Tonnage	Nombre	Tonnage
2002	9.065	157.226	1.012	11.972	1.876	24.659	1.018	3.674
2003	7.239	123.308	1.136	14.140	2.044	26.739	1.058	3.927
2004	6.689	133.894	937	13.166	2.094	27.348	980	3.221
2005	7.653	149.428	904	10.196	1.954	26.751	928	3.626
2006	7.806	159.113	1.001	10.073	2.058	29.068	1.011	3.540
2007	8.362	181.741	1.118	15.306	2.143	28.604	1.033	3.466
2008								
1	659	14.147	81	1.281	178	2.350	96	267
2	669	14.070	86	1.401	177	2.286	103	318
3	680	14.543	110	1.201	178	2.396	111	398
4	714	15.279	107	1.341	195	2.618	96	328
5	746	16.146	105	1.149	213	2.833	102	387
6	725	15.502	100	1.167	217	2.488	91	331
7	726	16.196	108	1.075	206	2.414	95	316
8	668	14.516	96	1.599	198	2.459	93	354
9	679	14.935	108	1.129	208	2.562	95	330

(1) excepté les mouvements entre les ports belges

Source : Déclaration générale à l'entrée de navires, Gemeentelijk Havenbedrijf Antwerpen, Havenbestuur Brugge-Zeebrugge, Haven Oostende, Havenbedrijf Gent

Activité des ports maritimes

Nombre et tonnage des navires de mer entrés (en 1 000 tonneaux de jaugeage bruts) - suite et fin

Année ou mois	Ostende				Nieuwpoort			
	Chargés		Sur lest		Chargés		Sur lest	
	Nombre	Tonnage	Nombre	Tonnage	Nombre	Tonnage	Nombre	Tonnage
2002	4.253	36.120	75	224	487	461	2	2
2003	4.582	40.989	88	363	420	381	1	1
2004	4.624	40.923	75	524	405	361	3	2
2005	4.819	35.461	1	0	367	321	2	2
2006	4.578	33.914	53	82	427	369	0	0
2007	4.644	34.998	51	56	491	445	0	0
2008								
1	353	2.740	1	0	48	40	0	0
2	370	2.790	11	28	50	72	0	0
3	366	2.753	10	2	24	20	0	0
4	366	2.835	33	22	48	41	0	0
5	357	2.740	61	86	57	75	0	0
6	350	2.578	73	42	44	51	0	0
7	363	2.815	130	39	45	38	0	0
8	330	2.614	91	17	36	31	0	0
9	358	2.765	44	19	42	102	0	0

Année ou mois	Bruxelles (y compris Bassin Industriel)				Liège			
	Chargés		Sur lest		Chargés		Sur lest	
	Nombre	Tonnage	Nombre	Tonnage	Nombre	Tonnage	Nombre	Tonnage
2002	204	537	67	190	62	97	95	139
2003	214	540	75	191	79	124	82	119
2004	220	596	60	167	76	122	77	118
2005	234	671	48	152	83	129	40	62
2006	252	701	57	147	70	122	63	100
2007	312	908	63	181	42	69	113	185
2008								
1	3	5	1	3	2	3	8	14
2	1	2	0	0	2	3	11	18
3	0	0	0	0	2	3	12	20
4	2	3	0	0	1	1	14	23
5	1	2	1	3	1	2	16	26
6	3	6	0	0	4	6	10	17
7	3	4	0	0	1	2	17	27
8	2	5	0	0	3	5	5	8
9	2	4	0	0	1	1	12	20

Activité des ports maritimes

Nombre et tonnage des navires de mer sortis (en 1 000 tonneaux de jaugeage bruts)

Année ou mois	Tous les ports belges (1)				Anvers			
	Chargés		Sur lest		Chargés		Sur lest	
	Nombre	Tonnage	Nombre	Tonnage	Nombre	Tonnage	Nombre	Tonnage
2002	23.212	365.521	6.580	74.340	10.364	165.583	4.296	51.567
2003	21.631	342.931	6.502	71.749	10.196	172.735	4.374	49.597
2004	21.427	368.382	6.760	76.574	9.912	184.025	5.021	56.165
2005	21.046	352.322	7.296	79.676	10.086	193.826	5.879	64.793
2006	20.873	364.336	7.950	95.237	10.432	208.041	6.158	70.828
2007	21.896	401.615	8.448	103.350	11.246	229.666	6.475	76.492
2008								
1	1.729	32.278	749	9.518	920	18.772	563	6.918
2	1.763	31.601	681	8.446	901	18.427	513	6.331
3	1.806	33.095	707	8.677	924	19.305	515	5.948
4	1.839	34.013	791	9.917	924	19.396	610	7.159
5	1.890	34.769	733	9.374	1.009	20.521	539	6.602
6	1.834	34.596	722	8.813	953	19.664	536	6.519
7	1.850	34.457	728	8.844	960	19.914	559	6.609
8	1.798	33.857	655	9.037	972	19.690	486	6.772
9	1.780	34.299	658	8.854	919	19.185	491	6.572

Année ou mois	Bruges - Zeebrugge				Gand (y compris Zelzate)			
	Chargés		Sur lest		Chargés		Sur lest	
	Nombre	Tonnage	Nombre	Tonnage	Nombre	Tonnage	Nombre	Tonnage
2002	7.632	152.789	2.380	17.364	1.517	12.428	1.398	15.911
2003	5.822	117.409	2.475	18.620	1.574	13.253	1.552	16.910
2004	5.938	132.660	1.733	15.721	1.461	13.192	1.613	16.909
2005	6.736	146.848	1.833	12.656	1.512	16.122	1.364	14.267
2006	6.774	154.283	2.097	14.763	1.476	14.603	1.569	17.977
2007	7.081	179.237	2.419	17.858	1.485	14.146	1.679	17.774
2008								
1	536	14.131	221	1.768	121	1.116	140	1.599
2	556	13.984	195	1.443	148	1.254	136	1.348
3	559	13.666	234	2.107	151	1.216	129	1.574
4	592	14.788	219	1.726	148	1.320	154	1.662
5	616	15.461	242	1.858	143	1.342	159	1.780
6	572	15.318	248	1.513	136	1.183	166	1.705
7	605	15.601	222	1.414	139	1.009	161	1.584
8	549	14.682	214	1.408	137	1.236	152	1.605
9	584	15.007	204	1.278	125	1.198	172	1.707

(1) excepté les mouvements entre les ports belges

Source : Déclaration générale à la sortie de navires, Gemeentelijk Havenbedrijf Antwerpen, Havenbestuur Brugge-Zeebrugge, Haven Oostende, Havenbedrijf Gent

Activité des ports maritimes

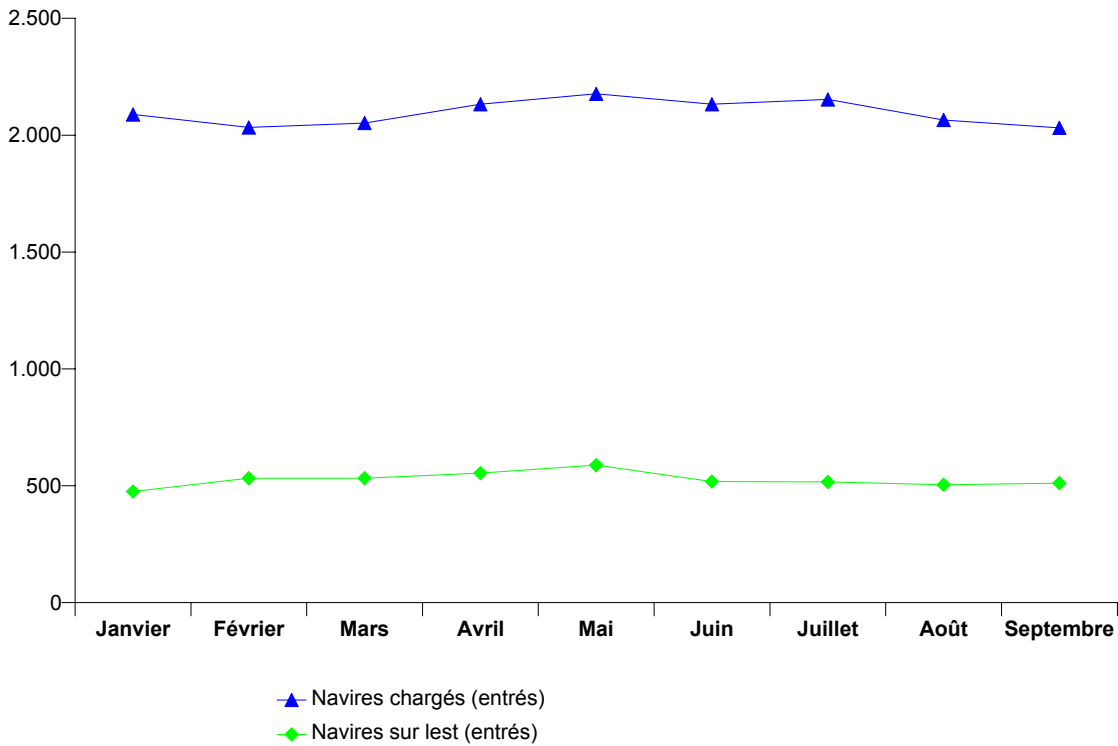
Nombre et tonnage des navires de mer sortis (en 1 000 tonneaux de jaugeage bruts) - suite et fin

Année ou mois	Ostende				Nieuwpoort			
	Chargés		Sur lest		Chargés		Sur lest	
	Nombre	Tonnage	Nombre	Tonnage	Nombre	Tonnage	Nombre	Tonnage
2002	3.526	34.853	821	1.586	1	1	488	462
2003	3.874	39.835	772	1.520	0	0	398	361
2004	4.131	40.228	517	1.251	1	1	401	353
2005	4.245	34.264	576	1.205	0	0	371	325
2006	3.993	32.592	638	1.405	0	0	422	365
2007	4.164	33.872	531	1.182	0	0	487	441
2008								
1	318	2.651	36	89	0	0	48	40
2	324	2.679	57	139	0	0	48	71
3	333	2.673	43	81	0	0	25	21
4	324	2.716	75	141	0	0	46	39
5	310	2.599	108	228	0	0	57	73
6	306	2.437	117	182	0	0	45	55
7	328	2.714	165	139	0	0	44	37
8	311	2.554	110	76	0	0	35	30
9	325	2.656	77	128	0	0	43	103

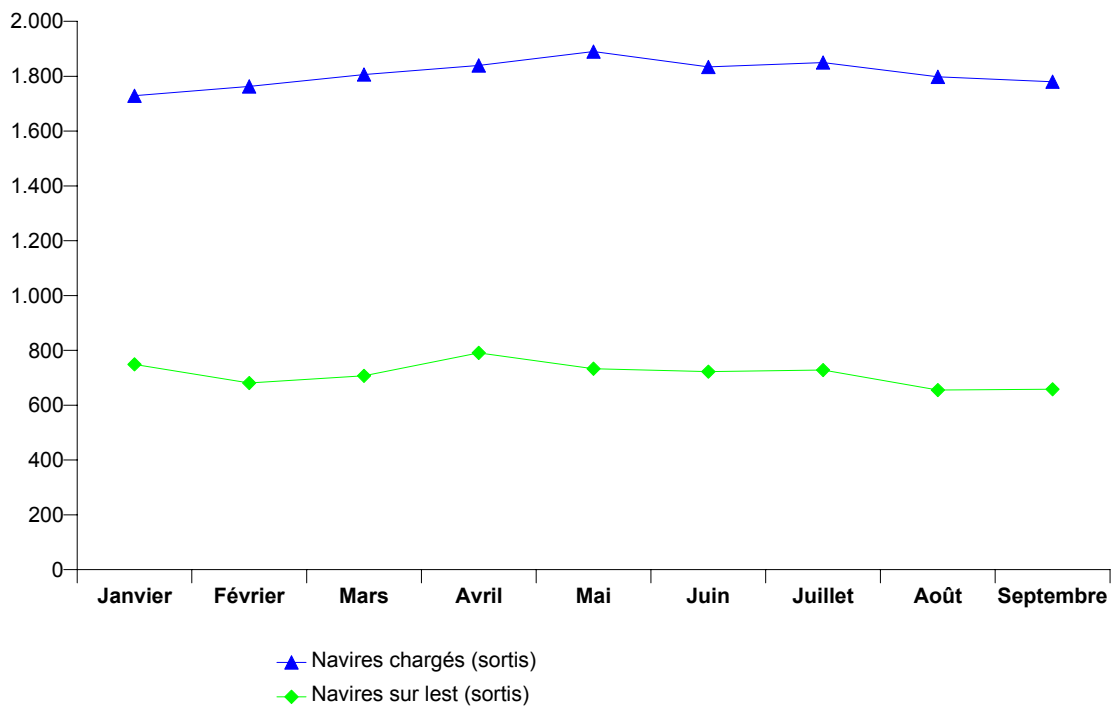
Année ou mois	Bruxelles (y compris Bassin Industriel)				Liège			
	Chargés		Sur lest		Chargés		Sur lest	
	Nombre	Tonnage	Nombre	Tonnage	Nombre	Tonnage	Nombre	Tonnage
2002	81	240	202	501	150	224	10	17
2003	77	234	206	514	151	230	14	24
2004	90	250	194	517	130	199	14	21
2005	84	311	196	568	93	154	31	60
2006	75	273	183	535	112	180	24	35
2007	106	356	197	612	128	212	10	13
2008								
1	0	0	0	0	9	16	0	0
2	0	0	0	0	16	26	0	0
3	2	3	0	0	13	21	1	2
4	0	0	0	0	14	23	0	0
5	0	0	0	0	18	30	0	0
6	0	0	0	0	11	18	1	2
7	0	0	0	0	18	29	2	3
8	0	0	0	0	9	15	0	0
9	0	0	0	0	10	17	1	1

Activité des ports maritimes

Nombre de navires de mer entrés dans tous les ports belges



Nombre de navires de mer sortis dans tous les ports belges



Activité des ports maritimes

Nombre et tonnage de marchandises (en 1 000 tonnes) selon le type de chargement des navires de mer entrés

Tous les ports belges (3)

Année ou mois	Vrac liquide	Vrac sec	Conteneurs		Roro	
	Poids	Poids	Nombre (1)	Poids	Nombre (2)	Poids
2002	28.783	37.263	3.037.039	24.337	1.114.415	4.141
2003	29.647	32.886	3.191.049	27.564	1.164.617	4.180
2004	28.069	34.749	3.470.202	29.383	1.584.970	5.646
2005	32.516	34.964	3.790.127	29.889	1.864.953	8.467
2006	34.192	37.639	4.082.058	33.667	2.120.060	9.065
2007	32.457	37.070	4.775.309	41.093	2.349.916	9.872
2008						
1	2.957	3.271	295.177	3.509	229.337	815
2	2.791	3.281	280.310	3.449	241.341	857
3	2.795	3.085	314.561	3.704	240.070	858
4	2.778	3.600	318.950	4.002	248.186	880
5	2.578	3.827	320.321	4.131	250.848	851
6	3.037	3.615	323.301	3.833	231.167	795
7	2.731	3.211	334.348	3.937	252.081	802
8	2.872	3.509	326.432	3.642	204.795	673
9	2.941	3.820	314.983	3.482	207.231	774

Anvers

Année ou mois	Vrac liquide	Vrac sec	Conteneurs		Roro	
	Poids	Poids	Nombre (1)	Poids	Nombre (2)	Poids
2002	21.505	18.420	2.343.775	16.495	223.623	316
2003	22.598	15.970	2.642.338	21.749	85.098	175
2004	22.944	18.686	2.920.323	23.849	225.308	1.068
2005	26.112	20.100	3.151.911	24.554	354.921	1.878
2006	26.788	18.931	3.338.769	27.591	407.373	1.887
2007	25.593	17.938	3.859.541	34.278	465.198	2.101
2008						
1	2.234	1.765	251.692	2.958	81.918	177
2	2.251	1.631	233.074	2.881	85.204	175
3	2.187	1.593	260.624	3.130	84.138	174
4	2.200	1.963	262.061	3.408	88.592	186
5	1.943	1.854	266.584	3.567	92.146	182
6	2.338	1.909	268.148	3.285	78.974	168
7	2.089	1.554	276.669	3.340	82.049	167
8	2.268	1.902	275.826	3.046	81.158	158
9	2.255	2.060	258.913	2.881	57.177	120

(1) en EVP

(2) en unités ro-ro

(3) exceptés les mouvements entre les ports belges

Source : Déclaration générale et formulaire de déclaration pour transport par conteneur et unités ro-ro (directive 95/64/CE) à l'entrée de navires, Gemeentelijk Havenbedrijf Antwerpen, Havenbestuur Brugge-Zeebrugge, Haven Oostende, Havenbedrijf Gent

Note: Le poids de la cargaison est considéré y compris les emballages, mais sans la tare des véhicules, conteneurs, unités ro-ro et unités navigantes.

Activité des ports maritimes

Nombre et tonnage de marchandises (en 1 000 tonnes) selon le type de chargement des navires de mer entrés (suite)

Bruges - Zeebrugge

Année ou mois	Vrac liquide	Vrac sec	Conteneurs		Roro	
	Poids	Poids	Nombre (1)	Poids	Nombre (2)	Poids
2002	4.012	1.704	653.075	7.631	679.679	2.490
2003	3.761	1.608	489.356	5.476	861.756	2.538
2004	2.680	1.631	501.279	5.168	1.143.137	2.794
2005	3.228	1.693	594.468	5.003	1.268.083	3.552
2006	4.626	1.829	693.923	5.795	1.372.460	3.895
2007	3.927	1.982	858.432	6.516	1.557.065	4.254
2008						
1	440	125	75.930	522	122.742	337
2	302	141	76.995	543	128.443	364
3	228	118	75.483	548	130.649	365
4	405	137	78.461	569	135.260	386
5	309	239	79.878	540	134.610	374
6	348	253	73.931	523	128.972	357
7	274	180	79.572	572	148.053	375
8	329	146	79.304	574	104.847	278
9	313	147	79.484	577	125.281	353

Gand (y compris Zelzate)

Année ou mois	Vrac liquide	Vrac sec	Conteneurs		Roro	
	Poids	Poids	Nombre (1)	Poids	Nombre (2)	Poids
2002	2.353	14.687	11.801	90	93.916	579
2003	2.397	13.018	20.568	173	103.560	596
2004	1.811	12.450	31.568	158	94.602	660
2005	2.356	11.259	17.445	152	104.317	696
2006	1.986	14.863	13.893	61	199.804	1.050
2007	2.083	15.132	25.773	85	184.394	1.069
2008						
1	197	1.227	2.303	8	13.582	88
2	145	1.319	2.339	7	16.695	95
3	295	1.228	2.031	7	13.182	82
4	136	1.300	2.540	7	13.351	89
5	230	1.549	2.370	7	13.006	88
6	306	1.289	2.261	7	12.841	77
7	317	1.322	1.535	5	10.208	58
8	235	1.356	2.025	6	8.501	63
9	318	1.476	2.082	6	13.140	81

(1) en EVP

(2) en unités ro-ro

Source : Déclaration générale et formulaire de déclaration pour transport par conteneur et unités ro-ro (directive 95/64/CE) à l'entrée de navires, Gemeentelijk Havenbedrijf Antwerpen, Havenbestuur Brugge-Zeebrugge, Haven Oostende, Havenbedrijf Gent

Note: Le poids de la cargaison est considéré y compris les emballages, mais sans la tare des véhicules, conteneurs, unités ro-ro et unités navigantes.

Activité des ports maritimes

Nombre et tonnage de marchandises (en 1 000 tonnes) selon le type de chargement des navires de mer entrés (suite)

Ostende

Année ou mois	Vrac liquide	Vrac sec	Conteneurs		Roro	
	Poids	Poids	Nombre (1)	Poids	Nombre (2)	Poids
2002	261	1.464	28.218	118	116.553	755
2003	233	1.395	38.349	162	114.130	870
2004	25	1.081	43.317	198	121.923	1.124
2005	70	992	34.385	180	137.632	2.341
2006	94	968	35.358	219	140.423	2.234
2007	29	911	30.840	204	143.259	2.449
2008						
1	2	61	2.687	20	11.095	212
2	10	76	2.138	18	10.999	221
3	2	69	2.243	19	12.101	238
4	3	102	2.181	19	10.983	219
5	12	76	2.091	17	11.086	207
6	9	71	2.172	18	10.380	193
7	2	57	2.471	20	11.771	202
8	2	23	1.989	16	10.289	174
9	3	58	2.315	19	11.633	220

Nieuwpoort

Année ou mois	Vrac liquide	Vrac sec	Conteneurs		Roro	
	Poids	Poids	Nombre (1)	Poids	Nombre (2)	Poids
2002	-	596	-	-	-	-
2003	-	500	5	0	-	-
2004	-	494	-	-	-	-
2005	-	440	-	-	-	-
2006	-	512	-	-	-	-
2007	-	588	-	-	-	-
2008						
1	-	58	-	-	-	-
2	-	60	-	-	-	-
3	-	29	-	-	-	-
4	-	58	-	-	-	-
5	-	68	-	-	-	-
6	-	52	-	-	-	-
7	-	54	-	-	-	-
8	-	43	-	-	-	-
9	-	50	-	-	-	-

(1) en EVP

(2) en unités ro-ro

Source : Déclaration générale et formulaire de déclaration pour transport par conteneur et unités ro-ro (directive 95/64/CE) à l'entrée de navires, Gemeentelijk Havenbedrijf Antwerpen, Havenbestuur Brugge-Zeebrugge, Haven Oostende, Havenbedrijf Gent

Note: Le poids de la cargaison est considéré y compris les emballages, mais sans la tare des véhicules, conteneurs, unités ro-ro et unités navigantes.

Activité des ports maritimes

Nombre et tonnage de marchandises (en 1 000 tonnes) selon le type de chargement des navires de mer entrés (suite et fin)

Bruxelles (y compris Bassin Industriel)

Année ou mois	Vrac liquide	Vrac sec	Conteneurs		Roro	
	Poids	Poids	Nombre (1)	Poids	Nombre (2)	Poids
2002	249	214	170	2	644	1
2003	239	247	437	6	73	1
2004	271	306	674	9	-	-
2005	329	303	-	-	-	-
2006	262	431	116	1	-	-
2007	359	497	723	9	-	-
2008						
1	-	3	-	-	-	-
2	-	-	-	-	-	-
3	-	-	-	-	-	-
4	-	-	-	-	-	-
5	-	-	-	-	-	-
6	-	4	-	-	-	-
7	-	4	-	-	-	-
8	-	2	-	-	-	-
9	-	2	-	-	-	-

Liège

Année ou mois	Vrac liquide	Vrac sec	Conteneurs		Roro	
	Poids	Poids	Nombre (1)	Poids	Nombre (2)	Poids
2002	-	80	-	-	-	-
2003	-	109	-	-	-	-
2004	10	77	-	-	-	-
2005	0	111	-	-	-	-
2006	-	86	-	-	-	-
2007	-	7	-	-	-	-
2008						
1	-	-	-	-	-	-
2	-	0	-	-	-	-
3	-	-	-	-	-	-
4	-	-	-	-	-	-
5	-	0	-	-	-	-
6	-	0	-	-	-	-
7	-	-	-	-	-	-
8	-	-	-	-	-	-
9	-	-	-	-	-	-

(1) en EVP

(2) en unités ro-ro

Source : Déclaration générale et formulaire de déclaration pour transport par conteneur et unités ro-ro (directive 95/64/CE) à l'entrée de navires, Gemeentelijk Havenbedrijf Antwerpen, Havenbestuur Brugge-Zeebrugge, Haven Oostende, Havenbedrijf Gent

Note: Le poids de la cargaison est considéré y compris les emballages, mais sans la tare des véhicules, conteneurs, unités ro-ro et unités navigantes.

Activité des ports maritimes

Nombre et tonnage de marchandises (en 1 000 tonnes) selon le type de chargement des navires de mer sortis

Tous les ports belges (3)

Année ou mois	Vrac liquide	Vrac sec	Conteneurs		Roro	
	Poids	Poids	Nombre (1)	Poids	Nombre (2)	Poids
2002	9.787	8.528	3.277.891	34.318	1.756.949	5.807
2003	12.175	8.498	3.576.296	39.516	1.621.533	6.204
2004	11.639	7.907	3.771.152	42.011	2.008.952	7.708
2005	12.913	8.647	4.082.836	44.956	2.303.360	10.583
2006	13.293	8.962	4.342.635	48.134	2.541.226	11.891
2007	16.461	8.418	5.066.088	54.316	2.760.683	13.036
2008						
1	1.169	727	309.020	4.338	206.544	1.062
2	1.252	787	319.525	4.600	231.853	1.091
3	1.212	820	344.847	4.918	247.672	1.129
4	1.140	668	343.091	4.971	246.804	1.158
5	1.055	748	332.091	5.362	248.704	1.103
6	1.359	731	352.817	5.271	241.885	1.072
7	1.212	537	349.294	5.237	222.866	1.016
8	1.598	676	350.866	4.975	200.180	917
9	1.423	657	351.165	4.786	226.112	1.030

Anvers

Année ou mois	Vrac liquide	Vrac sec	Conteneurs		Roro	
	Poids	Poids	Nombre (1)	Poids	Nombre (2)	Poids
2002	8.899	6.573	2.433.376	24.041	512.469	641
2003	11.186	6.806	2.803.100	30.133	414.387	703
2004	10.506	6.461	3.071.613	33.580	564.756	1.363
2005	10.732	6.589	3.331.994	36.677	644.811	1.799
2006	10.952	6.682	3.492.116	38.738	653.319	1.962
2007	13.675	6.274	4.070.646	43.819	740.395	2.434
2008						
1	947	546	245.936	3.520	60.288	210
2	1.007	557	255.915	3.704	62.111	206
3	973	611	280.819	3.984	69.379	224
4	986	442	281.333	4.042	72.208	249
5	830	509	273.354	4.459	77.970	237
6	1.111	544	289.828	4.291	71.482	214
7	975	395	286.190	4.279	62.150	214
8	1.211	439	290.332	4.084	59.708	203
9	1.131	431	284.187	3.855	59.010	182

(1) en EVP

(2) en unités ro-ro

(3) exceptés les mouvements entre les ports belges

Source : Déclaration générale et formulaire de déclaration pour transport par conteneur et unités ro-ro (directive 95/64/CE) à la sortie de navires, Gemeentelijk Havenbedrijf Antwerpen, Havenbestuur Brugge-Zeebrugge, Haven Oostende, Havenbedrijf Gent

Note: Le poids de la cargaison est considéré y compris les emballages, mais sans la tare des véhicules, conteneurs, unités ro-ro et unités navigantes.

Activité des ports maritimes

Nombre et tonnage de marchandises (en 1 000 tonnes) selon le type de chargement des navires de mer sortis (suite)

Bruges - Zeebrugge

Année ou mois	Vrac liquide	Vrac sec	Conteneurs		Roro	
	Poids	Poids	Nombre (1)	Poids	Nombre (2)	Poids
2002	3	65	756.869	9.229	1.119.910	3.721
2003	28	75	615.156	7.416	1.082.181	3.693
2004	424	32	612.234	7.349	1.314.062	4.370
2005	936	26	680.378	7.602	1.514.481	5.470
2006	1.270	33	796.932	8.692	1.627.817	5.811
2007	1.650	27	935.015	9.756	1.757.518	6.114
2008						
1	155	0	83.894	750	124.881	462
2	146	2	84.833	830	150.233	498
3	131	2	83.094	870	158.205	509
4	104	4	83.034	857	153.311	517
5	121	3	83.454	836	149.943	502
6	120	3	82.740	901	150.508	498
7	132	4	84.105	898	141.723	462
8	293	13	82.752	832	121.588	396
9	159	26	88.896	867	146.369	477

Gand (y compris Zelzate)

Année ou mois	Vrac liquide	Vrac sec	Conteneurs		Roro	
	Poids	Poids	Nombre (1)	Poids	Nombre (2)	Poids
2002	676	1.607	58.359	748	975	1
2003	823	1.370	117.719	1.492	441	2
2004	569	1.211	46.740	589	2.077	10
2005	989	1.796	21.327	261	3.608	11
2006	831	1.997	19.046	147	118.602	791
2007	903	1.834	29.460	224	113.994	841
2008						
1	41	165	2.712	21	8.028	71
2	68	217	2.952	21	7.327	69
3	87	192	2.340	19	7.084	63
4	47	207	3.072	27	9.078	73
5	93	212	2.942	24	9.036	74
6	94	163	2.694	36	8.090	64
7	87	130	1.809	12	6.683	45
8	85	220	2.579	19	7.592	58
9	108	189	2.420	18	8.127	66

(1) en EVP

(2) en unités ro-ro

Source : Déclaration générale et formulaire de déclaration pour transport par conteneur et unités ro-ro (directive 95/64/CE) à la sortie de navires, Gemeentelijk Havenbedrijf Antwerpen, Havenbestuur Brugge-Zeebrugge, Haven Oostende, Havenbedrijf Gent

Note: Le poids de la cargaison est considéré y compris les emballages, mais sans la tare des véhicules, conteneurs, unités ro-ro et unités navigantes.

Activité des ports maritimes

Nombre et tonnage de marchandises (en 1 000 tonnes) selon le type de chargement des navires de mer sortis (suite)

Ostende

Année ou mois	Vrac liquide	Vrac sec	Conteneurs		Roro	
	Poids	Poids	Nombre (1)	Poids	Nombre (2)	Poids
2002	2	8	29.018	296	123.024	1.442
2003	3	3	39.806	468	124.524	1.807
2004	2	25	40.050	484	128.057	1.965
2005	0	0	34.473	416	140.460	3.303
2006	0	0	34.401	555	141.488	3.327
2007	0	0	30.246	508	148.776	3.647
2008						
1	0	0	2.598	47	13.347	319
2	0	0	2.361	45	12.182	317
3	0	0	2.540	45	13.004	333
4	0	0	2.430	45	12.207	318
5	0	0	2.343	43	11.755	289
6	0	0	2.351	44	11.805	296
7	0	0	2.568	48	12.310	295
8	0	0	2.145	40	11.292	260
9	0	0	2.477	46	12.606	306

Nieuwpoort

Année ou mois	Vrac liquide	Vrac sec	Conteneurs		Roro	
	Poids	Poids	Nombre (1)	Poids	Nombre (2)	Poids
2002	-	1	-	-	-	-
2003	-	0	0	0	-	-
2004	-	1	-	-	-	-
2005	-	0	-	-	-	-
2006	-	0	-	-	-	-
2007	-	0	-	-	-	-
2008						
1	-	0	-	-	-	-
2	-	0	-	-	-	-
3	-	0	-	-	-	-
4	-	0	-	-	-	-
5	-	0	-	-	-	-
6	-	0	-	-	-	-
7	-	0	-	-	-	-
8	-	0	-	-	-	-
9	-	0	-	-	-	-

(1) en EVP

(2) en unités ro-ro

Source : Déclaration générale et formulaire de déclaration pour transport par conteneur et unités ro-ro (directive 95/64/CE) à la sortie de navires, Gemeentelijk Havenbedrijf Antwerpen, Havenbestuur Brugge-Zeebrugge, Haven Oostende, Havenbedrijf Gent

Note: Le poids de la cargaison est considéré y compris les emballages, mais sans la tare des véhicules, conteneurs, unités ro-ro et unités navigantes.

Activité des ports maritimes

Nombre et tonnage de marchandises (en 1 000 tonnes) selon le type de chargement des navires de mer sortis (suite et fin)

Bruxelles (y compris Bassin Industriel)

Année ou mois	Vrac liquide	Vrac sec	Conteneurs		Roro	
	Poids	Poids	Nombre (1)	Poids	Nombre (2)	Poids
2002	113	74	269	3	571	1
2003	63	63	515	7	0	0
2004	66	55	701	9	-	-
2005	139	72	-	-	-	-
2006	105	68	141	2	-	-
2007	90	96	722	9	-	-
2008						
1	-	0	-	-	-	-
2	-	-	-	-	-	-
3	-	-	-	-	-	-
4	-	-	-	-	-	-
5	-	-	-	-	-	-
6	-	0	-	-	-	-
7	-	0	-	-	-	-
8	-	0	-	-	-	-
9	-	0	-	-	-	-

Liège

Année ou mois	Vrac liquide	Vrac sec	Conteneurs		Roro	
	Poids	Poids	Nombre (1)	Poids	Nombre (2)	Poids
2002	-	9	-	-	-	-
2003	-	8	-	-	-	-
2004	0	8	-	-	-	-
2005	7	20	-	-	-	-
2006	-	1	-	-	-	-
2007	-	6	-	-	-	-
2008						
1	-	-	-	-	-	-
2	-	2	-	-	-	-
3	-	-	-	-	-	-
4	-	-	-	-	-	-
5	-	2	-	-	-	-
6	-	1	-	-	-	-
7	-	-	-	-	-	-
8	-	-	-	-	-	-
9	-	-	-	-	-	-

(1) en EVP

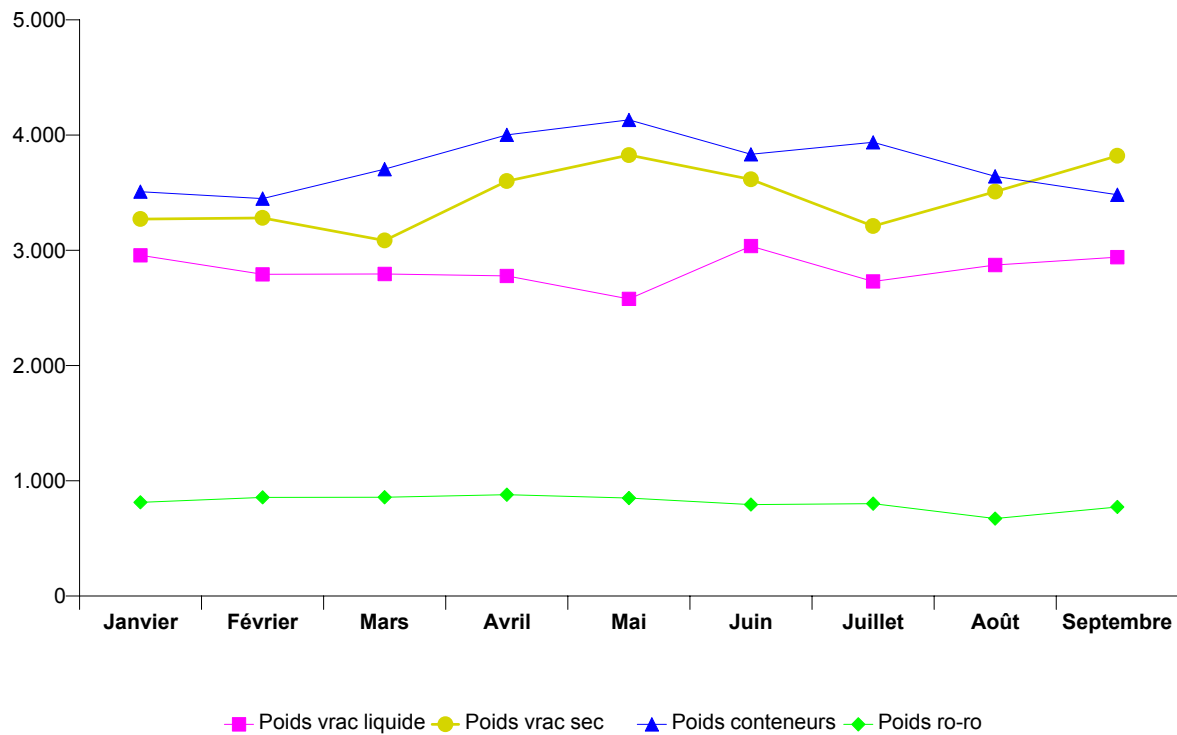
(2) en unités ro-ro

Source : Déclaration générale et formulaire de déclaration pour transport par conteneur et unités ro-ro (directive 95/64/CE) à la sortie de navires, Gemeentelijk Havenbedrijf Antwerpen, Havenbestuur Brugge-Zeebrugge, Haven Oostende, Havenbedrijf Gent

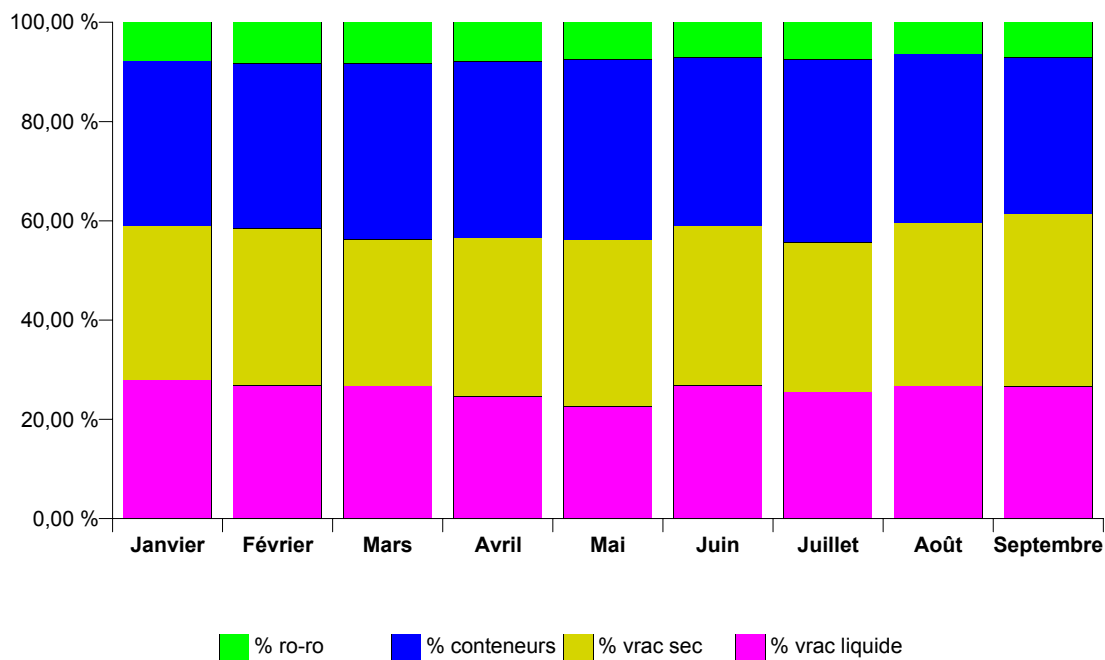
Note: Le poids de la cargaison est considéré y compris les emballages, mais sans la tare des véhicules, conteneurs, unités ro-ro et unités navigantes.

Activité des ports maritimes

Evolution du tonnage de marchandises (en 1 000 tonnes) selon le type de chargement des navires de mer entrés dans tous les ports belges

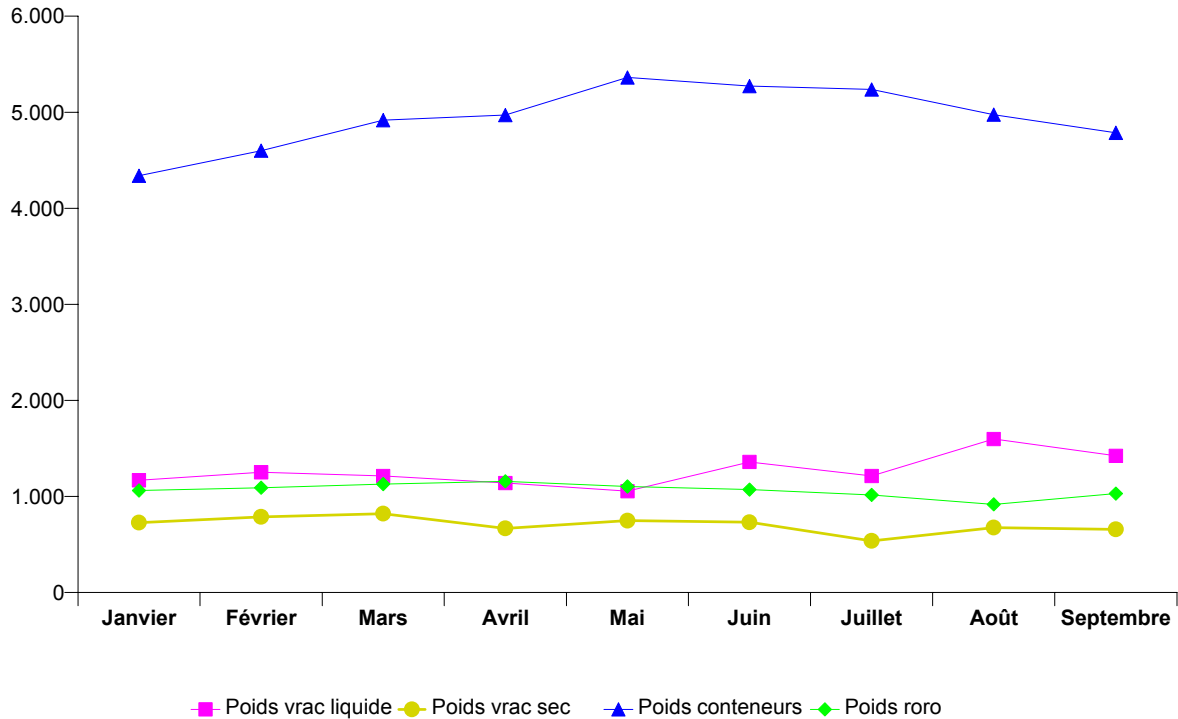


Répartition du tonnage de marchandises (en %) selon le type de chargement des navires de mer entrés dans tous les ports belges

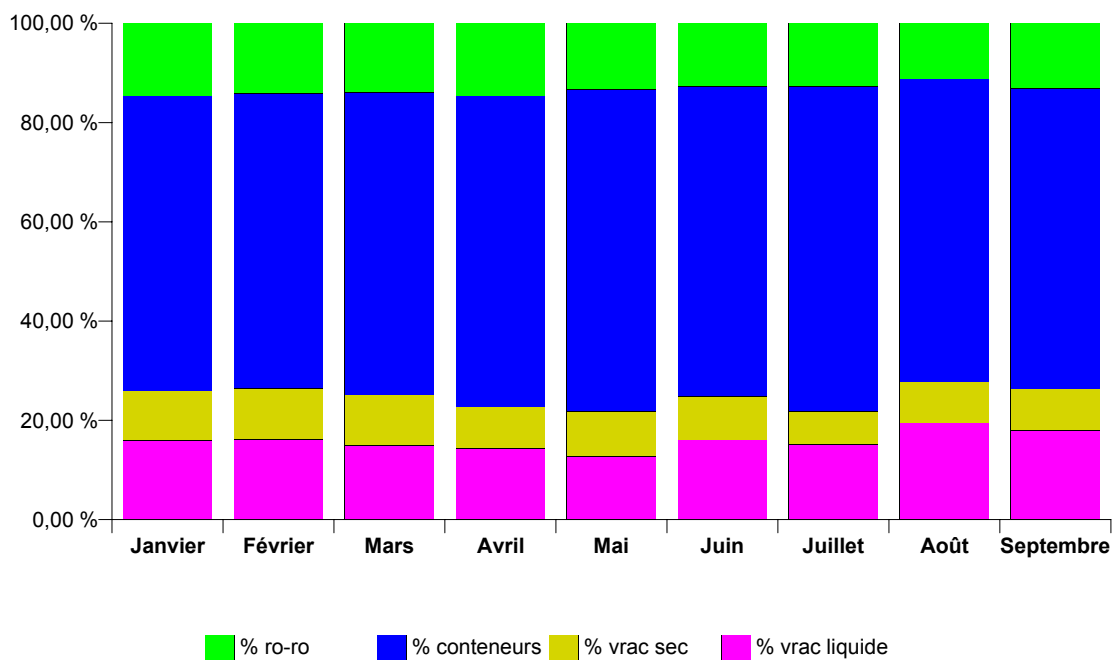


Activité des ports maritimes

Evolution du tonnage de marchandises (en 1 000 tonnes) selon le type de chargement des navires de mer sortis dans tous les ports belges



Répartition du tonnage de marchandises (en %) selon le type de chargement des navires de mer sortis dans tous les ports belges



Navigation intérieure

**NAVIGATION INTERIEURE
EVOLUTION DANS LE TEMPS**

**A) REPARTITION DU TRANSPORT PAR VOIE NAVIGABLE D'APRES L'EXPORT, L'IMPORT, LE TRANSIT
ET LE TRAFIC INTERIEUR**

CHIFFRES ANNUELS ET MENSUELS	TRAFIC INTERIEUR		IMPORT		EXPORT		TRANSIT		TOTAL	
	T (1)	TKM (2)	T	TKM	T	TKM	T	TKM	T	TKM
2002	30.472	2.779	59.440	3.284	41.196	1.555	4.008	532	135.115	8.150
2003	31.120	2.832	60.781	3.330	41.526	1.566	4.330	573	137.755	8.302
2004	35.748	3.057	66.794	3.317	41.078	1.528	4.147	557	147.765	8.459
2005	35.697	3.068	78.848	3.465	49.058	1.608	4.490	578	168.093	8.719
2006	37.596	3.170	74.552	3.468	49.123	1.663	5.173	671	166.460	8.973
2007(3) (4)	38.643	3.406	56.302	3.363	28.842	1.439	10.858	798	134.647	9.006
2007										
JANVIER	2.793	263	4.257	262	2.254	110	894	73	10.198	708
FEVRIER	2.828	268	4.585	292	2.117	117	870	72	10.400	749
MARS	4.030	317	4.772	297	2.688	129	980	75	12.470	818
AVRIL	3.877	280	4.974	305	2.331	120	872	59	12.054	764
MAI	2.930	281	4.538	272	2.508	127	650	58	10.626	738
JUIN	2.954	276	5.122	296	2.700	132	1.064	78	11.840	782
JUILLET	3.387	338	4.633	287	2.538	148	832	60	11.390	833
AOUT	2.773	267	4.777	286	2.244	102	1.060	65	10.854	720
SEPTEMBRE	2.896	273	4.799	282	2.505	116	1.016	68	11.216	739
OCTOBRE	4.388	321	5.058	286	2.503	130	1.047	73	12.996	810
NOVEMBRE	3.138	283	4.814	267	2.437	123	789	63	11.178	736
DECEMBRE	2.650	236	3.973	230	2.017	87	786	53	9.426	606
2008										
JANVIER	3.240	304	4.233	253	2.319	108	1.067	63	10.859	728
FEVRIER	2.973	283	4.007	245	2.072	118	823	62	9.875	708
MARS	3.875	366	4.376	244	3.488	136	827	61	12.566	807
AVRIL	3.236	289	5.257	288	2.609	136	1.058	71	12.160	784
MAI	3.258	300	4.539	263	2.561	120	1.110	65	11.468	748
JUIN	3.113	296	4.654	274	2.500	117	825	64	11.092	751
JUILLET	2.783	281	4.513	256	2.541	119	1.068	68	10.905	724
AOUT	2.810	282	4.752	269	2.347	109	730	50	10.639	710
SEPTEMBRE	3.119	315	4.765	276	2.643	124	686	54	11.213	769
OCTOBRE										
NOVEMBRE										
DECEMBRE										

(1) 1 000 tonnes

(2) 1 000 000 tonnes-km

(3) Les données de 2007 ne sont pas comparables avec les données des années précédentes en raison de la modification de la méthode de collecte de données suite à un nouveau règlement européen.

(4) En raisons des arrondis, le total des mois peut être différent du total de l'année.

**NAVIGATION INTERIEURE
EVOLUTION DANS LE TEMPS**

B) ACTIVITE D'APRES LA NATURE DES MARCHANDISES TRANSPORTEES (1 000 TONNES)

code (1)	TOTAL	01	02	03	04	05	06	07	08	09	10
CHIFFRES ANNUELS ET MENSUELS											
2007 (2)	134.647	6.554	11.347	41.892	4.331	3	1.181	12.117	10.690	7.851	11.422
2007											
JANVIER	10.196	605	877	2.825	318	-	99	1.236	1.008	582	815
FEVRIER	10.397	553	982	3.168	294	1	123	1.030	908	626	876
MARS	12.470	628	1.021	3.456	347	-	108	1.106	897	654	1.024
AVRIL	12.053	559	724	4.349	392	1	82	838	632	620	804
MAI	10.626	517	627	3.624	395	-	67	904	838	699	853
JUIN	11.840	541	930	4.234	407	-	98	948	831	678	992
JUILLET	11.388	471	725	3.095	364	-	140	882	1.205	639	1.527
AOUT	10.853	426	1.103	3.715	291	-	116	865	880	663	657
SEPTEMBRE	11.216	533	982	3.640	440	1	92	990	919	688	762
OCTOBRE	12.998	620	1.454	3.586	365	-	102	1.139	937	741	1.868
NOVEMBRE	11.179	576	1.112	3.476	377	-	99	1.144	868	707	674
DECEMBRE	9.426	525	811	2.724	340	-	54	1.034	767	555	570
2008											
JANVIER	10.860	481	1.411	3.043	279	-	70	1.217	956	669	772
FEVRIER	9.876	483	947	2.965	277	2	118	997	832	678	770
MARS	12.565	501	829	4.291	377	-	116	1.102	809	1.605	745
AVRIL	12.160	584	1.308	4.068	319	-	85	1.098	883	686	817
MAI	11.469	573	945	4.073	327	-	66	1.016	765	710	792
JUIN	11.090	578	882	3.757	247	2	70	948	845	667	800
JUILLET	10.904	469	1.051	3.371	258	-	52	1.060	871	584	738
AOUT	10.639	519	767	3.807	314	-	100	897	774	640	647
SEPTEMBRE	11.213	588	830	3.806	327	5	100	1.073	861	675	771
OCTOBRE	0										
NOVEMBRE	0										
DECEMBRE	0										

- (1)
- 01 Produits de l'agriculture, de la chasse et de la forêt; poissons et autres produits de la pêche
 - 02 Houille et lignite; pétrole brut et gaz naturel
 - 03 Minerais métalliques et autres produits d'extraction; tourbe; minerais d'uranium et thorium
 - 04 Produits alimentaires, boissons et tabac
 - 05 Textiles et produits textiles, cuir et articles en cuir
 - 06 Bois et produits du bois et du liège (hormis les meubles); vannerie et sparterie; pâte à papier; papier et articles en papier, produits imprimés ou supports enregistrés
 - 07 Coke et produits pétroliers raffinés
 - 08 Produits chimiques et fibres synthétiques; produits en caoutchouc ou en plastique; produits des industries nucléaires
 - 09 Autres produits minéraux non métalliques
 - 10 Métaux de base; produits du travail des métaux, sauf machines et matériels

(2) En raison des arrondis, le total des mois peut être différent du total de l'année.

11	12	13	14	15	16	17	18	19	20	code (1)
										CHIFFRES ANNUELS ET MENSUELS
58	98	14	199	-	12.122	153	2	14.603	10	2007 (2)
										2007
1	3	1	15	-	956	-	-	855	-	JANVIER
6	5	0	15	-	857	0	1	952	0	FEVRIER
7	10	-	14	-	1.077	0	-	2.120	1	MARS
12	8	1	27	-	980	147	0	1.873	4	AVRIL
2	6	1	24	-	1.005	4	-	1.059	1	MAI
2	11	0	11	-	1.021	0	-	1.136	-	JUIN
2	14	1	9	-	1.231	0	-	1.083	0	JUILLET
1	5	1	10	-	1.044	-	-	1.076	0	AOUT
7	11	1	16	-	1.037	0	-	1.095	2	SEPTEMBRE
10	7	2	20	-	1.018	-	-	1.128	1	OCTOBRE
6	10	2	23	-	954	0	-	1.151	0	NOVEMBRE
1	7	3	16	-	942	1	-	1.076	0	DECEMBRE
										2008
4	2	-	13	-	899	0	2	1.042	0	JANVIER
3	3	1	22	-	795	1	1	981	-	FEVRIER
5	9	2	17	-	1.052	0	-	1.105	-	MARS
1	9	1	13	-	1.030	1	3	1.253	1	AVRIL
3	6	1	7	-	1.052	1	2	1.129	1	MAI
5	9	-	17	-	1.106	0	2	1.155	-	JUIN
1	10	0	11	-	1.330	0	0	1.098	0	JUILLET
2	6	4	21	-	1.117	-	-	1.024	-	AOUT
0	6	3	8	-	1.067	0	0	1.093	-	SEPTEMBRE
										OCTOBRE
										NOVEMBRE
										DECEMBRE

- 11 Machines et matériel, n.c.a.(*); machines de bureau et matériel informatique; machines et appareils électriques, n.c.a.; équipements de radio, télévision et communication; instruments médicaux, de précision et d'optique, montres, pendules et horloges
- 12 Matériel de transport
- 13 Meubles; autres produits manufacturés n.c.a.(*)
- 14 Matières premières secondaires; déchets de voirie et autres déchets
- 15 Courrier, colis
- 16 Équipement et matériel utilisés dans le transport de marchandises
- 17 Marchandises transportées dans le cadre de déménagements (biens d'équipement ménager et mobilier de bureau); bagages transportés séparément des passagers; véhicules automobiles transportés pour réparation; autres biens non marchands, n.c.a.(*)
- 18 Marchandises groupées: mélange de types de marchandises qui sont transportées ensemble
- 19 Marchandises non identifiables; marchandises qui, pour une raison ou pour une autre, ne peuvent pas être identifiées et ne peuvent donc pas être classées dans l'un des groupes 01 à 16
- 20 Autres marchandises, n.c.a.(*)

(*) : non classés ailleurs

Transport par rail

TRANSPORT PAR RAIL
SOCIETE NATIONALE DES CHEMINS DE FER BELGES - CHIFFRES TOTAUX
1A. TRAFIC DE VOYAGEURS

CHIFFRES ANNUELS ET MENSUELS	NOMBRE DE VOYA- GEURS (MILLIERS)	NOMBRE DE VOYA- GEURS KM (MILLIONS)	NOMBRE DE TRAIN-KM PRODUC- TIFS (MILLIERS)
2003	168.364	8.264	76.578
2004	178.422	8.675	78.105
2005	187.141	9.151	76.469
2006	197.523	9.607	76.230
2007	206.500	9.935	77.324
2008	216.739	10.406	76.632
2007			
JANVIER	16.649	777	6.610
FEVRIER	17.053	779	5.988
MARS	17.505	826	6.627
AVRIL	17.829	845	6.245
MAI	17.950	843	6.476
JUIN	17.767	856	6.438
JUILLET	14.397	778	6.647
AOUT	13.704	760	6.692
SEPTEMBRE	17.348	838	6.331
OCTOBRE	19.209	902	6.730
NOVEMBRE	18.898	879	6.404
DECEMBRE	18.191	852	6.136
2008			
JANVIER	17.922	835	6.681
FEVRIER	18.139	841	6.336
MARS	18.456	864	6.490
AVRIL	18.670	879	6.577
MAI	18.195	876	6.108
JUIN	18.482	892	6.463
JUILLET	15.230	825	6.285
AOUT	14.289	783	6.103
SEPTEMBRE	18.488	880	6.994
OCTOBRE	19.978	929	6.394
NOVEMBRE	19.638	903	5.927
DECEMBRE	19.252	899	6.274

TRANSPORT PAR RAIL
SOCIETE NATIONALE DES CHEMINS DE FER BELGES - CHIFFRES TOTAUX
1B. TRAFIC COMMERCIAL DE MARCHANDISES

CHIFFRES ANNUELS ET MENSUELS	1 000 TONNES (1)	WAGONS COMPLETS 1 000 000 TKM (2)			TRAIN-KM PRODUC- TIFS (MILLIERS)	TKM (2) BRUTS REMOR- QUES (MILLIONS)	NOMBRE DE WA- GONS CHARGES (WAGONS COMPLETS) (1)
		TRAFIC INTERIEUR	IMPORT ET EXPORT	TRANSIT			
		(1)	(1)	(1)			
2003	55.732	1.970	5.095	230	16.750	19.208	1.404.118
2004	58.377	2.111	5.284	300	16.622	20.373	1.481.451
2005	60.380	2.262	5.315	463	14.320	18.594	1.547.983
2006	62.551	2.390	5.760	437	14.759	19.329	1.555.549
2007	56.707	1.898	5.455	357	14.308	18.450	1.486.348
2008	57.328	2.147	5.284	351	14.324	19.411	1.423.102
2007							
JANVIER	2.814	97	245	35	1.219	1.614	58.908
FEVRIER	4.225	204	334	29	1.178	1.551	109.459
MARS	4.996	171	501	21	1.324	1.673	142.833
AVRIL	4.247	130	436	35	1.143	1.445	116.437
MAI	4.484	145	412	57	1.183	1.507	119.083
JUIN	6.156	171	516	45	1.221	1.534	153.896
JUILLET	5.043	135	548	23	1.187	1.508	135.950
AOUT	5.764	152	681	23	1.117	1.395	154.449
SEPTEMBRE	4.700	149	480	19	1.205	1.541	126.060
OCTOBRE	5.361	180	496	35	1.303	1.665	141.939
NOVEMBRE	4.601	182	414	17	1.166	1.550	120.085
DECEMBRE	4.316	182	392	18	1.062	1.467	107.249
2008							
JANVIER	4.102	170	340	26	1.249	1.751	106.709
FEVRIER	4.814	203	399	36	1.253	1.731	114.990
MARS	5.571	192	541	39	1.232	1.691	131.163
AVRIL	4.890	194	445	32	1.333	1.824	121.173
MAI	5.081	198	444	29	1.144	1.602	122.460
JUIN	5.191	195	434	26	1.151	1.597	123.624
JUILLET	5.494	198	480	20	1.047	1.546	137.807
AOUT	4.483	170	396	25	1.062	1.486	112.645
SEPTEMBRE	5.800	204	626	20	1.713	2.019	151.333
OCTOBRE	5.207	189	494	43	1.288	1.746	127.490
NOVEMBRE	3.767	134	363	31	1.023	1.338	94.267
DECEMBRE	2.928	100	322	24	829	1.080	79.441

(1) NE COMPREND NI LES TRANSPORTS MILITAIRES NI LES TRANSPORTS DE SERVICE

(2) tonnes-km

Navigation aérienne

NAVIGATION AERIENNE
ACTIVITE DES AERODROMES BELGES (VOLS COMMERCIAUX) (1)
1A. EVOLUTION DANS LE TEMPS

CHIFFRES ANNUELS ET MENSUELS	TOUS LES AERODROMES BELGES					
	NOMBRE DE VOLS		NOMBRE DE PASSAGERS (2)		MARCHANDISES (3) (TONNE)	
	AU DEPART	A L'ARRIVEE	AU DEPART	A L'ARRIVEE	AU DEPART	A L'ARRIVEE
2007	158.074	157.933	10.547.355	10.507.677	693.473	674.566
2008	158.584	158.446	11.209.335	11.152.864	627.698	623.119
2008						
JANVIER	12.505	12.495	683.383	743.948	59.651	60.874
FEVRIER	12.809	12.787	759.194	755.933	62.230	60.162
MARS	13.334	13.320	916.328	852.630	63.785	68.322
AVRIL	13.873	13.837	963.125	953.419	54.837	57.574
MAI	14.231	14.219	1.024.246	1.036.067	48.075	50.189
JUIN	14.351	14.307	1.071.809	988.807	52.164	50.962
JUILLET	14.538	14.428	1.272.948	1.085.675	48.747	44.725
AOUT	13.387	13.404	1.044.971	1.215.937	47.203	42.729
SEPTEMBRE	14.176	14.261	1.030.197	1.081.741	44.892	44.808
OCTOBRE	13.141	13.134	953.356	956.815	51.242	50.017
NOVEMBRE	11.468	11.504	750.036	796.769	51.299	49.274
DECEMBRE	10.771	10.750	739.742	685.123	43.573	43.483

CHIFFRES MENSUELS	BRUXELLES NATIONAL					
	NOMBRE DE VOLS		NOMBRE DE PASSAGERS (2)		MARCHANDISES (3) (TONNE)	
	AU DEPART	A L'ARRIVEE	AU DEPART	A L'ARRIVEE	AU DEPART	A L'ARRIVEE
2007	120.121	120.220	8.958.152	8.976.171	391.054	376.469
2008	117.833	117.814	9.353.899	9.356.489	324.833	333.910
2008						
JANVIER	9.739	9.752	578.160	640.273	32.576	33.687
FEVRIER	9.674	9.664	644.515	643.097	34.799	34.751
MARS	9.874	9.839	773.734	721.679	35.710	39.678
AVRIL	10.222	10.200	814.945	809.887	27.214	30.502
MAI	10.417	10.433	857.197	872.364	26.782	28.997
JUIN	10.601	10.515	902.098	837.707	25.969	26.958
JUILLET	10.678	10.605	1.062.908	903.156	23.491	22.164
AOUT	9.630	9.691	839.108	998.935	23.950	22.537
SEPTEMBRE	10.451	10.504	863.336	910.181	24.203	24.480
OCTOBRE	10.142	10.152	800.227	804.173	25.372	24.638
NOVEMBRE	8.562	8.609	614.030	657.015	23.940	25.004
DECEMBRE	7.843	7.850	603.641	558.022	20.827	20.514

(1) ANVERS, BRUXELLES NATIONAL, CHARLEROI, LIEGE, OSTENDE

(2) LES PASSAGERS EN TRANSIT SONT INCLUS DANS LE DEPART ET L'ARRIVEE

(3) LE FRET + COURRIER

NAVIGATION AERIEENNE (SUITE)
ACTIVITE DES AERODROMES BELGES (VOLS COMMERCIAUX) (1)
1A. EVOLUTION DANS LE TEMPS

CHIFFRES MENSUELS	ANVERS					
	NOMBRE DE VOLS		NOMBRE DE PASSAGERS (2)		MARCHANDISES (3) (TONNE)	
	AU DEPART	A L'ARRIVEE	AU DEPART	A L'ARRIVEE	AU DEPART	A L'ARRIVEE
2007	11.286	11.178	69.888	68.901	427	405
2008	11.462	11.533	65.774	64.231	343	347
2008						
JANVIER	667	660	5.029	4.725	30	27
FEVRIER	1.050	1.061	5.634	5.754	28	28
MARS	843	854	5.696	5.509	31	34
AVRIL	1.203	1.214	6.680	6.611	33	33
MAI	1.333	1.336	6.357	6.339	31	33
JUIN	1.205	1.219	6.482	6.078	33	33
JUILLET	1.062	1.056	5.515	5.420	28	28
AOUT	1.011	1.013	4.412	4.245	22	23
SEPTEMBRE	1.156	1.166	6.883	6.699	34	32
OCTOBRE	482	480	3.082	2.870	16	16
NOVEMBRE	672	695	5.200	5.120	30	29
DECEMBRE	778	779	4.804	4.861	27	31

CHIFFRES MENSUELS	OSTENDE					
	NOMBRE DE VOLS		NOMBRE DE PASSAGERS (2)		MARCHANDISES (3) (TONNE)	
	AU DEPART	A L'ARRIVEE	AU DEPART	A L'ARRIVEE	AU DEPART	A L'ARRIVEE
2007	5.144	5.144	115.711	94.454	54.371	56.091
2008	6.178	6.124	102.419	82.783	37.390	38.619
2008						
JANVIER	284	265	4.349	3.431	3.335	4.040
FEVRIER	342	332	5.871	4.774	3.686	3.174
MARS	715	715	5.098	4.370	3.166	2.968
AVRIL	471	472	5.314	3.745	3.041	3.800
MAI	558	552	11.579	9.087	1.698	2.003
JUIN	599	606	12.226	8.750	2.718	2.735
JUILLET	638	630	17.053	11.701	3.518	2.750
AOUT	626	620	16.401	15.375	3.116	2.879
SEPTEMBRE	638	638	11.464	9.205	1.988	2.523
OCTOBRE	521	522	5.386	5.166	3.097	3.984
NOVEMBRE	368	367	4.471	3.967	4.181	3.753
DECEMBRE	418	405	3.207	3.212	3.846	4.010

(1) ANVERS, BRUXELLES NATIONAL, CHARLEROI, LIEGE, OSTENDE

(2) LES PASSAGERS EN TRANSIT SONT INCLUS DANS LE DEPART ET L'ARRIVEE

(3) LE FRET + COURRIER

NAVIGATION AERIEENNE (SUITE)
ACTIVITE DES AERODROMES BELGES (VOLS COMMERCIAUX) (1)
1A. EVOLUTION DANS LE TEMPS

CHIFFRES MENSUELS	CHARLEROI					
	NOMBRE DE VOLS		NOMBRE DE PASSAGERS (2)		MARCHANDISES (3) (TONNE)	
	AU DEPART	A L'ARRIVEE	AU DEPART	A L'ARRIVEE	AU DEPART	A L'ARRIVEE
2007	8.061	8.038	1.230.051	1.213.133	6	15
2008	9.622	9.596	1.482.268	1.459.679	0	0
2008						
JANVIER	730	735	90.614	91.890	0	0
FEVRIER	657	654	96.724	97.038	0	0
MARS	800	802	123.583	114.926	0	0
AVRIL	807	795	125.098	124.770	0	0
MAI	832	835	131.494	133.898	0	0
JUIN	782	780	126.829	118.449	0	0
JUILLET	852	853	148.583	132.528	0	0
AOUT	874	871	138.553	147.592	0	0
SEPTEMBRE	806	804	126.190	129.512	0	0
OCTOBRE	851	855	133.354	132.844	0	0
NOVEMBRE	830	819	119.411	122.793	0	0
DECEMBRE	801	793	121.835	113.439	0	0

CHIFFRES MENSUELS	LIEGE					
	NOMBRE DE VOLS		NOMBRE DE PASSAGERS (2)		MARCHANDISES (3) (TONNE)	
	AU DEPART	A L'ARRIVEE	AU DEPART	A L'ARRIVEE	AU DEPART	A L'ARRIVEE
2007	13.462	13.353	173.553	155.018	247.615	241.586
2008	13.489	13.379	204.975	189.682	265.132	250.243
2008						
JANVIER	1.085	1.083	5.231	3.629	23.710	23.120
FEVRIER	1.086	1.076	6.450	5.270	23.717	22.209
MARS	1.102	1.110	8.217	6.146	24.878	25.642
AVRIL	1.170	1.156	11.088	8.406	24.549	23.239
MAI	1.091	1.063	17.619	14.379	19.564	19.156
JUIN	1.164	1.187	24.174	17.823	23.444	21.236
JUILLET	1.308	1.284	38.889	32.870	21.710	19.783
AOUT	1.246	1.209	46.497	49.790	20.115	17.290
SEPTEMBRE	1.125	1.149	22.324	26.144	18.667	17.773
OCTOBRE	1.145	1.125	11.307	11.762	22.757	21.379
NOVEMBRE	1.036	1.014	6.924	7.874	23.148	20.488
DECEMBRE	931	923	6.255	5.589	18.873	18.928

(1) ANVERS, BRUXELLES NATIONAL, CHARLEROI, LIEGE, OSTENDE

(2) LES PASSAGERS EN TRANSIT SONT INCLUS DANS LE DEPART ET L'ARRIVEE

(3) LE FRET + COURRIER

NAVIGATION AERIENNE
ACTIVITE DES AERODROMES BELGES (1)
1B. PAYS LES PLUS IMPORTANTS (SELON LE NOMBRE DE VOLS)
CHIFFRES MENSUELS DECEMBRE 2008

CHIFFRES MENSUELS	NOMBRE DE VOLS		NOMBRE DE PASSAGERS		MARCHANDISES (2) (EN TONNES)	
	AU DEPART	A L'ARRIVEE	AU DEPART	A L'ARRIVEE	AU DEPART	A L'ARRIVEE
ROYAUME-UNI	1.248	1.283	50.476	51.158	2.674	2.278
ALLEMAGNE	1.213	1.198	48.665	47.076	2.032	1.802
ESPAGNE	861	857	91.694	82.228	1.042	522
ITALIE	856	847	82.228	71.469	1.447	1.433
FRANCE	810	893	41.951	42.369	724	1.115
BELGIQUE	547	516	2.290	1.206	113	117
SUISSE	414	405	30.041	27.967	218	128
TURQUIE	140	141	16.499	16.379	482	473
GRECE	103	82	8.446	8.265	388	39
DANEMARK	251	255	15.718	15.454	368	307
PAYS-BAS	284	279	8.480	8.453	3	8
SUEDE	268	272	11.250	12.680	1.057	636
AUTRICHE	268	259	18.595	17.116	344	264
PORTUGAL	302	302	24.208	18.695	326	160
ETATS-UNIS	327	381	46.119	46.705	4.105	7.704
MAROC	233	232	30.933	26.820	312	312
TCHEQUIE	200	201	11.874	10.567	199	131
POLOGNE	208	200	14.431	11.907	225	98
FINLANDE	128	108	7.366	6.939	347	49
TUNISIE	68	67	8.278	7.178	14	13
HONGRIE	139	145	10.236	8.328	89	82
NORVEGE	97	95	4.858	5.085	73	16
IRLANDE	170	151	16.036	15.745	256	60
CANARIES	134	133	21.346	19.029	41	40
EGYPTE	143	210	16.946	14.386	403	5.908
RUSSIE	65	59	3.954	4.413	56	25
SLOVENIE	76	75	2.576	2.182	47	12
ROUMANIE	102	94	8.319	7.055	185	36
ISRAEL	121	130	5.564	5.195	4.624	5.617
EMIRATS ARABES UNIS	48	42	3.559	3.063	2.576	2.604
BAHREIN	35	20	0	0	2.199	653
BULGARIE	44	46	4.728	3.942	5	515
ISLANDE	27	18	7	0	611	414
LUXEMBOURG	30	22	63	55	7	78
ARABIE SAOUDITE	52	30	0	0	1.978	1.498
LITUANIE	23	20	1.463	1.277	121	2
LIBYE	29	43	879	795	781	1.844
MALTE	28	24	2.422	1.423	15	4
NIGER	42	27	0	0	2.968	711
ESTONIE	20	23	1.082	710	16	8
INDE	132	121	23.426	16.533	2.078	678
LETTONIE	56	57	4.739	4.533	15	1
SENEGAL	31	26	6.626	4.067	474	269
CANADA	34	36	5.318	6.202	474	345
CROATIE	27	26	1.596	1.641	6	1

(1) ANVERS, BRUXELLES NATIONAL, CHARLEROI, LIEGE, OSTENDE

(2) LE FRET + COURRIER

Véhicules à moteur

VEHICULES A MOTEUR
1A. VEHICULES A MOTEUR NEUFS, MIS EN CIRCULATION
EVOLUTION DANS LE TEMPS

CHIFFRES ANNUELS ET MENSUELS	IMMATRICULATION DE VEHICULES A MOTEURS NEUFS MIS EN CIRCULATION						
	VOITURES POUR PERSONNES	AUTO-BUS ET AUTOCARS	VEHICULES POUR LE TRANSPORT DE MARCHANDISES	TRACTEURS	TRACTEURS AGRICOLES	TOTAL	MOTOS (1) SCOOTERS, AUTO-SCOOTERS, (2)
2003	463.173	896	56.125	4.818	3.387	528.399	22.267
2004	489.262	911	63.859	5.200	4.102	563.334	25.118
2005	484.906	856	68.052	5.945	3.617	563.376	25.007
2006	530.296	914	63.651	4.730	3.748	603.339	27.291
2007	529.025	1.093	71.414	6.232	3.478	611.242	30.143
2008	540.542	1.207	70.497	6.331	3.901	622.478	30.112
2007							
JANVIER	57.276	181	7.076	937	302	65.772	1.347
FEVRIER	56.389	87	6.583	569	366	63.994	2.827
MARS	57.657	155	6.993	599	411	65.815	2.956
AVRIL	62.300	168	7.455	689	538	71.150	3.618
MAI	48.929	150	6.072	564	375	56.090	3.696
JUIN	51.168	97	6.735	536	417	58.953	3.791
JUILLET	39.636	61	5.360	402	335	45.794	3.475
AOUT	33.213	88	4.654	357	317	38.629	2.666
SEPTEMBRE	38.127	52	5.184	673	245	44.281	2.315
OCTOBRE	43.291	58	6.215	529	251	50.344	1.813
NOVEMBRE	30.600	43	4.640	304	172	35.759	898
DECEMBRE	21.956	67	3.530	172	172	25.897	710
2008							
JANVIER	48.033	83	6.312	580	279	55.287	1.268
FEVRIER	46.148	47	5.312	381	302	52.190	2.195
MARS	50.736	109	5.800	386	388	57.419	3.094
AVRIL							
MAI							
JUIN							
JUILLET							
AOUT							
SEPTEMBRE							
OCTOBRE							
NOVEMBRE							
DECEMBRE							

(1) LES VELOMOTEURS DE 50 CC ET MOINS, DEPASSANT LA VITESSE DE 40 KM/H SONT CONSIDERES COMME MOTOS.

(2) CYLINDREE MAXIMUM DE 350 CM3 ET POIDS MAXIMUM DE 350 KG.

VEHICULES A MOTEUR (SUITE)

1B. VEHICULES A MOTEUR D'OCCASION, MIS EN CIRCULATION

EVOLUTION DANS LE TEMPS

CHIFFRES ANNUELS ET MENSUELS	IMMATRICULATION DE VEHICULES A MOTEUR D'OCCASION					
	VOITURES POUR PERSONNES	AUTO- BUS ET AUTOCARS	VEHICULES POUR LE TRANS- PORT DE MARCHAN- DISES	TRACTEURS	TRACTEURS AGRICOLES	TOTAL
2003	667.567	1.089	80.213	4.326	6.271	759.466
2004	678.731	910	84.497	4.412	6.968	775.518
2005	660.258	745	86.346	4.085	7.244	758.678
2006	696.606	821	83.379	4.573	8.077	793.456
2007	662.496	823	76.279	3.750	7.878	751.226
2008	653.109	810	77.426	3.288	8.293	742.926
2008						
JANVIER	54.513	115	7.014	342	732	62.716
FEVRIER	58.108	73	7.038	325	833	66.377
MARS	55.598	53	6.601	276	814	63.342
AVRIL	62.103	64	7.284	272	927	70.650
MAI	54.687	46	6.245	284	644	61.906
JUIN	61.338	43	6.942	260	735	69.318
JUILLET	55.234	65	6.208	283	684	62.474
AOUT	46.711	99	5.301	246	702	53.059
SEPTEMBRE	56.207	66	6.571	230	639	63.713
OCTOBRE	57.116	60	6.986	337	637	65.136
NOVEMBRE	44.919	63	5.420	178	477	51.057
DECEMBRE	46.575	63	5.816	255	469	53.178
2009						
JANVIER	50.285	93	6.447	262	555	57.642
FEVRIER	54.729	96	6.639	246	750	62.460
MARS	62.345	84	7.725	303	858	71.315
AVRIL						
MAI						
JUIN						
JUILLET						
AOUT						
SEPTEMBRE						
OCTOBRE						
NOVEMBRE						
DECEMBRE						

VEHICULES A MOTEUR**2. VEHICULES NEUFS ET D' OCCASION MIS EN CIRCULATION**

CHIFFRES DETAILLES D' APRES LA RESIDENCE DU DECLARANT

MOIS MARS 2009

RESIDENCE DU DECLARANT	VEHICULES A MOTEURS						MOTOS (1)
	VOITURES POUR PERSONNES	AUTOBUS ET AUTOCARs	VEHICULES TRANSPORT MARCHAND.	TRACTEURS	TRACTEURS AGRICOLES	TOTAL	
A. Neufs							
REGION BRUXELLES-CAPITALE	7.331	2	717	11	1	8.062	230
REGION FLAMANDE	27.005	63	3.499	341	281	31.189	1.784
Province d' Anvers	7.770	16	952	81	58	8.877	414
Province de Brabant flamand	6.714	4	683	48	30	7.479	352
Province de Limbourg	3.402	10	407	39	33	3.891	264
Province de Flandre Orientale	5.086	12	715	77	66	5.956	409
Province de Flandre Occidentale	4.033	21	742	96	94	4.986	345
REGION WALLONE	16.400	44	1.584	34	106	18.168	1.080
Province de Brabant wallon	2.239	5	252	2	11	2.509	166
Province de Hainaut	5.520	4	483	15	39	6.061	375
Province de Liège	5.198	10	441	12	19	5.680	301
Province de Luxembourg	1.357	3	160	3	19	1.542	82
Province de Namur	2.086	22	248	2	18	2.376	156
LE ROYAUME	50.736	109	5.800	386	388	57.419	3.094
B. Occasions							
REGION BRUXELLES-CAPITALE	6.530	3	668	18	2	7.221	
REGION FLAMANDE	33.902	36	4.598	221	513	39.270	
Province d' Anvers	9.599	4	1.284	76	85	11.048	
Province de Brabant flamand	5.573	8	595	16	94	6.286	
Province de Limbourg	5.244	10	791	22	86	6.153	
Province de Flandre Orientale	7.427	8	1.012	46	109	8.602	
Province de Flandre Occidentale	6.059	6	916	61	139	7.181	
REGION WALLONE	21.913	45	2.459	64	343	24.824	
Province de Brabant wallon	2.080	8	204	10	34	2.336	
Province de Hainaut	8.613	12	911	26	86	9.648	
Province de Liège	6.643	24	741	22	77	7.507	
Province de Luxembourg	1.681	-	239	3	71	1.994	
Province de Namur	2.896	1	364	3	75	3.339	
LE ROYAUME	62.345	84	7.725	303	858	71.315	

(1) Les vélomoteurs d' une cylindrée de 50 cc et moins, qui dépassent la vitesse de 40 km/h, sont considérés comme motos

Accidents de la circulation

ACCIDENTS DE ROULAGE
ACCIDENTS DE ROULAGE SUR LA VOIE PUBLIQUE AVEC TUES OU BLESSES
1. EVOLUTION DANS LE TEMPS

CHIFFRES ANNUELS ET MENSUELS	NOMBRE D'ACCIDENTS (2)				NOMBRE DE VICTIMES		
	AVEC TUES (1)	AVEC BLESSES GRAVES(3)	AVEC BLESSES LEGERS(4)	TOTAL	NOMBRE TOTAL DES DECEDES	BLESSES GRAVES	BLESSES LEGERS
	2	3	4	5	6	7	8
2002	1.263	6.834	39.522	47.619	1.353	8.230	56.759
2003	1.136	6.898	42.445	50.479	1.216	7.978	57.408
2004	1.094	5.949	41.627	48.670	1.163	6.850	56.142
2005	997	6.274	42.036	49.307	1.089	7.270	58.072
2006	1.001	6.114	42.055	49.170	1.069	7.027	58.272
2007	1.002	6.179	42.613	49.794	1.067	7.052	58.798
2006							
JANVIER	68	434	3.148	3.650	70	487	4.341
FEVRIER	84	357	2.682	3.123	88	413	3.785
MARS	79	390	3.106	3.575	85	445	4.244
AVRIL	73	496	3.106	3.675	83	578	4.348
MAI	78	505	3.742	4.325	83	567	5.205
JUIN	86	623	4.195	4.904	87	704	5.778
JUILLET	82	620	3.657	4.359	90	721	5.250
AOUT	69	492	3.464	4.025	76	574	4.988
SEPTEMBRE	113	582	3.975	4.670	119	670	5.329
OCTOBRE	90	602	4.210	4.902	98	690	5.732
NOVEMBRE	83	517	3.589	4.189	87	587	4.924
DECEMBRE	96	496	3.181	3.773	103	591	4.348
2007							
JANVIER	72	451	3.263	3.786	75	501	4.519
FEVRIER	72	429	3.058	3.559	75	495	4.265
MARS	79	512	3.538	4.129	89	584	4.888
AVRIL	92	592	3.749	4.433	95	671	5.205
MAI	78	566	3.800	4.444	86	642	5.203
JUIN	86	536	3.925	4.547	89	601	5.410
JUILLET	95	514	3.366	3.975	101	606	4.779
AOUT	81	546	3.555	4.182	88	631	4.898
SEPTEMBRE	78	591	3.800	4.469	81	666	5.227
OCTOBRE	90	516	3.909	4.515	95	584	5.335
NOVEMBRE	92	448	3.426	3.966	99	516	4.647
DECEMBRE	87	478	3.224	3.789	94	555	4.422

(1) DECEDES SUR PLACE OU ENDEANS LES 30 JOURS SUIVANT LA DATE DE L'ACCIDENT

(2) LES COLLISIONS ENTRE DEUX USAGERS SONT CONSIDEREES COMME UN SEUL ACCIDENT.

(3) LES ACCIDENTS COMPORTANT A LA FOIS DES TUES ET DES BLESSES GRAVES SONT REPRIS DANS LA COLONNE PRECEDENTE.

(4) LES ACCIDENTS COMPORTANT DES BLESSES LEGERS ET DES BLESSES GRAVES OU TUES SONT REPRIS DANS L'UNE DES COLONNES PRECEDENTES.

SOURCE: LES PARQUETS

Informations

La Direction générale Statistique et Information économique relève du SPF Economie, PME, Classes moyennes et Energie. Une de nos missions est de répondre aux besoins des autorités, des entreprises et des citoyens par une information chiffrée sur la situation réelle du pays dans différents domaines d'actualité

Où trouver l'information statistique et économique?

Sur nos sites Internet <http://statbel.fgov.be> (statistiques) et <http://economie.fgov.be> (économie)

Dans cinq grandes villes du pays, la Direction générale Statistique et Information économique met à la disposition du public :

- ◇ Des annuaires et des publications spécialisées ainsi qu'une sélection de disquettes et de cédéroms.
- ◇ Une salle de lecture où il est possible de consulter nos publications, ainsi que celles d'autres SPF ou d'institutions belges et internationales.

Toutes nos bibliothèques sont accessibles les jours ouvrables de 8h30 à 16h30 (Bxl) ou de 9h à 12h et de 13h à 16h (autres).

Bruxelles City Atrium C

Rue du Progrès 50, 1210 Bruxelles
 tél. 02/277.55.03 – 02/277.55.04 fax 02/277.55.19
 e-mail : info@economie.fgov.be

Train (B) : Gare du Nord
 Métro (M) : ligne 2, station Rogier
 Trams : 3, 52, 55, 56, 81, 90
 arrêts Rogier ou Nord
 Bus STIB : 38, 58, 61
 arrêts Rogier ou Nord
 Bus De Lijn : 318, 351, 358, 410, 526, 554
 arrêt Nord

Anvers

Italiëlei 124 - bus 85, 2000 Antwerpen
 tél. 03/229.07.00 fax 03/233.28.30
 e-mail : info.antwerpen@economie.fgov.be

Train (B) : Centraal Station
 Métro (M) : arrêt Opera
 Tram-Bus : accès facile (Fr. Rooseveltplaats)

Charleroi

Tour Biarent, Bd Audent 14/5, 6000 Charleroi
 tél. 02/277.80.37 fax 02/277.57.03
 e-mail : info.charleroi@economie.fgov.be

Train (B) : Charleroi Sud, 20 min depuis la gare (Place Buisset, Rue du Collège, Place Charles II, Boulevard Tirou, rue de la Montagne)

Bus : arrêt Tirou
 Autoroute : petite ceinture de Charleroi - sortie Gare du Sud

Gand

Gaston Crommenlaan 6 bus 901 ,9050 Gent
 tél. 02/277 86 96 fax 02/277 54 06
 e-mail : info.gent@economie.fgov.be

Train (B) : Gent St. Pieters
 Tram-Bus : 40, 43 arrêt Theresianenstraat
 Autoroute : accès aisé par autoroute E40 (sortie N° 13 - Gent - West/Drongen)

Liège

Bd de la Sauvenière 73-75, 4000 Liège
 tél. 02/277.55.78 fax 04/222.49.94
 e-mail : info.liege@economie.fgov.be

Train (B) : Gare des Guillemins ou Gare du Palais
 Tram-Bus : (Guillemins) 1 et 4 arrêt Sauvenière
 Parking (P) : Neujean (à 20 m - même trottoir)
 Mercure (en face)

Nous diffusons de nombreux produits qui donnent une image chiffrée de la réalité socio-économique belge.

Ces produits, repris dans notre catalogue, sont disponibles auprès de nos centres régionaux ou auprès de notre service de Documentation - vente de Bruxelles. Notre catalogue vous sera envoyé sur simple demande. (voir adresses ci-contre).

Vous trouverez également un extrait de nos données, ainsi que la liste de nos publications sur notre site Internet : <http://statbel.fgov.be>

Transport : autres publications

Parc des véhicules à moteur

Sur base du fichier des véhicules immatriculés au SPF Mobilité et Transports, la Direction générale Statistique et Information économique publie dans cette brochure différents tableaux illustrant la répartition provinciale de l'ensemble de notre parc automobile selon l'âge du véhicule, par catégorie (voiture privée, car, bus, véhicule utilitaire, tracteur, motocyclette, véhicule spécial) par marque et type de véhicule, ou par genre de carburant utilisé. Un tableau informe également sur la répartition par commune des différentes catégories de véhicules – *Annuelle*

Transport routier de marchandises

Cette brochure présente un aperçu général du transport routier belge dans ses traits les plus marquants. On y trouve des informations sur les transports routiers intérieurs et internationaux tantôt effectués pour compte propre, tantôt pour compte de tiers. La répartition est faite également selon le genre de véhicule, les régions de chargement et de déchargement, etc. – *Annuelle*

Quelques autres publications

Publications générales

Bulletin de statistique - *Internet*
Communiqué hebdomadaire - *Internet*

Territoire et environnement

Statistique de l'occupation du sol (*cd-rom*)
Aperçu Environnement - *Annuel*

Population

Ménages et noyaux familiaux - *Annuel*
Population totale au 1er janvier - *Annuel*

Société

Accidents de la circulation – *Annuel*
Enquête sur les budgets des ménages - *Annuel*

Économie et finances

Ventes de biens immobiliers – *Annuel*

Agriculture

Recensement agricole et horticole au 15 mai –
Annuel

Industrie

Production industrielle et construction -
Mensuel

Commerce, services et transports

Commerce intérieur – *Annuel*
Compendium Société de l'information - *Annuel*



Achévé d'imprimer
par l'imprimerie de la
Direction générale Statistique
et Information économique
B-1000 Bruxelles

Juin 2009