

Transport

Statistiques mensuelles

La Direction générale Statistique et Information économique propose des informations statistiques impartiales. Les informations sont diffusées conformément à la loi, notamment pour ce qui concerne leur confidentialité.

Nous classons les statistiques en huit domaines :

- Généralités
- Territoire et environnement
- Population
- Société
- Économie et finances
- Agriculture et activités assimilées
- Industrie
- Services, commerce et transports

Tous droits de traduction, d'adaptation, de reproduction par tous procédés, y compris la photographie et le microfilm sont soumis à autorisation préalable de la Direction générale Statistique et Information économique. Toutefois, la citation de courts extraits, à titre explicatif ou justificatif, dans un article, un compte-rendu ou un livre, est autorisée moyennant indication claire et précise de la source.

Éditeur responsable : A. Versonnen

© 2009, **SPF ECONOMIE**

DIRECTION GENERALE STATISTIQUE ET INFORMATION ECONOMIQUE | éditeur

B-1000 Bruxelles – 44 rue de Louvain

Transport

Statistiques mensuelles

Mars 2009

Sommaire

Activité des ports maritimes

Nombre et tonnage (en 1 000 tonneaux de jaugeage bruts) des navires de mer entrés jusqu'en septembre 2008	3
Nombre et tonnage (en 1 000 tonneaux de jaugeage bruts) des navires de mer sortis jusqu'en septembre 2008	5
Graphique: Nombre de navires de mer entrés et sortis dans tous les ports belges	7
Nombre et tonnage des marchandises(en 1 000 tonnes) selon le type de chargement des navires de mer entrés jusqu'en septembre 2008	9
Nombre et tonnage des marchandises(en 1 000 tonnes) selon le type de chargement des navires de mer sortis jusqu'en septembre 2008	13
Graphique: Evolution du tonnage (en 1 000 tonnes) et répartition du tonnage (en %) de marchandise selon le type de chargement des navires de mer entrés dans tous les ports belges	17
Graphique: Evolution du tonnage (en 1 000 tonnes) et répartition du tonnage (en %) de marchandise selon le type de chargement des navires de mer sortis dans tous les ports belges	18

Navigation intérieure

Évolution dans le temps jusqu'en décembre 2006

1A. Répartition du transport par voie navigable d'après l'export, l'import, le transit et le trafic intérieur (en 1 000 tonnes et 1 000 000 tonnes-km)	20
1B. Activité d'après la nature des marchandises transportées (nomenclature N.S.T.) (en 1 000 tonnes)	22
1C. Activité sur les voies navigables (chiffres par bassin en 1 000 000 tonnes-km)	24

Transport par rail

Société Nationale des Chemins de Fer belges

1A. Trafic de voyageurs – Chiffres totaux jusqu'en décembre 2008	26
1B. Trafic commercial de marchandises – Chiffres totaux jusqu'en décembre 2008	27
2. Répartition selon la nature des marchandises pour le mois de décembre 2008.....	28

Navigation aérienne

1A. Évolution dans le temps pour des aéroports belges jusqu'en novembre 2008	33
1B. Provenances et destinations principales – novembre 2008	36

Véhicules à moteur

1A. Véhicules à moteur neufs mis en circulation Évolution dans le temps jusqu'en février 2009	39
1B. Véhicules à moteur d'occasion mis en circulation Évolution dans le temps jusqu'en février 2009	40
2A. Véhicules à moteur neufs mis en circulation – février 2009	41

2B. Véhicules à moteur d'occasion mis en circulation – février 200941

Accidents de la circulation

Accidents de roulage sur la voie publique avec tués et/ou blessés

1. Évolution dans le temps jusqu'en décembre 200745

Signes conventionnels	
Les renseignements ne sont pas disponibles	..
0 ou inférieur à la moitié de l'unité utilisée	-
0 ou inférieur à la moitié de l'unité utilisée	0
Chiffres provisoires	(*)

Activité des ports maritimes

Note activité des ports maritimes :

Pour Ostende et Bruxelles : Les données sont incomplètes pour 2005 et 2008 à cause d'un autre calcul.

Pour Bruxelles : Depuis 2008, le canal maritime Bruxelles-Escaut n'appartient plus au port de Bruxelles.

Activité des ports maritimes

Nombre et tonnage des navires de mer entrés (en 1 000 tonneaux de jaugeage bruts)

Année ou mois	Tous les ports belges (1)				Anvers			
	Chargés		Sur lest		Chargés		Sur lest	
	Nombre	Tonnage	Nombre	Tonnage	Nombre	Tonnage	Nombre	Tonnage
2002	25.472	392.228	6.036	54.877	10.000	173.848	4.362	41.622
2003	24.022	370.782	5.887	56.252	10.027	179.381	4.152	41.775
2004	24.291	403.459	5.563	48.182	10.754	202.655	4.111	34.971
2005	24.712	423.818	6.073	54.046	11.176	217.969	4.992	43.574
2006	24.456	443.800	5.550	43.542	11.345	230.960	4.384	33.681
2007	25.293	484.008	6.133	52.774	11.900	250.745	4.792	38.245
2008								
1	2.088	39.614	475	3.953	1.018	21.348	361	2.634
2	2.033	38.969	532	4.417	944	20.232	385	2.895
3	2.052	40.233	532	4.409	980	21.077	381	3.160
4	2.132	41.304	554	4.587	1.004	21.596	404	3.123
5	2.177	41.939	588	4.777	1.026	21.591	459	3.682
6	2.132	41.174	518	4.711	1.032	21.871	382	3.457
7	2.153	41.670	516	4.392	1.026	21.457	376	3.257
8	2.065	41.067	504	4.659	1.023	22.202	380	3.043
9	2.031	40.139	511	4.579	939	20.447	394	3.385

Année ou mois	Bruges - Zeebrugge				Gand (y compris Zelzate)			
	Chargés		Sur lest		Chargés		Sur lest	
	Nombre	Tonnage	Nombre	Tonnage	Nombre	Tonnage	Nombre	Tonnage
2002	9.065	157.226	1.012	11.972	1.876	24.659	1.018	3.674
2003	7.239	123.308	1.136	14.140	2.044	26.739	1.058	3.927
2004	6.689	133.894	937	13.166	2.094	27.348	980	3.221
2005	7.653	149.428	904	10.196	1.954	26.751	928	3.626
2006	7.806	159.113	1.001	10.073	2.058	29.068	1.011	3.540
2007	8.362	181.741	1.118	15.306	2.143	28.604	1.033	3.466
2008								
1	659	14.147	81	1.281	178	2.350	96	267
2	669	14.070	86	1.401	177	2.286	103	318
3	680	14.543	110	1.201	178	2.396	111	398
4	714	15.279	107	1.341	195	2.618	96	328
5	746	16.146	105	1.149	213	2.833	102	387
6	725	15.502	100	1.167	217	2.488	91	331
7	726	16.196	108	1.075	206	2.414	95	316
8	668	14.516	96	1.599	198	2.459	93	354
9	679	14.935	108	1.129	208	2.562	95	330

(1) excepté les mouvements entre les ports belges

Source : Déclaration générale à l'entrée de navires, Gemeentelijk Havenbedrijf Antwerpen, Havenbestuur Brugge-Zeebrugge, Haven Oostende, Havenbedrijf Gent

Activité des ports maritimes

Nombre et tonnage des navires de mer entrés (en 1 000 tonneaux de jaugeage bruts) - suite et fin

Année ou mois	Ostende				Nieuwpoort			
	Chargés		Sur lest		Chargés		Sur lest	
	Nombre	Tonnage	Nombre	Tonnage	Nombre	Tonnage	Nombre	Tonnage
2002	4.253	36.120	75	224	487	461	2	2
2003	4.582	40.989	88	363	420	381	1	1
2004	4.624	40.923	75	524	405	361	3	2
2005	4.819	35.461	1	0	367	321	2	2
2006	4.578	33.914	53	82	427	369	0	0
2007	4.644	34.998	51	56	491	445	0	0
2008								
1	353	2.740	1	0	48	40	0	0
2	370	2.790	11	28	50	72	0	0
3	366	2.753	10	2	24	20	0	0
4	366	2.835	33	22	48	41	0	0
5	357	2.740	61	86	57	75	0	0
6	350	2.578	73	42	44	51	0	0
7	363	2.815	130	39	45	38	0	0
8	330	2.614	91	17	36	31	0	0
9	358	2.765	44	19	42	102	0	0

Année ou mois	Bruxelles (y compris Bassin Industriel)				Liège			
	Chargés		Sur lest		Chargés		Sur lest	
	Nombre	Tonnage	Nombre	Tonnage	Nombre	Tonnage	Nombre	Tonnage
2002	204	537	67	190	62	97	95	139
2003	214	540	75	191	79	124	82	119
2004	220	596	60	167	76	122	77	118
2005	234	671	48	152	83	129	40	62
2006	252	701	57	147	70	122	63	100
2007	312	908	63	181	42	69	113	185
2008								
1	3	5	1	3	2	3	8	14
2	1	2	0	0	2	3	11	18
3	0	0	0	0	2	3	12	20
4	2	3	0	0	1	1	14	23
5	1	2	1	3	1	2	16	26
6	3	6	0	0	4	6	10	17
7	3	4	0	0	1	2	17	27
8	2	5	0	0	3	5	5	8
9	2	4	0	0	1	1	12	20

Activité des ports maritimes

Nombre et tonnage des navires de mer sortis (en 1 000 tonneaux de jaugeage bruts)

Année ou mois	Tous les ports belges (1)				Anvers			
	Chargés		Sur lest		Chargés		Sur lest	
	Nombre	Tonnage	Nombre	Tonnage	Nombre	Tonnage	Nombre	Tonnage
2002	23.212	365.521	6.580	74.340	10.364	165.583	4.296	51.567
2003	21.631	342.931	6.502	71.749	10.196	172.735	4.374	49.597
2004	21.427	368.382	6.760	76.574	9.912	184.025	5.021	56.165
2005	21.046	352.322	7.296	79.676	10.086	193.826	5.879	64.793
2006	20.873	364.336	7.950	95.237	10.432	208.041	6.158	70.828
2007	21.896	401.615	8.448	103.350	11.246	229.666	6.475	76.492
2008								
1	1.729	32.278	749	9.518	920	18.772	563	6.918
2	1.763	31.601	681	8.446	901	18.427	513	6.331
3	1.806	33.095	707	8.677	924	19.305	515	5.948
4	1.839	34.013	791	9.917	924	19.396	610	7.159
5	1.890	34.769	733	9.374	1.009	20.521	539	6.602
6	1.834	34.596	722	8.813	953	19.664	536	6.519
7	1.850	34.457	728	8.844	960	19.914	559	6.609
8	1.798	33.857	655	9.037	972	19.690	486	6.772
9	1.780	34.299	658	8.854	919	19.185	491	6.572

Année ou mois	Bruges - Zeebrugge				Gand (y compris Zelzate)			
	Chargés		Sur lest		Chargés		Sur lest	
	Nombre	Tonnage	Nombre	Tonnage	Nombre	Tonnage	Nombre	Tonnage
2002	7.632	152.789	2.380	17.364	1.517	12.428	1.398	15.911
2003	5.822	117.409	2.475	18.620	1.574	13.253	1.552	16.910
2004	5.938	132.660	1.733	15.721	1.461	13.192	1.613	16.909
2005	6.736	146.848	1.833	12.656	1.512	16.122	1.364	14.267
2006	6.774	154.283	2.097	14.763	1.476	14.603	1.569	17.977
2007	7.081	179.237	2.419	17.858	1.485	14.146	1.679	17.774
2008								
1	536	14.131	221	1.768	121	1.116	140	1.599
2	556	13.984	195	1.443	148	1.254	136	1.348
3	559	13.666	234	2.107	151	1.216	129	1.574
4	592	14.788	219	1.726	148	1.320	154	1.662
5	616	15.461	242	1.858	143	1.342	159	1.780
6	572	15.318	248	1.513	136	1.183	166	1.705
7	605	15.601	222	1.414	139	1.009	161	1.584
8	549	14.682	214	1.408	137	1.236	152	1.605
9	584	15.007	204	1.278	125	1.198	172	1.707

(1) excepté les mouvements entre les ports belges

Source : Déclaration générale à la sortie de navires, Gemeentelijk Havenbedrijf Antwerpen, Havenbestuur Brugge-Zeebrugge, Haven Oostende, Havenbedrijf Gent

Activité des ports maritimes

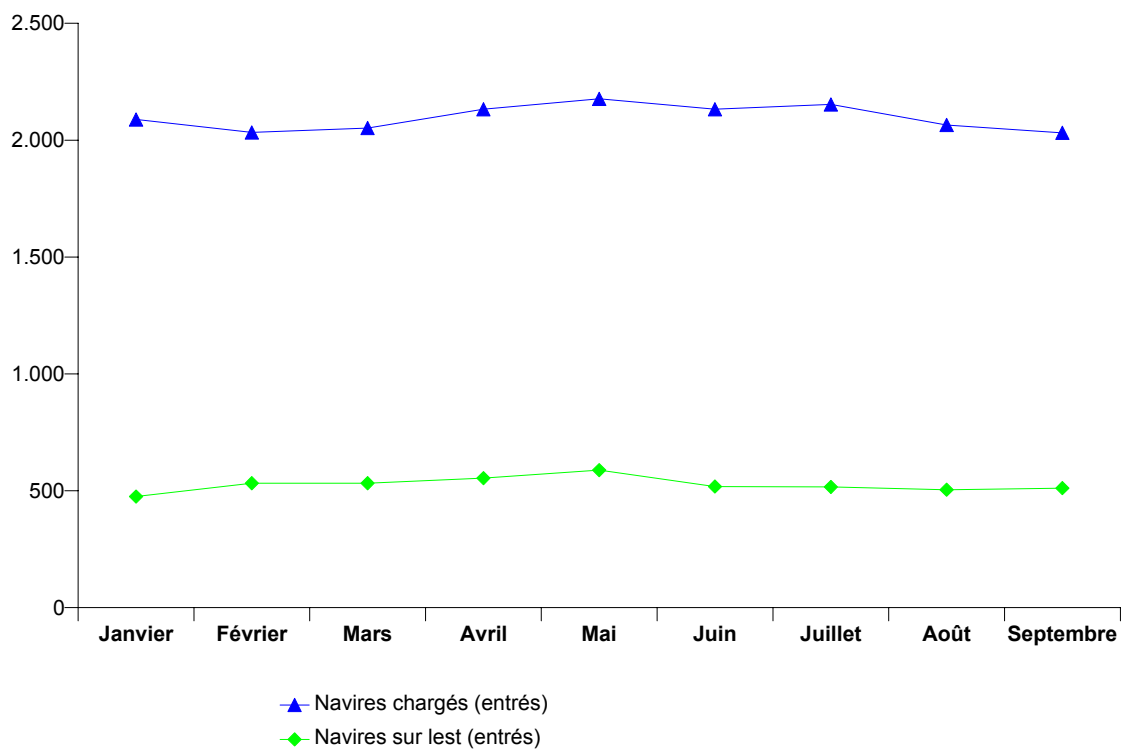
Nombre et tonnage des navires de mer sortis (en 1 000 tonneaux de jaugeage bruts) - suite et fin

Année ou mois	Ostende				Nieuwpoort			
	Chargés		Sur lest		Chargés		Sur lest	
	Nombre	Tonnage	Nombre	Tonnage	Nombre	Tonnage	Nombre	Tonnage
2002	3.526	34.853	821	1.586	1	1	488	462
2003	3.874	39.835	772	1.520	0	0	398	361
2004	4.131	40.228	517	1.251	1	1	401	353
2005	4.245	34.264	576	1.205	0	0	371	325
2006	3.993	32.592	638	1.405	0	0	422	365
2007	4.164	33.872	531	1.182	0	0	487	441
2008								
1	318	2.651	36	89	0	0	48	40
2	324	2.679	57	139	0	0	48	71
3	333	2.673	43	81	0	0	25	21
4	324	2.716	75	141	0	0	46	39
5	310	2.599	108	228	0	0	57	73
6	306	2.437	117	182	0	0	45	55
7	328	2.714	165	139	0	0	44	37
8	311	2.554	110	76	0	0	35	30
9	325	2.656	77	128	0	0	43	103

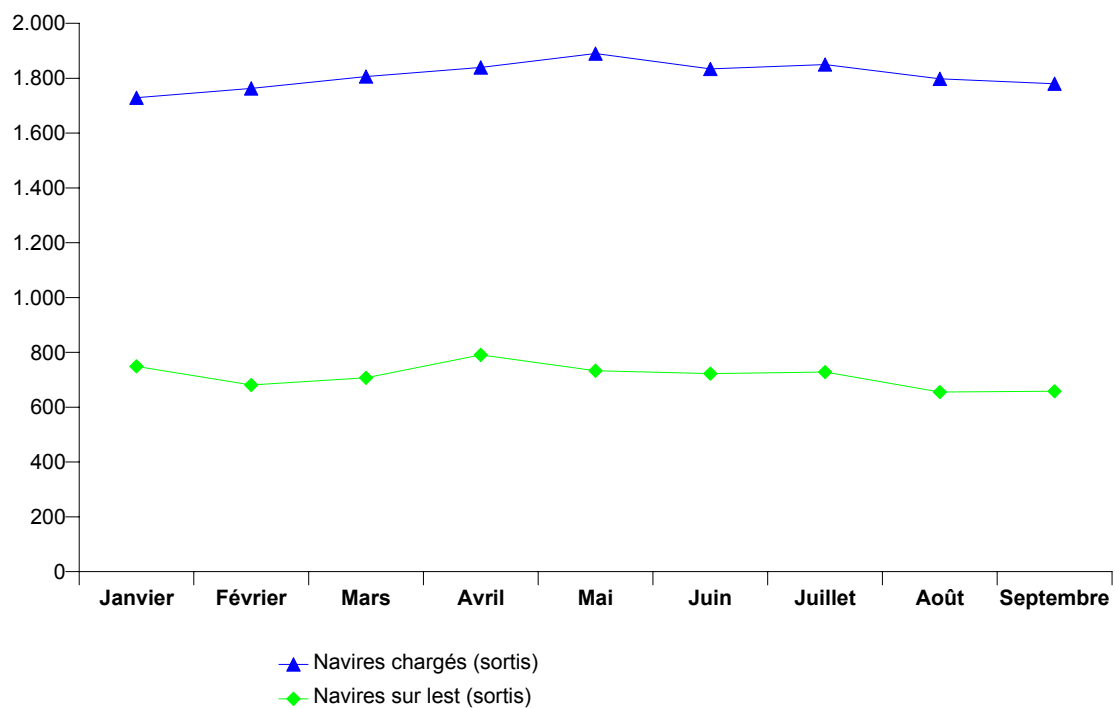
Année ou mois	Bruxelles (y compris Bassin Industriel)				Liège			
	Chargés		Sur lest		Chargés		Sur lest	
	Nombre	Tonnage	Nombre	Tonnage	Nombre	Tonnage	Nombre	Tonnage
2002	81	240	202	501	150	224	10	17
2003	77	234	206	514	151	230	14	24
2004	90	250	194	517	130	199	14	21
2005	84	311	196	568	93	154	31	60
2006	75	273	183	535	112	180	24	35
2007	106	356	197	612	128	212	10	13
2008								
1	0	0	0	0	9	16	0	0
2	0	0	0	0	16	26	0	0
3	2	3	0	0	13	21	1	2
4	0	0	0	0	14	23	0	0
5	0	0	0	0	18	30	0	0
6	0	0	0	0	11	18	1	2
7	0	0	0	0	18	29	2	3
8	0	0	0	0	9	15	0	0
9	0	0	0	0	10	17	1	1

Activité des ports maritimes

Nombre de navires de mer entrés dans tous les ports belges



Nombre de navires de mer sortis dans tous les ports belges



Activité des ports maritimes

Nombre et tonnage de marchandises (en 1 000 tonnes) selon le type de chargement des navires de mer entrés

Tous les ports belges (3)

Année ou mois	Vrac liquide	Vrac sec	Conteneurs		Roro	
	Poids	Poids	Nombre (1)	Poids	Nombre (2)	Poids
2002	28.783	37.263	3.037.039	24.337	1.114.415	4.141
2003	29.647	32.886	3.191.049	27.564	1.164.617	4.180
2004	28.069	34.749	3.470.202	29.383	1.584.970	5.646
2005	32.516	34.964	3.790.127	29.889	1.864.953	8.467
2006	34.192	37.639	4.082.058	33.667	2.120.060	9.065
2007	32.457	37.070	4.775.309	41.093	2.349.916	9.872
2008						
1	2.957	3.271	295.177	3.509	229.337	815
2	2.791	3.281	280.310	3.449	241.341	857
3	2.795	3.085	314.561	3.704	240.070	858
4	2.778	3.600	318.950	4.002	248.186	880
5	2.578	3.827	320.321	4.131	250.848	851
6	3.037	3.615	323.301	3.833	231.167	795
7	2.731	3.211	334.348	3.937	252.081	802
8	2.872	3.509	326.432	3.642	204.795	673
9	2.941	3.820	314.983	3.482	207.231	774

Anvers

Année ou mois	Vrac liquide	Vrac sec	Conteneurs		Roro	
	Poids	Poids	Nombre (1)	Poids	Nombre (2)	Poids
2002	21.505	18.420	2.343.775	16.495	223.623	316
2003	22.598	15.970	2.642.338	21.749	85.098	175
2004	22.944	18.686	2.920.323	23.849	225.308	1.068
2005	26.112	20.100	3.151.911	24.554	354.921	1.878
2006	26.788	18.931	3.338.769	27.591	407.373	1.887
2007	25.593	17.938	3.859.541	34.278	465.198	2.101
2008						
1	2.234	1.765	251.692	2.958	81.918	177
2	2.251	1.631	233.074	2.881	85.204	175
3	2.187	1.593	260.624	3.130	84.138	174
4	2.200	1.963	262.061	3.408	88.592	186
5	1.943	1.854	266.584	3.567	92.146	182
6	2.338	1.909	268.148	3.285	78.974	168
7	2.089	1.554	276.669	3.340	82.049	167
8	2.268	1.902	275.826	3.046	81.158	158
9	2.255	2.060	258.913	2.881	57.177	120

(1) en EVP

(2) en unités ro-ro

(3) exceptés les mouvements entre les ports belges

Source : Déclaration générale et formulaire de déclaration pour transport par conteneur et unités ro-ro (directive 95/64/CE) à l'entrée de navires, Gemeentelijk Havenbedrijf Antwerpen, Havenbestuur Brugge-Zeebrugge, Haven Oostende, Havenbedrijf Gent

Note: Le poids de la cargaison est considéré y compris les emballages, mais sans la tare des véhicules, conteneurs, unités ro-ro et unités navigantes.

Activité des ports maritimes

Nombre et tonnage de marchandises (en 1 000 tonnes) selon le type de chargement des navires de mer entrés (suite)

Bruges - Zeebrugge

Année ou mois	Vrac liquide	Vrac sec	Conteneurs		Roro	
	Poids	Poids	Nombre (1)	Poids	Nombre (2)	Poids
2002	4.012	1.704	653.075	7.631	679.679	2.490
2003	3.761	1.608	489.356	5.476	861.756	2.538
2004	2.680	1.631	501.279	5.168	1.143.137	2.794
2005	3.228	1.693	594.468	5.003	1.268.083	3.552
2006	4.626	1.829	693.923	5.795	1.372.460	3.895
2007	3.927	1.982	858.432	6.516	1.557.065	4.254
2008						
1	440	125	75.930	522	122.742	337
2	302	141	76.995	543	128.443	364
3	228	118	75.483	548	130.649	365
4	405	137	78.461	569	135.260	386
5	309	239	79.878	540	134.610	374
6	348	253	73.931	523	128.972	357
7	274	180	79.572	572	148.053	375
8	329	146	79.304	574	104.847	278
9	313	147	79.484	577	125.281	353

Gand (y compris Zelzate)

Année ou mois	Vrac liquide	Vrac sec	Conteneurs		Roro	
	Poids	Poids	Nombre (1)	Poids	Nombre (2)	Poids
2002	2.353	14.687	11.801	90	93.916	579
2003	2.397	13.018	20.568	173	103.560	596
2004	1.811	12.450	31.568	158	94.602	660
2005	2.356	11.259	17.445	152	104.317	696
2006	1.986	14.863	13.893	61	199.804	1.050
2007	2.083	15.132	25.773	85	184.394	1.069
2008						
1	197	1.227	2.303	8	13.582	88
2	145	1.319	2.339	7	16.695	95
3	295	1.228	2.031	7	13.182	82
4	136	1.300	2.540	7	13.351	89
5	230	1.549	2.370	7	13.006	88
6	306	1.289	2.261	7	12.841	77
7	317	1.322	1.535	5	10.208	58
8	235	1.356	2.025	6	8.501	63
9	318	1.476	2.082	6	13.140	81

(1) en EVP

(2) en unités ro-ro

Source : Déclaration générale et formulaire de déclaration pour transport par conteneur et unités ro-ro (directive 95/64/CE) à l'entrée de navires, Gemeentelijk Havenbedrijf Antwerpen, Havenbestuur Brugge-Zeebrugge, Haven Oostende, Havenbedrijf Gent

Note: Le poids de la cargaison est considéré y compris les emballages, mais sans la tare des véhicules, conteneurs, unités ro-ro et unités navigantes.

Activité des ports maritimes

Nombre et tonnage de marchandises (en 1 000 tonnes) selon le type de chargement des navires de mer entrés (suite)

Ostende						
Année ou mois	Vrac liquide	Vrac sec	Conteneurs		Roro	
	Poids	Poids	Nombre (1)	Poids	Nombre (2)	Poids
2002	261	1.464	28.218	118	116.553	755
2003	233	1.395	38.349	162	114.130	870
2004	25	1.081	43.317	198	121.923	1.124
2005	70	992	34.385	180	137.632	2.341
2006	94	968	35.358	219	140.423	2.234
2007	29	911	30.840	204	143.259	2.449
2008						
1	2	61	2.687	20	11.095	212
2	10	76	2.138	18	10.999	221
3	2	69	2.243	19	12.101	238
4	3	102	2.181	19	10.983	219
5	12	76	2.091	17	11.086	207
6	9	71	2.172	18	10.380	193
7	2	57	2.471	20	11.771	202
8	2	23	1.989	16	10.289	174
9	3	58	2.315	19	11.633	220

Nieuwpoort						
Année ou mois	Vrac liquide	Vrac sec	Conteneurs		Roro	
	Poids	Poids	Nombre (1)	Poids	Nombre (2)	Poids
2002	-	596	-	-	-	-
2003	-	500	5	0	-	-
2004	-	494	-	-	-	-
2005	-	440	-	-	-	-
2006	-	512	-	-	-	-
2007	-	588	-	-	-	-
2008						
1	-	58	-	-	-	-
2	-	60	-	-	-	-
3	-	29	-	-	-	-
4	-	58	-	-	-	-
5	-	68	-	-	-	-
6	-	52	-	-	-	-
7	-	54	-	-	-	-
8	-	43	-	-	-	-
9	-	50	-	-	-	-

(1) en EVP

(2) en unités ro-ro

Source : Déclaration générale et formulaire de déclaration pour transport par conteneur et unités ro-ro (directive 95/64/CE) à l'entrée de navires, Gemeentelijk Havenbedrijf Antwerpen, Havenbestuur Brugge-Zeebrugge, Haven Oostende, Havenbedrijf Gent

Note: Le poids de la cargaison est considéré y compris les emballages, mais sans la tare des véhicules, conteneurs, unités ro-ro et unités navigantes.

Activité des ports maritimes

Nombre et tonnage de marchandises (en 1 000 tonnes) selon le type de chargement des navires de mer entrés (suite et fin)

Bruxelles (y compris Bassin Industriel)

Année ou mois	Vrac liquide	Vrac sec	Conteneurs		Roro	
	Poids	Poids	Nombre (1)	Poids	Nombre (2)	Poids
2002	249	214	170	2	644	1
2003	239	247	437	6	73	1
2004	271	306	674	9	-	-
2005	329	303	-	-	-	-
2006	262	431	116	1	-	-
2007	359	497	723	9	-	-
2008						
1	-	3	-	-	-	-
2	-	-	-	-	-	-
3	-	-	-	-	-	-
4	-	-	-	-	-	-
5	-	-	-	-	-	-
6	-	4	-	-	-	-
7	-	4	-	-	-	-
8	-	2	-	-	-	-
9	-	2	-	-	-	-

Liège

Année ou mois	Vrac liquide	Vrac sec	Conteneurs		Roro	
	Poids	Poids	Nombre (1)	Poids	Nombre (2)	Poids
2002	-	80	-	-	-	-
2003	-	109	-	-	-	-
2004	10	77	-	-	-	-
2005	0	111	-	-	-	-
2006	-	86	-	-	-	-
2007	-	7	-	-	-	-
2008						
1	-	-	-	-	-	-
2	-	0	-	-	-	-
3	-	-	-	-	-	-
4	-	-	-	-	-	-
5	-	0	-	-	-	-
6	-	0	-	-	-	-
7	-	-	-	-	-	-
8	-	-	-	-	-	-
9	-	-	-	-	-	-

(1) en EVP

(2) en unités ro-ro

Source : Déclaration générale et formulaire de déclaration pour transport par conteneur et unités ro-ro (directive 95/64/CE) à l'entrée de navires, Gemeentelijk Havenbedrijf Antwerpen, Havenbestuur Brugge-Zeebrugge, Haven Oostende, Havenbedrijf Gent

Note: Le poids de la cargaison est considéré y compris les emballages, mais sans la tare des véhicules, conteneurs, unités ro-ro et unités navigantes.

Activité des ports maritimes

Nombre et tonnage de marchandises (en 1 000 tonnes) selon le type de chargement des navires de mer sortis

Tous les ports belges (3)

Année ou mois	Vrac liquide	Vrac sec	Conteneurs		Roro	
	Poids	Poids	Nombre (1)	Poids	Nombre (2)	Poids
2002	9.787	8.528	3.277.891	34.318	1.756.949	5.807
2003	12.175	8.498	3.576.296	39.516	1.621.533	6.204
2004	11.639	7.907	3.771.152	42.011	2.008.952	7.708
2005	12.913	8.647	4.082.836	44.956	2.303.360	10.583
2006	13.293	8.962	4.342.635	48.134	2.541.226	11.891
2007	16.461	8.418	5.066.088	54.316	2.760.683	13.036
2008						
1	1.169	727	309.020	4.338	206.544	1.062
2	1.252	787	319.525	4.600	231.853	1.091
3	1.212	820	344.847	4.918	247.672	1.129
4	1.140	668	343.091	4.971	246.804	1.158
5	1.055	748	332.091	5.362	248.704	1.103
6	1.359	731	352.817	5.271	241.885	1.072
7	1.212	537	349.294	5.237	222.866	1.016
8	1.598	676	350.866	4.975	200.180	917
9	1.423	657	351.165	4.786	226.112	1.030

Anvers

Année ou mois	Vrac liquide	Vrac sec	Conteneurs		Roro	
	Poids	Poids	Nombre (1)	Poids	Nombre (2)	Poids
2002	8.899	6.573	2.433.376	24.041	512.469	641
2003	11.186	6.806	2.803.100	30.133	414.387	703
2004	10.506	6.461	3.071.613	33.580	564.756	1.363
2005	10.732	6.589	3.331.994	36.677	644.811	1.799
2006	10.952	6.682	3.492.116	38.738	653.319	1.962
2007	13.675	6.274	4.070.646	43.819	740.395	2.434
2008						
1	947	546	245.936	3.520	60.288	210
2	1.007	557	255.915	3.704	62.111	206
3	973	611	280.819	3.984	69.379	224
4	986	442	281.333	4.042	72.208	249
5	830	509	273.354	4.459	77.970	237
6	1.111	544	289.828	4.291	71.482	214
7	975	395	286.190	4.279	62.150	214
8	1.211	439	290.332	4.084	59.708	203
9	1.131	431	284.187	3.855	59.010	182

(1) en EVP

(2) en unités ro-ro

(3) exceptés les mouvements entre les ports belges

Source : Déclaration générale et formulaire de déclaration pour transport par conteneur et unités ro-ro (directive 95/64/CE) à la sortie de navires, Gemeentelijk Havenbedrijf Antwerpen, Havenbestuur Brugge-Zeebrugge, Haven Oostende, Havenbedrijf Gent

Note: Le poids de la cargaison est considéré y compris les emballages, mais sans la tare des véhicules, conteneurs, unités ro-ro et unités navigantes.

Activité des ports maritimes

Nombre et tonnage de marchandises (en 1 000 tonnes) selon le type de chargement des navires de mer sortis (suite)

Bruges - Zeebrugge

Année ou mois	Vrac liquide	Vrac sec	Conteneurs		Roro	
	Poids	Poids	Nombre (1)	Poids	Nombre (2)	Poids
2002	3	65	756.869	9.229	1.119.910	3.721
2003	28	75	615.156	7.416	1.082.181	3.693
2004	424	32	612.234	7.349	1.314.062	4.370
2005	936	26	680.378	7.602	1.514.481	5.470
2006	1.270	33	796.932	8.692	1.627.817	5.811
2007	1.650	27	935.015	9.756	1.757.518	6.114
2008						
1	155	0	83.894	750	124.881	462
2	146	2	84.833	830	150.233	498
3	131	2	83.094	870	158.205	509
4	104	4	83.034	857	153.311	517
5	121	3	83.454	836	149.943	502
6	120	3	82.740	901	150.508	498
7	132	4	84.105	898	141.723	462
8	293	13	82.752	832	121.588	396
9	159	26	88.896	867	146.369	477

Gand (y compris Zelzate)

Année ou mois	Vrac liquide	Vrac sec	Conteneurs		Roro	
	Poids	Poids	Nombre (1)	Poids	Nombre (2)	Poids
2002	676	1.607	58.359	748	975	1
2003	823	1.370	117.719	1.492	441	2
2004	569	1.211	46.740	589	2.077	10
2005	989	1.796	21.327	261	3.608	11
2006	831	1.997	19.046	147	118.602	791
2007	903	1.834	29.460	224	113.994	841
2008						
1	41	165	2.712	21	8.028	71
2	68	217	2.952	21	7.327	69
3	87	192	2.340	19	7.084	63
4	47	207	3.072	27	9.078	73
5	93	212	2.942	24	9.036	74
6	94	163	2.694	36	8.090	64
7	87	130	1.809	12	6.683	45
8	85	220	2.579	19	7.592	58
9	108	189	2.420	18	8.127	66

(1) en EVP

(2) en unités ro-ro

Source : Déclaration générale et formulaire de déclaration pour transport par conteneur et unités ro-ro (directive 95/64/CE) à la sortie de navires, Gemeentelijk Havenbedrijf Antwerpen, Havenbestuur Brugge-Zeebrugge, Haven Oostende, Havenbedrijf Gent

Note: Le poids de la cargaison est considéré y compris les emballages, mais sans la tare des véhicules, conteneurs, unités ro-ro et unités navigantes.

Activité des ports maritimes

Nombre et tonnage de marchandises (en 1 000 tonnes) selon le type de chargement des navires de mer sortis (suite)

Ostende

Année ou mois	Vrac liquide	Vrac sec	Conteneurs		Roro	
	Poids	Poids	Nombre (1)	Poids	Nombre (2)	Poids
2002	2	8	29.018	296	123.024	1.442
2003	3	3	39.806	468	124.524	1.807
2004	2	25	40.050	484	128.057	1.965
2005	0	0	34.473	416	140.460	3.303
2006	0	0	34.401	555	141.488	3.327
2007	0	0	30.246	508	148.776	3.647
2008						
1	0	0	2.598	47	13.347	319
2	0	0	2.361	45	12.182	317
3	0	0	2.540	45	13.004	333
4	0	0	2.430	45	12.207	318
5	0	0	2.343	43	11.755	289
6	0	0	2.351	44	11.805	296
7	0	0	2.568	48	12.310	295
8	0	0	2.145	40	11.292	260
9	0	0	2.477	46	12.606	306

Nieuwpoort

Année ou mois	Vrac liquide	Vrac sec	Conteneurs		Roro	
	Poids	Poids	Nombre (1)	Poids	Nombre (2)	Poids
2002	-	1	-	-	-	-
2003	-	0	0	0	-	-
2004	-	1	-	-	-	-
2005	-	0	-	-	-	-
2006	-	0	-	-	-	-
2007	-	0	-	-	-	-
2008						
1	-	0	-	-	-	-
2	-	0	-	-	-	-
3	-	0	-	-	-	-
4	-	0	-	-	-	-
5	-	0	-	-	-	-
6	-	0	-	-	-	-
7	-	0	-	-	-	-
8	-	0	-	-	-	-
9	-	0	-	-	-	-

(1) en EVP

(2) en unités ro-ro

Source : Déclaration générale et formulaire de déclaration pour transport par conteneur et unités ro-ro (directive 95/64/CE) à la sortie de navires, Gemeentelijk Havenbedrijf Antwerpen, Havenbestuur Brugge-Zeebrugge, Haven Oostende, Havenbedrijf Gent

Note: Le poids de la cargaison est considéré y compris les emballages, mais sans la tare des véhicules, conteneurs, unités ro-ro et unités navigantes.

Activité des ports maritimes

Nombre et tonnage de marchandises (en 1 000 tonnes) selon le type de chargement des navires de mer sortis (suite et fin)

Bruxelles (y compris Bassin Industriel)

Année ou mois	Vrac liquide	Vrac sec	Conteneurs		Roro	
	Poids	Poids	Nombre (1)	Poids	Nombre (2)	Poids
2002	113	74	269	3	571	1
2003	63	63	515	7	0	0
2004	66	55	701	9	-	-
2005	139	72	-	-	-	-
2006	105	68	141	2	-	-
2007	90	96	722	9	-	-
2008						
1	-	0	-	-	-	-
2	-	-	-	-	-	-
3	-	-	-	-	-	-
4	-	-	-	-	-	-
5	-	-	-	-	-	-
6	-	0	-	-	-	-
7	-	0	-	-	-	-
8	-	0	-	-	-	-
9	-	0	-	-	-	-

Liège

Année ou mois	Vrac liquide	Vrac sec	Conteneurs		Roro	
	Poids	Poids	Nombre (1)	Poids	Nombre (2)	Poids
2002	-	9	-	-	-	-
2003	-	8	-	-	-	-
2004	0	8	-	-	-	-
2005	7	20	-	-	-	-
2006	-	1	-	-	-	-
2007	-	6	-	-	-	-
2008						
1	-	-	-	-	-	-
2	-	2	-	-	-	-
3	-	-	-	-	-	-
4	-	-	-	-	-	-
5	-	2	-	-	-	-
6	-	1	-	-	-	-
7	-	-	-	-	-	-
8	-	-	-	-	-	-
9	-	-	-	-	-	-

(1) en EVP

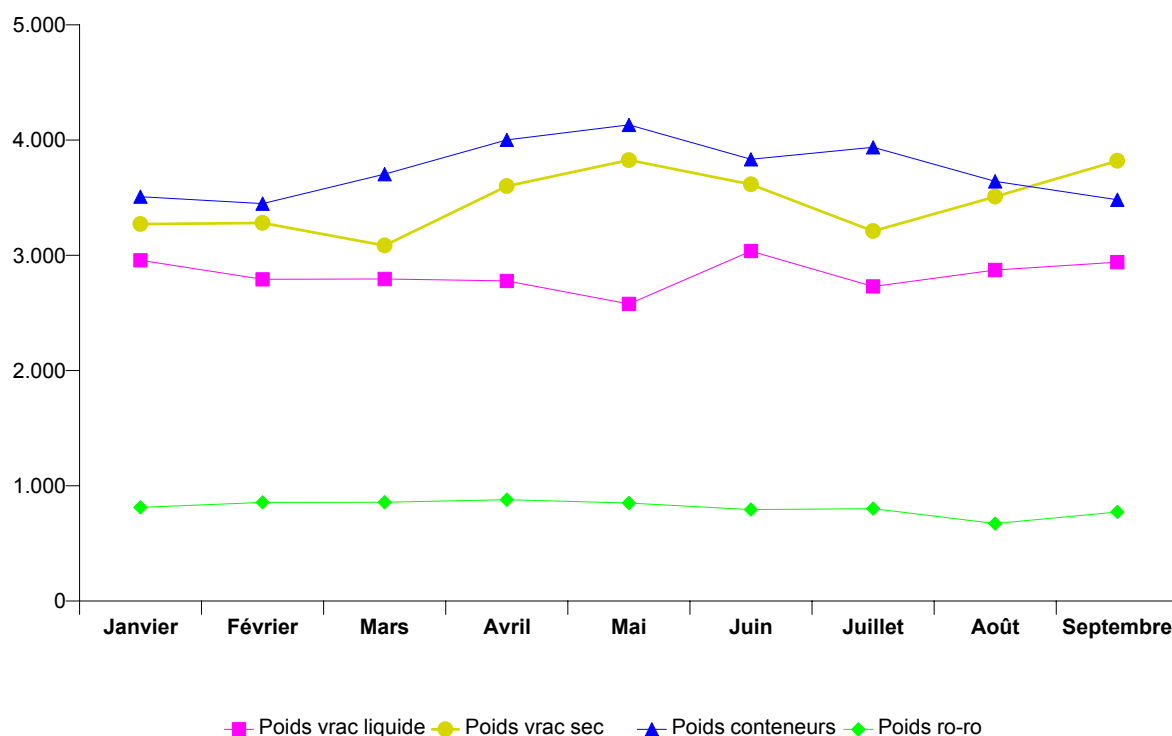
(2) en unités ro-ro

Source : Déclaration générale et formulaire de déclaration pour transport par conteneur et unités ro-ro (directive 95/64/CE) à la sortie de navires, Gemeentelijk Havenbedrijf Antwerpen, Havenbestuur Brugge-Zeebrugge, Haven Oostende, Havenbedrijf Gent

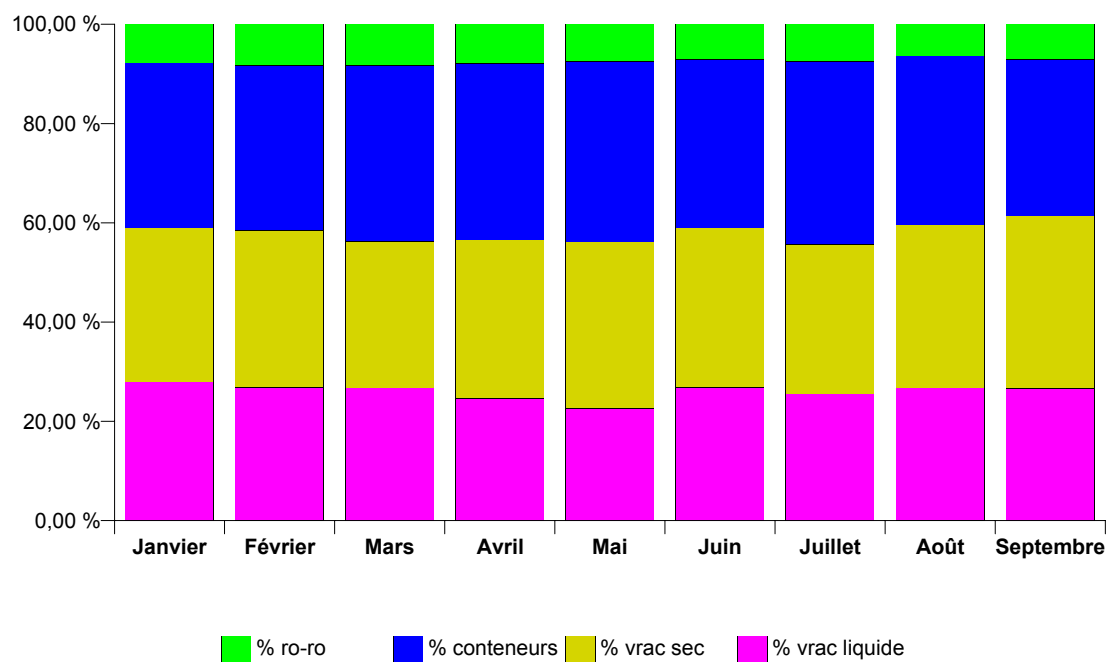
Note: Le poids de la cargaison est considéré y compris les emballages, mais sans la tare des véhicules, conteneurs, unités ro-ro et unités navigantes.

Activité des ports maritimes

Evolution du tonnage de marchandises (en 1 000 tonnes) selon le type de chargement des navires de mer entrés dans tous les ports belges

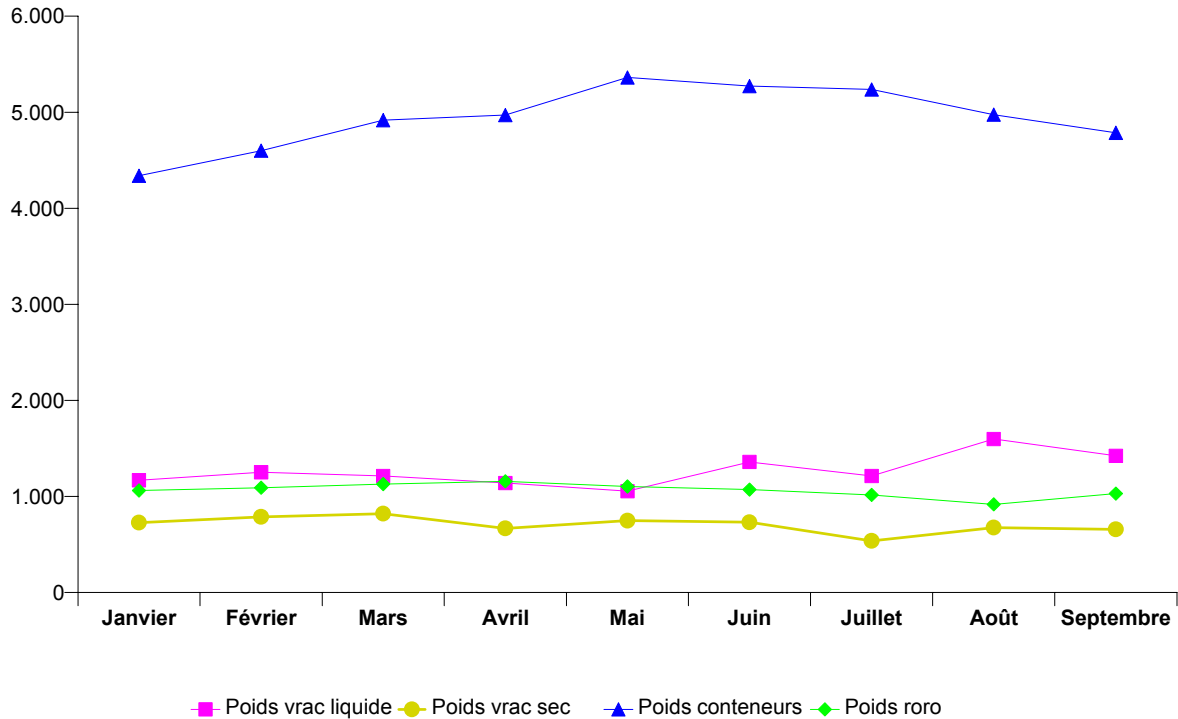


Répartition du tonnage de marchandises (en %) selon le type de chargement des navires de mer entrés dans tous les ports belges

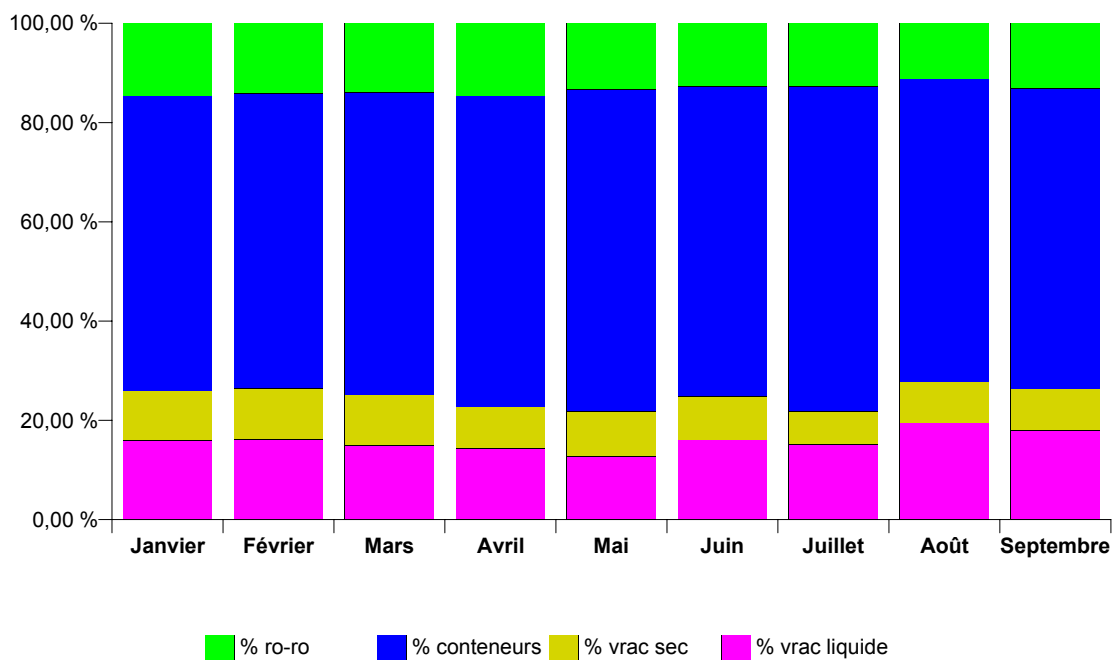


Activité des ports maritimes

Evolution du tonnage de marchandises (en 1 000 tonnes) selon le type de chargement des navires de mer sortis dans tous les ports belges



Répartition du tonnage de marchandises (en %) selon le type de chargement des navires de mer sortis dans tous les ports belges



Navigation intérieure

NAVIGATION INTERIEURE

EVOLUTION DANS LE TEMPS

A) REPARTITION DU TRANSPORT PAR VOIE NAVIGABLE D'APRES L'EXPORT, L'IMPORT, LE TRANSIT
ET LE TRAFIC INTERIEUR

CHIFFRES ANNUELS ET MENSUELS	EXPORT		IMPORT		TRANSIT	
	T (1)	TKM (2)	T	TKM	T	TKM
2001	37 532	1 510	59 520	3 127	4 097	538
2002	41 196	1 555	59 440	3 284	4 008	532
2003	41 526	1 566	60 781	3 330	4 330	573
2004	41 078	1 528	66 794	3 317	4 147	557
2005	49 058	1 608	78 848	3 465	4 490	578
2006	49 123	1 663	74 552	3 468	5 173	671
2005						
JANVIER	4 167	135	6 147	290	349	46
FEVRIER	3 973	130	6 138	286	303	41
MARS	4 146	140	6 465	286	354	46
AVRIL	4 248	139	6 956	312	371	47
MAI	4 213	135	6 948	300	367	48
JUIN	4 199	141	7 160	300	407	50
JUILLET	4 091	125	6 400	261	436	56
AOUT	4 030	123	6 778	287	315	40
SEPTEMBRE	4 142	135	6 591	286	386	50
OCTOBRE	3 990	137	6 640	298	410	51
NOVEMBRE	4 025	147	6 440	294	423	56
DECEMBRE	3 835	120	6 183	266	369	47
2006						
JANVIER	3 993	133	5 849	271	433	55
FEVRIER	3 849	128	5 658	261	375	49
MARS	4 436	151	6 403	298	473	60
AVRIL	3 856	134	6 171	286	441	55
MAI	4 162	149	6 892	328	520	68
JUIN	4 360	151	6 460	301	425	53
JUILLET	3 698	129	5 611	251	414	53
AOUT	4 158	136	6 320	281	427	54
SEPTEMBRE	4 435	146	6 295	302	426	56
OCTOBRE	4 420	147	6 751	331	443	60
NOVEMBRE	4 157	143	6 418	307	436	59
DECEMBRE	3 597	114	5 724	252	360	48

(1) 1 000 tonnes

(2) 1 000 000 tonnes-km

TRAFIC INTERIEUR		TOTAL		CHIFFRES ANNUELS ET MENSUELS
T	TKM	T	TKM	
27 411	2 557	128 561	7 732	2001
30 472	2 779	135 115	8 150	2002
31 120	2 832	137 755	8 302	2003
35 748	3 057	147 765	8 459	2004
35 697	3 068	168 093	8 719	2005
37 596	3 170	166 460	8 973	2006
2005				
2 895	258	13 558	729	JANVIER
2 882	261	13 296	719	FEVRIER
3 245	272	14 209	744	MARS
3 103	267	14 678	764	AVRIL
2 913	238	14 441	722	MAI
3 036	259	14 802	750	JUIN
2 469	206	13 396	648	JUILLET
2 972	264	14 095	713	AOUT
2 918	251	14 036	722	SEPTEMBRE
3 060	264	14 100	750	OCTOBRE
3 102	266	13 991	763	NOVEMBRE
3 104	261	13 490	695	DECEMBRE
2006				
3 053	261	13 328	721	JANVIER
2 976	252	12 859	689	FEVRIER
3 500	293	14 814	802	MARS
3 018	256	13 487	731	AVRIL
3 045	261	14 630	807	MAI
3 224	276	14 468	781	JUIN
2 867	239	12 600	672	JUILLET
3 186	273	14 092	745	AOUT
3 251	279	14 408	783	SEPTEMBRE
3 336	279	14 951	816	OCTOBRE
3 254	272	14 265	780	NOVEMBRE
2 876	231	12 558	645	DECEMBRE

NAVIGATION INTERIEURE
EVOLUTION DANS LE TEMPS
B) ACTIVITE D'APRES LA NATURE DES MARCHANDISES TRANSPORTEES (1 000 TONNES)

CHIFFRES ANNUELS ET MENSUELS	PRODUITS AGRICOLES ET ANIMAUX VIVANTS	DENREES ALIMENTAIRES ET FOURRAGES	COMBUSTIBLES MINERAUX SOLIDES	PRODUITS PETROLIERS	MINERAIS ET DECHETS POUR LA METALLURGIE	PRODUITS METALLURGIQUES	MINERAUX BRUTS OU MANUFACTURES ET MINERAUX DE CONSTRUCTION
2001	5 061	5 590	11 211	21 892	8 379	6 073	35 155
2002	5 271	5 601	11 464	23 398	8 593	5 915	36 540
2003	5 492	5 740	11 438	23 579	8 991	6 191	37 263
2004	5 413	5 249	13 668	26 127	10 438	8 153	38 261
2005	5 355	5 847	13 817	28 611	10 357	9 580	41 070
2006	5 632	5 759	12 613	28 423	8 504	10 375	43 070
2005							
JANVIER	422	510	1 386	2 436	944	843	2 787
FEVRIER	344	466	1 303	2 339	896	866	2 912
MARS	409	475	1 313	2 341	931	807	3 128
AVRIL	438	505	1 165	2 253	1 002	938	3 789
MAI	432	468	1 443	2 217	885	829	3 542
JUIN	505	466	1 050	2 204	639	861	4 440
JUILLET	465	385	982	2 399	798	788	2 856
AOUT	415	416	1 058	2 503	863	685	3 656
SEPTEMBRE	418	428	1 067	2 330	810	762	3 898
OCTOBRE	473	557	978	2 338	953	812	3 627
NOVEMBRE	511	602	968	2 402	889	785	3 558
DECEMBRE	523	567	1 103	2 849	747	602	2 877
2006							
JANVIER	501	537	1 264	2 402	799	776	3 020
FEVRIER	480	420	1 177	2 499	657	712	3 010
MARS	512	490	1 042	2 605	728	835	3 928
AVRIL	482	425	1 008	2 195	771	888	3 621
MAI	521	531	1 077	2 270	723	875	4 039
JUIN	484	464	917	2 229	790	863	4 239
JUILLET	437	454	920	2 287	647	951	2 850
AOUT	400	407	1 148	2 308	739	897	3 761
SEPTEMBRE	459	435	1 029	2 452	664	1 009	3 983
OCTOBRE	466	497	1 044	2 593	684	927	4 139
NOVEMBRE	430	553	1 006	2 394	724	965	3 754
DECEMBRE	472	546	980	2 191	578	677	2 716

ENGRAIS	PRODUITS CHIMIQUES	MACHINES, VEHICULES, OBJETS MANUFAC- TURES N.D.A.(1) ET TRANSAC- TIONS SPECIALES	TOTAL	CHIFFRES ANNUELS ET MENSUELS
5 781	10 670	18 750	128 561	2001
5 927	13 380	19 027	135 116	2002
6 055	13 510	19 495	137 755	2003
5 637	13 559	21 261	147 765	2004
6 341	15 626	31 492	168 093	2005
6 383	16 168	29 510	166 447	2006
2005				
525	1 321	2 384	13 558	JANVIER
531	1 285	2 353	13 296	FEVRIER
737	1 419	2 650	14 209	MARS
573	1 389	2 625	14 678	AVRIL
531	1 294	2 802	14 441	MAI
572	1 324	2 743	14 802	JUIN
518	1 327	2 878	13 396	JUILLET
473	1 295	2 732	14 095	AOUT
519	1 202	2 600	14 036	SEPTEMBRE
431	1 289	2 642	14 100	OCTOBRE
487	1 198	2 590	13 991	NOVEMBRE
444	1 285	2 492	13 490	DECEMBRE
2006				
385	1 383	2 260	13 328	JANVIER
499	1 317	2 089	12 859	FEVRIER
657	1 438	2 579	14 814	MARS
571	1 280	2 247	13 487	AVRIL
564	1 367	2 662	14 630	MAI
509	1 419	2 552	14 468	JUIN
571	1 181	2 294	12 600	JUILLET
478	1 307	2 636	14 092	AOUT
514	1 329	2 534	14 408	SEPTEMBRE
514	1 432	2 656	14 951	OCTOBRE
623	1 347	2 468	14 265	NOVEMBRE
497	1 369	2 532	12 558	DECEMBRE

(1) : non dénommé ailleurs

NAVIGATION INTERIEURE
EVOLUTION DANS LE TEMPS
C) ACTIVITE SUR LES VOIES NAVIGABLES (1 000 000 TONNES-KILOMETRES)

CHIFFRES ANNUELS ET MENSUELS	BASSIN DE L'ESCAUT MARITIME	CANAUX DE LA CAMPINE	CANAUX BRABAN- CONS	MEUSE ET SAMBRE	BASSIN DU HAUT- ESCAUT	CENTRE ET BORINAGE	BASSIN DE L'YSER ET COTE
	(LONG. : 306,7 KM)	(LONG. : 329,3 KM)	(LONG. : 130,4 KM)	(LONG. : 238,5 KM)	(LONG. : 327,7 KM)	(LONG. : 92,6 KM)	(LONG. : 144,4 KM)
	1	2	3	4	5	6	7
2001	1 813	3 181	360	700	1 594	74	9
2002	1 974	3 390	418	729	1 569	56	14
2003	1 934	3 454	392	804	1 606	97	13
2004	2 006	3 449	472	785	1 622	108	16
2005	2 174	3 268	472	763	1 889	130	20
2006	2 226	3 326	502	892	1 846	156	22
2005							
JANVIER	184	282	38	65	145	11	2
FEVRIER	177	287	40	62	139	11	2
MARS	186	280	42	64	158	12	2
AVRIL	192	282	44	69	164	11	2
MAI	186	267	41	60	156	11	2
JUIN	184	270	43	72	169	10	2
JUILLET	169	229	30	55	152	10	1
AOUT	181	271	36	67	148	9	2
SEPTEMBRE	183	260	45	48	174	11	2
OCTOBRE	180	276	35	72	173	11	2
NOVEMBRE	178	294	40	70	167	11	2
DECEMBRE	173	268	39	58	145	11	2
2006							
JANVIER	179	262	42	63	157	14	2
FEVRIER	177	258	34	63	146	10	2
MARS	197	304	43	77	165	15	2
AVRIL	179	269	44	70	153	14	2
MAI	194	297	45	87	168	13	2
JUIN	186	291	45	84	161	11	2
JUILLET	164	241	37	67	150	12	2
AOUT	187	281	41	77	144	13	2
SEPTEMBRE	192	288	44	82	162	13	2
OCTOBRE	202	301	44	84	168	14	2
NOVEMBRE	194	288	47	82	151	16	2
DECEMBRE	174	245	36	57	121	11	2

COL. 1,2,3,4,5,6 ET 7: TOTAL DES PRESTATIONS DE TRANSPORT DANS LE BASSIN QUE CE SOIENT DES
DEPARTS DU BASSIN, DES ARRIVEES DANS LE BASSIN, DU TRAFIC A L'INTERIEUR DU BASSIN OU DU
TRANSIT PAR RAPPORT AU BASSIN
LONGUEUR A PARTIR DU 1.1.1986

Transport par rail

TRANSPORT PAR RAIL
SOCIETE NATIONALE DES CHEMINS DE FER BELGES - CHIFFRES TOTAUX
1A. TRAFIC DE VOYAGEURS

CHIFFRES ANNUELS ET MENSUELS	NOMBRE DE VOYA- GEURS (MILLIERS)	NOMBRE DE VOYA- GEURS KM (MILLIONS)	NOMBRE DE TRAIN-KM PRODUC- TIFS (MILLIERS)
2003	168 364	8 264	76 578
2004	178 422	8 675	78 105
2005	187 141	9 151	76 469
2006	197 523	9 607	76 230
2007	206 500	9 935	77 324
2008	216 739	10 406	76 632
2007			
JANVIER	16 649	777	6 610
FEVRIER	17 053	779	5 988
MARS	17 505	826	6 627
AVRIL	17 829	845	6 245
MAI	17 950	843	6 476
JUIN	17 767	856	6 438
JUILLET	14 397	778	6 647
AOUT	13 704	760	6 692
SEPTEMBRE	17 348	838	6 331
OCTOBRE	19 209	902	6 730
NOVEMBRE	18 898	879	6 404
DECEMBRE	18 191	852	6 136
2008			
JANVIER	17 922	835	6 681
FEVRIER	18 139	841	6 336
MARS	18 456	864	6 490
AVRIL	18 670	879	6 577
MAI	18 195	876	6 108
JUIN	18 482	892	6 463
JUILLET	15 230	825	6 285
AOUT	14 289	783	6 103
SEPTEMBRE	18 488	880	6 994
OCTOBRE	19 978	929	6 394
NOVEMBRE	19 638	903	5 927
DECEMBRE	19 252	899	6 274

TRANSPORT PAR RAIL
SOCIETE NATIONALE DES CHEMINS DE FER BELGES - CHIFFRES TOTAUX
1B. TRAFIC COMMERCIAL DE MARCHANDISES

CHIFFRES ANNUELS ET MENSUELS	1 000 TONNES (1)	WAGONS COMPLETS			TRAIN-KM PRODUC- TIFS (MILLIERS)	TKM (2) BRUTS REMOR- QUES (MILLIONS)	NOMBRE DE WA- GONS CHARGES (WAGONS COMPLETS) (1)
		1 000 000 TKM (2)					
		TRAFIC INTERIEUR	IMPORT ET EXPORT	TRANSIT			
		(1)	(1)	(1)			
2003	55 732	1 970	5 095	230	16 750	19 208	1 404 118
2004	58 377	2 111	5 284	300	16 622	20 373	1 481 451
2005	60 380	2 262	5 315	463	14 320	18 594	1 547 983
2006	62 551	2 390	5 760	437	14 759	19 329	1 555 549
2007	56 707	1 898	5 455	357	14 308	18 450	1 486 348
2008	57 328	2 147	5 178	351	14 324	19 411	1 423 102
2007							
JANVIER	2 814	97	245	35	1 219	1 614	58 908
FEVRIER	4 225	204	334	29	1 178	1 551	109 459
MARS	4 996	171	501	21	1 324	1 673	142 833
AVRIL	4 247	130	436	35	1 143	1 445	116 437
MAI	4 484	145	412	57	1 183	1 507	119 083
JUIN	6 156	171	516	45	1 221	1 534	153 896
JUILLET	5 043	135	548	23	1 187	1 508	135 950
AOUT	5 764	152	681	23	1 117	1 395	154 449
SEPTEMBRE	4 700	149	480	19	1 205	1 541	126 060
OCTOBRE	5 361	180	496	35	1 303	1 665	141 939
NOVEMBRE	4 601	182	414	17	1 166	1 550	120 085
DECEMBRE	4 316	182	392	18	1 062	1 467	107 249
2008							
JANVIER	4 102	170	340	26	1 249	1 751	106 709
FEVRIER	4 814	203	399	36	1 253	1 731	114 990
MARS	5 571	192	541	39	1 232	1 691	131 163
AVRIL	4 890	194	445	32	1 333	1 824	121 173
MAI	5 081	198	444	29	1 144	1 602	122 460
JUIN	5 191	195	434	26	1 151	1 597	123 624
JUILLET	5 494	198	480	20	1 047	1 546	137 807
AOUT	4 483	170	396	25	1 062	1 486	112 645
SEPTEMBRE	5 800	204	626	20	1 713	2 019	151 333
OCTOBRE	5 207	189	388	43	1 288	1 746	127 490
NOVEMBRE	3 767	134	363	31	1 023	1 338	94 267
DECEMBRE	2 928	100	322	24	829	1 080	79 441

(1) NE COMPREND NI LES TRANSPORTS MILITAIRES NI LES TRANSPORTS DE SERVICE

(2) tonnes-km

TRANSPORT PAR RAIL**2. SOCIETE NATIONALE DES CHEMINS DE FER BELGES**

Répartition selon la nature des marchandises en trafic commercial (1) pour le mois de décembre 2008.

SPECIFICATION	Nature des marchandises					
	Produits agricoles et animaux vivants	Denrées alimentaires et fourrages	Combustibles minéraux solides	Produits pétroliers	Minerais et déchets pour la métallurgie	Produits métallurgiques
Décembre 2008						
Trafic intérieur (1000 t)	0	28	-	10	35	203
Entrées (1000 t)	79	60	-	11	16	171
Sorties (1000 t)	14	10	188	165	5	115
Transit (2) (1000 t)	8	6	5	4	0	53
Total (1000 t)	101	105	193	189	56	512
Trafic intérieur (1000 tkm)	20	4164	-	1639	3431	16097
Entrées (1000 tkm)	10209	10413	-	1797	2226	31545
Sorties (1000 tkm)	637	1898	49305	32263	1042	16558
Transit (2) (1000 tkm)	830	1346	913	614	55	9211
Total (1000 tkm)	11696	17820	50218	36313	6754	73411
Janvier-Décembre 2008 (Moyennes mensuelles)						
Trafic intérieur (1000 t)	0	6	11	13	240	723
Entrées (1000 t)	58	75	0	8	41	393
Sorties (1000 t)	20	8	173	152	15	416
Transit (2) (1000 t)	7	5	3	8	1	63
Total (1000 t)	84	95	188	181	297	1594
Trafic intérieur (1000 tkm)	26	907	1293	1782	27711	44767
Entrées (1000 tkm)	7503	13871	69	1296	4524	61662
Sorties (1000 tkm)	1108	1462	44528	29966	3590	56241
Transit (2) (1000 tkm)	922	956	617	1670	130	11100
Total (1000 tkm)	9559	17196	46507	34714	35955	173770

(1) A partir de 1985, les statistiques des transports ferroviaires de marchandises sont publiées selon la "Nomenclature uniforme pour les Statistiques des Transports" de la Communauté économique européenne (N.S.T.), déjà utilisée pour les statistiques des autres branches de transport.

(2) Transit sans transbordement.

(3) : non dénommé ailleurs

Nature des marchandises					SPECIFICATION
Minéraux bruts ou manufacturés et matériaux de construction	Engrais	Produits chimiques	Machines, véhicules, objets manufacturés n.d.a.(3) et transactions spéciales	Total	
Décembre 2008					
61	-	27	627	991	Trafic intérieur (1000 t)
4	-	50	342	733	Entrées (1000 t)
128	12	86	339	1062	Sorties (1000 t)
2	6	46	12	142	Transit (2) (1000 t)
194	18	209	1322	2928	Total (1000 t)
4908	-	3124	66911	100294	Trafic intérieur (1000 tkm)
643	-	10672	60218	127723	Entrées (1000 tkm)
15935	509	19188	56441	193776	Sorties (1000 tkm)
249	502	7926	2299	23944	Transit (2) (1000 tkm)
21736	1011	40909	185869	445738	Total (1000 tkm)
Janvier-Décembre 2008 (Moyennes mensuelles)					
113	0	57	796	1959	Trafic intérieur (1000 t)
6	0	63	433	1076	Entrées (1000 t)
185	15	116	478	1578	Sorties (1000 t)
1	9	45	24	165	Transit (2) (1000 t)
304	24	281	1731	4777	Total (1000 t)
9452	0	7205	85593	178736	Trafic intérieur (1000 tkm)
950	0	12641	71919	174434	Entrées (1000 tkm)
20787	830	25238	82268	266115	Sorties (1000 tkm)
102	852	8588	4321	29257	Transit (2) (1000 tkm)
31291	1778	53672	244102	648542	Total (1000 tkm)

Navigation aérienne

NAVIGATION AERIENNE
ACTIVITE DES AERODROMES BELGES (VOLS COMMERCIAUX) (1)
1A. EVOLUTION DANS LE TEMPS

CHIFFRES ANNUELS ET MENSUELS	TOUS LES AERODROMES BELGES					
	NOMBRE DE VOLS		NOMBRE DE PASSAGERS (2)		MARCHANDISES (3) (TONNE)	
	AU DEPART	A L'ARRIVEE	AU DEPART	A L'ARRIVEE	AU DEPART	A L'ARRIVEE
2007	158 074	157 933	10 547 355	10 507 677	693 473	674 566
2008						
JANVIER	12 505	12 495	683 383	743 948	59 651	60 874
FEVRIER	12 809	12 787	759 194	755 933	62 230	60 162
MARS	13 334	13 320	916 328	852 630	63 785	68 322
AVRIL	13 873	13 837	963 125	953 419	54 837	57 574
MAI	14 231	14 219	1 024 246	1 036 067	48 075	50 189
JUIN	14 351	14 307	1 071 809	988 807	52 164	50 962
JUILLET	14 538	14 428	1 272 948	1 085 675	48 747	44 725
AOUT	13 387	13 404	1 044 971	1 215 937	47 203	42 729
SEPTEMBRE	14 176	14 261	1 030 197	1 081 741	44 892	44 808
OCTOBRE	13 141	13 134	953 356	956 815	51 242	50 017
NOVEMBRE	11 468	11 504	750 036	796 769	51 299	49 274
DECEMBRE						

CHIFFRES MENSUELS	BRUXELLES NATIONAL					
	NOMBRE DE VOLS		NOMBRE DE PASSAGERS (2)		MARCHANDISES (3) (TONNE)	
	AU DEPART	A L'ARRIVEE	AU DEPART	A L'ARRIVEE	AU DEPART	A L'ARRIVEE
2007	120121	120220	8958152	8976171	391054	376469
2008						
JANVIER	9 739	9 752	578 160	640 273	32 576	33 687
FEVRIER	9 674	9 664	644 515	643 097	34 799	34 751
MARS	9 874	9 839	773 734	721 679	35 710	39 678
AVRIL	10 222	10 200	814 945	809 887	27 214	30 502
MAI	10 417	10 433	857 197	872 364	26 782	28 997
JUIN	10 601	10 515	902 098	837 707	25 969	26 958
JUILLET	10 678	10 605	1 062 908	903 156	23 491	22 164
AOUT	9 630	9 691	839 108	998 935	23 950	22 537
SEPTEMBRE	10 451	10 504	863 336	910 181	24 203	24 480
OCTOBRE	10 142	10 152	800 227	804 173	25 372	24 638
NOVEMBRE	8 562	8 609	614 030	657 015	23 940	25 004
DECEMBRE						

(1) ANVERS, BRUXELLES NATIONAL, CHARLEROI, LIEGE, OSTENDE

(2) LES PASSAGERS EN TRANSIT SONT INCLUS DANS LE DEPART ET L'ARRIVEE

(3) LE FRET + COURRIER

NAVIGATION AERIENNE (SUITE)
ACTIVITE DES AERODROMES BELGES (VOLS COMMERCIAUX) (1)
1A. EVOLUTION DANS LE TEMPS

CHIFFRES MENSUELS	ANVERS					
	NOMBRE DE VOLS		NOMBRE DE PASSAGERS (2)		MARCHANDISES (3) (TONNE)	
	AU DEPART	A L'ARRIVEE	AU DEPART	A L'ARRIVEE	AU DEPART	A L'ARRIVEE
2007	11286	11178	69888	68901	427	405
2008						
JANVIER	667	660	5 029	4 725	30	27
FEVRIER	1 050	1 061	5 634	5 754	28	28
MARS	843	854	5 696	5 509	31	34
AVRIL	1 203	1 214	6 680	6 611	33	33
MAI	1 333	1 336	6 357	6 339	31	33
JUIN	1 205	1 219	6 482	6 078	33	33
JUILLET	1 062	1 056	5 515	5 420	28	28
AOUT	1 011	1 013	4 412	4 245	22	23
SEPTEMBRE	1 156	1 166	6 883	6 699	34	32
OCTOBRE	482	480	3 082	2 870	16	16
NOVEMBRE	672	695	5 200	5 120	30	29
DECEMBRE						

CHIFFRES MENSUELS	OSTENDE					
	NOMBRE DE VOLS		NOMBRE DE PASSAGERS (2)		MARCHANDISES (3) (TONNE)	
	AU DEPART	A L'ARRIVEE	AU DEPART	A L'ARRIVEE	AU DEPART	A L'ARRIVEE
2007	5144	5144	115711	94454	54371	56091
2008						
JANVIER	284	265	4 349	3 431	3 335	4 040
FEVRIER	342	332	5 871	4 774	3 686	3 174
MARS	715	715	5 098	4 370	3 166	2 968
AVRIL	471	472	5 314	3 745	3 041	3 800
MAI	558	552	11 579	9 087	1 698	2 003
JUIN	599	606	12 226	8 750	2 718	2 735
JUILLET	638	630	17 053	11 701	3 518	2 750
AOUT	626	620	16 401	15 375	3 116	2 879
SEPTEMBRE	638	638	11 464	9 205	1 988	2 523
OCTOBRE	521	522	5 386	5 166	3 097	3 984
NOVEMBRE	368	367	4 471	3 967	4 181	3 753
DECEMBRE						

(1) ANVERS, BRUXELLES NATIONAL, CHARLEROI, LIEGE, OSTENDE

(2) LES PASSAGERS EN TRANSIT SONT INCLUS DANS LE DEPART ET L'ARRIVEE

(3) LE FRET + COURRIER

NAVIGATION AERIENNE (SUITE)
ACTIVITE DES AERODROMES BELGES (VOLS COMMERCIAUX) (1)
1A. EVOLUTION DANS LE TEMPS

CHIFFRES MENSUELS	CHARLEROI					
	NOMBRE DE VOLS		NOMBRE DE PASSAGERS (2)		MARCHANDISES (3) (TONNE)	
	AU DEPART	A L'ARRIVEE	AU DEPART	A L'ARRIVEE	AU DEPART	A L'ARRIVEE
2007	8061	8038	1230051	1213133	6	15
2008						
JANVIER	730	735	90 614	91 890	0	0
FEVRIER	657	654	96 724	97 038	0	0
MARS	800	802	123 583	114 926	0	0
AVRIL	807	795	125 098	124 770	0	0
MAI	832	835	131 494	133 898	0	0
JUIN	782	780	126 829	118 449	0	0
JUILLET	852	853	148 583	132 528	0	0
AOUT	874	871	138 553	147 592	0	0
SEPTEMBRE	806	804	126 190	129 512	0	0
OCTOBRE	851	855	133 354	132 844	0	0
NOVEMBRE	830	819	119 411	122 793	0	0
DECEMBRE						

CHIFFRES MENSUELS	LIEGE					
	NOMBRE DE VOLS		NOMBRE DE PASSAGERS (2)		MARCHANDISES (3) (TONNE)	
	AU DEPART	A L'ARRIVEE	AU DEPART	A L'ARRIVEE	AU DEPART	A L'ARRIVEE
2007	13462	13353	173553	155018	247615	241586
2008						
JANVIER	1 085	1 083	5 231	3 629	23 710	23 120
FEVRIER	1 086	1 076	6 450	5 270	23 717	22 209
MARS	1 102	1 110	8 217	6 146	24 878	25 642
AVRIL	1 170	1 156	11 088	8 406	24 549	23 239
MAI	1 091	1 063	17 619	14 379	19 564	19 156
JUIN	1 164	1 187	24 174	17 823	23 444	21 236
JUILLET	1 308	1 284	38 889	32 870	21 710	19 783
AOUT	1 246	1 209	46 497	49 790	20 115	17 290
SEPTEMBRE	1 125	1 149	22 324	26 144	18 667	17 773
OCTOBRE	1 145	1 125	11 307	11 762	22 757	21 379
NOVEMBRE	1 036	1 014	6 924	7 874	23 148	20 488
DECEMBRE						

(1) ANVERS, BRUXELLES NATIONAL, CHARLEROI, LIEGE, OSTENDE

(2) LES PASSAGERS EN TRANSIT SONT INCLUS DANS LE DEPART ET L'ARRIVEE

(3) LE FRET + COURRIER

NAVIGATION AERIENNE
ACTIVITE DES AERODROMES BELGES (1)
1B. PAYS LES PLUS IMPORTANTS (SELON LE NOMBRE DE VOLS)
CHIFFRES MENSUELS NOVEMBRE 2008

CHIFFRES MENSUELS	NOMBRE DE VOLS		NOMBRE DE PASSAGERS		MARCHANDISES (2) (EN TONNES)	
	AU DEPART	A L'ARRIVEE	AU DEPART	A L'ARRIVEE	AU DEPART	A L'ARRIVEE
ROYAUME-UNI	1411	1431	56719	56372	3176	2361
ALLEMAGNE	1337	1329	55177	57301	2125	1944
ESPAGNE	911	902	87624	96870	1179	570
ITALIE	1016	1018	80045	86786	1562	1492
FRANCE	891	975	45284	47337	778	1189
BELGIQUE	421	412	2528	1835	14	4
SUISSE	407	390	29484	30386	146	143
TURQUIE	167	178	20869	24558	549	635
GRECE	105	79	8165	8894	407	18
DANEMARK	293	300	18252	18352	424	404
PAYS-BAS	284	296	8903	9539	48	5
SUEDE	311	304	14940	13899	1645	709
AUTRICHE	290	282	18344	19247	397	431
PORTUGAL	291	296	20152	23590	389	199
ETATS-UNIS	303	398	38622	43486	5085	10346
MAROC	241	238	28336	30195	340	244
TCHEQUIE	199	195	12365	12734	199	136
POLOGNE	219	218	13987	14876	205	87
FINLANDE	147	120	7923	8091	417	20
TUNISIE	84	103	9698	15002	14	14
HONGRIE	142	145	11595	12375	60	47
NORVEGE	127	128	6410	6362	48	25
IRLANDE	171	149	15320	15506	410	58
CANARIES	133	133	20724	20452	43	44
EGYPTE	152	209	20244	23944	602	3791
RUSSIE	63	63	4432	4227	53	62
SLOVENIE	84	84	3083	3099	42	19
ROUMANIE	103	101	6729	7717	191	92
ISRAEL	117	124	5943	6605	4893	5073
EMIRATS ARABES UNIS	52	51	3431	3235	2797	3736
BAHREIN	41	10	0	0	2732	602
BULGARIE	51	51	4037	4317	363	100
ISLANDE	35	24	25	7	658	560
LUXEMBOURG	29	16	136	18	165	74
ARABIE SAOUDITE	71	59	0	0	2295	4035
CHINE	18	32	1790	2343	150	2028
LIBYE	25	42	800	815	661	1917
MALTE	30	25	2986	2819	12	3
NIGER	44	21	0	0	3081	424
ESTONIE	21	21	0	1228	1885	2
INDE	142	129	21559	18691	2874	1208
LETTONIE	53	54	3939	4294	16	2
SENEGAL	27	23	5085	4732	791	154
CANADA	31	30	4117	5834	230	196
CROATIE	25	25	1458	1628	6	0

(1) ANVERS, BRUXELLES NATIONAL, CHARLEROI, LIEGE, OSTENDE

(2) LE FRET + COURRIER

Véhicules à moteur

VEHICULES A MOTEUR
1A. VEHICULES A MOTEUR NEUFS, MIS EN CIRCULATION
EVOLUTION DANS LE TEMPS

CHIFFRES ANNUELS ET MENSUELS	IMMATRICULATION DE VEHICULES A MOTEURS NEUFS MIS EN CIRCULATION						
	VOITURES POUR PERSONNES	AUTO-BUS ET AUTOCARS	VEHICULES POUR LE TRANSPORT DE MARCHANDISES	TRACTEURS	TRACTEURS AGRICOLES	TOTAL	MOTOS (1) SCOOTERS, AUTO-SCOOTERS, (2)
2003	463 173	896	56 125	4 818	3 387	528 399	22 267
2004	489 262	911	63 859	5 200	4 102	563 334	25 118
2005	484 906	856	68 052	5 945	3 617	563 376	25 007
2006	530 296	914	63 651	4 730	3 748	603 339	27 291
2007	529 025	1 093	71 414	6 232	3 478	611 242	30 143
2008	540 542	1 207	70 497	6 331	3 901	622 478	30 112
2008							
JANVIER	57 276	181	7 076	937	302	65 772	1 347
FEVRIER	56 389	87	6 583	569	366	63 994	2 827
MARS	57 657	155	6 993	599	411	65 815	2 956
AVRIL	62 300	168	7 455	689	538	71 150	3 618
MAI	48 929	150	6 072	564	375	56 090	3 696
JUIN	51 168	97	6 735	536	417	58 953	3 791
JUILLET	39 636	61	5 360	402	335	45 794	3 475
AOUT	33 213	88	4 654	357	317	38 629	2 666
SEPTEMBRE	38 127	52	5 184	673	245	44 281	2 315
OCTOBRE	43 291	58	6 215	529	251	50 344	1 813
NOVEMBRE	30 600	43	4 640	304	172	35 759	898
DECEMBRE	21 956	67	3 530	172	172	25 897	710
2009							
JANVIER	48 033	83	6 312	580	279	55 287	1 268
FEVRIER	46 148	47	5 312	381	302	52 190	2 195
MARS							
AVRIL							
MAI							
JUIN							
JUILLET							
AOUT							
SEPTEMBRE							
OCTOBRE							
NOVEMBRE							
DECEMBRE							

(1) LES VELOMOTEURS DE 50 CC ET MOINS, DEPASSANT LA VITESSE DE 40 KM/H SONT CONSIDERES COMME MOTOS.

(2) CYLINDREE MAXIMUM DE 350 CM3 ET POIDS MAXIMUM DE 350 KG.

VEHICULES A MOTEUR (SUITE)**1B. VEHICULES A MOTEUR D'OCCASION, MIS EN CIRCULATION****EVOLUTION DANS LE TEMPS**

CHIFFRES ANNUELS ET MENSUELS	IMMATRICULATION DE VEHICULES A MOTEUR D'OCCASION					
	VOITURES POUR PERSONNES	AUTO- BUS ET AUTOCARS	VEHICULES POUR LE TRANS- PORT DE MARCHAN- DISES	TRACTEURS	TRACTEURS AGRICOLES	TOTAL
2003	667 567	1 089	80 213	4 326	6 271	759 466
2004	678 731	910	84 497	4 412	6 968	775 518
2005	660 258	745	86 346	4 085	7 244	758 678
2006	696 606	821	83 379	4 573	8 077	793 456
2007	662 496	823	76 279	3 750	7 878	751 226
2008	653 109	810	77 426	3 288	8 293	742 926
2008						
JANVIER	54 513	115	7 014	342	732	62 716
FEVRIER	58 108	73	7 038	325	833	66 377
MARS	55 598	53	6 601	276	814	63 342
AVRIL	62 103	64	7 284	272	927	70 650
MAI	54 687	46	6 245	284	644	61 906
JUIN	61 338	43	6 942	260	735	69 318
JUILLET	55 234	65	6 208	283	684	62 474
AOUT	46 711	99	5 301	246	702	53 059
SEPTEMBRE	56 207	66	6 571	230	639	63 713
OCTOBRE	57 116	60	6 986	337	637	65 136
NOVEMBRE	44 919	63	5 420	178	477	51 057
DECEMBRE	46 575	63	5 816	255	469	53 178
2009						
JANVIER	50 285	93	6 447	262	555	57 642
FEVRIER	54 729	96	6 639	246	750	62 460
MARS						
AVRIL						
MAI						
JUIN						
JUILLET						
AOUT						
SEPTEMBRE						
OCTOBRE						
NOVEMBRE						
DECEMBRE						

VEHICULES A MOTEUR

2. VEHICULES NEUFS ET D' OCCASION MIS EN CIRCULATION

CHIFFRES DETAILLES D' APRES LA RESIDENCE DU DECLARANT

MOIS FEVRIER 2009

RESIDENCE DU DECLARANT	VEHICULES A MOTEURS						MOTOS (1)
	VOITURES POUR PERSONNES	AUTOBUS ET AUTOCARs	VEHICULES TRANSPORT MARCHAND.	TRACTEURS	TRACTEURS AGRICOLES	TOTAL	
A. Neufs							
REGION BRUXELLES-CAPITALE	7 121	5	611	17	1	7 755	182
REGION FLAMANDE	24 556	24	3 303	311	205	28 399	1 324
Province d' Anvers	7 134	7	959	56	33	8 189	326
Province de Brabant Flamand	6 319	1	613	39	35	7 007	299
Province de Limbourg	3 029	7	406	45	21	3 508	160
Province de Flandre Orientale	4 385	7	655	60	36	5 143	291
Province de Flandre Occidentale	3 689	2	670	111	80	4 552	248
REGION WALLONE	14 471	18	1 398	53	96	16 036	689
Province de Brabant-Wallon	1 957	5	211	2	11	2 186	108
Province de Hainaut	4 900	9	458	30	30	5 427	243
Province de Liège	4 318	1	392	11	18	4 740	198
Province de Luxembourg	1 237	1	134	7	14	1 393	41
Province de Namur	2 059	2	203	3	23	2 290	99
LE ROYAUME	46 148	47	5 312	381	302	52 190	2 195
B. Occasions							
REGION BRUXELLES-CAPITALE	5 749	6	566	20	2	6 343	
REGION FLAMANDE	30 330	41	3 912	175	458	34 916	
Province d' Anvers	8 554	6	1 068	46	67	9 741	
Province de Brabant Flamand	4 967	20	518	30	72	5 607	
Province de Limbourg	4 683	5	682	18	85	5 473	
Province de Flandre Orientale	6 630	6	830	37	126	7 629	
Province de Flandre Occidentale	5 496	4	814	44	108	6 466	
REGION WALLONE	18 650	49	2 161	51	290	21 201	
Province de Brabant-Wallon	1 767	23	217	5	25	2 037	
Province de Hainaut	7 551	5	786	23	87	8 452	
Province de Liège	5 432	20	648	18	55	6 173	
Province de Luxembourg	1 431	1	174	3	60	1 669	
Province de Namur	2 469	-	336	2	63	2 870	
LE ROYAUME	54 729	96	6 639	246	750	62 460	

(1) Les vélomoteurs d' une cylindrée de 50 cc et moins, qui dépassent la vitesse de 40 km/h, sont considérés comme motos

Accidents de la circulation

ACCIDENTS DE ROULAGE
ACCIDENTS DE ROULAGE SUR LA VOIE PUBLIQUE AVEC TUES OU BLESSES
1. EVOLUTION DANS LE TEMPS

CHIFFRES ANNUELS ET MENSUELS	NOMBRE D'ACCIDENTS (2)				NOMBRE DE VICTIMES		
	AVEC TUES (1)	AVEC BLESSES GRAVES(3)	AVEC BLESSES LEGRS(4)	TOTAL	NOMBRE TOTAL DES DECEDES	BLESSES GRAVES	BLESSES LEGRS
	2	3	4	5	6	7	8
2002	1 263	6 834	39 522	47 619	1 353	8 230	56 759
2003	1 136	6 898	42 445	50 479	1 216	7 978	57 408
2004	1 094	5 949	41 627	48 670	1 163	6 850	56 142
2005	997	6 274	42 036	49 307	1 089	7 270	58 072
2006	1 001	6 114	42 055	49 170	1 069	7 027	58 272
2007	1 002	6 179	42 613	49 794	1 067	7 052	58 798
2006							
JANVIER	68	434	3 148	3 650	70	487	4 341
FEVRIER	84	357	2 682	3 123	88	413	3 785
MARS	79	390	3 106	3 575	85	445	4 244
AVRIL	73	496	3 106	3 675	83	578	4 348
MAI	78	505	3 742	4 325	83	567	5 205
JUIN	86	623	4 195	4 904	87	704	5 778
JUILLET	82	620	3 657	4 359	90	721	5 250
AOUT	69	492	3 464	4 025	76	574	4 988
SEPTEMBRE	113	582	3 975	4 670	119	670	5 329
OCTOBRE	90	602	4 210	4 902	98	690	5 732
NOVEMBRE	83	517	3 589	4 189	87	587	4 924
DECEMBRE	96	496	3 181	3 773	103	591	4 348
2007							
JANVIER	72	451	3 263	3 786	75	501	4 519
FEVRIER	72	429	3 058	3 559	75	495	4 265
MARS	79	512	3 538	4 129	89	584	4 888
AVRIL	92	592	3 749	4 433	95	671	5 205
MAI	78	566	3 800	4 444	86	642	5 203
JUIN	86	536	3 925	4 547	89	601	5 410
JUILLET	95	514	3 366	3 975	101	606	4 779
AOUT	81	546	3 555	4 182	88	631	4 898
SEPTEMBRE	78	591	3 800	4 469	81	666	5 227
OCTOBRE	90	516	3 909	4 515	95	584	5 335
NOVEMBRE	92	448	3 426	3 966	99	516	4 647
DECEMBRE	87	478	3 224	3 789	94	555	4 422

(1) DECEDES SUR PLACE OU ENDEANS LES 30 JOURS SUIVANT LA DATE DE L'ACCIDENT

(2) LES COLLISIONS ENTRE DEUX USAGERS SONT CONSIDEREES COMME UN SEUL ACCIDENT.

(3) LES ACCIDENTS COMPORTANT A LA FOIS DES TUES ET DES BLESSES GRAVES SONT REPRIS DANS LA COLONNE PRECEDENTE.

(4) LES ACCIDENTS COMPORTANT DES BLESSES LEGERS ET DES BLESSES GRAVES OU TUES SONT REPRIS DANS L'UNE DES COLONNES PRECEDENTES.

SOURCE: LES PARQUETS

Informations

La Direction générale Statistique et Information économique relève du SPF Economie, PME, Classes moyennes et Energie. Une de nos missions est de répondre aux besoins des autorités, des entreprises et des citoyens par une information chiffrée sur la situation réelle du pays dans différents domaines d'actualité

Où trouver l'information statistique et économique?

Sur nos sites Internet <http://statbel.fgov.be> (statistiques) et <http://economie.fgov.be> (économie)

Dans cinq grandes villes du pays, la Direction générale Statistique et Information économique met à la disposition du public :

- ◇ Des annuaires et des publications spécialisées ainsi qu'une sélection de disquettes et de cédéroms.
- ◇ Une salle de lecture où il est possible de consulter nos publications, ainsi que celles d'autres SPF ou d'institutions belges et internationales.

Toutes nos bibliothèques sont accessibles les jours ouvrables de 8h30 à 16h30 (Bxl) ou de 9h à 12h et de 13h à 16h (autres).

Bruxelles City Atrium C

Rue du Progrès 50, 1210 Bruxelles
 tél. 02/277.55.03 – 02/277.55.04 fax 02/277.55.19
 e-mail : info@economie.fgov.be

Train (B) : Gare du Nord
 Métro (M) : ligne 2, station Rogier
 Trams : 3, 52, 55, 56, 81, 90
 arrêts Rogier ou Nord
 Bus STIB : 38, 58, 61
 arrêts Rogier ou Nord
 Bus De Lijn : 318, 351, 358, 410, 526, 554
 arrêt Nord

Anvers

Italiëlei 124 - bus 85, 2000 Antwerpen
 tél. 03/229.07.00 fax 03/233.28.30
 e-mail : info.antwerpen@economie.fgov.be

Train (B) : Centraal Station
 Métro (M) : arrêt Opera
 Tram-Bus : accès facile (Fr. Rooseveltplaats)

Charleroi

Tour Biarent, Bd Audent 14/5, 6000 Charleroi
 tél. 02/277.80.37 fax 02/277.57.03
 e-mail : info.charleroi@economie.fgov.be

Train (B) : Charleroi Sud, 20 min depuis la gare (Place Buisset, Rue du Collège, Place Charles II, Boulevard Tirou, rue de la Montagne)

Bus : arrêt Tirou
 Autoroute : petite ceinture de Charleroi - sortie Gare du Sud

Gand

Gaston Crommenlaan 6 bus 901 ,9050 Gent
 tél. 02/277 86 96 fax 02/277 54 06
 e-mail : info.gent@economie.fgov.be

Train (B) : Gent St. Pieters
 Tram-Bus : 40, 43 arrêt Theresianenstraat
 Autoroute : accès aisé par autoroute E40 (sortie N° 13 - Gent - West/Drongen)

Liège

Bd de la Sauvenière 73-75, 4000 Liège
 tél. 02/277.55.78 fax 04/222.49.94
 e-mail : info.liege@economie.fgov.be

Train (B) : Gare des Guillemins ou Gare du Palais
 Tram-Bus : (Guillemins) 1 et 4 arrêt Sauvenière
 Parking (P) : Neujean (à 20 m - même trottoir)
 Mercure (en face)

Nous diffusons de nombreux produits qui donnent une image chiffrée de la réalité socio-économique belge.

Ces produits, repris dans notre catalogue, sont disponibles auprès de nos centres régionaux ou auprès de notre service de Documentation - vente de Bruxelles. Notre catalogue vous sera envoyé sur simple demande. (voir adresses ci-contre).

Vous trouverez également un extrait de nos données, ainsi que la liste de nos publications sur notre site Internet : <http://statbel.fgov.be>

Transport : autres publications

Parc des véhicules à moteur

Sur base du fichier des véhicules immatriculés au SPF Mobilité et Transports, la Direction générale Statistique et Information économique publie dans cette brochure différents tableaux illustrant la répartition provinciale de l'ensemble de notre parc automobile selon l'âge du véhicule, par catégorie (voiture privée, car, bus, véhicule utilitaire, tracteur, motocyclette, véhicule spécial) par marque et type de véhicule, ou par genre de carburant utilisé. Un tableau informe également sur la répartition par commune des différentes catégories de véhicules – *Annuelle*

Transport routier de marchandises

Cette brochure présente un aperçu général du transport routier belge dans ses traits les plus marquants. On y trouve des informations sur les transports routiers intérieurs et internationaux tantôt effectués pour compte propre, tantôt pour compte de tiers. La répartition est faite également selon le genre de véhicule, les régions de chargement et de déchargement, etc. – *Annuelle*

Quelques autres publications

Publications générales

Bulletin de statistique - *Internet*
Communiqué hebdomadaire - *Internet*

Territoire et environnement

Statistique de l'occupation du sol (*cd-rom*)
Aperçu Environnement - *Annuel*

Population

Ménages et noyaux familiaux - *Annuel*
Population totale au 1er janvier - *Annuel*

Société

Accidents de la circulation – *Annuel*
Enquête sur les budgets des ménages - *Annuel*

Économie et finances

Ventes de biens immobiliers – *Annuel*

Agriculture

Recensement agricole et horticole au 15 mai –
Annuel

Industrie

Production industrielle et construction -
Mensuel

Commerce, services et transports

Commerce intérieur – *Annuel*
Compendium Société de l'information - *Annuel*



Achévé d'imprimer
par l'imprimerie de la
Direction générale Statistique
et Information économique
B-1000 Bruxelles

Mai 2009