

Transport

Statistiques mensuelles

La Direction générale Statistique et Information économique propose des informations statistiques impartiales. Les informations sont diffusées conformément à la loi, notamment pour ce qui concerne leur confidentialité.

Nous classons les statistiques en huit domaines :

- Généralités
- Territoire et environnement
- Population
- Société
- Économie et finances
- Agriculture et activités assimilées
- Industrie
- Services, commerce et transports

Tous droits de traduction, d'adaptation, de reproduction par tous procédés, y compris la photographie et le microfilm sont soumis à autorisation préalable de la Direction générale Statistique et Information économique. Toutefois, la citation de courts extraits, à titre explicatif ou justificatif, dans un article, un compte-rendu ou un livre, est autorisée moyennant indication claire et précise de la source.

Éditeur responsable : A. Versonnen

© 2008, **SPF ECONOMIE**

DIRECTION GENERALE STATISTIQUE ET INFORMATION ECONOMIQUE | éditeur

B-1000 Bruxelles – 44 rue de Louvain

Transport

Statistiques mensuelles

Mai 2008

Sommaire

Activité des ports maritimes

Nombre et tonnage (en 1 000 tonneaux de jaugeage bruts) des navires de mer entrés jusqu'en novembre 2007	3
Nombre et tonnage (en 1 000 tonneaux de jaugeage bruts) des navires de mer sortis jusqu'en novembre 2007	5
Graphique: Nombre de navires de mer entrés et sortis dans tous les ports belges	7
Nombre et tonnage des marchandises(en 1 000 tonnes) selon le type de chargement des navires de mer entrés jusqu'en novembre 2007	9
Nombre et tonnage des marchandises(en 1 000 tonnes) selon le type de chargement des navires de mer sortis jusqu'en novembre 2007	13
Graphique: Evolution du tonnage (en 1 000 tonnes) et répartition du tonnage (en %) de marchandise selon le type de chargement des navires de mer entrés dans tous les ports belges	17
Graphique: Evolution du tonnage (en 1 000 tonnes) et répartition du tonnage (en %) de marchandise selon le type de chargement des navires de mer sortis dans tous les ports belges	18

Navigation intérieure

Évolution dans le temps jusqu'en décembre 2006

1A. Répartition du transport par voie navigable d'après l'export, l'import, le transit et le trafic intérieur (en 1 000 tonnes et 1 000 000 tonnes-km)	20
1B. Activité d'après la nature des marchandises transportées (nomenclature N.S.T.) (en 1 000 tonnes)	22
1C. Activité sur les voies navigables (chiffres par bassin en 1 000 000 tonnes-km)	24

Transport par rail

Société Nationale des Chemins de Fer belges

1A. Trafic de voyageurs – Chiffres totaux jusqu'en décembre 2007	26
1B. Trafic commercial de marchandises – Chiffres totaux jusqu'en février 2008	27
2. Répartition selon la nature des marchandises pour le mois de février 2008	28

Navigation aérienne

1A. Évolution dans le temps pour des aéroports belges jusqu'en janvier 2008	33
1B. Provenances et destinations principales – janvier 2008	36

Véhicules à moteur

1A. Véhicules à moteur neufs mis en circulation Évolution dans le temps jusqu'en avril 2008	39
1B. Véhicules à moteur d'occasion mis en circulation Évolution dans le temps jusqu'en avril 2008	40
2A. Véhicules à moteur neufs mis en circulation – avril 2008	41

2B. Véhicules à moteur d'occasion mis en circulation – avril 200841

Accidents de la circulation

Accidents de roulage sur la voie publique avec tués et/ou blessés

1. Évolution dans le temps jusqu'en décembre 200645

Signes conventionnels

Les renseignements ne sont pas disponibles	..
0 ou inférieur à la moitié de l'unité utilisée	-
Chiffres provisoires	(*)
La virgule est employée pour séparer les unités décimales	,

Activité des ports maritimes

Activité des ports maritimes

Nombre et tonnage des navires de mer entrés (en 1 000 tonneaux de jaugeage bruts)

Année ou mois	Tous les ports belges (1)				Anvers			
	Chargés		Sur lest		Chargés		Sur lest	
	Nombre	Tonnage	Nombre	Tonnage	Nombre	Tonnage	Nombre	Tonnage
2001	25.935	381.281	6.311	55.647	10.087	169.693	4.787	44.104
2002	25.472	392.228	6.036	54.877	10.000	173.848	4.362	41.622
2003	24.022	370.782	5.887	56.252	10.027	179.381	4.152	41.775
2004	24.291	403.459	5.563	48.182	10.754	202.655	4.111	34.971
2005	24.712	423.818	6.073	54.046	11.176	217.969	4.992	43.574
2006	24.456	443.800	5.550	43.542	11.345	230.960	4.384	33.681
2007								
1	2.024	38.501	452	4.040	951	20.548	360	2.881
2	1.980	35.687	477	3.644	884	18.255	382	2.701
3	2.243	41.629	519	4.235	1.050	21.981	410	3.305
4	2.098	39.622	516	4.401	994	20.376	404	2.967
5	2.172	41.670	500	4.384	1.007	21.354	388	3.210
6	2.065	40.150	480	4.276	954	20.378	390	3.123
7	2.150	41.499	513	4.723	1.036	21.378	388	3.200
8	2.061	39.882	527	4.451	1.003	21.399	419	3.458
9	2.086	40.783	540	4.615	979	20.838	415	3.173
10	2.301	44.391	541	4.497	1.084	22.766	404	3.133
11	2.120	40.599	530	4.888	971	20.596	422	3.548

Année ou mois	Bruges - Zeebrugge				Gand (y compris Zelzate)			
	Chargés		Sur lest		Chargés		Sur lest	
	Nombre	Tonnage	Nombre	Tonnage	Nombre	Tonnage	Nombre	Tonnage
2001	9.308	153.358	934	10.579	1.884	25.388	956	3.450
2002	9.065	157.226	1.012	11.972	1.876	24.659	1.018	3.674
2003	7.239	123.308	1.136	14.140	2.044	26.739	1.058	3.927
2004	6.689	133.894	937	13.166	2.094	27.348	980	3.221
2005	7.653	149.428	904	10.196	1.954	26.751	928	3.626
2006	7.806	159.113	1.001	10.073	2.058	29.068	1.011	3.540
2007								
1	605	12.933	91	1.266	185	2.679	76	283
2	642	12.875	79	943	166	2.066	75	262
3	727	14.692	82	958	176	2.529	93	290
4	677	15.099	98	1.515	181	2.322	83	349
5	721	15.826	96	1.206	191	2.277	86	305
6	726	15.659	105	1.434	200	2.432	74	217
7	740	16.234	105	1.623	181	2.283	73	233
8	717	15.771	99	1.004	176	2.154	95	308
9	713	15.765	93	1.584	172	2.602	87	340
10	753	16.757	99	1.325	176	2.501	94	305
11	684	15.224	75	1.336	165	2.316	98	289

(1) excepté les mouvements entre les ports belges

Source : Déclaration générale à l'entrée de navires, Gemeentelijk Havenbedrijf Antwerpen, Havenbestuur Brugge-Zeebrugge, Haven Oostende, Havenbedrijf Gent

Activité des ports maritimes

Nombre et tonnage des navires de mer entrés (en 1 000 tonneaux de jaugeage bruts) - suite et fin

Année ou mois	Ostende				Nieuwpoort			
	Chargés		Sur lest		Chargés		Sur lest	
	Nombre	Tonnage	Nombre	Tonnage	Nombre	Tonnage	Nombre	Tonnage
2001	4.251	32.707	45	134	615	647	1	1
2002	4.253	36.120	75	224	487	461	2	2
2003	4.582	40.989	88	363	420	381	1	1
2004	4.624	40.923	75	524	405	361	3	2
2005	4.819	35.461	1	0	367	321	2	2
2006	4.578	33.914	53	82	427	369	0	0
2007								
1	379	2.869	4	4	24	20	0	0
2	394	2.913	4	9	42	39	0	0
3	440	3.314	3	6	45	41	0	0
4	408	3.020	2	0	40	34	0	0
5	425	3.227	9	14	37	31	0	0
6	414	2.877	4	1	49	43	0	0
7	365	2.848	2	0	46	39	0	0
8	364	2.763	10	7	33	28	0	0
9	372	2.879	8	12	30	25	0	0
10	400	3.097	2	1	60	61	0	0
11	387	2.933	0	0	53	57	0	0

Année ou mois	Bruxelles (y compris Bassin Industriel)				Liège			
	Chargés		Sur lest		Chargés		Sur lest	
	Nombre	Tonnage	Nombre	Tonnage	Nombre	Tonnage	Nombre	Tonnage
2001	231	559	83	182	63	96	86	130
2002	204	537	67	190	62	97	95	139
2003	214	540	75	191	79	124	82	119
2004	220	596	60	167	76	122	77	118
2005	234	671	48	152	83	129	40	62
2006	252	701	57	147	70	122	63	100
2007								
1	22	68	3	7	6	10	11	19
2	28	72	3	6	5	9	10	14
3	30	98	7	18	2	4	9	14
4	35	85	5	13	4	7	10	17
5	30	81	5	21	4	6	7	12
6	31	95	4	10	4	7	10	17
7	25	72	5	18	3	5	11	17
8	28	84	4	17	2	3	7	11
9	21	64	8	19	1	1	8	14
10	22	75	9	23	4	6	11	18
11	21	62	7	23	3	4	10	17

Activité des ports maritimes

Nombre et tonnage des navires de mer sortis (en 1 000 tonneaux de jaugeage bruts)

Année ou mois	Tous les ports belges (1)				Anvers			
	Chargés		Sur lest		Chargés		Sur lest	
	Nombre	Tonnage	Nombre	Tonnage	Nombre	Tonnage	Nombre	Tonnage
2001	23.033	344.367	6.955	78.336	10.448	155.768	4.364	56.156
2002	23.212	365.521	6.580	74.340	10.364	165.583	4.296	51.567
2003	21.631	342.931	6.502	71.749	10.196	172.735	4.374	49.597
2004	21.427	368.382	6.760	76.574	9.912	184.025	5.021	56.165
2005	21.046	352.322	7.296	79.676	10.086	193.826	5.879	64.793
2006	20.873	364.336	7.950	95.237	10.432	208.041	6.158	70.828
2007								
1	1.712	32.048	711	8.996	877	18.618	552	6.876
2	1.667	29.139	685	7.956	828	16.404	520	5.889
3	1.958	34.081	738	8.771	988	19.592	565	6.712
4	1.809	33.752	687	8.126	937	18.909	521	6.102
5	1.886	35.048	721	8.694	952	19.884	559	6.480
6	1.797	33.812	649	7.775	925	19.212	487	5.667
7	1.814	34.453	723	8.596	959	19.921	537	5.671
8	1.824	32.899	678	8.089	952	19.400	528	6.239
9	1.854	34.008	694	8.930	955	19.255	547	6.597
10	1.969	36.308	783	9.768	972	19.800	604	7.354
11	1.885	34.269	660	8.140	972	19.617	509	5.910

Année ou mois	Bruges - Zeebrugge				Gand (y compris Zelzate)			
	Chargés		Sur lest		Chargés		Sur lest	
	Nombre	Tonnage	Nombre	Tonnage	Nombre	Tonnage	Nombre	Tonnage
2001	7.576	145.941	2.629	16.995	1.422	11.847	1.442	16.933
2002	7.632	152.789	2.380	17.364	1.517	12.428	1.398	15.911
2003	5.822	117.409	2.475	18.620	1.574	13.253	1.552	16.910
2004	5.938	132.660	1.733	15.721	1.461	13.192	1.613	16.909
2005	6.736	146.848	1.833	12.656	1.512	16.122	1.364	14.267
2006	6.774	154.283	2.097	14.763	1.476	14.603	1.569	17.977
2007								
1	556	13.460	171	1.067	109	1.134	146	1.730
2	509	12.443	202	1.323	114	1.134	130	1.382
3	609	14.328	216	1.418	142	1.276	128	1.443
4	573	15.140	195	1.347	123	1.244	141	1.439
5	604	15.615	213	1.475	126	1.233	151	1.418
6	596	15.104	241	1.789	119	1.212	153	1.346
7	625	16.225	219	1.783	101	924	157	1.714
8	615	15.634	197	1.323	129	1.172	136	1.244
9	603	15.616	196	1.668	131	1.348	127	1.512
10	640	16.513	217	1.547	136	1.296	139	1.559
11	592	15.137	169	1.424	126	1.164	132	1.464

(1) excepté les mouvements entre les ports belges

Source : Déclaration générale à la sortie de navires, Gemeentelijk Havenbedrijf Antwerpen, Havenbestuur Brugge-Zeebrugge, Haven Oostende, Havenbedrijf Gent

Activité des ports maritimes

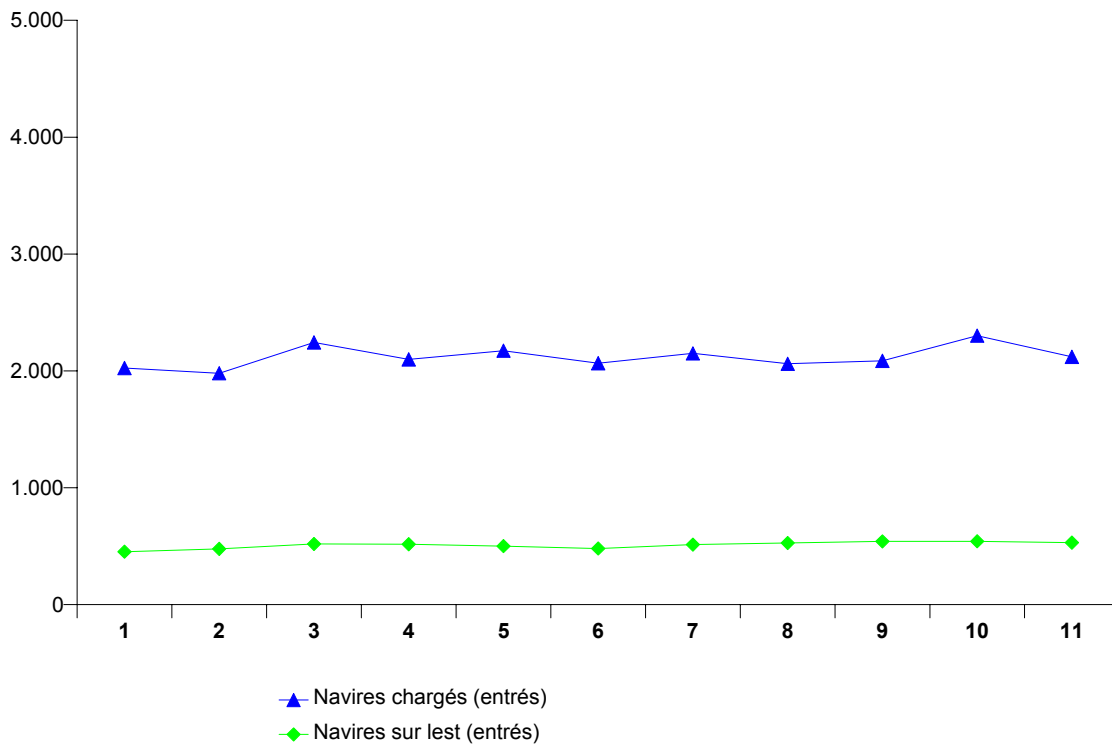
Nombre et tonnage des navires de mer sortis (en 1 000 tonneaux de jaugeage bruts) - suite et fin

Année ou mois	Ostende				Nieuwpoort			
	Chargés		Sur lest		Chargés		Sur lest	
	Nombre	Tonnage	Nombre	Tonnage	Nombre	Tonnage	Nombre	Tonnage
2001	3.419	31.327	874	1.589	0	0	609	641
2002	3.526	34.853	821	1.586	1	1	488	462
2003	3.874	39.835	772	1.520	0	0	398	361
2004	4.131	40.228	517	1.251	1	1	401	353
2005	4.245	34.264	576	1.205	0	0	371	325
2006	3.993	32.592	638	1.405	0	0	422	365
2007								
1	338	2.781	45	92	0	0	23	20
2	346	2.816	52	106	0	0	42	39
3	393	3.206	50	114	0	0	45	41
4	358	2.917	52	103	0	0	41	35
5	392	3.151	42	89	0	0	36	31
6	333	2.712	85	166	0	0	48	42
7	340	2.763	27	85	0	0	47	40
8	343	2.701	31	69	0	0	32	27
9	340	2.805	40	86	0	0	31	26
10	369	3.006	33	91	0	0	57	58
11	348	2.830	39	104	0	0	53	57

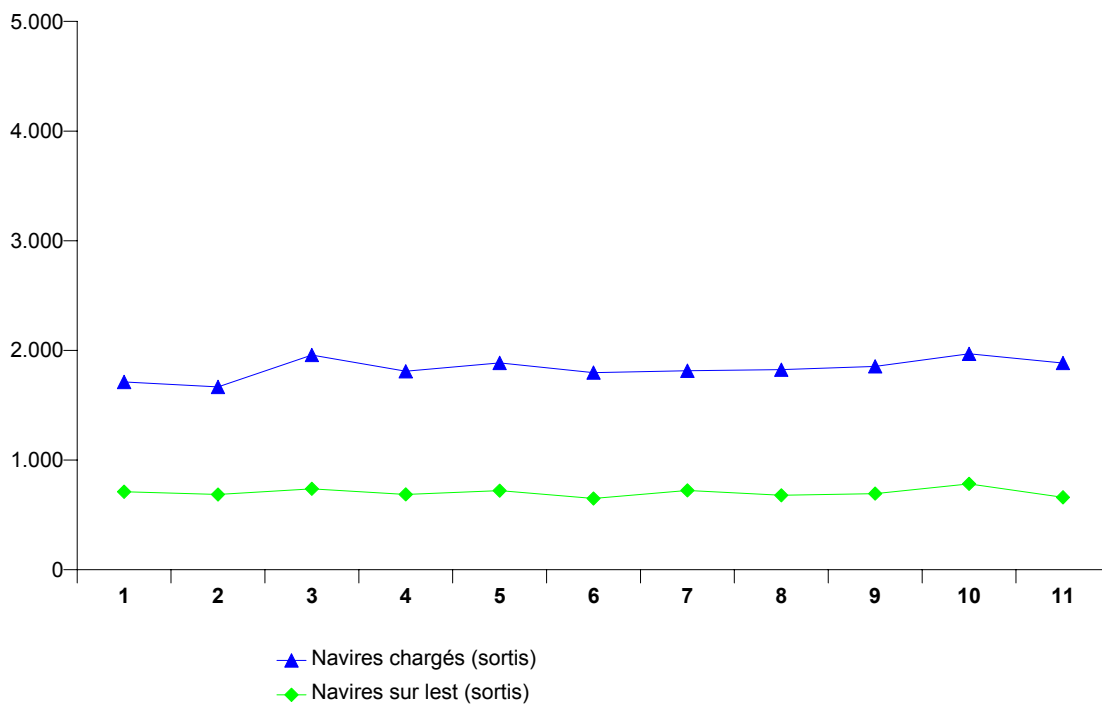
Année ou mois	Bruxelles (y compris Bassin Industriel)				Liège			
	Chargés		Sur lest		Chargés		Sur lest	
	Nombre	Tonnage	Nombre	Tonnage	Nombre	Tonnage	Nombre	Tonnage
2001	102	255	209	538	159	235	15	25
2002	81	240	202	501	150	224	10	17
2003	77	234	206	514	151	230	14	24
2004	90	250	194	517	130	199	14	21
2005	84	311	196	568	93	154	31	60
2006	75	273	183	535	112	180	24	35
2007								
1	6	24	14	45	10	20	0	0
2	4	12	16	46	15	23	0	0
3	10	26	20	71	10	15	1	2
4	5	18	22	58	13	22	3	4
5	7	27	19	55	10	17	2	3
6	11	31	16	59	10	16	0	0
7	10	39	16	53	8	13	1	2
8	12	49	13	37	9	15	0	0
9	14	39	15	50	8	14	1	1
10	9	23	20	61	13	22	2	3
11	10	39	11	36	12	20	0	0

Activité des ports maritimes

Nombre de navires de mer entrés dans tous les ports belges



Nombre de navires de mer sortis dans tous les ports belges



Activité des ports maritimes

Nombre et tonnage de marchandises (en 1 000 tonnes) selon le type de chargement des navires de mer entrés

Tous les ports belges (3)

Année ou mois	Vrac liquide	Vrac sec	Conteneurs		Roro	
	Poids	Poids	Nombre (1)	Poids	Nombre (2)	Poids
2001	30.213	36.908	2.751.887	22.324	1.110.794	4.022
2002	28.783	37.263	3.037.039	24.337	1.114.415	4.141
2003	29.647	32.886	3.191.049	27.564	1.164.617	4.180
2004	28.069	34.749	3.470.202	29.383	1.584.970	5.646
2005	32.516	34.964	3.790.127	29.889	1.864.953	8.467
2006	34.192	37.639	4.082.058	33.667	2.120.060	9.065
2007						
1	2.710	3.291	295.177	3.240	179.826	806
2	2.410	2.552	280.310	3.003	175.820	814
3	2.903	3.159	314.561	3.806	207.160	935
4	2.507	3.089	318.950	3.530	202.389	831
5	2.424	2.676	320.321	3.719	201.332	858
6	2.534	2.891	323.301	3.394	206.085	876
7	2.652	2.789	334.348	3.466	206.676	808
8	2.590	3.260	326.432	3.517	171.038	711
9	2.568	3.104	314.983	3.324	190.372	821
10	3.166	3.607	307.721	3.507	242.317	870
11	2.754	3.042	329.806	3.326	195.323	838

Anvers

Année ou mois	Vrac liquide	Vrac sec	Conteneurs		Roro	
	Poids	Poids	Nombre (1)	Poids	Nombre (2)	Poids
2001	24.073	18.392	2.084.471	14.470	252.603	315
2002	21.505	18.420	2.343.775	16.495	223.623	316
2003	22.598	15.970	2.642.338	21.749	85.098	175
2004	22.944	18.686	2.920.323	23.849	225.308	1.068
2005	26.112	20.100	3.151.911	24.554	354.921	1.878
2006	26.788	18.931	3.338.769	27.591	407.373	1.887
2007						
1	2.062	1.534	251.692	2.687	31.673	161
2	2.068	1.301	233.074	2.472	32.624	170
3	2.410	1.582	260.624	3.189	35.787	213
4	2.026	1.405	262.061	2.918	40.916	178
5	1.856	1.385	266.584	3.049	39.166	185
6	1.931	1.248	268.148	2.844	38.031	182
7	1.899	1.350	276.669	2.856	34.369	169
8	2.017	1.748	275.826	2.938	36.593	170
9	2.029	1.371	258.913	2.831	33.537	165
10	2.592	1.822	252.901	2.919	74.513	188
11	2.209	1.380	274.221	2.808	38.660	160

(1) en EVP

(2) en unités ro-ro

(3) exceptés les mouvements entre les ports belges

Source : Déclaration générale et formulaire de déclaration pour transport par conteneur et unités ro-ro (directive 95/64/CE) à l'entrée de navires, Gemeentelijk Havenbedrijf Antwerpen, Havenbestuur Brugge-Zeebrugge, Haven Oostende, Havenbedrijf Gent

Note: Le poids de la cargaison est considéré y compris les emballages, mais sans la tare des véhicules, conteneurs, unités ro-ro et unités navigantes.

Activité des ports maritimes

Nombre et tonnage de marchandises (en 1 000 tonnes) selon le type de chargement des navires de mer entrés (suite)

Bruges - Zeebrugge

Année ou mois	Vrac liquide	Vrac sec	Conteneurs		Roro	
	Poids	Poids	Nombre (1)	Poids	Nombre (2)	Poids
2001	3.201	1.968	644.642	7.731	638.649	2.424
2002	4.012	1.704	653.075	7.631	679.679	2.490
2003	3.761	1.608	489.356	5.476	861.756	2.538
2004	2.680	1.631	501.279	5.168	1.143.137	2.794
2005	3.228	1.693	594.468	5.003	1.268.083	3.552
2006	4.626	1.829	693.923	5.795	1.372.460	3.895
2007						
1	379	118	61.331	529	120.018	328
2	184	173	64.692	505	113.081	323
3	257	186	71.480	586	136.320	363
4	269	169	62.841	580	132.340	352
5	325	170	75.503	635	132.194	355
6	340	283	66.518	527	140.257	392
7	387	184	73.056	589	150.156	391
8	350	145	86.724	558	113.124	300
9	301	151	76.455	472	130.319	373
10	339	171	80.121	564	140.037	381
11	358	133	70.314	493	132.523	376

Gand (y compris Zelzate)

Année ou mois	Vrac liquide	Vrac sec	Conteneurs		Roro	
	Poids	Poids	Nombre (1)	Poids	Nombre (2)	Poids
2001	2.112	13.809	9.413	68	92.722	545
2002	2.353	14.687	11.801	90	93.916	579
2003	2.397	13.018	20.568	173	103.560	596
2004	1.811	12.450	31.568	158	94.602	660
2005	2.356	11.259	17.445	152	104.317	696
2006	1.986	14.863	13.893	61	199.804	1.050
2007						
1	185	1.521	1.524	4	16.047	93
2	106	884	1.826	6	17.530	94
3	157	1.186	2.159	7	20.986	111
4	135	1.274	1.929	6	16.545	91
5	179	942	2.318	8	15.508	91
6	186	1.198	1.721	7	16.444	96
7	296	1.120	1.983	10	11.068	65
8	139	1.225	2.363	9	10.562	66
9	169	1.439	2.624	8	15.824	95
10	157	1.423	2.826	7	15.930	94
11	127	1.362	2.444	7	12.648	93

(1) en EVP

(2) en unités ro-ro

Source : Déclaration générale et formulaire de déclaration pour transport par conteneur et unités ro-ro (directive 95/64/CE) à l'entrée de navires, Gemeentelijk Havenbedrijf Antwerpen, Havenbestuur Brugge-Zeebrugge, Haven Oostende, Havenbedrijf Gent

Note: Le poids de la cargaison est considéré y compris les emballages, mais sans la tare des véhicules, conteneurs, unités ro-ro et unités navigantes.

Activité des ports maritimes

Nombre et tonnage de marchandises (en 1 000 tonnes) selon le type de chargement des navires de mer entrés (suite)

Ostende

Année ou mois	Vrac liquide	Vrac sec	Conteneurs		Roro	
	Poids	Poids	Nombre (1)	Poids	Nombre (2)	Poids
2001	296	1.505	12.615	49	126.473	737
2002	261	1.464	28.218	118	116.553	755
2003	233	1.395	38.349	162	114.130	870
2004	25	1.081	43.317	198	121.923	1.124
2005	70	992	34.385	180	137.632	2.341
2006	94	968	35.358	219	140.423	2.234
2007						
1	6	54	3.164	19	12.088	224
2	5	90	3.279	20	12.585	228
3	2	93	3.729	23	14.067	247
4	2	134	3.690	26	12.588	209
5	2	83	3.806	26	14.464	227
6		55	1.938	13	11.353	206
7	3	52	1.254	8	11.083	183
8		67	1.370	10	10.759	174
9	3	72	1.832	12	10.692	188
10		82	2.567	18	11.837	207
11	2	71	2.348	18	11.492	208

Nieuwpoort

Année ou mois	Vrac liquide	Vrac sec	Conteneurs		Roro	
	Poids	Poids	Nombre (1)	Poids	Nombre (2)	Poids
2001	-	799	-	-	-	-
2002	-	596	-	-	-	-
2003	-	500	5	0	-	-
2004	-	494	-	-	-	-
2005	-	440	-	-	-	-
2006	-	512	-	-	-	-
2007						
1	-	29	-	-	-	-
2	-	50	-	-	-	-
3	-	54	-	-	-	-
4	-	48	-	-	-	-
5	-	44	-	-	-	-
6	-	59	-	-	-	-
7	-	54	-	-	-	-
8	-	40	-	-	-	-
9	-	36	-	-	-	-
10	-	72	-	-	-	-
11	-	64	-	-	-	-

(1) en EVP

(2) en unités ro-ro

Source : Déclaration générale et formulaire de déclaration pour transport par conteneur et unités ro-ro (directive 95/64/CE) à l'entrée de navires, Gemeentelijk Havenbedrijf Antwerpen, Havenbestuur Brugge-Zeebrugge, Haven Oostende, Havenbedrijf Gent

Note: Le poids de la cargaison est considéré y compris les emballages, mais sans la tare des véhicules, conteneurs, unités ro-ro et unités navigantes.

Activité des ports maritimes

Nombre et tonnage de marchandises (en 1 000 tonnes) selon le type de chargement des navires de mer entrés (suite et fin)

Bruxelles (y compris Bassin Industriel)

Année ou mois	Vrac liquide	Vrac sec	Conteneurs		Roro	
	Poids	Poids	Nombre (1)	Poids	Nombre (2)	Poids
2001	234	239	1.565	7	347	1
2002	249	214	170	2	644	1
2003	239	247	437	6	73	1
2004	271	306	674	9	-	-
2005	329	303	-	-	-	-
2006	262	431	116	1	-	-
2007						
1	35	34	-	-	-	-
2	21	47	-	-	-	-
3	32	59	50	1	-	-
4	29	58	-	-	-	-
5	33	49	39	0	-	-
6	47	43	177	2	-	-
7	25	30	161	2	-	-
8	30	33	182	2	-	-
9	31	32	78	1	-	-
10	36	37	0	0	-	-
11	23	33	38	0	-	-

Liège

Année ou mois	Vrac liquide	Vrac sec	Conteneurs		Roro	
	Poids	Poids	Nombre (1)	Poids	Nombre (2)	Poids
2001	-	101	-	-	-	-
2002	-	80	-	-	-	-
2003	-	109	-	-	-	-
2004	10	77	-	-	-	-
2005	0	111	-	-	-	-
2006	-	86	-	-	-	-
2007						
1	-	-	-	-	-	-
2	-	2	-	-	-	-
3	-	-	-	-	-	-
4	-	0	-	-	-	-
5	-	2	-	-	-	-
6	-	3	-	-	-	-
7	-	-	-	-	-	-
8	-	-	-	-	-	-
9	-	-	-	-	-	-
10	-	-	-	-	-	-
11	-	0	-	-	-	-

(1) en EVP

(2) en unités ro-ro

Source : Déclaration générale et formulaire de déclaration pour transport par conteneur et unités ro-ro (directive 95/64/CE) à l'entrée de navires, Gemeentelijk Havenbedrijf Antwerpen, Havenbestuur Brugge-Zeebrugge, Haven Oostende, Havenbedrijf Gent

Note: Le poids de la cargaison est considéré y compris les emballages, mais sans la tare des véhicules, conteneurs, unités ro-ro et unités navigantes.

Activité des ports maritimes

Nombre et tonnage de marchandises (en 1 000 tonnes) selon le type de chargement des navires de mer sortis

Tous les ports belges (3)

Année ou mois	Vrac liquide	Vrac sec	Conteneurs		Roro	
	Poids	Poids	Nombre (1)	Poids	Nombre (2)	Poids
2001	10.510	7.480	2.939.352	32.670	1.694.893	5.401
2002	9.787	8.528	3.277.891	34.318	1.756.949	5.807
2003	12.175	8.498	3.576.296	39.516	1.621.533	6.204
2004	11.639	7.907	3.771.152	42.011	2.008.952	7.708
2005	12.913	8.647	4.082.836	44.956	2.303.360	10.583
2006	13.293	8.962	4.342.635	48.134	2.541.226	11.891
2007						
1	1.187	803	309.020	4.151	201.372	1.040
2	1.163	565	319.525	4.027	210.396	1.030
3	1.279	935	344.847	4.717	252.952	1.196
4	1.128	796	343.091	4.604	238.572	1.103
5	1.226	694	332.091	4.653	223.337	1.100
6	1.336	525	352.817	4.478	248.528	1.157
7	1.521	528	349.294	4.655	244.964	1.117
8	1.487	689	350.866	4.570	221.364	984
9	1.404	778	351.165	4.584	227.581	1.089
10	1.631	714	347.091	4.879	235.482	1.144
11	1.565	666	338.956	4.532	230.833	1.131

Anvers

Année ou mois	Vrac liquide	Vrac sec	Conteneurs		Roro	
	Poids	Poids	Nombre (1)	Poids	Nombre (2)	Poids
2001	9.634	5.828	2.133.705	22.758	528.282	645
2002	8.899	6.573	2.433.376	24.041	512.469	641
2003	11.186	6.806	2.803.100	30.133	414.387	703
2004	10.506	6.461	3.071.613	33.580	564.756	1.363
2005	10.732	6.589	3.331.994	36.677	644.811	1.799
2006	10.952	6.682	3.492.116	38.738	653.319	1.962
2007						
1	973	639	245.936	3.300	53.293	185
2	990	427	255.915	3.193	52.578	166
3	1.100	664	280.819	3.791	58.793	209
4	901	618	281.333	3.677	69.158	213
5	981	529	273.354	3.748	60.347	186
6	1.124	404	289.828	3.629	70.984	227
7	1.280	403	286.190	3.719	68.337	227
8	1.205	474	290.332	3.689	62.273	187
9	1.133	536	284.187	3.736	55.911	206
10	1.336	566	286.563	3.948	58.427	195
11	1.345	464	276.836	3.645	68.266	229

(1) en EVP

(2) en unités ro-ro

(3) exceptés les mouvements entre les ports belges

Source : Déclaration générale et formulaire de déclaration pour transport par conteneur et unités ro-ro (directive 95/64/CE) à la sortie de navires, Gemeentelijk Havenbedrijf Antwerpen, Havenbestuur Brugge-Zeebrugge, Haven Oostende, Havenbedrijf Gent

Note: Le poids de la cargaison est considéré y compris les emballages, mais sans la tare des véhicules, conteneurs, unités ro-ro et unités navigantes.

Activité des ports maritimes

Nombre et tonnage de marchandises (en 1 000 tonnes) selon le type de chargement des navires de mer sortis (suite)

Bruges - Zeebrugge

Année ou mois	Vrac liquide	Vrac sec	Conteneurs		Roro	
	Poids	Poids	Nombre (1)	Poids	Nombre (2)	Poids
2001	28	50	740.237	9.114	1.032.103	3.533
2002	3	65	756.869	9.229	1.119.910	3.721
2003	28	75	615.156	7.416	1.082.181	3.693
2004	424	32	612.234	7.349	1.314.062	4.370
2005	936	26	680.378	7.602	1.514.481	5.470
2006	1.270	33	796.932	8.692	1.627.817	5.811
2007						
1	121	1	77.130	784	125.131	459
2	115	2	75.291	758	136.438	457
3	112	3	76.073	843	169.046	534
4	117	2	76.566	846	146.139	487
5	146	3	75.933	822	139.696	498
6	135	2	72.971	803	154.437	570
7	159	3	82.068	899	156.746	556
8	164	3	82.016	839	139.910	485
9	151	0	82.826	795	147.251	529
10	135	6	85.332	865	154.146	553
11	150	1	80.450	828	141.482	527

Gand (y compris Zelzate)

Année ou mois	Vrac liquide	Vrac sec	Conteneurs		Roro	
	Poids	Poids	Nombre (1)	Poids	Nombre (2)	Poids
2001	702	1.316	48.551	614	610	3
2002	676	1.607	58.359	748	975	1
2003	823	1.370	117.719	1.492	441	2
2004	569	1.211	46.740	589	2.077	10
2005	989	1.796	21.327	261	3.608	11
2006	831	1.997	19.046	147	118.602	791
2007						
1	72	144	2.028	15	9.614	69
2	55	118	2.126	17	8.619	71
3	46	220	2.694	20	10.442	83
4	94	160	2.394	19	9.806	73
5	90	143	2.517	19	9.268	70
6	63	92	2.372	19	11.861	80
7	64	102	2.175	14	7.892	47
8	74	192	2.603	18	8.024	61
9	95	218	3.018	24	12.657	80
10	142	121	2.829	23	10.136	78
11	41	170	2.949	23	8.932	72

(1) en EVP

(2) en unités ro-ro

Source : Déclaration générale et formulaire de déclaration pour transport par conteneur et unités ro-ro (directive 95/64/CE) à la sortie de navires, Gemeentelijk Havenbedrijf Antwerpen, Havenbestuur Brugge-Zeebrugge, Haven Oostende, Havenbedrijf Gent

Note: Le poids de la cargaison est considéré y compris les emballages, mais sans la tare des véhicules, conteneurs, unités ro-ro et unités navigantes.

Activité des ports maritimes

Nombre et tonnage de marchandises (en 1 000 tonnes) selon le type de chargement des navires de mer sortis (suite)

Ostende						
Année ou mois	Vrac liquide	Vrac sec	Conteneurs		Roro	
	Poids	Poids	Nombre (1)	Poids	Nombre (2)	Poids
2001	3	0	15.459	165	133.115	1.218
2002	2	8	29.018	296	123.024	1.442
2003	3	3	39.806	468	124.524	1.807
2004	2	25	40.050	484	128.057	1.965
2005	0	0	34.473	416	140.460	3.303
2006	0	0	34.401	555	141.488	3.327
2007						
1	0	0	3.195	52	13.334	326
2	0	0	3.267	60	12.761	336
3	0	0	3.723	63	14.671	370
4	0	0	3.603	61	13.469	329
5	0	0	3.768	62	14.026	347
6	-	0	1.568	26	11.246	279
7	0	0	1.284	22	11.989	288
8	-	0	1.439	23	11.157	251
9	0	0	1.886	28	11.762	274
10	-	0	2.460	43	12.773	318
11	0	0	2.187	35	12.153	302

Nieuwpoort						
Année ou mois	Vrac liquide	Vrac sec	Conteneurs		Roro	
	Poids	Poids	Nombre (1)	Poids	Nombre (2)	Poids
2001	-	0	-	-	-	-
2002	-	1	-	-	-	-
2003	-	0	0	0	-	-
2004	-	1	-	-	-	-
2005	-	0	-	-	-	-
2006	-	0	-	-	-	-
2007						
1	-	0	-	-	-	-
2	-	0	-	-	-	-
3	-	0	-	-	-	-
4	-	0	-	-	-	-
5	-	0	-	-	-	-
6	-	0	-	-	-	-
7	-	0	-	-	-	-
8	-	0	-	-	-	-
9	-	0	-	-	-	-
10	-	0	-	-	-	-
11	-	0	-	-	-	-

(1) en EVP

(2) en unités ro-ro

Source : Déclaration générale et formulaire de déclaration pour transport par conteneur et unités ro-ro (directive 95/64/CE) à la sortie de navires, Gemeentelijk Havenbedrijf Antwerpen, Havenbestuur Brugge-Zeebrugge, Haven Oostende, Havenbedrijf Gent

Note: Le poids de la cargaison est considéré y compris les emballages, mais sans la tare des véhicules, conteneurs, unités ro-ro et unités navigantes.

Activité des ports maritimes

Nombre et tonnage de marchandises (en 1 000 tonnes) selon le type de chargement des navires de mer sortis (suite et fin)

Bruxelles (y compris Bassin Industriel)

Année ou mois	Vrac liquide	Vrac sec	Conteneurs		Roro	
	Poids	Poids	Nombre (1)	Poids	Nombre (2)	Poids
2001	73	91	1.400	18	783	1
2002	113	74	269	3	571	1
2003	63	63	515	7	0	0
2004	66	55	701	9	-	-
2005	139	72	-	-	-	-
2006	105	68	141	2	-	-
2007						
1	10	8	-	-	-	-
2	0	6	-	-	-	-
3	7	15	53	1	-	-
4	8	7	-	-	-	-
5	2	5	68	1	-	-
6	3	9	167	2	-	-
7	17	5	32	0	-	-
8	9	3	141	2	-	-
9	13	7	114	1	-	-
10	3	15	33	0	-	-
11	9	16	45	1	-	-

Liège

Année ou mois	Vrac liquide	Vrac sec	Conteneurs		Roro	
	Poids	Poids	Nombre (1)	Poids	Nombre (2)	Poids
2001	-	30	-	-	-	-
2002	-	9	-	-	-	-
2003	-	8	-	-	-	-
2004	0	8	-	-	-	-
2005	7	20	-	-	-	-
2006	-	1	-	-	-	-
2007						
1	-	-	-	-	-	-
2	-	2	-	-	-	-
3	-	-	-	-	-	-
4	-	2	-	-	-	-
5	-	0	-	-	-	-
6	-	0	-	-	-	-
7	-	-	-	-	-	-
8	-	-	-	-	-	-
9	-	-	-	-	-	-
10	-	-	-	-	-	-
11	-	1	-	-	-	-

(1) en EVP

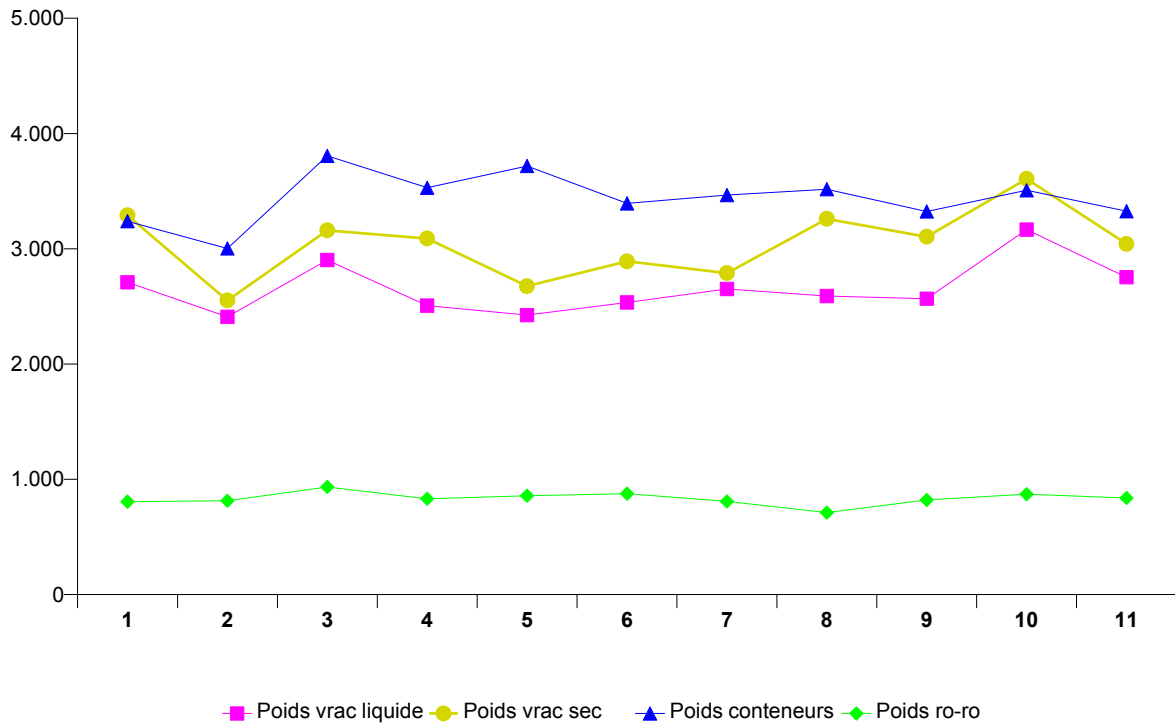
(2) en unités ro-ro

Source : Déclaration générale et formulaire de déclaration pour transport par conteneur et unités ro-ro (directive 95/64/CE) à la sortie de navires, Gemeentelijk Havenbedrijf Antwerpen, Havenbestuur Brugge-Zeebrugge, Haven Oostende, Havenbedrijf Gent

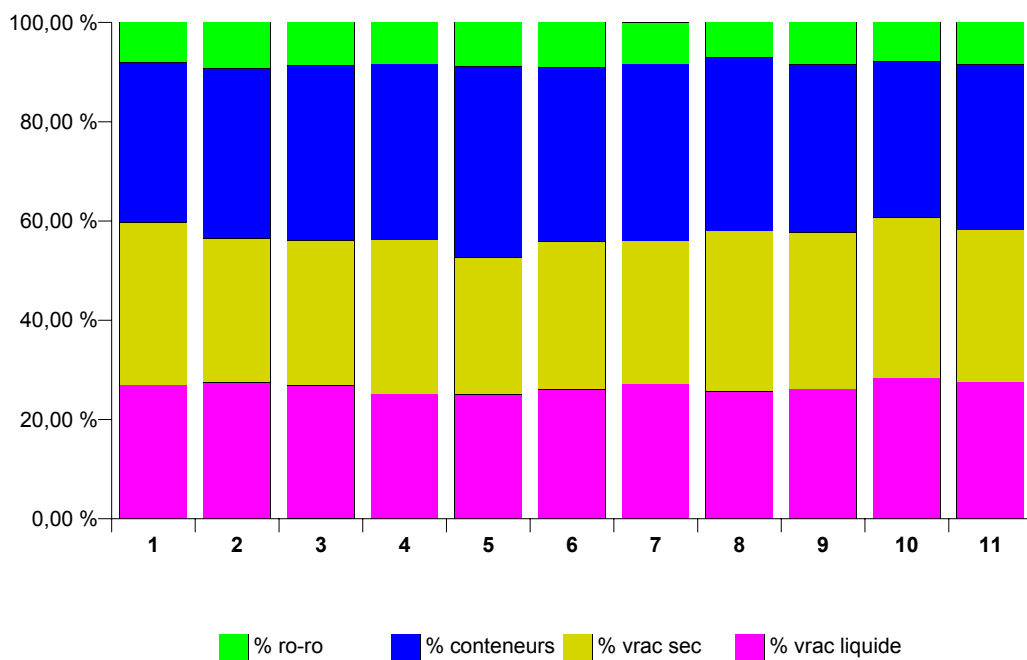
Note: Le poids de la cargaison est considéré y compris les emballages, mais sans la tare des véhicules, conteneurs, unités ro-ro et unités navigantes.

Activité des ports maritimes

Evolution du tonnage de marchandises (en 1 000 tonnes) selon le type de chargement des navires de mer entrés dans tous les ports belges

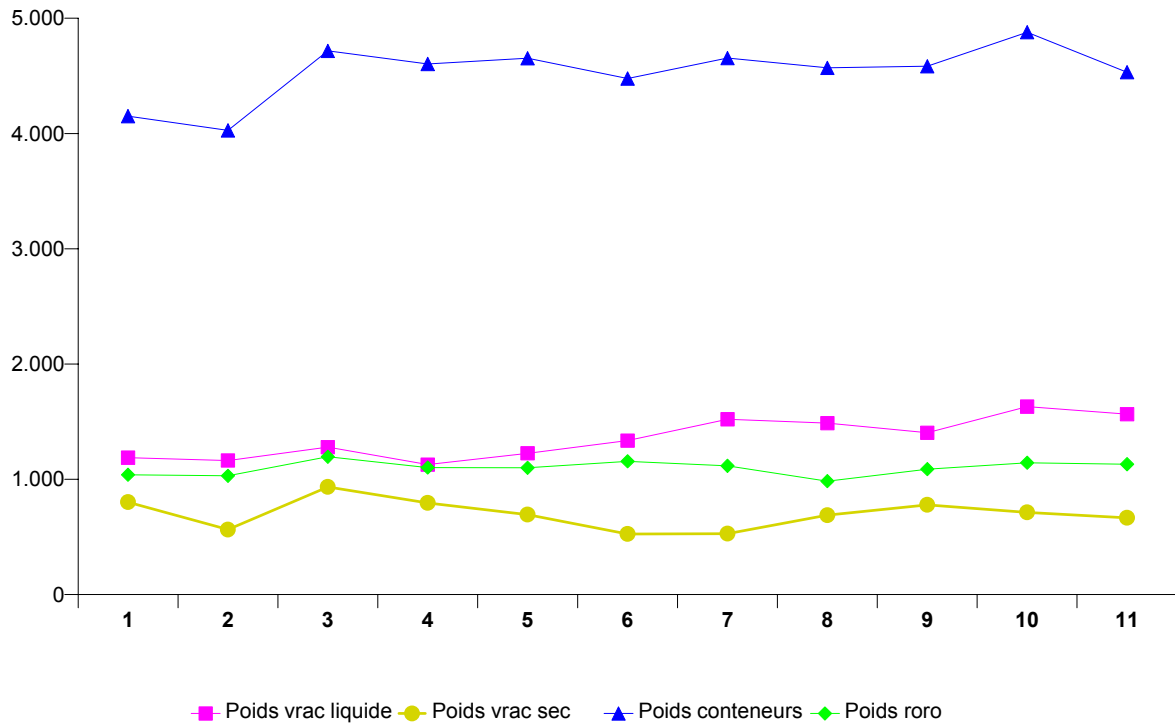


Répartition du tonnage de marchandises (en %) selon le type de chargement des navires de mer entrés dans tous les ports belges

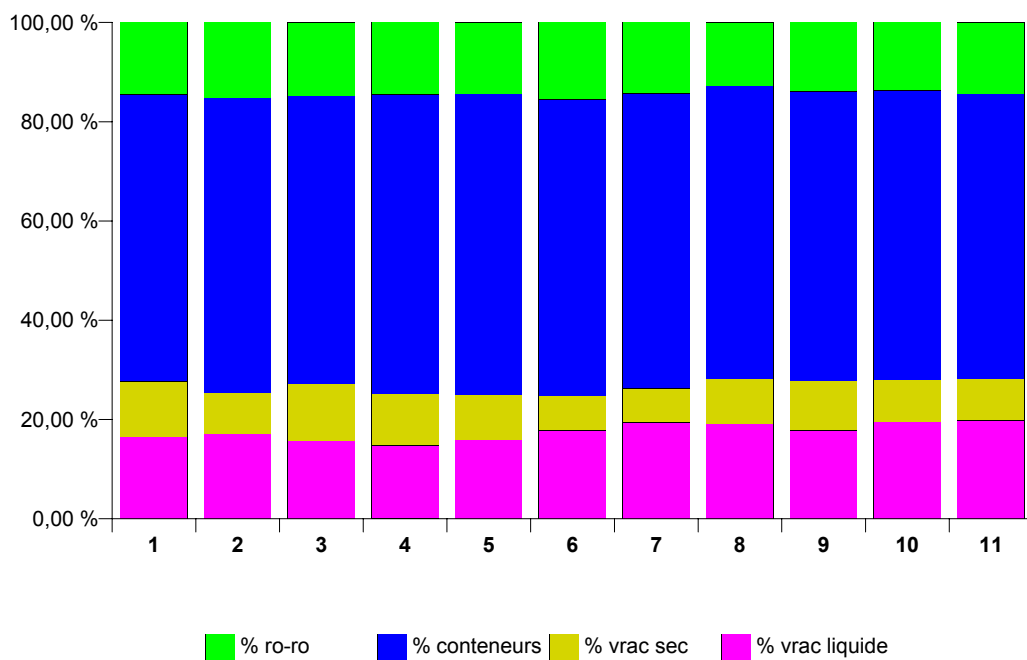


Activité des ports maritimes

Evolution du tonnage de marchandises (en 1 000 tonnes) selon le type de chargement des navires de mer sortis dans tous les ports belges



Répartition du tonnage de marchandises (en %) selon le type de chargement des navires de mer sortis dans tous les ports belges



Navigation intérieure

**NAVIGATION INTERIEURE
EVOLUTION DANS LE TEMPS**

**A) REPARTITION DU TRANSPORT PAR VOIE NAVIGABLE D'APRES L'EXPORT, L'IMPORT, LE TRANSIT
ET LE TRAFIC INTERIEUR**

CHIFFRES ANNUELS ET MENSUELS	EXPORT		IMPORT		TRANSIT	
	T (1)	TKM (2)	T	TKM	T	TKM
2001	37 532	1 510	59 520	3 127	4 097	538
2002	41 196	1 555	59 440	3 284	4 008	532
2003	41 526	1 566	60 781	3 330	4 330	573
2004	41 078	1 528	66 794	3 317	4 147	557
2005	49 058	1 608	78 848	3 465	4 490	578
2006	49 123	1 663	74 552	3 468	5 173	671
2005						
JANVIER	4 167	135	6 147	290	349	46
FEVRIER	3 973	130	6 138	286	303	41
MARS	4 146	140	6 465	286	354	46
AVRIL	4 248	139	6 956	312	371	47
MAI	4 213	135	6 948	300	367	48
JUIN	4 199	141	7 160	300	407	50
JUILLET	4 091	125	6 400	261	436	56
AOUT	4 030	123	6 778	287	315	40
SEPTEMBRE	4 142	135	6 591	286	386	50
OCTOBRE	3 990	137	6 640	298	410	51
NOVEMBRE	4 025	147	6 440	294	423	56
DECEMBRE	3 835	120	6 183	266	369	47
2006						
JANVIER	3 993	133	5 849	271	433	55
FEVRIER	3 849	128	5 658	261	375	49
MARS	4 436	151	6 403	298	473	60
AVRIL	3 856	134	6 171	286	441	55
MAI	4 162	149	6 892	328	520	68
JUIN	4 360	151	6 460	301	425	53
JUILLET	3 698	129	5 611	251	414	53
AOUT	4 158	136	6 320	281	427	54
SEPTEMBRE	4 435	146	6 295	302	426	56
OCTOBRE	4 420	147	6 751	331	443	60
NOVEMBRE	4 157	143	6 418	307	436	59
DECEMBRE	3 597	114	5 724	252	360	48

(1) 1 000 tonnes

(2) 1 000 000 tonnes-km

TRAFIC INTERIEUR		TOTAL		CHIFFRES ANNUELS ET MENSUELS
T	TKM	T	TKM	
27 411	2 557	128 561	7 732	2001
30 472	2 779	135 115	8 150	2002
31 120	2 832	137 755	8 302	2003
35 748	3 057	147 765	8 459	2004
35 697	3 068	168 093	8 719	2005
37 596	3 170	166 460	8 973	2006
2005				
2 895	258	13 558	729	JANVIER
2 882	261	13 296	719	FEVRIER
3 245	272	14 209	744	MARS
3 103	267	14 678	764	AVRIL
2 913	238	14 441	722	MAI
3 036	259	14 802	750	JUIN
2 469	206	13 396	648	JUILLET
2 972	264	14 095	713	AOUT
2 918	251	14 036	722	SEPTEMBRE
3 060	264	14 100	750	OCTOBRE
3 102	266	13 991	763	NOVEMBRE
3 104	261	13 490	695	DECEMBRE
2006				
3 053	261	13 328	721	JANVIER
2 976	252	12 859	689	FEVRIER
3 500	293	14 814	802	MARS
3 018	256	13 487	731	AVRIL
3 045	261	14 630	807	MAI
3 224	276	14 468	781	JUIN
2 867	239	12 600	672	JUILLET
3 186	273	14 092	745	AOUT
3 251	279	14 408	783	SEPTEMBRE
3 336	279	14 951	816	OCTOBRE
3 254	272	14 265	780	NOVEMBRE
2 876	231	12 558	645	DECEMBRE

NAVIGATION INTERIEURE
EVOLUTION DANS LE TEMPS
B) ACTIVITE D'APRES LA NATURE DES MARCHANDISES TRANSPORTEES (1 000 TONNES)

CHIFFRES ANNUELS ET MENSUELS	PRODUITS AGRICOLES ET ANIMAUX VIVANTS	DENREES ALIMENTAIRES ET FOURRAGES	COMBUSTIBLES MINERAUX SOLIDES	PRODUITS PETROLIERS	MINERAIS ET DECHETS POUR LA METALLURGIE	PRODUITS METALLURGIQUES	MINERAUX BRUTS OU MANUFACTURES ET MINERAUX DE CONSTRUCTION
2001	5 061	5 590	11 211	21 892	8 379	6 073	35 155
2002	5 271	5 601	11 464	23 398	8 593	5 915	36 540
2003	5 492	5 740	11 438	23 579	8 991	6 191	37 263
2004	5 413	5 249	13 668	26 127	10 438	8 153	38 261
2005	5 355	5 847	13 817	28 611	10 357	9 580	41 070
2006	5 632	5 759	12 613	28 423	8 504	10 375	43 070
2005							
JANVIER	422	510	1 386	2 436	944	843	2 787
FEVRIER	344	466	1 303	2 339	896	866	2 912
MARS	409	475	1 313	2 341	931	807	3 128
AVRIL	438	505	1 165	2 253	1 002	938	3 789
MAI	432	468	1 443	2 217	885	829	3 542
JUIN	505	466	1 050	2 204	639	861	4 440
JUILLET	465	385	982	2 399	798	788	2 856
AOUT	415	416	1 058	2 503	863	685	3 656
SEPTEMBRE	418	428	1 067	2 330	810	762	3 898
OCTOBRE	473	557	978	2 338	953	812	3 627
NOVEMBRE	511	602	968	2 402	889	785	3 558
DECEMBRE	523	567	1 103	2 849	747	602	2 877
2006							
JANVIER	501	537	1 264	2 402	799	776	3 020
FEVRIER	480	420	1 177	2 499	657	712	3 010
MARS	512	490	1 042	2 605	728	835	3 928
AVRIL	482	425	1 008	2 195	771	888	3 621
MAI	521	531	1 077	2 270	723	875	4 039
JUIN	484	464	917	2 229	790	863	4 239
JUILLET	437	454	920	2 287	647	951	2 850
AOUT	400	407	1 148	2 308	739	897	3 761
SEPTEMBRE	459	435	1 029	2 452	664	1 009	3 983
OCTOBRE	466	497	1 044	2 593	684	927	4 139
NOVEMBRE	430	553	1 006	2 394	724	965	3 754
DECEMBRE	472	546	980	2 191	578	677	2 716

ENGRAIS	PRODUITS CHIMIQUES	MACHINES, VEHICULES, OBJETS MANUFAC- TURES N.D.A.(1) ET TRANSAC- TIONS SPECIALES	TOTAL	CHIFFRES ANNUELS ET MENSUELS
5 781	10 670	18 750	128 561	2001
5 927	13 380	19 027	135 116	2002
6 055	13 510	19 495	137 755	2003
5 637	13 559	21 261	147 765	2004
6 341	15 626	31 492	168 093	2005
6 383	16 168	29 510	166 447	2006
2005				
525	1 321	2 384	13 558	JANVIER
531	1 285	2 353	13 296	FEVRIER
737	1 419	2 650	14 209	MARS
573	1 389	2 625	14 678	AVRIL
531	1 294	2 802	14 441	MAI
572	1 324	2 743	14 802	JUIN
518	1 327	2 878	13 396	JUILLET
473	1 295	2 732	14 095	AOUT
519	1 202	2 600	14 036	SEPTEMBRE
431	1 289	2 642	14 100	OCTOBRE
487	1 198	2 590	13 991	NOVEMBRE
444	1 285	2 492	13 490	DECEMBRE
2006				
385	1 383	2 260	13 328	JANVIER
499	1 317	2 089	12 859	FEVRIER
657	1 438	2 579	14 814	MARS
571	1 280	2 247	13 487	AVRIL
564	1 367	2 662	14 630	MAI
509	1 419	2 552	14 468	JUIN
571	1 181	2 294	12 600	JUILLET
478	1 307	2 636	14 092	AOUT
514	1 329	2 534	14 408	SEPTEMBRE
514	1 432	2 656	14 951	OCTOBRE
623	1 347	2 468	14 265	NOVEMBRE
497	1 369	2 532	12 558	DECEMBRE

(1) : non dénommé ailleurs

NAVIGATION INTERIEURE
EVOLUTION DANS LE TEMPS
C) ACTIVITE SUR LES VOIES NAVIGABLES (1 000 000 TONNES-KILOMETRES)

CHIFFRES ANNUELS ET MENSUELS	BASSIN DE L'ESCAUT MARITIME	CANAUX DE LA CAMPINE	CANAUX BRABAN- CONS	MEUSE ET SAMBRE	BASSIN DU HAUT- ESCAUT	CENTRE ET BORINAGE	BASSIN DE L'YSER ET COTE
	(LONG. : 306,7 KM)	(LONG. : 329,3 KM)	(LONG. : 130,4 KM)	(LONG. : 238,5 KM)	(LONG. : 327,7 KM)	(LONG. : 92,6 KM)	(LONG. : 144,4 KM)
	1	2	3	4	5	6	7
2001	1 813	3 181	360	700	1 594	74	9
2002	1 974	3 390	418	729	1 569	56	14
2003	1 934	3 454	392	804	1 606	97	13
2004	2 006	3 449	472	785	1 622	108	16
2005	2 174	3 268	472	763	1 889	130	20
2006	2 226	3 326	502	892	1 846	156	22
2005							
JANVIER	184	282	38	65	145	11	2
FEVRIER	177	287	40	62	139	11	2
MARS	186	280	42	64	158	12	2
AVRIL	192	282	44	69	164	11	2
MAI	186	267	41	60	156	11	2
JUIN	184	270	43	72	169	10	2
JUILLET	169	229	30	55	152	10	1
AOUT	181	271	36	67	148	9	2
SEPTEMBRE	183	260	45	48	174	11	2
OCTOBRE	180	276	35	72	173	11	2
NOVEMBRE	178	294	40	70	167	11	2
DECEMBRE	173	268	39	58	145	11	2
2006							
JANVIER	179	262	42	63	157	14	2
FEVRIER	177	258	34	63	146	10	2
MARS	197	304	43	77	165	15	2
AVRIL	179	269	44	70	153	14	2
MAI	194	297	45	87	168	13	2
JUIN	186	291	45	84	161	11	2
JUILLET	164	241	37	67	150	12	2
AOUT	187	281	41	77	144	13	2
SEPTEMBRE	192	288	44	82	162	13	2
OCTOBRE	202	301	44	84	168	14	2
NOVEMBRE	194	288	47	82	151	16	2
DECEMBRE	174	245	36	57	121	11	2

COL. 1,2,3,4,5,6 ET 7: TOTAL DES PRESTATIONS DE TRANSPORT DANS LE BASSIN QUE CE SOIENT DES
DEPARTS DU BASSIN, DES ARRIVEES DANS LE BASSIN, DU TRAFIC A L'INTERIEUR DU BASSIN OU DU
TRANSIT PAR RAPPORT AU BASSIN
LONGUEUR A PARTIR DU 1.1.1986

Transport par rail

TRANSPORT PAR RAIL
SOCIETE NATIONALE DES CHEMINS DE FER BELGES - CHIFFRES TOTAUX
1A. TRAFIC DE VOYAGEURS

CHIFFRES ANNUELS ET MENSUELS	NOMBRE DE VOYA- GEURS (MILLIERS)	NOMBRE DE VOYA- GEURS KM (MILLIONS)	NOMBRE DE TRAIN-KM PRODUC- TIFS (MILLIERS)
2002	164 936	8 249	75 989
2003	168 364	8 264	76 578
2004	178 422	8 675	78 105
2005	187 141	9 151	76 469
2006	197 523	9 607	76 230
2007	206 500	9 935	77 324
2007			
JANVIER	16 649	777	6 610
FEVRIER	17 053	779	5 988
MARS	17 505	826	6 627
AVRIL	17 829	845	6 245
MAI	17 950	843	6 476
JUIN	17 767	856	6 438
JUILLET	14 427	778	6 647
AOUT	13 727	760	6 692
SEPTEMBRE	17 385	838	6 331
OCTOBRE	19 241	902	6 730
NOVEMBRE	18 925	879	6 404
DECEMBRE	18 191	852	6 136
2008			
JANVIER			
FEVRIER			
MARS			
AVRIL			
MAI			
JUIN			
JUILLET			
AOUT			
SEPTEMBRE			
OCTOBRE			
NOVEMBRE			
DECEMBRE			

TRANSPORT PAR RAIL
SOCIETE NATIONALE DES CHEMINS DE FER BELGES - CHIFFRES TOTAUX
1B. TRAFIC COMMERCIAL DE MARCHANDISES

CHIFFRES ANNUELS ET MENSUELS	1 000 TONNES (1)	WAGONS COMPLETS			TRAIN-KM PRODUC- TIFS (MILLIERS)	TKM (2) BRUTS REMOR- QUES (MILLIONS)	NOMBRE DE WA- GONS CHARGES (WAGONS COMPLETS) (1)
		1 000 000 TKM (2)					
		TRAFIC INTERIEUR (1)	IMPORT ET EXPORT (1)	TRANSIT (1)			
2001	55 653	1 857	4 837	230	17 510	18 916	1 486 595
2002	57 214	1 922	5 079	275	17 926	18 846	1 429 671
2003	55 732	1 970	5 095	230	16 750	19 208	1 404 118
2004	58 377	2 111	5 284	300	16 622	20 373	1 481 451
2005	60 380	2 262	5 315	463	14 320	18 594	1 547 983
2006	62 551	2 390	5 760	437	14 759	19 329	1 555 549
2007							
JANVIER	2 814	97	245	35	1 219	1 614	58 908
FEVRIER	4 225	204	334	29	1 178	1 551	109 459
MARS	4 996	171	501	21	1 324	1 673	142 833
AVRIL	4 247	130	436	35	1 143	1 445	116 437
MAI	4 484	145	412	57	1 183	1 507	119 083
JUIN	6 156	171	516	45	1 221	1 534	153 896
JUILLET	5 043	135	548	23	1 187	1 508	135 950
AOUT	5 764	152	681	23	1 117	1 395	154 449
SEPTEMBRE	4 700	149	480	19	1 205	1 541	126 060
OCTOBRE	5 361	180	496	35	1 303	1 665	141 939
NOVEMBRE	4 601	182	414	17	1 166	1 550	120 085
DECEMBRE	4 316	182	454	18			107 249
2008							
JANVIER	4 102	170	340	26			106 709
FEVRIER	4 814	203	399	36			114 990
MARS							
AVRIL							
MAI							
JUIN							
JUILLET							
AOUT							
SEPTEMBRE							
OCTOBRE							
NOVEMBRE							
DECEMBRE							

(1) NE COMPREND NI LES TRANSPORTS MILITAIRES NI LES TRANSPORTS DE SERVICE

(2) tonnes-km

TRANSPORT PAR RAIL**2. SOCIETE NATIONALE DES CHEMINS DE FER BELGES**

Répartition selon la nature des marchandises en trafic commercial (1) pour le mois de février 2008.

SPECIFICATION	Nature des marchandises					
	Produits agricoles et animaux vivants	Denrées alimentaires et fourrages	Combustibles minéraux solides	Produits pétroliers	Minerais et déchets pour la métallurgie	Produits métallurgiques
Février 2008						
Trafic intérieur (1000 t)	0	-	6	14	339	748
Entrées (1000 t)	59	87	-	6	31	401
Sorties (1000 t)	22	8	37	185	16	458
Transit (2) (1000 t)	9	3	2	5	-	95
Total (1000 t)	90	98	45	210	387	1703
Trafic intérieur (1000 tkm)	19	-	676	1837	37558	51891
Entrées (1000 tkm)	7039	16156	-	943	2339	64976
Sorties (1000 tkm)	1955	1472	6343	3635	4231	63866
Transit (2) (1000 tkm)	1156	571	437	1029	-	16766
Total (1000 tkm)	10167	18199	7456	41443	44127	197499
Janvier-Février 2008 (Moyennes mensuelles)						
Trafic intérieur (1000 t)	1	0	7	12	285	726
Entrées (1000 t)	58	64	0	6	29	396
Sorties (1000 t)	23	8	41	165	17	398
Transit (2) (1000 t)	8	3	2	9	0	73
Total (1000 t)	90	75	51	191	331	1593
Trafic intérieur (1000 tkm)	48	0	832	1733	33192	51917
Entrées (1000 tkm)	7085	11484	0	914	2098	60841
Sorties (1000 tkm)	1671	1511	7238	32801	4504	53488
Transit (2) (1000 tkm)	1241	460	441	1738	27	13242
Total (1000 tkm)	10043	13454	8511	37185	39820	179487

(1) A partir de 1985, les statistiques des transports ferroviaires de marchandises sont publiées selon la "Nomenclature uniforme pour les Statistiques des Transports" de la Communauté économique européenne (N.S.T.), déjà utilisée pour les statistiques des autres branches de transport.

(2) Transit sans transbordement.

(3) Non dénommé ailleurs

Nature des marchandises					SPECIFICATION
Minéraux bruts ou manufacturés et matériaux de construction	Engrais	Produits chimiques	Machines, véhicules, objets manufacturés n.d.a.(3) et transactions spéciales	Total	
Février 2008					
95	-	57	847	2106	Trafic intérieur (1000 t)
3	-	53	381	1021	Entrées (1000 t)
182	20	123	426	1477	Sorties (1000 t)
-	11	48	37	210	Transit (2) (1000 t)
280	31	280	1690	4814	Total (1000 t)
8539	-	7142	95219	202881	Trafic intérieur (1000 tkm)
495	-	11266	60038	163252	Entrées (1000 tkm)
20616	1443	26093	72832	236484	Sorties (1000 tkm)
-	1095	9101	6161	36316	Transit (2) (1000 tkm)
29650	2538	53602	234251	638933	Total (1000 tkm)
Janvier-Février 2008 (Moyennes mensuelles)					
90	0	56	774	1949	Trafic intérieur (1000 t)
3	0	55	356	965	Entrées (1000 t)
163	19	125	411	1370	Sorties (1000 t)
0	10	42	28	174	Transit (2) (1000 t)
256	29	277	1568	4458	Total (1000 t)
8225	0	6892	83525	186362	Trafic intérieur (1000 tkm)
549	0	11274	56561	150804	Entrées (1000 tkm)
19823	1412	26519	70506	219470	Sorties (1000 tkm)
0	950	8068	4869	31034	Transit (2) (1000 tkm)
28596	2362	52753	215461	587669	Total (1000 tkm)

Navigation aérienne

NAVIGATION AERIENNE
ACTIVITE DES AERODROMES BELGES (VOLS COMMERCIAUX) (1)
1A. EVOLUTION DANS LE TEMPS

CHIFFRES ANNUELS ET MENSUELS	TOUS LES AERODROMES BELGES					
	NOMBRE DE VOLS		NOMBRE DE PASSAGERS (2)		MARCHANDISES (3) (TONNE)	
	AU DEPART	A L'ARRIVEE	AU DEPART	A L'ARRIVEE	AU DEPART	A L'ARRIVEE
2007	158 074	157 933	10 547 355	10 507 677	693 473	674 566
JANVIER	12 505	12 495	683 383	743 948	59 651	60 874
FEVRIER						
MARS						
AVRIL						
MAI						
JUIN						
JUILLET						
AOUT						
SEPTEMBRE						
OCTOBRE						
NOVEMBRE						
DECEMBRE						

CHIFFRES MENSUELS	BRUXELLES NATIONAL					
	NOMBRE DE VOLS		NOMBRE DE PASSAGERS (2)		MARCHANDISES (3) (TONNE)	
	AU DEPART	A L'ARRIVEE	AU DEPART	A L'ARRIVEE	AU DEPART	A L'ARRIVEE
2007	120121	120220	8958152	8976171	391054	376469
JANVIER	9 739	9 752	578 160	640 273	32 576	33 687
FEVRIER						
MARS						
AVRIL						
MAI						
JUIN						
JUILLET						
AOUT						
SEPTEMBRE						
OCTOBRE						
NOVEMBRE						
DECEMBRE						

(1) ANVERS, BRUXELLES NATIONAL, CHARLEROI, LIEGE, OSTENDE

(2) LES PASSAGERS EN TRANSIT SONT INCLUS DANS LE DEPART ET L'ARRIVEE

(3) LE FRET + COURRIER

NAVIGATION AERIENNE (SUITE)
ACTIVITE DES AERODROMES BELGES (VOLS COMMERCIAUX) (1)
1A. EVOLUTION DANS LE TEMPS

CHIFFRES MENSUELS	ANVERS					
	NOMBRE DE VOLS		NOMBRE DE PASSAGERS (2)		MARCHANDISES (3) (TONNE)	
	AU DEPART	A L'ARRIVEE	AU DEPART	A L'ARRIVEE	AU DEPART	A L'ARRIVEE
2007	11286	11178	69888	68901	427	405
JANVIER	667	660	5 029	4 725	30	27
FEVRIER						
MARS						
AVRIL						
MAI						
JUIN						
JUILLET						
AOUT						
SEPTEMBRE						
OCTOBRE						
NOVEMBRE						
DECEMBRE						

CHIFFRES MENSUELS	OSTENDE					
	NOMBRE DE VOLS		NOMBRE DE PASSAGERS (2)		MARCHANDISES (3) (TONNE)	
	AU DEPART	A L'ARRIVEE	AU DEPART	A L'ARRIVEE	AU DEPART	A L'ARRIVEE
2007	5144	5144	115711	94454	54371	56091
JANVIER	284	265	4 349	3 431	3 335	4 040
FEVRIER						
MARS						
AVRIL						
MAI						
JUIN						
JUILLET						
AOUT						
SEPTEMBRE						
OCTOBRE						
NOVEMBRE						
DECEMBRE						

(1) ANVERS, BRUXELLES NATIONAL, CHARLEROI, LIEGE, OSTENDE

(2) LES PASSAGERS EN TRANSIT SONT INCLUS DANS LE DEPART ET L'ARRIVEE

(3) LE FRET + COURRIER

NAVIGATION AERIENNE (SUITE)
ACTIVITE DES AERODROMES BELGES (VOLS COMMERCIAUX) (1)
1A. EVOLUTION DANS LE TEMPS

CHIFFRES MENSUELS	CHARLEROI					
	NOMBRE DE VOLS		NOMBRE DE PASSAGERS (2)		MARCHANDISES (3) (TONNE)	
	AU DEPART	A L'ARRIVEE	AU DEPART	A L'ARRIVEE	AU DEPART	A L'ARRIVEE
2007	8061	8038	1230051	1213133	6	15
JANVIER	730	735	90 614	91 890	0	0
FEVRIER						
MARS						
AVRIL						
MAI						
JUIN						
JUILLET						
AOUT						
SEPTEMBRE						
OCTOBRE						
NOVEMBRE						
DECEMBRE						

CHIFFRES MENSUELS	LIEGE					
	NOMBRE DE VOLS		NOMBRE DE PASSAGERS (2)		MARCHANDISES (3) (TONNE)	
	AU DEPART	A L'ARRIVEE	AU DEPART	A L'ARRIVEE	AU DEPART	A L'ARRIVEE
2007	13462	13353	173553	155018	247615	241586
JANVIER	1 085	1 083	5 231	3 629	23 710	23 120
FEVRIER						
MARS						
AVRIL						
MAI						
JUIN						
JUILLET						
AOUT						
SEPTEMBRE						
OCTOBRE						
NOVEMBRE						
DECEMBRE						

(1) ANVERS, BRUXELLES NATIONAL, CHARLEROI, LIEGE, OSTENDE

(2) LES PASSAGERS EN TRANSIT SONT INCLUS DANS LE DEPART ET L'ARRIVEE

(3) LE FRET + COURRIER

NAVIGATION AERIENNE
ACTIVITE DES AERODROMES BELGES (1)
1B. PAYS LES PLUS IMPORTANTS (SELON LE NOMBRE DE VOLS)
CHIFFRES MENSUELS JANVIER 2008

CHIFFRES MENSUELS	NOMBRE DE VOLS		NOMBRE DE PASSAGERS		MARCHANDISES (2) (EN TONNES)	
	AU DEPART	A L'ARRIVEE	AU DEPART	A L'ARRIVEE	AU DEPART	A L'ARRIVEE
ROYAUME-UNI	1718	1755	59128	54876	3998	3729
ALLEMAGNE	1430	1482	53295	59629	2991	4055
ESPAGNE	1127	1115	79849	90022	3056	1866
ITALIE	1117	1132	74015	77523	2861	3133
FRANCE	1067	1106	40949	43020	2471	2666
BELGIQUE	273	284	2829	1368	37	9
SUISSE	504	472	31827	33599	269	165
TURQUIE	146	156	10391	14960	932	972
GRECE	142	95	8128	8335	1061	61
DANEMARK	350	353	16652	16714	1027	752
PAYS-BAS	313	316	9660	9348	110	102
SUEDE	332	309	14019	13951	1777	1170
AUTRICHE	356	352	16106	18445	736	554
PORTUGAL	283	277	16042	21164	234	151
ETATS-UNIS	323	425	43328	41369	4897	13561
MAROC	212	213	21246	27714	366	315
TCHEQUIE	232	230	9536	11081	272	160
POLOGNE	217	215	11380	13987	168	50
FINLANDE	177	170	7779	8186	667	588
TUNISIE	58	60	5774	7354	23	19
HONGRIE	146	141	8449	10446	161	10
NORVEGE	138	135	6289	6277	58	18
IRLANDE	142	146	12581	12532	191	165
CANARIES	137	137	20178	20352	59	63
EGYPTE	143	202	14729	16128	592	6514
RUSSIE	82	84	4859	4482	427	112
SLOVENIE	112	114	4611	4973	38	37
ROUMANIE	102	75	5382	5263	202	67
ISRAEL	100	94	4848	5871	4134	3245
EMIRATS ARABES UNIS	56	45	3416	3437	3601	2937
BAHREIN	57	11	0	0	3914	547
BULGARIE	36	39	2170	2741	98	23
ISLANDE	45	28	17	0	695	523
LITUANIE	52	52	2341	2011	13	24
ARABIE SAOUDITE	65	55	0	0	2131	3007
IRAK	56	1	38	0	4372	0
LIBYE	32	26	561	2908	1033	421
MALTE	25	25	1808	1677	24	129
NIGER	38	19	0	0	2157	505
CHINE	26	26	1619	1320	635	1840
INDE	121	124	20180	23324	2550	2393
LETTONIE	30	30	1639	2061	8	15
SENEGAL	26	26	5050	6536	344	218
CANADA	32	47	4940	5041	235	1465
CROATIE	26	19	1362	1102	9	1

(1) ANVERS, BRUXELLES NATIONAL, CHARLEROI, LIEGE, OSTENDE

(2) LE FRET + COURRIER

Véhicules à moteur

VEHICULES A MOTEUR
1A. VEHICULES A MOTEUR NEUFS, MIS EN CIRCULATION
EVOLUTION DANS LE TEMPS

CHIFFRES ANNUELS ET MENSUELS	IMMATRICULATION DE VEHICULES A MOTEURS NEUFS MIS EN CIRCULATION						
	VOITURES POUR PERSONNES	AUTO-BUS ET AUTOCARS	VEHICULES POUR LE TRANSPORT DE MARCHANDISES	TRACTEURS	TRACTEURS AGRICOLES	TOTAL	MOTOS (1) SCOOTERS, AUTO-SCOOTERS, (2)
2002	472 830	1 080	53 322	4 649	3 419	535 300	21 554
2003	463 173	896	56 125	4 818	3 387	528 399	22 267
2004	489 262	911	63 859	5 200	4 102	563 334	25 118
2005	484 906	856	68 052	5 945	3 617	563 376	25 007
2006	530 296	914	63 651	4 730	3 748	603 339	27 291
2007	529 025	1 093	71 414	6 232	3 478	611 242	30 143
2007							
JANVIER	56 126	115	7 484	792	297	64 814	1 510
FEVRIER	49 231	80	5 947	539	287	56 084	2 198
MARS	59 723	74	7 208	554	420	67 979	3 539
AVRIL	48 103	73	6 401	520	372	55 469	3 616
MAI	47 472	121	6 911	616	359	55 479	3 627
JUIN	50 497	82	7 158	500	336	58 573	3 798
JUILLET	40 059	98	5 433	403	323	46 316	3 115
AOUT	34 149	81	5 086	482	261	40 059	2 811
SEPTEMBRE	36 860	104	4 910	608	235	42 717	2 015
OCTOBRE	46 356	95	5 969	645	291	53 356	1 745
NOVEMBRE	36 577	57	5 323	421	175	42 553	995
DECEMBRE	23 872	113	3 584	152	122	27 843	1 174
2008							
JANVIER	57 276	181	7 076	937	302	65 772	1 347
FEVRIER	56 389	87	6 583	569	366	63 994	2 827
MARS	57 657	155	6 993	599	411	65 815	2 956
AVRIL	62 300	168	7 455	689	538	71 150	3 618
MAI							
JUIN							
JUILLET							
AOUT							
SEPTEMBRE							
OCTOBRE							
NOVEMBRE							
DECEMBRE							

(1) LES VELOMOTEURS DE 50 CC ET MOINS, DEPASSANT LA VITESSE DE 40 KM/H SONT CONSIDERES COMME MOTOS.

(2) CYLINDREE MAXIMUM DE 350 CM3 ET POIDS MAXIMUM DE 350 KG.

VEHICULES A MOTEUR (SUITE)
1B. VEHICULES A MOTEUR D'OCCASION, MIS EN CIRCULATION
EVOLUTION DANS LE TEMPS

CHIFFRES ANNUELS ET MENSUELS	IMMATRICULATION DE VEHICULES A MOTEUR D'OCCASION					
	VOITURES POUR PERSONNES	AUTO- BUS ET AUTOCARS	VEHICULES POUR LE TRANS- PORT DE MARCHAN- DISES	TRACTEURS	TRACTEURS AGRICOLES	TOTAL
2002	688 134	864	76 953	4 359	6 067	776 377
2003	667 567	1 089	80 213	4 326	6 271	759 466
2004	678 731	910	84 497	4 412	6 968	775 518
2005	660 258	745	86 346	4 085	7 244	758 678
2006	696 606	821	83 379	4 573	8 077	793 456
2007	662 496	823	76 279	3 750	7 878	751 226
2007						
JANVIER	55 687	113	6 713	314	650	63 477
FEVRIER	52 660	46	6 282	341	723	60 052
MARS	61 870	50	7 277	353	847	70 397
AVRIL	52 616	68	5 881	269	682	59 516
MAI	60 162	46	6 682	310	721	67 921
JUIN	64 716	34	7 214	280	742	72 986
JUILLET	59 177	57	6 599	376	741	66 950
AOUT	52 084	151	5 680	330	673	58 918
SEPTEMBRE	52 092	67	6 059	317	516	59 051
OCTOBRE	59 789	87	6 910	410	601	67 797
NOVEMBRE	49 392	50	5 817	220	574	56 053
DECEMBRE	42 251	54	5 165	230	408	48 108
2008						
JANVIER	54 513	115	7 014	342	732	62 716
FEVRIER	58 108	73	7 038	325	833	66 377
MARS	55 598	53	6 601	276	814	63 342
AVRIL	62 103	64	7 284	272	927	70 650
MAI						
JUIN						
JUILLET						
AOUT						
SEPTEMBRE						
OCTOBRE						
NOVEMBRE						
DECEMBRE						

VEHICULES A MOTEUR**2. VEHICULES NEUFS ET D' OCCASION MIS EN CIRCULATION**

CHIFFRES DETAILLES D' APRES LA RESIDENCE DU DECLARANT

MOIS AVRIL 2008

RESIDENCE DU DECLARANT	VEHICULES A MOTEURS						MOTOS (1)
	VOITURES POUR PERSONNES	AUTOBUS ET AUTOCAR	VEHICULES TRANSPORT MARCHAND.	TRACTEURS	TRACTEURS AGRICOLES	TOTAL	
A. Neufs							
REGION BRUXELLES-CAPITALE	9 877	6	969	25	4	10 881	299
REGION FLAMANDE	33 399	125	4 638	536	365	39 063	2 006
Province d' Anvers	9 868	71	1 341	135	58	11 473	537
Province de Brabant Flamand	8 648	3	807	52	58	9 568	404
Province de Limbourg	3 878	23	525	84	43	4 553	262
Province de Flandre Orientale	5 984	9	932	91	83	7 099	439
Province de Flandre Occidentale	5 021	19	1 033	174	123	6 370	364
REGION WALLONE	19 024	37	1 848	128	169	21 206	1 313
Province de Brabant-Wallon	2 532	8	245	4	21	2 810	208
Province de Hainaut	6 409	3	596	64	55	7 127	436
Province de Liège	5 861	6	581	47	35	6 530	369
Province de Luxembourg	1 620	9	174	4	23	1 830	113
Province de Namur	2 602	11	252	9	35	2 909	187
LE ROYAUME	62 300	168	7 455	689	538	71 150	3 618
B. Occasions							
REGION BRUXELLES-CAPITALE	6 904	6	690	16	2	7 618	
REGION FLAMANDE	33 158	30	4 296	187	526	38 197	
Province d' Anvers	9 177	4	1 134	47	83	10 445	
Province de Brabant Flamand	5 508	3	583	38	85	6 217	
Province de Limbourg	5 216	6	726	17	86	6 051	
Province de Flandre Orientale	7 233	9	933	33	146	8 354	
Province de Flandre Occidentale	6 024	8	920	52	126	7 130	
REGION WALLONE	22 041	28	2 298	69	399	24 835	
Province de Brabant-Wallon	2 074	6	212	4	26	2 322	
Province de Hainaut	8 926	15	884	25	89	9 939	
Province de Liège	6 447	3	648	30	117	7 245	
Province de Luxembourg	1 668	3	207	9	70	1 957	
Province de Namur	2 926	1	347	1	97	3 372	
LE ROYAUME	62 103	64	7 284	272	927	70 650	

(1) Les vélomoteurs d' une cylindrée de 50 cc et moins, qui dépassent la vitesse de 40 km/h, sont considérés comme motos

Accidents de la circulation

ACCIDENTS DE ROULAGE
ACCIDENTS DE ROULAGE SUR LA VOIE PUBLIQUE AVEC TUES OU BLESSES
1. EVOLUTION DANS LE TEMPS

CHIFFRES ANNUELS ET MENSUELS	NOMBRE D'ACCIDENTS (2)				NOMBRE DE VICTIMES		
	AVEC TUES (1)	AVEC BLESSES GRAVES(3)	AVEC BLESSES LEGERS(4)	TOTAL	NOMBRE TOTAL DES DECEDES	BLESSES GRAVES	BLESSES LEGERS
	2	3	4	5	6	7	8
2001	1 378	7 319	38 747	47 444	1 486	8 949	56 345
2002	1 263	6 834	39 522	47 619	1 353	8 230	56 759
2003	1 136	6 898	42 445	50 479	1 216	7 978	57 408
2004	1 094	5 949	41 627	48 670	1 163	6 850	56 142
2005	997	6 274	42 036	49 307	1 089	7 270	58 072
2006	1 001	6 115	42 055	49 171	1 069	7 027	58 270
2005							
JANVIER	92	429	3184	3.705	97	484	4.298
FEVRIER	66	395	3019	3.480	73	461	4.131
MARS	73	438	2972	3.483	78	515	4.071
AVRIL	85	517	3443	4.045	90	589	4.817
MAI	91	559	3816	4.466	97	646	5.282
JUIN	109	620	4011	4.740	122	728	5.543
JUILLET	88	566	3301	3.955	101	680	4.830
AOUT	71	587	3567	4.225	76	666	5.044
SEPTEMBRE	91	570	4025	4.686	98	656	5.329
OCTOBRE	86	620	4118	4.824	98	715	5.657
NOVEMBRE	74	529	3291	3.894	79	600	4.529
DECEMBRE	71	444	3289	3.804	80	529	4.541
2006							
JANVIER	68	434	3148	3.650	70	487	4.341
FEVRIER	84	357	2682	3.123	88	413	3.785
MARS	79	390	3106	3.575	85	445	4.244
AVRIL	73	497	3106	3.675	83	578	4.348
MAI	78	505	3742	4.325	83	567	5.205
JUIN	86	623	4195	4.904	87	704	5.778
JUILLET	82	620	3657	4.359	90	721	5.250
AOUT	69	492	3464	4.025	76	574	4.988
SEPTEMBRE	113	582	3975	4.670	119	670	5.329
OCTOBRE	90	601	4210	4.902	98	690	5.732
NOVEMBRE	83	517	3589	4.189	87	587	4.924
DECEMBRE	96	496	3181	3.773	103	591	4.348

(1) DECEDES SUR PLACE OU ENDEANS LES 30 JOURS SUIVANT LA DATE DE L'ACCIDENT

(2) LES COLLISIONS ENTRE DEUX USAGERS SONT CONSIDEREES COMME UN SEUL ACCIDENT.

(3) LES ACCIDENTS COMPORTANT A LA FOIS DES TUES ET DES BLESSES GRAVES SONT REPRIS DANS LA COLONNE PRECEDENTE.

(4) LES ACCIDENTS COMPORTANT DES BLESSES LEGERS ET DES BLESSES GRAVES OU TUES SONT REPRIS DANS L'UNE DES COLONNES PRECEDENTES.

SOURCE: LES PARQUETS

Informations

La Direction générale Statistique et Information économique relève du SPF Economie, PME, Classes moyennes et Energie. Une de nos missions est de répondre aux besoins des autorités, des entreprises et des citoyens par une information chiffrée sur la situation réelle du pays dans différents domaines d'actualité

Où trouver l'information statistique et économique?

Sur nos sites Internet <http://statbel.fgov.be> (statistiques) et <http://economie.fgov.be> (économie)

Dans cinq grandes villes du pays, la Direction générale Statistique et Information économique met à la disposition du public :

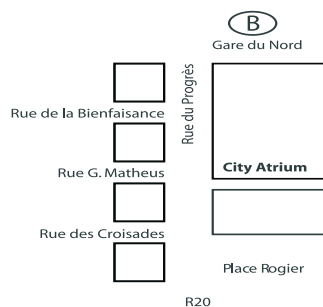
- ◇ Des annuaires et des publications spécialisées ainsi qu'une sélection de disquettes et de cédéroms.
- ◇ Une salle de lecture où il est possible de consulter nos publications, ainsi que celles d'autres ministères ou d'institutions belges et internationales.

Toutes nos bibliothèques sont accessibles les jours ouvrables de 8h30 à 16h30 (Bxl) ou de 9h à 12h et de 13h à 16h (autres).

Bruxelles City Atrium C

Rue du Progrès 50, 1210 Bruxelles
 tél. 02/277.55.03 – 02/277.55.04 fax 02/277.55.19
 e-mail : info@economie.fgov.be

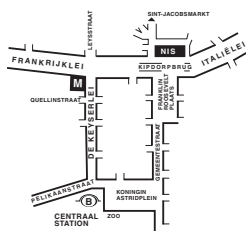
Train (B) : Gare du Nord
 Métro (M) : ligne 2, station Rogier
 Trams : 3, 52, 55, 56, 81, 90
 arrêts Rogier ou Nord
 Bus STIB : 38, 58, 61
 arrêts Rogier ou Nord
 Bus De Lijn : 318, 351, 358, 410, 526, 554
 arrêt Nord



Anvers

Italiëlei 124 - bus 85, 2000 Antwerpen
 tél. 03/229.07.00 fax 03/233.28.30
 e-mail : info.antwerpen@economie.fgov.be

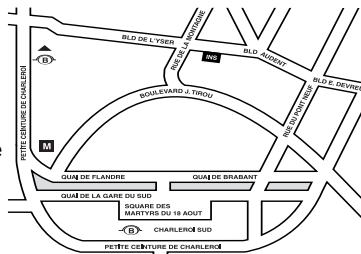
Train (B) : Centraal Station
 Métro (M) : arrêt Opera
 Tram-Bus : accès facile (Fr. Rooseveltplaats)



Charleroi

Tour Biarent, Bd Audent 14/5, 6000 Charleroi
 tél. 071/27.44.14 fax 071/27.44.19
 e-mail : info.charleroi@economie.fgov.be

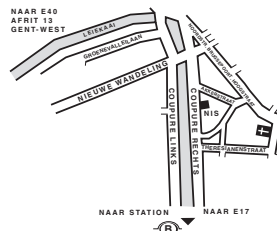
Train (B) : Charleroi Sud, 20 min depuis la gare (Place Buisset, Rue du Collège, Place Charles II, Boulevard Tirou, rue de la Montagne)
 Bus : arrêt Tirou
 Autoroute : petite ceinture de Charleroi - sortie Gare du Sud
 Parking (P) : payant face à l'INS



Gand

Coupure rechts 620, 9000 Gent
 tél. 09/267.27.27 fax 09/267.27.29
 e-mail : info.gent@economie.fgov.be

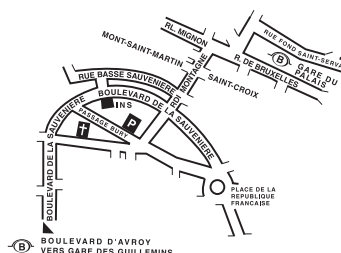
Train (B) : Gent St. Pieters
 Tram-Bus : 40, 43 arrêt Theresianenstraat
 Autoroute : accès aisé par autoroute E40 (sortie N° 13 - Gent - West/Drongen)
 Parking (P) : au long de la "Coupure Rechts"



Liège

Bd de la Sauvenière 73-75, 4000 Liège
 tél. 02/277.55.78 fax 04/222.49.94
 e-mail : info.liege@economie.fgov.be

Train (B) : Gare des Guillemins ou Gare du Palais
 Tram-Bus : (Guillemins) 1 et 4 arrêt Sauvenière
 Parking (P) : Neujean (à 20 m - même trottoir)
 Mercure (en face)



Nous diffusons de nombreux produits qui donnent une image chiffrée de la réalité socio-économique belge.

Ces produits, repris dans notre catalogue, sont disponibles auprès de nos centres régionaux ou auprès de notre service de Documentation - vente de Bruxelles. Notre catalogue vous sera envoyé sur simple demande. (voir adresses ci-contre).

Vous trouverez également un extrait de nos données, ainsi que la liste de nos publications sur notre site Internet : <http://statbel.fgov.be>

Transport : autres publications

Parc des véhicules à moteur

Sur base du fichier des véhicules immatriculés au SPF Mobilité et Transports, la Direction générale Statistique et Information économique publie dans cette brochure différents tableaux illustrant la répartition provinciale de l'ensemble de notre parc automobile selon l'âge du véhicule, par catégorie (voiture privée, car, bus, véhicule utilitaire, tracteur, motocyclette, véhicule spécial) par marque et type de véhicule, ou par genre de carburant utilisé. Un tableau informe également sur la répartition par commune des différentes catégories de véhicules – *Annuelle*

Transport routier de marchandises

Cette brochure présente un aperçu général du transport routier belge dans ses traits les plus marquants. On y trouve des informations sur les transports routiers intérieurs et internationaux tantôt effectués pour compte propre, tantôt pour compte de tiers. La répartition est faite également selon le genre de véhicule, les régions de chargement et de déchargement, etc. – *Annuelle*

Quelques autres publications

Publications générales

Bulletin de statistique - *Internet*
Communiqué hebdomadaire - *Internet*

Territoire et environnement

Statistique de l'occupation du sol (**disquette**)
Aperçu Environnement - *Annuel*

Population

Ménages et noyaux familiaux - *Annuel*
Population totale au 1er janvier - *Annuel*

Société

Accidents de la circulation – *Annuel*
Enquête sur les budgets des ménages - *Annuel*

Économie et finances

Ventes de biens immobiliers – *Annuel*

Agriculture

Recensement agricole et horticole au 15 mai –
Annuel

Industrie

Production industrielle et construction -
Mensuel

Commerce, services et transports

Commerce intérieur – *Annuel*
Compendium Société de l'information - *Annuel*



Achévé d'imprimer
par l'imprimerie de la
Direction générale Statistique
et Information économique
B-1000 Bruxelles

Juin 2008