

Transport

Statistiques mensuelles

La Direction générale Statistique et Information économique propose des informations statistiques impartiales. Les informations sont diffusées conformément à la loi, notamment pour ce qui concerne leur confidentialité.

Nous classons les statistiques en huit domaines :

- Généralités
- Territoire et environnement
- Population
- Société
- Économie et finances
- Agriculture et activités assimilées
- Industrie
- Services, commerce et transports

Tous droits de traduction, d'adaptation, de reproduction par tous procédés, y compris la photographie et le microfilm sont soumis à autorisation préalable de la Direction générale Statistique et Information économique. Toutefois, la citation de courts extraits, à titre explicatif ou justificatif, dans un article, un compte-rendu ou un livre, est autorisée moyennant indication claire et précise de la source.

Éditeur responsable : A. Versonnen

© 2008, **SPF ECONOMIE**

DIRECTION GENERALE STATISTIQUE ET INFORMATION ECONOMIQUE | éditeur

B-1000 Bruxelles – 44 rue de Louvain

Transport

Statistiques mensuelles

Mars 2008

Sommaire

Activité des ports maritimes

Nombre et tonnage (en 1 000 tonneaux de jaugeage bruts) des navires de mer entrés jusqu'en septembre 2007	3
Nombre et tonnage (en 1 000 tonneaux de jaugeage bruts) des navires de mer sortis jusqu'en septembre 2007	5
Graphique: Nombre de navires de mer entrés et sortis dans tous les ports belges	7
Nombre et tonnage des marchandises(en 1 000 tonnes) selon le type de chargement des navires de mer entrés jusqu'en septembre 2007	9
Nombre et tonnage des marchandises(en 1 000 tonnes) selon le type de chargement des navires de mer sortis jusqu'en septembre 2007	13
Graphique: Evolution du tonnage (en 1 000 tonnes) et répartition du tonnage (en %) de marchandise selon le type de chargement des navires de mer entrés dans tous les ports belges	17
Graphique: Evolution du tonnage (en 1 000 tonnes) et répartition du tonnage (en %) de marchandise selon le type de chargement des navires de mer sortis dans tous les ports belges	18

Navigation intérieure

Évolution dans le temps jusqu'en décembre 2006

1A. Répartition du transport par voie navigable d'après l'export, l'import, le transit et le trafic intérieur (en 1 000 tonnes et 1 000 000 tonnes-km)	20
1B. Activité d'après la nature des marchandises transportées (nomenclature N.S.T.) (en 1 000 tonnes)	22
1C. Activité sur les voies navigables (chiffres par bassin en 1 000 000 tonnes-km)	24

Transport par rail

Société Nationale des Chemins de Fer belges

1A. Trafic de voyageurs – Chiffres totaux jusqu'en novembre 2007	26
1B. Trafic commercial de marchandises – Chiffres totaux jusqu'en décembre 2007	27
2. Répartition selon la nature des marchandises pour le mois de décembre 2007.....	28

Navigation aérienne

1A. Évolution dans le temps pour des aéroports belges jusqu'en septembre 2007	33
---	----

Véhicules à moteur

1A. Véhicules à moteur neufs mis en circulation Évolution dans le temps jusqu'en février 2008	39
1B. Véhicules à moteur d'occasion mis en circulation Évolution dans le temps jusqu'en février 2008	40
2A. Véhicules à moteur neufs mis en circulation – février 2008	41
2B. Véhicules à moteur d'occasion mis en circulation – février 2008	41

Accidents de la circulation

Accidents de roulage sur la voie publique avec tués et/ou blessés

1. Évolution dans le temps jusqu'en décembre 200645

Signes conventionnels

Les renseignements ne sont pas disponibles	..
0 ou inférieur à la moitié de l'unité utilisée	-
Chiffres provisoires	(*)
La virgule est employée pour séparer les unités décimales	,

Activité des ports maritimes

Activité des ports maritimes

Nombre et tonnage des navires de mer entrés (en 1 000 tonneaux de jaugeage bruts)

Année ou mois	Tous les ports belges (1)				Anvers			
	Chargés		Sur lest		Chargés		Sur lest	
	Nombre	Tonnage	Nombre	Tonnage	Nombre	Tonnage	Nombre	Tonnage
2001	25.935	381.281	6.311	55.647	10.087	169.693	4.787	44.104
2002	25.472	392.228	6.036	54.877	10.000	173.848	4.362	41.622
2003	24.022	370.782	5.887	56.252	10.027	179.381	4.152	41.775
2004	24.291	403.459	5.563	48.182	10.754	202.655	4.111	34.971
2005	24.712	423.818	6.073	54.046	11.176	217.969	4.992	43.574
2006	24.456	443.800	5.550	43.542	11.345	230.960	4.384	33.681
2007								
1	2.024	38.501	452	4.040	951	20.548	360	2.881
2	1.980	35.687	477	3.644	884	18.255	382	2.701
3	2.243	41.629	519	4.235	1.050	21.981	410	3.305
4	2.098	39.622	516	4.401	994	20.376	404	2.967
5	2.172	41.670	500	4.384	1.007	21.354	388	3.210
6	2.065	40.150	480	4.276	954	20.378	390	3.123
7	2.150	41.499	513	4.723	1.036	21.378	388	3.200
8	2.061	39.882	527	4.451	1.003	21.399	419	3.458
9	2.086	40.783	540	4.615	979	20.838	415	3.173

Année ou mois	Bruges - Zeebrugge				Gand (y compris Zelzate)			
	Chargés		Sur lest		Chargés		Sur lest	
	Nombre	Tonnage	Nombre	Tonnage	Nombre	Tonnage	Nombre	Tonnage
2001	9.308	153.358	934	10.579	1.884	25.388	956	3.450
2002	9.065	157.226	1.012	11.972	1.876	24.659	1.018	3.674
2003	7.239	123.308	1.136	14.140	2.044	26.739	1.058	3.927
2004	6.689	133.894	937	13.166	2.094	27.348	980	3.221
2005	7.653	149.428	904	10.196	1.954	26.751	928	3.626
2006	7.806	159.113	1.001	10.073	2.058	29.068	1.011	3.540
2007								
1	605	12.933	91	1.266	185	2.679	76	283
2	642	12.875	79	943	166	2.066	75	262
3	727	14.692	82	958	176	2.529	93	290
4	677	15.099	98	1.515	181	2.322	83	349
5	721	15.826	96	1.206	191	2.277	86	305
6	726	15.659	105	1.434	200	2.432	74	217
7	740	16.234	105	1.623	181	2.283	73	233
8	717	15.771	99	1.004	176	2.154	95	308
9	713	15.765	93	1.584	172	2.602	87	340

(1) excepté les mouvements entre les ports belges

Source : Déclaration générale à l'entrée de navires, Gemeentelijk Havenbedrijf Antwerpen, Havenbestuur Brugge-Zeebrugge, Haven Oostende, Havenbedrijf Gent

Activité des ports maritimes

Nombre et tonnage des navires de mer entrés (en 1 000 tonneaux de jaugeage bruts) - suite et fin

Année ou mois	Ostende				Nieuwpoort			
	Chargés		Sur lest		Chargés		Sur lest	
	Nombre	Tonnage	Nombre	Tonnage	Nombre	Tonnage	Nombre	Tonnage
2001	4.251	32.707	45	134	615	647	1	1
2002	4.253	36.120	75	224	487	461	2	2
2003	4.582	40.989	88	363	420	381	1	1
2004	4.624	40.923	75	524	405	361	3	2
2005	4.819	35.461	1	0	367	321	2	2
2006	4.578	33.914	53	82	427	369	0	0
2007								
1	379	2.869	4	4	24	20	0	0
2	394	2.913	4	9	42	39	0	0
3	440	3.314	3	6	45	41	0	0
4	408	3.020	2	0	40	34	0	0
5	425	3.227	9	14	37	31	0	0
6	414	2.877	4	1	49	43	0	0
7	365	2.848	2	0	46	39	0	0
8	364	2.763	10	7	33	28	0	0
9	372	2.879	8	12	30	25	0	0

Année ou mois	Bruxelles (y compris Bassin Industriel)				Liège			
	Chargés		Sur lest		Chargés		Sur lest	
	Nombre	Tonnage	Nombre	Tonnage	Nombre	Tonnage	Nombre	Tonnage
2001	231	559	83	182	63	96	86	130
2002	204	537	67	190	62	97	95	139
2003	214	540	75	191	79	124	82	119
2004	220	596	60	167	76	122	77	118
2005	234	671	48	152	83	129	40	62
2006	252	701	57	147	70	122	63	100
2007								
1	22	68	3	7	6	10	11	19
2	28	72	3	6	5	9	10	14
3	30	98	7	18	2	4	9	14
4	35	85	5	13	4	7	10	17
5	30	81	5	21	4	6	7	12
6	31	95	4	10	4	7	10	17
7	25	72	5	18	3	5	11	17
8	28	84	4	17	2	3	7	11
9	21	64	8	19	1	1	8	14

Activité des ports maritimes

Nombre et tonnage des navires de mer sortis (en 1 000 tonneaux de jaugeage bruts)

Année ou mois	Tous les ports belges (1)				Anvers			
	Chargés		Sur lest		Chargés		Sur lest	
	Nombre	Tonnage	Nombre	Tonnage	Nombre	Tonnage	Nombre	Tonnage
2001	23.033	344.367	6.955	78.336	10.448	155.768	4.364	56.156
2002	23.212	365.521	6.580	74.340	10.364	165.583	4.296	51.567
2003	21.631	342.931	6.502	71.749	10.196	172.735	4.374	49.597
2004	21.427	368.382	6.760	76.574	9.912	184.025	5.021	56.165
2005	21.046	352.322	7.296	79.676	10.086	193.826	5.879	64.793
2006	20.873	364.336	7.950	95.237	10.432	208.041	6.158	70.828
2007								
1	1.712	32.048	711	8.996	877	18.618	552	6.876
2	1.667	29.139	685	7.956	828	16.404	520	5.889
3	1.958	34.081	738	8.771	988	19.592	565	6.712
4	1.809	33.752	687	8.126	937	18.909	521	6.102
5	1.886	35.048	721	8.694	952	19.884	559	6.480
6	1.797	33.812	649	7.775	925	19.212	487	5.667
7	1.814	34.453	723	8.596	959	19.921	537	5.671
8	1.824	32.899	678	8.089	952	19.400	528	6.239
9	1.854	34.008	694	8.930	955	19.255	547	6.597

Année ou mois	Bruges - Zeebrugge				Gand (y compris Zelzate)			
	Chargés		Sur lest		Chargés		Sur lest	
	Nombre	Tonnage	Nombre	Tonnage	Nombre	Tonnage	Nombre	Tonnage
2001	7.576	145.941	2.629	16.995	1.422	11.847	1.442	16.933
2002	7.632	152.789	2.380	17.364	1.517	12.428	1.398	15.911
2003	5.822	117.409	2.475	18.620	1.574	13.253	1.552	16.910
2004	5.938	132.660	1.733	15.721	1.461	13.192	1.613	16.909
2005	6.736	146.848	1.833	12.656	1.512	16.122	1.364	14.267
2006	6.774	154.283	2.097	14.763	1.476	14.603	1.569	17.977
2007								
1	556	13.460	171	1.067	109	1.134	146	1.730
2	509	12.443	202	1.323	114	1.134	130	1.382
3	609	14.328	216	1.418	142	1.276	128	1.443
4	573	15.140	195	1.347	123	1.244	141	1.439
5	604	15.615	213	1.475	126	1.233	151	1.418
6	596	15.104	241	1.789	119	1.212	153	1.346
7	625	16.225	219	1.783	101	924	157	1.714
8	615	15.634	197	1.323	129	1.172	136	1.244
9	603	15.616	196	1.668	131	1.348	127	1.512

(1) excepté les mouvements entre les ports belges

Activité des ports maritimes

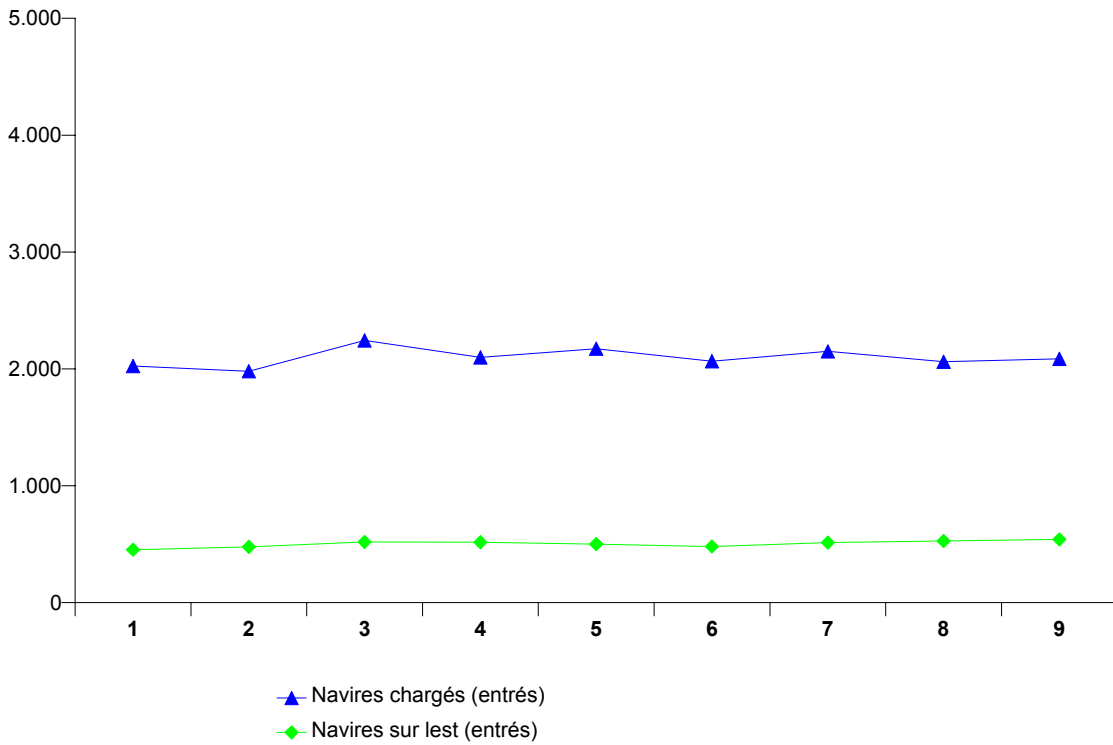
Nombre et tonnage des navires de mer sortis (en 1 000 tonneaux de jaugeage bruts) - suite et fin

Année ou mois	Ostende				Nieuwpoort			
	Chargés		Sur lest		Chargés		Sur lest	
	Nombre	Tonnage	Nombre	Tonnage	Nombre	Tonnage	Nombre	Tonnage
2001	3.419	31.327	874	1.589	0	0	609	641
2002	3.526	34.853	821	1.586	1	1	488	462
2003	3.874	39.835	772	1.520	0	0	398	361
2004	4.131	40.228	517	1.251	1	1	401	353
2005	4.245	34.264	576	1.205	0	0	371	325
2006	3.993	32.592	638	1.405	0	0	422	365
2007								
1	338	2.781	45	92	0	0	23	20
2	346	2.816	52	106	0	0	42	39
3	393	3.206	50	114	0	0	45	41
4	358	2.917	52	103	0	0	41	35
5	392	3.151	42	89	0	0	36	31
6	333	2.712	85	166	0	0	48	42
7	340	2.763	27	85	0	0	47	40
8	343	2.701	31	69	0	0	32	27
9	340	2.805	40	86	0	0	31	26

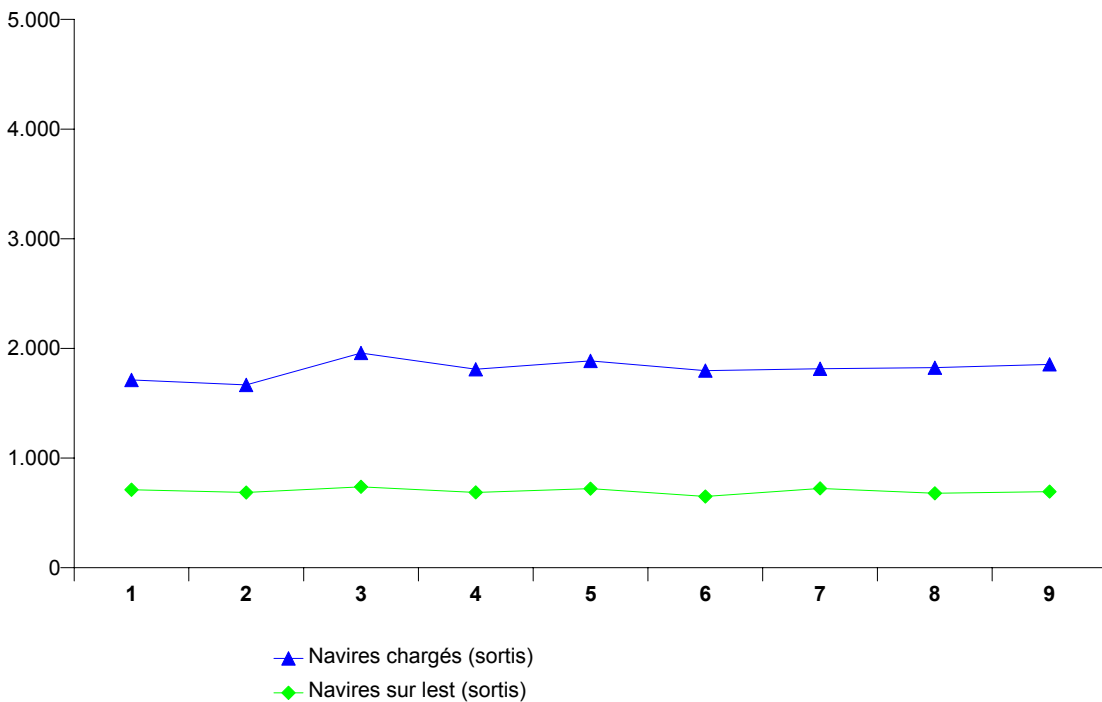
Année ou mois	Bruxelles (y compris Bassin Industriel)				Liège			
	Chargés		Sur lest		Chargés		Sur lest	
	Nombre	Tonnage	Nombre	Tonnage	Nombre	Tonnage	Nombre	Tonnage
2001	102	255	209	538	159	235	15	25
2002	81	240	202	501	150	224	10	17
2003	77	234	206	514	151	230	14	24
2004	90	250	194	517	130	199	14	21
2005	84	311	196	568	93	154	31	60
2006	75	273	183	535	112	180	24	35
2007								
1	6	24	14	45	10	20	0	0
2	4	12	16	46	15	23	0	0
3	10	26	20	71	10	15	1	2
4	5	18	22	58	13	22	3	4
5	7	27	19	55	10	17	2	3
6	11	31	16	59	10	16	0	0
7	10	39	16	53	8	13	1	2
8	12	49	13	37	9	15	0	0
9	14	39	15	50	8	14	1	1

Activité des ports maritimes

Nombre de navires de mer entrés dans tous les ports belges



Nombre de navires de mer sortis dans tous les ports belges



Activité des ports maritimes

Nombre et tonnage de marchandises (en 1 000 tonnes) selon le type de chargement des navires de mer entrés

Tous les ports belges (3)

Année ou mois	Vrac liquide	Vrac sec	Conteneurs		Roro	
	Poids	Poids	Nombre (1)	Poids	Nombre (2)	Poids
2001	30.213	36.908	2.751.887	22.324	1.110.794	4.022
2002	28.783	37.263	3.037.039	24.337	1.114.415	4.141
2003	29.647	32.886	3.191.049	27.564	1.164.617	4.180
2004	28.069	34.749	3.470.202	29.383	1.584.970	5.646
2005	32.516	34.964	3.790.127	29.889	1.864.953	8.467
2006	34.192	37.639	4.082.058	33.667	2.120.060	9.065
2007						
1	2.710	3.291	295.177	3.240	179.826	806
2	2.410	2.552	280.310	3.003	175.820	814
3	2.903	3.159	314.561	3.806	207.160	935
4	2.507	3.089	318.950	3.530	202.389	831
5	2.424	2.676	320.321	3.719	201.332	858
6	2.534	2.891	323.301	3.394	206.085	876
7	2.652	2.789	334.348	3.466	206.676	808
8	2.590	3.260	326.432	3.517	171.038	711
9	2.568	3.104	314.983	3.324	190.372	821

Anvers

Année ou mois	Vrac liquide	Vrac sec	Conteneurs		Roro	
	Poids	Poids	Nombre (1)	Poids	Nombre (2)	Poids
2001	24.073	18.392	2.084.471	14.470	252.603	315
2002	21.505	18.420	2.343.775	16.495	223.623	316
2003	22.598	15.970	2.642.338	21.749	85.098	175
2004	22.944	18.686	2.920.323	23.849	225.308	1.068
2005	26.112	20.100	3.151.911	24.554	354.921	1.878
2006	26.788	18.931	3.338.769	27.591	407.373	1.887
2007						
1	2.062	1.534	251.692	2.687	31.673	161
2	2.068	1.301	233.074	2.472	32.624	170
3	2.410	1.582	260.624	3.189	35.787	213
4	2.026	1.405	262.061	2.918	40.916	178
5	1.856	1.385	266.584	3.049	39.166	185
6	1.931	1.248	268.148	2.844	38.031	182
7	1.899	1.350	276.669	2.856	34.369	169
8	2.017	1.748	275.826	2.938	36.593	170
9	2.029	1.371	258.913	2.831	33.537	165

(1) en EVP

(2) en unités ro-ro

(3) exceptés les mouvements entre les ports belges

Source : Déclaration générale et formulaire de déclaration pour transport par conteneur et unités ro-ro (directive 95/64/CE) à l'entrée de navires, Gemeentelijk Havenbedrijf Antwerpen, Havenbestuur Brugge-Zeebrugge, Haven Oostende, Havenbedrijf Gent

Note: Le poids de la cargaison est considéré y compris les emballages, mais sans la tare des véhicules, conteneurs, unités ro-ro et unités navigantes.

Activité des ports maritimes

Nombre et tonnage de marchandises (en 1 000 tonnes) selon le type de chargement des navires de mer entrés (suite)

Bruges - Zeebrugge

Année ou mois	Vrac liquide	Vrac sec	Conteneurs		Roro	
	Poids	Poids	Nombre (1)	Poids	Nombre (2)	Poids
2001	3.201	1.968	644.642	7.731	638.649	2.424
2002	4.012	1.704	653.075	7.631	679.679	2.490
2003	3.761	1.608	489.356	5.476	861.756	2.538
2004	2.680	1.631	501.279	5.168	1.143.137	2.794
2005	3.228	1.693	594.468	5.003	1.268.083	3.552
2006	4.626	1.829	693.923	5.795	1.372.460	3.895
2007						
1	379	118	61.331	529	120.018	328
2	184	173	64.692	505	113.081	323
3	257	186	71.480	586	136.320	363
4	269	169	62.841	580	132.340	352
5	325	170	75.503	635	132.194	355
6	340	283	66.518	527	140.257	392
7	387	184	73.056	589	150.156	391
8	350	145	86.724	558	113.124	300
9	301	151	76.455	472	130.319	373

Gand (y compris Zelzate)

Année ou mois	Vrac liquide	Vrac sec	Conteneurs		Roro	
	Poids	Poids	Nombre (1)	Poids	Nombre (2)	Poids
2001	2.112	13.809	9.413	68	92.722	545
2002	2.353	14.687	11.801	90	93.916	579
2003	2.397	13.018	20.568	173	103.560	596
2004	1.811	12.450	31.568	158	94.602	660
2005	2.356	11.259	17.445	152	104.317	696
2006	1.986	14.863	13.893	61	199.804	1.050
2007						
1	185	1.521	1.524	4	16.047	93
2	106	884	1.826	6	17.530	94
3	157	1.186	2.159	7	20.986	111
4	135	1.274	1.929	6	16.545	91
5	179	942	2.318	8	15.508	91
6	186	1.198	1.721	7	16.444	96
7	296	1.120	1.983	10	11.068	65
8	139	1.225	2.363	9	10.562	66
9	169	1.439	2.624	8	15.824	95

(1) en EVP

(2) en unités ro-ro

Source : Déclaration générale et formulaire de déclaration pour transport par conteneur et unités ro-ro (directive 95/64/CE) à l'entrée de navires, Gemeentelijk Havenbedrijf Antwerpen, Havenbestuur Brugge-Zeebrugge, Haven Oostende, Havenbedrijf Gent

Note: Le poids de la cargaison est considéré y compris les emballages, mais sans la tare des véhicules, conteneurs, unités ro-ro et unités navigantes.

Activité des ports maritimes

Nombre et tonnage de marchandises (en 1 000 tonnes) selon le type de chargement des navires de mer entrés (suite)

Ostende

Année ou mois	Vrac liquide	Vrac sec	Conteneurs		Roro	
	Poids	Poids	Nombre (1)	Poids	Nombre (2)	Poids
2001	296	1.505	12.615	49	126.473	737
2002	261	1.464	28.218	118	116.553	755
2003	233	1.395	38.349	162	114.130	870
2004	25	1.081	43.317	198	121.923	1.124
2005	70	992	34.385	180	137.632	2.341
2006	94	968	35.358	219	140.423	2.234
2007						
1	6	54	3.164	19	12.088	224
2	5	90	3.279	20	12.585	228
3	2	93	3.729	23	14.067	247
4	2	134	3.690	26	12.588	209
5	2	83	3.806	26	14.464	227
6		55	1.938	13	11.353	206
7	3	52	1.254	8	11.083	183
8		67	1.370	10	10.759	174
9	3	72	1.832	12	10.692	188

Nieuwpoort

Année ou mois	Vrac liquide	Vrac sec	Conteneurs		Roro	
	Poids	Poids	Nombre (1)	Poids	Nombre (2)	Poids
2001	-	799	-	-	-	-
2002	-	596	-	-	-	-
2003	-	500	5	0	-	-
2004	-	494	-	-	-	-
2005	-	440	-	-	-	-
2006	-	512	-	-	-	-
2007						
1	-	29	-	-	-	-
2	-	50	-	-	-	-
3	-	54	-	-	-	-
4	-	48	-	-	-	-
5	-	44	-	-	-	-
6	-	59	-	-	-	-
7	-	54	-	-	-	-
8	-	40	-	-	-	-
9	-	36	-	-	-	-

(1) en EVP

(2) en unités ro-ro

Source : Déclaration générale et formulaire de déclaration pour transport par conteneur et unités ro-ro (directive 95/64/CE) à l'entrée de navires, Gemeentelijk Havenbedrijf Antwerpen, Havenbestuur Brugge-Zeebrugge, Haven Oostende, Havenbedrijf Gent

Note: Le poids de la cargaison est considéré y compris les emballages, mais sans la tare des véhicules, conteneurs, unités ro-ro et unités navigantes.

Activité des ports maritimes

Nombre et tonnage de marchandises (en 1 000 tonnes) selon le type de chargement des navires de mer entrés (suite et fin)

Bruxelles (y compris Bassin Industriel)

Année ou mois	Vrac liquide	Vrac sec	Conteneurs		Roro	
	Poids	Poids	Nombre (1)	Poids	Nombre (2)	Poids
2001	234	239	1.565	7	347	1
2002	249	214	170	2	644	1
2003	239	247	437	6	73	1
2004	271	306	674	9	-	-
2005	329	303	-	-	-	-
2006	262	431	116	1	-	-
2007						
1	35	34	-	-	-	-
2	21	47	-	-	-	-
3	32	59	50	1	-	-
4	29	58	-	-	-	-
5	33	49	39	0	-	-
6	47	43	177	2	-	-
7	25	30	161	2	-	-
8	30	33	182	2	-	-
9	31	32	78	1	-	-

Liège

Année ou mois	Vrac liquide	Vrac sec	Conteneurs		Roro	
	Poids	Poids	Nombre (1)	Poids	Nombre (2)	Poids
2001	-	101	-	-	-	-
2002	-	80	-	-	-	-
2003	-	109	-	-	-	-
2004	10	77	-	-	-	-
2005	0	111	-	-	-	-
2006	-	86	-	-	-	-
2007						
1	-	-	-	-	-	-
2	-	2	-	-	-	-
3	-	-	-	-	-	-
4	-	0	-	-	-	-
5	-	2	-	-	-	-
6	-	3	-	-	-	-
7	-	-	-	-	-	-
8	-	-	-	-	-	-
9	-	-	-	-	-	-

(1) en EVP

(2) en unités ro-ro

Source : Déclaration générale et formulaire de déclaration pour transport par conteneur et unités ro-ro (directive 95/64/CE) à l'entrée de navires, Gemeentelijk Havenbedrijf Antwerpen, Havenbestuur Brugge-Zeebrugge, Haven Oostende, Havenbedrijf Gent

Note: Le poids de la cargaison est considéré y compris les emballages, mais sans la tare des véhicules, conteneurs, unités ro-ro et unités navigantes.

Activité des ports maritimes

Nombre et tonnage de marchandises (en 1 000 tonnes) selon le type de chargement des navires de mer sortis

Tous les ports belges (3)

Année ou mois	Vrac liquide	Vrac sec	Conteneurs		Roro	
	Poids	Poids	Nombre (1)	Poids	Nombre (2)	Poids
2001	10.510	7.480	2.939.352	32.670	1.694.893	5.401
2002	9.787	8.528	3.277.891	34.318	1.756.949	5.807
2003	12.175	8.498	3.576.296	39.516	1.621.533	6.204
2004	11.639	7.907	3.771.152	42.011	2.008.952	7.708
2005	12.913	8.647	4.082.836	44.956	2.303.360	10.583
2006	13.293	8.962	4.342.635	48.134	2.541.226	11.891
2007						
1	1.187	803	309.020	4.151	201.372	1.040
2	1.163	565	319.525	4.027	210.396	1.030
3	1.279	935	344.847	4.717	252.952	1.196
4	1.128	796	343.091	4.604	238.572	1.103
5	1.226	694	332.091	4.653	223.337	1.100
6	1.336	525	352.817	4.478	248.528	1.157
7	1.521	528	349.294	4.655	244.964	1.117
8	1.487	689	350.866	4.570	221.364	984
9	1.404	778	351.165	4.584	227.581	1.089

Anvers

Année ou mois	Vrac liquide	Vrac sec	Conteneurs		Roro	
	Poids	Poids	Nombre (1)	Poids	Nombre (2)	Poids
2001	9.634	5.828	2.133.705	22.758	528.282	645
2002	8.899	6.573	2.433.376	24.041	512.469	641
2003	11.186	6.806	2.803.100	30.133	414.387	703
2004	10.506	6.461	3.071.613	33.580	564.756	1.363
2005	10.732	6.589	3.331.994	36.677	644.811	1.799
2006	10.952	6.682	3.492.116	38.738	653.319	1.962
2007						
1	973	639	245.936	3.300	53.293	185
2	990	427	255.915	3.193	52.578	166
3	1.100	664	280.819	3.791	58.793	209
4	901	618	281.333	3.677	69.158	213
5	981	529	273.354	3.748	60.347	186
6	1.124	404	289.828	3.629	70.984	227
7	1.280	403	286.190	3.719	68.337	227
8	1.205	474	290.332	3.689	62.273	187
9	1.133	536	284.187	3.736	55.911	206

(1) en EVP

(2) en unités ro-ro

(3) exceptés les mouvements entre les ports belges

Source : Déclaration générale et formulaire de déclaration pour transport par conteneur et unités ro-ro (directive 95/64/CE) à la sortie de navires, Gemeentelijk Havenbedrijf Antwerpen, Havenbestuur Brugge-Zeebrugge, Haven Oostende, Havenbedrijf Gent

Note: Le poids de la cargaison est considéré y compris les emballages, mais sans la tare des véhicules, conteneurs, unités ro-ro et unités navigantes.

Activité des ports maritimes

Nombre et tonnage de marchandises (en 1 000 tonnes) selon le type de chargement des navires de mer sortis (suite)

Bruges - Zeebrugge

Année ou mois	Vrac liquide	Vrac sec	Conteneurs		Roro	
	Poids	Poids	Nombre (1)	Poids	Nombre (2)	Poids
2001	28	50	740.237	9.114	1.032.103	3.533
2002	3	65	756.869	9.229	1.119.910	3.721
2003	28	75	615.156	7.416	1.082.181	3.693
2004	424	32	612.234	7.349	1.314.062	4.370
2005	936	26	680.378	7.602	1.514.481	5.470
2006	1.270	33	796.932	8.692	1.627.817	5.811
2007						
1	121	1	77.130	784	125.131	459
2	115	2	75.291	758	136.438	457
3	112	3	76.073	843	169.046	534
4	117	2	76.566	846	146.139	487
5	146	3	75.933	822	139.696	498
6	135	2	72.971	803	154.437	570
7	159	3	82.068	899	156.746	556
8	164	3	82.016	839	139.910	485
9	151	0	82.826	795	147.251	529

Gand (y compris Zelzate)

Année ou mois	Vrac liquide	Vrac sec	Conteneurs		Roro	
	Poids	Poids	Nombre (1)	Poids	Nombre (2)	Poids
2001	702	1.316	48.551	614	610	3
2002	676	1.607	58.359	748	975	1
2003	823	1.370	117.719	1.492	441	2
2004	569	1.211	46.740	589	2.077	10
2005	989	1.796	21.327	261	3.608	11
2006	831	1.997	19.046	147	118.602	791
2007						
1	72	144	2.028	15	9.614	69
2	55	118	2.126	17	8.619	71
3	46	220	2.694	20	10.442	83
4	94	160	2.394	19	9.806	73
5	90	143	2.517	19	9.268	70
6	63	92	2.372	19	11.861	80
7	64	102	2.175	14	7.892	47
8	74	192	2.603	18	8.024	61
9	95	218	3.018	24	12.657	80

(1) en EVP

(2) en unités ro-ro

Source : Déclaration générale et formulaire de déclaration pour transport par conteneur et unités ro-ro (directive 95/64/CE) à la sortie de navires, Gemeentelijk Havenbedrijf Antwerpen, Havenbestuur Brugge-Zeebrugge, Haven Oostende, Havenbedrijf Gent

Note: Le poids de la cargaison est considéré y compris les emballages, mais sans la tare des véhicules, conteneurs, unités ro-ro et unités navigantes.

Activité des ports maritimes

Nombre et tonnage de marchandises (en 1 000 tonnes) selon le type de chargement des navires de mer sortis (suite)

Ostende

Année ou mois	Vrac liquide	Vrac sec	Conteneurs		Roro	
	Poids	Poids	Nombre (1)	Poids	Nombre (2)	Poids
2001	3	0	15.459	165	133.115	1.218
2002	2	8	29.018	296	123.024	1.442
2003	3	3	39.806	468	124.524	1.807
2004	2	25	40.050	484	128.057	1.965
2005	0	0	34.473	416	140.460	3.303
2006	0	0	34.401	555	141.488	3.327
2007						
1	0	0	3.195	52	13.334	326
2	0	0	3.267	60	12.761	336
3	0	0	3.723	63	14.671	370
4	0	0	3.603	61	13.469	329
5	0	0	3.768	62	14.026	347
6	-	0	1.568	26	11.246	279
7	0	0	1.284	22	11.989	288
8	-	0	1.439	23	11.157	251
9	0	0	1.886	28	11.762	274

Nieuwpoort

Année ou mois	Vrac liquide	Vrac sec	Conteneurs		Roro	
	Poids	Poids	Nombre (1)	Poids	Nombre (2)	Poids
2001	-	0	-	-	-	-
2002	-	1	-	-	-	-
2003	-	0	0	0	-	-
2004	-	1	-	-	-	-
2005	-	0	-	-	-	-
2006	-	0	-	-	-	-
2007						
1	-	0	-	-	-	-
2	-	0	-	-	-	-
3	-	0	-	-	-	-
4	-	0	-	-	-	-
5	-	0	-	-	-	-
6	-	0	-	-	-	-
7	-	0	-	-	-	-
8	-	0	-	-	-	-
9	-	0	-	-	-	-

(1) en EVP

(2) en unités ro-ro

Source : Déclaration générale et formulaire de déclaration pour transport par conteneur et unités ro-ro (directive 95/64/CE) à la sortie de navires, Gemeentelijk Havenbedrijf Antwerpen, Havenbestuur Brugge-Zeebrugge, Haven Oostende, Havenbedrijf Gent

Note: Le poids de la cargaison est considéré y compris les emballages, mais sans la tare des véhicules, conteneurs, unités ro-ro et unités navigantes.

Activité des ports maritimes

Nombre et tonnage de marchandises (en 1 000 tonnes) selon le type de chargement des navires de mer sortis (suite et fin)

Bruxelles (y compris Bassin Industriel)

Année ou mois	Vrac liquide	Vrac sec	Conteneurs		Roro	
	Poids	Poids	Nombre (1)	Poids	Nombre (2)	Poids
2001	73	91	1.400	18	783	1
2002	113	74	269	3	571	1
2003	63	63	515	7	0	0
2004	66	55	701	9	-	-
2005	139	72	-	-	-	-
2006	105	68	141	2	-	-
2007						
1	10	8	-	-	-	-
2	0	6	-	-	-	-
3	7	15	53	1	-	-
4	8	7	-	-	-	-
5	2	5	68	1	-	-
6	3	9	167	2	-	-
7	17	5	32	0	-	-
8	9	3	141	2	-	-
9	13	7	114	1	-	-

Liège

Année ou mois	Vrac liquide	Vrac sec	Conteneurs		Roro	
	Poids	Poids	Nombre (1)	Poids	Nombre (2)	Poids
2001	-	30	-	-	-	-
2002	-	9	-	-	-	-
2003	-	8	-	-	-	-
2004	0	8	-	-	-	-
2005	7	20	-	-	-	-
2006	-	1	-	-	-	-
2007						
1	-	-	-	-	-	-
2	-	2	-	-	-	-
3	-	-	-	-	-	-
4	-	2	-	-	-	-
5	-	0	-	-	-	-
6	-	0	-	-	-	-
7	-	-	-	-	-	-
8	-	-	-	-	-	-
9	-	-	-	-	-	-

(1) en EVP

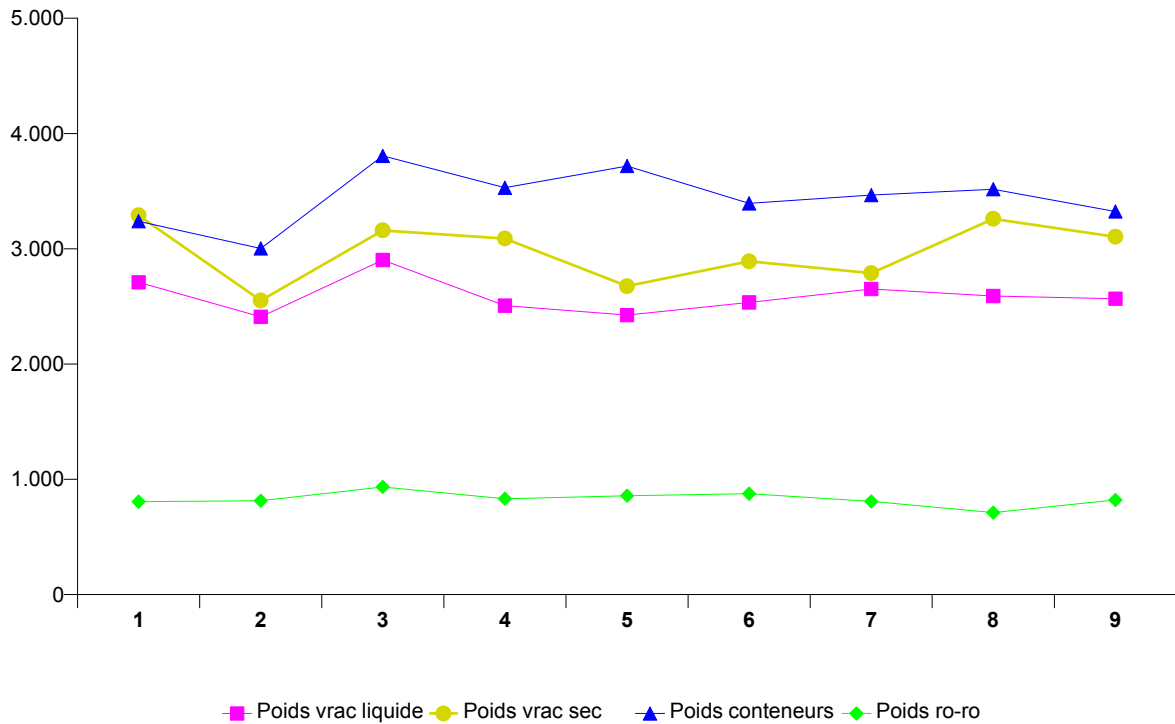
(2) en unités ro-ro

Source : Déclaration générale et formulaire de déclaration pour transport par conteneur et unités ro-ro (directive 95/64/CE) à la sortie de navires, Gemeentelijk Havenbedrijf Antwerpen, Havenbestuur Brugge-Zeebrugge, Haven Oostende, Havenbedrijf Gent

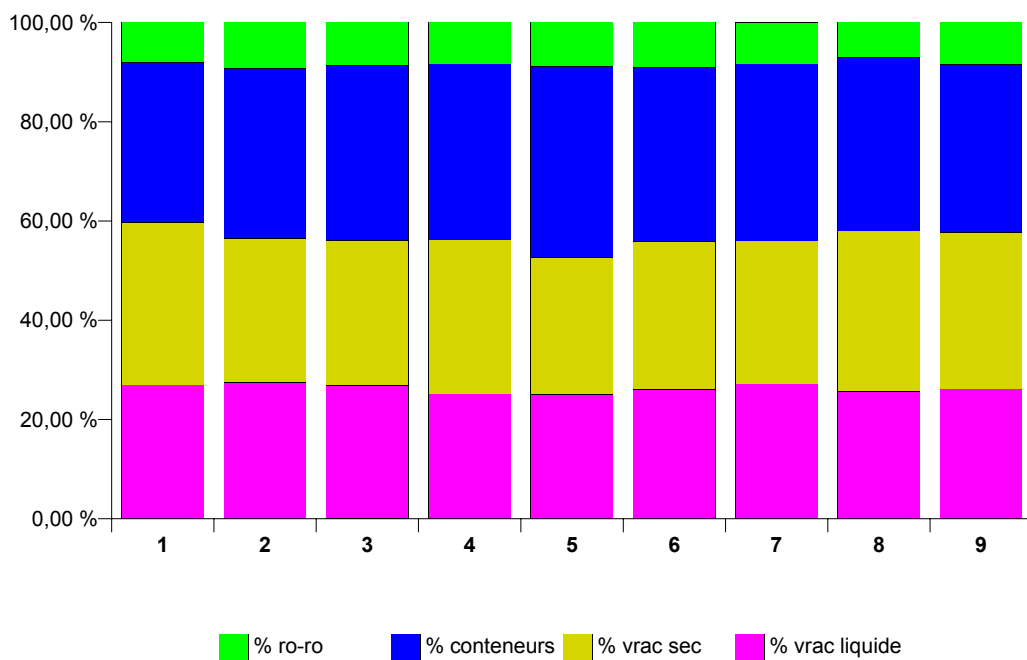
Note: Le poids de la cargaison est considéré y compris les emballages, mais sans la tare des véhicules, conteneurs, unités ro-ro et unités navigantes.

Activité des ports maritimes

Evolution du tonnage de marchandises (en 1 000 tonnes) selon le type de chargement des navires de mer entrés dans tous les ports belges

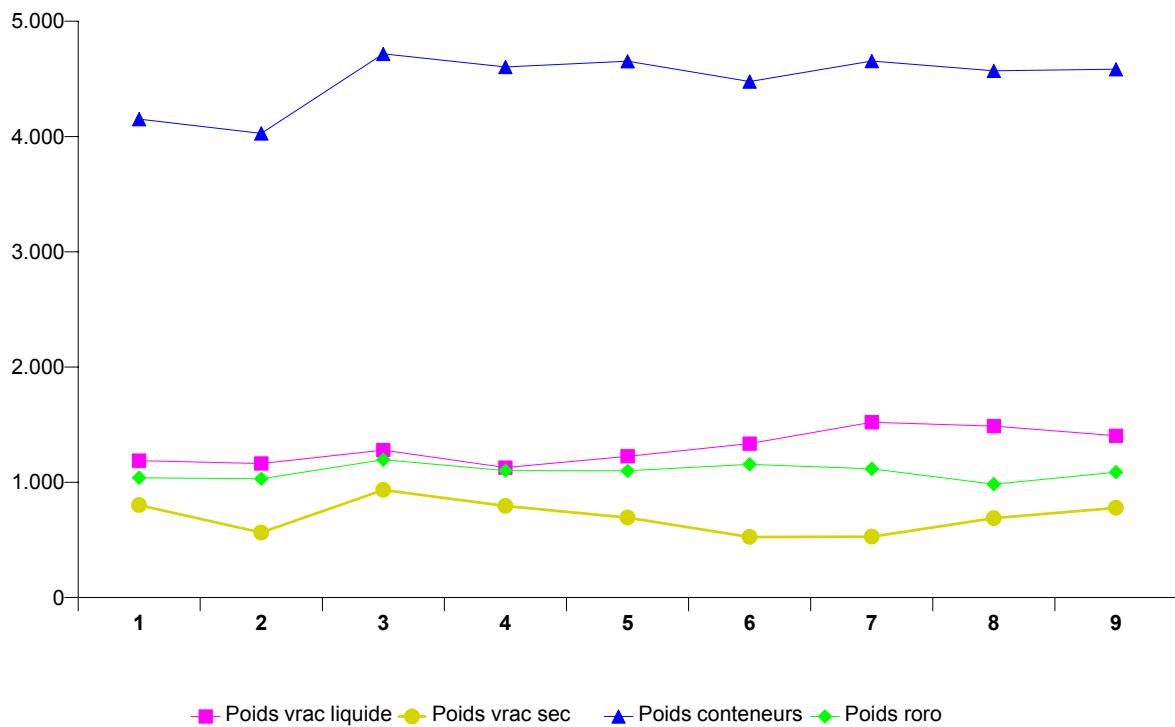


Répartition du tonnage de marchandises (en %) selon le type de chargement des navires de mer entrés dans tous les ports belges

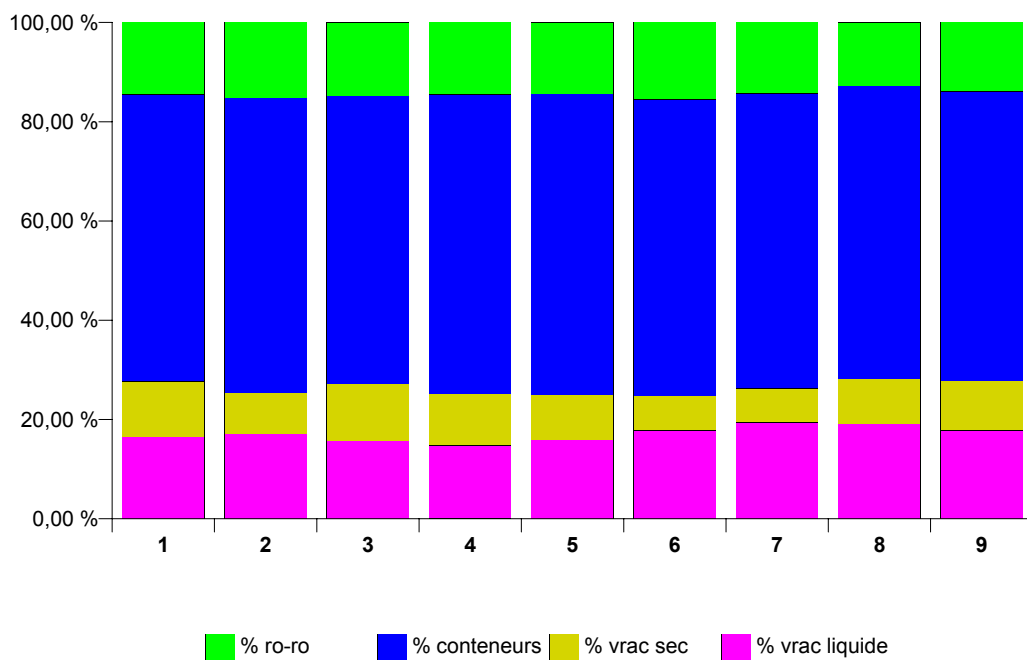


Activité des ports maritimes

Evolution du tonnage de marchandises (en 1 000 tonnes) selon le type de chargement des navires de mer sortis dans tous les ports belges



Répartition du tonnage de marchandises (en %) selon le type de chargement des navires de mer sortis dans tous les ports belges



Navigation intérieure

**NAVIGATION INTERIEURE
EVOLUTION DANS LE TEMPS**

**A) REPARTITION DU TRANSPORT PAR VOIE NAVIGABLE D'APRES L'EXPORT, L'IMPORT, LE TRANSIT
ET LE TRAFIC INTERIEUR**

CHIFFRES ANNUELS ET MENSUELS	EXPORT		IMPORT		TRANSIT	
	T (1)	TKM (2)	T	TKM	T	TKM
2001	37 532	1 510	59 520	3 127	4 097	538
2002	41 196	1 555	59 440	3 284	4 008	532
2003	41 526	1 566	60 781	3 330	4 330	573
2004	41 078	1 528	66 794	3 317	4 147	557
2005	49 058	1 608	78 848	3 465	4 490	578
2006	49 123	1 663	74 552	3 468	5 173	671
2005						
JANVIER	4 167	135	6 147	290	349	46
FEVRIER	3 973	130	6 138	286	303	41
MARS	4 146	140	6 465	286	354	46
AVRIL	4 248	139	6 956	312	371	47
MAI	4 213	135	6 948	300	367	48
JUIN	4 199	141	7 160	300	407	50
JUILLET	4 091	125	6 400	261	436	56
AOUT	4 030	123	6 778	287	315	40
SEPTEMBRE	4 142	135	6 591	286	386	50
OCTOBRE	3 990	137	6 640	298	410	51
NOVEMBRE	4 025	147	6 440	294	423	56
DECEMBRE	3 835	120	6 183	266	369	47
2006						
JANVIER	3 993	133	5 849	271	433	55
FEVRIER	3 849	128	5 658	261	375	49
MARS	4 436	151	6 403	298	473	60
AVRIL	3 856	134	6 171	286	441	55
MAI	4 162	149	6 892	328	520	68
JUIN	4 360	151	6 460	301	425	53
JUILLET	3 698	129	5 611	251	414	53
AOUT	4 158	136	6 320	281	427	54
SEPTEMBRE	4 435	146	6 295	302	426	56
OCTOBRE	4 420	147	6 751	331	443	60
NOVEMBRE	4 157	143	6 418	307	436	59
DECEMBRE	3 597	114	5 724	252	360	48

(1) 1 000 tonnes

(2) 1 000 000 tonnes-km

TRAFIC INTERIEUR		TOTAL		CHIFFRES ANNUELS ET MENSUELS
T	TKM	T	TKM	
27 411	2 557	128 561	7 732	2001
30 472	2 779	135 115	8 150	2002
31 120	2 832	137 755	8 302	2003
35 748	3 057	147 765	8 459	2004
35 697	3 068	168 093	8 719	2005
37 596	3 170	166 460	8 973	2006
2005				
2 895	258	13 558	729	JANVIER
2 882	261	13 296	719	FEVRIER
3 245	272	14 209	744	MARS
3 103	267	14 678	764	AVRIL
2 913	238	14 441	722	MAI
3 036	259	14 802	750	JUIN
2 469	206	13 396	648	JUILLET
2 972	264	14 095	713	AOUT
2 918	251	14 036	722	SEPTEMBRE
3 060	264	14 100	750	OCTOBRE
3 102	266	13 991	763	NOVEMBRE
3 104	261	13 490	695	DECEMBRE
2006				
3 053	261	13 328	721	JANVIER
2 976	252	12 859	689	FEVRIER
3 500	293	14 814	802	MARS
3 018	256	13 487	731	AVRIL
3 045	261	14 630	807	MAI
3 224	276	14 468	781	JUIN
2 867	239	12 600	672	JUILLET
3 186	273	14 092	745	AOUT
3 251	279	14 408	783	SEPTEMBRE
3 336	279	14 951	816	OCTOBRE
3 254	272	14 265	780	NOVEMBRE
2 876	231	12 558	645	DECEMBRE

NAVIGATION INTERIEURE
EVOLUTION DANS LE TEMPS
B) ACTIVITE D'APRES LA NATURE DES MARCHANDISES TRANSPORTEES (1 000 TONNES)

CHIFFRES ANNUELS ET MENSUELS	PRODUITS AGRICOLES ET ANIMAUX VIVANTS	DENREES ALIMENTAIRES ET FOURRAGES	COMBUSTIBLES MINERAUX SOLIDES	PRODUITS PETROLIERS	MINERAIS ET DECHETS POUR LA METALLURGIE	PRODUITS METALLURGIQUES	MINERAUX BRUTS OU MANUFACTURES ET MINERAUX DE CONSTRUCTION
2001	5 061	5 590	11 211	21 892	8 379	6 073	35 155
2002	5 271	5 601	11 464	23 398	8 593	5 915	36 540
2003	5 492	5 740	11 438	23 579	8 991	6 191	37 263
2004	5 413	5 249	13 668	26 127	10 438	8 153	38 261
2005	5 355	5 847	13 817	28 611	10 357	9 580	41 070
2006	5 632	5 759	12 613	28 423	8 504	10 375	43 070
2005							
JANVIER	422	510	1 386	2 436	944	843	2 787
FEVRIER	344	466	1 303	2 339	896	866	2 912
MARS	409	475	1 313	2 341	931	807	3 128
AVRIL	438	505	1 165	2 253	1 002	938	3 789
MAI	432	468	1 443	2 217	885	829	3 542
JUIN	505	466	1 050	2 204	639	861	4 440
JUILLET	465	385	982	2 399	798	788	2 856
AOUT	415	416	1 058	2 503	863	685	3 656
SEPTEMBRE	418	428	1 067	2 330	810	762	3 898
OCTOBRE	473	557	978	2 338	953	812	3 627
NOVEMBRE	511	602	968	2 402	889	785	3 558
DECEMBRE	523	567	1 103	2 849	747	602	2 877
2006							
JANVIER	501	537	1 264	2 402	799	776	3 020
FEVRIER	480	420	1 177	2 499	657	712	3 010
MARS	512	490	1 042	2 605	728	835	3 928
AVRIL	482	425	1 008	2 195	771	888	3 621
MAI	521	531	1 077	2 270	723	875	4 039
JUIN	484	464	917	2 229	790	863	4 239
JUILLET	437	454	920	2 287	647	951	2 850
AOUT	400	407	1 148	2 308	739	897	3 761
SEPTEMBRE	459	435	1 029	2 452	664	1 009	3 983
OCTOBRE	466	497	1 044	2 593	684	927	4 139
NOVEMBRE	430	553	1 006	2 394	724	965	3 754
DECEMBRE	472	546	980	2 191	578	677	2 716

ENGRAIS	PRODUITS CHIMIQUES	MACHINES, VEHICULES, OBJETS MANUFAC- TURES N.D.A. ET TRANSAC- TIONS SPECIALES	TOTAL	CHIFFRES ANNUELS ET MENSUELS
5 781	10 670	18 750	128 561	2001
5 927	13 380	19 027	135 116	2002
6 055	13 510	19 495	137 755	2003
5 637	13 559	21 261	147 765	2004
6 341	15 626	31 492	168 093	2005
6 383	16 168	29 510	166 447	2006
2005				
525	1 321	2 384	13 558	JANVIER
531	1 285	2 353	13 296	FEVRIER
737	1 419	2 650	14 209	MARS
573	1 389	2 625	14 678	AVRIL
531	1 294	2 802	14 441	MAI
572	1 324	2 743	14 802	JUIN
518	1 327	2 878	13 396	JUILLET
473	1 295	2 732	14 095	AOUT
519	1 202	2 600	14 036	SEPTEMBRE
431	1 289	2 642	14 100	OCTOBRE
487	1 198	2 590	13 991	NOVEMBRE
444	1 285	2 492	13 490	DECEMBRE
2006				
385	1 383	2 260	13 328	JANVIER
499	1 317	2 089	12 859	FEVRIER
657	1 438	2 579	14 814	MARS
571	1 280	2 247	13 487	AVRIL
564	1 367	2 662	14 630	MAI
509	1 419	2 552	14 468	JUIN
571	1 181	2 294	12 600	JUILLET
478	1 307	2 636	14 092	AOUT
514	1 329	2 534	14 408	SEPTEMBRE
514	1 432	2 656	14 951	OCTOBRE
623	1 347	2 468	14 265	NOVEMBRE
497	1 369	2 532	12 558	DECEMBRE

NAVIGATION INTERIEURE
EVOLUTION DANS LE TEMPS
C) ACTIVITE SUR LES VOIES NAVIGABLES (1 000 000 TONNES-KILOMETRES)

CHIFFRES ANNUELS ET MENSUELS	BASSIN DE L'ESCAUT MARITIME	CANNAUX DE LA CAMPINE	CANNAUX BRABAN- CONS	MEUSE ET SAMBRE	BASSIN DU HAUT- ESCAUT	CENTRE ET BORINAGE	BASSIN DE L'YSER ET COTE
	(LONG. : 306,7 KM)	(LONG. : 329,3 KM)	(LONG. : 130,4 KM)	(LONG. : 238,5 KM)	(LONG. : 327,7 KM)	(LONG. : 92,6 KM)	(LONG. : 144,4 KM)
	1	2	3	4	5	6	7
2001	1 813	3 181	360	700	1 594	74	9
2002	1 974	3 390	418	729	1 569	56	14
2003	1 934	3 454	392	804	1 606	97	13
2004	2 006	3 449	472	785	1 622	108	16
2005	2 174	3 268	472	763	1 889	130	20
2006	2 226	3 326	502	892	1 846	156	22
2005							
JANVIER	184	282	38	65	145	11	2
FEVRIER	177	287	40	62	139	11	2
MARS	186	280	42	64	158	12	2
AVRIL	192	282	44	69	164	11	2
MAI	186	267	41	60	156	11	2
JUIN	184	270	43	72	169	10	2
JUILLET	169	229	30	55	152	10	1
AOUT	181	271	36	67	148	9	2
SEPTEMBRE	183	260	45	48	174	11	2
OCTOBRE	180	276	35	72	173	11	2
NOVEMBRE	178	294	40	70	167	11	2
DECEMBRE	173	268	39	58	145	11	2
2006							
JANVIER	179	262	42	63	157	14	2
FEVRIER	177	258	34	63	146	10	2
MARS	197	304	43	77	165	15	2
AVRIL	179	269	44	70	153	14	2
MAI	194	297	45	87	168	13	2
JUIN	186	291	45	84	161	11	2
JUILLET	164	241	37	67	150	12	2
AOUT	187	281	41	77	144	13	2
SEPTEMBRE	192	288	44	82	162	13	2
OCTOBRE	202	301	44	84	168	14	2
NOVEMBRE	194	288	47	82	151	16	2
DECEMBRE	174	245	36	57	121	11	2

COL. 1,2,3,4,5,6 ET 7: TOTAL DES PRESTATIONS DE TRANSPORT DANS LE BASSIN QUE CE SOIENT DES
DEPARTS DU BASSIN, DES ARRIVEES DANS LE BASSIN, DU TRAFIC A L'INTERIEUR DU BASSIN OU DU
TRANSIT PAR RAPPORT AU BASSIN
LONGUEUR A PARTIR DU 1.1.1986

Transport par rail

TRANSPORT PAR RAIL
SOCIETE NATIONALE DES CHEMINS DE FER BELGES - CHIFFRES TOTAUX
1A. TRAFIC DE VOYAGEURS

CHIFFRES ANNUELS ET MENSUELS	NOMBRE DE VOYA- GEURS (MILLIERS)	NOMBRE DE VOYA- GEURS KM (MILLIONS)	NOMBRE DE TRAIN-KM PRODUC- TIFS (MILLIERS)
2001	160 287	8 038	75 857
2002	164 936	8 249	75 989
2003	168 364	8 264	76 578
2004	178 422	8 675	78 105
2005	187 141	9 151	76 469
2006	197 523	9 607	76 230
2006			
JANVIER	16 225	751	6 559
FEVRIER	16 692	770	5 937
MARS	17 491	818	6 659
AVRIL	16 566	796	6 073
MAI	17 092	816	6 442
JUIN	17 022	854	6 319
JUILLET	13 741	772	6 406
AOUT	12 985	723	6 569
SEPTEMBRE	16 777	823	6 280
OCTOBRE	17 970	846	6 434
NOVEMBRE	17 775	830	6 218
DECEMBRE	17 187	808	6 334
2007			
JANVIER	16 649	777	6 610
FEVRIER	17 053	779	5 988
MARS	17 505	826	6 627
AVRIL	17 829	845	6 245
MAI	17 950	843	6 476
JUIN	17 767	856	6 438
JUILLET	14 427	778	6 647
AOUT	13 727	760	6 692
SEPTEMBRE	17 385	838	6 331
OCTOBRE	19 241	902	6 730
NOVEMBRE	18 925	879	6 404
DECEMBRE			

TRANSPORT PAR RAIL
SOCIETE NATIONALE DES CHEMINS DE FER BELGES - CHIFFRES TOTAUX
1B. TRAFIC COMMERCIAL DE MARCHANDISES

CHIFFRES ANNUELS ET MENSUELS	1 000 TONNES (1)	WAGONS COMPLETS			TRAIN-KM PRODUC- TIFS (MILLIERS)	TKM (2) BRUTS REMOR- QUES (MILLIONS)	NOMBRE DE WA- GONS CHARGES (WAGONS COMPLETS) (1)
		1 000 000 TKM (2)					
		TRAFFIC INTERIEUR	IMPORT ET EXPORT	TRANSIT			
		(1)	(1)	(1)			
2001	55 653	1 857	4 837	230	17 510	18 916	1 486 595
2002	57 214	1 922	5 079	275	17 926	18 846	1 429 671
2003	55 732	1 970	5 095	230	16 750	19 208	1 404 118
2004	58 377	2 111	5 284	300	16 622	20 373	1 481 451
2005	60 380	2 262	5 315	463	14 320	18 594	1 547 983
2006	62 551	2 390	5 760	437	14 759	19 329	1 555 549
2006							
JANVIER	3 983	117	405	48	1 220	1 618	93 030
FEVRIER	4 078	120	439	52	1 184	1 565	101 570
MARS	5 638	233	506	37	1 335	1 746	152 436
AVRIL	4 054	139	405	28	1 165	1 529	100 969
MAI	5 133	147	562	44	1 232	1 620	126 334
JUIN	7 653	381	567	33	1 257	1 625	193 832
JUILLET	4 873	170	434	25	1 138	1 477	105 123
AOUT	5 838	258	508	23	1 186	1 510	149 565
SEPTEMBRE	5 310	218	450	50	1 286	1 675	131 890
OCTOBRE	5 555	215	479	38	1 346	1 742	144 598
NOVEMBRE	5 069	201	428	36	1 253	1 671	125 727
DECEMBRE	5 367	191	577	23	1 157	1 551	130 475
2007							
JANVIER	2 814	97	245	35	1 219	1 614	58 908
FEVRIER	4 225	204	334	29	1 178	1 551	109 459
MARS	4 996	171	501	21	1 324	1 673	142 833
AVRIL	4 247	130	436	35	1 143	1 445	116 437
MAI	4 484	145	412	57	1 183	1 507	119 083
JUIN	6 156	171	516	45	1 221	1 534	153 896
JUILLET	5 043	135	548	23	1 187	1 508	135 950
AOUT	5 764	152	681	23	1 117	1 395	154 449
SEPTEMBRE	4 700	149	480	19	1 205	1 541	126 060
OCTOBRE	5 361	180	496	35	1 303	1 665	141 939
NOVEMBRE	4 601	182	414	17	1 166	1 550	120 085
DECEMBRE	4 316	182	454	18			107 249

(1) NE COMPREND NI LES TRANSPORTS MILITAIRES NI LES TRANSPORTS DE SERVICE

(2) tonnes-km

TRANSPORT PAR RAIL**2. SOCIETE NATIONALE DES CHEMINS DE FER BELGES**

Répartition selon la nature des marchandises en trafic commercial (1) pour le mois de decembre 2007.

SPECIFICATION	Nature des marchandises					
	Produits agricoles et animaux vivants	Denrées alimentaires et fourrages	Combustibles minéraux solides	Produits pétroliers	Minerais et déchets pour la métallurgie	Produits métallurgiques
Decembre 2007						
Trafic intérieur (1000 t)	35	13	39	18	278	637
Entrées (1000 t)	56	85	1	3	37	433
Sorties (1000 t)	18	7	153	160	19	306
Transit (2) (1000 t)	9	1	7	8	-	31
Total (1000 t)	118	107	200	190	335	1407
Trafic intérieur (1000 tkm)	4005	1548	4775	2982	32268	45244
Entrées (1000 tkm)	6705	13983	136	561	3370	75800
Sorties (1000 tkm)	1272	1288	38069	31258	4807	41382
Transit (2) (1000 tkm)	1548	188	1241	1778	-	5560
Total (1000 tkm)	13531	17007	44220	36579	40445	167986
Janvier-Decembre 2007 (Moyennes mensuelles)						
Trafic intérieur (1000 t)	15	4	35	12	222	653
Entrées (1000 t)	63	85	2	4	44	430
Sorties (1000 t)	24	8	163	134	20	420
Transit (2) (1000 t)	7	3	4	10	0	61
Total (1000 t)	110	103	204	160	286	1563
Trafic intérieur (1000 tkm)	1724	532	4307	1770	25321	44872
Entrées (1000 tkm)	8117	12366	278	647	4084	69634
Sorties (1000 tkm)	1531	1231	39954	26786	4677	58198
Transit (2) (1000 tkm)	1095	587	653	1781	23	10590
Total (1000 tkm)	12466	14715	45191	30983	34105	183294

(1) A partir de 1985, les statistiques des transports ferroviaires de marchandises sont publiées selon la "Nomenclature uniforme pour les Statistiques des Transports" de la Communauté économique européenne (N.S.T.), déjà utilisée pour les statistiques des autres branches de transport.

(2) Transit sans transbordement.

Nature des marchandises					SPECIFICATION
Minéraux bruts ou manufacturés et matériaux de construction	Engrais	Produits chimiques	Machines, véhicules, objets manufacturés n.d.a. et transactions spéciales	Total	
Decembre 2007					
75	-	58	720	1873	Trafic intérieur (1000 t)
5	-	56	385	1062	Entrées (1000 t)
136	18	133	327	1278	Sorties (1000 t)
-	9	31	6	103	Transit (2) (1000 t)
218	27	278	1437	4316	Total (1000 t)
7455	-	7543	76251	182071	Trafic intérieur (1000 tkm)
948	-	11361	61058	173921	Entrées (1000 tkm)
15641	1176	29099	54129	218123	Sorties (1000 tkm)
-	843	5745	1087	17990	Transit (2) (1000 tkm)
24043	2019	53749	192526	592105	Total (1000 tkm)
Janvier-Decembre 2007 (Moyennes mensuelles)					
100	0	60	648	1751	Trafic intérieur (1000 t)
5	1	53	479	1166	Entrées (1000 t)
176	14	143	535	1638	Sorties (1000 t)
1	8	48	29	162	Transit (2) (1000 t)
283	23	304	1691	4726	Total (1000 t)
9295	0	7543	76251	182071	Trafic intérieur (1000 tkm)
1001	109	10121	78062	184419	Entrées (1000 tkm)
19928	905	29332	87783	270324	Sorties (1000 tkm)
217	769	9138	4978	29830	Transit (2) (1000 tkm)
30441	1784	56679	233117	642776	Total (1000 tkm)

Navigation aérienne

NAVIGATION AERIENNE
ACTIVITE DES AERODROMES BELGES (VOLS COMMERCIAUX) (1)
1A. EVOLUTION DANS LE TEMPS

CHIFFRES ANNUELS ET MENSUELS	TOUS LES AERODROMES BELGES					
	NOMBRE DE VOLS		NOMBRE DE PASSAGERS (2)		MARCHANDISES (3) (TONNE)	
	AU DEPART	A L'ARRIVEE	AU DEPART	A L'ARRIVEE	AU DEPART	A L'ARRIVEE
2002	118 782	118 814	7 308 884	7 101 671	275 848	235 577
2003	115 662	115 710	7 690 239	7 504 965	301 611	278 125
2004	115 641	115 681	7 909 870	7 708 739	328 503	298 297
2005	115 504	115 584	8 136 128	8 027 218	338 968	320 966
2006	115 924	115 949	8 439 374	8 250 527	343 277	315 767
2007						
JANVIER	11 485	11 440	592 206	649 114	50 234	51 328
FEVRIER	11 104	11 086	635 141	627 743	49 598	49 047
MARS	12 940	12 875	800 583	767 795	59 599	57 974
AVRIL	12 932	12 858	884 283	868 895	54 185	55 969
MAI	13 855	13 827	925 019	925 907	54 692	54 688
JUIN	13 810	13 749	977 546	916 320	57 941	56 604
JUILLET	14 358	14 299	1 213 404	1 033 486	57 673	54 110
AOUT	14 034	14 084	1 000 639	1 147 184	54 212	50 295
SEPTEMBRE	14 153	14 139	1 006 647	1 064 982	58 001	54 852
OCTOBRE						
NOVEMBRE						
DECEMBRE						
CHIFFRES MENSUELS	BRUXELLES NATIONAL					
	NOMBRE DE VOLS		NOMBRE DE PASSAGERS (2)		MARCHANDISES (3) (TONNE)	
	AU DEPART	A L'ARRIVEE	AU DEPART	A L'ARRIVEE	AU DEPART	A L'ARRIVEE
2007						
JANVIER	8 776	8 771	492 825	550 357	27 017	26 456
FEVRIER	8 550	8 536	535 187	531 875	26 735	25 796
MARS	9 788	9 778	681 890	653 633	32 536	30 167
AVRIL	9 593	9 568	751 926	741 126	30 283	30 721
MAI	10 582	10 603	792 760	800 619	30 336	30 102
JUIN	10 572	10 557	842 830	795 978	33 240	32 032
JUILLET	10 947	10 894	1 026 440	871 026	32 971	31 492
AOUT	10 445	10 529	831 996	972 021	32 015	30 434
SEPTEMBRE	10 731	10 744	857 861	914 936	34 657	32 716
OCTOBRE						
NOVEMBRE						
DECEMBRE						

(1) ANVERS, BRUXELLES NATIONAL, CHARLEROI, LIEGE, OSTENDE

(2) LES PASSAGERS EN TRANSIT SONT INCLUS DANS LE DEPART ET L'ARRIVEE

(3) LE FRET + COURRIER

NAVIGATION AERIENNE (SUITE)
ACTIVITE DES AERODROMES BELGES (VOLS COMMERCIAUX) (1)
1A. EVOLUTION DANS LE TEMPS

CHIFFRES MENSUELS	ANVERS					
	NOMBRE DE VOLS		NOMBRE DE PASSAGERS (2)		MARCHANDISES (3) (TONNE)	
	AU DEPART	A L'ARRIVEE	AU DEPART	A L'ARRIVEE	AU DEPART	A L'ARRIVEE
2007						
JANVIER	666	650	4 426	4 293	31	27
FEVRIER	727	708	4 569	4 541	20	28
MARS	1 029	1 007	6 800	7 112	39	43
AVRIL	1 143	1 116	6 524	6 625	41	36
MAI	1 042	1 027	6 652	6 700	45	42
JUIN	1 004	990	6 348	5 990	35	34
JUILLET	861	859	5 570	5 364	34	32
AOUT	1 057	1 042	5 022	4 983	29	29
SEPTEMBRE	1 072	1 075	6 246	5 966	40	34
OCTOBRE						
NOVEMBRE						
DECEMBRE						
CHIFFRES MENSUELS	OSTENDE					
	NOMBRE DE VOLS		NOMBRE DE PASSAGERS (2)		MARCHANDISES (3) (TONNE)	
	AU DEPART	A L'ARRIVEE	AU DEPART	A L'ARRIVEE	AU DEPART	A L'ARRIVEE
2007						
JANVIER	381	381	5 876	4 057	4 532	5 917
FEVRIER	297	297	4 788	4 170	4 233	4 256
MARS	343	343	5 516	4 659	4 344	5 038
AVRIL	495	495	8 053	6 884	4 724	5 539
MAI	425	425	10 794	8 815	4 560	5 159
JUIN	449	449	12 726	9 924	4 541	6 015
JUILLET	583	583	20 394	14 053	4 959	4 452
AOUT	593	593	17 738	16 004	4 670	4 144
SEPTEMBRE	516	516	14 377	12 380	4 365	4 169
OCTOBRE						
NOVEMBRE						
DECEMBRE						

(1) ANVERS, BRUXELLES NATIONAL, CHARLEROI, LIEGE, OSTENDE

(2) LES PASSAGERS EN TRANSIT SONT INCLUS DANS LE DEPART ET L'ARRIVEE

(3) LE FRET + COURRIER

NAVIGATION AERIENNE (SUITE)
ACTIVITE DES AERODROMES BELGES (VOLS COMMERCIAUX) (1)
1A. EVOLUTION DANS LE TEMPS

CHIFFRES MENSUELS	CHARLEROI					
	NOMBRE DE VOLS		NOMBRE DE PASSAGERS (2)		MARCHANDISES (3) (TONNE)	
	AU DEPART	A L'ARRIVEE	AU DEPART	A L'ARRIVEE	AU DEPART	A L'ARRIVEE
2007						
JANVIER	641	633	84 940	87 416	1	0
FEVRIER	569	569	85 779	82 207	0	0
MARS	654	652	100 444	97 749	2	1
AVRIL	651	655	104 325	103 800	0	0
MAI	624	621	98 598	97 161	1	1
JUIN	622	620	95 398	91 377	0	0
JUILLET	735	734	125 812	112 481	0	0
AOUT	731	724	113 886	119 843	0	1
SEPTEMBRE	699	695	107 204	110 019	1	4
OCTOBRE						
NOVEMBRE						
DECEMBRE						
CHIFFRES MENSUELS	LIEGE					
	NOMBRE DE VOLS		NOMBRE DE PASSAGERS (2)		MARCHANDISES (3) (TONNE)	
	AU DEPART	A L'ARRIVEE	AU DEPART	A L'ARRIVEE	AU DEPART	A L'ARRIVEE
2007						
JANVIER	1 021	1 005	4 139	2 991	18 653	18 928
FEVRIER	961	976	4 818	4 950	18 610	18 967
MARS	1 126	1 095	5 933	4 642	22 678	22 725
AVRIL	1 050	1 024	13 455	10 460	19 137	19 673
MAI	1 182	1 151	16 215	12 612	19 750	19 384
JUIN	1 163	1 133	20 244	13 051	20 125	18 523
JUILLET	1 232	1 229	35 188	30 562	19 709	18 134
AOUT	1 208	1 196	31 997	34 333	17 498	15 687
SEPTEMBRE	1 135	1 109	20 959	21 681	18 938	17 929
OCTOBRE						
NOVEMBRE						
DECEMBRE						

(1) ANVERS, BRUXELLES NATIONAL, CHARLEROI, LIEGE, OSTENDE

(2) LES PASSAGERS EN TRANSIT SONT INCLUS DANS LE DEPART ET L'ARRIVEE

(3) LE FRET + COURRIER

NAVIGATION AERIENNE
ACTIVITE DES AERODROMES BELGES (1)
1B. PAYS LES PLUS IMPORTANTS (SELON LE NOMBRE DE VOLS)
CHIFFRES MENSUELS SEPTEMBRE 2007

CHIFFRES MENSUELS	NOMBRE DE VOLS		NOMBRE DE PASSAGERS		MARCHANDISES (2) (EN TONNES)	
	AU DEPART	A L'ARRIVEE	AU DEPART	A L'ARRIVEE	AU DEPART	A L'ARRIVEE
ROYAUME-UNI	1828	1839	78127	73941	4272	3709
ALLEMAGNE	1486	1543	64887	64665	2798	3657
ESPAGNE	1307	1304	148684	152152	3096	1863
ITALIE	1248	1264	112242	117717	3022	3317
FRANCE	1179	1186	53040	52325	2465	2546
BELGIQUE	586	594	8851	6478	34	65
SUISSE	479	478	29690	30427	130	167
TURQUIE	447	477	64735	75973	1070	1076
GRECE	405	368	49648	56421	1243	70
DANEMARK	359	365	21805	22938	754	731
PAYS-BAS	379	385	11293	12262	7	9
SUEDE	344	319	17074	17909	1919	1231
AUTRICHE	332	333	21562	22847	779	715
PORTUGAL	337	329	36667	38362	261	164
ETATS-UNIS	286	374	43412	41640	4922	11499
MAROC	240	244	22327	34332	341	213
TCHEQUIE	228	223	13166	13238	340	150
POLOGNE	205	196	15064	15984	194	20
FINLANDE	169	157	9099	9572	582	419
TUNISIE	192	195	23443	28415	23	46
HONGRIE	163	163	13101	14495	237	87
NORVEGE	146	144	8134	9229	48	9
IRLANDE	147	150	16391	16596	199	152
CANARIES	110	110	18115	18865	50	41
EGYPTE	106	130	15146	13902	344	2020
RUSSIE	95	93	5931	6278	511	125
SLOVENIE	105	99	4178	4555	48	6
ROUMANIE	91	77	6524	7378	161	16
ISRAEL	85	88	5898	6515	2888	3019
EMIRATS ARABES UNIS	58	48	7217	1422	4296	2767
BAHREIN	57	5	0	0	4049	304
BULGARIE	61	58	6534	7217	121	13
ISLANDE	52	34	28	4	1022	730
LITUANIE	30	29	2162	2314	6	2
ARABIE SAOUDITE	66	64	0	0	2428	4059
CROATIE	46	47	4496	4754	14	1
LIBYE	38	46	659	1025	1698	2077
MALTE	35	39	4059	4733	24	10
NIGER	33	16	0	0	1805	450
CHINE	32	29	2138	2533	811	1664
INDE	82	83	7962	10477	2906	1966
LETTONIE	30	29	2162	2314	6	2
SENEGAL	24	26	3837	5401	258	175
CANADA	36	39	5525	5462	542	477
UKRAINE	22	23	1113	1213	17	1

(1) ANVERS, BRUXELLES NATIONAL, CHARLEROI, LIEGE, OSTENDE

(2) LE FRET + COURRIER

Véhicules à moteur

VEHICULES A MOTEUR
1A. VEHICULES A MOTEUR NEUFS, MIS EN CIRCULATION
EVOLUTION DANS LE TEMPS

CHIFFRES ANNUELS ET MENSUELS	IMMATRICULATION DE VEHICULES A MOTEURS NEUFS MIS EN CIRCULATION						
	VOITURES POUR PERSONNES	AUTO- BUS ET AUTOCARS	VEHICULES POUR LE TRANS- PORT DE MARCHAN- DISES	TRACTEURS	TRACTEURS AGRICOLES	TOTAL	MOTOS (1) SCOOTERS, AUTO- SCOOTERS, (2)
2002	472 830	1 080	53 322	4 649	3 419	535 300	21 554
2003	463 173	896	56 125	4 818	3 387	528 399	22 267
2004	489 262	911	63 859	5 200	4 102	563 334	25 118
2005	484 906	856	68 052	5 945	3 617	563 376	25 007
2006	530 296	914	63 651	4 730	3 748	603 339	27 291
2007	529 025	1 093	71 414	6 232	3 478	611 242	30 143
2007							
JANVIER	56 126	115	7 484	792	297	64 814	1 510
FEVRIER	49 231	80	5 947	539	287	56 084	2 198
MARS	59 723	74	7 208	554	420	67 979	3 539
AVRIL	48 103	73	6 401	520	372	55 469	3 616
MAI	47 472	121	6 911	616	359	55 479	3 627
JUIN	50 497	82	7 158	500	336	58 573	3 798
JUILLET	40 059	98	5 433	403	323	46 316	3 115
AOUT	34 149	81	5 086	482	261	40 059	2 811
SEPTEMBRE	36 860	104	4 910	608	235	42 717	2 015
OCTOBRE	46 356	95	5 969	645	291	53 356	1 745
NOVEMBRE	36 577	57	5 323	421	175	42 553	995
DECEMBRE	23 872	113	3 584	152	122	27 843	1 174
2008							
JANVIER	57 276	181	7 076	937	302	65 772	1 347
FEVRIER	56 389	87	6 583	569	366	63 994	2 827
MARS							
AVRIL							
MAI							
JUIN							
JUILLET							
AOUT							
SEPTEMBRE							
OCTOBRE							
NOVEMBRE							
DECEMBRE							

(1) LES VELOMOTEURS DE 50 CC ET MOINS, DEPASSANT LA VITESSE DE 40 KM/H SONT CONSIDERES COMME MOTOS.

(2) CYLINDREE MAXIMUM DE 350 CM3 ET POIDS MAXIMUM DE 350 KG.

VEHICULES A MOTEUR (SUITE)**1B. VEHICULES A MOTEUR D'OCCASION, MIS EN CIRCULATION****EVOLUTION DANS LE TEMPS**

CHIFFRES ANNUELS ET MENSUELS	IMMATRICULATION DE VEHICULES A MOTEUR D'OCCASION					
	VOITURES POUR PERSONNES	AUTO- BUS ET AUTOCARS	VEHICULES POUR LE TRANS- PORT DE MARCHAN- DISES	TRACTEURS	TRACTEURS AGRICOLES	TOTAL
2002	688 134	864	76 953	4 359	6 067	776 377
2003	667 567	1 089	80 213	4 326	6 271	759 466
2004	678 731	910	84 497	4 412	6 968	775 518
2005	660 258	745	86 346	4 085	7 244	758 678
2006	696 606	821	83 379	4 573	8 077	793 456
2007	662 496	823	76 279	3 750	7 878	751 226
2007						
JANVIER	55 687	113	6 713	314	650	63 477
FEVRIER	52 660	46	6 282	341	723	60 052
MARS	61 870	50	7 277	353	847	70 397
AVRIL	52 616	68	5 881	269	682	59 516
MAI	60 162	46	6 682	310	721	67 921
JUIN	64 716	34	7 214	280	742	72 986
JUILLET	59 177	57	6 599	376	741	66 950
AOUT	52 084	151	5 680	330	673	58 918
SEPTEMBRE	52 092	67	6 059	317	516	59 051
OCTOBRE	59 789	87	6 910	410	601	67 797
NOVEMBRE	49 392	50	5 817	220	574	56 053
DECEMBRE	42 251	54	5 165	230	408	48 108
2008						
JANVIER	54 513	115	7 014	342	732	62 716
FEVRIER	58 108	73	7 038	325	833	66 377
MARS						
AVRIL						
MAI						
JUIN						
JUILLET						
AOUT						
SEPTEMBRE						
OCTOBRE						
NOVEMBRE						
DECEMBRE						

VEHICULES A MOTEUR**2. VEHICULES NEUFS ET D' OCCASION MIS EN CIRCULATION**

CHIFFRES DETAILLES D' APRES LA RESIDENCE DU DECLARANT

MOIS FEVRIER 2008

RESIDENCE DU DECLARANT	VEHICULES A MOTEURS						MOTOS (1)
	VOITURES POUR PERSONNES	AUTOBUS ET AUTOCARs	VEHICULES TRANSPORT MARCHAND.	TRACTEURS	TRACTEURS AGRICOLES	TOTAL	
A. Neufs							
REGION BRUXELLES-CAPITALE	8 801	3	788	38	6	9 636	204
REGION FLAMANDE	30 296	46	4 210	445	250	35 247	1 667
Province d' Anvers	8 558	6	1 224	97	46	9 931	445
Province de Brabant Flamand	8 032	13	791	61	38	8 935	346
Province de Limbourg	3 666	10	480	57	21	4 234	211
Province de Flandre Orientale	5 430	7	805	81	55	6 378	378
Province de Flandre Occidentale	4 610	10	910	149	90	5 769	287
REGION WALLONE	17 292	38	1 585	86	110	19 111	956
Province de Brabant-Wallon	2 187	4	202	5	13	2 411	159
Province de Hainaut	5 897	12	524	25	38	6 496	346
Province de Liège	5 289	14	474	37	25	5 839	233
Province de Luxembourg	1 464	2	169	10	13	1 658	80
Province de Namur	2 455	6	216	9	21	2 707	138
LE ROYAUME	56 389	87	6 583	569	366	63 994	2 827
B. Occasions							
REGION BRUXELLES-CAPITALE	6 349	11	651	15	2	7 028	
REGION FLAMANDE	31 677	43	4 132	251	511	36 614	
Province d' Anvers	8 738	8	1 061	48	77	9 932	
Province de Brabant Flamand	5 199	6	565	27	95	5 892	
Province de Limbourg	4 914	8	683	41	96	5 742	
Province de Flandre Orientale	6 916	15	868	59	128	7 986	
Province de Flandre Occidentale	5 910	6	955	76	115	7 062	
REGION WALLONE	20 082	19	2 255	59	320	22 735	
Province de Brabant-Wallon	1 946	11	211	4	21	2 193	
Province de Hainaut	8 092	5	820	17	86	9 020	
Province de Liège	5 802	2	651	21	77	6 553	
Province de Luxembourg	1 516	-	237	9	69	1 831	
Province de Namur	2 726	1	336	8	67	3 138	
LE ROYAUME	58 108	73	7 038	325	833	66 377	

(1) Les vélomoteurs d' une cylindrée de 50 cc et moins, qui dépassent la vitesse de 40 km/h, sont considérés comme motos

Accidents de la circulation

ACCIDENTS DE ROULAGE
ACCIDENTS DE ROULAGE SUR LA VOIE PUBLIQUE AVEC TUES OU BLESSES
1. EVOLUTION DANS LE TEMPS

CHIFFRES ANNUELS ET MENSUELS	NOMBRE D'ACCIDENTS (2)				NOMBRE DE VICTIMES		
	AVEC TUES (1)	AVEC BLESSES GRAVES(3)	AVEC BLESSES LEGERS(4)	TOTAL	NOMBRE TOTAL DES DECEDES	BLESSES GRAVES	BLESSES LEGERS
	2	3	4	5	6	7	8
2001	1 378	7 319	38 747	47 444	1 486	8 949	56 345
2002	1 263	6 834	39 522	47 619	1 353	8 230	56 759
2003	1 136	6 898	42 445	50 479	1 216	7 978	57 408
2004	1 094	5 949	41 627	48 670	1 163	6 850	56 142
2005	997	6 274	42 036	49 307	1 089	7 270	58 072
2006	1 001	6 115	42 055	49 171	1 069	7 027	58 270
2005							
JANVIER	92	429	3184	3.705	97	484	4.298
FEVRIER	66	395	3019	3.480	73	461	4.131
MARS	73	438	2972	3.483	78	515	4.071
AVRIL	85	517	3443	4.045	90	589	4.817
MAI	91	559	3816	4.466	97	646	5.282
JUIN	109	620	4011	4.740	122	728	5.543
JUILLET	88	566	3301	3.955	101	680	4.830
AOUT	71	587	3567	4.225	76	666	5.044
SEPTEMBRE	91	570	4025	4.686	98	656	5.329
OCTOBRE	86	620	4118	4.824	98	715	5.657
NOVEMBRE	74	529	3291	3.894	79	600	4.529
DECEMBRE	71	444	3289	3.804	80	529	4.541
2006							
JANVIER	68	434	3148	3.650	70	487	4.341
FEVRIER	84	357	2682	3.123	88	413	3.785
MARS	79	390	3106	3.575	85	445	4.244
AVRIL	73	497	3106	3.675	83	578	4.348
MAI	78	505	3742	4.325	83	567	5.205
JUIN	86	623	4195	4.904	87	704	5.778
JUILLET	82	620	3657	4.359	90	721	5.250
AOUT	69	492	3464	4.025	76	574	4.988
SEPTEMBRE	113	582	3975	4.670	119	670	5.329
OCTOBRE	90	601	4210	4.902	98	690	5.732
NOVEMBRE	83	517	3589	4.189	87	587	4.924
DECEMBRE	96	496	3181	3.773	103	591	4.348

(1) DECEDES SUR PLACE OU ENDEANS LES 30 JOURS SUIVANT LA DATE DE L'ACCIDENT

(2) LES COLLISIONS ENTRE DEUX USAGERS SONT CONSIDEREES COMME UN SEUL ACCIDENT.

(3) LES ACCIDENTS COMPORTANT A LA FOIS DES TUES ET DES BLESSES GRAVES SONT REPRIS DANS LA COLONNE PRECEDENTE.

(4) LES ACCIDENTS COMPORTANT DES BLESSES LEGERS ET DES BLESSES GRAVES OU TUES SONT REPRIS DANS L'UNE DES COLONNES PRECEDENTES.

SOURCE: LES PARQUETS

Informations

La Direction générale Statistique et Information économique relève du SPF Economie, PME, Classes moyennes et Energie. Une de nos missions est de répondre aux besoins des autorités, des entreprises et des citoyens par une information chiffrée sur la situation réelle du pays dans différents domaines d'actualité

Où trouver l'information statistique et économique?

Sur nos sites Internet <http://statbel.fgov.be> (statistiques) et <http://economie.fgov.be> (économie)

Dans cinq grandes villes du pays, la Direction générale Statistique et Information économique met à la disposition du public :

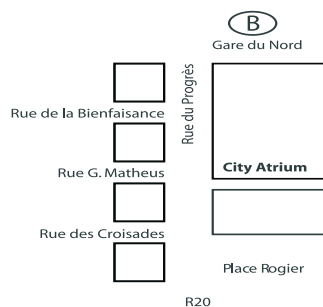
- ◇ Des annuaires et des publications spécialisées ainsi qu'une sélection de disquettes et de cédéroms.
- ◇ Une salle de lecture où il est possible de consulter nos publications, ainsi que celles d'autres ministères ou d'institutions belges et internationales.

Toutes nos bibliothèques sont accessibles les jours ouvrables de 8h30 à 16h30 (Bxl) ou de 9h à 12h et de 13h à 16h (autres).

Bruxelles City Atrium C

Rue du Progrès 50, 1210 Bruxelles
 tél. 02/277.55.03 – 02/277.55.04 fax 02/277.55.19
 e-mail : info@economie.fgov.be

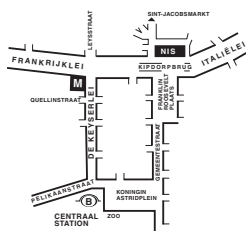
Train (B) : Gare du Nord
 Métro (M) : ligne 2, station Rogier
 Trams : 3, 52, 55, 56, 81, 90
 arrêts Rogier ou Nord
 Bus STIB : 38, 58, 61
 arrêts Rogier ou Nord
 Bus De Lijn : 318, 351, 358, 410, 526, 554
 arrêt Nord



Anvers

Italiëlei 124 - bus 85, 2000 Antwerpen
 tél. 03/229.07.00 fax 03/233.28.30
 e-mail : info.antwerpen@economie.fgov.be

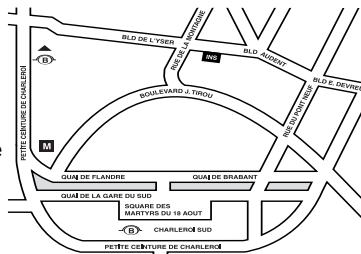
Train (B) : Centraal Station
 Métro (M) : arrêt Opera
 Tram-Bus : accès facile (Fr. Rooseveltplaats)



Charleroi

Tour Biarent, Bd Audent 14/5, 6000 Charleroi
 tél. 071/27.44.14 fax 071/27.44.19
 e-mail : info.charleroi@economie.fgov.be

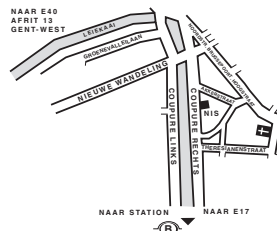
Train (B) : Charleroi Sud, 20 min depuis la gare (Place Buisset, Rue du Collège, Place Charles II, Boulevard Tirou, rue de la Montagne)
 Bus : arrêt Tirou
 Autoroute : petite ceinture de Charleroi - sortie Gare du Sud
 Parking (P) : payant face à l'INS



Gand

Coupure rechts 620, 9000 Gent
 tél. 09/267.27.27 fax 09/267.27.29
 e-mail : info.gent@economie.fgov.be

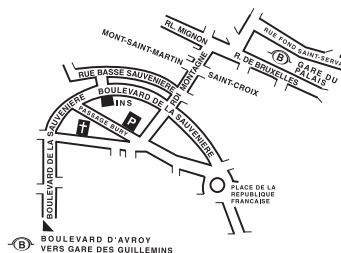
Train (B) : Gent St. Pieters
 Tram-Bus : 40, 43 arrêt Theresianenstraat
 Autoroute : accès aisé par autoroute E40 (sortie N° 13 - Gent - West/Drongen)
 Parking (P) : au long de la "Coupure Rechts"



Liège

Bd de la Sauvenière 73-75, 4000 Liège
 tél. 02/277.55.78 fax 04/222.49.94
 e-mail : info.liege@economie.fgov.be

Train (B) : Gare des Guillemins ou Gare du Palais
 Tram-Bus : (Guillemins) 1 et 4 arrêt Sauvenière
 Parking (P) : Neujean (à 20 m - même trottoir)
 Mercure (en face)



Nous diffusons de nombreux produits qui donnent une image chiffrée de la réalité socio-économique belge.

Ces produits, repris dans notre catalogue, sont disponibles auprès de nos centres régionaux ou auprès de notre service de Documentation - vente de Bruxelles. Notre catalogue vous sera envoyé sur simple demande. (voir adresses ci-contre).

Vous trouverez également un extrait de nos données, ainsi que la liste de nos publications sur notre site Internet : <http://statbel.fgov.be>

Transport : autres publications

Parc des véhicules à moteur

Sur base du fichier des véhicules immatriculés au SPF Mobilité et Transports, la Direction générale Statistique et Information économique publie dans cette brochure différents tableaux illustrant la répartition provinciale de l'ensemble de notre parc automobile selon l'âge du véhicule, par catégorie (voiture privée, car, bus, véhicule utilitaire, tracteur, motocyclette, véhicule spécial) par marque et type de véhicule, ou par genre de carburant utilisé. Un tableau informe également sur la répartition par commune des différentes catégories de véhicules – *Annuelle*

Transport routier de marchandises

Cette brochure présente un aperçu général du transport routier belge dans ses traits les plus marquants. On y trouve des informations sur les transports routiers intérieurs et internationaux tantôt effectués pour compte propre, tantôt pour compte de tiers. La répartition est faite également selon le genre de véhicule, les régions de chargement et de déchargement, etc. – *Annuelle*

Quelques autres publications

Publications générales

Bulletin de statistique - *Internet*
Communiqué hebdomadaire - *Internet*

Territoire et environnement

Statistique de l'occupation du sol (**disquette**)
Aperçu Environnement - *Annuel*

Population

Ménages et noyaux familiaux - *Annuel*
Population totale au 1er janvier - *Annuel*

Société

Accidents de la circulation – *Annuel*
Enquête sur les budgets des ménages - *Annuel*

Économie et finances

Ventes de biens immobiliers – *Annuel*

Agriculture

Recensement agricole et horticole au 15 mai –
Annuel

Industrie

Production industrielle et construction -
Mensuel

Commerce, services et transports

Commerce intérieur – *Annuel*
Compendium Société de l'information - *Annuel*



Achévé d'imprimer
par l'imprimerie de la
Direction générale Statistique
et Information économique
B-1000 Bruxelles

Avril 2008