

**Transport**

**Statistiques mensuelles**

La Direction générale Statistique et Information économique propose des informations statistiques impartiales. Les informations sont diffusées conformément à la loi, notamment pour ce qui concerne leur confidentialité.

Nous classons les statistiques en huit domaines :

- Généralités
- Territoire et environnement
- Population
- Société
- Économie et finances
- Agriculture et activités assimilées
- Industrie
- Services, commerce et transports

Tous droits de traduction, d'adaptation, de reproduction par tous procédés, y compris la photographie et le microfilm sont soumis à autorisation préalable de la Direction générale Statistique et Information économique. Toutefois, la citation de courts extraits, à titre explicatif ou justificatif, dans un article, un compte-rendu ou un livre, est autorisée moyennant indication claire et précise de la source.

Éditeur responsable : N. DEMEESTER

© 2008, **SPF ECONOMIE**

**DIRECTION GENERALE STATISTIQUE ET INFORMATION ECONOMIQUE** | éditeur

B-1000 Bruxelles – 44 rue de Louvain

**Transport**

**Statistiques mensuelles**

Novembre - Décembre 2007

# Sommaire

## Activité des ports maritimes

Nombre et tonnage (en 1 000 tonneaux de jaugeage bruts) des navires de mer entrés jusqu'en juin 2007 .....	3
Nombre et tonnage (en 1 000 tonneaux de jaugeage bruts) des navires de mer sortis jusqu'en juin 2007 .....	5
Graphique: Nombre de navires de mer entrés et sortis dans tous les ports belges .....	7
Nombre et tonnage des marchandises(en 1 000 tonnes) selon le type de chargement des navires de mer entrés jusqu'en juin 2007 .....	9
Nombre et tonnage des marchandises(en 1 000 tonnes) selon le type de chargement des navires de mer sortis jusqu'en juin 2007 .....	13
Graphique: Evolution du tonnage (en 1 000 tonnes) et répartition du tonnage (en %) de marchandise selon le type de chargement des navires de mer entrés dans tous les ports belges .....	17
Graphique: Evolution du tonnage (en 1 000 tonnes) et répartition du tonnage (en %) de marchandise selon le type de chargement des navires de mer sortis dans tous les ports belges .....	18

## Navigation intérieure

### *Évolution dans le temps jusqu'en décembre 2006*

1A. Répartition du transport par voie navigable d'après l'export, l'import, le transit et le trafic intérieur (en 1 000 tonnes et 1 000 000 tonnes-km) .....	20
1B. Activité d'après la nature des marchandises transportées (nomenclature N.S.T.) (en 1 000 tonnes) .....	22
1C. Activité sur les voies navigables (chiffres par bassin en 1 000 000 tonnes-km) .....	24

## Transport par rail

Société Nationale des Chemins de Fer belges

1A. Trafic de voyageurs – Chiffres totaux jusqu'en août 2007 .....	26
1B. Trafic commercial de marchandises – Chiffres totaux jusqu'en septembre 2007 .....	27
2. Répartition selon la nature des marchandises pour le mois de septembre 2007.....	28

## Navigation aérienne

1A. Évolution dans le temps pour des aéroports belges jusqu'en août 2007 .....	33
1B. Provenances et destinations principales – août 2007 .....	36

## Véhicules à moteur

1A. Véhicules à moteur neufs mis en circulation Évolution dans le temps jusqu'en novembre 2007 .....	39
1B. Véhicules à moteur d'occasion mis en circulation Évolution dans le temps jusqu'en novembre 2007 .....	40

2A. Véhicules à moteur neufs mis en circulation – octobre et novembre 2007 .....	41
2B. Véhicules à moteur d’occasion mis en circulation – octobre et novembre 2007 .....	41

**Accidents de la circulation**

Accidents de roulage sur la voie publique avec tués et/ou blessés

1. Évolution dans le temps jusqu’en décembre 2006 .....	45
---	----

**Aperçu des statistiques annuelles publiées dans la brochure mensuelle du transport au cours de l’année 2007 .....**

49

**Signes conventionnels**

Les renseignements ne sont pas disponibles	..
0 ou inférieur à la moitié de l’unité utilisée	-
Chiffres provisoires	(*)
La virgule est employée pour séparer les unités décimales	,



# **Activité des ports maritimes**





## Activité des ports maritimes

### Nombre et tonnage des navires de mer entrés (en 1 000 tonneaux de jaugeage bruts)

Année ou mois	Tous les ports belges (1)				Anvers			
	Chargés		Sur lest		Chargés		Sur lest	
	Nombre	Tonnage	Nombre	Tonnage	Nombre	Tonnage	Nombre	Tonnage
2001	25.935	381.281	6.311	55.647	10.087	169.693	4.787	44.104
2002	25.472	392.228	6.036	54.877	10.000	173.848	4.362	41.622
2003	24.022	370.782	5.887	56.252	10.027	179.381	4.152	41.775
2004	24.291	403.459	5.563	48.182	10.754	202.655	4.111	34.971
2005	24.712	423.818	6.073	54.046	11.176	217.969	4.992	43.574
2006	24.456	443.800	5.550	43.542	11.345	230.960	4.384	33.681
<b>2007</b>								
1	2.024	38.501	452	4.040	951	20.548	360	2.881
2	1.980	35.687	477	3.644	884	18.255	382	2.701
3	2.243	41.629	519	4.235	1.050	21.981	410	3.305
4	2.098	39.622	516	4.401	994	20.376	404	2.967
5	2.172	41.670	500	4.384	1.007	21.354	388	3.210
6	2.065	40.150	480	4.276	954	20.378	390	3.123

Année ou mois	Bruges - Zeebrugge				Gand ( y compris Zelzate)			
	Chargés		Sur lest		Chargés		Sur lest	
	Nombre	Tonnage	Nombre	Tonnage	Nombre	Tonnage	Nombre	Tonnage
2001	9.308	153.358	934	10.579	1.884	25.388	956	3.450
2002	9.065	157.226	1.012	11.972	1.876	24.659	1.018	3.674
2003	7.239	123.308	1.136	14.140	2.044	26.739	1.058	3.927
2004	6.689	133.894	937	13.166	2.094	27.348	980	3.221
2005	7.653	149.428	904	10.196	1.954	26.751	928	3.626
2006	7.806	159.113	1.001	10.073	2.058	29.068	1.011	3.540
<b>2007</b>								
1	605	12.933	91	1.266	185	2.679	76	283
2	642	12.875	79	943	166	2.066	75	262
3	727	14.692	82	958	176	2.529	93	290
4	677	15.099	98	1.515	181	2.322	83	349
5	721	15.826	96	1.206	191	2.277	86	305
6	726	15.659	105	1.434	200	2.432	74	217

(1) excepté les mouvements entre les ports belges

Source : Déclaration générale à l'entrée de navires, Gemeentelijk Havenbedrijf Antwerpen, Havenbestuur Brugge-Zeebrugge, Haven Oostende, Havenbedrijf Gent

## Activité des ports maritimes

### Nombre et tonnage des navires de mer entrés (en 1 000 tonneaux de jaugeage bruts) - suite et fin

Année ou mois	Ostende				Nieuwpoort			
	Chargés		Sur lest		Chargés		Sur lest	
	Nombre	Tonnage	Nombre	Tonnage	Nombre	Tonnage	Nombre	Tonnage
2001	4.251	32.707	45	134	615	647	1	1
2002	4.253	36.120	75	224	487	461	2	2
2003	4.582	40.989	88	363	420	381	1	1
2004	4.624	40.923	75	524	405	361	3	2
2005	4.819	35.461	1	0	367	321	2	2
2006	4.578	33.914	53	82	427	369	0	0
<b>2007</b>								
1	379	2.869	4	4	24	20	0	0
2	394	2.913	4	9	42	39	0	0
3	440	3.314	3	6	45	41	0	0
4	408	3.020	2	0	40	34	0	0
5	425	3.227	9	14	37	31	0	0
6	414	2.877	4	1	49	43	0	0

Année ou mois	Bruxelles ( y compris Bassin Industriel)				Liège			
	Chargés		Sur lest		Chargés		Sur lest	
	Nombre	Tonnage	Nombre	Tonnage	Nombre	Tonnage	Nombre	Tonnage
2001	231	559	83	182	63	96	86	130
2002	204	537	67	190	62	97	95	139
2003	214	540	75	191	79	124	82	119
2004	220	596	60	167	76	122	77	118
2005	234	671	48	152	83	129	40	62
2006	252	701	57	147	70	122	63	100
<b>2007</b>								
1	22	68	3	7	6	10	11	19
2	28	72	3	6	5	9	10	14
3	30	98	7	18	2	4	9	14
4	35	85	5	13	4	7	10	17
5	30	81	5	21	4	6	7	12
6	31	95	4	10	4	7	10	17

## Activité des ports maritimes

### Nombre et tonnage des navires de mer sortis (en 1 000 tonneaux de jaugeage bruts)

Année ou mois	Tous les ports belges (1)				Anvers			
	Chargés		Sur lest		Chargés		Sur lest	
	Nombre	Tonnage	Nombre	Tonnage	Nombre	Tonnage	Nombre	Tonnage
2001	23.033	344.367	6.955	78.336	10.448	155.768	4.364	56.156
2002	23.212	365.521	6.580	74.340	10.364	165.583	4.296	51.567
2003	21.631	342.931	6.502	71.749	10.196	172.735	4.374	49.597
2004	21.427	368.382	6.760	76.574	9.912	184.025	5.021	56.165
2005	21.046	352.322	7.296	79.676	10.086	193.826	5.879	64.793
2006	20.873	364.336	7.950	95.237	10.432	208.041	6.158	70.828
<b>2007</b>								
1	1.712	32.048	711	8.996	877	18.618	552	6.876
2	1.667	29.139	685	7.956	828	16.404	520	5.889
3	1.958	34.081	738	8.771	988	19.592	565	6.712
4	1.809	33.752	687	8.126	937	18.909	521	6.102
5	1.886	35.048	721	8.694	952	19.884	559	6.480
6	1.797	33.812	649	7.775	925	19.212	487	5.667

Année ou mois	Bruges - Zeebrugge				Gand ( y compris Zelzate)			
	Chargés		Sur lest		Chargés		Sur lest	
	Nombre	Tonnage	Nombre	Tonnage	Nombre	Tonnage	Nombre	Tonnage
2001	7.576	145.941	2.629	16.995	1.422	11.847	1.442	16.933
2002	7.632	152.789	2.380	17.364	1.517	12.428	1.398	15.911
2003	5.822	117.409	2.475	18.620	1.574	13.253	1.552	16.910
2004	5.938	132.660	1.733	15.721	1.461	13.192	1.613	16.909
2005	6.736	146.848	1.833	12.656	1.512	16.122	1.364	14.267
2006	6.774	154.283	2.097	14.763	1.476	14.603	1.569	17.977
<b>2007</b>								
1	556	13.460	171	1.067	109	1.134	146	1.730
2	509	12.443	202	1.323	114	1.134	130	1.382
3	609	14.328	216	1.418	142	1.276	128	1.443
4	573	15.140	195	1.347	123	1.244	141	1.439
5	604	15.615	213	1.475	126	1.233	151	1.418
6	596	15.104	241	1.789	119	1.212	153	1.346

(1) excepté les mouvements entre les ports belges

Source : Déclaration générale à la sortie de navires, Gemeentelijk Havenbedrijf Antwerpen, Havenbestuur Brugge-Zeebrugge, Haven Oostende, Havenbedrijf Gent

## Activité des ports maritimes

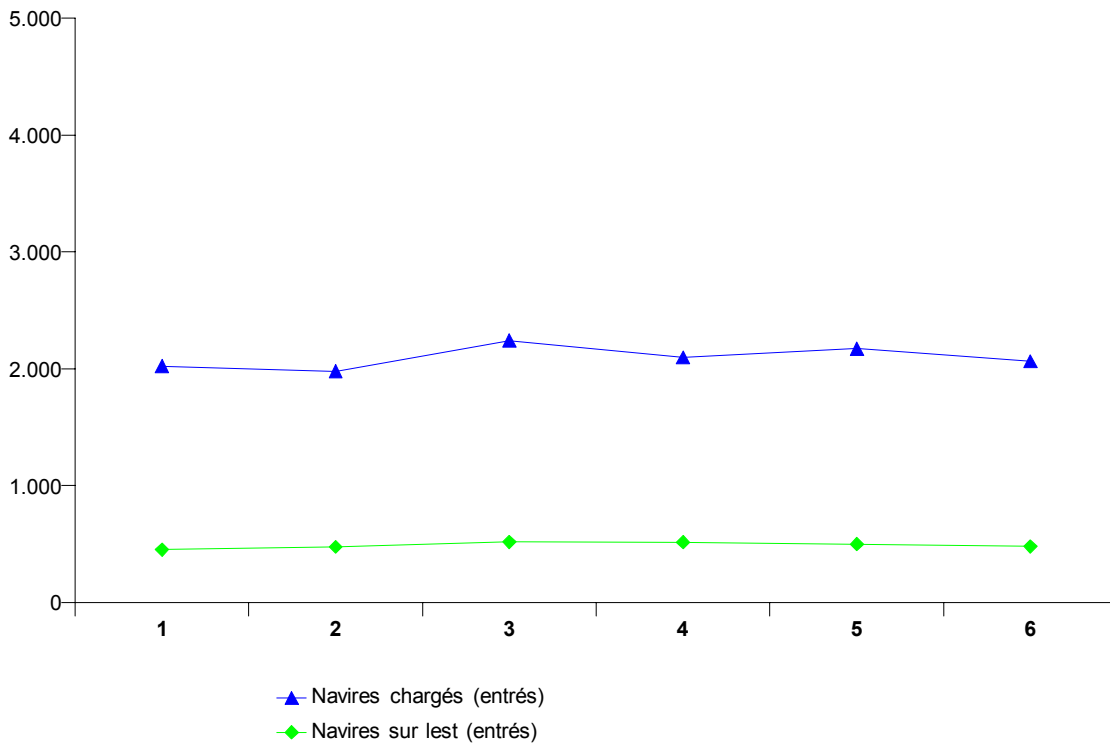
### Nombre et tonnage des navires de mer sortis (en 1 000 tonneaux de jaugeage bruts) - suite et fin

Année ou mois	Ostende				Nieuwpoort			
	Chargés		Sur lest		Chargés		Sur lest	
	Nombre	Tonnage	Nombre	Tonnage	Nombre	Tonnage	Nombre	Tonnage
2001	3.419	31.327	874	1.589	0	0	609	641
2002	3.526	34.853	821	1.586	1	1	488	462
2003	3.874	39.835	772	1.520	0	0	398	361
2004	4.131	40.228	517	1.251	1	1	401	353
2005	4.245	34.264	576	1.205	0	0	371	325
2006	3.993	32.592	638	1.405	0	0	422	365
<b>2007</b>								
1	338	2.781	45	92	0	0	23	20
2	346	2.816	52	106	0	0	42	39
3	393	3.206	50	114	0	0	45	41
4	358	2.917	52	103	0	0	41	35
5	392	3.151	42	89	0	0	36	31
6	333	2.712	85	166	0	0	48	42

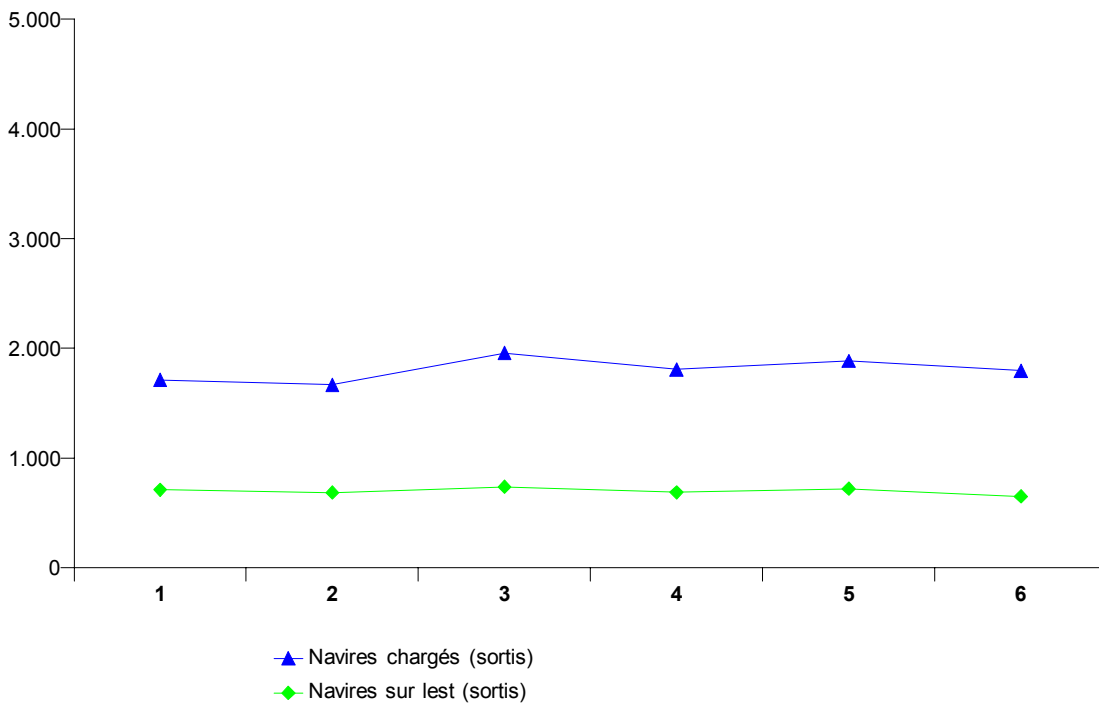
Année ou mois	Bruxelles ( y compris Bassin Industriel)				Liège			
	Chargés		Sur lest		Chargés		Sur lest	
	Nombre	Tonnage	Nombre	Tonnage	Nombre	Tonnage	Nombre	Tonnage
2001	102	255	209	538	159	235	15	25
2002	81	240	202	501	150	224	10	17
2003	77	234	206	514	151	230	14	24
2004	90	250	194	517	130	199	14	21
2005	84	311	196	568	93	154	31	60
2006	75	273	183	535	112	180	24	35
<b>2007</b>								
1	6	24	14	45	10	20	0	0
2	4	12	16	46	15	23	0	0
3	10	26	20	71	10	15	1	2
4	5	18	22	58	13	22	3	4
5	7	27	19	55	10	17	2	3
6	11	31	16	59	10	16	0	0

## Activité des ports maritimes

### Nombre de navires de mer entrés dans tous les ports belges



### Nombre de navires de mer sortis dans tous les ports belges





## Activité des ports maritimes

### Nombre et tonnage de marchandises (en 1 000 tonnes) selon le type de chargement des navires de mer entrés

#### Tous les ports belges (3)

Année ou mois	Vrac liquide	Vrac sec	Conteneurs		Roro	
	Poids	Poids	Nombre (1)	Poids	Nombre (2)	Poids
2001	30.213	36.908	2.751.887	22.324	1.110.794	4.022
2002	28.783	37.263	3.037.039	24.337	1.114.415	4.141
2003	29.647	32.886	3.191.049	27.564	1.164.617	4.180
2004	28.069	34.749	3.470.202	29.383	1.584.970	5.646
2005	32.516	34.964	3.790.127	29.889	1.864.953	8.467
2006	34.192	37.639	4.082.058	33.667	2.120.060	9.065
<b>2007</b>						
1	2.710	3.291	295.177	3.240	179.826	806
2	2.410	2.552	280.310	3.003	175.820	814
3	2.903	3.159	314.561	3.806	207.160	935
4	2.507	3.089	318.950	3.530	202.389	831
5	2.424	2.676	320.321	3.719	201.332	858
6	2.534	2.891	323.301	3.394	206.085	876

#### Anvers

Année ou mois	Vrac liquide	Vrac sec	Conteneurs		Roro	
	Poids	Poids	Nombre (1)	Poids	Nombre (2)	Poids
2001	24.073	18.392	2.084.471	14.470	252.603	315
2002	21.505	18.420	2.343.775	16.495	223.623	316
2003	22.598	15.970	2.642.338	21.749	85.098	175
2004	22.944	18.686	2.920.323	23.849	225.308	1.068
2005	26.112	20.100	3.151.911	24.554	354.921	1.878
2006	26.788	18.931	3.338.769	27.591	407.373	1.887
<b>2007</b>						
1	2.062	1.534	251.692	2.687	31.673	161
2	2.068	1.301	233.074	2.472	32.624	170
3	2.410	1.582	260.624	3.189	35.787	213
4	2.026	1.405	262.061	2.918	40.916	178
5	1.856	1.385	266.584	3.049	39.166	185
6	1.931	1.248	268.148	2.844	38.031	182

(1) en EVP

(2) en unités ro-ro

(3) exceptés les mouvements entre les ports belges

Source : Déclaration générale et formulaire de déclaration pour transport par conteneur et unités ro-ro (directive 95/64/CE) à l'entrée de navires, Gemeentelijk Havenbedrijf Antwerpen, Havenbestuur Brugge-Zeebrugge, Haven Oostende, Havenbedrijf Gent

Note: Le poids de la cargaison est considéré y compris les emballages, mais sans la tare des véhicules, conteneurs, unités ro-ro et unités navigantes.

## Activité des ports maritimes

### Nombre et tonnage de marchandises (en 1 000 tonnes) selon le type de chargement des navires de mer entrés (suite)

#### Bruges - Zeebrugge

Année ou mois	Vrac liquide	Vrac sec	Conteneurs		Roro	
	Poids	Poids	Nombre (1)	Poids	Nombre (2)	Poids
2001	3.201	1.968	644.642	7.731	638.649	2.424
2002	4.012	1.704	653.075	7.631	679.679	2.490
2003	3.761	1.608	489.356	5.476	861.756	2.538
2004	2.680	1.631	501.279	5.168	1.143.137	2.794
2005	3.228	1.693	594.468	5.003	1.268.083	3.552
2006	4.626	1.829	693.923	5.795	1.372.460	3.895
<b>2007</b>						
1	379	118	61.331	529	120.018	328
2	184	173	64.692	505	113.081	323
3	257	186	71.480	586	136.320	363
4	269	169	62.841	580	132.340	352
5	325	170	75.503	635	132.194	355
6	340	283	66.518	527	140.257	392

#### Gand (y compris Zelzate)

Année ou mois	Vrac liquide	Vrac sec	Conteneurs		Roro	
	Poids	Poids	Nombre (1)	Poids	Nombre (2)	Poids
2001	2.112	13.809	9.413	68	92.722	545
2002	2.353	14.687	11.801	90	93.916	579
2003	2.397	13.018	20.568	173	103.560	596
2004	1.811	12.450	31.568	158	94.602	660
2005	2.356	11.259	17.445	152	104.317	696
2006	1.986	14.863	13.893	61	199.804	1.050
<b>2007</b>						
1	185	1.521	1.524	4	16.047	93
2	106	884	1.826	6	17.530	94
3	157	1.186	2.159	7	20.986	111
4	135	1.274	1.929	6	16.545	91
5	179	942	2.318	8	15.508	91
6	186	1.198	1.721	7	16.444	96

(1) en EVP

(2) en unités ro-ro

Source : Déclaration générale et formulaire de déclaration pour transport par conteneur et unités ro-ro (directive 95/64/CE) à l'entrée de navires, Gemeentelijk Havenbedrijf Antwerpen, Havenbestuur Brugge-Zeebrugge, Haven Oostende, Havenbedrijf Gent

Note: Le poids de la cargaison est considéré y compris les emballages, mais sans la tare des véhicules, conteneurs, unités ro-ro et unités navigantes.



## Activité des ports maritimes

### Nombre et tonnage de marchandises (en 1 000 tonnes) selon le type de chargement des navires de mer entrés (suite)

#### Ostende

Année ou mois	Vrac liquide	Vrac sec	Conteneurs		Roro	
	Poids	Poids	Nombre (1)	Poids	Nombre (2)	Poids
2001	296	1.505	12.615	49	126.473	737
2002	261	1.464	28.218	118	116.553	755
2003	233	1.395	38.349	162	114.130	870
2004	25	1.081	43.317	198	121.923	1.124
2005	70	992	34.385	180	137.632	2.341
2006	94	968	35.358	219	140.423	2.234
<b>2007</b>						
1	6	54	3.164	19	12.088	224
2	5	90	3.279	20	12.585	228
3	2	93	3.729	23	14.067	247
4	2	134	3.690	26	12.588	209
5	2	83	3.806	26	14.464	227
6		55	1.938	13	11.353	206

#### Nieuwpoort

Année ou mois	Vrac liquide	Vrac sec	Conteneurs		Roro	
	Poids	Poids	Nombre (1)	Poids	Nombre (2)	Poids
2001	-	799	-	-	-	-
2002	-	596	-	-	-	-
2003	-	500	5	0	-	-
2004	-	494	-	-	-	-
2005	-	440	-	-	-	-
2006	-	512	-	-	-	-
<b>2007</b>						
1	-	29	-	-	-	-
2	-	50	-	-	-	-
3	-	54	-	-	-	-
4	-	48	-	-	-	-
5	-	44	-	-	-	-
6	-	59	-	-	-	-

(1) en EVP

(2) en unités ro-ro

Source : Déclaration générale et formulaire de déclaration pour transport par conteneur et unités ro-ro (directive 95/64/CE) à l'entrée de navires, Gemeentelijk Havenbedrijf Antwerpen, Havenbestuur Brugge-Zeebrugge, Haven Oostende, Havenbedrijf Gent

Note: Le poids de la cargaison est considéré y compris les emballages, mais sans la tare des véhicules, conteneurs, unités ro-ro et unités navigantes.

## Activité des ports maritimes

### Nombre et tonnage de marchandises (en 1 000 tonnes) selon le type de chargement des navires de mer entrés (suite et fin)

#### Bruxelles (y compris Bassin Industriel)

Année ou mois	Vrac liquide	Vrac sec	Conteneurs		Roro	
	Poids	Poids	Nombre (1)	Poids	Nombre (2)	Poids
2001	234	239	1.565	7	347	1
2002	249	214	170	2	644	1
2003	239	247	437	6	73	1
2004	271	306	674	9	-	-
2005	329	303	-	-	-	-
2006	262	431	116	1	-	-
<b>2007</b>						
1	35	34	-	-	-	-
2	21	47	-	-	-	-
3	32	59	50	1	-	-
4	29	58	-	-	-	-
5	33	49	39	0	-	-
6	47	43	177	2	-	-

#### Liège

Année ou mois	Vrac liquide	Vrac sec	Conteneurs		Roro	
	Poids	Poids	Nombre (1)	Poids	Nombre (2)	Poids
2001	-	101	-	-	-	-
2002	-	80	-	-	-	-
2003	-	109	-	-	-	-
2004	10	77	-	-	-	-
2005	0	111	-	-	-	-
2006	-	86	-	-	-	-
<b>2007</b>						
1	-	-	-	-	-	-
2	-	2	-	-	-	-
3	-	-	-	-	-	-
4	-	0	-	-	-	-
5	-	2	-	-	-	-
6	-	3	-	-	-	-

(1) en EVP

(2) en unités ro-ro

Source : Déclaration générale et formulaire de déclaration pour transport par conteneur et unités ro-ro (directive 95/64/CE) à l'entrée de navires, Gemeentelijk Havenbedrijf Antwerpen, Havenbestuur Brugge-Zeebrugge, Haven Oostende, Havenbedrijf Gent

Note: Le poids de la cargaison est considéré y compris les emballages, mais sans la tare des véhicules, conteneurs, unités ro-ro et unités navigantes.

## Activité des ports maritimes

### Nombre et tonnage de marchandises (en 1 000 tonnes) selon le type de chargement des navires de mer sortis

#### Tous les ports belges (3)

Année ou mois	Vrac liquide	Vrac sec	Conteneurs		Roro	
	Poids	Poids	Nombre (1)	Poids	Nombre (2)	Poids
2001	10.510	7.480	2.939.352	32.670	1.694.893	5.401
2002	9.787	8.528	3.277.891	34.318	1.756.949	5.807
2003	12.175	8.498	3.576.296	39.516	1.621.533	6.204
2004	11.639	7.907	3.771.152	42.011	2.008.952	7.708
2005	12.913	8.647	4.082.836	44.956	2.303.360	10.583
2006	13.293	8.962	4.342.635	48.134	2.541.226	11.891
<b>2007</b>						
1	1.187	803	309.020	4.151	201.372	1.040
2	1.163	565	319.525	4.027	210.396	1.030
3	1.279	935	344.847	4.717	252.952	1.196
4	1.128	796	343.091	4.604	238.572	1.103
5	1.226	694	332.091	4.653	223.337	1.100
6	1.336	525	352.817	4.478	248.528	1.157

#### Anvers

Année ou mois	Vrac liquide	Vrac sec	Conteneurs		Roro	
	Poids	Poids	Nombre (1)	Poids	Nombre (2)	Poids
2001	9.634	5.828	2.133.705	22.758	528.282	645
2002	8.899	6.573	2.433.376	24.041	512.469	641
2003	11.186	6.806	2.803.100	30.133	414.387	703
2004	10.506	6.461	3.071.613	33.580	564.756	1.363
2005	10.732	6.589	3.331.994	36.677	644.811	1.799
2006	10.952	6.682	3.492.116	38.738	653.319	1.962
<b>2007</b>						
1	973	639	245.936	3.300	53.293	185
2	990	427	255.915	3.193	52.578	166
3	1.100	664	280.819	3.791	58.793	209
4	901	618	281.333	3.677	69.158	213
5	981	529	273.354	3.748	60.347	186
6	1.124	404	289.828	3.629	70.984	227

(1) en EVP

(2) en unités ro-ro

(3) exceptés les mouvements entre les ports belges

Source : Déclaration générale et formulaire de déclaration pour transport par conteneur et unités ro-ro (directive 95/64/CE) à la sortie de navires, Gemeentelijk Havenbedrijf Antwerpen, Havenbestuur Brugge-Zeebrugge, Haven Oostende, Havenbedrijf Gent

Note: Le poids de la cargaison est considéré y compris les emballages, mais sans la tare des véhicules, conteneurs, unités ro-ro et unités navigantes.

## Activité des ports maritimes

### Nombre et tonnage de marchandises (en 1 000 tonnes) selon le type de chargement des navires de mer sortis (suite)

#### Bruges - Zeebrugge

Année ou mois	Vrac liquide	Vrac sec	Conteneurs		Roro	
	Poids	Poids	Nombre (1)	Poids	Nombre (2)	Poids
2001	28	50	740.237	9.114	1.032.103	3.533
2002	3	65	756.869	9.229	1.119.910	3.721
2003	28	75	615.156	7.416	1.082.181	3.693
2004	424	32	612.234	7.349	1.314.062	4.370
2005	936	26	680.378	7.602	1.514.481	5.470
2006	1.270	33	796.932	8.692	1.627.817	5.811
<b>2007</b>						
1	121	1	77.130	784	125.131	459
2	115	2	75.291	758	136.438	457
3	112	3	76.073	843	169.046	534
4	117	2	76.566	846	146.139	487
5	146	3	75.933	822	139.696	498
6	135	2	72.971	803	154.437	570

#### Gand (y compris Zelzate)

Année ou mois	Vrac liquide	Vrac sec	Conteneurs		Roro	
	Poids	Poids	Nombre (1)	Poids	Nombre (2)	Poids
2001	702	1.316	48.551	614	610	3
2002	676	1.607	58.359	748	975	1
2003	823	1.370	117.719	1.492	441	2
2004	569	1.211	46.740	589	2.077	10
2005	989	1.796	21.327	261	3.608	11
2006	831	1.997	19.046	147	118.602	791
<b>2007</b>						
1	72	144	2.028	15	9.614	69
2	55	118	2.126	17	8.619	71
3	46	220	2.694	20	10.442	83
4	94	160	2.394	19	9.806	73
5	90	143	2.517	19	9.268	70
6	63	92	2.372	19	11.861	80

(1) en EVP

(2) en unités ro-ro

Source : Déclaration générale et formulaire de déclaration pour transport par conteneur et unités ro-ro (directive 95/64/CE) à la sortie de navires, Gemeentelijk Havenbedrijf Antwerpen, Havenbestuur Brugge-Zeebrugge, Haven Oostende, Havenbedrijf Gent

Note: Le poids de la cargaison est considéré y compris les emballages, mais sans la tare des véhicules, conteneurs, unités ro-ro et unités navigantes.

## Activité des ports maritimes

### Nombre et tonnage de marchandises (en 1 000 tonnes) selon le type de chargement des navires de mer sortis (suite)

#### Ostende

Année ou mois	Vrac liquide	Vrac sec	Conteneurs		Roro	
	Poids	Poids	Nombre (1)	Poids	Nombre (2)	Poids
2001	3	0	15.459	165	133.115	1.218
2002	2	8	29.018	296	123.024	1.442
2003	3	3	39.806	468	124.524	1.807
2004	2	25	40.050	484	128.057	1.965
2005	0	0	34.473	416	140.460	3.303
2006	0	0	34.401	555	141.488	3.327
<b>2007</b>						
1	0	0	3.195	52	13.334	326
2	0	0	3.267	60	12.761	336
3	0	0	3.723	63	14.671	370
4	0	0	3.603	61	13.469	329
5	0	0	3.768	62	14.026	347
6	-	0	1.568	26	11.246	279

#### Nieuwpoort

Année ou mois	Vrac liquide	Vrac sec	Conteneurs		Roro	
	Poids	Poids	Nombre (1)	Poids	Nombre (2)	Poids
2001	-	0	-	-	-	-
2002	-	1	-	-	-	-
2003	-	0	0	0	-	-
2004	-	1	-	-	-	-
2005	-	0	-	-	-	-
2006	-	0	-	-	-	-
<b>2007</b>						
1	-	0	-	-	-	-
2	-	0	-	-	-	-
3	-	0	-	-	-	-
4	-	0	-	-	-	-
5	-	0	-	-	-	-
6	-	0	-	-	-	-

(1) en EVP

(2) en unités ro-ro

Source : Déclaration générale et formulaire de déclaration pour transport par conteneur et unités ro-ro (directive 95/64/CE) à la sortie de navires, Gemeentelijk Havenbedrijf Antwerpen, Havenbestuur Brugge-Zeebrugge, Haven Oostende, Havenbedrijf Gent

Note: Le poids de la cargaison est considéré y compris les emballages, mais sans la tare des véhicules, conteneurs, unités ro-ro et unités navigantes.

## Activité des ports maritimes

### Nombre et tonnage de marchandises (en 1 000 tonnes) selon le type de chargement des navires de mer sortis (suite et fin)

#### Bruxelles (y compris Bassin Industriel)

Année ou mois	Vrac liquide	Vrac sec	Conteneurs		Roro	
	Poids	Poids	Nombre (1)	Poids	Nombre (2)	Poids
2001	73	91	1.400	18	783	1
2002	113	74	269	3	571	1
2003	63	63	515	7	0	0
2004	66	55	701	9	-	-
2005	139	72	-	-	-	-
2006	105	68	141	2	-	-
<b>2007</b>						
1	10	8	-	-	-	-
2	0	6	-	-	-	-
3	7	15	53	1	-	-
4	8	7	-	-	-	-
5	2	5	68	1	-	-
6	3	9	167	2	-	-

#### Liège

Année ou mois	Vrac liquide	Vrac sec	Conteneurs		Roro	
	Poids	Poids	Nombre (1)	Poids	Nombre (2)	Poids
2001	-	30	-	-	-	-
2002	-	9	-	-	-	-
2003	-	8	-	-	-	-
2004	0	8	-	-	-	-
2005	7	20	-	-	-	-
2006	-	1	-	-	-	-
<b>2007</b>						
1	-	-	-	-	-	-
2	-	2	-	-	-	-
3	-	-	-	-	-	-
4	-	2	-	-	-	-
5	-	0	-	-	-	-
6	-	0	-	-	-	-

(1) en EVP

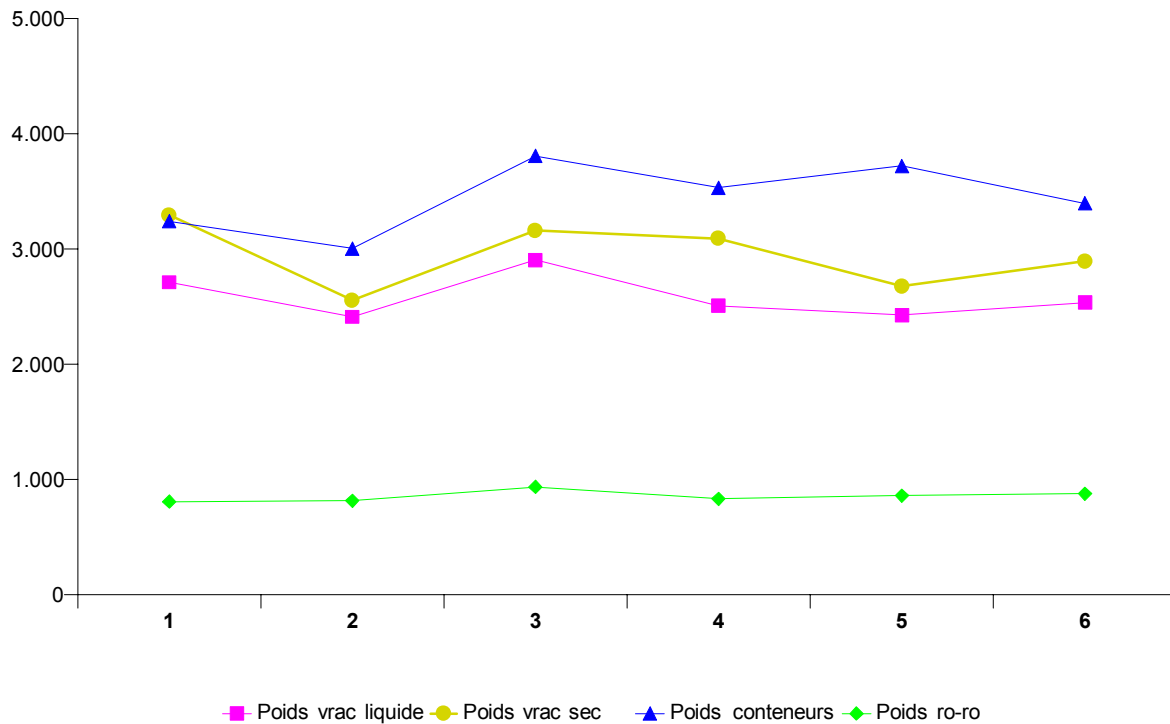
(2) en unités ro-ro

Source : Déclaration générale et formulaire de déclaration pour transport par conteneur et unités ro-ro (directive 95/64/CE) à la sortie de navires, Gemeentelijk Havenbedrijf Antwerpen, Havenbestuur Brugge-Zeebrugge, Haven Oostende, Havenbedrijf Gent

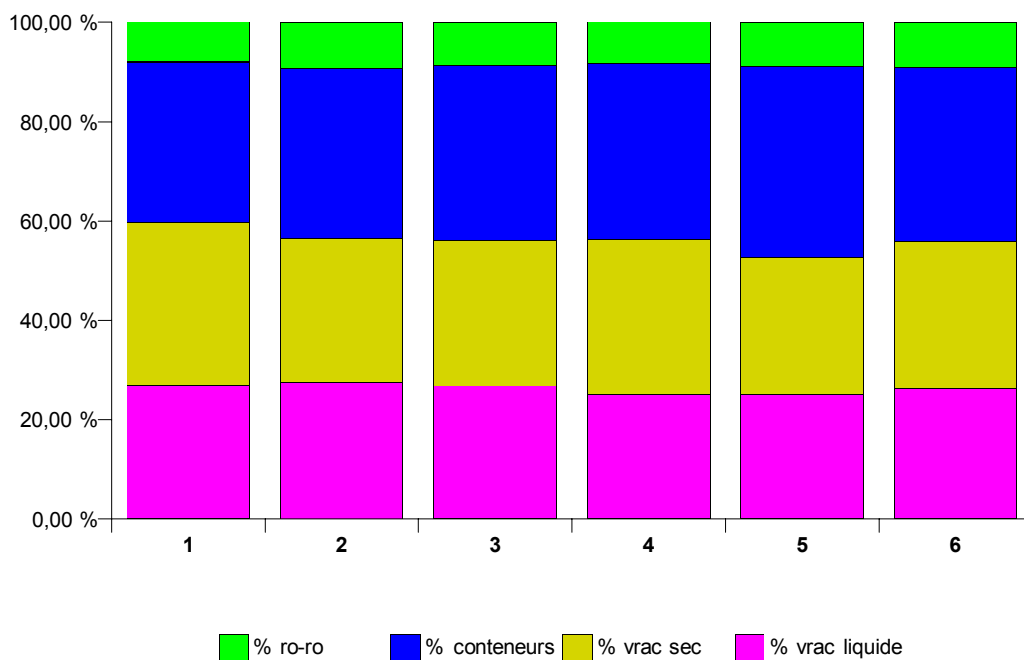
Note: Le poids de la cargaison est considéré y compris les emballages, mais sans la tare des véhicules, conteneurs, unités ro-ro et unités navigantes.

## Activité des ports maritimes

### Evolution du tonnage de marchandises (en 1 000 tonnes) selon le type de chargement des navires de mer entrés dans tous les ports belges

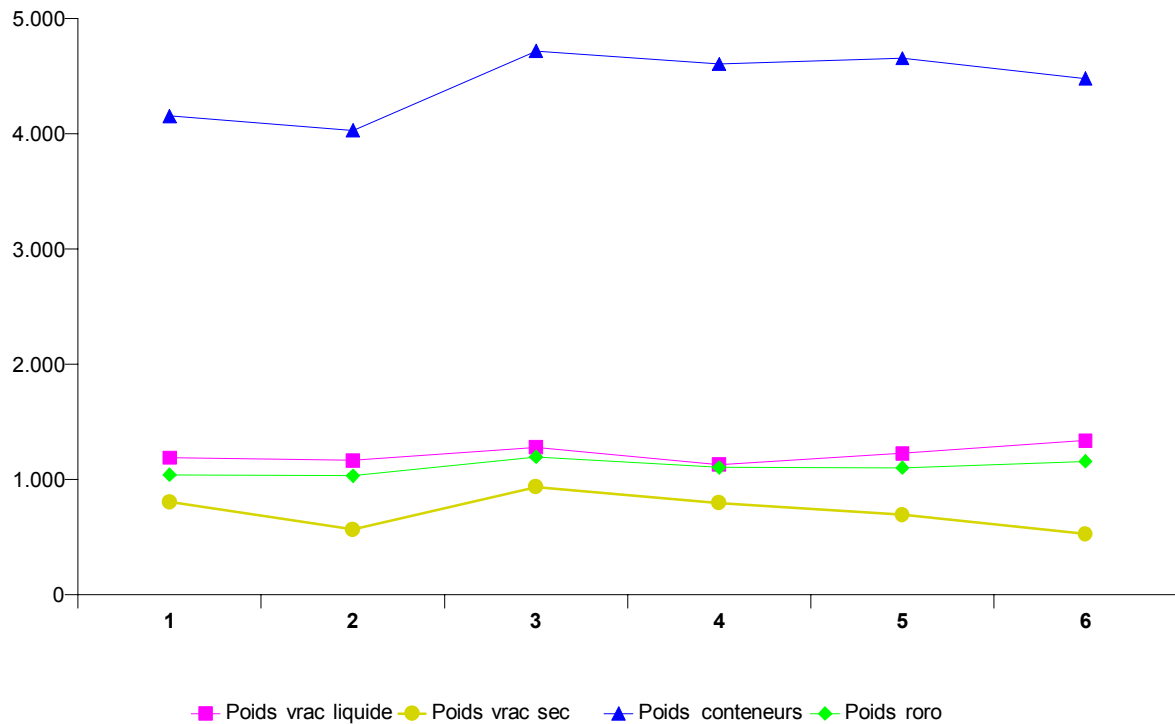


### Répartition du tonnage de marchandises (en %) selon le type de chargement des navires de mer entrés dans tous les ports belges

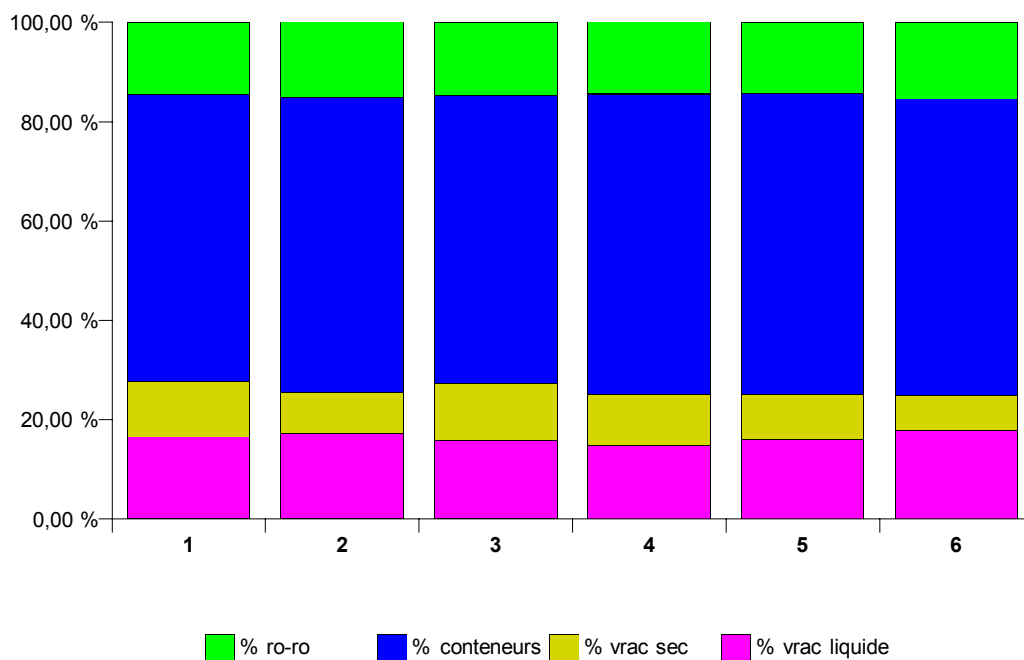


## Activité des ports maritimes

### Evolution du tonnage de marchandises (en 1 000 tonnes) selon le type de chargement des navires de mer sortis dans tous les ports belges



### Répartition du tonnage de marchandises (en %) selon le type de chargement des navires de mer sortis dans tous les ports belges





## **Navigation intérieure**

**NAVIGATION INTERIEURE  
EVOLUTION DANS LE TEMPS**

**A) REPARTITION DU TRANSPORT PAR VOIE NAVIGABLE D'APRES L'EXPORT, L'IMPORT, LE TRANSIT  
ET LE TRAFIC INTERIEUR**

CHIFFRES ANNUELS ET MENSUELS	EXPORT		IMPORT		TRANSIT	
	T (1)	TKM (2)	T	TKM	T	TKM
2001	37 532	1 510	59 520	3 127	4 097	538
2002	41 196	1 555	59 440	3 284	4 008	532
2003	41 526	1 566	60 781	3 330	4 330	573
2004	41 078	1 528	66 794	3 317	4 147	557
2005	49 058	1 608	78 848	3 465	4 490	578
2006	49 123	1 663	74 552	3 468	5 173	671
<b>2005</b>						
JANVIER	4 167	135	6 147	290	349	46
FEVRIER	3 973	130	6 138	286	303	41
MARS	4 146	140	6 465	286	354	46
AVRIL	4 248	139	6 956	312	371	47
MAI	4 213	135	6 948	300	367	48
JUIN	4 199	141	7 160	300	407	50
JUILLET	4 091	125	6 400	261	436	56
AOUT	4 030	123	6 778	287	315	40
SEPTEMBRE	4 142	135	6 591	286	386	50
OCTOBRE	3 990	137	6 640	298	410	51
NOVEMBRE	4 025	147	6 440	294	423	56
DECEMBRE	3 835	120	6 183	266	369	47
<b>2006</b>						
JANVIER	3 993	133	5 849	271	433	55
FEVRIER	3 849	128	5 658	261	375	49
MARS	4 436	151	6 403	298	473	60
AVRIL	3 856	134	6 171	286	441	55
MAI	4 162	149	6 892	328	520	68
JUIN	4 360	151	6 460	301	425	53
JUILLET	3 698	129	5 611	251	414	53
AOUT	4 158	136	6 320	281	427	54
SEPTEMBRE	4 435	146	6 295	302	426	56
OCTOBRE	4 420	147	6 751	331	443	60
NOVEMBRE	4 157	143	6 418	307	436	59
DECEMBRE	3 597	114	5 724	252	360	48

(1) 1 000 tonnes

(2) 1 000 000 tonnes-km

TRAFIC INTERIEUR		TOTAL		CHIFFRES ANNUELS ET MENSUELS
T	TKM	T	TKM	
27 411	2 557	128 561	7 732	2001
30 472	2 779	135 115	8 150	2002
31 120	2 832	137 755	8 302	2003
35 748	3 057	147 765	8 459	2004
35 697	3 068	168 093	8 719	2005
37 596	3 170	166 460	8 973	2006
				<b>2005</b>
2 895	258	13 558	729	JANVIER
2 882	261	13 296	719	FEVRIER
3 245	272	14 209	744	MARS
3 103	267	14 678	764	AVRIL
2 913	238	14 441	722	MAI
3 036	259	14 802	750	JUIN
2 469	206	13 396	648	JUILLET
2 972	264	14 095	713	AOUT
2 918	251	14 036	722	SEPTEMBRE
3 060	264	14 100	750	OCTOBRE
3 102	266	13 991	763	NOVEMBRE
3 104	261	13 490	695	DECEMBRE
				<b>2006</b>
3 053	261	13 328	721	JANVIER
2 976	252	12 859	689	FEVRIER
3 500	293	14 814	802	MARS
3 018	256	13 487	731	AVRIL
3 045	261	14 630	807	MAI
3 224	276	14 468	781	JUIN
2 867	239	12 600	672	JUILLET
3 186	273	14 092	745	AOUT
3 251	279	14 408	783	SEPTEMBRE
3 336	279	14 951	816	OCTOBRE
3 254	272	14 265	780	NOVEMBRE
2 876	231	12 558	645	DECEMBRE

**NAVIGATION INTERIEURE**  
**EVOLUTION DANS LE TEMPS**  
**B) ACTIVITE D'APRES LA NATURE DES MARCHANDISES TRANSPORTEES (1 000 TONNES)**

CHIFFRES ANNUELS ET MENSUELS	PRODUITS AGRICILES ET ANNIMAUX VIVANTS	DENREES ALIMEN- TAIRES ET FOUR- RAGES	COMBUS- TIBLES MINERAUX SOLIDES	PRODUITS PETRO- LIERS	MINERAIS ET DECHETS POUR LA METAL- LURGIE	PRODUITS METALLUR- GIQUES	MINERAUX BRUTS OU MANUFAC- TURES ET MINERAUX DE CON- STRUCTION
2001	5 061	5 590	11 211	21 892	8 379	6 073	35 155
2002	5 271	5 601	11 464	23 398	8 593	5 915	36 540
2003	5 492	5 740	11 438	23 579	8 991	6 191	37 263
2004	5 413	5 249	13 668	26 127	10 438	8 153	38 261
2005	5 355	5 847	13 817	28 611	10 357	9 580	41 070
2006	5 632	5 759	12 613	28 423	8 504	10 375	43 070
<b>2005</b>							
JANVIER	422	510	1 386	2 436	944	843	2 787
FEVRIER	344	466	1 303	2 339	896	866	2 912
MARS	409	475	1 313	2 341	931	807	3 128
AVRIL	438	505	1 165	2 253	1 002	938	3 789
MAI	432	468	1 443	2 217	885	829	3 542
JUIN	505	466	1 050	2 204	639	861	4 440
JUILLET	465	385	982	2 399	798	788	2 856
AOUT	415	416	1 058	2 503	863	685	3 656
SEPTEMBRE	418	428	1 067	2 330	810	762	3 898
OCTOBRE	473	557	978	2 338	953	812	3 627
NOVEMBRE	511	602	968	2 402	889	785	3 558
DECEMBRE	523	567	1 103	2 849	747	602	2 877
<b>2006</b>							
JANVIER	501	537	1 264	2 402	799	776	3 020
FEVRIER	480	420	1 177	2 499	657	712	3 010
MARS	512	490	1 042	2 605	728	835	3 928
AVRIL	482	425	1 008	2 195	771	888	3 621
MAI	521	531	1 077	2 270	723	875	4 039
JUIN	484	464	917	2 229	790	863	4 239
JUILLET	437	454	920	2 287	647	951	2 850
AOUT	400	407	1 148	2 308	739	897	3 761
SEPTEMBRE	459	435	1 029	2 452	664	1 009	3 983
OCTOBRE	466	497	1 044	2 593	684	927	4 139
NOVEMBRE	430	553	1 006	2 394	724	965	3 754
DECEMBRE	472	546	980	2 191	578	677	2 716

ENGRAIS	PRODUITS CHEMIQUES	MACHINES, VEHICULES, OBJETS MANUFAC- TURES N.D.A. ET TRANSAC- TIONS SPECIALES	TOTAL	CHIFFRES ANNUELS ET MENSUELS
5 781	10 670	18 750	128 561	2001
5 927	13 380	19 027	135 116	2002
6 055	13 510	19 495	137 755	2003
5 637	13 559	21 261	147 765	2004
6 341	15 626	31 492	168 093	2005
6 383	16 168	29 510	166 447	2006
				<b>2005</b>
525	1 321	2 384	13 558	JANVIER
531	1 285	2 353	13 296	FEVRIER
737	1 419	2 650	14 209	MARS
573	1 389	2 625	14 678	AVRIL
531	1 294	2 802	14 441	MAI
572	1 324	2 743	14 802	JUIN
518	1 327	2 878	13 396	JUILLET
473	1 295	2 732	14 095	AOUT
519	1 202	2 600	14 036	SEPTEMBRE
431	1 289	2 642	14 100	OCTOBRE
487	1 198	2 590	13 991	NOVEMBRE
444	1 285	2 492	13 490	DECEMBRE
				<b>2006</b>
385	1 383	2 260	13 328	JANVIER
499	1 317	2 089	12 859	FEVRIER
657	1 438	2 579	14 814	MARS
571	1 280	2 247	13 487	AVRIL
564	1 367	2 662	14 630	MAI
509	1 419	2 552	14 468	JUIN
571	1 181	2 294	12 600	JUILLET
478	1 307	2 636	14 092	AOUT
514	1 329	2 534	14 408	SEPTEMBRE
514	1 432	2 656	14 951	OCTOBRE
623	1 347	2 468	14 265	NOVEMBRE
497	1 369	2 532	12 558	DECEMBRE

**NAVIGATION INTERIEURE**  
**EVOLUTION DANS LE TEMPS**  
**C) ACTIVITE SUR LES VOIES NAVIGABLES (1 000 000 TONNES-KILOMETRES)**

CHIFFRES ANNUELS ET MENSUELS	BASSIN DE L'ESCAUT MARITIME	CANNAUX DE LA CAMPINE	CANNAUX BRABAN- CONS	MEUSE ET SAMBRE	BASSIN DU HAUT- ESCAUT	CENTRE ET BORINAGE	BASSIN DE L'YSER ET COTE
	(LONG. : 306,7 KM)	(LONG. : 329,3 KM)	(LONG. : 130,4 KM)	(LONG. : 238,5 KM)	(LONG. : 327,7 KM)	(LONG. : 92,6 KM)	(LONG. : 144,4 KM)
	1	2	3	4	5	6	7
2001	1 813	3 181	360	700	1 594	74	9
2002	1 974	3 390	418	729	1 569	56	14
2003	1 934	3 454	392	804	1 606	97	13
2004	2 006	3 449	472	785	1 622	108	16
2005	2 174	3 268	472	763	1 889	130	20
2006	2 226	3 326	502	892	1 846	156	22
<b>2005</b>							
JANVIER	184	282	38	65	145	11	2
FEVRIER	177	287	40	62	139	11	2
MARS	186	280	42	64	158	12	2
AVRIL	192	282	44	69	164	11	2
MAI	186	267	41	60	156	11	2
JUIN	184	270	43	72	169	10	2
JUILLET	169	229	30	55	152	10	1
AOUT	181	271	36	67	148	9	2
SEPTEMBRE	183	260	45	48	174	11	2
OCTOBRE	180	276	35	72	173	11	2
NOVEMBRE	178	294	40	70	167	11	2
DECEMBRE	173	268	39	58	145	11	2
<b>2006</b>							
JANVIER	179	262	42	63	157	14	2
FEVRIER	177	258	34	63	146	10	2
MARS	197	304	43	77	165	15	2
AVRIL	179	269	44	70	153	14	2
MAI	194	297	45	87	168	13	2
JUIN	186	291	45	84	161	11	2
JUILLET	164	241	37	67	150	12	2
AOUT	187	281	41	77	144	13	2
SEPTEMBRE	192	288	44	82	162	13	2
OCTOBRE	202	301	44	84	168	14	2
NOVEMBRE	194	288	47	82	151	16	2
DECEMBRE	174	245	36	57	121	11	2

COL. 1,2,3,4,5,6 ET 7: TOTAL DES PRESTATIONS DE TRANSPORT DANS LE BASSIN QUE CE SOIENT DES  
DEPARTS DU BASSIN, DES ARRIVEES DANS LE BASSIN, DU TRAFIC A L'INTERIEUR DU BASSIN OU DU  
TRANSIT PAR RAPPORT AU BASSIN  
LONGUEUR A PARTIR DU 1.1.1986

## **Transport par rail**

**TRANSPORT PAR RAIL**  
**SOCIETE NATIONALE DES CHEMINS DE FER BELGES - CHIFFRES TOTAUX**  
**1A. TRAFIC DE VOYAGEURS**

CHIFFRES ANNUELS ET MENSUELS	NOMBRE DE VOYA- GEURS  (MILLIERS)	NOMBRE DE VOYA- GEURS KM  (MILLIONS)	NOMBRE DE TRAIN-KM PRODUC- TIFS  (MILLIERS)
2001	160 287	8 038	75 857
2002	164 936	8 249	75 989
2003	168 364	8 264	76 578
2004	178 422	8 675	78 105
2005	187 141	9 151	76 469
2006	197 523	9 607	76 230
<b>2006</b>			
JANVIER	16 225	751	6 559
FEVRIER	16 692	770	5 937
MARS	17 491	818	6 659
AVRIL	16 566	796	6 073
MAI	17 092	816	6 442
JUIN	17 022	854	6 319
JUILLET	13 741	772	6 406
AOUT	12 985	723	6 569
SEPTEMBRE	16 777	823	6 280
OCTOBRE	17 970	846	6 434
NOVEMBRE	17 775	830	6 218
DECEMBRE	17 187	808	6 334
<b>2007</b>			
JANVIER	16 649	777	6 610
FEVRIER	17 053	779	5 988
MARS	17 505	826	6 627
AVRIL	17 829	845	6 245
MAI	17 950	843	6 476
JUIN	17 767	856	6 438
JUILLET	14 410	782	6 647
AOUT	13 713	763	6 692
SEPTEMBRE			
OCTOBRE			
NOVEMBRE			
DECEMBRE			



**TRANSPORT PAR RAIL**  
**SOCIETE NATIONALE DES CHEMINS DE FER BELGES - CHIFFRES TOTAUX**  
**1B. TRAFIC COMMERCIAL DE MARCHANDISES**

CHIFFRES ANNUELS ET MENSUELS	1 000 TONNES (1)	WAGONS COMPLETS 1 000 000 TKM (2)			TRAIN-KM PRODUC- TIFS  (MILLIERS)	TKM (2) BRUTS REMOR- QUES  (MILLIONS)	NOMBRE DE WA- GONS CHARGES (WAGONS COMPLETS)  (1)
		TRAFFIC INTERIEUR	IMPORT ET EXPORT	TRANSIT			
		(1)	(1)	(1)			
2001	55 653	1 857	4 837	230	17 510	18 916	1 486 595
2002	57 214	1 922	5 079	275	17 926	18 846	1 429 671
2003	55 732	1 970	5 095	230	16 750	19 208	1 404 118
2004	58 377	2 111	5 284	300	16 622	20 373	1 481 451
2005	60 380	2 262	5 315	463	14 320	18 594	1 547 983
2006	62 551	2 390	5 760	437	14 759	19 329	1 555 549
<b>2006</b>							
JANVIER	3 983	117	405	48	1 220	1 618	93 030
FEVRIER	4 078	120	439	52	1 184	1 565	101 570
MARS	5 638	233	506	37	1 335	1 746	152 436
AVRIL	4 054	139	405	28	1 165	1 529	100 969
MAI	5 133	147	562	44	1 232	1 620	126 334
JUIN	7 653	381	567	33	1 257	1 625	193 832
JUILLET	4 873	170	434	25	1 138	1 477	105 123
AOUT	5 838	258	508	23	1 186	1 510	149 565
SEPTEMBRE	5 310	218	450	50	1 286	1 675	131 890
OCTOBRE	5 555	215	479	38	1 346	1 742	144 598
NOVEMBRE	5 069	201	428	36	1 253	1 671	125 727
DECEMBRE	5 367	191	577	23	1 157	1 551	130 475
<b>2007</b>							
JANVIER	2 814	97	245	35	1 219	1 614	58 908
FEVRIER	4 225	204	334	29	1 178	1 551	109 459
MARS	4 996	171	501	21	1 324	1 673	142 833
AVRIL	4 247	130	436	35	1 143	1 445	116 437
MAI	4 484	145	412	57	1 183	1 507	119 083
JUIN	6 156	171	516	45	1 221	1 534	153 896
JUILLET	5 043	135	548	23	1 187	1 508	135 950
AOUT	5 764	152	681	23	1 117	1 395	154 449
SEPTEMBRE	4 700	149	480	19			126 060
OCTOBRE							
NOVEMBRE							
DECEMBRE							

(1) NE COMPREND NI LES TRANSPORTS MILITAIRES NI LES TRANSPORTS DE SERVICE

(2) tonnes-km

**TRANSPORT PAR RAIL****2. SOCIETE NATIONALE DES CHEMINS DE FER BELGES**

Répartition selon la nature des marchandises en trafic commercial (1) pour le mois de septembre 2007.

SPECIFICATION	Nature des marchandises					
	Produits agricoles et animaux vivants	Denrées alimentaires et fourrages	Combustibles minéraux solides	Produits pétroliers	Minerais et déchets pour la métallurgie	Produits métallurgiques
<b>Septembre 2007</b>						
Trafic intérieur (1000 t)	21	-	25	11	207	649
Entrées (1000 t)	79	62	1	5	28	440
Sorties (1000 t)	40	7	173	119	13	397
Transit (2) (1000 t)	2	0	6	6	0	30
<b>Total (1000 t)</b>	<b>143</b>	<b>70</b>	<b>204</b>	<b>141</b>	<b>249</b>	<b>1516</b>
Trafic intérieur (1000 tkm)	2439	-	3025	1615	23725	43131
Entrées (1000 tkm)	10761	9786	136	947	2513	70733
Sorties (1000 tkm)	2601	1286	43631	23479	3159	56754
Transit (2) (1000 tkm)	431	19	1111	1368	2	5204
<b>Total (1000 tkm)</b>	<b>16231</b>	<b>11090</b>	<b>47902</b>	<b>27408</b>	<b>29400</b>	<b>175823</b>
<b>Janvier-Septembre 2007 (Moyennes mensuelles)</b>						
Trafic intérieur (1000 t)	4	0	37	12	201	643
Entrées (1000 t)	66	81	2	4	44	439
Sorties (1000 t)	24	8	169	122	21	447
Transit (2) (1000 t)	7	4	3	11	0	68
<b>Total (1000 t)</b>	<b>102</b>	<b>95</b>	<b>211</b>	<b>149</b>	<b>266</b>	<b>1596</b>
Trafic intérieur (1000 tkm)	451	7	4475	1665	22810	43457
Entrées (1000 tkm)	8612	11167	302	712	4097	70884
Sorties (1000 tkm)	1557	1206	41282	24525	4668	62230
Transit (2) (1000 tkm)	1026	621	492	1945	30	11713
<b>Total (1000 tkm)</b>	<b>11646</b>	<b>13002</b>	<b>46550</b>	<b>28848</b>	<b>31605</b>	<b>188283</b>

(1) A partir de 1985, les statistiques des transports ferroviaires de marchandises sont publiées selon la "Nomenclature uniforme pour les Statistiques des Transports" de la Communauté économique européenne (N.S.T.), déjà utilisée pour les statistiques des autres branches de transport.

(2) Transit sans transbordement.

Nature des marchandises					SPECIFICATION
Minéraux bruts ou manufacturés et matériaux de construction	Engrais	Produits chimiques	Machines, véhicules, objets manufacturés n.d.a. et transactions spéciales	Total	
<b>Septembre 2007</b>					
116	-	46	624	1698	Trafic intérieur (1000 t)
3	-	55	532	1206	Entrées (1000 t)
172	19	133	620	1694	Sorties (1000 t)
5	7	35	9	101	Transit (2) (1000 t)
297	26	269	1786	4700	<b>Total (1000 t)</b>
<b>Janvier-Septembre 2007</b>					
<b>(Moyennes mensuelles)</b>					
10479	-	6230	58745	149388	Trafic intérieur (1000 tkm)
577	-	10279	93269	199000	Entrées (1000 tkm)
18788	890	28251	102554	281393	Sorties (1000 tkm)
1261	684	6859	1961	18900	Transit (2) (1000 tkm)
31105	1574	51620	256529	648681	<b>Total (1000 tkm)</b>
96	0	59	637	1688	Trafic intérieur (1000 t)
6	1	52	475	1170	Entrées (1000 t)
179	13	145	544	1672	Sorties (1000 t)
1	9	50	32	184	Transit (2) (1000 t)
282	22	306	1688	4714	<b>Total (1000 t)</b>
9059	0	8028	60619	150571	Trafic intérieur (1000 tkm)
1058	146	9714	79640	186333	Entrées (1000 tkm)
19986	831	29294	89768	275347	Sorties (1000 tkm)
265	801	9490	5559	31942	Transit (2) (1000 tkm)
30368	1778	56526	235586	644192	<b>Total (1000 tkm)</b>



# Navigation aérienne



**NAVIGATION AERIENNE**  
**ACTIVITE DES AERODROMES BELGES (VOLS COMMERCIAUX) (1)**  
**1A. EVOLUTION DANS LE TEMPS**

CHIFFRES ANNUELS ET MENSUELS	TOUS LES AERODROMES BELGES					
	NOMBRE DE VOLS		NOMBRE DE PASSAGERS (2)		MARCHANDISES (3) (TONNE)	
	AU DEPART	A L'ARRIVEE	AU DEPART	A L'ARRIVEE	AU DEPART	A L'ARRIVEE
2002	118 782	118 814	7 308 884	7 101 671	275 848	235 577
2003	115 662	115 710	7 690 239	7 504 965	301 611	278 125
2004	115 641	115 681	7 909 870	7 708 739	328 503	298 297
2005	115 504	115 584	8 136 128	8 027 218	338 968	320 966
2006	115 924	115 949	8 439 374	8 250 527	343 277	315 767
<b>2007</b>						
JANVIER	11 485	11 440	592 206	649 114	50 234	51 328
FEVRIER	11 104	11 086	635 141	627 743	49 598	49 047
MARS	12 940	12 875	800 583	767 795	59 599	57 974
AVRIL	12 932	12 858	884 283	868 895	54 185	55 969
MAI	13 855	13 827	925 019	925 907	54 692	54 688
JUIN	13 810	13 749	977 546	916 320	57 941	56 604
JUILLET	14 358	14 299	1 213 404	1 033 486	57 673	54 110
AOUT	14 034	14 084	1 000 639	1 147 184	54 212	50 295
SEPTEMBRE						
OCTOBRE						
NOVEMBRE						
DECEMBRE						
CHIFFRES MENSUELS	BRUXELLES NATIONAL					
	NOMBRE DE VOLS		NOMBRE DE PASSAGERS (2)		MARCHANDISES (3) (TONNE)	
	AU DEPART	A L'ARRIVEE	AU DEPART	A L'ARRIVEE	AU DEPART	A L'ARRIVEE
<b>2007</b>						
JANVIER	8 776	8 771	492 825	550 357	27 017	26 456
FEVRIER	8 550	8 536	535 187	531 875	26 735	25 796
MARS	9 788	9 778	681 890	653 633	32 536	30 167
AVRIL	9 593	9 568	751 926	741 126	30 283	30 721
MAI	10 582	10 603	792 760	800 619	30 336	30 102
JUIN	10 572	10 557	842 830	795 978	33 240	32 032
JUILLET	10 947	10 894	1 026 440	871 026	32 971	31 492
AOUT	10 445	10 529	831 996	972 021	32 015	30 434
SEPTEMBRE						
OCTOBRE						
NOVEMBRE						
DECEMBRE						

(1) ANVERS, BRUXELLES NATIONAL, CHARLEROI, LIEGE, OSTENDE

(2) LES PASSAGERS EN TRANSIT SONT INCLUS DANS LE DEPART ET L'ARRIVEE

(3) LE FRET + COURIER

**NAVIGATION AERIENNE (SUITE)**  
**ACTIVITE DES AERODROMES BELGES (VOLS COMMERCIAUX) (1)**  
**1A. EVOLUTION DANS LE TEMPS**

CHIFFRES MENSUELS	ANVERS					
	NOMBRE DE VOLS		NOMBRE DE PASSAGERS (2)		MARCHANDISES (3) (TONNE)	
	AU DEPART	A L'ARRIVEE	AU DEPART	A L'ARRIVEE	AU DEPART	A L'ARRIVEE
<b>2007</b>						
JANVIER	666	650	4 426	4 293	31	27
FEVRIER	727	708	4 569	4 541	20	28
MARS	1 029	1 007	6 800	7 112	39	43
AVRIL	1 143	1 116	6 524	6 625	41	36
MAI	1 042	1 027	6 652	6 700	45	42
JUIN	1 004	990	6 348	5 990	35	34
JUILLET	861	859	5 570	5 364	34	32
AOUT	1 057	1 042	5 022	4 983	29	29
SEPTEMBRE						
OCTOBRE						
NOVEMBRE						
DECEMBRE						
CHIFFRES MENSUELS	OSTENDE					
	NOMBRE DE VOLS		NOMBRE DE PASSAGERS (2)		MARCHANDISES (3) (TONNE)	
	AU DEPART	A L'ARRIVEE	AU DEPART	A L'ARRIVEE	AU DEPART	A L'ARRIVEE
<b>2007</b>						
JANVIER	381	381	5 876	4 057	4 532	5 917
FEVRIER	297	297	4 788	4 170	4 233	4 256
MARS	343	343	5 516	4 659	4 344	5 038
AVRIL	495	495	8 053	6 884	4 724	5 539
MAI	425	425	10 794	8 815	4 560	5 159
JUIN	449	449	12 726	9 924	4 541	6 015
JUILLET	583	583	20 394	14 053	4 959	4 452
AOUT	593	593	17 738	16 004	4 670	4 144
SEPTEMBRE						
OCTOBRE						
NOVEMBRE						
DECEMBRE						

(1) ANVERS, BRUXELLES NATIONAL, CHARLEROI, LIEGE, OSTENDE

(2) LES PASSAGERS EN TRANSIT SONT INCLUS DANS LE DEPART ET L'ARRIVEE

(3) LE FRET + COURIER



**NAVIGATION AERIENNE (SUITE)**  
**ACTIVITE DES AERODROMES BELGES (VOLS COMMERCIAUX) (1)**  
**1A. EVOLUTION DANS LE TEMPS**

CHIFFRES MENSUELS	CHARLEROI					
	NOMBRE DE VOLS		NOMBRE DE PASSAGERS (2)		MARCHANDISES (3) (TONNE)	
	AU DEPART	A L'ARRIVEE	AU DEPART	A L'ARRIVEE	AU DEPART	A L'ARRIVEE
<b>2007</b>						
JANVIER	641	633	84 940	87 416	1	0
FEVRIER	569	569	85 779	82 207	0	0
MARS	654	652	100 444	97 749	2	1
AVRIL	651	655	104 325	103 800	0	0
MAI	624	621	98 598	97 161	1	1
JUIN	622	620	95 398	91 377	0	0
JUILLET	735	734	125 812	112 481	0	0
AOUT	731	724	113 886	119 843	0	1
SEPTEMBRE						
OCTOBRE						
NOVEMBRE						
DECEMBRE						
CHIFFRES MENSUELS	LIEGE					
	NOMBRE DE VOLS		NOMBRE DE PASSAGERS (2)		MARCHANDISES (3) (TONNE)	
	AU DEPART	A L'ARRIVEE	AU DEPART	A L'ARRIVEE	AU DEPART	A L'ARRIVEE
<b>2007</b>						
JANVIER	1 021	1 005	4 139	2 991	18 653	18 928
FEVRIER	961	976	4 818	4 950	18 610	18 967
MARS	1 126	1 095	5 933	4 642	22 678	22 725
AVRIL	1 050	1 024	13 455	10 460	19 137	19 673
MAI	1 182	1 151	16 215	12 612	19 750	19 384
JUIN	1 163	1 133	20 244	13 051	20 125	18 523
JUILLET	1 232	1 229	35 188	30 562	19 709	18 134
AOUT	1 208	1 196	31 997	34 333	17 498	15 687
SEPTEMBRE						
OCTOBRE						
NOVEMBRE						
DECEMBRE						

(1) ANVERS, BRUXELLES NATIONAL, CHARLEROI, LIEGE, OSTENDE

(2) LES PASSAGERS EN TRANSIT SONT INCLUS DANS LE DEPART ET L'ARRIVEE

(3) LE FRET + COURIER

**NAVIGATION AERIENNE**  
**ACTIVITE DES AERODROMES BELGES (1)**  
**1B. PAYS LES PLUS IMPORTANTS (SELON LE NOMBRE DE VOLS)**  
**CHIFFRES MENSUELS AOUT 2007**

CHIFFRES MENSUELS	NOMBRE DE VOLS		NOMBRE DE PASSAGERS		MARCHANDISES (2) (EN TONNES)	
	AU DEPART	A L'ARRIVEE	AU DEPART	A L'ARRIVEE	AU DEPART	A L'ARRIVEE
ROYAUME-UNI	1654	1698	60526	63934	4391	3419
ALLEMAGNE	1276	1305	41243	46246	2656	3421
ESPAGNE	1525	1511	155249	181635	2600	1242
ITALIE	1201	1211	97699	117588	2240	2454
FRANCE	1066	1076	48099	51188	2232	2336
BELGIQUE	601	609	6323	5698	11	83
SUISSE	375	372	22520	24794	103	132
TURQUIE	649	713	96295	119337	940	1056
GRECE	547	514	67240	77995	1222	88
DANEMARK	274	275	14794	14344	726	684
PAYS-BAS	401	404	10882	12044	4	32
SUEDE	316	285	12542	12342	1793	1194
AUTRICHE	291	287	13993	16416	784	782
PORTUGAL	343	354	33923	44199	172	155
ETATS-UNIS	306	395	47823	42160	3813	11005
MAROC	310	310	34244	53145	322	201
TCHEQUIE	186	183	9641	10479	323	138
POLOGNE	194	188	13160	14349	160	21
FINLANDE	138	135	6284	7544	411	267
TUNISIE	266	269	35392	39757	60	44
HONGRIE	168	179	12924	15080	196	148
NORVEGE	117	116	6223	5833	36	19
IRLANDE	146	156	18020	18717	139	144
CANARIES	158	149	25541	25968	67	32
EGYPTE	114	137	15885	16222	509	1642
RUSSIE	98	97	5614	6246	580	131
SLOVENIE	70	64	2667	3754	48	5
ROUMANIE	80	78	5919	6802	56	4
ISRAEL	95	98	7715	7901	2780	2858
EMIRATS ARABES UNIS	54	50	2621	2365	4057	2821
BAHREIN	56	1	2	0	4118	16
BULGARIE	71	71	8317	9328	10	11
ISLANDE	52	30	12	2	1025	617
LITUANIE	46	44	1585	1778	106	2
ARABIE SAOUDITE	59	61	0	0	2127	3585
CROATIE	54	49	4584	5310	10	2
LIBYE	41	62	1073	1534	1980	2652
MALTE	41	42	4634	5207	20	27
NIGER	37	19	0	0	2107	223
CHINE	28	24	1985	2228	984	1371
INDE	60	62	4607	6841	2493	1802
LETTONIE	32	32	1719	2184	8	1
SENEGAL	24	27	4548	6544	198	172
CHYPRE	27	21	3469	3126	8	2
UKRAINE	23	24	1282	1523	18	2

(1) ANVERS, BRUXELLES NATIONAL, CHARLEROI, LIEGE, OSTENDE

(2) LE FRET + COURIER

## **Véhicules à moteur**



**VEHICULES A MOTEUR**  
**1A. VEHICULES A MOTEUR NEUFS, MIS EN CIRCULATION**  
**EVOLUTION DANS LE TEMPS**

CHIFFRES ANNUELS ET MENSUELS	IMMATRICULATION DE VEHICULES A MOTEURS NEUFS						
	MIS EN CIRCULATION						
	VOITURES POUR PERSONNES	AUTO- BUS ET AUTOCARS	VEHICULES POUR LE TRANS- PORT DE MARCHAN- DISES	TRACTEURS	TRACTEURS AGRICOLES	TOTAL	MOTOS (1) SCOOTERS, AUTO- SCOOTERS, (2)
2001	499 779	968	64 360	5 758	2 932	573 797	21 130
2002	472 830	1 080	53 322	4 649	3 419	535 300	21 554
2003	463 173	896	56 125	4 818	3 387	528 399	22 267
2004	489 262	911	63 859	5 200	4 102	563 334	25 118
2005	484 906	856	68 052	5 945	3 617	563 376	25 007
2006	530 296	914	63 651	4 730	3 748	603 339	27 291
<b>2006</b>							
JANVIER	58 552	88	7 190	415	317	66 562	1 336
FEVRIER	54 955	59	5 366	330	338	61 048	2 011
MARS	65 540	73	7 091	368	521	73 593	3 302
AVRIL	51 570	81	5 694	307	454	58 106	3 096
MAI	51 145	78	5 759	417	353	57 752	3 342
JUIN	46 641	63	5 564	372	317	52 957	3 494
JUILLET	35 704	78	4 270	331	263	40 646	3 057
AOUT	33 253	98	4 196	412	292	38 251	2 412
SEPTEMBRE	35 193	124	4 953	702	213	41 185	1 971
OCTOBRE	41 668	73	5 093	487	279	47 600	1 604
NOVEMBRE	34 865	56	4 965	454	210	40 550	959
DECEMBRE	21 210	43	3 510	135	191	25 089	707
<b>2007</b>							
JANVIER	56 126	115	7 484	792	297	64 814	1 510
FEVRIER	49 231	80	5 947	539	287	56 084	2 198
MARS	59 723	74	7 208	554	420	67 979	3 539
AVRIL	48 103	73	6 401	520	372	55 469	3 616
MAI	47 472	121	6 911	616	359	55 479	3 627
JUIN	50 497	82	7 158	500	336	58 573	3 798
JUILLET	40 059	98	5 433	403	323	46 316	3 115
AOUT	34 149	81	5 086	482	261	40 059	2 811
SEPTEMBRE	36 860	104	4 910	608	235	42 717	2 015
OCTOBRE							
NOVEMBRE							
DECEMBRE							

(1) LES VELOMOTEURS DE 50 CC ET MOINS, DEPASSANT LA VITESSE DE 40 KM/H SONT CONSIDERES COMME MOTOS.

(2) CYLINDREE MAXIMUM DE 350 CM3 ET POIDS MAXIMUM DE 350 KG.

## VEHICULES A MOTEUR (SUITE)

1B. VEHICULES A MOTEUR D'OCCASION, MIS EN CIRCULATION  
EVOLUTION DANS LE TEMPS

CHIFFRES ANNUELS ET MENSUELS	IMMATRICULATION DE VEHICULES A MOTEUR D'OCCASION					
	VOITURES POUR PERSONNES	AUTO- BUS ET AUTOCARS	VEHICULES POUR LE TRANS- PORT DE MARCHAN- DISSES	TRACTEURS	TRACTEURS AGRICOLES	TOTAL
2001	687 102	1 096	75 229	4 883	6 261	774 571
2002	688 134	864	76 953	4 359	6 067	776 377
2003	667 567	1 089	80 213	4 326	6 271	759 466
2004	678 731	910	84 497	4 412	6 968	775 518
2005	660 258	745	86 346	4 085	7 244	758 678
2006	696 606	821	83 379	4 573	8 077	793 456
<b>2006</b>						
JANVIER	61 433	100	7 999	439	679	70 650
FEVRIER	56 936	60	7 359	370	746	65 471
MARS	66 807	93	8 366	432	936	76 634
AVRIL	55 073	61	6 842	416	778	63 170
MAI	63 061	58	7 550	544	712	71 925
JUIN	65 261	41	7 487	477	718	73 984
JUILLET	56 279	48	6 198	302	645	63 472
AOUT	54 549	115	6 503	329	663	62 159
SEPTEMBRE	59 460	63	7 052	384	627	67 586
OCTOBRE	60 473	59	7 492	371	601	68 996
NOVEMBRE	53 329	40	5 830	267	548	60 014
DECEMBRE	43 945	83	4 701	242	424	49 395
<b>2007</b>						
JANVIER	55 687	113	6 713	314	650	63 477
FEVRIER	52 660	46	6 282	341	723	60 052
MARS	61 870	50	7 277	353	847	70 397
AVRIL	52 616	68	5 881	269	682	59 516
MAI	60 162	46	6 682	310	721	67 921
JUIN	64 716	34	7 214	280	742	72 986
JUILLET	59 177	57	6 599	376	741	66 950
AOUT	52 084	151	5 680	330	673	58 918
SEPTEMBRE	52 092	67	6 059	317	516	59 051
OCTOBRE						
NOVEMBRE						
DECEMBRE						

**VEHICULES A MOTEUR****2. VEHICULES NEUFS ET D' OCCASION MIS EN CIRCULATION**

CHIFFRES DETAILLES D' APRES LA RESIDENCE DU DECLARANT

MOIS OCTOBRE 2007

RESIDENCE DU DECLARANT	VEHICULES A MOTEURS						MOTOS (1)
	VOITURES POUR PERSONNES	AUTOBUS ET AUTOCARs	VEHICULES TRANSPORT MARCHAND.	TRACTEURS	TRACTEURS AGRICOLES	TOTAL	
<b>A. Neufs</b>							
<b>REGION BRUXELLES-CAPITALE</b>	8 762	6	926	44	-	9 738	172
<b>REGION FLAMANDE</b>	24 925	30	3 525	536	186	29 202	1 010
Province d' Anvers	7 661	13	1 026	128	41	8 869	259
Province de Brabant Flamand	7 035	7	711	65	28	7 846	199
Province de Limbourg	2 760	3	404	61	17	3 245	127
Province de Flandre Orientale	4 035	3	632	92	33	4 795	229
Province de Flandre Occidentale	3 434	4	752	190	67	4 447	196
<b>REGION WALLONE</b>	12 669	59	1 518	65	105	14 416	563
Province de Brabant-Wallon	2 152	1	266	4	20	2 443	94
Province de Hainaut	4 244	12	457	19	28	4 760	199
Province de Liège	3 653	24	434	26	24	4 161	166
Province de Luxembourg	1 041	-	182	7	16	1 246	36
Province de Namur	1 579	22	179	9	17	1 806	68
<b>LE ROYAUME</b>	46 356	95	5 969	645	291	53 356	1 745
<b>B. Occasions</b>							
<b>REGION BRUXELLES-CAPITALE</b>	6 373	2	617	12	1	7 005	
<b>REGION FLAMANDE</b>	31 918	53	4 108	278	356	36 713	
Province d' Anvers	8 807	15	1 106	100	62	10 090	
Province de Brabant Flamand	5 085	14	540	28	72	5 739	
Province de Limbourg	5 053	4	707	26	55	5 845	
Province de Flandre Orientale	6 977	11	909	60	80	8 037	
Province de Flandre Occidentale	5 996	9	846	64	87	7 002	
<b>REGION WALLONE</b>	21 498	32	2 185	120	244	24 079	
Province de Brabant-Wallon	2 070	5	204	52	13	2 344	
Province de Hainaut	8 613	19	856	25	67	9 580	
Province de Liège	6 407	7	625	30	64	7 133	
Province de Luxembourg	1 596	-	186	6	55	1 843	
Province de Namur	2 812	1	314	7	45	3 179	
<b>LE ROYAUME</b>	59 789	87	6 910	410	601	67 797	

(1) Les vélomoteurs d' une cylindrée de 50 cc et moins, qui dépassent la vitesse de 40 km/h, sont considérés comme motos

**VEHICULES A MOTEUR****2. VEHICULES NEUFS ET D' OCCASION MIS EN CIRCULATION**

CHIFFRES DETAILLES D' APRES LA RESIDENCE DU DECLARANT

MOIS NOVEMBRE 2007

RESIDENCE DU DECLARANT	VEHICULES A MOTEURS						MOTOS (1)
	VOITURES POUR PERSONNES	AUTOBUS ET AUTOCARs	VEHICULES TRANSPORT MARCHAND.	TRACTEURS	TRACTEURS AGRICOLES	TOTAL	
<b>A. Neufs</b>							
<b>REGION BRUXELLES-CAPITALE</b>	7 285	2	767	49	-	8 103	95
<b>REGION FLAMANDE</b>	19 558	39	3 168	306	109	23 180	585
Province d' Anvers	5 789	15	949	83	22	6 858	149
Province de Brabant Flamand	5 871	8	598	31	18	6 526	132
Province de Limbourg	2 092	10	382	29	7	2 520	54
Province de Flandre Orientale	3 129	3	549	69	25	3 775	132
Province de Flandre Occidentale	2 677	3	690	94	37	3 501	118
<b>REGION WALLONE</b>	9 734	16	1 388	66	66	11 270	315
Province de Brabant-Wallon	1 576	-	265	7	6	1 854	53
Province de Hainaut	3 325	2	407	24	22	3 780	136
Province de Liège	2 764	10	425	19	6	3 224	69
Province de Luxembourg	783	1	122	11	14	931	22
Province de Namur	1 286	3	169	5	18	1 481	35
<b>LE ROYAUME</b>	36 577	57	5 323	421	175	42 553	995
<b>B. Occasions</b>							
<b>REGION BRUXELLES-CAPITALE</b>	5 497	-	546	9	-	6 052	
<b>REGION FLAMANDE</b>	26 359	33	3 470	178	333	30 373	
Province d' Anvers	7 427	7	888	52	64	8 438	
Province de Brabant Flamand	4 149	8	463	19	70	4 709	
Province de Limbourg	4 105	9	625	20	55	4 814	
Province de Flandre Orientale	5 766	3	788	32	67	6 656	
Province de Flandre Occidentale	4 912	6	706	55	77	5 756	
<b>REGION WALLONE</b>	17 536	17	1 801	33	241	19 628	
Province de Brabant-Wallon	1 703	10	155	3	11	1 882	
Province de Hainaut	7 215	6	684	10	52	7 967	
Province de Liège	5 103	1	494	12	57	5 667	
Province de Luxembourg	1 280	-	188	2	74	1 544	
Province de Namur	2 235	-	280	6	47	2 568	
<b>LE ROYAUME</b>	49 392	50	5 817	220	574	56 053	

(1) Les vélomoteurs d' une cylindrée de 50 cc et moins, qui dépassent la vitesse de 40 km/h, sont considérés comme motos



## **Accidents de la circulation**



**ACCIDENTS DE ROULAGE**  
**ACCIDENTS DE ROULAGE SUR LA VOIE PUBLIQUE AVEC TUES OU BLESSES**  
**1. EVOLUTION DANS LE TEMPS**

CHIFFRES ANNUELS ET MENSUELS	NOMBRE D'ACCIDENTS (2)				NOMBRE DE VICTIMES		
	AVEC TUES (1)	AVEC BLESSES GRAVES(3)	AVEC BLESSES LEGERS(4)	TOTAL	NOMBRE TOTAL DES DECEDES	BLESSES GRAVES	BLESSES LEGERS
	2	3	4	5	6	7	8
2001	1 378	7 319	38 747	47 444	1 486	8 949	56 345
2002	1 263	6 834	39 522	47 619	1 353	8 230	56 759
2003	1 136	6 898	42 445	50 479	1 216	7 978	57 408
2004	1 094	5 949	41 627	48 670	1 163	6 850	56 142
2005	997	6 274	42 036	49 307	1 089	7 270	58 072
2006	1 001	6 115	42 055	49 171	1 069	7 027	58 270
<b>2005</b>							
JANVIER	92	429	3184	3.705	97	484	4.298
FEVRIER	66	395	3019	3.480	73	461	4.131
MARS	73	438	2972	3.483	78	515	4.071
AVRIL	85	517	3443	4.045	90	589	4.817
MAI	91	559	3816	4.466	97	646	5.282
JUIN	109	620	4011	4.740	122	728	5.543
JUILLET	88	566	3301	3.955	101	680	4.830
AOUT	71	587	3567	4.225	76	666	5.044
SEPTEMBRE	91	570	4025	4.686	98	656	5.329
OCTOBRE	86	620	4118	4.824	98	715	5.657
NOVEMBRE	74	529	3291	3.894	79	600	4.529
DECEMBRE	71	444	3289	3.804	80	529	4.541
<b>2006</b>							
JANVIER	68	434	3148	3.650	70	487	4.341
FEVRIER	84	357	2682	3.123	88	413	3.785
MARS	79	390	3106	3.575	85	445	4.244
AVRIL	73	497	3106	3.675	83	578	4.348
MAI	78	505	3742	4.325	83	567	5.205
JUIN	86	623	4195	4.904	87	704	5.778
JUILLET	82	620	3657	4.359	90	721	5.250
AOUT	69	492	3464	4.025	76	574	4.988
SEPTEMBRE	113	582	3975	4.670	119	670	5.329
OCTOBRE	90	601	4210	4.902	98	690	5.732
NOVEMBRE	83	517	3589	4.189	87	587	4.924
DECEMBRE	96	496	3181	3.773	103	591	4.348

(1) DECEDES SUR PLACE OU ENDEANS LES 30 JOURS SUIVANT LA DATE DE L'ACCIDENT

(2) LES COLLISIONS ENTRE DEUX USAGERS SONT CONSIDEREES COMME UN SEUL ACCIDENT.

(3) LES ACCIDENTS COMPORTANT A LA FOIS DES TUES ET DES BLESSES GRAVES SONT REPRIS DANS LA COLONNE PRECEDENTE.

(4) LES ACCIDENTS COMPORTANT DES BLESSES LEGERS ET DES BLESSES GRAVES OU TUES SONT REPRIS DANS L'UNE DES COLONNES PRECEDENTS.

SOURCE: LES PARQUETS



# **Aperçu des statistiques annuelles**

*Année 2007*



**TABLE DES MATIERES 2007 DE LA BROCHURE**  
**"TRANSPORT"**  
**(STATISTIQUES SEMESTRIELLES ET ANNUELLES)**

**Numéro 3 - mars 2007**

Statistique de la navigation intérieure  
- année 2005

**Numéro 8 août 2007**

Statistique du parc des véhicules à moteur  
- situation au 1<sup>er</sup> août 2007

**Numéro 10 octobre 2007**

Statistique du transport routier de marchandises  
- année 2006

Statistique de la navigation intérieure  
- année 2006





# Informations

**La Direction générale Statistique et Information économique relève du SPF Economie, PME, Classes moyennes et Energie.** Une de nos missions est de répondre aux besoins des autorités, des entreprises et des citoyens par une information chiffrée sur la situation réelle du pays dans différents domaines d'actualité

#### Où trouver l'information statistique et économique?

Sur nos sites Internet <http://statbel.fgov.be> (statistiques) et <http://economie.fgov.be> (économie)

Dans cinq grandes villes du pays, la Direction générale Statistique et Information économique met à la disposition du public :

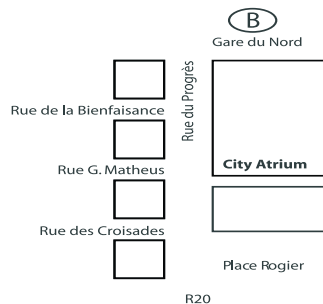
- ◇ Des annuaires et des publications spécialisées ainsi qu'une sélection de disquettes et de cédéroms.
- ◇ Une salle de lecture où il est possible de consulter nos publications, ainsi que celles d'autres ministères ou d'institutions belges et internationales.

Toutes nos bibliothèques sont accessibles les jours ouvrables de 8h30 à 16h30 (Bxl) ou de 9h à 12h et de 13h à 16h (autres).

### Bruxelles City Atrium C

Rue du Progrès 50, 1210 Bruxelles  
tél. 02/277.55.03 – 02/277.55.04 fax 02/277.55.19  
e-mail : [info@economie.fgov.be](mailto:info@economie.fgov.be)

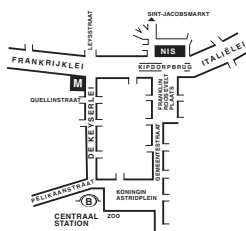
Train (B) : Gare du Nord  
Métro (M) : ligne 2, station Rogier  
Trams : 3, 52, 55, 56, 81, 90  
arrêts Rogier ou Nord  
Bus STIB : 38, 58, 61  
arrêts Rogier ou Nord  
Bus De Lijn : 318, 351, 358, 410, 526, 554  
arrêt Nord



### Anvers

Italiëlei 124 - bus 85, 2000 Antwerpen  
tél. 03/229.07.00 fax 03/233.28.30  
e-mail : [info.antwerpen@economie.fgov.be](mailto:info.antwerpen@economie.fgov.be)

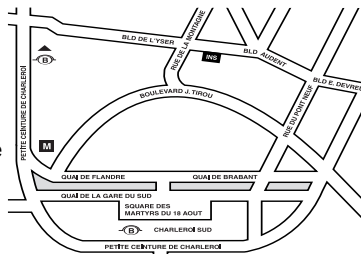
Train (B) : Centraal Station  
Métro (M) : arrêt Opera  
Tram-Bus : accès facile (Fr. Rooseveltplaats)



### Charleroi

Tour Biarent, Bd Audent 14/5, 6000 Charleroi  
tél. 071/27.44.14 fax 071/27.44.19  
e-mail : [info.charleroi@economie.fgov.be](mailto:info.charleroi@economie.fgov.be)

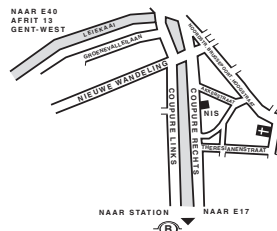
Train (B) : Charleroi Sud, 20 min depuis la gare (Place Buisset, Rue du Collège, Place Charles II, Boulevard Tirou, rue de la Montagne)  
Bus : arrêt Tirou  
Autoroute : petite ceinture de Charleroi - sortie Gare du Sud  
Parking (P) : payant face à l'INS



### Gand

Coupure rechts 620, 9000 Gent  
tél. 09/267.27.27 fax 09/267.27.29  
e-mail : [info.gent@economie.fgov.be](mailto:info.gent@economie.fgov.be)

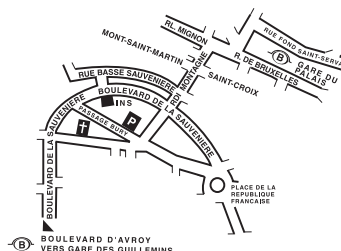
Train (B) : Gent St. Pieters  
Tram-Bus : 40, 43 arrêt Theresianenstraat  
Autoroute : accès aisé par autoroute E40 (sortie N° 13 - Gent - West/Drongen)  
Parking (P) : au long de la "Coupure Rechts"



### Liège

Bd de la Sauvenière 73-75, 4000 Liège  
tél. 02/277.55.78 fax 04/222.49.94  
e-mail : [info.liege@economie.fgov.be](mailto:info.liege@economie.fgov.be)

Train (B) : Gare des Guillemins ou Gare du Palais  
Tram-Bus : (Guillemins) 1 et 4 arrêt Sauvenière  
Parking (P) : Neujean (à 20 m - même trottoir)  
Mercurie (en face)



Nous diffusons de nombreux produits qui donnent une image chiffrée de la réalité socio-économique belge.

Ces produits, repris dans notre catalogue, sont disponibles auprès de nos centres régionaux ou auprès de notre service de Documentation - vente de Bruxelles. Notre catalogue vous sera envoyé sur simple demande. (voir adresses ci-contre).

Vous trouverez également un extrait de nos données, ainsi que la liste de nos publications sur notre site Internet : <http://statbel.fgov.be>

## Transport : autres publications

### *Parc des véhicules à moteur*

Sur base du fichier des véhicules immatriculés au SPF Mobilité et Transports, la Direction générale Statistique et Information économique publie dans cette brochure différents tableaux illustrant la répartition provinciale de l'ensemble de notre parc automobile selon l'âge du véhicule, par catégorie (voiture privée, car, bus, véhicule utilitaire, tracteur, motocyclette, véhicule spécial) par marque et type de véhicule, ou par genre de carburant utilisé. Un tableau informe également sur la répartition par commune des différentes catégories de véhicules – *Annuelle*

### *Transport routier de marchandises*

Cette brochure présente un aperçu général du transport routier belge dans ses traits les plus marquants. On y trouve des informations sur les transports routiers intérieurs et internationaux tantôt effectués pour compte propre, tantôt pour compte de tiers. La répartition est faite également selon le genre de véhicule, les régions de chargement et de déchargement, etc. – *Annuelle*

## Quelques autres publications

### *Publications générales*

Bulletin de statistique - *Internet*  
Communiqué hebdomadaire - *Internet*

### *Territoire et environnement*

Statistique de l'occupation du sol (**disquette**)  
Aperçu Environnement - *Annuel*

### *Population*

Ménages et noyaux familiaux - *Annuel*  
Population totale au 1er janvier - *Annuel*

### *Société*

Accidents de la circulation – *Annuel*  
Enquête sur les budgets des ménages - *Annuel*

### *Économie et finances*

Ventes de biens immobiliers – *Annuel*

### *Agriculture*

Recensement agricole et horticole au 15 mai –  
*Annuel*

### *Industrie*

Production industrielle et construction -  
*Mensuel*

### *Commerce, services et transports*

Commerce intérieur – *Annuel*  
Compendium Société de l'information - *Annuel*



Achévé d'imprimer  
par l'imprimerie de la  
Direction générale Statistique  
et Information économique  
B-1000 Bruxelles

Janvier 2008