

Transport

Statistiques mensuelles

La Direction générale Statistique et Information économique propose des informations statistiques impartiales. Les informations sont diffusées conformément à la loi, notamment pour ce qui concerne leur confidentialité.

Nous classons les statistiques en huit domaines :

- Généralités
- Territoire et environnement
- Population
- Société
- Économie et finances
- Agriculture et activités assimilées
- Industrie
- Services, commerce et transports

Tous droits de traduction, d'adaptation, de reproduction par tous procédés, y compris la photographie et le microfilm sont soumis à autorisation préalable de la Direction générale Statistique et Information économique. Toutefois, la citation de courts extraits, à titre explicatif ou justificatif, dans un article, un compte-rendu ou un livre, est autorisée moyennant indication claire et précise de la source.

Éditeur responsable : R. Massant

© 2005, **SPF ECONOMIE**

DIRECTION GENERALE STATISTIQUE ET INFORMATION ECONOMIQUE | éditeur

B-1000 Bruxelles – 44 rue de Louvain

Transport

Statistiques mensuelles

Septembre 2005

Sommaire

Activité des ports maritimes

Nombre et tonnage (en 1 000 tonneaux de jaugeage bruts) des navires de mer entrés jusqu'en décembre 2004	3
Nombre et tonnage (en 1 000 tonneaux de jaugeage bruts) des navires de mer sortis jusqu'en décembre 2004	5
Graphique: Nombre de navires de mer entrés et sortis dans tous les ports belges	7
Nombre et tonnage des marchandises(en 1 000 ton) selon le type de chargement des navires de mer entrés jusqu'en décembre 2004	9
Nombre et tonnage des marchandises(en 1 000 ton) selon le type de chargement des navires de mer sortis jusqu'en décembre 2004	13
Graphique: Evolution du tonnage (en 1 000 ton) et répartition du tonnage (en %) de marchandise se- lon le type de chargement des navires de mer entrés dans tous les ports belges	17
Graphique: Evolution du tonnage (en 1 000 ton) et répartition du tonnage (en %) de marchandise se- lon le type de chargement des navires de mer sortis dans tous les ports belges	18

Navigation intérieure

Évolution dans le temps jusqu'en juin 2004

1A. Répartition du transport par voie navigable d'après l'export, l'import, le transit et le trafic intérieur (en 1 000 T et 1 000 000 TKM)	20
1B. Activité d'après la nature des marchandises transportées (nomenclature N.S.T.) (en 1 000 T)	22
1C. Activité sur les voies navigables (chiffres par bassin en 1 000 000 TKM)	24

Transport par rail

Société Nationale des Chemins de Fer belges

1A. Trafic de voyageurs – Chiffres totaux jusqu'en juin 2005	26
1B. Trafic commercial de marchandises – Chiffres totaux jusqu'en juin 2005	27
2. Répartition selon la nature des marchandises pour le mois juin 2005	28

Navigation aérienne

1A. Évolution dans le temps pour l'aérodrome Bruxelles National jusqu'en juillet 2005	33
1B. Provenances et destinations principales – mai et juin 2005	34

Véhicules à moteur

1A. Véhicules à moteur neufs mis en circulation Évolution dans le temps jusqu'en août 2005	39
1B. Véhicules à moteur d'occasion mis en circulation Évolution dans le temps jusqu'en août 2005	40
2A. Véhicules à moteur neufs mis en circulation août 2005	41

2B. Véhicules à moteur d'occasion mis en circulation – août 2005	42
2C. Véhicules à moteur neufs et d'occasion mis en circulation – août 2005	43

Accidents de la circulation

Accidents de roulage sur la voie publique avec tués et/ou blessés

1. Évolution dans le temps jusqu'en décembre 2002	47
---	----

Signes conventionnels	
Les renseignements ne sont pas disponibles	..
0 ou inférieur à la moitié de l'unité utilisée	-
Chiffres provisoires	(*)
La virgule est employée pour séparer les unités décimales	,

Activité des ports maritimes

Activité des ports maritimes

Nombre et tonnage des navires de mer entrés (en 1 000 tonneaux de jaugeage bruts)

Année ou mois	Tous les ports belges (1)				Anvers			
	Chargés		Sur lest		Chargés		Sur lest	
	Nombre	Tonnage	Nombre	Tonnage	Nombre	Tonnage	Nombre	Tonnage
1999	25.875	338.130	6.293	48.081	9.981	157.831	4.501	38.500
2000	26.430	363.782	6.164	51.858	10.177	157.952	4.773	42.065
2001	25.935	381.281	6.311	55.647	10.087	169.693	4.787	44.104
2002	25.472	392.228	6.036	54.877	10.000	173.848	4.362	41.622
2003	24.022	370.782	5.887	56.252	10.027	179.381	4.152	41.775
2004	24.291	403.459	5.563	48.182	10.754	202.655	4.111	34.971
2004								
1	1.925	32.203	464	4.682	892	16.706	335	3.754
2	1.895	30.485	461	4.148	810	14.973	325	3.056
3	2.173	33.586	513	4.163	955	17.133	354	2.896
4	2.066	33.100	477	4.097	894	16.362	332	3.059
5	2.085	33.465	471	4.198	898	16.728	310	2.893
6	2.032	33.471	473	4.660	914	17.417	347	3.261
7	2.011	35.151	437	3.786	887	17.536	315	2.643
8	2.031	33.564	465	4.053	926	17.284	381	3.262
9	1.992	33.603	425	3.417	866	16.510	352	2.415
10	2.050	35.828	468	3.630	900	17.718	366	2.364
11	2.036	34.773	434	3.601	870	16.816	333	2.521
12	1.995	34.229	475	3.747	942	17.472	361	2.847

Année ou mois	Bruges - Zeebrugge				Gand (y compris Zelzate)			
	Chargés		Sur lest		Chargés		Sur lest	
	Nombre	Tonnage	Nombre	Tonnage	Nombre	Tonnage	Nombre	Tonnage
1999	9.886	135.690	923	8.902	2.010	27.383	1.194	4.014
2000	9.813	153.301	949	9.836	2.001	26.768	1.000	3.260
2001	9.308	153.358	934	10.579	1.884	25.388	956	3.450
2002	9.065	157.226	1.012	11.972	1.876	24.659	1.018	3.674
2003	7.239	123.308	1.136	14.140	2.044	26.739	1.058	3.927
2004	6.689	133.894	937	13.166	2.094	27.348	980	3.221
2004								
1	464	9.985	73	990	189	2.197	80	286
2	526	10.224	73	987	180	2.105	85	335
3	563	10.863	101	1.254	188	2.185	86	309
4	570	11.221	79	1.053	174	2.606	84	271
5	547	10.931	138	1.736	164	2.232	81	192
6	571	11.180	117	1.558	129	1.572	64	167
7	605	11.811	60	991	175	2.390	80	247
8	544	11.032	50	671	185	2.280	86	299
9	601	11.520	66	1.053	176	2.295	68	235
10	592	12.059	62	1.047	174	2.434	83	328
11	564	11.733	58	951	192	2.521	83	276
12	542	11.334	60	876	168	2.531	100	276

(1) excepté les mouvements entre les ports belges

Source : Déclaration générale à l'entrée de navires, Gemeentelijk Havenbedrijf Antwerpen, Havenbestuur Brugge-Zeebrugge

Activité des ports maritimes

Nombre et tonnage des navires de mer entrés (en 1 000 tonnes de jaugeage bruts) - suite et fin

Année ou mois	Ostende				Nieuwpoort			
	Chargés		Sur lest		Chargés		Sur lest	
	Nombre	Tonnage	Nombre	Tonnage	Nombre	Tonnage	Nombre	Tonnage
1999	3.123	15.733	82	150	652	761	1	1
2000	4.001	25.383	46	120	657	692	0	0
2001	4.251	32.707	45	134	615	647	1	1
2002	4.253	36.120	75	224	487	461	2	2
2003	4.582	40.989	88	363	420	381	1	1
2004	4.624	40.923	75	524	405	361	3	2
2004								
1	350	3.266	4	16	17	14	0	0
2	349	3.138	6	38	26	22	0	0
3	416	3.372	9	69	38	32	1	1
4	368	3.203	10	59	52	44	0	0
5	413	3.461	10	59	37	31	0	0
6	350	3.195	9	100	34	29	0	0
7	383	3.551	3	28	18	16	0	0
8	398	3.231	8	50	46	47	0	0
9	409	3.604	4	21	23	20	1	1
10	415	3.826	8	47	30	31	0	0
11	420	3.914	3	35	49	44	0	0
12	353	3.162	1	2	35	31	1	1

Année ou mois	Bruxelles (y compris Bassin Industriel)				Liège			
	Chargés		Sur lest		Chargés		Sur lest	
	Nombre	Tonnage	Nombre	Tonnage	Nombre	Tonnage	Nombre	Tonnage
1999	292	702	119	220	75	121	114	167
2000	243	620	91	207	77	128	110	171
2001	231	559	83	182	63	96	86	130
2002	204	537	67	190	62	97	95	139
2003	214	540	75	191	79	124	82	119
2004	220	596	60	167	76	122	77	118
2004								
1	16	39	1	2	4	6	7	11
2	21	55	5	16	6	9	11	17
3	21	57	2	3	4	5	12	19
4	14	39	3	7	4	7	6	9
5	21	67	8	22	6	10	5	7
6	19	47	10	26	14	22	2	3
7	17	44	6	13	7	10	7	10
8	15	40	4	10	6	9	4	6
9	20	52	7	25	7	17	8	12
10	21	57	3	9	8	12	9	14
11	11	33	7	23	6	9	4	6
12	24	67	4	11	4	6	2	3

Activité des ports maritimes

Nombre et tonnage des navires de mer sortis (en 1 000 tonneaux de jaugeage bruts)

Année ou mois	Tous les ports belges (1)				Anvers			
	Chargés		Sur lest		Chargés		Sur lest	
	Nombre	Tonnage	Nombre	Tonnage	Nombre	Tonnage	Nombre	Tonnage
1999	23.011	299.658	6.905	79.861	10.201	143.348	4.270	54.747
2000	23.370	323.976	7.015	80.183	10.356	142.404	4.514	58.077
2001	23.033	344.367	6.955	78.336	10.448	155.768	4.364	56.156
2002	23.212	365.521	6.580	74.340	10.364	165.583	4.296	51.567
2003	21.631	342.931	6.502	71.749	10.196	172.735	4.374	49.597
2004	21.427	368.382	6.760	76.574	9.912	184.025	5.021	56.165
2004								
1	1.726	29.589	538	6.225	807	14.901	371	4.339
2	1.679	28.057	492	5.332	766	13.855	341	3.840
3	1.852	31.213	665	6.642	870	15.709	445	4.666
4	1.774	30.455	534	5.794	844	15.429	380	3.949
5	1.806	30.684	564	6.415	861	15.831	391	4.229
6	1.745	30.867	500	5.736	827	16.016	358	4.107
7	1.809	32.497	513	5.754	843	17.045	364	4.127
8	1.737	29.640	653	7.454	814	14.832	486	5.766
9	1.745	30.030	535	6.208	750	13.533	454	5.220
10	1.941	33.448	618	7.532	886	16.343	505	5.856
11	1.854	31.635	508	5.746	806	14.919	416	4.562
12	1.759	30.266	640	7.736	838	15.612	510	5.503

Année ou mois	Bruges - Zeebrugge				Gand (y compris Zelzate)			
	Chargés		Sur lest		Chargés		Sur lest	
	Nombre	Tonnage	Nombre	Tonnage	Nombre	Tonnage	Nombre	Tonnage
1999	8.284	128.741	2.476	14.838	1.670	12.381	1.610	19.109
2000	8.040	145.429	2.724	14.903	1.489	12.190	1.592	18.178
2001	7.576	145.941	2.629	16.995	1.422	11.847	1.442	16.933
2002	7.632	152.789	2.380	17.364	1.517	12.428	1.398	15.911
2003	5.822	117.409	2.475	18.620	1.574	13.253	1.552	16.910
2004	5.938	132.660	1.733	15.721	1.461	13.192	1.613	16.909
2004								
1	478	10.493	130	1.598	120	1.050	151	1.406
2	450	10.063	144	1.175	122	1.065	142	1.359
3	498	11.108	170	1.447	122	1.173	153	1.338
4	488	10.897	151	1.549	109	1.036	139	1.399
5	464	10.578	215	1.833	118	969	127	1.444
6	478	10.734	219	2.102	97	951	96	772
7	527	11.653	117	886	105	751	144	1.826
8	480	10.771	121	1.032	120	981	151	1.457
9	530	11.724	138	846	111	1.215	127	1.325
10	534	12.300	114	799	140	1.286	129	1.600
11	525	11.600	102	988	146	1.454	127	1.293
12	486	10.739	112	1.467	151	1.260	127	1.690

(1) excepté les mouvements entre les ports belges

Source : Déclaration générale à la sortie de navires, Gemeentelijk Havenbedrijf Antwerpen, Havenbestuur Brugge-Zeebrugge

Activité des ports maritimes

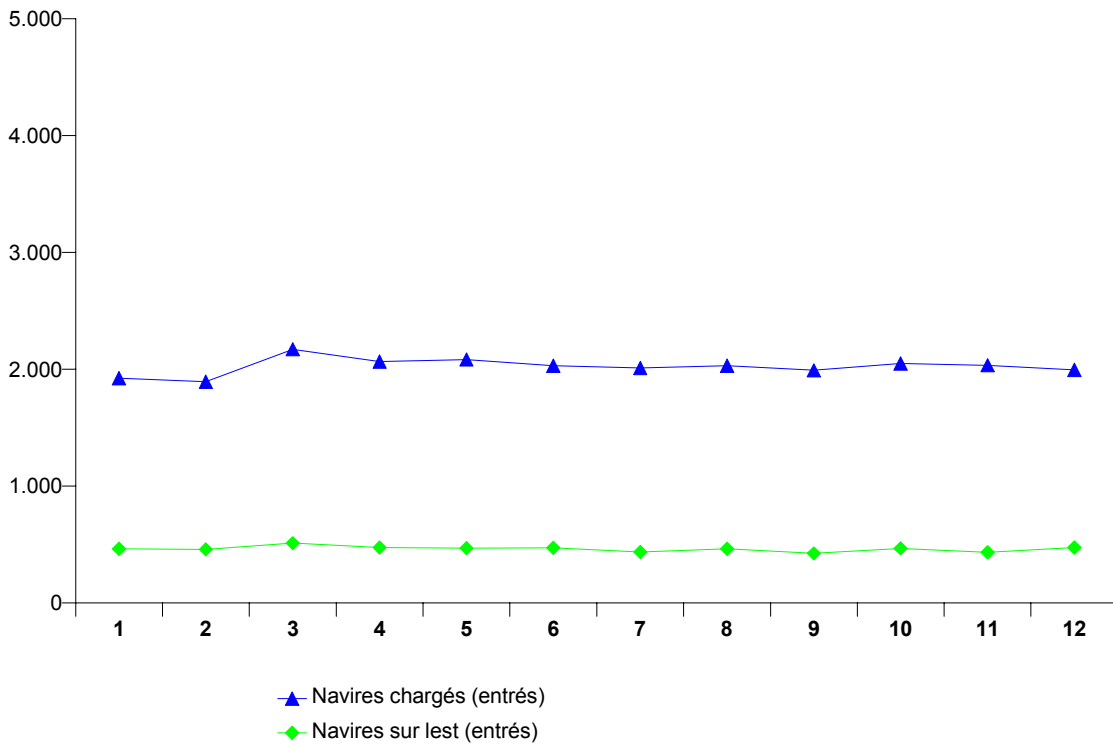
Nombre et tonnage des navires de mer sortis (en 1 000 tonneaux de jaugeage bruts) - suite et fin

Année ou mois	Ostende				Nieuwpoort			
	Chargés		Sur lest		Chargés		Sur lest	
	Nombre	Tonnage	Nombre	Tonnage	Nombre	Tonnage	Nombre	Tonnage
1999	2.441	14.642	758	1.223	1	5	652	728
2000	3.373	24.384	642	1.110	0	0	657	693
2001	3.419	31.327	874	1.589	0	0	609	641
2002	3.526	34.853	821	1.586	1	1	488	462
2003	3.874	39.835	772	1.520	0	0	398	361
2004	4.131	40.228	517	1.251	1	1	401	353
2004								
1	313	3.184	40	79	0	0	17	14
2	327	3.155	33	79	0	0	25	21
3	342	3.237	83	211	0	0	37	31
4	324	3.138	50	101	0	0	52	44
5	358	3.322	50	101	1	1	36	31
6	323	3.159	31	89	0	0	33	27
7	323	3.159	31	89	0	0	19	17
8	331	3.406	47	136	0	0	47	46
9	392	3.868	56	109	0	0	23	20
10	401	3.830	27	70	0	0	26	25
11	391	3.766	25	97	0	0	49	44
12	306	3.001	44	89	0	0	37	33

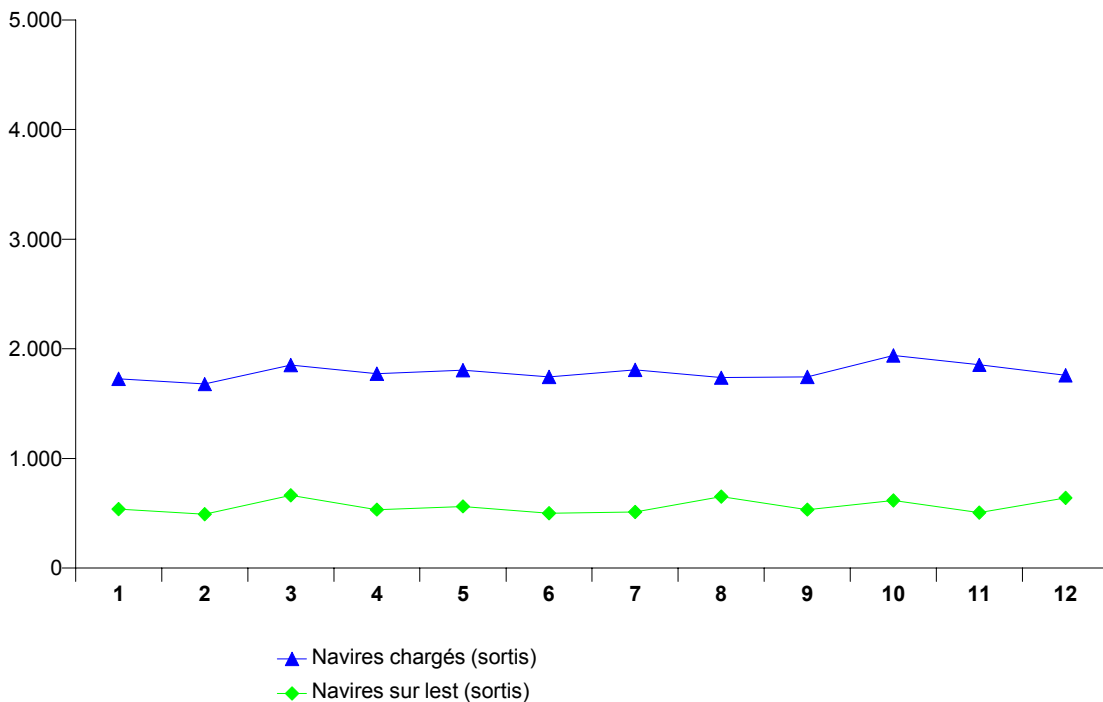
Année ou mois	Bruxelles (y compris Bassin Industriel)				Liège			
	Chargés		Sur lest		Chargés		Sur lest	
	Nombre	Tonnage	Nombre	Tonnage	Nombre	Tonnage	Nombre	Tonnage
1999	146	261	275	643	182	266	48	94
2000	117	263	232	591	206	298	11	26
2001	102	255	209	538	159	235	15	25
2002	81	240	202	501	150	224	10	17
2003	77	234	206	514	151	230	14	24
2004	90	250	194	517	130	199	14	21
2004								
1	5	14	13	29	10	15	0	0
2	12	43	13	35	10	15	4	6
3	3	5	22	48	15	23	0	0
4	7	20	12	33	10	15	1	2
5	9	29	22	65	11	17	0	0
6	9	28	24	55	12	19	3	4
7	6	13	13	36	12	18	1	2
8	7	15	12	31	8	13	0	0
9	7	23	14	39	12	18	3	4
10	9	21	18	46	12	18	0	0
11	9	22	11	43	10	16	2	3
12	7	17	20	56	8	11	0	0

Activité des ports maritimes

Nombre de navires de mer entrés dans tous les ports belges



Nombre de navires de mer sortis dans tous les ports belges



Activité des ports maritimes

Nombre et tonnage de marchandises (en 1 000 tonnes) selon le type de chargement des navires de mer entrés

Tous les ports belges (3)

Année ou mois	Vrac liquide	Vrac sec	Conteneurs		Roro	
	Poids	Poids	Nombre (1)	Poids	Nombre (2)	Poids
1999	25.418	40.540	2.530.806	19.587	1.237.763	3.902
2000	30.322	38.299	2.772.001	22.167	1.154.087	4.236
2001	30.213	36.908	2.751.887	22.324	1.110.794	4.022
2002	28.783	37.263	3.037.039	24.337	1.114.415	4.141
2003	29.647	32.886	3.191.049	27.564	1.164.617	4.180
2004	28.069	34.749	3.470.202	29.383	1.584.970	5.646
2004						
1	2.496	2.679	286.052	2.906	98.159	325
2	1.908	3.018	275.348	2.264	99.420	336
3	2.162	3.003	306.728	2.800	111.004	412
4	2.140	2.835	298.780	2.616	120.981	412
5	2.218	2.647	309.364	2.733	114.415	419
6	2.204	2.315	293.506	2.237	121.241	429
7	1.933	2.653	295.016	2.891	138.138	409
8	2.684	2.788	288.975	2.129	135.946	515
9	2.566	3.325	271.829	2.080	154.322	586
10	2.568	3.530	296.735	2.162	173.562	646
11	2.236	2.825	291.822	2.262	164.438	613
12	2.954	3.130	283.047	2.303	153.344	545

Anvers

Année ou mois	Vrac liquide	Vrac sec	Conteneurs		Roro	
	Poids	Poids	Nombre (1)	Poids	Nombre (2)	Poids
1999	18.893	18.813	1.793.314	11.572	452.765	494
2000	23.006	18.974	2.005.357	13.397	319.656	390
2001	24.073	18.392	2.084.471	14.470	252.603	315
2002	21.505	18.420	2.343.775	16.495	223.623	316
2003	22.598	15.970	2.642.338	21.749	85.098	175
2004	22.944	18.686	2.920.323	23.849	225.308	1.068
2004						
1	2.086	1.420	242.567	2.357	7.476	22
2	1.444	1.525	228.112	1.748	6.165	19
3	1.752	1.638	258.430	2.290	7.458	17
4	1.681	1.279	256.553	2.194	8.133	20
5	1.828	1.288	266.007	2.282	8.471	26
6	1.822	1.493	251.878	1.781	13.640	31
7	1.582	1.173	244.306	2.431	9.395	30
8	2.352	1.467	245.784	1.757	34.800	182
9	2.051	1.999	222.656	1.662	23.708	153
10	2.073	2.064	236.804	1.712	33.481	196
11	1.831	1.759	235.821	1.794	39.818	193
12	2.442	1.582	231.405	1.841	32.763	180

(1) en EVP

(2) en unités ro-ro

(3) exceptés les mouvements entre les ports belges

Source : Déclaration générale et formulaire de déclaration pour transport par conteneur et unités ro-ro (directive 95/64/CE) à l'entrée de navires, Gemeentelijk Havenbedrijf Antwerpen, Havenbestuur Brugge-Zeebrugge

Activité des ports maritimes

Nombre et tonnage de marchandises (en 1 000 tonnes) selon le type de chargement des navires de mer entrés (suite)

Bruges - Zeebrugge

Année ou mois	Vrac liquide	Vrac sec	Conteneurs		Roro	
	Poids	Poids	Nombre (1)	Poids	Nombre (2)	Poids
1999	4.233	3.842	721.818	7.810	519.335	2.283
2000	4.403	2.300	754.133	8.662	563.592	2.455
2001	3.201	1.968	644.642	7.731	638.649	2.424
2002	4.012	1.704	653.075	7.631	679.679	2.490
2003	3.761	1.608	489.356	5.476	861.756	2.538
2004	2.680	1.631	501.279	5.168	1.143.137	2.794
2004						
1	254	90	38.733	509	76.323	187
2	338	134	41.801	480	77.099	201
3	227	147	42.788	482	83.424	249
4	292	153	35.849	395	95.132	258
5	214	147	36.920	413	82.571	249
6	263	172	36.495	426	90.424	253
7	109	119	45.519	430	114.363	255
8	89	125	39.237	353	86.394	193
9	140	152	45.015	398	109.870	246
10	193	155	46.619	429	118.690	255
11	251	137	47.246	439	104.871	231
12	311	102	45.060	415	103.976	217

Gand (y compris Zelzate)

Année ou mois	Vrac liquide	Vrac sec	Conteneurs		Roro	
	Poids	Poids	Nombre (1)	Poids	Nombre (2)	Poids
1999	1.521	15.251	13.596	188	154.866	671
2000	2.202	14.544	8.264	95	140.749	665
2001	2.112	13.809	9.413	68	92.722	545
2002	2.353	14.687	11.801	90	93.916	579
2003	2.397	13.018	20.568	173	103.560	596
2004	1.811	12.450	31.568	158	94.602	660
2004						
1	109	1.038	1.427	21	6.231	47
2	76	1.223	1.638	15	7.335	48
3	120	1.003	1.575	12	9.396	64
4	102	1.202	2.504	13	8.471	60
5	112	1.022	2.564	24	8.178	58
6	73	524	1.887	18	7.103	69
7	181	1.247	1.325	11	4.326	31
8	200	1.012	948	3	5.905	40
9	335	994	1.209	8	10.783	68
10	234	1.160	10.352	12	10.505	67
11	116	759	4.811	12	8.968	63
12	154	1.266	1.331	10	7.401	46

(1) en EVP

(2) en unités ro-ro

Source : Déclaration générale et formulaire de déclaration pour transport par conteneur et unités ro-ro (directive 95/64/CE) à l'entrée de navires, Gemeentelijk Havenbedrijf Antwerpen, Havenbestuur Brugge-Zeebrugge

Activité des ports maritimes

Nombre et tonnage de marchandises (en 1 000 tonnes) selon le type de chargement des navires de mer entrés (suite)

Ostende

Année ou mois	Vrac liquide	Vrac sec	Conteneurs		Roro	
	Poids	Poids	Nombre (1)	Poids	Nombre (2)	Poids
1999	194	1.220	1.889	14	110.797	454
2000	172	1.198	3.515	10	130.090	726
2001	296	1.505	12.615	49	126.473	737
2002	261	1.464	28.218	118	116.553	755
2003	233	1.395	38.349	162	114.130	870
2004	25	1.081	43.317	198	121.923	1.124
2004						
1		93	3.077	16	8.129	68
2	2	82	3.467	16	8.821	68
3	10	150	3.852	15	10.726	82
4	4	112	3.873	15	9.245	73
5	4	112	3.873	15	15.195	86
6		54	3.246	13	10.074	77
7	2	58	3.866	19	10.054	93
8		92	2.993	16	8.847	101
9	0	92	2.949	12	9.961	119
10	0	82	2.961	9	10.886	129
11	4	85	3.911	16	10.781	126
12	0	68	5.252	37	9.204	102

Nieuwpoort

Année ou mois	Vrac liquide	Vrac sec	Conteneurs		Roro	
	Poids	Poids	Nombre (1)	Poids	Nombre (2)	Poids
1999	-	855	0	0	-	-
2000	-	828	98	1	-	-
2001	-	799	-	-	-	-
2002	-	596	-	-	-	-
2003	-	500	5	0	-	-
2004	-	494	-	-	-	-
2004						
1	-	19	-	-	-	-
2	-	31	-	-	-	-
3	-	45	-	-	-	-
4	-	62	-	-	-	-
5	-	44	-	-	-	-
6	-	41	-	-	-	-
7	-	22	-	-	-	-
8	-	65	-	-	-	-
9	-	27	-	-	-	-
10	-	36	-	-	-	-
11	-	59	-	-	-	-
12	-	42	-	-	-	-

(1) en EVP

(2) en unités ro-ro

Source : Déclaration générale et formulaire de déclaration pour transport par conteneur et unités ro-ro (directive 95/64/CE) à l'entrée de navires, Gemeentelijk Havenbedrijf Antwerpen, Havenbestuur Brugge-Zeebrugge

Activité des ports maritimes

Nombre et tonnage de marchandises (en 1 000 tonnes) selon le type de chargement des navires de mer entrés (suite et fin)**Bruxelles (y compris Bassin Industriel)**

Année ou mois	Vrac liquide	Vrac sec	Conteneurs		Roro	
	Poids	Poids	Nombre (1)	Poids	Nombre (2)	Poids
1999	191	286	189	2	-	-
2000	210	232	732	2	0	0
2001	234	239	1.565	7	347	1
2002	249	214	170	2	644	1
2003	239	247	437	6	73	1
2004	271	306	674	9	-	-
2004						
1	22	15	248	3	-	-
2	27	17	330	4	-	-
3	29	14	83	1	-	-
4	25	20	-	-	-	-
5	33	21	0	0	-	-
6	29	24	0	0	-	-
7	26	21	-	-	-	-
8	13	21	14	0	-	-
9	8	52	-	-	-	-
10	36	23	-	-	-	-
11	23	15	-	-	-	-
12	-	64	-	-	-	-

Liège

Année ou mois	Vrac liquide	Vrac sec	Conteneurs		Roro	
	Poids	Poids	Nombre (1)	Poids	Nombre (2)	Poids
1999	0	100	-	-	-	-
2000	-	102	-	-	-	-
2001	-	101	-	-	-	-
2002	-	80	-	-	-	-
2003	-	109	-	-	-	-
2004	10	77	-	-	-	-
2004						
1	-	5	-	-	-	-
2	-	7	-	-	-	-
3	-	5	-	-	-	-
4	-	5	-	-	-	-
5	-	10	-	-	-	-
6	-	5	-	-	-	-
7	-	11	-	-	-	-
8	-	4	-	-	-	-
9	10	3	-	-	-	-
10	-	9	-	-	-	-
11	-	8	-	-	-	-
12	-	5	-	-	-	-

(1) en EVP

(2) en unités ro-ro

Source : Déclaration générale et formulaire de déclaration pour transport par conteneur et unités ro-ro (directive 95/64/CE) à l'entrée de navires, Gemeentelijk Havenbedrijf Antwerpen, Havenbestuur Brugge-Zeebrugge

Activité des ports maritimes

Nombre et tonnage de marchandises (en 1 000 tonnes) selon le type de chargement des navires de mer sortis

Tous les ports belges (3)

Année ou mois	Vrac liquide	Vrac sec	Conteneurs		Roro	
	Poids	Poids	Nombre (1)	Poids	Nombre (2)	Poids
1999	10.129	10.288	2.491.296	26.845	1.406.030	4.988
2000	11.151	8.450	2.952.073	31.639	1.474.417	5.222
2001	10.510	7.480	2.939.352	32.670	1.694.893	5.401
2002	9.787	8.528	3.277.891	34.318	1.756.949	5.807
2003	12.175	8.498	3.576.296	39.516	1.621.533	6.204
2004	11.639	7.907	3.771.152	42.011	2.008.952	7.708
2004						
1	900	757	295.369	3.515	122.937	537
2	834	619	312.948	3.317	141.293	536
3	936	769	336.721	3.891	164.641	597
4	872	643	337.218	3.744	151.570	580
5	980	601	325.703	3.605	156.190	637
6	903	489	314.791	3.120	157.653	689
7	871	549	325.645	3.730	181.697	662
8	1.020	630	305.238	3.370	156.914	611
9	970	588	293.103	3.215	199.260	730
10	1.101	740	325.706	3.665	212.538	791
11	1.177	756	290.937	3.311	186.078	715
12	1.076	766	307.773	3.525	178.181	622

Anvers

Année ou mois	Vrac liquide	Vrac sec	Conteneurs		Roro	
	Poids	Poids	Nombre (1)	Poids	Nombre (2)	Poids
1999	9.340	6.441	1.820.932	18.891	365.667	409
2000	10.248	6.294	2.076.977	20.893	396.231	458
2001	9.634	5.828	2.133.705	22.758	528.282	645
2002	8.899	6.573	2.433.376	24.041	512.469	641
2003	11.186	6.806	2.803.100	30.133	414.387	703
2004	10.506	6.461	3.071.613	33.580	564.756	1.363
2004						
1	836	663	232.285	2.725	34.584	79
2	723	556	249.338	2.536	38.778	80
3	894	653	268.532	3.013	43.362	85
4	829	541	271.098	2.910	47.677	103
5	941	540	274.364	2.980	48.115	106
6	839	399	266.385	2.503	42.301	97
7	776	492	270.148	3.093	42.100	100
8	901	465	246.020	2.675	47.986	128
9	826	400	239.712	2.619	52.970	132
10	988	598	263.636	2.936	64.872	173
11	969	596	237.879	2.702	52.976	138
12	986	558	252.216	2.888	49.035	141

(1) en EVP

(2) en unités ro-ro

(3) exceptés les mouvements entre les ports belges

Source : Déclaration générale et formulaire de déclaration pour transport par conteneur et unités ro-ro (directive 95/64/CE) à la sortie de navires, Gemeentelijk Havenbedrijf Antwerpen, Havenbestuur Brugge-Zeebrugge

Activité des ports maritimes

Nombre et tonnage de marchandises (en 1 000 tonnes) selon le type de chargement des navires de mer sortis

Bruges - Zeebrugge

Année ou mois	Vrac liquide	Vrac sec	Conteneurs		Roro	
	Poids	Poids	Nombre (1)	Poids	Nombre (2)	Poids
1999	26	1.001	657.168	7.834	799.890	3.340
2000	76	85	824.505	10.112	925.636	3.697
2001	28	50	740.237	9.114	1.032.103	3.533
2002	3	65	756.869	9.229	1.119.910	3.721
2003	28	75	615.156	7.416	1.082.181	3.693
2004	424	32	612.234	7.349	1.314.062	4.370
2004						
1	0	5	55.136	695	79.017	317
2	0	0	49.175	604	92.383	304
3	3	5	59.541	775	108.117	334
4	1	4	59.804	760	93.767	323
5	0	1	44.843	549	97.089	375
6	0	0	41.769	532	104.232	422
7	57	1	48.516	551	128.477	393
8	68	5	49.392	572	99.680	336
9	63	0	50.063	552	134.942	414
10	64	5	52.565	609	135.657	428
11	116	5	49.259	559	121.232	390
12	51	0	52.175	592	119.469	334

Gand (y compris Zelzate)

Année ou mois	Vrac liquide	Vrac sec	Conteneurs		Roro	
	Poids	Poids	Nombre (1)	Poids	Nombre (2)	Poids
1999	660	2.394	10.481	85	122.723	591
2000	728	1.674	44.966	565	14.541	70
2001	702	1.316	48.551	614	610	3
2002	676	1.607	58.359	748	975	1
2003	823	1.370	117.719	1.492	441	2
2004	569	1.211	46.740	589	2.077	10
2004						
1	60	68	4.701	59	0	0
2	84	53	10.872	138	260	3
3	34	102	4.143	53	0	0
4	33	85	2.639	33	0	0
5	24	48	2.817	36	0	0
6	47	80	3.653	46	0	0
7	23	42	3.831	47	0	0
8	44	145	6.860	86	0	0
9	74	146	203	3	0	0
10	34	121	6.303	79	376	3
11	77	137	353	4	499	0
12	35	184	368	4	942	4

(1) en EVP

(2) en unités ro-ro

Source : Déclaration générale et formulaire de déclaration pour transport par conteneur et unités ro-ro (directive 95/64/CE) à la sortie de navires, Gemeentelijk Havenbedrijf Antwerpen, Havenbestuur Brugge-Zeebrugge

Activité des ports maritimes

Nombre et tonnage de marchandises (en 1 000 tonnes) selon le type de chargement des navires de mer sortis

Ostende

Année ou mois	Vrac liquide	Vrac sec	Conteneurs		Roro	
	Poids	Poids	Nombre (1)	Poids	Nombre (2)	Poids
1999	2	81	2.517	33	117.750	649
2000	0	30	4.296	53	137.501	997
2001	3	0	15.459	165	133.115	1.218
2002	2	8	29.018	296	123.024	1.442
2003	3	3	39.806	468	124.524	1.807
2004	2	25	40.050	484	128.057	1.965
2004						
1	-	0	2.999	34	9.336	141
2	0	0	3.233	35	9.872	149
3	0	0	4.409	49	13.162	178
4	0	0	3.677	41	10.126	154
5	0	0	3.677	41	10.986	156
6	-	0	3.150	38	11.120	170
7	0	0	3.150	38	11.120	170
8	-	0	2.967	38	9.248	147
9	2	25	3.126	41	11.348	184
10	0	0	3.203	42	11.633	187
11	0	0	3.447	46	11.371	186
12	0	0	3.015	41	8.735	143

Nieuwpoort

Année ou mois	Vrac liquide	Vrac sec	Conteneurs		Roro	
	Poids	Poids	Nombre (1)	Poids	Nombre (2)	Poids
1999	-	0	15	0	-	-
2000	-	0	0	0	-	-
2001	-	0	-	-	-	-
2002	-	1	-	-	-	-
2003	-	0	0	0	-	-
2004	-	1	-	-	-	-
2004						
1	-	0	-	-	-	-
2	-	0	-	-	-	-
3	-	0	-	-	-	-
4	-	0	-	-	-	-
5	-	0	-	-	-	-
6	-	0	-	-	-	-
7	-	0	-	-	-	-
8	-	0	-	-	-	-
9	0	2	-	-	-	-
10	-	2	-	-	-	-
11	-	2	-	-	-	-
12	-	2	-	-	-	-

(1) en EVP

(2) en unités ro-ro

Source : Déclaration générale et formulaire de déclaration pour transport par conteneur et unités ro-ro (directive 95/64/CE) à la sortie de navires, Gemeentelijk Havenbedrijf Antwerpen, Havenbestuur Brugge-Zeebrugge

Activité des ports maritimes

Nombre et tonnage de marchandises (en 1 000 tonnes) selon le type de chargement des navires de mer sortis

Bruxelles (y compris Bassin Industriel)

Année ou mois	Vrac liquide	Vrac sec	Conteneurs		Roro	
	Poids	Poids	Nombre (1)	Poids	Nombre (2)	Poids
1999	29	156	198	2	-	-
2000	55	111	1.329	17	508	1
2001	73	91	1.400	18	783	1
2002	113	74	269	3	571	1
2003	63	63	515	7	0	0
2004	66	55	701	9	-	-
2004						
1	0	5	248	3	-	-
2	17	3	330	4	-	-
3	1	0	96	1	-	-
4	3	5	-	-	-	-
5	6	4	3	0	-	-
6	11	3	24	0	-	-
7	2	5	-	-	-	-
8	5	3	0	0	-	-
9	6	4	-	-	-	-
10	11	5	-	-	-	-
11	7	8	-	-	-	-
12	-	10	-	-	-	-

Liège

Année ou mois	Vrac liquide	Vrac sec	Conteneurs		Roro	
	Poids	Poids	Nombre (1)	Poids	Nombre (2)	Poids
1999	4	60	-	-	-	-
2000	-	53	-	-	-	-
2001	-	30	-	-	-	-
2002	-	9	-	-	-	-
2003	-	8	-	-	-	-
2004	0	8	-	-	-	-
2004						
1	-	0	-	-	-	-
2	-	0	-	-	-	-
3	-	0	-	-	-	-
4	-	0	-	-	-	-
5	-	0	-	-	-	-
6	-	0	-	-	-	-
7	-	0	-	-	-	-
8	-	0	-	-	-	-
9	0	2	-	-	-	-
10	-	2	-	-	-	-
11	-	2	-	-	-	-
12	-	2	-	-	-	-

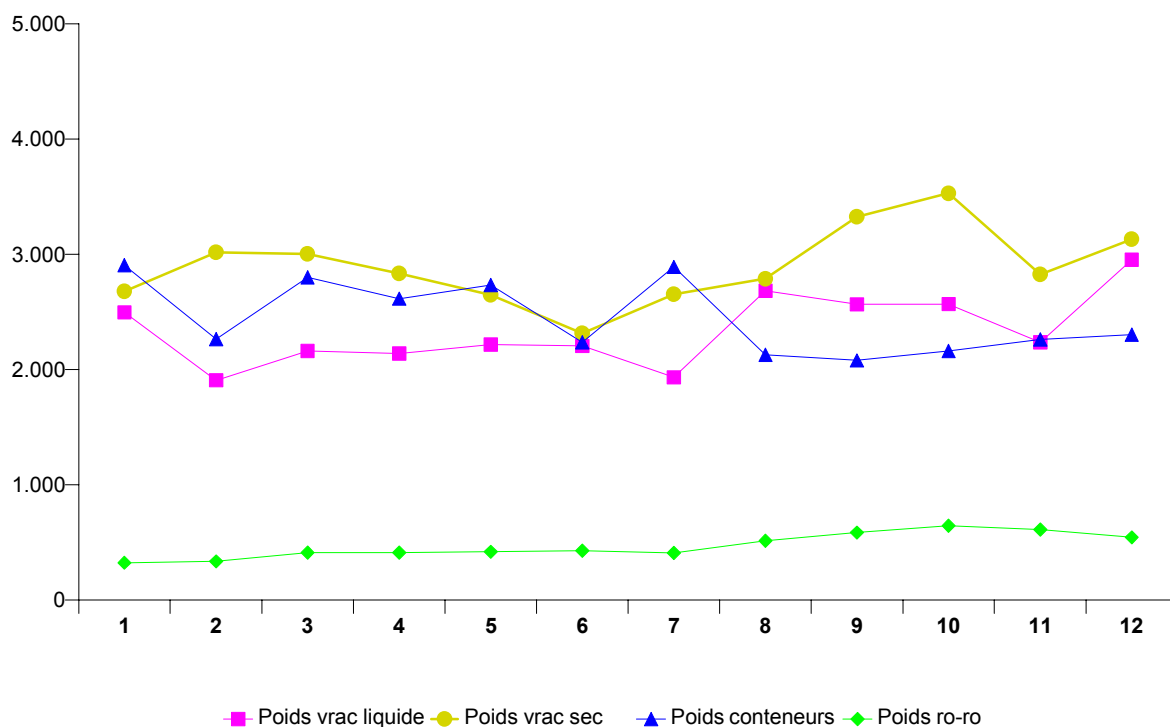
(1) en EVP

(2) en unités ro-ro

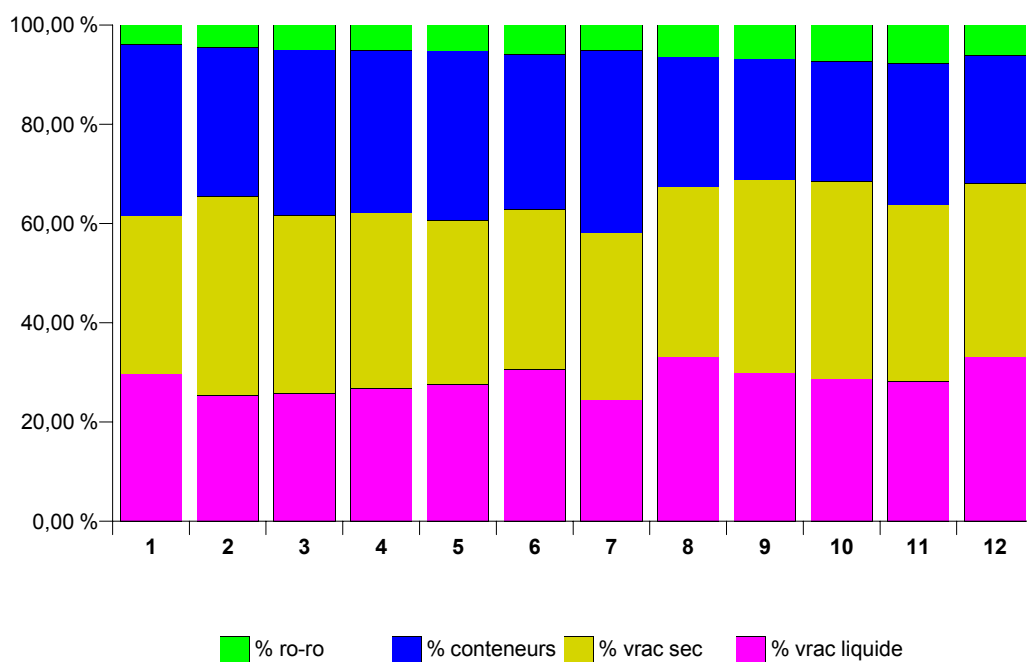
Source : Déclaration générale et formulaire de déclaration pour transport par conteneur et unités ro-ro (directive 95/64/CE) à la sortie de navires, Gemeentelijk Havenbedrijf Antwerpen, Havenbestuur Brugge-Zeebrugge

Activité des ports maritimes

Evolution du tonnage de marchandises (en 1 000 tonnes) selon le type de chargement des navires de mer entrés dans tous les ports belges

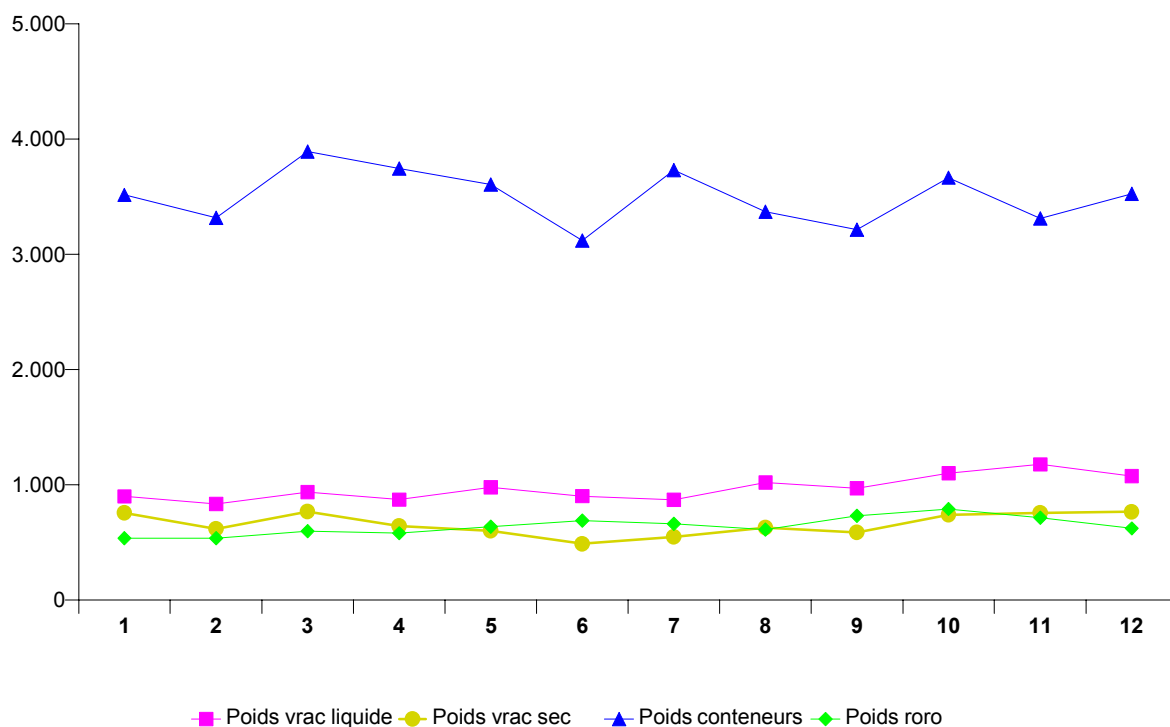


Répartition du tonnage de marchandises (en %) selon le type de chargement des navires de mer entrés dans tous les ports belges

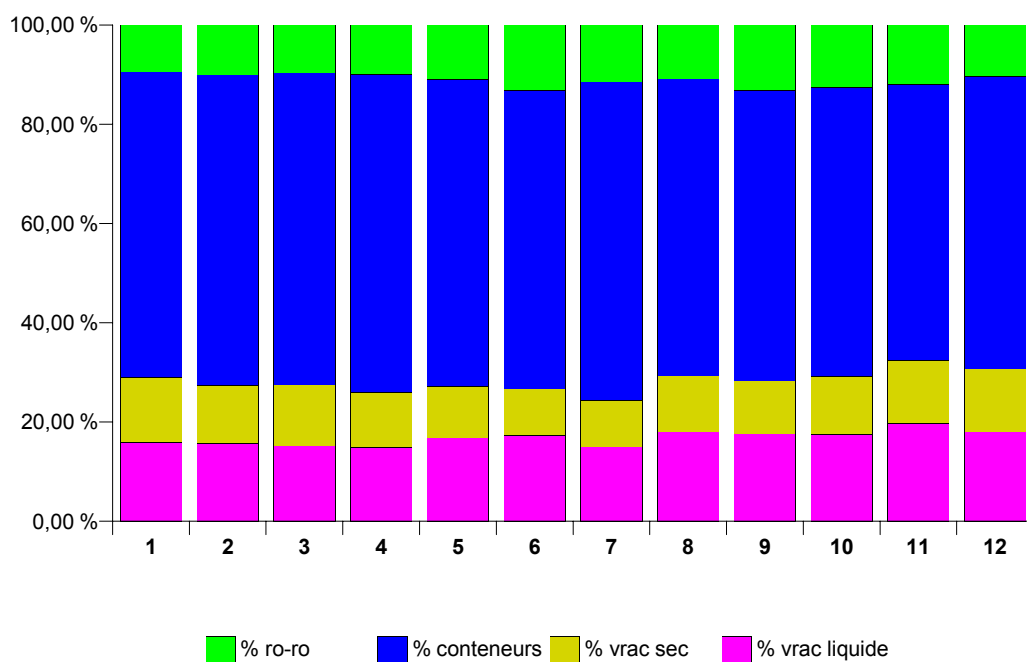


Activité des ports maritimes

Evolution du tonnage de marchandises (en 1 000 tonnes) selon le type de chargement des navires de mer sortis dans tous les ports belges



Répartition du tonnage de marchandises (en %) selon le type de chargement des navires de mer sortis dans tous les ports belges



Navigation intérieure

**NAVIGATION INTERIEURE
EVOLUTION DANS LE TEMPS**

**A) REPARTITION DU TRANSPORT PAR VOIE NAVIGABLE D'APRES L'EXPORT, L'IMPORT, LE TRANSIT
ET LE TRAFIC INTERIEUR**

CHIFFRES ANNUELS ET MENSUELS	EXPORT		IMPORT		TRANSIT	
	T	TKM	T	TKM	T	TKM
1998	36226	1473	48238	2597	2778	354
1999	35016	1381	50253	2713	3280	421
2000	38124	1479	53635	2955	4097	496
2001	37532	1510	59520	3127	4097	538
2002	41196	1555	59440	3284	4008	532
2003	41526	1566	60781	3330	4330	573
2003						
JANVIER	3222	125	4741	273	349	47
FEVRIER	2913	111	4559	261	349	46
MARS	3477	127	5230	284	380	48
AVRIL	3416	129	5006	283	292	37
MAI	3634	131	5317	301	371	48
JUIN	3462	131	4865	271	351	45
JUILLET	3593	123	5186	277	423	54
AOUT	3451	123	5036	267	339	45
SEPTEMBRE	3668	149	5326	285	431	59
OCTOBRE	3819	162	5510	308	364	53
NOVEMBRE	3676	147	4993	263	357	49
DECEMBRE	3195	108	5012	258	324	43
2004						
JANVIER	3227	123	5691	272	383	52
FEVRIER	3317	119	5615	279	367	51
MARS	3577	140	6059	301	429	55
AVRIL	3412	125	5918	281	354	49
MAI	3282	117	5488	261	363	48
JUIN	3399	131	5999	295	380	50
JUILLET						
AOUT						
SEPTEMBRE						
OCTOBRE						
NOVEMBRE						
DECEMBRE						

TRAFIC INTERIEUR		TOTAL		CHIFFRES ANNUELS ET MENSUELS
T	TKM	T	TKM	
19736	1690	106977	6113	1998
21760	1939	110309	6455	1999
25472	2503	120944	7313	2000
27411	2557	128561	7732	2001
30472	2779	135115	8150	2002
31120	2832	137755	8302	2003
2003				
2429	225	10741	670	JANVIER
2301	217	10122	634	FEVRIER
2537	235	11624	695	MARS
2477	231	11190	680	AVRIL
2425	234	11746	712	MAI
2482	238	11160	684	JUIN
2582	230	11784	685	JUILLET
2601	233	11427	668	AOUT
2878	255	12304	748	SEPTEMBRE
3028	273	12720	795	OCTOBRE
2690	237	11714	697	NOVEMBRE
2690	225	11222	634	DECEMBRE
2004				
2868	250	12168	697	JANVIER
2769	241	12067	690	FEVRIER
3280	281	13345	777	MARS
2961	255	12644	710	AVRIL
2848	232	11981	658	MAI
3083	271	12861	747	JUIN
				JUILLET
				AOUT
				SEPTEMBRE
				OCTOBRE
				NOVEMBRE
				DECEMBRE

NAVIGATION INTERIEURE
EVOLUTION DANS LE TEMPS
B) ACTIVITE D'APRES LA NATURE DES MARCHANDISES TRANSPORTEES

CHIFFRES ANNUELS ET MENSUELS	PRODUITS AGRICOLES ET ANNIMAUX VIVANTS	DENREES ALIMENTAIRES ET FOURRAGES	COMBUSTIBLES MINERAUX SOLIDES	PRODUITS PETROLIERS	MINERAIS ET DECHETS POUR LA METALLURGIE	PRODUITS METALLURGIQUES	MINERAUX BRUTS OU MANUFACTURES ET MINERAUX DE CONSTRUCTION
1998	3693	4406	6856	19380	6003	4634	32782
1999	4474	4170	7358	18680	6790	4669	33770
2000	4526	4469	9431	19113	7388	5857	35381
2001	5061	5590	11211	21892	8379	6073	35155
2002	5271	5601	11464	23398	8593	5915	36540
2003	5492	5740	11438	23579	8991	6191	37263
2003							
JANVIER	398	466	990	2027	806	515	2502
FEVRIER	392	373	869	1806	709	463	2705
MARS	487	494	920	1931	808	565	3166
AVRIL	408	491	930	1832	736	522	3189
MAI	464	482	1035	1967	822	513	3380
JUIN	416	409	840	1833	738	574	3462
JUILLET	557	537	895	2165	714	543	2810
AOUT	440	433	898	1924	749	412	2963
SEPTEMBRE	398	500	949	1857	653	565	3864
OCTOBRE	478	492	1130	1986	793	564	3847
NOVEMBRE	546	545	946	2098	755	518	2970
DECEMBRE	512	521	1035	2152	706	436	2404
2004							
JANVIER	513	485	1118	2260	1035	713	2696
FEVRIER	461	425	1231	2226	1020	636	2764
MARS	537	517	1277	2311	847	781	3383
AVRIL	471	465	1100	2162	944	685	3387
MAI	491	444	1194	1976	703	644	3245
JUIN	449	380	1229	2010	911	678	3861
JUILLET							
AOUT							
SEPTEMBRE							
OCTOBRE							
NOVEMBRE							
DECEMBRE							

ENGRAIS	PRODUITS CHEMIQUES	MACHINES, VEHICULES, OBJETS MANUFAC- TURES N.D.A. ET TRANSAC- TIONS SPECIALES	TOTAL	CHIFFRES ANNUELS ET MENSUELS
4960	9767	14498	106977	1998
4731	10285	15384	110309	1999
5082	11316	17595	120944	2000
5781	10670	18750	128561	2001
5927	13380	19027	135116	2002
6055	13510	19495	137755	2003
				2003
597	1116	1325	10741	JANVIER
481	1008	1316	10122	FEVRIER
592	1155	1506	11624	MARS
518	1147	1417	11190	AVRIL
454	1168	1462	11746	MAI
431	1069	1390	11160	JUIN
471	1227	1865	11784	JUILLET
540	1273	1793	11427	AOUT
516	1178	1824	12304	SEPTEMBRE
499	1084	1848	12720	OCTOBRE
505	1006	1826	11714	NOVEMBRE
450	1081	1925	11222	DECEMBRE
				2004
463	1147	1740	12168	JANVIER
523	1079	1702	12067	FEVRIER
650	1217	1825	13345	MARS
456	1081	1893	12644	AVRIL
373	1033	1878	11981	MAI
430	1067	1846	12861	JUIN
				JUILLET
				AOUT
				SEPTEMBRE
				OCTOBRE
				NOVEMBRE
				DECEMBRE

NAVIGATION INTERIEURE
EVOLUTION DANS LE TEMPS
C) ACTIVITE SUR LES VOIES NAVIGABLES

CHIFFRES ANNUELS ET MENSUELS	BASSIN DE L'ESCAUT MARITIME SCHELDE (LONG. : 306,7 KM)	CANNAUX DE LA CAMPINE (LONG. : 329,3 KM)	CANNAUX BRABAN- CONS (LONG. : 130,4 KM)	MEUSE ET SAMBRE (LONG. : 238,5 KM)	BASSIN DU HAUT- ESCAUT (LONG. : 327,7 KM)	CENTRE ET BORINAGE (LONG. : 92,6 KM)	BASSIN DE L'YSER ET COTE (LONG. : 144,4 KM)
	1	2	3	4	5	6	7
	1998	1530	2435	268	640	1165	66
1999	1577	2614	306	641	1235	69	12
2000	1781	3123	359	702	1292	68	10
2001	1813	3181	360	700	1594	74	9
2002	1974	3390	418	729	1569	56	14
2003	1934	3454	392	804	1606	97	13
2003							
JANVIER	158	288	40	53	123	7	1
FEVRIER	143	269	36	57	121	6	2
MARS	158	278	34	70	143	9	2
AVRIL	155	282	40	66	130	7	1
MAI	164	295	22	77	144	9	1
JUIN	150	282	23	75	145	9	1
JUILLET	166	282	25	62	139	9	1
AOUT	165	286	25	64	119	8	1
SEPTEMBRE	176	310	37	77	141	7	1
OCTOBRE	178	343	43	83	137	9	1
NOVEMBRE	160	281	33	72	140	9	1
DECEMBRE	159	260	35	48	123	8	1
2004							
JANVIER	169	284	41	58	135	8	1
FEVRIER	164	287	41	63	123	9	1
MARS	182	316	46	65	155	11	1
AVRIL	167	289	41	71	131	8	1
MAI	161	261	39	62	127	7	1
JUIN	171	302	40	75	148	8	1
JUILLET							
AOUT							
SEPTEMBRE							
OCTOBRE							
NOVEMBRE							
DECEMBRE							

COL. 1,2,3,4,5,6 ET 7: TOTAL DES PRESTATIONS DE TRANSPORT DANS LE BASSIN QUE CE SOIENT DES
DEPARTS DU BASSIN, DES ARRIVEES DANS LE BASSIN, DU TRAFIC A L'INTERIEUR DU BASSIN OU DU
TRANSIT PAR RAPPORT AU BASSIN
LONGUEUR A PARTIR DU 1.1.1986

Transport par rail

TRANSPORT PAR RAIL
SOCIETE NATIONALE DES CHEMINS DE FER BELGES - CHIFFRES TOTAUX
1A. TRAFIC DE VOYAGEURS

CHIFFRES ANNUELS ET MENSUELS	NOMBRE DE VOYA- GEURS	NOMBRE DE VOYA- GEURS KM	NOMBRE DE TRAIN-KM PRODUC- TIFS
	(MILLIERS)	(MILLIONS)	(MILLIERS)
1999	147291	7353	77626
2000	153299	7754	77431
2001	160287	8038	75857
2002	164936	8249	75989
2003	168364	8264	76578
2004	178422	8675	78105
2004			
JANVIER	14663	679	6503
FEVRIER	14560	674	6139
MARS	16055	748	6724
AVRIL	14478	701	6381
MAI	15184	726	6331
JUIN	15055	736	6595
JUILLET	12521	716	6665
AOUT	11938	682	6764
SEPTEMBRE	15305	753	6567
OCTOBRE	16863	792	6581
NOVEMBRE	15965	741	6319
DECEMBRE	15835	727	6536
2005 (*)			
JANVIER	15779	726	6459
FEVRIER	15474	726	5947
MARS	16312	769	6561
AVRIL	15849	764	6312
MAI	15636	754	6269
JUIN	15814	790	6500
JUILLET			
AOUT			
SEPTEMBRE			
OCTOBRE			
NOVEMBRE			
DECEMBRE			

(*) CHIFFRES PROVISOIRES

TRANSPORT PAR RAIL
SOCIETE NATIONALE DES CHEMINS DE FER BELGES - CHIFFRES TOTAUX
1B. TRAFIC COMMERCIAL DE MARCHANDISES

CHIFFRES ANNUELS ET MENSUELS	1000 T (1)	WAGONS COMPLETS 1000000 TKM			TRAIN-KM PRODUC- TIFS (MILLIERS)	TKM BRUTS REMOR- QUES (MILLIONS)	NOMBRE DE WA- GONS CHARGES (WAGONS COMPLETS) (1)
		TRAFFIC INTERIEUR	IMPORT ET EXPORT	TRANSIT			
		(1)	(1)	(1)			
1999	59320	2040	5004	375	17622	18697	1490839
2000	61276	2031	5424	223	18316	20452	1594037
2001	55653	1857	4837	230	17510	18916	1486595
2002	57214	1922	5079	275	17926	18846	1429671
2003	55732	1970	5095	230	16750	19208	1404118
2004	58377	2111	5284	300	16622	20373	1481451
2004							
JANVIER	3570	123	323	6	1430	1749	80087
FEVRIER	4355	163	425	5	1345	1641	107412
MARS	4654	178	452	4	1467	1792	116728
AVRIL	5230	188	492	19	1376	1702	138559
MAI	4431	156	439	3	1303	1638	114132
JUIN	4986	175	460	44	1431	1749	127414
JUILLET	4542	179	359	17	1372	1670	111108
AOUT	4379	158	433	15	1263	1477	109154
SEPTEMBRE	5074	181	424	50	1435	1742	123448
OCTOBRE	6145	192	530	77	1497	1829	155451
NOVEMBRE	5511	194	494	25	1388	1739	137682
DECEMBRE	5500	224	453	35	1315	1645	160276
2005							
JANVIER	3849	167	325	19	1198	1557	96287
FEVRIER	3971	175	320	21	1173	1502	98059
MARS	5531	219	381	32	1243	1592	131557
AVRIL	6255	190	577	27	1232	1584	165986
MAI	4543	190	369	32	1128	1474	114279
JUIN	5149	198	479	23	1203	1578	140782
JUILLET							
AOUT							
SEPTEMBRE							
OCTOBRE							
NOVEMBRE							
DECEMBRE							

(1) NE COMPREND NI LES TRANSPORTS MILITAIRES NI LES TRANSPORTS DE SERVICE

TRANSPORT PAR RAIL**2. SOCIETE NATIONALE DES CHEMINS DE FER BELGES**

Répartition selon la nature des marchandises en trafic commercial (1) pour le mois de juin 2005.

SPECIFICATION	Nature des marchandises					
	Produits agricoles et animaux vivants	Denrées alimentaires et fourrages	Combustibles minéraux solides	Produits pétroliers	Minerais et déchets pour la métallurgie	Produits métallurgiques
Juin 2005						
Trafic intérieur (1000 t)	-	2	46	16	303	589
Entrées (1000 t)	60	158	4	5	47	399
Sorties (1000 t)	21	11	133	123	24	255
Transit (2) (1000 t)	14	0	1	5	0	48
Total (1000 t)	95	171	183	149	375	1290
Trafic intérieur (1000 tkm)	-	4	5597	2189	34710	46405
Entrées (1000 tkm)	6929	23487	729	820	4600	60678
Sorties (1000 tkm)	2134	1729	32412	23817	4011	32302
Transit (2) (1000 tkm)	2578	19	222	1025	126	8299
Total (1000 tkm)	11642	25239	38959	27851	43447	147684
Janvier-Juin 2005 (Moyennes mensuelles)						
Trafic intérieur (1000 t)	0	0	49	19	290	778
Entrées (1000 t)	45	96	5	3	45	423
Sorties (1000 t)	16	10	126	161	28	370
Transit (2) (1000 t)	26	0	2	6	0	55
Total (1000 t)	87	106	182	189	363	1625
Trafic intérieur (1000 tkm)	2	2	6027	2807	33166	49727
Entrées (1000 tkm)	4998	12370	769	523	4447	63838
Sorties (1000 tkm)	1897	1608	27886	31364	5037	48045
Transit (2) (1000 tkm)	3207	10	241	1172	21	9568
Total (1000 tkm)	10104	13990	34922	35866	42672	171177

(1) A partir de 1985, les statistiques des transports ferroviaires de marchandises sont publiées selon la "Nomenclature uniforme pour les Statistiques des Transports" de la Communauté économique européenne (N.S.T.), déjà utilisée pour les statistiques des autres branches de transport.

(2) Transit sans transbordement.

Nature des marchandises					SPECIFICATION
Minéraux bruts ou manufacturés et matériaux de construction	Engrais	Produits chimiques	Machines, véhicules, objets manufacturés n.d.a. et transactions spéciales	Total	
Juin 2005					
94	-	37	934	2021	Trafic intérieur (1000 t)
11	-	42	562	1288	Entrées (1000 t)
207	6	173	759	1711	Sorties (1000 t)
-	9	36	16	129	Transit (2) (1000 t)
313	15	288	2271	5149	Total (1000 t)
9485	-	4538	95495	198423	Trafic intérieur (1000 tkm)
2190	-	8055	93960	201448	Entrées (1000 tkm)
22602	186	27812	131364	278367	Sorties (1000 tkm)
-	776	6903	2880	22827	Transit (2) (1000 tkm)
34276	961	47308	323698	701065	Total (1000 tkm)
Janvier-Juin 2005 (Moyennes mensuelles)					
102	0	45	798	2081	Trafic intérieur (1000 t)
10	0	62	430	1119	Entrées (1000 t)
184	13	152	472	1531	Sorties (1000 t)
0	6	36	23	154	Transit (2) (1000 t)
295	20	295	1723	4883	Total (1000 t)
10096	0	4538	95495	198423	Trafic intérieur (1000 tkm)
1945	70	10560	73030	172550	Entrées (1000 tkm)
20084	891	24805	74598	236214	Sorties (1000 tkm)
0	648	6592	4255	25713	Transit (2) (1000 tkm)
32125	1609	47916	234221	624602	Total (1000 tkm)

Navigation aérienne

NAVIGATION AERIENNE
 ACTIVITE DE L'AERODROME BRUXELLES NATIONAL
 1A. EVOLUTION DANS LE TEMPS

CHIFFRES ANNUELS ET MENSUELS	L'AERODROME BRUXELLES NATIONAL (1)					
	NOMBRE DE VOLS		NOMBRE DE PASSAGERS		MARCHANDISES (2) (3) (TON)	
	AU DEPART	A L'ARRIVEE	AU DEPART	A L'ARRIVEE	AU DEPART	A L'ARRIVEE
1999	145944	145637	10052252	9972780
2000	152552	152428	10867076	10771389	332590	290775
2001	143403	143373	9895186	9785629	305323	254675
2002	118782	118814	7308884	7101671	275848	235577
2003	115662	115710	7690239	7504965	301611	278125
2004	115641	115681	7909870	7708739	328503	298297
2004						
JANVIER	8793	8801	452122	469008	23535	22933
FEVRIER	8757	8720	506410	481601	25968	23697
MARS	9655	9660	571570	560685	29822	27302
AVRIL	9620	9585	689821	640745	27246	25236
MAI	10187	10187	721584	694959	28028	26026
JUIN	10138	10100	726923	683597	28018	24996
JUILLET	10460	10399	928632	765287	29172	24276
AOUT	10099	10168	762512	871183	26283	22294
SEPTEMBRE	10269	10323	756327	781776	28302	24745
OCTOBRE	10045	10037	706548	686908	26179	24801
NOVEMBRE	9217	9305	538937	587101	29474	26279
DECEMBRE	8401	8396	548484	485889	26476	25713
2005						
JANVIER	8634	8621	475328	511444	25497	27839
FEVRIER	8531	8531	505589	500030	25928	25958
MARS	9469	9441	636428	569948	28898	29966
AVRIL	9796	9820	672584	695384	28555	28425
MAI	10164	10153	737699	730539	26959	25504
JUIN	10395	10331	776716	720667	27964	26254
JUILLET	10465	10376	965202	796403	29756	26145
AOUT						
SEPTEMBRE						
OCTOBRE						
NOVEMBRE						
DECEMBRE						

(1) TRAFIC COMMERCIAL SEULEMENT

(2) SEULEMENT LE FRET

(3) A PARTIR DE 2002 LE FRET + COURIER

NAVIGATION AERIENNE
 ACTIVITE DE L'AERODROME BRUXELLES NATIONAL
 1B. PROVENANCES ET DESTINATIONS PRINCIPALES
 CHIFFRES MENSUELS MAI 2005

CHIFFRES MENSUELS		NOMBRE DE VOLS		NOMBRE DE PASSAGERS		MARCHANDISES ⁽¹⁾ (EN TONNES)	
		AU DEPART	A L'ARRIVEE	AU DEPART	A L'ARRIVEE	AU DEPART	A L'ARRIVEE
DANEMARK	COPENHAGUE	288	287	18000	17423	581	482
ALLEMAGNE	FRANKFURT	273	284	17619	17698	277	674
	HAMBURG	132	132	4652	4587	7	15
	MUNCHEN	291	311	11765	11994	1	359
FINLANDE	HELSINKI	127	125	9022	8982	91	28
FRANCE	LYON	186	187	5362	5333	292	319
	NICE	129	129	13099	12795	1	0
GRECE	ATHENES	133	110	13508	13711	687	8
HONGRIE	BUDAPEST	123	117	6919	6960	174	15
ITALIE	MILAN	168	166	13757	12927	65	29
	ROME	220	212	20168	20014	48	19
PAYS-BAS	AMSTERDAM	202	197	11012	10498	10	2
NORVEGE	OSLO	141	140	7936	7423	18	10
AUTRICHE	VIENNE	253	260	14819	15354	358	725
POLOGNE	WARSCHAU	131	126	6694	6274	97	11
PORTUGAL	LISSABON	178	182	17621	18353	61	23
ESPAGNE	BARCELONA	268	262	29054	29998	575	291
	MADRID	318	318	27322	27352	563	392
	MALAGA	119	116	16680	16365	1	1
TSJECHIE	PRAGUE	170	166	9954	9665	140	17
TURQUIE	ANTALYA	97	111	19127	22363	0	0
	ISTANBUL	97	106	9148	8491	542	535
ROYAUME-UNI	BIRMINGHAM	118	117	6670	6704	3	0
	EAST MIDLANDS	132	153	1680	1727	1337	1081
	LONDEN HEATHROW	443	444	33670	34636	623	598
	MANCHESTER	154	152	7338	7397	76	9
ETATS-UNIS	NEW YORK - JFK	110	121	11416	12914	2051	2561
SUEDE	STOCKHOLM BROMMA	113	114	5395	5304	0	0
SUISSE	GENEVE	213	199	12692	12175	204	60
	ZURICH	183	182	11408	11835	55	98

⁽¹⁾ le fret + courrier

NAVIGATION AERIENNE
 ACTIVITE DE L'AERODROME BRUXELLES NATIONAL
 1B. PROVENANCES ET DESTINATIONS PRINCIPALES
 CHIFFRES MENSUELS JUIN 2005

CHIFFRES MENSUELS		NOMBRE DE VOLS		NOMBRE DE PASSAGERS		MARCHANDISES ⁽¹⁾ (EN TONNES)	
		AU DEPART	A L'ARRIVEE	AU DEPART	A L'ARRIVEE	AU DEPART	A L'ARRIVEE
DANEMARK	COPENHAGUE	277	277	18023	18269	601	573
ALLEMAGNE	FRANKFURT	275	286	19280	18603	313	968
	HAMBURG	152	151	5536	5866	9	2
	MUNCHEN	303	324	13614	14237	2	373
	STUTTGART	91	113	2285	2365	31	368
FINLANDE	HELSINKI	127	128	10195	10119	48	60
FRANCE	LYON	197	197	6325	6388	306	352
	NICE	113	112	13677	12797	1	1
GRECE	ATHENES	124	92	13137	11133	782	22
HONGRIE	BUDAPEST	119	115	6814	6693	146	13
ITALIE	MILAN	172	169	13157	11716	60	24
	BERGAMO	106	132	5481	5411	1231	1752
	ROME	207	205	18990	17374	67	20
PAYS-BAS	AMSTERDAM	187	189	10111	10178	9	3
NORVEGE	OSLO	146	146	8226	9759	16	13
AUTRICHE	VIENNE	261	273	15239	15198	414	842
POLOGNE	WARSCHAU	136	133	7180	7616	97	10
PORTUGAL	LISSABON	177	177	17185	15650	70	18
ESPAGNE	BARCELONA	235	234	26739	25336	547	320
	MADRID	308	307	25315	24334	579	364
TSJECHIE	PRAGUE	165	161	9410	9441	117	13
ROYAUME-UNI	BIRMINGHAM	125	126	6987	6946	1	0
	EAST MIDLANDS	138	162	1994	1840	1498	1124
	LONDEN HEATHROW	434	432	36446	34485	557	645
	LONDEN CITY	113	113	2986	3129	0	0
	MANCHESTER	151	151	7677	7669	53	24
ETATS-UNIS	NEW YORK - JFK	105	115	12061	13349	2620	3014
SUEDE	STOCKHOLM	109	109	5553	5596	0	0
SUISSE	GENEVE	214	197	13295	13143	228	60
	ZURICH	176	175	12258	11788	53	98

⁽¹⁾ le fret + courrier

Véhicules à moteur

VEHICULES A MOTEUR
1A. VEHICULES A MOTEUR NEUFS, MIS EN CIRCULATION
EVOLUTION DANS LE TEMPS

CHIFFRES ANNUELS ET MENSUELS	IMMATRICULATION DE VEHICULES A MOTEURS NEUFS MIS EN CIRCULATION						
	VOITURES POUR PERSONNES	AUTO- BUS ET AUTOCARS	VEHICULES POUR LE TRANS- PORT DE MARCHAN- DISES	TRACTEURS	TRACTEURS AGRICOLAS	TOTAL	MOTOS (1) SCOOTERS, AUTO- SCOOTERS, (2)
1999	504203	971	63429	5795	2886	577284	27539
2000	531640	1150	60261	5521	3087	601659	24685
2001	499779	968	64360	5758	2932	573797	21130
2002	472830	1080	53322	4649	3419	535300	21554
2003	463173	896	56125	4818	3387	528399	22267
2004	489262	911	63859	5200	4102	563334	25118
2004							
JANVIER	47460	84	6048	729	277	54598	1252
FEVRIER	50104	89	5411	443	286	56333	2279
MARS	61465	127	6953	606	522	69673	3194
AVRIL	53726	108	6256	496	577	61163	3625
MAI	39477	78	5373	403	416	45747	2851
JUIN	43895	121	5945	423	452	50836	3396
JUILLET	31481	43	4430	359	327	36640	2381
AOUT	29896	93	4620	276	380	35265	2035
SEPTEMBRE	33842	71	4675	522	305	39415	1843
OCTOBRE	39120	60	5392	445	261	45278	1155
NOVEMBRE	33702	16	4528	332	154	38732	682
DECEMBRE	25094	21	4228	166	145	29654	425
2005							
JANVIER	51442	134	6668	926	260	59430	1214
FEVRIER	45594	83	6236	443	359	52715	2289
MARS	52518	102	7228	557	398	60803	2903
AVRIL	48564	89	7565	535	461	57214	3440
MAI	41745	56	6311	475	353	48940	2784
JUIN	49585	103	6434	522	335	56979	3377
JUILLET	32747	73	4773	705	318	38616	2552
AOUT	33379	85	4563	431	294	38752	2044
SEPTEMBRE							
OCTOBRE							
NOVEMBRE							
DECEMBRE							

(1) LES VELOMOTEURS DE 50 CC ET MOINS, DEPASSANT LA VITESSE DE 40 KM/H SONT CONSIDERES COMME MOTOS.

(2) CYLINDREE MAXIMUM DE 350 CM3 ET POIDS MAXIMUM DE 350 KG.

VEHICULES A MOTEUR (SUITE)

1B. VEHICULES A MOTEUR D'OCCASION, MIS EN CIRCULATION

EVOLUTION DANS LE TEMPS

CHIFFRES ANNUELS ET MENSUELS	IMMATRICULATION DE VEHICULES A MOTEUR D'OCCASION					
	VOITURES POUR PERSONNES	AUTO- BUS ET AUTOCARS	VEHICULES POUR LE TRANS- PORT DE MARCHAN- DISES	TRACTEURS	TRACTEURS AGRICOLLES	TOTAL
1999	699374	982	68633	4298	5583	778870
2000	697755	965	73181	5232	5877	783010
2001	687102	1096	75229	4883	6261	774571
2002	688134	864	76953	4359	6067	776377
2003	667567	1089	80213	4326	6271	759466
2004	678731	910	84497	4412	6968	775518
2004						
JANVIER	54846	105	7363	446	520	63280
FEVRIER	56824	70	7166	376	585	65021
MARS	67744	70	8525	415	818	77572
AVRIL	62849	84	7544	435	708	71620
MAI	54691	45	6297	322	563	61918
JUIN	65461	61	7801	386	695	74404
JUILLET	53724	71	6329	321	536	60981
AOUT	54560	132	6336	362	579	61969
SEPTEMBRE	57722	82	7250	446	526	66026
OCTOBRE	55458	53	7046	355	540	63452
NOVEMBRE	48490	41	6426	260	451	55668
DECEMBRE	46362	96	6414	288	447	53607
2005						
JANVIER	53391	73	7111	413	577	61565
FEVRIER	55037	50	7170	337	642	63236
MARS	58348	61	7869	367	766	67411
AVRIL	59126	57	7827	360	800	68170
MAI	57579	71	7288	308	678	65924
JUIN	67296	49	8249	319	700	76613
JUILLET	52719	24	6502	285	572	60102
AOUT	54988	107	6877	318	627	62917
SEPTEMBRE						
OCTOBRE						
NOVEMBRE						
DECEMBRE						

VEHICULES A MOTEUR (SUITE)**2.A - VEHICULES A MOTEUR NEUFS MIS EN CIRCULATION**

CHIFFRES DETAILLES D'APRES LA RESIDENCE DU DECLARANT POUR LE MOIS D'AOUT 2005

RESIDENCE DU DECLARANT	VEHICULES A MOTEUR					TOTAL	MOTOS (1)
	VOITURES POUR PERSONNES	AUTOBUS ET AUTOCARS	VEHICULES TRANSPORT MARCHAND.	TRACTEURS	TRACTEURS AGRICILES		

PLAQUES BELGES :

REGION BRUXELLES-CAPITALE	6045	7	716	8	2	6778	134
REGION FLAMANDE	18203	52	2687	317	141	21400	1139
DONT : - PROVINCE D'ANVERS	4943	14	772	60	28	5817	340
- PROVINCE DE BRABANT FLAMAND	5740	7	493	31	21	6292	209
- PROVINCE DE LIMBOURG	2139	6	328	39	24	2536	141
- PROVINCE DE FLANDRE ORIENTALE	2921	16	533	40	35	3545	249
- PROVINCE DE FLANDRE OCCIDENTALE	2460	9	561	147	33	3210	200
REGION WALLONNE	9037	26	1160	106	151	10480	766
DONT : - PROVINCE DE BRABANT WALLON	1369	3	130	8	36	1546	137
- PROVINCE DE HAINAUT	2850	10	328	32	48	3268	248
- PROVINCE DE LIEGE	2803	6	375	30	21	3235	208
- PROVINCE DE LUXEMBOURG	828	1	115	8	19	971	69
- PROVINCE DE NAMUR	1187	6	212	28	27	1460	104
LE ROYAUME	33285	85	4563	431	294	38658	2039

PLAQUES TRANSIT :

REGION BRUXELLES-CAPITALE	28	0	0	0	0	28	1
REGION FLAMANDE	14	0	0	0	0	14	1
DONT : - PROVINCE D'ANVERS	1	0	0	0	0	1	0
- PROVINCE DE BRABANT FLAMAND	12	0	0	0	0	12	1
- PROVINCE DE LIMBOURG	0	0	0	0	0	0	0
- PROVINCE DE FLANDRE ORIENTALE	0	0	0	0	0	0	0
- PROVINCE DE FLANDRE OCCIDENTALE	1	0	0	0	0	1	0
REGION WALLONNE	52	0	0	0	0	52	3
DONT : - PROVINCE DE BRABANT WALLON	3	0	0	0	0	3	0
- PROVINCE DE HAINAUT	49	0	0	0	0	49	3
- PROVINCE DE LIEGE	0	0	0	0	0	0	0
- PROVINCE DE LUXEMBOURG	0	0	0	0	0	0	0
- PROVINCE DE NAMUR	0	0	0	0	0	0	0
LE ROYAUME	94	0	0	0	0	94	5

TOTAL :

REGION BRUXELLES-CAPITALE	6073	7	716	8	2	6806	135
REGION FLAMANDE	18217	52	2687	317	141	21414	1140
DONT : - PROVINCE D'ANVERS	4944	14	772	60	28	5818	340
- PROVINCE DE BRABANT FLAMAND	5752	7	493	31	21	6304	210
- PROVINCE DE LIMBOURG	2139	6	328	39	24	2536	141
- PROVINCE DE FLANDRE ORIENTALE	2921	16	533	40	35	3545	249
- PROVINCE DE FLANDRE OCCIDENTALE	2461	9	561	147	33	3211	200
REGION WALLONNE	9089	26	1160	106	151	10532	769
DONT : - PROVINCE DE BRABANT WALLON	1372	3	130	8	36	1549	137
- PROVINCE DE HAINAUT	2899	10	328	32	48	3317	251
- PROVINCE DE LIEGE	2803	6	375	30	21	3235	208
- PROVINCE DE LUXEMBOURG	828	1	115	8	19	971	69
- PROVINCE DE NAMUR	1187	6	212	28	27	1460	104
LE ROYAUME	33379	85	4563	431	294	38752	2044

(1) LES VELOMOTEURS D'UNE CYLINDREE DE 50 CC ET MOINS, QUI DEPASSENT LA VITESSE DE 40 KM/H, SONT CONSIDERES COMME MOTOS.

VEHICULES A MOTEUR (SUITE)**2.B - VEHICULES A MOTEUR D'OCCASION MIS EN CIRCULATION**

CHIFFRES DETAILLES D'APRES LA RESIDENCE DU DECLARANT POUR LE MOIS D'AOUT 2005

RESIDENCE DU DECLARANT	VEHICULES A MOTEUR					TOTAL	MOTOS (1)
	VOITURES POUR PERSONNES	AUTOBUS ET AUTOCARS	VEHICULES TRANSPORT MARCHAND.	TRACTEURS	TRACTEURS AGRICOLAS		

PLAQUES BELGES :

REGION BRUXELLES-CAPITALE	4885	5	574	26	3	5493	-
REGION FLAMANDE	29746	75	4075	220	350	34466	-
DONT : - PROVINCE D'ANVERS	8179	7	1138	72	52	9448	-
- PROVINCE DE BRABANT FLAMAND	4895	27	612	27	74	5635	-
- PROVINCE DE LIMBOURG	4675	17	673	25	55	5445	-
- PROVINCE DE FLANDRE ORIENTALE	6434	7	870	49	93	7453	-
- PROVINCE DE FLANDRE OCCIDENTALE	5563	17	782	47	76	6485	-
REGION WALLONNE	19955	27	2224	72	274	22552	-
DONT : - PROVINCE DE BRABANT WALLON	1923	4	180	3	17	2127	-
- PROVINCE DE HAINAUT	7770	16	816	26	66	8694	-
- PROVINCE DE LIEGE	5888	7	707	25	87	6714	-
- PROVINCE DE LUXEMBOURG	1668	0	211	8	44	1931	-
- PROVINCE DE NAMUR	2706	0	310	10	60	3086	-
LE ROYAUME	54586	107	6873	318	627	62511	-

PLAQUES TRANSIT :

REGION BRUXELLES-CAPITALE	47	0	0	0	0	47	-
REGION FLAMANDE	17	0	0	0	0	17	-
DONT : - PROVINCE D'ANVERS	0	0	0	0	0	0	-
- PROVINCE DE BRABANT FLAMAND	16	0	0	0	0	16	-
- PROVINCE DE LIMBOURG	0	0	0	0	0	0	-
- PROVINCE DE FLANDRE ORIENTALE	1	0	0	0	0	1	-
- PROVINCE DE FLANDRE OCCIDENTALE	0	0	0	0	0	0	-
REGION WALLONNE	338	0	4	0	0	342	-
DONT : - PROVINCE DE BRABANT WALLON	1	0	0	0	0	1	-
- PROVINCE DE HAINAUT	337	0	4	0	0	341	-
- PROVINCE DE LIEGE	0	0	0	0	0	0	-
- PROVINCE DE LUXEMBOURG	0	0	0	0	0	0	-
- PROVINCE DE NAMUR	0	0	0	0	0	0	-
LE ROYAUME	402	0	4	0	0	406	-

TOTAL :

REGION BRUXELLES-CAPITALE	4932	5	574	26	3	5540	-
REGION FLAMANDE	29763	75	4075	220	350	34483	-
DONT : - PROVINCE D'ANVERS	8179	7	1138	72	52	9448	-
- PROVINCE DE BRABANT FLAMAND	4911	27	612	27	74	5651	-
- PROVINCE DE LIMBOURG	4675	17	673	25	55	5445	-
- PROVINCE DE FLANDRE ORIENTALE	6435	7	870	49	93	7454	-
- PROVINCE DE FLANDRE OCCIDENTALE	5563	17	782	47	76	6485	-
REGION WALLONNE	20293	27	2228	72	274	22894	-
DONT : - PROVINCE DE BRABANT WALLON	1924	4	180	3	17	2128	-
- PROVINCE DE HAINAUT	8107	16	820	26	66	9035	-
- PROVINCE DE LIEGE	5888	7	707	25	87	6714	-
- PROVINCE DE LUXEMBOURG	1668	0	211	8	44	1931	-
- PROVINCE DE NAMUR	2706	0	310	10	60	3086	-
LE ROYAUME	54988	107	6877	318	627	62917	-

(1) LES VELOMOTEURS D'UNE CYLINDREE DE 50 CC ET MOINS, QUI DEPASSENT LA VITESSE DE 40 KM/H, SONT CONSIDERES COMME MOTOS.

VEHICULES A MOTEUR (SUITE)**2.C - VEHICULES NEUFS ET D'OCCASION MIS EN CIRCULATION**

CHIFFRES DETAILLES D'APRES LA RESIDENCE DU DECLARANT POUR LE MOIS D'AOUT 2005

RESIDENCE DU DECLARANT	VEHICULES A MOTEUR					TOTAL	MOTOS (1)
	VOITURES POUR PERSONNES	AUTOBUS ET AUTOCARS	VEHICULES TRANSPORT MARCHAND.	TRACTEURS	TRACTEURS AGRICOLLES		

PLAQUES BELGES :

REGION BRUXELLES-CAPITALE	10930	12	1290	34	5	12271	134
REGION FLAMANDE	47949	127	6762	537	491	55866	1139
DONT : - PROVINCE D'ANVERS	13122	21	1910	132	80	15265	340
- PROVINCE DE BRABANT FLAMAND	10635	34	1105	58	95	11927	209
- PROVINCE DE LIMBOURG	6814	23	1001	64	79	7981	141
- PROVINCE DE FLANDRE ORIENTALE	9355	23	1403	89	128	10998	249
- PROVINCE DE FLANDRE OCCIDENTALE	8023	26	1343	194	109	9695	200
REGION WALLONNE	28992	53	3384	178	425	33032	766
DONT : - PROVINCE DE BRABANT WALLON	3292	7	310	11	53	3673	137
- PROVINCE DE HAINAUT	10620	26	1144	58	114	11962	248
- PROVINCE DE LIEGE	8691	13	1082	55	108	9949	208
- PROVINCE DE LUXEMBOURG	2496	1	326	16	63	2902	69
- PROVINCE DE NAMUR	3893	6	522	38	87	4546	104
LE ROYAUME	87871	192	11436	749	921	101169	2039

PLAQUES TRANSIT :

REGION BRUXELLES-CAPITALE	75	0	0	0	0	75	1
REGION FLAMANDE	31	0	0	0	0	31	1
DONT : - PROVINCE D'ANVERS	1	0	0	0	0	1	0
- PROVINCE DE BRABANT FLAMAND	28	0	0	0	0	28	1
- PROVINCE DE LIMBOURG	0	0	0	0	0	0	0
- PROVINCE DE FLANDRE ORIENTALE	1	0	0	0	0	1	0
- PROVINCE DE FLANDRE OCCIDENTALE	1	0	0	0	0	1	0
REGION WALLONNE	390	0	4	0	0	394	3
DONT : - PROVINCE DE BRABANT WALLON	4	0	0	0	0	4	0
- PROVINCE DE HAINAUT	386	0	4	0	0	390	3
- PROVINCE DE LIEGE	0	0	0	0	0	0	0
- PROVINCE DE LUXEMBOURG	0	0	0	0	0	0	0
- PROVINCE DE NAMUR	0	0	0	0	0	0	0
LE ROYAUME	496	0	4	0	0	500	5

TOTAL :

REGION BRUXELLES-CAPITALE	11005	12	1290	34	5	12346	135
REGION FLAMANDE	47980	127	6762	537	491	55897	1140
DONT : - PROVINCE D'ANVERS	13123	21	1910	132	80	15266	340
- PROVINCE DE BRABANT FLAMAND	10663	34	1105	58	95	11955	210
- PROVINCE DE LIMBOURG	6814	23	1001	64	79	7981	141
- PROVINCE DE FLANDRE ORIENTALE	9356	23	1403	89	128	10999	249
- PROVINCE DE FLANDRE OCCIDENTALE	8024	26	1343	194	109	9696	200
REGION WALLONNE	29382	53	3388	178	425	33426	769
DONT : - PROVINCE DE BRABANT WALLON	3296	7	310	11	53	3677	137
- PROVINCE DE HAINAUT	11006	26	1148	58	114	12352	251
- PROVINCE DE LIEGE	8691	13	1082	55	108	9949	208
- PROVINCE DE LUXEMBOURG	2496	1	326	16	63	2902	69
- PROVINCE DE NAMUR	3893	6	522	38	87	4546	104
LE ROYAUME	88367	192	11440	749	921	101669	2044

(1) LES VELOMOTEURS D'UNE CYLINDREE DE 50 CC ET MOINS, QUI DEPASSENT LA VITESSE DE 40 KM/H, SONT CONSIDERES COMME MOTOS.

Accidents de la circulation

ACCIDENTS DE ROULAGE
ACCIDENTS DE ROULAGE SUR LA VOI PUBLIQUE AVEC TUES OU BLESSES
1. EVOLUTION DANS LE TEMPS

CHIFFRES ANNUELS ET MENSUELS	NOMBRE D'ACCIDENTS (2)				NOMBRE DE VICTIMES		
	AVEC TUES (1)	AVEC BLESSES GRAVES(3)	AVEC BLESSES LEGERS(4)	TOTAL	NOMBRE TOTAL DES DECEDES	BLESSES GRAVES	BLESSES LEGERS
	2	3	4	5	6	7	8
1997	1255	9229	39594	50078	1364	11432	58111
1998	1345	8784	41038	51167	1500	10909	59851
1999	1299	8461	41841	51601	1397	10421	60725
2000	1356	7990	39719	49065	1470	9847	58114
2001	1378	7319	38747	47444	1486	8949	56345
2002	1263	6834	39522	47619	1353	8230	56759
2001							
JANVIER	106	568	2934	3608	118	700	4290
FEVRIER	88	501	2712	3301	93	605	3887
MARS	95	540	3247	3882	106	671	4768
AVRIL	105	522	2978	3605	109	642	4394
MAI	117	685	3503	4305	121	830	4937
JUIN	128	679	3409	4216	137	833	4955
JUILLET	136	685	3150	3971	153	849	4713
AOUT	128	669	3191	3988	140	824	4631
SEPTEMBRE	124	641	3552	4317	135	790	5235
OCTOBRE	119	661	3704	4484	124	794	5245
NOVEMBRE	128	629	3490	4247	137	760	5009
DECEMBRE	104	539	2877	3520	113	651	4281
2002							
JANVIER	91	534	3061	3686	97	647	4386
FEVRIER	99	483	2821	3403	105	594	4044
MARS	92	600	3298	3990	101	715	4622
AVRIL	117	598	3338	4053	120	723	4855
MAI	103	650	3795	4548	117	770	5446
JUIN	117	711	3730	4559	123	863	5355
JUILLET	125	575	3221	3922	133	704	4798
AOUT	94	621	3494	4209	104	737	5107
SEPTEMBRE	126	648	3743	4517	136	786	5277
OCTOBRE	105	541	3740	4386	116	630	5277
NOVEMBRE	107	440	2674	3221	110	521	3908
DECEMBRE	87	433	2607	3127	91	539	3685

(1) DECEDES SUR PLACE OU ENDEANS LES 30 JOURS SUIVANT LA DATE DE L'ACCIDENT

(2) LES COLLISIONS ENTRE DEUX USAGERS SONT CONSIDEREES COMME UN SEUL ACCIDENT.

(3) LES ACCIDENTS COMPORTANT A LA FOIS DES TUES ET DES BLESSES GRAVES SONT REPRIS DANS LA COLONNE PRECEDENTE.

(4) LES ACCIDENTS COMPORTANT DES BLESSES LEGERS ET DES BLESSES GRAVES OU TUES SONT REPRIS DANS L'UNE DES COLONNES PRECEDENTS.

SOURCE: LES PARQUETS

Informations

La Direction générale Statistique et Information économique relève du SPF Economie, PME, Classes moyennes et Energie. Une de nos missions est de répondre aux besoins des autorités, des entreprises et des citoyens par une information chiffrée sur la situation réelle du pays dans différents domaines d'actualité

Où trouver l'information statistique et économique?

Sur nos sites Internet <http://statbel.fgov.be> (statistiques) et <http://mineco.fgov.be> (économie)

Dans cinq grandes villes du pays, la Direction générale Statistique et Information économique met à la disposition du public :

- ◇ Des annuaires et des publications spécialisées ainsi qu'une sélection de disquettes et de cédéroms.
- ◇ Une salle de lecture où il est possible de consulter nos publications, ainsi que celles d'autres ministères ou d'institutions belges et internationales.

Toutes nos bibliothèques sont accessibles les jours ouvrables de 8h30 à 16h30 (Bxl) ou de 9h à 12h et de 13h à 16h (autres).

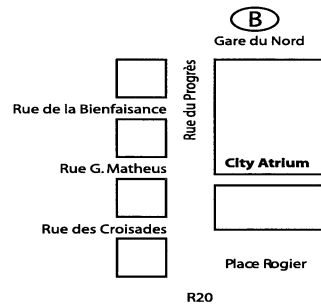
Bruxelles City Atrium C

Rue du Progrès 50, 1210 Bruxelles
 tél. 02/277.55.03 – 02/277.55.04 fax 02/277.55.19
 e-mail : info@statbel.mineco.fgov.be

Train (B) : Gare du Nord
 Métro (M) : ligne 2, station Rogier
 Trams : 3, 52, 55, 56, 81, 90
 arrêts Rogier ou Nord

Bus STIB : 38, 58, 61
 arrêts Rogier ou Nord

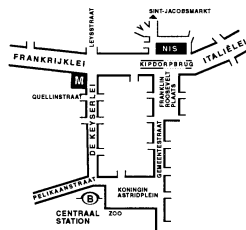
Bus De Lijn : 318, 351, 358, 410, 526, 554
 arrêt Nord



Anvers

Italiëlei 124 - bus 85, 2000 Antwerpen
 tél. 03/229.07.00 fax 03/233.28.30
 e-mail : info.antwerpen@statbel.mineco.fgov.be

Train (B) : Centraal Station
 Métro (M) : arrêt Opera
 Tram-Bus : accès facile (Fr. Rooseveltplaats)

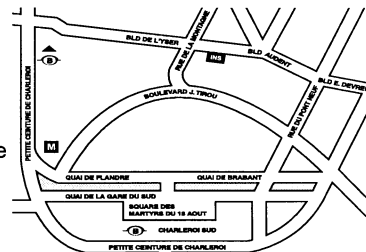


Charleroi

Tour Biarent, Bd Audent 14/5, 6000 Charleroi
 tél. 071/27.44.14 fax 071/27.44.19
 e-mail : info.charleroi@statbel.mineco.fgov.be

Train (B) : Charleroi Sud, 20 min depuis la gare (Place Buisset, Rue du Collège, Place Charles II, Boulevard Tirou, rue de la Montagne)

Bus : arrêt Tirou
 Autoroute : petite ceinture de Charleroi - sortie Gare du Sud
 Parking (P) : payant face à l'INS

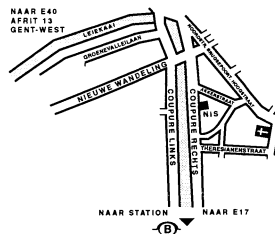


Gand

Coupure rechts 620, 9000 Gent
 tél. 09/267.27.00 fax 09/267.27.29
 e-mail : info.gent@statbel.mineco.fgov.be

Train (B) : Gent St. Pieters
 Tram-Bus : 40, 43 arrêt Theresianenstraat
 Autoroute : accès aisé par autoroute E40 (sortie N° 13 - Gent - West/Drongen)

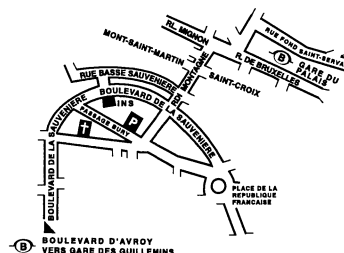
Parking (P) : au long de la "Coupure Rechts"



Liège

Bd de la Sauvenière 73-75, 4000 Liège
 tél. 04/223.84.11 fax 04/222.49.94
 e-mail : info.liège@statbel.mineco.fgov.be

Train (B) : Gare des Guillemins ou Gare du Palais
 Tram-Bus : (Guillemins) 1 et 4 arrêt Sauvenière
 Parking (P) : Neujean (à 20 m - même trottoir)
 Mercure (en face)



Nous diffusons de nombreux produits qui donnent une image chiffrée de la réalité socio-économique belge.

Ces produits, repris dans notre catalogue, sont disponibles auprès de nos centres régionaux ou auprès de notre service de Documentation - vente de Bruxelles. Notre catalogue vous sera envoyé sur simple demande. (voir adresses ci-contre).

Vous trouverez également un extrait de nos données, ainsi que la liste de nos publications sur notre site Internet : <http://statbel.fgov.be>

Transport : autres publications

Parc des véhicules à moteur

Sur base du fichier des véhicules immatriculés au Ministère des Communications, l'INS publie dans cette brochure différents tableaux illustrant la répartition provinciale de l'ensemble de notre parc automobile selon l'âge du véhicule, par catégorie (voiture privée, car, bus, véhicule utilitaire, tracteur, motocyclette, véhicule spécial) par marque et type de véhicule, ou par genre de carburant utilisé. Un tableau informe également sur la répartition par commune des différentes catégories de véhicules – *Annuelle*

Transport routier de marchandises

Cette brochure présente un aperçu général du transport routier belge dans ses traits les plus marquants. On y trouve des informations sur les transports routiers intérieurs et internationaux tantôt effectués pour compte propre, tantôt pour compte de tiers. La répartition est faite également selon le genre de véhicule, les régions de chargement et de déchargement, etc. – *Annuelle*

Quelques autres publications

Publications générales

Annuaire de statistiques régionales
Bulletin de statistique – *Mensuelle*

Territoire et environnement

Statistique de l'occupation du sol (**disquette**)
Aperçu Environnement - *Annuelle*

Population

Ménages et noyaux familiaux - *Annuelle*
Population totale au 1er janvier - *Annuelle*

Société

Accidents de la circulation – *Annuelle*
Enquête sur les budgets des ménages - *Annuelle*

Économie et finances

Ventes de biens immobiliers – *Annuelle*

Agriculture

Recensement agricole et horticole au 15 mai –
Annuelle

Industrie

Production industrielle et construction -
Mensuelle

Commerce, services et transports

Commerce intérieur – *Annuelle*
Compendium Société de l'information -
Annuelle

SERVICE PUBLIC FEDERAL
ECONOMIE, P.M.E.,
CLASSES MOYENNES & ENERGIE

Statistique et
Information économique

Achévé d'imprimer
par l'imprimerie de
La Direction générale Statistique
et Information économique
B-1000 Bruxelles

Octobre 2005