

**Toerisme**

**Driemaandelijkse publicatie**

Het Nationaal Instituut voor de Statistiek biedt onpartijdige informatie tegen een redelijke prijs.

De informatie wordt conform de wet verspreid, meer bepaald voor wat betreft de privacy.

De statistieken worden ingedeeld in acht domeinen:

Algemeen	Economie en financiën
Grondgebied en leefmilieu	Landbouw en vergelijkbare activiteiten
Bevolking	Industrie
Samenleving	Diensten, handel en vervoer

Alle rechten voorbehouden. Het vertalen, bewerken, reproduceren op welke wijze dan ook, inbegrepen fotografie en microfilm, is niet toegelaten, tenzij met schriftelijke machtiging vanwege het Nationaal Instituut voor de Statistiek.

Het citeren van korte uittreksels als toelichting of bewijsvoering in een artikel, een boekbespreking of een boek is evenwel toegestaan, mits de bron duidelijk en nauwkeurig wordt vermeld.

Verantwoordelijke uitgever: Hans D'Hondt



© 2002, NATIONAAL INSTITUUT VOOR DE STATISTIEK *uitgever*

B-1000 Brussel – 44 Leuvenseweg

# Voorwoord

De activiteit van de toeristische sector wordt hier via de aanbodzijde gemeten. Sedert 1953 wordt aan de aanbodzijde het aantal overnachtingen in de logiesverstrekkende bedrijven geteld. Deze overnachtingen worden opgesplitst in functie van de verschillende soorten logiesverstrekkingen en van het gewone verblijfsland van de gasten. Sinds 1992 worden de gegevens aangevuld met informatie over de aankomsten, het doel van verblijf en de gemiddelde verblijfsduur.

Hoe werkt het onderzoek ?

Alle bedrijven die logies verstrekken tegen betaling zijn verplicht aan te geven. Hospitalen, internaten en asielen zijn uitdrukkelijk uitgesloten. Elke maand ontvangen de logiesverstrekkers een vragenlijst waarin zij dagelijks het aantal gasten met hun herkomst en dag van vertrek noteren, alsook het doel van verblijf, het aantal nachten en het aantal bezette eenheden.

Harmonisatie op Europees niveau

Deze enquête beantwoordt aan de Europese verplichtingen, en de Europees erkende nomenclaturen en definities worden toegepast. De informatie uit dit onderzoek is geharmoniseerd op internationaal niveau.

Gedetailleerde tabellen zijn beschikbaar op papier of als computerbestand bij het informatiecentrum. Methodologische inlichtingen kunnen bekomen worden bij Mevr. Katheleen Van Cauter per telefoon +32(0)2.548.63.38 of per fax +32(0)2.548.62.93 of via e-mail : [kathleen.vancauter@statbel.mineco.fgov.be](mailto:kathleen.vancauter@statbel.mineco.fgov.be)



# **Toerisme**

## **Driemaandelijkse publicatie nr 4**

Statistieken van april, mei en juni 2002

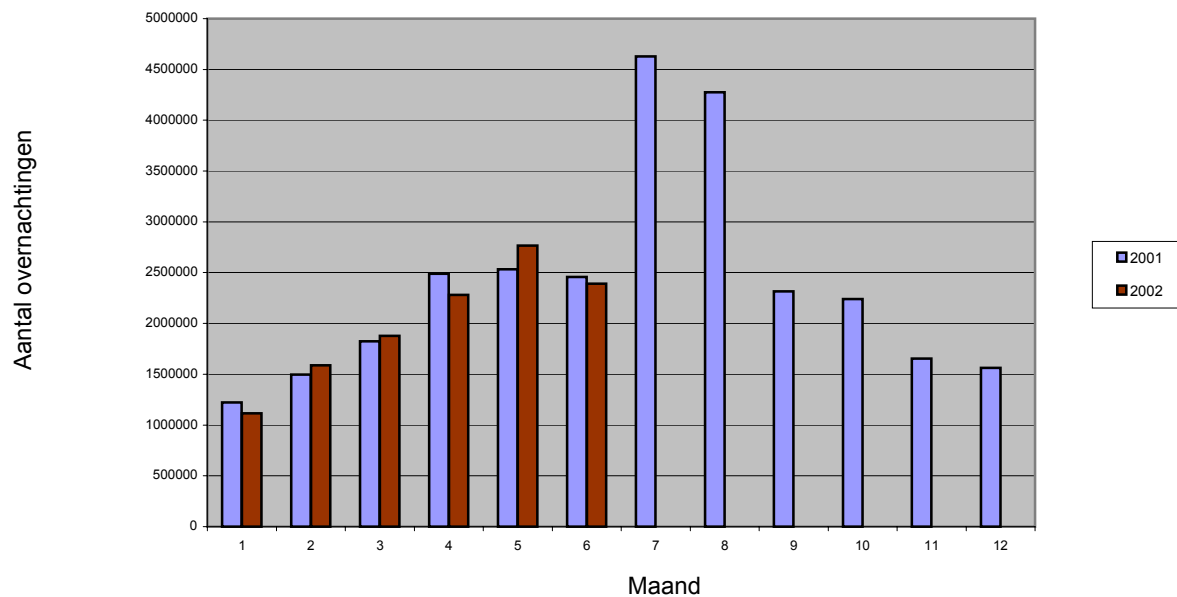
# Inhoudsopgave

<b>Grafieken</b> .....	2
<b>April 2002 – Rijk, Gewesten en provincies</b>	
- Aantal overnachtingen volgens logiesvorm en land van herkomst.....	6
- Aantal aankomsten volgens logiesvorm en land van herkomst.....	20
- Overnachtingen en aankomsten volgens het doel van het verblijf.....	34
<b>Mei 2002 – Rijk, Gewesten en provincies</b>	
- Aantal overnachtingen volgens logiesvorm en land van herkomst.....	36
- Aantal aankomsten volgens logiesvorm en land van herkomst.....	50
- Overnachtingen en aankomsten volgens het doel van het verblijf.....	64
<b>Juni 2002 – Rijk, Gewesten en provincies</b>	
- Aantal overnachtingen volgens logiesvorm en land van herkomst.....	66
- Aantal aankomsten volgens logiesvorm en land van herkomst.....	80
- Overnachtingen en aankomsten volgens het doel van het verblijf.....	94
<b>Demografie van de ondernemingen</b> .....	96
<b>Reisonderzoek : Resultaten 1<sup>ste</sup> kwartaal 2002</b> .....	102

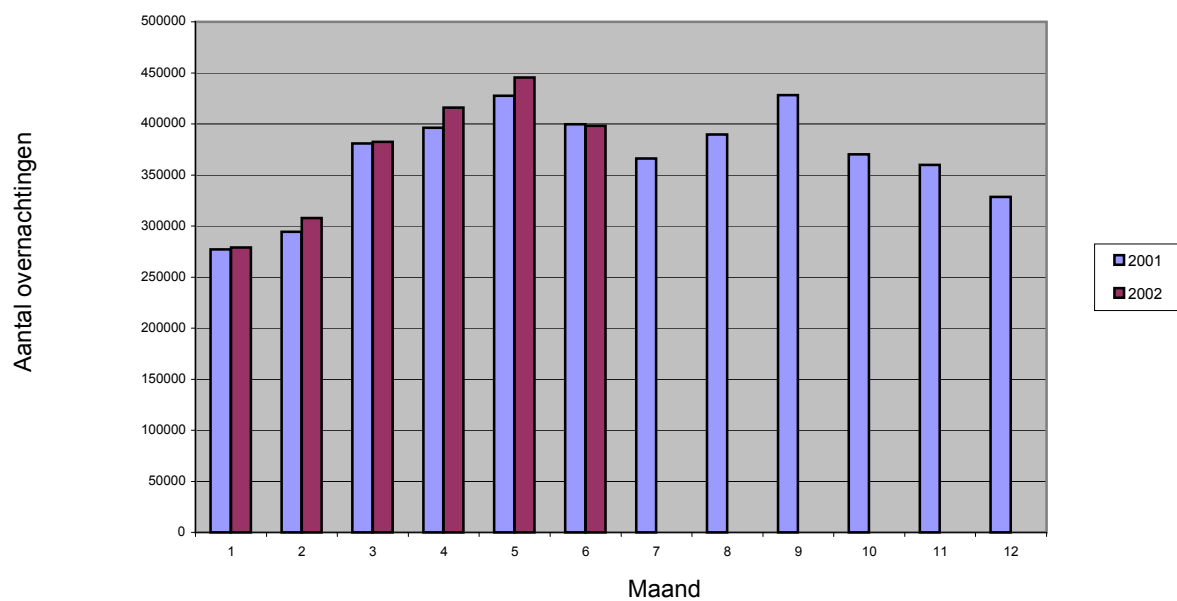
# Grafieken

## Grafieken

### Maandelijks evolutie van het aantal overnachtingen in België



### Maandelijks evolutie van het aantal overnachtingen in het Brussels Hoofdstedelijk Gewest

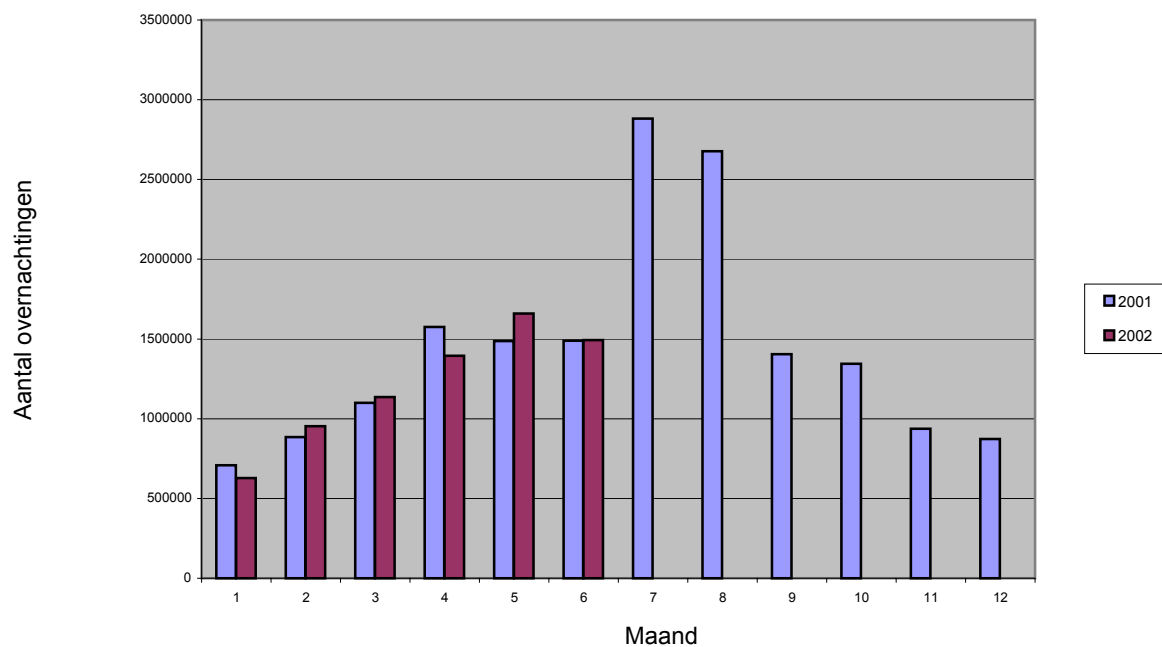




---

**Maandelijks evolutie van het aantal overnachtingen in het Vlaams Gewest**

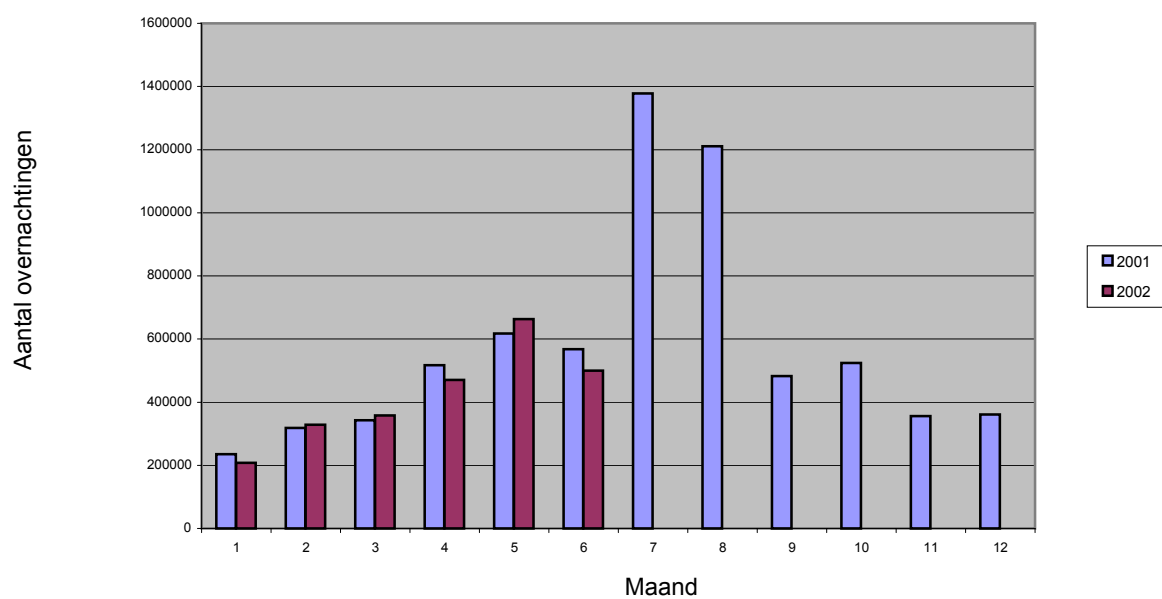
---



---

**Maandelijks evolutie van het aantal overnachtingen in het Waals Gewest**

---





**April 2002**

**Aantal overnachtingen volgens logiesvorm - België**

	<b>Totaal</b>	<b>Hotels</b>	<b>Campings</b>	<b>Vakantie-centra en -dorpen</b>	<b>Logiesvormen voor doelgroepen</b>
<b>Algemeen totaal</b>	<b>2281116</b>	<b>1214739</b>	<b>150613</b>	<b>537542</b>	<b>378222</b>
<b>Totaal buitenland</b>	<b>1232587</b>	<b>895884</b>	<b>61211</b>	<b>209114</b>	<b>66378</b>
<b>Totaal E.U.</b>	<b>2033162</b>	<b>985905</b>	<b>149743</b>	<b>536784</b>	<b>360730</b>
<b>België</b>	<b>1048529</b>	<b>318855</b>	<b>89402</b>	<b>328428</b>	<b>311844</b>
Frankrijk	173643	114334	7229	39488	12592
Nederland	298069	126383	42819	114159	14708
Duitsland	155051	98265	7469	42767	6550
Italië	38448	36685	342	114	1307
Verenigd Koninkrijk	221141	204150	1693	7647	7651
Ierland	6907	6316	50	18	523
Denemarken	11632	10015	160	574	883
Griekenland	6091	5395	17	463	216
Portugal	6040	5509	3	38	490
Spanje	29559	28050	48	12	1449
GH Luxemburg	11109	7807	190	3027	85
Zweden	15056	13295	62	15	1684
Finland	5617	5229	33	0	355
Oostenrijk	6270	5617	226	34	393
<b>Totaal niet- E.U.</b>	<b>247954</b>	<b>228834</b>	<b>870</b>	<b>758</b>	<b>17492</b>
Zwitserland	14067	13270	191	266	340
Polen	8869	7919	7	276	667
Rusland	6175	5969	53	0	153
Verenigde Staten	65079	62415	76	53	2535
Canada	7680	6076	27	0	1577
Israël	4314	4153	0	0	161
China	10259	10161	0	0	98
Japan	36377	35414	18	87	858
Andere landen	95134	83457	498	76	11103

---

**Aantal overnachtingen volgens logiesvorm - Vlaams Gewest**


---

	<b>Totaal</b>	<b>Hotels</b>	<b>Campings</b>	<b>Vakantie-centra en dorpen</b>	<b>Logiesvormen voor doelgroepen</b>
<b>Algemeen totaal</b>	<b>1394759</b>	<b>650644</b>	<b>94716</b>	<b>409854</b>	<b>239545</b>
<b>Totaal buitenland</b>	<b>669865</b>	<b>449185</b>	<b>28517</b>	<b>161497</b>	<b>30666</b>
<b>Totaal E.U.</b>	<b>1293143</b>	<b>558859</b>	<b>94026</b>	<b>409488</b>	<b>230770</b>
<b>België</b>	<b>724894</b>	<b>201459</b>	<b>66199</b>	<b>248357</b>	<b>208879</b>
Frankrijk	97358	55886	2904	34765	3803
Nederland	180872	79465	17508	76785	7114
Duitsland	108233	61160	5209	38958	2906
Italië	13596	12857	306	82	351
Verenigd Koninkrijk	134388	119994	1262	7301	5831
Ierland	1541	1423	34	18	66
Denemarken	3047	2661	96	213	77
Griekenland	1040	995	15	0	30
Portugal	1822	1681	0	0	141
Spanje	8341	7724	33	12	572
GH Luxemburg	8629	5480	182	2948	19
Zweden	5163	4391	61	15	696
Finland	1218	1114	22	0	82
Oostenrijk	3001	2569	195	34	203
<b>Totaal niet- E.U.</b>	<b>101616</b>	<b>91785</b>	<b>690</b>	<b>366</b>	<b>8775</b>
Zwitserland	5763	5279	107	252	125
Polen	5287	4863	0	22	402
Rusland	2181	2113	53	0	15
Verenigde Staten	25487	24300	48	18	1121
Canada	3219	2471	19	0	729
Israël	2854	2710	0	0	144
China	2030	1985	0	0	45
Japan	19892	19553	18	0	321
Andere landen	34903	28511	445	74	5873

---

**Aantal overnachtingen volgens logiesvorm - Waals Gewest**

	<b>Totaal</b>	<b>Hotels</b>	<b>Campings</b>	<b>Vakantie-centra en -dorpen</b>	<b>Logiesvormen voor doelgroepen</b>
<b>Algemeen totaal</b>	<b>470479</b>	<b>172546</b>	<b>55897</b>	<b>127688</b>	<b>114348</b>
<b>Totaal buitenland</b>	<b>185301</b>	<b>91782</b>	<b>32694</b>	<b>47617</b>	<b>13208</b>
<b>Totaal E.U.</b>	<b>455322</b>	<b>159114</b>	<b>55717</b>	<b>127296</b>	<b>113195</b>
<b>België</b>	<b>285178</b>	<b>80764</b>	<b>23203</b>	<b>80071</b>	<b>101140</b>
Frankrijk	33588	20800	4325	4723	3740
Nederland	91444	23159	25311	37374	5600
Duitsland	16215	8883	2260	3809	1263
Italië	6847	6268	36	32	511
Verenigd Koninkrijk	13722	12447	431	346	498
Ierland	871	824	16	0	31
Denemarken	1113	635	64	361	53
Griekenland	780	295	2	463	20
Portugal	385	311	3	38	33
Spanje	2156	2091	15	0	50
GH Luxemburg	1021	877	8	79	57
Zweden	1130	1012	1	0	117
Finland	541	451	11	0	79
Oostenrijk	331	297	31	0	3
<b>Totaal niet- E.U.</b>	<b>15157</b>	<b>13432</b>	<b>180</b>	<b>392</b>	<b>1153</b>
Zwitserland	1247	1046	84	14	103
Polen	1196	884	7	254	51
Rusland	764	692	0	0	72
Verenigde Staten	4475	4306	28	35	106
Canada	713	621	8	0	84
Israël	231	220	0	0	11
China	139	128	0	0	11
Japan	1375	1258	0	87	30
Andere landen	5017	4277	53	2	685

---

**Aantal overnachtingen volgens logiesvorm - Brussels Hoofdstedelijk Gewest**


---

	<b>Totaal</b>	<b>Hotels</b>	<b>Campings</b>	<b>Vakantie-centra en -dorpen</b>	<b>Logiesvormen voor doelgroepen</b>
<b>Algemeen totaal</b>	<b>415878</b>	<b>391549</b>	<b>0</b>	<b>0</b>	<b>24329</b>
<b>Totaal buitenland</b>	<b>377421</b>	<b>354917</b>	<b>0</b>	<b>0</b>	<b>22504</b>
<b>Totaal E.U.</b>	<b>284697</b>	<b>267932</b>	<b>0</b>	<b>0</b>	<b>16765</b>
<b>België</b>	<b>38457</b>	<b>36632</b>	<b>0</b>	<b>0</b>	<b>1825</b>
Frankrijk	42697	37648	0	0	5049
Nederland	25753	23759	0	0	1994
Duitsland	30603	28222	0	0	2381
Italië	18005	17560	0	0	445
Verenigd Koninkrijk	73031	71709	0	0	1322
Ierland	4495	4069	0	0	426
Denemarken	7472	6719	0	0	753
Griekenland	4271	4105	0	0	166
Portugal	3833	3517	0	0	316
Spanje	19062	18235	0	0	827
GH Luxemburg	1459	1450	0	0	9
Zweden	8763	7892	0	0	871
Finland	3858	3664	0	0	194
Oostenrijk	2938	2751	0	0	187
<b>Totaal niet- E.U.</b>	<b>131181</b>	<b>123617</b>	<b>0</b>	<b>0</b>	<b>7564</b>
Zwitserland	7057	6945	0	0	112
Polen	2386	2172	0	0	214
Rusland	3230	3164	0	0	66
Verenigde Staten	35117	33809	0	0	1308
Canada	3748	2984	0	0	764
Israël	1229	1223	0	0	6
China	8090	8048	0	0	42
Japan	15110	14603	0	0	507
Andere landen	55214	50669	0	0	4545

---

**Aantal overnachtingen volgens logiesvorm - provincie Antwerpen**

	<b>Totaal</b>	<b>Hotels</b>	<b>Campings</b>	<b>Vakantie-centra en -dorpen</b>	<b>Logiesvormen voor doelgroepen</b>
<b>Algemeen totaal</b>	<b>250644</b>	<b>136844</b>	<b>11048</b>	<b>45602</b>	<b>57150</b>
<b>Totaal buitenland</b>	<b>153238</b>	<b>115099</b>	<b>5675</b>	<b>25039</b>	<b>7425</b>
<b>Totaal E.U.</b>	<b>219928</b>	<b>107245</b>	<b>10908</b>	<b>45582</b>	<b>56193</b>
<b>België</b>	<b>97406</b>	21745	5373	20563	49725
Frankrijk	15440	8555	239	5656	990
Nederland	51543	31643	4541	12919	2440
Duitsland	21110	15392	484	4314	920
Italië	2791	2697	27	9	58
Verenigd Koninkrijk	23929	20203	162	1960	1604
Ierland	424	400	0	18	6
Denemarken	697	624	19	0	54
Griekenland	330	330	0	0	0
Portugal	713	707	0	0	6
Spanje	1901	1778	4	12	107
GH Luxemburg	350	219	0	131	0
Zweden	1785	1523	32	0	230
Finland	345	289	19	0	37
Oostenrijk	1164	1140	8	0	16
<b>Totaal niet- E.U.</b>	<b>30716</b>	<b>29599</b>	<b>140</b>	<b>20</b>	<b>957</b>
Zwitserland	3268	3168	44	5	51
Polen	1421	1365	0	0	56
Rusland	1229	1224	0	0	5
Verenigde Staten	7088	7009	24	0	55
Canada	911	868	5	0	38
Israël	1834	1833	0	0	1
China	686	646	0	0	40
Japan	3090	3021	0	0	69
Andere landen	11189	10465	67	15	642



---

**Aantal overnachtingen volgens logiesvorm - provincie Vlaams Brabant**


---

	<b>Totaal</b>	<b>Hotels</b>	<b>Campings</b>	<b>Vakantie-centra en -dorpen</b>	<b>Logiesvormen voor doelgroepen</b>
<b>Algemeen totaal</b>	<b>101020</b>	<b>82752</b>	<b>2991</b>	<b>0</b>	<b>15277</b>
<b>Totaal buitenland</b>	<b>73436</b>	<b>69425</b>	<b>1674</b>	<b>0</b>	<b>2337</b>
<b>Totaal E.U.</b>	<b>82065</b>	<b>65446</b>	<b>2917</b>	<b>0</b>	<b>13702</b>
<b>België</b>	<b>27584</b>	<b>13327</b>	<b>1317</b>	<b>0</b>	<b>12940</b>
Frankrijk	13697	13308	219	0	170
Nederland	8693	7653	890	0	150
Duitsland	6844	6469	307	0	68
Italië	2560	2474	68	0	18
Verenigd Koninkrijk	16636	16452	38	0	146
Ierland	375	365	8	0	2
Denemarken	724	682	36	0	6
Griekenland	204	204	0	0	0
Portugal	403	397	0	0	6
Spanje	2188	2187	1	0	0
GH Luxemburg	360	360	0	0	0
Zweden	1112	933	2	0	177
Finland	255	236	0	0	19
Oostenrijk	430	399	31	0	0
<b>Totaal niet- E.U.</b>	<b>18955</b>	<b>17306</b>	<b>74</b>	<b>0</b>	<b>1575</b>
Zwitserland	777	734	42	0	1
Polen	1935	1766	0	0	169
Rusland	242	242	0	0	0
Verenigde Staten	4834	4829	2	0	3
Canada	316	314	2	0	0
Israël	214	214	0	0	0
China	814	814	0	0	0
Japan	1716	1709	7	0	0
Andere landen	8107	6684	21	0	1402

---

**Aantal overnachtingen volgens logiesvorm - provincie Waals Brabant**

	<b>Totaal</b>	<b>Hotels</b>	<b>Campings</b>	<b>Vakantie-centra en dorpen</b>	<b>Logiesvormen voor doelgroepen</b>
<b>Algemeen totaal</b>	<b>24906</b>	<b>19494</b>	<b>3390</b>	<b>0</b>	<b>2022</b>
<b>Totaal buitenland</b>	<b>17020</b>	<b>13774</b>	<b>2353</b>	<b>0</b>	<b>893</b>
<b>Totaal E.U.</b>	<b>21574</b>	<b>16570</b>	<b>3390</b>	<b>0</b>	<b>1614</b>
<b>België</b>	<b>7886</b>	<b>5720</b>	<b>1037</b>	<b>0</b>	<b>1129</b>
Frankrijk	5696	3089	2319	0	288
Nederland	2224	2205	14	0	5
Duitsland	1060	1023	16	0	21
Italië	1359	1271	0	0	88
Verenigd Koninkrijk	2234	2181	4	0	49
Ierland	24	24	0	0	0
Denemarken	32	32	0	0	0
Griekenland	42	28	0	0	14
Portugal	123	117	0	0	6
Spanje	537	527	0	0	10
GH Luxemburg	100	100	0	0	0
Zweden	128	124	0	0	4
Finland	87	87	0	0	0
Oostenrijk	42	42	0	0	0
<b>Totaal niet- E.U.</b>	<b>3332</b>	<b>2924</b>	<b>0</b>	<b>0</b>	<b>408</b>
Zwitserland	147	128	0	0	19
Polen	284	259	0	0	25
Rusland	139	72	0	0	67
Verenigde Staten	1042	1036	0	0	6
Canada	278	218	0	0	60
Israël	20	20	0	0	0
China	61	50	0	0	11
Japan	343	343	0	0	0
Andere landen	1018	798	0	0	220

---

**Aantal overnachtingen volgens logiesvorm - provincie West-Vlaanderen**


---

	<b>Totaal</b>	<b>Hotels</b>	<b>Campings</b>	<b>Vakantie-centra en dorpen</b>	<b>Logiesvormen voor doelgroepen</b>
<b>Algemeen totaal</b>	<b>669979</b>	<b>322905</b>	<b>58660</b>	<b>187396</b>	<b>101018</b>
<b>Totaal buitenland</b>	<b>259616</b>	<b>188724</b>	<b>11292</b>	<b>46108</b>	<b>13492</b>
<b>Totaal E.U.</b>	<b>632688</b>	<b>289382</b>	<b>58487</b>	<b>187345</b>	<b>97474</b>
<b>België</b>	<b>410363</b>	<b>134181</b>	<b>47368</b>	<b>141288</b>	<b>87526</b>
Frankrijk	44029	25405	1431	14890	2303
Nederland	47412	23887	4887	16739	1899
Duitsland	36926	23696	3594	8655	981
Italië	4426	4085	185	58	98
Verenigd Koninkrijk	77656	69324	750	3935	3647
Ierland	460	376	26	0	58
Denemarken	615	589	19	0	7
Griekenland	230	200	0	0	30
Portugal	321	308	0	0	13
Spanje	2080	1649	19	0	412
GH Luxemburg	6577	4632	180	1746	19
Zweden	803	513	10	0	280
Finland	321	307	0	0	14
Oostenrijk	469	230	18	34	187
<b>Totaal niet- E.U.</b>	<b>37291</b>	<b>33523</b>	<b>173</b>	<b>51</b>	<b>3544</b>
Zwitserland	799	763	3	0	33
Polen	563	532	0	22	9
Rusland	362	352	0	0	10
Verenigde Staten	10024	9104	13	0	907
Canada	1678	999	10	0	669
Israël	694	556	0	0	138
China	170	168	0	0	2
Japan	14092	13860	0	0	232
Andere landen	8909	7189	147	29	1544

---

**Aantal overnachtingen volgens logiesvorm - provincie Oost-Vlaanderen**

	Totaal	Hotels	Campings	Vakantie-centra en -dorpen	Logiesvormen voor doelgroepen
<b>Algemeen totaal</b>	<b>109072</b>	<b>68988</b>	<b>12972</b>	<b>0</b>	<b>27112</b>
<b>Totaal buitenland</b>	<b>64662</b>	<b>54588</b>	<b>5625</b>	<b>0</b>	<b>4449</b>
<b>Totaal E.U.</b>	<b>99396</b>	<b>61418</b>	<b>12865</b>	<b>0</b>	<b>25113</b>
<b>België</b>	<b>44410</b>	<b>14400</b>	<b>7347</b>	<b>0</b>	<b>22663</b>
Frankrijk	7332	6160	832	0	340
Nederland	15715	11199	3829	0	687
Duitsland	12512	11285	479	0	748
Italië	2244	2073	26	0	145
Verenigd Koninkrijk	12268	11542	292	0	434
Ierland	230	230	0	0	0
Denemarken	714	691	14	0	9
Griekenland	255	240	15	0	0
Portugal	198	185	0	0	13
Spanje	1690	1628	9	0	53
GH Luxemburg	108	108	0	0	0
Zweden	1191	1180	2	0	9
Finland	239	225	2	0	12
Oostenrijk	290	272	18	0	0
<b>Totaal niet- E.U.</b>	<b>9676</b>	<b>7570</b>	<b>107</b>	<b>0</b>	<b>1999</b>
Zwitserland	459	435	18	0	6
Polen	671	533	0	0	138
Rusland	238	235	3	0	0
Verenigde Staten	2184	2140	9	0	35
Canada	206	182	2	0	22
Israël	96	91	0	0	5
China	242	239	0	0	3
Japan	847	816	11	0	20
Andere landen	4733	2899	64	0	1770

---

**Aantal overnachtingen volgens logiesvorm - provincie Henegouwen**


---

	<b>Totaal</b>	<b>Hotels</b>	<b>Campings</b>	<b>Vakantie-centra en -dorpen</b>	<b>Logiesvormen voor doelgroepen</b>
<b>Algemeen totaal</b>	<b>33957</b>	<b>21064</b>	<b>1895</b>	<b>0</b>	<b>10998</b>
<b>Totaal buitenland</b>	<b>17561</b>	<b>15313</b>	<b>990</b>	<b>0</b>	<b>1258</b>
<b>Totaal E.U.</b>	<b>31590</b>	<b>18845</b>	<b>1857</b>	<b>0</b>	<b>10888</b>
<b>België</b>	<b>16396</b>	<b>5751</b>	<b>905</b>	<b>0</b>	<b>9740</b>
Frankrijk	4843	3558	486	0	799
Nederland	1346	977	305	0	64
Duitsland	1425	1375	33	0	17
Italië	1550	1363	2	0	185
Verenigd Koninkrijk	4035	3884	111	0	40
Ierland	650	650	0	0	0
Denemarken	219	209	6	0	4
Griekenland	40	40	0	0	0
Portugal	50	49	0	0	1
Spanje	380	378	0	0	2
GH Luxemburg	86	86	0	0	0
Zweden	346	310	0	0	36
Finland	175	166	9	0	0
Oostenrijk	49	49	0	0	0
<b>Totaal niet- E.U.</b>	<b>2367</b>	<b>2219</b>	<b>38</b>	<b>0</b>	<b>110</b>
Zwitserland	230	155	24	0	51
Polen	136	130	0	0	6
Rusland	74	72	0	0	2
Verenigde Staten	1033	1015	6	0	12
Canada	143	139	2	0	2
Israël	5	5	0	0	0
China	3	3	0	0	0
Japan	43	37	0	0	6
Andere landen	700	663	6	0	31

---

**Aantal overnachtingen volgens logiesvorm - provincie Luik**

	<b>Totaal</b>	<b>Hotels</b>	<b>Campings</b>	<b>Vakantie-centra en -dorpen</b>	<b>Logiesvormen voor doelgroepen</b>
<b>Algemeen totaal</b>	<b>146407</b>	<b>62518</b>	<b>16037</b>	<b>31598</b>	<b>36254</b>
<b>Totaal buitenland</b>	<b>66221</b>	<b>35321</b>	<b>8868</b>	<b>16577</b>	<b>5455</b>
<b>Totaal E.U.</b>	<b>139994</b>	<b>56916</b>	<b>15990</b>	<b>31279</b>	<b>35809</b>
<b>België</b>	<b>80186</b>	<b>27197</b>	<b>7169</b>	<b>15021</b>	<b>30799</b>
Frankrijk	11956	9185	487	493	1791
Nederland	30355	6779	7545	14328	1703
Duitsland	6997	4243	568	1282	904
Italië	2895	2655	4	30	206
Verenigd Koninkrijk	4717	4459	150	0	108
Ierland	135	100	4	0	31
Denemarken	344	283	16	0	45
Griekenland	176	103	0	67	6
Portugal	173	109	0	38	26
Spanje	901	853	15	0	33
GH Luxemburg	379	305	0	20	54
Zweden	459	381	1	0	77
Finland	153	130	0	0	23
Oostenrijk	168	134	31	0	3
<b>Totaal niet- E.U.</b>	<b>6413</b>	<b>5602</b>	<b>47</b>	<b>319</b>	<b>445</b>
Zwitserland	670	619	7	14	30
Polen	531	252	5	254	20
Rusland	487	484	0	0	3
Verenigde Staten	1747	1636	1	31	79
Canada	230	213	2	0	15
Israël	161	159	0	0	2
China	63	63	0	0	0
Japan	191	153	0	20	18
Andere landen	2333	2023	32	0	278

---

**Aantal overnachtingen volgens logiesvorm - provincie Limburg**


---

	<b>Totaal</b>	<b>Hotels</b>	<b>Campings</b>	<b>Vakantie-centra en -dorpen</b>	<b>Logiesvormen voor doelgroepen</b>
<b>Algemeen totaal</b>	<b>264044</b>	<b>39155</b>	<b>9045</b>	<b>176856</b>	<b>38988</b>
<b>Totaal buitenland</b>	<b>118913</b>	<b>21349</b>	<b>4251</b>	<b>90350</b>	<b>2963</b>
<b>Totaal E.U.</b>	<b>259066</b>	<b>35368</b>	<b>8849</b>	<b>176561</b>	<b>38288</b>
<b>België</b>	<b>145131</b>	<b>17806</b>	<b>4794</b>	<b>86506</b>	<b>36025</b>
Frankrijk	16860	2458	183	14219	0
Nederland	57509	5083	3361	47127	1938
Duitsland	30841	4318	345	25989	189
Italië	1575	1528	0	15	32
Verenigd Koninkrijk	3899	2473	20	1406	0
Ierland	52	52	0	0	0
Denemarken	297	75	8	213	1
Griekenland	21	21	0	0	0
Portugal	187	84	0	0	103
Spanje	482	482	0	0	0
GH Luxemburg	1234	161	2	1071	0
Zweden	272	242	15	15	0
Finland	58	57	1	0	0
Oostenrijk	648	528	120	0	0
<b>Totaal niet- E.U.</b>	<b>4978</b>	<b>3787</b>	<b>196</b>	<b>295</b>	<b>700</b>
Zwitserland	460	179	0	247	34
Polen	697	667	0	0	30
Rusland	110	60	50	0	0
Verenigde Staten	1357	1218	0	18	121
Canada	108	108	0	0	0
Israël	16	16	0	0	0
China	118	118	0	0	0
Japan	147	147	0	0	0
Andere landen	1965	1274	146	30	515

---

**Aantal overnachtingen volgens logiesvorm - provincie Luxemburg**

	Totaal	Hotels	Campings	Vakantie-centra en -dorpen	Logiesvormen voor doelgroepen
<b>Algemeen totaal</b>	<b>162395</b>	<b>45850</b>	<b>24488</b>	<b>63076</b>	<b>28981</b>
<b>Totaal buitenland</b>	<b>55072</b>	16758	15154	19108	4052
<b>Totaal E.U.</b>	<b>161253</b>	<b>44759</b>	<b>24448</b>	<b>63076</b>	<b>28970</b>
<b>België</b>	<b>107323</b>	29092	9334	43968	24929
Frankrijk	6352	1674	494	3845	339
Nederland	39835	10151	13943	12506	3235
Duitsland	4597	1490	532	2386	189
Italië	573	534	9	2	28
Verenigd Koninkrijk	1570	927	78	315	250
Ierland	50	38	12	0	0
Denemarken	87	52	35	0	0
Griekenland	123	123	0	0	0
Portugal	15	12	3	0	0
Spanje	263	263	0	0	0
GH Luxemburg	346	284	8	54	0
Zweden	41	41	0	0	0
Finland	58	58	0	0	0
Oostenrijk	20	20	0	0	0
<b>Totaal niet- E.U.</b>	<b>1142</b>	<b>1091</b>	<b>40</b>	<b>0</b>	<b>11</b>
Zwitserland	110	87	23	0	0
Polen	50	50	0	0	0
Rusland	8	8	0	0	0
Verenigde Staten	486	479	7	0	0
Canada	11	9	2	0	0
Israël	11	11	0	0	0
China	8	8	0	0	0
Japan	143	142	0	0	1
Andere landen	315	297	8	0	10



---

**Aantal overnachtingen volgens logiesvorm - provincie Namen**


---

	<b>Totaal</b>	<b>Hotels</b>	<b>Campings</b>	<b>Vakantie-centra en -dorpen</b>	<b>Logiesvormen voor doelgroepen</b>
<b>Algemeen totaal</b>	<b>102814</b>	<b>23620</b>	<b>10087</b>	<b>33014</b>	<b>36093</b>
<b>Totaal buitenland</b>	<b>29427</b>	<b>10616</b>	<b>5329</b>	<b>11932</b>	<b>1550</b>
<b>Totaal E.U.</b>	<b>100911</b>	<b>22024</b>	<b>10032</b>	<b>32941</b>	<b>35914</b>
<b>België</b>	<b>73387</b>	<b>13004</b>	<b>4758</b>	<b>21082</b>	<b>34543</b>
Frankrijk	4741	3294	539	385	523
Nederland	17684	3047	3504	10540	593
Duitsland	2136	752	1111	141	132
Italië	470	445	21	0	4
Verenigd Koninkrijk	1166	996	88	31	51
Ierland	12	12	0	0	0
Denemarken	431	59	7	361	4
Griekenland	399	1	2	396	0
Portugal	24	24	0	0	0
Spanje	75	70	0	0	5
GH Luxemburg	110	102	0	5	3
Zweden	156	156	0	0	0
Finland	68	10	2	0	56
Oostenrijk	52	52	0	0	0
<b>Totaal niet -E.U.</b>	<b>1903</b>	<b>1596</b>	<b>55</b>	<b>73</b>	<b>179</b>
Zwitserland	90	57	30	0	3
Polen	195	193	2	0	0
Rusland	56	56	0	0	0
Verenigde Staten	167	140	14	4	9
Canada	51	42	2	0	7
Israël	34	25	0	0	9
China	4	4	0	0	0
Japan	655	583	0	67	5
Andere landen	651	496	7	2	146

---

**Aantal aankomsten volgens logiesvorm - België**

	Totaal	Hotels	Campings	Vakantie-centra en -dorpen	Logiesvormen voor doelgroepen
<b>Algemeen totaal</b>	<b>946996</b>	<b>630061</b>	<b>36496</b>	<b>138238</b>	<b>142201</b>
<b>Totaal buitenland</b>	<b>572254</b>	<b>464805</b>	<b>18395</b>	<b>54062</b>	<b>34992</b>
<b>Totaal E.U.</b>	<b>827447</b>	<b>521374</b>	<b>36038</b>	<b>138084</b>	<b>131951</b>
<b>België</b>	<b>374742</b>	<b>165256</b>	<b>18101</b>	<b>84176</b>	<b>107209</b>
Frankrijk	89370	71488	1594	9389	6899
Nederland	126985	72176	13278	34194	7337
Duitsland	62942	49290	1997	8014	3641
Italië	19728	18885	166	35	642
Verenigd Koninkrijk	105854	100803	649	1313	3089
Ierland	3385	3035	26	6	318
Denemarken	5492	4894	71	78	449
Griekenland	2619	2371	3	104	141
Portugal	2951	2697	3	6	245
Spanje	15628	14617	24	1	986
GH Luxemburg	4601	3747	45	757	52
Zweden	7646	7035	17	5	589
Finland	2691	2505	18	0	168
Oostenrijk	2813	2575	46	6	186
				0	0
<b>Totaal niet- E.U.</b>	<b>119549</b>	<b>108687</b>	<b>458</b>	<b>154</b>	<b>10250</b>
Zwitserland	7181	6860	108	37	176
Polen	4446	4063	7	30	346
Rusland	2504	2373	53	0	78
Verenigde Staten	29187	27215	39	10	1923
Canada	3392	2329	21	0	1042
Israël	1892	1846	0	0	46
China	7803	7757	0	0	46
Japan	21947	21244	18	56	629
Andere landen	41197	35000	212	21	5964

---

**Aantal aankomsten volgens logiesvorm - Vlaams Gewest**


---

	<b>Totaal</b>	<b>Hotels</b>	<b>Campings</b>	<b>Vakantie-centra en -dorpen</b>	<b>Logiesvormen Voor doelgroepen</b>
<b>Algemeen totaal</b>	<b>544892</b>	<b>333510</b>	<b>20050</b>	<b>103046</b>	<b>88286</b>
<b>Totaal buitenland</b>	<b>297463</b>	<b>233398</b>	<b>8090</b>	<b>41481</b>	<b>14494</b>
<b>Totaal E.U.</b>	<b>494438</b>	<b>287583</b>	<b>19691</b>	<b>102981</b>	<b>84183</b>
<b>België</b>	<b>247429</b>	<b>100112</b>	<b>11960</b>	<b>61565</b>	<b>73792</b>
Frankrijk	46891	35697	856	8179	2159
Nederland	78935	46844	4649	23753	3689
Duitsland	39518	29210	1435	7417	1456
Italië	6729	6383	139	32	175
Verenigd Koninkrijk	59593	55829	460	1261	2043
Ierland	798	723	19	6	50
Denemarken	1414	1321	35	19	39
Griekenland	525	504	3	0	18
Portugal	894	811	0	0	83
Spanje	4249	3797	21	1	430
GH Luxemburg	2947	2149	42	737	19
Zweden	2704	2532	16	5	151
Finland	590	545	13	0	32
Oostenrijk	1222	1126	43	6	47
<b>Totaal niet- E.U.</b>	<b>50454</b>	<b>45927</b>	<b>359</b>	<b>65</b>	<b>4103</b>
Zwitserland	3009	2822	70	35	82
Polen	2571	2404	0	5	162
Rusland	1154	1087	53	0	14
Verenigde Staten	12189	11432	19	6	732
Canada	1637	1210	13	0	414
Israël	1236	1200	0	0	36
China	1215	1200	0	0	15
Japan	12353	12146	18	0	189
Andere landen	15090	12426	186	19	2459

---

**Aantal aankomsten volgens logiesvorm - Waals Gewest**

	<b>Totaal</b>	<b>Hotels</b>	<b>Campings</b>	<b>Vakantie-centra en -dorpen</b>	<b>Logiesvormen voor doelgroepen</b>
<b>Algemeen totaal</b>	<b>186727</b>	<b>97302</b>	<b>16446</b>	<b>35192</b>	<b>37787</b>
<b>Totaal buitenland</b>	<b>80386</b>	<b>52103</b>	<b>10305</b>	<b>12581</b>	<b>5397</b>
<b>Totaal E.U.</b>	<b>179212</b>	<b>90283</b>	<b>16347</b>	<b>35103</b>	<b>37479</b>
<b>België</b>	<b>106341</b>	<b>45199</b>	<b>6141</b>	<b>22611</b>	<b>32390</b>
Frankrijk	17077	13661	738	1210	1468
Nederland	33900	12321	8629	10441	2509
Duitsland	7078	5298	562	597	621
Italië	3612	3458	27	3	124
Verenigd Koninkrijk	7312	6888	189	52	183
Ierland	370	356	7	0	7
Denemarken	476	363	36	59	18
Griekenland	222	108	0	104	10
Portugal	183	162	3	6	12
Spanje	1047	1018	3	0	26
GH Luxemburg	669	618	3	20	28
Zweden	541	495	1	0	45
Finland	240	198	5	0	37
Oostenrijk	144	140	3	0	1
				0	
<b>Totaal niet - E.U.</b>	<b>7515</b>	<b>7019</b>	<b>99</b>	<b>89</b>	<b>308</b>
Zwitserland	728	653	38	2	35
Polen	641	587	7	25	22
Rusland	148	142	0	0	6
Verenigde Staten	2070	2013	20	4	33
Canada	233	204	8	0	21
Israël	161	157	0	0	4
China	86	84	0	0	2
Japan	1059	982	0	56	21
Andere landen	2389	2197	26	2	164

---

**Aantal aankomsten volgens logiesvorm - Brussels Hoofdstedelijk Gewest**


---

	<u>Totaal</u>	<u>Hotels</u>	<u>Campings</u>	<u>Vakantie-centra en -dorpen</u>	<u>Logiesvormen voor doelgroepen</u>
<b>Algemeen totaal</b>	<b>215377</b>	<b>199249</b>	<b>0</b>	<b>0</b>	<b>16128</b>
<b>Totaal buitenland</b>	<b>194405</b>	<b>179304</b>	<b>0</b>	<b>0</b>	<b>15101</b>
<b>Totaal E.U.</b>	<b>153797</b>	<b>143508</b>	<b>0</b>	<b>0</b>	<b>10289</b>
<b>België</b>	<b>20972</b>	<b>19945</b>	<b>0</b>	<b>0</b>	<b>1027</b>
Frankrijk	25402	22130	0	0	3272
Nederland	14150	13011	0	0	1139
Duitsland	16346	14782	0	0	1564
Italië	9387	9044	0	0	343
Verenigd Koninkrijk	38949	38086	0	0	863
Ierland	2217	1956	0	0	261
Denemarken	3602	3210	0	0	392
Griekenland	1872	1759	0	0	113
Portugal	1874	1724	0	0	150
Spanje	10332	9802	0	0	530
GH Luxemburg	985	980	0	0	5
Zweden	4401	4008	0	0	393
Finland	1861	1762	0	0	99
Oostenrijk	1447	1309	0	0	138
				0	
<b>Totaal niet- E.U.</b>	<b>61580</b>	<b>55741</b>	<b>0</b>	<b>0</b>	<b>5839</b>
Zwitserland	3444	3385	0	0	59
Polen	1234	1072	0	0	162
Rusland	1202	1144	0	0	58
Verenigde Staten	14928	13770	0	0	1158
Canada	1522	915	0	0	607
Israël	495	489	0	0	6
China	6502	6473	0	0	29
Japan	8535	8116	0	0	419
Andere landen	23718	20377	0	0	3341

---

**Aantal aankomsten volgens logiesvorm - provincie Antwerpen**

	Totaal	Hotels	Campings	Vakantie-centra en -dorpen	Logiesvormen voor doelgroepen
<b>Algemeen totaal</b>	<b>114416</b>	<b>76383</b>	<b>3342</b>	<b>11298</b>	<b>23393</b>
<b>Totaal buitenland</b>	<b>75137</b>	<b>63274</b>	<b>1984</b>	<b>6510</b>	<b>3369</b>
<b>Totaal E.U.</b>	<b>99517</b>	<b>62072</b>	<b>3275</b>	<b>11295</b>	<b>22875</b>
<b>België</b>	<b>39279</b>	<b>13109</b>	<b>1358</b>	<b>4788</b>	<b>20024</b>
Frankrijk	7394	5514	139	1324	417
Nederland	26902	19677	1483	4273	1469
Duitsland	8984	7904	184	491	405
Italië	1553	1506	15	3	29
Verenigd Koninkrijk	11615	10793	63	377	382
Ierland	222	214	0	6	2
Denemarken	404	375	7	0	22
Griekenland	174	174	0	0	0
Portugal	320	315	0	0	5
Spanje	998	947	4	1	46
GH Luxemburg	196	164	0	32	0
Zweden	840	773	8	0	59
Finland	175	158	10	0	7
Oostenrijk	461	449	4	0	8
				0	
<b>Totaal niet- E.U.</b>	<b>14899</b>	<b>14311</b>	<b>67</b>	<b>3</b>	<b>518</b>
Zwitserland	1768	1721	22	0	25
Polen	819	779	0	0	40
Rusland	647	642	0	0	5
Verenigde Staten	2891	2844	5	0	42
Canada	403	370	5	0	28
Israël	705	704	0	0	1
China	286	274	0	0	12
Japan	2120	2081	0	0	39
Andere landen	5260	4896	35	3	326

---

**Aantal aankomsten volgens logiesvorm - provincie Vlaams Brabant**


---

	<u>Totaal</u>	<u>Hotels</u>	<u>Campings</u>	<u>Vakantie-centra en -dorpen</u>	<u>Logiesvormen voor doelgroepen</u>
<b>Algemeen totaal</b>	<b>56858</b>	<b>49566</b>	<b>1195</b>	<b>0</b>	<b>6097</b>
<b>Totaal buitenland</b>	<b>41714</b>	<b>40016</b>	<b>769</b>	<b>0</b>	<b>929</b>
<b>Totaal E.U.</b>	<b>46973</b>	<b>40363</b>	<b>1135</b>	<b>0</b>	<b>5475</b>
<b>België</b>	<b>15144</b>	<b>9550</b>	<b>426</b>	<b>0</b>	<b>5168</b>
Frankrijk	8358	8159	109	0	90
Nederland	5499	5123	297	0	79
Duitsland	3780	3536	196	0	48
Italië	1556	1498	44	0	14
Verenigd Koninkrijk	9291	9250	22	0	19
Ierland	189	181	6	0	2
Denemarken	355	337	15	0	3
Griekenland	114	114	0	0	0
Portugal	259	256	0	0	3
Spanje	986	985	1	0	0
GH Luxemburg	245	245	0	0	0
Zweden	705	656	2	0	47
Finland	145	143	0	0	2
Oostenrijk	347	330	17	0	0
				0	
<b>Totaal niet- E.U.</b>	<b>9885</b>	<b>9203</b>	<b>60</b>	<b>0</b>	<b>622</b>
Zwitserland	556	520	35	0	1
Polen	942	899	0	0	43
Rusland	150	150	0	0	0
Verenigde Staten	2718	2714	2	0	2
Canada	175	173	2	0	0
Israël	113	113	0	0	0
China	718	718	0	0	0
Japan	1101	1094	7	0	0
Andere landen	3412	2822	14	0	576

---

**Aantal aankomsten volgens logiesvorm - provincie Waals Brabant**

	Totaal	Hotels	Campings	Vakantie-centra en -dorpen	Logiesvormen voor doelgroepen
<b>Algemeen totaal</b>	<b>13232</b>	<b>11744</b>	<b>642</b>	<b>0</b>	<b>846</b>
<b>Totaal buitenland</b>	<b>8186</b>	<b>7715</b>	<b>242</b>	<b>0</b>	<b>229</b>
<b>Totaal E.U.</b>	<b>11899</b>	<b>10466</b>	<b>642</b>	<b>0</b>	<b>791</b>
<b>België</b>	<b>5046</b>	<b>4029</b>	<b>400</b>	<b>0</b>	<b>617</b>
Frankrijk	2163	1842	218	0	103
Nederland	1320	1307	10	0	3
Duitsland	715	693	10	0	12
Italië	708	679	0	0	29
Verenigd Koninkrijk	1295	1277	4	0	14
Ierland	15	15	0	0	0
Denemarken	25	25	0	0	0
Griekenland	21	13	0	0	8
Portugal	49	47	0	0	2
Spanje	315	312	0	0	3
GH Luxemburg	84	84	0	0	0
Zweden	77	77	0	0	0
Finland	44	44	0	0	0
Oostenrijk	22	22	0	0	0
				0	
<b>Totaal niet- E.U.</b>	<b>1333</b>	<b>1278</b>	<b>0</b>	<b>0</b>	<b>55</b>
Zwitserland	67	62	0	0	5
Polen	127	121	0	0	6
Rusland	31	29	0	0	2
Verenigde Staten	407	401	0	0	6
Canada	47	41	0	0	6
Israël	9	9	0	0	0
China	32	30	0	0	2
Japan	274	274	0	0	0
Andere landen	339	311	0	0	28



---

**Aantal aankomsten volgens logiesvorm - provincie West-Vlaanderen**


---

	<b>Totaal</b>	<b>Hotels</b>	<b>Campings</b>	<b>Vakantie-centra en -dorpen</b>	<b>Logiesvormen voor doelgroepen</b>
<b>Algemeen totaal</b>	<b>239269</b>	<b>151291</b>	<b>10506</b>	<b>44126</b>	<b>33346</b>
<b>Totaal buitenland</b>	<b>112918</b>	<b>91482</b>	<b>3179</b>	<b>11096</b>	<b>7161</b>
<b>Totaal E.U.</b>	<b>219064</b>	<b>133398</b>	<b>10453</b>	<b>44111</b>	<b>31102</b>
<b>België</b>	<b>126351</b>	<b>59809</b>	<b>7327</b>	<b>33030</b>	<b>26185</b>
Frankrijk	21584	16276	448	3470	1390
Nederland	19847	12171	1451	5305	920
Duitsland	12858	10371	828	1167	492
Italië	1913	1762	56	24	71
Verenigd Koninkrijk	31575	29160	266	647	1502
Ierland	261	202	13	0	46
Denemarken	268	254	7	0	7
Griekenland	119	101	0	0	18
Portugal	171	158	0	0	13
Spanje	1394	1036	7	0	351
GH Luxemburg	2095	1574	40	462	19
Zweden	344	302	4	0	38
Finland	112	101	0	0	11
Oostenrijk	172	121	6	6	39
				0	
<b>Totaal niet- E.U.</b>	<b>20205</b>	<b>17893</b>	<b>53</b>	<b>15</b>	<b>2244</b>
Zwitserland	348	329	3	0	16
Polen	303	291	0	5	7
Rusland	188	179	0	0	9
Verenigde Staten	5092	4428	9	0	655
Canada	934	562	4	0	368
Israël	353	320	0	0	33
China	81	79	0	0	2
Japan	8770	8635	0	0	135
Andere landen	4136	3070	37	10	1019

---

**Aantal aankomsten volgens logiesvorm - provincie Oost-Vlaanderen**

	Totaal	Hotels	Campings	Vakantie-centra en -dorpen	Logiesvormen voor doelgroepen
<b>Algemeen totaal</b>	<b>49611</b>	<b>35960</b>	<b>3039</b>	<b>0</b>	<b>10612</b>
<b>Totaal buitenland</b>	<b>30703</b>	<b>27738</b>	<b>1354</b>	<b>0</b>	<b>1611</b>
<b>Totaal E.U.</b>	<b>46035</b>	<b>32910</b>	<b>2998</b>	<b>0</b>	<b>10127</b>
<b>België</b>	<b>18908</b>	<b>8222</b>	<b>1685</b>	<b>0</b>	<b>9001</b>
Frankrijk	4614	4212	140	0	262
Nederland	7938	6795	852	0	291
Duitsland	5632	5137	162	0	333
Italië	1016	963	24	0	29
Verenigd Koninkrijk	5671	5428	103	0	140
Ierland	95	95	0	0	0
Denemarken	302	292	4	0	6
Griekenland	102	99	3	0	0
Portugal	72	59	0	0	13
Spanje	704	662	9	0	33
GH Luxemburg	79	79	0	0	0
Zweden	677	668	2	0	7
Finland	124	110	2	0	12
Oostenrijk	101	89	12	0	0
				0	0
<b>Totaal niet- E.U.</b>	<b>3576</b>	<b>3050</b>	<b>41</b>	<b>0</b>	<b>485</b>
Zwitserland	193	177	10	0	6
Polen	290	223	0	0	67
Rusland	89	86	3	0	0
Verenigde Staten	873	844	3	0	26
Canada	104	84	2	0	18
Israël	55	53	0	0	2
China	88	87	0	0	1
Japan	321	295	11	0	15
Andere landen	1563	1201	12	0	350

---

**Aantal aankomsten volgens logiesvorm - provincie Henegouwen**


---

	<u>Totaal</u>	<u>Hotels</u>	<u>Campings</u>	<u>Vakantie-centra en -dorpen</u>	<u>Logiesvormen voor doelgroepen</u>
<b>Algemeen totaal</b>	<b>16346</b>	<b>11835</b>	<b>550</b>	<b>0</b>	<b>3961</b>
<b>Totaal buitenland</b>	<b>9206</b>	<b>8320</b>	<b>318</b>	<b>0</b>	<b>568</b>
<b>Totaal E.U.</b>	<b>15226</b>	<b>10791</b>	<b>536</b>	<b>0</b>	<b>3899</b>
<b>België</b>	<b>7140</b>	<b>3515</b>	<b>232</b>	<b>0</b>	<b>3393</b>
Frankrijk	2958	2506	88	0	364
Nederland	838	652	128	0	58
Duitsland	773	740	20	0	13
Italië	772	723	2	0	47
Verenigd Koninkrijk	1907	1839	57	0	11
Ierland	269	269	0	0	0
Denemarken	117	107	6	0	4
Griekenland	16	16	0	0	0
Portugal	36	35	0	0	1
Spanje	131	129	0	0	2
GH Luxemburg	32	32	0	0	0
Zweden	140	134	0	0	6
Finland	76	73	3	0	0
Oostenrijk	21	21	0	0	0
				0	
<b>Totaal niet- E.U.</b>	<b>1120</b>	<b>1044</b>	<b>14</b>	<b>0</b>	<b>62</b>
Zwitserland	122	101	2	0	19
Polen	83	77	0	0	6
Rusland	16	14	0	0	2
Verenigde Staten	448	432	4	0	12
Canada	45	41	2	0	2
Israël	4	4	0	0	0
China	3	3	0	0	0
Japan	21	18	0	0	3
Andere landen	378	354	6	0	18

---

**Aantal aankomsten volgens logiesvorm - provincie Luik**

	Totaal	Hotels	Campings	Vakantie-centra en -dorpen	Logiesvormen voor doelgroepen
<b>Algemeen totaal</b>	<b>59193</b>	<b>23618</b>	<b>8208</b>	<b>18047</b>	<b>9320</b>
<b>Totaal buitenland</b>	<b>30203</b>	<b>20293</b>	<b>2829</b>	<b>4677</b>	<b>2404</b>
<b>Totaal E.U.</b>	<b>57667</b>	<b>32659</b>	<b>4127</b>	<b>8459</b>	<b>12422</b>
<b>België</b>	<b>30407</b>	<b>15133</b>	<b>1321</b>	<b>3813</b>	<b>10140</b>
Frankrijk	6948	6064	112	97	675
Nederland	11203	3611	2439	4270	883
Duitsland	3576	2646	197	263	470
Italië	1503	1454	4	1	44
Verenigd Koninkrijk	2656	2547	36	0	73
Ierland	58	50	1	0	7
Denemarken	162	138	10	0	14
Griekenland	52	45	0	5	2
Portugal	71	56	0	6	9
Spanje	459	439	3	0	17
GH Luxemburg	210	181	0	4	25
Zweden	220	180	1	0	39
Finland	74	51	0	0	23
Oostenrijk	68	64	3	0	1
				0	
<b>Totaal niet- E.U.</b>	<b>2943</b>	<b>2767</b>	<b>23</b>	<b>31</b>	<b>122</b>
Zwitserland	397	380	7	2	8
Polen	242	202	5	25	10
Rusland	43	41	0	0	2
Verenigde Staten	748	735	1	2	10
Canada	100	90	2	0	8
Israël	109	108	0	0	1
China	40	40	0	0	0
Japan	106	91	0	2	13
Andere landen	1158	1080	8	0	70

---

**Aantal aankomsten volgens logiesvorm - provincie Limburg**


---

	<u>Totaal</u>	<u>Hotels</u>	<u>Campings</u>	<u>Vakantie-centra en -dorpen</u>	<u>Logiesvormen voor doelgroepen</u>
<b>Algemeen totaal</b>	<b>84738</b>	<b>20310</b>	<b>1968</b>	<b>47622</b>	<b>14838</b>
<b>Totaal buitenland</b>	<b>36991</b>	<b>10888</b>	<b>804</b>	<b>23875</b>	<b>1424</b>
<b>Totaal E.U.</b>	<b>82849</b>	<b>18840</b>	<b>1830</b>	<b>47575</b>	<b>14604</b>
<b>België</b>	<b>47747</b>	<b>9422</b>	<b>1164</b>	<b>23747</b>	<b>13414</b>
Frankrijk	4941	1536	20	3385	0
Nederland	18749	3078	566	14175	930
Duitsland	8264	2262	65	5759	178
Italië	691	654	0	5	32
Verenigd Koninkrijk	1441	1198	6	237	0
Ierland	31	31	0	0	0
Denemarken	85	63	2	19	1
Griekenland	16	16	0	0	0
Portugal	72	23	0	0	49
Spanje	167	167	0	0	0
GH Luxemburg	332	87	2	243	0
Zweden	138	133	0	5	0
Finland	34	33	1	0	0
Oostenrijk	141	137	4	0	0
				0	
<b>Totaal niet- E.U.</b>	<b>1889</b>	<b>1470</b>	<b>138</b>	<b>47</b>	<b>234</b>
Zwitserland	144	75	0	35	34
Polen	217	212	0	0	5
Rusland	80	30	50	0	0
Verenigde Staten	615	602	0	6	7
Canada	21	21	0	0	0
Israël	10	10	0	0	0
China	42	42	0	0	0
Japan	41	41	0	0	0
Andere landen	719	437	88	6	188

---

**Aantal aankomsten volgens logiesvorm - provincie Luxemburg**

	Totaal	Hotels	Campings	Vakantie-centra en -dorpen	Logiesvormen voor doelgroepen
<b>Algemeen totaal</b>	<b>59193</b>	<b>23618</b>	<b>8208</b>	<b>18047</b>	<b>9320</b>
<b>Totaal buitenland</b>	<b>21170</b>	<b>9293</b>	<b>5456</b>	<b>4814</b>	<b>1607</b>
<b>Totaal E.U.</b>	<b>58385</b>	<b>22850</b>	<b>8173</b>	<b>18047</b>	<b>9315</b>
<b>België</b>	<b>38023</b>	<b>14325</b>	<b>2752</b>	<b>13233</b>	<b>7713</b>
Frankrijk	2493	1254	122	960	157
Nederland	14909	5050	5055	3491	1313
Duitsland	1297	732	170	317	78
Italië	356	345	9	2	0
Verenigd Koninkrijk	754	627	40	33	54
Ierland	24	18	6	0	0
Denemarken	59	46	13	0	0
Griekenland	33	33	0	0	0
Portugal	15	12	3	0	0
Spanje	88	88	0	0	0
GH Luxemburg	262	248	3	11	0
Zweden	36	36	0	0	0
Finland	20	20	0	0	0
Oostenrijk	16	16	0	0	0
				0	
<b>Totaal niet- E.U.</b>	<b>808</b>	<b>768</b>	<b>35</b>	<b>0</b>	<b>5</b>
Zwitserland	95	74	21	0	0
Polen	30	30	0	0	0
Rusland	8	8	0	0	0
Verenigde Staten	353	346	7	0	0
Canada	9	7	2	0	0
Israël	11	11	0	0	0
China	8	8	0	0	0
Japan	112	111	0	0	1
Andere landen	182	173	5	0	4

---

**Aantal aankomsten volgens logiesvorm - provincie Namen**


---

	Totaal	Hotels	Campings	Vakantie-centra en -dorpen	Logiesvormen voor doelgroepen
<b>Algemeen totaal</b>	<b>37346</b>	<b>14679</b>	<b>2896</b>	<b>8655</b>	<b>11116</b>
<b>Totaal buitenland</b>	<b>11621</b>	<b>6482</b>	<b>1460</b>	<b>3090</b>	<b>589</b>
<b>Totaal E.U.</b>	<b>36035</b>	<b>13517</b>	<b>2869</b>	<b>8597</b>	<b>11052</b>
<b>België</b>	<b>25725</b>	<b>8197</b>	<b>1436</b>	<b>5565</b>	<b>10527</b>
Frankrijk	2515	1995	198	153	169
Nederland	5630	1701	997	2680	252
Duitsland	717	487	165	17	48
Italië	273	257	12	0	4
Verenigd Koninkrijk	700	598	52	19	31
Ierland	4	4	0	0	0
Denemarken	113	47	7	59	0
Griekenland	100	1	0	99	0
Portugal	12	12	0	0	0
Spanje	54	50	0	0	4
GH Luxemburg	81	73	0	5	3
Zweden	68	68	0	0	0
Finland	26	10	2	0	14
Oostenrijk	17	17	0	0	0
				0	
<b>Totaal niet- E.U.</b>	<b>1311</b>	<b>1162</b>	<b>27</b>	<b>58</b>	<b>64</b>
Zwitserland	47	36	8	0	3
Polen	159	157	2	0	0
Rusland	50	50	0	0	0
Verenigde Staten	114	99	8	2	5
Canada	32	25	2	0	5
Israël	28	25	0	0	3
China	3	3	0	0	0
Japan	546	488	0	54	4
Andere landen	332	279	7	2	44

---

**Aankomsten en overnachtingen volgens doel van verblijf**

	Aankomsten				Doel niet bepaald
	Totaal	Ontspanning en vakantie	Congres, seminarie en conferentie	Andere beroepsdoeleinden	
<b>België</b>	<b>946996</b>	<b>647518</b>	<b>138439</b>	<b>141558</b>	<b>19481</b>
<i>Vlaams Gewest</i>	<b>544892</b>	421626	48093	70934	4239
<i>Waals Gewest</i>	<b>186727</b>	150176	16953	18981	617
<i>Brussels Hoofdstedelijk Gewest</i>	<b>215377</b>	75716	73393	51643	14625
<b>Provincies</b>					
Provincie Antwerpen	<b>114416</b>	73267	19772	21377	0
Provincie Limburg	<b>84738</b>	72916	4001	7821	0
Provincie Oost-Vlaanderen	<b>49611</b>	36103	2268	11239	1
Provincie Vlaams Brabant	<b>56858</b>	23376	12480	16764	4238
Provincie West-Vlaanderen	<b>239269</b>	215964	9572	13733	0
Provincie Waals Brabant	<b>13232</b>	7244	2651	2720	617
Provincie Henegouwen	<b>16346</b>	9576	1752	5018	0
Provincie Luik	<b>60610</b>	44919	8871	6820	0
Provincie Luxemburg	<b>59193</b>	54190	2543	2460	0
Provincie Namen	<b>37346</b>	34247	1136	1963	0

	Overnachtingen				Doel niet bepaald
	Totaal	Ontspanning en vakantie	Congres, seminarie en conferentie	Andere beroepsdoeleinden	
<b>België</b>	<b>2281116</b>	<b>1681053</b>	<b>268932</b>	<b>286735</b>	<b>44396</b>
<i>Vlaams Gewest</i>	<b>1394759</b>	1152757	93402	140882	7718
<i>Waals Gewest</i>	<b>470479</b>	396654	32754	40063	1008
<i>Brussels Hoofdstedelijk Gewest</i>	<b>415878</b>	131642	142776	105790	35670
<b>Provincies</b>					
Provincie Antwerpen	<b>250644</b>	172418	37234	40992	0
Provincie Limburg	<b>264044</b>	238907	8894	16243	0
Provincie Oost-Vlaanderen	<b>109072</b>	81526	4296	23249	1
Provincie Vlaams Brabant	<b>101020</b>	41577	20853	30873	7717
Provincie West-Vlaanderen	<b>669979</b>	618329	22125	29525	0
Provincie Waals Brabant	<b>24906</b>	13252	4897	5749	1008
Provincie Henegouwen	<b>33957</b>	20840	3298	9819	0
Provincie Luik	<b>146407</b>	114729	16508	15170	0
Provincie Luxemburg	<b>162395</b>	150576	6134	5685	0
Provincie Namen	<b>102814</b>	97257	1917	3640	0



**Mei 2002**

---

**Aantal overnachtingen volgens logiesvorm - België**


---

	<b>Totaal</b>	<b>Hotels</b>	<b>Campings</b>	<b>Vakantie-centra en -dorpen</b>	<b>Logiesvormen voor doelgroepen</b>
<b>Algemeen totaal</b>	<b>2767606</b>	<b>1414170</b>	<b>346083</b>	<b>645866</b>	<b>361487</b>
<b>Totaal buitenland</b>	<b>1636219</b>	<b>1037480</b>	<b>192935</b>	<b>321172</b>	<b>84632</b>
<b>Totaal E.U.</b>	<b>2488464</b>	<b>1159527</b>	<b>344103</b>	<b>644973</b>	<b>339861</b>
<b>België</b>	<b>1131387</b>	376690	153148	324694	276855
Frankrijk	<b>165319</b>	134655	7948	9596	13120
Nederland	<b>563510</b>	159263	153664	223906	26677
Duitsland	<b>250452</b>	145701	23477	72108	9166
Italië	<b>36404</b>	34810	260	284	1050
Verenigd Koninkrijk	<b>229867</b>	214023	3556	4483	7805
Ierland	<b>7287</b>	6163	27	34	1063
Denemarken	<b>10173</b>	9173	256	352	392
Griekenland	<b>6583</b>	6075	18	387	103
Portugal	<b>6013</b>	5672	74	30	237
Spanje	<b>30301</b>	28877	148	22	1254
GH Luxemburg	<b>24720</b>	14242	931	9015	532
Zweden	<b>14328</b>	13096	118	33	1081
Finland	<b>5442</b>	5125	61	20	236
Oostenrijk	<b>6678</b>	5962	417	9	290
<b>Totaal niet- E.U.</b>	<b>279142</b>	<b>254643</b>	<b>1980</b>	<b>893</b>	<b>21626</b>
Zwitserland	<b>13211</b>	12208	209	251	543
Polen	<b>10305</b>	8973	86	312	934
Rusland	<b>7595</b>	6595	264	0	736
Verenigde Staten	<b>75724</b>	71330	137	68	4189
Canada	<b>9754</b>	7096	127	0	2531
Israël	<b>5265</b>	5104	26	15	120
China	<b>11821</b>	11753	4	0	64
Japan	<b>39747</b>	38902	9	100	736
Andere landen	<b>105720</b>	92682	1118	147	11773

---

---

**Aantal overnachtingen volgens logiesvorm - Vlaams Gewest**


---

	<b>Totaal</b>	<b>Hotels</b>	<b>Campings</b>	<b>Vakantie-centra en dorpen</b>	<b>Logiesvormen voor doelgroepen</b>
<b>Algemeen totaal</b>	<b>1659394</b>	<b>770771</b>	<b>202111</b>	<b>466556</b>	<b>219956</b>
<b>Totaal buitenland</b>	<b>897885</b>	<b>529200</b>	<b>88626</b>	<b>236647</b>	<b>43412</b>
<b>Totaal E.U.</b>	<b>1539229</b>	<b>662740</b>	<b>200529</b>	<b>466247</b>	<b>209713</b>
<b>België</b>	<b>761509</b>	<b>241571</b>	<b>113485</b>	<b>229909</b>	<b>176544</b>
Frankrijk	76725	61124	3807	6957	4837
Nederland	329104	99489	65847	148367	15401
Duitsland	175159	90195	12843	67771	4350
Italië	12613	11778	191	57	587
Verenigd Koninkrijk	136190	123591	2590	4255	5754
Ierland	2126	1621	17	0	488
Denemarken	2539	2316	94	60	69
Griekenland	1546	1511	4	0	31
Portugal	1912	1773	68	0	71
Spanje	8579	7945	134	0	500
GH Luxemburg	21345	11241	923	8841	340
Zweden	5417	4845	82	21	469
Finland	1350	1177	53	0	120
Oostenrijk	3115	2563	391	9	152
<b>Totaal niet- E.U.</b>	<b>120165</b>	<b>108031</b>	<b>1582</b>	<b>309</b>	<b>10243</b>
Zwitserland	4174	3639	143	241	151
Polen	5979	5424	69	15	471
Rusland	3576	2665	250	0	661
Verenigde Staten	33065	31371	105	12	1577
Canada	4486	3393	101	0	992
Israël	3546	3403	16	15	112
China	2323	2312	4	0	7
Japan	20458	20090	5	0	363
Andere landen	42558	35734	889	26	5909

---

---

**Aantal overnachtingen volgens logiesvorm - Waals Gewest**


---

	<b>Totaal</b>	Hotels	Campings	Vakantie-centra en -dorpen	Logiesvormen voor doelgroepen
<b>Algemeen totaal</b>	<b>662866</b>	<b>223436</b>	<b>143972</b>	<b>179310</b>	<b>116148</b>
<b>Totaal buitenland</b>	<b>331991</b>	<b>124006</b>	<b>104309</b>	<b>84525</b>	<b>19151</b>
<b>Totaal E.U.</b>	<b>641625</b>	<b>205724</b>	<b>143574</b>	<b>178726</b>	<b>113601</b>
<b>België</b>	<b>330875</b>	<b>99430</b>	<b>39663</b>	<b>94785</b>	<b>96997</b>
Frankrijk	35742	25481	4141	2639	3481
Nederland	207567	34347	87817	75539	9864
Duitsland	31076	14401	10634	4337	1704
Italië	6768	6264	69	227	208
Verenigd Koninkrijk	19788	17815	966	228	779
Ierland	901	846	10	34	11
Denemarken	1226	766	162	292	6
Griekenland	579	174	14	387	4
Portugal	710	584	6	30	90
Spanje	1780	1531	14	22	213
GH Luxemburg	1903	1540	8	174	181
Zweden	1731	1666	36	12	17
Finland	576	508	8	20	40
Oostenrijk	403	371	26	0	6
<b>Totaal niet- E.U.</b>	<b>21241</b>	<b>17712</b>	<b>398</b>	<b>584</b>	<b>2547</b>
Zwitserland	1134	927	66	10	131
Polen	1390	921	17	297	155
Rusland	880	832	14	0	34
Verenigde Staten	6376	5941	32	56	347
Canada	1119	714	26	0	379
Israël	257	245	10	0	2
China	333	327	0	0	6
Japan	1597	1476	4	100	17
Andere landen	8155	6329	229	121	1476

---

---

**Aantal overnachtingen volgens logiesvorm - Brussels Hoofdstedelijk Gewest**


---

	<b>Totaal</b>	<b>Hotels</b>	<b>Campings</b>	<b>Vakantie-centra en -dorpen</b>	<b>Logiesvormen voor doelgroepen</b>
<b>Algemeen totaal</b>	<b>445346</b>	<b>419963</b>	<b>0</b>	<b>0</b>	<b>25383</b>
<b>Totaal buitenland</b>	<b>406343</b>	<b>384274</b>	<b>0</b>	<b>0</b>	<b>22069</b>
<b>Totaal E.U.</b>	<b>307610</b>	<b>291063</b>	<b>0</b>	<b>0</b>	<b>16547</b>
<b>België</b>	<b>39003</b>	<b>35689</b>	<b>0</b>	<b>0</b>	<b>3314</b>
Frankrijk	52852	48050	0	0	4802
Nederland	26839	25427	0	0	1412
Duitsland	44217	41105	0	0	3112
Italië	17023	16768	0	0	255
Verenigd Koninkrijk	73889	72617	0	0	1272
Ierland	4260	3696	0	0	564
Denemarken	6408	6091	0	0	317
Griekenland	4458	4390	0	0	68
Portugal	3391	3315	0	0	76
Spanje	19942	19401	0	0	541
GH Luxemburg	1472	1461	0	0	11
Zweden	7180	6585	0	0	595
Finland	3516	3440	0	0	76
Oostenrijk	3160	3028	0	0	132
<b>Totaal niet- E.U.</b>	<b>137736</b>	<b>128900</b>	<b>0</b>	<b>0</b>	<b>8836</b>
Zwitserland	7903	7642	0	0	261
Polen	2936	2628	0	0	308
Rusland	3139	3098	0	0	41
Verenigde Staten	36283	34018	0	0	2265
Canada	4149	2989	0	0	1160
Israël	1462	1456	0	0	6
China	9165	9114	0	0	51
Japan	17692	17336	0	0	356
Andere landen	55007	50619	0	0	4388

---

---

**Aantal overnachtingen volgens logiesvorm - provincie Antwerpen**


---

	<b>Totaal</b>	<b>Hotels</b>	<b>Campings</b>	<b>Vakantie-centra en -dorpen</b>	<b>Logiesvormen voor doelgroepen</b>
<b>Algemeen totaal</b>	<b>295582</b>	<b>161256</b>	<b>29349</b>	<b>55703</b>	<b>49274</b>
<b>Totaal buitenland</b>	<b>202281</b>	<b>132304</b>	<b>19737</b>	<b>40590</b>	<b>9650</b>
<b>Totaal E.U.</b>	<b>256207</b>	<b>124036</b>	<b>29147</b>	<b>55703</b>	<b>47321</b>
<b>België</b>	<b>93301</b>	<b>28952</b>	<b>9612</b>	<b>15113</b>	<b>39624</b>
Frankrijk	10717	8788	300	728	901
Nederland	88185	35199	17401	30738	4847
Duitsland	30013	19765	1267	8210	771
Italië	3613	3429	43	0	141
Verenigd Koninkrijk	23378	21757	409	862	350
Ierland	418	400	4	0	14
Denemarken	484	452	10	0	22
Griekenland	386	383	0	0	3
Portugal	578	573	3	0	2
Spanje	2401	2145	2	0	254
GH Luxemburg	598	446	4	52	96
Zweden	1226	933	24	0	269
Finland	382	321	43	0	18
Oostenrijk	527	493	25	0	9
<b>Totaal niet- E.U.</b>	<b>39375</b>	<b>37220</b>	<b>202</b>	<b>0</b>	<b>1953</b>
Zwitserland	1395	1336	38	0	21
Polen	2012	1924	9	0	79
Rusland	1760	1630	0	0	130
Verenigde Staten	11168	11090	24	0	54
Canada	980	866	18	0	96
Israël	2005	1981	16	0	8
China	855	853	0	0	2
Japan	2595	2545	1	0	49
Andere landen	16605	14995	96	0	1514

---

---

**Aantal overnachtingen volgens logiesvorm - provincie Vlaams Brabant**


---

	<b>Totaal</b>	<b>Hotels</b>	<b>Campings</b>	<b>Vakantie-centra en -dorpen</b>	<b>Logiesvormen voor doelgroepen</b>
<b>Algemeen totaal</b>	<b>104401</b>	<b>87701</b>	<b>6358</b>	<b>0</b>	<b>10342</b>
<b>Totaal buitenland</b>	<b>78510</b>	<b>72890</b>	<b>3735</b>	<b>0</b>	<b>1885</b>
<b>Totaal E.U.</b>	<b>83841</b>	<b>67895</b>	<b>6189</b>	<b>0</b>	<b>9757</b>
<b>België</b>	<b>25891</b>	<b>14811</b>	<b>2623</b>	<b>0</b>	<b>8457</b>
Frankrijk	12252	11858	374	0	20
Nederland	10833	7952	2294	0	587
Duitsland	8172	7437	521	0	214
Italië	2603	2409	70	0	124
Verenigd Koninkrijk	18099	17736	196	0	167
Ierland	239	238	0	0	1
Denemarken	476	456	20	0	0
Griekenland	429	429	0	0	0
Portugal	326	325	0	0	1
Spanje	2022	1954	32	0	36
GH Luxemburg	487	442	0	0	45
Zweden	1066	983	6	0	77
Finland	216	194	2	0	20
Oostenrijk	730	671	51	0	8
<b>Totaal niet- E.U.</b>	<b>20560</b>	<b>19806</b>	<b>169</b>	<b>0</b>	<b>585</b>
Zwitserland	724	659	28	0	37
Polen	2099	1873	14	0	212
Rusland	377	375	0	0	2
Verenigde Staten	5168	5152	15	0	1
Canada	421	397	22	0	2
Israël	265	265	0	0	0
China	904	904	0	0	0
Japan	1503	1503	0	0	0
Andere landen	9099	8678	90	0	331

---

---

**Aantal overnachtingen volgens logiesvorm - provincie Waals Brabant**


---

	<b>Totaal</b>	<b>Hotels</b>	<b>Campings</b>	<b>Vakantie-centra en dorpen</b>	<b>Logiesvormen voor doelgroepen</b>
<b>Algemeen totaal</b>	<b>28335</b>	<b>22717</b>	<b>3034</b>	<b>0</b>	<b>2584</b>
<b>Totaal buitenland</b>	<b>20009</b>	<b>16159</b>	<b>2456</b>	<b>0</b>	<b>1394</b>
<b>Totaal E.U.</b>	<b>24702</b>	<b>19940</b>	<b>2989</b>	<b>0</b>	<b>1773</b>
<b>België</b>	<b>8326</b>	<b>6558</b>	<b>578</b>	<b>0</b>	<b>1190</b>
Frankrijk	6118	3543	2287	0	288
Nederland	3431	3364	66	0	1
Duitsland	1330	1293	28	0	9
Italië	1012	927	0	0	85
Verenigd Koninkrijk	3279	3128	30	0	121
Ierland	54	53	0	0	1
Denemarken	82	80	0	0	2
Griekenland	68	64	0	0	4
Portugal	60	41	0	0	19
Spanje	392	357	0	0	35
GH Luxemburg	129	129	0	0	0
Zweden	241	236	0	0	5
Finland	116	103	0	0	13
Oostenrijk	64	64	0	0	0
<b>Totaal niet- E.U.</b>	<b>3633</b>	<b>2777</b>	<b>45</b>	<b>0</b>	<b>811</b>
Zwitserland	115	112	0	0	3
Polen	190	72	0	0	118
Rusland	85	85	0	0	0
Verenigde Staten	1214	1170	2	0	42
Canada	131	42	8	0	81
Israël	41	41	0	0	0
China	214	208	0	0	6
Japan	325	324	0	0	1
Andere landen	1318	723	35	0	560

---



---

**Aantal overnachtingen volgens logiesvorm - provincie West-Vlaanderen**


---

	<b>Totaal</b>	<b>Hotels</b>	<b>Campings</b>	<b>Vakantie-centra en dorpen</b>	<b>Logiesvormen voor doelgroepen</b>
<b>Algemeen totaal</b>	<b>815469</b>	<b>396144</b>	<b>100540</b>	<b>222090</b>	<b>96695</b>
<b>Totaal buitenland</b>	<b>351422</b>	<b>233247</b>	<b>25729</b>	<b>75229</b>	<b>17217</b>
<b>Totaal E.U.</b>	<b>772825</b>	<b>358294</b>	<b>100239</b>	<b>222045</b>	<b>92247</b>
<b>België</b>	<b>464047</b>	<b>162897</b>	<b>74811</b>	<b>146861</b>	<b>79478</b>
Frankrijk	40560	30660	1748	4658	3494
Nederland	89706	33756	13015	40685	2250
Duitsland	74506	42697	8420	22155	1234
Italië	3598	3285	62	57	194
Verenigd Koninkrijk	77922	69673	1105	2308	4836
Ierland	399	340	0	0	59
Denemarken	741	679	46	0	16
Griekenland	493	473	0	0	20
Portugal	353	338	10	0	5
Spanje	2166	1944	68	0	154
GH Luxemburg	16513	10092	910	5312	199
Zweden	920	783	16	0	121
Finland	334	268	8	0	58
Oostenrijk	567	409	20	9	129
<b>Totaal niet- E.U.</b>	<b>42644</b>	<b>37850</b>	<b>301</b>	<b>45</b>	<b>4448</b>
Zwitserland	1118	1020	56	16	26
Polen	582	541	6	15	20
Rusland	433	428	4	0	1
Verenigde Staten	12627	11322	44	0	1261
Canada	2328	1482	37	0	809
Israël	1060	958	0	0	102
China	251	246	0	0	5
Japan	14637	14348	1	0	288
Andere landen	9608	7505	153	14	1936

---

---

**Aantal overnachtingen volgens logiesvorm - provincie Oost-Vlaanderen**


---

	<b>Totaal</b>	<b>Hotels</b>	<b>Campings</b>	<b>Vakantie-centra en -dorpen</b>	<b>Logiesvormen voor doelgroepen</b>
<b>Algemeen totaal</b>	<b>127086</b>	<b>76122</b>	<b>25879</b>	<b>0</b>	<b>25085</b>
<b>Totaal buitenland</b>	<b>81577</b>	<b>62132</b>	<b>14769</b>	<b>0</b>	<b>4676</b>
<b>Totaal E.U.</b>	<b>116672</b>	<b>67346</b>	<b>25634</b>	<b>0</b>	<b>23692</b>
<b>België</b>	<b>45509</b>	<b>13990</b>	<b>11110</b>	<b>0</b>	<b>20409</b>
Frankrijk	8924	7711	1008	0	205
Nederland	26055	12715	11480	0	1860
Duitsland	15305	13968	960	0	377
Italië	1775	1690	15	0	70
Verenigd Koninkrijk	12695	11449	857	0	389
Ierland	805	522	13	0	270
Denemarken	651	608	12	0	31
Griekenland	166	160	4	0	2
Portugal	375	326	48	0	1
Spanje	1528	1446	32	0	50
GH Luxemburg	111	102	9	0	0
Zweden	1887	1851	36	0	0
Finland	368	344	0	0	24
Oostenrijk	518	464	50	0	4
<b>Totaal niet- E.U.</b>	<b>10414</b>	<b>8776</b>	<b>245</b>	<b>0</b>	<b>1393</b>
Zwitserland	535	509	21	0	5
Polen	584	532	28	0	24
Rusland	238	191	2	0	45
Verenigde Staten	2653	2374	18	0	261
Canada	622	513	24	0	85
Israël	169	167	0	0	2
China	174	170	4	0	0
Japan	1320	1291	3	0	26
Andere landen	4119	3029	145	0	945

---

---

**Aantal overnachtingen volgens logiesvorm - provincie Henegouwen**


---

	<b>Totaal</b>	<b>Hotels</b>	<b>Campings</b>	<b>Vakantie-centra en -dorpen</b>	<b>Logiesvormen voor doelgroepen</b>
<b>Algemeen totaal</b>	<b>38547</b>	<b>24659</b>	<b>3327</b>	<b>0</b>	<b>10561</b>
<b>Totaal buitenland</b>	<b>22439</b>	<b>18809</b>	<b>1720</b>	<b>0</b>	<b>1910</b>
<b>Totaal E.U.</b>	<b>33342</b>	<b>19718</b>	<b>3302</b>	<b>0</b>	<b>10322</b>
<b>België</b>	<b>16108</b>	<b>5850</b>	<b>1607</b>	<b>0</b>	<b>8651</b>
Frankrijk	5080	3855	405	0	820
Nederland	2332	1292	907	0	133
Duitsland	2128	1852	118	0	158
Italië	1209	1191	2	0	16
Verenigd Koninkrijk	4724	3982	250	0	492
Ierland	616	616	0	0	0
Denemarken	117	113	4	0	0
Griekenland	19	19	0	0	0
Portugal	154	144	6	0	4
Spanje	262	239	0	0	23
GH Luxemburg	101	101	0	0	0
Zweden	326	318	3	0	5
Finland	134	114	0	0	20
Oostenrijk	32	32	0	0	0
<b>Totaal niet- E.U.</b>	<b>5205</b>	<b>4941</b>	<b>25</b>	<b>0</b>	<b>239</b>
Zwitserland	176	167	6	0	3
Polen	245	245	0	0	0
Rusland	151	151	0	0	0
Verenigde Staten	1525	1523	0	0	2
Canada	275	263	3	0	9
Israël	4	4	0	0	0
China	7	7	0	0	0
Japan	26	24	0	0	2
Andere landen	2796	2557	16	0	223

---

---

**Aantal overnachtingen volgens logiesvorm - provincie Luik**


---

	<b>Totaal</b>	<b>Hotels</b>	<b>Campings</b>	<b>Vakantie-centra en -dorpen</b>	<b>Logiesvormen voor doelgroepen</b>
<b>Algemeen totaal</b>	<b>212355</b>	<b>82374</b>	<b>40947</b>	<b>49391</b>	<b>39643</b>
<b>Totaal buitenland</b>	<b>118948</b>	<b>49507</b>	<b>34309</b>	<b>26441</b>	<b>8691</b>
<b>Totaal E.U.</b>	<b>204386</b>	<b>75902</b>	<b>40776</b>	<b>49062</b>	<b>38646</b>
<b>België</b>	<b>93407</b>	<b>32867</b>	<b>6638</b>	<b>22950</b>	<b>30952</b>
Frankrijk	14799	12733	470	379	1217
Nederland	70537	10059	31120	24243	5115
Duitsland	11785	7243	2255	1340	947
Italië	3274	3118	23	30	103
Verenigd Koninkrijk	7518	7297	185	0	36
Ierland	75	65	10	0	0
Denemarken	256	225	27	0	4
Griekenland	153	51	12	90	0
Portugal	264	167	0	30	67
Spanje	625	610	1	0	14
GH Luxemburg	973	786	6	0	181
Zweden	321	304	14	0	3
Finland	177	174	2	0	1
Oostenrijk	222	203	13	0	6
<b>Totaal niet- E.U.</b>	<b>7969</b>	<b>6472</b>	<b>171</b>	<b>329</b>	<b>997</b>
Zwitserland	360	339	9	0	12
Polen	642	306	2	297	37
Rusland	539	499	12	0	28
Verenigde Staten	2695	2385	5	32	273
Canada	509	260	0	0	249
Israël	171	169	0	0	2
China	84	84	0	0	0
Japan	208	194	0	0	14
Andere landen	2761	2236	143	0	382

---

---

**Aantal overnachtingen volgens logiesvorm - provincie Limburg**


---

	<b>Totaal</b>	<b>Hotels</b>	<b>Campings</b>	<b>Vakantie-centra en -dorpen</b>	<b>Logiesvormen voor doelgroepen</b>
<b>Algemeen totaal</b>	<b>316856</b>	<b>49548</b>	<b>39985</b>	<b>188763</b>	<b>38560</b>
<b>Totaal buitenland</b>	<b>184095</b>	<b>28627</b>	<b>24656</b>	<b>120828</b>	<b>9984</b>
<b>Totaal E.U.</b>	<b>309684</b>	<b>45169</b>	<b>39320</b>	<b>188499</b>	<b>36696</b>
<b>België</b>	<b>132761</b>	<b>20921</b>	<b>15329</b>	<b>67935</b>	<b>28576</b>
Frankrijk	4272	2107	377	1571	217
Nederland	114325	9867	21657	76944	5857
Duitsland	47163	6328	1675	37406	1754
Italië	1024	965	1	0	58
Verenigd Koninkrijk	4096	2976	23	1085	12
Ierland	265	121	0	0	144
Denemarken	187	121	6	60	0
Griekenland	72	66	0	0	6
Portugal	280	211	7	0	62
Spanje	462	456	0	0	6
GH Luxemburg	3636	159	0	3477	0
Zweden	318	295	0	21	2
Finland	50	50	0	0	0
Oostenrijk	773	526	245	0	2
<b>Totaal niet- E.U.</b>	<b>7172</b>	<b>4379</b>	<b>665</b>	<b>264</b>	<b>1864</b>
Zwitserland	402	115	0	225	62
Polen	702	554	12	0	136
Rusland	768	41	244	0	483
Verenigde Staten	1449	1433	4	12	0
Canada	135	135	0	0	0
Israël	47	32	0	15	0
China	139	139	0	0	0
Japan	403	403	0	0	0
Andere landen	3127	1527	405	12	1183

---

---

**Aantal overnachtingen volgens logiesvorm - provincie Luxemburg**


---

	<b>Totaal</b>	<b>Hotels</b>	<b>Campings</b>	<b>Vakantie-centra en -dorpen</b>	<b>Logiesvormen voor doelgroepen</b>
<b>Algemeen totaal</b>	<b>254618</b>	<b>60234</b>	<b>71915</b>	<b>91154</b>	<b>31315</b>
<b>Totaal buitenland</b>	<b>123914</b>	<b>25302</b>	<b>51828</b>	<b>40928</b>	<b>5856</b>
<b>Totaal E.U.</b>	<b>252543</b>	<b>58582</b>	<b>71821</b>	<b>91148</b>	<b>30992</b>
<b>België</b>	<b>130704</b>	<b>34932</b>	<b>20087</b>	<b>50226</b>	<b>25459</b>
Frankrijk	4872	2184	242	1733	713
Nederland	101467	14749	46429	35936	4353
Duitsland	10393	2430	4661	2885	417
Italië	823	793	30	0	0
Verenigd Koninkrijk	2641	2199	305	97	40
Ierland	93	59	0	34	0
Denemarken	312	262	34	16	0
Griekenland	15	13	2	0	0
Portugal	71	71	0	0	0
Spanje	276	247	8	21	0
GH Luxemburg	498	330	0	168	0
Zweden	218	194	8	12	4
Finland	109	79	4	20	6
Oostenrijk	51	40	11	0	0
<b>Totaal niet- E.U.</b>	<b>2075</b>	<b>1652</b>	<b>94</b>	<b>6</b>	<b>323</b>
Zwitserland	290	147	45	0	98
Polen	40	27	13	0	0
Rusland	10	10	0	0	0
Verenigde Staten	600	574	20	0	6
Canada	79	71	8	0	0
Israël	14	14	0	0	0
China	6	6	0	0	0
Japan	304	300	0	4	0
Andere landen	732	503	8	2	219

---

---

**Aantal overnachtingen volgens logiesvorm - provincie Namen**


---

	<b>Totaal</b>	<b>Hotels</b>	<b>Campings</b>	<b>Vakantie-centra en -dorpen</b>	<b>Logiesvormen voor doelgroepen</b>
<b>Algemeen totaal</b>	<b>129011</b>	<b>33452</b>	<b>24749</b>	<b>38765</b>	<b>32045</b>
<b>Totaal buitenland</b>	<b>46681</b>	<b>14229</b>	<b>13996</b>	<b>17156</b>	<b>1300</b>
<b>Totaal E.U.</b>	<b>126652</b>	<b>31582</b>	<b>24686</b>	<b>38516</b>	<b>31868</b>
<b>België</b>	<b>82330</b>	<b>19223</b>	<b>10753</b>	<b>21609</b>	<b>30745</b>
Frankrijk	4873	3166	737	527	443
Nederland	29800	4883	9295	15360	262
Duitsland	5440	1583	3572	112	173
Italië	450	235	14	197	4
Verenigd Koninkrijk	1626	1209	196	131	90
Ierland	63	53	0	0	10
Denemarken	459	86	97	276	0
Griekenland	324	27	0	297	0
Portugal	161	161	0	0	0
Spanje	225	78	5	1	141
GH Luxemburg	202	194	2	6	0
Zweden	625	614	11	0	0
Finland	40	38	2	0	0
Oostenrijk	34	32	2	0	0
<b>Totaal niet -E.U.</b>	<b>2359</b>	<b>1870</b>	<b>63</b>	<b>249</b>	<b>177</b>
Zwitserland	193	162	6	10	15
Polen	273	271	2	0	0
Rusland	95	87	2	0	6
Verenigde Staten	342	289	5	24	24
Canada	125	78	7	0	40
Israël	27	17	10	0	0
China	22	22	0	0	0
Japan	734	634	4	96	0
Andere landen	548	310	27	119	92

---

---

**Aantal aankomsten volgens logiesvorm - België**


---

	<b>Totaal</b>	<b>Hotels</b>	<b>Campings</b>	<b>Vakantie-centra en -dorpen</b>	<b>Logiesvormen voor doelgroepen</b>
<b>Algemeen totaal</b>	<b>1131553</b>	<b>726291</b>	<b>85732</b>	<b>162669</b>	<b>156861</b>
<b>Totaal buitenland</b>	<b>699668</b>	<b>530376</b>	<b>52969</b>	<b>71510</b>	<b>44813</b>
<b>Totaal E.U.</b>	<b>997840</b>	<b>605818</b>	<b>84955</b>	<b>162472</b>	<b>144595</b>
<b>België</b>	<b>431885</b>	<b>195915</b>	<b>32763</b>	<b>91159</b>	<b>112048</b>
Frankrijk	93599	80587	2161	2716	8135
Nederland	188332	89010	39674	47172	12476
Duitsland	97171	67697	7941	16638	4895
Italië	19145	18490	157	67	431
Verenigd Koninkrijk	116606	108840	1532	2497	3737
Ierland	3511	3001	13	10	487
Denemarken	4975	4521	164	57	233
Griekenland	2637	2545	7	0	85
Portugal	2947	2837	28	2	80
Spanje	15008	14167	81	12	748
GH Luxemburg	8313	5788	238	2118	169
Zweden	7809	7043	65	9	692
Finland	2831	2611	30	10	180
Oostenrijk	3071	2766	101	5	199
				0	0
<b>Totaal niet- E.U.</b>	<b>133713</b>	<b>120473</b>	<b>777</b>	<b>197</b>	<b>12266</b>
Zwitserland	6673	6208	116	43	306
Polen	5228	4792	38	3	395
Rusland	3386	3080	58	0	248
Verenigde Staten	33857	30866	90	23	2878
Canada	4840	2977	71	0	1792
Israël	2033	1961	14	5	53
China	9214	9154	4	0	56
Japan	22635	22034	7	96	498
Andere landen	45847	39401	379	27	6040

---



---

**Aantal aankomsten volgens logiesvorm - Vlaams Gewest**


---

	<b>Totaal</b>	<b>Hotels</b>	<b>Campings</b>	<b>Vakantie-centra en -dorpen</b>	<b>Logiesvormen Voor doelgroepen</b>
<b>Algemeen totaal</b>	<b>635690</b>	<b>384832</b>	<b>42423</b>	<b>113580</b>	<b>94855</b>
<b>Totaal buitenland</b>	<b>362654</b>	<b>265993</b>	<b>22558</b>	<b>52671</b>	<b>21432</b>
<b>Totaal E.U.</b>	<b>578578</b>	<b>333376</b>	<b>41871</b>	<b>113528</b>	<b>89803</b>
<b>België</b>	<b>273036</b>	<b>118839</b>	<b>19865</b>	<b>60909</b>	<b>73423</b>
Frankrijk	43509	37740	1307	1718	2744
Nederland	109822	56771	14588	30947	7516
Duitsland	61862	39962	4407	15504	1989
Italië	6642	6334	112	0	196
Verenigd Koninkrijk	64902	58798	1060	2363	2681
Ierland	917	718	10	0	189
Denemarken	1212	1131	49	9	23
Griekenland	691	669	2	0	20
Portugal	833	805	22	0	6
Spanje	3861	3382	71	0	408
GH Luxemburg	6316	3873	232	2070	141
Zweden	2896	2582	39	3	272
Finland	723	620	22	0	81
Oostenrijk	1356	1152	85	5	114
<b>Totaal niet- E.U.</b>	<b>57112</b>	<b>51456</b>	<b>552</b>	<b>52</b>	<b>5052</b>
Zwitserland	1979	1829	70	37	43
Polen	3096	2898	31	1	166
Rusland	1682	1417	53	0	212
Verenigde Staten	14610	13467	62	4	1077
Canada	2347	1537	53	0	757
Israël	1318	1264	4	5	45
China	1374	1363	4	0	7
Japan	11850	11641	4	0	205
Andere landen	18856	16040	271	5	2540

---

---

**Aantal aankomsten volgens logiesvorm - Waals Gewest**


---

	<u>Totaal</u>	<u>Hotels</u>	<u>Campings</u>	<u>Vakantie-centra en -dorpen</u>	<u>Logiesvormen voor doelgroepen</u>
<b>Algemeen totaal</b>	<b>262296</b>	<b>125659</b>	<b>43309</b>	<b>49089</b>	<b>44239</b>
<b>Totaal buitenland</b>	<b>125577</b>	<b>68694</b>	<b>30411</b>	<b>18839</b>	<b>7633</b>
<b>Totaal E.U.</b>	<b>252976</b>	<b>117282</b>	<b>43084</b>	<b>48944</b>	<b>43666</b>
<b>België</b>	<b>136719</b>	<b>56965</b>	<b>12898</b>	<b>30250</b>	<b>36606</b>
Frankrijk	19777	16170	854	998	1755
Nederland	63307	18062	25086	16225	3934
Duitsland	13881	8305	3534	1134	908
Italië	3789	3640	45	67	37
Verenigd Koninkrijk	10976	10121	472	134	249
Ierland	341	319	3	10	9
Denemarken	613	447	115	48	3
Griekenland	98	91	5	0	2
Portugal	264	246	6	2	10
Spanje	995	881	10	12	92
GH Luxemburg	1011	937	6	48	20
Zweden	742	698	26	6	12
Finland	252	208	8	10	26
Oostenrijk	211	192	16	0	3
				0	
<b>Totaal niet - E.U.</b>	<b>9320</b>	<b>8377</b>	<b>225</b>	<b>145</b>	<b>573</b>
Zwitserland	619	511	46	6	56
Polen	631	598	7	2	24
Rusland	246	233	5	0	8
Verenigde Staten	2726	2613	28	19	66
Canada	440	318	18	0	104
Israël	159	147	10	0	2
China	175	173	0	0	2
Japan	1365	1256	3	96	10
Andere landen	2959	2528	108	22	301

---

---

**Aantal aankomsten volgens logiesvorm - Brussels Hoofdstedelijk Gewest**


---

	<u>Totaal</u>	<u>Hotels</u>	<u>Campings</u>	<u>Vakantie-centra en -dorpen</u>	<u>Logiesvormen voor doelgroepen</u>
<b>Algemeen totaal</b>	<b>233567</b>	<b>215800</b>	<b>0</b>	<b>0</b>	<b>17767</b>
<b>Totaal buitenland</b>	<b>211437</b>	<b>195689</b>	<b>0</b>	<b>0</b>	<b>15748</b>
<b>Totaal E.U.</b>	<b>166286</b>	<b>155160</b>	<b>0</b>	<b>0</b>	<b>11126</b>
<b>België</b>	<b>22130</b>	<b>20111</b>	<b>0</b>	<b>0</b>	<b>2019</b>
Frankrijk	30313	26677	0	0	3636
Nederland	15203	14177	0	0	1026
Duitsland	21428	19430	0	0	1998
Italië	8714	8516	0	0	198
Verenigd Koninkrijk	40728	39921	0	0	807
Ierland	2253	1964	0	0	289
Denemarken	3150	2943	0	0	207
Griekenland	1848	1785	0	0	63
Portugal	1850	1786	0	0	64
Spanje	10152	9904	0	0	248
GH Luxemburg	986	978	0	0	8
Zweden	4171	3763	0	0	408
Finland	1856	1783	0	0	73
Oostenrijk	1504	1422	0	0	82
				0	
<b>Totaal niet- E.U.</b>	<b>67281</b>	<b>60640</b>	<b>0</b>	<b>0</b>	<b>6641</b>
Zwitserland	4075	3868	0	0	207
Polen	1501	1296	0	0	205
Rusland	1458	1430	0	0	28
Verenigde Staten	16521	14786	0	0	1735
Canada	2053	1122	0	0	931
Israël	556	550	0	0	6
China	7665	7618	0	0	47
Japan	9420	9137	0	0	283
Andere landen	24032	20833	0	0	3199

---

---

**Aantal aankomsten volgens logiesvorm - provincie Antwerpen**


---

	<u>Totaal</u>	<u>Hotels</u>	<u>Campings</u>	<u>Vakantie-centra en -dorpen</u>	<u>Logiesvormen voor doelgroepen</u>
<b>Algemeen totaal</b>	<b>129836</b>	<b>85563</b>	<b>7643</b>	<b>12517</b>	<b>24113</b>
<b>Totaal buitenland</b>	<b>87282</b>	<b>68825</b>	<b>5069</b>	<b>8304</b>	<b>5084</b>
<b>Totaal E.U.</b>	<b>112988</b>	<b>69733</b>	<b>7562</b>	<b>12517</b>	<b>23176</b>
<b>België</b>	<b>42554</b>	<b>16738</b>	<b>2574</b>	<b>4213</b>	<b>19029</b>
Frankrijk	6396	5497	140	164	595
Nederland	34049	22090	4171	5397	2391
Duitsland	12060	9087	494	1969	510
Italië	1786	1711	21	0	54
Verenigd Koninkrijk	12894	11768	115	764	247
Ierland	218	213	1	0	4
Denemarken	288	279	8	0	1
Griekenland	182	179	0	0	3
Portugal	287	283	3	0	1
Spanje	994	786	2	0	206
GH Luxemburg	238	202	2	10	24
Zweden	601	496	6	0	99
Finland	181	163	12	0	6
Oostenrijk	260	241	13	0	6
				0	
<b>Totaal niet- E.U.</b>	<b>16848</b>	<b>15830</b>	<b>81</b>	<b>0</b>	<b>937</b>
Zwitserland	663	640	14	0	9
Polen	1139	1092	3	0	44
Rusland	914	880	0	0	34
Verenigde Staten	3347	3290	12	0	45
Canada	483	398	8	0	77
Israël	698	692	4	0	2
China	401	399	0	0	2
Japan	1718	1685	1	0	32
Andere landen	7485	6754	39	0	692

---

---

**Aantal aankomsten volgens logiesvorm - provincie Vlaams Brabant**


---

	<u>Totaal</u>	<u>Hotels</u>	<u>Campings</u>	<u>Vakantie-centra en -dorpen</u>	<u>Logiesvormen voor doelgroepen</u>
<b>Algemeen totaal</b>	<b>62357</b>	<b>54497</b>	<b>2611</b>	<b>0</b>	<b>5249</b>
<b>Totaal buitenland</b>	<b>46288</b>	<b>43835</b>	<b>1706</b>	<b>0</b>	<b>747</b>
<b>Totaal E.U.</b>	<b>51118</b>	<b>43523</b>	<b>2500</b>	<b>0</b>	<b>5095</b>
<b>België</b>	<b>16069</b>	<b>10662</b>	<b>905</b>	<b>0</b>	<b>4502</b>
Frankrijk	7702	7482	205	0	15
Nederland	6203	5072	835	0	296
Duitsland	4615	4178	348	0	89
Italië	1659	1588	43	0	28
Verenigd Koninkrijk	11454	11294	100	0	60
Ierland	140	139	0	0	1
Denemarken	268	263	5	0	0
Griekenland	192	192	0	0	0
Portugal	206	205	0	0	1
Spanje	951	903	22	0	26
GH Luxemburg	345	330	0	0	15
Zweden	702	646	4	0	52
Finland	156	146	2	0	8
Oostenrijk	456	423	31	0	2
				0	
<b>Totaal niet- E.U.</b>	<b>11239</b>	<b>10974</b>	<b>111</b>	<b>0</b>	<b>154</b>
Zwitserland	545	519	16	0	10
Polen	1160	1096	10	0	54
Rusland	176	175	0	0	1
Verenigde Staten	3005	2996	9	0	0
Canada	206	190	14	0	2
Israël	124	124	0	0	0
China	734	734	0	0	0
Japan	1077	1077	0	0	0
Andere landen	4212	4063	62	0	87

---

Mei 2002

**Aantal aankomsten volgens logiesvorm - provincie Waals Brabant**

	Totaal	Hotels	Campings	Vakantie-centra en -dorpen	Logiesvormen voor doelgroepen
<b>Algemeen totaal</b>	<b>15274</b>	<b>13922</b>	<b>423</b>	<b>0</b>	<b>929</b>
<b>Totaal buitenland</b>	<b>9888</b>	<b>9488</b>	<b>138</b>	<b>0</b>	<b>262</b>
<b>Totaal E.U.</b>	<b>13845</b>	<b>12613</b>	<b>402</b>	<b>0</b>	<b>830</b>
<b>België</b>	<b>5386</b>	<b>4434</b>	<b>285</b>	<b>0</b>	<b>667</b>
Frankrijk	2437	2292	53	0	92
Nederland	2271	2224	46	0	1
Duitsland	830	813	12	0	5
Italië	520	499	0	0	21
Verenigd Koninkrijk	1728	1707	6	0	15
Ierland	45	44	0	0	1
Denemarken	42	41	0	0	1
Griekenland	32	30	0	0	2
Portugal	33	30	0	0	3
Spanje	239	223	0	0	16
GH Luxemburg	105	105	0	0	0
Zweden	106	103	0	0	3
Finland	39	36	0	0	3
Oostenrijk	32	32	0	0	0
<b>Totaal niet- E.U.</b>	<b>1429</b>	<b>1309</b>	<b>21</b>	<b>0</b>	<b>99</b>
Zwitserland	54	52	0	0	2
Polen	44	35	0	0	9
Rusland	27	27	0	0	0
Verenigde Staten	470	459	2	0	9
Canada	30	15	4	0	11
Israël	11	11	0	0	0
China	118	116	0	0	2
Japan	261	260	0	0	1
Andere landen	414	334	15	0	65

---

**Aantal aankomsten volgens logiesvorm - provincie West-Vlaanderen**


---

	<b>Totaal</b>	<b>Hotels</b>	<b>Campings</b>	<b>Vakantie-centra en -dorpen</b>	<b>Logiesvormen voor doelgroepen</b>
<b>Algemeen totaal</b>	<b>289610</b>	<b>179239</b>	<b>18847</b>	<b>52282</b>	<b>39242</b>
<b>Totaal buitenland</b>	<b>141796</b>	<b>108223</b>	<b>7883</b>	<b>15753</b>	<b>9937</b>
<b>Totaal E.U.</b>	<b>266746</b>	<b>159676</b>	<b>18688</b>	<b>52275</b>	<b>36107</b>
<b>België</b>	<b>147814</b>	<b>71016</b>	<b>10964</b>	<b>36529</b>	<b>29305</b>
Frankrijk	22597	18822	731	1191	1853
Nederland	28656	16494	3535	7202	1425
Duitsland	25810	17542	2578	5015	675
Italië	1743	1627	34	0	82
Verenigd Koninkrijk	32315	28418	520	1188	2189
Ierland	213	166	0	0	47
Denemarken	314	282	22	0	10
Griekenland	229	215	0	0	14
Portugal	196	187	6	0	3
Spanje	1174	1008	35	0	131
GH Luxemburg	4639	3167	225	1145	102
Zweden	571	438	14	0	119
Finland	167	107	8	0	52
Oostenrijk	308	187	16	5	100
				0	
<b>Totaal niet- E.U.</b>	<b>22864</b>	<b>19563</b>	<b>159</b>	<b>7</b>	<b>3135</b>
Zwitserland	457	410	27	1	19
Polen	347	334	2	1	10
Rusland	250	246	3	0	1
Verenigde Staten	6513	5555	29	0	929
Canada	1373	735	21	0	617
Israël	370	329	0	0	41
China	154	149	0	0	5
Japan	8447	8289	1	0	157
Andere landen	4953	3516	76	5	1356

---

---

**Aantal aankomsten volgens logiesvorm - provincie Oost-Vlaanderen**


---

	<b>Totaal</b>	<b>Hotels</b>	<b>Campings</b>	<b>Vakantie-centra en -dorpen</b>	<b>Logiesvormen voor doelgroepen</b>
<b>Algemeen totaal</b>	<b>57025</b>	<b>39900</b>	<b>6185</b>	<b>0</b>	<b>10940</b>
<b>Totaal buitenland</b>	<b>37406</b>	<b>31529</b>	<b>3882</b>	<b>0</b>	<b>1995</b>
<b>Totaal E.U.</b>	<b>53176</b>	<b>36519</b>	<b>6090</b>	<b>0</b>	<b>10567</b>
<b>België</b>	<b>19619</b>	<b>8371</b>	<b>2303</b>	<b>0</b>	<b>8945</b>
Frankrijk	5228	4875	190	0	163
Nederland	11559	7902	2756	0	901
Duitsland	6847	6213	441	0	193
Italië	966	923	13	0	30
Verenigd Koninkrijk	6374	5884	310	0	180
Ierland	239	151	9	0	79
Denemarken	244	224	8	0	12
Griekenland	71	67	2	0	2
Portugal	99	86	12	0	1
Spanje	563	509	12	0	42
GH Luxemburg	85	80	5	0	0
Zweden	872	857	15	0	0
Finland	196	181	0	0	15
Oostenrijk	214	196	14	0	4
				0	0
<b>Totaal niet- E.U.</b>	<b>3849</b>	<b>3381</b>	<b>95</b>	<b>0</b>	<b>373</b>
Zwitserland	210	192	13	0	5
Polen	230	210	10	0	10
Rusland	118	101	2	0	15
Verenigde Staten	987	874	10	0	103
Canada	248	177	10	0	61
Israël	104	102	0	0	2
China	52	48	4	0	0
Japan	481	463	2	0	16
Andere landen	1419	1214	44	0	161

---



---

**Aantal aankomsten volgens logiesvorm - provincie Henegouwen**


---

	<u>Totaal</u>	<u>Hotels</u>	<u>Campings</u>	<u>Vakantie-centra en -dorpen</u>	<u>Logiesvormen voor doelgroepen</u>
<b>Algemeen totaal</b>	<b>18470</b>	<b>12618</b>	<b>1375</b>	<b>0</b>	<b>4477</b>
<b>Totaal buitenland</b>	<b>10379</b>	<b>8682</b>	<b>806</b>	<b>0</b>	<b>891</b>
<b>Totaal E.U.</b>	<b>16886</b>	<b>11138</b>	<b>1358</b>	<b>0</b>	<b>4390</b>
<b>België</b>	<b>8091</b>	<b>3936</b>	<b>569</b>	<b>0</b>	<b>3586</b>
Frankrijk	3149	2560	161	0	428
Nederland	1136	672	401	0	63
Duitsland	1020	843	68	0	109
Italië	518	513	2	0	3
Verenigd Koninkrijk	2266	1971	144	0	151
Ierland	203	203	0	0	0
Denemarken	65	61	4	0	0
Griekenland	12	12	0	0	0
Portugal	40	30	6	0	4
Spanje	125	104	0	0	21
GH Luxemburg	65	65	0	0	0
Zweden	108	100	3	0	5
Finland	63	43	0	0	20
Oostenrijk	25	25	0	0	0
				0	
<b>Totaal niet- E.U.</b>	<b>1584</b>	<b>1480</b>	<b>17</b>	<b>0</b>	<b>87</b>
Zwitserland	80	77	0	0	3
Polen	106	106	0	0	0
Rusland	39	39	0	0	0
Verenigde Staten	516	515	0	0	1
Canada	92	80	3	0	9
Israël	2	2	0	0	0
China	6	6	0	0	0
Japan	22	20	0	0	2
Andere landen	721	635	14	0	72

---

---

**Aantal aankomsten volgens logiesvorm - provincie Luik**


---

	<u>Totaal</u>	<u>Hotels</u>	<u>Campings</u>	<u>Vakantie-centra en -dorpen</u>	<u>Logiesvormen voor doelgroepen</u>
<b>Algemeen totaal</b>	<b>86778</b>	<b>46758</b>	<b>12456</b>	<b>12614</b>	<b>14950</b>
<b>Totaal buitenland</b>	<b>49080</b>	<b>28621</b>	<b>10070</b>	<b>6931</b>	<b>3458</b>
<b>Totaal E.U.</b>	<b>83465</b>	<b>43699</b>	<b>12390</b>	<b>12610</b>	<b>14766</b>
<b>België</b>	<b>37698</b>	<b>18137</b>	<b>2386</b>	<b>5683</b>	<b>11492</b>
Frankrijk	8576	7746	155	112	563
Nederland	22973	5593	8827	6391	2162
Duitsland	6181	4397	880	422	482
Italië	2138	2112	17	0	9
Verenigd Koninkrijk	4435	4338	74	0	23
Ierland	37	34	3	0	0
Denemarken	172	151	19	0	2
Griekenland	31	28	3	0	0
Portugal	65	60	0	2	3
Spanje	377	372	1	0	4
GH Luxemburg	366	342	4	0	20
Zweden	229	217	10	0	2
Finland	80	77	2	0	1
Oostenrijk	107	95	9	0	3
				0	
<b>Totaal niet- E.U.</b>	<b>3313</b>	<b>3059</b>	<b>66</b>	<b>4</b>	<b>184</b>
Zwitserland	223	207	9	0	7
Polen	245	226	2	2	15
Rusland	87	77	4	0	6
Verenigde Staten	1083	1038	5	2	38
Canada	179	118	0	0	61
Israël	108	106	0	0	2
China	33	33	0	0	0
Japan	132	125	0	0	7
Andere landen	1223	1129	46	0	48

---

---

**Aantal aankomsten volgens logiesvorm - provincie Limburg**


---

	<u>Totaal</u>	<u>Hotels</u>	<u>Campings</u>	<u>Vakantie-centra en -dorpen</u>	<u>Logiesvormen voor doelgroepen</u>
<b>Algemeen totaal</b>	<b>96862</b>	<b>25633</b>	<b>7137</b>	<b>48781</b>	<b>15311</b>
<b>Totaal buitenland</b>	<b>49882</b>	<b>13581</b>	<b>4018</b>	<b>28614</b>	<b>3669</b>
<b>Totaal E.U.</b>	<b>94550</b>	<b>23925</b>	<b>7031</b>	<b>48736</b>	<b>14858</b>
<b>België</b>	<b>46980</b>	<b>12052</b>	<b>3119</b>	<b>20167</b>	<b>11642</b>
Frankrijk	1586	1064	41	363	118
Nederland	29355	5213	3291	18348	2503
Duitsland	12530	2942	546	8520	522
Italië	488	485	1	0	2
Verenigd Koninkrijk	1865	1434	15	411	5
Ierland	107	49	0	0	58
Denemarken	98	83	6	9	0
Griekenland	17	16	0	0	1
Portugal	45	44	1	0	0
Spanje	179	176	0	0	3
GH Luxemburg	1009	94	0	915	0
Zweden	150	145	0	3	2
Finland	23	23	0	0	0
Oostenrijk	118	105	11	0	2
				0	
<b>Totaal niet- E.U.</b>	<b>2312</b>	<b>1708</b>	<b>106</b>	<b>45</b>	<b>453</b>
Zwitserland	104	68	0	36	0
Polen	220	166	6	0	48
Rusland	224	15	48	0	161
Verenigde Staten	758	752	2	4	0
Canada	37	37	0	0	0
Israël	22	17	0	5	0
China	33	33	0	0	0
Japan	127	127	0	0	0
Andere landen	787	493	50	0	244

---

---

**Aantal aankomsten volgens logiesvorm - provincie Luxemburg**


---

	<u>Totaal</u>	<u>Hotels</u>	<u>Campings</u>	<u>Vakantie-centra en -dorpen</u>	<u>Logiesvormen voor doelgroepen</u>
<b>Algemeen totaal</b>	<b>92331</b>	<b>32613</b>	<b>22172</b>	<b>26294</b>	<b>11252</b>
<b>Totaal buitenland</b>	<b>39785</b>	<b>13455</b>	<b>15686</b>	<b>8355</b>	<b>2289</b>
<b>Totaal E.U.</b>	<b>91070</b>	<b>31492</b>	<b>22109</b>	<b>26291</b>	<b>11178</b>
<b>België</b>	<b>52546</b>	<b>19158</b>	<b>6486</b>	<b>17939</b>	<b>8963</b>
Frankrijk	2725	1462	123	721	419
Nederland	28589	6957	13281	6783	1568
Duitsland	4303	1388	2037	674	204
Italië	378	360	18	0	0
Verenigd Koninkrijk	1585	1351	129	85	20
Ierland	40	30	0	10	0
Denemarken	135	111	16	8	0
Griekenland	15	13	2	0	0
Portugal	56	56	0	0	0
Spanje	158	143	4	11	0
GH Luxemburg	357	313	0	44	0
Zweden	104	92	4	6	2
Finland	46	30	4	10	2
Oostenrijk	33	28	5	0	0
				0	
<b>Totaal niet- E.U.</b>	<b>1261</b>	<b>1121</b>	<b>63</b>	<b>3</b>	<b>74</b>
Zwitserland	163	98	31	0	34
Polen	20	15	5	0	0
Rusland	7	7	0	0	0
Verenigde Staten	431	409	16	0	6
Canada	60	56	4	0	0
Israël	11	11	0	0	0
China	6	6	0	0	0
Japan	270	268	0	2	0
Andere landen	293	251	7	1	34

---

---

**Aantal aankomsten volgens logiesvorm - provincie Namen**


---

	Totaal	Hotels	Campings	Vakantie-centra en -dorpen	Logiesvormen voor doelgroepen
<b>Algemeen totaal</b>	<b>49443</b>	<b>19748</b>	<b>6883</b>	<b>10181</b>	<b>12631</b>
<b>Totaal buitenland</b>	<b>16445</b>	<b>8448</b>	<b>3711</b>	<b>3553</b>	<b>733</b>
<b>Totaal E.U.</b>	<b>47710</b>	<b>18340</b>	<b>6825</b>	<b>10043</b>	<b>12502</b>
<b>België</b>	<b>32998</b>	<b>11300</b>	<b>3172</b>	<b>6628</b>	<b>11898</b>
Frankrijk	2890	2110	362	165	253
Nederland	8338	2616	2531	3051	140
Duitsland	1547	864	537	38	108
Italië	235	156	8	67	4
Verenigd Koninkrijk	962	754	119	49	40
Ierland	16	8	0	0	8
Denemarken	199	83	76	40	0
Griekenland	8	8	0	0	0
Portugal	70	70	0	0	0
Spanje	96	39	5	1	51
GH Luxemburg	118	112	2	4	0
Zweden	195	186	9	0	0
Finland	24	22	2	0	0
Oostenrijk	14	12	2	0	0
				0	
<b>Totaal niet- E.U.</b>	<b>1733</b>	<b>1408</b>	<b>58</b>	<b>138</b>	<b>129</b>
Zwitserland	99	77	6	6	10
Polen	216	216	0	0	0
Rusland	86	83	1	0	2
Verenigde Staten	226	192	5	17	12
Canada	79	49	7	0	23
Israël	27	17	10	0	0
China	12	12	0	0	0
Japan	680	583	3	94	0
Andere landen	308	179	26	21	82

---

## Aankomsten en overnachtingen volgens doel van verblijf

	Aankomsten				
	Totaal	Ontspanning en vakantie	Congres, seminarie en conferentie	Andere beroepsdoeleinden	Doel niet bepaald
<b>België</b>	<b>1131553</b>	<b>822912</b>	<b>147006</b>	<b>144567</b>	<b>17068</b>
<i>Vlaams Gewest</i>	<b>635690</b>	504813	52141	74720	4016
<i>Waals Gewest</i>	<b>262296</b>	222422	19903	19427	544
<i>Brussels Hoofdstedelijk Gewest</i>	<b>233567</b>	95677	74962	50420	12508
<b>Provincies</b>					
Provincie Antwerpen	<b>129836</b>	86964	19321	23551	0
Provincie Limburg	<b>96862</b>	83491	5117	8254	0
Provincie Oost-Vlaanderen	<b>57025</b>	42590	2511	11919	5
Provincie Vlaams Brabant	<b>62357</b>	28660	12825	16861	4011
Provincie West-Vlaanderen	<b>289610</b>	263108	12367	14135	0
Provincie Waals Brabant	<b>15274</b>	8758	3205	2767	544
Provincie Henegouwen	<b>18470</b>	11181	1886	5403	0
Provincie Luik	<b>86778</b>	69510	10910	6358	0
Provincie Luxemburg	<b>92331</b>	87038	2569	2724	0
Provincie Namen	<b>49443</b>	45935	1333	2175	0

	Overnachtingen				
	Totaal	Ontspanning en vakantie	Congres, seminarie en conferentie	Andere beroepsdoeleinden	Doel niet bepaald
<b>België</b>	<b>2767606</b>	<b>2145629</b>	<b>291209</b>	<b>296324</b>	<b>34444</b>
<i>Vlaams Gewest</i>	<b>1659394</b>	1396622	106189	150144	6439
<i>Waals Gewest</i>	<b>662866</b>	582506	38269	40752	1339
<i>Brussels Hoofdstedelijk Gewest</i>	<b>445346</b>	166501	146751	105428	26666
<b>Provincies</b>					
Provincie Antwerpen	<b>295582</b>	210333	38409	46840	0
Provincie Limburg	<b>316856</b>	287410	11926	17520	0
Provincie Oost-Vlaanderen	<b>127086</b>	95603	5676	25799	8
Provincie Vlaams Brabant	<b>104401</b>	48601	19191	30178	6431
Provincie West-Vlaanderen	<b>815469</b>	754675	30987	29807	0
Provincie Waals Brabant	<b>28335</b>	14760	6250	5986	1339
Provincie Henegouwen	<b>38547</b>	23381	4258	10908	0
Provincie Luik	<b>212355</b>	180223	18885	13247	0
Provincie Luxemburg	<b>254618</b>	242341	6290	5987	0
Provincie Namen	<b>129011</b>	121801	2586	4624	0

**Juni 2002**

---

**Aantal overnachtingen volgens logiesvorm - België**


---

	<b>Totaal</b>	<b>Hotels</b>	<b>Campings</b>	<b>Vakantie-centra en -dorpen</b>	<b>Logiesvormen voor doelgroepen</b>
<b>Algemeen totaal</b>	<b>2390804</b>	<b>1315444</b>	<b>282365</b>	<b>522910</b>	<b>270085</b>
<b>Totaal buitenland</b>	<b>1406422</b>	<b>948841</b>	<b>133092</b>	<b>241344</b>	<b>83145</b>
<b>Totaal E.U.</b>	<b>2133565</b>	<b>1083954</b>	<b>279882</b>	<b>520845</b>	<b>248884</b>
<b>België</b>	<b>984382</b>	<b>366603</b>	<b>149273</b>	<b>281566</b>	<b>186940</b>
Frankrijk	133315	112779	7142	6196	7198
Nederland	393932	138404	96433	128977	30118
Duitsland	221529	123442	15094	73654	9339
Italië	32858	31492	557	3	806
Verenigd Koninkrijk	259611	217089	7646	25032	9844
Ierland	7234	5899	381	112	842
Denemarken	11217	8656	913	1110	538
Griekenland	6263	6092	6	14	151
Portugal	6839	6581	98	10	150
Spanje	34543	33004	427	0	1112
GH Luxemburg	17664	12721	728	3994	221
Zweden	12783	11679	458	37	609
Finland	5729	4676	243	88	722
Oostenrijk	5666	4837	483	52	294
<b>Totaal niet- E.U.</b>	<b>257239</b>	<b>231490</b>	<b>2483</b>	<b>2065</b>	<b>21201</b>
Zwitserland	9725	8687	258	178	602
Polen	10291	8969	237	12	1073
Rusland	7531	5863	7	398	1263
Verenigde Staten	72106	66700	305	177	4924
Canada	10126	7439	172	10	2505
Israël	5523	5216	8	44	255
China	14276	14130	4	0	142
Japan	23380	22249	17	135	979
Andere landen	104281	92237	1475	1111	9458

---



---

**Aantal overnachtingen volgens logiesvorm - Vlaams Gewest**


---

	<b>Totaal</b>	<b>Hotels</b>	<b>Campings</b>	<b>Vakantie-centra en dorpen</b>	<b>Logiesvormen voor doelgroepen</b>
<b>Algemeen totaal</b>	<b>1492531</b>	<b>740375</b>	<b>187491</b>	<b>396876</b>	<b>167789</b>
<b>Totaal buitenland</b>	<b>782366</b>	<b>485651</b>	<b>70496</b>	<b>180017</b>	<b>46202</b>
<b>Totaal E.U.</b>	<b>1388784</b>	<b>649649</b>	<b>185580</b>	<b>395895</b>	<b>157660</b>
<b>België</b>	<b>710165</b>	<b>254724</b>	<b>116995</b>	<b>216859</b>	<b>121587</b>
Frankrijk	62359	52171	3293	4322	2573
Nederland	233970	88324	45394	79831	20421
Duitsland	160521	78473	11546	66608	3894
Italië	12018	11367	353	0	298
Verenigd Koninkrijk	166333	130007	5418	23916	6992
Ierland	1961	1424	287	100	150
Denemarken	3592	2752	302	388	150
Griekenland	1741	1679	6	0	56
Portugal	2265	2173	70	0	22
Spanje	8667	7846	337	0	484
GH Luxemburg	15028	10451	625	3804	148
Zweden	5497	5011	305	15	166
Finland	2089	1281	186	0	622
Oostenrijk	2578	1966	463	52	97
<b>Totaal niet- E.U.</b>	<b>103747</b>	<b>90726</b>	<b>1911</b>	<b>981</b>	<b>10129</b>
Zwitserland	3594	3108	188	178	120
Polen	6093	5301	226	12	554
Rusland	2397	2289	4	0	104
Verenigde Staten	29749	26999	161	138	2451
Canada	4225	3073	116	8	1028
Israël	3499	3197	6	44	252
China	2922	2897	4	0	21
Japan	9865	9397	11	0	457
Andere landen	41403	34465	1195	601	5142

---

**Aantal overnachtingen volgens logiesvorm - Waals Gewest**

	<b>Totaal</b>	<b>Hotels</b>	<b>Campings</b>	<b>Vakantie-centra en -dorpen</b>	<b>Logiesvormen voor doelgroepen</b>
<b>Algemeen totaal</b>	<b>500275</b>	<b>196851</b>	<b>94874</b>	<b>126034</b>	<b>82516</b>
<b>Totaal buitenland</b>	<b>257042</b>	<b>114971</b>	<b>62596</b>	<b>61327</b>	<b>18148</b>
<b>Totaal E.U.</b>	<b>478637</b>	<b>179983</b>	<b>94302</b>	<b>124950</b>	<b>79402</b>
<b>België</b>	<b>243233</b>	<b>81880</b>	<b>32278</b>	<b>64707</b>	<b>64368</b>
Frankrijk	31909	24281	3849	1874	1905
Nederland	138905	29631	51039	49146	9089
Duitsland	24990	12293	3548	7046	2103
Italië	6032	5583	204	3	242
Verenigd Koninkrijk	23779	19340	2228	1116	1095
Ierland	766	618	94	12	42
Denemarken	2680	1129	611	722	218
Griekenland	293	231	0	14	48
Portugal	511	402	28	10	71
Spanje	1788	1597	90	0	101
GH Luxemburg	1345	994	103	190	58
Zweden	1518	1299	153	22	44
Finland	613	450	57	88	18
Oostenrijk	275	255	20	0	0
<b>Totaal niet- E.U.</b>	<b>21638</b>	<b>16868</b>	<b>572</b>	<b>1084</b>	<b>3114</b>
Zwitserland	857	759	70	0	28
Polen	1023	804	11	0	208
Rusland	2431	895	3	398	1135
Verenigde Staten	6952	6564	144	39	205
Canada	1368	726	56	2	584
Israël	204	202	2	0	0
China	434	418	0	0	16
Japan	1275	1103	6	135	31
Andere landen	7094	5397	280	510	907

---

**Aantal overnachtingen volgens logiesvorm - Brussels Hoofdstedelijk Gewest**


---

	<b>Totaal</b>	<b>Hotels</b>	<b>Campings</b>	<b>Vakantie-centra en -dorpen</b>	<b>Logiesvormen voor doelgroepen</b>
<b>Algemeen totaal</b>	<b>397998</b>	<b>378218</b>	<b>0</b>	<b>0</b>	<b>19780</b>
<b>Totaal buitenland</b>	<b>367014</b>	<b>348219</b>	<b>0</b>	<b>0</b>	<b>18795</b>
<b>Totaal E.U.</b>	<b>266144</b>	<b>254322</b>	<b>0</b>	<b>0</b>	<b>11822</b>
<b>België</b>	<b>30984</b>	<b>29999</b>	<b>0</b>	<b>0</b>	<b>985</b>
Frankrijk	39047	36327	0	0	2720
Nederland	21057	20449	0	0	608
Duitsland	36018	32676	0	0	3342
Italië	14808	14542	0	0	266
Verenigd Koninkrijk	69499	67742	0	0	1757
Ierland	4507	3857	0	0	650
Denemarken	4945	4775	0	0	170
Griekenland	4229	4182	0	0	47
Portugal	4063	4006	0	0	57
Spanje	24088	23561	0	0	527
GH Luxemburg	1291	1276	0	0	15
Zweden	5768	5369	0	0	399
Finland	3027	2945	0	0	82
Oostenrijk	2813	2616	0	0	197
<b>Totaal niet- E.U.</b>	<b>131854</b>	<b>123896</b>	<b>0</b>	<b>0</b>	<b>7958</b>
Zwitserland	5274	4820	0	0	454
Polen	3175	2864	0	0	311
Rusland	2703	2679	0	0	24
Verenigde Staten	35405	33137	0	0	2268
Canada	4533	3640	0	0	893
Israël	1820	1817	0	0	3
China	10920	10815	0	0	105
Japan	12240	11749	0	0	491
Andere landen	55784	52375	0	0	3409

---

**Aantal overnachtingen volgens logiesvorm - provincie Antwerpen**

	<b>Totaal</b>	<b>Hotels</b>	<b>Campings</b>	<b>Vakantie-centra en -dorpen</b>	<b>Logiesvormen voor doelgroepen</b>
<b>Algemeen totaal</b>	<b>225675</b>	<b>138651</b>	<b>16268</b>	<b>35872</b>	<b>34884</b>
<b>Totaal buitenland</b>	<b>157881</b>	<b>113492</b>	<b>10215</b>	<b>22931</b>	<b>11243</b>
<b>Totaal E.U.</b>	<b>190395</b>	<b>106083</b>	<b>15873</b>	<b>35384</b>	<b>33055</b>
<b>België</b>	<b>67794</b>	<b>25159</b>	<b>6053</b>	<b>12941</b>	<b>23641</b>
Frankrijk	9486	7785	386	676	639
Nederland	54219	29001	7715	10373	7130
Duitsland	23511	15873	925	6042	671
Italië	2961	2911	39	0	11
Verenigd Koninkrijk	24417	18389	495	5322	211
Ierland	479	432	36	0	11
Denemarken	1022	916	78	0	28
Griekenland	501	486	0	0	15
Portugal	963	942	12	0	9
Spanje	2245	2190	7	0	48
GH Luxemburg	369	334	4	30	1
Zweden	922	835	60	0	27
Finland	906	309	29	0	568
Oostenrijk	600	521	34	0	45
<b>Totaal niet- E.U.</b>	<b>35280</b>	<b>32568</b>	<b>395</b>	<b>488</b>	<b>1829</b>
Zwitserland	928	777	73	0	78
Polen	1275	1014	38	0	223
Rusland	1204	1121	0	0	83
Verenigde Staten	8876	8750	17	0	109
Canada	1146	1066	17	0	63
Israël	1893	1890	0	0	3
China	951	936	0	0	15
Japan	2605	2514	3	0	88
Andere landen	16402	14500	247	488	1167

---

**Aantal overnachtingen volgens logiesvorm - provincie Vlaams Brabant**


---

	<b>Totaal</b>	<b>Hotels</b>	<b>Campings</b>	<b>Vakantie-centra en -dorpen</b>	<b>Logiesvormen voor doelgroepen</b>
<b>Algemeen totaal</b>	<b>94985</b>	<b>82533</b>	<b>6175</b>	<b>0</b>	<b>6277</b>
<b>Totaal buitenland</b>	<b>73278</b>	<b>68497</b>	<b>4019</b>	<b>0</b>	<b>762</b>
<b>Totaal E.U.</b>	<b>74860</b>	<b>63142</b>	<b>5771</b>	<b>0</b>	<b>5947</b>
<b>België</b>	<b>21707</b>	<b>14036</b>	<b>2156</b>	<b>0</b>	<b>5515</b>
Frankrijk	10268	9879	282	0	107
Nederland	9550	7634	1790	0	126
Duitsland	7213	6600	562	0	51
Italië	2609	2465	101	0	43
Verenigd Koninkrijk	18572	17925	573	0	74
Ierland	227	204	21	0	2
Denemarken	497	400	95	0	2
Griekenland	353	349	4	0	0
Portugal	320	304	16	0	0
Spanje	1593	1540	51	0	2
GH Luxemburg	347	347	0	0	0
Zweden	810	746	48	0	16
Finland	291	271	18	0	2
Oostenrijk	503	442	54	0	7
<b>Totaal niet- E.U.</b>	<b>20125</b>	<b>19391</b>	<b>404</b>	<b>0</b>	<b>330</b>
Zwitserland	501	467	28	0	6
Polen	2145	2008	42	0	95
Rusland	479	477	2	0	0
Verenigde Staten	5014	4955	54	0	5
Canada	308	279	29	0	0
Israël	224	218	6	0	0
China	1408	1404	4	0	0
Japan	1029	1022	6	0	1
Andere landen	9017	8561	233	0	223

---

**Aantal overnachtingen volgens logiesvorm - provincie Waals Brabant**

	<b>Totaal</b>	<b>Hotels</b>	<b>Campings</b>	<b>Vakantie-centra en dorpen</b>	<b>Logiesvormen voor doelgroepen</b>
<b>Algemeen totaal</b>	<b>27583</b>	<b>23470</b>	<b>1687</b>	<b>0</b>	<b>2426</b>
<b>Totaal buitenland</b>	<b>19625</b>	<b>17109</b>	<b>1000</b>	<b>0</b>	<b>1516</b>
<b>Totaal E.U.</b>	<b>23157</b>	<b>19884</b>	<b>1616</b>	<b>0</b>	<b>1657</b>
<b>België</b>	<b>7958</b>	<b>6361</b>	<b>687</b>	<b>0</b>	<b>910</b>
Frankrijk	5254	3982	797	0	475
Nederland	3224	3163	54	0	7
Duitsland	1203	1170	14	0	19
Italië	1063	955	0	0	108
Verenigd Koninkrijk	3085	2972	22	0	91
Ierland	86	84	2	0	0
Denemarken	94	64	30	0	0
Griekenland	55	51	0	0	4
Portugal	73	57	4	0	12
Spanje	371	337	4	0	30
GH Luxemburg	122	122	0	0	0
Zweden	297	296	0	0	1
Finland	193	193	0	0	0
Oostenrijk	79	77	2	0	0
<b>Totaal niet- E.U.</b>	<b>4426</b>	<b>3586</b>	<b>71</b>	<b>0</b>	<b>769</b>
Zwitserland	209	192	0	0	17
Polen	88	80	0	0	8
Rusland	145	141	0	0	4
Verenigde Staten	1560	1521	0	0	39
Canada	175	78	10	0	87
Israël	15	15	0	0	0
China	326	316	0	0	10
Japan	218	201	0	0	17
Andere landen	1690	1042	61	0	587

---

**Aantal overnachtingen volgens logiesvorm - provincie West-Vlaanderen**


---

	<b>Totaal</b>	<b>Hotels</b>	<b>Campings</b>	<b>Vakantie-centra en dorpen</b>	<b>Logiesvormen voor doelgroepen</b>
<b>Algemeen totaal</b>	<b>824457</b>	<b>402617</b>	<b>123420</b>	<b>217199</b>	<b>81221</b>
<b>Totaal buitenland</b>	<b>346414</b>	<b>219047</b>	<b>29718</b>	<b>77675</b>	<b>19974</b>
<b>Totaal E.U.</b>	<b>790910</b>	<b>376285</b>	<b>122785</b>	<b>217015</b>	<b>74825</b>
<b>België</b>	<b>478043</b>	<b>183570</b>	<b>93702</b>	<b>139524</b>	<b>61247</b>
Frankrijk	31166	25678	1568	2250	1670
Nederland	74113	30681	16357	25250	1825
Duitsland	83256	39468	7616	33453	2719
Italië	3846	3552	69	0	225
Verenigd Koninkrijk	100329	77932	2368	13717	6312
Ierland	567	460	9	0	98
Denemarken	766	640	85	0	41
Griekenland	387	344	2	0	41
Portugal	396	384	4	0	8
Spanje	3022	2563	128	0	331
GH Luxemburg	12912	9369	595	2801	147
Zweden	1159	936	120	0	103
Finland	446	298	116	0	32
Oostenrijk	502	410	46	20	26
<b>Totaal niet- E.U.</b>	<b>33547</b>	<b>26332</b>	<b>635</b>	<b>184</b>	<b>6396</b>
Zwitserland	1442	1256	62	98	26
Polen	1090	829	37	0	224
Rusland	490	478	0	0	12
Verenigde Staten	12295	10028	60	77	2130
Canada	2221	1291	40	0	890
Israël	1073	824	0	0	249
China	146	141	0	0	5
Japan	4772	4428	0	0	344
Andere landen	10018	7057	436	9	2516

---

---

**Aantal overnachtingen volgens logiesvorm - provincie Oost-Vlaanderen**


---

	<b>Totaal</b>	<b>Hotels</b>	<b>Campings</b>	<b>Vakantie-centra en -dorpen</b>	<b>Logiesvormen voor doelgroepen</b>
<b>Algemeen totaal</b>	<b>115032</b>	<b>76119</b>	<b>20270</b>	<b>0</b>	<b>18643</b>
<b>Totaal buitenland</b>	<b>76447</b>	<b>61787</b>	<b>11449</b>	<b>0</b>	<b>3211</b>
<b>Totaal E.U.</b>	<b>104920</b>	<b>67502</b>	<b>19980</b>	<b>0</b>	<b>17438</b>
<b>België</b>	<b>38585</b>	<b>14332</b>	<b>8821</b>	<b>0</b>	<b>15432</b>
Frankrijk	7963	7142	749	0	72
Nederland	20641	12952	6614	0	1075
Duitsland	13492	11925	1303	0	264
Italië	1756	1695	49	0	12
Verenigd Koninkrijk	15705	13381	1949	0	375
Ierland	504	244	221	0	39
Denemarken	695	657	34	0	4
Griekenland	453	453	0	0	0
Portugal	314	307	2	0	5
Spanje	1530	1292	135	0	103
GH Luxemburg	313	305	8	0	0
Zweden	2347	2302	25	0	20
Finland	392	351	21	0	20
Oostenrijk	230	164	49	0	17
<b>Totaal niet- E.U.</b>	<b>10112</b>	<b>8617</b>	<b>290</b>	<b>0</b>	<b>1205</b>
Zwitserland	578	546	25	0	7
Polen	901	780	109	0	12
Rusland	172	161	2	0	9
Verenigde Staten	2359	2151	30	0	178
Canada	416	311	30	0	75
Israël	192	192	0	0	0
China	374	373	0	0	1
Japan	1310	1284	2	0	24
Andere landen	3810	2819	92	0	899

---



---

**Aantal overnachtingen volgens logiesvorm - provincie Henegouwen**


---

	<b>Totaal</b>	<b>Hotels</b>	<b>Campings</b>	<b>Vakantie-centra en -dorpen</b>	<b>Logiesvormen voor doelgroepen</b>
<b>Algemeen totaal</b>	<b>34393</b>	<b>23851</b>	<b>3770</b>	<b>0</b>	<b>6772</b>
<b>Totaal buitenland</b>	<b>20728</b>	<b>17041</b>	<b>2108</b>	<b>0</b>	<b>1579</b>
<b>Totaal E.U.</b>	<b>29839</b>	<b>19705</b>	<b>3673</b>	<b>0</b>	<b>6461</b>
<b>België</b>	<b>13665</b>	<b>6810</b>	<b>1662</b>	<b>0</b>	<b>5193</b>
Frankrijk	5066	4024	505	0	537
Nederland	2181	1391	737	0	53
Duitsland	1725	1556	96	0	73
Italië	1167	1157	0	0	10
Verenigd Koninkrijk	4527	3510	495	0	522
Ierland	434	379	30	0	25
Denemarken	213	152	52	0	9
Griekenland	71	57	0	0	14
Portugal	83	75	8	0	0
Spanje	310	268	32	0	10
GH Luxemburg	61	61	0	0	0
Zweden	203	148	44	0	11
Finland	87	75	8	0	4
Oostenrijk	46	42	4	0	0
<b>Totaal niet- E.U.</b>	<b>4554</b>	<b>4146</b>	<b>97</b>	<b>0</b>	<b>311</b>
Zwitserland	99	80	18	0	1
Polen	429	238	2	0	189
Rusland	49	49	0	0	0
Verenigde Staten	2376	2309	2	0	65
Canada	250	217	20	0	13
Israël	11	11	0	0	0
China	42	42	0	0	0
Japan	29	28	1	0	0
Andere landen	1269	1172	54	0	43

---

---

**Aantal overnachtingen volgens logiesvorm - provincie Luik**


---

	<b>Totaal</b>	<b>Hotels</b>	<b>Campings</b>	<b>Vakantie-centra en -dorpen</b>	<b>Logiesvormen voor doelgroepen</b>
<b>Algemeen totaal</b>	<b>155609</b>	<b>69313</b>	<b>22240</b>	<b>36108</b>	<b>27948</b>
<b>Totaal buitenland</b>	<b>87599</b>	<b>44191</b>	<b>16980</b>	<b>17934</b>	<b>8494</b>
<b>Totaal E.U.</b>	<b>147059</b>	<b>63372</b>	<b>22107</b>	<b>35184</b>	<b>26396</b>
<b>België</b>	<b>68010</b>	<b>25122</b>	<b>5260</b>	<b>18174</b>	<b>19454</b>
Frankrijk	12224	11010	542	238	434
Nederland	40736	7409	13970	14694	4663
Duitsland	10990	6232	1393	1956	1409
Italië	2632	2376	141	0	115
Verenigd Koninkrijk	9127	8529	438	28	132
Ierland	156	104	39	0	13
Denemarken	683	444	203	8	28
Griekenland	124	80	0	14	30
Portugal	239	156	14	10	59
Spanje	785	731	22	0	32
GH Luxemburg	411	411	0	0	0
Zweden	633	560	56	4	13
Finland	206	113	21	58	14
Oostenrijk	103	95	8	0	0
<b>Totaal niet- E.U.</b>	<b>8550</b>	<b>5941</b>	<b>133</b>	<b>924</b>	<b>1552</b>
Zwitserland	334	301	23	0	10
Polen	403	395	2	0	6
Rusland	2175	650	0	398	1127
Verenigde Staten	1628	1547	7	29	45
Canada	505	296	12	0	197
Israël	158	158	0	0	0
China	46	42	0	0	4
Japan	253	248	1	0	4
Andere landen	3048	2304	88	497	159

---

---

**Aantal overnachtingen volgens logiesvorm - provincie Limburg**


---

	<b>Totaal</b>	<b>Hotels</b>	<b>Campings</b>	<b>Vakantie-centra en -dorpen</b>	<b>Logiesvormen voor doelgroepen</b>
<b>Algemeen totaal</b>	<b>232382</b>	<b>40455</b>	<b>21358</b>	<b>143805</b>	<b>26764</b>
<b>Totaal buitenland</b>	<b>128346</b>	<b>22828</b>	<b>15095</b>	<b>79411</b>	<b>11012</b>
<b>Totaal E.U.</b>	<b>227699</b>	<b>36637</b>	<b>21171</b>	<b>143496</b>	<b>26395</b>
<b>België</b>	<b>104036</b>	<b>17627</b>	<b>6263</b>	<b>64394</b>	<b>15752</b>
Frankrijk	3476	1687	308	1396	85
Nederland	75447	8056	12918	44208	10265
Duitsland	33049	4607	1140	27113	189
Italië	846	744	95	0	7
Verenigd Koninkrijk	7310	2380	33	4877	20
Ierland	184	84	0	100	0
Denemarken	612	139	10	388	75
Griekenland	47	47	0	0	0
Portugal	272	236	36	0	0
Spanje	277	261	16	0	0
GH Luxemburg	1087	96	18	973	0
Zweden	259	192	52	15	0
Finland	54	52	2	0	0
Oostenrijk	743	429	280	32	2
<b>Totaal niet- E.U.</b>	<b>4683</b>	<b>3818</b>	<b>187</b>	<b>309</b>	<b>369</b>
Zwitserland	145	62	0	80	3
Polen	682	670	0	12	0
Rusland	52	52	0	0	0
Verenigde Staten	1205	1115	0	61	29
Canada	134	126	0	8	0
Israël	117	73	0	44	0
China	43	43	0	0	0
Japan	149	149	0	0	0
Andere landen	2156	1528	187	104	337

---

**Aantal overnachtingen volgens logiesvorm - provincie Luxemburg**

	<b>Totaal</b>	<b>Hotels</b>	<b>Campings</b>	<b>Vakantie-centra en -dorpen</b>	<b>Logiesvormen voor doelgroepen</b>
<b>Algemeen totaal</b>	<b>185042</b>	<b>51332</b>	<b>45116</b>	<b>64616</b>	<b>23978</b>
<b>Totaal buitenland</b>	<b>88244</b>	<b>23375</b>	<b>31458</b>	<b>29467</b>	<b>3944</b>
<b>Totaal E.U.</b>	<b>183035</b>	<b>49582</b>	<b>45021</b>	<b>64521</b>	<b>23911</b>
<b>België</b>	<b>96798</b>	<b>27957</b>	<b>13658</b>	<b>35149</b>	<b>20034</b>
Frankrijk	3225	1904	451	567	303
Nederland	69189	13369	28580	24073	3167
Duitsland	7154	2196	1185	3469	304
Italië	703	664	35	0	4
Verenigd Koninkrijk	4393	2631	736	994	32
Ierland	58	35	11	12	0
Denemarken	347	95	227	24	1
Griekenland	22	22	0	0	0
Portugal	31	29	2	0	0
Spanje	205	178	19	0	8
GH Luxemburg	599	283	73	185	58
Zweden	199	151	30	18	0
Finland	85	45	10	30	0
Oostenrijk	27	23	4	0	0
<b>Totaal niet- E.U.</b>	<b>2007</b>	<b>1750</b>	<b>95</b>	<b>95</b>	<b>67</b>
Zwitserland	127	107	20	0	0
Polen	24	21	3	0	0
Rusland	15	10	3	0	2
Verenigde Staten	940	900	32	0	8
Canada	59	43	8	2	6
Israël	6	6	0	0	0
China	6	6	0	0	0
Japan	445	353	2	90	0
Andere landen	385	304	27	3	51

---

**Aantal overnachtingen volgens logiesvorm - provincie Namen**


---

	<b>Totaal</b>	<b>Hotels</b>	<b>Campings</b>	<b>Vakantie-centra en -dorpen</b>	<b>Logiesvormen voor doelgroepen</b>
<b>Algemeen totaal</b>	<b>97648</b>	<b>28885</b>	<b>22061</b>	<b>25310</b>	<b>21392</b>
<b>Totaal buitenland</b>	<b>40846</b>	<b>13255</b>	<b>11050</b>	<b>13926</b>	<b>2615</b>
<b>Totaal E.U.</b>	<b>95547</b>	<b>27440</b>	<b>21885</b>	<b>25245</b>	<b>20977</b>
<b>België</b>	<b>56802</b>	<b>15630</b>	<b>11011</b>	<b>11384</b>	<b>18777</b>
Frankrijk	6140	3361	1554	1069	156
Nederland	23575	4299	7698	10379	1199
Duitsland	3918	1139	860	1621	298
Italië	467	431	28	3	5
Verenigd Koninkrijk	2647	1698	537	94	318
Ierland	32	16	12	0	4
Denemarken	1343	374	99	690	180
Griekenland	21	21	0	0	0
Portugal	85	85	0	0	0
Spanje	117	83	13	0	21
GH Luxemburg	152	117	30	5	0
Zweden	186	144	23	0	19
Finland	42	24	18	0	0
Oostenrijk	20	18	2	0	0
<b>Totaal niet -E.U.</b>	<b>2101</b>	<b>1445</b>	<b>176</b>	<b>65</b>	<b>415</b>
Zwitserland	88	79	9	0	0
Polen	79	70	4	0	5
Rusland	47	45	0	0	2
Verenigde Staten	448	287	103	10	48
Canada	379	92	6	0	281
Israël	14	12	2	0	0
China	14	12	0	0	2
Japan	330	273	2	45	10
Andere landen	702	575	50	10	67

---

**Aantal aankomsten volgens logiesvorm - België**

	Totaal	Hotels	Campings	Vakantie-centra en -dorpen	Logiesvormen voor doelgroepen
<b>Algemeen totaal</b>	<b>953002</b>	<b>653732</b>	<b>74152</b>	<b>111934</b>	<b>113184</b>
<b>Totaal buitenland</b>	<b>607717</b>	<b>475744</b>	<b>44086</b>	<b>45673</b>	<b>42214</b>
<b>Totaal E.U.</b>	<b>830236</b>	<b>545056</b>	<b>72969</b>	<b>111684</b>	<b>100527</b>
<b>België</b>	<b>345285</b>	<b>177988</b>	<b>30066</b>	<b>66261</b>	<b>70970</b>
Frankrijk	74084	66516	2314	1328	3926
Nederland	146700	75946	31052	26175	13527
Duitsland	78251	56290	4549	12907	4505
Italië	16581	15911	282	2	386
Verenigd Koninkrijk	116985	105624	3102	3718	4541
Ierland	3786	3035	103	14	634
Denemarken	5757	4792	438	206	321
Griekenland	2539	2466	6	2	65
Portugal	2738	2633	36	0	69
Spanje	17772	16810	240	0	722
GH Luxemburg	6414	5041	225	1049	99
Zweden	7501	6927	290	9	275
Finland	2984	2592	155	0	237
Oostenrijk	2859	2485	111	13	250
				0	0
<b>Totaal niet- E.U.</b>	<b>122766</b>	<b>108676</b>	<b>1183</b>	<b>250</b>	<b>12657</b>
Zwitserland	4836	4448	122	18	248
Polen	4761	4071	115	4	571
Rusland	2544	2368	7	0	169
Verenigde Staten	34704	30548	172	30	3954
Canada	4705	3017	98	4	1586
Israël	2204	2132	8	11	53
China	11598	11497	4	0	97
Japan	11485	10837	15	51	582
Andere landen	45929	39758	642	132	5397

---

**Aantal aankomsten volgens logiesvorm - Vlaams Gewest**


---

	<b>Totaal</b>	<b>Hotels</b>	<b>Campings</b>	<b>Vakantie-centra en -dorpen</b>	<b>Logiesvormen Voor doelgroepen</b>
<b>Algemeen totaal</b>	<b>537457</b>	<b>349085</b>	<b>38944</b>	<b>80909</b>	<b>68519</b>
<b>Totaal buitenland</b>	<b>311540</b>	<b>236075</b>	<b>19601</b>	<b>33824</b>	<b>22040</b>
<b>Totaal E.U.</b>	<b>488626</b>	<b>307022</b>	<b>38085</b>	<b>80745</b>	<b>62774</b>
<b>België</b>	<b>225917</b>	<b>113010</b>	<b>19343</b>	<b>47085</b>	<b>46479</b>
Frankrijk	34592	31391	1061	1014	1126
Nederland	85802	48680	11390	16464	9268
Duitsland	50108	33751	3099	11526	1732
Italië	6038	5717	211	0	110
Verenigd Koninkrijk	67825	59189	2017	3576	3043
Ierland	853	672	53	14	114
Denemarken	1788	1426	160	68	134
Griekenland	645	617	6	0	22
Portugal	760	720	22	0	18
Spanje	4365	3853	191	0	321
GH Luxemburg	4631	3422	163	980	66
Zweden	3112	2808	169	5	130
Finland	1040	784	107	0	149
Oostenrijk	1150	982	93	13	62
<b>Totaal niet- E.U.</b>	<b>48831</b>	<b>42063</b>	<b>859</b>	<b>164</b>	<b>5745</b>
Zwitserland	1677	1550	75	18	34
Polen	2433	2074	108	4	247
Rusland	1224	1122	4	0	98
Verenigde Staten	15009	13006	104	24	1875
Canada	2060	1350	68	2	640
Israël	1374	1307	6	11	50
China	1820	1799	4	0	17
Japan	4961	4741	9	0	211
Andere landen	18273	15114	481	105	2573

---

Juni 2002

## Aantal aankomsten volgens logiesvorm - Waals Gewest

	Totaal	Hotels	Campings	Vakantie-centra en -dorpen	Logiesvormen voor doelgroepen
<b>Algemeen totaal</b>	<b>209201</b>	<b>111728</b>	<b>35208</b>	<b>31025</b>	<b>31240</b>
<b>Totaal buitenland</b>	<b>107625</b>	<b>63943</b>	<b>24485</b>	<b>11849</b>	<b>7348</b>
<b>Totaal E.U.</b>	<b>200422</b>	<b>104038</b>	<b>34884</b>	<b>30939</b>	<b>30561</b>
<b>België</b>	<b>101576</b>	<b>47785</b>	<b>10723</b>	<b>19176</b>	<b>23892</b>
Frankrijk	17157	14496	1253	314	1094
Nederland	49003	15786	19662	9711	3844
Duitsland	10803	7023	1450	1381	949
Italië	2746	2596	71	2	77
Verenigd Koninkrijk	13629	11949	1085	142	453
Ierland	491	416	50	0	25
Denemarken	1375	868	278	138	91
Griekenland	117	111	0	2	4
Portugal	170	153	14	0	3
Spanje	1002	900	49	0	53
GH Luxemburg	905	750	62	69	24
Zweden	1016	853	121	4	38
Finland	250	188	48	0	14
Oostenrijk	182	164	18	0	0
				0	
<b>Totaal niet - E.U.</b>	<b>8779</b>	<b>7690</b>	<b>324</b>	<b>86</b>	<b>679</b>
Zwitserland	474	415	47	0	12
Polen	575	465	7	0	103
Rusland	230	180	3	0	47
Verenigde Staten	2875	2679	68	6	122
Canada	517	317	30	2	168
Israël	150	148	2	0	0
China	244	235	0	0	9
Japan	768	697	6	51	14
Andere landen	2946	2554	161	27	204



---

**Aantal aankomsten volgens logiesvorm - Brussels Hoofdstedelijk Gewest**


---

	<u>Totaal</u>	<u>Hotels</u>	<u>Campings</u>	<u>Vakantie-centra en -dorpen</u>	<u>Logiesvormen voor doelgroepen</u>
<b>Algemeen totaal</b>	<b>206344</b>	<b>192919</b>	<b>0</b>	<b>0</b>	<b>13425</b>
<b>Totaal buitenland</b>	<b>188552</b>	<b>175726</b>	<b>0</b>	<b>0</b>	<b>12826</b>
<b>Totaal E.U.</b>	<b>141188</b>	<b>133996</b>	<b>0</b>	<b>0</b>	<b>7192</b>
<b>België</b>	<b>17792</b>	<b>17193</b>	<b>0</b>	<b>0</b>	<b>599</b>
Frankrijk	22335	20629	0	0	1706
Nederland	11895	11480	0	0	415
Duitsland	17340	15516	0	0	1824
Italië	7797	7598	0	0	199
Verenigd Koninkrijk	35531	34486	0	0	1045
Ierland	2442	1947	0	0	495
Denemarken	2594	2498	0	0	96
Griekenland	1777	1738	0	0	39
Portugal	1808	1760	0	0	48
Spanje	12405	12057	0	0	348
GH Luxemburg	878	869	0	0	9
Zweden	3373	3266	0	0	107
Finland	1694	1620	0	0	74
Oostenrijk	1527	1339	0	0	188
				0	
<b>Totaal niet- E.U.</b>	<b>65156</b>	<b>58923</b>	<b>0</b>	<b>0</b>	<b>6233</b>
Zwitserland	2685	2483	0	0	202
Polen	1753	1532	0	0	221
Rusland	1090	1066	0	0	24
Verenigde Staten	16820	14863	0	0	1957
Canada	2128	1350	0	0	778
Israël	680	677	0	0	3
China	9534	9463	0	0	71
Japan	5756	5399	0	0	357
Andere landen	24710	22090	0	0	2620

---

Juni 2002

**Aantal aankomsten volgens logiesvorm - provincie Antwerpen**

	Totaal	Hotels	Campings	Vakantie-centra en -dorpen	Logiesvormen voor doelgroepen
<b>Algemeen totaal</b>	<b>102035</b>	<b>73263</b>	<b>5560</b>	<b>7132</b>	<b>16080</b>
<b>Totaal buitenland</b>	<b>71465</b>	<b>59101</b>	<b>3686</b>	<b>4049</b>	<b>4629</b>
<b>Totaal E.U.</b>	<b>87720</b>	<b>59967</b>	<b>5400</b>	<b>7049</b>	<b>15304</b>
<b>België</b>	<b>30570</b>	<b>14162</b>	<b>1874</b>	<b>3083</b>	<b>11451</b>
Frankrijk	5145	4718	109	165	153
Nederland	26479	18671	2763	2092	2953
Duitsland	9870	8097	345	1024	404
Italië	1493	1460	23	0	10
Verenigd Koninkrijk	10677	9736	162	675	104
Ierland	219	207	4	0	8
Denemarken	607	567	26	0	14
Griekenland	169	162	0	0	7
Portugal	210	198	7	0	5
Spanje	892	849	5	0	38
GH Luxemburg	219	206	2	10	1
Zweden	530	462	43	0	25
Finland	313	184	23	0	106
Oostenrijk	327	288	14	0	25
				0	
<b>Totaal niet- E.U.</b>	<b>14315</b>	<b>13296</b>	<b>160</b>	<b>83</b>	<b>776</b>
Zwitserland	405	382	15	0	8
Polen	624	514	21	0	89
Rusland	674	591	0	0	83
Verenigde Staten	3281	3187	11	0	83
Canada	441	381	9	0	51
Israël	737	735	0	0	2
China	266	255	0	0	11
Japan	1340	1274	3	0	63
Andere landen	6547	5977	101	83	386

---

**Aantal aankomsten volgens logiesvorm - provincie Vlaams Brabant**


---

	<u>Totaal</u>	<u>Hotels</u>	<u>Campings</u>	<u>Vakantie-centra en -dorpen</u>	<u>Logiesvormen voor doelgroepen</u>
<b>Algemeen totaal</b>	<b>56404</b>	<b>50320</b>	<b>2933</b>	<b>0</b>	<b>3151</b>
<b>Totaal buitenland</b>	<b>42788</b>	<b>40380</b>	<b>2060</b>	<b>0</b>	<b>348</b>
<b>Totaal E.U.</b>	<b>45661</b>	<b>39942</b>	<b>2667</b>	<b>0</b>	<b>3052</b>
<b>België</b>	<b>13616</b>	<b>9940</b>	<b>873</b>	<b>0</b>	<b>2803</b>
Frankrijk	6654	6433	130	0	91
Nederland	5802	4918	795	0	89
Duitsland	4117	3708	387	0	22
Italië	1492	1402	84	0	6
Verenigd Koninkrijk	10684	10459	195	0	30
Ierland	141	119	21	0	1
Denemarken	319	267	51	0	1
Griekenland	164	160	4	0	0
Portugal	195	187	8	0	0
Spanje	1004	964	39	0	1
GH Luxemburg	238	238	0	0	0
Zweden	668	621	42	0	5
Finland	200	185	14	0	1
Oostenrijk	367	341	24	0	2
				0	
<b>Totaal niet- E.U.</b>	<b>10743</b>	<b>10378</b>	<b>266</b>	<b>0</b>	<b>99</b>
Zwitserland	367	345	22	0	0
Polen	894	847	28	0	19
Rusland	177	175	2	0	0
Verenigde Staten	3160	3121	37	0	2
Canada	191	176	15	0	0
Israël	111	105	6	0	0
China	1337	1333	4	0	0
Japan	570	565	4	0	1
Andere landen	3936	3711	148	0	77

---

**Aantal aankomsten volgens logiesvorm - provincie Waals Brabant**

	<b>Totaal</b>	<b>Hotels</b>	<b>Campings</b>	<b>Vakantie-centra en -dorpen</b>	<b>Logiesvormen voor doelgroepen</b>
<b>Algemeen totaal</b>	<b>14454</b>	<b>13222</b>	<b>624</b>	<b>0</b>	<b>608</b>
<b>Totaal buitenland</b>	<b>9419</b>	<b>8909</b>	<b>203</b>	<b>0</b>	<b>307</b>
<b>Totaal E.U.</b>	<b>12949</b>	<b>11797</b>	<b>609</b>	<b>0</b>	<b>543</b>
<b>België</b>	<b>5035</b>	<b>4313</b>	<b>421</b>	<b>0</b>	<b>301</b>
Frankrijk	2495	2210	118	0	167
Nederland	1967	1924	38	0	5
Duitsland	739	721	8	0	10
Italië	507	473	0	0	34
Verenigd Koninkrijk	1531	1509	10	0	12
Ierland	40	38	2	0	0
Denemarken	35	29	6	0	0
Griekenland	20	19	0	0	1
Portugal	35	31	2	0	2
Spanje	218	206	2	0	10
GH Luxemburg	110	110	0	0	0
Zweden	148	147	0	0	1
Finland	28	28	0	0	0
Oostenrijk	41	39	2	0	0
				0	
<b>Totaal niet- E.U.</b>	<b>1505</b>	<b>1425</b>	<b>15</b>	<b>0</b>	<b>65</b>
Zwitserland	88	83	0	0	5
Polen	45	43	0	0	2
Rusland	41	40	0	0	1
Verenigde Staten	538	534	0	0	4
Canada	60	40	6	0	14
Israël	8	8	0	0	0
China	187	184	0	0	3
Japan	125	124	0	0	1
Andere landen	413	369	9	0	35

---

**Aantal aankomsten volgens logiesvorm - provincie West-Vlaanderen**


---

	<b>Totaal</b>	<b>Hotels</b>	<b>Campings</b>	<b>Vakantie-centra en -dorpen</b>	<b>Logiesvormen voor doelgroepen</b>
<b>Algemeen totaal</b>	<b>259685</b>	<b>167173</b>	<b>21001</b>	<b>40969</b>	<b>30542</b>
<b>Totaal buitenland</b>	<b>126643</b>	<b>95552</b>	<b>7542</b>	<b>12922</b>	<b>10627</b>
<b>Totaal E.U.</b>	<b>241629</b>	<b>153697</b>	<b>20733</b>	<b>40944</b>	<b>26255</b>
<b>België</b>	<b>133042</b>	<b>71621</b>	<b>13459</b>	<b>28047</b>	<b>19915</b>
Frankrijk	17096	15180	578	537	801
Nederland	22820	13771	3464	4530	1055
Duitsland	22416	14549	1732	4993	1142
Italië	1833	1707	40	0	86
Verenigd Koninkrijk	36759	30907	1031	2099	2722
Ierland	287	216	4	0	67
Denemarken	404	313	51	0	40
Griekenland	150	133	2	0	15
Portugal	244	234	2	0	8
Spanje	1703	1397	100	0	206
GH Luxemburg	3745	2794	153	733	65
Zweden	640	495	56	0	89
Finland	258	187	47	0	24
Oostenrijk	232	193	14	5	20
				0	
<b>Totaal niet- E.U.</b>	<b>18056</b>	<b>13476</b>	<b>268</b>	<b>25</b>	<b>4287</b>
Zwitserland	612	560	25	11	16
Polen	441	283	21	0	137
Rusland	269	262	0	0	7
Verenigde Staten	7060	5363	33	11	1653
Canada	1158	601	30	0	527
Israël	366	318	0	0	48
China	73	68	0	0	5
Japan	2519	2389	0	0	130
Andere landen	5558	3632	159	3	1764

---

**Aantal aankomsten volgens logiesvorm - provincie Oost-Vlaanderen**

	Totaal	Hotels	Campings	Vakantie-centra en -dorpen	Logiesvormen voor doelgroepen
<b>Algemeen totaal</b>	<b>51391</b>	<b>37725</b>	<b>5791</b>	<b>0</b>	<b>7875</b>
<b>Totaal buitenland</b>	<b>35592</b>	<b>30206</b>	<b>3771</b>	<b>0</b>	<b>1615</b>
<b>Totaal E.U.</b>	<b>47193</b>	<b>34144</b>	<b>5653</b>	<b>0</b>	<b>7396</b>
<b>België</b>	<b>15799</b>	<b>7519</b>	<b>2020</b>	<b>0</b>	<b>6260</b>
Frankrijk	4583	4334	197	0	52
Nederland	9752	6944	2170	0	638
Duitsland	5641	5089	454	0	98
Italië	855	811	42	0	2
Verenigd Koninkrijk	7639	6856	602	0	181
Ierland	144	82	24	0	38
Denemarken	226	198	24	0	4
Griekenland	145	145	0	0	0
Portugal	92	85	2	0	5
Spanje	637	518	43	0	76
GH Luxemburg	127	123	4	0	0
Zweden	1171	1142	18	0	11
Finland	236	197	21	0	18
Oostenrijk	146	101	32	0	13
				0	0
<b>Totaal niet- E.U.</b>	<b>4198</b>	<b>3581</b>	<b>138</b>	<b>0</b>	<b>479</b>
Zwitserland	251	231	13	0	7
Polen	243	203	38	0	2
Rusland	90	80	2	0	8
Verenigde Staten	990	837	23	0	130
Canada	228	152	14	0	62
Israël	123	123	0	0	0
China	122	121	0	0	1
Japan	473	454	2	0	17
Andere landen	1678	1380	46	0	252

---

**Aantal aankomsten volgens logiesvorm - provincie Henegouwen**


---

	<u>Totaal</u>	<u>Hotels</u>	<u>Campings</u>	<u>Vakantie-centra en -dorpen</u>	<u>Logiesvormen voor doelgroepen</u>
<b>Algemeen totaal</b>	<b>17453</b>	<b>12439</b>	<b>1505</b>	<b>0</b>	<b>3509</b>
<b>Totaal buitenland</b>	<b>10518</b>	<b>8459</b>	<b>1072</b>	<b>0</b>	<b>987</b>
<b>Totaal E.U.</b>	<b>15847</b>	<b>11065</b>	<b>1455</b>	<b>0</b>	<b>3327</b>
<b>België</b>	<b>6935</b>	<b>3980</b>	<b>433</b>	<b>0</b>	<b>2522</b>
Frankrijk	3154	2596	159	0	399
Nederland	1182	753	384	0	45
Duitsland	884	779	59	0	46
Italië	550	540	0	0	10
Verenigd Koninkrijk	2234	1656	316	0	262
Ierland	300	278	12	0	10
Denemarken	128	95	24	0	9
Griekenland	27	26	0	0	1
Portugal	49	41	8	0	0
Spanje	137	117	12	0	8
GH Luxemburg	40	40	0	0	0
Zweden	132	81	40	0	11
Finland	63	55	4	0	4
Oostenrijk	32	28	4	0	0
				0	
<b>Totaal niet- E.U.</b>	<b>1606</b>	<b>1374</b>	<b>50</b>	<b>0</b>	<b>182</b>
Zwitserland	59	50	8	0	1
Polen	188	93	2	0	93
Rusland	15	15	0	0	0
Verenigde Staten	678	619	2	0	57
Canada	83	70	8	0	5
Israël	10	10	0	0	0
China	18	18	0	0	0
Japan	14	13	1	0	0
Andere landen	541	486	29	0	26

---

**Aantal aankomsten volgens logiesvorm - provincie Luik**

	Totaal	Hotels	Campings	Vakantie-centra en -dorpen	Logiesvormen voor doelgroepen
<b>Algemeen totaal</b>	<b>67245</b>	<b>40557</b>	<b>8414</b>	<b>8567</b>	<b>9707</b>
<b>Totaal buitenland</b>	<b>39341</b>	<b>26263</b>	<b>6460</b>	<b>3429</b>	<b>3189</b>
<b>Totaal E.U.</b>	<b>64170</b>	<b>37795</b>	<b>8320</b>	<b>8546</b>	<b>9509</b>
<b>België</b>	<b>27904</b>	<b>14294</b>	<b>1954</b>	<b>5138</b>	<b>6518</b>
Frankrijk	6921	6474	171	62	214
Nederland	14400	4362	5135	2851	2052
Duitsland	5502	3815	614	477	596
Italië	1100	1059	17	0	24
Verenigd Koninkrijk	6310	6051	215	4	40
Ierland	86	62	13	0	11
Denemarken	493	352	120	8	13
Griekenland	48	44	0	2	2
Portugal	50	47	2	0	1
Spanje	462	430	14	0	18
	268	268	0	0	0
Zweden	456	404	38	4	10
Finland	95	66	19	0	10
Oostenrijk	75	67	8	0	0
				0	
<b>Totaal niet- E.U.</b>	<b>3075</b>	<b>2762</b>	<b>94</b>	<b>21</b>	<b>198</b>
Zwitserland	184	161	17	0	6
Polen	269	262	2	0	5
Rusland	125	82	0	0	43
Verenigde Staten	756	725	7	0	24
Canada	185	125	8	0	52
Israël	112	112	0	0	0
China	21	17	0	0	4
Japan	139	134	1	0	4
Andere landen	1284	1144	59	21	60



---

**Aantal aankomsten volgens logiesvorm - provincie Limburg**


---

	<u>Totaal</u>	<u>Hotels</u>	<u>Campings</u>	<u>Vakantie-centra en -dorpen</u>	<u>Logiesvormen voor doelgroepen</u>
<b>Algemeen totaal</b>	<b>67942</b>	<b>20604</b>	<b>3659</b>	<b>32808</b>	<b>10871</b>
<b>Totaal buitenland</b>	<b>35052</b>	<b>10836</b>	<b>2542</b>	<b>16853</b>	<b>4821</b>
<b>Totaal E.U.</b>	<b>66423</b>	<b>19272</b>	<b>3632</b>	<b>32752</b>	<b>10767</b>
<b>België</b>	<b>32890</b>	<b>9768</b>	<b>1117</b>	<b>15955</b>	<b>6050</b>
Frankrijk	1114	726	47	312	29
Nederland	20949	4376	2198	9842	4533
Duitsland	8064	2308	181	5509	66
Italië	365	337	22	0	6
Verenigd Koninkrijk	2066	1231	27	802	6
Ierland	62	48	0	14	0
Denemarken	232	81	8	68	75
Griekenland	17	17	0	0	0
Portugal	19	16	3	0	0
Spanje	129	125	4	0	0
GH Luxemburg	302	61	4	237	0
Zweden	103	88	10	5	0
Finland	33	31	2	0	0
Oostenrijk	78	59	9	8	2
				0	
<b>Totaal niet- E.U.</b>	<b>1519</b>	<b>1332</b>	<b>27</b>	<b>56</b>	<b>104</b>
Zwitserland	42	32	0	7	3
Polen	231	227	0	4	0
Rusland	14	14	0	0	0
Verenigde Staten	518	498	0	13	7
Canada	42	40	0	2	0
Israël	37	26	0	11	0
China	22	22	0	0	0
Japan	59	59	0	0	0
Andere landen	554	414	27	19	94

---

Juni 2002

**Aantal aankomsten volgens logiesvorm - provincie Luxemburg**

	Totaal	Hotels	Campings	Vakantie-centra en -dorpen	Logiesvormen voor doelgroepen
<b>Algemeen totaal</b>	<b>70423</b>	<b>28198</b>	<b>17698</b>	<b>15913</b>	<b>8614</b>
<b>Totaal buitenland</b>	<b>32797</b>	<b>12757</b>	<b>12832</b>	<b>5579</b>	<b>1629</b>
<b>Totaal E.U.</b>	<b>69023</b>	<b>26944</b>	<b>17623</b>	<b>15905</b>	<b>8551</b>
<b>België</b>	<b>37626</b>	<b>15441</b>	<b>4866</b>	<b>10334</b>	<b>6985</b>
Frankrijk	1747	1207	203	163	174
Nederland	24014	6568	11571	4682	1193
Duitsland	2268	1068	482	575	143
Italië	356	321	31	0	4
Verenigd Koninkrijk	2135	1738	291	87	19
Ierland	40	29	11	0	0
Denemarken	116	37	78	0	1
Griekenland	16	16	0	0	0
Portugal	18	16	2	0	0
Spanje	110	92	10	0	8
GH Luxemburg	397	265	44	64	24
Zweden	123	101	22	0	0
Finland	35	25	10	0	0
Oostenrijk	22	20	2	0	0
				0	
<b>Totaal niet- E.U.</b>	<b>1400</b>	<b>1254</b>	<b>75</b>	<b>8</b>	<b>63</b>
Zwitserland	100	86	14	0	0
Polen	18	17	1	0	0
Rusland	15	10	3	0	2
Verenigde Staten	667	631	30	0	6
Canada	45	37	2	2	4
Israël	6	6	0	0	0
China	6	6	0	0	0
Japan	249	241	2	6	0
Andere landen	294	220	23	0	51

---

**Aantal aankomsten volgens logiesvorm - provincie Namen**


---

	Totaal	Hotels	Campings	Vakantie-centra en -dorpen	Logiesvormen voor doelgroepen
<b>Algemeen totaal</b>	<b>39626</b>	<b>17312</b>	<b>6967</b>	<b>6545</b>	<b>8802</b>
<b>Totaal buitenland</b>	<b>15550</b>	<b>7555</b>	<b>3918</b>	<b>2841</b>	<b>1236</b>
<b>Totaal E.U.</b>	<b>38433</b>	<b>16437</b>	<b>6877</b>	<b>6488</b>	<b>8631</b>
<b>België</b>	<b>24076</b>	<b>9757</b>	<b>3049</b>	<b>3704</b>	<b>7566</b>
Frankrijk	2840	2009	602	89	140
Nederland	7440	2179	2534	2178	549
Duitsland	1410	640	287	329	154
Italië	233	203	23	2	5
Verenigd Koninkrijk	1419	995	253	51	120
Ierland	25	9	12	0	4
Denemarken	603	355	50	130	68
Griekenland	6	6	0	0	0
Portugal	18	18	0	0	0
Spanje	75	55	11	0	9
GH Luxemburg	90	67	18	5	0
Zweden	157	120	21	0	16
Finland	29	14	15	0	0
Oostenrijk	12	10	2	0	0
				0	
<b>Totaal niet- E.U.</b>	<b>1193</b>	<b>875</b>	<b>90</b>	<b>57</b>	<b>171</b>
Zwitserland	43	35	8	0	0
Polen	55	50	2	0	3
Rusland	34	33	0	0	1
Verenigde Staten	236	170	29	6	31
Canada	144	45	6	0	93
Israël	14	12	2	0	0
China	12	10	0	0	2
Japan	241	185	2	45	9
Andere landen	414	335	41	6	32

---

**Aankomsten en overnachtingen volgens doel van verblijf**

	Aankomsten				
	Totaal	Ontspanning en vakantie	Congres, seminarie en conferentie	Andere beroepsdoeleinden	Doel niet bepaald
<b>België</b>	<b>953002</b>	<b>672776</b>	<b>137730</b>	<b>130842</b>	<b>11654</b>
<i>Vlaams Gewest</i>	<b>537457</b>	419132	49334	65585	3406
<i>Waals Gewest</i>	<b>209201</b>	171052	19340	18419	390
<i>Brussels Hoofdstedelijk Gewest</i>	<b>206344</b>	82592	69056	46838	7858
<b>Provincies</b>					
Provincie Antwerpen	<b>102035</b>	63976	18836	19223	0
Provincie Limburg	<b>67942</b>	56585	4900	6457	0
Provincie Oost-Vlaanderen	<b>51391</b>	38198	2359	10832	2
Provincie Vlaams Brabant	<b>56404</b>	26428	10255	16318	3403
Provincie West-Vlaanderen	<b>259685</b>	233945	12984	12755	1
Provincie Waals Brabant	<b>14454</b>	7736	3334	2994	390
Provincie Henegouwen	<b>17453</b>	10412	1824	5217	0
Provincie Luik	<b>67245</b>	50938	10253	6054	0
Provincie Luxemburg	<b>70423</b>	65430	2725	2268	0
Provincie Namen	<b>39626</b>	36536	1204	1886	0

	Overnachtingen				
	Totaal	Ontspanning en vakantie	Congres, seminarie en conferentie	Andere beroepsdoeleinden	Doel niet bepaald
<b>België</b>	<b>2390804</b>	<b>1808839</b>	<b>276430</b>	<b>282266</b>	<b>23269</b>
<i>Vlaams Gewest</i>	<b>1492531</b>	1240428	104403	142146	5554
<i>Waals Gewest</i>	<b>500275</b>	421948	36293	41350	684
<i>Brussels Hoofdstedelijk Gewest</i>	<b>397998</b>	146463	135734	98770	17031
<b>Provincies</b>					
Provincie Antwerpen	<b>225675</b>	148569	36877	40229	0
Provincie Limburg	<b>232382</b>	205826	12017	14539	0
Provincie Oost-Vlaanderen	<b>115032</b>	84870	5693	24462	7
Provincie Vlaams Brabant	<b>94985</b>	40243	15630	33566	5546
Provincie West-Vlaanderen	<b>824457</b>	760920	34186	29350	1
Provincie Waals Brabant	<b>27583</b>	12719	6869	7311	684
Provincie Henegouwen	<b>34393</b>	18894	4257	11242	0
Provincie Luik	<b>155609</b>	123726	17795	14088	0
Provincie Luxemburg	<b>185042</b>	175174	5183	4685	0
Provincie Namen	<b>97648</b>	91435	2189	4024	0

# **Demografie van de ondernemingen**

## Demografie van de ondernemingen

### Hotels en motels - Nace Code 551

#### Actieve BTW-plichtigen, oprichtingen en schrappingen van BTW-plichtigen

	2001				
	april	mei	juni	juli	augustus
<i>Aantal aktieven</i>					
<b>België</b>	<b>1889</b>	<b>1889</b>	<b>1897</b>	<b>1900</b>	<b>1891</b>
Vlaams Gewest	1034	1037	1038	1038	1036
Waals Gewest	630	627	631	636	634
Brussels Hoofdstedelijk Gewest	225	225	228	226	221
<i>Oprichtingen</i>					
<b>België</b>	<b>8</b>	<b>8</b>	<b>8</b>	<b>10</b>	<b>3</b>
Vlaams Gewest	4	6	3	3	1
Waals Gewest	4	1	4	7	2
Brussels Hoofdstedelijk Gewest	0	1	1	0	0
<i>Schrappingen</i>					
<b>België</b>	<b>9</b>	<b>8</b>	<b>8</b>	<b>7</b>	<b>12</b>
Vlaams Gewest	6	3	2	3	3
Waals Gewest	3	4	5	2	4
Brussels Hoofdstedelijk Gewest	0	1	1	2	5

### Andere logiesvormen voor korte duur - Nace Code 552

#### Actieve BTW-plichtigen, oprichtingen en schrappingen van BTW-plichtigen

	2001				
	april	mei	juni	juli	augustus
<i>Aantal aktieven</i>					
<b>België</b>	<b>923</b>	<b>927</b>	<b>929</b>	<b>934</b>	<b>938</b>
Vlaams Gewest	443	446	450	453	454
Waals Gewest	432	433	432	434	437
Brussels Hoofdstedelijk Gewest	48	48	47	47	47
<i>Oprichtingen</i>					
<b>België</b>	<b>8</b>	<b>7</b>	<b>6</b>	<b>8</b>	<b>6</b>
Vlaams Gewest	1	3	3	3	2
Waals Gewest	6	4	3	5	4
Brussels Hoofdstedelijk Gewest	1	0	0	0	0
<i>Schrappingen</i>					
<b>België</b>	<b>3</b>	<b>3</b>	<b>3</b>	<b>3</b>	<b>2</b>
Vlaams Gewest	2	0	1	0	1
Waals Gewest	1	3	2	3	1
Brussels Hoofdstedelijk Gewest	0	0	0	0	0

# Demografie van de ondernemingen

## per maand in 2001 en 2002

2001				2002		
september	oktober	november	december	januari	februari	
						<i>Aantal aktieven</i>
<b>1896</b>	<b>1898</b>	<b>1893</b>	<b>1912</b>	<b>1912</b>		<b>België</b>
1042	1041	1041	1058	1057		Vlaams Gewest
638	641	635	634	637		Waals Gewest
216	216	217	220	218		Brussels Hoofdstedelijk Gewest
						<i>Oprichtingen</i>
<b>3</b>	<b>8</b>	<b>5</b>	<b>6</b>	<b>12</b>		<b>België</b>
3	4	3	5	7		Vlaams Gewest
0	4	1	1	5		Waals Gewest
0	0	1	0	0		Brussels Hoofdstedelijk Gewest
						<i>Schrappingen</i>
<b>7</b>	<b>6</b>	<b>10</b>	<b>5</b>	<b>12</b>		<b>België</b>
3	5	3	4	8		Vlaams Gewest
2	1	7	1	2		Waals Gewest
2	0	0	0	2		Brussels Hoofdstedelijk Gewest

## per maand in 2001 en 2002

2001				2002		
september	oktober	november	december	januari	februari	
						<i>Aantal aktieven</i>
<b>953</b>	<b>957</b>	<b>963</b>	<b>966</b>	<b>976</b>	<b>968</b>	<b>België</b>
459	463	467	469	474	471	Vlaams Gewest
447	447	449	452	457	454	Waals Gewest
47	47	47	45	45	43	Brussels Hoofdstedelijk Gewest
						<i>Oprichtingen</i>
<b>5</b>	<b>5</b>	<b>7</b>	<b>9</b>	<b>10</b>	<b>4</b>	<b>België</b>
1	5	4	4	5	2	Vlaams Gewest
4	0	3	5	5	2	Waals Gewest
0	0	0	0	0	0	Brussels Hoofdstedelijk Gewest
						<i>Schrappingen</i>
<b>4</b>	<b>1</b>	<b>1</b>	<b>3</b>	<b>0</b>	<b>12</b>	<b>België</b>
2	1	0	3	0	5	Vlaams Gewest
2	0	1	0	0	5	Waals Gewest
0	0	0	0	0	2	Brussels Hoofdstedelijk Gewest

## Demografie van de ondernemingen

### Reisbureaus enTouroperators - Nace code 633

### Actieve BTW-plichtigen, oprichtingen en schrappingen van BTW-plichtigen

	2001				
	april	mei	juni	juli	augustus
<i>Aantal aktieven</i>					
<b>België</b>	<b>1922</b>	<b>1929</b>	<b>1934</b>	<b>1949</b>	<b>1944</b>
Vlaams Gewest	1138	1140	1144	1154	1151
Waals Gewest	397	400	400	403	404
Brussels Hoofdstedelijk Gewest	387	389	390	392	389
<i>Oprichtingen</i>					
<b>België</b>	<b>14</b>	<b>12</b>	<b>6</b>	<b>16</b>	<b>4</b>
Vlaams Gewest	9	4	4	10	2
Waals Gewest	2	4	1	3	2
Brussels Hoofdstedelijk Gewest	3	4	1	3	0
<i>Schrappingen</i>					
<b>België</b>	<b>13</b>	<b>5</b>	<b>11</b>	<b>1</b>	<b>9</b>
Vlaams Gewest	6	2	6	0	5
Waals Gewest	3	1	3	0	1
Brussels Hoofdstedelijk Gewest	4	2	2	1	3



# Demografie van de ondernemingen

## per maand in 2001 en 2002

2001				2002		
september	oktober	november	december	januari	februari	
						<i>Aantal aktieven</i>
<b>1949</b>	<b>1958</b>	<b>1961</b>	<b>1947</b>	<b>1955</b>	<b>1960</b>	<b>België</b>
1153	1162	1167	1161	1166	1171	Vlaams Gewest
406	407	405	401	403	403	Waals Gewest
390	389	389	385	386	386	Brussels Hoofdstedelijk Gewest
						<i>Oprichtingen</i>
<b>8</b>	<b>13</b>	<b>13</b>	<b>4</b>	<b>13</b>	<b>15</b>	<b>België</b>
6	12	8	3	9	11	Vlaams Gewest
1	1	3	1	3	1	Waals Gewest
1	0	2	0	1	3	Brussels Hoofdstedelijk Gewest
						<i>Schrappingen</i>
<b>4</b>	<b>4</b>	<b>10</b>	<b>15</b>	<b>5</b>	<b>10</b>	<b>België</b>
2	3	3	6	4	6	Vlaams Gewest
1	0	5	2	1	1	Waals Gewest
1	1	2	7	0	3	Brussels Hoofdstedelijk Gewest



**Reisonderzoek**

## Reisonderzoek

### Eerst kwartaal : Aantal reizen in 2002 volgens verblijfsduur en motief

#### Korte vakanties : 1-3 dagen - Top 5 van de bestemmingen

Bestemming	België	465.085	61,45%
	Frankrijk	148.681	19,64%
	Nederland	46.931	6,20%
	Duitsland	27.289	3,61%
	Verenigd Koninkrijk	25.123	3,32%

#### Lange vakanties : 4+ dagen - Top 5 van de bestemmingen

Bestemming	Frankrijk	274.905	24,91%
	België	213.350	19,33%
	Spanje	107.931	9,78%
	Oostenrijk	96.227	8,72%
	Zwitserland	85.272	7,73%

### Eerste kwartaal : Aantal vakanties in 2002 naar de herkomst van de reiziger en volgens het motief en de duur van de reis

Totaal	Korte vakanties : 1-3 dagen		Lange vakanties : 4+ dagen	
	Aantal	Procent	Aantal	Procent
Brussels Hoofdstedelijk Gewest	71608	33,37%	143010	66,63%
Vlaams Gewest	486626	41,33%	690931	58,67%
Waals Gewest	198618	42,42%	269573	57,58%

### Eerste kwartaal : lange vakanties volgens de reisorganisatie 2002

Bestemming	Individuele reis-organisatie	Collectieve reizen en andere niet-gespecificeerde organisatie		Andere reisbemiddeling	Pakket-reizen	Totaal
		Aantal	Procent			
<b>Wereld</b>	<b>637282</b>	<b>113849</b>		<b>138847</b>	<b>213536</b>	<b>1103514</b>
België	168552	31914		12200	684	213350
Frankrijk	163667	20400		60649	30189	274905
Spanje	55403	8321		11271	32936	107931
Duitsland	26662	1143		4943	0	32748
Italië	26584	16059		5071	15256	62970
Oostenrijk	55912	17784		14767	7764	96227
Verenigd Koninkrijk	3283	873		2026	0	6182
Griekenland	2396	1746		0	5796	9938
Ierland	379	0		0	0	379
Nederland	3467	0		6994		10461
Portugal	8228	0		0	3215	11443
Zweden	1836	0		0	0	1836
Finland	1527	0		0	0	1527
<b>Totaal E.U.(exclusief België)</b>	<b>349344</b>	<b>66326</b>		<b>105721</b>	<b>95156</b>	<b>616547</b>
Zwitserland	58434	10413		13411	3014	85272
Turkije	906	0		518	7368	8792
Polen	1490	0		0	561	2051
Tsjechië	652	1777		0	1804	4233
Slovakije	2496	0		0	0	2496
Hongarije	481	0		0	0	481
Andere Europese landen	3261	2126		0	43036	48423
Afrika	15964	0		541	44433	60938
Noord-Amerika	17155	0		4137	1870	23162
Centraal- en Zuid-Amerika	6752	0		1052	9371	17175
Azië	10452	1293		1267	6239	19251
Australië en Oceanië	1343	0		0	0	1343

**Informatie**

## Waar vindt u de informatie van het N.I.S.?

In vijf grote steden van het land heeft het publiek toegang tot:

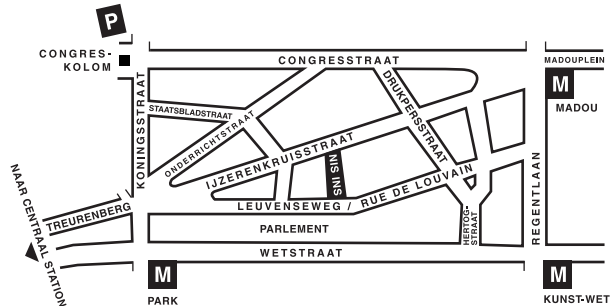
- ◇ Jaarboeken, gespecialiseerde publicaties en een selectie van diskettes en cd-rom's.
- ◇ Een leeszaal, waar men de publicaties van het N.I.S., andere ministeries en Belgische en internationale instellingen kan raadplegen.

Al onze bibliotheken zijn op werkdagen open van 9 tot 12 en van 13 tot 16 uur.

### Brussel

Leuvenseweg 44, 1000 Brussel  
tel. 02/548 63 65 – 02/548 63 66 fax 02/548 63 67  
e-mail : info@statbel.mineco.fgov.be

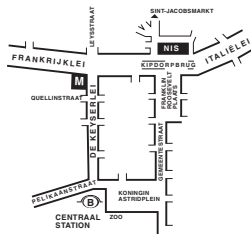
Trein (B) : Centraal Station of station Congres  
Metro (M) : lijn 1A en 1B, station Park of Kunst-Wet  
lijn 2, station Kunst-Wet of Madou  
Tram-Bus : 92, 93, 94 halte Park  
65, 66 halte Drukpersstraat  
29, 63 halte Congres  
Parking (P) : Administratief Centrum (betaalparking)



### Antwerpen

Italiëlei 124 - bus 85, 2000 Antwerpen  
tel. 03/229 07 00 fax 03/233 28 30  
e-mail : info.antwerpen@statbel.mineco.fgov.be

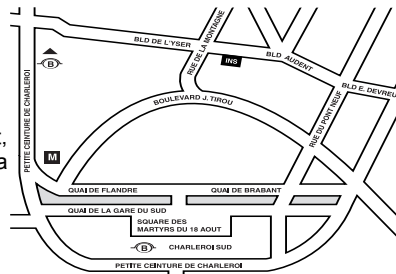
Trein (B) : Centraal Station  
Metro (M) : halte Opera  
Tram-Bus : vlakbij (Fr. Rooseveltplaats)



### Charleroi

Tour Biarent, Bd Audent 14/5., 6000 Charleroi  
tel. 071/ 27.44.14 fax 071/ 27.44.19  
e-mail : info.charleroi@statbel.mineco.fgov.be

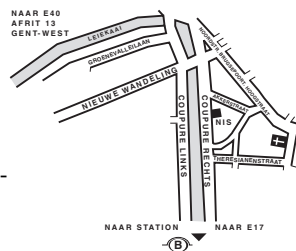
Trein (B) : Charleroi Sud, 20 min van het station (Place Buisset, Rue du Collège, place Charles II, bd Tirou, rue de la Montagne)  
Bus : halte Tirou  
Autoweg : kleine ring van Charleroi - uitrit Gare du Sud  
Parking (P) : betaalparking tegenover het NIS



### Gent

Coupure rechts 620, 9000 Gent  
tel. 09/267 27 00 fax 09/267 27 29  
e-mail : info.gent@statbel.mineco.fgov.be

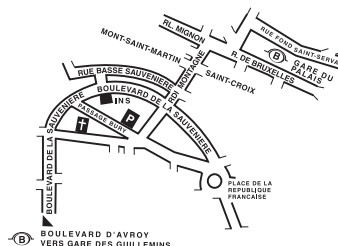
Trein (B) : Gent St.-Pieters  
Tram-Bus : 40, 43 halte Theresianenstraat  
Autoweg : gemakkelijk bereikbaar langs E40 (uitrit 13 - Gent-West/Drongen)  
Parking (P) : op de "Coupure Rechts"



### Luik

Bd de la Sauvenière 73-75, 4020 Luik  
tel. 04/223 84 11 fax 04/222 49 94  
e-mail : info.liege@statbel.mineco.fgov.be

Trein (B) : station Guillemins of Palais  
Tram-Bus : (Guillemins) 1 et 4 halte Sauvenière  
Parking (P) : Neujean (op 20 m - zelfde straatkant)  
Mercure (tegenover)



Het N.I.S. verspreidt tal van producten die de Belgische socio-economische realiteit in cijfers weergeven.

Al deze producten, opgenomen in onze catalogus, kunt u verkrijgen in onze regionale centra of bij onze dienst documentatie - verkoop in Brussel. Onze catalogus wordt u op eenvoudige aanvraag toegestuurd. (zie adressen hiernaast) .

Een keuze uit onze gegevens en de lijst van onze publicaties vindt u eveneens op onze website:  
<http://statbel.fgov.be>

## Diensten, handel en vervoer : andere publicaties

### *Binnenlandse handel*

Deze jaarlijkse publicatie omvat de gegevens over de omzet van de grote distributiebedrijven, maar ook alle jaarlijkse statistieken over de voorraden van wijn, huisbrandkolen, brandstoffen in het bezit van de handelaars, en nog gegevens over de leurhandel.- *Jaarlijks*

### *Reisonderzoek*

In ons leven wordt reizen steeds belangrijker, of het nu gaat om binnenlandse dan wel buitenlandse trip, voor zaken of voor het plezier. Deze brochure presenteert de belangrijkste resultaten van een enquête naar het vakantiedrag van de Belgen. De reisgewoonten worden sedert 1997 gevolgd via een doorlopende driemaandelijkse enquête bij de gezinnen. U vindt hier gegevens over de duur en de reden van de reis, de bestemming, het logiestype, het gebruikte vervoermiddel en de manier waarop de reis georganiseerd werd. Ook de herkomst van de reiziger wordt nagegaan.- *Jaarlijks*

## Enkele andere publicaties

### *Algemene Publicaties*

Regionaal Statistisch Jaarboek  
Statistisch tijdschrift – *Maandelijks*

### *Grondgebied en leefmilieu*

Statistiek van de bodembezetting (diskette)  
Overzicht milieustatistieken - *Jaarlijks*

### *Bevolking*

Huishoudens en familiekernen – *Jaarlijks*  
Totale bevolking op 1 januari - *Jaarlijks*

### *Samenleving*

Huishoudbudgetenquête – *Jaarlijks*

### *Economie en financiën*

Verkoop van onroerende goederen – *Jaarlijks*  
Jaarlijkse enquête naar de structuur van de ondernemingen  
De conjunctuur - *Maandelijks*

### *Landbouw*

Land- en tuinbouwtelling op 15 mei - *Jaarlijks*

### *Industrie*

Industriële productie en bouwbedrijf – *Maandelijks*  
Bouwnijverheid en huisvesting - *Jaarlijks*



**Eerste uitgave**

Gedrukt door de  
drukkerij van het NIS  
B-1000 Brussel

December 2002