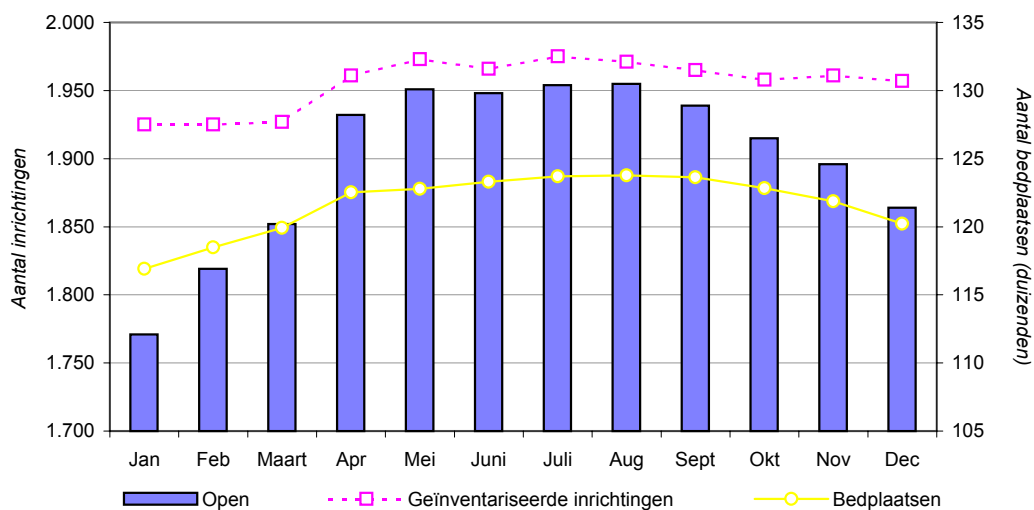


Hotels en gelijkgestelde inrichtingen

Hotels en gelijkgestelde inrichtingen

HET AANBOD IN 2006	Aantal inrichtingen	Gemiddelde grootte	Dagcapaciteit	Bezettingsgraden
2006	1.900	64	121.662	34,8%
Januari	1.771	66	116.899	34,8%
Februari	1.819	65	118.490	22,9%
Maart	1.852	65	119.911	29,1%
April	1.932	63	122.537	29,5%
Mei	1.951	63	122.782	37,2%
Juni	1.948	63	123.302	37,7%
Juli	1.954	63	123.711	38,4%
Augustus	1.955	63	123.775	39,4%
September	1.939	64	123.638	40,7%
Oktober	1.915	64	122.822	39,7%
November	1.896	64	121.862	36,6%
December	1.864	64	120.219	32,8%
BELGIË	1.900	64	121.662	34,8%
Brussels Hoofdstedelijk Gewest	164	194	31.798	39,4%
Vlaams Gewest	1.079	58	62.879	35,7%
Provincie Antwerpen	148	88	13.065	36,2%
Provincie Limburg	179	31	5.641	31,5%
Provincie Oost-Vlaanderen	133	50	6.619	34,8%
Provincie Vlaams-Brabant	91	101	9.204	35,2%
Provincie West-Vlaanderen	527	54	28.351	36,6%
Waals Gewest	657	41	26.985	27,1%
Provincie Waals-Brabant	25	88	2.225	40,5%
Provincie Henegouwen	79	51	4.014	28,5%
Provincie Luik	219	41	8.881	29,2%
Provincie Luxemburg	225	35	7.810	21,8%
Provincie Namen	110	37	4.055	24,3%

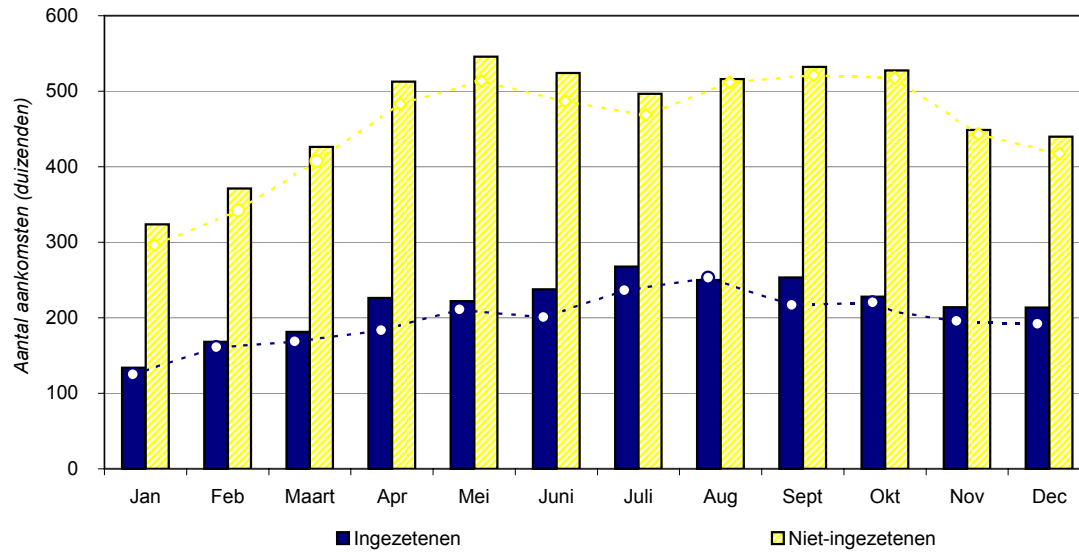
Maandelijkse evolutie van het toeristisch aanbod



Hotels en gelijkgestelde inrichtingen

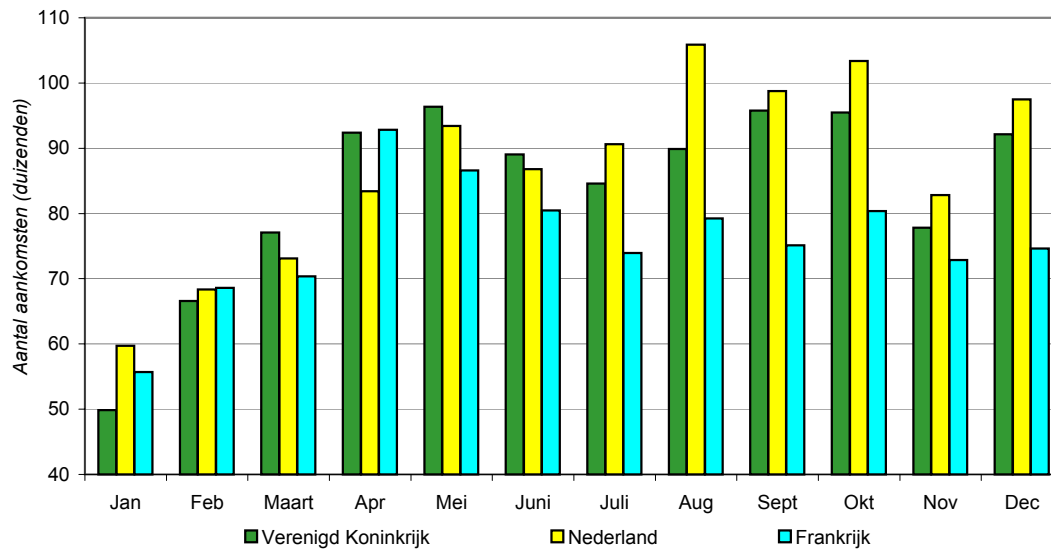
Aankomsten	Aankomsten	Verdeling van de aankomsten (%)			Evolutie in vergelijking met vorig jaar (%)			Evolutie aandeel aankomsten (%)
		Totaal	Ingezetenen	Niet-ingezetenen	Totaal	Ingezetenen	Niet-ingezetenen	
2006	8.261.143	100,0%	100,0%	100,0%	6,3%	9,8%	4,7%	6,3%
Januari	457.515	5,5%	5,2%	5,7%	8,6%	7,4%	9,2%	0,5%
Februari	539.231	6,5%	6,5%	6,5%	7,2%	4,4%	8,5%	0,5%
Maart	607.388	7,4%	7,0%	7,5%	5,5%	7,4%	4,7%	0,4%
April	738.921	8,9%	8,7%	9,0%	10,8%	23,4%	6,1%	0,9%
Mei	768.098	9,3%	8,6%	9,6%	6,0%	5,4%	6,3%	0,6%
Juni	762.085	9,2%	9,2%	9,3%	10,8%	18,5%	7,7%	1,0%
Juli	764.263	9,3%	10,3%	8,8%	8,4%	13,2%	6,0%	0,8%
Augustus	766.155	9,3%	9,6%	9,1%	0,1%	-1,3%	0,8%	0,0%
September	785.623	9,5%	9,8%	9,4%	6,4%	16,7%	2,1%	0,6%
Oktober	755.728	9,1%	8,8%	9,3%	2,4%	3,5%	1,9%	0,2%
November	662.858	8,0%	8,2%	7,9%	3,8%	9,4%	1,3%	0,3%
December	653.278	7,9%	8,2%	7,8%	7,2%	11,1%	5,3%	0,6%
BELGIË	8.261.143	100,0%	100,0%	100,0%	6,3%	9,8%	4,7%	6,3%
Brussels Hoofdstedelijk Gewest	2.412.993	29,2%	12,3%	37,0%	3,5%	14,1%	2,1%	1,1%
Vlaams Gewest	4.336.514	52,5%	58,3%	49,8%	7,8%	11,1%	6,1%	4,0%
Provincie Antwerpen	970.667	11,7%	8,6%	13,2%	9,9%	17,9%	7,7%	1,1%
Provincie Limburg	308.081	3,7%	7,0%	2,2%	10,6%	14,6%	5,3%	0,4%
Provincie Oost-Vlaanderen	452.357	5,5%	5,0%	5,7%	9,5%	24,5%	4,5%	0,5%
Provincie Vlaams-Brabant	798.568	9,7%	7,2%	10,8%	5,8%	15,8%	3,2%	0,6%
Provincie West-Vlaanderen	1.806.841	21,9%	30,5%	17,9%	6,8%	5,8%	7,5%	1,5%
Waals Gewest	1.511.636	18,3%	29,4%	13,2%	6,4%	5,7%	7,1%	1,2%
Provincie Waals-Brabant	187.932	2,3%	2,7%	2,1%	15,7%	10,0%	19,5%	0,3%
Provincie Henegouwen	218.568	2,6%	3,5%	2,3%	18,2%	24,6%	14,1%	0,4%
Provincie Luik	551.962	6,7%	9,5%	5,4%	3,7%	1,0%	6,0%	0,3%
Provincie Luxemburg	340.282	4,1%	8,9%	1,9%	4,7%	8,3%	-2,1%	0,2%
Provincie Namen	212.892	2,6%	4,8%	1,6%	-1,7%	-2,7%	-0,2%	0,0%

Maandelijks evolutie van de aankomsten (*)



(*) De stippellijnen geven de resultaten van vorig jaar weer.

Maandelijks evolutie van de aankomsten - Belangrijkste 3 landen van herkomst



Hotels en gelijkgestelde inrichtingen

DE VRAAG IN 2006

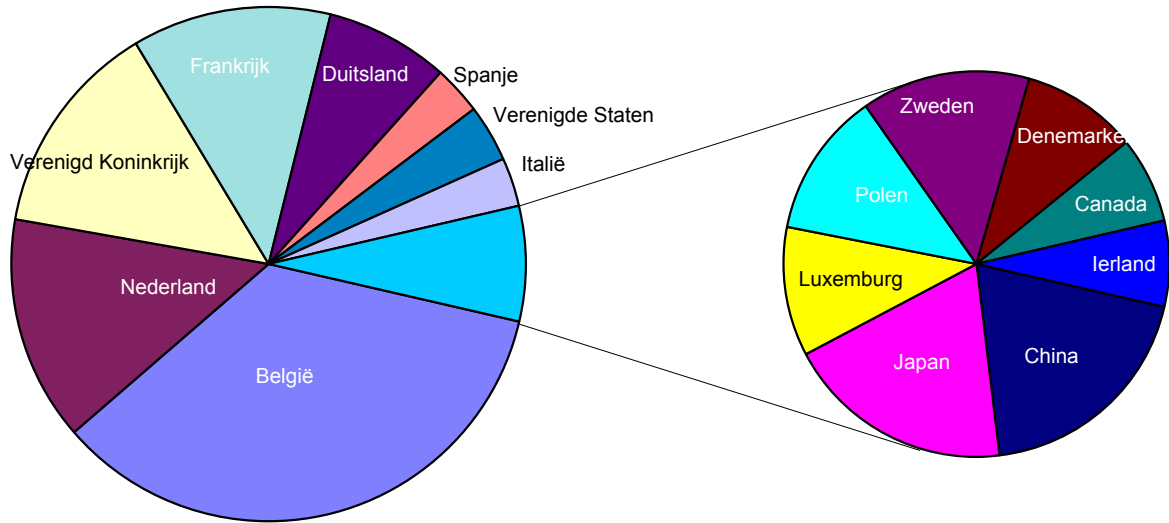
Aankomsten	Aankomsten		Verdeling van de aankomsten	Evolutie in vergelijking met vorig jaar	Bijdrage tot de evolutie van de aankomsten
	Vakanties	Beroeps-doeleinden			
WERELD	5.021.837	3.239.306	100,0%	6,3%	6,27%
EURO ZONE	3.695.929	2.105.108	70,2%	7,1%	4,94%
EUROPESE UNIE	4.436.446	2.655.449	85,8%	6,0%	5,14%
Duitsland	288.083	290.591	7,0%	2,3%	0,17%
Oostenrijk	10.081	22.812	0,4%	19,4%	0,07%
België	1.822.576	773.617	31,4%	9,8%	2,98%
Denemarken	24.254	28.608	0,6%	3,4%	0,02%
Spanje	125.677	102.384	2,8%	6,2%	0,17%
Finland	11.093	22.885	0,4%	7,4%	0,03%
Frankrijk	561.278	349.793	11,0%	6,5%	0,72%
Griekenland	14.185	18.650	0,4%	9,3%	0,04%
Hongarije	10.897	12.018	0,3%	9,4%	0,03%
Ierland	15.834	22.453	0,5%	-3,5%	-0,02%
Italië	95.478	119.843	2,6%	6,6%	0,17%
Luxemburg	38.983	19.955	0,7%	2,1%	0,02%
Nederland	699.169	344.588	12,6%	5,2%	0,66%
Polen	28.135	36.302	0,8%	16,2%	0,12%
Portugal	13.492	17.537	0,4%	-13,2%	-0,06%
Verenigd Koninkrijk	628.711	378.368	12,2%	-0,8%	-0,10%
Zweden	26.183	49.674	0,9%	3,5%	0,03%
Andere landen van de Europese Unie	22.337	45.371	0,8%	12,5%	0,10%
ANDERE STATEN VAN EUROPA	107.140	145.607	3,1%	11,8%	0,34%
AFRIKA	30.150	35.403	0,8%	5,5%	0,04%
NOORD - AMERIKA	133.951	181.032	3,8%	4,2%	0,16%
Verenigde Staten	112.353	163.586	3,3%	2,4%	0,08%
Canada	21.598	17.446	0,5%	18,8%	0,08%
CENTRAAL - EN ZUID - AMERIKA	37.281	17.778	0,7%	33,8%	0,18%
Mexico	13.440	4.142	0,2%	42,6%	0,07%
Brazilië	9.400	5.277	0,2%	28,1%	0,04%
Overige landen	14.441	8.359	0,3%	31,3%	0,07%
AZIË	200.272	129.097	4,0%	1,1%	0,04%
China	83.314	20.925	1,3%	-2,0%	-0,03%
Indië	11.323	10.360	0,3%	10,8%	0,03%
Israël	11.953	20.016	0,4%	5,0%	0,02%
Japan	61.749	41.028	1,2%	-1,6%	-0,02%
Overige Aziatische landen	31.933	36.768	0,8%	5,6%	0,05%
OCEANIË	19.579	10.770	0,4%	20,9%	0,07%
Onbekend	57.018	64.170	1,5%	23,4%	0,30%

Hotels en gelijkgestelde inrichtingen

DE VRAAG IN 2006

Aankomsten

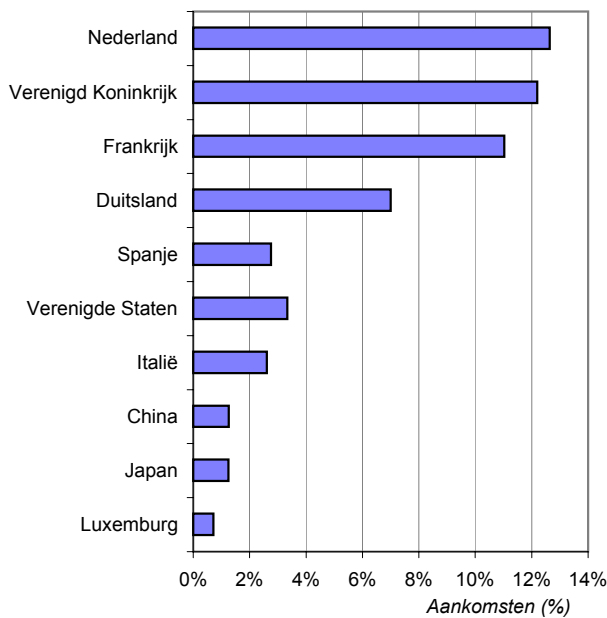
Verdeling van de aankomsten naar het belangrijkste land van herkomst



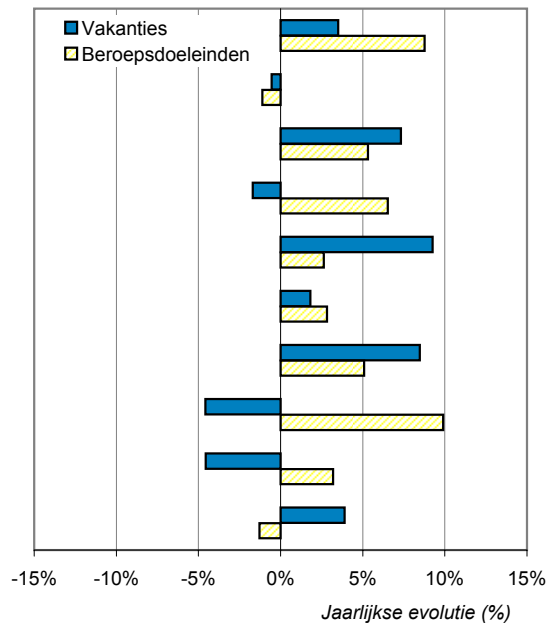
Op de grafiek vertegenwoordigen de belangrijkste landen 90% van de aankomsten

Inkomend toerisme

Verdeling van de aankomsten naar land van herkomst



Jaarlijkse evolutie van de aankomsten



Hotels en gelijkgestelde inrichtingen

DE VRAAG IN 2006 Overnachtingen	Overnachtingen	Verdeling overnachtingen (%)			Evolutie in vergelijking met vorig jaar (%)			Bijdrage tot de evolutive van de overnachtingen
		Totaal	Ingezetenen	Niet-ingezetenen	Totaal	Ingezetenen	Niet-ingezetenen	
2006	15.371.647	100,0%	100,0%	100,0%	5,2%	9,8%	3,3%	5,2%
Januari	819.668	5,3%	4,6%	5,7%	9,2%	6,9%	10,0%	0,5%
Februari	958.024	6,2%	5,7%	6,4%	6,0%	3,0%	7,2%	0,4%
Maart	1.093.808	7,1%	6,5%	7,4%	2,4%	3,4%	2,0%	0,2%
April	1.365.320	8,9%	8,7%	9,0%	10,8%	28,0%	4,7%	0,9%
Mei	1.434.762	9,3%	8,6%	9,7%	5,6%	4,8%	6,0%	0,5%
Juni	1.418.473	9,2%	9,4%	9,1%	8,8%	17,7%	5,2%	0,8%
Juli	1.509.322	9,8%	11,8%	8,9%	8,2%	14,1%	5,0%	0,8%
Augustus	1.552.111	10,1%	11,4%	9,5%	0,4%	-0,1%	0,6%	0,0%
September	1.468.598	9,6%	9,8%	9,5%	3,5%	14,4%	-0,8%	0,3%
Oktober	1.388.484	9,0%	8,5%	9,3%	1,1%	4,9%	-0,4%	0,1%
November	1.192.431	7,8%	7,7%	7,8%	3,2%	8,2%	1,1%	0,3%
December	1.170.646	7,6%	7,4%	7,7%	6,1%	13,9%	3,1%	0,5%
BELGIË	15.371.647	100,0%	100,0%	100,0%	5,2%	9,8%	3,3%	5,2%
Brussels Hoofdstedelijk Gewest	4.571.330	29,7%	12,5%	37,4%	3,8%	18,4%	1,9%	1,1%
Vlaams Gewest	8.134.162	52,9%	59,9%	49,8%	5,8%	9,3%	4,1%	3,1%
Provincie Antwerpen	1.721.014	11,2%	7,6%	12,8%	7,4%	14,7%	5,6%	0,8%
Provincie Limburg	641.469	4,2%	7,3%	2,8%	11,1%	13,7%	8,3%	0,4%
Provincie Oost-Vlaanderen	840.276	5,5%	4,4%	6,0%	9,2%	26,7%	4,5%	0,5%
Provincie Vlaams-Brabant	1.178.929	7,7%	5,2%	8,8%	3,5%	13,7%	1,1%	0,3%
Provincie West-Vlaanderen	3.752.474	24,4%	35,5%	19,5%	4,3%	5,1%	3,7%	1,1%
Waals Gewest	2.666.155	17,3%	27,6%	12,8%	5,8%	7,4%	4,3%	1,0%
Provincie Waals-Brabant	328.801	2,1%	2,3%	2,1%	13,8%	9,8%	15,8%	0,3%
Provincie Henegouwen	417.794	2,7%	2,9%	2,7%	6,2%	16,8%	1,8%	0,2%
Provincie Luik	943.050	6,1%	8,9%	4,9%	4,0%	1,0%	6,5%	0,2%
Provincie Luxemburg	617.687	4,0%	9,2%	1,7%	8,7%	16,2%	-5,7%	0,3%
Provincie Namen	358.823	2,3%	4,4%	1,4%	-1,1%	-1,6%	-0,3%	0,0%

Hotels en gelijkgestelde inrichtingen

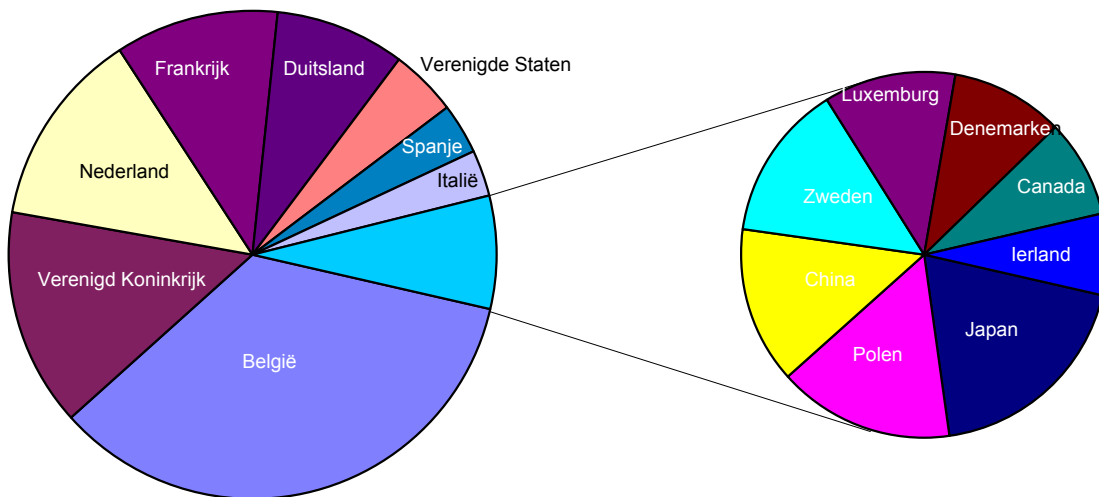
DE VRAAG IN 2006 Overnachtingen	Overnachtingen	Gemiddelde verblijfsduur	Verdeling van de overnachtingen	Evolutie in vergelijking met vorig jaar	Bijdrage tot de evolutive van de overnachtingen (%)
WERELD	15.371.647	3,06	100,0%	5,2%	5,21%
EURO ZONE	10.492.171	2,84	68,3%	6,2%	4,21%
EUROPESE UNIE	13.046.634	2,94	84,9%	5,2%	4,41%
Duitsland	1.167.302	4,05	7,6%	0,5%	0,04%
Oostenrijk	62.985	6,25	0,4%	13,0%	0,05%
België	4.737.481	2,60	30,8%	9,8%	2,90%
Denemarken	98.239	4,05	0,6%	3,8%	0,02%
Spanje	442.652	3,52	2,9%	6,3%	0,18%
Finland	66.244	5,97	0,4%	1,2%	0,01%
Frankrijk	1.484.608	2,65	9,7%	4,8%	0,47%
Griekenland	70.090	4,94	0,5%	3,6%	0,02%
Hongarije	51.443	4,72	0,3%	13,1%	0,04%
Ierland	74.101	4,68	0,5%	-8,3%	-0,05%
Italië	427.786	4,48	2,8%	3,5%	0,10%
Luxemburg	120.271	3,09	0,8%	0,9%	0,01%
Nederland	1.767.157	2,53	11,5%	4,6%	0,53%
Polen	155.128	5,51	1,0%	35,6%	0,28%
Portugal	71.494	5,30	0,5%	-8,6%	-0,05%
Verenigd Koninkrijk	1.972.195	3,14	12,8%	-1,3%	-0,18%
Zweden	137.326	5,24	0,9%	0,6%	0,01%
Andere landen van de Europese Unie	140.132	6,27	0,9%	4,2%	0,04%
ANDERE STATEN VAN EUROPA	504.558	4,71	3,3%	5,7%	0,19%
AFRIKA	139.472	4,63	0,9%	0,2%	0,00%
NOORD - AMERIKA	691.349	5,16	4,5%	2,3%	0,11%
Verenigde Staten	604.626	5,38	3,9%	0,9%	0,04%
Canada	86.723	4,02	0,6%	13,0%	0,07%
CENTRAAL - EN ZUID - AMERIKA	107.021	2,87	0,7%	22,4%	0,13%
Mexico	29.330	2,18	0,2%	34,4%	0,05%
Brazilië	31.315	3,33	0,2%	14,1%	0,03%
Overige landen	46.376	3,21	0,3%	21,5%	0,06%
AZIË	615.106	3,07	4,0%	2,3%	0,09%
China	141.952	1,70	0,9%	2,9%	0,03%
Indië	58.516	5,17	0,4%	13,3%	0,05%
Israël	62.848	5,26	0,4%	3,4%	0,01%
Japan	194.166	3,14	1,3%	-3,3%	-0,05%
Overige Aziatische landen	157.624	4,94	1,0%	4,8%	0,05%
OCEANIË	59.664	3,05	0,4%	17,4%	0,06%
Onbekend	207.843	3,65	1,4%	18,1%	0,22%

Hotels en gelijkgestelde inrichtingen

DE VRAAG IN 2006

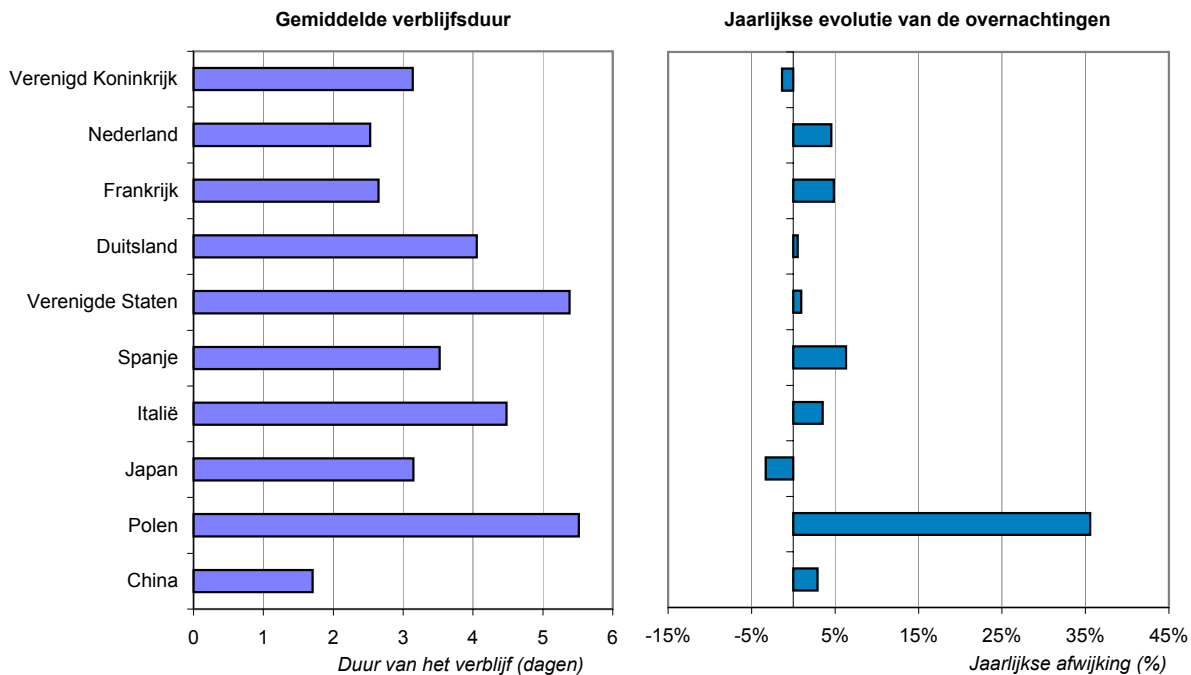
Overnachtingen

Verdeling van de overnachtingen volgens het belangrijkste land van herkomst



Op de grafiek vertegenwoordigen de belangrijkste landen 90% van de overnachtingen

Inkomend toerisme

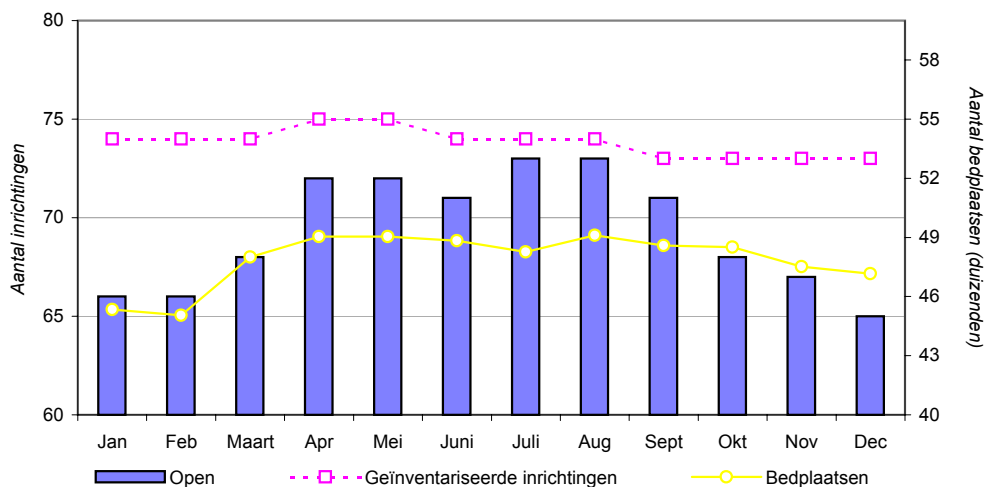


Vakantieparken

Vakantieparken

HET AANBOD IN 2006	Aantal inrichtingen	Gemiddelde grootte	Dagcapaciteit	Bezettingsgraden
2006	69	690	47.872	29,3%
Januari	66	687	45.349	18,9%
Februari	66	683	45.047	28,4%
Maart	68	706	48.002	19,0%
April	72	681	49.043	35,3%
Mei	72	681	49.043	27,5%
Juni	71	688	48.831	29,6%
Juli	73	661	48.257	43,1%
Augustus	73	673	49.108	45,3%
September	71	684	48.591	26,9%
Oktober	68	713	48.508	31,4%
November	67	709	47.524	20,5%
December	65	726	47.164	24,5%
BELGIË	69	690	47.872	29,3%
Brussels Hoofdstedelijk Gewest				
Vlaams Gewest	25	1.199	30.273	33,7%
Provincie Antwerpen	4	1.019	4.076	32,6%
Provincie Limburg	3	2.664	8.436	63,2%
Provincie Oost-Vlaanderen				
Provincie Vlaams-Brabant				
Provincie West-Vlaanderen	18	982	17.760	20,0%
Waals Gewest	44	399	17.600	21,8%
Provincie Waals-Brabant				
Provincie Henegouwen	1	1.000	1.000	46,2%
Provincie Luik	15	228	3.522	18,8%
Provincie Luxemburg	17	494	8.322	24,3%
Provincie Namen	11	439	4.755	14,3%

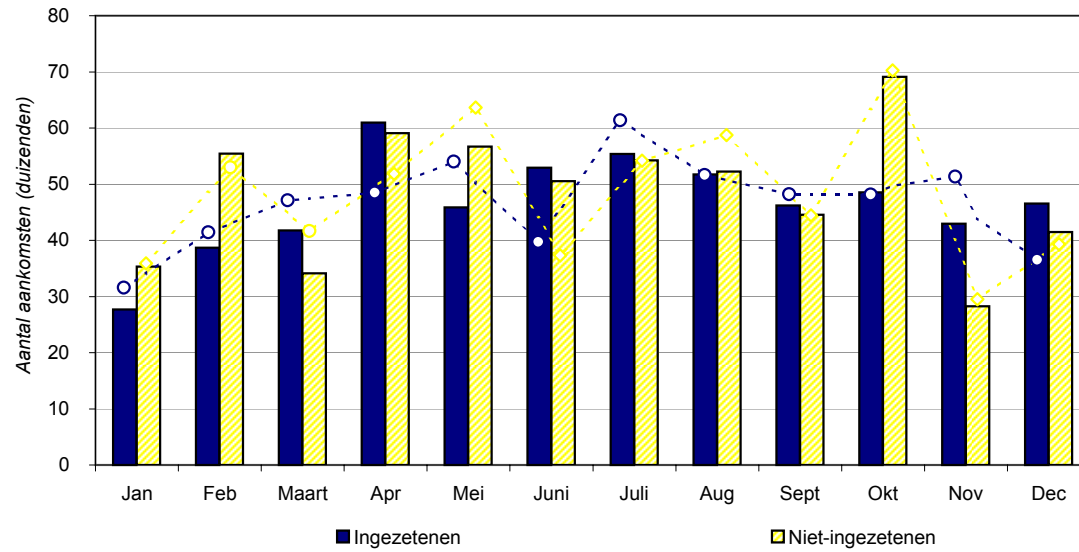
Maandelijkse evolutie van het toeristisch aanbod



Vakantieparken

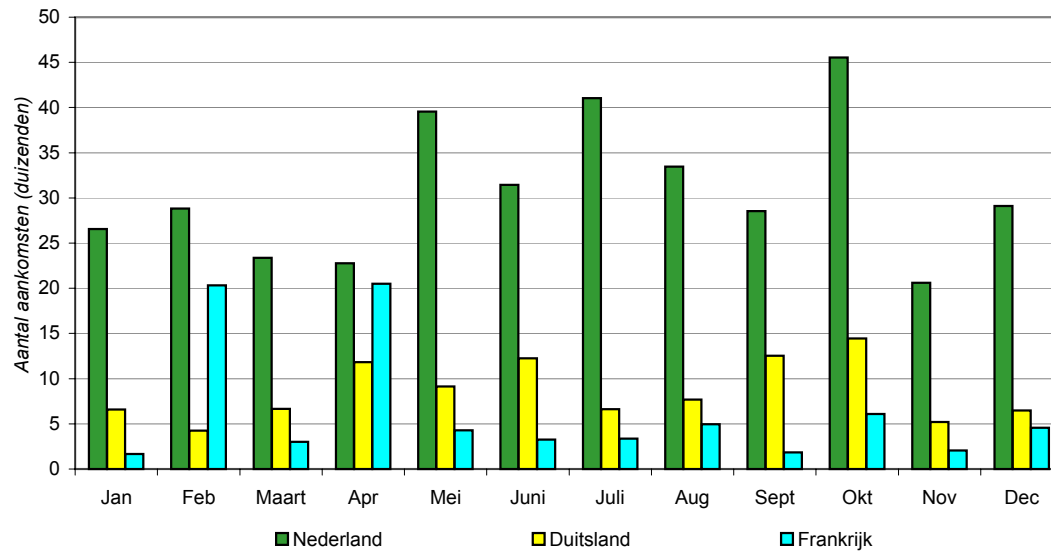
DE VRAAG IN 2006 Aankomsten	Aankomsten	Verdeling van de aankomsten (%)			Evolutie in vergelijking met vorig jaar (%)			Evolutie aandeel aankomsten (%)
		Totaal	Ingezetenen	Niet-ingezetenen	Totaal	Ingezetenen	Niet-ingezetenen	
2006	1.140.324	100,0%	100,0%	100,0%	0,1%	0,0%	0,2%	0,1%
Januari	63.004	5,5%	4,9%	6,1%	-6,6%	-12,3%	-1,6%	-0,4%
Februari	94.115	8,3%	6,9%	9,5%	-0,3%	-6,5%	4,6%	0,0%
Maart	75.893	6,7%	7,5%	5,9%	-14,5%	-11,4%	-18,1%	-1,1%
April	120.041	10,5%	10,9%	10,2%	19,6%	25,7%	13,9%	1,7%
Mei	102.554	9,0%	8,2%	9,8%	-12,8%	-15,1%	-10,9%	-1,3%
Juni	103.433	9,1%	9,5%	8,7%	34,2%	33,2%	35,3%	2,3%
Juli	109.649	9,6%	9,9%	9,3%	-5,1%	-9,7%	0,1%	-0,5%
Augustus	103.997	9,1%	9,3%	9,0%	-5,8%	0,2%	-11,1%	-0,6%
September	90.766	8,0%	8,3%	7,7%	-2,0%	-4,1%	0,2%	-0,2%
Oktober	117.624	10,3%	8,7%	11,9%	-0,6%	0,8%	-1,6%	-0,1%
November	71.246	6,2%	7,7%	4,9%	-11,9%	-16,3%	-4,3%	-0,8%
December	88.002	7,7%	8,3%	7,1%	16,0%	27,4%	5,5%	1,1%
BELGIË	1.140.324	100,0%	100,0%	100,0%	0,1%	0,0%	0,2%	0,1%
Brussels Hoofdstedelijk Gewest								
Vlaams Gewest	856.245	75,1%	74,3%	75,8%	2,7%	4,1%	1,4%	2,0%
Provincie Antwerpen	107.672	9,4%	8,0%	10,8%	-2,2%	4,8%	-6,7%	-0,2%
Provincie Limburg	467.856	41,0%	37,2%	44,8%	3,5%	1,6%	5,0%	1,4%
Provincie Oost-Vlaanderen								
Provincie Vlaams-Brabant								
Provincie West-Vlaanderen	280.717	24,6%	29,1%	20,3%	3,3%	7,1%	-1,5%	0,8%
Waals Gewest	284.079	24,9%	25,7%	24,2%	-7,0%	-10,3%	-3,3%	-1,9%
Provincie Waals-Brabant	0	0,0%	0,0%	0,0%	-100,0%	-100,0%	-100,0%	0,0%
Provincie Henegouwen	30.868	2,7%	1,9%	3,5%	104,6%	121,3%	96,9%	1,4%
Provincie Luik	51.625	4,5%	3,6%	5,4%	-6,2%	-15,2%	0,7%	-0,3%
Provincie Luxemburg	153.932	13,5%	15,5%	11,5%	-17,6%	-18,3%	-16,7%	-2,9%
Provincie Namen	47.654	4,2%	4,7%	3,7%	-1,2%	3,8%	-6,7%	-0,1%

Maandelijks evolutie van de aankomsten (*)



(*) De stippellijnen geven de resultaten van vorig jaar weer.

Maandelijks evolutie van de aankomsten - Belangrijkste 3 landen van herkomst



Vakantieparken

DE VRAAG IN 2006

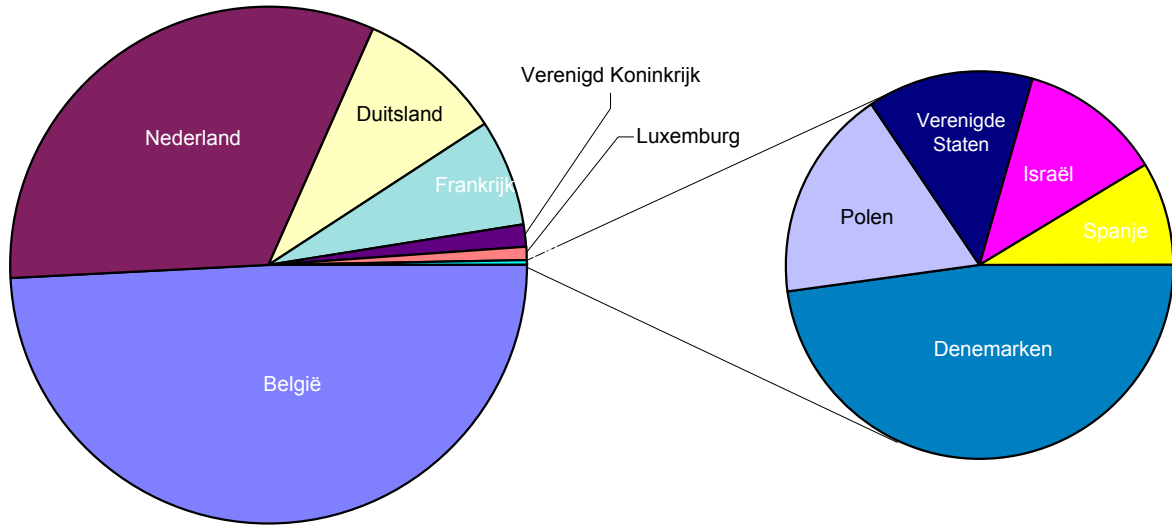
Aankomsten	Aankomsten		Verdeling van de aankomsten	Evolutie in vergelijking met vorig jaar	Bijdrage tot de evolutie van de aankomsten
	Vakanties	Beroeps-doeleinden			
WERELD	1.096.211	44.113	100,0%	0,1%	0,08%
EURO ZONE	1.078.566	42.254	98,3%	0,1%	0,10%
EUROPESE UNIE	1.093.920	43.920	99,8%	0,1%	0,06%
Duitsland	101.757	1.962	9,1%	-7,8%	-0,77%
Oostenrijk	100		0,0%	-98,2%	-0,48%
België	521.607	37.718	49,0%	0,0%	-0,02%
Denemarken	976	29	0,1%	-26,3%	-0,03%
Spanje	166	18	0,0%	-95,2%	-0,32%
Finland	23		0,0%	-80,8%	-0,01%
Frankrijk	75.543	317	6,7%	8,6%	0,53%
Griekenland			0,0%	-100,0%	0,00%
Hongarije	42		0,0%	31,3%	0,00%
Ierland	127	45	0,0%	-2,8%	0,00%
Italië	156	20	0,0%	-49,9%	-0,02%
Luxemburg	9.431	974	0,9%	-19,5%	-0,22%
Nederland	369.632	1.196	32,5%	4,6%	1,42%
Polen	317	58	0,0%	1,6%	0,00%
Portugal	24	4	0,0%	12,0%	0,00%
Verenigd Koninkrijk	13.838	1.555	1,3%	-0,6%	-0,01%
Zweden	21		0,0%	-61,1%	0,00%
Andere landen van de Europese Unie	160	24	0,0%	39,4%	0,00%
ANDERE STATEN VAN EUROPA	943	40	0,1%	-36,5%	-0,05%
AFRIKA	58		0,0%	0,0%	0,00%
NOORD - AMERIKA	296	45	0,0%	86,3%	0,01%
Verenigde Staten	252	41	0,0%	132,5%	0,01%
Canada	44	4	0,0%	-15,8%	0,00%
CENTRAAL - EN ZUID - AMERIKA	50	20	0,0%	12,9%	0,00%
Mexico			0,0%		0,00%
Brazilië			0,0%	-100,0%	0,00%
Overige landen	50	20	0,0%	32,1%	0,00%
AZIË	304	48	0,0%	39,1%	0,01%
China	12		0,0%	300,0%	0,00%
Indië		12	0,0%	1100,0%	0,00%
Israël	235	17	0,0%	110,0%	0,01%
Japan	12		0,0%	-78,6%	0,00%
Overige Aziatische landen	45	19	0,0%	-12,3%	0,00%
OCEANIË	94		0,0%	1780,0%	0,01%
Onbekend	546	40	0,1%	173,8%	0,03%

Vakantieparken

DE VRAAG IN 2006

Aankomsten

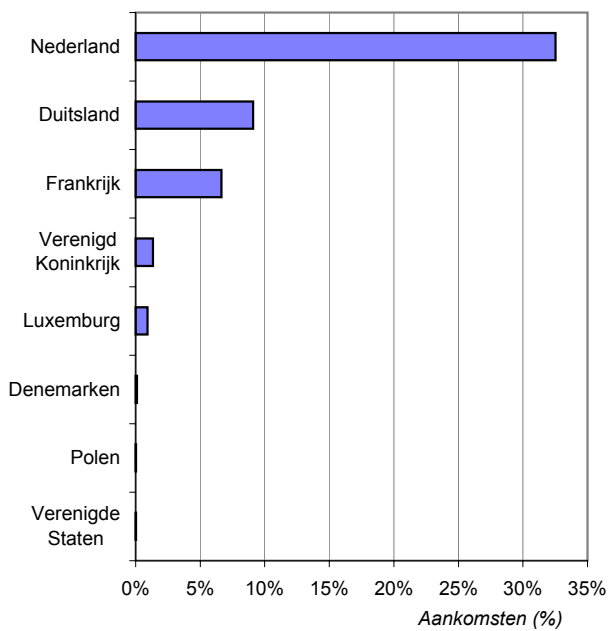
Verdeling van de aankomsten naar het belangrijkste land van herkomst



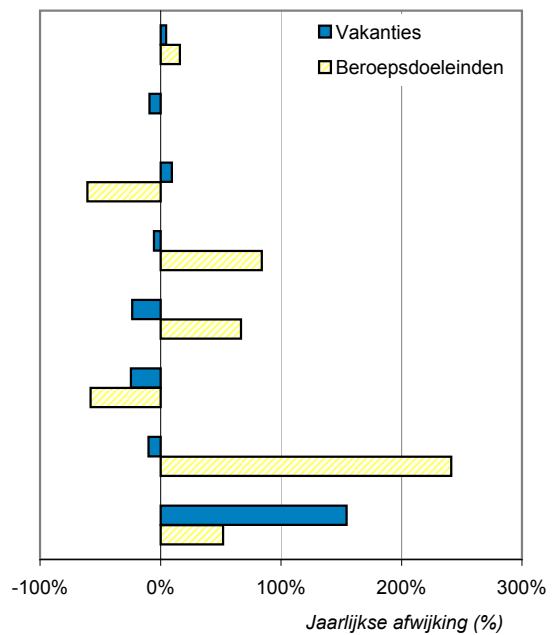
Op de grafiek vertegenwoordigen de belangrijkste landen 99% van de aankomsten

Inkomend toerisme

Verdeling van de aankomsten naar land van herkomst



Jaarlijkse evolutie van de aankomsten



Vakantieparken

DE VRAAG IN 2006 Overnachtingen	Overnachtingen	Verdeling overnachtingen (%)			Evolutie in vergelijking met vorig jaar (%)			Bijdrage tot de evolutie van de overnachtingen
		Totaal	Ingezetenen	Niet-ingezetenen	Totaal	Ingezetenen	Niet-ingezetenen	
2006	5.122.652	100,0%	100,0%	100,0%	2,9%	4,0%	2,0%	2,9%
Januari	265.463	5,2%	5,2%	5,2%	-2,9%	-4,5%	-1,6%	-0,2%
Februari	358.654	7,0%	5,5%	8,3%	1,4%	-10,2%	9,2%	0,1%
Maart	282.366	5,5%	6,4%	4,8%	-20,1%	-10,4%	-28,6%	-1,4%
April	519.726	10,1%	11,4%	9,1%	38,6%	46,7%	31,0%	2,9%
Mei	417.490	8,1%	7,2%	8,9%	-14,0%	-14,9%	-13,3%	-1,4%
Juni	433.447	8,5%	8,6%	8,4%	23,2%	18,5%	27,4%	1,6%
Juli	644.659	12,6%	13,2%	12,1%	1,1%	-3,4%	5,6%	0,1%
Augustus	688.888	13,4%	12,8%	14,0%	1,0%	6,2%	-2,6%	0,1%
September	391.304	7,6%	7,8%	7,5%	3,4%	4,2%	2,7%	0,3%
Oktober	472.767	9,2%	7,0%	11,1%	-1,2%	3,4%	-3,5%	-0,1%
November	291.677	5,7%	7,4%	4,3%	-6,8%	-12,4%	2,6%	-0,4%
December	356.211	7,0%	7,6%	6,4%	20,1%	35,5%	8,2%	1,2%
BELGIË	5.122.652	100,0%	100,0%	100,0%	2,9%	4,0%	2,0%	2,9%
Brussels Hoofdstedelijk Gewest	0	0,0%	0,0%	0,0%				0,0%
Vlaams Gewest	3.724.043	72,7%	72,1%	73,2%	4,0%	5,7%	2,6%	2,8%
Provincie Antwerpen	484.232	9,5%	8,0%	10,6%	-2,5%	6,4%	-7,4%	-0,3%
Provincie Limburg	1.946.044	38,0%	35,3%	40,2%	5,0%	3,2%	6,3%	1,9%
Provincie Oost-Vlaanderen								
Provincie Vlaams-Brabant								
Provincie West-Vlaanderen	1.293.767	25,3%	28,7%	22,4%	5,0%	8,6%	1,5%	1,2%
Waals Gewest	1.398.609	27,3%	27,9%	26,8%	0,2%	0,0%	0,3%	0,0%
Provincie Waals-Brabant	0	0,0%	0,0%	0,0%	-100,0%	-100,0%	-100,0%	0,0%
Provincie Henegouwen	168.795	3,3%	1,9%	4,5%	94,1%	132,3%	83,7%	1,6%
Provincie Luik	241.779	4,7%	3,5%	5,8%	-5,7%	-13,7%	-1,1%	-0,3%
Provincie Luxemburg	739.910	14,4%	17,3%	12,1%	-8,5%	-3,5%	-13,9%	-1,4%
Provincie Namen	248.125	4,8%	5,3%	4,4%	1,8%	2,1%	1,4%	0,1%

Vakantieparken

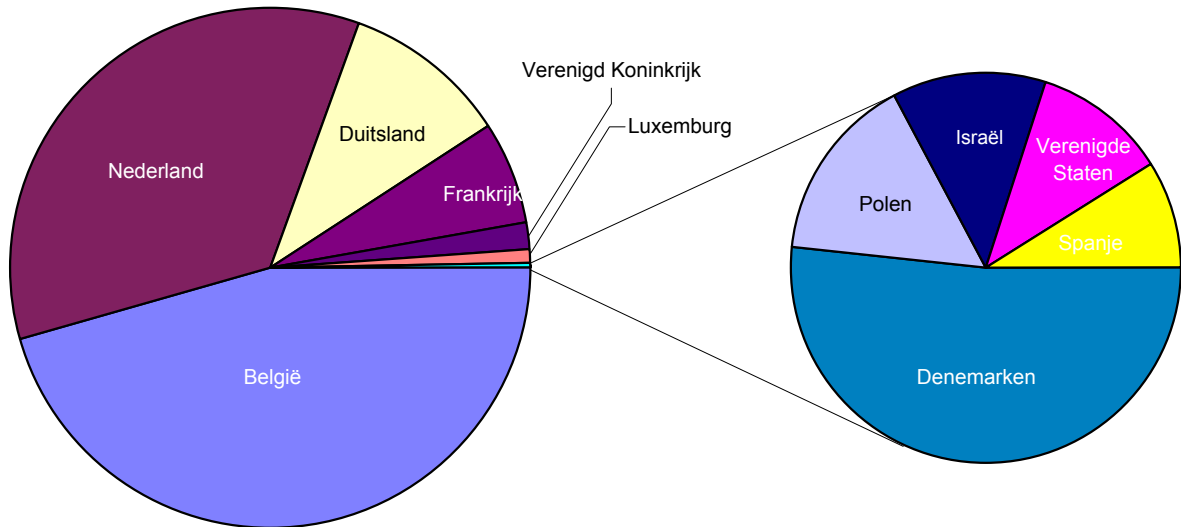
DE VRAAG IN 2006 Overnachtingen	Overnachtingen	Gemiddelde verblijfsduur	Verdeling van de overnachtingen	Evolutie in vergelijking met vorig jaar	Bijdrage tot de evolutie van de overnachtingen (%)
WERELD	5.122.652	4,67	100,0%	2,9%	2,89%
EURO ZONE	5.014.399	4,65	97,9%	3,0%	2,93%
EUROPESE UNIE	5.108.155	4,67	99,7%	2,9%	2,86%
Duitsland	528.612	5,19	10,3%	-7,0%	-0,79%
Oostenrijk	785	7,85	0,0%	-96,5%	-0,43%
België	2.323.231	4,45	45,4%	4,0%	1,80%
Denemarken	6.858	7,03	0,1%	-21,0%	-0,04%
Spanje	1.165	7,02	0,0%	-92,7%	-0,30%
Finland	117	5,09	0,0%	-86,0%	-0,01%
Frankrijk	323.974	4,29	6,3%	8,8%	0,52%
Griekenland			0,0%	-100,0%	0,00%
Hongarije	189	4,50	0,0%	25,2%	0,00%
Ierland	959	7,55	0,0%	2,8%	0,00%
Italië	836	5,36	0,0%	-51,8%	-0,02%
Luxemburg	49.484	5,25	1,0%	-19,5%	-0,24%
Nederland	1.784.792	4,83	34,8%	7,2%	2,39%
Polen	2.062	6,50	0,0%	-29,2%	-0,02%
Portugal	444	18,50	0,0%	214,9%	0,01%
Verenigd Koninkrijk	83.426	6,03	1,6%	-0,9%	-0,02%
Zweden	81	3,86	0,0%	-65,1%	0,00%
Andere landen van de Europese Unie	1.140	7,13	0,0%	-4,0%	0,00%
ANDERE STATEN VAN EUROPA	6.381	6,77	0,1%	-29,7%	-0,05%
AFRIKA	205	3,53	0,0%	1,5%	0,00%
NOORD - AMERIKA	1.927	6,51	0,0%	164,0%	0,02%
Verenigde Staten	1.495	5,93	0,0%	222,9%	0,02%
Canada	432	9,82	0,0%	61,8%	0,00%
CENTRAAL - EN ZUID - AMERIKA	92	1,84	0,0%	19,5%	0,00%
Mexico			0,0%		0,00%
Brazilië			0,0%	-100,0%	0,00%
Overige landen	92	1,84	0,0%	64,3%	0,00%
AZIË	2.252	7,41	0,0%	55,7%	0,02%
China	84	7,00	0,0%	2700,0%	0,00%
Indië	60		0,0%	5900,0%	0,00%
Israël	1.701	7,24	0,0%	63,1%	0,01%
Japan	64	5,33	0,0%	6,7%	0,00%
Overige Aziatische landen	343	7,62	0,0%	1,2%	0,00%
OCEANIË	424	4,51	0,0%	4140,0%	0,01%
Onbekend	3.216	5,89	0,1%	194,5%	0,04%

Vakantieparken

DE VRAAG IN 2006

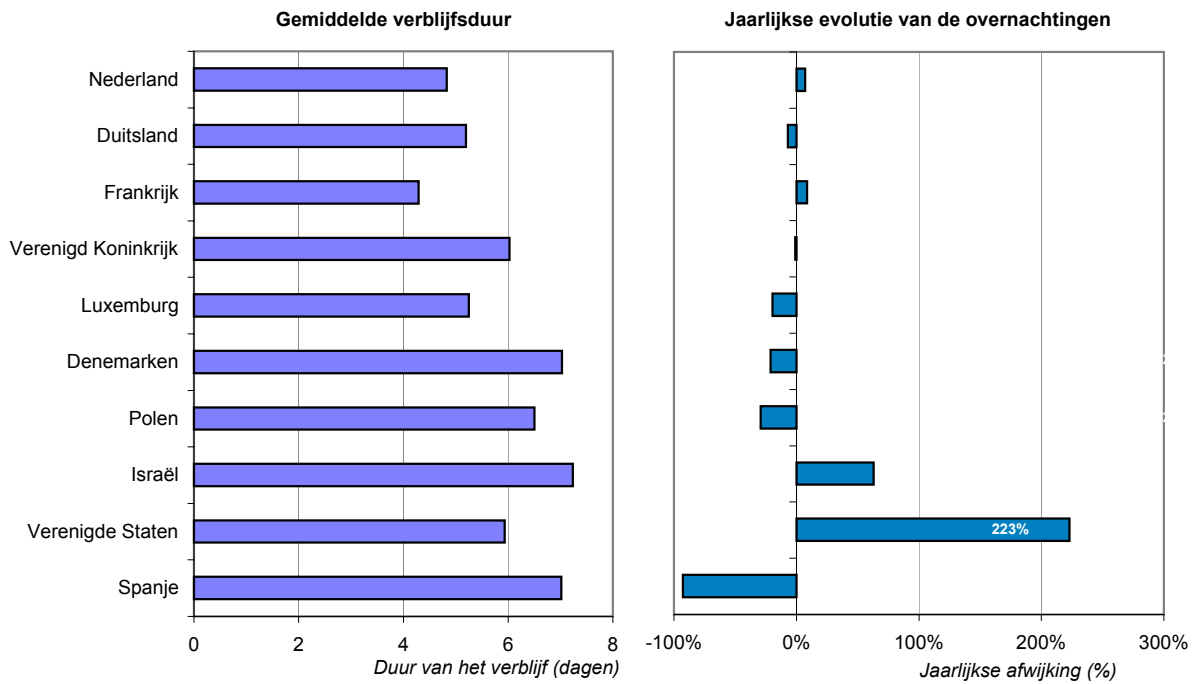
Overnachtingen

Verdeling van de overnachtingen volgens het belangrijkste land van herkomst



Op de grafiek vertegenwoordigen de belangrijkste landen 99% van de overnachtingen

Inkomend toerisme

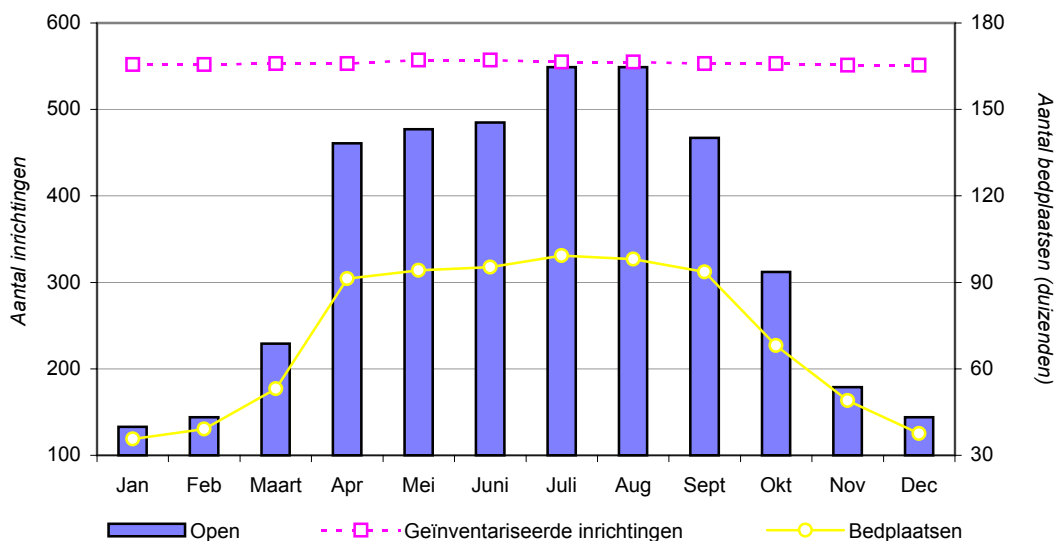


Campings

Campings

HET AANBOD IN 2006	Aantal inrichtingen	Gemiddelde grootte	Dagcapaciteit	Bezettingsgraden
2006	344	207	71.175	12,3%
Januari	133	268	35.660	1,8%
Februari	144	271	39.081	2,1%
Maart	229	232	53.099	2,8%
April	461	198	91.316	6,6%
Mei	477	197	94.201	9,2%
Juni	485	197	95.306	11,8%
Juli	549	181	99.228	33,5%
Augustus	549	179	98.044	26,3%
September	467	200	93.629	8,1%
Oktober	312	218	68.047	6,4%
November	179	274	48.957	3,5%
December	144	261	37.527	3,1%
BELGIË	344	207	71.175	12,3%
Brussels Hoofdstedelijk Gewest				
Vlaams Gewest	156	237	36.926	15,2%
Provincie Antwerpen	32	240	7.691	10,2%
Provincie Limburg	29	420	11.971	11,9%
Provincie Oost-Vlaanderen	23	154	3.551	18,1%
Provincie Vlaams-Brabant	15	108	1.645	8,4%
Provincie West-Vlaanderen	57	212	12.068	21,9%
Waals Gewest	188	182	34.249	9,2%
Provincie Waals-Brabant	2	30	62	8,6%
Provincie Henegouwen	20	110	2.181	5,1%
Provincie Luik	53	147	7.778	10,1%
Provincie Luxemburg	71	246	17.313	10,4%
Provincie Namen	43	160	6.915	6,6%

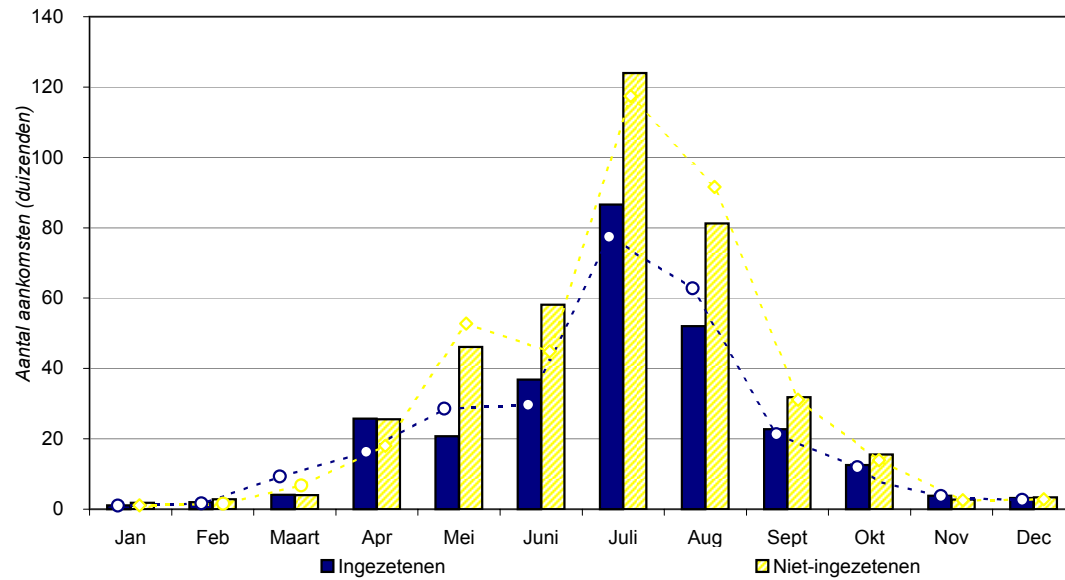
Maandelijks evolutie van het toeristisch aanbod



Campings

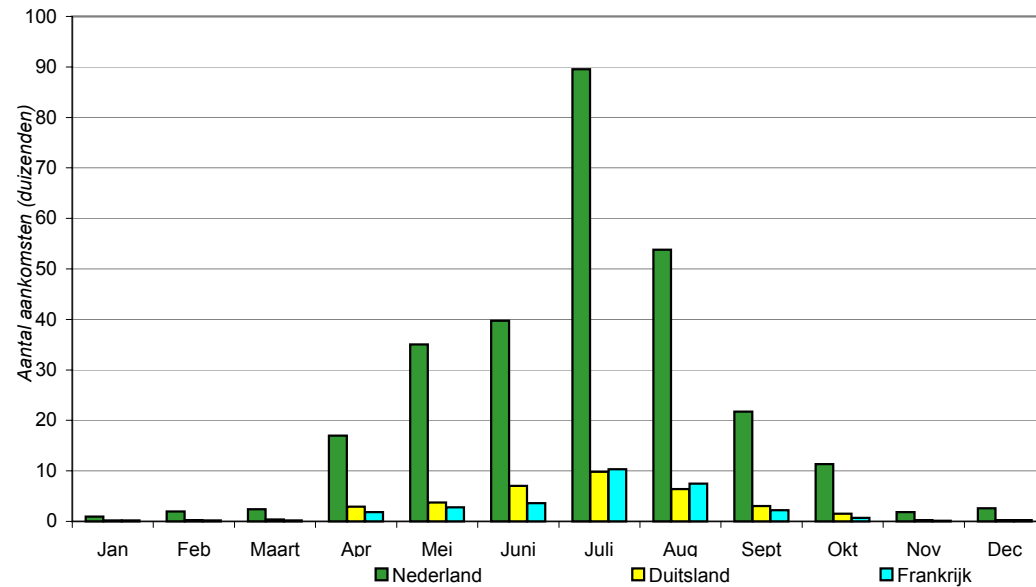
DE VRAAG IN 2006 Aankomsten	Aankomsten	Verdeling van de aankomsten (%)			Evolutie in vergelijking met vorig jaar (%)			Evolutie aandeel aankomsten (%)
		Totaal	Ingezetenen	Niet-ingezetenen	Totaal	Ingezetenen	Niet-ingezetenen	
2006	668.738	100,0%	100,0%	100,0%	2,8%	2,0%	3,3%	2,8%
Januari	2.912	0,4%	0,4%	0,5%	40,7%	9,7%	67,6%	0,1%
Februari	4.799	0,7%	0,7%	0,7%	49,5%	24,1%	75,4%	0,2%
Maart	8.131	1,2%	1,5%	1,0%	-49,2%	-55,5%	-40,7%	-1,2%
April	51.317	7,7%	9,5%	6,4%	49,8%	58,2%	42,2%	2,6%
Mei	66.908	10,0%	7,7%	11,6%	-17,8%	-27,4%	-12,6%	-2,2%
Juni	94.946	14,2%	13,6%	14,6%	27,4%	24,3%	29,5%	3,1%
Juli	210.599	31,5%	31,9%	31,2%	8,1%	11,9%	5,5%	2,4%
Augustus	133.239	19,9%	19,2%	20,5%	-13,7%	-17,1%	-11,3%	-3,2%
September	54.584	8,2%	8,4%	8,0%	4,2%	6,5%	2,6%	0,3%
Oktober	28.116	4,2%	4,6%	3,9%	8,8%	5,6%	11,6%	0,4%
November	6.558	1,0%	1,4%	0,7%	4,0%	2,0%	7,0%	0,0%
December	6.629	1,0%	1,2%	0,9%	22,1%	23,4%	20,9%	0,2%
BELGIË	668.738	100,0%	100,0%	100,0%	2,8%	2,0%	3,3%	2,8%
Brussels Hoofdstedelijk Gewest								
Vlaams Gewest	374.602	56,0%	62,4%	51,7%	1,5%	-0,6%	3,2%	0,8%
Provincie Antwerpen	57.356	8,6%	8,9%	8,3%	0,8%	3,1%	-0,8%	0,1%
Provincie Limburg	76.086	11,4%	6,7%	14,5%	16,8%	3,0%	22,0%	1,7%
Provincie Oost-Vlaanderen	49.727	7,4%	6,8%	7,9%	-0,6%	8,5%	-5,3%	0,0%
Provincie Vlaams-Brabant	20.900	3,1%	1,9%	4,0%	0,9%	-17,9%	9,0%	0,0%
Provincie West-Vlaanderen	170.533	25,5%	38,0%	16,9%	-3,3%	-2,4%	-4,7%	-0,9%
Waals Gewest	294.136	44,0%	37,6%	48,3%	4,5%	6,6%	3,4%	1,9%
Provincie Waals-Brabant	1.004	0,2%	0,1%	0,2%	-60,2%	-90,8%	155,1%	-0,2%
Provincie Henegouwen	10.750	1,6%	1,0%	2,0%	-5,7%	1,7%	-8,1%	-0,1%
Provincie Luik	76.035	11,4%	7,3%	14,1%	0,7%	8,7%	-1,9%	0,1%
Provincie Luxemburg	155.899	23,3%	19,7%	25,8%	11,0%	15,6%	8,8%	2,4%
Provincie Namen	50.448	7,5%	9,5%	6,2%	-2,3%	-1,8%	-2,8%	-0,2%

Maandelijks evolutie van de aankomsten (*)



(*) De stippellijnen geven de resultaten van vorig jaar weer.

Maandelijks evolutie van de aankomsten - Belangrijkste 3 landen van herkomst



Campings

DE VRAAG IN 2006

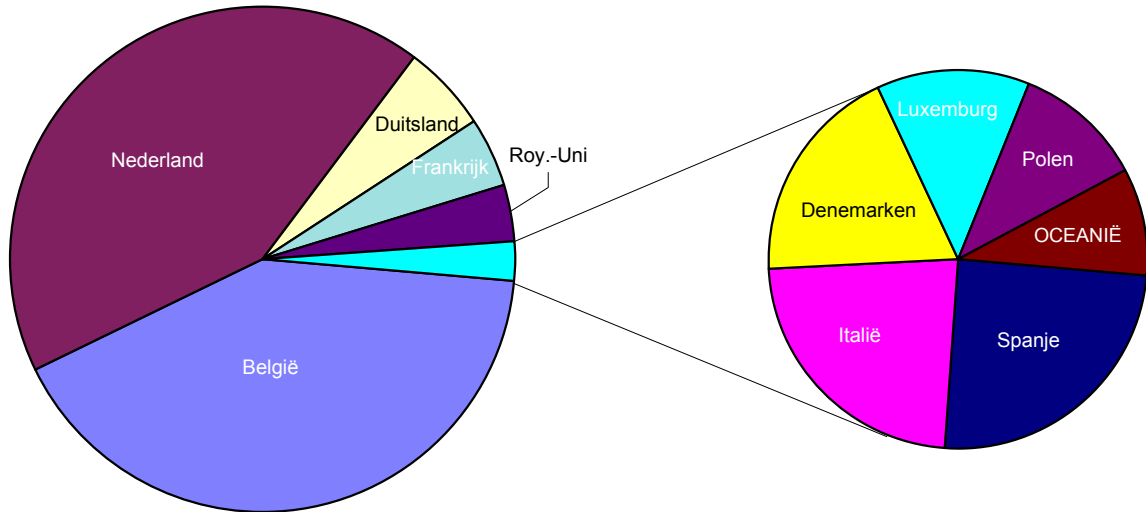
Aankomsten	Aankomsten			Evolutie in vergelijking met vorig jaar	Bijdrage tot de evolutie van de aankomsten
	Vakanties	Beroeps-doeleinden	Verdeling van de aankomsten		
WERELD	666.728	2.010	100,0%	2,8%	2,77%
EURO ZONE	627.260	1.595	94,0%	2,4%	2,24%
EUROPESE UNIE	657.415	1.971	98,6%	2,9%	2,86%
Duitsland	35.314	501	5,4%	-5,9%	-0,35%
Oostenrijk	561		0,1%	-6,2%	-0,01%
België	271.456	140	40,6%	2,0%	0,83%
Denemarken	3.243		0,5%	-18,1%	-0,11%
Spanje	4.226	1	0,6%	-16,9%	-0,13%
Finland	413		0,1%	-21,3%	-0,02%
Frankrijk	29.674	99	4,5%	5,6%	0,24%
Griekenland	414	591	0,2%	57,0%	0,06%
Hongarije	203		0,0%	-11,7%	0,00%
Ierland	718		0,1%	24,7%	0,02%
Italië	3.977	2	0,6%	-11,4%	-0,08%
Luxemburg	2.249		0,3%	31,5%	0,08%
Nederland	277.654	239	41,6%	3,8%	1,57%
Polen	1.649	281	0,3%	76,4%	0,13%
Portugal	604	22	0,1%	29,3%	0,02%
Verenigd Koninkrijk	22.705	88	3,4%	20,2%	0,59%
Zweden	1.153		0,2%	-1,7%	0,00%
Andere landen van de Europese Unie	1.202	7	0,2%	8,1%	0,01%
ANDERE STATEN VAN EUROPA	3.629	2	0,5%	22,3%	0,10%
AFRIKA	759		0,1%	30,6%	0,03%
NOORD - AMERIKA	1.447	33	0,2%	14,5%	0,03%
Verenigde Staten	948	33	0,1%	15,3%	0,02%
Canada	499		0,1%	12,9%	0,01%
CENTRAAL - EN ZUID - AMERIKA	458	0	0,1%	-0,9%	0,00%
Mexico	49		0,0%	58,1%	0,00%
Brazilië	100		0,0%	-16,0%	0,00%
Overige landen	309		0,0%	-1,0%	0,00%
AZIË	767	0	0,1%	10,4%	0,01%
China	61		0,0%	-37,1%	-0,01%
Indië	6		0,0%	-79,3%	0,00%
Israël	119		0,0%	-17,4%	0,00%
Japan	59		0,0%	1,7%	0,00%
Overige Aziatische landen	522		0,1%	42,2%	0,02%
OCEANIË	1.547	4	0,2%	9,1%	0,02%
Onbekend	706		0,1%	-71,4%	-0,27%

Campings

DE VRAAG IN 2006

Aankomsten

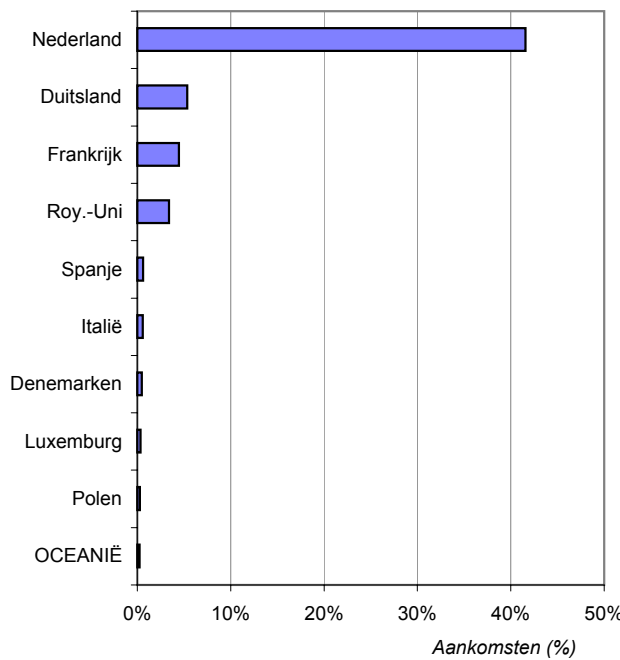
Verdeling van de aankomsten naar het belangrijkste land van herkomst



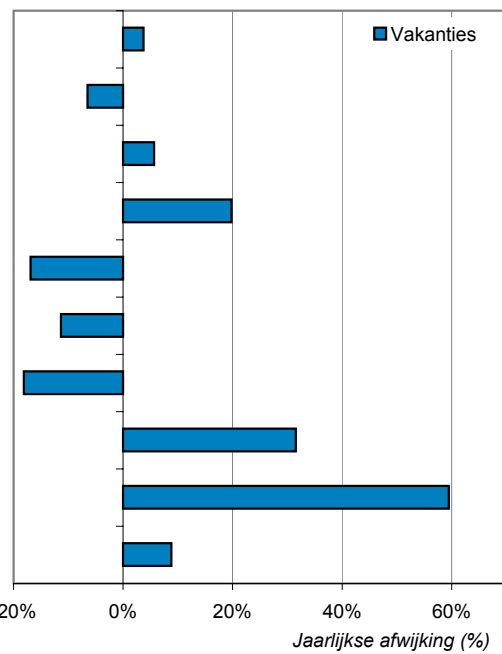
Op de grafiek vertegenwoordigen de belangrijkste landen 98% van de aankomsten

Inkomend toerisme

Verdeling van de aankomsten naar land van herkomst



Jaarlijkse evolutie van de aankomsten



Campings

DE VRAAG IN 2006 Overnachtingen	Overnachtingen	Verdeling overnachtingen (%)			Evolutie in vergelijking met vorig jaar (%)			Bijdrage tot de evolucie van de overnachtingen
		Totaal	Ingezetenen	Niet-ingezetenen	Totaal	Ingezetenen	Niet-ingezetenen	
2006	3.141.071	100,0%	100,0%	100,0%	3,7%	0,6%	6,1%	3,7%
Januari	19.409	0,6%	0,5%	0,7%	48,7%	0,4%	90,4%	0,2%
Februari	21.778	0,7%	0,5%	0,8%	35,3%	-17,0%	92,4%	0,2%
Maart	43.233	1,4%	1,5%	1,3%	-28,0%	-47,0%	1,2%	-0,6%
April	179.942	5,7%	7,7%	4,3%	70,4%	77,0%	62,6%	2,5%
Mei	269.352	8,6%	7,0%	9,7%	-18,5%	-28,7%	-12,1%	-2,0%
Juni	337.296	10,7%	11,1%	10,5%	28,4%	19,4%	36,2%	2,5%
Juli	1.031.146	32,8%	32,1%	33,3%	8,6%	4,9%	11,3%	2,7%
Augustus	800.002	25,5%	24,4%	26,3%	-8,3%	-9,0%	-7,8%	-2,4%
September	225.074	7,2%	8,0%	6,6%	-1,0%	-0,7%	-1,2%	-0,1%
Oktober	133.315	4,2%	4,2%	4,3%	10,1%	13,8%	7,5%	0,4%
November	46.306	1,5%	2,1%	1,0%	8,2%	-1,7%	27,2%	0,1%
December	34.218	1,1%	1,0%	1,2%	23,3%	19,6%	25,6%	0,2%
BELGIË	3.141.071	100,0%	100,0%	100,0%	3,7%	0,6%	6,1%	3,7%
Brussels Hoofdstedelijk Gewest								
Vlaams Gewest	1.993.365	63,5%	71,6%	57,6%	2,4%	-0,8%	5,4%	1,5%
Provincie Antwerpen	275.247	8,8%	7,4%	9,7%	-5,0%	-13,4%	0,3%	-0,5%
Provincie Limburg	515.517	16,4%	6,6%	23,4%	10,7%	-3,8%	14,3%	1,7%
Provincie Oost-Vlaanderen	222.115	7,1%	7,8%	6,5%	14,3%	29,9%	3,7%	0,9%
Provincie Vlaams-Brabant	49.879	1,6%	1,2%	1,9%	-2,2%	-28,9%	17,3%	0,0%
Provincie West-Vlaanderen	930.607	29,6%	48,6%	16,1%	-1,7%	-1,0%	-3,2%	-0,5%
Waals Gewest	1.147.706	36,5%	28,4%	42,4%	6,2%	4,4%	7,0%	2,2%
Provincie Waals-Brabant	1.955	0,1%	0,0%	0,1%	-67,3%	-92,8%	142,9%	-0,1%
Provincie Henegouwen	40.294	1,3%	0,9%	1,6%	28,0%	38,0%	24,3%	0,3%
Provincie Luik	286.371	9,1%	4,7%	12,3%	5,5%	8,0%	4,8%	0,5%
Provincie Luxemburg	651.206	20,7%	15,1%	24,8%	11,0%	12,0%	10,6%	2,1%
Provincie Namen	167.880	5,3%	7,7%	3,7%	-9,6%	-7,6%	-12,4%	-0,6%

Campings

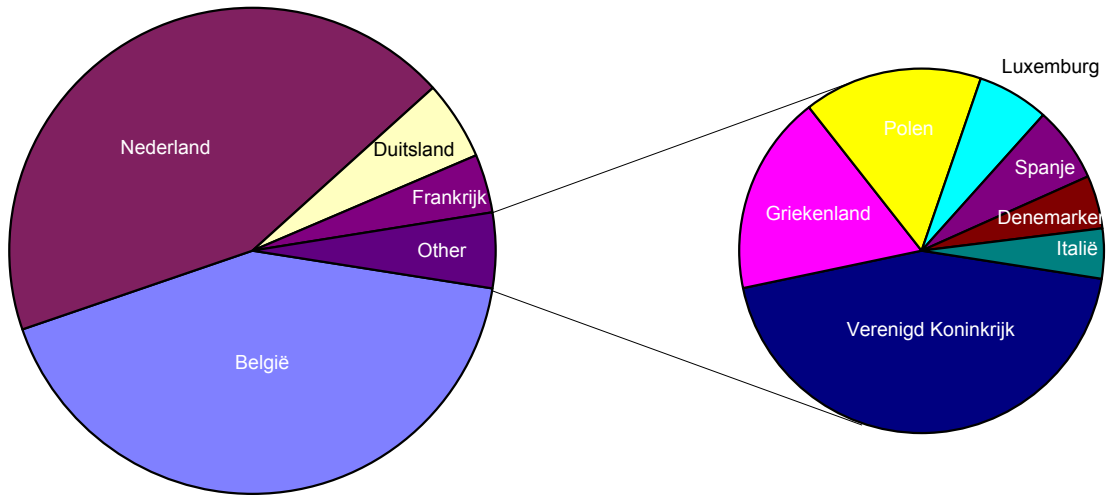
DE VRAAG IN 2006 Overnachtingen	Overnachtingen	Gemiddelde verblijfsduur	Verdeling van de overnachtingen	Evolutie in vergelijking met vorig jaar	Bijdrage tot de evolutie van de overnachtingen (%)
WERELD	3.141.071	4,71	100,0%	3,7%	3,72%
EURO ZONE	3.002.460	4,79	95,6%	2,6%	2,50%
EUROPESE UNIE	3.114.041	4,74	99,1%	3,8%	3,74%
Duitsland	156.953	4,44	5,0%	2,5%	0,12%
Oostenrijk	1.086	1,94	0,0%	2,4%	0,00%
België	1.309.042	4,82	41,7%	0,6%	0,26%
Denemarken	7.496	2,31	0,2%	-20,4%	-0,06%
Spanje	10.318	2,44	0,3%	-14,0%	-0,06%
Finland	782	1,89	0,0%	-9,3%	0,00%
Frankrijk	121.851	4,11	3,9%	30,9%	0,95%
Griekenland	27.832	67,23	0,9%	56,5%	0,33%
Hongarije	416	2,05	0,0%	-7,6%	0,00%
Ierland	2.142	2,98	0,1%	29,1%	0,02%
Italië	6.936	1,74	0,2%	-14,2%	-0,04%
Luxemburg	10.358	4,61	0,3%	42,9%	0,10%
Nederland	1.353.045	4,87	43,1%	1,8%	0,80%
Polen	24.755	15,01	0,8%	204,6%	0,55%
Portugal	2.115	3,50	0,1%	8,4%	0,01%
Verenigd Koninkrijk	69.479	3,06	2,2%	42,2%	0,68%
Zweden	2.431	2,11	0,1%	11,7%	0,01%
Andere landen van de Europese Unie	7.004	5,83	0,2%	43,8%	0,07%
ANDERE STATEN VAN EUROPA	9.602	2,65	0,3%	34,2%	0,08%
AFRIKA	4.788	6,31	0,2%	214,0%	0,11%
NOORD - AMERIKA	3.680	2,54	0,1%	27,5%	0,03%
Verenigde Staten	2.734	2,88	0,1%	30,6%	0,02%
Canada	946	1,90	0,0%	19,3%	0,01%
CENTRAAL - EN ZUID - AMERIKA	1.063	2,32	0,0%	6,6%	0,00%
Mexico	66	1,35	0,0%	10,0%	0,00%
Brazilië	228	2,28	0,0%	-38,7%	0,00%
Overige landen	769	2,49	0,0%	36,1%	0,01%
AZIË	1.245	1,62	0,0%	6,2%	0,00%
China	88	1,44	0,0%	-23,5%	0,00%
Indië	10	1,67	0,0%	-75,6%	0,00%
Israël	150	1,26	0,0%	-34,2%	0,00%
Japan	98	1,66	0,0%	-42,0%	0,00%
Overige Aziatische landen	899	1,72	0,0%	45,2%	0,01%
OCEANIË	2.658	1,72	0,1%	21,0%	0,02%
Onbekend	3.994	5,66	0,1%	-65,9%	-0,26%

Campings

DE VRAAG IN 2006

Overnachtingen

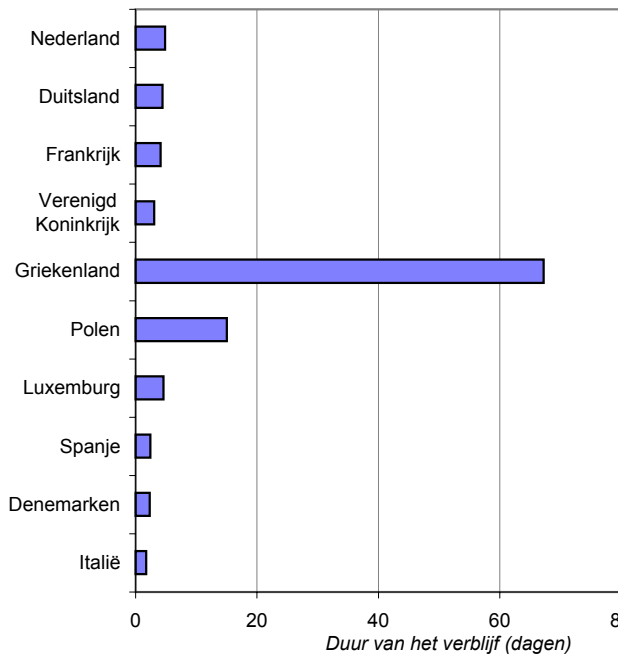
Verdeling van de overnachtingen volgens het belangrijkste land van herkomst



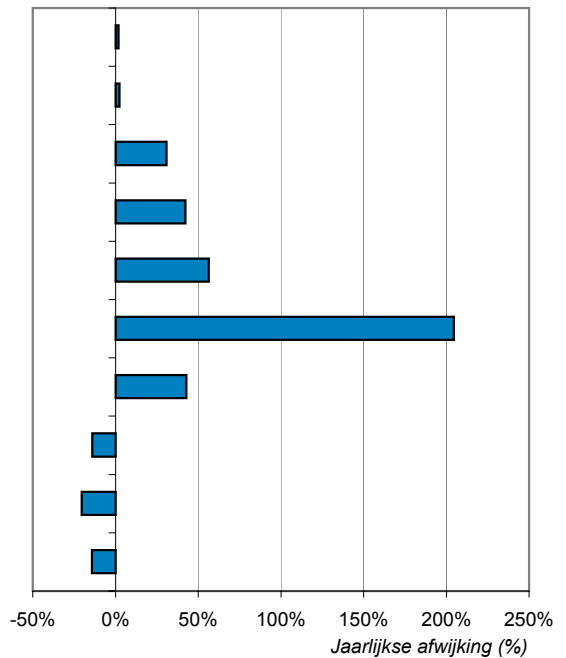
Op de grafiek vertegenwoordigen de belangrijkste landen 98% van de overnachtingen

Inkomend toerisme

Gemiddelde verblijfsduur



Jaarlijkse evolutie van de overnachtingen

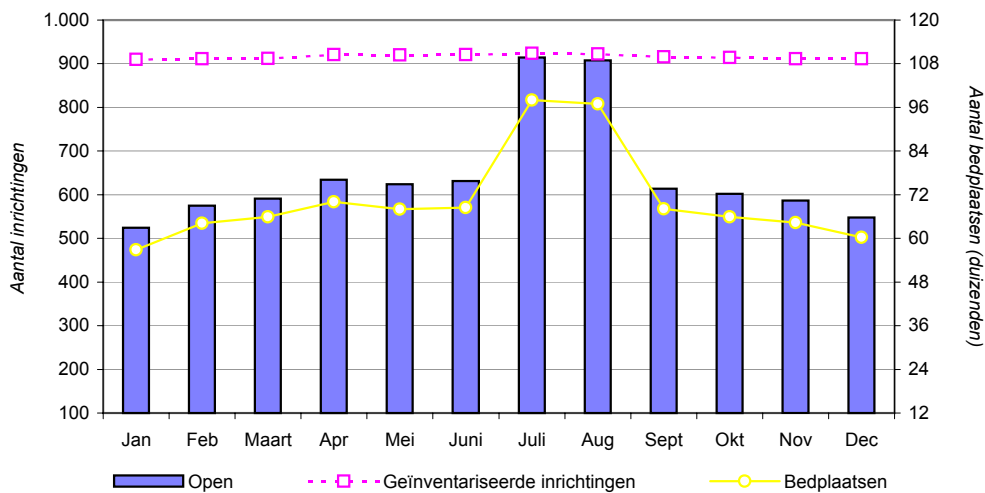


Doelgroepen

Doelgroepen

HET AANBOD IN 2006	Aantal inrichtingen	Gemiddelde grootte	Dagcapaciteit	Bezettingsgraden
2006	646	109	70.585	22,5%
Januari	524	108	56.825	7,5%
Februari	575	112	64.146	14,6%
Maart	591	111	65.871	17,4%
April	634	111	70.086	25,3%
Mei	624	109	67.981	21,6%
Juni	631	109	68.498	18,6%
Juli	914	107	98.051	46,6%
Augustus	908	107	96.939	33,1%
September	614	111	68.094	19,2%
Oktober	602	109	65.878	20,0%
November	587	110	64.335	14,4%
December	548	110	60.319	9,8%
BELGIË	646	109	70.585	22,5%
Brussels Hoofdstedelijk Gewest	7	142	1.030	71,3%
Vlaams Gewest	411	118	48.419	22,2%
Provincie Antwerpen	103	132	13.626	16,1%
Provincie Limburg	105	100	10.434	20,8%
Provincie Oost-Vlaanderen	54	76	4.117	21,9%
Provincie Vlaams-Brabant	34	139	4.652	14,3%
Provincie West-Vlaanderen	116	134	15.591	31,0%
Waals Gewest	227	93	21.137	21,1%
Provincie Waals-Brabant	5	55	288	12,7%
Provincie Henegouwen	27	79	2.160	16,3%
Provincie Luik	88	88	7.742	21,1%
Provincie Luxemburg	54	108	5.824	21,9%
Provincie Namen	53	97	5.123	22,5%

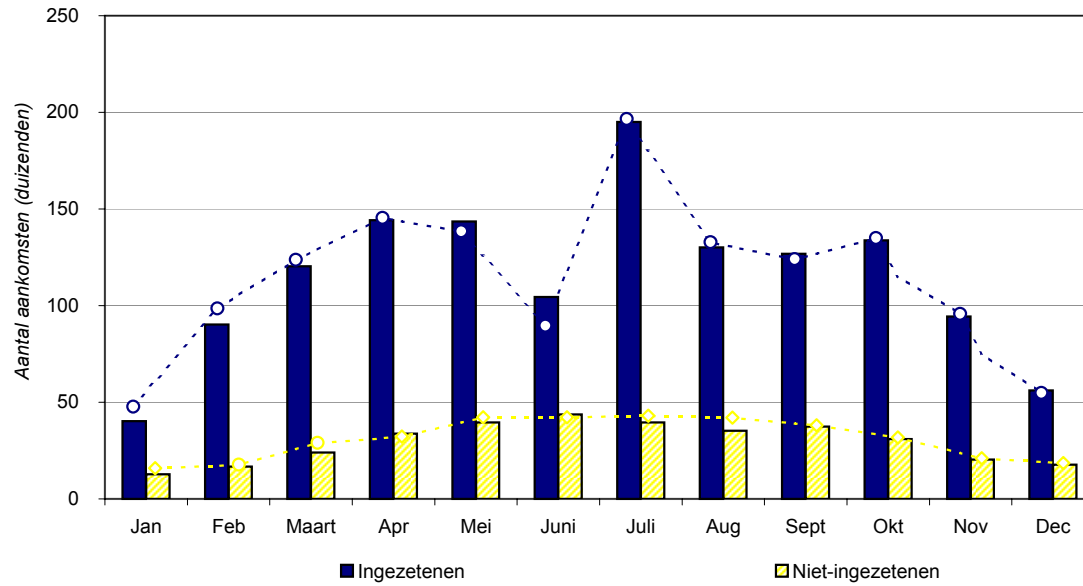
Maandelijkse evolutie van het toeristisch aanbod



Doelgroepen

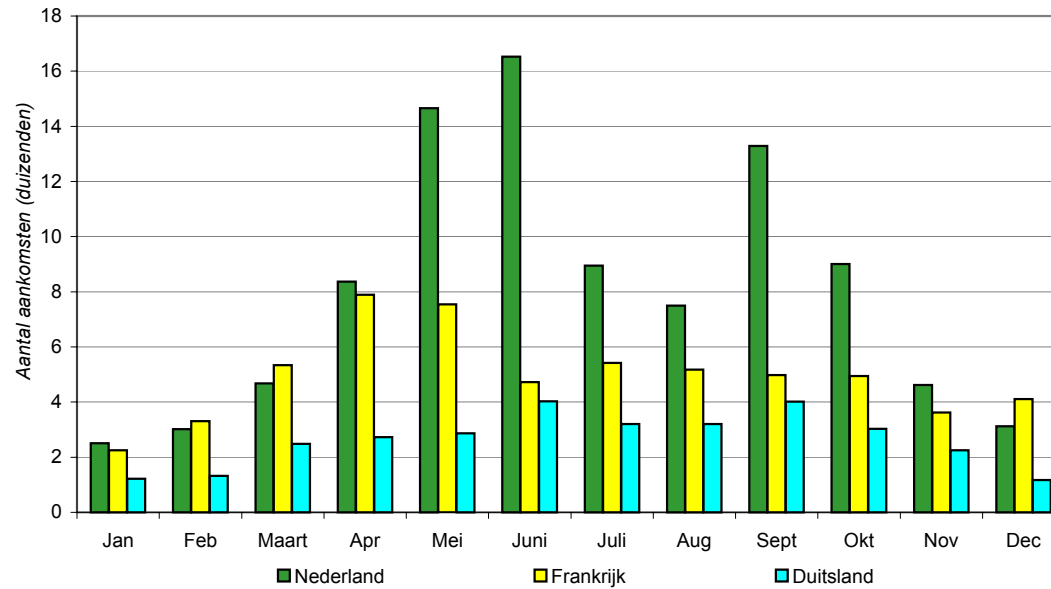
DE VRAAG IN 2006 Aankomsten	Aankomsten	Verdeling van de aankomsten (%)			Evolutie in vergelijking met vorig jaar (%)			Evolutie aandeel aankomsten (%)
		Totaal	Ingezetenen	Niet-ingezetenen	Totaal	Ingezetenen	Niet-ingezetenen	
2006	1.730.769	100,0%	100,0%	100,0%	-1,4%	-0,2%	-5,9%	-1,4%
Januari	52.977	3,1%	2,9%	3,6%	-16,7%	-15,9%	-19,1%	-0,6%
Februari	107.034	6,2%	6,5%	4,8%	-7,9%	-8,4%	-5,4%	-0,5%
Maart	144.375	8,3%	8,7%	6,8%	-5,4%	-2,6%	-17,4%	-0,5%
April	178.078	10,3%	10,5%	9,6%	0,2%	-0,8%	4,9%	0,0%
Mei	183.036	10,6%	10,4%	11,3%	1,4%	3,7%	-6,2%	0,1%
Juni	148.015	8,6%	7,6%	12,4%	12,3%	16,6%	3,3%	0,9%
Juli	234.605	13,6%	14,1%	11,3%	-2,1%	-0,8%	-8,1%	-0,3%
Augustus	165.302	9,6%	9,4%	10,0%	-5,5%	-2,0%	-16,4%	-0,5%
September	164.138	9,5%	9,2%	10,6%	1,3%	2,2%	-1,7%	0,1%
Oktober	164.708	9,5%	9,7%	8,8%	-1,1%	-0,8%	-2,5%	-0,1%
November	114.631	6,6%	6,8%	5,8%	-1,8%	-1,5%	-3,3%	-0,1%
December	73.870	4,3%	4,1%	5,1%	0,8%	2,5%	-4,1%	0,0%
BELGIË	1.730.769	100,0%	100,0%	100,0%	-1,4%	-0,2%	-5,9%	-1,4%
Brussels Hoofdstedelijk Gewest	172.999	10,0%	1,4%	43,6%	4,8%	18,9%	3,2%	0,5%
Vlaams Gewest	1.089.769	63,0%	68,9%	39,6%	-0,8%	1,5%	-14,0%	-0,5%
Provincie Antwerpen	241.795	14,0%	15,2%	9,2%	1,1%	0,9%	2,7%	0,2%
Provincie Limburg	186.986	10,8%	11,5%	8,2%	-3,0%	-2,9%	-3,2%	-0,3%
Provincie Oost-Vlaanderen	106.647	6,2%	6,7%	4,0%	2,3%	4,8%	-11,4%	0,1%
Provincie Vlaams-Brabant	78.826	4,6%	5,0%	3,0%	13,4%	10,9%	33,4%	0,5%
Provincie West-Vlaanderen	475.515	27,5%	30,6%	15,3%	-3,6%	1,4%	-30,4%	-1,0%
Waals Gewest	468.001	27,0%	29,6%	16,8%	-4,9%	-4,6%	-6,3%	-1,4%
Provincie Waals-Brabant	4.747	0,3%	0,3%	0,0%	-51,3%	-21,2%	-96,3%	-0,3%
Provincie Henegouwen	46.526	2,7%	2,7%	2,6%	7,2%	4,1%	22,0%	0,2%
Provincie Luik	168.603	9,7%	10,3%	7,4%	-5,5%	-4,4%	-10,7%	-0,6%
Provincie Luxemburg	131.349	7,6%	8,4%	4,5%	-3,0%	-4,6%	10,2%	-0,2%
Provincie Namen	116.776	6,7%	7,9%	2,3%	-6,5%	-6,8%	-2,3%	-0,5%

Maandelijks evolutie van de aankomsten (*)



(*) De stippellijnen geven de resultaten van vorig jaar weer.

Maandelijks evolutie van de aankomsten - Belangrijkste 3 landen van herkomst



Doelgroepen

DE VRAAG IN 2006

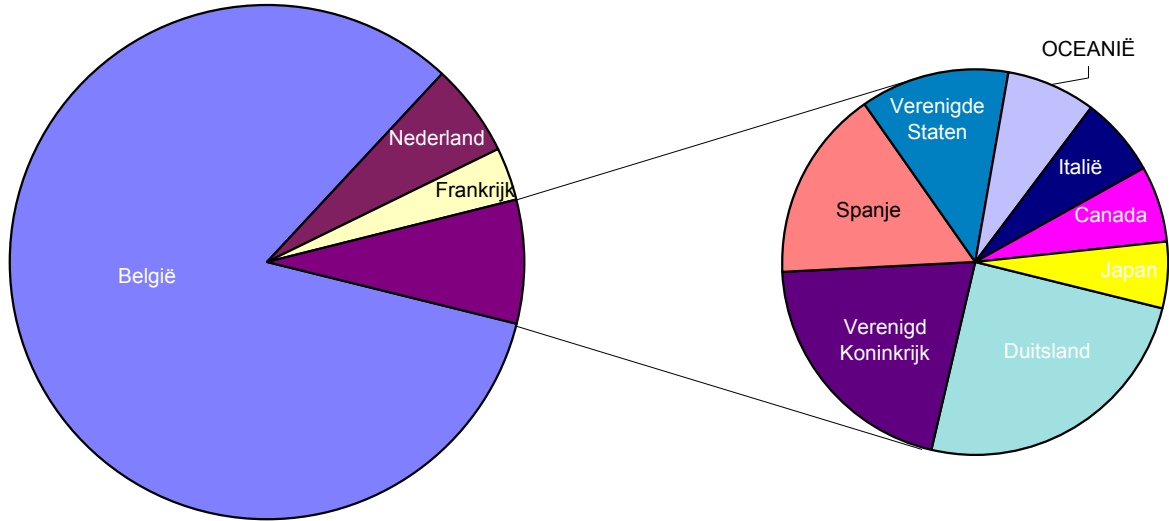
Aankomsten	Aankomsten		Verdeling van de aankomsten	Evolutie in vergelijking met vorig jaar	Bijdrage tot de evolutie van de aankomsten
	Vakanties	Beroeps-doeleinden			
WERELD	1.587.518	143.251	100,0%	-1,4%	-1,42%
EURO ZONE	1.468.686	136.265	92,7%	-0,6%	-0,51%
EUROPESE UNIE	1.508.143	140.915	95,3%	-0,8%	-0,75%
Duitsland	29.325	2.177	1,8%	-1,1%	-0,02%
Oostenrijk	1.964	92	0,1%	24,2%	0,02%
België	1.253.477	125.553	79,7%	-0,2%	-0,17%
Denemarken	3.564	88	0,2%	-2,4%	-0,01%
Spanje	20.272	242	1,2%	-14,8%	-0,20%
Finland	1.610	64	0,1%	-13,0%	-0,01%
Frankrijk	56.705	2.581	3,4%	1,1%	0,04%
Griekenland	567	46	0,0%	-16,1%	-0,01%
Hongarije	2.542	138	0,2%	-24,7%	-0,05%
Ierland	2.022	34	0,1%	-35,8%	-0,07%
Italië	8.046	429	0,5%	-8,6%	-0,05%
Luxemburg	2.039	51	0,1%	-14,1%	-0,02%
Nederland	91.318	4.911	5,6%	-0,5%	-0,03%
Polen	4.668	256	0,3%	8,8%	0,02%
Portugal	1.341	85	0,1%	-0,6%	0,00%
Verenigd Koninkrijk	22.450	3.780	1,5%	-10,5%	-0,18%
Zweden	2.436	50	0,1%	-38,2%	-0,09%
Andere landen van de Europese Unie	3.797	338	0,2%	28,3%	0,05%
ANDERE STATEN VAN EUROPA	7.240	417	0,4%	-1,5%	-0,01%
AFRIKA	3.811	272	0,2%	-3,2%	-0,01%
NOORD - AMERIKA	23.350	379	1,4%	-26,0%	-0,47%
Verenigde Staten	15.432	179	0,9%	-27,7%	-0,34%
Canada	7.918	200	0,5%	-22,3%	-0,13%
CENTRAAL - EN ZUID - AMERIKA	11.052	231	0,7%	-10,6%	-0,08%
Mexico	4.053	6	0,2%	-23,4%	-0,07%
Brazilië	3.225	46	0,2%	-9,1%	-0,02%
Overige landen	3.774	179	0,2%	6,0%	0,01%
AZIË	19.304	863	1,2%	-0,7%	-0,01%
China	2.843	225	0,2%	35,9%	0,05%
Indië	869	19	0,1%	-13,1%	-0,01%
Israël	482	193	0,0%	-23,1%	-0,01%
Japan	6.989	239	0,4%	-2,5%	-0,01%
Overige Aziatische landen	8.121	187	0,5%	-5,0%	-0,03%
OCEANIË	9.552	32	0,6%	-16,2%	-0,11%
Onbekend	5.066	142	0,3%	4,0%	0,01%

Doelgroepen

DE VRAAG IN 2006

Aankomsten

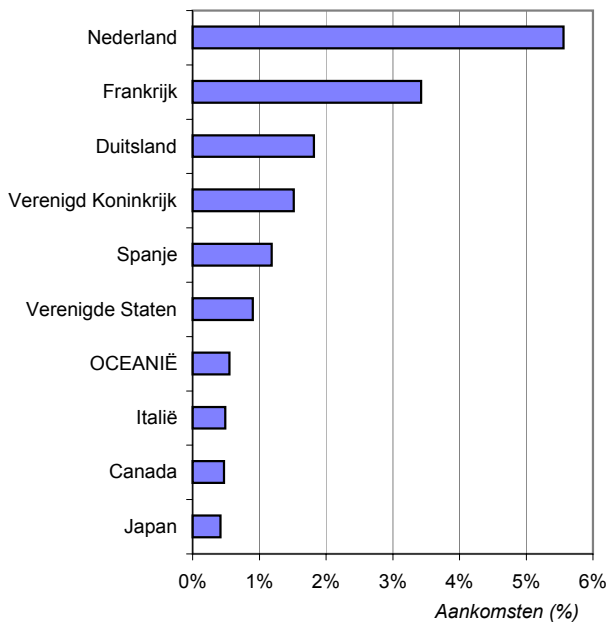
Verdeling van de aankomsten naar het belangrijkste land van herkomst



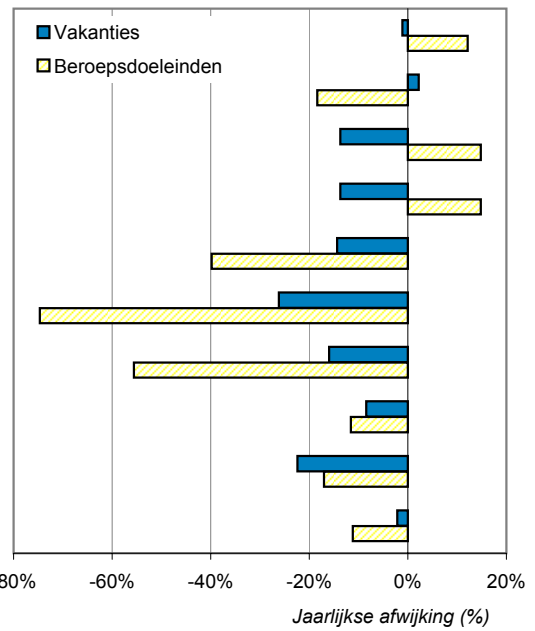
Op de grafiek vertegenwoordigen de belangrijkste landen 96% van de aankomsten

Inkomend toerisme

Verdeling van de aankomsten naar land van herkomst



Jaarlijkse evolutie van de aankomsten



Doelgroepen

DE VRAAG IN 2006 Overnachtingen	Overnachtingen	Verdeling overnachtingen (%)			Evolutie in vergelijking met vorig jaar (%)			Bijdrage tot de evolutie van de overnachtingen
		Totaal	Ingezetenen	Niet-ingezetenen	Totaal	Ingezetenen	Niet-ingezetenen	
2006	5.736.641	100,0%	100,0%	100,0%	-0,5%	-0,3%	-1,2%	-0,5%
Januari	128.464	2,2%	2,1%	3,1%	-15,8%	-16,1%	-14,4%	-0,4%
Februari	253.784	4,4%	4,5%	4,1%	-11,6%	-12,9%	-1,1%	-0,6%
Maart	352.065	6,1%	6,2%	6,0%	-13,3%	-11,9%	-21,8%	-0,9%
April	525.973	9,2%	9,1%	9,4%	13,0%	12,3%	17,7%	1,1%
Mei	451.678	7,9%	7,4%	10,7%	0,8%	2,0%	-4,3%	0,1%
Juni	380.766	6,6%	5,8%	11,8%	8,5%	8,8%	7,7%	0,5%
Juli	1.412.384	24,6%	26,1%	14,9%	0,0%	-0,2%	1,9%	0,0%
Augustus	991.111	17,3%	18,2%	11,7%	-0,9%	-0,1%	-8,7%	-0,2%
September	389.551	6,8%	6,2%	10,4%	1,7%	2,5%	-1,1%	0,1%
Oktober	402.661	7,0%	6,8%	8,2%	0,0%	0,5%	-2,6%	0,0%
November	269.533	4,7%	4,6%	5,3%	-1,6%	-2,8%	5,3%	-0,1%
December	178.671	3,1%	2,9%	4,5%	-0,7%	-1,5%	2,4%	0,0%
BELGIË	5.736.641	100,0%	100,0%	100,0%	-0,5%	-0,3%	-1,2%	-0,5%
Brussels Hoofdstedelijk Gewest	265.146	4,6%	0,8%	29,4%	7,9%	21,0%	6,0%	0,3%
Vlaams Gewest	3.853.795	67,2%	70,1%	48,2%	0,9%	1,4%	-4,0%	0,6%
Provincie Antwerpen	785.930	13,7%	14,1%	11,1%	5,8%	5,8%	5,8%	0,7%
Provincie Limburg	781.262	13,6%	14,1%	10,6%	-0,9%	-0,8%	-2,0%	-0,1%
Provincie Oost-Vlaanderen	328.043	5,7%	5,9%	4,3%	-0,3%	0,7%	-8,9%	0,0%
Provincie Vlaams-Brabant	241.425	4,2%	4,2%	3,9%	11,6%	9,2%	32,1%	0,4%
Provincie West-Vlaanderen	1.717.135	29,9%	31,7%	18,3%	-1,6%	-0,3%	-13,8%	-0,5%
Waals Gewest	1.617.700	28,2%	29,1%	22,4%	-4,6%	-4,7%	-3,9%	-1,4%
Provincie Waals-Brabant	13.295	0,2%	0,3%	0,1%	-57,1%	-19,4%	-96,6%	-0,3%
Provincie Henegouwen	126.842	2,2%	2,1%	3,0%	3,8%	-1,0%	32,7%	0,1%
Provincie Luik	595.298	10,4%	10,4%	10,3%	-5,5%	-5,8%	-3,3%	-0,6%
Provincie Luxemburg	463.659	8,1%	8,4%	6,2%	0,2%	-1,4%	16,6%	0,0%
Provincie Namen	418.606	7,3%	8,0%	2,8%	-7,2%	-7,0%	-9,8%	-0,6%

Doelgroepen

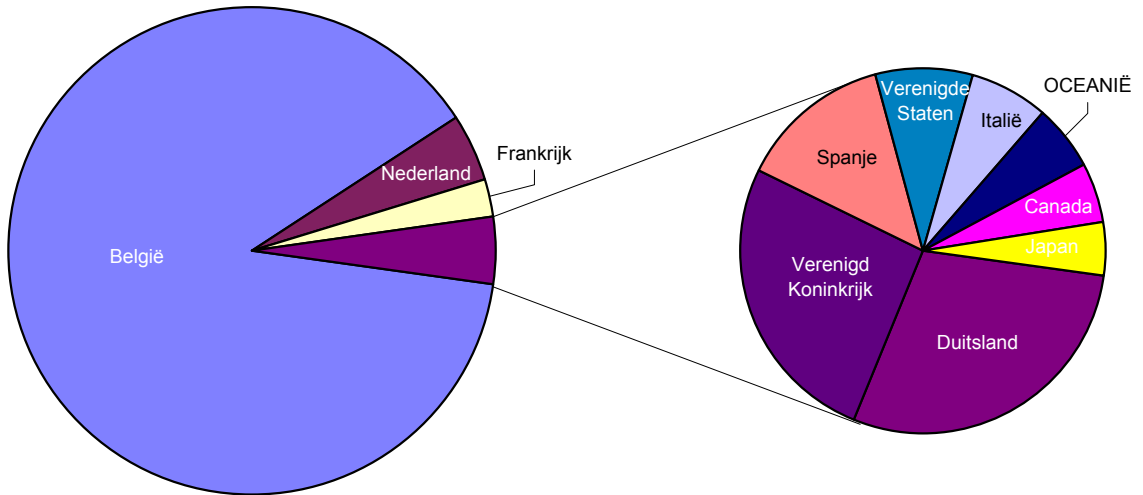
DE VRAAG IN 2006 Overnachtingen	Overnachtingen	Gemiddelde verblijfsduur	Verdeling van de overnachtingen	Evolutie in vergelijking met vorig jaar	Bijdrage tot de evolutie van de overnachtingen (%)
WERELD	5.736.641	3,61	100,0%	-0,5%	-0,46%
EURO ZONE	5.493.618	3,74	95,8%	-0,2%	-0,17%
EUROPESE UNIE	5.601.419	3,71	97,6%	-0,2%	-0,17%
Duitsland	72.346	2,47	1,3%	4,0%	0,05%
Oostenrijk	4.157	2,12	0,1%	23,4%	0,01%
België	4.962.280	3,96	86,5%	-0,3%	-0,30%
Denemarken	8.327	2,34	0,1%	2,6%	0,00%
Spanje	33.894	1,67	0,6%	-10,2%	-0,07%
Finland	2.966	1,84	0,1%	-3,5%	0,00%
Frankrijk	136.959	2,42	2,4%	1,6%	0,04%
Griekenland	1.155	2,04	0,0%	-18,8%	0,00%
Hongarije	5.491	2,16	0,1%	2,7%	0,00%
Ierland	3.214	1,59	0,1%	-39,6%	-0,04%
Italië	16.935	2,10	0,3%	-8,4%	-0,03%
Luxemburg	5.563	2,73	0,1%	-17,8%	-0,02%
Nederland	251.298	2,75	4,4%	4,6%	0,19%
Polen	11.313	2,42	0,2%	-11,4%	-0,03%
Portugal	2.851	2,13	0,0%	-6,6%	0,00%
Verenigd Koninkrijk	65.331	2,91	1,1%	-2,7%	-0,03%
Zweden	6.256	2,57	0,1%	-19,7%	-0,03%
Andere landen van de Europese Unie	11.083	2,92	0,2%	67,1%	0,08%
ANDERE STATEN VAN EUROPA	17.438	2,41	0,3%	-6,5%	-0,02%
AFRIKA	9.410	2,47	0,2%	-8,7%	-0,02%
NOORD - AMERIKA	34.271	1,47	0,6%	-24,4%	-0,19%
Verenigde Staten	21.483	1,39	0,4%	-27,6%	-0,14%
Canada	12.788	1,62	0,2%	-18,5%	-0,05%
CENTRAAL - EN ZUID - AMERIKA	15.920	1,44	0,3%	-8,4%	-0,03%
Mexico	5.085	1,25	0,1%	-17,3%	-0,02%
Brazilië	4.323	1,34	0,1%	-10,2%	-0,01%
Overige landen	6.512	1,73	0,1%	1,5%	0,00%
AZIË	34.339	1,78	0,6%	2,6%	0,02%
China	4.563	1,60	0,1%	30,8%	0,02%
Indië	1.459	1,68	0,0%	5,2%	0,00%
Israël	1.819	3,77	0,0%	-19,5%	-0,01%
Japan	12.071	1,73	0,2%	-4,7%	-0,01%
Overige Aziatische landen	14.427	1,78	0,3%	5,6%	0,01%
OCEANIË	14.959	1,57	0,3%	-7,6%	-0,02%
Onbekend	8.885	1,75	0,2%	-18,9%	-0,04%

Doelgroepen

DE VRAAG IN 2006

Overnachtingen

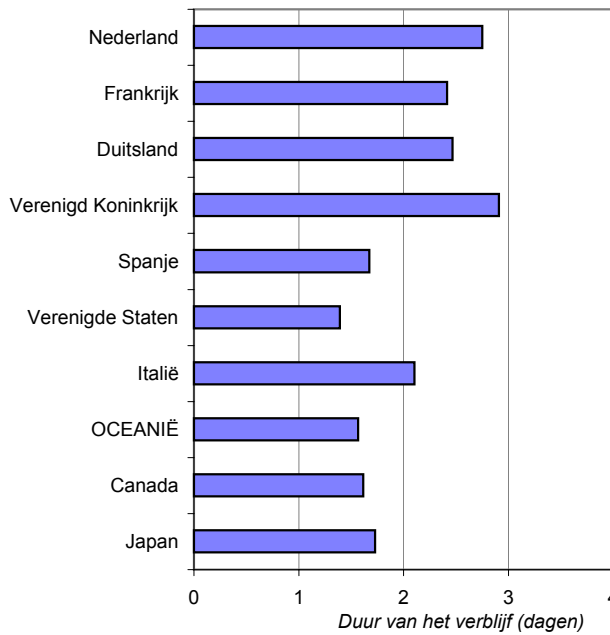
Verdeling van de overnachtingen volgens het belangrijkste land van herkomst



Op de grafiek vertegenwoordigen de belangrijkste landen 98% van de overnachtingen

Inkomend toerisme

Gemiddelde verblijfsduur



Jaarlijkse evolutie van de overnachtingen

