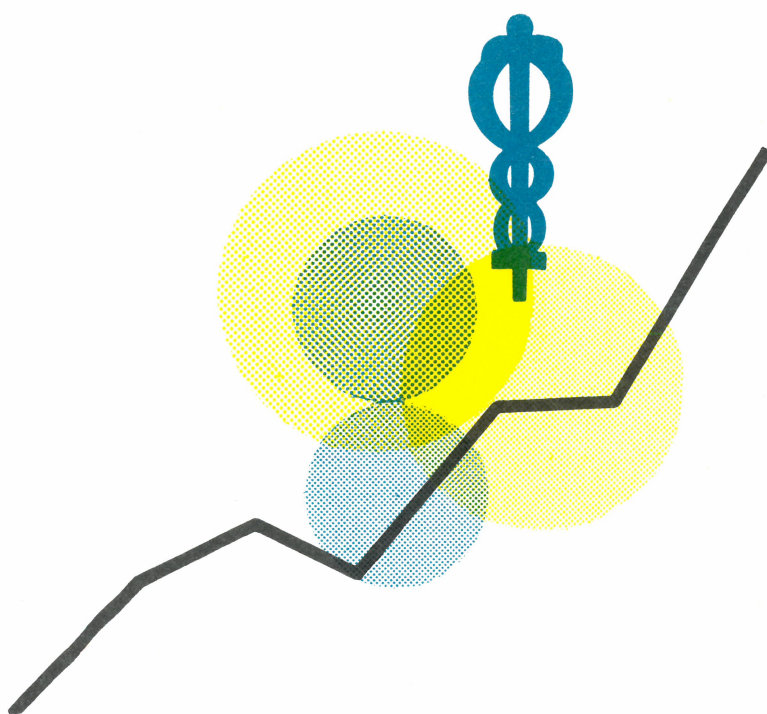


HANDELSSTATISTIEKEN



1984

SEPTEMBER - OKTOBER - NOVEMBER - DECEMBER

N^o 9 - 10 - 11 - 12

MAANDSCHRIFT

NATIONAAL INSTITUUT VOOR DE STATISTIEK

KONINKRIJK BELGIE

MINISTERIE VAN ECONOMISCHE ZAKEN

BELANGRIJKE OPMERKING

Het Nr 9 - 10 - 11 - 12 /1984 is het laatste nummer dat in de reeks « **HANDELSSTATISTIEKEN** » verschijnt.

Vanaf het jaar 1985 zullen de statistieken van de binnenlandse handel en de vervoerstatistieken samen gepubliceerd worden in één maandelijks tijdschrift met als titel:

« **STATISTIEKEN VAN BINNENLANDSE HANDEL EN VERVOER** ».

HANDELSSTATISTIEKEN

1984

SEPTEMBER - OKTOBER - NOVEMBER - DECEMBER

N^o 9 - 10 - 11 - 12

MAANDSCHRIFT

Verkrijgbaar bij het NATIONAAL INSTITUUT VOOR DE STATISTIEK

Leuvenseweg, 44 - 1000 Brussel
Rubenslei, 2 - 2018 Antwerpen
Coupure Rechts, 620 - 9000 Gent

Dit nummer : België : 85 F
Buitenland : 135 FB
Abonnement : België : 700 F
Buitenland : 1200 FB

17^{de} JAARGANG

Postrekening Nr 000-2005886-23 van het
NIS, Leuvense weg, 44 - 1000 Brussel

I N H O U D S O P G A V EBUITENLANDSE HANDEL VAN DE BELGISCH-LUXEMBURGSE ECONOMISCHE UNIE

Belangrijke nota

7

BINNENLANDSE HANDEL EN TOERISMEMaandelijkse en driemaandelijkse statistieken

Omzet van de grote distributieondernemingen - juli 1984

13

I.- Absolute cijfers (in 1 000 F)

II.- Indexcijfers

13

22

Omzet van de kleinhandel - Indexcijfers - juli 1984

28

Toerisme en hotelwezen : aantal overnachtingen

30

1.- Evolutie in de tijd - april 1984

2.- Algemene resultaten volgens toeristische streek - maart 1984

- april 1984

30

31

3.- Aantal overnachtingen in de kunsthistorische steden per gewest - maart 1984

33

35

- april 1984

36

Statistiek van de groothandelaars-stockhouders en van de makelaars (importeurs en/of exporteurs)
van ijzer- en staalprodukten - 4e kwartaal 1983
1e kwartaal 1984

37

54

Halfjaarlijkse en jaarlijkse statistiekenHalfjaarlijkse statistieken van de voorraden huisbrandkolen in het bezit van de landbouw
die over een opslagvermogen van 200 ton en meer beschikken - Toestand op 31 december 1983

73

Conventionele tekens

. . = gegevens ontbreken

- = 0 of minder dan de helft der gebezigde eenheid

(*) = verbeterde cijfers

■ = verbeterde cijfers

De komma (,) wordt gebruikt om de eenheden af te zonderen van de decimalen

Auteursrecht voorbehouden

Het reproduceren van de inhoud van deze publikatie is niet toegestaan, noch geheel, noch gedeeltelijk, noch in de oorspronkelijke, noch in bewerkte vorm, tenzij met schriftelijke machtiging vanwege het Nationaal Instituut voor de Statistiek.

Het gebruiken van de inhoud van deze publikatie als toelichting of bewijsvoering in een artikel, een boekbespreking of een boek is toegestaan, mits de bron duidelijk en nauwkeurig wordt vermeld.

Buitenlandse handel
van de Belgisch - Luxemburgse
economische Unie

BELANGRIJKE NOTA

De gegevens betreffende de buitenlandse handel, voorheen gepubliceerd in de brochure "Handelsstatistieken", zullen in de toekomst opgenomen worden in het maandelijks bulletin "Statistieken over de Buitenlandse handel van de Belgisch-Luxemburgse Economische Unie".

Binnenlandse handel

en

toerisme

**MAANDELIJKSE
EN
DRIEMAANDELIJKSE STATISTIEKEN**

OMZET VAN DE GROTE DISTRIBUTIEONDERNEMINGEN

I. Absolute cijfers (in 1 000 F)

Maand- gemiddelden en maanden	GROOTWARENHUIZEN MET MENIGVULDIGDE AFDELINGEN**								
				Voeding				Textiel- en kledings- artikelen	
	Algemeen totaal	Totaal voedings- waren	Totaal niet voedings- waren	Bederfelijk	Niet bederfelijk	Restaurant	Totaal	Stoffen per meter	Bovenkle- dingen voren en jongens
1975	4 216 436	1 378 354	2 838 981	671 741	606 944	99 670	1 378 354	11 240	100 887
1976	4 690 880	1 556 166	3 134 715	767 998	675 148	113 019	1 556 166	8 829	111 475
1977	5 091 816	1 684 336	3 407 480	826 770	740 382	117 184	1 684 336	8 223	121 658
1978	5 426 787	1 761 928	3 664 859	863 070	782 823	116 035	1 761 928	7 166	132 396
1979	5 810 218	1 848 026	3 962 193	908 369	824 515	115 142	1 848 026	7 500	144 428
1980	6 269 904	1 952 188	4 217 717	955 404	874 184	122 599	1 952 188	5 898	152 631
1981	6 286 640	1 998 503	4 288 137	970 799	904 965	122 739	1 998 503	4 622	160 951
1982	6 216 682	1 919 576	4 297 106	927 043	877 572	114 961	1 919 576	3 866	164 954
1983									
1982 januari	5 580 124	1 949 552	3 630 572	941 844	885 265	112 443	1 949 552	3 890	120 452
februari	5 307 494	1 772 818	3 534 676	859 298	806 056	107 464	1 772 818	3 946	122 948
maart	5 713 471	1 935 639	3 777 832	936 724	884 242	114 673	1 935 639	4 082	138 636
april	6 314 610	2 023 374	4 291 236	980 168	920 201	123 005	2 023 374	4 112	187 029
mei	6 014 501	1 789 362	4 225 139	870 929	812 553	105 880	1 789 362	3 948	177 410
juni	6 284 513	1 886 939	4 397 574	915 028	861 750	110 161	1 886 939	4 016	176 082
juli	6 209 697	1 917 513	4 292 184	926 731	870 171	120 611	1 917 513	3 425	142 182
augustus	5 894 887	1 827 847	4 067 040	882 130	826 628	119 099	1 827 847	3 088	145 934
september	5 728 612	1 745 136	3 983 476	840 747	796 871	107 518	1 745 136	3 742	145 641
oktober	6 437 904	1 378 810	4 500 094	933 722	889 276	114 812	1 937 810	3 939	222 557
november	6 389 176	1 828 741	4 560 435	872 849	849 492	106 400	1 828 741	3 547	181 517
december	8 725 195	2 420 166	6 305 029	1 154 340	1 128 366	137 460	2 420 166	4 656	219 065
1984 januari	11 123 016	5 952 226	5 170 790	2 910 333	2 740 689	301 204	5 952 226	57 758	193 989
februari	10 956 041	5 979 549	4 976 492	2 887 199	2 801 266	291 084	5 979 549	40 591	151 597
maart	11 935 836	6 678 054	5 257 782	3 241 895	3 105 886	330 273	6 678 054	34 216	176 488
april	11 612 048	6 064 415	5 547 633	2 872 139	2 880 518	311 758	6 064 415	34 977	239 714
mei	11 909 892	6 260 030	5 649 862	3 069 687	2 858 487	331 856	6 260 030	38 906	204 848
juni	12 219 414	6 789 676	5 429 738	3 322 940	3 124 956	341 780	6 789 676	51 061	270 145
juli	12 348 174	6 276 835	6 071 339	2 919 993	2 979 655	377 187	6 276 835	71 028	187 750

** De maandgegevens voor 1983 zijn om redenen van vertrouwelijkheid niet beschikbaar; zij zijn gegroepeerd samen met de gegevens van de kleinhandelsondernemingen met bijhuizen.

OMZET VAN DE GROTE DISTRIBUTIEONDERNEMINGEN (vervolg)

I. Absolute cijfers (in 1 000 F)

Maand- gemiddelden en maanden	GROOTWARENHUIZEN MET MENIGVULDIGDE AFDELINGEN**.								
	Textiel- en kledingsartikelen						Meubilering		
	Bovenkle- ding dames, juffrouwen en meisjes	Linnen, ondergoed, hemden en hoeden	Mercerie, linten patronen	Schoenen pantoffels	Allerlei opschik- artikelen	Totaal	Meubiler- ingstex- tel	Meubelen lusters versiering	Totaal
1975	215 132	465 980	36 090	86 469	89 549	1 005 347	163 536	149 823	313 359
1976	255 940	458 577	39 549	83 854	90 951	1 049 175	182 347	167 367	349 714
1977	267 378	494 847	41 098	89 065	92 827	1 115 096	197 668	167 784	365 452
1978	295 510	537 919	44 274	101 281	93 902	1 212 448	203 294	163 167	366 462
1979	300 466	597 271	50 000	112 230	109 490	1 321 387	212 317	158 187	370 504
1980	308 288	638 392	53 065	117 389	129 508	1 405 270	220 290	147 457	367 747
1981	309 342	631 375	55 087	112 047	137 356	1 410 780	206 241	135 222	341 463
1982	317 139	637 947	52 658	111 184	130 829	1 418 577	191 605	122 231	313 836
1983									
1982 januari	268 301	569 103	53 810	90 183	124 961	1 230 700	252 880	115 221	368 101
februari	266 547	514 622	53 417	87 641	96 141	1 145 262	185 052	118 949	304 001
maart	296 152	545 611	56 054	95 940	105 479	1 241 954	172 447	114 497	286 944
april	355 166	633 338	50 968	127 349	137 657	1 495 619	164 570	116 378	280 948
mei	347 808	640 795	44 913	131 009	142 959	1 488 842	160 240	119 249	279 489
juni	346 412	702 573	45 949	127 058	135 862	1 537 952	179 797	119 942	299 739
juli	255 684	588 023	44 105	93 116	114 462	1 240 997	176 279	113 440	289 719
augustus	247 695	532 175	46 275	88 647	103 156	1 166 970	172 842	117 119	289 961
september	297 187	560 219	49 910	93 307	110 807	1 260 813	173 030	117 716	290 746
oktober	414 230	758 711	61 218	145 167	148 400	1 754 222	188 642	122 981	311 623
november	307 635	664 967	58 337	114 642	129 204	1 459 849	166 189	111 757	277 946
december	402 849	945 228	66 944	140 148	220 860	1 999 750	306 399	180 418	486 817
1984									
1984 januari	308 039	627 477	59 339	131 413	173 087	1 551 102	255 103	203 600	458 703
februari	270 712	569 612	60 021	105 365	127 271	1 325 169	162 708	218 968	381 576
maart	312 098	599 950	64 670	114 410	126 362	1 428 194	155 070	150 167	305 237
april	355 397	651 948	57 664	140 576	165 093	1 645 369	138 526	127 934	266 460
mei	329 698	623 383	63 821	136 417	156 002	1 553 075	148 199	145 168	293 367
juni	404 342	717 245	55 783	164 089	159 549	1 822 214	190 112	162 254	352 366
juli	434 125	632 429	52 154	151 611	117 020	1 646 297	186 084	125 761	311 845

** De maandgegevens voor 1983 zijn om redenen van vertrouwelijkheid niet beschikbaar; ze zijn gegroepeerd met de gegevens van de kleinhandelondernemingen met bijhuizen.

OMZET VAN DE GROTE DISTRIBUTIEONDERNEMINGEN

I. Absolute cijfers (in 1 000 F)

Maand- gemiddelden en maanden	GROOTWARENHUIZEN MET MENIGVULDIGE AFDELINGEN**							
	Huishouden			Boekhandel, papierhandel, fotografische en cinematografische artikelen				
	Huishoude- lijke toe- stellen	Andere huishoud- artikelen	Totaal	Tabakwaren en rookgerief	Boekhandel	Papierhandel	Fotografi- sche en ci- nematogra- fische ar- tikelen en toebehoren	Totaal
1975	212 590	380 029	592 619	118 577	55 908	124 034	32 383	212 325
1976	222 856	385 611	608 467	140 727	70 287	122 452	40 488	233 226
1977	221 088	405 229	626 317	160 399	79 318	129 390	45 893	254 601
1978	215 369	423 190	638 559	170 358	88 622	135 714	48 287	272 623
1979	201 417	449 120	650 537	183 973	101 122	149 682	50 954	292 758
1980	188 142	486 935	675 077	188 376	107 202	150 530	52 715	310 447
1981	168 331	505 334	673 665	192 817	112 051	149 659	47 875	309 585
1982	147 405	504 911	652 316	200 901	107 700	158 570	38 898	305 168
1983								
1982								
januari	141 628	448 137	589 765	181 513	92 627	122 239	28 930	243 796
februari	125 387	492 544	617 931	181 890	96 917	101 552	28 674	227 143
maart	125 662	457 553	583 215	192 362	102 579	104 014	30 741	237 334
april	125 363	458 460	583 823	210 610	104 930	106 673	39 368	250 971
mei	138 780	463 846	602 626	186 953	90 898	99 460	44 638	234 996
juni	129 973	478 402	608 375	207 035	104 395	94 187	49 260	247 842
juli	133 489	491 359	624 848	215 625	110 686	108 360	58 332	277 378
augustus	140 299	476 937	617 236	185 939	101 385	326 381	44 166	471 932
september	127 609	537 254	664 863	180 095	91 924	279 977	35 755	407 656
oktober	136 077	505 472	641 549	197 326	99 808	125 993	32 181	257 982
november	146 613	482 736	629 349	198 139	120 965	136 618	28 254	285 837
december	297 981	766 236	1 064 217	273 321	175 289	297 383	46 482	519 154
1984								
januari	193 433	476 790	970 223	256 919	124 586	181 567	33 573	339 726
februari	198 117	906 306	1 104 423	256 897	123 717	165 372	36 161	325 250
maart	208 305	853 124	1 061 429	284 222	137 515	166 693	39 196	343 404
april	214 551	801 742	1 016 293	267 423	127 639	146 885	26 611	301 135
mei	277 201	862 200	1 139 401	276 019	136 523	165 358	84 046	385 927
juni	284 079	630 177	914 256	263 026	148 239	117 077	71 959	337 275
juli	267 875	868 756	1 136 631	288 752	157 260	156 562	72 302	386 124

** De maandgegevens voor 1983 zijn om redenen van vertrouwelijkheid niet beschikbaar; zij zijn gegroepeerd samen met de gegevens van de kleinhandelsondernemingen met bijhuzen.

OMZET VAN DE GROTE DISTRIBUTIEONDERNEMINGEN

I. Absolute cijfers (in 1 000 F) (vervolg)

Maandge- middelen en maanden	GROOTWARENHUIZEN MET MENIGVULDIGE AFDELINGEN**					
	Reukwaren, toilet- artikelen	Spelen, speel- goed, sport- en reisartikelen	Indexcijfers berekend ten gelieve van de diensten van de Europese Gemeenschappen			
			Voedingswaren	Textiel en kle- dingsartikelen met inbegrip van meubilerings- ringstextiel	Meubilerings- en huishoud- artikelen	Andere artikelen
1975	207 562	388 191	1 378 354	1 168 884	742 441	926 757
1976	234 399	519 007	1 556 166	1 231 522	775 834	1 127 358
1977	255 680	629 936	1 684 336	1 312 764	794 100	1 300 616
1978	277 648	726 763	1 761 928	1 415 742	801 726	1 447 391
1979	307 756	835 278	1 848 026	1 533 704	808 724	1 619 764
1980	336 883	933 916	1 952 188	1 625 561	822 534	1 769 623
1981	355 406	1 004 421	1 998 503	1 617 022	808 886	1 862 229
1982	373 006	1 033 302	1 919 182	1 610 182	774 547	1 912 377
1982						
januari	319 811	696 886	1 949 552	1 483 580	704 986	1 442 006
februari	309 675	748 774	1 772 818	1 331 211	735 993	1 467 482
maart	338 952	897 171	1 935 639	1 414 401	697 712	1 665 719
april	367 710	1 101 555	2 023 374	1 660 189	700 201	1 930 846
mei	365 427	1 066 806	1 789 362	1 649 082	721 875	1 854 182
juni	404 725	1 091 906	1 886 939	1 717 749	728 317	1 951 508
juli	399 805	1 243 812	1 917 513	1 417 276	738 288	2 136 620
augustus	339 347	995 655	1 827 847	1 339 812	734 355	1 992 873
september	337 729	841 574	1 745 136	1 433 843	782 579	1 767 054
oktober	374 031	963 361	1 937 810	1 942 864	764 530	1 792 700
november	348 117	1 361 198	1 828 741	1 626 038	741 106	2 193 291
december	570 848	1 390 922	2 420 166	2 306 149	1 244 635	2 754 245
1984						
januari	404 739	1 189 378	5 952 226	1 806 205	1 173 823	2 190 762
februari	414 659	1 168 418	5 979 549	1 487 877	1 323 391	2 165 224
maart	441 838	1 393 458	6 678 054	1 583 264	1 211 596	2 462 922
april	415 410	1 635 543	6 064 415	1 783 895	1 144 227	2 619 511
mei	447 310	1 554 763	6 260 030	1 701 274	1 284 469	2 664 119
juni	465 750	1 274 851	6 789 676	2 012 326	1 076 510	2 340 902
juli	471 190	1 830 500	6 276 835	1 832 381	1 262 392	2 976 566

** De maandgegevens voor 1983 zijn om redenen van vertrouwelijkheid niet beschikbaar; ze zijn gegroepeerd met de gegevens van de kleinhandelsondernemingen met bijhuizen.

Maandge- middelen en maanden	VERBRUIKSCO PERATIEVEN					
	Algemeen totaal	Voedingswaren				Textiel en kledingsar- tikelen
		Bakkerij	Voedingswaren (uitgezonderd bakkerij)	Restaurant	Totaal	
1975	840 775	64 981	447 684	4 492	517 157	65 376
1976	838 770	67 354	422 438	3 839	493 631	70 869
1977	791 372	67 011	384 303	3 398	454 712	63 456
1978	727 007	64 262	347 149	3 129	414 540	43 950
1979	712 133	60 185	344 117	3 380	407 682	31 120
1980	697 907	47 454	342 961	3 163	393 479	28 099
1981	602 227	30 522	330 051	1 268	361 941	22 034
1982	547 833	14 911	298 310	478	313 699	15 725
1983	397 193	6 945	218 200	132	225 277	9 662
1982						
januari	534 981	20 808	301 342	433	322 583	7 314
februari	502 118	14 007	273 172	558	287 737	14 492
maart	556 422	15 086	293 332	673	309 091	17 596
april	582 735	16 289	315 186	457	331 932	21 904
mei	536 374	13 571	290 049	320	303 940	23 367
juni	574 059	15 555	324 797	634	340 986	14 700
juli	571 599	16 000	336 108	500	352 608	13 877
augustus	529 234	14 056	288 757	400	303 213	11 858
september	520 557	13 168	274 326	588	288 052	15 643
oktober	541 086	12 628	286 928	280	299 836	17 134
november	504 361	11 784	267 586	280	279 650	15 791
december	620 474	15 984	328 139	616	344 739	15 017
1983						
januari	486 972	10 007	256 524	320	266 851	8 327
februari	404 675	9 924	191 561	350	207 835	4 883
maart	425 645	10 003	226 907	320	237 230	15 459
april	392 803	10 122	215 811	290	226 223	15 698
mei	370 832	9 890	204 856	298	215 044	9 646
juni	387 377	4 330	222 001	-	226 331	4 592
juli	432 225	6 195	252 435	-	258 630	4 236
augustus	384 421	6 453	223 720	-	230 182	9 434
september	352 398	4 775	188 178	-	192 953	17 707
oktober	370 426	4 146	205 449	-	209 595	10 921
november	362 037	3 357	190 146	-	193 503	7 037
december	396 503	4 139	240 806	-	244 945	8 010
1984						
januari	330 054	3 029	197 643	-	200 672	4 527
februari	330 054	2 951	182 389	-	185 340	5 683
maart	383 478	3 089	201 114	-	204 203	5 455
april	353 821	3 084	197 647	-	200 731	5 044
mei	359 248	3 390	197 054	-	200 444	8 059
juni	375 083	2 902	218 414	-	221 316	2 852
juli	389 160	3 158	231 972	-	235 130	4 037

Maandge- middelen en maanden	Andere producten dan voedingswaren						
	Meubilering	Huishoude- lijke appa- raten	Andere huis- houdartikelen	Tabakswa- ren, rookartikelen	Reukwa- ren en weelde- artikelen	Allerlei (Boek en papierhandel inbegrepen)	Totaal
1975	6 096	9 516	33 384	29 865	1 196	178 184	323 617
1976	6 148	9 257	35 346	30 536	1 098	191 886	345 140
1977	5 732	8 064	33 456	28 182	874	196 895	336 660
1978	4 127	6 128	23 982	25 156	713	208 411	312 467
1979	3 118	3 143	25 343	16 892	454	224 381	304 457
1980	2 866	2 435	27 455	25 009	302	228 262	304 428
1981	1 115	2 694	25 582	13 535	142	175 284	240 386
1982	924	1 607	26 950	9 291	110	179 527	234 134
1983	157	350	25 756	2 948	19	133 024	171 916
1982							
januari	1 032	1 764	25 987	9 649	124	166 528	212 398
februari	903	1 563	22 961	9 040	110	165 312	214 381
maart	994	1 802	26 263	9 470	118	191 088	247 331
april	1 004	1 728	29 533	11 125	119	185 390	250 803
mei	996	1 558	27 836	8 653	106	170 018	232 434
juni	917	1 591	23 483	10 884	109	181 389	233 073
juli	922	1 593	27 270	8 707	110	166 512	218 991
augustus	850	1 472	34 750	7 549	101	169 441	226 021
september	873	1 514	29 603	8 485	103	176 254	232 475
oktober	906	1 548	26 741	8 783	107	186 031	241 250
november	826	1 458	21 395	8 066	98	177 077	224 711
december	968	1 695	27 574	11 077	115	219 289	275 735
1983							
januari	701	1 209	23 178	6 963	83	179 660	220 121
februari	540	952	10 468	4 523	64	181 420	202 840
maart	382	739	25 297	4 897	45	141 596	188 415
april	196	410	25 998	2 853	34	121 042	166 580
mei	66	197	28 665	2 309	8	114 897	155 738
juni	-	97	29 566	2 684	-	124 107	161 046
juli	-	98	33 250	1 527	-	134 484	173 595
augustus	-	80	30 544	1 263	-	112 918	154 239
september	-	90	28 679	1 699	-	111 270	159 445
oktober	-	85	23 105	1 576	-	125 144	160 831
november	-	105	25 050	1 985	-	134 357	168 534
december	-	133	25 275	3 096	-	115 044	151 558
1984							
januari	-	35	20 410	2 001	-	143 317	170 290
februari	-	95	20 921	1 458	-	116 557	144 714
maart	-	115	25 045	1 565	-	147 095	179 275
april	-	80	27 951	1 311	-	118 704	153 090
mei	-	75	26 371	1 819	-	122 480	158 804
juni	-	80	26 427	1 614	-	122 794	153 767
juli	-	50	29 006	1 398	-	119 539	154 030

OMZET VAN DE GROTE DISTRIBUTIEONDERNEMINGEN

I. Absolute cijfers (in 1 000 F) (vervolg)

Maand- gemiddelden en maanden	KLEINHANDELSONDERNEMINGEN MET BIJHUIZEN (1)**						
	Algemeen totaal	Totaal voedingswaren	Totaal niet voedingswaren	Textiel en kledingsartikelen			Andere produkten
				Totaal	waarvan :		
				Textiel en kleding- stukken	Schoenen		
1975	7 258 608	4 897 597	2 361 011	1 119 824	855 064	264 760	1 241 187
1976	8 565 114	6 035 611	2 529 504	1 140 763	858 304	282 459	1 388 741
1977	9 966 821	7 026 564	2 940 257	1 392 278	1 049 520	342 758	1 547 979
1978	10 906 801	7 807 078	3 099 723	1 525 249	1 148 488	376 761	1 574 474
1979	12 097 660	8 632 733	3 464 927	1 745 971	1 217 028	528 943	1 718 956
1980	13 080 901	9 554 327	3 526 575	1 815 848	1 320 918	494 930	1 711 050
1981	14 445 684	10 634 183	3 811 501	2 021 617	1 497 219	524 398	1 789 884
1982	16 266 811	11 925 913	4 340 898	2 101 136	1 519 327	581 809	2 239 762
1983							
1982							
januari	14 631 528	10 996 991	3 634 537	1 899 138	1 440 775	458 363	1 735 399
februari	13 982 091	10 307 699	3 674 392	1 330 731	1 007 786	322 945	2 343 661
maart	15 691 499	11 593 615	4 097 884	1 758 602	1 398 262	449 340	2 339 282
april	16 981 518	12 216 353	4 765 165	2 623 262	1 881 495	741 767	2 141 903
mei	15 777 804	11 440 196	4 337 608	2 158 749	1 476 285	682 464	2 178 859
juni	16 735 885	11 996 853	4 739 032	1 996 583	1 359 734	636 849	2 742 449
juli	16 035 111	12 325 005	3 710 106	1 716 332	1 241 739	474 593	1 993 774
augustus	14 865 491	11 498 617	3 366 874	1 508 302	1 098 144	410 158	1 858 572
september	15 536 869	11 263 147	4 273 722	1 970 961	1 330 483	640 478	2 302 761
oktober	17 807 927	12 505 108	5 302 819	3 034 048	2 251 533	782 515	2 268 771
november	16 123 288	11 639 116	4 484 172	2 310 135	1 726 036	584 099	2 174 037
december	21 032 710	15 328 253	5 704 457	2 906 784	2 108 653	798 131	2 797 673
1984							
januari	14 749 758	9 541 710	5 208 048	2 108 653	1 620 168	539 917	3 047 963
februari	14 256 968	9 478 017	4 778 951	1 353 000	1 020 665	332 335	3 425 951
maart	15 812 340	10 064 675	5 747 665	2 094 190	1 538 116	556 074	3 653 475
april	15 741 208	9 731 929	6 009 279	3 005 069	2 164 628	840 441	3 004 210
mei	16 217 091	10 164 231	6 052 860	2 648 553	1 747 558	900 995	3 404 307
juni	15 789 638	10 736 292	5 053 346	2 418 989	1 659 919	759 070	2 634 357
juli	15 022 011	9 997 069	5 024 942	2 033 123	1 459 130	573 993	2 991 819

(1) Ondernemingen die ten minste vijf kleinhandelsinrichtingen bezitten.

** De maandgegevens voor 1983 zijn wegens vertrouwelijkheid niet beschikbaar; zij zijn gegroepeerd met de gegevens van de grootwarenhuizen.

Maandge- middelen en maanden	Verkopen in zelfbediening					
	Verkopen in supermarkt					
	Bederfelijke voedingswaren			Niet bederfelijke voedings- waren en diverse produkten		
	Kleine en mid- delgrote onder- nemingen van supermarkten	Grote distribu- tieondernemin- gen (1)	Totaal	Kleine en mid- delgrote onder- nemingen van supermarkten	Grote distribu- tieondernemin- gen (1)	Totaal
1975	1 223 870	2 303 466	3 527 336	1 401 706	3 326 949	4 728 655
1976	1 323 582	2 771 686	4 095 267	1 545 692	3 939 705	5 485 397
1977	1 424 493	3 241 384	4 665 877	1 691 334	4 716 479	6 408 313
1978	1 453 364	3 608 514	5 061 878	1 744 897	5 195 371	6 940 268
1979	1 531 115	4 024 848	5 555 963	1 648 994	5 729 092	7 578 086
1980	1 704 829	4 379 238	6 084 057	2 079 125	6 192 034	8 271 159
1981	1 782 747	4 717 902	6 500 649	2 196 514	6 795 704	8 992 218
1982	1 944 556	5 206 621	7 151 177	2 300 477	7 344 888	9 645 365
1983	2 081 639	5 845 863	7 977 502	2 400 677	8 301 433	10 702 110
1982						
januari	1 807 565	5 002 481	6 810 046	2 079 473	6 838 101	8 917 574
februari	1 693 463	5 157 297	6 850 760	1 938 670	5 847 486	7 786 156
maart	8 842 022	5 037 071	6 879 093	2 131 081	7 187 078	9 318 159
april	1 987 439	5 366 497	7 353 936	2 315 810	7 542 932	9 858 742
mei	1 877 647	4 986 151	6 863 798	2 221 649	6 988 795	9 210 444
juni	1 933 746	5 109 220	7 042 966	2 343 125	7 418 242	9 761 367
juli	2 077 349	5 328 426	7 405 775	2 408 917	7 533 935	9 942 852
augustus	1 945 339	4 863 957	6 809 296	2 211 324	7 153 047	9 374 371
september	1 859 989	4 845 426	6 705 415	2 172 204	6 824 655	8 996 859
oktober	2 046 587	5 434 258	7 480 345	2 358 270	7 596 421	9 954 691
november	1 915 157	4 980 729	6 895 886	2 403 918	7 251 295	9 655 213
december	2 348 369	6 367 939	8 716 308	3 021 283	9 946 664	12 967 947
1983						
januari	1 849 910	5 439 275	7 299 185	2 098 214	7 391 865	9 490 079
februari	1 847 836	5 334 217	7 182 053	2 024 237	7 319 570	9 343 807
maart	2 033 121	5 810 285	7 843 407	2 274 428	8 273 103	10 547 531
april	2 068 284	5 936 188	8 004 472	2 344 341	8 222 521	10 566 862
mei	2 033 901	5 821 189	7 855 090	2 243 067	8 021 970	10 265 037
juni	2 022 739	5 880 453	7 903 192	2 496 988	8 502 591	10 999 579
juli	2 139 275	5 872 923	8 012 198	2 566 316	8 562 719	11 129 035
augustus	2 104 821	5 773 765	7 878 586	2 358 174	8 079 294	10 437 468
september	2 088 249	5 906 219	7 994 468	2 347 639	7 976 634	10 324 273
oktober	2 166 724	6 116 014	8 282 738	2 410 791	8 284 501	10 695 292
november	2 045 192	5 630 569	7 675 761	2 514 103	7 967 733	10 481 836
december	2 569 611	7 229 262	9 798 873	3 129 326	11 014 690	14 144 516
1984						
januari	1 832 725	6 403 318	8 236 043	2 041 236	8 689 411	10 730 647
februari	1 848 703	6 301 945	8 150 648	1 992 971	8 651 706	10 644 677
maart	2 084 998	7 096 989	9 181 987	2 300 282	9 642 049	11 942 331
april	1 806 160	6 545 316	8 351 476	2 209 078	8 743 043	10 952 121
mei	1 933 605	6 934 620	8 868 225	2 229 427	9 039 426	11 268 853
juni	2 029 747	7 882 622	9 912 369	2 375 400	9 214 553	11 589 953
juli	1 967 698	6 440 342	8 408 040	2 303 629	9 409 761	11 713 390

(1) Deze rubriek bevat de grote ondernemingen van supermarkten; de inrichtingen die afhangen van de grootwarenhuizen, de verbruikscoöperatieven en de kleinhandelsondernemingen met bijhuizen, voeding.

Maand- gemiddenden en maanden	Verkopen in zelfbediening						
	Verkopen in supermarkt			Andere verkopen in zelf- bediening van de grote dis- tributie- ondernem- ingen	Algemeen totaal van de verkopen in zelfbediening		
	Totaal verkoop in supermarkten				Kleine en middelgrote ondernemingen van supermarkten	Grote dis- tributie- ondernemingen (1)	Totaal
	Kleine en middelgrote ondernemingen van supermarkten	Grote dis- tributie- ondernemingen (1)	Totaal				
1975	2 625 577	5 630 414	8 255 991	1 293 400	2 625 577	6 923 815	9 549 391
1976	2 869 273	6 711 391	9 580 663	1 618 668	2 869 273	6 330 059	11 199 332
1977	3 116 327	7 957 863	11 074 190	1 839 630	3 116 327	9 797 493	12 913 620
1978	3 198 261	8 803 885	12 002 146	2 024 575	3 198 261	10 828 460	14 026 721
1979	3 380 109	9 753 940	13 134 049	2 178 552	11 932 492	11 932 492	15 312 601
1980	3 783 944	10 571 272	14 355 216	2 386 401	3 783 944	12 957 673	16 741 617
1981	3 979 261	11 513 606	15 492 867	2 654 762	3 979 261	14 168 368	18 147 629
1982	4 245 033	12 551 509	16 996 542	2 724 142	4 245 033	15 278 650	19 523 683
1983	4 482 316	14 197 296	18 679 612	3 820 228	4 482 316	18 017 524	22 499
1982							
januari	3 887 038	11 840 582	15 727 620	2 399 358	3 887 038	14 239 940	18 126 978
februari	3 632 133	11 004 783	14 636 916	2 122 055	3 632 133	13 126 838	16 758 971
maart	3 973 103	12 224 149	16 197 252	2 618 527	3 973 103	14 842 675	18 815 779
april	4 303 249	12 909 429	17 212 678	2 796 413	4 303 249	15 705 842	20 009 091
mei	4 099 296	11 974 946	16 074 242	2 691 452	4 099 296	14 666 398	18 765 694
juni	4 276 871	12 527 462	16 804 333	2 832 573	4 276 871	15 360 035	19 636 906
juli	4 486 266	12 862 361	17 348 627	2 846 474	4 486 266	15 708 835	20 195 101
augustus	4 156 663	12 027 004	16 183 667	2 660 278	4 156 663	14 687 282	18 843 945
september	4 032 193	11 670 081	15 702 274	2 631 613	4 932 183	14 391 794	18 333 987
oktober	4 404 857	13 030 679	17 435 536	2 888 089	4 404 857	15 918 768	20 323 625
november	4 319 078	12 232 024	16 551 102	2 736 408	4 319 078	14 968 432	19 287 510
december	5 369 652	16 314 603	21 684 255	3 502 359	5 369 652	19 816 962	25 186 614
1983							
januari	3 958 124	12 831 140	16 789 264	3 280 389	3 952 124	16 111 529	20 069 653
februari	3 872 073	12 653 787	16 525 860	3 221 669	3 872 073	15 875 456	19 747 529
maart	4 307 549	14 083 389	18 390 938	3 569 832	4 307 549	17 653 221	21 960 770
april	4 412 625	14 158 709	18 571 334	3 854 849	4 412 625	18 013 558	22 426 182
mei	4 276 968	13 843 159	18 120 127	3 790 779	4 276 968	17 633 938	21 910 906
juni	4 519 727	14 383 044	18 902 771	4 005 087	4 519 727	18 388 131	22 907 858
juli	4 705 591	14 435 642	19 141 233	4 172 803	4 705 591	18 608 445	23 314 036
augustus	4 462 995	13 853 059	18 316 054	3 895 859	4 462 995	17 748 918	22 211 913
september	4 435 888	13 982 853	18 318 741	3 769 585	4 435 888	17 652 438	22 088 326
oktober	4 577 515	14 400 515	18 978 030	3 929 785	4 577 515	18 330 300	22 907 815
november	4 559 295	13 598 302	18 157 597	3 756 508	4 559 295	17 354 810	21 914 105
december	5 699 437	18 243 952	23 943 389	4 595 595	5 699 437	22 839 547	28 538 984
1984							
januari	3 873 961	15 092 729	18 966 690	3 365 568	3 873 961	18 458 297	22 332 258
februari	3 841 674	14 953 651	18 795 325	3 279 086	3 841 674	18 232 737	22 074 411
maart	4 385 280	16 739 038	21 124 318	3 637 815	4 385 280	20 376 853	24 762 133
april	4 015 238	15 288 359	19 303 597	3 828 508	4 015 238	19 116 867	23 132 105
mei	4 163 032	15 974 046	20 137 078	3 856 059	4 163 032	19 830 105	23 993 137
juni	47	17 097 175	21 502 322	4 166 769	4 405 147	21 263 944	25 669 091
juli	4 271 327	15 850 103	20 121 430	4 168 183	4 271 327	20 018 286	24 289 613

(1) Deze rubriek omvat de grote ondernemingen van supermarkten; de inrichtingen die afhangen van de grootwarenhuizen, de verbruikcoöperatieven en de kleinhandelsondernemingen met bijhuizen.

OMZET VAN DE GROTE DISTRIBUTIEONDERNEMINGEN

II. Indexcijfers

Maand- gemiddelden en maanden	GROOTWARENHUIZEN MET MENIGVULDIGE AFDELINGEN **														
	Voeding							Textiel- en kledingartikelen							
	Algemeen index- cijfer	Totaal voe- dings- waren	Totaal niet voe- dings- waren	Be- der- fe- lijk	Niet be- der- fe- lijk	Res- tau- rant	Totaal	Stof- fen per meter	Boven- kle- ding heren en Jon- gens	Boven- kle- ding dames, juf- frou- wen en meis- jes	Brei- goed, lin- nen, onder- goed, hemden en hoeden	Mer- ce- rie, lin- ten, pa- tro- ne- ren	Schoe- nen en pan- tof- fels	Aller- lei op- schik- artik- elen	Totaal
1975	170	171	169	166	193	114	171	60	124	130	156	129	197	125	142
1976	189	193	187	190	216	129	193	47	136	155	154	142	191	127	148
1977	205	209	203	204	235	134	209	44	149	162	166	147	203	130	158
1978	219	218	219	213	249	133	218	38	162	179	180	159	231	132	171
1979	234	229	236	225	262	132	229	40	177	182	200	179	256	153	187
1980	248	242	252	236	278	140	242	31	187	214	190	190	268	181	199
1981	253	248	256	240	288	140	248	25	197	187	193	197	255	192	200
1982	250	237	256	229	279	131	237	21	202	192	195	189	253	183	201
1983															
1982															
Januari	225	242	217	235	281	129	242	21	147	162	174	193	206	175	174
februari	214	220	211	212	256	123	220	21	151	161	157	191	200	135	162
maart	230	240	225	232	281	131	240	22	170	179	167	201	219	148	176
april	254	251	256	242	293	141	251	22	229	215	193	183	290	193	212
mei	242	222	252	215	258	121	222	21	217	210	196	161	299	299	211
juni	253	234	262	226	274	126	234	21	216	210	214	165	290	190	218
juli	250	238	256	229	277	138	238	18	174	155	179	158	212	160	176
augustus	237	227	243	218	263	136	227	16	179	150	162	166	202	144	165
september	231	216	238	208	253	123	216	20	178	180	171	179	213	155	178
oktober	259	240	268	231	283	131	240	21	232	251	232	219	331	208	248
november	257	227	272	216	270	122	227	19	222	186	203	209	261	181	206
december	351	300	376	285	359	157	300	25	268	244	288	240	319	309	283
1984															
Januari	236	240	225	237	277	124	240	11	183	165	176	186	236	192	184
februari	233	241	217	235	283	119	241	8	143	145	160	188	189	141	157
maart	254	270	229	264	313	136	270	7	167	167	168	202	205	140	170
april	247	245	242	234	291	128	245	7	226	190	183	181	252	183	195
mei	253	253	246	250	288	136	253	7	193	176	175	200	245	173	184
juni	260	274	237	271	315	140	274	10	255	216	201	175	295	177	216
juli	262	253	265	238	301	155	253	14	177	232	177	163	272	130	195

** De maandgegevens voor 1983 zijn om redenen van vertrouwelijkheid niet beschikbaar; zij zijn gegroepeerd samen met de gegevens van de kleinhandelsondernemingen met bijhuizen.

Maand- gemiddelden en maanden	GROOTWARENHUIZEN MET MENIGVULDIGE AFDELINGEN **										
	Meubilering			Huishouden			Tabak, rook- gerief	Boekhandel, papierhandel, fotografische en cinema- tografische artikelen			
	Meubilerings- textiel	Meubelen, luchters, versie- ring	Totaal	Huishou- delijke toestel- len	Andere huis- houdar- tikelen	Totaal		Boek- handel	Papier- handel	Fotogra- fische en cine- matogra- fische arti- kelen	Totaal
1975	181	144	161	153	168	162	229	238	148	186	170
1976	202	161	180	160	170	166	272	299	146	233	187
1977	219	161	188	159	179	171	310	337	154	264	204
1978	225	157	188	155	187	175	329	377	161	277	218
1979	235	152	190	145	198	178	355	430	167	293	234
1980	244	142	189	135	215	185	364	456	179	303	248
1981	228	130	176	121	223	184	373	476	178	275	248
1982	212	117	161	106	223	178	389	458	188	223	244
1982											
Januar 1	280	111	189	102	198	161	351	394	145	166	195
februari	206	113	156	90	217	169	352	412	121	165	182
maart	191	110	148	90	202	159	372	436	124	177	190
april	182	112	144	90	202	160	407	446	127	226	201
mei	177	114	144	100	205	165	362	386	118	256	188
juni	199	115	154	94	211	166	400	444	112	283	198
juli	195	109	149	96	216	171	417	471	129	335	222
augustus	191	112	149	101	210	169	360	431	388	254	378
september	192	113	149	92	237	182	348	391	333	205	326
oktober	209	118	160	98	223	175	382	424	150	185	206
november	184	107	143	106	213	172	383	514	162	162	229
december	339	173	250	215	338	291	529	745	353	267	415
1984											
Januar 1	262	91	159	75	193	151	366	417	153	111	196
februari	167	98	132	77	226	172	366	414	140	120	188
maart	159	67	105	81	212	166	405	460	141	130	198
april	142	57	92	83	199	158	381	427	124	88	174
mei	152	65	101	108	215	178	393	456	140	279	223
juni	195	73	122	110	157	143	375	496	99	239	195
juli	191	56	108	104	216	177	411	526	132	240	223

** De maandgegevens voor 1983 zijn om redenen van vertrouwelijkheid niet beschikbaar; zij zijn gegroepeerd samen met de gegevens van de kleinhandelsondernemingen met bijhuizen.

Maandgemiddelden en maanden	GROOTWARENHUIZEN MET MENIGVULDIGE AFDELINGEN **						VERBRUIKSCOOPERATIEVEN				
	Reukwaren, toiletartikelen	Spelen, speelgoed, sport- en reisartikelen	Indexcijfers berekend ten gerieve van de diensten van de Europese Economische Gemeenschap				Algemeen indexcijfer	Voedingswaren			
			Voedingswaren	Textiel en kledingsartikelen met inbegrip v. meubileringsartikelen	Meubilerings- en huishoudartikelen	Andere artikelen		Bakkerij	Voedingswaren (uitgezonderd bakkerij)	Restaurant	Totaal
	1. Indexcijfers met vaste basis (basis : maandgemiddelden 1970 = 100)										
1975	174	343	171	147	158	226	98	100	93	46	93
1976	196	459	193	154	165	275	98	102	88	39	89
1977	214	557	209	165	169	318	93	101	80	35	82
1978	232	642	218	178	171	354	85	97	73	32	75
1979	257	738	229	192	172	396	84	91	72	35	74
1980	282	825	242	204	175	432	82	72	72	32	71
1981	297	888	248	203	172	455	71	46	69	13	65
1982	312	913	238	202	165	467	64	22	62	5	57
1983							47	10	46	1	41
1982											
Januar 1	268	616	242	186	150	352	63	31	63	4	58
februari 1	259	662	220	167	157	359	59	21	57	6	52
maart	283	793	240	177	149	407	65	23	61	7	56
april 1	308	973	251	208	149	472	68	25	66	5	60
mei	306	943	222	207	154	453	63	20	61	3	55
juni 1	339	965	234	215	155	477	67	23	68	6	61
juli 1	334	1 099	238	178	157	522	67	24	70	5	64
augustus	284	880	227	168	156	487	62	21	60	4	55
september	283	744	216	180	167	432	61	20	57	6	52
oktober	313	851	240	244	163	438	63	19	60	3	54
november	291	1 203	227	204	158	536	59	18	56	3	50
december	478	1 229	300	289	265	673	73	24	69	6	62
1983											
Januar 1							57	15	54	3	48
februari 1							47	15	40	4	36
maart							50	15	47	3	43
april 1							46	15	45	3	41
mei							43	15	43	3	39
juni 1							45	7	46	-	41
juli 1							51	9	53	-	47
augustus							45	10	47	-	42
september							41	7	39	-	35
oktober							43	6	43	-	38
november							42	5	40	-	35
december							46	6	50	-	44
1984											
Januar 1	288	746	240	192	137	396	43	5	41	-	36
februari 1	296	733	241	158	155	391	39	4	38	-	33
maart	315	874	270	169	142	445	45	5	42	-	37
april 1	296	1 025	245	190	134	473	41	5	41	-	36
mei	319	975	253	181	150	481	42	5	41	-	36
juni 1	332	799	274	214	126	423	44	4	46	-	40
juli 1	336	1 148	253	195	148	538	45	5	49	-	42

** De maandgegevens voor 1983 zijn om redenen van vertrouwelijkheid niet beschikbaar; ze zijn gegroepeerd met de gegevens van de kleinhandelsondernemingen met bijhuizen.

Maandge- middelen en maanden	VERBRUIKSCOOPERATIEVEN									
	Andere producten dan voedingswaren									
	Textiel en kledings- artikelen	Meubille- ring	Huishou- delijke artikelen	Andere huishoud- artikelen	Totaal meubi- lering en huishoud- artikelen	Tabaks- waren, rookar- tikelen	Reukwaren en weelde- artikelen	Allerlei	Totaal allerlei	Totaal
1975	83	38	84	87	75	118	45	140	135	108
1976	90	38	82	92	77	121	41	151	144	115
1977	81	36	71	87	72	112	33	155	146	112
1978	56	26	54	62	52	100	27	164	151	104
1979	39	19	28	66	48	67	17	176	156	102
1980	36	18	22	71	50	59	11	179	157	102
1981	28	7	24	67	45	54	5	138	122	80
1982	20	6	14	70	45	37	4	141	121	78
1983	12	1	3	67	40	12	1	104	87	57
1982										
januar 1	9	6	16	68	44	38	5	131	113	71
februar 1	18	6	14	60	39	36	4	130	112	72
maart	22	6	16	68	44	37	4	150	129	83
april	28	6	15	77	49	44	4	146	126	84
mei	30	6	14	72	46	34	4	133	115	78
juni	19	6	14	61	40	43	4	142	124	78
juli	18	6	14	71	46	34	4	131	113	73
augustus	15	5	13	90	57	30	4	133	113	75
september	20	5	13	77	49	34	4	138	119	78
oktober	22	6	14	70	45	35	4	146	125	81
november	20	5	13	56	36	32	4	139	119	75
december	19	6	15	72	46	44	4	172	148	92
1983										
januar 1	11	4	11	60	38	28	3	141	120	74
februar 1	6	3	8	27	18	18	2	142	120	68
maart	20	2	7	66	40	19	2	111	94	63
april	20	1	4	68	41	11	1	95	80	56
mei	12	1	2	75	44	9	-	90	75	52
juni	6	-	1	77	45	11	-	97	82	54
juli	5	-	1	87	51	6	-	106	87	58
augustus	12	-	1	79	47	5	-	89	73	52
september	22	-	1	75	44	7	-	87	73	53
oktober	14	-	1	60	35	6	-	98	81	54
november	9	-	1	65	38	8	-	105	88	56
december	10	-	1	66	39	12	-	90	76	51
1984										
januar 1	6	-	1	53	31	8	-	112	93	57
februar 1	7	-	1	54	32	6	-	91	75	48
maart	7	-	1	65	38	6	-	115	95	60
april	6	-	1	73	43	5	-	93	77	51
mei	10	-	1	69	40	7	-	96	79	53
juni	4	-	1	69	41	6	-	96	80	51
juli	5	-	1	75	44	6	-	93	77	51

OMZET VAN DE GROTE DISTRIBUTIEONDERNEMINGEN

II. Indexcijfers (vervolg) .

Maand- gemiddelden en maanden	KLEINHANDELSONDERNEMINGEN MET BIJHUIZEN (1) **								
	Algemeen index- cijfer	Totale voedings- waren	Totaal niet voedings- waren	Textiel en kledingsartikelen			Andere produkten		
				Totaal	waarvan		Totaal	waarvan	
					Textiel en kle- dings- stukken	Schoenen		Meubile- rings- en huishoud- artikelen	Allerlei
1. Index met vaste basis (basis : maandgemiddelde 1970 = 100)									
1975	220	259	170	185	184	192	156	154	157
1976	247	317	182	188	184	203	175	172	176
1977	295	367	202	208	201	236	195	191	197
1978	323	408	213	228	220	260	198	152	219
1979	358	451	238	261	233	365	216	141	251
1980	387	499	243	271	253	341	215	106	266
1981	428	555	262	302	287	361	225	82	291
1982	481	623	298	314	290	401	282	79	375
1982									
januari	433	574	250	283	275	316	218	73	285
februari	414	538	252	199	193	223	295	67	400
maart	464	605	282	262	250	310	294	79	393
april	502	638	327	392	359	511	269	71	361
mei	467	597	298	322	282	470	274	77	365
juni	495	627	326	298	260	439	345	78	468
juli	474	644	255	256	237	327	251	74	332
augustus	440	601	231	225	210	283	234	75	307
september	460	588	294	294	254	441	290	83	385
oktober	527	653	364	453	539	539	285	79	381
november	477	608	308	345	330	403	273	70	367
december	622	801	392	434	403	550	352	121	458
1984									
januari	533	680	339	320	307	372	350	76	477
februari	515	676	311	201	193	229	393	68	546
maart	572	717	375	310	291	383	419	79	579
april	569	694	392	446	410	579	345	71	472
mei	586	724	395	393	331	621	391	86	532
juni	571	765	329	359	314	523	302	89	398
juli	543	713	328	301	276	396	343	89	459

** De maandgegevens voor 1983 zijn om redenen van vertrouwelijkheid niet beschikbaar; zij zijn gegroepeerd samen met de gegevens van de grootwarenhuizen.

II. INDEXCIJFERS (vervolg)

Maandgemiddelden en maanden	VERKOPEN EN ZELFBEDIENING									Andere verkopen in zelfbediening van de grote distributieondernemingen	Algemeen totaal van verkopen in zelfbediening		
	Verkopen in supermarkten										Kleine en middelgrote distributieondernemingen van supermarkten	Grote distributieondernemingen (1)	Totaal
	Bederfelijke voedingswaren			Niet bederfelijke voedingswaren en diverse produkten			Totaal verkoop in supermarkten						
	Kleine en middelgrote ondernemingen	Grote distributieondernemingen (1)	Totaal	Kleine en middelgrote ondernemingen	Grote distributieondernemingen (1)	Totaal	Kleine en middelgrote ondernemingen	Grote distributieondernemingen (1)	Totaal				
I. Index met vaste basis (basis : maandgemiddelde 1970 = 100)													
1975	240	295	276	201	319	279	217	308	277	201	217	280	284
1976	258	355	320	219	377	323	236	368	321	244	236	335	308
1977	275	415	364	238	451	376	238	436	371	275	254	393	354
1978	280	462	395	246	497	407	260	482	402	302	260	435	384
1979	205	515	433	260	548	445	275	534	440	325	275	479	420
1980	316	561	469	280	592	480	295	579	475	356	295	520	454
1981	330	604	501	296	650	522	310	630	513	396	320	539	493
1982	360	667	551	310	702	500	531	687	556	407	331	613	530
1983	383	715	590	318	761	599	345	741	595	437	345	661	567
1982													
januar 1	335	640	525	290	654	518	303	648	521	358	303	572	492
februar 1	314	660	528	251	559	452	283	602	485	318	283	527	455
maart	341	645	530	287	687	541	310	669	536	392	310	596	511
april 1	368	687	567	312	721	572	336	707	570	418	336	630	543
mei	348	638	529	299	668	535	320	655	532	402	320	589	509
juni	358	654	543	316	709	567	333	686	556	423	333	617	533
juli	385	682	571	324	721	577	350	704	574	425	350	631	548
augustus	360	623	525	298	685	544	324	658	536	397	324	590	511
september	345	620	517	293	653	522	314	639	520	393	314	574	498
oktober	379	696	577	328	727	578	343	713	577	431	343	639	552
november	355	638	532	324	694	560	337	670	548	409	337	601	523
december	435	815	672	407	951	753	419	893	718	523	419	795	684
1983													
januar 1	342	660	640	278	677	531	305	670	535	375	305	591	506
februar 1	340	647	531	268	671	523	298	660	526	368	298	582	498
maart	374	705	580	301	758	590	332	735	586	408	332	647	554
april 1	380	720	592	311	753	591	340	739	591	441	340	660	565
mei	374	706	581	297	735	574	329	723	577	433	329	647	552
juni	372	713	585	331	779	615	348	751	602	458	348	674	577
juli	393	712	593	340	785	623	362	753	610	477	362	682	588
augustus	387	700	583	312	740	584	344	723	583	445	344	651	559
september	384	716	591	311	731	578	342	725	583	431	342	647	557
oktober	399	742	613	319	759	598	353	752	604	449	353	672	577
november	376	683	568	333	730	586	351	710	578	429	351	636	552
december	473	877	725	415	1 009	791	439	952	763	525	439	837	719
1984													
januar 1	383	725	596	298	717	564	334	720	577	385	334	630	542
februar 1	386	713	590	291	714	559	331	713	572	375	331	622	536
maart	436	803	665	336	796	628	378	799	643	416	378	695	601
april 1	378	741	605	323	722	575	346	729	588	438	346	652	561
mei	404	785	642	326	746	592	359	762	613	441	359	677	582
juni	424	892	718	347	760	609	379	816	655	476	379	726	623
juli	411	729	609	336	777	615	368	756	612	476	368	683	590

(1) Deze rubriek omvat de grote ondernemingen van supermarkten; de ondernemingen die afhangen van de grootwarenhuizen, de verbruikscöperatieven en de kleinhandelsondernemingen met bijhuizen.

OMZET VAN DE KLEINHANDEL

Indexcijfers (maandgemiddelde 1970 = 100)

Maandge- middelen en maanden	Kleine detailhandelsondernemingen					Grootwarenhuizen met menigvuldige afdelingen en kleinhandelsonderne- mingen met bijhuizen	
	Voedings- middelen en tabak	Textiel en kledings- artikelen (1)	Meubilerings- en huishoud- artikelen	Overige artikelen	Totaal	Voedings- middelen en tabak	Textiel en kledings- artikelen (1)
1975	143	181	226	205	179	233	164
1976	161	210	267	236	206	280	170
1977	166	217	286	254	216	320	184
1978	171	227	292	271	226	352	201
1979	178	245	302	309	243	385	224
1980	187	262	341	341	265	423	235
1981	195*	274*	348*	358*	276*	464	248
1982	208*	306*	364*	393*	298*	509	253
1983	202*	308*	322*	394*	290*	553	237
1982							
januar 1	187*	268*	280*	356*	260*	476	231
februar 1	183*	231*	300*	375*	261*	444	181
maart	205*	297*	371*	446*	311*	497	216
apr 11	209*	327*	356*	438*	313*	523	292
mei	208*	328*	342*	385*	296*	486	260
juni	222*	310*	390*	398*	310*	510	255
juli	199*	288*	316*	313*	262*	523	214
augustus	203*	258*	333*	364*	276*	490	194
september	213*	294*	368*	399*	300*	478	232
oktober	209*	353*	370*	402*	309*	531	339
november	204*	311*	355*	360*	286*	495	268
december	251*	409*	589*	477*	390*	652	355
1983							
januar 1	196*	304*	269*	359*	269*	497	245
februar 1	192*	229*	282*	375*	262*	493	179
maart	205*	296*	327*	437*	302*	549	238
apr 11	194*	328*	254*	403*	286*	557	293
mei	198*	313*	313*	394*	287*	539	245
juni	209*	317*	343*	405*	301*	557	278
juli	188*	303*	277*	315*	254*	562	217
augustus	203*	255*	326*	376*	277*	546	176
september	206*	308*	356*	415*	302*	538	264
oktober	194*	336*	308*	399*	290*	560	331
november	196*	326*	312*	386*	286*	527	269
december	236*	381*	465*	454*	354*	701	348
1984							
januar 1	189*	283*	285*	407*	278*	539	251
februar 1	187*	227*	302*	413*	273*	538	179
maart	206*	302*	332*	448*	307*	582	232
apr 11	201*	349*	321*	393*	295*	550	303
mei	208*	323*	351*	428*	308*	571	274
juni	220*	323*	366*	408*	310*	610	276
juli	185*	300*	319*	337*	265*	566	240

(*) Voorlopige cijfers.

(1) Meubileringstextiel inbegrepen.

OMZET VAN DE KLEINHANDEL
INDEXCIJFERS (maandgemiddelde 1970 = 100)

Maandge- middelen en maanden	Grootwarenhuizen met menig- vuldige afdelingen en klein- handelsondernemingen met bijhuizen			TOTALE KLEINHANDEL (*)						Nieuwe auto- voertuigen (basis: ge- middeld maand- cijfer 1970 = 100)	
	Meubilerings- en huishoud- artikelen	Overige artikelen	Totaal	Voed- dings- midde- len (2)	Textiel en kle- dings- artike- len (1)	Meubile- rings- en huishoud- artikelen	Andere artikelen	TOTAAL		Waarde	Hoeveel- heid (3)
								Waarde	Hoeveel- heid (3)		
1975	157	187	189	161	176	216	202	181	127	169	121
1976	168	219	229	182	199	253	233	208	135	216	140
1977	177	249	257	193	208	270	251	221	136	243	143
1978	164	277	279	202	219	274	269	232	139	269	141
1979	161	313	306	213	237	281	307	250	145	275	143
1980	151	337	328	227	253	314	338	271	146	285	134
1981	141	361	354	240*	265*	318*	354*	284*	142*	270	120
1982	135	415	384	258*	290*	332*	363*	307*	140*	314	120
1983	128	455	410	260*	293*	295*	395*	304*	129*	351	118
1982											
januari	123	314	345	236*	256*	257*	348*	270*	128*	306	119
februari	126	382	329	226*	217*	275*	371*	267*	127*	342	137
maart	124	399	365	252*	275*	336*	436*	314*	148*	454	183
april	122	409	397	261*	315*	323*	431*	321*	150*	444	179
mei	127	403	372	254*	308*	312*	383*	303*	140*	325	129
juni	128	472	393	269*	293*	353*	401*	318*	145*	333	130
juli	128	414	380	255*	268*	290*	320*	278*	126*	281	106
augustus	128	384	354	251*	240*	304*	362*	284*	128*	263	97
september	138	405	363	256*	276*	336*	395*	305*	136*	260	94
oktober	134	405	414	263*	346*	337*	398*	321*	141*	300	107
november	127	440	384	253*	298*	322*	364*	297*	131*	247	87
december	215	550	508	318	292*	536*	479*	401*	177*	213	75
1983											
januari	112	379	366	246*	287*	247*	357*	280*	123*	398	134
februari	119	421	357	241*	215*	260*	376*	273*	119*	327	111
maart	117	530	415	262*	279*	298*	442*	314*	136*	505	173
april	116	436	415	255*	317*	261*	402*	302*	131*	415	142
mei	124	416	394	254*	294*	287*	392*	299*	129*	399	137
juni	121	492	423	267*	305*	312*	410*	315*	135*	437	146
juli	122	442	401	254*	279*	256*	326*	275*	117*	303	102
augustus	126	442	384	260*	233*	298*	378*	291*	122*	272	91
september	138	481	412	261*	294*	325*	417*	314*	131*	265	88
oktober	130	440	429	257*	332*	284*	399*	308*	128*	384	128
november	115	422	394	253*	309*	285*	386*	299*	123*	286	98
december	189	550	525	316*	369*	427*	459*	376*	154*	220	70
1984											
januari	115	431	396	246*	273*	261*	495*	292*	119*	508	156
februari	125	464	386	244*	213*	277*	413*	286*	116*	550	172
maart	119	506	425	268*	282*	300*	449*	320*	129*	525	165
april	112	466	419	257*	334*	289*	397*	309*	124*	445	139
mei	127	500	430	265*	308*	318*	431*	321*	128*	428	132
juni	111	404	429	284*	310*	329*	403*	325*	130*	444	139
juli	126	491	419	250*	284*	291*	351*	286*	114*	313	100

(1) Met begrip van meubileringstextiel.

(2) Met begrip van tabak, maar alleen voor de kleine detailhandelsondernemingen.

(3) Waarde-indexcijfers gedeeld door het algemene indexcijfer van de consumtieprijzen waaruit de diensten werden verwijderd.

(*) Voorlopige cijfers.

BINNENLANDSE HANDEL EN TOERISME (vervolg)

Toerisme en hotelwezen - Aantal overnachtingen (1)

1.- Evolutie in de tijd

Maand- gemiddelden en maanden	Kust- streek	Kunst- histo- rische steden	Arden- nen en Maas- streek	Kempen	Andere toeris- tische gemeen- ten	Totaal	Landen van gewone verblijfplaats (2)					
							België	Frank- rijk	Neder- land	Verenigd konink- rijk	Bondsrep. Duits- land	V.S.A.
1966	1 311 549	244 081	233 943	92 683	88 823	1 971 078	1 447 765	106 611	90 720	117 415	71 545	33 761
1967	1 392 354	247 902	254 110	104 737	99 002	2 098 104	1 552 205	109 654	105 328	114 132	72 453	39 723
1968	1 378 422	235 025	257 354	116 234	96 412	2 083 448	1 559 980	101 305	114 816	98 173	71 600	35 293
1969	1 402 774	238 360	275 552	113 574	136 303	2 166 563	1 619 464	89 308	134 107	99 150	76 280	38 631
1970	1 425 825	247 246	294 471	135 534	132 856	2 235 932	1 661 818	91 527	132 197	108 934	87 404	42 532
1971	1 433 600	243 875	316 121	155 749	139 064	2 288 412	1 682 154	100 420	146 579	100 189	99 388	43 728
1972	1 388 003	240 847	342 467	149 146	142 701	2 263 164	1 781 639	89 647	144 658	95 208	94 752	41 742
1973	1 383 094	256 524	341 677	161 792	163 195	2 306 283	1 786 724	92 143	145 316	101 931	106 721	43 484
1974	1 368 590	273 153	346 355	155 003	170 637	2 313 738	1 690 625	88 102	150 799	91 295	111 077	48 222
1975	1 431 049	282 255	378 398	171 504	195 186	2 458 391	1 788 432	91 499	172 711	107 017	119 519	41 509
1976	1 429 133	280 680	388 093	184 896	200 821	2 483 623	1 824 082	87 559	182 386	98 940	116 770	43 192
1977	1 388 417	294 010	396 807	154 315	200 126	2 433 675	1 798 404	82 401	170 201	85 136	117 597	45 934
1978	1 196 293	277 647	374 533	155 866	198 276	2 202 615	1 616 861	67 838	162 619	84 978	102 552	41 137
1979	1 098 219	283 828	375 715	156 121	199 844	2 113 727	1 544 684	57 442	163 516	81 738	93 475	42 997
1980	1 168 870	291 466	350 707	153 748	193 092	2 157 883	1 560 254	72 804	159 448	92 654	98 861	40 637
1981	1 212 394	295 083	359 171	163 970	204 412	2 235 030	1 634 723	73 604	159 582	92 840	97 090	40 895
1982	1 324 078	314 700	392 572	242 167	224 467	2 497 985	1 785 259	83 757	232 193	96 949	110 397	47 186
1983	1 292 870	324 781	417 336	264 615	228 357	2 527 960	1 783 051	74 593	256 331	105 345	110 497	50 417
1982												
januari *	72 665	180 014	78 976	13 099	55 955	400 709	194 648	28 624	26 083	24 827	27 120	25 611
februari *	100 553	205 715	98 709	20 480	65 126	490 583	236 417	34 249	41 952	33 611	33 857	24 763
maart *	142 685	265 713	92 826	26 404	69 455	587 083	271 161	41 489	39 762	43 311	49 659	34 848
april *	952 989	276 512	158 661	44 505	91 185	1 523 852	1 065 923	70 820	62 120	104 366	82 763	26 921
mei *	1 122 587	377 279	495 555	199 551	312 947	2 508 019	1 788 927	97 815	182 986	117 000	120 405	56 584
juni *	1 238 604	355 462	356 934	180 210	262 921	2 394 131	1 682 921	70 489	164 533	115 202	135 431	65 545
juli *	4 550 304	406 231	1 444 644	784 746	758 357	7 944 882	6 442 925	98 402	772 403	131 472	223 813	70 429
augustus *	3 912 880	422 123	1 051 827	614 056	609 418	6 610 304	5 196 080	143 121	543 173	153 792	277 841	64 907
september *	956 294	382 061	281 095	197 558	201 544	2 018 552	1 315 525	70 898	182 753	107 891	112 966	64 233
oktober *	198 537	342 431	154 191	106 009	91 281	892 549	381 748	51 779	141 430	78 768	60 578	51 724
november *	159 053	260 833	124 299	95 725	70 802	710 802	353 755	41 308	93 362	37 990	36 645	30 209
december *	241 120	196 146	149 443	99 973	67 116	753 798	442 207	31 327	108 869	31 071	29 357	24 974
1983												
januari *	77 198	180 490	75 501	83 564	57 832	474 585	204 737	27 177	87 583	24 460	26 697	23 887
februari *	113 161	195 908	122 402	87 111	66 969	587 551	278 506	33 028	101 579	32 929	32 871	22 558
maart *	165 221	241 900	92 671	104 465	77 436	681 693	314 578	35 567	102 599	48 612	41 671	34 243
april *	971 451	327 876	175 739	124 188	93 466	1 692 720	1 130 321	66 605	134 418	116 909	75 571	43 829
mei *	1 127 532	380 881	390 803	245 915	233 447	2 378 578	1 584 647	78 808	240 948	138 306	121 240	58 390
juni *	1 331 603	247 472	355 130	281 861	231 585	2 547 651	1 717 885	57 064	254 045	147 651	153 414	66 718
juli *	4 673 952	428 842	1 680 873	918 797	677 333	8 379 797	6 654 541	88 791	882 787	195 813	258 714	84 537
augustus *	3 883 322	440 353	1 139 799	647 502	640 819	6 751 795	5 285 097	121 289	562 292	212 632	242 756	71 479
september *	1 102 522	382 810	295 719	200 490	196 820	2 178 361	1 427 921	59 216	195 691	139 215	118 097	63 467
oktober *	243 382	375 498	181 149	118 849	91 669	1 010 547	425 508	45 223	173 858	97 749	39 032	59 781
november *	163 237	279 136	125 509	99 365	74 143	741 390	362 025	40 807	97 096	44 657	41 053	35 383
december *	214 406	210 831	145 468	104 277	60 335	735 317	414 849	30 717	116 957	31 120	29 357	27 066
1984												
januari *	90 848	205 121	83 991	96 932	61 550	538 442	235 638	28 386	102 294	28 768	30 829	30 007
februari *	80 652	222 981	86 046	88 920	63 513	542 312	223 734	33 233	93 275	36 942	33 666	30 086
maart *	180 720	284 268	137 351	106 934	81 524	790 897	370 799	42 246	119 143	53 060	48 208	35 107
april *	724 687	351 003	181 410	128 329	99 106	1 484 535	920 226	63 090	137 270	94 973	38 396	51 417

(1) In deze tabel zijn de overnachtingen op kampeerterrainen inbegrepen.

(2) Deze cijfers zijn reeds begrepen in de kolom "Totaal".

(*) Betreft voorlopige cijfers.

BINNENLANDSE HANDEL EN TOERISME (vervolg)

Toerisme en hotelwezen - Aantal overnachtingen (vervolg)

2.- Algemene resultaten volgens toeristische streek - maand maart 1984

LAND VAN GEWONE VERBLIJFPLAATS	Erkende hotels	Niet erkende inrichtingen	Inrichtingen voor sociaal toerisme	Kuurinrichtingen	Vakantiekolonies	Gemeubelde kamers, villa's, appartementen, betalende gasten	Camping	Totaal
HET RIJK								
Bondsrepubliek Duitsland	41 763	3 357	2 324	74	116	574	-	48 208
Verenigd-Koninkrijk	47 306	3 436	2 211	-	2	105	-	53 060
Spanje	7 370	634	192	-	-	-	-	8 196
Frankrijk	34 869	4 010	2 065	6	154	1 142	-	42 246
Italië	14 998	1 400	75	-	-	99	-	16 572
Luxemburg (G.H.)	2 796	191	13	-	73	151	-	3 224
Nederland	41 467	3 983	70 347	68	17	3 261	-	119 143
Andere landen uit Europa	37 516	2 948	1 460	-	6 006	281	-	48 211
Japan	6 022	315	166	-	-	3	-	6 506
Andere landen uit Azië	11 304	451	106	-	-	7	-	11 866
Zaire	2 460	623	252	-	-	166	-	3 501
Andere landen uit Afrika	12 183	1 198	1 058	-	8	69	-	14 516
Ver. Staten v. Noord-Amerika	33 147	1 352	482	-	-	126	-	35 107
Andere landen uit Amerika	7 096	654	545	-	-	37	-	8 332
Oceanië	1 126	88	192	-	-	2	-	1 408
Onbekenden	-	-	-	-	-	-	-	-
Totaal buitenland :	301 423	24 640	81 488	148	6 376	6 023	-	420 098
België :	90 918	18 861	134 742	36 176	30 292	59 810	-	370 799
<i>Algemeen totaal :</i>	<i>392 341</i>	<i>43 501</i>	<i>216 230</i>	<i>36 324</i>	<i>36 668</i>	<i>65 833</i>	<i>-</i>	<i>790 897</i>
KUSTSTREEK								
Bondsrepubliek Duitsland	3 069	174	168	66	-	386	-	3 863
Verenigd-Koninkrijk	5 609	101	186	-	2	-	-	5 898
Spanje	188	10	-	-	-	-	-	198
Frankrijk	787	61	111	6	154	168	-	1 287
Italië	260	13	-	-	-	-	-	273
Luxemburg (G.H.)	307	57	-	-	35	112	-	511
Nederland	5 005	60	73	-	-	259	-	5 397
Andere landen uit Europa	244	9	53	-	-	-	-	306
Japan	14	1	10	-	-	-	-	25
Andere landen uit Azië	36	-	1	-	-	-	-	37
Zaire	4	-	-	-	-	-	-	4
Andere landen uit Afrika	63	3	4	-	-	-	-	70
Ver. Staten v. Noord-Amerika	523	6	33	-	-	-	-	562
Andere landen uit Amerika	173	6	19	-	-	-	-	198
Oceanië	16	12	30	-	-	-	-	56
Onbekenden	-	-	-	-	-	-	-	-
Totaal buitenland :	16 298	513	688	72	191	925	-	18 687
België :	36 885	1 745	42 619	9 965	16 136	54 683	-	162 033
<i>Algemeen totaal :</i>	<i>53 183</i>	<i>2 258</i>	<i>43 307</i>	<i>10 037</i>	<i>16 327</i>	<i>55 608</i>	<i>-</i>	<i>180 720</i>
KUNSTHISTORISCHE STEDEN								
Bondsrepubliek Duitsland	28 192	1 365	350	-	-	144	-	30 051
Verenigd-Koninkrijk	33 316	2 327	890	-	-	103	-	36 636
Spanje	6 610	537	76	-	-	-	-	7 223
Frankrijk	25 466	2 151	1 583	-	-	144	-	29 344
Italië	12 278	756	50	-	-	37	-	13 121
Luxemburg (G.H.)	2 166	70	2	-	38	1	-	2 277
Nederland	27 362	2 341	410	-	-	29	-	30 142
Andere landen uit Europa	32 911	1 840	498	-	-	188	-	35 437
Japan	5 244	271	148	-	-	3	-	5 666
Andere landen uit Azië	10 421	333	97	-	-	7	-	10 858
Zaire	1 893	562	250	-	-	166	-	2 871
Andere landen uit Afrika	11 579	1 044	1 046	-	-	69	-	13 738
Ver. Staten v. Noord-Amerika	26 713	802	379	-	-	126	-	28 020
Andere landen uit Amerika	6 544	403	474	-	-	6	-	7 427
Oceanië	1 032	74	105	-	-	2	-	1 213
Onbekenden	-	-	-	-	-	-	-	-
Totaal buitenland :	231 727	14 876	6 358	-	38	1 025	-	254 024
België :	18 001	8 149	1 692	1 101	932	369	-	30 244
<i>Algemeen totaal :</i>	<i>249 728</i>	<i>23 025</i>	<i>8 050</i>	<i>1 101</i>	<i>970</i>	<i>1 394</i>	<i>-</i>	<i>284 268</i>

BINNENLANDSE HANDEL EN TOERISME (vervolg)

Toerisme en hotelwezen - Aantal overnachtingen (vervolg)

2.- Algemene resultaten volgens toeristische streek - maand maart 1984

LAND VAN GEWONE VERBLIJFPLAATS	Erkende hotels	Niet erkende inrich- tingen	Inrich- tingen voor sociaal toerisme	Kuurin- richtingen	Vakantie- kolonies	Gemeubelde kamers, villa's, apparte- menten, betalende gasten	Camping	Totaal
MAAS EN ARDENNEN								
Bondsrepubliek Duitsland	2 342	235	382	8	6	44	-	3 017
Verenigd-Koninkrijk	1 278	23	28	-	-	2	-	1 331
Spanje	73	-	7	-	-	-	-	80
Frankrijk	2 370	84	327	-	-	603	-	3 384
Italië	431	16	25	-	-	-	-	472
Luxemburg (G.H.)	56	34	1	-	-	38	-	129
Nederland	3 349	473	7 426	68	17	2 811	-	14 144
Andere landen uit Europa	522	212	426	-	6 006	-	-	7 166
Japan	52	6	8	-	-	-	-	66
Andere landen uit Azië	27	-	2	-	-	-	-	29
Zaire	54	-	2	-	-	-	-	56
Andere landen uit Afrika	27	6	8	-	8	-	-	49
Ver. Staten v. Noord-Amerika	390	3	70	-	-	-	-	463
Andere landen uit Amerika	42	6	52	-	-	-	-	100
Oceanië	8	-	54	-	-	-	-	62
Onbekenden	-	-	-	-	-	-	-	-
Totaal buitenland :	11 021	1 098	8 818	76	6 037	3 498	-	30 546
België :	21 806	3 455	47 970	23 552	5 980	4 040	-	106 803
Algemeen totaal :	32 827	4 553	56 788	23 628	12 017	7 538	-	137 351
KEMPEN								
Bondsrepubliek Duitsland	1 207	724	1 350	-	-	-	-	3 281
Verenigd-Koninkrijk	292	116	101	-	-	-	-	509
Spanje	6	35	78	-	-	-	-	119
Frankrijk	396	127	9	-	-	93	-	625
Italië	117	26	-	-	-	-	-	143
Luxemburg (G.H.)	9	17	-	-	-	-	-	26
Nederland	704	186	61 692	-	-	40	-	62 622
Andere landen uit Europa	410	231	466	-	-	93	-	1 200
Japan	1	24	-	-	-	-	-	25
Andere landen uit Azië	6	10	1	-	-	-	-	17
Zaire	2	-	-	-	-	-	-	2
Andere landen uit Afrika	14	3	-	-	-	-	-	17
Ver. Staten v. Noord-Amerika	299	85	-	-	-	-	-	384
Andere landen uit Amerika	16	2	-	-	-	31	-	49
Oceanië	3	-	-	-	-	-	-	3
Onbekenden	-	-	-	-	-	-	-	-
Totaal buitenland :	3 482	1 586	63 697	-	-	257	-	69 022
België :	1 605	974	30 930	1 000	3 203	200	-	37 912
Algemeen totaal :	5 087	2 560	94 627	1 000	3 203	457	-	106 934
ANDERE TOERISTISCHE GEMEENTEN								
Bondsrepubliek Duitsland	6 953	859	74	-	110	-	-	7 996
Verenigd-Koninkrijk	6 811	869	1 006	-	-	-	-	8 686
Spanje	493	52	31	-	-	-	-	576
Frankrijk	5 850	1 587	35	-	-	134	-	7 606
Italië	1 912	589	-	-	-	62	-	2 563
Luxemburg (G.H.)	258	13	10	-	-	-	-	281
Nederland	5 047	923	746	-	-	122	-	6 838
Andere landen uit Europa	3 429	656	17	-	-	-	-	4 102
Japan	711	13	-	-	-	-	-	724
Andere landen uit Azië	814	108	5	-	-	-	-	927
Zaire	507	61	-	-	-	-	-	568
Andere landen uit Afrika	500	142	-	-	-	-	-	642
Ver. Staten v. Noord-Amerika	5 222	456	-	-	-	-	-	5 678
Andere landen uit Amerika	321	237	-	-	-	-	-	578
Oceanië	67	2	3	-	-	-	-	72
Onbekenden	-	-	-	-	-	-	-	-
Totaal buitenland :	38 895	6 567	1 927	-	110	318	-	47 817
België :	12 621	4 538	11 531	558	4 041	518	-	33 807
Algemeen totaal :	51 516	11 105	13 458	558	4 151	836	-	81 624

BINNENLANDSE HANDEL EN TOERISME (vervolg)

Toerisme en hotelwezen - Aantal overnachtingen (vervolg)

2.- Algemene resultaten volgens toeristische streek - maand april 1984

LAND VAN GEWONE VERBLIJFPLAATS	Erkende hoteis	Niet erkende inrich- tingen	Inrich- tingen voor sociaal toerisme	Kuurin- richtingen	Vakantie- kolonies	Gemeubelde kamers, villa's, apparte- menten, betalende gasten	Camping	Totaal
HET RIJK								
Bondsrepubliek Duitsland	61 793	7 668	9 487	174	336	8 885	53	88 396
Verenigd-Koninkrijk	80 649	7 650	6 233	-	212	225	4	94 973
Spanje	8 267	713	277	-	-	60	-	9 317
Frankrijk	50 170	6 112	3 910	38	272	2 583	5	63 090
Italië	15 884	1 651	615	-	3	115	-	18 268
Luxemburg (G.H.)	3 244	353	101	4	461	877	3	5 043
Nederland	46 433	6 139	63 041	184	14 849	6 610	14	137 270
Andere landen uit Europa	41 766	3 665	2 293	-	270	381	-	48 375
Japan	6 934	335	108	-	-	8	-	7 385
Andere landen uit Azië	10 466	667	386	-	-	66	-	11 585
Zaire	2 352	487	25	-	-	180	-	3 044
Andere landen uit Afrika	10 269	962	1 196	-	603	86	4	13 120
Ver. Staten v. Noord-Amerika	47 644	1 597	1 962	-	28	186	-	51 417
Andere landen uit Amerika	8 689	1 394	773	-	4	48	-	10 908
Oceanië	1 416	164	522	-	-	16	-	2 118
Onbekenden	-	-	-	-	-	-	-	-
Totaal buitenland :	395 976	39 557	90 929	400	17 038	20 326	83	564 309
België :	154 474	32 010	219 355	32 520	97 104	383 607	1 156	920 226
Algemeen totaal :	550 450	71 567	310 284	32 920	114 142	403 933	1 239	1 484 535
KUSTSTREEK								
Bondsrepubliek Duitsland	12 308	1 555	621	157	329	8 545	53	23 568
Verenigd-Koninkrijk	20 579	610	2 321	-	37	61	4	23 612
Spanje	115	51	47	-	-	-	-	213
Frankrijk	3 240	291	159	-	133	1 989	5	5 817
Italië	349	53	9	-	-	45	-	456
Luxemburg (G.H.)	1 452	206	13	4	461	873	3	3 012
Nederland	6 544	304	45	8	18	3 676	14	10 609
Andere landen uit Europa	1 402	84	353	-	-	140	-	1 979
Japan	163	2	-	-	-	-	-	165
Andere landen uit Azië	102	19	1	-	-	-	-	122
Zaire	12	10	-	-	-	-	-	22
Andere landen uit Afrika	141	23	15	-	603	-	4	786
Ver. Staten v. Noord-Amerika	425	20	293	-	-	1	-	739
Andere landen uit Amerika	106	7	17	-	4	1	-	135
Oceanië	6	12	26	-	-	1	-	45
Onbekenden	-	-	-	-	-	-	-	-
Totaal buitenland :	46 944	3 247	3 920	169	1 585	15 332	83	71 280
België :	92 229	12 182	87 374	12 480	69 963	378 023	1 156	653 407
Algemeen totaal :	139 173	15 429	91 294	12 649	71 548	393 355	1 239	724 687
KUNSTHISTORISCHE STEDEN								
Bondsrepubliek Duitsland	38 436	3 854	1 588	-	-	298	-	44 176
Verenigd-Koninkrijk	47 050	4 158	1 700	-	175	161	-	53 244
Spanje	7 177	571	138	-	-	52	-	7 938
Frankrijk	37 358	4 252	2 360	-	138	243	-	44 351
Italië	12 322	825	466	-	-	67	-	13 680
Luxemburg (G.H.)	1 434	79	1	-	-	4	-	1 518
Nederland	28 363	3 686	1 600	-	-	43	-	33 692
Andere landen uit Europa	34 817	2 445	1 246	-	-	133	-	38 641
Japan	5 931	293	105	-	-	8	-	6 337
Andere landen uit Azië	9 369	619	353	-	-	63	-	10 404
Zaire	1 892	441	25	-	-	180	-	2 538
Andere landen uit Afrika	9 517	837	372	-	-	86	-	10 812
Ver. Staten v. Noord-Amerika	40 635	1 371	797	-	24	185	-	43 012
Andere landen uit Amerika	7 696	566	659	-	-	17	-	8 938
Oceanië	1 303	131	412	-	-	15	-	1 859
Onbekenden	-	-	-	-	-	-	-	-
Totaal buitenland :	283 298	24 128	11 822	-	337	1 555	-	321 140
België :	17 606	7 493	1 884	995	1 569	316	-	29 863
Algemeen totaal :	300 904	31 621	13 706	995	1 906	1 871	-	351 003

BINNENLANDSE HANDEL EN TOERISME (vervolg)

Toerisme en hotelwezen - Aantal overnachtingen (vervolg)

2.- Algemene resultaten volgens toeristische streek - Maand april 1984

LAND VAN GEWONE VERBLIJFPLAATS	Erkende hotels	Niet erkende inrich- tingen	Inrich- tingen voor sociaal toerisme	Kuurin- richtingen	Vakantie- kolonies	Gemeubelde kamers, villa's, apparte- menten, betalende gasten	Camping	Totaal
MAAS EN ARDENNEN								
Bondsrepubliek Duitsland	2 772	319	547	5	5	42	-	3 690
Verenigd-Koninkrijk	3 767	74	88	-	-	-	-	3 929
Spanje	207	3	61	-	-	-	-	271
Frankrijk	2 822	229	311	8	1	237	-	3 608
Italië	426	26	11	-	3	-	-	466
Luxemburg (G.H.)	106	26	81	-	-	-	-	213
Nederland	5 914	675	8 986	176	14 831	2 637	-	33 219
Andere landen uit Europa	952	195	101	-	-	2	-	1 250
Japan	136	6	1	-	-	-	-	143
Andere landen uit Azië	108	6	12	-	-	-	-	126
Zaire	66	-	-	-	-	-	-	66
Andere landen uit Afrika	63	-	11	-	-	-	-	74
Ver. Staten v. Noord-Amerika	849	32	826	-	3	-	-	1 710
Andere landen uit Amerika	182	12	69	-	-	-	-	263
Oceanië	30	4	69	-	-	-	-	103
Onbekenden	-	-	-	-	-	-	-	-
Totaal buitenland :	18 400	1 607	11 174	189	14 843	2 918	-	49 131
België :	31 589	6 962	62 520	14 043	12 454	4 711	-	132 279
<i>Algemeen totaal :</i>	<i>49 989</i>	<i>8 569</i>	<i>73 694</i>	<i>14 232</i>	<i>27 297</i>	<i>7 629</i>	<i>-</i>	<i>181 410</i>
KEMPEN								
Bondsrepubliek Duitsland	1 311	900	6 401	-	-	-	-	8 612
Verenigd-Koninkrijk	547	325	1 064	-	-	3	-	1 939
Spanje	108	6	-	-	-	-	-	114
Frankrijk	587	162	933	-	-	90	-	1 772
Italië	141	73	128	-	-	-	-	342
Luxemburg (G.H.)	14	-	-	-	-	-	-	14
Nederland	631	404	51 772	-	-	83	-	52 890
Andere landen uit Europa	442	212	478	-	270	92	-	1 494
Japan	15	16	2	-	-	-	-	33
Andere landen uit Azië	58	1	16	-	-	3	-	78
Zaire	-	7	-	-	-	-	-	7
Andere landen uit Afrika	35	15	717	-	-	-	-	767
Ver. Staten v. Noord-Amerika	201	99	39	-	-	-	-	339
Andere landen uit Amerika	66	22	24	-	-	30	-	142
Oceanië	16	-	11	-	-	-	-	27
Onbekenden	-	-	-	-	-	-	-	-
Totaal buitenland :	4 172	2 242	61 585	-	270	301	-	68 570
België :	1 775	902	49 430	1 234	6 178	240	-	59 759
<i>Algemeen totaal :</i>	<i>5 947</i>	<i>3 144</i>	<i>111 015</i>	<i>1 234</i>	<i>6 448</i>	<i>541</i>	<i>-</i>	<i>128 329</i>
ANDERE TOERISTISCHE GEMEENTEN								
Bondsrepubliek Duitsland	6 966	1 040	330	12	2	-	-	8 350
Verenigd-Koninkrijk	8 706	2 483	1 060	-	-	-	-	12 249
Spanje	660	82	31	-	-	8	-	781
Frankrijk	6 163	1 178	147	30	-	24	-	7 542
Italië	2 646	674	1	-	-	3	-	3 324
Luxemburg (G.H.)	238	42	6	-	-	-	-	286
Nederland	4 981	1 070	638	-	-	171	-	6 860
Andere landen uit Europa	4 153	729	115	-	-	14	-	5 011
Japan	689	18	-	-	-	-	-	707
Andere landen uit Azië	829	22	4	-	-	-	-	855
Zaire	382	29	-	-	-	-	-	411
Andere landen uit Afrika	513	87	81	-	-	-	-	681
Ver. Staten v. Noord-Amerika	5 534	75	7	-	1	-	-	5 617
Andere landen uit Amerika	639	787	4	-	-	-	-	1 430
Oceanië	63	17	4	-	-	-	-	84
Onbekenden	-	-	-	-	-	-	-	-
Totaal buitenland :	43 162	8 333	2 428	42	3	220	-	54 188
België :	11 275	4 471	18 147	3 768	6 940	317	-	44 918
<i>Algemeen totaal :</i>	<i>54 437</i>	<i>12 804</i>	<i>20 575</i>	<i>3 810</i>	<i>6 943</i>	<i>537</i>	<i>-</i>	<i>99 106</i>

STATISTIEK VAN HET TOERISME EN HET HOTELWEZEN -

Tabel 3 : Aantal overnachtingen in de kunsthistorische steden, per taalstreek
Maand maart 1984

(Absolute cijfers)

	Erkende hotels	Niet erkende inrichtingen	Inrichtingen voor sociaal toerisme	Kuurinrichtingen	Vakantiekolonies	Gemeubelde kamers, villa's, appartementen, betalende gasten	Camping	Totaal	
--	----------------	---------------------------	------------------------------------	------------------	------------------	---	---------	--------	--

Vlaams gewest

Belgen	7 725	6 318	512	-	932	24	-	15 511	(1)
Vreemdelingen	73 823	9 591	3 089	-	38	129	-	86 670	(2)
Totaal	81 548	15 909	3 601	-	970	153	-	102 181	(3)

Waals gewest

Belgen	2 711	417	747	-	-	-	-	3 975	
Vreemdelingen	7 731	258	296	-	-	-	-	8 285	
Totaal	10 442	675	1 043	-	-	-	-	12 160	

Brussels gewest

Belgen	7 555	1 414	433	1 101	-	345	-	10 358	
Vreemdelingen	150 173	5 027	2 973	-	-	896	-	159 069	
Totaal	157 738	6 441	3 406	1 101	-	1 241	-	169 927	

Het Rijk

Belgen	18 001	8 149	1 692	1 101	932	369	-	30 244	(1)
Vreemdelingen	231 727	14 876	6 358	-	38	1 025	-	254 024	(2)
Totaal	249 728	23 025	8 050	1 101	970	1 394	-	284 268	(3)

(1) 118 overnachtingen te Zeebrugge niet inbegrepen.

(2) 225 " " " " "

(3) 344 " " " " "

STATISTIEK VAN HET TOERISME EN HET HOTELWEZEN -

Tabel 3 : Aantal overnachtingen in de kunsthistorische steden, per taalstreek
Maand April 1983

(Absolute cijfers)

	Erkende hotels	Niet erkende inrichtingen	Inrichtingen voor sociaal toerisme	Kuurinrichtingen	Vakantiekolonies	Gemeubelde kamers, villa's, appartementen, betalende gasten	Camping	Totaal	
Vlaams gewest									
Belgen	7 710	5 851	770	-	1 569	41	-	15 941	(1)
Vreemdelingen	98 124	18 450	5 868	-	337	518	-	123 297	(2)
Totaal	105 834	24 301	6 638	-	1 906	559	-	139 238	(3)
Waals gewest									
Belgen	2 974	447	697	-	-	-	-	4 118	
Vreemdelingen	10 322	189	288	-	-	-	-	10 799	
Totaal	13 296	636	985	-	-	-	-	14 917	
Brussels gewest									
Belgen	6 922	1 195	417	995	-	275	-	9 804	
Vreemdelingen	174 852	5 489	5 666	-	-	1 037	-	187 044	
Totaal	181 774	6 684	6 083	995	-	1 312	-	196 848	
Het Rijk									
Belgen	17 606	7 493	1 884	995	1 569	316	-	29 863	(1)
Vreemdelingen	283 298	24 128	11 922	-	337	1 555	-	321 140	(2)
Totaal	300 904	31 621	13 706	995	1 906	1 871	-	351 003	(3)

(1) 1 087 overnachtingen te Zeebrugge niet inbegrepen.

(2) 626 " " " " "

(3) 1 713 " " " " "

Statistiek van de groothandelaars-stockhouders en van de
makelaars (importeurs en/of exporteurs) van ijzer en staalprodukten

Vierde kwartaal 1983

STATISTIEK VAN DE GROOTHANDELAARS-STOCKHOUDERS EN VAN DE MAKELAARS (IMPORTEURS EN/OF EXPORTEURS)
VAN IJZER- EN STAALPRODUKTEN

4de KWARTAAL 1983

VLAAMS GEWEST - AANKOPEN, LEVERINGEN EN VOORRADEN VAN GROOTHANDELAARS-STOCKHOUDERS VAN IJZER-
EN STAALPRODUKTEN

PRODUKTIEGROEPEN	CODE	AANKOPEN (IN TON)				
		UIT HET BINNENLAND	INVOER			TOTAAL (01 + 02)
			TOTAAL	WAARVAN UIT DERDE LANDEN (2)		
				TOTAAL	WAARVAN ZONDER IN- VOERRECHT	
01	02	03	031	04		
I. GEWONE STAALSOORTEN.						
A. HALFFABRIKAAT.	10					
B. WALSERIJPRODUKTEN. PROFIELSTAAL	11	22360	12644	403		33004
GEHASPelde WALSDRAAD	12	102				102
BETONSTAAL	13	18787	25636			44423
STAAFSTAAL (HANDELSSTAAL)	14	40105	13459	344		53564
UNIVERSAALSTAAL	15	374	609			983
WARMGEWALST BANDSTAAL	16	57	38			95
WARMGEWALST BREEDBAND	17	13056	3079	3000	3000	16135
WARMGEWALSTE PLATEN MIDDELDIKKE EN DIKKE PLATEN IN BLADEN OF IN PAKKEN (= OF > 3 MM) VERVAARDIGD : OP KWARTOWALSEN (PLAKKEN)	18	13019	6750	2566	2000	19769
DOOR HET UITSNIJDEN VAN BREEDBAND	19	1974	4543			6517
BLIK (< 3 MM)	20	872	71			943
KOUDGEWALST PLAATSTAAL OP ROLLEN OF IN BLADEN (1)						
1 KEUS	21	42021	3487	911		45508
2 KEUS	22	396	971			1367
TOTAAL (11 T/M 22)	30	153123	71287	7224	5000	224410
C. VERDER BEWERKTE PLATEN WALSERIJPRODUKTEN. BLIK EN VERTINDE PLAAT	41	137	36			173
ANDERE BEKLEDE PLATEN (VERZINKTE PLATEN INBEGREPEN ELECTROLYTISCH VERZINKTE PLAAT	42	5863	1438			7301
TOTAAL (41 + 42)	40	6000	1474			7474
TOTAAL GEWONE STAALSOORTEN (10 + 30 + 40)	50	159123	72761	7224	5000	231864
2. SPECIAAL STAAL.	60	402	2112	756	679	2514
TOTAAL (50 + 60)	70	159525	74873	7980	5679	234398

(1) MET INBEGRIJF VAN ZWARTE PLAAT, DYNAMO- EN TRANSFORMATORPLATEN

(2) ANDERE LANDEN DAN NEDERLAND, GROOTHERTOGDOM LUXEMBURG, BONDSREPUBLIC DUITSLAND, FRANKRIJK, ITALIE,
DENEMARKEEN, GROOT-BRITTANNIE EN IERLAND.

(3) INCLUSIEF STAALCONSTRUCTIEBEDRIJVEN.

LEVERINGEN (IN TON)									
AAN BINNENLANDSE AFNEMERS									
AAN HANDELAARS					AAN VERWERK. NIJVERH.				
TOTAAL	WAARVAN : AAN ANDERE GROOTHANDE LAAR-STOCK HOUDERS	TOTAAL	WAARVAN : BEDRIJVEN IN DE BOUWNIJ- VERHEID (3)	TOTAAL (11 + 12)	AAN ANDERE LANDEN VAN DE EUROPESE GEMEENSCH.	AAN DERDE LANDEN (2)	TOTAAL (13+14+15)	VOORRADEN OP LAATSTE DAG VAN KWARTAAL (TON)	
11	111	12	121	13	14	15	10	21	
10								74	
11	6293	23134	6693	29427	5308		34735	47043	
12		102	83	102			102	5	
13	9399	28046	20690	37445	1668	1265	40398	26644	
14	22146	24111	6591	46257	1605	485	48347	52754	
15	59	508	62	567	24		591	1373	
16		99		99	2122		2221	29	
17	3019	4629	351	7648	11354		19002	21870	
18	2823	12701	4382	15524	379	13	15916	20784	
19	1311	4281		5592	266	122	5980	8047	
20	10	630	19	640	1		641	896	
21	5895	17852	423	23747	14514	3275	41536	41609	
22	28	846		874	9	250	1133	473	
30	50983	116939	39294	167922	37270	5410	210602	221527	
41		83	45	83		25	108	302	
42	426	6306	153	6732	339	349	7420	8256	
40	426	6389	198	6815	339	374	7528	8558	
50	51409	123328	39492	174737	37609	5784	218130	230159	
60	70	2455	923	2525	33	23	2581	3575	
70	51479	125783	40415	177262	37642	5807	220711	233734	

STATISTIEK VAN DE GROOTHANDELAARS-STOCKHOUDERS EN VAN DE MAKELAARS (IMPORTEURS EN/OF EXPORTEURS)
VAN IJZER- EN STAALPRODUKTEN

4de KWARTAAL 1983

WAALS GEWEST - AANKOPEN, LEVERINGEN EN VOORRADEN VAN GROOTHANDELAARS-STOCKHOUDERS VAN IJZER-
EN STAALPRODUKTEN

PRODUKTIEGROEPEN	CODE	AANKOPEN (IN TON)				
		UIT HET BINNENLAND	TOTAAL	INVOER		TOTAAL (01 + 02)
				WAARVAN UIT DERDE LANDEN (2)		
				TOTAAL	WAARVAN ZONDER IN- VOERRECHT	
01	02	03	031	04		
1. GEWONE STAALSOORTEN.						
A. HALFFABRIKAAT.	10					
B. WALSERIJPRODUKTEN.						
PROFIELSTAAL	11	17966	9474	2873	1800	27440
GEHASPelde WALSDRAAD	12	22				22
BETONSTAAL	13	7258	17440			24698
STAAFSTAAL (HANDELSSTAAL)	14	7986	6345	254	234	14331
UNIVERSAALSTAAL	15	67	103			170
WARMGEWALST BANDSTAAL	16	17				17
WARMGEWALST BREEDBAND	17	23971	14054	10416	7784	38025
WARMGEWALSTE PLATEN MIDDELDIKKE EN DIKKE PLATEN IN BLADEN OF IN PAKKEN (= OF > 3 MM) VERVAARDIGD : OP KWARTOWALSEN (PLAKKEN)	18	10787	3862	1857	1857	14649
DOOR HET UITSNIJDEN VAN BREEDBAND	19	2549	7			2556
BLIK (< 3 MM)	20	773				773
KOUDGEWALST PLAATSTAAL OP ROLLEN OF IN BLADEN (1)						
1 KEUS	21	1379	639			2018
2 KEUS	22	622				622
TOTAAL (11 T/M 22)	30	73397	51924	15380	11675	125321
C. VERDER BEWERKTE PLATEN WALSERIJPRODUKTEN.						
BLIK EN VERTINDE PLAAT	41	59	652			711
ANDERE BEKLEDE PLATEN (VERZINKTE PLATEN INBEGREPEN ELECTROLYTISCH VERZINKTE PLAAT	42	801	1474			2275
TOTAAL (41 + 42)	40	860	2126			2986
TOTAAL GEWONE STAALSOORTEN (10 + 30 + 40)	50	74257	54050	15380	11675	128507
2. SPECIAAL STAAL.	60	108	1338	10	5	1446
TOTAAL (50 + 60)	70	74365	55388	15390	11680	129753

(1) MET INBEGRIJF VAN ZWARTE PLAAT, DYNAMO- EN TRANSFORMATORPLATEN

(2) ANDERE LANDEN DAN NEDERLAND, GROOTHERTOGDOM LUXEBURG, BONDSREPUBLIC DUITSLAND, FRANKRIJK, ITALIE, DENEMARKEN, GROOT-BRITANNIE EN IERLAND.

(3) INCLUSIEF STAALCONSTRUCTIEBEDRIJVEN.

LEVERINGEN (IN TON)									
AAN BINNENLANDSE AFNEMERS									
AAN HANDELAARS		AAN VERWERK. NIJVERH.			TOTAAL (11 + 12)	AAN ANDERE LANDEN VAN DE EUROPESE GEMEENSCH.	AAN DERDE LANDEN (2)	TOTAAL (13+14+15)	VOORRADEN OP LAATSTE DAG VAN KWARTAAL (TON)
TOTAAL	WAARVAN : AAN ANDERE GROOTHANDE LAAR-STOCK HOUDERS	TOTAAL	WAARVAN : BEDRIJVEN IN DE BOUWNIJ- VERHEID(3)						
11	111	12	121	13	14	15	10	21	
10									
11	6965	14395	4286	21360	3873	215	25448	33153	
12		28	28	28			28	6	
13	433	19432	11243	19865	87	11	19963	19228	
14	2667	9749	1286	12416	1363	189	13968	15719	
15	13	174	10	189			189	617	
16	1	9	8	10	1		11	119	
17	10	13574		13584	11180	388	25152	97062	
18	1756	9104	873	10860	3162	463	14485	24156	
19	1907	4645		6552	4747	45	11344	*-46413	
20	352	364	129	716	13		729	1293	
21	369	876	69	1245	78	1	1324	2993	
22	20	115		135	5		140	865	
30	14495	72465	17932	86960	24509	1512	112781	148798	
41		20		20	461	136	617	398	
42	251	601	61	852		913	1765	1794	
40	251	621	61	872	461	1049	2382	2192	
50	14746	73086	17993	87832	24970	2381	115163	150990	
60	189	924	27	1113	528	20	1661	3409	
70	14935	74010	18020	88945	25498	2381	116824	154399	

* Betreft ondernemingen = uitrollers ("dérouleurs").

STATISTIEK VAN DE GROOTHANDELAARS-STOCKHOUDERS EN VAN DE MAKELAARS (IMPORTEURS EN/OF EXPORTEURS)
 VAN IJZER- EN STAALPRODUKTEN

4de KWARTAAL 1983

 BRUSSELS GEWEST - AANKOPEN, LEVERINGEN EN VOORRADEN VAN GROOTHANDELAARS-STOCKHOUDERS VAN IJZER-
 EN STAALPRODUKTEN

PRODUKTIEGROEPEN	CODE	AANKOPEN (IN TON)				
		UIT HET BINNENLAND	INVOER			TOTAAL (01 + 02)
			TOTAAL	WAARVAN UIT DERDE LANDEN (2)		
				TOTAAL	WAARVAN ZONDER IN- VOERRECHT	
01	02	03	031	04		
1. GEWONE STAALSOORTEN.						
A. HALFFABRIKAAT.	10	18306	4738	1154		23044
B. WALSERIJPRODUKTEN. PROFIELSTAAL	11	2872	2565	1742	530	5437
GEHASPELDE WALSORAAD	12	1565	1402	1356		2967
BETONSTAAL	13	13797	9890	7540	4471	23687
STAAFSTAAL (HANDELSSTAAL)	14	6203	1466	190		7669
UNIVERSAALSTAAL	15					
WARMGEWALST BANDSTAAL	16					
WARMGEWALST BREEDBAND	17	59843	2175	2173		62018
WARMGEWALSTE PLATEN MIDDELDIKKE EN DIKKE PLATEN IN BLADEN OF IN PAKKEN (= OF > 3 MM) VERVAARDIGD : OP KWARTOWALSEN (PLAKKEN)	18	2082	11214			13296
DOOR HET UITSNIJDEN VAN BREEDBAND	19	3901	532			4483
BLIK (< 3 MM)	20	26				26
KOUDGEWALST PLAATSTAAL OP ROLLEN OF IN BLADEN (1)						
1 KEUS	21	4725	1326			6051
2 KEUS	22		265			265
TOTAAL (11 T/M 22)	30	93014	30885	13003	5001	125899
C. VERDER BEWERKTE PLATEN WALSERIJPRODUKTEN. BLIK EN VERTINDE PLAAT	41					
ANDERE BEKLEDE PLATEN (VERZINKTE PLATEN INBEGREPEN ELECTROLYTISCH VERZINKTE PLAAT	42	548	2425	463	463	2973
TOTAAL (41 + 42)	40	548	2425	463	463	2973
TOTAAL GEWONE STAALSOORTEN (10 + 30 + 40)	50	113868	38048	14620	5464	151916
2. SPECIAAL STAAL.	60	476	2783	305		3259
TOTAAL (50 + 60)	70	114344	40831	14925	5464	155175

(1) MET INBEGRIJF VAN ZWARTE PLAAT, DYNAMO- EN TRANSFORMATORPLATEN

(2) ANDERE LANDEN DAN NEDERLAND, GROOTHERTOGDOM LUXEMBURG, BONDSREPUBLIC DUITSLAND, FRANKRIJK, ITALIE, DENEMARKE, GROOT-BRITANNIE EN IERLAND.

(3) INCLUSIEF STAALCONSTRUCTIEBEDRIJVEN.

LEVERINGEN (IN TON)									
AAN BINNENLANDSE AFNEMERS									
AAN HANDELAARS		AAN VERWERK. NIJVERH.			TOTAAL (11 + 12)	AAN ANDERE LANDEN VAN DE EUROPESE GEMEENSCH.	AAN DERDE LANDEN (2)	TOTAAL (13+14+15)	VOORRADEN OP LAATSTE DAG VAN KWARTAAL (TON)
TOTAAL	WAARVAN : AAN ANDERE GROOTHANDE LAAR-STOCK HOUDERS	TOTAAL	WAARVAN : BEDRIJVEN IN DE BOUWNIJ- VERHEID(3)						
11	111	12	121	13	14	15	10	21	
10	3850	6031		9881	13815		23696	2037	
11	4898	2663	1257	7561	1543	127	9231	5493	
12	295	1047		1342	1429	1473	4244	166	
13	6428	14449	13712	20877	2102	504	23483	11511	
14	3745	3725	795	7470	1115	165	8750	7269	
15									
16								4	
17	86			86	57115		57201	19871	
18	11371	777	325	12148	960	84	13192	13731	
19	2355	4006		6361	1080	237	7678	*-13700	
20		25	25	25			25	7	
21	969	4724	370	5693	938	507	7138	6620	
22	186			186	22		208	37	
30	30333	31416	16484	61749	66304	3097	131150	38671	
41									
42	165	2942	258	3107	410	86	3603	2073	
40	165	2942	258	3107	410	86	3603	2073	
50	34348	40389	16742	74737	80529	3183	158449	42781	
60	205	2309	308	2514	54		2568	3722	
70	34553	42698	17050	77251	80583	3183	161017	46503	

* Betreft ondernemingen - uitrollers (dérouleurs")

STATISTIEK VAN DE GROOTHANDELAARS-STOCKHOUDERS EN VAN DE MAKELAARS (IMPORTEURS EN/OF EXPORTEURS)
VAN IJZER- EN STAALPRODUKTEN

4de KWARTAAL 1983

HET RIJK - AANKOPEN, LEVERINGEN EN VOORRADEN VAN GROOTHANDELAARS-STOCKHOUDERS VAN IJZER-
EN STAALPRODUKTEN

PRODUKTIEGROEPEN	CODE	AANKOPEN (IN TON)				
		UIT HET BINNENLAND	INVOER			TOTAAL (01 + 02)
			TOTAAL	WAARVAN UIT DERDE LANDEN (2)		
				TOTAAL	WAARVAN ZONDER IN- VOERRECHT	
01	02	03	031	04		
1. GEWONE STAALSOORTEN.						
A. HALFFABRIKAAT.	10	18306	4738	1154		23044
B. WALSERIJPRODUKTEN. PROFIELSTAAL	11	43198	24683	3018	2330	67881
GEHASPELDE WALSDRAAD	12	1689	1402	1356		3091
BETONSTAAL	13	39842	52966	7540	4471	92808
STAAFSTAAL (HANDELSSTAAL)	14	54294	21270	768	234	75364
UNIVERSAALSTAAL	15	441	712			1153
WARMGEWALST BANDSTAAL	16	74	38			112
WARMGEWALST BREEDBAND	17	96870	19308	15591	10784	116178
WARMGEWALSTE PLATEN MIDDELDIKKE EN DIKKE PLATEN IN BLADEN OF IN PAKKEN (= OF > 3 MM) VERVAARDIGD : OP KWARTOWALSEN (PLAKKEN)	18	25888	21826	4423	3857	47714
DOOR HET UITSNIJDEN VAN BREEDBAND	19	8424	5132			13556
BLIK (< 3 MM)	20	1671	71			1742
KOUDGEWALST PLAATSTAAL OP ROLLEN OF IN BLADEN (1) 1 KEUS	21	48125	5452	911		53577
2 KEUS	22	1018	1236			2254
TOTAAL (11 T/M 22)	30	321534	154096	33607	21676	475630
C. VERDER BEWERKTE PLATEN WALSERIJPRODUKTEN. BLIK EN VERTINDE PLAAT	41	196	688			884
ANDERE BEKLEDE PLATEN (VERZINKTE PLATEN INBEGREPEN ELECTROLYTISCH VERZINKTE PLAAT	42	7212	5337	463	463	12549
TOTAAL (41 + 42)	40	7408	6025	463	463	13433
TOTAAL GEWONE STAALSOORTEN (10 + 30 + 40)	50	347248	164859	37224	22139	312107
2. SPECIAAL STAAL.	60	986	6233	1071	684	7219
TOTAAL (50 + 60)	70	348234	171092	38295	22823	319326

(1) MET INBEGRIJF VAN ZWARTE PLAAT, DYNAMO- EN TRANSFORMATORPLATEN

(2) ANDERE LANDEN DAN NEDERLAND, GROOTHERTOGDOM LUXEMBURG, BONDSREPUBLIEK DUITSLAND, FRANKRIJK, ITALIE, DENEMARKEN, GROOT-BRITTANNIE EN IERLAND.

(3) INCLUSIEF STAALCONSTRUCTIEBEDRIJVEN.

LEVERINGEN (IN TON)									
AAN BINNENLANDSE AFNEMERS									
AAN HANDELAARS					AAN VERWERK. NIJVERH.				
TOTAAL	WAARVAN : AAN ANDERE GROOTHANDE LAAR-STOCK HOUDERS	TOTAAL	WAARVAN : BEDRIJVEN IN DE BOUWNIJ- VERHEID(3)	TOTAAL (11 + 12)	AAN ANDERE LANDEN VAN DE EUROPESE GEMEENSCH.	AAN DERDE LANDEN (2)	TOTAAL (13+14+15)	VOORRADEN OP LAATSTE DAG VAN KWARTAAL (TON)	
11	111	12	121	13	14	15	10	21	
10	3850	6031		9881	13815		23696	2111	
11	18156	40192	12236	58348	10724	342	69414	85689	
12	295	1177	111	1472	1429	1473	4374	177	
13	16260	61927	45645	78187	3877	1780	83844	57383	
14	28558	37585	8672	66143	4083	839	71065	75742	
15	74	682	72	756	24		780	1990	
16	1	108	8	109	2123		2232	152	
17	3115	18203	351	21318	79649	388	101355	146062	
18	15950	22582	5580	38532	4501	560	43593	46313	
19	5573	12932		18505	6093	404	25002	*-59325	
20	362	1019	173	1381	14		1395	2196	
21	7233	23452	862	30685	15530	3783	49998	51222	
22	234	961		1195	36	250	1461	1395	
30	95811	220820	73710	316631	128083	9819	454533	408996	
41		103	45	103	461	161	725	700	
42	842	9849	472	10691	749	1348	12788	12123	
40	842	9952	517	10794	1210	1509	13513	12823	
50	100503	236803	74227	337306	143108	11328	491742	423930	
60	464	3688	1258	6152	615	43	6610	10706	
70	100967	242491	75485	343458	143723	11371	498532	434636	

* Betreft ondernemingen - uitrollers (dérouleurs")

STATISTIEK VAN DE GROOTHANDELAARS-STOCKHOUDERS EN VAN DE MAKELAARS (IMPORTEURS EN/OF EXPORTEURS)
VAN IJZER- EN STAALPRODUKTEN

4de KWARTAAL 1983

VLAAMS GEWEST - AANKOPEN EN LEVERINGEN VAN MAKELAARS (IMPORTEURS EN/OF EXPORTEURS) IN IJZER-
EN STAALPRODUKTEN

PRODUKTIEGROEPEN	CODE	AANKOPEN (IN TON)				
		UIT HET BINNENLAND	TOTAAL	INVOER		TOTAAL (01 + 02)
				WAARVAN UIT DERDE LANDEN (2)		
				TOTAAL	WAARVAN ZONDER IN- VOFRECHT	
01	02	03	031	04		
1. GEWONE STAALSOORTEN.						
A. HALFFABRIKAAT.	10	136	229			365
B. WALSERIJPRODUKTEN. PROFIELSTAAL	11	1584	6666	1207	1207	8470
GENASPELDE WALSDRAAD	12	2913	544			3457
BETONSTAAL	13	1305	4958	908	908	6243
STAAFSTAAL (HANDELSSTAAL)	14	3703	15131	8664	801	18834
UNIVERSAALSTAAL	15	36	566			602
WARMGEWALST BANDSTAAL	16		60			60
WARMGEWALST BREEDBAND	17	1502	24			1526
WARMGEWALSTE PLATEN MIDDELDIKKE EN DIKKE PLATEN IN BLADEN OF IN PAKKEN (= OF > 3 MM) VERVAARDIGD : OP KWARTOWALSEN (PLAKKEN)	18	19952	4030	637	637	23982
DOOR HET UITSNIJDEN VAN BREEDBAND	19					
BLIK (< 3 MM)	20	140	423	40	40	563
KOUDEGEWALST PLAATSTAAL OP ROLLEN OF IN BLADEN (1) 1 KEUS	21	4049	643	286	271	4692
2 KEUS	22	463	45			508
TOTAAL (11 T/M 22)	30	35647	33290	11742	3864	68937
C. VERDER BEWERKTE PLATEN WALSERIJPRODUKTEN. BLIK EN VERTINDE PLAAT	41	1925	1601			3526
ANDERE BEKLEDE PLATEN (VERZINKTE PLATEN INBEGREPEN ELECTROLYTISCH VERZINKTE PLAAT)	42	2882	2503			5385
TOTAAL (41 + 42)	40	4807	4104			8911
TOTAAL GEWONE STAALSOORTEN (10 + 30 + 40)	50	40590	37623	11742	3864	78213
2. SPECIAAL STAAL.	60	502	1375	611	611	1877
TOTAAL (50 + 60)	70	41092	38998	12353	4475	80090

(1) MET INBEGRIJF VAN ZWARTE PLAAT, DYNAMO- EN TRANSFORMATORPLATEN

(2) ANDERE LANDEN DAN NEDERLAND, GROOTHERTOGDOM LUXEMBURG, BONDSREPUBLICHEIT DUITSLAND, FRANKRIJK, ITALIE,
DENEMARKE, GROOT-BRITANNIE EN IERLAND.

(3) INCLUSIEF STAALCONSTRUCTIEBEDRIJVEN.

LEVERINGEN (IN TON)								
AAN BINNENLANDSE AFNEMERS								
AAN HANDELAARS			AAN VERWERK. NIJVERH.		TOTAAL (11 + 12)	AAN ANDERE LANDEN VAN DE EUROPESE GEMEENSCH.	AAN DERDE LANDEN (2)	TOTAAL (13+14+15)
TOTAAL	WAARVAN : AAN ANDERE GROOTHANDE LAAR-STOCK HOUDERS	TOTAAL	WAARVAN : BEDRIJVEN IN DE BOUWNIJ- VERHEID(3)					
11	111	12	121	13	14	15	10	
10	240			240		17	257	
11	3169	300	37	3557	893	4157	8607	
12	303	127	127	430	314	1607	2351	
13	3229	834	611	4063	570	2058	6691	
14	557	1182	1074	1739	542	15363	17644	
15	134			134	433		567	
16					60		60	
17	24			24	42	1455	1521	
18	4907	783	360	5690	7815	10130	23635	
19								
20						563	563	
21	6	180		186		4490	4676	
22	52	7		59	45	388	492	
30	12381	3501	2209	15882	10714	40211	66807	
41		302		302	1012	2297	3611	
42	10	271		281	2102	2978	5561	
40	10	573		583	3114	5273	8972	
50	12631	4074	2209	16705	13828	45503	76036	
60		185		185	73	1619	1877	
70	12631	4259	2209	16890	13901	47122	77913	

STATISTIEK VAN DE GROOTHANDELAARS-STOCKHOUDERS EN VAN DE MAKELAARS (IMPORTEURS EN/OF EXPORTEURS)
VAN IJZER- EN STAALPRODUKTEN

4de KWARTAAL 1983

WAALS GEWEST - AANKOPEN EN LEVERINGEN VAN MAKELAARS (IMPORTEURS EN/OF EXPORTEURS) IN IJZER-
EN STAALPRODUKTEN

PRODUKTIEGROEPEN	CODE	AANKOPEN (IN TON)				
		UIT HET BINNENLAND	TOTAAL	INVOER		TOTAAL (01 + 02)
				WAARVAN UIT DERDE LANDEN (2)		
				TOTAAL	WAARVAN ZONDER IN- VOERRECHT	
01	02	03	031	04		
I. GEWONE STAALSOORTEN.						
A. HALFFABRIKAAT.	10	22907	35069	5462		57976
B. WALSERIJPRODUKTEN. PROFIELSTAAL	11	144631	570	570		145201
GEHASPELDE WALSDRAAD	12	26368				26368
BETONSTAAL	13	55848				55848
STAAFSTAAL (HANDELSSTAAL)	14	54848	576	530		55424
UNIVERSAALSTAAL	15					
WARMGEWALST BANDSTAAL	16					
WARMGEWALST BREEDBAND	17	128706	11343	1613		140049
WARMGEWALSTE PLATEN MIDDELDIKKE EN DIKKE PLATEN IN BLADEN OF IN PAKKEN (= OF > 3 MM) VERVAARDIGD : OP KWARTOWALSEN (PLAKKEN)	18	95641	709			96350
DOOR HET UITSNIJDEN VAN BREEDBAND	19	3576				3576
BLIK (< 3 MM)	20	16562				16562
KOUDGEWALST PLAATSTAAL OP ROLLEN OF IN BLADEN (1) 1 KEUS	21	575	25			600
2 KEUS	22	2721	2523	100		5244
TOTAAL (11 T/M 22)	30	529476	15746	2613		545222
C. VERDER BEWERKTE PLATEN WALSERIJPRODUKTEN. BLIK EN VERTINDE PLAAT	41					
ANDERE BEKLEDE PLATEN (VERZINKTE PLATEN INBEGREPEN ELECTROLYTISCH VERZINKTE PLAAT	42	154141	1334	169		155475
TOTAAL (41 + 42)	40	154141	1334	169		155475
TOTAAL GEWONE STAALSOORTEN (10 + 30 + 40)	50	706524	52149	8444		756673
2. SPECIAAL STAAL.	60	170	2671			3041
TOTAAL (50 + 60)	70	706694	55020	8444		761714

(1) MET INBEGRIJF VAN ZWARTE PLAAT, DYNAMO- EN TRANSFORMATORPLATEN

(2) ANDERE LANDEN DAN NEDERLAND, GROOTHERTOGDOM LUXEMBURG, BONDSREPUBLICK OITSLAND, FRANKRIJK, ITALIE,
DENEMARKEN, GROOT-BRITTANNIE EN IERLAND.

(3) INCLUSIEF STAALCONSTRUCTIEBEDRIJVEN.

LEVERINGEN (IN TON)

AAN BINNENLANDSE AFNEMERS

	AAN HANDELAARS		AAN VERWERK. NIJVERH.		TOTAAL (11 + 12)	AAN ANDERE LANDEN VAN DE EUROPESE GEMEENSCH.	AAN DERDE LANDEN (2)	TOTAAL (13+14+15)
	TOTAAL	WAARVAN : AAN ANDERE GROOTHANDE LAAR-STOCK HOUDERS	TOTAAL	WAARVAN : BEDRIJVEN IN DE BOUWNIJ- VERHEID(3)				
	11	111	12	121				
10			38333		38333	7969	9869	56171
11	9890		78	6	9968	74288	60933	145189
12	9796				9796	11000	5694	26490
13	16180		58	58	16238	23236	16616	56090
14	7934		100		8034	23345	24060	55439
15								
16								
17	15492				15492	69901	41726	127119
18	499		229	1	728	14986	85481	101195
19	2145		6		2151	7883	281	10315
20	823		26		849	2984	12775	16608
21	523		12		535	497	26	1058
22	360		74		434	2166	2624	5224
30	63642		363	65	64225	230286	250216	544727
41								
42	17852		20825	9900	38677	80493	36741	155911
40	17852		20825	9900	38677	80493	36741	155911
50	81494		59741	9965	141233	318748	296826	756809
60	146		2667		2815		721	3536
70	81640		62410	9965	144050	318748	297547	760345

STATISTIEK VAN DE GROOTHANDELAARS-STOCKHOUDERS EN VAN DE MAKELAARS (IMPORTEURS EN/OF EXPORTEURS)

VAN IJZER- EN STAALPRODUKTEN

4de KWARTAAL 1983

BRUSSELS GEWEST - AANKOPEN EN LEVERINGEN VAN MAKELAARS (IMPORTEURS EN/OF EXPORTEURS) IN IJZER- EN STAALPRODUKTEN

PRODUKTIEGROEPEN	CODE	AANKOPEN (IN TON)				
		UIT HET BINNENLAND	INVOER			TOTAAL (01 + 02)
			TOTAAL	WAARVAN UIT DERDE LANDEN (2)		
				TOTAAL	WAARVAN ZONDER IN- VOERRECHT	
01	02	03	031	04		
1. GEWONE STAALSOORTEN.						
A. HALFFABRIKAAT.	10	10913	21672	6589		32585
B. WALSERIJPRODUKTEN. PROFIELSTAAL	11	12877	19930	1264		32807
GEHASPelde WALSDRAAD	12	3811	14057	5412		17868
BETONSTAAL	13	69	29572	3297		29641
STAAPSTAAL (HANDELSSTAAL)	14	2432	21662	1984		24094
UNIVERSAALSTAAL	15	2	136			138
WARMGEWALST BANDSTAAL	16	1610	2931			4541
WARMGEWALST BREEDBAND	17	6505	2258			8763
WARMGEWALSTE PLATEN MIDDELDIKKE EN DIKKE PLATEN IN BLADEN OF IN PAKKEN (= OF > 3 MM) VERVAARDIGD : OP KWARTOWALSEN (PLAKKEN)	18	46580	7244	3937		53824
DOOR HET UITSNIJDEN VAN BREEDBAND	19					
BLIK (< 3 MM)	20	99	167			266
KOUDGEWALST PLAATSTAAL OP ROLLEN OF IN BLADEN (1)						
1 KEUS	21	30323	18084	4129		48407
2 KEUS	22	7590	3117			10707
TOTAAL (11 T/M 22)	30	111898	119158	20023		231056
C. VERDER BEWERKTE PLATEN WALSERIJPRODUKTEN. BLIK EN VERTINDE PLAAT	41	875	9094	2500		9969
ANDERE BEKLEDE PLATEN (VERZINKTE PLATEN INBEGREPEN ELECTROLYTISCH VERZINKTE PLAAT	42	1359	4076	246		5435
TOTAAL (41 + 42)	40	2234	13170	2746		15404
TOTAAL GEWONE STAALSOORTEN (10 + 30 + 40)	50	125045	154000	29358		279045
2. SPECIAAL STAAL.	60	113	4660	270		4773
TOTAAL (50 + 60)	70	125158	158660	29628		283818

(1) MET INBEGRIJF VAN ZWARTE PLAAT, DYNAMO- EN TRANSFORMATORPLATEN

(2) ANDERE LANDEN DAN NEDERLAND, GROOTHERTOGDOM LUXEMBURG, BONDSREPUBLIEK DUITSLAND, FRANKRIJK, ITALIE, DENEMARKE, GROOT-BRITANNIE EN IERLAND.

(3) INCLUSIEF STAALCONSTRUCTIEBEDRIJVEN.

LEVERINGEN (IN TON)

AAN BINNENLANDSE AFNEMERS

AAN HANDELAARS

AAN VERWERK. NIJVERH.

	TOTAAL	WAARVAN : AAN ANDERE GROOTHANDE LAAR-STOCK HOUDERS	TOTAAL	WAARVAN : BEDRIJVEN IN DE BOUWNIJ- VERHEID (3)	TOTAAL (11 + 12)	AAN ANDERE LANDEN VAN DE EUROPESE GEMEENSCH.	AAN DERDE LANDEN (2)	TOTAAL (13+14+15)
	11	111	12	121	13	14	15	10

10	5772		8725		14497	125	7963	22585
11	13812		1197	217	15009	1267	17614	33890
12	122		13206		13328	3025	1087	17440
13	23359				23359	145	6257	29761
14	12664		591		13255	417	9479	23151
15			104	100	104	1	38	143
16	49		2800		2849	1500	192	4541
17	1934		9118		11052	77	324	11453
18	4940		61		5001	2213	26023	33237
19								
20	54				54	129	39	222
21	5387		14893		20280	534	23173	43987
22	7541		217		7758	370	837	8965
30	69862		42187	317	112049	9678	85063	206790
41			2500		2500		7469	9969
42	230		1065		1295	877	2324	4496
40	230		3565		3795	877	9793	14465
50	75864		54477	317	130341	10680	102819	243840
60	1805		4561	106	6366	15	225	6606
70	77669		59038	423	136707	10695	103044	250446

STATISTIEK VAN DE GROOTHANDELAARS-STOCKHOUDERS EN VAN DE MAKELAARS (IMPORTEURS EN/OF EXPORTEURS)
VAN IJZER- EN STAALPRODUKTEN

4de KWARTAAL 1983

HET RIJK - AANKOPEN EN LEVERINGEN VAN MAKELAARS (IMPORTEURS EN/OF EXPORTEURS) IN IJZER-
EN STAALPRODUKTEN

PRODUKTIEGROEPEN	CODE	AANKOPEN (IN TON)				
		UIT HET BINNENLAND	INVOER			
			TOTAAL	WAARVAN UIT DERDE LANDEN (2)		TOTAAL (01 + 02)
				TOTAAL	WAARVAN ZONDER IN- VOERRECHT	
01	02	03	031	04		
1. GEWONE STAALSOORTEN.						
A. HALFFABRIKAAT.	10	33956	36970	12051		90926
B. WALSERIJPRODUKTEN. PROFIELSTAAL	11	139092	27386	3041	1207	186478
GEHASPELDE WALSDRAAD	12	33092	14601	5412		47693
BETONSTAAL	13	57222	34510	4205	908	91732
STAAFSTAAL (HANDELSSTAAL)	14	60983	37369	11178	801	98352
UNIVERSAALSTAAL	15	38	702			740
WARMGEWALST BANDSTAAL	16	1610	2991			4601
WARMGEWALST BREEDSBAND	17	136713	13625	1613		150338
WARMGEWALSTE PLATEN MIDDELDIKKE EN DIKKE PLATEN IN BLADEN OF IN PAKKEN (= OF > 3 MM) VERVAARDIGD : OP KWARTOWALSEN (PLAKKEN)	18	162173	11983	4574	637	174156
DOOR HET UITSNIJDEN VAN BREEDSBAND	19	3576				3576
BLIK (< 3 MM)	20	16801	590	40	40	17391
KOUDGEWALST PLAATSTAAL OP ROLLEN OF IN BLADEN (1)						
1 KEUS	21	34947	18752	4415	271	33699
2 KEUS	22	10774	5685	100		16459
TOTAAL (11 T/M 22)	30	677021	168194	34578	3864	845215
C. VERDER BEWERKTE PLATEN WALSERIJPRODUKTEN. BLIK EN VERTINDE PLAAT	41	2800	10695	2500		13495
ANDERE BEKLEDE PLATEN (VERZINKTE PLATEN INBEGREPEN ELECTROLYTISCH VERZINKTE PLAAT	42	158362	7913	415		166295
TOTAAL (41 + 42)	40	161182	18608	2915		179790
TOTAAL GEWONE STAALSOORTEN (10 + 30 + 40)	50	872159	243772	49544	3864	1115931
2. SPECIAAL STAAL.	60	785	6906	881	611	9691
TOTAAL (50 + 60)	70	872944	252678	50425	4475	1125622

(1) MET INBEGRIJF VAN ZWARTE PLAAT, DYNAMO- EN TRANSFORMATORPLATEN

(2) ANDERE LANDEN DAN NEDERLAND, GROOTHERTOGDOM LUXEMBURG, BONDSREPUBLICK DUITSLAND, FRANKRIJK, ITALIE, DENEMARKEN, GROOT-BRITANNIE EN IERLAND.

(3) INCLUSIEF STAALCONSTRUCTIEBEDRIJVEN.

LEVERINGEN (IN TON)								
AAN BINNENLANDSE AFNEMERS								
AAN HANDELAARS			AAN VERWERK. NIJVERH.		TOTAAL (11 + 12)	AAN ANDERE LANDEN VAN DE EUROPESE GEMEENSCH.	AAN DERDE LANDEN (2)	TOTAAL (13+14+15)
TOTAAL	WAARVAN : AAN ANDERE GROOTHANDE LAAR-STOCK HOUDERS	TOTAAL	WAARVAN : BEDRIJVEN IN DE BOUWNIJ- VERHEID (3)					
11	111	12	121	13	14	15	10	
10	6012	47058		53070	3094	17849	79013	
11	26871	1663	260	28534	76448	82704	187686	
12	10221	13333	127	23554	14339	8388	46281	
13	42768	892	669	43660	23951	24931	92542	
14	21155	1873	1074	23028	24304	48902	96234	
15	134	104	100	238	434	38	710	
16	49	2800		2849	1560	192	4601	
17	17450	9118		26568	70020	43505	140093	
18	10346	1073	361	11419	25014	121634	158067	
19	2145	6		2151	7883	281	10315	
20	877	26		903	3113	13377	17393	
21	5916	15085		21001	1031	27689	49721	
22	7953	298		8251	2581	3849	14681	
30	145885	46271	2591	192156	250678	375490	818324	
41		2802		2802	1012	9766	13580	
42	18092	22161	9900	40253	83472	42043	165768	
40	18092	24963	9900	43055	84484	51809	179348	
50	169989	118292	12491	288281	343256	445148	1076685	
60	1951	7415	106	9366	88	2565	12019	
70	171940	125707	12597	297647	343344	447713	1088704	

STATISTIEK VAN DE GROOTHANDELAARS-STOCKHOUDERS EN VAN DE MAKELAARS (IMPORTEURS EN/OF EXPORTEURS)
VAN IJZER- EN STAALPRODUKTEN

1e KWARTAAL 1984

VLAAMS GEWEST - AANKOPEN, LEVERINGEN EN VOORRADEN VAN GROOTHANDELAARS-STOCKHOUDERS VAN IJZER-
EN STAALPRODUKTEN

PRODUKTIEGROEPEN	CODE	AANKOPEN (IN TON)				
		UIT HET BINNENLAND	INVOER			TOTAAL (01 + 02)
			TOTAAL	WAARVAN UIT DERDE LANDEN (2)		
				TOTAAL	WAARVAN ZONDER IN- VOERRECHT	
01	02	03	031	04		
I. GEWONE STAALSOORTEN.						
A. HALFFABRIKAAT.	10					
B. WALSERIJPRODUKTEN. PROFIELSTAAL	11	21704	13956	2035		37660
GEHASPELDE WALSDRAAD	12	176	209	209		385
BETONSTAAL	13	17395	23672			41067
STAAFSTAAL (HANDELSSTAAL)	14	44499	11930	601		56429
UNIVERSAALSTAAL	15	273	437			710
WARMGEWALST BANDSTAAL	16	27	156			183
WARMGEWALST BREEDBAND	17	22453	13440			35893
WARMGEWALSTE PLATEN MIDDELDIKKE EN DIKKE PLATEN IN BLADEN OF IN PAKKEN (= OF > 3 MM) VERVAARDIGD : OP KWARTOWALSEN (PLAKKEN)	18	11237	3486	373		14723
DOOR HET UITSNIJDEN VAN BREEDBAND	19	4265	1479			5744
BLIK (< 3 MM)	20	738	32			770
KOUDGEWALST PLAATSTAAL OP ROLLEN OF IN BLADEN (1)						
1 KEUS	21	39535	3356	934		42891
2 KEUS	22	155	1099			1254
TOTAAL (11 T/M 22)	30	162457	75252	4152		237709
C. VERDER BEWERKTE PLATEN WALSERIJPRODUKTEN. BLIK EN VERTINDE PLAAT	41	46	7			53
ANDERE BEKLEDE PLATEN (VERZINKTE PLATEN INBEGREPEN ELECTROLYTISCH VERZINKTE PLAAT	42	5477	2415	784	784	7892
TOTAAL (41 + 42)	40	5523	2422	784	784	7945
TOTAAL GEWONE STAALSOORTEN (10 + 30 + 40)	50	167980	77674	4936	784	245654
2. SPECIAAL STAAL.	60	510	5801	2466	775	6311
TOTAAL (50 + 60)	70	168490	83475	7402	1559	251965

(1) MET INBEGRIJF VAN ZWARTE PLAAT, DYNAMO- EN TRANSFORMATORPLATEN

(2) ANDERE LANDEN DAN NEDERLAND, GROOTHERTOGDOM LUXEMBURG, BONDSREPUBLIC DUITSLAND, FRANKRIJK, ITALIE,
DENEMARKE, GROOT-BRITANNIE EN IERLAND.

(3) INCLUSIEF STAALCONSTRUCTIEBEDRIJVEN.

LEVERINGEN (IN TON)									
AAN BINNENLANDSE AFNEMERS									
AAN HANDELAARS		AAN VERWERK. NIJVERH.			TOTAAL (11 + 12)	AAN ANDERE LANDEN VAN DE EUROPESE GEMEENSCH.	AAN DERDE LANDEN (2)	TOTAAL (13+14+15)	VOORRADEN OP LAATSTE DAG VAN KWARTAAL (TON)
TOTAAL	WAARVAN : AAN ANDERE GROOTHANDE LAAR-STOCK HOUDERS	TOTAAL	WAARVAN : BEDRIJVEN IN DE BOUWNIJ- VERHEID(3)						
11	111	12	121	13	14	15	10	21	
10									74
11	8728		5015	31721	4319	183	36223	48480	
12	209	171	140	380			380	10	
13	9477		18568	35850	1719	836	38405	29306	
14	26042		6427	51411	2581	581	54573	54610	
15	75	707	57	782	49		831	1252	
16		198		198			198	14	
17	8116		453	14489	14130		28619	29144	
18	3284		3363	15346	978	65	16389	19118	
19	812			6543	322	98	6963	6828	
20	12	1056	23	1068	2		1070	596	
21	5683		263	26692	20214	3019	49925	34575	
22	43	1108	3	1151	11	217	1379	348	
30	62481		34292	185631	44325	4999	234955	224281	
41		62	52	62			62	293	
42	649	6743	211	7392	1033	327	8754	7394	
40	449	6805	263	7454	1035	327	8816	7687	
50	63130		34555	193085	45360	5326	243771	232042	
60	280	3031	735	3311	991	266	4568	5318	
70	63410	132986	35290	196396	46351	5592	248339	237360	

STATISTIEK VAN DE GROOTHANDELAARS-STOCKHOUDERS EN VAN DE MAKELAARS (IMPORTEURS EN/OF EXPORTEURS)
VAN IJZER- EN STAALPRODUKTEN

1e KWARTAAL 1984

WAALS GEWEST - AANKOPEN, LEVERINGEN EN VOORRADEN VAN GROOTHANDELAARS-STOCKHOUDERS VAN IJZER-
EN STAALPRODUKTEN

PRODUKTIEGROEPEN	CODE	AANKOPEN (IN TON)				
		UIT HET BINNENLAND	TOTAAL	INVOER		TOTAAL (01 + 02)
				WAARVAN UIT DERDE LANDEN (2)		
				TOTAAL	WAARVAN ZONDER IN- VOERRECHT	
01	02	03	031	04		
1. GEWONE STAALSOORTEN.						
A. HALFFABRIKAAT.	10					
B. WALSERIJPRODUKTEN. PROFIELSTAAL	11	18553	11930	1906	1870	30483
GEHASPELDE WALSDRAAD	12					
BETONSTAAL	13	6114	13961			20075
STAAFSTAAL (HANDELSSTAAL)	14	9306	5182	512		14488
UNIVERSAALSTAAL	15	44	84			128
WARMGEWALST BANDSTAAL	16	139				139
WARMGEWALST BREEDBAND	17	19703	7118	2078	1589	26821
WARMGEWALSTE PLATEN MIDDELDIKKE EN DIKKE PLATEN IN BLADEN OF IN PAKKEN (= OF > 3 MM) VERVAARDIGD : OP KWARTOWALSEN (PLAKKEN)	18	12611	2001	798		14612
DOOR HET UITSNIJDEN VAN BREEDBAND	19	4004	72			4076
BLIK (< 3 MM)	20	536	13			549
KOUDGEWALST PLAATSTAAL OP ROLLEN OF IN BLADEN (1) 1 KEUS	21	1321	11			1332
2 KEUS	22	10				10
TOTAAL (11 T/M 22)	30	72341	40372	5294	3459	112713
C. VERDER BEWERKTE PLATEN WALSERIJPRODUKTEN. BLIK EN VERTINDE PLAAT	41	23	513			536
ANDERE BEKLEDE PLATEN (VERZINKTE PLATEN INBEGREPEN ELECTROLYTISCH VERZINKTE PLAAT	42	753	206			961
TOTAAL (41 + 42)	40	778	719			1497
TOTAAL GEWONE STAALSOORTEN (10 + 30 + 40)	50	73119	41091	5294	3459	114210
2. SPECIAAL STAAL.	60	143	1370	3		1513
TOTAAL (50 + 60)	70	73262	42461	5297	3459	115723

(1) MET INBEGRIJF VAN ZWARTE PLAAT, DYNAMO- EN TRANSFORMATORPLATEN

(2) ANDERE LANDEN DAN NEDERLAND, GROOTHERTOGDOM LUXEMBURG, BONDSREPUBLICK DUITSLAND, FRANKRIJK, ITALIE,
DENEMARKEN, GROOT-BRITTANNIE EN IERLAND.

(3) INCLUSIEF STAALCONSTRUCTIEBEDRIJVEN.

LEVERINGEN (IN TON)									
AAN BINNENLANDSE AFNEMERS									
AAN HANDELAARS			AAN VERWERK. NIJVERH.		TOTAAL (11 + 12)	AAN ANDERE LANDEN VAN DE EUROPESE GEMEENSCH.	AAN DERDE LANDEN (2)	TOTAAL (13+14+15)	VOORRADEN OP LAATSTE DAG VAN KWARTAAL (TON)
TOTAAL	WAARVAN : AAN ANDERE GROOTHANDE LAAR-STOCK HOUDERS	TOTAAL	WAARVAN : BEDRIJVEN IN DE BOUWNIJ- VERHEID (3)						
11	111	12	121	13	14	15	10	21	
10									
11	3394	14290	1745	17684	8649	1676	28009	35627	
12		2	2	2			2	4	
13	249	17142	12601	17391	26	15	17432	21871	
14	2182	14495	1402	16677	2146	275	19098	11109	
15	16	493	8	509			509	236	
16	3	140	6	143			143	115	
17	156	12926	65	13062	14168	290	27540	96343	
18	1557	10405	902	11962	5621	164	15747	23021	
19	2215	6014		8229	7831	184	16244	*-58581	
20	895	201	62	1096	1		1097	745	
21	2299	1153	57	3452	6		3458	867	
22	31	290		321	112		433	442	
30	12977	77551	16850	90528	36580	2604	129712	136729	
41					617	215	832	102	
42	259	541	39	800	14		814	1941	
40	259	541	39	800	631	215	1646	2043	
50	13236	78092	16889	91328	37211	2819	131358	133842	
60	220	1175	14	1395	583	57	2035	2987	
70	13456	79267	16903	92723	37794	2876	133393	131799	

* Betreft ondernemingen-uitrollers ("derouleurs").

STATISTIEK VAN DE GROOTHANDELAARS-STOCKHOUDERS EN VAN DE MAKELAARS (IMPORTEURS EN/OF EXPORTEURS)
VAN IJZER- EN STAALPRODUKTEN

1e KWARTAAL 1984

BRUSSELS GEWEST - AANKOPEN, LEVERINGEN EN VOORRADEN VAN GROOTHANDELAARS-STOCKHOUDERS VAN IJZER-
EN STAALPRODUKTEN

PRODUKTIEGROEPEN	CODE	AANKOPEN (IN TON)				
		UIT HET BINNENLAND	INVOER			TOTAAL (01 + 02)
			TOTAAL	WAARVAN UIT DERDE LANDEN (2)		
				TOTAAL	WAARVAN ZONDER IN- VOERRECHT	
01	02	03	031	04		
1. GEWONE STAALSOORTEN.						
A. HALFFABRIKAAT.	10	19331	18724	2053		36055
B. WALSERIJPRODUKTEN. PROFIELSTAAL	11	6479	4047	1460	237	10526
GEHASPELDE WALSDRAAD	12	3020	2531	1015		5551
BETONSTAAL	13	15571	4005	3047	956	19574
STAAFSTAAL (HANDELSSTAAL)	14	4212	2770	1494	1275	6982
UNIVERSAALSTAAL	15					
WARMGEWALST BANDSTAAL	16					
WARMGEWALST BREEDBAND	17	42958	539	55	55	43497
WARMGEWALSTE PLATEN MIDDELDIKKE EN DIKKE PLATEN IN BLADEN OF IN PAKKEN (= OF > 3 MM) VERVAARDIGD : OP KWARTOWALSEN (PLAKKEN)	18	1395	7426	1776	1776	8821
DOOR HET UITSNIJDEN VAN BREEDBAND	19					
BLIK (< 3 MM)	20	73				73
KOUDGEWALST PLAATSTAAL OP ROLLEN OF IN BLADEN (1)						
1 KEUS	21	7257	1938	1938	1030	9195
2 KEUS	22	53	1412	1250	2	1465
TOTAAL (11 T/M 22)	30	81018	24666	12037	5331	105684
C. VERDER BEWERKTE PLATEN WALSERIJPRODUKTEN. BLIK EN VERTINDE PLAAT	41					
ANDERE BEKLEDE PLATEN (VERZINKTE PLATEN INBEGREPEN ELECTROLYTISCH VERZINKTE PLAAT	42	869	3199			4068
TOTAAL (41 + 42)	40	869	3199			4068
TOTAAL GEWONE STAALSOORTEN (10 + 30 + 40)	50	101218	46389	14090	5331	147807
2. SPECIAAL STAAL.	60	564	3150	1574		3714
TOTAAL (50 + 60)	70	101782	49739	15664	5331	151521

(1) MET INBEGRIJF VAN ZWARTE PLAAT, DYNAMO- EN TRANSFORMATORPLATEN

(2) ANDERE LANDEN DAN NEDERLAND, GROOTHERTOGDOM LUXEMBURG, BONDSREPUBLICK DUITSLAND, FRANKRIJK, ITALIE,
DENEMARKEEN, GROOT-BRITTANNIE EN IERLAND.

(3) INCLUSIEF STAALCONSTRUCTIEBEDRIJVEN.

LEVERINGEN (IN TON)									
AAN BINNENLANDSE AFNEMERS									
AAN HANDELAARS		AAN VERWERK. NIJVERH.							
TOTAAL	WAARVAN : AAN ANDERE GROOTHANDE LAAR-STOCK HOUDERS	TOTAAL	WAARVAN : BEDRIJVEN IN DE BOUWNIJ- VERHEID(3)	TOTAAL (11 + 12)	AAN ANDERE LANDEN VAN DE EUROPESE GEMEENSCH.	AAN DERDE LANDEN (2)	TOTAAL (13+14+15)	VOORRADEN OP LAATSTE DAG VAN KWARTAAL (TON)	
11	111	12	121	13	14	15	10	21	
10	81	22013		22094	15064		37158	2934	
11	1360	5916		7276	3237	1011	11524	4495	
12	618	1330		1948	2099	1462	3509	208	
13	795	17605	16520	18400	998	314	19912	11173	
14	495	7089		7584	1210	229	9023	5228	
15									
16								4	
17	37341	1609		38950	2866	860	42676	20692	
18	7155	958		8113	372	40	8525	1669	
19		1702		1702			1702	* -15402	
20	31	36		67			67	13	
21	621	7236		7857	868	224	8949	6866	
22	1248	1	1	1249		57	1306	216	
30	49664	43482	16521	93146	11650	4397	109193	35162	
41									
42	1030	3311		4341	73	35	4449	1692	
40	1030	3311		4341	73	35	4449	1692	
50	50775	68806	16521	119581	26787	4432	150800	39788	
60	311	3100		3411	11	35	3457	3979	
70	51086	71906	16521	122992	26798	4467	154257	43767	

* Betreft ondernemingen-uitrollers ("derouleurs").

STATISTIEK VAN DE GROOTHANDELAARS-STOCKHOUDERS EN VAN DE MAKELAARS (IMPORTEURS EN/OF EXPORTEURS VAN IJZER- EN STAALPRODUKTEN

1e KWARTAAL 1984

HET RIJK - AANKOPEN, LEVERINGEN EN VOORRADEN VAN GROOTHANDELAARS-STOCKHOUDERS VAN IJZER- EN STAALPRODUKTEN

PRODUKTIEGROEPEN	CODE	AANKOPEN (IN TON)				
		UIT HET BINNENLAND	TOTAAL	INVOER		TOTAAL (01 + 02)
				WAARVAN UIT DERDE LANDEN (2)		
				TOTAAL	WAARVAN ZONDER INVOERRECHT	
01	02	03	031	04		
1. GEWONE STAALSOORTEN.						
A. HALFFABRIKAAT.	10	19331	18724	2053		38055
B. WALSERIJPRODUKTEN. PROFIELSTAAL	11	46736	31933	5401	2107	78669
GEHASPelde WALSDRAAD	12	3196	2740	1224		5936
BETONSTAAL	13	39080	41636	3047	956	80716
STAAFSTAAL (HANDELSSTAAL)	14	58017	19882	2609	1275	77899
UNIVERSAALSTAAL	15	317	521			838
WARMGEWALST BANDSTAAL	16	166	156			322
WARMGEWALST BREEDBAND	17	85114	21097	2133	1644	106211
WARMGEWALSTE PLATEN MIDDELDIKKE EN Dikke PLATEN IN BLADEN OF IN PAKKEN (= OF > 3 MM) VERVAARDIGD : OP KWARTOWALSEN (PLAKKEN)	18	25243	12913	2947	1776	38156
DOOR HET UITSNIJDEN VAN BREEDBAND	19	8269	1551			9820
BLIK (< 3 MM)	20	1347	45			1392
KOUDEGEWALST PLAATSTAAL OP ROLLEN OF IN BLADEN (1)						
1 KEUS	21	48113	5305	2872	1030	53418
2 KEUS	22	218	2511	1250	2	2729
TOTAAL (11 T/M 22)	30	315816	140290	21483	8790	456106
C. VERDER BEWERKTE PLATEN WALSERIJPRODUKTEN. BLIK EN VERTINDE PLAAT	41	69	520			589
ANDERE BEKLEDE PLATEN (VERZINKTE PLATEN INBEGREPEN ELECTROLYTISCH VERZINKTE PLAAT	42	7101	5820	784	784	12921
TOTAAL (41 + 42)	40	7170	6340	784	784	13510
TOTAAL GEWONE STAALSOORTEN (10 + 30 + 40)	50	342317	165354	24320	9574	507671
2. SPECIAAL STAAL.	60	1217	10321	4043	775	11538
TOTAAL (50 + 60)	70	343534	175675	28363	10349	519209

(1) MET INBEGRIJF VAN ZWARTE PLAAT, DYNAMO- EN TRANSFORMATORPLATEN

(2) ANDERE LANDEN DAN NEDERLAND, GROOTHERTOGDOM LUXEMBURG, BONDSREPUBLICK DUITSLAND, FRANKRIJK, ITALIE, DENEMARKEN, GROOT-BRITTANNIE EN IERLAND.

(3) INCLUSIEF STAALCONSTRUCTIEBEDRIJVEN.

LEVERINGEN (IN TON)									
AAN BINNENLANDSE AFNEMERS									
AAN HANDELAARS					AAN VERWERK. NIJVERH.				
TOTAAL	WAARVAN : AAN ANDERE GROOTHANDE LAAR-STOCK HOUDERS	TOTAAL	WAARVAN : BEDRIJVEN IN DE BOUWNIJ- VERHEID (3)	TOTAAL (11 + 12)	AAN ANDERE LANDEN VAN DE EUROPESE GEMEENSCH.	AAN DERDE LANDEN (2)	TOTAAL (13+14+15)	VOORRADEN OP LAATSTE DAG VAN KWARTAAL (TON)	
11	111	12	121	13	14	15	10	21	
10	61	22013		22094	15064		37158	3008	
11	13482	43199	6760	56681	16205	2870	75756	88602	
12	827	1503	142	2330	2099	1462	5891	222	
13	10521	61120	47689	71641	2743	1365	75749	62350	
14	28719	46953	7829	75672	5937	1085	82694	70947	
15	91	1200	45	1291	49		1340	1488	
16	3	338	6	341			341	133	
17	45593	20908	518	66501	31184	1150	98833	153438	
18	11996	23425	4265	35421	4971	269	40661	43808	
19	3027	13447		16474	8153	282	24909	74414	
20	938	1293	85	2231	3		2234	1354	
21	8603	29398	320	38001	21088	3243	62332	42308	
22	1322	1399	4	2721	123	274	3118	1006	
30	125122	244183	67663	369305	92555	12000	473860	391242	
41		62	52	62	617	215	894	395	
42	1938	10595	250	12533	1122	362	14017	11027	
40	1938	10657	302	12595	1739	577	14911	11422	
50	127141	276853	67965	403994	109358	12577	525929	405672	
60	811	7306	749	8117	1585	358	10060	12184	
70	127952	284159	68714	412111	110943	12935	535989	417856	

* Betreft ondernemingen-uitrollers ("derouleurs").

STATISTIEK VAN DE GROOTHANDELAARS-STOCKHOUDERS EN VAN DE MAKELAARS (IMPORTEURS EN/OF EXPORTEURS)
VAN IJZER- EN STAALPRODUKTEN

1e KWARTAAL 1984

VLAAMS GEWEST - AANKOPEN EN LEVERINGEN VAN MAKELAARS (IMPORTEURS EN/OF EXPORTEURS) IN IJZER-
EN STAALPRODUKTEN

PRODUKTIEGROEPEN	CODE	AANKOPEN (IN TON)				
		UIT HET BINNENLAND	TOTAAL	INVOER		TOTAAL (01 + 02)
				WAARVAN UIT DERDE LANDEN (2)		
				TOTAAL	WAARVAN ZONDER IN- VOERRECHT	
01	02	03	031	04		
1. GEWONE STAALSOORTEN.						
A. HALFFABRIKAAT.	10	25	491			516
B. WALSERIJPRODUKTEN. PROFIELSTAAL	11	2430	7747	2004	2004	10177
GEHASPelde WALSDRAAD	12	6178	1301	22		7479
BETONSTAAL	13	2222	9275	5590	798	11497
STAAFSTAAL (HANDELSSTAAL)	14	6183	10978	874	874	17161
UNIVERSAALSTAAL	15	4817	968			3785
WARMGEWALST BANDSTAAL	16		68			68
WARMGEWALST BREEDBAND	17	161				161
WARMGEWALSTE PLATEN MIDDELDIKKE EN DIKKE PLATEN IN BLADEN OF IN PAKKEN (= OF > 3 MM) VERVAARDIGD : OP KWARTOWALSEN (PLAKKEN)	18	24103	5286	765	645	29389
DOOR HET UITSNIJDEN VAN BREEDBAND	19					
BLIK (< 3 MM)	20	252	1006			1258
KOUDGEWALST PLAATSTAAL OP ROLLEN OF IN BLADEN (1)						
1 KEUS	21	1478	2209	740	740	3687
2 KEUS	22	404	191			595
TOTAAL (11 T/M 22)	30	48228	39029	9995	5061	87257
C. VERDER BEWERKTE PLATEN WALSERIJPRODUKTEN. BLIK EN VERTINDE PLAAT	41	776	1172			1948
ANDERE BEKLEDE PLATEN (VERZINKTE PLATEN INBEGREPEN ELECTROLYTISCH VERZINKTE PLAAT	42	3853	4910	307	307	8763
TOTAAL (41 + 42)	40	4629	6082	307	307	10711
TOTAAL GEWONE STAALSOORTEN (10 + 30 + 40)	50	52882	45602	10302	5368	98484
2. SPECIAAL STAAL.	60	253	1741	706	706	1994
TOTAAL (50 + 60)	70	53135	47343	11008	6074	100478

(1) MET INBEGRIJF VAN ZWARTE PLAAT, DYNAMO- EN TRANSFORMATORPLATEN

(2) ANDERE LANDEN DAN NEDERLAND, GROOTHERTOGDOM LUXEBURG, BONDSREPUBLICK DUITSLAND, FRANKRIJK, ITALIE,
DENEMARKE, GROOT-BRITANNIE EN IERLAND.

(3) INCLUSIEF STAALCONSTRUCTIEBEDRIJVEN.

LEVERINGEN (IN TON)

AAN BINNENLANDSE AFNEMERS

AAN HANDELAARS

AAN VERWERK. NIJVERH.

TOTAAL
WAARVAN :
AAN ANDERE
GROOTHANDE
LAAR-STOCK
HOUDERSTOTAAL
WAARVAN :
BEDRIJVEN
IN DE
BOUWNIJ-
VERHEID (3)TOTAAL
(11 + 12)AAN ANDERE
LANDEN VAN
DE
EUROPESE
GEMEENSCH.AAN DERDE
LANDEN (2)TOTAAL
(13+14+15)

11

111

12

121

13

14

15

16

10

519

519

160

679

11

2602

467

10

3069

630

6951

10650

12

1042

35

1077

276

3383

4736

13

4205

955

250

5160

542

8660

14362

14

643

344

96

987

987

15820

17794

15

164

164

1062

1226

16

68

68

17

131

131

50

181

18

3373

610

280

3983

8668

17632

30283

19

20

8

8

1250

1258

21

817

251

1068

17

2612

3697

22

155

29

184

47

367

598

30

13132

2699

636

15831

12347

56675

84853

41

386

386

980

634

2000

42

253

253

535

7905

8693

40

639

639

1515

3539

10693

50

13651

3338

636

16989

14022

65214

96225

60

6

197

203

7

1784

1994

70

13657

3535

636

17192

14029

66998

98219

STATISTIEK VAN DE GROOTHANDELAARS-STOCKHOUDERS EN VAN DE MAKELAARS (IMPORTEURS EN/OF EXPORTEURS)
 VAN IJZER- EN STAALPRODUKTEN
 1e KWARTAAL 1984
 WAALS GEWEST - AANKOPEN EN LEVERINGEN VAN MAKELAARS (IMPORTEURS EN/OF EXPORTEURS) IN IJZER-
 EN STAALPRODUKTEN

PRODUKTIEGROEPEN	CODE	AANKOPEN (IN TON)				
		UIT HET BINNENLAND	INVOER			TOTAAL (01 + 02)
			TOTAAL	WAARVAN UIT DERDE LANDE (2)		
				TOTAAL	WAARVAN ZONDER IN- VOERRECHT	
01	02	03	031	04		
I. GEWONE STAALSOORTEN.						
A. HALFFABRIKAAT.	10	10874	22574	4865		33448
B. WALSERIJPRODUKTEN. PROFIELSTAAL	11	127567	1559	1501		129126
GEHASPDE WALSDRAAD	12	27187				27187
BETONSTAAL	13	56460	176			56636
STAAFSTAAL (HANDELSSTAAL)	14	56454	1993	1965		58447
UNIVERSAALSTAAL	15	1010				1010
WARMGEWALST BANDSTAAL	16		20			20
WARMGEWALST BREEDBAND	17	130407	5060	579		135467
WARMGEWALSTE PLATEN MIDDELOIKKE EN DIKKE PLATEN IN BLADEN OF IN PAKKEN (= OF > 3 MM) VERVAARDIGD : OP KWARTOWALSEN (PLAKKEN)	18	93454	1341			94795
DOOR HET UITSNIJDEN VAN BREEDBAND	19	3302				3302
BLIK (< 3 MM)	20	16303	4			16307
KOUDGEWALST PLAATSTAAL OP ROLLEN OF IN BLADEN (1)						
1 KEUS	21	1294	1518			2812
2 KEUS	22	1960	171			2131
TOTAAL (11 T/M 22)	30	515398	11842	4045		527240
C. VERDER BEWERKTE PLATEN WALSERIJPRODUKTEN. BLIK EN VERTINDE PLAAT	41		150			150
ANDERE BEKLEDE PLATEN (VERZINKTE PLATEN INBEGREPEN ELECTROLYTISCH VERZINKTE PLAAT	42	150668	1361	291		152029
TOTAAL (41 + 42)	40	150668	1511	291		152179
TOTAAL GEWONE STAALSOORTEN (10 + 30 + 40)	50	676940	35927	9201		712867
2. SPECIAAL STAAL.	60	913	1470			2383
TOTAAL (50 + 60)	70	677853	37397	9201		715250

(1) MET INBEGRIJF VAN ZWARTE PLAAT, DYNAMO- EN TRANSFORMATORPLATEN

(2) ANDERE LANDE DAN NEDERLAND, GROOTHERTOGDOM LUXEMBURG, BONDSREPUBLIC DUITSLAND, FRANKRIJK, ITALIE, DENEMARKE, GROOT-BRITANNIE EN IERLAND.

(3) INCLUSIEF STAALCONSTRUCTIEBEDRIJVEN.

LEVERINGEN (IN TON)								
AAN BINNENLANDSE AFNEMERS								
AAN HANDELAARS			AAN VERWERK. NIJVERH.		TOTAAL (11 + 12)	AAN ANDERE LANDEN VAN DE EUROPESE GEMEENSCH.	AAN DERDE LANDEN (2)	TOTAAL (13+14+15)
TOTAAL	WAARVAN : AAN ANDERE GROOTHANDE LAAR-STOCK HOUDERS	TOTAAL	WAARVAN : BEDRIJVEN IN DE BOUWNIJ- VERHEID(3)					
11	111	12	121	13	14	15	10	
10		28496		28496	4793	1984	35273	
11	21079	107	2	21186	65958	41992	129136	
12	8772			8772	12620	5751	27143	
13	18321	198	188	18519	25362	12860	56741	
14	12458	88		12546	21846	24114	58506	
15						63	63	
16		20		20			20	
17	15383			15383	82629	33713	131725	
18	625	370	17	995	13643	77494	92132	
19	916	8		924	9838	117	10879	
20	1141	48		1189	2414	12814	16417	
21	322	44		366	774	2263	3403	
22	134	96	1	230	1743	180	2153	
30	79151	979	208	80130	236827	211361	528318	
41						150	150	
42	9492	19337	10032	28829	95021	28819	152669	
40	9492	19337	10032	28829	95021	28969	152619	
50	88643	48812	10240	137455	336641	242314	716410	
60	360	1265		1625	141	240	2006	
70	89003	50077	10240	139080	336782	242554	718416	

STATISTIEK VAN DE GROOTHANDELAARS-STOCKHOUDERS EN VAN DE MAKELAARS (IMPORTEURS EN/OF EXPORTEURS)

VAN IJZER- EN STAALPRODUKTEN

1e KWARTAAL 1984

BRUSSELS GEWEST - AANKOPEN EN LEVERINGEN VAN MAKELAARS (IMPORTEURS EN/OF EXPORTEURS) IN IJZER- EN STAALPRODUKTEN

PRODUKTIEGROEPEN	CODE	AANKOPEN (IN TON)				
		UIT HET BINNENLAND	INVOER			TOTAAL (01 + 02)
			TOTAAL	WAARVAN UIT DERDE LANDEN (2)		
				TOTAAL	WAARVAN ZONDER IN- VOERRECHT	
01	02	03	031	04		
1. GEWONE STAALSOORTEN.						
A. HALFFABRIKAAT.	10	1040	14260	3069		15300
B. WALSERIJPRODUKTEN. PROFIELSTAAL	11	10193	29653	6132		40046
GEHASPELDE WALSDRAAD	12	8425	19366	7852		27791
BETONSTAAL	13	659	25577	1954		26236
STAAFSTAAL (HANDELSSTAAL)	14	2111	24162	2016		26273
UNIVERSAALSTAAL	15		31			31
WARMGEWALST BANDSTAAL	16	24	2867			2891
WARMGEWALST BREEDBAND	17	10161	14720	12034	1001	24881
WARMGEWALSTE PLATEN MIDDELDIKKE EN DIKKE PLATEN IN BLADEN OF IN PAKKEN (= OF > 3 MM) VERVAARDIGD : OP KWARTOWALSEN (PLAKKEN)	18	35395	8651	2878	113	44046
DOOR HET UITSNIJDEN VAN BREEDBAND	19		531	402	402	531
BLIK (< 3 MM)	20	51	285			336
KOUDGEWALST PLAATSTAAL OP ROLLEN OF IN BLADEN (1)						
1 KEUS	21	35115	15228	3469	586	48343
2 KEUS	22	6406	1102	50		7708
TOTAAL (11 T/M 22)	30	106740	142373	36787	2102	249113
C. VERDER BEWERKTE PLATEN WALSERIJPRODUKTEN. BLIK EN VERTINDE PLAAT	41	600	7698	2700		8298
ANDERE BEKLEDE PLATEN (VERZINKTE PLATEN INBEGREPEN ELECTROLYTISCH VERZINKTE PLAAT	42	3364	4285			7649
TOTAAL (41 + 42)	40	3964	11983	2700		15947
TOTAAL GEWONE STAALSOORTEN (10 + 30 + 40)	50	111744	168616	42556	2102	280360
2. SPECIAAL STAAL.	60	152	5614	808	50	5766
TOTAAL (50 + 60)	70	111896	174230	43364	2152	286126

(1) MET INBEGRIJF VAN ZWARTE PLAAT, DYNAMO- EN TRANSFORMATORPLATEN

(2) ANDERE LANDEN DAN NEDERLAND, GROOTHERTOGDOM LUXEMBURG, BONDSREPUBLIC DUITSLAND, FRANKRIJK, ITALIE, DENEMARKE, GROOT-BRITANNIE EN IERLAND.

(3) INCLUSIEF STAALCONSTRUCTIEBEDRIJVEN.

LEVERINGEN (IN TON)								
AAN BINNENLANDSE AFNEMERS								
AAN HANDELAARS			AAN VERWERK. NIJVERH.		TOTAAL (11 + 12)	AAN ANDERE LANDEN VAN DE EUROPESE GEMEENSCH.	AAN DERDE LANDEN (2)	TOTAAL (13+14+15)
TOTAAL	WAARVAN : AAN ANDERE GROOTHANDE LAAR-STOCK HOUDERS	TOTAAL	WAARVAN : BEDRIJVEN IN DE BOUWNIJ- VERHEID(3)					
11	111	12	121	13	14	15	10	
10	3546	10430		13976	275	936	15167	
11	24645	2577	57	27222	1391	12409	41022	
12	175	18485		18660	2845	726	22231	
13	20881	29	29	20910	664	4762	26336	
14	14640	613	15	15253	676	8743	24672	
15		35	31	35			35	
16	27	2681		2708	24	159	2891	
17	4529	7810		12339		12735	25074	
18	4627	90		4717	2554	27761	35032	
19	402			402		129	531	
20	296			296		51	347	
21	4906	15314		20220	177	29051	49448	
22	2761	73		2834	1075	103	4012	
30	77889	47707	132	125596	9406	96629	231631	
41		2700		2700		5598	8298	
42	379	351		730	1825	3883	6438	
40	379	3051		3430	1825	9481	14736	
50	81814	61188	132	143002	11506	107046	261554	
60	1185	6721	310	7906	33	672	8611	
70	82999	67909	442	150908	11539	107718	270165	

STATISTIEK VAN DE GROOTHANDELAARS-STOCKHOUDERS EN VAN DE MAKELAARS (IMPORTEURS EN/OF EXPORTEURS)

VAN IJZER- EN STAALPRODUKTEN

1e KWARTAAL 1984

HET RIJK - AANKOPEN EN LEVERINGEN VAN MAKELAARS (IMPORTEURS EN/OF EXPORTEURS) IN IJZER- EN STAALPRODUKTEN

PRODUKTIEGROEPEN	CODE	AANKOPEN (IN TON)				
		UIT HET BINNENLAND	TOTAAL	INVOER		TOTAAL (01 + 02)
				WAARVAN UIT DERDE LANDEN (2)		
				TOTAAL	WAARVAN ZONDER IN- VOERRECHT	
01	02	03	031	04		
I. GEWONE STAALSOORTEN.						
A. HALFFABRIKAAT.	10	11939	37325	7934		49264
B. WALSERIJPRODUKTEN. PROFIELSTAAL	11	140190	39159	9637	2004	179349
GEHASPELDE WALSDRAAD	12	41790	20667	7874		62457
BETONSTAAL	13	59341	35028	7544	798	94569
STAAFSTAAL (HANDELSSTAAL)	14	64748	37133	4855	874	101881
UNIVERSAALSTAAL	15	5827	999			6826
WARMGEWALST BANDSTAAL	16	24	2935			2979
WARMGEWALST BREEDBAND	17	140729	19780	12613	1001	160509
WARMGEWALSTE PLATEN MIDDELDIKKE EN DIKKE PLATEN IN BLADEN OF IN PAKKEN (= OF > 3 MM) VERVAARDIGD : OP KWARTOWALSEN (PLAKKEN)	18	152952	15278	3643	758	168230
DOOR HET UITSNIJDEN VAN BREEDBAND	19	3302	531	402	402	3835
BLIK (< 3 MM)	20	16606	1295			17901
KOUDGEWALST PLAATSTAAL OP ROLLEN OF IN BLADEN (1)						
1 KEUS	21	35887	18955	4209	1326	54842
2 KEUS	22	8970	1464	50		10434
TOTAAL (11 T/M 22)	30	670366	193244	50827	7163	863610
C. VERDER BEWERKTE PLATEN WALSERIJPRODUKTEN. BLIK EN VERTINDE PLAAT	41	1376	9020	2700		10396
ANDERE BEKLEDE PLATEN (VERZINKTE PLATEN INBEGREPEN ELECTROLYTISCH VERZINKTE PLAAT	42	157885	10556	598	307	168441
TOTAAL (41 + 42)	40	159261	19576	3298	307	178837
TOTAAL GEWONE STAALSOORTEN (10 + 30 + 40)	50	841566	250145	62059	7470	1091711
2. SPECIAAL STAAL.	60	1318	8825	1514	756	10143
TOTAAL (50 + 60)	70	842884	258970	63573	8226	1101854

(1) MET INBEGRIJF VAN ZWARTE PLAAT, DYNAMO- EN TRANSFORMATORPLATEN

(2) ANDERE LANDEN DAN NEDERLAND, GROOTHERTOGDOM LUXEMBURG, BONDSREPUBLICK DUITSLAND, FRANKRIJK, ITALIE, DENEMARKEN, GROOT-BRITTANNIE EN IERLAND.

(3) INCLUSIEF STAALCONSTRUCTIEBEDRIJVEN.

LEVERINGEN (IN TON)							
AAN BINNENLANDSE AFNEMERS							
AAN HANDELAARS		AAN VERWERK. NIJVERH.		TOTAAL (11 + 12)	AAN ANDERE LANDEN VAN DE EUROPESE GEMEENSCH.	AAN DERDE LANDEN (2)	TOTAAL (13+14+15)
TOTAAL	WAARVAN : AAN ANDERE GROOTHANDE LAAR-STOCK HOUDERS	TOTAAL	WAARVAN : BEDRIJVEN IN DE BOUWNIJ- VERHEID(3)				
11	111	12	121	13	14	15	10
10	4065	38926		42991	5228	2920	51139
11	48326	3151	69	51477	67979	61352	180808
12	9989	18520		28509	15741	9860	54110
13	43407	1182	467	44589	26568	26282	97439
14	27741	1045	111	28786	23509	48677	100972
15	164	35	31	199	1062	63	1324
16	27	2701		2728	92	159	2979
17	20043	7810		27853	82679	46448	156980
18	8625	1070	297	9695	24865	122887	157447
19	1318	8		1326	9838	246	11410
20	1437	56		1493	2414	14115	18022
21	6045	15609		21654	968	33926	56548
22	3050	198	1	3248	2665	650	6763
30	170172	51385	976	221557	258580	364665	844802
41		3086		3086	980	6382	10448
42	9871	19941	10032	29812	97381	40607	167800
40	9871	23027	10032	32898	98361	46989	178248
50	184108	113338	11008	297446	362169	414574	1074189
60	1551	8183	310	9734	181	2696	12611
70	185659	121521	11318	307180	362350	417270	1066800

**HALFJAARLIJKSE
EN
JAARLIJKSE STATISTIEKEN**

HALFJAARLIJKE STATISTIEK VAN DE VOORRADEN HUISBRANDKOLEN IN HET BEZIT VAN DE
HANDELAARS DIE OVER EEN OPSLAGVERMOGEN VAN 200 TON EN MEER BESCHIKKEN

Toestand op 31 december 1983

Tabel 1.- VOORRADEN HUISBRANDKOLEN EN INGEDEELD PER CATEGORIE
(bij de handelaars met een opslagvermogen van 200 ton en meer)

Eenheid : Ton

Categorie	1981		1982		1983	
	30 juni	31 december	30 juni	31 december	30 juni	31 december
Vet B	2 659	2 656	3 156	2 455	2 258	2 435
Vet A	2 698	2 377	2 565	2 306	1 981	2 136
3/4 Vet	359	421	403	502	296	371
1/2 Vet	4 698	5 156	4 836	4 950	3 972	3 982
Mager	9 540	10 941	9 068	7 793	7 191	7 062
Antraciet	174 647	165 422	166 737	164 334	150 763	140 169
<i>Totaal :</i>	<i>194 601</i>	<i>186 973</i>	<i>186 765</i>	<i>182 340</i>	<i>166 461</i>	<i>156 155</i>
Cokes van meer dan 10 mm	3 783	4 019	4 023	4 216	3 334	3 675
Eierkolen	18 039	16 801	16 686	14 677	13 119	11 899
Bruinkoolbriketten	7 568	6 875	8 018	8 166	7 429	8 582
<i>Totaal :</i>	<i>29 390</i>	<i>27 695</i>	<i>28 727</i>	<i>27 059</i>	<i>23 882</i>	<i>24 156</i>
<i>Algemeen totaal :</i>	<i>223 991</i>	<i>214 668</i>	<i>215 492</i>	<i>209 399</i>	<i>190 343</i>	<i>180 311</i>

Tabel 2.- VOORRADEN HUISBRANDKOLEN INGEDEELD NAAR DE AFMETINGEN
(bij de handelaars met een opslagvermogen van 200 ton en meer)

Eenheid : Ton

Categorie	1981		1982		1983	
	30 juni	31 december	30 juni	31 december	30 juni	31 december
van 5/10 tot 6/12	47 019	51 416	54 249	48 195	38 240	37 598
van 10/18 tot 10/20	19 387	15 445	13 368	11 108	11 494	15 033
12/22	59 557	54 668	53 821	60 287	56 374	52 180
van 18/30 tot 20/30	49 598	45 573	43 841	42 584	41 001	32 442
30/50	13 471	13 438	15 433	14 668	14 264	13 133
50/80	5 474	6 306	5 941	5 102	4 993	5 541
80/120	57	56	79	166	56	50
Stukkolen 80 mm	25	65	25	80	39	172
Klompen	13	6	8	50	-	6
<i>Totaal :</i>	<i>194 601</i>	<i>186 973</i>	<i>186 765</i>	<i>182 340</i>	<i>166 461</i>	<i>156 155</i>

Tabel 3.- VOORRADEN HUISBRANDKOLEN INGEDEELD VOLGENS HET OPSLAGVERMOGEN MAAROVER DE HANDELAARS BESCHIKKEN
Toestand op 31 december 1983

Eenheid : Ton

Opslagvermogen in ton	Aantal aan- gevers	Vet B	Vet A	3/4 Vet	1/2 Vet	Mager	Antra- ciet	Cokes + 10 mm	Eier- kolen	Bruin- koolbri- ketten	Totaal voor- raad
200 - 299	247	305	419	32	343	539	10 986	481	1 633	1 008	15 746
300 - 399	166	287	320	10	292	461	10 594	370	1 215	814	14 363
400 - 499	119	104	266	11	214	614	8 534	318	1 092	685	11 838
500 - 599	126	195	263	32	328	644	11 669	434	1 422	1 064	16 051
600 - 699	50	130	37	3	242	599	6 250	187	568	287	8 303
700 - 799	28	34	30	-	226	161	4 120	51	503	266	5 391
800 - 899	24	9	62	-	62	126	3 168	39	347	141	3 954
900 - 999	11	3	16	-	151	335	1 356	18	346	117	2 342
1 000 - 1 999	98	263	187	51	833	822	15 534	544	1 724	1 106	21 064
2 000 - 2 999	40	131	94	44	369	1 259	10 585	218	1 056	792	14 548
3 000 - 3 999	16	94	54	55	136	571	6 428	205	469	1 176	9 186
4 000 - 4 999	4	280	8	-	476	243	3 012	72	231	216	4 538
5 000 - 5 999	8	350	245	63	129	399	2 472	134	327	350	4 469
6 000 - 8 999	4	12	50	-	41	-	713	95	109	44	1 064
9 000 - 19 999	9	42	52	-	58	173	11 000	310	357	290	12 282
20 000 en meer	6	196	33	70	82	116	33 748	199	500	226	35 170
<i>Totaal</i>	<i>956</i>	<i>2 435</i>	<i>2 136</i>	<i>371</i>	<i>3 982</i>	<i>7 062</i>	<i>140 169</i>	<i>3 675</i>	<i>11 899</i>	<i>8 582</i>	<i>180 311</i>

Toestand op 30 juni 1983

Eenheid : Ton

Opslagvermogen in ton	Aantal aan- gevers	Vet B	Vet A	3/4 Vet	1/2 Vet	Mager	Antra- ciet	Cokes + 10 mm	Eier- kolen	Bruin- koolbri- ketten	Totaal voor- raad
200 - 299	259	260	532	26	394	639	12 131	457	1 669	907	17 015
300 - 399	172	349	363	16	384	482	11 240	314	1 426	685	15 459
400 - 499	126	128	266	1	290	530	9 100	349	1 197	576	12 437
500 - 599	134	203	228	14	400	613	12 995	401	1 536	893	17 283
600 - 699	54	145	64	17	289	554	6 843	181	764	304	9 161
700 - 799	30	53	18	-	120	203	3 750	89	441	191	4 865
800 - 899	26	15	37	-	72	630	3 059	43	314	114	4 284
900 - 999	11	3	20	10	146	412	1 858	31	315	105	2 900
1 000 - 1 999	107	271	144	28	828	1 350	17 536	511	2 075	1 062	23 805
2 000 - 2 999	43	150	130	21	554	844	12 115	231	1 248	950	16 243
3 000 - 3 999	16	27	51	11	156	168	6 127	103	326	499	7 468
4 000 - 4 999	4	61	9	-	80	123	3 370	68	414	205	4 330
5 000 - 5 999	7	113	91	62	104	308	1 970	70	355	149	3 222
6 000 - 8 999	5	88	10	-	115	116	2 535	101	180	142	3 287
9 000 - 19 999	9	63	18	-	25	219	9 728	217	279	311	10 860
20 000 en meer	6	329	-	90	15	-	36 406	168	580	136	37 724
<i>Totaal</i>	<i>1 009</i>	<i>2 258</i>	<i>1 981</i>	<i>296</i>	<i>3 972</i>	<i>7 191</i>	<i>150 763</i>	<i>3 334</i>	<i>13 119</i>	<i>7 429</i>	<i>190 343</i>

Tabel 4.- VERDELING VAN DE VOORRADEN HUISBRANDKOLEN VOLGENS HUN CATEGORIE EN HUN AFMETING

Toestand op 31 december 1983

Eenheid : ton

Categorie-afmetingen	Vet B	Vet A	3/4 vet	1/2 vet	Mager	Antraciet	Totaal
Van 5/10 tot 6/12	329	35	12	12	43	37 167	37 598
Van 10/18 tot 10/20	378	98	26	84	1 477	12 970	15 033
12/22	22	16	-	77	1 722	50 343	52 180
Van 18/30 tot 20/30	594	691	169	1 328	2 817	26 843	32 442
30/50	904	1 236	127	1 902	851	8 113	13 133
50/80	208	45	37	570	137	4 544	5 541
80/120	-	10	-	7	14	19	50
Stukkolen 80 mm	-	-	-	2	-	170	172
Klomp 120 mm	-	5	-	-	1	-	6
<i>Totaal</i>	<i>2 435</i>	<i>2 136</i>	<i>371</i>	<i>3 982</i>	<i>7 062</i>	<i>140 169</i>	<i>156 155</i>

Toestand op 30 juni 1983

Categorie-afmetingen	Vet B	Vet A	3/4 vet	1/2 vet	Mager	Antraciet	Totaal
Van 5/10 tot 6/12	226	52	-	24	59	37 879	38 240
Van 10/18 tot 10/20	96	19	33	74	1 130	10 142	11 494
12/22	14	27	-	96	2 019	54 218	56 374
Van 18/30 tot 20/30	673	679	94	1 483	2 969	35 103	41 001
30/50	1 002	1 155	147	1 737	871	9 352	14 264
50/80	217	49	22	548	116	4 041	4 993
80/120	18	-	-	6	27	5	56
Stukkolen 80 mm	12	-	-	4	-	23	39
Klomp 120 mm	-	-	-	-	-	-	-
<i>Totaal</i>	<i>2 258</i>	<i>1 981</i>	<i>296</i>	<i>3 972</i>	<i>7 191</i>	<i>150 763</i>	<i>166 461</i>

