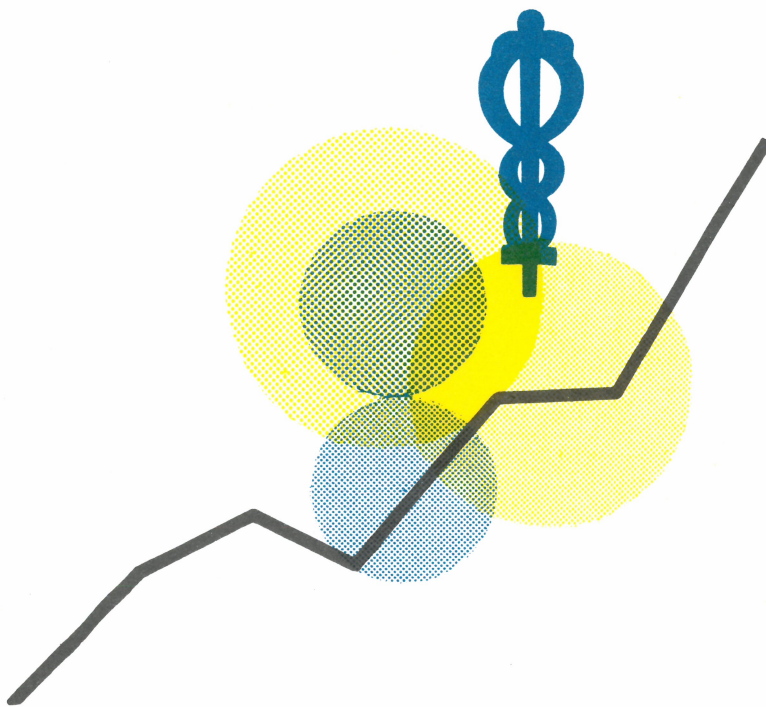


HANDELSSTATISTIEKEN



1984

MAANDSCHRIFT

APRIL - MEI, Nr 4-5

NATIONAAL INSTITUUT VOOR DE STATISTIEK

KONINKRIJK BELGIË

MINISTERIE VAN ECONOMISCHE ZAKEN

HANDELSSTATISTIEKEN

1984

MAANDSCHRIFT

APRIL - MEI, Nr 4 - 5

Verkrijgbaar bij het NATIONAAL INSTITUUT VOOR DE STATISTIEK

Leuvenseweg, 44 - 1000 Brussel
Rubenslei, 2 - 2018 Antwerpen
Coupure Rechts, 620 - 9000 Gent

Dit nummer : België : 85 F
Buitenland : 135 FB
Abonnement : België : 700 F
Buitenland : 1200 FB

17^{de} JAARGANG

Postrekening Nr 000-2005886-23 van het
NIS, Leuvense weg, 44 - 1000 Brussel

I N H O U D S O P G A V EBUITENLANDSE HANDEL VAN DE BELGISCH-LUXEMBURGSE ECONOMISCHE UNIE

I. BUITENLANDSE HANDEL VOLGENS DE GOEDEREN AFDELINGEN VAN DE I.D.R.-NOMENCLATUUR PER MAAND EN PER PERIODE	7
1.- Invoer - oktober - november 1983	7
2.- Uitvoer - oktober - november 1983	8
II. BUITENLANDSE HANDEL VOLGENS DE AFDELINGEN VAN DE TYPE-CLASSIFICATIE VOOR DE INTERNATIONALE HANDEL PER MAAND EN PER PERIODE	9
1.- Invoer - oktober - november 1983	9
2.- Uitvoer - oktober - november 1983	11
III. BUITENLANDSE HANDEL VOLGENS LANDEN PER MAAND EN PER PERIODE	13
1.- Invoer - oktober - november 1983	13
2.- Uitvoer - oktober - november 1983	14
IV. HOEVEELHEIDSLINDEXCIJFERS EN INDEXCIJFERS VAN DE GEMIDDELDE WAARDE VAN DE IN EN UITGEVOERDE GOEDEREN	15
november) 1.- Hoeveelheidsindexcijfers 1970 = 100	15
1983) 2.- Indexcijfers van de gemiddelde waarde 1970 = 100	15

BINNENLANDSE HANDEL EN TOERISMEMaandelijks en driemaandelijks statistieken

Omzet van de grote distributieondernemingen - januari 1984	22
1.- Absolute cijfers (in 1 000 F)	22
2.- Indexcijfers	27
Omzet van de kleinhandel - Indexcijfers - januari 1984	30
Toerisme en hotelwezen : aantal overnachtingen	32
1.- Evolutie in de tijd - oktober 1983	32
2.- Algemene resultaten volgens toeristische streek - oktober 1983	33
3.- Aantal overnachtingen in de kunsthistorische steden per gewest - oktober 1983	35
Statistiek van de groothandelaars-stockhouders en van de makelaars (importeurs en/of exporteurs) van ijzer- en staalprodukten 2 ^e kwartaal 1983	36

HALFJAARLIJKSE EN JAARLIJKSE STATISTIEKEN

Statistiek van de voorraden wijn in het bezit van de handelaars op 31.8.1983	55
--	----

Conventionele tekens

. . = gegevens ontbreken
 - = 0 of minder dan de helft der gebezigde eenheid
 (*) = verbeterde cijfers
 ■ = verbeterde cijfers
 De komma (,) wordt gebruikt om de eenheden af te zonderen van de decimalen

Auteursrecht voorbehouden

Het reproduceren van de inhoud van deze publikatie is niet toegestaan, noch geheel, noch gedeeltelijk, noch in de oorspronkelijke, noch in bewerkte vorm, tenzij met schriftelijke machtiging vanwege het Nationaal Instituut voor de Statistiek.

Het gebruiken van de inhoud van deze publikatie als toelichting of bewijsvoering in een artikel, een boekbespreking of een boek is toegestaan, mits de bron duidelijk en nauwkeurig wordt vermeld.

Buitenlandse handel
van de Belgisch - Luxemburgse
economische Unie

1. INVOER

GOEDERENAFDELINGEN	HOEVEELHEID (1000 T)				WAARDE (1000000 F)			
	MAAND- CIJFERS		MAANDGE- MIDDELDEN		MAAND- CIJFERS		MAANDGE- MIDDELDEN	
	OKTOBER	NOVEMBER	JANUARI	JANUARI	OKTOBER	NOVEMBER	JANUARI	JANUARI
	1983	1983	NOVEMBER 1982	NOVEMBER 1983	1983	1983	NOVEMBER 1982	NOVEMBER 1983
1. LEVENDE DIEREN EN PRODUKTEN VAN HET DIERENRIJK	97	99	92	94	6970	6823	7111	6573
2. PRODUKTEN VAN HET PLANTENRIJK	779	877	961	814	12172	13779	11032	11039
3. VETTEN, OLIE EN WAS (DIERLIJKE EN PLANTAARDIGE) EN DISSOCIATIEPRODUKTEN DAARVAN	56	51	48	50	1636	1568	1206	1273
4. PRODUKTEN VAN DE VOEDSELINDUSTRIE, DRANKEN EN TABAK	497	480	383	396	10885	11182	8455	9110
5. MINERALE PRODUKTEN	7815	8032	8684	7570	47192	52004	51216	46177
6. CHEMISCHE PRODUKTEN	663	750	626	674	17685	21320	16259	17957
7. PLASTISCHE STOFFEN EN RUBBER EN WERKEN DAARVAN	140	140	125	132	9724	9566	7798	8732
8. HUIDEN EN VELLEN EN WERKEN DAARVAN	5	5	5	5	1381	1177	1088	1204
9. HOUT EN KURK EN WERKEN DAARVAN	315	304	291	288	3003	2770	2526	2646
10. PAPIER EN STOFFEN VOOR HET VERVAARDIGEN ERVAN	178	166	161	168	7043	6866	6107	6442
11. TEXTIELSTOFFEN EN TEXTIEL- WAREN	88	85	76	83	16565	14309	13665	14999
12. SCHOEISEL, HOOFDEKSELS, PARAPLU'S, KUNSTBLOEMEN	3	2	3	3	1717	1054	1694	1755
13. WERKEN VAN STEEN; CEMENT; KERAMISCHE PRODUKTEN; GLAS	182	173	165	157	3074	2883	2597	2629
14. EDELSTENEN EN EDELE METALEN	-	-	-	-	25355	19934	16284	19110
15. ONEDELE METALEN EN WERKEN DAARVAN	600	571	478	511	21278	20528	17314	18830
16. MACHINES EN TOESTELLEN; ELEKTRO- TECHNISCH MATERIEEL	74	70	74	68	26564	26259	22547	23606
17. VERVOERMATERIEEL	150	145	159	158	25787	25125	23859	26390
18. OPTISCHE, PRECISIE-INSTRUMENTEN, URWERKEN, AKOESTISCHE INSTRUMENTEN	3	3	3	3	4827	5064	4112	4287
19. WAPENS EN MUNITIE	-	-	-	-	116	74	72	87
20. DIVERSE GOEDEREN EN PRODUKTEN	16	14	17	15	3140	2867	2773	2737
21. KUNST EN VERZAMELVOORWERPEN EN ANTIQUITEITEN	-	-	-	-	160	100	76	92
22. GOEDEREN NIET ELDERS GERANGSCHIJKT	233	164	142	155	2524	3588	3191	3286
ALGEMEEN TOTAAL :	11896	12134	12494	11346	248797	248837	220982	228959

I. BUITENLANDSE HANDEL VOLGENS DE GOEDERENAFDELINGEN VAN DE I.D.R.-NOMENCLATUUR

2. UITVOER

GOEDERENAFDELINGEN	HOEEVEELHEID (1000 T)				WAARDE (1000000 F)			
	MAAND- CIJFERS		MAANDGE- MIDDELDEN		MAAND- CIJFERS		MAANDGE- MIDDELDEN	
	OKTOBER	NOVEMBER	JANUARI	JANUARI	OKTOBER	NOVEMBER	JANUARI	JANUARI
	1983	1983	NOVEMBER	NOVEMBER	1983	1983	NOVEMBER	NOVEMBER
1. LEVENDE DIEREN EN PRODUKTEN VAN HET DIERENRIJK	114	118	99	103	7516	8414	6841	7099
2. PRODUKTEN VAN HET PLANTENRIJK	299	302	441	351	5249	5243	5912	5575
3. VETTEN, OLIE EN WAS (DIERLIJKE EN PLANTAARDIGE) EN DISSOCIATIEPRODUKTEN DAARVAN	51	62	47	48	1690	2238	1261	1372
4. PRODUKTEN VAN DE VOEDSELINDUSTRIE, DRANKEN EN TABAK	465	401	356	362	11901	10903	7921	8750
5. MINERALE PRODUKTEN	3503	4062	3133	3336	16748	26571	18369	19974
6. CHEMISCHE PRODUKTEN	1172	1227	1008	1066	26439	27650	21912	23786
7. PLASTISCHE STOFFEN EN RUBBER EN WERKEN DAARVAN	260	251	203	227	16460	16081	11521	13692
8. HUIDEN EN VELLE EN WERKEN DAARVAN	6	5	4	5	908	866	708	806
9. HOUT EN KURK EN WERKEN DAARVAN	169	159	130	140	2124	2083	1558	1797
10. PAPIER EN STOFFEN VOOR HET VERVAARDIGEN ERVAN	126	122	109	110	5300	5271	4309	4678
11. TEXTIELSTOFFEN EN TEXTIEL- WAREN	100	101	79	86	18907	18427	13838	15746
12. SCOEISEL, HOOFDDEKSELS, PARAPLU'S, KUNSTBLOEMEN	1	1	1	1	349	278	233	272
13. WERKEN VAN STEEN; CEMENT; KERAMISCHE PRODUKTEN; GLAS	294	274	214	244	5450	5278	3944	4518
14. EDELSTENEN EN EDELE METALEN	-	-	-	-	20479	19926	16404	17611
15. ONEDELE METALEN EN WERKEN DAARVAN	1397	1336	1131	1172	35677	34098	27602	30038
16. MACHINES EN TOESTELLEN; ELEKTRO- TECHNISCH MATERIEEL	64	67	59	58	22643	22413	19326	19943
17. VERVOERMATERIEEL	138	125	131	135	30455	27338	24504	28369
18. OPTISCHE, PRECISIE-INSTRUMENTEN, UURWERKEN, AKOESTISCHE INSTRUMENTEN	3	3	2	2	3260	3262	2111	2504
19. WAPENS EN MUNITIE	-	-	-	-	143	103	113	118
20. DIVERSE GOEDEREN EN PRODUKTEN	21	20	18	19	3524	3460	2621	3021
21. KUNST EN VERZAMELVOORWERPEN EN ANTIQUITEITEN	-	-	-	-	67	238	95	127
22. GOEDEREN NIET ELDERS GERANGSCHIKT	149	135	114	135	11378	10487	6582	9158
ALGEMEEN TOTAAL :	8333	8771	7281	7601	246667	250630	197683	218954

II. BUITENLANDSE HANDEL VOLGENS DE AFDELINGEN VAN DE TYPE-CLASSIFICATIE VOOR DE INTERNATIONALE HANDEL (HERZIENING 2)

1. INVOER

SECTIES EN AFDELINGEN	HOEVEELHEID (1000 T)				WAARDE (1000000 F)			
	MAAND- CIJFERS		MAANDGE- MIDDELDEN		MAAND- CIJFERS		MAANDGE- MIDDELDEN	
	OKTOBER	NOVEMBER	JANUARI	JANUARI	OKTOBER	NOVEMBER	JANUARI	JANUARI
	1983	1983	NOVEMBER 1982	NOVEMBER 1983	1983	1983	NOVEMBER 1982	NOVEMBER 1983
0. LEVENDE DIEREN EN VOEDINGSWAREN	1131	1157	1194	1071	23964	23763	21660	21374
00. LEVENDE DIEREN	17	17	17	18	1087	1041	1080	1070
01. VLEES EN BEREIDINGEN	17	18	15	15	1738	1841	1614	1577
02. ZUIVELPRODUKTEN EN VOGELEIEREN	42	46	42	43	3230	3147	3777	3205
03. VIS EN BEREIDINGEN	13	11	10	11	1447	1413	1083	1205
04. GRANEN EN BEREIDINGEN	458	487	546	451	5421	5586	5004	4754
05. GROENTEN EN FRUIT	176	179	254	207	3490	3822	3776	3693
06. SUIKER EN SUIKERWERK, HONIG	25	45	37	31	375	424	492	344
07. KOFFIE, THEE, CACAO, SPECERIJEN	20	19	16	16	2915	2624	2043	2245
08. DIERENVOEDSEL	345	321	241	264	3504	3137	2164	2606
09. DIVERSE VOEDINGSPRODUKTEN	17	14	14	15	757	728	628	674
1. DRANKEN EN TABAK	76	69	69	65	2878	3329	2403	2625
11. DRANKEN	72	65	64	60	1920	2423	1585	1670
12. TABAK	4	4	4	5	957	907	818	954
2. GRONDSTOFFEN, MET UITZONDERING VAN MINERALE BRANDSTOFFEN	4384	3996	4336	4046	19154	20584	14689	16798
21. HUIDEN EN PELTERIJEN, ONGELOOID	4	4	4	4	354	293	312	357
22. OLIEHOUD. ZADEN, VRUCHTEN	142	209	151	148	2411	3971	1811	1993
23. RUWE RUBBER	15	17	15	16	755	802	599	697
24. KURK EN HOUT	288	281	260	259	1991	1884	1512	1642
25. PAPIERSTOF EN AFVAL	49	41	41	43	939	797	772	757
26. TEXTIELVEZELS EN AFVAL	37	38	31	36	2149	2580	1687	2140
27. MINERALE NIET METAALHOUDENDE PROD.	2065	1764	2025	1848	2614	2174	2229	2157
28. ERTSEN EN METAALRESIDUEN	1764	1623	1790	1674	7243	7402	5100	6371
29. ANDERE DIERLIJKE, PLANTAARDIGE PROD.	20	19	21	19	698	681	667	685
3. MINERALE BRANDSTOFFEN, SMEERMIDDE- LEN EN SOORTGELIJKE PRODUKTEN	4092	4742	4950	4139	39839	44241	45765	39712
32. KOLEN EN COKES	847	1229	1149	842	3212	4471	4009	3177
33. AARDOLIEN EN DERIVATEN	2595	2695	3185	2651	30053	31487	35772	29986
34. AARDGAS EN FABRIEKSGAS	650	819	616	647	6129	7946	5473	6055
35. ELEKTRISCHE ENERGIE	-	-	-	-	445	337	512	495
4. VETTEN EN OLIEN VAN DIERLIJKE OF PLANTAARDIGE OORSPRONG	51	47	44	46	1437	1389	1071	1125
41. DIERLIJKE OLIEN, VETTEN	15	13	12	11	314	288	236	215
42. PLANTAARDIGE VETTEN, OLIEN	25	23	22	25	792	775	594	654
43. ANDERE OLIEN, VETTEN, WAS	10	10	10	10	331	326	241	256
5. CHEMISCHE PRODUKTEN	750	836	698	754	22293	25825	19496	21917
51. ORGANISCHE PRODUKTEN	232	324	234	253	7529	10251	7130	7799
52. ANORGANISCHE PRODUKTEN	159	162	128	149	1508	1716	1223	1478
53. KLEUR- EN LOOISTOFFEN	10	8	9	10	1070	927	898	978
54. GENEESKRACHTIGE, FARMACEUTISCHE PROD.	2	2	2	2	2365	2665	1987	2386
55. PROD. VR PARFUMERIE EN ONDERHOUD	19	15	16	16	1292	1214	1068	1167
56. KUNSTMESTSTOFFEN	168	178	170	180	838	1049	919	988
57. SPRINGSTOFFEN EN PYROTECHNIEK	-	-	-	-	157	24	55	63
58. PLASTISCHE STOFFEN E.D.	98	98	85	92	5291	5350	4014	4696
59. CHEMISCHE PRODUKTEN N.E.G.	62	49	53	51	2243	2630	2202	2362

II. BUITENLANDSE HANDEL VOLGENS DE AFDELINGEN VAN DE TYPE-CLASSIFICATIE VOOR DE INTERNATIONALE HANDEL (VERVOLG)

1. INVOER

SECTIES EN AFDELINGEN	HOEEVEELHEID (1000 T)				WAARDE (1000000 F)			
	MAAND- CIJFERS		MAANDGE- MIDDELLEN		MAAND- CIJFERS		MAANDGE- MIDDELLEN	
	OKTOBER	NOVEMBER	JANUARI	JANUARI	OKTOBER	NOVEMBER	JANUARI	JANUARI
	1983	1983	NOVEMBER	NOVEMBER	1983	1983	NOVEMBER	NOVEMBER
6. FABRIKATEN, GERANGSCHIKT NAAR DE GRONDSTOF	900	856	774	793	56602	50995	43138	47113
61. HUIDEN, VELLLEN; WERKEN	-	1	-	-	381	368	294	333
62. WERKEN VAN RUBBER, N.E.G.	15	13	13	13	1794	1620	1571	1598
63. WERKEN VAN KURK, HOUT	21	20	27	25	885	797	912	898
64. PAPIER, KARTON EN WERKEN	126	120	116	121	4527	4380	3916	4206
65. GARENS, WEEFSELS, E.D.	47	44	40	43	8476	7997	6758	7393
66. NIET-METAALHOUD. ARTIKELEN, N.E.G.	218	203	193	185	19986	16084	13104	14688
67. IJZER EN STAAL	351	337	260	289	7422	7220	5666	6194
68. NON-FERROMETALEN	76	80	82	77	8233	7771	6384	7383
69. METAALWAREN N.E.G.	45	39	41	39	4898	4759	4534	4422
7. MACHINES EN VERVOERMATERIEEL	225	216	234	226	53488	52642	47312	50885
71. GENERATOREN EN MOTOREN	11	11	12	11	3621	3281	3814	3660
72. GESPECIALISEERDE MACHINES	15	13	15	13	3902	3910	3616	3623
73. MACHINES VR METAALBEWERKING	10	8	11	10	1295	1320	1232	1177
74. MACHINES VR MEERVOUDIG GEBRUIK	20	19	19	18	6228	5899	5110	5345
75. KANTOOR- EN INFORMATIEKMACHINES	1	1	1	1	4304	4459	2660	3282
76. TOEST. VR TELECOMMUNICATIE, GELUID	2	2	3	2	2345	2676	2402	2229
77. ELEKTRISCHE APPARATEN	19	18	17	16	6501	6405	5121	5637
78. VOERTUIGEN VR WEGVERVOER	141	140	148	147	23250	22734	21003	23967
79. ANDER VERVOERMATERIEEL	7	3	8	8	2043	1957	2354	1965
8. DIVERSE FABRIKATEN N.E.G.	53	50	53	51	20523	17373	18177	18783
81. SANITAIR, VERWARMINGSTOESTELLEN E.D.	3	3	3	3	521	455	447	435
82. MEUBELN	11	11	13	12	1639	1582	1688	1607
83. REISARTIKELEN, HANDTASSEN E.D.	-	1	1	1	244	236	258	269
84. KLEDING E.D.	6	4	5	5	6582	4219	5640	5928
85. SCHOEISEL	2	2	3	2	1502	892	1525	1571
87. BEROEPS-, WETENSCHAPSINSTRUMENTEN	1	1	1	1	2032	1949	1774	1869
88. FOTOGRAFIE, OPTIEK, UURWERKEN	2	2	2	2	1436	1596	1363	1342
89. FABRIKATEN N.E.G.	27	27	26	25	6568	6445	5481	5763
9. GOEDEREN NIET ELDERS GERANGSCHIKT	233	164	142	155	8621	8697	7272	8627
91. POSTPAKKETTEN N.E.G.	-	-	-	-	23	21	18	21
93. SPECIALE TRANSACTIES	-	-	-	-	-	-	4	-
94. LEVENDE DIEREN N.E.G.	-	-	-	-	16	17	15	17
95. WAPENS EN MUNITIE	-	-	-	-	17	13	13	19
96. MUNTEN	-	-	-	-	2701	2064	1236	2242
97. NIET-MONETAIR GOUD	-	-	-	-	3350	3004	2806	3053
99. VERTROUWELIJKE TRAFIEK N.E.G.	233	164	142	155	2514	3578	3180	3275
ALGEMEEN TOTAAL :	11896	12134	12494	11346	248797	248837	220982	228959

II. BUITENLANDSE HANDEL VOLGENS DE AFDELINGEN VAN DE TYPE-CLASSIFICATIE VOOR DE INTERNATIONALE HANDEL (HERZIEING 2)

2. UITVOER

SECTIES EN AFDELINGEN	HOEEVEELHEID (1000 T)				WAARDE (1000000 F)			
	MAAND- CIJFERS		MAANDGE- MIDDELDEN		MAAND- CIJFERS		MAANDGE- MIDDELDEN	
	OKTOBER	NOVEMBER	JANUARI	JANUARI	OKTOBER	NOVEMBER	JANUARI	JANUARI
	1983	1983	NOVEMBER 1982	NOVEMBER 1983	1983	1983	NOVEMBER 1982	NOVEMBER 1983
00. LEVENDE DIEREN EN VOEDINGSWAREN	801	741	837	750	21322	21880	18861	19301
00. LEVENDE DIEREN	13	16	9	11	1074	1268	700	873
01. VLEES EN BEREIDINGEN	37	37	32	34	3869	4058	3280	3543
02. ZUIVELPRODUKTEN EN VOGELEIEREN	61	62	58	56	3058	3599	3365	3137
03. VIS EN BEREIDINGEN	3	4	2	2	355	446	235	290
04. GRANEN EN BEREIDINGEN	153	188	322	247	2925	3268	4023	3583
05. GROENTEN EN FRUIT	148	126	130	118	2546	2422	2282	2456
06. SUIKER EN SUIKERWERK, HONIG	125	76	86	78	1970	1259	1366	1180
07. KOFFIE, THEE, CACAO, SPECERIJEN	13	11	9	10	1845	1603	1046	1291
08. DIERENVOEDSEL	225	198	169	173	2732	2894	1733	2025
09. DIVERSE VOEDINGSPRODUKTEN	21	22	20	21	946	1063	830	922
1. DRANKEN EN TABAK	62	66	51	58	2604	2073	1429	1695
11. DRANKEN	58	63	49	55	847	899	640	749
12. TABAK	5	3	2	2	1757	1174	789	947
2. GRONDSTOFFEN, MET UITZONDERING VAN MINERALE BRANDSTOFFEN	2330	2020	1637	1798	7188	6595	5101	5611
21. HUIDEN EN PELTERIJEN, ONGELOOID	5	4	4	4	362	316	222	275
22. OLIHOUD. ZADEN, VRUCHTEN	4	3	4	3	77	65	62	64
23. RUMME RUBBER	19	16	13	15	1093	906	662	836
24. KURK EN HOUT	85	81	64	70	602	594	440	509
25. PAPIERSTOF EN AFVAL	47	41	38	38	444	382	312	320
26. TEXTIELVEZELS EN AFVAL	18	22	17	18	1041	1263	865	960
27. MINERALE NIET METAALHOUDENDE PROD.	2015	1752	1409	1553	1227	1132	1063	1060
28. ERTSEN EN METAALRESIDUEN	117	82	76	83	1451	1112	941	1005
29. ANDERE DIERLIJKE, PLANTAARDIGE PROD.	20	19	13	13	890	824	536	581
3. MINERALE BRANDSTOFFEN, SMEERMIDDE- LEN EN SOORTGELIJKE PRODUKTEN	1221	1988	1429	1495	14872	24832	16888	18413
32. KOLEN EN COKES	130	169	102	107	490	614	451	424
33. AARDOLIEN EN DERIVATEN	1076	1793	1302	1364	13718	23373	15683	17221
34. AARDGAS EN FABRIEKSGAS	15	26	26	25	226	390	334	366
35. ELEKTRISCHE ENERGIE	-	-	-	-	438	455	419	403
4. VETTEN EN OLIEN VAN DIERLIJKE OF PLANTAARDIGE OORSPRONG	41	51	37	38	1352	1843	961	1078
41. DIERLIJKE OLIEN, VETTEN	4	4	4	4	103	80	85	82
42. PLANTAARDIGE VETTEN, OLIEN	30	42	28	29	1087	1601	760	867
43. ANDERE OLIEN, VETTEN, WAS	6	6	5	6	162	161	116	130
5. CHEMISCHE PRODUKTEN	1189	1251	1019	1096	29414	30811	23234	26068
51. ORGANISCHE PRODUKTEN	112	143	99	109	5076	6116	4586	4886
52. ANORGANISCHE PRODUKTEN	203	211	157	183	1526	1627	1141	1347
53. KLEUR- EN LOOISTOFFEN	20	19	15	16	1634	1518	1104	1325
54. GENEESKRACHTIGE, FARMACEUTISCHE PROD.	2	2	1	2	2956	2982	2298	2652
55. PROD. VR PARFUMERIE EN ONDERHOUD	29	27	24	26	1510	1485	1189	1343
56. KUNSTMESTSTOFFEN	353	430	397	395	2113	2357	2199	2279
57. SPRINGSTOFFEN EN PYROTECHNIEK	-	-	-	-	112	126	91	85
58. PLASTISCHE STOFFEN E.D.	208	203	162	183	11202	11102	7621	9261
59. CHEMISCHE PRODUKTEN N.E.G.	262	214	163	181	3286	3497	3004	2891

II. BUITENLANDSE HANDEL VOLGENS DE AFDELINGEN VAN DE TYPE-CLASSIFICATIE VOOR DE INTERNATIONALE HANDEL (VERVOLG)

2. UITVOER

SECTIES EN AFDELINGEN	HOEEVELHEID (1000 T)				WAARDE (1000000 F)			
	MAAND- CIJFERS		MAANDGE- MIDDELDEN		MAAND- CIJFERS		MAANDGE- MIDDELDEN	
	OKTOBER	NOVEMBER	JANUARI	JANUARI	OKTOBER	NOVEMBER	JANUARI	JANUARI
	1983	1983	NOVEMBER 1982	NOVEMBER 1983	1983	1983	NOVEMBER 1982	NOVEMBER 1983
6. FABRIKATEN, GERANGSCHIKT NAAR DE GRONDSTOF	2086	2089	1769	1832	79302	76569	59740	67280
61. HUIDEN, VELLEN; WERKEN	1	1	1	1	435	451	408	443
62. WERKEN VAN RUBBER, N.E.G.	16	17	15	15	2080	2104	1764	1877
63. WERKEN VAN KURK, HOUT	81	76	64	68	1447	1417	1073	1226
64. PAPIER, KARTON EN WERKEN	70	72	63	63	3391	3389	2850	3038
65. GARENS, WEEFSELS, E.D.	81	79	61	68	14646	14376	10422	11986
66. NIET-METAALHOUD. ARTIKELEN, N.E.G.	541	579	491	518	20105	20500	15525	17924
67. IJZER EN STAAL	1112	1099	917	944	20300	19467	16127	17460
68. NON-FERROMETALEN	103	99	90	90	11358	9709	7113	8659
69. METAALWAREN N.E.G.	79	69	67	66	5490	5149	4451	4615
7. MACHINES EN VERVOERMATERIEEL	203	193	191	194	53965	50688	44425	48961
71. GENERATOREN EN MOTOREN	2	2	3	3	3022	1841	2844	2393
72. GESPECIALISEERDE MACHINES	21	23	21	20	4909	5047	4570	4269
73. MACHINES VR METAALBEWERKING	4	6	5	5	786	1333	855	915
74. MACHINES VR MEERVOUDIG GEBRUIK	14	14	12	12	3967	3838	3282	3525
75. KANTOOR- EN INFORMATIEKMACHINES	1	1	-	1	1847	2250	1429	1678
76. TOEST. VR TELECOMMUNICATIE, GELUID	5	5	4	4	4117	4267	3337	3567
77. ELEKTRISCHE APPARATEN	20	18	15	16	5180	4962	3863	4431
78. VOERTUIGEN VR WEGVERVOER	132	121	123	125	27476	26013	22810	26752
79. ANDER VERVOERMATERIEEL	4	2	7	8	2597	1067	1435	1344
8. DIVERSE FABRIKATEN N.E.G.	73	71	60	64	18299	18194	13882	15902
81. SANITAIR, VERWARMINGSTOESTELLEN E.D.	10	10	7	8	908	999	571	718
82. MEUBELEN	19	18	16	17	2748	2712	2062	2367
83. REISARTIKELEN, HANDTASSEN E.D.	-	-	-	-	126	109	79	101
84. KLEDING E.D.	4	4	4	4	3751	3258	2890	3224
85. SCOEISEL	-	-	-	-	211	148	134	156
87. BEROEPS-, WETENSCHAPSINSTRUMENTEN	1	1	1	1	1623	1492	926	1211
88. FOTOGRAFIE, OPTIEK, UURWERKEN	6	7	6	6	3682	3793	3222	3484
89. FABRIKATEN N.E.G.	31	30	25	27	5240	5675	3997	4637
9. GOEDEREN NIET ELDERS GERANGSCHIKT	326	302	252	276	18349	17144	13162	14645
91. POSTPAKKETTEN N.E.G.	-	-	-	-	2	1	4	5
93. SPECIALE TRANSACTIES	1	1	1	1	95	103	106	85
94. LEVENDE DIEREN N.E.G.	-	-	-	-	16	25	13	16
95. WAPENS EN MUNITIE	-	-	-	-	41	14	21	29
96. MUNTEN	-	-	-	-	675	353	585	319
97. NIET-MONETAIR GOUD	-	-	-	-	1525	1906	2766	1509
99. VERTROUWELIJKE TRAFIEK N.E.G.	325	300	250	275	15996	14741	9669	12682
ALGEMEEN TOTAAL :	8333	8771	7281	7601	246667	250630	197683	218954

NOOT : DE SECTIES 6 TOT 9 BEVATTEN DE COMPONENTEN VAN COMPLETE FABRIEKSIINSTALTIJES

1. INVOER

LANDEN EN CONTINENTEN	HOEVEELHEID (1000 T)				WAARDE (1000000 F)			
	MAAND- CIJFERS		MAANDGE- MIDDELLEN		MAAND- CIJFERS		MAANDGE- MIDDELLEN	
	OKTOBER	NOVEMBER	JANUARI	JANUARI	OKTOBER	NOVEMBER	JANUARI	JANUARI
	1983	1983	NOVEMBER	NOVEMBER	1983	1983	NOVEMBER	NOVEMBER
		1982	1983			1982	1983	
1. EUROPA	9015	8655	7812	8092	197788	193913	161773	179279
11. E.E.G. (10)	7637	7621	6540	6957	168399	168110	139317	154249
FRANKRIJK	2088	1861	1620	1740	37716	35418	30303	32845
NEDERLAND	2764	2869	2914	2848	42753	45109	39237	41997
B.R.D.	1937	1794	1386	1548	52987	51691	43977	48301
ITALIE	119	96	110	107	9665	8522	7942	8624
VERENIGD KONINKRIJK	695	952	474	656	22626	24512	15633	19797
IERLAND	6	7	8	8	1033	1031	855	866
DENEMARKEN	17	14	17	26	1182	1143	1014	1210
GRIEKENLAND	11	28	11	25	437	683	355	609
12. ANDERE EUROPESE LANDEN	1377	1034	1272	1135	29389	25804	22456	25030
ZWEDEN	458	289	287	306	4853	4246	3351	4214
ZWITSERLAND	11	11	8	9	8223	7581	5084	6653
OOSTEUROPESE LANDEN	616	460	552	496	8016	6363	6928	6561
ANDERE LANDEN	292	273	424	323	8298	7614	7093	7601
2. AFRIKA	734	1138	1359	1037	7740	11112	12981	10279
ZAIRE	14	8	27	18	2068	1158	2265	1680
ANDERE LANDEN	719	1130	1331	1019	5672	9954	10716	8599
3. AMERIKA	1295	1625	1819	1401	24248	26370	22223	21627
VERENIGDE STATEN	582	844	956	655	16590	19496	15572	14830
CANADA	96	98	134	94	1525	1545	1569	1299
ANDERE LANDEN	617	684	729	651	6133	5328	5082	5498
4. AZIE	743	569	1334	612	18258	15871	22934	16600
SAOEDI-ARABIE	283	289	911	212	3186	3094	10338	2374
JAPAN	15	23	24	23	4083	4877	4187	4860
ANDERE LANDEN	445	256	400	376	10988	7900	8410	9365
5. OCEANIE	69	133	162	185	664	942	912	999
ALGEMEEN TOTAAL :	11896	12134	12494	11346	248797	248837	220982	228959

III. BUITENLANDSE HANDEL VOLGENS LANDEN

2. UITVOER

LANDEN EN CONTINENTEN	HOEVEELHEID (1000 T)				WAARDE (1000000 F)			
	MAAND- CIJFERS		MAANDGE- MIDDELDEN		MAAND- CIJFERS		MAANDGE- MIDDELDEN	
	OKTOBER	NOVEMBER	JANUARI	JANUARI	OKTOBER	NOVEMBER	JANUARI	JANUARI
	1983	1983	NOVEMBER 1982	NOVEMBER 1983	1983	1983	NOVEMBER 1982	NOVEMBER 1983
1. EUROPA	7367	7633	6292	6685	194494	197841	159747	176011
11. E.E.G. (10)	6878	6929	5802	6132	171032	170181	139369	153641
FRANKRIJK	1962	1906	1808	1765	44565	42842	38118	39902
NEDERLAND	2589	2417	1796	2050	36464	36398	28187	31286
B.R.D.	1665	1679	1456	1624	51064	49724	40423	46769
ITALIE	207	324	217	203	11621	12621	9951	10154
VERENIGD KONINKRIJK	363	507	424	388	22296	24087	19065	21466
IERLAND	25	33	32	28	807	1169	722	796
DENEMARKEN	36	32	43	41	2832	2058	1952	2155
GRIEKENLAND	31	30	26	32	1384	1282	951	1115
12. ANDERE EUROPESE LANDEN	489	704	490	553	23462	27660	20379	22370
ZWEDEN	93	139	96	94	3521	4414	2944	3058
ZWITSERLAND	107	181	116	143	5799	8380	6453	6257
SPANJE	31	34	35	45	2262	2107	1993	2237
OOSTEUROPESE LANDEN	115	134	109	133	4610	5288	3390	4507
ANDERE LANDEN	143	216	135	139	7271	7471	5598	6310
2. AFRIKA	185	241	267	198	8533	9974	7775	7738
ZAIRE	12	13	11	11	795	937	717	735
ANDERE LANDEN	173	228	255	187	7738	9037	7059	7003
3. AMERIKA	295	268	244	233	18921	16468	11776	14187
VERENIGDE STATEN	206	176	162	172	14980	12795	8664	11356
ANDERE LANDEN	89	92	82	62	3941	3673	3112	2831
4. AZIE	328	355	266	291	22085	22506	15717	18267
5. OCEANIE	7	8	7	7	738	774	608	621
ALGEMEEN TOTAAL :	8333	8771	7281	7601	246667	250630	197683	218954

1. HOEVEELHEIDINDEXCIJFERS 1970=100

JAREN MAANDEN	INVOER								UITVOER							
	VOLGENS DE GRAAD VAN BEREIDING				VOLGENS HET GEBRUIK				VOLGENS DE GRAAD VAN BEREIDING				VOLGENS HET GEBRUIK			
	T O T	PRODUKTEN WELKE EEN			GROND	UIT-	DUUR-	NIET	T O T	PRODUKTEN WELKE EEN			GROND	UIT-	DUUR-	NIET
		A A L	RUWE PRO- DUK- TEN	EENVOU- DIGE BEWER- KING						GROTE- RE BE- WER- KING	EN- HULP- STOF- FEN	RUS- TINGS- GOEDE- REN				
1977	158	129	131	186	155	165	198	198	156	196	124	181	146	185	177	168
1978	164	126	142	194	163	166	205	212	162	202	129	188	155	185	184	173
1979	174	132	152	207	170	179	223	226	171	215	137	198	161	199	187	191
1980	177	130	154	211	170	186	233	232	174	225	142	197	156	209	184	202
1981	170	128	145	200	168	171	215	230	174	258	134	202	156	207	189	212
1982	171	124	149	206	176	177	208	235	177	262	131	207	158	205	200	218
1982																
SEPT.	171	127	139	213	178	193	181	252	204	308	152	219	172	203	219	225
OKTOBER	166	103	152	207	166	183	196	232	205	274	146	237	175	216	232	262
NOVEMBER	177	125	161	207	175	182	198	224	174	248	121	204	148	190	212	228
DECEMBER	164	111	153	201	166	180	210	227	186	278	138	215	159	216	225	210
1983																
JANUARI	163	113	167	189	175	152	191	210	183	307	130	215	166	205	208	223
FEBRUARI	168	107	157	207	173	168	228	227	166	258	113	202	157	180	201	207
MAART	204	129	179	246	219	196	253	280	204	304	145	248	187	238	257	255
APRIL	168	110	154	208	184	169	226	221	184	267	135	221	176	201	220	226
MEI	155	85	141	201	178	165	212	207	173	227	121	208	155	185	205	233
JUNI	173	104	151	222	192	188	216	217	199	286	147	235	175	206	257	236
JULI	133	85	119	161	135	135	159	198	161	276	119	184	148	161	157	210
AUGUSTUS	138	69	138	177	149	137	168	236	153	177	129	171	121	171	160	192
SEPT.	165	106	140	217	185	176	196	243	188	297	135	227	173	203	233	209
OKTOBER	173	99	169	211	194	173	200	240	200	248	134	241	186	220	224	254
NOVEMBER	172	111	156	211	191	169	203	227	202	275	154	234	182	221	215	243

2. INDEXCIJFERS DER GEMIDDELDE WAARDE 1970=100

JAREN MAANDEN	INVOER								UITVOER								INDEX VAN DE RUIL- VOET
	VOLGENS DE GRAAD VAN BEREIDING				VOLGENS HET GEBRUIK				VOLGENS DE GRAAD VAN BEREIDING				VOLGENS HET GEBRUIK				
	T O T	PRODUKTEN WELKE EEN			GROND	UIT-	DUUR-	NIET	T O T	PRODUKTEN WELKE EEN			GROND	UIT-	DUUR-	NIET	
		A A L	RUWE PRO- DUK- TEN	EENVOU- DIGE BEWER- KING						GROTE- RE BE- WER- KING	EN- HULP- STOF- FEN	RUS- TINGS- GOEDE- REN					
1977	161	213	154	145	137	140	161	155	149	139	147	150	136	150	158	147	92.5
1978	163	206	154	151	140	151	166	157	150	142	145	153	138	149	165	147	91.9
1979	180	233	179	161	159	154	170	164	168	157	173	164	158	155	178	150	93.4
1980	208	303	219	173	183	161	177	176	187	165	199	182	179	166	187	169	90.0
1981	239	370	249	192	192	183	197	194	204	166	222	197	186	183	203	187	85.4
1982	272	416	288	218	208	210	223	224	233	190	255	224	209	212	236	209	85.7
1982																	
SEPT.	279	425	295	224	210	220	229	229	238	205	261	227	212	221	242	210	85.4
OKTOBER	280	438	297	222	214	212	229	230	239	197	264	229	211	221	251	205	85.4
NOVEMBER	285	462	306	220	220	212	234	229	241	177	269	233	213	219	248	214	84.6
DECEMBER	286	429	302	231	213	231	232	228	243	194	263	236	213	223	252	221	85.1
1983																	
JANUARI	279	427	294	224	210	222	232	232	248	243	263	236	223	223	253	227	88.9
FEBRUARI	286	444	299	229	218	226	234	236	240	192	269	230	213	215	254	219	84.1
MAART	280	422	292	228	214	217	250	237	240	186	263	232	214	204	260	211	85.5
APRIL	286	437	292	233	222	237	238	228	243	219	258	235	216	217	265	213	84.9
MEI	287	446	296	231	224	233	240	224	245	201	263	238	218	226	271	208	85.4
JUNI	288	439	300	233	222	235	240	229	245	210	262	238	219	213	270	221	85.2
JULI	298	468	307	240	237	236	254	234	247	190	266	242	222	227	268	223	82.7
AUGUSTUS	298	453	314	240	230	237	247	240	249	209	271	240	225	211	270	231	83.6
SEPT.	299	461	313	240	232	241	247	237	250	208	276	240	224	219	264	228	83.6
OKTOBER	303	474	315	243	240	239	252	236	256	221	281	245	232	225	269	225	84.4
NOVEMBER	304	477	317	243	239	239	255	233	256	225	278	246	233	225	269	227	84.3

Binnenlandse handel

en

toerisme

**MAANDELIJKSE
EN
DRIEMAANDELIJKSE STATISTIEKEN**

OMZET VAN DE GROTE DISTRIBUTIEONDERNEMINGEN

JANUARI 1984

OMZET VAN DE GROTE DISTRIBUTIEONDERNEMINGEN

1. Absolute cijfers (in 1 000 F)

MAAND- GEMIDDELDEN EN MAANDEN	Kleinhandelsondernemingen met menigvuldige afdelingen (grootwarenhuizen genoemd) en kleinhandels- ondernemingen met tenminste vijf vestigingen						
	Algemeen totaal	Totaal voedings- waren	Totaal niet voedings- waren	Totaal, textiel-, kledings- artikelen, schoenen, pantoffels	Schoenen pantoffels	Textiel- en kledings- artikelen (1)	Meubilerings- en huishoud- artikelen
1975	11 659 557	6 341 548	5 318 009	2 407 678	351 229	2 056 449	1 128 429
1976	13 400 504	7 619 964	5 780 540	2 488 699	366 313	2 122 386	1 207 925
1977	15 066 711	8 719 065	6 347 646	2 705 098	431 823	2 273 275	1 272 279
1978	16 342 546	9 577 958	6 764 588	2 941 006	478 042	2 462 964	1 182 948
1979	17 917 781	10 490 539	7 427 242	3 279 685	641 173	2 638 512	1 161 319
1980	19 251 131	11 506 515	7 744 616	3 441 409	612 319	2 829 090	1 087 969
1981	20 732 324	12 632 686	8 099 638	3 638 639	636 445	3 002 194	1 015 262
1982	22 483 493	13 845 489	8 638 004	3 711 318	692 993	3 018 325	972 769
1983	24 896 954	14 731 595	10 165 359	3 887 247	720 309	3 166 938	1 292 140
januari	19 332 844	12 077 281	7 255 563	3 523 105	518 303	3 004 802	938 501
februari	17 594 983	11 160 952	6 434 031	2 639 983	349 697	2 290 286	969 367
maart	19 145 688	11 758 296	7 387 392	3 109 792	516 240	2 593 552	905 888
april	20 978 756	12 530 608	8 448 148	4 047 129	784 242	3 262 887	887 407
mei	20 810 074	12 598 046	8 212 028	3 738 624	704 141	3 034 483	986 949
juni	21 088 273	12 963 067	8 125 206	3 465 757	589 432	2 876 325	1 001 760
juli	19 882 293	12 339 125	7 543 168	3 153 515	605 068	2 548 447	950 925
augustus	19 335 565	12 365 671	6 969 894	2 757 055	503 175	2 253 880	962 075
september	19 507 053	11 640 000	7 867 053	3 520 430	632 733	2 887 697	1 018 298
oktober	23 403 750	13 755 822	9 647 928	5 000 025	936 541	4 063 484	1 051 033
november	20 599 412	12 287 376	8 312 036	3 572 261	628 470	2 943 791	953 410
december	27 109 204	16 115 978	10 993 226	5 135 990	869 306	4 266 684	1 557 544
1982							
januari	20 211 652	12 946 543	7 265 109	3 382 718	548 546	2 834 172	889 262
februari	19 289 585	12 080 517	7 209 068	2 661 942	410 586	2 251 356	904 766
maart	21 404 970	13 529 254	7 875 716	3 173 003	545 280	2 627 723	896 295
april	23 296 128	14 239 727	9 056 401	4 283 451	869 116	3 414 335	877 181
mei	21 792 305	13 229 558	8 562 747	3 807 831	813 473	2 994 358	914 921
juni	23 020 398	13 883 792	9 136 606	3 714 332	763 907	2 950 425	924 310
juli	22 244 808	14 242 518	8 002 290	3 133 608	567 709	2 565 899	923 135
augustus	20 760 378	13 326 464	7 433 914	2 848 114	498 805	2 349 309	922 735
september	21 265 481	13 008 283	8 257 198	3 404 804	733 785	2 671 019	991 663
oktober	24 245 831	14 442 918	9 802 913	4 976 912	927 682	4 049 230	962 343
november	22 512 464	13 467 857	9 044 607	3 936 173	698 741	3 237 432	917 299
december	29 757 905	17 748 419	12 009 486	5 212 933	938 279	4 274 654	1 549 314
1983							
januari	22 267 117	13 260 946	9 006 171	3 707 436	556 374	3 151 062	1 134 631
februari	21 681 164	13 141 967	8 539 197	2 711 258	406 231	2 305 027	1 210 348
maart	25 245 318	14 647 997	10 597 321	3 598 535	709 867	2 888 668	1 184 732
april	25 251 229	14 854 379	10 396 850	4 431 912	848 817	3 583 095	1 177 137
mei	23 918 020	14 384 765	9 533 255	3 709 395	721 504	2 987 891	1 256 704
juni	25 702 172	14 861 861	10 840 311	4 212 813	980 259	3 232 554	1 228 103
juli	24 376 172	15 000 333	9 375 839	3 283 468	580 964	2 702 504	1 240 754
augustus	23 348 222	14 556 338	8 791 884	2 661 018	492 475	2 168 543	1 274 559
september	25 025 405	14 358 198	10 667 207	3 993 637	834 883	3 158 754	1 398 356
oktober	26 098 807	14 948 728	11 150 079	5 003 373	813 361	4 190 012	1 312 979
november	23 941 071	14 068 530	9 872 541	4 073 049	756 959	3 316 090	1 167 554
december	31 908 756	18 695 105	13 213 651	5 261 074	942 013	4 319 061	1 919 824
1984							
januari	25 872 774	15 493 936	10 378 838	3 966 290	671 330	3 294 960	1 444 652

(1) Met inbegrip van meubileringstextiel.

Verbruikcoöperatieven					
Andere artikelen	Algemeen totaal	Voedingswaren			
		Bakkerij	Voedings- waren (uitgezonderd bakkerij)	Restaurant	Totaal
1 781 902	840 775	64 981	447 684	4 492	517 157
2 083 916	838 770	67 354	422 438	3 839	493 631
2 370 269	791 372	67 011	384 303	3 398	454 712
2 640 634	727 007	64 262	347 149	3 129	414 540
2 986 238	712 133	60 185	344 117	3 380	407 682
3 215 238	697 907	47 454	342 861	3 163	393 479
3 445 737	602 227	30 522	330 051	1 268	361 841
3 953 917	547 833	14 911	298 310	4 78	313 699
4 985 971	397 193	6 945	218 200	132	225 277
2 793 957	588 628	29 882	325 296	1 231	356 409
2 824 681	543 129	27 459	282 024	1 359	310 842
3 371 712	585 996	32 854	301 647	2 356	336 857
3 513 612	617 481	34 107	335 521	2 007	371 635
3 486 455	614 135	32 769	344 553	1 594	378 916
3 657 689	633 589	31 737	354 365	1 688	387 790
3 438 728	613 453	31 999	355 619	1 228	388 846
3 250 764	589 675	29 840	338 506	944	369 290
3 328 325	584 854	27 611	319 515	1 006	348 132
3 596 870	647 444	32 966	348 410	616	381 992
3 786 365	570 101	25 393	289 145	621	315 159
4 299 692	638 244	29 647	366 016	565	396 228
2 993 129	534 981	20 808	301 342	433	322 583
3 642 360	502 118	14 007	273 172	558	287 737
3 806 418	556 422	15 086	293 332	673	309 091
3 895 769	582 735	16 289	315 186	457	331 932
3 839 995	536 374	13 571	290 049	320	303 940
4 497 964	574 059	15 555	324 797	634	340 986
3 945 547	571 599	16 000	336 108	500	352 608
3 663 065	529 234	14 056	288 757	400	303 213
3 860 731	520 557	13 168	274 326	588	288 052
3 863 658	541 086	12 628	286 928	280	299 836
4 191 135	504 361	11 784	267 586	280	279 650
5 247 239	620 474	15 984	328 139	616	344 739
4 164 104	486 972	10 007	256 524	320	266 851
4 617 591	404 675	9 924	191 561	350	207 835
5 814 054	425 645	10 003	226 907	320	237 230
4 787 801	392 803	10 122	215 811	290	226 223
4 567 156	370 832	9 890	204 856	298	215 044
5 399 395	387 377	4 330	222 001	-	226 331
4 851 617	432 225	6 195	252 435	-	258 630
4 856 307	384 421	6 453	223 720	-	230 182
5 275 214	352 398	4 775	188 178	-	192 953
4 833 727	370 426	4 146	205 449	-	209 595
4 631 938	362 037	3 357	190 146	-	193 503
6 032 753	396 503	4 139	240 806	-	244 945
4 967 896	370 962	3 029	197 643	-	200 672

OMZET VAN DE DISTRIBUTIEONDERNEMINGEN

1. Absolute cijfers (in 1 000 F) (vervolg)

MAAND- GEMIDDELDEN EN MAANDEN	Verbruikscöoperatieven							
	Andere produkten dan voedingswaren							
	Textiel en kle- dings- artikelen	Meubile- ring	Huishoude- lijke toe- stellen	Andere huishoud- artikelen	Tabaks- waren, rook- artikelen	Reukwaren en weelde- artikelen	Allerlei (Boek- en papierhandel inbegrepen)	Totaal
1975	65 376	6 096	9 516	33 384	29 865	1 196	178 184	323 617
1976	70 869	6 148	9 257	35 346	30 536	1 098	191 886	345 140
1977	63 456	5 732	8 064	33 456	28 182	874	196 895	336 660
1978	43 950	4 127	6 128	23 982	25 156	713	208 411	312 467
1979	31 120	3 118	3 143	25 343	16 892	454	224 381	304 457
1980	28 099	2 866	2 435	27 455	15 009	302	228 262	304 428
1981	22 034	1 115	2 694	25 582	13 535	142	175 284	240 386
1982	15 725	924	1 607	26 950	9 291	110	179 527	234 134
1983	9 662	157	350	25 756	2 948	19	133 024	171 916
1981								
januari	16 835	1 086	2 430	21 749	15 589	144	174 384	232 217
februari	28 557	1 178	2 396	20 545	15 201	131	164 279	232 287
maart	32 738	846	2 118	22 816	15 102	137	175 382	249 139
april	27 138	1 203	2 427	25 220	15 691	151	174 016	245 846
mei	22 419	991	2 900	24 945	16 040	143	167 781	235 219
juni	17 843	1 111	2 623	27 392	16 254	147	180 429	245 799
juli	14 068	1 150	2 682	31 635	13 662	138	161 272	224 607
augustus	17 512	1 102	2 720	29 949	11 425	134	157 543	220 385
september	26 767	1 186	2 522	26 582	12 336	146	167 183	236 722
oktober	25 397	1 252	2 539	27 329	12 207	156	196 572	265 452
november	18 556	1 054	4 700	23 518	7 894	126	199 094	254 942
december	16 581	1 215	2 266	25 308	11 021	155	185 470	242 016
1982								
januari	7 314	1 032	1 764	25 987	9 649	124	166 528	212 398
februari	14 492	903	1 563	22 961	9 040	110	165 312	214 381
maart	17 596	994	1 802	26 263	9 470	118	191 088	247 331
april	21 904	1 004	1 728	29 533	11 125	119	185 390	250 803
mei	23 367	896	1 558	27 836	8 653	106	170 018	232 434
juni	14 700	917	1 591	23 483	10 884	109	181 389	233 073
juli	13 877	922	1 593	27 270	8 707	110	166 512	218 991
augustus	11 858	850	1 472	34 750	7 549	101	169 441	226 021
september	15 643	873	1 514	29 603	8 485	103	176 254	232 475
oktober	17 134	906	1 548	26 741	8 783	107	186 031	241 250
november	15 791	826	1 458	21 395	8 066	98	177 077	224 711
december	15 017	968	1 695	27 574	11 077	115	219 289	275 735
1983								
januari	8 327	701	1 209	23 178	6 963	83	179 660	220 121
februari	4 883	540	952	10 468	4 523	64	181 410	202 840
maart	15 459	382	739	25 297	4 897	45	141 596	188 415
april	15 698	196	410	25 998	2 853	34	121 042	166 580
mei	9 646	66	197	28 665	2 309	8	114 897	155 788
juni	4 592	-	97	29 566	2 684	-	124 107	161 046
juli	4 236	-	98	33 250	1 527	-	134 484	173 595
augustus	9 434	-	80	30 544	1 263	-	112 918	154 239
september	17 707	-	90	28 679	1 699	-	111 270	159 445
oktober	10 921	-	85	23 105	1 576	-	125 144	160 831
november	7 037	-	105	25 050	1 985	-	134 357	168 534
december	8 010	-	133	25 275	3 096	-	115 044	151 558
1984								
januari	4 527	-	35	20 410	2 001	-	143 317	170 290

(1) Deze rubriek omvat de grote ondernemingen van supermarkten : de inrichtingen die afhangen van de grootwarenhuizen, de verbruikscöoperatieven en de kleinhandelsondernemingen met bijhuizen, voeding.

Verkopten in zelfbediening

Verkopten in supermarkt

Bederfelijke voedingswaren

Niet bederfelijke voedingswaren en diverse produkten

Bederfelijke voedingswaren			Niet bederfelijke voedingswaren en diverse produkten		
Kleine en middel- grote ondernemingen van supermarkten	Grote distributie- ondernemingen (1)	Totaal	Kleine en middel- grote ondernemingen van supermarkten	Grote distributie- ondernemingen (1)	Totaal
1 223 870	2 303 466	3 527 336	1 401 706	3 326 949	4 728 655
1 323 582	2 771 686	4 095 267	1 545 692	3 939 705	5 485 397
1 424 493	3 241 384	4 665 877	1 691 834	4 716 479	6 408 313
1 453 364	3 608 514	5 061 878	1 744 897	5 195 371	6 940 268
1 531 115	4 024 848	5 555 963	1 848 994	5 729 092	7 578 086
1 704 819	4 379 238	6 084 057	2 079 125	6 192 034	8 271 159
1 782 747	4 717 902	6 500 649	2 196 514	6 795 704	8 992 218
1 944 556	5 206 621	7 151 177	2 300 477	7 344 888	9 645 365
2 081 639	5 895 863	7 977 502	2 400 677	8 301 433	10 702 110
1 712 176	4 603 415	6 315 591	1 989 799	6 331 234	8 321 034
1 577 278	4 261 862	5 839 140	1 792 513	5 871 520	7 664 033
1 619 410	4 444 325	6 063 735	1 914 360	6 222 236	8 136 596
1 740 166	4 600 683	6 340 849	2 143 493	6 744 237	8 887 730
1 761 538	4 711 698	6 473 236	2 170 989	6 721 992	8 892 981
1 793 903	4 666 668	6 460 571	2 293 540	7 072 446	8 365 986
1 866 727	4 603 537	6 470 264	2 295 811	6 540 997	8 836 808
1 797 174	4 611 602	6 408 776	2 194 843	6 506 005	8 700 848
1 704 101	4 470 163	6 174 264	2 135 990	6 334 154	8 480 144
1 921 222	5 219 976	7 141 198	2 344 522	7 280 586	9 625 108
1 748 549	4 652 910	6 401 459	2 201 715	6 808 596	9 010 311
2 150 723	5 767 983	7 918 706	2 880 591	9 104 445	11 985 036
1 807 565	5 002 481	6 810 046	2 079 473	6 838 101	8 917 574
1 693 463	5 157 297	6 850 760	1 938 670	5 847 486	7 786 156
1 842 022	5 037 071	6 879 093	2 131 081	7 187 078	9 318 159
1 987 439	5 366 497	7 353 936	2 315 810	7 542 932	9 858 742
1 877 647	4 986 151	6 863 798	2 221 649	6 988 795	9 210 444
1 933 746	5 109 220	7 042 966	2 343 125	7 418 242	9 761 367
2 077 349	5 328 426	7 405 775	2 408 917	7 533 935	9 942 852
1 945 339	4 863 957	6 809 296	2 211 324	7 163 047	9 374 371
1 859 989	4 845 426	6 705 415	2 172 204	6 824 655	8 996 859
2 046 587	5 434 258	7 480 845	2 358 270	7 596 421	9 954 691
1 915 157	4 980 729	6 895 886	2 403 918	7 251 295	9 655 213
2 348 369	6 367 939	8 716 308	3 021 283	9 946 664	12 967 947
1 849 910	5 439 275	7 299 185	2 098 214	7 391 865	9 490 079
1 847 836	5 334 217	7 182 053	2 024 237	7 319 570	9 343 807
2 033 121	5 810 286	7 843 407	2 274 428	8 273 103	10 547 531
2 068 284	5 936 188	8 004 472	2 344 341	8 222 521	10 566 862
2 033 901	5 821 189	7 855 090	2 243 067	8 021 970	10 265 037
2 022 739	5 880 453	7 903 192	2 496 988	8 502 591	10 999 579
2 139 275	5 872 923	8 012 198	2 566 316	8 562 719	11 129 035
2 104 821	5 773 765	7 878 586	2 358 174	8 079 294	10 437 468
2 088 249	5 906 219	7 994 468	2 347 639	7 976 634	10 324 273
2 166 724	6 116 014	8 282 738	2 410 791	8 284 501	10 695 292
2 045 192	5 630 569	7 675 761	2 514 103	7 967 733	10 481 836
2 569 611	7 229 262	9 798 873	3 129 826	11 014 690	14 144 516
1 832 725	6 403 318	8 236 043	2 041 236	8 689 411	10 730 647

OMZET VAN DE GROTE DISTRIBUTIEONDERNEMINGEN

1. Absolute cijfers (in 1 000 F) (vervolg)

MAAND- GEMIDDELDEN EN MAANDEN	Verkopen in zelfbediening						
	Totaal verkoop in supermarkten			Andere ver- kopen in zelfbediening van de grote distributie- ondernemingen	Algemeen totaal van de verkopen in zelfbediening		
	Kleine en middelgrote ondernemingen van super- markten	Grote distri- butieonderne- mingen (1)	Totaal		Kleine en middelgrote ondernemingen van super- markten	Grote distri- butieonderne- mingen (1)	Totaal
1975	2 625 577	5 630 414	8 255 991	1 293 400	2 625 577	6 923 815	9 549 391
1976	2 869 273	6 711 391	9 580 663	1 618 668	2 869 273	8 330 059	11 199 332
1977	3 226 327	7 957 863	11 074 190	1 839 630	3 116 327	9 797 493	12 913 820
1978	3 198 261	8 803 885	12 002 146	2 024 575	3 198 261	10 828 460	14 026 721
1979	3 380 109	9 753 940	13 134 049	2 178 552	3 380 109	11 932 492	15 312 601
1980	3 783 944	10 571 272	14 355 216	2 386 401	3 783 944	12 957 673	16 741 617
1981	3 979 261	11 513 606	15 492 867	2 654 762	3 979 261	14 168 368	18 147 629
1982	4 245 033	12 551 509	16 796 542	2 724 142	4 245 033	15 278 650	19 523 683
1983	4 482 316	14 197 296	18 679 612	3 820 228	4 482 316	18 017 524	22 499 840
1981							
januari	3 701 975	10 934 650	14 636 625	2 451 310	3 701 975	13 385 960	17 087 935
februari	3 369 791	10 133 382	13 503 173	2 304 822	3 369 791	12 438 204	15 807 995
maart	3 533 770	10 666 561	14 200 331	2 409 856	3 533 770	13 076 417	16 610 187
april	3 883 659	11 344 920	15 228 579	2 681 782	3 883 659	14 026 702	17 910 361
mei	3 932 527	11 433 690	15 366 217	2 674 083	3 932 527	14 107 773	18 040 300
juni	4 087 443	11 739 114	15 826 557	2 717 701	4 087 443	14 456 815	18 544 258
juli	4 162 538	11 144 534	15 307 072	2 669 700	4 162 538	13 814 234	17 976 772
augustus	3 992 017	11 117 607	15 109 624	2 633 038	3 992 017	13 750 645	17 742 662
september	3 840 091	10 814 317	14 654 408	2 593 637	3 840 091	13 407 954	17 248 045
oktober	4 365 744	12 500 562	16 766 306	2 875 360	4 265 744	15 375 922	19 641 666
november	3 950 264	11 461 506	15 411 770	2 539 789	3 950 264	14 001 295	17 951 559
december	5 031 314	14 872 428	19 903 742	3 306 062	5 031 314	18 178 490	23 209 804
1982							
januari	3 887 038	11 840 582	15 727 620	2 399 358	3 887 038	14 239 940	18 126 978
februari	3 632 133	11 004 783	14 636 916	2 122 055	3 632 133	13 126 838	16 758 971
maart	3 973 103	12 224 149	16 197 252	2 618 527	3 973 103	14 842 676	18 815 779
april	4 303 249	12 909 429	17 212 678	2 796 413	4 303 249	15 705 842	20 009 091
mei	4 099 296	11 974 946	16 074 242	2 691 452	4 099 296	14 666 398	18 765 694
juni	4 276 871	12 527 462	16 804 333	2 832 573	4 276 871	15 360 035	19 636 906
juli	4 486 266	12 862 361	17 348 627	2 846 474	4 486 266	15 708 835	20 195 101
augustus	4 156 663	12 027 004	16 183 667	2 660 278	4 156 663	14 687 282	18 843 945
september	4 032 193	11 670 081	15 702 274	2 631 713	4 032 193	14 301 794	18 333 987
oktober	4 404 857	13 030 679	17 435 536	2 888 089	4 404 857	15 918 768	20 323 625
november	4 319 078	12 232 024	16 551 102	2 736 408	4 319 078	14 968 432	19 287 510
december	5 369 652	16 314 603	21 684 255	3 502 359	5 369 652	19 816 962	25 186 614
1983							
januari	3 958 124	12 831 140	16 789 264	3 280 389	3 952 124	16 111 529	20 069 653
februari	3 872 073	12 653 787	16 525 860	3 221 669	3 872 073	15 875 456	19 747 529
maart	4 307 549	14 083 389	18 390 938	3 569 832	4 307 549	17 653 221	21 960 770
april	4 412 625	14 158 709	18 571 334	3 854 848	4 412 625	18 013 558	22 426 182
mei	4 276 968	13 843 159	18 120 127	3 790 779	4 276 968	17 633 938	21 910 906
juni	4 519 727	14 383 044	18 902 771	4 005 087	4 519 727	18 388 131	22 907 858
juli	4 705 591	14 435 642	19 141 233	4 172 803	4 705 591	18 608 445	23 314 036
augustus	4 462 995	13 853 059	18 316 054	3 895 859	4 462 995	17 748 918	22 211 913
september	4 435 888	13 882 853	18 318 741	3 769 585	4 435 888	17 652 438	22 088 326
oktober	4 577 515	14 400 515	18 978 030	3 929 785	4 577 515	18 330 300	22 907 815
november	4 559 295	13 598 302	18 157 597	3 756 508	4 559 295	17 354 810	21 914 105
december	5 699 437	18 243 952	23 943 389	4 595 595	5 699 437	22 839 547	28 538 984
1984							
januari	3 873 961	15 092 729	18 966 690	3 365 568	3 873 961	18 458 297	22 332 258

(1) Deze rubriek omvat de grote ondernemingen van supermarkten; de inrichtingen die afhangen van de grootwarenhuizen, de verbruikscoöperatieven en de kleinhandelsondernemingen met bijhuizen, voeding.

OMZET VAN DE GROTE DISTRIBUTIEONDERNEMINGEN .

2. Indexcijfers

MAAND- GEMIDDELDEN EN MAANDEN	Grootwarenhuizen met menigvuldige afdelingen en kleinhandels- ondernemingen met minstens vijf bijhuizen								Verbruikscoöperatieven				
	Alge- meen index- cijfer	Totaal voe- dings- waren	Totaal niet voe- dings- waren	Totaal textiel, kleding en schoe- nen	Textiel en kle- dings- stukken	Schoe- nen	Meubile- rings- en huis- houd- arti- kelen	Andere arti- kelen	Alge- meen index- cijfer	Voedingswaren			
										Bakke- rij	Voedings- waren (uitgezon- derd bak- kerij)	Res- tau- rant	Totaal voe- dings- waren
1975	199	233	169	164	157	222	157	187	98	100	93	46	93
1976	229	280	184	170	162	231	168	219	98	102	88	39	89
1977	257	320	202	185	175	260	177	249	93	101	80	35	82
1978	279	352	215	201	189	288	164	277	85	97	73	32	75
1979	306	385	236	224	203	386	161	313	84	91	72	35	74
1980	328	423	247	235	218	369	151	337	82	72	72	32	71
1981	354	464	258	248	231	383	141	361	71	46	69	13	65
1982	384	509	275	253	211	417	135	415	64	22	62	5	57
1983	410	552	287	257	214	431	127	454	47	10	46	1	41
1981													
januari	330	444	231	240	231	312	130	293	69	45	68	13	64
februari	300	410	205	180	176	211	134	296	64	41	59	14	56
maart	327	432	235	212	199	311	126	354	69	50	63	24	61
april	358	460	269	276	251	472	123	368	72	51	70	21	67
mei	355	463	261	255	233	424	137	366	72	49	72	16	68
juni	360	476	259	236	221	355	139	384	74	48	74	17	70
juli	339	453	240	215	196	364	132	361	72	48	74	13	70
augustus	330	454	222	188	173	303	133	341	69	45	71	10	67
september	333	428	250	240	222	381	141	349	68	42	87	10	63
oktober	399	505	307	341	313	564	146	377	76	50	73	6	69
november	351	451	265	244	226	378	132	397	67	38	60	6	57
december	462	592	350	350	328	523	216	451	75	45	77	6	71
1982													
januari	345	476	231	231	218	330	123	314	63	31	63	4	58
februari	329	444	230	181	173	247	126	382	59	21	57	6	52
maart	365	497	251	216	202	328	124	399	65	23	61	7	56
april	397	523	288	292	263	523	122	409	68	25	66	5	60
mei	372	486	273	260	230	490	127	403	63	20	61	3	55
juni	393	510	291	255	225	460	128	472	67	23	68	6	61
juli	380	523	255	214	197	342	128	414	67	24	70	5	64
augustus	354	490	237	194	181	300	128	384	62	21	60	4	55
september	363	478	263	232	205	442	138	405	61	20	57	6	52
oktober	414	531	312	339	311	559	134	405	63	19	60	3	54
november	384	495	288	268	249	421	127	440	59	18	56	3	50
december	508	652	382	355	329	565	215	550	73	24	69	6	62
1983													
januari	366	497	254	245	213	333	112	379	57	15	54	3	48
februari	357	493	241	179	156	143	119	421	47	15	40	4	36
maart	415	549	299	238	195	425	117	530	50	15	47	3	43
april	415	557	293	293	242	508	116	436	46	15	45	3	41
mei	394	539	269	245	202	432	124	416	43	15	43	3	39
juni	423	557	306	278	218	587	121	492	45	7	46	-	41
juli	401	562	264	217	182	348	122	442	51	9	53	-	47
augustus	384	546	248	176	146	295	126	442	45	10	47	-	42
september	412	538	301	264	213	500	138	481	41	7	39	-	35
oktober	429	560	315	331	283	487	130	440	43	6	43	-	38
november	394	527	278	269	224	453	115	422	42	5	40	-	35
december	525	701	373	348	291	564	189	550	46	6	50	-	44
1984													
januari	396	539	273	251	212	389	115	431	43	5	41	-	36

OMZET VAN DE GROTE DISTRIBUTIEONDERNEMINGEN.

2. Indexcijfers (vervolg)

MAAND- GEMIDDELDEN EN MAANDEN	Verbruiksooperatieven									
	Andere producten dan voedingswaren									
	Textiel- en kle- dingsar- tikelen	Meubile- ring	Huishoude- lijke artikelen	Andere huishoude- lijke artikelen	Totaal meubile- ring en huis- houd- artikelen	Tabaks- waren, rookwaren	Reukwaren en weelde- artikelen	Allerlei	Totaal allerlei	Totaal
1. Index met vaste basis (basis : maandgemiddelde 1970 = 100)										
1975	83	38	84	87	75	118	45	140	135	108
1976	90	38	82	92	77	121	41	151	144	115
1977	81	36	71	87	72	112	33	155	146	112
1978	56	26	54	62	52	100	27	164	151	104
1979	39	19	28	66	48	67	17	176	156	102
1980	36	18	22	71	50	59	11	179	157	102
1981	28	7	24	67	45	54	5	138	122	80
1982	20	6	14	70	45	37	4	141	121	78
1983	12	1	3	67	40	12	1	104	87	57
1981										
januari	21	7	22	57	39	62	5	137	122	78
februari	36	7	21	53	37	60	5	129	116	78
maart	42	5	19	59	39	60	5	138	123	83
april	34	8	22	66	44	62	6	137	122	82
mei	28	6	26	65	44	64	5	132	118	79
juni	23	7	23	71	48	64	6	142	127	82
juli	18	7	24	82	54	54	5	127	113	75
augustus	22	7	24	78	52	45	5	124	109	74
september	34	7	22	69	46	49	5	131	116	79
oktober	32	8	23	71	48	48	6	154	134	89
november	24	7	42	61	45	31	5	156	133	85
december	21	8	20	66	44	44	6	146	126	81
1982										
januari	9	6	16	68	44	38	5	131	113	71
februari	18	6	14	60	39	36	4	130	112	72
maart	22	6	16	68	44	37	4	150	129	83
april	28	6	15	77	49	44	4	146	126	84
mei	30	6	14	72	46	34	4	133	115	78
juni	19	6	14	61	40	43	4	142	124	78
juli	18	6	14	71	46	34	4	131	113	73
augustus	15	5	13	90	57	30	4	133	114	75
september	20	5	13	77	49	34	4	138	119	78
oktober	22	6	14	70	45	35	4	146	125	81
november	20	5	13	56	36	32	4	139	119	75
december	19	6	15	72	46	44	4	172	148	92
1983										
januari	11	4	11	60	38	28	3	141	120	74
februari	6	3	8	27	18	18	2	142	120	68
maart	20	2	7	66	40	19	2	111	94	63
april	20	1	4	68	41	11	1	95	80	56
mei	12	1	2	75	44	9	-	90	75	52
juni	6	-	1	77	45	11	-	97	82	54
juli	5	-	1	87	51	6	-	106	87	58
augustus	12	-	1	79	47	5	-	89	73	52
september	22	-	1	75	44	7	-	87	73	53
oktober	14	-	1	60	35	6	-	98	81	54
november	9	-	1	65	38	8	-	105	88	56
december	10	-	1	66	39	12	-	90	76	51
1984										
januari	6	-	1	53	31	8	-	112	93	57

MAAND- GEMIDDELDEN EN MAANDEN	Verkopen in zelfbediening									Andere verkopen in zelf- bedie- ning van de grote distri- butie- ondernem- ingen	Algemeen totaal van de verkopen in zelfbediening		
	Verkopen in supermarkten										Kleine en mid- delgrote onder- nemingen van super- markten	Grote dis- tribu- tie- onder- nemingen (1)	Totaal
	Bederfelijke voedingswaren			Niet bederfelijke voedingswaren en diverse producten			Totaal verkopen in supermarkten						
	Kleine en mid- delgrote onder- nemingen van super- markten	Grote dis- tribu- tie- onder- nemingen (1)	Totaal	Kleine en mid- delgrote onder- nemingen van super- markten	Grote dis- tribu- tie- onder- nemingen (1)	Totaal	Kleine en mid- delgrote onder- nemingen van super- markten	Grote dis- tribu- tie- onder- nemingen (1)	Totaal				
1. Index met vaste basis (basis : maandgemiddelde 1970 = 100)													
1975	240	295	276	201	319	279	217	308	277	201	217	280	264
1976	258	355	320	219	377	323	236	368	321	244	236	335	308
1977	275	415	364	238	451	376	238	436	371	275	254	393	354
1978	280	462	395	246	497	407	260	482	402	302	260	435	384
1979	205	515	433	260	548	445	275	534	440	325	275	479	420
1980	316	561	469	280	592	480	295	579	475	356	295	520	454
1981	330	604	501	296	650	522	310	630	513	396	310	569	493
1982	360	667	551	310	702	500	531	687	556	407	331	613	530
1983	383	715	590	318	761	599	345	741	595	437	345	661	567
1981													
januari	317	589	487	268	605	483	289	599	485	366	289	537	464
februari	292	546	450	241	562	445	263	555	447	344	263	499	429
maart	300	569	468	258	595	472	276	584	470	360	276	525	451
april	322	589	489	289	645	516	303	621	504	401	303	563	486
mei	326	603	499	292	643	516	307	626	509	399	307	566	490
juni	332	597	498	309	676	544	319	643	524	406	319	580	503
juli	346	589	499	309	626	513	325	610	507	399	325	554	488
augustus	333	590	494	296	622	505	311	609	500	393	311	552	482
september	316	572	476	288	607	492	299	592	485	387	299	538	468
oktober	356	668	551	316	696	559	333	684	555	429	333	617	533
november	324	596	494	297	651	523	308	627	510	379	308	562	487
december	398	738	611	388	871	696	392	814	659	494	392	730	630
1982													
januari													
februari	335	640	525	280	654	518	303	648	521	358	303	571	492
maart	314	660	528	261	559	452	283	602	485	317	283	527	455
april	341	645	530	287	687	541	310	669	536	391	310	596	511
mei	368	687	567	312	721	572	336	707	570	418	336	630	543
juni	348	638	529	299	668	535	320	655	532	402	320	589	509
juli	358	654	543	316	709	567	333	686	556	423	333	617	533
augustus	385	682	571	324	721	577	350	704	574	425	350	631	548
september	360	623	525	298	685	544	324	658	536	397	324	590	511
oktober	345	620	517	293	653	522	314	639	520	393	314	574	498
november	379	696	577	318	727	578	343	713	577	431	343	639	552
december	355	638	532	324	694	560	337	670	548	409	337	601	523
	435	815	672	407	951	753	419	893	718	523	419	795	684
1983													
januari	342	660	540	278	677	531	305	670	535	375	305	591	506
februari	340	647	531	268	671	523	298	660	526	368	298	582	498
maart	374	705	580	301	758	590	332	735	586	408	332	647	554
april	380	720	592	311	753	591	340	739	591	441	340	660	565
mei	374	706	581	297	735	574	329	723	577	433	329	647	552
juni	372	713	585	331	779	615	348	751	602	458	348	674	577
juli	393	712	593	340	785	623	362	753	610	477	362	682	588
augustus	387	700	583	312	740	584	344	723	583	445	344	651	559
september	384	716	591	311	731	578	342	725	583	431	342	647	557
oktober	399	742	613	319	759	598	353	752	604	449	353	672	577
november	376	683	568	333	730	586	351	710	578	429	351	636	552
december	473	877	725	415	1009	791	439	952	763	525	439	837	719
1984													
januari	383	725	596	298	717	564	334	720	577	385	334	630	542

(1) Deze rubriek bevat de grote ondernemingen van supermarkten; de inrichtingen die afhangen van de grootwarenhuizen, de verbruikscoöperatieven en de kleinhandelsondernemingen met bijhuizen, voeding.

OMZET VAN DE KLEINHANDEL

Indexcijfers (maandgemiddelde 1970 = 100)

Maandgemiddelden en maanden	Kleine detailhandelsondernemingen (3)					Kleinhandelsondernemingen met menigvuldige afdelingen (grootwarenhuizen genoemd) en kleinhandelsondernemingen met minstens vijf vestigingen					Supermarkten (2)
	Voedingsmiddelen en tabak (4)	Textiel en kledingsartikelen (1)	Meubilerings- en huishoudartikelen	Overige artikelen	Totaal	Voedingsmiddelen (4)	Textiel en kledingsartikelen (1)	Meubilerings- en huishoudartikelen	Overige artikelen	Totaal	
1975	143	181	226	205	179	233	164	157	187	199	217
1976	161	210	267	236	206	280	170	168	219	229	236
1977	166	217	286	254	216	320	184	177	249	257	254
1978	171	227	292	271	226	352	201	164	277	279	260
1979	178	245	302	309	243	385	224	161	313	306	275
1980	187	262	341	341	265	423	235	151	337	328	295
1981	195	274	348	358	276	464	248	141	361	354	310
1982	208	306	364	393	298	509	253	135	415	384	331
1983	201	308	322	393	289	541	265	179	523	425	350
1981											
januari	179	247	290	336	250	444	240	130	293	330	289
februari	170	180	302	352	242	410	180	135	296	300	263
maart	187	256	325	378	271	432	212	126	354	327	276
april	192	321	335	368	282	460	276	123	368	358	303
mei	196	298	342	342	274	463	255	137	366	355	307
juni	211	272	432	388	303	476	236	139	384	360	319
juli	190	243	286	304	244	453	215	132	361	340	325
augustus	193	203	342	322	253	454	188	133	341	330	311
september	204	284	356	362	283	428	240	141	349	333	299
oktober	198	350	356	380	296	505	341	146	377	399	333
november	188	267	311	327	258	452	244	132	397	351	308
december	229	369	496	433	348	592	350	216	451	462	392
1982											
januari	187	268	280	356	260	476	231	123	314	345	303
februari	183	231	300	375	261	444	182	126	382	329	283
maart	205	297	371	446	311	497	216	124	399	365	310
april	209	327	356	438	313	523	292	122	409	397	336
mei	208	328	342	385	296	486	260	127	403	372	320
juni	222	310	390	398	310	510	253	128	472	393	333
juli	199	288	316	313	262	523	214	128	414	379	350
augustus	203	258	333	364	276	490	194	128	384	354	324
september	213	294	368	399	300	478	232	138	405	363	314
oktober	209	353	370	402	309	531	339	134	405	414	343
november	204	311	355	360	286	495	268	127	440	384	337
december	251	409	589	477	390	652	356	215	550	508	419
1983											
januari	196	304	269	359	269	487	253	157	437	380	309
februari	192	229	282	375	262	483	185	168	484	370	302
maart	205	296	327	437	302	538	245	164	610	431	336
april	194	328	284	403	286	546	302	163	502	431	344
mei	198	313	313	394	287	529	253	174	479	408	333
juni	209	317	343	405	301	546	287	170	566	438	352
juli	188	303	277	315	254	551	224	172	509	416	367
augustus	203	255	326	376	277	535	181	177	509	398	348
september	206	308	356	415	302	528	272	194	553	427	346
oktober	194	336	308	399	290	549	341	182	507	445	357
november	196	326	312	386	286	517	278	162	486	408	356
december	236	381	465	454	354	687	359	266	633	544	444
1984											
januari	189	283	285	407	278	569	271	200	521	441	302

(1) Met inbegrip van meubileringstextiel.

(2) Kleine en middelgrote ondernemingen van supermarkten met gehele of gedeeltelijke zelfbediening.

(3) Voorlopige cijfers voor 1981 en 1982.

(4) Voor de kleine detailhandelsondernemingen zijn de tabaksproducten bij de voedingsproducten gevoegd.

(5) Waarde-indexcijfer gedeeld door het algemene indexcijfer van de consumptieprijsen waaruit de diensten en de huur werden verwijderd.

Verbruikcoöperatieven					TOTALE KLEINHANDEL (3)						Nieuwe autovoertuigen (basis : Gemiddeld maandcijfer 1970 = 100)	
Voedingsmiddelen	Textiel en kledingsartikelen (1)	Meubilerings- en huishoudartikelen	Overige artikelen	Totaal	Voedingsmiddelen (4)	Textiel en kledingsartikelen (1)	Meubilerings- en huishoudartikelen	Overige artikelen	TOTAAL		Waarde	Hoeveelheid
									Waarde	Hoeveelheid (5)		
93	83	75	135	98	161	176	216	202	181	127	169	121
89	90	77	144	98	182	199	253	233	208	135	216	140
82	81	72	146	93	193	208	270	251	221	136	243	143
75	56	52	151	85	202	219	274	269	232	139	269	141
74	39	48	156	84	213	237	281	307	250	145	275	143
71	36	50	157	82	227	253	314	338	271	146	285	134
65	28	45	122	71	240	265	318	354	284	142	270	120
57	20	45	122	64	258	290	332	363	307	140	314	120
41	12	40	88	46	259	294	301	401	306	130	351	118
64	21	38	122	69	224	243	267	329	259	134	319	139
56	36	37	116	64	209	179	278	342	247	127	272	122
61	42	39	123	69	227	243	297	372	275	140	332	147
67	34	44	122	72	237	307	305	365	290	148	347	153
68	28	44	118	72	241	285	313	341	283	144	284	127
70	23	47	127	74	255	261	391	383	307	156	369	164
70	18	54	113	72	236	234	264	307	257	128	271	120
67	22	51	109	69	237	197	313	321	262	130	187	84
63	34	46	116	68	241	271	326	356	287	140	240	107
69	32	47	135	76	251	344	326	376	308	150	259	116
57	24	45	133	67	233	259	286	331	269	130	217	94
71	21	44	127	75	291	360	456	430	360	172	147	64
58	9	44	114	63	236	256	257	348	270	128	306	119
52	18	39	112	59	226	217	275	371	267	127	342	137
56	22	44	129	65	252	275	336	436	314	148	454	183
60	28	49	127	68	261	315	323	431	321	150	444	179
55	30	46	115	63	254	308	312	383	303	140	325	129
61	19	40	124	67	269	293	353	401	318	145	333	130
64	18	45	113	67	255	268	290	320	278	126	281	106
55	15	56	114	62	251	240	304	362	284	128	263	97
52	20	49	119	61	256	276	336	395	305	136	260	94
54	22	44	126	63	263	346	337	398	321	141	300	107
50	20	36	119	59	253	298	322	364	297	131	247	87
62	19	46	148	73	318	392	536	479	401	177	213	75
48	11	38	120	57	244	289	252	362	282	123	398	134
36	6	18	120	47	240	216	265	381	275	120	327	111
43	20	40	94	50	261	281	304	448	316	137	505	173
41	20	40	80	46	253	318	266	408	304	132	415	142
39	12	44	75	43	253	295	292	397	301	130	399	147
41	6	45	82	45	266	307	318	416	317	136	437	146
47	5	51	88	51	252	281	261	330	277	117	303	102
42	12	47	74	45	259	235	304	384	292	122	272	91
35	22	44	73	41	260	296	332	423	316	131	266	88
38	14	35	82	43	255	333	289	404	310	129	384	128
35	9	38	88	42	251	311	290	391	301	124	286	98
44	10	39	76	46	314	371	435	466	378	155	220	70
36	6	31	94	43	251	277	271	413	298	122	508	156

BINNENLANDSE HANDEL EN TOERISME (vervolg)

Toerisme en hotelwezen - Aantal overnachtingen (1)

1.- Evolutie in de tijd

Maand- gemiddelden en maanden	Kust- streek	Kunst- histo- rische steden	Arden- nen en Maas- streek	Kempen	Andere toeris- tische gemeen- ten	Totaal	Landen van gewone verblijfplaats (2)					
							België	Frank- rijk	Neder- land	Verenigd konink- rijk	Bondsrep. Duits- land	V.S.A.
1966	1 311 549	244 081	233 943	92 683	88 823	1 971 078	1 447 765	106 611	90 720	117 415	71 545	33 761
1967	1 392 354	247 902	254 110	104 737	99 002	2 098 104	1 552 205	109 654	105 328	114 132	72 453	39 723
1968	1 378 422	235 025	257 354	116 234	96 412	2 083 448	1 559 980	101 305	114 816	98 173	71 600	35 293
1969	1 402 774	238 360	275 552	113 574	136 303	2 166 563	1 619 464	89 308	134 107	99 150	76 280	38 631
1970	1 425 825	247 246	294 471	135 534	132 856	2 235 932	1 661 818	91 527	132 197	108 934	87 404	42 532
1971	1 433 600	243 875	316 121	155 749	139 064	2 288 412	1 682 154	100 420	146 579	100 189	99 388	43 728
1972	1 388 003	240 847	342 467	149 146	142 701	2 263 164	1 781 639	89 647	144 658	95 208	94 752	41 742
1973	1 383 094	256 524	341 677	161 792	163 195	2 306 283	1 786 724	92 143	145 316	101 931	106 721	43 484
1974	1 368 590	273 153	346 355	155 003	170 637	2 313 738	1 690 625	88 102	150 799	91 295	111 077	48 222
1975	1 431 049	282 255	378 398	171 504	195 186	2 458 391	1 788 432	91 499	172 711	107 017	119 519	41 509
1976	1 429 133	280 680	388 093	184 896	200 821	2 483 623	1 824 082	87 559	182 386	98 940	116 770	43 192
1977	1 388 417	294 010	396 807	154 315	200 126	2 433 675	1 798 404	82 401	170 201	85 136	117 597	45 934
1978	1 196 293	277 647	374 533	155 866	198 276	2 202 615	1 616 861	67 838	162 619	84 978	102 552	41 137
1979	1 098 219	283 828	375 715	156 121	199 844	2 113 727	1 544 684	57 442	163 516	81 738	93 475	42 997
1980	1 168 870	291 466	350 707	153 748	193 092	2 157 883	1 560 254	72 804	159 448	92 654	98 861	40 637
1981	1 212 394	295 083	359 171	163 970	204 412	2 235 030	1 634 723	73 604	159 582	92 840	97 090	40 895
1982	1 324 078	314 700	392 572	242 167	224 467	2 497 985	1 785 259	83 757	232 193	96 949	110 397	47 186
1982												
januari *	72 665	180 014	78 976	13 099	55 955	400 709	194 648	28 624	26 083	24 827	27 120	25 611
februari *	100 553	205 715	98 709	20 480	65 126	490 583	236 417	34 249	41 952	33 611	33 857	24 763
maart *	142 685	265 713	82 826	26 404	69 455	587 083	271 161	41 489	39 762	43 311	49 659	34 848
april *	952 989	276 512	158 661	44 505	91 185	1 523 852	1 065 923	70 820	62 120	104 966	82 763	26 921
mei *	1 122 587	377 279	495 655	199 551	312 947	2 508 019	1 788 927	97 815	182 986	117 000	120 405	56 584
juni *	1 238 604	355 462	356 934	180 210	262 921	2 394 131	1 682 291	70 489	164 533	115 202	135 431	65 545
juli *	4 550 304	406 231	1 444 644	784 746	758 957	7 944 882	6 442 926	98 402	772 403	131 472	223 813	70 429
augustus *	3 912 880	422 123	1 051 827	614 056	609 418	6 610 304	5 196 080	143 121	543 173	153 792	277 841	64 907
september *	956 294	382 061	281 095	197 558	201 544	2 018 552	1 315 525	70 898	182 753	107 891	112 966	64 233
oktober *	198 637	342 431	154 191	106 009	91 281	892 549	381 748	51 779	141 430	78 768	60 578	51 724
november *	159 053	260 833	124 299	95 725	70 802	710 802	353 755	41 308	93 362	37 990	36 645	30 209
december *	241 120	196 146	149 443	99 973	67 116	753 798	442 207	31 327	108 869	31 071	29 357	24 974
1983												
januari *	77 198	180 490	75 501	83 564	57 832	474 585	204 737	27 177	87 583	24 460	26 697	23 887
februari *	113 161	195 908	122 402	87 111	66 969	587 551	278 506	33 028	101 579	32 929	32 871	22 558
maart *	165 221	241 900	92 671	104 465	77 436	681 693	314 578	35 567	102 599	48 612	41 671	34 243
april *	971 451	327 876	175 739	124 188	93 466	1 692 720	1 130 321	66 605	134 418	116 909	75 571	43 829
mei *	1 127 532	380 881	390 803	245 915	233 447	2 378 578	1 584 647	78 808	240 948	138 306	121 240	58 390
juni *	1 331 603	247 472	355 130	281 861	231 585	2 547 651	1 717 885	57 064	254 045	147 651	153 414	66 718
juli *	4 673 952	428 842	1 680 873	918 797	677 333	8 379 797	6 654 541	88 791	882 787	195 813	258 714	84 537
augustus *	3 883 322	440 353	1 139 799	647 502	640 819	6 751 795	5 285 097	121 289	562 292	212 632	242 756	71 479
september *	1 102 522	382 810	295 719	200 490	196 820	2 178 361	1 427 921	59 216	195 691	139 215	118 097	63 467
oktober *	243 382	375 498	181 149	118 849	91 669	1 010 547	425 508	45 223	173 858	97 749	39 032	59 781
november *												
december *												

(1) In deze tabel zijn de overnachtingen op kampeerterrainen inbegrepen.

(2) Deze cijfers zijn reeds begrepen in de kolom "Totaal".

(*) Betreft voorlopige cijfers.

BINNENLANDSE HANDEL EN TOERISME (vervolg)

Toerisme en hotelwezen - Aantal overnachtingen (vervolg)

2.- Algemene resultaten volgens toeristische streek - oktober 1983

LAND VAN GEWONE VERBLIJFPLAATS	Erkende hotels	Niet erkende inrichtingen	Inrichtingen voor sociaal toerisme	Kuurinrichtingen	Vakantie-kolonies	Gemeubelde kamers, villa's, appartementen, betalende gasten	Camping	Totaal
HET RIJK								
Bondsrepubliek Duitsland	59 187	5 052	1 849	15	12	2 917	-	69 032
Verenigd-Koninkrijk	86 481	6 441	4 456	60	-	311	-	97 749
Spanje	7 571	874	185	-	-	70	-	8 728
Frankrijk	38 748	4 295	1 087	-	23	1 060	-	45 223
Italië	14 618	1 260	307	-	-	57	-	16 242
Luxemburg (G.H.)	2 686	131	11	-	4	60	-	2 892
Nederland	53 430	6 843	92 002	82	15 845	5 656	-	173 858
Andere landen uit Europa	45 216	5 034	1 923	-	48	148	-	52 369
Japan	7 410	274	64	-	-	-	-	7 748
Andere landen uit Azië	13 164	734	344	-	-	-	-	14 252
Zaire	3 641	729	371	-	-	10	-	4 875
Andere landen uit Afrika	13 063	2 214	2 070	-	-	134	-	17 640
Ver. Staten v. Noord-Amerika	56 607	2 154	936	-	28	265	-	59 781
Andere landen uit Amerika	10 840	931	761	-	2	82	-	12 591
Oceanië	1 402	216	436	-	-	59	-	2 059
Onbekenden	-	-	-	-	-	5	-	-
Totaal buitenland :	414 064	37 182	106 812	157	15 990	10 834	-	585 038
België :	101 181	19 880	148 421	34 884	27 363	93 779	-	425 508
<i>Algemeen totaal :</i>	<i>515 245</i>	<i>57 062</i>	<i>255 233</i>	<i>35 041</i>	<i>43 353</i>	<i>104 613</i>	<i>-</i>	<i>1 010 547</i>

KUSTSTREEK

Bondsrepubliek Duitsland	6 356	130	295	-	-	2 538	-	9 319
Verenigd-Koninkrijk	16 983	681	2 076	60	-	8	-	19 808
Spanje	25	5	4	-	-	-	-	34
Frankrijk	1 261	65	19	-	-	554	-	1 899
Italië	141	12	3	-	-	-	-	156
Luxemburg (G.H.)	279	3	1	-	-	-	-	343
Nederland	8 734	86	362	-	-	60	-	11 411
Andere landen uit Europa	750	18	91	-	-	2 229	-	919
Japan	161	-	4	-	-	60	-	165
Andere landen uit Azië	31	1	5	-	-	-	-	37
Zaire	7	-	-	-	-	60	-	67
Andere landen uit Afrika	20	-	5	-	-	-	-	25
Ver. Staten v. Noord-Amerika	206	7	78	-	-	-	-	291
Andere landen uit Amerika	162	3	57	-	-	-	-	222
Oceanië	4	-	44	-	-	-	-	48
Onbekenden	-	-	-	-	-	-	-	-
Totaal buitenland :	35 120	1 011	3 044	60	-	5 509	-	44 744
België :	30 907	1 165	54 831	9 693	13 114	88 928	-	198 638
<i>Algemeen totaal :</i>	<i>66 027</i>	<i>2 176</i>	<i>57 875</i>	<i>9 753</i>	<i>13 114</i>	<i>94 437</i>	<i>-</i>	<i>243 382</i>

KUNSTHISTORISCHE STEDEN

Bondsrepubliek Duitsland	40 118	2 600	807	-	12	242	-	43 779
Verenigd-Koninkrijk	56 745	3 838	428	-	-	299	-	61 310
Spanje	6 577	708	129	-	28	70	-	7 512
Frankrijk	29 196	2 645	845	-	20	219	-	32 925
Italië	12 158	517	121	-	-	31	-	12 827
Luxemburg (G.H.)	2 111	106	9	-	4	-	-	2 230
Nederland	31 248	4 252	738	-	8	23	-	36 269
Andere landen uit Europa	38 520	3 848	856	-	48	88	-	43 360
Japan	6 288	222	60	-	-	-	-	6 570
Andere landen uit Azië	12 162	682	330	-	-	-	-	13 184
Zaire	2 668	725	371	-	-	10	-	3 838
Andere landen uit Afrika	11 837	2 102	2 025	-	-	74	-	16 229
Ver. Staten v. Noord-Amerika	48 033	1 510	754	-	-	265	-	50 379
Andere landen uit Amerika	9 628	774	574	-	-	82	-	11 035
Oceanië	1 271	201	313	-	-	59	-	1 787
Onbekenden	-	-	-	-	-	2	-	-
Totaal buitenland :	308 560	24 730	8 360	-	120	1 464	-	343 234
België :	20 990	7 347	2 370	1 110	24	423	-	32 264
<i>Algemeen totaal :</i>	<i>329 550</i>	<i>32 077</i>	<i>10 730</i>	<i>1 110</i>	<i>144</i>	<i>1 887</i>	<i>-</i>	<i>375 498</i>

BINNENLANDSE HANDEL EN TOERISME (vervolg)

Toerisme en hotelwezen - Aantal overnachtingen (vervolg)

2.- Algemene resultaten volgens toeristische streek - oktober 1983

LAND VAN GEWONE VERBLIJFPLAATS	Erkende hotels	Niet erkende inrich- tingen	Inrich- tingen voor sociaal toerisme	Kuurin- richtingen	Vakantie- kolonies	Gemeubelde kamers, villa's, apparte- menten, betalende gasten	Camping	Totaal
MAAS EN ARDENNEN								
Bondsrepubliek Duitsland	4 042	147	370	15	-	44	-	4 618
Verenigd-Koninkrijk	2 532	210	481	-	-	-	-	3 223
Spanje	96	3	-	-	-	-	-	99
Frankrijk	2 003	128	155	-	-	101	-	2 387
Italië	351	14	11	-	-	14	-	390
Luxemburg (G.H.)	84	14	1	-	-	-	-	99
Nederland	6 422	1 148	19 237	82	15 655	3 332	-	45 876
Andere landen uit Europa	894	318	58	-	-	-	-	1 270
Japan	195	-	-	-	-	-	-	195
Andere landen uit Azië	77	3	9	-	-	-	-	89
Zaire	24	-	-	-	-	-	-	24
Andere landen uit Afrika	108	31	8	-	28	-	-	175
Ver. Staten v. Noord-Amerika	747	76	96	-	-	-	-	919
Andere landen uit Amerika	173	4	125	-	-	-	-	302
Oceanië	37	3	67	-	-	3	-	110
Onbekenden	-	-	-	-	-	-	-	-
Totaal buitenland :	17 785	2 099	20 618	97	15 683	3 494	-	59 776
België :	35 225	6 333	46 457	22 122	7 369	3 867	-	121 373
<i>Algemeen totaal :</i>	<i>53 010</i>	<i>8 432</i>	<i>67 075</i>	<i>22 219</i>	<i>23 052</i>	<i>7 361</i>	<i>-</i>	<i>181 149</i>
KEMPEN								
Bondsrepubliek Duitsland	1 047	884	264	-	-	93	-	2 288
Verenigd-Koninkrijk	178	138	160	-	-	4	-	480
Spanje	212	7	-	-	-	-	-	219
Frankrijk	233	164	6	-	-	93	-	496
Italië	108	145	168	-	-	-	-	421
Luxemburg (G.H.)	14	2	-	-	-	-	-	16
Nederland	800	329	70 103	-	-	14	-	71 246
Andere landen uit Europa	560	147	886	-	-	-	-	1 593
Japan	4	16	-	-	-	-	-	20
Andere landen uit Azië	87	5	-	-	-	-	-	92
Zaire	4	-	-	-	-	-	-	4
Andere landen uit Afrika	8	1	-	-	-	-	-	9
Ver. Staten v. Noord-Amerika	141	67	6	-	-	-	-	214
Andere landen uit Amerika	17	41	-	-	-	-	-	58
Oceanië	8	-	7	-	-	-	-	15
Onbekenden	-	-	-	-	-	-	-	-
Totaal buitenland :	3 421	1 946	71 600	-	-	204	-	77 171
België :	1 785	651	34 432	1 074	3 544	192	-	41 678
<i>Algemeen totaal :</i>	<i>5 206</i>	<i>2 597</i>	<i>106 032</i>	<i>1 074</i>	<i>3 544</i>	<i>396</i>	<i>-</i>	<i>118 849</i>
ANDERE TOERISTISCHE GEMEENTEN								
Bondsrepubliek Duitsland	7 624	1 291	113	-	-	-	-	9 028
Verenigd-Koninkrijk	10 043	1 574	1 311	-	-	-	-	12 928
Spanje	661	151	52	-	-	-	-	864
Frankrijk	6 055	1 293	72	-	3	93	-	7 516
Italië	1 860	572	4	-	-	12	-	2 448
Luxemburg (G.H.)	198	6	-	-	-	-	-	204
Nederland	6 226	1 028	1 562	-	182	58	-	9 056
Andere landen uit Europa	4 492	703	32	-	-	-	-	5 227
Japan	762	36	-	-	-	-	-	798
Andere landen uit Azië	807	43	-	-	-	-	-	850
Zaire	938	4	-	-	-	-	-	942
Andere landen uit Afrika	1 090	80	32	-	-	-	-	1 202
Ver. Staten v. Noord-Amerika	7 480	494	2	-	2	-	-	7 978
Andere landen uit Amerika	860	109	5	-	-	-	-	974
Oceanië	82	12	5	-	-	-	-	99
Onbekenden	-	-	-	-	-	-	-	-
Totaal buitenland :	49 178	7 396	3 190	-	187	163	-	60 114
België :	12 274	4 384	10 331	885	3 312	369	-	31 555
<i>Algemeen totaal :</i>	<i>61 452</i>	<i>11 780</i>	<i>13 521</i>	<i>885</i>	<i>3 499</i>	<i>532</i>	<i>-</i>	<i>91 669</i>

STATISTIEK VAN HET TOERISME EN HET HOTELWEZEN -

Tabel 3 : Aantal overnachtingen in de kunsthistorische steden, per taalstreek
Maand oktober 1983

(Absolute cijfers)

	Erkende hotels	Niet erkende inrichtingen	Inrichtingen voor sociaal toerisme	Kuurinrichtingen	Vakantiekolonies	Gemeubelde kamers, villa's, appartementen, betalende gasten	Camping	Totaal	
--	----------------	---------------------------	------------------------------------	------------------	------------------	---	---------	--------	--

Vlaams gewest

Belgen	9 526	5 796	1 546	-	24	22	-	16 914	(1)
Vreemdelingen	97 674	17 775	4 176	-	120	264	-	120 009	(2)
Totaal	107 200	23 571	5 722	-	144	286	-	136 923	(3)

Waals gewest

Belgen	3 526	341	679	-	-	-	-	4 546	
Vreemdelingen	13 049	798	913	-	-	-	-	14 760	
Totaal	16 575	1 139	1 592	-	-	-	-	19 306	

Brussels gewest

Belgen	7 938	1 210	145	1 110	-	401	-	10 804	
Vreemdelingen	197 837	6 157	3 271	-	-	1 200	-	208 465	
Totaal	205 775	7 367	3 416	1 110	-	1 601	-	219 269	

Het Rijk

Belgen	20 990	7 347	2 370	1 110	24	423	-	32 264	(1)
Vreemdelingen	308 560	24 730	8 360	-	120	1 464	-	343 234	(2)
Totaal	329 550	32 077	10 730	1 110	144	1 887	-	375 498	(3)

(1) 189 overnachtingen te Zeebrugge niet inbegrepen.

(2) 583 " " " " "

(3) 772 " " " " "

STATISTIEK VAN DE GROOTHANDELAARS-STOCKHOUDERS EN VAN DE MAKELAARS (IMPORTEURS EN/OF EXPORTEURS)
VAN IJZER- EN STAALPRODUKTEN

2e KWARTAAL 1983

VLAAMS GEWEST - AANKOPEN, LEVERINGEN EN VOORRADEN VAN GROOTHANDELAARS-STOCKHOUDERS VAN IJZER-
EN STAALPRODUKTEN

PRODUKTIEGROEPEN	CODE	AANKOPEN (IN TON)				
		UIT HET BINNENLAND	TOTAAL	INVOER		TOTAAL (01 + 02)
				WAARVAN UIT DERDE LANDEN (2)		
				TOTAAL	WAARVAN ZONDER IN- VOERRECHT	
01	02	03	031	04		
I. GEWONE STAALSOORTEN.						
A. HALFFABRIKAAT.	10	25				25
B. WALSERIJPRODUKTEN. PROFIELSTAAL	11	26172	19523	5796	699	45695
GEHASPELDE WALSDRAAD	12	112				112
BETONSTAAL	13	20382	18236			38618
STAAFSTAAL (HANDELSSTAAL)	14	46109	12574	1688		58683
UNIVERSAALSTAAL	15	225	275			500
WARMGEWALST BANDSTAAL	16	3246	42			3288
WARMGEWALST BREEDBAND	17	15860	794	430	430	16674
WARMGEWALSTE PLATEN MIDDELDIKKE EN DIKKE PLATEN IN BLADEN OF IN PAKKEN (= OF > 3 MM) VERVAARDIGD : OP KWARTOWALSEN (PLAKKEN)	18	15845	5858	2189		21703
DOOR HET UITSNIJDEN VAN BREEDBAND	19	3196	2037			5233
BLIK (< 3 MM)	20	807	36			843
KOUDGEWALST PLAATSTAAL OP ROLLEN OF IN BLADEN (1)						
1 KEUS	21	37731	3232	1241		40963
2 KEUS	22	308	1088			1396
TOTAAL (11 T/M 22)	30	170013	63695	11344	1129	233708
C. VERDER BEWERKTE PLATEN WALSERIJPRODUKTEN. BLIK EN VERTINDE PLAAT	41	65	10			75
ANDERE BEKLEDE PLATEN (VERZINKTE PLATEN INBEGREPEN ELECTROLYTISCH VERZINKTE PLAAT	42	4832	1474			6306
TOTAAL (41 + 42)	40	4897	1484			6381
TOTAAL GEWONE STAALSOORTEN (10 + 30 + 40)	50	174935	65179	11344	1129	240114
2. SPECIAAL STAAL.	60	675	2403	1145	1034	3078
TOTAAL (50 + 60)	70	175610	67582	12489	2163	243192

(1) MET INBEGRIJF VAN ZWARTE PLAAT, DYNAMO- EN TRANSFORMATORPLATEN

(2) ANDERE LANDEN DAN NEDERLAND, GROOTHERTOGDOM LUXEMBURG, BONDSREPUBLIC DUITSLAND, FRANKRIJK, ITALIE,
DENEMARKE, GROOT-BRITANNIE EN IERLAND.

(3) INCLUSIEF STAALCONSTRUCTIEBEDRIJVEN.

LEVERINGEN (IN TON)									
AAN BINNENLANDSE AFNEMERS									
AAN HANDELAARS					AAN VERWERK. NIJVERH.				
TOTAAL	WAARVAN : AAN ANDERE GROOTHANDE LAAR-STOCK HOUDERS	TOTAAL	WAARVAN : BEDRIJVEN IN DE BOUWNIJ- VERHEID (3)	TOTAAL (11 + 12)	AAN ANDERE LANDEN VAN DE EUROPESE GEMEENSCH.	AAN DERDE LANDEN (2)	TOTAAL (13+14+15)	VOORRADEN OP LAATSTE DAG VAN KWARTAAL (TON)	
11	111	12	121	13	14	15	10	21	
10					25		25	74	
11	6254	24325	7312	30579	2309		32888	47758	
12		118	97	118			118	11	
13	15262	29106	20260	44368	1164		45532	22061	
14	35074	20971	3951	56045	1912	294	58251	54708	
15	52	398	99	450	21		471	1024	
16		175		175	2991		3166	1557	
17	2621	4830	302	7451	2630		10081	26686	
18	6400	12653	3107	19053	1806	32	20891	19980	
19	682	4762		5444	142		5586	7043	
20	21	728	55	749	1		750	640	
21	2571	19490	190	22061	15490	1613	39164	31912	
22	46	1071		1117	157	141	1415	309	
30	68983	118627	35373	187610	28623	2080	218313	213689	
41		58	46	58			58	223	
42	429	6011	124	6440	114	374	6928	8270	
40	429	6069	170	6498	114	374	6986	8493	
50	69412	124696	35543	194108	28762	2454	225324	222256	
60	52	2793	706	2845	26	6	2877	3670	
70	69464	127489	36249	196953	28788	2460	228201	225926	

STATISTIEK VAN DE GROOTHANDELAARS-STOCKHOUDERS EN VAN DE MAKELAARS (IMPORTEURS EN/OF EXPORTEURS)
VAN IJZER- EN STAALPRODUKTEN

2e KWARTAAL 1983

WAALS GEWEST - AANKOPEN, LEVERINGEN EN VOORRADEN VAN GROOTHANDELAARS-STOCKHOUDERS VAN IJZER-
EN STAALPRODUKTEN

PRODUKTIEGROEPEN	CODE	AANKOPEN (IN TON)				
		UIT HET BINNENLAND	TOTAAL	INVOER		TOTAAL (01 + 02)
				WAARVAN UIT DERDE LANDEN (2)		
				TOTAAL	WAARVAN ZONDER IN- VOERRECHT	
01	02	03	031	04		
1. GEWONE STAALSOORTEN.						
A. HALFFABRIKAAT.	10					
B. WALSERIJPRODUKTEN. PROFIELSTAAL	11	22092	12288	6045	4006	34380
GEHASPelde WALSDRAAD	12	23				23
BETONSTAAL	13	7588	15560	380	380	23148
STAAFSTAAL (HANDELSSTAAL)	14	7641	4798	729	539	12439
UNIVERSAALSTAAL	15	57	301			358
WARMGEWALST BANDSTAAL	16	8	101			109
WARMGEWALST BREEDBAND	17	26685	9665	8006	5536	36350
WARMGEWALSTE PLATEN MIDDELDIKKE EN DIKKE PLATEN IN BLADEN OF IN PAKKEN (= OF > 3 MM) VERVAARDIGD : OP KWARTOWALSEN (PLAKKEN)	18	16285	3993	1980	133	20278
DOOR HET UITSNIJDEN VAN BREEDBAND	19	3157	63			3220
BLIK (< 3 MM)	20	1076				1076
KOUDGEWALST PLAATSTAAL OP ROLLEN OF IN BLADEN (1)						
1 KEUS	21	1889	488			2377
2 KEUS	22	205				205
TOTAAL (11 T/M 22)	30	86706	47257	17140	10594	133963
C. VERDER BEWERKTE PLATEN WALSERIJPRODUKTEN. BLIK EN VERTINDE PLAAT	41	121	539			660
ANDERE BEKLEDE PLATEN (VERZINKTE PLATEN INBEGREPEN ELECTROLYTISCH VERZINKTE PLAAT	42	1172				1172
TOTAAL (41 + 42)	40	1293	539			1832
TOTAAL GEWONE STAALSOORTEN (10 + 30 + 40)	50	87999	47796	17140	10594	135795
2. SPECIAAL STAAL.	60	68	1246	17		1314
TOTAAL (50 + 60)	70	88067	49042	17157	10594	137109

(1) MET INBEGRIJF VAN ZWARTE PLAAT, DYNAMO- EN TRANSFORMATORPLATEN

(2) ANDERE LANDEN DAN NEDERLAND, GROOTHERTOGDOM LUXEMBURG, BONDSREPUBLIC DUITSLAND, FRANKRIJK, ITALIE,
DENEMARKE, GROOT-BRITTANNIE EN IERLAND.

(3) INCLUSIEF STAALCONSTRUCTIEBEDRIJVEN.

LEVERINGEN (IN TON)									
AAN BINNENLANDSE AFNEMERS									
AAN HANDELAARS		AAN VERWERK. NIJVERH.			TOTAAL (11 + 12)	AAN ANDERE LANDEN VAN DE EUROPESE GEMEENSCH.	AAN DERDE LANDEN (2)	TOTAAL (13+14+15)	VOORRADEN OP LAATSTE DAG VAN KWARTAAL (TON)
TOTAAL	WAARVAN : AAN ANDERE GROOTHANDE LAAR-STOCK HOUDERS	TOTAAL	WAARVAN : BEDRIJVEN IN DE BOUWNIJ- VERHEID(3)						
11	111	12	121	13	14	15	10	21	
10									
11	3236	13387	2990	16623	12211	2563	31397	33122	
12		33	33	33			33	7	
13	322	24746	16514	25068	61	15	25144	16945	
14	1754	8941	1241	10695	1728	332	12755	18498	
15	29	169	15	198			198	549	
16	25	45	8	70	1		71	131	
17	5	13169		13174	14139	343	27656	71234	
18	1847	12020	955	13867	2796	41	16704	24715	
19	2396	5024		7420	6643	6	14069	* - 29658	
20	352	614	82	966	2		968	1388	
21	639	1035	39	1674	73		1747	2562	
22	25	85		110	307		417	290	
30	10630	79268	21877	89898	37961	3300	131159	139783	
41					378	362	740	242	
42	440	487	51	927	5		932	1445	
40	440	487	51	927	383	362	1672	1687	
50	11070	79755	21928	90825	38344	3662	132831	141470	
60	118	1013	26	1131	402	26	1559	3845	
70	11188	80768	21954	91956	38746	3688	134390	145315	

* Betreft ondernemingen - uitrollers ("dérouleurs").

STATISTIEK VAN DE GROOTHANDELAARS-STOCKHOUDERS EN VAN DE MAKELAARS (IMPORTEURS EN/OF EXPORTEURS)
VAN IJZER- EN STAALPRODUKTEN

2e KWARTAAL 1983

BRUSSELS GEWEST - AANKOPEN, LEVERINGEN EN VOORRADEN VAN GROOTHANDELAARS-STOCKHOUDERS VAN IJZER-
EN STAALPRODUKTEN

PRODUKTIEGROEPEN	CODE	AANKOPEN (IN TON)				
		UIT HET BINNENLAND	TOTAAL	INVOER		TOTAAL (01 + 02)
				WAARVAN UIT DERDE LANDEN (2)		
				TOTAAL	WAARVAN ZONDER IN- VOERRECHT	
01	02	03	031	04		
1. GEWONE STAALSOORTEN.						
A. HALFFABRIKAAT.	10	22978	1586			24564
B. WALSERIJPRODUKTEN. PROFIELSTAAL	11	5047	8897	1867	1867	13944
GEHASPELDE WALSDRAAD	12	2951	191			3142
BETONSTAAL	13	9850	3121	1000	1000	12971
STAAFSTAAL (HANDELSSTAAL)	14	6230	1312	273		7542
UNIVERSAALSTAAL	15					
WARMGEWALST BANDSTAAL	16					
WARMGEWALST BREEDBAND	17	54450	2288	2288		56738
WARMGEWALSTE PLATEN MIDDELDIKKE EN DIKKE PLATEN IN BLADEN OF IN PAKKEN (= OF > 3 MM) VERVAARDIGD : OP KWARTOWALSEN (PLAKKEN)	18	4244	4090			8334
DOOR HET UITSNIJDEN VAN BREEDBAND	19	2887	255			3142
BLIK (< 3 MM)	20	2019				2019
KOUDGEWALST PLAATSTAAL OP ROLLEN OF IN BLADEN (1)						
1 KEUS	21	6818	3568			10386
2 KEUS	22					
TOTAAL (11 T/M 22)	30	94496	23722	5428	2867	118218
C. VERDER BEWERKTE PLATEN WALSERIJPRODUKTEN. BLIK EN VERTINDE PLAAT	41					
ANDERE BEKLEDE PLATEN (VERZINKTE PLATEN INBEGREPEN ELECTROLYTISCH VERZINKTE PLAAT	42	2868	2146			5014
TOTAAL (41 + 42)	40	2868	2146			5014
TOTAAL GEWONE STAALSOORTEN (10 + 30 + 40)	50	120342	27454	5428	2867	147796
2. SPECIAAL STAAL.	60	452	2324	278		2776
TOTAAL (50 + 60)	70	120794	29778	5706	2867	150572

(1) MET INBEGRIJF VAN ZWARTE PLAAT, DYNAMO- EN TRANSFORMATORPLATEN

(2) ANDERE LANDEN DAN NEDERLAND, GROOTHERTOEGDOM LUXEMBURG, BONDSREPUBLIC DUITSLAND, FRANKRIJK, ITALIE,
DENEMARKEN, GROOT-BRITANNIE EN IERLAND.

(3) INCLUSIEF STAALCONSTRUCTIEBEDRIJVEN.

LEVERINGEN (IN TON)									
AAN BINNENLANDSE AFNEMERS									
AAN HANDELAARS		AAN VERWERK. NIJVERH.			TOTAAL (11 + 12)	AAN ANDERE LANDEN VAN DE EUROPESE GEMEENSCH.	AAN DERDE LANDEN (2)	TOTAAL (13+14+15)	VOORRADEN OP LAATSTE DAG VAN KWARTAAL (TON)
TOTAAL	WAARVAN : AAN ANDERE GROOTHANDE LAAR-STOCK HOUDERS	TOTAAL	WAARVAN : BEDRIJVEN IN DE BOUWNIJ- VERHEID(3)						
11	111	12	121	13	14	15	10	21	
10	1070	4499		5569	18220		23789	4180	
11	5980	4660	1324	10640	1138		11778	12909	
12	391	49		440	1651	2991	5082	963	
13	5521	12891	12693	18412			18412	8204	
14	2623	3894	867	6517	514	268	7299	7880	
15									
16								4	
17	436			436	54323		54759	13849	
18	5158	1370	308	6528	3828		10356	2889	
19	1859	5417		7276	1546	55	8877	* - 8936	
20	125	235	24	360	1660		2020	4	
21	1259	5324	411	6583	1378		7961	6449	
22									
30	23352	33840	15627	57192	66038	3314	126544	44215	
41									
42	860	3650	473	4510	1118		5628	1963	
40	860	3650	473	4510	1118		5628	1963	
50	25282	41989	16100	67271	85376	3314	155961	50358	
60	281	2582		2863	31		2894	2995	
70	25563	44571	16100	70134	85407	3314	158855	53353	

* Betreft ondernemingen - uitrollers ("dérôleurs").

STATISTIEK VAN DE GROOTHANDELAARS-STOCKHOUDERS EN VAN DE MAKELAARS (IMPORTEURS EN/OF EXPORTEURS)
VAN IJZER- EN STAALPRODUKTEN

2e KWARTAAL 1983

HET RIJK - AANKOPEN, LEVERINGEN EN VOORRADEN VAN GROOTHANDELAARS-STOCKHOUDERS VAN IJZER-
EN STAALPRODUKTEN

PRODUKTIEGROEPEN	CODE	AANKOPEN (IN TON)				
		UIT HET BINNENLAND	TOTAAL	INVOER		TOTAAL (01 + 02)
				WAARVAN UIT DERDE LANDEN (2)		
				TOTAAL	WAARVAN ZONDER IN- VOERRECHT	
01	02	03	031	04		
I. GEWONE STAALSOORTEN.						
A. HALFFABRIKAAT.	10	23003	1586			24589
B. WALSERIJPRODUKTEN. PROFIELSTAAL	11	53311	40708	13708	6572	94019
GEHASPELDE WALSDRAAD	12	3086	191			3277
BETONSTAAL	13	37820	36917	1380	1380	74737
STAAFSTAAL (HANDELSSTAAL)	14	59980	18684	2690	539	78664
UNIVERSAALSTAAL	15	282	576			858
WARMGEWALST BANDSTAAL	16	3254	143			3397
WARMGEWALST BREEDBAND	17	97015	12747	10724	5966	109762
WARMGEWALSTE PLATEN MIDDELDIKKE EN DIKKE PLATEN IN BLADEN OF IN PAKKEN (= OF > 3 MM) VERVAARDIGD : OP KWARTOWALSEN (PLAKKEN)	18	36374	13941	4169	133	50315
DOOR HET UITSNIJDEN VAN BREEDBAND	19	9240	2355			11595
BLIK (< 3 MM)	20	3902	36			3938
KOUDGEWALST PLAATSTAAL OP ROLLEN OF IN BLADEN (1)						
1 KEUS	21	46438	7288	1241		53726
2 KEUS	22	513	1088			1601
TOTAAL (11 T/M 22)	30	351215	134674	33912	14590	485889
C. VERDER BEWERKTE PLATEN WALSERIJPRODUKTEN. BLIK EN VERTINDE PLAAT	41	186	549			735
ANDERE BEKLEDE PLATEN (VERZINKTE PLATEN INBEGREPEN ELECTROLYTISCH VERZINKTE PLAAT	42	8872	3620			12492
TOTAAL (41 + 42)	40	9058	4169			13227
TOTAAL GEWONE STAALSOORTEN (10 + 30 + 40)	50	383276	140429	33912	14590	523705
2. SPECIAAL STAAL.	60	1195	5973	1440	1034	7168
TOTAAL (50 + 60)	70	384471	146402	35352	15624	530873

(1) MET INBEGRIJF VAN ZWARTE PLAAT, DYNAMO- EN TRANSFORMATORPLATEN

(2) ANDERE LANDEN DAN NEDERLAND, GROOHTHETOGDOM LUXEMBURG, BONDSREPUBLIEK DUITSLAND, FRANKRIJK, ITALIE,
DENEMARKEN, GROOT-BRITANNIE EN IERLAND.

(3) INCLUSIEF STAALCONSTRUCTIEBEDRIJVEN.

LEVERINGEN (IN TON)									
AAN BINNENLANDSE AFNEMERS									
AAN HANDELAARS		AAN VERWERK. NIJVERH.			TOTAAL (11 + 12)	AAN ANDERE LANDEN VAN DE EUROPESE GEMEENSCH.	AAN DERDE LANDEN (2)	TOTAAL (13+14+15)	VOORRADEN OP LAATSTE DAG VAN KWARTAAL (TON)
TOTAAL	WAARVAN : AAN ANDERE GROOTHANDE LAAR-STOCK HOUDERS	TOTAAL	WAARVAN : BEDRIJVEN IN DE BOUWNIJ- VERHEID (3)						
11	111	12	121	13	14	15	10	21	
10	1070	4499		5569	18245		23814	4254	
11	15470	42372	11626	57842	15658	2563	76063	93789	
12	391	200	130	591	1651	2991	5233	981	
13	21105	66743	49467	87848	1225	15	89088	47210	
14	39451	33806	6059	73257	4154	894	78305	81086	
15	81	567	114	648	21		669	1573	
16	25	220	8	245	2992		3237	1692	
17	3062	17999	302	21061	71092	343	92496	119028	
18	13405	26043	4370	39448	8430	73	47951	47584	
19	4937	15203		20140	8331	61	28532	* - 38810	
20	498	1577	161	2075	1663		3738	2032	
21	4469	25849	640	30318	16941	1613	48872	40923	
22	71	1156		1227	464	141	1832	599	
30	102965	231735	72877	334700	132622	8694	476016	397687	
41		58	46	58	378	362	798	465	
42	1729	10148	648	11877	1237	374	13488	11678	
40	1729	10206	694	11935	1615	736	14286	12143	
50	105764	246440	73571	352204	152482	9430	514116	414084	
60	451	6388	732	6839	459	32	7330	10510	
70	106215	252828	74303	359043	152941	9462	521446	424594	

* Betreft ondernemingen - uitrollers ("dérouleurs").

STATISTIEK VAN DE GROOTHANDELAARS-STOCKHOUDERS EN VAN DE MAKELAARS (IMPORTEURS EN/OF EXPORTEURS)
VAN IJZER- EN STAALPRODUKTEN

2e KWARTAAL 1983

VLAAMS GEWEST - AANKOPEN EN LEVERINGEN VAN MAKELAARS (IMPORTEURS EN/OF EXPORTEURS) IN IJZER-
EN STAALPRODUKTEN

PRODUKTIEGROEPEN	CODE	AANKOPEN (IN TON)				
		UIT HET BINNENLAND	TOTAAL	INVOER		TOTAAL (01 + 02)
				WAARVAN UIT DERDE LANDEN (2)		
				TOTAAL	WAARVAN ZONDER IN- VOERRECHT	
01	02	03	031	04		
1. GEWONE STAALSOORTEN.						
A. HALFFABRIKAAT.	10	146	23			169
B. WALSERIJPRODUKTEN. PROFIELSTAAL	11	3522	8242	983	924	11764
GEHASPELDE WALSDRAAD	12	3373	1034			4409
BETONSTAAL	13	1666	5990	2990	2990	7656
STAAFSTAAL (HANDELSSTAAL)	14	5560	2523	608	608	8083
UNIVERSAALSTAAL	15	240	201			441
WARMGEWALST BANDSTAAL	16		10			10
WARMGEWALST BREEDBAND	17	59				59
WARMGEWALSTE PLATEN MIDDELDIKKE EN DIKKE PLATEN IN BLADEN OF IN PAKKEN (= OF > 3 MM) VERVAARDIGD : OP KWARTOWALSEN (PLAKKEN)	18	18922	2692	891	640	21614
DOOR HET UITSNIJDEN VAN BREEDBAND	19					
BLIK (< 3 MM)	20	338	167			505
KOUDGEWALST PLAATSTAAL OP ROLLEN OF IN BLADEN (1)						
1 KEUS	21	2163	1853	908	908	4018
2 KEUS	22	140				140
TOTAAL (11 T/M 22)	30	35987	22712	6380	6070	58699
C. VERDER BEWERKTE PLATEN WALSERIJPRODUKTEN. BLIK EN VERTINDE PLAAT	41	1177	803			1980
ANDERE BEKLEDE PLATEN (VERZINKTE PLATEN INBEGREPEN ELECTROLYTISCH VERZINKTE PLAAT	42	2156	2677	237	145	4833
TOTAAL (41 + 42)	40	3333	3480	237	145	6813
TOTAAL GEWONE STAALSOORTEN (10 + 30 + 40)	50	39466	26215	6617	6215	65681
2. SPECIAAL STAAL.	60	843	1130	714	714	1973
TOTAAL (50 + 60)	70	40309	27345	7331	6929	67654

(1) MET INBEGRIJF VAN ZWARTE PLAAT, DYNAMO- EN TRANSFORMATORPLATEN

(2) ANDERE LANDEN DAN NEDERLAND, GROOTHERTOGDOM LUXEMBURG, BONDSREPUBLIC DUITSLAND, FRANKRIJK, ITALIE,
DENEMARKE, GROOT-BRITANNIE EN IERLAND.

(3) INCLUSIEF STAALCONSTRUCTIEBEDRIJVEN.

LEVERINGEN (IN TON)								
AAN BINNENLANDSE AFNEMERS								
AAN HANDELAARS			AAN VERWERK. NIJVERH.		TOTAAL (11 + 12)	AAN ANDERE LANDEN VAN DE EUROPESE GEMEENSCH.	AAN DERDE LANDEN (2)	TOTAAL (13+14+15)
TOTAAL	WAARVAN : AAN ANDERE GROOTHANDE LAAR-STOCK HOUDERS	TOTAAL	WAARVAN : BEDRIJVEN IN DE BOUWNIJ- VERHEID(3)					
11	111	12	121	13	14	15	10	
10	57	68		125	732		857	
11	5149	445	28	5594	732	4051	10377	
12	2157	126	91	2283	973	259	3515	
13	2676	825	580	3501	281	5435	9217	
14	628	3408	3051	4036	657	4131	8824	
15	31			31	527	16	574	
16					10		10	
17	20			20	55		75	
18	4347	744	180	5091	8257	6797	20145	
19								
20						505	505	
21	20	198		218	134	3640	3992	
22	53	31		84	52	20	156	
30	15081	5777	3930	20858	11678	24854	57390	
41		296		296	331	1305	1932	
42	860	252	13	1112	1551	2248	4911	
40	860	548	13	1408	1882	3553	6843	
50	15998	6393	3943	22391	14292	28407	65090	
60		299		299	20	1655	1974	
70	15998	6692	3943	22690	14312	30062	67064	

STATISTIEK VAN DE GROOTHANDELAARS-STOCKHOUDERS EN VAN DE MAKELAARS (IMPORTEURS EN/OF EXPORTEURS)

VAN IJZER- EN STAALPRODUKTEN

2e KWARTAAL 1983

WAALS GEWEST - AANKOPEN EN LEVERINGEN VAN MAKELAARS (IMPORTEURS EN/OF EXPORTEURS) IN IJZER- EN STAALPRODUKTEN

PRODUKTIEGROEPEN	CODE	AANKOPEN (IN TON)				
		UIT HET BINNENLAND	INVOER			TOTAAL (01 + 02)
			TOTAAL	WAARVAN UIT DERDE LANDEN (2)		
				TOTAAL	WAARVAN ZONDER IN- VOERRECHT	
01	02	03	031	04		
1. GEWONE STAALSOORTEN.						
A. HALFFABRIKAAT.	10	24154	44162	30965		68316
B. WALSERIJPRODUKTEN. PROFIELSTAAL	11	133166	4535	4528		137701
GEHASPELDE WALSDRAAD	12	31772				31772
BETONSTAAL	13	38479				38479
STAAFSTAAL (HANDELSSTAAL)	14	74468	27	27		74495
UNIVERSAALSTAAL	15					
WARMGEWALST BANDSTAAL	16					
WARMGEWALST BREEDBAND	17	103385	10579	2334		113964
WARMGEWALSTE PLATEN MIDDELDIKKE EN DIKKE PLATEN IN BLADEN OF IN PAKKEN (= OF > 3 MM) VERVAARDIGD : OP KWARTOWALSEN (PLAKKEN)	18	82965	546			83511
DOOR HET UITSNIJDEN VAN BREEDBAND	19	3117				3117
BLIK (< 3 MM)	20	9518				9518
KOUDGEWALST PLAATSTAAL OP ROLLEN OF IN BLADEN (1)						
1 KEUS	21	2266	416			2682
2 KEUS	22	3948	1582	200		5530
TOTAAL (11 T/M 22)	30	483084	17685	7089		500769
C. VERDER BEWERKTE PLATEN WALSERIJPRODUKTEN. BLIK EN VERTINDE PLAAT	41	121				121
ANDERE BEKLEDE PLATEN (VERZINKTE PLATEN INBEGREPEN ELECTROLYTISCH VERZINKTE PLAAT	42	140029	2454			142483
TOTAAL (41 + 42)	40	140150	2454			142604
TOTAAL GEWONE STAALSOORTEN (10 + 30 + 40)	50	647388	64301	38054		711689
2. SPECIAAL STAAL.	60	2936	577	19		3513
TOTAAL (50 + 60)	70	650324	64878	38073		715202

(1) MET INBEGRIJF VAN ZWARTE PLAAT, DYNAMO- EN TRANSFORMATORPLATEN

(2) ANDERE LANDEN DAN NEDERLAND, GROOTHERTOGDOM LUXEMBURG, BONDSREPUBLICHEIT DUITSLAND, FRANKRIJK, ITALIE, DENEMARKE, GROOT-BRITTANNIE EN IERLAND.

(3) INCLUSIEF STAALCONSTRUCTIEBEDRIJVEN.

LEVERINGEN (IN TON)

AAN BINNENLANDSE AFNEMERS

	AAN HANDELAARS		AAN VERWERK. NIJVERH.		TOTAAL (11 + 12)	AAN ANDERE LANDEN VAN DE EUROPESE GEMEENSCH.	AAN DERDE LANDEN (2)	TOTAAL (13+14+15)
	TOTAAL	WAARVAN : AAN ANDERE GROOTHANDE LAAR-STOCK HOUDERS	TOTAAL	WAARVAN : BEDRIJVEN IN DE BOUWNIJ- VERHEID(3)				
	11	111	12	121				
10	5299		34186		39485	28671		68156
11	13364		100	5	13464	66987	57263	137714
12	12370				12370	16126	3397	31893
13	14593		126	125	14719	21091	2788	38598
14	9039		97		9136	21464	43958	74558
15								
16								
17	17744				17744	68718	18424	104886
18	461		330		791	12114	61784	74689
19	1640				1640	9756	52	11448
20	820		30		850	4313	5176	10339
21	2011		25		2036	1436		3472
22	435		119		554	1874	3186	5614
30	72477		827	130	73304	223879	196028	493211
41							121	121
42	10375		16689	5923	27064	81708	31722	140494
40	10375		16689	5923	27064	81708	31843	140615
50	88151		51702	6053	139853	334258	227871	701982
60	452		438		890	353	1341	2584
70	88603		52140	6053	140743	334611	229212	704566

STATISTIEK VAN DE GROOTHANDELAARS-STOCKHOUDERS EN VAN DE MAKELAARS (IMPORTEURS EN/OF EXPORTEURS)
VAN IJZER- EN STAALPRODUKTEN

2e KWARTAAL 1983

BRUSSELS GEWEST - AANKOPEN EN LEVERINGEN VAN MAKELAARS (IMPORTEURS EN/OF EXPORTEURS) IN IJZER-
EN STAALPRODUKTEN

PRODUKTIEGROEPEN	CODE	AANKOPEN (IN TON)				
		UIT HET BINNENLAND	INVOER			TOTAAL (01 + 02)
			TOTAAL	WAARVAN UIT DERDE LANDEN (2)		
				TOTAAL	WAARVAN ZONDER IN- VOERRECHT	
01	02	03	031	04		
1. GEWONE STAALSOORTEN.						
A. HALFFABRIKAAT.	10	1350	14967	11124		16317
B. WALSERIJPRODUKTEN. PROFIELSTAAL	11	7336	26492	9544		33828
GEHASPelde WALSDRAAD	12	3544	21005	14775		24549
BETONSTAAL	13	278	26502	6037		26780
STAAFSTAAL (HANDELSSTAAL)	14	4843	12369	1982	30	17212
UNIVERSAALSTAAL	15		119			119
WARMGEWALST BANDSTAAL	16	53	1821	185		1874
WARMGEWALST BREEDBAND	17	5041	6897	2291		11938
WARMGEWALSTE PLATEN MIDDELDIKKE EN DIKKE PLATEN IN BLADEN OF IN PAKKEN (= OF > 3 MM) VERVAARDIGD : OP KWARTOWALSEN (PLAKKEN)	18	39776	11711	7933		51487
DOOR HET UITSNIJDEN VAN BREEDBAND	19	96	31			127
BLIK (< 3 MM)	20	224	3013	1836	760	3237
KOUDGEWALST PLAATSTAAL OP ROLLEN OF IN BLADEN (1)						
1 KEUS	21	12905	6705	3157		19610
2 KEUS	22	2325	1274			3599
TOTAAL (11 T/M 22)	30	76421	117939	47740	790	194360
C. VERDER BEWERKTE PLATEN WALSERIJPRODUKTEN. BLIK EN VERTINDE PLAAT	41	750	17534	3500		18284
ANDERE BEKLEDE PLATEN (VERZINKTE PLATEN INBEGREPEN ELECTROLYTISCH VERZINKTE PLAAT	42	720	8482	5092	286	9202
TOTAAL (41 + 42)	40	1470	26016	8592	286	27486
TOTAAL GEWONE STAALSOORTEN (10 + 30 + 40)	50	79241	158922	67456	1076	238163
2. SPECIAAL STAAL.	60	249	3260	22		3509
TOTAAL (50 + 60)	70	79490	162182	67478	1076	241672

(1) MET INBEGRIJF VAN ZWARTE PLAAT, DYNAMO- EN TRANSFORMATORPLATEN

(2) ANDERE LANDEN DAN NEDERLAND, GROOTHERTOGDOM LUXEMBURG, BONDSREPUBLIC DUITSLAND, FRANKRIJK, ITALIE,
DENEMARKE, GROOT-BRITANNIE EN IERLAND.

(3) INCLUSIEF STAALCONSTRUCTIEBEDRIJVEN.

LEVERINGEN (IN TON)								
AAN BINNENLANDSE AFNEMERS								
AAN HANDELAARS		AAN VERWERK. NIJVERH.			TOTAAL (11 + 12)	AAN ANDERE LANDEN VAN DE EUROPESE GEMEENSCH.	AAN DERDE LANDEN (2)	TOTAAL (13+14+15)
TOTAAL	WAARVAN : AAN ANDERE GROOTHANDE LAAR-STOCK HOUDERS	TOTAAL	WAARVAN : BEDRIJVEN IN DE BOUWNIJ- VERHEID(3)					
11	111	12	121	13	14	15	10	
10	9657	4587		14244	524	7239	22007	
11	20553	1052	719	21605	1907	10320	33832	
12	186	9160		9346	2244	13161	24751	
13	14765	15	15	14780	173	11648	26601	
14	6977	575		9552	187	6062	15801	
15	21	97	93	118			118	
16	83	1100		1183	375	316	1874	
17	7598	5114	10	12712	199	2137	15048	
18	5946	26		5972	4005	28967	38944	
19					96	31	127	
20	189	1540	88	1729	40	2310	4079	
21	4283	10671	834	14954	46	11410	26410	
22	1785			1785	600	146	2531	
30	64386	29350	1759	93736	9872	86508	190116	
41		3555	55	3555		14784	18339	
42	885	2984	1316	3869	554	7590	12013	
40	885	6539	1371	7424	554	22374	30352	
50	74928	40476	3130	115404	10950	116121	242475	
60	2153	2158	402	4311	5	289	4605	
70	77081	42634	3532	119715	10955	116410	247080	

STATISTIEK VAN DE GROOTHANDELAARS-STOCKHOUDERS EN VAN DE MAKELAARS (IMPORTEURS EN/OF EXPORTEURS)
VAN IJZER- EN STAALPRODUKTEN

2e KWARTAAL 1983

HET RIJK - AANKOPEN EN LEVERINGEN VAN MAKELAARS (IMPORTEURS EN/OF EXPORTEURS) IN IJZER-
EN STAALPRODUKTEN

PRODUKTIEGROEPEN	CODE	AANKOPEN (IN TON)				
		UIT HET BINNENLAND	TOTAAL	INVOER		TOTAAL (01 + 02)
				WAARVAN UIT DERDE LANDEN (2)		
				TOTAAL	WAARVAN ZONDER IN- VOERRECHT	
01	02	03	031	04		
I. GEWONE STAALSOORTEN.						
A. HALFFABRIKAAT.	10	25650	59152	42089		84802
B. WALSERIJPRODUKTEN. PROFIELSTAAL	11	144024	39269	15055	924	183293
GEHASPELDE WALSDRAAD	12	38691	22039	14775		60730
BETONSTAAL	13	40423	32492	9027	2990	72915
STAAFSTAAL (HANDELSSTAAL)	14	84871	14919	2617	638	99790
UNIVERSAALSTAAL	15	240	320			560
WARMGEWALST BANDSTAAL	16	53	1831	185		1884
WARMGEWALST BREEDBAND	17	108485	17476	4625		125961
WARMGEWALSTE PLATEN MIDDELDIKKE EN DIKKE PLATEN IN BLADEN OF IN PAKKEN (= OF > 3 MM) VERVAARDIGD : OP KWARTOWALSEN (PLAKKEN)	18	141663	14949	8824	640	156612
DOOR HET UITSNIJDEN VAN BREEDBAND	19	3213	31			3244
BLIK (< 3 MM)	20	10080	3180	1836	760	13260
KOUDGEWALST PLAATSTAAL OP ROLLEN OF IN BLADEN (1) 1 KEUS	21	17336	8974	4065	908	26310
2 KEUS	22	6413	2856	200		9269
TOTAAL (11 T/M 22)	30	595492	158336	61209	6860	753828
C. VERDER BEWERKTE PLATEN WALSERIJPRODUKTEN. BLIK EN VERTINDE PLAAT	41	2048	18337	3500		20385
ANDERE BEKLEDE PLATEN (VERZINKTE PLATEN INBEGREPEN ELECTROLYTISCH VERZINKTE PLAAT	42	142905	13613	5329	431	156518
TOTAAL (41 + 42)	40	144953	31950	8829	431	176903
TOTAAL GEWONE STAALSOORTEN (10 + 30 + 40)	50	766095	249438	112127	7291	1015533
2. SPECIAAL STAAL.	60	4028	4967	755	714	8995
TOTAAL (50 + 60)	70	770123	254405	112882	8005	1024528

(1) MET INBEGRIJF VAN ZWARTE PLAAT, DYNAMO- EN TRANSFORMATORPLATEN

(2) ANDERE LANDEN DAN NEDERLAND, GROOTHERTOGDOM LUXEMBURG, BONDSREPUBLICK DUITSLAND, FRANKRIJK, ITALIE, DENEMARKE, GROOT-BRITANNIE EN IERLAND.

(3) INCLUSIEF STAALCONSTRUCTIEBEDRIJVEN.

LEVERINGEN (IN TON)								
AAN BINNENLANDSE AFNEMERS								
AAN HANDELAARS			AAN VERWERK. NIJVERH.		TOTAAL (11 + 12)	AAN ANDERE LANDEN VAN DE EUROPESE GEMEENSCH.	AAN DERDE LANDEN (2)	TOTAAL (13+14+15)
TOTAAL	WAARVAN : AAN ANDERE GROOTHANDE LAAR-STOCK HOUDERS	TOTAAL	WAARVAN : BEDRIJVEN IN DE BOUWNIJ- VERHEID(3)					
11	111	12	121	13	14	15	10	
10	15013	38841		53854	29927	7239	91020	
11	39066	1597	752	40663	69626	71634	181923	
12	14713	9286	91	23999	19343	16817	60159	
13	32034	966	720	33000	21545	19871	74416	
14	18644	4080	3051	22724	22308	54151	99183	
15	52	97	93	149	527	16	692	
16	83	1100		1183	385	316	1884	
17	25362	5114	10	30476	68972	20561	120009	
18	10754	1100	180	11854	24376	97548	133778	
19	1640			1640	9852	83	11575	
20	1009	1570	88	2579	4353	7991	14923	
21	6314	10894	834	17208	1616	15050	33874	
22	2273	150		2423	2526	3352	8301	
30	151944	35954	5819	187898	245429	307390	740717	
41		3851	55	3851	331	16210	20392	
42	12120	19925	7252	32045	83813	41560	157418	
40	12120	23776	7307	35896	84144	57770	177810	
50	179077	98571	13126	277648	359500	372399	1009547	
60	2605	2895	402	5500	378	3285	9163	
70	181682	101466	13528	283148	359878	375684	1018710	

**HALFJAARLIJKSE
EN
JAARLIJKSE STATISTIEKEN**

T30024

STATISTIEK VAN DE VOORRADEN IN HET BEZIT VAN DE HANDELAARS OP 31.8.1983

Tabel I.- EVOLUTIE VAN DE VOORRADEN WIJN IN HET BEZIT VAN DE HANDELAARS

Omschrijving	Voorraad 31.8.1982		Voorraad 31.8.1983	
	in hl	in %	in hl	in %
Rode wijn en rosé	320 361	78	279 529	76
Witte wijn	78 777	19	73 901	21
Schuimwijn	13 503	3	11 997	3
Totaal	412 641	100	365 427	100

Tabel II.- VOORRADEN WIJN, IN HET BEZIT VAN DE HANDELAARS VOLGENS HUN HERKOMST

Omschrijving	Afkomstig uit de lid-staten van E.G.								Afkomstig uit andere landen		Totaal	
	Totaal voorraad	%	waarvan tafelwijn	%	waarvan v.q.p.r.d.	%	waarvan andere	%	in hl	%	in hl	%
	in hl		(hl)		(hl)		(hl)					
Rode wijn en rosé												
31.8.1982	278 013	87	80 997	25	175 974	55	21 042	7	42 348	13	320 361	100
31.8.1983	238 384	85	66 979	23	152 924	55	18 481	7	41 145	15	279 529	100
Witte wijn												
31.8.1982	67 504	86	21 260	27	37 900	48	8 344	11	11 273	14	78 777	100
31.8.1983	65 311	88	20 973	28	38 298	52	6 040	8	8 590	12	73 901	100
Totaal												
31.8.1982	345 517	87	102 257	26	213 874	54	29 386	7	53 621	13	399 138	100
31.8.1983	303 695	86	87 952	25	191 222	54	24 521	7	49 735	14	353 430	100
Schuimwijn												
31.8.1982	13 240	98	-	-	-	-	-	-	263	2	13 503	100
31.8.1983	11 641	97	-	-	-	-	-	-	356	3	11 997	100

Tabel III.- EVOLUTIE PER PROVINCIE VAN DE VOORRADEN WIJN IN HET BEZIT VAN DE HANDELAARS (in hl)

Provincies	Rode wijn en rosé					Witte wijn					Schuimwijn		
	Afkomstig uit de lid-staten van de E.G.			Afkomstig uit andere landen	Totaal	Afkomstig uit de lid-staten van de E.G.			Afkomstig uit andere landen	Totaal	Afkomstig uit de lid-staten van de E.G.	Afkomstig uit andere landen	Totaal
	tafelwijn	v.q.p.r.d.	andere			tafelwijn	v.q.p.r.d.	andere					
Antwerpen													
31.8.1982	13 900	18 740	2 293	4 646	39 579	4 761	5 107	1 116	4 071	15 055	947	171	1 118
31.8.1983	7 306	15 205	4 087	7 647	34 245	2 976	3 725	1 491	1 525	9 717	789	350	1 139
Brabant													
31.8.1982	38 761	96 562	5 325	28 745	169 393	10 350	22 007	5 307	5 675	43 339	8 058	85	8 143
31.8.1983	28 887	85 575	4 576	25 768	144 806	11 008	20 447	3 190	5 549	40 194	7 105	1	7 106
Henegouwen													
31.8.1982	13 438	30 711	6 782	5 313	56 244	1 316	3 768	582	688	6 354	2 368	-	2 368
31.8.1983	13 838	22 757	4 882	3 972	45 449	1 906	7 657	387	616	10 566	1 755	-	1 755
Luik													
31.8.1982	1 542	2 821	767	94	5 224	195	987	154	32	1 368	220	-	220
31.8.1983	1 156	3 815	233	83	5 287	394	1 152	100	45	1 691	252	4	256
Limburg													
31.8.1982	1 212	3 222	160	273	4 867	698	803	41	147	1 689	184	-	184
31.8.1983	1 335	3 405	51	307	5 098	630	881	25	153	1 689	211	-	211
Luxemburg													
31.8.1982	393	1 816	280	113	2 602	486	181	10	2	679	129	-	129
31.8.1983	729	1 517	250	67	2 563	372	292	8	18	690	123	-	123
Namen													
31.8.1982	2 478	3 641	2 409	308	8 836	498	745	270	38	1 551	315	7	322
31.8.1983	2 422	3 589	2 560	295	8 866	341	684	250	39	1 314	266	-	266
Oost-Vlaand.													
31.8.1982	2 580	6 614	1 601	720	11 515	501	1 556	560	229	2 846	549	-	549
31.8.1983	5 368	5 221	847	974	12 410	794	1 273	333	193	2 593	638	1	639
West-Vlaand.													
31.8.1982	6 693	11 847	1 425	2 136	22 101	2 455	2 746	304	391	5 896	470	-	470
31.8.1983	5 938	11 840	995	2 032	20 805	2 552	2 187	256	452	5 447	502	-	502
Het Rijk													
31.8.1982	80 997	175 974	21 042	42 348	320 361	21 260	37 900	8 344	11 273	78 777	13 240	263	13 503
31.8.1983	66 979	152 924	18 481	41 145	279 529	20 973	38 298	6 040	8 590	73 901	11 641	356	11 997

