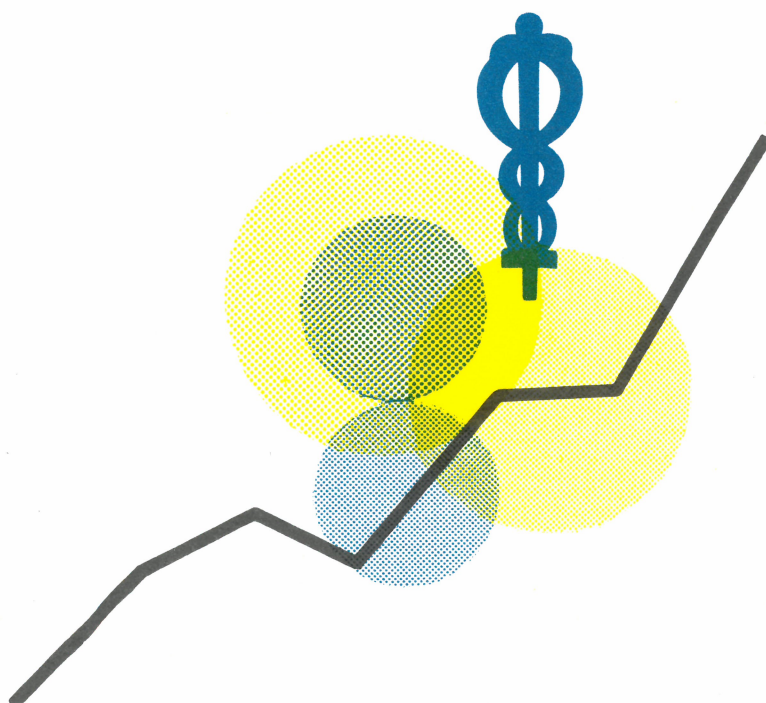


HANDELSSTATISTIEKEN



1984

MAANDSCHRIFT

MAART, Nr 3

NATIONAAL INSTITUUT VOOR DE STATISTIEK

KONINKRIJK BELGIE

MINISTERIE VAN ECONOMISCHE ZAKEN

HANDELSSTATISTIEKEN

1984

MAANDSCHRIFT

MAART, Nr 3

Verkrijgbaar bij het **NATIONAAL INSTITUUT VOOR DE STATISTIEK**

Leuvenseweg, 44 - 1000 Brussel
Rubenslei, 2 - 2018 Antwerpen
Coupure Rechts, 620 - 9000 Gent

Dit nummer : België : 85 F
Buitenland : 135 FB
Abonnement : België : 700 F
Buitenland : 1200 FB

17^{de} JAARGANG

Postrekening Nr 000-2005886-23 van het
NIS, Leuvense weg, 44 - 1000 Brussel

Buitenlandse handel
van de Belgisch - Luxemburgse
economische Unie

I. BUITENLANDSE HANDEL VOLGENS DE GOEDERENAFDELINGEN VAN DE I.D.R.-NOMENCLATUUR

1. INVOER

GOEDERENAFDELINGEN	HOEVEELHEID (1000 T)				WAARDE (1000000 F)			
	MAAND-CIJFERS		MAANDGE-MIDDELDEN		MAAND-CIJFERS		MAANDGE-MIDDELDEN	
	SEPT.	OKTOBER	JANUARI	JANUARI	SEPT.	OKTOBER	JANUARI	JANUARI
	1983	1983	OKTOBER 1982	OKTOBER 1983	1983	1983	OKTOBER 1982	OKTOBER 1983
1. LEVENDE DIEREN EN PRODUKTEN VAN HET DIERENRIJK	102	97	92	94	7050	6963	7030	6547
2. PRODUKTEN VAN HET PLANTENRIJK	654	778	967	806	9988	12110	11056	10750
3. VETTEN, OLIEN EN WAS (DIERLIJKE EN PLANTAARDIGE) EN DISSOCIATIEPRODUKTEN DAARVAN	57	56	47	50	1587	1634	1192	1243
4. PRODUKTEN VAN DE VOEDSELINDUSTRIE, DRANKEN EN TABAK	330	496	378	386	9465	10867	8357	8882
5. MINERALE PRODUKTEN	8214	7810	8730	7522	43840	47125	50385	45584
6. CHEMISCHE PRODUKTEN	663	652	626	664	18660	17649	16235	17609
7. PLASTISCHE STOFFEN EN RUBBER EN WERKEN DAARVAN	150	140	125	132	9592	9717	7793	8645
8. HUIDEN EN VELLLEN EN WERKEN DAARVAN	4	5	5	5	1320	1375	1099	1206
9. HOUT EN KURK EN WERKEN DAARVAN	300	314	292	287	2667	2998	2536	2631
10. PAPIER EN STOFFEN VOOR HET VERVAARDIGEN ERVAN	176	178	162	168	7024	7041	6097	6399
11. TEXTIELSTOFFEN EN TEXTIEL-WAREN	79	88	76	82	15958	16544	13786	15062
12. SCHOEISEL, HOOFDEKSELS, PARAPLU'S, KUNSTBLOEMEN	2	3	3	3	1693	1717	1748	1825
13. WERKEN VAN STEEN; CEMENT; KERAMISCHE PRODUKTEN; GLAS	184	180	168	155	2768	3064	2598	2602
14. EDELSTENEN EN EDELE METALEN	-	-	-	-	23645	25354	15364	19028
15. ONEDELE METALEN EN WERKEN DAARVAN	467	600	483	505	17216	21269	17336	18658
16. MACHINES EN TOESTELLEN; ELEKTRO-TECHNISCH MATERIEEL	66	74	74	68	23006	26521	22435	23333
17. VERVOERMATERIEEL	175	149	159	159	29531	25499	23792	26475
18. OPTISCHE, PRECISIE-INSTRUMENTEN, UURWERKEN, AKOESTISCHE INSTRUMENTEN	3	3	3	3	4194	4799	4084	4204
19. WAPENS EN MUNITIE	-	-	-	-	58	116	72	88
20. DIVERSE GOEDEREN EN PRODUKTEN	16	16	17	15	2895	3136	2775	2723
21. KUNST EN VERZAMELVOORWERPEN EN ANTIQUITEITEN	-	-	-	-	74	160	75	91
22. GOEDEREN NIET ELDERS GERANGSCHIKT	80	233	141	154	3042	2523	3270	3254
ALGEMEEN TOTAAL :	11722	11874	12550	11259	235274	248180	219114	226840

I. BUITENLANDSE HANDEL VOLGENS DE GOEDERENAFDELINGEN VAN DE I.D.R.-NOMENCLATUUR

2. UITVOER

GOEDERENAFDELINGEN	HOEEVEELHEID (1000 T)				WAARDE (1000000 F)			
	MAAND- CIJFERS		MAANDGE- MIDDELDEN		MAAND- CIJFERS		MAANDGE- MIDDELDEN	
	SEPT.	OKTOBER	JANUARI	JANUARI	SEPT.	OKTOBER	JANUARI	JANUARI
	1983	1983	OKTOBER 1982	OKTOBER 1983	1983	1983	OKTOBER 1982	OKTOBER 1983
1. LEVENDE DIEREN EN PRODUKTEN VAN HET DIERENRIJK	116	114	99	102	8585	7515	6799	6967
2. PRODUKTEN VAN HET PLANTENRIJK	378	299	455	356	5705	5248	6046	5608
3. VETTEN, OLIE EN WAS (DIERLIJKE EN PLANTAARDIGE) EN DISSOCIATIEPRODUKTEN DAARVAN	49	51	47	47	1509	1690	1256	1285
4. PRODUKTEN VAN DE VOEDSELINDUSTRIE, DRANKEN EN TABAK	315	465	351	358	7185	11899	7815	8535
5. MINERALE PRODUKTEN	3788	3496	3131	3262	21311	16676	18210	19305
6. CHEMISCHE PRODUKTEN	1091	1171	1017	1050	24393	26427	21884	23398
7. PLASTISCHE STOFFEN EN RUBBER EN WERKEN DAARVAN	258	260	204	225	15371	16459	11551	13453
8. HUIDEN EN VELLE EN WERKEN DAARVAN	4	6	4	5	788	907	716	800
9. HOUT EN KURK EN WERKEN DAARVAN	149	169	130	138	1942	2124	1553	1768
10. PAPIER EN STOFFEN VOOR HET VERVAARDIGEN ERVAN	109	126	110	109	5041	5300	4353	4618
11. TEXTIELSTOFFEN EN TEXTIEL- WAREN	84	100	79	84	15815	18904	13818	15475
12. SCHOEISEL, HOOFDDEKSELS, PARAPLU'S, KUNSTBLOEMEN	1	1	1	1	313	349	235	272
13. WERKEN VAN STEEN; CEMENT; KERAMISCHE PRODUKTEN; GLAS	270	293	213	241	4871	5439	3924	4439
14. EDELSTENEN EN EDELE METALEN	-	-	-	-	17539	20469	16299	17380
15. ONEDELE METALEN EN WERKEN DAARVAN	1138	1398	1137	1156	30658	35675	27574	29628
16. MACHINES EN TOESTELLEN; ELEKTRO- TECHNISCH MATERIEEL	58	64	59	57	20858	22619	19385	19687
17. VERVOERMATERIEEL	139	138	132	136	29636	30446	24273	28462
18. OPTISCHE, PRECISIE-INSTRUMENTEN, UURWERKEN, AKOESTISCHE INSTRUMENTEN	3	3	2	2	2314	3255	2105	2427
19. WAPENS EN MUNITIE	-	-	-	-	131	143	117	120
20. DIVERSE GOEDEREN EN PRODUKTEN	20	21	18	19	3136	3523	2618	2977
21. KUNST EN VERZAMELVOORWERPEN EN ANTIQUITEITEN	-	-	-	-	32	67	100	116
22. GOEDEREN NIET ELDERS GERANGSCHIKT	163	149	116	135	10150	11378	6505	9026
ALGEMEEN TOTAAL :	8135	8324	7306	7482	227286	246514	197134	215744

II. BUITENLANDSE HANDEL VOLGENS DE AFDELINGEN VAN DE TYPE-CLASSIFICATIE VOOR DE INTERNATIONALE HANDEL (HERZIEIING 2)

1. INVOER

SECTIES EN AFDELINGEN	HOEEVEELHEID (1000 T)				WAARDE (1000000 F)			
	MAAND- CIJFERS		MAANDGE- MIDDELDEN		MAAND- CIJFERS		MAANDGE- MIDDELDEN	
	SEPT.	OKTOBER	JANUARI	JANUARI	SEPT.	OKTOBER	JANUARI	JANUARI
	1983	1983	OKTOBER 1982	OKTOBER 1983	1983	1983	OKTOBER 1982	OKTOBER 1983
0. LEVENDE DIEREN EN VOEDINGSWAREN	876	1129	1196	1059	21144	23887	21573	21101
00. LEVENDE DIEREN	20	17	17	18	1254	1087	1085	1073
01. VLEES EN BEREIDINGEN	16	17	15	15	1686	1737	1590	1550
02. ZUIVELPRODUKTEN EN VOGELEIEREN	46	42	42	43	3285	3230	3731	3212
03. VIS EN BEREIDINGEN	13	13	10	10	1355	1442	1050	1184
04. GRANEN EN BEREIDINGEN	362	458	548	446	4276	5421	5016	4663
05. GROENTEN EN FRUIT	158	175	259	209	3434	3458	3810	3677
06. SUIKER EN SUIKERWERK, HONIG	16	25	38	30	349	375	512	336
07. KOFFIE, THEE, CACAO, SPECERIJEN	18	20	16	16	2537	2878	2016	2202
08. DIERENVOEDSEL	210	345	236	256	2233	3503	2131	2535
09. DIVERSE VOEDINGSPRODUKTEN	16	17	15	15	735	756	631	668
1. DRANKEN EN TABAK	69	76	69	64	2853	2877	2354	2554
11. DRANKEN	64	72	64	60	1735	1920	1531	1595
12. TABAK	5	4	5	5	1118	957	822	959
2. GRONDSTOFFEN, MET UITZONDERING VAN MINERALE BRANDSTOFFEN	4825	4383	4419	4050	15378	19141	14780	16413
21. HUIDEN EN PELTERIJEN, ONGELOOID	3	4	4	4	306	353	320	363
22. OLIEHOUD. ZADEN, VRUCHTEN	121	142	150	141	1875	2411	1792	1795
23. RUWE RUBBER	19	15	15	16	844	755	595	606
24. KURK EN HOUT	272	287	260	257	1678	1988	1513	1615
25. PAPIERSTOF EN AFVAL	46	49	41	43	898	939	779	753
26. TEXTIELVEZELS EN AFVAL	35	37	31	36	1992	2149	1679	2096
27. MINERALE NIET METAALHOUDENDE PROD.	2802	2065	2068	1856	2242	2613	2220	2153
28. ERTSEN EN METAALRESIDUEN	1506	1764	1829	1678	4899	7243	5214	6266
29. ANDERE DIERLIJKE, PLANTAARDIGE PROD.	19	20	21	19	644	689	667	684
3. MINERALE BRANDSTOFFEN, SMEERMIDDE- LEN EN SOORTGELIJKE PRODUKTEN	3981	4087	4915	4078	38556	39772	44823	39253
32. KOLEN EN COKES	872	847	1163	803	3369	3212	4039	3048
33. AARDOLIEN EN DERIVATEN	2651	2590	3148	2646	30636	29986	34935	29829
34. AARDGAS EN FABRIEKSGAS	458	650	603	629	4315	6129	5344	5865
35. ELEKTRISCHE ENERGIE	-	-	-	-	236	445	505	510
4. VETTEN EN OLIEN VAN DIERLIJKE OF PLANTAARDIGE OORSPRONG	52	51	43	46	1393	1435	1063	1098
41. DIERLIJKE OLIEN, VETTEN	10	15	12	11	204	314	233	208
42. PLANTAARDIGE VETTEN, OLIEN	30	25	22	25	875	790	588	641
43. ANDERE OLIEN, VETTEN, WAS	11	10	10	10	314	331	241	249
5. CHEMISCHE PRODUKTEN	757	739	697	743	23445	22254	19445	21515
51. ORGANISCHE PRODUKTEN	284	232	231	245	8606	7518	7047	7551
52. ANORGANISCHE PRODUKTEN	157	148	129	146	1530	1488	1224	1448
53. KLEUR- EN LOOISTOFFEN	11	10	10	10	1139	1069	903	983
54. GENEESKRACHTIGE, FARMACEUTISCHE PROD.	2	2	2	2	2575	2362	2002	2357
55. PROD. VR PARFUMERIE EN ONDERHOUD	18	19	16	17	1214	1292	1067	1162
56. KUNSTMESTSTOFFEN	123	168	172	181	640	838	923	982
57. SPRINGSTOFFEN EN PYROTECHNIEK	-	-	-	-	22	157	53	67
58. PLASTISCHE STOFFEN E.D.	106	98	85	91	5478	5286	4003	4631
59. CHEMISCHE PRODUKTEN N.E.G.	56	62	53	52	2240	2243	2222	2333

II. BUITENLANDSE HANDEL VOLGENS DE AFDELINGEN VAN DE TYPE-CLASSIFICATIE VOOR DE INTERNATIONALE HANDEL (VERVOLG)

1. INVOER

SECTIES EN AFDELINGEN	HOEEVELHEID (1000 T)				WAARDE (1000000 F)			
	MAAND- CIJFERS		MAANDGE- MIDDELDEN		MAAND- CIJFERS		MAANDGE- MIDDELDEN	
	SEPT.	OKTOBER	JANUARI	JANUARI	SEPT.	OKTOBER	JANUARI	JANUARI
	1983	1983	1982	1983	1983	1983	1982	1983
6. FABRIKATEN, GERANGSCHIKT NAAR DE GRONDSTOF	787	898	782	786	51831	56563	42556	46715
61. HUIDEN, VELLE; WERKEN	-	-	-	-	347	379	291	329
62. WERKEN VAN RUBBER, N.E.G.	12	15	14	13	1467	1794	1579	1593
63. WERKEN VAN KURK, HOUT	24	21	27	26	888	883	920	907
64. PAPIER, KARTON EN WERKEN	125	126	117	121	4463	4524	3931	4188
65. GARENS, WEEFSELS, E.D.	39	47	40	43	7218	8463	6715	7330
66. NIET-METAALHOUD. ARTIKELEN, N.E.G.	226	216	195	183	20707	19976	12465	14548
67. IJZER EN STAAL	249	351	264	284	5328	7418	5722	6095
68. NON-FERROMETALEN	68	76	83	76	6850	8230	6413	7339
69. METAALWAREN N.E.G.	44	45	41	39	4564	4895	4521	4387
7. MACHINES EN VERVOERMATERIEEL	242	224	234	227	53352	53153	47130	50658
71. GENERATOREN EN MOTOREN	9	11	12	11	2815	3620	3788	3697
72. GESPECIALISEERDE MACHINES	14	14	15	13	3770	3892	3644	3589
73. MACHINES VR METAALBEWERKING	11	10	11	10	1286	1292	1262	1160
74. MACHINES VR MEERVOUDIG GEBRUIK	16	19	19	17	5151	6216	5119	5287
75. KANTOOR- EN INFORMATIEKMACHINES	1	1	1	1	3453	4293	2601	3168
76. TOEST. VR TELECOMMUNICATIE, GELUID	2	2	3	2	2229	2340	2373	2183
77. ELEKTRISCHE APPARATEN	16	19	16	16	5593	6497	5057	5559
78. VOERTUIGEN VR WEGVERVOER	167	140	147	148	27482	22962	20969	24062
79. ANDER VERVOERMATERIEEL	6	7	9	8	1573	2043	2316	1952
8. DIVERSE FABRIKATEN N.E.G.	54	53	54	51	20347	20479	18357	18915
81. SANITAIR, VERWARMINGSTOESTELLEN E.D.	3	3	3	3	441	521	436	433
82. MEUBELEN	11	11	13	12	1590	1638	1702	1609
83. REISARTIKELEN, HANDTASSEN E.D.	-	-	1	1	221	242	260	272
84. KLEDING E.D.	6	6	5	5	7418	6572	5815	6096
85. SCHOEISEL	2	2	3	2	1507	1502	1580	1638
87. BERCEPS-, WETENSCHAPINSTRUMENTEN	1	1	1	1	1840	2010	1780	1859
88. FOTOGRAFIE, OPTIEK, UURWERKEN	2	2	2	2	1271	1432	1351	1316
89. FABRIKATEN N.E.G.	29	27	26	25	6059	6562	5434	5692
9. GOEDEREN NIET ELDERS GERANGSCHIKT	80	233	142	154	6976	8619	7034	8618
91. POSTPAKKETTEN N.E.G.	-	-	-	-	9	22	18	20
93. SPECIALE TRANSACTIES	-	-	-	-	1	-	4	-
94. LEVENDE DIEREN N.E.G.	-	-	-	-	17	16	15	17
95. WAPENS EN MUNITIE	-	-	-	-	15	17	13	20
96. MUNTEN	-	-	-	-	1351	2701	1180	2260
97. NIET-MONETAIR GOUD	-	-	-	-	2545	3350	2545	3058
99. VERTROUWELIJKE TRAFIEK N.E.G.	80	233	141	154	3038	2513	3259	3242
ALGEMEEN TOTAAL :	11722	11874	12550	11259	235274	248180	219114	226840

II. BUITENLANDSE HANDEL VOLGENS DE AFDELINGEN VAN DE TYPE-CLASSIFICATIE VOOR DE INTERNATIONALE HANDEL (HERZIENING 2)

2. UITVOER

SECTIES EN AFDELINGEN	HOEEVEELHEID (1000 T)				WAARDE (1000000 F)			
	MAAND- CIJFERS		MAANDGE- MIDDELDEN		MAAND- CIJFERS		MAANDGE- MIDDELDEN	
	SEPT.	OKTOBER	JANUARI	JANUARI	SEPT.	OKTOBER	JANUARI	JANUARI
	1983	1983	1982	1983	1983	1983	1982	1983
0. LEVENDE DIEREN EN VOEDINGSWAREN	754	801	845	751	20071	21318	18859	19042
00. LEVENDE DIEREN	14	13	9	10	1119	1074	670	833
01. VLEES EN BEREIDINGEN	36	37	32	34	3798	3869	3260	3492
02. ZUIVELPRODUKTEN EN VOGELEIEREN	66	61	58	56	4138	3058	3372	3091
03. VIS EN BEREIDINGEN	2	3	2	2	309	354	231	275
04. GRANEN EN BEREIDINGEN	255	153	335	252	3678	2925	4136	3615
05. GROENTEN EN FRUIT	133	148	131	117	2308	2545	2304	2459
06. SUIKER EN SUIKERWERK, HONIG	31	125	82	78	397	1969	1298	1172
07. KOFFIE, THEE, CACAO, SPECERIJEN	11	13	9	9	1490	1845	1039	1260
08. DIERENVOEDSEL	184	225	169	171	1881	2732	1725	1938
09. DIVERSE VOEDINGSPRODUKTEN	22	21	19	21	953	946	824	907
1. DRANKEN EN TABAK	49	62	52	57	959	2604	1416	1658
11. DRANKEN	48	58	49	54	609	847	643	734
12. TABAK	1	5	2	2	349	1757	774	924
2. GRONDSTOFFEN, MET UITZONDERING VAN MINERALE BRANDSTOFFEN	2092	2330	1634	1774	5570	7186	5117	5511
21. HUIDEN EN PELTERIJEN, ONGELOOID	4	5	4	4	260	361	218	271
22. OLIEHOUD. ZADEN, VRUCHTEN	2	4	4	3	45	77	64	64
23. RUWE RUBBER	15	19	13	15	874	1093	665	829
24. KURK EN HOUT	72	85	64	69	530	602	438	501
25. PAPIERSTOF EN AFVAL	33	47	38	38	275	444	321	313
26. TEXTIELVEZELS EN AFVAL	16	18	17	18	808	1041	868	929
27. MINERALE NIET METAALHOUDENDE PROD.	1863	2015	1404	1532	1163	1227	1065	1052
28. ERTSEN EN METAALRESIDUEN	73	117	77	83	969	1451	954	995
29. ANDERE DIERLIJKE, PLANTAARDIGE PROD.	13	20	13	12	646	890	524	556
3. MINERALE BRANDSTOFFEN, SMEERMIDDE- LEN EN SOORTGELIJKE PRODUKTEN	1603	1215	1432	1445	19750	14800	16732	17762
32. KOLEN EN COKES	90	130	104	101	334	489	467	405
33. AARDOLIEN EN DERIVATEN	1484	1069	1302	1320	18534	13646	15510	16597
34. AARDGAS EN FABRIEKSGAS	29	15	26	24	440	226	329	363
35. ELEKTRISCHE ENERGIE	-	-	-	-	442	438	425	397
4. VETTEN EN OLIEN VAN DIERLIJKE OF PLANTAARDIGE OORSPRONG	38	41	37	37	1179	1352	969	1001
41. DIERLIJKE OLIEN, VETTEN	4	4	4	4	81	103	88	82
42. PLANTAARDIGE VETTEN, OLIEN	28	30	28	28	952	1087	764	793
43. ANDERE OLIEN, VETTEN, WAS	6	6	5	6	146	162	116	126
5. CHEMISCHE PRODUKTEN	1153	1188	1028	1081	27663	29403	23237	25591
51. ORGANISCHE PRODUKTEN	119	112	100	106	5113	5076	4624	4762
52. ANORGANISCHE PRODUKTEN	158	203	157	180	1364	1526	1145	1319
53. KLEUR- EN LOOISTOFFEN	18	20	15	16	1414	1634	1110	1306
54. GENEESKRACHTIGE, FARMACEUTISCHE PROD.	2	2	2	2	2509	2956	2323	2619
55. PROD. VR PARFUMERIE EN ONDERHOUD	27	29	25	25	1382	1509	1197	1327
56. KUNSTMESTSTOFFEN	402	352	405	392	2153	2104	2226	2270
57. SFRINGSTOFFEN EN PYROTECHNIEK	-	-	-	-	61	112	93	81
58. PLASTISCHE STOFFEN E.D.	211	208	163	181	10632	11202	7657	9076
59. CHEMISCHE PRODUKTEN N.E.G.	215	262	162	178	3036	3286	2861	2830

II. BUITENLANDSE HANDEL VOLGENS DE AFDELINGEN VAN DE TYPE-CLASSIFICATIE VOOR DE INTERNATIONALE HANDEL (VERVOLG)

2. UITVOER

SECTIES EN AFDELINGEN	HOEVEELHEID (1000 T)				WAARDE (1000000 F)			
	MAAND- CIJFERS		MAANDGE- MIDDELDEN		MAAND- CIJFERS		MAANDGE- MIDDELDEN	
	SEPT.	OKTOBER	JANUARI	JANUARI	SEPT.	OKTOBER	JANUARI	JANUARI
	1983	1983	1982	1983	1983	1983	1982	1983
6. FABRIKATEN, GERANGSCHIKT NAAR DE GRONDSTOF	1877	2085	1773	1806	69706	79277	59594	66344
61. HUIDEN, VELLLEN; WERKEN	1	1	1	1	405	435	420	442
62. WERKEN VAN RUBBER, N.E.G.	16	16	15	15	1988	2080	1757	1855
63. WERKEN VAN KURK, HOUT	75	81	64	67	1351	1447	1070	1207
64. PAPIER, KARTON EN WERKEN	66	70	64	63	3191	3390	2872	3003
65. GARENS, WEEFSELS, E.D.	66	81	61	66	11955	14644	10346	11746
66. NIET-METAALHOUD. ARTIKELN, N.E.G.	581	540	489	511	20406	20094	15450	17665
67. IJZER EN STAAL	916	1112	922	928	17511	20300	16119	17257
68. NON-FERROMETALEN	88	103	91	89	8159	11348	7131	8553
69. METAALWAREN N.E.G.	68	79	67	66	4705	5489	4427	4559
7. MACHINES EN VERVOERMATERIEEL	198	203	192	194	51228	53931	44259	48769
71. GENERATOREN EN MOTOREN	2	2	3	3	2497	3022	2947	2448
72. GESPECIALISEERDE MACHINES	19	21	21	20	4057	4886	4563	4185
73. MACHINES VR METAALBEWERKING	4	4	5	4	856	786	860	872
74. MACHINES VR MEERVOUDIG GEBRUIK	13	14	12	12	3815	3967	3325	3492
75. KANTOOR- EN INFORMATIEKMACHINES	1	1	-	1	1504	1846	1377	1621
76. TOEST. VR TELECOMMUNICATIE, GELUID	5	5	4	4	4246	4116	3338	3497
77. ELEKTRISCHE APPARATEN	18	20	15	16	4798	5179	3836	4377
78. VOERTUIGEN VR WEGVERVOER	134	132	123	125	28562	27472	22591	26826
79. ANDER VERVOERMATERIEEL	3	4	7	9	726	2591	1422	1363
8. DIVERSE FABRIKATEN N.E.G.	69	73	60	63	16571	18292	13906	15671
81. SANITAIR, VERWARMINGSTOESTELLEN E.D.	8	10	7	8	783	908	556	690
82. MEUBELN	18	19	16	17	2494	2748	2055	2332
83. REISARTIKELN, HANDTASSEN E.D.	-	-	-	-	125	126	78	100
84. KLEDING E.D.	4	4	4	4	3483	3751	2941	3220
85. SCHOEISEL	-	-	-	-	190	211	136	157
87. BEROEPS-, WETENSCHAPSINSTRUMENTEN	1	1	1	1	955	1620	923	1182
88. FOTOGRAFIE, OPTIEK, UURWERKEN	7	6	6	6	3737	3681	3202	3454
89. FABRIKATEN N.E.G.	30	31	25	27	4803	5239	4016	4533
9. GCEDEREN NIET ELDERS GERANGSCHIKT	302	326	254	274	14590	18350	13046	14395
91. POSTPAKKETTEN N.E.G.	-	-	-	-	-	2	4	5
93. SPECIALE TRANSACTIES	1	1	1	1	96	95	108	84
94. LEVENDE DIEREN N.E.G.	-	-	-	-	24	16	12	15
95. WAPENS EN MUNITIE	-	-	-	-	15	41	21	30
96. MUNTEN	-	-	-	-	77	675	606	316
97. NIET-MONETAIR GOUD	-	-	-	-	571	1525	2687	1470
99. VERTROUWELIJKE TRAFIEK N.E.G.	301	325	252	273	13807	15996	9607	12476
ALGEMEEN TOTAAL :	8135	8324	7306	7482	227286	246514	197134	215744

NOOT : DE SECTIES 6 TOT 9 BEVATTEN DE COMPONENTEN VAN COMPLETE FABRIEKSINSTALLATIES

III. BUITENLANDSE HANDEL VOLGENS LANDEN

1. INVOER

LANDEN EN CONTINENTEN	HOEEVELHEID (1000 T)				WAARDE (1000000 F)			
	MAAND- CIJFERS		MAANDGE- MIDDELLEN		MAAND- CIJFERS		MAANDGE- MIDDELLEN	
	SEPT.	OKTOBER	JANUARI	JANUARI	SEPT.	OKTOBER	JANUARI	JANUARI
	1983	1983	1982	1983	1983	1983	1982	1983
1. EUROPA	8730	8994	7821	8032	187123	197261	160029	177735
11. E.E.G. (10)	7818	7623	6562	6888	164477	168211	138186	152828
FRANKRIJK	1625	2088	1611	1728	32095	37687	30206	32583
NEDERLAND	3672	2750	2942	2844	46011	42679	38719	41673
B.R.D.	1540	1937	1391	1523	52744	52927	43914	47954
ITALIE	99	119	102	108	7886	9662	7889	8630
VERENIGD KONINKRIJK	856	695	479	627	23317	22615	15241	19322
IERLAND	9	6	8	8	1004	1022	858	848
DENEMARKEN	14	17	17	27	1136	1182	1000	1216
GRIEKENLAND	3	11	11	25	284	437	358	602
12. ANDERE EUROPESE LANDEN	912	1370	1259	1144	22646	29050	21843	24907
ZWEDEN	210	457	295	308	4050	4610	3284	4187
ZWITSERLAND	12	11	8	9	6242	8219	4936	6560
OOSTEUROPESE LANDEN	420	612	537	499	6017	7946	6640	6573
ANDERE LANDEN	271	291	419	327	6337	8274	6984	7587
2. AFRIKA	544	734	1366	1026	7914	7725	12713	10190
ZAIRE	10	14	28	18	1661	2068	2301	1730
ANDERE LANDEN	534	719	1338	1008	6252	5657	10413	8460
3. AMERIKA	1447	1294	1808	1376	20741	24184	21964	21119
VERENIGDE STATEN	688	582	951	636	13957	16563	15592	14351
CANADA	100	96	139	94	1108	1525	1571	1275
ANDERE LANDEN	658	616	717	646	5677	6096	4801	5493
4. AZIE	706	743	1387	615	18358	18248	23362	16664
SAOEDI-ARABIE	395	283	970	205	4317	3186	10964	2303
JAPAN	24	15	23	23	4908	4081	4190	4857
ANDERE LANDEN	287	445	394	387	9133	10980	8208	9505
5. OCEANIE	269	69	159	190	1022	664	903	1005
ALGEMEEN TOTAAL :	11722	11874	12550	11259	235274	248180	219114	226840

III. BUITENLANDSE HANDEL VOLGENS LANDEN

2. UITVOER

LANDEN EN CONTINENTEN	HOEVEELHEID (1000 T)				WAARDE (1000000 F)			
	MAAND- CIJFERS		MAANDGE- MIDDELDEN		MAAND- CIJFERS		MAANDGE- MIDDELDEN	
	SEPT.	OKTOBER	JANUARI	JANUARI	SEPT.	OKTOBER	JANUARI	JANUARI
	1983	1983	OKTOBER 1982	OKTOBER 1983	1983	1983	OKTOBER 1982	OKTOBER 1983
1. EUROPA	7129	7359	6314	6588	181523	194375	159432	173806
11. E.E.G. (10)	6615	6871	5822	6050	160835	170939	139118	151966
FRANKRIJK	1767	1956	1817	1750	43292	44507	38099	39601
NEDERLAND	2453	2589	1801	2013	32856	36460	28222	30770
B.R.D.	1637	1665	1456	1618	48733	51060	40253	46470
ITALIE	188	207	218	191	10147	11619	9938	9906
VERENIGD KONINKRIJK	469	361	427	375	21691	22272	19008	21199
IERLAND	42	25	33	27	965	807	728	758
DENEHARKEN	43	36	45	42	2233	2831	1910	2165
GRIEKENLAND	15	31	26	32	917	1384	959	1097
12. ANDERE EUROPESE LANDEN	514	488	492	538	20688	23435	20314	21840
ZWEDEN	95	93	92	89	3203	3521	2876	2923
ZWITSERLAND	171	106	119	139	5749	5780	6621	6044
SPANJE	19	31	34	46	1838	2264	1945	2252
OOSTEUROPESE LANDEN	98	115	112	133	3821	4600	3312	4428
ANDERE LANDEN	130	143	135	131	6076	7270	5561	6193
2. AFRIKA	182	185	263	194	8267	8524	7692	7512
ZAIRE	10	12	11	11	595	794	702	714
ANDERE LANDEN	172	173	251	183	7672	7730	6990	6798
3. AMERIKA	268	295	249	230	15306	18896	11779	13953
VERENIGDE STATEN	190	206	164	171	12230	14957	8633	11207
ANDERE LANDEN	78	89	85	59	3076	3939	3146	2746
4. AZIE	339	328	263	285	19414	22084	15508	17832
5. OCEANIE	14	7	8	7	832	738	619	606
ALGEMEEN TOTAAL :	8135	8324	7306	7482	227286	246514	197134	215744

IV. INDEXCIJFERS VAN DE BUITENLANDSE HANDEL

1. HOEVEELHEIDINDEXCIJFERS 1970=100

JAREN MAANDEN	INVOER								UITVOER							
	VOLGENS DE GRAAD VAN BEREIDING				VOLGENS HET GEBRUIK				VOLGENS DE GRAAD VAN BEREIDING				VOLGENS HET GEBRUIK			
	T O T	PRODUKTEN WELKE EEN			GROND	UIT- DUUR-	NIET- ZAME	DUUR- ZAME	T O T	PRODUKTEN WELKE EEN			GROND	UIT- DUUR-	NIET- ZAME	DUUR- ZAME
		A A L	RUWE PRO- DUK- TEN	EENVOU- DIGE BEWER- KING						GROTE- RE BE- WER- KING	EN- HULP- STOF- FEN	RUS- TINGS- GOEDE- REN				
1977	158	129	131	186	155	165	198	198	156	196	124	181	146	185	177	168
1978	164	126	142	194	163	166	205	212	162	202	129	188	155	185	184	173
1979	174	132	152	207	170	179	223	226	171	215	137	198	161	199	187	191
1980	177	130	154	211	170	186	233	232	174	225	142	197	156	209	184	202
1981	170	128	145	200	168	171	215	230	174	258	134	202	156	207	189	212
1982	171	124	149	206	176	177	208	235	177	262	131	207	158	205	200	218
1982																
AUGUSTUS	144	116	125	167	149	134	157	224	127	166	107	137	105	139	114	167
SEPT.	171	127	139	213	178	193	181	252	204	308	152	219	172	203	219	225
OKTOBER	166	103	152	207	166	183	196	232	205	274	146	237	175	216	232	262
NOVEMBER	177	125	161	207	175	182	198	224	174	248	121	204	148	190	212	228
DECEMBER	164	111	153	201	166	180	210	227	186	278	138	215	159	216	225	210
1983																
JANUARI	163	113	167	189	175	152	191	210	183	307	130	215	166	205	208	223
FEBRUARI	168	107	157	207	173	168	228	227	166	258	113	202	157	180	201	207
MAART	204	129	179	246	219	196	253	280	204	304	145	248	187	238	257	255
APRIL	168	110	154	208	184	169	226	221	184	267	135	221	176	201	220	226
MEI	155	85	141	201	178	165	212	207	173	227	121	208	155	185	205	233
JUNI	173	104	151	222	192	188	216	217	199	286	147	235	175	206	257	236
JULI	133	85	119	161	135	135	159	198	161	276	119	184	148	161	157	210
AUGUSTUS	138	69	138	177	149	137	168	236	153	177	129	171	121	171	160	192
SEPT.	165	106	140	217	185	176	196	243	188	297	135	227	173	203	233	209
OKTOBER	172	99	169	210	194	172	199	239	199	248	134	241	186	220	224	253

2. INDEXCIJFERS DER GEMIDDELDE WAARDE 1970=100

JAREN MAANDEN	INVOER								UITVOER								INDEX VAN DE RUIL- VOET
	VOLGENS DE GRAAD VAN BEREIDING				VOLGENS HET GEBRUIK				VOLGENS DE GRAAD VAN BEREIDING				VOLGENS HET GEBRUIK				
	T O T	PRODUKTEN WELKE EEN			GROND	UIT- DUUR-	NIET- ZAME	DUUR- ZAME	T O T	PRODUKTEN WELKE EEN			GROND	UIT- DUUR-	NIET- ZAME	DUUR- ZAME	
		A A L	RUWE PRO- DUK- TEN	EENVOU- DIGE BEWER- KING						GROTE- RE BE- WER- KING	EN- HULP- STOF- FEN	RUS- TINGS- GOEDE- REN					
1977	161	213	154	145	137	140	161	155	149	139	147	150	136	150	158	147	92.5
1978	163	206	154	151	140	151	166	157	150	142	145	153	138	149	165	147	91.9
1979	180	233	179	161	159	154	170	164	168	157	173	164	158	155	178	150	93.4
1980	208	303	219	173	183	161	177	176	187	165	199	182	179	166	187	169	90.0
1981	239	370	249	192	192	183	197	194	204	166	222	197	186	183	203	187	85.4
1982	272	416	288	218	208	210	223	224	233	190	255	224	209	212	236	209	85.7
1982																	
AUGUSTUS	280	426	292	228	211	222	231	234	235	195	257	227	210	221	238	209	83.9
SEPT.	279	425	295	224	210	220	229	229	238	205	261	227	212	221	242	210	85.4
OKTOBER	280	438	297	222	214	212	229	230	239	197	264	229	211	221	251	205	85.4
NOVEMBER	285	462	306	220	220	212	234	229	241	177	269	233	213	219	248	214	84.6
DECEMBER	286	429	302	231	213	231	232	228	243	194	263	236	213	223	252	221	85.1
1983																	
JANUARI	279	427	294	224	210	222	232	232	248	243	263	236	223	223	253	227	88.9
FEBRUARI	286	444	299	229	218	226	234	236	240	192	269	230	213	215	254	219	84.1
MAART	280	422	292	228	214	217	250	237	240	186	263	232	214	204	260	211	85.5
APRIL	286	437	292	233	222	237	238	228	243	219	258	235	216	217	265	213	84.9
MEI	287	446	296	231	224	233	240	224	245	201	263	238	218	226	271	208	85.4
JUNI	288	439	300	233	222	235	240	229	245	210	262	238	219	213	270	221	85.2
JULI	298	468	307	240	237	236	254	234	247	190	266	242	222	227	268	223	82.7
AUGUSTUS	298	453	314	240	230	237	247	240	249	209	271	240	225	211	270	231	83.6
SEPT.	299	461	313	240	232	241	247	237	250	208	276	240	224	219	264	228	83.6
OKTOBER	303	474	315	243	240	239	252	236	256	221	281	245	232	225	269	225	84.4

Binnenlandse handel

en

toerisme

**MAANDELIJKSE
EN
DRIEMAANDELIJKSE STATISTIEKEN**

OMZET VAN DE GROTE DISTRIBUTIEONDERNEMINGEN

NOVEMBER 1983

OMZET VAN DE GROTE DISTRIBUTIEONDERNEMINGEN

1. Absolute cijfers (in 1 000 F)

MAAND- GEMIDDELDEN EN MAANDEN	Kleinhandelsondernemingen met menigvuldige afdelingen (grootwarenhuizen genoemd) en kleinhandels- ondernemingen met tenminste vijf vestigingen						
	Algemeen totaal	Totaal voedings- waren	Totaal niet voedings- waren	Totaal, textiel-, kledings- artikelen, schoenen, pantoffels	Schoenen pantoffels	Textiel- en kledings- artikelen (1)	Meubilerings- en huishoud- artikelen
1975	11 659 557	6 341 548	5 318 009	2 407 678	351 229	2 056 449	1 128 429
1976	13 400 504	7 619 964	5 780 540	2 488 699	366 313	2 122 386	1 207 925
1977	15 066 711	8 719 065	6 347 646	2 705 098	431 823	2 273 275	1 272 279
1978	16 342 546	9 577 958	6 764 588	2 941 006	478 042	2 462 964	1 182 948
1979	17 917 781	10 490 539	7 427 242	3 279 685	641 173	2 638 512	1 161 319
1980	19 251 131	11 506 515	7 744 616	3 441 409	612 319	2 829 090	1 087 969
1981	20 732 324	12 632 686	8 099 638	3 638 639	636 445	3 002 194	1 015 262
1982	22 483 493	13 845 489	8 638 004	3 711 318	692 993	3 018 325	972 769
1981							
januari	19 332 844	12 077 281	7 255 563	3 523 105	518 303	3 004 802	938 501
februari	17 594 983	11 160 952	6 434 031	2 639 983	349 697	2 290 286	969 367
maart	19 145 688	11 758 296	7 387 392	3 109 792	516 240	2 593 552	905 888
april	20 978 756	12 530 608	8 448 148	4 047 129	784 242	3 262 887	887 407
mei	20 810 074	12 598 046	8 212 028	3 738 624	704 141	3 034 483	986 949
juni	21 088 273	12 963 067	8 125 206	3 465 757	589 432	2 876 325	1 001 760
juli	19 882 293	12 339 125	7 543 168	3 153 515	605 068	2 548 447	950 925
augustus	19 335 565	12 365 671	6 969 894	2 757 055	503 175	2 253 880	962 075
september	19 507 053	11 640 000	7 867 053	3 520 430	632 733	2 887 697	1 018 298
oktober	23 403 750	13 755 822	9 647 928	5 000 025	936 541	4 063 484	1 051 033
november	20 599 412	12 287 376	8 312 036	3 572 261	628 470	2 943 791	953 410
december	27 109 204	16 115 978	10 993 226	5 135 990	869 306	4 266 684	1 557 544
1982							
januari	20 211 652	12 946 543	7 265 109	3 382 718	548 546	2 834 172	889 262
februari	19 289 585	12 080 517	7 209 068	2 661 942	410 586	2 251 356	904 766
maart	21 404 970	13 529 254	7 875 716	3 173 003	545 280	2 627 723	896 295
april	23 296 128	14 239 727	9 056 401	4 283 451	869 116	3 414 335	877 181
mei	21 792 305	13 229 558	8 562 747	3 807 831	813 473	2 994 358	914 921
juni	23 020 398	13 883 792	9 136 606	3 714 332	763 907	2 950 425	924 310
juli	22 244 808	14 242 518	8 002 290	3 133 608	567 709	2 565 899	923 135
augustus	20 760 378	13 326 464	7 433 914	2 848 114	498 805	2 349 309	922 735
september	21 265 481	13 008 283	8 257 198	3 404 804	733 785	2 671 019	991 663
oktober	24 245 831	14 442 918	9 802 913	4 976 912	927 682	4 049 230	962 343
november	22 512 464	13 467 857	9 044 607	3 936 173	698 741	3 237 432	917 299
december	29 757 905	17 748 419	12 009 486	5 212 933	938 279	4 274 654	1 549 314
1983							
januari	22 267 117	13 260 946	9 006 171	3 707 436	556 374	3 151 062	1 134 631
februari	21 681 164	13 141 967	8 539 197	2 711 258	406 231	2 305 027	1 210 348
maart	25 245 318	14 647 997	10 597 321	3 598 535	709 867	2 888 668	1 184 732
april	25 251 229	14 854 379	10 396 850	4 431 912	848 817	3 583 095	1 177 137
mei	23 918 020	14 384 765	9 533 255	3 709 395	721 504	2 987 891	1 256 704
juni	25 702 172	14 861 861	10 840 311	4 212 813	980 259	3 232 554	1 228 103
juli	24 376 172	15 000 333	9 375 839	3 283 468	580 964	2 702 504	1 240 754
augustus	23 348 222	14 556 338	8 791 884	2 661 018	492 475	2 168 543	1 274 559
september	25 025 405	14 358 198	10 667 207	3 993 637	834 883	3 158 754	1 398 356
oktober	26 098 807	14 948 728	11 150 079	5 003 373	813 361	4 190 012	1 312 979
november	23 941 071	14 068 530	9 872 541	4 073 049	756 959	3 316 090	1 167 554

(1) Met inbegrip van meubileringstextiel.

Verbruikcoöperaties					
Andere artikelen	Algemeen totaal	Voedingswaren			
		Bakkerij	Voedings- waren (uitgezonderd bakkerij)	Restaurant	Totaal
1 781 902	840 775	64 981	447 684	4 492	517 157
2 083 916	838 770	67 354	422 438	3 839	493 631
2 370 269	791 372	67 011	384 303	3 398	454 712
2 640 634	727 007	64 262	347 149	3 129	414 540
2 986 238	712 133	60 185	344 117	3 380	407 682
3 215 238	697 907	47 454	342 861	3 163	393 479
3 445 737	602 227	30 522	330 051	1 268	361 841
3 953 917	547 833	14 911	298 310	478	313 699
2 793 957	588 628	29 882	325 296	1 231	356 409
2 824 681	543 129	27 459	282 024	1 359	310 842
3 371 712	585 996	32 854	301 647	2 356	336 857
3 513 612	617 481	34 107	335 521	2 007	371 635
3 486 455	614 135	32 769	344 553	1 594	378 916
3 657 689	633 589	31 737	354 365	1 688	387 790
3 438 728	613 453	31 999	355 619	1 228	388 846
3 250 764	589 675	29 840	338 506	944	369 290
3 328 325	584 854	27 611	319 515	1 006	348 132
3 596 870	647 444	32 966	348 410	616	381 992
3 786 365	570 101	25 393	289 145	621	315 159
4 299 692	638 244	29 647	366 016	565	396 228
2 993 129	534 981	20 808	301 342	433	322 583
3 642 360	502 118	14 007	273 172	558	287 737
3 806 418	556 422	15 086	293 332	673	309 091
3 895 769	582 735	16 289	315 186	457	331 932
3 839 995	536 374	13 571	290 049	320	303 940
4 497 964	574 059	15 555	324 797	634	340 986
3 945 547	571 599	16 000	336 108	500	352 608
3 663 065	529 234	14 056	288 757	400	303 213
3 860 731	520 557	13 168	274 326	588	288 052
3 863 658	541 086	12 628	286 928	280	299 836
4 191 135	504 361	11 784	267 586	280	279 650
5 247 239	620 474	15 984	328 139	616	344 739
4 164 104	486 972	10 007	256 524	320	266 851
4 617 591	404 675	9 924	191 561	350	207 835
5 814 054	425 645	10 003	226 907	320	237 230
4 787 801	392 803	10 122	215 811	290	226 223
4 567 156	370 832	9 890	204 856	298	215 044
5 399 395	387 377	4 330	222 001	-	226 331
4 851 617	432 225	6 195	252 435	-	258 630
4 856 307	384 421	6 453	223 720	-	230 182
5 275 214	352 398	4 775	188 178	-	192 953
4 833 727	370 426	4 146	205 449	-	209 595
4 631 938	362 037	3 357	190 146	-	193 503

OMZET VAN DE DISTRIBUTIEONDERNEMINGEN

1. Absolute cijfers (in 1 000 F) (vervolg)

MAAND- GEMIDDELDEN EN MAANDEN	Verbruikscöoperatieven							
	Andere producten dan voedingswaren							
	Textiel en kle- dings- artikelen	Meubile- ring	Huishoude- lijke toe- stellen	Andere huishoud- artikelen	Tabaks- waren, rook- artikelen	Reukwaren en weelde- artikelen	Allerlei (Boek- en papierhandel inbegrepen)	Totaal
1975	65 376	6 096	9 516	33 384	29 865	1 196	178 184	323 617
1976	70 869	6 148	9 257	35 346	30 536	1 098	191 886	345 140
1977	63 456	5 732	8 064	33 456	28 182	874	196 895	336 660
1978	43 950	4 127	6 128	23 982	25 156	713	208 411	312 467
1979	31 120	3 118	3 143	25 343	16 892	454	224 381	304 457
1980	28 099	2 866	2 435	27 455	15 009	302	228 262	304 428
1981	22 034	1 115	2 694	25 582	13 535	142	175 284	240 386
1982	15 725	924	1 607	26 950	9 291	110	179 527	234 134
1981								
januari	16 835	1 086	2 430	21 749	15 589	144	174 384	232 217
februari	28 557	1 178	2 396	20 545	15 201	131	164 279	232 287
maart	32 738	846	2 118	22 816	15 102	137	175 382	249 139
april	27 138	1 203	2 427	25 220	15 691	151	174 016	245 846
mei	22 419	991	2 900	24 945	16 040	143	167 781	235 219
juni	17 843	1 111	2 623	27 392	16 254	147	180 429	245 799
juli	14 068	1 150	2 682	31 635	13 662	138	161 272	224 607
augustus	17 512	1 102	2 720	29 949	11 425	134	157 543	220 385
september	26 767	1 186	2 522	26 582	12 336	146	167 183	236 722
oktober	25 397	1 252	2 539	27 329	12 207	156	196 572	265 452
november	18 556	1 054	4 700	23 518	7 894	126	199 094	254 942
december	16 581	1 215	2 266	25 308	11 021	155	185 470	242 016
1982								
januari	7 314	1 032	1 764	25 987	9 649	124	166 528	212 398
februari	14 492	903	1 563	22 961	9 040	110	165 312	214 381
maart	17 596	994	1 802	26 263	9 470	118	191 088	247 331
april	21 904	1 004	1 728	29 533	11 125	119	185 390	250 803
mei	23 367	896	1 558	27 836	8 653	106	170 018	232 434
juni	14 700	917	1 591	23 483	10 884	109	181 389	233 073
juli	13 877	922	1 593	27 270	8 707	110	166 512	218 991
augustus	11 858	850	1 472	34 750	7 549	101	169 441	226 021
september	15 643	873	1 514	29 603	8 485	103	176 254	232 475
oktober	17 134	906	1 548	26 741	8 783	107	186 031	241 250
november	15 791	826	1 458	21 395	8 066	98	177 077	224 711
december	15 017	968	1 695	27 574	11 077	115	219 289	275 735
1983								
januari	8 327	701	1 209	23 178	6 963	83	179 660	220 121
februari	4 883	540	952	10 468	4 523	64	181 410	202 840
maart	15 459	382	739	25 297	4 897	45	141 596	188 415
april	15 698	196	410	25 998	2 853	34	121 042	166 580
mei	9 646	66	197	28 665	2 309	8	114 897	155 788
juni	4 592	-	97	29 566	2 684	-	124 107	161 046
juli	4 236	-	98	33 250	1 527	-	134 484	173 595
augustus	9 434	-	80	30 544	1 263	-	112 918	154 239
september	17 707	-	90	28 679	1 699	-	111 270	159 445
oktober	10 921	-	85	23 105	1 576	-	125 144	160 831
november	7 037	-	105	25 050	1 985	-	134 357	168 534

(1) Deze rubriek omvat de grote ondernemingen van supermarkten : de inrichtingen die afhangen van de grootwarenhuizen, de verbruikscöoperatieven en de kleinhandelsondernemingen met bijhuizen, voeding.

Verkopen in zelfbediening

Verkopen in supermarkt

Bederfelijke voedingswaren			Niet bederfelijke voedingswaren en diverse produkten		
Kleine en middel-grote ondernemingen van supermarkten	Grote distributie-ondernemingen (1)	Totaal	Kleine en middel-grote ondernemingen van supermarkten	Grote distributie-ondernemingen (1)	Totaal
1 223 870	2 303 466	3 527 336	1 401 706	3 326 949	4 728 655
1 323 582	2 771 686	4 095 267	1 545 692	3 939 705	5 485 397
1 424 493	3 241 384	4 665 877	1 691 834	4 716 479	6 408 313
1 453 364	3 608 514	5 061 878	1 744 897	5 195 371	6 940 268
1 531 115	4 024 848	5 555 963	1 848 994	5 729 092	7 578 086
1 704 819	4 379 238	6 084 057	2 079 125	6 192 034	8 271 159
1 782 747	4 717 902	6 500 649	2 196 514	6 795 704	8 992 218
1 944 556	5 206 621	7 151 177	2 300 477	7 344 888	9 645 365
1 712 176	4 603 415	6 315 591	1 989 799	6 331 234	8 321 034
1 577 278	4 261 862	5 839 140	1 792 513	5 871 520	7 664 033
1 619 410	4 444 325	6 063 735	1 914 360	6 222 236	8 136 596
1 740 166	4 600 683	6 340 849	2 143 493	6 744 237	8 887 730
1 761 538	4 711 698	6 473 236	2 170 989	6 721 992	8 892 981
1 793 903	4 666 668	6 460 571	2 293 540	7 072 446	8 365 986
1 866 727	4 603 537	6 470 264	2 295 811	6 540 997	8 836 808
1 797 174	4 611 602	6 408 776	2 194 843	6 506 005	8 700 848
1 704 101	4 470 163	6 174 264	2 135 990	6 334 154	8 480 144
1 921 222	5 219 976	7 141 198	2 344 522	7 280 586	9 625 108
1 748 549	4 652 910	6 401 459	2 201 715	6 808 596	9 010 311
2 150 723	5 767 983	7 918 706	2 880 591	9 104 445	11 985 036
1 807 565	5 002 481	6 810 046	2 079 473	6 838 101	8 917 574
1 693 463	5 157 297	6 850 760	1 938 670	5 847 486	7 786 156
1 842 022	5 037 071	6 879 093	2 131 081	7 187 078	9 318 159
1 987 439	5 366 497	7 353 936	2 315 810	7 542 932	9 858 742
1 877 647	4 986 151	6 863 798	2 221 649	6 988 795	9 210 444
1 933 746	5 109 220	7 042 966	2 343 125	7 418 242	9 761 367
2 077 349	5 328 426	7 405 775	2 408 917	7 533 935	9 942 852
1 945 339	4 863 957	6 809 296	2 211 324	7 163 047	9 374 371
1 859 989	4 845 426	6 705 415	2 172 204	6 824 655	8 996 859
2 046 587	5 434 258	7 480 845	2 358 270	7 596 421	9 954 691
1 915 157	4 980 729	6 895 886	2 403 918	7 251 295	9 655 213
2 348 369	6 367 939	8 716 308	3 021 283	9 946 664	12 967 947
1 849 910	5 439 275	7 299 185	2 098 214	7 391 865	9 490 079
1 847 836	5 334 217	7 182 053	2 024 237	7 319 570	9 343 807
2 033 121	5 810 286	7 843 407	2 274 428	8 273 103	10 547 531
2 068 284	5 936 188	8 004 472	2 344 341	8 222 521	10 566 862
2 033 901	5 821 189	7 855 090	2 243 067	8 021 970	10 265 037
2 022 739	5 880 453	7 903 192	2 496 988	8 502 591	10 999 579
2 139 275	5 872 923	8 012 198	2 566 316	8 562 719	11 129 035
2 104 821	5 773 765	7 878 586	2 358 174	8 079 294	10 437 468
2 088 249	5 906 219	7 994 468	2 347 639	7 976 634	10 324 273
2 166 724	6 116 014	8 282 738	2 410 791	8 284 501	10 695 292
2 045 192	5 630 569	7 675 761	2 514 103	7 967 733	10 481 836

OMZET VAN DE GROTE DISTRIBUTIEONDERNEMINGEN

1. Absolute cijfers (in 1 000 F) (vervolg)

MAAND- GEMIDDELDEN EN MAANDEN	Verkopen in zelfbediening						
	Totaal verkoop in supermarkten			Andere ver- kopen in zelfbediening van de grote distributie- ondernemingen	Algemeen totaal van de verkopen in zelfbediening		
	Kleine en middelgrote ondernemingen van super- markten	Grote distri- butieonderne- mingen (1)	Totaal		Kleine en middelgrote ondernemingen van super- markten	Grote distri- butieonderne- mingen (1)	Totaal
1975	2 625 577	5 630 414	8 255 991	1 293 400	2 625 577	6 923 815	9 549 391
1976	2 869 273	6 711 391	9 580 663	1 618 668	2 869 273	8 330 059	11 199 332
1977	3 226 327	7 957 863	11 074 190	1 839 630	3 116 327	9 797 493	12 913 820
1978	3 198 261	8 803 885	12 002 146	2 024 575	3 198 261	10 828 460	14 026 721
1979	3 380 109	9 753 940	13 134 049	2 178 552	3 380 109	11 932 492	15 312 601
1980	3 783 944	10 571 272	14 355 216	2 386 401	3 783 944	12 957 673	16 741 617
1981	3 979 261	11 513 606	15 492 867	2 654 762	3 979 261	14 168 368	18 147 629
1982	4 245 033	12 551 509	16 796 542	2 724 142	4 245 033	15 278 650	19 523 683
1981							
januari	3 701 975	10 934 650	14 636 625	2 451 310	3 701 975	13 385 960	17 087 935
februari	3 369 791	10 133 382	13 503 173	2 304 822	3 369 791	12 438 204	15 807 995
maart	3 533 770	10 666 561	14 200 331	2 409 856	3 533 770	13 076 417	16 610 187
april	3 883 659	11 344 920	15 228 579	2 681 782	3 883 659	14 026 702	17 910 361
mei	3 932 527	11 433 690	15 366 217	2 674 083	3 932 527	14 107 773	18 040 300
juni	4 087 443	11 739 114	15 826 557	2 717 701	4 087 443	14 456 815	18 544 258
juli	4 162 538	11 144 534	15 307 072	2 669 700	4 162 538	13 814 234	17 976 772
augustus	3 992 017	11 117 607	15 109 624	2 633 038	3 992 017	13 750 645	17 742 662
september	3 840 091	10 814 317	14 654 408	2 593 637	3 840 091	13 407 954	17 248 045
oktober	4 365 744	12 500 562	16 866 306	2 875 360	4 265 744	15 375 922	19 641 666
november	3 950 264	11 461 506	15 411 770	2 539 789	3 950 264	14 001 295	17 951 559
december	5 031 314	14 872 428	19 903 742	3 306 062	5 031 314	18 178 490	23 209 804
1982							
januari	3 887 038	11 840 582	15 727 620	2 399 358	3 887 038	14 239 940	18 126 978
februari	3 632 133	11 004 783	14 636 916	2 122 055	3 632 133	13 126 838	16 758 971
maart	3 973 103	12 224 149	16 197 252	2 618 527	3 973 103	14 842 676	18 815 779
april	4 303 249	12 909 429	17 212 678	2 796 413	4 303 249	15 705 842	20 009 091
mei	4 099 296	11 974 946	16 074 242	2 691 452	4 099 296	14 666 398	18 765 694
juni	4 276 871	12 527 462	16 804 333	2 832 573	4 276 871	15 360 035	19 636 906
juli	4 486 266	12 862 361	17 348 627	2 846 474	4 486 266	15 708 835	20 195 101
augustus	4 156 663	12 027 004	16 183 667	2 660 278	4 156 663	14 687 282	18 843 945
september	4 032 193	11 670 081	15 702 274	2 631 713	4 032 193	14 301 794	18 333 987
oktober	4 404 857	13 030 679	17 435 536	2 888 089	4 404 857	15 918 768	20 323 625
november	4 319 078	12 232 024	16 551 102	2 736 408	4 319 078	14 968 432	19 287 510
december	5 369 652	16 314 603	21 684 255	3 502 359	5 369 652	19 816 962	25 186 614
1983							
januari	3 958 124	12 831 140	16 789 264	3 280 389	3 952 124	16 111 529	20 069 653
februari	3 872 073	12 653 787	16 525 860	3 221 669	3 872 073	15 875 456	19 747 529
maart	4 307 549	14 083 389	18 390 938	3 569 832	4 307 549	17 653 221	21 960 770
april	4 412 625	14 158 709	18 571 334	3 854 849	4 412 625	18 013 558	22 426 182
mei	4 276 968	13 843 159	18 120 127	3 790 779	4 276 968	17 633 938	21 910 906
juni	4 519 727	14 383 044	18 902 771	4 005 087	4 519 727	18 388 131	22 907 858
juli	4 705 591	14 435 642	19 141 233	4 172 803	4 705 591	18 608 445	23 314 036
augustus	4 462 995	13 853 059	18 316 054	3 895 859	4 462 995	17 748 918	22 211 913
september	4 435 888	13 882 853	18 318 741	3 769 585	4 435 888	17 652 438	22 088 326
oktober	4 577 515	14 400 515	18 978 030	3 929 785	4 577 515	18 330 300	22 907 815
november	4 559 295	13 598 302	18 157 597	3 756 508	4 559 295	17 354 810	21 914 105

(1) Deze rubriek omvat de grote ondernemingen van supermarkten; de inrichtingen die afhangen van de grootwarenhuizen, de verbruikcoöperatieven en de kleinhandelsondernemingen met bijhuizen, voeding.

OMZET VAN DE GROTE DISTRIBUTIEONDERNEMINGEN .

2. Indexcijfers

MAAND- GEMIDDELDEN EN MAANDEN	Grootwarenhuizen met menigvuldige afdelingen en kleinhandels- ondernemingen met minstens vijf bijhuizen								Verbruikscöoperatieven				
	Alge- meen index- cijfer	Totaal voe- dings- waren	Totaal niet voe- dings- waren	Totaal textiel, kleding en schoe- nen	Textiel en kle- dings- stukken	Schoe- nen	Meubile- rings- en huis- houd- arti- kelen	Andere arti- kelen	Alge- meen index- cijfer	Voedingswaren			
										Bakke- rij	Voedings- waren (uitgezon- derd bak- kerij)	Res- tau- rant	Totaal voe- dings- waren
1975	199	233	169	164	157	222	157	187	98	100	93	46	93
1976	229	280	184	170	162	231	168	219	98	102	88	39	89
1977	257	320	202	185	175	260	177	249	93	101	80	35	82
1978	279	352	215	201	189	288	164	277	85	97	73	32	75
1979	306	385	236	224	203	386	161	313	84	91	72	35	74
1980	328	423	247	235	218	369	151	337	82	72	72	32	71
1981	354	464	258	248	231	383	141	361	71	46	69	13	65
1982	384	509	275	253	211	417	135	415	64	22	62	5	57
1981													
januari	330	444	231	240	231	312	130	293	69	45	68	13	64
februari	300	410	205	180	176	211	134	296	64	41	59	14	56
maart	327	432	235	212	199	311	126	354	69	50	63	24	61
april	358	460	269	276	251	472	123	368	72	51	70	21	67
mei	355	463	261	255	233	424	137	366	72	49	72	16	68
juni	360	476	259	236	221	355	139	384	74	48	74	17	70
juli	339	453	240	215	196	364	132	361	72	48	74	13	70
augustus	330	454	222	188	173	303	133	341	69	45	71	10	67
september	333	428	250	240	222	381	141	349	68	42	87	10	63
oktober	399	505	307	341	313	564	146	377	76	50	73	6	69
november	351	451	265	244	226	378	132	397	67	38	60	6	57
december	462	592	350	350	328	523	216	451	75	45	77	6	71
1982													
januari	345	476	231	231	218	330	123	314	63	31	63	4	58
februari	329	444	230	181	173	247	126	382	59	21	57	6	52
maart	365	497	251	216	202	328	124	399	65	23	61	7	56
april	397	523	288	292	263	523	122	409	68	25	66	5	60
mei	372	486	273	260	230	490	127	403	63	20	61	3	55
juni	393	510	291	255	225	460	128	472	67	23	68	6	61
juli	380	523	255	214	197	342	128	414	67	24	70	5	64
augustus	354	490	237	194	181	300	128	384	62	21	60	4	55
september	363	478	263	232	205	442	138	405	61	20	57	6	52
oktober	414	531	312	339	311	559	134	405	63	19	60	3	54
november	384	495	288	268	249	421	127	440	59	18	56	3	50
december	508	652	382	355	329	565	215	550	73	24	69	6	62
1983													
januari	366	497	254	245	213	333	112	379	57	15	54	3	48
februari	357	493	241	179	156	143	119	421	47	15	40	4	36
maart	415	549	299	238	195	425	117	530	50	15	47	3	43
april	415	557	293	293	242	508	116	436	46	15	45	3	41
mei	394	539	269	245	202	432	124	416	43	15	43	3	39
juni	423	557	306	278	218	587	121	492	45	7	46	-	41
juli	401	562	264	217	182	348	122	442	51	9	53	-	47
augustus	384	546	248	176	146	295	126	442	45	10	47	-	42
september	412	538	301	264	213	500	138	481	41	7	39	-	35
oktober	429	560	315	331	283	487	130	440	43	6	43	-	38
november	394	527	278	269	224	453	115	422	42	5	40	-	35

OMZET VAN DE GROTE DISTRIBUTIEONDERNEMINGEN.

2. Indexcijfers (vervolg)

MAAND- GEMIDDELDEN EN MAANDEN	Verbruikscöoperatieven									
	Andere produkten dan voedingswaren									
	Textiel- en kle- dingsar- tikelen	Meubile- ring	Huishoude- lijke artikelen	Andere huishoude- lijke artikelen	Totaal meubile- ring en huis- houd- artikelen	Tabaks- waren, rookwaren	Reukwaren en weelde- artikelen	Allerlei	Totaal allerlei	Totaal
1. Index met vaste basis (basis : maandgemiddelde 1970 = 100)										
1975	83	38	84	87	75	118	45	140	135	108
1976	90	38	82	92	77	121	41	151	144	115
1977	81	36	71	87	72	112	33	155	146	112
1978	56	26	54	62	52	100	27	164	151	104
1979	39	19	28	66	48	67	17	176	156	102
1980	36	18	22	71	50	59	11	179	157	102
1981	28	7	24	67	45	54	5	138	122	80
1982	20	6	14	70	45	37	4	141	121	78
1981										
januari	21	7	22	57	39	62	5	137	122	78
februari	36	7	21	53	37	60	5	129	116	78
maart	42	5	19	59	39	60	5	138	123	83
april	34	8	22	66	44	62	6	137	122	82
mei	28	6	26	65	44	64	5	132	118	79
juni	23	7	23	71	48	64	6	142	127	82
juli	18	7	24	82	54	54	5	127	113	75
augustus	22	7	24	78	52	45	5	124	109	74
september	34	7	22	69	46	49	5	131	116	79
oktober	32	8	23	71	48	48	6	154	134	89
november	24	7	42	61	45	31	5	156	133	85
december	21	8	20	66	44	44	6	146	126	81
1982										
januari	9	6	16	68	44	38	5	131	113	71
februari	18	6	14	60	39	36	4	130	112	72
maart	22	6	16	68	44	37	4	150	129	83
april	28	6	15	77	49	44	4	146	126	84
mei	30	6	14	72	46	34	4	133	115	78
juni	19	6	14	61	40	43	4	142	124	78
juli	18	6	14	71	46	34	4	131	113	73
augustus	15	5	13	90	57	30	4	133	114	75
september	20	5	13	77	49	34	4	138	119	78
oktober	22	6	14	70	45	35	4	146	125	81
november	20	5	13	56	36	32	4	139	119	75
december	19	6	15	72	46	44	4	172	148	92
1983										
januari	11	4	11	60	38	28	3	141	120	74
februari	6	3	8	27	18	18	2	142	120	68
maart	20	2	7	66	40	19	2	111	94	63
april	20	1	4	68	41	11	1	95	80	56
mei	12	1	2	75	44	9	-	90	75	52
juni	6	-	1	77	45	11	-	97	82	54
juli	5	-	1	87	51	6	-	106	87	58
augustus	12	-	1	79	47	5	-	89	73	52
september	22	-	1	75	44	7	-	87	73	53
oktober	14	-	1	60	35	6	-	98	81	54
november	9	-	1	65	38	8	-	105	88	56

MAAND- GEMIDDELDEN EN MAANDEN	Verkopen in zelfbediening									Andere verkopen in zelf- bedie- ning van de grote distributie- ondernemingen	Algemeen totaal van de verkopen in zelfbediening		
	Verkopen in supermarkten										Kleine en mid- delgrote ondernemingen van super- markten	Grote dis- tribu- tie- ondernemingen (1)	Totaal
	Bederfelijke voedingswaren			Niet bederfelijke voedingswaren en diverse produkten			Totaal verkopen in supermarkten						
	Kleine en mid- delgrote onder- nemingen van super- markten	Grote dis- tribu- tie- ondernemingen (1)	Totaal	Kleine en mid- delgrote onder- nemingen van super- markten	Grote dis- tribu- tie- ondernemingen (1)	Totaal	Kleine en mid- delgrote onder- nemingen van super- markten	Grote dis- tribu- tie- ondernemingen (1)	Totaal				
1. Index met vaste basis (basis : maandgemiddelde 1970 = 100)													
1975	240	295	276	201	319	279	217	308	277	201	217	280	264
1976	258	355	320	219	377	323	236	368	321	244	236	335	308
1977	275	415	364	238	451	376	238	436	371	275	254	393	354
1978	280	462	395	246	497	407	260	482	402	302	260	435	384
1979	205	515	433	260	548	445	275	534	440	325	275	479	420
1980	316	561	469	280	592	480	295	579	475	356	295	520	454
1981	330	604	501	296	650	522	310	630	513	396	310	569	493
1982	360	667	551	310	702	500	531	687	556	407	331	613	530
1981													
januari	317	589	487	268	605	483	289	599	485	366	289	537	464
februari	292	546	450	241	562	445	263	555	447	344	263	499	429
maart	300	569	468	258	595	472	276	584	470	360	276	525	451
april	322	589	489	289	645	516	303	621	504	401	303	563	486
mei	326	603	499	292	643	516	307	626	509	399	307	566	490
juni	332	597	498	309	676	544	319	643	524	406	319	580	503
juli	346	589	499	309	626	513	325	610	507	399	325	554	488
augustus	333	590	494	296	622	505	311	609	500	393	311	552	482
september	316	572	476	288	607	492	299	592	485	387	299	538	468
oktober	356	668	551	316	696	559	333	684	555	429	333	617	533
november	324	596	494	297	651	523	308	627	510	379	308	562	487
december	398	738	611	388	871	696	392	814	659	494	392	730	630
1982													
januari													
februari	335	640	525	280	654	518	303	648	521	358	303	571	492
maart	314	660	528	261	559	452	283	602	485	317	283	527	455
april	341	645	530	287	687	541	310	669	536	391	310	596	511
mei	368	687	567	312	721	572	336	707	570	418	336	630	543
juni	348	638	529	299	668	535	320	655	532	402	320	589	509
juli	358	654	543	316	709	567	333	686	556	423	333	617	533
augustus	385	682	571	324	721	577	350	704	574	425	350	631	548
september	360	623	525	298	685	544	324	658	536	397	324	590	511
oktober	345	620	517	293	653	522	314	639	520	393	314	574	498
november	379	696	577	318	727	578	343	713	577	431	343	639	552
december	355	638	532	324	694	560	337	670	548	409	337	601	523
	435	815	672	407	951	753	419	893	718	523	419	795	684
1983													
januari	342	660	540	278	677	531	305	670	535	375	305	591	506
februari	340	647	531	268	671	523	298	660	526	368	298	582	498
maart	374	705	580	301	758	590	332	735	566	408	332	647	554
april	380	720	592	311	753	591	340	739	591	441	340	660	565
mei	374	706	581	297	735	574	329	723	577	433	329	647	552
juni	372	713	585	331	779	615	348	751	602	458	348	674	577
juli	393	712	593	340	785	623	362	753	610	477	362	682	588
augustus	387	700	583	312	740	584	344	723	583	445	344	651	559
september	384	716	591	311	731	578	342	725	583	431	342	647	557
oktober	399	742	613	319	759	598	353	752	604	449	353	672	577
november	376	683	568	333	730	586	351	710	578	429	351	636	552

(1) Deze rubriek bevat de grote ondernemingen van supermarkten; de inrichtingen die afhangen van de grootwarenhuizen, de verbruikscoöperatieven en de kleinhandelondernemingen met bijhuizen, voeding.

OMZET VAN DE KLEINHANDEL

Indexcijfers (maandgemiddelde 1970 = 100)

Maandgemiddelden en maanden	Kleine detailhandelsondernemingen (3)					Kleinhandelsondernemingen met menigvuldige afde- lingen (grootwarenhuizen genoemd) en kleinhandels- ondernemingen met minstens vijf vestigingen					Super- mark- ten (2)
	Voedings- midde- len en tabak (4)	Textiel en kle- dings- artike- len (1)	Meubile- rings- en huishoud- artikelen	Overige artike- len	Totaal	Voedings- midde- len (4)	Textiel en kle- dings- artike- len (1)	Meubile- rings- en huishoud- artikelen	Overige artike- len	Totaal	
1975	143	181	226	205	179	233	164	157	187	199	217
1976	161	210	267	236	206	280	170	168	219	229	236
1977	166	217	286	254	216	320	184	177	249	257	254
1978	171	227	292	271	226	352	201	164	277	279	260
1979	178	245	302	309	243	385	224	161	313	306	275
1980	187	262	341	341	265	423	235	151	337	328	295
1981	195	274	348	358	276	464	248	141	361	354	310
1982	208	306	364	393	298	509	253	135	415	384	331
1981											
januari	179	247	290	336	250	444	240	130	293	330	289
februari	170	180	302	352	242	410	180	135	296	300	263
maart	187	256	325	378	271	432	212	126	354	327	276
april	192	321	335	368	282	460	276	123	368	358	303
mei	196	298	342	342	274	463	255	137	366	355	307
juni	211	272	432	388	303	476	236	139	384	360	319
juli	190	243	286	304	244	453	215	132	361	340	325
augustus	193	203	342	322	253	454	188	133	341	330	311
september	204	284	356	362	283	428	240	141	349	333	299
oktober	198	350	356	380	296	505	341	146	377	399	333
november	188	267	311	327	258	452	244	132	397	351	308
december	229	369	496	433	348	592	350	216	451	462	392
1982											
januari	187	268	280	356	260	476	231	123	314	345	303
februari	183	231	300	375	261	444	182	126	382	329	283
maart	205	297	371	446	311	497	216	124	399	365	310
april	209	327	356	438	313	523	292	122	409	397	336
mei	208	328	342	385	296	486	260	127	403	372	320
juni	222	310	390	398	310	510	253	128	472	393	333
juli	199	288	316	313	262	523	214	128	414	379	350
augustus	203	258	333	364	276	490	194	128	384	354	324
september	213	294	368	399	300	478	232	138	405	363	314
oktober	209	353	370	402	309	531	339	134	405	414	343
november	204	311	355	360	286	495	268	127	440	384	337
december	251	409	589	477	390	652	356	215	550	508	419
1983											
januari	196	304	269	359	269	487	253	157	437	380	309
februari	192	229	282	375	262	483	185	168	484	370	302
maart	205	296	327	437	302	538	245	164	610	431	336
april	194	328	284	403	286	546	302	163	502	431	344
mei	198	313	313	394	287	529	253	174	479	408	338
juni	209	317	343	405	301	546	287	170	566	438	352
juli	188	303	277	315	254	551	224	172	509	416	367
augustus	203	255	326	376	277	535	181	177	509	398	348
september	206	308	356	415	302	528	272	194	553	427	346
oktober	194	336	308	399	290	549	341	182	507	445	357
november	196	326	312	386	286	517	278	162	486	408	356

(1) Met inbegrip van meubileringstextiel.

(2) Kleine en middelgrote ondernemingen van supermarkten met gehele of gedeeltelijke zelfbediening.

(3) Voorlopige cijfers voor 1981 en 1982.

(4) Voor de kleine detailhandelsondernemingen zijn de tabaksprodukten bij de voedingsprodukten gevoegd.

(5) Waarde-indexcijfer gedeeld door het algemene indexcijfer van de consumptieprijzen waaruit de diensten en de huur werden verwijderd.

Verbruikscoöperatieven					TOTALE KLEINHANDEL (3)						Nieuwe autovoertuigen (basis : Gemiddeld maandcijfer 1970 = 100)	
Voe- dings- midde- len	Textiel en kle- dings- artike- len (1)	Meubile- rings- en huishoud- artikelen	Overige artike- len	Totaal	Voe- dings- midde- len (4)	Textiel en kle- dings- artike- len (1)	Meubile- rings- en huishoud- artikelen	Overige artike- len	TOTAAL		Waarde	Hoeveel- heid
									Waarde	Hoeveel- heid (5)		
93	83	75	135	98	161	176	216	202	181	127	169	121
89	90	77	144	98	182	199	253	233	208	135	216	140
82	81	72	146	93	193	208	270	251	221	136	243	143
75	56	52	151	85	202	219	274	269	232	139	269	141
74	39	48	156	84	213	237	281	307	250	145	275	143
71	36	50	157	82	227	253	314	338	271	146	285	134
65	28	45	122	71	240	265	318	354	284	142	270	120
57	20	45	122	64	258	290	332	363	307	140	314	120
64	21	38	122	69	224	243	267	329	259	134	319	139
56	36	37	116	64	209	179	278	342	247	127	272	122
61	42	39	123	69	227	243	297	372	275	140	332	147
67	34	44	122	72	237	307	305	365	290	148	347	153
68	28	44	118	72	241	285	313	341	283	144	284	127
70	23	47	127	74	255	261	391	383	307	156	369	164
70	18	54	113	72	236	234	264	307	257	128	271	120
67	22	51	109	69	237	197	313	321	262	130	187	84
63	34	46	116	68	241	271	326	356	287	140	240	107
69	32	47	135	76	251	344	326	376	308	150	259	116
57	24	45	133	67	233	259	286	331	269	130	217	94
71	21	44	127	75	291	360	456	430	360	172	147	64
58	9	44	114	63	236	256	257	348	270	128	306	119
52	18	39	112	59	226	217	275	371	267	127	342	137
56	22	44	129	65	252	275	336	436	314	148	454	183
60	28	49	127	68	261	315	323	431	321	150	444	179
55	30	46	115	63	254	308	312	383	303	140	325	129
61	19	40	124	67	269	293	353	401	318	145	333	130
64	18	45	113	67	255	268	290	320	278	126	281	106
55	15	56	114	62	251	240	304	362	284	128	263	97
52	20	49	119	61	256	276	336	395	305	136	260	94
54	22	44	126	63	263	346	337	398	321	141	300	107
50	20	36	119	59	253	298	322	364	297	131	247	87
62	19	46	148	73	318	392	536	479	401	177	213	75
48	11	38	120	57	244	289	252	362	282	123	398	134
36	6	18	120	47	240	216	265	381	275	120	327	111
43	20	40	94	50	261	281	304	448	316	137	505	173
41	20	40	80	46	253	318	266	408	304	132	415	142
39	12	44	75	43	253	295	292	397	301	130	399	137
41	6	45	82	45	266	307	318	416	317	136	437	146
47	5	51	88	51	252	281	261	330	277	117	303	102
42	12	47	74	45	259	235	304	384	292	122	272	91
35	22	44	73	41	260	296	332	423	316	131	266	88
38	14	35	82	43	255	333	289	404	310	129	384	128
35	9	38	88	42	251	311	290	391	301	124	286	98

BINNENLANDSE HANDEL EN TOERISME (vervolg)

Toerisme en hotelwezen - Aantal overnachtingen (1)

1.- Evolutie in de tijd

Maand- gemiddelden en maanden	Kust- streek	Kunst- histo- rische steden	Arden- nen en Maas- streek	Kempen	Andere toeris- tische gemeen- ten	Totaal	Landen van gewone verblijfplaats (2)					
							België	Frank- rijk	Neder- land	Vere- nigd konink- rijk	Bonds- rep. Duits- land	V.S.A.
1966	1 311 549	244 081	233 943	92 683	88 823	1 971 078	1 447 765	106 611	90 720	117 415	71 545	33 761
1967	1 392 354	247 902	254 110	104 737	99 002	2 098 104	1 552 205	109 654	105 328	114 132	72 453	39 723
1968	1 378 422	235 025	257 354	116 234	96 412	2 083 448	1 559 980	101 305	114 816	98 173	71 600	35 293
1969	1 402 774	238 360	275 552	113 574	136 303	2 166 563	1 619 464	89 308	134 107	99 150	76 280	38 631
1970	1 425 825	247 246	294 471	135 534	132 856	2 235 932	1 661 818	91 527	132 197	108 934	87 404	42 532
1971	1 433 600	243 875	316 121	155 749	139 064	2 288 412	1 682 154	100 420	146 579	100 189	99 388	43 728
1972	1 388 003	240 847	342 467	149 146	142 701	2 263 164	1 781 639	89 647	144 658	95 208	94 752	41 742
1973	1 383 094	256 524	341 677	161 792	163 195	2 306 283	1 786 724	92 143	145 316	101 931	106 721	43 484
1974	1 368 590	273 153	346 355	155 003	170 637	2 313 738	1 690 625	88 102	150 799	91 295	111 077	48 222
1975	1 431 049	282 255	378 398	171 504	195 186	2 458 391	1 788 432	91 499	172 711	107 017	119 519	41 509
1976	1 429 133	280 680	388 093	184 896	200 821	2 483 623	1 824 082	87 559	182 386	98 940	116 770	43 192
1977	1 388 417	294 010	396 807	154 315	200 126	2 433 675	1 798 404	82 401	170 201	85 136	117 597	45 934
1978	1 196 293	277 647	374 533	155 866	198 276	2 202 615	1 616 861	67 838	162 619	84 978	102 552	41 137
1979	1 098 219	283 828	375 715	156 121	199 844	2 113 727	1 544 684	57 442	163 516	81 738	93 475	42 997
1980	1 168 870	291 466	350 707	153 748	193 092	2 157 883	1 560 254	72 804	159 448	92 654	98 861	40 637
1981	1 212 394	295 083	359 171	163 970	204 412	2 235 030	1 634 723	73 604	159 582	92 840	97 090	40 895
1982	1 324 078	314 700	392 572	242 167	224 467	2 497 985	1 785 259	83 757	232 193	96 949	110 397	47 186
1981												
januari *	69 293	185 705	79 661	13 719	58 811	407 189	194 823	30 255	27 766	25 257	26 035	21 909
februari *	79 844	197 312	84 404	16 335	58 975	436 870	208 390	33 787	26 834	29 282	29 567	21 835
maart *	138 134	238 628	101 252	25 053	65 730	568 797	284 658	40 738	39 804	38 555	37 323	28 837
april *	985 872	294 816	176 292	41 682	81 041	1 579 703	1 122 254	56 855	62 838	101 044	85 451	34 469
mei *	1 010 122	356 614	398 840	162 833	250 982	2 179 391	1 512 442	80 762	158 226	135 993	103 680	49 820
juni *	1 324 485	338 508	394 365	197 028	230 795	2 485 179	1 762 332	68 930	189 152	97 788	147 280	56 575
juli *	3 523 680	352 606	1 242 232	687 986	654 328	6 460 834	5 229 303	93 869	609 260	130 356	160 759	54 054
augustus *	3 883 804	378 600	1 004 319	558 253	585 178	6 410 154	5 115 579	126 497	466 496	189 520	243 209	48 364
september *	979 081	351 866	270 630	104 834	168 021	1 874 432	1 260 728	73 229	99 623	125 857	104 890	55 369
oktober *	214 577	332 930	133 781	30 593	80 675	792 556	361 875	47 448	60 838	85 199	62 614	48 913
november *	148 096	225 020	111 788	21 587	69 334	575 825	307 048	37 212	31 083	35 239	36 803	28 260
december *	218 574	187 233	141 449	23 492	60 262	631 010	403 889	29 030	38 542	25 070	30 223	23 936
1982												
januari *	72 665	180 014	78 976	13 099	55 955	400 709	194 648	28 624	26 083	24 827	27 120	25 611
februari *	100 553	205 715	98 709	20 480	65 126	490 583	236 417	34 249	41 952	33 611	33 857	24 763
maart *	142 685	265 713	82 826	26 404	69 455	587 083	271 161	41 489	39 762	43 311	49 659	34 848
april *	952 989	276 512	158 661	44 505	91 185	1 523 852	1 065 923	70 820	62 120	104 966	82 763	26 921
mei *	1 122 587	377 279	495 655	199 551	312 947	2 508 019	1 788 927	97 815	182 986	117 000	120 405	56 584
juni *	1 238 604	355 462	356 934	180 210	262 921	2 394 131	1 682 291	70 489	164 533	115 202	135 431	65 545
juli *	4 550 304	406 231	1 444 644	784 746	758 957	7 944 882	6 442 926	98 402	772 403	131 472	223 813	70 429
augustus *	3 912 880	422 123	1 051 827	614 056	609 418	6 610 304	5 196 080	143 121	543 173	153 792	277 841	64 907
september *	956 294	382 061	281 095	197 558	201 544	2 018 552	1 315 525	70 898	182 753	107 891	112 966	64 233
oktober *	198 637	342 431	154 191	106 009	91 281	892 549	381 748	51 779	141 430	78 768	60 578	51 724
november *	159 053	260 833	124 299	95 725	70 802	710 802	353 755	41 308	93 362	37 990	36 645	30 209
december *	241 120	196 146	149 443	99 973	67 116	753 798	442 207	31 327	108 869	31 071	29 357	24 974
1983												
januari *	77 198	180 490	75 501	83 564	57 832	474 585	204 737	27 177	87 583	24 460	26 697	23 887
februari *	113 161	195 908	122 402	87 111	68 969	587 551	278 506	33 028	101 579	32 929	32 871	22 558
maart *	165 221	241 900	92 671	104 465	77 436	681 693	314 578	35 567	102 599	48 612	41 671	34 243
april *	971 451	327 876	175 739	124 188	93 466	1 692 720	1 130 321	66 605	134 418	116 909	75 571	43 829
mei *	1 127 532	380 881	390 803	245 915	233 447	2 378 578	1 584 647	78 808	240 948	138 306	121 240	58 390
juni *	1 331 603	247 472	355 130	281 861	231 585	2 547 651	1 717 885	57 064	254 045	147 651	153 414	66 718
juli *	4 673 952	428 842	1 680 873	918 797	677 333	8 379 797	6 654 541	88 791	882 787	195 813	258 714	84 537
augustus *	3 883 322	440 353	1 139 799	647 502	640 819	6 751 795	5 285 097	121 289	562 292	212 632	242 756	71 479
september *	1 102 522	382 810	295 719	200 490	196 820	2 178 361	1 427 921	59 216	195 691	139 215	118 097	63 467

(1) In deze tabel zijn de overnachtingen op kampeerterrainen inbegrepen.

(2) Deze cijfers zijn reeds begrepen in de kolom "Totaal".

(*) Betreft voorlopige cijfers.

BINNENLANDSE HANDEL EN TOERISME (vervolg)

Toerisme en hotelwezen - Aantal overnachtingen (vervolg)

2.- Algemene resultaten volgens toeristische streek - Maand augustus 1983

LAND VAN GEWONE VERBLIJFPLAATS	Erkende hotels	Niet erkende inrich- tingen	Inrich- tingen voor sociaal toerisme	Kuurin- richtingen	Vakantie- kolonies	Gemeubelde kamers, villa's, apparte- menten, betalende gasten	Camping	Totaal
HET RIJK								
Bondsrepubliek Duitsland	81 277	14 004	8 257	39	2 492	70 122	66 565	242 756
Verenigd-Koninkrijk	141 588	8 317	7 899	10	901	1 982	51 935	212 632
Spanje	14 684	1 620	1 502	-	63	98	8 143	16 110
Frankrijk	39 287	6 413	2 283	341	659	34 805	37 501	121 289
Italië	26 149	2 033	2 997	-	57	317	8 975	40 528
Luxemburg (G.H.)	17 865	2 252	644	-	5 585	15 673	6 295	48 314
Nederland	69 210	9 707	86 597	711	27 955	22 892	345 220	562 292
Andere landen uit Europa	41 860	6 069	5 878	831	177	851	14 680	70 346
Japan	6 575	532	463	-	-	36	38	7 644
Andere landen uit Azië	16 972	940	1 401	-	-	146	459	19 918
Zaire	3 749	884	390	15	771	843	52	6 704
Andere landen uit Afrika	12 812	1 345	2 829	-	204	889	454	18 533
Ver. Staten v. Noord-Amerika	64 044	2 497	3 400	-	-	428	1 110	71 479
Andere landen uit Amerika	10 666	963	1 696	31	55	217	1 085	14 713
Oceanië	1 643	214	711	-	-	4	868	3 440
Onbekenden	-	-	-	-	-	-	-	-
Totaal buitenland :	548 381	57 790	126 947	1 978	38 919	149 303	543 380	1 466 698
België :	369 164	109 572	581 065	43 278	343 183	1 495 603	2 343 232	5 285 097
<i>Algemeen totaal :</i>	<i>917 545</i>	<i>167 362</i>	<i>708 012</i>	<i>45 256</i>	<i>482 102</i>	<i>1 644 906</i>	<i>2 886 612</i>	<i>6 751 795</i>
KUSTSTREEK								
Bondsrepubliek Duitsland	38 693	8 009	2 840	-	2 487	69 765	40 612	162 406
Verenigd-Koninkrijk	66 922	1 948	1 909	4	288	1 719	35 734	108 524
Spanje	131	40	19	-	-	72	650	912
Frankrijk	4 629	1 124	450	-	633	34 455	21 395	62 686
Italië	781	498	184	-	57	203	2 364	4 087
Luxemburg (G.H.)	15 499	2 091	566	-	5 585	15 660	6 087	45 488
Nederland	21 311	2 325	495	10	-	20 834	31 578	76 553
Andere landen uit Europa	2 595	734	1 828	824	-	774	2 442	9 197
Japan	81	3	56	-	-	-	7	147
Andere landen uit Azië	167	21	17	-	-	79	145	429
Zaire	84	8	-	-	771	671	3	1 537
Andere landen uit Afrika	412	70	66	-	116	811	183	1 658
Ver. Staten v. Noord-Amerika	1 129	57	10	-	-	97	179	1 472
Andere landen uit Amerika	166	40	82	-	55	180	98	621
Oceanië	39	9	49	-	-	-	38	135
Onbekenden	-	-	-	-	-	-	-	-
Totaal buitenland :	152 639	16 977	8 571	838	9 992	145 320	141 515	475 852
België :	256 614	76 925	232 985	10 706	245 467	1 487 300	1 097 473	3 407 470
<i>Algemeen totaal :</i>	<i>409 253</i>	<i>93 902</i>	<i>241 556</i>	<i>11 544</i>	<i>255 459</i>	<i>1 632 620</i>	<i>1 238 988</i>	<i>3 883 322</i>
KUNSTHISTORISCHE STEDEN								
Bondsrepubliek Duitsland	29 264	2 687	3 096	-	-	172	2 760	37 979
Verenigd-Koninkrijk	56 921	4 552	4 073	-	332	247	4 259	70 384
Spanje	13 333	955	1 319	-	63	13	3 257	18 940
Frankrijk	24 493	2 814	1 249	-	-	189	2 296	31 041
Italië	22 572	1 045	1 742	-	-	83	2 001	27 443
Luxemburg (G.H.)	1 717	83	18	-	-	1	50	1 869
Nederland	26 166	4 419	2 768	-	-	175	7 707	41 235
Andere landen uit Europa	31 743	2 985	2 952	-	176	65	7 237	45 158
Japan	5 504	486	399	-	-	36	-	6 425
Andere landen uit Azië	15 774	842	1 364	-	-	67	129	18 176
Zaire	2 983	721	390	-	-	172	-	4 266
Andere landen uit Afrika	11 107	981	2 714	-	88	78	109	15 077
Ver. Staten v. Noord-Amerika	53 910	1 779	2 464	-	-	323	336	58 812
Andere landen uit Amerika	9 028	811	1 330	-	-	35	252	11 456
Oceanië	1 468	175	537	-	-	4	355	2 539
Onbekenden	-	-	-	-	-	-	-	-
Totaal buitenland :	305 983	25 335	26 415	-	659	1 660	30 748	390 800
België :	17 447	10 226	8 557	1 138	2 002	524	9 659	49 553
<i>Algemeen totaal :</i>	<i>323 430</i>	<i>35 561</i>	<i>34 972</i>	<i>1 138</i>	<i>2 661</i>	<i>2 184</i>	<i>40 407</i>	<i>440 353</i>

BINNENLANDSE HANDEL EN TOERISME (vervolg)

Toerisme en hotelwezen - Aantal overnachtingen (vervolg)

2.- Algemene resultaten volgens toeristische streek - Maand augustus 1983

LAND VAN GEWONE VERBLIJFPLAATS	Erkende hotels	Niet erkende inrich- tingen	Inrich- tingen voor sociaal toerisme	Kuurin- richtingen	Vakantie- kolonies	Gemeubelde kamers, villa's, apparte- menten, betalende gasten	Camping	Totaal
MAAS EN ARDENNEN								
Bondsrepubliek Duitsland	4 966	1 179	1 578	38	5	37	3 734	11 537
Verenigd-Koninkrijk	7 546	144	1 401	6	11	16	5 605	14 729
Spanje	373	308	19	-	-	13	402	1 115
Frankrijk	3 933	1 110	411	48	1	40	4 764	10 307
Italië	996	73	898	-	-	-	918	2 885
Luxemburg (G.H.)	142	22	5	-	-	12	84	265
Nederland	13 803	1 310	16 499	699	27 905	1 271	119 615	181 102
Andere landen uit Europa	1 640	412	495	7	1	8	1 047	3 610
Japan	286	3	8	-	-	-	2	299
Andere landen uit Azië	57	4	20	-	-	-	15	96
Zaire	32	4	-	-	-	-	5	41
Andere landen uit Afrika	152	4	13	-	-	-	21	190
Ver. Staten v. Noord-Amerika	763	65	882	-	-	8	171	1 889
Andere landen uit Amerika	211	11	253	31	-	2	212	720
Oceanië	47	-	92	-	-	-	107	246
Onbekenden								
Totaal buitenland :	34 947	4 649	22 574	829	27 923	1 407	136 702	229 031
België :	77 145	14 518	156 822	27 530	61 195	6 110	567 448	910 768
<i>Algemeen totaal :</i>	<i>112 092</i>	<i>19 167</i>	<i>179 396</i>	<i>28 359</i>	<i>89 118</i>	<i>7 517</i>	<i>704 150</i>	<i>1 139 799</i>
KEMPEN								
Bondsrepubliek Duitsland	1 609	817	455	-	-	148	7 722	10 751
Verenigd-Koninkrijk	320	270	101	-	50	-	637	1 378
Spanje	25	22	53	-	-	-	71	271
Frankrijk	412	178	19	-	25	93	276	1 003
Italië	123	49	33	-	-	-	235	440
Luxemburg (G.H.)	1	2	38	-	-	-	36	77
Nederland	1 200	586	64 500	-	50	22	158 134	224 492
Andere landen uit Europa	445	1 124	150	-	-	4	203	1 926
Japan	32	9	-	-	-	-	-	41
Andere landen uit Azië	3	33	-	-	-	-	-	36
Zaire	-	51	-	-	-	-	-	51
Andere landen uit Afrika	12	12	-	-	-	-	23	47
Ver. Staten v. Noord-Amerika	137	71	11	-	-	-	18	237
Andere landen uit Amerika	14	11	14	-	-	-	16	55
Oceanië	4	20	17	-	-	-	21	62
Onbekenden	-	-	-	-	-	-	-	-
Totaal buitenland :	4 337	3 255	65 391	-	125	267	167 492	240 867
België :	5 226	996	140 725	1 860	10 970	135	246 723	406 635
<i>Algemeen totaal :</i>	<i>9 563</i>	<i>4 251</i>	<i>206 116</i>	<i>1 860</i>	<i>11 095</i>	<i>402</i>	<i>414 215</i>	<i>647 502</i>
ANDERE TOERISTISCHE GEMEENTEN								
Bondsrepubliek Duitsland	6 745	1 312	288	1	-	-	11 737	20 083
Verenigd-Koninkrijk	9 879	1 403	415	-	220	-	5 700	17 617
Spanje	822	295	92	-	-	-	3 663	4 872
Frankrijk	5 820	1 187	154	293	-	28	8 770	16 252
Italië	1 677	368	140	-	-	31	3 457	5 673
Luxemburg (G.H.)	506	54	17	-	-	-	38	615
Nederland	6 730	1 067	2 335	2	-	590	28 186	38 910
Andere landen uit Europa	5 437	814	453	-	-	-	3 751	10 455
Japan	672	31	-	-	-	-	29	732
Andere landen uit Azië	971	40	-	-	-	-	170	1 181
Zaire	650	100	-	15	-	-	44	809
Andere landen uit Afrika	1 129	278	36	-	-	-	118	1 561
Ver. Staten v. Noord-Amerika	8 105	525	33	-	-	-	406	9 069
Andere landen uit Amerika	1 247	90	17	-	-	-	507	1 861
Oceanië	85	10	16	-	-	-	347	458
Onbekenden	-	-	-	-	-	-	-	-
Totaal buitenland :	50 475	7 574	3 996	311	220	649	66 923	130 148
België :	12 732	6 907	41 976	2 044	23 549	1 534	421 929	510 671
<i>Algemeen totaal :</i>	<i>63 207</i>	<i>14 481</i>	<i>45 972</i>	<i>2 355</i>	<i>23 769</i>	<i>2 183</i>	<i>488 852</i>	<i>640 819</i>

BINNENLANDSE HANDEL EN TOERISME (vervolg)

Toerisme en hotelwezen - Aantal overnachtingen (vervolg)

2.- Algemene resultaten volgens toeristische streek - maand september 1983.

LAND VAN GEWONE VERBLIJFPLAATS	Erkende hotels	Niet erkende inrichtingen	Inrichtingen voor sociaal toerisme	Kuurinrichtingen	Vakantiekolonies	Gemeubelde kamers, villa's, appartementen, betalende gasten	Camping	Totaal
HET RIJK								
Bondsrepubliek Duitsland	65 607	7 032	7 860	402	517	23 806	12 873	118 097
Verenigd-Koninkrijk	114 930	6 663	3 795	117	141	1 037	12 532	139 215
Spanje	10 114	1 139	400	-	60	38	587	12 338
Frankrijk	35 435	3 863	2 113	176	213	12 464	4 952	59 216
Italië	17 606	1 833	945	-	-	213	616	21 213
Luxemburg (G.H.)	7 341	707	26	-	923	10 662	834	20 493
Nederland	47 621	5 319	85 060	304	16 953	5 116	35 318	195 691
Andere landen uit Europa	45 962	6 163	3 172	-	134	1 061	2 187	58 679
Japan	6 512	313	125	-	-	-	6	6 956
Andere landen uit Azië	12 892	1 111	893	-	-	28	159	15 083
Zaire	4 449	909	487	-	-	328	4	6 192
Andere landen uit Afrika	12 285	1 749	2 593	-	70	63	81	16 841
Ver. Staten v. Noord-Amerika	59 329	2 520	1 068	-	3	232	315	63 467
Andere landen uit Amerika	11 461	861	1 441	-	1	86	230	14 080
Oceanië	1 846	227	424	-	-	14	368	2 879
Onbekenden	-	-	-	-	-	-	-	-
Totaal buitenland :	453 390	40 409	110 402	1 014	19 015	55 148	71 062	750 440
België :	155 870	34 504	236 896	42 003	66 399	529 797	362 452	1 427 921
<i>Algemeen totaal :</i>	<i>609 260</i>	<i>74 913</i>	<i>347 298</i>	<i>43 017</i>	<i>85 414</i>	<i>584 945</i>	<i>433 514</i>	<i>2 178 361</i>
KUSTSTREEK								
Bondsrepubliek Duitsland	13 269	1 131	3 457	189	340	23 514	6 420	48 320
Verenigd-Koninkrijk	38 456	432	964	117	34	515	9 676	50 194
Spanje	27	9	-	-	-	36	6	78
Frankrijk	2 043	164	349	-	213	12 053	1 682	16 504
Italië	367	13	66	-	-	66	274	786
Luxemburg (G.H.)	5 147	566	4	-	923	10 658	762	18 060
Nederland	7 945	209	119	-	-	4 724	1 054	14 051
Andere landen uit Europa	953	67	383	-	-	265	320	1 988
Japan	26	-	12	-	-	-	-	38
Andere landen uit Azië	60	78	12	-	-	-	105	255
Zaire	41	-	-	-	-	236	1	278
Andere landen uit Afrika	73	20	1	-	-	-	-	94
Ver. Staten v. Noord-Amerika	537	32	158	-	-	29	6	762
Andere landen uit Amerika	137	2	394	-	-	25	6	564
Oceanië	12	2	44	-	-	-	6	64
Onbekenden	-	-	-	-	-	-	-	-
Totaal buitenland :	69 093	2 725	5 963	306	1 510	52 121	20 318	152 036
België :	87 261	14 375	124 924	11 688	49 159	526 840	136 239	950 486
<i>Algemeen totaal :</i>	<i>156 354</i>	<i>17 100</i>	<i>130 887</i>	<i>11 994</i>	<i>50 669</i>	<i>578 961</i>	<i>156 557</i>	<i>1 102 522</i>
KUNSTHISTORISCHE STEDEN								
Bondsrepubliek Duitsland	38 692	2 605	3 454	-	147	168	481	45 547
Verenigd-Koninkrijk	58 910	4 399	1 497	-	99	522	859	66 286
Spanje	9 106	904	246	-	60	2	166	10 484
Frankrijk	25 067	1 739	919	-	-	181	511	28 417
Italië	14 547	783	278	-	-	102	55	15 765
Luxemburg (G.H.)	1 654	94	22	-	-	4	12	1 786
Nederland	24 337	3 324	1 352	-	-	15	1 904	30 932
Andere landen uit Europa	38 252	3 778	1 844	-	132	224	621	44 851
Japan	5 567	269	112	-	-	-	-	5 948
Andere landen uit Azië	11 560	975	868	-	-	28	8	13 439
Zaire	3 514	834	487	-	-	92	-	4 927
Andere landen uit Afrika	10 678	1 480	2 574	-	66	63	32	14 893
Ver. Staten v. Noord-Amerika	49 856	1 664	695	-	-	203	82	52 500
Andere landen uit Amerika	9 571	753	870	-	-	61	95	11 350
Oceanië	1 687	151	304	-	-	14	189	2 345
Onbekenden	-	-	-	-	-	-	-	-
Totaal buitenland :	302 998	23 752	15 522	-	504	1 679	5 015	349 470
België :	19 007	7 978	1 852	1 038	439	322	2 704	33 340
<i>Algemeen totaal :</i>	<i>322 005</i>	<i>31 730</i>	<i>17 374</i>	<i>1 038</i>	<i>943</i>	<i>2 001</i>	<i>7 719</i>	<i>382 810</i>

BINNENLANDSE HANDEL EN TOERISME (vervolg)

Toerisme en hotelwezen - Aantal overnachtingen (vervolg)

2.- Algemene resultaten volgens toeristische streek - maand september 1983

LAND VAN GEWONE VERBLIJFPLAATS	Erkende hotels	Niet erkende inrich- tingen	Inrich- tingen voor sociaal toerisme	Kuurin- richtingen	Vakantie- kolonies	Gemeubelde kamers, villa's, apparte- menten, betalende gasten	Camping	Totaal
MAAS EN ARDENNEN								
Bondsrepubliek Duitsland	4 587	1 172	700	213	4	4	992	7 672
Verenigd-Koninkrijk	5 931	99	778	-	7	-	682	7 497
Spanje	242	15	117	-	-	-	75	449
Frankrijk	2 786	299	762	76	-	31	442	4 396
Italië	583	140	495	-	-	1	106	1 325
Luxemburg (G.H.)	260	12	-	-	-	-	43	315
Nederland	9 002	538	18 818	288	16 740	184	7 451	53 021
Andere landen uit Europa	1 007	144	695	-	-	572	442	2 860
Japan	122	-	-	-	-	-	-	122
Andere landen uit Azië	38	6	9	-	-	-	23	76
Zaire	37	1	-	-	-	-	-	38
Andere landen uit Afrika	82	8	7	-	4	-	13	114
Ver. Staten v. Noord-Amerika	1 078	52	198	-	-	-	45	1 373
Andere landen uit Amerika	336	17	158	-	1	-	7	519
Oceanië	19	4	70	-	-	-	34	127
Onbekenden	-	-	-	-	-	-	-	-
Totaal buitenland :	26 110	2 507	22 807	577	16 756	792	10 355	79 904
België :	35 137	6 716	58 516	27 193	10 765	1 217	76 271	21 815
Algemeen totaal :	61 247	9 223	81 323	27 770	27 521	2 009	86 626	295 719
KEMPEN								
Bondsrepubliek Duitsland	1 128	948	55	-	-	120	1 844	4 095
Verenigd-Koninkrijk	331	172	27	-	-	-	45	575
Spanje	59	62	6	-	-	-	27	154
Frankrijk	266	66	56	-	-	105	7	500
Italië	155	384	106	-	-	-	63	708
Luxemburg (G.H.)	31	6	-	-	-	-	4	41
Nederland	847	299	63 615	-	-	181	21 203	86 145
Andere landen uit Europa	297	1 275	114	-	-	-	145	1 831
Japan	4	13	1	-	-	-	-	18
Andere landen uit Azië	56	9	3	-	-	-	-	68
Zaire	13	-	-	-	-	-	-	13
Andere landen uit Afrika	13	14	-	-	-	-	5	32
Ver. Staten v. Noord-Amerika	149	53	4	-	-	-	6	212
Andere landen uit Amerika	39	26	7	-	-	-	2	74
Oceanië	15	63	2	-	-	-	4	84
Onbekenden	-	-	-	-	-	-	-	-
Totaal buitenland :	3 403	3 390	63 996	-	-	406	23 355	94 550
België :	2 691	778	42 970	985	3 397	1 090	54 029	105 940
Algemeen totaal :	6 094	4 168	106 966	985	3 397	1 496	77 384	200 490
ANDERE TOERISTISCHE GEMEENTEN								
Bondsrepubliek Duitsland	7 931	1 176	194	-	26	-	3 136	12 463
Verenigd-Koninkrijk	11 302	1 561	529	-	1	-	1 270	14 663
Spanje	680	149	31	-	-	-	313	1 173
Frankrijk	5 273	1 595	27	100	-	94	2 310	9 399
Italië	1 954	513	-	-	-	44	118	2 629
Luxemburg (G.H.)	249	29	-	-	-	-	13	291
Nederland	5 490	949	1 156	16	213	12	3 706	11 542
Andere landen uit Europa	5 453	899	136	-	2	-	659	7 149
Japan	793	31	-	-	-	-	6	830
Andere landen uit Azië	1 178	43	1	-	-	-	23	1 245
Zaire	844	74	-	15	-	-	3	936
Andere landen uit Afrika	1 439	227	11	-	-	-	31	1 708
Ver. Staten v. Noord-Amerika	7 709	719	13	-	3	-	176	8 620
Andere landen uit Amerika	1 378	63	12	-	-	-	120	1 573
Oceanië	113	7	4	-	-	-	135	259
Onbekenden	-	-	-	-	-	-	-	-
Totaal buitenland :	51 785	8 035	2 114	131	245	150	12 019	74 480
België :	11 774	4 657	8 634	1 099	1 639	328	93 209	122 340
Algemeen totaal :	63 560	12 692	10 748	1 230	2 884	478	105 228	196 820

STATISTIEK VAN HET TOERISME EN HET HOTELWEZEN -

Tabel 3 : Aantal overnachtingen in de kunsthistorische steden, per taalstreek
Maand augustus 1983

(Absolute cijfers)

	Erkende hotels	Niet erkende inrichtingen	Inrichtingen voor sociaal toerisme	Kuurinrichtingen	Vakantiekolonies	Gemeubelde kamers, villa's, appartementen, betalende gasten	Camping	Totaal	
--	----------------	---------------------------	------------------------------------	------------------	------------------	---	---------	--------	--

Vlaams gewest

Belgen	8 762	8 413	7 858	-	2 002	229	9 265	36 529	(1)
Vreemdelingen	97 768	18 786	19 979	-	659	864	30 154	168 210	(2)
Totaal	106 530	27 199	27 837	-	2 661	1 093	39 419	204 739	(3)

Waals gewest

Belgen	2 306	336	642	-	-	-	394	3 678	
Vreemdelingen	11 363	228	146	-	-	-	594	12 331	
Totaal	13 669	564	788	-	-	-	988	16 009	

Brussels gewest

Belgen	6 379	1 477	57	1 138	-	295	-	9 346	
Vreemdelingen	196 852	6 321	6 290	-	-	796	-	210 259	
Totaal	203 231	7 798	6 347	1 138	-	1 091	-	219 605	

Het Rijk

Belgen	17 447	10 226	8 557	1 138	2 002	524	9 659	49 553	(1)
Vreemdelingen	305 983	25 335	26 415	-	659	1 660	30 748	390 800	(2)
Totaal	323 430	35 561	34 972	1 138	2 661	2 184	40 407	440 353	(3)

(1) 5 701 overnachtingen te Zeebrugge niet inbegrepen.

(2) 1 837 " " " " "

(3) 7 538 " " " " "

STATISTIEK VAN HET TOERISME EN HET HOTELWEZEN -

Tabel 3 : Aantal overnachtingen in de kunsthistorische steden, per taalstreek
Maand september 1983

(Absolute cijfers)

	Erkende hotels	Niet erkende inrichtingen	Inrichtingen voor sociaal toerisme	Kuurinrichtingen	Vakantiekolonies	Gemeubelde kamers, villa's, appartementen, betalende gasten	Camping	Totaal	
Vlaams gewest									
Belgen	8 455	6 382	1 149	-	439	14	2 498	18 937	(1)
Vreemdelingen	94 085	16 878	9 685	-	504	258	4 939	126 349	(2)
Totaal	102 540	23 260	10 834	-	943	272	7 437	145 286	(3)
Waals gewest									
Belgen	2 863	321	669	-	-	-	206	4 059	
Vreemdelingen	12 420	384	1 031	-	-	-	76	13 911	
Totaal	15 283	705	1 700	-	-	-	282	17 970	
Brussels gewest									
Belgen	7 689	1 275	34	1 038	-	308	-	10 344	
Vreemdelingen	196 493	6 490	4 806	-	-	1 421	-	209 210	
Totaal	204 182	7 765	4 840	1 038	-	1 729	-	210 554	
Het Rijk									
Belgen	19 007	7 978	1 852	1 038	439	322	2 704	33 340	(1)
Vreemdelingen	302 998	23 752	15 522	-	504	1 679	5 015	349 470	(2)
Totaal	322 005	31 730	17 374	1 038	943	2 001	7 719	382 810	(3)

(1) 1 833 overnachtingen te Zeebrugge niet inbegrepen.

(2) 762 " " " " "

(3) 2 595 " " " " "

**HALFJAARLIJKSE
EN
JAARLIJKSE STATISTIEKEN**

HALFJAARLIJKSE STATISTIEK VAN DE VOORRADEN HUISBRANDKOLEN IN HET BEZIT VAN DE
HANDELAARS DIE OVER EEN OPSLAGVERMOGEN VAN 200 TON EN MEER BESCHIKKEN

Toestand op 30 juni 1983

Tabel 1.- VOORRADEN HUISBRANDKOLEN EN INGEDEELD PER CATEGORIE
(bij de handelaars met een opslagvermogen van 200 ton en meer)

Eenheid : Ton

Categorie	1980	1981		1982		1983
	31 december	30 juni	31 december	30 juni	31 december	30 juni
Vet B	2 795	2 659	2 656	3 156	2 455	2 258
Vet A	3 006	2 698	2 377	2 565	2 306	1 981
3/4 Vet	470	359	421	403	502	296
1/2 Vet	4 932	4 698	5 156	4 836	4 950	3 972
Mager	9 402	9 540	10 941	9 068	7 793	7 191
Antraciet	209 669	174 647	165 422	166 737	164 334	150 763
<i>Totaal :</i>	<i>230 274</i>	<i>194 601</i>	<i>186 973</i>	<i>186 765</i>	<i>182 340</i>	<i>166 461</i>
Cokes van meer dan 10 mm	4 167	3 783	4 019	4 023	4 216	3 334
Eierkolen	20 661	18 039	16 801	16 686	14 677	13 119
Bruinkoolbriketten	5 565	7 568	6 875	8 018	8 166	7 429
<i>Totaal :</i>	<i>30 393</i>	<i>29 390</i>	<i>27 695</i>	<i>28 727</i>	<i>27 059</i>	<i>23 882</i>
<i>Algemeen totaal :</i>	<i>260 667</i>	<i>223 991</i>	<i>214 668</i>	<i>215 492</i>	<i>209 399</i>	<i>190 343</i>

Tabel 2.- VOORRADEN HUISBRANDKOLEN INGEDEELD NAAR DE AFMETINGEN
(bij de handelaars met een opslagvermogen van 200 ton en meer)

Categorie	1980	1981		1982		1983
	31 december	30 juni	31 december	30 juni	31 december	30 juni
van 5/10 tot 6/12	66 998	47 019	51 416	54 249	48 195	38 240
van 10/18 tot 10/20	19 534	19 387	15 445	13 368	11 108	11 494
12/22	67 589	59 557	54 668	53 821	60 287	56 374
van 18/30 tot 20/30	52 061	49 598	45 573	43 841	42 584	41 001
30/50	13 254	13 471	13 438	15 433	14 668	14 264
50/80	10 548	5 474	6 306	5 941	5 102	4 993
80/120	257	57	56	79	166	56
Stukkolen 80 mm	25	25	65	25	80	39
Klompen	8	13	6	8	50	-
<i>Totaal :</i>	<i>230 274</i>	<i>194 601</i>	<i>186 973</i>	<i>186 765</i>	<i>182 340</i>	<i>166 461</i>

Tabel 3.- VOORRADEN HUISBRANDKOLEN INGEDEELD VOLGENS HET OPSLAGVERMOGEN WAAROVER DE HANDELAARS BESCHIKKEN
Toestand op 31 december 1982

Eenheid : Ton

Opslagvermogen in ton	Aantal aan- gevers	Vet B	Vet A	3/4 Vet	1/2 Vet	Mager	Antra- ciet	Cokes + 10 mm	Eier- kolen	Bruin- koolbri- ketten	Totaal voor- raad
200 - 299	263	305	487	23	469	600	12 616	551	1 963	1 048	18 062
300 - 399	176	349	397	2	400	539	12 213	406	1 568	1 044	16 918
400 - 499	134	189	323	4	358	519	10 739	414	1 250	833	14 629
500 - 599	135	221	210	10	449	782	14 982	508	1 642	992	19 796
600 - 699	53	134	76	22	220	550	7 090	256	749	302	9 399
700 - 799	30	32	8	-	163	165	3 861	44	429	220	4 922
800 - 899	26	30	60	-	109	160	3 624	52	366	210	4 611
900 - 999	13	24	49	10	266	327	2 147	20	300	112	3 255
1 000 - 1 999	112	357	171	76	1 003	1 555	19 967	580	2 123	1 116	26 948
2 000 - 2 999	43	181	159	147	789	1 140	13 719	325	1 486	892	18 838
3 000 - 3 999	16	41	89	8	161	120	6 670	185	540	302	8 116
4 000 - 4 999	4	94	15	8	51	147	3 956	115	289	204	4 879
5 000 - 5 999	6	67	163	79	144	361	1 534	116	217	188	2 869
6 000 - 8 999	5	89	23	-	297	480	6 096	233	506	177	7 901
9 000 - 19 999	9	39	76	-	71	348	14 287	286	562	372	16 041
20 000 en meer	6	303	-	113	-	-	30 833	125	687	154	32 215
<i>Totaal</i>	<i>1 031</i>	<i>2 455</i>	<i>2 306</i>	<i>502</i>	<i>4 950</i>	<i>7 793</i>	<i>164 334</i>	<i>4 216</i>	<i>14 677</i>	<i>8 166</i>	<i>209 399</i>

Toestand op 30 juni 1983

Eenheid : Ton

Opslagvermogen in ton	Aantal aan- gevers	Vet B	Vet A	3/4 Vet	1/2 Vet	Mager	Antra- ciet	Cokes + 10 mm	Eier- kolen	Bruin- koolbri- ketten	Totaal voor- raad
200 - 299	259	260	532	26	394	639	12 131	457	1 669	907	17 015
300 - 399	172	349	363	16	384	482	11 240	314	1 426	885	15 459
400 - 499	126	128	266	1	290	530	9 100	349	1 197	576	12 437
500 - 599	134	203	228	14	400	613	12 995	401	1 536	893	17 283
600 - 699	54	145	64	17	289	554	6 843	181	764	304	9 161
700 - 799	30	53	18	-	120	203	3 750	89	441	191	4 865
800 - 899	26	15	37	-	72	630	3 059	43	314	114	4 284
900 - 999	11	3	20	10	146	412	1 858	31	315	105	2 900
1 000 - 1 999	107	271	144	28	828	1 350	17 536	511	2 075	1 062	23 805
2 000 - 2 999	43	150	130	21	554	844	12 115	231	1 248	950	16 243
3 000 - 3 999	16	27	51	11	156	168	6 127	103	326	499	7 468
4 000 - 4 999	4	61	9	-	80	123	3 370	68	414	205	4 330
5 000 - 5 999	7	113	91	62	104	308	1 970	70	355	149	3 222
6 000 - 8 999	5	88	10	-	115	116	2 535	101	180	142	3 287
9 000 - 19 999	9	63	18	-	25	219	9 728	217	279	311	10 860
20 000 en meer	6	329	-	90	15	-	36 406	168	580	136	37 724
<i>Totaal</i>	<i>1 009</i>	<i>2 258</i>	<i>1 981</i>	<i>296</i>	<i>3 972</i>	<i>7 191</i>	<i>150 763</i>	<i>3 334</i>	<i>13 119</i>	<i>7 429</i>	<i>190 343</i>

Tabel 4.- VERDELING VAN DE VOORRADEN HUISBRANDKOLEN VOLGENS HUN CATEGORIE EN HUN AFMETING

Toestand op 31 december 1982

Eenheid : ton

Categorie-afmetingen	Vet B	Vet A	3/4 vet	1/2 vet	Mager	Antraciet	Totaal
Van 5/10 tot 6/12	296	39	-	10	103	47 747	48 195
Van 10/18 tot 10/20	43	50	40	143	1 309	9 523	11 108
12/22	10	65	12	132	1 747	58 321	60 287
Van 18/30 tot 20/30	818	932	153	1 873	3 407	35 501	42 684
30/50	1 131	1 172	206	2 122	1 112	8 925	14 668
50/80	150	38	40	649	107	4 118	5 102
80/120	2	-	-	20	5	139	166
Stukkolen 80 mm	-	10	51	1	3	15	80
Klomp 120 mm	5	-	-	-	-	45	50
<i>Totaal</i>	<i>2 445</i>	<i>2 306</i>	<i>502</i>	<i>4 950</i>	<i>7 793</i>	<i>164 334</i>	<i>182 340</i>

Toestand op 30 juni 1983

Categorie-afmetingen	Vet B	Vet A	3/4 vet	1/2 vet	Mager	Antraciet	Totaal
Van 5/10 tot 6/12	226	52	-	24	59	37 879	38 240
Van 10/18 tot 10/20	96	19	33	74	1 130	10 142	11 494
12/22	14	27	-	96	2 019	54 218	56 374
Van 18/30 tot 20/30	673	679	94	1 483	2 969	35 103	41 001
30/50	1 002	1 155	147	1 737	871	9 352	14 264
50/80	217	49	22	548	116	4 041	4 993
80/120	18	-	-	6	27	5	56
Stukkolen 80 mm	12	-	-	4	-	23	39
Klomp 120 mm	-	-	-	-	-	-	-
<i>Totaal</i>	<i>2 258</i>	<i>1 981</i>	<i>296</i>	<i>3 972</i>	<i>7 191</i>	<i>150 763</i>	<i>166 461</i>

STATISTIEK VAN DE VERKOPEN EN LENINGEN OP AFBETALING EN VAN DE PERSOONLIJKE LENINGEN OF LENINGEN ONDER HANDTEKENING
A. VERKOPEN OP AFBETALING EN PERSOONLIJKE LENINGEN : ALGEMEEN OVERZICHT

Tabel 1.- VERGELIJKING VAN DE RESULTATEN
EERSTE HALFJAAR 1983

Financieringsvormen	Nog verschuldigde saldi op 30 juni 1983 (in 1 000 F)		Toegestane krediet in het 1e halfjaar 1983 (in 1 000 F)		Aantal contracten afgesloten in het 1e halfjaar 1983		Gemiddeld toegestaan krediet per contract (in 1 000 F)	
	Verkopen op afbetaling	Persoonlijke leningen	Verkopen op afbetaling	Persoonlijke leningen	Verkopen op afbetaling	Persoonlijke leningen	Verkopen op afbetaling	Persoonlijke leningen
Rechtstreekse financiering door verkopers	6 327 815		2 978 845		598 218		5,0	
Financiering door tussenkomst in het contract van :								
- banken	39 361 847	52 604 918	12 135 236	26 796 810	87 426	170 270	138,8	157,4
- Financieringsorganismen	27 914 008	33 675 594	8 284 101	10 671 651	64 954	88 987	127,5	119,9
<i>Totaal</i>	<i>73 603 670</i>	<i>86 280 512</i>	<i>23 398 182</i>	<i>37 468 461</i>	<i>750 598</i>	<i>259 257</i>	<i>31,2</i>	<i>144,5</i>

Tabel 2.- EVOLUTIE VAN HET TOEGESTANE KREDIET IN DE LOOP VAN IEDER HALFJAAR (in miljoenen F)

Periode		Verkopen op afbetaling	Persoonlijke leningen	Totaal
1979	2e halfjaar	23 012	45 086	68 098
1980	1e halfjaar	26 671	32 293	58 964
	2e halfjaar	19 435	43 358	62 793
1981	1e halfjaar	20 861	28 761	49 622
	2e halfjaar	17 456	41 609	59 065
1982	1e halfjaar	22 027	28 040	50 067
	2e halfjaar	17 760	40 432	58 192
1983	1e halfjaar	23 398	37 468	60 866

B. STATISTIEK VAN DE VERKOPEN EN LENINGEN OP AFBETALING

Eerste halfjaar 1983

Tabel C 1.- VERGELIJKING TUSSEN DE ALGEMENE RESULTATEN VAN HET TWEDE HALFJAAR 1982 EN HET EERSTE HALFJAAR 1983

Rubrieken	Tweede halfjaar 1982	Eerste halfjaar 1983	Vershil
Aantal aangevers :			
1. Verkopers	1 802	1 830	+ 28
2. Banken	44	47	+ 3
3. Financieringsorganismen en particulieren	296	297	+ 1
<i>Totaal</i>	<i>2 142 (1)</i>	<i>2 174 (1)</i>	<i>+ 32</i>
Verschuldigde saldi op het einde van het halfjaar (in 1 000 F)			
1. Verkopers	6 151 631	6 327 815	+ 176 184
2. Banken	36 135 671	39 361 847	+ 3 226 176
3. Financieringsorganismen en particulieren	25 320 511	27 914 008	+ 2 593 497
<i>Totaal</i>	<i>67 607 813</i>	<i>73 603 670</i>	<i>+ 5 995 857</i>
Toegestane kredieten in de loop van het halfjaar (in 1 000 F)			
1. Verkopers	2 466 839	2 978 845	+ 512 006
2. Banken	9 085 025	12 135 236	+ 3 050 211
3. Financieringsorganismen en particulieren	6 208 936	8 284 101	+ 2 075 165
<i>Totaal</i>	<i>17 760 800</i>	<i>23 398 182</i>	<i>+ 5 637 382</i>

Tabel C 2.- INDEXCIJFER (Basis : 1955 = 100) (2)

Periode	Verkopers		Banken		Financieringsorganismen en particulieren		Totaal	
	Aantal contracten	Verleende krediet	Aantal contracten	Verleende krediet	Aantal contracten	Verleende krediet	Aantal contracten	Verleende krediet
1e halfjaar 1955	90,8	95,6	102,2	102,5	96,8	98,6	93,8	100,0
2e halfjaar 1955	102,2	104,4	97,8	97,5	103,2	101,4	106,2	100,0
Jaar 1961	167,4	124,3	97,9	85,8	98,6	113,5	140,2	102,1
Jaar 1971	162,6	268,3	95,9	180,8	99,3	169,8	137,6	194,2
Jaar 1972	179,2	353,6	119,6	234,5	121,8	262,3	157,6	267,1
Jaar 1973	168,0	271,0	97,1	206,8	100,4	201,3	141,1	214,5
Jaar 1974	169,2	299,3	96,8	242,3	105,9	276,9	143,9	260,0
Jaar 1975	157,4	334,6	102,2	262,9	122,3	363,4	146,7	305,4
Jaar 1976	160,7	457,4	112,6	359,5	151,8	522,1	158,4	435,8
Jaar 1977	148,1	413,2	168,7	494,4	131,8	452,7	148,6	439,9
Jaar 1978	123,6	396,5	150,9	511,9	134,3	484,7	134,3	452,2
2e halfjaar 1979	162,4	287,0	157,1	584,7	120,9	530,4	151,3	463,8
Jaar 1979	150,8	281,1	159,3	601,2	128,5	577,7	148,0	493,8
1e halfjaar 1980	174,7	323,7	170,1	654,8	88,5	647,5	146,9	537,5
2e halfjaar 1980	129,7	238,3	135,1	476,1	70,5	471,0	111,7	391,7
Jaar 1980	152,2	281,0	152,6	565,4	79,5	559,2	129,3	464,6
1e halfjaar 1981	178,4	252,3	145,9	519,5	42,9	498,9	129,3	420,4
2e halfjaar 1981	162,4	225,7	127,8	445,9	35,2	393,0	116,4	351,8
Jaar 1981	170,8	239,0	136,8	482,7	39,0	445,9	122,0	386,1
1e halfjaar 1982	188,2	224,2	159,6	599,1	36,2	506,1	133,5	443,9
2e halfjaar 1982	140,0	182,8	150,1	505,2	27,8	381,8	102,4	357,9
Jaar 1982	154,1	203,5	154,8	552,2	32,0	443,9	117,9	400,9
1e halfjaar 1983	189,7	220,7	171,2	674,9	30,0	509,4	132,9	471,6

(1) Met inbegrip van de aangevers die "nihil" geantwoord hebben.

(2) Tot en met het jaar 1961, zijn deze indexcijfers uitsluitend gebaseerd op de cijfers van de aangevers, die voor het in werking treden van de wet van 9 juli 1957 statistische gegevens verstrekken. Vanaf 1962 worden de cijfers van al de aangevers in de berekening opgenomen : de indexcijfers worden berekend op de basiscijfers van 1961 en daarna omgerekend op basis 1955.

Tabel C 3.- VERGELIJKING, VOLGENS DE AARD DER GOEDEREN, VAN HET AANTAL CONTRACTEN EN HET VERLEENDE KREDIET IN 1982 EN 1983

Aard der goederen	Aantal contracten			Absoluut bedrag van het verleende krediet (1 000 F)			Verleende krediet Percentsgewijze verdeling		
	Eerste halfjaar 1982	Tweede halfjaar 1982	Eerste halfjaar 1983	Eerste halfjaar 1982	Tweede halfjaar 1982	Eerste halfjaar 1983	Eerste halfjaar 1982	Tweede halfjaar 1982	Eerste halfjaar 1983
Vrachtwagens en bestelwagens autobussen, zwaar vervoer- materieel :									
a) nieuwe	3 015	2 582	3 152	1 301 040	1 230 650	1 643 018	5,9	6,9	7,0
b) gebruikte	907	830	951	260 408	226 861	282 613	1,2	1,3	1,2
Landbouwmaterieel, landbouwtrek- kers, vee, meststoffen, enz.	746	512	473	285 779	215 985	166 738	1,3	1,2	0,7
Auto's voor personenvervoer behalve autobussen :									
a) nieuwe	73 234	48 331	68 773	13 007 878	9 273 885	13 616 370	59,1	52,2	58,2
b) gebruikte	12 820	10 878	13 568	1 251 975	1 149 481	1 489 549	5,7	6,5	6,4
Moto's, scooters, bromfietsen, rijwielen	7 144	5 426	6 858	222 460	163 412	207 948	1,0	0,9	0,9
Textielwaren, bontartikelen, klederen	143 146	126 517	168 812	199 253	221 523	244 750	0,9	1,2	1,1
Boeken	139 226	115 261	124 421	665 648	613 827	735 038	3,0	3,5	3,1
Bedrijfsuitrusting, andere dan de artikelen vermeld in de voorgaande rubrieken (handel, ambachtswezen, nijverheid, vrije beroepen)	5 299	4 780	4 930	1 406 206	1 279 153	1 456 139	6,4	7,2	6,2
Meubelen, matrassen, meubileringstextiel en tapijten	124 627	73 181	95 801	1 185 290	1 138 280	1 155 503	5,4	6,4	4,9
Huishoudtoestellen (elektrische of niet, met inbegrip van radio- en televisietoestellen) en alle huishoudelijke ver- warmingstoestellen, exclusief centrale verwarming	229 949	174 940	250 000	1 633 617	1 626 130	1 746 245	7,4	9,2	7,5
Diensten (reizen, herstel- lingen van motorvoertuigen, enz.)	3 206	4 795	1 195	47 819	62 795	46 417	0,2	0,4	0,2
Diversen (centrale verwarming, brandstoffen, enz.)	10 157	10 391	11 664	559 515	558 813	607 855	2,5	3,1	2,6
TOTAAL	753 476	578 424	750 598	22 026 888	17 780 795	23 398 183	100,0	100,0	100,0

Tabel C 4.- EVOLUTIE VAN HET AANTAL UITSTAANDE CONTRACTEN EN VAN HET TOEGESTANE KREDIET BIJ DE AANVANG DER VERSCHILLENDE PERIODEN

Toestand op	Aantal uitstaande contracten	Krediet in omloop (in 1 000 F)	Aantal schuldenaars welke in gebreke gebleven zijn tot het betalen van 3 of meer vervallen termijnen in de loop van het halfjaar beginnende met de datum vermeld in kol. 1	Totaal der bedragen van 3 termijnen welke onbetaald bleven vanwege de schuldenaars bedoeld in voorgaande kolom (in 1 000 F)
1	2	3	4	5
30.06.1955	852 547	6 615 611	35 906	40 261
31.12.1955	918 198	6 964 344	31 945	41 356
31.12.1972	1 598 194	33 253 631	62 926 (1)	254 406 (2)
30.06.1973	1 590 190	35 947 494	53 335 (1)	304 971 (2)
31.12.1973	1 726 461	35 257 760	62 374 (1)	341 067 (2)
30.06.1974	1 634 185	36 649 610	53 532 (1)	343 343 (2)
31.12.1974	1 549 516	36 365 442	54 648 (1)	373 382 (2)
30.06.1975	1 490 355	36 896 997	55 875 (1)	383 218 (2)
31.12.1975	1 462 440	40 322 648	60 425 (1)	436 450 (2)
30.06.1976	1 448 234	51 212 304	50 114 (1)	543 330 (2)
31.12.1976	1 485 260	55 716 705	48 600 (1)	691 258 (2)
30.06.1977	1 473 406	63 425 101	45 675 (1)	902 857 (2)
31.12.1977	1 597 204	65 535 797	39 163 (1)	828 915 (2)
30.06.1978	1 488 104	68 971 699	51 594 (1)	841 008 (2)
31.12.1978	1 384 966	68 897 760	56 450 (1)	917 524 (2)
30.06.1979	1 428 426	73 983 603	59 464 (1)	983 509 (2)
31.12.1979	1 517 739	80 892 481	62 016 (1)	1 262 070 (2)
30.06.1980	1 521 824	77 019 290	66 006 (1)	1 316 371 (2)
31.12.1980	1 491 480	74 702 907	65 626 (1)	1 629 373 (2)
30.06.1981	1 586 238	72 568 986	64 136 (1)	1 441 189 (2)
31.12.1981	1 545 420	69 035 578	65 121 (1)	1 353 341 (2)
30.06.1982	1 396 913	69 342 815	75 192 (1)	1 414 208 (2)
31.12.1982	1 261 349	67 607 814	73 124 (1)	1 273 045 (2)
30.06.1983	1 366 356	73 603 670

Tabel C 5.- SCHULDENAARS DIE IN DE LOOP VAN HET EERSTE HALFJAAR 1983 IN GEBREKE ZIJN GEBLEVEN TOT HET BETALEN VAN DRIE OF MEER TERMIJNEN OF WIER DOSSIER NAAR DE DIENST BETWISTINGEN OF AAN DE KREDIETVERZEKERAAR IS VERZONDEN

Financieringsvormen	Aantal uitstaande contracten	Krediet in omloop (in 1 000 F)	Aantal in gebreke zijnde schuldenaars	Totaal der bedragen van termijnen welke onbetaald bleven vanwege de schuldenaars bedoeld in voorgaande kolom (in 1 000 F)
	31 december 1982			
Rechtstreekse financiering door verkopers	757 795	6 327 815	60 853	337 500
Financiering door tussenkomst in het contract van :				
Banken	318 398	39 361 847	5 715	503 381
Financieringsorganismen en particulieren	290 163	27 914 008	6 556	432 163
<i>Totaal</i>	<i>1 366 356</i>	<i>73 603 670</i>	<i>73 124</i>	<i>1 273 044</i>

Tabel C 6.- INDELING VAN HET AANTAL AANGEVERS VOLGENS DE BELANGRIJKHEID VAN DE OP 30 JUNI 1983 NOG VERSCHULDIGDE SALDI

Totaal bedrag der op 30 juni 1983 verschuldigde saldi op alle afbetalingskredieten	Aantal aangevers		
	Verkopers (rechtstreekse financiering)	Banken	Financieringsorganismen en particulieren
Nihil	706	9	93
Minder dan 1 miljoen F	650	2	52
Van 1 tot minder dan 10 miljoen F	361	6	68
Van 10 tot minder dan 50 miljoen F	96	6	29
Van 50 tot minder dan 100 miljoen F	8	6	14
100 miljoen F en meer	9	18	41
<i>Totaal</i>	<i>1 830</i>	<i>47</i>	<i>297</i>

- (1) Vanaf de toestand op 31.12.1972 betreft het eveneens schuldenaars waarvan het dossier naar de dienst betwistingen of naar de kredietverzekeraar is verzonden, in de loop van het halfjaar, dat aanvangt op de datum vermeld in kolom 1.
- (2) Dit bedrag vertegenwoordigt thans het totaal (en niet meer de som van de drie laatste termijnen) van alle vorderingen, te betalen door de debiteuren, vermeld in de vorige kolom.

Tabel 1.- STATISTIEK VAN DE VERKOOP OP AFBETALING EN GELIJKGESTELDE VERRICHTINGEN
AANTAL CONTRACTEN EN KREDIET IN OMLOOP OP 30 JUNI 1983

Gegevens	Financiering door de verkopers zonder tussenkomst in het verkoopcontract van een derde	Financiering door tussenkomst in het verkoopcontract van		Totaal
		banken	financieringsorganismen en particulieren	
1. Totaal bedrag der op nog verschuldigde saldi op alle afbetalingskredieten met uitzondering van de saldi van in gebreke zijnde schuldenaars (in 1 000 F)	6 327 815	39 361 847	27 914 008	73 603 670
2. Aantal der onder 1 bedoelde contracten	757 795	318 398	290 163	1 366 356
3. Totaal bedrag der uitstaande herdisconteerde en nog niet vervallen wissels en orderbriefjes (1) (in 1 000 F)	2 313 941	367 591	3 495 263	6 176 795
4. Totaal opgenomen bedrag van de voorschotten, welke werden bekomen door borgstelling van contracten en wissels (1) (in 1 000 F)	178 830	74 032	440 767	693 629
5. Aantal declaranten	1 830	47	297	2 174

Tabel 2a.- CONTRACTEN VAN VERKOOP OP AFBETALING GEFINANCIERD DOOR DE VERKOPERS GEDURENDE HET EERSTE HALFFJAAR 1983(januari-juni 1983)
Indeling volgens de aard der verkochte goederen

Aard der goederen	Aantal contracten naar de duur van de terugbetaling				Waarde in 1 000 F	
	3 tot 12 maanden	13 tot 24 maanden	25 maanden en meer	Totaal	van het contant betaalde gedeelte	van het verleende krediet
1	2	3	4	5 = 2+3+4	6	7
Vrachtwagens en bestelwagens, autobussen, zwaar vervoermaterieel :						
a) nieuwe	13	22	109	144	17 850	37 764
b) gebruikte	1	8	2	11	777	1 323
Landbouwmaterieel, landbouwtrekkers, vee, meststoffen, enz.	49	3	2	54	3 659	16 861
Auto's voor personenvervoer, behalve autobussen						
a) nieuwe	233	780	2 697	3 710	404 341	717 206
b) gebruikte	96	423	91	610	24 288	56 711
Moto's, scooters, bromfietsen, rijwielen	1 488	1 880	1	3 369	2 811	16 961
Textielwaren, bontartikelen, klederen	168 546	171	-	168 717	41 811	242 187
Boeken	85 395	24 314	13 211	122 920	96 365	701 946
Bedrijfsuitrusting, andere dan de artikelen vermeld in de voorgaande rubrieken (handel, ambachtswezen, nijverheid, vrije beroepen)	203	65	46	314	17 028	26 130
Meubelen, matrassen, meubileringsmateriaal en tapijten	62 010	19 408	43	81 461	91 140	438 462
Huishoudtoestellen (elektrische of niet, met inbegrip van radio- en televisietoestellen) en alle huishoudelijke verwarmingstoestellen, excl. centrale verwarming	200 615	10 515	96	211 226	119 974	647 062
Diensten (reizen, herstellingen van motorvoertuigen, enz.)	356	322	1	679	2 136	14 374
Diversen (centrale verwarming, brandstoffen, enz.)	4 956	47	-	5 003	15 122	61 858
<i>Totaal</i>	<i>523 961</i>	<i>57 958</i>	<i>16 299</i>	<i>598 218</i>	<i>837 302</i>	<i>2 978 845</i>

(1) Begrepen onder 1.

Tabel 2 b.- CONTRACTEN VAN VERKOOP OP AFBETALING GEFINANCIERD EN AFBETALINGSKREDIET VERLEEND DOOR DE BANKEN GEDURENDE HET EERSTE HALFJAAR (januari-juni 1983)
Indeling volgens de aard der verkochte goederen

Aard der goederen	Aantal contracten naar de duur van de terugbetaling				Waarde in 1 000 F	
	3 tot 12 maanden	13 tot 24 maanden	25 maanden en meer	Totaal	van het contract betaalde gedeelte	van het verleende krediet
1	2	3	4	5 = 2+3+4	6	7
Vrachtwagens en bestelwagens, autobussen, zwaar vervoermaterieel :						
a) nieuwe	106	367	1 605	2 078	407 603	1 114 163
b) gebruikte	67	284	345	696	72 279	223 029
Landbouwmaterieel, landbouwtractors, vee, meststoffen, enz.	17	37	132	186	25 924	69 967
Auto's voor personenvervoer behalve autobussen :						
a) nieuwe	1 760	6 869	25 965	34 594	4 118 494	7 246 150
b) gebruikte	1 150	5 050	1 290	7 490	360 383	859 368
Moto's, scooters, bromfietsen, rijwielen	874	1 111	352	2 337	46 429	119 071
Textielwaren, bontartikelen, klederen	12	1	1	14	478	663
Boeken	131	288	265	684	4 824	20 428
Bedrijfsuitrusting, andere dan de artikelen vermeld in de voorgaande rubrieken (handel, ambachtswezen, nijverheid, vrije beroepen)	534	823	1 527	2 884	314 431	1 093 065
Meubelen, matrassen, meubileringsstoffiel en tapijten	5 031	2 797	1 179	9 007	137 981	419 725
Huishoudtoestellen (elektrische of niet, met inbegrip van radio- en televisietoestellen) en alle huishoudelijke verwarmingstoestellen, exclusief centrale verwarming	13 347	7 945	2 067	23 359	177 165	636 601
Diensten (reizen, herstellingen van motorvoertuigen, enz.)	63	63	21	147	4 191	12 805
Diversen (centrale verwarming, brandstoffen, enz.)	1 536	1 116	1 298	3 950	115 784	320 202
- Totaal	24 628	26 751	36 047	87 426	5 785 966	12 135 237

Tabel 2 c.- CONTRACTEN VAN VERKOOP OP AFBETALING GEFINANCIERD EN AFBETALINGSKREDIET VERLEEND DOOR FINANCIERINGSORGANISMEN EN PARTICULIEREN GEDURENDE HET EERSTE HALFJAAR (januari-juni 1983)
Indeling volgens de aard van de verkochte goederen

Aard der goederen	Aantal contracten naar de duur van de terugbetaling				Waarde in 1 000 F	
	3 tot 12 maanden	13 tot 24 maanden	25 maanden en meer	Totaal	van het contract betaalde gedeelte	van het verleende krediet
1	2	3	4	5	6	7
Vrachtwagens en bestelwagens, autobussen, zwaar vervoermaterieel						
a) nieuwe	30	146	754	930	113 574	491 091
b) gebruikte	24	111	109	244	21 822	58 261
Landbouwmaterieel, landbouwtractors, vee, meststoffen, enz.	19	45	169	233	84 884	79 910
Auto's voor personenvervoer behalve autobussen :						
a) nieuwe	1 962	6 021	22 486	30 469	3 143 864	5 653 015
b) gebruikte	869	3 629	970	5 468	241 588	573 470
Moto's, scooters, bromfietsen, rijwielen	382	516	254	1 152	29 660	71 916
Textielwaren, bontartikelen, klederen	51	22	8	81	513	1 900
Boeken	413	146	258	817	3 865	12 664
Bedrijfsuitrusting, andere dan de artikelen vermeld in de voorgaande rubrieken (handel, ambachtswezen, nijverheid, vrije beroepen)	357	404	971	1 732	97 628	336 944
Meubelen, matrassen, meubileringsstoffiel en tapijten	2 196	2 084	1 053	5 333	106 715	297 316
Huishoudtoestellen (elektrische of niet, met inbegrip van radio- en televisietoestellen) en alle huishoudelijke verwarmingstoestellen exclusief centrale verwarming	7 305	5 933	2 177	15 415	148 742	462 582
Diensten (reizen, herstellingen van motorvoertuigen, enz.)	291	64	14	369	4 864	19 239
Diversen (centrale verwarming, brandstoffen, enz.)	857	805	1 049	2 711	81 940	225 794
- Totaal	14 766	19 926	30 272	64 964	4 079 659	8 284 102

Tabel 2 d (= 2a + 2b + 2c). - TOTAAL DER VERKOPEN OP AFBETALING EN GELIJKGESTELDE VERRICHTINGEN
(RECHTSTREEKSE EN ONRECHTSTREEKSE FINANCIERING) GEDURENDE HET EERSTE HALFJAAR 1983 (januari-juni 1983)
Indeling volgens de aard der verkochte goederen

Aard der goederen	Aantal contracten naar de duur van de terugbetaling				Waarde in 1 000 F	
	3 tot 12 maanden	13 tot 24 maanden	25 maanden en meer	Totaal	van het contant betaalde gedeelte	van het verleende krediet
1	2	3	4	5=2+3+4	6	7
Vrachtwagens en bestelwagens, autobussen, zwaar vervoermaterieel :						
a) nieuwe	149	535	2 468	3 152	539 027	1 643 018
b) gebruikte	92	403	456	951	94 877	282 613
Landbouwmaterieel, landbouwtrekkers, vee, meststoffen, enz.	85	85	303	473	114 467	166 738
Auto's voor personenvervoer behalve autobussen :						
a) nieuwe	3 955	13 670	51 148	68 773	7 666 700	13 616 370
b) gebruikte	2 115	9 102	2 351	13 568	626 259	1 489 549
Moto's, scooters, bromfietsen, rijwielen	2 744	3 507	607	6 858	78 901	207 948
Textielwaren, bontartikelen, klederen	168 609	194	9	168 812	42 802	244 750
Boeken	85 939	24 748	13 734	124 421	105 055	735 038
Bedrijfsuitrusting, andere dan de artikelen vermeld in de voorgaande rubrieken (handel, ambachtswezen, nijverheid, vrije beroepen)	1 094	1 292	2 544	4 930	429 087	1 456 139
Meubelen, matrassen, meubileringstextiel en tapijten	69 237	24 289	2 275	95 801	335 835	1 155 503
Huishoudtoestellen (elektrische of niet, met inbegrip van radio- en televisietoestellen) en alle huishoudelijke verwarmingstoestellen, exclusief centrale verwarming	221 267	24 393	4 340	250 000	445 881	1 746 245
Diensten (reizen, herstellingen van motorvoertuigen, enz.)	710	449	36	1 195	11 191	46 417
Diversen (centrale verwarming, brandstoffen, enz.)	7 349	1 968	2 347	11 664	212 846	607 855
<i>Totaal</i>	<i>563 345</i>	<i>104 635</i>	<i>82 618</i>	<i>750 598</i>	<i>10 702 928</i>	<i>23 398 182</i>

Tabel 3.- PROPORTIONELE VERDELING DER TOEGESTANE KREDIETEN (in waarde) GEDURENDE HET EERSTE HALFJAAR 1983
Volgens de aard der goederen (in %)

Aard der goederen	Rechtstreekse financiering door verkopers	Financiering door tussenkomst in het contract van		Totaal
		banken	financieringsorganismen en particulieren	
Vrachtwagens en bestelwagens, autobussen, zwaar vervoermaterieel :				
a) nieuwe	1,2	9,2	5,9	7,0
b) gebruikte	0,0	1,8	0,7	1,2
Landbouwmaterieel, landbouwtrekkers, vee, meststoffen, enz.	0,6	0,6	1,0	0,7
Auto's voor personenvervoer behalve autobussen :				
a) nieuwe	24,1	59,7	68,2	58,2
b) gebruikte	1,9	7,1	6,9	6,4
Moto's, scooters, bromfietsen, rijwielen	0,6	1,0	0,9	0,9
Textielwaren, bontartikelen, klederen	8,1	0,0	0,0	1,1
Boeken	23,6	0,2	0,2	3,1
Bedrijfsuitrusting, andere dan de artikelen vermeld in de voorgaande rubrieken (handel, ambachtswezen, nijverheid, vrije beroepen)	0,9	9,0	4,1	6,2
Meubelen, matrassen, meubileringstextiel en tapijten	14,7	3,5	3,6	4,9
Huishoudtoestellen (elektrische of niet, met inbegrip van radio- en televisietoestellen) en alle huishoudelijke verwarmingstoestellen, exclusief centrale verwarming	21,7	5,2	5,6	7,5
Diensten (reizen, herstellingen van motorvoertuigen, enz.)	0,5	0,1	0,2	0,2
Diversen (centrale verwarming, brandstoffen, enz.)	2,1	2,6	2,7	2,6
<i>Totaal</i>	<i>100,0</i>	<i>100,0</i>	<i>100,0</i>	<i>100,0</i>

Tabel 4.- PROPORTIONEEL AANDEEL DER DRIE BESCHOUWDE FINANCIERINGSVORMEN IN HET VOLUME VAN HET TOEGESTANE KREDIET PER ARTIKEL GEDURENDE HET EERSTE HALFJAAR 1983 (in %)

Aard der goederen	Rechtstreekse financiering door verkopers	Financiering door tussenkomst in het contract van		Totaal
		Banken	Financieringsorganismen en particulieren	
Vrachtwagens en bestelwagens, autobussen, zwaar vervoermaterieel :				
a) nieuwe	2,3	67,8	29,9	100,0
b) gebruikte	0,5	78,9	20,6	100,0
Landbouwmaterieel, landbouwtrekkers, vee, meststoffen, enz.	10,1	42,0	47,9	100,0
Auto's voor personenvervoer behalve autobussen :				
a) nieuwe	5,3	53,2	41,5	100,0
b) gebruikte	3,8	57,7	38,5	100,0
Moto's, scooters, bromfietsen, rijwielen	8,2	57,2	34,6	100,0
Textielwaren, bontartikelen, klederen	98,9	0,3	0,8	100,0
Boeken	95,5	2,8	1,7	100,0
Bedrijfsuitrusting, andere dan de artikelen vermeld in de voorgaande rubrieken (handel, ambachtswezen, nijverheid, vrije beroepen)	1,8	75,1	23,1	100,0
Meubelen, matrassen, meubileringstextiel en tapijten	38,0	36,3	25,7	100,0
Huishoudtoestellen (elektrische of niet, met inbegrip van radio- en televisietoestellen) en alle huishoudelijke verwarmingstoestellen, exclusief centrale verwarming	37,0	36,5	26,5	100,0
Diensten (reizen, herstellingen van motorvoertuigen, enz.)	31,0	27,6	41,4	100,0
Diversen (centrale verwarming, brandstoffen, enz.)	10,2	52,7	37,1	100,0
<i>Totaal</i>	<i>12,7</i>	<i>51,9</i>	<i>35,4</i>	<i>100,0</i>

Tabel 5.- GEMIDDELD BEDRAG VAN HET VERLEEND KREDIET PER CONTRACT (in F)

Aard der goederen	Rechtstreekse financiering door verkopers	Financiering door tussenkomst in het contract van		Totaal
		Banken	Financieringsorganismen en particulieren	
Vrachtwagens en bestelwagens, autobussen, zwaar vervoermaterieel :				
a) nieuwe	262 252	536 171	528 054	521 262
b) gebruikte	120 273	320 444	238 774	297 174
Landbouwmaterieel, landbouwtrekkers, vee, meststoffen, enz.	312 247	376 164	342 960	352 511
Auto's voor personenvervoer behalve autobussen :				
a) nieuwe	193 317	209 463	185 533	197 990
b) gebruikte	92 969	114 735	104 877	109 784
Moto's, scooters, bromfietsen, rijwielen	5 034	50 950	62 427	30 322
Textielwaren, bontartikelen, klederen	1 435	47 357	23 453	1 450
Boeken	5 711	29 865	15 501	5 908
Bedrijfsuitrusting, andere dan de artikelen vermeld in de voorgaande rubrieken (handel, ambachtswezen, nijverheid, vrije beroepen)	83 215	379 010	194 541	295 363
Meubelen, matrassen, meubileringstextiel en tapijten	5 382	46 600	55 750	12 061
Huishoudtoestellen (elektrische of niet, met inbegrip van radio- en televisietoestellen) en alle huishoudelijke verwarmingstoestellen, exclusief centrale verwarming	3 063	27 253	30 009	6 985
Diensten (reizen, herstellingen van motorvoertuigen, enz.)	21 169	87 111	52 137	38 843
Diversen (centrale verwarming, brandstoffen, enz.)	12 364	81 064	83 288	52 114
<i>Totaal</i>	<i>4 980</i>	<i>138 806</i>	<i>127 538</i>	<i>31 173</i>

Tabel 6.- GEDEELTE VAN DE PRIJS CONTANT BETAALD (in %)

Aard der goederen	Rechtstreekse financiering door verkopers	Financiering door tussenkomst in contract van		
		banken	financieringsorganismen en particulieren	Totaal
Vrachtwagens en bestelwagens, autobussen, zwaar vervoermaterieel :				
a) nieuwe	32,1	26,8	18,8	24,7
b) gebruikte	37,0	24,5	27,2	25,1
Landbouwmaterieel, landbouwtrekkers, vee, meststoffen, enz.	17,8	27,0	51,5	40,7
Auto's voor personenvervoer behalve autobussen				
a) nieuwe	36,1	36,2	35,7	36,0
b) gebruikte	30,0	29,5	29,6	29,6
Moto's, scooters, bromfietsen, rijwielen	14,2	28,0	29,2	27,5
Textielwaren, bontartikelen, klederen	14,7	41,9	21,3	14,9
Boeken	12,1	19,1	23,4	12,5
Bedrijfsuitrusting, andere dan de artikelen vermeld in de voorgaande rubrieken (handel, ambachtswezen, nijverheid, vrije beroepen)	39,5	22,3	22,5	22,8
Meubelen, matrassen, meubileringstextiel en tapijten	17,2	24,7	26,4	22,5
Huishoudtoestellen (elektrische of niet, met inbegrip van radio- en televisietoestellen) en alle huishoudelijke verwarmingstoestellen, exclusief centrale verwarming	15,6	21,8	24,3	20,3
Diensten (reizen, herstellingen van motorvoertuigen, enz.)	12,9	24,7	20,2	19,4
Diversen (centrale verwarming, brandstoffen, enz.)	19,6	26,6	26,6	25,9
<i>Totaal</i>	<i>21,9</i>	<i>32,3</i>	<i>33,0</i>	<i>31,4</i>

Tabel 7.- DUUR VAN HET KREDIET VOLGENS DE AARD DER VERKOCHTE GOEDEREN EN VOLGENS DE FINANCIERINGSVORMEN

Aard der goederen	Proportionele verdeling van het aantal contracten waarvan de terugbetaling van het verleende krediet loopt over een periode van :			
	3 tot 12 maanden	13 tot 24 maanden	25 maanden en meer	Totaal
Vrachtwagens en bestelwagens, autobussen, zwaar vervoermaterieel :				
a) nieuwe	4,7	17,0	78,3	100,0
b) gebruikte	9,7	42,4	47,9	100,0
Landbouwmaterieel, landbouwtrekkers, vee, meststoffen, enz.	18,0	18,0	64,0	100,0
Auto's voor personenvervoer behalve autobussen :				
a) nieuwe	5,8	19,9	74,3	100,0
b) gebruikte	15,6	67,1	17,3	100,0
Moto's, scooters, bromfietsen, rijwielen	40,0	51,1	8,9	100,0
Textielwaren, bontartikelen, klederen	99,9	0,1	-	100,0
Boeken	69,1	19,9	11,0	100,0
Bedrijfsuitrusting, andere dan de artikelen vermeld in de voorgaande rubrieken (handel, ambachtswezen, nijverheid, vrije beroepen)	22,2	26,2	51,6	100,0
Meubelen, matrassen, meubileringstextiel en tapijten	72,3	25,3	2,4	100,0
Huishoudtoestellen (elektrische of niet, met inbegrip van radio- en televisietoestellen) en alle huishoudelijke verwarmingstoestellen, exclusief centrale verwarming	88,5	9,8	1,7	100,0
Diensten (reizen, herstellingen van motorvoertuigen, enz.)	59,4	37,6	3,0	100,0
Diversen (centrale verwarming, brandstoffen, enz.)	63,0	16,9	20,1	100,0
Goederen en diensten te samen :	75,1	13,9	11,0	100,0
Financieringsvorm :				
Rechtstreekse financiering door verkopers :	87,6	9,7	2,7	100,0
Financiering door tussenkomst in het contract van :				
Banken	28,2	30,6	41,2	100,0
Financieringsorganismen en particulieren	22,7	30,7	46,6	100,0

C. STATISTIEK VAN DE PERSOONLIJKE LENINGEN ONDER HANDTEKENING

Eerste halfjaar 1983

Tabel 1.- Vergelijking tussen de algemene resultaten van het tweede halfjaar 1982 en het eerste halfjaar 1983

Rubrieken	Tweede halfjaar 1982	Eerste halfjaar 1983	Verskil
1. Aantal aangevers :			
Banken	39	39	0
Financieringsorganismen en particulieren	225	209	- 16
<i>Totaal :</i>	<i>264</i>	<i>248</i>	<i>- 16</i>
2. Verschuldigde saldi op het einde van het halfjaar (in 1 000 F)			
Banken	55 814 031	52 604 918	- 3 209 113
Financieringsorganismen en particulieren	35 058 765	33 675 594	- 1 383 171
<i>Totaal :</i>	<i>90 872 796</i>	<i>86 280 512</i>	<i>- 4 592 284</i>
3. Aantal van de onder 2 bedoelde contracten :			
Banken	418 731	456 585	+ 37 854
Financieringsorganismen en particulieren	332 769	345 368	+ 12 599
<i>Totaal :</i>	<i>751 500</i>	<i>801 953</i>	<i>+ 50 453</i>
4. Toegestane kredieten in de loop van het halfjaar (in 1 000 F)			
Banken	30 552 107	26 796 810	- 3 755 297
Financieringsorganismen en particulieren	9 880 060	10 671 651	+ 791 591
<i>Totaal :</i>	<i>40 432 167</i>	<i>37 468 461</i>	<i>- 2 963 706</i>

Tabel 2.- Vergelijking van het aantal contracten en het verleende krediet in 1982 en 1983

Bedragen	Aantal contracten			Absolute bedragen van de leningen (in 1 000 F)			Leningen Percentsgewijze verdeling		
	Eerste halfjaar 1982	Tweede halfjaar 1982	Eerste halfjaar 1983	Eerste halfjaar 1982	Tweede halfjaar 1982	Eerste halfjaar 1983	Eerste halfjaar 1982	Tweede halfjaar 1982	Eerste halfjaar 1983
Tot 5 000 F	385	1 089	433	1 769	4 973	1 980	-	-	-
Van 5 001 tot 10 000 F	3 032	8 437	3 842	25 923	71 762	32 819	0,1	0,2	0,1
Van 10 001 tot 20 000 F	13 552	33 838	15 008	219 270	534 272	242 674	0,8	1,3	0,7
Van 20 001 tot 35 000 F	24 912	47 008	29 990	701 059	1 303 604	870 209	2,5	3,2	2,3
Van 35 001 tot 70 000 F	62 675	90 164	67 948	3 195 922	4 586 294	3 537 837	11,4	11,4	9,4
Van 70 001 tot 150 000 F	63 117	82 770	73 804	6 565 927	8 651 706	7 813 073	23,4	21,4	20,9
Van 150 001 tot 300 000 F	40 337	48 127	46 899	8 341 739	10 149 055	9 860 171	29,7	25,1	26,3
Meer dan 300 000 F	15 429	21 881	21 333	8 988 822	15 130 501	15 109 698	32,1	37,4	40,3
<i>Totaal</i>	<i>223 439</i>	<i>333 314</i>	<i>259 257</i>	<i>28 040 431</i>	<i>40 432 167</i>	<i>37 468 461</i>	<i>100,0</i>	<i>100,0</i>	<i>100,0</i>

Tabel 3.- Indeling van het aantal aangevers volgens de belangrijkheid van de op 30 juni 1983 verschuldigde saldi

Totaal bedrag van de op 30 juni 1983 verschuldigde saldo op alle leningen	Aantal aangevers	
	Banken	Financieringsorganismen
Minder dan 1 miljoen F	2	36
Van 1 tot minder dan 10 miljoen F	6	77
Van 10 tot minder dan 50 miljoen F	7	46
Van 50 tot minder dan 100 miljoen F	3	12
100 miljoen F en meer	21	38
<i>Totaal</i>	<i>39</i>	<i>209</i>

Tabel 4.- EVOLUTIE VAN HET AANTAL UITSTAANDE CONTRACTEN EN VAN HET TOEGESTANE KREDIET BIJ DE AANVANG DER VERSCHILLENDE PERIODEN

Toestand op	Aantal uitstaande contracten	Krediet in omloop (in 1 000 F)	Aantal schuldenaars die in de loop van het halfjaar beginnende met de datum in kolom 1, in gebreke gebleven zijn tot het betalen van 3 of meer vervallen termijnen of wier dossier naar de dienst betwistingen of naar de kredietverzekeraar is verzonden	Totaal bedrag van alle onbetaalde vorderingen vanwege de schuldenaars bedoeld in de voorgaande kolom (in 1 000 F)
1	2	3	4	5
31.12.1979	830 058	92 666 454	26 031	2 378 413
30.06.1980	836 175	88 535 572	28 737	2 698 595
31.12.1980	858 507	95 529 526	30 195	2 986 449
30.06.1981	806 247	86 912 380	30 357	2 987 748
31.12.1981	792 402	93 115 105	28 090	3 012 426
30.06.1982	730 981	84 973 963	23 942	2 411 008
31.12.1982	751 500	90 872 796	23 170	2 285 446
30.06.1983	801 953	86 280 513

Tabel 5.- CONTRACTEN VAN DE PERSOONLIJKE LENINGEN GEFINANCIERD DOOR DE BANKEN GEDURENDE HET EERSTE HALFJAAR 1983
INDELING VOLGENS HET AANTAL CONTRACTEN EN DE WAARDE

Periode	Aantal contracten							
	tot 5 000 F	van 5 001 tot 10 000 F	van 10 001 tot 20 000 F	van 20 001 tot 35 000 F	van 35 001 tot 70 000 F	van 70 001 tot 150 000 F	van 150 001 tot 300 000 F	van 300.001 en meer
tot en met 8 maand	422	3 438	11 616	10 778	11 570	6 951	1 956	1 039
van 9 tot 10 maand	-	2	52	217	319	189	69	98
van 11 tot 12 maand	-	112	1 880	5 174	14 176	17 750	10 191	7 964
van 13 tot 15 maand	-	-	2	214	339	262	67	8
van 16 tot 18 maand	-	-	4	3 391	7 139	1 862	430	67
van 19 tot 24 maand	-	-	2	20	6 122	8 818	2 075	345
meer dan 24 maand	-	1	-	2	1 962	10 312	14 541	6 322
<i>Totaal</i>	<i>422</i>	<i>3 553</i>	<i>13 556</i>	<i>19 796</i>	<i>41 627</i>	<i>46 144</i>	<i>29 329</i>	<i>15 843</i>

Periode	Waarde in duizenden F							
	tot 5 000 F	van 5 001 tot 10 000 F	van 10 001 tot 20 000 F	van 20 001 tot 35 000 F	van 35 001 tot 70 000 F	van 70 001 tot 150 000 F	van 150 001 tot 300 000 F	van 300 001 en meer
tot en met 8 maand	1 925	29 227	180 343	290 982	561 495	700 250	440 912	736 891
van 9 tot 10 maand	-	16	903	6 219	15 970	19 747	16 333	131 086
van 11 tot 12 maand	-	1 106	36 088	148 588	737 542	1 947 481	2 353 540	7 909 915
van 13 tot 15 maand	-	-	39	6 247	17 947	27 424	14 438	6 517
van 16 tot 18 maand	-	-	74	96 107	350 301	187 403	93 469	41 361
van 19 tot 24 maand	-	-	36	619	352 810	890 688	458 738	190 652
meer dan 24 maand	-	10	-	60	114 890	1 152 126	3 039 814	3 488 481
<i>Totaal</i>	<i>1 925</i>	<i>30 359</i>	<i>217 483</i>	<i>548 822</i>	<i>2 150 955</i>	<i>4 925 119</i>	<i>6 417 244</i>	<i>12 504 903</i>

Tabel 5 B.- CONTRACTEN VAN DE PERSOONLIJKE LENINGEN GEFINANCIERD DOOR DE FINANCIERINGSORGANISMEN EN PARTICULIEREN GEDURENDE HET EERSTE HALFJAAR 1983

Indeling volgens het aantal contracten en de waarde.

PERIODE	Aantal contracten							
	tot 5 000 F	van 5 001 tot 10 000 F	van 10 001 tot 20 000 F	van 20 001 tot 35 000 F	van 35 001 tot 70 000 F	van 70 001 tot 150 000 F	van 150 001 tot 300 000 F	van 300 001 en meer
tot en met 8 maand	9	121	265	501	557	199	61	23
van 9 tot 10 maand	1	27	80	185	209	87	20	9
van 11 tot 12 maand	1	122	911	4 768	4 573	5 110	1 894	863
van 13 tot 15 maand	-	2	28	302	420	245	35	5
van 16 tot 18 maand	-	6	84	4 141	6 180	1 139	183	20
van 19 tot 24 maand	-	11	78	251	14 266	9 241	950	147
meer dan 24 maand	-	-	6	46	116	11 639	14 427	4 423
<i>Totaal</i>	11	289	1 452	10 194	26 321	27 660	17 570	5 490

PERIODE	Waarde in duizenden F							
	tot 5 000 F	van 5 001 tot 10 000 F	van 10 001 tot 20 000 F	van 20 001 tot 35 000 F	van 35 001 tot 70 000 F	van 70 001 tot 150 000 F	van 150 001 tot 300 000 F	van 300 001 en meer
tot en met 8 maand	45	986	4 407	14 068	28 128	20 755	14 955	11 503
van 9 tot 10 maand	5	219	1 317	5 210	10 208	8 987	4 560	5 568
van 11 tot 12 maand	5	1 093	16 191	161 861	244 522	551 702	423 739	597 912
van 13 tot 15 maand	-	19	453	8 689	21 377	25 605	7 256	3 151
van 16 tot 18 maand	-	48	1 401	122 446	283 401	115 313	38 223	8 287
van 19 tot 24 maand	-	95	1 334	7 720	793 176	857 570	199 878	63 944
meer dan 24 maand	-	-	88	1 393	6 070	1 308 022	2 754 316	1 914 430
<i>Totaal</i>	55	2 460	25 191	321 387	1 386 882	2 887 954	3 442 927	2 604 795

Tabel 5 c.- TOTAAL VAN DE PERSOONLIJKE LENINGEN GEFINANCIERD GEDURENDE HET EERSTE HALFJAAR 1983

Indeling volgens het aantal contracten en de waarde.

PERIODE	Aantal contracten							
	tot 5 000 F	van 5 001 tot 10 000 F	van 10 001 tot 20 000 F	van 20 001 tot 35 000 F	van 35 001 tot 70 000 F	van 70 001 tot 150 000 F	van 150 001 tot 300 000 F	van 300 001 en meer
tot en met 8 maand	431	3 559	11 881	11 279	12 127	7 150	2 017	1 062
van 9 tot 10 maand	1	29	132	402	528	276	89	107
van 11 tot 12 maand	1	234	2 791	9 942	18 749	22 860	12 085	8 827
van 13 tot 15 maand	-	2	30	516	759	507	102	13
van 16 tot 18 maand	-	6	88	7 532	13 319	3 001	613	87
van 19 tot 24 maand	-	11	80	271	20 388	18 059	3 025	492
meer dan 24 maand	-	1	6	48	2 078	21 951	28 968	10 745
<i>Totaal</i>	433	3 842	15 008	29 990	67 948	73 804	46 899	21 333

PERIODE	Waarde in duizenden F							
	tot 5 000 F	van 5 001 tot 10 000 F	van 10 001 tot 20 000 F	van 20 001 tot 35 000 F	van 35 001 tot 70 000 F	van 70 001 tot 150 000 F	van 150 001 tot 300 000 F	van 300 001 en meer
tot en met 8 maand	1 970	30 213	184 750	305 050	589 623	721 005	455 867	748 394
van 9 tot 10 maand	5	235	2 220	11 429	26 178	28 734	20 893	136 654
van 11 tot 12 maand	5	2 199	52 279	310 449	982 064	2 499 183	2 777 279	8 507 827
van 13 tot 15 maand	-	19	492	14 936	39 324	53 029	21 694	9 668
van 16 tot 18 maand	-	48	1 475	218 553	633 702	302 716	131 692	49 648
van 19 tot 24 maand	-	95	1 370	8 339	1 145 986	1 748 258	658 616	254 596
meer dan 24 maand	-	10	88	1 453	120 960	2 460 148	5 794 130	5 402 911
<i>Totaal</i>	1 980	32 819	242 674	870 209	3 537 837	7 813 073	9 860 171	15 109 698

STATISTIEK VAN DE KREDIETEN VERLEEND ONDER WAARBORG VAN DE BANK- EN KREDIETKAARTEN

Eerste halfjaar 1983

Rubrieken	Tweede halfjaar 1982	Eerste halfjaar 1983
1. Aantal aangevers		
a) Banken	21	35
b) Financiële organismen	7	7
c) Andere organismen	3	6
	31	48
2. Aantal kaarten, uitgegeven in de loop van het beschouwde halfjaar		
a) Banken	68 845	64 768
b) Financiële organismen	75 748	92 500
c) Andere organismen	27 530	58 995
	172 123	208 263
3. Aantal in omloop zijnde kaarten op het einde van het beschouwde halfjaar		
a) Banken	1 583 939	1 622 142
b) Financiële organismen	1 360 214	1 398 460
c) Andere organismen	287 328	422 557
	3 231 481	3 443 159
4. Bedrag van de theoretisch maximaal geopende kredieten voor de houders van kaarten vermeld onder 3 (1) (in duizend F)		
a) Banken	37 492 782	37 417 172
b) Financiële organismen	26 412 256	26 884 425
	63 905 038	64 301 597
5. Bedrag van de op het einde van het beschouwde halfjaar nog verschuldigde saldi op toegestane kredieten, met uitzondering van de bedragen vermeld onder 6 (in duizend F)		
a) Banken	3 945 085	3 898 585
b) Financiële Organismen	1 988 900	1 741 694
c) Andere organismen	1 218 757	2 107 210
	7 152 742	7 747 489
6. Totaal bedrag van de vorderingen te betalen door schuldenaars van wie het dossier in de loop van het beschouwde halfjaar werd overgemaakt aan de dienst betwistingen of aan de kredietverzekeraar (in duizend F)		
a) Banken	78 107	68 596
b) Financiële organismen	111 501	150 480
c) Andere organismen	40 476	62 922
	230 084	281 998
7. Aantal vorderingen bedoeld onder 6		
a) Banken	1 971	1 779
b) Financiële organismen	2 791	4 059
c) Andere organismen	1 233	1 581
	5 995	7 419

(1) Het bedrag van het theoretisch maximaal geopend krediet voor twee "andere organismen" onbeperkt zijnde, kan het totale bedrag niet meer worden medegegeeld.

