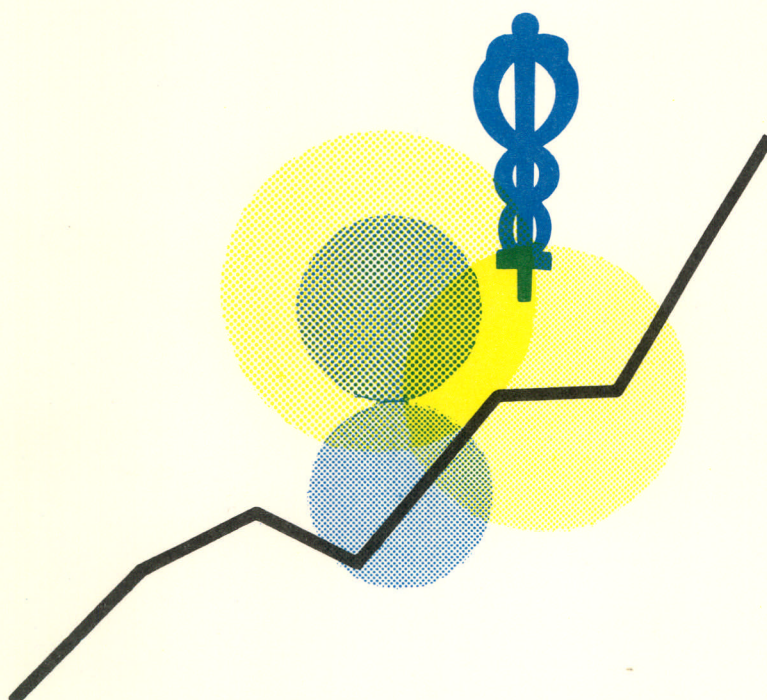


# HANDELSSTATISTIEKEN



**1983**

MAANDSCHRIFT

APRIL, Nr 4

**NATIONAAL INSTITUUT VOOR DE STATISTIEK**

KONINKRIJK BELGIË

MINISTERIE VAN ECONOMISCHE ZAKEN



# HANDELSSTATISTIEKEN

1983

APRIL, Nr 4

MAANDSCHRIFT

Verkrijgbaar bij het NATIONAAL INSTITUUT VOOR DE STATISTIEK

Leuvenseweg, 44 - 1000 Brussel  
Rubenslei, 2 - 2018 Antwerpen  
Coupure Rechts, 620 - 9000 Gent

Dit nummer : België : 70 F  
                  Buitenland : 95 F  
Abonnement : België : 565 F  
                  Buitenland : 815 F

Postrekening Nr 000-2005886-23 van het  
NIS, Leuvense weg, 44 - 1000 Brussel

16<sup>de</sup> JAARGANG

BUITENLANDSE HANDEL VAN DE BELGISCHLUXEMBURGSE ECONOMISCHE UNIE

I. BUITENLANDSE HANDEL VOLGENS DE GOEDEREN AFDELINGEN VAN DE I.D.R.-NOMENCLATUUR PER MAAND EN PER PERIODE	
1.- Invoer - december 1982 - januari 1983	4
2.- Uitvoer - december 1982 - januari 1983	5
II. BUITENLANDSE HANDEL VOLGENS DE AFDELINGEN VAN DE TYPE-CLASSIFICATIE VOOR DE INTERNATIONALE HANDEL PER MAAND EN PER PERIODE	
1.- Invoer - december 1982 - januari 1983	6
2.- Uitvoer - december 1982 - januari 1983	8
III. BUITENLANDSE HANDEL VOLGENS LANDEN PER MAAND EN PER PERIODE	
1.- Invoer - december 1982 - januari 1983	10
2.- Uitvoer - december 1982 - januari 1983	11
IV. HOEVEELHEIDSINDEXCIJFERS EN INDEXCIJFERS VAN DE GEMIDDELDE WAARDE VAN DE IN- EN UITGEVOERDE GOEDEREN	
januari ) 1.- Hoeveelheidsindexcijfers 1970 = 100	12
1983 ) 2.- Indexcijfers van de gemiddelde waarde 1970 = 100	12

BINNENLANDSE HANDEL EN TOERISME

Maandelijkse en driemaandelijkse statistieken

Omzet van de grote distributieondernemingen - december 1982	16
I. Absolute cijfers (in 1 000 F)	16
II. Indexcijfers	22
Omzet van de kleinhandel - Indexcijfers - december 1982	25
Toerisme en hotelwezen : aantal overnachtingen	
1.- Evolutie in de tijd - september 1982	27
2.- Algemene resultaten volgens toeristische streek - september 1982	28
3.- Aantal overnachtingen in de kunsthistorische steden per gewest - september 1982	30

Conventionele tekens

. . = gegevens ontbreken
- = 0 of minder dan de helft der gebezigde eenheid
(*) = voorlopige cijfers
■ = verbeterde cijfers
De komma (,) wordt gebruikt om de eenheden af te zonderen van de decimalen

Auteursrecht voorbehouden

Het reproduceren van de inhoud van deze publikatie is niet toegestaan, noch geheel, noch gedeeltelijk, noch in de oorspronkelijke, noch in bewerkte vorm, tenzij met schriftelijke machtiging vanwege het Nationaal Instituut voor de Statistiek.

Het gebruiken van de inhoud van deze publikatie als toelichting of bewijsvoering in een artikel, een boekbespreking of een boek is toegestaan, mits de bron duidelijk en nauwkeurig wordt vermeld.

**Buitenlandse handel**  
**van de Belgisch - Luxemburgse**  
**economische Unie**

## I. BUITENLANDSE HANDEL VOLGENS DE GOEDERENAFDELINGEN VAN DE I.D.R.-NOMENCLATUUR

## 1. INVOER \*

GOEDERENAFDELINGEN	HOEVEELHEID (1000 T)		WAARDE (1000000 F)	
	MAAND-CIJFERS		MAAND-CIJFERS	
	DECEMBER 1982	JANUARI 1983	DECEMBER 1982	JANUARI 1983
1. LEVENDE DIEREN EN PRODUKTEN VAN HET DIERENRIJK	99	64	7897	5023
2. PRODUKTEN VAN HET PLANTENRIJK	976	846	11321	9636
3. VETTEN, OLIE EN WAS (DIERLIJKE EN PLANTAARDIGE) EN DISSOCIATIEPRODUKTEN DAARVAN	52	39	1269	981
4. PRODUKTEN VAN DE VOEDSELINDUSTRIE, DRANKEN EN TABAK	469	318	9885	6589
5. MINERALE PRODUKTEN	6729	6415	46608	46696
6. CHEMISCHE PRODUKTEN	621	542	16057	12603
7. PLASTISCHE STOFFEN EN RUBBER EN WERKEN DAARVAN	123	105	7862	6953
8. HUIDEN EN VELLE EN WERKEN DAARVAN	4	5	868	1056
9. HOUT EN KURK EN WERKEN DAARVAN	288	257	2409	2556
10. PAPIER EN STOFFEN VOOR HET VERVAARDIGEN ERVAN	145	142	5808	5228
11. TEXTIELSTOFFEN EN TEXTIEL-WAREN	75	83	12010	13760
12. SCHOEISEL, HOOFDDEKSELS, PARAPLU'S, KUNSTBLOEMEN	2	3	1061	1810
13. WERKEN VAN STEEN; CEMENT; KERAMISCHE PRODUKTEN; GLAS	136	75	2457	1855
14. EDELSTENEN EN EDELE METALEN	-	-	14039	17884
15. ONEDELE METALEN EN WERKEN DAARVAN	395	378	17129	15286
16. MACHINES EN TOESTELLEN; ELEKTRO-TECHNISCH MATERIEEL	75	54	25027	18013
17. VERVOERMATERIEEL	147	140	25971	23563
18. OPTISCHE, PRECISIE-INSTRUMENTEN, UURWERKEN, AKOESTISCHE INSTRUMENTEN	3	2	4842	3176
19. WAPENS EN MUNITIE	-	-	52	79
20. DIVERSE GOEDEREN EN PRODUKTEN	14	13	2594	2106
21. KUNST EN VERZAMELVOORWERPEN EN ANTIQUITEITEN	-	-	90	55
22. GOEDEREN NIET ELDERS GERANGSCHIJKT	162	155	2489	2705
ALGEMEEN TOTAAL :	10518	9636	217744	197611

\* Bepaalde gegevens met betrekking tot de invoer uit Nederland worden met vertraging aan het N.I.S. medegedeeld.

De resultaten betreffende januari 1983 zijn dus nog onvolledig.

Voor de maand januari 1982 vertegenwoordigen de overeenstemmende gegevens 9,0 miljard F.

## I. BUITENLANDSE HANDEL VOLGENS DE GOEDERENAFDELINGEN VAN DE I.D.R.-NOMENCLATUUR

## 2. UITVOER

GOEDERENAFDELINGEN	HOEVEELHEID (1000 T)		WAARDE (1000000 F)	
	MAAND- CIJFERS		MAAND- CIJFERS	
	DECEMBER 1982	JANUARI 1983	DECEMBER 1982	JANUARI 1983
1. LEVENDE DIEREN EN PRODUKTEN VAN HET DIERENRIJK	107	95	7865	6785
2. PRODUKTEN VAN HET PLANTENRIJK	532	539	7373	7630
3. VETTEN, OLIE EN WAS (DIERLIJKE EN PLANTAARDIGE) EN DISSOCIATIEPRODUKTEN DAARVAN	54	42	1463	1112
4. PRODUKTEN VAN DE VOEDSELINDUSTRIE, DRANKEN EN TABAK	390	386	9546	8940
5. MINERALE PRODUKTEN	3328	2804	21864	18812
6. CHEMISCHE PRODUKTEN	1083	1132	22968	23935
7. PLASTISCHE STOFFEN EN RUBBER EN WERKEN DAARVAN	221	205	12650	12028
8. HUIDEN EN VELLE EN WERKEN DAARVAN	6	5	783	745
9. HOUT EN KURK EN WERKEN DAARVAN	142	117	1769	1614
10. PAPIER EN STOFFEN VOOR HET VERVAARDIGEN ERVAN	116	107	4901	4528
11. TEXTIELSTOFFEN EN TEXTIEL- WAREN	91	89	16005	15865
12. SCHOEISEL, HOOFDEKSELS, PARAPLU'S, KUNSTBLOEMEN	1	1	242	249
13. WERKEN VAN STEEN; CEMENT; KERAMISCHE PRODUKTEN; GLAS	210	198	4205	4038
14. EDELSTENEN EN EDELE METALEN	-	-	14163	20016
15. ONEDELE METALEN EN WERKEN DAARVAN	1041	1106	27582	28691
16. MACHINES EN TOESTELLEN; ELEKTRO- TECHNISCH MATERIEEL	66	60	23583	21298
17. VERVOERMATERIEEL	136	123	27778	26564
18. OPTISCHE, PRECISIE-INSTRUMENTEN, UURWERKEN, AKOESTISCHE INSTRUMENTEN	3	2	2406	2406
19. WAPENS EN MUNITIE	-	-	56	112
20. DIVERSE GOEDEREN EN PRODUKTEN	23	18	3569	2729
21. KUNST EN VERZAMELVOORWERPEN EN ANTIQUITEITEN	-	-	111	86
22. GOEDEREN NIET ELDERS GERANGSCHIKT	118	137	7894	9907
ALGEMEEN TOTAAL :	7667	7166	218777	218091

## II. BUITENLANDSE HANDEL VOLGENS DE AFDELINGEN VAN DE TYPE-CLASSIFICATIE VOOR DE INTERNATIONALE HANDEL (HERZIENING 2)

## 1. INVOER \*

SECTIES EN AFDELINGEN	HOEEVEELHEID (1000 T)		WAARDE (1000000 F)	
	MAAND- CIJFERS		MAAND- CIJFERS	
	DECEMBER 1982	JANUARI 1983	DECEMBER 1982	JANUARI 1983
0. LEVENDE DIEREN EN VOEDINGSWAREN	1288	956	22939	16429
00. LEVENDE DIEREN	14	11	941	722
01. VLEES EN BEREIDINGEN	18	13	1983	1313
02. ZUIVELPRODUKTEN EN VOGELEIEREN	48	26	4109	2449
03. VIS EN BEREIDINGEN	12	6	1445	823
04. GRANEN EN BEREIDINGEN	624	465	5381	3900
05. GROENTEN EN FRUIT	179	167	3239	2798
06. SUIKER EN SUIKERWERK, HONIG	30	31	263	250
07. KOFFIE, THEE, CACAO, SPECERIJEN	18	14	2324	1853
08. DIERENVOEDSEL	332	213	2701	1947
09. DIVERSE VOEDINGSPRODUKTEN	12	9	553	374
1. DRANKEN EN TABAK	71	52	3359	2009
11. DRANKEN	67	48	2518	1318
12. TABAK	5	4	841	691
2. GRONDSTOFFEN, MET UITZONDERING VAN MINERALE BRANDSTOFFEN	3046	2849	14212	15290
21. HUIDEN EN PELTERIJEN, ONGELOOID	4	4	235	369
22. OLIËHOUD. ZADEN, VRUCHTEN	165	200	1990	2076
23. RUWE RUBBER	16	16	638	593
24. KURK EN HOUT	265	221	1594	1387
25. PAPIERSTOF EN AFVAL	37	38	615	650
26. TEXTIELVEZELS EN AFVAL	29	35	1747	2100
27. MINERALE NIET METAALHOUDENDE PROD.	1214	949	1961	2069
28. ERTSEN EN METAALRESIDUEN	1298	1370	4703	5374
29. ANDERE DIERLIJKE, PLANTAARDIGE PROD.	18	17	730	673
3. MINERALE BRANDSTOFFEN, SMEERMIDDE- LEN EN SOORTGELIJKE PRODUKTEN	4270	4156	41695	41204
32. KOLEN EN COKES	989	640	3912	2544
33. AARDOLIEN EN DERIVATEN	2339	2577	28118	29490
34. AARDGAS EN FABRIEKSGAS	941	939	9293	8577
35. ELEKTRISCHE ENERGIE	-	-	372	593
4. VETTEN EN OLIEN VAN DIERLIJKE OF PLANTAARDIGE OORSPRONG	48	36	1105	881
41. DIERLIJKE OLIEN, VETTEN	18	9	326	159
42. PLANTAARDIGE VETTEN, OLIEN	21	19	544	449
43. ANDERE OLIEN, VETTEN, WAS	9	9	235	273
5. CHEMISCHE PRODUKTEN	700	603	19624	15874
51. ORGANISCHE PRODUKTEN	256	133	7693	4424
52. ANORGANISCHE PRODUKTEN	122	117	1202	1135
53. KLEUR- EN LOOISTOFFEN	8	7	784	705
54. GENEESKRACHTIGE, FARMACEUTISCHE PROD.	2	2	2130	1938
55. PROD. VR PARFUMERIE EN ONDERHOUD	15	11	1091	799
56. KUNSTMESTSTOFFEN	168	225	912	1258
57. SPRINGSTOFFEN EN PYROTECHNIEK	-	-	57	122
58. PLASTISCHE STOFFEN E.D.	84	70	4078	3636
59. CHEMISCHE PRODUKTEN N.E.G.	44	39	1676	1857



## II. BUITENLANDSE HANDEL VOLGENS DE AFDELINGEN VAN DE TYPE-CLASSIFICATIE VOOR DE INTERNATIONALE HANDEL (VERVOLG)

## 1. INVOER \*

SECTIES EN AFDELINGEN	HOEEVELHEID (1000 T)		WAARDE (1000000 F)	
	MAAND- CIJFERS		MAAND- CIJFERS	
	DECEMBER 1982	JANUARI 1983	DECEMBER 1982	JANUARI 1983
6. FABRIKATEN, GERANGSCHIKT NAAR DE GRONDSTOF	663	592	40957	40933
61. HUIDEN, VELLEN; WERKEN	-	-	312	305
62. WERKEN VAN RUBBER, N.E.G.	13	11	1597	1329
63. WERKEN VAN KURK, HOUT	19	31	727	1045
64. PAPIER, KARTON EN WERKEN	103	102	3585	3414
65. GARENS, WEEFSELS, E.D.	43	45	7156	7065
66. NIET-METAALHOUD. ARTIKELEN, N.E.G.	155	89	11345	13724
67. IJZER EN STAAL	203	216	4864	4970
68. NON-FERROMETALEN	87	66	6921	5478
69. METAALWAREN N.E.G.	40	32	4452	3605
7. MACHINES EN VERVOERMATERIEEL	223	194	52078	42275
71. GENERATOREN EN MOTOREN	14	9	3928	2714
72. GESPECIALISEERDE MACHINES	14	11	3923	2818
73. MACHINES VR METAALBEWERKING	9	6	1170	817
74. MACHINES VR MEERVOUDIG GEBRUIK	19	15	5770	4283
75. KANTOOR- EN INFORMATIEKMACHINES	1	1	3755	2267
76. TOEST. VR TELECOMMUNICATIE, GELUID	3	2	2442	1848
77. ELEKTRISCHE APPARATEN	18	14	5569	4374
78. VOERTUIGEN VR WEGVERVOER	137	135	22436	21529
79. ANDER VERVOERMATERIEEL	7	2	3083	1625
8. DIVERSE FABRIKATEN N.E.G.	47	43	15574	15113
81. SANITAIR, VERWARMINGSTOESTELLEN E.D.	3	3	465	367
82. MEUBELN	12	10	1703	1327
83. REISARTIKELEN, HANDTASSEN E.D.	-	1	193	243
84. KLEDING E.D.	4	4	3416	4883
85. SCHOEISEL	2	2	930	1565
87. BEROEPS-, WETENSCHAPSINSTRUMENTEN	1	1	2239	1402
88. FOTOGRAFIE, OPTIEK, UURWERKEN	1	1	1252	762
89. FABRIKATEN N.E.G.	24	21	5376	4564
9. GOEDEREN NIET ELDERS GERANGSCHIKT	162	155	6202	7602
91. POSTPAKKETTEN N.E.G.	-	-	15	13
93. SPECIALE TRANSACTIES	-	-	-	-
94. LEVENDE DIEREN N.E.G.	-	-	14	12
95. WAPENS EN MUNITIE	-	-	13	23
96. MUNTEN	-	-	1960	2562
97. NIET-MONETAIR GOUD	-	-	1716	2294
99. VERTROUWELIJKE TRAFIEK N.E.G.	162	155	2483	2698
ALGEMEEN TOTAAL :	10518	9636	217744	197611

## II. BUITENLANDSE HANDEL VOLGENS DE AFDELINGEN VAN DE TYPE-CLASSIFICATIE VOOR DE INTERNATIONALE HANDEL (HERZIENING 2)

## 2. UITVOER

SECTIES EN AFDELINGEN	HOEEVEELHEID (1000 T)		WAARDE (1000000 F)	
	MAAND- CIJFERS		MAAND- CIJFERS	
	DECEMBER 1982	JANUARI 1983	DECEMBER 1982	JANUARI 1983
0. LEVENDE DIEREN EN VOEDINGSWAREN	972	957	22088	20740
00. LEVENDE DIEREN	11	11	913	857
01. VLEES EN BEREIDINGEN	36	30	3935	3170
02. ZUIVELPRODUKTEN EN VOGELEIERS	58	52	3657	3097
03. VIS EN BEREIDINGEN	4	3	318	277
04. GRANEN EN BEREIDINGEN	417	442	5489	5448
05. GROENTEN EN FRUIT	124	115	2177	2262
06. SUIKER EN SUIKERWERK, HONIG	83	70	1174	1124
07. KOFFIE, THEE, CACAO, SPECERIJEN	9	11	1233	1463
08. DIERENVOEDSEL	207	205	2195	2248
09. DIVERSE VOEDINGSPRODUKTEN	22	20	998	795
1. DRANKEN EN TABAK	40	56	2055	1987
11. DRANKEN	37	54	622	691
12. TABAK	2	2	1433	1297
2. GRONDSTOFFEN, MET UITZONDERING VAN MINERALE BRANDSTOFFEN	1682	1348	5616	5418
21. HUIDEN EN PELTERIJEN, ONGELOOID	5	4	324	261
22. OLIEHOUD. ZADEN, VRUCHTEN	4	3	61	45
23. RUWE RUBBER	14	14	718	765
24. KURK EN HOUT	69	50	496	387
25. PAPIERSTOF EN AFVAL	41	39	363	343
26. TEXTIELVEZELS EN AFVAL	17	19	902	999
27. MINERALE NIET METAALHOUDENDE PROD.	1444	1134	1011	896
28. ERTSEN EN METAALRESIDUEN	65	73	888	906
29. ANDERE DIERLIJKE, PLANTAARDIGE PROD.	23	12	854	815
3. MINERALE BRANDSTOFFEN, SMEERMIDDE- LEN EN SOORTGELIJKE PRODUKTEN	1578	1402	20260	17247
32. KOLEN EN COKES	133	126	531	480
33. AARDOLIEN EN DERIVATEN	1423	1253	18962	15964
34. AARDGAS EN FABRIEKSGAS	21	23	315	353
35. ELEKTRISCHE ENERGIE	-	-	453	450
4. VETTEN EN OLIEN VAN DIERLIJKE OF PLANTAARDIGE OORSPRONG	40	32	1039	817
41. DIERLIJKE OLIEN, VETTEN	3	4	78	96
42. PLANTAARDIGE VETTEN, OLIEN	32	22	836	600
43. ANDERE OLIEN, VETTEN, WAS	5	6	124	120
5. CHEMISCHE PRODUKTEN	1115	1128	26129	24523
51. ORGANISCHE PRODUKTEN	115	114	4925	5030
52. ANORGANISCHE PRODUKTEN	175	202	1278	1466
53. KLEUR- EN LOOISTOFFEN	14	15	1114	1216
54. GENEESKRACHTIGE, FARMACEUTISCHE PROD.	2	1	2914	2383
55. PROD. VR PARFUMERIE EN ONDERHOUD	24	22	1215	1187
56. KUNSTMESTSTOFFEN	384	496	2489	2988
57. SPRINGSTOFFEN EN PYROTECHNIEK	-	-	111	109
58. PLASTISCHE STOFFEN E.D.	178	162	8467	7821
59. CHEMISCHE PRODUKTEN N.E.G.	223	115	3614	2323

## II. BUITENLANDSE HANDEL VOLGENS DE AFDELINGEN VAN DE TYPE-CLASSIFICATIE VOOR DE INTERNATIONALE HANDEL (VERVOLG)

## 2. UITVOER

SECTIES EN AFDELINGEN	HOEEVELHEID (1000 T)		WAARDE (1000000 F)	
	MAAND- CIJFERS		MAAND- CIJFERS	
	DECEMBER 1982	JANUARI 1983	DECEMBER 1982	JANUARI 1983
6. FABRIKATEN, GERANGSCHIJKT NAAR DE GRONDSTOF	1717	1707	61932	68299
61. HUIDEN, VELLE; WERKEN	1	1	362	424
62. WERKEN VAN RUBBER, N.E.G.	15	16	1750	1842
63. WERKEN VAN KURK, HOUT	71	66	1224	1174
64. PAPIER, KARTON EN WERKEN	66	60	3101	2897
65. GARENS, WEEFSELS, E.D.	73	70	12699	12108
66. NIET-METAALHOUD. ARTIKELEN, N.E.G.	489	453	14828	20032
67. IJZER EN STAAL	845	884	15518	16636
68. NON-FERROMETALEN	96	92	7994	8450
69. METAALWAREN N.E.G.	60	65	4452	4493
7. MACHINES EN VERVOERMATERIEEL	202	184	51960	48512
71. GENERATOREN EN MOTOREN	3	4	4277	3208
72. GESPECIALISEERDE MACHINES	23	18	4795	3810
73. MACHINES VR METAALBEWERKING	6	5	1067	926
74. MACHINES VR MEERVOUDIG GEBRUIK	13	12	3913	3646
75. KANTOOR- EN INFORMATIEKMACHINES	1	1	2285	1964
76. TOEST. VR TELECOMMUNICATIE, GELUID	5	5	3804	4229
77. ELEKTRISCHE APPARATEN	19	17	4314	4337
78. VOERTUIGEN VR WEGVERVOER	130	120	26562	24793
79. ANDER VERVOERMATERIEEL	4	2	932	1562
8. DIVERSE FABRIKATEN N.E.G.	66	61	14502	15252
81. SANITAIR, VERWARMINGSTOESTELLEN E.D.	7	7	670	690
82. MEUBELEN	22	16	2984	2182
83. REISARTIKELEN, HANDTASSEN E.D.	-	-	94	74
84. KLEDING E.D.	4	4	2751	3144
85. SCHOEISEL	-	-	133	141
87. BEROEPS-, WETENSCHAPSINSTRUMENTEN	1	1	1108	1102
88. FOTOGRAFIE, OPTIEK, UURWERKEN	5	7	2196	3686
89. FABRIKATEN N.E.G.	28	25	4564	4230
9. GOEDEREN NIET ELDERS GERANGSCHIJKT	255	289	13196	15295
91. POSTPAKKETTEN N.E.G.	-	-	29	6
93. SPECIALE TRANSACTIES	1	2	78	91
94. LEVENDE DIEREN N.E.G.	-	-	21	13
95. WAPENS EN MUNITIE	-	-	13	31
96. MUNTEN	-	-	186	213
97. NIET-MONETAIR GOUD	-	-	1748	1461
99. VERTROUWELIJKE TRAFIEK N.E.G.	255	288	11121	13480
ALGEMEEN TOTAAL :	7667	7166	218777	218091

NOOT : DE SECTIES 6 TOT 9 BEVATTEN DE COMPONENTEN VAN COMPLETE FABRIEKSIJNSTALLATIES

## III. BUITENLANDSE HANDEL VOLGENS LANDEN

## I. INVOER \*

LANDEN EN CONTINENTEN	HOEEVEELHEID (1000 T)		WAARDE (1000000 F)	
	MAAND- CIJFERS		MAAND- CIJFERS	
	DECEMBER 1982	JANUARI 1983	DECEMBER 1982	JANUARI 1983
1. EUROPA	7025	5896	167583	143221
11. E.E.G. (10)	5815	4743	141423	121281
FRANKRIJK	1769	1508	34258	29792
NEDERLAND	2231	1283	38423	22142
B.R.D.	1290	1207	45027	41041
ITALIE	98	138	7679	8120
VERENIGD KONINKRIJK	379	557	13601	17887
IERLAND	11	3	847	596
DENEMARKEN	31	19	1224	1084
GRIEKENLAND	7	28	361	619
12. ANDERE EUROPESE LANDEN	1210	1153	26160	21940
ZWEDEN	273	279	4739	3347
ZWITSERLAND	9	7	5400	5409
OOSTEUROPESE LANDEN	568	459	8485	5917
ANDERE LANDEN	360	408	7535	7267
2. AFRIKA	1230	1160	13998	11924
ZAIRE	15	20	1577	1614
ANDERE LANDEN	1215	1140	12422	10310
3. AMERIKA	1381	1735	20952	23623
VERENIGDE STATEN	1002	855	14851	15328
CANADA	41	115	1341	1840
ANDERE LANDEN	338	765	4760	6454
4. AZIE	571	734	13927	18203
SAOEDI-ARABIE	151	392	1895	4665
JAPAN	20	20	3871	4045
ANDERE LANDEN	400	322	8161	9493
5. OCEANIE	302	84	1175	602
ALGEMEEN TOTAAL :	10518	9636	217744	197611

## III. BUITENLANDSE HANDEL VOLGENS LANDEN

## 2. UITVOER

LANDEN EN CONTINENTEN	HOEEVELHEID (1000 T)		WAARDE (1000000 F)	
	MAAND- CIJFERS		MAAND- CIJFERS	
	DECEMBER 1982	JANUARI 1983	DECEMBER 1982	JANUARI 1983
1. EUROPA	6647	6087	176826	172095
11. E.E.G. (10)	6132	5516	154859	150067
FRANKRIJK	2006	1774	44722	42350
NEDERLAND	1772	1623	29858	28971
B.R.D.	1592	1430	44152	41418
ITALIE	186	200	11128	10895
VERENIGD KONINKRIJK	473	356	20977	21940
IERLAND	23	36	684	853
DENEMARKEN	43	35	2026	2151
GRIEKENLAND	35	63	1312	1490
12. ANDERE EUROPESE LANDEN	515	572	21967	22027
ZWEDEN	114	127	3592	3389
ZWITSERLAND	119	110	5950	5783
SPANJE	42	30	2400	2254
OOSTEUROPESE LANDEN	98	163	4266	4812
ANDERE LANDEN	141	142	5758	5788
2. AFRIKA	249	237	8921	8645
ZAIRE	12	9	949	757
ANDERE LANDEN	237	228	7972	7888
3. AMERIKA	276	271	12970	13536
VERENIGDE STATEN	212	203	10084	10377
ANDERE LANDEN	64	68	2886	3159
4. AZIE	314	332	17662	20584
5. OCEANIE	7	5	547	625
ALGEMEEN TOTAAL :	7667	7166	218777	218091

12 -  
IV. INDEXCIJFERS VAN DE BUITENLANDSE HANDEL

I. HOEVEELHEIDSINDEXCIJFERS 1970=100

JAREN MAANDEN	INVOER *								UITVOER									
	VOLGENS DE GRAAD VAN BEREIDING				VOLGENS HET GEBRUIK				VOLGENS DE GRAAD VAN BEREIDING				VOLGENS HET GEBRUIK					
	T	PRODUKTEN	GROND	UIT-	DUUR-	NIET	T	PRODUKTEN	GROND	UIT-	DUUR-	NIET	T	PRODUKTEN	GROND	UIT-	DUUR-	NIET
	O	WELKE EEN	UIT-	ZAME	DUUR-	ZAME	O	WELKE EEN	UIT-	ZAME	DUUR-	ZAME	O	WELKE EEN	UIT-	ZAME	DUUR-	ZAME
1977	158	129	131	186	155	165	198	198	156	196	124	181	146	185	177	168		
1978	164	126	142	194	163	166	205	212	162	202	129	188	155	185	184	173		
1979	174	132	152	207	170	179	223	226	171	215	137	198	161	199	187	191		
1980	177	130	154	211	170	186	233	232	174	225	142	197	156	209	184	202		
1981	170	128	145	200	168	171	215	230	174	258	134	202	156	207	189	212		
1982	170	124	149	205	175	176	206	235	177	262	130	208	157	206	200	217		
1981 NOVEMBER	172	136	149	203	182	183	202	205	177	271	130	208	158	218	198	207		
DECEMBER	170	119	172	196	164	172	206	230	188	269	138	220	160	247	196	229		
1982 JANUARI	162	128	150	188	163	159	177	211	150	198	113	178	136	183	165	189		
FEBRUARI	164	110	150	209	165	180	217	234	171	269	115	207	153	207	206	209		
MAART	209	149	197	245	206	211	270	347	200	289	138	242	174	241	254	243		
APRIL	188	136	169	227	180	203	247	263	182	253	131	215	159	215	223	221		
MEI	171	123	146	206	166	195	213	198	166	218	115	201	149	202	192	216		
JUNI	182	144	145	215	193	193	208	225	188	300	128	223	172	231	207	233		
JULI	153	118	122	176	151	150	168	207	170	261	146	181	151	181	140	198		
AUGUSTUS	144	116	123	166	149	132	155	224	127	166	107	137	105	140	114	167		
SEPT.	170	127	138	211	177	190	177	252	204	306	151	219	172	204	219	225		
OKTOBER	166	103	150	206	165	182	192	232	205	273	145	237	174	217	232	262		
NOVEMBER	176	124	159	206	173	180	195	224	174	247	120	205	148	192	212	228		
DECEMBER	159	105	148	197	164	176	206	223	186	278	137	215	158	217	225	208		
1983 JANUARI	148	112	131	172	163	143	177	174	182	310	130	214	166	204	208	221		

2. INDEXCIJFERS DER GEMIDDELDE WAARDE 1970=100

JAREN MAANDEN	INVOER *								UITVOER								INDEX VAN DE RUIL- VOET		
	VOLGENS DE GRAAD VAN BEREIDING				VOLGENS HET GEBRUIK				VOLGENS DE GRAAD VAN BEREIDING				VOLGENS HET GEBRUIK						
	T	PRODUKTEN	GROND	UIT-	DUUR-	NIET	T	PRODUKTEN	GROND	UIT-	DUUR-	NIET	T	PRODUKTEN	GROND	UIT-		DUUR-	NIET
	O	WELKE EEN	UIT-	ZAME	DUUR-	ZAME	O	WELKE EEN	UIT-	ZAME	DUUR-	ZAME	O	WELKE EEN	UIT-	ZAME		DUUR-	ZAME
1977	161	213	154	145	137	140	161	155	149	139	147	150	136	150	158	147	92.5		
1978	163	206	154	151	140	151	166	157	150	142	145	153	138	149	165	147	91.9		
1979	180	233	179	161	159	154	170	164	168	157	173	164	158	155	178	150	93.4		
1980	208	303	219	173	183	161	177	176	187	165	199	182	179	166	187	169	90.0		
1981	239	370	249	192	192	183	197	194	204	166	222	197	186	183	203	187	85.4		
1982	272	415	289	218	208	209	223	224	233	190	255	224	209	212	236	210	85.7		
1981 NOVEMBER	241	363	261	193	189	183	206	199	211	185	230	201	192	184	211	195	87.4		
DECEMBER	251	389	267	201	197	197	204	197	213	161	235	206	194	188	214	195	84.7		
1982 JANUARI	251	371	274	203	193	197	206	203	216	185	238	206	198	190	214	194	85.8		
FEBRUARI	258	402	270	206	202	192	209	212	219	185	241	209	201	188	217	200	84.8		
MAART	269	414	285	215	211	198	218	228	226	190	245	218	206	203	222	207	83.8		
APRIL	267	410	284	212	207	205	219	218	231	188	253	222	211	204	232	210	86.5		
MEI	265	409	277	212	209	199	222	218	233	197	253	225	212	213	235	207	88.0		
JUNI	269	400	285	220	206	212	227	220	236	187	256	230	212	216	240	216	87.7		
JULI	272	409	285	221	202	211	226	229	233	178	251	228	207	218	243	218	85.7		
AUGUSTUS	280	426	290	227	211	220	231	234	235	195	256	227	210	220	238	209	83.9		
SEPT.	279	426	293	224	210	219	230	229	238	205	261	227	212	220	242	211	85.5		
OKTOBER	280	438	295	221	214	210	229	229	239	197	264	229	211	221	251	208	85.6		
NOVEMBER	285	462	304	219	220	210	233	229	242	177	269	234	213	218	248	219	84.9		
DECEMBER	287	427	306	232	214	231	233	228	244	194	263	237	213	223	251	225	84.8		
1983 JANUARI	281	420	299	228	209	226	236	235	247	241	263	236	223	223	253	227	88.2		

**Binnenlandse handel**

**en**

**toerisme**





**MAANDELIJKSE  
EN  
DRIEMAANDELIJKSE STATISTIEKEN**

## OMZET VAN DE GROTE DISTRIBUTIEONDERNEMINGEN

## 1. Absolute cijfers (in 1 000 F)

MAAND- GEMIDDEL- DEN EN MAANDEN	Grote warenhuizen met menigvuldige afdelingen												
	Algemeen totaal	Totaal voedings- waren	Totaal niet voedings- waren	Voeding				Textiel- en kledingsartikelen					
				Be- derfe- lijk	Niet bede- felijk	Restau- rant	Totaal	Stoffen per meter	Boven- kleding heren en jongens	Boven- kleding dames, juffrouw- en en meisjes	Linnen, onder- goed hemden en hoeden	Mer- cerie linten, patro- nen	Schoe- nen pan- toffels
1975	4 216 436	1 378 354	2 838 081	671 741	606 944	99 670	1 378 354	11 240	100 887	215 132	465 980	36 090	86 469
1976	4 690 880	1 556 166	3 134 715	767 998	675 148	113 019	1 556 166	8 829	111 475	255 940	458 577	39 549	83 854
1977	5 091 816	1 684 336	3 407 480	826 770	740 382	117 184	1 684 336	8 223	121 658	267 378	494 847	41 098	89 065
1978	5 426 787	1 761 928	3 664 859	863 070	782 823	116 035	1 761 928	7 166	132 396	295 510	537 919	44 274	101 281
1979	5 810 218	1 848 026	3 962 193	908 369	824 515	115 142	1 848 026	7 500	144 428	300 468	597 271	50 000	112 230
1980	6 169 904	1 952 188	4 217 717	955 404	874 184	122 599	1 952 188	5 898	152 631	308 388	638 392	53 065	117 389
1981	6 286 640	1 998 503	4 288 137	970 799	904 965	122 799	1 998 503	4 622	160 951	309 342	631 375	55 087	112 047
1981													
januari	5 618 726	1 987 541	3 631 185	976 754	890 520	120 267	1 987 541	4 888	111 283	255 022	572 330	55 070	89 372
februari	5 338 304	1 847 593	3 490 711	906 194	831 928	109 471	1 847 593	4 378	117 754	245 348	524 399	53 615	87 686
maart	5 621 823	1 915 163	3 706 660	932 594	862 417	120 152	1 915 163	4 887	139 771	290 797	552 541	51 666	109 946
april	6 234 325	2 030 040	4 204 285	982 300	922 638	125 102	2 030 040	4 792	185 559	333 230	635 985	50 303	125 879
mei	6 327 550	1 995 478	4 332 072	975 664	900 663	119 151	1 995 478	4 744	173 461	330 769	649 124	49 006	121 001
juni	6 356 021	2 004 181	4 351 840	970 145	915 378	118 658	2 004 181	4 358	159 488	295 642	635 976	47 855	110 591
juli	6 188 096	1 941 560	4 246 536	941 519	870 639	129 402	1 941 560	3 814	135 582	247 381	571 701	49 594	106 009
augustus	5 876 018	1 917 014	3 959 004	933 190	865 947	117 877	1 917 014	3 632	142 077	247 302	506 449	44 606	99 407
september	5 932 662	1 892 143	4 040 519	917 577	856 399	118 167	1 892 143	4 779	160 523	320 030	573 872	56 693	105 021
oktober	6 818 980	2 094 999	4 723 981	1 015 414	950 291	129 294	2 094 999	5 608	242 464	423 326	758 867	71 237	139 833
november	6 276 449	1 880 327	4 396 122	904 161	856 236	119 930	1 880 327	4 421	154 231	295 356	627 849	59 900	105 743
december	8 850 730	2 475 989	6 374 741	1 194 073	1 136 524	145 392	2 475 989	5 168	209 213	427 906	967 403	71 503	144 079
1982													
januari	5 580 124	1 949 552	3 630 572	951 844	885 265	112 443	1 949 552	3 890	120 452	268 301	569 103	53 810	90 183
februari	5 307 494	1 772 818	3 534 676	859 298	806 056	107 464	1 772 818	3 946	122 948	266 547	514 622	53 417	87 641
maart	5 713 471	1 935 639	3 777 832	936 724	884 242	114 673	1 935 639	4 082	138 636	296 152	545 611	56 054	95 940
april	6 314 610	2 023 374	4 291 236	980 168	920 201	123 005	2 023 374	4 112	187 029	355 166	633 338	50 968	127 349
mei	6 014 501	1 789 362	4 225 139	870 929	812 553	105 880	1 789 362	3 948	177 410	347 808	640 795	44 913	131 009
juni	6 284 513	1 886 939	4 397 574	915 028	861 750	110 161	1 886 939	4 016	176 082	346 412	702 573	45 949	127 058
juli	6 209 697	1 917 513	4 292 184	926 731	870 171	120 611	1 917 513	3 425	142 182	255 684	588 023	44 105	93 116
augustus	5 894 887	1 827 847	4 067 040	882 130	826 618	119 099	1 827 847	3 088	145 934	247 695	532 175	46 275	88 647
september	5 728 612	1 745 136	3 983 467	840 747	796 871	107 518	1 745 136	3 742	145 641	297 187	560 219	49 910	93 307
oktober	6 437 904	1 937 810	4 500 094	933 722	889 276	114 812	1 937 810	3 939	222 557	414 230	758 711	61 218	145 157
november	6 389 176	1 828 741	4 560 435	872 849	849 492	106 400	1 828 741	3 547	181 517	307 635	664 967	58 337	114 642
december	8 725 195	2 420 166	6 305 029	1 154 340	1 128 366	137 460	2 420 166	4 656	219 065	402 849	945 228	66 944	140 148

Allerlei opschik- artikelen	Totaal	Meubilering			Huishouden			Tabak- rook- gerief	Boekhandel, papierhandel, fotografische en cinematografische artikelen			
		Meubi- lerings- textiel	Meubelen lusters versiering	Totaal	Huishoude- lijke toestellen	Andere huishoud- artikelen	Totaal		Boek- handel	Papier- handel	Fotografische en cinema- tografische artikelen en toebe- horen	Totaal
89 549	1 005 347	163 536	149 823	313 359	212 590	380 029	592 619	118 577	55 908	124 034	32 383	212 325
90 951	1 049 175	182 347	167 367	349 714	222 856	385 611	608 467	140 727	70 287	122 452	40 488	233 226
92 827	1 115 096	197 668	167 784	365 452	221 088	405 229	626 317	160 399	79 318	129 390	45 893	254 601
93 902	1 212 448	203 294	163 167	366 462	215 369	423 190	638 559	170 358	88 622	135 714	48 287	272 623
109 490	1 321 387	212 317	158 187	370 504	201 417	449 120	650 537	183 973	101 122	140 682	50 954	292 758
129 508	1 405 270	220 290	147 457	367 747	188 142	486 935	675 077	188 376	107 202	150 530	52 715	310 447
137 356	1 410 780	206 241	135 222	341 463	168 331	505 334	673 665	192 817	112 051	149 659	47 875	309 585
133 592	1 221 557	257 874	115 943	373 817	166 385	447 139	613 524	178 823	93 109	120 211	36 772	250 092
98 910	1 132 090	195 738	125 505	321 243	161 676	500 287	661 963	171 871	94 645	104 923	32 567	232 135
107 669	1 257 277	175 136	122 815	297 951	147 935	447 689	595 624	176 913	99 537	103 270	36 069	238 876
130 345	1 466 093	166 322	118 454	284 776	149 305	450 771	600 076	188 016	108 067	101 219	46 985	256 271
151 692	1 479 797	180 118	134 250	314 368	175 462	484 751	660 213	199 847	99 606	106 351	55 686	261 643
143 591	1 397 501	191 831	132 267	324 098	172 929	489 648	662 577	203 370	108 968	95 767	68 486	273 221
111 448	1 225 529	190 930	119 254	310 184	153 409	484 481	637 890	197 234	119 698	99 338	71 523	290 559
92 931	1 136 404	168 517	121 687	290 204	156 225	469 361	625 586	163 633	103 621	265 233	51 247	420 101
114 775	1 335 693	191 902	133 951	325 853	135 918	531 921	667 839	174 868	98 908	255 522	39 283	393 713
163 086	1 804 421	239 786	163 336	403 122	152 080	518 650	670 730	199 624	115 639	126 583	35 287	277 509
142 977	1 390 477	182 335	139 849	322 184	146 079	475 358	621 437	185 420	126 720	141 931	42 471	311 122
257 261	2 082 533	334 397	195 356	529 753	302 564	763 951	1 066 515	274 187	176 096	275 560	58 127	509 783
124 961	1 230 700	252 880	115 221	368 101	141 628	448 137	589 765	181 513	92 627	122 239	28 930	243 796
96 141	1 145 262	185 949	118 052	304 001	125 387	492 544	617 931	181 890	96 917	101 552	28 674	227 143
105 479	1 241 954	172 447	114 497	286 944	125 662	457 553	583 215	192 362	102 579	104 014	30 741	237 334
137 657	1 495 619	164 570	116 378	280 948	125 363	458 460	583 823	210 610	104 930	106 673	39 368	250 971
142 959	1 488 842	160 240	119 249	279 489	138 780	463 846	602 626	186 953	90 898	99 460	44 638	234 996
135 862	1 537 952	179 797	119 942	299 739	129 973	478 402	608 375	207 035	104 395	94 187	49 260	247 842
114 462	1 240 997	176 279	113 440	289 719	133 489	491 359	624 848	215 625	110 686	108 360	58 332	277 378
103 156	1 166 970	172 842	117 119	289 961	140 299	476 937	617 236	185 939	101 385	326 381	44 166	471 932
110 807	1 260 813	173 030	117 716	290 746	127 609	537 254	664 863	180 095	91 924	279 977	35 755	407 656
148 400	1 754 222	188 642	122 981	311 623	136 077	505 472	641 549	197 326	99 808	125 993	32 181	257 982
129 204	1 459 849	166 189	111 757	277 946	146 613	482 736	629 349	198 139	120 965	136 618	28 254	285 837
220 860	1 999 750	306 399	180 418	486 817	297 981	766 236	1 064 217	273 321	175 289	297 383	46 482	519 154

OMZET VAN DE GROTE DISTRIBUTIEONDERNEMINGEN  
I. Absolute cijfers (in 1 000 F) (vervolg)

Maandgemiddelden en maanden	Grote warenhuizen met menigvuldige afdelingen						Verbruikscöoperatieven				
	Reukwaren, toilet	Spelen speel- goed, sport- en reis- artikelen	Indexcijfers berekend ten gelieve van de diensten van de Europese Gemeenschappen				Algemeen totaal	Voedingswaren			
			Voedings- waren	Textiel en kledingsar- tikelen met inbegrip van meubi- lerings- textiel	Meubile- rings- en huishoud- artikelen	Andere artikelen		Bakke- rij	Voedings- waren (uitgezon- derd bak- kerij)	Res- taurant	Totaal
1975	207 662	388 191	1 378 354	1 168 884	742 441	926 757	840 775	64 981	447 684	4 492	517 157
1976	234 399	519 007	1 556 166	1 231 522	775 834	1 127 358	838 770	67 354	422 438	3 839	493 631
1977	255 680	629 936	1 684 336	1 312 764	794 100	1 300 616	791 372	67 011	384 303	3 398	454 712
1978	277 648	726 763	1 761 928	1 415 742	801 726	1 447 391	727 007	64 262	347 149	3 129	414 540
1979	307 756	835 278	1 848 026	1 533 704	808 724	1 619 764	712 133	60 185	344 117	3 380	407 682
1980	336 883	933 916	1 952 188	1 625 561	822 534	1 769 623	697 907	47 454	342 861	3 163	393 479
1981	355 406	1 004 421	1 998 503	1 617 022	808 886	1 862 229	602 227	30 522	330 051	1 268	361 841
1981											
januari	303 643	689 729	1 987 541	1 479 431	729 467	1 422 287	588 626	29 882	325 296	1 231	356 409
februari	292 998	678 411	1 847 593	1 327 828	787 468	1 375 415	543 129	27 459	282 024	1 359	310 842
maart	314 510	825 509	1 915 163	1 432 413	718 439	1 555 808	585 996	32 854	301 647	2 356	336 857
april	340 861	1 068 192	2 030 040	1 632 415	718 530	1 853 340	617 481	34 107	335 521	2 007	371 635
mei	363 306	1 052 898	1 995 478	1 659 915	794 463	1 877 694	614 135	32 769	344 553	1 594	378 916
juni	393 607	1 097 466	2 004 181	1 589 332	794 844	1 967 664	633 589	31 737	354 365	1 688	387 790
juli	370 022	1 215 118	1 941 560	1 416 459	757 144	2 072 933	613 453	31 999	355 619	1 228	388 846
augustus	317 414	1 005 662	1 917 014	1 304 921	747 273	1 906 810	589 675	29 840	338 506	944	369 290
september	317 379	825 174	1 892 143	1 527 595	801 790	1 711 134	584 854	27 611	319 515	1 006	348 132
oktober	373 892	994 683	2 094 999	2 044 207	834 066	1 845 708	647 444	32 966	348 410	616	381 992
november	325 091	1 240 391	1 880 327	1 572 812	761 286	2 062 024	570 101	25 393	289 145	621	315 159
december	552 152	1 359 818	2 475 989	2 416 930	1 261 871	2 695 940	638 244	29 647	366 016	565	396 228
1982											
januari	319 811	696 886	1 949 552	1 483 580	704 986	1 442 006	534 981	20 808	301 342	433	322 583
februari	309 675	748 774	1 772 818	1 331 211	735 983	1 467 482	502 118	14 007	273 172	558	287 737
maart	338 852	897 171	1 935 639	1 414 401	697 712	1 665 719	556 422	15 086	293 332	673	309 091
april	367 710	1 101 555	2 023 374	1 660 189	700 201	1 930 846	582 735	16 289	315 186	457	331 932
mei	365 427	1 066 806	1 789 362	1 649 082	721 875	1 854 182	536 374	13 571	290 049	320	303 940
juni	404 725	1 091 906	1 886 939	1 717 749	728 317	1 951 508	574 059	15 555	324 797	634	340 986
juli	399 805	1 243 812	1 917 513	1 417 276	738 288	2 136 620	571 599	16 000	336 108	500	352 608
augustus	339 347	995 655	1 827 847	1 339 812	734 355	1 992 873	529 234	14 056	288 757	400	303 213
september	337 729	841 574	1 745 136	1 433 843	782 579	1 767 054	520 557	13 168	274 326	588	288 082
oktober	374 031	963 361	1 937 810	1 942 864	764 530	1 792 700	541 086	12 628	286 928	280	299 836
november	348 117	1 361 198	1 828 741	1 626 038	741 106	2 193 291	504 361	11 784	267 586	280	279 650
december	570 848	1 390 922	2 420 166	2 306 149	1 244 635	2 754 245	620 474	15 984	328 139	616	344 739

## Andere produkten dan voedingswaren

Textiel en kledings- artikelen	Meubilering	Huishoude- lijke toe- stellen	Andere huishoud- artikelen	Tabaks- waren, rook- artikelen	Reukwaren en waelde- artikelen	Allerlei (Boek en papierhandel inbegrepen)	Totaal
65 376	6 096	9 516	33 384	29 865	1 196	178 184	323 617
70 869	6 148	9 257	35 346	30 536	1 098	191 886	345 140
63 456	5 732	8 064	33 456	28 182	874	196 895	336 660
43 950	4 127	6 128	23 982	25 156	713	208 411	312 467
31 120	3 118	3 143	25 343	16 892	454	224 381	304 457
28 099	2 866	2 435	27 455	15 009	302	228 262	304 428
22 034	1 115	2 694	25 582	13 535	142	175 284	240 386
16 835	1 086	2 430	21 749	15 589	144	174 384	232 217
28 557	1 178	2 396	20 545	15 201	131	164 279	232 287
32 738	846	2 118	22 816	15 102	137	175 382	249 139
27 138	1 203	2 427	25 220	15 691	151	174 016	245 846
22 419	991	2 900	24 945	16 040	143	167 781	235 219
17 843	1 111	2 623	27 392	16 254	147	180 429	245 799
14 068	1 150	2 682	31 635	13 662	138	161 272	224 607
17 512	1 102	2 720	29 949	11 425	134	157 543	220 385
26 767	1 186	2 522	26 582	12 336	146	167 183	236 722
25 397	1 252	2 539	27 329	12 207	156	196 572	265 452
18 556	1 054	4 700	23 518	7 894	126	199 094	254 942
16 581	1 215	2 266	25 308	11 021	155	185 470	242 016
7 314	1 032	1 764	25 987	9 649	124	166 528	212 398
14 492	903	1 563	22 961	9 040	110	165 312	214 381
17 596	994	1 802	26 263	9 470	118	191 088	247 331
21 904	1 004	1 728	29 533	11 125	119	185 390	250 803
23 367	896	1 558	27 836	8 653	106	170 018	232 434
14 700	917	1 591	23 483	10 884	109	181 389	233 073
13 877	922	1 593	27 270	8 707	110	166 512	218 991
11 858	850	1 472	34 750	7 549	101	169 441	226 021
15 643	873	1 514	29 603	8 485	103	176 254	232 475
17 134	906	1 548	26 741	8 783	107	186 031	241 250
15 791	826	1 458	21 395	8 066	98	177 077	224 711
15 017	968	1 695	27 574	11 077	115	219 289	275 735

## OMZET VAN DE GROTE DISTRIBUTIEONDERNEMINGEN

## 1. Absolute cijfers (in 1 000 F) (vervolg)

Maandgemiddelden en maanden	Kleinhandelsondernemingen met bijhuizen (1)								Bederfelijke voedingswaren		
	Algemeen totaal	Totaal voedingswaren	Totaal niet voedingswaren	Textiel en kledingsartikelen			Andere produkten	Kleine en middelgrote ondernemingen van supermarkten	Grote distributieondernemingen (2)	Totaal	
				Totaal	waarvan						
					Textiel en kledingstukken	Schoenen					
1975	7 258 608	4 897 597	2 361 011	1 119 824	855 064	264 760	1 241 187	1 223 870	2 303 466	3 527 336	
1976	8 565 114	6 035 611	2 529 504	1 140 763	858 304	282 459	1 388 741	1 323 582	2 771 686	4 095 267	
1977	9 966 821	7 026 564	2 940 257	1 392 278	1 049 520	342 758	1 547 979	1 424 493	3 241 384	4 665 877	
1978	10 906 801	7 807 078	3 099 723	1 525 249	1 148 488	376 761	1 574 474	1 453 364	3 608 514	5 061 878	
1979	12 097 660	8 632 733	3 464 927	1 745 971	1 217 028	528 943	1 718 956	1 531 115	4 024 848	5 555 963	
1980	13 080 901	9 554 327	3 526 575	1 815 848	1 320 918	494 930	1 711 050	1 704 819	4 379 238	6 084 057	
1981	14 445 684	10 634 183	3 811 501	2 021 617	1 497 219	524 398	1 789 884	1 782 747	4 717 902	6 500 649	
1981											
januari	13 714 118	10 089 740	3 624 378	2 043 674	1 614 743	428 931	1 580 704	1 712 176	4 603 415	6 315 591	
februari	12 256 679	9 313 359	2 943 320	1 312 155	1 050 144	262 011	1 631 165	1 577 278	4 261 862	5 839 140	
maart	13 523 865	9 843 133	3 680 732	1 677 379	1 271 085	406 294	2 003 353	1 619 410	4 444 325	6 063 735	
april	14 744 431	10 500 568	4 243 863	2 414 714	1 756 351	658 363	1 829 149	1 740 166	4 600 683	6 340 849	
mei	14 482 524	10 602 568	3 879 956	2 078 709	1 495 569	583 140	1 801 247	1 761 538	4 711 698	6 473 236	
juni	14 732 252	10 958 886	3 773 366	1 876 425	1 397 584	478 841	1 896 941	1 793 903	4 666 668	6 460 571	
juli	13 694 197	10 397 565	3 296 632	1 737 056	1 237 997	499 059	1 559 576	1 866 727	4 603 537	6 470 264	
augustus	13 459 547	10 448 657	3 010 890	1 452 134	1 048 366	403 768	1 558 756	1 797 174	4 611 602	6 408 776	
september	13 574 391	9 747 857	3 826 534	1 992 835	1 465 123	527 712	1 833 699	1 704 101	4 470 163	6 174 264	
oktober	16 584 770	11 660 823	4 923 947	2 955 818	2 159 110	796 708	1 968 129	1 921 222	5 219 976	7 141 198	
november	14 322 963	10 407 049	3 915 914	1 999 449	1 476 722	522 727	1 915 465	1 748 549	4 652 910	6 401 459	
december	18 258 474	13 639 989	4 618 485	2 719 060	1 993 833	725 227	1 899 425	2 150 723	5 767 983	7 918 706	
1982											
januari	14 631 528	10 996 991	3 634 537	1 899 138	1 440 775	458 363	1 735 399	1 807 565	5 002 481	6 810 046	
februari	13 982 091	10 307 699	3 674 392	1 330 731	1 007 786	322 945	2 343 661	1 693 463	5 157 297	6 850 760	
maart	15 691 499	11 593 615	4 097 884	1 758 602	1 309 262	449 340	2 339 282	1 842 022	5 037 071	6 879 093	
april	16 981 518	12 216 353	4 765 165	2 623 262	1 881 495	741 767	2 141 903	1 987 439	5 366 497	7 353 936	
mei	15 777 804	11 440 196	4 337 608	2 158 749	1 476 285	682 464	2 178 859	1 877 647	4 986 151	6 863 798	
juni	16 735 885	11 996 853	4 739 032	1 996 583	1 359 734	636 849	2 742 449	1 933 746	5 109 220	7 042 966	
juli	16 035 111	12 325 005	3 710 106	1 716 332	1 241 739	474 593	1 993 774	2 077 349	5 328 426	7 405 775	
augustus	14 865 491	11 498 617	3 366 874	1 508 302	1 098 144	410 158	1 858 572	1 945 339	4 863 957	6 809 296	
september	15 536 869	11 263 147	4 273 722	1 970 961	1 330 483	640 478	2 302 761	1 859 989	4 845 426	6 705 415	
oktober	17 807 927	12 505 108	5 302 819	3 034 048	2 251 533	782 515	2 268 771	2 046 587	5 434 258	7 480 845	
november	16 123 288	11 639 116	4 484 172	2 310 135	1 726 036	584 099	2 174 037	1 915 157	4 980 729	6 895 886	
december	21 032 710	15 328 253	5 704 457	2 906 784	2 108 653	798 132	2 797 673	2 348 369	6 367 939	8 716 308	

(1) Ondernemingen die ten minste vijf kleinhandelsinrichtingen bezitten.

(2) Deze rubriek bevat de grote ondernemingen van supermarkten; de inrichtingen die afhangen van de grote warenhuizen, de verbruikscoöperatieven en de kleinhandelsondernemingen met bijhuizen, voeding.

## Verkoop in zelfbediening

Verkopen in supermarkt						Andere ver- kopen in zelfbedie- ning van de grote distribu- tieonder- nemingen	Algemeen totaal van de verkopen in zelfbediening		
Niet bederfelijke voedingswaren en diverse produkten			Totaal verkoop in supermarkten				Kleine en middelgrote ondernemin- gen van super- markten	Grote dis- tributie- onder- nemingen (2)	Totaal
Kleine en middelgrote ondernemin- gen van super- markten	Grote dis- tributie- onder- nemingen (2)	Totaal	Kleine en middelgrote ondernemin- gen van super- markten	Grote dis- tributie- onder- nemingen (2)	Totaal				
1 401 706	3 326 949	4 728 655	2 625 577	5 630 414	8 255 991	1 293 400	2 625 577	6 923 815	9 549 391
1 545 692	3 939 705	5 485 397	2 869 273	6 711 391	9 580 663	1 618 668	2 869 273	8 330 059	11 199 332
1 691 834	4 716 479	6 408 313	3 116 327	7 957 863	11 074 190	1 839 630	3 116 327	9 797 493	12 913 820
1 744 897	5 195 371	6 940 268	3 198 261	8 803 885	12 002 146	2 024 575	3 198 261	10 828 460	14 026 721
1 848 994	5 729 092	7 578 086	3 380 109	9 753 940	13 134 049	2 178 552	3 380 109	11 932 492	15 312 601
2 079 125	6 192 034	8 271 159	3 783 944	10 571 272	14 355 216	2 386 401	3 783 944	12 957 673	16 741 617
2 196 514	6 795 704	8 992 218	3 979 218	11 513 606	15 492 867	2 654 762	3 979 261	14 168 368	18 147 629
1 989 799	6 331 235	8 321 034	3 701 975	10 934 650	14 636 625	2 451 310	3 701 975	13 385 960	17 087 935
1 792 513	5 871 520	7 664 033	3 369 791	10 133 382	13 503 173	2 304 822	3 369 791	12 438 204	15 807 995
1 914 360	6 222 236	8 136 596	3 533 770	10 666 561	14 200 331	2 409 856	3 533 770	13 076 417	16 610 187
2 143 493	6 744 237	8 887 730	3 883 659	11 344 920	15 228 579	2 681 782	3 883 659	14 026 702	17 910 361
2 170 989	6 721 992	8 892 981	3 932 527	11 433 690	15 366 217	2 674 083	3 932 527	14 107 773	18 040 300
2 293 540	7 072 446	9 365 986	4 087 443	11 739 114	15 826 557	2 717 701	4 087 443	14 456 815	18 544 258
2 295 811	6 540 997	8 836 808	4 162 538	11 144 534	15 307 072	2 669 700	4 162 538	13 814 234	17 976 772
2 194 843	6 506 005	8 700 848	3 992 017	11 117 607	15 109 624	2 633 038	3 992 017	13 750 645	17 742 662
2 135 990	6 344 154	8 480 144	3 840 091	10 814 317	14 654 408	2 593 637	3 840 091	13 407 954	17 248 045
2 344 522	7 280 586	9 625 108	4 265 744	12 500 562	16 766 306	2 875 360	4 265 744	15 375 922	19 641 666
2 201 715	6 808 596	9 010 311	3 950 264	11 461 506	15 411 770	2 539 789	3 950 264	14 001 295	17 951 559
2 880 591	9 104 445	11 985 036	5 031 314	14 872 428	19 903 742	3 306 062	5 031 314	18 178 490	23 209 804
2 079 473	6 838 101	8 917 574	3 887 038	11 840 582	15 727 620	2 399 358	3 887 038	14 239 940	18 126 978
1 938 670	5 847 486	7 786 156	3 632 133	11 004 783	14 636 916	2 122 055	3 632 133	13 126 838	16 758 971
2 131 081	7 187 078	9 318 159	3 973 103	12 224 149	16 197 252	2 618 527	3 973 103	14 842 676	18 815 779
2 315 810	7 542 932	9 858 742	4 303 249	12 909 429	17 212 678	2 796 413	4 303 249	15 705 842	20 009 091
2 221 649	6 988 795	9 210 444	4 099 296	11 974 946	16 074 242	2 691 452	4 099 296	14 666 398	18 765 694
2 343 125	7 418 242	9 761 367	4 276 871	12 527 462	16 804 333	2 832 573	4 276 871	15 360 035	19 636 906
2 408 917	7 533 935	9 942 852	4 486 266	12 862 361	17 348 627	2 846 474	4 486 266	15 708 835	20 195 101
2 211 324	7 163 047	9 374 371	4 156 663	12 027 004	16 183 667	2 660 278	4 156 663	14 687 282	18 843 945
2 172 204	6 824 655	8 996 859	4 032 193	11 670 081	15 702 274	2 631 713	4 032 193	14 301 794	18 333 987
2 358 270	7 596 421	9 954 691	4 404 857	13 030 679	17 435 536	2 888 089	4 404 857	15 918 768	20 323 625
2 403 918	7 251 295	9 655 213	4 319 078	12 232 024	16 551 102	2 736 408	4 319 078	14 968 432	19 287 510
3 021 283	9 946 664	12 967 947	5 369 652	16 314 603	21 684 255	3 502 359	5 369 652	19 816 962	25 186 614









OMZET VAN DE KLEINHANDEL  
Indexcijfers (maandgemiddelde 1970 = 100)

Maandgemiddelden en maanden	Kleine detailhandelsondernemingen					Grote warenhuizen met menigvuldige afdelingen					Verbruikscoöperatieven				
	Voedingsmiddelen en tabak	Textiel en kledingsartikelen (1)	Meubilerings- en huishoudartikelen	Overige artikelen	Totaal	Voedingsmiddelen en tabak	Textiel en kledingsartikelen (1)	Meubilerings- en huishoudartikelen	Overige artikelen	Totaal	Voedingsmiddelen en tabak	Textiel en kledingsartikelen (1)	Meubilerings- en huishoudartikelen	Overige artikelen	Totaal
1975	143	181	226	205	179	171	147	158	226	170	93	83	75	135	98
1976	161	210	267	236	206	193	154	165	275	189	89	90	77	144	98
1977	166	217	286	254	216	209	165	169	318	205	82	81	72	146	93
1978	171	227	292	271	226	218	178	171	354	219	75	56	52	151	85
1979	178	245	302	309	243	229	192	172	396	234	74	39	48	156	84
1980	187	262	341	341	265	242	204	175	432	248	71	36	50	157	82
1981	195*	274*	348*	358*	276*	248	203	172	455	254	65	28	45	122	71
1980															
januari	166	241	301	340	246	232	193	145	318	217	71	32	42	189	86
februari	177	187	309	345	245	233	173	171	340	220	65	42	45	165	80
maart	183	263	340	381	274	240	192	159	380	232	72	47	52	160	84
april	187	301	334	349	272	236	199	149	402	235	73	41	53	161	85
mei	197	292	343	346	275	246	211	172	451	255	78	32	52	155	86
juni	196	257	357	357	274	231	204	164	436	244	74	26	49	156	82
juli	178	231	310	287	236	236	185	169	471	246	77	21	54	145	83
augustus	185	198	301	298	236	239	168	160	453	237	72	32	52	138	79
september	190	256	341	345	266	225	186	183	396	233	67	47	46	142	77
oktober	189	327	357	342	278	251	242	172	416	260	69	48	55	172	85
november	180	263	316	309	249	235	212	176	490	259	62	34	48	172	79
december	213	330	482	396	323	299	281	280	636	345	70	26	50	127	75
1981															
januari	179*	247*	290*	336*	250*	246	186	155	347	226	64	21	38	122	69
februari	170*	180*	302*	352*	242*	229	167	168	336	215	56	36	37	116	64
maart	187*	256*	325*	378*	271*	237	180	153	380	226	61	42	39	123	69
april	192*	321*	335*	368*	282*	252	205	153	453	251	67	34	44	122	72
mei	196*	298*	342*	342*	274*	247	208	169	459	255	68	28	44	118	72
juni	211*	272*	432*	388*	303*	248	199	169	481	256	70	23	47	127	74
juli	190*	243*	286*	304*	244*	241	178	161	506	249	70	18	54	113	72
augustus	193*	203*	342*	322*	253*	238	164	159	466	237	67	22	51	109	69
september	204*	284*	356*	362*	283*	235	192	171	418	239	63	34	46	116	68
oktober	198*	350*	356*	380*	296*	260	256	178	451	275	69	32	47	135	76
november	188*	267*	311*	327*	258*	233	197	162	504	253	57	24	45	133	67
december	229*	369*	496*	433*	348*	307	303	269	659	356	71	21	44	127	75
1982															
januari	187*	268*	280*	356*	260*	242	186	150	352	225	58	9	44	114	63
februari	183*	231*	300*	375*	261*	220	167	157	359	214	52	18	39	112	59
maart	205*	297*	371*	446*	311*	240	177	149	407	230	56	22	44	129	65
april	209*	327*	356*	438*	313*	251	208	149	472	254	60	28	49	127	68
mei	208*	328*	342*	385*	296*	222	207	154	453	242	55	30	46	115	63
juni	222*	310*	390*	398*	310*	234	215	155	477	253	61	19	40	124	67
juli	119*	288*	316*	313*	262*	238	178	157	522	250	64	18	45	113	67
augustus	203*	258*	333*	364*	276*	227	168	156	487	237	55	15	56	114	62
september	213*	294*	368*	399*	300*	216	180	167	432	231	52	20	49	119	61
oktober	209*	353*	370*	402*	309*	240	244	163	438	259	54	22	44	126	63
november	204*	311*	355*	360*	286*	227	204	158	536	257	50	20	36	119	59
december	251*	409*	589*	477*	390*	300	289	265	673	351	62	19	46	148	73

(\*) Voorlopige cijfers.

(1) Meubileringstextiel inbegrepen.

OMZET VAN DE KLEINHANDEL  
 Indexcijfers (Maandgemiddelde 1970 = 100) (vervolg)

Maandgemiddelden en maanden	Kleinhandelondernemingen met met ten minste vijf vestigingen					Supermarkten (2)	TOTALE KLEINHANDEL (3)						Nieuwe autovoertuigen (basis : Gemiddeld maandcijfer 1970 = 100)		
	Voedingsmiddelen	Textiel en kleedingsartikelen (1)	Meubilerings- en huishoudartikelen	Overige artikelen	Totaal		Voedingsmiddelen (4)	Textiel en kleedingsartikelen (1)	Meubilerings- en huishoudartikelen	Overige artikelen	TOTAAL		Hoeveelheid (5)	Hoeveelheid	Waarde
											Waarde	Hoeveelheid			
1975	259	185	154	157	220	217	161	176	216	202	181	127	121	169	
1976	317	188	172	176	258	236	182	199	253	233	208	135	140	216	
1977	367	208	191	197	295	254	193	208	270	251	221	136	143	243	
1978	408	228	152	219	323	260	202	219	274	269	232	139	141	269	
1979	451	261	141	251	358	275	213	237	281	307	250	145	143	275	
1980	499	271	106	266	387	295	227	253	314	338	271	146	134	285	
1981	555	302	82	291	428	310	240*	265*	316*	354*	284*	142*	120	270	
1980															
januari	458	284	143	289	373	268	205	237	278	334	252	140	166	366	
februari	461	179	113	323	357	263	212	183	286	340	250	137	174	380	
maart	485	242	114	336	386	278	221	249	312	375	277	152	187	406	
april	478	323	104	279	387	281	224	287	306	345	276	151	162	352	
mei	517	283	111	228	394	303	237	278	316	341	281	153	129	279	
juni	489	288	115	278	378	289	232	246	327	352	278	152	174	367	
juli	487	252	111	248	374	306	220	225	287	290	248	134	139	290	
augustus	503	179	96	237	366	301	226	190	278	298	246	133	96	201	
september	455	241	109	244	353	282	223	243	315	338	268	144	110	232	
oktober	533	386	93	262	428	312	234	319	326	338	287	152	127	266	
november	492	314	55	214	380	295	220	259	290	309	259	135	91	189	
december	629	335	106	249	471	363	268	320	444	394	333	173	51	94	
1981															
januari	527	306	83	252	406	289	224*	243*	267*	329*	259*	134*	139	319	
februari	486	196	72	266	363	263	209*	179*	278*	342*	247*	127*	122	272	
maart	514	251	75	334	400	276	227*	243*	297*	372*	275*	140*	147	332	
april	548	361	67	305	436	303	237*	307*	305*	365*	290*	148*	153	347	
mei	554	311	77	296	429	307	241*	285*	313*	341*	283*	144*	127	284	
juni	572	281	82	311	436	319	255*	261*	391*	383*	307*	156*	164	369	
juli	543	260	77	251	405	325	236*	234*	264*	307*	257*	128*	120	271	
augustus	546	217	86	247	398	311	237*	197*	313*	321*	262*	130*	84	187	
september	509	298	86	297	402	299	241*	271*	326*	356*	287*	140*	107	240	
oktober	609	442	86	322	491	333	251*	344*	326*	376*	308*	150*	116	259	
november	544	299	77	317	424	308	233*	259*	286*	331*	269*	130*	94	217	
december	712	407	118	295	540	392	291*	360*	456*	430*	360*	172*	64	147	
1982															
januari	574	284	73	285	433	303	236*	256*	257*	348*	270*	128*	119	306	
februari	538	199	67	400	414	283	226*	217*	275*	371*	267*	127*	137	342	
maart	605	263	79	393	464	310	252*	275*	336*	436*	314*	148*	183	454	
april	638	392	71	361	503	336	261*	315*	323*	431*	321*	150*	179	444	
mei	597	323	77	365	467	320	254*	306*	312*	383*	303*	140*	129	325	
juni	627	299	78	468	495	333	269*	293*	353*	401*	318*	145*	130	333	
juli	644	257	74	332	475	350	255*	268*	290*	320*	278*	126*	106	281	
augustus	601	226	75	307	440	324	251*	240*	304*	362*	284*	128*	97	263	
september	588	295	83	385	460	314	256*	276*	336*	395*	305*	136*	94	260	
oktober	653	454	79	381	527	343	263*	346*	337*	398*	321*	141*	107	300	
november	608	345	70	367	477	337	253*	298*	322*	364*	297*	131*	87	247	
december	801	435	121	458	622	419	318*	392*	536*	479*	401*	177*	75	213	

(1) Met begrip van meubileringstextiel.

(2) Kleine en middelgrote ondernemingen van supermarkten, met gehele of gedeeltelijke zelfbediening.

(3) Voor 1981, 1982 gaat het om de voorlopige cijfers.

(4) Met inbegrip van tabak, maar alleen voor de kleine detailhandelondernemingen.

(5) Waarde-indexcijfers gedeeld door het algemene indexcijfer van de consumptieprijsen waaruit de diensten werden verwijderd.

## BINNENLANDSE HANDEL EN TOERISME (vervolg)

## Toerisme en hotelwezen - Aantal overnachtingen (1)

## 1.- Evolutie in de tijd

Maandge- middelden en maanden	Kust- streek	Kunst- histo- rische steden	Arden- nen en Maas- streek	Kempen	Andere toeris- tische gemeen- ten	Totaal	Landen van gewone verblijfplaats (2)					
							België	Frank- rijk	Neder- land	Vere- nigd Konink- rijk	Bonds- rep. Duits- land	V.S.A.
1966	1 311 549	244 081	233 943	92 683	88 823	1 971 078	1 447 765	106 611	90 720	117 415	71 545	33 761
1967	1 392 354	247 902	254 110	104 737	99 002	2 098 104	1 552 205	109 654	105 328	114 132	72 453	39 723
1968	1 378 422	235 025	257 354	116 234	96 412	2 083 448	1 559 980	101 305	114 816	98 173	71 600	35 293
1969	1 402 774	238 360	275 552	113 574	136 303	2 166 563	1 619 464	89 308	134 107	99 150	76 280	38 631
1970	1 425 825	247 246	294 471	135 534	132 856	2 235 932	1 661 818	91 527	132 197	108 934	87 404	42 532
1971	1 433 600	243 875	316 121	155 749	139 064	2 288 412	1 682 154	100 420	146 579	100 189	99 388	43 728
1972	1 388 003	240 847	342 467	149 146	142 701	2 263 164	1 781 639	89 647	144 658	95 208	94 752	41 742
1973	1 383 094	256 524	341 677	161 792	163 195	2 306 283	1 786 724	92 143	145 316	101 931	106 721	43 484
1974	1 368 590	273 153	346 355	155 003	170 637	2 313 738	1 690 625	88 102	150 799	91 295	111 077	48 222
1975	1 431 049	282 255	378 398	171 504	195 186	2 458 391	1 788 432	91 499	172 711	107 017	119 519	41 509
1976	1 429 133	280 680	388 093	184 896	200 821	2 483 623	1 824 082	87 559	182 386	98 940	116 770	43 192
1977	1 388 417	294 010	396 807	154 315	200 126	2 433 675	1 798 404	82 401	170 201	85 136	117 597	45 934
1978	1 196 293	277 647	374 533	155 866	198 276	2 202 615	1 616 861	67 838	162 619	84 978	102 552	41 137
1979	1 098 219	283 828	375 715	156 121	199 844	2 113 727	1 544 684	57 442	163 516	81 738	93 475	42 997
1980	1 168 870	291 466	350 707	153 748	193 092	2 157 883	1 560 254	72 804	159 448	92 654	98 861	40 637
1981	1 212 394	295 083	359 171	163 970	204 412	2 235 030	1 634 723	73 604	159 582	92 840	97 090	40 895
1981												
januari *	69 293	185 705	79 661	13 719	58 811	407 189	194 823	30 255	27 766	25 257	26 035	21 909
februari *	79 844	197 312	84 404	16 335	58 975	436 870	208 390	33 787	26 834	29 282	29 567	21 835
maart *	138 134	238 628	101 252	25 053	65 730	568 797	284 658	40 738	39 804	38 555	37 323	28 837
april *	985 872	294 816	176 292	41 682	81 041	1 579 703	1 122 254	56 855	62 838	101 044	85 451	34 469
mei *	1 010 122	356 614	398 840	162 833	250 982	2 179 391	1 512 442	80 762	158 226	135 993	103 680	49 820
juni *	1 324 485	338 506	394 365	197 028	230 795	2 485 179	1 762 332	68 930	189 152	97 788	147 280	56 575
juli *	3 523 680	352 608	1 242 232	687 986	654 328	6 460 834	5 229 303	93 869	609 260	130 356	160 759	54 054
augustus *	3 883 804	378 600	1 004 319	558 253	585 178	6 410 154	5 115 579	126 497	466 496	189 520	243 209	48 364
september *	979 081	351 866	270 630	104 834	168 021	1 874 432	1 260 728	73 229	99 623	125 857	104 890	55 369
oktober *	214 577	332 930	133 781	30 593	80 675	792 556	361 875	47 448	60 838	85 199	62 614	48 913
november *	148 096	225 020	111 788	21 587	69 334	575 825	307 048	37 212	31 083	35 239	36 803	28 260
december *	218 574	187 233	141 449	23 492	60 262	631 010	403 889	29 030	38 542	25 070	30 223	23 936
1982												
januari *	72 665	180 014	78 976	13 099	55 955	400 709	194 648	28 624	26 083	24 827	27 120	25 611
februari *	100 553	205 715	98 709	20 480	65 126	490 583	236 417	34 249	41 952	33 611	33 857	24 763
maart *	142 685	265 713	82 826	26 404	69 455	587 083	271 161	41 489	39 762	43 311	49 659	34 846
april *	952 989	276 512	158 661	44 505	91 185	1 523 852	1 065 923	70 820	62 120	104 966	82 763	26 921
mei *	1 122 587	377 279	495 655	199 551	312 947	2 508 019	1 788 927	97 815	182 986	117 000	120 405	56 584
juni *	1 238 604	355 462	356 934	180 210	262 921	2 394 131	1 682 291	70 489	164 533	115 202	135 431	65 545
juli *	4 550 304	406 231	1 444 644	784 746	758 957	7 944 882	6 442 926	98 402	772 403	131 472	223 813	70 429
augustus *	3 912 880	422 123	1 051 827	614 056	609 418	6 610 304	5 196 080	143 121	543 173	153 792	277 841	64 907
september *	956 294	382 061	281 095	197 558	201 544	2 018 552	1 315 525	70 898	182 753	107 891	112 966	64 233

(1) In deze tabel zijn de overnachtingen op kampeerterreinen inbegrepen.

(2) Deze cijfers zijn reeds begrepen in de kolom "Totaal".

(\*) Betreft voorlopige cijfers.

## BINNENLANDSE HANDEL EN TOERISME (vervolg)

## Toerisme en hotelwezen - Aantal overnachtingen (vervolg)

## 2.- Algemene resultaten volgens toeristische streek - maand september 1982

LAND VAN GEWONE VERBLIJFPLAATS	Erkende hotels	Niet erkende inrich- tingen	Inrich- tingen voor sociaal toerisme	Kuurin- richtingen	Vakantie- kolonies	Gemeubelde kamers, villa's, apparte- menten, betalende gasten	Camping	Totaal
<b>HET RIJK</b>								
Bondsrepubliek Duitsland	64 624	6 880	6 217	458	256	22 621	11 910	112 966
Verenigd-Koninkrijk	80 556	6 185	2 511	102	784	1 085	16 668	107 891
Spanje	9 166	815	269	-	31	34	629	10 944
Frankrijk	45 400	5 426	987	204	98	12 533	6 250	70 898
Italië	16 942	1 693	531	-	49	46	713	19 974
Luxemburg (G.H.)	7 027	496	529	-	494	8 086	783	17 415
Nederland	44 014	5 418	74 615	515	5 652	10 946	41 593	182 753
Andere landen uit Europa	48 110	4 085	849	-	4	41	1 880	54 969
Japan	6 146	353	102	-	-	2	18	6 621
Andere landen uit Azië	14 892	687	435	-	1	145	35	16 195
Zaire	3 686	1 065	535	-	-	578	18	5 882
Andere landen uit Afrika	12 172	1 353	1 330	-	-	308	44	15 207
Ver. Staten v. Noord-Amerika	60 190	2 499	1 198	-	-	2	344	64 233
Andere landen uit Amerika	12 000	697	821	16	-	165	274	13 973
Oceanië	2 027	246	454	-	-	-	379	3 106
Onbekenden	-	-	-	-	-	-	-	-
Totaal buitenland :	426 952	37 898	91 383	1 295	7 369	56 592	81 538	703 027
België :	148 667	37 773	207 858	41 263	48 743	460 671	370 550	1 315 525
<i>Algemeen totaal :</i>	<i>575 619</i>	<i>75 671</i>	<i>299 241</i>	<i>42 558</i>	<i>56 112</i>	<i>517 283</i>	<i>452 088</i>	<i>2 018 552</i>
<b>KUSTSTREEK</b>								
Bondsrepubliek Duitsland	11 726	1 809	3 423	357	115	22 424	4 801	44 655
Verenigd-Koninkrijk	6 761	253	189	102	330	899	13 639	22 173
Spanje	111	11	-	-	31	28	65	246
Frankrijk	1 605	182	123	-	98	12 221	1 561	15 790
Italië	507	42	-	-	46	-	289	884
Luxemburg (G.H.)	4 400	353	513	-	494	8 085	739	14 584
Nederland	3 564	319	91	-	-	10 576	1 202	15 752
Andere landen uit Europa	1 235	49	4	-	-	6	146	1 440
Japan	44	3	-	-	-	-	1	48
Andere landen uit Azië	41	3	-	-	-	16	2	62
Zaire	30	1	-	-	-	116	8	155
Andere landen uit Afrika	49	1	-	-	-	232	6	288
Ver. Staten v. Noord-Amerika	243	23	5	-	-	-	44	315
Andere landen uit Amerika	104	2	3	-	-	25	-	134
Oceanië	10	1	2	-	-	-	13	26
Onbekenden	-	-	-	-	-	-	-	-
Totaal buitenland :	30 430	3 052	4 353	459	1 114	54 628	22 516	116 552
België :	76 222	15 862	106 424	10 685	31 540	458 569	140 440	839 742
<i>Algemeen totaal :</i>	<i>106 652</i>	<i>18 914</i>	<i>110 777</i>	<i>11 144</i>	<i>32 654</i>	<i>513 197</i>	<i>162 956</i>	<i>956 294</i>
<b>KUNSTHISTORISCHE STEDEN</b>								
Bondsrepubliek Duitsland	38 344	2 530	1 626	-	141	14	494	43 149
Verenigd-Koninkrijk	55 967	3 980	1 405	-	287	121	977	62 737
Spanje	8 385	659	232	-	-	6	263	9 545
Frankrijk	31 133	2 479	535	-	-	101	514	34 762
Italië	13 674	847	279	-	-	46	85	14 931
Luxemburg (G.H.)	1 828	99	8	-	-	-	21	1 956
Nederland	23 325	2 605	1 492	-	-	3	1 676	29 101
Andere landen uit Europa	39 706	3 012	602	-	-	35	193	43 548
Japan	5 449	243	95	-	-	-	-	5 787
Andere landen uit Azië	13 853	638	415	-	-	99	5	15 010
Zaire	2 893	942	535	-	-	462	-	4 832
Andere landen uit Afrika	11 204	1 238	1 280	-	-	76	9	13 807
Ver. Staten v. Noord-Amerika	51 823	1 611	1 028	-	-	2	82	54 546
Andere landen uit Amerika	10 889	612	690	-	-	140	64	12 395
Oceanië	1 825	223	272	-	-	-	160	2 480
Onbekenden	-	-	-	-	-	-	-	-
Totaal buitenland :	310 298	21 718	10 494	-	428	1 105	4 543	348 586
België :	18 427	8 175	945	1 106	434	236	4 152	33 475
<i>Algemeen totaal :</i>	<i>328 725</i>	<i>29 893</i>	<i>11 439</i>	<i>1 106</i>	<i>862</i>	<i>1 341</i>	<i>8 695</i>	<i>382 061</i>

## BINNENLANDSE HANDEL EN TOERISME (vervolg)

Toerisme en hotelwezen - Aantal overnachtingen (vervolg)

2.- Algemene resultaten volgens toeristische streek - maand september 1982

LAND VAN GEWONE VERBLIJFPLAATS	Erkende hotels	Niet erkende inrich- tingen	Inrich- tingen voor sociaal toerisme	Kuurin- richtingen	Vakantie- kolonies	Gemeubelde kamers, villa's, apparte- menten, betalende gasten	Camping	Totaal
<b>MAAS EN ARDENNEN</b>								
Bondsrepubliek Duitsland	4 934	829	719	101	-	3	1 404	7 990
Verenigd-Koninkrijk	5 054	137	425	-	17	5	628	6 266
Spanje	139	22	3	-	-	-	81	245
Frankrijk	3 100	342	103	30	-	19	1 587	5 181
Italië	537	148	209	-	1	-	49	944
Luxemburg (G.H.)	400	18	8	-	-	1	4	431
Nederland	10 162	1 016	10 854	515	5 292	213	10 291	38 343
Andere landen uit Europa	1 392	94	153	-	4	-	471	2 114
Japan	121	-	6	-	-	2	3	132
Andere landen uit Azië	107	2	18	-	1	30	10	168
Zaire	9	19	-	-	-	-	-	28
Andere landen uit Afrika	23	-	14	-	-	-	4	41
Ver. Staten v. Noord-Amerika	829	69	150	-	-	-	42	1 090
Andere landen uit Amerika	203	9	114	16	-	-	29	371
Oceanië	54	4	168	-	-	-	31	257
Onbekenden	-	-	-	-	-	-	-	-
Totaal buitenland :	27 064	2 709	12 944	662	5 315	273	14 634	63 601
België :	40 433	8 238	50 740	26 656	9 909	1 357	80 161	217 494
<i>Algemeen totaal :</i>	<i>67 497</i>	<i>10 947</i>	<i>63 684</i>	<i>27 318</i>	<i>15 224</i>	<i>1 630</i>	<i>94 795</i>	<i>281 095</i>
<b>KEMPEN</b>								
Bondsrepubliek Duitsland	977	585	147	-	-	90	2 176	3 975
Verenigd-Koninkrijk	243	206	42	-	-	-	83	574
Spanje	66	31	-	-	-	-	4	101
Frankrijk	393	176	220	-	-	90	54	933
Italië	158	25	34	-	-	-	18	235
Luxemburg (G.H.)	5	3	-	-	-	-	-	8
Nederland	850	426	61 703	-	-	49	24 520	87 548
Andere landen uit Europa	224	156	37	-	-	-	214	631
Japan	4	4	-	-	-	-	9	17
Andere landen uit Azië	5	17	-	-	-	-	-	22
Zaire	35	22	-	-	-	-	-	57
Andere landen uit Afrika	8	17	-	-	-	-	2	27
Ver. Staten v. Noord-Amerika	261	73	10	-	-	-	6	350
Andere landen uit Amerika	21	1	2	-	-	-	1	25
Oceanië	5	5	8	-	-	-	17	35
Onbekenden	-	-	-	-	-	-	-	-
Totaal buitenland :	3 255	1 747	62 203	-	-	229	27 104	94 538
België :	2 073	951	43 716	1 556	3 533	127	51 064	103 020
<i>Algemeen totaal :</i>	<i>5 328</i>	<i>2 698</i>	<i>105 919</i>	<i>1 556</i>	<i>3 533</i>	<i>356</i>	<i>78 168</i>	<i>197 558</i>
<b>ANDERE TOERISTISCHE GEMEENTEN</b>								
Bondsrepubliek Duitsland	8 643	1 127	302	-	-	90	3 035	13 197
Verenigd-Koninkrijk	12 531	1 609	450	-	150	60	1 341	16 141
Spanje	465	92	34	-	-	-	216	807
Frankrijk	9 169	2 247	6	174	-	102	2 534	14 232
Italië	2 066	631	9	-	2	-	272	2 980
Luxemburg (G.H.)	394	23	-	-	-	-	19	436
Nederland	6 113	1 052	475	-	360	105	3 904	12 009
Andere landen uit Europa	5 553	774	53	-	-	-	856	7 236
Japan	528	103	1	-	-	-	5	637
Andere landen uit Azië	886	27	2	-	-	-	18	933
Zaire	719	81	-	-	-	-	10	810
Andere landen uit Afrika	888	97	36	-	-	-	23	1 044
Ver. Staten v. Noord-Amerika	7 034	723	5	-	-	-	170	7 932
Andere landen uit Amerika	783	73	12	-	-	-	180	1 048
Oceanië	133	13	4	-	-	-	158	308
Onbekenden	-	-	-	-	-	-	-	-
Totaal buitenland :	55 905	8 672	1 389	174	512	357	12 741	79 750
België :	11 512	4 547	6 033	1 260	3 327	382	94 733	121 794
<i>Algemeen totaal :</i>	<i>67 417</i>	<i>13 219</i>	<i>7 422</i>	<i>1 434</i>	<i>3 839</i>	<i>739</i>	<i>107 474</i>	<i>201 544</i>

## STATISTIEK VAN HET TOERISME EN HET HOTELWEZEN -

Tabel 3 : Aantal overnachtingen in de kunsthistorische steden, per taalstreek  
Maand september 1982

(Absolute cijfers)

	Erkende hotels	Niet erkende inrichtingen	Inrichtingen voor sociaal toerisme	Kuurinrichtingen	Vakantiekolonies	Gemeubelde kamers, villa's, appartementen, betalende gasten	Camping	Totaal	
--	----------------	---------------------------	------------------------------------	------------------	------------------	---	---------	--------	--

## Vlaams gewest

Belgen	7 988	6 262	314	-	434	-	3 734	18 732	(1)
Vreemdelingen	93 702	13 814	5 628	-	428	-	4 335	117 907	(2)
Totaal	101 690	20 076	5 942	-	862	-	8 069	136 639	(3)

## Waals gewest

Belgen	3 630	432	554	-	-	-	418	5 034	
Vreemdelingen	14 420	193	213	-	-	-	208	15 034	
Totaal	18 050	625	767	-	-	-	626	20 068	

## Brussels gewest

Belgen	6 809	1 481	77	1 106	-	236	-	9 709	
Vreemdelingen	202 176	7 711	4 653	-	-	1 105	-	215 645	
Totaal	208 985	9 192	4 730	1 106	-	1 341	-	225 354	

## Het Rijk

Belgen	18 427	8 175	945	1 106	434	236	4 152	33 475	(1)
Vreemdelingen	310 298	21 718	10 494	-	428	1 105	4 543	348 586	(2)
Totaal	328 725	29 893	11 439	1 106	862	1 341	8 695	382 061	(3)

(1) 2 365 overnachtingen te Zeebrugge niet inbegrepen.

(2) 1 068 " " " " "

(3) 3 433 " " " " "



