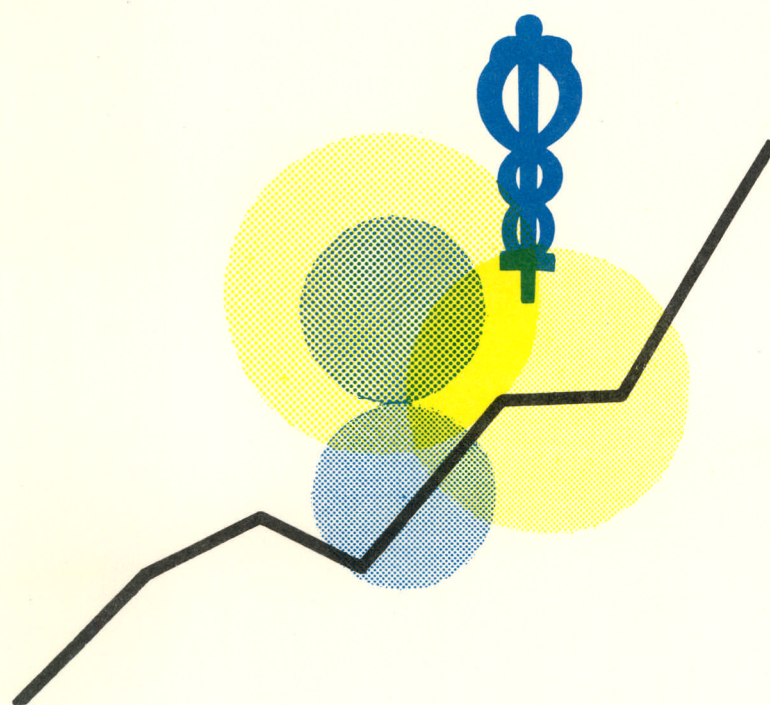


# HANDELSSTATISTIEKEN



**1983**

MAANDSCHRIFT

MAART, Nr 3

**NATIONAAL INSTITUUT VOOR DE STATISTIEK**

KONINKRIJK BELGIË

MINISTERIE VAN ECONOMISCHE ZAKEN



# HANDELSSTATISTIEKEN

1983

MAANDSCHRIFT

MAART, Nr 3

Verkrijgbaar bij het NATIONAAL INSTITUUT VOOR DE STATISTIEK

Leuvenseweg, 44 - 1000 Brussel  
Rubenslei, 2 - 2018 Antwerpen  
Coupure Rechts, 620 - 9000 Gent

16<sup>de</sup> JAARGANG

Dit nummer : België : 70 F  
Buitenland : 95 F  
Abonnement : België : 565 F  
Buitenland : 815 F

Postrekening Nr 000-2005886-23 van het  
NIS, Leuvense weg, 44 - 1000 Brussel

BUITENLANDSE HANDEL VAN DE BELGISHLUXEMBURGSE ECONOMISCHE UNIE

I. BUITENLANDSE HANDEL VOLGENS DE GOEDEREN AFDELINGEN VAN DE I.D.R.-NOMENCLATUUR PER MAAND EN PER PERIODE		
1.- Invoer - november - december 1982		4
2.- Uitvoer - november - december 1982		5
II. BUITENLANDSE HANDEL VOLGENS DE AFDELINGEN VAN DE TYPE-CLASSIFICATIE VOOR DE INTERNATIONALE HANDEL PER MAAND EN PER PERIODE		6
1.- Invoer - november - december 1982		6
2.- Uitvoer - november - december 1982		8
III. BUITENLANDSE HANDEL VOLGENS LANDEN PER MAAND EN PER PERIODE		10
1.- Invoer - november - december 1982		10
2.- Uitvoer - november - december 1982		11
IV. HOEVEELHEIDSEXCIJFERS EN INDEXCIJFERS VAN DE GEMIDDELDE WAARDE VAN DE IN- EN UITGEVOERDE GOEDEREN		12
december ) 1.- Hoeveelheidsindexcijfers 1970 = 100		12
1982 ) 2.- Indexcijfers van de gemiddelde waarde 1970 = 100		12

BINNENLANDSE HANDEL EN TOERISME

Maandelijks en driemaandelijks statistieken

Omzet van de grote distributieondernemingen - november 1982	16
I. Absolute cijfers (in 1 000 F)	16
II. Indexcijfers	22
Omzet van de kleinhandel - Indexcijfers - november 1982	25
Toerisme en hotelwezen : aantal overnachtingen	
1.- Evolutie in de tijd - september 1982	27
2.- Algemene resultaten volgens toeristische streek - september 1982	28
3.- Aantal overnachtingen in de kunsthistorische steden per gewest - september 1982	30

Halfjaarlijkse en jaarlijkse statistieken

- Statistiek van de voorraden wijn in het bezit van de handelaars op 31.8.1982	32
- Halfjaarlijkse statistiek van de voorraden huisbrandkolen in het bezit van de handelaars die over een opslagvermogen van 200 ton en meer beschikken - Toestand op 30 juni 1982	33

Conventionele tekens

. . = gegevens ontbreken  
 - = 0 of minder dan de helft der gebezigde eenheid  
 (\*) = voorlopige cijfers  
 ■ = verbeterde cijfers  
 De komma (,) wordt gebruikt om de eenheden af te zonderen van de decimalen

Auteursrecht voorbehouden

Het reproduceren van de inhoud van deze publikatie is niet toegestaan, noch geheel, noch gedeeltelijk, noch in de oorspronkelijke, noch in bewerkte vorm, tenzij met schriftelijke machtiging vanwege het Nationaal Instituut voor de Statistiek.

Het gebruiken van de inhoud van deze publikatie als toelichting of bewijsvoering in een artikel, een boekbespreking of een boek is toegestaan, mits de bron duidelijk en nauwkeurig wordt vermeld.

**Buitenlandse handel**  
**van de Belgisch - Luxemburgse**  
**economische Unie**

## I. BUITENLANDSE HANDEL VOLGENS DE GOEDERENAFDELINGEN VAN DE I.D.R.-NOMENCLATUUR

## 1. INVOER

GOEDERENAFDELINGEN	HOEVEELHEID (1000 T)				WAARDE (1000000 F)			
	MAAND- CIJFERS		MAANDGE- MIDDELDEN		MAAND- CIJFERS		MAANDGE- MIDDELDEN	
	NOVEMBER	DECEMBER	JANUARI	JANUARI	NOVEMBER	DECEMBER	JANUARI	JANUARI
	1982	1982	1981	1982	1982	1982	1981	1982
1. LEVENDE DIEREN EN PRODUKTEN VAN HET DIERENRIJK	93	99	83	93	7887	7897	5513	7172
2. PRODUKTEN VAN HET PLANTENRIJK	887	976	885	960	10687	11321	9274	11039
3. VETTEN, OLIE EN WAS (DIERLIJKE EN PLANTAARDIGE) EN DISSOCIATIEPRODUKTEN DAARVAN	55	52	45	48	1335	1269	1031	1209
4. PRODUKTEN VAN DE VOEDSELINDUSTRIE, DRANKEN EN TABAK	429	469	370	391	9430	9885	7304	8575
5. MINERALE PRODUKTEN	8217	6729	9218	8511	59434	46608	45174	50734
6. CHEMISCHE PRODUKTEN	628	621	597	626	16503	16057	13428	16238
7. PLASTISCHE STOFFEN EN RUBBER EN WERKEN DAARVAN	123	123	117	125	7863	7862	6518	7797
8. HUIDEN EN VELLEN EN WERKEN DAARVAN	5	4	4	5	957	868	923	1067
9. HOUT EN KURK EN WERKEN DAARVAN	279	288	276	291	2427	2409	2340	2516
10. PAPIER EN STOFFEN VOOR HET VERVAARDIGEN ERVAN	151	145	162	160	6178	5808	5281	6076
11. TEXTIELSTOFFEN EN TEXTIEL-WAREN	78	75	77	76	12429	12010	11830	13522
12. SCHOEISEL, HOOFDEKSELS, PARAPLU'S, KUNSTBLOEMEN	2	2	3	3	1153	1061	1394	1641
13. WERKEN VAN STEEN; CEMENT; KERAMISCHE PRODUKTEN; GLAS	140	136	163	163	2584	2457	2240	2583
14. EDELSTENEN EN EDELE METALEN	-	-	-	-	25510	14039	15062	16095
15. ONEDELE METALEN EN WERKEN DAARVAN	423	395	480	471	16983	17129	15300	17271
16. MACHINES EN TOESTELLEN; ELEKTRO-TECHNISCH MATERIEEL	70	75	77	74	23134	25027	19397	22521
17. VERVOERMATERIEEL	154	147	148	158	23846	25971	20746	23963
18. OPTISCHE, PRECISIE-INSTRUMENTEN, UURWERKEN, AKOESTISCHE INSTRUMENTEN	3	3	3	3	4288	4842	3605	4135
19. WAPENS EN MUNITIE	-	-	-	-	70	52	70	69
20. DIVERSE GOEDEREN EN PRODUKTEN	15	14	18	16	2765	2594	2614	2756
21. KUNST EN VERZAMELVOORWERPEN EN ANTIQUITEITEN	-	-	-	-	91	90	63	78
22. GOEDEREN NIET ELDERS GERANGSCHIJKT	151	162	146	144	2422	2489	3373	3134
ALGEMEEN TOTAAL :	11904	10518	12872	12316	237975	217744	192480	220190

## I. BUITENLANDSE HANDEL VOLGENS DE GOEDERENAFDELINGEN VAN DE I.D.R.-NOMENCLATUUR

## 2. UITVOER

GOEDERENAFDELINGEN	HOEEVEELHEID (1000 T)				WAARDE (1000000 F)			
	MAAND- CIJFERS		MAANDGE- MIDDELDEN		MAAND- CIJFERS		MAANDGE- MIDDELDEN	
	NOVEMBER	DECEMBER	JANUARI	JANUARI	NOVEMBER	DECEMBER	JANUARI	JANUARI
	1982	1982	DECEMBER 1981	DECEMBER 1982	1982	1982	DECEMBER 1981	DECEMBER 1982
1. LEVENDE DIEREN EN PRODUKTEN VAN HET DIERENRIJK	98	107	104	100	7251	7865	5919	6926
2. PRODUKTEN VAN HET PLANTENRIJK	304	532	428	448	4567	7373	5003	6032
3. VETTEN, OLIE EN WAS (DIERLIJKE EN PLANTAARDIGE) EN DISSOCIATIEPRODUKTEN DAARVAN	48	54	42	47	1309	1463	1048	1275
4. PRODUKTEN VAN DE VOEDSELINDUSTRIE, DRANKEN EN TABAK	403	390	302	358	9408	9546	6930	8114
5. MINERALE PRODUKTEN	3161	3328	3313	3148	19958	21864	16992	18637
6. CHEMISCHE PRODUKTEN	915	1083	1001	1014	22144	22968	18741	22007
7. PLASTISCHE STOFFEN EN RUBBER EN WERKEN DAARVAN	190	221	193	204	11221	12650	9661	11615
8. HUIDEN EN VELLE EN WERKEN DAARVAN	4	6	5	4	623	783	623	715
9. HOUT EN KURK EN WERKEN DAARVAN	131	142	125	131	1605	1769	1348	1575
10. PAPIER EN STOFFEN VOOR HET VERVAARDIGEN ERVAN	95	116	111	109	3865	4901	3828	4358
11. TEXTIELSTOFFEN EN TEXTIEL- WAREN	82	91	82	80	14002	16005	12629	14013
12. SCHOEISEL, HOOFDDEKSELS, PARAPLU'S, KUNSTBLOEMEN	1	1	1	1	207	242	202	233
13. WERKEN VAN STEEN; CEMENT; KERAMISCHE PRODUKTEN; GLAS	219	210	200	214	4124	4205	3327	3962
14. EDELSTENEN EN EDELE METALEN	-	-	-	-	17452	14163	13262	16213
15. ONEDELE METALEN EN WERKEN DAARVAN	1065	1041	1288	1123	27783	27582	25712	27589
16. MACHINES EN TOESTELLEN; ELEKTRO- TECHNISCH MATERIEEL	58	66	63	60	18856	23583	17021	19777
17. VERVOERMATERIEEL	126	136	122	132	26804	27778	19574	24770
18. OPTISCHE, PRECISIE-INSTRUMENTEN, UURWERKEN, AKOESTISCHE INSTRUMENTEN	2	3	3	2	2141	2406	2105	2132
19. WAPENS EN MUNITIE	-	-	-	-	71	56	83	107
20. DIVERSE GOEDEREN EN PRODUKTEN	19	23	18	18	2650	3569	2357	2700
21. KUNST EN VERZAMELVOORWERPEN EN ANTIQUITEITEN	-	-	-	-	46	111	82	96
22. GOEDEREN NIET ELDERS GERANGSCHIJKT	104	118	55	115	7362	7894	5413	6692
ALGEMEEN TOTAAL :	7025	7667	7455	7310	203451	218777	171860	199539

## II. BUITENLANDSE HANDEL VOLGENS DE AFDELINGEN VAN DE TYPE-CLASSIFICATIE VOOR DE INTERNATIONALE HANDEL (HERZIENING 2)

## 1. INVOER

SECTIES EN AFDELINGEN	HOEEVEELHEID (1000 T)				WAARDE (1000000 F)			
	MAAND- CIJFERS		MAANDGE- MIDDELDEN		MAAND- CIJFERS		MAANDGE- MIDDELDEN	
	NOVEMBER	DECEMBER	JANUARI	JANUARI	NOVEMBER	DECEMBER	JANUARI	JANUARI
	1982	1982	1981	1982	1982	1982	1981	1982
0. LEVENDE DIEREN EN VOEDINGSWAREN	1157	1288	1130	1200	22402	22939	18035	21746
00. LEVENDE DIEREN	15	14	15	17	1014	941	791	1067
01. VLEES EN BEREIDINGEN	17	18	15	15	1843	1983	1395	1644
02. ZUIVELPRODUKTEN EN VOGELEIEREN	40	48	37	42	4234	4109	2788	3802
03. VIS EN BEREIDINGEN	13	12	10	10	1406	1445	979	1113
04. GRANEN EN BEREIDINGEN	519	624	528	551	4779	5381	4348	5017
05. GROENTEN EN FRUIT	200	179	230	247	3413	3239	3171	3729
06. SUIKER EN SUIKERWERK, HONIG	33	30	30	37	297	263	423	473
07. KOFFIE, THEE, CACAO, SPECERIJEN	18	18	17	16	2328	2324	1771	2068
08. DIERENVOEDSEL	290	332	234	248	2500	2701	1830	2211
09. DIVERSE VOEDINGSPRODUKTEN	13	12	15	15	588	553	540	621
1. DRANKEN EN TABAK	67	71	70	69	2889	3359	2091	2481
11. DRANKEN	63	67	66	64	2117	2518	1531	1662
12. TABAK	4	5	4	5	773	841	560	819
2. GRONDSTOFFEN, MET UITZONDERING VAN MINERALE BRANDSTOFFEN	3512	3046	4631	4229	13774	14212	13802	14648
21. HUIDEN EN PELTERIJEN, ONGELOOID	4	4	3	4	224	235	250	305
22. OLIEHOUD. ZADEN, VRUCHTEN	164	165	119	152	1997	1990	1380	1826
23. RUWE RUBBER	16	16	16	15	639	638	528	602
24. KURK EN HOUT	254	265	243	260	1506	1594	1372	1519
25. PAPIERSTOF EN AFVAL	38	37	43	40	704	615	705	758
26. TEXTIELVEZELS EN AFVAL	31	29	34	31	1761	1747	1586	1692
27. MINERALE NIET METAALHOUDENDE PROD.	1594	1214	2190	1957	2326	1961	1997	2207
28. ERTSEN EN METAALRESIDUEN	1392	1298	1967	1749	3952	4703	5439	5067
29. ANDERE DIERLIJKE, PLANTAARDIGE PROD.	20	18	17	21	665	730	545	673
3. MINERALE BRANDSTOFFEN, SMEERMIDDE- LEN EN SOORTGELIJKE PRODUKTEN	5298	4270	5141	4884	55092	41695	39336	45326
32. KOLEN EN COKES	1005	989	1158	1136	3709	3912	3380	4000
33. AARDOLIE EN DERIVATEN	3548	2339	3187	3105	44073	28118	30547	35038
34. AARDGAS EN FABRIEKSGAS	745	941	797	643	6733	9293	4937	5789
35. ELEKTRISCHE ENERGIE	-	-	-	-	577	372	473	500
4. VETTEN EN OLIE VAN DIERLIJKE OF PLANTAARDIGE OORSPRONG	49	48	41	44	1133	1105	911	1071
41. DIERLIJKE OLIE, VETTEN	13	18	11	12	248	326	191	242
42. PLANTAARDIGE VETTEN, OLIE	26	21	19	22	641	544	491	588
43. ANDERE OLIE, VETTEN, WAS	10	9	11	10	245	235	229	241
5. CHEMISCHE PRODUKTEN	704	700	662	698	20025	19624	16150	19500
51. ORGANISCHE PRODUKTEN	269	256	222	236	7948	7693	5951	7170
52. ANORGANISCHE PRODUKTEN	117	122	119	128	1241	1202	949	1232
53. KLEUR- EN LOOISTOFFEN	8	8	9	9	844	784	742	887
54. GENEESKRACHTIGE, FARMACEUTISCHE PROD.	2	2	2	2	1810	2130	1739	1997
55. PROD. VR PARFUMERIE EN ONDERHOUD	16	15	16	16	1094	1091	875	1071
56. KUNSTMESTSTOFFEN	154	168	162	170	872	912	729	918
57. SPRINGSTOFFEN EN PYROTECHNIEK	-	-	-	-	76	57	17	55
58. PLASTISCHE STOFFEN E.D.	84	84	78	85	4147	4078	3312	4017
59. CHEMISCHE PRODUKTEN N.E.G.	56	44	53	52	1994	1676	1835	2153



## II. BUITENLANDSE HANDEL VOLGENS DE AFDELINGEN VAN DE TYPE-CLASSIFICATIE VOOR DE INTERNATIONALE HANDEL (VERVOLG)

## I. INVOER

SECTIES EN AFDELINGEN	HOEEVEELHEID (1000 T)				WAARDE (1000000 F)			
	MAAND- CIJFERS		MAANDGE- MIDDELLEN		MAAND- CIJFERS		MAANDGE- MIDDELLEN	
	NOVEMBER	DECEMBER	JANUARI	JANUARI	NOVEMBER	DECEMBER	JANUARI	JANUARI
	1982	1982	DECEMBER 1981	DECEMBER 1982	1982	1982	DECEMBER 1981	DECEMBER 1982
6. FABRIKATEN, GERANGSCHIJKT NAAR DE GROHDSTOF	691	663	769	764	48908	40957	37468	42938
61. HUIDEN, VELLEN; WERKEN	-	-	-	-	312	312	227	295
62. WERKEN VAN RUBBER, N.E.G.	12	13	12	13	1495	1597	1307	1573
63. WERKEN VAN KURK, HOUT	22	19	28	26	826	727	877	896
64. PAPIER, KARTON EN WERKEN	107	103	113	115	3741	3585	3372	3885
65. GARENS, WEEFSELS, E.D.	44	43	39	41	7194	7156	5796	6791
66. NIET-METAALHOUD. ARTIKELEN, N.E.G.	167	155	191	190	19518	11345	11091	12957
67. IJZER EN STAAL	220	203	260	255	5085	4864	4562	5596
68. NON-FERROMETALEN	78	87	81	83	6095	6921	6199	6426
69. METAALWAREN N.E.G.	41	40	43	41	4643	4452	4037	4520
7. MACHINES EN VERVOERMATERIEEL	225	223	226	232	47897	52078	41036	47391
71. GENERATOREN EN MOTOREN	13	14	10	13	4071	3928	2597	3821
72. GESPECIALISEERDE MACHINES	13	14	14	15	3277	3923	2982	3623
73. MACHINES VR METAALBEWERKING	9	9	13	11	925	1170	1144	1225
74. MACHINES VR MEERVOUDIG GEBRUIK	17	19	20	19	4992	5770	4601	5150
75. KANTOOR- EN INFORMATIEKMACHINES	1	1	1	1	3228	3755	2129	2730
76. TOEST. VR TELECOMMUNICATIE, GELUID	3	3	4	3	2571	2442	2496	2333
77. ELEKTRISCHE APPARATEN	17	18	18	16	5434	5569	4711	5045
78. VOERTUIGEN VR WEGVERVOER	148	137	137	147	21325	22436	18173	21112
79. ANDER VERVOERMATERIEEL	3	7	8	8	2075	3083	2203	2354
8. DIVERSE FABRIKATEN N.E.G.	50	47	55	53	16195	15574	15631	17906
81. SANITAIR, VERWARMINGSTOESTELLEN E.D.	4	3	4	3	495	465	431	434
82. MEUBELN	11	12	14	13	1538	1703	1670	1688
83. REISARTIKELEN, HANDTASSEN E.D.	-	-	1	1	224	193	232	251
84. KLEDING E.D.	4	4	5	5	3869	3416	4806	5450
85. SCHOEISEL	2	2	2	2	980	930	1252	1475
87. BEROEPS-, WETENSCHAPSIMSTRUMENTEN	1	1	1	1	1660	2239	1520	1793
88. FOTOGRAFIE, OPTIEK, UURWERKEN	2	1	2	2	1487	1252	1161	1356
89. FABRIKATEN N.E.G.	26	24	26	26	5944	5376	4558	5458
9. GOEDEREN NIET ELDERS GERANGSCHIJKT	151	162	147	144	9659	6202	8020	7180
91. POSTPAKKETTEN N.E.G.	-	-	-	-	14	15	17	18
93. SPECIALE TRANSACTIES	-	-	-	-	-	-	3	3
94. LEVENDE DIEREN N.E.G.	-	-	-	-	16	14	15	15
95. WAPENS EN MUNITIE	-	-	-	-	13	13	18	13
96. MUNTEN	-	-	-	-	1795	1960	2471	1296
97. NIET-MONETAIR GOUD	-	-	-	-	5404	1716	2136	2712
99. VERTROUNELIJKE TRAFIEK N.E.G.	151	162	146	144	2416	2483	3360	3124
ALGEMEEN TOTAAL :	11904	10518	12872	12316	237975	217744	192480	220190

## II. BUITENLANDSE HANDEL VOLGENS DE AFDELINGEN VAN DE TYPE-CLASSIFICATIE VOOR DE INTERNATIONALE HANDEL (HERZIENING 2)

## 2. UITVOER

SECTIES EN AFDELINGEN	HOEEVEELHEID (1000 T)				WAARDE (1000000 F)			
	MAAND- CIJFERS		MAANDGE- MIDDELDEN		MAAND- CIJFERS		MAANDGE- MIDDELDEN	
	NOVEMBER	DECEMBER	JANUARI	JANUARI	NOVEMBER	DECEMBER	JANUARI	JANUARI
	1982	1982	1981	1982	1982	1982	1981	1982
0. LEVENDE DIEREN EN VOEDINGSWAREN	752	972	777	847	18873	22088	16324	19116
00. LEVENDE DIEREN	12	11	10	9	996	913	650	718
01. VLEES EN BEREIDINGEN	32	36	36	32	3483	3935	3073	3335
02. ZUIVELPRODUKTEN EN VOGELEIERN	53	58	55	58	3292	3657	2612	3389
03. VIS EN BEREIDINGEN	3	4	2	2	284	318	193	242
04. GRANEN EN BEREIDINGEN	190	417	335	329	2895	5489	3506	4144
05. GROENTEN EN FRUIT	125	124	106	130	2068	2177	1752	2274
06. SUIKER EN SUIKERWERK, HONIG	133	83	77	86	2041	1174	1475	1350
07. KOFFIE, THEE, CACAO, SPECERIJEN	9	9	9	9	1115	1233	947	1062
08. DIERENVOEDSEL	174	207	124	171	1811	2195	1227	1760
09. DIVERSE VOEDINGSPRODUKTEN	22	22	21	20	888	998	889	844
1. DRANKEN EN TABAK	46	40	50	50	1977	2055	1198	1551
11. DRANKEN	43	37	48	48	615	622	566	639
12. TABAK	2	2	2	2	1363	1433	632	912
2. GRONDSTOFFEN, MET UITZONDERING VAN MINERALE BRANDSTOFFEN	1661	1682	1659	1641	4929	5613	4651	5144
21. HUIDEN EN PELTERIJEN, ONGELOOID	4	5	4	4	249	324	206	231
22. OLIËHOUD. ZADEN, VRUCHTEN	2	4	3	4	41	61	45	62
23. RUWE RUBBER	12	14	14	13	632	718	577	667
24. KURK EN HOUT	63	69	59	65	460	496	380	444
25. PAPIERSTOF EN AFVAL	30	41	35	38	216	363	278	316
26. TEXTIELVEZELS EN AFVAL	16	17	16	17	825	902	692	867
27. MINERALE NIET METAALHOUDENDE PROD.	1458	1444	1431	1412	1038	1011	960	1059
28. ERTSEN EN METAALRESIDUEN	60	65	83	75	809	888	1015	937
29. ANDERE DIERLIJKE, PLANTAARDIGE PROD.	17	23	13	14	660	854	498	562
3. MINERALE BRANDSTOFFEN, SMEERMIDDE- LEN EN SOORTGELIJKE PRODUKTEN	1400	1578	1554	1440	18449	20260	15521	17145
32. KOLEN EN COKES	73	133	150	104	295	531	567	458
33. AARDOLIEN EN DERIVATEN	1302	1423	1378	1311	17417	18962	14322	15933
34. AARDGAS EN FABRIEKSGAS	25	21	25	25	379	315	275	332
35. ELEKTRISCHE ENERGIE	-	-	-	-	359	453	357	422
4. VETTEN EN OLIËN VAN DIERLIJKE OF PLANTAARDIGE OORSPRONG	34	40	32	37	887	1039	784	965
41. DIERLIJKE OLIËN, VETTEN	2	3	4	4	52	78	78	84
42. PLANTAARDIGE VETTEN, OLIËN	27	32	23	28	719	836	608	764
43. ANDERE OLIËN, VETTEN, WAS	5	5	5	5	115	124	98	117
5. CHEMISCHE PRODUKTEN	926	1115	1013	1027	23154	26129	19980	23483
51. ORGANISCHE PRODUKTEN	96	115	102	100	4177	4925	4213	4609
52. ANORGANISCHE PRODUKTEN	158	175	154	158	1090	1278	978	1167
53. KLEUR- EN LOOISTOFFEN	13	14	15	15	1041	1114	927	1105
54. GEHEESKRACHTIGE, FARMACEUTISCHE PROD.	1	2	2	1	2041	2914	1909	2348
55. PROD. VR PARFUMERIE EN ONDERHOUD	23	24	23	24	1109	1215	1026	1191
56. KUNSTHEESTSTOFFEN	316	384	435	396	1926	2489	2097	2223
57. SPRINGSTOFFEN EN PYROTECHNIEK	-	-	-	-	73	111	57	93
58. PLASTISCHE STOFFEN E.D.	150	178	154	163	7265	8467	6389	7692
59. CHEMISCHE PRODUKTEN N.E.G.	169	223	128	168	4433	3614	2385	3055

## II. BUITENLANDSE HANDEL VOLGENS DE AFDELINGEN VAN DE TYPE-CLASSIFICATIE VOOR DE INTERNATIONALE HANDEL (VERVOLG)

## 2. UITVOER

SECTIES EN AFDELINGEN	HOEEVEELHEID (1000 T)				WAARDE (1000000 F)			
	MAAND- CIJFERS		MAANDGE- MIDDELDEN		MAAND- CIJFERS		MAANDGE- MIDDELDEN	
	NOVEMBER	DECEMBER	JANUARI	JANUARI	NOVEMBER	DECEMBER	JANUARI	JANUARI
	1982	1982	1981	1982	1982	1982	1981	1982
6. FABRIKATEN, GERANGSCHIKT NAAR DE GRONDSTOF	1732	1717	1943	1764	61058	61932	54339	59906
61. HUIDEN, VELLE; WERKEN	1	1	1	1	292	362	360	405
62. WERKEN VAN RUBBER, N.E.G.	16	15	14	15	1831	1750	1502	1763
63. WERKEN VAN KURK, HOUT	67	71	64	65	1097	1224	928	1085
64. PAPIER, KARTON EN WERKEN	57	66	68	63	2625	3101	2551	2870
65. GARENS, WEEFSELS, E.D.	66	73	63	62	11147	12699	9468	10608
66. NIET-METAALHOUD. ARTIKELEN, N.E.G.	509	489	506	491	16260	14828	13496	15464
67. IJZER EN STAAL	863	845	1072	911	16191	15518	15380	16075
68. NON-FERROMETALEN	85	96	88	91	6861	7994	6764	7179
69. METAALWAREN N.E.G.	68	60	67	67	4686	4452	3891	4450
7. MACHINES EN VERVOERMATERIEEL	184	202	185	192	46195	51960	37352	45141
71. GENERATOREN EN MOTOREN	2	3	3	3	1823	4277	2070	2964
72. GESPECIALISEERDE MACHINES	22	23	24	22	4649	4795	4259	4589
73. MACHINES VR METAALBEWERKING	4	6	5	5	804	1067	744	873
74. MACHINES VR MEERVOUDIG GEBRUIK	10	13	13	12	2854	3913	3038	3334
75. KAHTOOR- EN INFORMATIEKMACHINES	1	1	1	-	1933	2285	953	1499
76. TOEST. VR TELECOMMUNICATIE, GELUID	5	5	5	5	3308	3804	3442	3374
77. ELEKTRISCHE APPARATEN	16	19	16	16	4256	4314	3620	3998
78. VOERTUIGEN VR WEGVERVOER	122	130	114	123	24998	26562	18087	23121
79. ANDER VERVOERMATERIEEL	2	4	5	6	1567	932	1141	1387
8. DIVERSE FABRIKATEN N.E.G.	60	66	58	60	13596	14502	12000	13927
81. SAHITAIR, VERWARMINGSTOESTELLEN E.D.	8	7	7	7	718	670	524	579
82. MEUBELLEN	17	22	16	17	2134	2984	1869	2139
83. REISARTIKELEN, HANDTASSEN E.D.	-	-	-	-	87	94	60	80
84. KLEDING E.D.	3	4	4	4	2378	2751	2541	2877
85. SCOEISEL	-	-	-	-	117	133	118	134
87. BEROEPS-, WETENSCHAPSINSTRUMENTEN	1	1	1	1	955	1108	911	941
88. FOTOGRAFIE, OPTIEK, UURWERKEN	6	5	6	6	3429	2196	2651	3137
89. FABRIKATEN N.E.G.	24	28	23	25	3778	4564	3325	4040
9. GOEDEREN NIET ELDERS GERANGSCHIKT	231	255	186	252	14333	13196	9709	13162
91. POSTPAKKETTEN N.E.G.	-	-	-	-	3	29	4	6
93. SPECIALE TRANSACTIES	1	1	1	1	78	78	69	103
94. LEVENDE DIEREN N.E.G.	-	-	-	-	16	21	13	13
95. WAPENS EN MUNITIE	-	-	-	-	12	13	18	19
96. MUNTEN	-	-	-	-	374	186	214	551
97. NIET-MONETAIR GOUD	-	-	-	-	3553	1748	1258	2679
99. VERTROUWELIJKE TRAFIEK N.E.G.	230	255	184	251	10297	11121	8133	9790
ALGEMEEN TOTAAL :	7025	7667	7455	7310	203451	218777	171860	199539

NOOT : DE SECTIES 6 TOT 9 BEVATTEN DE COMPONENTEN VAN COMPLETE FABRIEKSINSTALLATIES

## III. BUITENLANDSE HANDEL VOLGENS LANDEN

## 1. INVOER

LANDEN EN CONTINENTEN	HOEVEELHEID (1000 T)				WAARDE (1000000 F)			
	MAAND- CIJFERS		MAANDGE- MIDDELLEN		MAAND- CIJFERS		MAANDGE- MIDDELLEN	
	NOVEMBER	DECEMBER	JANUARI	JANUARI	NOVEMBER	DECEMBER	JANUARI	JANUARI
	1982	1982	1981	1982	1982	1982	1981	1982
1. EUROPA	7709	7025	8156	7740	177954	167583	138089	161833
11. E.E.G. (10)	6312	5815	6956	6473	149404	141423	117967	139079
FRANKRIJK	1705	1769	1565	1632	31227	34258	26329	30610
NEDERLAND	2625	2231	3234	2851	43209	38423	32866	38756
B.R.D.	1338	1290	1448	1378	44543	45027	36280	44047
ITALIE	189	98	95	109	8498	7679	6469	7919
VERENIGD KONINKRIJK	418	379	588	466	19605	13601	14287	15496
IERLAND	6	11	10	8	835	847	685	856
DENEMARKEN	25	31	13	18	1147	1224	832	1032
GRIEKENLAND	7	7	3	11	341	361	219	364
12. ANDERE EUROPESE LANDEN	1396	1210	1200	1267	28550	26160	20122	22755
ZWEDEN	208	273	425	286	4020	4739	2918	3466
ZWITSERLAND	8	9	9	8	6542	5400	6712	5103
OOSTEUROPESE LANDEN	709	568	378	554	9811	8485	4524	7057
ANDERE LANDEN	471	360	388	419	8176	7535	5968	7129
2. AFRIKA	1282	1230	967	1348	15629	13998	8417	13060
ZAIRE	20	15	27	26	1909	1577	2999	2208
ANDERE LANDEN	1262	1215	940	1321	13720	12422	5418	10852
3. AMERIKA	1914	1381	1651	1780	24563	20952	19536	22087
VERENIGDE STATEN	993	1002	814	958	15138	14851	13828	15484
CANADA	75	41	146	126	1528	1341	1652	1549
ANDERE LANDEN	846	338	691	696	7897	4760	4056	5054
4. AZIE	803	571	1917	1266	18506	13927	25582	22122
SAOEDI-ARABIE	311	151	1492	843	4008	1895	13767	9584
JAPAN	29	20	27	24	4145	3871	4533	4158
ANDERE LANDEN	463	400	399	400	10353	8161	7282	8380
5. OCEANIE	185	302	170	173	1002	1175	760	934
ALGEMEEN TOTAAL :	11904	10518	12872	12316	237975	217744	192480	220190

## III. BUITENLANDSE HANDEL VOLGENS LANDEN

## 2. UITVOER

LANDEN EN CONTINENTEN	HOEEVEELHEID (1000 T)				WAARDE (1000000 F)			
	MAAND- CIJFERS		MAANDGE- MIDDELDEN		MAAND- CIJFERS		MAANDGE- MIDDELDEN	
	NOVEMBER	DECEMBER	JANUARI	JANUARI	NOVEMBER	DECEMBER	JANUARI	JANUARI
	1982	1982	DECEMBER 1981	DECEMBER 1982	1982	1982	DECEMBER 1981	DECEMBER 1982
1. EUROPA	6070	6647	6435	6320	163207	176826	138439	161301
11. E.E.G. (10)	5597	6132	5852	5828	142244	154859	120204	140799
FRANKRIJK	1717	2006	1818	1824	38306	44722	32965	38690
NEDERLAND	1750	1772	1849	1794	27614	29858	25446	28300
B.R.D.	1456	1592	1477	1467	42560	44152	34510	40813
ITALIE	205	186	226	214	10112	11128	8728	10063
VERENIGD KONINKRIJK	393	473	324	429	19749	20977	14805	19273
IERLAND	25	23	27	31	657	684	582	718
DENEMARKEN	29	43	102	43	2370	2026	2263	1959
GRIEKENLAND	22	35	29	26	876	1312	904	982
12. ANDERE EUROPESE LANDEN	473	515	583	492	20963	21967	18235	20502
ZWEDEN	130	114	105	97	3570	3592	2745	2993
ZWITSERLAND	93	119	133	117	4781	5950	5399	6409
SPANJE	41	42	35	35	2450	2400	1519	2025
OOSTEUROPESE LANDEN	77	98	149	108	4187	4266	3430	3464
ANDERE LANDEN	131	141	161	135	5976	5758	5142	5611
2. AFRIKA	307	249	266	264	8608	8921	8042	7846
ZAIRE	12	12	11	11	861	949	609	736
ANDERE LANDEN	295	237	256	253	7748	7972	7434	7110
3. AMERIKA	195	276	230	246	11745	12970	10558	11874
VERENIGDE STATEN	138	212	128	166	8968	10084	7263	8781
ANDERE LANDEN	58	64	101	81	2777	2886	3295	3093
4. AZIE	294	314	292	270	17784	17662	12523	15873
5. OCEANIE	4	7	6	7	495	547	500	603
ALGEMEEN TOTAAL :	7025	7667	7455	7310	203451	218777	171860	199539

## IV. INDEXCIJFERS VAN DE BUITENLANDSE HANDEL

## 1. HOEVEELHEID INDEXCIJFERS 1970=100

JAREN	INVOER								UITVOER							
	VOLGENS DE GRAAD VAN BEREIDING				VOLGENS HET GEBRUIK				VOLGENS DE GRAAD VAN BEREIDING				VOLGENS HET GEBRUIK			
	T	PRODUKTEN							T	PRODUKTEN						
	O	WELKE EEN							O	WELKE EEN						
MAANDEN	A	RUWE	EENVOU-	GROTE-EN	RUS-	ZAME	DUUR-	NIET	A	RUWE	EENVOU-	GROTE-EN	RUS-	ZAME	DUUR-	NIET
	L	PRO-	DIGE	RE BE-	HULP-	TINGS-	VER-	ZAME	L	PRO-	DIGE	RE BE-	HULP-	TINGS-	VER-	ZAME
		DUK-	BEWER-	WER-	STOF-	GOEDE-	BRUIKS	VER-		DUK-	BEWER-	WER-	STOF-	GOEDE-	BRUIKS	VER-
		TEN	KING	KING	FEN	REN	GOEDE-	BRUIKS		TEN	KING	KING	FEN	REN	GOEDE-	BRUIKS
			HEBBEN	HEBBEN		REN	GOE-	DEREN			HEBBEN	HEBBEN		REN	GOE-	DEREN
			ONDER-	ONDER-							ONDER-	ONDER-				
			GAAN	GAAN							GAAN	GAAN				
1976	152	120	136	175	149	156	188	189	149	182	118	174	138	184	173	159
1977	158	129	131	186	155	165	198	198	156	196	124	181	146	185	177	168
1978	164	126	142	194	163	166	205	212	162	202	129	188	155	185	184	173
1979	174	132	152	207	170	179	223	226	171	215	137	198	161	199	187	191
1980	177	130	154	211	170	186	233	232	174	225	142	197	156	209	184	202
1981	170	128	145	200	168	171	215	230	174	258	134	202	156	207	189	212
1981																
OKTOBER	176	117	160	214	169	190	223	252	198	216	162	225	167	230	223	228
NOVEMBER	172	136	149	203	182	183	202	205	177	271	130	208	158	218	198	207
DECEMBER	170	119	172	196	164	172	206	230	188	269	138	220	160	247	196	229
1982																
JANUARI	162	128	149	188	163	159	177	211	149	196	113	177	136	182	164	189
FEBRUARI	164	110	150	209	165	180	217	234	171	269	115	207	153	207	206	209
MAART	209	149	197	245	206	211	270	347	200	289	138	242	174	241	254	243
APRIL	188	136	169	227	180	203	247	263	182	253	131	215	159	215	223	221
MEI	171	123	146	206	166	195	213	198	166	218	115	201	149	202	192	216
JUNI	182	144	145	215	193	193	208	225	188	300	128	223	172	231	207	233
JULI	153	118	122	176	151	150	168	207	170	261	146	181	151	181	140	198
AUGUSTUS	144	116	123	166	149	132	155	224	127	166	107	137	105	140	114	167
SEPT.	170	127	138	211	177	190	177	252	204	306	151	219	172	204	219	225
OKTOBER	166	103	150	206	165	182	192	232	205	273	145	237	174	217	232	262
NOVEMBER	176	124	159	206	173	180	195	224	174	247	120	205	148	192	212	228
DECEMBER	159	105	148	197	164	176	206	223	186	278	137	215	158	217	225	208

## 2. INDEXCIJFERS DER GEMIDDELDE WAARDE 1970=100

JAREN	INVOER								UITVOER								INDEX VAN DE RUIL- VOET
	VOLGENS DE GRAAD VAN BEREIDING				VOLGENS HET GEBRUIK				VOLGENS DE GRAAD VAN BEREIDING				VOLGENS HET GEBRUIK				
	T	PRODUKTEN							T	PRODUKTEN							
	O	WELKE EEN							O	WELKE EEN							
MAANDEN	A	RUWE	EENVOU-	GROTE-EN	RUS-	ZAME	DUUR-	NIET	A	RUWE	EENVOU-	GROTE-EN	RUS-	ZAME	DUUR-	NIET	
	L	PRO-	DIGE	RE BE-	HULP-	TINGS-	VER-	ZAME	L	PRO-	DIGE	RE BE-	HULP-	TINGS-	VER-	ZAME	
		DUK-	BEWER-	WER-	STOF-	GOEDE-	BRUIKS	VER-		DUK-	BEWER-	WER-	STOF-	GOEDE-	BRUIKS	VER-	
		TEN	KING	KING	FEN	REN	GOEDE-	BRUIKS		TEN	KING	KING	FEN	REN	GOEDE-	BRUIKS	
			HEBBEN	HEBBEN		REN	GOE-	DEREN			HEBBEN	HEBBEN		REN	GOE-	DEREN	
			ONDER-	ONDER-							ONDER-	ONDER-					
			GAAN	GAAN							GAAN	GAAN					
1976	158	209	152	143	138	139	155	146	147	134	150	145	138	145	149	145	92.8
1977	161	213	154	145	137	140	161	155	149	139	147	150	136	150	158	147	92.5
1978	163	206	154	151	140	151	166	157	150	142	145	153	138	149	165	147	91.9
1979	180	233	179	161	159	154	170	164	168	157	173	164	158	155	178	150	93.4
1980	208	303	219	173	183	161	177	176	187	165	199	182	179	166	187	169	90.0
1981	239	370	249	192	192	183	197	194	204	166	222	197	186	183	203	187	85.4
1981																	
OKTOBER	242	378	249	195	190	186	199	199	210	182	231	200	192	180	210	190	87.0
NOVEMBER	241	363	261	193	189	183	206	199	211	185	230	201	192	184	211	195	87.4
DECEMBER	251	389	267	201	197	197	204	197	213	161	235	206	194	188	214	195	84.7
1982																	
JANUARI	251	371	272	203	193	196	206	203	216	185	237	206	198	190	214	194	85.8
FEBRUARI	258	402	270	206	202	192	209	212	219	185	241	209	201	188	217	200	84.8
MAART	269	414	285	215	211	198	218	228	226	190	245	218	206	203	222	207	83.8
APRIL	267	410	284	212	207	205	219	218	231	188	253	222	211	204	232	210	86.5
MEI	265	409	277	212	209	199	222	218	233	197	253	225	212	213	235	207	88.0
JUNI	269	400	285	220	206	212	227	220	236	187	256	230	212	216	240	216	87.7
JULI	272	409	285	221	202	211	226	229	233	178	251	228	207	218	243	218	85.7
AUGUSTUS	280	426	290	227	211	220	231	234	235	195	256	227	210	220	238	209	83.9
SEPT.	279	426	293	224	210	219	230	229	238	205	261	227	212	220	242	211	85.5
OKTOBER	280	438	295	221	214	210	229	229	239	197	264	229	211	221	251	208	85.6
NOVEMBER	285	462	304	219	220	210	233	229	242	177	269	234	213	218	248	219	84.9
DECEMBER	287	427	306	232	214	231	233	228	244	194	263	237	213	223	251	225	84.8

**Binnenlandse handel**

**en**

**toerisme**





**MAANDELIJKSE  
EN  
DRIEMAANDELIJKSE STATISTIEKEN**

## OMZET VAN DE GROTE DISTRIBUTIEONDERNEMINGEN

## 1. Absolute cijfers (in 1 000 F)

MAAND- GEMIDDEL- DEN EN MAANDEN	Grote warenhuizen met menigvuldige afdelingen												
	Algemeen totaal	Totaal voedings- waren	Totaal niet voedings- waren	Voeding				Textiel- en kledingsartikelen					
				Be- derfe- lijk	Niet bede- felijk	Restau- rant	Totaal	Stoffen per meter	Boven- kleding heren en jongens	Boven- kleding dames, juffrouw- en en meisjes	Linnen, onder- goed hemden en hoeden	Mer- cerie linten, patro- nen	Schoe- nen pan- toffels
1975	4 216 436	1 378 354	2 838 081	671 741	606 944	99 670	1 378 354	11 240	100 887	215 132	465 980	36 090	86 469
1976	4 690 880	1 556 166	3 134 715	767 998	675 148	113 019	1 556 166	8 829	111 475	255 940	458 577	39 549	83 854
1977	5 091 816	1 684 336	3 407 480	826 770	740 382	117 184	1 684 336	8 223	121 658	267 378	494 847	41 098	89 065
1978	5 426 787	1 761 928	3 664 859	863 070	782 823	116 035	1 761 928	7 166	132 396	295 510	537 919	44 274	101 281
1979	5 810 218	1 848 026	3 962 193	908 369	824 515	115 142	1 848 026	7 500	144 428	300 468	597 271	50 000	112 230
1980	6 169 904	1 952 188	4 217 717	955 404	874 184	122 599	1 952 188	5 898	152 631	308 388	638 392	53 065	117 389
1981	6 286 640	1 998 503	4 288 137	970 799	904 965	122 799	1 998 503	4 622	160 951	309 342	631 375	55 087	112 047
1981													
januari	5 618 726	1 987 541	3 631 185	976 754	890 520	120 267	1 987 541	4 888	111 283	255 022	572 330	55 070	89 372
februari	5 338 304	1 847 593	3 490 711	906 194	831 928	109 471	1 847 593	4 378	117 754	245 348	524 399	53 615	87 686
maart	5 621 823	1 915 163	3 706 660	932 594	862 417	120 152	1 915 163	4 887	139 771	290 797	552 541	51 666	109 946
april	6 234 325	2 030 040	4 204 285	982 300	922 638	125 102	2 030 040	4 792	185 559	333 230	635 985	50 303	125 879
mei	6 327 550	1 995 478	4 332 072	975 664	900 663	119 151	1 995 478	4 744	173 461	330 769	649 124	49 006	121 001
juni	6 356 021	2 004 181	4 351 840	970 145	915 378	118 658	2 004 181	4 358	159 488	295 642	635 976	47 855	110 591
juli	6 188 096	1 941 560	4 246 536	941 519	870 639	129 402	1 941 560	3 814	135 582	247 381	571 701	49 594	106 009
augustus	5 876 018	1 917 014	3 959 004	933 190	865 947	117 877	1 917 014	3 632	142 077	247 302	506 449	44 606	99 407
september	5 932 662	1 892 143	4 040 519	917 577	856 399	118 167	1 892 143	4 779	160 523	320 030	573 872	56 693	105 021
oktober	6 818 980	2 094 999	4 723 981	1 015 414	950 291	129 294	2 094 999	5 608	242 464	423 326	758 867	71 237	139 833
november	6 276 449	1 880 327	4 396 122	904 161	856 236	119 930	1 880 327	4 421	154 231	295 356	627 849	59 900	105 743
december	8 850 730	2 475 989	6 374 741	1 194 073	1 136 524	145 392	2 475 989	5 168	209 213	427 906	967 403	71 503	144 079
1982													
januari	5 580 124	1 949 552	3 630 572	951 844	885 265	112 443	1 949 552	3 890	120 452	268 301	569 103	53 810	90 183
februari	5 307 494	1 772 818	3 534 676	859 298	806 056	107 464	1 772 818	3 946	122 948	266 547	514 622	53 417	87 641
maart	5 713 471	1 935 639	3 777 832	936 724	884 242	114 673	1 935 639	4 082	138 636	296 152	545 611	56 054	95 940
april	6 314 610	2 023 374	4 291 236	980 168	920 201	123 005	2 023 374	4 112	187 029	355 166	633 338	50 968	127 349
mei	6 014 501	1 789 362	4 225 139	870 929	812 553	105 880	1 789 362	3 948	177 410	347 808	640 795	44 913	131 009
juni	6 284 513	1 886 939	4 397 574	915 028	861 750	110 161	1 886 939	4 016	176 082	346 412	702 573	45 949	127 058
juli	6 209 697	1 917 513	4 292 184	926 731	870 171	120 611	1 917 513	3 425	142 182	255 684	588 023	44 105	93 116
augustus	5 894 887	1 827 847	4 067 040	882 130	826 618	119 099	1 827 847	3 088	145 934	247 695	532 175	46 275	88 647
september	5 728 612	1 745 136	3 983 467	840 747	796 871	107 518	1 745 136	3 742	145 641	297 187	560 219	49 910	93 307
oktober	6 437 904	1 937 810	4 500 094	933 722	889 276	114 812	1 937 810	3 939	222 557	414 230	758 711	61 218	145 167
november	6 389 176	1 828 741	4 560 435	872 849	849 492	106 400	1 828 741	3 547	181 517	307 635	664 967	58 337	114 642

Allerlei opschik- artikelen	Totaal	Meubilering			Huishouden			Tabak- rook- gerief	Boekhandel, papierhandel, fotografische en cinematografische artikelen			
		Meubi- lerings- textiel	Meubelen lusters versiering	Totaal	Huishoude- lijke toestellen	Andere huishoud- artikelen	Totaa)		Boek- handel	Papier- handel	Fotografische en cinema- tografische artikelen en toebe- horen	Totaal
89 549	1 005 347	163 536	149 823	313 359	212 590	380 029	592 619	118 577	55 908	124 034	32 383	212 325
90 951	1 049 175	182 347	167 367	349 714	222 856	385 611	608 467	140 727	70 287	122 452	40 488	233 226
92 827	1 115 096	197 668	167 784	365 452	221 088	405 229	626 317	160 399	79 318	129 390	45 893	254 601
93 902	1 212 448	203 294	163 167	366 462	215 369	423 190	638 559	170 358	88 622	135 714	48 287	272 623
109 490	1 321 387	212 317	158 187	370 504	201 417	449 120	650 537	183 973	101 122	140 682	50 954	292 758
129 508	1 405 270	220 290	147 457	367 747	188 142	486 935	675 077	188 376	107 202	150 530	52 715	310 447
137 356	1 410 780	206 241	135 222	341 463	168 331	505 334	673 665	192 817	112 051	149 659	47 875	309 585
133 592	1 221 557	257 874	115 943	373 817	166 385	447 139	613 524	178 823	93 109	120 211	36 772	250 092
98 910	1 132 090	195 738	125 505	321 243	161 676	500 287	661 963	171 871	94 645	104 923	32 567	232 135
107 669	1 257 277	175 136	122 815	297 951	147 935	447 689	595 624	176 913	99 537	103 270	36 069	238 876
130 345	1 466 093	166 322	118 454	284 776	149 305	450 771	600 076	188 016	108 067	101 219	46 985	256 271
151 692	1 479 797	180 118	134 250	314 368	175 462	484 751	660 213	199 847	99 606	106 351	55 686	261 643
143 591	1 397 501	191 831	132 267	324 098	172 929	489 648	662 577	203 370	108 968	95 767	68 486	273 221
111 448	1 225 529	190 930	119 254	310 184	153 409	484 481	637 890	197 234	119 698	99 338	71 523	290 559
92 931	1 136 404	168 517	121 687	290 204	156 225	469 361	625 586	163 633	103 621	265 233	51 247	420 101
114 775	1 335 693	191 902	133 951	325 853	135 918	531 921	667 839	174 868	98 908	255 522	39 283	393 713
163 086	1 804 421	239 786	163 336	403 122	152 080	518 650	670 730	199 624	115 639	126 583	35 287	277 509
142 977	1 390 477	182 335	139 849	322 184	146 079	475 358	621 437	185 420	126 720	141 931	42 471	311 122
257 261	2 082 533	334 397	195 356	529 753	302 564	763 951	1 066 515	274 187	176 096	275 560	58 127	509 783
124 961	1 230 700	252 880	115 221	368 101	141 628	448 137	589 765	181 513	92 627	122 239	28 930	243 796
96 141	1 145 262	185 949	118 052	304 001	125 387	492 544	617 931	181 890	96 917	101 552	28 674	227 143
105 479	1 241 954	172 447	114 497	286 944	125 662	457 553	583 215	192 362	102 579	104 014	30 741	237 334
137 657	1 495 619	164 570	116 378	280 948	125 363	458 460	583 823	210 610	104 930	106 673	39 368	250 971
142 959	1 488 842	160 240	119 249	279 489	138 780	463 846	602 626	186 953	90 898	99 460	44 638	234 996
135 862	1 537 952	179 797	119 942	299 739	129 973	478 402	608 375	207 035	104 395	94 187	49 260	247 842
114 462	1 240 997	176 279	113 440	289 719	133 489	491 359	624 848	215 625	110 686	108 360	58 332	277 378
103 156	1 166 970	172 842	117 119	289 961	140 299	476 937	617 236	185 939	101 385	326 381	44 166	471 932
110 807	1 260 813	173 030	117 716	290 746	127 609	537 254	664 863	180 095	91 924	279 977	35 755	407 656
148 400	1 754 222	188 642	122 981	311 623	136 077	505 472	641 549	197 326	99 808	125 993	32 181	257 982
129 204	1 459 849	166 189	111 757	277 946	146 613	482 736	629 349	198 139	120 965	136 618	28 254	285 837

OMZET VAN DE GROTE DISTRIBUTIEONDERNEMINGEN  
I. Absolute cijfers (in 1 000 F) (vervolg)

Maandgemiddelden en maanden	Grote warenhuizen met menigvuldige afdelingen						Verbruikscöoperatieven				
	Reukwaren, toilet	Spelen speel- goed, sport- en reis- artikelen	Indexcijfers berekend ten gelieve van de diensten van de Europese Gemeenschappen				Algemeen totaal	Voedingswaren			
			Voedings- waren	Textiel en kledingsar- tikelen met inbegrip van meubi- lerings- textiel	Meubile- rings- en huishoud- artikelen	Andere artikelen		Bakke- rij	Voedings- waren (uitgezon- derd bak- kerij)	Res- taurant	Totaal
1975	207 662	388 191	1 378 354	1 168 884	742 441	926 757	840 775	64 981	447 684	4 492	517 157
1976	234 399	519 007	1 556 166	1 231 522	775 834	1 127 358	838 770	67 354	422 438	3 839	493 631
1977	255 680	629 936	1 684 336	1 312 764	794 100	1 300 616	791 372	67 011	384 303	3 398	454 712
1978	277 648	726 763	1 761 928	1 415 742	801 726	1 447 391	727 007	64 262	347 149	3 129	414 540
1979	307 756	835 278	1 848 026	1 533 704	808 724	1 619 764	712 133	60 185	344 117	3 380	407 682
1980	336 883	933 916	1 952 188	1 625 561	822 534	1 769 623	697 907	47 454	342 861	3 163	393 479
1981	355 406	1 004 421	1 998 503	1 617 022	808 886	1 862 229	602 227	30 522	330 051	1 268	361 841
1981											
januari	303 643	689 729	1 987 541	1 479 431	729 467	1 422 287	588 626	29 882	325 296	1 231	356 409
februari	292 998	678 411	1 847 593	1 327 828	787 468	1 375 415	543 129	27 459	282 024	1 359	310 842
maart	314 510	825 509	1 915 163	1 432 413	718 439	1 555 808	585 996	32 854	301 647	2 356	336 857
april	340 861	1 068 192	2 030 040	1 632 415	718 530	1 853 340	617 481	34 107	335 521	2 007	371 635
mei	363 306	1 052 898	1 995 478	1 659 915	794 463	1 877 694	614 135	32 769	344 553	1 594	378 916
juni	393 607	1 097 466	2 004 181	1 589 332	794 844	1 967 664	633 589	31 737	354 365	1 688	387 790
juli	370 022	1 215 118	1 941 560	1 416 459	757 144	2 072 933	613 453	31 999	355 619	1 228	388 846
augustus	317 414	1 005 662	1 917 014	1 304 921	747 273	1 906 810	589 675	29 840	338 506	944	369 290
september	317 379	825 174	1 892 143	1 527 595	801 790	1 711 134	584 854	27 611	319 515	1 006	348 132
oktober	373 892	994 683	2 094 999	2 044 207	834 066	1 845 708	647 444	32 966	348 410	616	381 992
november	325 091	1 240 391	1 880 327	1 572 812	761 286	2 062 024	570 101	25 393	289 145	621	315 159
december	552 152	1 359 818	2 475 989	2 416 930	1 261 871	2 695 940	638 244	29 647	366 016	565	396 228
1982											
januari	319 811	696 886	1 949 552	1 483 580	704 986	1 442 006	534 981	20 808	301 342	433	322 583
februari	309 675	748 774	1 772 818	1 331 211	735 983	1 467 482	502 118	14 007	273 172	558	287 737
maart	338 852	897 171	1 935 639	1 414 401	697 712	1 665 719	556 422	15 086	293 332	673	309 091
april	367 710	1 101 555	2 023 374	1 660 189	700 201	1 930 846	582 735	16 289	315 186	457	331 932
mei	365 427	1 066 806	1 789 362	1 649 082	721 875	1 854 182	536 374	13 571	290 049	320	303 940
juni	404 725	1 091 906	1 886 939	1 717 749	728 317	1 951 508	574 059	15 555	324 797	634	340 986
juli	399 805	1 243 812	1 917 513	1 417 276	738 288	2 136 620	571 599	16 000	336 108	500	352 608
augustus	339 347	995 655	1 827 847	1 339 812	734 355	1 992 873	529 234	14 056	288 757	400	303 213
september	337 729	841 574	1 745 136	1 433 843	782 579	1 767 054	520 557	13 168	274 326	588	288 082
oktober	374 031	963 361	1 937 810	1 942 864	764 530	1 792 700	541 086	12 628	286 928	280	299 836
november	348 117	1 361 198	1 828 741	1 626 038	741 106	2 193 291	504 361	11 784	267 586	280	279 650

## Andere produkten dan voedingswaren

Textiel en kledingsartikelen	Meubilering	Huishoudelijke toestellen	Andere huishoudartikelen	Tabakswaren, rookartikelen	Reukwaren en weeldeartikelen	Allerlei (Boek en papierhandel inbegrepen)	Totaal
65 376	6 096	9 516	33 384	29 865	1 196	178 184	323 617
70 869	6 148	9 257	35 346	30 536	1 098	191 886	345 140
63 456	5 732	8 064	33 456	28 182	874	196 895	336 660
43 950	4 127	6 128	23 982	25 156	713	208 411	312 467
31 120	3 118	3 143	25 343	16 892	454	224 381	304 457
28 099	2 866	2 435	27 455	15 009	302	228 262	304 428
22 034	1 115	2 694	25 582	13 535	142	175 284	240 386
16 835	1 086	2 430	21 749	15 589	144	174 384	232 217
28 557	1 178	2 396	20 545	15 201	131	164 279	232 287
32 738	846	2 118	22 816	15 102	137	175 382	249 139
27 138	1 203	2 427	25 220	15 691	151	174 016	245 846
22 419	991	2 900	24 945	16 040	143	167 781	235 219
17 843	1 111	2 623	27 392	16 254	147	180 429	245 799
14 068	1 150	2 682	31 635	13 662	138	161 272	224 607
17 512	1 102	2 720	29 949	11 425	134	157 543	220 385
26 767	1 186	2 522	26 582	12 336	146	167 183	236 722
25 397	1 252	2 539	27 329	12 207	156	196 572	265 452
18 556	1 054	4 700	23 518	7 894	126	199 094	254 942
16 581	1 215	2 266	25 308	11 021	155	185 470	242 016
7 314	1 032	1 764	25 987	9 649	124	166 528	212 398
14 492	903	1 563	22 961	9 040	110	165 312	214 381
17 596	994	1 802	26 263	9 470	118	191 088	247 331
21 904	1 004	1 728	29 533	11 125	119	185 390	250 803
23 367	896	1 558	27 836	8 653	106	170 018	232 434
14 700	917	1 591	23 483	10 884	109	181 389	233 073
13 877	922	1 593	27 270	8 707	110	166 512	218 991
11 858	850	1 472	34 750	7 549	101	169 441	226 021
15 643	873	1 514	29 603	8 485	103	176 254	232 475
17 134	906	1 548	26 741	8 783	107	186 031	241 250
15 791	826	1 458	21 395	8 066	98	177 077	224 711

## OMZET VAN DE GROTE DISTRIBUTIEONDERNEMINGEN

## 1. Absolute cijfers (in 1 000 F) (vervolg)

Maandgemiddelden en maanden	Kleinhandelsondernemingen met-bijhuizen (1)							Bederfelijke voedingswaren		
	Algemeen totaal	Totaal voedingswaren	Totaal niet voedingswaren	Textiel en kledingsartikelen			Andere produkten	Kleine en middelgrote ondernemingen van supermarkten	Grote distributieondernemingen (2)	Totaal
				Totaal	waarvan					
					Textiel en kledingstukken	Schoenen				
1975	7 258 608	4 897 597	2 361 011	1 119 824	855 064	264 760	1 241 187	1 223 870	2 303 466	3 527 336
1976	8 565 114	6 035 611	2 529 504	1 140 763	858 304	282 459	1 388 741	1 323 582	2 771 686	4 095 267
1977	9 966 821	7 026 564	2 940 257	1 392 278	1 049 520	342 758	1 547 979	1 424 493	3 241 384	4 665 877
1978	10 906 801	7 807 078	3 099 923	1 525 249	1 148 488	376 761	1 574 474	1 453 364	3 608 514	5 061 878
1979	12 097 660	8 632 733	3 464 927	1 745 971	1 217 028	528 943	1 718 956	1 531 115	4 024 848	5 555 963
1980	13 080 901	9 554 327	3 526 575	1 815 848	1 320 918	494 930	1 711 050	1 704 819	4 379 238	6 084 057
1981	14 445 684	10 634 183	3 811 501	2 021 617	1 497 219	524 398	1 789 884	1 782 747	4 717 902	6 500 649
1981										
januari	13 714 118	10 089 740	3 624 378	2 043 674	1 614 743	428 931	1 580 704	1 712 176	4 603 415	6 315 591
februari	12 256 679	9 313 359	2 943 320	1 312 155	1 050 144	262 011	1 631 165	1 577 278	4 261 862	5 839 140
maart	13 523 865	9 843 133	3 680 732	1 677 379	1 271 085	406 294	2 003 353	1 619 410	4 444 325	6 063 735
april	14 744 431	10 500 568	4 243 863	2 414 714	1 756 351	658 363	1 829 149	1 740 166	4 600 683	6 340 849
mei	14 482 524	10 602 568	3 879 956	2 078 709	1 495 569	583 140	1 801 247	1 761 538	4 711 698	6 473 236
juni	14 732 252	10 958 886	3 773 366	1 876 425	1 397 584	478 841	1 896 941	1 793 903	4 666 668	6 460 571
juli	13 694 197	10 397 565	3 296 632	1 737 056	1 237 997	499 059	1 559 576	1 866 727	4 603 537	6 470 264
augustus	13 459 547	10 448 657	3 010 890	1 452 134	1 048 366	403 768	1 558 756	1 797 174	4 611 602	6 408 776
september	13 574 391	9 747 857	3 826 534	1 992 835	1 465 123	527 712	1 833 699	1 704 101	4 470 163	6 174 264
oktober	16 584 770	11 660 823	4 923 947	2 955 818	2 159 110	796 708	1 968 129	1 921 222	5 219 976	7 141 198
november	14 322 963	10 407 049	3 915 914	1 999 449	1 476 722	522 727	1 916 465	1 748 549	4 652 910	6 401 459
december	18 258 474	13 639 989	4 618 485	2 719 060	1 993 833	725 227	1 899 425	2 150 723	5 767 983	7 918 706
1982										
januari	14 631 528	10 996 991	3 634 537	1 899 138	1 440 775	458 363	1 735 399	1 807 565	5 002 481	6 810 046
februari	13 982 091	10 307 699	3 674 392	1 330 731	1 007 786	322 945	2 343 661	1 693 463	5 157 297	6 850 760
maart	15 691 499	11 593 615	4 097 884	1 758 602	1 309 262	449 340	2 339 282	1 842 022	5 037 071	6 879 093
april	16 981 518	12 216 353	4 765 165	2 623 262	1 881 495	741 767	2 141 903	1 987 439	5 366 497	7 353 936
mei	15 777 804	11 440 196	4 337 608	2 158 749	1 476 285	682 464	2 178 859	1 877 647	4 986 151	6 863 798
juni	16 735 885	11 996 853	4 739 032	1 996 583	1 359 734	636 849	2 742 449	1 933 746	5 109 220	7 042 966
juli	16 035 111	12 325 005	3 710 106	1 716 332	1 241 739	474 593	1 993 774	2 077 349	5 328 426	7 405 775
augustus	14 865 491	11 498 617	3 366 874	1 508 302	1 098 144	410 158	1 858 572	1 945 339	4 863 957	6 809 296
september	15 536 869	11 263 147	4 273 722	1 970 961	1 330 483	640 478	2 302 761	1 859 989	4 845 426	6 705 415
oktober	17 807 927	12 505 108	5 302 819	3 034 048	2 251 533	782 515	2 268 771	2 046 587	5 434 258	7 480 845
november	16 123 288	11 639 116	4 484 172	2 310 135	1 726 036	584 099	2 174 037	1 915 157	4 980 729	6 895 986

(1) Ondernemingen die ten minste vijf kleinhandelsinrichtingen bezitten.

(2) Deze rubriek bevat de grote ondernemingen van supermarkten; de inrichtingen die afhangen van de grote warenhuizen, de verbruikscoöperatieven en de kleinhandelsondernemingen met bijhuizen, voeding.

## Verkoop in zelfbediening

Verkopen in supermarkt						Andere verkopen in zelfbediening van de grote distributieondernemingen	Algemeen totaal van de verkopen in zelfbediening		
Niet bederfelijke voedingswaren en diverse produkten			Totaal verkoop in supermarkten				Kleine en middelgrote ondernemingen van supermarkten	Grote distributieondernemingen (2)	Totaal
Kleine en middelgrote ondernemingen van supermarkten	Grote distributieondernemingen (2)	Totaal	Kleine en middelgrote ondernemingen van supermarkten	Grote distributieondernemingen (2)	Totaal				
1 401 706	3 326 949	4 728 655	2 625 577	5 630 414	8 255 991	1 293 400	2 625 577	6 923 815	9 549 391
1 545 692	3 939 705	5 485 397	2 869 273	6 711 391	9 580 663	1 618 668	2 869 273	8 330 059	11 199 332
1 691 834	4 716 479	6 408 313	3 116 327	7 957 863	11 074 190	1 839 630	3 116 327	9 797 493	12 913 820
1 744 897	5 195 371	6 940 268	3 198 261	8 803 885	12 002 146	2 024 575	3 198 261	10 828 460	14 026 721
1 848 994	5 729 092	7 578 086	3 380 109	9 753 940	13 134 049	2 178 552	3 380 109	11 932 492	15 312 601
2 079 125	6 192 034	8 271 159	3 783 944	10 571 272	14 355 216	2 386 401	3 783 944	12 957 673	16 741 617
2 196 514	6 795 704	8 992 218	3 979 218	11 513 606	15 492 867	2 654 762	3 979 261	14 168 368	18 147 629
1 989 799	6 331 235	8 321 034	3 701 975	10 934 650	14 636 625	2 451 310	3 701 975	13 385 960	17 087 935
1 792 513	5 871 520	7 664 033	3 369 791	10 133 382	13 503 173	2 304 822	3 369 791	12 438 204	15 807 995
1 914 360	6 222 236	8 136 596	3 533 770	10 666 561	14 200 331	2 409 856	3 533 770	13 076 417	16 610 187
2 143 493	6 744 237	8 887 730	3 883 659	11 344 920	15 228 579	2 681 782	3 883 659	14 026 702	17 910 361
2 170 989	6 721 992	8 892 981	3 932 527	11 433 690	15 366 217	2 674 083	3 932 527	14 107 773	18 040 300
2 293 540	7 072 446	9 365 986	4 087 443	11 739 114	15 826 557	2 717 701	4 087 443	14 456 815	18 544 258
2 295 811	6 540 997	8 836 808	4 162 538	11 144 534	15 307 072	2 669 700	4 162 538	13 814 234	17 976 772
2 194 843	6 506 005	8 700 848	3 992 017	11 117 607	15 109 624	2 633 038	3 992 017	13 750 645	17 742 662
2 135 990	6 344 154	8 480 144	3 840 091	10 814 317	14 654 408	2 593 637	3 840 091	13 407 954	17 248 045
2 344 522	7 280 586	9 625 108	4 265 744	12 500 562	16 766 306	2 875 360	4 265 744	15 375 922	19 641 666
2 201 715	6 808 596	9 010 311	3 950 264	11 461 506	15 411 770	2 539 789	3 950 264	14 001 295	17 951 559
2 880 591	9 104 445	11 985 036	5 031 314	14 872 428	19 903 742	3 306 062	5 031 314	18 178 490	23 209 804
2 079 473	6 838 101	8 917 574	3 887 038	11 840 582	15 727 620	2 399 358	3 887 038	14 239 940	18 126 978
1 938 670	5 847 486	7 786 156	3 632 133	11 004 783	14 636 916	2 122 055	3 632 133	13 126 838	16 758 971
2 131 081	7 187 078	9 318 159	3 973 103	12 224 149	16 197 252	2 618 527	3 973 103	14 842 676	18 815 779
2 315 810	7 542 932	9 858 742	4 303 249	12 909 429	17 212 678	2 796 413	4 303 249	15 705 842	20 009 091
2 221 649	6 988 795	9 210 444	4 099 296	11 974 946	16 074 242	2 691 452	4 099 296	14 666 398	18 765 594
2 343 125	7 418 242	9 761 367	4 276 871	12 527 462	16 804 333	2 832 573	4 276 871	15 360 035	19 636 906
2 408 917	7 533 935	9 942 852	4 486 266	12 862 361	17 348 627	2 846 474	4 486 266	15 708 835	20 195 101
2 211 324	7 163 047	9 374 371	4 156 663	12 027 004	16 183 667	2 660 278	4 156 663	14 687 282	18 843 945
2 172 204	6 824 655	8 996 859	4 032 193	11 670 081	15 702 274	2 631 713	4 032 193	14 301 794	18 333 987
2 358 270	7 596 421	9 954 691	4 404 857	13 030 679	17 435 536	2 888 089	4 404 857	15 918 768	20 323 625
2 403 918	7 251 295	9 655 213	4 319 078	12 232 024	16 551 102	2 736 408	4 319 078	14 968 432	19 287 510

## OMZET VAN DE GROTE DISTRIBUTIEONDERNEMINGEN

## II. Indexcijfers

MAAND- GEMIDDEL- DEN EN MAANDEN	GROTE WARENHUIZEN MET MENIGVULDIGE AFDELINGEN																									
	Algemeen indexcijffer	Totaal voedingswaren	Totaal niet voedingswaren	Voeding				Textiel- en kledingartikelen							Meubilering			Huishouden			Boekhandel, papier- handel, fotografische en cinematografische artikelen					
				Bederfelijk	Niet bederfelijk	Restaurant	Totaal	Stoffen per meter	Bovenkleding heren en jongens	Bovenkleding dames, juffrouwen en meisjes	Brelgoed, linnen, ondergoed, hemden en hoeden	Merccerie, linnen, patronen	Schoenen en pantoffels	Allerlei opschikartikelen	Totaal	Meubileringstextiel	Meubelen, luchters, versterking	Totaal	Huishoudelijke roestellen	Andere huishoudartikelen	Totaal	Tabak, rookgerief	Boekhandel	Papierhandel	Fotografische en cinematografische artikelen	Totaal

## 1. Indexcijfers met vaste basis (basis : maandgemiddelde 1970 = 100)

1975	170	171	169	166	193	114	171	60	124	130	156	129	197	125	142	181	144	161	153	168	162	229	238	146	186	170
1976	189	193	187	190	216	129	193	47	136	155	154	142	191	127	148	202	161	180	160	170	166	272	299	148	233	187
1977	205	209	203	204	235	134	209	44	149	162	166	147	203	130	158	219	161	188	159	179	171	310	337	154	264	204
1978	219	218	219	213	249	133	218	38	162	179	180	159	231	132	171	225	157	188	155	187	175	329	377	161	277	218
1979	234	229	236	225	262	132	229	40	177	182	200	179	256	153	187	235	152	190	145	198	178	355	430	167	293	234
1980	248	242	252	236	278	140	242	31	187	187	214	190	268	181	199	244	142	189	135	215	185	364	456	179	303	248
1981	253	248	256	240	288	140	248	25	197	187	193	197	255	192	200	228	130	176	121	223	184	373	476	178	275	248
1981																										
januari	226	246	217	241	283	138	246	26	136	154	192	197	204	187	173	286	111	192	120	197	167	346	395	143	211	200
februari	215	229	208	224	264	125	229	23	144	148	176	192	200	139	160	217	120	165	116	221	181	332	402	125	187	186
maart	226	237	221	230	274	137	237	26	171	176	185	185	251	151	178	194	118	153	106	198	163	342	423	123	207	191
april	251	252	251	243	293	143	252	26	227	202	213	180	287	183	207	184	114	146	107	199	164	364	459	120	270	205
mei	255	247	258	241	286	136	247	25	212	200	218	176	276	212	209	199	129	162	126	214	181	386	423	126	320	209
juni	256	248	260	240	291	136	248	23	195	179	213	172	252	201	198	212	127	167	124	216	181	393	463	114	393	219
juli	249	241	253	233	277	148	241	20	166	150	192	178	242	156	173	211	114	159	110	214	174	381	509	118	411	232
augustus	237	238	236	231	275	135	238	19	174	150	170	160	227	130	161	187	117	149	112	207	171	316	441	315	294	336
september	239	235	241	227	272	135	235	25	197	194	192	203	239	161	189	212	129	168	98	235	183	338	421	304	226	315
oktober	275	260	282	251	302	148	260	30	297	256	255	255	319	228	255	266	157	207	109	229	183	386	492	150	203	222
november	253	233	262	223	272	137	233	24	189	179	211	215	241	200	197	202	134	166	105	210	170	359	539	169	244	249
december	356	307	380	295	361	166	307	28	256	259	324	256	328	360	295	370	187	272	218	337	292	530	749	328	334	408
1982																										
januari	225	242	217	235	281	129	242	21	147	162	174	193	206	175	174	280	111	189	102	198	161	351	394	145	166	195
februari	214	220	211	212	256	123	220	21	151	161	157	191	200	135	162	206	113	156	90	217	169	352	412	121	165	182
maart	230	240	225	232	281	131	240	22	170	179	167	201	219	148	176	191	110	148	90	202	159	372	436	124	177	190
april	254	251	256	242	293	141	251	22	229	215	193	183	290	193	212	182	112	144	90	202	160	407	446	127	226	201
mei	242	222	252	215	258	121	222	21	217	210	196	161	299	200	211	177	114	144	100	205	165	362	386	118	256	188
juni	253	234	262	226	274	126	234	21	216	210	214	165	290	190	218	199	115	154	94	211	166	400	444	112	283	198
juli	250	238	256	229	277	138	238	18	174	155	179	158	212	160	176	195	109	149	96	216	171	417	471	129	335	222
augustus	237	227	243	218	263	136	227	16	179	150	162	166	202	144	165	191	112	149	101	210	169	360	431	388	254	378
september	231	216	238	208	253	123	216	20	178	180	171	179	213	155	178	192	113	149	92	237	182	348	391	333	205	326
oktober	259	240	268	231	283	131	240	21	272	251	232	219	331	208	248	209	118	160	98	223	175	382	424	150	185	206
november	257	227	272	216	270	122	227	19	222	186	203	209	261	181	206	184	107	143	106	213	172	383	514	162	162	229

## 2. Indexcijfers met veranderlijke basis (basis : overeenkomstige maand van vorig jaar : 100)

1981																										
januari	104	106	103	106	106	107	106	86	88	96	101	108	91	106	99	86	95	89	95	116	109	107	106	107	93	104
februari	98	98	98	98	99	94	98	56	106	92	97	109	90	94	96	96	78	88	101	104	103	98	100	99	89	98
maart	97	99	97	99	99	98	98	68	96	97	94	105	94	87	94	89	83	87	93	101	99	97	95	96	88	95
april	107	106	107	105	109	102	106	72	116	99	105	99	99	98	103	99	91	95	97	108	105	107	112	93	99	102
mei	100	101	100	99	102	99	101	77	112	99	97	100	89	105	99	96	95	96	97	99	99	105	105	97	88	98
juni	105	108	104	107	110	99	108	72	108	99	96	94	90	107	98	92	100	95	100	105	103	105	110	95	102	102
juli	101	102	101	101	104	96	102	75	99	95	98	104	95	89	96	96	82	90	85	103	98	102	106	100	89	99
augustus	100	99	100	98	102	93	99	86	103	93	98	104	97	111	99	91	92	92	92	105	101	88	100	99	86	98
september	103	104	102	103	105	104	104	90	109	103	103	112	103	99	104	97	88	93	76	101	94	105	102	102	73	98
oktober	105	103	106	103	104	101	103	94	112	107	100	120	99	140	107	99	106	102	83	111	103	106	111	100	88	102
november	98	99	97	98	100	104	99	87	92	96	90	93	87	124	94	84	91	87	73	100	92	104	108	103	120	107
december	103	103	104	102	103	104	103	94	116	119	105	101	109	112	110	98	100	99	89	98	95	104	101	98	84	97
1982																										
januari	99	98	100	97	99	93	98	80	108	105	90	98	101	94	101	98	99	98	85	100	97	102	99	102	79	97
februari	99	96	101	95	97	98	96	90	104	109	89	100	100	97	101	95	94	95	78	98	93	106	102	97	88	98
maart	102	101	102	100	103	95	101	94	99	102	90	109	87	98	99	98	93	96	85	102	98	109	103	101	85	99
april	101	100	102	100	100	98	100	86	101	107	91	101	101	106	102	99	98	99	84	102	97	112	97	105	84	98
mei	95	90	98	89	90	89	90	83	102	105	90	92	108	94	101	89	89	89	79	96	91	94	91	94	80	90
juni	99	94	101	94	94	93	94	92	110	117	101	96	115	95	110	94	91	92	75	98	92	102	96	98	72	91
juli	100	99	101	98	100	93	99	90	105	103	94	89	88	103	101	92	95	93	87	101	98	109	92	109	82	95
augustus	100	95	103	95	95	101	95	85	103	100	96	104	89	111	103	103	96	100	90	101	99	114	98	123	86	112
september	97	92	99	92	93	91	92	78	91	93	89	88	89	97	94	90	88	89	94	101	100	103	93	110	91	104
oktober	94	93	95	92	94	89	93	70																		



MAANDGE- MIDDELDEN EN MAANDEN	GROTE WARENHUIZEN MET MENIGVUL- DIGE AFDELINGEN						VERBRUIKSCOOPERATIEVEN														
	Reukwaren, toilet	Spelen, speelgoed, sport- en reisartikelen	Indexcijfers berekend ten gerieve van de diensten van de Europese Econo- mische Gemeenschap				Algemeen indexcijfer	Voedingswaren				Andere producten dan voedingswaren									
			Voedingswaren	Textiel en kledingar- tikelen met inbegrip van meubileringstextiel	Meubilering- en huis- houdartikelen	Andere artikelen		Bakkerij	Voedingswaren (uitgezonderd bakkerij)	Restaurant	Totaal	Textiel- en kledingsar- tikelen	Meubilering	Huishoudelijke artikelen	Andere huishoudartikelen	Totaal Huishoudartikelen	Tabakwaren, rookartikelen	Reukwaren en weelde- artikelen	Allerlei	Totaal allerlei	Totaal

## 1. Indexcijfers met vaste basis (basis : maandgemiddelden 1970 = 100)

1975	174	343	171	147	158	226	98	100	93	46	93	83	38	84	87	75	118	45	140	135	108
1976	196	459	193	154	165	275	98	102	88	39	89	90	38	82	92	77	121	41	151	144	115
1977	214	557	209	165	169	318	93	101	80	35	82	81	36	71	87	72	112	33	155	146	112
1978	232	642	218	178	171	354	85	97	73	32	75	56	26	54	62	52	100	27	164	151	104
1979	257	738	229	192	172	396	84	91	72	35	74	39	19	28	66	48	67	17	176	156	102
1980	282	825	242	204	175	432	82	72	72	32	71	36	18	22	71	50	59	11	179	157	102
1981	297	888	248	203	172	455	71	46	69	13	65	28	7	24	67	45	54	5	138	122	80
1981																					
januari	254	610	246	186	155	347	69	45	68	13	64	21	7	22	57	39	62	5	137	122	78
februari	245	600	229	167	168	336	64	41	59	14	56	36	7	21	53	37	60	5	129	116	78
maart	263	730	237	180	153	380	69	50	63	24	61	42	5	19	59	39	60	5	138	123	83
april	285	944	252	205	153	453	72	51	70	21	67	34	8	22	66	44	62	6	137	122	82
mei	304	930	247	208	169	459	72	49	72	16	68	28	6	26	65	44	64	5	132	118	79
juni	329	970	248	199	169	481	74	48	74	17	70	23	7	23	71	48	64	6	142	127	82
juli	310	1074	241	178	161	506	72	48	74	13	70	18	7	24	82	54	54	5	127	113	75
augustus	266	889	238	164	159	466	69	45	71	10	67	22	7	24	78	52	45	5	124	109	74
september	266	729	235	192	171	418	68	42	67	10	63	34	7	22	69	46	49	5	131	116	79
oktober	313	879	260	256	178	451	76	50	73	6	69	32	8	23	71	48	48	6	154	134	89
november	272	1096	233	197	162	504	67	38	60	6	57	24	7	42	61	45	31	5	156	133	85
december	462	1202	307	303	269	659	75	45	77	6	71	21	8	20	66	44	44	6	146	126	81
1982																					
januari	268	616	242	186	150	352	63	31	63	4	58	9	6	16	68	44	38	5	131	113	71
februari	259	662	220	167	157	359	59	21	57	6	52	18	6	14	60	39	36	4	130	112	72
maart	283	793	240	177	149	407	65	29	61	7	56	22	6	16	68	44	37	4	150	129	83
april	308	973	251	208	149	472	68	25	66	5	60	28	6	15	77	49	44	4	146	126	84
mei	306	943	222	207	154	453	63	20	61	3	55	30	6	14	72	46	34	4	133	115	78
juni	339	965	234	215	155	477	67	23	68	6	61	19	6	14	61	40	43	4	142	124	78
juli	334	1099	238	178	157	522	67	24	70	5	64	18	6	14	71	46	34	4	131	113	73
augustus	284	880	227	168	156	487	62	21	60	4	55	15	5	13	90	57	30	4	133	114	75
september	283	744	216	180	167	432	61	20	57	6	52	20	5	13	77	49	34	4	138	119	78
oktober	313	851	240	244	438	438	63	19	60	3	54	22	6	14	70	45	35	4	146	125	81
november	291	1203	227	204	158	536	59	18	56	3	50	20	5	13	56	36	32	4	139	119	75

## 2. Indexcijfers met veranderlijke basis (basis : overeenkomstige maand van vorig jaar = 100)

1981																					
januari	109	112	106	96	107	109	80	54	97	108	91	68	35	87	100	92	95	45	63	65	67
februari	101	99	98	96	98	99	80	50	92	41	86	86	36	82	87	81	103	44	68	70	73
maart	100	103	99	94	96	100	81	57	89	56	84	88	23	93	82	76	96	44	76	77	78
april	109	118	106	103	103	113	85	59	98	56	92	84	33	101	88	83	104	47	74	76	77
mei	102	102	101	99	98	102	84	56	92	49	87	89	31	138	87	85	105	38	75	76	78
juni	110	113	108	98	103	110	90	59	101	54	95	89	36	115	101	96	112	44	79	81	83
juli	109	110	102	96	95	107	87	58	96	51	91	85	37	94	108	100	94	42	76	78	81
augustus	95	111	99	98	100	103	87	76	94	34	92	69	43	139	100	98	80	38	79	79	80
september	107	109	104	103	93	105	89	80	96	28	94	73	38	114	108	107	85	41	81	82	83
oktober	109	111	103	106	103	108	89	90	101	18	99	67	39	97	89	85	78	46	78	78	78
november	104	101	99	93	92	103	85	76	94	18	91	68	86	180	84	92	52	86	79	78	78
december	109	104	103	108	96	104	100	89	105	15	102	80	104	105	86	88	78	111	101	100	97
1982																					
januari	105	101	98	100	97	101	91	70	93	35	91	43	95	73	119	114	62	86	96	93	91
februari	106	110	96	100	93	107	92	51	97	41	93	51	77	65	112	105	59	84	101	97	92
maart	108	109	101	99	97	107	95	46	97	29	92	54	118	85	115	113	63	86	109	105	99
april	108	103	100	102	97	104	94	48	94	23	89	81	83	71	117	112	71	79	107	104	102
mei	101	101	90	99	91	99	87	41	84	20	80	104	90	54	112	105	54	74	101	97	99
juni	103	99	94	108	92	99	91	49	92	38	88	82	83	61	86	83	67	74	101	98	95
juli	108	102	99	100	98	103	93	50	95	41	91	99	80	59	86	84	64	80	103	100	98
augustus	107	99	95	103	98	105	90	47	85	42	82	68	77	54	116	110	66	76	108	105	103
september	106	102	92	94	98	103	89	48	86	58	83	58	74	60	111	106	69	71	105	103	98
oktober	100	97	93	95	92	97	84	38	82	45	78	67	72	61	98	94	72	69	95	93	91
november	107	110	97	103	97	106	88	46	93	45	89	85	78	31	91	81	102	78	89	89	88



OMZET VAN DE KLEINHANDEL  
Indexcijfers (maandgemiddelde 1970 = 100)

Maandgemiddelden en maanden	Kleine detailhandelsondernemingen					Grote warenhuizen met menigvuldige afdelingen					Verbruikscoöperatieven				
	Voedingsmiddelen en tabak	Textiel en kleding-artikelen (1)	Meubilerings- en huishoud-artikelen	Overige artikelen	Totaal	Voedingsmiddelen en tabak	Textiel en kleding-artikelen (1)	Meubilerings- en huishoud-artikelen	Overige artikelen	Totaal	Voedingsmiddelen en tabak	Textiel en kleding-artikelen (1)	Meubilerings- en huishoud-artikelen	Overige artikelen	Totaal
1975	143	181	226	205	179	171	147	158	226	170	93	83	75	135	98
1976	161	210	267	236	206	193	154	165	275	189	89	90	77	144	98
1977	166	217	286	254	216	209	165	169	318	205	82	81	72	146	93
1978	171	227	292	271	226	218	178	171	354	219	75	56	52	151	85
1979	178	245	302	309	243	229	192	172	396	234	74	39	48	156	84
1980	187	262	341	341	265	242	204	175	432	248	71	36	50	157	82
1981	195*	274*	348*	358*	276*	248	203	172	455	254	65	28	45	122	71
1980															
januari	166	241	301	340	246	232	193	145	318	217	71	32	42	189	86
februari	177	187	309	345	245	233	173	171	340	220	65	42	45	165	80
maart	183	263	340	381	274	240	192	159	380	232	72	47	52	160	84
april	187	301	334	349	272	236	199	149	402	235	73	41	53	161	85
mei	197	292	343	346	275	246	211	172	451	255	78	32	52	155	86
juni	196	257	357	357	274	231	204	164	436	244	74	26	49	156	82
juli	178	231	310	287	236	236	185	169	471	246	77	21	54	145	83
augustus	185	198	301	298	236	239	168	160	453	237	72	32	52	138	79
september	190	256	341	345	266	225	186	183	396	233	67	47	46	142	77
oktober	189	327	357	342	278	251	242	172	416	260	69	48	55	172	85
november	180	263	316	309	249	235	212	176	490	259	62	34	48	172	79
december	213	330	482	396	323	299	281	280	636	345	70	26	50	127	75
1981															
januari	179*	247*	290*	336*	250*	246	186	155	347	226	64	21	38	122	69
februari	170*	180*	302*	352*	242*	229	167	168	336	215	56	36	37	116	64
maart	187*	256*	325*	378*	271*	237	180	153	380	226	61	42	39	123	69
april	192*	321*	335*	368*	282*	252	205	153	453	251	67	34	44	122	72
mei	196*	298*	342*	342*	274*	247	208	169	459	255	68	28	44	118	72
juni	211*	272*	432*	388*	303*	248	199	169	481	256	70	23	47	127	74
juli	190*	243*	286*	304*	244*	241	178	161	506	249	70	18	54	113	72
augustus	193*	203*	342*	322*	253*	238	164	159	466	237	67	22	51	109	69
september	204*	284*	356*	362*	283*	235	192	171	418	239	63	34	46	116	68
oktober	198*	350*	356*	380*	296*	260	256	178	451	275	69	32	47	135	76
november	188*	267*	311*	327*	258*	233	197	162	504	253	57	24	45	133	67
december	229*	369*	496*	433*	348*	307	303	269	659	356	71	21	44	127	75
1982															
januari	187*	268*	280*	356*	260*	242	186	150	352	225	58	9	44	114	63
februari	183*	231*	300*	375*	261*	220	167	157	359	214	52	18	39	112	59
maart	205*	297*	371*	446*	311*	240	177	149	407	230	56	22	44	129	65
april	209*	327*	356*	438*	313*	251	208	149	472	254	60	28	49	127	68
mei	208*	328*	342*	385*	296*	222	207	154	453	242	55	30	46	115	63
juni	222*	310*	390*	398*	310*	234	215	155	477	253	61	19	40	124	67
juli	119*	289*	316*	313*	262*	238	178	157	522	250	64	18	45	113	67
augustus	203*	258*	333*	364*	276*	227	168	156	487	237	55	15	56	114	62
september	213*	294*	366*	399*	300*	216	180	167	432	231	52	20	49	119	61
oktober	209*	353*	370*	402*	309*	240	244	163	438	259	54	22	44	126	63
november	204*	311*	355*	360*	286*	227	204	158	536	257	50	20	36	119	59

(\*) Voorlopige cijfers.

(1) Meubileringstextiel inbegrepen.

OMZET VAN DE KLEINHANDEL  
Indexcijfers (Maandgemiddelde 1970 = 100) (vervolg)

Maandgemiddelden en maanden	Kleinhandelondernemingen met met ten minste vijf vestigingen					Super- mark- ten (2)	TOTALE KLEINHANDEL (3)						Nieuwe auto- voertuigen (basis : Gemid- deld maandcijfer 1970 = 100)			
	Voe- dings- midde- len	Textiel en kle- dings- artike- len (1)	Meu- bile- rings- en huis- houd- artike- len	Overige artike- len	To- taal		Totaal	Voe- dings- midde- len (4)	Textiel en kle- dings- artike- len (1)	Meu- bile- rings- en kle- dings- artike- len	Overige artike- len	TOTAAL		Hoe- veel- heid (5)	Hoe- veel- heid	Waarde
												Waarde	Hoe- veel- heid (5)			
1975	259	185	154	157	220	217	161	176	216	202	181	127	121	169		
1976	317	188	172	176	258	236	182	199	253	233	208	135	140	216		
1977	367	208	191	197	295	254	193	208	270	251	221	136	143	243		
1978	408	228	152	219	323	260	202	219	274	269	232	139	141	269		
1979	451	261	141	251	358	275	213	237	281	307	250	145	143	275		
1980	499	271	106	266	387	295	227	253	314	338	271	146	134	285		
1981	555	302	82	291	428	310	240*	265*	318*	354*	284*	142*	120	270		
1980																
januari	458	284	143	289	373	268	205	237	278	334	252	140	166	366		
februari	461	179	113	323	357	263	212	183	286	340	250	137	174	380		
maart	485	242	114	336	386	278	221	249	312	375	277	152	187	406		
april	478	323	104	279	387	281	224	287	306	345	276	151	162	352		
mei	517	283	111	228	394	303	237	278	316	341	281	153	129	279		
juni	489	238	115	278	378	289	232	246	327	352	278	152	174	367		
juli	487	252	111	248	374	306	220	225	287	290	248	134	139	290		
augustus	503	179	96	237	366	301	226	190	278	298	246	133	96	201		
september	455	241	109	244	353	282	223	243	315	338	268	144	110	232		
oktober	533	386	93	262	428	312	234	319	326	338	287	152	127	266		
november	492	314	55	214	380	295	220	259	290	309	259	135	91	189		
december	629	335	106	249	471	363	268	320	444	394*	333	173	51	94		
1981																
januari	527	306	83	252	406	289	224*	243*	267*	329*	259*	134*	139	319		
februari	486	196	72	266	363	263	209*	179*	278*	342*	247*	127*	122	272		
maart	514	251	75	334	400	276	227*	243*	297*	372*	275*	140*	147	332		
april	548	361	67	305	436	303	237*	307*	305*	365*	290*	148*	153	347		
mei	554	311	77	296	429	307	241*	285*	313*	341*	283*	144*	127	284		
juni	572	281	82	311	436	319	255*	261*	391*	383*	307*	156*	164	369		
juli	543	260	77	251	405	325	236*	234*	264*	307*	257*	128*	120	271		
augustus	546	217	86	247	398	311	237*	197*	313*	321*	262*	130*	84	187		
september	509	298	86	297	402	299	241*	271*	326*	356*	287*	140*	107	240		
oktober	609	442	86	322	491	333	251*	344*	326*	376*	308*	150*	116	259		
november	544	299	77	317	424	308	233*	259*	286*	331*	269*	130*	94	217		
december	712	407	118	295	540	392	291*	360*	456*	430*	360*	172*	64	147		
1982																
januari	574	284	73	285	433	303	236*	256*	257*	348*	270*	128*	119	306		
februari	538	199	67	400	414	283	226*	217*	275*	371*	267*	127*	137	342		
maart	605	263	79	393	464	310	252*	275*	336*	436*	314*	148*	183	454		
april	638	392	71	361	503	336	261*	315*	323*	431*	321*	150*	179	444		
mei	597	323	77	365	467	320	254*	308*	312*	383*	303*	140*	129	325		
juni	627	299	78	468	495	333	269*	293*	353*	401*	318*	145*	130	333		
juli	644	257	74	332	475	350	255*	268*	290*	320*	278*	126*	106	281		
augustus	601	226	75	307	440	324	251*	240*	304*	362*	284*	128*	97	263		
september	588	295	83	385	460	314	256*	276*	336*	395*	305*	136*	94	260		
oktober	653	454	79	381	527	343	263*	346*	337*	398*	321*	141*	107	300		
november	608	345	70	367	477	337	253*	298*	322*	364*	297*	131*	87	247		

(1) Met begrip van meubileringstextiel.

(2) Kleine en middelgrote ondernemingen van supermarkten, met gehele of gedeeltelijke zelfbediening.

(3) Voor 1981, 1982 gaat het om de voorlopige cijfers.

(-) Met inbegrip van tabak, maar alleen voor de kleine detailhandelondernemingen.

(5) Waarde-indexcijfers gedeeld door het algemene indexcijfer van de consumptieprijsen waaruit de diensten werden verwijderd.

## BINNENLANDSE HANDEL EN TOERISME (vervolg)

Toerisme en hotelwezen - Aantal overnachtingen (1)

1.- Evolutie in de tijd

Maandgemiddelden en maanden	Kuststreek	Kunsthistorische steden	Ardenennen en Maasstreek	Kempen	Andere toeristische gemeenten	Totaal	Landen van gewone verblijfplaats (2)					
							België	Frankrijk	Nederland	Vereinigd Koninkrijk	Bondsrepub. Duitsland	V.S.A.
1966	1 311 549	244 081	233 943	92 683	88 823	1 971 078	1 447 765	106 611	90 720	117 415	71 545	33 761
1967	1 392 354	247 902	254 110	104 737	99 002	2 098 104	1 552 205	109 654	105 328	114 132	72 453	39 723
1968	1 378 422	235 025	257 354	116 234	96 412	2 083 448	1 559 980	101 305	114 816	98 173	71 600	35 293
1969	1 402 774	238 360	275 552	113 574	136 303	2 166 563	1 619 464	89 308	134 107	99 150	76 280	38 631
1970	1 425 825	247 246	294 471	135 534	132 856	2 235 932	1 661 818	91 527	132 197	108 934	87 404	42 532
1971	1 433 600	243 875	316 121	155 749	139 064	2 288 412	1 682 154	100 420	146 579	100 189	99 388	43 728
1972	1 388 003	240 847	342 467	149 146	142 701	2 263 164	1 781 639	89 647	144 658	95 208	94 752	41 742
1973	1 383 094	256 524	341 677	161 792	163 195	2 306 283	1 786 724	92 143	145 316	101 931	106 721	43 484
1974	1 368 590	273 153	346 355	155 003	170 637	2 313 738	1 690 625	88 102	150 799	91 295	111 077	48 222
1975	1 431 049	282 255	378 398	171 504	195 186	2 458 391	1 788 432	91 499	172 711	107 017	119 519	41 509
1976	1 429 133	280 680	388 093	184 896	200 821	2 483 623	1 824 082	87 559	182 386	98 940	116 770	43 192
1977	1 388 417	294 010	396 807	154 315	200 126	2 433 675	1 798 404	82 401	170 201	85 136	117 597	45 934
1978	1 196 293	277 647	374 533	155 866	198 276	2 202 615	1 616 861	67 838	162 619	84 978	102 552	41 137
1979	1 098 219	283 828	375 715	156 121	199 844	2 113 727	1 544 684	57 442	163 516	81 738	93 475	42 997
1980	1 168 870	291 466	350 707	153 748	193 092	2 157 883	1 560 254	72 804	159 448	92 654	98 861	40 637
1981	1 212 394	295 083	359 171	163 970	204 412	2 235 030	1 634 723	73 604	159 582	92 840	97 090	40 895
1981												
januari *	69 293	185 705	79 661	13 719	58 811	407 189	194 823	30 255	27 766	25 257	26 035	21 909
februari *	79 844	197 312	84 404	16 335	58 975	436 870	208 390	33 787	26 834	29 282	29 567	21 835
maart *	138 134	238 628	101 252	25 053	65 730	568 797	284 658	40 738	39 804	38 555	37 323	28 837
april *	985 872	294 816	176 292	41 682	81 041	1 579 703	1 122 254	56 855	62 838	101 044	85 451	34 469
mei *	1 010 122	356 614	398 840	162 833	250 982	2 179 391	1 512 442	80 762	158 226	135 993	103 680	49 820
juni *	1 324 485	338 506	394 365	197 028	230 795	2 485 179	1 762 332	68 930	189 152	97 788	147 280	56 575
juli *	3 523 680	352 608	1 242 232	687 986	654 328	6 460 834	5 229 303	93 869	609 260	130 356	160 759	54 054
augustus *	3 883 804	378 600	1 004 319	558 253	585 178	6 410 154	5 115 579	126 497	466 496	189 520	243 209	48 364
september *	979 081	351 866	270 630	104 834	168 021	1 874 432	1 260 728	73 229	99 623	125 857	104 890	55 369
oktober *	214 577	332 930	133 781	30 593	80 675	792 556	361 875	47 448	60 838	85 199	62 614	48 913
november *	148 096	225 020	111 788	21 587	69 334	575 825	307 048	37 212	31 083	35 239	36 803	28 260
december *	218 574	187 233	141 449	23 492	60 262	631 010	403 889	29 030	38 542	25 070	30 223	23 936
1982												
januari *	72 665	180 014	78 976	13 099	55 955	400 709	194 648	28 624	26 083	24 827	27 120	25 611
februari *	100 553	205 715	98 709	20 480	65 126	490 583	236 417	34 249	41 952	33 611	33 857	24 763
maart *	142 685	265 713	82 826	26 404	69 455	587 083	271 161	41 489	39 762	43 311	49 659	34 848
april *	952 989	276 512	158 661	44 505	91 185	1 523 852	1 065 923	70 820	62 120	104 966	82 763	26 921
mei *	1 122 587	377 279	495 655	199 551	312 947	2 508 019	1 788 927	97 815	182 986	117 000	120 405	56 584
juni *	1 238 604	355 462	356 934	180 210	262 921	2 394 131	1 682 291	70 489	164 533	115 202	135 431	65 545
juli *	4 550 304	406 231	1 444 644	784 746	758 957	7 944 882	6 442 926	98 402	772 403	131 472	223 813	70 429
augustus *	3 912 880	422 123	1 051 827	614 056	609 418	6 610 304	5 196 080	143 121	543 173	153 792	277 841	64 907
september *	956 294	382 061	281 095	197 558	201 544	2 018 552	1 315 525	70 898	182 753	107 891	112 966	64 233

(1) In deze tabel zijn de overnachtingen op kampeertreinen inbegrepen.

(2) Deze cijfers zijn reeds begrepen in de kolom "Totaal".

(\*) Betreft voorlopige cijfers.

## BINNENLANDSE HANDEL EN TOERISME (vervolg)

Toerisme en hotelwezen - Aantal overnachtingen (vervolg)

2.- Algemene resultaten volgens toeristische streek - maand september 1982

LAND VAN GEWONE VERBLIJFPLAATS	Erkende hotels	Niet erkende inrich- tingen	Inrich- tingen voor sociaal toerisme	Kuurin- richtingen	Vakantie- kolonies	Gemeubelde kamers, villa's, apparte- menten, betalende gasten	Camping	Totaal
<b>HET RIJK</b>								
Bondsrepubliek Duitsland	64 624	6 880	6 217	458	256	22 621	11 910	112 966
Verenigd-Koninkrijk	80 556	6 185	2 511	102	784	1 085	16 668	107 891
Spanje	9 166	815	269	-	31	34	629	10 944
Frankrijk	45 400	5 426	987	204	98	12 533	6 250	70 898
Italië	16 942	1 693	531	-	49	46	713	19 974
Luxemburg (G.H.)	7 027	496	529	-	494	8 086	783	17 415
Nederland	44 014	5 418	74 615	515	5 652	10 946	41 593	182 753
Andere landen uit Europa	48 110	4 085	849	-	4	41	1 880	54 969
Japan	6 146	353	102	-	-	2	18	6 621
Andere landen uit Azië	14 892	687	435	-	1	145	35	16 195
Zaire	3 686	1 065	535	-	-	578	18	5 882
Andere landen uit Afrika	12 172	1 353	1 330	-	-	308	44	15 207
Ver. Staten v. Noord-Amerika	60 190	2 499	1 198	-	-	2	344	64 233
Andere landen uit Amerika	12 000	697	821	16	-	165	274	13 973
Oceanië	2 027	246	454	-	-	-	379	3 106
Onbekenden	-	-	-	-	-	-	-	-
Totaal buitenland :	426 952	37 898	91 383	1 295	7 369	56 592	81 538	703 027
België :	148 667	37 773	207 858	41 263	48 743	460 671	370 550	1 315 525
<i>Algemeen totaal :</i>	<i>575 619</i>	<i>75 671</i>	<i>299 241</i>	<i>42 558</i>	<i>56 112</i>	<i>517 263</i>	<i>452 088</i>	<i>2 018 552</i>
<b>KUSTSTREEK</b>								
Bondsrepubliek Duitsland	11 726	1 809	3 423	357	115	22 424	4 801	44 655
Verenigd-Koninkrijk	6 761	253	189	102	330	899	13 639	22 173
Spanje	111	11	-	-	31	28	65	246
Frankrijk	1 605	182	123	-	98	12 221	1 561	15 790
Italië	507	42	-	-	46	-	289	884
Luxemburg (G.H.)	4 400	353	513	-	494	8 085	739	14 584
Nederland	3 564	319	91	-	-	10 576	1 202	15 752
Andere landen uit Europa	1 235	49	4	-	-	6	146	1 440
Japan	44	3	-	-	-	-	1	48
Andere landen uit Azië	41	3	-	-	-	16	2	62
Zaire	30	1	-	-	-	116	8	155
Andere landen uit Afrika	49	1	-	-	-	232	6	288
Ver. Staten v. Noord-Amerika	243	23	5	-	-	-	44	315
Andere landen uit Amerika	104	2	3	-	-	25	-	134
Oceanië	10	1	2	-	-	-	13	26
Onbekenden	-	-	-	-	-	-	-	-
Totaal buitenland :	30 430	3 052	4 353	459	1 114	54 628	22 516	116 552
België :	76 222	15 862	106 424	10 685	31 540	458 569	140 440	839 742
<i>Algemeen totaal :</i>	<i>106 652</i>	<i>18 914</i>	<i>110 777</i>	<i>11 144</i>	<i>32 654</i>	<i>513 197</i>	<i>162 956</i>	<i>956 294</i>
<b>KUNSTHISTORISCHE STEDEN</b>								
Bondsrepubliek Duitsland	38 344	2 530	1 626	-	141	14	494	43 149
Verenigd-Koninkrijk	55 967	3 980	1 405	-	287	121	977	62 737
Spanje	8 385	659	232	-	-	6	263	9 545
Frankrijk	31 133	2 479	535	-	-	101	514	34 762
Italië	13 674	847	279	-	-	46	85	14 931
Luxemburg (G.H.)	1 828	99	8	-	-	-	21	1 956
Nederland	23 325	2 605	1 492	-	-	3	1 676	29 101
Andere landen uit Europa	39 706	3 012	602	-	-	35	193	43 548
Japan	5 449	243	95	-	-	-	-	5 787
Andere landen uit Azië	13 953	638	415	-	-	99	5	15 010
Zaire	2 893	942	535	-	-	462	-	4 832
Andere landen uit Afrika	11 204	1 238	1 280	-	-	76	9	13 807
Ver. Staten v. Noord-Amerika	51 823	1 611	1 028	-	-	2	82	54 546
Andere landen uit Amerika	10 889	612	690	-	-	140	64	12 395
Oceanië	1 825	223	272	-	-	-	160	2 480
Onbekenden	-	-	-	-	-	-	-	-
Totaal buitenland :	310 298	21 718	10 494	-	428	1 105	4 543	348 586
België :	18 427	8 175	945	1 106	434	236	4 152	33 475
<i>Algemeen totaal :</i>	<i>328 725</i>	<i>29 893</i>	<i>11 439</i>	<i>1 106</i>	<i>862</i>	<i>1 341</i>	<i>8 695</i>	<i>382 061</i>

## BINNENLANDSE HANDEL EN TOERISME (vervolg)

Toerisme en hotelwezen - Aantal overnachtingen (vervolg)

2.- Algemene resultaten volgens toeristische streek - maand september 1982

LAND VAN GEWONE VERBLIJFPLAATS	Erkende hotels	Niet erkende inrich- tingen	Inrich- tingen voor sociaal toerisme	Kuurin- richtingen	Vakantie- kolonies	Gemeubelde kamers, villa's, apparte- menten, betalende gasten	Camping	Totaal
<b>MAAS EN ARDENNEN</b>								
Bondsrepubliek Duitsland	4 934	829	719	101	-	3	1 404	7 990
Verenigd-Koninkrijk	5 054	137	425	-	17	5	628	6 266
Spanje	139	22	3	-	-	-	81	245
Frankrijk	3 100	342	103	30	-	19	1 587	5 181
Italië	537	148	209	-	1	-	49	944
Luxemburg (G.H.)	400	18	8	-	-	1	4	431
Nederland	10 162	1 016	10 854	515	5 292	213	10 291	38 343
Andere landen uit Europa	1 392	94	153	-	4	-	471	2 114
Japan	121	-	6	-	-	2	3	132
Andere landen uit Azië	107	2	18	-	1	30	10	168
Zaire	9	19	-	-	-	-	-	28
Andere landen uit Afrika	23	-	14	-	-	-	4	41
Ver. Staten v. Noord-Amerika	829	69	150	-	-	-	42	1 090
Andere landen uit Amerika	203	9	114	16	-	-	29	371
Oceanië	54	4	168	-	-	-	31	257
Onbekenden	-	-	-	-	-	-	-	-
<b>Totaal buitenland :</b>	<b>27 064</b>	<b>2 709</b>	<b>12 944</b>	<b>662</b>	<b>5 315</b>	<b>273</b>	<b>14 634</b>	<b>63 601</b>
België :	40 433	8 238	50 740	26 656	9 909	1 357	80 161	217 494
<b>Algemeen totaal :</b>	<b>67 497</b>	<b>10 947</b>	<b>63 684</b>	<b>27 318</b>	<b>15 224</b>	<b>1 630</b>	<b>94 795</b>	<b>281 095</b>
<b>KEMPEN</b>								
Bondsrepubliek Duitsland	977	585	147	-	-	90	2 176	3 975
Verenigd-Koninkrijk	243	206	42	-	-	-	83	574
Spanje	66	31	-	-	-	-	4	101
Frankrijk	393	176	220	-	-	90	54	933
Italië	158	25	34	-	-	-	18	235
Luxemburg (G.H.)	5	3	-	-	-	-	-	8
Nederland	850	426	61 703	-	-	49	24 520	87 548
Andere landen uit Europa	224	156	37	-	-	-	214	631
Japan	4	4	-	-	-	-	9	17
Andere landen uit Azië	5	17	-	-	-	17	-	22
Zaire	35	22	-	-	-	-	-	57
Andere landen uit Afrika	8	17	-	-	-	-	2	27
Ver. Staten v. Noord-Amerika	261	73	10	-	-	-	6	350
Andere landen uit Amerika	21	1	2	-	-	-	1	25
Oceanië	5	5	8	-	-	-	17	35
Onbekenden	-	-	-	-	-	-	-	-
<b>Totaal buitenland :</b>	<b>3 255</b>	<b>1 747</b>	<b>62 203</b>	<b>-</b>	<b>-</b>	<b>229</b>	<b>27 104</b>	<b>94 538</b>
België :	2 073	951	43 716	1 556	3 533	127	51 064	103 020
<b>Algemeen totaal :</b>	<b>5 328</b>	<b>2 698</b>	<b>105 919</b>	<b>1 556</b>	<b>3 533</b>	<b>356</b>	<b>78 168</b>	<b>197 558</b>
<b>ANDERE TOERISTISCHE GEMEENTEN</b>								
Bondsrepubliek Duitsland	8 643	1 127	302	-	-	90	3 035	13 197
Verenigd-Koninkrijk	12 531	1 609	450	-	150	60	1 341	16 141
Spanje	465	92	34	-	-	-	216	807
Frankrijk	9 169	2 247	6	174	-	102	2 534	14 232
Italië	2 066	631	9	-	2	-	272	2 980
Luxemburg (G.H.)	394	23	-	-	-	-	19	436
Nederland	6 113	1 052	475	-	360	105	3 904	12 009
Andere landen uit Europa	5 553	774	53	-	-	-	856	7 236
Japan	528	103	1	-	-	-	5	637
Andere landen uit Azië	886	27	2	-	-	-	18	933
Zaire	719	81	-	-	-	-	10	810
Andere landen uit Afrika	888	97	36	-	-	-	23	1 044
Ver. Staten v. Noord-Amerika	7 034	723	5	-	-	-	170	7 932
Andere landen uit Amerika	783	73	12	-	-	-	180	1 048
Oceanië	133	13	4	-	-	-	158	308
Onbekenden	-	-	-	-	-	-	-	-
<b>Totaal buitenland :</b>	<b>55 905</b>	<b>8 672</b>	<b>1 389</b>	<b>174</b>	<b>512</b>	<b>357</b>	<b>12 741</b>	<b>79 750</b>
België :	11 512	4 547	6 033	1 260	3 327	382	94 733	121 794
<b>Algemeen totaal :</b>	<b>67 417</b>	<b>13 219</b>	<b>7 422</b>	<b>1 434</b>	<b>3 839</b>	<b>739</b>	<b>107 474</b>	<b>201 544</b>

## STATISTIEK VAN HET TOERISME EN HET HOTELWEZEN -

Tabel 3 : Aantal overnachtingen in de kunsthistorische steden, per taalstreek  
Maand september 1982

(Absolute cijfers)

	Erkende hotels	Niet erkende inrichtingen	Inrichtingen voor sociaal toerisme	Kuurinrichtingen	Vakantiekolonies	Gemeubelde kamers, villa's, appartementen, betalende gasten	Camping	Totaal	
Vlaams gewest									
Belgen	7 988	6 262	314	-	434	-	3 734	18 732	(1)
Vreemdelingen	93 702	13 814	5 628	-	428	-	4 335	117 907	(2)
Totaal	101 690	20 076	5 942	-	862	-	8 069	136 639	(3)
Waaals gewest									
Belgen	3 630	432	554	-	-	-	418	5 034	
Vreemdelingen	14 420	193	213	-	-	-	208	15 034	
Totaal	18 050	625	767	-	-	-	626	20 068	
Brussels gewest									
Belgen	6 809	1 481	77	1 106	-	236	-	9 709	
Vreemdelingen	202 176	7 711	4 653	-	-	1 105	-	215 645	
Totaal	208 985	9 192	4 730	1 106	-	1 341	-	225 354	
Het Rijk									
Belgen	18 427	8 175	945	1 106	434	236	4 152	33 475	(1)
Vreemdelingen	310 298	21 718	10 494	-	428	1 105	4 543	348 586	(2)
Totaal	328 725	29 893	11 439	1 106	862	1 341	8 695	382 061	(3)

(1) 2 365 overnachtingen te Zeebrugge niet inbegrepen.

(2) 1 068 " " " " "

(3) 3 433 " " " " "



**HALFJAARLIJKSE  
EN  
JAARLIJKSE STATISTIEKEN**

## STATISTIEK VAN DE VOORRADEN WIJN IN HET BEZIT VAN DE HANDELAARS OP 31.8.1982

Tabel I.- EVOLUTIE VAN DE VOORRADEN WIJN IN HET BEZIT VAN DE HANDELAARS

Omschrijving	Voorraad 31.8.1981		Voorraad 31.8.1982	
	in hl	in %	in hl	in %
Rode wijn en rosé	289 879	77	320 361	78
Witte wijn	72 000	19	78 777	19
Schuimwijn	14 417	4	13 503	3
<i>Totaal</i>	<i>376 296</i>	<i>100</i>	<i>412 641</i>	<i>100</i>

Tabel II.- VOORRADEN WIJN, IN HET BEZIT VAN DE HANDELAARS VOLGENS HUN HERKOMST

Omschrijving	Afkomstig uit de lid-staten van E.G.								Afkomstig uit andere landen		Totaal	
	Totaal voorraad in hl	%	waarvan tafelwijn (hl)	%	waarvan v.q.p.r.d. (hl)	%	waarvan andere	%	in hl	%	in hl	%
Rode wijn en rosé												
31.8.1981	262 007	90	75 820	26	164 955	57	21 232	7	27 872	10	289 879	100
31.8.1982	278 013	87	80 997	25	175 974	55	21 042	7	42 348	13	320 361	100
Witte wijn												
31.8.1981	59 548	83	17 264	24	37 883	53	4 401	6	12 452	17	72 000	100
31.8.1982	67 504	86	21 260	27	37 900	48	8 344	11	11 273	14	78 777	100
Totaal												
31.8.1981	321 555	89	93 084	26	202 838	56	25 633	7	40 324	11	361 879	100
31.8.1982	345 517	87	102 257	26	213 874	54	29 386	7	53 621	13	399 138	100
Schuimwijn												
31.8.1981	14 023	97	-	-	-	-	-	-	394	3	14 417	100
31.8.1982	13 240	98	-	-	-	-	-	-	263	2	13 503	100

Tabel III.- EVOLUTIE PER PROVINCIE VAN DE VOORRADEN WIJN IN HET BEZIT VAN DE HANDELAARS (in hl)

Provincies	Rode wijn en rosé					Witte wijn					Schuimwijn		
	Afkomstig uit de lid-staten van de E.G.			Afkomstig uit andere landen	Totaal	Afkomstig uit de lid-staten van de E.G.			Afkomstig uit andere landen	Totaal	Afkomstig uit de lid-staten van de E.G.	Afkomstig uit andere landen	Totaal
	tafelwijn	v.q.p.r.d.	andere			tafelwijn	v.q.p.r.d.	andere					
Antwerpen													
31.8.1981	10 760	21 057	2 071	5 727	39 615	3 521	5 272	878	5 602	15 273	1 062	263	1 325
31.8.1982	13 900	18 740	2 293	4 646	39 579	4 761	5 107	1 116	4 071	15 055	947	171	1 118
Brabant													
31.8.1981	40 504	87 795	2 265	16 480	147 044	8 072	19 821	1 061	5 565	34 519	8 687	121	8 808
31.8.1982	38 761	96 562	5 325	28 745	169 393	10 350	22 007	5 307	5 675	43 339	8 058	85	8 143
Henegouwen													
31.8.1981	11 195	27 692	9 097	2 116	50 100	1 721	6 513	694	494	9 422	2 149	-	2 149
31.8.1982	13 438	30 711	6 782	5 313	56 244	1 316	3 768	582	688	6 354	2 368	-	2 368
Luik													
31.8.1981	1 404	3 014	888	178	5 484	320	1 060	235	51	1 666	275	-	275
31.8.1982	1 542	2 821	767	94	5 224	195	987	154	32	1 368	220	-	220
Limburg													
31.8.1981	928	2 987	63	157	4 135	480	845	25	99	1 449	242	-	242
31.8.1982	1 212	3 222	160	273	4 867	698	803	41	147	1 689	184	-	184
Luxemburg													
31.8.1981	510	1 265	180	77	2 032	306	140	44	2	492	197	-	197
31.8.1982	393	1 816	280	113	2 602	486	181	10	2	679	129	-	129
Namen													
31.8.1981	2 915	4 040	3 097	158	10 210	349	721	205	28	1 303	309	8	317
31.8.1982	2 478	3 641	2 409	308	8 836	498	745	270	38	1 551	315	7	322
Oost-Vlaanderen													
31.8.1981	2 975	5 677	1 731	973	11 356	517	1 229	645	302	2 693	480	2	482
31.8.1982	2 580	6 614	1 601	720	11 515	501	1 556	560	229	2 846	549	-	549
West-Vlaanderen													
31.8.1981	4 629	11 428	1 840	2 006	19 903	1 978	2 282	614	309	5 183	622	-	622
31.8.1982	6 693	11 847	1 425	2 136	22 101	2 455	2 746	304	391	5 896	470	-	470
Het Rijk													
31.8.1981	79 820	164 955	21 232	27 872	289 879	17 264	37 883	4 401	12 452	72 000	14 023	394	14 417
31.8.1982	80 997	175 974	21 042	42 348	320 361	21 260	37 900	8 344	11 273	78 777	13 240	263	13 503

HALFJAARLIJKE STATISTIEK VAN DE VOORRADEN HUISBRANDKOLEN IN HET BEZIT VAN DE  
HANDELAARS DIE OVER EEN OPSLAGVERMOGEN VAN 200 TON EN MEER BESCHIKKEN

Toestand op 30 juni 1982

Tabel 1.- VOORRADEN HUISBRANDKOLEN EN INGEDEELD PER CATEGORIE  
(bij de handelaars met een opslagvermogen van 200 ton en meer)

Eenheid : Ton

Categorie	1979	1980		1981		1982
	31 december	30 juni	31 december	30 juni	31 december	30 juni
Vet B	3 308	2 697	2 795	2 659	2 656	3 156
Vet A	4 453	3 665	3 006	2 698	2 377	2 565
3/4 Vet	816	442	470	359	421	403
1/2 Vet	6 252	5 165	4 932	4 698	5 156	4 836
Mager	11 939	12 041	9 402	9 540	10 941	9 068
Antraciet	189 613	181 955	209 669	174 647	165 422	166 737
<i>Totaal :</i>	<i>216 381</i>	<i>205 965</i>	<i>230 274</i>	<i>194 601</i>	<i>186 973</i>	<i>186 765</i>
Cokes van meer dan 10 mm	4 236	3 462	4 167	3 783	4 019	4 023
Eierkolen	22 076	24 457	20 661	18 039	16 801	16 686
Bruinkoolbriketten	3 868	6 853	5 565	7 568	6 875	8 018
<i>Totaal</i>	<i>30 180</i>	<i>34 772</i>	<i>30 393</i>	<i>29 390</i>	<i>27 695</i>	<i>28 727</i>
<i>Algemeen totaal :</i>	<i>246 561</i>	<i>240 737</i>	<i>260 667</i>	<i>223 991</i>	<i>214 668</i>	<i>215 492</i>

Tabel 2.- VOORRADEN HUISBRANDKOLEN INGEDEELD NAAR DE AFMETINGEN  
(bij de handelaars met een opslagvermogen van 200 ton en meer)

Eenheid : Ton

Categorie	1979	1980		1981		1982
	31 december	30 juni	31 december	30 juni	31 december	30 juni
van 5/10 tot 6/12	63 208	55 161	66 998	47 019	51 416	54 249
van 10/18 tot 10/20	17 587	18 201	19 534	19 387	15 445	13 368
12/22	67 664	62 272	67 589	59 557	54 668	53 821
van 18/30 tot 20/30	47 560	49 853	52 061	49 598	45 573	43 841
30/50	15 596	15 072	13 254	13 471	13 438	15 433
50/80	4 485	5 276	10 548	5 474	6 306	5 941
80/120	244	78	257	57	56	79
Stukkolen 80 mm	27	39	25	25	65	25
Klompen	10	13	8	13	6	8
<i>Totaal :</i>	<i>216 381</i>	<i>205 965</i>	<i>230 274</i>	<i>194 601</i>	<i>186 973</i>	<i>186 765</i>

Tabel 3.- VOORRADEN HUISBRANDKOLEN INGEDEELD VOLGENS HET OPSLAGVERMOGEN WAAROVER DE HANDELAARS BESCHIKKEN  
Toestand op 31 december 1981.

Eenheid : ton

Opslagvermogen in ton	Aantal aange- vers	Vet B	Vet A	3/4 Vet	1/2 Vet	Mager	Antra- ciet	Cokes + 10 mm	Eier- kolen	Bruin- koolbri- ketten	Totaal voor- raad
200 - 299	275	371	521	33	429	897	12 614	529	2 056	952	18 402
300 - 399	192	272	484	10	423	561	13 162	345	1 862	928	18 047
400 - 499	138	221	233	24	345	625	10 672	451	1 315	598	14 484
500 - 599	137	173	331	54	344	779	13 361	408	1 677	1 005	18 132
600 - 699	55	135	91	28	289	478	6 966	226	714	262	9 189
700 - 799	30	112	17	-	139	149	3 933	66	492	180	5 088
800 - 899	26	103	47	-	122	333	3 013	32	283	120	4 053
900 - 999	13	39	71	-	229	251	2 105	30	387	151	3 263
1 000 - 1 999	117	483	177	66	1 293	1 819	20 411	526	2 572	864	28 211
2 000 - 2 999	47	166	216	66	690	2 088	14 138	343	1 767	780	20 254
3 000 - 3 999	18	52	53	31	130	160	3 969	172	322	268	5 157
4 000 - 4 999	4	22	12	20	27	288	4 108	82	384	141	5 084
5 000 - 5 999	7	163	75	89	290	629	5 489	89	1 029	138	7 991
6 000 - 8 999	4	-	37	-	189	1 425	1 215	305	235	73	3 479
9 000 - 19 999	9	36	12	-	69	459	14 359	314	475	281	16 005
20 000 en meer	6	308	-	-	148	-	35 907	101	1 231	134	37 829
<i>Totaal</i>	<i>1 078</i>	<i>2 656</i>	<i>2 377</i>	<i>421</i>	<i>5 156</i>	<i>10 941</i>	<i>185 422</i>	<i>4 019</i>	<i>16 801</i>	<i>6 875</i>	<i>214 668</i>

Toestand op 30 juni 1982.

Eenheid : ton

Opslagvermogen in ton	Aantal aange- vers	Vet B	Vet A	3/4 Vet	1/2 Vet	Mager	Antra- ciet	Cokes + 10 mm	Eier- kolen	Bruin- koolbri- ketten	Totaal voor- raad
200 - 299	269	461	522	35	483	767	13 575	537	2 183	934	19 497
300 - 399	184	455	556	33	495	572	13 428	344	1 748	954	18 585
400 - 499	137	318	389	29	351	719	11 573	301	1 550	741	15 971
500 - 599	133	188	236	30	309	975	14 143	385	1 900	1 048	19 214
600 - 699	54	92	106	14	269	567	6 940	276	855	309	9 428
700 - 799	30	175	41	-	172	113	4 427	78	472	231	5 709
800 - 899	26	91	22	-	119	263	3 929	25	384	128	4 961
900 - 999	13	50	60	-	240	269	2 249	32	361	160	3 421
1 000 - 1 999	112	323	205	73	866	1 110	18 193	617	2 444	1 071	24 902
2 000 - 2 999	44	179	182	63	860	1 187	12 937	318	1 790	1 015	18 531
3 000 - 3 999	17	48	59	15	161	114	6 390	143	774	355	8 050
4 000 - 4 999	4	99	20	34	24	364	3 453	141	246	245	4 626
5 000 - 5 999	6	106	131	72	227	396	2 651	83	440	276	4 382
6 000 - 8 999	4	15	15	-	93	1 002	897	323	192	128	2 665
9 000 - 19 999	9	31	30	5	40	348	7 992	257	381	316	9 400
20 000 en meer	6	525	-	-	127	302	43 960	163	966	107	46 150
<i>Totaal</i>	<i>1 048</i>	<i>3 156</i>	<i>2 565</i>	<i>403</i>	<i>4 836</i>	<i>9 068</i>	<i>166 737</i>	<i>4 023</i>	<i>16 686</i>	<i>8 018</i>	<i>215 492</i>

Tabel 4.- VERDELING VAN DE VOORRADEN HUISBRANDKOLEN VOLGENS HUN CATEGORIE EN HUN AFMETING  
Toestand op 31 december 1981

Eenheid : ton

Categorie-afmetingen	Vet B	Vet A	3/4 vet	1/2 vet	Mager	Antraciet	Totaal
Van 5/10 tot 6/12	307	23	10	18	442	50 616	51 416
Van 10/18 tot 10/20	60	12	38	304	1 626	13 405	15 445
12/22	11	44	1	110	2 990	51 512	54 668
Van 18/30 tot 20/30	873	919	143	2 003	4 319	37 316	45 573
30/50	1 182	1 316	208	1 946	1 189	7 597	13 438
50/80	213	58	21	749	321	4 944	6 306
80/120	1	-	-	24	29	2	56
Stukkolen 80 mm	6	5	-	2	25	27	65
Klompen 120 mm	3	-	-	-	-	3	6
<i>Totaal</i>	<i>2 656</i>	<i>2 377</i>	<i>421</i>	<i>5 156</i>	<i>10 941</i>	<i>165 422</i>	<i>186 973</i>

Toestand op 30 juni 1982

Categorie afmetingen	Vet B	Vet A	3/4 vet	1/2 vet	mager	Antraciet	Totaal
Van 5/10 tot 6/12	306	4	-	-	220	53 719	54 249
Van 10/18 tot 10/20	165	35	43	157	1 478	11 490	13 368
12/22	52	58	-	103	2 421	51 187	53 821
Van 18/30 tot 20/30	1 081	1 005	142	1 909	3 523	36 181	43 841
30/50	1 389	1 373	168	2 093	1 099	9 311	15 433
50/80	157	85	47	564	260	4 828	5 941
80/120	3	-	-	9	51	16	79
Stukkolen 80 mm	-	-	3	1	16	5	25
Klompen 120 mm	3	5	-	-	-	-	8
<i>Totaal</i>	<i>3 156</i>	<i>2 565</i>	<i>403</i>	<i>4 836</i>	<i>9 068</i>	<i>166 737</i>	<i>186 765</i>

