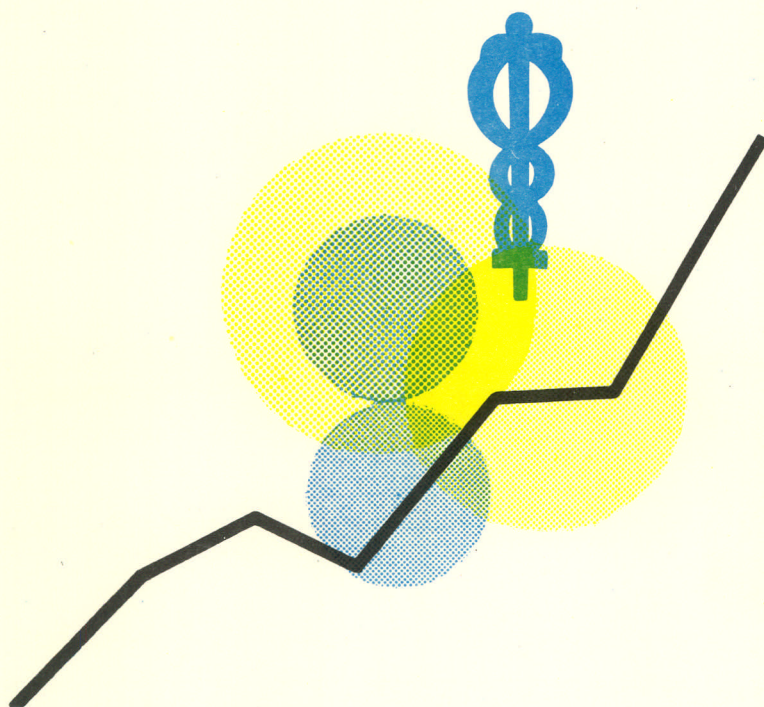


HANDELSSTATISTIEKEN



1982

MAANDSCHRIFT

DECEMBER, Nr. 12

NATIONAAL INSTITUUT VOOR DE STATISTIEK

KONINKRIJK BELGIË

MINISTERIE VAN ECONOMISCHE ZAKEN

HANDELSSTATISTIEKEN

1982

MAANDSCHRIFT

DECEMBER, Nr. 12

Abonnement : België : 565 F per jaar
Buitenland : 815 F per jaar
Dit nummer : België : 70 F
Buitenland : 95 F

15^{de} JAARGANG

I N H O U D S O P G A V E

2.-

BUITENLANDSE HANDEL VAN DE BELGISCH-LUXEMBURGSE ECONOMISCHE UNIE

I.	BUITENLANDSE HANDEL VOLGENS DE GOEDEREN AFDELINGEN VAN DE I.D.R.-NOMENCLATUUR PER MAAND EN PER PERIODE	
	1.- Invoer - augustus-september 1982	4
	2.- Uitvoer - augustus-september 1982	5
II.	BUITENLANDSE HANDEL VOLGENS DE AFDELINGEN VAN DE TYPE-CLASSIFICATIE VOOR DE INTERNATIONALE HANDEL PER MAAND EN PER PERIODE	6
	1.- Invoer - augustus-september 1982	6
	2.- Uitvoer - augustus-september 1982	8
III.	BUITENLANDSE HANDEL VOLGENS LANDEN PER MAAND EN PER PERIODE	10
	1.- Invoer - augustus-september 1982	10
	2.- Uitvoer - augustus-september 1982	11
IV.	HOEVEELHEIDSINDEXCIJFERS EN INDEXCIJFERS VAN DE GEMIDDELDE WAARDE VAN DE IN- EN UITGEVOERDE GOEDEREN	12
	sept. } 1.- Hoeveelheidsindexcijfers 1970 = 100	12
	1982 } 2.- Indexcijfers van de gemiddelde waarde 1970 = 100	12

BINNENLANDSE HANDEL EN TOERISME

Maandelijkse en driemaandelijkse statistieken

Omzet van de grote distributieondernemingen - augustus 1982	16
I. Absolute cijfers (in 1 000 F)	16
II. Indexcijfers	22
Omzet van de kleinhandel - Indexcijfers - augustus 1982	25
Toerisme en hotelwezen : aantal overnachtingen	
1.- Evolutie in de tijd - mei 1982	27
2.- Algemene resultaten volgens toeristische streek - mei 1982	28
3.- Aantal overnachtingen in de kunsthistorische steden per gewest - mei 1982	30

Conventionele tekens

- . . = gegevens ontbreken
- = 0 of minder dan de helft der gebezigde eenheid
- (*) = voorlopige cijfers
- = verbeterde cijfers

De komma (,) wordt gebruikt om de eenheden af te zonderen van de decimalen

Auteursrecht voorbehouden

Het reproduceren van de inhoud van deze publikatie is niet toegestaan, noch geheel, noch gedeeltelijk, noch in de oorspronkelijke, noch in bewerkte vorm, tenzij met schriftelijke machtiging vanwege het Nationaal Instituut voor de Statistiek.

Het gebruiken van de inhoud van deze publikatie als toelichting of bewijsvoering in een artikel, een boekbespreking of een boek, is toegestaan, mits de bron duidelijk en nauwkeurig wordt vermeld.

Buitenlandse handel
van de Belgisch - Luxemburgse
economische Unie

4.-
I. BUITENLANDSE HANDEL VOLGENS DE GOEDERENAFDELINGEN VAN DE I.D.R.-NOMENCLATUUR

1. INVOER *

GOEDERENAFDELINGEN	HOEEVELHEID (1000 T)				WAARDE (1000000 F)			
	MAAND- CIJFERS		MAANDGE- MIDDELDEN		MAAND- CIJFERS		MAANDGE- MIDDELDEN	
	AUGUSTUS	SEPT.	JANUARI	JANUARI	AUGUSTUS	SEPT.	JANUARI	JANUARI
	1982	1982	SEPT. 1981	SEPT. 1982	1982	1982	SEPT. 1981	SEPT. 1982
1. LEVENDE DIEREN EN PRODUKTEN VAN HET DIERENRIJK	75	82	82	89	5889	6594	5261	6847
2. PRODUKTEN VAN HET PLANTENRIJK	852	975	884	962	9610	10511	9320	11009
3. VETTEN, OLIE EN WAS (DIERLIJKE EN PLANTAARDIGE) EN DISSOCIATIEPRODUKTEN DAARVAN	40	51	44	46	1015	1285	999	1163
4. PRODUKTEN VAN DE VOEDSELINDUSTRIE, DRANKEN EN TABAK	348	367	344	369	7447	8373	6983	8031
5. MINERALE PRODUKTEN	7590	7838	9155	8567	43372	46632	44050	48609
6. CHEMISCHE PRODUKTEN	507	568	589	611	13977	15010	13366	15745
7. PLASTISCHE STOFFEN EN RUBBER EN WERKEN DAARVAN	105	126	115	123	6771	8028	6379	7651
8. HUIDEN EN VELLEN EN WERKEN DAARVAN	4	5	4	5	1101	1232	941	1091
9. HOUT EN KURK EN WERKEN DAARVAN	225	315	282	292	2081	2558	2368	2528
10. PAPIER EN STOFFEN VOOR HET VERVAARDIGEN ERVAN	146	169	163	162	5550	6394	5180	6055
11. TEXTIELSTOFFEN EN TEXTIEL- WAREN	69	77	77	75	13016	15146	11873	13651
12. SCHOEISEL, HOOFDEKSELS, PARAPLU'S, KUNSTBLOEMEN	3	3	3	3	2326	1858	1492	1739
13. WERKEN VAN STEEN; CEMENT; KERAMISCHE PRODUKTEN; GLAS	151	212	168	164	2411	2785	2212	2560
14. EDELSTENEN EN EDELE METALEN	-	-	-	-	9255	14027	15125	15180
15. ONEDELE METALEN EN WERKEN DAARVAN	391	448	460	485	14751	17433	14774	17210
16. MACHINES EN TOESTELLEN; ELEKTRO- TECHNISCH MATERIEEL	58	76	77	74	19525	22789	18783	21992
17. VERVOERMATERIEEL	106	151	148	160	16552	23181	20874	23512
18. OPTISCHE, PRECISIE-INSTRUMENTEN, UURWERKEN, AKOESTISCHE INSTRUMENTEN	2	3	3	3	3483	3892	3492	3972
19. WAPENS EN MUNITIE	-	-	-	-	51	84	70	69
20. DIVERSE GOEDEREN EN PRODUKTEN	12	17	18	17	2144	3033	2589	2750
21. KUNST EN VERZAMELVOORWERPEN EN ANTIQUITEITEN	-	-	-	-	56	60	62	75
22. GOEDEREN NIET ELDERS GERANGSCHIKT	118	110	149	139	2882	2477	3443	3189
ALGEMEEN TOTAAL :	10801	11592	12766	12345	183263	213381	189635	214628

Bepaalde gegevens met betrekking tot de invoer uit Nederland worden met vertraging aan het N.I.S. medegedeeld. Thans zijn de ontbrekende resultaten voor de eerste vijf maanden van 1982 beschikbaar. Ze zijn begrepen in de periode januari-september 1982 en bedragen 40,8 miljard F.

De resultaten betreffende de maanden juni tot september 1982 zijn dus nog onvolledig. Voor de overeenstemmende periode van 1981 (juni tot september) vertegenwoordigen deze gegevens 19,2 miljard F.

I. BUITENLANDSE HANDEL VOLGENS DE GOEDERENAFDELINGEN VAN DE I.D.R.-NOMENCLATUUR

2. UITVOER

GOEDERENAFDELINGEN	HOEEVEELHEID (1000 T)				WAARDE (1000000 F)			
	MAAND- CIJFERS		MAANDGE- MIDDELDEN		MAAND- CIJFERS		MAANDGE- MIDDELDEN	
	AUGUSTUS	SEPT.	JANUARI	JANUARI	AUGUSTUS	SEPT.	JANUARI	JANUARI
	1982	1982	SEPT. 1981	SEPT. 1982	1982	1982	SEPT. 1981	SEPT. 1982
1. LEVENDE DIEREN EN PRODUKTEN VAN HET DIERENRIJK	86	133	102	97	5826	10965	5612	6598
2. PRODUKTEN VAN HET PLANTENRIJK	317	464	420	451	4349	5799	4882	5998
3. VETTEN, OLIE EN WAS (DIERLIJKE EN PLANTAARDIGE) EN DISSOCIATIEPRODUKTEN DAARVAN	41	47	41	46	1160	1309	1010	1228
4. PRODUKTEN VAN DE VOEDSELINDUSTRIE, DRANKEN EN TABAK	277	375	293	336	6522	8538	6747	7557
5. MINERALE PRODUKTEN	3012	3796	3229	3055	19715	23217	15851	17552
6. CHEMISCHE PRODUKTEN	970	1052	995	1004	17819	22745	18153	21694
7. PLASTISCHE STOFFEN EN RUBBER EN WERKEN DAARVAN	157	218	190	200	9023	12292	9332	11262
8. HUIDEN EN VELLEN EN WERKEN DAARVAN	2	5	5	4	447	766	606	711
9. HOUT EN KURK EN WERKEN DAARVAN	93	149	125	128	1005	1780	1331	1517
10. PAPIER EN STOFFEN VOOR HET VERVAARDIGEN ERVAN	84	114	110	108	3398	4703	3712	4241
11. TEXTIELSTOFFEN EN TEXTIEL- WAREN	45	87	80	78	8135	15254	12091	13454
12. SCHOEISEL, HOOFDDEKSELS, PARAPLU'S, KUNSTBLOEMEN	-	1	1	1	190	323	199	226
13. WERKEN VAN STEEN; CEMENT; KERAMISCHE PRODUKTEN; GLAS	192	237	198	209	3281	4282	3192	3837
14. EDELSTENEN EN EDELE METALEN	-	-	-	-	8993	32862	13137	15691
15. ONEDELE METALEN EN WERKEN DAARVAN	725	1159	1263	1130	18414	29381	24810	27188
16. MACHINES EN TOESTELLEN; ELEKTRO- TECHNISCH MATERIEEL	41	58	61	59	14509	21354	16330	18961
17. VERVOERMATERIEEL	71	134	119	129	13372	26823	18717	23603
18. OPTISCHE, PRECISIE-INSTRUMENTEN, UURWERKEN, AKOESTISCHE INSTRUMENTEN	2	2	2	2	1758	2078	1969	2052
19. WAPENS EN MUNITIE	-	-	-	-	58	85	83	115
20. DIVERSE GOEDEREN EN PRODUKTEN	11	22	17	17	1598	3095	2228	2534
21. KUNST EN VERZAMELVOORWERPEN EN ANTIQUITEITEN	-	-	-	-	42	34	80	97
22. GOEDEREN NIET ELDERS GERANGSCHIKT	95	126	55	113	4586	6471	5315	6460
ALGEMEEN TOTAAL :	6221	8177	7304	7169	144200	234158	165388	192574

II. BUITENLANDSE HANDEL VOLGENS DE AFDELINGEN VAN DE TYPE-CLASSIFICATIE VOOR DE INTERNATIONALE HANDEL (HERZIENING 2)

1. INVOER *

SECTIES EN AFDELINGEN	HOEEVEELHEID (1000 T)				WAARDE (1000000 F)			
	MAAND- CIJFERS		MAANDGE- MIDDELDEN		MAAND- CIJFERS		MAANDGE- MIDDELDEN	
	AUGUSTUS	SEPT.	JANUARI	JANUARI	AUGUSTUS	SEPT.	JANUARI	JANUARI
	1982	1982	SEPT. 1981	SEPT. 1982	1982	1982	SEPT. 1981	SEPT. 1982
0. LEVENDE DIEREN EN VOEDINGSWAREN	1119	1194	1108	1183	19454	20525	17713	21193
00. LEVENDE DIEREN	15	15	15	17	952	1020	746	1045
01. VLEES EN BEREIDINGEN	14	16	14	15	1508	1735	1339	1544
02. ZUIVELPRODUKTEN EN VOGELEIEREN	26	30	37	40	2714	3035	2674	3637
03. VIS EN BEREIDINGEN	12	13	10	10	1140	1329	922	1034
04. GRANEN EN BEREIDINGEN	516	606	537	560	4690	5063	4396	5038
05. GROENTEN EN FRUIT	234	216	224	244	3520	3227	3142	3766
06. SUIKER EN SUIKERWERK, HONIG	41	44	32	38	583	392	460	519
07. KOFFIE, THEE, CACAO, SPECERIJEN	13	17	17	16	1678	2036	1782	1922
08. DIERENVOEDSEL	233	223	206	227	2088	2068	1720	2064
09. DIVERSE VOEDINGSPRODUKTEN	14	14	15	16	582	619	533	624
1. DRANKEN EN TABAK	67	68	71	69	1982	2458	1931	2235
11. DRANKEN	63	64	68	65	1222	1536	1392	1493
12. TABAK	4	5	4	4	760	922	539	743
2. GRONDSTOFFEN, MET UITZONDERING VAN MINERALE BRANDSTOFFEN	4008	4230	4666	4354	12866	15863	13697	14822
21. HUIDEN EN PELTERIJEN, ONGELOOID	3	4	3	3	229	311	265	327
22. OLIEHOUD. ZADEN, VRUCHTEN	71	141	113	145	934	1882	1335	1731
23. RUWE RUBBER	14	17	15	15	562	663	505	578
24. KURK EN HOUT	204	288	248	259	1276	1644	1375	1503
25. PAPIERSTOF EN AFVAL	40	41	44	41	761	748	694	773
26. TEXTIELVEZELS EN AFVAL	33	32	34	31	1515	1643	1534	1688
27. MINERALE NIET METAALHOUDENDE PROD.	1997	2141	2222	1983	2071	2326	1989	2215
28. ERTSEN EN METAALRESIDUEN	1630	1547	1971	1855	4993	6039	5457	5337
29. ANDERE DIERLIJKE, PLANTAARDIGE PROD.	16	19	17	21	524	607	543	671
3. MINERALE BRANDSTOFFEN, SMEERMIDDE- LEN EN SOORTGELIJKE PRODUKTEN	4019	4227	5039	4811	37709	40140	38157	42961
32. KOLEN EN COKES	997	1137	1115	1194	3691	4190	3215	4110
33. AARDOLIEN EN DERIVATEN	2674	2646	3162	3020	30442	31321	30237	33035
34. AARDGAS EN FABRIEKSGAS	348	444	761	598	3131	4220	4272	5324
35. ELEKTRISCHE ENERGIE	-	-	-	-	446	409	433	492
4. VETTEN EN OLIE VAN DIERLIJKE OF PLANTAARDIGE OORSPRONG	37	46	40	42	908	1130	879	1038
41. DIERLIJKE OLIE, VETTEN	13	9	11	12	262	182	177	231
42. PLANTAARDIGE VETTEN, OLIE	18	25	18	21	470	647	479	569
43. ANDERE OLIE, VETTEN, WAS	7	12	11	9	175	301	223	238
5. CHEMISCHE PRODUKTEN	568	641	652	680	16666	18211	16000	18884
51. ORGANISCHE PRODUKTEN	178	149	227	216	5869	5261	5965	6634
52. ANORGANISCHE PRODUKTEN	105	150	103	130	1074	1193	890	1215
53. KLEUR- EN LOOISTOFFEN	9	9	10	10	804	931	736	898
54. GENEESKRACHTIGE, FARMACEUTISCHE PROD.	1	2	2	2	1891	2217	1744	1987
55. PROD. VR PARFUMERIE EN ONDERHOUD	12	17	16	15	881	1154	868	1040
56. KUNSTMESTSTOFFEN	140	174	164	171	740	958	722	917
57. SPRINGSTOFFEN EN PYROTECHNIEK	-	-	-	-	33	60	17	48
58. PLASTISCHE STOFFEN E.D.	71	84	76	83	3510	4000	3214	3927
59. CHEMISCHE PRODUKTEN N.E.G.	51	57	54	52	1866	2436	1844	2218

II. BUITENLANDSE HANDEL VOLGENS DE AFDELINGEN VAN DE TYPE-CLASSIFICATIE VOOR DE INTERNATIONALE HANDEL (VERVOLG)

1. INVOER *

SECTIES EN AFDELINGEN	HOEEVEELHEID (1000 T)				WAARDE (1000000 F)			
	MAAND- CIJFERS		MAANDGE- MIDDELDEN		MAAND- CIJFERS		MAANDGE- MIDDELDEN	
	AUGUSTUS	SEPT.	JANUARI	JANUARI	AUGUSTUS	SEPT.	JANUARI	JANUARI
	1982	1982	SEPT. 1981	SEPT. 1982	1982	1982	SEPT. 1981	SEPT. 1982
6. FABRIKATEN, GERANGSCHIJKT NAAR DE GRONDSTOF	658	793	761	779	34505	44345	36751	42161
61. HUIDEN, VELLEN; WERKEN	-	-	-	-	265	312	222	290
62. WERKEN VAN RUBBER, N.E.G.	11	14	12	13	1289	1647	1300	1554
63. WERKEN VAN KURK, HOUT	18	22	30	28	719	815	896	921
64. PAPIER, KARTON EN WERKEN	100	121	115	117	3444	4104	3331	3921
65. GARENS, WEEFSELS, E.D.	31	40	39	39	5451	6945	5660	6616
66. NIET-METAALHOUD. ARTIKELEN, N.E.G.	183	244	197	192	9154	13623	11107	12339
67. IJZER EN STAAL	201	223	247	266	4486	5252	4307	5718
68. NON-FERROMETALEN	76	85	79	82	5706	7081	5964	6326
69. METAALWAREN N.E.G.	36	43	42	41	3991	4566	3964	4476
7. MACHINES EN VERVOERMATERIEEL	164	227	226	234	36580	46721	40514	46381
71. GENERATOREN EN MOTOREN	8	14	10	12	2941	4227	2485	3790
72. GESPECIALISEERDE MACHINES	11	13	14	15	3154	3277	2914	3672
73. MACHINES VR METAALBEWERKING	8	15	13	12	1076	1255	1090	1273
74. MACHINES VR MEERVOUDIG GEBRUIK	16	18	20	19	4593	5059	4515	5048
75. KANTOOR- EN INFORMATIEKMACHINES	1	1	1	1	2456	2984	2035	2467
76. TOEST. VR TELECOMMUNICATIE, GELUID	2	3	4	3	1632	2170	2437	2242
77. ELEKTRISCHE APPARATEN	14	16	17	16	4572	4986	4531	4892
78. VOERTUIGEN VR WEGVERVOER	96	145	137	147	14679	21534	18222	20892
79. ANDER VERVOERMATERIEEL	7	3	9	9	1477	1227	2286	2105
8. DIVERSE FABRIKATEN N.E.G.	45	56	55	53	18319	20048	15757	18109
81. SANITAIR, VERWARMINGSTOESTELLEN E.D.	2	3	4	3	351	432	413	420
82. MEUBELN	9	13	15	13	1073	1683	1655	1706
83. REISARTIKELEN, HANDTASSEN E.D.	-	-	1	1	273	213	245	261
84. KLEDING E.D.	5	6	5	5	6578	7166	5028	5753
85. SCHOEISEL	3	2	3	3	2157	1659	1349	1575
87. BEROEPS-, WETENSCHAPSPINSTRUMENTEN	1	1	1	1	1789	1754	1486	1727
88. FOTOGRAFIE, OPTIEK, UURWERKEN	2	2	2	2	1281	1309	1149	1329
89. FABRIKATEN N.E.G.	22	29	26	25	4818	5831	4432	5339
9. GOEDEREN NIET ELDERS GERANGSCHIJKT	118	110	149	139	4274	3940	8236	6843
91. POSTPAKKETTEN N.E.G.	-	-	-	-	11	14	16	19
93. SPECIALE TRANSACTIES	-	-	-	-	-	-	1	4
94. LEVENDE DIEREN N.E.G.	-	-	-	-	18	21	16	15
95. WAPENS EN MUNITIE	-	-	-	-	7	23	19	14
96. MUNTEN	-	-	-	-	574	650	2727	1202
97. NIET-MONETAIR GOUD	-	-	-	-	788	763	2025	2412
99. VERTROUWELIJKE TRAFIEK N.E.G.	118	110	149	139	2876	2469	3432	3177
ALGEMEEN TOTAAL :	10801	11592	12766	12345	183263	213381	189635	214628

II. BUITENLANDSE HANDEL VOLGENS DE AFDELINGEN VAN DE TYPE-CLASSIFICATIE VOOR DE INTERNATIONALE HANDEL (HERZIENING 2)

2. UITVOER

SECTIES EN AFDELINGEN	HOEEVEELHEID (1000 T)				WAARDE (1000000 F)			
	MAAND- CIJFERS		MAANDGE- MIDDELDEN		MAAND- CIJFERS		MAANDGE- MIDDELDEN	
	AUGUSTUS	SEPT.	JANUARI	JANUARI	AUGUSTUS	SEPT.	JANUARI	JANUARI
	1982	1982	SEPT. 1981	SEPT. 1982	1982	1982	SEPT. 1981	SEPT. 1982
0. LEVENDE DIEREN EN VOEDINGSWAREN	630	913	762	827	15298	23088	15871	18395
00. LEVENDE DIEREN	7	11	10	8	548	875	621	641
01. VLEES EN BEREIDINGEN	26	35	35	32	2755	3757	2884	3213
02. ZUIVELPRODUKTEN EN VOGELEIEREN	54	86	55	57	2982	6889	2498	3236
03. VIS EN BEREIDINGEN	1	2	2	2	175	229	178	222
04. GRANEN EN BEREIDINGEN	214	328	331	334	2990	4168	3452	4093
05. GROENTEN EN FRUIT	117	144	103	129	1866	2077	1716	2317
06. SUIKER EN SUIKERWERK, HONIG	55	79	75	75	880	1016	1487	1191
07. KOFFIE, THEE, CACAO, SPECERIJEN	8	10	9	8	896	1243	885	998
08. DIERENVOEDSEL	130	196	120	162	1420	1841	1195	1671
09. DIVERSE VOEDINGSPRODUKTEN	18	22	22	19	785	993	955	814
1. DRANKEN EN TABAK	47	51	47	50	1212	1719	1117	1395
11. DRANKEN	45	48	45	48	624	620	534	624
12. TABAK	2	2	2	2	588	1099	583	771
2. GRONDSTOFFEN, MET UITZONDERING VAN MINERALE BRANDSTOFFEN	1384	1944	1644	1595	3200	5624	4443	5033
21. HUIDEN EN PELTERIJEN, ONGELOOID	2	4	4	4	110	225	193	217
22. OLIEHOUD. ZADEN, VRUCHTEN	3	2	3	4	45	42	43	65
23. RUWE RUBBER	9	15	14	13	502	822	550	645
24. KURK EN HOUT	54	74	59	64	331	511	379	428
25. PAPIERSTOF EN AFVAL	26	43	35	38	199	374	277	320
26. TEXTIELVEZELS EN AFVAL	8	18	16	17	411	866	660	859
27. MINERALE NIET METAALHOUDENDE PROD.	1219	1705	1416	1367	723	1058	935	1062
28. ERTSEN EN METAALRESIDUEN	56	66	85	77	588	1042	982	946
29. ANDERE DIERLIJKE, PLANTAARDIGE PROD.	7	15	11	12	290	684	424	492
3. MINERALE BRANDSTOFFEN, SMEERMIDDE- LEN EN SOORTGELIJKE PRODUKTEN	1540	1731	1496	1399	18565	21432	14430	16102
32. KOLEN EN COKES	67	84	155	104	311	386	563	467
33. AARDOLIEN EN DERIVATEN	1459	1604	1317	1269	17556	20119	13272	14888
34. AARDGAS EN FABRIEKSGAS	14	43	24	26	190	565	257	330
35. ELEKTRISCHE ENERGIE	-	-	-	-	508	363	338	417
4. VETTEN EN OLIEN VAN DIERLIJKE OF PLANTAARDIGE OORSPRONG	34	36	31	36	949	983	750	951
41. DIERLIJKE OLIEN, VETTEN	4	4	4	4	100	97	72	88
42. PLANTAARDIGE VETTEN, OLIEN	25	26	22	27	736	745	588	746
43. ANDERE OLIEN, VETTEN, WAS	4	6	4	5	113	141	90	117
5. CHEMISCHE PRODUKTEN	973	1063	1008	1014	18578	24042	19270	22946
51. ORGANISCHE PRODUKTEN	78	97	99	100	3588	4503	4021	4653
52. ANORGANISCHE PRODUKTEN	162	156	150	150	1058	1250	940	1128
53. KLEUR- EN LOOISTOFFEN	11	16	15	15	812	1187	903	1088
54. GENEESKRACHTIGE, FARMACEUTISCHE PROD.	1	1	2	1	1780	2464	1858	2283
55. PROD. VR PARFUMERIE EN ONDERHOUD	19	26	23	24	985	1291	1009	1187
56. KUNSTMESTSTOFFEN	408	402	449	409	2124	2190	2109	2245
57. SPRINGSTOFFEN EN PYROTECHNIEK	-	-	-	-	61	159	59	91
58. PLASTISCHE STOFFEN E.D.	128	174	151	160	6083	8135	6203	7492
59. CHEMISCHE PRODUKTEN N.E.G.	165	191	118	154	2087	2862	2168	2780

II. BUITENLANDSE HANDEL VOLGENS DE AFDELINGEN VAN DE TYPE-CLASSIFICATIE VOOR DE INTERNATIONALE HANDEL (VERVOLG)

2. UITVOER

SECTIES EN AFDELINGEN	HOEEVEELHEID (1000 T)				WAARDE (1000000 F)			
	MAAND- CIJFERS		MAANDGE- MIDDELDEN		MAAND- CIJFERS		MAANDGE- MIDDELDEN	
	AUGUSTUS	SEPT.	JANUARI	JANUARI	AUGUSTUS	SEPT.	JANUARI	JANUARI
	1982	1982	SEPT. 1981	SEPT. 1982	1982	1982	SEPT. 1981	SEPT. 1982
6. FABRIKATEN, GERANGSCHIKT NAAR DE GRONDSTOF	1250	1905	1898	1753	38276	68318	52598	58402
61. HUIDEN, VELLEN; WERKEN	1	1	1	1	292	431	357	417
62. WERKEN VAN RUBBER, N.E.G.	11	16	14	14	1371	1861	1450	1710
63. WERKEN VAN KURK, HOUT	38	73	64	63	647	1218	914	1046
64. PAPIER, KARTON EN WERKEN	51	61	67	62	2316	2968	2463	2805
65. GARENS, WEEFSELS, E.D.	36	67	61	59	5857	11387	8974	10066
66. NIET-METAALHOUD. ARTIKELEN, N.E.G.	428	575	494	480	8868	19995	13265	15100
67. IJZER EN STAAL	578	950	1044	918	10559	17450	14712	16002
68. NON-FERROMETALEN	59	93	87	89	5002	8152	6619	6921
69. METAALWAREN N.E.G.	49	71	66	66	3363	4857	3844	4336
7. MACHINES EN VERVOERMATERIEEL	113	192	180	189	28294	48798	35730	43144
71. GENERATOREN EN MOTOREN	3	4	3	3	1523	3781	1940	2790
72. GESPECIALISEERDE MACHINES	13	16	24	22	3157	3596	4187	4601
73. MACHINES VR METAALBEWERKING	3	4	5	5	582	847	706	841
74. MACHINES VR MEERVOUDIG GEBRUIK	9	12	13	12	2405	3315	2996	3285
75. KANTOOR- EN INFORMATIEKMACHINES	-	1	1	-	1643	2143	866	1260
76. TOEST. VR TELECOMMUNICATIE, GELUID	4	5	5	4	2641	4052	3246	3192
77. ELEKTRISCHE APPARATEN	10	18	15	15	3120	4495	3418	3838
78. VOERTUIGEN VR WEGVERVOER	68	131	111	121	12308	25423	17333	22058
79. ANDER VERVOERMATERIEEL	2	1	5	6	915	1145	1038	1277
8. DIVERSE FABRIKATEN N.E.G.	41	68	56	58	10427	15248	11644	13567
81. SANITAIR, VERWARMINGSTOESTELLEN E.D.	5	8	7	6	412	686	512	539
82. MEUBELEN	10	20	15	16	1222	2484	1760	1982
83. REISARTIKELEN, HANDTASSEN E.D.	-	-	-	-	61	99	58	77
84. KLEDING E.D.	2	4	4	4	2137	3372	2509	2860
85. SCHOEISEL	-	-	-	-	100	185	118	129
87. BEROEPS-, WETENSCHAPSINSTRUMENTEN	1	1	1	1	845	875	876	904
88. FOTOGRAFIE, OPTIEK, UURWERKEN	5	7	6	6	2788	3330	2642	3188
89. FABRIKATEN N.E.G.	18	28	22	25	2862	4216	3168	3888
9. GOEDEREN NIET ELDERS GERANGSCHIKT	210	274	183	248	9400	24908	9537	12638
91. POSTPAKKETTEN N.E.G.	-	-	-	-	2	3	4	4
93. SPECIALE TRANSACTIES	1	1	1	1	88	122	70	109
94. LEVENDE DIEREN N.E.G.	-	-	-	-	14	21	11	12
95. WAPENS EN MUNITIE	-	-	-	-	4	14	20	19
96. MUNTEN	-	-	-	-	498	3531	235	574
97. NIET-MONETAIR GOUD	-	-	-	-	1648	11242	1211	2415
99. VERTROUWELIJKE TRAFIEK N.E.G.	209	273	181	247	7146	9975	7985	9505
ALGEMEEN TOTAAL :	6221	8177	7304	7169	144200	234158	165388	192574

III. BUITENLANDSE HANDEL VOLGENS LANDEN

1. INVOER *

LANDEN EN CONTINENTEN	HOEEVELHEID (1000 T)				WAARDE (1000000 F)			
	MAAND- CIJFERS		MAANDGE- MIDDELLEN		MAAND- CIJFERS		MAANDGE- MIDDELLEN	
	AUGUSTUS	SEPT.	JANUARI	JANUARI	AUGUSTUS	SEPT.	JANUARI	JANUARI
	1982	1982	1981	1982	1982	1982	1981	1982
1. EUROPA	6175	6940	8111	7463	127275	153149	134955	155133
11. E.E.G. (10)	5202	5842	6918	6203	111281	131783	115303	133246
FRANKRIJK	1294	1383	1579	1597	22072	29271	26007	29933
NERDERLAND	1970	2356	3204	2631	26904	30536	31390	34942
B.R.D.	1262	1419	1430	1368	38386	45471	35286	43434
ITALIE	84	116	89	103	7501	7695	6326	7656
VERENIGD KONINKRIJK	532	531	587	468	14355	15927	14566	15055
IERLAND	7	8	11	8	695	1240	690	870
DENEMARKEN	13	21	13	16	840	1194	822	983
GRIEKENLAND	41	8	4	12	527	449	215	373
12. ANDERE EUROPESE LANDEN	972	1097	1193	1260	15995	21367	19652	21888
ZWEDEN	231	289	456	286	1943	4207	2828	3226
ZWITSERLAND	8	9	10	8	3250	3346	6990	4960
OOSTEUROPESE LANDEN	417	492	342	549	5145	7512	3994	6777
ANDERE LANDEN	315	308	385	417	5656	6302	5840	6925
2. AFRIKA	1528	1333	925	1383	15001	15027	8647	12637
ZAIRE	26	26	26	29	1884	2324	3076	2407
ANDERE LANDEN	1502	1306	899	1354	13117	12703	5571	10230
3. AMERIKA	1760	1912	1653	1865	20377	22257	19588	21937
VERENIGDE STATEN	948	993	786	979	14081	14869	13769	15605
CANADA	170	126	148	148	1712	1431	1598	1557
ANDERE LANDEN	641	794	719	738	4584	5957	4221	4776
4. AZIE	1153	1232	1892	1443	19887	22246	25554	23891
SAOEDI-ARABIE	722	850	1423	1015	8978	10324	12992	11399
JAPAN	18	15	28	23	3353	3161	4770	4205
ANDERE LANDEN	413	366	440	405	7556	8762	7792	8287
5. OCEANIE	157	160	173	163	678	674	786	910
ALGEMEEN TOTAAL :	10801	11592	12766	12345	183263	213381	189635	214628

III. BUITENLANDSE HANDEL VOLGENS LANDEN

2. UITVOER

LANDEN EN CONTINENTEN	HOEEVEELHEID (1000 T)				WAARDE (1000000 F)			
	MAAND- CIJFERS		MAANDGE- MIDDELDEN		MAAND- CIJFERS		MAANDGE- MIDDELDEN	
	AUGUSTUS	SEPT.	JANUARI	JANUARI	AUGUSTUS	SEPT.	JANUARI	JANUARI
	1982	1982	SEPT. 1981	SEPT. 1982	1982	1982	SEPT. 1981	SEPT. 1982
1. EUROPA	5405	7160	6308	6210	116364	192340	133161	156101
11. E.E.G. (10)	4929	6594	5718	5724	100757	159058	115149	136220
FRANKRIJK	1293	1949	1766	1791	21337	42294	31415	37254
NEDERLAND	1543	2195	1846	1757	23852	33106	24676	27567
B.R.D.	1423	1696	1427	1440	32922	46999	33109	39364
ITALIE	123	214	226	212	5393	10850	8380	9754
VERENIGD KONINKRIJK	427	429	294	419	14073	21915	13912	18708
IERLAND	48	42	25	34	785	811	542	731
DENEMARKEN	42	34	104	44	1630	1963	2240	1881
GRIEKENLAND	31	34	30	27	765	1119	876	960
12. ANDERE EUROPESE LANDEN	476	566	591	486	15607	33282	18012	19881
ZWEDEN	87	121	100	90	2126	4119	2595	2786
ZWITSERLAND	123	132	127	116	4838	17525	5339	6477
SPANJE	17	48	37	34	1033	2022	1491	1898
OOSTEUROPESE LANDEN	92	99	157	112	2666	3297	3480	3240
ANDERE LANDEN	157	166	169	134	4944	6319	5105	5480
2. AFRIKA	173	258	259	251	5988	7080	7959	7315
ZAIRE	7	18	10	11	447	1057	580	698
ANDERE LANDEN	167	240	248	240	5542	6023	7379	6617
3. AMERIKA	200	295	228	226	8524	14599	10157	11295
VERENIGDE STATEN	158	219	129	143	6359	11200	6937	8160
ANDERE LANDEN	42	76	98	82	2166	3399	3219	3135
4. AZIE	213	226	278	262	10426	17257	11890	15137
5. OCEANIE	7	6	6	8	519	512	470	624
ALGEMEEN TOTAAL :	6221	8177	7304	7169	144200	234158	165388	192574

IV. INDEXCIJFERS VAN DE BUITENLANDSE HANDEL

1. HOEVEELHEIDSINDEXCIJFERS 1970=100

JAREN MAANDEN	INVOER *								UITVOER							
	VOLGENS DE GRAAD VAN BEREIDING				VOLGENS HET GEBRUIK				VOLGENS DE GRAAD VAN BEREIDING				VOLGENS HET GEBRUIK			
	T	PRODUKTEN			GROND	UIT-	DUUR-	NIET	T	PRODUKTEN			GROND	UIT-	DUUR-	NIET
	O	WELKE EEN							O	WELKE EEN						
1976	152	120	136	175	149	156	188	189	149	182	118	174	138	184	173	159
1977	158	129	131	186	155	165	198	198	156	196	124	181	146	185	177	168
1978	164	126	142	194	163	166	205	212	162	202	129	188	155	185	184	173
1979	174	132	152	207	170	179	223	226	171	215	137	198	161	199	187	191
1980	177	130	154	211	170	186	233	232	174	225	142	197	156	209	184	202
1981	170	128	145	200	168	171	215	230	174	258	134	202	156	207	189	212
JULI	158	147	121	175	156	142	190	225	164	289	130	184	153	189	140	218
AUGUSTUS	154	141	116	170	146	145	180	215	130	223	98	143	104	146	137	171
SEPT.	174	131	135	215	177	185	205	251	198	259	165	223	175	227	206	225
OKTOBER	176	117	160	214	169	190	223	252	198	216	162	225	167	230	223	228
NOVEMBER	172	136	149	203	182	183	202	205	177	271	130	208	158	218	198	207
DECEMBER	170	119	172	196	164	172	206	230	188	269	138	220	160	247	196	229
1982																
JANUARI	162	128	149	188	163	159	177	211	149	196	113	177	136	182	164	189
FEBRUARI	164	110	150	209	165	180	217	234	171	269	115	207	153	207	206	209
MAART	209	149	197	245	206	211	270	347	200	289	138	242	174	241	254	243
APRIL	188	136	169	227	180	203	247	263	182	253	131	215	159	215	223	221
MEI	171	123	146	206	166	195	213	198	166	218	115	201	149	202	192	216
JUNI	177	144	130	210	190	189	207	218	188	300	128	223	172	231	207	233
JULI	146	117	105	168	147	140	167	200	170	261	146	181	151	181	140	198
AUGUSTUS	138	116	108	160	144	130	154	214	127	166	107	137	105	140	114	167
SEPT.	161	123	122	203	169	181	175	241	204	305	151	219	172	204	218	224

2. INDEXCIJFERS DER GEMIDDELDE WAARDE 1970=100

JAREN MAANDEN	INVOER *								UITVOER								INDEX VAN DE RUIL- VOET
	VOLGENS DE GRAAD VAN BEREIDING				VOLGENS HET GEBRUIK				VOLGENS DE GRAAD VAN BEREIDING				VOLGENS HET GEBRUIK				
	T	PRODUKTEN			GROND	UIT-	DUUR-	NIET	T	PRODUKTEN			GROND	UIT-	DUUR-	NIET	
	O	WELKE EEN							O	WELKE EEN							
1976	158	209	152	143	138	139	155	146	147	134	150	145	138	145	149	145	92.8
1977	161	213	154	145	137	140	161	155	149	139	147	150	136	150	158	147	92.5
1978	163	206	154	151	140	151	166	157	150	142	145	153	138	149	165	147	91.9
1979	180	233	179	161	159	154	170	164	168	157	173	164	158	155	178	150	93.4
1980	208	303	219	173	183	161	177	176	187	165	199	182	179	166	187	169	90.0
1981	239	370	249	192	192	183	197	194	204	166	222	197	186	183	203	187	85.4
1981																	
JULI	245	371	255	199	189	191	201	197	209	171	224	204	190	195	209	188	85.1
AUGUSTUS	251	394	257	199	195	192	196	196	209	159	232	203	189	199	201	188	83.4
SEPT.	241	373	261	191	193	181	197	199	208	164	230	199	187	184	206	192	86.3
OKTOBER	242	378	249	195	190	186	199	199	210	182	231	200	192	180	210	190	87.0
NOVEMBER	241	363	261	193	189	183	206	199	211	185	230	201	192	184	211	195	87.4
DECEMBER	251	389	267	201	197	197	204	197	213	161	235	206	194	188	214	195	84.7
1982																	
JANUARI	251	371	272	203	193	196	206	203	216	185	237	206	198	190	214	194	85.8
FEBRUARI	258	402	270	206	202	192	209	212	219	185	241	209	201	188	217	200	84.8
MAART	269	414	285	215	211	198	218	228	226	190	245	218	206	203	222	207	83.8
APRIL	267	410	284	212	207	205	219	218	231	188	253	222	211	204	232	210	86.5
MEI	265	409	277	212	209	199	222	218	233	197	253	225	212	213	235	207	88.0
JUNI	269	399	284	220	206	212	227	221	236	187	256	230	212	216	240	216	87.8
JULI	271	409	284	220	202	210	225	230	233	178	251	228	207	218	243	218	85.9
AUGUSTUS	280	426	289	228	211	220	229	236	235	195	256	227	210	220	238	209	84.0
SEPT.	278	425	294	223	209	217	230	229	238	204	261	227	212	220	242	211	85.6

Binnenlandse handel

en

toerisme

**MAANDELIJKE
EN
DRIEMAANDELIJKE STATISTIEKEN**

OMZET VAN DE GROTE DISTRIBUTIEONDERNEMINGEN

1. Absolute cijfers (in 1 000 F)

MAAND- GEMIDDEL- DEN EN MAANDEN	Grote warenhuizen met menigvuldige afdelingen												
	Algemeen totaal	Totaal voedings- waren	Totaal niet voedings- waren	Voeding				Textiel- en kledingsartikelen					
				Be- derfe- lijk	Niet beder- felijk	Restau- rant	Totaal	Stoffen per meter	Boven- kleding heren en jongens	Boven- kleding dames, juffrouw- en meisjes	Linnen, onder- goed hemden en hoeden	Mer- cerie lieten, patro- nen	Schoe- nen pan- toffels
1975	4 216 436	1 378 354	2 838 081	671 741	606 944	99 670	1 378 354	11 240	100 887	215 132	465 980	36 090	86 469
1976	4 690 880	1 556 166	3 134 715	767 998	675 148	113 019	1 556 166	8 829	111 475	255 940	458 577	39 549	83 854
1977	5 091 816	1 684 336	3 407 480	826 770	740 382	117 184	1 684 336	8 223	121 658	267 378	494 847	41 098	89 065
1978	5 426 787	1 761 928	3 664 859	863 070	782 823	116 035	1 761 928	7 166	132 396	295 510	537 919	44 274	101 281
1979	5 810 218	1 848 026	3 962 193	908 369	824 515	115 142	1 848 026	7 500	144 428	300 468	597 271	50 000	112 230
1980	6 169 904	1 952 188	4 217 717	955 404	874 184	122 599	1 952 188	5 898	152 631	308 388	638 392	53 065	117 389
1981	6 286 640	1 998 503	4 288 137	970 799	904 965	122 799	1 998 503	4 622	160 951	309 342	631 375	55 087	112 047
1981													
januari	5 618 726	1 987 541	3 631 185	976 754	890 520	120 267	1 987 541	4 888	111 283	255 022	572 330	55 070	89 372
februari	5 338 304	1 847 593	3 490 711	906 194	831 928	109 471	1 847 593	4 378	117 754	245 348	524 399	53 615	87 686
maart	5 621 823	1 915 163	3 706 660	932 594	862 417	120 152	1 915 163	4 887	139 771	290 797	552 541	51 666	109 946
april	6 234 325	2 030 040	4 204 285	982 300	922 638	125 102	2 030 040	4 792	185 559	333 230	635 985	50 303	125 879
mei	6 327 550	1 995 478	4 332 072	975 664	900 663	119 151	1 995 478	4 744	173 461	330 769	649 124	49 006	121 001
juni	6 356 021	2 004 181	4 351 840	970 145	915 378	118 658	2 004 181	4 358	159 488	295 642	635 976	47 855	110 591
juli	6 188 096	1 941 560	4 246 536	941 519	870 639	129 402	1 941 560	3 814	135 582	247 381	571 701	49 594	106 009
augustus	5 876 018	1 917 014	3 959 004	933 190	865 947	117 877	1 917 014	3 632	142 077	247 302	506 449	44 606	99 407
september	5 932 662	1 892 143	4 040 519	917 577	856 399	118 167	1 892 143	4 779	160 523	320 030	573 872	56 693	105 021
oktober	6 818 980	2 094 999	4 723 981	1 015 414	950 291	129 294	2 094 999	5 608	242 464	423 326	758 867	71 237	139 833
november	6 276 449	1 880 327	4 396 122	904 161	856 236	119 930	1 880 327	4 421	154 231	295 356	627 849	59 900	105 743
december	8 850 730	2 475 989	6 374 741	1 194 073	1 136 524	145 392	2 475 989	5 168	209 213	427 906	967 403	71 503	144 079
1982													
januari	5 580 124	1 949 552	3 630 572	951 844	885 265	112 443	1 949 552	3 890	120 452	268 301	569 103	53 810	90 183
februari	5 307 494	1 772 818	3 534 676	859 298	806 056	107 464	1 772 818	3 946	122 948	266 547	514 622	53 417	87 641
maart	5 713 471	1 935 639	3 777 832	936 724	884 242	114 673	1 935 639	4 082	138 636	296 152	545 611	56 054	95 940
april	6 314 610	2 023 374	4 291 236	980 168	920 201	123 005	2 023 374	4 112	187 029	355 166	633 338	50 968	127 349
mei	6 014 501	1 789 362	4 225 139	870 929	812 553	105 880	1 789 362	3 948	177 410	347 808	640 795	44 913	131 009
juni	6 284 513	1 886 939	4 397 574	915 028	861 750	110 161	1 886 939	4 016	176 082	346 412	702 573	45 949	127 058
juli	6 209 697	1 917 513	4 292 184	926 731	870 171	120 611	1 917 513	3 425	142 182	255 684	588 023	44 105	93 116
augustus	5 894 887	1 827 847	4 067 040	882 130	826 618	119 099	1 827 847	3 088	145 934	247 695	532 175	46 275	88 647

Allerlei opschik- artikelen	Totaal	Meublering			- Huishouden			Tabak- rook- gerief	Boekhandel, papierhandel, fotografische en cinematografische artikelen			
		Meubli- lerings- textiel	Meubelen lusters veriering	Totaal	Huishoude- lijke toestellen	Andere huishoud- artikelen	Totaal		Boek- handel	Papier- handel	Fotografische en cinema- tografische artikelen en toebe- horen	Totaal
89 549	1 005 347	163 536	149 823	313 359	212 590	380 029	592 619	118 577	55 908	124 034	32 383	212 325
90 951	1 049 175	182 347	167 367	349 714	222 856	385 611	608 467	140 727	70 287	122 452	40 488	233 226
92 827	1 115 096	197 668	167 784	365 452	221 088	405 229	626 317	160 399	79 318	129 390	45 893	254 601
93 902	1 212 448	203 294	163 167	366 462	215 369	423 190	638 559	170 358	88 622	135 714	48 287	272 623
109 490	1 321 387	212 317	158 187	370 504	201 417	449 120	650 537	183 973	101 122	140 682	50 954	292 758
129 508	1 405 270	220 290	147 457	367 747	188 142	486 935	675 077	188 376	107 202	150 530	52 715	310 447
137 356	1 410 780	206 241	135 222	341 463	168 331	505 334	673 665	192 817	112 051	149 659	47 875	309 585
133 592	1 221 557	257 874	115 943	373 817	166 385	447 139	613 524	178 823	93 109	120 211	36 772	250 092
98 910	1 132 090	195 738	125 505	321 243	161 676	500 287	661 963	171 871	94 645	104 923	32 567	232 135
107 669	1 257 277	175 136	122 815	297 951	147 935	447 689	595 624	176 913	99 537	103 270	36 069	238 876
130 345	1 466 093	166 322	118 454	284 776	149 305	450 771	600 076	188 016	108 067	101 219	46 985	256 271
151 692	1 479 797	180 118	134 250	314 368	175 462	484 751	660 213	199 847	99 606	106 351	55 686	261 643
143 591	1 397 501	191 831	132 267	324 098	172 929	489 648	662 577	203 370	108 968	95 767	68 486	273 221
111 448	1 225 529	190 930	119 254	310 184	153 409	484 481	637 890	197 234	119 698	99 338	71 523	290 559
92 931	1 136 404	168 517	121 687	290 204	156 225	469 361	625 586	163 633	103 621	265 233	51 247	420 101
114 775	1 335 693	191 902	133 951	325 853	135 918	531 921	667 839	174 868	98 908	255 522	39 283	393 713
163 086	1 804 421	239 786	163 336	403 122	152 080	518 650	670 730	199 624	115 639	126 583	35 287	277 509
142 977	1 390 477	182 335	139 849	322 184	146 079	475 358	621 437	185 420	126 720	141 931	42 471	311 122
257 261	2 082 533	334 397	195 356	529 753	302 564	763 951	1 066 515	274 187	176 096	275 560	58 127	509 783
124 961	1 230 700	252 880	115 221	368 101	141 628	448 137	589 765	181 513	92 627	122 239	28 930	243 796
96 141	1 145 262	185 949	118 052	304 001	125 387	492 544	617 931	181 890	96 917	101 552	28 674	227 143
105 479	1 241 954	172 447	114 497	286 944	125 662	457 553	583 215	192 362	102 579	104 014	30 741	237 334
137 657	1 495 619	164 570	116 378	280 948	125 363	458 460	583 823	210 610	104 930	106 673	39 368	250 971
142 959	1 488 842	160 240	119 249	279 489	138 780	463 846	602 626	186 953	90 898	99 460	44 638	234 996
135 862	1 537 952	179 797	119 942	299 739	129 973	478 402	608 375	207 035	104 395	94 187	49 260	247 842
114 462	1 240 997	176 279	113 440	289 719	133 489	491 359	624 848	215 625	110 686	108 360	58 332	277 378
103 156	1 166 970	172 842	117 119	289 961	140 299	476 937	617 236	185 939	101 385	326 381	44 166	471 932

OMZET VAN DE GROTE DISTRIBUTIEONDERNEMINGEN
I. Absolute cijfers (in 1 000 F) (vervolg)

Maandgemiddelden en maanden	Grote warenhuizen met menigvuldige afdelingen						Verbruikcoöperatieven				
	Reukwaren, toilet	Spelen speel- goed, sport- en reis- artikelen	Indexcijfers berekend ten gelieve van de diensten van de Europese Gemeenschappen				Algemeen totaal	Voedingswaren			
			Voedings- waren	Textiel en kledingsar- tikelen met inbegrip van meubi- lerings- textiel	Meubile- rings- en huishoud- artikelen	Andere artikelen		Bakke- rij	Voedings- waren (uitgezon- derd bak- kerij)	Res- taurant	Totaal
1975	207 662	388 191	1 378 354	1 168 884	742 441	926 757	840 775	64 981	447 684	4 492	517 157
1976	234 399	519 007	1 556 166	1 231 522	775 834	1 127 358	838 770	67 354	422 438	3 839	493 631
1977	255 680	629 936	1 684 336	1 312 764	794 100	1 300 616	791 372	67 011	384 303	3 398	454 712
1978	277 648	726 763	1 761 928	1 415 742	801 726	1 447 391	727 007	64 262	347 149	3 129	414 540
1979	307 756	835 278	1 848 026	1 533 704	808 724	1 619 764	712 133	60 185	344 117	3 380	407 682
1980	336 883	933 916	1 952 188	1 625 561	822 534	1 769 623	697 907	47 454	342 861	3 163	393 479
1981	355 406	1 004 421	1 998 503	1 617 022	808 886	1 862 229	602 227	30 522	330 051	1 268	361 841
1981											
januari	303 643	689 729	1 987 541	1 479 431	729 467	1 422 287	588 626	29 882	325 296	1 231	356 409
februari	292 998	678 411	1 847 593	1 327 828	787 468	1 375 415	543 129	27 459	282 024	1 359	310 842
maart	314 510	825 509	1 915 163	1 432 413	718 439	1 555 808	585 996	32 854	301 647	2 356	336 857
april	340 861	1 068 192	2 030 040	1 632 415	718 530	1 853 340	617 481	34 107	335 521	2 007	371 635
mei	363 306	1 052 898	1 995 478	1 659 915	794 463	1 877 694	614 135	32 769	344 553	1 594	378 916
juni	393 607	1 097 466	2 004 181	1 589 332	794 844	1 967 664	633 589	31 737	354 365	1 688	387 790
juli	370 022	1 215 118	1 941 560	1 416 459	757 144	2 072 933	613 453	31 999	355 619	1 228	388 846
augustus	317 414	1 005 662	1 917 014	1 304 921	747 273	1 906 810	589 675	29 840	338 506	944	369 290
september	317 379	825 174	1 892 143	1 527 595	801 790	1 711 134	584 854	27 611	319 515	1 006	348 132
oktober	373 892	994 683	2 094 999	2 044 207	834 066	1 845 708	647 444	32 966	348 410	616	381 992
november	325 091	1 240 391	1 880 327	1 572 812	761 286	2 062 024	570 101	25 393	289 145	621	315 159
december	552 152	1 359 818	2 475 989	2 416 930	1 261 871	2 695 940	638 244	29 647	366 016	565	396 228
1982											
januari	319 811	696 886	1 949 552	1 483 580	704 986	1 442 006	534 981	20 808	301 342	433	322 583
februari	309 675	748 774	1 772 818	1 331 211	735 983	1 467 482	502 118	14 007	273 172	558	287 737
maart	338 852	897 171	1 935 639	1 414 401	697 712	1 665 719	556 422	15 086	293 332	673	309 091
april	367 710	1 101 555	2 023 374	1 660 189	700 201	1 930 846	582 735	16 289	315 186	457	331 932
mei	365 427	1 066 806	1 789 362	1 649 082	721 875	1 854 182	536 374	13 571	290 049	320	303 940
juni	404 725	1 091 906	1 886 939	1 717 749	728 317	1 951 508	574 059	15 555	324 797	634	340 986
juli	399 805	1 243 812	1 917 513	1 417 276	738 288	2 136 620	571 599	16 000	336 108	500	352 608
augustus	339 347	995 655	1 827 847	1 339 812	734 355	1 992 873	529 234	14 056	288 757	400	303 213

Andere produkten dan voedingswaren

Textiel en kledingsartikelen	Meubilering	Huishoudelijke toestellen	Andere huishoudartikelen	Tabakswaren, rookartikelen	Reukwaren en weeldeartikelen	Allerlei (Boek en papierhandel inbegrepen)	Totaal
65 376	6 096	9 516	33 384	29 865	1 196	178 184	323 617
70 869	6 148	9 257	35 346	30 536	1 098	191 886	345 140
63 456	5 732	8 064	33 456	28 182	874	196 895	336 660
43 950	4 127	6 128	23 982	25 156	713	208 411	312 467
31 120	3 118	3 143	25 343	16 892	454	224 381	304 457
28 099	2 866	2 435	27 455	15 009	302	228 262	304 428
22 034	1 115	2 694	25 582	13 535	142	175 284	240 386
16 835	1 086	2 430	21 749	15 589	144	174 384	232 217
28 557	1 178	2 396	20 545	15 201	131	164 279	232 287
32 738	846	2 118	22 816	15 102	137	175 382	249 139
27 138	1 203	2 427	25 220	15 691	151	174 016	245 846
22 419	991	2 900	24 945	16 040	143	167 781	235 219
17 843	1 111	2 623	27 392	16 254	147	180 429	245 799
14 068	1 150	2 682	31 635	13 662	138	161 272	224 607
17 512	1 102	2 720	29 949	11 425	134	157 543	220 385
26 767	1 186	2 522	26 582	12 336	146	167 183	236 722
25 397	1 252	2 539	27 329	12 207	156	196 572	265 452
18 556	1 054	4 700	23 518	7 894	126	199 094	254 942
16 581	1 215	2 266	25 308	11 021	155	185 470	242 016
7 314	1 032	1 764	25 987	9 649	124	166 528	212 398
14 492	903	1 563	22 961	9 040	110	165 312	214 381
17 596	994	1 802	26 263	9 470	118	191 088	247 331
21 904	1 004	1 728	29 533	11 125	119	185 390	250 803
23 367	896	1 558	27 836	8 653	106	170 018	232 434
14 700	917	1 591	23 483	10 884	109	181 389	233 073
13 877	922	1 593	27 270	8 707	110	166 512	218 991
11 858	850	1 472	34 750	7 549	101	169 441	226 021

OMZET VAN DE GROTE DISTRIBUTIEONDERNEMINGEN

1. Absolute cijfers (in 1 000 F) (vervolg)

Maandgemiddelden en maanden	Kleinhandelsondernemingen met bijhuizen (1)								Bederfelijke voedingswaren		
	Algemeen totaal	Totaal voedingswaren	Totaal niet voedingswaren	Textiel en kledingsartikelen			Andere produkten	Kleine en middelgrote ondernemingen van supermarkten	Grote distributieondernemingen (2)	Totaal	
				Totaal	waarvan						
					Textiel en kledingstukken	Schoenen					
1975	7 258 608	4 897 597	2 361 011	1 119 824	855 064	264 760	1 241 187	1 223 870	2 303 466	3 527 336	
1976	8 565 114	6 035 611	2 529 504	1 140 763	858 304	282 459	1 388 741	1 323 582	2 771 686	4 095 267	
1977	9 966 821	7 026 564	2 940 257	1 392 278	1 049 520	342 758	1 547 979	1 424 493	3 241 384	4 665 877	
1978	10 906 801	7 807 078	3 099 723	1 525 249	1 148 488	376 761	1 574 474	1 453 364	3 608 514	5 061 878	
1979	12 097 660	8 632 733	3 464 927	1 745 971	1 217 028	528 943	1 718 956	1 531 115	4 024 848	5 555 963	
1980	13 080 901	9 554 327	3 526 575	1 815 848	1 320 918	494 930	1 711 050	1 704 819	4 379 238	6 084 057	
1981	14 445 684	10 634 183	3 811 501	2 021 617	1 497 219	524 398	1 789 884	1 782 747	4 717 902	6 500 649	
1981											
januari	13 714 118	10 089 740	3 624 378	2 043 674	1 614 743	428 931	1 580 704	1 712 176	4 603 415	6 315 591	
februari	12 256 679	9 313 359	2 943 320	1 312 155	1 050 144	262 011	1 631 165	1 577 278	4 261 862	5 839 140	
maart	13 523 865	9 843 133	3 680 732	1 677 379	1 271 085	406 294	2 003 353	1 619 410	4 444 325	6 063 735	
april	14 744 431	10 500 568	4 243 863	2 414 714	1 756 351	658 363	1 829 149	1 740 166	4 600 683	6 340 849	
mei	14 482 524	10 602 568	3 879 956	2 078 709	1 495 569	583 140	1 801 247	1 761 538	4 711 698	6 473 236	
juni	14 732 252	10 958 886	3 773 366	1 876 425	1 397 584	478 841	1 896 941	1 793 903	4 666 668	6 460 571	
juli	13 694 197	10 397 565	3 296 632	1 737 056	1 237 997	499 059	1 559 576	1 866 727	4 603 537	6 470 264	
augustus	13 459 547	10 448 657	3 010 890	1 452 134	1 048 366	403 768	1 558 756	1 797 174	4 611 602	6 408 776	
september	13 574 391	9 747 857	3 826 534	1 992 835	1 465 123	527 712	1 833 699	1 704 101	4 470 163	6 174 264	
oktober	16 584 770	11 660 823	4 923 947	2 955 818	2 159 110	796 708	1 968 129	1 921 222	5 219 976	7 141 198	
november	14 322 963	10 407 049	3 915 914	1 999 449	1 476 722	522 727	1 916 465	1 748 549	4 652 910	6 401 459	
december	18 258 474	13 639 989	4 618 485	2 719 060	1 993 833	725 227	1 899 425	2 150 723	5 767 983	7 918 706	
1982											
januari	14 631 528	10 996 991	3 634 537	1 899 138	1 440 775	458 363	1 735 399	1 807 565	5 002 481	6 810 046	
februari	13 982 091	10 307 699	3 674 392	1 330 731	1 007 786	322 945	2 343 661	1 693 463	5 157 297	6 850 760	
maart	15 691 499	11 593 615	4 097 884	1 758 602	1 309 262	449 340	2 339 282	1 842 022	5 037 071	6 879 093	
april	16 981 518	12 216 353	4 765 165	2 623 262	1 881 495	741 767	2 141 903	1 987 439	5 366 497	7 353 936	
mei	15 777 804	11 440 196	4 337 608	2 158 749	1 476 285	682 464	2 178 859	1 877 647	4 986 151	6 863 798	
juni	16 735 885	11 996 853	4 739 032	1 996 583	1 359 734	636 849	2 742 449	1 933 746	5 109 220	7 042 966	
juli	16 035 111	12 325 005	3 710 106	1 716 332	1 241 739	474 593	1 993 774	2 077 349	5 328 426	7 405 775	
augustus	14 865 491	11 498 617	3 366 874	1 508 302	1 098 144	410 158	1 858 572	1 945 339	4 863 957	6 809 296	

(1) Ondernemingen die ten minste vijf kleinhandelsinrichtingen bezitten.

(2) Deze rubriek bevat de grote ondernemingen van supermarkten; de inrichtingen die afhangen van de grote warenhuizen, de verbruikscöoperatieven en de kleinhandelsondernemingen met bijhuizen, voeding.

Verkoop in zelfbediening

Verkopen in supermarkt						Andere ver- kopen in zelfbedie- ning van de grote distribu- tieonder- nemingen	Algemeen totaal van de verkopen in zelfbediening		
Niet bederfelijke voedingswaren en diverse produkten			Totaal verkoop in supermarkten				Kleine en middelgrote ondernemin- gen van super- markten	Grote dis- tributie- onder- nemingen (2)	Totaal
Kleine en middelgrote ondernemin- gen van super- markten	Grote dis- tributie- onder- nemingen (2)	Totaal	Kleine en middelgrote ondernemin- gen van super- markten	Grote dis- tributie- onder- nemingen (2)	Totaal				
1 401 706	3 326 949	4 728 655	2 625 577	5 630 414	8 255 991	1 293 400	2 625 577	6 923 815	9 549 391
1 545 692	3 939 705	5 485 397	2 869 273	6 711 391	9 580 663	1 618 668	2 869 273	8 330 059	11 199 332
1 691 834	4 716 479	6 408 313	3 116 327	7 957 863	11 074 190	1 839 630	3 116 327	9 797 493	12 913 820
1 744 897	5 195 371	6 940 268	3 198 261	8 803 885	12 002 146	2 024 575	3 198 261	10 828 460	14 026 721
1 848 994	5 729 092	7 578 086	3 380 109	9 753 940	13 134 049	2 178 552	3 380 109	11 932 492	15 312 601
2 079 125	6 192 034	8 271 159	3 783 944	10 571 272	14 355 216	2 386 401	3 783 944	12 957 673	16 741 617
2 196 514	6 795 704	8 992 218	3 979 218	11 513 606	15 492 867	2 654 762	3 979 261	14 168 368	18 147 629
1 989 799	6 331 235	8 321 034	3 701 975	10 934 650	14 636 625	2 451 310	3 701 975	13 385 960	17 087 935
1 792 513	5 871 520	7 664 033	3 369 791	10 133 382	13 503 173	2 304 822	3 369 791	12 438 204	15 807 995
1 914 360	6 222 236	8 136 596	3 533 770	10 666 561	14 200 331	2 409 856	3 533 770	13 076 417	16 610 187
2 143 493	6 744 237	8 887 730	3 883 659	11 344 920	15 228 579	2 681 782	3 883 659	14 026 702	17 910 361
2 170 989	6 721 992	8 892 981	3 932 527	11 433 690	15 366 217	2 674 083	3 932 527	14 107 773	18 040 300
2 293 540	7 072 446	9 365 986	4 087 443	11 739 114	15 826 557	2 717 701	4 087 443	14 456 815	18 544 258
2 295 811	6 540 997	8 836 808	4 162 538	11 144 534	15 307 072	2 669 700	4 162 538	13 814 234	17 976 772
2 194 843	6 506 005	8 700 848	3 992 017	11 117 607	15 109 624	2 633 038	3 992 017	13 750 645	17 742 662
2 135 990	6 344 154	8 480 144	3 840 091	10 814 317	14 654 408	2 593 637	3 840 091	13 407 954	17 248 045
2 344 522	7 280 586	9 625 108	4 265 744	12 500 562	16 766 306	2 875 360	4 265 744	15 375 922	19 641 666
2 201 715	6 808 596	9 010 311	3 950 264	11 461 506	15 411 770	2 539 789	3 950 264	14 001 295	17 951 559
2 880 591	9 104 445	11 985 036	5 031 314	14 872 428	19 903 742	3 306 062	5 031 314	18 178 490	23 209 804
2 079 473	6 838 101	8 917 574	3 887 038	11 840 582	15 727 620	2 399 358	3 887 038	14 239 940	18 126 978
1 938 670	5 847 486	7 786 156	3 632 133	11 004 783	14 636 916	2 122 055	3 632 133	13 126 838	16 758 971
2 131 081	7 187 078	9 318 159	3 973 103	12 224 149	16 197 252	2 618 527	3 973 103	14 842 676	18 815 779
2 315 810	7 542 932	9 858 742	4 303 249	12 909 429	17 212 678	2 796 413	4 303 249	15 705 842	20 009 091
2 221 649	6 988 795	9 210 444	4 099 296	11 974 946	16 074 242	2 691 452	4 099 296	14 666 398	18 765 694
2 343 125	7 418 242	9 761 367	4 276 871	12 527 462	16 804 333	2 832 573	4 276 871	15 360 035	19 636 906
2 408 917	7 533 935	9 942 852	4 486 266	12 862 361	17 348 627	2 846 474	4 486 266	15 708 835	20 195 101
2 211 324	7 163 047	9 374 371	4 156 663	12 027 004	16 183 667	2 660 278	4 156 663	14 687 282	18 843 945

MAANDGE- MIDDELDEN EN MAANDEN	GROTE WARENHUIZEN MET MENIGVUL- DIGE AFDELINGEN						VERBRUKSCOOPERATIEVEN														
	Reukwaren, toilet	Spelen, speelgoed, sport- en reisartikelen	Indexcijfers berekend ten gerieve van de diensten van de Europese Econo- mische Gemeenschap				Algemeen Indexcijfer	Voedingswaren				Andere produkten dan voedingswaren									
			Voedingswaren	Textiel en kledingar- tikelen met inbegrip van meubileringstextiel	Meubilering- en huis- houdartikelen	Andere artikelen		Bakkerij	Voedingswaren (uitgezonderd bakkerij)	Restaurant	Totaal	Textiel- en kledingart- ikelen	Meubilering	Huishoudelijke artikelen	Andere huishoudartikelen	Totaal Huishoudartikelen	Tabakwaren, rookartikelen	Reukwaren en weelde- artikelen	Allerlei	Totaal allerlei	Totaal
1975	174	343	171	147	158	226	98	100	93	46	93	83	38	84	87	75	118	45	140	135	108
1976	196	459	193	154	165	275	98	102	88	39	89	90	38	82	92	77	121	41	151	144	115
1977	214	557	209	165	169	318	93	101	80	35	82	81	36	71	87	72	112	33	155	146	112
1978	232	642	218	178	171	354	85	97	73	32	75	56	26	54	62	52	100	27	164	151	104
1979	257	738	229	192	172	396	84	91	72	35	74	39	19	28	66	48	67	17	176	156	102
1980	282	825	242	204	175	432	82	72	72	32	71	36	18	22	71	50	59	11	179	157	102
1981	297	888	248	203	172	455	71	46	69	13	65	28	7	24	67	45	54	5	138	122	80
1981																					
januari	254	610	246	186	155	347	69	45	68	13	64	21	7	22	57	39	62	5	137	122	78
februari	245	600	229	167	168	336	64	41	59	14	56	36	7	21	53	37	60	5	129	116	78
maart	263	730	237	180	153	380	69	50	63	24	61	42	5	19	59	39	60	5	138	123	83
april	285	944	252	205	153	453	72	51	70	21	67	34	8	22	66	44	62	6	137	122	82
mei	304	930	247	208	169	459	72	49	72	16	68	28	6	26	65	44	64	5	132	118	79
juni	329	970	248	199	169	481	74	48	74	17	70	23	7	23	71	48	64	6	142	127	82
juli	310	1074	241	178	161	506	72	48	74	13	70	18	7	24	82	54	54	5	127	113	75
augustus	266	889	238	164	159	466	69	45	71	10	67	22	7	24	78	52	45	5	124	109	74
september	266	729	235	192	171	418	68	42	67	10	63	34	7	22	69	46	49	5	131	116	79
oktober	313	879	260	256	178	451	76	50	73	6	69	32	8	23	71	48	48	6	154	134	89
november	272	1096	233	197	162	504	67	38	60	6	57	24	7	42	61	45	31	5	156	133	85
december	462	1202	307	303	269	659	75	45	77	6	71	21	8	20	66	44	44	6	146	126	81
1982																					
januari	268	616	242	186	150	352	63	31	63	4	58	9	6	16	68	44	38	5	131	113	71
februari	259	662	220	167	157	359	59	21	57	6	52	18	6	14	60	39	36	4	130	112	72
maart	283	793	240	177	149	407	65	23	61	7	56	22	6	16	68	44	37	4	150	129	83
april	308	973	251	208	149	472	68	25	66	5	60	28	6	15	77	49	44	4	146	126	84
mei	306	943	222	207	154	453	63	20	61	3	55	30	6	14	72	46	34	4	133	115	78
juni	339	965	234	215	155	477	67	23	68	6	61	19	6	14	61	40	43	4	142	124	78
juli	334	1099	238	178	157	522	67	24	70	5	64	18	6	14	71	46	34	4	131	113	73
augustus	284	880	227	168	156	487	62	21	60	4	55	15	5	13	90	57	30	4	133	114	75

1. Indexcijfers met vaste basis (basis : maandgemiddelden 1970 = 100)

2. Indexcijfers met veranderlijke basis (basis : overeenkomstige maand van vorig jaar = 100)

1981																					
januari	109	112	106	96	107	109	80	54	97	108	91	68	35	87	100	92	95	45	63	65	67
februari	101	99	98	96	98	99	80	50	92	41	86	86	36	82	87	81	103	44	68	70	73
maart	100	103	99	94	96	100	81	57	89	56	84	88	23	93	82	76	96	44	76	77	78
april	109	118	106	103	103	113	85	59	98	56	92	84	33	101	88	83	104	47	74	76	77
mei	102	102	101	99	98	102	84	56	92	49	87	89	31	138	87	85	105	38	75	76	78
juni	110	113	108	98	103	110	90	59	101	54	95	89	36	115	101	96	112	44	79	81	83
juli	109	110	102	96	95	107	87	58	96	51	91	85	37	94	108	100	94	42	76	78	81
augustus	95	111	99	98	100	103	87	76	94	34	92	69	43	139	100	98	80	38	79	79	80
september	107	109	104	103	93	105	89	80	96	28	94	73	38	114	108	107	85	41	81	82	83
oktober	109	111	103	106	103	108	89	90	101	18	99	67	39	97	89	85	78	46	78	78	78
november	104	101	99	93	92	103	85	76	94	18	91	68	86	180	84	92	52	86	79	78	78
december	109	104	103	108	96	104	100	89	105	15	102	80	104	105	86	88	78	111	101	100	97
1982																					
januari	105	101	98	100	97	101	91	70	93	35	91	43	95	73	119	114	62	86	96	93	91
februari	106	110	96	100	93	107	92	51	97	41	93	51	77	65	112	105	59	84	101	97	92
maart	108	109	101	99	97	107	95	46	97	29	92	54	118	85	115	113	63	86	109	105	99
april	108	103	100	102	97	104	94	48	94	23	89	81	83	71	117	112	71	79	107	104	102
mei	101	101	90	99	91	99	87	41	84	20	80	104	90	54	112	105	54	74	101	97	99
juni	103	99	94	108	92	99	91	49	92	38	88	82	83	61	86	83	67	74	101	98	95
juli	108	102	99	100	98	103	93	50	95	41	91	99	80	59	86	84	64	80	103	100	98
augustus	107	99	95	103	98	105	90	47	85	42	82	68	77	54	116	110	66	76	108	105	103

OMZET VAN DE KLEINHANDEL
Indexcijfers (maandgemiddelde 1970 = 100)

Maandgemiddelden en maanden	Kleine detailhandelsondernemingen					Grote warenhuizen met menigvuldige afdelingen					Verbruikscoöperatieven				
	Voedingsmiddelen en tabak	Textiel en kledingsartikelen (1)	Meubilerings- en huishoudartikelen	Overige artikelen	Totaal	Voedingsmiddelen en tabak	Textiel en kledingsartikelen (1)	Meubilerings- en huishoudartikelen	Overige artikelen	Totaal	Voedingsmiddelen en tabak	Textiel en kledingsartikelen (1)	Meubilerings- en huishoudartikelen	Overige artikelen	Totaal
1975	143	181	226	205	179	171	147	158	226	170	93	83	75	135	98
1976	161	210	267	236	206	193	154	165	275	189	89	90	77	144	98
1977	166	217	286	254	216	209	165	169	318	205	82	81	72	146	93
1978	171	227	292	271	226	218	178	171	354	219	75	56	52	151	85
1979	178	245	302	309	243	229	192	172	396	234	74	39	48	156	84
1980	187	262	341	341	265	242	204	175	432	248	71	36	50	157	82
1981	195*	274*	348*	358*	276*	248	203	172	455	254	65	28	45	122	71
1980															
januari	166	241	301	340	246	232	193	145	318	217	71	32	42	189	86
februari	177	187	309	345	245	233	173	171	340	220	65	42	45	165	80
maart	183	263	340	381	274	240	192	159	380	232	72	47	52	160	84
april	187	301	334	349	272	236	199	149	402	235	73	41	53	161	85
mei	197	292	343	346	275	246	211	172	451	255	78	32	52	155	86
juni	196	257	357	357	274	231	204	164	436	244	74	26	49	156	82
juli	178	231	310	287	236	236	185	169	471	246	77	21	54	145	83
augustus	185	198	301	298	236	239	168	160	453	237	72	32	52	138	79
september	190	256	341	345	266	225	186	183	396	233	67	47	46	142	77
oktober	189	327	357	342	278	251	242	172	416	260	69	48	55	172	85
november	180	263	316	309	249	235	212	176	490	259	62	34	48	172	79
december	213	330	482	396	323	299	281	280	636	345	70	26	50	127	75
1981															
januari	179*	247*	290*	336*	250*	246	186	155	347	226	64	21	38	122	69
februari	170*	180*	302*	352*	242*	229	167	168	336	215	56	36	37	116	64
maart	187*	256*	325*	378*	271*	237	180	153	380	226	61	42	39	123	69
april	192*	321*	335*	368*	282*	252	205	153	453	251	67	34	44	122	72
mei	196*	298*	342*	342*	274*	247	208	169	459	255	68	28	44	118	72
juni	211*	272*	432*	388*	303*	248	199	169	481	256	70	23	47	127	74
juli	190*	243*	286*	304*	244*	241	178	161	506	249	70	18	54	113	72
augustus	193*	203*	342*	322*	253*	238	164	159	466	237	67	22	51	109	69
september	204*	284*	356*	362*	283*	235	192	171	418	239	63	34	46	116	68
oktober	198*	350*	356*	380*	296*	260	256	178	451	275	69	32	47	135	76
november	188*	267*	311*	327*	258*	233	197	162	504	253	57	24	45	133	67
december	229*	369*	496*	433*	348*	307	303	269	659	356	71	21	44	127	75
1982															
januari	187*	268*	280*	356*	260*	242	186	150	352	225	58	9	44	114	63
februari	183*	231*	300*	375*	261*	220	167	157	359	214	52	18	39	112	59
maart	205*	297*	371*	446*	311*	240	177	149	407	230	56	22	44	129	65
april	209*	327*	356*	438*	313*	251	208	149	472	254	60	28	49	127	68
mei	208*	328*	342*	385*	296*	222	207	154	453	242	55	30	46	115	63
juni	222*	310*	390*	398*	310*	234	215	155	477	253	61	19	40	124	67
juli	115*	288*	316*	313*	262*	238	178	157	522	250	64	18	45	113	67
augustus	203*	258*	333*	364*	276*	227	168	156	487	237	55	15	56	114	62

*) Voorlopige cijfers.

1) Meubilerings- en kledingtextiel inbegrepen.

OMZET VAN DE KLEINHANDEL
Indexcijfers (Maandgemiddelde 1970 = 100) (vervolg)

Maandgemiddelden en maanden	Kleinhandelondernemingen met met ten minste vijf vestigingen					Supermarkten (2)	TOTALE KLEINHANDEL (3)						Nieuwe auto-voertuigen (basis : Gemiddeld maandcijfer 1970 = 100)	
	Voedingsmiddelen	Textiel en kledingsartikelen (1)	Meubilerings- en huishoudartikelen	Overige artikelen	Totaal		Voedingsmiddelen (4)	Textiel en kledingsartikelen (1)	Meubilerings- en kledingsartikelen	Overige artikelen	TOTAAL		Hoeveelheid (5)	Waarde
											Waarde	Hoeveelheid (5)		
1975	259	185	154	157	220	217	161	176	216	202	181	127	121	169
1976	317	188	172	176	258	236	182	199	253	233	208	135	140	216
1977	367	208	191	197	295	254	193	208	270	251	221	136	143	243
1978	408	228	152	219	323	260	202	219	274	269	232	139	141	269
1979	451	261	141	251	358	275	213	237	281	307	250	145	143	275
1980	499	271	106	266	387	295	227	253	314	338	271	146	134	285
1981	555	302	82	291	428	310	240*	265*	318*	354*	284*	142*	120	270
1980														
januari	458	284	143	289	373	268	205	237	278	334	252	140	166	366
februari	461	179	113	323	357	263	212	183	286	340	250	137	174	380
maart	485	242	114	336	386	278	221	249	312	375	277	152	187	406
april	478	323	104	279	387	281	224	287	306	345	276	151	162	352
mei	517	283	111	228	394	303	237	278	316	341	281	153	129	279
juni	489	238	115	278	378	289	232	246	327	352	278	152	174	367
juli	487	252	111	248	374	306	220	225	287	290	248	134	139	290
augustus	503	179	96	237	366	301	226	190	278	298	246	133	96	201
september	455	241	109	244	353	282	223	243	315	338	268	144	110	232
oktober	533	386	93	262	428	312	234	319	326	338	287	152	127	266
november	492	314	55	214	380	295	220	259	290	309	259	135	91	189
december	629	335	106	249	471	363	268	320	444	394	333	173	51	94
1981														
januari	527	306	83	252	406	289	224*	243*	267*	329*	259*	134*	139	319
februari	486	196	72	266	363	263	209*	179*	278*	342*	247*	127*	122	272
maart	514	251	75	334	400	276	227*	243*	297*	372*	275*	140*	147	332
april	548	361	67	305	436	303	237*	307*	305*	365*	290*	148*	153	347
mei	554	311	77	296	429	307	241*	285*	313*	341*	283*	144*	127	284
juni	572	281	82	311	436	319	255*	261*	391*	383*	307*	156*	164	369
juli	543	260	77	251	405	325	236*	234*	264*	307*	257*	128*	120	271
augustus	546	217	86	247	398	311	237*	197*	313*	321*	262*	130*	84	187
september	509	298	86	297	402	299	241*	271*	326*	356*	287*	140*	107	240
oktober	609	442	86	322	491	333	251*	344*	326*	376*	308*	150*	116	259
november	544	299	77	317	424	308	233*	259*	286*	331*	269*	130*	94	217
december	712	407	118	295	540	392	291*	360*	456*	430*	360*	172*	64	147
1982														
januari	574	284	73	285	433	303	236*	256*	257*	348*	270*	128*	119	306
februari	538	199	67	400	414	283	226*	217*	275*	371*	267*	127*	137	342
maart	605	263	79	393	464	310	252*	275*	336*	436*	314*	148*	183	454
april	638	392	71	361	503	336	261*	315*	323*	431*	321*	150*	179	444
mei	597	323	77	365	467	320	254*	308*	312*	383*	303*	140*	129	325
juni	627	299	78	468	495	333	269*	293*	353*	401*	318*	145*	130	333
juli	644	257	74	332	475	350	255*	268*	290*	320*	278*	126*	106	281
augustus	601	226	75	307	440	324	251*	240*	304*	362*	284*	128*	97	263

(1) Met begrip van meubileringstextiel.

(2) Kleine en middelgrote ondernemingen van supermarkten, met gehele of gedeeltelijke zelfbediening.

(3) Voor 1981, 1982 gaat het om de voorlopige cijfers.

(4) Met inbegrip van tabak, maar alleen voor de kleine detailhandelondernemingen.

(5) Waarde-indexcijfers gedeeld door het algemene indexcijfer van de consumptieprijsen waaruit de diensten werden verwijderd.

BINNENLANDSE HANDEL EN TOERISME (vervolg)

Toerisme en hotelwezen - Aantal overnachtingen (1)

1.- Evolutie in de tijd

Maandgemiddelden en maanden	Kuststreek	Kunst-historische steden	Arden-nen en Maas-streek	Kempen	Andere toeris-tische gemeen-ten	Totaal	Landen van gewone verblijfplaats (2)					
							België	Frank-rijk	Neder-land	Vere-nigd Konink-rijk	Bonds-rep. Duits-land	V.S.A.
1966	1 311 549	244 081	233 943	92 683	88 823	1 971 078	1 447 765	106 611	90 720	117 415	71 545	33 761
1967	1 392 354	247 902	254 110	104 737	99 002	2 098 104	1 552 205	109 654	105 328	114 132	72 453	39 723
1968	1 378 422	235 025	257 354	116 234	96 412	2 083 448	1 559 980	101 305	114 816	98 173	71 600	35 293
1969	1 402 774	238 360	275 552	113 574	136 303	2 166 563	1 619 464	89 308	134 107	99 150	76 280	38 631
1970	1 425 825	247 246	294 471	135 534	132 856	2 235 932	1 661 818	91 527	132 197	108 934	87 404	42 532
1971	1 433 600	243 875	316 121	155 749	139 064	2 288 412	1 682 154	100 420	146 579	100 189	99 388	43 728
1972	1 388 003	240 847	342 467	149 146	142 701	2 263 164	1 781 639	89 647	144 658	95 208	94 752	41 742
1973	1 383 094	256 524	341 677	161 792	163 195	2 306 283	1 786 724	92 143	145 316	101 931	106 721	43 484
1974	1 368 590	273 153	346 355	155 003	170 637	2 313 738	1 690 625	88 102	150 799	91 295	111 077	48 222
1975	1 431 049	282 255	378 398	171 504	195 186	2 458 391	1 788 432	91 499	172 711	107 017	119 519	41 509
1976	1 429 133	280 680	388 093	184 896	200 821	2 483 623	1 824 082	87 559	182 386	98 940	116 770	43 192
1977	1 388 417	294 010	396 807	154 315	200 126	2 433 675	1 798 404	82 401	170 201	85 136	117 597	45 934
1978	1 196 293	277 647	374 533	155 866	198 276	2 202 615	1 616 861	67 838	162 619	84 978	102 552	41 137
1979	1 098 219	283 828	375 715	156 121	199 844	2 113 727	1 544 684	57 442	163 516	81 738	93 475	42 997
1980	1 168 870	291 466	350 707	153 748	193 092	2 157 883	1 560 254	72 804	159 448	92 654	98 861	40 637
1981	1 212 394	295 083	359 171	163 970	204 412	2 235 030	1 634 723	73 604	159 582	92 840	97 090	40 895
1981												
januari *	69 293	185 705	79 661	13 719	58 811	407 189	194 823	30 255	27 766	25 257	26 035	21 909
februari *	79 844	197 312	84 404	16 335	58 975	436 870	208 390	33 787	26 834	29 282	29 567	21 835
maart *	138 134	238 628	101 252	25 053	65 730	568 797	284 658	40 738	39 804	38 555	37 323	28 837
april *	985 872	294 816	176 292	41 682	81 041	1 579 703	1 122 254	56 855	62 838	101 044	85 451	34 469
mei *	1 010 122	356 614	398 840	162 833	250 982	2 179 391	1 512 442	80 762	158 226	135 993	103 680	49 820
juni *	1 324 485	338 506	394 365	197 028	230 795	2 485 179	1 762 332	68 930	189 152	97 788	147 280	56 575
juli *	3 523 680	352 608	1 242 232	687 986	654 328	6 460 834	5 229 303	93 869	609 260	130 356	160 759	54 054
augustus *	3 883 804	378 600	1 004 319	558 253	585 178	6 410 154	5 115 579	126 497	466 496	189 520	243 209	48 364
september *	979 081	351 866	270 630	104 834	168 021	1 874 432	1 260 728	73 229	99 623	125 857	104 890	55 369
oktober *	214 577	332 930	133 781	30 593	80 675	792 556	361 875	47 448	60 838	85 199	62 614	48 913
november *	148 096	225 020	111 788	21 587	69 334	575 825	307 048	37 212	31 083	35 239	36 803	28 260
december *	218 574	187 233	141 449	23 492	60 262	631 010	403 889	29 030	38 542	25 070	30 223	23 936
1982												
januari *	72 665	180 014	78 976	13 099	55 955	400 709	194 648	28 624	26 083	24 827	27 120	25 611
februari *	100 553	205 715	98 709	20 480	65 126	490 583	236 417	34 249	41 952	33 611	33 857	24 763
maart *	142 685	265 713	82 826	26 404	69 455	587 083	271 161	41 489	39 762	43 311	49 659	34 848
april *	952 989	276 512	158 661	44 505	91 185	1 523 852	1 065 923	70 820	62 120	104 966	82 763	26 921
mei *	1 122 587	377 279	495 655	199 551	312 947	2 508 019	1 788 927	97 815	182 986	117 000	120 405	56 584

(1) In deze tabel zijn de overnachtingen op kampeerterrinen inbegrepen.

(2) Deze cijfers zijn reeds begrepen in de kolom "Totaal".

(*) Betreft voorlopige cijfers.

BINNENLANDSE HANDEL EN TOERISME (vervolg)

Toerisme en hotelwezen - Aantal overnachtingen (vervolg)

2.- Algemene resultaten volgens toeristische streek - maand mei 1982

LAND VAN GEWONE VERBLIJFPLAATS	Erkende hotels	Niet erkende inrich- tingen	Inrich- tingen voor sociaal toerisme	Kuurin- richtingen	Vakantie- kolonies	Gemeubelde kamers, villa's, apparte- menten, betalende gasten	Camping	Totaal
HET RIJK								
Bondsrepubliek Duitsland	69 553	7 769	8 503	437	1 057	11 242	21 844	120 405
Verenigd-Koninkrijk	96 146	5 582	2 391	1	1 046	465	11 369	117 000
Spanje	7 060	911	231	-	-	75	841	9 118
Frankrijk	67 030	6 442	3 826	85	317	7 722	12 393	97 815
Italië	15 011	1 222	246	1	-	178	1 530	18 188
Luxemburg (G.H.)	4 317	360	408	230	-	1 831	908	8 054
Nederland	43 589	5 326	15 268	359	3 179	8 588	106 677	182 986
Andere landen uit Europa	46 731	4 352	1 297	53	637	337	3 205	56 612
Japan	6 932	409	78	-	36	26	2	7 483
Andere landen uit Azië	10 976	578	218	-	-	62	31	11 865
Zaire	2 853	534	321	-	-	227	2	3 937
Andere landen uit Afrika	10 942	1 435	702	-	-	734	171	13 984
Ver. Staten v. Noord-Amerika	52 025	2 520	1 260	-	138	24	617	56 584
Andere landen uit Amerika	9 835	904	1 208	-	70	34	289	12 340
Oceanië	1 861	150	284	-	-	-	426	2 721
Onbekenden	-	-	-	-	-	-	-	-
Totaal buitenland :	444 861	38 494	36 241	1 166	6 480	31 545	160 305	719 092
België :	141 996	39 799	200 065	44 171	82 403	376 806	903 687	1 788 927
<i>Algemeen totaal :</i>	<i>586 857</i>	<i>78 293</i>	<i>236 306</i>	<i>45 337</i>	<i>88 883</i>	<i>408 351</i>	<i>1 063 992</i>	<i>2 508 019</i>
KUSTSTREEK								
Bondsrepubliek Duitsland	10 009	2 539	5 509	291	602	10 830	10 281	40 061
Verenigd-Koninkrijk	34 767	1 143	488	-	799	451	7 810	45 458
Spanje	80	51	39	-	-	75	435	680
Frankrijk	3 693	549	260	24	245	7 321	4 427	16 519
Italië	372	116	3	1	-	60	788	1 340
Luxemburg (G.H.)	2 317	167	369	230	-	1 829	868	5 780
Nederland	5 209	476	154	2	-	8 367	5 707	19 915
Andere landen uit Europa	1 638	105	240	22	-	183	552	2 740
Japan	41	2	12	-	36	-	-	91
Andere landen uit Azië	92	-	-	-	-	-	-	92
Zaire	7	6	-	-	-	-	-	13
Andere landen uit Afrika	119	42	20	-	-	424	44	649
Ver. Staten v. Noord-Amerika	257	18	6	-	138	3	36	458
Andere landen uit Amerika	74	-	4	-	70	-	8	156
Oceanië	15	4	-	-	-	-	2	21
Onbekenden	-	-	-	-	-	-	-	-
Totaal buitenland :	58 690	5 218	7 104	570	1 890	29 543	30 958	133 973
België :	70 194	18 795	102 170	10 619	64 123	375 161	347 552	988 614
<i>Algemeen totaal :</i>	<i>128 884</i>	<i>24 013</i>	<i>109 274</i>	<i>11 189</i>	<i>66 013</i>	<i>404 704</i>	<i>378 510</i>	<i>1 122 587</i>
KUNSTHISTORISCHE STEDEN								
Bondsrepubliek Duitsland	43 556	2 303	904	-	165	20	877	47 825
Verenigd-Koninkrijk	46 102	3 035	1 220	-	95	14	1 124	51 590
Spanje	6 305	765	98	-	-	-	24	7 192
Frankrijk	48 612	3 912	2 168	-	43	126	1 817	56 678
Italië	12 097	459	57	-	-	115	36	12 764
Luxemburg (G.H.)	1 501	83	10	-	-	2	9	1 605
Nederland	22 742	2 780	1 212	-	-	4	4 476	31 214
Andere landen uit Europa	37 863	2 856	459	-	37	81	226	41 522
Japan	5 927	345	63	-	-	26	-	6 361
Andere landen uit Azië	10 082	527	170	-	-	31	5	10 815
Zaire	2 224	429	311	-	-	227	-	3 191
Andere landen uit Afrika	9 219	1 220	618	-	-	310	60	11 427
Ver. Staten v. Noord-Amerika	44 526	1 728	844	-	-	21	109	47 228
Andere landen uit Amerika	8 556	726	982	-	-	31	67	10 362
Oceanië	1 742	143	207	-	-	-	143	2 235
Onbekenden	-	-	-	-	-	-	-	-
Totaal buitenland :	301 054	21 311	9 323	-	340	1 008	8 973	342 009
België :	16 663	7 927	1 518	1 146	1 016	175	6 825	35 270
<i>Algemeen totaal :</i>	<i>317 717</i>	<i>29 238</i>	<i>10 841</i>	<i>1 146</i>	<i>1 356</i>	<i>1 183</i>	<i>15 798</i>	<i>377 279</i>

BINNENLANDSE HANDEL EN TOERISME (vervolg)

Toerisme en hotelwezen - Aantal overnachtingen (vervolg)

2.- Algemene resultaten volgens toeristische streek - maand mei 1982

LAND VAN GEWONE VERBLIJFPLAATS	Erkende hotels	Niet erkende inrich- tingen	Inrich- tingen voor sociaal toerisme	Kuurin- richtingen	Vakantie- kolonies	Gemeubelde kamers, villa's, apparte- menten, betalende gasten	Camping	Totaal
MAAS EN ARDENNEN								
Bondsrepubliek Duitsland	4 951	842	1 158	146	89	26	4 752	11 964
Verenigd-Koninkrijk	2 961	97	393	-	-	-	1 330	4 781
Spanje	117	24	6	-	-	-	73	220
Frankrijk	3 290	332	904	-	18	143	1 161	5 848
Italië	429	87	165	-	-	-	528	1 209
Luxemburg (G.H.)	101	13	1	-	-	-	6	121
Nederland	9 159	1 027	11 089	355	2 693	191	41 297	65 811
Andere landen uit Europa	1 586	86	309	-	-	70	1 659	3 710
Japan	269	19	2	-	-	-	2	292
Andere landen uit Azië	69	2	47	-	-	31	7	156
Zaire	12	-	8	-	-	-	-	20
Andere landen uit Afrika	456	8	1	-	-	-	55	520
Ver. Staten v. Noord-Amerika	682	29	400	-	-	-	160	1 271
Andere landen uit Amerika	187	34	172	-	-	-	71	464
Oceanië	41	-	57	-	-	-	43	141
Onbekenden	-	-	-	-	-	-	-	-
Totaal buitenland :	24 310	2 600	14 712	501	2 800	461	51 144	96 528
België :	40 687	7 398	58 353	29 639	8 916	858	253 276	399 127
<i>Algemeen totaal :</i>	<i>64 997</i>	<i>9 998</i>	<i>73 065</i>	<i>30 140</i>	<i>11 716</i>	<i>1 319</i>	<i>304 420</i>	<i>495 655</i>
KEMPEN								
Bondsrepubliek Duitsland	1 035	665	141	-	-	95	1 163	3 099
Verenigd-Koninkrijk	541	181	3	-	-	-	114	839
Spanje	13	13	-	-	-	-	36	62
Frankrijk	538	195	132	-	-	93	337	1 295
Italië	165	139	-	-	-	3	11	318
Luxemburg (G.H.)	25	-	28	-	-	-	-	53
Nederland	755	309	899	-	240	12	47 002	49 217
Andere landen uit Europa	329	619	2	-	-	3	468	1 421
Japan	63	8	-	-	-	-	-	71
Andere landen uit Azië	76	21	1	-	-	-	4	102
Zaire	1	-	-	-	-	-	-	1
Andere landen uit Afrika	145	29	-	-	-	-	-	174
Ver. Staten v. Noord-Amerika	250	45	2	-	-	-	32	329
Andere landen uit Amerika	21	17	7	-	-	3	9	57
Oceanië	-	-	7	-	-	-	9	16
Onbekenden	-	-	-	-	-	-	-	-
Totaal buitenland :	3 957	2 241	1 222	-	240	209	49 185	57 054
België :	2 010	1 072	28 507	1 647	3 448	38	105 775	142 497
<i>Algemeen totaal :</i>	<i>5 967</i>	<i>3 313</i>	<i>29 729</i>	<i>1 647</i>	<i>3 688</i>	<i>247</i>	<i>154 960</i>	<i>199 551</i>
ANDERE TOERISTISCHE GEMEENTEN								
Bondsrepubliek Duitsland	10 002	1 420	791	-	201	271	4 771	17 456
Verenigd-Koninkrijk	11 775	1 126	287	1	152	-	991	14 332
Spanje	545	58	88	-	-	-	273	964
Frankrijk	10 897	1 454	362	61	11	39	4 651	17 475
Italië	1 948	421	21	-	-	-	167	2 557
Luxemburg (G.H.)	373	97	-	-	-	-	25	495
Nederland	5 724	734	1 914	2	246	14	8 195	16 829
Andere landen uit Europa	5 315	686	287	31	600	-	300	7 219
Japan	632	35	1	-	-	-	-	668
Andere landen uit Azië	657	28	-	-	-	-	15	700
Zaire	609	99	2	-	-	-	2	712
Andere landen uit Afrika	1 003	136	63	-	-	-	12	1 214
Ver. Staten v. Noord-Amerika	6 310	700	8	-	-	-	280	7 298
Andere landen uit Amerika	997	127	43	-	-	-	134	1 301
Oceanië	63	3	13	-	-	-	229	308
Onbekenden	-	-	-	-	-	-	-	-
Totaal buitenland :	56 850	7 124	3 880	95	1 210	324	20 045	89 528
België :	12 442	4 607	9 517	1 120	4 900	574	190 259	223 419
<i>Algemeen totaal :</i>	<i>69 292</i>	<i>11 731</i>	<i>13 397</i>	<i>1 215</i>	<i>6 110</i>	<i>898</i>	<i>210 304</i>	<i>312 947</i>

STATISTIEK VAN HET TOERISME EN HET HOTELWEZEN -

Tabel 3 : Aantal overnachtingen in de kunsthistorische steden, per taalstreek
Maand mei 1982

(Absolute cijfers)

	Erkende hotels	Niet erkende inrichtingen	Inrichtingen voor sociaal toerisme	Kuurinrichtingen	Vakantiekolonies	Gemeubelde kamers, villa's, appartementen, betalende gasten	Camping	Totaal	
Vlaams gewest									
Belgen	7 548	5 913	819	-	1 016	-	6 662	21 958	(1)
Vreemdelingen	97 696	14 190	5 023	-	340	-	8 770	126 019	(2)
Totaal	105 244	20 103	5 842	-	1 356	-	15 432	147 977	(3)
Waals gewest									
Belgen	2 623	421	663	-	-	-	163	3 870	
Vreemdelingen	13 755	507	145	-	-	-	203	14 610	
Totaal	16 378	928	808	-	-	-	366	18 480	
Brussels gewest									
Belgen	6 492	1 593	36	1 146	-	175	-	9 442	
Vreemdelingen	189 603	6 614	4 155	-	-	1 008	-	201 380	
Totaal	196 095	8 207	4 191	1 146	-	1 183	-	210 822	
Het Rijk									
Belgen	16 663	7 927	1 518	1 146	1 016	175	6 825	35 270	(1)
Vreemdelingen	301 054	21 311	9 323	-	340	1 008	8 973	342 009	(2)
Totaal	317 717	29 238	10 841	1 146	1 356	1 183	15 798	377 279	(3)

(1) 1 389 overnachtingen te Zeebrugge niet inbegrepen.

(2) 1 017 " " " " "

(3) 2 406 " " " " "

