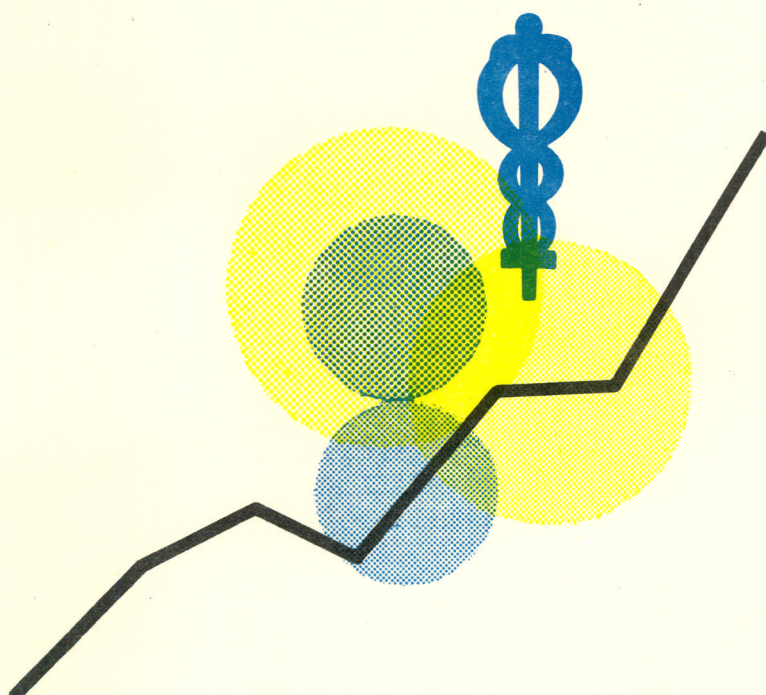


HANDELSSTATISTIEKEN



1982

MAANDSCHRIFT

SEPTEMBER, Nr 9

NATIONAAL INSTITUUT VOOR DE STATISTIEK

KONINKRIJK BELGIË

MINISTERIE VAN ECONOMISCHE ZAKEN

HANDELSSTATISTIEKEN

1982

MAANDSCHRIFT

SEPTEMBER, Nr 9

Abonnement : België : 565 F per jaar
Buitenland : 815 F per jaar

15^{de} JAARGANG

Dit nummer : België : 70 F
Buitenland : 95 F

Dit maandschrift is verkrijgbaar bij het **NATIONAAL INSTITUUT VOOR DE STATISTIEK**
Leuvenseweg 44 - 1000 Brussel
Rekening nr 000-2005886-23

BUITENLANDSE HANDEL VAN DE BELGISCH-LUXEMBURGSE ECONOMISCHE UNIE

I.	BUITENLANDSE HANDEL VOLGENS DE GOEDEREN AFDELINGEN VAN DE I.D.R.-NOMENCLATUUR PER MAAND EN PER PERIODE	
	1.- Invoer - mei-juni 1982	4
	2.- Uitvoer - mei-juni 1982	5
II.	BUITENLANDSE HANDEL VOLGENS DE AFDELINGEN VAN DE TYPE-CLASSIFICATIE VOOR DE INTERNATIONALE HANDEL PER MAAND EN PER PERIODE	6
	1.- Invoer - mei-juni 1982	6
	2.- Uitvoer - mei-juni 1982	8
III.	BUITENLANDSE HANDEL VOLGENS LANDEN PER MAAND EN PER PERIODE	10
	1.- Invoer - mei-juni 1982	10
	2.- Uitvoer - mei-juni 1982	11
IV.	HOEVEELHEIDINDEXCIJFERS EN INDEXCIJFERS VAN DE GEMIDDELDE WAARDE VAN DE IN- EN UITGEVOERDE GOEDEREN	12
	juni } 1.- Hoeveelheidsindexcijfers 1970 = 100	12
	1982 } 2.- Indexcijfers van de gemiddelde waarde 1970 = 100	12

BINNENLANDSE HANDEL EN TOERISMEMaandelijks en driemaandelijks statistieken

Omzet van de grote distributieondernemingen - mei 1982	16
I. Absolute cijfers (in 1 000 F)	16
II. Indexcijfers	22
Omzet van de kleinhandel - Indexcijfers - mei 1982	25
Toerisme en hotelwezen : aantal overnachtingen	
1. Evolutie in de tijd - februari 1982	27
2. Algemene resultaten volgens toeristische streek - februari 1982	28
3. Aantal overnachtingen in de kunsthistorische steden per gewest - februari 1982	30
Statistiek van de groothandelaars-stockhouders en van de makelaars (importeurs en/of exporteurs) van ijzer- en staalprodukten - 3e kwartaal 1981	32

Conventionele tekens

- . . = gegevens ontbreken
- = 0 of minder dan de helft der gebezigde eenheid
- (*) = voorlopige cijfers
- = verbeterde cijfers

De komma (,) wordt gebruikt om de eenheden af te zonderen van de decimalen

Auteursrecht voorbehouden

Het reproduceren van de inhoud van deze publikatie is niet toegestaan, noch geheel, noch gedeeltelijk, noch in de oorspronkelijke, noch in bewerkte vorm, tenzij met schriftelijke machtiging vanwege het Nationaal Instituut voor de Statistiek.

Het gebruiken van de inhoud van deze publikatie als toelichting of bewijsvoering in een artikel, een boekbespreking of een boek, is toegestaan, mits de bron duidelijk en nauwkeurig wordt vermeld.

Buitenlandse handel
van de Belgisch - Luxemburgse
economische Unie

I. BUITENLANDSE HANDEL VOLGENS DE GOEDERENAFDELINGEN VAN DE I.D.R.-NOMENCLATUUR

1. INVOER *

GOEDERENAFDELINGEN	HOEEVEELHEID (1000 T)				WAARDE (1000000 F)			
	MAAND- CIJFERS		MAANDGE- MIDDELLEN		MAAND- CIJFERS		MAANDGE- MIDDELLEN	
	MEI	JUNI	JANUARI	JANUARI	MEI	JUNI	JANUARI	JANUARI
	1982	1982	JUNI 1981	JUNI 1982	1982	1982	JUNI 1981	JUNI 1982
1. LEVENDE DIEREN EN PRODUKTEN VAN HET DIERENRIJK	76	79	80	88	5130	5331	5197	6606
2. PRODUKTEN VAN HET PLANTENRIJK	896	1224	872	1024	10888	13909	9304	11573
3. VETTEN, OLIE EN WAS (DIERLIJKE EN PLANTAARDIGE) EN DISSOCIATIEPRODUKTEN DAARVAN	45	55	46	47	1133	1634	1001	1210
4. PRODUKTEN VAN DE VOEDSELINDUSTRIE, DRANKEN EN TABAK	328	416	344	361	7697	8755	7032	7879
5. MINERALE PRODUKTEN	8074	9081	9232	8519	45658	46291	41704	46051
6. CHEMISCHE PRODUKTEN	573	676	596	609	15273	17320	13468	15774
7. PLASTISCHE STOFFEN EN RUBBER EN WERKEN DAARVAN	120	134	118	127	7400	8612	6437	7854
8. HUIDEN EN VELLE EN WERKEN DAARVAN	5	5	4	5	957	1019	924	1105
9. HOUT EN KURK EN WERKEN DAARVAN	314	350	291	306	2627	2863	2478	2690
10. PAPIER EN STOFFEN VOOR HET VERVAARDIGEN ERVAN	158	182	169	170	5862	6871	5225	6256
11. TEXTIELSTOFFEN EN TEXTIEL- WAREN	71	85	81	80	11356	13379	11997	13856
12. SCHOEISEL, HOOFDDEKSELS, PARAPLU'S, KUNSTBLOEMEN	2	3	3	3	962	1288	1409	1612
13. WERKEN VAN STEEN; CEMENT; KERAMISCHE PRODUKTEN; GLAS	176	212	167	163	2536	3104	2277	2593
14. EDELSTENEN EN EDELE METALEN	-	-	-	-	15021	15871	14897	15763
15. ONEDELE METALEN EN WERKEN DAARVAN	478	490	469	512	16349	18495	15147	17584
16. MACHINES EN TOESTELLEN; ELEKTRO- TECHNISCH MATERIEEL	69	80	79	76	20502	23978	18900	21999
17. VERVOERMATERIEEL	179	161	160	172	25491	25161	22218	24635
18. OPTISCHE, PRECISIE-INSTRUMENTEN, URWERKEN, AKOESTISCHE INSTRUMENTEN	3	3	3	3	3927	4184	3510	3981
19. WAPENS EN MUNITIE	-	-	-	-	56	61	73	71
20. DIVERSE GOEDEREN EN PRODUKTEN	17	18	19	18	2767	2931	2639	2899
21. KUNST EN VERZAMELVOORWERPEN EN ANTIQUITEITEN	-	-	-	-	82	89	66	82
22. GOEDEREN NIET ELDERS GERANGSCHIJKT	141	145	154	142	4263	3342	3896	3364
ALGEMEEN TOTAAL :	11727	13397	12888	12425	205937	224488	189798	215439

* Bepaalde gegevens met betrekking tot de invoer uit Nederland worden met vertraging aan het N.I.S. medegedeeld. De resultaten betreffende januari tot juni 1982 zijn dus nog onvolledig. Voor de eerste zes maanden van 1981 vertegenwoordigen de overeenstemmende gegevens 31,6 miljard F.

I. BUITENLANDSE HANDEL VOLGENS DE GOEDERENAFDELINGEN VAN DE I.D.R.-NOMENCLATUUR

2. UITVOER

GOEDERENAFDELINGEN	HOEVEELHEID (1000 T)				WAARDE (1000000 F)			
	MAAND- CIJFERS		MAANDGE- MIDDELDEN		MAAND- CIJFERS		MAANDGE- MIDDELDEN	
	MEI	JUNI	JANUARI JUNI	JANUARI JUNI	MEI	JUNI	JANUARI JUNI	JANUARI JUNI
	1982	1982	1981	1982	1982	1982	1981	1982
1. LEVENDE DIEREN EN PRODUKTEN VAN HET DIERENRIJK	82	121	99	92	5339	9103	5273	5908
2. PRODUKTEN VAN HET PLANTENRIJK	357	731	401	489	5428	9284	4872	6443
3. VETTEN, OLIEN EN WAS (DIERLIJKE EN PLANTAARDIGE) EN DISSOCIATIEPRODUKTEN DAARVAN	53	55	41	47	1438	1496	984	1231
4. PRODUKTEN VAN DE VOEDSELINDUSTRIE, DRANKEN EN TABAK	391	357	297	346	8615	8304	6813	7667
5. MINERALE PRODUKTEN	2935	2945	3064	2806	14072	10670	13957	14544
6. CHEMISCHE PRODUKTEN	1025	1118	1021	1008	21845	24776	18234	22254
7. PLASTISCHE STOFFEN EN RUBBER EN WERKEN DAARVAN	206	222	192	204	11771	12877	9383	11474
8. HUIDEN EN VELLE EN WERKEN DAARVAN	4	5	5	5	764	950	619	756
9. HOUT EN KURK EN WERKEN DAARVAN	147	150	132	132	1743	1795	1417	1572
10. PAPIER EN STOFFEN VOOR HET VERVAARDIGEN ERVAN	103	122	112	112	4245	4887	3714	4337
11. TEXTIELSTOFFEN EN TEXTIEL- WAREN	80	87	85	82	13202	15255	12507	14045
12. SCHOEISEL, HOOFDDEKSELS, PARAPLU'S, KUNSTBLOEMEN	1	1	1	1	200	254	201	222
13. WERKEN VAN STEEN; CEMENT; KERAMISCHE PRODUKTEN; GLAS	224	252	202	208	4058	4411	3248	3875
14. EDELSTENEN EN EDELE METALEN	-	-	-	-	12428	14126	13068	13658
15. ONEDELE METALEN EN WERKEN DAARVAN	1083	1310	1312	1197	27547	32309	25058	28401
16. MACHINES EN TOESTELLEN; ELEKTRO- TECHNISCH MATERIEEL	58	69	62	63	18271	22807	16165	19416
17. VERVOERMATERIEEL	136	145	127	141	25176	27007	19879	25521
18. OPTISCHE, PRECISIE-INSTRUMENTEN, UURWERKEN, AKOESTISCHE INSTRUMENTEN	2	2	2	2	2043	2231	1967	2141
19. WAPENS EN MUNITIE	-	-	-	-	160	180	89	133
20. DIVERSE GOEDEREN EN PRODUKTEN	17	19	17	18	2593	2833	2325	2641
21. KUNST EN VERZAMELVOORWERPEN EN ANTIQUITEITEN	-	-	-	-	74	123	100	122
22. GOEDEREN NIET ELDERS GERANGSCHIKT	94	122	57	115	5830	8223	5386	6858
ALGEMEEN TOTAAL :	6998	7835	7230	7068	186842	213900	165260	193219

II. BUITENLANDSE HANDEL VOLGENS DE AFDELINGEN VAN DE TYPE-CLASSIFICATIE VOOR DE INTERNATIONALE HANDEL (HERZIENING 2)

1. INVOER *

SECTIES EN AFDELINGEN	HOEEVEELHEID (1000 T)				WAARDE (1000000 F)			
	MAAND- CIJFERS		MAANDGE- MIDDELDEN		MAAND- CIJFERS		MAANDGE- MIDDELDEN	
	MEI	JUNI	JANUARI	JANUARI	MEI	JUNI	JANUARI	JANUARI
	1982	1982	JUNI 1981	JUNI 1982	1982	1982	JUNI 1981	JUNI 1982
0. LEVENDE DIEREN EN VOEDINGSWAREN	1089	1421	1077	1215	19454	22648	17416	21189
00. LEVENDE DIEREN	17	17	14	17	1056	1044	668	1024
01. VLEES EN BEREIDINGEN	13	15	14	15	1404	1623	1286	1525
02. ZUIVELPRODUKTEN EN VOGELEIEREN	31	31	38	40	2085	2022	2774	3469
03. VIS EN BEREIDINGEN	7	8	9	9	943	1142	884	972
04. GRANEN EN BEREIDINGEN	541	663	510	588	4884	5802	4241	5240
05. GROENTEN EN FRUIT	219	368	227	263	3947	5339	3117	3902
06. SUIKER EN SUIKERWERK, HONIG	44	36	33	38	803	331	471	522
07. KOFFIE, THEE, CACAO, SPECERIJEN	14	17	17	16	1854	2255	1732	1929
08. DIERENVOEDSEL	189	251	200	214	1863	2402	1701	1976
09. DIVERSE VOEDINGSPRODUKTEN	13	16	15	17	616	689	542	630
1. DRANKEN EN TABAK	56	86	72	69	2019	2403	1986	2186
11. DRANKEN	52	82	68	65	1424	1612	1449	1518
12. TABAK	4	5	4	4	596	791	537	669
2. GRONDSTOFFEN, MET UITZONDERING VAN MINERALE BRANDSTOFFEN	4086	5127	4795	4376	13780	17337	13778	15210
21. HUIDEN EN PELTERIJEN, ONGELOOID	4	4	3	4	334	301	297	377
22. OLIHOUD. ZADEN, VRUCHTEN	124	188	128	163	1438	2294	1488	1869
23. RUWE RUBBER	15	17	17	15	571	679	528	574
24. KURK EN HOUT	280	318	253	268	1568	1819	1409	1558
25. PAPIERSTOF EN AFVAL	42	41	45	42	807	811	679	808
26. TEXTIELVEZELS EN AFVAL	31	36	35	33	1692	1988	1636	1834
27. MINERALE NIET METAALHOUDENDE PROD.	1977	2877	2258	1928	1904	2775	1975	2223
28. ERTSEN EN METAALRESIDUEN	1587	1626	2039	1900	4774	6099	5173	5217
29. ANDERE DIERLIJKE, PLANTAARDIGE PROD.	28	20	17	23	690	570	595	750
3. MINERALE BRANDSTOFFEN, SMEERMIDDE- LEN EN SOORTGELIJKE PRODUKTEN	4593	4639	5005	4778	40602	39730	36029	40634
32. KOLEN EN COKES	983	1387	1066	1271	3569	4696	2986	4240
33. AARDOLIEN EN DERIVATEN	3061	2804	3033	2811	31859	30456	27908	29786
34. AARDGAS EN FABRIEKSGAS	549	448	905	696	4743	3923	4774	6099
35. ELEKTRISCHE ENERGIE	-	-	-	-	431	655	361	508
4. VETTEN EN OLIEN VAN DIERLIJKE OF PLANTAARDIGE OORSPRONG	42	51	41	43	1036	1509	879	1091
41. DIERLIJKE OLIEN, VETTEN	14	13	11	13	269	267	167	245
42. PLANTAARDIGE VETTEN, OLIEN	22	28	19	21	587	984	479	605
43. ANDERE OLIEN, VETTEN, WAS	7	10	12	10	180	257	233	242
5. CHEMISCHE PRODUKTEN	647	753	661	680	18469	20863	16109	19082
51. ORGANISCHE PRODUKTEN	220	234	234	209	6766	7246	6026	6503
52. ANORGANISCHE PRODUKTEN	124	151	103	131	1202	1457	888	1278
53. KLEUR- EN LOOISTOFFEN	9	12	10	10	908	1086	746	933
54. GENEESKRACHTIGE, FARMACEUTISCHE PROD.	2	2	2	2	1927	2109	1754	2010
55. PROD. VR PARFUMERIE EN ONDERHOUD	14	17	16	15	957	1173	868	1046
56. KUNSTMESTSTOFFEN	143	186	166	173	732	1031	713	900
57. SPRINGSTOFFEN EN PYROTECHNIEK	-	-	-	-	18	121	18	38
58. PLASTISCHE STOFFEN E.D.	81	88	78	86	3888	4370	3211	4070
59. CHEMISCHE PRODUKTEN N.E.G.	53	64	53	53	2073	2270	1885	2304

II. BUITENLANDSE HANDEL VOLGENS DE AFDELINGEN VAN DE TYPE-CLASSIFICATIE VOOR DE INTERNATIONALE HANDEL (VERVOLG)

1. INVOER *

SECTIES EN AFDELINGEN	HOEEVEELHEID (1000 T)				WAARDE (1000000 F)			
	MAAND- CIJFERS		MAANDGE- MIDDELDEN		MAAND- CIJFERS		MAANDGE- MIDDELDEN	
	MEI	JUNI	JANUARI	JANUARI	MEI	JUNI	JANUARI	JANUARI
	1982	1982	JUNI 1981	JUNI 1982	1982	1982	JUNI 1981	JUNI 1982
6. FABRIKATEN, GERANGSCHIKT NAAR DE GRONDSTOF	775	877	787	816	40789	46030	38055	43854
61. HUIDEN, VELLE; WERKEN	1	1	-	-	305	334	231	309
62. WERKEN VAN RUBBER, N.E.G.	13	16	13	14	1382	1689	1302	1593
63. WERKEN VAN KURK, HOUT	29	26	33	32	937	921	966	1019
64. PAPIER, KARTON EN WERKEN	114	137	120	123	3869	4584	3387	4082
65. GARENS, WEEFSELS, E.D.	37	45	42	42	6365	7568	5976	7008
66. NIET-METAALHOUD. ARTIKELEN, N.E.G.	206	247	195	190	12230	12897	11421	12975
67. IJZER EN STAAL	267	277	259	287	5868	6355	4443	5996
68. NON-FERROMETALEN	69	85	82	84	5417	7085	6210	6393
69. METAALWAREN N.E.G.	40	42	43	42	4416	4597	4120	4477
7. MACHINES EN VERVOERMATERIEEL	248	241	240	249	46847	50059	41956	47499
71. GENERATOREN EN MOTOREN	9	12	11	12	3084	4000	2469	3675
72. GESPECIALISEERDE MACHINES	17	17	15	17	3640	4099	3027	3768
73. MACHINES VR METAALBEWERKING	9	12	13	12	1077	1370	1018	1264
74. MACHINES VR MEERVOUDIG GEBRUIK	17	23	21	19	4681	5943	4599	5071
75. KANTOOR- EN INFORMATIEKMACHINES	1	1	1	1	2355	2698	1949	2397
76. TOEST. VR TELECOMMUNICATIE, GELUID	3	2	4	3	2008	2166	2381	2164
77. ELEKTRISCHE APPARATEN	17	17	18	17	5019	5307	4668	5064
78. VOERTUIGEN VR WEGVERVOER	171	151	148	156	23590	22180	19527	21682
79. ANDER VERVOERMATERIEEL	5	6	9	12	1393	2296	2318	2415
8. DIVERSE FABRIKATEN N.E.G.	49	55	57	55	14919	17049	15486	17901
81. SANITAIR, VERWARMINGSTOESTELLEN E.D.	3	3	4	3	441	462	439	448
82. MEUBELEN	14	14	15	15	1847	1845	1764	1871
83. REISARTIKELEN, HANDTASSEN E.D.	1	1	1	1	207	221	255	266
84. KLEDING E.D.	4	5	5	5	3578	4210	4673	5361
85. SCHOEISEL	2	2	3	3	818	1121	1261	1446
87. BEROEPS-, WETENSCHAPSINSTRUMENTEN	1	1	1	1	1645	1722	1512	1698
88. FOTOGRAFIE, OPTIEK, UURWERKEN	2	2	2	2	1247	1435	1170	1332
89. FABRIKATEN N.E.G.	24	27	26	26	5135	6032	4413	5478
9. GOEDEREN NIET ELDERS GERANGSCHIKT	142	145	154	142	8022	6861	8104	6792
91. POSTPAKKETTEN N.E.G.	-	-	-	-	19	18	15	19
93. SPECIALE TRANSACTIES	-	-	-	-	4	9	1	6
94. LEVENDE DIEREN N.E.G.	-	-	-	-	17	17	14	13
95. WAPENS EN MUNITIE	-	-	-	-	17	5	21	12
96. MUNTEN	-	-	-	-	1161	1210	2380	1443
97. NIET-MONETAIR GOUD	-	-	-	-	2551	2272	1786	1946
99. VERTROUWELIJKE TRAFIEK N.E.G.	141	145	154	142	4253	3330	3886	3352
ALGEMEEN TOTAAL :	11727	13397	12888	12425	205937	224488	189798	215439

II. BUITENLANDSE HANDEL VOLGENS DE AFDELINGEN VAN DE TYPE-CLASSIFICATIE VOOR DE INTERNATIONALE HANDEL (HERZIENING 2)

2. UITVOER

SECTIES EN AFDELINGEN	HOEEVEELHEID (1000 T)				WAARDE (1000000 F)			
	MAAND- CIJFERS		MAANDGE- MIDDELDEN		MAAND- CIJFERS		MAANDGE- MIDDELDEN	
	MEI	JUNI	JANUARI	JANUARI	MEI	JUNI	JANUARI	JANUARI
	1982	1982	JUNI 1981	JUNI 1982	1982	1982	JUNI 1981	JUNI 1982
0. LEVENDE DIEREN EN VOEDINGSWAREN	771	1147	745	870	17750	25031	15554	18271
00. LEVENDE DIEREN	8	9	10	8	681	681	598	638
01. VLEES EN BEREIDINGEN	33	38	33	33	3358	3967	2699	3238
02. ZUIVELPRODUKTEN EN VOGELEIEREN	41	74	53	50	1768	5048	2325	2505
03. VIS EN BEREIDINGEN	2	2	2	3	246	263	194	233
04. GRANEN EN BEREIDINGEN	263	525	323	372	3464	6402	3402	4415
05. GROENTEN EN FRUIT	104	220	93	128	2439	3550	1736	2392
06. SUIKER EN SUIKERWERK, HONIG	144	64	71	82	2398	1028	1425	1326
07. KOFFIE, THEE, CACAO, SPECERIJEN	8	10	8	9	1010	1136	857	1008
08. DIERENVOEDSEL	150	181	126	167	1595	1938	1213	1721
09. DIVERSE VOEDINGSPRODUKTEN	18	24	25	19	791	1018	1105	795
1. DRANKEN EN TABAK	48	52	47	46	1362	1473	1121	1333
11. DRANKEN	47	50	45	44	676	672	529	582
12. TABAK	2	2	2	2	686	802	592	752
2. GRONDSTOFFEN, MET UITZONDERING VAN MINERALE BRANDSTOFFEN	1756	2001	1617	1578	5221	5407	4484	5337
21. HUIDEN EN PELTERIJEN, ONGELOOID	4	4	4	4	218	273	192	237
22. OLIËHOUD. ZADEN, VRUCHTEN	2	9	3	4	38	118	46	76
23. RUWE RUBBER	14	15	15	13	742	762	567	640
24. KURK EN HOUT	72	78	60	64	486	522	393	430
25. PAPIERSTOF EN AFVAL	40	43	37	40	366	355	274	338
26. TEXTIELVEZELS EN AFVAL	19	19	17	19	950	909	707	947
27. MINERALE NIET METAALHOUDENDE PROD.	1504	1743	1383	1337	1058	1050	913	1123
28. ERTSEN EN METAALRESIDUËN	86	81	86	85	961	1101	935	1007
29. ANDERE DIERLIJKE, PLANTAARDIGE PROD.	15	9	12	13	402	318	456	539
3. MINERALE BRANDSTOFFEN, SMEERMIDDE- LEN EN SOORTGELIJKE PRODUKTEN	1119	862	1373	1189	12535	8991	12606	13101
32. KOLEN EN COKES	120	112	174	119	572	508	607	532
33. AARDOLIËN EN DERIVATEN	974	735	1181	1045	11110	7792	11469	11865
34. AARDGAS EN FABRIEKSGAS	25	16	19	24	339	199	213	307
35. ELEKTRISCHE ENERGIE	-	-	-	-	514	493	318	398
4. VETTEN EN OLIËN VAN DIERLIJKE OF PLANTAARDIGE OORSPRONG	43	44	31	37	1151	1164	715	944
41. DIERLIJKE OLIËN, VETTEN	4	5	5	4	89	115	73	85
42. PLANTAARDIGE VETTEN, OLIËN	34	32	22	28	949	903	551	743
43. ANDERE OLIËN, VETTEN, WAS	5	6	4	5	114	147	92	115
5. CHEMISCHE PRODUKTEN	1032	1121	1031	1016	23627	25913	19346	23600
51. ORGANISCHE PRODUKTEN	102	112	104	104	5000	5320	4095	4942
52. ANORGANISCHE PRODUKTEN	165	146	161	149	1178	1282	974	1143
53. KLEUR- EN LOOISTOFFEN	15	17	15	16	1141	1267	912	1117
54. GENEESKRACHTIGE, FARMACEUTISCHE PROD.	1	2	2	2	2153	2699	1878	2290
55. PROD. VR PARFUMERIE EN ONDERHOUD	25	31	23	26	1246	1434	1001	1222
56. KUNSTMESTSTOFFEN	394	433	467	416	2212	2373	2178	2271
57. SPRINGSTOFFEN EN PYROTECHNIEK	-	-	-	-	77	67	66	89
58. PLASTISCHE STOFFEN E.D.	165	174	152	162	7847	8259	6189	7598
59. CHEMISCHE PRODUKTEN N.E.G.	163	204	107	142	2772	3212	2055	2928

II. BUITENLANDSE HANDEL VOLGENS DE AFDELINGEN VAN DE TYPE-CLASSIFICATIE VOOR DE INTERNATIONALE HANDEL (VERVOLG)

2. UITVOER

SECTIES EN AFDELINGEN	HOEVEELHEID (1000 T)				WAARDE (1000000 F)			
	MAAND- CIJFERS		MAANDGE- MIDDELDEN		MAAND- CIJFERS		MAANDGE- MIDDELDEN	
	MEI	JUNI	JANUARI	JANUARI	MEI	JUNI	JANUARI	JANUARI
	1982	1982	1981	1982	1982	1982	1981	1982
6. FABRIKATEN, GERANGSCHIKT NAAR DE GRONDSTOF	1738	2048	1951	1811	57953	67316	53449	59849
61. HUIDEN, VELLE; WERKEN	1	1	1	1	476	591	373	442
62. WERKEN VAN RUBBER, N.E.G.	14	17	15	15	1715	2094	1486	1766
63. WERKEN VAN KURK, HOUT	73	70	70	67	1216	1224	982	1096
64. PAPIER, KARTON EN WERKEN	56	71	68	65	2708	3271	2464	2876
65. GARENS, WEEFSELS, E.D.	60	67	65	62	10227	11828	9446	10593
66. NIET-METAALHOUD. ARTIKELEN, N.E.G.	516	569	488	470	14176	15998	13406	14895
67. IJZER EN STAAL	859	1074	1090	968	15537	19360	15112	16645
68. NON-FERROMETALEN	93	104	88	95	7280	8090	6465	7133
69. METAALWAREN N.E.G.	67	75	67	68	4618	4860	3714	4404
7. MACHINES EN VERVOERMATERIEEL	195	214	190	205	43981	50422	36708	45563
71. GENERATOREN EN MOTOREN	2	4	3	3	2274	3970	1712	2848
72. GESPECIALISEERDE MACHINES	23	27	25	24	5237	5955	4282	4940
73. MACHINES VR METAALBEWERKING	6	6	5	5	809	1021	724	844
74. MACHINES VR MEERVOUDIG GEBRUIK	11	13	13	13	3237	3985	3039	3388
75. KANTOOR- EN INFORMATIEKMACHINES	-	1	1	-	984	1246	822	1093
76. TOEST. VR TELECOMMUNICATIE, GELUID	4	4	5	4	2781	3415	3230	3248
77. ELEKTRISCHE APPARATEN	14	17	15	16	3729	4096	3407	3950
78. VOERTUIGEN VR WEGVERVOER	125	135	118	133	23495	25591	18380	23945
79. ANDER VERVOERMATERIEEL	10	8	6	6	1435	1143	1112	1308
8. DIVERSE FABRIKATEN N.E.G.	57	66	57	60	13133	14974	11715	13879
81. SANITAIR, VERWARMINGSTOESTELLEN E.D.	7	7	8	7	558	621	534	548
82. MEUBELN	15	17	16	16	2005	2225	1850	2059
83. REISARTIKELEN, HANDTASSEN E.D.	-	-	-	-	73	91	59	77
84. KLEDING E.D.	3	4	3	4	2354	2888	2415	2840
85. SCHOEISEL	-	-	-	-	113	134	123	128
87. BEROEPS-, WETENSCHAPSINSTRUMENTEN	1	1	1	1	914	921	898	926
88. FOTOGRAFIE, OPTIEK, UURWERKEN	6	7	6	7	3026	3525	2629	3263
89. FABRIKATEN N.E.G.	24	29	22	26	4089	4569	3207	4036
9. GOEDEREN NIET ELDERS GERANGSCHIKT	237	280	189	254	10130	13210	9560	11341
91. POSTPAKKETTEN N.E.G.	-	-	-	-	3	4	4	4
93. SPECIALE TRANSACTIES	1	2	2	2	113	109	70	113
94. LEVENDE DIEREN N.E.G.	-	-	-	-	9	12	10	10
95. WAPENS EN MUNITIE	-	-	-	-	25	24	22	23
96. MUNTEN	-	-	-	-	99	109	216	154
97. NIET-MONETAIR GOUD	-	-	-	-	991	1159	1163	1200
99. VERTROUWELIJKE TRAFIEK N.E.G.	236	277	187	252	8889	11794	8076	9837
ALGEMEEN TOTAAL :	6998	7835	7230	7068	186842	213900	165260	193219

III.BUITENLANDSE HANDEL VOLGENS LANDEN

I.INVOER *

LANDEN EN CONTINENTEN	HOEVEELHEID (1000 T)				WAARDE (1000000 F)			
	MAAND- CIJFERS		MAANDGE- MIDDELDEN		MAAND- CIJFERS		MAANDGE- MIDDELDEN	
	MEI	JUNI	JANUARI	JANUARI	MEI	JUNI	JANUARI	JANUARI
	1982	1982	JUNI 1981	JUNI 1982	1982	1982	1981	1982
1.EUROPA	7533	8053	8428	7382	151296	158417	136977	154835
11.E.E.G.(10)	5970	6744	7189	6073	126621	134931	117787	132064
FRANKRIJK	1669	1747	1652	1676	28999	33238	26844	30523
NEDERLAND	2128	2849	3425	2394	28642	31397	32254	32170
B.R.D.	1455	1512	1409	1409	44070	45257	35762	44023
ITALIE	99	103	85	105	6816	7790	6198	7631
VERENIGD KONINKRIJK	589	499	587	456	16096	14801	14995	15525
IERLAND	10	9	13	8	786	911	670	860
DENEMARKEN	18	20	13	16	1013	1095	838	978
GRIEKENLAND	2	6	4	9	200	441	225	354
12.ANDERE EUROPESE LANDEN	1563	1309	1240	1309	24675	23486	19190	22772
ZWEDEN	296	245	487	303	3041	3327	2864	3225
ZWITSERLAND	8	9	11	8	6568	5254	6512	5723
OOSTEUROPESE LANDEN	675	705	330	548	6620	7872	3732	6644
ANDERE LANDEN	584	350	412	450	8446	7034	6083	7179
2.AFRIKA	987	1501	915	1386	9620	13817	8966	12045
ZAIRE	17	26	27	31	1955	2438	3411	2632
ANDERE LANDEN	970	1475	887	1355	7665	11379	5556	9413
3.AMERIKA	1608	2140	1662	1912	20790	26627	19546	22569
VERENIGDE STATEN	874	1322	834	1025	15076	19027	14349	16247
CANADA	70	175	137	158	1303	2133	1466	1557
ANDERE LANDEN	665	643	690	728	4411	5466	3731	4765
4.AZIE	1472	1563	1720	1564	23183	24288	23444	24914
SAOEDI-ARABIE	1081	965	1296	1129	12104	11213	11175	12308
JAPAN	22	17	33	25	3950	3584	5177	4345
ANDERE LANDEN	369	581	391	410	7129	9491	7092	8261
5.OCEANIE	119	134	157	149	983	1283	757	949
ALGEMEEN TOTAAL :	11727	13397	12888	12425	205937	224488	189798	215439

III. BUITENLANDSE HANDEL VOLGENS LANDEN

2. UITVOER

LANDEN EN CONTINENTEN	HOEVEELHEID (1000 T)				WAARDE (1000000 F)			
	MAAND- CIJFERS		MAANDGE- MIDDELDEN		MAAND- CIJFERS		MAANDGE- MIDDELDEN	
	MEI	JUNI	JANUARI	JANUARI	MEI	JUNI	JANUARI	JANUARI
	1982	1982	JUNI 1981	JUNI 1982	1982	1982	JUNI 1981	JUNI 1982
1. EUROPA	6047	6965	6307	6117	151793	174138	134758	157065
11. E.E.G. (10)	5577	6548	5703	5655	133780	154807	116156	138749
FRANKRIJK	1750	2176	1783	1817	37708	43830	32225	38942
NEDERLAND	1805	2246	1819	1725	26327	33774	24867	27452
B.R.D.	1353	1424	1419	1377	37606	42536	33481	39189
ITALIE	224	240	257	232	9959	11570	9022	10391
VERENIGD KONINKRIJK	357	381	259	408	18935	19290	12905	19191
IERLAND	35	22	30	28	675	679	565	674
DENEMARKEN	36	34	105	45	1751	2012	2236	1916
GRIEKENLAND	16	25	32	24	819	1117	854	994
12. ANDERE EUROPESE LANDEN	470	417	604	462	18013	19331	18602	18316
ZWEDEN	94	68	99	81	2736	2868	2605	2608
ZWITSERLAND	87	81	129	100	4332	4928	5586	4944
SPANJE	27	41	40	35	2081	2254	1578	2015
OOSTEUROPESE LANDEN	147	99	164	121	3445	3170	3597	3310
ANDERE LANDEN	116	129	173	126	5418	6111	5236	5439
2. AFRIKA	303	193	258	264	8235	7465	7907	7690
ZAIRE	9	12	11	12	583	722	554	692
ANDERE LANDEN	294	181	248	252	7652	6742	7354	6999
3. AMERIKA	227	214	202	196	10423	12277	9379	10832
VERENIGDE STATEN	107	134	111	106	7055	9010	6365	7667
ANDERE LANDEN	120	80	92	90	3368	3267	3014	3165
4. AZIE	222	266	255	273	13866	17293	11237	14983
5. OCEANIE	9	12	7	8	622	884	442	658
ALGEMEEN TOTAAL :	6998	7835	7230	7068	186842	213900	165260	193219

IV. INDEXCIJFERS VAN DE BUITENLANDSE HANDEL

1. HOEVEELHEIDINDEXCIJFERS 1970=100

JAREN MAANDEN	INVOER *									UITVOER								
	VOLGENS DE GRAAD VAN BEREIDING					VOLGENS HET GEBRUIK				VOLGENS DE GRAAD VAN BEREIDING					VOLGENS HET GEBRUIK			
	T	PRODUKTEN WELKE EEN				GROND	UIT-	DUUR-	NIET	T	PRODUKTEN WELKE EEN				GROND	UIT-	DUUR-	NIET
	O	A	RUWE	EENVOU-	GROTE-EN					RUS-	ZAME	DUUR-	A	RUWE				
1976	152	120	136	175	149	156	188	189	149	182	118	174	138	184	173	159		
1977	158	129	131	186	155	165	198	198	156	196	124	181	146	185	177	168		
1978	164	126	142	194	163	166	205	212	162	202	129	188	155	185	184	173		
1979	174	132	152	207	170	179	223	226	171	215	137	198	161	199	187	191		
1980	177	130	154	211	170	186	233	232	174	225	142	197	156	209	184	202		
1981	169	128	144	199	167	171	214	230	174	257	134	202	156	206	189	212		
1981																		
APRIL	178	130	151	219	173	199	252	238	180	248	133	214	161	217	217	205		
MEI	155	103	127	198	156	182	210	197	166	247	122	196	153	208	191	181		
JUNI	172	132	143	206	186	185	226	222	187	310	141	214	170	217	205	232		
JULI	158	147	121	174	156	140	189	224	164	288	130	183	153	187	140	217		
AUGUSTUS	153	139	115	168	146	143	180	213	129	223	97	142	104	144	136	171		
SEPT.	173	130	134	212	176	182	202	250	198	259	164	223	174	227	205	225		
OKTOBER	174	116	159	211	168	186	217	251	197	208	161	224	167	228	222	228		
NOVEMBER	171	135	149	201	181	178	201	204	176	270	130	208	158	218	198	207		
DECEMBER	165	119	153	192	159	172	202	230	187	266	137	218	159	244	196	229		
1982																		
JANUARI	157	127	130	185	160	158	176	204	149	196	113	177	136	182	164	189		
FEBRUARI	157	110	129	202	163	169	217	227	171	269	115	207	153	207	206	209		
MAART	200	149	165	238	203	203	268	316	200	289	138	242	174	241	254	243		
APRIL	180	136	148	215	177	187	235	256	182	253	131	215	159	215	223	221		
MEI	164	122	129	197	161	183	212	192	166	218	115	201	149	202	192	216		
JUNI	176	144	129	209	189	187	206	217	188	300	127	222	171	230	206	233		

2. INDEXCIJFERS DER GEMIDDELTE WAARDE 1970=100

JAREN MAANDEN	INVOER *									UITVOER									INDEX VAN DE RUIL- VOET
	VOLGENS DE GRAAD VAN BEREIDING					VOLGENS HET GEBRUIK				VOLGENS DE GRAAD VAN BEREIDING					VOLGENS HET GEBRUIK				
	T	PRODUKTEN WELKE EEN				GROND	UIT-	DUUR-	NIET	T	PRODUKTEN WELKE EEN				GROND	UIT-	DUUR-	NIET	
	O	A	RUWE	EENVOU-	GROTE-EN					RUS-	ZAME	DUUR-	A	RUWE					
1976	158	209	152	143	138	139	155	146	147	134	150	145	138	145	149	145	92.8		
1977	161	213	154	145	137	140	161	155	149	139	147	150	136	150	158	147	92.5		
1978	163	206	154	151	140	151	166	157	150	142	145	153	138	149	165	147	91.9		
1979	180	233	179	161	159	154	170	164	168	157	173	164	158	155	178	150	93.4		
1980	208	303	219	173	183	161	177	176	187	165	199	182	179	166	187	169	90.0		
1981	238	370	247	192	192	182	197	193	204	166	222	197	186	183	203	187	85.5		
1981																			
APRIL	231	352	243	187	184	179	194	190	199	163	214	194	184	178	200	183	86.3		
MEI	239	387	247	190	198	182	197	189	200	171	214	195	184	183	201	184	83.7		
JUNI	237	360	241	195	190	186	197	193	200	164	216	194	183	182	202	177	84.2		
JULI	245	372	254	198	189	190	202	197	208	171	223	203	189	194	209	188	84.9		
AUGUSTUS	251	394	257	198	195	191	196	197	209	159	231	203	188	200	201	188	83.4		
SEPT.	241	372	262	190	193	179	198	198	208	164	229	199	186	182	206	192	86.3		
OKTOBER	241	378	249	195	190	184	200	199	210	182	231	200	191	179	210	190	87.1		
NOVEMBER	240	363	261	192	189	183	205	198	210	185	230	201	192	184	211	195	87.5		
DECEMBER	248	389	250	202	201	192	204	196	213	161	235	205	193	187	214	194	85.7		
1982																			
JANUARI	250	371	268	203	193	196	205	203	215	185	237	206	198	190	214	194	86.2		
FEBRUARI	256	402	264	205	203	189	207	213	219	185	241	209	201	188	217	200	85.4		
MAART	267	414	279	214	212	195	218	227	226	190	245	218	206	203	222	207	84.4		
APRIL	267	410	285	213	207	206	219	219	231	188	253	222	211	204	232	210	86.4		
MEI	265	409	278	212	209	200	221	218	233	197	253	225	212	213	235	207	87.9		
JUNI	268	399	283	219	206	211	227	221	236	187	256	230	212	216	240	216	88.0		

Binnenlandse handel

en

toerisme

**MAANDELIJKSE
EN
DRIEMAANDELIJKSE STATISTIEKEN**

OMZET VAN DE GROTE DISTRIBUTIEONDERNEMINGEN

1. Absolute cijfers (in 1 000 F)

MAAND- GEMIDDEL- DEN EN MAANDEN	Grote warenhuizen met menigvuldige afdelingen												
	Algemeen totaal	Totaal voedings- waren	Totaal niet voedings- waren	Voeding				Textiel- en kledingsartikelen					
				Be- derfe- lijk	Niet beder- felijk	Restau- rant	Totaal	Stoffen per meter	Boven- kleding heren en jongens	Boven- kleding dames, juffrouw- en en meisjes	Linnen, onder- goed hemden en hoeden	Mer- cerie linten, patro- nen	Schoe- nen pan- toffels
1975	4 216 436	1 378 354	2 838 081	671 741	606 944	99 670	1 378 354	11 240	100 887	215 132	465 980	36 090	86 469
1976	4 690 880	1 556 166	3 134 715	767 998	675 148	113 019	1 556 166	8 829	111 475	255 940	458 577	39 549	83 854
1977	5 091 816	1 684 336	3 407 480	826 770	740 382	117 184	1 684 336	8 223	121 658	267 378	494 847	41 098	89 065
1978	5 426 787	1 761 928	3 664 859	863 070	782 823	116 035	1 761 928	7 166	132 396	295 510	537 919	44 274	101 281
1979	5 810 218	1 848 026	3 962 193	908 369	824 515	115 142	1 848 026	7 500	144 428	300 468	597 271	50 000	112 230
1980	6 169 904	1 952 188	4 217 717	955 404	874 184	122 599	1 952 188	5 898	152 631	308 388	638 392	53 065	117 389
1981	6 286 640	1 998 503	4 288 137	970 799	904 965	122 799	1 998 503	4 622	160 951	309 342	631 375	55 087	112 047
1981													
januari	5 618 726	1 987 541	3 631 185	976 754	890 520	120 267	1 987 541	4 888	111 283	255 022	572 330	55 070	89 372
februari	5 338 304	1 847 593	3 490 711	906 194	831 928	109 471	1 847 593	4 378	117 754	245 348	524 399	53 615	87 686
maart	5 621 823	1 915 163	3 706 660	932 594	862 417	120 152	1 915 163	4 887	139 771	290 797	552 541	51 666	109 946
april	6 234 325	2 030 040	4 204 285	982 300	922 638	125 102	2 030 040	4 792	185 559	333 230	635 985	50 303	125 879
mei	6 327 550	1 995 478	4 332 072	975 664	900 663	119 151	1 995 478	4 744	173 461	330 769	649 124	49 006	121 001
juni	6 356 021	2 004 181	4 351 840	970 145	915 378	118 658	2 004 181	4 358	159 488	295 642	635 976	47 855	110 591
juli	6 188 096	1 941 560	4 246 536	941 519	870 639	129 402	1 941 560	3 814	135 582	247 381	571 701	49 594	106 009
augustus	5 876 018	1 917 014	3 959 004	933 190	865 947	117 877	1 917 014	3 632	142 077	247 302	506 449	44 606	99 407
september	5 932 662	1 892 143	4 040 519	917 577	856 399	118 167	1 892 143	4 779	160 523	320 030	573 872	56 693	105 021
oktober	6 818 980	2 094 999	4 723 981	1 015 414	950 291	129 294	2 094 999	5 608	242 464	423 326	758 867	71 237	139 833
november	6 276 449	1 880 327	4 396 122	904 161	856 236	119 930	1 880 327	4 421	154 231	295 356	627 849	59 900	105 743
december	8 850 730	2 475 989	6 374 741	1 194 073	1 136 524	145 392	2 475 989	5 168	209 213	427 906	967 403	71 503	144 079
1982													
januari	5 580 124	1 949 552	3 630 572	951 844	885 265	112 443	1 949 552	3 890	120 452	268 301	569 103	53 810	90 183
februari	5 307 494	1 772 818	3 534 676	859 298	806 056	107 464	1 772 818	3 946	122 948	266 547	514 622	53 417	87 641
maart	5 713 471	1 935 639	3 777 832	936 724	884 242	114 673	1 935 639	4 082	138 636	296 152	545 611	56 054	95 940
april	6 314 610	2 023 374	4 291 236	980 168	920 201	123 005	2 023 374	4 112	187 029	355 166	633 338	50 968	127 349
mei	6 014 501	1 789 362	4 225 139	870 929	812 553	105 880	1 789 362	3 948	177 410	347 808	640 795	44 913	131 009

Allerlei opschik- artikelen	Totaal	Meubilering			- Huishouden			Tabak- rook- gerief	Boekhandel, papierhandel, fotografische en cinematografische artikelen			
		Meubi- lerings- textiel	Meubelen lusters versiering	Totaal	Huishoude- lijke toestellen	Andere huishoud- artikelen	Totaa)		Boek- handel	Papier- handel	Fotografische en cinema- tografische artikelen en toebe- horen	Totaal
.89 549	1 005 347	163 536	149 823	313 359	212 590	380 029	592 619	118 577	55 908	124 034	32 383	212 325
90 951	1 049 175	182 347	167 367	349 714	222 856	385 611	608 467	140 727	70 287	122 452	40 488	233 226
92 827	1 115 096	197 668	167 784	365 452	221 088	405 229	626 317	160 399	79 318	129 390	45 893	254 601
93 902	1 212 448	203 294	163 167	366 462	215 369	423 190	638 559	170 358	88 622	135 714	48 287	272 623
109 490	1 321 387	212 317	158 187	370 504	201 417	449 120	650 537	183 973	101 122	140 682	50 954	292 758
129 508	1 405 270	220 290	147 457	367 747	188 142	486 935	675 077	188 376	107 202	150 530	52 715	310 447
137 356	1 410 780	206 241	135 222	341 463	168 331	505 334	673 665	192 817	112 051	149 659	47 875	309 585
133 592	1 221 557	257 874	115 943	373 817	166 385	447 139	613 524	178 823	93 109	120 211	36 772	250 092
98 910	1 132 090	195 738	125 505	321 243	161 676	500 287	661 963	171 871	94 645	104 923	32 567	232 135
107 669	1 257 277	175 136	122 815	297 951	147 935	447 689	595 624	176 913	99 537	103 270	36 069	238 876
130 345	1 466 093	166 322	118 454	284 776	149 305	450 771	600 076	188 016	108 067	101 219	46 985	256 271
151 692	1 479 797	180 118	134 250	314 368	175 462	484 751	660 213	199 847	99 606	106 351	55 686	261 643
143 591	1 397 501	191 831	132 267	324 098	172 929	489 648	662 577	203 370	108 968	95 767	68 486	273 221
111 448	1 225 529	190 930	119 254	310 184	153 409	484 481	637 890	197 234	119 698	99 338	71 523	290 559
92 931	1 136 404	168 517	121 687	290 204	156 225	469 361	625 586	163 633	103 621	265 233	51 247	420 101
114 775	1 335 693	191 902	133 951	325 853	135 918	531 921	667 839	174 868	98 908	255 522	39 283	393 713
163 086	1 804 421	239 786	163 336	403 122	152 080	518 650	670 730	199 624	115 639	126 583	35 287	277 509
142 977	1 390 477	182 335	139 849	322 184	146 079	475 358	621 437	185 420	126 720	141 931	42 471	311 122
257 261	2 082 533	334 397	195 356	529 753	302 564	763 951	1 066 515	274 187	176 096	275 560	58 127	509 783
124 961	1 230 700	252 880	115 221	368 101	141 628	448 137	589 765	181 513	92 627	122 239	28 930	243 796
96 141	1 145 262	185 949	118 052	304 001	125 387	492 544	617 931	181 890	96 917	101 552	28 674	227 143
105 479	1 241 954	172 447	114 497	286 944	125 662	457 553	583 215	192 362	102 579	104 014	30 741	237 334
137 657	1 495 619	164 570	116 378	280 948	125 363	458 460	583 823	210 610	104 930	106 673	39 368	250 971
142 959	1 488 842	160 240	119 249	279 489	138 780	463 846	602 626	186 953	90 898	99 460	44 638	234 996

OMZET VAN DE GROTE DISTRIBUTIEONDERNEMINGEN

I. Absolute cijfers (in 1 000 F) (vervolg)

Maandgemiddelden en maanden	Grote warenhuizen met menigvuldige afdelingen						Verbruikcoöperatieven				
	Reukwaren, toilet	Spelen speel- goed, sport- en reis- artikelen	Indexcijfers berekend ten gelieve van de diensten van de Europese Gemeenschappen				Algemeen totaal	Voedingswaren			
			Voedings- waren	Textiel en kledingsar- tikelen met inbegrip van meubi- lerings- textiel	Meubile- rings- en huishoud- artikelen	Andere artikelen		Bakke- rij	Voedings- waren (uitgezon- derd bak- kerij)	Res- taurant	Totaal
1975	207 662	388 191	1 378 354	1 168 884	742 441	926 757	840 775	64 981	447 684	4 492	517 157
1976	234 399	519 007	1 556 166	1 231 522	775 834	1 127 358	838 770	67 354	422 438	3 839	493 631
1977	255 680	629 936	1 684 336	1 312 764	794 100	1 300 616	791 372	67 011	384 303	3 398	454 712
1978	277 648	726 763	1 761 928	1 415 742	801 726	1 447 391	727 007	64 262	347 149	3 129	414 540
1979	307 756	835 278	1 848 026	1 533 704	808 724	1 619 764	712 133	60 185	344 117	3 380	407 682
1980	336 883	933 916	1 952 188	1 625 561	822 534	1 769 623	697 907	47 454	342 861	3 163	393 479
1981	355 406	1 004 421	1 998 503	1 617 022	808 886	1 862 229	602 227	30 522	330 051	1 268	361 841
1981											
januari	303 643	689 729	1 987 541	1 479 431	729 467	1 422 287	588 626	29 882	325 296	1 231	356 409
februari	292 998	678 411	1 847 593	1 327 828	787 468	1 375 415	543 129	27 459	282 024	1 359	310 842
maart	314 510	825 509	1 915 163	1 432 413	718 439	1 555 808	585 996	32 854	301 647	2 356	336 857
april	340 861	1 068 192	2 030 040	1 632 415	718 530	1 853 340	617 481	34 107	335 521	2 007	371 635
mei	363 306	1 052 898	1 995 478	1 659 915	794 463	1 877 694	614 135	32 769	344 553	1 594	378 916
juni	393 607	1 097 466	2 004 181	1 589 332	794 844	1 967 664	633 589	31 737	354 365	1 688	387 790
juli	370 022	1 215 118	1 941 560	1 416 459	757 144	2 072 933	613 453	31 999	355 619	1 228	388 846
augustus	317 414	1 005 662	1 917 014	1 304 921	747 273	1 906 810	589 675	29 840	338 506	944	369 290
september	317 379	825 174	1 892 143	1 527 595	801 790	1 711 134	584 854	27 611	319 515	1 005	348 132
oktober	373 892	994 683	2 094 999	2 044 207	834 066	1 845 708	647 444	32 966	348 410	616	381 992
november	325 091	1 240 391	1 880 327	1 572 812	761 286	2 062 024	570 101	25 393	289 145	621	315 159
december	552 152	1 359 818	2 475 989	2 416 930	1 261 871	2 695 940	638 244	29 647	366 016	565	396 228
1982											
januari	319 811	696 886	1 949 552	1 483 580	704 986	1 442 006	534 981	20 808	301 342	433	322 583
februari	309 675	748 774	1 772 818	1 331 211	735 983	1 467 482	502 118	14 007	273 172	558	287 737
maart	338 852	897 171	1 935 639	1 414 401	697 712	1 665 719	556 422	15 086	293 332	673	309 091
april	367 710	1 101 555	2 023 374	1 660 189	700 201	1 930 846	582 735	16 289	315 186	457	331 932
mei	365 427	1 066 806	1 789 362	1 649 082	721 875	1 854 182	536 374	13 571	290 049	320	303 940

Andere produkten dan voedingswaren

Textiel en kledingsartikelen	Meubilering	Huishoudelijke toestellen	Andere huishoudartikelen	Tabakswaren, rookartikelen	Reukwaren en weeldeartikelen	Allerlei (Boek en papierhandel inbegrepen)	Totaal
65 376	6 096	9 516	33 384	29 865	1 196	178 184	323 617
70 869	6 148	9 257	35 346	30 536	1 098	191 886	345 140
63 456	5 732	8 064	33 456	28 182	874	196 895	336 660
43 950	4 127	6 128	23 982	25 156	713	208 411	312 467
31 120	3 118	3 143	25 343	16 892	454	224 381	304 457
28 099	2 866	2 435	27 455	15 009	302	228 262	304 428
22 034	1 115	2 694	25 582	13 535	142	175 284	240 386
16 835	1 086	2 430	21 749	15 589	144	174 384	232 217
28 557	1 178	2 396	20 545	15 201	131	164 279	232 287
32 738	846	2 118	22 816	15 102	137	175 382	249 139
27 138	1 203	2 427	25 220	15 691	151	174 016	245 846
22 419	991	2 900	24 945	16 040	143	167 781	235 219
17 843	1 111	2 623	27 392	16 254	147	180 429	245 799
14 068	1 150	2 682	31 635	13 662	138	161 272	224 607
17 512	1 102	2 720	29 949	11 425	134	157 543	220 385
26 767	1 186	2 522	26 582	12 336	146	167 183	236 722
25 397	1 252	2 539	27 329	12 207	156	196 572	265 452
18 556	1 054	4 700	23 518	7 894	126	199 094	254 942
16 581	1 215	2 266	25 308	11 021	155	185 470	242 016
7 314	1 032	1 764	25 987	9 649	124	166 528	212 398
14 492	903	1 563	22 961	9 040	110	165 312	214 381
17 596	994	1 802	26 263	9 470	118	191 088	247 331
21 904	1 004	1 728	29 533	11 125	119	185 390	250 803
23 367	896	1 558	27 836	8 653	106	170 016	232 434

OMZET VAN DE GROTE DISTRIBUTIEONDERNEMINGEN

1. Absolute cijfers (in 1 000 F) (vervolg)

Maandgemiddelden en maanden	Kleinhandelsondernemingen met bijhuizen (1)							Bederfelijke voedingswaren		
	Algemeen totaal	Totaal voedingswaren	Totaal niet voedingswaren	Textiel en kledingsartikelen			Andere produkten	Kleine en middelgrote ondernemingen van supermarkten	Grote distributieondernemingen (2)	Totaal
				Totaal	waarvan					
					Textiel en kledingstukken	Schoenen				
1975	7 258 608	4 897 597	2 361 011	1 119 824	855 064	264 760	1 241 187	1 223 870	2 303 466	3 527 336
1976	8 565 114	6 035 611	2 529 504	1 140 763	858 304	282 459	1 388 741	1 323 582	2 771 686	4 095 267
1977	9 966 821	7 026 564	2 940 257	1 392 278	1 049 520	342 758	1 547 979	1 424 493	3 241 384	4 665 877
1978	10 906 801	7 807 078	3 099 723	1 525 249	1 148 488	376 761	1 574 474	1 453 364	3 608 514	5 061 878
1979	12 097 660	8 632 733	3 464 927	1 745 971	1 217 028	528 943	1 718 956	1 531 115	4 024 848	5 555 963
1980	13 080 901	9 554 327	3 526 575	1 815 848	1 320 918	494 930	1 711 050	1 704 819	4 379 238	6 084 057
1981	14 445 684	10 634 183	3 811 501	2 021 617	1 497 219	524 398	1 789 884	1 782 747	4 717 902	6 500 649
1981										
januari	13 714 118	10 089 740	3 624 378	2 043 674	1 614 743	428 931	1 580 704	1 712 176	4 603 415	6 315 591
februari	12 256 679	9 313 359	2 943 320	1 312 155	1 050 144	262 011	1 631 165	1 577 278	4 261 862	5 839 140
maart	13 523 865	9 843 133	3 680 732	1 677 379	1 271 085	406 294	2 003 353	1 619 410	4 444 325	6 063 735
april	14 744 431	10 500 568	4 243 863	2 414 714	1 756 351	658 363	1 829 149	1 740 166	4 600 683	6 340 849
mei	14 482 524	10 602 568	3 879 956	2 078 709	1 495 569	583 140	1 801 247	1 761 538	4 711 698	6 473 236
juni	14 732 252	10 958 886	3 773 366	1 876 425	1 397 584	478 841	1 896 941	1 793 903	4 666 668	6 460 571
juli	13 694 197	10 397 565	3 296 632	1 737 056	1 237 997	499 059	1 559 576	1 866 727	4 603 537	6 470 264
augustus	13 459 547	10 448 657	3 010 890	1 452 134	1 048 366	403 768	1 558 756	1 797 174	4 611 602	6 408 776
september	13 574 391	9 747 857	3 826 534	1 992 835	1 465 123	527 712	1 833 699	1 704 101	4 470 163	6 174 264
oktober	16 584 770	11 660 823	4 923 947	2 955 818	2 159 110	796 708	1 968 129	1 921 222	5 219 976	7 141 198
november	14 322 963	10 407 049	3 915 914	1 999 449	1 476 722	522 727	1 916 465	1 748 549	4 652 910	6 401 459
december	18 258 474	13 639 989	4 618 485	2 719 060	1 993 833	725 227	1 899 425	2 150 723	5 767 983	7 918 706
1982										
januari	14 631 528	10 996 991	3 634 537	1 899 138	1 440 775	458 363	1 735 399	1 807 565	5 002 481	6 810 046
februari	13 982 091	10 307 699	3 674 392	1 330 731	1 007 786	322 945	2 343 661	1 693 463	5 157 297	6 850 760
maart	15 691 499	11 593 615	4 097 884	1 758 602	1 309 262	449 340	2 339 282	1 842 022	5 037 071	6 879 093
april	16 981 518	12 216 353	4 765 165	2 623 262	1 881 495	741 767	2 141 903	1 987 439	5 366 497	7 353 936
mei	15 777 804	11 440 196	4 337 608	2 158 749	1 476 285	682 464	2 178 859	1 877 647	4 986 151	6 863 798

(1) Ondernemingen die ten minste vijf kleinhandelsinrichtingen bezitten.

(2) Deze rubriek bevat de grote ondernemingen van supermarkten; de inrichtingen die afhangen van de grote warenhuizen, de verbruikcoöperatieven en de kleinhandelsondernemingen met bijhuizen, voeding.

Verkoop in zelfbediening

Verkopen in supermarkt						Andere ver- kopen in zelfbedie- ning van de grote distribu- tieonder- nemingen	Algemeen totaal van de verkopen in zelfbediening		
Niet bederfelijke voedingswaren en diverse produkten			Totaal verkoop in supermarkten				Kleine en middelgrote ondernemin- gen van super- markten	Grote dis- tributie- onder- nemingen (2)	Totaal
Kleine en middelgrote ondernemin- gen van super- markten	Grote dis- tributie- onder- nemingen (2)	Totaal	Kleine en middelgrote ondernemin- gen van super- markten	Grote dis- tributie- onder- nemingen (2)	Totaal				
1 401 706	3 326 949	4 728 655	2 625 577	5 630 414	8 255 991	1 293 400	2 625 577	6 923 815	9 549 391
1 545 692	3 939 705	5 485 397	2 869 273	6 711 391	9 580 663	1 618 668	2 869 273	8 330 059	11 199 332
1 691 834	4 716 479	6 408 313	3 116 327	7 957 863	11 074 190	1 839 630	3 116 327	9 797 493	12 913 820
1 744 897	5 195 371	6 940 268	3 198 261	8 803 885	12 002 146	2 024 575	3 198 261	10 828 460	14 026 721
1 848 994	5 729 092	7 578 086	3 380 109	9 753 940	13 134 049	2 178 552	3 380 109	11 932 492	15 312 601
2 079 125	6 192 034	8 271 159	3 783 944	10 571 272	14 355 216	2 386 401	3 783 944	12 957 673	16 741 617
2 196 514	6 795 704	8 992 218	3 979 218	11 513 606	15 492 867	2 654 762	3 979 261	14 168 368	18 147 629
1 989 799	6 331 235	8 321 034	3 701 975	10 934 650	14 636 625	2 451 310	3 701 975	13 385 960	17 087 935
1 792 513	5 871 520	7 664 033	3 369 791	10 133 382	13 503 173	2 304 822	3 369 791	12 438 204	15 807 995
1 914 360	6 222 236	8 136 596	3 533 770	10 666 561	14 200 331	2 409 856	3 533 770	13 076 417	16 610 187
2 143 493	6 744 237	8 887 730	3 883 659	11 344 920	15 228 579	2 681 782	3 883 659	14 026 702	17 910 361
2 170 989	6 721 992	8 892 981	3 932 527	11 433 690	15 366 217	2 674 083	3 932 527	14 107 773	18 040 300
2 293 540	7 072 446	9 365 986	4 087 443	11 739 114	15 826 557	2 717 701	4 087 443	14 456 815	18 544 258
2 295 811	6 540 997	8 836 808	4 162 538	11 144 534	15 307 072	2 669 700	4 162 538	13 814 234	17 976 772
2 194 843	6 506 005	8 700 848	3 992 017	11 117 607	15 109 624	2 633 038	3 992 017	13 750 645	17 742 662
2 135 990	6 344 154	8 480 144	3 840 091	10 814 317	14 654 408	2 593 637	3 840 091	13 407 954	17 248 045
2 344 522	7 280 586	9 625 108	4 265 744	12 500 562	16 766 306	2 875 360	4 265 744	15 375 922	19 641 666
2 201 715	6 808 596	9 010 311	3 950 264	11 461 506	15 411 770	2 539 789	3 950 264	14 001 295	17 951 559
2 880 591	9 104 445	11 985 036	5 031 314	14 872 428	19 903 742	3 306 062	5 031 314	18 178 490	23 209 804
2 079 473	6 838 101	8 917 574	3 887 038	11 840 582	15 727 620	2 399 358	3 887 038	14 239 940	18 126 978
1 938 670	5 847 486	7 786 156	3 632 133	11 004 783	14 636 916	2 122 055	3 632 133	13 126 838	16 758 971
2 131 081	7 187 078	9 318 159	3 973 103	12 224 149	16 197 252	2 618 527	3 973 103	14 842 676	18 815 779
2 315 810	7 542 932	9 858 742	4 303 249	12 909 429	17 212 678	2 796 413	4 303 249	15 705 842	20 009 091
2 221 649	6 988 795	9 210 444	4 099 296	11 974 946	16 074 242	2 691 452	4 099 296	14 666 398	18 765 694

MAANDGE- MIDDELLEN EN MAANDEN	GROTE WARENHUIZEN MET MENIGVUL- DIGE AFDELINGEN						VERBRUIKSCOOPERATIEVEN														
	Reukwaren, toilet	Spelen, speelgoed, sport- en reisartikelen	Indexcijfers berekend ten gerieve van de diensten van de Europese Econo- mische Gemeenschap				Algemeen indexcijfer	Voedingswaren				Andere producten dan voedingswaren									
			Voedingswaren	Textiel en kledingar- tikelen met inbegrip van meubileringstextiel	Meubilering- en huis- houdartikelen	Andere artikelen		Bakkerij	Voedingswaren (uitgezonderd bakkerij)	Restaurant	Totaal	Textiel- en kledingart- ikelen	Meubilering	Huishoudelijke artikelen	Andere huishoudartikelen	Totaal Huishoudartikelen	Tabakwaren, rookartikelen	Reukwaren en weelde- artikelen	Alleslei	Totaal alleslei	Totaal

1. Indexcijfers met vaste basis (basis : maandgemiddelden 1970 = 100)

1975	174	343	171	147	158	226	98	100	93	46	93	83	38	84	87	75	118	45	140	135	108
1976	196	459	193	154	165	275	98	102	88	39	89	90	38	82	92	77	121	41	151	144	115
1977	214	557	209	165	169	318	93	101	80	35	82	81	36	71	87	72	112	33	155	146	112
1978	232	642	218	178	171	354	85	97	73	32	75	56	26	54	62	52	100	27	164	151	104
1979	257	738	229	192	172	396	84	91	72	35	74	39	19	28	66	48	67	17	176	156	102
1980	282	825	242	204	175	432	82	72	72	32	71	36	18	22	71	50	59	11	179	157	102
1981	297	888	248	203	172	455	71	46	69	13	65	28	7	24	67	45	54	5	138	122	80
1981																					
januari	254	610	246	186	155	347	69	45	68	13	64	21	7	22	57	39	62	5	137	122	78
februari	245	600	229	167	168	336	64	41	59	14	56	36	7	21	53	37	60	5	129	116	78
maart	263	730	237	180	153	380	69	50	63	24	61	42	5	19	59	39	60	5	138	123	83
april	285	944	252	205	153	453	72	51	70	21	67	34	8	22	66	44	62	6	137	122	82
mei	304	930	247	208	169	459	72	49	72	16	68	28	6	26	65	44	64	5	132	118	79
juni	329	970	248	199	169	481	74	48	74	17	70	23	7	23	71	48	64	6	142	127	82
juli	310	1074	241	178	161	506	72	48	74	13	70	18	7	24	82	54	54	5	127	113	75
augustus	266	889	238	164	159	466	69	45	71	10	67	22	7	24	78	52	45	5	124	109	74
september	266	729	235	192	171	418	68	42	67	10	63	34	7	22	69	46	49	5	131	116	79
oktober	313	879	260	256	178	451	76	50	73	6	69	32	8	23	71	48	48	6	154	134	89
november	272	1096	233	197	162	504	67	38	60	6	57	24	7	42	61	45	31	5	156	133	85
december	462	1202	307	303	269	659	75	45	77	6	71	21	8	20	66	44	44	6	146	126	81
1982																					
januari	268	616	242	186	150	352	63	31	63	4	58	9	6	16	68	44	38	5	131	113	71
februari	259	662	220	167	157	359	59	21	57	6	52	18	6	14	60	39	36	4	130	112	72
maart	283	793	240	177	149	407	65	23	61	7	56	22	6	16	68	44	37	4	150	129	83
april	308	973	251	208	149	472	68	25	66	5	60	28	6	15	77	49	44	4	146	126	84
mei	306	943	222	207	154	453	63	20	61	3	55	30	6	14	72	46	34	4	133	115	78

2. Indexcijfers met veranderlijke basis (basis : overeenkomstige maand van vorig jaar = 100)

1981																					
januari	109	112	106	96	107	109	80	54	97	108	91	68	35	87	100	92	95	45	63	65	67
februari	101	99	98	96	98	99	80	50	92	41	86	86	36	82	87	81	103	44	68	70	73
maart	100	103	99	94	96	100	81	57	89	56	84	88	23	93	82	76	96	44	76	77	78
april	109	118	106	103	103	113	85	59	98	56	92	84	33	101	88	83	104	47	74	76	77
mei	102	102	101	99	98	102	84	56	92	49	87	89	31	138	87	85	105	38	75	76	78
juni	110	113	108	98	103	110	90	59	101	54	95	89	36	115	101	96	112	44	79	81	83
juli	109	110	102	96	95	107	87	58	96	51	91	85	37	94	108	100	94	42	76	78	81
augustus	95	111	99	98	100	103	87	76	94	34	92	69	43	139	100	98	80	38	79	79	80
september	107	109	104	103	93	105	89	80	96	28	94	73	38	114	108	107	85	41	81	82	83
oktober	109	111	103	106	103	108	89	90	101	18	99	67	39	97	89	85	78	46	78	78	78
november	104	101	99	93	92	103	85	76	94	18	91	68	86	180	84	92	52	86	79	78	78
december	109	104	103	108	96	104	100	89	105	15	102	80	104	105	86	88	78	111	101	100	97
1982																					
januari	105	101	98	100	97	101	91	70	93	35	91	43	95	73	119	114	62	86	96	93	91
februari	106	110	96	100	93	107	92	51	97	41	93	51	77	65	112	105	59	84	101	97	92
maart	108	109	101	99	97	107	95	46	97	29	92	54	118	85	115	113	63	86	109	105	99
april	108	103	100	102	97	104	94	48	94	23	89	81	83	71	117	112	71	79	107	104	102
mei	101	101	90	99	91	99	87	41	84	20	80	104	90	54	112	105	54	74	101	97	99

OMZET VAN DE GROTE DISTRIBUTIEONDERNEMINGEN

II. Indexcijfers (vervolg)

MAAND- GEMIDDELDEN EN MAANDEN	KLEINHANDELSONDERNEMINGEN MET BIJHUIZEN (1)										VERKOPEN IN ZELFBEDIENING										Algemeen totaal van de verkopen in zelfbediening		
	Algemeen indexcijfer	Totale voedingswaren	Totaal niet voedingswaren	Textiel en kle- dingsartikelen				Andere produkten			Verkopen in supermarkten						Andere verkopen in zelfbediening van de grote distributieonder- nemingen	Kleine en middelgrote ondernemingen van supermarkten	Grote distributieonder- nemingen (2)	Totaal			
				Totaal	waarvan		Totaal	Meublerings- en huishoudartikelen	Allerlei	Bederfelijke voedingswaren		Niet bederfelijke voedingswaren en diverse produkten		Totaal verkoop in supermarkten									
					Textiel- en kledings- stukken	Schoenen				Kleine en middelgrote ondernemingen van supermarkten	Grote distributieonder- nemingen (2)	Kleine en middelgrote ondernemingen van supermarkten	Grote distributieonder- nemingen (2)	Kleine en middelgrote ondernemingen van supermarkten	Grote distributieonder- nemingen (2)								

I. Index met vaste basis (basis : maandgemiddelde 1970 - 100)

1975	220	259	170	185	184	192	156	154	157	240	295	276	201	319	279	217	308	277	201	217	280	264
1976	258	317	182	188	184	203	175	172	176	258	355	320	219	377	323	236	368	321	244	236	335	308
1977	295	367	202	208	201	236	195	191	197	275	415	364	238	451	376	254	436	371	275	254	393	354
1978	323	408	213	228	220	260	198	152	219	280	462	395	246	497	407	260	482	402	302	260	435	384
1979	358	451	238	261	233	365	216	141	251	205	515	433	260	548	445	275	534	440	325	275	479	420
1980	387	499	243	271	253	341	215	106	266	316	561	469	280	592	480	295	579	475	356	295	520	454
1981	428	555	262	302	287	361	225	82	291	330	604	501	296	650	522	310	630	513	396	310	569	493
1981																						
januari	406	527	249	305	309	296	199	83	252	317	589	487	268	605	483	289	599	485	366	289	537	464
februari	363	486	202	196	201	181	205	72	266	292	546	450	241	562	445	263	555	447	344	263	499	429
maart	400	514	253	251	243	280	252	75	334	300	569	468	258	595	472	276	584	470	360	276	525	451
april	436	548	292	361	336	454	230	67	305	322	589	489	289	645	516	303	621	504	401	303	563	486
mei	429	554	267	311	286	402	227	77	296	326	603	499	292	643	516	307	626	509	399	307	566	490
juni	436	572	259	280	268	330	239	82	311	332	597	498	309	676	544	319	643	524	406	319	580	503
juli	405	543	227	260	237	344	196	77	251	346	589	499	309	626	513	325	610	507	399	325	554	488
augustus	398	546	207	217	201	278	196	86	247	333	590	494	296	622	505	311	609	500	393	311	552	482
september	402	509	263	298	280	364	231	86	297	316	572	476	288	607	492	299	592	485	387	299	538	468
oktober	491	609	339	442	413	549	248	86	322	356	668	551	316	696	559	333	684	555	429	333	617	533
november	424	544	269	299	283	360	241	77	317	324	596	494	297	651	523	308	627	510	379	308	562	487
december	540	712	318	406	382	500	239	118	295	398	738	611	388	871	696	392	814	659	494	392	730	630
1982																						
januari	433	574	250	283	275	316	218	73	285	335	640	525	280	654	518	303	648	521	358	303	571	492
februari	414	538	252	199	193	223	295	67	400	314	660	528	261	559	452	283	602	485	317	283	527	455
maart	464	605	282	262	250	310	294	79	393	341	645	530	287	687	541	310	669	536	391	310	596	511
april	502	638	327	392	359	511	269	71	361	368	687	567	312	721	572	336	707	570	418	336	630	543
mei	467	597	298	322	282	470	274	77	365	348	638	529	299	668	535	320	655	532	402	320	589	509

2. Indexcijfers met veranderlijke basis (basis : overeenkomstige maand van vorig jaar = 100)

1981																						
januari	109	115	95	107	110	98	82	58	87	109	111	110	107	110	109	108	110	110	114	108	111	110
februari	102	106	91	110	120	82	80	64	83	100	102	102	99	104	103	100	103	102	107	100	104	103
maart	104	106	99	104	107	95	95	66	99	99	103	102	99	104	103	99	104	103	106	99	104	103
april	113	115	108	112	111	115	103	65	109	107	108	107	109	115	113	108	112	111	118	108	113	112
mei	109	107	114	110	119	91	118	69	129	100	102	102	105	104	101	104	103	103	109	101	105	104
juni	115	117	111	118	125	101	105	72	112	109	114	112	112	115	114	110	114	113	115	110	115	114
juli	108	112	99	103	100	112	96	69	101	105	109	108	107	110	109	106	109	108	113	106	110	109
augustus	109	109	110	121	124	115	102	89	104	100	102	102	106	107	107	103	105	105	112	103	106	106
september	114	112	119	124	124	123	115	79	122	105	107	106	108	109	109	106	108	108	137	106	113	111
oktober	115	114	116	114	116	111	119	93	123	107	112	111	107	112	111	107	112	111	109	107	111	110
november	112	110	115	95	96	92	147	139	148	107	110	109	103	112	110	104	111	109	100	104	109	108
december	115	113	120	121	118	131	117	112	118	109	112	111	107	112	111	108	112	111	104	108	111	110
1982																						
januari	107	109	100	93	89	107	110	88	113	106	109	108	105	108	107	105	108	107	98	105	106	106
februari	114	111	125	101	96	123	144	93	150	107	121	117	108	100	102	108	109	108	92	108	106	106
maart	116	118	111	105	103	111	117	106	118	114	113	113	111	116	115	112	115	114	109	112	114	113
april	115	116	112	108	107	113	117	105	118	114	117	116	108	112	111	111	114	113	104	111	112	112
mei	109	108	112	104	99	117	121	100	123	107	106	106	102	104	104	104	105	105	101	104	104	104

OMZET VAN DE KLEINHANDEL
Indexcijfers (maandgemiddelde 1970 = 100)

Maandgemiddelden en maanden	Kleine detailhandelsondernemingen					Grote warenhuizen met menigvuldige afdelingen					Verbruikscoöperatieven				
	Voe- dings- midde- len tabak	Textiel en kle- dings- artike- len (1)	Meubi- lerings- en huis- houd- artike- len	Overige artike- len	To- taal	Voe- dings- midde- len tabak	Textiel en kle- dings- artike- len (1)	Meubi- lerings- en huis- houd- artike- len	Overige artike- len	To- taal	Voe- dings- midde- len tabak	Textiel en kle- dings- artike- len (1)	Meubi- lerings- en huis- houd- artike- len	Overige artike- len	To- taal
1975	143	181	226	205	179	171	147	158	226	170	93	83	75	135	98
1976	161	210	267	236	206	193	154	165	275	189	89	90	77	144	98
1977	166	217	286	254	216	209	165	169	318	205	82	81	72	146	93
1978	171	227	292	271	226	218	178	171	354	219	75	56	52	151	85
1979	178	245	302	309	243	229	192	172	396	234	74	39	48	156	84
1980	187	262	341	341	265	242	204	175	432	248	71	36	50	157	82
1981	195*	274*	348*	358*	276*	248	203	172	455	254	65	28	45	122	71
1980															
januari	166	241	301	340	246	232	193	145	318	217	71	32	42	189	86
februari	177	187	309	345	245	233	173	171	340	220	65	42	45	165	80
maart	183	263	340	381	274	240	192	159	380	232	72	47	52	160	84
april	187	301	334	349	272	236	199	149	402	235	73	41	53	161	85
mei	197	292	343	346	275	246	211	172	451	255	78	32	52	155	86
juni	196	257	357	357	274	231	204	164	436	244	74	26	49	156	82
juli	178	231	310	287	236	236	185	169	471	246	77	21	54	145	83
augustus	185	198	301	298	236	239	168	160	453	237	72	32	52	138	79
september	190	256	341	345	266	225	186	183	396	233	67	47	46	142	77
oktober	189	327	357	342	278	251	242	172	416	260	69	48	55	172	85
november	180	263	316	309	249	235	212	176	490	259	62	34	48	172	79
december	213	330	482	396	323	299	281	280	636	345	70	26	50	127	75
1981															
januari	179*	247*	290*	336*	250*	246	186	155	347	226	64	21	38	122	69
februari	170*	180*	302*	352*	242*	229	167	168	336	215	56	36	37	116	64
maart	187*	256*	325*	378*	271*	237	180	153	380	226	61	42	39	123	69
april	192*	321*	335*	368*	282*	252	205	153	453	251	67	34	44	122	72
mei	196*	298*	342*	342*	274*	247	208	169	459	255	68	28	44	118	72
juni	211*	272*	432*	388*	303*	248	199	169	481	256	70	23	47	127	74
juli	190*	243*	286*	304*	244*	241	178	161	506	249	70	18	54	113	72
augustus	193*	203*	342*	322*	253*	238	164	159	466	237	67	22	51	109	69
september	204*	284*	356*	362*	283*	235	192	171	418	239	63	34	46	116	68
oktober	198*	350*	356*	380*	296*	260	256	178	451	275	69	32	47	135	76
november	188*	267*	311*	327*	258*	233	197	162	504	253	57	24	45	133	67
december	229*	369*	496*	433*	348*	307	303	269	659	356	71	21	44	127	75
1982															
januari	187*	268*	280*	356*	260*	242	186	150	352	225	58	9	44	114	63
februari	183*	231*	300*	375*	261*	220	167	157	359	214	52	18	39	112	59
maart	205*	297*	371*	446*	311*	240	177	149	407	230	56	22	44	129	65
april	209*	327*	356*	438*	313*	251	208	149	472	254	60	28	49	127	68
mei	208*	328*	342*	385*	296*	222	207	154	453	242	55	30	46	115	63

(*) Voorlopige cijfers.

(1) Meubilerings- en textiel inbegrepen.

OMZET VAN DE KLEINHANDEL
Indexcijfers (Maandgemiddelde 1970 = 100) (vervolg)

Maandgemiddelden en maanden	Kleinhandelondernemingen met met ten minste vijf vestigingen					Super- mark- ten (2)	TOTALE KLEINHANDEL (3)						Nieuwe auto- voertuigen (basis : Gemid- deld maandcijfer 1970 = 100)		
	Voe- dings- midde- len	Textiel en kle- dings- artike- len (1)	Meu- bile- rings- en huis- houd- artike- len	Overige artike- len	To- taal		Totaal	Voe- dings- midde- len (4)	Textiel en kle- dings- artike- len (1)	Meu- bile- rings- en kle- dings- artike- len	Overi- ge artike- len	TOTAAL		Hoe- veel- heid	Waarde
												Waarde	Hoe- veel- heid (5)		
1975	259	185	154	157	220	217	161	176	216	202	181	127	121	169	
1976	317	188	172	176	258	236	182	199	253	233	208	135	140	216	
1977	367	208	191	197	295	254	193	208	270	251	221	136	143	243	
1978	408	228	152	219	323	260	202	219	274	269	232	139	141	269	
1979	451	261	141	251	358	275	213	237	281	307	250	145	143	275	
1980	499	271	106	266	387	295	227	253	314	338	271	146	134	285	
1981	555	302	82	291	428	310	240*	265*	318*	354*	284*	142*	120	270	
1980															
januari	458	284	143	289	373	268	205	237	278	334	252	140	166	366	
februari	461	179	113	323	357	263	212	183	286	340	250	137	174	380	
maart	485	242	114	336	386	278	221	249	312	375	277	152	187	406	
april	478	323	104	279	387	281	224	287	306	345	276	151	162	352	
mei	517	283	111	228	394	303	237	278	316	341	281	153	129	279	
juni	489	238	115	278	378	289	232	246	327	352	278	152	174	367	
juli	487	252	111	248	374	306	220	225	287	290	248	134	139	290	
augustus	503	179	96	237	366	301	226	190	278	298	246	133	96	201	
september	455	241	109	244	353	282	223	243	315	338	268	144	110	232	
oktober	533	386	93	262	428	312	234	319	326	338	287	152	127	266	
november	492	314	55	214	380	295	220	259	290	309	259	135	91	189	
december	629	335	106	249	471	363	268	320	444	394	333	173	61	94	
1981															
januari	527	306	83	252	406	289	224*	243*	267*	329*	259*	134*	139	319	
februari	486	196	72	266	363	263	209*	179*	278*	342*	247*	127*	122	272	
maart	514	251	75	334	400	276	227*	243*	297*	372*	275*	140*	147	332	
april	548	361	67	305	436	303	237*	307*	305*	365*	290*	148*	153	347	
mei	554	311	77	296	429	307	241*	285*	313*	341*	283*	144*	127	284	
juni	572	281	82	311	436	319	255*	261*	391*	383*	307*	156*	164	369	
juli	543	260	77	251	405	325	236*	234*	264*	307*	257*	128*	120	271	
augustus	546	217	86	247	398	311	237*	197*	313*	321*	262*	130*	84	187	
september	509	298	86	297	402	299	241*	271*	326*	356*	287*	140*	107	240	
oktober	609	442	86	322	491	333	251*	344*	326*	376*	308*	150*	116	259	
november	544	299	77	317	424	308	233*	259*	286*	331*	269*	130*	94	217	
december	712	407	118	295	540	392	291*	360*	456*	430*	360*	172*	64	147	
1982															
januari	574	284	73	285	433	303	236*	256*	257*	348*	270*	128*	119	306	
februari	538	199	67	400	414	283	226*	217*	275*	371*	267*	127*	137	342	
maart	605	263	79	393	464	310	252*	275*	336*	436*	314*	148*	183	454	
april	688	392	71	361	503	336	261*	315*	323*	431*	321*	150*	179	444	
mei	597	323	77	365	467	320	254*	308*	312*	383*	303*	140*	129	325	

(1) Met begrip van meubilerings- en kleedingstextiel.

(2) Kleine en middelgrote ondernemingen van supermarkten, met gehele of gedeeltelijke zelfbediening.

(3) Voor 1981, 1982 gaat het om de voorlopige cijfers.

(4) Met inbegrip van tabak, maar alleen voor de kleine detailhandelondernemingen.

(5) Waarde-indexcijfers gedeeld door het algemene indexcijfer van de consumptieprijsen waaruit de diensten werden verwijderd.

BINNENLANDSE HANDEL EN TOERISME (vervolg)

Toerisme en hotelwezen - Aantal overnachtingen (1)

1.- Evolutie in de tijd

Maandge- middelder en maanden	Kust- streek	Kunst- histo- rische steden	Arden- nen en Maas- streek	Kempen	Andere toeris- tische gemeen- ten	Totaal	Landen van gewone verblijfplaats (2)					
							België	Frank- rijk	Neder- land	Vere- nigd Konink- rijk	Bonds- rep. Duits- land	V.S.A.
1966	1 311 549	244 081	233 943	92 683	88 823	1 971 078	1 447 765	106 611	90 720	117 415	71 545	33 761
1967	1 392 354	247 902	254 110	104 737	99 002	2 098 104	1 552 205	109 654	105 328	114 132	72 453	39 723
1968	1 378 422	235 025	257 354	116 234	96 412	2 083 448	1 559 980	101 305	114 816	98 173	71 600	35 293
1969	1 402 774	238 360	275 552	113 574	136 303	2 166 563	1 619 464	89 308	134 107	99 150	76 280	38 631
1970	1 425 825	247 246	294 471	135 534	132 856	2 235 932	1 661 818	91 527	132 197	108 934	87 404	42 532
1971	1 433 600	243 875	316 121	155 749	139 064	2 288 412	1 682 154	100 420	146 579	100 189	99 388	43 728
1972	1 388 003	240 847	342 467	149 146	142 701	2 263 164	1 781 639	89 647	144 658	95 208	94 752	41 742
1973	1 383 094	256 524	341 677	161 792	163 195	2 306 283	1 786 724	92 143	145 316	101 931	106 721	43 484
1974	1 368 590	273 153	346 355	155 003	170 637	2 313 738	1 690 625	88 102	150 799	91 295	111 077	48 222
1975	1 431 049	282 255	378 398	171 504	195 186	2 458 391	1 788 432	91 499	172 711	107 017	119 519	41 509
1976	1 429 133	280 680	388 093	184 896	200 821	2 483 623	1 824 082	87 559	182 386	98 940	116 770	43 192
1977	1 388 417	294 010	396 807	154 315	200 126	2 433 675	1 798 404	82 401	170 201	85 136	117 597	45 934
1978	1 196 293	277 647	374 533	155 866	198 276	2 202 615	1 616 861	67 838	162 619	84 978	102 552	41 137
1979	1 098 219	283 828	375 715	156 121	199 844	2 113 727	1 544 684	57 442	163 516	81 738	93 475	42 997
1980	1 168 870	291 466	350 707	153 748	193 092	2 157 883	1 560 254	72 804	159 448	92 654	98 861	40 637
1980												
januari *	73 192	171 517	85 044	11 997	58 046	399 796	197 216	29 378	26 642	25 401	28 368	20 990
februari *	89 616	193 850	88 414	17 621	65 033	454 534	214 045	35 646	35 564	37 564	32 610	22 465
maart *	163 235	240 290	90 722	26 521	71 072	591 840	299 593	39 330	33 798	41 798	44 324	29 171
april *	821 028	283 462	173 703	36 620	85 764	1 400 577	957 367	63 251	61 914	88 688	77 584	30 565
mei *	1 130 335	365 498	501 121	170 760	248 511	2 416 225	1 712 483	88 706	170 408	130 262	116 272	47 389
juni *	1 091 811	290 663	372 470	180 693	244 676	2 180 313	1 536 385	62 786	179 602	86 937	135 147	48 772
juli *	3 645 466	340 290	1 139 356	652 000	582 626	6 359 738	4 991 674	80 518	653 640	153 700	251 349	56 370
augustus *	3 197 774	351 716	942 579	497 957	534 664	5 524 690	4 436 383	110 369	374 255	198 157	155 508	49 327
september *	823 473	370 676	272 718	111 298	181 202	1 759 367	1 122 528	73 339	106 729	134 320	99 718	56 855
oktober *	191 482	346 010	156 594	30 192	89 095	813 373	363 892	51 720	77 854	71 854	63 513	51 753
november *	146 053	262 882	131 096	23 615	67 917	631 563	327 177	52 967	34 486	34 696	39 378	34 712
december *	169 258	178 241	150 064	22 468	59 248	579 279	349 023	29 909	51 548	23 425	26 503	11 078
1981												
januari **	69 293	185 705	79 661	13 719	58 811	407 189	194 823	30 255	27 766	25 257	26 035	21 909
februari **	79 844	197 312	84 404	16 335	58 975	436 877	208 390	33 787	26 834	29 282	29 567	21 835
maart **	138 134	238 628	101 252	25 053	65 730	568 797	284 658	40 738	39 804	38 555	37 323	28 837
april **	985 872	294 816	176 292	41 682	81 041	1 579 703	1 122 254	56 855	62 838	101 044	85 451	34 469
mei **	1 010 122	356 614	398 840	162 833	250 982	2 179 391	1 512 442	80 762	158 226	135 993	103 680	49 820
juni **	1 324 485	338 506	394 365	197 028	230 795	2 485 179	1 762 332	68 930	189 152	97 788	147 280	56 575
juli **	3 523 680	352 608	1 242 232	687 986	654 328	6 460 834	5 229 303	93 869	609 260	130 356	160 759	54 054
augustus **	3 883 804	378 600	1 004 319	558 253	585 178	6 410 154	5 115 579	126 497	466 496	189 520	243 209	48 364
september **	979 081	351 866	270 630	104 834	168 021	1 874 432	1 260 728	73 229	99 623	125 857	104 890	55 369
oktober **	214 577	332 930	133 781	30 593	80 675	792 556	361 875	47 448	60 838	85 199	62 614	48 913
november **	148 096	225 020	111 788	21 587	69 334	575 825	307 048	37 212	31 083	35 239	36 803	28 260
december **	218 574	187 233	141 449	23 492	60 262	631 010	403 889	29 030	38 542	25 070	30 223	23 936
1982												
januari *	72 665	180 014	78 976	13 099	55 955	400 709	194 648	28 624	26 083	24 827	27 120	25 611
februari *	100 553	205 715	98 709	20 480	65 126	490 583	236 417	34 249	41 952	33 611	33 857	24 763

(1) In deze tabel zijn de overnachtingen op kampeerterrainen inbegrepen.

(2) Deze cijfers zijn reeds begrepen in de kolom "Totaal".

(*) Betreft voorlopige cijfers.

BINNENLANDSE HANDEL EN TOERISME (vervolg)

Toerisme en hotelwezen - Aantal overnachtingen (vervolg)

2.- Algemene resultaten volgens toeristische streek - Maand februari 1982

LAND VAN GEWONE VERBLIJFPLAATS	Erkende hotels	Niet erkende inrich- tingen	Inrich- tingen voor sociaal toerisme	Kuurin- richtingen	Vakantie- kolonies	Gemeubelde kamers, villa's, apparte- menten, betalende gasten	Camping	Totaal
HET RIJK								
Bondsrepubliek Duitsland	29 175	2 895	381	87	4	1 315	-	33 857
Verenigd-Koninkrijk	30 187	2 043	1 020	-	255	106	-	33 611
Spanje	4 364	816	169	-	-	110	-	5 459
Frankrijk	29 097	3 514	890	2	125	621	-	34 249
Italië	9 133	1 106	145	-	-	1	-	10 385
Luxemburg (G.H.)	2 120	100	78	-	-	-	-	2 298
Nederland	26 129	2 777	8 416	260	1 469	2 901	-	41 952
Andere landen uit Europa	26 008	2 991	627	8	7	110	-	29 751
Japan	5 088	311	133	-	-	-	-	5 532
Andere landen uit Azië	7 412	435	172	-	-	86	-	8 105
Zaire	2 833	801	267	22	-	506	-	4 429
Andere landen uit Afrika	8 137	905	706	-	-	144	-	9 892
Ver. Staten v. Noord-Amerika	23 608	950	121	-	-	84	-	24 763
Andere landen uit Amerika	7 558	476	586	2	3	28	-	8 653
Oceanië	1 068	55	107	-	-	-	-	1 230
Onbekenden	-	-	-	-	-	-	-	-
Totaal buitenland :	211 917	20 175	13 818	381	1 863	6 012	-	254 166
België :	62 813	15 270	67 437	33 906	22 246	34 745	-	236 417
<i>Algemeen totaal :</i>	<i>274 730</i>	<i>35 445</i>	<i>81 255</i>	<i>34 287</i>	<i>24 109</i>	<i>40 757</i>	<i>-</i>	<i>490 583</i>
KUSTSTREEK								
Bondsrepubliek Duitsland	1 859	78	70	77	-	775	-	2 859
Verenigd-Koninkrijk	2 284	23	62	-	-	30	+	2 399
Spanje	21	-	3	-	-	-	-	24
Frankrijk	622	131	38	2	121	412	-	1 326
Italië	61	3	-	-	-	-	-	64
Luxemburg (G.H.)	182	1	-	-	-	-	-	183
Nederland	995	38	90	-	-	2 629	-	3 752
Andere landen uit Europa	211	1	2	-	-	45	-	259
Japan	13	-	3	-	-	-	-	16
Andere landen uit Azië	103	4	-	-	-	-	-	107
Zaire	6	-	-	-	-	230	-	236
Andere landen uit Afrika	9	-	2	-	-	-	-	11
Ver. Staten v. Noord-Amerika	59	2	4	-	-	81	-	146
Andere landen uit Amerika	4	1	3	2	-	-	-	10
Oceanië	2	2	12	-	-	-	-	16
Onbekenden	-	-	-	-	-	-	-	-
Totaal buitenland :	6 431	284	289	81	121	4 202	-	11 408
België :	16 072	1 226	21 505	5 700	11 950	32 692	-	89 145
<i>Algemeen totaal :</i>	<i>22 503</i>	<i>1 510</i>	<i>21 794</i>	<i>5 781</i>	<i>12 071</i>	<i>36 894</i>	<i>-</i>	<i>100 553</i>
KUNSTHISTORISCHE STEDEN								
Bondsrepubliek Duitsland	18 778	1 025	74	-	4	6	-	19 887
Verenigd-Koninkrijk	21 919	1 179	336	-	10	64	-	23 508
Spanje	3 941	694	79	-	-	84	-	4 798
Frankrijk	21 183	2 019	429	-	4	75	-	23 710
Italië	6 977	463	87	-	-	1	-	7 528
Luxemburg (G.H.)	1 543	63	1	-	-	-	-	1 607
Nederland	18 518	1 540	257	-	4	7	-	20 326
Andere landen uit Europa	21 723	2 105	200	-	7	65	-	24 100
Japan	4 192	223	128	-	-	-	-	4 543
Andere landen uit Azië	6 824	412	172	-	-	86	-	7 494
Zaire	2 448	781	260	-	-	276	-	3 765
Andere landen uit Afrika	7 388	828	699	-	-	116	-	9 031
Ver. Staten v. Noord-Amerika	19 456	435	98	-	-	3	-	19 992
Andere landen uit Amerika	6 754	468	291	-	3	28	-	7 544
Oceanië	707	50	74	-	-	-	-	831
Onbekenden	-	-	-	-	-	-	-	-
Totaal buitenland :	162 351	12 285	3 185	-	32	811	-	178 664
België :	17 424	6 964	1 149	488	776	250	-	27 051
<i>Algemeen totaal :</i>	<i>179 775</i>	<i>19 249</i>	<i>4 334</i>	<i>488</i>	<i>808</i>	<i>1 061</i>	<i>-</i>	<i>205 715</i>

BINNENLANDSE HANDEL EN TOERISME (vervolg)

Toerisme en hotelwezen - Aantal overnachtingen (vervolg)

2.- Algemene resultaten volgens toeristische streek - Maand februari 1982

LAND VAN GEWONE VERBLIJFPLAATS	Erkende hotels	Niet erkende inrich- tingen	Inrich- tingen voor sociaal toerisme	Kuurin- richtingen	Vakantie- kolonies	Gemeubelde kamers, villa's, apparte- menten, betalende gasten	Camping	Totaal
MAAS EN ARDENNEN								
Bondsrepubliek Duitsland	1 658	86	134	10	-	20	-	1 908
Verenigd-Koninkrijk	621	15	63	-	-	12	-	711
Spanje	77	27	55	-	-	16	-	175
Frankrijk	1 615	79	370	-	-	17	-	2 081
Italië	206	48	48	-	-	-	-	302
Luxemburg (G.H.)	78	7	61	-	-	-	-	146
Nederland	2 653	325	6 464	252	1 465	243	-	11 402
Andere landen uit Europa	728	21	5	-	-	-	-	754
Japan	253	-	2	-	-	-	-	255
Andere landen uit Azië	75	4	-	-	-	-	-	79
Zaire	13	-	3	-	-	-	-	16
Andere landen uit Afrika	257	-	5	-	-	28	-	290
Ver. Staten v. Noord-Amerika	283	-	18	-	-	-	-	301
Andere landen uit Amerika	67	-	291	-	-	-	-	358
Oceanië	196	-	20	-	-	-	-	216
Onbekenden	-	-	-	-	-	-	-	-
Totaal buitenland :	8 780	612	7 539	262	1 465	336	-	18 994
België :	18 350	2 611	28 199	25 753	3 622	1 180	-	79 715
<i>Algemeen totaal :</i>	<i>27 130</i>	<i>3 223</i>	<i>35 738</i>	<i>26 015</i>	<i>5 087</i>	<i>1 516</i>	<i>-</i>	<i>98 709</i>
KEMPEN								
Bondsrepubliek Duitsland	983	486	65	-	-	120	-	1 654
Verenigd-Koninkrijk	228	285	1	-	-	-	-	514
Spanje	8	15	-	-	-	-	-	23
Frankrijk	307	299	11	-	-	84	-	701
Italië	221	105	-	-	-	-	-	326
Luxemburg (G.H.)	1	5	-	-	-	-	-	6
Nederland	313	102	-	8	-	22	-	445
Andere landen uit Europa	136	444	390	-	-	-	-	970
Japan	1	17	-	-	-	-	-	18
Andere landen uit Azië	20	-	-	-	-	-	-	20
Zaire	1	-	-	-	-	-	-	1
Andere landen uit Afrika	115	-	-	-	-	-	-	115
Ver. Staten v. Noord-Amerika	55	5	-	-	-	-	-	60
Andere landen uit Amerika	323	2	-	-	-	-	-	325
Oceanië	1	-	-	-	-	-	-	1
Onbekenden	-	-	-	-	-	-	-	-
Totaal buitenland :	2 713	1 765	467	8	-	226	-	5 179
België :	1 149	938	10 038	1 174	1 926	76	-	15 301
<i>Algemeen totaal :</i>	<i>3 862</i>	<i>2 703</i>	<i>10 505</i>	<i>1 182</i>	<i>1 926</i>	<i>302</i>	<i>-</i>	<i>20 480</i>
ANDERE TOERISTISCHE GEMEENTEN								
Bondsrepubliek Duitsland	5 897	1 220	38	-	-	394	-	7 549
Verenigd-Koninkrijk	5 135	541	558	-	245	-	-	6 479
Spanje	317	80	32	-	-	10	-	439
Frankrijk	5 370	986	42	-	-	33	-	6 431
Italië	1 668	487	10	-	-	-	-	2 165
Luxemburg (G.H.)	316	24	16	-	-	-	-	356
Nederland	3 650	772	1 605	-	-	-	-	6 027
Andere landen uit Europa	3 210	420	30	8	-	-	-	3 668
Japan	629	71	-	-	-	-	-	700
Andere landen uit Azië	390	15	-	-	-	-	-	405
Zaire	365	20	4	22	-	-	-	411
Andere landen uit Afrika	368	77	-	-	-	-	-	445
Ver. Staten v. Noord-Amerika	3 755	508	1	-	-	-	-	4 264
Andere landen uit Amerika	410	5	1	-	-	-	-	416
Oceanië	162	3	1	-	-	-	-	166
Onbekenden	-	-	-	-	-	-	-	-
Totaal buitenland :	31 642	5 229	2 338	30	245	437	-	39 921
België :	9 818	3 531	6 546	791	3 972	547	-	25 205
<i>Algemeen totaal :</i>	<i>41 460</i>	<i>8 760</i>	<i>8 884</i>	<i>821</i>	<i>4 217</i>	<i>984</i>	<i>-</i>	<i>65 126</i>

STATISTIEK VAN HET TOERISME EN HET HOTELWEZEN -

Tabel 3 : Aantal overnachtingen in de kunsthistorische steden, per taalstreek
Maand februari 1982

(Absolute cijfers)

	Erkende hotels	Niet erkende inrichtingen	Inrichtingen voor sociaal toerisme	Kuurinrichtingen	Vakantiekolonies	Gemeubelde kamers, villa's, appartementen, betalende gasten	Camping	Totaal	
Vlaams gewest									
Belgen	7 589	5 199	295	-	776	-	-	13 859	(1)
Vreemdelingen	50 280	7 562	1 025	-	32	-	-	58 899	(2)
Totaal	57 869	12 761	1 320	-	808	-	-	72 758	(3)
Waals gewest									
Belgen	2 519	476	763	-	-	-	-	3 758	
Vreemdelingen	6 778	508	162	-	-	-	-	7 448	
Totaal	9 297	984	925	-	-	-	-	11 206	
Brussels gewest									
Belgen	7 316	1 289	91	488	-	250	-	9 434	
Vreemdelingen	105 293	4 215	1 998	-	-	811	-	112 317	
Totaal	112 609	5 504	2 089	488	-	1 061	-	121 751	
Het Rijk									
Belgen	17 424	6 964	1 149	488	776	250	-	27 051	(1)
Vreemdelingen	162 351	12 285	3 185	-	32	811	-	178 664	(2)
Totaal	179 775	19 249	4 334	488	808	1 061	-	205 715	(3)

(1) 100 overnachtingen te Zeebrugge niet inbegrepen.

(2) 179 " " " " "

(3) 279 " " " " "

STATISTIEK VAN DE GROOTHANDELAARS-STOCKHOUDERS EN VAN DE MAKELAARS
(IMPORTEURS EN/OF EXPORTEURS) VAN IJZER- EN STAALPRODUKTEN

STATISTIEK VAN DE GROOTHANDELAARS-STOCKHOUDERS EN VAN DE MAKELAARS (IMPORTEURS EN/OF EXPORTEURS)
VAN IJZER- EN STAALPRODUKTEN

3de KWARTAAL 1981

VLAAMS GEWEST - AANKOPEN, LEVERINGEN EN VOORRADEN VAN GROOTHANDELAARS-STOCKHOUDERS VAN IJZER-
EN STAALPRODUKTEN

PRODUKTIEGROEPEN	CODE	AANKOPEN (IN TON)				
		UIT HET BINNENLAND	INVOER			TOTAAL (01 + 02)
			TOTAAL	WAARVAN UIT DERDE LANDEN (2)		
				TOTAAL	WAARVAN ZONDER IN- VOERRECHT	
01	02	03	031	04		
1. GEWONE STAALSOORTEN.						
A. HALFFABRIKAAT.	10	93				93
B. WALSERIJPRODUKTEN. PROFIELSTAAL	11	22201	11513	1503	3	33714
GEHASPelde WALSDRAAD	12	61	3	3	3	64
BETONSTAAL	13	12021	26679	213	213	38900
STAAFSTAAL (HANDELSSTAAL)	14	30199	8960	782	282	39159
UNIVERSAALSTAAL	15	176	135			311
WARMGEWALST BANDSTAAL	16	2289	117	28	28	2406
WARMGEWALST BREEDBAND	17	10660	43			10703
WARMGEWALSTE PLATEN MIDDELOIKKE EN DIKKE PLATEN IN BLADEN OF IN PAKKEN (= OF > 3 MM) VERVAARDIGD : OP KWARTOWALSEN (PLAKKEN)	18	14227	4110	912	895	18337
DOOR HET UITSNIJDEN VAN BREEDBAND	19	1624	1348			3472
BLIK (< 3 MM)	20	453	3			456
KOUDGEWALST PLAATSTAAL OP ROLLEN OF IN BLADEN (1)						
1 KEUS	21	31299	2209			33508
2 KEUS	22	359	702			1061
TOTAAL (11 T/M 22)	30	125569	56522	3441	1424	162091
C. VERDER BEWERKTE PLATEN WALSERIJPRODUKTEN. BLIK EN VERTINDE PLAAT	41	8	11			19
ANDERE BEKLEDE PLATEN (VERZINKTE PLATEN INBEGREPEN ELECTROLYTISCH VERZINKTE PLAAT	42	4914	1258			6172
TOTAAL (41 + 42)	40	4922	1269			6191
TOTAAL GEWONE STAALSOORTEN (10 + 30 + 40)	50	130584	57791	3441	1424	168375
2. SPECIAAL STAAL.	60	289	635	23		1124
TOTAAL (50 + 60)	70	130873	58626	3464	1424	169499

(1) MET INBEGRIJF VAN ZWARTE PLAAT, DYNAMO- EN TRANSFORMATORPLATEN

(2) ANDERE LANDEN DAN NEDERLAND, GROOTHERTOGDOM LUXEMBURG, BONDSREPUBLIC DUITSLAND, FRANKRIJK, ITALIE, DENEMARKE, GROOT-BRITTANNIE EN IERLAND.

(3) INCLUSIEF STAALCONSTRUCTIEBEDRIJVEN.

(4) BIJ HET INVULLEN VAN DEZE KOLOM DIEN NAUWKEURIG PUNT4 VAN DE ALGEMENE TOELICHTINGEN GEVOLGD TE WORDEN

LEVERINGEN (IN TON)									
AAN BINNENLANDSE AFNEMERS									
AAN HANDELAARS					AAN VERWERK. NIJVERH.				
TOTAAL	WAARVAN : AAN ANDERE GROOTHANDE LAAR-STOCK HOUDERS	TOTAAL	WAARVAN : BEDRIJVEN IN DE BOUWNIJ- VERHEID(3)	TOTAAL (11 + 12)	AAN ANDERE LANDEN VAN DE EUROPESE GEMEENSCH.	AAN DERDE LANDEN (2)	TOTAAL (13+14+15)	VOORRADEN OP LAATSTE DAG VAN KWARTAAL (TON) (4)	
11	111	12	121	13	14	15	10	21	
10						93	93	74	
11	3795	28616	7727	32411	1750	42	34203	41666	
12	9	63	51	72			72	29	
13	4219	36437	26928	40656	954		41610	27112	
14	2209	35448	3720	37657	1961	363	40001	58447	
15	34	348	171	382	11		393	950	
16	27	253		280	1212		1492	1751	
17	1500	2951	304	3551	2425		5974	14409	
18	1619	15794	1604	17413	1077	54	18544	22410	
19	124	3149		3273	68		3341	6524	
20	10	227	26	237	1		238	537	
21	1642	16258	489	17900	15063	1032	33995	26941	
22	27	722	1	749	31	311	1091	507	
30	15215	139366	41021	154581	24551	1622	180954	201083	
41		54	41	54			54	158	
42	196	4960	601	5156	150	162	5468	7 097	
40	196	5014	642	5210	150	162	5522	7 255	
50	15411	144360	41663	159791	24701	2077	186569	208 412	
60	15	1114	700	1129	11	12	1152	3 023	
70	15426	145494	42363	160920	24712	2089	187721	211 435	

STATISTIEK VAN DE GROOTHANDELAARS-STOCKHOUDERS EN VAN DE MAKELAARS (IMPORTEURS EN/OF EXPORTEURS)
VAN IJZER- EN STAALPRODUKTEN

3de KWARTAAL 1981

WAALS GEWEST - AANKOPEN, LEVERINGEN EN VOORRADEN VAN GROOTHANDELAARS-STOCKHOUDERS VAN IJZER-
EN STAALPRODUKTEN

PRODUKTIEGROEPEN	CODE	AANKOPEN (IN TON)				
		UIT HET BINNENLAND	INVOER			
			TOTAAL	WAARVAN UIT DERDE LANDEN (2)		TOTAAL (01 + 02)
				TOTAAL	WAARVAN ZONDER IN- VOERRECHT	
01	02	03	031	04		
1. GEWONE STAALSOORTEN.						
A. HALFFABRIKAAT.	10					
B. WALSERIJPRODUKTEN. PROFIELSTAAL	11	29278	9918	1490	28	30196
GEHASPELDE WALSDRAAD	12	46				46
BETONSTAAL	13	14202	6337			22539
STAAFSTAAL (HANDELSSTAAL)	14	6398	6955	286		13353
UNIVERSAALSTAAL	15	56	235			291
WARMGEWALST BANDSTAAL	16	27				27
WARMGEWALST BREEDBAND	17	37896	2399	1962		40295
WARMGEWALSTE PLATEN MIDDELDIKKE EN DIKKE PLATEN IN BLADEN OF IN PAKKEN (= OF > 3 MM) VERVAARDIGD : OP KWARTOWALSEN (PLAKKEN)	18	11187	4388	805		15575
DOOR HET UITSNIJDEN VAN BREEDBAND	19	3130	254			3384
BLIK (< 3 MM)	20	640	152			792
KOUDEGEWALST PLAATSTAAL OP ROLLEN OF IN BLADEN (1)						
1 KEUS	21	4768	949			5737
2 KEUS	22	509				509
TOTAAL (11 T/M 22)	30	99157	33587	4543	28	132744
C. VERDER BEWERKTE PLATEN WALSERIJPRODUKTEN. BLIK EN VERTINDE PLAAT	41	72	441			513
ANDERE BEKLEDE PLATEN (VERZINKTE PLATEN INBEGREPEN ELECTROLYTISCH VERZINKTE PLAAT	42	1259	10			1269
TOTAAL (41 + 42)	40	1331	451			1782
TOTAAL GEWONE STAALSOORTEN (10 + 30 + 40)	50	100488	34038	4543	28	134525
2. SPECIAAL STAAL.	60	206	3091	1		3297
TOTAAL (50 + 60)	70	100694	37129	4544	28	137823

(1) MET INBEGRIJF VAN ZWARTE PLAAT, DYNAMO- EN TRANSFORMATORPLATEN

(2) ANDERE LANDEN DAN NEDERLAND, GROOTHERTOGDOM LUXEMBURG, BONDSREPUBLICK DUITSLAND, FRANKRIJK, ITALIË,
DENEMARKEEN, GROOT-BRITANNIË EN IERLAND.

(3) INCLUSIEF STAALCONSTRUCTIEBEDRIJVEN.

(4) BIJ HET INVULLEN VAN DEZE KOLOM DIEN T NAUWKEURIG PUNT4 VAN DE ALGEMENE TOELICHTINGEN GEVOLGD TE WORDEN

LEVERINGEN (IN TON)									
AAN BINNENLANDSE AFNEMERS									
AAN HANDELAARS			AAN VERWERK. NIJVERH.		TOTAAL (11 + 12)	AAN ANDERE LANDEN VAN DE EUROPESE GEMEENSCH.	AAN DERDE LANDEN (2)	TOTAAL (13+14+15)	VOORRADEN OP LAATSTE DAG VAN KWARTAAL (TON) (4)
TOTAAL	WAARVAN : AAN ANDERE GROOTHANDE LAAR-STOCK HOUDERS	TOTAAL	WAARVAN : BEDRIJVEN IN DE BOUWNIJ- VERHEID(3)						
11	111	12	121	13	14	15	10	21	
10									
11	2237	15244	2835	17481	13614	3416	34511	27757	
12		65	65	65			65	81	
13	1340	22625	18290	23965	123	14	24102	13607	
14	1239	7173	1912	8412	2229	392	11033	15681	
15	28	130	17	156			156	553	
16	10	23	12	33	6		39	154	
17	97	11526	5	11623	16775	1476	29874	34751	
18	3091	10310	1179	13401	2531	73	16005	23507	
19	480	6562	86	7042	6805	568	14435	12514	
20	94	745	93	839			839	1 508	
21	4761	1504	186	6265	26		6291	930	
22	320	80		400	418		818	1272	
30	13697	75987	24680	89684	42527	5959	138170	132 315	
41	26	2		28	297	68	393	239	
42	164	692	79	856	118		974	1754	
40	190	694	79	884	413	86	1367	1 993	
50	13887	76681	24759	90568	42942	6027	139537	134 308	
60	516	2004	22	2520	803	141	3464	6530	
70	14403	78685	24781	93088	43745	6168	143001	140 838	

STATISTIEK VAN DE GROOTHANDELAARS-STOCKHOUDERS EN VAN DE MAKELAARS (IMPORTEURS EN/OF EXPORTEURS)
VAN IJZER- EN STAALPRODUKTEN

3de KWARTAAL 1991

BRUSSELS GEWEST - AANKOPEN, LEVERINGEN EN VOORRADEN VAN GROOTHANDELAARS-STOCKHOUDERS VAN IJZER-
EN STAALPRODUKTEN

PRODUKTIEGROEPEN	CODE	AANKOPEN (IN TON)				
		UIT HET BINNENLAND	TOTAAL	INVOER		TOTAAL (01 + 02)
				WAARVAN UIT DERDE LANDEN (2)		
				TOTAAL	WAARVAN ZONDER IN- VOERRECHT	
01	02	03	031	04		
1. GEWONE STAALSOORTEN.						
A. HALFFABRIKAAT.	10	22765	5866			28631
B. WALSERIJPRODUKTEN. PROFIELSTAAL	11	6479	1000			7479
GEHASPELDE WALSORAAD	12	3337	1364			4701
BETONSTAAL	13	19493	5908	579	579	25401
STAAFSTAAL (HANDELSSTAAL)	14	7149	1404	425		8553
UNIVERSAALSTAAL	15	49				49
WARMGEWALST BANDSTAAL	16	526				526
WARMGEWALST BREEDBAND	17	20489	133	133		20622
WARMGEWALSTE PLATEN MIDDELDIKKE EN DIKKE PLATEN IN BLADEN OF IN PAKKEN (= OF > 3 MM) VERVAARDIGD : OP KWARTOWALSEN (PLAKKEN)	18	8963	153			9118
DOOR HET UITSNIJDEN VAN BREEDBAND	19	2293	223	88		2516
BLIK (< 3 MM)	20	57	32	32		89
KOUDGEWALST PLAATSTAAL OP ROLLEN OF IN BLADEN (1)						
1 KEUS	21	6433	3179	19		9612
2 KEUS	22					
TOTAAL (11 T/M 22)	30	75268	13398	1276	579	88666
C. VERDER BEWERKTE PLATEN WALSERIJPRODUKTEN. BLIK EN VERTINDE PLAAT	41					
ANDERE BEKLEDE PLATEN (VERZINKTE PLATEN INBEGREPEN ELECTROLYTISCH VERZINKTE PLAAT	42	1594	1192			2786
TOTAAL (41 + 42)	40	1594	1192			2786
TOTAAL GEWONE STAALSOORTEN (10 + 30 + 40)	50	99627	20456	1276	579	120063
2. SPECIAAL STAAL.	60	358	1702	365		2060
TOTAAL (50 + 60)	70	99985	22158	1641	579	122143

(1) MET INBEGRIIP VAN ZWARTE PLAAT, DYNAMO- EN TRANSFORMATORPLATEN

(2) ANDERE LANDEN DAN NEDERLAND, GROOTHERTOGDOM LUXEMBURG, BONDSREPUBLICK DUITSLAND, FRANKRIJK, ITALIE,
DENEMARKEEN, GROOT-BRITANNIE EN IERLAND.

(3) INCLUSIEF STAALCONSTRUCTIEBEDRIJVEN.

(4) BIJ HET INVULLEN VAN DEZE KOLOM DIEN T NAUWKEURIG PUNT4 VAN DE ALGEMENE TOELICHTINGEN GEVOLGD TE WORDEN

LEVERINGEN (IN TON)									
AAN BINNENLANDSE AFNEMERS									
AAN HANDELAARS					AAN VERWERK. NIJVERH.				
TOTAAL	WAARVAN : AAN ANDERE GROOTHANDE LAAR-STOCK HOUDERS	TOTAAL	WAARVAN : BEDRIJVEN IN DE BOUWNIJ- VERHEID (3)	TOTAAL (11 + 12)	AAN ANDERE LANDEN VAN DE EUROPESE GEMEENSCH.	AAN DERDE LANDEN (2)	TOTAAL (13+14+15)	VOORRADEN OP LAATSTE DAG VAN KWARTAAL (TON) (4)	
11	111	12	121	13	14	15	10	21	
10	3443	5933		9376	20097	2068	31561	10158	
11	3087	5591	716	6678	665	342	9685	14907	
12		137	98	137	3932		4069	1906	
13	14868	13426	13101	28294	72	197	28563	14785	
14	5516	4548	727	10064	304	266	10634	11263	
15	2	45		47			47	76	
16		309	11	309	224		533	4	
17	260	2738		2998	12486	740	16224	4695	
18	562	2199	211	2761	5516	705	8982	1652	
19	1171	3920		5091	2204	567	7862	4520	
20	208	61	23	269			269	1038	
21	1487	6605	200	8092	1717	1472	11281	5992	
22						560	560	667	
30	27161	39579	15087	66740	27120	4849	96709	61705	
41									
42	100	2748	201	2848	251	197	3296	2830	
40	100	2748	201	2848	251	197	3296	2830	
50	30704	48260	15288	78964	47468	7134	133566	74693	
60	144	1777		1921		17	1938	3073	
70	30848	50037	15288	80835	47468	7151	135504	77766	

STATISTIEK VAN DE GROOTHANDELAARS-STOCKHOUDERS EN VAN DE MAKELAARS (IMPORTEURS EN/OF EXPORTEURS)
 VAN IJZER- EN STAALPRODUKTEN

3de KWARTAAL 1981

 HET RIJK - AANKOPEN, LEVERINGEN EN VOORRADEN VAN GROOTHANDELAARS-STOCKHOUDERS VAN IJZER-
 EN STAALPRODUKTEN

PRODUKTIEGROEPEN	CODE	AANKOPEN (IN TON)				
		UIT HET BINNENLAND	TOTAAL	INVOER		TOTAAL (01 + 02)
				WAARVAN UIT DERDE LANDEN (2)		
				TOTAAL	WAARVAN ZONDER IN- VOERRECHT	
01	02	03	031	04		
1. GEWONE STAALSOORTEN.						
A. HALFFABRIKAAT.	10	22858	5866			28724
B. WALSERIJPRODUKTEN. PROFIELSTAAL	11	48958	22431	2993	31	71389
GEHASPELDE WALSDRAAD	12	3444	1367	3	3	4811
BETONSTAAL	13	45716	41124	792	792	86840
STAAFSTAAL (HANDELSSTAAL)	14	43746	17319	1493	282	61065
UNIVERSAALSTAAL	15	281	370			651
WARMGEWALST BANDSTAAL	16	2842	117	28	28	2959
WARMGEWALST BREEDBAND	17	69045	2575	2095		71620
WARMGEWALSTE PLATEN MIDDELDIKKE EN DIKKE PLATEN IN BLADEN OF IN PAKKEN (= OF > 3 MM) VERVAARDIGD : OP KWARTOWALSEN (PLAKKEN)	18	34377	8653	1717	895	43030
DOOR HET UITSNIJDEN VAN BREEDBAND	19	7047	2325	88		9372
BLIK (< 3 MM)	20	1150	187	32		1337
KOUDGEWALST PLAATSTAAL OP ROLLEN OF IN BLADEN (1)						
1 KEUS	21	42520	6337	19		48857
2 KEUS	22	868	702			1570
TOTAAL (11 T/M 22)	30	299994	103507	9260	2031	403501
C. VERDER BEWERKTE PLATEN WALSERIJPRODUKTEN. BLIK EN VERTINDE PLAAT	41	80	452			532
ANDERE BEKLEDE PLATEN (VERZINKTE PLATEN INBEGREPEN ELECTROLYTISCH VERZINKTE PLAAT	42	7767	2460			10227
TOTAAL (41 + 42)	40	7847	2912			10759
TOTAAL GEWONE STAALSOORTEN (10 + 30 + 40)	50	330699	112285	9260	2031	442984
2. SPECIAAL STAAL.	60	853	5628	389		6481
TOTAAL (50 + 60)	70	331552	117913	9649	2031	449465

(1) MET INBEGRIJF VAN ZWARTE PLAAT, DYNAMO- EN TRANSFORMATORPLATEN

(2) ANDERE LANDEN DAN NEDERLAND, GROOTHERTOGDOM LUXEMBURG, BONDSREPUBLIEK DUITSLAND, FRANKRIJK, ITALIE, DENEMARKEN, GROOT-BRITTANNIE EN IERLAND.

(3) INCLUSIEF STAALCONSTRUCTIEBEDRIJVEN.

(4) BIJ HET INVULLEN VAN DEZE KOLOM DIJNT NAUWKEURIG PUNT4 VAN DE ALGEMENE TOELICHTINGEN GEVOLGD TE WORDEN

LEVERINGEN (IN TON)									
AAN BINNENLANDSE AFNEMERS									
AAN HANDELAARS		AAN VERWERK. NIJVERH.			TOTAAL (11 + 12)	AAN ANDERE LANDEN VAN DE EUROPESE GEMEENSCH.	AAN DERDE LANDEN (2)	TOTAAL (13+14+15)	VOORRADEN OP LAATSTE DAG VAN KWARTAAL (TON) (4)
TOTAAL	WAARVAN : AAN ANDERE GROOTHANDE LAAR-STOCK HOUDERS	TOTAAL	WAARVAN : BEDRIJVEN IN DE BOUWNIJ- VERHEID(3)						
11	111	12	121	13	14	15	10	21	
10	3443	5933		9376	20097	2181	31454	10 232	
11	9119	49451	11278	58570	16029	3800	78399	84330	
12	9	265	214	274	3932		4206	2016	
13	20427	72488	58319	92915	1149	211	94275	55504	
14	8964	47169	6359	56133	4494	1041	61668	85391	
15	64	523	188	587	11		598	1579	
16	37	585	23	622	1442		2064	1909	
17	1857	16315	309	18172	31684	2216	52072	53855	
18	5272	28303	2994	33575	9124	832	43531	47769	
19	1775	13631	66	15406	9077	1155	25638	23558	
20	312	1033	142	1345	1		1346	3 083	
21	7890	24367	875	32257	16806	2504	51567	33863	
22	347	802	1	1149	449	871	2469	2246	
30	56073	254932	80788	311005	94198	12630	417833	395 103	
41	26	56	41	82	297	68	447	466	
42	460	8400	881	8860	519	359	9738	11 881	
40	486	8456	922	8942	816	427	10185	12 078	
50	60002	269321	81710	329323	115111	15238	459672	417 413	
60	675	4895	722	5570	814	170	6354	12 826	
70	60677	274216	82432	334893	115925	15408	466226	430 039	

STATISTIEK VAN DE GROOTHANDELAARS-STOCKHOUDERS EN VAN DE MAKELAARS (IMPORTEURS EN/OF EXPORTEURS)
 VAN IJZER- EN STAALPRODUKTEN
 3de KWARTAAL 1981
 VLAAMS GEWEST - AANKOPEN EN LEVERINGEN VAN MAKELAARS (IMPORTEURS EN/OF EXPORTEURS) IN IJZER-
 EN STAALPRODUKTEN

PRODUKTIEGROEPEN	CODE	AANKOPEN (IN TON)				
		UIT HET BINNENLAND	TOTAAL	INVOER		TOTAAL (01 + 02)
				WAARVAN UIT DERDE LANDEN (2)		
				TOTAAL	WAARVAN ZONDER IN- VOERRECHT	
01	02	03	031	04		
1. GEWONE STAALSOORTEN.						
A. HALFFABRIKAAT.	10	515	151			666
B. WALSERIJPRODUKTEN. PROFIELSTAAL	11	8090	10078	3332	3332	18166
GEHASPDE WALSRAAD	12	1434	2452	2005	2005	3886
BETONSTAAL	13	2462	4134	324	324	6596
STAAFSTAAL (HANDELSSTAAL)	14	4218	6966	1924	1924	11164
UNIVERSAALSTAAL	15	646	443			1089
WARMGEWALST BANDSTAAL	16	48				48
WARMGEWALST BREEDBAND	17	13191	136	104		13327
WARMGEWALSTE PLATEN MIDDELDIKKE EN DIKKE PLATEN IN BLADEN OF IN PAKKEN (= OF > 3 MM) VERVAARDIGD : CP KWARTOWALSEN (PLAKKEN)	18	30318	9573	436	436	39891
DOOR HET UITSNIJDEN VAN BREEDBAND	19	2786				2786
BLIK (< 3 MM)	20	812	35	10		847
KOUDGEWALST PLAATSTAAL OP ROLLEN OF IN BLADEN (1)						
1 KEUS	21	2303	110			2413
2 KEUS	22	63	120			183
TOTAAL (11 T/M 22)	30	66371	34047	8135	8021	100418
C. VERDER BEWERKTE PLATEN WALSERIJPRODUKTEN. BLIK EN VERTINDE PLAAT	41	239				239
ANDERE BEKLEDE PLATEN (VERZINKTE PLATEN INBEGREPEN ELECTROLYTISCH VERZINKTE PLAAT	42	4614	4075	14	14	8689
TOTAAL (41 + 42)	40	4853	4075	14	14	8928
TOTAAL GEWONE STAALSOORTEN (10 + 30 + 40)	50	71739	36273	8149	8035	110012
2. SPECIAAL STAAL.	60	963	737	137	137	1702
TOTAAL (50 + 60)	70	72704	39010	8286	8172	111714

(1) MET INBEGRIJF VAN ZWARTE PLAAT, DYNAMO- EN TRANSFORMATORPLATEN

(2) ANDERE LANDEN DAN NEDERLAND, GROOTHERTOGDOM LUXEBURG, BONDSREPUBLIC DUITSLAND, FRANKRIJK, ITALIE,
 DENEMARKE, GROOT-BRITANNIE EN IERLAND.

(3) INCLUSIEF STAALCONSTRUCTIEBEDRIJVEN.

LEVERINGEN (IN TON)								
AAN BINNENLANDE AFNEMERS								
AAN HANDELAARS			AAN VERWERK. NIJVERH.		TOTAAL (11 + 12)	AAN ANDERE LANDEN VAN DE EUROPESE GEMEENSCH.	AAN DERDE LANDEN (2)	TOTAAL (13+14+15)
TOTAAL	WAARVAN : AAN ANDERE GROOTHANDE LAAR-STOCK HOUDERS	TOTAAL	WAARVAN : BEDRIJVEN IN DE BOUWNIJ- VERHEID(3)					
11	111	12	121	13	14	15	16	
10	373	140		513	46	164	723	
11	1174	70		1244	709	16689	18642	
12	2103	58	58	2161	39	392	2592	
13	1833	4691	365	6724	200	3558	10482	
14	1879	518	205	2397	967	7444	10808	
15	69			69	877		946	
16		48		48			48	
17	5			5	104	13191	13300	
18	2256	782		3038	5331	31349	39718	
19						2786	2786	
20					245	602	847	
21		129		129	125	1847	2101	
22	47	83		130		87	217	
30	9366	6579	628	13945	8597	77945	102487	
41					46	193	239	
42	374	323	28	697	2658	5248	8603	
40	374	323	28	697	2704	5441	8642	
50	10113	7042	656	17155	11347	83550	112052	
60		216		216	8	1479	1703	
70	10113	7258	656	17371	11353	85029	113755	

STATISTIEK VAN DE GROOTHANDELAARS-STOCKHOUDERS EN VAN DE MAKELAARS (IMPORTEURS EN/OF EXPORTEURS)
 VAN IJZER- EN STAALPRODUKTEN
 3de KWARTAAL 1981
 WAALS GEWEST - AANKOPEN EN LEVERINGEN VAN MAKELAARS (IMPORTEURS EN/OF EXPORTEURS) IN IJZER-
 EN STAALPRODUKTEN

PRODUKTIEGROEPEN	CODE	AANKOPEN (IN TON)				
		UIT HET BINNENLAND	TOTAAL	INVOER		TOTAAL (01 + 02)
				WAARVAN UIT DERDE LANDEN (2)		
				TOTAAL	WAARVAN ZONDER IN- VOERRECHT	
01	02	03	031	04		
1. GEWONE STAALSOORTEN.						
A. HALFFABRIKAAT.	10	73024	41454	9786		114478
B. WALSERIJPRODUKTEN. PROFIELSTAAL	11	148605	216	201		148821
GEHASPELDE WALSDRAAD	12	40629				40629
BETONSTAAL	13	43630				43630
STAAFSTAAL (HANDELSSTAAL)	14	46764	230			46994
UNIVERSAALSTAAL	15					
WARMGEWALST BANDSTAAL	16					
WARMGEWALST BREEDBAND	17	150054	8205	1766		158259
WARMGEWALSTE PLATEN MIDDELDIKKE EN DIKKE PLATEN IN BLADEN OF IN PAKKEN (= OF > 3 MM) VERVAARDIGD : OP KWARTOWALSEN (PLAKKEN)	18	151246	392			151638
DOOR HET UITSNIJDEN VAN BREEDBAND	19	1916	43			1959
BLIK (< 3 MM)	20	2697	17			2714
KOUDGEWALST PLAATSTAAL OP ROLLEN OF IN BLADEN (1)						
1 KEUS	21	5068	799			5867
2 KEUS	22	3500	1084			4584
TOTAAL (11 T/M 22)	30	594109	10986	1967		605095
C. VERDER BEWERKTE PLATEN WALSERIJPRODUKTEN. BLIK EN VERTINDE PLAAT	41					
ANDERE BEKLEDE PLATEN (VERZINKTE PLATEN INBEGREPEN ELECTROLYTISCH VERZINKTE PLAAT	42	138097	861	110		138958
TOTAAL (41 + 42)	40	138097	861	110		138958
TOTAAL GEWONE STAALSOORTEN (10 + 30 + 40)	50	805230	53301	11363		858531
2. SPECIAAL STAAL.	60	99	790			889
TOTAAL (50 + 60)	70	805329	54091	11663		859420

(1) MET INBEGRIJF VAN ZWARTE PLAAT, DYNAMO- EN TRANSFORMATORPLATEN

(2) ANDERE LANDEN DAN NEDERLAND, GROOTHERTOGDOM LUXEBURG, BONDSREPUBLIEK DUITSLAND, FRANKRIJK, ITALIE, DENEMARKEEN, GROOT-BRITANNIE EN IERLAND.

(3) INCLUSIEF STAALCONSTRUCTIEBEDRIJVEN.

LEVERINGEN (IN TON)

AAN BINNENLANDSE AFNEMERS

AAN HANDELAARS		AAN VERWERK. NIJVERH.		TOTAAL (11 + 12)	AAN ANDERE LANDEN VAN DE EUROPESE GEMEENSCH.	AAN DERDE LANDEN (2)	TOTAAL (13+14+15)
TOTAAL	WAARVAN : AAN ANDERE GROOTHANDE LAAR-STOCK HOUDERS	TOTAAL	WAARVAN : BEDRIJVEN IN DE BOUWNIJ- VERHEID(3)				
11	111	12	121	13	14	15	10
10	3722	42204		45926	22160	46401	114487
11	17878	49	4	17927	54425	76476	148828
12	8598	645		9243	17507	13879	40629
13	24580	324	324	24904	18060	873	43837
14	5647	91		5738	20336	20921	46995
15							
16							
17	33709	9		33718	45823	65240	144781
18	3643	100	6	3743	23480	112040	139263
19	1175	53		1230	5110	513	6853
20	260	31	5	311	1521	874	2706
21	1069	9		1078	4725	213	6016
22	83	37	4	120	3408	1053	4581
30	96662	1350	343	98012	194395	292062	584469
41							
42	8464	18215	8563	26679	65170	48336	140185
40	8464	18215	8563	26679	65170	48336	140185
50	108848	61769	8906	170617	281725	386819	839161
60	99	848		947			947
70	108947	62617	8906	171564	281725	386819	840108

STATISTIEK VAN DE GROOTHANDELAARS-STOCKHOUDERS EN VAN DE MAKELAARS (IMPORTEURS EN/OF EXPORTEURS)
VAN IJZER- EN STAALPRODUKTEN

3de KWARTAAL 1981

BRUSSELS GEWEST - AANKOPEN EN LEVERINGEN VAN MAKELAARS (IMPORTEURS EN/OF EXPORTEURS) IN IJZER-
EN STAALPRODUKTEN

PRODUKTIEGROEPEN	CODE	AANKOPEN (IN TON)				
		UIT HET BINNENLAND	TOTAAL	INVOER		TOTAAL (01 + 02)
				WAARVAN UIT DERDE LANDEN (2)		
				TOTAAL	WAARVAN ZONDER IN- VOERRECHT	
01	02	03	031	04		
1. GEWONE STAALSOORTEN.						
A. HALFFABRIKAAT.	10	15996	28491	28223	1525	44487
B. WALSERIJPRODUKTEN. PROFIELSTAAL	11	10324	40236	10609	8053	50560
GEHASPELDE WALSDRAAD	12	5327	12074	3797		17401
BETONSTAAL	13	1725	29635	11114	1500	31360
STAAFSTAAL (HANDELSSTAAL)	14	4101	11419	6368	1954	15520
UNIVERSAALSTAAL	15		744			744
WARMGEWALST BANDSTAAL	16	702	4617	1109		5319
WARMGEWALST BREEDBAND	17	5860	21378	15964		27258
WARMGEWALSTE PLATEN MIDDELDIKKE EN DIKKE PLATEN IN BLADEN OF IN PAKKEN (= OF > 3 MM) VERVAARDIGD : OP KWARTOWALSEN (PLAKKEN)	18	42353	15357	11872	40	57710
DOOR HET UITSNIJDEN VAN BREEDBAND	19	1108	244			1352
BLIK (< 3 MM)	20	5270	7165	4981	2789	12435
KOUDGEWALST PLAATSTAAL OP ROLLEN OF IN BLADEN (1)						
1 KEUS	21	26335	18410	9679	8677	44745
2 KEUS	22	1267	655			1922
TOTAAL (11 T/M 22)	30	104392	161934	75493	23015	266326
C. VERDER BEWERKTE PLATEN WALSERIJPRODUKTEN. BLIK EN VERTINDE PLAAT	41	1325	4774	650		6099
ANDERE BEKLEDE PLATEN (VERZINKTE PLATEN INSEGREPEN ELECTROLYTISCH VERZINKTE PLAAT	42	1452	3403	1378	1378	4855
TOTAAL (41 + 42)	40	2777	8177	2028	1378	10954
TOTAAL GEWONE STAALSOORTEN (10 + 30 + 40)	50	123165	196602	105744	25918	321767
2. SPECIAAL STAAL.	60	140	5028	2007	1923	5168
TOTAAL (50 + 60)	70	123305	203630	107751	27841	326935

(1) MET INBEGRIJF VAN ZWARTE PLAAT, DYNAMO- EN TRANSFORMATORPLATEN

(2) ANDERE LANDEN DAN NEDERLAND, GROOTHERTOGDOM LUXEMBURG, BONDSREPUBLIEK DUITSLAND, FRANKRIJK, ITALIE, DENEMARKEEN, GROOT-BRITTANNIE EN IERLAND.

(3) INCLUSIEF STAALCONSTRUCTIEBEDRIJVEN.

LEVERINGEN (IN TON)								
AAN BINNENLANDSE AFNEMERS								
AAN HANDELAARS		AAN VERWERK. NIJVERH.		TOTAAL (11 + 12)	AAN ANDERE LANDEN VAN DE EUROPESE GEMEENSCH.	AAN DERDE LANDEN (2)	TOTAAL (13+14+15)	
TOTAAL	WAARVAN : AAN ANDERE GROOTHANDE LAAR-STOCK HOUDERS	TOTAAL	WAARVAN : BEDRIJVEN IN DE BOUWNIJ- VERHEID (3)					
11	111	12	121	13	14	15	10	
10	11756	421		12177	3092	18840	34109	
11	14510	3680	2614	18390	1625	31651	51666	
12		13060	658	13060	1470	22080	36610	
13	15594	60	60	15654	20	15847	31521	
14	4231	709	223	4940	212	11745	16897	
15	197	748	744	945		54	979	
16	37	2221		2258	100	3041	5399	
17	1090	2054		3144		23514	26658	
18	3275	743	700	4018	3	43207	47228	
19	36	2577		2613		776	3389	
20	467			467	155	9275	9897	
21	2693	14785	1042	17478	219	28732	46429	
22	837	1351	1	2188	312	93	2593	
30	42967	42188	6042	85155	4116	189995	279266	
41	17	650		667	2	5447	6116	
42	613	1862	482	2475	503	2075	5053	
40	630	2512	482	3142	505	7522	11169	
50	55353	45121	6524	100474	7713	216357	324544	
60	814	4171	2092	4985	23	777	5785	
70	56167	49292	8616	105459	7736	217134	330329	

STATISTIEK VAN DE GROOTHANDELAARS-STOCKHOUDERS EN VAN DE MAKELAARS (IMPORTEURS EN/OF EXPORTEURS)
VAN IJZER- EN STAALPRODUKTEN

3de KWARTAAL 1991

HET RIJK - AANKOPEN EN LEVERINGEN VAN MAKELAARS (IMPORTEURS EN/OF EXPORTEURS) IN IJZER-
EN STAALPRODUKTEN

PRODUKTIEGROEPEN	CODE	AANKOPEN (IN TON)				
		UIT HET BINNENLAND	TOTAAL	INVOER		TOTAAL (01 + 02)
				WAARVAN UIT DERDE LANDEN (2)		
				TOTAAL	WAARVAN ZONDER IN- VOERRECHT	
01	02	03	031	04		
1. GEWONE STAALSOORTEN.						
A. HALFFABRIKAAT.	10	89535	70096	38009	1525	159631
B. WALSERIJPRODUKTEN. PROFIELSTAAL	11	167019	50530	14142	11387	217549
GEHASPELDE WALSDRAAD	12	47390	14526	5802	2005	61916
BETONSTAAL	13	47817	33769	11438	1824	81586
STAAFSTAAL (HANDELSSTAAL)	14	53083	18615	8292	3878	73698
UNIVERSAALSTAAL	15	646	1187			1833
WARMGEWALST BANDSTAAL	16	750	4617	1109		5367
WARMGEWALST BREEDBAND	17	169125	29719	17834		196844
WARMGEWALSTE PLATEN MIDDELDIKKE EN DIKKE PLATEN IN BLADEN OF IN PAKKEN (= OF > 3 MM) VERVAARDIGD : OP KWARTOWALSEN (PLAKKEN)	18	223917	25322	12308	476	249239
DÖÖR HET UITSNIJDEN VAN BREEDBAND	19	5810	287			6097
BLIK (< 3 MM)	20	8779	7217	4991	2789	15996
KOUDGEWALST PLAATSTAAL OP ROLLEN OF IN BLADEN (1)						
1 KEUS	21	33706	19319	9679	8677	53025
2 KEUS	22	4830	1859			6689
TOTAAL (11 T/M 22)	30	764872	206967	85595	31036	971839
C. VERDER BEWERKTE PLATEN WALSERIJPRODUKTEN. BLIK EN VERTINDE PLAAT	41	1564	4774	650		6338
ANDERE BEKLEDE PLATEN (VERZINKTE PLATEN INBEGREPEN ELECTROLYTISCH VERZINKTE PLAAT	42	144163	8339	1502	1392	152502
TOTAAL (41 + 42)	40	145727	13113	2152	1392	158840
TOTAAL GEWONE STAALSOORTEN (10 + 30 + 40)	50	1000134	290176	125756	33953	1290310
2. SPECIAAL STAAL.	60	1204	6535	2144	2060	7759
TOTAAL (50 + 60)	70	1001338	296731	127900	36013	1298069

(1) MET INBEGRIJF VAN ZWARTE PLAAT, DYNAMO- EN TRANSFORMATORPLATEN

(2) ANDERE LANDEN DAN NEDERLAND, GROOTHERTOGDOM LUXEMBURG, BONDSREPUBLICK DUITSLAND, FRANKRIJK, ITALIE, DENEMARKEN, GROOT-BRITANNIE EN IERLAND.

(3) INCLUSIEF STAALCONSTRUCTIEBEDRIJVEN.

LEVERINGEN (IN TON)

	AAN BINNENLANDSE AFNEMERS							
	AAN HANDELAARS		AAN VERWERK. NIJVERH.		TOTAAL (11 + 12)	AAN ANDERE LANDEN VAN DE EUROPESE GEMEENSCH.	AAN DERDE LANDEN (2)	TOTAAL (13+14+15)
	TOTAAL	WAARVAN : AAN ANDERE GROOTHANDE LAAR-STOCK HOUDERS	TOTAAL	WAARVAN : BEDRIJVEN IN DE BOUWNIJ- VERHEID(3)				
	11	111	12	121	13	14	15	10
10	15851		42765		58616	25298	65405	149319
11	33562		3999	2618	37561	56759	124816	219136
12	10701		13763	716	24464	19016	36351	79831
13	42007		5275	749	47282	18280	20278	65840
14	11757		1318	428	13075	21515	40110	74700
15	266		748	744	1014	877	34	1925
16	37		2269		2306	100	3041	5447
17	34804		2063		36867	45927	101945	184739
18	9174		1625	706	10799	28814	186596	226209
19	1211		2632		3843	5110	4075	13028
20	747		31	5	778	1921	10751	13450
21	3762		14923	1042	18685	5069	30792	54546
22	967		1471	5	2438	3720	1233	7391
30	148995		50117	7013	199112	207108	560022	966242
41	17		650		667	48	5640	6355
42	9451		20400	9073	29851	68331	55659	153841
40	9468		21050	9073	30518	68379	61299	160196
50	174314		113932	16086	288246	300785	686726	1275757
60	913		5235	2092	6148	31	2256	8435
70	175227		119167	18178	294394	300616	688982	1284192

