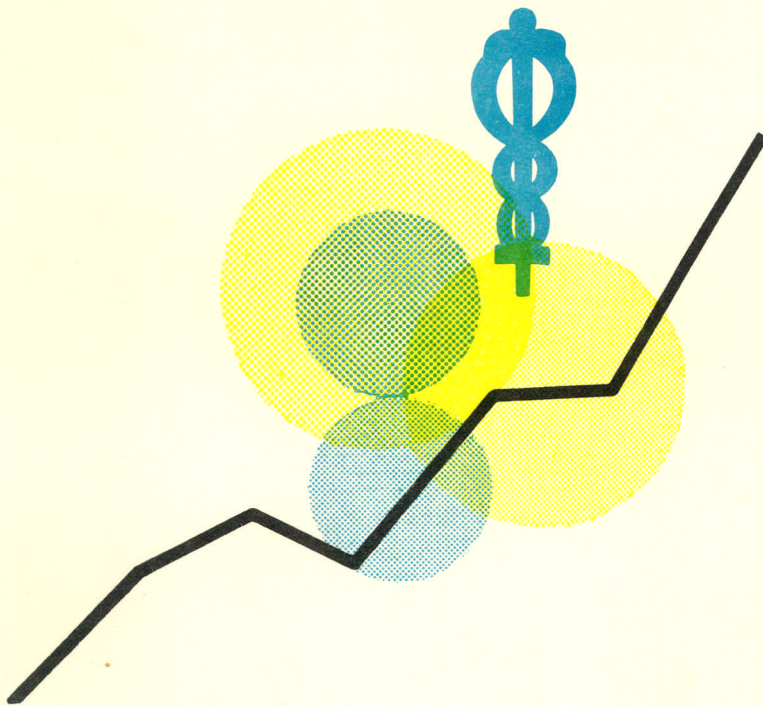


# HANDELSSTATISTIEKEN



1982

MAANDSCHRIFT

JUNI, Nr 6

NATIONAAL INSTITUUT VOOR DE STATISTIEK

KONINKRIJK BELGIË

MINISTERIE VAN ECONOMISCHE ZAKEN



# HANDELSSTATISTIEKEN

**1982**

**MAANDSCHRIFT**

JUNI, Nr 6

Abonnement : België : 565 F per jaar  
Buitenland : 815 F per jaar

**15<sup>de</sup> JAARGANG**

Dit nummer : België : 70 F  
Buitenland : 95 F

Dit maandschrift is verkrijgbaar bij het **NATIONAAL INSTITUUT VOOR DE STATISTIEK**  
Leuvenseweg 44 - 1000 Brussel  
Rekening nr 000-2005886-23

## I N H O U D S O P G A V E

2.

### BUITENLANDSE HANDEL VAN DE BELGISCH-LUXEMBURGSE ECONOMISCHE UNIE

I.	BUITENLANDSE HANDEL VOLGENS DE GOEDEREN AFDELINGEN VAN DE I.D.R.-NOMENCLATUUR PER MAAND EN PER PERIODE	
	1.- Invoer - februari - maart 1982	4
	2.- Uitvoer - februari - maart 1982	5
II.	BUITENLANDSE HANDEL VOLGENS DE AFDELINGEN VAN DE TYPE-CLASSIFICATIE VOOR DE INTERNATIONALE HANDEL PER MAAND EN PER PERIODE	6
	1.- Invoer - februari - maart 1982	6
	2.- Uitvoer - februari - maart 1982	8
III.	BUITENLANDSE HANDEL VOLGENS LANDEN PER MAAND EN PER PERIODE	10
	1.- Invoer - februari - maart 1982	10
	2.- Uitvoer - februari - maart 1982	11
IV.	HOEVEELHEIDSINDEXCIJFERS EN INDEXCIJFERS VAN DE GEMIDDELDE WAARDE VAN DE IN- EN UITGEVOERDE GOEDEREN	12
	maart 1982 1.- Hoeveelheidsindexcijfers 1970 = 100	12
	2.- Indexcijfers van de gemiddelde waarde 1970 = 100	12

### BINNENLANDSE HANDEL EN TOERISME

#### Maandelijkse en driemaandelijkse statistieken

Omzet van de grote distributieondernemingen - januari 1982	16
I. Absolute cijfers (in 1 000 F)	16
II. Indexcijfers	22
Omzet van de kleinhandel - Indexcijfers - januari 1982	25
Toerisme en hotelwezen : aantal overnachtingen	
1. Evolutie in de tijd - december 1981	27
2. Algemene resultaten volgens toeristische streek - december 1981	28
3. Aantal overnachtingen in de kunsthistorische steden per gewest - december 1981	30
Statistiek van de groothandelaars-stockhouders en van de makelaars (importateurs en/of exportateurs) van ijzer- en staalprodukten	
1e kwartaal 1981	32
2e kwartaal 1981	48

#### Conventionele tekens

- . . = gegevens ontbreken
- = 0 of minder dan de helft der gebezigde eenheid
- (\*) = voorlopige cijfers
- = verbeterde cijfers

De komma (,) wordt gebruikt om de eenheden af te zonderen van de decimalen

#### Auteursrecht voorbehouden

Het reproduceren van de inhoud van deze publikatie is niet toegestaan, noch geheel, noch gedeeltelijk, noch in de oorspronkelijke, noch in bewerkte vorm, tenzij met schriftelijke machtiging vanwege het Nationaal Instituut voor de Statistiek.

Het gebruiken van de inhoud van deze publikatie als toelichting of bewijsvoering in een artikel, een boekbespreking of een boek, is toegestaan, mits de bron duidelijk en nauwkeurig wordt vermeld.

**Buitenlandse handel**  
**van de Belgisch - Luxemburgse**  
**economische Unie**

## I. BUITENLANDSE HANDEL VOLGENS DE GOEDERENAFDELINGEN VAN DE I.D.R.-NOMENCLATUUR

## 1. INVOER \*

GOEDERENAFDELINGEN	HOEVEELHEID (1000 T)				WAARDE (1000000 F)			
	MAAND- CIJFERS		MAANDGE- MIDDELDEN		MAAND- CIJFERS		MAANDGE- MIDDELDEN	
	FEBRUARI	MAART	JANUARI	JANUARI	FEBRUARI	MAART	JANUARI	JANUARI
	1982	1982	MAART 1981	MAART 1982	1982	1982	MAART 1981	MAART 1982
1. LEVENDE DIEREN EN PRODUKTEN VAN HET DIERENRIJK	72	135	74	92	4886	11873	4974	7141
2. PRODUKTEN VAN HET PLANTENRIJK	882	1230	830	1007	9404	13386	8798	10850
3. VETTEN, OLIE EN WAS (DIERLIJKE EN PLANTAARDIGE) EN DISSOCIATIEPRODUKTEN DAARVAN	43	49	44	46	997	1247	925	1100
4. PRODUKTEN VAN DE VOEDSELINDUSTRIE, DRANKEN EN TABAK	298	372	347	345	6897	8512	6963	7415
5. MINERALE PRODUKTEN	7280	8992	9385	8159	39430	49600	44782	44792
6. CHEMISCHE PRODUKTEN	633	662	594	599	15567	17713	13594	15347
7. PLASTISCHE STOFFEN EN RUBBER EN WERKEN DAARVAN	122	142	120	124	7330	9040	6269	7575
8. HUIDEN EN VELLLEN EN WERKEN DAARVAN	5	5	4	5	1083	1455	930	1127
9. HOUT EN KURK EN WERKEN DAARVAN	283	351	274	280	2256	3072	2314	2571
10. PAPIER EN STOFFEN VOOR HET VERVAARDIGEN ERVAN	152	185	170	165	5468	7125	5148	6025
11. TEXTIELSTOFFEN EN TEXTIEL- WAREN	75	87	81	80	14221	17261	12862	14629
12. SCHOEISEL, HOOFDDEKSELS, PARAPLU'S, KUNSTBLOEMEN	4	4	3	4	2065	2296	1791	1974
13. WERKEN VAN STEEN; CEMENT; KERAMISCHE PRODUKTEN; GLAS	132	180	140	132	2291	2890	2157	2344
14. EDELSTENEN EN EDELE METALEN	1	-	-	-	13514	22299	14838	16448
15. ONEDELE METALEN EN WERKEN DAARVAN	448	601	473	497	15911	21025	14766	16964
16. MACHINES EN TOESTELLEN; ELEKTRO- TECHNISCH MATERIEEL	75	82	79	75	19975	25506	18321	21160
17. VERVOERMATERIEEL	156	185	153	168	21487	26839	20816	23226
18. OPTISCHE, PRECISIE-INSTRUMENTEN, UURWERKEN, AKOESTISCHE INSTRUMENTEN	3	4	3	3	3480	4575	3401	3738
19. WAPENS EN MUNITIE	-	-	-	-	53	95	71	68
20. DIVERSE GOEDEREN EN PRODUKTEN	18	22	19	18	2623	3488	2637	2758
21. KUNST EN VERZAMELVOORWERPEN EN ANTIQUITEITEN	-	-	-	-	70	51	73	82
22. GOEDEREN NIET ELDERS GERANGSCHIKT	215	152	152	146	1901	4379	4287	3061
ALGEMEEN TOTAAL :	10895	13441	12947	11947	190909	253726	190717	210393

\* Bepaalde gegevens met betrekking tot de invoer uit Nederland worden met vertraging aan het N.I.S. medegedeeld. De resultaten betreffende januari tot maart 1982 zijn dus nog onvolledig.

## I. BUITENLANDSE HANDEL VOLGENS DE GOEDERENAFDELINGEN VAN DE I.D.R.-NOMENCLATUUR

## 2. UITVOER

GOEDERENAFDELINGEN	HOEVEELHEID (1000 T)				WAARDE (1000000 F)			
	MAAND- CIJFERS		MAANDGE- MIDDELDEN		MAAND- CIJFERS		MAANDGE- MIDDELDEN	
	FEBRUARI	MAART	JANUARI	JANUARI	FEBRUARI	MAART	JANUARI	JANUARI
	1982	1982	MAART 1981	MAART 1982	1982	1982	MAART 1981	MAART 1982
1. LEVENDE DIEREN EN PRODUKTEN VAN HET DIERENRIJK	87	97	93	85	5375	6106	4691	5161
2. PRODUKTEN VAN HET PLANTENRIJK	494	457	379	455	5998	6348	4697	5731
3. VETTEN, OLIE EN WAS (DIERLIJKE EN PLANTAARDIGE) EN DISSOCIATIEPRODUKTEN DAARVAN	45	49	36	45	1091	1269	867	1122
4. PRODUKTEN VAN DE VOEDSELINDUSTRIE, DRANKEN EN TABAK	315	352	320	319	6074	8480	7088	6931
5. MINERALE PRODUKTEN	2361	3337	2948	2544	13442	17252	13953	14946
6. CHEMISCHE PRODUKTEN	981	1126	980	939	21496	24464	17669	21104
7. PLASTISCHE STOFFEN EN RUBBER EN WERKEN DAARVAN	194	220	190	194	10596	12408	8925	10666
8. HUIDEN EN VELLEN EN WERKEN DAARVAN	5	5	5	5	640	945	561	691
9. HOUT EN KURK EN WERKEN DAARVAN	118	150	120	120	1423	1763	1329	1406
10. PAPIER EN STOFFEN VOOR HET VERVAARDIGEN ERVAN	112	126	110	112	4032	4737	3576	4148
11. TEXTIELSTOFFEN EN TEXTIEL- WAREN	80	94	83	81	13687	16719	12540	13773
12. SCOEISEL, HOOFDDEKSELS, PARAPLU'S, KUNSTBLOEMEN	1	1	1	1	224	281	206	216
13. WERKEN VAN STEEN; CEMENT; KERAMISCHE PRODUKTEN; GLAS	183	224	181	177	3559	4258	3039	3508
14. EDELSTENEN EN EDELE METALEN	-	-	-	-	14935	16512	12428	14339
15. ONEDELE METALEN EN WERKEN DAARVAN	1145	1190	1238	1161	26132	29142	23632	26757
16. MACHINES EN TOESTELLEN; ELEKTRO- TECHNISCH MATERIEEL	61	73	60	62	16878	23059	15674	18520
17. VERVOERMATERIEEL	136	165	120	136	24149	29492	18145	24109
18. OPTISCHE, PRECISIE-INSTRUMENTEN, UURWERKEN, AKOESTISCHE INSTRUMENTEN	2	3	3	2	1892	2444	2004	2026
19. WAPENS EN MUNITIE	-	-	-	-	112	100	65	109
20. DIVERSE GOEDEREN EN PRODUKTEN	18	21	17	17	2521	3019	2324	2530
21. KUNST EN VERZAMELVOORWERPEN EN ANTIQUITEITEN	-	-	-	-	183	72	48	131
22. GOEDEREN NIET ELDERS GERANGSCHIKT	110	140	57	118	5942	8647	5439	6819
ALGEMEEN TOTAAL :	6449	7831	6943	6571	180379	217517	158899	184743

## II. BUITENLANDSE HANDEL VOLGENS DE AFDELINGEN VAN DE TYPE-CLASSIFICATIE VOOR DE INTERNATIONALE HANDEL (HERZIENING 2)

## 1. INVOER \*

SECTIES EN AFDELINGEN	HOEEVEELHEID (1000 T)				WAARDE (1000000 F)			
	MAAND- CIJFERS		MAANDGE- MIDDELDEN		MAAND- CIJFERS		MAANDGE- MIDDELDEN	
	FEBRUARI	MAART	JANUARI	JANUARI	FEBRUARI	MAART	JANUARI	JANUARI
	1982	1982	1981	1982	1982	1982	1981	1982
0. LEVENDE DIEREN EN VOEDINGSWAREN	1061	1499	1042	1195	17135	28784	16708	20696
00. LEVENDE DIEREN	16	21	13	17	899	1228	614	989
01. VLEES EN BEREIDINGEN	14	17	13	15	1400	1766	1196	1491
02. ZUIVELPRODUKTEN EN VOGELEIEREN	25	78	33	42	2061	8258	2700	4102
03. VIS EN BEREIDINGEN	10	10	10	10	921	991	876	936
04. GRANEN EN BEREIDINGEN	558	799	465	598	4695	7193	3890	5219
05. GROENTEN EN FRUIT	203	283	225	240	3002	3905	2898	3364
06. SUIKER EN SUIKERWERK, HONIG	21	24	39	25	238	346	546	283
07. KOFFIE, THEE, CACAO, SPECERIJEN	15	17	17	15	1765	2178	1728	1814
08. DIERENVOEDSEL	184	234	212	218	1600	2215	1724	1909
09. DIVERSE VOEDINGSPRODUKTEN	14	16	15	14	553	702	536	589
1. DRANKEN EN TABAK	60	75	61	67	2001	2377	1832	2101
11. DRANKEN	56	70	58	63	1429	1631	1324	1468
12. TABAK	4	5	4	4	572	745	508	633
2. GRONDSTOFFEN, MET UITZONDERING VAN MINERALE BRANDSTOFFEN	3456	4492	4290	3893	12725	17086	13469	14435
21. HUIDEN EN PELTERIJEN, ONGELOOID	4	4	3	3	356	511	281	371
22. OLIEHOUD. ZADEN, VRUCHTEN	105	134	130	158	1138	1584	1507	1726
23. RUWE RUBBER	12	16	17	14	440	645	521	529
24. KURK EN HOUT	254	311	237	242	1331	1831	1300	1442
25. PAPIERSTOF EN AFVAL	38	44	45	42	676	874	655	773
26. TEXTIELVEZELS EN AFVAL	29	36	35	31	1511	2015	1637	1757
27. MINERALE NIET METAALHOUDENDE PROD.	1316	1893	1751	1389	2019	2534	1877	2087
28. ERTSEN EN METAALRESIDUEN	1676	2027	2054	1992	4403	6125	5047	4928
29. ANDERE DIERLIJKE, PLANTAARDIGE PROD.	24	27	17	23	850	968	645	823
3. MINERALE BRANDSTOFFEN, SMEERMIDDE- LEN EN SOORTGELIJKE PRODUKTEN	4366	5193	5653	4869	34817	43502	39275	39729
32. KOLEN EN COKES	1251	1517	1038	1311	3803	5041	2760	4124
33. AARDOLIEN EN DERIVATEN	2282	2828	3493	2646	24037	30700	30639	27737
34. AARDGAS EN FABRIEKSGAS	833	848	1122	912	6739	6964	5574	7323
35. ELEKTRISCHE ENERGIE	-	-	-	-	238	797	302	545
4. VETTEN EN OLIEN VAN DIERLIJKE OF PLANTAARDIGE OORSPRONG	39	45	40	42	886	1106	827	986
41. DIERLIJKE OLIEN, VETTEN	13	16	10	14	238	321	136	260
42. PLANTAARDIGE VETTEN, OLIEN	17	18	18	18	416	499	455	473
43. ANDERE OLIEN, VETTEN, WAS	10	11	12	10	232	287	235	253
5. CHEMISCHE PRODUKTEN	702	732	660	667	18716	21375	16172	18590
51. ORGANISCHE PRODUKTEN	243	201	250	206	7129	6493	6100	6322
52. ANORGANISCHE PRODUKTEN	126	143	92	135	1127	1394	865	1227
53. KLEUR- EN LOOISTOFFEN	8	11	9	9	780	1131	704	875
54. GENEESKRACHTIGE, FARMACEUTISCHE PROD.	2	2	2	2	2020	2203	1720	1979
55. PROD. VR PARFUMERIE EN ONDERHOUD	16	18	16	16	1011	1245	853	1030
56. KUNSTMESTSTOFFEN	177	200	163	166	849	1100	703	861
57. SPRINGSTOFFEN EN PYROTECHNIEK	-	-	-	-	21	30	17	20
58. PLASTISCHE STOFFEN E.D.	84	96	79	85	3789	4649	3165	3965
59. CHEMISCHE PRODUKTEN N.E.G.	45	61	49	47	1991	3130	2045	2311



## II. BUITENLANDSE HANDEL VOLGENS DE AFDELINGEN VAN DE TYPE-CLASSIFICATIE VOOR DE INTERNATIONALE HANDEL (VERVOLG)

## 1. INVOER \*

SECTIES EN AFDELINGEN	HOEVEELHEID (1000 T)				WAARDE (1000000 F)			
	MAAND- CIJFERS		MAANDGE- MIDDELDEN		MAAND- CIJFERS		MAANDGE- MIDDELDEN	
	FEBRUARI	MAART	JANUARI	JANUARI	FEBRUARI	MAART	JANUARI	JANUARI
	1982	1982	MAART 1981	MAART 1982	1982	1982	1981	1982
6. FABRIKATEN, GERANGSCHIJKT NAAR DE GRONDSTOF	710	920	758	766	40076	53261	36902	43642
61. HUIDEN, VELLEN; WERKEN	-	-	-	-	278	376	231	298
62. WERKEN VAN RUBBER, N.E.G.	14	17	12	14	1648	1893	1213	1581
63. WERKEN VAN KURK, HOUT	25	34	33	34	815	1120	920	1024
64. PAPIER, KARTON EN WERKEN	110	136	119	118	3555	4586	3314	3859
65. GARENS, WEEFSELS, E.D.	42	46	42	43	6635	7925	5966	6966
66. NIET-METAALHOUD. ARTIKELEN, N.E.G.	155	209	162	155	12094	16791	10828	13567
67. IJZER EN STAAL	233	325	268	273	4639	6958	4542	5443
68. NON-FERROMETALEN	89	101	80	87	6244	8095	6006	6487
69. METAALWAREN N.E.G.	40	50	42	42	4166	5517	3881	4417
7. MACHINES EN VERVOERMATERIEEL	232	268	232	243	42219	53370	39978	45201
71. GENERATOREN EN MOTOREN	11	13	11	12	3314	4362	2244	3631
72. GESPECIALISEERDE MACHINES	15	20	15	16	3169	4471	2980	3539
73. MACHINES VR METAALBEWERKING	13	9	13	12	1095	1372	965	1197
74. MACHINES VR MEERVOUDIG GEBRUIK	18	21	20	18	4530	5888	4460	4799
75. KANTOOR- EN INFORMATIEKMACHINES	1	1	1	1	2429	2608	1896	2253
76. TOEST. VR TELECOMMUNICATIE, GELUID	3	3	4	3	1913	2664	2371	2154
77. ELEKTRISCHE APPARATEN	17	19	18	17	4802	5699	4600	4874
78. VOERTUIGEN VR WEGVERVOER	147	173	141	151	19645	23608	18405	20378
79. ANDER VERVOERMATERIEEL	6	9	10	14	1323	2699	2058	2375
8. DIVERSE FABRIKATEN N.E.G.	55	65	58	57	18247	23012	16636	18658
81. SANITAIR, VERWARMINGSTOESTELLEN E.D.	3	4	4	3	422	533	427	435
82. MEUBELN	14	18	15	15	1714	2303	1754	1803
83. REISARTIKELEN, HANDTASSEN E.D.	1	1	1	1	307	353	278	304
84. KLEDING E.D.	6	7	6	6	6407	7767	5541	6255
85. SCHOEISEL	3	3	3	3	1906	2111	1633	1796
87. BEROEPS-, WETENSCHAPSINSTRUMENTEN	1	1	1	1	1495	1887	1403	1607
88. FOTOGRAFIE, OPTIEK, UURWERKEN	2	2	2	2	1212	1662	1161	1268
89. FABRIKATEN N.E.G.	25	29	27	26	4784	6397	4439	5190
9. GOEDEREN NIET ELDERS GERANGSCHIJKT	215	152	153	147	4086	9855	8920	6353
91. POSTPAKKETTEN N.E.G.	-	-	-	-	15	28	14	17
93. SPECIALE TRANSACTIES	-	-	-	-	2	17	1	8
94. LEVENDE DIEREN N.E.G.	-	-	-	-	10	13	12	11
95. WAPENS EN MUNITIE	-	-	-	-	16	11	25	13
96. MUNTEN	-	-	-	-	887	3047	2530	1708
97. NIET-MONETAIR GOUD	-	-	-	-	1264	2375	2061	1546
99. VERTROUWELIJKE TRAFIEK N.E.G.	215	152	152	146	1891	4364	4277	3050
ALGEMEEN TOTAAL :	10895	13441	12947	11947	190909	253726	190717	210393

## II. BUITENLANDSE HANDEL VOLGENS DE AFDELINGEN VAN DE TYPE-CLASSIFICATIE VOOR DE INTERNATIONALE HANDEL (HERZIENING 2)

## 2. UITVOER

SECTIES EN AFDELINGEN	HOEEVEELHEID (1000 T)				WAARDE (1000000 F)			
	MAAND- CIJFERS		MAANDGE- MIDDELDEN		MAAND- CIJFERS		MAANDGE- MIDDELDEN	
	FEBRUARI	MAART	JANUARI	JANUARI	FEBRUARI	MAART	JANUARI	JANUARI
	1982	1982	MAART 1981	MAART 1982	1982	1982	MAART 1981	MAART 1982
0. LEVENDE DIEREN EN VOEDINGSWAREN	851	847	741	807	16269	18393	14987	16035
00. LEVENDE DIEREN	8	9	10	8	558	714	578	608
01. VLEES EN BEREIDINGEN	31	36	31	31	2950	3548	2444	2956
02. ZUIVELPRODUKTEN EN VOGELEIEREN	46	49	49	43	2358	2271	1973	2024
03. VIS EN BEREIDINGEN	3	3	3	3	199	270	183	217
04. GRANEN EN BEREIDINGEN	391	354	300	359	4307	4233	3107	4000
05. GROENTEN EN FRUIT	109	115	92	105	1844	2277	1686	1910
06. SUIKER EN SUIKERWERK, HONIG	51	75	86	62	729	1248	1855	970
07. KOFFIE, THEE, CACAO, SPECERIJEN	8	10	8	8	879	1209	854	957
08. DIERENVOEDSEL	186	176	139	168	1812	1799	1292	1685
09. DIVERSE VOEDINGSPRODUKTEN	18	20	23	18	634	824	1014	708
1. DRANKEN EN TABAK	31	47	44	41	595	1832	1055	1227
11. DRANKEN	30	44	41	39	389	596	461	479
12. TABAK	1	3	2	2	206	1235	594	748
2. GRONDSTOFFEN, MET UITZONDERING VAN MINERALE BRANDSTOFFEN	1233	1850	1484	1297	5022	6273	4324	5331
21. HUIDEN EN PELTERIJEN, ONGELOOID	4	5	4	4	239	274	193	232
22. OLIEHOUD. ZADEN, VRUCHTEN	4	5	4	4	74	105	60	77
23. RUWE RUBBER	12	14	14	12	551	638	508	564
24. KURK EN HOUT	50	74	50	55	323	507	353	372
25. PAPIERSTOF EN AFVAL	38	48	37	39	326	417	266	335
26. TEXTIELVEZELS EN AFVAL	18	22	16	18	937	1165	675	942
27. MINERALE NIET METAALHOUDENDE PROD.	1024	1550	1261	1068	999	1141	784	1163
28. ERTSEN EN METAALRESIDUEN	64	117	86	82	871	1228	909	970
29. ANDERE DIERLIJKE, PLANTAARDIGE PROD.	19	15	12	15	703	799	576	677
3. MINERALE BRANDSTOFFEN, SMEERMIDDE- LEN EN SOORTGELIJKE PRODUKTEN	1093	1487	1419	1250	12090	15708	12704	13667
32. KOLEN EN COKES	135	132	158	109	564	574	557	471
33. AARDOLIEN EN DERIVATEN	942	1310	1242	1112	11058	14364	11677	12540
34. AARDGAS EN FABRIEKSGAS	16	45	19	29	185	589	210	350
35. ELEKTRISCHE ENERGIE	-	-	-	-	283	182	260	306
4. VETTEN EN OLIEN VAN DIERLIJKE OF PLANTAARDIGE OORSPRONG	36	38	28	35	829	945	631	849
41. DIERLIJKE OLIEN, VETTEN	4	5	4	4	76	89	68	75
42. PLANTAARDIGE VETTEN, OLIEN	27	27	18	26	647	730	458	664
43. ANDERE OLIEN, VETTEN, WAS	5	5	5	5	106	126	105	110
5. CHEMISCHE PRODUKTEN	990	1136	995	951	23009	25859	18670	22357
51. ORGANISCHE PRODUKTEN	103	115	110	100	4799	5648	4139	4721
52. ANORGANISCHE PRODUKTEN	139	141	159	139	1049	1154	946	1025
53. KLEUR- EN LOOISTOFFEN	15	18	14	15	1008	1301	842	1055
54. GENEESKRACHTIGE, FARMACEUTISCHE PROD.	2	2	2	2	2307	2468	1769	2161
55. PROD. VR PARFUMERIE EN ONDERHOUD	25	28	21	25	1179	1302	930	1144
56. KUNSTMESTSTOFFEN	440	508	441	408	2173	2894	2039	2173
57. SPRINGSTOFFEN EN PYROTECHNIEK	1	-	-	-	176	41	68	102
58. PLASTISCHE STOFFEN E.D.	155	174	152	155	7118	8153	5930	7122
59. CHEMISCHE PRODUKTEN N.E.G.	112	149	97	107	3200	2899	2008	2852

## II. BUITENLANDSE HANDEL VOLGENS DE AFDELINGEN VAN DE TYPE-CLASSIFICATIE VOOR DE INTERNATIONALE HANDEL (VERVOLG)

## 2. UITVOER

SECTIES EN AFDELINGEN	HOEEVEELHEID (1000 T)				WAARDE (1000000 F)			
	MAAND- CIJFERS		MAANDGE- MIDDELLEN		MAAND- CIJFERS		MAANDGE- MIDDELLEN	
	FEBRUARI	MAART	JANUARI	JANUARI	FEBRUARI	MAART	JANUARI	JANUARI
	1982	1982	1981	1982	1982	1982	1981	1982
6. FABRIKATEN, GERANGSCHIKT NAAR DE GRONDSTOF	1717	1832	1813	1688	57286	66303	51100	57616
61. HUIDEN, VELLE; WERKEN	1	1	1	1	324	569	319	388
62. WERKEN VAN RUBBER, N.E.G.	14	17	14	14	1626	1994	1415	1638
63. WERKEN VAN KURK, HOUT	66	74	68	63	1049	1202	935	988
64. PAPIER, KARTON EN WERKEN	67	71	66	66	2713	3146	2354	2765
65. GARENS, WEEFSELS, E.D.	61	70	64	61	10086	12002	9331	10176
66. NIET-METAALHOUD. ARTIKELEN, N.E.G.	407	514	428	387	15963	18404	12861	15188
67. IJZER EN STAAL	945	894	1026	934	15447	15410	14335	15446
68. NON-FERROMETALEN	88	111	83	95	5874	8370	6116	6836
69. METAALWAREN N.E.G.	68	81	62	67	4206	5126	3434	4191
7. MACHINES EN VERVOERMATERIEEL	198	239	181	198	41604	53255	34553	43234
71. GENERATOREN EN MOTOREN	3	3	3	3	1922	3651	1848	2801
72. GESPECIALISEERDE MACHINES	23	27	25	23	4541	5419	4074	4563
73. MACHINES VR METAALBEWERKING	5	6	4	5	770	897	725	764
74. MACHINES VR MEERVOLDIG GEBRUIK	13	15	13	13	2998	3922	2868	3150
75. KANTOOR- EN INFORMATIEKMACHINES	-	1	1	1	876	1515	836	1122
76. TOEST. VR TELECOMMUNICATIE, GELUID	4	6	5	5	2862	4217	3223	3222
77. ELEKTRISCHE APPARATEN	16	18	14	16	3768	4506	3237	3773
78. VOERTUIGEN VR WEGVERVOER	131	159	111	131	22409	27746	16864	22557
79. ANDER VERVOERMATERIEEL	2	4	6	3	1458	1381	877	1282
8. DIVERSE FABRIKATEN N.E.G.	58	69	57	59	13218	16149	11632	13536
81. SANITAIR, VERWARMINGSTOESTELLEN E.D.	6	7	8	6	509	591	538	504
82. MEUBELN	16	19	16	16	2008	2382	1888	1993
83. REISARTIKELEN, HANDTASSEN E.D.	-	-	-	-	91	85	57	75
84. KLEDING E.D.	4	5	4	4	2950	3903	2568	2972
85. SCHOEISEL	-	-	-	-	126	169	131	126
87. BEROEPS-, WETENSCHAPSINSTRUMENTEN	1	2	1	1	806	1101	873	896
88. FOTOGRAFIE, OPTIEK, UURWERKEN	7	7	6	7	3040	3623	2579	3240
89. FABRIKATEN N.E.G.	24	28	22	24	3689	4295	2998	3730
9. GOEDEREN NIET ELDERS GERANGSCHIKT	242	286	183	246	10455	12800	9244	10893
91. POSTPAKKETTEN N.E.G.	-	-	-	-	2	8	5	4
93. SPECIALE TRANSACTIES	1	2	1	1	61	149	51	100
94. LEVENDE DIEREN N.E.G.	-	-	-	-	10	10	10	9
95. WAPENS EN MUNITIE	-	-	-	-	23	10	9	21
96. MUNTEN	-	-	-	-	82	133	176	153
97. NIET-MONETAIR GOUD	-	-	-	-	1718	714	966	1151
99. VERTROUWELIJKE TRAFIEK N.E.G.	241	284	182	244	8560	11776	8026	9455
ALGEMEEN TOTAAL :	6449	7831	6943	6571	180379	217517	158899	184743

## III. BUITENLANDSE HANDEL VOLGENS LANDEN

## 1. INVOER \*

LANDEN EN CONTINENTEN	HOEEVEELHEID (1000 T)				WAARDE (1000000 F)			
	MAAND- CIJFERS		MAANDGE- MIDDELDEN		MAAND- CIJFERS		MAANDGE- MIDDELDEN	
	FEBRUARI	MAART	JANUARI	JANUARI	FEBRUARI	MAART	JANUARI	JANUARI
	1982	1982	MAART 1981	MAART 1982	1982	1982	MAART 1981	MAART 1982
1. EUROPA	6477	7996	8157	6815	140174	186296	137516	150741
11. E.E.G. (10)	5696	6491	6884	5653	123401	157328	118986	129325
FRANKRIJK	1571	1880	1532	1598	28153	34896	26829	29412
NEDERLAND	2122	2539	3216	2226	29493	39648	33223	32924
B.R.D.	1458	1484	1332	1311	41931	50221	34760	42044
ITALIE	92	104	78	99	7577	8991	6381	7532
VERENIGD KONINKRIJK	430	419	700	383	14414	20348	16039	15272
IERLAND	5	7	7	5	701	1319	673	815
DENEMARKEN	15	19	15	15	898	1151	832	921
GRIEKENLAND	3	39	5	15	233	753	248	405
12. ANDERE EUROPESE LANDEN	781	1505	1272	1163	16773	28968	18531	21417
ZWEDEN	201	239	541	315	2756	3794	2772	3211
ZWITSERLAND	8	9	13	8	3922	8680	6611	5735
OOSTEUROPESE LANDEN	229	751	364	432	3720	9108	3762	5893
ANDERE LANDEN	343	506	354	408	6375	7386	5386	6577
2. AFRIKA	1627	1320	916	1530	10605	12824	9030	11907
ZAIRE	38	59	26	37	2832	3630	3847	2898
ANDERE LANDEN	1589	1261	891	1492	7773	9194	5183	9009
3. AMERIKA	1174	2401	1695	1799	16982	26106	18197	21042
VERENIGDE STATEN	522	1192	844	920	12015	18752	13300	15313
CANADA	185	144	161	145	1405	1612	1367	1441
ANDERE LANDEN	467	1065	690	734	3562	5742	3531	4288
4. AZIE	1439	1623	2008	1622	22290	27645	25216	25864
SAOEDI-ARABIE	1034	1105	1555	1169	10785	12199	12806	12194
JAPAN	27	33	38	27	4012	6042	5351	4667
ANDERE LANDEN	378	484	415	427	7494	9404	7059	9003
5. OCEANIE	143	14	160	135	765	607	621	703
ALGEMEEN TOTAAL :	10895	13441	12947	11947	190909	253726	190717	210393

## III. BUITENLANDSE HANDEL VOLGENS LANDEN

## 2. UITVOER

LANDEN EN CONTINENTEN	HOEEVEELHEID (1000 T)				WAARDE (1000000 F)			
	MAAND- CIJFERS		MAANDGE- MIDDELDEN		MAAND- CIJFERS		MAANDGE- MIDDELDEN	
	FEBRUARI	MAART	JANUARI	JANUARI	FEBRUARI	MAART	JANUARI	JANUARI
	1982	1982	MAART 1981	MAART 1982	1982	1982	MAART 1981	MAART 1982
1. EUROPA	5587	6770	6099	5649	146941	176178	130640	149566
11. E.E.G. (10)	5145	6233	5516	5190	129502	155718	112960	132003
FRANKRIJK	1706	1900	1760	1654	35846	42499	31946	36852
NEDERLAND	1455	1967	1696	1460	24766	29949	23674	24994
B.R.D.	1241	1456	1371	1300	36318	44023	32516	37138
ITALIE	249	253	276	229	10118	11481	9385	9960
VERENIGD KONINKRIJK	394	536	251	438	18738	23592	12208	19460
IERLAND	27	40	29	28	663	848	523	651
DENEMARKEN	44	58	101	54	2019	2285	1883	1932
GRIEKENLAND	30	24	31	26	1033	1041	824	1016
12. ANDERE EUROPESE LANDEN	441	537	583	459	17440	20460	17680	17563
ZWEDEN	90	67	115	80	2502	2517	2660	2474
ZWITSERLAND	103	101	117	113	5192	4871	5144	4994
SPANJE	20	53	31	35	1514	2586	1516	1894
OOSTEUROPESE LANDEN	113	149	145	105	3364	3793	3328	3015
ANDERE LANDEN	116	166	175	126	4868	6693	5032	5185
2. AFRIKA	227	279	264	254	6725	8383	8157	7504
ZAIRE	13	11	14	12	660	816	608	703
ANDERE LANDEN	214	268	250	241	6065	7566	7549	6801
3. AMERIKA	161	249	167	175	9968	12590	8342	10835
VERENIGDE STATEN	65	151	95	94	6978	8923	5690	7794
ANDERE LANDEN	95	98	71	81	2990	3667	2652	3042
4. AZIE	266	299	231	266	14317	17454	10031	14272
5. OCEANIE	5	7	5	6	571	563	380	554
ALGEMEEN TOTAAL :	6449	7831	6943	6571	180379	217517	158899	184743

## IV. INDEXCIJFERS VAN DE BUITENLANDSE HANDEL

## 1. HOEEVELHEIDINDEXCIJFERS 1970=100

JAREN MAANDEN	INVOER *								UITVOER							
	VOLGENS DE GRAAD VAN BEREIDING				VOLGENS HET GEBRUIK				VOLGENS DE GRAAD VAN BEREIDING				VOLGENS HET GEBRUIK			
	T O T	PRODUKTEN WELKE EEN	GROND UIT-	DUUR- NIET	GROND UIT-	DUUR- NIET	GROND UIT-	DUUR- NIET	T O T	PRODUKTEN WELKE EEN	GROND UIT-	DUUR- NIET	GROND UIT-	DUUR- NIET		
1976	152	120	136	175	149	156	188	189	149	182	118	174	138	184	173	159
1977	158	129	131	186	155	165	198	198	156	196	124	181	146	185	177	168
1978	164	126	142	194	163	166	205	212	162	202	129	188	155	185	184	173
1979	174	132	152	207	170	179	223	226	171	215	137	198	161	199	187	191
1980	177	130	154	211	170	186	233	232	174	225	142	197	156	209	184	202
1981	169	128	144	199	167	171	214	230	174	257	134	202	156	206	189	212
1981																
JANUARI	163	134	151	186	152	160	201	222	154	229	119	178	138	182	166	187
FEBRUARI	172	121	160	204	165	172	231	242	168	297	126	191	156	185	179	196
MAART	188	134	166	227	184	184	286	251	182	279	128	219	161	226	222	228
APRIL	178	128	151	217	172	196	251	237	179	248	132	213	160	216	216	205
MEI	154	102	126	196	155	178	209	197	166	247	121	195	152	207	191	181
JUNI	171	131	143	204	185	181	225	221	187	308	140	214	169	216	205	231
JULI	158	147	121	174	156	140	189	224	164	288	130	183	153	187	140	217
AUGUSTUS	153	139	115	168	146	143	180	213	129	223	97	142	104	144	136	171
SEPT.	173	130	134	212	176	182	202	250	198	259	164	223	174	227	205	225
OKTOBER	174	116	159	211	168	186	217	251	197	208	161	224	167	228	222	228
NOVEMBER	171	135	149	201	181	178	201	204	176	270	130	208	158	218	198	207
DECEMBER	165	119	153	192	159	172	202	230	187	266	137	218	159	244	196	229
1982																
JANUARI	157	127	130	185	160	158	176	204	149	196	113	177	136	182	164	189
FEBRUARI	157	110	129	202	163	169	217	227	171	269	115	207	153	207	206	209
MAART	200	149	165	237	202	202	268	315	200	288	137	241	174	238	252	243

## 2. INDEXCIJFERS DER GEMIDDELDE WAARDE 1970=100

JAREN MAANDEN	INVOER *								UITVOER								INDEX VAN DE RUIL- VOET
	VOLGENS DE GRAAD VAN BEREIDING				VOLGENS HET GEBRUIK				VOLGENS DE GRAAD VAN BEREIDING				VOLGENS HET GEBRUIK				
	T O T	PRODUKTEN WELKE EEN	GROND UIT-	DUUR- NIET	GROND UIT-	DUUR- NIET	GROND UIT-	DUUR- NIET	T O T	PRODUKTEN WELKE EEN	GROND UIT-	DUUR- NIET	GROND UIT-	DUUR- NIET			
1976	158	209	152	143	138	139	155	146	147	134	150	145	138	145	149	145	92.8
1977	161	213	154	145	137	140	161	155	149	139	147	150	136	150	158	147	92.5
1978	163	206	154	151	140	151	166	157	150	142	145	153	138	149	165	147	91.9
1979	180	233	179	161	159	154	170	164	168	157	173	164	158	155	178	150	93.4
1980	208	303	219	173	183	161	177	176	187	165	199	182	179	166	187	169	90.0
1981	238	370	247	192	192	182	197	193	204	166	222	197	186	183	203	187	85.5
1981																	
JANUARI	226	343	236	184	191	176	186	184	194	157	210	188	178	172	197	181	85.6
FEBRUARI	231	369	235	185	196	167	194	189	195	157	211	189	180	176	192	181	84.3
MAART	232	363	238	187	187	177	191	193	198	163	213	193	183	175	197	192	85.6
APRIL	231	351	242	186	184	178	194	189	199	163	214	194	184	178	200	183	86.3
MEI	239	388	246	190	199	182	196	188	200	171	213	195	184	183	201	184	83.6
JUNI	237	361	240	194	190	185	197	193	199	164	216	194	183	181	202	177	84.1
JULI	245	372	254	198	189	190	202	197	208	171	223	203	189	194	209	188	84.9
AUGUSTUS	251	394	257	198	195	191	196	197	209	159	231	203	188	200	201	188	83.4
SEPT.	241	372	262	190	193	179	198	198	208	164	229	199	186	182	206	192	86.3
OKTOBER	241	378	249	195	190	184	200	199	210	182	231	200	191	179	210	190	87.1
NOVEMBER	240	363	261	192	189	183	205	198	210	185	230	201	192	184	211	195	87.5
DECEMBER	248	389	250	202	201	192	204	196	213	161	235	205	193	187	214	194	85.7
1982																	
JANUARI	250	371	268	203	193	196	205	203	215	185	237	206	198	190	214	194	86.2
FEBRUARI	256	402	264	205	203	189	207	213	219	185	241	209	201	188	217	200	85.4
MAART	267	414	279	215	211	196	217	227	226	190	245	218	207	203	222	207	84.4

**Binnenlandse handel**

**en**

**toerisme**





**MAANDELIJKSE  
EN  
DRIEMAANDELIJKSE STATISTIEKEN**

## OMZET VAN DE GROTE DISTRIBUTIEONDERNEMINGEN

## 1. Absolute cijfers (in 1 000 F)

MAAND- GEMIDDEL- DEN EN MAANDEN	Grote warenhuizen met menigvuldige afdelingen												
	Algemeen totaal	Totaal voedings- waren	Totaal niet voedings- waren	Voeding				Textiel- en kledingartikelen					
				Be- derfe- lijk	Niet beder- felijk	Restau- rant	Totaal	Stoffen per meter	Boven- kleding heren en jongens	Boven- kleding dames, juffrouw- en en meisjes	Linnen, onder- goed hemden en hoeden	Mer- cerie linten, patro- nen	Schoe- nen pan- toffels
1975	4 216 436	1 378 354	2 838 081	671 741	606 944	99 670	1 378 354	11 240	100 887	215 132	465 980	36 090	86 469
1976	4 690 880	1 556 166	3 134 715	767 998	675 148	113 019	1 556 166	8 829	111 475	255 940	458 577	39 549	83 854
1977	5 091 816	1 684 336	3 407 480	826 770	740 382	117 184	1 684 336	8 223	121 658	267 378	494 847	41 098	89 065
1978	5 426 787	1 761 928	3 664 859	863 070	782 823	116 035	1 761 928	7 166	132 396	295 510	537 919	44 274	101 281
1979	5 810 218	1 848 026	3 962 193	908 369	824 515	115 142	1 848 026	7 500	144 428	300 468	597 271	50 000	112 230
1980	6 169 904	1 952 188	4 217 717	955 404	874 184	122 599	1 952 188	5 898	152 631	308 388	638 392	53 065	117 389
1981	6 286 640	1 998 503	4 288 137	970 799	904 965	122 799	1 998 503	4 622	160 951	309 342	631 375	55 087	112 047
1981													
januari	5 618 726	1 987 541	3 631 185	976 754	890 520	120 267	1 987 541	4 888	111 283	255 022	572 330	55 070	89 372
februari	5 338 304	1 847 593	3 490 711	906 194	831 928	109 471	1 847 593	4 378	117 754	245 348	524 399	53 615	87 686
maart	5 621 823	1 915 163	3 706 660	932 594	862 417	120 152	1 915 163	4 887	139 771	290 797	552 541	51 666	109 946
april	6 234 325	2 030 040	4 204 285	982 300	922 638	125 102	2 030 040	4 792	185 559	333 230	635 985	50 303	125 879
mei	6 327 550	1 995 478	4 332 072	975 664	900 663	119 151	1 995 478	4 744	173 461	330 769	649 124	49 006	121 001
juni	6 356 021	2 004 181	4 351 840	970 145	915 378	118 658	2 004 181	4 358	159 488	295 642	635 976	47 855	110 591
juli	6 188 096	1 941 560	4 246 536	941 519	870 639	129 402	1 941 560	3 814	135 582	247 381	571 701	49 594	106 009
augustus	5 876 018	1 917 014	3 959 004	933 190	865 947	117 877	1 917 014	3 632	142 077	247 302	506 449	44 606	99 407
september	5 932 662	1 892 143	4 040 519	917 577	856 399	118 167	1 892 143	4 779	160 523	320 030	573 872	56 693	105 021
oktober	6 818 980	2 094 999	4 723 981	1 015 414	950 291	129 294	2 094 999	5 608	242 464	423 326	758 867	71 237	139 833
november	6 276 449	1 880 327	4 396 122	904 161	856 236	119 930	1 880 327	4 421	154 231	295 356	627 849	59 900	105 743
december	8 850 730	2 475 989	6 374 741	1 194 073	1 136 524	145 392	2 475 989	5 168	209 213	427 906	967 403	71 503	144 079
1982													
januari	5 580 124	1 949 552	3 630 572	951 844	885 265	112 443	1 949 552	3 890	120 452	268 301	569 103	53 810	90 183

Allerlei opschik- artikelen	Totaal	Meubllering			- Huishouden			Tabak- rook- gerief	Boekhandel, papierhandel, fotografische en cinematografische artikelen			
		Meubi- lerings- textiel	Meubelen lusters verstering	Totaal	Huishoude- lijke toestellen	Andere huishoud- artikelen	Totaal		Boek- handel	Papier- handel	Fotografische en cinema- tografische artikelen en toebe- horen	Totaal
89 549	1 005 347	163 536	149 823	313 359	212 590	380 029	592 619	118 577	55 908	124 034	32 383	212 325
90 951	1 049 175	182 347	167 367	349 714	222 856	385 611	608 467	140 727	70 287	122 452	40 488	233 226
92 827	1 115 096	197 668	167 784	365 452	221 088	405 229	626 317	160 399	79 318	129 390	45 893	254 601
93 902	1 212 448	203 294	163 167	366 462	215 369	423 190	638 559	170 358	88 622	135 714	48 287	272 623
109 490	1 321 387	212 317	158 187	370 504	201 417	449 120	650 537	183 973	101 122	140 682	50 954	292 758
129 508	1 405 270	220 290	147 457	367 747	188 142	486 935	675 077	188 376	107 202	150 530	52 715	310 447
137 356	1 410 780	206 241	135 222	341 463	168 331	505 334	673 665	192 817	112 051	149 659	47 875	309 585
133 592	1 221 557	257 874	115 943	373 817	166 385	447 139	613 524	178 823	93 109	120 211	36 772	250 092
98 910	1 132 090	195 738	125 505	321 243	161 676	500 287	661 963	171 871	94 645	104 923	32 567	232 135
107 669	1 257 277	175 136	122 815	297 951	147 935	447 689	595 624	176 913	99 537	103 270	36 069	238 876
130 345	1 466 093	166 322	118 454	284 776	149 305	450 771	600 076	188 016	108 067	101 219	46 985	256 271
151 692	1 479 797	180 118	134 250	314 368	175 462	484 751	660 213	199 847	99 606	106 351	55 686	261 643
143 591	1 397 501	191 831	132 267	324 098	172 929	489 648	662 577	203 370	108 968	95 767	68 486	273 221
111 448	1 225 529	190 930	119 254	310 184	153 409	484 481	637 890	197 234	119 698	99 338	71 523	290 559
92 931	1 136 404	168 517	121 687	290 204	156 225	469 361	625 586	163 633	103 621	265 233	51 247	420 101
114 775	1 335 693	191 902	133 951	325 853	135 918	531 921	667 839	174 868	98 908	255 522	39 283	393 713
163 086	1 804 421	239 786	163 336	403 122	152 080	518 650	670 730	199 624	115 639	126 583	35 287	277 509
142 977	1 390 477	182 335	139 849	322 184	146 079	475 358	621 437	185 420	126 720	141 931	42 471	311 122
257 261	2 082 533	334 397	195 356	529 753	302 564	763 951	1 066 515	274 187	176 096	275 560	58 127	509 783
124 961	1 230 700	252 880	115 221	368 101	141 628	448 137	589 765	181 513	92 627	122 239	28 930	243 796

OMZET VAN DE GROTE DISTRIBUTIEONDERNEMINGEN  
I. Absolute cijfers (in 1 000 F) (vervolg)

Maandgemiddelden en maanden	Grote warenhuizen met menigvuldige afdelingen						Verbruikcoöperatieven				
	Reukwaren, toilet	Spelen speel- goed, sport- en reis- artikelen	Indexcijfers berekend ten gelieve van de diensten van de Europese Gemeenschappen				Algemeen totaal	Voedingswaren			
			Voedings- waren	Textiel en kledingsar- tikelen met inbegrip van meubi- lerings- textiel	Meubile- rings- en huishoud- artikelen	Andere artikelen		Bakke- rij	Voedings- waren (uitgezon- derd bak- kerij)	Res- taurant	Totaal
1975	207 662	388 191	1 378 354	1 168 884	742 441	926 757	840 775	64 981	447 684	4 492	517 157
1976	234 399	519 007	1 556 166	1 231 522	775 834	1 127 358	838 770	67 354	422 438	3 839	493 631
1977	255 680	629 936	1 684 336	1 312 764	794 100	1 300 616	791 372	67 011	384 303	3 398	454 712
1978	277 648	726 763	1 761 928	1 415 742	801 726	1 447 391	727 007	64 262	347 149	3 129	414 540
1979	307 756	835 278	1 848 026	1 533 704	808 724	1 619 764	712 133	60 185	344 117	3 380	407 682
1980	336 883	933 916	1 952 188	1 625 561	822 534	1 769 623	697 907	47 454	342 861	3 163	393 479
1981	355 406	1 004 421	1 998 503	1 617 022	808 886	1 862 229	602 227	30 522	330 051	1 268	361 841
1981											
januari	303 643	689 729	1 987 541	1 479 431	729 467	1 422 287	588 626	29 882	325 296	1 231	356 409
februari	292 998	678 411	1 847 593	1 327 828	787 468	1 375 415	543 129	27 459	282 024	1 359	310 842
maart	314 510	825 509	1 915 163	1 432 413	718 439	1 555 808	585 996	32 854	301 647	2 356	336 857
april	340 861	1 068 192	2 030 040	1 632 415	718 530	1 853 340	617 481	34 107	335 521	2 007	371 635
mei	363 306	1 052 898	1 995 478	1 659 915	794 463	1 877 694	614 135	32 769	344 553	1 594	378 916
juni	393 607	1 097 466	2 004 181	1 589 332	794 844	1 967 664	633 589	31 737	354 365	1 688	387 790
juli	370 022	1 215 118	1 941 560	1 416 459	757 144	2 072 933	613 453	31 999	355 619	1 228	388 846
augustus	317 414	1 005 662	1 917 014	1 304 921	747 273	1 906 810	589 675	29 840	338 506	944	369 290
september	317 379	825 174	1 892 143	1 527 595	801 790	1 711 134	584 854	27 611	319 515	1 006	348 132
oktober	373 892	994 683	2 094 999	2 044 207	834 066	1 845 708	647 444	32 966	348 410	616	381 992
november	325 091	1 240 391	1 880 327	1 572 812	761 286	2 062 024	570 101	25 393	289 145	621	315 159
december	552 152	1 359 818	2 475 989	2 416 930	1 261 871	2 695 940	638 244	29 647	366 016	565	396 228
1982											
januari	319 811	696 886	1 949 552	1 483 580	704 986	1 442 006	534 981	20 808	301 342	433	322 583

## Andere produkten dan voedingswaren

Textiel en kledingsartikelen	Meubilering	Huishoudelijke toestellen	Andere huishoudartikelen	Tabakswaren, rookartikelen	Reukwaren en weeldeartikelen	Allerlei (Boek en papierhandel inbegrepen)	Totaal
65 376	6 096	9 516	33 384	29 865	1 196	178 184	323 617
70 869	6 148	9 257	35 346	30 536	1 098	191 886	345 140
63 456	5 732	8 064	33 456	28 182	874	196 895	336 660
43 950	4 127	6 128	23 982	25 156	713	208 411	312 467
31 120	3 118	3 143	25 343	16 892	454	224 381	304 457
28 099	2 866	2 435	27 455	15 009	302	228 262	304 428
22 034	1 115	2 694	25 582	13 535	142	175 284	240 386
16 835	1 086	2 430	21 749	15 589	144	174 384	232 217
28 557	1 178	2 396	20 545	15 201	131	164 279	232 287
32 738	846	2 118	22 816	15 102	137	175 382	249 139
27 138	1 203	2 427	25 220	15 691	151	174 016	245 846
22 419	991	2 900	24 945	16 040	143	167 781	235 219
17 843	1 111	2 623	27 392	16 254	147	180 429	245 799
14 068	1 150	2 682	31 635	13 662	138	161 272	224 607
17 512	1 102	2 720	29 949	11 425	134	157 543	220 385
26 767	1 186	2 522	26 582	12 336	146	167 183	236 722
25 397	1 252	2 539	27 329	12 207	156	196 572	265 452
18 556	1 054	4 700	23 518	7 894	126	199 094	254 942
16 581	1 215	2 266	25 308	11 021	155	185 470	242 016
7 314	1 032	1 764	25 987	9 649	124	166 528	212 398

## OMZET VAN DE GROTE DISTRIBUTIEONDERNEMINGEN

## 1. Absolute cijfers (in 1 000 F) (vervolg)

Maandgemiddelden en maanden	Kleinhandelsondernemingen met bijhuizen (1)							Bederfelijke voedingswaren		
	Algemeen totaal	Totaal voedingswaren	Totaal niet voedingswaren	Textiel en kledingsartikelen			Andere produkten	Kleine en middelgrote ondernemingen van supermarkten	Grote distributieondernemingen (2)	Totaal
				Totaal	waarvan					
					Textiel en kledingstukken	Schoenen				
1975	7 258 608	4 897 597	2 361 011	1 119 824	855 064	264 760	1 241 187	1 223 870	2 303 466	3 527 336
1976	8 565 114	6 035 611	2 529 504	1 140 763	858 304	282 459	1 388 741	1 323 582	2 771 686	4 095 267
1977	9 966 821	7 026 564	2 940 257	1 392 278	1 049 520	342 758	1 547 979	1 424 493	3 241 384	4 665 877
1978	10 906 801	7 807 078	3 099 723	1 525 249	1 148 488	376 761	1 574 474	1 453 364	3 608 514	5 061 878
1979	12 097 660	8 632 733	3 464 927	1 745 971	1 217 028	528 943	1 718 956	1 531 115	4 024 848	5 555 963
1980	13 080 901	9 554 327	3 526 575	1 815 848	1 320 918	494 930	1 711 050	1 704 819	4 379 238	6 084 057
1981	14 445 684	10 634 183	3 811 501	2 021 617	1 497 219	524 398	1 789 884	1 782 747	4 717 902	6 500 649
1981										
januari	13 714 118	10 089 740	3 624 378	2 043 674	1 614 743	428 931	1 580 704	1 712 176	4 603 415	6 315 591
februari	12 256 679	9 313 359	2 943 320	1 312 155	1 050 144	262 011	1 631 165	1 577 278	4 261 862	5 839 140
maart	13 523 865	9 843 133	3 680 732	1 677 379	1 271 085	406 294	2 003 353	1 619 410	4 444 325	6 063 735
april	14 744 431	10 500 568	4 243 863	2 414 714	1 756 351	658 363	1 829 149	1 740 166	4 600 683	6 340 849
mei	14 482 524	10 602 568	3 879 956	2 078 709	1 495 569	583 140	1 801 247	1 761 538	4 711 698	6 473 236
juni	14 732 252	10 958 886	3 773 366	1 876 425	1 397 584	478 841	1 896 941	1 793 903	4 666 668	6 460 571
juli	13 694 197	10 397 565	3 296 632	1 737 056	1 237 997	499 059	1 559 576	1 866 727	4 603 537	6 470 264
augustus	13 459 547	10 448 657	3 010 890	1 452 134	1 048 366	403 768	1 558 756	1 797 174	4 611 602	6 408 776
september	13 574 391	9 747 857	3 826 534	1 992 835	1 465 123	527 712	1 833 699	1 704 101	4 470 163	6 174 264
oktober	16 584 770	11 660 823	4 923 947	2 955 818	2 159 110	796 708	1 968 129	1 921 222	5 219 976	7 141 198
november	14 322 963	10 407 049	3 915 914	1 999 449	1 476 722	522 727	1 916 465	1 748 549	4 652 910	6 401 459
december	18 258 474	13 639 989	4 618 485	2 719 060	1 993 833	725 227	1 899 425	2 150 723	5 767 983	7 918 706
1982										
januari	14 631 528	10 996 991	3 634 537	1 899 138	1 440 775	458 363	1 735 399	1 807 565	5 002 481	6 810 046

(1) Ondernemingen die ten minste vijf kleinhandelsinrichtingen bezitten.

(2) Leze rubriek bevat de grote ondernemingen van supermarkten; de inrichtingen die afhangen van de grote warenhuizen, de verbruikscoöperatieven en de kleinhandelsondernemingen met bijhuizen, voeding.

## Verkoop in zelfbediening

Verkopen in supermarkt						Andere verkopen in zelfbediening van de grote distributieondernemingen	Algemeen totaal van de verkopen in zelfbediening		
Niet bederfelijke voedingswaren en diverse produkten			Totaal verkoop in supermarkten				Kleine en middelgrote ondernemingen van supermarkten	Grote distributieondernemingen (2)	Totaal
Kleine en middelgrote ondernemingen van supermarkten	Grote distributieondernemingen (2)	Totaal	Kleine en middelgrote ondernemingen van supermarkten	Grote distributieondernemingen (2)	Totaal				
1 401 706	3 326 949	4 728 655	2 625 577	5 630 414	8 255 991	1 293 400	2 625 577	6 923 815	9 549 391
1 545 692	3 939 705	5 485 397	2 869 273	6 711 391	9 580 663	1 618 668	2 869 273	8 330 059	11 199 332
1 691 834	4 716 479	6 408 313	3 116 327	7 957 863	11 074 190	1 839 630	3 116 327	9 797 493	12 913 820
1 744 897	5 195 371	6 940 268	3 198 261	8 803 885	12 002 146	2 024 575	3 198 261	10 828 460	14 026 721
1 848 994	5 729 092	7 578 086	3 380 109	9 753 940	13 134 049	2 178 552	3 380 109	11 932 492	15 312 601
2 079 125	6 192 034	8 271 159	3 783 944	10 571 272	14 355 216	2 386 401	3 783 944	12 957 673	16 741 617
2 196 514	6 795 704	8 992 218	3 979 218	11 513 606	15 492 867	2 654 762	3 979 261	14 168 368	18 147 629
1 989 799	6 331 235	8 321 034	3 701 975	10 934 650	14 636 625	2 451 310	3 701 975	13 385 960	17 087 935
1 792 513	5 871 520	7 664 033	3 369 791	10 133 382	13 503 173	2 304 822	3 369 791	12 438 204	15 807 995
1 914 360	6 222 236	8 136 596	3 533 770	10 666 561	14 200 331	2 409 856	3 533 770	13 076 417	16 610 187
2 143 493	6 744 237	8 887 730	3 883 659	11 344 920	15 228 579	2 681 782	3 883 659	14 026 702	17 910 361
2 170 989	6 721 992	8 892 981	3 932 527	11 433 690	15 366 217	2 674 083	3 932 527	14 107 773	18 040 300
2 293 540	7 072 446	9 365 986	4 087 443	11 739 114	15 826 557	2 717 701	4 087 443	14 456 815	18 544 258
2 295 811	6 540 997	8 836 808	4 162 538	11 144 534	15 307 072	2 669 700	4 162 538	13 814 234	17 976 772
2 194 843	6 506 005	8 700 848	3 992 017	11 117 607	15 109 624	2 633 038	3 992 017	13 750 645	17 742 662
2 135 990	6 344 154	8 480 144	3 840 091	10 814 317	14 654 408	2 593 637	3 840 091	13 407 954	17 248 045
2 344 522	7 280 586	9 625 108	4 265 744	12 500 562	16 766 306	2 875 360	4 265 744	15 375 922	19 641 666
2 201 715	6 808 596	9 010 311	3 950 264	11 461 506	15 411 770	2 539 789	3 950 264	14 001 295	17 951 559
2 880 591	9 104 445	11 985 036	5 031 314	14 872 428	19 903 742	3 306 062	5 031 314	18 178 490	23 209 804
2 079 473	6 838 101	8 917 574	3 887 038	11 840 582	15 727 620	2 399 358	3 887 038	14 239 940	18 126 978

## OMZET VAN DE GROTE DISTRIBUTIEONDERNEMINGEN

## II. Indexcijfers

MAAND- GEMIDDEL- DEN EN MAANDEN	GROTE WARENHUIZEN MET MENIGVULDIGE AFDELINGEN																									
	Algemeen indexcijfer	Totaal voedingswaren	Totaal niet voedingswaren	Voeding				Textiel- en kledingsartikelen								Meubilering			Huishouden			Boekhandel, papierhandel, fotografische en cinematografische artikelen				
				Bederfelijk	Niet bederfelijk	Restaurant	Totaal	Stoffen per meter	Bovenkleding heren en jongens	Bovenkleding dames, juffrouwen en meisjes	Bretgoed, linnen, ondergoed, hemden en hoeden	Mercerie, linnen, patronen	Schoenen en pantoffels	Allerlei opschikartikelen	Totaal	Meubileringstextiel	Meubelen, luchten, versterking	Totaal	Huishoudelijke toestellen	Andere huishoudartikelen	Totaal	Tabak, rookgerief	Boekhandel	Papierhandel	Fotografische en cinematografische artikelen	Totaal
1. Indexcijfers met vaste basis (basis : maandgemiddelde 1970 = 100)																										
1975	170	171	169	166	193	114	171	60	124	130	156	129	197	125	142	181	144	161	153	168	162	229	238	148	186	170
1976	189	193	187	190	216	129	193	47	136	155	154	142	191	127	148	202	161	180	160	170	166	272	299	146	233	187
1977	205	209	203	204	235	134	209	44	149	162	166	147	203	130	158	219	161	188	159	179	171	310	337	154	264	204
1978	219	218	219	213	249	133	218	38	162	179	180	159	231	132	171	225	157	188	155	187	175	329	377	161	277	218
1979	234	229	236	225	262	132	229	40	177	182	200	179	256	153	187	235	152	190	145	198	178	355	430	167	293	234
1980	248	242	252	236	278	140	242	31	187	187	214	190	268	181	199	244	142	189	135	215	185	364	456	179	303	248
1981	253	248	256	240	288	140	248	25	197	187	193	197	255	192	200	228	130	176	121	223	184	373	476	178	275	248
1981																										
januari	226	246	217	241	283	138	246	26	136	154	192	197	204	187	173	286	111	192	120	197	167	346	395	143	211	200
februari	215	229	208	224	264	125	229	23	144	148	176	192	200	139	160	217	120	165	116	221	181	332	402	125	187	186
maart	226	237	221	230	274	137	237	26	171	176	185	185	251	151	178	194	118	153	106	198	163	342	423	123	207	191
april	251	252	251	243	293	143	252	26	227	202	213	180	287	183	207	184	114	146	107	199	164	364	459	120	270	205
mei	255	247	258	241	286	136	247	25	212	200	218	176	276	212	209	199	129	162	126	214	181	386	423	126	320	209
juni	256	248	260	240	291	136	248	23	195	179	213	172	252	201	198	212	127	167	124	216	181	393	463	114	393	219
juli	249	241	253	233	277	148	241	20	166	150	192	178	242	156	173	211	114	159	110	214	174	381	509	118	411	232
augustus	237	238	236	231	275	135	238	19	174	150	170	160	227	130	161	187	117	149	112	207	171	316	441	315	294	336
september	239	235	241	227	272	135	235	25	197	194	192	203	239	161	189	212	129	168	98	235	183	338	421	304	226	315
oktober	275	260	282	251	302	148	260	30	297	256	255	255	319	228	255	266	157	207	109	229	183	386	492	150	203	222
november	253	233	262	223	272	137	233	24	189	179	211	215	241	200	197	202	134	166	105	210	170	359	539	169	244	249
december	356	307	380	295	361	166	307	28	256	259	324	256	328	360	295	370	187	272	218	337	292	530	749	328	334	408
1982																										
januari	225	242	217	235	281	129	242	21	147	162	174	193	206	175	174	280	111	189	102	198	161	351	394	145	166	195

## 2. Indexcijfers met veranderlijke basis (basis : overeenkomstige maand van vorig jaar : 100)

1981																										
januari	104	106	103	106	106	107	106	86	88	96	101	108	91	106	99	86	95	89	95	116	109	107	106	107	93	104
februari	98	98	98	98	99	94	98	56	106	92	97	109	90	94	96	96	78	88	101	104	103	98	100	99	89	98
maart	97	99	97	99	99	98	99	68	96	97	94	105	94	87	94	89	83	87	93	101	99	97	95	96	88	95
april	107	106	107	105	109	102	106	72	116	99	105	99	99	98	103	99	91	95	97	108	105	107	112	93	99	102
mei	100	101	100	99	102	99	101	77	112	99	97	100	89	105	99	96	95	96	97	99	99	105	105	97	88	98
juni	105	108	104	107	110	99	108	72	108	99	96	94	90	107	98	92	100	95	100	105	103	105	110	95	102	102
juli	101	102	101	101	104	96	102	75	99	95	98	104	95	89	96	96	82	90	85	103	98	102	106	100	89	99
augustus	100	99	100	98	102	93	99	86	103	93	98	104	97	111	99	91	92	92	92	105	101	88	100	99	86	98
september	103	104	102	103	105	104	104	90	109	103	103	112	103	99	104	97	88	93	76	101	94	105	102	102	73	98
oktober	105	103	106	103	104	101	103	94	112	107	100	120	99	140	107	99	106	102	83	111	103	106	111	100	88	102
november	98	99	97	98	100	104	99	87	92	96	90	93	87	124	94	84	91	87	73	100	92	104	108	103	120	107
december	103	103	104	102	103	104	103	94	116	119	105	101	109	112	110	98	100	99	89	98	95	104	101	98	84	97
1982																										
januari	99	98	100	97	99	93	98	80	108	105	90	98	101	94	101	98	99	98	85	100	97	102	99	102	79	97



MAANDGE- MIDDELDEN EN MAANDEN	GROTE WARENHUIZEN MET MENIGVUL- DIGE AFDELINGEN						VERBRUIKSCOOPERATIEVEN														
	Reukwaren, toilet	Spelen, speelgoed, sport- en reisartikelen	Indexcijfers berekend ten gerieve van de diensten van de Europese Econo- mische Gemeenschap				Algemeen Indexcijfer	Voedingswaren				Andere producten dan voedingswaren									
			Voedingswaren	Textiel en kledingsar- tikelen met inbegrip van meubileringstextiel	Meubilerings- en huis- houdartikelen	Andere artikelen		Bakkerij	Voedingswaren (uitgezonderd bakkerij)	Restaurant	Totaal	Textiel- en kledingsart- ikelen	Meubilering	Huishoudelijke artikelen	Andere huishoudartikelen	Totaal Meubilering Huishoudartikelen	Tabakwaren, rookartikelen	Reukwaren en weelde- artikelen	Allerlei	Totaal allerlei	Totaal

## 1. Indexcijfers met vaste basis (basis : maandgemiddelden 1970 = 100)

1975	174	343	171	147	158	226	98	100	93	46	93	83	38	84	87	75	118	45	140	135	108
1976	196	459	193	154	165	275	98	102	88	39	89	90	38	82	92	77	121	41	151	144	115
1977	214	557	209	165	169	318	93	101	80	35	82	81	36	71	87	72	112	33	155	146	112
1978	232	642	218	178	171	354	85	97	73	32	75	56	26	54	62	52	100	27	164	151	104
1979	257	738	229	192	172	396	84	91	72	35	74	39	19	28	66	48	67	17	176	156	102
1980	282	825	242	204	175	432	82	72	72	32	71	36	18	22	71	50	59	11	179	157	102
1981	297	888	248	203	172	455	71	46	69	13	65	28	7	24	67	45	54	5	138	122	80
1981																					
januari	254	610	246	186	155	347	69	45	68	13	64	21	7	22	57	39	62	5	137	122	78
februari	245	600	229	167	168	336	64	41	59	14	56	36	7	21	53	37	60	5	129	116	78
maart	263	730	237	180	153	380	69	50	63	24	61	42	5	19	59	39	60	5	138	123	83
april	285	944	252	205	153	453	72	51	70	21	67	34	8	22	66	44	62	6	137	122	82
mei	304	930	247	208	169	459	72	49	72	16	68	28	6	26	65	44	64	5	132	118	79
juni	329	970	248	199	169	481	74	48	74	17	70	23	7	23	71	48	64	6	142	127	82
juli	310	1074	241	178	161	506	72	48	74	13	70	18	7	24	82	54	54	5	127	113	75
augustus	266	889	238	164	159	466	69	45	71	10	67	22	7	24	78	52	45	5	124	109	74
september	266	729	235	192	171	418	68	42	67	10	63	34	7	22	69	46	49	5	131	116	79
oktober	313	879	260	256	178	451	76	50	73	6	69	32	8	23	71	48	48	6	154	134	89
november	272	1096	233	197	162	504	67	38	60	6	57	24	7	42	61	45	31	5	156	133	85
december	462	1202	307	303	269	659	75	45	77	6	71	21	8	20	66	44	44	6	146	126	81
1982																					
januari	268	616	242	186	150	352	63	31	63	4	58	9	6	16	68	44	38	5	131	113	71

## 2. Indexcijfers met veranderlijke basis (basis : overeenkomstige maand van vorig jaar = 100)

1981																					
januari	109	112	106	96	107	109	80	54	97	108	91	68	35	87	100	92	95	45	63	65	67
februari	101	99	98	96	98	99	80	50	92	41	86	86	36	82	87	81	103	44	68	70	73
maart	100	103	99	94	96	100	81	57	89	56	84	88	23	93	82	76	96	44	76	77	78
april	109	118	106	103	103	113	85	59	98	56	92	84	33	101	88	83	104	47	74	76	77
mei	102	102	101	99	98	102	84	56	92	49	87	89	31	138	87	85	105	38	75	76	78
juni	110	113	108	98	103	110	90	59	101	54	95	89	36	115	101	96	112	44	79	81	83
juli	109	110	102	96	95	107	87	58	96	51	91	85	37	94	108	100	94	42	76	78	81
augustus	95	111	99	98	100	103	87	76	94	34	92	69	43	139	100	98	80	38	79	79	80
september	107	109	104	103	93	105	89	80	96	28	94	73	38	114	108	107	85	41	81	82	83
oktober	109	111	103	106	103	108	89	90	101	18	99	67	39	97	89	85	78	46	78	78	78
november	104	101	99	93	92	103	85	76	94	18	91	68	86	180	84	92	52	86	79	78	78
december	109	104	103	108	96	104	100	89	105	15	102	80	104	105	86	88	78	111	101	100	97
1982																					
januari	105	101	98	100	97	101	91	70	93	35	91	43	95	73	119	114	62	86	96	93	91

## OMZET VAN DE GROTE DISTRIBUTIEONDERNEMINGEN

## II. Indexcijfers (vervolg)

MAAND- GEMIDDELDEN EN MAANDEN	KLEINHANDELSONDERNEMINGEN MET BIJHUIZEN (1)									VERKOPEN IN ZELFBIEDIENING										Algemeen totaal van de verkopen in zelfbediening	
	Algemeen indexcijfer	Totale voedingswaren	Totaal niet voedingswaren	Textiel en kle- dingsartikelen			Andere produkten			Verkopen in supermarkten						Andere verkopen in zelfbediening van de grote distributieondernemingen	Kleine en middelgrote ondernemingen van supermarkten	Grote distributieondernemingen (2)	Totaal		
				Totaal	Textiel- en kledings- stukken	Schoenen	Totaal	Meubilerings- en huishoudartikelen	Alleslede	Bederfelijke voedingswaren		Niet bederfelijke voedingswaren en diverse produkten		Totaal verkoop in supermarkten							
										Kleine en middelgrote ondernemingen van supermarkten	Grote distributieonder- nemingen (2)	Totaal	Kleine en middelgrote ondernemingen van supermarkten	Grote distributieonder- nemingen (2)	Totaal						

## I. Index met vaste basis (basis : maandgemiddelde 1970 - 100)

1975	220	259	170	185	184	192	156	154	157	240	295	276	201	319	279	217	308	277	201	217	280	264
1976	258	317	182	188	184	203	175	172	176	258	355	320	219	377	323	236	368	321	244	236	335	308
1977	295	367	202	208	201	236	195	191	197	275	415	364	238	451	376	254	436	371	275	254	393	354
1978	323	408	213	228	220	260	198	152	219	280	462	395	246	497	407	260	482	402	302	260	435	384
1979	358	451	238	261	233	365	216	141	251	205	515	433	260	548	445	275	534	440	325	275	479	420
1980	387	499	243	271	253	341	215	106	266	316	561	469	280	592	480	295	579	475	356	295	520	454
1981	428	555	262	302	287	361	225	82	291	330	604	501	296	650	522	310	630	513	396	310	569	493
1981																						
januari	406	527	249	305	309	296	199	83	252	317	589	487	268	605	483	289	599	485	366	289	537	464
februari	363	486	202	196	201	181	205	72	266	292	546	450	241	562	445	263	555	447	344	263	499	429
maart	400	514	253	251	243	280	252	75	334	300	569	468	258	595	472	276	584	470	360	276	525	451
april	436	548	292	361	336	454	230	67	305	322	589	489	289	645	516	303	621	504	401	303	563	486
mei	429	554	267	311	286	402	227	77	296	326	603	499	292	643	516	307	626	509	399	307	566	490
juni	436	572	259	280	268	330	239	82	311	332	597	498	309	676	544	319	643	524	406	319	580	503
juli	405	543	227	260	237	344	196	77	251	346	589	499	309	626	513	325	610	507	399	325	554	488
augustus	398	546	207	217	201	278	196	86	247	333	590	494	296	622	505	311	609	500	393	311	552	482
september	402	509	263	298	280	364	231	86	297	316	572	476	288	607	492	299	592	485	387	299	538	468
oktober	491	609	339	442	413	549	248	86	322	356	668	551	316	696	559	333	684	555	429	333	617	533
november	424	544	269	299	283	360	241	77	317	324	596	494	297	651	523	308	627	510	379	308	562	487
december	540	712	318	406	382	500	239	118	295	398	738	611	388	871	696	392	814	659	494	392	730	630
1982																						
januari	433	574	250	283	275	316	218	73	285	335	640	525	280	654	518	303	648	521	358	303	571	492

## 2. Indexcijfers met veranderlijke basis (basis : overeenkomstige maand van vorig jaar = 100)

1981																						
januari	109	115	95	107	110	98	82	58	87	109	111	110	107	110	109	108	110	110	114	108	111	110
februari	102	106	91	110	120	82	80	64	83	100	102	102	99	104	103	100	103	102	107	100	104	103
maart	104	106	99	104	107	95	95	66	99	99	103	102	99	104	103	99	104	103	106	99	104	103
april	113	115	108	112	111	115	103	65	109	107	108	107	109	115	113	108	112	111	118	108	113	112
mei	109	107	114	110	119	91	118	69	129	100	102	102	105	104	101	104	103	103	109	101	105	104
juni	115	117	111	118	125	101	105	72	112	109	114	112	112	115	114	110	114	113	115	110	115	114
juli	108	112	99	103	100	112	96	69	101	105	109	108	107	110	109	106	109	108	113	106	110	109
augustus	109	109	110	121	124	115	102	89	104	100	102	102	102	106	107	107	103	105	105	112	103	106
september	114	112	119	124	124	123	115	79	122	105	107	106	108	109	109	106	108	108	137	106	113	111
oktober	115	114	116	114	116	111	119	93	123	107	112	111	107	112	111	107	112	111	109	107	111	110
november	112	110	115	95	96	92	147	139	148	107	110	109	103	112	110	104	111	109	100	104	109	108
december	115	113	120	121	118	131	117	112	118	109	112	111	107	112	111	108	112	111	104	108	111	110
1982																						
januari	107	109	100	93	89	107	110	88	113	106	109	108	105	108	107	105	108	107	98	105	106	106

OMZET VAN DE KLEINHANDEL  
Indexcijfers (maandgemiddelde 1970 = 100)

Maandgemiddelden en maanden	Kleine detailhandelsondernemingen					Grote warenhuizen met menigvuldige afdelingen					Verbruikscoöperatieven				
	Voe- dings- midde- len en tabak	Textiel en kle- dings- artike- len (1)	Meubi- lerings- en huis- houd- artike- len	Overige artike- len	To- taal	Voe- dings- midde- len en tabak	Textiel en kle- dings- artike- len (1)	Meubi- lerings- en huis- houd- artike- len	Overige artike- len	To- taal	Voe- dings- midde- len en tabak	Textiel en kle- dings- artike- len (1)	Meubi- lerings- en huis- houd- artike- len	Overige artike- len	To- taal
1975	143	181	226	205	179	171	147	158	226	170	93	83	75	135	98
1976	161	210	267	236	206	193	154	165	275	189	89	90	77	144	98
1977	166	217	286	254	216	209	165	169	318	205	82	81	72	146	93
1978	171	227	292	271	226	218	178	171	354	219	75	56	52	151	85
1979	178	245	302	309	243	229	192	172	396	234	74	39	48	156	84
1980	187	262	341	341	265	242	204	175	432	248	71	36	50	157	82
1981	195*	274*	348*	358*	276*	248	203	172	455	254	65	28	45	122	71
1980															
januari	166	241	301	340	246	232	193	145	318	217	71	32	42	189	86
februari	177	187	309	345	245	233	173	171	340	220	65	42	45	165	80
maart	183	263	340	381	274	240	192	159	380	232	72	47	52	160	84
april	187	301	334	349	272	236	199	149	402	235	73	41	53	161	85
mei	197	292	343	346	275	246	211	172	451	255	78	32	52	155	86
juni	196	257	357	357	274	231	204	164	436	244	74	26	49	156	82
juli	178	231	310	287	236	236	185	169	471	246	77	21	54	145	83
augustus	185	198	301	298	236	239	168	160	453	237	72	32	52	138	79
september	190	256	341	345	266	225	186	183	396	233	67	47	46	142	77
oktober	189	327	357	342	278	251	242	172	416	260	69	48	55	172	85
november	180	263	316	309	249	235	212	176	490	259	62	34	48	172	79
december	213	330	482	396	323	299	281	280	636	345	70	26	50	127	75
1981															
januari	179*	247*	290*	336*	250*	246	186	155	347	226	64	21	38	122	69
februari	170*	180*	302*	352*	242*	229	167	168	336	215	56	36	37	116	64
maart	187*	256*	325*	378*	271*	237	180	153	380	226	61	42	39	123	69
april	192*	321*	335*	368*	282*	252	205	153	453	251	67	34	44	122	72
mei	196*	298*	342*	342*	274*	247	208	169	459	255	68	28	44	118	72
juni	211*	272*	432*	388*	303*	248	199	169	481	256	70	23	47	127	74
juli	190*	243*	286*	304*	244*	241	178	161	506	249	70	18	54	113	72
augustus	193*	203*	342*	322*	253*	238	164	159	466	237	67	22	51	109	69
september	204*	284*	356*	362*	283*	235	192	171	418	239	63	34	46	116	68
oktober	198*	350*	356*	380*	296*	260	256	178	451	275	69	32	47	135	76
november	188*	267*	311*	327*	258*	233	197	162	504	253	57	24	45	133	67
december	229*	369*	496*	433*	348*	307	303	269	659	356	71	21	44	127	75
1982															
januari	187*	268*	280*	356*	260*	242	186	150	352	225	58	9	44	114	63

(\*) Voorlopige cijfers.  
(1) Meubilerings- en huishoudtextiel inbegrepen.

OMZET VAN DE KLEINHANDEL  
Indexcijfers (Maandgemiddelde 1970 = 100) (vervolg)

Maandgemiddelden en maanden	Kleinhandelondernemingen met met ten minste vijf vestigingen					Super- markt- ten (2)	TOTALE KLEINHANDEL (3)						Nieuwe auto- voertuigen (basis : Gemid- deld maandcijfer 1970 = 100)			
	Voe- dings- midde- len	Textiel en kle- dings- artike- len (1)	Meu- bile- rings- en huis- houd- artike- len	Overige artike- len	Tot- aal		Totaal	Voe- dings- midde- len (4)	Textiel en kle- dings- artike- len (1)	Meu- bile- rings- en kle- dings- artike- len	Over- ige artike- len	TOTAAL		Hoe- veel- heid (5)	Hoe- veel- heid	Waarde
												Waarde	Hoe- veel- heid (5)			
1975	259	185	154	157	220	217	161	176	216	202	181	127	121	169		
1976	317	188	172	176	258	236	182	199	253	233	208	135	140	216		
1977	367	208	191	197	295	254	193	208	270	251	221	136	143	243		
1978	408	228	152	219	323	260	202	219	274	269	232	139	141	269		
1979	451	261	141	251	358	275	213	237	281	307	250	145	143	275		
1980	499	271	106	266	387	295	227	253	314	338	271	146	134	285		
1981	555	302	82	291	428	310	240*	265*	318*	354*	284*	142*	120	270		
1980																
januari	458	284	143	289	373	268	205	237	278	334	252	140	166	366		
februari	461	179	113	323	357	263	212	183	286	340	250	137	174	380		
maart	485	242	114	336	386	278	221	249	312	375	277	152	187	406		
april	478	323	104	279	387	281	224	287	306	345	276	151	162	352		
mei	517	283	111	228	394	303	237	278	316	341	281	153	129	279		
juni	489	238	115	278	378	289	232	246	327	352	278	152	174	367		
juli	487	252	111	248	374	306	220	225	287	290	248	134	139	290		
augustus	503	179	96	237	366	301	226	190	278	298	246	133	96	201		
september	455	241	109	244	353	282	223	243	315	338	268	144	110	232		
oktober	533	386	93	262	428	312	234	319	326	338	287	152	127	266		
november	492	314	55	214	380	295	220	259	290	309	259	135	91	189		
december	629	335	106	249	471	363	268	320	444	394	333	173	51	94		
1981																
januari	527	306	83	252	406	289	224*	243*	267*	329*	259*	134*	139	319		
februari	486	196	72	266	363	263	209*	179*	278*	342*	247*	127*	122	272		
maart	514	251	75	334	400	276	227*	243*	297*	372*	275*	140*	147	332		
april	548	361	67	305	436	303	237*	307*	305*	365*	290*	148*	153	347		
mei	554	311	77	296	429	307	241*	285*	313*	341*	283*	144*	127	284		
juni	572	281	82	311	436	319	255*	261*	391*	383*	307*	156*	164	369		
juli	543	260	77	251	405	325	236*	234*	264*	307*	257*	128*	120	271		
augustus	546	217	86	247	398	311	237*	197*	313*	321*	262*	130*	84	187		
september	509	298	86	297	402	299	241*	271*	326*	356*	287*	140*	107	240		
oktober	609	442	86	322	491	333	251*	344*	326*	376*	308*	150*	116	259		
november	544	299	77	317	424	308	233*	259*	286*	331*	269*	130*	94	217		
december	712	407	118	295	540	392	291*	360*	456*	430*	360*	172*	64	147		
1982																
januari	574	284	73	285	433	303	236*	256*	257*	548*	270*	128*	119	306		

(1) Met begrip van meubileringstextiel.

(2) Kleine en middelgrote ondernemingen van supermarkten, met gehele of gedeeltelijke zelfbediening.

(3) Voor 1981, 1982 gaat het om de voorlopige cijfers.

(4) Met inbegrip van tabak, maar alleen voor de kleine detailhandelondernemingen.

(5) Waarde-indexcijfers gedeeld door het algemene indexcijfer van de consumptieprijzen waaruit de diensten werden verwijderd.

## BINNENLANDSE HANDEL EN TOERISME (vervolg)

## Toerisme en hotelwezen - Aantal overnachtingen (1)

## 1.- Evolutie in de tijd

Maandgemiddelden en maanden	Kuststreek	Kunsthistorische steden	Ardenennen en Maasstreek	Kempen	Andere toeristische gemeenten	Totaal	Landen van gewone verblijfplaats (2)					
							België	Frankrijk	Nederland	Vereenigd Koninkrijk	Bondsrep. Duitsland	V.S.A.
1966	1 311 549	244 081	233 943	92 683	88 823	1 971 078	1 447 765	106 611	90 720	117 415	71 545	33 761
1967	1 392 354	247 902	254 110	104 737	99 002	2 098 104	1 552 205	109 654	105 328	114 132	72 453	39 723
1968	1 378 422	235 025	257 354	116 234	96 412	2 083 448	1 559 980	101 305	114 816	98 173	71 600	35 293
1969	1 402 774	238 360	275 552	113 574	136 303	2 166 563	1 619 464	89 308	134 107	99 150	76 280	38 631
1970	1 425 825	247 246	294 471	135 534	132 856	2 235 932	1 661 818	91 527	132 197	108 934	87 404	42 532
1971	1 433 600	243 875	316 121	155 749	139 064	2 288 412	1 682 154	100 420	146 579	100 189	99 388	43 728
1972	1 388 003	240 847	342 467	149 146	142 701	2 263 164	1 781 639	89 647	144 658	95 208	94 752	41 742
1973	1 383 094	256 524	341 677	161 792	163 195	2 306 283	1 786 724	92 143	145 316	101 931	106 721	43 484
1974	1 368 590	273 153	346 355	155 003	170 637	2 313 738	1 690 625	88 102	150 799	91 295	111 077	48 222
1975	1 431 049	282 255	378 398	171 504	195 186	2 458 391	1 788 432	91 499	172 711	107 017	119 519	41 509
1976	1 429 133	280 680	388 093	184 896	200 821	2 483 623	1 824 082	87 559	182 386	98 940	116 770	43 192
1977	1 388 417	294 010	396 807	154 315	200 126	2 433 675	1 798 404	82 401	170 201	85 136	117 597	45 934
1978	1 196 293	277 647	374 533	155 866	198 276	2 202 615	1 616 861	67 838	162 619	84 978	102 552	41 137
1979	1 098 219	283 828	375 715	156 121	199 844	2 113 727	1 544 684	57 442	163 516	81 738	93 475	42 997
1980	1 168 870	291 466	350 707	153 748	193 092	2 157 883	1 560 254	72 804	159 448	92 654	98 861	40 637
1980												
januari *	73 192	171 517	85 044	11 997	58 046	399 796	197 216	29 378	26 642	25 401	28 368	20 990
februari *	89 616	193 850	88 414	17 621	65 033	454 534	214 045	35 646	35 564	37 564	32 610	22 465
maart *	163 235	240 290	90 722	26 521	71 072	591 840	299 593	39 330	33 798	41 798	44 324	29 171
april *	821 028	283 462	173 703	36 620	85 764	1 400 577	957 367	63 251	61 914	88 688	77 584	30 565
mei *	1 130 335	365 498	501 121	170 760	248 511	2 416 225	1 712 483	88 706	170 408	130 262	116 272	47 389
juni *	1 091 811	290 663	372 470	180 693	244 676	2 180 313	1 536 385	62 786	179 602	86 937	135 147	48 772
juli *	3 645 466	340 290	1 139 356	652 000	582 626	6 359 738	4 991 674	80 518	653 640	153 700	251 349	56 370
augustus *	3 197 774	351 716	942 579	497 957	534 664	5 524 690	4 436 383	110 369	374 255	198 157	155 508	49 327
september *	823 473	370 676	272 718	111 298	181 202	1 759 367	1 122 528	73 339	106 729	134 320	99 718	56 855
oktober *	191 482	346 010	156 594	30 192	89 095	813 373	363 892	51 720	77 854	71 854	63 513	51 753
november *	146 053	262 882	131 096	23 615	67 917	631 563	327 177	52 967	34 486	34 696	39 378	34 712
december *	169 258	178 241	150 064	22 468	59 248	579 279	349 023	29 909	51 548	23 425	26 503	11 078
1981												
januari *	69 293	185 705	79 661	13 719	58 811	407 189	194 823	30 255	27 766	25 257	26 035	21 909
februari *	79 844	197 312	84 404	16 335	58 975	436 870	208 390	33 787	26 834	29 282	29 567	21 835
maart *	138 134	238 628	101 252	25 053	65 730	568 797	284 658	40 738	39 804	38 555	37 323	28 837
april *	985 872	294 816	176 292	41 682	81 041	1 579 703	1 122 254	56 855	62 838	101 044	85 451	34 469
mei *	1 010 122	356 614	398 840	162 833	250 982	2 179 391	1 512 442	80 762	158 226	135 993	103 680	49 820
juni *	1 324 485	338 506	394 365	197 028	230 795	2 485 179	1 762 332	68 930	189 152	97 788	147 280	56 575
juli *	3 523 680	352 608	1 242 232	687 986	654 328	6 460 834	5 229 303	93 869	609 260	130 356	160 759	54 054
augustus *	3 883 804	378 600	1 004 319	558 253	585 178	6 410 154	5 115 579	126 497	466 496	189 520	243 209	48 364
september *	979 081	351 866	270 630	104 834	168 021	1 874 432	1 260 728	73 229	99 623	125 857	104 890	55 369
oktober *	214 577	332 930	133 781	30 593	80 675	792 556	361 875	47 448	60 838	85 199	62 614	48 913
november *	148 096	225 020	111 788	21 587	69 334	575 825	307 048	37 212	31 083	35 239	36 803	28 260
december *	218 574	187 233	141 449	23 492	60 262	631 010	403 889	29 030	38 542	25 070	30 223	23 936

(1) In deze tabel zijn de overnachtingen op kampeerterrinen inbegrepen.

(2) Deze cijfers zijn reeds begrepen in de kolom "Totaal".

(\*) Betreft voorlopige cijfers.

## BINNENLANDSE HANDEL EN TOERISME (vervolg)

## Toerisme en hotelwezen - Aantal overnachtingen (vervolg)

## 2.- Algemene resultaten volgens toeristische streek - Maand december 1981

LAND VAN GEWONE VERBLIJFPLAATS	Erkende hotels	Niet erkende inrich- tingen	Inrich- tingen voor sociaal toerisme	Kuurin- richtingen	Vakantie- kolonies	Gemeubelde kamers, villa's, apparte- menten, betalende gasten	Camping	Totaal
<b>HET RIJK</b>								
Bondsrepubliek Duitsland	26 376	2 330	583	26	181	727	-	30 223
Verenigd-Koninkrijk	23 230	1 519	220	-	-	101	-	25 070
Spanje	3 901	652	120	-	-	42	-	4 715
Frankrijk	23 578	3 960	657	-	3	832	-	29 030
Italië	8 382	1 075	91	-	-	22	-	9 570
Luxemburg (G.H.)	1 542	72	38	-	-	89	-	1 741
Nederland	24 049	2 435	6 734	396	2 272	2 656	-	38 542
Andere landen uit Europa	24 517	3 097	845	2	-	324	-	28 785
Japan	4 244	186	13	-	-	36	-	4 479
Andere landen uit Azië	6 988	814	471	-	-	24	-	8 297
Zaire	2 753	487	248	30	-	259	-	3 777
Andere landen uit Afrika	8 501	1 243	871	-	-	198	-	10 813
Ver. Staten v. Noord-Amerika	22 668	606	438	-	-	224	-	23 936
Andere landen uit Amerika	6 025	663	483	-	-	31	-	7 202
Oceanië	713	69	159	-	-	-	-	941
Onbekenden	-	-	-	-	-	-	-	-
Totaal buitenland :	187 467	19 208	11 971	454	2 456	5 565	-	227 121
België :	82 057	19 366	107 367	40 239	27 983	126 877	-	403 889
<i>Algemeen totaal :</i>	<i>269 524</i>	<i>38 574</i>	<i>119 338</i>	<i>40 693</i>	<i>30 439</i>	<i>132 442</i>	<i>-</i>	<i>631 010</i>
<b>KUSTSTREEK</b>								
Bondsrepubliek Duitsland	832	46	20	26	-	634	-	1 558
Verenigd-Koninkrijk	1 625	20	27	-	-	16	-	1 688
Spanje	26	-	-	-	-	-	-	26
Frankrijk	352	132	38	-	-	485	-	1 007
Italië	112	-	10	-	-	-	-	122
Luxemburg (G.H.)	184	-	-	-	-	88	-	272
Nederland	716	12	12	-	-	2 499	-	3 239
Andere landen uit Europa	317	17	17	-	-	218	-	569
Japan	19	-	-	-	-	-	-	19
Andere landen uit Azië	32	5	6	-	-	-	-	43
Zaire	10	-	-	-	-	-	-	10
Andere landen uit Afrika	27	9	14	-	-	-	-	50
Ver. Staten v. Noord-Amerika	56	11	32	-	-	90	-	189
Andere landen uit Amerika	23	-	14	-	-	-	-	37
Oceanië	3	1	26	-	-	-	-	30
Onbekenden	-	-	-	-	-	-	-	-
Totaal buitenland :	4 334	253	216	26	-	4 030	-	8 859
België :	17 438	1 225	40 481	10 413	15 325	124 833	-	209 715
<i>Algemeen totaal :</i>	<i>21 772</i>	<i>1 478</i>	<i>40 697</i>	<i>10 439</i>	<i>15 325</i>	<i>128 863</i>	<i>-</i>	<i>218 574</i>
<b>KUNSTHISTORISCHE STEDEN</b>								
Bondsrepubliek Duitsland	18 543	932	58	-	-	45	-	19 578
Verenigd-Koninkrijk	16 127	871	70	-	-	85	-	17 153
Spanje	3 258	574	76	-	-	42	-	3 950
Frankrijk	17 794	2 209	353	-	-	133	-	20 489
Italië	6 437	486	66	-	-	22	-	7 011
Luxemburg (G.H.)	1 055	42	12	-	-	1	-	1 110
Nederland	15 809	1 301	167	-	-	7	-	17 284
Andere landen uit Europa	20 341	2 151	345	-	-	44	-	22 881
Japan	3 616	127	11	-	-	36	-	3 790
Andere landen uit Azië	6 664	795	465	-	-	24	-	7 948
Zaire	2 287	455	248	-	-	259	-	3 249
Andere landen uit Afrika	7 795	1 131	855	-	-	167	-	9 948
Ver. Staten v. Noord-Amerika	19 029	323	244	-	-	134	-	19 730
Andere landen uit Amerika	5 526	504	377	-	-	31	-	6 438
Oceanië	629	43	57	-	-	-	-	729
Onbekenden	-	-	-	-	-	-	-	-
Totaal buitenland :	144 910	11 944	3 404	-	-	1 030	-	161 288
België :	16 571	7 094	860	498	642	280	-	25 945
<i>Algemeen totaal :</i>	<i>161 481</i>	<i>19 038</i>	<i>4 264</i>	<i>498</i>	<i>642</i>	<i>1 310</i>	<i>-</i>	<i>187 233</i>

## BINNENLANDSE HANDEL EN TOERISME (vervolg)

## Toerisme en hotelwezen - Aantal overnachtingen (vervolg)

## 2.- Algemene resultaten volgens toeristische streek - Maand december 1981

LAND VAN GEWONE VERBLIJFPLAATS	Erkende hotels	Niet erkende inrich- tingen	Inrich- tingen voor sociaal toerisme	Kuurin- richtingen	Vakantie- kolonies	Gemeubelde kamers, villa's, apparte- menten, betalende gasten	Camping	Totaal
<b>MAAS EN ARDENNEN</b>								
Bondsrepubliek Duitsland	1 327	145	425	-	-	6	-	1 903
Verenigd-Koninkrijk	690	19	56	-	-	-	-	765
Spanje	79	3	6	-	-	-	-	88
Frankrijk	1 224	237	203	-	-	13	-	1 677
Italië	142	38	-	-	-	-	-	180
Luxemburg (G.H.)	73	12	26	-	-	-	-	111
Nederland	3 614	477	5 315	396	2 272	122	-	12 196
Andere landen uit Europa	580	221	52	-	-	62	-	915
Japan	75	-	2	-	-	-	-	77
Andere landen uit Azië	9	-	-	-	-	-	-	9
Zaire	3	-	-	-	-	-	-	3
Andere landen uit Afrika	68	2	2	-	-	31	-	103
Ver. Staten v. Noord-Amerika	386	12	160	-	-	-	-	558
Andere landen uit Amerika	37	-	92	-	-	-	-	129
Oceanië	10	-	66	-	-	-	-	76
Onbekenden	-	-	-	-	-	-	-	-
Totaal buitenland :	8 317	1 166	6 405	396	2 272	234	-	18 790
België :	35 037	6 190	46 666	27 237	6 282	1 247	-	1 226 659
<i>Algemeen totaal :</i>	<i>43 354</i>	<i>7 356</i>	<i>53 071</i>	<i>27 633</i>	<i>8 554</i>	<i>1 481</i>	<i>-</i>	<i>141 449</i>
<b>KEMPEN</b>								
Bondsrepubliek Duitsland	637	432	54	-	-	42	-	1 165
Verenigd-Koninkrijk	200	224	-	-	-	-	-	424
Spanje	13	48	-	-	-	-	-	61
Frankrijk	216	199	-	-	-	169	-	584
Italië	361	53	6	-	-	-	-	420
Luxemburg (G.H.)	11	-	-	-	-	-	-	11
Nederland	426	136	213	-	-	28	-	803
Andere landen uit Europa	151	271	367	-	-	-	-	789
Japan	2	9	-	-	-	-	-	11
Andere landen uit Azië	-	5	-	-	-	-	-	5
Zaire	16	1	-	-	-	-	-	17
Andere landen uit Afrika	52	62	-	-	-	-	-	114
Ver. Staten v. Noord-Amerika	7	28	-	-	-	-	-	35
Andere landen uit Amerika	3	13	-	-	-	-	-	16
Oceanië	-	25	-	-	-	-	-	25
Onbekenden	-	-	-	-	-	-	-	-
Totaal buitenland :	2 095	1 506	640	-	-	239	-	4 480
België :	1 309	764	13 568	1 069	2 232	70	-	19 012
<i>Algemeen totaal :</i>	<i>3 404</i>	<i>2 270</i>	<i>14 208</i>	<i>1 069</i>	<i>2 232</i>	<i>309</i>	<i>-</i>	<i>23 492</i>
<b>ANDERE TOERISTISCHE GEMEENTEN</b>								
Bondsrepubliek Duitsland	5 037	775	26	-	181	-	-	6 019
Verenigd-Koninkrijk	4 588	385	67	-	-	-	-	5 040
Spanje	525	27	38	-	-	-	-	590
Frankrijk	3 992	1 183	63	-	3	32	-	5 273
Italië	1 330	498	9	-	-	-	-	1 837
Luxemburg (G.H.)	219	18	-	-	-	-	-	237
Nederland	3 484	509	1 027	-	-	-	-	5 020
Andere landen uit Europa	3 128	437	64	2	-	-	-	3 631
Japan	532	50	-	-	-	-	-	582
Andere landen uit Azië	283	9	-	-	-	-	-	292
Zaire	437	31	-	30	-	-	-	498
Andere landen uit Afrika	559	39	-	-	-	-	-	598
Ver. Staten v. Noord-Amerika	3 190	232	2	-	-	-	-	3 424
Andere landen uit Amerika	436	146	-	-	-	-	-	582
Oceanië	71	-	10	-	-	-	-	81
Onbekenden	-	-	-	-	-	-	-	-
Totaal buitenland :	27 811	4 339	1 306	32	184	32	-	33 704
België :	11 702	4 093	5 792	1 022	3 502	447	-	26 558
<i>Algemeen totaal :</i>	<i>39 513</i>	<i>8 432</i>	<i>7 098</i>	<i>1 054</i>	<i>3 686</i>	<i>479</i>	<i>-</i>	<i>60 262</i>

## STATISTIEK VAN HET TOERISME EN HET HOTELWEZEN -

Tabel 3 : Aantal overnachtingen in de kunsthistorische steden, per taalstreek  
Maand december 1981

(Absolute cijfers)

	Erkende hotels	Niet erkende inrichtingen	Inrichtingen voor sociaal toerisme	Kuurinrichtingen	Vakantiekolonies	Gemeubelde kamers, villa's, appartementen, betalende gasten	Camping	Totaal	
--	----------------	---------------------------	------------------------------------	------------------	------------------	---	---------	--------	--

## Vlaams gewest

Belgen	7 239	5 526	157	-	642	-	-	13 564	(1)
Vreemdelingen	41 797	6 671	415	-	-	-	-	48 883	(2)
Totaal	49 036	12 197	572	-	642	-	-	62 447	(3)

## Waals gewest

Belgen	2 731	317	647	-	-	-	-	3 695	
Vreemdelingen	6 075	712	159	-	-	-	-	6 946	
Totaal	8 806	1 029	806	-	-	-	-	10 641	

## Brussels gewest

Belgen	6 601	1 251	56	498	-	280	-	8 686	
Vreemdelingen	97 038	4 561	2 830	-	-	1 030	-	105 459	
Totaal	103 639	5 812	2 886	498	-	1 310	-	114 145	

## Het Rijk

Belgen	16 571	7 094	860	498	642	280	-	25 945	(1)
Vreemdelingen	144 910	11 944	3 404	-	-	1 030	-	161 288	(2)
Totaal	161 481	19 038	4 264	498	642	1 310	-	187 233	(3)

(1) 164 overnachtingen te Zeebrugge niet inbegrepen.

(2) 252 " " " " "

(3) 416 " " " " "



STATISTIEK VAN DE GROOTHANDELAARS-STOCKHOUDERS EN VAN DE MAKELAARS  
(IMPORTEURS EN/OF EXPORTEURS) VAN IJZER- EN STAALPRODUKTEN

STATISTIEK VAN DE GROOTHANDELAARS-STOCKHOUDERS EN VAN DE MAKELAARS (IMPORTEURS EN/OF EXPORTEURS) VAN IJZER- EN STAALPRODUKTEN  
1<sup>e</sup> KWARTAAL 1981

VLAAMS GEWEST - AANKOPEN, LEVERINGEN EN VOORRADEN VAN GROOTHANDELAARS-STOCKHOUDERS VAN IJZER- EN STAALPRODUKTEN

Produktiegroepen	Code	Aankopen (in ton)				
		Uit het buitenland	Invoer			Totaal (01 + 02)
			Totaal	waarvan uit derde landen (2)		
				Totaal	waarvan zonder invoer- recht	
01	02	03	031	04		
<b>1. GEWONE STAALSOORTEN</b>						
<b>A. Halffabrikaat</b>	10	53				53
<b>B. Walserijprodukten</b>						
Profielstaal	11	32 904	9 600	1		42 504
Gehaspelde walsdraad	12	53	11	11	11	64
Betonstaal	13	19 514	21 595	71	71	41 109
Staaftaal (handelsstaal)	14	33 200	10 194	1 166	173	43 394
Universaalstaal	15	228	376			604
Warmgewalst bandstaal	16	814	114	14	14	928
Warmgewalst breedband	17	2 956	144			3 100
Warmgewalste platen middeldikke en dikke platen in bladen of in pakken (= of > 3 mm) vervaardigd : op kwartowalsen (plakken)	18	18 152	3 369	1 334	762	21 521
Door het uitsnijden van breedband	19	2 840	2 790			5 630
Blik (< 3 mm)	20	531	6			537
Koudgewalst plaatstaal op rollen of in bladen (1)						
1 keus	21	28 235	3 372	27		31 607
2 keus	22	355	291			646
<b>TOTAAL (11 T/M 22)</b>	30	139 782	51 862	2 624	1 031	191 644
<b>C. Verder bewerkte platen walserijprodukten</b>						
Blik en vertinde plaat	41	81	61			142
Andere beklede platen (verzinkte platen inbegrepen elektrolytisch verzinkte plaat)	42	4 809	1 081			5 890
<b>TOTAAL (41 + 42)</b>	40	4 890	1 142			6 032
<b>Totaal gewone staalsoorten (10 + 30 + 40)</b>	50	144 725	53 004	2 624	1 031	197 729
<b>2. SPECIAAL STAAL</b>	60	381	1 071	154		1 452
<b>TOTAAL (50 + 60)</b>	70	145 106	54 075	2 778	1 031	199 181

(1) Met inbegrip van zwarte plaat, dynamo- en transformatorplaten.

(2) Andere landen dan Nederland, Groothertogdom Luxemburg, Bondsrepubliek Duitsland, Frankrijk, Italië, Denemarken, Groot-Brittannië en Ierland.

(3) Inclusief staalconstructiebedrijven.

Leveringen (in ton)								Voorraden op laatste dag van kwartaal (ton)	Code
aan binnenlandse afnemers .				Totaal (11 + 12)	Aan andere landen van de Europese Gemeensch.	Aan derde landen (2)	Totaal (13+14+15)		
aan handelaars		aan verwerk. nijverh.							
totaal	waarvan : aan andere groothande- laars-stock- houders	totaal	waarvan : bedrijven in de bouw- nijverheid (3)						
11	111	12	121	13	14	15	10	21	
						108	108	74	10
4 252		29 427	10 862	33 679	1 322		35 001	44 553	11
12		77	62	89			89	15	12
3 082		30 382	13 057	33 464	2 604	1 160	37 228	41 126	13
3 566		44 448	4 314	48 014	1 626	569	50 209	67 053	14
32		617	146	649	19		668	1 150	15
11		300		311	181		492	583	16
1 682		3 836	125	5 518	2 550		8 068	8 825	17
2 774		18 624	2 831	21 398	1 692	61	23 151	23 672	18
124		5 677		5 801	166		5 967	5 380	19
11		381	55	392	1		393	500	20
1 392		16 443	296	17 835	13 150	643	31 628	23 239	21
44		700	7	744	51	218	1 013	903	22
16 982		150 912	31 755	167 894	23 362	2 651	193 907	216 999	30
		104	40	104			104	210	41
195		5 655	481	5 850	425	129	6 404	5 011	42
195		5 759	521	5 954	425	129	6 508	5 221	40
17 177		156 671	32 276	173 848	23 787	2 888	200 523	222 294	50
35		1 421	822	1 456	7	23	1 486	3 215	60
17 212		158 092	33 098	175 304	23 794	2 911	202 009	225 509	70

1e KWARTAAL 1981

WAALS GEWEST -- AANKOPEN, LEVERINGEN EN VOORRADEN VAN GROOTHANDELAARS-STOCKHOUDERS VAN IJZER- EN STAALPRODUKTEN

Produktiegroepen	Code	Aankopen (in ton)				Totaal (01 + 02)
		Uit het buitenland	Totaal	Invoer		
				waarvan uit derde landen (2)		
				Totaal	waarvan zonder invoer- recht	
01	02	03	031	04		
<b>1. GEWONE STAALSOORTEN</b>						
<b>A. Halffabrikaat</b>	10					
<b>B. Walserijprodukten</b>						
Profielstaal	11	31 255	8 151	372		39 406
Gehaspelde walsdraad	12	67				67
Betonstaal	13	6 735	14 732			21 467
Staafstaal (handelsstaal)	14	8 476	2 322			10 798
Universaalstaal	15	78	39			117
Warmgewalst bandstaal	16	25	13			38
Warmgewalst breedband	17	35 911	5 632			41 543
Warmgewalste platen middeldikke en dikke platen in bladen of in pakken (= of > 3 mm) vervaardigd : op kwartowalsen (plakken)	18	14 190	5 208	994		19 398
Door het uitsnijden van breedband	19	4 964	19			4 983
Blik (< 3 mm)	20	1 403	61			1 464
Koudgewalst plaatstaal op rollen of in bladen (1)						
1 keus	21	3 119	635			3 754
2 keus	22	1 202				1 202
<b>TOTAAL (11 T/M 22)</b>	30	107 425	36 812	1 366		144 237
<b>C. Verder bewerkte platen walserijprodukten</b>						
Blik en vertinde plaat	41		752			752
Andere beklede platen (verzinkte platen inbegrepen elektrolytisch verzinkte plaat)	42	1 188				1 188
<b>TOTAAL (41 + 42)</b>	40	1 188	752			1 940
<b>Totaal gewone staalsoorten (10 + 30 + 40)</b>	50	108 613	37 564	1 366		146 177
<b>2. SPECIAAL STAAL</b>	60	642	3 389			4 031
<b>TOTAAL (50 + 60)</b>	70	109 255	40 953	1 366		150 208

(1) Met inbegrip van zwarte plaat, dynamo- en transformatorplaten.

(2) Andere landen dan Nederland, Groothertogdom Luxemburg, Bondsrepubliek Duitsland, Frankrijk, Italië, Denemarken, Groot-Brittannië en Ierland.

(3) Inclusief staalconstructiebedrijven.

Leveringen (in ton)								Voorraden op laatste dag van kwartaal (ton)	Code
aan binnenlandse afnemers				Totaal (11 + 12)	Aan andere landen van de Europese Gemeensch.	Aan derde landen (2)	Totaal (13+14+15)		
aan handelaars		aan verwerk. nijverh.							
totaal	waarvan : aan andere groothandelaars-stockhouders	totaal	waarvan : bedrijven in de bouw-nijverheid (3)						
11	111	12	121	13	14	15	10	21	
									10
2 008		13 886	3 089	15 894	15 928	3 249	35 071	36 059	11
		76	76	76			76	106	12
1 002		18 871	16 180	19 873	76	321	20 270	19 448	13
1 342		10 077	1 944	11 419	3 353	1 331	16 103	13 831	14
2		386	16	388			388	617	15
7		16	10	23			23	175	16
102		12 572		12 674	19 768	531	32 973	34 730	17
3 614		10 942	1 438	14 556	4 115	66	18 737	23 291	18
630		7 123	16	7 753	7 515	965	16 233	12 473	19
76		1 045	235	1 121	2		1 123	1 322	20
3 640		1 380	90	5 020	167	20	5 207	2 368	21
45		85		130	404		534	2 378	22
12 468		76 459	23 094	88 927	51 328	6 483	146 738	146 798	30
					414	261	675	437	41
172		664	115	836	677		1 513	1 468	42
172		664	115	836	1 091	261	2 188	1 905	40
12 640		77 123	23 209	89 763	52 419	6 744	148 926	148 703	50
985		1 959	19	2 944	951	192	4 087	6 518	60
13 625		79 082	23 228	92 707	53 370	6 936	153 013	155 221	70

1<sup>e</sup> KWARTAAL 1981

BRUSSELS GEWEST - AANKOPEN, LEVERINGEN EN VOORRADEN VAN GROOTHANDELAARS-STOCKHOUDERS VAN IJZER- EN STAALPRODUKTEN

Produktiegroepen	Code	Aankopen (in ton)				Totaal (01 + 02)	
		Uit het buitenland	Invoer		Totaal (01 + 02)		
			Totaal	waarvan uit derde landen (2)			
				Totaal			waarvan zonder invoer- recht
01	02	03	031	04			
<b>1. GEWONE STAALSOORTEN</b>							
<b>A. Halffabrikaat</b>	10	16 508	1 050			17 558	
<b>B. Walserijprodukten</b>							
Profielstaal	11	11 142	2 012			13 154	
Gehaspelde walsdraad	12	3 246	600			3 846	
Betonstaal	13	28 257	1 906			30 163	
Staafstaal (handelsstaal)	14	7 180	1 686	392		8 866	
Universaalstaal	15	28	12			40	
Warmgewalst bandstaal	16						
Warmgewalst breedband	17	30 626	978	908		31 604	
Warmgewalste platen middeldikke en dikke platen in bladen of in pakken (= of > 3 mm) vervaardigd : op kwartowalsen (plakken)	18	8 537	592			9 129	
Door het uitsnijden van breedband	19	3 273	901			4 174	
Blik (< 3 mm)	20	250	1 973	1 972		2 223	
Koudgewalst plaatstaal op rollen of in bladen (1)							
1 keus	21	4 450	7 593			12 043	
2 keus	22	47				47	
<b>TOTAAL (11 T/M 22)</b>	30	97 036	18 253	3 272		115 289	
<b>C. Verder bewerkte platen walserijprodukten</b>							
Blik en vertinde plaat	41						
Andere beklede platen (verzinkte platen inbegrepen elektrolytisch verzinkte plaat)	42	1 213	3 627			4 840	
<b>TOTAAL (41 + 42)</b>	40	1 213	3 627			4 840	
<b>Totaal gewone staalsoorten (10 + 30 + 40)</b>	50	114 757	22 930	3 272		137 687	
<b>2. SPECIAAL STAAL</b>	60	269	2 560	547		2 820	
<b>TOTAAL (50 + 60)</b>	70	115 026	25 490	3 819		140 516	

(1) Met inbegrip van zwarte plaat, dynamo- en transformatorplaten.

(2) Andere landen dan Nederland, Groothertogdom Luxemburg, Bondsrepubliek Duitsland, Frankrijk, Italië, Denemarken, Groot-Brittannië en Ierland.

(3) Inclusief staalconstructiebedrijven.

Leveringen (in ton)								Voorraden op laatste dag van kwartaal (ton)	Code
aan binnenlandse afnemers				Totaal (11 + 12)	Aan andere landen van de Europese Gemeensch.	Aan derde landen (2)	Totaal (13+14+15)		
aan handelaars		aan verwerk. nijverh.							
totaal	waarvan : aan andere groothandelaars-stockhouders	totaal	waarvan : bedrijven in de bouwnijverheid (3)						
11	111	12	121	13	14	15	10	21	
4 022		2 194		6 216	14 776		20 992	7 341	10
3 871		5 373	358	9 244	739	261	10 244	18 319	11
69		161		230	3 756		3 986	687	12
7 263		13 378	10 975	20 641	477	724	21 842	23 277	13
1 625		6 479	254	8 104	230	558	8 892	11 754	14
1		67		68			68	42	15
								11	16
		117		117	24 378		24 495	5 432	17
1 266		2 829	93	4 095	6 186	1 128	11 409	1 693	18
712		5 718		6 430	2 361	222	9 013	3 668	19
635		33	10	668	195		863	1 378	20
1 151		7 937	112	9 088	1 892	380	11 360	6 233	21
155				155	47		202	1 833	22
16 748		42 092	11 802	58 840	40 261	3 273	102 374	74 327	30
									41
51		3 922	69	3 973	640		4 613	2 294	42
51		3 922	69	3 973	640		4 613	2 294	40
20 821		48 208	11 871	69 029	55 677	3 273	127 979	83 962	50
380		2 795		3 175		72	3 247	3 345	60
21 201		51 003	11 871	72 204	55 677	3 345	131 226	87 307	70

1ste KWARTAAL 1981

HET RIJK -- AANKOPEN, LEVERINGEN EN VOORRADEN VAN GROOTHANDELAARS-STOCKHOUDERS VAN IJZER- EN STAALPRODUKTEN

Productiegroepen	Code	Aankopen (in ton)				Totaal (01 + 02)
		Uit het buitenland	Invoer			
			Totaal	waarvan uit derde landen (2)		
				Totaal	waarvan zonder invoer- recht	
01	02	03	031	04		
<b>1. GEWONE STAALSOORTEN</b>						
<b>A. Halffabriekaats</b>	10	16 561	1 050			17 611
<b>B. Walserijprodukten</b>						
Profielstaal	11	75 301	19 763	373		95 064
Gehaspelde walsdraad	12	3 366	611	11	11	3 977
Betonstaal	13	54 506	38 233	71	71	92 739
Staaftaal (handelsstaal)	14	48 856	14 202	1 558	173	63 058
Universaalstaal	15	334	427			761
Warmgewalst bandstaal	16	839	127	14	14	966
Warmgewalst breedband	17	69 493	6 754	908		76 247
Warmgewalste platen middeldikke en dikke platen in bladen of in pakken (= of > 3 mm) vervaardigd : op kwartowalsen (plakken)	18	40 879	9 169	2 328	762	50 048
Door het uitsnijden van breedband	19	11 077	3 710	-		14 787
Blik (< 3 mm)	20	2 184	2 040	1 972		4 224
Koudgewalst plaatstaal op rollen of in bladen (1)						
1 keus	21	35 804	11 600	27		47 404
2 keus	22	1 604	291			1 895
<b>TOTAAL (11 T/M 22)</b>	30	344 243	106 927	7 262	1 031	451 170
<b>C. Verder bewerkte platen walserijprodukten</b>						
Blik en vertinde plaat	41	81	813			894
Andere beklede platen (verzinkte platen inbegrepen elektrolytisch verzinkte plaat)	42	7 210	4 708			11 918
<b>TOTAAL (41 + 42)</b>	40	7 291	5 521			12 812
<b>Totaal gewone staalsoorten (10 + 30 + 40)</b>	50	368 095	113 498	7 262	1 031	481 593
<b>2. SPECIAAL STAAL</b>						
<b>TOTAAL (50 + 60)</b>	70	369 387	120 518	7 963	1 031	489 905

(1) Met inbegrip van zwarte plaat, dynamo- en transformatorplaten.

(2) Andere landen dan Nederland, Groothertogdom Luxemburg, Bondsrepubliek Duitsland, Frankrijk, Italië, Denemarken, Groot-Brittannië en Ierland.

(3) Inclusief staalconstructiebedrijven.



Leveringen (in ton)								Voorraden op laatste dag van kwartaal (ton)	Code
aan binnenlandse afnemers				Totaal (11 + 12)	Aan andere landen van de Europese Gemeensch.	Aan derde landen (2)	Totaal (13+14+15)		
aan handelaars		aan verwerk. nijverh.							
totaal	waarvan : aan andere groothandelaars-stockhouders	totaal	waarvan : bedrijven in de bouw-nijverheid (3)						
11	111	12	121	13	14	15	10	21	
4 022		2 194		6 216	14 776	108	21 100	7 415	10
10 131		48 686	14 309	58 817	17 989	3 510	80 316	98 931	11
81		314	138	395	3 756		4 151	808	12
11 347		62 631	40 212	73 978	3 157	2 205	79 340	83 851	13
6 533		61 004	6 512	67 537	5 209	2 458	75 204	92 638	14
35		1 070	162	1 105	19		1 124	1 809	15
18		316	10	334	181		515	769	16
1 784		16 525	125	19 309	46 696	531	65 536	48 987	17
7 654		32 395	4 362	40 049	11 993	1 255	53 297	8 656	18
1 466		18 518	16	19 984	10 042	1 187	31 213	21 521	19
722		1 459	300	2 181	198		2 379	3 200	20
6 183		25 760	498	31 943	15 209	1 043	48 195	31 840	21
244		785	7	1 029	502	218	1 749	5 114	22
46 198		269 463	66 651	315 661	114 951	12 407	443 019	438 124	30
		104	40	104	414	261	779	647	41
418		10 241	665	10 659	1 742	129	12 530	8 773	42
418		10 345	705	10 763	2 156	390	13 309	9 420	40
50 638		282 002	67 356	332 640	131 883	12 905	477 428	454 959	50
1 400		6 175	841	7 575	958	287	8 820	13 078	60
52 038		288 177	68 197	340 215	132 841	13 192	486 248	468 037	70

1<sup>e</sup> KWARTAAL 1961

VLAAMS GEWEST - AANKOPEN EN LEVERINGEN VAN MAKELAARS (IMPORTEURS EN/OF EXPORTEURS) IN IJZER- EN STAALPRODUKTEN

Produktiegroepen	Code	Aankopen (in ton)				
		Uit het buitenland	Invoer			Totaal (01 + 02)
			Totaal	waarvan uit derde landen (2)		
				Totaal	waarvan zonder invoer- recht	
01	02	03	031	04		
<b>1. GEWONE STAALSOORTEN</b>						
<b>A. Halffabrikaat</b>	10	320	8 849			9 169
<b>B. Walserijprodukten</b>						
Profielstaal	11	23 331	3 603	1 590	1 590	26 934
Gehaspelde walsdraad	12	1 188	535	101	89	1 723
Betonstaal	13	3 346	21 224	5 007	5 007	24 570
Staafstaal (handelsstaal)	14	3 455	5 590	3 384	3 384	9 045
Universaalstaal	15		239			239
Warmgewalst bandstaal	16	59	206			265
Warmgewalst breedband	17	5 000				5 000
Warmgewalste platen middeldikke en dikke platen in bladen of in pakken (= of > 3 mm) vervaardigd : op kwartowalsen (plakken)	18	28 572	5 264	482	482	33 836
Door het uitsnijden van breedband	19	335				335
Blik (< 3 mm)	20	755	149	25	25	904
Koudgewalst plaatstaal op rollen of in bladen (1)						
1 keus	21	3 104	2 041	146	146	5 145
2 keus	22	524	131			655
<b>TOTAAL (11 T/M 22)</b>	30	69 669	38 982	10 735	10 723	108 651
<b>C. Verder bewerkte platen walserijprodukten</b>						
Blik en vertinde plaat	41	574	16			590
Andere beklede platen (verzinkte platen inbegrepen elektrolytisch verzinkte plaat)	42	1 733	4 167	110	77	5 900
<b>TOTAAL (41 + 42)</b>	40	2 307	4 183	110	77	6 490
<b>Totaal gewone staalsoorten (10 + 30 + 40)</b>	50	72 296	52 014	10 845	10 800	124 310
<b>2. SPECIAAL STAAL</b>	60	1 112	3 260	2 454	2 442	4 372
<b>TOTAAL (50 + 60)</b>	70	73 408	55 274	13 299	13 242	128 682

(1) Met inbegrip van zwarte plaat, dynamo- en transformatorplaten.

(2) Andere landen dan Nederland, Groothertogdom Luxemburg, Bondsrepubliek Duitsland, Frankrijk, Italië, Denemarken, Groot-Brittannië en Ierland.

(3) Inclusief staalconstructiebedrijven.

Leveringen (in ton)								Code
aan binnenlandse afnemers				Totaal (11 + 12)	Aan andere landen van de Europese Gemeensch.	Aan derde landen (2)	Totaal (13+14+15)	
aan handelaars		aan verwerk. nijverh.						
totaal	waarvan : aan andere groot- handelaar- . stockhouders	totaal	waarvan : bedrijven in de bouw- nijverheid (3)					
11	111	12	121	13	14	15	10	
938		87	87	1 025	532	7 560	9 117	10
1 253		338	5	1 591	902	23 547	26 040	11
446		70		516	89	236	841	12
1 710		2 183	1 979	3 893	566	21 168	25 627	13
1 616		193	58	1 809	2 094	8 355	12 258	14
49				49	402		451	15
					206	59	265	16
7				7	51	5 000	5 058	17
1 689		725		2 414	5 546	25 890	33 850	18
26				26	297	12	335	19
						904	904	20
440		152		592	74	6 084	6 750	21
402		74		476	145		621	22
7 638		3 735	2 042	11 373	10 372	91 255	113 000	30
		182		182		90	272	41
286		216		502	2 982	2 352	5 836	42
286		398		684	2 982	2 442	6 108	40
8 862		4 220	2 129	13 082	13 886	101 257	128 225	50
		69		69	30	4 259	4 358	60
8 862		4 289	2 129	13 151	13 916	105 516	132 583	70

1<sup>e</sup> KWARTAAL

WAALS GEWEST - AANKOPEN EN LEVERINGEN VAN MAKELAARS (IMPORTEURS EN/OF EXPORTEURS) IN IJZER- EN STAALPRODUKTEN

Produktiegroepen	Code	Aankopen (in ton)				Totaal (01 + 02)
		Uit het buitenland	Totaal	Invoer		
				waarvan uit derde landen (2)		
				Totaal	waarvan zonder invoer- recht	
01	02	03	031	04		
<b>1. GEWONE STAALSOORTEN</b>						
<b>A. Halffabrikaat</b>	10	36 962	33 006	30 210		69 968
<b>B. Walserijprodukten</b>						
Profielstaal	11	251 874	10			251 884
Gehaspelde walsdraad	12	51 657	50			51 707
Betonstaal	13	80 391				80 391
Staaftaal (handelsstaal)	14	80 309	80			80 389
Universaalstaal	15					
Warmgewalst bandstaal	16	137				137
Warmgewalst breedband	17	127 783	2 745			130 528
Warmgewalste platen middeldikke en dikke platen in bladen of in pakken (= of > 3 mm) vervaardigd : op kwartowalsen (plakken)	18	180 508	649			181 157
Door het uitsnijden van breedband	19	5 250	32			5 282
Blik (< 3 mm)	20	4 569	5			4 574
Koudgewalst plaatstaal op rollen of in bladen (1)						
1 keus	21	3 588	3 438			7 026
2 keus	22	1 823	823	50		2 646
<b>TOTAAL (11 T/M 22)</b>	30	787 889	7 832	50		795 721
<b>C. Verder bewerkte platen walserijprodukten</b>						
Blik en vertinde plaat	41					
Andere beklede platen (verzinkte platen inbegrepen elektrolytisch verzinkte plaat)	42	3 909	2 903	25		6 812
<b>TOTAAL (41 + 42)</b>	40	3 909	2 903	25		6 812
<b>Totaal gewone staalsoorten (10 + 30 + 40)</b>	50	828 760	43 741	30 285		872 501
<b>2. SPECIAAL STAAL</b>	60		1 185			1 185
<b>TOTAAL (50 + 60)</b>	70	828 760	44 926	30 285		873 686

(1) Met inbegrip van zwarte plaat, dynamo- en transformatorplaten.

(2) Andere landen dan Nederland, Groothertogdom Luxemburg, Bondsrepubliek Duitsland, Frankrijk, Italië, Denemarken, Groot-Brittannië en Ierland.

(3) Inclusief staalconstructiebedrijven.



1<sup>e</sup> KWARTAAL 1981

BRUSSELS GEWEST - AANKOPEN EN LEVERINGEN VAN MAKELAARS (IMPORTEURS EN/OF EXPORTEURS) IN IJZER- EN STAALPRODUKTEN

Productiegroepen	Code	Aankopen (in ton)				Totaal (01 + 02)
		Uit het buitenland	Totaal	Invoer		
				waarvan uit derde landen (2)		
				Totaal	waarvan zonder invoer- recht	
01	02	03	031	04		
<b>1. GEWONE STAALSOORTEN</b>						
<b>A. Halffabriakaat</b>	10	2 005	31 534	24 854		33 539
<b>B. Walserijprodukten</b>						
Profielstaal	11	8 869	2 024	608	382	10 893
Gehaspelde walsdraad	12	4 077	13 911	7 972	109	17 988
Betonstaal	13	959	8 282	941		9 241
Staaftaal (handelsstaal)	14	3 436	2 839	1 637	242	6 275
Universaalstaal	15	20	4			24
Warmgewalst bandstaal	16	747	1 867	1 863		2 614
Warmgewalst breedband	17	2 210	2 952	2 952		5 162
Warmgewalste platen middeldikke en dikke platen in bladen of in pakken (= of > 3 mm) vervaardigd : op kwartowalsen (plakken)	18	26 380	19 638	17 034	25	46 018
Door het uitsnijden van breedband	19	82				82
Blik (< 3 mm)	20	60	65			125
Koudgewalst plaatstaal op rollen of in bladen (1)						
1 keus	21	25 077	6 559	4 135	3 368	31 636
2 keus	22	2 495	1 043	1 043		3 538
<b>TOTAAL (11 T/M 22)</b>	30	74 412	59 184	38 185	4 126	133 596
<b>C. Verder bewerkte platen walserijprodukten</b>						
Blik en vertinde plaat	41	2 442	5 967	1 800		8 409
Andere beklede platen (verzinkte platen inbegrepen elektrolytisch verzinkte plaat)	42	4 015	2 027	1 487	975	6 042
<b>TOTAAL (41 + 42)</b>	40	6 457	7 994	3 287	973	14 451
<b>Totaal gewone staalsoorten (10 + 30 + 40)</b>	50	82 874	98 712	66 326	5 101	181 586
<b>2. SPECIAAL STAAL</b>	60	190	3 359	2 717		3 549
<b>TOTAAL (50 + 60)</b>	70	83 064	102 071	69 043	5 101	183 135

(1) Met inbegrip van zwarte plaat, dynamo- en transformatorplaten.

(2) Andere landen dan Nederland, Groothertogdom Luxemburg, Bondsrepubliek Duitsland, Frankrijk, Italië, Denemarken, Groot-Brittannië en Ierland.

(3) Inclusief staalconstructiebedrijven.

Leveringen (in ton)								Code
aan binnenlandse afnemers					Aan andere landen van de Europese Gemeensch.	Aan derde landen (2)	Totaal (13+14+15)	
aan handelaars		aan verwerk. nijverh.		Totaal (11 + 12)				
totaal	waarvan : aan andere groot-handelaar-stockhouders	totaal	waarvan : bedrijven in de bouw-nijverheid (3)					
11	111	12	121	13	14	15	10	
18 967				18 967	1 945	13 330	34 242	10
12 703		3 059	586	15 762	1 792	10 481	28 035	11
169		11 792		11 961	1 925	7 196	21 082	12
9 653		25	25	9 688	260	7 763	17 711	13
7 415		1 081	106	8 496	528	4 752	13 776	14
334		344	341	678	23	150	851	15
157		9 066		9 223	24	2 961	12 208	16
1 917		6 202	13	8 119		3 023	11 142	17
1 668		1 972	114	3 640	203	30 665	34 508	18
61		90	4	151	97	653	901	19
211				211	65	60	336	20
4 191		21 351	1 054	25 542	500	13 031	39 073	21
522				522		1 129	1 651	22
39 011		54 982	2 243	93 993	5 417	81 864	181 274	30
		1 864	64	1 864	6	6 603	8 473	41
404		2 184	1 027	2 588	233	5 009	7 830	42
404		4 048	1 091	4 452	239	11 612	16 303	40
58 382		59 030	3 334	117 412	7 601	106 806	231 819	50
3 267		4 172	2 550	7 439	15	782	8 236	60
61 649		63 202	5 884	124 851	7 616	107 588	240 055	70

1<sup>e</sup> KWARTAAL 1981

HET RIJK - AANKOPEN EN LEVERINGEN VAN MAKELAARS (IMPORTEURS EN/OF EXPORTEURS) IN IJZER- EN STAALPRODUKTEN

Productiegroepen	Code	Aankopen (in ton)				
		Uit het buitenland	Invoer			Totaal (01 + 02)
			Totaal	waarvan uit derde landen (2)		
				Totaal	waarvan zonder invoer- recht	
01	02	03	031	04		
<b>1. GEWONE STAALSOORTEN</b>						
<b>A. Halffabrikaat</b>	10	39 287	73 389	55 064		112 676
<b>B. Walserijprodukten</b>						
Profielstaal	11	284 074	5 637	2 198	1 972	289 711
Gehaspelde walsdraad	12	56 922	14 496	8 073	198	71 418
Betonstaal	13	84 696	29 506	5 948	5 007	114 202
Staaftaal (handelsstaal)	14	87 200	8 509	5 021	3 626	95 709
Universaalstaal	15	20	243			263
Warmgewalst bandstaal	16	943	2 073	1 863		3 016
Warmgewalst breedband	17	134 993	5 697	2 952		140 690
Warmgewalste platen middeldikke en dikke platen in bladen of in pakken (= of > 3 mm) vervaardigd : op kwartowalsen (plakken)	18	235 460	25 551	17 516	507	261 011
Door het uitsnijden van breedband	19	5 667	32			5 699
Blik (< 3 mm)	20	5 384	219	25	25	5 603
Koudgewalst plaatstaal op rollen of in bladen (1)						
1 keus	21	31 769	12 038	4 281	3 514	43 807
2 keus	22	4 842	1 997	1 093		6 839
<b>TOTAAL (11 T/M 22)</b>	30	931 970	105 998	48 970	14 849	1 037 968
<b>C. Verder bewerkte platen walserijprodukten</b>						
Blik en vertinde plaat	41	3 016	5 983	1 800		8 999
Andere beklede platen (verzinkte platen inbegrepen elektrolytisch verzinkte plaat)	42	9 657	9 097	1 622	1 052	18 754
<b>TOTAAL (41 + 42)</b>	40	12 673	15 080	3 422	1 052	27 753
<b>Totaal gewone staalsoorten (10 + 30 + 40)</b>	50	983 930	194 467	107 456	15 901	1 178 397
<b>2. SPECIAAL STAAL</b>	60	1 302	7 804	5 171	2 442	9 106
<b>TOTAAL (50 + 60)</b>	70	985 232	202 271	112 627	18 343	1 187 503

(1) Met inbegrip van zwarte plaat, dynamo- en transformatorplaten.

(2) Andere landen dan Nederland, Groothertogdom Luxemburg, Bondsrepubliek Duitsland, Frankrijk, Italië, Denemarken, Groot-Brittannië en Ierland.

(3) Inclusief staalconstructiebedrijven.



Leveringen (in ton)								Code
aan binnenlandse afnemers								
aan handelaars		aan verwerk. nijverh.		Totaal (11 + 12)	Aan andere landen van de Europese Gemeensch.	Aan derde landen (2)	Totaal (13+14+15)	
totaal	waarvan : aan andere groot- handelaar- stockhouders	totaal	waarvan : bedrijven in de bouw- nijverheid (3)					
11	111	12	121	13	14	15	10	
27 301		30 297	87	57 598	34 839	20 890	113 327	10
56 016		3 459	596	59 475	135 092	111 390	305 957	11
9 237		11 936		21 173	42 949	9 508	73 630	12
48 390		2 302	2 098	50 692	42 836	30 288	123 816	13
23 145		1 406	164	24 551	30 403	51 474	106 428	14
383		344	341	727	425	150	1 302	15
157		9 066		9 223	339	3 045	12 607	16
20 626		6 249	13	26 875	60 897	53 372	141 144	17
6 494		3 027	114	9 521	47 661	168 285	225 467	18
2 554		109	4	2 663	13 037	1 442	17 142	19
876		17		893	3 140	1 765	5 798	20
8 230		21 519	1 054	29 749	3 922	19 578	53 249	21
1 014		179		1 193	2 130	1 691	5 014	22
177 122		59 613	4 384	236 735	382 831	451 988	1 071 554	30
		2 046	64	2 046	6	6 693	8 745	41
2 468		2 611	1 035	5 079	5 031	8 186	18 296	42
2 468		4 657	1 099	7 125	5 037	14 879	27 041	40
206 891		94 567	5 570	301 458	422 707	487 757	1 211 922	50
3 267		5 480	2 550	8 747	182	5 154	14 083	60
210 158		100 047	8 120	310 205	422 889	492 911	1 226 005	70

2de KWARTAAL 1981

VLAAMS GEWEST - AANKOPEN, LEVERINGEN EN VOORRADEN VAN GROOTHANDELAARS-STOCKHOUDERS VAN IJZER- EN STAALPRODUKTEN

Productiegroepen	Code	Aankopen (in ton)				
		Uit het buitenland	Invoer			Totaal (01 + 02)
			Totaal	waarvan uit derde landen (2)		
				Totaal	waarvan zonder invoerrecht	
01	02	03	031	04		
<b>1. GEWONE STAALSOORTEN</b>						
<b>A. Halffabrikaat</b>	10	102				102
<b>B. Walserijprodukten</b>						
Profielstaal	11	26 267	10 748			37 015
Gehaspelde walsdraad	12	87	50	50	50	137
Betonstaal	13	15 571	17 550	250	250	33 121
Staaftaal (handelsstaal)	14	24 158	9 971	1 033	778	34 129
Universaalstaal	15	273	287			560
Warmgewalst bandstaal	16	1 042	227	80	80	1 269
Warmgewalst breedband	17	7 881	698	600	600	8 579
Warmgewalste platen middeldikke en dikke platen in bladen of in pakken (= of > 3 mm) vervaardigd : op kwartowalsen (plakken)	18	15 320	3 555	1 070	862	18 875
Door het uitsnijden van breedband	19	3 089	4 897			7 986
Blik (< 3 mm)	20	263	7			270
Koudgewalst plaatstaal op rollen of in bladen (1)						
1 keus	21	43 215	3 736			46 951
2 keus	22	247	403			650
<b>TOTAAL (11 T/M 22)</b>	30	137 413	52 129	3 083	2 620	189 542
<b>C. Verder bewerkte platen walserijprodukten</b>						
Blik en vertinde plaat	41	22	43			65
Andere beklede platen (verzinkte platen inbegrepen elektrolytisch verzinkte plaat)	42	6 673	829			7 502
<b>TOTAAL (41 + 42)</b>	40	6 695	872			7 567
Totaal gewone staalsoorten (10 + 30 + 40)	50	144 210	53 001	3 083	2 620	197 211
<b>2. SPECIAAL STAAL</b>	60	334	886	59		1 220
<b>TOTAAL (50 + 60)</b>	70	144 544	53 887	3 142	2 620	198 431

(1) Met inbegrip van zwarte plaat, dynamo- en transformatorplaten.

(2) Andere landen dan Nederland, Groothertogdom Luxemburg, Bondsrepubliek Duitsland, Frankrijk, Italië, Denemarken, Groot-Brittannië en Ierland.

(3) Inclusief staalconstructiebedrijven.

Leveringen (in ton)								Voorraden op laatste dag van kwartaal (ton)	Code
aan binnenlandse afnemers				Totaal (11 + 12)	Aan andere landen van de Europese Gemeensch.	Aan derde landen (2)	Totaal (13+14+15)		
aan handelaars		aan verwerk. nijverh.							
totaal	waarvan : aan andere groothandelaars-stockhouders	totaal	waarvan : bedrijven in de bouw-nijverheid (3)						
11	111	12	121	13	14	15	10	21	
						102	102	74	10
5 055		32 421	11 655	37 476	1 937		39 413	42 155	11
31		84	69	115			115	37	12
3 945		38 178	19 930	42 123	2 302		44 425	29 822	13
4 055		35 498	4 102	39 553	2 043	297	41 893	59 289	14
35		633	166	668	10		678	1 032	15
78		271		349	666		1 015	837	16
1 950		3 104	103	5 054	2 670		7 724	9 680	17
2 542		16 692	2 124	19 234	628	68	19 930	22 617	18
292		6 487		6 779	194		6 973	6 393	19
11		438	31	449	2		451	319	20
1 161		24 271	3 199	25 432	15 168	2 162	42 762	27 428	21
34		606	46	640	20	556	1 216	337	22
19 189		158 683	41 425	177 872	25 640	3 083	206 595	199 946	30
		82	38	82			82	193	41
211		5 045	368	5 256	544	320	6 120	6 393	42
211		5 127	406	5 338	544	320	6 202	6 586	40
19 400		163 810	41 831	183 210	26 184	3 505	212 899	206 606	50
25		1 293	688	1 318	49	17	1 384	3 051	60
19 425		165 103	42 519	184 528	26 233	3 522	214 283	209 657	70

2e KWARTAAL 1981

WAALS GEWEST - AANKOPEN, LEVERINGEN EN VOORRADEN VAN GROOTHANDELAARS-STOCKHOUDERS VAN IJZER- EN STAALPRODUKTEN

Productiegroepen	Code	Aankopen (in ton)				Totaal (01 + 02)
		Uit het buitenland	Invoer			
			Totaal	waarvan uit derde landen (2)		
				Totaal	waarvan zonder invoer- recht	
01	02	03	031	04		
<b>1. GEWONE STAALSOORTEN</b>						
<b>A. Halffabrikaat</b>	10					
<b>B. Walserijprodukten</b>						
Profielstaal	11	29 124	9 553	216		38 677
Gehaspelde walsdraad	12	87				87
Betonstaal	13	9 308	13 654	25		22 962
Staafstaal (handelsstaal)	14	10 825	3 688	473		14 513
Universaalstaal	15	52	110			162
Warmgewalst bandstaal	16	6	26			32
Warmgewalst breedband	17	40 319	9 558			49 877
Warmgewalste platen middeldikke en dikke platen in bladen of in pakken (= of > 3 mm) vervaardigd : op kwartowalsen (plakken)	18	14 542	5 083			19 625
Door het uitsnijden van breedband	19	5 415	94			5 509
Blik (< 3 mm)	20	1 034				1 034
Koudgewalst plaatstaal op rollen of in bladen (1)						
1 keus	21	5 150	1 106			6 256
2 keus	22	54				54
<b>TOTAAL (11 T/M 22)</b>	30	115 916	42 872	714		158 788
<b>C. Verder bewerkte platen walserijprodukten</b>						
Blik en vertinde plaat	41		522			522
Andere beklede platen (verzinkte platen inbegrepen elektrolytisch verzinkte plaat)	42	935	10			945
<b>TOTAAL (41 + 42)</b>	40	935	532			1 467
<b>Totaal gewone staalsoorten (10 + 30 + 40)</b>	50	116 851	43 404	714		160 255
<b>2. SPECIAAL STAAL</b>	60	231	3 382	68		3 613
<b>TOTAAL (50 + 60)</b>	70	117 082	46 786	782		163 868

(1) Met inbegrip van zwarte plaat, dynamo- en transformatorplaten.

(2) Andere landen dan Nederland, Groothertogdom Luxemburg, Bondsrepubliek Duitsland, Frankrijk, Italië, Denemarken, Groot-Brittannië en Ierland.

(3) Inclusief staalconstructiebedrijven.

Leveringen (in ton)								Voorraden op laatste dag van kwartaal (ton)	Code	
aan binnenlandse afnemers				Totaal (11 + 12)	Aan andere landen van de Europese Gemeensch.	Aan derde landen (2)	Totaal (13+14+15)			
aan handelaars		aan verwerk. nijverh.								
totaal	waarvan : aan andere groothandelaars-stockhouders	totaal	waarvan : bedrijven in de bouw-nijverheid (3)	11	121	13	14	15	10	21
										10
3 201		18 595	3 788	21 796	16 311	4 557	42 664	32 072	11	
		93	93	93			93	100	12	
1 258		25 886	21 024	27 144	24	72	27 240	15 170	13	
1 688		10 487	4 529	12 175	2 194	614	14 983	13 361	14	
35		324	15	359			359	420	15	
12		9	2	21	20		41	166	16	
193		13 118	11	13 311	24 299	494	38 104	34 874	17	
5 843		9 789	1 440	15 632	3 227	120	18 979	23 937	18	
1 054		6 814	17	7 868	8 403	319	16 590	13 021	19	
75		726	181	801			801	1 555	20	
5 741		1 335	122	7 076	13	51	7 140	1 484	21	
44		88		132	719		851	1 581	22	
19 144		87 264	31 222	106 408	55 210	6 227	167 845	137 741	30	
		23		23	550	267	840	119	41	
314		424	70	738	216		954	1 459	42	
314		447	70	761	766	267	1 794	1 578	40	
19 458		87 711	31 292	107 169	55 976	6 494	169 639	139 319	50	
594		1 821	23	2 415	843	176	3 434	6 697	60	
20 052		89 532	31 315	109 584	56 819	6 670	173 073	146 016	70	

2e KWARTAAL 1981

BRUSSELS GEWEST - AANKOPEN, LEVERINGEN EN VOORRADEN VAN GROOTHANDELAARS-STOCKHOUDERS VAN IJZER- EN STAALPRODUKTEN

Productiegroepen	Code	Aankopen (in ton)				Totaal (01 + 02)
		Uit het buitenland	Invoer			
			Totaal	waarvan uit derde landen (2)		
				Totaal	waarvan zonder invoer- recht	
01	02	03	031	04		
<b>1. GEWONE STAALSOORTEN</b>						
<b>A. Halffabrikaat</b>	10	26 431	1 196			27 627
<b>B. Walserijprodukten</b>						
Profielstaal	11	9 665	3 949	2 249		13 614
Gehaspelde walsdraad	12	2 407	1 209			3 616
Betonstaal	13	21 628	1 870	1 849	658	23 498
Staafstaal (handelsstaal)	14	9 397	1 885	823		11 282
Universaalstaal	15	61	42			103
Warmgewalst bandstaal	16	249				249
Warmgewalst breedband	17	75 002	2 087	2 087		77 089
Warmgewalste platen middeldikke en dikke platen in bladen of in pakken (= of > 3 mm) vervaardigd : op kwartowalsen (plakken)	18	7 771	464			8 235
Door het uitsnijden van breedband	19	4 604	659			5 263
Blik (< 3 mm)	20	351	474	464		825
Koudgewalst plaatstaal op rollen of in bladen (1)						
1 keus	21	7 400	5 662	750		13 062
2 keus	22		356			356
<b>TOTAAL (11 T/M 22)</b>	30	138 535	18 657	8 222	658	157 192
<b>C. Verder bewerkte platen walserijprodukten</b>						
Blik en vertinde plaat	41					
Andere beklede platen (verzinkte platen inbegrepen elektrolytisch verzinkte plaat)	42	1 444	3 790			5 234
<b>TOTAAL (41 + 42)</b>	40	1 444	3 790			5 234
<b>Totaal gewone staalsoorten (10 + 30 + 40)</b>	50	166 410	23 643	8 222	658	190 053
<b>2. SPECIAAL STAAL</b>	60	336	1 510	412		1 846
<b>TOTAAL (50 + 60)</b>	70	166 746	25 153	8 634	658	191 899

(1) Met inbegrip van zwarte plaat, dynamo- en transformatorplaten.

(2) Andere landen dan Nederland, Groothertogdom Luxemburg, Bondsrepubliek Duitsland, Frankrijk, Italië, Denemarken, Groot-Brittannië en Ierland.

(3) Inclusief staalconstructiebedrijven.

Leveringen (in ton)								Voorraden op laatste dag van kwartaal (ton)	Code
aan binnenlandse afnemers				Totaal (11 + 12)	Aan andere landen van de Europese Gemeensch.	Aan derde landen (2)	Totaal (13+14+15)		
aan handelaars		aan verwerk. nijverh.							
totaal	waarvan : aan andere groothande- laars-stock- houders	totaal	waarvan : bedrijven in de bouw- nijverheid (3)						
11	111	12	121	13	14	15	10	21	
2 380		3 217		5 597	15 639	644	21 880	13 088	10
4 594		6 864	484	11 458	768	2 594	14 820	17 113	11
2 390		381		2 771	258		3 029	1 274	12
6 812		20 462	17 432	27 274	108	1 446	28 828	17 947	13
3 223		5 946	301	9 169	210	313	9 692	13 344	14
3		68		71			71	74	15
108				108	141		249	11	16
69 892		441		70 333		440	70 773	5 757	17
5 416		2 378	104	7 794	283	135	8 212	1 716	18
1 122		6 122		7 244	2 292	980	10 516	4 406	19
861		41	8	902		83	985	1 218	20
1 588		7 009	128	8 597	1 826	1 211	11 634	7 661	21
300				300	662		962	1 227	22
96 309		49 712	18 457	146 021	6 548	7 202	159 771	71 748	30
									41
138		3 517	76	3 655	533		4 188	3 340	42
138		3 517	76	3 655	533		4 188	3 340	40
98 827		56 446	18 533	155 273	22 720	7 846	185 839	88 176	50
251		1 893		2 144		96	2 240	2 951	60
99 078		58 339	18 533	157 417	22 720	7 942	188 079	91 127	70

2<sup>e</sup> KWARTAAL 1981

HET RIJK - AANKOPEN EN LEVERINGEN VAN MAKELAARS (IMPORTEURS EN/OF EXPORTEURS) IN IJZER- EN STAALPRODUKTEN

Produktiegroepen	Code	Aankopen (in ton)				Totaal (01 + 02)
		Uit het buitenland	Totaal	Invoer		
				waarvan uit derde landen (2)		
				Totaal	waarvan zonder invoer- recht	
01	02	03	031	04		
<b>1. GEWONE STAALSOORTEN</b>						
<b>A. Halffabrikaat</b>	10	26 533	1 196			27 729
<b>B. Walserijprodukten</b>						
Profielstaal	11	65 056	24 250	2 465		89 306
Gehaspelde walsdraad	12	2 581	1 259	50	50	3 840
Betonstaal	13	46 507	33 074	2 124	908	79 581
Staaftaal (handelsstaal)	14	44 380	15 544	2 329	778	59 924
Universaalstaal	15	386	439			825
Warmgewalst bandstaal	16	1 297	253	80	80	1 550
Warmgewalst breedband	17	123 202	12 343	2 687	600	135 545
Warmgewalste platen middeldikke en dikke platen in bladen of in pakken (= of > 3 mm) vervaardigd : op kwartowalsen (plakken)	18	37 633	9 102	1 070	862	46 735
Door het uitsnijden van breedband	19	13 108	5 650			18 758
Blik (< 3 mm)	20	1 648	481	464		2 129
Koudgewalst plaatstaal op rollen of in bladen (1)						
1 keus	21	55 765	10 504	750		66 269
2 keus	22	301	759			1 060
<b>TOTAAL (11 T/M 22)</b>	30	391 864	113 658	12 019	3 278	505 522
<b>C. Verder bewerkte platen walserijprodukten</b>						
Blik en vertinde plaat	41	22	565			587
Andere beklede platen (verzinkte platen inbegrepen elektrolytisch verzinkte plaat)	42	9 052	4 629			13 681
<b>TOTAAL (41 + 42)</b>	40	9 074	5 194			14 268
<b>Totaal gewone staalsoorten (10 + 30 + 40)</b>	50	427 471	120 048	12 019	3 278	547 519
<b>2. SPECIAAL STAAL</b>	60	901	5 778	539		6 679
<b>TOTAAL (50 + 60)</b>	70	428 372	125 826	12 558	3 278	554 198

(1) Met inbegrip van zwarte plaat, dynamo- en transformatorplaten.

(2) Andere landen dan Nederland, Groothertogdom Luxemburg, Bondsrepubliek Duitsland, Frankrijk, Italië, Denemarken, Groot-Brittannië en Ierland.

(3) Inclusief staalconstructiebedrijven.



## Leveringen (in ton)

aan binnenlandse afnemers								Voorraden op laatste dag van kwartaal (ton)	Code
aan handelaars		aan verwerk. nijverh.		Totaal (11 + 12)	Aan andere landen van de Europese Gemeensch.	Aan derde landen (2)	Totaal (13+14+15)		
totaal	waarvan : aan andere groothande- laars-stock- houders	totaal	waarvan : bedrijven in de bouw- nijverheid (3)						
11	111	12	121	13	14	15	10	21	
2 380		3 217		5 597	15 639	746	21 982	13 162	10
12 850		57 880	15 927	70 730	19 016	7 151	96 897	91 340	11
2 421		558	162	2 979	258		3 237	1 411	12
12 015		84 526	58 386	96 541	2 434	1 518	100 493	62 939	13
8 966		51 931	8 932	60 897	4 447	1 224	66 568	85 994	14
73		1 025	181	1 098	10		1 108	1 526	15
198		280	2	478	827		1 305	1 014	16
76 049		12 649	114	88 698	26 969	934	116 601	50 311	17
9 787		32 873	3 668	42 660	4 138	323	47 121	48 270	18
2 468		19 423	17	21 891	10 889	1 299	34 079	23 820	19
947		1 205	220	2 152	2	83	2 237	3 092	20
8 490		32 615	3 449	41 105	17 007	3 424	61 536	36 573	21
378		694	46	1 072	1 401	556	3 029	3 145	22
134 642		295 659	91 104	430 301	87 398	16 512	534 211	409 435	30
		105	38	105	550	267	922	312	41
663		8 986	514	9 649	1 293	320	11 262	11 192	42
663		9 091	552	9 754	1 843	587	12 184	11 504	40
137 685		307 967	91 656	445 652	104 880	17 845	568 377	434 101	50
870		5 007	711	5 877	892	289	7 058	12 699	60
138 555		312 974	92 367	451 529	105 772	18 134	575 435	446 800	70

2e KWARTAAL

Vlaams gewest - AANKOPEN EN LEVERINGEN VAN MAKELAARS (IMPORTEURS EN/OF EXPORTEURS) IN IJZER- EN STAALPRODUKTEN

Productiegroepen	Code	Aankopen (in ton)				
		Uit het buitenland	Totaal	Invoer		Totaal (01 + 02)
				waarvan uit derde landen (2)		
				Totaal	waarvan zonder invoer- recht	
01	02	03	031	04		
<b>1. GEWONE STAALSOORTEN</b>						
<b>A. Halffabriekaat</b>	10	376	13 211	11 686	11 686	13 587
<b>B. Walserijprodukten</b>						
Profielstaal	11	26 193	8 026	1 629	1 629	34 219
Gehaspelde walsdraad	12	2 472	353			2 825
Betonstaal	13	3 171	29 803	3 897	3 897	32 974
Staafstaal (handelsstaal)	14	6 447	9 472	4 276	4 276	15 919
Universaalstaal	15	394	346			740
Warmgewalst bandstaal	16	7				7
Warmgewalst breedband	17	5 700	43			5 743
Warmgewalste platen middeldikke en dikke platen in bladen of in pakken (= of > 3 mm) vervaardigd : op kwartowalsen (plakken)	18	49 024	7 188	1 785	136	56 212
Door het uitsnijden van breedband	19					
Blik (< 3 mm)	20	124	64			188
Koudgewalst plaatstaal op rollen of in bladen (1)						
1 keus	21	2 399	1 976	2	2	4 375
2 keus	22	301				301
<b>TOTAAL (11 T/M 22)</b>	30	96 232	57 271	11 589	9 940	153 503
<b>C. Verder bewerkte platen walserijprodukten</b>						
Blik en vertinde plaat	41	1 214	803			2 017
Andere beklede platen (verzinkte platen inbegrepen elektrolytisch verzinkte plaat)	42	2 342	2 557	2	2	4 899
<b>TOTAAL (41 + 42)</b>	40	3 556	3 360	2	2	6 916
<b>Totaal gewone staalsoorten (10 + 30 + 40)</b>	50	100 164	73 842	23 277	21 628	174 006
<b>2. SPECIAAL STAAL</b>	60	1 106	1 242	266	266	2 348
<b>TOTAAL (50 + 60)</b>	70	101 270	75 084	23 543	21 894	176 354

(1) Met inbegrip van zwarte plaat, dynamo- en transformatorplaten.

(2) Andere landen dan Nederland, Groothertogdom Luxemburg, Bondsrepubliek Duitsland, Frankrijk, Italië, Denemarken, Groot-Brittannië en Ierland.

(3) Inclusief staalconstructiebedrijven.

Leveringen (in ton)								Code
aan binnenlandse afnemers				Totaal (11 + 12)	Aan andere landen van de Europese Gemeensch.	Aan derde landen (2)	Totaal (13+14+15)	
aan handelaars		aan verwerk. nijverh.						
totaal	waarvan : aan andere groot- handelaar- stockhouders	totaal	waarvan : bedrijven in de bouw- nijverheid (3)					
11	111	12	121	13	14	15	10	
1 791		109		1 900		11 746	13 646	10
479		122		601	350	33 413	34 364	11
43		141	21	184	251	693	1 128	12
3 541		2 588	607	6 129	876	28 432	35 437	13
1 544		289	63	1 833	2 028	11 948	15 809	14
109				109	722		831	15
7				7			7	16
					20	5 700	5 720	17
1 412		2 357		3 769	9 850	43 472	57 091	18
								19
		5		5		183	188	20
361		337		698	23	3 743	4 464	21
29		54		83		191	274	22
7 525		5 893	691	13 418	14 120	127 775	155 313	30
1		265		266	644	1 093	2 003	41
86		300		386	2 226	2 383	4 995	42
87		565		652	2 870	3 476	6 998	40
9 403		6 567	691	15 970	16 990	142 997	175 957	50
		57		57	4	2 294	2 355	60
9 403		6 624	691	16 027	16 994	145 291	178 312	70

2de KWARTAAL 1981

WAALS GEWEST - AANKOPEN EN LEVERINGEN VAN MAKELAARS (IMPORTEURS EN/OF EXPORTEURS) IN IJZER- EN STAALPRODUKTEN

Productiegroepen	Code	Aankopen (in ton)				Totaal (01 + 02)
		Uit het buitenland	Invoer		Totaal (01 + 02)	
			Totaal	waarvan uit derde landen (2)		
				Totaal		
01	02	03	031	04		
<b>1. GEWONE STAALSOORTEN</b>						
<b>A. Halffabrikaat</b>	10	43 447	9 223	8 088		52 670
<b>B. Walserijprodukten</b>						
Profielstaal	11	225 696	7			225 703
Gehaspelde walsdraad	12	52 466				52 466
Betonstaal	13	69 348				69 348
Staafstaal (handelsstaal)	14	69 644	153			69 797
Universaalstaal	15					
Warmgewalst bandstaal	16	25	50			75
Warmgewalst breedband	17	156 439	8 017	244		164 456
Warmgewalste platen middeldikke en dikke platen in bladen of in pakken (= of > 3 mm) vervaardigd : op kwartowalsen (plakken)	18	184 812	889			185 701
Door het uitsnijden van breedband	19	3 593	86			3 679
Blik (< 3 mm)	20	3 039	518			3 557
Koudgewalst plaatstaal op rollen of in bladen (1)						
1 keus	21	6 971	3 727			10 698
2 keus	22	4 136	160			4 296
<b>TOTAAL (11 T/M 22)</b>	30	776 169	13 607	244		789 776
<b>C. Verder bewerkte platen walserijprodukten</b>						
Blik en vertinde plaat	41					
Andere beklede platen (verzinkte platen inbegrepen elektrolytisch verzinkte plaat)	42	177 115	2 373			179 488
<b>TOTAAL (41 + 42)</b>	40	177 115	2 373			179 488
<b>Totaal gewone staalsoorten (10 + 30 + 40)</b>	50	996 731	25 203	8 332		1 021 934
<b>2. SPECIAAL STAAL</b>	60	6	810			816
<b>TOTAAL (50 + 60)</b>	70	996 737	26 013	8 332		1 022 750

(1) Met inbegrip van zwarte plaat, dynamo- en transformatorplaten.

(2) Andere landen dan Nederland, Groothertogdom Luxemburg, Bondsrepubliek Duitsland, Frankrijk, Italië, Denemarken, Groot-Brittannië en Ierland.

(3) Inclusief staalconstructiebedrijven.

Leveringen (in ton)								Code
aan binnenlandse afnemers					Aan andere landen van de Europese Gemeensch.	Aan derde landen (2)	Totaal (13+14+15)	
aan handelaars		aan verwerk. nijverh.		Totaal (11 + 12)				
totaal	waarvan : aan andere groot-handelaar-stockhouders	totaal	waarvan : bedrijven in de bouw-nijverheid (3)					
11	111	12	121	13	14	15	10	
16 745		8 088		24 833	26 850	1 000	52 683	10
21 887		93	11	21 980	89 534	114 185	225 699	11
8 562		419		8 981	26 150	17 335	52 466	12
22 531		185	184	22 716	46 655	32	69 403	13
10 769		131	3	10 900	25 165	33 752	69 817	14
					25	50	75	15
28 280		51		28 331	79 872	39 230	147 433	16
								17
2 401		277	1	2 678	37 955	158 608	199 241	18
2 150		23		2 173	9 528	925	12 626	19
465		31		496	2 094	967	3 557	20
2 467		27	15	2 494	6 535	1 804	10 833	21
90		82	5	172	3 934	94	4 200	22
99 602		1 319	219	100 921	327 447	366 982	795 350	30
								41
13 278		32 855	11 268	46 133	86 044	46 632	178 809	42
13 278		32 855	11 268	46 133	86 044	46 632	178 809	40
129 625		42 262	11 487	171 887	440 341	414 614	1 026 842	50
20		905		925		511	1 436	60
129 645		43 167	11 487	172 812	440 341	415 125	1 028 278	70

2e KWARTAAL 1981

BRUSSELS GEWEST - AANKOPEN EN LEVERINGEN VAN MAKELAARS (IMPORTEURS EN/OF EXPORTEURS) IN IJZER- EN STAALPRODUKTEN

Produktiegroepen	Code	Aankopen (in ton)				Totaal (01 + 02)
		Uit het buitenland	Totaal	Invoer		
				waarvan uit derde landen (2)		
				Totaal	waarvan zonder invoer- recht	
01	02	03	031	04		
<b>1. GEWONE STAALSOORTEN</b>						
<b>A. Halffabriekaat</b>	10	4 477	9 486	8 057		13 963
<b>B. Walserijprodukten</b>						
Profielstaal	11	12 393	56 599	8 302		68 992
Gehaspelde walsdraad	12	7 123	23 001	6 968		30 124
Betonstaal	13	541	37 613	12 134		38 154
Staaftaal (handelsstaal)	14	8 450	13 204	1 432		21 654
Universaalstaal	15		459			459
Warmgewalst bandstaal	16	1 922	13 509	2 948		15 431
Warmgewalst breedband	17	18 853	5 383	2 111		24 236
Warmgewalste platen middeldikke en dikke platen in bladen of in pakken (= of > 3 mm) vervaardigd : op kwartowalsen (plakken)	18	56 571	28 907	25 121		85 478
Door het uitsnijden van breedband	19	431	842			1 273
Blik (< 3 mm)	20	3 536	3 817	2 047		7 353
Koudgewalst plaatstaal op rollen of in bladen (1)						
1 keus	21	35 589	11 923	3 299	2 852	47 512
2 keus	22	3 472	1 522	986		4 994
<b>TOTAAL (11 T/M 22)</b>	30	148 881	196 779	65 348	2 852	345 660
<b>C. Verder bewerkte platen walserijprodukten</b>						
Blik en vertinde plaat	41		5 693	2 233		5 693
Andere beklede platen (verzinkte platen inbegrepen elektrolytisch verzinkte plaat)	42	2 660	2 340	1 278	1 094	5 000
<b>TOTAAL (41 + 42)</b>	40	2 660	8 033	3 511	1 094	10 693
Totaal gewone staalsoorten (10 + 30 + 40)	50	156 018	214 298	76 916	3 946	370 316
<b>2. SPECIAAL STAAL</b>	60	213	5 440	1 848	1 848	5 653
<b>TOTAAL (50 + 60)</b>	70	156 231	219 738	78 764	5 794	375 969

(1) Met inbegrip van zwarte plaat, dynamo- en transformatorplaten.

(2) Andere landen dan Nederland, Groothertogdom Luxemburg, Bondsrepubliek Duitsland, Frankrijk, Italië, Denemarken, Groot-Brittannië en Ierland.

(3) Inclusief staalconstructiebedrijven.

Leveringen (in ton)								Code
aan binnenlandse afnemers							Totaal (13+14+15)	
aan handelaars		aan verwerk. nijverh.		Totaal (11 + 12)	Aan andere landen van de Europese Gemeensch.	Aan derde landen (2)		
totaal	waarvan : aan andere groot- handelaar- stockhouders	totaal	waarvan : bedrijven in de bouw- nijverheid (3)					
11	111	12	121	13	14	15	10	
9 783				9 783		3 348	13 131	10
23 054		2 361	552	25 415	1 224	43 550	70 189	11
139		12 219		12 358	5 124	11 268	28 750	12
14 557		25	25	14 582	275	18 845	33 702	13
7 431		543	66	7 974	399	12 662	21 035	14
532		459	459	991		34	1 025	15
121		9 419		9 540	151	5 861	15 552	16
5 676		9 550		15 226	52	3 623	18 901	17
3 793		3 373	1 998	7 166	1 706	66 581	75 453	18
175		858		1 033		465	1 498	19
					272	6 838	7 110	20
6 048		19 346	895	25 394	438	25 572	51 404	21
709		1	1	710		986	1 696	22
62 235		58 154	3 996	120 389	9 641	196 285	326 315	30
96		2 063	53	2 159	279	3 683	6 121	41
627		1 262	494	1 889	48	2 600	4 537	42
723		3 325	547	4 048	327	6 283	10 658	40
72 741		61 479	4 543	134 220	9 968	205 916	350 104	50
2 052		3 418	1 965	5 470	11	1 440	6 921	60
74 793		64 897	6 508	139 690	9 979	207 356	357 025	70

2de KWARTAAL 1981

HET RIJK -- AANKOPEN EN LEVERINGEN VAN MAKELAARS (IMPORTEURS EN/OF EXPORTEURS) IN IJZER- EN STAALPRODUKTEN

Productiegroepen	Code	Aankopen (in ton)				
		Uit het buitenland	Invoer			Totaal (01 + 02)
			Totaal	waarvan uit derde landen (2)		
				Totaal	waarvan zonder invoer- recht	
01	02	03	031	04		
<b>1. GEWONE STAALSOORTEN</b>						
A. Halffabrikaat	10	48 300	31 920	27 831	11 686	80 220
<b>B. Walserijprodukten</b>						
Profielstaal	11	264 282	64 632	9 931	1 629	328 914
Gehaspelde walsdraad	12	62 061	23 354	6 968		85 415
Betonstaal	13	73 060	67 416	16 031	3 897	140 476
Staaftaal (handelsstaal)	14	84 541	22 829	5 708	4 276	107 370
Universaalstaal	15	394	805			1 199
Warmgewalst bandstaal	16	1 954	13 559	2 948		15 513
Warmgewalst breedband	17	180 992	13 443	2 355		194 435
Warmgewalste platen middeldikke en dikke platen in bladen of in pakken (= of > 3 mm) vervaardigd : op kwartowalsen (plakken)	18	290 407	36 984	26 906	136	327 391
Door het uitsnijden van breedband	19	4 024	928			4 952
Blik (< 3 mm)	20	6 699	4 399	2 047		11 098
Koudgewalst plaatstaal op rollen of in bladen (1)						
1 keus	21	44 959	17 626	3 301	2 854	62 585
2 keus	22	7 909	1 682	986		9 591
<b>TOTAAL (11 T/M 22)</b>	30	1 021 282	267 657	77 181	12 792	1 288 939
<b>C. Verder bewerkte platen walserijprodukten</b>						
Blik en vertinde plaat	41	1 214	6 496	2 233		7 710
Andere beklede platen (verzinkte platen inbegrepen elektrolytisch verzinkte plaat)	42	182 117	7 270	1 280	1 096	189 387
<b>TOTAAL (41 + 42)</b>	40	183 331	13 766	3 513	1 096	197 097
<b>Totaal gewone staalsoorten (10 + 30 + 40)</b>	50	1 252 913	313 343	108 525	25 574	1 566 256
<b>2. SPECIAAL STAAL</b>	60	1 325	7 492	2 114	2 114	8 817
<b>TOTAAL (50 + 60)</b>	70	1 254 238	320 835	110 639	27 688	1 575 073

(1) Met inbegrip van zwarte plaat, dynamo- en transformatorplaten.

(2) Andere landen dan Nederland, Groothertogdom Luxemburg, Bondsrepubliek Duitsland, Frankrijk, Italië, Denemarken, Groot-Brittannië en Ierland.

(3) Inclusief staalconstructiebedrijven.



## Leveringen (in ton)

## aan binnenlandse afnemers

aan handelaars		aan verwerk. nijverb.		Totaal (11 + 12)	Aan andere landen van de Europese Gemeensch.	Aan derde landen (2)	Totaal (13+14+15)	Code
totaal	waarvan : aan andere groot- handelaar- stockhouders	totaal	waarvan : bedrijven in de bouw- nijverheid (3)					
11	111	12	121	13	14	15	10	
28 319		8 197		36 516	26 850	16 094	79 460	10
45 420		2 576	563	47 996	91 108	191 148	330 252	11
8 744		12 779	21	21 523	31 525	29 296	82 344	12
40 629		2 798	816	43 427	47 806	47 309	138 542	13
19 744		963	132	20 707	27 592	58 362	106 661	14
641		459	459	1 100	722	34	1 856	15
128		9 419		9 547	176	5 911	15 634	16
33 956		9 601		43 557	79 944	48 553	172 054	17
7 606		6 007	1 999	13 613	49 511	268 661	331 785	18
2 325		881		3 206	9 528	1 390	14 124	19
465		36		501	2 366	7 988	10 855	20
8 876		19 710	910	28 586	6 996	31 119	66 701	21
828		137	6	965	3 934	1 271	6 170	22
169 362		65 366	4 906	234 728	351 208	691 042	1 276 978	30
97		2 328	53	2 425	923	4 776	8 124	41
13 991		34 417	11 762	48 408	88 318	51 615	188 341	42
14 088		36 745	11 815	50 833	89 241	56 391	196 465	40
211 769		110 308	16 721	322 077	467 299	763 527	1 552 903	50
2 072		4 380	1 965	6 452	15	4 245	10 712	
213 841		114 688	18 686	328 529	467 314	767 772	1 563 615	70

