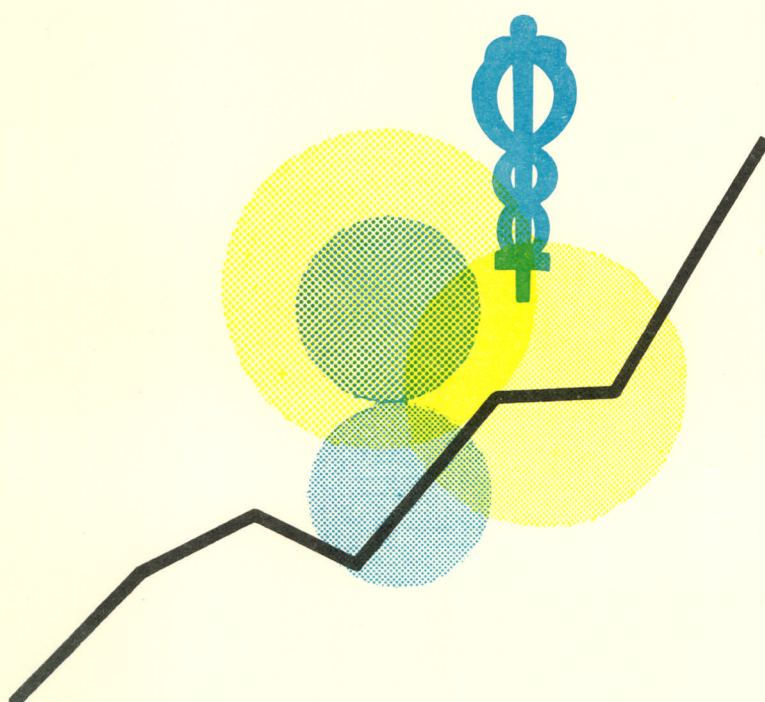


HANDELSSTATISTIEKEN



1982

MAANDSCHRIFT

APRIL, Nr 4

NATIONAAL INSTITUUT VOOR DE STATISTIEK

KONINKRIJK BELGIE

MINISTERIE VAN ECONOMISCHE ZAKEN

HANDELSSTATISTIEKEN

1982

MAANDSCHRIFT

APRIL, Nr 4

Abonnement : België : 565 F per jaar
Buitenland : 815 F per jaar

15^{de} JAARGANG

Dit nummer : België : 70 F
Buitenland : 95 F

Dit maandschrift is verkrijgbaar bij het **NATIONAAL INSTITUUT VOOR DE STATISTIEK**
Leuvenseweg 44 - 1000 Brussel
Rekening nr 000-2005886-23

I N H O U D S O P G A V E

BUITENLANDSE HANDEL VAN DE BELGISCH-LUXEMBURGSE ECONOMISCHE UNIE

I. BUITENLANDSE HANDEL VOLGENS DE GOEDEREN AFDELINGEN VANDE I.D.R.-NOMENCLATUUR PER MAAND EN PER PERIODE	
1.- Invoer - november - december 1981	4
2.- Uitvoer - november - december 1981	5
II. BUITENLANDSE HANDEL VOLGENS DE AFDELINGEN VAN DE TYPE-CLASSIFICATIE VOOR DE INTERNATIONALE HANDEL PER MAAND EN PER PERIODE	
1.- Invoer - november - december 1981	6
2.- Uitvoer - november - december 1981	6
III. BUITENLANDSE HANDEL VOLGENS LANDEN PER MAAND EN PER PERIODE	10
1.- Invoer - november - december 1981	10
2.- Uitvoer - november - december 1981	11
IV. HOEVEELHEIDSIINDEXCIJFERS EN INDEXCIJFERS VAN DE GEMIDDELDE WAARDE VAN DE IN-EN UITGEVOERDE GOEDEREN	12
december 1981 1.- Hoeveelheidsindexcijfers 1970 = 100	12
2.- Indexcijfers van de gemiddelde waarde 1970 = 100	12

BINNENLANDSE HANDEL EN TOERISME

Maandelijkse en driemaandelijkse statistieken

Omzet van de grote distributieondernemingen - december 1981	16
I. Absolute cijfers (in 1 000 F)	16
II. Indexcijfers	22
Omzet van de kleinhandel - Indexcijfers - december 1981	25
Toerisme en hotelwezen : aantal overnachtingen	
1. Evolutie in de tijd - oktober 1981	27
2. Algemene resultaten volgens toeristische streek - oktober 1981	28
3. Aantal overnachtingen in de kunsthistorische steden per gewest - oktober 1981	30

Halfjaarlijkse en jaarlijkse statistieken

- Halfjaarlijkse statistiek van de voorraden huisbrandkolen in het bezit van de handelaars die over een opslagvermogen van 200 ton en meer beschikken - Toestand op 30 juni 1981	32
- Jaarstatistiek van de groothandel in voedingswaren en dranken - 1978 - 1979	35
- Statistiek van de exploitatie van bioscoopzalen - jaar 1980	48

Conventionele tekens

- . . = gegevens ontbreken
- = 0 of minder dan de helft der gebezigde eenheid
- (*) = voorlopige cijfers
- = verbeterde cijfers

De komma (,) wordt gebruikt om de eenheden af te zonderen van de decimalen

Auteursrecht voorbehouden

Het reproduceren van de inhoud van deze publikatie is niet toegestaan, noch geheel, noch gedeeltelijk, noch in de oorspronkelijke, noch in bewerkte vorm, tenzij met schriftelijke machtiging vanwege het Nationaal Instituut voor de Statistiek.

Het gebruiken van de inhoud van deze publikatie als toelichting of bewijsvoering in een artikel, een boekbespreking of een boek, is toegestaan, mits de bron duidelijk en nauwkeurig wordt vermeld.

Buitenlandse handel
van de Belgisch - Luxemburgse
economische Unie

I. BUITENLANDSE HANDEL VOLGENS DE GOEDERENAFDELINGEN VAN DE I.D.R.-NOMENCLATUUR

1. INVOER

GOEDERENAFDELINGEN	HOEVEELHEID (1000 T)				WAARDE (1000000 F)			
	MAAND- CIJFERS		MAANDGE- MIDDELLEN		MAAND- CIJFERS		MAANDGE- MIDDELLEN	
	NOVEMBER	DECEMBER	JANUARI	JANUARI	NOVEMBER	DECEMBER	JANUARI	JANUARI
	1981	1981	DECEMBER	DECEMBER	1981	1981	1980	1981
1. LEVENDE DIEREN EN PRODUKTEN VAN HET DIERENRIJK	74	86	77	82	5613	6335	4780	5509
2. PRODUKTEN VAN HET PLANTENRIJK	973	834	797	884	9822	8846	7565	9265
3. VETTEN, OLIEN EN WAS (DIERLIJKE EN PLANTAARDIGE) EN DISSOCIATIEPRODUKTEN DAARVAN	42	51	44	45	1018	1155	883	1023
4. PRODUKTEN VAN DE VOEDSELINDUSTRIE, DRANKEN EN TABAK	400	475	373	370	7560	9025	6727	7302
5. MINERALE PRODUKTEN	8936	9139	9921	9134	47023	45619	35529	44515
6. CHEMISCHE PRODUKTEN	564	691	631	596	13065	13654	12042	13409
7. PLASTISCHE STOFFEN EN RUBBER EN WERKEN DAARVAN	126	116	119	117	6887	6473	6098	6508
8. HUIDEN EN VELLEN EN WERKEN DAARVAN	4	4	4	4	773	746	959	922
9. HOUT EN KURK EN WERKEN DAARVAN	258	220	308	275	2309	1962	2484	2341
10. PAPIER EN STOFFEN VOOR HET VERVAARDIGEN ERVAN	143	159	163	162	5244	5567	4728	5289
11. TEXTIELSTOFFEN EN TEXTIEL- WAREN	77	74	79	77	10679	10879	11350	11815
12. SCHOEISEL, HOOFDEKSELS, PARAPLU'S, KUNSTBLOEMEN	2	2	3	3	912	959	1437	1392
13. WERKEN VAN STEEN; CEMENT; KERAMISCHE PRODUKTEN; GLAS	118	144	187	161	2072	2281	2353	2220
14. EDELSTENEN EN EDELE METALEN	-	-	-	-	18387	12354	14868	14985
15. ONEDELE METALEN EN WERKEN DAARVAN	465	586	509	480	14816	18222	15751	15299
16. MACHINES EN TOESTELLEN; ELEKTRO- TECHNISCH MATERIEEL	77	77	90	77	19242	22011	19495	19285
17. VERVOERMATERIEEL	151	132	147	148	20749	18383	18916	20626
18. OPTISCHE, PRECISIE-INSTRUMENTEN, UURWERKEN, AKOESTISCHE INSTRUMENTEN	3	4	3	3	3578	3990	3264	3578
19. WAPENS EN MUNITIE	-	-	-	-	55	69	63	70
20. DIVERSE GOEDEREN EN PRODUKTEN	16	16	19	18	2482	2545	2623	2615
21. KUNST EN VERZAMELVOORWERPEN EN ANTIQUITEITEN	-	-	-	-	77	65	79	62
22. GOEDEREN NIET ELDERS GERANGSCHIKT	123	157	133	146	3460	3111	3070	3353
ALGEMEEN TOTAAL :	12556	12969	13608	12784	195823	194249	175067	191386

I. BUITENLANDSE HANDEL VOLGENS DE GOEDERENAFDELINGEN VAN DE I.D.R.-NOMENCLATUUR

2. UITVOER

GOEDERENAFDELINGEN	HOEEVEELHEID (1000 T)				WAARDE (1000000 F)			
	MAAND- CIJFERS		MAANDGE- MIDDELDEN		MAAND- CIJFERS		MAANDGE- MIDDELDEN	
	NOVEMBER	DECEMBER	JANUARI	JANUARI	NOVEMBER	DECEMBER	JANUARI	JANUARI
	1981	1981	1980	1981	1981	1981	1980	1981
1. LEVENDE DIEREN EN PRODUKTEN VAN HET DIERENRIJK	103	110	98	104	6466	6905	5040	5914
2. PRODUKTEN VAN HET PLANTENRIJK	528	349	392	421	5870	4922	4105	4963
3. VETTEN, OLIE EN WAS (DIERLIJKE EN PLANTAARDIGE) EN DISSOCIATIEPRODUKTEN DAARVAN	46	42	34	42	1151	1073	765	1047
4. PRODUKTEN VAN DE VOEDSELINDUSTRIE, DRANKEN EN TABAK	279	385	248	302	6944	8306	5209	6920
5. MINERALE PRODUKTEN	3185	3255	3495	3310	16468	19851	14478	16956
6. CHEMISCHE PRODUKTEN	1032	944	1028	999	19955	20626	16590	18722
7. PLASTISCHE STOFFEN EN RUBBER EN WERKEN DAARVAN	191	207	192	193	10015	10795	8979	9658
8. HUIDEN EN VELLE EN WERKEN DAARVAN	5	5	4	5	633	711	574	622
9. HOUT EN KURK EN WERKEN DAARVAN	125	110	129	124	1392	1275	1324	1346
10. PAPIER EN STOFFEN VOOR HET VERVAARDIGEN ERVAN	105	112	107	111	3854	4037	3383	3827
11. TEXTIELSTOFFEN EN TEXTIEL- WAREN	83	90	82	82	13206	14384	11947	12625
12. SCHOEISEL, HOOFDDEKSELS, PARAPLU'S, KUNSTBLOEMEN	1	1	1	1	199	199	225	203
13. WERKEN VAN STEEN; CEMENT; KERAMISCHE PRODUKTEN; GLAS	202	172	224	199	3650	3346	3202	3309
14. EDELSTENEN EN EDELE METALEN	-	-	-	-	14827	13632	13939	13259
15. ONEDELE METALEN EN WERKEN DAARVAN	1309	1330	1374	1288	26658	28292	25855	25700
16. MACHINES EN TOESTELLEN; ELEKTRO- TECHNISCH MATERIEEL	63	70	64	63	17783	19569	15732	16976
17. VERVOERMATERIEEL	123	137	124	122	20504	22340	17616	19573
18. OPTISCHE, PRECISIE-INSTRUMENTEN, UURWERKEN, AKOESTISCHE INSTRUMENTEN	3	3	3	3	2438	2530	1825	2102
19. WAPENS EN MUNITIE	-	-	-	-	82	86	69	83
20. DIVERSE GOEDEREN EN PRODUKTEN	18	22	17	18	2472	2938	2178	2356
21. KUNST EN VERZAMELVOORWERPEN EN ANTIQUITEITEN	-	-	-	-	198	35	66	82
22. GOEDEREN NIET ELDERS GERANGSCHIKT	51	58	47	55	4612	6557	4431	5411
ALGEMEEN TOTAAL :	7454	7400	7661	7443	179376	192410	157530	171656

II. BUITENLANDSE HANDEL VOLGENS DE AFDELINGEN VAN DE TYPE-CLASSIFICATIE VOOR DE INTERNATIONALE HANDEL (HERZIENING 2)

1. INVOER

SECTIES EN AFDELINGEN	HOEEVELHEID (1000 T)				WAARDE (1000000 F)			
	MAAND- CIJFERS		MAANDGE- MIDDELLEN		MAAND- CIJFERS		MAANDGE- MIDDELLEN	
	NOVEMBER	DECEMBER	JANUARI	JANUARI	NOVEMBER	DECEMBER	JANUARI	JANUARI
	1981	1981	DECEMBER	DECEMBER	1981	1981	DECEMBER	DECEMBER
	1981	1980	1981	1981	1981	1980	1981	
0. LEVENDE DIEREN EN VOEDINGSWAREN	1206	1148	1074	1129	18195	18982	15701	18022
00. LEVENDE DIEREN	14	17	15	15	784	954	686	790
01. VLEES EN BEREIDINGEN	15	16	16	15	1423	1637	1303	1394
02. ZUIVELPRODUKTEN EN VOGELEIEREN	30	34	32	37	2885	2966	2278	2787
03. VIS EN BEREIDINGEN	9	13	10	10	939	1414	918	978
04. GRANEN EN BEREIDINGEN	535	425	485	526	4517	3752	3528	4339
05. GROENTEN EN FRUIT	271	253	215	230	3341	3255	2782	3174
06. SUIKER EN SUIKERWERK, HONIG	16	22	33	29	309	280	335	419
07. KOFFIE, THEE, CACAO, SPECERIJEN	17	16	15	17	1686	1746	1762	1770
08. DIERENVOEDSEL	286	338	239	234	1872	2369	1610	1832
09. DIVERSE VOEDINGSPRODUKTEN	13	15	15	15	440	608	498	540
1. DRANKEN EN TABAK	61	78	66	70	2520	3003	2045	2090
11. DRANKEN	57	74	62	66	1946	2299	1485	1530
12. TABAK	4	4	4	4	574	703	560	559
2. GRONDSTOFFEN, MET UITZONDERING VAN MINERALE BRANDSTOFFEN	4233	4777	4918	4629	14528	14685	12636	13788
21. HUIDEN EN PELTERIJEN, ONGELOOID	3	3	3	3	204	198	269	250
22. OLIEHOUD. ZADEN, VRUCHTEN	164	151	89	119	1767	1582	780	1379
23. RUWE RUBBER	16	15	15	15	665	525	450	526
24. KURK EN HOUT	232	194	272	243	1418	1164	1508	1374
25. PAPIERSTOF EN AFVAL	42	48	46	43	717	800	564	704
26. TEXTIELVEZELS EN AFVAL	34	33	34	34	1729	1769	1472	1587
27. MINERALE NIET METAALHOUDENDE PROD.	1444	2251	2368	2188	1996	2082	1602	1986
28. ERTSEN EN METAALRESIDUEN	2283	2067	2075	1967	5581	5942	5468	5438
29. ANDERE DIERLIJKE, PLANTAARDIGE PROD.	15	17	17	17	451	625	523	545
3. MINERALE BRANDSTOFFEN, SMEERMIDDE- LEN EN SOORTGELIJKE PRODUKTEN	5305	4916	5551	5059	41161	39342	30324	38688
32. KOLEN EN COKES	1323	1389	1220	1158	4066	3933	2752	3381
33. AARDOLIEN EN DERIVATEN	3115	3458	3485	3185	29642	34258	23675	30528
34. AARDGAS EN FABRIEKSGAS	867	69	845	716	6701	793	3711	4318
35. ELEKTRISCHE ENERGIE	-	-	-	-	752	358	186	461
4. VETTEN EN OLIE VAN DIERLIJKE OF PLANTAARDIGE OORSPRONG	39	48	41	40	897	1047	789	903
41. DIERLIJKE OLIE, VETTEN	11	16	10	11	198	291	151	188
42. PLANTAARDIGE VETTEN, OLIE	18	21	20	19	472	492	432	486
43. ANDERE OLIE, VETTEN, WAS	10	11	10	11	227	264	206	229
5. CHEMISCHE PRODUKTEN	641	758	694	662	16056	16301	14562	16126
51. ORGANISCHE PRODUKTEN	217	215	226	222	5885	6063	5126	5950
52. ANORGANISCHE PRODUKTEN	105	239	123	119	893	1219	895	944
53. KLEUR- EN LOOISTOFFEN	8	8	10	9	703	727	703	741
54. GEHEESKRACHTIGE, FARMACEUTISCHE PROD.	2	2	2	2	1691	1575	1595	1732
55. PROD. VR PARFUMERIE EN ONDERHOUD	11	15	15	16	791	874	806	874
56. KUNSTMESTSTOFFEN	160	156	188	162	767	747	729	729
57. SPRINGSTOFFEN EN PYROTECHNIEK	-	-	-	-	20	21	17	17
58. PLASTISCHE STOFFEN E.D.	87	79	78	78	3603	3308	3041	3308
59. CHEMISCHE PRODUKTEN N.E.G.	51	45	52	53	1702	1767	1650	1830

II. BUITENLANDSE HANDEL VOLGENS DE AFDELINGEN VAN DE TYPE-CLASSIFICATIE VOOR DE INTERNATIONALE HANDEL (VERVOLG)

1. INVOER

SECTIES EN AFDELINGEN	HOEEVEELHEID (1000 T)				WAARDE (1000000 F)			
	MAAND- CIJFERS		MAANDGE- MIDDELDEN		MAAND- CIJFERS		MAANDGE- MIDDELDEN	
	NOVEMBER	DECEMBER	JANUARI	JANUARI	NOVEMBER	DECEMBER	JANUARI	JANUARI
	1981	1981	1980	1981	1981	1981	1980	1981
6. FABRIKATEN, GERANGSCHIKT NAAR DE GRONDSTOF	669	824	836	768	41113	37945	38499	37411
61. HUIDEN, VELLE; WERKEN	-	-	1	-	217	246	246	227
62. WERKEN VAN RUBBER, N.E.G.	12	12	14	12	1236	1336	1263	1306
63. WERKEN VAN KURK, HOUT	22	23	30	28	815	733	877	876
64. PAPIER, KARTON EN WERKEN	97	105	114	113	3226	3334	3047	3372
65. GARENS, WEEFSELS, E.D.	40	38	41	39	6123	5929	5781	5787
66. NIET-METAALHOUD. ARTIKELEN, N.E.G.	142	164	218	190	14924	9024	11551	11044
67. IJZER EN STAAL	234	329	285	260	4343	5718	4548	4560
68. NON-FERROMETALEN	81	109	86	81	6187	7545	7131	6195
69. METAALWAREN N.E.G.	41	43	48	43	4042	4081	4055	4043
7. MACHINES EN VERVOERMATERIEEL	229	210	238	226	40866	41452	39194	40798
71. GENERATOREN EN MOTOREN	10	9	14	10	2582	2864	2907	2554
72. GESPECIALISEERDE MACHINES	13	13	18	14	3067	3300	3284	2975
73. MACHINES VR METAALBEWERKING	15	11	15	13	1183	1480	1085	1143
74. MACHINES VR MEERVOUDIG GEBRUIK	20	21	23	20	4653	5053	4663	4597
75. KANTOOR- EN INFORMATIEKMACHINES	1	1	1	1	2237	2659	1808	2120
76. TOEST. VR TELECOMMUNICATIE, GELUID	4	4	4	4	2221	2681	2315	2477
77. ELEKTRISCHE APPARATEN	18	20	20	18	4537	5429	4688	4675
78. VOERTUIGEN VR WEGVERVOER	141	123	137	137	18620	16606	16433	18164
79. ANDER VERVOERMATERIEEL	8	7	6	8	1766	1381	2011	2093
8. DIVERSE FABRIKATEN N.E.G.	49	52	58	55	13495	14286	14976	15605
81. SANITAIR, VERWARMINGSTOESTELLEN E.D.	4	4	5	4	452	491	490	431
82. MEUBELN	13	14	16	14	1579	1735	1738	1670
83. REISARTIKELEN, HANDTASSEN E.D.	-	-	1	1	168	172	233	231
84. KLEDING E.D.	4	4	5	5	3159	3443	4446	4798
85. SCHOEISEL	2	2	3	2	793	836	1303	1251
87. BEROEPS-, WETENSCHAPSINSTRUMENTEN	1	1	1	1	1469	1505	1373	1504
88. FOTOGRAFIE, OPTIEK, UURWERKEN	2	2	2	2	1174	1166	1066	1158
89. FABRIKATEN N.E.G.	24	25	26	26	4700	4938	4328	4561
9. GOEDEREN NIET ELDERS GERANGSCHIKT	123	157	133	147	6993	7207	6341	7954
91. POSTPAKKETTEN N.E.G.	-	-	-	-	14	20	11	17
93. SPECIALE TRANSACTIES	-	-	-	-	5	3	5	3
94. LEVENDE DIEREN N.E.G.	-	-	-	-	15	9	13	15
95. WAPENS EN MUNITIE	-	-	-	-	9	26	20	18
96. MUNTEN	-	-	-	-	1776	1374	1989	2452
97. NIET-MONETAIR GOUD	-	-	-	-	1726	2679	1243	2109
99. VERTROUWELIJKE TRAFIEK N.E.G.	123	157	133	146	3448	3096	3060	3341
ALGEMEEN TOTAAL :	12556	12969	13608	12784	195823	194249	175067	191386

II. BUITENLANDSE HANDEL VOLGENS DE AFDELINGEN VAN DE TYPE-CLASSIFICATIE VOOR DE INTERNATIONALE HANDEL (HERZIENING 2)

2. UITVOER

SECTIES EN AFDELINGEN	HOEEVEELHEID (1000 T)				WAARDE (1000000 F)			
	MAAND- CIJFERS		MAANDGE- MIDDELDEN		MAAND- CIJFERS		MAANDGE- MIDDELDEN	
	NOVEMBER	DECEMBER	JANUARI	JANUARI	NOVEMBER	DECEMBER	JANUARI	JANUARI
	1981	1981	DECEMBER	DECEMBER	1981	1981	DECEMBER	DECEMBER
0. LEVENDE DIEREN EN VOEDINGSWAREN	854	779	686	770	17298	18228	13036	16270
00. LEVENDE DIEREN	11	12	12	10	699	799	652	649
01. VLEES EN BEREIDINGEN	37	39	32	36	3484	3688	2475	3069
02. ZUIVELPRODUKTEN EN VOGELEIERN	52	57	52	55	2794	2910	2279	2611
03. VIS EN BEREIDINGEN	4	3	2	2	265	266	168	193
04. GRANEN EN BEREIDINGEN	432	245	307	328	4461	2921	2837	3467
05. GROENTEN EN FRUIT	107	112	97	106	1698	1983	1440	1752
06. SUIKER EN SUIKERWERK, HONIG	57	117	74	77	990	1956	1083	1467
07. KOFFIE, THEE, CACAO, SPECERIJEN	9	12	8	9	951	1355	849	947
08. DIERENVOEDSEL	128	164	86	124	1249	1629	697	1227
09. DIVERSE VOEDINGSPRODUKTEN	19	18	17	21	707	721	555	888
1. DRANKEN EN TABAK	45	49	43	50	1512	1293	986	1198
11. DRANKEN	42	47	41	48	520	607	464	566
12. TABAK	3	2	2	2	992	686	522	632
2. GRONDSTOFFEN, MET UITZONDERING VAN MINERALE BRANDSTOFFEN	1656	1485	1788	1658	5294	5203	4070	4644
21. HUIDEN EN PELTERIJEN, ONGELOOID	4	4	4	4	234	259	172	205
22. OLIEHOUD. ZADEN, VRUCHTEN	3	3	3	3	53	46	44	45
23. RUWE RUBBER	13	16	13	14	551	724	426	577
24. KURK EN HOUT	60	50	57	59	394	339	361	379
25. PAPIERSTOF EN AFVAL	34	35	34	35	285	257	256	278
26. TEXTIELVEZELS EN AFVAL	17	19	16	16	710	835	667	692
27. MINERALE NIET METAALHOUDENDE PROD.	1434	1265	1561	1431	1090	947	820	961
28. ERTSEN EN METAALRESIDUEN	74	73	88	83	1307	1013	877	1009
29. ANDERE DIERLIJKE, PLANTAARDIGE PROD.	17	21	12	13	670	783	446	498
3. MINERALE BRANDSTOFFEN, SMEERMIDDE- LEN EN SOORTGELIJKE PRODUKTEN	1399	1667	1596	1551	14632	18396	13194	15490
32. KOLEN EN COKES	134	130	121	150	559	545	387	567
33. AARDOLIEN EN DERIVATEN	1239	1494	1449	1375	13379	16960	12320	14291
34. AARDGAS EN FABRIEKSGAS	25	43	27	25	300	439	227	275
35. ELEKTRISCHE ENERGIE	-	-	-	-	394	453	260	357
4. VETTEN EN OLIEN VAN DIERLIJKE OF PLANTAARDIGE OORSPRONG	36	32	26	32	848	793	569	784
41. DIERLIJKE OLIEN, VETTEN	4	4	4	4	88	89	69	78
42. PLANTAARDIGE VETTEN, OLIEN	27	22	16	23	653	577	389	608
43. ANDERE OLIEN, VETTEN, WAS	5	6	6	5	107	127	110	98
5. CHEMISCHE PRODUKTEN	1018	978	1037	1013	20960	23058	18105	19981
51. ORGANISCHE PRODUKTEN	87	122	106	102	4079	5287	3586	4212
52. ANORGANISCHE PRODUKTEN	155	166	147	154	978	1037	843	980
53. KLEUR- EN LOOISTOFFEN	15	14	14	15	953	985	834	927
54. GEHEESKRACHTIGE, FARMACEUTISCHE PROD.	2	2	1	2	2123	1940	1635	1909
55. PROD. VR PARFUMERIE EN ONDERHOUD	21	24	21	23	975	1080	871	1026
56. KUNSTMESTSTOFFEN	415	362	469	435	2198	2086	1861	2097
57. SPRINGSTOFFEN EN PYROTECHNIEK	-	-	-	-	41	29	78	57
58. PLASTISCHE STOFFEN E.D.	151	164	153	154	6631	7055	6135	6390
59. CHEMISCHE PRODUKTEN N.E.G.	173	123	125	128	2982	3559	2261	2384

II. BUITENLANDSE HANDEL VOLGENS DE AFDELINGEN VAN DE TYPE-CLASSIFICATIE VOOR DE INTERNATIONALE HANDEL (VERVOLG)

2. UITVOER

SECTIES EN AFDELINGEN	HOEEVELHEID (1000 T)				WAARDE (1000000 F)			
	MAAND- CIJFERS		MAANDGE- MIDDELLEN		MAAND- CIJFERS		MAANDGE- MIDDELLEN	
	NOVEMBER	DECEMBER	JANUARI	JANUARI	NOVEMBER	DECEMBER	JANUARI	JANUARI
	1981	1981	DECEMBER 1980	DECEMBER 1981	1981	1981	DECEMBER 1980	DECEMBER 1981
6. FABRIKATEN, GERANGSCHIKT NAAR DE GRONDSTOF	1994	1963	2060	1942	57992	58819	53804	54303
61. HUIDEN, VELLEN; WERKEN	1	1	1	1	353	391	345	360
62. WERKEN VAN RUBBER, N.E.G.	14	15	15	14	1483	1710	1329	1502
63. WERKEN VAN KURK, HOUT	63	58	70	64	958	897	929	927
64. PAPIER, KARTON EN WERKEN	65	69	66	68	2573	2686	2227	2550
65. GARENS, WEEFSELS, E.D.	65	67	60	63	10391	10981	8860	9463
66. NIET-METAALHOUD. ARTIKELEN, N.E.G.	526	474	533	506	15318	14235	12472	13479
67. IJZER EN STAAL	1114	1121	1158	1072	16561	17355	15625	15375
68. NON-FERROMETALEN	79	93	94	88	6317	6557	8450	6756
69. METAALWAREN N.E.G.	68	64	63	67	4038	4008	3566	3891
7. MACHINES EN VERVOERMATERIEEL	187	209	188	185	39170	42896	34036	37305
71. GENERATOREN EN MOTOREN	3	3	3	3	1908	2102	1467	2067
72. GESPECIALISEERDE MACHINES	23	26	26	24	4251	4932	4230	4254
73. MACHINES VR METAALBEWERKING	4	6	5	5	822	875	704	743
74. MACHINES VR MEERVOUDIG GEBRUIK	12	13	14	13	2988	3208	2934	3033
75. KANTOOR- EN INFORMATIEKMACHINES	1	1	1	1	1018	1487	820	947
76. TOEST. VR TELECOMMUNICATIE, GELUID	6	6	5	5	3863	4190	3307	3434
77. ELEKTRISCHE APPARATEN	17	20	16	16	4093	4204	3496	3600
78. VOERTUIGEN VR WEGVERVOER	118	126	112	114	19192	20431	15914	18086
79. ANDER VERVOERMATERIEEL	2	8	7	5	1033	1467	1164	1140
8. DIVERSE FABRIKATEN N.E.G.	59	62	56	58	12433	12792	10907	11991
81. SANITAIR, VERWARMINGSTOESTELLEN E.D.	7	7	7	7	539	557	537	524
82. MEUBELEN	16	20	15	16	1963	2400	1769	1868
83. REISARTIKELEN, HANDTASSEN E.D.	-	-	-	-	60	70	57	60
84. KLEDING E.D.	3	4	4	4	2249	2615	2437	2540
85. SCOEISEL	-	-	-	-	100	111	143	118
87. BEROEPS-, WETENSCHAPSINSTRUMENTEN	1	1	1	1	1028	970	764	911
88. FOTOGRAFIE, OPTIEK, UURWERKEN	6	4	5	6	2732	2358	2282	2649
89. FABRIKATEN N.E.G.	25	25	23	23	3762	3711	2918	3321
9. GOEDEREN NIET ELDERS GERANGSCHIKT	205	177	180	185	9237	10930	8824	9689
91. POSTPAKKETTEN N.E.G.	-	-	-	-	2	15	3	4
93. SPECIALE TRANSACTIES	1	2	2	1	67	57	58	69
94. LEVENDE DIEREN N.E.G.	-	-	-	-	19	20	11	13
95. WAPENS EN MUNITIE	-	-	-	-	5	20	16	18
96. MUNTEN	-	-	-	-	175	85	425	214
97. NIET-MONETAIR GOUD	-	-	-	-	1229	1661	1319	1257
99. VERTROUWELIJKE TRAFIEK N.E.G.	204	175	178	183	7741	9071	6993	8114
ALGEMEEN TOTAAL :	7454	7400	7661	7443	179376	192410	157530	171656

III. BUITENLANDSE HANDEL VOLGENS LANDEN

1. INVOER

LANDEN EN CONTINENTEN	HOEEVELHEID (1000 T)				WAARDE (1000000 F)			
	MAAND- CIJFERS		MAANDGE- MIDDELDEN		MAAND- CIJFERS		MAANDGE- MIDDELDEN	
	NOVEMBER	DECEMBER	JANUARI	JANUARI	NOVEMBER	DECEMBER	JANUARI	JANUARI
	1981	1981	DECEMBER	DECEMBER	1981	1981	1980	1981
1. EUROPA	7573	7698	8649	8071	141765	139544	126840	137184
11. E.E.G. (10)	6263	6630	7300	6884	119509	119186	110539	117233
FRANKRIJK	1696	1554	1821	1563	25694	27520	25277	26265
NEDERLAND	2336	3089	3248	3165	31589	35240	28709	32326
B.R.D.	1474	1365	1512	1447	38188	36900	34420	36208
ITALIE	133	96	89	94	6813	6323	6278	6454
VERENIGD KONINKRIJK	603	505	591	588	15557	11471	14121	14256
IERLAND	5	5	13	10	572	759	654	683
DENEMARKEN	12	13	15	13	879	783	812	825
GRIEKENLAND	4	2	11	3	217	190	267	215
12. ANDERE EUROPESE LANDEN	1310	1069	1350	1187	22255	20358	16300	19951
ZWEDEN	370	297	558	425	3371	3492	2552	2913
ZWITSERLAND	9	8	7	9	6041	5549	4813	6676
OOSTEUROPESE LANDEN	535	456	398	378	6914	5632	3966	4509
ANDERE LANDEN	397	308	386	375	5929	5685	4969	5854
2. AFRIKA	1218	1427	944	967	7730	10156	7908	8387
ZAIRE	35	32	28	27	3233	3202	3013	2999
ANDERE LANDEN	1184	1395	915	940	4497	6954	4895	5388
3. AMERIKA	1509	1724	1570	1648	19120	19231	18231	19444
VERENIGDE STATEN	752	913	860	811	13682	13160	13428	13736
CANADA	151	142	128	146	1885	2375	1304	1651
ANDERE LANDEN	607	669	582	691	3553	3696	3500	4057
4. AZIE	2021	1954	2317	1917	26153	24679	21128	25523
SAOEDI-ARABIE	1631	1654	1627	1492	15227	15963	10091	13766
JAPAN	22	19	35	26	3570	3572	3501	4509
ANDERE LANDEN	369	282	655	399	7356	5144	7536	7247
5. OCEANIE	225	149	112	170	978	598	842	758
ALGEMEEN TOTAAL :	12556	12969	13608	12784	195823	194249	175067	191386

III. BUITENLANDSE HANDEL VOLGENS LANDEN

2. UITVOER

LANDEN EN CONTINENTEN	HOEVEELHEID (1000 T)				WAARDE (1000000 F)			
	MAAND- CIJFERS		MAANDGE- MIDDELDEN		MAAND- CIJFERS		MAANDGE- MIDDELDEN	
	NOVEMBER	DECEMBER	JANUARI	JANUARI	NOVEMBER	DECEMBER	JANUARI	JANUARI
	1981	1981	DECEMBER 1980	DECEMBER 1981	1981	1981	DECEMBER 1980	DECEMBER 1981
1. EUROPA	6455	6388	6726	6429	144949	153489	130948	138298
11. E.E.G. (10)	6002	5761	6098	5847	128375	133240	113042	120085
FRANKRIJK	1867	1913	1875	1818	35184	38371	30592	32954
NEDERLAND	1939	1502	1884	1847	26907	26048	23918	25380
B.R.D.	1513	1517	1572	1476	36172	38377	33461	34496
ITALIE	234	238	251	226	9349	9796	8690	8724
VERENIGD KONINKRIJK	332	403	363	322	17326	16438	13357	14783
IERLAND	19	30	32	27	675	587	479	581
DENEMARKEN	72	133	91	102	1899	2571	1874	2262
GRIEKENLAND	26	25	29	29	862	1053	670	904
12. ANDERE EUROPESE LANDEN	453	627	628	582	16575	20249	17906	18213
ZWEDEN	85	164	123	105	2618	3674	2585	2745
ZWITSERLAND	122	149	128	133	4932	5322	6024	5390
SPANJE	26	37	52	35	1443	1784	1450	1522
OOSTEUROPESE LANDEN	113	114	147	149	3115	3540	3195	3420
ANDERE LANDEN	108	163	177	160	4467	5930	4651	5136
2. AFRIKA	292	310	316	265	8147	8635	7339	8020
ZAIRE	14	10	11	11	922	581	638	608
ANDERE LANDEN	279	301	305	255	7224	8054	6701	7412
3. AMERIKA	198	189	177	224	10763	12022	8008	10520
VERENIGDE STATEN	127	98	106	128	7816	8400	5278	7255
ANDERE LANDEN	70	90	72	96	2946	3623	2730	3265
4. AZIE	335	298	247	293	13597	15584	9614	12523
5. OCEANIE	4	7	6	6	531	714	431	499
ALGEMEEN TOTAAL :	7454	7400	7661	7443	179376	192410	157530	171656

IV. INDEXCIJFERS VAN DE BUITENLANDSE HANDEL

1. HOEVEELHEIDINDEXCIJFERS 1970=100

JAREN MAANDEN	INVOER									UITVOER								
	VOLGENS DE GRAAD VAN BEREIDING				VOLGENS HET GEBRUIK					VOLGENS DE GRAAD VAN BEREIDING				VOLGENS HET GEBRUIK				
	T	PRODUKTEN WELKE EEN			GROND	UIT-	DUUR-	NIET	T	PRODUKTEN WELKE EEN			GROND	UIT-	DUUR-	NIET		
	O	A	RUWE	EENVOU-	GROTE-	EN	RUS-	ZAME	DUUR-	A	RUWE	EENVOU-	GROTE-	EN	RUS-	ZAME	DUUR-	
1976	152	120	136	175	149	156	188	189	149	182	118	174	138	184	173	159		
1977	158	129	131	186	155	165	198	198	156	196	124	181	146	185	177	168		
1978	164	126	142	194	163	166	205	212	162	202	129	188	155	185	184	173		
1979	174	132	152	207	170	179	223	226	171	215	137	198	161	199	187	191		
1980	177	130	154	211	170	186	233	232	174	225	142	197	156	209	184	202		
1981	169	128	144	199	167	171	214	230	174	257	134	202	156	206	189	212		
1980																		
OKTOBER	191	129	163	228	182	200	244	260	190	275	144	216	167	227	190	237		
NOVEMBER	166	124	159	187	159	171	208	211	165	245	124	186	146	181	173	193		
DECEMBER	175	142	159	192	166	176	212	210	177	247	135	197	147	215	184	208		
1984																		
JANUARI	162	132	150	184	150	158	198	221	153	229	118	178	137	180	165	188		
FEBRUARI	171	120	159	202	164	170	230	241	167	297	126	189	156	182	178	191		
MAART	187	134	164	226	183	182	283	250	184	279	127	219	160	225	221	228		
APRIL	178	128	151	217	172	196	251	237	179	248	132	213	160	216	216	205		
MEI	154	102	126	196	155	178	209	197	166	247	121	195	152	207	191	181		
JUNI	171	131	143	204	185	181	225	221	187	308	140	214	169	216	205	231		
JULI	158	147	121	174	156	140	189	224	164	288	130	183	153	187	140	217		
AUGUSTUS	153	139	115	168	146	143	180	213	129	223	97	142	104	144	136	171		
SEPT.	173	130	134	212	176	182	202	250	198	259	164	223	174	227	205	225		
OKTOBER	174	116	159	211	168	186	217	251	197	208	161	224	167	228	222	228		
NOVEMBER	171	135	149	201	181	178	201	204	176	270	130	208	158	218	198	207		
DECEMBER	165	119	153	192	159	172	202	230	187	266	137	218	159	244	196	229		

2. INDEXCIJFERS DER GEMIDDELTE WAARDE 1970=100

JAREN MAANDEN	INVOER									UITVOER									INDEX VAN DE RUIL- VOET
	VOLGENS DE GRAAD VAN BEREIDING				VOLGENS HET GEBRUIK					VOLGENS DE GRAAD VAN BEREIDING				VOLGENS HET GEBRUIK					
	T	PRODUKTEN WELKE EEN			GROND	UIT-	DUUR-	NIET	T	PRODUKTEN WELKE EEN			GROND	UIT-	DUUR-	NIET			
	O	A	RUWE	EENVOU-	GROTE-	EN	RUS-	ZAME	DUUR-	A	RUWE	EENVOU-	GROTE-	EN	RUS-	ZAME	DUUR-		
1976	158	209	152	143	138	139	155	146	147	134	150	145	138	145	149	145	92.8		
1977	161	213	154	145	137	140	161	155	149	139	147	150	136	150	158	147	92.5		
1978	163	206	154	151	140	151	166	157	150	142	145	153	138	149	165	147	91.9		
1979	180	233	179	161	159	154	170	164	168	157	173	164	158	155	178	150	93.4		
1980	208	303	219	173	183	161	177	176	187	165	199	182	179	166	187	169	90.0		
1981	238	370	247	192	192	182	197	193	204	166	222	197	186	183	203	187	85.5		
1980																			
OKTOBER	207	296	216	175	177	168	182	177	185	159	194	183	175	174	189	166	89.5		
NOVEMBER	214	316	226	173	180	164	180	177	190	166	201	186	180	172	188	173	89.0		
DECEMBER	220	313	236	181	184	169	188	181	192	154	205	187	175	184	190	176	87.1		
1982																			
JANUARI	226	343	235	183	191	175	185	184	193	157	209	188	177	172	197	182	85.6		
FEBRUARI	231	369	235	184	196	166	194	189	194	157	211	189	180	175	192	181	84.1		
MAART	231	363	237	186	187	176	191	193	198	163	211	193	183	174	197	192	85.4		
APRIL	231	351	242	186	184	178	194	189	199	163	214	194	184	178	200	183	86.3		
MEI	239	388	243	190	199	182	196	188	200	171	213	195	184	183	201	184	83.6		
JUNI	237	361	240	194	190	185	197	193	199	164	216	194	183	181	202	177	84.1		
JULI	245	372	254	198	189	190	202	197	208	171	223	203	189	194	209	188	84.9		
AUGUSTUS	251	394	257	198	195	191	196	197	209	159	231	203	188	200	201	188	83.4		
SEPT.	241	372	262	190	193	179	198	198	208	164	229	199	186	182	206	192	86.3		
OKTOBER	241	378	249	195	190	184	200	199	210	182	231	200	191	179	210	190	87.1		
NOVEMBER	240	363	261	192	189	183	205	198	210	185	230	201	192	184	211	195	87.5		
DECEMBER	248	389	250	202	201	192	204	196	213	161	235	205	193	187	214	194	85.7		

Binnenlandse handel

en

toerisme

**MAANDELIJKSE
EN
DRIEMAANDELIJKSE STATISTIEKEN**

OMZET VAN DE GROTE DISTRIBUTIEONDERNEMINGEN
1. Absolute cijfers (in 1 000 F)

MAAND- GEMIDDEL- DEN EN MAANDEN	Grote warenhuizen met menigvuldige afdelingen												
	Algemeen totaal	Totaal voedings- waren	Totaal niet voedings- waren	Voeding				Textiel- en kledingsartikelen					
				Be- derfe- lijk	Niet beder- felijk	Restau- rant	Totaal	Stoffen per meter	Boven- kleding heren en jongens	Boven- kleding dames, juffrou- wen en meisjes	Linnen, onder- goed hemden en hoeden	Mer- cerie linten, patro- nen	Schoe- nen pan- toffels
1975	4 216 436	1 378 354	2 838 081	671 741	606 944	99 670	1 378 354	11 240	100 887	215 132	465 980	36 090	86 469
1976	4 690 880	1 556 166	3 134 715	767 998	675 148	113 019	1 556 166	8 829	111 475	255 940	458 577	39 549	83 854
1977	5 091 816	1 684 336	3 407 480	826 770	740 382	117 184	1 684 336	8 223	121 658	267 378	494 847	41 098	89 065
1978	5 426 787	1 761 928	3 664 859	863 070	782 823	116 035	1 761 928	7 166	132 396	295 510	537 919	44 274	101 281
1979	5 810 218	1 848 026	3 962 193	908 369	824 515	115 142	1 848 026	7 500	144 428	300 468	597 271	50 000	112 230
1980	6 169 904	1 952 188	4 217 717	955 404	874 184	122 599	1 952 188	5 898	152 631	308 388	638 392	53 065	117 389
1981	6 286 640	1 998 503	4 288 137	970 799	904 965	122 799	1 998 503	4 622	160 951	309 342	631 375	55 087	112 047
1981													
januari	5 618 726	1 987 541	3 631 185	976 754	890 520	120 267	1 987 541	4 888	111 283	255 022	572 330	55 070	89 372
februari	5 338 304	1 847 593	3 490 711	906 194	831 928	109 471	1 847 593	4 378	117 754	245 348	524 399	53 615	87 686
maart	5 621 823	1 915 163	3 706 660	932 594	862 417	120 152	1 915 163	4 887	139 771	290 797	552 541	51 666	109 946
april	6 234 325	2 030 040	4 204 285	982 300	922 638	125 102	2 030 040	4 792	185 559	333 230	635 985	50 303	125 879
mei	6 327 550	1 995 478	4 332 072	975 664	900 663	119 151	1 995 478	4 744	173 461	330 769	649 124	49 006	121 001
juni	6 356 021	2 004 181	4 351 840	970 145	915 378	118 658	2 004 181	4 358	159 488	295 642	635 976	47 855	110 591
juli	6 188 096	1 941 560	4 246 536	941 519	870 639	129 402	1 941 560	3 814	135 582	247 381	571 701	49 594	106 009
augustus	5 876 018	1 917 014	3 959 004	933 190	865 947	117 877	1 917 014	3 632	142 077	247 302	506 449	44 606	99 407
september	5 932 662	1 892 143	4 040 519	917 577	856 399	118 167	1 892 143	4 779	160 523	320 030	573 872	56 693	105 021
oktober	6 818 980	2 094 999	4 723 981	1 015 414	950 291	129 294	2 094 999	5 608	242 464	423 326	758 867	71 237	139 833
november	6 276 449	1 880 327	4 396 122	904 161	856 236	119 930	1 880 327	4 421	154 231	295 356	627 849	59 900	105 743
december	8 850 730	2 475 989	6 374 741	1 194 073	1 136 524	145 392	2 475 989	5 168	209 213	427 906	967 403	71 503	144 079

Allerlei opschik- artikelen	Totaal	Meubilering			- Huishouden			Tabak- rook- gerief	Boekhandel, papierhandel, fotografische en cinematografische artikelen			
		Meubi- lerings- textiel	Meubelen lusters versiering	Totaal	Huishoude- lijke toestellen	Andere huishoud- artikelen	Totaal		Boek- handel	Papier- handel	Fotografische en cinema- tografische artikelen en toebe- horen	Totaal
89 549	1 005 347	163 536	149 823	313 359	212 590	380 029	592 619	118 577	55 908	124 034	32 383	212 325
90 951	1 049 175	182 347	167 367	349 714	222 856	385 611	608 467	140 727	70 287	122 452	40 488	233 226
92 827	1 115 096	197 668	167 784	365 452	221 088	405 229	626 317	160 399	79 318	129 390	45 893	254 601
93 902	1 212 448	203 294	163 167	366 462	215 369	423 190	638 559	170 358	88 622	135 714	48 287	272 623
109 490	1 321 387	212 317	158 187	370 504	201 417	449 120	650 537	183 973	101 122	140 682	50 954	292 758
129 508	1 405 270	220 290	147 457	367 747	188 142	486 935	675 077	188 376	107 202	150 530	52 715	310 447
137 356	1 410 780	206 241	135 222	341 463	168 331	505 334	673 665	192 817	112 051	149 659	47 875	309 585
133 592	1 221 557	257 874	115 943	373 817	166 385	447 139	613 524	178 823	93 109	120 211	36 772	250 092
98 910	1 132 090	195 738	125 505	321 243	161 676	500 287	661 963	171 871	94 645	104 923	32 567	232 135
107 669	1 257 277	175 136	122 815	297 951	147 935	447 689	595 624	176 913	99 537	103 270	36 069	238 876
130 345	1 466 093	166 322	118 454	284 776	149 305	450 771	600 076	188 016	108 067	101 219	46 985	256 271
151 692	1 479 797	180 118	134 250	314 368	175 462	484 751	660 213	199 847	99 606	106 351	55 686	261 643
143 591	1 397 501	191 831	132 267	324 098	172 929	489 648	662 577	203 370	108 968	95 767	68 486	273 221
111 448	1 225 529	190 930	119 254	310 184	153 409	484 481	637 890	197 234	119 698	99 338	71 523	290 559
92 931	1 136 404	168 517	121 687	290 204	156 225	469 361	625 586	163 633	103 621	265 233	51 247	420 101
114 775	1 335 693	191 902	133 951	325 853	135 918	531 921	667 839	174 868	98 908	255 522	39 283	393 713
163 086	1 804 421	239 786	163 336	403 122	152 080	518 650	670 730	199 624	115 639	126 583	35 287	277 509
142 977	1 390 477	182 335	139 849	322 184	146 079	475 358	621 437	185 420	126 720	141 931	42 471	311 122
257 261	2 082 533	334 397	195 356	529 753	302 564	763 951	1 066 515	274 187	176 096	275 560	58 127	509 783

OMZET VAN DE GROTE DISTRIBUTIEONDERNEMINGEN

I. Absolute cijfers (in 1 000 F) (vervolg)

Maandgemiddelden en maanden	Grote warenhuizen met menigvuldige afdelingen						Verbruikscoöperatieën				
	Reukwaren, toilet	Spelen speel- goed, sport- en reis- artikelen	Indexcijfers berekend ten gelieve van de diensten van de Europese Gemeenschappen				Algemeen totaal	Voedingswaren			
			Voedings- waren	Textiel en kledingsar- tikelen met inbegrip van meubi- lerings- textiel	Meubile- rings- en huishoud- artikelen	Andere artikelen		Bakke- rij	Voedings- waren (uitgezon- derd bak- kerij)	Res- taur- ant	Totaal
1975	207 662	388 191	1 378 354	1 168 884	742 441	926 757	840 775	64 981	447 684	4 492	517 157
1976	234 399	519 007	1 556 166	1 231 522	775 834	1 127 358	838 770	67 354	422 438	3 839	493 631
1977	255 680	629 936	1 684 336	1 312 764	794 100	1 300 616	791 372	67 011	384 303	3 398	454 712
1978	277 648	726 763	1 761 928	1 415 742	801 726	1 447 391	727 007	64 262	347 149	3 129	414 540
1979	307 756	835 278	1 848 026	1 533 704	808 724	1 619 764	712 133	60 185	344 117	3 380	407 682
1980	336 883	933 916	1 952 188	1 625 561	822 534	1 769 623	697 907	47 454	342 861	3 163	393 479
1981	355 406	1 004 421	1 998 503	1 617 022	808 886	1 862 229	602 227	30 522	330 051	1 268	361 841
1981											
januari	303 643	689 729	1 987 541	1 479 431	729 467	1 422 287	588 626	29 882	325 296	1 231	356 409
februari	292 998	678 411	1 847 593	1 327 828	787 468	1 375 415	543 129	27 459	282 024	1 359	310 842
maart	314 510	825 509	1 915 163	1 432 413	718 439	1 555 808	585 996	32 854	301 647	2 356	336 857
april	340 861	1 068 192	2 030 040	1 632 415	718 530	1 853 340	617 481	34 107	335 521	2 007	371 635
mei	363 306	1 052 898	1 995 478	1 659 915	794 463	1 877 694	614 135	32 769	344 553	1 594	378 916
juni	393 607	1 097 466	2 004 181	1 589 332	794 844	1 967 664	633 589	31 737	354 365	1 688	387 790
juli	370 022	1 215 118	1 941 560	1 416 459	757 144	2 072 933	613 453	31 999	355 619	1 228	388 846
augustus	317 414	1 005 662	1 917 014	1 304 921	747 273	1 906 810	589 675	29 840	338 506	944	369 290
september	317 379	825 174	1 892 143	1 527 595	801 790	1 711 134	584 854	27 611	319 515	1 006	348 132
oktober	373 892	994 683	2 094 999	2 044 207	834 066	1 845 708	647 444	32 966	348 410	616	381 992
november	325 091	1 240 391	1 880 327	1 572 812	761 286	2 062 024	570 101	25 393	289 145	621	315 159
december	552 152	1 359 818	2 475 989	2 416 930	1 261 871	2 695 940	638 244	29 647	366 016	565	396 228

Andere produkten dan voedingswaren

Textiel en kledingsartikelen	Meubilering	Huishoudelijke toestellen	Andere huishoudartikelen	Tabakswaren, rookartikelen	Reukwaren en weeldeartikelen	Allerlei (Boek en papierhandel inbegrepen)	Totaal
65 376	6 096	9 516	33 384	29 865	1 196	178 184	323 617
70 869	6 148	9 257	35 346	30 536	1 098	191 886	345 140
63 456	5 732	8 064	33 456	28 182	874	196 895	336 660
43 950	4 127	6 128	23 982	25 156	713	208 411	312 467
31 120	3 118	3 143	25 343	16 892	454	224 381	304 457
28 099	2 866	2 435	27 455	15 009	302	228 262	304 428
22 034	1 115	2 694	25 582	13 535	142	175 284	240 386
16 835	1 086	2 430	21 749	15 589	144	174 384	232 217
28 557	1 178	2 396	20 545	15 201	131	164 279	232 287
32 738	846	2 118	22 816	15 102	137	175 382	249 139
27 138	1 203	2 427	25 220	15 691	151	174 016	245 846
22 419	991	2 900	24 945	16 040	143	167 781	235 219
17 843	1 111	2 623	27 392	16 254	147	180 429	245 799
14 068	1 150	2 682	31 635	13 662	138	161 272	224 607
17 512	1 102	2 720	29 949	11 425	134	157 543	220 385
26 767	1 186	2 522	26 582	12 336	146	167 183	236 722
25 397	1 252	2 539	27 329	12 207	156	196 572	265 452
18 556	1 054	4 700	23 518	7 894	126	199 094	254 942
16 581	1 215	2 266	25 308	11 021	155	185 470	242 016

OMZET VAN DE GROTE DISTRIBUTIEONDERNEMINGEN

1. Absolute cijfers (in 1 000 F) (vervolg)

Maandgemiddelden en maanden	Kleinhandelsondernemingen met bijhuizen (1)							Bederfelijke voedingswaren		
	Algemeen totaal	Totaal voedingswaren	Totaal niet voedingswaren	Textiel en kledingsartikelen			Andere produkten	Kleine en middelgrote ondernemingen van supermarkten	Grote distributieondernemingen (2)	Totaal
				Totaal	waarvan					
					Textiel en kledingstukken	Schoenen				
1975	7 258 608	4 897 597	2 361 011	1 119 824	855 064	264 760	1 241 187	1 223 870	2 303 466	3 527 336
1976	8 565 114	6 035 611	2 529 504	1 140 763	858 304	282 459	1 388 741	1 323 582	2 771 686	4 095 267
1977	9 966 821	7 026 564	2 940 257	1 392 278	1 049 520	342 758	1 547 979	1 424 493	3 241 384	4 665 877
1978	10 906 801	7 807 078	3 099 723	1 525 249	1 148 488	376 761	1 574 474	1 453 364	3 608 514	5 061 878
1979	12 097 660	8 632 733	3 464 927	1 745 971	1 217 028	528 943	1 718 956	1 531 115	4 024 848	5 555 963
1980	13 080 901	9 554 327	3 526 575	1 815 848	1 320 918	494 930	1 711 050	1 704 819	4 379 238	6 084 057
1981	14 445 684	10 634 183	3 811 501	2 021 617	1 497 219	524 398	1 789 884	1 782 747	4 717 902	6 500 649
1981										
januari	13 714 118	10 089 740	3 624 378	2 043 674	1 614 743	428 931	1 580 704	1 712 176	4 603 415	6 315 591
februari	12 256 679	9 313 359	2 943 320	1 312 155	1 050 144	262 011	1 631 165	1 577 278	4 261 862	5 839 140
maart	13 523 865	9 843 133	3 680 732	1 677 379	1 271 085	406 294	2 003 353	1 619 410	4 444 325	6 063 735
april	14 744 431	10 500 568	4 243 863	2 414 714	1 756 351	658 363	1 829 149	1 740 166	4 600 683	6 340 849
mei	14 482 524	10 602 568	3 879 956	2 078 709	1 495 569	583 140	1 801 247	1 761 538	4 711 698	6 473 236
juni	14 732 252	10 958 886	3 773 366	1 876 425	1 397 584	478 841	1 896 941	1 793 903	4 666 668	6 460 571
juli	13 694 197	10 397 565	3 296 632	1 737 056	1 237 997	499 059	1 559 576	1 866 727	4 603 537	6 470 264
augustus	13 459 547	10 448 657	3 010 890	1 452 134	1 048 366	403 768	1 558 756	1 797 174	4 611 602	6 408 776
september	13 574 391	9 747 857	3 826 534	1 992 835	1 465 123	527 712	1 833 699	1 704 101	4 470 163	6 174 264
oktober	16 584 770	11 660 823	4 923 947	2 955 818	2 159 110	796 708	1 968 129	1 921 222	5 219 976	7 141 198
november	14 322 963	10 407 049	3 915 914	1 999 449	1 476 722	522 727	1 916 465	1 748 549	4 652 910	6 401 459
december	18 258 474	13 639 989	4 618 485	2 719 060	1 993 833	725 227	1 899 425	2 150 723	5 767 983	7 918 706

(1) Ondernemingen die ten minste vijf kleinhandelsinrichtingen bezitten.

(2) Deze rubriek bevat de grote ondernemingen van supermarkten; de inrichtingen die afhangen van de grote warenhuizen, de verbruikcoöperatieven en de kleinhandelsondernemingen met bijhuizen, voeding.

Verkoop in zelfbediening

Verkopen in supermarkt						Andere ver- kopen in zelfbedie- ning van de grote distribu- tieonder- nemingen	Algemeen totaal van de verkopen in zelfbediening		
Niet bederfelijke voedingswaren en diverse produkten			Totaal verkoop in supermarkten				Kleine en middelgrote ondernemin- gen van super- markten	Grote dis- tributie- onder- nemingen (2)	Totaal
Kleine en middelgrote ondernemin- gen van super- markten	Grote dis- tributie- onder- nemingen (2)	Totaal	Kleine en middelgrote ondernemin- gen van super- markten	Grote dis- tributie- onder- nemingen (2)	Totaal				
1 401 706	3 326 949	4 728 655	2 625 577	5 630 414	8 255 991	1 293 400	2 625 577	6 923 815	9 549 391
1 545 692	3 939 705	5 485 397	2 869 273	6 711 391	9 580 663	1 618 668	2 869 273	8 330 059	11 199 332
1 691 834	4 716 479	6 408 313	3 116 327	7 957 863	11 074 190	1 839 630	3 116 327	9 797 493	12 913 820
1 744 897	5 195 371	6 940 268	3 198 261	8 803 885	12 002 146	2 024 575	3 198 261	10 828 460	14 026 721
1 848 994	5 729 092	7 578 086	3 380 109	9 753 940	13 134 049	2 178 552	3 380 109	11 932 492	15 312 601
2 079 125	6 192 034	8 271 159	3 783 944	10 571 272	14 355 216	2 386 401	3 783 944	12 957 673	16 741 617
2 196 514	6 795 704	8 992 218	3 979 218	11 513 606	15 492 867	2 654 762	3 979 261	14 168 368	18 147 629
1 989 799	6 331 235	8 321 034	3 701 975	10 934 650	14 636 625	2 451 310	3 701 975	13 385 960	17 087 935
1 792 513	5 871 520	7 664 033	3 369 791	10 133 382	13 503 173	2 304 822	3 369 791	12 438 204	15 807 995
1 914 360	6 222 236	8 136 596	3 533 770	10 666 561	14 200 331	2 409 856	3 533 770	13 076 417	16 610 187
2 143 493	6 744 237	8 887 730	3 883 659	11 344 920	15 228 579	2 681 782	3 883 659	14 026 702	17 910 361
2 170 989	6 721 992	8 892 981	3 932 527	11 433 690	15 366 217	2 674 083	3 932 527	14 107 773	18 040 300
2 293 540	7 072 446	9 365 986	4 087 443	11 739 114	15 826 557	2 717 701	4 087 443	14 456 815	18 544 258
2 295 811	6 540 997	8 836 808	4 162 538	11 144 534	15 307 072	2 669 700	4 162 538	13 814 234	17 976 772
2 194 843	6 506 005	8 700 848	3 992 017	11 117 607	15 109 624	2 633 038	3 992 017	13 750 645	17 742 662
2 135 990	6 344 154	8 480 144	3 840 091	10 814 317	14 654 408	2 593 637	3 840 091	13 407 954	17 248 045
2 344 522	7 280 586	9 625 108	4 265 744	12 500 562	16 766 306	2 875 360	4 265 744	15 375 922	19 641 666
2 201 715	6 808 596	9 010 311	3 950 264	11 461 506	15 411 770	2 539 789	3 950 264	14 001 295	17 951 559
2 880 591	9 104 445	11 985 036	5 031 314	14 872 428	19 903 742	3 306 062	5 031 314	18 178 490	23 209 804

MAANDGE- MIDDELLEN EN MAANDEN	GROTE WARENHUIZEN MET MENIGVUL- DIGE AFDELINGEN						VERBRUIKSCOOPERATIEVEN														
	Reukwaren, toilet	Spelen, speelgoed, sport- en reisartikelen	Indexcijfers berekend ten gerieve van de diensten van de Europese Econo- mische Gemeenschap				Algemeen indexcijfer	Voedingswaren				Andere producten dan voedingswaren									
			Voedingswaren	Textiel en kledingsar- tikelen met inbegrip van meubileringstextiel	Meubilerings- en huis- houdartikelen	Andere artikelen		Bakkerij	Voedingswaren (uitgezonderd bakkerij)	Restaurant	Totaal	Textiel- en kledingsart- ikelen	Meubilering	Huishoudelijke artikelen	Andere huishoudartikelen	Totaal Huishoudartikelen	Tabakwaren, rookartikelen	Reukwaren en weelde- artikelen	Allesaf	Totaal allesaf	Totaal
1. Indexcijfers met vaste basis (basis : maandgemiddelden 1970 = 100)																					
1975	174	343	171	147	158	226	98	100	93	46	93	83	38	84	87	75	118	45	140	135	108
1976	196	459	193	154	165	275	98	102	88	39	89	90	38	82	92	77	121	41	151	144	115
1977	214	557	209	165	169	318	93	101	80	35	82	81	36	71	87	72	112	33	155	146	112
1978	232	642	218	178	171	354	85	97	73	32	75	56	26	54	62	52	100	27	164	151	104
1979	257	738	229	192	172	396	84	91	72	35	74	39	19	28	66	48	67	17	176	156	102
1980	282	825	242	204	175	432	82	72	72	32	71	36	18	22	71	50	59	11	179	157	102
1981	297	888	248	203	172	455	71	46	69	13	65	28	7	24	67	45	54	5	138	122	80
1981																					
januari	254	610	246	186	155	347	69	45	68	13	64	21	7	22	57	39	62	5	137	122	78
februari	245	600	229	167	168	336	64	41	59	14	56	36	7	21	53	37	60	5	129	116	78
maart	263	730	237	180	153	380	69	50	63	24	61	42	5	19	59	39	60	5	138	123	83
april	285	944	252	205	153	453	72	51	70	21	67	34	8	22	66	44	62	6	137	122	82
mei	304	930	247	208	169	459	72	49	72	16	68	28	6	26	65	44	64	5	132	118	79
juni	329	970	248	199	169	481	74	48	74	17	70	23	7	23	71	48	64	6	142	127	82
juli	310	1074	241	178	161	506	72	48	74	13	70	18	7	24	82	54	54	5	127	113	75
augustus	266	889	238	164	159	466	69	45	71	10	67	22	7	24	78	52	45	5	124	109	74
september	266	729	235	192	171	418	68	42	67	10	63	34	7	22	69	46	49	5	131	116	79
oktober	313	879	260	256	178	451	76	50	73	6	69	32	8	23	71	48	48	6	154	134	89
november	272	1096	233	197	162	504	67	38	60	6	57	24	7	42	61	45	31	5	156	133	85
december	462	1202	307	303	269	659	75	45	77	6	71	21	8	20	66	44	44	6	146	126	81

2. Indexcijfers met veranderlijke basis (basis : overeenkomstige maand van vorig jaar = 100)

1981																					
januari	109	112	106	96	107	109	80	54	97	108	91	68	35	87	100	92	95	45	63	65	67
februari	101	99	98	96	98	99	80	50	92	41	86	86	36	82	87	81	103	44	68	70	73
maart	100	103	99	94	96	100	81	57	89	56	84	88	23	93	82	76	96	44	76	77	78
april	109	118	106	103	103	113	85	59	98	56	92	84	33	101	88	83	104	47	74	76	77
mei	102	102	101	99	98	102	84	56	92	49	87	89	31	138	87	85	105	38	75	76	78
juni	110	113	108	98	103	110	90	59	101	54	95	89	36	115	101	96	112	44	79	81	83
juli	109	110	102	96	95	107	87	58	96	51	91	85	37	94	108	100	94	42	76	78	81
augustus	95	111	99	98	100	103	87	76	94	34	92	69	43	139	100	98	80	38	79	79	80
september	107	109	104	103	93	105	89	80	96	28	94	73	38	114	108	107	85	41	81	82	83
oktober	109	111	103	106	103	108	89	90	101	18	99	67	39	97	89	85	78	46	78	78	78
november	104	101	99	93	92	103	85	76	94	18	91	68	86	180	84	92	52	86	79	78	78
december	109	104	103	108	96	104	100	89	105	15	102	80	104	105	86	88	78	111	101	100	97

OMZET VAN DE GROTE DISTRIBUTIEONDERNEMINGEN

II. Indexcijfers (vervolg)

MAAND- GEMIDDELDEN EN MAANDEN	KLEINHANDELSONDERNEMINGEN MET BIJHUIZEN (1)									VERKOPEN IN ZELFBEDIENING										Algemeen totaal van de verkopen in zelfbediening		
	Algemeen indexcijfer	Totale voedingswaren	Totaal niet voedingswaren	Textiel en kle- dingsartikelen			Andere produkten			Verkopen in supermarkten						Andere verkopen in zelfbediening van de grote distributieondernemingen	Kleine en middelgrote ondernemingen van supermarkten	Grote distributieonder- nemingen (2)	Totaal			
				Totaal	waarvan		Totaal	waarvan		Bederfelijke voedingswaren		Niet bederfelijke voedingswaren en diverse produkten		Totaal verkoop in supermarkten								
					Textiel- en kledings- stukken	Schoenen		Meeubelings- en huishoudartikelen	Aanlei	Kleine en middelgrote ondernemingen van supermarkten	Grote distributieonder- nemingen (2)	Totaal	Kleine en middelgrote ondernemingen van supermarkten	Grote distributieonder- nemingen (2)	Totaal					Kleine en middelgrote ondernemingen van supermarkten	Grote distributieonder- nemingen (2)	Totaal

I. Index met vaste basis (basis : maandgemiddelde 1970 - 100)

1975	220	259	170	185	184	192	156	154	157	240	295	276	201	319	279	217	308	277	201	217	280	264
1976	258	317	182	188	184	203	175	172	176	258	355	320	219	377	323	236	368	321	244	236	335	308
1977	295	367	202	208	201	236	195	191	197	275	415	364	238	451	376	254	436	371	275	254	393	354
1978	323	408	213	228	220	260	198	152	219	280	462	395	246	497	407	260	482	402	302	260	435	384
1979	358	451	238	261	233	365	216	141	251	205	515	433	260	548	445	275	534	440	325	275	479	420
1980	387	499	243	271	253	341	215	106	266	316	561	469	280	592	480	295	579	475	356	295	520	454
1981	428	555	262	302	287	361	225	82	291	330	604	501	296	650	522	310	630	513	396	310	569	493
1981																						
januari	406	527	249	305	309	296	199	83	252	317	589	487	268	605	483	289	599	485	366	289	537	464
februari	363	486	202	196	201	181	205	72	266	292	546	450	241	562	445	263	555	447	344	263	499	429
maart	400	514	253	251	243	280	252	75	334	300	569	468	258	595	472	276	584	470	360	276	525	451
april	436	548	292	361	336	454	230	67	305	322	589	489	289	645	516	303	621	504	401	303	563	486
mei	429	554	267	311	286	402	227	77	296	326	603	499	292	643	516	307	626	509	399	307	566	490
juni	436	572	259	280	268	330	239	82	311	332	597	498	309	676	544	319	643	524	406	319	580	503
juli	405	543	227	260	237	344	196	77	251	346	589	499	309	626	513	325	610	507	399	325	554	488
augustus	398	546	207	217	201	278	196	86	247	333	590	494	296	622	505	311	609	500	393	311	552	482
september	402	509	263	298	280	364	231	86	297	316	572	476	288	607	492	299	592	485	387	299	538	468
oktober	491	609	339	442	413	549	248	86	322	356	668	551	316	696	559	333	684	555	429	333	617	533
november	424	544	269	299	283	360	241	77	317	324	596	494	297	651	523	308	627	510	379	308	562	487
december	540	712	318	406	382	500	239	118	295	398	738	611	388	871	696	392	814	659	494	392	730	630

2. Indexcijfers met veranderlijke basis (basis : overeenkomstige maand van vorig jaar = 100)

1981																						
januari	109	115	95	107	110	98	82	58	87	109	111	110	107	110	109	108	110	110	114	108	111	110
februari	102	106	91	110	120	82	80	64	83	100	102	102	99	104	103	100	103	102	107	100	104	103
maart	104	106	99	104	107	95	95	66	99	99	103	102	99	104	103	99	104	103	106	99	104	103
april	113	115	108	112	111	115	103	65	109	107	108	107	109	115	113	108	112	111	118	108	113	112
mei	109	107	114	110	119	91	118	69	129	100	102	102	105	104	101	104	103	103	109	101	105	104
juni	115	117	111	118	125	101	105	72	112	109	114	112	112	115	114	110	114	113	115	110	115	114
juli	108	112	99	103	100	112	96	69	101	105	109	108	107	110	109	106	109	108	113	106	110	109
augustus	109	109	110	121	124	115	102	89	104	100	102	102	106	107	107	103	105	105	112	103	106	106
september	114	112	119	124	124	123	115	79	122	105	107	106	108	109	109	106	108	108	137	106	113	111
oktober	115	114	116	114	116	111	119	93	123	107	112	111	107	112	111	107	112	111	109	107	111	110
november	112	110	115	95	92	147	139	148	107	110	109	109	103	112	110	104	111	109	100	104	109	108
december	115	113	120	121	118	131	117	112	118	109	112	111	107	112	111	108	112	111	104	108	111	110

OMZET VAN DE KLEINHANDEL
Indexcijfers (maandgemiddelde 1970 = 100)

Maandgemiddelden en maanden	Kleine detailhandelsondernemingen					Grote warenhuizen met menigvuldige afdelingen					Verbruikscoöperatieven				
	Voedings- midde- len en tabak	Textiel en kle- dings- artike- len (1)	Meubi- lerings- en huis- houd- artike- len	Overige artike- len	To- taal	Voedings- midde- len en tabak	Textiel en kle- dings- artike- len (1)	Meubi- lerings- en huis- houd- artike- len	Overige artike- len	To- taal	Voedings- midde- len en tabak	Textiel en kle- dings- artike- len (1)	Meubi- lerings- en huis- houd- artike- len	Overige artike- len	To- taal
1975	143	181	226	205	179	171	147	158	226	170	93	83	75	135	98
1976	161	210	267	236	206	193	154	165	275	189	89	90	77	144	98
1977	166	217	286	254	216	209	165	169	318	205	82	81	72	146	93
1978	171	227	292	271	226	218	178	171	354	219	75	56	52	151	85
1979	178	245	302	309	243	229	192	172	396	234	74	39	48	156	84
1980	187	262	341	341	265	242	204	175	432	248	71	36	50	157	82
1981	195*	274*	348*	358*	276*	248	203	172	455	254	65	28	45	122	71
1980															
januari	166	241	301	340	246	232	193	145	318	217	71	32	42	189	86
februari	177	187	309	345	245	233	173	171	340	220	65	42	45	165	80
maart	183	263	340	381	274	240	192	159	380	232	72	47	52	160	84
april	187	301	334	349	272	236	199	149	402	235	73	41	53	161	85
mei	197	292	343	346	275	246	211	172	451	255	78	32	52	155	86
juni	196	257	357	357	274	231	204	164	436	244	74	26	49	156	82
juli	178	231	310	287	236	236	185	169	471	246	77	21	54	145	83
augustus	185	198	301	298	236	239	168	160	453	237	72	32	52	138	79
september	190	256	341	345	266	225	186	183	396	233	67	47	46	142	77
oktober	189	327	357	342	278	251	242	172	416	260	69	48	55	172	85
november	180	263	316	309	249	235	212	176	490	259	62	34	48	172	79
december	213	330	482	396	323	299	281	280	636	345	70	26	50	127	75
1981															
januari	179*	247*	290*	336*	250*	246	186	155	347	226	64	21	38	122	69
februari	170*	180*	302*	352*	242*	229	167	168	336	215	56	36	37	116	64
maart	187*	256*	325*	378*	271*	237	180	153	380	226	61	42	39	123	69
april	192*	321*	335*	368*	282*	252	205	153	453	251	67	34	44	122	72
mei	196*	298*	342*	342*	274*	247	208	169	459	255	68	28	44	118	72
juni	211*	272*	432*	388*	303*	248	199	169	481	256	70	23	47	127	74
juli	190*	243*	286*	304*	244*	241	178	161	506	249	70	18	54	113	72
augustus	193*	203*	342*	322*	253*	238	164	159	466	237	67	22	51	109	69
september	204*	284*	356*	362*	283*	235	192	171	418	239	63	34	46	116	68
oktober	198*	350*	356*	380*	296*	260	256	178	451	275	69	32	47	135	76
november	188*	267*	311*	327*	258*	233	197	162	504	253	57	24	45	133	67
december	229*	369*	496*	433*	348*	307	303	269	659	356	71	21	44	127	75

(*) Voorlopige cijfers.
(1) Meubileringstextiel inbegrepen.

OMZET VAN DE KLEINHANDEL
 Indexcijfers (Maandgemiddelde 1970 = 100) (vervolg)

Maandgemiddelden en maanden	Kleinhandelondernemingen met met ten minste vijf vestigingen					Super- markt- ten (2)	TOTALE KLEINHANDEL (3)							Nieuwe auto- voertuigen (basis : Gemid- deld maandcijfer 1970 = 100)	
	Voe- dings- midde- len	Textiel en kle- dings- artike- len (1)	Meu- bile- rings- en huis- houd- artike- len	Overige artike- len	Tot- aal		Totaal	Voe- dings- midde- len (4)	Textiel en kle- dings- arti- kelen (1)	Meu- bile- rings- en kle- dings- arti- kelen	Over- ige arti- kelen	TOTAAL		Hoe- veel- heid	Waarde
												Waarde	Hoe- veel- heid (5)		
1975	259	185	154	157	220	217	161	176	216	202	181	127	121	169	
1976	317	188	172	176	258	236	182	199	253	233	208	135	140	216	
1977	367	208	191	197	295	254	193	208	270	251	221	136	143	243	
1978	408	228	152	219	323	260	202	219	274	269	232	139	141	269	
1979	451	261	141	251	358	275	213	237	281	307	250	145	143	275	
1980	499	271	106	266	387	295	227	253	314	338	271	146	134	285	
1981	555	302	82	291	428	310	240*	265*	318*	354*	284*	142*	120	270	
1980															
januari	458	284	143	289	373	268	205	237	278	334	252	140	166	366	
februari	461	179	113	323	357	263	212	183	286	340	250	137	174	380	
maart	485	242	114	336	386	278	221	249	312	375	277	152	187	406	
april	478	323	104	279	387	281	224	287	306	345	276	151	162	352	
mei	517	283	111	228	394	303	237	278	316	341	281	153	129	279	
juni	489	238	115	278	378	289	232	246	327	352	278	152	174	367	
juli	487	252	111	248	374	306	220	225	287	290	248	134	139	290	
augustus	503	179	96	237	366	301	226	190	278	298	246	133	96	201	
september	455	241	109	244	353	282	223	243	315	338	268	144	110	232	
oktober	533	386	93	262	428	312	234	319	326	338	287	152	127	266	
november	492	314	55	214	380	295	220	259	290	309	259	135	91	189	
december	629	335	106	249	471	363	268	320	444	394	333	173	51	94	
1981															
januari	527	306	83	252	406	289	224*	243*	267*	329*	259*	134*	139	319	
februari	486	196	72	266	363	263	209*	179*	278*	342*	247*	127*	122	272	
maart	514	251	75	334	400	276	227*	243*	297*	372*	275*	140*	147	332	
april	548	361	67	305	436	303	237*	307*	305*	365*	290*	148*	153	347	
mei	554	311	77	296	429	307	241*	285*	313*	341*	283*	144*	127	284	
juni	572	281	82	311	436	319	255*	261*	391*	383*	307*	156*	164	369	
juli	543	260	77	251	405	325	236*	234*	264*	307*	257*	128*	120	271	
augustus	546	217	86	247	398	311	237*	197*	313*	321*	262*	130*	84	187	
september	509	298	86	297	402	299	241*	271*	326*	356*	287*	140*	107	240	
oktober	609	442	86	322	491	333	251*	344*	326*	376*	308*	150*	116	259	
november	544	299	77	317	424	308	233*	259*	286*	331*	269*	130*	94	217	
december	712	407	118	295	540	392	291*	360*	456*	430*	360*	172*	64	147	

(1) Met begrip van meubilerijstextiel.

(2) Kleine en middelgrote ondernemingen van supermarkten, met gehele of gedeeltelijke zelfbediening.

(3) Voor 1981 gaat het om de voorlopige cijfers.

(4) Met inbegrip van tabak, maar alleen voor de kleine detailhandelondernemingen.

(5) Waarde-indexcijfers gedeeld door het algemene indexcijfer van de consumptieprijzen waaruit de diensten werden verwijderd.

MAANDSTATISTIEK VAN HET TOERISME EN HOTELWEZEN :

Aantal overnachtingen (1)

Maandgemiddelden en maanden	Kuststreek	Kunsthistorische steden	Ardennen en Maasstreek	Kempen	Andere toeristische gemeenten	Totaal	Landen van gewone verblijfplaats (2)					
							België	Frankrijk	Nederland	Vereenigd Koninkrijk	Bondsrepub. Duitsland	V.S.A.
1966	1 311 549	244 081	233 943	92 683	88 823	1 971 078	1 447 765	106 611	90 720	117 415	71 545	33 761
1967	1 392 354	247 902	254 110	104 737	99 002	2 098 104	1 552 205	109 654	105 328	114 132	72 453	39 723
1968	1 378 422	235 025	257 354	116 234	96 412	2 083 448	1 559 980	101 305	114 816	98 173	71 600	35 293
1969	1 402 774	238 360	275 552	113 574	136 303	2 166 563	1 619 464	89 308	134 107	99 150	76 280	38 631
1970	1 425 825	247 246	294 471	135 534	132 856	2 235 932	1 661 818	91 527	132 197	108 934	87 404	42 532
1971	1 433 600	243 875	316 121	155 749	139 064	2 288 412	1 682 154	100 420	146 579	100 189	99 388	43 728
1972	1 388 003	240 847	342 467	149 146	142 701	2 263 164	1 781 639	89 647	144 658	95 208	94 752	41 742
1973	1 383 094	256 524	341 677	161 792	163 195	2 306 283	1 786 724	92 143	145 316	101 931	106 721	43 484
1974	1 368 590	273 153	346 355	155 003	170 637	2 313 738	1 690 625	88 102	150 799	91 295	111 077	48 222
1975	1 431 049	282 255	378 398	171 504	195 186	2 458 391	1 788 432	91 499	172 711	107 017	119 519	41 509
1976	1 429 133	280 680	388 093	184 896	200 821	2 483 623	1 824 082	87 559	182 386	98 940	116 770	43 192
1977	1 388 417	294 010	396 807	154 315	200 126	2 433 675	1 798 404	82 401	170 201	85 136	117 597	45 934
1978	1 196 293	277 647	374 533	155 866	198 276	2 202 615	1 616 861	67 838	162 619	84 978	102 552	41 137
1979	1 098 219	283 828	375 715	156 121	199 844	2 113 727	1 544 684	57 442	163 516	81 738	93 475	42 997
1980	1 168 870	291 466	350 707	153 748	193 092	2 157 883	1 560 254	72 804	159 448	92 654	98 861	40 637
1980												
januari *	73 192	171 517	85 044	11 997	58 046	399 796	197 216	29 378	26 642	25 401	28 368	20 990
februari *	89 616	193 850	88 414	17 621	65 033	454 534	214 045	35 646	35 564	37 564	32 610	22 465
maart *	163 235	240 290	90 722	26 521	71 072	591 840	299 593	39 330	33 798	41 798	44 324	29 171
april *	821 028	283 462	173 703	36 620	85 764	1 400 577	957 367	63 251	61 914	88 688	77 584	30 565
mei *	1 130 335	365 498	501 121	170 760	248 511	2 416 225	1 712 483	88 706	170 408	130 262	116 272	47 389
juni *	1 091 811	290 663	372 470	180 693	244 676	2 180 313	1 536 385	62 786	179 602	86 937	135 147	48 772
juli *	3 645 466	340 290	1 139 356	652 000	582 626	6 359 738	4 991 674	80 518	653 640	153 700	251 349	56 370
augustus *	3 197 774	351 716	942 579	497 957	534 664	5 524 690	4 436 383	110 369	374 255	198 157	155 508	49 327
september *	823 473	370 676	272 718	111 298	181 202	1 759 367	1 122 528	73 339	106 729	134 320	99 718	56 855
oktober *	191 482	346 010	156 594	30 192	89 095	813 373	363 892	51 720	77 854	71 854	63 513	51 753
november *	146 053	262 882	131 096	23 615	67 917	631 563	327 177	52 967	34 486	34 696	39 378	34 712
december *	169 258	178 241	150 064	22 468	59 248	579 279	349 023	29 909	51 548	23 425	26 503	11 078
1981												
januari *	69 293	185 705	79 661	13 719	58 811	407 189	194 823	30 255	27 766	25 257	26 035	21 909
februari *	79 844	197 312	84 404	16 335	58 975	436 870	208 390	33 787	26 834	29 282	29 567	21 835
maart *	138 134	238 628	101 252	25 053	65 730	568 797	284 658	40 738	39 804	38 555	37 323	28 837
april *	985 872	294 816	176 292	41 682	81 041	1 579 703	1 122 254	56 855	62 838	101 044	85 451	34 469
mei *	1 010 122	356 614	398 840	162 833	250 982	2 179 391	1 512 442	80 762	158 226	135 993	103 680	49 820
juni *	1 324 485	338 506	394 365	197 028	230 795	2 485 179	1 762 332	68 930	189 152	97 788	147 280	56 575
juli *	3 523 680	352 608	1 242 232	687 986	654 328	6 460 834	5 229 303	93 869	609 260	130 356	160 759	54 054
augustus *	3 883 804	378 600	1 004 319	558 253	585 178	6 410 154	5 115 579	126 497	466 496	189 520	243 209	48 364
september *	979 081	351 866	270 630	104 834	168 021	1 874 432	1 260 728	73 229	99 623	125 857	104 890	55 369
oktober *	214 577	332 930	133 781	30 593	80 675	792 556	361 875	47 448	60 838	85 199	62 614	48 913

(1) In deze tabel zijn de overnachtingen op kampeerterrainen inbegrepen.

(2) Deze cijfers zijn reeds begrepen in de kolom "Totaal".

(*) Betreft voorlopige cijfers.

BINNENLANDSE HANDEL EN TOERISME (vervolg)

Toerisme en hotelwezen - Aantal overnachtingen (vervolg)

2.- Algemene resultaten volgens toeristische streek - Maand oktober 1981

LAND VAN GEWONE VERBLIJFPLAATS	Erkende hotels	Niet erkende inrich- tingen	Inrich- tingen voor sociaal toerisme	Kuurin- richtingen	Vakantie- kolonies	Gemeubelde kamers, villa's, apparte- menten, betalende gasten	Camping	Totaal
HET RIJK								
Bondsrepubliek Duitsland	50 260	3 987	6 368	66	645	1 288	-	62 614
Verenigd-Koninkrijk	76 225	4 950	3 489	104	84	347	-	85 199
Spanje	7 404	997	379	-	-	-	-	8 780
Frankrijk	40 233	4 868	1 311	15	-	1 021	-	47 448
Italië	13 313	1 642	138	-	-	31	-	15 124
Luxemburg (G.H.)	2 371	274	49	-	-	161	-	2 855
Nederland	38 090	5 043	11 513	213	3 199	2 780	-	60 838
Andere landen uit Europa	40 029	3 750	1 571	-	42	279	-	45 671
Japan	6 753	323	106	-	1	94	-	7 277
Andere landen uit Azië	10 358	675	409	-	4	141	-	11 587
Zaire	3 377	705	340	16	6	108	-	4 552
Andere landen uit Afrika	10 132	1 926	1 398	-	-	201	-	13 657
Ver. Staten v. Noord-Amerika	46 123	1 506	1 133	-	-	151	-	48 913
Andere landen uit Amerika	11 932	883	1 080	-	2	30	-	13 927
Oceanië	1 575	210	425	-	-	29	-	2 239
Onbekenden	-	-	-	-	-	-	-	-
Totaal buitenland :	358 175	31 739	29 709	414	3 983	6 661	-	430 681
België :	72 604	18 405	97 442	45 235	32 372	95 817	-	361 875
<i>Algemeen totaal :</i>	<i>430 779</i>	<i>50 144</i>	<i>127 151</i>	<i>45 649</i>	<i>36 355</i>	<i>102 478</i>	-	<i>792 556</i>
KUSTSTREEK								
Bondsrepubliek Duitsland	2 765	139	2 784	2	643	1 235	-	7 568
Verenigd-Koninkrijk	15 060	730	1 794	104	-	147	-	17 835
Spanje	66	-	5	-	-	-	-	71
Frankrijk	774	73	305	-	-	657	-	1 809
Italië	86	5	-	-	-	-	-	91
Luxemburg (G.H.)	201	-	6	-	-	130	-	337
Nederland	1 035	68	392	-	-	2 585	-	4 080
Andere landen uit Europa	600	3	257	-	-	-	-	860
Japan	51	-	-	-	-	-	-	51
Andere landen uit Azië	35	-	4	-	4	4	-	47
Zaire	1	-	-	-	6	-	-	7
Andere landen uit Afrika	13	-	4	-	-	-	-	17
Ver. Staten v. Noord-Amerika	297	6	310	-	-	120	-	733
Andere landen uit Amerika	122	-	33	-	-	-	-	155
Oceanië	7	-	51	-	-	-	-	58
Onbekenden	-	-	-	-	-	-	-	-
Totaal buitenland :	21 113	1 024	5 945	106	653	4 878	-	33 719
België :	12 257	813	43 661	10 027	19 870	94 230	-	180 858
<i>Algemeen totaal :</i>	<i>33 370</i>	<i>1 837</i>	<i>49 606</i>	<i>10 133</i>	<i>20 523</i>	<i>99 108</i>	-	<i>214 577</i>
KUNSTHISTORISCHE STEDEN								
Bondsrepubliek Duitsland	36 678	1 823	1 134	-	-	4	-	39 639
Verenigd-Koninkrijk	49 435	3 087	399	-	84	199	-	53 204
Spanje	6 746	830	292	-	-	-	-	7 868
Frankrijk	29 912	2 630	646	-	-	126	-	33 314
Italië	10 917	868	80	-	-	31	-	11 896
Luxemburg (G.H.)	1 792	241	12	-	-	31	-	2 076
Nederland	25 774	3 235	715	-	40	6	-	29 770
Andere landen uit Europa	33 573	2 821	710	-	42	217	-	37 363
Japan	5 796	258	105	-	-	94	-	6 253
Andere landen uit Azië	9 557	519	372	-	-	137	-	10 585
Zaire	2 824	656	340	-	-	108	-	3 928
Andere landen uit Afrika	9 264	1 711	1 318	-	-	170	-	12 463
Ver. Staten v. Noord-Amerika	39 360	1 062	597	-	-	31	-	41 050
Andere landen uit Amerika	10 918	835	918	-	-	30	-	12 701
Oceanië	1 474	198	232	-	-	29	-	1 933
Onbekenden	-	-	-	-	-	-	-	-
Totaal buitenland :	274 020	20 774	7 870	-	166	1 213	-	304 043
België :	18 335	7 738	1 108	521	938	247	-	28 887
<i>Algemeen totaal :</i>	<i>292 355</i>	<i>28 512</i>	<i>8 978</i>	<i>521</i>	<i>1 104</i>	<i>1 460</i>	-	<i>332 930</i>

BINNENLANDSE HANDEL EN TOERISME (vervolg)

Toerisme en hotelwezen - Aantal overnachtingen (vervolg)

2.- Algemene resultaten volgens toeristische streek - Maand oktober 1981

LAND VAN GEWONE VERBLIJFPLAATS	Erkende hotels	Niet erkende inrich- tingen	Inrich- tingen voor sociaal toerisme	Kuurin- richtingen	Vakantie- kolonies	Gemeubelde kamers, villa's, apparte- menten, betalende gasten	Camping	Totaal
MAAS EN ARDENNEN								
Bondsrepubliek Duitsland	2 525	228	1 370	64	-	43	-	4 230
Verenigd-Koninkrijk	2 592	58	321	-	-	-	-	2 971
Spanje	131	-	47	-	-	-	-	178
Frankrijk	2 490	130	79	1	-	58	-	2 758
Italië	242	146	58	-	-	-	-	446
Luxemburg (G.H.)	59	5	1	-	-	-	-	65
Nederland	5 553	512	8 453	213	2 895	62	-	17 797
Andere landen uit Europa	1 015	112	204	-	-	42	-	1 393
Japan	252	-	1	-	-	-	-	253
Andere landen uit Azië	218	2	32	-	-	-	-	252
Zaire	15	-	-	-	-	-	-	15
Andere landen uit Afrika	92	3	76	-	-	31	-	202
Ver. Staten v. Noord-Amerika	614	10	153	-	-	-	-	777
Andere landen uit Amerika	83	12	115	-	-	-	-	210
Oceanië	19	6	135	-	-	-	-	160
Onbekenden	-	-	-	-	-	-	-	-
Totaal buitenland :	15 900	1 224	11 045	278	2 895	365	-	31 707
België :	29 042	4 894	31 318	32 372	3 663	785	-	102 074
<i>Algemeen totaal :</i>	<i>44 942</i>	<i>6 118</i>	<i>42 363</i>	<i>32 650</i>	<i>6 558</i>	<i>1 150</i>	<i>-</i>	<i>133 781</i>
KEMPEN								
Bondsrepubliek Duitsland	863	669	975	-	-	6	-	2 513
Verenigd-Koninkrijk	267	240	4	-	-	1	-	512
Spanje	11	61	-	-	-	-	-	72
Frankrijk	567	228	184	-	-	93	-	1 072
Italië	251	83	-	-	-	-	-	334
Luxemburg (G.H.)	5	5	-	-	-	-	-	10
Nederland	578	169	133	-	-	18	-	898
Andere landen uit Europa	204	215	368	-	-	-	-	787
Japan	7	4	-	-	-	-	-	17
Andere landen uit Azië	-	-	-	-	-	-	-	4
Zaire	-	2	-	-	-	-	-	2
Andere landen uit Afrika	138	41	-	-	-	-	-	179
Ver. Staten v. Noord-Amerika	128	27	39	-	-	-	-	194
Andere landen uit Amerika	95	-	1	-	-	-	-	96
Oceanië	3	-	-	-	-	-	-	3
Onbekenden	-	-	-	-	-	-	-	-
Totaal buitenland :	3 117	1 754	1 704	-	-	118	-	6 693
België :	1 280	1 152	15 287	1 626	4 486	69	-	23 900
<i>Algemeen totaal :</i>	<i>4 397</i>	<i>2 906</i>	<i>16 991</i>	<i>1 626</i>	<i>4 486</i>	<i>187</i>	<i>-</i>	<i>30 593</i>
ANDERE TOERISTISCHE GEMEENTEN								
Bondsrepubliek Duitsland	7 429	1 128	105	-	2	-	-	8 664
Verenigd-Koninkrijk	8 871	835	971	-	-	-	-	10 677
Spanje	450	106	35	-	-	-	-	591
Frankrijk	6 490	1 807	97	14	-	87	-	8 495
Italië	1 817	540	-	-	-	-	-	2 357
Luxemburg (G.H.)	314	23	30	-	-	-	-	367
Nederland	5 150	1 059	1 820	-	264	-	-	8 293
Andere landen uit Europa	4 637	599	32	-	-	-	-	5 268
Japan	647	55	-	-	1	-	-	703
Andere landen uit Azië	548	150	1	-	-	-	-	699
Zaire	537	47	-	16	-	-	-	600
Andere landen uit Afrika	625	171	-	-	-	-	-	796
Ver. Staten v. Noord-Amerika	5 724	401	34	-	-	-	-	6 159
Andere landen uit Amerika	714	36	13	-	2	-	-	765
Oceanië	72	6	7	-	-	-	-	85
Onbekenden	-	-	-	-	-	-	-	-
Totaal buitenland :	44 025	6 963	3 145	30	269	87	-	54 519
België :	11 690	3 808	6 068	689	3 415	486	-	26 156
<i>Algemeen totaal :</i>	<i>55 715</i>	<i>10 771</i>	<i>9 213</i>	<i>719</i>	<i>3 684</i>	<i>573</i>	<i>-</i>	<i>80 675</i>

STATISTIEK VAN HET TOERISME EN HET HOTELWEZEN -

Tabel 3 : Aantal overnachtingen in de kunsthistorische steden, per taalstreek
Maand oktober 1981

(Absolute cijfers)

	Erkende hotels	Niet erkende inrichtingen	Inrichtingen voor sociaal toerisme	Kuurinrichtingen	Vakantiekolonies	Gemeubelde kamers, villa's, appartementen, betalende gasten	Camping	Totaal	
Vlaams gewest									
Belgen	8 570	5 794	321	-	938	-	-	15 623	(1)
Vreemdelingen	83 105	12 498	3 209	-	166	-	-	98 978	(2)
Totaal	91 675	18 292	3 530	-	1 104	-	-	114 601	(3)
Waaals gewest									
Belgen	2 710	468	654	-	-	-	-	3 832	
Vreemdelingen	10 490	266	360	-	-	-	-	11 116	
Totaal	13 200	734	1 014	-	-	-	-	14 948	
Brussels gewest									
Belgen	7 055	1 476	133	521	-	247	-	9 432	
Vreemdelingen	180 425	8 010	4 301	-	-	1 213	-	193 949	
Totaal	187 480	9 486	4 434	521	-	1 460	-	203 381	
Het Rijk									
Belgen	18 335	7 738	1 108	521	938	247	-	28 887	(1)
Vreemdelingen	274 020	20 774	7 870	-	166	1 213	-	304 043	(2)
Totaal	292 355	28 512	8 978	521	1 104	1 460	-	332 930	(3)

(1) 96 overnachtingen te Zeebrugge niet inbegrepen.

(2) 525 " " " " "

(3) 621 " " " " "

**HALFJAARLIJKSE
EN
JAARLIJKSE STATISTIEKEN**

HALFJAARLIJKSE STATISTIEK VAN DE VOORRADEN HUISBRANDKOLEN IN HET BEZIT VAN DE
HANDELAARS DIE OVER EEN OPSLAGVERMOGEN VAN 200 TON EN MEER BESCHIKKEN

Toestand op 30 juni 1981

Tabel 1.- VOORRADEN HUISBRANDKOLEN EN INGEDEELD PER CATEGORIE
(bij de handelaars met een opslagvermogen van 200 ton en meer)

Eenheid : Ton

Categorie	1978	1979		1980		1981
	31 december	30 juni	31 december	30 juni	31 december	30 juni
Vet B	2 648	2 425	3 308	2 697	2 795	2 659
Vet A	3 206	3 591	4 453	3 665	3 006	2 698
3/4 Vet	764	635	816	442	470	359
1/2 Vet	5 053	5 024	6 252	5 165	4 932	4 698
Mager	7 586	8 476	11 939	12 041	9 402	9 540
Antraciet	201 690	150 628	189 613	181 955	209 669	174 647
<i>Totaal :</i>	<i>220 947</i>	<i>170 779</i>	<i>216 381</i>	<i>205 965</i>	<i>230 274</i>	<i>194 601</i>
Cokes van meer dan 10 mm	3 048	3 511	4 236	3 462	4 167	3 783
Eierkolen	18 295	20 604	22 076	24 457	20 661	18 039
Bruinkoolbriketten	3 050	3 668	3 868	6 853	5 565	7 568
<i>Totaal :</i>	<i>24 393</i>	<i>27 783</i>	<i>30 180</i>	<i>34 772</i>	<i>30 393</i>	<i>29 390</i>
<i>Algemeen totaal :</i>	<i>245 340</i>	<i>198 562</i>	<i>246 561</i>	<i>240 737</i>	<i>260 667</i>	<i>223 991</i>

Tabel 2.- VOORRADEN HUISBRANDKOLEN INGEDEELD NAAR DE AFMETINGEN
(bij de handelaars met een opslagvermogen van 200 ton en meer)

Eenheid : Ton

	1978	1979		1980		1981
	31 december	30 juni	31 december	30 juni	31 december	30 juni
van 5/10 tot 6/12	49 244	45 013	63 208	55 161	66 998	47 019
van 10/18 tot 10/20	14 064	18 443	17 587	18 201	19 534	19 387
12/22	71 201	53 667	67 664	62 272	67 589	59 557
van 18/30 tot 20/30	53 738	37 698	47 560	49 853	52 061	49 598
30/50	11 659	10 708	15 596	15 072	13 254	13 471
50/80	20 911	3 390	4 485	5 276	10 548	5 474
80/120	105	248	244	78	257	57
Stukkolen 80 mm	14	630	27	39	25	25
Klompen	11	982	10	13	8	13
<i>Totaal</i>	<i>230 947</i>	<i>170 779</i>	<i>216 381</i>	<i>205 965</i>	<i>230 274</i>	<i>194 601</i>

Tabel 3.- VOORRADEN HUISBRANDKOLEN INGEDEELD VOLGENS HET OPSLAGVERMOGEN WAAROVER DE HANDELAARS BESCHIKKEN
Toestand op 31 december 1980

Eenheid : ton

Opslagvermogen in ton	Aantal aange- vers	Vet B	Vet A	3/4 Vet	1/2 Vet	Mager	Antra- ciet	Cokes + 10 mm	Eier- kolen	Bruin- koolbri- ketten	Totaal voor- raad
200 - 299	288	407	659	33	446	869	14 618	409	2 421	859	20 721
300 - 399	201	453	529	18	397	595	15 066	593	1 978	825	20 454
400 - 499	146	290	284	10	407	735	12 587	337	1 534	513	16 697
500 - 599	143	193	260	23	377	761	15 772	391	2 034	794	20 605
600 - 699	58	130	104	33	241	731	8 571	204	811	233	11 058
700 - 799	30	76	28	-	183	203	4 624	97	513	131	5 855
800 - 899	30	34	251	26	170	405	4 463	43	449	96	5 937
900 - 999	14	45	48	111	211	283	3 147	25	515	166	4 551
1 000 - 1 999	118	312	258	82	998	1 357	24 322	456	2 709	667	31 161
2 000 - 2 999	48	172	193	20	615	1 573	17 371	344	2 231	589	23 108
3 000 - 3 999	20	112	42	10	264	164	5 547	177	746	117	7 179
4 000 - 4 999	4	66	5	-	49	208	5 208	138	506	122	6 302
5 000 - 5 999	7	322	288	104	278	575	8 118	127	1 326	45	11 183
6 000 - 8 999	4	-	25	-	164	702	1 972	354	426	71	3 714
9 000 - 19 999	9	47	32	-	58	241	14 545	402	963	271	16 559
20 000 en meer	6	136	-	-	74	-	53 738	70	1 499	66	55 583
<i>Totaal</i>	<i>1 126</i>	<i>2 795</i>	<i>3 006</i>	<i>470</i>	<i>4 932</i>	<i>9 402</i>	<i>209 669</i>	<i>4 167</i>	<i>20 661</i>	<i>5 565</i>	<i>260 667</i>

Toestand op 30 juni 1981

Eenheid : ton

Opslagvermogen in ton	Aantal aange- vers	Vet B	Vet A	3/4 Vet	1/2 Vet	Mager	Antra- ciet	Cokes + 10 mm	Eier- kolen	Bruin- koolbri- ketten	Totaal voor- raad
200 - 299	283	383	602	37	500	793	14 484	444	2 338	862	20 443
300 - 399	197	407	464	14	412	834	14 332	442	1 855	796	19 556
400 - 499	142	201	298	10	441	674	12 695	308	1 521	734	16 852
500 - 599	141	239	278	45	383	862	15 969	361	2 032	935	21 104
600 - 699	59	155	52	23	259	601	8 095	227	896	247	10 555
700 - 799	30	31	74	-	159	236	5 176	108	566	194	6 544
800 - 899	29	21	151	19	162	230	3 982	40	492	140	5 237
900 - 999	13	39	53	71	161	207	2 383	25	546	170	3 655
1 000 - 1 999	118	448	199	30	709	1 413	21 792	473	2 384	1 076	28 524
2 000 - 2 999	47	194	140	2	768	1 836	15 918	338	1 686	991	21 873
3 000 - 3 999	20	80	45	8	191	148	4 467	161	510	197	5 807
4 000 - 4 999	4	58	20	22	29	362	4 291	100	463	176	5 521
5 000 - 5 999	7	174	184	78	251	654	5 257	86	858	235	7 777
6 000 - 8 999	4	-	27	-	126	490	2 361	280	333	149	3 766
9 000 - 19 999	9	50	15	-	87	200	10 513	290	575	531	12 261
20 000 en meer	6	179	96	-	90	-	32 932	100	984	135	34 516
<i>Totaal</i>	<i>1 109</i>	<i>2 659</i>	<i>2 698</i>	<i>359</i>	<i>4 698</i>	<i>9 540</i>	<i>174 647</i>	<i>3 783</i>	<i>18 039</i>	<i>7 568</i>	<i>223 991</i>

Tabel 4.- VERDELING VAN DE VOORRADEN HUISBRANDKOLEN VOLGENS HUN CATEGORIE EN HUN AFMETING
Toestand op 31 december 1980

Eenheid : ton

Categorie	- Vet B	- Vet A	- 3/4 vet	- 1/2 vet	Mager	Antraciet	Totaal
Van 5/10 tot 6/12	162	97	-	-	342	66 397	66 998
Van 10/18 tot 10/20	15	83	51	219	1 276	17 890	19 534
12/22	85	177	10	194	2 683	64 440	67 589
Van 18/30 tot 20/30	894	993	219	1 992	3 613	44 350	52 061
30/50	1 374	1 491	140	1 753	1 270	7 226	13 254
50/80	243	126	48	735	187	9 209	10 548
80/120	10	37	-	38	31	141	257
Stukkolen 80 mm	9	2	-	1	-	13	25
Klompen 120 mm	3	-	2	-	-	3	8
<i>Totaal</i>	<i>2 795</i>	<i>3 006</i>	<i>470</i>	<i>4 932</i>	<i>9 402</i>	<i>209 669</i>	<i>230 274</i>

Toestand op 30 juni 1981

Categorie afmetingen	- Vet B	- Vet A	- 3/4 vet	- 1/2 vet	mager	Antraciet	Totaal
Van 5/10 to 6/12	225	26	-	26	260	46 482	47 019
Van 10/18 tot 10/20	46	17	52	115	1 650	17 507	19 387
12/22	35	131	20	179	2 313	55 879	59 557
Van 18/30 tot 20/30	850	990	117	1 892	3 982	41 767	49 598
30/50	1 303	1 434	150	1 743	1 198	7 643	13 471
50/80	186	77	20	728	114	4 349	5 474
80/120	4	13	-	13	17	10	57
Stukkolen 80 mm	10	10	-	2	-	3	25
Klompen 120 mm	-	-	-	-	6	7	13
<i>Totaal</i>	<i>2 659</i>	<i>2 698</i>	<i>359</i>	<i>4 698</i>	<i>9 540</i>	<i>174 647</i>	<i>194 601</i>

JAARSTATISTIEK VAN DE GROOTHANDEL IN VOEDINGS-
WAREN EN DRANKEN

Jaren 1978 - 1979

Inleiding

Bij het koninklijk besluit van 11 december 1963 (Belgisch Staatsblad van 27 maart 1964) wordt een jaarstatistiek van de groothandel in voedingswaren en dranken voorgeschreven, die wordt opgemaakt op 31 december.

Aan deze statistiek zijn de groothandelsinrichtingen onderworpen die uitsluitend of in hoofdzaak tot doel hebben :

- 1) de verkoop in het groot van voedingswaren of dranken aan kleinhandelaars;
- 2) de invoer van die goederen met het oog op hun wederverkoop in het groot;
- 3) de uitvoer van die goederen.

De verkoopinrichtingen van ondernemingen die voedingswaren of dranken produceren, vallen eveneens onder toepassing van voornoemd besluit, indien die verkoopinrichtingen uitsluitend of in hoofdzaak de hierboven vermelde verrichtingen tot doel hebben.

In deze statistiek zijn bijgevolg niet opgenomen :

- a) de handelaars waarvan de hoofdbedrijvigheid de kleinhandel is, zelfs indien zij ook in het groot verkopen;
- b) de verbruikcoöperaties, die te werk gaan als groothandelaars bij hun aankopen, maar niet bij hun verkopen;
- c) de ondernemingen met bijhuizen die in het klein verkopen.

Tabel 1.- INDELING VAN DE GROOTHANDELSINRICHTINGEN IN VOEDINGSWAREN EN DRANKEN, VOLGENS DE RECHTSVORM, VOLGENS DE AARD
JAREN 1978 - 1979

HOOFDBEDRIJVINGHEID ECONOMISCHE GROEPERING	Eigendom van één persoon		Vennootschap onder firma		Vennootschap bij wijze van eenvoudige geldschieting	
	1978	1979	1978	1979	1978	1979
	I. Groothandel hoofdzakelijk in het binnenland					
<i>Totaal</i>	2 639	2 453	7	6	1	1
waarvan deelsmakend van :						
a) een vrijwillig filiaalbedrijf van groothandelaars- detaillisten	55	40	1	1	-	-
b) een aankoopgroeping van groothandelaars	112	100	-	-	-	-
c) een andere economische groeping	24	16	-	-	-	-
II. Verkoopfiliaal van een nijverheids- of handels- inrichting						
<i>Totaal</i>	1	-	-	-	-	-
waarvan deelsmakend van :						
a) een vrijwillig filiaalbedrijf van groothandelaars- detaillisten	1	-	-	-	-	-
b) een verkoopgroeping van groothandelaars	-	-	-	-	-	-
c) een andere economische groeping	-	-	-	-	-	-
III. Invoerhandel						
<i>Totaal</i>	35	33	-	-	1	1
waarvan deelsmakend van :						
a) een vrijwillig filiaalbedrijf van groothandelaars- detaillisten	-	-	-	-	-	-
b) een aankoopgroeping van groothandelaars	-	1	-	-	-	-
c) een andere economische groeping	-	-	-	-	-	-
IV. Uitvoerhandel						
<i>Totaal</i>	47	44	-	-	-	-
waarvan deelsmakend van :						
a) een vrijwillig filiaalbedrijf van groothandelaars- detaillisten	-	-	-	-	-	-
b) een aankoopgroeping van groothandelaars	-	-	-	-	-	-
c) een andere economische groeping	-	1	-	-	-	-
V. Invoer - Uitvoer						
<i>Totaal</i>	27	23	1	2	1	-
waarvan deelsmakend van :						
a) een vrijwillig filiaalbedrijf van groothandelaars- detaillisten	-	-	-	-	-	-
b) een aankoopgroeping van groothandelaars	1	-	-	-	-	-
c) een andere economische groeping	-	-	-	-	-	-
ALGEMEEN TOTAAL	2 749	2 553	8	8	3	2
waarvan deelsmakend van :						
a) een vrijwillig filiaalbedrijf van groothandelaars- detaillisten	56	40	1	1	-	-
b) een aankoopgroeping van groothandelaars	113	101	-	-	-	-
c) een andere economische groeping	24	17	-	-	-	-

VAN DE HOOFDBEDRIJVIGHEID EN VOLGENS DE ECONOMISCHE GROEPERING WAARVAN ZIJ DEEL UITMAKEN

RECHTSVORM

Commanditaire vennootschap op aandelen		Naamloze vennootschap		Personenvennoot- schap met beperk- te aansprakelijk- heid		Coöperatie		Vennootschap of feitelijk vennootschap		Vennootschap onder vreemd recht		Totaal	
1978	1979	1978	1979	1978	1979	1978	1979	1978	1979	1978	1979	1978	1979
1	-	261	247	723	712	37	33	266	252	-	-	3 935	3 704
-	-	22	20	31	31	4	3	9	5	-	-	122	99
-	-	26	23	53	53	4	4	13	11	-	-	208	190
-	-	9	7	9	9	4	2	5	6	-	-	51	40
-	-	2	2	-	-	-	-	-	-	1	1	4	3
-	-	-	-	-	-	-	-	-	-	-	-	1	-
-	-	-	-	-	-	-	-	-	-	-	-	-	-
-	-	-	-	-	-	-	-	-	-	-	-	-	-
-	-	73	63	57	54	5	4	7	7	1	1	179	163
-	-	-	1	2	4	-	-	-	-	-	-	2	5
-	-	5	4	3	3	2	2	-	-	1	1	11	11
-	-	3	-	-	2	-	-	-	-	-	-	3	2
-	-	14	15	42	39	1	1	5	3	-	1	109	103
-	-	-	-	-	-	-	-	-	-	-	-	-	-
-	-	-	-	-	-	-	-	-	-	-	-	-	-
-	-	-	1	-	-	-	-	-	-	-	-	-	2
-	-	58	59	56	58	4	3	6	6	-	-	153	151
-	-	-	-	1	1	-	-	-	-	-	-	1	1
-	-	-	-	-	-	-	-	-	-	-	-	1	-
-	-	1	-	-	1	-	-	-	-	-	-	1	1
1	-	408	386	878	863	47	41	284	268	2	3	4 380	4 124
-	-	22	21	34	35	4	3	9	5	-	-	126	105
-	-	31	27	56	55	6	6	13	11	1	1	220	201
-	-	13	8	9	12	4	2	5	6	-	-	55	45

Tabel II.- AANTAL PERSONEN TEWERKGESTELD IN DE GROOTHANDEL IN VOEDINGSWAREN EN DRANKEN
JAREN 1978 - 1979

	Personeel onderworpen aan de sociale zekerheid			Personeel niet onderworpen aan de sociale zekerheid	Algemeen totaal
	Bedienden	Werklieden	Totaal		
Einde 1 ^e kwartaal					
1978 : Mannen	6 261	11 044	17 305	5 426	22 731
Vrouwen	3 988	2 326	6 314	1 585	7 899
<i>TOTAAL</i>	<i>10 249</i>	<i>13 370</i>	<i>23 619</i>	<i>7 011</i>	<i>30 630</i>
1979 :					
Mannen	6 184	10 811	16 995	5 042	22 037
Vrouwen	3 878	2 151	6 029	1 419	7 448
<i>TOTAAL</i>	<i>10 062</i>	<i>12 962</i>	<i>23 024</i>	<i>6 461</i>	<i>29 485</i>
Einde 2e kwartaal					
1978 : Mannen	6 276	11 119	17 395	5 412	22 807
Vrouwen	4 029	2 209	6 238	1 571	7 809
<i>TOTAAL</i>	<i>10 305</i>	<i>13 328</i>	<i>23 633</i>	<i>6 983</i>	<i>30 616</i>
1979 :					
Mannen	6 168	10 869	17 037	5 037	22 074
Vrouwen	3 906	2 047	5 953	1 422	7 375
<i>TOTAAL</i>	<i>10 074</i>	<i>12 916</i>	<i>22 990</i>	<i>6 459</i>	<i>29 449</i>
Einde 3e kwartaal					
1978 : Mannen	6 293	11 240	17 533	5 490	23 023
Vrouwen	4 037	2 231	6 268	1 603	7 871
<i>TOTAAL</i>	<i>10 330</i>	<i>13 471</i>	<i>23 801</i>	<i>7 093</i>	<i>30 894</i>
1979 :					
Mannen	6 164	10 903	17 067	5 134	22 201
Vrouwen	3 867	2 106	5 973	1 466	7 439
<i>TOTAAL</i>	<i>10 031</i>	<i>13 009</i>	<i>23 040</i>	<i>6 600</i>	<i>29 640</i>
Einde 4e kwartaal					
1978 : Mannen	6 269	11 143	17 412	5 386	22 798
Vrouwen	4 008	2 317	6 325	1 553	7 878
<i>TOTAAL</i>	<i>10 277</i>	<i>13 460</i>	<i>23 737</i>	<i>6 939</i>	<i>30 676</i>
1979 :					
Mannen	6 118	10 878	16 996	4 984	21 980
Vrouwen	3 919	2 154	6 073	1 399	7 472
<i>TOTAAL</i>	<i>10 037</i>	<i>13 032</i>	<i>23 069</i>	<i>6 383</i>	<i>29 452</i>

Tabel III.- PERSONEELSUITGAVEN IN DE GROOTHANDEL IN VOEDINGSWAREN EN DRANKEN
Jaren 1978 - 1979

Rubrieken	Bedrag (in miljoen F)	
	1978	1979
1) Niet geplafondeerde bedragen der brutowedden en brutolonen welke door de werkgever worden aangegeven aan de R.S.Z.		
a) wedden	4 816	5 076
b) lonen	4 058	4 212
c) totaal	8 874	9 288
2) Bedrag der werkgeversbijdragen aan de sociale zekerheid voor :		
a) het personeel onderworpen aan de sociale zekerheid voor bedienden	1 105	1 147
b) het personeel onderworpen aan de sociale zekerheid voor werklieden	1 496	1 474
c) totaal	2 601	2 621
3) Bedrag der andere personeelsuitgaven voor zover zij niet in de vorige rubrieken voorkomen		
a) bedrag der bezoldigingen verleend aan het inrichtingshoofd of aan andere personeelsleden die niet in de vorige rubrieken zijn begrepen	1 203	1 294
b) bedrag der verzekeringspremiën tegen arbeidsongevallen	254	232
c) bedrag der in geval van contractbreuk verschuldigde vergoedingen	52	23
d) bedrag van andere personeelsuitgaven	663	743
e) totaal	2 172	2 292
4) Algemeen totaal	13 647	14 201

Tabel IV.- INDELING DER VERKOPEN VOLGENS DE VERSCHILLENDE SOORTEN VAN KOPERS - Jaren 1978 - 1979

Aard van de koper	Bedrag (in miljoen F)	
	1978	1979
1) Verkopen aan in België gevestigde cliënten		
a) groothandelaars	84 518	88 943
b) kleinhandelaars (met inbegrip van : hotels, restaurants en café's)	92 394	94 149
c) industriële en ambachtelijke bedrijven met het oog op hun verwerking	8 479	9 435
d) instellingen (scholen, administraties, ...)	3 235	3 681
e) gezinnen (rechtstreekse verkoop)	10 016	10 108
f) totaal	198 642	206 316
2) Verkopen aan het buitenland	41 391	43 423
TOTAAL VAN DE VERKOPEN	240 033	249 739
waarvan :		
verkopen in het groot	229 803	239 421
verkopen in het klein	10 230	10 318

Tabel V.- INDELING DER VERKOPEN VOLGENS DE WIJZE VAN CONDITIONERING - Jaren 1978 - 1979

	Bedrag (in miljoen F)	
	1978	1979
1) Produkten die in uw eigen inrichting niet werden geconditioneerd of verwerkt	192 481	200 181
2) Produkten die in uw eigen inrichting werden geconditioneerd of verwerkt	47 552	49 558
TOTAAL VAN DE VERKOPEN	240 033	249 739

Tabel VI.- ANDERE ONTVANGSTEN - Jaren 1978 - 1979

	- Bedrag (in miljoen F)	
	1978	1979
1) Waarde van de ontvangen subsidies	1 673	2 745
2) Bedrag ontvangen van andere inrichtingen voor bewezen diensten	1 224	1 493
3) Van verzekeringsvennootschappen ontvangen vergoedingen voor schade veroorzaakt door brand, diefstal van motorvoertuigen of auto-ongevallen	125	105
<i>TOTAAL</i>	<i>3 022</i>	<i>4 343</i>

Tabel VII.- DETAIL VAN DE VERKOPEN PER PRODUKTEN-GROEP - Jaren 1978 - 1979

Groepen van produkten	-Verkopen (in miljoen F)	
	1978	1979
I. Voedingswaren		
Brood en produkten op basis van graangewassen	4 637	4 480
Vlees en vleeswaren	70 759	74 151
Vis, schaal- en weekdieren	9 576	9 614
Melk, eieren, kaas	21 438	21 786
Boter, margarine, oliën en vetten	10 564	10 424
Aardappelen, groenten en vruchten	33 994	36 489
Koffie, thee, cichorei	9 379	8 625
Suiker, jam, suikergoed, chocolade, cacao	22 474	22 657
Andere voedingswaren	13 264	15 739
<i>TOTAAL</i>	<i>196 085</i>	<i>203 965</i>
II. Dranken		
Niet-alcoholhoudende dranken (mineraal water, limonade)	6 572	7 039
Alcoholhoudende dranken	28 915	29 514
<i>TOTAAL</i>	<i>35 487</i>	<i>36 553</i>
III. Totaal voedingswaren en dranken	231 572	240 518
IV. Niet eetbare produkten		
Tabak, sigaretten, sigaren	2 172	2 017
Kleding	612	652
Zeepp, synthetische wasmiddelen, andere reinigingsmiddelen	2 505	2 585
Andere artikelen n.e.g.	3 172	3 967
<i>TOTAAL</i>	<i>8 461</i>	<i>9 221</i>
V. Totaal van de verkopen	240 033	249 739

Tabel VIII.- BEDRAG VAN DE VOORRADEN IN DE GROOTHANDEL IN VOEDINGSWAREN EN DRANKEN - Jaar 1979

Datum	Voedingswaren en dranken (in miljoen F)	Niet eetbare produkten (in miljoen F)	Totaal (in miljoen F)
Op 1 januari 1979	13 600	1 324	14 924
Op 31 december 1979	14 901	1 411	16 312

Tabel IX.- ALGEMENE KOSTEN, DIVERSE LASTEN, KOSTEN VOOR CONDITIONERING EN VERWERKING IN DE GROOTHANDEL IN VOEDINGSWAREN EN DRANKEN

Jaren 1978 - 1979

Rubrieken	Bedrag (in miljoen F)	
	1978	1979
1) Huur en onroerende voorheffing		
a) huur	836	850
b) voorheffing	61	66
c) <i>totaal</i>	<i>897</i>	<i>916</i>
2) Kosten voor verwarming en verlichting	473	548
3) Kosten voor gebruik van motorvoertuigen voor beroepsdoeleinden	1 557	1 734
4) Kosten voor vervoer uitgevoerd door derden en niet begrepen in het bedrag der aankopen	1 316	1 397
5) Andere belastingen dan die welke wegens beroepsbedrijvigheid op het inkomen worden geheven		
a) Bedrag der verkeersbelasting op de voor beroepsdoeleinden gebruikte motorvoertuigen der gemeente- en provinciebelastingen	191	201
b) Bedrag van de door U zelf betaalde accijnsrechten en speciale verbruiksbelastingen	2 049	2 066
c) <i>totaal</i>	<i>5 586</i>	<i>5 946</i>
6) Verzekeringspremiën	530	536
7) Diverse lasten	6 668	7 704
8) Bedrag der kosten voor conditionering en verwerking door de inrichting zelf met eigen personeel en voor eigen rekening uitgevoerd	1 428	1 536
9) Bedragen gefactureerd door andere inrichtingen voor conditionering, en/of verwerking van goederen die aan de onderneming toebehoren	1 015	1 101
10) <i>Totaal</i>	<i>16 124</i>	<i>17 739</i>

Tabel X.- FINANCIERING VAN DE IN 1978 EN 1979 GEDANE INVESTERINGEN EN AFSCHRIJVINGEN VOOR HET GEHEEL VAN DE PRODUKTIEMIDDELEN, JAREN 1978 EN 1979 IN DE GROOTHANDEL IN VOEDINGSWAREN EN DRANKEN

Rubrieken	Bedrag (in miljoen F)	
	1978	1979
1) Financiering		
a) Financiering met eigen middelen	1 779	1 866
b) Financiering met andere middelen dan die van de onderneming	1 085	1 087
c) <i>Totaal</i>	<i>2 864</i>	<i>2 953</i>
2) Afschrijving		
a) Materieel	1 738	1 588
b) Gebouwen en andere bouwwerken	576	524
c) <i>Totaal</i>	<i>2 314</i>	<i>2 112</i>

Tabel XI A.- VERMEERDERING EN VERMINDERING VAN HET GEINVESTEERD KAPITAAL IN DE GROOTHANDEL IN VOEDINGSWAREN EN DRANKEN
JAAR 1978

RUBRIEKEN	Verandering van het geïnvesteerde kapitaal (in 1 000 F)						Resultaat (Vermeerderingen Verminderingen)
	Vermeerdering			Vermindering			
	Nieuwe goederen	Gebruikte goederen (in staat van nieuw gebracht of niet)	Totaal	Waarde der verkopen	Waarde der afbraken, vernietigingen of buiten gebruik stellingen	Totaal	
A	B	C	D	E	F	C - F	
1. Materieel bestemd voor de uitrusting van de inrichting :							
A. Transportmiddelen voor het vervoer buiten het bedrijf :							
a) auto's voor personenvervoer	253 496	14 290	267 786	52 430	12 275	64 705	203 081
b) andere motorvoertuigen	474 699	47 525	522 224	75 730	13 120	88 850	433 374
c) andere transportmiddelen	66 392	6 749	73 141	8 858	1 111	9 969	63 172
d) totaal	794 587	68 564	863 151	137 018	26 506	163 524	699 627
B. Ander materieel							
a) machines, motoren, toestellen, gereedschappen	631 237	22 569	653 806	40 501	141 643	182 144	471 662
b) meubelen en andere investeringsgoederen n.e.g.	180 092	7 236	187 328	23 696	20 867	44 563	142 765
c) verbetering en verbouwing van gebruikt materieel	-	15 412	15 412	-	-	-	15 412
d) totaal	811 329	45 217	856 546	64 197	162 510	226 707	629 830
C. Totaal	1 605 916	113 781	1 719 697	201 215	189 016	390 231	1 329 466
2. Gebouwen en bebouwde gronden							
a) gebouwen, grondverbeteringen en andere bouwwerken in uitvoering op 31.12.1978	509 743	12 761	522 504	8 789	4 055	12 844	509 660
b) gebouwen, grondverbeteringen en andere bouwwerken (klaargekomen werken), bebouwde terreinen	308 467	40 505	348 972	92 784	5 692	98 476	250 496
c) verbeteringen en verbouwingen beëindigd in 1978	204 418	30 703	235 121	-	-	-	235 121
d) totaal	1 022 628	83 969	1 106 597	101 573	9 747	111 320	995 277
3. Onbebouwde gronden	28 188	7 719	35 907	10 241	-	10 241	25 666
4. Waarde van de investeringen voor sociale doeleinden	1 832	-	1 832	-	-	-	1 832
5. Algemeen totaal	2 658 564	205 469	2 864 033	313 029	225 269	511 792	2 352 241

Tabel XI B.- VERMEERDERING EN VERMINDERING VAN HET GEINVESTEERD KAPITAAL IN DE GROOTHANDEL IN VOEDINGSWAREN EN DRANKEN

JAAR 1979

Rubrieken	Verandering van het geïnvesteerd kapitaal (in 1 000 F)						Resultaat (Vermeerderingen Verminderingen) C - F
	Vermeerdering			Vermindering			
	Nieuwe goederen A	Gebruikte goederen (in staat van nieuw gebracht of niet) B	Totaal C	Waarde der verkopen D	Waarde der afbraken, vernietigingen of buitengebruikstellingen E	Totaal F	
1. Materieel bestemd voor de uitrusting van de inrichting :							
A. Transportmiddelen voor het vervoer buiten het bedrijf :							
a) Auto's voor personenvervoer	267 982	13 442	281 424	57 006	13 523	70 529	210 895
b) Andere motorvoertuigen	510 545	53 236	563 781	80 208	15 275	95 483	468 298
c) Andere transportmiddelen	98 814	8 037	106 851	14 602	2 323	16 925	89 926
d) <i>Totaal</i>	<i>877 341</i>	<i>74 715</i>	<i>952 056</i>	<i>151 816</i>	<i>31 121</i>	<i>182 937</i>	<i>769 119</i>
B. Ander materieel							
a) Machines, motoren, toestellen, gereedschappen	771 324	23 690	795 014	53 025	26 659	79 684	715 330
b) Meubelen en andere investeringsgoederen n.e.g.	154 281	11 889	166 170	9 534	4 119	13 653	152 517
c) Verbetering en verbouwing van gebruikt materieel	xxx xxx	18 281	18 281	xx xxx	xx xxx	xx xxx	18 281
d) <i>Totaal</i>	<i>925 605</i>	<i>53 860</i>	<i>979 465</i>	<i>62 559</i>	<i>30 778</i>	<i>93 337</i>	<i>886 128</i>
C. <i>Totaal</i>	<i>1 802 946</i>	<i>128 575</i>	<i>1 931 521</i>	<i>214 375</i>	<i>61 899</i>	<i>276 274</i>	<i>1 655 247</i>
2. Gebouwen en bebouwde gronden							
a) Gebouwen, grondverbeteringen en andere bouwwerken in uitvoering op 31.12.1979	258 859	11 305	270 164	10 615	-	10 615	259 549
b) Gebouwen, grondverbeteringen en andere bouwwerken (klaargekomen werken), bebouwde terreinen	461 232	115 761	576 993	80 138	23 080	103 218	473 775
c) Verbeteringen en verbouwingen beëindigd in 1979	105 795	15 590	121 385	xx xxx	xxx xxx	xxx xxx	121 385
d) <i>Totaal</i>	<i>825 886</i>	<i>142 656</i>	<i>968 542</i>	<i>90 753</i>	<i>23 080</i>	<i>113 833</i>	<i>854 709</i>
3. Onbebouwde gronden	42 534	3 939	46 473	18 298	-	18 298	28 175
4. Waarde van de investeringen voor sociale doeleinden	5 447	1 236	6 683	-	56	56	6 627
5. <i>Algemeen totaal</i>	<i>2 676 813</i>	<i>276 406</i>	<i>2 953 219</i>	<i>323 426</i>	<i>85 035</i>	<i>408 461</i>	<i>2 544 758</i>

Table XII.- INDELING PER PROVINCIE VAN HET PERSONEEL TEMERKGESTELD OP HET EINDE VAN HET 4e KWARTAAL IN DE GROOTHANDELS-
INRICHTINGEN IN VOEDINGSWAAREN EN DRANKEN VOLGENS DE VOORNAAMSTE AARD VAN BEDRIJFJIGHEID

PROVINCIES	Groothandel in het binnenland		Verkoopsfiliaal van een nijverheids- of handelsinrichting		Invoerhandel		Uitvoerhandel		Invoer-uitvoer		Totaal	
	1978	1979	1978	1979	1978	1979	1978	1979	1978	1979	1978	1979
ANTWERPEN :												
Mannen	3 451	3 357	1	1	882	880	101	106	720	669	5 155	5 013
Vrouwen	1 052	1 044	1	1	475	428	56	45	237	246	1 821	1 764
TOTAAL	4 503	4 401	2	2	1 357	1 308	157	151	957	915	6 976	6 777
BRABANT :												
Mannen	4 225	4 031	79	86	1 210	1 179	170	159	426	551	6 110	6 006
Vrouwen	1 394	1 255	20	19	451	453	62	83	218	218	2 145	2 028
TOTAAL	5 619	5 286	99	105	1 661	1 632	232	242	644	769	8 255	8 034
HENEGOUWEN :												
Mannen	2 021	2 178	1	-	43	24	4	4	16	19	2 085	2 225
Vrouwen	814	1 004	2	-	46	19	-	-	4	3	866	1 026
TOTAAL	2 835	3 182	3	-	89	43	4	4	20	22	2 951	3 251
LUIK :												
Mannen	1 512	1 421	-	-	24	22	4	4	92	80	1 632	1 527
Vrouwen	549	455	-	-	11	15	3	1	13	14	576	485
TOTAAL	2 061	1 876	-	-	35	37	7	5	105	94	2 208	2 012
LIMBURG :												
Mannen	932	895	-	-	-	-	39	20	133	82	1 104	997
Vrouwen	270	244	-	-	-	-	26	3	32	24	328	271
TOTAAL	1 202	1 139	-	-	-	-	65	23	165	106	1 432	1 268
LUXEMBURG :												
Mannen	242	194	-	-	5	5	29	29	-	-	276	228
Vrouwen	63	53	-	-	1	1	19	17	-	-	83	71
TOTAAL	305	247	-	-	6	6	48	46	-	-	359	299
NAMEN :												
Mannen	828	543	-	-	-	-	-	55	-	-	828	598
Vrouwen	550	343	-	-	-	-	-	16	-	-	550	359
TOTAAL	1 378	886	-	-	-	-	-	71	-	-	1 378	957
OOST-VLAANDEREN :												
Mannen	2 274	2 084	-	-	66	79	108	90	435	435	2 883	2 688
Vrouwen	600	574	-	-	15	30	21	15	84	78	720	697
TOTAAL	2 874	2 658	-	-	81	109	129	105	519	513	3 603	3 385
WEST-VLAANDEREN :												
Mannen	2 339	2 239	-	-	36	36	188	187	162	236	2 725	2 698
Vrouwen	681	653	-	-	5	5	63	35	40	78	789	771
TOTAAL	3 020	2 892	-	-	41	41	251	222	202	314	3 514	3 469
HET RIJK :												
Mannen	17 824	16 942	81	87	2 266	2 225	643	654	1 984	2 072	22 798	21 980
Vrouwen	5 973	5 625	23	20	1 004	951	250	215	628	661	7 878	7 472
TOTAAL	23 797	22 567	104	107	3 270	3 176	893	869	2 612	2 733	30 676	29 452

Tabel XIII.- AANTAL ONDERNEMINGEN EN BEDRAG DER AANKOPEN EN VERKOPEN PER PROVINCIE

Provincies	Aantal ondernemingen				Bedrag der aankopen in miljoen F				Bedrag der verkopen in miljoen F			
	Totaal		waarvan groot-handel in binnenland		Totaal		waarvan groot-handel in binnenland		Totaal		waarvan groot-handel in binnenland	
	1978	1979	1978	1979	1978	1979	1978	1979	1978	1979	1978	1979
Antwerpen	806	764	662	633	64 209	67 338	25 447	26 721	71 766	74 271	29 348	30 961
Brabant	1 020	952	873	802	49 752	53 667	27 906	27 868	59 531	63 330	33 818	33 458
Henegouwen	368	342	357	334	14 001	16 318	12 473	15 656	16 298	18 967	14 685	18 240
Luik	357	329	343	317	11 222	11 166	10 298	10 420	13 079	12 940	12 012	12 080
Limburg	204	186	182	172	9 744	9 309	7 267	8 509	10 905	10 438	8 126	9 447
Luxemburg	55	50	53	48	1 426	1 241	1 140	963	1 710	1 507	1 388	1 189
Namen	103	97	102	96	7 168	5 428	5 945	4 205	8 096	6 202	6 853	4 881
Oost-Vlaanderen	827	789	776	741	29 123	27 364	21 362	18 953	29 320	30 903	20 620	21 429
West-Vlaanderen	640	615	587	561	25 905	27 568	19 584	20 965	29 328	31 181	22 334	23 770
<i>Totaal</i>	<i>4 380</i>	<i>4 124</i>	<i>3 935</i>	<i>3 704</i>	<i>212 550</i>	<i>219 399</i>	<i>131 422</i>	<i>134 260</i>	<i>240 033</i>	<i>249 739</i>	<i>149 184</i>	<i>155 455</i>

Tabel XIV.- AANTAL ONDERNEMINGEN EN BEDRAG DER AANKOPEN EN VERKOPEN VOLGENS DE AARD VAN DE VOORNAAMSTE BEDRIJFVIGHEID

Omschrijving	Groothandel in het binnenland		Verkoopsfiliaal van een nijverheids- of handelsinrichting		Invoerhandel		Uitvoerhandel		Invoer Uitvoer		Totaal	
	1978	1979	1978	1979	1978	1979	1978	1979	1978	1979	1978	1979
Aantal ondernemingen	3 935	3 704	4	3	179	163	109	103	153	151	4 380	4 124
Bedrag der aankopen	131 422	134 260	720	975	19 516	20 503	21 068	22 137	39 822	41 524	212 550	219 399
Bedrag der verkopen	149 184	155 455	823	1 131	24 563	25 610	21 651	22 127	43 812	45 416	240 033	249 739

Tabel XV.-A.- INDELING VAN DE VERKOPEN NAAR BELANGRIJKHEID EN OP BASIS VAN HET TEWERKGESTELD PERSONEEL - JAAR 1978

Belangrijkheid van het totaal bedrag der verkopen	Inrichtingen zonder personeel		Totaal bedrag van de verkopen (in 1 000 F) der					
			- 1 persoon		- 2 personen		- 3 personen	
	Aantal	Bedrag der verkopen in 1 000 F	Aantal	Bedrag der verkopen in 1 000 F	Aantal	Bedrag der verkopen in 1 000 F	Aantal	Bedrag der verkopen in 1 000 F
Minder dan 1 miljoen	145	79 643	17	10 390	5	6 923	-	-
van 1 tot minder dan 2 miljoen	181	272 005	39	62 165			-	-
van 2 tot minder dan 5 miljoen	405	1 370 203	202	728 228	47	186 263	9	37 709
van 5 tot minder dan 10 miljoen	370	2 655 149	259	1 861 600	107	798 406	32	258 606
van 10 tot minder dan 25 miljoen	295	4 431 372	257	3 872 186	159	2 556 938	135	2 214 035
van 25 tot minder dan 50 miljoen	67	2 293 554	99	3 248 166	96	3 258 138	72	2 479 691
van 50 tot minder dan 100 miljoen	16	1 074 356	32	2 254 602	46	3 121 695	31	2 105 050
van 100 tot minder dan 200 miljoen	4	1 077 837	8	951 453	6	839 998	12	1 432 192
van 200 tot minder dan 500 miljoen			-	-	3	851 223	3	1 336 113
500 miljoen en meer	-	-	-	-	-	-	-	-
<i>Totaal</i>	<i>1 483</i>	<i>13 254 119</i>	<i>913</i>	<i>13 018 790</i>	<i>469</i>	<i>11 619 644</i>	<i>294</i>	<i>9 863 402</i>

Tabel XV.-B.- INDELING VAN DE VERKOPEN NAAR BELANGRIJKHEID EN OP BASIS VAN HET TEWERKGESTELD PERSONEEL - JAAR 1979

Minder dan 1 miljoen	123	65 968	8	5 862	6	9 339	-	-
van 1 tot minder dan 2 miljoen	160	240 488	19	30 197			10	33 049
van 2 tot minder dan 5 miljoen	375	1 270 346	183	663 827	39	150 952		
van 5 tot minder dan 10 miljoen	360	2 572 117	239	1 753 738	89	674 596	28	218 987
van 10 tot minder dan 25 miljoen	298	4 425 465	260	4 034 157	157	2 505 525	122	2 033 506
van 25 tot minder dan 50 miljoen	69	2 326 803	96	3 215 757	91	3 091 333	67	2 308 727
van 50 tot minder dan 100 miljoen			25	1 702 958	31	2 166 687	34	2 339 589
van 100 tot minder dan 200 miljoen	25	2 042 037	11	1 458 524	14	1 857 448	15	2 203 843
van 200 tot minder dan 500 miljoen					6	1 502 849		
500 miljoen en meer	-	-	-	-	-	-	-	-
<i>Totaal</i>	<i>1 410</i>	<i>12 943 224</i>	<i>841</i>	<i>12 865 020</i>	<i>433</i>	<i>11 958 729</i>	<i>276</i>	<i>9 137 701</i>

N.B. Wanneer het aantal inrichtingen kleiner was dan 3, werden zekere samenvoegingen gedaan.

bedrijven en op basis van het totaal tewerkgesteld personeel

- Inrichtingen die tewerkstellen :

4 personen		5 personen		6 tot 9 personen		10 tot 19 personen		20 tot 49 personen		50 personen en meer	
Aantal	Bedrag der verkopen in 1 000 F	Aantal	Bedrag der verkopen in 1 000 F	Aantal	Bedrag der verkopen in 1 000 F	Aantal	Bedrag der verkopen in 1 000 F	Aantal	Bedrag der verkopen in 1 000 F	Aantal	Bedrag der verkopen in 1 000 F
-	-	-	-	-	-	-	-	-	-	-	-
4	14 493	-	-	-	-	-	-	-	-	-	-
19	153 752	7	48 175	10	78 180	11	198 702	8	131 763	-	-
84	1 487 428	50	848 629	70	1 337 844	62	2 349 943	7	275 075	-	-
49	1 713 416	53	1 911 638	106	1 773 566	107	7 672 910	35	2 620 978	-	-
29	2 004 899	26	1 667 254	74	4 963 531	67	9 615 522	50	6 742 402	4	722 782
15	2 060 886	20	2 806 861	46	6 323 840	35	10 767 202	42	13 464 326	27	9 214 962
-	-	5	1 587 205	16	4 432 806	5	4 515 267	26	33 544 410	43	44 381 842
3	1 533 011	-	-	6	7 312 884	-	-	-	-	-	-
203	8 967 885	161	8 869 762	328	28 222 641	287	35 119 546	168	56 778 954	74	54 319 586

-	-	-	-	-	-	-	-	-	-	-	-
-	-	-	-	-	-	-	-	-	-	-	-
8	49 483	-	-	9	65 497	-	-	-	-	-	-
-	-	6	46 837	-	-	11	194 675	-	-	-	-
68	1 136 962	53	952 485	57	1 130 665	57	2 282 756	9	219 032	-	-
54	1 907 082	43	1 543 092	112	4 004 666	100	7 348 068	27	2 168 762	-	-
31	2 128 247	21	1 302 313	80	5 384 217	73	10 286 357	44	6 267 770	-	-
20	2 608 300	11	1 438 204	45	6 138 300	34	9 715 129	49	15 310 899	19	6 079 524
-	-	4	1 208 963	23	6 756 607	7	7 309 208	28	3 686 147	49	56 261 407
9	3 410 892	-	-	3	4 393 244	-	-	-	-	-	-
190	11 340 966	138	6 491 894	329	27 873 285	282	37 136 193	157	57 752 010	68	62 340 931

STATISTIEK VAN DE EXPLOITATIE VAN BIOSCOOPZALEN - JAAR 1980

Tabel 1.- Bioscopen die films van 35 mm of meer vertonen - Jaar 1980
- Verdeling van het aantal zalen, plaatsen en toeschouwers per agglomeratie of gemeente en provincie

Agglomeratie of gemeenten en provincies	Aantal zalen	Aantal plaatsen	Aantal toeschouwers								
			Totaal	1ste kwartaal	% v. het totaal	2de kwartaal	% v. het totaal	3e kwartaal	% v. het totaal	4e kwartaal	% v. het totaal
Antwerpen (aggl.)	30	17 230	2 763 736	693 060	25,08	661 008	23,92	665 751	24,09	743 917	26,91
Rest provincie Antwerpen	40	13 859	913 757	222 363	24,33	206 499	22,60	223 845	24,50	261 050	28,57
Brussel hoofdstad	85	21 451	5 699 789	1 505 514	26,41	1 269 326	22,27	1 213 840	21,30	1 711 109	30,02
Rest provincie Brabant	36	13 908	1 320 850	360 947	27,33	315 671	23,90	244 914	18,54	399 318	30,23
Charleroi (1)	15	5 308	1 010 476	241 287	23,89	212 396	21,02	233 602	23,12	323 191	31,97
Rest provincie Henegouwen	55	20 779	2 261 649	538 066	23,79	514 826	22,76	454 829	20,11	753 928	33,34
Luik (1)	19	9 130	1 554 517	393 662	25,32	365 204	23,49	354 472	22,80	441 179	28,39
Rest provincie Luik	27	11 507	433 737	135 614	31,27	92 324	21,29	90 345	20,83	115 454	26,61
Provincie Limburg	42	10 358	1 316 626	319 084	24,23	320 684	24,36	310 115	23,55	366 743	27,86
Provincie Luxemburg	22	6 584	332 763	86 278	25,93	73 542	22,10	90 443	27,18	82 500	24,79
Provincie Namen	22	6 376	782 822	187 347	23,93	165 881	21,19	173 215	22,13	256 379	32,75
Gent (1)	16	5 845	1 002 002	272 459	27,19	260 784	26,03	185 542	18,52	283 217	28,26
Rest provincie Oost-Vlaanderen	38	13 254	673 851	170 978	25,37	154 193	22,88	138 333	20,53	210 347	31,22
Provincie West-Vlaanderen	53	17 996	1 524 889	327 824	21,50	368 644	24,17	444 133	29,13	384 288	25,20
ALGEMEEN TOTAAL	500	173 585	21 591 464	5 454 483	25,26	4 980 982	23,07	4 823 379	22,34	6 332 620	29,33

Tabel 2.- Bioscopen die films van 35 mm of meer vertonen - Jaar 1980
- Verdeling van het aantal zalen volgens de continuïteit in de exploitatie, volgens het aantal wekelijks voorgestelde programma's en volgens het aantal plaatsen in de zalen

Aantal plaatsen in de zalen	Zalen die het hele jaar door geëxploiteerd worden (52 weken)					Zalen die niet het jaar door geëxploiteerd worden (49 tot - 52 weken)				
	Aantal zalen die wekelijks vertonen :				Aantal toeschouwers	Aantal zalen die wekelijks vertonen :				Aantal toeschouwers
	1 programma	2 programma's	3 programma's en +	Totaal		1 programma	2 programma's	3 programma's en +	Totaal	
Minder dan 200	63	14	8	85	3 792 512	8	2	-	10	179 624
200 tot minder dan 300	63	12	4	79	4 000 418	6	5	1	12	267 353
300 tot minder dan 400	31	11	6	48	3 303 300	9	6	1	16	339 461
400 tot minder dan 500	17	13	4	34	1 892 941	5	5	1	11	182 843
500 tot minder dan 600	20	4	3	27	2 032 895	4	4	-	8	186 668
600 tot minder dan 700	15	-	1	16	1 128 192	4	2	1	7	451 721
700 tot minder dan 800	1	-	-	1	1 008 887	2	-	-	2	
800 tot minder dan 900	5	3	1	9		-	-	-	-	-
900 tot minder dan 1 000	2	-	-	2	1 450 453	-	-	-	-	-
1 000 en meer	7	-	-	7		-	-	-	-	-
Totaal	224	57	27	308	18 609 598	38	24	4	66	1 607 670

(1) In 1978 : voor de omschrijving van de agglomeraties zie "Handelsstatistieken" nr 3, maart 1980, blz. 46.

In 1980 : Charleroi, Luik en Gent : omvatten de gemeenten die ten gevolge van de fusie van 30.12.1975 werden samen gevoegd.

Tabel 2.- (vervolg)

Aantal plaatsen in de zalen	Zalen die niet het jaar door geëxploiteerd worden										Totaal der zaken				
	(26 tot - 49 weken)					(- 26 weken)					Aantal zalen die wekelijks vertonen				Aantal toe- schou- wers
	Aantal zalen die wekelijks vertonen				Aantal toe- schou- wers	Aantal zalen die wekelijks vertonen				Aantal- toe- schou- wers	Aantal zalen die wekelijks vertonen				
	1 pro- gram- ma	2 pro- gram- ma's	3 pro- gram- ma's en +	To- taal		1 pro- gram- ma	2 pro- gram- ma's	3 pro- gram- ma's en +	To- taal		1 pro- gram- ma	2 pro- gram- ma's	3 pro- gram- ma's en +	To- taal	
Minder dan 200	9	6	2	17	309 876	14	2	-	16	{ 78 024	94	24	10	128	4 352 269
200 tot - dan 300	13	4	1	18	110 963	1	-	1	2		{ 43 412	83	21	7	111
300 tot - dan 400	12	6	4	22	221 133	6	2	1	9	{		58	25	12	95
400 tot - dan 500	3	5	4	12	209 768	1	1	-	2		{	26	24	9	59
500 tot - dan 600	5	5	2	12	136 412	-	1	-	1	{ 93 077		29	14	5	48
600 tot - dan 700	5	1	-	6	66 024	1	-	-	1		{	25	3	2	30
700 tot - dan 800	2	1	-	3	34 214	-	-	-	-	{		5	1	-	6
800 tot - dan 900	1	1	-	2	{ 71 293	-	-	1	1		{	6	4	2	12
900 tot - dan 1 000	-	-	-	-		{	-	-	-	-		{	2	-	-
1 000 en meer	2	-	-	2	{		-	-	-	-	{		9	-	-
<i>Totaal</i>	<i>52</i>	<i>29</i>	<i>13</i>	<i>94</i>		<i>1 159 683</i>	<i>23</i>	<i>6</i>	<i>3</i>	<i>32</i>		<i>214 513</i>	<i>337</i>	<i>116</i>	<i>47</i>

Tabel 3.- BIOSCOPEN DIE FILMS VAN 35 MM OF MEER VERTONEN - JAAR 1980
- Aantal toeschouwers per kwartaal, volgens de continuïteit en de exploitatie

Periode	Aantal toeschou- wers in zalen die het hele jaar door geëxploiteerd wor- den (52 weken)	Aantal toeschouwers in zalen die niet het hele jaar door geëxploiteerd worden			Algemeen totaal van de toeschouwers
		(49 tot - dan 52 weken)	(26 tot - dan 49 weken)	(- dan 26 weken)	
1 ^e kwartaal	4 675 773	411 591	316 055	51 064	5 454 483
2e kwartaal	4 349 086	338 851	271 893	21 152	4 980 982
3e kwartaal	4 193 693	363 031	215 878	50 777	4 823 379
4e kwartaal	5 391 046	494 197	355 857	91 520	6 332 620
<i>Totaal</i>	<i>18 609 598</i>	<i>1 607 670</i>	<i>1 159 683</i>	<i>214 513</i>	<i>21 591 464</i>

Tabel 4.- BIOSCOPEN DIE FILMS VAN 35 MM OF MEER VERTONEN - JAAR 1980
- Aantal gemeenten die over een bioscoopzaal beschikken

Provincies	Aantal gemeenten	Aantal zalen	Aantal gemeenten die over een zaal beschikken
Antwerpen	144	70	27
Brabant	330	121	34
Henegouwen	435	70	25
Luik	317	46	21
Limburg	136	42	18
Luxemburg	229	22	16
Namen	345	22	10
Oost-Vlaanderen	241	54	19
West-Vlaanderen	182	53	19
<i>Totaal</i>	<i>2 559</i>	<i>500</i>	<i>189</i>

Tabel 5.- BIOSCOPEN DIE FILMS VAN 35 MM OF MEER VERTONEN - JAAR 1980

- AANTAL ZALEN, PLAATSEN EN TOESCHOUWERS PER PROVINCIE EN PER GROEP VAN GEMEENTEN IN ELKE PROVINCIE

Provincies	Aantal inwoners per gemeente	Aantal zalen	Aantal plaatsen	Aantal toeschouwers
ANTWERPEN	5 000 tot minder dan 10 000	3	470	19 142
	10 000 tot minder dan 20 000	15	3 465	203 441
	20 000 tot minder dan 50 000	21	12 281	582 966
	50 000 tot minder dan 100 000	6	1 645	195 527
	100 000 en meer	25	13 228	1 676 417
	<i>Totaal :</i>		70	31 089
BRABANT	5 000 tot minder dan 10 000	5	1 372	42 914
	10 000 tot minder dan 20 000	8	3 223	360 944
	20 000 tot minder dan 50 000	22	8 193	452 367
	50 000 tot minder dan 100 000	29	7 880	2 031 728
	100 000 en meer	57	14 691	4 132 686
	<i>Totaal :</i>		121	35 359
HENEGOUWEN	5 000 tot minder dan 10 000	4	1 326	25 609
	10 000 tot minder dan 20 000	10	3 799	87 510
	20 000 tot minder dan 50 000	10	4 348	81 826
	50 000 tot minder dan 100 000	31	11 306	2 066 704
	100 000 en meer	15	5 308	1 010 476
	<i>Totaal :</i>		70	26 087
LUIK	2 000 tot minder dan 5 000	3	872	27 454
	5 000 tot minder dan 10 000	7	2 575	83 223
	10 000 tot minder dan 20 000	10	4 241	146 204
	20 000 tot minder dan 100 000	7	3 819	176 856
	100 000 en meer	19	9 130	1 554 517
	<i>Totaal :</i>		46	20 637
LIMBURG	5 000 tot minder dan 20 000	11	2 793	182 595
	20 000 tot minder dan 50 000	16	4 011	347 879
	50 000 tot minder dan 100 000	15	3 554	786 152
	<i>Totaal :</i>		42	10 358
LUXEMBURG	2 000 tot minder dan 5 000	6	1 558	48 391
	5 000 tot minder dan 10 000	8	2 582	131 467
	10 000 tot minder dan 50 000	8	2 444	152 905
	<i>Totaal :</i>		22	6 584
NAMEN	3 000 tot minder dan 10 000	3	598	25 885
	10 000 tot minder dan 50 000	9	2 895	88 835
	100 000 en meer	10	2 883	668 102
	<i>Totaal :</i>		22	6 376
OOST-VLAANDEREN	5 000 tot minder dan 20 000	7	2 832	91 323
	20 000 tot minder dan 50 000	19	6 810	205 346
	50 000 tot minder dan 100 000	12	3 612	377 182
	100 000 en meer	16	5 845	1 002 002
	<i>Totaal :</i>		54	19 099
WEST-VLAANDEREN	5 000 tot minder dan 10 000	6	2 511	99 244
	10 000 tot minder dan 20 000	11	2 843	145 150
	20 000 tot minder dan 50 000	10	3 558	155 059
	50 000 tot minder dan 100 000	17	5 926	757 702
	100 000 en meer	9	3 158	367 734
	<i>Totaal :</i>		53	17 996

Tabel 6.- BIOSCOPEN DIE FILMS VAN 35 MM OF MEER VERTONEN - JAAR 1980

Aantal zalen, plaatsen en gemiddeld aantal plaatsen per zaal, per agglomeratie of gemeente en provincie

Agglomeraties of gemeenten en provincies	Bevolking op 31 december 1980		Aantal zalen		Aantal plaatsen		Gemiddeld aantal plaatsen per zaal
	absolute getallen	%	absolute getallen	%	absolute getallen	%	
Antwerpse agglomeratie	594 551	6,03	30	6,00	17 230	9,93	574
Rest provincie Antwerpen	980 979	9,95	40	8,00	13 859	7,98	346
Brussel hoofdstad	1 000 221	10,14	85	17,00	21 451	12,36	252
Rest provincie Brabant	1 221 561	12,38	36	7,20	13 908	8,01	386
Charleroi	218 944	2,22	15	3,00	5 308	3,05	354
Rest provincie Henegouwen	1 086 219	11,01	55	11,00	20 779	11,97	378
Luik	216 604	2,20	19	3,80	9 130	5,26	481
Rest provincie Luik	787 430	7,98	27	5,40	11 507	6,63	462
Provincie Limburg	716 059	7,26	42	8,40	10 358	5,97	247
Provincie Luxemburg	223 396	2,26	22	4,40	6 584	3,79	299
Provincie Namen	405 967	4,12	22	4,40	6 376	3,67	290
Gent	239 969	2,43	16	3,20	5 845	3,37	365
Rest provincie Oost-Vlaanderen	1 091 074	11,06	38	7,60	13 254	7,64	349
Provincie West-Vlaanderen	1 080 400	10,96	53	10,60	17 996	10,37	340
<i>Het Rijk</i>	<i>9 863 374</i>	<i>100,00</i>	<i>500</i>	<i>100,00</i>	<i>175 585</i>	<i>100,00</i>	<i>347</i>

Tabel 7.- BIOSCOPEN DIE FILMS VAN 35 MM OF MEER VERTONEN - JAAR 1980

Aantal inwoners per bioscoopzaal en per honderd beschikbare plaatsen, per agglomeratie of gemeente en provincie

Agglomeratie en provincies	Aantal inwoners per 100 beschikbare plaatsen in de bioscopen	Aantal inwoners per bioscoopzaal
Antwerpse agglomeratie	3 451	19 818
Rest provincie Antwerpen	7 078	24 524
Brussel hoofdstad	4 663	11 767
Rest provincie Brabant	8 783	33 932
Charleroi	4 125	14 596
Rest provincie Henegouwen	5 227	19 749
Luik	2 372	11 400
Rest provincie Luik	6 843	29 164
Provincie Limburg	6 913	17 049
Provincie Luxemburg	3 393	10 154
Provincie Namen	6 367	18 453
Gent	4 106	14 998
Rest provincie Oost-Vlaanderen	8 232	28 712
Provincie West-Vlaanderen	6 004	20 385
<i>Het Rijk</i>	<i>5 682</i>	<i>19 727</i>

Tabel 8.- BIOSCOPEN DIE FILMS VAN 35 MM OF MEER VERTONEN - JAAR 1980
AANTAL VERTONINGEN PER ZAAL, PER AGGLOMERATIE OF GEMEENTE EN PROVINCIE

Agglomeraties of gemeenten en provincies	Aantal ver- toningen per jaar	Aantal zalen	Gemiddeld aantal vertoningen per zaal = Aantal vertoningen per jaar <hr/> Aantal zalen
Antwerpse agglomeratie	42 544	30	1 418
Rest provincie Antwerpen	17 583	40	440
<i>Totaal Antwerpen :</i>	<i>60 127</i>	<i>70</i>	<i>859</i>
brussel hoofdstad	122 395	85	1 440
Rest provincie Brabant	22 976	36	638
<i>Totaal Brabant :</i>	<i>145 371</i>	<i>121</i>	<i>1 201</i>
Charleroi	17 660	15	1 177
Rest provincie Henegouwen	23 842	55	433
<i>Totaal Henegouwen :</i>	<i>41 502</i>	<i>70</i>	<i>593</i>
Luik	26 766	19	1 409
Rest provincie Luik	7 905	27	293
<i>Totaal Luik :</i>	<i>34 671</i>	<i>46</i>	<i>754</i>
Provincie Limburg	24 354	42	580
Provincie Luxemburg	5 370	22	244
Provincie Namen	16 261	22	739
Gent	20 689	16	1 293
Rest provincie Oost-Vlaanderen	14 096	38	371
<i>Totaal Oost-Vlaanderen</i>	<i>34 785</i>	<i>54</i>	<i>644</i>
Provincie West-Vlaanderen	33 876	53	639
<i>Het Rijk</i>	<i>596 317</i>	<i>500</i>	<i>793</i>

Tabel 9.- BIOSCOPEN DIE FILMS VAN 35 mm OF MEER VERTONEN - JAAR 1980
 Bezetting van de zalen per agglomeratie of gemeente en provincies

Agglomeratie of gemeenten en provincies	$\frac{\text{Aantal toeschouwers}}{\text{Aantal plaatsen}}$	$\frac{\text{Aantal toeschouwers}}{\text{Aantal inwoners van de streek}}$
Antwerpse agglomeratie	160	4,6
Rest provincie Antwerpen	66	0,9
Brussel hoofdstad	266	5,7
Rest provincie Brabant	95	1,1
Charleroi	190	4,6
Rest provincie Henegouwen	109	2,1
Luik	170	7,2
Rest provincie Luik	38	0,6
Provincie Limburg	127	1,8
Provincie Luxemburg	51	1,5
Provincie Namen	123	1,9
Gent	171	4,2
Rest provincie Oost-Vlaanderen	51	0,6
Provincie West-Vlaanderen	85	1,4
<i>Het Rijk</i>	124	2,2

Tabel 10.- BIOSCOPEN DIE FILMS VAN 35 mm OF MEER VERTONEN - JAAR 1980
 Procent van de bezette plaatsen per voorstelling, per agglomeratie of gemeente en provincie

Agglomeraties of gemeenten en provincies	Aantal beschikbare plaatsen (aantal plaatsen x aantal vertoningen)(in 1 000)	Aantal bezette plaatsen	$\frac{\text{Aantal bezette plaatsen}}{\text{Aantal beschikbare plaatsen}} \times 100$
Antwerpse agglomeratie	25 387	2 763 736	10,9
Rest provincie Antwerpen	6 226	913 757	14,7
Totaal Antwerpen	31 613	3 677 493	11,6
Brussel hoofdstad	31 002	5 699 789	18,4
Rest provincie Brabant	11 158	1 320 850	11,8
Totaal Brabant	42 160	7 020 639	16,7
Charleroi	6 025	1 010 476	16,8
Rest provincie Henegouwen	7 953	2 261 649	28,4
Totaal Henegouwen	13 978	3 272 125	23,4
Luik	11 889	1 554 517	13,1
Rest provincie Luik	3 989	433 737	10,9
Totaal Luik	15 878	1 988 254	12,5
Provincie Limburg	5 463	1 316 626	24,1
Provincie Luxemburg	1 691	332 763	19,7
Provincie Namen	4 665	782 822	16,8
Gent	8 146	1 002 002	12,3
Rest provincie Oost-Vlaanderen	4 803	673 851	14,0
Totaal Oost-Vlaanderen	12 949	1 675 853	12,9
Provincie West-Vlaanderen	12 045	1 524 889	12,7
<i>Totaal</i>	140 442	21 691 564	15,4

Tabel 11.- BIOSCOPEN DIE FILMS VAN 35 MM OF MEER VERTONEN

- BRUTO-ONTVANGSTEN, AANTAL TOESCHOUWERS EN GEMIDDELDE PRIJS VAN DE PLAATSEN PER PROVINCIE

Jaren : 1977, 1978, 1979 en 1980

Provincies	1977			1978		
	Bruto- ontvangsten (exclusief B.T.W.) (1)	Aantal toe- schouwers	Gemiddelde prijs van de plaatsen (exclusief B.T.W.)(1)	Bruto- ontvangsten (exclusief B.T.W.) (1)	Aantal toe- schouwers	Gemiddelde prijs van de plaatsen (exclusief B.T.W.)(1)
Antwerpen	339 899 927	4 150 701	81,89	351 371 369	3 984 834	88,18
Brabant	685 081 523	7 418 077	92,35	704 547 809	7 252 739	97,14
Henegouwen	175 038 831	2 560 770	68,35	191 029 618	2 461 530	77,61
Luik	183 078 032	2 248 622	81,42	211 242 387	2 275 997	92,81
Limburg	68 286 462	1 016 625	67,17	81 189 253	1 135 354	71,51
Luxemburg	24 161 812	441 159	54,77	23 216 982	383 003	60,62
Namen	62 412 784	867 488	71,95	60 899 729	792 921	76,80
Oost-Vlaanderen	146 238 982	1 758 521	83,16	155 377 678	1 706 411	91,06
West-Vlaanderen	142 410 140	1 863 352	76,43	141 019 625	1 710 909	82,42
<i>Het Rijk</i>	<i>1 826 608 493</i>	<i>22 325 315</i>	<i>81,81</i>	<i>1 919 894 450</i>	<i>21 703 698</i>	<i>88,46</i>

Provincies	1979			1980		
	Bruto- ontvangsten (exclusief B.T.W.) (1)	Aantal toe- schouwers	Gemiddelde prijs van de plaatsen (exclusief B.T.W.)(1)	Bruto- ontvangsten (exclusief B.T.W.) (1)	Aantal toe- schouwers	Gemiddelde prijs van de plaatsen (exclusief B.T.W.)(1)
Antwerpen	321 867 579	3 544 380	90,81	364 829 852	3 677 493	99,21
Brabant	708 746 039	6 778 498	104,56	761 619 484	7 020 639	108,48
Henegouwen	188 637 155	2 282 102	82,65	210 477 689	3 272 125	64,32
Luik	206 585 423	2 095 805	98,57	208 070 349	1 988 254	104,65
Limburg	73 693 883	1 008 923	73,04	107 516 160	1 316 626	81,66
Luxemburg	24 550 327	386 353	63,54	22 331 959	332 763	67,11
Namen	61 222 116	724 688	84,48	72 387 737	782 822	92,47
Oost-Vlaanderen	151 537 435	1 619 040	93,60	168 158 906	1 675 853	100,34
West-Vlaanderen	128 620 050	1 424 166	90,31	145 179 231	1 524 889	95,21
<i>Het Rijk</i>	<i>1 865 460 007</i>	<i>19 863 955</i>	<i>93,91</i>	<i>2 060 571 367</i>	<i>21 591 464</i>	<i>95,43</i>

(1) De bedragen vermeld in deze kolom, omvatten de netto ontvangsten, de auteursrechten en eventueel de gemeentetaksen.

Tabel 12.- BIOSCOPEN DIE FILMS VAN 35 MM OF MEER VERTONEN

- BRUTO ONTVANGSTEN, AANTAL TOESCHOUWERS EN GEMIDDELDE PRIJS VAN DE PLAATSEN PER GROEPEN EN GEMEENTEN

- JAREN 1977, 1978, 1979 EN 1980

Groepen en gemeenten	1977			1978		
	Bruto (1) ontvangsten (exclusief B.T.W.)	Aantal toeschouwers	Gemiddelde prijs van (1) de plaatsen (exclusief B.T.W.)	Bruto (1) ontvangsten (exclusief B.T.W.)	Aantal toeschouwers	Gemiddelde prijs van (1) de plaatsen (exclusief B.T.W.)
1. Minder dan 1 000 inwoners	798 139	18 034	44,26	-	-	-
2. 1 000 tot - dan 2 000 inw.	6 194 569	133 992	46,23	-	-	-
3. 2 000 tot - dan 3 000 inw.	15 132 998	269 025	56,25	2 193 054	25 645	85,52
4. 3 000 tot - dan 5 000 inw.	33 764 701	625 781	53,96	5 526 499	103 050	53,63
5. 5 000 tot - dan 10 000 inw.	86 558 814	1 585 688	54,59	29 713 805	523 746	56,73
6. 10 000 tot - dan 20 000 inw.	84 438 157	1 428 749	59,10	89 480 127	1 425 827	62,75
7. 20 000 tot - dan 50 000 inw.	443 769 219	6 177 220	71,84	146 484 572	2 180 787	67,17
8. 50 000 tot - dan 100 000 inw.	279 504 104	2 919 983	95,72	507 990 752	5 712 175	88,93
9. 100 000 inwoners en meer	876 447 792	9 166 843	95,61	1 138 505 641	11 732 468	97,04
<i>HET RIJK</i>	<i>1 826 608 483</i>	<i>22 325 315</i>	<i>81,82</i>	<i>1 919 894 450</i>	<i>21 703 698</i>	<i>88,46</i>

Groepen en gemeenten	1979			1980		
	Bruto (1) ontvangsten (exclusief B.T.W.)	Aantal toeschouwers	Gemiddelde prijs van (1) de plaatsen (exclusief B.T.W.)	Bruto (1) ontvangsten (exclusief B.T.W.)	Aantal toeschouwers	Gemiddelde prijs van (1) de plaatsen (exclusief B.T.W.)
1. Minder dan 1 000 inwoners	-	-	-	-	-	-
2. 1 000 tot - dan 2 000 inw.	-	-	-	-	-	-
3. 2 000 tot - dan 3 000 inw.	1 962 112	22 843	85,89	1 385 024	15 761	87,88
4. 3 000 tot - dan 5 000 inw.	4 542 852	81 635	55,65	4 635 328	74 751	62,10
5. 5 000 tot - dan 10 000 inw.	31 155 045	487 956	63,85	31 258 474	436 775	71,57
6. 10 000 tot - dan 20 000 inw.	85 221 940	1 259 859	67,64	105 710 392	1 358 459	77,82
7. 20 000 tot - dan 50 000 inw.	139 683 076	1 953 823	71,49	152 396 224	1 910 547	79,77
8. 50 000 tot - dan 100 000 inw.	479 217 431	5 041 263	95,06	537 933 889	6 383 237	84,27
9. 100 000 inwoners en meer	1 123 677 551	11 016 576	100,00	1 227 252 036	11 411 934	107,54
<i>HET RIJK</i>	<i>1 865 460 007</i>	<i>19 863 955</i>	<i>93,97</i>	<i>2 080 571 367</i>	<i>21 591 464</i>	<i>95,43</i>

(1) De bedragen vermeld in deze kolom omvatten de netto-ontvangsten, de auteursrechten en eventueel de gemeentetaksen.

Tabel 13.- BIOSCOPEN DIE 16 MM FILMS VERTONEN - JAAR 1980
- Aantal zalen, plaatsen en toeschouwers

	Aantal zalen	Aantal plaatsen	Aantal toeschouwers								
			Totaal	1 ^e kwartaal	% van het totaal	2e kwartaal	% van het totaal	3e kwartaal	% van het totaal	4e kwartaal	% van het totaal
Het Rijk	5	912	17 026	59	0,34	216	1,27	16 605	97,53	146	0,86

Nota : teneinde geen individuele toestanden kenbaar te maken, heeft men hergroeperingen moeten doorvoeren.

Tabel 14.- BIOSCOPEN DIE 16 MM FILMS VERTONEN - JAAR 1980
- VERDELING VAN HET AANTAL ZALEN VOLGENS DE CONTINUÏTEIT IN DE EXPLOITATIE, VOLGENS VOORGESTELDE PROGRAMMA'S EN VOLGENS HET AANTAL PLAATSEN IN DE ZALEN

	Totaal der zalen				
	Aantal zalen die wekelijks vertonen				Aantal toeschouwers
	1 programma	2 programma	3 programma	Totaal	
100 tot minder dan 400	5	-	-	5	17 026
<i>Totaal</i>	5	-	-	5	17 026

