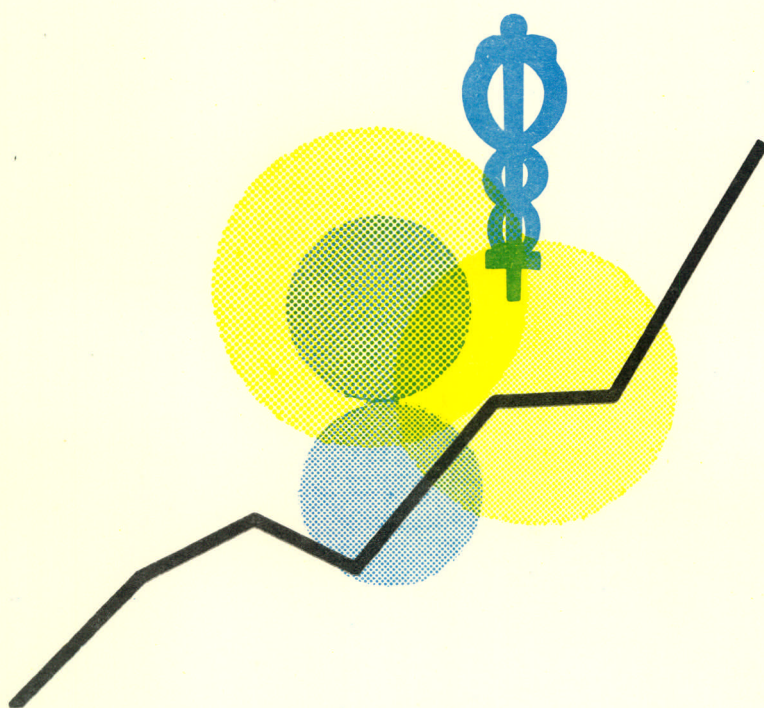


# HANDELSSTATISTIEKEN



**1982**

MAANDSCHRIFT

MAART, Nr 3

**NATIONAAL INSTITUUT VOOR DE STATISTIEK**

KONINKRIJK BELGIE

MINISTERIE VAN ECONOMISCHE ZAKEN



# HANDELSSTATISTIEKEN

1982

## MAANDSCHRIFT

MAART, Nr. 3

Abonnement : België : 565 F per jaar  
Buitenland : 815 F per jaar

15<sup>de</sup> JAARGANG

Dit nummer : België : 70 F  
Buitenland : 95 F

Dit maandschrift is verkrijgbaar bij het **NATIONAAL INSTITUUT VOOR DE STATISTIEK**  
Leuvenseweg 44 - 1000 Brussel  
Rekening nr 000-2005886-23

BUITENLANDSE HANDEL VAN DE BELGISCH-LUXEMBURGSE ECONOMISCHE UNIE

I. BUITENLANDSE HANDEL VOLGENS DE GOEDEREN AFDELINGEN VAN DE I.D.R.-NOMENCLATUUR PER MAAND EN PER PERIODE	
1.- Invoer - oktober - november 1981	4
2.- Uitvoer - oktober - november 1981	5
II. BUITENLANDSE HANDEL VOLGENS DE AFDELINGEN VAN DE TYPE-CLASSIFICATIE VOOR DE INTERNATIONALE HANDEL PER MAAND EN PER PERIODE	6
1.- Invoer - oktober - november 1981	6
2.- Uitvoer - oktober - november 1981	6
III. BUITENLANDSE HANDEL VOLGENS LANDEN PER MAAND EN PER PERIODE	10
1.- Invoer - oktober - november 1981	10
2.- Uitvoer - oktober - november 1981	11
IV. HOEVEELHEIDSINDEXCIJFERS EN INDEXCIJFERS VAN DE GEMIDDELDE WAARDE VAN DE IN- EN UITGEVOERDE GOEDEREN	12
november 1981 1.- Hoeveelheidsindexcijfers 1970 = 100	12
2.- Indexcijfers van de gemiddelde waarde 1970 = 100	12

BINNENLANDSE HANDEL EN TOERISMEMaandelijkse en driemaandelijkse statistieken

Omzet van de grote distributieondernemingen - november 1981	16
I. Absolute cijfers (in 1 000 F)	16
II. Indexcijfers	22
Omzet van de kleinhandel - Indexcijfers - november 1981	25
Toerisme en hotelwezen : aantal overnachtingen	
1. Evolutie in de tijd - september 1981	27
2. Algemene resultaten volgens toeristische streek - september 1981	28
3. Aantal overnachtingen in de kunsthistorische steden per gewest - september 1981	30

Halfjaarlijkse en jaarlijkse statistieken

- Statistiek van de verkopen en leningen op afbetaling en van de persoonlijke leningen of leningen onder handtekening - 1 <sup>e</sup> halfjaar 1981	32
--	----

Conventionele tekens

- . . = gegevens ontbreken
- = 0 of minder dan de helft der gebezigde eenheid
- (\*) = voorlopige cijfers
- = verbeterde cijfers

De komma (,) wordt gebruikt om de eenheden af te zonderen van de decimalen

Auteursrecht voorbehouden

Het reproduceren van de inhoud van deze publikatie is niet toegestaan, noch geheel, noch gedeeltelijk, noch in de oorspronkelijke, noch in bewerkte vorm, tenzij met schriftelijke machtiging vanwege het Nationaal Instituut voor de Statistiek.

Het gebruiken van de inhoud van deze publikatie als toelichting of bewijsvoering in een artikel, een boekbespreking of een boek, is toegestaan, mits de bron duidelijk en nauwkeurig wordt vermeld.

**Buitenlandse handel**  
**van de Belgisch - Luxemburgse**  
**economische Unie**

## I. BUITENLANDSE HANDEL VOLGENS DE GOEDERENAFDELINGEN VAN DE I.D.R.-NOMENCLATUUR

## 1. INVOER

GOEDERENAFDELINGEN	HOEEVEELHEID (1000 T)				WAARDE (1000000 F)			
	MAAND- CIJFERS		MAANDGE- MIDDELDEN		MAAND- CIJFERS		MAANDGE- MIDDELDEN	
	OKTOBER	NOVEMBER	JANUARI	JANUARI	OKTOBER	NOVEMBER	JANUARI	JANUARI
	1981	1981	NOVEMBER 1980	NOVEMBER 1981	1981	1981	NOVEMBER 1980	NOVEMBER 1981
1. LEVENDE DIEREN EN PRODUKTEN VAN HET DIERENRIJK	94	74	78	82	6830	5604	4769	5433
2. PRODUKTEN VAN HET PLANTENRIJK	849	965	783	887	8678	9753	7409	9294
3. VETTEN, OLIE EN WAS (DIERLIJKE EN PLANTAARDIGE) EN DISSOCIATIEPRODUKTEN DAARVAN	47	42	44	44	1143	1018	887	1011
4. PRODUKTEN VAN DE VOEDSELINDUSTRIE, DRANKEN EN TABAK	462	400	367	360	8181	7548	6612	7148
5. MINERALE PRODUKTEN	9089	8905	9940	9117	45161	46871	34730	44326
6. CHEMISCHE PRODUKTEN	601	563	637	588	13858	13031	12068	13377
7. PLASTISCHE STOFFEN EN RUBBER EN WERKEN DAARVAN	132	125	120	117	7314	6868	6172	6506
8. HUIDEN EN VELLE EN WERKEN DAARVAN	4	4	4	4	1091	771	980	937
9. HOUT EN KURK EN WERKEN DAARVAN	287	258	315	280	2491	2303	2533	2374
10. PAPIER EN STOFFEN VOOR HET VERVAARDIGEN ERVAN	171	142	166	162	5979	5216	4763	5257
11. TEXTIELSTOFFEN EN TEXTIEL- WAREN	81	77	80	78	13385	10655	11546	11896
12. SCHOEISEL, HOOFDDEKSELS, PARAPLU'S, KUNSTBLOEMEN	3	2	3	3	1420	909	1487	1431
13. WERKEN VAN STEEN; CEMENT; KERAMISCHE PRODUKTEN; GLAS	175	118	193	163	2497	2054	2376	2210
14. EDELSTENEN EN EDELE METALEN	-	-	-	-	13418	18378	14671	15222
15. ONEDELE METALEN EN WERKEN DAARVAN	569	461	520	470	17497	14726	15922	15042
16. MACHINES EN TOESTELLEN; ELEKTRO- TECHNISCH MATERIEEL	82	77	91	77	20910	19177	19386	18971
17. VERVOERMATERIEEL	154	151	148	149	20453	20699	19002	20772
18. OPTISCHE, PRECISIE-INSTRUMENTEN, UURWERKEN, AKOESTISCHE INSTRUMENTEN	3	3	3	3	3908	3542	3231	3525
19. WAPENS EN MUNITIE	-	-	-	-	80	55	62	70
20. DIVERSE GOEDEREN EN PRODUKTEN	21	16	20	18	3033	2479	2653	2620
21. KUNST EN VERZAMELVOORWERPEN EN ANTIQUITEITEN	-	-	-	-	52	77	80	62
22. GOEDEREN NIET ELDERS GERANGSCHIKT	137	123	131	145	2684	3460	2988	3375
ALGEMEEN TOTAAL :	12962	12508	13643	12749	200061	195196	174325	190860

## I. BUITENLANDSE HANDEL VOLGENS DE GOEDERENAFDELINGEN VAN DE I.D.R.-NOMENCLATUUR

## 2. UITVOER

GOEDERENAFDELINGEN	HOEVEELHEID (1000 T)				WAARDE (1000000 F)			
	MAAND- CIJFERS		MAANDGE- MIDDELDEN		MAAND- CIJFERS		MAANDGE- MIDDELDEN	
	OKTOBER	NOVEMBER	JANUARI	JANUARI	OKTOBER	NOVEMBER	JANUARI	JANUARI
	1981	1981	NOVEMBER	NOVEMBER	1981	1981	NOVEMBER	NOVEMBER
1. LEVENDE DIEREN EN PRODUKTEN VAN HET DIERENRIJK	112	102	97	103	7103	6465	4975	5822
2. PRODUKTEN VAN HET PLANTENRIJK	407	528	391	428	4880	5862	4045	4965
3. VETTEN, OLIE EN WAS (DIERLIJKE EN PLANTAARDIGE) EN DISSOCIATIEPRODUKTEN DAARVAN	49	46	34	42	1255	1151	763	1045
4. PRODUKTEN VAN DE VOEDSELINDUSTRIE, DRANKEN EN TABAK	321	279	247	294	7083	6938	5172	6792
5. MINERALE PRODUKTEN	4238	3182	3512	3314	24765	16448	14298	16663
6. CHEMISCHE PRODUKTEN	1060	1031	1032	1004	20702	19928	16523	18546
7. PLASTISCHE STOFFEN EN RUBBER EN WERKEN DAARVAN	217	191	190	192	11098	10009	8980	9542
8. HUIDEN EN VELLEN EN WERKEN DAARVAN	6	5	4	5	674	633	577	614
9. HOUT EN KURK EN WERKEN DAARVAN	136	125	131	126	1514	1392	1340	1353
10. PAPIER EN STOFFEN VOOR HET VERVAARDIGEN ERVAN	132	105	108	111	4625	3853	3376	3805
11. TEXTIELSTOFFEN EN TEXTIEL- WAREN	96	83	81	82	15076	13177	11877	12460
12. SCHOEISEL, HOOFDEKSELS, PARAPLU'S, KUNSTBLOEMEN	1	1	1	1	240	199	227	203
13. WERKEN VAN STEEN; CEMENT; KERAMISCHE PRODUKTEN; GLAS	236	202	228	202	4066	3645	3212	3303
14. EDELSTENEN EN EDELE METALEN	-	-	-	-	12396	14825	14044	13223
15. ONEDELE METALEN EN WERKEN DAARVAN	1454	1309	1388	1284	30172	26654	26132	25453
16. MACHINES EN TOESTELLEN; ELEKTRO- TECHNISCH MATERIEEL	69	63	64	62	19506	17714	15287	16715
17. VERVOERMATERIEEL	134	123	125	120	23552	20213	17660	19290
18. OPTISCHE, PRECISIE-INSTRUMENTEN, UURWERKEN, AKOESTISCHE INSTRUMENTEN	3	3	3	3	2544	2431	1766	2062
19. WAPENS EN MUNITIE	-	-	-	-	86	82	67	83
20. DIVERSE GOEDEREN EN PRODUKTEN	20	18	17	17	2669	2312	2142	2273
21. KUNST EN VERZAMELVOORWERPEN EN ANTIQUITEITEN	-	-	-	-	31	198	67	86
22. GOEDEREN NIET ELDERS GERANGSCHIKT	58	51	46	55	5933	4597	4445	5305
ALGEMEEN TOTAAL :	8748	7447	7699	7444	199970	178726	156974	169604

## II. BUITENLANDSE HANDEL VOLGENS DE AFDELINGEN VAN DE TYPE-CLASSIFICATIE VOOR DE INTERNATIONALE HANDEL (HERZIENING 2)

## 1. INVOER

SECTIES EN AFDELINGEN	HOEVEELHEID (1000 T)				WAARDE (1000000 F)			
	MAAND- CIJFERS		MAANDGE- MIDDELDEN		MAAND- CIJFERS		MAANDGE- MIDDELDEN	
	OKTOBER	NOVEMBER	JANUARI	JANUARI	OKTOBER	NOVEMBER	JANUARI	JANUARI
	1981	1981	NOVEMBER	NOVEMBER	1981	1981	NOVEMBER	NOVEMBER
		1980	1981			1980	1981	
0. LEVENDE DIEREN EN VOEDINGSWAREN	1230	1197	1058	1126	19724	18116	15514	17931
00. LEVENDE DIEREN	19	14	15	15	1032	784	694	775
01. VLEES EN BEREIDINGEN	18	15	16	15	1627	1423	1283	1372
02. ZUIVELPRODUKTEN EN VOGELEIEREN	39	30	32	37	3522	2877	2290	2769
03. VIS EN BEREIDINGEN	12	9	10	10	1089	938	888	938
04. GRAAN EN BEREIDINGEN	534	527	475	535	4296	4452	3415	4386
05. GROENTEN EN FRUIT	218	270	214	228	3179	3338	2773	3167
06. SUIKER EN SUIKERWERK, HONIG	27	16	34	30	346	308	342	436
07. KOFFIE, THEE, CACAO, SPECERIJEN	17	17	15	17	1769	1686	1765	1771
08. DIERENVOEDSEL	330	286	233	225	2230	1871	1563	1783
09. DIVERSE VOEDINGSPRODUKTEN	17	12	15	15	634	439	501	534
1. DRANKEN EN TABAK	58	61	66	69	2166	2511	1992	2006
11. DRANKEN	54	57	61	65	1589	1942	1426	1460
12. TABAK	4	4	4	4	577	569	566	545
2. GRONDSTOFFEN, MET UITZONDERING VAN MINERALE BRANDSTOFFEN	4499	4212	5020	4608	12870	14474	12654	13695
21. HUIDEN EN PELTERIJEN, ONGELOOID	3	3	3	3	213	203	278	255
22. OLIEHOUD. ZADEN, VRUCHTEN	98	164	86	116	1176	1766	744	1358
23. RUWE RUBBER	17	16	15	16	575	665	452	526
24. KURK EN HOUT	255	232	278	247	1493	1417	1538	1393
25. PAPIERSTOF EN AFVAL	41	41	47	43	689	702	571	694
26. TEXTIELVEZELS EN AFVAL	34	34	34	34	1703	1727	1480	1570
27. MINERALE NIET METAALHOUDENDE PROD.	2566	1425	2425	2180	1878	1978	1598	1975
28. ERTSEN EN METAALRESIDUEN	1466	2281	2115	1953	4567	5566	5472	5386
29. ANDERE DIERLIJKE, PLANTAARDIGE PROD.	18	15	17	17	575	450	522	537
3. MINERALE BRANDSTOFFEN, SMEERMIDDE- LEN EN SOORTGELIJKE PRODUKTEN	5142	5293	5474	5062	40437	41038	29597	38548
32. KOLEN EN COKES	1137	1320	1185	1133	3631	4063	2703	3321
33. AARDOLIEN EN DERIVATEN	3199	3105	3467	3154	30415	29521	23193	30119
34. AARDGAS EN FABRIEKSGAS	806	867	822	775	5866	6701	3525	4638
35. ELEKTRISCHE ENERGIE	-	-	-	-	525	752	176	471
4. VETTEN EN OLIE VAN DIERLIJKE OF PLANTAARDIGE OORSPRONG	43	39	41	40	1005	897	791	890
41. DIERLIJKE OLIE, VETTEN	10	11	10	11	179	198	151	178
42. PLANTAARDIGE VETTEN, OLIE	22	18	20	18	574	472	435	485
43. ANDERE OLIE, VETTEN, WAS	11	10	10	11	252	227	206	226
5. CHEMISCHE PRODUKTEN	681	641	700	653	17137	16024	14622	16100
51. ORGANISCHE PRODUKTEN	196	217	225	223	5752	5884	5124	5938
52. ANORGANISCHE PRODUKTEN	155	105	125	108	1207	892	895	922
53. KLEUR- EN LOOISTOFFEN	10	8	10	10	841	702	717	742
54. GEHEESKRACHTIGE, FARMACEUTISCHE PROD.	2	2	2	2	1827	1679	1565	1741
55. PROD. VR PARFUMERIE EN ONDERHOUD	18	11	15	16	1013	791	811	874
56. KUNSTMESTSTOFFEN	153	160	191	163	733	764	733	727
57. SPRINGSTOFFEN EN PYROTECHNIEK	-	-	-	-	15	20	16	17
58. PLASTISCHE STOFFEN E.D.	90	87	79	78	3851	3592	3085	3304
59. CHEMISCHE PRODUKTEN N.E.G.	56	51	53	54	1898	1700	1677	1834



## II. BUITENLANDSE HANDEL VOLGENS DE AFDELINGEN VAN DE TYPE-CLASSIFICATIE VOOR DE INTERNATIONALE HANDEL (VERVOLG)

## I. INVOER

SECTIES EN AFDELINGEN	HOEVEELHEID (1000 T)				WAARDE (1000000 F)			
	MAAND- CIJFERS		MAANDGE- MIDDELDEN		MAAND- CIJFERS		MAANDGE- MIDDELDEN	
	OKTOBER	NOVEMBER	JANUARI	JANUARI	OKTOBER	NOVEMBER	JANUARI	JANUARI
	1981	1981	1980	1981	1981	1981	1980	1981
6. FABRIKATEN, GERANGSCHIKT NAAR DE GRONDSTOF	877	665	854	762	39176	40969	38836	37358
61. HUIDEN, VELLEEN; WERKEN	1	-	1	-	265	216	247	225
62. WERKEN VAN RUBBER, N.E.G.	13	12	14	12	1393	1233	1274	1303
63. WERKEN VAN KURK, HOUT	27	22	31	29	911	810	895	838
64. PAPIER, KARTON EN WERKEN	125	97	115	114	3877	3215	3083	3371
65. GARENS, WEEFSELS, E.D.	42	40	41	39	6480	6110	5828	5772
66. NIET-METAALHOUD. ARTIKELEN, N.E.G.	208	141	226	192	8779	14898	11637	11223
67. IJZER EN STAAL	333	231	292	253	5799	4278	4634	4441
68. NON-FERROMETALEN	79	81	86	79	6971	6179	7149	6098
69. METAALWAREN N.E.G.	50	41	48	43	4701	4030	4088	4037
7. MACHINES EN VERVOERMATERIEEL	236	229	240	227	42336	40747	39148	40609
71. GENERATOREN EN MOTOREN	11	10	14	10	2865	2576	2915	2523
72. GESPECIALISEERDE MACHINES	14	13	18	14	3109	3046	3278	2938
73. MACHINES VR METAALBEWERKING	14	15	15	13	1243	1181	1073	1109
74. MACHINES VR MEERVOUDIG GEBRUIK	21	20	23	20	4849	4628	4647	4547
75. KANTOOR- EN INFORMATIEKMACHINES	1	1	1	1	2223	2228	1750	2065
76. TOEST. VR TELECOMMUNICATIE, GELUID	4	4	4	4	2780	2220	2276	2442
77. ELEKTRISCHE APPARATEN	20	18	20	18	5198	4524	4679	4579
78. VOERTUIGEN VR WEGVERVOER	146	140	139	138	18780	18577	16467	18299
79. ANDER VERVOERMATERIEEL	5	8	6	8	1289	1766	2062	2108
8. DIVERSE FABRIKATEN N.E.G.	60	49	59	55	17685	13427	15203	15705
81. SANITAIR, VERWARMINGSTOESTELLEN E.D.	4	4	5	4	503	452	492	424
82. MEUBELN	16	13	16	15	1825	1577	1746	1663
83. REISARTIKELEN, HANDTASSEN E.D.	1	-	1	1	237	167	240	237
84. KLEDING E.D.	6	4	5	5	5759	3149	4594	4920
85. SCHOEISEL	2	2	3	2	1245	792	1350	1288
87. BEROEPS-, WETENSCHAPSINSTRUMENTEN	1	1	1	1	1704	1461	1375	1500
88. FOTOGRAFIE, OPTIEK, UURWERKEN	2	2	2	2	1219	1152	1062	1153
89. FABRIKATEN N.E.G.	28	24	27	26	5193	4677	4344	4518
9. GOEDEREN NIET ELDERS GERANGSCHIKT	137	123	131	146	7525	6992	5968	8020
91. POSTPAKKETTEN N.E.G.	-	-	-	-	20	14	12	16
93. SPECIALE TRANSACTIES	-	-	-	-	12	5	5	2
94. LEVENDE DIEREN N.E.G.	-	-	-	-	15	15	13	16
95. WAPENS EN MUNITIE	-	-	-	-	14	9	20	18
96. MUNTEN	-	-	-	-	1854	1776	1857	2549
97. NIET-MONETAIR GOUD	-	-	-	-	2959	1726	1084	2056
99. VERTROUWELIJKE TRAFIEK N.E.G.	137	123	131	145	2660	3448	2977	3363
ALGEMEEN TOTAAL :	12962	12508	13643	12749	200061	195196	174325	190860

## II. BUITENLANDSE HANDEL VOLGENS DE AFDELINGEN VAN DE TYPE-CLASSIFICATIE VOOR DE INTERNATIONALE HANDEL (HERZIENING 2)

## 2. UITVOER

SECTIES EN AFDELINGEN	HOEEVEELHEID (1000 T)				WAARDE (1000000 F)			
	MAAND- CIJFERS		MAANDGE- MIDDELDEN		MAAND- CIJFERS		MAANDGE- MIDDELDEN	
	OKTOBER	NOVEMBER	JANUARI	JANUARI	OKTOBER	NOVEMBER	JANUARI	JANUARI
	1981	1981	NOVEMBER 1980	NOVEMBER 1981	1981	1981	NOVEMBER 1980	NOVEMBER 1981
0. LEVENDE DIEREN EN VOEDINGSWAREN	749	853	685	769	16957	17287	12898	16088
00. LEVENDE DIEREN	10	11	12	10	703	699	634	634
01. VLEES EN BEREIDINGEN	40	37	32	35	3712	3484	2438	3013
02. ZUIVELPRODUKTEN EN VOGELEIEREN	60	52	52	55	3150	2793	2270	2584
03. VIS EN BEREIDINGEN	2	4	2	2	187	265	163	186
04. GRANEN EN BEREIDINGEN	283	431	305	335	3198	4457	2794	3515
05. GROENTEN EN FRUIT	132	107	98	106	1896	1697	1421	1731
06. SUIKER EN SUIKERWERK, HONIG	76	57	76	74	1275	989	1102	1422
07. KOFFIE, THEE, CACAO, SPECERIJEN	10	9	8	9	1093	949	844	910
08. DIERENVOEDSEL	118	128	84	120	1097	1248	677	1191
09. DIVERSE VOEDINGSPRODUKTEN	17	19	17	22	646	707	556	903
1. DRANKEN EN TABAK	77	45	43	50	1516	1509	982	1189
11. DRANKEN	75	42	41	48	855	519	460	562
12. TABAK	2	3	2	2	661	990	522	627
2. GRONDSTOFFEN, MET UITZONDERING VAN MINERALE BRANDSTOFFEN	1967	1656	1808	1674	5310	5293	4060	4593
21. HUIDEN EN PELTERIJEN, ONGELOOID	5	4	4	4	235	234	170	201
22. OLIEHOUD. ZADEN, VRUCHTEN	4	3	3	3	61	53	45	45
23. RUWE RUBBER	16	13	13	14	707	551	428	564
24. KURK EN HOUT	63	60	59	60	410	394	367	383
25. PAPIERSTOF EN AFVAL	39	34	34	36	303	285	261	280
26. TEXTIELVEZELS EN AFVAL	20	17	16	16	817	710	667	679
27. MINERALE NIET METAALHOUDENDE PROD.	1726	1434	1579	1446	1062	1090	824	962
28. ERTSEN EN METAALRESIDUEN	76	74	88	83	1000	1307	870	1008
29. ANDERE DIERLIJKE, PLANTAARDIGE PROD.	18	17	11	12	714	669	428	472
3. MINERALE BRANDSTOFFEN, SMEERMIDDE- LEN EN SOORTGELIJKE PRODUKTEN	2102	1396	1587	1539	23211	14611	13008	15196
32. KOLEN EN COKES	147	134	118	152	634	559	376	569
33. AARDOLIEN EN DERIVATEN	1933	1237	1441	1364	21926	13359	12145	14040
34. AARDGAS EN FABRIEKSGAS	22	25	28	23	256	299	233	260
35. ELEKTRISCHE ENERGIE	-	-	-	-	395	394	255	326
4. VETTEN EN OLIEN VAN DIERLIJKE OF PLANTAARDIGE OORSPRONG	40	36	26	32	1017	848	566	783
41. DIERLIJKE OLIEN, VETTEN	6	4	4	4	115	88	67	77
42. PLANTAARDIGE VETTEN, OLIEN	29	27	16	23	767	653	389	610
43. ANDERE OLIEN, VETTEN, WAS	6	5	6	4	135	107	110	96
5. CHEMISCHE PRODUKTEN	1087	1017	1039	1015	22318	20938	17978	19686
51. ORGANISCHE PRODUKTEN	119	87	105	100	4991	4079	3535	4114
52. ANORGANISCHE PRODUKTEN	177	154	145	153	1279	976	840	975
53. KLEUR- EN LOOISTOFFEN	17	15	15	15	1058	952	840	921
54. GEHEESKRACHTIGE, FARMACEUTISCHE PROD.	2	2	1	2	2118	2111	1584	1905
55. PROD. VR PARFUMERIE EN ONDERHOUD	26	21	21	23	1172	974	873	1021
56. KUNSTMESTSTOFFEN	400	414	476	441	1895	2195	1873	2097
57. SPRINGSTOFFEN EN PYROTECHNIEK	-	-	-	-	83	41	81	60
58. PLASTISCHE STOFFEN E.D.	170	151	152	152	7166	6630	6134	6317
59. CHEMISCHE PRODUKTEN N.E.G.	176	173	123	128	2556	2980	2219	2277

## II. BUITENLANDSE HANDEL VOLGENS DE AFDELINGEN VAN DE TYPE-CLASSIFICATIE VOOR DE INTERNATIONALE HANDEL (VERVOLG)

## 2. UITVOER

SECTIES EN AFDELINGEN	HOEVEELHEID (1000 T)				WAARDE (1000000 F)			
	MAAND- CIJFERS		MAANDGE- MIDDELDEN		MAAND- CIJFERS		MAANDGE- MIDDELDEN	
	OKTOBER	NOVEMBER	JANUARI	JANUARI	OKTOBER	NOVEMBER	JANUARI	JANUARI
	1981	1981	1980	1981	1981	1981	1980	1981
6. FABRIKATEN, GERANGSCHIKT NAAR DE GRONDSTOF	2267	1994	2086	1939	61528	57957	54250	53871
61. HUIDEN, VELLEN; WERKEN	1	1	1	1	365	353	350	357
62. WERKEN VAN RUBBER, N.E.G.	16	14	15	14	1774	1479	1324	1482
63. WERKEN VAN KURK, HOUT	69	63	71	64	1042	958	939	929
64. PAPIER, KARTON EN WERKEN	86	65	66	68	3181	2572	2222	2535
65. GARENS, WEEFSELS, E.D.	74	65	60	63	11434	10370	8780	9322
66. NIET-METAALHOUD. ARTIKELEN, N.E.G.	622	526	544	508	12860	15313	12700	13406
67. IJZER EN STAAL	1224	1114	1172	1067	18117	16559	15820	15186
68. NON-FERROMETALEN	106	78	95	88	8698	6316	8528	6772
69. METAALWAREN N.E.G.	69	68	64	67	4057	4037	3585	3880
7. MACHINES EN VERVOERMATERIEEL	204	187	189	183	44114	38810	33606	36740
71. GENERATOREN EN MOTOREN	4	3	3	3	3336	1884	1387	2061
72. GESPECIALISEERDE MACHINES	23	23	26	23	4205	4224	4181	4183
73. MACHINES VR METAALBEWERKING	5	4	5	5	869	814	701	730
74. MACHINES VR MEERVOUDIG GEBRUIK	14	12	13	13	3250	2983	2882	3016
75. KANTOOR- EN INFORMATIEKMACHINES	1	1	1	1	1092	1017	807	895
76. TOEST. VR TELECOMMUNICATIE, GELUID	6	6	5	5	3971	3863	3055	3364
77. ELEKTRISCHE APPARATEN	19	17	16	16	4164	4090	3478	3538
78. VOERTUIGEN VR WEGVERVOER	130	118	113	113	21403	19185	15964	17869
79. ANDER VERVOERMATERIEEL	1	2	7	4	1823	750	1151	1083
8. DIVERSE FABRIKATEN N.E.G.	67	59	56	57	13712	12252	10878	11884
81. SANITAIR, VERWARMINGSTOESTELLEN E.D.	8	7	7	7	591	539	535	521
82. MEUBELN	18	16	15	15	2070	1805	1735	1790
83. REISARTIKELEN, HANDTASSEN E.D.	-	-	-	-	72	60	57	59
84. KLEDING E.D.	4	3	4	4	3006	2242	2453	2532
85. SCHOEISEL	-	-	-	-	142	100	145	119
87. BEROEPS-, WETENSCHAPSINSTRUMENTEN	1	1	1	1	1042	1023	749	904
88. FOTOGRAFIE, OPTIEK, UURWERKEN	6	6	5	6	2924	2727	2308	2675
89. FABRIKATEN N.E.G.	28	25	23	23	3865	3758	2896	3284
9. GOEDEREN NIET ELDERS GERANGSCHIKT	188	205	180	185	10286	9221	8749	9574
91. POSTPAKKETTEN N.E.G.	-	-	-	-	2	2	3	3
93. SPECIALE TRANSACTIES	1	1	2	1	68	67	60	70
94. LEVENDE DIEREN N.E.G.	-	-	-	-	17	18	10	12
95. WAPENS EN MUNITIE	-	-	-	-	16	5	16	18
96. MUNTEN	-	-	-	-	188	175	419	225
97. NIET-MONETAIR GOUD	-	-	-	-	1297	1229	1216	1219
99. VERTROUWELIJKE TRAFIEK N.E.G.	186	204	178	184	8698	7725	7025	8025
ALGEMEEN TOTAAL :	8748	7447	7699	7444	199970	178726	156974	169604

## III. BUITENLANDSE HANDEL VOLGENS LANDEN

## 1. INVOER

LANDEN EN CONTINENTEN	HOEEVEELHEID (1000 T)				WAARDE (1000000 F)			
	MAAND- CIJFERS		MAANDGE- MIDDELDEN		MAAND- CIJFERS		MAANDGE- MIDDELDEN	
	OKTOBER	NOVEMBER	JANUARI	JANUARI	OKTOBER	NOVEMBER	JANUARI	JANUARI
	1981	1981	NOVEMBER 1980	NOVEMBER 1981	1981	1981	NOVEMBER 1980	NOVEMBER 1981
1. EUROPA	8559	7526	8712	8088	150256	141201	126350	136772
11. E.E.G. (10)	7476	6220	7344	6896	129996	118996	110451	116886
FRANKRIJK	1305	1694	1839	1564	28067	25572	25249	26130
NEDERLAND	3721	2299	3241	3164	37741	31340	28437	31969
B.R.D.	1658	1470	1536	1452	41975	38092	34549	36110
ITALIE	106	133	91	94	7428	6790	6361	6460
VERENIGD KONINKRIJK	665	603	599	596	13026	15540	14167	14500
IERLAND	6	5	13	10	668	569	642	672
DENEMARKEN	12	12	15	13	838	877	802	828
GRIEKENLAND	3	4	9	4	253	217	244	217
12. ANDERE EUROPESE LANDEN	1082	1306	1368	1192	20260	22205	15899	19886
ZWEDEN	278	369	584	432	2632	3362	2599	2853
ZWITSERLAND	8	9	7	9	5833	6038	4525	6775
OOSTEUROPESE LANDEN	462	531	391	369	5633	6895	3848	4393
ANDERE LANDEN	334	396	386	381	6161	5911	4928	5865
2. AFRIKA	631	1218	936	925	5002	7723	7879	8214
ZAIRE	17	35	29	26	1869	3233	2973	2980
ANDERE LANDEN	613	1184	907	899	3133	4490	4906	5234
3. AMERIKA	1666	1509	1541	1641	18668	19068	18153	19426
VERENIGDE STATEN	995	752	829	801	14060	13633	13432	13753
CANADA	121	151	131	146	1150	1883	1273	1583
ANDERE LANDEN	551	607	582	693	3458	3551	3449	4089
4. AZIE	2001	2021	2330	1913	25614	26148	20967	25582
SAOEDI-ARABIE	1810	1631	1602	1477	17073	15227	9724	13566
JAPAN	21	22	35	27	4120	3568	3442	4591
ANDERE LANDEN	170	369	693	409	4421	7353	7802	7426
5. OCEANIE	101	225	108	171	451	978	852	773
ALGEMEEN TOTAAL :	12962	12508	13643	12749	200061	195196	174325	190860

## III. BUITENLANDSE HANDEL VOLGENS LANDEN

## 2. UITVOER

LANDEN EN CONTINENTEN	HOEVEELHEID (1000 T)				WAARDE (1000000 F)			
	MAAND- CIJFERS		MAANDGE- MIDDELDEN		MAAND- CIJFERS		MAANDGE- MIDDELDEN	
	OKTOBER	NOVEMBER	JANUARI	JANUARI	OKTOBER	NOVEMBER	JANUARI	JANUARI
	1981	1981	NOVEMBER 1980	NOVEMBER 1981	1981	1981	NOVEMBER 1980	NOVEMBER 1981
1. EUROPA	7554	6452	6757	6431	162963	144403	130678	136782
11. E.E.G. (10)	6966	5999	6130	5853	143262	127843	112962	118760
FRANKRIJK	2137	1866	1880	1809	39184	35099	30220	32424
NEEDERLAND	2109	1939	1894	1877	29461	26846	23903	25293
B.R.D.	1847	1513	1578	1472	41457	36113	33593	34121
ITALIE	212	234	257	225	10133	9345	8741	8622
VERENIGD KONINKRIJK	509	331	368	315	18619	17280	13534	14621
IERLAND	49	19	34	27	839	672	486	580
DENEMARKEN	82	72	91	99	2519	1628	1833	2210
GRIEKENLAND	21	26	28	29	1047	859	651	890
12. ANDERE EUROPESE LANDEN	588	453	627	578	19701	16560	17716	18021
ZHEDEN	107	85	122	99	3282	2615	2563	2659
ZWITSERLAND	183	122	126	131	6392	4928	5966	5395
SPANJE	27	26	52	35	1602	1443	1412	1497
OOSTEUROPESE LANDEN	143	113	147	152	3131	3113	3163	3408
ANDERE LANDEN	129	108	180	160	5295	4461	4613	5062
2. AFRIKA	254	292	318	261	7875	8109	7223	7954
ZAIRE	10	14	10	11	574	913	605	609
ANDERE LANDEN	244	279	308	250	7301	7196	6618	7345
3. AMERIKA	258	198	182	227	12130	10751	8080	10381
VERENIGDE STATEN	148	127	109	131	8479	7806	5320	7149
ANDERE LANDEN	110	70	73	97	3651	2945	2760	3231
4. AZIE	379	334	246	292	14061	13569	9371	12231
5. OCEANIE	7	4	6	6	519	530	430	479
ALGEMEEN TOTAAL :	8748	7447	7699	7444	199970	178726	156974	169604

## 1. HOEVEELHEID INDEXCIJFERS 1970=100

JAREN MAANDEN	INVOER								UITVOER							
	VOLGENS DE GRAAD VAN BEREIDING				VOLGENS HET GEBRUIK				VOLGENS DE GRAAD VAN BEREIDING				VOLGENS HET GEBRUIK			
	T	PRODUKTEN WELKE EEN	GROND	UIT- DUUR- NIET	T	PRODUKTEN WELKE EEN	GROND	UIT- DUUR- NIET	T	PRODUKTEN WELKE EEN	GROND	UIT- DUUR- NIET	T	PRODUKTEN WELKE EEN	GROND	UIT- DUUR- NIET
1975	134	107	117	154	125	149	161	164	130	150	107	150	118	166	142	148
1976	152	120	136	175	149	156	188	189	149	182	118	174	138	184	173	159
1977	158	129	131	186	155	165	198	198	156	196	124	181	146	185	177	168
1978	164	126	142	194	163	166	205	212	162	202	129	188	155	185	184	173
1979	174	132	152	207	170	179	223	226	171	215	137	198	161	199	187	191
1980	177	130	154	211	170	186	233	232	174	225	142	197	156	209	184	202
1980																
SEPT.	183	143	145	219	180	196	214	251	175	266	137	192	157	194	164	204
OKTOBER	191	129	163	228	182	200	244	260	190	275	144	216	167	227	190	237
NOVEMBER	166	124	159	187	159	171	208	211	165	245	124	186	146	181	173	193
DECEMBER	175	142	159	192	166	176	212	210	177	247	135	197	147	215	184	208
1981																
JANUARI	162	132	150	184	150	158	198	221	153	229	118	178	137	180	165	188
FEBRUARI	171	120	159	202	164	170	230	241	167	297	126	189	156	182	178	191
MAART	187	134	164	226	183	182	283	250	184	279	127	219	160	225	221	228
APRIL	178	128	151	217	172	196	251	237	179	248	132	213	160	216	216	265
MEI	154	102	126	196	155	178	209	197	166	247	121	195	152	207	191	181
JUNI	171	131	143	204	185	181	225	221	187	308	140	214	169	216	205	231
JULI	158	147	121	174	156	140	189	224	164	288	130	183	153	187	140	217
AUGUSTUS	153	139	115	168	146	143	180	213	129	223	97	142	104	144	136	171
SEPT.	173	130	134	212	176	182	202	250	198	259	164	223	174	227	205	225
OKTOBER	174	116	159	211	168	186	217	251	197	208	161	224	167	228	222	228
NOVEMBER	171	135	148	201	181	177	201	204	176	270	129	208	158	217	196	206

## 2. INDEXCIJFERS DER GEMIDDELDE WAARDE 1970=100

JAREN MAANDEN	INVOER								UITVOER								INDEX VAN DE RUIL- VOET
	VOLGENS DE GRAAD VAN BEREIDING				VOLGENS HET GEBRUIK				VOLGENS DE GRAAD VAN BEREIDING				VOLGENS HET GEBRUIK				
	T	PRODUKTEN WELKE EEN	GROND	UIT- DUUR- NIET	T	PRODUKTEN WELKE EEN	GROND	UIT- DUUR- NIET	T	PRODUKTEN WELKE EEN	GROND	UIT- DUUR- NIET	T	PRODUKTEN WELKE EEN	GROND	UIT- DUUR- NIET	
1975	147	193	139	134	131	126	141	139	140	132	143	138	134	135	139	138	94.8
1976	158	209	152	143	138	139	155	146	147	134	150	145	138	145	149	145	92.8
1977	161	213	154	145	137	140	161	155	149	139	147	150	136	150	158	147	92.5
1978	163	206	154	151	140	151	166	157	150	142	145	153	138	149	165	147	91.9
1979	180	233	179	161	159	154	170	164	168	157	173	164	158	155	178	150	93.4
1980	208	303	219	173	183	161	177	176	187	165	199	182	179	166	187	169	90.0
1980																	
SEPT.	203	284	214	172	172	159	178	179	184	155	192	181	172	166	191	176	90.2
OKTOBER	207	296	216	175	177	168	182	177	185	159	194	183	175	174	189	166	89.5
NOVEMBER	214	316	226	173	180	164	180	177	190	166	201	186	180	172	188	173	89.0
DECEMBER	220	313	236	181	184	169	188	181	192	154	205	187	175	184	190	176	87.1
1981																	
JANUARI	226	343	235	183	191	175	185	184	193	157	209	188	177	172	197	182	85.6
FEBRUARI	231	369	235	184	196	166	194	189	194	157	211	189	180	175	192	181	84.1
MAART	231	363	237	186	187	176	191	193	198	163	211	193	183	174	197	192	85.4
APRIL	231	351	242	186	184	178	194	189	199	163	214	194	184	178	200	183	86.3
MEI	239	388	246	190	199	182	196	188	200	171	213	195	184	183	201	184	83.6
JUNI	237	361	240	194	190	185	197	193	199	164	216	194	183	181	202	177	84.1
JULI	245	372	254	198	189	190	202	197	208	171	223	203	189	194	209	188	84.9
AUGUSTUS	251	394	257	198	195	191	196	197	209	159	231	203	188	200	201	188	83.4
SEPT.	241	372	262	190	193	179	198	198	208	164	229	199	186	182	206	192	86.3
OKTOBER	241	378	249	195	190	184	200	199	210	182	231	200	191	179	210	190	87.1
NOVEMBER	240	363	261	192	189	183	205	198	210	185	230	201	191	184	211	195	87.4

**Binnenlandse handel**

**en**

**toerisme**





**MAANDELIJKSE  
EN  
DRIEMAANDELIJKSE STATISTIEKEN**

## OMZET VAN DE GROTE DISTRIBUTIEONDERNEMINGEN

## 1. Absolute cijfers (in 1 000 F)

MAAND- GEMIDDEL- DEN EN MAANDEN	Grote warenhuizen met menigvuldige afdelingen												
	Algemeen totaal	Totaal voedings- waren	Totaal niet voedings- waren	Voeding				Textiel- en kledingsartikelen					
				Be- derfe- lijk	Niet beder- felijk	Restau- rant	Totaal	Stoffen per meter	Boven- kleding heren en jongens	Boven- kleding dames, juffrou- wen en meisjes	Linnen, onder- goed hemden en hoeden	Mer- cerie linten, patro- nen	Schoe- nen pan- toffels
1975	4 216 436	1 378 354	2 838 081	671 741	606 944	99 670	1 378 354	11 240	100 887	215 132	465 980	36 090	86 469
1976	4 690 880	1 556 166	3 134 715	767 998	675 148	113 019	1 556 166	8 829	111 475	255 940	458 577	39 549	83 854
1977	5 091 816	1 684 336	3 407 480	826 770	740 382	117 184	1 684 336	8 223	121 658	267 378	494 847	41 098	89 065
1978	5 426 787	1 761 928	3 664 859	863 070	782 823	116 035	1 761 928	7 166	132 396	295 510	537 919	44 274	101 281
1979	5 810 218	1 848 026	3 962 193	908 369	824 515	115 142	1 848 026	7 500	144 428	300 468	597 271	50 000	112 230
1980	6 169 904	1 952 188	4 217 717	955 404	874 184	122 599	1 952 188	5 898	152 631	308 388	638 392	53 065	117 389
1981													
1981													
januari	5 618 726	1 987 541	3 631 185	976 754	890 520	120 267	1 987 541	4 888	111 283	255 022	572 330	55 070	89 372
februari	5 338 304	1 847 593	3 490 711	906 194	831 928	109 471	1 847 593	4 378	117 754	245 348	524 399	53 615	87 686
maart	5 621 823	1 915 163	3 706 660	932 594	862 417	120 152	1 915 163	4 887	139 771	290 797	552 541	51 666	109 946
april	6 234 325	2 030 040	4 204 285	982 300	922 638	125 102	2 030 040	4 792	185 559	333 230	635 985	50 303	125 879
mei	6 327 550	1 995 478	4 332 072	975 664	900 663	119 151	1 995 478	4 744	173 461	330 769	649 124	49 006	121 001
juni	6 356 021	2 004 181	4 351 840	970 145	915 378	118 658	2 004 181	4 358	159 488	295 642	635 976	47 855	110 591
juli	6 188 096	1 941 560	4 246 536	941 519	870 639	129 402	1 941 560	3 814	135 582	247 381	571 701	49 594	106 009
augustus	5 876 018	1 917 014	3 959 004	933 190	865 947	117 877	1 917 014	3 632	142 077	247 302	506 449	44 606	99 407
september	5 932 662	1 892 143	4 040 519	917 577	856 399	118 167	1 892 143	4 779	160 523	320 030	573 872	56 693	105 021
oktober	6 818 980	2 094 999	4 723 981	1 015 414	950 291	129 294	2 094 999	5 608	242 464	423 326	758 867	71 237	139 833
november	6 276 449	1 880 327	4 396 122	904 161	856 236	119 930	1 880 327	4 421	154 231	295 356	627 849	59 900	105 743

Allerlei opschik- artikelen	Totaal	Meubilering			- Huishouden			Tabak- rook- gerief	Boekhandel, papierhandel, fotografische en cinematografische artikelen			
		Meubi- lerings- textiel	Meubelen lusters versiering	Totaal	Huishoude- lijke toestellen	Andere huishoud- artikelen	Totaal		Boek- handel	Papier- handel	Fotografische en cinema- tografische artikelen en toebe- horen	Totaal
89 549	1 005 347	163 536	149 823	313 359	212 590	380 029	592 619	118 577	55 908	124 034	32 383	212 325
90 951	1 049 175	182 347	167 367	349 714	222 856	385 611	608 467	140 727	70 287	122 452	40 488	233 226
92 827	1 115 096	197 668	167 784	365 452	221 088	405 229	626 317	160 399	79 318	129 390	45 893	254 601
93 902	1 212 448	203 294	163 167	366 462	215 369	423 190	638 559	170 358	88 622	135 714	48 287	272 623
109 490	1 321 387	212 317	158 187	370 504	201 417	449 120	650 537	183 973	101 122	140 682	50 954	292 758
129 508	1 405 270	220 290	147 457	367 747	188 142	486 935	675 077	188 376	107 202	150 530	52 715	310 447
133 592	1 221 557	257 874	115 943	373 817	166 385	447 139	613 524	178 823	93 109	120 211	36 772	250 092
98 910	1 132 090	195 738	125 505	321 243	161 676	500 287	661 963	171 871	94 645	104 923	32 567	232 135
107 669	1 257 277	175 136	122 815	297 951	147 935	447 689	595 624	176 913	99 537	103 270	36 069	238 876
130 345	1 466 093	166 322	118 454	284 776	149 305	450 771	600 076	188 016	108 067	101 219	46 985	256 271
151 692	1 479 797	180 118	134 250	314 368	175 462	484 751	660 213	199 847	99 606	106 351	55 686	261 643
143 591	1 397 501	191 831	132 267	324 098	172 929	489 648	662 577	203 370	108 968	95 767	68 486	273 221
111 448	1 225 529	190 930	119 254	310 184	153 409	484 481	637 890	197 234	119 698	99 338	71 523	290 559
92 931	1 136 404	168 517	121 687	290 204	156 225	469 361	625 586	163 633	103 621	265 233	51 247	420 101
114 775	1 335 693	191 902	133 951	325 853	135 918	531 921	667 839	174 868	98 908	255 522	39 283	393 713
163 086	1 804 421	239 786	163 336	403 122	152 080	518 650	670 730	199 624	115 639	126 583	35 287	277 509
142 977	1 390 477	182 335	139 849	322 184	146 079	475 358	621 437	185 420	126 720	141 931	42 471	311 122

OMZET VAN DE GROTE DISTRIBUTIEONDERNEMINGEN  
I. Absolute cijfers (in 1 000 F) (vervolg)

Maandgemiddelden en maanden	Grote warenhuizen met menigvuldige afdelingen						Verbruikscöperatieven				
	Reukwaren, toilet	Spelen speel- goed, sport- en reis- artikelen	Indexcijfers berekend ten gelieve van de diensten van de Europese Gemeenschappen				Algemeen totaal	Voedingswaren			
			Voedings- waren	Textiel en kledingsar- tikelen met inbegrip van meubi- lerings- textiel	Meubile- rings- en huishoud- artikelen	Andere artikelen		Bakke- rij	Voedings- waren (uitgezon- derd bak- kerij)	Res- taur- ant	Totaal
1975	207 662	388 191	1 378 354	1 168 884	742 441	926 757	840 775	64 981	447 684	4 492	517 157
1976	234 399	519 007	1 556 166	1 231 522	775 834	1 127 358	838 770	67 354	422 438	3 839	493 631
1977	255 680	629 936	1 684 336	1 312 764	794 100	1 300 616	791 372	67 011	384 303	3 398	454 712
1978	277 648	726 763	1 761 928	1 415 742	801 726	1 447 391	727 007	64 262	347 149	3 129	414 540
1979	307 756	835 278	1 848 026	1 533 704	808 724	1 619 764	712 133	60 185	344 117	3 380	407 682
1980	336 883	933 916	1 952 188	1 625 561	822 534	1 769 623	697 907	47 454	342 861	3 163	393 479
1981											
januari	303 643	689 729	1 987 541	1 479 431	729 467	1 422 287	588 626	29 882	325 296	1 231	356 409
februari	292 998	678 411	1 847 593	1 327 828	787 468	1 375 415	543 129	27 459	282 024	1 359	310 842
maart	314 510	825 509	1 915 163	1 432 413	718 439	1 555 808	585 996	32 854	301 647	2 356	336 857
april	340 861	1 068 192	2 030 040	1 632 415	718 530	1 853 340	617 481	34 107	335 521	2 007	371 635
mei	363 306	1 052 898	1 995 478	1 659 915	794 463	1 877 694	614 135	32 769	344 553	1 594	378 916
juni	393 607	1 097 466	2 004 181	1 589 332	794 844	1 967 664	633 589	31 737	354 365	1 688	387 790
juli	370 022	1 215 118	1 941 560	1 416 459	757 144	2 072 933	613 453	31 999	355 619	1 228	388 846
augustus	317 414	1 005 662	1 917 014	1 304 921	747 273	1 906 810	589 675	29 840	338 506	944	369 290
september	317 379	825 174	1 892 143	1 527 595	801 790	1 711 134	584 854	27 611	319 515	1 006	348 132
oktober	373 892	994 683	2 094 999	2 044 207	834 066	1 845 708	647 444	32 966	348 410	616	381 992
november	325 091	1 240 391	1 880 327	1 572 812	761 286	2 062 024	570 101	25 393	289 145	621	315 159

## Andere produkten dan voedingswaren

Textiel en kledingsartikelen	Meubilering	Huishoudelijke toestellen	Andere huishoudartikelen	Tabakswaren, rookartikelen	Reukwaren en weeldeartikelen	Allerlei (Boek en papierhandel inbegrepen)	Totaal
65 376	6 096	9 516	33 384	29 865	1 196	178 184	323 617
70 869	6 148	9 257	35 346	30 536	1 098	191 886	345 140
63 456	5 732	8 064	33 456	28 182	874	196 895	336 660
43 950	4 127	6 128	23 982	25 156	713	208 411	312 467
31 120	3 118	3 143	25 343	16 892	454	224 381	304 457
28 099	2 866	2 435	27 455	15 009	302	228 262	304 428
16 835	1 086	2 430	21 749	15 589	144	174 384	232 217
28 557	1 178	2 396	20 545	15 201	131	164 279	232 287
32 738	846	2 118	22 816	15 102	137	175 382	249 139
27 138	1 203	2 427	25 220	15 691	151	174 016	245 846
22 419	991	2 900	24 945	16 040	143	167 781	235 219
17 843	1 111	2 623	27 392	16 254	147	180 429	245 799
14 068	1 150	2 682	31 635	13 662	138	161 272	224 607
17 512	1 102	2 720	29 949	11 425	134	157 543	220 385
26 767	1 186	2 522	26 582	12 336	146	167 183	236 722
25 397	1 252	2 539	27 329	12 207	156	196 572	265 452
18 556	1 054	4 700	23 518	7 894	126	199 094	254 942

## OMZET VAN DE GROTE DISTRIBUTIEONDERNEMINGEN

## 1. Absolute cijfers (in 1 000 F) (vervolg)

Maandgemiddelden en maanden	Kleinhandelsondernemingen met bijhuizen (1)							Bederfelijke voedingswaren		
	Algemeen totaal	Totaal voedingswaren	Totaal niet voedingswaren	Textiel en kledingsartikelen			Andere produkten	Kleine en middelgrote ondernemingen van supermarkten	Grote distributieondernemingen (2)	Totaal
				Totaal	waarvan					
					Textiel en kledingstukken	Schoenen				
1975	7 258 608	4 897 597	2 361 011	1 119 824	855 064	264 760	1 241 187	1 223 870	2 303 466	3 527 336
1976	8 565 114	6 035 611	2 529 504	1 140 763	858 304	282 459	1 388 741	1 323 582	2 771 686	4 095 267
1977	9 966 821	7 026 564	2 940 257	1 392 278	1 049 520	342 758	1 547 979	1 424 493	3 241 384	4 665 877
1978	10 906 801	7 807 078	3 099 723	1 525 249	1 148 488	376 761	1 574 474	1 453 364	3 608 514	5 061 878
1979	12 097 660	8 632 733	3 464 927	1 745 971	1 217 028	528 943	1 718 956	1 531 115	4 024 848	5 555 963
1980	13 080 901	9 554 327	3 526 575	1 815 848	1 320 918	494 930	1 711 050	1 704 819	4 379 238	6 084 057
1981										
januari	13 714 118	10 089 740	3 624 378	2 043 674	1 614 743	428 931	1 580 704	1 712 176	4 603 415	6 315 591
februari	12 256 679	9 313 359	2 943 320	1 312 155	1 050 144	262 011	1 631 165	1 577 278	4 261 862	5 839 140
maart	13 523 865	9 843 133	3 680 732	1 677 379	1 271 085	406 294	2 003 353	1 619 410	4 444 325	6 063 735
april	14 744 431	10 500 568	4 243 863	2 414 714	1 756 351	658 363	1 829 149	1 740 166	4 600 683	6 340 849
mei	14 482 524	10 602 568	3 879 956	2 078 709	1 495 569	583 140	1 801 247	1 761 538	4 711 698	6 473 236
juni	14 732 252	10 958 886	3 773 366	1 876 425	1 397 584	478 841	1 896 941	1 793 903	4 666 668	6 460 571
juli	13 694 197	10 397 565	3 296 632	1 737 056	1 237 997	499 059	1 559 576	1 866 727	4 603 537	6 470 264
augustus	13 459 547	10 448 657	3 010 890	1 452 134	1 048 366	403 768	1 558 756	1 797 174	4 611 602	6 408 776
september	13 574 391	9 747 857	3 826 534	1 992 835	1 465 123	527 712	1 833 699	1 704 101	4 470 163	6 174 264
oktober	16 584 770	11 660 823	4 923 947	2 955 818	2 159 110	796 708	1 968 129	1 921 222	5 219 976	7 141 198
november	14 322 963	10 407 049	3 915 914	1 999 449	1 476 722	522 727	1 916 465	1 748 549	4 652 910	6 401 459

(1) Ondernemingen die ten minste vijf kleinhandelsinrichtingen bezitten.

(2) Deze rubriek bevat de grote ondernemingen van supermarkten; de inrichtingen die afhangen van de grote warenhuizen, de verbruikscoöperatieën en de kleinhandelsondernemingen met bijhuizen, voeding.

## Verkoop in zelfbediening

Verkopen in supermarkt						Andere verkopen in zelfbediening van de grote distributieondernemingen	Algemeen totaal van de verkopen in zelfbediening		
Niet bederfelijke voedingswaren en diverse produkten			Totaal verkoop in supermarkten				Kleine en middelgrote ondernemingen van supermarkten	Grote distributieondernemingen (2)	Totaal
Kleine en middelgrote ondernemingen van supermarkten	Grote distributieondernemingen (2)	Totaal	Kleine en middelgrote ondernemingen van supermarkten	Grote distributieondernemingen (2)	Totaal		Kleine en middelgrote ondernemingen van supermarkten	Grote distributieondernemingen (2)	Totaal
1 401 706	3 326 949	4 728 655	2 625 577	5 630 414	8 255 991	1 293 400	2 625 577	6 923 815	9 549 391
1 545 692	3 939 705	5 485 397	2 869 273	6 711 391	9 580 663	1 618 668	2 869 273	8 330 059	11 199 332
1 691 834	4 716 479	6 408 313	3 116 327	7 957 863	11 074 190	1 839 630	3 116 327	9 797 493	12 913 820
1 744 897	5 195 371	6 940 268	3 198 261	8 803 885	12 002 146	2 024 575	3 198 261	10 828 460	14 026 721
1 848 994	5 729 092	7 578 086	3 380 109	9 753 940	13 134 049	2 178 552	3 380 109	11 932 492	15 312 601
2 079 125	6 192 034	8 271 159	3 783 944	10 571 272	14 355 216	2 386 401	3 783 944	12 957 673	16 741 617
1 989 799	6 331 235	8 321 034	3 701 975	10 934 650	14 636 625	2 451 310	3 701 975	13 385 960	17 087 935
1 792 513	5 871 520	7 664 033	3 369 791	10 133 382	13 503 173	2 304 822	3 369 791	12 438 204	15 807 995
1 914 360	6 222 236	8 136 596	3 533 770	10 666 561	14 200 331	2 409 856	3 533 770	13 076 417	16 610 187
2 143 493	6 744 237	8 887 730	3 883 659	11 344 920	15 228 579	2 681 782	3 883 659	14 026 702	17 910 361
2 170 989	6 721 992	8 892 981	3 932 527	11 433 690	15 366 217	2 674 083	3 932 527	14 107 773	18 040 300
2 293 540	7 072 446	9 365 986	4 087 443	11 739 114	15 826 557	2 717 701	4 087 443	14 456 815	18 544 258
2 295 811	6 540 997	8 836 808	4 162 538	11 144 534	15 307 072	2 669 700	4 162 538	13 814 234	17 976 772
2 194 843	6 506 005	8 700 848	3 992 017	11 117 607	15 109 624	2 633 038	3 992 017	13 750 645	17 742 662
2 135 990	6 344 154	8 480 144	3 840 091	10 814 317	14 654 408	2 593 637	3 840 091	13 407 954	17 248 045
2 344 522	7 280 586	9 625 108	4 265 744	12 500 562	16 766 306	2 875 360	4 265 744	15 375 922	19 641 666
2 201 715	6 808 596	9 010 311	3 950 264	11 461 506	15 411 770	2 539 789	3 950 264	14 001 295	17 951 559





MAANDGE- MIDDELDEN EN MAANDEN	GROTE WARENHUIZEN MET MENIGVUL- DIGE AFDELINGEN						VERBRUIKSCOOPARTIKELIEN														
	Reukwaren, toilet	Spelen, speelgoed, sport- en reisartikelen	Indexcijfers berekend ten gevee van de diensten van de Europese Econo- mische Gemeenschap				Algemeen indexcijfer	Voedingswaren					Andere producten dan voedingswaren								
			Voedingswaren	Textiel en kledingsar- tikelen met inbegrip van meubileringstextiel	Meubilerings- en huys- houdartikelen	Andere artikelen		Bakkerij	Voedingswaren (uitgezonderd bakkerij)	Restaurant	Totaal	Textiel- en kledingsar- tikelen	Meubilering	Huishoudelijke artikelen	Andere huishoudartikelen	Totaal Meubilering Huishoudartikelen	Tabakswaren, rookartikelen	Reukwaren en weelde- artikelen	Allerlei	Totaal allerlei	Totaal

## 1. Indexcijfers met vaste basis (basis : maandgemiddelden 1970 = 100)

1975	174	343	171	147	158	226	98	100	93	46	93	83	38	84	87	75	118	45	140	135	108
1976	196	459	193	154	165	275	98	102	88	39	89	90	38	82	92	77	121	41	151	144	115
1977	214	557	209	165	169	318	93	101	80	35	82	81	36	71	87	72	112	33	155	146	112
1978	232	642	218	178	171	354	85	97	73	32	75	56	26	54	62	52	100	27	164	151	104
1979	257	738	229	192	172	396	84	91	72	35	74	39	19	28	66	48	67	17	176	156	102
1980	282	825	242	204	175	432	82	72	72	32	71	36	18	22	71	50	59	11	179	157	102
1981																					
januari	254	610	246	186	155	347	69	45	68	13	64	21	7	22	57	39	62	5	137	122	78
februari	245	600	229	167	168	336	64	41	59	14	56	36	7	21	53	37	60	5	129	116	78
maart	263	730	237	180	153	380	69	50	63	24	61	42	5	19	59	39	60	5	138	123	83
april	285	944	252	205	153	453	72	51	70	21	67	34	8	22	66	44	62	6	137	122	82
mei	304	930	247	208	169	459	72	49	72	16	68	28	6	26	65	44	64	5	132	118	79
juni	329	970	248	199	169	481	74	48	74	17	70	23	7	23	71	48	64	6	142	127	82
juli	310	1074	241	178	161	506	72	48	74	13	70	18	7	24	82	54	54	5	127	113	75
augustus	266	889	238	164	159	466	69	45	71	10	67	22	7	24	78	52	45	5	124	109	74
september	266	729	235	192	171	418	68	42	67	10	63	34	7	22	69	46	49	5	131	116	79
oktober	313	879	260	256	178	451	76	50	73	6	69	32	8	23	71	48	48	6	154	134	89
november	272	1096	233	197	162	504	67	38	60	6	57	24	7	42	61	45	31	5	156	133	85

## 2. Indexcijfers met veranderlijke basis (basis : overeenkomstige maand van vorig jaar = 100)

1981																					
januari	109	112	106	96	107	109	80	54	97	108	91	68	35	87	100	92	95	45	63	65	67
februari	101	99	98	96	98	99	80	50	92	41	86	86	36	82	87	81	103	44	68	70	73
maart	100	103	99	94	96	100	81	57	89	56	84	88	23	93	82	76	96	44	76	77	78
april	109	118	106	103	103	113	85	59	98	56	92	84	33	101	88	83	104	47	74	76	77
mei	102	102	101	99	98	102	84	56	92	49	87	89	31	138	87	85	105	38	75	76	78
juni	110	113	108	98	103	110	90	59	101	54	95	89	36	115	101	96	112	44	79	81	83
juli	109	110	102	96	95	107	87	58	96	51	91	85	37	94	108	100	94	42	76	78	81
augustus	95	111	99	98	100	103	87	76	94	34	92	69	43	139	100	98	80	38	79	79	80
september	107	109	104	103	93	105	89	80	96	28	94	73	38	114	108	107	85	41	81	82	83
oktober	109	111	103	106	103	108	89	90	101	18	99	67	39	97	89	85	78	46	78	78	78
november	104	101	99	93	92	103	85	76	94	18	91	68	86	180	84	92	52	86	79	78	76

## II. Indexcijfers (vervolg)

MAAND- GEMIDDELDEN EN MAANDEN	KLEINHANDELSONDERNEMINGEN MET BIJHUIZEN (1)									VERKOPEN IN ZELFBEDIENING										Algemeen totaal van de verkopen in zelfbediening		
	Algemeen indexcijfer	Totale voedingswaren	Totaal niet voedingswaren	Textiel en kle- dingsartikelen			Andere produkten			Verkopen in supermarkten						Andere verkopen in zelfbediening van de grote distributieondernemingen	Kleine en middelgrote ondernemingen van supermarkten	Grote distributieondernemingen (2)	Totaal			
				Totaal	Textiel- en kledings- stukken	Schoenen	Totaal	Meubelings- en huishoudartikelen	Allerlei	Bederfelijke voedingswaren			Niet bederfelijke voedingswaren en diverse produkten							Totaal verkoop in supermarkten		
										Kleine en middelgrote ondernemingen van supermarkten	Grote distributie- nemingen (2)	Totaal	Kleine en middelgrote ondernemingen van supermarkten	Grote distributie- nemingen (2)	Totaal					Kleine en middelgrote ondernemingen van supermarkten	Grote distributie- nemingen (2)	Totaal

## I. Index met vaste basis (basis : maandgemiddelde 1970 - 100)

1975	220	259	170	185	184	192	156	154	157	240	295	276	201	319	279	217	308	277	201	217	280	264
1976	258	317	182	188	184	203	175	172	176	258	355	320	219	377	323	236	368	321	244	236	335	308
1977	295	367	202	208	201	236	195	191	197	275	415	364	238	451	376	254	436	371	275	254	393	354
1978	323	408	213	228	220	260	198	152	219	280	462	395	246	497	407	260	482	402	302	260	435	384
1979	358	451	238	261	233	365	216	141	251	205	515	433	260	548	445	275	534	440	325	275	479	420
1980	387	499	243	271	253	341	215	106	266	316	561	469	280	592	480	295	579	475	356	295	520	454
1981																						
januari	406	527	249	305	309	296	199	83	252	317	589	487	268	605	483	289	599	485	366	289	537	464
februari	363	486	202	196	201	181	205	72	266	292	546	450	241	562	445	263	555	447	344	263	499	429
maart	400	514	253	251	243	280	252	75	334	300	569	468	258	595	472	276	584	470	360	276	525	451
april	436	548	292	361	336	454	230	67	305	322	589	489	289	645	516	303	621	504	401	303	563	486
mei	429	554	267	311	286	402	227	77	296	326	603	499	292	643	516	307	626	509	399	307	566	490
juni	436	572	259	280	268	330	239	82	311	332	597	498	309	676	544	319	643	524	406	319	580	503
juli	405	543	227	260	237	344	196	77	251	346	589	499	309	626	513	325	610	507	399	325	554	488
augustus	398	546	207	217	201	278	196	86	247	333	590	494	296	622	505	311	609	500	393	311	552	482
september	402	509	263	298	280	364	231	86	297	316	572	476	288	607	492	299	592	485	387	299	538	468
oktober	491	609	339	442	413	549	248	86	322	356	668	551	316	696	559	333	684	555	429	333	617	533
november	424	544	269	299	283	360	241	77	317	324	596	494	297	651	523	308	627	510	379	308	562	487

## 2. Indexcijfers met veranderlijke basis (basis : overeenkomstige maand van vorig jaar = 100)

1981																						
januari	109	115	95	107	110	98	82	58	87	109	111	110	107	110	109	108	110	110	114	108	111	110
februari	102	106	91	110	120	82	80	64	83	100	102	102	99	104	103	100	103	102	107	100	104	103
maart	104	106	99	104	107	95	95	66	99	99	103	102	99	104	103	99	104	103	106	99	104	103
april	113	115	108	112	111	115	103	65	109	107	108	107	109	115	113	108	112	111	118	108	113	112
mei	109	107	114	110	119	91	118	69	129	100	102	102	105	104	101	104	103	103	109	101	105	104
juni	115	117	111	118	125	101	105	72	112	109	114	112	112	115	114	110	114	113	115	110	115	114
juli	108	112	99	103	100	112	96	69	101	105	109	108	107	110	109	106	109	108	113	106	110	109
augustus	109	109	110	121	124	115	102	89	104	100	102	102	106	107	107	103	105	105	112	103	106	106
september	114	112	119	124	124	123	115	79	122	105	107	106	108	109	109	106	108	108	137	106	113	111
oktober	115	114	116	114	116	111	119	93	123	107	112	111	107	112	111	107	112	111	109	107	111	110
november	112	110	115	95	96	92	147	139	148	107	110	109	103	112	110	104	111	109	100	104	109	108

OMZET VAN DE KLEINHANDEL  
Indexcijfers (maandgemiddelde 1970 = 100)

Maandgemiddelden en maanden	Kleine detailhandelsondernemingen					Grote warenhuizen menigvuldige afdelingen					Verbruikscöoperatieven				
	Voe- dings- midde- len en tabak	Textiel en kle- dings- artike- len (1)	Meubi- lerings- en huis- houd- artike- len	Overige artike- len	To- taal	Voe- dings- midde- len en tabak	Textiel en kle- dings- artike- len (1)	Meubi- lerings- en huis- houd- artike- len	Overige artike- len	To- taal	Voe- dings- midde- len en tabak	Textiel en kle- dings- artike- len (1)	Meubi- lerings- en huis- houd- artike- len	Overige artike- len	To- taal
1975	143	181	226	205	179	171	147	158	226	170	93	83	75	135	98
1976	161	210	267	236	206	193	154	165	275	189	89	90	77	144	98
1977	166	217	286	254	216	209	165	169	318	205	82	81	72	146	93
1978	171	227	292	271	226	218	178	171	354	219	75	56	52	151	85
1979	178	245	302	309	243	229	192	172	396	234	74	39	48	156	84
1980	187	262	341	341	265	242	204	175	432	248	71	36	50	157	82
1981															
1980															
januari	166	241	301	340	246	232	193	145	318	217	71	32	42	189	86
februari	177	187	309	345	245	233	173	171	340	220	65	42	45	165	80
maart	183	263	340	381	274	240	192	159	380	232	72	47	52	160	84
april	187	301	334	349	272	236	199	149	402	235	73	41	53	161	85
mei	197	292	343	346	275	246	211	172	451	255	78	32	52	155	86
juni	196	257	357	357	274	231	204	164	436	244	74	26	49	156	82
juli	178	231	310	287	236	236	185	169	471	246	77	21	54	145	83
augustus	185	198	301	298	236	239	168	160	453	237	72	32	52	138	79
september	190	256	341	345	266	225	186	183	396	233	67	47	46	142	77
oktober	189	327	357	342	278	251	242	172	416	260	69	48	55	172	85
november	180	263	316	309	249	235	212	176	490	259	62	34	48	172	79
december	213	330	482	396	323	299	281	280	636	345	70	26	50	127	75
1981															
januari	179*	247*	290*	336*	250*	246	186	155	347	226	64	21	38	122	69
februari	170*	180*	302*	352*	242*	229	167	168	336	215	56	36	37	116	64
maart	187*	256*	325*	378*	271*	237	180	153	380	226	61	42	39	123	69
april	192*	321*	335*	368*	282*	252	205	153	453	251	67	34	44	122	72
mei	196*	298*	342*	342*	274*	247	208	169	459	255	68	28	44	118	72
juni	211*	272*	432*	388*	303*	248	199	169	481	256	70	23	47	127	74
juli	190*	243*	286*	304*	244*	241	178	161	506	249	70	18	54	113	72
augustus	193*	203*	342*	322*	253*	238	164	159	466	237	67	22	51	109	69
september	204*	284*	356*	362*	283*	235	192	171	418	239	63	34	46	116	68
oktober	198*	350*	356*	380*	296*	260	256	178	451	275	69	32	47	135	76
november	188*	267*	311*	327*	258*	233	197	162	504	253	57	24	45	133	67

(\*) Voorlopige cijfers.

(1) Meubileringstextiel inbegrepen.

OMZET VAN DE KLEINHANDEL  
 Indexcijfers (Maandgemiddelden 1970 = 100) (vervolg)

Maandgemiddelden en maanden	Kleinhandelondernemingen met met ten minste vijf vestigingen					Super- markt- ten (2)	TOTALE KLEINHANDEL (3)						Nieuwe auto- voertuigen (basis : Gemid- deld maandcijfer 1970 = 100)		
	Voe- dings- midde- len	Textiel en kle- dings- artike- len (1)	Meu- bile- rings- en huis- houd- artike- len	Overige artike- len	Totaal		Voe- dings- midde- len (4)	Textiel en kle- dings- arti- kelen (1)	Meu- bile- rings- en kle- dings- arti- kelen	Over- ige arti- kelen	TOTAAL		Hoe- veel- heid (5)	Hoe- veel- heid	Waarde
											Waarde	Hoe- veel- heid			
1975	259	185	154	157	220	217	161	176	216	202	181	127	121	169	
1976	317	188	172	176	258	236	182	199	253	233	208	135	140	216	
1977	367	208	191	197	295	254	193	208	270	251	221	136	143	243	
1978	408	228	152	219	323	260	202	219	274	269	232	139	141	269	
1979	451	261	141	251	358	275	213	237	281	307	250	145	143	275	
1980	499	271	106	266	387	295	227	253	314	338	271	146	134	285	
1981															
1980															
januari	458	284	143	289	373	268	205	237	278	334	252	140	166	366	
februari	461	179	113	323	357	263	212	183	286	340	250	137	174	380	
maart	485	242	114	336	386	278	221	249	312	375	277	152	187	406	
april	478	323	104	279	387	281	224	287	306	345	276	151	162	352	
mei	517	283	111	228	394	303	237	278	316	341	281	153	129	279	
juni	489	238	115	278	378	289	232	246	327	352	278	152	174	367	
juli	487	252	111	248	374	306	220	225	287	290	248	134	139	290	
augustus	503	179	96	237	366	301	226	190	278	298	246	133	96	201	
september	455	241	109	244	353	282	223	243	315	338	268	144	110	232	
oktober	533	386	93	262	428	312	234	319	326	338	287	152	127	266	
november	492	314	55	214	380	295	220	259	290	309	259	135	91	189	
december	629	335	106	249	471	363	268	320	444	394	333	173	51	94	
1981															
januari	527	306	83	252	406	289	224*	243*	267*	329*	259*	134*	139	319	
februari	486	196	72	266	363	263	209*	179*	278*	342*	247*	127*	122	272	
maart	514	251	75	334	400	276	227*	243*	297*	372*	275*	140*	147	332	
april	548	361	67	305	436	303	237*	307*	305*	365*	290*	148*	153	347	
mei	554	311	77	296	429	307	241*	285*	313*	341*	283*	144*	127	284	
juni	572	281	82	311	436	319	255*	261*	391*	383*	307*	156*	164	369	
juli	543	260	77	251	405	325	236*	234*	264*	307*	257*	128*	120	271	
augustus	546	217	86	247	398	311	237*	197*	313*	321*	262*	130*	84	187	
september	509	298	86	297	402	299	241*	271*	326*	356*	287*	140*	107	240	
oktober	609	442	86	322	491	333	251*	344*	326*	376*	308*	150*	116	259	
november	544	299	77	317	424	308	233*	259*	286*	331*	269*	130*	94	217	

(1) Met begrip van meubileringstextiel.

(2) Kleine en middelgrote ondernemingen van supermarkten, met gehele of gedeeltelijke zelfbediening.

(3) Voor 1981 gaat het om de voorlopige cijfers.

(4) Met inbegrip van tabak, maar alleen voor de kleine detailhandelondernemingen.

(5) Waarde-indexcijfers gedeeld door het algemene indexcijfer van de consumptieprijzen waaruit de diensten werden verwijderd.

## BINNENLANDSE HANDEL EN TOERISME (vervolg)

## Toerisme en hotelwezen - Aantal overnachtingen (1)

## 1.- Evolutie in de tijd

Maandgemiddelden en maanden	Kuststreek	Kunst-historische steden	Arden-nen en Maas-streek	Kempen	Andere toeris-tische gemeen-ten	Totaal	Landen van gewone verblijfplaats (2)					
							België	Frank-rijk	Neder-land	Vere-nigd Konink-rijk	Bonds-repu-bliek Duits-land	V.S.A.
1966	1 311 549	244 081	233 943	92 683	88 823	1 971 073	1 447 765	106 611	90 720	117 415	71 545	33 761
1967	1 392 354	247 902	254 110	104 737	99 002	2 098 104	1 552 205	109 654	105 328	114 132	72 453	39 723
1968	1 378 422	235 025	257 354	116 234	96 412	2 083 443	1 559 980	101 305	114 816	98 173	71 600	35 293
1969	1 402 774	238 360	275 552	113 574	136 303	2 166 563	1 619 464	89 308	134 107	99 150	76 280	38 631
1970	1 425 825	247 246	294 471	135 534	132 856	2 235 932	1 661 818	91 527	132 197	108 934	87 404	42 532
1971	1 433 600	243 875	316 121	155 749	139 064	2 288 412	1 682 154	100 420	146 579	100 189	99 388	43 728
1972	1 388 003	240 847	342 467	149 146	142 701	2 263 164	1 781 639	89 647	144 658	95 208	94 752	41 742
1973	1 383 094	256 524	341 677	161 792	163 195	2 306 283	1 786 724	92 143	145 316	101 931	106 721	43 484
1974	1 368 590	273 153	346 355	155 003	170 637	2 313 738	1 690 625	88 102	150 799	91 295	111 077	48 222
1975	1 431 049	282 255	378 398	171 504	195 186	2 458 391	1 788 432	91 499	172 711	107 017	119 519	41 509
1976	1 429 133	280 680	388 093	184 896	200 821	2 483 623	1 824 082	87 559	182 386	98 940	116 770	43 192
1977	1 388 417	294 010	396 807	154 315	200 126	2 433 675	1 798 404	82 401	170 201	85 136	117 597	45 934
1978	1 196 293	277 647	374 533	155 866	198 276	2 202 615	1 616 861	67 838	162 619	84 978	102 552	41 137
1979	1 098 219	283 828	375 715	156 121	199 844	2 113 727	1 544 684	57 442	163 516	81 738	93 475	42 997
1980	1 168 870	291 466	350 707	153 748	193 092	2 157 883	1 560 254	72 804	159 448	92 654	98 861	40 637
1979												
januari *	78 021	184 957	70 277	9 479	57 393	400 127	192 328	28 047	25 579	25 689	25 733	25 775
februari *	75 994	190 029	90 959	12 412	61 521	430 915	207 287	31 247	31 815	27 354	29 420	26 180
maart *	143 135	245 085	91 586	22 530	67 298	569 634	286 568	36 854	36 097	37 847	40 192	31 360
april *	815 519	306 592	195 822	35 467	91 258	1 444 658	997 939	66 191	69 820	76 412	86 393	34 748
mei *	824 850	337 790	336 536	45 865	171 755	1 716 796	1 169 421	66 206	94 539	104 115	94 898	48 275
juni *	1 347 401	313 694	471 007	208 282	282 306	2 622 690	1 921 774	60 061	206 777	78 505	143 800	64 970
juli *	4 422 062	333 992	1 458 608	732 339	675 512	7 622 433	6 075 614	91 812	771 915	141 018	294 664	66 863
augustus *	3 610 763	331 376	1 009 848	490 357	516 365	5 958 709	4 885 974	108 288	369 162	166 809	155 004	57 013
september *	854 520	346 500	277 957	121 914	173 254	1 774 145	1 176 372	59 285	119 197	105 480	96 946	59 753
oktober *	220 759	289 390	156 269	18 229	85 246	769 893	354 952	40 397	77 685	69 484	56 584	42 485
november *	179 755	238 563	127 979	19 970	68 386	634 653	345 228	47 179	35 653	40 112	38 323	29 044
december *	238 485	170 791	152 456	18 052	59 598	639 382	421 027	28 354	49 244	23 055	25 802	17 463
1980												
januari *	73 192	171 517	85 044	11 997	58 046	399 796	197 216	29 378	26 642	25 401	28 368	20 990
februari *	89 616	193 850	88 414	17 621	65 033	454 534	214 045	35 646	35 564	37 564	32 610	22 465
maart *	163 235	240 290	90 722	26 521	71 072	591 840	299 593	39 330	33 798	41 798	44 324	29 171
april *	821 028	283 462	173 703	36 620	85 764	1 400 577	957 367	63 251	61 914	88 688	77 584	30 565
mei *	1 130 335	365 498	501 121	170 760	248 511	2 416 225	1 712 483	88 706	170 408	130 262	116 272	47 389
juni *	1 091 811	290 663	372 470	180 693	244 676	2 180 313	1 536 385	62 786	179 602	86 937	135 147	48 772
juli *	3 645 466	340 290	1 139 356	652 000	582 626	6 359 738	4 991 674	80 518	653 640	153 700	251 349	56 370
augustus *	3 197 774	351 716	942 579	497 957	534 664	5 524 690	4 436 383	110 369	374 255	198 157	155 508	49 327
september *	823 473	370 676	272 718	111 298	181 202	1 759 367	1 122 528	73 339	106 729	134 320	99 718	56 855
oktober *	191 482	346 010	156 594	30 192	89 095	813 373	363 892	51 720	77 854	71 854	63 513	51 753
november *	146 053	262 882	131 096	23 615	67 917	631 563	327 177	52 967	34 486	34 696	39 378	34 712
december *	169 258	178 241	150 064	22 468	59 248	579 279	349 023	29 909	51 548	23 425	26 503	11 078
1981												
januari *	69 293	185 705	79 661	13 719	58 811	407 189	194 823	30 255	27 766	25 257	26 035	21 909
februari *	79 844	197 312	84 404	16 335	58 975	436 970	208 390	33 787	26 834	29 282	29 567	21 835
maart *	138 134	238 628	101 252	25 053	65 730	568 797	284 658	40 738	39 804	38 555	37 323	28 837
april *	985 872	294 816	176 292	41 682	81 041	1 579 703	1 122 254	56 855	62 838	101 044	85 451	34 469
mei *	1 010 122	356 614	398 840	162 833	250 982	2 179 391	1 512 442	80 762	158 226	135 993	103 680	49 820
juni *	1 324 485	338 506	394 365	197 028	230 795	2 485 179	1 762 332	68 930	189 152	97 788	147 280	56 575
juli *	3 523 680	352 608	1 242 232	687 986	654 328	6 460 834	5 229 303	93 869	609 260	130 356	160 759	54 054
augustus *	3 883 804	378 600	1 004 319	558 253	585 178	6 410 154	5 115 579	126 497	466 496	189 520	243 209	48 364
september *	979 081	351 866	270 630	104 834	168 021	1 874 432	1 260 728	73 225	99 623	125 857	104 890	55 369

(1) In deze tabel zijn de overnachtingen op kampeerterrainen inbegrepen.

(2) Deze cijfers zijn reeds begrepen in de kolom "Totaal".

## BINNENLANDSE HANDEL EN TOERISME (vervolg)

## Toerisme en hotelwezen - Aantal overnachtingen (vervolg)

## 2.- Algemene resultaten volgens toeristische streek - Maand september 1981

LAND VAN GEWONE VERBLIJFPLAATS	Erkende hotels	Niet erkende inrich- tingen	Inrich- tingen voor sociaal toerisme	Kuurin- richtingen	Vakantie- kolonies	Gemeubelde kamers, villa's, apparte- menten, betalende gasten	Camping	Totaal
<b>HET RIJK</b>								
Bondsrepubliek Duitsland	58 466	6 270	5 355	379	1 495	19 520	13 405	104 890
Verenigd-Koninkrijk	100 591	5 646	2 880	-	207	573	15 960	125 857
Spanje	8 165	818	326	-	-	1	577	9 887
Frankrijk	43 128	5 350	3 419	80	6	13 044	8 202	73 229
Italië	14 694	1 496	243	-	169	38	1 587	18 227
Luxemburg (G.H.)	6 000	585	573	15	-	5 641	642	13 456
Nederland	35 246	4 726	13 343	343	5 251	5 916	34 798	99 623
Andere landen uit Europa	42 837	4 168	2 098	-	14	113	2 758	51 988
Japan	7 048	477	153	-	-	47	67	7 792
Andere landen uit Azië	12 736	543	1 108	-	-	97	113	14 597
Zaire	3 619	852	263	-	8	635	52	5 429
Andere landen uit Afrika	11 300	1 477	1 693	-	155	291	59	14 975
Ver. Staten v. Noord-Amerika	51 035	1 988	1 744	-	-	290	312	55 369
Andere landen uit Amerika	12 793	998	1 400	-	11	235	225	15 662
Oceanië	1 751	201	327	-	-	7	437	2 723
Onbekenden	-	-	-	-	-	-	-	-
Totaal buitenland :	409 409	35 595	34 925	817	7 316	46 448	79 194	613 704
België :	141 588	32 119	193 737	45 929	69 290	437 441	340 624	1 260 728
<i>Algemeen totaal :</i>	<i>550 997</i>	<i>67 714</i>	<i>228 662</i>	<i>46 746</i>	<i>76 606</i>	<i>483 889</i>	<i>419 818</i>	<i>1 874 432</i>
<b>KUSTSTREEK</b>								
Bondsrepubliek Duitsland	10 042	1 574	2 617	20	1 198	19 348	7 927	42 726
Verenigd-Koninkrijk	39 065	902	299	-	82	451	12 921	53 720
Spanje	151	6	5	-	-	1	56	219
Frankrijk	2 226	293	1 892	-	-	12 534	1 758	18 703
Italië	294	66	1	-	-	1	706	1 068
Luxemburg (G.H.)	4 190	364	450	-	-	5 611	593	11 208
Nederland	3 627	246	677	-	-	5 656	1 441	11 647
Andere landen uit Europa	872	167	170	-	-	6	910	2 125
Japan	24	2	25	-	-	-	55	106
Andere landen uit Azië	41	7	8	-	-	43	36	135
Zaire	9	-	6	-	8	-	48	71
Andere landen uit Afrika	116	6	7	-	-	117	17	263
Ver. Staten v. Noord-Amerika	338	37	222	-	-	236	15	848
Andere landen uit Amerika	114	1	57	-	-	42	1	215
Oceanië	10	-	31	-	-	-	25	66
Onbekenden	-	-	-	-	-	-	-	-
Totaal buitenland :	61 119	3 671	6 467	20	1 288	44 046	26 509	143 120
België :	78 411	14 079	113 012	11 656	51 879	435 078	131 846	835 961
<i>Algemeen totaal :</i>	<i>139 530</i>	<i>17 750</i>	<i>119 479</i>	<i>11 676</i>	<i>53 167</i>	<i>479 124</i>	<i>158 355</i>	<i>979 081</i>
<b>KUNSTHISTORISCHE STEDEN</b>								
Bondsrepubliek Duitsland	36 377	2 004	1 491	-	84	9	483	40 448
Verenigd-Koninkrijk	48 125	3 001	1 959	-	52	122	955	54 214
Spanje	7 324	653	236	-	-	-	223	8 436
Frankrijk	30 278	2 990	904	-	-	91	1 533	35 796
Italië	11 975	732	192	-	-	37	143	13 079
Luxemburg (G.H.)	1 331	126	81	-	-	30	25	1 593
Nederland	19 112	2 210	1 565	-	-	4	1 991	24 882
Andere landen uit Europa	36 242	2 853	1 118	-	-	107	462	40 782
Japan	6 476	379	125	-	-	47	1	7 028
Andere landen uit Azië	11 971	379	1 074	-	-	54	63	13 541
Zaire	3 411	786	253	-	-	635	-	5 085
Andere landen uit Afrika	10 389	1 338	1 677	-	-	174	24	13 602
Ver. Staten v. Noord-Amerika	44 664	1 373	1 039	-	-	54	97	47 227
Andere landen uit Amerika	11 372	821	1 238	-	-	73	133	13 637
Oceanië	1 598	198	221	-	-	7	172	2 196
Onbekenden	-	-	-	-	-	-	-	-
Totaal buitenland :	280 645	19 843	13 173	-	136	1 444	6 305	321 546
België :	16 923	7 570	1 116	519	880	307	3 005	30 320
<i>Algemeen totaal :</i>	<i>297 568</i>	<i>27 413</i>	<i>14 289</i>	<i>519</i>	<i>1 016</i>	<i>1 751</i>	<i>9 310</i>	<i>351 866</i>

## BINNENLANDSE HANDEL EN TOERISME (vervolg)

## Toerisme en hotelwezen - Aantal overnachtingen (vervolg)

## 2.- Algemene resultaten volgens toeristische streek - Maand september 1981

LAND VAN GEWONE VERBLIJFPLAATS	Erkende hotels	Niet erkende inrich- tingen	Inrich- tingen voor sociaal toerisme	Kuurin- richtingen	Vakantie- kolonies	Gemeubelde kamers, villa's, apparte- menten, betalende gasten	Camping	Totaal
<b>MAAS EN ARDENNEN</b>								
Bondsrepubliek Duitsland	4 053	543	1 031	359	213	102	1 048	7 349
Verenigd-Koninkrijk	4 332	118	369	-	63	-	591	5 473
Spanje	115	35	49	-	-	-	29	228
Frankrijk	3 715	514	454	16	-	207	1 370	6 276
Italië	446	71	50	-	168	-	233	968
Luxemburg (G.H.)	140	6	6	15	-	-	2	169
Nederland	7 580	568	9 494	343	4 727	213	7 659	30 584
Andere landen uit Europa	1 276	96	306	-	14	-	368	2 060
Japan	239	-	1	-	-	-	6	246
Andere landen uit Azië	99	3	25	-	-	-	6	133
Zaire	34	4	-	-	-	-	-	38
Andere landen uit Afrika	132	7	9	-	155	-	2	305
Ver. Staten v. Noord-Amerika	810	28	168	-	-	-	26	1 032
Andere landen uit Amerika	331	8	83	-	11	120	7	560
Oceanië	20	-	72	-	-	-	30	122
Onbekenden	-	-	-	-	-	-	-	-
Totaal buitenland :	23 322	2 001	12 117	733	5 351	642	11 377	55 543
België :	33 381	5 751	51 784	30 131	9 419	1 526	83 095	215 087
<i>Algemeen totaal :</i>	<i>56 703</i>	<i>7 752</i>	<i>63 901</i>	<i>30 864</i>	<i>14 770</i>	<i>2 168</i>	<i>94 472</i>	<i>270 630</i>
<b>KEMPEN</b>								
Bondsrepubliek Duitsland	719	520	81	-	-	61	959	2 340
Verenigd-Koninkrijk	340	227	9	-	-	-	179	755
Spanje	13	14	-	-	-	-	3	30
Frankrijk	369	135	30	-	-	90	108	732
Italië	123	94	-	-	-	-	36	253
Luxemburg (G.H.)	9	-	-	-	-	-	-	9
Nederland	695	280	912	-	-	43	20 117	22 047
Andere landen uit Europa	135	266	420	-	-	-	11	832
Japan	5	4	1	-	-	-	-	10
Andere landen uit Azië	4	-	-	-	-	-	-	4
Zaire	-	5	-	-	-	-	-	5
Andere landen uit Afrika	130	3	-	-	-	-	-	133
Ver. Staten v. Noord-Amerika	96	103	290	-	-	-	1	490
Andere landen uit Amerika	114	47	-	-	-	-	-	161
Oceanië	2	3	-	-	-	-	2	7
Onbekenden	-	-	-	-	-	-	-	-
Totaal buitenland :	2 754	1 701	1 743	-	-	194	21 416	27 808
België :	2 312	1 044	22 691	2 444	3 932	108	44 495	77 026
<i>Algemeen totaal :</i>	<i>5 066</i>	<i>2 745</i>	<i>24 434</i>	<i>2 444</i>	<i>3 932</i>	<i>302</i>	<i>65 911</i>	<i>104 834</i>
<b>ANDERE TOERISTISCHE GEMEENTEN</b>								
Bondsrepubliek Duitsland	7 275	1 629	135	-	-	-	2 988	12 027
Verenigd-Koninkrijk	8 729	1 398	244	-	10	-	1 314	11 695
Spanje	562	110	36	-	-	-	266	974
Frankrijk	6 540	1 418	139	64	6	122	3 433	11 722
Italië	1 856	533	-	-	1	-	469	2 859
Luxemburg (G.H.)	330	89	36	-	-	-	22	477
Nederland	4 232	1 422	695	-	524	-	3 590	10 463
Andere landen uit Europa	4 312	786	84	-	-	-	1 007	6 189
Japan	304	92	1	-	-	-	5	402
Andere landen uit Azië	621	154	1	-	-	-	8	784
Zaire	165	57	4	-	-	-	4	230
Andere landen uit Afrika	533	123	-	-	-	-	16	672
Ver. Staten v. Noord-Amerika	5 127	447	25	-	-	-	173	5 772
Andere landen uit Amerika	862	121	22	-	-	-	84	1 089
Oceanië	121	-	3	-	-	-	208	332
Onbekenden	-	-	-	-	-	-	-	-
Totaal buitenland :	41 569	8 379	1 425	64	541	122	13 587	65 687
België :	10 561	3 675	5 134	1 179	3 180	422	78 183	102 334
<i>Algemeen totaal :</i>	<i>52 130</i>	<i>12 054</i>	<i>6 559</i>	<i>1 243</i>	<i>3 721</i>	<i>544</i>	<i>91 770</i>	<i>168 021</i>

## STATISTIEK VAN HET TOERISME EN HET HOTELWEZEN -

Tabel 3 : Aantal overnachtingen in de kunsthistorische steden, per taalstreek  
Maand september 1981

(Absolute cijfers)

	Erkende hotels	Niet erkende inrichtingen	Inrichtingen voor sociaal toerisme	Kuurinrichtingen	Vakantiekolonies	Gemeubelde kamers, villa's, appartementen, betalende gasten	Camping	Totaal	
Vlaams gewest									
Belgen	7 601	5 710	257	-	-	1 035	1 855	16 458	(1)
Vreemdelingen	84 303	11 732	3 828	-	-	140	5 210	105 213	(2)
Totaal	91 904	17 442	4 085	-	-	1 175	7 065	121 671	(3)
Waals gewest									
Belgen	2 189	321	582	-	-	-	430	3 522	
Vreemdelingen	13 913	1 542	248	-	-	-	576	16 279	
Totaal	16 102	1 863	830	-	-	-	1 006	19 801	
Brussels gewest									
Belgen	7 133	1 539	88	519	-	307	-	9 586	
Vreemdelingen	182 429	7 761	4 606	-	-	1 444	-	196 240	
Totaal	189 562	9 300	4 694	519	-	1 751	-	205 826	
Het Rijk									
Belgen	16 923	7 570	927	519	-	1 342	2 285	29 566	(1)
Vreemdelingen	280 645	21 035	8 682	-	-	1 584	5 786	317 732	(2)
Totaal	297 568	28 605	9 609	519	-	2 926	8 071	347 298	(3)

(1) 1 250 overnachtingen te Zeebrugge niet inbegrepen.

(2) 720 " " " " "

(3) 1 970 " " " " "



**HALFJAARLIJKE  
EN  
JAARLIJKE STATISTIEKEN**

STATISTIEK VAN DE VERKOPEN EN LENINGEN OP AFBETALING EN VAN DE PERSOONLIJKE LENINGEN OF LENINGEN ONDER HANDTEKENING  
 A. VERKOPEN OP AFBETALING EN PERSOONLIJKE LENINGEN : ALGEMEEN OVERZICHT

Tabel 1.- VERGELIJKING VAN DE RESULTATEN  
 Eerste halfjaar 1981

Financieringsvormen	Nog verschuldigde saldi op 30 juni 1981 (in 1 000 F)		Toegestane krediet in het 1 <sup>e</sup> halfjaar 1981 (in 1 000 F)		Aantal contracten afgesloten in het 1 <sup>e</sup> halfjaar 1981		Gemiddeld toegestaan krediet per contract (in 1 000 F)	
	Verkopen op afbetaling	Persoonlijke leningen	Verkopen op afbetaling	Persoonlijke leningen	Verkopen op afbetaling	Persoonlijke leningen	Verkopen op afbetaling	Persoonlijke leningen
Rechtstreekse financiering door verkopers	8 477 947	-	3 405 374	-	562 665	-	6,0	-
Financiering door tussenkomst in het contract van :								
- banken	36 846 443	49 808 569	9 342 533	16 390 075	74 498	132 032	125,4	124,1
- financieringsorganismen	27 244 596	37 103 811	8 113 067	12 370 856	92 922	98 670	87,3	125,4
<i>Totaal</i>	<i>72 568 986</i>	<i>86 912 380</i>	<i>20 860 974</i>	<i>28 760 931</i>	<i>730 085</i>	<i>230 702</i>	<i>28,6</i>	<i>124,7</i>

Tabel 2.- EVOLUTIE VAN HET TOEGESTANE KREDIET IN DE LOOP VAN IEDER HALFJAAR (in miljoenen F)

Periode		Verkopen op afbetaling	Persoonlijke leningen	Totaal
1977	2e halfjaar	20 598	34 052	54 650
1978	1 <sup>e</sup> halfjaar	23 989	27 943	52 932
	2e halfjaar	20 890	39 417	60 307
1979	1 <sup>e</sup> halfjaar	25 992	30 522	56 514
	2e halfjaar	23 012	45 086	68 098
1980	1 <sup>e</sup> halfjaar	26 671	32 293	58 964
	2e halfjaar	19 435	43 358	62 793
1981	1 <sup>e</sup> halfjaar	20 861	28 761	49 622

## B. STATISTIEK VAN DE VERKOPEN EN LENINGEN OP AFBETALING

Eerste halfjaar 1981

Tabel C 1.- VERGELIJKING TUSSEN DE ALGEMENE RESULTATEN VAN HET TWEDE HALFJAAR 1980 EN HET EERSTE HALFJAAR 1981

Rubrieken	Tweede halfjaar 1980	Eerste halfjaar 1981	Vershil
Aantal aangevers :			
1. Verkopers	1 933	1 878	- 55
2. Banken	46	45	- 1
3. Financieringsorganismen en particulieren	325	316	- 9
<i>Totaal</i>	<i>2 304 (1)</i>	<i>2 239 (1)</i>	<i>- 65</i>
Verschuldigde saldi op het einde van het halfjaar (in 1 000 F)			
1. Verkopers	9 171 740	8 477 947	- 693 793
2. Banken	36 939 605	36 846 443	- 93 162
3. Financieringsorganismen en particulieren	28 591 562	27 244 596	- 1 346 966
<i>Totaal</i>	<i>74 702 907</i>	<i>72 568 986</i>	<i>- 2 133 921</i>
Toegestane kredieten in de loop van het halfjaar (in 1 000 F)			
1. Verkopers	3 216 269	3 405 374	+ 189 105
2. Banken	8 560 466	9 342 533	+ 782 067
3. Financieringsorganismen en particulieren	7 658 749	8 113 067	+ 454 318
<i>Totaal</i>	<i>19 435 484</i>	<i>20 860 974</i>	<i>+ 1 425 490</i>

Tabel C 2.- INDEXCIJFER (Basis : 1955 = 100) (2)

Periode	Verkopers		Banken		Financieringsorganis- men en particulieren		Totaal	
	Aantal contracten	Verleende krediet	Aantal contracten	Verleende krediet	Aantal contracten	Verleende krediet	Aantal contracten	Verleende krediet
1 <sup>e</sup> halfjaar 1955	90,8	95,6	102,2	102,5	96,8	98,6	93,8	100,0
2 <sup>e</sup> halfjaar 1955	109,2	104,4	97,8	97,5	103,2	101,4	106,2	100,0
Jaar 1961	167,4	124,3	97,9	85,8	98,6	113,5	140,2	102,1
Jaar 1970	172,5	274,5	95,3	165,1	103,8	159,6	144,8	186,8
Jaar 1971	162,6	268,3	95,9	180,8	99,3	169,8	137,6	194,2
Jaar 1972	179,2	353,6	119,6	234,5	121,8	262,3	157,6	267,1
Jaar 1973	168,0	271,0	97,1	206,8	100,4	201,3	141,1	214,5
Jaar 1974	169,2	299,3	96,8	242,3	105,9	276,9	143,9	260,0
Jaar 1975	157,4	334,6	102,2	262,9	122,3	363,4	146,7	305,4
Jaar 1976	160,7	457,4	112,6	359,5	151,8	522,1	158,4	435,8
1 <sup>e</sup> halfjaar 1977	167,3	441,5	177,8	517,2	112,9	479,6	151,1	464,7
2 <sup>e</sup> halfjaar 1977	132,0	385,0	159,7	471,6	150,7	425,7	146,0	415,1
Jaar 1977	148,1	413,2	168,7	494,4	131,8	452,7	148,6	439,9
1 <sup>e</sup> halfjaar 1978	132,2	444,0	164,5	549,2	129,8	499,4	138,5	483,4
2 <sup>e</sup> halfjaar 1978	115,1	349,0	137,4	474,7	138,8	470,1	130,0	421,0
Jaar 1978	123,6	396,5	150,9	511,9	134,3	484,7	134,3	452,2
1 <sup>e</sup> halfjaar 1979	139,2	349,7	161,5	617,7	136,2	625,1	144,6	523,8
2 <sup>e</sup> halfjaar 1979	162,4	287,0	157,1	584,7	120,9	530,4	151,3	463,8
Jaar 1979	150,8	281,1	159,3	601,2	128,5	577,7	148,0	493,8
1 <sup>e</sup> halfjaar 1980	174,7	323,7	170,1	654,8	88,5	647,5	146,9	537,5
2 <sup>e</sup> halfjaar 1980	129,7	238,3	135,1	476,1	70,5	471,0	111,7	391,7
Jaar 1980	152,2	281,0	152,6	565,4	79,5	559,2	129,3	464,6
1 <sup>e</sup> halfjaar 1981	178,4	252,3	145,9	519,5	42,9	498,9	129,3	420,4

(1) Met inbegrip van de aangevers die "nihil" geantwoord hebben.

(2) Tot en met het jaar 1961, zijn deze indexcijfers uitsluitend gebaseerd op de cijfers van de aangevers, die voor het in werking treden van de wet van 9 juli 1957 statistische gegevens verstrekken. Vanaf 1962 worden de cijfers van al de aangevers in de berekening opgenomen : de indexcijfers worden berekend op de basiscijfers van 1961 en daarna omgerekend op basis 1955.

Tabel C 3.- VERGELIJKING, VOLGENS DE AARD DER GOEDEREN, VAN HET AANTAL CONTRACTEN EN HET VERLEENDE KREDIET IN 1980 EN 1981

Aard der goederen	Aantal contracten			Absoluut bedrag van het verleende krediet (1 000 F)			Verleende krediet Percentsgewijze verdeling		
	Eerste halfjaar 1980	Tweede halfjaar 1980	Eerste halfjaar 1981	Eerste halfjaar 1980	Tweede halfjaar 1980	Eerste halfjaar 1981	Eerste halfjaar 1980	Tweede halfjaar 1980	Eerste halfjaar 1981
Vrachtwagens en bestelwagens autobussen, zwaar vervoer- materieel :									
a) nieuwe	4 258	3 028	3 405	1 860 020	1 284 012	1 331 372	7,0	6,6	6,4
b) gebruikte	874	798	820	267 885	217 607	245 885	1,0	1,1	1,2
Landbouwmaterieel, landbouwtrek- kers, vee, meststoffen, enz.	946	706	775	295 214	267 596	241 965	1,1	1,4	1,2
Auto's voor personenvervoer behalve autobussen :									
a) nieuwe	99 576	65 383	72 613	16 155 421	10 489 536	11 951 593	60,6	54,0	57,3
b) gebruikte	14 560	11 813	12 429	1 282 401	1 046 429	1 137 600	4,8	5,4	5,4
Moto's, scooters, bromfietsen, rijwielen	8 173	5 309	7 683	243 476	173 330	226 930	0,9	0,9	1,1
Textielwaren, bontartikelen, klederen	144 310	97 466	93 548	228 068	214 763	132 469	0,9	1,1	0,6
Boeken	108 845	100 537	132 420	446 099	439 523	522 841	1,7	2,3	2,5
Bedrijfsuitrusting, andere dan de artikelen vermeld in de voorgaande rubrieken (handel, ambachtswezen, nijverheid, vrije beroepen)	5 567	4 672	5 594	1 659 799	1 377 393	1 222 042	6,2	7,1	5,8
Meubelen, matrassen, meubileringstextiel en tapijten	137 583	82 518	112 997	1 447 661	1 266 834	1 376 432	5,4	6,5	6,6
Huishoudtoestellen (elektrische of niet, met inbegrip van radio- en televisietoestellen) en alle huishoudelijke verwar- mingstoestellen, exclusief centrale verwarming	279 896	239 923	272 034	1 757 531	1 911 456	1 796 197	6,6	9,8	8,6
Diensten (reizen, herstellin- gen van motorvoertuigen, enz.)	2 459	5 198	4 696	61 172	57 287	55 000	0,2	0,3	0,3
Diversen (centrale verwarming, brandstoffen, enz.)	22 522	13 487	11 071	966 726	689 718	621 191	3,6	3,5	3,0
<i>Totaal</i>	<i>829 569</i>	<i>630 838</i>	<i>730 085</i>	<i>26 671 473</i>	<i>19 435 484</i>	<i>20 860 974</i>	<i>100,0</i>	<i>100,0</i>	<i>100,0</i>

Tabel C 4.- EVOLUTIE VAN HET AANTAL UITSTAANDE CONTRACTEN EN VAN HET TOEGESTANE KREDIET BIJ DE AANVANG DER VERSCHILLENDE PERIODEN

Toestand op	Aantal uitstaande contracten	Krediet in omloop (in 1 000 F)	Aantal schuldenaars welke in gebreke gebleven zijn tot het betalen van 3 of meer vervallen termijnen in de loop van het halfjaar beginnende met de datum vermeld in kol. 1	Totaal der bedragen van 3 termijnen welke onbetaald bleven vanwege de schuldenaars bedoeld in voorgaande kolom (in 1 000 F)
1	2	3	4	5
30.06.1955	852 547	6 615 611	35 906	40 261
31.12.1955	918 198	6 964 344	31 945	41 356
30.06.1971	1 607 777	25 737 793	53 410	123 494
31.12.1971	1 753 332	27 129 332	59 901	145 115
30.06.1972	1 559 635	29 230 574	56 562	151 304
31.12.1972	1 598 194	33 253 631	62 926 (1)	254 406 (2)
30.06.1973	1 590 190	35 947 494	53 335 (1)	304 791 (2)
31.12.1973	1 726 461	35 257 760	62 374 (1)	341 067 (2)
30.06.1974	1 634 185	36 649 610	53 532 (1)	343 343 (2)
31.12.1974	1 549 516	36 365 442	54 648 (1)	373 382 (2)
30.06.1975	1 490 355	36 896 997	55 875 (1)	383 218 (2)
31.12.1975	1 462 440	40 322 648	60 425 (1)	436 450 (2)
30.06.1976	1 448 234	51 212 304	50 114 (1)	543 330 (2)
31.12.1976	1 485 260	55 716 705	48 600 (1)	691 258 (2)
30.06.1977	1 473 406	63 425 101	45 675 (1)	902 857 (2)
31.12.1977	1 597 204	65 535 797	39 163 (1)	828 915 (2)
30.06.1978	1 488 104	68 971 699	51 594 (1)	841 008 (2)
31.12.1978	1 384 966	68 897 760	56 450 (1)	917 524 (2)
30.06.1979	1 428 426	73 983 603	59 464 (1)	983 509 (2)
31.12.1979	1 517 739	80 892 481	62 016 (1)	1 262 070 (2)
30.06.1980	1 521 824	77 019 290	66 006 (1)	1 316 371 (2)
31.12.1980	1 491 480	74 702 907	65 626 (1)	1 629 373 (2)
30.06.1981	1 586 238	72 568 986	.	.

Tabel C 5.- SCHULDENAARS DIE IN DE LOOP VAN HET EERSTE HALFJAAR 1981 IN GEBREKE ZIJN GEBLEVEN TOT HET BETALEN VAN DRIE OF MEER TERMIJNEN OF WIERS DOSSIER NAAR DE DIENST BETWISTINGEN OF AAN DE KREDIETVERZEKERAAR IS VERZONDEN

Financieringsvormen	Aantal uitstaande contracten	Krediet in omloop (in 1 000 F)	Aantal in gebreke zijnde schuldenaars	Totaal der bedragen van termijnen welke onbetaald bleven vanwege de schuldenaars bedoeld in voorgaande kolom (in 1 000 F)
	31 december 1980			
Rechtstreekse financiering door verkopers	768 190	9 171 740	46 563	284 572
Financiering door tussenkomst in het contract van :				
Banken	310 033	36 939 605	6 651	812 112
Financieringsorganismen en particulieren	413 257	28 591 562	12 412	532 689
<i>Totaal</i>	<i>1 491 480</i>	<i>74 702 907</i>	<i>65 626</i>	<i>1 629 373</i>

Tabel C 6.- INDELING VAN HET AANTAL AANGEVERS VOLGENS DE BELANGRIJKHEID VAN DE OP 30 JUNI 1981 NOG VERSCHULDIGDE SALDI

Totaal bedrag der op 30 juni verschuldigde saldi op alle afbetalingskredieten	Aantal aangevers		
	Verkopers (rechtstreekse financiering)	Banken	Financieringsorganismen en particulieren
Nihil	432	7	72
Minder dan 1 miljoen F	687	4	48
Van 1 tot minder dan 10 miljoen F	601	5	98
Van 10 tot minder dan 50 miljoen F	139	7	42
Van 50 tot minder dan 100 miljoen F	9	2	15
100 miljoen F en meer	10	20	41
<i>Totaal :</i>	<i>1 878</i>	<i>45</i>	<i>316</i>

(1) Vanaf de toestand op 31.12.1972 betreft het eveneens schuldenaars waarvan het dossier naar de dienst betwistingen of naar de kredietverzekeraar is verzonden, in de loop van het halfjaar, dat aanvangt op de datum vermeld in kolom 1.

(2) Dit bedrag vertegenwoordigt thans het totaal (en niet meer de som van de laatste drie termijnen) van alle vorderingen, te betalen door de debiteuren, vermeld in de vorige kolom.

Tabel 1.- STATISTIEK VAN DE VERKOOP OP AFBETALING EN GELIJKGESTELDE VERRICHTINGEN  
AANTAL CONTRACTEN EN KREDIET IN OMLOOP OP 30 JUNI 1981

Gegevens	Financiering door de verkopers zonder tussenkomst in het verkoopcontract van een derde	Financiering door tussenkomst in het verkoopcontract van		Totaal
		banken	financieringsorganismen en particulieren	
1. Totaal bedrag der op 30 juni 1981 nog verschuldigde saldi op alle afbetalingskredieten met uitzondering van de saldi van in gebreke zijnde schuldenaars (in 1 000 F)	8 477 947	36 846 443	27 244 596	72 568 986
2. Aantal der onder 1 bedoelde contracten	890 217	310 348	385 673	1 586 238
3. Totaal bedrag der uitstaande herdisconteerde en nog niet vervallen wissels en onderbriefjes (1) (in 1000F)	4 108 045	287 072	1 583 150	5 978 267
4. Totaal opgenomen bedrag van de voorschotten, welke werden bekomen door borgstelling van contracten en wissels (1) (in 1 000 F)	30 957	22 183	464 370	517 510
5. Aantal declaranten	1 878	45	316	2 239

Tabel 2a.- CONTRACTEN VAN VERKOOP OP AFBETALING GEFINANCIERD DOOR DE VERKOPERS GEDURENDE HET EERSTE HALFJAAR (januari-juni 1981)  
Indeling volgens de aard der verkochte goederen

Aard der goederen	Aantal contracten naar de duur van de terugbetaling				Waarde in 1 000 F	
	3 tot 12 maanden	13 tot 24 maanden	25 maanden en meer	Totaal	van het constant betaalde gedeelte	van het verleende krediet
1	2	3	4	5=2+3+4	6	7
Vrachtwagens en bestelwagens, autobussen, zwaar vervoermaterieel :						
a) nieuwe	25	69	284	378	36 672	127 170
b) gebruikte	6	12	13	31	3 480	8 927
Landbouwmaterieel, landbouwtrekkers, vee, meststoffen, enz.	101	17	44	162	10 816	31 292
Auto's voor personenvervoer, behalve autobussen						
a) nieuwe	445	1 849	5 706	8 000	663 528	1 351 987
b) gebruikte	207	803	156	1 166	63 334	93 618
Moto's, scooters, bromfietsen, rijwielen	2 210	1 300	1	3 511	2 360	16 117
Textielwaren, bontartikelen, klederen	87 835	5 310	1	93 146	17 778	128 009
Boeken	97 124	24 168	9 548	130 840	112 045	499 138
Bedrijfsuitrusting, andere dan de artikelen vermeld in de voorgaande rubrieken (handel, ambachtswezen, nijverheid, vrije beroepen)	251	535	53	839	13 977	30 662
Meubelen, matrassen, meubileringstextiel en tapijten	59 572	31 849	59	91 480	68 397	413 192
Huishoudtoestellen (elektrische of niet, met inbegrip van radio- en televisietoestellen) en alle huishoudelijke verwarmingstoestellen, excl. centrale verwarming	201 396	25 117	58	226 571	91 144	651 267
Diensten (reizen, herstellingen van motorvoertuigen, enz.)	4 272	4	-	4 276	5 692	28 722
Diversen (centrale verwarming, brandstoffen, enz.)	2 098	120	47	2 265	6 672	25 273
<i>Totaal</i>	<i>455 542</i>	<i>91 153</i>	<i>15 970</i>	<i>562 665</i>	<i>1 095 895</i>	<i>3 405 374</i>

(1) Begrepen onder 1.

Tabel 2b.- CONTRACTEN VAN VERKOOP OP AFBETALING GEFINANCIERD EN AFBETALINGSKREDIET VERLEEND DOOR DE BANKEN GEDURENDE HET EERSTE HALFJAAR (Januari - Juni 1981)

Indeling volgens de aard der verkochte goederen

Aard der goederen	Aantal contracten naar de duur van de terugbetaling				Waarde in 1 000 F	
	3 tot 12 maanden	13 tot 24 maanden	25 maanden en meer	Totaal	van het constant betaalde gedeelte	van het verleende krediet
1	2	3	4	5 = 2 + 3 + 4	6	7
Vrachtwagens en bestelwagens, autobussen, zwaar vervoermaterieel						
a) nieuwe	157	500	1 471	2 128	324 581	867 626
b) gebruikte	53	219	276	548	52 925	181 353
Landbouwmaterieel, landbouwtrekkers, vee, meststoffen, enz.	36	49	158	243	26 832	70 087
Auto's voor personenvervoer behalve autobussen :						
a) nieuwe	2 086	7 820	22 745	32 651	2 939 095	5 549 351
b) gebruikte	1 027	3 736	1 026	5 789	220 342	563 534
Moto's, scooters, bromfietsen, rijwielen	987	996	339	2 322	43 154	108 210
Textielwaren, bontartikelen, klederen	41	5	-	46	203	772
Boeken	28	87	46	161	1 467	5 054
Bedrijfsuitrusting, andere dan de artikelen vermeld in de voorgaande rubrieken (handel, ambachtswezen, nijverheid, vrije beroepen)	862	856	1 380	3 098	273 512	876 720
Meubelen, matrassen, meubileringstextiel en tapijten	3 679	3 674	1 498	8 851	131 355	399 643
Huishoudtoestellen (elektrische of niet, met inbegrip van radio- en televisietoestellen) en alle huishoudelijke verwarmingstoestellen, exclusief centrale verwarming	8 126	5 248	1 511	14 885	112 384	402 229
Diensten (reizen, herstellingen van motorvoertuigen, enz.)	81	59	12	152	3 758	10 984
Diversen (centrale verwarming, brandstoffen, enz.)	1 063	1 065	1 496	3 624	123 873	306 970
<i>Totaal</i>	<i>18 226</i>	<i>24 314</i>	<i>31 958</i>	<i>74 498</i>	<i>4 253 481</i>	<i>9 342 533</i>

Tabel 2c.- CONTRACTEN VAN VERKOOP OP AFBETALING GEFINANCIERD EN AFBETALINGSKREDIET VERLEEND DOOR FINANCIERINGSORGANISMEN EN PARTICULIEREN GEDURENDE HET EERSTE HALFJAAR (Januari - Juni 1981)

Indeling volgens de aard der verkochte goederen

Aard der goederen	Aantal contracten naar de duur van de terugbetaling				Waarde in 1 000 F	
	3 tot 12 maanden	13 tot 14 maanden	25 maanden en meer	Totaal	van het constant betaalde gedeelte	van het verleende krediet
1	2	3	4	5 = 2 + 3 + 4	6	7
Vrachtwagen en bestelwagens, autobussen, zwaar vervoermateriaal						
a) nieuwe	44	161	694	899	125 501	336 576
b) gebruikte	30	87	124	241	14 753	55 062
Landbouwmaterieel, landbouwtrekkers, vee, meststoffen, enz.	50	58	262	370	47 728	140 586
Auto's voor personenvervoer behalve autobussen :						
a) nieuwe	1 906	7 243	22 813	31 962	2 419 569	5 050 255
b) gebruikte	880	3 581	1 013	5 474	174 305	480 448
Moto's, scooters, bromfietsen, rijwielen	675	830	345	1 850	36 842	102 602
Textielwaren, bontartikelen, klederen	280	72	4	356	925	3 688
Boeken	958	168	293	1 419	4 731	18 649
Bedrijfsuitrusting, andere dan de artikelen vermeld in de voorgaande rubrieken (handel, ambachtswezen, nijverheid, vrije beroepen)	144	420	1 093	1 657	103 006	314 661
Meubelen, matrassen, meubileringstextiel en tapijten	5 179	5 143	2 344	12 666	187 818	563 597
Huishoudtoestellen (elektrische of niet, met inbegrip van radio- en televisietoestellen) en alle huishoudelijke verwarmingstoestellen exclusief centrale verwarming	15 005	11 707	3 866	30 578	225 146	742 701
Diensten (reizen, herstellingen van motorvoertuigen, enz.)	174	82	12	268	3 556	15 294
Diversen (centrale verwarming, brandstoffen, enz.)	1 806	1 551	1 825	5 182	88 087	288 948
<i>Totaal</i>	<i>27 131</i>	<i>31 103</i>	<i>34 688</i>	<i>92 922</i>	<i>3 431 967</i>	<i>8 113 067</i>

Tabel 2 d (= 2a + 2b + 2c).- TOTAAL DER VERKOPEN OP AFBETALING EN GELIJKGESTELDE VERRICHTINGEN  
(RECHTSTREEKSE EN ONRECHTSTREEKSE FINANCIERING) GEDURENDE HET EERSTE HALFJAAR  
(Januari - Juni 1981)  
Indeling volgens de aard der verkochte goederen

Aard der goederen	Aantal contracten naar de duur van de terugbetaling				Waarde in 1 000 F	
	3 tot 12 maanden	13 tot 24 maanden	25 maanden en meer	Totaal	van het contant betaalde gedeelte	van het verleende krediet
1	2	3	4	5 = 2 + 3 + 4	6	7
Vrachtwagens en bestelwagens, autobussen, zwaar vervoermaterieel :						
a) nieuwe	226	730	2 449	3 405	486 754	1 331 372
b) gebruikte	89	318	413	820	71 158	245 342
Landbouwmaterieel, landbouwtekkers, vee, meststoffen, enz.	187	124	464	775	85 376	241 965
Auto's voor personenvervoer behalve autobussen :						
a) nieuwe	4 437	16 912	51 264	72 613	6 022 192	11 951 593
b) gebruikte	2 114	8 120	2 195	12 429	457 980	1 137 600
Moto's, scooters, bromfietsen, rijwielen	3 872	3 126	685	7 683	82 355	226 930
Textielwaren, bontartikelen, klederen	88 156	5 387	5	93 548	18 907	132 469
Boeken	98 110	24 423	9 887	132 420	118 243	522 841
Bedrijfsuitrusting, andere dan de artikelen vermeld in de voorgaande rubrieken (handel, ambachtswezen, nijverheid, vrije beroepen)	1 257	1 811	2 526	5 594	390 495	1 222 042
Meubelen, matrassen, meubileringstextiel en tapijten	68 430	40 666	3 901	112 997	387 570	1 376 432
Huishoudtoestellen (elektrische of niet, met inbegrip van radio- en televisietoestellen) en alle huishoudelijke verwarmingstoestellen, exclusief centrale verwarming	224 527	42 072	5 435	272 034	428 675	1 796 197
Diensten (reizen, herstellingen van motorvoertuigen, enz.)	4 527	145	24	4 696	13 006	55 000
Diversen (centrale verwarming, brandstoffen, enz.)	4 967	2 736	3 368	11 071	218 632	621 191
<i>Totaal</i>	<i>500 899</i>	<i>146 570</i>	<i>82 616</i>	<i>730 085</i>	<i>8 781 343</i>	<i>20 860 974</i>

Tabel 3.- PROPORTIONELE VERDELING DER TOEGESTANE KREDIETEN (in waarde) GEDURENDE HET EERSTE HALFJAAR 1981  
Volgens de aard der goederen (in %)

Aard der goederen	Rechtstreekse financiering door verkopers	Financiering door tussenkomst in het contract van		Totaal
		Banken	Financieringsorganismen en particulieren	
Vrachtwagens en bestelwagens, autobussen, zwaar vervoermaterieel				
a) nieuwe	3,7	9,3	4,1	6,4
b) gebruikte	0,3	1,9	0,7	1,2
Landbouwmaterieel, landbouwtrekkers, vee, meststoffen, enz.	0,9	0,7	1,7	1,2
Auto's voor personenvervoer behalve autobussen :				
a) nieuwe	39,7	59,4	62,2	57,3
b) gebruikte	2,8	6,0	5,9	5,4
Moto's, scooters, bromfietsen, rijwielen	0,5	1,2	1,2	1,1
Textielwaren, bontartikelen, klederen	3,8	-	-	0,6
Boeken	14,7	0,1	0,2	2,5
Bedrijfsuitrusting, andere dan de artikelen vermeld in de voorgaande rubrieken (handel, ambachtswezen, nijverheid, vrije beroepen)	0,9	9,4	3,9	5,8
Meubelen, matrassen, meubileringstextiel en tapijten	12,1	4,3	7,2	6,6
Huishoudtoestellen (elektrische of niet, met inbegrip van radio- en televisietoestellen) en alle huishoudelijke verwarmingstoestellen, exclusief centrale verwarming	19,1	4,3	9,1	8,6
Diensten (reizen, herstellingen van motorvoertuigen, enz.)	0,8	0,1	0,2	0,3
Diversen (centrale verwarming, brandstoffen, enz.)	0,7	3,3	3,6	3,0
<i>Totaal</i>	<i>100,0</i>	<i>100,0</i>	<i>100,0</i>	<i>100,0</i>



Tabel 4.- PROPORTIONEEL AANDEEL DER DRIE BESCHOUWDE FINANCIERINGSVORMEN IN HET VOLUME VAN HET TOEGESTANE KREDIET PER ARTIKEL GEDURENDE HET EERSTE HALFJAAR 1981 (in %)

Aard der goederen	Rechtstreekse financiering door verkopers	Financiering door tussenkomst in het contract van		Totaal
		Banken	Financierings-organismen en particulieren	
Vrachtwagens en bestelwagens, autobussen, zwaar vervoermaterieel :				
a) nieuwe	9,5	65,2	25,3	100,0
b) gebruikte	3,6	73,9	22,5	100,0
Landbouwmaterieel, landbouwtrekkers, vee, meststoffen, enz.	12,9	29,0	58,1	100,0
Auto's voor personenvervoer behalve autobussen :				
a) nieuwe	11,3	46,4	42,3	100,0
b) gebruikte	8,2	49,5	42,3	100,0
Moto's, scooters, bromfietsen, rijwielen	7,1	47,7	45,2	100,0
Textielwaren, bontartikelen, klederen	96,6	0,6	2,8	100,0
Boeken	95,4	1,0	3,6	100,0
Bedrijfsuitrusting, andere dan de artikelen vermeld in de voorgaande rubrieken (handel, ambachtswezen, nijverheid, vrije beroepen)	2,5	71,8	25,7	100,0
Meubelen, matrassen, meubileringstextiel en tapijten	30,0	29,0	41,0	100,0
Huishoudtoestellen (elektrische of niet, met inbegrip van radio- en televisietoestellen) en alle huishoudelijke verwarmingstoestellen, exclusief centrale verwarming	36,3	22,4	41,3	100,0
Diensten (reizen, herstellingen van motorvoertuigen, enz.)	52,2	20,0	27,8	100,0
Diversen (centrale verwarming, brandstoffen, enz.)	4,1	49,4	46,5	100,0
<i>Totaal</i>	<i>16,3</i>	<i>44,8</i>	<i>38,9</i>	<i>100,0</i>

Tabel 5.- GEMIDDELD BEDRAG VAN HET VERLEEND KREDIET PER CONTRACT (in F)

Aard der goederen	Rechtstreekse financiering door verkopers	Financiering door tussenkomst in het contract van		Totaal
		Banken	Financierings-organismen en particulieren	
Vrachtwagens en bestelwagens, autobussen, zwaar vervoermaterieel :				
a) nieuwe	336 428	407 718	374 389	391 004
b) gebruikte	287 967	330 936	228 473	299 197
Landbouwmaterieel, landbouwtrekkers, vee, meststoffen, enz.	193 160	288 423	379 962	312 212
Auto's voor personenvervoer behalve autobussen :				
a) nieuwe	168 998	169 959	158 008	164 593
b) gebruikte	80 289	97 345	87 769	91 527
Moto's, scooters, bromfietsen, rijwielen	4 590	46 602	55 460	29 536
Textielwaren, bontartikelen, klederen	1 374	16 782	10 359	1 416
Boeken	3 814	31 391	13 142	3 948
Bedrijfsuitrusting, andere dan de artikelen vermeld in de voorgaande rubrieken (handel, ambachtswezen, nijverheid, vrije beroepen)	36 545	282 995	189 898	218 455
Meubelen, matrassen, meubileringstextiel en tapijten	4 516	45 152	44 496	12 181
Huishoudtoestellen (elektrische of niet, met inbegrip van radio- en televisietoestellen) en alle huishoudelijke verwarmingstoestellen, exclusief centrale verwarming	2 874	27 022	24 288	6 602
Diensten (reizen, herstellingen van motorvoertuigen, enz.)	6 717	72 263	57 067	11 712
Diversen (centrale verwarming, brandstoffen, enz.)	11 158	84 704	55 759	56 109
<i>Totaal</i>	<i>6 052</i>	<i>125 406</i>	<i>87 310</i>	<i>28 573</i>

Tabel 6.- GEDEELTE VAN DE PRIJS CONTANT BETAALD (in %)

Aard der goederen	Rechtstreekse financiering door verkopers	Financiering door tussenkomst in contract van		
		Banken	Financieringsorganismen en particulieren	Totaal
Vrachtwagens en bestelwagens, autobussen, zwaar vervoermaterieel :				
a) nieuwe	22,4	27,2	27,2	26,8
b) gebruikte	28,0	22,6	21,1	22,5
Landbouwmaterieel, landbouwtrekkers, vee, meststoffen, enz.	25,7	27,7	25,3	26,1
Auto's voor personenvervoer behalve autobussen :				
a) nieuwe	32,9	34,6	32,3	33,5
b) gebruikte	40,3	28,1	26,6	28,7
Moto's, scooters, bromfietsen, rijwielen	12,8	28,5	26,4	26,6
Textielwaren, bontartikelen, klederen	12,2	20,8	20,1	12,5
Boeken	18,3	22,5	20,2	18,4
Bedrijfsuitrusting, andere dan de artikelen vermeld in de voorgaande rubrieken (handel, ambachtswezen, nijverheid, vrije beroepen)	31,3	23,8	24,7	24,2
Meubelen, matrassen, meubileringstextiel en tapijten	14,2	24,7	25,0	22,0
Huishoudtoestellen (elektrische of niet, met inbegrip van radio- en televisietoestellen) en alle huishoudelijke verwarmingstoestellen, exclusief centrale verwarming	12,3	21,8	23,3	19,3
Diensten (reizen, herstellingen van motorvoertuigen, enz.)	16,5	15,5	18,9	19,1
Diversen (centrale verwarming, brandstoffen, enz.)	20,9	28,7	23,4	26,0
<i>Totaal</i>				
	24,3	31,3	29,7	29,6

Tabel 7.- DUUR VAN HET KREDIET VOLGENS DE AARD DER VERKOCHE GOEDEREN EN VOLGENS DE FINANCIERINGSVORMEN

Aard der goederen	Proportionele verdeling van het aantal contracten waarvan de terugbetaling van het verleende krediet loopt over een periode van			
	3 tot 12 maanden	13 tot 24 maanden	25 maanden en meer	Totaal
Vrachtwagens en bestelwagens, autobussen, zwaar vervoermaterieel :				
a) nieuwe	6,7	21,4	71,9	100,0
b) gebruikte	10,8	38,8	50,4	100,0
Landbouwmaterieel, landbouwtrekkers, vee, meststoffen, enz.	24,1	16,0	59,9	100,0
Auto's voor personenvervoer behalve autobussen :				
a) nieuwe	6,1	23,3	70,6	100,0
b) gebruikte	17,0	65,3	17,7	100,0
Moto's, scooters, bromfietsen, rijwielen	50,4	40,7	8,9	100,0
Textielwaren, bontartikelen, klederen	94,2	5,8	-	100,0
Boeken	74,1	18,4	7,5	100,0
Bedrijfsuitrusting, andere dan de artikelen vermeld in de voorgaande rubrieken (handel, ambachtswezen, nijverheid, vrije beroepen)	22,5	32,4	45,1	100,0
Meubelen, matrassen, meubileringstextiel en tapijten	60,5	36,0	3,5	100,0
Huishoudtoestellen (elektrische of niet, met inbegrip van radio- en televisietoestellen) en alle huishoudelijke verwarmingstoestellen, exclusief centrale verwarming	82,5	15,5	2,0	100,0
Diensten (reizen, herstellingen van motorvoertuigen, enz.)	96,4	3,1	0,5	100,0
Diversen (centrale verwarming, brandstoffen, enz.)	44,9	24,7	30,4	100,0
Goederen en diensten te samen :	68,6	20,1	11,3	100,0
Financieringsvorm :				
Rechtstreekse financiering door verkopers	81,0	16,2	2,8	100,0
Financiering door tussenkomst in het contract van :				
Banken	24,5	32,6	42,9	100,0
Financieringsorganismen en particulieren	29,2	33,5	37,3	100,0

## C. STATISTIEK VAN DE PERSOONLIJKE LENINGEN ONDER HANDTEKENING

Eerste halfjaar 1981

Tabel 1.- VERGELIJKING TUSSEN DE ALGEMENE RESULTATEN VAN HET TWEDE HALFJAAR 1980 EN HET EERSTE HALFJAAR 1981

Rubrieken	Eerste halfjaar 1981	Tweede halfjaar 1981	Totaal
1. Aantal aangevers :			
Banken	43	42	- 1
Financieringsorganismen en particulieren	253	242	- 11
<i>Totaal :</i>	<i>296</i>	<i>284</i>	<i>- 12</i>
2. Verschuldigde saldi op het einde van het halfjaar (in 1 000 F) :			
Banken	58 972 201	49 808 569	- 9 163 632
Financieringsorganismen en particulieren	36 557 325	37 103 811	+ 546 486
<i>Totaal :</i>	<i>95 529 526</i>	<i>86 912 380</i>	<i>- 8 617 146</i>
3. Aantal van de onder 2 bedoelde contracten :			
Banken	450 687	409 481	- 41 206
Financieringsorganismen en particulieren	407 820	396 766	- 11 054
<i>Totaal :</i>	<i>858 507</i>	<i>806 247</i>	<i>- 42 260</i>
4. Toegestane kredieten in de loop van het halfjaar (in 1 000 F) :			
Banken	32 988 032	16 390 075	- 16 597 957
Financieringsorganismen en particulieren	10 370 209	12 370 856	+ 2 000 647
<i>Totaal :</i>	<i>43 358 241</i>	<i>28 760 931</i>	<i>- 14 597 310</i>

Tabel 2.- VERGELIJKING VAN HET AANTAL CONTRACTEN EN HET VERLEENDE KREDIET IN 1980 EN 1981

Bedragen	Aantal contracten			Absolute bedragen van de leningen (in 1 000 F)			Leningen Percentsgewijze verdeling		
	Eerste halfjaar 1980	Tweede halfjaar 1980	Eerste halfjaar 1981	Eerste halfjaar 1980	Tweede halfjaar 1980	Eerste halfjaar 1981	Eerste halfjaar 1980	Tweede halfjaar 1980	Eerste halfjaar 1981
	Tot 5 000 F	362	1 031	347	1 462	4 118	1 619	-	-
Van 5 001 tot 10 000 F	3 238	8 800	2 959	27 648	74 547	25 361	0,1	0,2	0,1
Van 10 001 tot 20 000 F	14 307	34 856	14 014	232 162	555 433	228 593	0,7	1,3	0,8
Van 20 001 tot 35 000 F	30 863	50 422	27 133	864 648	1 401 959	766 232	2,7	3,2	2,7
Van 35 001 tot 70 000 F	66 930	91 392	63 281	3 397 201	4 595 613	3 213 519	10,5	10,6	11,2
Van 70 001 tot 150 000 F	69 782	88 755	64 509	7 215 696	9 037 894	6 698 997	22,3	20,8	23,3
Van 150 001 tot 300 000 F	46 650	50 157	42 195	9 553 986	10 528 729	8 756 967	29,6	24,3	30,4
Meer dan 300 000 F	20 517	23 475	16 264	11 000 436	17 159 948	9 069 643	34,1	39,6	31,5
<i>Totaal</i>	<i>252 649</i>	<i>348 888</i>	<i>230 702</i>	<i>32 293 239</i>	<i>43 358 241</i>	<i>28 760 931</i>	<i>100,0</i>	<i>100,0</i>	<i>100,0</i>

Tabel 3.- INDELING VAN HET AANTAL AANGEVERS VOLGENS DE BELANGRIJKHEID VAN DE OP 30 JUNI 1981 NOG VERSCHULDIGDE SALDI

Totaal bedrag van de op 30 juni 1981 verschuldigde saldi op alle leningen	Aantal aangevers	
	Banken	Financieringsorganismen
Minder dan 1 miljoen F	7	35
Van 1 tot minder dan 10 miljoen F	4	81
Van 10 tot minder dan 50 miljoen F	6	61
Van 50 tot minder dan 100 miljoen F	3	18
100 miljoen F en meer	22	47
<i>Totaal</i>	<i>42</i>	<i>242</i>

Tabel 4.- EVOLUTIE VAN HET AANTAL UITSTAANDE CONTRACTEN EN VAN HET TOEGESTANE KREDIET BIJ DE AANVANG DER VERSCHILLENDE PERIODEN

Toestand op	Aantal uitstaande contracten	Krediet in omloop (in 1 000 F)	Aantal schuldenaars die in de loop van het halfjaar beginnende met de datum in kolom 1, in gebreke gebleven zijn tot het betalen van 3 of meer vervallen termijnen of wier dossier naar de dienst betwistingen of naar de kredietverzekeraar is verzonden	Totaal bedrag van alle onbetaalde vorderingen vanwege de schuldenaars bedoeld in de voorgaande kolom (in 1 000 F)
1	2	3	4	5
31.12.1977	634 284	62 739 626	18 928	1 148 736
30.06.1978	701 937	68 185 090	22 811	1 472 848
31.12.1978	756 194	79 875 948	25 296	1 784 174
30.06.1979	770 284	79 984 552	22 210	1 863 305
31.12.1979	830 058	92 666 454	26 031	2 378 413
30.06.1980	836 175	88 535 572	28 737	2 698 595
31.12.1980	858 507	95 529 526	30 195	2 986 449
30.06.1981	806 247	86 912 380	.	.

Tabel 5.- CONTRACTEN VAN DE PERSOONLIJKE LENINGEN GEFINANCIERD DOOR DE BANKEN GEDURENDE HET EERSTE HALFJAAR 1981 INDELING VOLGENS HET AANTAL CONTRACTEN EN DE WAARDE

Periode	Aantal contracten							
	tot 5 000 F	van 5 001 tot 10 000 F	van 10 001 tot 20 000 F	van 20 001 tot 35 000 F	van 35 001 tot 70 000 F	van 70 001 tot 150 000 F	van 150 001 tot 300 000 F	van 300 001 en meer
tot en met 8 maand	343	2 659	10 459	10 514	11 648	6 979	1 956	928
van 9 tot 10 maand	-	10	189	216	292	120	51	45
van 11 tot 12 maand	-	57	761	3 486	5 760	4 352	1 999	1 503
van 13 tot 15 maand	-	-	33	268	370	241	62	13
van 16 tot 18 maand	-	1	378	966	1 863	1 454	363	62
van 19 tot 24 maand	-	-	3	2 727	11 066	6 212	1 962	325
meer dan 24 maand	-	-	-	1	3 304	14 283	15 839	5 909
<i>Totaal</i>	<i>343</i>	<i>2 727</i>	<i>11 823</i>	<i>18 178</i>	<i>34 303</i>	<i>33 641</i>	<i>22 232</i>	<i>8 785</i>

Periode	Waarde in duizenden F							
	tot 5 000 F	van 5 001 tot 10 000 F	van 10 001 tot 20 000 F	van 20 001 tot 35 000 F	van 35 001 tot 70 000 F	van 70 001 tot 150 000 F	van 150 001 tot 300 000 F	van 300 001 en meer
tot en met 8 maand	1 599	22 478	162 511	284 157	564 330	704 226	439 666	651 366
van 9 tot 10 maand	-	95	2 930	5 971	14 723	12 283	10 776	48 023
van 11 tot 12 maand	-	569	14 441	99 391	297 935	467 009	460 525	1 567 926
van 13 tot 15 maand	-	-	622	7 763	19 216	24 940	13 511	7 446
van 16 tot 18 maand	-	10	7 122	28 084	96 885	154 099	78 587	43 311
van 19 tot 24 maand	-	-	60	78 072	580 996	656 889	433 629	182 946
meer dan 24 maand	-	-	-	25	169 501	1 502 782	3 322 687	3 147 962
<i>Totaal</i>	<i>1 599</i>	<i>23 152</i>	<i>187 686</i>	<i>503 463</i>	<i>1 743 586</i>	<i>3 522 228</i>	<i>4 759 381</i>	<i>5 648 980</i>

Table 5 B.- CONTRACTEN VAN DE PERSOONLIJKE LENINGEN GEFINANCIERD DOOR DE FINANCIERINGSORANISMEN EN PARTICULIEREN  
GEDURENDE HET EERSTE HALFJAAR 1981  
INDELING VOLGENS HET AANTAL CONTRACTEN EN DE WAARDE

PERIODE	Aantal contracten							
	tot 5 000 F	van 5 001 tot 10 000 F	van 10 001 tot 20 000 F	van 20 001 tot 35 000 F	van 35 001 tot 70 000 F	van 70 001 tot 150 000 F	van 150 001 tot 300 000 F	van 300 001 en meer
tot en met 8 maand	3	60	149	393	481	191	69	45
van 9 tot 10 maand	1	17	54	153	166	365	20	25
van 11 tot 12 maand	-	154	1 193	2 549	5 914	4 790	1 813	934
van 13 tot 15 maand	-	-	84	341	426	236	32	12
van 16 tot 18 maand	-	-	696	856	1 595	1 032	164	35
van 19 tot 24 maand	-	1	15	4 653	20 164	4 501	1 134	196
meer dan 24 maand	-	-	-	10	232	19 753	16 731	6 232
<i>Totaal</i>	4	232	2 191	8 955	28 978	30 868	19 963	7 479

PERIODE	Waarde in duizenden F							
	tot 5 000 F	van 5 001 tot 10 000 F	van 10 001 tot 20 000 F	van 20 001 tot 35 000 F	van 35 001 tot 70 000 F	van 70 001 tot 150 000 F	van 150 001 tot 300 000 F	van 300 001 en meer
tot en met 8 maand	15	554	2 633	10 996	24 481	20 007	15 550	22 352
van 9 tot 10 maand	5	161	967	4 347	8 320	35 392	4 610	17 872
van 11 tot 12 maand	-	1 485	22 457	74 851	304 869	519 282	405 159	644 988
van 13 tot 15 maand	-	-	1 576	10 082	22 434	24 084	7 059	7 180
van 16 tot 18 maand	-	-	12 999	25 043	83 368	107 913	33 650	19 045
van 19 tot 24 maand	-	9	275	137 158	1 013 922	464 447	242 106	89 832
meer dan 24 maand	-	-	-	292	12 539	2 005 644	3 289 452	2 619 394
<i>Totaal</i>	20	2 209	40 907	262 769	1 469 933	3 176 769	3 997 586	3 420 663

Jabel 5c. - TOTAAL VAN DE PERSOONLIJKE LENINGEN GEFINANCIERD GEDURENDE HET EERSTE HALFJAAR 1981  
INDELING VOLGENS HET AANTAL CONTACTEN EN DE WAARDE

PERIODE	Aantal contracten							
	Tot 5 000	van 5 001 tot 10 000 F	van 10 001 tot 20 000 F	van 20 001 tot 35 000 F	van 35 001 tot 70 000 F	van 70 001 tot 150 000 F	van 150 001 tot 300 000 F	van 300 001 en meer
Tot en met 8 maand	346	2 719	10 608	10 907	12 129	7 170	2 025	973
van 9 tot 10 maand	1	27	243	369	458	485	71	70
van 11 tot 12 maand	-	211	1 954	6 035	11 674	9 142	3 812	2 437
van 13 tot 15 maand	-	-	117	609	796	477	94	25
van 16 tot 18 maand	-	1	1 074	1 822	3 458	2 486	527	97
van 19 tot 24 maand	-	1	18	7 380	31 230	10 713	3 096	521
meer dan 24 maand	-	-	-	11	3 536	34 036	32 570	12 141
<i>Totaal</i>	<i>347</i>	<i>2 959</i>	<i>14 014</i>	<i>27 133</i>	<i>63 281</i>	<i>64 509</i>	<i>42 195</i>	<i>16 264</i>

PERIODE	Waarde in duizenden F							
	Tot 5 000	van 5 001 tot 10 000 F	van 10 001 tot 20 000 F	van 20 001 tot 35 000 F	van 35 001 tot 70 000 F	van 70 001 tot 150 000 F	van 150 001 tot 300 000 F	van 300 001 en meer
Tot en met 8 maand	1 614	23 032	165 144	295 153	588 811	724 233	455 216	673 718
van 9 tot 10 maand	5	256	3 897	10 318	23 043	47 675	15 386	65 895
van 11 tot 12 maand	-	2 054	36 898	174 242	602 804	986 291	865 684	2 212 914
van 13 tot 15 maand	-	-	2 198	17 845	41 650	49 024	20 570	14 626
van 16 tot 18 maand	-	10	20 121	53 127	180 253	262 012	112 237	62 356
van 19 tot 24 maand	-	9	335	215 230	1 594 918	1 121 336	675 735	272 778
meer dan 24 maand	-	-	-	317	182 040	3 508 426	6 612 139	5 767 356
<i>Totaal</i>	<i>1 619</i>	<i>25 361</i>	<i>228 593</i>	<i>766 232</i>	<i>3 213 519</i>	<i>6 698 997</i>	<i>8 756 967</i>	<i>9 069 643</i>

## STATISTIEK VAN DE KREDIETEN VERLEEND ONDER WAARBORG VAN DE BANK- EN KREDIETKAARTEN

Eerste halfjaar 1981

Rubrieken	Tweede halfjaar 1980	Eerste halfjaar 1981
1. Aantal aangevers		
a) Banken	18	21
b) Financiële organismen	7	10
c) Andere organismen (1)	3	-
	28	31
2. Aantal kaarten, uitgegeven in de loop van het beschouwde halfjaar		
a) Banken	50 321	52 619
b) Financiële organismen	88 042	131 062
c) Andere organismen (1)	21 345	-
	159 608	183 681
3. Aantal in omloop zijnde kaarten op het einde van het beschouwde halfjaar		
a) Banken	1 481 747	1 510 298
b) Financiële organismen	1 145 671	1 338 131
c) Andere organismen (1)	241 824	-
	2 869 242	2 848 429
4. Bedrag van de theoretisch maximaal geopende kredieten voor de houders van kaarten vermeld onder 3 (2) (in duizend F)		
a) Banken	34 526 410	35 291 385
b) Financiële organismen	22 256 250	23 721 925
	56 782 660	59 013 310
5. Bedrag van de op het einde van het beschouwde halfjaar nog verschuldigde saldi op toegestane kredieten, met uitzondering van de bedragen vermeld onder 6 (in duizend F)		
a) Banken	3 294 608	3 210 410
b) Financiële organismen	1 104 003	2 093 744
c) Andere organismen (1)	1 163 068	-
	5 561 679	5 304 154
6. Totaal bedrag van de vorderingen te betalen door schuldenaars van wie het dossier in de loop van het beschouwde halfjaar werd overgemaakt aan de dienst betwistingen of aan de kredietverzekeraar (in duizend F)		
a) Banken	74 281	68 723
b) Financiële organismen	137 046	182 842
c) Andere organismen (1)	65 023	-
	276 350	251 565
7. Aantal vorderingen bedoeld onder 6		
a) Banken	1 717	1 685
b) Financiële organismen	3 786	5 088
c) Andere organismen	1 205	-
	6 708	6 773

(1) Vanaf het eerste halfjaar 1981 wordt deze rubriek in de rubriek "Financiële organismen" ondergebracht.

(2) Het bedrag van het theoretisch maximaal geopend krediet voor twee "andere organismen" onbepaald zijnde, kan het totale bedrag niet meer worden medegedeeld.

