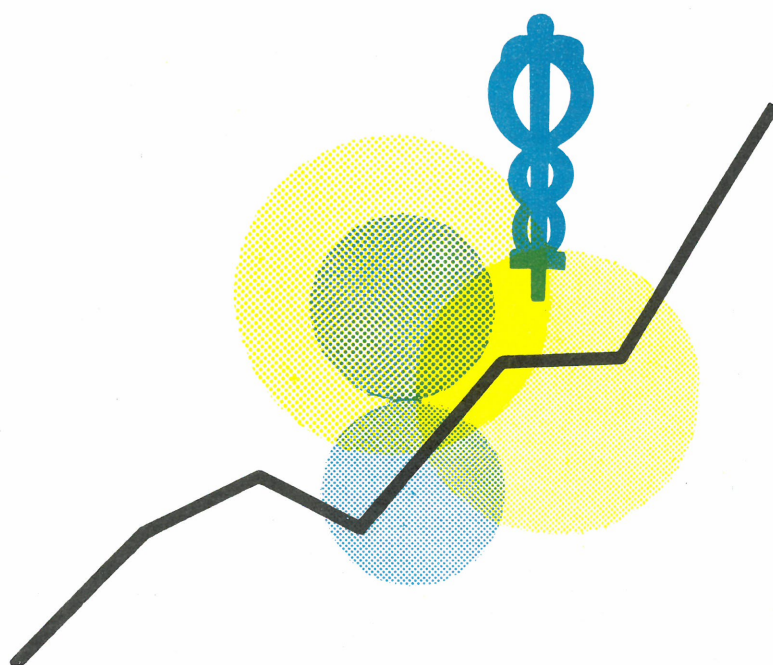


HANDELSSTATISTIEKEN



1981

MAANDSCHRIFT

SEPTEMBER, Nr 9

NATIONAAL INSTITUUT VOOR DE STATISTIEK

KONINKRIJK BELGIË

MINISTERIE VAN ECONOMISCHE ZAKEN

HANDELSSTATISTIEKEN

1981

MAANDSCHRIFT

SEPTEMBER, Nr 9

Abonnement : België : 565 F per jaar
Buitenland : 815 F per jaar

14^{de} JAARGANG

Dit nummer : België : 70 F
Buitenland : 95 F

I N H O U D S O P G A V E

BUITENLANDSE HANDEL VAN DE BELGISCH-LUXEMBURGSE ECONOMISCHE UNIE

I. BUITENLANDSE HANDEL VOLGENS DE GOEDEREN AFDELINGEN VAN DE I.D.R.-NOMENCLATUUR PER MAAND EN PER PERIODE	
1.- Invoer - maart - april 1981	4
2.- Uitvoer - maart - april 1981	5
II. BUITENLANDSE HANDEL VOLGENS DE AFDELINGEN VAN DE TYPE-CLASSIFICATIE VOOR DE INTERNATIONALE HANDEL PER MAAND EN PER PERIODE	6
1.- Invoer - maart - april 1981	6
2.- Uitvoer - maart - april 1981	8
III. BUITENLANDSE HANDEL VOLGENS LANDEEN PER MAAND EN PER PERIODE	10
1.- Invoer - maart - april 1981	10
2.- Uitvoer - maart - april 1981	11
IV. HOEVEELHEIDSINDEXCIJFERS EN INDEXCIJFERS VAN DE GEMIDDELDE WAARDE VAN DE IN- EN UITGEVOERDE GOEDEREN	12
april 1981	
1.- Hoeveelheidsindexcijfers 1970 = 100	12
2.- Indexcijfers van de gemiddelde waarde 1970 = 100	12

BINNENLANDSE HANDEL EN TOERISME

Maandelijke en driemaandelijke statistieken

Omzet van de grote distributieondernemingen - april 1981	16
I. Absolute cijfers (in 1 000 F)	16
II. Indexcijfers	22
Omzet van de kleinhandel - Indexcijfers - april 1981	25
Toerisme en hotelwezen : aantal overnachtingen	27
1. Evolutie in de tijd - februari 1981	27
2. Algemene resultaten volgens toeristische streek - februari 1981	28
3. Aantal overnachtingen in de kunsthistorische steden per gewest - februari 1981	30

Halfjaarlijkse en jaarlijkse statistieken

- Halfjaarlijkse statistiek van de voorraden huisbrandkolen in het bezit van de handelaars die over een opslagvermogen van 200 ton en meer beschikken - Toestand op 31.12.1980	32
--	----

Conventionele tekens

- . . = gegevens ontbreken
- = 0 of minder dan de helft der gebezigde eenheid
- (*) = voorlopige cijfers
- = verbeterde cijfers

De komma (,) wordt gebruikt om de eenheden af te zonderen van de decimalen

Auteursrecht voorbehouden

Het reproduceren van de inhoud van deze publikatie is niet toegestaan, noch geheel, noch gedeeltelijk, noch in de oorspronkelijke, noch in bewerkte vorm, tenzij met schriftelijke machtiging vanwege het Nationaal Instituut voor de Statistiek.

Het gebruiken van de inhoud van deze publikatie als toelichting of bewijsvoering in een artikel, een boekbespreking of een boek, is toegestaan, mits de bron duidelijk en nauwkeurig wordt vermeld.

Buitenlandse handel
van de Belgisch - Luxemburgse
economische Unie

I. BUITENLANDSE HANDEL VOLGENS DE GOEDERENAFDELINGEN VAN DE I.D.R.-NOMENCLATUUR

1. INVOER

GOEDERENAFDELINGEN	HOEVEELHEID (1000 T)				WAARDE (1000000 F)			
	MAAND- CIJFERS		MAANDGE- MIDDELDEN		MAAND- CIJFERS		MAANDGE- MIDDELDEN	
	MAART	APRIL	JANUARI	JANUARI	MAART	APRIL	JANUARI	JANUARI
	1981	1981	APRIL 1980	APRIL 1981	1981	1981	APRIL 1980	APRIL 1981
1. LEVENDE DIEREN EN PRODUKTEN VAN HET DIERENRIJK	76	83	76	76	5129	5758	4711	5162
2. PRODUKTEN VAN HET PLANTENRIJK	772	925	745	853	8586	9413	7388	8945
3. VETTEN, OLIE EN WAS (DIERLIJKE EN PLANTAARDIGE) EN DISSOCIATIEPRODUKTEN DAARVAN	46	46	44	44	1002	1000	930	941
4. PRODUKTEN VAN DE VOEDSELINDUSTRIE, DRANKEN EN TABAK	344	306	358	337	6916	6770	6489	6911
5. MINERALE PRODUKTEN	9838	9887	10799	9490	47574	43723	36028	44356
6. CHEMISCHE PRODUKTEN	666	617	759	597	15207	12702	14076	13346
7. PLASTISCHE STOFFEN EN RUBBER EN WERKEN DAARVAN	130	122	134	120	6989	6606	6912	6341
8. HUIDEN EN VELLE EN WERKEN DAARVAN	4	5	5	4	1047	1104	1075	971
9. HOUT EN KURK EN WERKEN DAARVAN	277	323	346	285	2332	2740	2810	2418
10. PAPIER EN STOFFEN VOOR HET VERVAARDIGEN ERVAN	180	167	179	170	5536	5302	4958	5180
11. TEXTIELSTOFFEN EN TEXTIEL-WAREN	86	85	88	82	13968	12125	12811	12659
12. SCHOEISEL, HOOFDDEKSELS, PARAPLU'S, KUNSTBLOEMEN	3	3	4	3	1779	1241	1716	1651
13. WERKEN VAN STEEN; CEMENT; KERAMISCHE PRODUKTEN; GLAS	171	204	184	156	2531	2449	2424	2226
14. EDELSTENEN EN EDELE METALEN	-	-	-	-	15228	13819	19365	14565
15. ONEDELE METALEN EN WERKEN DAARVAN	563	436	606	464	16795	15017	17440	14820
16. MACHINES EN TOESTELLEN; ELEKTRO-TECHNISCH MATERIEEL	85	81	99	79	20106	19791	20662	18606
17. VERVOERMATERIEEL	183	182	166	160	24402	24978	20334	21687
18. OPTISCHE, PRECISIE-INSTRUMENTEN, UURWERKEN, AKOESTISCHE INSTRUMENTEN	3	3	3	3	3693	3790	3309	3484
19. WAPENS EN MUNITIE	-	-	-	-	93	74	65	72
20. DIVERSE GOEDEREN EN PRODUKTEN	22	20	22	19	2998	2761	2836	2661
21. KUNST EN VERZAMELVOORWERPEN EN ANTIQUITEITEN	-	-	-	-	85	75	93	72
22. GOEDEREN NIET ELDERS GERANGSCHIKT	151	164	132	150	3988	3280	2665	4000
ALGEMEEN TOTAAL :	13601	13660	14750	13094	205983	194519	189095	191075

I. BUITENLANDSE HANDEL VOLGENS DE GOEDERENAFDELINGEN VAN DE I.D.R.-NOMENCLATUUR

2. UITVOER

GOEDERENAFDELINGEN	HOEVEELHEID (1000 T)				WAARDE (1000000 F)			
	MAAND- CIJFERS		MAANDGE- MIDDELDEN		MAAND- CIJFERS		MAANDGE- MIDDELDEN	
	MAART	APRIL	JANUARI	JANUARI	MAART	APRIL	JANUARI	JANUARI
	1981	1981	APRIL	APRIL	1981	1981	1980	1981
1. LEVENDE DIEREN EN PRODUKTEN VAN HET DIERENRIJK	95	103	91	96	4595	5368	4777	4860
2. PRODUKTEN VAN HET PLANTENRIJK	322	400	401	384	4271	4825	4099	4729
3. VETTEN, OLIE EN WAS (DIERLIJKE EN PLANTAARDIGE) EN DISSOCIATIEPRODUKTEN DAARVAN	38	45	37	39	919	1054	844	914
4. PRODUKTEN VAN DE VOEDSELINDUSTRIE, DRANKEN EN TABAK	350	296	262	313	8233	7286	5171	7108
5. MINERALE PRODUKTEN	3059	3269	3361	3031	14152	15221	14270	14229
6. CHEMISCHE PRODUKTEN	974	1092	1105	1008	18697	19555	18151	18095
7. PLASTISCHE STOFFEN EN RUBBER EN WERKEN DAARVAN	212	210	213	199	10280	10389	10136	9551
8. HUIDEN EN VELLE EN WERKEN DAARVAN	5	6	5	5	628	686	641	589
9. HOUT EN KURK EN WERKEN DAARVAN	144	137	134	124	1509	1407	1368	1348
10. PAPIER EN STOFFEN VOOR HET VERVAARDIGEN ERVAN	121	111	116	110	3974	3784	3480	3627
11. TEXTIELSTOFFEN EN TEXTIEL- WAREN	91	91	88	85	13878	13082	12674	12617
12. SCHOEISEL, HOOFDDEKSELS, PARAPLU'S, KUNSTBLOEMEN	1	1	1	1	209	205	235	206
13. WERKEN VAN STEEN; CEMENT; KERAMISCHE PRODUKTEN; GLAS	195	229	237	193	3266	3683	3348	3195
14. EDELSTENEN EN EDELE METALEN	-	-	-	-	13576	11244	17075	12137
15. ONEDELE METALEN EN WERKEN DAARVAN	1323	1364	1606	1269	25610	25896	29711	24159
16. MACHINES EN TOESTELLEN; ELEKTRO- TECHNISCH MATERIEEL	67	65	68	61	17373	17101	15862	15958
17. VERVOERMATERIEEL	139	137	151	124	22103	21994	20453	19042
18. OPTISCHE, PRECISIE-INSTRUMENTEN, UURWERKEN, AKOESTISCHE INSTRUMENTEN	3	2	2	3	2278	1932	1681	1949
19. WAPENS EN MUNITIE	-	-	-	-	84	111	67	76
20. DIVERSE GOEDEREN EN PRODUKTEN	19	18	18	17	2650	2406	2197	2342
21. KUNST EN VERZAMELVOORWERPEN EN ANTIQUITEITEN	-	-	-	-	48	77	44	55
22. GOEDEREN NIET ELDERS GERANGSCHIKT	52	54	51	51	5894	5111	5275	5081
ALGEMEEN TOTAAL :	7210	7630	7946	7112	174227	172418	171560	161867

II. BUITENLANDSE HANDEL VOLGENS DE AFDELINGEN VAN DE TYPE-CLASSIFICATIE VOOR DE INTERNATIONALE HANDEL (HERZIENING 2)

1. INVOER

SECTIES EN AFDELINGEN	HOEEVEELHEID (1000 T)				WAARDE (1000000 F)			
	MAAND- CIJFERS		MAANDGE- MIDDELDEN		MAAND- CIJFERS		MAANDGE- MIDDELDEN	
	MAART	APRIL	JANUARI	JANUARI	MAART	APRIL	JANUARI	JANUARI
	1981	1981	APRIL	APRIL	1981	1981	1980	1981
0. LEVENDE DIEREN EN VOEDINGSWAREN	1026	1118	991	1060	17004	18021	15114	17015
00. LEVENDE DIEREN	13	12	13	13	631	620	692	612
01. VLEES EN BEREIDINGEN	14	14	16	14	1203	1277	1229	1214
02. ZUIVELPRODUKTEN EN VOGELEIEREN	34	43	32	35	2766	3406	2313	2874
03. VIS EN BEREIDINGEN	10	8	10	10	943	838	847	866
04. GRANEN EN BEREIDINGEN	442	553	422	486	3985	4571	3149	4052
05. GROENTEN EN FRUIT	231	263	213	234	3035	3195	2667	2970
06. SUIKER EN SUIKERWERK, HONIG	42	18	36	34	439	282	338	480
07. KOFFIE, THEE, CACAO, SPECERIJEN	18	17	16	17	1787	1727	1858	1724
08. DIERENVOEDSEL	208	175	219	203	1691	1530	1500	1678
09. DIVERSE VOEDINGSPRODUKTEN	15	16	15	15	523	576	520	545
1. DRANKEN EN TABAK	61	72	66	64	1885	2076	1926	1891
11. DRANKEN	58	69	62	60	1406	1514	1357	1370
12. TABAK	4	4	4	4	479	562	570	521
2. GRONDSTOFFEN, MET UITZONDERING VAN MINERALE BRANDSTOFFEN	4938	4663	5480	4374	14645	13511	15018	13480
21. HUIDEN EN PELTERIJEN, ONGELOOID	3	4	3	3	303	409	380	313
22. OLIHOUD. ZADEN, VRUCHTEN	84	103	101	123	1036	1167	865	1430
23. RUWE RUBBER	19	16	16	17	587	518	505	520
24. KURK EN HOUT	243	283	305	248	1350	1609	1717	1378
25. PAPIERSTOF EN AFVAL	45	45	52	45	666	649	594	652
26. TEXTIELVEZELS EN AFVAL	38	39	39	36	1739	1709	1762	1662
27. MINERALE NIET METAALHOUDENDE PROD.	1997	2480	2481	1933	2017	2138	1621	1940
28. ERTSEN EN METAALRESIDUEN	2489	1674	2463	1952	6284	4628	6917	4933
29. ANDERE DIERLIJKE, PLANTAARDIGE PROD.	19	19	19	17	664	684	658	652
3. MINERALE BRANDSTOFFEN, SMEERMIDDE- LEN EN SOORTGELIJKE PRODUKTEN	5435	5797	5954	5676	40754	38415	30416	38908
32. KOLEN EN COKES	967	1314	1182	1107	2903	3746	2749	3002
33. AARDOLIEN EN DERIVATEN	3466	2995	3718	3359	32575	28311	23592	29947
34. AARDGAS EN FABRIEKSGAS	1002	1488	1054	1210	5044	5941	3959	5652
35. ELEKTRISCHE ENERGIE	-	-	-	-	231	416	116	307
4. VETTEN EN OLIEN VAN DIERLIJKE OF PLANTAARDIGE OORSPRONG	42	42	40	40	890	866	826	834
41. DIERLIJKE OLIEN, VETTEN	9	15	11	11	131	248	159	163
42. PLANTAARDIGE VETTEN, OLIEN	20	17	19	18	505	421	437	445
43. ANDERE OLIEN, VETTEN, WAS	13	10	11	11	253	197	229	226
5. CHEMISCHE PRODUKTEN	735	677	828	662	18085	15351	17038	15941
51. ORGANISCHE PRODUKTEN	289	192	280	236	7127	5057	6387	5830
52. ANORGANISCHE PRODUKTEN	103	111	146	95	916	868	1038	864
53. KLEUR- EN LOOISTOFFEN	10	11	11	9	727	792	777	721
54. GENEESKRACHTIGE, FARMACEUTISCHE PROD.	2	2	2	2	1741	1648	1559	1693
55. PROD. VR PARFUMERIE EN ONDERHOUD	16	16	17	16	972	935	875	875
56. KUNSTMESTSTOFFEN	171	204	229	173	727	880	849	746
57. SPRINGSTOFFEN EN PYROTECHNIEK	-	-	-	-	16	15	16	14
58. PLASTISCHE STOFFEN E.D.	85	81	89	79	3552	3313	3543	3197
59. CHEMISCHE PRODUKTEN N.E.G.	61	60	55	51	2306	1843	1993	1999

II. BUITENLANDSE HANDEL VOLGENS DE AFDELINGEN VAN DE TYPE-CLASSIFICATIE VOOR DE INTERNATIONALE HANDEL (VERVOLG)

1. INVOER

SECTIES EN AFDELINGEN	HOEVEELHEID (1000 T)				WAARDE (1000000 F)			
	MAAND- CIJFERS		MAANDGE- MIDDELLEN		MAAND- CIJFERS		MAANDGE- MIDDELLEN	
	MAART	APRIL	JANUARI	JANUARI	MAART	APRIL	JANUARI	JANUARI
	1981	1981	APRIL 1980	APRIL 1981	1981	1981	APRIL 1980	APRIL 1981
6. FABRIKATEN, GERANGSCHIKT NAAR DE GRONDSTOF	881	801	927	769	40444	37770	44338	37084
61. HUIDEN, VELLEN; WERKEN	-	1	1	-	237	247	288	234
62. WERKEN VAN RUBBER, N.E.G.	14	12	16	12	1345	1314	1403	1232
63. WERKEN VAN KURK, HOUT	29	34	35	33	873	996	983	936
64. PAPIER, KARTON EN WERKEN	130	119	123	120	3633	3430	3251	3338
65. GARENS, WEEFSELS, E.D.	43	42	44	42	6339	6002	6357	5965
66. NIET-METAALHOUD. ARTIKELEN, N.E.G.	201	238	215	181	11407	10975	14029	10862
67. IJZER EN STAAL	333	228	356	258	5472	4037	5331	4415
68. NON-FERROMETALEN	89	83	86	80	6978	6604	8373	6151
69. METAALWAREN N.E.G.	43	45	51	42	4159	4166	4322	3950
7. MACHINES EN VERVOERMATERIEEL	268	264	266	240	45413	45615	41737	41133
71. GENERATOREN EN MOTOREN	12	12	17	12	2458	2627	3595	2328
72. GESPECIALISEERDE MACHINES	16	16	20	15	3137	3236	3611	3018
73. MACHINES VR METAALBEWERKING	13	11	15	13	1003	906	959	942
74. MACHINES VR MEERVOUDIG GEBRUIK	22	22	24	20	4884	4875	4681	4546
75. KANTOOR- EN INFORMATIEKMACHINES	1	1	1	1	2327	1948	1685	1907
76. TOEST. VR TELECOMMUNICATIE, GELUID	4	4	4	4	2587	2569	2360	2413
77. ELEKTRISCHE APPARATEN	20	19	22	18	4983	4894	5082	4660
78. VOERTUIGEN VR WEGVERVOER	163	164	156	146	21310	21627	18095	19119
79. ANDER VERVOERMATERIEEL	17	15	5	11	2725	2933	1670	2200
8. DIVERSE FABRIKATEN N.E.G.	63	61	65	59	18264	16078	16342	16445
81. SANITAIR, VERWARMINGSTOESTELLEN E.D.	4	6	6	5	432	540	530	455
82. MEUBELN	18	16	18	16	2014	1854	1974	1778
83. REISARTIKELEN, HANDTASSEN E.D.	1	1	1	1	325	272	278	275
84. KLEDING E.D.	6	5	6	6	6225	4739	4964	5324
85. SCHOEISEL	3	3	3	3	1618	1108	1571	1500
87. BEROEPS-, WETENSCHAPSINSTRUMENTEN	1	1	1	1	1526	1783	1442	1493
88. FOTOGRAFIE, OPTIEK, UURWERKEN	2	2	2	2	1310	1207	1120	1168
89. FABRIKATEN N.E.G.	28	27	28	27	4813	4574	4463	4452
9. GOEDEREN NIET ELDERS GERANGSCHIKT	151	164	132	150	8600	6815	6339	8343
91. POSTPAKKETTEN N.E.G.	-	-	-	-	19	17	11	15
93. SPECIALE TRANSACTIES	-	-	-	-	-	1	7	1
94. LEVENDE DIEREN N.E.G.	-	-	-	-	15	15	12	13
95. WAPENS EN MUNITIE	-	-	-	-	38	19	24	23
96. MUNTEN	-	-	-	-	2168	1707	2620	2311
97. NIET-MONETAIR GOUD	-	-	-	-	2383	1785	1012	1990
99. VERTROUWELIJKE TRAFIEK N.E.G.	151	164	132	150	3977	3270	2656	3990
ALGEMEEN TOTAAL :	13601	13660	14750	13094	205983	194519	189095	191075

II. BUITENLANDSE HANDEL VOLGENS DE AFDELINGEN VAN DE TYPE-CLASSIFICATIE VOOR DE INTERNATIONALE HANDEL (HERZIENING 2)

2. UITVOER

SECTIES EN AFDELINGEN	HOEEVEELHEID (1000 T)				WAARDE (1000000 F)			
	MAAND- CIJFERS		MAANDGE- MIDDELDEN		MAAND- CIJFERS		MAANDGE- MIDDELDEN	
	MAART	APRIL	JANUARI	JANUARI	MAART	APRIL	JANUARI	JANUARI
	1981	1981	APRIL	APRIL	1981	1981	1980	1981
0. LEVENDE DIEREN EN VOEDINGSWAREN	718	743	702	741	15601	16069	12639	15228
00. LEVENDE DIEREN	10	11	11	10	580	656	601	598
01. VLEES EN BEREIDINGEN	34	36	29	32	2640	2926	2265	2564
02. ZUIVELPRODUKTEN EN VOGELEIEREN	48	55	49	50	1665	2225	2246	2036
03. VIS EN BEREIDINGEN	2	2	2	3	199	214	159	191
04. GRANEN EN BEREIDINGEN	225	308	312	302	2579	3443	2764	3181
05. GROENTEN EN FRUIT	110	110	99	97	1841	1807	1385	1716
06. SUIKER EN SUIKERWERK, HONIG	139	52	81	77	3092	917	1052	1619
07. KOFFIE, THEE, CACAO, SPECERIJEN	8	8	8	8	868	866	855	839
08. DIERENVOEDSEL	122	126	95	135	1238	1234	776	1277
09. DIVERSE VOEDINGSPRODUKTEN	20	35	16	26	900	1782	535	1206
1. DRANKEN EN TABAK	37	51	42	46	1026	1235	1004	1100
11. DRANKEN	35	50	40	44	416	631	454	503
12. TABAK	2	2	2	2	610	604	550	597
2. GRONDSTOFFEN, MET UITZONDERING VAN MINERALE BRANDSTOFFEN	1641	1692	1692	1535	4961	4680	4464	4414
21. HUIDEN EN PELTERIJEN, ONGELOOID	5	5	4	4	209	226	220	201
22. OLIEHOUD. ZADEN, VRUCHTEN	4	2	4	3	79	31	71	53
23. RUWE RUBBER	15	17	14	15	567	670	437	549
24. KURK EN HOUT	62	64	56	54	409	391	358	362
25. PAPIERSTOF EN AFVAL	43	34	38	36	331	255	283	263
26. TEXTIELVEZELS EN AFVAL	18	19	18	17	737	807	720	709
27. MINERALE NIET METAALHOUDENDE PROD.	1391	1446	1453	1307	825	933	790	823
28. ERTSEN EN METAALRESIDUEN	89	92	93	87	1228	961	1085	921
29. ANDERE DIERLIJKE, PLANTAARDIGE PROD.	14	12	12	12	576	406	498	533
3. MINERALE BRANDSTOFFEN, SMEERMIDDE- LEN EN SOORTGELIJKE PRODUKTEN	1374	1453	1584	1430	12549	13793	12949	12933
32. KOLEN EN COKES	186	178	135	163	689	708	429	594
33. AARDOLIEN EN DERIVATEN	1169	1257	1420	1248	11527	12514	12044	11843
34. AARDGAS EN FABRIEKSGAS	19	19	28	19	215	214	243	211
35. ELEKTRISCHE ENERGIE	-	-	-	-	118	356	233	284
4. VETTEN EN OLIE VAN DIERLIJKE OF PLANTAARDIGE OORSPRONG	30	33	29	29	698	748	643	660
41. DIERLIJKE OLIE, VETTEN	5	5	4	5	85	73	67	69
42. PLANTAARDIGE VETTEN, OLIE	20	25	19	20	514	610	456	496
43. ANDERE OLIE, VETTEN, WAS	5	3	6	4	99	65	120	95
5. CHEMISCHE PRODUKTEN	1009	1112	1111	1029	20395	21021	19729	19518
51. ORGANISCHE PRODUKTEN	107	114	112	111	4558	4340	3999	4182
52. ANORGANISCHE PRODUKTEN	165	181	156	164	1051	1044	926	971
53. KLEUR- EN LOOISTOFFEN	14	17	17	15	872	1085	930	901
54. GENEESKRACHTIGE, FARMACEUTISCHE PROD.	2	2	1	2	1935	1888	1578	1788
55. PROD. VR. PARFUMERIE EN ONDERHOUD	25	24	22	22	1078	1079	891	965
56. KUNSTMESTSTOFFEN	404	494	518	454	1756	2391	1943	2124
57. SPRINGSTOFFEN EN PYROTECHNIEK	-	1	-	-	73	99	62	75
58. PLASTISCHE STOFFEN E.D.	169	169	172	161	6934	7018	7207	6488
59. CHEMISCHE PRODUKTEN N.E.G.	123	110	113	100	2137	2076	2191	2023

II. BUITENLANDSE HANDEL VOLGENS DE AFDELINGEN VAN DE TYPE-CLASSIFICATIE VOOR DE INTERNATIONALE HANDEL (VERVOLG)

2. UITVOER

SECTIES EN AFDELINGEN	HOEEVEELHEID (1000 T)				WAARDE (1000000 F)			
	MAAND- CIJFERS		MAANDGE- MIDDELDEN		MAAND- CIJFERS		MAANDGE- MIDDELDEN	
	MAART	APRIL	JANUARI APRIL	JANUARI APRIL	MAART	APRIL	JANUARI APRIL	JANUARI APRIL
	1981	1981	1980	1981	1981	1981	1980	1981
6. FABRIKATEN, GERANGSCHIKT NAAR DE GRONDSTOF	1957	2093	2304	1881	55393	54671	61684	51936
61. HUIDEN, VELLLEN; WERKEN	1	1	1	1	352	390	363	335
62. WERKEN VAN RUBBER, N.E.G.	16	15	16	15	1506	1567	1398	1450
63. WERKEN VAN KURK, HOUT	79	70	77	69	1050	970	973	943
64. PAPIER, KARTON EN WERKEN	71	70	70	67	2607	2552	2286	2403
65. GARENS, WEEFSELS, E.D.	69	71	65	65	10195	10049	9344	9499
66. NIET-METAALHOUD. ARTIKELEN, N.E.G.	455	576	541	465	14024	13486	14417	13017
67. IJZER EN STAAL	1114	1128	1360	1051	15629	15671	18208	14643
68. NON-FERROMETALEN	84	90	104	85	6195	6060	10833	6092
69. METAALWAREN N.E.G.	67	73	71	65	3837	3924	3862	3555
7. MACHINES EN VERVOERMATERIEEL	206	203	220	186	40318	39707	36893	35700
71. GENERATOREN EN MOTOREN	2	2	3	3	1802	1920	1147	1864
72. GESPECIALISEERDE MACHINES	29	27	29	25	4791	4591	4478	4172
73. MACHINES VR METAALBEWERKING	5	6	6	5	713	792	699	733
74. MACHINES VR MEERVOUDIG GEBRUIK.	14	14	14	13	3349	3288	3007	2950
75. KANTOOR- EN INFORMATIEKMACHINES	1	-	1	1	925	792	807	821
76. TOEST. VR TELECOMMUNICATIE, GELUID	5	4	5	5	3587	3408	3203	3264
77. ELEKTRISCHE APPARATEN	15	16	17	14	3551	3404	3787	3273
78. VOERTUIGEN VR WEGVERVOER	132	130	137	115	20172	20813	19051	17801
79. ANDER VERVOERMATERIEEL	3	3	8	5	1430	699	714	822
8. DIVERSE FABRIKATEN N.E.G.	63	57	60	56	13110	11845	11590	11561
81. SANITAIR, VERWARMINGSTOESTELLEN E.D.	9	8	8	8	576	550	563	540
82. MEUBELN	17	16	16	16	2103	1910	1800	1892
83. REISARTIKELEN, HANDTASSEN E.D.	-	-	-	-	69	56	64	57
84. KLEDING E.D.	4	3	4	3	2981	2360	2602	2467
85. SCHOEISEL	-	-	-	-	117	118	147	128
87. BEROEPS-, WETENSCHAPSINSTRUMENTEN	1	1	1	1	991	937	758	856
88. FOTOGRAFIE, OPTIEK, UURWERKEN	6	7	7	6	2813	2752	2786	2604
89. FABRIKATEN N.E.G.	25	21	23	21	3460	3162	2869	3016
9. GOEDEREN NIET ELDERS GERANGSCHIKT	175	192	203	180	10176	8650	9966	8817
91. POSTPAKKETTEN N.E.G.	-	-	-	-	4	1	4	4
93. SPECIALE TRANSACTIES	1	3	2	2	44	105	64	64
94. LEVENDE DIEREN N.E.G.	-	-	-	-	15	5	10	9
95. WAPENS EN MUNITIE	-	-	-	-	13	32	15	15
96. MUNTEN	-	-	-	-	264	66	468	148
97. NIET-MONETAIR GOUD	-	-	-	-	1207	304	1060	800
99. VERTROUWELIJKE TRAFIEK N.E.G.	174	189	202	179	8629	8137	8346	7777
ALGEMEEN TOTAAL :	7210	7630	7946	7112	174227	172418	171560	161867

III. BUITENLANDSE HANDEL VOLGENS LANDEN

1. INVOER

LANDEN EN CONTINENTEN	HOEEVEELHEID (1000 T)				WAARDE (1000000 F)			
	MAAND- CIJFERS		MAANDGE- MIDDELDEN		MAAND- CIJFERS		MAANDGE- MIDDELDEN	
	MAART	APRIL	JANUARI	JANUARI	MAART	APRIL	JANUARI	JANUARI
	1981	1981	1980	1981	1981	1981	1980	1981
1. EUROPA	8898	9420	9393	8489	149555	142074	136951	138524
11. E.E.G. (10)	7445	8047	7936	7195	130314	120493	121118	119310
FRANKRIJK	1752	1727	1931	1580	29525	27223	27493	26827
NEDERLAND	3355	4066	3645	3450	35364	33730	31499	33555
B.R.D.	1466	1534	1667	1382	38819	37808	37668	35412
ITALIE	96	90	96	81	7370	6410	6833	6368
VERENIGD KONINKRIJK	746	610	564	677	17247	13655	16001	15424
IERLAND	9	7	11	7	851	565	604	644
DENEMARKEN	13	12	14	14	907	893	781	846
GRIEKENLAND	6	2	8	4	231	209	238	234
12. ANDERE EUROPESE LANDEN	1453	1374	1457	1294	19240	21581	15834	19214
ZWEDEN	764	374	749	499	3043	3177	2882	2865
ZWITSERLAND	28	7	8	12	7203	6557	4131	6573
OOSTEUROPESE LANDEN	286	425	313	377	3143	4903	3884	4016
ANDERE LANDEN	376	568	388	407	5853	6944	4937	5760
2. AFRIKA	848	826	1133	894	9380	9530	8579	9140
ZAIRE	25	30	23	27	3279	2957	2582	3625
ANDERE LANDEN	823	796	1111	867	6101	6573	5997	5516
3. AMERIKA	1664	1819	1443	1711	19442	20780	20349	18752
VERENIGDE STATEN	630	1130	754	908	13120	15345	15506	13731
CANADA	199	75	159	140	1935	1377	1312	1368
ANDERE LANDEN	835	614	530	663	4387	4058	3530	3652
4. AZIE	1998	1477	2654	1842	26772	21402	22147	23927
SAOEDI-ARABIE	1647	981	1656	1378	14286	8555	9270	11454
JAPAN	51	31	36	36	6600	5281	3325	5320
ANDERE LANDEN	300	465	962	427	5886	7566	9552	7153
5. OCEANIE	190	112	112	148	771	687	967	638
ALGEMEEN TOTAAL :	13601	13660	14750	13094	205983	194519	189095	191075

III. BUITENLANDSE HANDEL VOLGENS LANDEN

2. UITVOER

LANDEN EN CONTINENTEN	HOEEVEELHEID (1000 T)				WAARDE (1000000 F)			
	MAAND- CIJFERS		MAANDGE- MIDDELDEN		MAAND- CIJFERS		MAANDGE- MIDDELDEN	
	MAART	APRIL	JANUARI	JANUARI	MAART	APRIL	JANUARI	JANUARI
	1981	1981	APRIL 1980	APRIL 1981	1981	1981	APRIL 1980	APRIL 1981
1. EUROPA	6357	6561	6912	6214	143056	138735	143456	132353
11. E.E.G. (10)	5793	5908	6229	5619	123256	119739	124343	114437
FRANKRIJK	1928	1730	1964	1758	34327	32148	32463	31989
NERDERLAND	1783	1940	1815	1756	25005	26505	25689	24328
B.R.D.	1415	1511	1567	1405	36182	35940	36236	33299
ITALIE	261	236	292	266	10102	8455	9614	9140
VERENIGD KONINKRIJK	273	289	421	260	14240	12852	17172	12333
IERLAND	20	54	37	35	483	772	541	585
DENEMARKEN	86	121	101	108	2012	2243	1937	1940
GRIEKENLAND	28	28	32	30	905	822	690	822
12. ANDERE EUROPESE LANDEN	564	654	682	595	19800	18996	19114	17916
ZWEDEN	102	89	123	108	2851	2417	2780	2592
ZWITSERLAND	133	126	128	119	6294	4700	6358	5020
SPANJE	35	45	61	34	1845	1731	1551	1571
OOSTEUROPESE LANDEN	143	175	175	154	3385	4313	3429	3587
ANDERE LANDEN	151	218	195	179	5425	5836	4997	5146
2. AFRIKA	251	258	350	262	8963	7439	7402	7942
ZAIRE	26	9	10	12	900	310	661	530
ANDERE LANDEN	225	250	340	250	8062	7129	6741	7412
3. AMERIKA	194	231	203	182	9101	10688	8881	8900
VERENIGDE STATEN	115	128	134	104	6046	7427	6279	6105
ANDERE LANDEN	79	103	69	79	3056	3261	2602	2795
4. AZIE	230	336	265	256	11365	13303	10207	10813
5. OCEANIE	4	7	6	6	398	437	433	393
ALGEMEEN TOTAAL :	7210	7630	7946	7112	174227	172418	171560	161867

IV. INDEXCIJFERS VAN DE BUITENLANDSE HANDEL

1. HOEVEELHEIDINDEXCIJFERS 1970=100

JAREN MAANDEN	INVOER								UITVOER							
	VOLGENS DE GRAAD VAN BEREIDING				VOLGENS HET GEBRUIK				VOLGENS DE GRAAD VAN BEREIDING				VOLGENS HET GEBRUIK			
	T	O	T	A	T	O	T	A	T	O	T	A	T	O	T	A
	RUWE	EENVOU-	GROTE-	EN	RUS-	ZAME	DUUR-	NIET	RUWE	EENVOU-	GROTE-	EN	RUS-	ZAME	DUUR-	NIET
1975	134	107	117	154	125	149	161	164	130	150	107	150	118	166	142	148
1976	152	120	136	175	149	156	188	189	149	182	118	174	138	184	173	159
1977	158	129	131	186	155	165	198	198	156	196	124	181	146	185	177	168
1978	164	126	142	194	163	166	205	212	162	202	129	188	155	185	184	173
1979	174	132	152	207	170	179	223	226	171	215	137	198	161	199	187	191
1980	176	129	154	210	169	185	233	232	174	225	142	197	156	208	184	202
1980																
FEBRUARI	191	132	165	232	192	189	261	248	190	185	161	218	175	223	213	215
MAART	200	136	169	245	187	213	279	250	192	244	156	225	177	231	211	229
APRIL	187	129	158	230	179	207	270	229	193	242	166	220	178	228	219	223
MEI	164	132	144	184	161	158	206	200	167	197	153	175	150	192	153	183
JUNI	179	133	153	208	174	179	233	231	170	196	141	192	155	216	171	198
JULI	147	99	134	172	131	138	216	216	160	195	131	176	140	185	154	197
AUGUSTUS	139	109	124	156	130	141	169	210	126	144	114	134	104	140	119	152
SEPT.	183	142	144	216	179	190	212	248	174	265	136	189	157	192	161	202
OKTOBER	190	128	162	224	181	193	242	257	189	274	143	214	166	225	187	236
NOVEMBER	165	123	158	184	158	167	206	208	165	243	122	183	145	179	169	192
DECEMBER	173	138	157	189	164	172	212	207	175	245	133	194	146	211	180	206
1981																
JANUARI	162	132	150	184	150	158	198	221	153	229	118	178	137	180	165	188
FEBRUARI	171	120	159	202	164	170	230	241	167	297	126	189	156	182	178	191
MAART	187	134	164	226	183	182	283	250	184	279	127	219	160	225	221	228
APRIL	177	127	150	216	171	195	250	236	185	248	132	213	160	216	216	205

2. INDEXCIJFERS DER GEMIDDELDE WAARDE 1970=100

JAREN MAANDEN	INVOER								UITVOER								INDEX VAN DE RUIL- VOET
	VOLGENS DE GRAAD VAN BEREIDING				VOLGENS HET GEBRUIK				VOLGENS DE GRAAD VAN BEREIDING				VOLGENS HET GEBRUIK				
	T	O	T	A	T	O	T	A	T	O	T	A	T	O	T	A	
	RUWE	EENVOU-	GROTE-	EN	RUS-	ZAME	DUUR-	NIET	RUWE	EENVOU-	GROTE-	EN	RUS-	ZAME	DUUR-	NIET	
1975	147	193	139	134	131	126	141	139	140	132	143	138	134	135	139	138	94.8
1976	158	209	152	143	138	139	155	146	147	134	150	145	138	145	149	145	92.8
1977	161	213	154	145	137	140	161	155	149	139	147	150	136	150	158	147	92.5
1978	163	206	154	151	140	151	166	157	150	142	145	153	138	149	165	147	91.9
1979	180	233	179	161	159	154	170	164	168	157	173	164	158	155	178	150	93.4
1980	208	302	219	173	183	161	177	176	187	165	199	182	179	166	187	169	89.8
1980																	
FEBRUARI	208	292	220	176	192	163	176	176	189	168	206	180	185	163	183	165	90.8
MAART	209	313	223	171	190	153	175	177	190	180	205	182	186	158	187	167	91.1
APRIL	208	315	218	170	188	155	175	173	190	175	202	184	185	163	188	171	91.7
MEI	210	306	214	175	183	168	182	172	189	167	200	182	177	166	190	170	89.6
JUNI	203	297	211	168	179	155	175	166	185	165	196	180	177	158	193	171	91.3
JULI	212	309	222	176	184	174	173	179	184	155	195	180	174	164	188	174	87.0
AUGUSTUS	207	302	210	172	183	157	179	177	184	169	194	178	173	170	184	167	89.0
SEPT.	203	284	213	173	172	160	177	179	183	155	192	181	172	165	191	176	90.2
OKTOBER	207	296	216	175	177	168	181	177	185	158	193	182	174	172	189	165	89.1
NOVEMBER	213	316	225	173	179	164	179	177	190	165	201	185	180	170	188	173	89.0
DECEMBER	219	312	235	180	184	169	187	181	191	154	205	187	174	182	190	175	87.2
1981																	
JANUARI	226	343	235	183	191	175	185	184	193	157	209	188	177	172	197	182	85.6
FEBRUARI	231	369	235	184	196	166	194	189	194	157	211	189	180	175	192	181	84.1
MAART	231	363	237	186	187	176	191	193	198	163	211	193	183	174	197	192	85.4
APRIL	231	351	242	186	184	178	194	190	199	163	214	194	184	178	200	183	86.3

Binnenlandse handel

en

toerisme

**MAANDELIJKSE
EN
DRIEMAANDELIJKSE STATISTIEKEN**

OMZET VAN DE GROTE DISTRIBUTIEONDERNEMINGEN

1. Absolute cijfers (in 1 000 F)

MAANDGE- MIDDELLEN EN MAANDEN	Grote warenhuizen met menigvuldige afdelingen												
	Algemeen totaal	Totaal voedings- waren	Totaal niet voedings- waren	Voeding				Textiel- en kledingartikelen					
				Be- derfe- lijk	Niet beder- felijk	Restau- rant	Totaal	Stoffen per meter	Boven- kleding heren en jongens	Boven- kleding dames, juffrouwen en meisjes	Linnen, onder- goed hemden en hoeden	Mer- cerie linten, patron- nen	Schoe- nen pan- toffels
1970	2 483 167	806 612	1 676 554	404 601	314 552	87 459	806 612	18 773	81 689	165 347	298 093	27 898	43 868
1971	2 665 882	868 383	1 797 499	421 581	358 228	88 574	868 383	15 879	95 766	168 487	297 563	28 411	51 558
1972	3 031 443	996 771	2 034 622	482 090	420 642	94 039	996 771	13 626	103 058	183 598	323 537	31 435	59 635
1973	3 387 760	1 104 797	2 282 963	535 214	477 423	92 160	1 104 797	11 611	113 827	211 043	364 045	32 392	69 450
1974	3 390 781	1 238 048	2 652 733	599 367	540 720	97 961	1 238 048	11 702	124 168	241 896	408 851	35 113	81 622
1975	4 216 436	1 378 354	2 838 081	671 741	606 944	99 670	1 378 354	11 240	100 887	215 132	465 980	36 090	86 469
1976	4 690 880	1 556 166	3 134 715	767 998	675 148	113 019	1 556 166	8 829	111 475	255 940	458 577	39 549	83 854
1977	5 091 816	1 684 336	3 407 480	826 770	740 382	117 184	1 684 336	8 223	121 658	267 378	494 847	41 098	89 065
1978	5 426 787	1 761 928	3 664 859	863 070	782 823	116 035	1 761 928	7 166	132 396	295 510	537 919	44 274	101 281
1979	5 810 218	1 848 026	3 962 193	908 369	824 515	115 142	1 848 026	7 500	144 428	300 468	597 271	50 000	112 230
1980	6 169 904	1 952 188	4 217 717	955 404	874 184	122 599	1 952 188	5 898	152 631	308 388	638 392	53 065	117 389
1980													
januari	5 390 010	1 868 607	3 521 403	918 953	836 963	112 691	1 868 607	5 658	125 966	266 914	564 943	50 967	98 498
februari	5 454 766	1 880 841	3 573 925	926 807	838 132	115 902	1 880 841	7 851	110 978	266 924	539 537	49 340	97 142
maart	5 767 115	1 934 471	3 832 644	943 419	867 869	123 183	1 934 471	7 189	146 277	299 451	590 682	49 110	117 076
april	5 836 945	1 906 280	3 930 665	933 711	850 142	122 427	1 906 280	6 701	159 419	335 034	604 745	51 018	127 639
mei	6 322 853	1 983 212	4 339 641	981 716	881 257	120 239	1 983 212	6 192	154 475	335 218	671 388	49 197	135 336
juni	6 050 752	1 863 413	4 187 339	908 335	835 708	119 370	1 863 413	6 014	148 277	297 558	659 620	51 084	123 161
juli	6 101 106	1 905 551	4 195 555	929 289	841 204	135 058	1 905 551	5 113	137 570	261 070	585 641	47 757	111 764
augustus	5 872 727	1 931 732	3 940 995	952 946	852 602	126 184	1 931 732	4 204	138 394	265 835	514 370	42 926	102 124
september	5 785 480	1 815 654	3 969 826	889 692	812 504	113 458	1 815 654	5 306	147 211	311 899	555 164	50 782	101 735
oktober	6 468 622	2 028 068	4 440 554	987 719	912 517	127 832	2 028 068	5 960	215 734	396 289	756 937	59 478	141 285
november	6 422 696	1 838 250	4 524 446	926 607	856 449	115 194	1 898 250	5 073	166 879	306 360	694 690	64 582	121 156
december	8 565 779	2 410 171	6 155 608	1 165 658	1 104 860	139 653	2 410 171	5 517	180 394	358 101	922 985	70 537	131 746
1981													
januari	5 618 726	1 987 541	3 631 185	976 754	890 520	120 267	1 987 541	4 888	111 283	255 022	572 330	55 070	89 372
februari	5 338 304	1 847 593	3 490 711	906 194	831 928	109 471	1 847 593	4 378	117 754	245 348	524 399	53 615	87 686
maart	5 621 823	1 915 163	3 706 660	932 594	862 417	120 152	1 915 163	4 887	139 771	290 797	552 541	51 666	109 946
april	6 234 325	2 030 040	4 204 285	982 300	922 638	125 102	2 030 040	4 792	185 559	333 230	635 985	50 303	125 879

Allerlei opschik- artikelen	Totaal	Meubfiling			Huishouden			Tabak- rook- gerief	Boekhandel, papierhandel, fotografische en cinematografische artikelen			
		Meubi- lerings- textiel	Meubelen lusters verdering	Totaal	Huishoude- lijke toestellen	Andere huishoud- artikelen	Totaal		Boek- handel	Papier- handel	Fotografische en cinema- tografische artikelen en toebeho- ren	Totaal
71 419	707 087	90 314	104 202	194 515	138 515	226 664	365 582	51 696	23 520	84 045	17 314	124 978
66 877	724 541	92 023	108 459	200 482	144 201	242 442	386 643	64 862	27 012	96 885	21 350	146 146
72 525	787 414	102 901	124 293	227 194	168 680	279 899	448 579	79 500	34 211	109 219	24 926	168 356
79 323	881 692	111 076	147 586	258 662	188 970	319 147	508 117	90 116	39 512	119 806	26 779	186 097
92 166	995 519	129 764	180 006	309 770	221 464	388 313	609 777	108 810	47 501	136 565	31 499	215 566
89 549	1 005 347	163 536	149 823	313 359	212 590	380 029	592 619	118 577	55 908	124 034	32 383	212 325
90 951	1 049 175	182 347	167 367	349 714	222 856	385 611	608 467	140 727	70 287	122 452	40 488	233 226
92 827	1 115 096	197 668	167 784	365 452	221 088	405 229	626 317	160 399	79 318	129 390	45 893	254 601
93 902	1 212 448	203 294	163 167	366 462	215 369	423 190	638 559	170 358	88 622	135 714	48 287	272 623
109 490	1 321 387	212 317	158 187	370 504	201 417	449 120	650 537	183 973	101 122	140 682	50 954	292 758
129 508	1 405 270	220 290	147 457	367 747	188 142	486 935	675 077	188 376	107 202	150 530	52 715	310 447
125 881	1 238 827	299 241	121 939	421 180	175 794	384 797	560 591	167 615	87 741	132 494	39 703	239 938
105 081	1 176 853	203 765	161 236	365 001	159 994	480 772	640 766	174 915	94 808	105 753	36 415	236 976
124 036	1 333 821	195 963	147 934	343 897	159 080	442 273	601 353	182 671	104 711	107 013	40 869	252 593
133 353	1 417 909	167 767	130 814	298 581	153 940	416 309	570 249	175 758	96 166	108 598	47 382	252 146
145 087	1 496 893	187 227	141 866	329 093	180 168	487 425	667 593	190 319	94 518	109 901	62 962	267 381
134 308	1 420 022	208 804	132 119	340 923	173 641	466 623	640 264	193 548	99 324	100 445	67 358	267 127
124 626	1 273 541	198 344	145 430	343 774	180 223	468 495	648 718	193 991	112 859	99 383	80 291	292 513
83 630	1 151 483	184 933	131 827	316 760	169 990	448 843	618 833	185 250	103 424	266 439	59 252	429 115
116 422	1 288 519	197 143	152 790	349 933	179 514	529 197	708 711	166 618	97 171	250 669	53 877	401 717
116 299	1 691 982	241 227	154 211	395 438	183 411	468 334	651 745	187 705	104 021	127 083	40 299	271 403
115 372	1 474 112	217 873	153 611	371 484	200 783	473 306	674 089	178 510	117 340	138 219	35 347	290 906
230 002	1 899 282	341 196	195 704	536 900	341 167	776 844	1 118 011	263 616	174 335	280 384	68 824	523 543
133 592	1 221 557	257 874	115 943	373 817	166 385	447 139	613 524	178 823	93 109	120 211	36 772	250 092
98 910	1 132 090	195 738	125 505	321 243	161 676	500 287	661 963	171 871	94 645	104 923	32 567	232 135
107 869	1 257 277	175 136	122 815	297 951	147 935	447 689	595 624	176 913	99 537	103 270	36 069	238 876
130 345	1 466 093	166 322	118 454	284 776	149 305	450 771	600 076	188 016	108 067	101 219	46 985	256 271

OMZET VAN DE GROTE DISTRIBUTIEONDERNEMINGEN

I. Absolute cijfers (in 1 000 F) (vervolg)

Maandgemiddelden en maanden	Grote warenhuizen met menigvuldige afdelingen						Verbruiksoöperatieven				
	Reukwaren, toilet	Spelen speel- goed, sport- en reis- artikelen	Indexcijfers berekend ten gelieve van de diensten van de Europese Gemeenschappen				Algemeen totaal	Voedingswaren			
			Voedings- waren	Textiel en kledingsar- tikelen met inbegrip van meubi- lerings- textiel	Meubile- rings- en huishoud- artikelen	Andere artikelen		Bakke- rij	Voedings- waren (uitgezon- derd bak- kerij)	Res- tauriant	Totaal
1970	119 538	113 157	806 612	797 401	469 784	409 370	826 360	66 942	463 957	9 721	535 620
1971	136 490	138 334	868 363	816 564	495 102	485 832	830 236	62 884	460 781	9 877	533 541
1972	153 456	170 175	996 771	890 314	572 872	571 486	855 897	64 336	485 822	8 665	558 823
1973	172 071	186 207	1 104 797	992 768	655 703	634 492	832 517	64 414	469 734	6 683	540 931
1974	198 462	214 830	1 238 048	1 125 282	789 783	737 668	831 048	65 010	446 713	5 743	517 466
1975	207 662	388 191	1 378 354	1 168 884	742 441	926 757	840 775	64 981	447 684	4 492	517 157
1976	234 399	519 007	1 556 156	1 231 522	775 834	1 127 358	838 770	67 354	422 438	3 839	493 631
1977	255 680	629 936	1 684 336	1 312 764	794 100	1 300 616	791 372	67 011	384 303	3 398	454 712
1978	277 648	726 763	1 761 928	1 415 742	801 726	1 447 391	727 007	64 262	347 149	3 129	414 540
1979	307 756	835 278	1 848 026	1 533 704	808 724	1 619 764	712 133	60 185	344 117	3 380	407 682
1980	336 883	933 916	1 952 188	1 625 561	822 534	1 769 623	697 907	47 454	342 861	3 163	393 479
1980											
januari	277 878	615 374	1 868 607	1 538 068	682 530	1 300 805	738 258	54 837	335 916	1 140	391 893
februari	291 393	688 021	1 880 841	1 380 618	802 002	1 391 305	682 416	54 813	305 017	3 307	363 137
maart	315 270	803 039	1 934 471	1 529 784	749 287	1 553 573	719 579	57 650	338 436	4 225	400 311
april	313 237	902 785	1 906 280	1 585 676	701 063	1 643 926	722 457	57 680	343 384	3 564	404 628
mei	354 548	1 033 814	1 983 212	1 684 120	809 459	1 846 062	734 355	58 464	372 889	3 237	434 590
juni	356 891	968 564	1 863 413	1 628 826	772 383	1 786 130	704 044	53 983	352 299	3 102	409 384
juli	340 983	1 102 035	1 905 551	1 471 885	794 148	1 929 522	705 615	54 765	370 794	2 419	427 978
augustus	332 606	906 948	1 931 732	1 336 416	750 660	1 853 919	674 944	39 060	359 013	2 784	400 857
september	297 505	756 823	1 815 654	1 485 662	861 501	1 622 663	657 847	34 721	332 635	3 614	370 970
oktober	343 664	898 617	2 028 068	1 933 209	805 956	1 701 389	726 533	36 592	345 297	3 415	385 304
november	313 001	1 222 344	1 898 250	1 691 985	827 700	2 004 761	671 280	33 572	308 656	3 415	345 643
december	505 625	1 308 631	2 410 171	2 240 478	1 313 715	2 601 415	637 557	33 314	349 999	3 739	387 052
1981											
januari	303 643	689 729	1 987 541	1 479 431	729 467	1 422 287	588 626	29 882	325 296	1 231	356 409
februari	292 998	678 411	1 847 593	1 327 828	787 468	1 375 415	543 129	27 459	282 024	1 359	310 842
maart	314 510	825 509	1 915 163	1 432 413	718 439	1 555 808	585 996	32 854	301 647	2 356	336 857
april	340 861	1 068 192	2 030 040	1 632 415	718 530	1 853 340	617 481	34 107	335 521	2 007	371 635

Andere produkten dan voedingswaren

Textiel en kledingsartikelen	Meubilering	Huishoudelijke toestellen	Andere huishoudartikelen	Tabakswaren, rookartikelen	Reukwaren en weeldeartikelen	Allerlei (Boek en papierhandel inbegrepen)	Totaal
73 682	14 312	9 718	37 971	25 255	2 677	123 127	290 741
82 381	10 655	8 477	38 251	23 761	2 335	130 836	296 694
76 341	11 778	11 877	34 335	20 114	1 832	140 797	297 075
67 529	10 819	10 816	30 506	24 322	1 261	146 433	291 686
71 093	9 189	9 698	33 909	22 099	1 147	166 447	313 583
65 376	6 096	9 516	33 384	29 865	1 196	178 184	323 617
70 869	6 148	9 257	35 346	30 536	1 098	191 886	345 140
63 456	5 732	8 064	33 456	28 182	874	196 895	336 660
43 950	4 127	6 128	23 982	25 156	713	208 411	312 467
31 120	3 118	3 143	25 343	16 892	454	224 381	304 457
28 099	2 866	2 435	27 455	15 009	302	228 262	304 428
24 864	3 062	2 805	21 685	16 447	320	277 182	346 365
33 087	3 266	2 912	23 506	14 781	300	241 427	319 279
37 296	3 699	2 279	27 880	15 780	312	232 022	319 268
32 412	3 645	2 411	28 823	15 159	321	235 058	317 829
25 159	3 195	2 108	28 602	15 214	373	225 114	299 765
20 127	3 099	2 283	27 059	14 539	337	227 216	294 660
16 632	3 100	2 855	29 362	14 471	326	210 891	277 637
25 555	2 548	1 954	29 841	14 295	350	199 544	274 087
36 639	3 151	2 215	24 707	14 460	360	205 345	286 877
37 671	3 231	2 627	30 610	15 624	341	251 125	341 229
27 124	1 228	2 617	27 894	15 179	147	251 448	325 637
20 618	1 167	2 155	29 496	14 157	139	182 773	250 505
16 835	1 086	2 430	21 749	15 589	144	174 384	232 217
28 557	1 178	2 396	20 545	15 201	131	164 279	232 287
32 738	846	2 118	22 816	15 102	137	175 382	249 139
27 138	1 203	2 427	25 220	15 691	151	174 016	245 846

OMZET VAN DE GROTE DISTRIBUTIEONDERNEMINGEN

1. Absolute cijfers (in 1 000 F) (vervolg)

Maandgemiddelden en maanden	Kleinhandelsondernemingen met bijhuizen (1)							Bederfelijke voedingswaren		
	Algemeen totaal	Totaal voedingswaren	Totaal niet voedingswaren	Textiel en kledingsartikelen			Andere producten	Kleine en middelgrote ondernemingen van supermarkten	Grote distributieondernemingen (2)	Totaal
				Totaal	waarvan					
					Textiel en kledingstukken	Schoenen				
1970	2 489 453	1 639 837	849 616	537 977	430 605	107 372	311 639	330 524	706 527	1 037 051
1971	3 071 768	2 144 787	926 980	579 422	453 733	125 689	347 558	436 415	924 244	1 360 659
1972	4 374 118	2 797 706	1 576 411	740 863	569 506	171 356	835 549	487 560	1 170 404	1 657 964
1973	5 174 400	3 410 478	1 763 922	804 943	614 641	190 302	958 979	790 448	1 550 284	2 340 732
1974	6 177 602	4 075 593	2 102 009	981 611	753 755	227 856	1 120 397	981 632	1 846 487	2 828 119
1975	7 258 608	4 897 597	2 361 011	1 119 824	855 064	264 760	1 241 187	1 223 870	2 303 466	3 527 336
1976	8 565 114	6 035 611	2 529 504	1 140 763	858 304	282 459	1 388 741	1 323 582	2 771 686	4 095 267
1977	9 966 821	7 026 564	2 940 257	1 392 278	1 049 520	342 758	1 547 979	1 424 493	3 241 384	4 665 877
1978	10 906 801	7 807 078	3 099 723	1 525 249	1 148 488	376 761	1 574 474	1 453 364	3 608 514	5 061 878
1979	12 097 660	8 632 733	3 464 927	1 745 971	1 217 028	528 943	1 718 956	1 531 115	4 024 848	5 555 963
1980	13 080 901	9 554 327	3 526 575	1 815 848	1 320 918	494 930	1 711 050	1 704 819	4 379 238	6 084 057
1980										
januari	12 596 358	8 763 309	3 833 049	1 902 103	1 462 678	439 425	1 930 946	1 573 334	4 150 060	5 723 394
februari	12 061 767	8 826 863	3 234 904	1 195 439	877 508	317 931	2 039 465	1 572 027	4 167 008	5 739 035
maart	13 028 641	9 295 777	3 732 864	1 619 420	1 189 575	429 845	2 113 444	1 639 516	4 300 225	5 939 741
april	13 087 279	9 149 231	3 938 048	2 161 169	1 586 699	574 470	1 776 879	1 631 952	4 267 882	5 899 834
mei	13 322 956	9 908 854	3 414 102	1 892 715	1 253 339	639 376	1 521 387	1 769 690	4 610 599	6 370 289
juni	12 765 205	9 368 733	3 396 472	1 593 509	1 118 361	475 148	1 802 963	1 649 721	4 109 337	5 759 058
juli	12 635 831	9 318 657	3 317 174	1 686 671	1 241 045	445 620	1 630 503	1 778 327	4 228 494	6 006 821
augustus	12 358 520	9 626 567	2 731 953	1 200 477	847 897	352 580	1 531 476	1 797 313	4 506 967	6 303 780
september	11 921 314	8 712 511	3 208 803	1 611 513	1 183 618	427 895	1 601 161	1 634 473	4 184 750	5 819 223
oktober	14 451 761	10 209 661	4 242 100	2 583 481	1 867 476	716 005	1 658 619	1 800 402	4 659 644	6 460 046
november	12 830 709	9 424 190	3 406 519	2 102 903	1 534 232	568 671	1 303 616	1 641 557	4 222 054	5 863 611
december	15 910 474	12 047 565	3 862 909	2 240 772	1 688 589	552 183	1 622 137	1 979 516	5 144 340	7 123 856
1981										
januari	13 714 118	10 089 740	3 624 378	2 043 674	1 614 743	428 931	1 580 704	1 712 176	4 603 415	6 315 591
februari	12 256 679	9 313 359	2 943 320	1 312 155	1 050 144	262 011	1 631 165	1 577 278	4 261 862	5 839 140
maart	13 523 865	9 843 133	3 680 732	1 677 379	1 271 085	406 294	2 003 353	1 619 410	4 444 325	6 063 735
april	14 744 431	10 500 568	4 243 863	2 414 714	1 756 351	658 363	1 829 149	1 740 166	4 600 683	6 340 849

(1) Ondernemingen die ten minste vijf kleinhandelsinrichtingen bezitten.

(2) Deze rubriek bevat de grote ondernemingen van supermarkten; de inrichtingen die afhangen van de grote warenhuizen, de verbruikscoöperatieven en de kleinhandelsondernemingen met bijhuizen, voeding.

Verkoop in zelfbediening

Verkopen in supermarkt						Andere ver- kopen in zelfbedie- ning van de grote dis- tributie- onderne- mingen	Algemeen totaal van de verkopen in zelfbediening		
Niet bederfelijke voedingswaren en diverse produkten			Totaal verkoop in supermarkten				Kleine en middelgrote ondernem- ingen van super- markten	Grote dis- tributie- onder- nemingen (2)	Totaal
Kleine en middelgrote ondernem- ingen van super- markten	Grote dis- tributie- onder- nemingen (2)	Totaal	Kleine en middelgrote ondernem- ingen van super- markten	Grote dis- tributie- onder- nemingen (2)	Totaal				
391 605	879 062	1 270 666	722 129	1 585 588	2 307 718	637 489	722 129	2 223 077	2 945 206
553 033	1 186 696	1 739 729	989 448	2 110 940	3 100 388	862 820	989 448	2 973 760	3 963 208
574 412	1 790 243	2 364 654	1 061 972	2 960 647	4 022 619	1 009 790	1 061 972	3 970 437	5 032 409
943 470	1 224 680	3 168 150	1 733 917	3 774 964	5 508 881	1 183 427	1 733 917	4 958 391	6 692 308
1 102 325	2 772 910	3 875 236	2 083 957	4 619 398	6 703 355	1 323 867	2 083 957	5 943 264	8 027 222
1 401 706	3 326 949	4 728 655	2 625 577	5 630 414	8 255 991	1 293 400	2 625 577	6 923 815	9 549 391
1 545 692	3 939 705	5 485 397	2 869 273	6 711 391	9 580 663	1 618 668	2 869 273	8 330 059	11 199 332
1 691 834	4 716 479	6 408 313	3 116 327	7 957 863	11 074 190	1 839 630	3 116 327	9 797 493	12 913 820
1 744 897	5 195 371	6 940 268	3 198 261	8 803 885	12 002 146	2 024 575	3 198 261	10 828 460	14 026 721
1 848 994	5 729 092	7 578 086	3 380 109	9 753 940	13 134 049	2 178 552	3 380 109	11 932 492	15 312 601
2 079 125	6 192 034	8 271 159	3 783 944	10 571 272	14 355 216	2 386 401	3 783 944	12 957 673	16 741 617
1 859 981	5 747 446	7 607 427	3 433 315	9 897 506	13 330 821	2 148 254	3 433 315	12 045 760	15 479 075
1 801 956	5 663 198	7 465 154	3 373 983	9 830 206	13 204 189	2 153 436	3 373 983	11 983 642	15 357 625
1 931 373	5 973 434	7 904 807	3 570 889	10 273 659	13 844 548	2 277 312	3 570 889	12 550 971	16 121 860
1 967 711	5 868 611	7 836 322	3 599 663	10 136 493	13 736 156	2 282 151	3 599 663	12 418 644	16 018 307
2 121 505	6 414 074	8 535 579	3 881 195	11 024 673	14 905 868	2 448 939	3 881 195	13 473 612	17 354 807
2 050 642	6 144 661	8 195 303	3 700 363	10 253 998	13 954 361	2 359 353	3 700 363	12 613 351	16 313 714
2 145 038	5 967 996	8 113 034	3 923 365	10 196 490	14 119 855	2 367 375	3 923 365	12 563 865	16 487 230
2 064 462	6 064 497	8 128 959	3 861 775	10 570 964	14 432 739	2 357 267	3 861 775	12 928 231	16 790 006
1 986 802	5 794 734	7 781 536	3 621 275	9 979 484	13 600 759	1 886 802	3 621 275	11 866 286	15 487 561
2 195 210	6 488 564	8 683 774	3 995 612	11 148 208	15 143 820	2 644 233	3 995 612	13 792 441	17 788 053
2 142 840	6 075 120	8 217 960	3 784 397	10 297 174	14 081 571	2 538 295	3 784 397	12 835 469	16 619 866
2 681 977	8 102 075	10 784 052	4 661 493	13 246 415	17 907 908	3 173 399	4 661 493	16 419 814	21 081 307
1 989 799	6 331 235	8 321 034	3 701 975	10 934 650	14 636 625	2 451 310	3 701 975	13 385 960	17 087 935
1 792 513	5 871 520	7 664 033	3 369 791	10 133 382	13 503 173	2 304 822	3 369 791	12 438 204	15 807 995
1 914 350	6 222 236	8 136 596	3 533 770	10 666 561	14 200 331	2 409 856	3 533 770	13 076 417	16 610 187
2 143 493	6 744 237	8 887 730	3 883 659	11 344 920	15 228 579	2 681 782	3 883 659	14 026 702	17 910 361

II. Indexcijfers

GROTE WARENHUIZEN MET MENIGVULDIGE AFDELINGEN

MAANDGEMID- DELDEN EN MAANDEN	GROTE WARENHUIZEN MET MENIGVULDIGE AFDELINGEN																										
	Algemeen indexcijfer	Totaal voedingswaren	Totaal niet voedingswaren	Voeding				Textiel- en kledingsartikelen							Meubilering				Huishouden			Boekhandel, papier- handel, fotografische en cinematografische artikelen					
				Bederfelijk	Niet bederfelijk	Restaurant	Totaal	Stoffen per meter	Bovenkleding heren en jongens	Bovenkleding dames, juffrouwen en meisjes	Breiged., linnen, on- degoed, hemden en hoeden	Mercerie, linnen, patronen	Schoenen en pantoffels	Allerlei opschikartikelen	Totaal	Meubileringstextiel	Meubelen, luchters, versterking	Totaal	Huishoudelijke toestellen	Andere huishoudartikelen	Totaal	Tabak, rookgerief	Boekhandel	Papierhandel	Fotografische en cine- matografische arti- kelen	Totaal	

1. Indexcijfers met vaste basis (basis : maandgemiddelde 1970 = 100)

1971	107	108	107	104	114	101	108	85	117	102	100	102	118	94	102	102	104	103	104	106	125	119	115	123	117
1972	122	124	121	119	134	108	124	73	126	111	109	113	136	102	111	114	119	117	121	123	123	154	145	130	135
1973	136	137	136	132	152	105	137	62	139	128	122	116	158	111	125	123	142	133	136	141	139	174	168	143	149
1974	157	153	158	148	172	112	153	62	152	146	137	126	186	129	141	144	173	159	159	171	167	210	202	163	171
1975	170	171	169	166	193	114	171	60	124	130	156	129	197	125	142	181	144	161	153	168	162	229	238	148	186
1976	189	193	187	190	216	129	193	47	136	155	154	142	191	127	148	202	161	180	160	170	166	272	299	146	233
1977	205	209	203	204	235	134	209	44	149	162	166	147	203	130	158	219	161	188	159	179	171	310	337	154	204
1978	219	218	219	213	249	133	218	38	162	179	180	159	231	132	171	225	157	188	155	187	175	329	377	161	277
1979	234	229	236	225	262	132	229	40	177	182	200	179	256	153	187	235	152	190	145	198	178	355	430	167	293
1980	248	242	252	236	278	140	242	31	187	187	214	190	268	181	199	244	142	189	135	215	185	364	456	179	303
1980																									
januari	217	232	210	227	266	129	232	30	154	161	190	183	225	176	175	331	117	217	127	170	153	324	373	134	228
februari	220	233	213	229	266	133	233	42	136	161	181	177	221	147	166	226	155	188	115	212	175	338	403	126	209
maart	232	240	229	233	276	141	240	38	179	181	198	176	267	174	189	217	142	177	115	195	164	353	445	127	235
april	235	236	234	231	270	140	236	36	195	203	203	183	291	187	201	186	126	153	111	184	156	340	409	129	272
mei	255	246	259	243	280	137	246	33	189	203	225	176	308	203	212	207	136	169	130	215	183	368	402	131	362
juni	244	231	250	224	266	136	231	32	182	180	221	183	281	188	201	231	127	175	125	206	175	374	422	119	387
juli	246	236	250	230	267	154	236	27	168	158	196	171	255	175	180	220	140	177	130	207	177	375	480	118	461
augustus	237	239	235	236	271	144	239	22	169	161	173	154	233	117	163	205	127	163	122	198	169	358	440	317	340
september	233	225	237	220	258	130	225	28	180	189	186	182	232	163	182	218	147	180	129	233	194	322	413	298	309
oktober	260	251	265	244	290	146	251	32	264	240	254	213	322	153	239	267	148	203	132	207	178	363	442	151	231
november	259	235	270	229	272	132	235	27	204	185	233	231	276	162	208	241	147	191	145	109	184	345	499	164	203
december	345	299	367	288	351	160	229	29	221	217	310	253	300	322	269	378	188	276	246	343	306	509	741	334	395
1981																									
januari	226	246	217	241	283	138	246	26	136	154	192	197	204	187	173	286	111	192	120	197	167	346	395	143	211
februari	215	229	208	224	264	125	229	23	144	148	176	192	200	139	160	217	120	165	116	221	181	332	402	125	187
maart	226	237	221	230	274	137	237	26	171	176	185	185	251	151	178	194	113	153	106	198	163	342	423	123	207
april	251	252	251	243	293	143	252	26	227	202	213	180	287	183	207	184	114	146	107	199	164	364	459	120	270

2. Indexcijfers met veranderlijke basis (basis : overeenkomstige maand van vorig jaar : 100)

1980																									
januari	113	104	118	103	105	115	104	106	125	117	118	102	101	172	120	116	103	112	95	113	107	103	114	117	124
februari	112	108	114	109	108	110	108	115	107	121	113	105	127	141	117	105	107	106	85	112	104	108	107	107	116
maart	102	98	105	97	98	103	98	51	105	100	107	97	111	141	107	100	104	83	106	99	105	105	105	111	106
april	107	107	106	107	107	106	107	55	106	106	107	116	106	152	109	98	91	95	96	107	104	104	105	113	104
mei	111	111	112	111	112	110	111	79	113	103	110	105	107	136	110	106	95	101	94	114	108	111	111	111	103
juni	101	101	101	100	101	108	101	88	99	96	98	108	96	141	100	100	86	94	93	106	102	100	101	112	83
juli	110	112	110	112	112	114	112	92	114	112	109	116	108	168	114	99	106	102	98	112	108	110	113	107	102
augustus	104	105	103	105	105	102	105	79	101	103	99	92	98	93	99	98	87	93	94	102	96	101	102	110	99
september	102	104	101	104	105	101	104	84	95	95	96	97	97	115	97	96	81	89	93	109	105	99	109	98	127
oktober	108	109	107	108	111	108	109	83	115	100	112	105	113	89	107	101	86	95	98	104	102	106	105	106	109
november	100	101	100	101	101	94	101	78	96	96	106	110	100	77	99	104	93	99	88	103	98	95	96	99	98
december	107	106	107	106	107	109	106	92	101	97	110	121	99	95	104	93	102	99	93	111	107	96	109	110	99
1981																									
januari	104	106	103	106	106	107	106	86	88	96	101	108	91	106	99	86	95	89	95	116	109	107	106	107	93
februari	98	98	98	98	99	94	98	56	106	92	97	109	90	94	96	96	78	88	101	104	103	98	100	99	89
maart	97	99	97	99	99	98	99	68	96	97	94	105	94	87	94	89	83	87	93	101	99	97	95	96	88
april	107	106	107	105	109	102	106	72	116	99	105	99	99	98	103	99	91	95	97	108	105	107	112	93	102

MAANDGE- MIDDELLEN EN MAANDEN	GROTE WARENHUIZEN MET MENIGVULDIGE AFDELINGEN						VERBRUIKSCOOPERATIES															
	Reukwaren, toilet	Spelen, speelgoed, sport- en reis- artikelen	Indexcijfers berekend ten gerieve van de diensten van de Europese Econo- mische Gemeenschap				Algemeen indexcijfer	Voedingswaren				Andere producten dan voedingswaren										
			Voedingswaren	Textiel en kledings- artikelen met inbegrip van meubileringstextiel	Meubilering- en huis- houdartikelen	Andere artikelen		Bakkerij	Voedingswaren (uitgezonderd bakkerij)	Restaurant	Totaal	Textiel- en kledingsarti- kelen	Meubilering	Huishoudelijke artikelen	Andere huishoudartikelen	Totaal Huishoudartikelen	Tabakswaren, rookartikelen	Reukwaren en weelde- artikelen	Allerlei	Totaal allerlei	Totaal	
1. Indexcijfers met vaste basis (basis : maandgemiddelden 1970 = 100)																						
1971	114	122	108	102	105	119	100	102	99	102	100	106	74	87	101	92	94	87	106	104	101	
1972	128	150	124	112	122	140	101	99	101	89	101	97	74	105	89	88	80	68	114	108	99	
1973	144	165	137	125	140	155	98	99	98	68	98	86	68	96	79	79	96	47	119	114	97	
1974	166	190	153	141	168	180	97	100	93	59	93	90	57	96	88	80	88	43	131	122	105	
1975	174	343	171	147	158	226	98	100	93	46	93	83	38	84	87	75	118	45	140	135	108	
1976	196	459	193	154	165	275	98	102	88	39	89	90	38	82	92	77	121	41	151	144	115	
1977	214	557	209	165	169	318	93	101	80	35	82	81	36	71	87	72	112	33	155	146	112	
1978	232	642	218	178	171	354	85	97	73	32	75	56	26	54	62	52	100	27	164	151	104	
1979	257	738	229	192	172	396	84	91	72	35	74	39	19	28	66	48	67	17	176	156	102	
1980	282	825	242	204	175	432	82	72	72	32	71	36	18	22	71	50	59	11	179	157	102	
1980																						
januari	232	544	232	193	145	318	86	83	70	12	71	32	19	25	56	42	65	12	218	189	116	
februari	244	608	233	173	171	340	80	83	64	34	65	42	20	26	61	45	59	11	190	165	107	
maart	264	710	240	192	159	380	84	87	71	43	72	47	23	20	73	52	62	12	182	160	107	
april	262	798	236	199	149	402	85	87	72	36	73	41	23	21	75	53	60	12	185	161	106	
mei	297	914	246	211	172	451	86	88	78	33	78	32	20	19	74	52	60	14	177	155	104	
juni	299	856	231	204	164	436	82	81	74	32	74	26	19	20	70	49	58	13	178	156	98	
juli	285	974	236	185	169	471	83	83	78	25	77	21	19	25	76	54	57	12	166	145	93	
augustus	278	802	239	168	160	453	79	59	75	29	72	32	16	17	78	52	57	13	157	138	92	
september	249	669	225	186	183	396	77	52	70	37	67	47	20	20	64	46	57	13	161	142	96	
oktober	288	794	251	242	172	416	85	55	72	35	69	48	20	23	80	55	62	13	197	172	114	
november	262	1 080	235	212	176	490	79	51	65	35	62	34	8	23	73	49	60	5	197	172	109	
december	423	1 156	299	281	280	636	75	50	73	38	70	26	7	19	77	50	56	5	144	127	84	
1981																						
januari	254	610	246	186	155	347	69	45	68	13	64	21	7	22	57	39	62	5	137	122	78	
februari	245	600	229	167	168	336	64	41	59	14	56	36	7	21	53	37	60	5	129	116	78	
maart	263	730	237	180	153	380	69	50	63	24	61	42	5	19	59	39	60	5	138	123	83	
april	285	944	252	205	153	453	72	51	70	21	67	34	8	22	66	44	62	6	137	122	82	

2. Indexcijfers met veranderlijke basis (basis : overeenkomstige maand van vorig jaar = 100)

1980																					
januari	119	137	104	119	106	124	106	93	97	40	96	93	82	73	93	89	90	49	129	126	119
februari	116	127	108	115	105	118	106	97	97	101	97	142	152	99	139	135	113	48	114	114	118
maart	105	108	98	107	99	106	98	90	97	104	96	108	120	71	108	105	85	43	101	99	101
april	110	106	107	108	101	107	105	98	105	108	104	92	103	76	120	113	92	45	108	107	106
mei	115	120	111	110	106	116	103	98	109	90	107	85	74	86	108	102	88	105	100	99	102
juni	104	102	101	100	99	102	93	91	94	87	93	84	84	64	92	89	76	105	94	93	92
juli	112	108	112	112	107	109	102	92	105	101	103	64	111	111	99	101	92	116	106	105	100
augustus	112	111	105	99	97	109	96	63	104	116	98	81	85	68	103	99	88	96	94	93	93
september	104	112	104	97	100	107	95	60	104	88	97	90	124	84	100	101	92	124	93	93	93
oktober	111	117	109	106	99	112	99	62	103	100	96	86	113	81	128	121	93	112	105	104	103
november	103	102	101	100	97	101	97	59	97	101	91	89	43	99	110	103	91	55	108	106	104
december	108	114	106	105	105	110	80	49	88	89	82	76	41	46	116	99	76	25	74	74	77
1981																					
januari	109	112	106	96	107	109	80	54	97	108	91	68	35	87	100	92	95	45	63	65	67
februari	101	99	98	96	98	99	80	50	92	41	86	86	36	82	87	81	103	44	68	70	73
maart	100	103	99	94	96	100	81	57	89	56	84	88	23	93	82	76	96	44	76	77	78
april	109	118	106	103	103	113	85	59	98	56	92	84	33	101	88	83	104	47	74	76	77

OMZET VAN DE GROTE DISTRIBUTIEONDERNEMINGEN

II. Indexcijfers (vervolg)

MAAND- GEMIDDELDE EN MAANDEN	KLEINHANDELSONDERNEMINGEN MET BIJHUZEN (1)									VERKOPEN EN ZELFBEDIENING												Algemeen totaal van de verkopen in zelf- bediening		
	Algemeen indexcijfer	Totale voedingswaren	Totaal niet voedingswaren	Textiel en kle- dingsartikelen			Andere producten			Verkopen in supermarkten						Andere verkopen in zelfbediening van de grote distributieondernemingen	Kleine en middelgrote onderne- mingen van supermarkten	Grote distributie- ondernemingen (2)	Totaal					
				Totaal	Textiel- en kledings- stukken	Schoenen	Totaal	Meubileris- en huishoudartikelen	Allerlei	Bederfelijke voedingswaren		Niet bederfelijke voedingswaren en diverse producten		Totaal verkoop in supermarkten										
										Kleine en middelgrote ondernemingen van supermarkten	Grote distributie- ondernemingen (2)	Totaal	Kleine en middelgrote ondernemingen van supermarkten	Grote distributie- ondernemingen (2)	Totaal									
																				Kleine en middelgrote ondernemingen van supermarkten	Grote distributie- ondernemingen (2)	Kleine en middelgrote ondernemingen van supermarkten	Grote distributie- ondernemingen (2)	

I. Index met vaste basis (basis : maandgemiddelde 1970 - 100)

1971	118	128	105	107	105	117	102	101	103	119	131	127	121	135	130	120	133	129	135	120	134	130	
1972	135	150	116	124	124	126	108	106	109	132	159	150	126	178	161	129	170	156	153	129	167	157	
1973	157	181	127	134	133	140	121	118	122	170	205	193	144	221	196	155	214	194	186	155	207	193	
1974	188	216	152	163	163	165	141	139	142	209	244	233	166	274	237	185	261	235	206	185	247	230	
1975	220	259	170	185	184	192	156	154	157	240	295	276	201	319	279	217	308	277	201	217	280	264	
1976	258	317	182	188	184	203	175	172	176	258	355	320	219	377	323	236	368	321	244	236	335	308	
1977	295	367	202	208	201	236	195	191	197	275	415	364	238	451	376	254	436	371	275	254	393	354	
1978	323	408	213	228	220	260	198	152	219	280	462	395	246	497	407	260	482	402	302	260	435	384	
1979	358	451	238	261	233	365	216	141	251	205	515	433	260	548	445	275	534	440	325	275	479	420	
1980	387	499	243	271	253	341	215	106	266	316	561	469	280	592	480	295	579	475	356	295	520	454	
1980																							
januari	373	458	264	284	280	303	243	143	289	291	531	441	250	550	442	268	542	491	321	268	483	420	
februari	357	461	223	179	168	219	256	113	323	291	533	443	243	542	433	263	538	437	322	263	481	417	
maart	386	485	257	242	228	296	266	114	336	304	550	458	260	271	459	278	562	458	340	278	504	438	
april	387	478	271	323	304	296	223	104	279	302	546	455	265	561	455	281	555	455	341	281	498	435	
mei	394	517	235	283	240	441	191	111	228	326	590	491	286	613	495	303	603	493	366	303	541	471	
juni	378	489	234	238	214	327	227	115	278	306	526	444	276	588	476	289	561	462	352	289	506	443	
juli	374	487	228	252	238	307	205	111	248	329	541	463	289	571	471	306	558	467	354	306	504	447	
augustus	366	503	188	179	162	243	193	96	237	333	577	486	278	580	472	301	579	478	352	301	519	456	
september	353	455	221	241	227	295	201	109	244	303	536	449	268	554	452	282	546	450	282	282	476	420	
oktober	428	533	292	386	358	493	209	93	262	333	597	498	296	621	504	312	610	501	395	312	554	483	
november	380	492	234	314	294	392	164	55	214	304	541	452	289	581	477	295	564	466	379	295	515	451	
december	471	629	266	335	323	381	204	106	249	367	659	549	361	775	626	363	725	593	474	363	659	572	
1981																							
januari	406	527	249	305	309	296	199	83	252	317	589	487	268	605	483	289	599	485	366	289	537	464	
februari	363	486	202	196	201	181	205	72	266	292	546	450	241	562	445	263	555	447	344	263	499	429	
maart	400	514	253	251	243	280	252	75	334	300	569	468	258	595	472	276	584	470	360	276	525	451	
april	436	548	292	361	336	454	230	67	305	322	589	489	289	645	516	303	621	504	401	303	563	486	

2. Indexcijfers met veranderlijke basis (basis : overeenkomstige maand van vorig jaar = 100)

1980																							
januari	108	109	106	85	134	39	140	108	151	106	108	107	111	111	111	109	110	110	113	109	110	109	
februari	112	113	110	110	101	144	110	95	113	111	114	113	111	111	111	111	112	112	114	111	113	112	
maart	104	104	105	105	107	100	105	84	109	99	100	100	101	102	102	100	101	101	105	100	102	102	
april	111	113	107	107	107	107	106	87	110	108	112	111	108	110	110	108	110	110	110	108	111	110	
mei	107	112	97	107	103	116	86	76	89	112	116	115	110	109	109	111	112	112	114	111	113	112	
juni	104	105	101	103	101	101	98	83	101	100	100	100	102	104	104	101	102	102	105	101	103	103	
juli	115	114	117	123	121	128	112	90	118	114	113	113	111	112	111	112	112	112	114	112	112	113	
augustus	106	110	94	94	94	93	95	67	103	108	109	109	105	107	107	106	108	108	109	106	108	108	
september	102	104	95	98	102	90	93	81	96	105	108	107	104	107	106	105	107	107	89	105	104	104	
oktober	113	119	101	111	113	104	90	62	97	111	114	113	111	114	113	111	114	113	118	111	114	114	
november	104	109	93	106	108	101	77	41	85	102	103	103	108	103	104	105	103	104	110	105	105	105	
december	110	114	98	104	107	95	92	51	109	108	109	109	110	108	108	109	108	108	113	109	109	109	
1981																							
januari	109	115	95	107	110	98	82	58	87	109	111	110	107	110	103	108	110	110	114	108	111	110	
februari	102	106	91	110	120	82	80	64	83	100	102	102	99	104	103	100	103	102	107	100	104	103	
maart	104	106	99	104	107	95	95	66	99	99	103	102	99	104	103	99	104	103	106	99	104	103	
april	113	115	108	112	111	115	103	65	109	107	108	107	109	115	113	108	112	111	118	108	113	112	

OMZET VAN DE KLEINHANDEL
Indexcijfers (maandgemiddelde 1970 = 100)

Maandgemiddelden en maanden	Kleine detailhandelsondernemingen(1)					Grote warenhuizen menigvuldige afdelingen					Verbruikscoöperatieven				
	Voe-dings-midde-len en tabak	Textiel en kle-dings-artike-len (2)	Meubi-lerings-en huis-houd-artike-len	Overige artike-len	To-taal	Voe-dings-midde-len en tabak	Textiel en kle-dings-artike-len (2)	Meubi-lerings-en huis-houd-artike-len	Overige artike-len	To-taal	Voe-dings-midde-len en tabak	Textiel en kle-dings-artike-len (2)	Meubi-lerings-en huis-houd-artike-len	Overige artike-len	To-taal
1971	102	117	125	108	110	108	102	105	119	107	100	106	92	104	100
1972	110	130	141	128	123	124	112	122	140	122	101	97	88	108	101
1973	119	145	176	149	140	137	125	140	155	136	98	86	79	114	98
1974	134	171	217	177	164	153	141	168	180	157	93	90	80	122	97
1975	143	181	226	205	179	171	147	158	226	170	93	83	75	135	98
1976	161	210	267	236	206	193	154	165	275	189	89	90	77	144	98
1977	166	217	286	254	216	209	165	169	318	205	82	81	72	146	93
1978	171	227	292	271	226	218	178	171	354	219	75	56	52	151	85
1979	178	245	302	309	243	229	192	172	396	234	74	39	48	156	84
1980	185*	266*	318*	340*	261*	242	204	175	432	248	71	36	50	157	82
1979															
januari	168	202	228	268	210	222	162	137	257	192	74	34	47	150	82
februari	155	163	258	292	210	215	150	163	287	196	68	30	33	145	76
maart	178	240	294	341	250	245	179	161	359	227	75	44	49	161	86
april	174	280	279	314	245	220	184	147	375	220	70	45	47	151	81
mei	183	276	313	335	260	221	193	163	388	228	73	37	51	156	83
juni	194	257	323	328	260	228	203	166	428	241	79	30	56	168	89
juli	162	211	269	258	212	211	165	157	434	223	75	33	53	139	81
augustus	176	187	293	289	227	228	169	165	416	228	74	40	53	148	83
september	183	251	311	295	244	216	192	184	370	228	69	52	45	153	81
oktober	180	290	329	321	258	230	228	174	370	242	72	57	46	165	86
november	175	259	305	305	244	233	213	182	486	259	69	39	47	161	81
december	204	323	420	358	298	281	268	266	580	323	85	34	50	171	93
1980															
januari	165*	245*	280*	339*	243*	232	193	145	318	217	71	32	42	189	86
februari	175*	190*	288*	344*	242*	233	173	171	340	220	65	42	45	165	80
maart	181*	266*	317*	380*	270*	240	192	159	380	232	72	47	52	160	84
april	186*	305*	311*	349*	268*	236	199	149	402	235	73	41	53	161	85
mei	195*	296*	320*	345*	271*	246	211	172	451	255	78	32	52	155	86
juni	194*	261*	332*	356*	270*	231	204	164	436	244	74	26	49	156	82
juli	176*	235*	289*	286*	233*	236	185	169	471	246	77	21	54	145	83
augustus	184*	201*	281*	297*	233*	239	168	160	453	237	72	32	52	138	79
september	189*	259*	318*	344*	262*	225	186	183	396	233	67	47	46	142	77
oktober	187*	333*	332*	342*	274*	251	242	172	416	260	69	48	55	172	85
november	178*	268*	294*	308*	246*	235	212	176	490	259	62	34	48	172	79
december	211*	335*	449*	396*	318*	299	281	280	636	345	70	26	50	127	75
1981															
januari	178*	251*	270*	333*	246*	246	186	155	347	226	64	21	38	122	69
februari	168*	183*	282*	349*	238*	228	167	168	386	215	56	36	37	116	64
maart	185*	260*	303*	377*	270*	237	180	153	380	226	61	42	39	123	69
april	191*	326*	312*	369*	279*	252	205	153	453	251	67	34	44	122	72

OMZET VAN DE KLEINHANDEL
Indexcijfers (Maandgemiddelden 1970 = 100) (vervolg)

Maandgemiddelden en maanden	Kleinhandelondernemingen met ten minste vijf vestigingen					Super- markt- ten (2)	TOTALE KLEINHANDEL (3)					Nieuwe autover- ruigen (basis : Gemiddeld maandcijfer 1970 = 100)			
	Voe- dings- midde- len	Textiel en kle- dings- artile- len	Meu- bile- rings- en huis- houd- artike- len	Overige artike- len	Totaal		Voe- dings- midde- len	Tex- tiel en kle- dings- artike- len	Meu- bile- rings- en kle- dings- artike- len	Overige artike- len	TOTAAL		Hoe- veel- heid (5)	Hoe- veel- heid	Waarde
											Waarde	Hoe- veel- heid			
1971	128	107	101	103	118	120	106	114	122	108	110	106	88	91	
1972	150	124	106	109	135	129	116	127	137	127	124	115	112	126	
1973	181	134	118	122	157	155	129	141	169	147	141	123	113	141	
1974	216	163	139	142	188	185	146	165	208	175	165	129	112	139	
1975	259	185	154	157	220	217	161	176	216	202	181	127	121	169	
1976	317	188	172	176	258	236	182	199	253	233	208	135	140	216	
1977	367	208	191	197	295	254	193	208	270	251	221	136	143	243	
1978	408	228	152	219	323	260	202	219	274	269	232	139	141	269	
1979	451	261	141	251	358	275	213	237	281	307	250	145	143	275	
1980	499	271	106	266	387	295	226*	256*	294*	337*	268*	145*	134	285	
1979															
januari	419	334	132	192	344	246	200	209	215	261	219	129	136	276	
februari	407	163	119	285	318	238	188	160	241	289	216	127	130	267	
maart	467	231	135	307	370	278	216	229	273	337	256	151	192	388	
april	424	301	119	253	350	259	206	268	259	311	249	146	216	430	
mei	463	264	147	257	367	273	218	262	291	330	263	154	177	353	
juni	466	229	138	274	364	286	228	244	299	327	265	156	171	313	
juli	426	206	123	211	325	273	197	203	251	261	222	128	136	244	
augustus	457	191	144	231	345	284	213	183	274	289	236	136	115	201	
september	436	245	135	254	347	270	215	241	290	294	249	143	118	211	
oktober	449	349	151	270	378	281	215	285	305	317	265	150	145	262	
november	450	296	134	251	364	281	212	254	284	307	253	143	111	227	
december	552	324	209	228	429	334	250	312	394	357	307	173	64	128	
1980															
januari	458	284	143	289	373	268	204*	240*	261*	333*	250*	138*	166	366	
februari	461	179	113	323	357	263	212*	185*	268*	340*	247*	136*	174	380	
maart	485	242	114	336	386	278	220*	252*	292*	374*	274*	150*	187	406	
april	478	323	104	279	387	281	223*	290*	286*	344*	273*	150*	162	352	
mei	517	283	111	228	394	303	236*	280*	296*	340*	278*	152*	129	279	
juni	489	238	115	278	378	289	231*	248*	306*	352*	274*	150*	174	367	
juli	487	252	111	248	374	306	219*	227*	269*	289*	245*	132*	139	290	
augustus	503	179	96	237	366	301	225*	192*	260*	298*	243*	131*	96	201	
september	455	241	109	244	353	282	222*	246*	295*	337*	265*	142*	110	232	
oktober	533	386	93	262	428	312	233*	323*	305*	338*	284*	150*	127	266	
november	492	314	55	214	380	295	219*	263*	271*	308*	256*	134*	91	139	
december	629	335	106	249	471	363	266*	324*	416*	393*	329*	171*	51	94	
1981															
januari	527	306	83	252	406	289	223*	246*	250*	325*	256*	132*	139	319	
februari	486	196	72	266	363	263	209*	181*	260*	340*	244*	125*	122	272	
maart	514	251	75	334	400	276	226*	246*	277*	371*	272*	139*	147	332	
april	548	361	67	305	436	303	236*	311*	285*	365*	287*	147*	153	347	

(1) Met begrip van meubileringstextiel.

(2) Kleine en middelgrote ondernemingen van supermarkten, met gehele of gedeeltelijke zelfbediening.

(3) Voor 1980, 1981 gaat het om de voorlopige cijfers.

(4) Met inbegrip van tabak, maar alleen voor de kleine detailhandelondernemingen.

(5) Waarde-indexcijfers gedeeld door het algemene indexcijfer van de consumptieprijsen waaruit de diensten werden verwijderd.

BINNENLANDSE HANDEL EN TOERISME (vervolg)

Toerisme en hotelwezen - Aantal overnachtingen (1)

1.- Evolutie in de tijd

Maandgemiddelden en maanden	Kuststreek	Kunst- histo- rische steden	Arden- nen en Maas- streek	Kempen	Andere toeris- tische gemeen- ten	Totaal	Landen van gewone verblijfplaats (2)					
							België	Frank- rijk	Neder- land	Vere- nigd Konink- rijk	Bonds- repu- blik Duits- land	V.S.A.
1966	1 311 549	244 081	233 943	92 683	88 823	1 971 078	1 447 765	106 611	90 720	117 415	71 545	33 761
1967	1 392 354	247 902	254 110	104 737	99 002	2 098 104	1 552 205	109 654	105 328	114 132	72 453	39 723
1968	1 378 422	235 025	257 354	116 234	96 412	2 083 448	1 559 980	101 305	114 816	98 173	71 600	35 293
1969	1 402 774	238 360	275 552	113 574	136 303	2 166 563	1 619 464	89 308	134 107	99 150	76 280	38 631
1970	1 425 825	247 246	294 471	135 534	132 856	2 235 932	1 661 818	91 527	132 197	108 934	87 404	42 532
1971	1 433 600	243 875	316 121	155 749	139 064	2 288 412	1 682 154	100 420	146 579	100 189	99 388	43 728
1972	1 388 003	240 847	342 467	149 146	142 701	2 263 164	1 781 639	89 647	144 658	95 208	94 752	41 742
1973	1 383 094	256 524	341 677	161 792	163 195	2 306 283	1 786 724	92 143	145 316	101 931	106 721	43 484
1974	1 368 590	273 153	346 355	155 003	170 637	2 313 738	1 690 625	88 102	150 799	91 295	111 077	48 222
1975	1 431 049	282 255	378 398	171 504	195 186	2 458 391	1 788 432	91 499	172 711	107 017	119 519	41 509
1976	1 429 133	280 680	388 093	184 896	200 821	2 483 623	1 824 082	87 559	182 386	98 940	116 770	43 192
1977	1 388 417	294 010	396 807	154 315	200 126	2 433 675	1 798 404	82 401	170 201	85 136	117 597	45 934
1978	1 196 293	277 647	374 533	155 866	198 276	2 202 615	1 616 861	67 838	162 619	84 978	102 552	41 137
1979	1 098 219	283 828	375 715	156 121	199 844	2 113 727	1 544 684	57 442	163 516	81 738	93 475	42 997
1979												
januari *	78 021	184 957	70 277	9 479	57 393	400 127	192 328	28 047	25 579	25 689	25 733	25 775
februari *	75 994	190 029	90 959	12 412	61 521	430 915	207 287	31 247	31 815	27 354	29 420	26 180
maart *	143 135	245 085	91 586	22 530	67 298	569 634	286 568	36 854	36 097	37 847	40 192	31 360
april *	815 519	306 592	195 822	35 467	91 258	1 444 658	997 939	66 191	69 820	76 412	86 393	34 748
mei *	824 850	337 790	336 536	45 865	171 755	1 716 796	1 169 421	66 206	94 539	104 115	94 898	48 275
juni *	1 347 401	313 694	471 007	208 282	282 306	2 622 690	1 921 774	60 061	206 777	78 505	143 800	64 970
juli *	4 422 062	333 992	1 458 608	732 339	675 512	7 622 433	6 075 614	91 812	771 915	141 018	294 664	66 863
augustus *	3 610 763	331 376	1 009 848	490 357	516 365	5 958 709	4 885 974	108 288	369 162	166 809	155 004	57 013
september *	954 520	346 500	277 957	121 914	173 254	1 774 145	1 176 372	59 285	119 197	105 480	96 946	59 753
oktober *	220 759	289 390	156 269	18 229	85 246	769 893	354 952	40 397	77 685	69 484	56 594	42 485
november *	179 755	238 563	127 979	19 970	68 386	634 653	345 228	47 179	35 653	40 112	38 323	29 044
december *	238 485	170 791	152 456	18 052	59 598	639 382	421 027	28 354	49 244	23 055	25 802	17 463
1980												
januari *	73 192	171 517	85 044	11 997	58 046	399 796	197 216	29 378	26 642	25 401	28 368	20 990
februari *	89 616	193 850	88 414	17 621	65 033	454 534	214 045	35 646	35 564	37 564	32 610	22 465
maart *	163 235	240 290	90 722	26 521	71 072	591 840	299 593	39 330	33 798	41 798	44 324	29 171
april *	821 028	283 462	173 703	36 620	85 764	1 400 577	957 367	63 251	61 914	88 688	77 584	30 565
mei *	1 130 335	365 498	501 121	170 760	248 511	2 416 225	1 712 483	88 706	170 408	130 262	116 272	47 389
juni *	1 091 811	290 663	372 470	180 693	244 676	2 180 313	1 536 385	62 786	179 602	86 937	135 147	48 772
juli *	3 645 466	340 290	1 139 356	652 000	582 626	6 359 738	4 991 674	80 518	653 640	153 700	251 349	56 370
augustus *	3 197 774	351 716	942 579	497 957	534 664	5 524 690	4 436 383	110 369	374 255	198 157	155 508	49 327
september *	823 473	370 676	272 718	111 298	181 202	1 759 367	1 122 528	73 339	106 729	134 320	99 718	56 855
oktober *	191 482	346 010	156 594	30 192	89 095	813 373	363 892	51 720	77 854	71 854	63 513	51 753
november *	146 053	262 882	131 096	23 615	67 917	631 563	327 177	52 967	34 486	34 696	39 378	34 712
december *	169 258	178 241	150 064	22 468	59 248	579 279	349 023	29 909	51 548	23 425	26 503	11 078
1981												
januari *	69 293	185 705	79 661	13 719	58 811	407 189	194 823	30 255	27 766	25 257	26 035	21 909
februari *	79 844	197 312	84 404	16 335	58 975	436 870	208 390	33 787	26 834	29 282	29 567	21 835

(1) In deze tabel zijn de overnachtingen op kampeerterrainen inbegrepen.

(2) Deze cijfers zijn reeds begrepen in de kolom "Totaal".

BINNENLANDSE HANDEL EN TOERISME (vervolg)

Toerisme en hotelwezen - Aantal overnachtingen (vervolg)

2.- Algemene resultaten volgens toeristische streek - februari 1981

LAND VAN GEWONE VERBLIJFPLAATS	Erkende Hotels	Niet erkende inrich- tingen	Inrich- tingen voor so- ciaal toerisme	Kuurin- richtingen	Vakantie- kolonies	Gemeubelde kamers, villa's, apparte- menten, betalende gasten	Camping	Totaal
HET RIJK								
Bondsrepubliek Duitsland								
Verenigd-Koninkrijk	26 216	2 600	478	40	-	233	-	29 567
Spanje	26 829	2 075	225	-	25	128	-	29 282
Frankrijk	4 622	676	99	1	-	-	-	5 398
Italië	27 818	4 751	826	20	-	372	-	33 787
Luxemburg (G.H.)	11 172	1 209	132	-	-	18	-	12 531
Nederland	1 982	94	-	-	-	-	-	2 076
Andere landen uit Europa	20 078	2 642	2 449	150	639	876	-	26 834
Japan	27 204	2 914	803	12	-	20	-	30 953
Andere landen uit Azië	3 893	492	132	-	-	-	-	4 517
Zaire	7 136	510	180	-	-	5	-	7 831
Andere landen uit Afrika	2 265	387	186	-	-	189	-	3 027
Ver. Staten v. Noord-Amerika	9 128	1 133	1 025	-	-	63	-	11 349
Andere landen uit Amerika	20 948	644	215	-	-	28	-	21 835
Oceanië	7 516	578	439	-	-	-	-	8 533
Onbekenden	748	88	124	-	-	-	-	960
Totaal buitenland :								
België :	197 555	20 793	7 313	223	664	1 932	-	228 480
	50 012	15 534	50 369	32 363	26 073	34 039	-	208 390
<i>Algemeen totaal :</i>	<i>247 567</i>	<i>36 327</i>	<i>57 382</i>	<i>32 586</i>	<i>26 737</i>	<i>35 971</i>	<i>-</i>	<i>433 870</i>
KUSTSTREEK								
Bondsrepubliek Duitsland	893	71	10	40	-	175	-	1 189
Verenigd-Koninkrijk								
Spanje	1 593	225	-	-	-	-	-	1 818
Frankrijk	15	-	-	1	-	-	-	16
Italië	344	22	30	-	-	106	-	502
Luxemburg (G.H.)	65	-	-	-	-	-	-	65
Nederland	66	18	-	-	-	-	-	84
Andere landen uit Europa	849	238	-	-	-	856	-	1 943
Japan	101	-	-	-	-	-	-	101
Andere landen uit Azië	2	-	-	-	-	-	-	2
Zaire	11	-	-	-	-	-	-	11
Andere landen uit Afrika	-	-	-	-	-	-	-	-
Ver. Staten v. Noord-Amerika	8	1	-	-	-	-	-	9
Andere landen uit Amerika	47	-	-	-	-	-	-	47
Oceanië	25	-	-	-	-	-	-	25
Onbekenden	7	-	-	-	-	-	-	7
Totaal buitenland :	4 026	575	40	41	-	1 137	-	5 819
België :	9 046	972	14 231	3 646	13 811	32 319	-	74 025
<i>Algemeen totaal :</i>	<i>13 072</i>	<i>1 547</i>	<i>14 271</i>	<i>3 687</i>	<i>13 811</i>	<i>33 456</i>	<i>-</i>	<i>79 844</i>
KUNSTHISTORISCHE STEDEN								
Bondsrepubliek Duitsland	18 211	1 063	379	-	-	30	-	19 683
Verenigd-Koninkrijk	19 806	1 252	170	-	25	128	-	21 381
Spanje	4 031	580	61	-	-	-	-	4 672
Frankrijk	20 704	3 257	322	-	-	82	-	24 365
Italië	8 613	580	121	-	-	18	-	9 332
Luxemburg (G.H.)	1 635	48	-	-	-	-	-	1 683
Nederland	13 630	1 221	135	-	-	-	-	14 986
Andere landen uit Europa	22 242	2 077	477	-	-	20	-	24 816
Japan	3 645	374	132	-	-	-	-	4 151
Andere landen uit Azië	6 763	465	176	-	-	5	-	7 409
Zaire	1 605	359	186	-	-	161	-	2 311
Andere landen uit Afrika	8 519	1 023	964	-	-	28	-	10 534
Ver. Staten v. Noord-Amerika	17 767	328	211	-	-	28	-	18 334
Andere landen uit Amerika	6 564	539	433	-	-	-	-	7 536
Oceanië	685	48	115	-	-	-	-	848
Onbekenden	-	-	-	-	-	-	-	-
Totaal buitenland :	154 420	13 214	3 882	-	25	500	-	172 041
België :	15 947	6 990	907	512	700	215	-	25 271
<i>Algemeen totaal :</i>	<i>170 367</i>	<i>20 204</i>	<i>4 789</i>	<i>512</i>	<i>725</i>	<i>715</i>	<i>-</i>	<i>197 312</i>

BINNENLANDSE HANDEL EN TOERISME (vervolg)

Toerisme en hotelwezen - Aantal overnachtingen (vervolg)

2.- Algemene resultaten volgens toeristische streek - februari 1931

LAND VAN GEWONE VERBLIJFPLAATS	Erkende hotels	Niet er- kende in- richtingen	Inrichtin- gen voor sociaal toerisme	Kuurin- rich- tingen	Vakantie- kolonies	Gemeubel- de kamers, villa's, appartementen, beta- lende gas- ten	Camping	Totaal
MAAS EN ARDENNEN								
Bondsrepubliek Duitsland	1 302	89	71	-	-	1	-	1 463
Verenigd-Koninkrijk	588	16	33	-	-	-	-	637
Spanje	34	3	6	-	-	-	-	43
Frankrijk	1 638	95	78	-	-	11	-	1 822
Italië	497	35	8	-	-	-	-	540
Luxemburg (G.H.)	64	2	-	-	-	-	-	66
Nederland	1 639	284	2 288	150	345	17	-	4 723
Andere landen uit Europa	1 082	29	56	-	-	-	-	1 167
Japan	85	-	-	-	-	-	-	85
Andere landen uit Azië	2	-	4	-	-	-	-	6
Zaire	7	1	-	-	-	28	-	36
Andere landen uit Afrika	161	8	1	-	-	28	-	198
Ver. Staten van Noord-Amerika	197	2	3	-	-	-	-	202
Andere landen uit Amerika	110	1	1	-	-	-	-	112
Oceanië	3	-	1	-	-	-	-	4
Onbekenden	-	-	-	-	-	-	-	-
Totaal buitenland :	7 409	565	2 550	150	345	85	-	11 104
België :	15 781	2 506	23 412	26 398	4 397	806	-	73 300
<i>Algemeen totaal :</i>	<i>23 190</i>	<i>3 071</i>	<i>25 962</i>	<i>26 548</i>	<i>4 742</i>	<i>891</i>	<i>-</i>	<i>84 404</i>
KEMPEN								
Bondsrepubliek Duitsland	565	354	-	-	-	27	-	946
Verenigd-Koninkrijk	282	185	2	-	-	-	-	469
Spanje	11	18	-	-	-	-	-	29
Frankrijk	291	346	1	-	-	84	-	722
Italië	141	24	-	-	-	-	-	165
Luxemburg (G.H.)	-	2	-	-	-	-	-	2
Nederland	355	286	3	-	-	3	-	647
Andere landen uit Europa	424	326	258	-	-	-	-	1 008
Japan	4	4	-	-	-	-	-	8
Andere landen uit Azië	1	1	-	-	-	-	-	2
Zaire	-	-	-	-	-	-	-	-
Andere landen uit Afrika	15	-	-	-	-	-	-	15
Ver. Staten van Noord-Amerika	77	60	-	-	-	-	-	137
Andere landen uit Amerika	22	-	-	-	-	-	-	22
Oceanië	1	-	4	-	-	-	-	5
Onbekenden	-	-	-	-	-	-	-	-
Totaal buitenland :	2 189	1 606	268	-	-	114	-	4 177
België :	929	772	6 102	1 196	2 972	187	-	12 158
<i>Algemeen totaal :</i>	<i>3 118</i>	<i>2 378</i>	<i>6 370</i>	<i>1 196</i>	<i>2 972</i>	<i>301</i>	<i>-</i>	<i>16 335</i>
ANDERE TOERISTISCHE GEMEENTEN								
Bondsrepubliek Duitsland	5 245	1 023	18	-	-	-	-	6 286
Verenigd-Koninkrijk	4 560	397	20	-	-	-	-	4 977
Spanje	531	75	32	-	-	-	-	638
Frankrijk	4 841	1 031	395	20	-	89	-	6 376
Italië	1 856	570	3	-	-	-	-	2 429
Luxemburg (G.H.)	217	24	-	-	-	-	-	241
Nederland	3 605	613	23	-	294	-	-	4 535
Andere landen uit Europa	3 355	482	12	12	-	-	-	3 861
Japan	157	114	-	-	-	-	-	271
Andere landen uit Azië	359	44	-	-	-	-	-	403
Zaire	653	27	-	-	-	-	-	680
Andere landen uit Afrika	425	101	60	-	-	7	-	593
Ver. Staten van Noord-Amerika	2 860	254	1	-	-	-	-	3 115
Andere landen uit Amerika	795	38	5	-	-	-	-	838
Oceanië	52	40	4	-	-	-	-	96
Onbekenden	-	-	-	-	-	-	-	-
Totaal buitenland :	29 511	4 833	573	32	294	96	-	35 339
België :	8 309	4 234	5 717	611	4 193	512	-	23 636
<i>Algemeen totaal :</i>	<i>37 820</i>	<i>9 067</i>	<i>6 290</i>	<i>643</i>	<i>4 487</i>	<i>608</i>	<i>-</i>	<i>58 975</i>

STATISTIEK VAN HET TOERISME EN HET HOTELWEZEN -

Tabel : 3 Aantal overnachtingen in de kunsthistorische steden, per taalstreek
maand : februari 1981

(Absolute cijfers)

	Erkende hotels	Niet erkende inrichtingen	Inrichtingen voor sociaal toerisme	Kuurinrichtingen	Vakantieinrichtingen	Gemeubelde kamers, villa's, appartementen, betalende gasten	Camping	Totaal	
Vlaams gewest									
Belgen	6 736	4 668	139	-	700	-	-	12 243	(1)
Vreemdelingen	44 050	7 499	564	-	25	-	-	52 138	(2)
Totaal	50 786	12 167	703	-	725	-	-	64 381	(3)
Waaals gewest									
Belgen	2 865	344	680	-	-	-	-	3 889	
Vreemdelingen	6 712	619	120	-	-	-	-	7 451	
Totaal	9 577	963	800	-	-	-	-	11 340	
Brussels gewest									
Belgen	5 346	1 978	68	512	-	215	-	9 139	
Vreemdelingen	103 658	5 096	3 198	-	-	500	-	112 452	
Totaal	110 004	7 074	3 286	512	-	715	-	121 591	
Het Rijk									
Belgen	15 947	6 990	907	512	700	215	-	25 271	(1)
Vreemdelingen	154 420	13 214	3 882	-	25	500	-	172 041	(2)
Totaal	170 367	20 204	4 789	512	725	715	-	197 312	(3)

(1) 68 overnachtingen te Zeebrugge niet inbegrepen.

(2) 191 " " " " " "

(3) 259 " " " " " "

**HALFJAARLIJKSE
EN
JAARLIJKSE STATISTIEKEN**

HALFJAARLIJKSE STATISTIEK VAN DE VOORRADEN HUISBRANDKOLEN IN HET BEZIT VAN DE
HANDELAARS DIE OVER EEN OPSLAGVERMOGEN VAN 200 TON EN MEER BESCHIKKEN

Toestand op 31 december 1980

Tabel 1.- VOORRADEN HUISBRANDKOLEN EN INGEDEELD PER CATEGORIE
(bij de handelaars met een opslagvermogen van 200 ton en meer)
Eenheid : Ton

Categorie	1978		1979		1980	
	30 juni	31 december	30 juni	31 december	30 juni	31 december
Vet B	2 804	2 648	2 425	3 308	2 697	2 795
Vet A	3 337	3 206	3 591	4 453	3 665	3 006
3/4 Vet	835	764	635	816	442	470
1/2 Vet	5 950	5 053	5 024	6 252	5 165	4 932
Mager	10 463	7 586	8 476	11 939	12 041	9 402
Antraciet	218 077	201 690	150 628	189 613	181 955	209 669
<i>Totaal :</i>	<i>241 466</i>	<i>220 947</i>	<i>170 779</i>	<i>216 381</i>	<i>205 965</i>	<i>230 274</i>
Cokes van meer dan 10 mm	2 950	3 048	3 511	4 236	3 462	4 167
Eierkolen	21 673	18 295	20 604	22 076	24 457	20 661
Bruinkoolbriketten	3 091	3 050	3 668	3 868	6 853	5 565
<i>Totaal :</i>	<i>27 714</i>	<i>24 393</i>	<i>27 783</i>	<i>30 180</i>	<i>34 772</i>	<i>30 393</i>
<i>Algemeen totaal :</i>	<i>269 180</i>	<i>245 340</i>	<i>198 562</i>	<i>246 561</i>	<i>240 737</i>	<i>260 667</i>

Tabel 2.- VOORRADEN HUISBRANDKOLEN INGEDEELD NAAR DE AFMETINGEN
(bij de handelaars met een opslagvermogen van 200 ton en meer)
Eenheid : Ton

	1978		1979		1980	
	30 juni	31 december	30 juni	31 december	30 juni	31 december
van 5/10 tot 6/12	62 173	49 244	45 013	63 208	55 161	66 998
van 10/18 tot 10/20	12 696	14 064	18 443	17 587	18 201	19 534
12/22	75 741	71 201	53 667	67 664	62 272	67 589
van 18/30 tot 20/30	57 737	53 738	37 698	47 560	49 853	52 061
30/50	14 262	11 659	10 708	15 596	15 072	13 254
50/80	18 609	20 911	3 390	4 485	5 276	10 548
80/120	189	105	248	244	78	257
Stukkolen 80 mm	30	14	630	27	39	25
Klompen 120 mm	29	11	982	10	13	8
<i>Totaal :</i>	<i>241 466</i>	<i>220 947</i>	<i>170 779</i>	<i>216 381</i>	<i>205 965</i>	<i>230 274</i>

Tabel 3.- VOORRADEN HUISBRANDKOLEN INGEDEELD VOLGENS HET OPSLAGVERMOGEN WAAROVER DE HANDELAARS BESCHIKKEN
Toestand op 31 december 1980

Eenheid : ton

Opslagvermogen in ton	Aantal aange- vers	Vet B	Vet A	3/4 Vet	1/2 Vet	Mager	Antra- ciet	Cokes + 10 mm	Eier- kolen	Bruin- koolbri- ketteren	Totaal voor- raad
200 - 299	288	407	659	33	446	869	14 618	409	2 421	859	20 721
300 - 399	201	453	529	18	397	595	15 066	593	1 978	825	20 454
400 - 499	146	290	284	10	407	735	12 587	337	1 534	513	16 697
500 - 599	143	193	260	23	377	761	15 772	391	2 034	794	20 605
600 - 699	58	130	104	33	241	731	8 571	204	811	233	11 058
700 - 799	30	76	28	-	183	203	4 624	97	513	131	5 855
800 - 899	30	34	251	26	170	405	4 463	43	449	96	5 937
900 - 999	14	45	48	111	211	283	3 147	25	515	166	4 551
1 000 - 1 999	118	312	258	82	998	1 357	24 322	456	2 709	667	31 161
2 000 - 2 999	48	172	193	20	615	1 573	17 371	344	2 231	589	23 108
3 000 - 3 999	20	112	42	10	264	164	5 547	177	746	117	7 179
4 000 - 4 999	4	66	5	-	49	208	5 208	138	506	122	6 302
5 000 - 5 999	7	322	288	104	278	575	8 118	127	1 326	45	11 183
6 000 - 8 999	4	-	25	-	164	702	1 972	354	426	71	3 714
9 000 - 19 999	9	47	32	-	58	241	14 545	402	963	271	16 559
20 000 en meer	6	136	-	-	74	-	53 738	70	1 499	66	55 583
<i>Totaal</i>	<i>1 126</i>	<i>2 795</i>	<i>3 006</i>	<i>470</i>	<i>4 932</i>	<i>9 402</i>	<i>209 669</i>	<i>4 167</i>	<i>20 661</i>	<i>5 565</i>	<i>260 667</i>

Toestand op 30 juni 1980

Eenheid : ton

Opslagvermogen in ton	Aantal aange- vers	Vet B	Vet A	3/4 Vet	1/2 Vet	Mager	Antra- ciet	Cokes + 10 mm	Eier- kolen	Bruin- koolbri- ketteren	Totaal voor- raad
200 - 299	300	432	780	6	452	1 040	15 814	360	2 724	920	22 528
300 - 399	203	426	722	-	513	872	15 602	352	2 721	1 008	22 216
400 - 499	152	288	286	30	445	1 063	13 494	278	1 919	655	18 458
500 - 599	146	220	331	25	446	1 123	16 361	361	2 474	783	22 124
600 - 699	57	74	110	34	313	708	9 248	179	1 183	346	12 195
700 - 799	32	20	94	-	129	190	4 814	102	741	177	6 267
800 - 899	32	130	67	60	175	270	4 855	42	610	101	6 310
900 - 999	15	48	91	96	247	251	2 510	38	543	200	4 024
1 000 - 1 999	120	241	420	76	1 078	1 456	23 628	452	2 876	795	31 022
2 000 - 2 999	49	214	108	60	716	1 904	15 465	293	2 449	761	21 970
3 000 - 3 999	22	101	39	8	237	303	5 056	156	912	199	7 011
4 000 - 4 999	4	80	6	-	39	155	4 488	160	604	183	5 715
5 000 - 5 999	6	100	405	47	128	364	2 768	78	826	116	4 832
6 000 - 8 999	5	92	21	-	117	1 697	3 378	10	1 439	173	6 927
9 000 - 19 999	9	56	40	-	70	645	12 198	539	930	341	14 819
20 000 en meer	6	175	145	-	60	-	32 276	62	1 506	95	34 319
<i>Totaal</i>	<i>1 158</i>	<i>2 697</i>	<i>3 665</i>	<i>442</i>	<i>5 165</i>	<i>12 041</i>	<i>181 955</i>	<i>3 462</i>	<i>24 457</i>	<i>6 853</i>	<i>240 737</i>

Tabel 4.- VERDELING VAN DE VOORRADEN HUISBRANDKOLEN VOLGENS HUN CATEGORIE EN HUN AFMETING
Toestand op 31 december 1980

Eenheid : ton

Categorie afmetingen	- Vet B	- Vet A	.3/4 vet	.1/2 vet	.Mager	.Antraciet	Totaal
Van 5/10 tot 6/12	162	97	-	-	342	66 397	66 998
Van 10/18 tot 10/20	15	83	51	219	1 276	17 890	19 534
12/22	85	177	10	194	2 683	64 440	67 589
Van 18/30 tot 20/30	894	993	219	1 992	3 613	44 350	52 061
30/50	1 374	1 491	140	1 753	1 270	7 226	13 254
50/80	243	126	48	735	187	9 209	10 548
80/120	10	37	-	38	31	141	257
Stukkolen 80 mm	9	2	-	1	-	13	25
Klompen 120 mm	3	-	2	-	-	3	8
<i>Totaal</i>	<i>2 795</i>	<i>3 006</i>	<i>470</i>	<i>4 932</i>	<i>9 402</i>	<i>209 669</i>	<i>230 274</i>

Toestand op 30 juni 1980

Eenheid : ton

Categorie afmetingen	- Vet B	- Vet A	.3/4 vet	.1/2 vet	.Mager	.Antraciet	Totaal
Van 5/10 tot 6/12	252	20	-	1	429	54 459	55 161
Van 10/18 tot 10/20	41	168	23	196	1 785	15 988	18 201
12/22	23	69	10	151	3 302	58 717	62 272
Van 18/30 tot 20/30	776	1 164	228	2 091	5 040	40 554	49 853
30/50	1 391	2 064	133	1 876	1 326	8 282	15 072
50/80	207	135	48	814	145	3 927	5 276
80/120	5	17	-	34	14	8	78
Stukkolen 80 mm	-	25	-	2	-	12	39
Klompen 120 mm	2	3	-	-	-	8	13
<i>Totaal</i>	<i>2 697</i>	<i>3 665</i>	<i>442</i>	<i>5 165</i>	<i>12 041</i>	<i>181 955</i>	<i>205 965</i>

