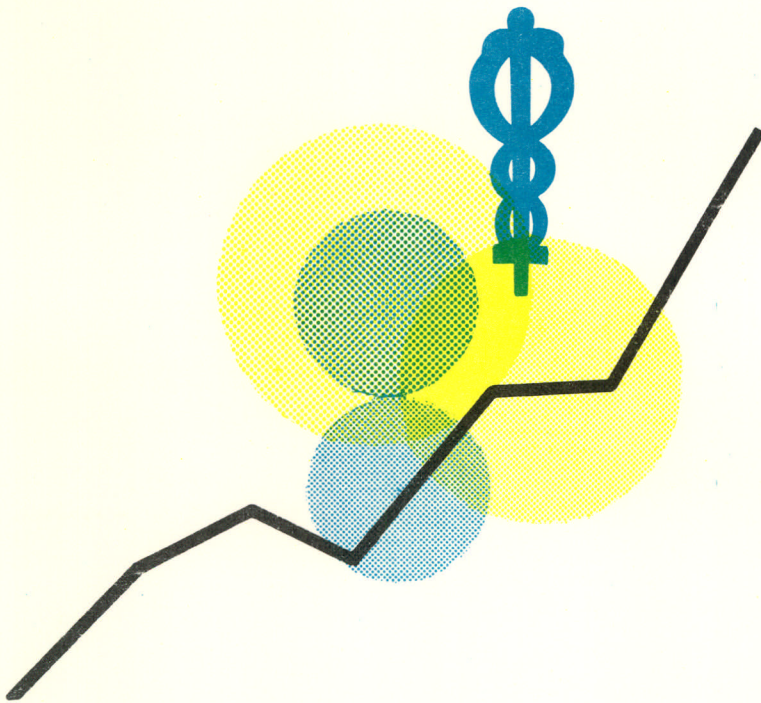


# HANDELSSTATISTIEKEN



**1981**

MAANDSCHRIFT

JULI, Nr 7

**NATIONAAL INSTITUUT VOOR DE STATISTIEK**

KONINKRIJK BELGIË

MINISTERIE VAN ECONOMISCHE ZAKEN



# HANDELSSTATISTIEKEN

**1981**

**MAANDSCHRIFT**

JULI, Nr 7

Abonnement: België: 565 F per jaar  
Buitenland: 815 F per jaar

**14<sup>de</sup> JAARGANG**

Dit nummer: België: 70 F  
Buitenland: 95 F

Dit maandschrift is verkrijgbaar bij het **NATIONAAL INSTITUUT VOOR DE STATISTIEK**  
Leuvenseweg 44 - 1000 Brussel  
Rekening nr 000-2005886-23

## I N H O U D S O P G A V E

### BUITENLANDSE HANDEL VAN DE BELGISCH-LUXEMBURGSE ECONOMISCHE UNIE

I. BUITENLANDSE HANDEL VOLGENS DE GOEDEREN AFDELINGEN VAN DE I.D.R.-NOMENCLATUUR PER MAAND EN PER PERIODE	
1.- Invoer - januari - februari 1981	4
2.- Uitvoer - januari - februari 1981	5
II. BUITENLANDSE HANDEL VOLGENS DE AFDELINGEN VAN DE TYPE-CLASSIFICATIE VOOR DE INTERNATIONALE HANDEL PER MAAND EN PER PERIODE	6
1.- Invoer - januari - februari 1981	6
2.- Uitvoer - januari - februari 1981	8
III. BUITENLANDSE HANDEL VOLGENS LANDEN PER MAAND EN PER PERIODE	10
1.- Invoer - januari - februari 1981	10
2.- Uitvoer - januari - februari 1981	11
IV. HOEVEELHEIDSINDEXCIJFERS EN INDEXCIJFERS VAN DE GEMIDDELDE WAARDE VAN DE IN- EN UITGEVOERDE GOEDEREN	12
februari 1981	
1.- Hoeveelheidsindexcijfers 1970 = 100	12
2.- Indexcijfers van de gemiddelde waarde 1970 = 100	12

### BINNENLANDSE HANDEL EN TOERISME

#### Maandelijke en driemaandelijke statistieken

Omzet van de grote distributieondernemingen - januari 1981	16
I. Absolute cijfers (in 1 000 F)	16
II. Indexcijfers	22
Omzet van de kleinhandel - Indexcijfers - januari 1981	25
Toerisme en hotelwezen : aantal overnachtingen	27
1. Evolutie in de tijd - december 1980	27
2. Algemene resultaten volgens toeristische streek - december 1980	28
3. Aantal overnachtingen in de kunsthistorische steden per gewest - december 1980	30

#### Halfjaarlijkse en jaarlijkse statistieken

- Jaarstatistiek van de activiteit van de verkoopbedrijven en bedrijven voor reparatie en onderhoud van motorvoertuigen en fietsen - jaren 1978-1979	32
--	----

#### Conventionele tekens

- . . = gegevens ontbreken
- = 0 of minder dan de helft der gebezigde eenheid
- (\*) = voorlopige cijfers
- = verbeterde cijfers

De komma (,) wordt gebruikt om de eenheden af te zonderen van de decimalen

#### Auteursrecht voorbehouden

Het reproduceren van de inhoud van deze publikatie is niet toegestaan, noch geheel, noch gedeeltelijk, noch in de oorspronkelijke, noch in bewerkte vorm, tenzij met schriftelijke machtiging vanwege het Nationaal Instituut voor de Statistiek.

Het gebruiken van de inhoud van deze publikatie als toelichting of bewijsvoering in een artikel, een boekbespreking of een boek, is toegestaan, mits de bron duidelijk en nauwkeurig wordt vermeld.

**Buitenlandse handel**  
**van de Belgisch - Luxemburgse**  
**economische Unie**

## I. BUITENLANDSE HANDEL VOLGENS DE GOEDERENAFDELINGEN VAN DE I.D.R.-NOMENCLATUUR

## 1. INVOER

GOEDERENAFDELINGEN	HOEVEELHEID (1000 T)				WAARDE (1000000 F)			
	MAAND- CIJFERS		MAANDGE- MIDDELLEN		MAAND- CIJFERS		MAANDGE- MIDDELLEN	
	JANUARI	FEBRUARI	JANUARI	JANUARI	JANUARI	FEBRUARI	JANUARI	JANUARI
	1981	1981	1980	1981	1981	1981	1980	1981
1. LEVENDE DIEREN EN PRODUKTEN VAN HET DIERENRIJK	74	72	79	73	4918	4832	4757	4875
2. PRODUKTEN VAN HET PLANTENRIJK	800	865	751	833	8057	9377	7352	8717
3. VETTEN, OLIEN EN WAS (DIERLIJKE EN PLANTAARDIGE) EN DISSOCIATIEPRODUKTEN DAARVAN	42	43	44	43	881	877	944	879
4. PRODUKTEN VAN DE VOEDSELINDUSTRIE, DRANKEN EN TABAK	341	343	372	342	6826	7026	6504	6926
5. MINERALE PRODUKTEN	9064	8461	10571	8763	43500	41931	34390	42716
6. CHEMISCHE PRODUKTEN	514	588	746	551	11541	13781	13994	12661
7. PLASTISCHE STOFFEN EN RUBBER EN WERKEN DAARVAN	109	119	138	114	5489	6262	6927	5875
8. HUIDEN EN VELLEN EN WERKEN DAARVAN	4	4	5	4	740	964	1064	852
9. HOUT EN KURK EN WERKEN DAARVAN	241	299	332	270	2274	2311	2692	2293
10. PAPIER EN STOFFEN VOOR HET VERVAARDIGEN ERVAN	168	163	183	166	4949	4906	4913	4927
11. TEXTIELSTOFFEN EN TEXTIEL- WAREN	79	79	88	79	11510	12962	12787	12236
12. SCHOEISEL, HOOFDDEKSELS, PARAPLU'S, KUNSTBLOEMEN	3	4	4	3	1573	1989	1866	1781
13. WERKEN VAN STEEN; CEMENT; KERAMISCHE PRODUKTEN; GLAS	117	130	156	124	1857	2044	2257	1951
14. EDELSTENEN EN EDELE METALEN	-	-	-	-	14219	14921	20607	14570
15. ONEDELE METALEN EN WERKEN DAARVAN	388	465	602	426	12814	14540	17385	13677
16. MACHINES EN TOESTELLEN; ELEKTRO- TECHNISCH MATERIEEL	70	80	98	75	16028	18315	20253	17172
17. VERVOERMATERIEEL	133	139	150	136	17942	18656	18948	18299
18. OPTISCHE, PRECISIE-INSTRUMENTEN, UURWERKEN, AKOESTISCHE INSTRUMENTEN	3	3	3	3	3056	3350	3200	3203
19. WAPENS EN MUNITIE	-	-	-	-	66	51	62	59
20. DIVERSE GOEDEREN EN PRODUKTEN	16	19	22	18	2254	2621	2787	2437
21. KUNST EN VERZAMELVOORWERPEN EN ANTIQUITEITEN	-	-	-	-	50	77	101	64
22. GOEDEREN NIET ELDERS GERANGSCHIKT	140	144	134	142	3633	5077	2900	4355
ALGEMEEN TOTAAL :	12307	12021	14481	12164	174177	186870	186686	180524

## I. BUITENLANDSE HANDEL VOLGENS DE GOEDERENAFDELINGEN VAN DE I.D.R.-NOMENCLATUUR

## 2. UITVOER

GOEDERENAFDELINGEN	HOEEVELHEID (1000 T)				WAARDE (1000000 F)			
	MAAND- CIJFERS		MAANDGE- MIDDELDEN		MAAND- CIJFERS		MAANDGE- MIDDELDEN	
	JANUARI	FEBRUARI	JANUARI	JANUARI	JANUARI	FEBRUARI	JANUARI	JANUARI
	1981	1981	1980	1981	1981	1981	1980	1981
1. LEVENDE DIEREN EN PRODUCTEN VAN HET DIERENRIJK	95	90	90	93	4999	4468	4685	4734
2. PRODUCTEN VAN HET PLANTENRIJK	355	460	373	407	4330	5490	3892	4910
3. VETTEN, OLIEN EN WAS (DIERLIJKE EN PLANTAARDIGE) EN DISSOCIATIEPRODUCTEN DAARVAN	36	35	38	36	850	831	886	840
4. PRODUCTEN VAN DE VOEDSELINDUSTRIE, DRANKEN EN TABAK	330	277	229	304	6259	6641	4613	6450
5. MINERALE PRODUCTEN	2752	2993	2900	2873	13556	13760	11708	13658
6. CHEMISCHE PRODUCTEN	958	992	1126	975	16005	17969	17643	16987
7. PLASTISCHE STOFFEN EN RUBBER EN WERKEN DAARVAN	181	194	220	188	8299	9226	10168	8763
8. HUIDEN EN VELLE EN WERKEN DAARVAN	4	5	5	5	451	588	613	520
9. HOUT EN KURK EN WERKEN DAARVAN	94	122	123	108	1121	1349	1265	1235
10. PAPIER EN STOFFEN VOOR HET VERVAARDIGEN ERVAN	98	113	111	105	3377	3559	3393	3468
11. TEXTIELSTOFFEN EN TEXTIEL-WAREN	72	85	86	79	10822	12650	12447	11736
12. SCHOEISEL, HOOFDDEKSELS, PARAPLU'S, KUNSTBLOEMEN	1	1	1	1	182	215	233	198
13. WERKEN VAN STEEN; CEMENT; KERAMISCHE PRODUCTEN; GLAS	162	184	218	173	2685	3123	3223	2904
14. EDELSTEHEN EN EDELE METALEN	-	-	-	-	9312	14403	17512	11858
15. ONEDELE METALEN EN WERKEN DAARVAN	1150	1236	1595	1193	21345	23735	28943	22540
16. MACHINES EN TOESTELLEN; ELEKTRO-TECHNISCH MATERIEEL	54	57	67	56	14251	14860	15770	14556
17. VERVOERMATERIEEL	114	104	150	109	16537	15442	19857	15990
18. OPTISCHE, PRECISIE-INSTRUMENTEN, UURWERKEN, AKOESTISCHE INSTRUMENTEN	2	3	3	2	1556	2015	1737	1786
19. WAPENS EN MUNITIE	-	-	-	-	70	40	65	55
20. DIVERSE GOEDEREN EN PRODUCTEN	15	18	17	16	1908	2342	2073	2125
21. KUNST EN VERZAMELVOORWERPEN EN ANTIQUITEITEN	-	-	-	-	57	37	39	47
22. GOEDEREN NIET ELDERS GERANGSCHIKT	47	51	51	49	5396	3899	5410	4648
ALGEMEEN TOTAAL :	6521	7021	7402	6771	143369	156643	166177	150006

## II. BUITENLANDSE HANDEL VOLGENS DE AFDELINGEN VAN DE TYPE-CLASSIFICATIE VOOR DE INTERNATIONALE HANDEL (HERZIENING 2)

## 1. INVOER

SECTIES EN AFDELINGEN	HOEEVEELHEID (1000 T)				WAARDE (1000000 F)			
	MAAND- CIJFERS		MAANDGE- MIDDELLEN		MAAND- CIJFERS		MAANDGE- MIDDELLEN	
	JANUARI	FEBRUARI	JANUARI	JANUARI	JANUARI	FEBRUARI	JANUARI	JANUARI
	1981	1981	1980	1981	1981	1981	1980	1981
0. LEVENDE DIEREN EN VOEDINGSWAREN	1011	1028	998	1020	16082	16503	15042	16293
00. LEVENDE DIEREN	13	12	12	13	604	588	654	596
01. VLEES EN BEREIDINGEN	13	14	16	13	1177	1194	1218	1186
02. ZUIVELPRODUKTEN EN VOGELEIEREN	32	32	34	32	2660	2658	2400	2659
03. VIS EN BEREIDINGEN	10	10	10	10	898	781	836	840
04. GRANEN EN BEREIDINGEN	451	456	431	453	3513	3833	3088	3673
05. GROENTEN EN FRUIT	213	224	198	219	2810	2811	2521	2810
06. SUIKER EN SUIKERWERK, HONIG	43	30	44	36	648	535	361	592
07. KOFFIE, THEE, CACAO, SPECERIJEN	16	17	16	17	1620	1706	1934	1663
08. DIERENVOEDSEL	206	218	220	212	1650	1819	1503	1734
09. DIVERSE VOEDINGSPRODUKTEN	15	15	15	15	502	578	526	540
1. DRANKEN EN TABAK	58	58	72	58	1776	1807	1871	1791
11. DRANKEN	54	54	67	54	1286	1260	1277	1273
12. TABAK	4	4	5	4	489	547	593	518
2. GRONDSTOFFEN, MET UITZONDERING VAN MINERALE BRANDSTOFFEN	3395	3826	5202	3610	11151	14028	15003	12590
21. HUIDEN EN PELTERIJEN, ONGELOOID	3	3	3	3	225	301	373	263
22. OLIEHOUD. ZADEN, VRUCHTEN	129	176	111	153	1367	2148	931	1758
23. RUWE RUBBER	15	17	17	16	470	504	530	487
24. KURK EN HOUT	196	268	293	232	1140	1400	1651	1270
25. PAPIERSTOF EN AFVAL	47	43	54	45	679	612	591	645
26. TEXTIELVEZELS EN AFVAL	34	33	39	33	1614	1579	1752	1596
27. MINERALE NIET METAALHOUDENDE PROD.	1435	1797	2141	1616	1576	1930	1525	1753
28. ERTSEN EN METAALRESIDUEN	1520	1473	2524	1497	3529	4840	6906	4184
29. ANDERE DIERLIJKE, PLANTAARDIGE PROD.	15	15	20	15	551	712	744	632
3. MINERALE BRANDSTOFFEN, SMEERMIDDE- LEN EN SOORTGELIJKE PRODUKTEN	6167	5268	6010	5718	39615	36685	29078	38150
32. KOLEN EN COKES	1139	983	1165	1061	2601	2716	2661	2659
33. AARDOLIEN EN DERIVATEN	3842	3123	3710	3482	30964	27850	22223	29407
34. AARDGAS EN FABRIEKSGAS	1186	1163	1135	1174	5790	5813	4102	5802
35. ELEKTRISCHE ENERGIE	-	-	-	-	260	306	93	283
4. VETTEN EN OLIEN VAN DIERLIJKE OF PLANTAARDIGE OORSPRONG	38	39	41	39	786	789	837	787
41. DIERLIJKE OLIEN, VETTEN	11	9	10	10	154	120	154	137
42. PLANTAARDIGE VETTEN, OLIEN	17	18	19	17	428	421	439	424
43. ANDERE OLIEN, VETTEN, WAS	10	13	11	11	204	248	244	226
5. CHEMISCHE PRODUKTEN	576	656	820	616	13872	16388	17042	15130
51. ORGANISCHE PRODUKTEN	216	245	294	231	4987	6141	6501	5564
52. ANORGANISCHE PRODUKTEN	83	83	163	83	783	884	1097	834
53. KLEUR- EN LOOISTOFFEN	8	9	10	9	656	710	741	683
54. GENEESKRACHTIGE, FARMACEUTISCHE PROD.	2	2	2	2	1327	2045	1553	1686
55. PROD. VR PARFUMERIE EN ONDERHOUD	15	17	16	16	751	833	842	792
56. KUNSTMESTSTOFFEN	141	176	194	158	585	784	690	684
57. SPRINGSTOFFEN EN PYROTECHNIEK	-	-	-	-	9	17	16	13
58. PLASTISCHE STOFFEN E.O.	72	78	92	75	2793	3125	3567	2959
59. CHEMISCHE PRODUKTEN N.E.G.	39	45	50	42	1982	1850	2035	1916



## II. BUITENLANDSE HANDEL VOLGENS DE AFDELINGEN VAN DE TYPE-CLASSIFICATIE VOOR DE INTERNATIONALE HANDEL (VERVOLG)

## 1. INVOER

SECTIES EN AFDELINGEN	HOEEVEELHEID (1000 T)				WAARDE (1000000 F)			
	MAAND- CIJFERS		MAANDGE- MIDDELDEN		MAAND- CIJFERS		MAANDGE- MIDDELDEN	
	JANUARI	FEBRUARI	JANUARI	JANUARI	JANUARI	FEBRUARI	JANUARI	JANUARI
	1981	1981	1980	1981	1981	1981	1980	1981
6. FABRIKATEN, GERANGSCHIKT NAAR DE GRONDSTOF	665	723	891	694	33783	36134	45505	34959
61. HUIDEN, VELLE; WERKEN	-	-	1	-	215	234	295	224
62. WERKEN VAN RUBBER, N.E.G.	11	12	16	11	984	1278	1430	1131
63. WERKEN VAN KURK, HOUT	42	27	33	34	1058	818	931	938
64. PAPIER, KARTON EN WERKEN	114	115	126	115	3077	3198	3241	3138
65. GARENS, WEEFSELS, E.D.	41	41	45	41	5695	5780	6352	5738
66. NIET-METAALHOUD. ARTIKELEN, N.E.G.	134	150	182	142	10619	10424	15327	10522
67. IJZER EN STAAL	211	261	353	236	3670	4478	5188	4074
68. NON-FERROMETALEN	73	75	87	74	5044	5893	8574	5468
69. METAALWAREN N.E.G.	39	41	48	40	3421	4030	4167	3726
7. MACHINES EN VERVOERMATERIEEL	204	220	249	212	34783	37744	39921	36264
71. GENERATOREN EN MOTOREN	10	12	17	11	1957	2258	3675	2108
72. GESPECIALISEERDE MACHINES	13	16	19	14	2525	3141	3412	2833
73. MACHINES VR METAALBEWERKING	12	14	16	13	824	993	857	908
74. MACHINES VR MEERVOUDIG GEBRUIK	18	20	23	19	3849	4539	4400	4194
75. KANTOOR- EN INFORMATIEKMACHINES	1	1	1	1	1603	1720	1571	1661
76. TOEST. VR TELECOMMUNICATIE, GELUID	4	4	4	4	2300	2162	2346	2231
77. ELEKTRISCHE APPARATEN	15	18	23	16	4101	4639	5190	4370
78. VOERTUIGEN VR WEGVERVOER	124	132	142	128	16226	16796	17004	16511
79. ANDER VERVOERMATERIEEL	7	5	4	6	1398	1496	1466	1447
8. DIVERSE FABRIKATEN N.E.G.	52	59	64	55	14196	17046	16156	15621
81. SANITAIR, VERWARMINGSTOESTELLEN E.D.	4	5	6	4	380	465	512	423
82. MEUBELEN	13	16	18	14	1441	1802	1963	1621
83. REISARTIKELEN, HANDTASSEN E.D.	1	1	1	1	190	302	261	246
84. KLEDING E.D.	5	6	6	6	4439	5872	4943	5155
85. SCHOEISEL	3	3	3	3	1401	1853	1717	1627
87. BEROEPS-, WETENSCHAPSINSTRUMENTEN	1	1	1	1	1233	1415	1408	1324
88. FOTOGRAFIE, OPTIEK, UURWERKEN	1	2	2	2	914	1144	1034	1029
89. FABRIKATEN N.E.G.	25	25	28	25	4198	4195	4318	4196
9. GOEDEREN NIET ELDERS GERANGSCHIKT	140	144	134	142	8133	9744	6231	8939
91. POSTPAKKETTEN N.E.G.	-	-	-	-	8	15	12	12
93. SPECIALE TRANSACTIES	-	-	-	-	1	2	9	1
94. LEVENDE DIEREN N.E.G.	-	-	-	-	10	10	12	10
95. WAPENS EN MUNITIE	-	-	-	-	17	20	26	18
96. MUNTEN	-	-	-	-	2526	2841	2962	2684
97. NIET-MONETAIR GOUD	-	-	-	-	1943	1792	322	1868
99. VERTROUWELIJKE TRAFIEK N.E.G.	140	144	134	142	3628	5065	2890	4346
ALGEMEEN TOTAAL :	12307	12021	14481	12164	174177	186870	186686	180524

## II. BUITENLANDSE HANDEL VOLGENS DE AFDELINGEN VAN DE TYPE-CLASSIFICATIE VOOR DE INTERNATIONALE HANDEL (HERZIENING 2)

## 2. UITVOER

SECTIES EN AFDELINGEN	HOEEVEELHEID (1000 T)				WAARDE (1000000 F)			
	MAAND- CIJFERS		MAANDGE- MIDDELDEN		MAAND- CIJFERS		MAANDGE- MIDDELDEN	
	JANUARI	FEBRUARI	JANUARI	JANUARI	JANUARI	FEBRUARI	JANUARI	JANUARI
	1981	1981	1980	1981	1981	1981	1980	1981
0. LEVENDE DIEREN EN VOEDINGSWAREN	722	779	644	751	14044	15181	11819	14613
00. LEVENDE DIEREN	11	10	11	10	598	557	630	577
01. VLEES EN BEREIDINGEN	31	29	28	30	2386	2304	2190	2345
02. ZUIVELPRODUKTEN EN VOGELEIEREN	50	48	49	49	2328	1921	2193	2124
03. VIS EN BEREIDINGEN	3	4	2	3	173	179	151	176
04. GRANEN EN BEREIDINGEN	284	390	294	337	2766	3934	2569	3350
05. GROENTEN EN FRUIT	84	83	90	84	1603	1614	1317	1609
06. SUIKER EN SUIKERWERK, HONIG	68	50	45	59	1549	914	583	1231
07. KOFFIE, THEE, CACAO, SPECERIJEN	6	10	8	8	586	1035	842	810
08. DIERENVOEDSEL	167	126	103	147	1435	1202	824	1318
09. DIVERSE VOEDINGSPRODUKTEN	19	29	16	24	620	1523	521	1072
1. DRANKEN EN TABAK	54	40	38	47	1174	961	948	1067
11. DRANKEN	51	38	36	45	527	439	400	483
12. TABAK	2	2	2	2	647	522	547	585
2. GRONDSTOFFEN, MET UITZONDERING VAN MINERALE BRANDSTOFFEN	1245	1563	1517	1404	3650	4359	4464	4004
21. HUIDEN EN PELTERIJEN, ONGELOOID	4	5	4	4	162	205	232	183
22. OLIEHOUD. ZADEN, VRUCHTEN	2	4	5	3	33	67	58	50
23. RUWE RUBBER	13	14	15	13	439	518	493	479
24. KURK EN HOUT	35	53	48	44	269	378	317	324
25. PAPIERSTOF EN AFVAL	31	36	36	34	219	247	267	233
26. TEXTIELVEZELS EN AFVAL	14	16	17	15	600	690	700	645
27. MINERALE NIET METAALHOUDENDE PROD.	1061	1329	1286	1195	713	830	740	771
28. ERTSEN EN METAALRESIDUEN	74	93	94	84	633	855	1119	744
29. ANDERE DIERLIJKE, PLANTAARDIGE PROD.	11	11	12	11	582	568	537	575
3. MINERALE BRANDSTOFFEN, SMEERMIDDE- LEN EN SOORTGELIJKE PRODUKTEN	1421	1423	1327	1422	12550	12601	10420	12575
32. KOLEN EN COKES	119	170	174	144	394	586	534	490
33. AARDOLIEN EN DERIVATEN	1292	1226	1129	1259	11706	11210	9434	11458
34. AARDGAS EN FABRIEKSGAS	11	27	24	19	115	299	212	207
35. ELEKTRISCHE ENERGIE	-	-	-	-	335	505	239	420
4. VETTEN EN OLIE VAN DIERLIJKE OF PLANTAARDIGE OORSPRONG	25	27	31	26	578	616	680	597
41. DIERLIJKE OLIE, VETTEN	4	4	4	4	58	61	70	59
42. PLANTAARDIGE VETTEN, OLIE	16	18	20	17	414	446	490	430
43. ANDERE OLIE, VETTEN, WAS	5	5	6	5	106	109	121	107
5. CHEMISCHE PRODUKTEN	968	1011	1147	990	17306	19190	19738	18248
51. ORGANISCHE PRODUKTEN	108	115	117	111	3670	4159	4073	3915
52. ANORGANISCHE PRODUKTEN	163	148	164	155	856	931	939	894
53. KLEUR- EN LOOISTOFFEN	14	14	15	14	784	861	858	822
54. GENEESKRACHTIGE, FARMACEUTISCHE PROD.	1	2	1	2	1399	1902	1539	1650
55. PROD. VR PARFUMERIE EN ONDERHOUD	19	20	22	20	824	881	854	852
56. KUNSTMESTSTOFFEN	437	466	546	452	2015	2210	2041	2113
57. SPRINGSTOFFEN EN PYROTECHNIEK	-	-	-	-	81	49	68	65
58. PLASTISCHE STOFFEN E.O.	148	157	178	153	5769	6226	7300	5998
59. CHEMISCHE PRODUKTEN N.E.G.	76	91	103	84	1908	1972	2066	1940

## II. BUITENLANDSE HANDEL VOLGENS DE AFDELINGEN VAN DE TYPE-CLASSIFICATIE VOOR DE INTERNATIONALE HANDEL (VERVOLG)

## 2. UITVOER

SECTIES EN AFDELINGEN	HOEEVEELHEID (1000 T)				WAARDE (1000000 F)			
	MAAND- CIJFERS		MAANDGE- MIDDELLEN		MAAND- CIJFERS		MAANDGE- MIDDELLEN	
	JANUARI	FEBRUARI	JANUARI	JANUARI	JANUARI	FEBRUARI	JANUARI	JANUARI
	1981	1981	FEBRUARI 1980	FEBRUARI 1981	1981	1981	FEBRUARI 1980	FEBRUARI 1981
6. FABRIKATEN, GERANGSCHIKT NAAR DE GRONDSTOF	1694	1783	2228	1738	44963	52792	59971	48877
61. HUIDEN, VELLE;WERKEN	1	1	1	1	255	341	317	298
62. WERKEN VAN RUBBER, N.E.G.	13	14	15	14	1294	1427	1341	1361
63. WERKEN VAN KURK, HOUT	58	67	73	62	819	932	908	875
64. PAPIER, KARTON EN WERKEN	59	69	68	64	2265	2374	2210	2320
65. GARENS, WEEFSELS, E.D.	56	65	63	60	8226	9495	9123	8660
66. NIET-METAALHOUD. ARTIKELEN, N.E.G.	417	411	467	414	11056	13477	13225	12267
67. IJZER EN STAAL	956	1005	1352	980	13183	14079	17835	13631
68. NON-FERROMETALEN	78	87	103	83	4910	7166	11310	6038
69. METAALWAREN N.E.G.	35	65	66	60	2954	3500	3702	3227
7. MACHINES EN VERVOERMATERIEEL	169	162	218	165	31418	31013	36226	31216
71. GENERATOREN EN MOTOREN	3	3	3	3	2021	1707	1148	1864
72. GESPECIALISEERDE MACHINES	23	21	31	22	3850	3435	4684	3643
73. MACHINES VR METAALBEWERKING	4	4	6	4	622	730	665	676
74. MACHINES VR MEERVOUDIG GEBRUIK	11	13	13	12	2409	2741	2909	2575
75. KANTOOR- EN INFORMATIEKMACHINES	1	1	1	1	748	818	771	783
76. TOEST. VR TELECOMMUNICATIE, GELUID	4	5	5	5	2895	3079	3238	2987
77. ELEKTRISCHE APPARATEN	12	15	17	13	2667	3402	3735	3044
78. VOERTUIGEN VR WEGVERVOER	103	96	130	99	15813	14341	18239	15077
79. ANDER VERVOERMATERIEEL	8	5	12	7	373	760	837	566
8. DIVERSE FABRIKATEN N.E.G.	49	55	59	52	9570	11628	11251	10599
81. SANITAIR, VERWARMINGSTOESTELLEN E.D.	7	7	8	7	493	543	566	518
82. MEUBELN	13	16	15	15	1569	1932	1703	1750
83. REISARTIKELEN, HANDTASSEN E.D.	-	-	-	-	47	54	61	51
84. KLEDING E.D.	3	3	4	3	2040	2485	2618	2262
85. SCHOEISEL	-	-	-	-	128	134	152	131
87. BEROEPS-, WETENSCHAPSINSTRUMENTEN	1	1	1	1	650	841	780	746
88. FOTOGRAFIE, OPTIEK, UURWERKEN	6	6	7	6	2208	2642	2573	2425
89. FABRIKATEN N.E.G.	18	21	23	19	2435	2996	2799	2716
9. GOEDEREN NIET ELDERS GERANGSCHIKT	175	178	194	176	8116	8303	10661	8210
91. POSTPAKKETTEN N.E.G.	-	-	-	-	11	2	3	6
93. SPECIALE TRANSACTIES	1	1	1	1	45	61	71	53
94. LEVENDE DIEREN N.E.G.	-	-	-	-	4	12	9	8
95. WAPENS EN MUNITIE	-	-	-	-	4	9	15	7
96. MUNTEN	-	-	-	-	49	212	720	130
97. NIET-MONETAIR GOUD	-	-	-	-	205	1482	1592	844
99. VERTROUWELIJKE TRAFIEK N.E.G.	174	177	192	175	7798	6526	8251	7162
ALGEMEEN TOTAAL :	6521	7021	7402	6771	143369	156643	166177	150006

## III. BUITENLANDSE HANDEL VOLGENS LANDEN

## I. INVOER

LANDEN EN CONTINENTEN	HOEEVEELHEID (1000 T)				WAARDE (1000000 F)			
	MAAND- CIJFERS		MAANDGE- MIDDELDEN		MAAND- CIJFERS		MAANDGE- MIDDELDEN	
	JANUARI	FEBRUARI	JANUARI	JANUARI	JANUARI	FEBRUARI	JANUARI	JANUARI
	1981	1981	1980	1981	1981	1981	1980	1981
1. EUROPA	7428	7990	8903	7709	122267	138616	136071	130441
11. E.E.G. (10)	6224	7021	7499	6623	104635	120451	120529	112543
FRANKRIJK	1406	1423	1871	1415	23031	27390	27095	25211
NEDERLAND	3010	3359	3439	3184	30381	34499	31934	32440
B.R.D.	1213	1293	1593	1253	30466	33806	36433	32136
ITALIE	71	66	86	68	5229	6396	6578	5813
VERENIGD KONINKRIJK	500	854	489	677	14007	16666	17205	15337
IERLAND	5	7	8	6	552	602	509	577
DENEMARKEN	15	16	13	16	718	845	774	782
GRIEKENLAND	4	4	9	4	250	246	258	248
12. ANDERE EUROPESE LANDEN	1204	969	1404	1087	17632	18165	15542	17898
ZWEDEN	352	333	729	343	2692	2454	3041	2573
ZWITSERLAND	5	7	8	6	5456	7049	3676	6252
OOSTEUROPESE LANDEN	503	291	289	397	4350	3643	3715	3956
ANDERE LANDEN	344	337	379	341	5133	5019	5111	5076
2. AFRIKA	872	749	1010	810	8793	8606	7399	8699
ZAIRE	23	28	19	26	3516	4736	2522	4126
ANDERE LANDEN	848	721	991	784	5276	3870	4876	4573
3. AMERIKA	1711	1580	1632	1546	16888	17244	19783	17066
VERENIGDE STATEN	973	828	855	900	12842	13114	15449	12978
CANADA	60	147	175	104	985	1103	1164	1044
ANDERE LANDEN	679	405	602	542	3061	3027	3170	3044
4. AZIE	2191	1692	2788	1941	25672	21656	22236	23664
SAOEDI-ARABIE	1722	1163	1561	1442	13219	9753	8072	11486
JAPAN	31	31	37	31	4785	4575	3048	4680
ANDERE LANDEN	438	499	1190	468	7668	7328	11116	7498
5. OCEANIE	81	209	137	145	516	573	1066	545
ALGEMEEN TOTAAL :	12307	12021	14481	12164	174177	186870	186686	180524

## III. BUITENLANDSE HANDEL VOLGENS LANDEN

## 2. UITVOER

LANDEN EN CONTINENTEN	HOEEVEELHEID (1000 T)				WAARDE (1000000 F)			
	MAAND- CIJFERS		MAANDGE- MIDDELDEN		MAAND- CIJFERS		MAANDGE- MIDDELDEN	
	JANUARI	FEBRUARI	JANUARI	JANUARI	JANUARI	FEBRUARI	JANUARI	JANUARI
	1981	1981	FEBRUARI 1980	FEBRUARI 1981	1981	1981	FEBRUARI 1980	FEBRUARI 1981
1. EUROPA	5738	6143	6408	5940	116677	130294	138959	123485
11. E.E.G. (10)	5109	5611	5802	5360	101928	112218	120257	107073
FRANKRIJK	1717	1654	1928	1685	30525	31004	31965	30764
NEDERLAND	1397	1899	1574	1648	20576	25081	24278	22828
B.R.D.	1326	1355	1472	1341	29386	31498	34669	30442
ITALIE	206	348	287	277	8231	9614	9292	8923
VERENIGD KONINKRIJK	267	191	393	229	10080	12012	17557	11046
IERLAND	22	44	34	33	503	578	486	541
DENEMARKE	138	89	114	113	1898	1606	2011	1752
GRIEKENLAND	35	31	23	33	729	825	604	777
12. ANDERE EUROPESE LANDEN	629	532	605	580	14749	18075	18701	16412
ZWEDEN	146	97	112	121	2638	2445	2578	2542
ZWITSERLAND	109	105	107	107	3602	5446	6275	4524
SPANJE	27	29	56	28	1146	1561	1512	1353
OOSTEUROPESE LANDEN	143	157	159	150	2767	3899	3205	3333
ANDERE LANDEN	204	145	170	174	4596	4724	5132	4660
2. AFRIKA	276	252	331	264	9074	6218	6864	7646
ZAIRE	10	5	10	8	537	366	666	451
ANDERE LANDEN	266	248	321	257	8537	5852	6199	7195
3. AMERIKA	144	163	223	153	7855	7921	9175	7888
VERENIGDE STATEN	83	88	153	86	5557	5370	6605	5464
ANDERE LANDEN	61	75	71	68	2297	2551	2570	2424
4. AZIE	210	246	260	228	8313	10238	9758	9275
5. OCEANIE	7	5	7	6	358	379	408	369
ALGEMEEN TOTAAL :	6521	7021	7402	6771	143369	156643	166177	150006

## IV. INDEXCIJFERS VAN DE BUITENLANDSE HANDEL

## 1. HOEVEELHEIDINDEXCIJFERS 1970=100

JAREN	INVOER								UITVOER							
	VOLGENS DE GRAAD VAN BEREIDING				VOLGENS HET GEBRUIK				VOLGENS DE GRAAD VAN BEREIDING				VOLGENS HET GEBRUIK			
	T	O	T	O	T	O	T	O	T	O	T	O	T	O	T	O
MAANDEN	A	A	L	A	A	L	A	A	L	A	A	L	A	A	L	A
	RUWE	EENVOU-	GROTE-	EN	RUS-	ZAME	DUUR-	NIET	RUWE	EENVOU-	GROTE-	EN	RUS-	ZAME	DUUR-	NIET
	PRO-	DIGE	RE BE-	HULP-	TINGS-	VER-	ZAME	DUUR-	PRO-	DIGE	RE BE-	HULP-	TINGS-	VER-	ZAME	DUUR-
	DUK-	BEWER-	WER-	STOF-	GOEDE-	BRUIKS	VER-	DUK-	BEWER-	WER-	STOF-	GOEDE-	BRUIKS	VER-	DUK-	BEWER-
	TEN	KING	KING	FEN	REN	GOEDE-	BRUIKS	TEN	KING	KING	FEN	REN	GOEDE-	BRUIKS	TEN	KING
		HEBBEN	HEBBEN		REN	GOE-	DEREN		HEBBEN	HEBBEN		REN	GOE-	DEREN		HEBBEN
		ONDER-	ONDER-						ONDER-	ONDER-						ONDER-
		GAAN	GAAN						GAAN	GAAN						GAAN
1975	134	107	117	154	125	149	161	164	130	150	107	150	118	166	142	148
1976	152	120	136	175	149	156	188	189	149	182	118	174	138	184	173	159
1977	158	129	131	186	155	165	198	198	156	196	124	181	146	185	177	168
1978	164	126	142	194	163	166	205	212	162	202	129	188	155	185	184	173
1979	174	132	152	207	170	179	223	226	171	215	137	198	161	199	187	191
1980	176	129	154	210	169	185	233	232	174	225	142	197	156	208	184	202
1979																
DECEMBER	179	134	157	216	155	220	240	208	163	179	131	191	150	206	184	179
1980																
JANUARI	192	151	167	226	193	185	239	235	180	251	135	214	174	228	209	202
FEBRUARI	191	132	165	232	192	189	261	248	190	185	161	218	175	223	213	215
MAART	198	135	168	238	184	202	277	245	191	243	155	222	176	228	206	227
APRIL	184	127	157	221	178	185	269	227	192	241	164	218	177	225	215	221
MEI	164	132	144	184	161	158	206	200	167	197	153	175	150	192	153	183
JUNI	179	133	153	208	174	179	233	231	170	196	141	192	155	216	171	198
JULI	147	99	134	172	131	138	216	216	160	195	131	176	140	185	154	197
AUGUSTUS	139	109	124	156	130	141	169	210	126	144	114	134	104	140	119	152
SEPT.	183	142	144	216	179	190	212	248	174	265	136	189	157	192	161	202
OKTOBER	190	128	162	224	181	193	242	257	189	274	143	214	166	225	187	236
NOVEMBER	165	123	158	184	158	167	206	208	165	243	122	183	145	179	169	192
DECEMBER	173	138	157	189	164	172	212	207	175	245	133	194	146	211	180	206
1981																
JANUARI	162	132	150	184	150	158	198	221	153	229	118	178	137	180	165	188
FEBRUARI	170	119	159	202	162	170	227	240	167	297	125	188	156	182	177	191

## 2. INDEXCIJFERS DER GEMIDDELTE WAARDE 1970=100

JAREN	INVOER								UITVOER								INDEX VAN DE RUIL- VOET
	VOLGENS DE GRAAD VAN BEREIDING				VOLGENS HET GEBRUIK				VOLGENS DE GRAAD VAN BEREIDING				VOLGENS HET GEBRUIK				
	T	O	T	O	T	O	T	O	T	O	T	O	T	O			
MAANDEN	A	A	L	A	A	L	A	A	L	A	A	L	A	A	L	A	
	RUWE	EENVOU-	GROTE-	EN	RUS-	ZAME	DUUR-	NIET	RUWE	EENVOU-	GROTE-	EN	RUS-	ZAME	DUUR-	NIET	
	PRO-	DIGE	RE BE-	HULP-	TINGS-	VER-	ZAME	DUUR-	PRO-	DIGE	RE BE-	HULP-	TINGS-	VER-	ZAME	DUUR-	
	DUK-	BEWER-	WER-	STOF-	GOEDE-	BRUIKS	VER-	DUK-	BEWER-	WER-	STOF-	GOEDE-	BRUIKS	VER-	DUK-	BEWER-	
	TEN	KING	KING	FEN	REN	GOEDE-	BRUIKS	TEN	KING	KING	FEN	REN	GOEDE-	BRUIKS	TEN	KING	
		HEBBEN	HEBBEN		REN	GOE-	DEREN		HEBBEN	HEBBEN		REN	GOE-	DEREN		HEBBEN	
		ONDER-	ONDER-						ONDER-	ONDER-						ONDER-	
		GAAN	GAAN						GAAN	GAAN						GAAN	
1975	147	193	139	134	131	126	141	139	140	132	143	138	134	135	139	138	94.8
1976	158	209	152	143	138	139	155	146	147	134	150	145	138	145	149	145	92.8
1977	161	213	154	145	137	140	161	155	149	139	147	150	136	150	158	147	92.5
1978	163	206	154	151	140	151	166	157	150	142	145	153	138	149	165	147	91.9
1979	180	233	179	161	159	154	170	164	168	157	173	164	158	155	178	150	93.4
1980	208	302	219	173	183	161	177	176	187	165	199	182	179	166	187	169	89.8
1979																	
DECEMBER	188	254	196	163	170	152	166	168	177	156	187	172	169	161	181	152	94.0
1980																	
JANUARI	201	294	210	167	184	158	167	172	183	167	198	175	181	155	182	158	90.8
FEBRUARI	208	292	220	176	192	163	176	176	189	168	206	180	185	163	183	165	90.8
MAART	210	313	222	172	189	158	174	178	190	179	205	182	186	157	188	166	90.5
APRIL	210	316	217	173	188	162	175	173	190	175	202	184	185	162	188	170	90.8
MEI	210	306	214	175	183	168	182	172	189	167	200	182	177	166	190	170	89.6
JUNI	203	297	211	168	179	155	175	166	185	165	196	180	177	158	193	171	91.3
JULI	212	309	222	176	184	174	173	179	184	155	195	180	174	164	188	174	87.0
AUGUSTUS	207	302	210	172	183	157	179	177	184	169	194	178	173	170	184	167	89.0
SEPT.	203	284	213	173	172	160	177	179	183	155	192	181	172	165	191	176	90.2
OKTOBER	207	296	216	175	177	168	181	177	185	158	193	182	174	172	189	165	89.1
NOVEMBER	213	316	225	173	179	164	179	177	190	165	201	185	180	170	188	173	89.0
DECEMBER	219	312	235	180	184	169	187	181	191	154	205	187	174	182	190	175	87.2
1981																	
JANUARI	226	343	235	183	191	175	185	184	193	157	209	188	177	172	197	182	85.6
FEBRUARI	231	370	235	184	196	166	193	189	194	157	211	189	180	175	193	181	84.1

**Binnenlandse handel**

**en**

**toerisme**





**MAANDELIJKSE  
EN  
DRIEMAANDELIJKSE STATISTIEKEN**

OMZET VAN DE GROTE DISTRIBUTIEONDERNEMINGEN  
1. Absolute cijfers (in 1 000 F)

MAANDGE- MIDDELLEN EN MAANDEN	Grote warenhuizen met menigvuldige afdelingen												
	Algemeen totaal	Totaal voedings- waren	Totaal niet voedings- waren	Voeding				Textiel- en kledingartikelen					
				Be- derfe- lijk	Niet beder- felijk	Restau- rant	Totaal	Stoffen per méter	Boven- kleding heren en jongens	Boven- kleding dames, juffrouwen en meisjes	Linnen, onder- goed hemden en hoeden	Mer- cerie linten, patro- nen	Schoe- nen pan- toffels
1970	2 483 167	806 612	1 676 554	404 601	314 552	87 459	806 612	18 773	81 689	165 347	298 093	27 898	43 868
1971	2 665 882	868 383	1 797 499	421 581	358 228	88 574	868 383	15 879	95 766	168 487	297 563	28 411	51 558
1972	3 031 443	996 771	2 034 622	482 090	420 642	94 039	996 771	13 626	103 058	183 598	323 537	31 435	59 635
1973	3 387 760	1 104 797	2 282 963	535 214	477 423	92 160	1 104 797	11 611	113 827	211 043	364 045	32 392	69 450
1974	3 390 781	1 238 048	2 652 733	599 367	540 720	97 961	1 238 048	11 702	124 168	241 896	408 851	35 113	81 622
1975	4 216 436	1 378 354	2 838 081	671 741	606 944	99 670	1 378 354	11 240	100 887	215 132	465 980	36 090	86 469
1976	4 690 880	1 556 166	3 134 715	767 998	675 148	113 019	1 556 166	8 829	111 475	255 940	458 577	39 549	83 254
1977	5 091 816	1 684 336	3 407 480	826 770	740 382	117 184	1 684 336	8 223	121 658	267 378	494 847	41 098	89 065
1978	5 426 787	1 761 928	3 664 859	863 070	782 823	116 035	1 761 928	7 166	132 396	295 510	537 919	44 274	101 281
1979	5 810 218	1 848 026	3 962 193	908 369	824 515	115 142	1 848 026	7 500	144 428	300 466	597 271	50 000	112 230
1980	6 169 904	1 952 188	4 217 717	955 404	874 184	122 599	1 952 188	5 898	152 631	308 388	638 392	53 065	117 389
1979													
januari	4 775 072	1 788 277	2 986 795	891 848	798 079	98 350	1 788 277	5 314	100 902	228 000	478 090	50 157	97 523
februari	4 877 208	1 735 310	3 141 898	852 912	777 359	105 039	1 735 310	6 836	104 210	221 439	475 519	47 009	76 305
maart	5 627 930	1 974 100	3 653 830	972 804	881 969	119 327	1 974 100	14 047	138 250	298 489	551 589	50 832	105 655
april	5 471 135	1 776 960	3 694 175	868 932	792 036	115 992	1 776 960	12 161	150 745	315 880	564 015	43 947	120 484
mei	5 673 170	1 782 493	3 890 677	885 492	787 279	109 722	1 782 493	7 842	136 469	326 161	611 097	46 691	126 113
juni	5 993 660	1 840 823	4 152 837	906 637	823 886	110 300	1 840 823	6 845	149 854	311 330	675 480	47 317	128 251
juli	5 528 745	1 698 197	3 830 548	828 972	751 225	118 000	1 698 197	5 570	121 014	233 813	535 638	40 997	103 494
augustus	5 669 960	1 841 367	3 828 593	909 241	808 942	123 184	1 841 367	5 350	136 541	258 072	522 002	46 830	104 090
september	5 651 449	1 738 370	3 913 079	853 284	772 350	112 736	1 738 370	6 319	155 136	328 889	577 992	52 495	104 869
oktober	6 005 657	1 855 414	4 150 243	911 852	824 685	118 877	1 855 414	7 211	188 067	395 782	676 893	56 653	125 483
november	6 420 797	1 881 659	4 539 133	915 200	844 518	121 941	1 881 659	6 479	173 573	320 435	658 296	58 769	121 137
december	8 027 840	2 263 337	5 764 503	1 103 253	1 031 852	128 232	2 263 337	6 030	178 371	367 330	840 643	58 302	133 378
1980													
januari	5 390 010	1 868 607	3 521 403	918 953	836 963	112 691	1 868 607	5 658	125 966	266 914	564 943	50 967	98 498
februari	5 454 766	1 880 841	3 573 925	926 807	838 132	115 902	1 880 841	7 851	110 978	266 924	539 537	49 340	97 142
maart	5 767 115	1 934 471	3 832 644	943 419	867 869	123 183	1 934 471	7 189	146 277	299 451	590 682	49 110	117 076
april	5 836 945	1 906 280	3 930 665	933 711	850 142	122 427	1 906 280	6 701	159 419	335 034	604 745	51 018	127 639
mei	6 322 853	1 983 212	4 339 641	981 716	881 257	120 239	1 983 212	6 192	154 475	335 218	671 388	49 197	135 336
juni	6 050 752	1 863 413	4 187 339	908 335	835 708	119 370	1 863 413	6 014	148 277	297 558	659 620	51 084	123 161
juli	6 101 106	1 905 551	4 195 555	929 289	841 204	135 058	1 905 551	5 113	137 570	261 070	585 641	47 757	111 764
augustus	5 872 727	1 931 732	3 940 995	952 946	852 602	126 184	1 931 732	4 204	138 394	265 835	514 370	42 926	102 124
september	5 785 480	1 815 654	3 969 826	889 692	812 504	113 458	1 815 654	5 306	147 211	311 899	555 164	50 782	101 735
oktober	6 468 622	2 028 068	4 440 554	987 719	912 517	127 832	2 028 068	5 960	215 734	396 289	756 937	59 478	141 285
november	6 422 696	1 898 250	4 524 446	926 607	856 449	115 194	1 898 250	5 073	166 879	306 360	694 690	64 582	121 156
december	8 565 779	2 410 171	6 155 608	1 165 658	1 104 860	139 653	2 410 171	5 517	180 394	358 101	922 985	70 537	131 746
1981													
januari	5 618 726	1 987 541	3 631 185	976 754	890 520	120 267	1 987 541	4 888	111 283	255 022	572 330	55 070	89 372

Allerlei opchik- artikelen	Totaal	Meubilering			Huishouden			Tabak- rook- gerief	Boekhandel, papierhandel, fotografische en cinematografische artikelen			
		Meubi- lerings- textiel	Meubelen lusters vondering	Totaal	Huishoude- lijke toestellen	Andere huishoud- artikelen	Totaal		Boek- handel	Papier- handel	Fotografische en cinema- tografische artikelen en toebeho- ren	Totaal
71 419	707 087	90 314	104 202	194 515	138 515	226 664	365 582	51 696	23 520	84 045	17 314	124 978
66 877	724 541	92 023	108 459	200 482	144 201	242 442	386 643	64 862	27 012	96 885	21 350	146 146
72 525	787 414	102 901	124 293	227 194	168 680	279 899	448 579	79 500	34 211	109 219	24 926	168 356
79 323	881 692	111 076	147 586	258 662	188 970	319 147	508 117	90 116	39 512	119 806	26 779	186 097
92 166	995 519	129 764	180 006	309 770	221 464	388 313	609 777	108 810	47 501	136 565	31 499	215 566
89 549	1 005 347	163 536	149 823	313 359	212 590	380 029	592 619	118 577	55 908	124 034	32 383	212 325
90 951	1 049 175	182 347	167 367	349 714	222 856	385 611	608 467	140 727	70 287	122 452	40 488	233 226
92 827	1 115 096	197 668	167 784	365 452	221 088	405 229	626 317	160 399	79 318	129 390	45 893	254 601
93 902	1 212 448	203 294	163 167	366 462	215 369	423 190	638 559	170 358	88 622	135 714	48 287	272 623
109 490	1 321 387	212 317	158 187	370 504	201 417	449 120	650 537	183 973	101 122	140 682	50 954	292 758
129 508	1 405 270	220 290	147 457	367 747	188 142	486 935	675 077	188 376	107 202	150 530	52 715	310 447
73 222	1 033 208	257 948	116 714	376 662	185 198	340 884	526 082	162 038	77 163	96 097	32 151	205 411
74 691	1 006 009	192 436	151 155	343 591	187 371	429 046	616 417	161 668	88 578	99 186	31 362	219 126
88 214	1 247 076	183 973	145 935	331 908	191 094	415 536	606 630	184 811	99 990	101 896	36 730	238 616
87 711	1 294 923	171 725	143 464	315 189	159 909	388 291	548 200	168 707	91 978	96 041	45 367	233 386
107 043	1 361 416	176 052	149 648	325 700	190 875	425 947	616 822	170 668	85 486	99 323	60 909	245 718
95 131	1 414 208	208 442	153 377	361 819	186 598	438 565	625 163	192 847	98 106	89 293	81 573	268 972
74 260	1 114 786	200 795	137 552	338 347	183 008	418 741	601 749	176 910	99 982	93 262	78 652	271 896
89 630	1 162 515	188 637	153 486	342 123	179 969	441 861	621 830	182 516	101 322	242 704	60 070	404 096
100 890	1 326 590	205 721	188 183	393 904	192 996	483 581	676 577	168 981	89 127	255 383	42 405	386 915
130 568	1 580 657	238 767	179 530	418 297	187 267	450 489	637 756	176 858	99 102	120 136	36 917	256 155
150 415	1 489 104	208 678	164 902	373 580	229 397	459 526	688 923	188 002	122 153	139 839	35 894	297 886
242 103	1 826 157	314 624	210 299	524 923	343 319	696 981	1 040 300	273 672	160 473	255 019	69 418	484 910
125 881	1 238 827	299 241	121 939	421 180	175 794	384 797	560 591	167 615	87 741	132 494	39 703	239 938
105 081	1 176 853	203 765	161 236	365 001	159 994	480 772	640 766	174 915	94 808	105 753	36 415	236 976
124 036	1 333 821	195 963	147 934	343 897	159 080	442 273	601 353	182 671	104 711	107 013	40 869	252 593
133 353	1 417 909	167 767	130 814	298 581	153 940	416 309	570 249	175 758	96 166	108 598	47 382	252 146
145 087	1 496 893	187 227	141 866	329 093	180 168	487 425	667 593	190 319	94 518	109 901	62 962	267 381
134 308	1 420 022	208 804	132 119	340 923	173 641	466 623	640 264	193 548	99 324	100 445	67 358	267 127
124 626	1 273 541	198 344	145 430	343 774	180 223	468 495	648 718	193 991	112 859	99 383	80 291	292 513
83 630	1 151 483	184 933	131 827	316 760	169 990	448 843	618 833	185 250	103 424	266 439	59 252	429 115
116 422	1 288 519	197 143	152 790	349 933	179 514	529 197	708 711	166 618	97 171	250 669	53 877	401 717
116 299	1 691 982	241 227	154 211	395 438	183 411	468 334	651 745	187 705	104 021	127 083	40 299	271 403
115 372	1 474 112	217 873	153 611	371 484	200 783	473 306	674 089	178 510	117 340	138 219	35 347	290 906
230 002	1 899 282	341 196	195 704	536 900	341 167	776 844	1 118 011	263 616	174 335	280 384	68 824	523 543
133 592	1 221 557	257 874	115 943	373 817	166 385	447 139	613 524	178 823	93 109	120 211	36 772	250 092

OMZET VAN DE GROTE DISTRIBUTIEONDERNEMINGEN  
I. Absolute cijfers (in 1 000 F) (vervolg)

Maandgemiddelden en maanden	Grote warenhuizen met menigvuldige afdelingen						Verbruikscoöperatieven				
	Reukwaren, toilet	Spelen speel- goed, sport- en reis- artikelen	Indexcijfers berekend ten gelieve van de diensten van de Europese Gemeenschappen				Algemeen totaal	Voedingswaren			
			Voedings- waren	Textiel en kledingsar- tikelen met inbegrip van meubi- lerings- textiel	Meubile- rings- en huishoud- artikelen	Andere artikelen		Bakke- rij	Voedings- waren (uitgezon- derd bak- kerij)	Res- taurant	Totaal
1970	119 538	113 157	806 612	797 401	469 784	409 370	826 360	66 942	463 957	9 721	535 620
1971	136 490	138 334	868 363	816 564	495 102	485 832	830 236	62 884	460 781	9 877	533 541
1972	153 456	170 175	996 771	890 314	572 872	571 486	855 897	64 336	485 822	8 665	558 823
1973	172 071	186 207	1 104 797	992 768	655 703	634 492	832 517	64 414	469 734	6 683	540 931
1974	198 462	214 830	1 238 048	1 125 282	789 783	737 668	831 048	65 010	446 713	5 743	517 466
1975	207 662	388 191	1 378 354	1 168 884	742 441	926 757	840 775	64 981	447 684	4 492	517 157
1976	234 399	519 007	1 556 156	1 231 522	775 834	1 127 358	838 770	67 354	422 438	3 839	493 631
1977	255 680	629 936	1 684 336	1 312 764	794 100	1 300 616	791 372	67 011	384 303	3 398	454 712
1978	277 648	726 763	1 761 928	1 415 742	801 726	1 447 391	727 007	64 262	347 149	3 129	414 540
1979	307 756	835 278	1 848 026	1 533 704	808 724	1 619 764	712 133	60 185	344 117	3 380	407 682
1980	336 883	933 916	1 952 188	1 625 561	822 534	1 769 623	697 907	47 454	342 861	3 163	393 479
1979											
januari	233 617	449 777	1 788 277	1 291 156	644 796	1 050 843	699 217	59 258	346 543	2 848	408 649
februari	252 044	543 043	1 735 310	1 198 445	767 572	1 175 881	645 940	56 689	315 442	3 288	375 419
maart	300 549	744 240	1 974 100	1 431 049	754 565	1 468 216	732 024	64 408	347 268	4 044	415 720
april	284 973	848 797	1 776 960	1 466 648	691 664	1 535 863	689 414	58 709	327 289	3 286	389 284
mei	309 509	860 844	1 782 493	1 537 468	766 470	1 586 739	711 430	59 905	342 653	3 607	406 165
juni	343 688	946 140	1 840 823	1 622 650	778 540	1 751 647	760 771	59 077	376 429	3 561	439 067
juli	305 429	1 021 431	1 698 197	1 841 367	739 301	1 775 666	690 737	59 830	352 076	2 398	414 304
augustus	296 277	819 236	1 841 367	1 351 152	775 316	1 702 125	705 676	61 924	345 222	2 407	409 553
september	287 381	672 731	1 738 370	1 532 311	864 760	1 516 008	690 745	58 297	320 512	4 089	382 898
oktober	310 417	770 103	1 855 414	1 819 424	817 286	1 513 533	730 635	59 044	336 876	3 426	399 341
november	302 536	1 199 102	1 881 659	1 697 782	853 825	1 987 526	691 753	56 901	319 602	3 373	379 876
december	466 648	1 147 893	2 263 337	2 140 781	1 250 599	2 373 123	797 254	68 186	399 510	4 215	471 911
1980											
januari	277 878	615 374	1 868 607	1 538 068	682 530	1 300 805	738 258	54 837	335 916	1 140	391 893
februari	291 393	688 021	1 880 841	1 380 618	802 002	1 391 305	682 416	54 813	305 017	3 307	363 137
maart	315 270	803 039	1 934 471	1 529 784	749 287	1 553 573	719 579	57 650	338 436	4 225	400 311
april	313 237	902 785	1 906 280	1 585 676	701 063	1 643 926	722 457	57 680	343 384	3 564	404 628
mei	354 548	1 033 814	1 983 212	1 684 120	809 459	1 846 062	734 355	58 464	372 889	3 237	434 590
juni	356 891	968 564	1 863 413	1 628 826	772 383	1 786 130	704 044	53 983	352 299	3 102	409 384
juli	340 983	1 102 035	1 905 551	1 471 885	794 148	1 929 522	705 615	54 765	370 794	2 419	427 978
augustus	332 606	906 948	1 931 732	1 336 416	750 660	1 853 919	674 944	39 060	359 013	2 784	400 857
september	297 505	756 823	1 815 654	1 485 662	861 501	1 622 663	657 847	34 721	332 635	3 614	370 970
oktober	343 664	898 617	2 028 068	1 933 209	805 956	1 701 389	726 533	36 592	345 297	3 415	385 304
november	313 001	1 222 344	1 898 250	1 691 985	827 700	2 004 761	671 280	33 572	308 656	3 415	345 643
december	505 625	1 308 631	2 410 171	2 240 478	1 313 715	2 601 415	637 557	33 314	349 999	3 739	387 052
1981											
januari	303 643	689 729	1 987 451	1 479 431	729 467	1 422 287	588 626	29 882	325 296	1 231	356 409

## Andere produkten dan voedingswaren

Textiel en kledingsartikelen	Meubilering	Huishoudelijke toestellen	Andere huishoudartikelen	Tabakswaren, rookartikelen	Reukwaren en weeldeartikelen	Allerlei (Boek en papierhandel inbegrepen)	Totaal
73 682	14 312	9 718	37 971	25 255	2 677	123 127	290 741
82 381	10 655	8 477	38 251	23 761	2 335	130 836	296 694
76 341	11 778	11 877	34 335	20 114	1 832	140 797	297 075
67 529	10 819	10 816	30 506	24 322	1 261	146 433	291 686
71 093	9 189	9 698	33 909	22 099	1 147	166 447	313 583
65 376	6 096	9 516	33 384	29 865	1 196	178 184	323 617
70 869	6 148	9 257	35 346	30 536	1 098	191 886	345 140
63 456	5 732	8 064	33 456	28 182	874	196 895	336 660
43 950	4 127	6 128	23 982	25 156	713	208 411	312 467
31 120	3 118	3 143	25 343	16 892	454	224 381	304 457
28 099	2 866	2 435	27 455	15 009	302	228 262	304 428
26 603	3 746	3 832	23 288	18 204	658	214 237	290 568
23 368	2 150	2 936	16 892	13 075	622	211 478	270 521
34 662	3 084	3 227	25 893	18 528	708	230 192	316 304
35 190	3 535	3 179	24 095	16 454	708	216 969	300 130
29 527	4 326	2 457	26 597	17 380	356	224 622	305 265
23 988	3 681	3 569	29 270	19 184	320	241 692	321 704
25 841	2 784	2 428	29 749	15 747	280	199 604	276 433
31 429	2 998	2 880	28 935	16 155	363	213 363	296 123
40 705	2 532	2 634	24 703	15 785	291	221 197	307 847
44 580	2 854	3 244	23 945	16 850	304	239 517	331 294
30 364	2 876	2 657	25 255	16 691	270	233 764	311 877
27 184	2 854	4 673	25 491	18 647	561	245 933	325 343
24 864	3 062	2 805	21 685	16 447	320	277 182	346 365
33 087	3 266	2 912	23 506	14 781	300	241 427	319 279
37 296	3 699	2 279	27 880	15 780	312	232 022	319 268
32 412	3 645	2 411	28 823	15 159	321	235 058	317 829
25 159	3 195	2 108	28 602	15 214	373	225 114	299 765
20 127	3 099	2 283	27 059	14 539	337	227 216	294 660
16 632	3 100	2 855	29 362	14 471	326	210 891	277 637
25 555	2 548	1 954	29 841	14 295	350	199 544	274 087
36 639	3 151	2 215	24 707	14 460	360	205 345	286 877
37 671	3 231	2 627	30 610	15 624	341	251 125	341 229
27 124	1 228	2 617	27 894	15 179	147	251 448	325 637
20 618	1 167	2 155	29 496	14 157	139	182 773	250 505
16 835	1 086	2 430	21 749	15 589	144	174 384	232 217

## OMZET VAN DE GROTE DISTRIBUTIEONDERNEMINGEN

## 1. Absolute cijfers (in 1 000 F) (vervolg)

Maandgemiddelden en maanden	Kleinhandelsondernemingen met bijhuizen (1)							Bederfelijke voedingswaren		
	Algemeen totaal	Totaal voedingswaren	Totaal niet voedingswaren	Textiel en kledingsartikelen			Andere producten	Kleine en middelgrote ondernemingen van supermarkten	Grote distributieondernemingen (2)	Totaal
				Totaal	waarvan					
					Textiel en kledingstukken	Schoenen				
1970	2 489 453	1 639 837	849 616	537 977	430 605	107 372	311 639	330 524	706 527	1 037 051
1971	3 071 768	2 144 787	926 980	579 422	453 733	125 689	347 558	436 415	924 244	1 350 659
1972	4 374 118	2 797 706	1 576 411	740 863	569 506	171 356	835 549	487 560	1 170 404	1 657 964
1973	5 174 400	3 410 478	1 763 922	804 943	614 641	190 302	958 979	790 448	1 550 284	2 340 732
1974	6 177 602	4 075 593	2 102 009	981 611	753 755	227 856	1 120 397	981 532	1 846 487	2 828 119
1975	7 258 508	4 897 597	2 361 011	1 119 824	855 064	264 760	1 241 187	1 223 870	2 303 466	3 527 336
1976	8 565 114	6 035 611	2 529 504	1 140 753	858 304	282 459	1 388 741	1 323 582	2 771 686	4 095 267
1977	9 966 821	7 026 564	2 940 257	1 392 278	1 049 520	342 758	1 547 979	1 424 493	3 241 384	4 665 877
1978	10 906 801	7 807 078	3 099 723	1 525 249	1 148 488	376 761	1 574 474	1 453 364	3 608 514	5 061 878
1979	12 097 660	8 632 733	3 464 927	1 745 971	1 217 028	528 943	1 718 956	1 531 115	4 024 848	5 555 963
1980	13 080 901	9 554 327	3 526 575	1 815 848	1 320 918	494 930	1 711 050	1 704 819	4 379 238	6 084 057
1979										
januari	11 620 204	8 010 265	3 609 939	2 233 961	1 093 327	1140 634	1 375 978	1 425 121	3 844 598	5 269 719
februari	10 723 935	7 787 402	2 936 533	1 088 041	866 696	221 345	1 848 492	1 364 096	3 651 078	5 015 174
maart	12 491 696	8 937 146	3 554 550	1 545 232	1 116 645	428 587	2 009 318	1 585 085	4 279 068	5 864 153
april	11 808 416	8 115 054	3 693 362	2 015 728	1 480 243	535 485	1 677 634	1 445 344	3 795 828	5 241 172
mei	12 393 168	8 859 135	3 534 033	1 766 569	1 216 450	550 119	1 767 464	1 504 847	3 958 697	5 463 544
juni	12 283 814	8 914 095	3 369 719	1 530 975	1 088 278	442 697	1 838 744	1 585 836	4 120 720	5 706 556
juli	10 974 569	8 144 161	2 830 408	1 375 898	1 027 596	348 302	1 454 510	1 496 384	3 738 973	5 235 357
augustus	11 633 776	8 734 808	2 898 968	1 280 387	902 922	377 465	1 618 581	1 602 818	4 120 899	5 723 717
september	11 706 024	8 345 445	3 360 579	1 637 953	1 163 783	474 170	1 722 626	1 494 442	3 887 494	5 381 936
oktober	12 768 088	8 582 439	4 185 649	2 335 764	1 648 507	687 257	1 849 885	1 562 620	4 097 792	5 660 412
november	12 289 882	8 609 254	3 680 628	1 976 658	1 415 882	560 776	1 703 970	1 548 959	4 090 927	5 639 886
december	14 478 349	10 553 594	3 924 755	2 164 486	1 584 011	580 475	1 760 269	1 757 829	4 712 103	6 469 932
1980										
januari	12 596 358	8 763 309	3 833 049	1 902 103	1 462 678	439 425	1 930 946	1 573 334	4 150 060	5 723 394
februari	12 061 767	8 826 863	3 234 904	1 195 439	877 508	317 931	2 039 465	1 572 027	4 167 008	5 739 035
maart	13 028 641	9 295 777	3 732 864	1 619 420	1 189 573	429 845	2 113 444	1 639 516	4 300 225	5 939 741
april	13 087 279	9 149 231	3 938 048	2 161 169	1 586 699	574 470	1 776 879	1 631 952	4 267 882	5 899 834
mei	13 322 956	9 908 854	3 414 102	1 892 715	1 253 339	639 376	1 521 387	1 769 690	4 610 599	6 370 289
juni	12 765 205	9 368 733	3 396 472	1 593 509	1 118 361	475 148	1 802 963	1 649 721	4 109 337	5 759 058
juli	12 635 831	9 318 657	3 317 174	1 686 671	1 241 045	445 620	1 630 503	1 778 327	4 228 494	6 006 821
augustus	12 358 520	9 626 567	2 731 953	1 200 477	847 897	352 580	1 531 476	1 797 313	4 506 967	6 303 780
september	11 921 314	8 712 511	3 208 803	1 611 513	1 183 618	427 895	1 601 161	1 634 473	4 184 750	5 819 223
oktober	14 451 761	10 209 661	4 242 100	2 583 481	1 867 476	716 005	1 658 619	1 800 402	4 659 644	6 460 046
november	12 830 709	9 424 190	3 406 519	2 102 903	1 534 232	568 671	1 303 616	1 641 557	4 222 054	5 863 611
december	15 910 474	12 047 565	3 862 909	2 240 772	1 688 589	552 183	1 622 137	1 979 516	5 144 340	7 123 856
1981										
januari	13 714 118	10 089 740	3 624 378	2 043 674	1 614 743	428 931	1 580 704	1 712 176	4 603 415	6 315 591
februari										

(1) Ondernemingen die ten minste vijf kleinhandelsinrichtingen bezitten.

(2) Deze rubriek bevat de grote ondernemingen van supermarkten; de inrichtingen die afhangen van de grote warenhuizen, de verbruikcoöperatieven en de kleinhandelsondernemingen met bijhuizen, voeding.

## Verkoop in zelfbediening

Verkopen in supermarkt						Andere verkopen in zelfbediening van de grote distributie-ondernemingen	Algemeen totaal van de verkopen in zelfbediening		
Niet bederfelijke voedingswaren en diverse produkten			Totaal verkoop in supermarkten				Kleine en middelgrote ondernemingen van supermarkten	Grote distributie-ondernemingen (2)	Totaal
Kleine en middelgrote ondernemingen van supermarkten	Grote distributie-ondernemingen (2)	Totaal	Kleine en middelgrote ondernemingen van supermarkten	Grote distributie-ondernemingen (2)	Totaal				
391 605	879 062	1 270 666	722 129	1 585 588	2 307 718	637 489	722 129	2 223 077	2 945 206
553 033	1 186 696	1 739 729	989 448	2 110 940	3 100 388	862 820	989 448	2 973 760	3 963 208
574 412	1 790 243	2 364 654	1 061 972	2 960 647	4 022 619	1 009 790	1 061 972	3 970 437	5 032 409
943 470	1 224 680	3 168 150	1 733 917	3 774 964	5 508 881	1 183 427	1 733 917	4 958 391	6 692 308
1 102 325	2 772 910	3 875 236	2 083 957	4 619 398	6 703 355	1 323 867	2 083 957	5 943 264	8 027 222
1 401 706	3 326 949	4 728 655	2 625 577	5 630 414	8 255 991	1 293 400	2 625 577	6 923 815	9 549 391
1 545 692	3 939 705	5 485 397	2 869 273	6 711 391	9 580 663	1 618 668	2 869 273	8 330 059	11 199 332
1 691 834	4 716 479	6 408 313	3 116 327	7 957 863	11 074 190	1 839 630	3 116 327	9 797 493	12 913 820
1 744 897	5 195 371	6 940 268	3 198 261	8 803 885	12 002 146	2 024 575	3 198 261	10 828 460	14 026 721
1 848 994	5 729 092	7 578 086	3 380 109	9 753 940	13 134 049	2 178 552	3 380 109	11 932 492	15 312 601
2 079 125	6 192 034	8 271 159	3 783 944	10 571 272	14 355 216	2 386 401	3 783 944	12 957 673	16 741 617
1 598 919	5 158 805	6 757 724	3 024 040	9 003 403	12 027 443	1 900 833	3 024 040	10 904 236	13 928 276
1 558 676	5 107 676	6 666 352	2 922 772	8 758 754	11 681 526	1 893 187	2 922 772	10 651 941	13 574 713
1 829 379	5 859 215	7 688 594	3 515 464	10 138 283	13 552 747	2 175 668	3 515 464	12 313 951	15 728 415
1 737 658	5 334 053	7 071 711	3 183 002	9 129 881	12 312 883	2 068 349	3 183 002	11 198 230	14 381 232
1 845 782	5 864 245	7 710 027	3 350 629	9 822 942	13 173 571	2 143 130	3 350 629	11 966 072	15 316 701
1 925 252	5 889 314	7 814 566	3 511 088	10 010 034	13 521 122	2 289 746	3 511 088	12 249 780	15 760 868
1 854 526	5 349 218	7 203 744	3 350 910	9 088 191	12 439 101	2 084 054	3 350 910	11 172 245	14 523 155
1 884 104	5 649 656	7 533 760	3 486 922	9 770 555	13 257 477	2 167 737	3 486 922	11 938 292	15 425 214
1 820 154	5 421 300	7 241 454	3 314 596	9 308 794	12 623 390	2 120 789	3 314 596	11 429 583	14 744 719
1 885 784	5 715 579	7 601 362	3 448 403	9 813 371	13 261 774	2 250 488	3 448 403	12 063 859	15 512 262
1 906 095	5 874 989	7 781 084	3 455 054	9 965 916	13 420 970	2 298 052	3 455 054	12 263 968	15 719 022
2 341 594	7 525 064	9 866 658	4 099 423	12 237 167	16 336 590	2 800 586	4 099 423	15 037 753	19 137 176
1 859 981	5 747 446	7 607 427	3 433 315	9 897 506	13 330 821	2 148 254	3 433 315	12 045 760	15 479 075
1 801 956	5 663 198	7 465 154	3 373 983	9 830 206	13 204 189	2 153 436	3 373 983	11 983 642	15 357 625
1 931 373	5 973 434	7 904 807	3 570 889	10 273 659	13 844 548	2 277 312	3 570 889	12 550 971	16 121 860
1 967 711	5 868 611	7 836 322	3 599 663	10 136 493	13 736 156	2 282 151	3 599 663	12 418 644	16 018 307
2 121 505	6 414 074	8 535 579	3 881 195	11 024 673	14 905 868	2 448 939	3 881 195	13 473 612	17 354 807
2 050 642	6 144 661	8 195 303	3 700 363	10 253 998	13 954 361	2 359 353	3 700 363	12 613 351	16 313 714
2 145 038	5 967 996	8 113 034	3 923 365	10 196 490	14 119 855	2 367 375	3 923 365	12 563 865	16 487 230
2 064 462	6 064 497	8 128 959	3 861 775	10 570 964	14 432 739	2 357 267	3 861 775	12 928 231	16 790 006
1 986 802	5 794 734	7 781 536	3 621 275	9 979 484	13 600 759	1 886 802	3 621 275	11 866 286	15 487 561
2 195 210	6 488 564	8 683 774	3 995 612	11 148 208	15 143 820	2 644 233	3 995 612	13 792 441	17 788 053
2 142 840	6 075 120	8 217 960	3 784 397	10 297 174	14 081 571	2 538 295	3 784 397	12 835 469	16 619 866
2 681 977	8 102 075	10 784 052	4 661 493	13 246 415	17 907 908	3 173 399	4 661 493	16 419 814	21 081 307
1 989 799	6 331 235	8 321 034	3 701 975	10 934 650	14 636 625	2 451 310	3 701 975	13 385 960	17 087 935







## OMZET VAN DE GROTE DISTRIBUTIEONDERNEMINGEN

## II. Indexcijfers (vervolg)

MAAND- GEMIDDELDEN EN MAANDEN	KLEINHANDELSONDERNEMINGEN MET BUHUIZEN (1)										VERKOPEN EN ZELFBEDIENING										Algemeen totaal van de verkopen in zelf- bediening		
	Algemeen indexcijfer	Totale voedingswaren	Totaal niet voedingswaren	Textiel en kle- dingsartikelen			Andere produkt <sup>ort</sup> en				Verkopen in supermarkten						Andere verkopen in zelfbediening van de grote distributieondernemingen	Kleine en middelgrote onderne- mingen van supermarkten	Grote distributie- ondernemingen (2)	Totaal			
				Totaal	waarvan		Totaal	Meubel- en huishoudartikelen	Anderlei	Bederfelijke voedingswaren		Niet bederfelijke voedingswaren en diverse produkten		Totaal verkoop in supermarkten									
					Textiel- en kledings- stukken	Schoenen				Kleine en middelgrote ondernemingen van supermarkten	Grote distributie- ondernemingen (2)	Totaal	Kleine en middelgrote ondernemingen van supermarkten	Grote distributie- ondernemingen (2)	Totaal	Kleine en middelgrote ondernemingen van supermarkten					Grote distributie- ondernemingen (2)		

## I. Index met vaste basis (basis : maandgemiddelde 1970 - 100)

1971	118	128	105	107	105	117	102	101	103	119	131	127	121	135	130	120	133	129	135	120	134	130	
1972	135	150	116	124	124	126	108	106	109	132	159	150	126	178	161	129	170	156	153	129	167	157	
1973	157	181	127	134	133	140	121	118	122	170	205	193	144	221	196	155	214	194	186	155	207	193	
1974	188	216	152	163	163	165	141	139	142	209	244	233	166	274	237	185	261	235	206	185	247	230	
1975	220	259	170	185	184	192	156	154	157	240	295	276	201	319	279	217	308	277	201	217	280	264	
1976	258	317	182	188	184	203	175	172	176	258	355	320	219	377	323	236	368	321	244	236	335	308	
1977	295	367	202	208	201	236	195	191	197	275	415	364	238	451	376	254	436	371	275	254	393	354	
1978	323	408	213	228	220	260	198	152	219	280	462	395	246	497	407	260	482	402	302	260	435	384	
1979	358	451	238	261	233	365	216	141	251	205	515	433	260	548	445	275	534	440	325	275	479	420	
1980	387	499	243	271	253	341	215	106	266	316	561	469	280	592	480	295	579	475	356	295	520	454	
1980																							
januari	373	458	264	284	280	303	243	143	289	291	531	441	250	550	442	268	542	491	321	268	483	420	
februari	357	461	223	179	168	219	256	113	323	291	533	443	243	542	433	263	538	437	322	263	481	417	
maart	386	485	257	242	228	296	266	114	336	304	550	458	260	271	459	278	562	458	340	278	504	438	
april	387	478	271	323	304	296	223	104	279	302	546	455	265	561	455	281	555	455	341	281	498	435	
mei	394	517	235	283	240	441	191	111	228	326	590	491	286	613	495	303	603	493	366	303	541	471	
juni	378	489	234	238	214	327	227	115	278	306	526	444	276	588	476	289	561	462	352	289	506	443	
juli	374	487	228	252	238	307	205	111	248	329	541	463	289	571	471	306	558	467	354	306	504	447	
augustus	366	503	188	179	162	243	193	96	237	333	577	486	278	580	472	301	579	478	352	301	519	456	
september	353	455	221	241	227	295	201	109	244	303	536	449	268	554	452	282	546	450	282	282	476	420	
oktober	428	533	292	386	358	493	209	93	262	333	597	498	296	621	504	312	610	501	395	312	554	483	
november	380	492	234	314	294	392	164	55	214	304	541	452	289	581	477	295	564	466	379	295	515	451	
december	471	629	266	335	323	381	204	106	249	367	659	549	361	775	626	363	725	593	474	363	659	572	
1981																							
januari	406	527	249	305	309	296	199	83	252	317	589	487	268	605	483	289	599	485	366	289	537	464	

## 2. Indexcijfers met veranderlijke basis (basis : overeenkomstige maand van vorig jaar = 100)

1980																								
januari	108	109	106	85	134	39	140	108	151	106	108	107	111	111	111	109	110	110	113	109	110	109		
februari	112	113	110	110	101	144	110	95	113	111	114	113	111	111	111	111	112	112	114	111	113	112		
maart	104	104	105	105	107	100	105	84	109	99	100	100	101	102	102	100	101	101	105	100	102	102		
april	111	113	107	107	107	107	106	87	110	108	112	111	108	110	110	108	110	110	108	111	110	110		
mei	107	112	97	107	103	116	86	76	89	112	116	115	110	109	109	111	112	112	114	111	113	112		
juni	104	105	101	103	101	101	98	83	101	100	100	100	102	104	104	101	102	102	105	101	103	103		
juli	115	114	117	123	121	128	112	90	118	114	113	113	111	112	111	112	112	112	114	112	112	113		
augustus	106	110	94	94	94	93	95	67	103	108	109	109	105	107	107	106	108	108	109	106	108	108		
september	102	104	95	98	102	90	93	81	96	105	108	107	104	107	106	105	107	107	89	105	104	104		
oktober	113	119	101	111	113	104	90	62	97	111	114	113	111	114	113	111	114	113	118	111	114	114		
november	104	109	93	106	108	101	77	41	85	102	103	103	108	103	104	105	103	104	110	105	105	105		
december	110	114	98	104	107	95	92	51	109	108	109	109	110	108	108	109	108	108	113	109	109	109		
1981																								
januari	109	115	95	107	110	98	82	58	87	109	111	110	107	110	109	108	110	110	114	108	111	110		



OMZET VAN DE KLEINHANDEL  
Indexcijfers (Maandgemiddelden 1970 = 100) (vervolg)

Maandgemiddelden en maanden	Kleinhandelondernemingen met ten minste vijf vestigingen					Super- markt- ten (2)	TOTALE KLEINHANDEL (3)					Nieuwe autovoer- tuigen (basis : Gemiddeld maandcijfer 1970 = 100)		
	Voedings- midde- len	Textiel- en kle- dings- artile- len	Meu- bile- rings- en huis- houd- artike- len	Overige artike- len	Totaal		Voedings- midde- len	Tex- tiel- en kle- dings- arti- kelen	Meu- bile- rings- en kle- dings- arti- kelen	Overige artike- len	TOTAAL		Hoe- veel- heid	Waarde
											Waarde	Hoe- veel- heid (5)		
1971	128	107	101	103	118	120	106	114	122	108	110	106	88	91
1972	150	124	106	109	135	129	116	127	137	127	124	115	112	126
1973	181	134	118	122	157	155	129	141	169	147	141	123	113	141
1974	216	163	139	142	188	185	146	165	208	175	165	129	112	139
1975	259	185	154	157	220	217	161	176	216	202	181	127	121	169
1976	317	188	172	176	258	236	182	199	253	233	208	135	140	216
1977	367	208	191	197	295	254	193	208	270	251	221	136	143	243
1978	408	228	152	219	323	260	202	219	274	269	232	139	141	269
1979	451	261	141	251	358	275	213	237	281	307	250	145	143	275
1980	499	271	106	266	387	295	226*	256*	294*	337*	268*	145*	134	285
1979														
januari	419	334	132	192	344	246	200	209	215	261	219	129	136	276
februari	407	163	119	285	318	238	188	160	241	289	216	127	130	267
maart	467	231	135	307	370	278	216	229	273	337	256	151	192	388
april	424	301	119	253	350	259	206	268	259	311	249	146	216	430
mei	463	264	147	257	367	273	218	262	291	330	263	154	177	353
juni	466	229	138	274	364	286	228	244	299	327	265	156	171	313
juli	426	206	123	211	325	273	197	203	251	261	222	128	136	244
augustus	457	191	144	231	345	284	213	183	274	289	236	136	115	201
september	436	245	135	254	347	270	215	241	290	294	249	143	118	211
oktober	449	349	151	270	378	281	215	285	305	317	265	150	145	262
november	450	296	134	251	364	281	212	254	284	307	253	143	111	227
december	552	324	209	228	429	334	250	312	394	357	307	173	64	128
1980														
januari	458	284	143	289	373	268	204*	240*	261*	333*	250*	138*	166	366
februari	461	179	113	323	357	263	212*	185*	268*	340*	247*	136*	174	380
maart	485	242	114	336	386	278	220*	252*	292*	374*	274*	150*	187	406
april	478	323	104	279	387	281	223*	290*	286*	344*	273*	150*	162	352
mei	517	283	111	228	394	303	236*	280*	296*	340*	278*	152*	129	279
juni	489	238	115	278	378	289	231*	248*	306*	352*	274*	150*	174	367
juli	487	252	111	248	374	306	219*	227*	269*	289*	245*	132*	139	290
augustus	503	179	96	237	366	301	225*	192*	260*	298*	243*	131*	96	201
september	455	241	109	244	353	282	222*	246*	295*	337*	265*	142*	110	232
oktober	533	386	93	262	428	312	233*	323*	305*	338*	284*	150*	127	266
november	492	314	55	214	380	295	219*	263*	271*	308*	256*	134*	91	189
december	629	335	106	249	471	363	266*	324*	416*	393*	329*	171*	51	94
1981														
januari	527	306	83	252	406	289	223*	246*	250*	325*	256*	132*	139	319
februari														

(1) Met begrip van meubileringstextiel.

(2) Kleine en middelgrote ondernemingen van supermarkten, met gehele of gedeeltelijke zelfbediening.

(3) Voor 1980, 1981 gaat het om de voorlopige cijfers.

(4) Met inbegrip van tabak, maar alleen voor de kleine detailhandelondernemingen.

(5) Waarde-indexcijfers gedeeld door het algemene indexcijfer van de consumptieprijzen waaruit de diensten werden verwijderd.

## BINNANLANDSE HANDEL EN TOERISME (vervolg)

Toerisme en hotelwezen - Aantal overnachtingen (1)

1.- Evolutie in de tijd

Maandgemiddelden en maanden	Kuststreek	Kunst- histo- rische steden	Arden- nen en Maas- streek	Kempen	Andere toeris- tische gemeen- ten	Totaal	Landen van gewone verblijfplaats (2)					
							België	Frank- rijk	Neder- land	Vere- nigd Konink- rijk	Bonds- repu- blik Duits- land	V.S.A.
1966	1 311 549	244 081	233 943	92 683	88 823	1 971 078	1 447 765	106 611	90 720	117 415	71 545	33 761
1967	1 392 354	247 902	254 110	104 737	99 002	2 098 104	1 552 205	109 654	105 328	114 132	72 453	39 723
1968	1 378 422	235 025	257 354	116 234	96 412	2 083 448	1 559 980	101 305	114 816	98 173	71 600	35 293
1969	1 402 774	238 360	275 552	113 574	136 303	2 166 563	1 619 464	89 308	134 107	99 150	76 280	38 631
1970	1 425 825	247 246	294 471	135 534	132 856	2 235 932	1 661 818	91 527	132 197	108 934	87 404	42 532
1971	1 433 600	243 875	316 121	155 749	139 064	2 288 412	1 682 154	100 420	146 579	100 189	99 388	43 728
1972	1 388 003	240 847	342 467	149 146	142 701	2 263 164	1 781 639	89 647	144 658	95 208	94 752	41 742
1973	1 383 094	256 524	341 677	161 792	163 195	2 306 283	1 786 724	92 143	145 316	101 931	106 721	43 484
1974	1 368 590	273 153	346 355	155 003	170 637	2 313 738	1 690 625	88 102	150 799	91 295	111 077	48 222
1975	1 431 049	282 255	378 398	171 504	195 186	2 458 391	1 788 432	91 499	172 711	107 017	119 519	41 509
1976	1 429 133	280 680	388 093	184 896	200 821	2 483 623	1 824 082	87 559	182 386	98 940	116 770	43 192
1977	1 388 417	294 010	396 807	154 315	200 126	2 433 675	1 798 404	82 401	170 201	85 136	117 597	45 934
1978	1 196 293	277 647	374 533	155 866	198 276	2 202 615	1 616 861	67 838	162 619	84 978	102 552	41 137
1979	1 098 219	283 828	375 715	156 121	199 844	2 113 727	1 544 684	57 442	163 516	81 738	93 475	42 997
1979												
januari	* 78 021	184 957	70 277	9 479	57 393	400 127	192 328	28 047	25 579	25 689	25 733	25 775
februari	* 75 994	190 029	90 959	12 412	61 521	430 915	207 287	31 247	31 815	27 354	29 420	26 180
maart	* 143 135	245 085	91 586	22 530	67 298	569 634	286 568	36 854	36 097	37 847	40 192	31 360
april	* 815 519	306 592	195 822	35 467	91 258	1 444 658	997 939	66 191	69 820	76 412	86 393	34 748
mei	* 824 850	337 790	336 536	45 865	171 755	1 716 796	1 169 421	66 206	94 539	104 115	94 898	48 275
juni	* 1 347 401	313 694	471 007	208 282	282 306	2 622 690	1 921 774	60 061	206 777	78 505	143 800	64 970
juli	* 4 422 062	333 992	1 458 608	732 339	675 512	7 622 433	6 075 614	91 812	771 915	141 018	294 664	66 863
augustus	* 3 610 763	331 376	1 009 848	490 357	516 365	5 958 709	4 885 974	108 288	369 162	166 809	155 004	57 013
september	* 854 520	346 500	277 957	121 914	173 254	1 774 145	1 176 372	59 285	119 197	105 480	96 946	59 753
oktober	* 220 759	289 390	156 269	18 229	85 246	769 893	354 952	40 397	77 685	69 484	56 584	42 485
november	* 179 755	238 563	127 979	19 970	68 386	634 653	345 228	47 179	35 653	40 112	38 323	29 044
december	* 238 485	170 791	152 456	18 052	59 598	639 382	421 027	28 354	49 244	23 055	25 802	17 463
1980												
januari	* 73 192	171 517	85 044	11 997	58 046	399 796	197 216	29 378	26 642	25 401	28 368	20 990
februari	* 89 616	193 850	88 414	17 621	65 033	454 534	214 045	35 646	35 564	37 564	32 610	22 465
maart	* 163 235	240 290	90 722	26 521	71 072	591 840	299 593	39 330	33 798	41 798	44 324	29 171
april	* 821 028	283 462	173 703	36 620	85 764	1 400 577	957 367	63 251	61 914	88 688	77 584	30 565
mei	* 1 130 335	365 498	501 121	170 760	248 511	2 416 225	1 712 483	88 706	170 408	130 262	116 272	47 389
juni	* 1 091 811	290 663	372 470	180 693	244 676	2 180 313	1 536 385	62 786	179 602	86 937	135 147	48 772
juli	* 3 645 466	340 290	1 139 356	652 000	582 626	6 359 738	4 991 674	80 518	653 640	153 700	251 349	56 370
augustus	* 3 197 774	351 716	942 579	497 957	534 664	5 524 690	4 436 383	110 369	374 255	198 157	155 508	49 327
september	* 823 473	370 676	272 718	111 298	181 202	1 759 367	1 122 528	73 339	106 729	134 320	99 718	56 855
oktober	* 191 482	346 010	156 594	30 192	89 095	813 373	363 892	51 720	77 854	71 854	63 513	51 753
november	* 146 053	262 882	131 096	23 615	67 917	631 563	327 177	52 967	34 486	34 696	39 378	34 712
december	* 169 258	178 241	150 064	22 468	59 248	579 279	349 023	29 909	51 548	23 425	26 503	11 078

(1) In deze tabel zijn de overnachtingen op kampeertreinen inbegrepen.

(2) Deze cijfers zijn reeds begrepen in de kolom "Totaal".

## BINNENLANDSE HANDEL EN TOERISME (vervolg)

## Toerisme en hotelwezen - Aantal overnachtingen (vervolg)

## 2.- Algemene resultaten volgens toeristische streek - december 1980

LAND VAN GEWONE VERBLIJFPLAATS	Erkende Hotels	Niet erkende inrich- tingen	Inrich- tingen voor so- ciaal toe- risme	Kuurin- rich- tingen	Vakantie- kolonies	Gemeubelde kamers, vil- la's appar- tementen, betalende gasten	Camping	Totaal
<b>HET RIJK</b>								
Bondsrepubliek Duitsland	22 689	2 223	906	28	-	657	-	26 503
Verenigd-Koninkrijk	21 501	1 491	250	-	-	183	-	23 425
Spanje	4 912	612	105	-	-	-	-	5 629
Frankrijk	23 573	4 055	1 318	56	283	624	-	29 909
Italië	9 060	938	136	-	-	64	-	10 198
Luxemburg (G.H.)	1 717	59	2	-	-	36	-	1 814
Nederland	26 268	2 641	12 484	481	7 617	2 057	-	51 548
Andere landen uit Europa	22 454	3 165	1 868	-	-	3	-	27 490
Japan	3 127	537	305	-	-	-	-	3 969
Andere landen uit Azië	6 053	489	349	-	-	6	-	6 897
Zaire	2 518	785	263	-	273	169	-	4 008
Andere landen uit Afrika	8 457	1 494	1 030	-	-	97	-	11 078
Ver. Staten v. Noord-Amerika	18 259	677	605	-	-	9	-	19 550
Andere landen uit Amerika	6 110	606	432	-	-	23	-	7 171
Oceanië	770	54	213	-	-	30	-	1 067
Onbekenden	-	-	-	-	-	-	-	-
<b>Totaal buitenland :</b>	<b>177 468</b>	<b>19 826</b>	<b>20 266</b>	<b>565</b>	<b>8 173</b>	<b>3 958</b>	<b>-</b>	<b>230 256</b>
België :	73 643	18 463	102 571	33 322	30 329	90 695	-	349 023
<b>Algemeen totaal :</b>	<b>251 111</b>	<b>38 289</b>	<b>122 837</b>	<b>33 887</b>	<b>38 502</b>	<b>94 653</b>	<b>-</b>	<b>579 279</b>
<b>KUSTSTREEK</b>								
Bondsrepubliek Duitsland	907	60	162	12	-	577	-	1 718
Verenigd-Koninkrijk	1 747	9	20	-	-	-	-	1 776
Spanje	9	-	-	-	-	-	-	9
Frankrijk	382	42	54	4	270	216	-	968
Italië	80	2	1	-	-	-	-	83
Luxemburg (G.H.)	107	2	-	-	-	35	-	144
Nederland	1 249	35	8	-	-	1 806	-	3 098
Andere landen uit Europa	191	6	19	-	-	-	-	216
Japan	31	-	272	-	-	-	-	303
Andere landen uit Azië	21	-	133	-	-	-	-	154
Zaire	18	2	-	-	273	-	-	293
Andere landen uit Afrika	58	2	-	-	-	-	-	60
Ver. Staten v. Noord-Amerika	61	-	17	-	-	-	-	78
Andere landen uit Amerika	17	-	6	-	-	-	-	23
Oceanië	4	1	25	-	-	-	-	30
Onbekenden	-	-	-	-	-	-	-	-
<b>Totaal buitenland :</b>	<b>4 882</b>	<b>161</b>	<b>717</b>	<b>16</b>	<b>543</b>	<b>2 634</b>	<b>-</b>	<b>8 953</b>
België :	15 096	1 147	33 018	6 459	16 192	88 393	-	160 305
<b>Algemeen totaal :</b>	<b>19 978</b>	<b>1 308</b>	<b>33 735</b>	<b>6 475</b>	<b>16 735</b>	<b>91 027</b>	<b>-</b>	<b>169 258</b>
<b>KUNSTHISTORISCHE STEDEN</b>								
Bondsrepubliek Duitsland	15 482	1 023	129	-	-	5	-	16 639
Verenigd-Koninkrijk	15 051	925	134	-	-	183	-	16 293
Spanje	4 426	578	44	-	-	-	-	5 048
Frankrijk	17 359	2 382	440	-	13	96	-	20 290
Italië	7 018	481	127	-	-	64	-	7 690
Luxemburg (G.H.)	1 276	24	2	-	-	1	-	1 303
Nederland	16 214	1 347	145	-	30	5	-	17 741
Andere landen uit Europa	17 232	2 136	444	-	-	3	-	19 815
Japan	2 919	447	32	-	-	-	-	3 398
Andere landen uit Azië	5 535	423	213	-	-	6	-	6 177
Zaire	1 986	726	261	-	-	138	-	3 111
Andere landen uit Afrika	7 802	1 299	1 014	-	-	97	-	10 212
Ver. Staten v. Noord-Amerika	15 062	429	380	-	-	9	-	15 880
Andere landen uit Amerika	5 647	495	264	-	-	23	-	6 429
Oceanië	699	43	93	-	-	30	-	865
Onbekenden	-	-	-	-	-	-	-	-
<b>Totaal buitenland :</b>	<b>133 708</b>	<b>12 758</b>	<b>3 722</b>	<b>-</b>	<b>43</b>	<b>660</b>	<b>-</b>	<b>150 891</b>
België :	17 363	7 369	1 125	546	772	175	-	27 350
<b>Algemeen totaal :</b>	<b>151 071</b>	<b>20 127</b>	<b>4 847</b>	<b>546</b>	<b>815</b>	<b>835</b>	<b>-</b>	<b>178 241</b>

## BINNENLANDSE HANDEL EN TOERISME (vervolg)

Toerisme en hotelwezen - Aantal overnachtingen (vervolg)

2.- Algemene resultaten volgens toeristische streek - december 1980.

LAND VAN GEWONE VERBLIJFPLAATS	Erkende hotels	Niet er- kende in- richtingen	Inrichtin- gen voor sociaal toerisme	Kuurin- rich- tingen	Vakantie- kolonies	Gemeubel- de kamers, villa's, appartementen, beta- lende gas- ten	Camping	Totaal
<b>MAAS EN ARDENNEN</b>								
Bondsrepubliek Duitsland	1 094	69	501	16	-	-	-	1 680
Verenigd-Koninkrijk	609	31	73	-	-	-	-	713
Spanje	57	-	-	-	-	-	-	57
Frankrijk	1 157	284	308	6	-	-	-	1 755
Italië	277	60	8	-	-	-	-	345
Luxemburg (G.H.)	112	8	-	-	-	-	-	120
Nederland	4 724	490	11 028	481	7 587	237	-	24 547
Andere landen uit Europa	860	219	521	-	-	-	-	1 600
Japan	40	3	-	-	-	-	-	43
Andere landen uit Azië	53	13	3	-	-	-	-	69
Zaire	11	-	-	-	-	31	-	42
Andere landen uit Afrika	166	2	16	-	-	-	-	184
Ver. Staten van Noord-Amerika	261	37	205	-	-	-	-	503
Andere landen uit Amerika	87	7	150	-	-	-	-	244
Oceanië	11	-	83	-	-	-	-	94
Onbekenden	-	-	-	-	-	-	-	-
Totaal buitenland :	9 519	1 223	12 896	503	7 587	268	-	31 996
België :	30 950	5 181	48 163	24 199	8 033	1 542	-	118 068
<i>Algemeen totaal :</i>	<i>40 469</i>	<i>6 404</i>	<i>61 059</i>	<i>24 702</i>	<i>15 620</i>	<i>1 810</i>	<i>-</i>	<i>150 064</i>
<b>KEMPEN</b>								
Bondsrepubliek Duitsland	510	332	-	-	-	75	-	917
Verenigd-Koninkrijk	142	53	-	-	-	-	-	195
Spanje	3	5	24	-	-	-	-	32
Frankrijk	197	309	467	-	-	220	-	1 193
Italië	97	8	-	-	-	-	-	105
Luxemburg (G.H.)	1	9	-	-	-	-	-	10
Nederland	360	159	-	-	-	9	-	528
Andere landen uit Europa	303	140	842	-	-	-	-	1 285
Japan	5	34	-	-	-	-	-	39
Andere landen uit Azië	6	1	-	-	-	-	-	7
Zaire	-	-	-	-	-	-	-	-
Andere landen uit Afrika	3	6	-	-	-	-	-	9
Ver. Staten van Noord-Amerika	14	20	-	-	-	-	-	34
Andere landen uit Amerika	40	58	-	-	-	-	-	98
Oceanië	1	-	-	-	-	-	-	1
Onbekenden	-	-	-	-	-	-	-	-
Totaal buitenland :	1 682	1 134	1 333	-	-	304	-	4 453
België :	1 088	926	12 035	1 293	2 424	249	-	18 015
<i>Algemeen totaal :</i>	<i>2 770</i>	<i>2 060</i>	<i>13 368</i>	<i>1 293</i>	<i>2 424</i>	<i>553</i>	<i>-</i>	<i>22 468</i>
<b>ANDERE TOERISTISCHE GEMEENTEN</b>								
Bondsrepubliek Duitsland	4 696	739	114	-	-	-	-	5 549
Verenigd-Koninkrijk	3 952	473	23	-	-	-	-	4 448
Spanje	417	29	37	-	-	-	-	483
Frankrijk	4 478	1 038	49	46	-	92	-	5 703
Italië	1 588	387	-	-	-	-	-	1 975
Luxemburg (G.H.)	221	16	-	-	-	-	-	237
Nederland	3 721	610	1 303	-	-	-	-	5 634
Andere landen uit Europa	3 868	664	42	-	-	-	-	4 574
Japan	132	53	1	-	-	-	-	186
Andere landen uit Azië	438	52	-	-	-	-	-	490
Zaire	503	57	2	-	-	-	-	562
Andere landen uit Afrika	428	185	-	-	-	-	-	613
Ver. Staten van Noord-Amerika	2 861	191	3	-	-	-	-	3 055
Andere landen uit Amerika	319	46	12	-	-	-	-	377
Oceanië	55	10	12	-	-	-	-	77
Onbekenden	-	-	-	-	-	-	-	-
Totaal buitenland :	27 677	4 550	1 598	46	-	92	-	33 963
België :	9 146	3 840	8 230	825	2 908	336	-	25 285
<i>Algemeen totaal :</i>	<i>36 823</i>	<i>8 390</i>	<i>9 828</i>	<i>871</i>	<i>2 908</i>	<i>428</i>	<i>-</i>	<i>59 248</i>

## STATISTIEK VAN HET TOERISME EN HET HOTELWEZEN -

Tabel : 3      Aantal overnachtingen in de kunsthistorische steden, per gewest  
 Maand december 1980.

(Absolute cijfers)

	Erkende hotels	Niet erkende inrichtingen	Inrichtingen sociaal toerisme	Kuurinrichtingen	Vakantieinrichtingen	Gemeubelde kamers, villa's, appartementen, betalende gasten	Camping	Totaal	
--	----------------	---------------------------	-------------------------------	------------------	----------------------	---	---------	--------	--

## Vlaams gewest

Belgen	8 318	5 102	179	-	772	-	-	14 371	(1)
Vreemdelingen	36 788	7 076	535	-	43	-	-	44 442	(2)
Totaal	45 106	12 178	714	-	815	-	-	58 813	(3)

## Waals gewest

Belgen	2 847	318	854	-	-	-	-	4 019	
Vreemdelingen	7 056	600	147	-	-	-	-	7 803	
Totaal	9 903	918	1 001	-	-	-	-	11 822	

## Brussels gewest

Belgen	6 198	1 949	92	546	-	175	-	8 960	
Vreemdelingen	89 864	5 082	3 040	-	-	660	-	98 646	
Totaal	96 062	7 031	3 132	546	-	835	-	107 606	

## Het Rijk

Belgen	17 363	7 369	1 125	546	772	175	-	27 350	(1)
Vreemdelingen	133 708	12 758	3 722	-	43	660	-	150 891	(2)
Totaal	151 071	20 127	4 847	546	815	835	-	178 241	(3)

(1) 332 overnachtingen te Zeebrugge niet inbegrepen.

(2) 120 " " " " "

(3) 452 " " " " "



**HALFJAARLIJKSE  
EN  
JAARLIJKSE STATISTIEKEN**

JAARSTATISTIEK VAN DE ACTIVITEIT VAN DE VERKOOPBEDRIJVEN EN BEDRIJVEN  
VOOR REPARATIE EN ONDERHOUD VAN MOTORVOERTUIGEN EN FIETSEN

Inleiding

Bij koninklijk besluit van 10 juli 1972 wordt een jaarstatistiek van de activiteit van de verkoopbedrijven en bedrijven voor reparatie en onderhoud van motorvoertuigen en fietsen voorgeschreven.

Aan deze statistiek is onderworpen iedere vestiging van een onderneming waarvan de bedrijvigheid uitsluitend of in hoofdzaak bestaat in de verkoop, reparatie of onderhoud van motorvoertuigen en fietsen en die op gelijk welk ogenblik van het jaar, waarop de statistiek betrekking heeft, vijf personen of meer, onderworpen aan de sociale zekerheid, heeft tewerkgesteld.

Er dient opgemerkt te worden dat, voor wat betreft de aankoop (tabel 4) en de verkoop (tabel 5), dubbeltellingen in deze statistiek voorkomen, nl. voor verrichtingen tussen de telplichtigen onderling. Indien, bijvoorbeeld, telplichtige A een voertuig verkoopt aan telplichtige B voor een bedrag van X F en ditzelfde voertuig door telplichtige B aan de uiteindelijke gebruiker verkocht wordt voor een bedrag van Y F, zijn beide bedragen X en Y in tabel 5 opgenomen.

Tabel 1.- JAARSTATISTIEK VAN DE ACTIVITEIT VAN DE VERKOOPBEDRIJVEN EN BEDRIJVEN VOOR REPARATIE EN ONDERHOUD  
VAN MOTORVOERTUIGEN EN FIETSEN - JAREN 1978-1979

Indeling van de vestigingen volgens de rechtsvorm van de onderneming waartoe ze behoren

Rechtsvorm van de onderneming	Aantal vestigingen	
	1978	1979
Eénmanszaak	268	419
Vennootschap onder firma	5	3
Vennootschap bij wijze van eenvoudige geldschieting	-	-
Vennootschap bij wijze van geldschieting op aandelen	-	-
Naamloze vennootschap	345	460
Personenvennootschap met beperkte aansprakelijkheid	510	715
Coöperatieve vennootschap	8	9
Feitelijke vennootschap of vereniging	17	31
Andere	-	-
Vennootschap onder buitenlands recht	-	-
<i>Totaal :</i>	<i>1 153</i>	<i>1 637</i>

Tabel 2.- AANTAL PERSONEN TEWERKGESTELD IN DE VERKOOPBEDRIJVEN EN BEDRIJVEN VOOR REPARATIE EN ONDERHOUD VAN MOTORVOERTUIGEN  
EN FIETSEN - JAREN 1978-1979

Omschrijving	Personeel onderworpen aan de sociale zekerheid			Personeel niet onderworpen aan de sociale zekerheid			Het Rijk
	Bedienden	Werklieden	Totaal	Vestigings- hoofden	Helpers	Totaal	
Einde 1 <sup>e</sup> kwartaal 1978							
Mannen	7 639	15 312	22 951	1 106	139	1 245	24 196
Vrouwen	2 814	436	3 250	163	104	267	3 517
<i>Totaal</i>	<i>10 453</i>	<i>15 748</i>	<i>26 201</i>	<i>1 269</i>	<i>243</i>	<i>1 512</i>	<i>27 713</i>
Einde 1 <sup>e</sup> kwartaal 1979							
Mannen	8 850	18 541	27 391	1 542	160	1 702	29 093
Vrouwen	3 326	578	3 904	210	157	367	4 271
<i>Totaal</i>	<i>12 176</i>	<i>19 119</i>	<i>31 295</i>	<i>1 752</i>	<i>317</i>	<i>2 069</i>	<i>33 364</i>
Einde 2 <sup>e</sup> kwartaal 1978							
Mannen	7 637	15 239	22 876	1 104	141	1 245	24 121
Vrouwen	2 831	434	3 265	163	104	267	3 532
<i>Totaal</i>	<i>10 468</i>	<i>15 673</i>	<i>26 141</i>	<i>1 267</i>	<i>245</i>	<i>1 512</i>	<i>27 653</i>
Einde 2 <sup>e</sup> kwartaal 1979							
Mannen	8 863	18 543	27 406	1 543	161	1 704	29 110
Vrouwen	3 341	573	3 914	210	157	367	4 281
<i>Totaal</i>	<i>12 204</i>	<i>19 116</i>	<i>31 320</i>	<i>1 753</i>	<i>318</i>	<i>2 071</i>	<i>33 391</i>
Einde 3 <sup>e</sup> kwartaal 1978							
Mannen	7 578	15 369	22 947	1 104	141	1 245	24 192
Vrouwen	2 813	444	3 257	162	104	266	3 523
<i>Totaal</i>	<i>10 391</i>	<i>15 813</i>	<i>26 204</i>	<i>1 266</i>	<i>245</i>	<i>1 511</i>	<i>27 715</i>
Einde 3 <sup>e</sup> kwartaal 1979							
Mannen	9 025	18 809	27 834	1 542	173	1 715	29 549
Vrouwen	3 468	584	4 052	210	157	367	4 419
<i>Totaal</i>	<i>12 493</i>	<i>19 393</i>	<i>31 886</i>	<i>1 752</i>	<i>330</i>	<i>2 082</i>	<i>33 968</i>
Einde 4 <sup>e</sup> kwartaal 1978							
Mannen	7 516	15 060	22 576	1 102	142	1 244	23 820
Vrouwen	2 788	431	3 219	162	103	265	3 484
<i>Totaal</i>	<i>10 304</i>	<i>15 491</i>	<i>25 795</i>	<i>1 264</i>	<i>245</i>	<i>1 509</i>	<i>27 304</i>
Einde 4 <sup>e</sup> kwartaal 1979							
Mannen	9 014	18 724	27 738	1 540	167	1 707	29 445
Vrouwen	3 462	585	4 047	210	158	368	4 415
<i>Totaal</i>	<i>12 476</i>	<i>19 309</i>	<i>31 785</i>	<i>1 750</i>	<i>325</i>	<i>2 075</i>	<i>33 860</i>

Tabel 3.- PERSONEELUITGAVEN IN DE VERKOOPBEDRIJVEN EN BEDRIJVEN VOOR REPARATIE EN ONDERHOUD VAN MOTORVOERTUIGEN EN FIETSEN -  
JAREN 1978 - 1979

Omschrijving	Bedrag ( in 1 000 F)	
	1978	1979
1) Onbegrensde bedragen der brutowedden en brutolonen welke door de werkgever worden aangegeven aan de Rijksdienst voor Maatschappelijke Zekerheid :		
a) Wedden	5 601 943	7 050 331
b) Lonen	5 199 850	6 705 847
c) <i>Totaal</i>	<i>10 801 793</i>	<i>13 756 178</i>
2) Bedrag der werkgeversbijdragen aan de Rijksdienst voor sociale Zekerheid van :		
a) het personeel onderworpen aan de sociale zekerheid voor bedienden	1 398 379	1 585 258
b) het personeel onderworpen aan de sociale zekerheid voor werklieden	1 874 790	2 449 556
c) <i>Totaal</i>	<i>3 273 169</i>	<i>4 034 814</i>
3) Bedrag der andere personeelsuitgaven voor zover zij niet in de vorige rubrieken voorkomen :		
a) Bedrag der bezoldigingen verleend aan het vestigingshoofd of aan andere personeelsleden	692 525	949 168
b) Bedrag der verzekeringspremies tegen arbeidsongevallen	267 879	343 447
c) Bedrag van andere personeelsuitgaven	833 152	1 064 369
d) <i>Totaal</i>	<i>1 793 556</i>	<i>2 356 984</i>
<i>Algemeen totaal</i>	<i>15 868 518</i>	<i>20 147 976</i>

Tabel 4.- WAARDEN VAN DE AANKOPEN IN DE VERKOOPBEDRIJVEN EN BEDRIJVEN VOOR REPARATIE EN ONDERHOUD VAN MOTORVOERTUIGEN EN FIETSEN - JAREN 1978 - 1979.

	Bedrag, exclusief aftrekbare B.T.W. (in 1 000 F)	
	1978	1979
<b>A. Brandstoffen en grondstoffen</b>		
Steenkolen en steenkoolbriketten	1 278	554
Benzine	2 416 611	3 278 557
Stookolie (gasolie, dieselolie)	429 187	752 434
Smeermiddelen	455 914	573 363
Andere petroleumprodukten	42 860	63 019
Steenkoolgas, aardgas	17 200	26 613
Elektrische energie	195 915	238 288
Banden	849 086	1 629 994
Grondstoffen en andere produkten (onderdelen, accessoires, kleine benodigdheden)	15 060 547	21 154 247
<i>Totaal</i>	<i>19 468 598</i>	<i>27 717 069</i>
<b>B. Voertuigen</b>		
<b>1. Aankoop van nieuwe motorvoertuigen en fietsen</b>		
a) Personenwagens en gemengde wagens (max. 9 zitplaatsen)	90 024 065	113 191 339
b) Autobussen, autocars, vrachtwagens, bestelwagens, trekkers, aanhangwagens en andere bedrijfswagens	14 007 751	22 037 576
c) Motorrijwielen, scooters, motorvoertuigen, fietsen en andere	472 884	1 257 091
<b>2. Aankoop van tweedehands motorvoertuigen en fietsen</b>		
a) Personenwagens en gemengde wagens (max. 9 zitplaatsen)	3 830 206	5 202 215
b) Autobussen, autocars, vrachtwagens, bestelwagens, trekkers, aanhangwagens en andere bedrijfswagens	691 754	1 017 367
c) Motorrijwielen, scooters, bromfietsen, fietsen en andere	1 849	7 882
<i>Totaal</i>	<i>109 028 509</i>	<i>142 713 470</i>
<i>Algemeen totaal</i>	<i>128 497 107</i>	<i>170 430 539</i>

Tabel 5.- WAARDE VAN DE LEVERINGEN, HERSTELLINGEN EN GEPRESTEERDE DIENSTEN IN DE VERKOOPBEDRIJVEN EN BEDRIJVEN VOOR REPARATIE EN ONDERHOUD VAN MOTORVOERTUIGEN EN FIETSEN - JAREN - 1978-1979

Omschrijving	Bedrag, exclusief B.T.W. (in 1 000 F)			
	Totaal		Waarvan verkoop aan andere verdelers	
	1978	1979	1978	1979
1. Verkoop van nieuwe motorvoertuigen en fietsen				
a) Personenwagens en gemengde wagens (maximum 9 zitplaatsen)	100 444 415	126 514 669	53 552 302	68 055 081
b) Autobussen, autocars, vrachtwagens, bestelwagens, trekkers, aanhangwagens en andere bedrijfswagens	16 229 997	24 878 515	5 861 817	8 792 374
c) Motorrijwielen, scooters, bromfietsen, fietsen en andere	600 856	1 485 494	401 833	1 202 097
2. Verkoop van tweedehandse motorvoertuigen en fietsen				
a) Personenwagens en gemengde wagens (maximum 9 zitplaatsen)	3 896 949	5 292 739	670 229	813 940
b) Autobussen, autocars, vrachtwagens, bestelwagens, trekkers, aanhangwagens en andere bedrijfsvoertuigen	795 057	1 060 283	33 493	52 720
c) Motorrijwielen, scooters, bromfietsen, fietsen en andere	1 977	36 706	62	29
3. Bedrag gefactureerd aan derden voor uitgevoerde werken en verleende diensten (herstelling, onderhoud) inclusief de geleverde onderdelen en accessoires	17 646 697	23 952 870	1 695 956	1 601 255
4. Verkoop van petroleumprodukten				
a) benzine	2 484 971	3 251 813	3 325	10 060
b) stookolie (gasolie, dieselolie)	302 678	555 076	15	576
c) smeermiddelen	676 178	837 049	33 211	57 061
d) andere	61 739	69 917	121	1 054
5. Verkoop van banden	928 962	1 781 160	111 668	246 204
6. Verkopen van andere produkten (onderdelen, accessoires en andere leveringen)	11 391 985	15 284 160	6 439 321	8 168 741
7. Verhuring van plaatsruimte	110 538	251 783	-	-
8. Vervoer voor rekening van derden	48 037	122 167	-	-
9. Bedrag voor de rekening van wagens	743 876	926 801	-	-
10. Andere inkomsten uit beroepsactiviteiten	752 858	1 058 861	-	-
11. Van verzekeringsmaatschappijen ontvangen vergoedingen voor schade geleden ten gevolge van brand, diefstal van motorvoertuigen en auto-ongevallen	72 744	128 756	-	-
<b>TOTAAL</b>	<b>157 190 514</b>	<b>207 488 819</b>	<b>68 803 353</b>	<b>89 001 192</b>

Tabel 6. - DIVERSE UITGAVEN IN DE VERKOOPBEDRIJVEN EN BEDRIJVEN VOOR REPARATIE EN ONDERHOUD VAN MOTORVOERTUIGEN EN FIETSEN  
JAREN 1978- 1979

Omschrijving	Bedrag (in 1 000 F)	
	1978	1979
1) Bedrag (exclusief aftrekbare B.T.W.) gefactureerd door derden voor onderhoud en herstelling van gebouwen, machines, kosten voor technische controle	602 181	772 253
2) Bedrag (exclusief aftrekbare B.T.W.) betaald aan derden voor maakwerk	677 513	1 059 606
3) Andere belastingen dan die welke wegens beroepsbedrijvigheid op het inkomen worden geheven :		
a) Bedrag van de op de verkoop- en herstellingsfacturen aangebrachte fiscale zegels en bedrag van de uitvoerbelasting	8 313	4 680
b) Bedrag van de verkeersbelasting op de voor beroepsdoeleinden gebruikte motorvoertuigen, van de gemeente- en provinciebelastingen, van de op de uitvoervergunningen of andere administratieve documenten aangebrachte zegels	97 867	125 468
<i>c) Totaal</i>	<i>1 385 874</i>	<i>1 962 007</i>
4) Huur en onroerende voorheffing		
a) Huur	710 783	982 819
b) Voorheffing	55 055	68 205
<i>c) Totaal</i>	<i>765 838</i>	<i>1 051 024</i>
5) Verzekeringspremies	359 492	529 769
6) Kosten voor vervoer uitgevoerd door derden en niet begrepen in het bedrag der aankopen	377 967	469 670
7) Andere uitgaven	5 661 844	7 600 658
<i>Algemeen totaal</i>	<i>8 551 015</i>	<i>11 613 128</i>

Tabel 7.- VOORRADEN IN DE VERKOOPBEDRIJVEN EN BEDRIJVEN VOOR REPARATIE EN ONDERHOUD VAN MOTORVOERTUIGEN EN FIETSEN  
JAREN 1978-1979

Omschrijving	Bedrag der voorraden, exclusief aftrekbare B.T.W. (in 1 000 F)			
	op 1.1.1978	op 31.12.1978	op 1.1.1979	op 31.12.1979
1. Steenkolen en andere vaste brandstoffen	617	635	759	600
2. Nieuwe voertuigen :				
a) Personenwagens en gemengde wagens (maximum 9 zitplaatsen)	11 546 529	12 356 292	14 075 768	16 488 411
b) Andere voertuigen	2 403 283	2 135 475	3 025 045	3 168 034
3. Tweedehandsvoertuigen :				
a) Personenwagens en gemengde wagens (maximum 9 zitplaatsen)	825 392	729 336	983 073	1 139 447
b) Andere voertuigen	240 599	249 252	338 468	339 055
4. Petroleumprodukten (benzine, gasolie, dieselolie, enz.) inclusief smeermiddelen	217 334	221 173	246 992	304 003
5. Grondstoffen en andere produkten (onderdelen, accessoires, banden en andere benodigdheden)	5 160 368	5 757 710	7 564 626	8 121 051
<i>Totaal</i>	<i>20 394 122</i>	<i>21 449 873</i>	<i>26 234 731</i>	<i>29 560 601</i>



