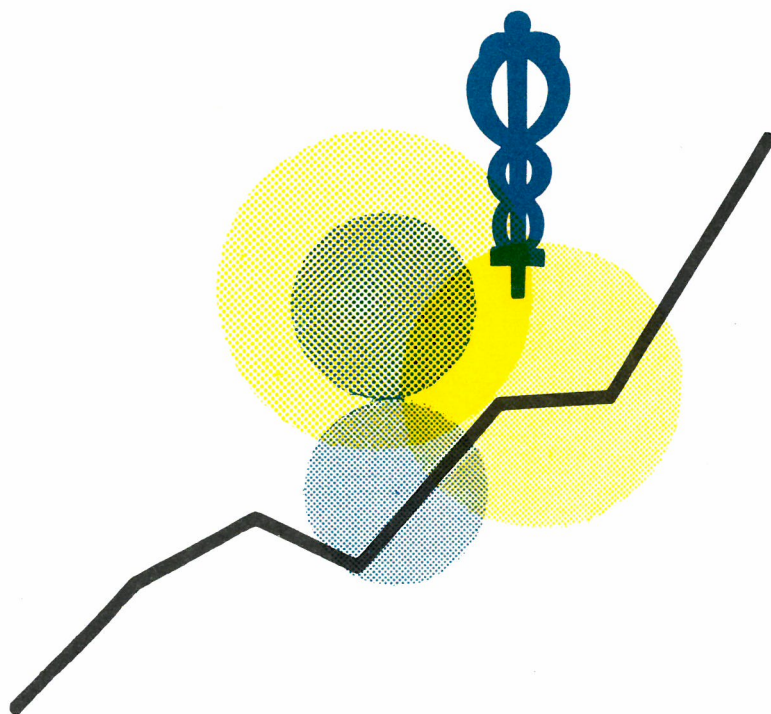


STATISTIQUES DU COMMERCE

MINISTÈRE DES AFFAIRES ÉCONOMIQUES
INSTITUT NATIONAL DE STATISTIQUE
Bureau pour les Provinces de LIÈGE et de LUXEMBOURG
Quai Marcellis 30 - 4020 LIÈGE



1984

PUBLICATION MENSUELLE

JUIN - JUILLET - AOUT
N° 6 - 7 - 8

INSTITUT NATIONAL DE STATISTIQUE

ROYAUME DE BELGIQUE

MINISTÈRE DES AFFAIRES ÉCONOMIQUES

STATISTIQUES du COMMERCE

1984

JUIN - JUILLET - AOUT
N° 6 - 7 - 8

PUBLICATION MENSUELLE

17^e ANNEE

En vente à L'INSTITUT NATIONAL DE STATISTIQUE

Rue de Louvain, 44 - 1000 Bruxelles
Centre Albert, 8^e étage.
Place Albert I, 4 - 6000 Charleroi
Quai Marcellis, 30 - 4020 Liège

Ce numéro : Belgique : 85 F
Etranger : 135 FB
Abonnement : Belgique : 700 F
Etranger : 1200 FB

Compte chèque postal No 000-2005886-23 de
l'INS, rue de Louvain, 44 - 1000 Bruxelles

TABLE DES MATIERESCOMMERCE EXTERIEUR DE L'UNION ECONOMIQUE BELGO-LUXEMBOURGEOISE

I. COMMERCE EXTERIEUR PAR SECTIONS DE MARCHANDISES D'APRES LA C.N.C.C.D. PAR MOIS ET PERIODE	7
1.- Importations - novembre - décembre 1983	7
2.- Exportations - novembre - décembre 1983	8
II. COMMERCE EXTERIEUR D'APRES LES DIVISIONS DE LA CLASSIFICATION - TYPE POUR LE COMMERCE INTERNATIONAL PAR MOIS ET PERIODE	9
1.- Importations - novembre - décembre 1983	9
2.- Exportations - novembre - décembre 1983	11
III. COMMERCE EXTERIEUR PAR PAYS, PAR MOIS ET PAR PERIODE	13
1.- Importations - novembre - décembre 1983	13
2.- Exportations - novembre - décembre 1983	14
IV. INDICES DES QUANTITE ET DE VALEUR MOYENNE DES MARCHANDISES IMPORTEES ET EXPORTEES	15
décembre 1.- Indices de quantité 1970 = 100	15
1983 2.- Indices de la valeur 1970 = 100	15

COMMERCE INTERIEUR ET TOURISMEStatistiques mensuelles et trimestrielles

Chiffres d'affaires des grandes entreprises de distribution - mars 1984	21
I.- Chiffres absolus (en 1 000 F)	21
II.- Indices	30
Chiffres d'affaires du commerce de détail - Indices - mars 1984	36
Tourisme et hôtellerie : Nombre de nuitées	38
1.- Evolution dans le temps - février 1984	38
2.- Résultats généraux par région touristique - novembre 1983	39
- décembre 1983	41
- janvier 1984	43
- février 1984	45
3.- Nombre de nuitées dans les villes d'art par région - novembre 1983	47
- décembre 1983	48
- janvier 1984	49
- février 1984	50
Statistique des grossistes - négociants - stockistes et des courtiers (importateurs et/ou exportateurs) de produits sidérurgiques - 3ème trimestre 1983	51

STATISTIQUES SEMESTRIELLES ET ANNUELLES

- Points de vente de carburants pour véhicules à moteur 1981-82-83	71
- Statistique annuelle de l'activité des établissements de vente de véhicules à moteur cycles, pièces détachées et accessoires et/ou de réparation et d'entretien de véhicules à moteur et de cycles - Année 1981-1982	72
- Statistique des ventes et des prêts à tempérament et des prêts personnels ou prêts sous signature - 2e semestre 1983	79

Signes conventionnels

. . = les renseignements ne sont pas disponibles
 - = 0 ou inférieur à la moitié de l'unité utilisée
 (*) = chiffres provisoires
 ■ = chiffres rectifiés
 La virgule (,) est employée pour séparer les unités des décimales

Droits d'auteur réservés

La reproduction du contenu de cette publication qu'elle soit intégrale ou partielle, dans la forme originale ou remaniée, est interdite sauf autorisation écrite de l'Institut national de Statistique.

L'utilisation du contenu de cette publication, à titre explicatif ou justificatif, dans un article, un compte rendu ou un livre est autorisée moyennant l'indication claire et précise de la source.

Commerce extérieur
de l'Union économique
Belgo - Luxembourgeoise

I.COMMERCE EXTERIEUR PAR SECTIONS DE MARCHANDISES D'APRES LA N.C.C.D.

1.IMPORTATIONS

SECTIONS DE MARCHANDISES	QUANTITE (1000 T)				VALEUR (1000000 F)			
	CHIFFRES	MOYENNES	CHIFFRES	MOYENNES	CHIFFRES	MOYENNES	CHIFFRES	MOYENNES
	MENSUELS	MENSUELLES	MENSUELS	MENSUELLES	MENSUELS	MENSUELLES	MENSUELS	MENSUELLES
	"NOVEMBRE"	"DECEMBRE"	"JANVIER"	"JANVIER"	"NOVEMBRE"	"DECEMBRE"	"JANVIER"	"JANVIER"
	" 1983 "	" 1983 "	" 1982 "	" 1983 "	" 1983 "	" 1983 "	" 1982 "	" 1983 "
1.ANIMAUX VIVANTS ET PRODUITS DU REGNE ANIMAL	100	99	93	95	6834	6744	7192	6592
2.PRODUITS DU REGNE VEGETAL	882	878	964	820	13840	13770	11073	11273
3.GRAISSES, HUILES,CIRES(VEGETALES OU ANIMALES) ; PRODUITS DE LEUR DISSOCIATION	51	50	49	50	1572	1590	1217	1305
4.PRODUITS ALIMENTAIRES BOISSONS ET TABACS	480	434	391	400	11193	11719	8598	9330
5.PRODUITS MINERAUX	8634	8322	8579	7963	59232	59722	51010	51077
6.PRODUITS CHIMIQUES	750	699	627	676	21326	18638	16263	18017
7.MATIERES PLASTIQUES ET CAOUTCHOUC PRODUITS EN CES MATIERES	140	124	125	132	9569	8803	7809	8743
8.PEAUX ET CUIRS;OUVRAGES EN CES MATIERES	5	4	5	5	1177	1050	1071	1192
9.BOIS ET LIEGE;OUVRAGES EN CES MATIERES	304	261	291	286	2771	2273	2519	2618
10.PAPIERS ET MATIERES SERVANT A LEUR FABRICATION	167	153	160	167	6872	6476	6087	6446
11.MATIERES TEXTILES ET OUVRAGES EN CES MATIERES	85	82	76	83	14355	14103	13543	14933
12.CHAUSSURES,COIFFURES,PARAPLUIES, FLEURS ARTIFICIELLES	2	2	3	3	1054	871	1642	1682
13.OUVRAGES EN PIERRES;CIMENTS; CERAMIQUES;VERRES	173	130	163	155	2886	2553	2589	2623
14.PIERRES ET METAUX PRECIEUX	-	-	-	-	19934	16318	16098	18878
15.METAUX COMMUNS ET OUVRAGES EN CES METAUX	573	557	471	515	20498	19850	17308	18913
16.MACHINES ET APPAREILS;MATERIEL ELECTRIQUE	70	81	74	69	26302	27750	22811	23970
17.MATERIEL DE TRANSPORT	145	159	158	158	25163	29004	24046	26633
18.OPTIQUE,PRECISION,HORLOGERIE ACOUSTIQUE	3	3	3	3	5066	5368	4187	4378
19.ARMES ET MUNITIONS	-	-	-	-	75	83	70	87
20.MARCHANDISES ET PRODUITS DIVERS	14	13	16	15	2870	2592	2758	2726
21.OBJETS D'ART,DE COLLECTION ET D'ANTIQUITE	-	-	-	-	100	73	78	90
22.MARCHANDISES NON CLASSEES AILLEURS	164	163	144	155	3588	2754	3147	3246
TOTAL GENERAL :	12743	12215	12392	11750	256279	252105	221114	234752

II.COMMERCE EXTERIEUR D'APRES LES DIVISIONS DE LA CLASSIFICATION TYPE POUR LE COMMERCE INTERNATIONAL(REVISION 2)

1.IMPORTATIONS

SECTIONS ET DIVISIONS	QUANTITE (1000 T)				VALEUR (1000000 F)			
	CHIFFRES	MOYENNES	CHIFFRES	MOYENNES	CHIFFRES	MOYENNES	CHIFFRES	MOYENNES
	MENSUELS	MENSUELLES	MENSUELS	MENSUELLES	MENSUELS	MENSUELLES	MENSUELS	MENSUELLES
	"NOVEMBRE"	"DECEMBRE"	"JANVIER"	"JANVIER"	"NOVEMBRE"	"DECEMBRE"	"JANVIER"	"JANVIER"
" 1983 "	" 1983 "	" 1982 "	" 1983 "	" 1983 "	" 1983 "	" 1982 "	" 1983 "	
00.ANIMAUX VIVANTS ET PRODUITS ALIMENTAIRES	1162	1135	1204	1077	23840	24009	21609	21607
00.ANIMAUX VIVANTS	17	15	17	18	1041	883	1069	1055
01.VIANDES ET PREPARATIONS	18	17	16	15	1851	1866	1656	1602
02.PRODUITS LAITIERS ET OEUFS D'OISEAUX	46	46	42	43	3148	3071	3806	3198
03.FOISSONS ET PREPARATIONS	11	12	10	11	1413	1648	1116	1243
04.CEREALES ET PREPARATIONS	491	489	553	454	5621	5444	5041	4816
05.FRUIITS ET LEGUMES	179	207	248	207	3829	3996	3734	3719
06.SUCRES ET PREPARATIONS,MIEL	45	27	37	31	424	317	479	342
07.CAFE,THE,CACAO,EPICES ET DERIVES	19	19	16	17	2649	2840	2070	2297
08.NOURRITURE POUR ANIMAUX	321	289	249	266	3137	3251	2217	2660
09.PREPARATIONS ALIMENTAIRES DIVERSES	14	14	14	15	728	693	622	675
1.BOISSONS ET TABACS	69	82	69	66	3335	4110	2489	2750
11.BOISSONS	65	77	64	62	2427	3146	1663	1795
12.TABACS	4	4	5	5	908	964	825	955
2.MATIERES PREMIERES A L'EXCEPTION DES COMBUSTIBLES MINERAUX	3998	3719	4267	4020	20592	19290	14668	17011
21.CUIRS,PEAUX ET PELLETERIES, BRUTS	4	4	4	4	293	336	305	355
22.GRAINES-FRUIITS, OLEAGINEUX	209	173	152	150	3971	3329	1826	2104
23.CAOUTCHOUC BRUT	17	15	15	16	802	731	602	700
24.LIEGE ET BOIS	281	239	260	257	1884	1498	1519	1631
25.PATES A PAPIER ET DECHETS	41	42	40	43	797	803	759	761
26.FIBRES TEXTILES ET DECHETS	38	36	31	36	2587	2541	1692	2175
27.PRODUITS NON METALLIQUES	1765	1502	1982	1820	2174	2087	2212	2152
28.MINERAIS METALLIFERES,DECHETS METAUX	1623	1689	1762	1675	7402	7198	5080	6441
29.AUTRES MATIERES ANIMALES,VEGETALES	19	20	21	19	682	769	673	692
3.COMBUSTIBLES MINERAUX,LUBRIFIANTS ET PRODUITS CONNEXES	5343	5234	4913	4560	51468	52495	45586	44547
32.HOUILLES ET COKES	1229	1108	1136	864	4471	4273	4002	3269
33.PETROLE ET PRODUITS DERIVES	3295	3175	3133	3024	38708	38630	35349	34469
34.GAZ NATUREL ET MANUFACTURE	819	950	644	672	7946	9208	5735	6317
35.ENERGIE ELECTRIQUE	-	-	-	-	343	384	500	492
4.HUILES ET GRAISSES D'ORIGINE ANIMALE OU VEGETALE	47	45	45	46	1393	1420	1079	1155
41.HUILES, GRAISSES ANIMALES	13	15	13	12	288	339	244	225
42.HUILES VEGETALES FIXES	23	22	23	25	778	783	594	668
43.AUTRES GRAISSES,HUILES ET CIRES	10	9	10	10	327	298	241	261
5.PRODUITS CHIMIQUES	837	774	700	756	25834	22697	19531	21988
51.PRODUITS ORGANIQUES	324	262	237	253	10253	8571	7187	7864
52.PRODUITS INORGANIQUES	162	138	128	149	1717	1421	1225	1474
53.PRODUITS PR TEINTURE ET TANNAGE	8	8	9	9	927	954	889	976
54.PRODUITS MEDICINAUX,PHARMACEUTIQUES	2	2	2	2	2668	2384	2000	2390
55.PRODUITS PR PARFUMERIE ET ENTRETIEN	15	15	16	16	1214	1170	1069	1168
56.ENGRAIS MANUFACTURES	178	216	170	183	1049	1194	918	1006
57.EXPLOSIFS ET PYROTECHNIE	-	-	-	-	24	25	55	56
58.MATIERES PLASTIQUES E.S.	98	87	85	91	5353	4816	4017	4709
59.PRODUITS CHIMIQUES N.D.A.	49	47	53	51	2630	2162	2170	2345

II.COMMERCE EXTERIEUR D'APRES LES DIVISIONS DE LA CLASSIFICATION TYPE POUR LE COMMERCE INTERNACIONAL(SUITE)

1.IMPORTATIONS

SECTIONS ET DIVISIONS	QUANTITE (1000 T)				VALEUR (1000000 F)			
	CHIFFRES	MOYENNES	CHIFFRES	MOYENNES	CHIFFRES	MOYENNES	CHIFFRES	MOYENNES
	MENSUELS	MENSUELLES	MENSUELS	MENSUELLES	MENSUELS	MENSUELLES	MENSUELS	MENSUELLES
	"NOVEMBRE"	"DECEMBRE"	"JANVIER"	"JANVIER"	"NOVEMBRE"	"DECEMBRE"	"JANVIER"	"JANVIER"
	" 1983 "	" 1983 "	" 1982 "	" 1983 "	" 1983 "	" 1983 "	" 1982 "	" 1983 "
6.ARTICLES MANUFACTURES CLASSES D'APRES LA MATIERE PREMIERE	858	776	765	792	50982	47488	42987	47147
61.CUIRS,PEAUX ; OUVRAGES	1	-	-	-	368	293	296	329
62.CAOUTCHOUC MANUFACTURE N.D.A.	13	12	13	13	1620	1582	1580	1597
63.OUVRAGES EN LIEGE, BOIS	20	18	26	25	797	689	898	881
64.PAPIER,CARTONS ET OUVRAGES	120	107	115	120	4381	3935	3893	4185
65.FILS,TESSUS E.S.	44	43	41	43	8008	7924	6797	7438
66.ARTICLES MINERAUX NON METAL. N.D.A.	203	152	190	182	16088	13777	12960	14613
67.FER ET ACIER	338	331	255	293	7173	6705	5600	6233
68.METAUX NON-FERREUX	81	74	83	76	7786	8105	6431	7445
69.ARTICLES EN METAL N.D.A.	39	39	41	39	4761	4480	4531	4426
7.MACHINES ET MATERIEL DE TRANSPORT	216	241	233	228	52723	58193	47779	51538
71.GENERATEURS ET MOTEURS	11	14	13	11	3283	3993	3829	3688
72.MACHINES SPECIALISEES	13	16	15	14	3921	4804	3651	3727
73.MACHINES PR TRAVAIL METAUX	9	11	11	10	1320	1256	1227	1187
74.MACHINES APPLICATION GENERALE	19	23	19	18	5913	6090	5168	5412
75.MACHINES DE BUREAU, INFORMATIQUES	1	2	1	1	4463	4743	2762	3405
76.APPAREILS TELECOMMUNICATION,PR SON	2	3	3	2	2682	2714	2414	2270
77.APPAREILS ELECTRIQUES N.D.A.	18	17	17	16	6411	6110	5180	5680
78.VEHICULES ROUTIERS	140	149	147	147	22772	26580	21130	24210
79.AUTRE MATERIEL DE TRANSPORT	3	6	8	8	1957	1903	2418	1960
8.ARTICLES MANUFACT. DIVERS N.D.A.	50	46	53	50	17413	16677	17987	18619
81.APP. SANITAIRES,CHAUFFAGE,ECLAIRAGE	3	3	3	3	455	493	451	440
82.MEUBLES	11	11	13	11	1585	1601	1690	1607
83.ARTICLES DE VOYAGE, SACS A MAIN E.S.	1	-	1	1	236	220	253	265
84.VETEMENTS E.S.	4	4	5	5	4246	4056	5465	5778
85.CHAUSSURES	2	1	2	2	892	704	1476	1499
87.INSTRUMENTS PROFESSIONNELS,SCIENCE	1	1	1	1	1950	2057	1815	1885
88.PHOTOGRAPHIE,OPTIQUE,HORLOGERIE	2	2	2	2	1596	1492	1356	1355
89.ARTICLES MANUFACTURES DIVERS	27	24	26	25	6453	6054	5482	5789
9.MARCHANDISES NON CLASSEES AILLEURS	164	164	144	156	8697	5726	7198	8390
91.COLIS POSTAUX N.D.A.	-	-	-	-	21	18	18	20
93.TRANSACTIONS SPECIALES	-	-	-	-	-	-	3	-
94.ANIMAUX VIVANTS N.D.A.	-	-	-	-	17	15	15	17
95.ARMES ET MUNITIONS	-	-	-	-	13	15	13	19
96.MONNAIES	-	-	-	-	2064	1455	1297	2177
97.OR NON MONETAIRE	-	-	-	-	3004	1477	2715	2922
99.TRAFIC CONFIDENTIEL N.D.A.	164	163	144	155	3578	2746	3136	3235
TOTAL GENERAL :	12743	12215	12392	11750	256279	252105	221114	234752

II.COMMERCE EXTERIEUR D'APRES LES DIVISIONS DE LA CLASSIFICATION TYPE POUR LE COMMERCE INTERNATIONAL(REVISION 2)

2.EXPORTATIONS

SECTIONS ET DIVISIONS	QUANTITE (1000 T)				VALEUR (1000000 F)			
	CHIFFRES	MOYENNES	CHIFFRES	MOYENNES	CHIFFRES	MOYENNES	CHIFFRES	MOYENNES
	MENSUELS	MENSUELLES	MENSUELS	MENSUELLES	MENSUELS	MENSUELLES	MENSUELS	MENSUELLES
	"NOVEMBRE"	"DECEMBRE"	"JANVIER"	"JANVIER"	"NOVEMBRE"	"DECEMBRE"	"JANVIER"	"JANVIER"
" 1983 "	" 1983 "	" 1982 "	" 1983 "	" 1983 "	" 1983 "	" 1982 "	" 1983 "	
00.ANIMAUX VIVANTS ET PRODUITS ALIMENTAIRES	741	845	848	758	21884	20771	19130	19427
00.ANIMAUX VIVANTS	16	15	9	11	1268	1114	718	893
01.VIANDES ET PREPARATIONS	37	39	32	35	4058	4065	3334	3587
02.PRODUITS LAITIERS ET OEUFS D'OISEAUX	62	47	58	56	3599	2071	3389	3048
03.POISSONS ET PREPARATIONS	4	4	2	3	446	371	242	297
04.CEREALES ET PREPARATIONS	188	307	330	252	3268	4273	4146	3643
05.FRUIITS ET LEGUMES	126	105	130	117	2422	2524	2274	2461
06.SUCRES ET PREPARATIONS,MIEL	76	59	86	76	1260	982	1350	1164
07.CAFE,THE,CACAO,EPICES ET DERIVES	11	10	9	10	1605	1583	1062	1316
08.NOURRITURE POUR ANIMAUX	199	238	172	179	2895	2808	1772	2091
09.PREPARATIONS ALIMENTAIRES DIVERSES	22	21	20	21	1064	981	844	927
1.BOISSONS ET TABACS	66	49	50	57	2076	1822	1454	1706
11.BOISSONS	63	47	48	55	902	910	639	763
12.TABACS	3	2	2	2	1174	912	816	944
2.MATIERES PREMIERES A L'EXCEPTION DES COMBUSTIBLES MINERAUX	2020	1712	1642	1791	6602	6474	5145	5685
21.CUIRS,PEAUX ET PELLETERIES, BRUTS	4	4	4	4	316	326	230	280
22.GRAINES-FRUIITS, OLEAGINEUX	3	3	4	3	65	52	62	63
23.CAOUTCHOUC BRUT	16	12	13	15	906	691	667	824
24.LIEGE ET BOIS	81	67	65	70	594	504	444	509
25.PATES A PAPIER ET DECHETS	41	38	38	38	382	342	316	321
26.FIBRES TEXTILES ET DECHETS	22	20	17	18	1263	1181	868	979
27.PRODUITS NON METALLIQUES	1752	1472	1413	1547	1138	1225	1059	1075
28.MINERAIS METALLIFERES,DECHETS METAUX	82	73	75	82	1112	1233	937	1025
29.AUTRES MATIERES ANIMALES,VEGETALES	19	23	14	14	824	922	562	610
3.COMBUSTIBLES MINERAUX,LUBRIFIANTS ET PRODUITS CONNEXES	1990	1549	1442	1500	24848	20024	17167	18548
32.HOUILLES ET COKES	169	129	104	109	614	496	458	430
33.PETROLE ET PRODUITS DERIVES	1793	1403	1312	1367	23374	18952	15955	17365
34.GAZ NATUREL ET MANUFACTURE	27	17	25	24	406	264	332	358
35.ENERGIE ELECTRIQUE	-	-	-	-	455	313	422	395
4.HUILES ET GRAISSES D'ORIGINE ANIMALE OU VEGETALE	51	42	37	39	1843	1541	968	1119
41.HUILES, GRAISSES ANIMALES	4	6	4	4	80	138	84	86
42.HUILES VEGETALES FIXES	42	30	28	29	1601	1212	766	898
43.AUTRES GRAISSES,HUILES ET CIRES	6	6	5	6	161	190	117	135
5.PRODUITS CHIMIQUES	1251	1133	1027	1100	30818	29830	23476	26386
51.PRODUITS ORGANIQUES	143	118	101	110	6116	5478	4614	4937
52.PRODUITS INORGANIQUES	211	234	158	187	1628	1608	1152	1369
53.PRODUITS PR TEINTURE ET TANNAGE	19	16	15	16	1520	1363	1105	1329
54.PRODUITS MEDICINAUX,PHARMACEUTIQUES	2	2	2	2	2982	3428	2350	2717
55.PRODUITS PR PARFUMERIE ET ENTRETEN	27	25	24	26	1487	1436	1191	1351
56.ENGRAIS MANUFACTURES	430	375	396	394	2357	2369	2224	2287
57.EXPLOSIFS ET PYROTECHNIE	-	-	-	-	126	58	93	83
58.MATIERES PLASTIQUES E.S.	203	183	163	183	11104	10409	7692	9357
59.PRODUITS CHIMIQUES N.D.A.	214	180	168	181	3497	3679	3055	2957

III.COMMERCE EXTERIEUR PAR PAYS

1.IMPORTATIONS

PAYS ET CONTINENTS	QUANTITE (1000 T)				VALEUR (1000000 F)			
	CHIFFRES	MOYENNES	CHIFFRES	MOYENNES	CHIFFRES	MOYENNES	CHIFFRES	MOYENNES
	MENSUELS	MENSUELLES	MENSUELS	MENSUELLES	MENSUELS	MENSUELLES	MENSUELS	MENSUELLES
	"NOVEMBRE"	"DECEMBRE"	"JANVIER"	"JANVIER"	"NOVEMBRE"	"DECEMBRE"	"JANVIER"	"JANVIER"
" 1983 "	" 1983 "	" 1982 "	" 1983 "	" 1983 "	" 1983 "	" 1982 "	" 1983 "	
1.EUROPE	8822	8854	7795	8275	195970	196601	162530	182133
11.C.E.E.(10)	7625	7398	6651	7015	168170	167785	140831	155643
FRANCE	1865	1679	1628	1735	35470	34457	30601	33000
PAYS-BAS	2870	3076	2893	2871	45127	48099	39294	42547
R.F.A.	1793	1546	1518	1548	51672	50663	45290	48504
ITALIE	96	112	109	107	8526	8537	7925	8621
ROYAUME-UNI	952	931	466	696	24517	23250	15477	20278
IRLANDE	7	8	8	8	1031	922	855	870
DANEMARK	14	15	19	25	1143	1075	1033	1199
GRECE	28	31	10	26	683	782	355	624
12.AUTRES PAYS EUROPEENS	1197	1456	1144	1259	27800	28816	21699	26490
SUEDE	289	334	293	309	4247	5733	3474	4344
SUISSE	11	10	8	9	7583	5583	5113	6567
PAYS DE L'EUROPE ORIENTALE	559	616	560	580	7540	8481	7126	7550
AUTRES PAYS	338	496	283	361	8429	9019	5986	8029
2.AFRIQUE	1319	1304	1355	1179	13495	12837	13077	11890
ZAIRE	8	13	26	18	1172	1640	2208	1678
AUTRES PAYS	1311	1291	1328	1162	12324	11198	10870	10213
3.AMERIQUE	1640	1332	1783	1412	26573	24027	22156	22013
ETATS-UNIS	844	683	961	658	19510	17240	15547	15042
CANADA	98	93	126	94	1545	1429	1552	1311
AUTRES PAYS	699	556	696	661	5518	5358	5057	5660
4.ASIE	814	626	1276	688	18669	17570	22251	17550
ARABIE SAOUDITE	301	168	848	218	3235	1862	9639	2443
JAPON	23	27	24	24	4879	5840	4163	4948
AUTRES PAYS	489	431	405	446	10555	9868	8450	10160
5.OCEANIE	133	90	173	177	943	992	936	999
TOTAL GENERAL :	12743	12215	12392	11750	256279	252105	221114	234752

III.COMMERCE EXTERIEUR PAR PAYS

2.EXPORTATIONS

PAYS ET CONTINENTS	QUANTITE (1000 T)				VALEUR (1000000 F)			
	CHIFFRES	MOYENNES	CHIFFRES	MOYENNES	CHIFFRES	MOYENNES	CHIFFRES	MOYENNES
	MENSUELS	MENSUELLES	MENSUELS	MENSUELLES	MENSUELS	MENSUELLES	MENSUELS	MENSUELLES
	"NOVEMBRE"	"DECEMBRE"	"JANVIER"	"JANVIER"	"NOVEMBRE"	"DECEMBRE"	"JANVIER"	"JANVIER"
	" 1983	" 1983	" 1982	" 1983	" 1983	" 1983	" 1982	" 1983
1.EUROPE	7634	6716	6324	6689	198024	190829	161150	177291
11.C.E.E.(10)	6930	6168	5831	6136	170236	164588	140642	154584
FRANCE	1906	1883	1826	1776	42852	43942	38674	40242
PAYS-BAS	2419	1993	1794	2045	36417	33124	28331	31447
R.F.A.	1679	1502	1467	1614	49739	46071	40711	46719
ITALIE	324	245	214	207	12622	12063	10049	10314
ROYAUME-UNI	507	454	428	393	24094	24916	19220	21760
IRLANDE	33	32	31	23	1169	1036	719	816
DANEMARK	32	40	43	41	2059	2286	1958	2166
GRECE	30	20	26	31	1284	1149	982	1119
12.AUTRES PAYS EUROPEENS	705	548	492	553	27788	26241	20508	22707
SUEDE	139	106	97	95	4422	4195	2998	3155
SUISSE	181	116	117	140	8381	6578	6411	6284
ESPAGNE	35	28	36	44	2214	2069	2027	2233
PAYS DE L'EUROPE ORIENTALE	134	160	108	135	5288	6197	3463	4648
AUTRES PAYS	216	137	135	139	7484	7202	5608	6386
2.AFRIQUE	243	276	265	205	10009	10100	7872	7942
ZAIRE	13	9	11	11	937	804	736	741
AUTRES PAYS	229	267	254	194	9072	9296	7136	7201
3.AMERIQUE	268	248	246	234	16470	14290	11880	14198
ETATS-UNIS	176	179	166	172	12796	11429	8786	11364
AUTRES PAYS	92	69	81	62	3674	2861	3094	2834
4.ASIE	355	380	270	299	22507	22635	15882	18634
5.OCEANIE	8	8	7	7	777	743	603	632
TOTAL GENERAL :	8774	7847	7315	7624	250854	241574	199429	220897

IV. INDICES DU COMMERCE EXTERIEUR

I. INDICES DE QUANTITE 1970=100

	IMPORTATIONS								EXPORTATIONS								
	"D'APRES LE DEGRE "				D'APRES L'USAGE				"D'APRES LE DEGRE "				D'APRES L'USAGE				
	"DE PREPARATION "								"DE PREPARATION "								
ANNEES	T	ARTICLES		"MATI-"	BIENS		T	ARTICLES		"MATI-"	BIENS						
MOIS	O	"AYANT SUBI		"PREMI-	"DE CONSUM-		O	"AYANT SUBI		"PREMI-	"DE CONSUM-						
	A	"UNE TRANS-		"ERES "	"MATION "		A	"UNE TRANS-		"ERES "	"MATION "						
	L	"BRUTS"FORMATION		"ET "D'	"DURA"NON "		L	"BRUTS"FORMATION		"ET "D'	"DURA"NON "						
		SIMPLE"PLUS		"LIAI-"PEMENT	BLES"DURA-"			SIMPLE"PLUS		"LIAI-"PEMENT	BLES"DURA-"						
		AVANCEE RES "		"BLES "	"BLES "			AVANCEE RES "		"BLES "	"BLES "						
1978	"	164	126	142	194	163	166	205	212	162	202	129	188	155	185	184	173
1979	"	174	132	152	207	170	179	223	226	171	215	137	198	161	199	187	191
1980	"	177	130	154	211	170	186	233	232	174	225	142	197	156	209	184	202
1981	"	170	128	145	200	168	171	215	230	174	258	134	202	156	207	189	212
1982	"	171	124	149	206	176	177	208	235	177	262	131	207	158	205	200	218
1983	"	169	113	156	204	178	169	203	230	184	261	136	219	168	204	212	230
1982	"																
OCTOBRE	"	166	103	152	207	166	183	196	232	205	274	146	237	175	216	232	262
NOVEMBRE	"	177	125	161	207	175	182	198	224	174	248	121	204	148	190	212	228
DECEMBRE	"	164	111	153	201	166	180	210	227	186	278	138	215	159	216	225	210
1983	"																
JANVIER	"	164	113	167	190	175	153	196	210	184	307	131	215	167	203	208	225
FEVRIER	"	168	107	158	208	174	169	232	228	167	258	114	202	158	178	201	207
MARS	"	204	129	179	246	219	196	253	280	204	304	145	248	187	238	257	255
AVRIL	"	168	110	154	208	184	169	226	221	184	267	135	221	176	201	220	226
MAI	"	159	99	141	201	178	165	212	207	173	227	121	208	155	185	205	233
JUIN	"	177	117	151	222	192	188	216	217	199	286	147	235	175	206	257	236
JUILLET	"	139	101	119	161	135	135	159	198	161	276	119	184	148	161	157	210
AOUT	"	144	88	138	177	149	137	168	236	153	177	129	171	121	171	160	192
SEPT.	"	169	117	140	217	185	176	196	243	188	297	135	227	173	203	233	209
OCTOBRE	"	179	120	169	211	194	173	200	240	200	248	134	241	186	220	224	254
NOVEMBRE	"	177	128	156	211	192	169	204	228	202	275	154	234	182	221	215	243
DECEMBRE	"	171	116	167	207	177	181	215	223	195	302	139	231	173	239	223	232

2. INDICES DE LA VALEUR MOYENNE 1970=100

	IMPORTATIONS								EXPORTATIONS									
	"D'APRES LE DEGRE "				D'APRES L'USAGE				"D'APRES LE DEGRE "				D'APRES L'USAGE					
	"DE PREPARATION "								"DE PREPARATION "									
ANNEES	T	ARTICLES		"MATI-"	BIENS		T	ARTICLES		"MATI-"	BIENS		"INDICE					
MOIS	O	"AYANT SUBI		"PREMI-	"DE CONSUM-"		O	"AYANT SUBI		"PREMI-	"DE CONSUM-"		"TAUX					
	A	"UNE TRANS-		"ERES "	"MATION "		A	"UNE TRANS-		"ERES "	"MATION "		"DE L'					
	L	"BRUTS"FORMATION		"ET "D'	"DURA"NON "		L	"BRUTS"FORMATION		"ET "D'	"DURA"NON "		"ECHANGE					
		SIMPLE"PLUS		"LIAI-"PEMENT	BLES"DURA-"			SIMPLE"PLUS		"LIAI-"PEMENT	BLES"DURA-"							
		AVANCEE RES "		"BLES "	"BLES "			AVANCEE RES "		"BLES "	"BLES "							
1978	"	163	206	154	151	140	151	166	157	150	142	145	153	138	149	165	147	91.9
1979	"	180	233	179	161	159	154	170	164	168	157	173	164	158	155	178	150	93.4
1980	"	208	303	219	173	183	161	177	176	187	165	199	182	179	166	187	169	90.0
1981	"	239	370	249	192	192	183	197	194	204	166	222	197	186	183	203	187	85.4
1982	"	272	416	288	218	208	210	223	224	233	190	255	224	209	212	236	209	85.7
1983	"	293	450	304	236	227	234	246	234	248	210	269	238	222	219	265	220	84.7
1982	"																	
OCTOBRE	"	280	438	297	222	214	212	229	230	239	197	264	229	211	221	251	205	85.4
NOVEMBRE	"	285	462	306	220	220	212	234	229	241	177	269	233	213	219	248	214	84.6
DECEMBRE	"	286	429	302	231	213	231	232	228	243	194	263	236	213	223	252	221	85.1
1983	"																	
JANVIER	"	279	428	293	225	211	223	232	232	246	243	263	234	222	222	253	220	88.2
FEVRIER	"	286	445	299	229	219	226	234	236	240	192	268	229	213	214	253	215	83.8
MARS	"	280	422	292	228	214	217	250	237	239	186	263	232	214	204	260	211	85.4
AVRIL	"	286	437	292	233	222	237	238	228	242	219	258	235	216	217	265	213	84.8
MAI	"	286	440	296	231	224	233	240	224	245	201	263	238	218	226	271	208	85.6
JUIN	"	287	434	300	233	222	235	240	229	245	210	262	238	219	213	270	221	85.3
JUILLET	"	297	460	307	240	237	236	254	234	247	190	266	242	222	227	268	223	83.1
AOUT	"	297	446	314	240	230	237	247	240	249	209	271	240	225	211	270	231	83.8
SEPT.	"	299	457	313	240	232	241	247	237	250	208	276	240	224	219	264	228	83.8
OCTOBRE	"	302	466	315	243	240	239	252	236	256	221	281	245	232	225	269	225	84.6
NOVEMBRE	"	304	473	316	243	239	240	255	233	256	225	278	246	233	225	269	227	84.4
DECEMBRE	"	310	485	321	249	243	244	269	236	256	216	278	247	231	224	272	229	82.5

Commerce intérieur

et

tourisme

**STATISTIQUES MENSUELLES
ET TRIMESTRIELLES**

CHIFFRES D'AFFAIRES DES GRANDES ENTREPRISES DE DISTRIBUTION

I. Chiffres absolus (en 1 000 F)

Moyennes mensuelles et mois	GRANDS MAGASINS A RAYONS MULTIPLES **								
	Total général	Total alimen- tation	Total produits non- alimen- taires	Alimentation				Textiles et articles d'habillement	
				Péris- sable	Non périsa- ble	Restau- rant	Total	Auna- ges	Dessus "Hommes et gar- çonnetts"
1975	4 216 436	1 378 354	2 838 981	671 741	606 944	99 670	1 378 354	11 240	100 887
1976	4 690 880	1 556 166	3 134 715	767 998	675 148	113 019	1 556 166	8 829	111 475
1977	5 091 816	1 684 336	3 407 480	826 770	740 382	117 184	1 684 336	8 223	121 658
1978	5 426 787	1 761 928	3 664 859	863 070	782 823	116 035	1 761 928	7 166	132 396
1979	5 810 218	1 848 026	3 962 193	908 369	824 515	115 142	1 848 026	7 500	144 428
1980	6 269 904	1 952 188	4 217 717	955 404	874 184	122 599	1 952 188	5 898	152 631
1981	6 286 640	1 998 503	4 288 137	970 799	904 965	122 739	1 998 503	4 622	160 951
1982	6 216 682	1 919 576	4 297 106	927 043	877 572	114 961	1 919 576	3 866	164 954
1983									
1982 janvier	5 580 124	1 949 552	3 630 572	941 844	885 265	112 443	1 949 552	3 890	120 452
février	5 307 494	1 772 818	3 534 676	859 298	806 056	107 464	1 772 818	3 946	122 948
mars	5 713 471	1 935 639	3 777 832	936 724	884 242	114 673	1 935 639	4 082	138 636
avril	6 314 610	2 023 374	4 291 236	980 168	920 201	123 005	2 023 374	4 112	187 029
mai	6 014 501	1 789 362	4 225 139	870 929	812 553	105 880	1 789 362	3 948	177 410
juin	6 284 513	1 886 939	4 397 574	915 028	861 750	110 161	1 886 939	4 016	176 082
juillet	6 209 697	1 917 513	4 292 184	926 731	870 171	120 611	1 917 513	3 425	142 182
août	5 894 887	1 827 847	4 067 040	882 130	826 628	119 099	1 827 847	3 088	145 934
septembre	5 728 612	1 745 136	3 983 476	840 747	796 871	107 518	1 745 136	3 742	145 641
octobre	6 437 904	1 378 810	4 500 094	933 722	889 276	114 812	1 937 810	3 939	222 557
novembre	6 389 176	1 828 741	4 560 435	872 849	849 492	106 400	1 828 741	3 547	181 517
décembre	8 725 195	2 420 166	6 305 029	1 154 340	1 128 366	137 460	2 420 166	4 656	219 065
1984									
janvier	11 123 016	5 952 226	5 170 790	2 910 333	2 740 689	301 204	5 952 226	57 758	193 989
février	10 956 041	5 979 549	4 976 492	2 887 199	2 801 266	291 084	5 979 549	40 591	151 597
mars	11 935 836	6 678 054	5 257 782	3 241 895	3 105 886	330 273	6 678 054	34 216	176 488

** Les chiffres absolus mensuels de l'année 1983 ne sont pas disponibles; ils sont globalisés dans les rubriques des "grands magasins et entreprises à succursales".

CHIFFRES D'AFFAIRES DES GRANDES ENTREPRISES DE DISTRIBUTION (suite)

I. Chiffres absolus (en 1 000 F)

Moyennes mensuelles et mois	GRANDS MAGASINS A RAYONS MULTIPLES **								
	Textiles et articles d'habillement						Ameublement		
	Dessus "Femmes, jeunes filles fillettes"	Bonneterie, lingerie, chemiserie, chapellerie	Mercerie, rubans patrons	Chaussures pantoufles	Articles divers de parure	Total	Textiles d'ameublement	Meubles lustrerie, ornementation	Total
1975	215 132	465 980	36 090	86 469	89 549	1 005 347	163 536	149 823	313 359
1976	255 940	458 577	39 549	83 854	90 951	1 049 175	182 347	167 367	349 714
1977	267 378	494 847	41 098	89 065	92 827	1 115 096	197 668	167 784	365 452
1978	295 510	537 919	44 274	101 281	93 902	1 212 448	203 294	163 167	366 462
1979	300 466	597 271	50 000	112 230	109 490	1 321 387	212 317	158 187	370 504
1980	308 288	638 392	53 065	117 389	129 508	1 405 270	220 290	147 457	367 747
1981	309 342	631 375	55 087	112 047	137 356	1 410 780	206 241	135 222	341 463
1982	317 139	637 947	52 658	111 184	130 829	1 418 577	191 605	122 231	313 836
1983									
1982									
janvier	268 301	569 103	53 810	90 183	124 961	1 230 700	252 880	115 221	368 101
février	266 547	514 622	53 417	87 641	96 141	1 145 262	185 052	118 949	304 001
mars	296 152	545 611	56 054	95 940	105 479	1 241 954	172 447	114 497	286 944
avril	355 166	633 338	50 968	127 349	137 657	1 495 619	164 570	116 378	280 948
mai	347 808	640 795	44 913	131 009	142 959	1 488 842	160 240	119 249	279 489
juin	346 412	702 573	45 949	127 058	135 862	1 537 952	179 797	119 942	299 739
juillet	255 684	588 023	44 105	93 116	114 462	1 240 997	176 279	113 440	289 719
août	247 695	532 175	46 275	88 647	103 156	1 166 970	172 842	117 119	289 961
septembre	297 187	560 219	49 910	93 307	110 807	1 260 813	173 030	117 716	290 746
octobre	414 230	758 711	61 218	145 167	148 400	1 754 222	188 642	122 981	311 623
novembre	307 635	664 967	58 337	114 642	129 204	1 459 849	166 189	111 757	277 946
décembre	402 849	945 228	66 944	140 148	220 860	1 999 750	306 399	180 418	486 817
1984									
janvier	308 039	627 477	59 339	131 413	173 087	1 551 102	255 103	203 600	458 703
février	270 712	569 612	60 021	105 365	127 271	1 325 169	162 708	218 968	381 676
mars	312 098	599 950	64 670	114 410	126 362	1 428 194	155 070	150 167	305 237

CHIFFRES D'AFFAIRES DES GRANDES ENTREPRISES DE DISTRIBUTION

I. Chiffres absolus (en 1 000 F)

Moyennes mensuelles et mois	GRANDS MAGASINS A RAYONS MULTIPLES**							
	Ménage			Librairie, papeterie, articles de photographie et cinématographie				
	Appareils ménagers	Autres articles de ménage	Total	Tabacs, articles pour fumeurs	Librairie	Papeterie	Articles de photographie et cinématographie, accessoires	Total
1975	212 590	380 029	592 619	118 577	55 908	124 034	32 383	212 325
1976	222 856	385 611	608 467	140 727	70 287	122 452	40 488	233 226
1977	221 088	405 229	626 317	160 399	79 318	129 390	45 893	254 601
1978	215 369	423 190	638 559	170 358	88 622	135 714	48 287	272 623
1979	201 417	449 120	650 537	183 973	101 122	149 682	50 954	292 758
1980	188 142	486 935	675 077	188 376	107 202	150 530	52 715	310 447
1981	168 331	505 334	673 665	192 817	112 051	149 659	47 875	309 585
1982	147 405	504 911	652 316	200 901	107 700	158 570	38 898	305 168
1983								
1982								
janvier	141 628	448 137	589 765	181 513	92 627	122 239	28 930	243 796
février	125 387	492 544	617 931	181 890	96 917	101 552	28 674	227 143
mars	125 662	457 553	583 215	192 362	102 579	104 014	30 741	237 334
avril	125 363	458 460	583 823	210 610	104 930	106 673	39 368	250 971
mai	138 780	463 846	602 626	186 953	90 898	99 460	44 638	234 996
juin	129 973	478 402	608 375	207 035	104 395	94 187	49 260	247 842
juillet	133 489	491 359	624 848	215 625	110 686	108 360	58 332	277 378
août	140 299	476 937	617 236	185 939	101 385	326 381	44 166	471 932
septembre	127 609	537 254	664 863	180 095	91 924	279 977	35 755	407 656
octobre	136 077	505 472	641 549	197 326	99 808	125 993	32 181	257 982
novembre	146 613	482 736	629 349	198 139	120 965	136 618	28 254	285 837
décembre	297 981	766 236	1 064 217	273 321	175 289	297 383	46 482	519 154
1984								
janvier	193 433	476 790	970 223	256 919	124 586	181 567	33 573	339 726
février	198 117	906 306	1 104 423	256 897	123 717	165 372	36 161	325 250
mars	208 305	853 124	1 061 429	284 222	137 515	166 693	39 196	343 404

** Les chiffres absolus mensuels de l'année 1983 ne sont pas disponibles; ils sont globalisés dans les rubriques des "grands magasins et entreprises à succursales".

I. Chiffres absolus (en 1 000 F) (suite)

Moyennes mensuelles et mois	GRANDS MAGASINS A RAYONS MULTIPLES **					
	Parfume- rie toilette	Jeux, jouets, articles de sport et de voyage	Indices calculés à l'intention des services des Communautés européennes			
			Alimen- tation	Textiles et habil- lement (y compris textiles d'ameuble- ment)	Articles d'ameu- blement et de ménage	Autres articles
1975	207 562	388 191	1 378 354	1 168 884	742 441	926 757
1976	234 399	519 007	1 556 166	1 231 522	775 834	1 127 358
1977	255 680	629 936	1 684 336	1 312 764	794 100	1 300 616
1978	277 648	726 763	1 761 928	1 415 742	801 726	1 447 391
1979	307 756	835 278	1 848 026	1 533 704	808 724	1 619 764
1980	336 883	933 916	1 952 188	1 625 561	822 534	1 769 623
1981	355 406	1 004 421	1 998 503	1 617 022	808 886	1 862 229
1982	373 006	1 033 302	1 919 182	1 610 182	774 547	1 912 377
1983						
1982						
janvier	319 811	696 886	1 949 552	1 483 580	704 986	1 442 006
février	309 675	748 774	1 772 818	1 331 211	735 993	1 467 482
mars	338 952	897 171	1 935 639	1 414 401	697 712	1 665 719
avril	367 710	1 101 555	2 023 374	1 660 189	700 201	1 930 846
mai	365 427	1 066 806	1 789 362	1 649 082	721 875	1 854 182
juin	404 725	1 091 906	1 886 939	1 717 749	728 317	1 951 508
juillet	399 805	1 243 812	1 917 513	1 417 276	738 288	2 136 621
août	339 347	995 655	1 827 847	1 339 812	734 355	1 992 873
septembre	337 729	841 574	1 745 136	1 433 843	782 579	1 767 054
octobre	374 031	963 361	1 937 810	1 942 864	764 530	1 792 700
novembre	348 117	1 361 198	1 828 741	1 626 038	741 106	2 193 291
décembre	570 848	1 390 922	2 420 166	2 306 149	1 244 635	2 754 247
1984						
janvier	404 739	1 189 378	5 952 226	1 806 205	1 173 823	2 190 762
février	414 659	1 168 418	5 979 549	1 487 877	1 323 391	2 165 224
mars	441 838	1 393 458	6 678 054	1 583 264	1 211 596	2 462 922

Moyennes mensuelles et mois	COOPERATIVES					
	Total général	Alimentation				
		Boulan-gerie	Alimentation (sauf bou-langerie)	Restaurant	Total	Textiles et articles d'ha-billement
1975	840 775	64 981	447 684	4 492	517 157	65 376
1976	838 770	67 354	422 438	3 839	493 631	70 869
1977	791 372	67 011	384 303	3 398	454 712	63 456
1978	727 007	64 262	347 149	3 129	414 540	43 950
1979	712 133	60 185	344 117	3 380	407 682	31 120
1980	697 907	47 454	342 961	3 163	393 479	28 099
1981	602 227	30 522	330 051	1 268	361 941	22 034
1982	547 833	14 911	298 310	478	313 699	15 725
1983	397 193	6 945	218 200	132	225 277	9 662
1982						
janvier	534 981	20 808	301 342	433	322 583	7 314
février	502 118	14 007	273 172	558	287 737	14 492
mars	556 422	15 086	293 332	673	309 091	17 596
avril	582 735	16 289	315 186	457	331 932	21 904
mai	536 374	13 571	290 049	320	303 940	23 367
juin	574 059	15 555	324 797	634	340 986	14 700
juillet	571 599	16 000	336 108	500	352 608	13 877
août	529 234	14 056	288 757	400	303 213	11 858
septembre	520 557	13 168	274 326	588	288 052	15 643
octobre	541 086	12 628	286 928	280	299 836	17 134
novembre	504 361	11 784	267 586	280	279 650	15 791
décembre	620 474	15 984	328 139	616	344 739	15 017
1983						
janvier	486 972	10 007	256 524	320	266 851	8 327
février	404 675	9 924	191 561	350	207 835	4 883
mars	425 645	10 003	226 907	320	237 230	15 459
avril	392 803	10 122	215 811	290	226 223	15 698
mai	370 832	9 890	204 856	298	215 044	9 646
juin	387 377	4 330	222 001	-	226 331	4 592
juillet	432 225	6 195	252 435	-	258 630	4 236
août	384 421	6 453	223 720	-	230 182	9 434
septembre	352 398	4 775	188 178	-	192 953	17 707
octobre	370 426	4 146	205 449	-	209 595	10 921
novembre	362 037	3 357	190 146	-	193 503	7 037
décembre	396 503	4 139	240 806	-	244 945	8 010
1984						
janvier	330 054	3 029	197 643	-	200 672	4 527
février	330 054	2 951	182 389	-	185 340	5 683
mars	383 478	3 089	201 114	-	204 203	5 455

Moyennes mensuelles et mois	Produits non alimentaires						Total
	Ameublement	Appareils ménagers	Autres articles de ménage	Tabacs, articles pour fumeurs	Parfumerie articles de luxe	Divers (y compris librairie-papeterie)	
1975	6 096	9 516	33 384	29 865	1 196	178 184	323 617
1976	6 148	9 257	35 346	30 536	1 098	191 886	345 140
1977	5 732	8 064	33 456	28 182	874	196 895	336 660
1978	4 127	6 128	23 982	25 156	713	208 411	312 467
1979	3 118	3 143	25 343	16 892	454	224 381	304 457
1980	2 866	2 435	27 455	25 009	302	228 262	304 428
1981	1 115	2 694	25 582	13 535	142	175 284	240 386
1982	924	1 607	26 950	9 291	110	179 527	234 134
1983	157	350	25 756	2 948	19	133 024	171 916
1982							
janvier	1 032	1 764	25 987	9 649	124	166 528	212 398
février	903	1 563	22 961	9 040	110	165 312	214 381
mars	994	1 802	26 263	9 470	118	191 088	247 331
avril	1 004	1 728	29 533	11 125	119	185 390	250 803
mai	996	1 558	27 836	8 653	106	170 018	232 434
juin	917	1 591	23 483	10 884	109	181 389	233 073
juillet	922	1 593	27 270	8 707	110	166 512	218 991
août	850	1 472	34 750	7 549	101	169 441	226 021
septembre	873	1 514	29 603	8 485	103	176 254	232 475
octobre	906	1 548	26 741	8 783	107	186 031	241 250
novembre	826	1 458	21 395	8 066	98	177 077	224 711
décembre	968	1 695	27 574	11 077	115	219 289	275 735
1983							
janvier	701	1 209	23 178	6 963	83	179 660	220 121
février	540	952	10 468	4 523	64	181 420	202 840
mars	382	739	25 297	4 897	45	141 596	188 415
avril	196	410	25 998	2 853	34	121 042	166 580
mai	66	197	28 665	2 309	8	114 897	155 788
juin	-	97	29 566	2 684	-	124 107	161 046
juillet	-	98	33 250	1 527	-	134 484	173 595
août	-	80	30 544	1 263	-	112 918	154 239
septembre	-	90	28 679	1 699	-	111 270	159 445
octobre	-	85	23 105	1 576	-	125 144	160 831
novembre	-	105	25 050	1 985	-	134 357	168 534
décembre	-	133	25 275	3 096	-	115 044	151 558
1984							
janvier	-	35	20 410	2 001	-	143 317	170 290
février	-	95	20 921	1 458	-	116 557	144 714
mars	-	115	25 045	1 565	-	147 095	179 275

CHIFFRES D'AFFAIRES DES GRANDES ENTREPRISES DE DISTRIBUTION

I. Chiffres absolus (en 1 000 F) (suite)

Moyennes mensuelles et mois	ENTREPRISES DU COMMERCE DE DETAIL A SUCCURSALES (1)**						
	Total général	Total alimentation	Total produits non alimentaires	Textile et habillement			Autres produits
				Total	dont :		
					Textiles et vêtements	Chaus-sures	
1975	7 258 608	4 897 597	2 361 011	1 119 824	855 064	264 760	1 241 187
1976	8 565 114	6 035 611	2 529 504	1 140 763	858 304	282 459	1 388 741
1977	9 966 821	7 026 564	2 940 257	1 392 278	1 049 520	342 758	1 547 979
1978	10 906 801	7 807 078	3 099 723	1 525 249	1 148 488	376 761	1 574 474
1979	12 097 660	8 632 733	3 464 927	1 745 971	1 217 028	528 943	1 718 956
1980	13 080 901	9 554 327	3 526 575	1 815 848	1 320 918	494 930	1 711 050
1981	14 445 684	10 634 183	3 811 501	2 021 617	1 497 219	524 398	1 789 884
1982	16 266 811	11 925 913	4 340 898	2 101 136	1 519 327	581 809	2 239 762
1983							
1982							
janvier	14 631 528	10 996 991	3 634 537	1 899 138	1 440 775	458 363	1 735 399
février	13 982 091	10 307 699	3 674 392	1 330 731	1 007 786	322 945	2 343 661
mars	15 691 499	11 593 615	4 097 884	1 758 602	1 398 262	449 340	2 339 282
avril	16 981 518	12 216 353	4 765 165	2 623 262	1 881 495	741 767	2 141 903
mai	15 777 804	11 440 196	4 337 608	2 158 749	1 476 285	682 464	2 178 859
juin	16 735 885	11 996 853	4 739 032	1 996 583	1 359 734	636 849	2 742 449
juillet	16 035 111	12 325 005	3 710 106	1 716 332	1 241 739	474 593	1 993 774
août	14 865 491	11 498 617	3 366 874	1 508 302	1 098 144	410 158	1 858 572
septembre	15 536 869	11 263 147	4 273 722	1 970 961	1 330 483	640 478	2 302 761
octobre	17 807 927	12 505 108	5 302 819	3 034 048	2 251 533	782 515	2 268 771
novembre	16 123 288	11 639 116	4 484 172	2 310 135	1 726 036	584 099	2 174 037
décembre	21 032 710	15 328 253	5 704 457	2 906 784	2 108 653	798 131	2 797 673
1984							
janvier	14 749 758	9 541 710	5 208 048	2 108 653	1 620 168	539 917	3 047 963
février	14 256 968	9 478 017	4 778 951	1 353 000	1 020 665	332 335	3 425 951
mars	15 812 340	10 064 675	5 747 665	2 094 190	1 538 116	556 074	3 653 475

(1) Entreprises possédant au moins cinq établissements de commerce de détail.

** Les chiffres absolus mensuels de l'année 1983 ne sont pas disponibles; ils sont globalisés dans les entreprises des "grands magasins et entreprises du commerce de détail à succursales."

Moyennes mensuelles et mois	Ventes en libre service					
	Ventes en supermarchés					
	Alimentation périssable			Alimentation non périssable et produits divers		
	Petites et moyennes entreprises de supermarchés	Grandes entreprises de distribution (2)		Petites et moyennes entreprises de supermarchés	Grandes entreprises de distribution (2)	Total
1975	1 223 870	2 303 466	3 527 336	1 401 706	3 326 949	4 728 655
1976	1 323 582	2 771 686	4 05 267	1 545 692	3 939 705	5 485 397
1977	1 424 493	3 241 384	4 665 877	1 691 834	4 716 479	6 408 313
1978	1 453 364	3 608 514	5 061 878	1 744 897	5 195 371	6 940 268
1979	1 531 115	4 024 848	5 555 963	1 648 994	5 729 092	7 578 086
1980	1 704 829	4 379 238	6 084 057	2 079 125	6 192 034	8 271 159
1981	1 782 747	4 717 902	6 500 649	2 196 514	6 795 704	8 992 218
1982	1 944 556	5 206 621	7 151 177	2 300 477	7 344 888	9 645 365
1983	2 081 639	5 845 863	7 977 502	2 400 677	8 301 433	10 702 110
1982						
janvier	1 807 565	5 002 481	6 810 046	2 079 473	6 838 101	8 917 574
février	1 693 463	5 157 297	6 850 760	1 938 670	5 847 486	7 786 156
mars	8 842 022	5 037 071	6 879 093	2 131 081	7 187 078	9 318 159
avril	1 987 439	5 366 497	7 353 936	2 315 810	7 542 932	9 858 742
mai	1 877 647	4 986 151	6 863 798	2 221 649	6 988 795	9 210 444
juin	1 933 746	5 109 220	7 042 966	2 343 125	7 418 242	9 761 367
juillet	2 077 349	5 328 426	7 405 775	2 408 917	7 533 935	9 942 852
août	1 945 339	4 863 957	6 809 296	2 211 324	7 153 047	9 374 371
septembre	1 859 989	4 845 426	6 705 415	2 172 204	6 824 655	8 996 859
octobre	2 046 587	5 434 258	7 480 845	2 358 270	7 596 421	9 954 691
novembre	1 915 157	4 980 729	6 895 886	2 403 918	7 251 295	9 655 213
décembre	2 348 369	6 367 939	8 716 308	3 021 283	9 946 664	12 967 947
1983						
janvier	1 849 910	5 439 275	7 299 185	2 098 214	7 391 865	9 490 079
février	1 847 836	5 334 217	7 182 053	2 024 237	7 319 570	9 343 807
mars	2 033 121	5 810 285	7 843 407	2 274 428	8 273 103	10 547 531
avril	2 068 284	5 936 188	8 004 472	2 344 341	8 222 521	10 566 862
mai	2 033 901	5 821 189	7 855 090	2 243 067	8 021 970	10 265 037
juin	2 022 739	5 880 453	7 903 192	2 496 988	8 502 591	10 999 579
juillet	2 139 275	5 872 923	8 012 198	2 566 316	8 562 719	11 129 035
août	2 104 821	5 773 765	7 878 586	2 358 174	8 079 294	10 437 468
septembre	2 088 249	5 906 219	7 994 468	2 347 639	7 976 634	10 324 273
octobre	2 166 724	6 116 014	8 282 738	2 410 791	8 284 501	10 695 292
novembre	2 045 192	5 630 569	7 675 761	2 514 103	7 967 733	10 481 836
décembre	2 569 611	7 229 262	9 798 873	3 129 826	11 014 690	14 144 516
1984						
janvier	1 832 725	6 403 318	8 236 043	2 041 236	8 689 411	10 730 647
février	1 848 703	6 301 945	8 150 648	1 992 971	8 651 706	10 644 677
mars	2 084 998	7 096 989	9 181 987	2 300 282	9 642 049	11 942 331

(2) Cette rubrique comprend les grandes entreprises de supermarchés : les établissements dépendant des grands magasins, les coopératives de consommation et les entreprises à succursales, alimentation.

Moyennes mensuelles et mois	Ventes en libre service						
	Ventes en supermarchés			Autres ventes en libre service des grandes entreprises de distribution	Total général des ventes en libre service		
	Total des ventes en supermarchés				Petites et moyennes entreprises de supermarchés	Grandes entreprises de distribution (2)	Total
	Petites et moyennes entreprises de supermarchés	Grandes entreprises de distribution (2)	Total				
1975	2 625 577	5 630 414	8 255 991	1 293 400	2 625 577	6 923 815	9 549 391
1976	2 869 273	6 711 391	9 580 663	1 618 668	2 869 273	6 330 059	11 199 332
1977	3 116 327	7 957 863	11 074 190	1 839 630	3 116 327	9 797 493	12 913 620
1978	3 198 261	8 803 885	12 002 146	2 024 575	3 198 261	10 828 460	14 026 721
1979	3 380 109	9 753 940	13 134 049	2 178 552	11 932 492	11 932 492	15 312 601
1980	3 783 944	10 571 272	14 355 216	2 386 401	3 783 944	12 957 673	16 741 617
1981	3 979 261	11 513 606	15 492 867	2 654 762	3 979 261	14 168 368	18 147 629
1982	4 245 033	12 551 509	16 996 542	2 724 142	4 245 033	15 278 650	19 523 683
1983	4 482 316	14 197 296	18 679 612	3 820 228	4 482 316	18 017 524	22 499 840
1982							
janvier	3 887 038	11 840 582	15 727 620	2 399 358	3 887 038	14 239 940	18 126 978
février	3 632 133	11 004 783	14 636 916	2 122 055	3 632 133	13 126 838	16 758 971
mars	3 973 103	12 224 149	16 197 252	2 618 527	3 973 103	14 842 675	18 815 779
avril	4 303 249	12 909 429	17 212 678	2 796 413	4 303 249	15 705 842	20 009 091
mai	4 099 296	11 974 946	16 074 242	2 691 452	4 099 296	14 666 398	18 765 694
juin	4 276 871	12 527 462	16 804 333	2 832 573	4 276 871	15 360 035	19 636 906
juillet	4 486 266	12 862 361	17 348 627	2 846 474	4 486 266	15 708 835	20 195 101
août	4 156 663	12 027 004	16 183 667	2 660 278	4 156 663	14 687 282	18 843 945
septembre	4 032 193	11 670 081	15 702 274	2 631 613	4 932 183	14 391 794	18 333 987
octobre	4 404 857	13 030 679	17 435 536	2 888 089	4 404 857	15 918 768	20 323 625
novembre	4 319 078	12 232 024	16 551 102	2 736 408	4 319 078	14 968 432	19 287 510
décembre	5 369 652	16 314 603	21 684 255	3 502 359	5 369 652	19 816 962	25 186 614
1983							
janvier	3 958 124	12 831 140	16 789 264	3 280 389	3 952 124	16 111 529	20 069 653
février	3 872 073	12 653 787	16 525 860	3 221 669	3 872 073	15 875 456	19 747 529
mars	4 307 549	14 083 389	18 390 938	3 569 832	4 307 549	17 653 221	21 960 770
avril	4 412 625	14 158 709	18 571 334	3 854 849	4 412 625	18 013 558	22 426 182
mai	4 276 968	13 843 159	18 120 127	3 790 779	4 276 968	17 633 938	21 910 906
juin	4 519 727	14 383 044	18 902 771	4 005 087	4 519 727	18 388 131	22 907 858
juillet	4 705 591	14 435 642	19 141 233	4 172 803	4 705 591	18 608 445	23 314 036
août	4 462 995	13 853 059	18 316 054	3 895 859	4 462 995	17 748 918	22 211 913
septembre	4 435 888	13 882 853	18 318 741	3 769 585	4 435 888	17 652 438	22 088 326
octobre	4 577 515	14 400 515	18 978 030	3 929 785	4 577 515	18 330 300	22 907 815
novembre	4 559 295	13 598 302	18 157 597	3 756 508	4 559 295	17 354 810	21 914 105
décembre	5 699 437	18 243 952	23 943 389	4 595 595	5 699 437	22 839 547	28 538 984
1984							
janvier	3 873 961	15 092 729	18 966 690	3 365 568	3 873 961	18 458 297	22 332 258
février	3 841 674	14 953 651	18 795 325	3 279 086	3 841 674	18 232 737	22 074 411
mars	4 385 280	16 739 038	21 124 318	3 637 815	4 385 280	20 376 853	24 762 133

CHIFFRES D'AFFAIRES DES GRANDES ENTREPRISES DE DISTRIBUTION

II. Indices

GRANDS MAGASINS A RAYONS MULTIPLES **

Moyennes mensuelles et mois	Indice géné- ral	Total ali- men- ta- tion	Total pro- duits non ali- men- tai- res	Alimentation				Textiles et articles d'habillement							
				Péris- sable	Non péris- sable	Res- tau- rant	Total	Au- na- ges	Dessus "hom- mes et gar- çon- nets"	Dessus "fem- mes jeu- nes fil- let- tes"	Bonne- terie linge- rie, chemi- serie, cha- pel- lerie	Mer- ce- rie, ru- bans pa- trons	Chaus- sures, pan- tou- files	Arti- cles di- vers de pa- rures	Total
1975	170	171	169	166	193	114	171	60	124	130	156	129	197	125	142
1976	189	193	187	190	216	129	193	47	136	155	154	142	191	127	148
1977	205	209	203	204	235	134	209	44	149	162	166	147	203	130	158
1978	219	218	219	213	249	133	218	38	162	179	180	159	231	132	171
1979	234	229	236	225	262	132	229	40	177	182	200	179	256	153	187
1980	248	242	252	236	278	140	242	31	187	214	190	190	268	181	199
1981	253	248	256	240	288	140	248	25	197	187	193	197	255	192	200
1982	250	237	256	229	279	131	237	21	202	192	195	189	253	183	201
1983															
1982															
janvier	225	242	217	235	281	129	242	21	147	162	174	193	206	175	174
février	214	220	211	212	256	123	220	21	151	161	157	191	200	135	162
mars	230	240	225	232	281	131	240	22	170	179	167	201	219	148	176
avril	254	251	256	242	293	141	251	22	229	215	193	183	290	193	212
mai	242	222	252	215	258	121	222	21	217	210	196	161	299	299	211
juin	253	234	262	226	274	126	234	21	216	210	214	165	290	190	218
juillet	250	238	256	229	277	138	238	18	174	155	179	158	212	160	176
août	237	227	243	218	263	136	227	16	179	150	162	166	202	144	165
septembre	231	216	238	208	253	123	216	20	178	180	171	179	213	155	178
octobre	259	240	268	231	283	131	240	21	232	251	232	219	331	208	248
novembre	257	227	272	216	270	122	227	19	222	186	203	209	261	181	206
décembre	351	300	376	285	359	157	300	25	268	244	288	240	319	309	283
1984															
janvier	236	240	225	237	277	124	240	11	183	165	176	186	236	192	184
février	233	241	217	235	283	119	241	8	143	145	160	188	189	141	157
mars	254	270	229	264	313	136	270	7	167	167	168	202	205	140	170

** Les valeurs mensuelles de 1983 ne sont pas disponibles; les indices mensuels existant pour l'ensemble des grands magasins et entreprises de commerce de détail à succursales.

Moyennes mensuelles et mois	GRANDS MAGASINS A RAYONS MULTIPLES **										
	Ameublement			Ménage			Tabacs, articles pour fumeurs	Librairies, papeteries, articles de photographie et cinématographie			
	Textile d'ameublement	Meubles, lusterie, ornementation	Total	Appareils ménagers	Autres articles de ménage	Total		librairie	Papeterie	Articles de fotogr. et cinématogr. accessoires	Total
1975	181	144	161	153	168	162	229	238	148	186	170
1976	202	161	180	160	170	166	272	299	146	233	187
1977	219	161	188	159	179	171	310	337	154	264	204
1978	225	157	188	155	187	175	329	377	161	277	218
1979	235	152	190	145	198	178	355	430	167	293	234
1980	244	142	189	135	215	185	364	456	179	303	248
1981	228	130	176	121	223	184	373	476	178	275	248
1982	212	117	161	106	223	178	389	458	188	223	244
1982											
1982											
janvier	280	111	189	102	198	161	351	394	145	166	195
février	206	113	156	90	217	169	352	412	121	165	182
mars	191	110	148	90	202	159	372	436	124	177	190
avril	182	112	144	90	202	160	407	446	127	226	201
mai	177	114	144	100	205	165	362	386	118	256	188
juin	199	115	154	94	211	166	400	444	112	283	198
juillet	195	109	149	96	216	171	417	471	129	335	222
août	191	112	149	101	210	169	360	431	388	254	378
septembre	192	113	149	92	237	182	348	391	333	205	326
octobre	209	118	160	98	223	175	382	424	150	185	206
novembre	184	107	143	106	213	172	383	514	162	162	229
décembre	339	173	250	215	338	291	529	745	353	267	415
1984											
janvier	262	91	159	75	193	151	366	417	153	111	196
février	167	98	132	77	226	172	366	414	140	120	188
mars	159	67	105	81	212	166	405	460	141	130	198

Moyennes mensuelles et mois	GRANDS MAGASINS A RAYONS MULTIPLES **						COOPERATIVES DE CONSOMMATION				
	Parfumerie, toilette	Jeux, jouets articles de sports et de voyage	Indices calculés à l'intention des services des Communautés Européennes				Indice général	Alimentation			
			Alimentation	Textiles et habillement y compris textiles d'ameublement	Articles d'ameublement et de ménage	Autres articles		Boulangerie	Alimentation (sauf boulangerie)	Restaurant	Total
1. Indices à base fixe (base moyenne mensuelle 1970 = 100)											
1975	174	343	171	147	158	226	98	100	93	46	93
1976	196	459	193	154	165	275	98	102	88	39	89
1977	214	557	209	165	169	318	93	101	80	35	82
1978	232	642	218	178	171	354	85	97	73	32	75
1979	257	738	229	192	172	396	84	91	72	35	74
1980	282	825	242	204	175	432	82	72	72	32	71
1981	297	888	248	203	172	455	71	46	69	13	65
1982	312	913	238	202	165	467	64	22	62	5	57
1983							47	10	46	1	41
1982											
janvier	268	616	242	186	150	352	63	31	63	4	58
février	259	662	220	167	157	359	59	21	57	6	52
mars	283	793	240	177	149	407	65	23	61	7	56
avril	308	973	251	208	149	472	68	25	66	5	60
mai	306	943	222	207	154	453	63	20	61	3	55
juin	339	965	234	215	155	477	67	23	68	6	61
juillet	334	1 099	238	178	157	522	67	24	70	5	64
août	284	880	227	168	156	487	62	21	60	4	55
septembre	283	744	216	180	167	432	61	20	57	6	52
octobre	313	851	240	244	163	438	63	19	60	3	54
novembre	291	1 203	227	204	158	536	59	18	56	3	50
décembre	478	1 229	300	289	265	673	73	24	69	6	62
1983											
janvier							57	15	54	3	48
février							47	15	40	4	36
mars							50	15	47	3	43
avril							46	15	45	3	41
mai							43	15	43	3	39
juin							45	7	46	-	41
juillet							51	9	53	-	47
août							45	10	47	-	42
septembre							41	7	39	-	35
octobre							43	6	43	-	38
novembre							42	5	40	-	35
décembre							46	6	50	-	44
1984											
janvier	288	746	240	192	137	396	43	5	41	-	36
février	296	733	241	158	155	391	39	4	38	-	33
mars	315	874	270	169	142	445	45	5	42	6	37

Moyennes mensuelles et mos	COOPERATIVES DE CONSOMMATION									
	Produits non alimentaires									
	Textiles et ar- cles d'habil- lement	Ameuble- ment	Appareils ménagères	Autres articles de mé- nage	Total ameuble- ment ménage	Tabac articles pour fumeurs	Parfume- rie, ar- ticles de luxe	Divers	Total divers	Total
1975	83	38	84	87	75	118	45	140	135	108
1976	90	38	82	92	77	121	41	151	144	115
1977	81	36	71	87	72	112	33	155	146	112
1978	56	26	54	62	52	100	27	164	151	104
1979	39	19	28	66	48	67	17	176	156	102
1980	36	18	22	71	50	59	11	179	157	102
1981	28	7	24	67	45	54	5	138	122	80
1982	20	6	14	70	45	37	4	141	121	78
1983	12	1	3	67	40	12	1	104	87	57
1982										
janvier	9	6	16	68	44	38	5	131	113	71
février	18	6	14	60	39	36	4	130	112	72
mars	22	6	16	68	44	37	4	150	129	83
avril	28	6	15	77	49	44	4	146	126	84
mai	30	6	14	72	46	34	4	133	115	78
juin	19	6	14	61	40	43	4	142	124	78
juillet	18	6	14	71	46	34	4	131	113	73
août	15	5	13	90	57	30	4	133	113	75
septembre	20	5	13	77	49	34	4	138	119	78
octobre	22	6	14	70	45	35	4	146	125	81
novembre	20	5	13	56	36	32	4	139	119	75
décembre	19	6	15	72	46	44	4	172	148	92
1983										
janvier	11	4	11	60	38	28	3	141	120	74
février	6	3	8	27	18	18	2	142	120	68
mars	20	2	7	66	40	19	2	111	94	63
avril	20	1	4	68	41	11	1	95	80	56
mai	12	1	2	75	44	9	-	90	75	52
juin	6	-	1	77	45	11	-	97	82	54
juillet	5	-	1	87	51	6	-	106	87	58
août	12	-	1	79	47	5	-	89	73	52
setembre	22	-	1	75	44	7	-	87	73	53
octobre	14	-	1	60	35	6	-	98	81	54
novembre	9	-	1	65	38	8	-	105	88	56
décembre	10	-	1	66	39	12	-	90	76	51
1984										
janvier	6	-	1	53	31	8	-	112	93	57
février	7	-	1	54	32	6	-	91	75	48
mars	7	-	1	65	38	6	-	115	95	60

CHIFFRES D'AFFAIRES DES GRANDES ENTREPRISES DE DISTRIBUTION

II. Indices (en suite)

Moyennes mensuelles et mois	ENTREPRISES DU COMMERCE DE DETAIL A SUCCURSALES **								
	Indice général	Total alimentation	Total produits non alimentaires	Textiles et habillement			Autres produits		
				Total	Textile et vêtements	Chaus-sures	Total	Ameubl. ménage	Divers
1. Indice à base fixe (base : moyenne mensuelle 1970 = 100)									
1975	220	259	170	185	184	192	156	154	157
1976	247	317	182	188	184	203	175	172	176
1977	295	367	202	208	201	236	195	191	197
1978	323	408	213	228	220	260	198	152	219
1979	358	451	238	261	233	365	216	141	251
1980	387	499	243	271	253	341	215	106	266
1981	428	555	262	302	287	361	225	82	291
1982	481	623	298	314	290	401	282	79	375
1982									
janvier	433	574	250	283	275	316	218	73	285
février	414	538	252	199	193	223	295	67	400
mars	464	605	282	262	250	310	294	79	393
avril	502	638	327	392	359	511	269	71	361
mai	467	597	298	322	282	470	274	77	365
juin	495	627	326	298	260	439	345	78	468
juillet	474	644	255	256	237	327	251	74	332
août	440	601	231	225	210	283	234	75	307
septembre	460	588	294	294	254	441	290	83	385
octobre	527	653	364	453	539	539	285	79	381
novembre	477	608	308	345	330	403	273	70	367
décembre	622	801	392	434	403	550	352	121	458
1984									
janvier	533	680	339	320	307	372	350	76	477
février	515	676	311	201	193	229	393	68	546
mars	572	717	375	310	291	383	419	79	579

** Les indices mensuels pour 1983 ne peuvent pas être calculés; ils existent pour l'ensemble des grands magasins et les entreprises à succursales.

II. INDICES (suite)

Moyennes mensuelles et mois	VENTES EN LIBRE SERVICE									Autres ventes en libre service des entreprises de distribution	Total général ventes en libre service		
	Ventes en supermarchés										petites et moyennes entreprises de supermarchés	Grandes entreprises de distribution(2)	Total
	Alimentation périssable			Alimentation non périssable et produits divers			Total des ventes en supermarchés						
	Petites et moyennes entreprises de supermarchés	Grandes entreprises de distribution(2)	Total	Petites et moyennes entreprises de supermarchés	Grandes entreprises de distribution(2)	Total	Petites et moyennes entreprises de supermarchés	Grandes entreprises de distribution(2)	Total				

I. Indices à base fixe (base : moyenne mensuelle 1970 = 100)

1975	240	295	276	201	319	279	217	308	277	201	217	280	284
1976	258	355	320	219	377	323	236	368	321	244	236	335	308
1977	275	415	364	238	451	376	238	436	371	275	254	393	354
1978	280	462	395	246	497	407	260	482	402	302	260	435	384
1979	205	515	433	260	548	445	275	534	440	325	275	479	420
1980	316	561	469	280	592	480	295	579	475	356	295	520	454
1981	330	604	501	296	650	522	310	630	513	396	320	589	493
1982	360	667	551	310	702	500	531	687	556	407	331	613	530
1983	383	715	590	318	761	599	345	741	595	437	345	661	567
1982													
janvier	335	640	525	290	654	518	303	648	521	358	303	572	492
février	314	660	528	251	559	452	283	602	485	318	283	527	455
mars	341	645	530	287	687	541	310	669	536	392	310	596	511
avril	368	687	567	312	721	572	336	707	570	418	336	630	543
mai	348	638	529	299	668	535	320	655	532	402	320	589	509
juin	358	654	543	316	709	567	333	686	556	423	333	617	533
juillet	385	682	571	324	721	577	350	704	574	425	350	631	548
août	360	623	525	298	685	544	324	658	536	397	324	590	511
septembre	345	620	517	293	653	522	314	639	520	393	314	574	498
octobre	379	696	577	328	727	578	343	713	577	431	343	639	552
novembre	355	638	532	324	694	560	337	670	548	409	337	601	523
décembre	435	815	672	407	951	753	419	893	718	523	419	795	684
1983													
janvier	342	660	640	278	677	531	305	670	535	375	305	591	506
février	340	647	531	268	671	523	298	660	526	368	298	582	498
mars	374	705	580	301	758	590	332	735	586	408	332	647	554
avril	380	720	592	311	753	591	340	739	591	441	340	660	565
mai	374	706	581	297	735	574	329	723	577	433	329	647	552
juin	372	713	585	331	779	615	348	751	602	458	348	674	577
juillet	393	712	593	340	785	623	362	753	610	477	362	682	588
août	387	700	583	312	740	584	344	723	583	445	344	651	559
septembre	384	716	591	311	731	578	342	725	583	431	342	647	557
octobre	399	742	613	319	759	598	353	752	604	449	353	672	577
novembre	376	683	568	333	730	586	351	710	578	429	351	636	552
décembre	473	877	725	415	1 009	791	439	952	763	525	439	837	719
1984													
janvier	383	725	596	298	717	564	334	720	577	385	334	630	542
février	386	713	590	291	714	559	331	713	572	375	331	622	536
mars	436	803	665	336	796	628	378	799	643	416	378	695	601

Indices (moyennes mensuelle 1970 = 100)

Moyennes mensuelles et mois	Petit commerce de détail					Grands magasins à rayons multiples et les entreprises de détail à succursales	
	Alimentation et tabac	Textiles et habillement (1)	Article d'ameublement et de ménage	Autres articles	Total	Alimentation	Textiles et habillement (1)
1975	143	181	226	205	179	233	164
1976	161	210	267	236	206	280	170
1977	166	217	286	254	216	320	184
1978	171	227	292	271	226	352	201
1979	178	245	302	309	243	385	224
1980	187	262	341	341	265	423	235
1981	195*	274*	348*	358*	276*	464	248
1982	208*	306*	364*	393*	298*	509	253
1983	202*	308*	322*	394*	290*	553	237
1982							
janvier	187*	268*	280*	356*	260*	476	231
février	183*	231*	300*	375*	261*	444	181
mars	205*	297*	371*	446*	311*	497	216
avril	209*	327*	356*	438*	313*	523	292
mai	208*	328*	342*	385*	296*	486	260
juin	222*	310*	390*	398*	310*	510	255
juillet	199*	288*	316*	313*	262*	523	214
août	203*	258*	333*	364*	276*	490	194
septembre	213*	294*	368*	399*	300*	478	232
octobre	209*	353*	370*	402*	309*	531	339
novembre	204*	311*	355*	360*	286*	495	268
décembre	251*	409*	589*	477*	390*	652	355
1983							
janvier	196*	304*	269*	359*	269*	497	245
février	192*	229*	282*	375*	262*	493	179
mars	205*	296*	327*	437*	302*	549	238
avril	194*	328*	254*	403*	286*	557	293
mai	198*	313*	313*	394*	287*	539	245
juin	209*	317*	343*	405*	301*	557	278
juillet	188*	303*	277*	315*	254*	562	217
août	203*	255*	326*	376*	277*	546	176
septembre	206*	308*	356*	415*	302*	538	264
octobre	194*	336*	308*	399*	290*	560	331
novembre	196*	326*	312*	386*	286*	527	269
décembre	236*	381*	465*	454*	354*	701	348
1984							
janvier	189*	283*	285*	407*	278*	539	251
février	187*	227*	302*	413*	273*	538	179
mars	206*	302*	332*	448*	307*	582	232

(*) Chiffres provisoires.

(1) Y compris textiles d'ameublement.

CHIFFRES D'AFFAIRES DU COMMERCE DE DETAIL

Indices (moyennes mensuelle 1970 = 100)

Grands magasins à rayons multiples et les entreprises de détail à succursales				TOTAL COMMERCE DE DETAIL (3)						Voitures au- tomobiles neu- ves (base : moyenne men- suelle 1970 = 100)	
				Ali- menta- tion (4)	Tex- tiles et habil- lement (1)	Arti- cles d'ameu- blement et de ménage	Autres arti- cles	TOTAL			
Moyennes mensuelles et mois	Articles d'ameuble- ment et de ménage	Autres articles	Total							Valeur	Quantité
1975	157	187	189	161	176	216	202	181	127	169	121
1976	168	219	229	182	199	253	233	208	135	216	140
1977	177	249	257	193	208	270	251	221	136	243	143
1978	164	277	279	202	219	274	269	232	139	269	141
1979	161	313	306	213	237	281	307	250	145	275	143
1980	151	337	328	227	253	314	338	271	146	285	134
1981	141	361	354	240*	265*	318*	354*	284*	142*	270	120
1982	135	415	384	258*	290*	332*	363*	307*	140*	314	120
1983	128	455	410	260*	293*	295*	395*	304*	129*	351	118
1982											
janvier	123	314	345	236*	256*	257*	348*	270*	128*	306	119
février	126	382	329	226*	217*	275*	371*	267*	127*	342	137
mars	124	399	365	252*	275*	336*	436*	314*	148*	454	183
avril	122	409	397	261*	315*	323*	431*	321*	150*	444	179
mai	127	403	372	254*	308*	312*	383*	303*	140*	325	129
juin	128	472	393	269*	293*	353*	401*	318*	145*	333	130
juillet	128	414	380	255*	268*	290*	320*	278*	126*	281	106
août	128	384	354	251*	240*	304*	362*	284*	128*	263	97
septembre	138	405	363	256*	276*	336*	395*	305*	136*	260	94
octobre	134	405	414	263*	346*	337*	398*	321*	141*	300	107
novembre	127	440	384	253*	298*	322*	364*	297*	131*	247	87
décembre	215	550	508	318	292*	536*	479*	401*	177*	213	75
1983											
janvier	112	379	366	246*	287*	247*	357*	280*	123*	398	134
février	119	421	357	241*	215*	260*	376*	273*	119*	327	111
mars	117	530	415	262*	279*	298*	442*	314*	136*	505	173
avril	116	436	415	255*	317*	261*	402*	302*	131*	415	142
mai	124	416	394	254*	294*	287*	392*	299*	129*	399	137
juin	121	492	423	267*	305*	312*	410*	315*	135*	437	146
juillet	122	442	401	254*	279*	256*	326*	275*	117*	303	102
août	126	442	384	260*	233*	298*	378*	291*	122*	272	91
septembre	138	481	412	261*	294*	325*	417*	314*	131*	265	88
octobre	130	440	429	257*	332*	284*	399*	308*	128*	384	128
novembre	115	422	394	253*	309*	285*	386*	299*	123*	286	98
décembre	189	550	525	316*	369*	427*	459*	376*	154*	220	70
1984											
janvier	115	431	396	246*	273*	261*	495*	292*	119*	508	156
février	125	464	386	244*	213*	277*	413*	286*	116*	550	172
mars	119	506	425	268*	282*	300*	449*	320*	129*	525*	165

(1) Y compris textiles d'ameublement.

(2) Petites et moyennes entreprises de supermarchés, à libre service complet ou partiel.

(3) Chiffres provisoires.

(4) Y compris tabac, mais uniquement pour le petit commerce de détail.

(5) Indice de valeur divisé par l'indice général des prix à la consommation, dont on a éliminé les services.

COMMERCE INTERIEUR ET TOURISME (suite)

Tourisme et hôtellerie : Nombre de nuitées (1)

1.- Evolution dans le temps

Moyenne mensuelle et mois	Littoral	Villes d'art	Ardennes et Meuse	Campine	Autres communes touristiques	Total	Pays de résidence habituelle (2)					
							Belgique	France	Pays-Bas	Royaume Uni	République fédérale d'Allemagne	E.U.A.
1966	1 311 549	244 081	233 943	92 683	88 823	1 971 078	1 447 765	106 611	90 720	117 415	71 545	33 761
1967	1 392 354	247 902	254 110	104 737	99 002	2 098 104	1 552 205	109 654	105 328	114 132	72 453	39 723
1968	1 378 422	235 025	257 354	116 234	96 412	2 083 448	1 559 980	101 305	114 816	98 173	71 600	35 293
1969	1 402 774	238 360	275 552	113 574	136 303	2 166 563	1 619 464	89 308	134 107	99 150	76 280	38 631
1970	1 425 825	247 246	294 471	135 534	132 856	2 235 932	1 661 818	91 527	132 197	108 934	87 404	42 532
1971	1 433 600	243 875	316 121	155 749	139 064	2 288 412	1 682 154	100 420	146 579	100 189	99 388	43 728
1972	1 388 003	240 847	342 467	149 146	142 701	2 263 164	1 781 639	89 647	144 658	95 208	94 752	41 742
1973	1 383 094	256 524	341 677	161 792	163 195	2 306 283	1 786 724	92 143	145 316	101 931	106 721	43 484
1974	1 368 590	273 153	346 355	155 003	170 637	2 313 738	1 690 625	88 102	150 799	91 295	111 077	48 222
1975	1 388 003	282 255	378 398	171 504	195 186	2 458 391	1 788 432	91 499	172 711	107 017	119 519	41 509
1976	1 429 133	280 680	388 093	184 896	200 821	2 483 623	1 824 082	87 559	182 386	98 940	116 770	43 192
1977	1 388 417	294 010	396 807	154 315	200 126	2 433 675	1 798 404	82 401	170 201	85 136	117 597	45 934
1978	1 196 293	277 647	374 533	155 866	198 276	2 202 615	1 616 861	67 838	162 619	84 978	102 552	41 137
1979	1 098 219	283 828	375 715	156 121	199 844	2 113 727	1 544 684	57 442	163 516	81 738	93 475	42 997
1980	1 168 870	291 466	350 707	153 748	193 092	2 157 883	1 560 254	72 804	159 448	92 654	98 861	40 637
1981	1 212 394	295 083	359 171	163 970	204 412	2 235 030	1 634 723	73 604	159 582	92 840	97 090	40 895
1982	1 324 078	314 700	392 572	242 167	224 467	2 497 985	1 785 259	83 757	232 193	96 949	110 397	47 186
1982												
janvier *	72 665	180 014	78 976	13 099	55 955	400 709	194 648	28 624	26 083	24 827	27 120	25 611
février *	100 553	205 715	98 709	20 480	65 126	490 583	236 417	34 249	41 952	33 611	33 857	24 763
mars *	142 685	265 713	82 826	26 404	69 455	587 083	271 161	41 489	39 762	43 311	49 659	34 848
avril *	952 989	276 512	158 661	44 505	91 185	1 523 852	1 065 923	70 820	62 120	104 966	82 763	26 921
mai *	1 122 587	377 279	495 655	199 551	312 947	2 508 019	1 788 927	97 815	182 986	117 000	120 405	56 584
juin *	1 238 604	355 462	356 934	180 210	262 921	2 394 131	1 682 291	70 489	164 533	115 202	135 431	65 545
juillet *	4 550 304	406 231	1 444 644	784 746	758 957	7 944 882	6 442 926	98 402	772 403	131 472	223 813	70 429
août *	3 912 880	422 123	1 051 827	614 056	609 418	6 610 304	5 196 080	143 121	543 173	153 792	277 841	64 907
septembre *	956 294	382 061	281 095	197 558	201 544	2 018 552	1 315 525	70 898	182 753	107 891	112 966	64 233
octobre *	198 637	342 431	154 191	106 009	91 281	892 549	381 748	51 779	141 430	78 768	60 578	51 724
novembre *	159 053	260 833	124 299	95 725	70 802	710 802	353 755	41 308	93 362	37 990	36 645	30 209
décembre *	241 120	196 146	149 443	99 973	67 116	753 798	442 207	31 327	108 869	31 071	29 357	24 974
1983												
janvier *	77 198	180 490	75 501	83 564	57 832	474 585	204 737	27 177	87 583	24 460	26 697	23 887
février *	113 161	195 908	122 402	87 111	66 969	587 551	278 506	33 028	101 579	32 929	32 871	22 558
mars *	165 221	241 900	92 671	104 465	77 436	681 693	314 578	35 567	102 599	48 612	41 671	34 243
avril *	971 451	327 876	175 739	124 188	93 466	1 692 720	1 130 321	66 605	134 418	116 909	75 571	43 829
mai *	1 127 532	380 881	390 803	245 915	233 447	2 378 578	1 584 647	78 808	240 948	138 306	121 240	58 390
juin *	1 331 603	247 472	355 130	281 861	231 585	2 547 651	1 717 885	57 064	254 045	147 651	153 414	66 718
juillet *	4 673 952	428 842	1 680 873	918 797	677 333	8 379 797	6 654 541	88 791	882 787	195 813	258 714	84 537
août *	3 883 322	440 353	1 139 799	647 502	640 819	6 751 795	5 285 097	121 289	562 292	212 632	242 756	71 479
septembre *	1 102 522	382 810	295 719	200 490	196 820	2 178 361	1 427 921	59 216	195 691	139 215	118 097	63 467
octobre *	243 382	375 498	181 149	118 949	91 669	1 010 547	425 508	45 223	173 858	97 749	39 032	59 781
novembre *	163 237	279 136	125 509	99 365	74 143	741 390	362 025	40 807	97 096	44 657	41 053	35 383
décembre *	214 406	210 831	145 468	104 277	60 325	735 317	414 849	30 717	116 957	31 120	30 417	27 066
1984												
janvier *	90 848	205 121	83 994	96 932	61 550	538 442	235 638	28 386	102 294	28 768	30 829	30 007
février *	80 852	222 981	86 046	88 920	63 513	542 312	223 734	33 233	93 275	36 942	33 666	30 086

(1) Y compris les nuitées de camping.

(2) Ces chiffres sont déjà compris dans la colonne "Total".

(*) Concerne chiffres provisoires.

COMMERCE INTERIEUR ET TOURISME (suite)

Tourisme et hôtellerie : Nombre de nuitées (suite)

2.- Résultats généraux par région touristique - mois de novembre 1983.

PAYS DE RESIDENCE HABITUELLE	Hôtels reconnus	Etablis- sements non reconnus	Etablis- sements pour tourisme social	Etablis- sements de cure	Colonies de vacances	Villas, apparte- ments et chambres, meublées, hôtes payants	Camping	Total
LE ROYAUME								
République fédérale d'Allemagne	35 993	3 413	638	14	-	995	-	41 053
Royaume-Uni	41 758	2 301	449	-	30	119	-	44 657
Espagne	6 492	650	174	-	-	30	-	7 346
France	35 975	3 651	541	-	1	639	-	40 807
Italie	18 456	1 313	410	-	24	115	-	20 318
Luxembourg (G.D.)	2 516	166	35	-	-	120	-	2 837
Pays-Bas	33 674	3 169	59 428	199	42	584	-	97 096
Autres pays d'Europe	37 767	3 552	876	-	-	132	-	42 327
Japon	5 764	193	46	-	-	13	-	6 016
Autres pays d'Asie	10 376	703	1 134	-	-	24	-	12 237
Zaire	2 557	450	232	-	-	141	-	3 380
Autres pays d'Afrique	12 057	1 697	1 411	-	-	379	-	15 544
Etats-Unis d'Amérique du Nord	33 712	1 294	360	-	-	17	-	35 383
Autres pays d'Amérique	7 494	559	752	-	-	14	-	8 819
Océanie	918	337	290	-	-	-	-	1 545
Inconnus	-	-	-	-	-	-	-	-
Total pays étrangers :	285 509	23 448	66 776	213	97	3 322	-	379 365
Belgique :	90 662	19 079	112 863	36 372	23 570	79 479	-	362 025
<i>Total général :</i>	<i>376 171</i>	<i>42 527</i>	<i>179 639</i>	<i>36 585</i>	<i>23 667</i>	<i>82 801</i>	<i>-</i>	<i>741 390</i>
LITTORAL								
République fédérale d'Allemagne	1 426	36	19	-	-	612	-	2 093
Royaume-Uni	2 363	7	35	-	-	-	-	2 405
Espagne	13	3	-	-	-	-	-	16
France	512	48	27	-	-	170	-	757
Italie	29	9	97	-	-	-	-	135
Luxembourg (G.D.)	125	-	-	-	-	120	-	245
Pays-Bas	2 523	34	3	-	-	163	-	2 723
Autres pays d'Europe	342	5	31	-	-	-	-	378
Japon	131	-	1	-	-	-	-	132
Autres pays d'Asie	15	4	595	-	-	-	-	614
Zaire	5	-	-	-	-	-	-	5
Autres pays d'Afrique	8	-	3	-	-	-	-	11
Etats-Unis d'Amérique du Nord	165	6	22	-	-	-	-	193
Autres pays d'Amérique	80	1	50	-	-	-	-	131
Océanie	-	-	65	-	-	-	-	65
Inconnus	-	-	-	-	-	-	-	-
Total pays étrangers :	7 737	153	948	-	-	1 065	-	9 903
Belgique :	25 421	931	32 950	7 656	11 119	75 257	-	153 334
<i>Total général :</i>	<i>33 158</i>	<i>1 084</i>	<i>33 898</i>	<i>7 656</i>	<i>11 119</i>	<i>76 322</i>	<i>-</i>	<i>163 237</i>
VILLES D'ART								
République fédérale d'Allemagne	25 965	1 258	180	-	-	284	-	27 687
Royaume-Uni	31 971	1 584	139	-	30	119	-	33 843
Espagne	5 725	587	73	-	-	30	-	6 415
France	28 745	2 362	248	-	-	178	-	31 533
Italie	15 871	743	78	-	24	55	-	16 771
Luxembourg (G.D.)	2 074	36	1	-	-	-	-	2 111
Pays-Bas	22 776	1 684	391	-	-	3	-	24 854
Autres pays d'Europe	32 562	2 742	392	-	-	132	-	35 828
Japon	4 813	150	24	-	-	13	-	5 000
Autres pays d'Asie	9 827	423	391	-	-	24	-	10 665
Zaire	2 039	395	232	-	-	141	-	2 807
Autres pays d'Afrique	11 115	1 630	1 147	-	-	379	-	14 271
Etats-Unis d'Amérique du Nord	28 389	734	287	-	-	17	-	29 427
Autres pays d'Amérique	6 441	446	391	-	-	14	-	7 292
Océanie	974	173	136	-	-	-	-	1 183
Inconnus	-	-	-	-	-	-	-	-
Total pays étrangers :	229 187	14 947	4 110	-	54	1 389	-	249 687
Belgique :	18 804	7 292	1 259	1 013	813	268	-	29 449
<i>Total général :</i>	<i>247 991</i>	<i>22 239</i>	<i>5 369</i>	<i>1 013</i>	<i>867</i>	<i>1 657</i>	<i>-</i>	<i>279 136</i>

COMMERCE INTERIEUR ET TOURISME (suite)

Tourisme et hôtellerie : Nombre de nuitées (suite)

2.- Résultats généraux par région touristique - mois de novembre 1983.

PAYS DE RESIDENCE HABITUELLE	Hôtels reconnus	Etablis- sements non reconnus	Etablis- sements pour tourisme social	Etablis- sements de cure	Colonies de vacances	Villas, appartem- ents et chambres meublées, hôtes payants	Camping	Total
MEUSE ET ARDENNES								
République fédérale d'Allemagne	1 329	403	288	14	-	5	-	2 039
Royaume-Uni	1 246	39	46	-	-	-	-	1 331
Espagne	82	6	4	-	-	-	-	92
France	1 281	85	100	-	1	112	-	1 579
Italie	290	7	10	-	-	30	-	337
Luxembourg (G.D.)	42	3	-	-	-	-	-	45
Pays-Bas	2 631	297	3 139	199	42	397	-	6 705
Autres pays d'Europe	436	114	12	-	-	-	-	562
Japon	45	-	1	-	-	-	-	46
Autres pays d'Asie	57	-	5	-	-	-	-	62
Zaïre	8	-	-	-	-	-	-	8
Autres pays d'Afrique	63	-	8	-	-	-	-	71
Etats-Unis d'Amérique du Nord	215	17	46	-	-	-	-	278
Autres pays d'Amérique	76	1	126	-	-	-	-	203
Océanie	6	1	75	-	-	-	-	82
Inconnus	-	-	-	-	-	-	-	-
Total pays étrangers :	7 807	973	3 860	213	43	544	-	13 440
Belgique :	32 560	6 015	38 000	26 348	5 754	3 392	-	112 069
<i>Total général :</i>	<i>40 367</i>	<i>6 988</i>	<i>41 860</i>	<i>26 561</i>	<i>5 797</i>	<i>3 936</i>	<i>-</i>	<i>125 509</i>
CAMPINE								
République fédérale d'Allemagne	985	769	127	-	-	94	-	1 975
Royaume-Uni	164	148	18	-	-	-	-	330
Espagne	9	15	66	-	-	-	-	90
France	188	116	160	-	-	90	-	554
Italie	114	60	87	-	-	-	-	261
Luxembourg (G.D.)	9	62	4	-	-	-	-	75
Pays-Bas	675	307	55 799	-	-	21	-	56 802
Autres pays d'Europe	560	121	115	-	-	-	-	796
Japon	-	19	20	-	-	-	-	39
Autres pays d'Asie	9	193	143	-	-	-	-	345
Zaïre	2	-	-	-	-	-	-	2
Autres pays d'Afrique	76	1	209	-	-	-	-	286
Etats-Unis d'Amérique du Nord	114	184	2	-	-	-	-	300
Autres pays d'Amérique	207	51	182	-	-	-	-	440
Océanie	1	2	10	-	-	-	-	13
Inconnus	-	-	-	-	-	-	-	-
Total pays étrangers :	3 113	2 048	56 942	-	-	205	-	62 308
Belgique :	1 863	670	30 816	914	2 564	230	-	37 057
<i>Total général :</i>	<i>4 976</i>	<i>2 718</i>	<i>87 758</i>	<i>914</i>	<i>2 564</i>	<i>435</i>	<i>-</i>	<i>99 365</i>
AUTRES COMMUNES TOURISTIQUES								
République fédérale d'Allemagne	6 288	947	24	-	-	-	-	7 259
Royaume-Uni	6 014	523	211	-	-	-	-	6 748
Espagne	663	39	31	-	-	-	-	733
France	5 249	1 040	6	-	-	89	-	6 384
Italie	2 152	494	138	-	-	30	-	2 814
Luxembourg (G.D.)	266	65	30	-	-	-	-	361
Pays-Bas	5 069	847	96	-	-	-	-	6 012
Autres pays d'Europe	3 867	570	326	-	-	-	-	4 763
Japon	775	24	-	-	-	-	-	799
Autres pays d'Asie	468	83	-	-	-	-	-	551
Zaïre	503	55	-	-	-	-	-	558
Autres pays d'Afrique	795	66	44	-	-	-	-	905
Etats-Unis d'Amérique du Nord	4 829	353	3	-	-	-	-	5 185
Autres pays d'Amérique	690	60	3	-	-	-	-	753
Océanie	37	161	4	-	-	-	-	202
Inconnus	-	-	-	-	-	-	-	-
Total pays étrangers :	37 665	5 327	916	-	-	119	-	44 027
Belgique :	12 014	4 171	9 838	441	3 320	332	-	30 116
<i>Total général :</i>	<i>49 679</i>	<i>9 498</i>	<i>10 754</i>	<i>441</i>	<i>3 320</i>	<i>451</i>	<i>-</i>	<i>74 143</i>

COMMERCER INTERIEUR ET TOURISME (suite)

Tourisme et hôtellerie : Nombre de nuitées (suite)

2.- Résultats généraux par région touristique - mois de décembre 1983.

PAYS DE RESIDENCE HABITUELLE	Hôtels reconnus	Etablis- sements non reconnus	Etablis- sements pour tourisme social	Etablis- sements de cure	Colonies de vacances	Villas, apparte- ments et chambres meublées, hôtes payants	Camping	Total
LE ROYAUME								
République fédérale d'Allemagne	26 039	2 233	782	10	151	1 202	-	30 417
Royaume-Uni	28 748	2 065	147	6	36	118	-	31 120
Espagne	4 044	515	121	-	-	31	-	4 711
France	25 942	3 173	613	30	234	725	-	30 717
Italie	8 681	922	208	-	-	139	-	9 950
Luxembourg (G.D.)	1 740	85	27	-	-	30	-	1 882
Pays-Bas	35 242	3 210	70 137	397	5 490	2 481	-	116 957
Autres pays d'Europe	23 543	2 683	357	8	-	250	-	26 841
Japon	3 812	482	15	-	-	28	-	4 337
Autres pays d'Asie	9 690	607	1 404	273	-	74	-	12 048
Zaire	3 114	529	243	-	-	278	-	4 164
Autres pays d'Afrique	9 774	1 747	1 264	-	-	215	-	13 000
Etats-Unis d'Amérique du Nord	25 283	1 106	553	-	-	124	-	27 066
Autres pays d'Amérique	5 048	502	583	-	-	45	-	6 178
Océanie	703	146	207	-	-	24	-	1 080
Inconnus	-	-	-	-	-	-	-	-
Total pays étrangers :	211 403	20 005	76 661	724	5 911	5 764	-	320 468
Belgique :	88 847	20 020	123 121	33 989	22 873	125 999	-	414 849
<i>Total général :</i>	<i>300 250</i>	<i>40 025</i>	<i>199 782</i>	<i>34 713</i>	<i>28 784</i>	<i>131 763</i>	<i>-</i>	<i>735 317</i>
LITTORAL								
République fédérale d'Allemagne	938	27	28	8	-	928	-	1 929
Royaume-Uni	2 502	18	8	6	-	1	-	2 535
Espagne	15	2	-	-	-	-	-	17
France	615	9	37	-	200	317	-	1 178
Italie	63	3	-	-	-	-	-	66
Luxembourg (G.D.)	225	21	4	-	-	28	-	278
Pays-Bas	2 677	38	60	-	-	1 497	-	4 272
Autres pays d'Europe	249	14	6	-	-	210	-	479
Japon	42	-	4	-	-	-	-	46
Autres pays d'Asie	14	-	1 106	273	-	-	-	1 393
Zaire	5	-	-	-	-	-	-	5
Autres pays d'Afrique	14	4	5	-	-	-	-	23
Etats-Unis d'Amérique du Nord	65	-	83	-	-	-	-	148
Autres pays d'Amérique	14	-	30	-	-	-	-	44
Océanie	7	-	69	-	-	-	-	76
Inconnus	-	-	-	-	-	-	-	-
Total pays étrangers :	7 445	136	1 440	287	200	2 981	-	12 489
Belgique :	29 363	1 228	33 211	8 389	10 164	119 562	-	201 917
<i>Total général :</i>	<i>36 808</i>	<i>1 364</i>	<i>34 651</i>	<i>8 676</i>	<i>10 364</i>	<i>122 543</i>	<i>-</i>	<i>214 406</i>
VILLES D'ART								
République fédérale d'Allemagne	17 798	956	92	-	-	122	-	18 968
Royaume-Uni	21 433	1 289	87	-	-	114	-	22 923
Espagne	3 502	484	78	-	-	31	-	4 095
France	19 949	1 699	371	-	-	159	-	22 178
Italie	6 980	484	82	-	-	46	-	7 592
Luxembourg (G.D.)	1 309	21	1	-	-	-	-	1 331
Pays-Bas	24 531	1 711	217	-	-	26	-	26 485
Autres pays d'Europe	20 132	1 985	106	-	-	40	-	22 263
Japon	3 101	183	6	-	-	28	-	3 318
Autres pays d'Asie	9 201	354	269	-	-	74	-	9 898
Zaire	2 572	473	243	-	-	278	-	3 576
Autres pays d'Afrique	9 224	1 597	1 031	-	-	208	-	12 060
Etats-Unis d'Amérique du Nord	20 892	762	257	-	-	124	-	22 035
Autres pays d'Amérique	4 271	368	361	-	-	45	-	5 045
Océanie	649	68	87	-	-	24	-	828
Inconnus	-	-	-	-	-	-	-	-
Total pays étrangers :	165 554	12 434	3 288	-	-	1 319	-	182 595
Belgique :	18 114	7 725	1 109	533	550	205	-	28 236
<i>Total général :</i>	<i>183 668</i>	<i>20 159</i>	<i>4 397</i>	<i>533</i>	<i>550</i>	<i>1 524</i>	<i>-</i>	<i>210 831</i>

COMMERCE INTERIEUR ET TOURISME (suite)

Tourisme et hôtellerie : Nombre de nuitées (suite)

2.- Résultats généraux par région touristique - mois de décembre 1983

PAYS DE RESIDENCE HABITUELLE	Hôtels reconnus	Etablissements non reconnus	Etablissements pour tourisme social	Etablissements de cure	Colonies de vacances	Villas, appartements et chambres meublées, hôtes payants	Camping	Total
MEUSE ET ARDENNES								
République fédérale d'Allemagne	1 584	103	155	2	1	59	-	1 904
Royaume-Uni	1 214	35	48	-	36	-	-	1 333
Espagne	70	-	-	-	-	-	-	70
France	1 238	47	157	16	34	142	-	1 634
Italie	195	19	34	-	-	-	-	248
Luxembourg (G.D.)	71	2	22	-	-	2	-	97
Pays-Bas	3 959	417	6 491	397	5 490	906	-	17 660
Autres pays d'Europe	324	99	154	-	-	-	-	577
Japon	27	-	-	-	-	-	-	27
Autres pays d'Asie	10	1	3	-	-	-	-	14
Zaïre	26	26	-	-	-	-	-	52
Autres pays d'Afrique	71	3	117	-	-	7	-	198
Etats-Unis d'Amérique du Nord	190	8	212	-	-	-	-	410
Autres pays d'Amérique	72	18	115	-	-	-	-	205
Océanie	12	3	51	-	-	-	-	66
Inconnus	-	-	-	-	-	-	-	-
Total pays étrangers :	9 063	781	7 559	415	5 561	1 116	-	24 495
Belgique :	29 855	6 286	49 424	23 160	6 777	5 471	-	120 973
<i>Total général :</i>	<i>38 918</i>	<i>7 067</i>	<i>56 983</i>	<i>23 575</i>	<i>12 338</i>	<i>6 587</i>	<i>-</i>	<i>145 468</i>
CAMPINE								
République fédérale d'Allemagne	653	502	467	-	-	93	-	1 715
Royaume-Uni	189	105	4	-	-	3	-	301
Espagne	37	3	12	-	-	-	-	52
France	148	68	19	-	-	93	-	328
Italie	89	15	90	-	-	-	-	194
Luxembourg (G.D.)	5	32	-	-	-	-	-	37
Pays-Bas	577	245	62 127	-	-	18	-	62 967
Autres pays d'Europe	263	119	16	-	-	-	-	398
Japon	10	295	4	-	-	-	-	309
Autres pays d'Asie	33	8	26	-	-	-	-	67
Zaïre	6	-	-	-	-	-	-	6
Autres pays d'Afrique	23	-	38	-	-	-	-	61
Etats-Unis d'Amérique du Nord	97	5	-	-	-	-	-	102
Autres pays d'Amérique	275	14	39	-	-	-	-	328
Océanie	2	-	-	-	-	-	-	2
Inconnus	-	-	-	-	-	-	-	-
Total pays étrangers :	2 407	1 411	62 842	-	-	207	-	66 867
Belgique :	1 418	682	31 597	938	2 505	270	-	37 410
<i>Total général :</i>	<i>3 825</i>	<i>2 093</i>	<i>94 439</i>	<i>938</i>	<i>2 505</i>	<i>477</i>	<i>-</i>	<i>104 277</i>
AUTRES COMMUNES TOURISTIQUES								
République fédérale d'Allemagne	5 066	645	40	-	150	-	-	5 901
Royaume-Uni	3 410	618	-	-	-	-	-	4 028
Espagne	420	26	31	-	-	-	-	477
France	3 992	1 350	29	14	-	14	-	5 399
Italie	1 354	401	2	-	-	93	-	1 850
Luxembourg (G.D.)	130	9	-	-	-	-	-	139
Pays-Bas	3 498	799	1 242	-	-	34	-	5 573
Autres pays d'Europe	2 575	466	75	8	-	-	-	3 124
Japon	632	4	1	-	-	-	-	637
Autres pays d'Asie	432	244	-	-	-	-	-	676
Zaïre	495	30	-	-	-	-	-	525
Autres pays d'Afrique	442	143	73	-	-	-	-	658
Etats-Unis d'Amérique du Nord	4 039	331	1	-	-	-	-	4 371
Autres pays d'Amérique	416	102	38	-	-	-	-	556
Océanie	33	75	-	-	-	-	-	108
Inconnus	-	-	-	-	-	-	-	-
Total pays étrangers :	26 934	5 243	1 532	22	150	141	-	34 022
Belgique :	10 097	4 099	7 780	969	2 877	491	-	26 313
<i>Total général :</i>	<i>37 031</i>	<i>9 342</i>	<i>9 312</i>	<i>991</i>	<i>3 027</i>	<i>632</i>	<i>-</i>	<i>60 335</i>

COMMERCE INTERIEUR ET TOURISME (suite)

Tourisme et hôtellerie : Nombre de nuitées (suite)

2.- Résultats généraux par région touristique - mois de janvier 1984

PAYS DE RESIDENCE HABITUELLE	Hôtels reconnus	Etablissements non reconnus	Etablissements pour tourisme social	Etablissements de cure	Colonies de vacances	Villas, appartements et chambres meublées, hôtes payants	Camping	Total
LE ROYAUME								
République fédérale d'Allemagne	26 357	2 522	1 376	-	-	574	-	30 829
Royaume-Uni	26 602	1 755	260	-	9	142	-	28 768
Espagne	4 178	539	91	-	-	18	-	4 826
France	25 030	2 597	322	4	-	433	-	28 386
Italie	10 162	1 074	127	-	-	61	-	11 424
Luxembourg (G.D.)	1 922	133	30	-	-	2	-	2 087
Pays-Bas	25 476	2 927	73 043	11	3	834	-	102 294
Autres pays d'Europe	25 015	2 699	424	33	-	164	-	28 335
Japon	3 536	241	11	-	-	20	-	3 808
Autres pays d'Asie	8 174	444	99	237	-	124	-	9 078
Zaïre	2 576	443	85	-	-	336	-	3 440
Autres pays d'Afrique	9 948	1 428	520	-	-	205	-	12 101
Etats-Unis d'Amérique du Nord	28 243	1 171	535	-	-	58	-	30 007
Autres pays d'Amérique	5 009	632	447	-	-	24	-	6 112
Océanie	1 028	75	181	-	-	25	-	1 309
Inconnus	-	-	-	-	-	-	-	-
Total pays étrangers :	203 256	18 680	77 551	285	12	3 020	-	302 804
Belgique :	65 713	15 577	74 996	28 844	19 706	19 706	-	235 638
<i>Total général :</i>	<i>268 969</i>	<i>34 257</i>	<i>152 547</i>	<i>29 129</i>	<i>19 718</i>	<i>33 822</i>	<i>-</i>	<i>538 442</i>
LITTORAL								
République fédérale d'Allemagne	824	45	33	-	-	517	-	1 419
Royaume-Uni	594	33	86	-	-	56	-	769
Espagne	7	-	23	-	-	-	-	30
France	432	6	47	-	-	60	-	545
Italie	76	1	1	-	-	21	-	99
Luxembourg (G.D.)	107	-	-	-	-	2	-	109
Pays-Bas	1 521	20	33	-	-	559	-	2 133
Autres pays d'Europe	74	12	104	-	-	21	-	211
Japon	16	-	1	-	-	-	-	17
Autres pays d'Asie	12	-	49	237	-	-	-	298
Zaïre	2	1	-	-	-	-	-	3
Autres pays d'Afrique	12	-	22	-	-	-	-	34
Etats-Unis d'Amérique du Nord	98	24	11	-	-	-	-	133
Autres pays d'Amérique	25	2	85	-	-	-	-	112
Océanie	7	-	56	-	-	-	-	63
Inconnus	-	-	-	-	-	-	-	-
Total pays étrangers :	3 807	144	551	237	-	1 236	-	5 975
Belgique :	19 794	487	19 299	6 240	9 676	29 377	-	84 873
<i>Total général :</i>	<i>23 601</i>	<i>631</i>	<i>19 850</i>	<i>6 477</i>	<i>9 676</i>	<i>30 613</i>	<i>-</i>	<i>90 848</i>
VILLES D'ART								
République fédérale d'Allemagne	17 753	986	134	-	-	56	-	18 929
Royaume-Uni	20 791	1 024	129	-	-	86	-	22 030
Espagne	3 679	501	37	-	-	18	-	4 235
France	19 392	1 228	109	-	-	111	-	20 840
Italie	8 277	589	116	-	-	28	-	9 010
Luxembourg (G.D.)	1 522	79	1	-	-	-	-	1 602
Pays-Bas	17 312	1 676	348	-	-	11	-	19 347
Autres pays d'Europe	20 869	1 747	214	-	-	49	-	22 879
Japon	3 083	156	8	-	-	20	-	3 267
Autres pays d'Asie	7 606	314	48	-	-	124	-	8 092
Zaïre	1 975	425	85	-	-	336	-	2 821
Autres pays d'Afrique	9 494	1 382	352	-	-	205	-	11 433
Etats-Unis d'Amérique du Nord	23 183	711	240	-	-	58	-	24 192
Autres pays d'Amérique	4 586	391	292	-	-	24	-	5 293
Océanie	974	42	79	-	-	25	-	1 120
Inconnus	-	-	-	-	-	-	-	-
Total pays étrangers :	160 496	11 251	2 192	-	-	1 151	-	175 090
Belgique :	18 533	8 200	1 505	1 100	540	153	-	30 031
<i>Total général :</i>	<i>179 029</i>	<i>19 451</i>	<i>3 697</i>	<i>1 100</i>	<i>540</i>	<i>1 304</i>	<i>-</i>	<i>205 121</i>

COMMERCE INTERIEUR ET TOURISME (suite)

Tourisme et hôtellerie : Nombre de nuitées (suite)

2.- Résultats généraux par région touristique - mois de janvier 1984

PAYS DE RESIDENCE HABITUELLE	Hôtels reconnus	Etablis- sements non reconnus	Etablis- sements pour tourisme social	Etablis- sements de cure	Colonies de vacances	Villas apparte- ments et chambres meublées, hôtes payants	Camping	Total
MEUSE ET ARDENNES								
République fédérale d'Allemagne	1 234	149	194	-	-	1	-	1 578
Royaume-Uni	693	46	43	-	9	-	-	791
Espagne	68	1	-	-	-	-	-	69
France	1 109	57	129	4	-	107	-	1 406
Italie	387	3	10	-	-	-	-	400
Luxembourg (G.D.)	68	16	29	-	-	-	-	113
Pays-Bas	1 873	144	4 407	11	3	209	-	6 647
Autres pays d'Europe	325	252	100	2	-	-	-	679
Japon	14	-	2	-	-	-	-	16
Autres pays d'Asie	19	2	2	-	-	-	-	23
Zaïre	45	1	-	-	-	-	-	46
Autres pays d'Afrique	42	4	80	-	-	-	-	126
Etats-Unis d'Amérique du Nord	160	2	284	-	-	-	-	446
Autres pays d'Amérique	61	4	70	-	-	-	-	135
Océanie	8	-	46	-	-	-	-	54
Inconnus	-	-	-	-	-	-	-	-
Total pays étrangers :	6 106	681	5 396	17	12	317	-	12 529
Belgique :	15 775	2 301	28 494	19 613	4 603	676	-	71 462
<i>Total général :</i>	<i>21 881</i>	<i>2 982</i>	<i>33 890</i>	<i>19 630</i>	<i>4 615</i>	<i>993</i>	<i>-</i>	<i>83 991</i>
CAMPINE								
République fédérale d'Allemagne	735	545	970	-	-	2	2	2 250
Royaume-Uni	167	123	-	-	-	-	-	290
Espagne	4	8	-	-	-	-	-	12
France	237	112	-	-	-	93	-	442
Italie	65	93	-	-	-	-	-	158
Luxembourg (G.D.)	4	2	-	-	-	-	-	6
Pays-Bas	482	227	67 890	-	-	39	-	68 638
Autres pays d'Europe	244	104	5	-	-	94	-	447
Japon	-	52	-	-	-	-	-	52
Autres pays d'Asie	3	28	-	-	-	-	-	31
Zaïre	6	1	-	-	-	-	-	7
Autres pays d'Afrique	4	15	-	-	-	-	-	19
Etats-Unis d'Amérique du Nord	22	146	-	-	-	-	-	168
Autres pays d'Amérique	5	3	-	-	-	-	-	8
Océanie	1	-	-	-	-	-	-	1
Inconnus	-	-	-	-	-	-	-	-
Total pays étrangers :	1 979	1 459	68 865	-	-	226	-	72 529
Belgique :	1 394	681	19 420	905	1 782	221	-	24 403
<i>Total général :</i>	<i>3 373</i>	<i>2 140</i>	<i>88 285</i>	<i>905</i>	<i>1 782</i>	<i>447</i>	<i>-</i>	<i>96 932</i>
AUTRES COMMUNES TOURISTIQUES								
République fédérale d'Allemagne	5 811	797	45	-	-	-	-	6 653
Royaume-Uni	4 357	529	2	-	-	-	-	4 888
Espagne	420	29	31	-	-	-	-	480
France	3 860	1 194	37	-	-	62	-	5 153
Italie	1 357	388	-	-	-	12	-	1 757
Luxembourg (G.D.)	221	36	-	-	-	-	-	257
Pays-Bas	4 288	860	365	-	-	16	-	5 529
Autres pays d'Europe	3 503	584	1	31	-	-	-	4 119
Japon	423	33	-	-	-	-	-	456
Autres pays d'Asie	534	100	-	-	-	-	-	634
Zaïre	548	15	-	-	-	-	-	563
Autres pays d'Afrique	396	27	66	-	-	-	-	489
Etats-Unis d'Amérique du Nord	4 780	288	-	-	-	-	-	5 068
Autres pays d'Amérique	332	232	-	-	-	-	-	564
Océanie	38	33	-	-	-	-	-	71
Inconnus	-	-	-	-	-	-	-	-
Total pays étrangers :	30 868	5 145	547	31	-	90	-	36 681
Belgique :	10 217	3 908	6 278	986	3 105	375	-	24 869
<i>Total général :</i>	<i>41 085</i>	<i>9 053</i>	<i>6 825</i>	<i>1 017</i>	<i>3 105</i>	<i>465</i>	<i>-</i>	<i>61 550</i>

COMMERCE INTERIEUR ET TOURISME (suite)

Tourisme et hôtellerie : Nombre de nuitées (suite)

2.- Résultats généraux par région touristique - Mois de février 1984

PAYS DE RESIDENCE HABITUELLE	Hôtels reconnus	Etablissements non reconnus	Etablissements pour tourisme social	Etablissements de cure	Colonies de vacances	Villas, appartements et chambres meublées, hôtes payants	Camping	Total
LE ROYAUME								
République fédérale d'Allemagne	29 268	2 493	1 473	5	6	421	-	33 666
Royaume-Uni	33 304	2 174	1 349	-	24	91	-	36 942
Espagne	4 483	657	116	-	-	1	-	5 257
France	27 863	3 107	1 249	-	45	969	-	33 233
Italie	11 067	928	60	-	-	58	-	12 113
Luxembourg (G.D.)	2 006	57	31	-	95	23	-	2 212
Pays-Bas	27 107	2 833	62 269	60	247	759	-	93 275
Autres pays d'Europe	29 512	2 499	164	-	-	190	-	32 365
Japon	4 415	297	75	-	-	33	-	4 820
Autres pays d'Asie	9 145	419	77	-	-	77	-	9 718
Zaïre	2 300	514	228	-	-	217	-	3 259
Autres pays d'Afrique	12 123	1 341	1 200	-	-	14	-	14 678
Etats-Unis d'Amérique du Nord	28 586	1 111	247	-	-	142	-	30 086
Autres pays d'Amérique	5 064	555	249	-	-	50	-	5 918
Océanie	748	101	100	-	-	87	-	1 036
Inconnus	-	-	-	-	-	-	-	-
Total pays étrangers :	226 991	19 086	68 887	65	417	3 132	-	318 578
Belgique :	64 533	15 239	66 247	31 580	18 209	27 926	-	223 734
<i>Total général :</i>	<i>291 524</i>	<i>34 325</i>	<i>135 134</i>	<i>31 645</i>	<i>18 626</i>	<i>31 058</i>	<i>-</i>	<i>542 312</i>
LITTORAL								
République fédérale d'Allemagne	1 077	40	20	-	2	333	-	1 472
Royaume-Uni	1 980	18	87	-	-	-	-	2 085
Espagne	20	2	-	-	-	-	-	22
France	675	48	9	-	45	192	-	969
Italie	69	6	-	-	-	-	-	75
Luxembourg (G.D.)	113	-	-	-	-	-	-	113
Pays-Bas	1 956	29	137	-	-	201	-	2 323
Autres pays d'Europe	585	11	26	-	-	42	-	664
Japon	18	-	2	-	-	-	-	20
Autres pays d'Asie	29	-	1	-	-	-	-	30
Zaïre	3	-	-	-	-	-	-	3
Autres pays d'Afrique	55	2	2	-	-	-	-	59
Etats-Unis d'Amérique du Nord	83	16	10	-	-	-	-	109
Autres pays d'Amérique	62	2	8	-	-	-	-	72
Océanie	1	-	15	-	-	-	-	16
Inconnus	-	-	-	-	-	-	-	-
Total pays étrangers :	6 726	174	317	-	47	768	-	8 032
Belgique :	18 236	668	14 521	7 032	8 277	24 086	-	72 820
<i>Total général :</i>	<i>24 962</i>	<i>842</i>	<i>14 838</i>	<i>7 032</i>	<i>8 324</i>	<i>24 854</i>	<i>-</i>	<i>80 852</i>
VILLES D'ART								
République fédérale d'Allemagne	20 037	885	75	-	-	82	-	21 079
Royaume-Uni	25 231	1 425	516	-	24	85	-	27 281
Espagne	3 866	622	87	-	-	1	-	4 576
France	21 248	1 710	378	-	-	221	-	23 557
Italie	8 820	448	48	-	-	-	-	9 316
Luxembourg (G.D.)	1 557	22	1	-	95	1	-	1 676
Pays-Bas	18 577	1 483	203	-	-	16	-	20 279
Autres pays d'Europe	24 986	1 644	94	-	-	61	-	26 785
Japon	3 894	250	62	-	-	33	-	4 239
Autres pays d'Asie	8 683	346	75	-	-	77	-	9 181
Zaïre	1 803	477	228	-	-	217	-	2 725
Autres pays d'Afrique	11 291	1 047	1 093	-	-	14	-	13 445
Etats-Unis d'Amérique du Nord	23 584	657	194	-	-	142	-	24 577
Autres pays d'Amérique	4 567	288	190	-	-	21	-	5 066
Océanie	648	66	57	-	-	17	-	788
Inconnus	-	-	-	-	-	-	-	-
Total pays étrangers :	178 792	11 370	3 301	-	119	988	-	194 570
Belgique :	17 618	7 370	1 340	1 078	776	229	-	28 411
<i>Total général :</i>	<i>196 410</i>	<i>18 740</i>	<i>4 641</i>	<i>1 078</i>	<i>895</i>	<i>1 217</i>	<i>-</i>	<i>222 981</i>

COMMERCE INTERIEUR ET TOURISME (suite)

Tourisme et hôtellerie : Nombre de nuitées (suite)

2.- Résultats généraux par région touristique - Mois de février 1984

PAYS DE RESIDENCE HABITUELLE	Hôtels reconnus	Etablissements non reconnus	Etablissements pour tourisme social	Etablissements de cure	Colonies de vacances	Villas, appartements et chambres meublées, hôtes payants	Camping	Total
MEUSE ET ARDENNES								
République fédérale d'Allemagne	1 180	160	312	5	4	6	-	1 667
Royaume-Uni	1 108	53	101	-	-	-	-	1 262
Espagne	60	1	-	-	-	-	-	61
France	1 571	77	607	-	-	411	-	2 666
Italie	418	11	4	-	-	-	-	433
Luxembourg (G.D.)	55	1	30	-	-	22	-	108
Pays-Bas	1 499	195	3 328	60	7	476	-	5 565
Autres pays d'Europe	717	62	23	-	-	-	-	802
Japon	36	-	-	-	-	-	-	36
Autres pays d'Asie	4	-	-	-	-	-	-	4
Zaïre	41	1	-	-	-	-	-	42
Autres pays d'Afrique	77	-	3	-	-	-	-	80
Etats-Unis d'Amérique du Nord	232	7	43	-	-	-	-	282
Autres pays d'Amérique	87	2	51	-	-	-	-	140
Océanie	46	-	27	-	-	70	-	143
Inconnus	-	-	-	-	-	-	-	-
Total pays étrangers :	7 131	570	4 529	65	11	985	-	13 291
Belgique :	16 557	2 534	24 395	21 944	4 043	3 282	-	72 755
<i>Total général :</i>	<i>23 688</i>	<i>3 104</i>	<i>28 924</i>	<i>22 009</i>	<i>4 054</i>	<i>4 267</i>	<i>-</i>	<i>86 046</i>
CAMPINE								
République fédérale d'Allemagne	858	629	1 040	-	-	-	-	2 527
Royaume-Uni	296	189	6	-	-	-	-	491
Espagne	28	12	-	-	-	-	-	40
France	309	128	46	-	-	87	-	570
Italie	110	42	8	-	-	-	-	160
Luxembourg (G.D.)	4	-	-	-	-	-	-	4
Pays-Bas	549	133	58 599	-	-	53	-	59 334
Autres pays d'Europe	312	171	18	-	-	87	-	611
Japon	4	9	10	-	-	-	-	23
Autres pays d'Asie	16	5	1	-	-	-	-	22
Zaïre	-	-	-	-	-	-	-	-
Autres pays d'Afrique	12	1	-	-	-	-	-	13
Etats-Unis d'Amérique du Nord	66	116	-	-	-	-	-	182
Autres pays d'Amérique	7	14	-	-	-	29	-	50
Océanie	-	-	-	-	-	-	-	-
Inconnus	-	-	-	-	-	-	-	-
Total pays étrangers :	2 571	1 472	59 728	-	-	256	-	64 027
Belgique :	1 245	694	19 496	872	2 404	182	-	24 893
<i>Total général :</i>	<i>3 816</i>	<i>2 166</i>	<i>79 224</i>	<i>872</i>	<i>2 404</i>	<i>438</i>	<i>-</i>	<i>88 920</i>
AUTRES COMMUNES TOURISTIQUES								
République fédérale d'Allemagne	6 116	779	26	-	-	-	-	6 921
Royaume-Uni	4 689	489	639	-	-	6	-	5 823
Espagne	509	20	29	-	-	-	-	558
France	4 060	1 144	209	-	-	58	-	5 471
Italie	1 650	421	-	-	-	58	-	2 129
Luxembourg (G.D.)	277	34	-	-	-	-	-	311
Pays-Bas	4 526	993	2	-	240	-	-	5 774
Autres pays d'Europe	2 912	588	3	-	-	13	-	3 503
Japon	463	38	1	-	-	-	-	502
Autres pays d'Asie	413	68	-	-	-	-	-	481
Zaïre	453	36	-	-	-	-	-	489
Autres pays d'Afrique	688	291	102	-	-	-	-	1 081
Etats-Unis d'Amérique du Nord	4 621	315	-	-	-	-	-	4 936
Autres pays d'Amérique	341	249	-	-	-	-	-	590
Océanie	53	35	1	-	-	-	-	89
Inconnus	-	-	-	-	-	-	-	-
Total pays étrangers :	31 771	5 500	1 012	-	240	135	-	38 658
Belgique :	10 877	3 973	6 495	654	2 709	147	-	24 855
<i>Total général :</i>	<i>42 648</i>	<i>9 473</i>	<i>7 507</i>	<i>654</i>	<i>2 949</i>	<i>282</i>	<i>-</i>	<i>63 513</i>

STATISTIQUE DU TOURISME ET DE L'HOTELLERIE -

Tableau : 3 Nombre de nuitées dans les villes d'art , par région linguistique
 Mois de novembre 1983.

(Chiffres absolus)

	Hôtels reconnus	Etablis. non reconnus	Etablis. pour tourisme social	Etablis. de cure	Colonies de vacances	Villas, appart. et ch. meubl. hôtes payants	Camping	Total	
Région flamande									
Belgique	8 503	5 665	428	-	813	8	-	15 417	(1)
Etrangers	69 002	9 661	1 330	-	54	39	-	80 086	(2)
Total	77 505	15 326	1 758	-	867	47	-	95 503	(3)
Région wallonne									
Belgique	3 078	312	697	-	-	-	-	4 087	
Etrangers	7 854	488	612	-	-	-	-	8 954	
Total	10 932	800	1 309	-	-	-	-	13 041	
Région bruxelloise									
Belgique	7 223	1 315	134	1 013	-	260	-	9 945	
Etrangers	152 331	4 798	2 168	-	-	1 350	-	160 647	
Total	159 554	6 113	2 302	1 013	-	1 610	-	170 592	
Le Royaume									
Belgique	18 804	7 292	1 259	1 013	813	268	-	29 449	(1)
Etrangers	229 187	14 947	4 110	-	54	1 389	-	249 687	(2)
Total	247 991	22 239	5 369	1 013	867	1 657	-	279 136	(3)

(1) Non compris 107 nuitées à Zeebrugge

(2) " " 286 " " "

(3) " " 393 " " "

STATISTIQUE DU TOURISME ET DE L'HOTELLERIE -

Tableau : 3. Nombre de nuitées dans les villes d'art , par région linguistique
Mois de décembre 1983

(Chiffres absolus)

	Hôtels reconnus	Etablis. non reconnus	Etablis. pour tourisme social	Etablis. de cure	Colonies de vacances	Villas, appart. et ch. meubl. hôtes payants	Camping	Total	
--	--------------------	-----------------------------	--	---------------------	----------------------------	---	---------	-------	--

Région flamande

Belgique	7 757	6 038	266	-	550	19	-	14 630	(1)
Etrangers	54 841	7 990	726	-	-	187	-	63 744	(2)
Total	62 598	14 028	992	-	550	206	-	78 374	(3)

Région wallonne

Belgique	2 889	313	723	-	-	-	-	3 925
Etrangers	5 099	455	257	-	-	-	-	5 811
Total	7 988	768	980	-	-	-	-	9 736

Région bruxelloise

Belgique	7 468	1 374	120	533	-	186	-	9 681
Etrangers	105 614	3 989	2 305	-	-	1 132	-	113 040
Total	113 082	5 363	2 425	533	-	1 318	-	122 721

Le Royaume

Belgique	18 114	7 725	1 109	533	550	205	-	28 236	(1)
Etrangers	165 554	12 434	3 288	-	-	1 319	-	182 595	(2)
Total	183 668	20 159	4 397	533	550	1 524	-	210 831	(3)

(1) Non compris 174 nuitées à Zeebrugge

(2) " " 193 " " "

(3) " " 367 " " "

STATISTIQUE DU TOURISME ET DE L'HOTELLERIE -

Tableau : 3 Nombre de nuitées dans les villes d'art , par région linguistique
 Mois de janvier 1984

(Chiffres absolus)

	Hôtels reconnus	Etablis. non reconnus	Etablis. pour tourisme social	Etablis. de cure	Colonies de vacances	Villas, appart. et ch. meubl. hôtes payants	Camping	Total	
--	--------------------	-----------------------------	--	---------------------	----------------------------	---	---------	-------	--

Région flamande

Belgique	8 139	6 040	254	-	540	2	-	15 245	(1)
Etrangers	50 379	6 547	810	-	-	162	-	57 898	(2)
Total	58 518	12 587	1 334	-	540	164	-	73 143	(3)

Région wallonne

Belgique	2 931	517	823	-	-	-	-	4 271	
Etrangers	5 575	392	419	-	-	-	-	6 386	
Total	8 506	909	1 242	-	-	-	-	10 657	

Région bruxelloise

Belgique	7 463	1 643	158	1 100	-	151	-	10 515	
Etrangers	104 542	4 312	963	-	-	989	-	110 806	
Total	112 005	5 955	1 121	1 100	-	1 140	-	121 321	

Le Royaume

Belgique	18 533	8 200	1 505	1 100	540	153	-	30 031	(1)
Etrangers	160 496	11 251	2 192	-	-	1 151	-	175 090	(2)
Total	179 029	19 451	3 697	1 100	540	1 304	-	205 121	(3)

(1) Non compris 89 nuitées à Zeebrugge

(2) " " 187 " " "

(3) " " 276 " " "

STATISTIQUE DU TOURISME ET DE L'HOTELLERIE -

Tableau : 3 Nombre de nuitées dans les villes d'art , par région linguistique
Mois de février 1984

(Chiffres absolus)

	Hôtels reconnus	Etablis. non reconnus	Etablis. pour tourisme social	Etablis. de cure	Colonies de vacances	Villas, appart. et ch. meubl. hôtes payants	Camping	Total	
Région flamande									
Belgique	7 980	5 739	460	-	776	37	-	14 992	(1)
Etrangers	57 567	7 055	858	-	119	149	-	65 748	(2)
Total	65 547	12 794	1 318	-	895	186	-	80 740	(3)
Région wallonne									
Belgique	2 626	303	774	-	-	-	-	3 703	
Etrangers	5 852	174	363	-	-	-	-	6 389	
Total	8 478	477	1 137	-	-	-	-	10 092	
Région bruxelloise									
Belgique	7 012	1 328	106	1 078	-	192	-	9 716	
Etrangers	115 373	4 141	2 080	-	-	839	-	122 433	
Total	122 385	5 469	2 186	1 078	-	1 031	-	132 149	
Le Royaume									
Belgique	17 618	7 370	1 340	1 078	776	229	-	28 411	(1)
Etrangers	178 792	11 370	3 301	-	119	988	-	194 570	(2)
Total	196 410	18 740	4 641	1 078	895	1 217	-	222 981	(3)

(1) Non compris 93 nuitées à Zeebrugge

(2) " " 182 " " "

(3) " " 275 " " "

Statistiques des grossistes-négociants-stockistes et des courtiers
(importateurs et/ou exportateurs) de produits sidérurgiques

Troisième trimestre 1983

STATISTIQUE DES GROSSISTES (NEGOCIANTS-STOCKISTES) ET DES COURTIER (IMPORTATEURS ET/ OU EXPORTATEURS)
DE PRODUITS SIDERURGIQUES

3ème TRIMESTRE 1983

REGION FLAMANDE - ACHATS, LIVRAISONS ET STOCK DES GROSSISTES (NEGOCIANTS-STOCKISTES) DE PRODUITS
SIDERURGIQUES

GROUPES DE PRODUITS	CODE	ACHATS (EN TONNES)				
		PROVENANT DU PAYS	IMPORTATIONS			TOTAL (01 + 02)
			TOTAL	DONT EN PROVENANCE DE PAYS TIERS (2)		
				TOTAL	DONT A DROITS NULS	
01	02	03	031	04		
1. ACIERS COURANTS.						
A. DEMI-PRODUITS.	10					
B. PRODUITS FINIS LAMINES. PROFILES	11	18504	14381	2716	1500	32885
FIL MACHINE EN COURONNE	12	60				60
RONDS A BETON	13	18803	17537			36340
ACIERS MARCHANDS	14	32277	8973	907		41250
LARGES PLATS	15	225	128			353
FEUILLARDS A CHAUD	16	3222	53			3275
LARGES BANDES A CHAUD	17	7167	29			7196
TOLES LAMINEES A CHAUD TOLES FORTES ET MOYENNES EN FEUILLES OU EN PLAQUES (= OF > 3 MM) OBTENUES : SUR TRAINS QUARTO (PLAQUES)	18	9169	5459	2206	937	14628
PAR DECOUPAGE DE LARGES BANDES	19	2284	2644			4928
TOLES FINES (< 3 MM)	20	276	40			316
TOLES A FROID, EN BOBINES OU EN FEUILLES (1)						
1 CHOIX	21	30764	6938	5010	25	37702
2 CHOIX	22	119	850			969
TOTAL (11 T/M 22)	30	122870	37032	10839	2462	179902
C. PRODUITS FINALS. FER BLANC ET TOLES ETAMEES	41	50	30			80
AUTRES TOLES REVETUES (TOLES GALVANISEES Y COMPRIS ELECTRO-ZINGUEES ETC)	42	3793	1431			5224
TOTAL (41 + 42)	40	3843	1461			5304
TOTAL DES ACIERS COURANTS (10 + 30 + 40)	50	126713	58493	10839	2462	185206
2. ACIERS SPECIAUX.	60	349	2357	1086	1006	2906
TOTAL (50 + 60)	70	127262	60850	11925	3468	188112

(1) Y COMPRIS LE FER NOIR AINSI QUE LES TOLES MAGNETIQUES

(2) AUTRES PAYS QUE LES PAYS-BAS, LE GRAND DUCHE DE LUXEMBOURG LA REPUBLIQUE FEDERALE D ALLEMAGNE,
LA FRANCE, L ITALIE, LE DANEMARK, LA GRANDE-BRETAGNE ET L IRLANDE

(3) Y COMPRIS LA CONSTRUCTION METALLIQUE.

LIVRAISONS (EN TONNES)									
DANS LE PAYS									
AU COMMERÇANTS					A L IND. TRANSFORMAT.				
TOTAL	DONT A D AUTRES COMMERCANT DE GROS - STOCKISTES	TOTAL	DONT AUX ENTREPRI- SES DU BATIMENTS (3)	TOTAL (11 + 12)	DANS LES AUTRES PAYS DE LA COMMUNAUTE	DANS LES PAYS TIERS (2)	TOTAL (13+14+15)	STOCKS AU DERNIER JOUR DU TRIMESTRE (TON.) (4)	
11	111	12	121	13	14	15	10	21	
10								74	
11	7218	21057	6632	28275	5594		33869	46774	
12		66	52	66			66	5	
13	10872	23198	17073	34070	1712		35782	22619	
14	27368	17917	4081	45285	2629	507	48421	47537	
15	44	337	75	381	15		396	981	
16		713		713	1964		2677	2155	
17	78	5384	180	5462	3683		9145	24737	
18	4166	12393	3264	16559	538	580	17677	16931	
19	2372	1797		4169	292		4461	7510	
20	234	127	31	361	1		362	594	
21	3355	12508	135	15863	13407	2707	31977	37637	
22	31	778		809	17	213	1039	239	
30	55738	96275	31523	152013	29852	4007	185872	207719	
41		66	34	66			66	237	
42	356	4250	214	4606	170	343	5119	9375	
40	356	4316	248	4672	170	343	5185	8612	
50	56094	100591	31771	156685	30022	4350	191057	216405	
60	101	2782	790	2883	26	25	2934	3642	
70	56195	103373	32561	159568	30048	4375	193991	220047	

STATISTIQUE DES GROSSISTES (NEGOCIANTS-STOCKISTES) ET DES COURTIER (IMPORTATEURS ET/OU EXPORTATEURS)
DE PRODUITS SIDERURGIQUES

3ème TRIMESTRE 1983

REGION WALLONNE - ACHATS, LIVRAISONS ET STOCK DES GROSSISTES (NEGOCIANTS-STOCKISTES) DE PRODUITS
SIDERURGIQUES

GROUPES DE PRODUITS	CODE	ACHATS (EN TONNES)				
		PROVENANT DU PAYS	IMPORTATIONS			TOTAL (01 + 02)
			TOTAL	DONT EN PROVENANCE DE PAYS TIERS (2)		
				TOTAL	DONT A DROITS NULS	
01	02	03	031	04		
1. ACIERS COURANTS.						
A. DEMI-PRODUITS.	10					
B. PRODUITS FINIS LAMINES. PROFILES	11	11515	9567	2250	2020	21082
FIL MACHINE EN COURONNE	12	23				23
RONDS A BETON	13	6100	12226	06	06	10414
ACIERS MARCHANDS	14	5001	2064	203	203	0665
LARGES PLATS	15	76	223			299
FEUILLARDS A CHAUD	16	10				10
LARGES BANDES A CHAUD	17	21193	12664	12170	5046	33057
TOLES LAMINEES A CHAUD TOLES PORTES ET MOYENNES EN FEUILLES OU EN PLAQUES (= OF > 3 MM) OBTENUES : SUR TRAINS QUARTO (PLAQUES)	18	0909	3240	2230	930	12157
PAR DECOUPAGE DE LARGES BANDES	19	2691	4			2695
TOLES FINES (< 3 MM)	20	401				401
TOLES A FROID, EN BOBINES OU EN FEUILLES (1)						
1 CHOIX	21	925	225			1150
2 CHOIX	22	240				240
TOTAL (11 T/M 22)	30	50060	41021	17027	0373	99009
C. PRODUITS FINALS. FER BLANC ET TOLES ETAMEES	41	110	692			010
AUTRES TOLES REVETUES (TOLES GALVANISEES Y COMPRIS ELECTRO-ZINGUEES ETC)	42	605	771			1376
TOTAL (41 + 42)	40	723	1463			2106
TOTAL DES ACIERS COURANTS (10 + 30 + 40)	50	50791	42404	17027	0373	101275
2. ACIERS SPECIAUX.	60	71	1071	10		1142
TOTAL (50 + 60)	70	50862	43555	17045	0373	102417

(1) Y COMPRIS LE FER NOIR AINSI QUE LES TOLES MAGNETIQUES

(2) AUTRES PAYS QUE LES PAYS-BAS, LE GRAND DUCHE DE LUXEMBOURG LA REPUBLIQUE FEDERALE D ALLEMAGNE,
LA FRANCE, L ITALIE, LE DANEMARK, LA GRANDE-BRETAGNE ET L IRLANDE

(3) Y COMPRIS LA CONSTRUCTION METALLIQUE.

LIVRAISONS (EN TONNES)										
DANS LE PAYS										
AU COMMERÇANTS				A L IND. TRANSFORMAT.		TOTAL (11 + 12)	DANS LES AUTRES PAYS DE LA COMMUNAUTE	DANS LES PAYS TIERS (2)	TOTAL (13+14+15)	STOCKS AU DERNIER JOUR DU TRIMESTRE (TON.) (4)
TOTAL	DONT A D AUTRES COMMERCANT DE GROS - STOCKISTES	TOTAL	DONT AUX ENTREPRI- SES DU BATIMENTS (3)							
11	111	12	121			13	14	15	10	21
10										
11	7779	11684	2430			19463	3386	194	23043	31161
12		18	18			18			18	12
13	294	20520	15367			20814	32	20	20866	14493
14	2672	7896	1090			10568	1179	60	11807	15356
15	25	187	13			212			212	636
16	5	31	10			36			36	113
17	68	10305				10373	10349	180	20902	84189
18	1632	8368	713			10000	2813	67	12880	23992
19	2182	3506				5688	4974		10662	*- 37625
20	349	271	78			620			620	1249
21	548	829	41			1377	19	17	1413	2299
22		63				63	92		155	383
30	15534	63678	19760			79232	22844	538	102614	136258
41		6				6	357	185	748	304
42	254	512	76			766		771	1537	1284
40	254	518	76			772	557	956	2285	1588
50	15808	64196	19836			80004	23401	1494	104899	137846
60	178	790	52			968	362	33	1363	3624
70	15986	64986	19888			80972	23763	1527	106262	141470

* Il 's agit des entreprises qui sont dérouleurs.

STATISTIQUE DES GROSSISTES (NEGOCIANTS-STOCKISTES) ET DES COURTIER (IMPORTATEURS ET/OU EXPORTATEURS)
DE PRODUITS SIDERURGIQUES

3ème TRIMESTRE 1983

REGION BRUXELLOISE - ACHATS, LIVRAISONS ET STOCK DES GROSSISTES (NEGOCIANTS-STOCKISTES) DE PRODUITS
SIDERURGIQUES

GROUPES DE PRODUITS	CODE	ACHATS (EN TONNES)				
		PROVENANT DU PAYS	IMPORTATIONS			TOTAL (01 + 02)
			TOTAL	DONT EN PROVENANCE DE PAYS TIERS (2)		
				TOTAL	DONT A DROITS NULS	
01	02	03	031	04		
1. ACIERS COURANTS.						
A. DEMI-PRODUITS.	10	10613	1504	461		12119
B. -PRODUITS FINIS LAMINES. PROFILES	11	1656	2101			3757
FIL MACHINE EN COURONNE	12	923	6517	6029		7440
RONDS A BETON	13	11899	5626	5026	5026	17525
ACIERS MARCHANDS	14	6649	892	321		7541
LARGES PLATS	15					
FEUILLARDS A CHAUD	16					
LARGES BANDES A CHAUD	17	39735				39735
TOLES LAMINEES A CHAUD TOLES FORTES ET MOYENNES EN FEUILLES OU EN PLAQUES (= OF > 3 MM) OBTENUES : SUR TRAINS QUARTO (PLAQUES)	18	2707				2707
PAR DECOUPAGE DE LARGES BANDES	19	3437	1035			4472
TOLES FINES (< 3 MM)	20	13				13
TOLES A FROID, EN BOBINES OU EN FEUILLES (1)						
1 CHOIX	21	3582	3440			7022
2 CHOIX	22	549				549
TOTAL (11 T/M 22)	30	71150	19611	11376	5026	90761
C. PRODUITS FINALS. FER BLANC ET TOLES ETAMEES	41					
AUTRES TOLES REVETUES (TOLES GALVANISEES Y COMPRIS ELECTRO-ZINGUEES ETC)	42	1314	2348			3862
TOTAL (41 + 42)	40	1314	2348			3862
TOTAL DES ACIERS COURANTS (10 + 30 + 40)	50	83079	23663	11837	5026	106742
2. ACIERS SPECIAUX.	60	487	2372	263		2859
TOTAL (50 + 60)	70	83566	26035	12100	5026	109601

(1) Y COMPRIS LE FER NOIR AINSI QUE LES TOLES MAGNETIQUES

(2) AUTRES PAYS QUE LES PAYS-BAS, LE GRAND DUCHÉ DE LUXEMBOURG LA REPUBLIQUE FEDERALE D ALLEMAGNE,
LA FRANCE, L ITALIE, LE DANEMARK, LA GRANDE-BRETAGNE ET L IRLANDE

(3) Y COMPRIS LA CONSTRUCTION METALLIQUE.

LIVRAISONS (EN TONNES)									
DANS LE PAYS									
AU COMMERÇANTS					A L IND. TRANSFORMAT.				
TOTAL	DONT A D AUTRES COMMERÇANT DE GROS - STOCKISTES	TOTAL	DONT AUX ENTREPRI- SES DU BATIMENTS (3)	TOTAL (11 + 12)	DANS LES AUTRES PAYS DE LA COMMUNAUTE	DANS LES PAYS TIERS (2)	TOTAL (13+14+15)	STOCKS AU DERNIER JOUR DU TRIMESTRE (TON.)(4)	
11	111	12	121	13	14	15	10	21	
10	4467	3985		8452	5158		13610	2689	
11	2407	3192	970	5599	1635	145	7379	9287	
12	690	770		1460	2362	3138	6960	1443	
13	3949	8995	8995	12944	1235	243	14422	11307	
14	1547	4537	622	6084	798	189	7071	8350	
15									
16								4	
17	285			285	38245		38530	15054	
18	789	814	216	1603	2560	164	4327	1269	
19	802	5029		5831	210		6041	*- 10505	
20	6	5	5	11			11	6	
21	738	3782	244	4520	896	348	5764	7707	
22					549		549		
30	11213	27124	11052	38337	48490	4227	91054	43922	
41									
42	189	2548	286	2737	313	72	3122	2703	
40	189	2548	286	2737	313	72	3122	2703	
50	15869	33657	11338	49526	53961	4299	107786	49314	
60	336	2456		2792	31		2823	3031	
70	16205	36113	11338	52318	53992	4299	110609	52345	

* Il s'agit des entreprises qui sont dérouleurs.

**STATISTIQUE DES GROSSISTES (NEGOCIANTS-STOCKISTES) ET DES COURTIER (IMPORTATEURS ET/OU EXPORTATEURS)
DE PRODUITS SIDERURGIQUES**

- 3ème TRIMESTRE 1983

**LE ROYAUME - ACHATS, LIVRAISONS ET STOCK DES GROSSISTES (NEGOCIANTS-STOCKISTES) DE PRODUITS
SIDERURGIQUES**

GROUPES DE PRODUITS	CODE	ACHATS (EN TONNES)				
		PROVENANT DU PAYS	IMPORTATIONS			TOTAL (01 + 02)
			TOTAL	DONT EN PROVENANCE DE PAYS TIERS (2)		
				TOTAL	DONT A DROITS NULS	
01	02	03	031	04		
1. ACIERS COURANTS.						
A. DEMI-PRODUITS.	10	10613	1304	461		12119
B. PRODUITS FINIS LAMINES. PROFILES	11	31675	26049	4966	3528	57724
FIL MACHINE EN COURONNE	12	1006	6517	6029		7523
RONDS A BETON	13	36890	35389	5112	5112	72279
ACIERS MARCHANDS	14	44727	12729	1511	283	57456
LARGES PLATS	15	301	351			652
FEUILLARDS A CHAUD	16	3240	53			3293
LARGES BANDES A CHAUD	17	68095	12693	12170	5046	80788
TOLES LAMINEES A CHAUD TOLES FORTES ET MOYENNES EN FEUILLES OU EN PLAQUES (= OF > 3 MM) OBTENUES : SUR TRAINS QUARTO (PLAQUES)	18	20785	8707	4444	1867	29492
PAR DECOUPAGE DE LARGES BANDES	19	8412	3683			12095
TOLES FINES (< 3 MM)	20	770	40			810
TOLES A FROID, EN BOBINES OU EN FEUILLES (1)						
1 CHOIX	21	35271	10603	5010	25	45874
2 CHOIX	22	916	850			1766
TOTAL (11 T/M 22)	30	252088	117664	39242	15861	369752
C. PRODUITS FINALS. FER BLANC ET TOLES ETAMEES	41	168	722			890
AUTRES TOLES REVETUES (TOLES GALVANISEES Y COMPRIS ELECTRO-ZINGUEES ETC)	42	5712	4750			10462
TOTAL (41 + 42)	40	5880	5472			11352
TOTAL DES ACIERS COURANTS (10 + 30 + 40)	50	268583	124640	39703	15861	393223
2. ACIERS SPECIAUX.	60	1107	5800	1367	1006	6907
TOTAL (50 + 60)	70	269690	130440	41070	16867	400130

(1) Y COMPRIS LE FER NOIR AINSI QUE LES TOLES MAGNETIQUES

(2) AUTRES PAYS QUE LES PAYS-BAS, LE GRAND DUCHE DE LUXEMBOURG LA REPUBLIQUE FEDERALE D ALLEMAGNE,
LA FRANCE, L ITALIE, LE DANEMARK, LA GRANDE-BRETAGNE ET L IRLANDE

(3) Y COMPRIS LA CONSTRUCTION METALLIQUE.

LIVRAISONS (EN TONNES)									
DANS LE PAYS									
AU COMMERÇANTS					A L IND. TRANSFORMAT.				
TOTAL	DONT A D AUTRES COMMERÇANT DE GROS - STOCKISTES	TOTAL	DONT AUX ENTREPRI- SES DU BATIMENTS (3)	TOTAL (11 + 12)	DANS LES AUTRES PAYS DE LA COMMUNAUTE	DANS LES PAYS TIERS (2)	TOTAL (13+14+15)	STOCKS AU DERNIER JOUR DU TRIMESTRE (TON.)(4)	
11	111	12	121	13	14	15	10	21	
10	4467		3985	8452	5158		13610	2763	
11	17404		35933	53337	10615	339	64291	87222	
12	690		854	1544	2362	3138	7044	1460	
13	15115		52713	67828	2979	263	71070	48419	
14	31587		30350	61937	4606	756	67299	71243	
15	69		524	593	15		608	1617	
16	5		744	749	1964		2713	2272	
17	431		15689	16120	52277	180	68577	131239	
18	6587		21575	28162	5911	811	34884	42192	
19	5356		10332	15688	5476		21164	*- 47879	
20	589		403	992	1		993	1849	
21	4641		17119	21760	14322	3072	39154	47643	
22	31		841	872	658	213	1743	622	
30	82505		187077	269582	101186	8772	379540	387899	
41			72	72	557	185	814	541	
42	799		7310	8109	483	1186	9778	12362	
40	799		7382	8181	1040	1371	10592	12903	
50	87771		198444	286215	107384	10143	403742	403565	
60	615		6028	6643	419	58	7120	10297	
70	88386		204472	292858	107803	10201	410862	413862	

* Il s'agit des entreprises qui sont dérouleurs.

STATISTIQUE DES GROSSISTES (NEGOCIANTS-STOCKISTES) ET DES COURTIER (IMPORTATEURS ET/OU EXPORTATEURS)
 DE - PRODUITS SIDERURGIQUES

3ème TRIMESTRE 1983

 REGION FLAMANDE - ACHATS, LIVRAISONS DES COURTIER (IMPORTATEURS ET/OU EXPORTATEURS) DE PRODUITS
 SIDERURGIQUES

GROUPES DE PRODUITS	CODE	ACHATS (EN TONNES)				
		PROVENANT DU PAYS	IMPORTATIONS			
			TOTAL	DONT EN PROVENANCE DE PAYS TIERS (2)		TOTAL (01 + 02)
				TOTAL	DONT A DROITS NULS	
01	02	03	031	04		
1. ACIERS COURANTS.						
A. DEMI-PRODUITS.	10		228			228
B. PRODUITS FINIS LAMINES. PROFILES	11	2536	6141	1520	1520	8677
FIL MACHINE EN COURONNE	12	2061	2233			4296
RONDS A BETON	13	604	6393	2414	2414	6997
ACIERS MARCHANDS	14	5341	11596	804	804	16937
LARGES PLATS	15	777	136			913
FEUILLARDS A CHAUD	16		20			20
LARGES BANDES A CHAUD	17					
TOLES LAMINEES A CHAUD TOLES FORTES ET MOYENNES EN FEUILLES OU EN PLAQUES (= OF > 3 MM) OBTENUES : SUR TRAINS QUARTO (PLAQUES)	18	14377	6533	420	420	20910
PAR DECOUPAGE DE LARGES BANDES	19					
TOLES FINES (< 3 MM)	20	3257	342	57	57	3599
TOLES A FROID, EN BOBINES OU EN FEUILLES (1)						
1 CHOIX	21	365	1174	208	208	1539
2 CHOIX	22	419	123			542
TOTAL (11 T/M 22)	30	29737	34693	5423	5423	64430
C. PRODUITS FINALS. FER BLANC ET TOLES ETAMEES	41	351	728			1079
AUTRES TOLES REVETUES (TOLES GALVANISEES Y COMPRIS ELECTRO-ZINGUEES ETC)	42	4479	1920			6399
TOTAL (41 + 42)	40	4830	2648			7478
TOTAL DES ACIERS COURANTS (10 + 30 + 40)	50	34567	37569	5423	5423	72136
2. ACIERS SPECIAUX.	60	368	737	685	685	1105
TOTAL (50 + 60)	70	34935	38306	6108	6108	73241

(1) Y COMPRIS LE FER NOIR AINSI QUE LES TOLES MAGNETIQUES

(2) AUTRES PAYS QUE LES PAYS-BAS, LE GRAND DUCHE DE LUXEMBOURG LA REPUBLIQUE FEDERALE D ALLEMAGNE,
LA FRANCE, L ITALIE, LE DANEMARK, LA GRANDE-BRETAGNE ET L IRLANDE

(3) Y COMPRIS LA CONSTRUCTION METALLIQUE.

LIVRAISONS (EN TONNES)								
DANS LE PAYS								
AU COMMERCANTS			A L IND. TRANSFORMAT.		TOTAL (11 + 12)	DANS LES AUTRES PAYS DE LA COMMUNAUTE	DANS LES PAYS TIERS (2)	TOTAL (13+14+15)
TOTAL	DONT A D AUTRES COMMERCANT DE GROS - STOCKISTES	TOTAL	DONT AUX ENTREPRI- SES DU BATIMENTS (3)					
11	111	12	121	13	14	15	10	
10	320			320			320	
11	3575	541	192	4116	1014	5384	10514	
12	481	20	18	501	2736	178	3415	
13	1420	772	587	2192	385	5055	7632	
14	815	2709	2599	3524	2202	11768	17494	
15	17			17	702	58	777	
16					20		20	
17								
18	4303	424	210	4727	8564	9232	22523	
19								
20						3599	3599	
21	25	175		200	21	1329	1550	
22	120	73	18	193		388	581	
30	10756	4714	3624	15470	15644	36991	68105	
41	9	237		246	413	363	1022	
42	534	134		668	1014	4704	6386	
40	543	371		914	1427	5067	7408	
50	11619	5085	3624	16704	17071	42058	75833	
60		9		9	6	1090	1105	
70	11619	5094	3624	16713	17077	43148	76938	

STATISTIQUE DES GROSSISTES (NEGOCIANTS-STOCKISTES) ET DES COURTIER (IMPORTATEURS ET/OU EXPORTATEURS)
DE - PRODUITS SIDERURGIQUES

3ème TRIMESTRE 1983

REGION WALLONNE - ACHATS, LIVRAISONS DES COURTIER (IMPORTATEURS ET/OU EXPORTATEURS) DE PRODUITS
SIDERURGIQUES

GROUPES DE PRODUITS	CODE	ACHATS (EN TONNES)							
		PROVENANT DU PAYS	IMPORTATIONS			TOTAL (01 + 02)			
			TOTAL	DONT EN PROVENANCE DE PAYS TIERS (2)					
				TOTAL	DONT A DROITS NULS				
01	02	03	031	04					
1. ACIERS COURANTS.									
A. DEMI-PRODUITS.	10	10672	4374	1681				15046	
B. PRODUITS FINIS LAMINES. PROFILES	11	96304	1944	1944				98448	
FIL MACHINE EN COURONNE	12	21498						21498	
RONDS A BETON	13	36111						36111	
ACIERS MARCHANDS	14	46860	167	104				47027	
LARGES PLATS	15								
FEUILLARDS A CHAUD	16	22						22	
LARGES BANDES A CHAUD	17	83036	7786	3044				90822	
TOLES LAMINEES A CHAUD TOLES FORTES ET MOYENNES EN FEUILLES OU EN PLAQUES (= OF > 3 MM) OBTENUES : SUR TRAINS QUARTO (PLAQUES)	18	75904	983					76887	
PAR DECOUPAGE DE LARGES BANDES	19	3260						3260	
TOLES FINES (< 3 MM)	20	10744						10744	
TOLES A FROID, EN BOBINES OU EN FEUILLES (1)									
1 CHOIX	21	3262	69					3331	
2 CHOIX	22	3385	1756					5141	
TOTAL (11 T/M 22)	30	380586	12705	5092				393291	
C. PRODUITS FINALS. FER BLANC ET TOLES ETAMEES	41								
AUTRES TOLES REVETUES (TOLES GALVANISEES Y COMPRIS ELECTRO-ZINGUEES ETC)	42	115034	1160					116194	
TOTAL (41 + 42)	40	115034	1160					116194	
TOTAL DES ACIERS COURANTS (10 + 30 + 40)	50	506292	18239	6773				524531	
2. ACIERS SPECIAUX.	60	891	1275					2166	
TOTAL (50 + 60)	70	507183	19514	6773				526697	

(1) Y COMPRIS LE FER NOIR AINSI QUE LES TOLES MAGNETIQUES

(2) AUTRES PAYS QUE LES PAYS-BAS, LE GRAND DUCHE DE LUXEMBOURG LA REPUBLIQUE FEDERALE D ALLEMAGNE,
LA FRANCE, L ITALIE, LE DANEMARK, LA GRANDE-BRETAGNE ET L IRLANDE

(3) Y COMPRIS LA CONSTRUCTION METALLIQUE.

LIVRAISONS (EN TONNES)								
DANS LE PAYS								
AU COMMERCANTS			A L IND. TRANSFORMAT.		TOTAL (11 + 12)	DANS LES AUTRES PAYS DE LA COMMUNAUTE	DANS LES PAYS TIERS (2)	TOTAL (13+14+15)
TOTAL	DONT A D AUTRES COMMERCANT DE GROS - STOCKISTES	TOTAL	DONT AUX ENTREPRI- SES DU BATIMENTS (3)					
11	111	12	121	13	14	15	16	17
10		4986		4986	12670			17656
11	6394	43	3	6437	33335	56681		98453
12	8886			8886	10372	2113		21371
13	15524	3	3	15527	19609	924		36060
14	6570	174	66	6744	17404	22942		47090
15								
16					5	22		27
17	6819			6819	63872	11883		82574
18	421	183	1	604	11168	69332		81104
19	1364	2		1366	8070	130		9566
20	692	15		707	2794	7300		10801
21	461	11		472	552	2169		3193
22	1144	19		1163	1642	2255		5060
30	48275	450	73	48725	170823	175751		395299
41								
42	5578	16303	5952	21881	64664	30646		117191
40	5578	16303	5952	21881	64664	30646		117191
50	53853	21739	6025	75592	248157	206397		530146
60	140	1272		1412		1562		2974
70	53993	23011	6025	77004	248157	207959		533120

STATISTIQUE DES GROSSISTES (NEGOCIANTS-STOCKISTES) ET DES COURTIER (IMPORTATEURS ET/OU EXPORTATEURS)
DE - PRODUITS SIDERURGIQUES

3ème TRIMESTRE 1983

REGION BRUXELLOISE - ACHATS, LIVRAISONS DES COURTIER (IMPORTATEURS ET/OU EXPORTATEURS) DE PRODUITS
SIDERURGIQUES

GROUPES DE PRODUITS	CODE	ACHATS (EN TONNES)				
		PROVENANT DU PAYS	IMPORTATIONS			TOTAL (01 + 02)
			TOTAL	DONT EN PROVENANCE DE PAYS TIERS (2)		
				TOTAL	DONT A DROITS NULS	
01	02	03	031	04		
1. ACIERS COURANTS.						
A. DEMI-PRODUITS.	10	1100	8646	7421		9746
B. PRODUITS FINIS LAMINES. PROFILES	11	8307	14288	2533		22595
FIL MACHINE EN COURONNE	12	3223	12271	4615		15494
RONDS A BETON	13	150	18820	160		18970
ACIERS MARCHANDS	14	1467	9574	2144		11041
LARGES PLATS	15	3	18			21
FEUILLARDS A CHAUD	16	314	727			1041
LARGES BANDES A CHAUD	17	8544	3555	150		12099
TOLES LAMINEES A CHAUD TOLES FORTES ET MOYENNES EN FEUILLES OU EN PLAQUES (= OF > 3 MM) OBTENUES : SUR TRAINS QUARTO (PLAQUES)	18	20104	8047	4635		28151
PAR DECOUPAGE DE LARGES BANDES	19					
TOLES FINES (< 3 MM)	20	1444	522	85		1966
TOLES A FROID, EN BOBINES OU EN FEUILLES (1)						
1 CHOIX	21	25182	7266	1578		32448
2 CHOIX	22	844	3021	1976		3865
TOTAL (11 T/M 22)	30	69582	78109	17876		147691
C. PRODUITS FINALS. FER BLANC ET TOLES ETAMEES	41	75	7515	2500		7590
AUTRES TOLES REVETUES (TOLES GALVANISEES Y COMPRIS ELECTRO-ZINGUEES ETC)	42	6100	3417	106		9517
TOTAL (41 + 42)	40	6175	10932	2606		17107
TOTAL DES ACIERS COURANTS (10 + 30 + 40)	50	76857	97687	27903		174544
2. ACIERS SPECIAUX.	60	69	5901	116		5970
TOTAL (50 + 60)	70	76926	103588	28019		180514

(1) Y COMPRIS LE FER NOIR AINSI QUE LES TOLES MAGNETIQUES

(2) AUTRES PAYS QUE LES PAYS-BAS, LE GRAND DUCHE DE LUXEMBOURG LA REPUBLIQUE FEDERALE D ALLEMAGNE,
LA FRANCE, L ITALIE, LE DANEMARK, LA GRANDE-BRETAGNE ET L IRLANDE

(3) Y COMPRIS LA CONSTRUCTION METALLIQUE.

LIVRAISONS (EN TONNES)								
DANS LE PAYS								
AU COMMERÇANTS			A L IND. TRANSFORMAT.		TOTAL (11 + 12)	DANS LES AUTRES PAYS DE LA COMMUNAUTE	DANS LES PAYS TIERS (2)	TOTAL (13+14+15)
TOTAL	DONT A D AUTRES COMMERÇANT DE GROS - STOCKISTES	TOTAL	DONT AUX ENTREPRI- SES DU BATIMENTS (3)					
11	111	12	121	13	14	15	16	
10	2683	1348		4031	175	5540	9746	
11	11356	1195	111	12551	1258	9884	23693	
12	199	10902		11101	2567	2085	15753	
13	15694	20	20	15714	125	2944	18783	
14	6019	442		6461	93	4985	11539	
15		18	18	18	2	3	23	
16	3	724		727		314	1041	
17	1281	13579		14860	199	2558	17617	
18	2645	30		2675	1465	17273	21413	
19								
20					148	1608	1756	
21	4413	10385		14798	835	20827	36460	
22	1370			1370		2036	3406	
30	42980	37295	149	80275	6692	64517	151484	
41		2500		2500		5090	7590	
42	208	381		589	519	3409	4517	
40	208	2881		3089	519	8499	12107	
50	45871	41524	149	87395	7386	78556	173337	
60	1231	2811		4042	2	121	4165	
70	47102	44335	149	91437	7388	78677	177502	

STATISTIQUE DES GROSSISTES (NEGOCIANTS-STOCKISTES) ET DES COURTIER (IMPORTATEURS ET/OU EXPORTATEURS)
DE - PRODUITS SIDERURGIQUES

3ème TRIMESTRE 1983

LE ROYAUME - ACHATS, LIVRAISONS DES COURTIER (IMPORTATEURS ET/OU EXPORTATEURS) DE PRODUITS
SIDERURGIQUES

GROUPES DE PRODUITS	CODE	ACHATS (EN TONNES)				
		PROVENANT DU PAYS	IMPORTATIONS			TOTAL (01 + 02)
			TOTAL	DONT EN PROVENANCE DE PAYS TIERS (2)		
				TOTAL	DONT A DROITS NULS	
01	02	03	031	04		
1. ACIERS COURANTS.						
A. DEMI-PRODUITS.	10	11772	13248	9102		25020
B. PRODUITS FINIS LAMINES. PROFILES	11	107347	22373	5997	1520	129720
FIL MACHINE EN COURONNE	12	26782	14506	4615		41288
RONDS A BETON	13	36865	25213	2574	2414	62078
ACIERS MARCHANDS	14	53668	21337	3052	804	75005
LARGES PLATS	15	780	154			934
FEUILLARDS A CHAUD	16	336	747			1083
LARGES BANDES A CHAUD	17	91580	11341	3194		102921
TOLES LAMINEES A CHAUD TOLES FORTES ET MOYENNES EN FEUILLES OU EN PLAQUES (= OF > 3 MM) OBTENUES : SUR TRAINS QUARTO (PLAQUES)	18	110385	15563	5055	420	125948
PAR DECOUPAGE DE LARGES BANDES	19	3260				3260
TOLES FINES (< 3 MM)	20	15445	864	142	57	16309
TOLES A FROID, EN BOBINES OU EN FEUILLES (1)						
1 CHOIX	21	28809	8509	1786	208	37318
2 CHOIX	22	4648	4900	1976		9548
TOTAL (11 T/M 22)	30	479905	125507	28391	5423	605412
C. PRODUITS FINALS. FER BLANC ET TOLES ETAMEES	41	426	8243	2500		8669
AUTRES TOLES REVETUES (TOLES GALVANISEES Y COMPRIS ELECTRO-ZINGUEES ETC)	42	125613	6497	106		132110
TOTAL (41 + 42)	40	126039	14740	2606		140779
TOTAL DES ACIERS COURANTS (10 + 30 + 40)	50	617716	153495	40099	5423	771211
2. ACIERS SPECIAUX.	60	1328	7913	801	685	9241
TOTAL (50 + 60)	70	619044	161408	40900	6108	780452

(1) Y COMPRIS LE FER NOIR AINSI QUE LES TOLES MAGNETIQUES

(2) AUTRES PAYS QUE LES PAYS-BAS, LE GRAND DUCHE DE LUXEMBOURG LA REPUBLIQUE FEDERALE D ALLEMAGNE,
LA FRANCE, L ITALIE, LE DANEMARK, LA GRANDE-BRETAGNE ET L IRLANDE

(3) Y COMPRIS LA CONSTRUCTION METALLIQUE.

LIVRAISONS (EN TONNES)							
DANS LE PAYS							
AU COMMERÇANTS		A L IND. TRANSFORMAT.		TOTAL (11 + 12)	DANS LES AUTRES PAYS DE LA COMMUNAUTÉ (2)	DANS LES PAYS TIERS (2)	TOTAL (13+14+15)
TOTAL	DONT A D AUTRES COMMERÇANT DE GROS - STOCKISTES	TOTAL	DONT AUX ENTREPRI- SES DU BATIMENTS (3)				
11	111	12	121	13	14	15	10
10	3003	6334		9337	12845	5540	27722
11	21325	1779	306	23104	37607	71949	132660
12	9566	10922	18	20488	15675	4376	40539
13	32638	795	610	33433	20119	8923	62475
14	13404	3325	2665	16729	19699	39695	76123
15	17	18	18	35	704	61	800
16	3	724		727	25	336	1088
17	8100	13579		21679	64071	14441	100191
18	7369	637	211	8006	21197	95837	125040
19	1364	2		1366	8070	130	9566
20	692	15		707	2942	12507	16156
21	4899	10371		15470	1408	24325	41203
22	2634	92	18	2726	1642	4679	9047
30	102011	42459	3846	144470	193159	277259	614888
41	9	2737		2746	413	5453	8612
42	6320	16818	5952	23138	66197	38759	128094
40	6329	19555	5952	25884	66610	44212	136706
50	111343	68348	9798	179691	272614	327011	779316
60	1371	4092		5463	8	2773	8244
70	112714	72440	9798	185154	272622	329784	787560

**STATISTIQUES SEMESTRIELLES
ET ANNUELLES**

POINTS DE VENTE DE CARBURANTS POUR VEHICULES A MOTEUR

Nombre de points de vente et nombre de pompes au 31 décembre 1981 - 1982 - 1983

Spécification	31.12.1981	31.12.1982	31.12.1983
Nombre de points de vente			
a) Garages	4 137	3 683	3 258
b) Stations d'emplissage	1 250	1 198	1 331
c) Stations-service	2 048	1 987	1 880
d) Autres points de vente (débits de boissons, magasins, etc..)	823	707	599
Total	8 258	7 575	7 068
Nombre de pompes utilisées par chacune de ces catégories de détaillants			
a) Garages	9 374	8 775	7 699
b) Stations d'emplissage	4 204	4 176	5 383
c) Stations-service	8 053	7 975	7 543
d) Autres points de vente (débits de boissons, magasins, etc..)	1 720	1 614	996
Total	23 351	22 540	21 621

STATISTIQUE ANNUELLE DE L'ACTIVITE DES ETABLISSEMENTS DE VENTE DE VEHICULES
A MOTEUR, CYCLES, PIECES DETACHEES ET ACCESSOIRES ET/OU DE REPARATION ET D'ENTRETIEN DE VEHICULES A MOTEUR
ET DE CYCLES

Introduction

L'arrêté royal du 10 juillet 1972 modifié par l'arrêté royal du 4 avril 1980 prescrit une statistique annuelle de l'activité des établissements de vente de véhicules à moteur, cycles, pièces détachées et accessoires et/ou de réparation et d'entretien de véhicules à moteur et de cycles.

Est soumis à cette statistique, tout établissement d'une entreprise ayant exclusivement ou principalement comme activité, la vente de véhicules à moteur, cycles, pièces détachées et accessoires et/ou la réparation et l'entretien de véhicules à moteur et de cycles et ayant occupé à un moment quelconque de l'année à laquelle se rapporte la statistique, cinq personnes ou plus assujetties à la sécurité sociale.

Il est à remarquer que de doubles inscriptions de montants se produisent en ce qui concerne les achats (tableau 4) et les ventes (tableau 5), notamment pour les transactions entre déclarants. Au cas où, par exemple, le déclarant A vend un véhicule au déclarant B pour un montant de X francs et que ce même véhicule est revendu ensuite par B à un utilisateur final pour un montant de Y francs, les deux prix de cession X et Y sont repris au tableau 5.

Tableau 1.- STATISTIQUE ANNUELLE DE L'ACTIVITE DES ETABLISSEMENTS DE VENTE DE VEHICULES A MOTEUR, CYCLES, PIECES DETACHEES ET ACCESSOIRES ET/OU DE REPARATION ET D'ENTRETIEN DE VEHICULES A MOTEUR ET DE CYCLES- ANNEE 1981-1982

Répartition des établissements suivant la forme juridique à laquelle ils appartiennent.

Forme juridique de l'entreprise	Nombre d'établissements	
	1981	1982
Propriété d'une seule personne	446	401
Société en nom collectif	1	1
Société en commandite simple	-	-
Société en commandite par actions	-	-
Société anonyme	626	632
Société de personnes à responsabilité limitée	885	883
Société coopérative	7	6
Société en association de fait	28	28
Autre	-	-
Société de droit étranger	5	5
<i>TOTAL</i>	<i>1 998</i>	<i>1 956</i>

Tableau 2. - NOMBRE DE PERSONNES OCCUPEES DANS LES ETABLISSEMENTS DE VENTE DE VEHICULES A MOTEUR, CYCLES, PIECES DETACHEES ET ACCESSOIRES ET/OU DE REPARATION ET D'ENTRETIEN DE VEHICULES A MOTEUR ET DE CYCLES - ANNEES 1981 - 1982

Spécification	Personnel assujéti à la sécurité sociale			Personnel non assujéti à la sécurité sociale			Le Royaume
	Employés	Ouvriers	Total	Chefs d'établissement	Aidants	Total	
Fin du 1er trimestre - 1981							
Hommes	11 125	18 763	29 888	1 826	179	2 005	31 893
Femmes	4 225	758	4 983	275	167	442	5 425
<i>Total</i>	<i>15 350</i>	<i>19 521</i>	<i>34 871</i>	<i>2 101</i>	<i>346</i>	<i>2 447</i>	<i>37 318</i>
Fin du 1er trimestre 1982							
Hommes	10 236	17 626	27 862	1 725	173	1 898	29 760
Femmes	3 799	740	4 539	268	158	426	4 965
<i>Total</i>	<i>14 035</i>	<i>18 366</i>	<i>32 401</i>	<i>1 993</i>	<i>331</i>	<i>2 324</i>	<i>34 725</i>
Fin du 2ème trimestre 1981							
Hommes	10 965	18 445	29 410	1 824	185	2 009	31 419
Femmes	4 165	770	4 935	273	166	439	5 374
<i>Total</i>	<i>15 130</i>	<i>19 215</i>	<i>34 345</i>	<i>2 097</i>	<i>351</i>	<i>2 448</i>	<i>36 793</i>
Fin du 2ème trimestre 1982							
Hommes	10 204	17 531	27 735	1 725	178	1 903	29 638
Femmes	3 792	716	4 508	267	161	428	4 936
<i>Total</i>	<i>13 996</i>	<i>18 247</i>	<i>32 243</i>	<i>1 992</i>	<i>339</i>	<i>2 331</i>	<i>34 574</i>
Fin du 3ème trimestre 1981							
Hommes	10 779	18 383	29 162	1 819	211	2 030	31 192
Femmes	4 103	811	4 914	272	190	462	5 376
<i>Total</i>	<i>14 882</i>	<i>19 194</i>	<i>34 076</i>	<i>2 091</i>	<i>401</i>	<i>2 492</i>	<i>36 568</i>
Fin du 3ème trimestre 1982							
Hommes	10 093	17 511	27 604	1 727	183	1 910	29 514
Femmes	3 781	737	4 518	269	160	429	4 947
<i>Total</i>	<i>13 874</i>	<i>18 248</i>	<i>32 122</i>	<i>1 996</i>	<i>343</i>	<i>2 339</i>	<i>34 461</i>
Fin du 4ème trimestre 1981							
Hommes	10 665	18 017	28 682	1 811	175	1 986	30 668
Femmes	4 078	782	4 860	271	164	435	5 295
<i>Total</i>	<i>14 743</i>	<i>18 799</i>	<i>33 542</i>	<i>2 082</i>	<i>339</i>	<i>2 421</i>	<i>35 963</i>
Fin du 4ème trimestre 1982							
Hommes	9 962	17 265	27 227	1 730	181	1 911	29 138
Femmes	3 711	741	4 452	270	159	429	4 881
<i>Total</i>	<i>13 673</i>	<i>18 006</i>	<i>31 679</i>	<i>2 000</i>	<i>340</i>	<i>2 340</i>	<i>34 019</i>

Tableau 3.- DEPENSES DE PERSONNEL DANS LES ETABLISSEMENTS DE VENTE DE VEHICULES A MOTEUR, CYCLES, PIECES DETACHEES ET ACCESSOIRES ET/OU DE REPARATION ET D'ENTRETIEN DE VEHICULES A MOTEUR ET DE CYCLES - ANNEES 1981-1982

Spécification	Montant (en 1 000 F)	
	1981	1982
1) Montant non plafonné des appointements bruts et des salaires bruts qui ont été déclarés par l'employeur à l'Office National de Sécurité Sociale :		
a) Appointements	10 377 694	10 292 301
b) Salaires	7 894 553	7 980 507
c) Total	18 272 247	18 272 808
2) Montant des cotisations à l'Office National de Sécurité Sociale pour :		
a) Le personnel assujetti à la Sécurité Sociale pour employés	2 361 005	2 377 040
b) Le personnel assujetti à la Sécurité Sociale pour ouvriers	2 634 703	2 427 576
c) Total	4 995 708	4 804 616
3) Montant des autres dépenses de personnel non reprises dans les rubriques précédentes :		
a) Montant des rémunérations attribuées au chef d'établissement ou à des membres du personnel et non comprises dans les rubriques précédentes	295 747	304 563
b) Montant des primes d'assurances contre Les accidents du travail	382 067	365 288
c) Montant des indemnités en cas de rupture de contrat	201 045	284 296
d) Montant des autres dépenses de personnel	1 093 356	952 634
e) Total	1 972 215	1 906 781
TOTAL GENERAL	25 240 170	24 984 205

Tableau 4. - VALEUR DES ACHATS DANS LES ETABLISSEMENTS DE VENTE DE VEHICULES A MOTEUR, CYCLES, PIECES DETACHEES ET ACCESSOIRES ET/OU DE REPARATION ET D'ENTRETIEN DE VEHICULES A MOTEUR ET DE CYCLES - ANNEES 1981- 1982

Spécification	Montant, T.V.A. déductible exclue (en 1000 F)	
	1981	1982
A. Combustibles et matières premières		
Houille et agglomérés de houille	5 804	1 760
Essence	4 181 795	4 524 926
Huiles combustibles (gasoil, diesel, oil)	1 040 877	1 008 736
Lubrifiants	964 086	890 730
Autres produits pétroliers	109 824	127 083
Gaz de houille, gaz naturel	68 818	79 387
Courant électrique	364 364	395 553
Pneus	7 575 070	8 849 054
Matières premières et autres produits (pièces détachées, accessoires, petits articles)	42 018 951	46 147 079
<i>TOTAL</i>	<i>56 329 589</i>	<i>62 024 308</i>
B. Véhicules		
1. Achats de véhicules à moteur et de cycles neufs		
a) Voitures et voitures mixtes (max. 9 places assises)	113 719 032	130 819 144
b) Autobus, autocars, camions, camionnettes, tracteurs, remorques et autres véhicules utilitaires	18 850 069	23 618 197
c) Motos, scooters, vélomoteurs, cycles et autres	1 551 098	1 982 416
2. Achats de véhicules à moteur et de cycles d'occasion		
a) Voitures et voitures mixtes (max. 9 places assises)	5 518 110	6 177 744
b) Autobus, autocars, camions, camionnettes, tracteurs, remorques et autres véhicules utilitaires	1 057 157	1 489 082
c) Motos, scooters, vélomoteurs, cycles et autres	11 916	8 740
<i>TOTAL</i>	<i>140 707 382</i>	<i>164 095 323</i>
<i>TOTAL GENERAL</i>	<i>197 036 971</i>	<i>226 119 631</i>

Tableau 5.- VALEUR DES LIVRAISONS, REPARATIONS ET SERVICES FOURNIS DANS LES ETABLISSEMENTS DE VENTE DE VEHICULES A MOTEUR, CYCLES, PIECES DETACHEES ET ACCESSOIRES ET/OU DE REPARATION ET D'ENTRETIEN DE VEHICULES A MOTEUR ET DE CYCLES ANNEES 1981-1982

Spécification	Montant, T.V.A. non comprise (en 1 000 F)			
	Total		Dont ventes à d'autres distributeurs	
	1981	1982	1981	1982
1. Ventes de véhicules à moteur et de cycles neufs				
a) Voitures et voitures mixtes (maximum 9 places assises)	131 374 958	146 053 203	74 594 495	64 460 268
b) Autobus, autocars, camions, camionnettes, tracteurs, remorques et autres véhicules utilitaires	22 346 230	26 820 753	9 697 766	7 987 592
c) Motos, scooters, vélomoteurs, cycles et autres	2 062 264	2 137 668	1 530 715	1 164 705
2. Ventes de véhicules à moteur et de cycles d'occasion				
a) Voitures et voitures mixtes (maximum 9 places assises)	6 024 663	6 436 792	810 609	973 366
b) Autobus, autocars, camions, camionnettes, tracteurs, remorques et autres véhicules utilitaires	1 168 943	1 637 022	41 563	55 131
c) Motos, scooters, vélomoteurs, cycles et autres	14 803	160 832	1 080	149 305
3. Montant facturé aux tiers pour les travaux et services rendus (réparation, entretien) y compris les pièces détachées et accessoires fournis	28 479 775	30 255 504	2 945 034	1 506 395
4. Ventes de produits pétroliers				
a) Essence	4 124 870	4 452 768	6 486	3 055
b) Huiles combustibles (gasoil, diesel oil)	686 791	607 352	875	1 589
c) Lubrifiants	1 355 775	1 204 593	95 169	160 020
d) Autres	125 238	121 354	47	144
5. Ventes de pneus	8 982 587	10 363 483	2 714 852	3 882 786
6. Ventes d'autres produits (pièces détachées, accessoires et autres fournitures)	40 108 455	44 473 799	17 104 462	16 612 513
7. Location d'emplacements	127 969	156 189	-	-
8. Transports pour tiers	246 708	249 364	-	-
9. Montant pour la location des voitures	1 813 707	1 412 012	-	-
10. Autres recettes provenant d'activités professionnelles	2 560 178	2 699 888	-	-
11. Indemnités reçues des compagnies d'assurances pour dommages subis par suite d'incendie, vol d'autos et accidents automobiles	204 083	196 123	-	-
<i>TOTAL</i>	<i>251 807 997</i>	<i>279 438 699</i>	<i>109 543 163</i>	<i>96 956 869</i>

TABLEAU 6.- DEPENSES DIVERSES DANS LES ETABLISSEMENTS DE VENTE DE VEHICULES A MOTEUR, CYCLES, PIECES DETACHEES ET ACCESSOIRES ET/OU DE REPARATION ET D'ENTRETIEN DE VEHICULES A MOTEUR ET DE CYCLES - ANNEES 1981-1982

Spécification	Montant (en 1000 F)	
	1981	1982
1) Montant (non compris la T.V.A. déductible) facturé par les tiers pour l'entretien et la réparation des bâtiments, machines, frais de contrôle technique	999 153	1 100 235
2) Montant (non compris la T.V.A. déductible) payé à des tiers pour le travail à façon	1 833 210	1 981 438
3) Impôts autres que ceux levés sur les revenus pour causes professionnelles		
a) Montant des timbres fiscaux appliqués sur les factures de vente et de réparation et montant de la taxe à l'exportation	8 508	3 295
b) Montant de la taxe de circulation sur les véhicules à moteur utilisés à des fins professionnelles, des impôts communaux et provinciaux, des timbres appliqués sur les licences d'exportation ou autres documents administratifs	182 795	189 560
c) TOTAL	3 023 666	3 274 528
4) Loyer et précompte immobilier		
a) Loyer	1 377 563	1 347 891
b) Précompte	121 897	132 688
c) Total	1 499 460	1 480 579
5) Primes d'assurance	865 518	846 909
6) Frais payés pour transports effectués par des tiers et non incorporés dans le montant des achats	1 024 662	936 207
7) Autres dépenses	11 463 673	12 435 949
TOTAL GENERAL	17 876 979	18 974 172

Tableau 7. - STOCKS DANS LES ETABLISSEMENTS DE VENTE DE VEHICULES A MOTEUR, CYCLES, PIECES DETACHEES ET ACCESSOIRES ET/OU DE REPARATION ET D'ENTRETIEN DE VEHICULES A MOTEUR ET DE CYCLES - ANNEES 1981-1982

Spécification	Montant des stocks, T.V.A. déductible exclue (en 1 000 F)			
	au 1.1.1981	au 31.12.1981	au 1.1.1982	au 31.12.1982
1. Houille et autres combustibles solides	1 662	1 189	3 525	2 037
2. Véhicules neufs :				
a) Voitures et voitures mixtes (maximum 9 places assises)	18 612 487	16 432 237	15 422 335	16 821 269
b) Autres véhicules	4 792 827	3 791 951	3 731 134	4 145 624
3. Véhicules d'occasion				
a) Voitures et voitures mixtes (maximum 9 places assises)	1 267 299	1 143 631	1 082 517	1 110 491
b) Autres véhicules	279 380	274 991	329 299	381 251
4. Produits pétroliers (essence, gasoil, diesel oil, etc...) y compris les lubrifiants	377 759	412 352	370 803	379 898
5. Matières premières et autres produits (pièces détachées, accessoires, pneus et autres fournitures)	15 042 508	16 078 425	15 719 024	17 232 216
<i>TOTAL</i>	<i>-40 373 922</i>	<i>38 134 776</i>	<i>36-658 637</i>	<i>40 072 786</i>

STATISTIQUE DES VENTES ET PRETS A TEMPERAMENT ET DES PRETS PERSONNELS OU PRETS SOUS SIGNATURE

A. VENTES A TEMPERAMENT ET PRETS PERSONNELS : APERCU GENERAL

Tableau 1.- COMPARAISON DES RESULTATS
DEUXIEME SEMESTRE 1983

Systèmes de financement	Soldes encore dus au 31 décembre 1983 (en 1 000 F)		Crédit accordé au 2e semestre 1983 (en 1 000 F)		Nombre de contrats conclus au 2e semestre 1983		Crédit moyen accordé par contrat (en 1 000 F)	
	Ventes à tempérament	Prêts personnels	Ventes à tempérament	Prêts personnels	Ventes à tempérament	Prêts personnels	Ventes à tempérament	Prêts personnels
Financement direct par les vendeurs	6 259 127		2 914 424		546 043		5,3	
Financement par intervention au contrat :								
- de banques	39 443 598	56 605 049	10 797 877	32 610 124	91 033	263 649	118,6	123,7
- d'organismes de financement et particuliers	26 911 547	34 017 646	7 501 594	10 052 841	60 760	88 163	123,5	114,0
<i>Total</i>	72 614 272	90 622 695	21 213 895	42 662 965	697 836	351 812	30,4	121,3

Tableau 2.- EVOLUTION DES CREDITS ACCORDES AU COURS DE CHAQUE SEMESTRE (en millions de F)

Périodes		Ventes à tempérament	Prêts personnels	Total
1980	1er semestre	26 671	32 293	58 964
	2e semestre	19 435	43 358	62 793
1981	1er semestre	20 861	28 761	49 622
	2e semestre	17 456	41 609	59 065
1982	1er semestre	22 027	28 040	50 067
	2e semestre	17 761	40 432	58 192
1983	1er semestre	23 398	28 306	51 704
	2e semestre	21 214	42 663	63 877

B.- STATISTIQUE DES VENTES ET PRETS A TEMPERAMENT

DEUXIEME semestre 198

Tableau CI.-COMPARAISON ENTRE LES RESULTATS GENERAUX DU PREMIER SEMESTRE 1982 ET DU DEUXIEME SEMESTRE 1983

Rubriques	PREMIER semestre 1983	DEUXIEME semestre 1983	Différence
Nombre de déclarants :			
1. Vendeurs	1830	1680	- 150
2. Banques	47	46	- 1
3. Organismes de financement et particuliers	297	287	- 10
<i>Total</i>	<i>2174 (1)</i>	<i>2013 (1)</i>	<i>- 161</i>
Soldes restant dus à la fin du semestre (en 1 000 F)			
1. Vendeurs	6 327 815	6 259 127	- 68 688
2. Banques	39 361 847	39 443 598	+ 81 751
3. Organismes de financement et particuliers	27 914 008	26 911 547	- 1 002 461
<i>Total</i>	<i>73 603 670</i>	<i>72 614 272</i>	<i>- 989 398</i>
Crédits accordés au cours du semestre (en 1 000 F)			
1. Vendeurs	2 978 845	2 914 424	- 64 421
2. Banques	12 135 236	10 797 877	- 1 337 359
3. Organismes de financement et particulières	8 284 101	7 501 594	- 782 507
<i>Total</i>	<i>23 398 182</i>	<i>21 213 895</i>	<i>- 2 184 287</i>

Tableau C2.- Indices (base : 1955 = 100) (2)

Périodes	Vendeurs		Banques		Organismes de financement et particuliers		Total	
	Nombre de contrats	Crédits	Nombre de contrats	Crédits	Nombre de contrats	Crédits	Nombre de contrats	Crédits
1ER SEMESTRE 1955	90,8	95,6	102,2	102,5	96,8	98,6	93,8	100,0
2ME SEMESTRE 1955	102,2	104,4	97,8	97,5	103,2	101,4	106,2	100,0
ANNEE 1961	167,4	124,3	97,9	85,8	98,6	113,5	140,2	102,1
ANNEE 1972	179,2	353,6	119,6	234,5	121,8	262,3	157,6	267,1
ANNEE 1973	168,0	271,0	97,1	206,8	100,4	201,3	141,1	214,5
ANNEE 1974	169,2	299,3	96,8	242,3	105,9	276,9	143,9	260,0
ANNEE 1975	157,4	334,6	102,2	262,9	122,3	363,4	146,7	305,4
ANNEE 1976	160,7	457,4	112,6	359,5	151,8	522,1	158,4	435,8
ANNEE 1977	148,1	413,2	168,7	494,4	131,8	452,7	148,6	439,9
ANNEE 1978	123,6	396,5	150,9	511,9	134,3	484,7	134,3	452,2
ANNEE 1979	150,8	281,1	159,3	601,2	128,5	577,7	148,0	493,8
1ER SEMESTRE 1980	174,7	323,7	170,1	654,8	88,5	647,5	146,9	537,5
2ME SEMESTRE 1980	129,7	238,3	135,1	476,1	70,5	471,0	111,7	391,7
ANNEE 1980	152,2	281,0	152,6	565,4	79,5	559,2	129,3	464,6
1ER SEMESTRE 1981	178,4	252,3	145,9	519,5	42,9	498,9	129,3	420,4
2ME SEMESTRE 1981	162,4	225,7	127,8	445,9	35,2	393,0	116,4	351,8
ANNEE 1981	170,8	239,0	136,8	482,7	39,0	445,9	122,0	386,1
1ER SEMESTRE 1982	188,2	224,2	159,6	599,1	36,2	506,1	133,5	443,9
2ME SEMESTRE 1982	140,0	182,8	150,1	505,2	27,8	381,8	102,4	357,9
ANNEE 1982	154,1	203,5	154,8	552,2	32,0	443,9	117,9	400,9
1ER SEMESTRE 1983	189,7	220,7	171,2	674,9	30,0	509,4	132,9	471,6
2ME SEMESTRE 1983	173,1	215,9	178,3	600,5	28,0	461,3	123,6	427,5
ANNEE 1983	181,4	218,3	174,7	637,7	29,0	485,4	128,3	449,5

(1) Y compris les déclarants ayant répondu "néant".

(2) Jusque et y compris l'année 1961, ces indices ont été établis en se basant uniquement sur les chiffres relatifs aux déclarants répondant à la statistique avant la mise en vigueur de la loi du 9 juillet 1957. A partir de 1962, les chiffres de l'ensemble des déclarants sont compris dans le calcul : les indices sont calculés sur les chiffres de 1961 pris comme base et convertis ensuite sur base 1955.

Tableau C 3.- COMPARAISON PAR NATURE DES MARCHANDISES DU NOMBRE DE CONTRATS ET DU CREDIT ACCORDE EN 1982 ET 1983

Nature des marchandises	Nombre de contrats			Montants absolus de crédits accordés (en 1 000 F)			Crédits accordés Répartition en %		
	Deuxième semestre 1982	Premier semestre 1983	Deuxième semestre 1983	Deuxième semestre 1982	Premier semestre 1983	Deuxième semestre 1983	Deuxième semestre 1982	Premier semestre 1983	Deuxième semestre 1983
Camions et camionnettes, autobus, matériel de transport lourd :									
a) neufs	2 582	3 152	2 564	1 230 650	1 643 018	1 327 232	6,9	7,0	6,3
b) usagés	830	951	999	226 861	282 613	309 547	1,3	1,2	1,5
Matériel agricole, tracteurs agricoles, bétail, engrais, etc.	512	473	1 080	215 985	166 738	287 360	1,2	0,7	1,4
Autos pour personnes, excepté autobus :									
a) neuves	48 331	68 773	55 366	9 273 885	13 616 370	11 386 167	52,2	58,2	53,7
b) usagées	10 878	13 568	12 937	1 149 481	1 489 549	1 454 291	6,5	6,4	6,8
Motocyclettes, scooters, vélomoteurs, bicyclettes	5 426	6 858	6 766	163 412	207 948	207 240	0,9	0,9	0,9
Textiles, fourrures, vêtements	126 517	168 812	125 797	221 523	244 750	264 932	1,2	1,1	1,2
Livres	115 261	124 421	128 584	613 827	735 038	811 420	3,5	3,1	3,8
Equipement professionnel autre que les articles repris aux rubriques antérieures (commerce, artisanat, industrie, professions libérales)	4 780	4 930	4 497	1 279 153	1 456 139	1 241 018	7,2	6,2	5,8
Meubles, matelas, textiles d'ameublement et tapis	73 181	95 801	72 784	1 138 280	1 155 503	1 094 518	6,4	4,9	5,2
Appareils ménagers (électriques ou non, y compris les appareils de radio et de télévision) et tous appareils de chauffage domestique à l'exclusion du chauffage central	174 940	250 000	272 636	1 626 130	1 746 245	2 126 440	9,2	7,5	10,0
Services (voyages, réparations de véhicules à moteur, etc...)	4 795	1 195	2 684	62 795	46 417	53 270	0,4	0,2	0,3
Divers (chauffage central, combustibles, etc...)	10 391	11 664	11 142	558 813	607 855	650 460	3,1	2,6	3,1
TOTAL	578 424	750 598	697 836	17 760 795	23 398 183	21 213 895	100,0	100,0	100,0

Tableau C 4.- EVOLUTION DU NOMBRE DE CONTRATS EN COURS ET DU CREDIT ACCORDE AU DEBUT DES DIVERSES PERIODES

Situation au	Nombre de contrats en cours	Crédits en cours (en 1 000 F)	Nombre de débiteurs en retard de payer 3 termes échus et plus au cours du semestre commençant à la date mentionnée col. 1	Total des montants de 3 termes impayés par les débiteurs visés à la colonne précédente (en 1 000 F)
1	2	3	4	5
30 . 06 . 1955	852 547	6 615 611	35 906	40 261
31 . 12 . 1955	918 198	6 964 344	31 945	41 356
30 . 06 . 1973	1 590 190	35 947 494	(1) 53 335	(2) 304 971
31 . 12 . 1973	1 726 461	35 257 760	(1) 62 374	(2) 341 067
30 . 06 . 1974	1 634 185	36 649 610	(1) 53 532	(2) 343 343
31 . 12 . 1974	1 549 516	36 365 442	(1) 54 648	(2) 373 382
30 . 06 . 1975	1 490 355	36 896 997	(1) 55 875	(2) 383 218
31 . 12 . 1975	1 462 440	40 322 648	(1) 60 425	(2) 436 450
30 . 06 . 1976	1 448 234	51 212 304	(1) 50 114	(2) 543 330
31 . 06 . 1976	1 485 260	55 716 705	(1) 48 600	(2) 691 258
30 . 06 . 1977	1 473 406	63 425 101	(1) 45 675	(2) 902 857
31 . 12 . 1977	1 597 204	65 535 797	(1) 39 163	(2) 828 915
30 . 06 . 1978	1 488 104	68 971 699	(1) 51 594	(2) 841 008
31 . 12 . 1978	1 384 966	68 897 760	(1) 56 450	(2) 917 524
30 . 06 . 1979	1 428 426	73 983 603	(1) 59 464	(2) 983 509
31 . 12 . 1979	1 517 739	80 892 481	(1) 62 016	(2) 1 262 070
30 . 06 . 1980	1 521 824	77 019 290	(1) 66 006	(2) 1 316 371
31 . 12 . 1980	1 491 480	74 702 907	(1) 65 626	(2) 1 629 373
30 . 06 . 1981	1 586 238	72 568 986	(1) 64 136	(2) 1 441 189
31 . 12 . 1981	1 545 420	69 035 578	(1) 65 121	(2) 1 353 341
30 . 06 . 1982	1 396 913	69 342 815	(1) 75 192	(2) 1 414 208
31 . 12 . 1982	1 261 349	67 607 814	(1) 73 124	(2) 1 273 045
30 . 06 . 1983	1 366 356	73 603 670	(1) 77 761	(2) 1 151 677
31 . 12 . 1983	1 397 985	72 614 272

Tableau C 5.- DEBITEURS QUI, AU COURS DU DEUXIEME SEMESTRE 1983, SONT EN RETARD DE PAYER TROIS TERMES ET PLUS OU DONT LE DOSSIER A ETE TRANSFERE AU CONTENTIEUX OU A L'ASSURANCE CREDIT

Système de financement	Nombre de contrats en cours	Crédits en circulation (1 000 F)	Nombre de débiteurs en retard de payer	Total des montants de termes impayés par les débiteurs visés à la colonne précédente (en 1 000 F)
		30 juin 1983		
Financement direct par les vendeurs	800 200	6 259 127	66 301	312 621
Financement par intervention au contrat de :				
Banques	320 352	39 443 598	6 142	487 001
Organismes de financement et particuliers	277 433	26 911 547	5 318	1 151 577
<i>Total</i>	<i>1 397 985</i>	<i>72 614 272</i>	<i>77 761</i>	<i>1 151 677</i>

Tableau C 6.- REPARTITION DES DECLARANTS D'APRES L'IMPORTANCE DES SOLDES DUS AU 31 DECEMBRE 1983

Montant total des soldes restant dus au 1982 sur toutes les ventes à tempérament	Nombre de déclarants		
	Vendeurs (financement direct)	Banques	Organismes de financement et particuliers
Néant	647	10	82
Moins de 1 million de F	589	2	54
De 1 à moins de 10 millions de F	331	7	69
De 10 à moins de 50 millions de F	94	4	31
De 50 à moins de 100 millions de F	10	5	12
100 millions de F et plus	9	18	39
<i>Total</i>	<i>1 680</i>	<i>46</i>	<i>287</i>

- (1) A partir de la situation au 31.12.1972, il s'agit également de débiteurs dont le dossier a été transféré au contentieux ou à l'assurance crédit au cours du semestre commençant à la date mentionnée dans la colonne 1.
- (2) Ce montant comprend actuellement le total (mais plus la somme des trois derniers termes) de toutes les créances dues par les débiteurs mentionnés dans la colonne précédente.

Tableau 1.- STATISTIQUE DES VENTES A TEMPERAMENT ET DES OPERATIONS ASSIMILEES
NOMBRE DE CONTRATS ET CREDITS EN COURS AU 31 DECEMBRE 1983

Données	Financement par les vendeurs sans intervention au contrat de vente d'un tiers	Financement par intervention au contrat de vente		Total
		de banques	d'organisme de financement et de particuliers	
1. Montant total des soldes restant dus, au 31.12. 1983 sur toutes les ventes à tempérament à l'exception des soldes débiteurs en retard (en 1 000 F)	6 259 127	39 443 598	26 911 547	72 614 272
2. Nombre de contrats visés sous 1	800 200	320 352	277 433	1 397 985
3. Montant total de l'encours des traites et billets à ordre réescomptés (1) (en 1 000 F)	2 283 999	388 049	3 436 721	6 108 769
4. Montant total utilisé sur des avances obtenues au moyen de la mise en gage des contrats ou traites (1) (en 1 000 F)	218 843	65 096	609 116	893 055
5. Nombre de déclarants	1 680	46	287	2 013

Tableau 2a.- CONTRATS DE VENTE A TEMPERAMENT FINANCES PAR LES VENDEURS PENDANT LE DEUXIEME SEMESTRE 1983 (JUILLET-DECEMBRE)
Répartition d'après la nature des articles vendus

Espèces d'articles	Nombre de contrats d'après la durée du remboursement				Valeur en 1 000 F	
	3 à 12 mois	13 à 24 mois	25 mois et plus	Total	de la partie payée au comptant	du crédit accordé
1	2	3	4	5 = 2+3+4	6	7
Camions et camionnettes, autobus, matériel de transport lourd :						
a) neufs	7	23	122	152	14 629	39 192
b) usagés	3	15	9	27	3 981	10 143
Matériel agricole, tracteurs agricoles, bétail, engrais, etc.	42	9	9	60	2 373	2 962
Autos pour personnes, excepté autobus :	155	673	2 342	3 170	335 679	633 854
a) neuves	81	380	90	551	21 271	50 356
b) usagées	2 484	425	0	2 909	2 307	14 925
Motocyclettes, scooters, vélomoteurs, bicyclettes	125 294	269	0	125 563	35 556	256 112
Textiles, fourrures, vêtements	87 117	25 448	14 319	126 884	113 714	772 551
Livres	149	65	32	246	4 377	19 565
Equipement professionnel autre que les articles repris aux rubriques antérieures (commerce, artisanat, industrie, professions libérales)						
Meubles, matelas, textiles d'ameublement et tapis	49 612	9 169	67	58 848	66 745	360 565
Appareils ménagers (électriques ou non, y compris les appareils de radio et de télévision) et tous appareils de chauffage domestique à l'exclusion du chauffage central	216 495	5 072	99	221 666	121 042	676 528
Services (voyages, réparations de véhicules à moteur, etc.)	2 263	1	0	2 264	3 754	22 196
Divers (chauffage central, combustibles, etc.)	3 662	31	10	3 703	13 422	55 476
<i>Total</i>	<i>487 364</i>	<i>41 580</i>	<i>17 099</i>	<i>546 043</i>	<i>738 850</i>	<i>2 914 425</i>

(1) Compris sous 1.

Tableau 2B.- CONTRATS DE VENTE A TEMPERAMENT FINANCES ET CREDITS A TEMPERAMENT ACCORDES PAR LES BANQUES PENDANT LE DEUXIEME SEMESTRE (JUILLET - DECEMBRE 1983)

Répartition d'après la nature des articles vendus

Nature des marchandises	Nombre de contrats d'après la durée du remboursement				Valeur en 1 000 F	
	3 à 12 mois	13 à 24 mois	25 mois et plus	Total	de la partie payée au comptant	du crédit accordé
1	2	3	4	5 = 2+3+4	6	7
Camions et camionnettes, autobus, matériel de transport lourd :						
a) neufs	92	321	1 353	1 766	355 575	957 891
b) usagés	74	293	362	729	66 148	220 371
Matériel agricole, tracteurs agricoles, bétail, engrais, etc.	31	117	657	805	100 079	206 282
Autos pour personnes, excepté autobus :						
a) neuves	1 323	5 181	20 297	26 801	3 201 462	5 798 653
b) usagées	1 045	4 750	1 222	7 017	339 207	827 990
Motocyclettes, scooters, vélomoteurs, bicyclettes	1 125	1 243	333	2 701	46 651	125 936
Textiles, fourrures, vêtements	171	0	3	174	2 983	7 774
Livres	181	364	417	962	6 290	28 501
Equipement professionnel autre que les articles repris aux rubriques antérieures (commerce, artisanat, industrie, professions libérales)	507	753	1 478	2 738	260 281	918 995
Meubles, matelas, textiles d'ameublement et tapis	3 550	3 006	1 546	8 102	133 539	395 457
Appareils ménagers (électriques ou non, y compris les appareils de radio et de télévision) et tous appareils de chauffage domestique à l'exclusion du chauffage central	21 429	10 311	2 937	34 677	272 505	958 391
Services (voyages, réparations de véhicules à moteur, etc.)	53	64	32	149	4 295	15 138
Divers (chauffage central, combustibles, etc..)	1 973	1 136	1 303	4 412	113 731	336 498
<i>Total</i>	<i>31 554</i>	<i>27 539</i>	<i>31 940</i>	<i>91 033</i>	<i>4 902 746</i>	<i>10 797 877</i>

Tableau 2C.- CONTRATS DE VENTE A TEMPERAMENT FINANCES ET CREDITS A TEMPERAMENT ACCORDES PAR LES ORGANISMES DE FINANCEMENT ET DES PARTICULIERS PENDANT LE DEUXIEME SEMESTRE (JUILLET-SEPTEMBRE 1983)

Répartition d'après la nature des articles vendus

Nature des marchandises	Nombre de contrats d'après la durée du remboursement				Valeur en 1000 F	
	3 à 12 mois	13 à 24 mois	25 mois et plus	Total	de la partie payée au comptant	du crédit accordé
1	2	3	4	5 = 2+3+4	6	7
Camions et camionnettes, autobus, matériel de transport lourd :						
a) neufs	22	104	520	646	74 321	330 148
b) usagés	22	94	127	243	25 997	79 033
Matériel agricole, tracteurs agricoles, bétail, engrais, etc.	8	34	173	215	33 471	78 117
Autos pour personnes, excepté autobus :						
a) neuves	1 702	4 342	19 351	25 395	2 605 812	4 953 660
b) usagées	824	3 612	933	5 369	243 907	575 945
Motocyclettes, scooters, vélomoteurs, bicyclettes	403	529	224	1 156	26 363	66 378
Textiles, fourrures, vêtements	52	5	3	60	255	1 047
Livres	406	113	219	738	2 672	10 368
Equipement professionnel autre que les articles repris aux rubriques antérieures (commerce, artisanat, industrie, professions libérales)	228	355	930	1 513	103 778	302 457
Meubles, matelas, textiles d'ameublement et tapis	2 520	2 142	1 172	5 834	120 321	338 496
Appareils ménagers (électrique ou non, y compris les appareils de radio et de télévision) et tous appareils de chauffage domestique à l'exclusion du chauffage central	8 022	6 116	2 155	16 293	149 151	491 521
Services (voyages, réparations de véhicules à moteur, etc.)	195	65	11	271	3 868	15 937
Divers (chauffage central, combustibles, etc.)	993	797	1 237	3 027	85 603	258 486
<i>Total</i>	<i>15 397</i>	<i>18 308</i>	<i>27 055</i>	<i>60 760</i>	<i>3 475 519</i>	<i>7 501 593</i>

Tableau 2 d (= 2 a + 2 b + 2 c).- TOTAL DES VENTES A TEMPERAMENT ET DES OPERATIONS ASSIMILEES
(FINANCEMENT DIRECT ET INDIRECT) PENDANT LE DEUXIEME SEMESTRE 1983 (JUILLET-DECEMBRE)
Répartition d'après la nature des articles vendus

Nature des marchandises	Nombre de contrats d'après la durée du remboursement				Valeur en 1 000 F	
	3 à 12 mois	13 à 24 mois	25 mois et plus	Total	de la partie payée au comptant	du crédit accordé
1	2	3	4	5=2+3+4	6	7
Camions et camionnettes, autobus, matériel de transport lourd :						
a) neufs	121	448	1 995	2 564	444 525	1 327 231
b) usagés	99	402	498	999	96 126	309 547
Matériel agricole, tracteurs agricoles, bétail, engrais, etc.	81	160	839	1 080	135 923	287 361
Autos pour personnes, excepté autobus :						
a) neuves	3 180	10 196	41 990	55 366	6 142 953	11 386 167
b) usagées	1 950	8 742	2 245	12 937	604 386	1 454 291
Motocyclettes, scooters, vélomoteurs, bicyclettes	4 012	2 197	557	6 766	75 321	207 239
Textiles, fourrures, vêtements	125 517	274	6	125 797	38 794	264 933
Livres	87 704	25 925	14 955	128 584	122 676	811 420
Équipement professionnel autre que les articles repris aux rubriques antérieures (commerce, artisanat, industrie, professions libérales)	884	1 173	2 440	4 497	368 436	1 241 017
Meubles, matelas, textiles d'ameublement et tapis	55 682	14 317	2 785	72 784	320 605	1 094 518
Appareils ménagers (électriques ou non, y compris les appareils de radio et de télévision) et tous appareils de chauffage domestique à l'exclusion du chauffage central	245 946	21 499	5 191	272 636	542 698	2 126 440
Services (voyages, réparations de véhicules à moteur, etc.)	2 511	130	43	2 684	11 917	53 271
Divers (chauffage central, combustibles, etc.)	6 628	1 964	2 550	11 142	212 756	650 460
<i>Total</i>	<i>534 315</i>	<i>87 427</i>	<i>76 094</i>	<i>697 836</i>	<i>9 117 115</i>	<i>21 213 895</i>

Tableau 3.- REPARTITION DES CREDITS ACCORDES (en valeur) PENDANT LE DEUXIEME SEMESTRE 1983 (JUILLET-DECEMBRE)
D'après la nature des marchandises (en %)

Nature des marchandises	Financement direct par les vendeurs	Financement par intervention au contrat de vente		Total
		de banques	d'organismes de financement et de particuliers	
Camions et camionnettes, autobus, matériel de transport lourd :				
a) neufs	1,3	8,9	4,4	6,3
b) usagés	0,3	2,0	1,1	1,5
Matériel agricoles, tracteurs agricoles, bétail, engrais, etc.	0,1	1,9	1,0	1,3
Autos pour personnes, excepté autobus :				
a) neuves	21,8	53,7	66,0	53,7
b) usagées	1,7	7,7	7,7	6,9
Motocyclettes, scooters, vélomoteurs, bicyclettes	0,5	1,2	0,9	1,0
Textiles, fourrures; vêtements	8,8	0,1	0,0	1,2
Livres	26,5	0,3	0,1	3,8
Équipement professionnel autre que les articles repris aux rubriques antérieures (commerce, artisanat, industrie, professions libérales)	0,7	8,5	4,0	5,8
Meubles, matelas, textiles d'ameublement et tapis	12,4	3,6	4,5	5,1
Appareils ménagers (électriques ou non, y compris les appareils de radio et de télévision) et tous les appareils de chauffage domestique à l'exclusion du chauffage central	23,2	8,9	5,6	10,0
Services (voyages, réparations de véhicules à moteur, etc.)	0,8	0,1	0,2	0,3
Divers (chauffage central, combustibles, etc.)	1,9	3,1	3,5	3,1
<i>Total</i>	<i>100,0</i>	<i>100,0</i>	<i>100,0</i>	<i>100,0</i>

Tableau 4.- PART DES TROIS SYSTEMES DE FINANCEMENT CONSIDERES DANS LE VOLUME DU CREDIT ACCORDE PAR ARTICLE PENDANT LE DEUXIEME SEMESTRE 1983 (en %)

Nature des marchandises	Financement direct par les vendeurs	Financement par intervention au contrat de vente		Total
		de banques	d'organismes de financement et de particuliers	
Camions et camionnettes, autobus, matériel de transport lourd :				
a) neufs	2,9	72,2	24,9	100,0
b) usagés	3,3	71,2	25,5	100,0
Matériel agricole, tracteurs agricoles, bétail, engrais, etc..	1,0	71,8	27,2	100,0
Autos pour personnes, excepté autobus :				
a) neuves	5,6	50,9	43,5	100,0
b) usagées	3,5	56,9	39,6	100,0
Motocyclettes, scooters, vélomoteurs, bicyclettes	7,2	60,8	32,0	100,0
Textiles, fourrures, vêtements	96,7	2,9	0,4	100,0
Livres	95,2	3,5	1,3	100,0
Equipement professionnel autre que les articles repris aux rubriques antérieures (commerce, artisanat, industrie, professions libérales)	1,6	74,0	24,4	100,0
Meubles, matelas, textiles d'ameublement et tapis	33,0	36,1	30,9	100,0
Appareils ménagers (électriques ou non, y compris les appareils de radio et de télévision) et tous appareils de chauffage domestiques à l'exclusion du chauffage central	31,8	45,1	23,1	100,0
Services (voyages, réparations et véhicules à moteur, etc..)	41,7	28,4	29,9	100,0
Divers (chauffage central, combustibles, etc..)	8,5	51,8	39,7	100,0
<i>Total</i>	<i>13,7</i>	<i>50,9</i>	<i>35,4</i>	<i>100,0</i>

Tableau 5.- MONTANT DU CREDIT ACCORDE PAR CONTRAT (en F)

Nature des marchandises	Financement direct par les vendeurs	Financement par intervention au contrat de vente		Total
		de banques	d'organismes de financement et de particuliers	
Camions et camionnettes autobus, matériel de transport lo				
a) neufs	257 843	542 407	511 066	517 641
b) usagés	375 648	302 292	325 241	309 857
Matériel agricole, tracteurs agricoles, bétail, engrais, etc.	49 362	256 250	363 335	266 074
Autos pour personnes, excepté autobus :				
a) neuves	199 954	216 360	195 064	205 653
b) usagées	91 389	117 998	107 272	112 413
Motocyclettes, scooters, vélomoteurs, bicyclettes	5 130	46 626	57 421	30 630
Textiles, fourrures, vêtements	2 039	44 676	17 447	2 106
Livres	6 089	29 627	14 048	6 310
Equipement professionnel autre que les articles repris aux rubriques antérieures (commerce, artisanat, industrie, professions libérales)	79 534	335 645	199 906	275 965
Meubles, matelas, textiles d'ameublement et tapis	6 127	48 810	58 021	15 038
Appareils ménagers (électriques ou non y compris les appareils de radio et de télévision) et tous appareils de chauffage domestiques à l'exclusion du chauffage central	3 052	27 638	30 168	7 800
Service (voyages, réparations de véhicules à moteur etc.)	9 804	101 594	58 806	19 847
Divers (chauffage central, combustibles, etc.)	14 981	76 269	85 394	58 379
<i>Total</i>	<i>5 337</i>	<i>118 615</i>	<i>123 463</i>	<i>30 400</i>

Nature des marchandises	Financement direct par les vendeurs	Financement par intervention au contrat de vente		
		de banques	d'organismes de financement et de particuliers	Total
Camions et camionnettes, autobus, matériel et transport lourd :				
a) neufs	27,2	27,1	18,4	25,1
b) usagés	22,0	23,1	24,8	23,7
Matériel agricole, tracteurs agricoles, bétail, engrais etc..	44,5	32,7	30,0	32,1
Autos pour personnes, excepté autobus :				
a) neuves	34,6	35,6	34,5	35,0
b) usagées	29,7	29,1	29,8	29,4
Motocyclettes, scooters, vélomoteurs, bicyclettes	13,4	27,0	28,4	26,7
Textiles, fourrures, vêtements	12,2	27,7	19,6	11,3
Livres	12,8	18,1	20,5	13,1
Equipement professionnel autre que les articles repris aux rubriques antérieures (commerce, artisanat, industrie, professions libérales)	18,3	22,1	25,5	22,9
Meubles, matelas, textiles d'ameublement et tapis	15,6	25,2	26,2	22,7
Appareils ménagers (électriques ou non, y compris les appareils de radio et de télévision) et tous appareils de chauffage domestique à l'exclusion du chauffage central	15,2	22,1	23,3	20,3
Services (voyages, réparations de véhicules à moteur, etc...)	14,5	22,1	19,5	18,3
Divers (chauffage central, combustibles, etc...)	19,5	25,3	24,9	24,6
<i>Total</i>	<i>20,2</i>	<i>31,2</i>	<i>31,7</i>	<i>30,1</i>

Tableau 7.- DUREE DU CREDIT D'APRES LA NATURE DES MARCHANDISES VENDUES ET D'APRES LES SYSTEMES DE FINANCEMENT

Nature des marchandises	Répartition proportionnelle du nombre de contrats dont le remboursement du crédit accordé porte sur une période			
	3 à 12 mois	13 à 24 mois	25 mois et plus	Total
Camions et camionnettes, autobus, matériel de transport lourd :				
a) neufs	4,7	17,5	77,8	100,0
b) usagés	9,9	40,2	49,9	100,0
Matériel agricole, tracteurs agricoles, bétail, engrais, etc...	7,5	14,8	77,7	100,0
Autos pour personnes, excepté autobus :				
a) neuves	5,8	18,4	75,8	100,0
b) usagées	15,1	67,6	17,3	100,0
Motocyclettes, scooters, vélomoteurs, bicyclettes	59,3	32,5	8,2	100,0
Textiles, fourrures, vêtements	99,8	0,2	-	100,0
Livres	68,2	20,2	11,6	100,0
Equipement professionnel autre que les articles repris aux rubriques antérieures (commerce, artisanat, industrie, professions libérales)	19,7	26,1	54,2	100,0
Meubles, matelas, textiles d'ameublement et tapis	76,5	19,7	3,8	100,0
Appareils ménagers (électriques ou non, y compris les appareils de radio et de télévision) et tous appareils de chauffage domestique à l'exclusion du chauffage central	90,2	7,9	1,9	100,0
Services (voyages, réparations véhicules à moteur, etc...)	93,6	4,8	1,6	100,0
Divers (chauffage central, combustibles etc...)	59,5	17,6	22,9	100,0
Ensemble des marchandises et services :	76,6	12,5	10,9	100,0
Système de financement :				
Financement direct par vendeurs	89,3	7,6	3,1	100,0
Financement par intervention au contrat de :				
Banques	34,7	30,3	35,0	100,0
Organismes de financement et particuliers	25,3	30,1	44,5	100,0

C. STATISTIQUE DES PRETS PERSONNELS OU PRETS SOUS SIGNATURE

DEUXIEME SEMESTRE 1983

TABLEAU 1.-COMPARAISON ENTRE LES RESULTATS GENERAUX DU PREMIER SEMESTRE 1983 ET DE DEUXIEME SEMESTRE 1983

Rubriques	PREMIER SEMESTRE 1983	DEUXIEME SEMESTRE 1983	Différence
1. Nombre de déclarants :			
Banques	39	38	-1
Organismes de financement et particuliers	214	217	+3
<i>Total :</i>	<i>253</i>	<i>255</i>	<i>+2</i>
2. Soldes restant dus à la fin du semestre (en milliers de F.) :			
Banques	48 884 459	56 605 049	+7 720 590
Organismes de financement et particuliers	34 043 628	34 017 646	-25 982
<i>Total :</i>	<i>82 928 087</i>	<i>90 622 695</i>	<i>+7 694 608</i>
3. Nombre de contrats visés sous 2 :			
Banques	385 007	407 890	+22 883
Organismes de financement et particuliers	349 002	342 123	-6 879
<i>Total :</i>	<i>734 009</i>	<i>750 013</i>	<i>+16 004</i>
4. Crédits accordés au cours du semestre (en milliers de F.) :			
Banques	17 412 491	32 610 124	+15 197 633
Organismes de financement et particuliers	10 893 663	10 052 841	-840 822
<i>Total :</i>	<i>28 306 154</i>	<i>42 662 965</i>	<i>+14 356 811</i>

TABLEAU 2.-COMPARAISON DU NOMBRE DE CONTRATS ET DU CREDIT ACCORDE EN 1982 ET 1983

Montants	Nombre de contrats			Montants absolus des prêts (en 1 000 F)			Prêts répartition en %		
	DEUXIEME semestre 1982	PREMIER semestre 1983	DEUXIEME semestre 1983	DEUXIEME semestre 1982	PREMIER semestre 1983	DEUXIEME semestre 1983	DEUXIEME semestre 1982	PREMIER semestre 1983	DEUXIEME semestre 1983
Jusqu'à 5 000 F	1 089	433	1 255	4 973	1 980	5 735	-	-	-
De 5 001 à 10 000 F	8 437	3 746	10 521	71 762	31 903	89 720	0,2	0,1	0,2
De 10 001 à 20 000 F	33 838	13 941	37 307	534 272	222 026	589 310	1,3	0,8	1,4
De 20 001 à 35 000 F	47 008	28 274	48 939	1 303 604	820 871	1 355 455	3,2	2,9	3,2
De 35 001 à 70 000 F	90 164	60 898	93 706	4 586 294	3 170 520	4 795 748	11,4	11,2	11,2
De 70 001 à 150 000 F	82 770	61 783	86 263	8 651 706	6 481 282	9 026 284	21,4	22,9	21,2
De 150 001 à 300 000 F	48 127	39 483	51 047	10 149 055	8 145 820	10 705 686	25,1	28,8	25,1
Plus de 300 000 F	21 881	15 456	22 774	15 130 501	9 431 752	16 095 027	37,4	33,3	37,7
<i>Total</i>	<i>333 314</i>	<i>224 014</i>	<i>351 812</i>	<i>40 432 187</i>	<i>28 306 154</i>	<i>42 662 965</i>	<i>100,0</i>	<i>100,0</i>	<i>100,0</i>

TABLEAU 3.-REPARTITION DES DECLARANTS D'APRES L'IMPORTANCE DES SOLDES DUS AU 31 DECEMBRE 1983

Montant total des soldes restant du au 31 décembre 1982 sur tous les prêts	Nombre de déclarants	
	Banques	Organismes de financement et particuliers
Moins de 1 million de F	2	36
De 1 à moins de 10 millions de F	5	76
De 10 à moins de 50 millions de F	7	53
De 50 à moins de 100 millions de F	5	13
100 millions de F et plus	19	39
<i>Total</i>	<i>38</i>	<i>217</i>

Tableau 4.- EVOLUTION DU NOMBRE DE CONTRATS EN COURS ET DU CREDIT ACCORDE AU DEBUT DES DIVERSES PERIODES

Situation au	Nombre de contrats en cours	Crédits en cours (en 1 000 F)	Nombre de débiteurs qui, au cours de semestre commençant à la date mentionnée colonne 1. sont en retard de payer 3 termes échus ou plus, ou dont le dossier a été transféré au contentieux ou à l'assurance crédit	Montant total de tous les termes impayés par les débiteurs visés à la colonne précédente (en 1 000 F)
1	2	3	4	5
30 . 06 . 1980	836 175	88 535 572	28 737	2 698 595
31 . 12 . 1980	858 507	95 529 526	30 195	2 986 449
30 . 06 . 1981	806 247	86 912 380	30 357	2 987 748
31 . 12 . 1981	792 402	93 115 105	28 090	3 012 426
30 . 06 . 1982	730 981	84 973 963	23 942	2 411 008
31 . 12 . 1982	751 500	90 872 796	22 966	2 280 969
30 . 06 . 1983	734 009	82 928 086	25 034	2 399 086
31 . 12 . 1983	750 013	90 622 696	-	-

Tableau 5 A.- CONTRATS DES PRETS PERSONNELS PAR LES BANQUES PENDANT LE DEUXIEME SEMESTRE 1983
REPARTITION D'APRES LE NOMBRE DE CONTRATS ET LA VALEUR

Terme	Nombre de contrats							
	Jusque 5 000 F	de 5 001 à 10 000 F	de 10 001 à 20 000 F	de 20 001 à 35 000 F	de 35 001 à 70 000 F	de 70 001 à 150 000 F	de 150 001 à 300 000 F	de 300 001 et plus
jusqu'à 8 mois	1 251	9 976	33 324	30 219	32 227	19 776	5 714	3 073
de 9 à 10 mois	-	7	94	345	666	733	403	500
de 11 à 12 mois	-	110	1 904	5 533	14 727	16 717	9 090	7 087
de 13 à 15 mois	-	-	-	220	354	276	68	6
de 16 à 18 mois	-	-	6	3 855	8 230	1 770	349	63
de 19 à 14 mois	-	-	-	35	6 919	9 267	1 886	333
plus de 24 mois	-	-	-	3	2 443	11 238	16 087	6 765
<i>Total</i>	<i>1 251</i>	<i>10 093</i>	<i>35 328</i>	<i>40 210</i>	<i>65 566</i>	<i>59 777</i>	<i>33 597</i>	<i>17 827</i>

Terme	Valeurs en milliers de francs							
	jusque 5 000 F	de 5 001 à 10 000 F	de 10 001 à 20 000 F	de 20 001 à 35 000 F	de 35 001 à 70 000 F	de 70 001 à 150 000 F	de 150 001 à 300 000 F	de 300 001 et plus
jusqu'à 8 mois	5 710	84 855	516 833	815 256	1 560 932	1 996 163	1 286 269	2 131 996
de 9 à 10 mois	-	67	1 728	9 835	33 596	79 569	92 951	577 586
de 11 à 12 mois	-	1 082	36 559	159 298	766 247	1 829 518	2 093 472	7 105 627
de 13 à 15 mois	-	-	-	6 259	18 644	28 683	13 689	23 500
de 16 à 18 mois	-	-	114	111 587	403 221	183 844	74 939	78 148
de 19 à 24 mois	-	-	-	1 185	396 203	927 854	411 104	228 946
plus de 24 mois	-	-	-	75	142 075	1 252 782	3 325 632	3 796 493
<i>Total</i>	<i>5 710</i>	<i>86 004</i>	<i>555 234</i>	<i>1 103 495</i>	<i>3 320 918</i>	<i>6 298 413</i>	<i>7 298 056</i>	<i>13 942 294</i>

TABLEAU 5b.- CONTRATS DE PRETS PERSONNELS FINANCES PAR LES ORGANISMES DE FINANCEMENT ET PARTICULIERS PENDANT LE

DEUXIEME SEMESTRE 1983

Répartition d'après le nombre de contrats et la valeur.

TERME	Nombre de contrats							
	jusque 5 000 F	de 5 001 à 10 000 F	de 10 001 à 20 000 F	de 20 001 à 35 000 F	de 35 001 à 70 000 F	de 70 001 à 150 000 F	de 150 001 à 300 000 F	de 300 001 et plus
jusqu'à 8 mois	3	220	515	744	782	283	97	40
de 9 à 10 mois	-	39	99	253	244	84	31	7
de 11 à 12 mois	1	152	1 134	2 578	3 980	1 744	333	135
de 13 à 15 mois	-	4	48	268	388	180	24	10
de 16 à 18 mois	-	3	93	4 520	6 694	1 140	184	24
de 19 à 24 mois	-	9	75	284	15 822	10 137	953	137
plus de 24 mois	-	1	15	82	230	12 918	15 828	4 594
<i>Total</i>	4	428	1 979	8 729	28 140	26 486	17 450	4 947

TERME	Valeurs en milliers de francs							
	jusque 5 000 F	de 5 001 à 10 000 F	de 10 001 à 20 000 F	de 20 001 à 35 000 F	de 35 001 à 70 000 F	de 70 001 à 150 000 F	de 150 001 à 300 000 F	de 300 001 et plus
jusqu'à 8 mois	20	1 843	8 644	20 720	39 424	29 463	22 852	22 497
de 9 à 10 mois	-	329	1 673	7 169	12 368	8 552	6 669	3 501
de 11 à 12 mois	5	1 394	19 853	73 464	203 232	180 045	73 099	94 988
de 13 à 15 mois	-	31	811	7 650	19 624	18 880	5 006	4 831
de 16 à 18 mois	-	28	1 592	132 077	310 756	117 842	38 271	9 393
de 19 à 24 mois	-	81	1 257	8 370	877 014	932 402	201 517	65 340
plus de 24 mois	-	10	246	2 510	12 412	1 440 687	3 060 216	1 952 183
<i>Total</i>	25	3 716	34 076	251 960	1 474 830	2 727 871	3 407 630	2 152 733

Répartition d'après le nombre de contrats et la valeur.

TERME	Nombre de contrats							
	jusque 5 000 F	de 5 001 à 10 000 F	de 10 001 à 20 000 F	de 20 001 à 35 000 F	de 35 001 à 70 000 F	de 70 001 à 150 000 F	de 150 001 à 300 000 F	de 300 001 et plus
jusqu'à 8 mois	1 254	10 196	33 839	30 963	33 009	20 059	5 811	3 113
de 9 à 10 mois	-	46	193	598	910	817	434	507
de 11 à 12 mois	1	262	3 038	8 111	18 707	18 461	9 423	7 222
de 13 à 15 mois	-	4	48	488	742	456	92	16
de 16 à 18 mois	-	3	99	8 375	14 924	2 910	533	87
de 19 à 24 mois	-	9	75	319	22 741	19 404	2 839	470
plus de 24 mois	-	1	15	85	2 673	24 156	31 915	11 359
<i>Total</i>	<i>1 255</i>	<i>10 521</i>	<i>37 307</i>	<i>48 939</i>	<i>93 706</i>	<i>88 263</i>	<i>51 047</i>	<i>22 774</i>

TERME	Valeurs en milliers de francs							
	jusque 5 000 F	de 5 001 à 10 000 F	de 10 001 à 20 000 F	de 20 001 à 35 000 F	de 35 001 à 70 000 F	de 70 001 à 150 000 F	de 150 001 à 300 000 F	de 300 001 et plus
jusqu'à 8 mois	5 730	86 698	525 477	835 976	1 600 356	2 025 626	1 309 121	2 154 493
de 9 à 10 mois	-	396	3 401	17 004	45 964	88 121	99 620	581 087
de 11 à 12 mois	5	2 476	56 412	232 762	969 479	2 009 563	2 166 571	7 200 615
de 13 à 15 mois	-	31	811	13 909	38 268	47 563	18 695	28 331
de 16 à 18 mois	-	28	1 706	243 664	713 977	301 686	113 210	87 539
de 19 à 24 mois	-	81	1 257	9 555	1 273 210	1 860 256	612 621	294 286
plus de 24 mois	-	10	246	2 585	154 487	2 693 469	6 385 848	5 748 676
<i>Total</i>	<i>5 735</i>	<i>89 720</i>	<i>589 310</i>	<i>1 355 455</i>	<i>4 795 748</i>	<i>9 026 284</i>	<i>10 705 686</i>	<i>16 095 027</i>

STATISTIQUE DES CREDITS CONSENTIS SOUS LA GARANTIE DES CARTES DE BANQUE ET DE CREDIT

DEUXIEME SEMESTRE 1983

Rubriques	1er semestre 1983	2e semestre 1983
1. Nombre de déclarants :		
a) Banques	35	55
b) Organismes financiers	7	23
c) Autres organismes	6	6
	48	84
2. Nombre de cartes émises au cours du semestre considéré		
a) Banques	64 768	69 622
b) Organismes financiers	92 500	96 053
c) Autres organismes	58 995	41 053
	208 263	206 728
3. Nombre de cartes en circulation à la fin du semestre considéré		
a) Banques	1 622 142	1 634 221
b) Organismes financiers	1 398 460	1 976 978
c) Autres organismes	422 557	450 165
	3 443 159	4 061 364
4. Montant des crédits maximum théorique ouverts aux détenteurs des cartes visées sous 3 (1) (en milliers de F)		
a) Banques	37 417 172	38 001 037
b) Organismes financiers	26 884 425	40 574 094
	64 301 597	78 575 131
5. Montant des soldes restant dus à la fin du semestre considéré, sur crédits accordés, à l'exclusion des montants indiqués sous 6 (en milliers de F)		
a) Banques	3 898 585	4 351 595
b) Organismes financiers	1 741 694	2 593 540
c) Autres organismes	2 107 210	2 418 029
	7 747 489	9 363 164
6. Montant total des créances dues par les débiteurs dont le dossier a été transféré au contentieux ou à l'assurance-crédit, au cours du semestre considéré (en milliers de F)		
a) Banques	68 596	86 982
b) Organismes financiers	150 480	166 130
c) Autres organismes	62 922	61 834
	281 998	314 946
7. Nombre de créances visées sous 6		
a) Banques	1 779	2 011
b) Organismes financiers	4 059	3 546
c) Autres organismes	1 581	2 125
	7 419	7 682

(1) Le montant des crédits maximum théorique pour deux "autres organismes" est indéterminé, le montant total ne peut donc plus être publié.

