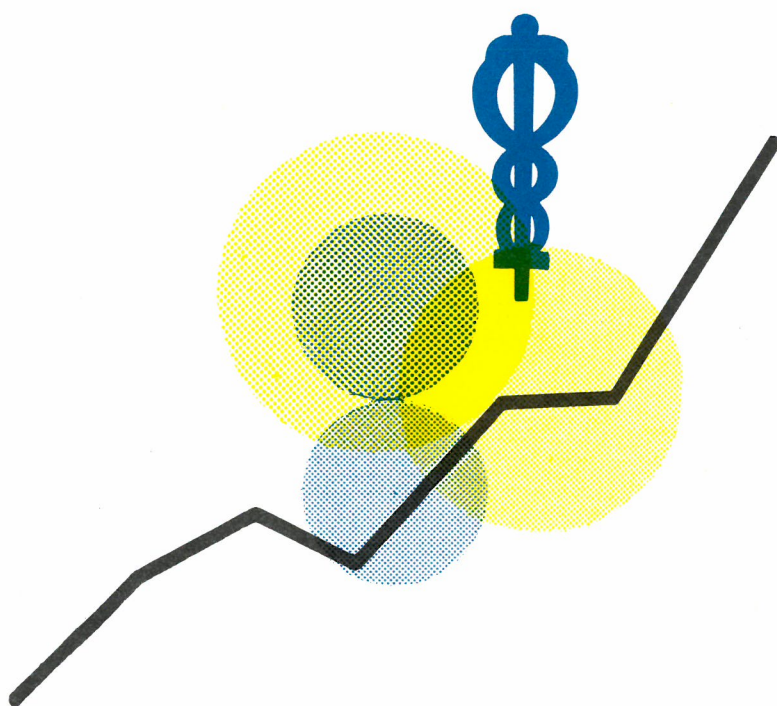


STATISTIQUES DU COMMERCE



1984

PUBLICATION MENSUELLE

MARS, N° 3

INSTITUT NATIONAL DE STATISTIQUE

ROYAUME DE BELGIQUE

MINISTÈRE DES AFFAIRES ÉCONOMIQUES

STATISTIQUES du COMMERCE

1984

PUBLICATION MENSUELLE

MARS, N° 3

En vente à L'INSTITUT NATIONAL DE STATISTIQUE

17^e ANNEE

Rue de Louvain, 44 - 1000 Bruxelles
Centre Albert, 8^e étage,
Place Albert I, 4 - 6000 Charleroi
Quai Marcellis, 30 - 4020 Liège

Ce numéro : Belgique : 85 F
Etranger : 135 FB
Abonnement : Belgique : 700 F
Etranger : 1200 FB

Compte chèque postal No 000-2005886-23 de
l'INS, rue de Louvain, 44 - 1000 Bruxelles

TABLE DES MATIERESCOMMERCE EXTERIEUR DE L'UNION ECONOMIQUE BELGO-LUXEMBOURGEOISE

I. COMMERCE EXTERIEUR PAR SECTIONS DE MARCHANDISES D'APRES LA C.N.C.C.D. PAR MOIS ET PERIODE	7
1.- Importations - septembre - octobre 1983	7
2.- Exportations - septembre - octobre 1983	8
II. COMMERCE EXTERIEUR D'APRES LES DIVISIONS DE LA CLASSIFICATION - TYPE POUR LE COMMERCE INTERNATIONAL PAR MOIS ET PERIODE	9
1.- Importations - septembre - octobre 1983	9
2.- Exportations - septembre - octobre 1983	11
III. COMMERCE EXTERIEUR PAR PAYS, PAR MOIS ET PAR PERIODE	13
1.- Importations - septembre - octobre 1983	13
2.- Exportations - septembre - octobre 1983	14
IV. INDICES DE QUANTITE ET DE VALEUR MOYENNE DES MARCHANDISES IMPORTEES ET EXPORTEES	15
octobre 1983	
1.- Indices de quantité 1970 = 100	15
2.- Indices de la valeur 1970 = 100	15

COMMERCE INTERIEUR ET TOURISMEStatistiques mensuelles et trimestrielles

Chiffres d'affaires des grandes entreprises de distribution - novembre 1983	22
1.- Chiffres absolus (en 1 000 F)	22
2.- Indices	27
Chiffres d'affaires du commerce de détail - Indices - novembre 1983	30
Tourisme et hôtellerie : Nombre de nuitées	32
1.- Evolution dans le temps - septembre 1983	32
2.- Résultats généraux par région touristique - août 1983	33
- septembre 1983	35
3.- Nombre de nuitées dans les villes d'art par région - août 1983	37
- septembre 1983	38

STATISTIQUES SEMESTRIELLES ET ANNUELLES

Statistique semestrielle des stocks de charbon domestique détenus par les commerçants disposant d'une capacité de stockage de 200 tonnes et plus - Situation au 30 juin 1983	41
Statistique des ventes et des prêts à tempérament et des prêts personnels ou prêts soussignature - 1er semestre 1983	44

Signes conventionnels

- . . = les renseignements ne sont pas disponibles
 - = 0 ou inférieur à la moitié de l'unité utilisée
 - (*) = chiffres provisoires
 - = chiffres rectifiés
- La virgule (,) est employée pour séparer les unités des décimales

Droits d'auteur réservés

La reproduction du contenu de cette publication qu'elle soit intégrale ou partielle, dans la forme originale ou remaniée, est interdite sauf autorisation écrite de l'Institut national de Statistique.

L'utilisation du contenu de cette publication, à titre explicatif ou justificatif, dans un article, un compte rendu ou un livre est autorisée moyennant l'indication claire et précise de la source.

Commerce extérieur
de l'Union économique
Belgo - Luxembourgeoise

I.COMMERCE EXTERIEUR PAR SECTIONS DE MARCHANDISES D'APRES LA N.C.C.D.

1.IMPORTATIONS

SECTIONS DE MARCHANDISES	QUANTITE (1000 T)				VALEUR (1000000 F)			
	CHIFFRES MENSUELS		MOYENNES MENSUELLES		CHIFFRES MENSUELS		MOYENNES MENSUELLES	
	SEPT.	OCTOBRE	JANVIER	JANVIER	SEPT.	OCTOBRE	JANVIER	JANVIER
	1983	1983	OCTOBRE 1982	OCTOBRE 1983	1983	1983	OCTOBRE 1982	OCTOBRE 1983
1.ANIMAUX VIVANTS ET PRODUITS DU REGNE ANIMAL	102	97	92	94	7050	6963	7030	6547
2.PRODUITS DU REGNE VEGETAL	654	778	967	806	9988	12110	11056	10750
3.GRAISSES, HUILES,CIRES(VEGETALES OU ANIMALES) ; PRODUITS DE LEUR DISSOCIATION	57	56	47	50	1587	1634	1192	1243
4.PRODUITS ALIMENTAIRES BOISSONS ET TABACS	330	496	378	386	9465	10867	8357	8882
5.PRODUITS MINERAUX	8214	7810	8730	7522	43840	47125	50385	45584
6.PRODUITS CHIMIQUES	663	652	626	664	18660	17649	16235	17609
7.MATIERES PLASTIQUES ET CAOUTCHOUC PRODUITS EN CES MATIERES	150	140	125	132	9592	9717	7793	8645
8.PEAUX ET CUIRS;OUVRAGES EN CES MATIERES	4	5	5	5	1320	1375	1099	1206
9.BOIS ET LIEGE;OUVRAGES EN CES MATIERES	300	314	292	287	2667	2998	2536	2631
10.PAPIERS ET MATIERES SERVANT A LEUR FABRICATION	176	178	162	168	7024	7041	6097	6399
11.MATIERES TEXTILES ET OUVRAGES EN CES MATIERES	79	88	76	82	15958	16544	13786	15062
12.CHAUSSURES,COIFFURES,PARAPLUIES, FLEURS ARTIFICIELLES	2	3	3	3	1693	1717	1748	1825
13.OUVRAGES EN PIERRES;CIMENTS; CERAMIQUES;VERRES	184	180	168	155	2768	3064	2598	2602
14.PIERRES ET METAUX PRECIEUX	-	-	-	-	23645	25354	15364	19028
15.METAUX COMMUNS ET OUVRAGES EN CES METAUX	467	600	483	505	17216	21269	17336	18658
16.MACHINES ET APPAREILS;MATERIEL ELECTRIQUE	66	74	74	68	23006	26521	22435	23333
17.MATERIEL DE TRANSPORT	175	149	159	159	29531	25499	23792	26475
18.OPTIQUE,PRECISION,HORLOGERIE ACOUSTIQUE	3	3	3	3	4194	4799	4084	4204
19.ARMES ET MUNITIONS	-	-	-	-	58	116	72	88
20.MARCHANDISES ET PRODUITS DIVERS	16	16	17	15	2895	3136	2775	2723
21.OBJETS D'ART,DE COLLECTION ET D'ANTIQUITE	-	-	-	-	74	160	75	91
22.MARCHANDISES NON CLASSEES AILLEURS	80	233	141	154	3042	2523	3270	3254
TOTAL GENERAL :	11722	11874	12550	11259	235274	248180	219114	226840

I.COMMERCE EXTERIEUR PAR SECTIONS DE MARCHANDISES D'APRES LA N.C.C.D.

2.EXPORTATIONS

SECTIONS DE MARCHANDISES	QUANTITE (1000 T)				VALEUR (1000000 F)			
	CHIFFRES MENSUELS		MOYENNES MENSUELLES		CHIFFRES MENSUELS		MOYENNES MENSUELLES	
	SEPT.	OCTOBRE	JANVIER	JANVIER	SEPT.	OCTOBRE	JANVIER	JANVIER
	1983	1983	OCTOBRE 1982	OCTOBRE 1983	1983	1983	OCTOBRE 1982	OCTOBRE 1983
1.ANIMAUX VIVANTS ET PRODUITS DU REGNE ANIMAL	116	114	99	102	8585	7515	6799	6967
2.PRODUITS DU REGNE VEGETAL	378	299	455	356	5705	5248	6046	5608
3.GRAISSES, HUILES,CIRES(VEGETALES OU ANIMALES) ; PRODUITS DE LEUR DISSOCIATION	49	51	47	47	1509	1690	1256	1285
4.PRODUITS ALIMENTAIRES BOISSONS ET TABACS	315	465	351	358	7185	11899	7815	8535
5.PRODUITS MINERAUX	3788	3496	3131	3262	21311	16676	18210	19305
6.PRODUITS CHIMIQUES	1091	1171	1017	1050	24393	26427	21884	23398
7.MATIERES PLASTIQUES ET CAOUTCHOUC PRODUITS EN CES MATIERES	258	260	204	225	15371	16459	11551	13453
8.PEAUX ET CUIRS;OUVRAGES EN CES MATIERES	4	6	4	5	788	907	716	800
9.BOIS ET LIEGE;OUVRAGES EN CES MATIERES	149	169	130	138	1942	2124	1553	1768
10.PAPIERS ET MATIERES SERVANT A LEUR FABRICATION	109	126	110	109	5041	5300	4353	4618
11.MATIERES TEXTILES ET OUVRAGES EN CES MATIERES	84	100	79	84	15815	18904	13818	15475
12.CHAUSSURES,COIFFURES,PARAPLUIES, FLEURS ARTIFICIELLES	1	1	1	1	313	349	235	272
13.OUVRAGES EN PIERRÈS;CIMENTS; CERAMIQUES;VERRES	270	293	213	241	4871	5439	3924	4439
14.PIERRES ET METAUX PRECIEUX	-	-	-	-	17539	20469	16299	17380
15.METAUX COMMUNS ET OUVRAGES EN CES METAUX	1138	1398	1137	1156	30658	35675	27574	29628
16.MACHINES ET APPAREILS;MATERIEL ELECTRIQUE	58	64	59	57	20858	22619	19385	19687
17.MATERIEL DE TRANSPORT	139	138	132	136	29636	30446	24273	28462
18.OPTIQUE,PRECISION,HORLOGERIE ACOUSTIQUE	3	3	2	2	2314	3255	2105	2427
19.ARMES ET MUNITIONS	-	-	-	-	131	143	117	120
20.MARCHANDISES ET PRODUITS DIVERS	20	21	18	19	3136	3523	2618	2977
21.OBJETS D'ART,DE COLLECTION ET D'ANTIQUITE	-	-	-	-	32	67	100	116
22.MARCHANDISES NON CLASSEES AILLEURS	163	149	116	135	10150	11378	6505	9026
TOTAL GENERAL :	8135	8324	7306	7482	227286	246514	197134	215744

II.COMMERCE EXTERIEUR D'APRES LES DIVISIONS DE LA CLASSIFICATION TYPE POUR LE COMMERCE INTERNATIONAL(REVISION 2)

1.IMPORTATIONS

SECTIONS ET DIVISIONS	QUANTITE (1000 T)				VALEUR (1000000 F)			
	CHIFFRES MENSUELS		MOYENNES MENSUELLES		CHIFFRES MENSUELS		MOYENNES MENSUELLES	
	SEPT.	OCTOBRE	JANVIER	JANVIER	SEPT.	OCTOBRE	JANVIER	JANVIER
	1983	1983	1982	1983	1983	1983	1982	1983
0.ANIMAUX VIVANTS ET PRODUITS ALIMENTAIRES	876	1129	1196	1059	21144	23887	21573	21101
00.ANIMAUX VIVANTS	20	17	17	18	1254	1087	1085	1073
01.VIANDES ET PREPARATIONS	16	17	15	15	1686	1737	1590	1550
02.PRODUITS LAITIERS ET OEUFS D'OISEAUX	46	42	42	43	3285	3230	3731	3212
03.POISSONS ET PREPARATIONS	13	13	10	10	1355	1442	1050	1184
04.CEREALES ET PREPARATIONS	362	458	548	446	4276	5421	5016	4663
05.FRUIITS ET LEGUMES	158	175	259	209	3434	3458	3810	3677
06.SUCRES ET PREPARATIONS,MIEL	16	25	38	30	349	375	512	336
07.CAFE,THE,CACAO,EPICES ET DERIVES	18	20	16	16	2537	2878	2016	2202
08.NOURRITURE POUR ANIMAUX	210	345	236	256	2233	3503	2131	2535
09.PREPARATIONS ALIMENTAIRES DIVERSES	16	17	15	15	735	756	631	668
1.BOISSONS ET TABACS	69	76	69	64	2853	2877	2354	2554
11.BOISSONS	64	72	64	60	1735	1920	1531	1595
12.TABACS	5	4	5	5	1118	957	822	959
2.MATIERES PREMIERES A L'EXCEPTION DES COMBUSTIBLES MINERAUX	4825	4383	4419	4050	15378	19141	14780	16413
21.CUIRS,PEAUX ET PELLETERIES, BRUTS	3	4	4	4	306	353	320	363
22.GRAINES-FRUIITS, OLEAGINEUX	121	142	150	141	1875	2411	1792	1795
23.CAOUTCHOUC BRUT	19	15	15	16	844	755	595	686
24.LIEGE ET BOIS	272	287	260	257	1678	1988	1513	1615
25.PATES A PAPIER ET DECHETS	46	49	41	43	898	939	779	753
26.FIBRES TEXTILES ET DECHETS	35	37	31	36	1992	2149	1679	2096
27.PRODUITS NON METALLIQUES	2802	2065	2068	1856	2242	2613	2220	2153
28.MINERAIS METALLIFERES,DECHETS METAUX	1506	1764	1829	1678	4899	7243	5214	6266
29.AUTRES MATIERES ANIMALES,VEGETALES	19	20	21	19	644	689	667	684
3.COMBUSTIBLES MINERAUX,LUBRIFIANTS ET PRODUITS CONNEXES	3981	4087	4915	4078	38556	39772	44823	39253
32.HOUILLES ET COKES	872	847	1163	803	3369	3212	4039	3048
33.PETROLE ET PRODUITS DERIVES	2651	2590	3148	2646	30636	29986	34935	29829
34.GAZ NATUREL ET MANUFACTURE	458	650	603	629	4315	6129	5344	5865
35.ENERGIE ELECTRIQUE	-	-	-	-	236	445	505	510
4.HUILES ET GRAISSES D'ORIGINE ANIMALE OU VEGETALE	52	51	43	46	1393	1435	1063	1098
41.HUILES, GRAISSES ANIMALES	10	15	12	11	204	314	233	208
42.HUILES VEGETALES FIXES	30	25	22	25	875	790	588	641
43.AUTRES GRAISSES,HUILES ET CIRES	11	10	10	10	314	331	241	249
5.PRODUITS CHIMIQUES	757	739	697	743	23445	22254	19445	21515
51.PRODUITS ORGANIQUES	284	232	231	245	8606	7518	7047	7551
52.PRODUITS INORGANIQUES	157	148	129	146	1530	1488	1224	1448
53.PRODUITS PR TEINTURE ET TANNAGE	11	10	10	10	1139	1069	903	983
54.PRODUITS MEDICINAUX,PHARMACEUTIQUES	2	2	2	2	2575	2362	2002	2357
55.PRODUITS PR PARFUMERIE ET ENTRETIEN	18	19	16	17	1214	1292	1067	1162
56.ENGRAIS MANUFACTURES	123	168	172	181	640	838	923	982
57.EXPLOSIFS ET PYROTECHNIE	-	-	-	-	22	157	53	67
58.MATIERES PLASTIQUES E.S.	106	98	85	91	5478	5286	4003	4631
59.PRODUITS CHIMIQUES N.D.A.	56	62	53	52	2240	2243	2222	2333

II.COMMERCE EXTERIEUR D'APRES LES DIVISIONS DE LA CLASSIFICATION TYPE POUR LE COMMERCE INTERNATIONAL(SUITE)

1.IMPORTATIONS

SECTIONS ET DIVISIONS	QUANTITE (1000 T)				VALEUR (1000000 F)			
	CHIFFRES MENSUELS		MOYENNES MENSUELLES		CHIFFRES MENSUELS		MOYENNES MENSUELLES	
	SEPT.	OCTOBRE	JANVIER	JANVIER	SEPT.	OCTOBRE	JANVIER	JANVIER
	1983	1983	OCTOBRE 1982	OCTOBRE 1983	1983	1983	OCTOBRE 1982	OCTOBRE 1983
6.ARTICLES MANUFACTURES CLASSES D'APRES LA MATIERE PREMIERE	787	898	782	786	51831	56563	42556	46715
61.CUIRS,PEAUX ; OUVRAGES	-	-	-	-	347	379	291	329
62.CAOUTCHOUC MANUFACTURE N.D.A.	12	15	14	13	1467	1794	1579	1593
63.OUVRAGES EN LIEGE, BOIS	24	21	27	26	888	883	920	907
64.PAPIER,CARTONS ET OUVRAGES	125	126	117	121	4463	4524	3931	4188
65.FILS,TESSUS E.S.	39	47	40	43	7218	8463	6715	7330
66.ARTICLES MINERAUX NON METAL. N.D.A.	226	216	195	183	20707	19976	12465	14548
67.FER ET ACIER	249	351	264	284	5328	7418	5722	6095
68.METAUX NON-FERREUX	68	76	83	76	6850	8230	6413	7339
69.ARTICLES EN METAL N.D.A.	44	45	41	39	4564	4895	4521	4387
7.MACHINES ET MATERIEL DE TRANSPORT	242	224	234	227	53352	53153	47130	50658
71.GENERATEURS ET MOTEURS	9	11	12	11	2815	3620	3788	3697
72.MACHINES SPECIALISEES	14	14	15	13	3770	3892	3644	3589
73.MACHINES PR TRAVAIL METAUX	11	10	11	10	1286	1292	1262	1160
74.MACHINES APPLICATION GENERALE	16	19	19	17	5151	6216	5119	5287
75.MACHINES DE BUREAU, INFORMATIQUES	1	1	1	1	3453	4293	2601	3168
76.APPAREILS TELECOMMUNICATION,PR SON	2	2	3	2	2229	2340	2373	2183
77.APPAREILS ELECTRIQUES N.D.A.	16	19	16	16	5593	6497	5057	5559
78.VEHICULES ROUTIERS	167	140	147	148	27482	22962	20969	24062
79.AUTRE MATERIEL DE TRANSPORT	6	7	9	8	1573	2043	2316	1952
8.ARTICLES MANUFACT. DIVERS N.D.A.	54	53	54	51	20347	20479	18357	18915
81.APP. SANITAIRES,CHAUFFAGE,ECLAIRAGE	3	3	3	3	441	521	436	433
82.MEUBLES	11	11	13	12	1590	1638	1702	1609
83.ARTICLES DE VOYAGE, SACS A MAIN E.S.	-	-	1	1	221	242	260	272
84.VETEMENTS E.S.	6	6	5	5	7418	6572	5815	6096
85.CHAUSSURES	2	2	3	2	1507	1502	1580	1638
87.INSTRUMENTS PROFESSIONNELS,SCIENCE	1	1	1	1	1840	2010	1780	1859
88.PHOTOGRAPHIE,OPTIQUE,HORLOGERIE	2	2	2	2	1271	1432	1351	1316
89.ARTICLES MANUFACTURES DIVERS	29	27	26	25	6059	6562	5434	5692
9.MARCHANDISES NON CLASSEES AILLEURS	80	233	142	154	6976	8619	7034	8618
91.COLIS POSTAUX N.D.A.	-	-	-	-	9	22	18	20
93.TRANSACTIONS SPECIALES	-	-	-	-	1	-	4	-
94.ANIMAUX VIVANTS N.D.A.	-	-	-	-	17	16	15	17
95.ARMES ET MUNITIONS	-	-	-	-	15	17	13	20
96.MONNAIES	-	-	-	-	1351	2701	1180	2260
97.OR NON MONETAIRE	-	-	-	-	2545	3350	2545	3058
99.TRAFIC CONFIDENTIEL N.D.A.	80	233	141	154	3038	2513	3259	3242
TOTAL GENERAL :	11722	11874	12550	11259	235274	248180	219114	226840

II.COMMERCE EXTERIEUR D'APRES LES DIVISIONS DE LA CLASSIFICATION TYPE POUR LE COMMERCE INTERNATIONAL(REVISION 2)

2.EXPORTATIONS

SECTIONS ET DIVISIONS	QUANTITE (1000 T)				VALEUR (1000000 F)			
	CHIFFRES MENSUELS		MOYENNES MENSUELLES		CHIFFRES MENSUELS		MOYENNES MENSUELLES	
	SEPT.	OCTOBRE	JANVIER	JANVIER	SEPT.	OCTOBRE	JANVIER	JANVIER
	1983	1983	OCTOBRE 1982	OCTOBRE 1983	1983	1983	OCTOBRE 1982	OCTOBRE 1983
0.ANIMAUX VIVANTS ET PRODUITS ALIMENTAIRES	754	801	845	751	20071	21318	18859	19042
00.ANIMAUX VIVANTS	14	13	9	10	1119	1074	670	833
01.VIANDES ET PREPARATIONS	36	37	32	34	3798	3869	3260	3492
02.PRODUITS LAITIERS ET OEUFS D'OISEAUX	66	61	58	56	4138	3058	3372	3091
03.POISSONS ET PREPARATIONS	2	3	2	2	309	354	231	275
04.CEREALES ET PREPARATIONS	255	153	335	252	3678	2925	4136	3615
05.FRUIITS ET LEGUMES	133	148	131	117	2308	2545	2304	2459
06.SUCRES ET PREPARATIONS,MIEL	31	125	82	78	397	1969	1298	1172
07.CAFE,THE,CACAO,EPICES ET DERIVES	11	13	9	9	1490	1845	1039	1260
08.NOURRITURE POUR ANIMAUX	184	225	169	171	1881	2732	1725	1938
09.PREPARATIONS ALIMENTAIRES DIVERSES	22	21	19	21	953	946	824	907
1.BOISSONS ET TABACS	49	62	52	57	959	2604	1416	1658
11.BOISSONS	48	58	49	54	609	847	643	734
12.TABACS	1	5	2	2	349	1757	774	924
2.MATIERES PREMIERES A L'EXCEPTION DES COMBUSTIBLES MINERAUX	2092	2330	1634	1774	5570	7186	5117	5511
21.CUIRS,PEAUX ET PELLETERIES, BRUTS	4	5	4	4	260	361	218	271
22.GRAINES-FRUIITS, OLEAGINEUX	2	4	4	3	45	77	64	64
23.CAOUTCHOUC BRUT	15	19	13	15	874	1093	665	829
24.LIEGE ET BOIS	72	85	64	69	530	602	438	501
25.PATES A PAPIER ET DECHETS	33	47	38	38	275	444	321	313
26.FIBRES TEXTILES ET DECHETS	16	18	17	18	808	1041	868	929
27.PRODUITS NON METALLIQUES	1863	2015	1404	1532	1163	1227	1065	1052
28.MINERAIS METALLIFERES,DECHETS METAUX	73	117	77	83	969	1451	954	995
29.AUTRES MATIERES ANIMALES,VEGETALES	13	20	13	12	646	890	524	556
3.COMBUSTIBLES MINERAUX,LUBRIFIANTS ET PRODUITS CONNEXES	1603	1215	1432	1445	19750	14800	16732	17762
32.HOUILLES ET COKES	90	130	104	101	334	489	467	405
33.PETROLE ET PRODUITS DERIVES	1484	1069	1302	1320	18534	13646	15510	16597
34.GAZ NATUREL ET MANUFACTURE	29	15	26	24	440	226	329	363
35.ENERGIE ELECTRIQUE	-	-	-	-	442	438	425	397
4.HUILES ET GRAISSES D'ORIGINE ANIMALE OU VEGETALE	38	41	37	37	1179	1352	969	1001
41.HUILES, GRAISSES ANIMALES	4	4	4	4	81	103	88	82
42.HUILES VEGETALES FIXES	28	30	28	28	952	1087	764	793
43.AUTRES GRAISSES,HUILES ET CIRES	6	6	5	6	146	162	116	126
5.PRODUITS CHIMIQUES	1153	1188	1028	1081	27663	29403	23237	25591
51.PRODUITS ORGANIQUES	119	112	100	106	5113	5076	4624	4762
52.PRODUITS INORGANIQUES	158	203	157	180	1364	1526	1145	1319
53.PRODUITS PR TEINTURE ET TANNAGE	18	20	15	16	1414	1634	1110	1306
54.PRODUITS MEDICINAUX,PHARMACEUTIQUES	2	2	2	2	2509	2956	2323	2619
55.PRODUITS PR PARFUMERIE ET ENTRETIEN	27	29	25	25	1382	1509	1197	1327
56.ENGRAIS MANUFACTURES	402	352	405	392	2153	2104	2226	2270
57.EXPLOSIFS ET PYROTECHNIE	-	-	-	-	61	112	93	81
58.MATIERES PLASTIQUES E.S.	211	208	163	181	10632	11202	7657	9076
59.PRODUITS CHIMIQUES N.D.A.	215	262	162	178	3036	3286	2861	2830

II.COMMERCE EXTERIEUR D'APRES LES DIVISIONS DE LA CLASSIFICATION TYPE POUR LE COMMERCE INTERNATIONAL(SUITE)

2.EXPORTATIONS

SECTIONS ET DIVISIONS	QUANTITE (1000 T)				VALEUR (1000000 F)			
	CHIFFRES MENSUELS		MOYENNES MENSUELLES		CHIFFRES MENSUELS		MOYENNES MENSUELLES	
	SEPT.	OCTOBRE	JANVIER	JANVIER	SEPT.	OCTOBRE	JANVIER	JANVIER
	1983	1983	OCTOBRE	OCTOBRE	1983	1983	OCTOBRE	OCTOBRE
		1982	1983			1982	1983	
6.ARTICLES MANUFACTURES CLASSES D'APRES LA MATIERE PREMIERE	1877	2085	1773	1806	69706	79277	59594	66344
61.CUIRS,PEAUX ; OUVRAGES	1	1	1	1	405	435	420	442
62.CAOUTCHOUC MANUFACTURE N.D.A.	16	16	15	15	1988	2080	1757	1855
63.OUVRAGES EN LIEGE, BOIS	75	81	64	67	1351	1447	1070	1207
64.PAPIER,CARTONS ET OUVRAGES	66	70	64	63	3191	3390	2872	3003
65.FILS,TEISSUS E.S.	66	81	61	66	11955	14644	10346	11746
66.ARTICLES MINERAUX NON METAL. N.D.A.	581	540	489	511	20406	20094	15450	17665
67.FER ET ACIER	916	1112	922	928	17511	20300	16119	17257
68.METAUX NON-FERREUX	88	103	91	89	8159	11348	7131	8553
69.ARTICLES EN METAL N.D.A.	68	79	67	66	4705	5489	4427	4559
7.MACHINES ET MATERIEL DE TRANSPORT	198	203	192	194	51228	53931	44259	48769
71.GENERATEURS ET MOTEURS	2	2	3	3	2497	3022	2947	2448
72.MACHINES SPECIALISEES	19	21	21	20	4057	4886	4563	4185
73.MACHINES PR TRAVAIL METAUX	4	4	5	4	856	786	860	872
74.MACHINES APPLICATION GENERALE	13	14	12	12	3815	3967	3325	3492
75.MACHINES DE BUREAU, INFORMATIQUES	1	1	-	1	1504	1846	1377	1621
76.APPAREILS TELECOMMUNICATION,PR SON	5	5	4	4	4246	4116	3338	3497
77.APPAREILS ELECTRIQUES N.D.A.	18	20	15	16	4798	5179	3836	4377
78.VEHICULES ROUTIERS	134	132	123	125	28562	27472	22591	26826
79.AUTRE MATERIEL DE TRANSPORT	3	4	7	9	726	2591	1422	1363
8.ARTICLES MANUFACT. DIVERS N.D.A.	69	73	60	63	16571	18292	13906	15671
81.APP. SANITAIRES,CHAUFFAGE,ECLAIRAGE	8	10	7	8	783	908	556	690
82.MEUBLES	18	19	16	17	2494	2748	2055	2332
83.ARTICLES DE VOYAGE, SACS A MAIN E.S.	-	-	-	-	125	126	78	100
84.VETEMENTS E.S.	4	4	4	4	3483	3751	2941	3220
85.CHAUSSURES	-	-	-	-	190	211	136	157
87.INSTRUMENTS PROFESSIONNELS,SCIENCE	1	1	1	1	955	1620	923	1182
88.PHOTOGRAPHIE,OPTIQUE,HORLOGERIE	7	6	6	6	3737	3681	3202	3454
89.ARTICLES MANUFACTURES DIVERS	30	31	25	27	4803	5239	4016	4533
9.MARCHANDISES NON CLASSEES AILLEURS	302	326	254	274	14590	18350	13046	14395
91.COLIS POSTAUX N.D.A.	-	-	-	-	-	2	4	5
93.TRANSACTIONS SPECIALES	1	1	1	1	96	95	108	84
94.ANIMAUX VIVANTS N.D.A.	-	-	-	-	24	16	12	15
95.ARMES ET MUNITIONS	-	-	-	-	15	41	21	30
96.MONNAIES	-	-	-	-	77	675	606	316
97.OR NON MONETAIRE	-	-	-	-	571	1525	2687	1470
99.TRAFIC CONFIDENTIEL N.D.A.	301	325	252	273	13807	15996	9607	12476
TOTAL GENERAL :	8135	8324	7306	7482	227286	246514	197134	215744

NOTE : LES SECTIONS 6 A 9 COMPRENNENT LES COMPOSANTS D'ENSEMBLES INDUSTRIELS

III.COMMERCE EXTERIEUR PAR PAYS

I.IMPORTATIONS

PAYS ET CONTINENTS	QUANTITE (1000 T)				VALEUR (1000000 F)			
	CHIFFRES MENSUELS		MOYENNES MENSUELLES		CHIFFRES MENSUELS		MOYENNES MENSUELLES	
	SEPT.	OCTOBRE	JANVIER	JANVIER	SEPT.	OCTOBRE	JANVIER	JANVIER
	1983	1983	OCTOBRE 1982	OCTOBRE 1983	1983	1983	OCTOBRE 1982	OCTOBRE 1983
1.EUROPE	8730	8994	7821	8032	187123	197261	160029	177735
11.C.E.E.(10)	7818	7623	6562	6888	164477	168211	138186	152828
FRANCE	1625	2088	1611	1728	32095	37687	30206	32583
PAYS-BAS	3672	2750	2942	2844	46011	42679	38719	41673
R.F.A.	1540	1937	1391	1523	52744	52927	43914	47954
ITALIE	99	119	102	108	7886	9662	7889	8630
ROYAUME-UNI	856	695	479	627	23317	22615	15241	19322
IRLANDE	9	6	8	8	1004	1022	858	848
DANEMARK	14	17	17	27	1136	1182	1000	1216
GRECE	3	11	11	25	284	437	358	602
12.AUTRES PAYS EUROPEENS	912	1370	1259	1144	22646	29050	21843	24907
SUEDE	210	457	295	308	4050	4610	3284	4187
SUISSE	12	11	8	9	6242	8219	4936	6560
PAYS DE L'EUROPE ORIENTALE	420	612	537	499	6017	7946	6640	6573
AUTRES PAYS	271	291	419	327	6337	8274	6984	7587
2.AFRIQUE	544	734	1366	1026	7914	7725	12713	10190
ZAIRE	10	14	28	18	1661	2068	2301	1730
AUTRES PAYS	534	719	1338	1008	6252	5657	10413	8460
3.AMERIQUE	1447	1294	1808	1376	20741	24184	21964	21119
ETATS-UNIS	688	582	951	636	13957	16563	15592	14351
CANADA	100	96	139	94	1108	1525	1571	1275
AUTRES PAYS	658	616	717	646	5677	6096	4801	5493
4.ASIE	706	743	1387	615	18358	18248	23362	16664
ARABIE SAOUDITE	395	283	970	205	4317	3186	10964	2303
JAPON	24	15	23	23	4908	4081	4190	4857
AUTRES PAYS	287	445	394	387	9133	10980	8208	9505
5.OCEANIE	269	69	159	190	1022	664	903	1005
TOTAL GENERAL :	11722	11874	12550	11259	235274	248180	219114	226840

III.COMMERCE EXTERIEUR PAR PAYS

2.EXPORTATIONS

PAYS ET CONTINENTS	QUANTITE (1000 T)				VALEUR (1000000 F)			
	CHIFFRES MENSUELS		MOYENNES MENSUELLES		CHIFFRES MENSUELS		MOYENNES MENSUELLES	
	SEPT.	OCTOBRE	JANVIER	JANVIER	SEPT.	OCTOBRE	JANVIER	JANVIER
	1983	1983	1982	1983	1983	1983	1982	1983
1.EUROPE	7129	7359	6314	6588	181523	194375	159432	173806
11.C.E.E.(10)	6615	6871	5822	6050	160835	170939	139118	151966
FRANCE	1767	1956	1817	1750	43292	44507	38099	39601
PAYS-BAS	2453	2589	1801	2013	32856	36460	28222	30770
R.F.A.	1637	1665	1456	1618	48733	51060	40253	46470
ITALIE	188	207	218	191	10147	11619	9938	9906
ROYAUME-UNI	469	361	427	375	21691	22272	19008	21199
IRLANDE	42	25	33	27	965	807	728	758
DANEMARK	43	36	45	42	2233	2831	1910	2165
GRECE	15	31	26	32	917	1384	959	1097
12.AUTRES PAYS EUROPEENS	514	488	492	538	20688	23435	20314	21840
SUEDE	95	93	92	89	3203	3521	2876	2923
SUISSE	171	106	119	139	5749	5780	6621	6044
ESPAGNE	19	31	34	46	1838	2264	1945	2252
PAYS DE L'EUROPE ORIENTALE	98	115	112	133	3821	4600	3312	4428
AUTRES PAYS	130	143	135	131	6076	7270	5561	6193
2.AFRIQUE	182	185	263	194	8267	8524	7692	7512
ZAIRE	10	12	11	11	595	794	702	714
AUTRES PAYS	172	173	251	183	7672	7730	6990	6798
3.AMERIQUE	268	295	249	230	15306	18896	11779	13953
ETATS-UNIS	190	206	164	171	12230	14957	8633	11207
AUTRES PAYS	78	89	85	59	3076	3939	3146	2746
4.ASIE	339	328	263	285	19414	22084	15508	17832
5.OCEANIE	14	7	8	7	832	738	619	606
TOTAL GENERAL :	8135	8324	7306	7482	227286	246514	197134	215744

IV. INDICES DU COMMERCE EXTERIEUR

1. INDICES DE QUANTITE 1970=100

ANNEES MOIS	IMPORTATIONS									EXPORTATIONS												
	T O T A L	D'APRES LE DEGRE DE PREPARATION				D'APRES L'USAGE					T O T A L	D'APRES LE DEGRE DE PREPARATION				D'APRES L'USAGE						
		ARTICLES		MATERIES		BIENS		PREMIERES ET D'	DE CONSOM- MATION	DURABLES		NON DURABLES	ARTICLES		MATERIES		BIENS		PREMIERES ET D'	DE CONSOM- MATION	DURABLES	NON DURABLES
		BRUTS	AYANT SUBI UNE TRANS- FORMATION	BRUTS	AYANT SUBI UNE TRANS- FORMATION	PLUS SIMPLE	AVANCEE						RES	PLUS SIMPLE	AVANCEE	RES	BRUTS	AYANT SUBI UNE TRANS- FORMATION				
1977	158	129	131	186	155	165	198	198	156	196	124	181	146	185	177	168						
1978	164	126	142	194	163	166	205	212	162	202	129	188	155	185	184	173						
1979	174	132	152	207	170	179	223	226	171	215	137	198	161	199	187	191						
1980	177	130	154	211	170	186	233	232	174	225	142	197	156	209	184	202						
1981	170	128	145	200	168	171	215	230	174	258	134	202	156	207	189	212						
1982	171	124	149	206	176	177	208	235	177	262	131	207	158	205	200	218						
1982																						
AOUT	144	116	125	167	149	134	157	224	127	166	107	137	105	139	114	167						
SEPT.	171	127	139	213	178	193	181	252	204	308	152	219	172	203	219	225						
OCTOBRE	166	103	152	207	166	183	196	232	205	274	146	237	175	216	232	262						
NOVEMBRE	177	125	161	207	175	182	198	224	174	248	121	204	148	190	212	228						
DECEMBRE	164	111	153	201	166	180	210	227	186	278	138	215	159	216	225	210						
1983																						
JANVIER	163	113	167	189	175	152	191	210	183	307	130	215	166	205	208	223						
FEBVRIER	168	107	157	207	173	168	228	227	166	258	113	202	157	180	201	207						
MARS	204	129	179	246	219	196	253	280	204	304	145	248	187	238	257	255						
AVRIL	168	110	154	208	184	169	226	221	184	267	135	221	176	201	220	226						
MAI	155	85	141	201	178	165	212	207	173	227	121	208	155	185	205	233						
JUIN	173	104	151	222	192	188	216	217	199	286	147	235	175	206	257	236						
JUILLET	133	85	119	161	135	135	159	198	161	276	119	184	148	161	157	210						
AOUT	138	69	138	177	149	137	168	236	153	177	129	171	121	171	160	192						
SEPT.	165	106	140	217	185	176	196	243	188	297	135	227	173	203	233	209						
OCTOBRE	172	99	169	210	194	172	199	239	199	248	134	241	186	220	224	253						

2. INDICES DE LA VALEUR MOYENNE 1970=100

ANNEES MOIS	IMPORTATIONS									EXPORTATIONS									INDICE DU TAUX DE L' ECHANGE				
	T O T A L	D'APRES LE DEGRE DE PREPARATION				D'APRES L'USAGE					T O T A L	D'APRES LE DEGRE DE PREPARATION				D'APRES L'USAGE							
		ARTICLES		MATERIES		BIENS		PREMIERES ET D'	DE CONSOM- MATION	DURABLES		NON DURABLES	ARTICLES		MATERIES		BIENS			PREMIERES ET D'	DE CONSOM- MATION	DURABLES	NON DURABLES
		BRUTS	AYANT SUBI UNE TRANS- FORMATION	BRUTS	AYANT SUBI UNE TRANS- FORMATION	PLUS SIMPLE	AVANCEE						RES	PLUS SIMPLE	AVANCEE	RES	BRUTS	AYANT SUBI UNE TRANS- FORMATION					
1977	161	213	154	145	137	140	161	155	149	139	147	150	136	150	158	147	92.5						
1978	163	206	154	151	140	151	166	157	150	142	145	153	138	149	165	147	91.9						
1979	180	233	179	161	159	154	170	164	168	157	173	164	158	155	178	150	93.4						
1980	208	303	219	173	183	161	177	176	187	165	199	182	179	166	187	169	90.0						
1981	239	370	249	192	192	183	197	194	204	166	222	197	186	183	203	187	85.4						
1982	272	416	288	218	208	210	223	224	233	190	255	224	209	212	236	209	85.7						
1982																							
AOUT	280	426	292	228	211	222	231	234	235	195	257	227	210	221	238	209	83.9						
SEPT.	279	425	295	224	210	220	229	229	238	205	261	227	212	221	242	210	85.4						
OCTOBRE	280	438	297	222	214	212	229	230	239	197	264	229	211	221	251	205	85.4						
NOVEMBRE	285	462	306	220	220	212	234	229	241	177	269	233	213	219	248	214	84.6						
DECEMBRE	286	429	302	231	213	231	232	228	243	194	263	236	213	223	252	221	85.1						
1983																							
JANVIER	279	427	294	224	210	222	232	232	248	243	263	236	223	223	253	227	88.9						
FEBVRIER	286	444	299	229	218	226	234	236	240	192	269	230	213	215	254	219	84.1						
MARS	280	422	292	228	214	217	250	237	240	186	263	232	214	204	260	211	85.5						
AVRIL	286	437	292	233	222	237	238	228	243	219	258	235	216	217	265	213	84.9						
MAI	287	446	296	231	224	233	240	224	245	201	263	238	218	226	271	208	85.4						
JUIN	288	439	300	233	222	235	240	229	245	210	262	238	219	213	270	221	85.2						
JUILLET	298	468	307	240	237	236	254	234	247	190	266	242	222	227	268	223	82.7						
AOUT	298	453	314	240	230	237	247	240	249	209	271	240	225	211	270	231	83.6						
SEPT.	299	461	313	240	232	241	247	237	250	208	276	240	224	219	264	228	83.6						
OCTOBRE	303	474	315	243	240	239	252	236	256	221	281	245	232	225	269	225	84.4						

Commerce intérieur

et

tourisme

**STATISTIQUES MENSUELLES
ET TRIMESTRIELLES**

CHIFFRES D'AFFAIRES DES GRANDES ENTREPRISES DE DISTRIBUTION

NOVEMBRE 1983

CHIFFRE D'AFFAIRES DES ENTREPRISES DE GRANDE DISTRIBUTION

1. Chiffres absolus (en milliers de F)

MOYENNES MENSUELLES ET MOIS	Entreprises de commerce de détail à départements multiples et commerce assimilé (appelées grands magasins) et entreprises de commerce de détail possédant au moins cinq établissements						
	Total général	Total alimentation	Total produits non alimentaires	Total textiles, articles d'habillement, chaussures et pantoufles	Chaussures et pan- toufles	Textiles et articles d'habillement (1)	Articles d'ameublement et de ménage
1975	11 659 557	6 341 548	5 318 009	2 407 678	351 229	2 056 449	1 128 429
1976	13 400 504	7 619 964	5 780 540	2 488 699	366 313	2 122 386	1 207 925
1977	15 066 711	8 719 065	6 347 646	2 705 098	431 823	2 273 275	1 272 279
1978	16 342 546	9 577 958	6 764 588	2 941 006	478 042	2 462 964	1 182 948
1979	17 917 781	10 490 539	7 427 242	3 279 685	641 173	2 638 512	1 161 319
1980	19 251 131	11 506 515	7 744 616	3 441 409	612 319	2 829 090	1 087 969
1981	20 732 324	12 632 686	8 099 638	3 638 639	636 445	3 002 194	1 015 262
1982	22 483 493	13 845 489	8 638 004	3 711 318	692 993	3 018 325	972 769
1981							
janvier	19 332 844	12 077 281	7 255 563	3 523 105	518 303	3 004 802	938 501
février	17 594 983	11 160 952	6 434 031	2 639 983	349 697	2 290 286	969 367
mars	19 145 688	11 758 296	7 387 392	3 109 792	516 240	2 593 552	905 888
avril	20 978 756	12 530 608	8 448 148	4 047 129	784 242	3 262 887	887 407
mai	20 810 074	12 598 046	8 212 028	3 738 624	704 141	3 034 483	986 949
juin	21 088 273	12 963 067	8 125 206	3 465 757	589 432	2 876 325	1 001 760
juillet	19 882 293	12 339 125	7 543 168	3 153 515	605 068	2 548 447	950 925
août	19 335 565	12 365 671	6 969 894	2 757 055	503 175	2 253 880	962 075
septembre	19 507 053	11 640 000	7 867 053	3 520 430	632 733	2 887 697	1 018 298
octobre	23 403 750	13 755 822	9 647 928	5 000 025	936 541	4 063 484	1 051 033
novembre	20 599 412	12 287 376	8 312 036	3 572 261	628 470	2 943 791	953 410
décembre	27 109 204	16 115 978	10 993 226	5 135 990	869 306	4 266 684	1 557 544
1982							
janvier	20 211 652	12 946 543	7 265 109	3 382 718	548 546	2 834 172	889 262
février	19 289 585	12 080 517	7 209 068	2 661 942	410 586	2 251 356	904 766
mars	21 404 970	13 529 254	7 875 716	3 173 003	545 280	2 627 723	896 295
avril	23 296 128	14 239 727	9 056 401	4 283 451	869 116	3 414 335	877 181
mai	21 792 305	13 229 558	8 562 747	3 807 831	813 473	2 994 358	914 921
juin	23 020 398	13 883 792	9 136 606	3 714 332	763 907	2 950 425	924 310
juillet	22 244 808	14 242 518	8 002 290	3 133 608	567 709	2 565 899	923 135
août	20 760 378	13 326 464	7 433 914	2 848 114	498 805	2 349 309	922 735
septembre	21 265 481	13 008 283	8 257 198	3 404 804	733 785	2 671 019	991 663
octobre	24 245 831	14 442 918	9 802 913	4 976 912	927 682	4 049 230	962 343
novembre	22 512 464	13 467 857	9 044 607	3 936 173	698 741	3 237 432	917 299
décembre	29 757 905	17 748 419	12 009 486	5 212 933	938 279	4 274 654	1 549 314
1983							
janvier	22 267 117	13 260 946	9 006 171	3 707 436	556 374	3 151 062	1 134 631
février	21 681 164	13 141 967	8 539 197	2 711 258	406 231	2 305 027	1 210 348
mars	25 245 318	14 647 997	10 597 321	3 598 535	709 867	2 888 668	1 184 732
avril	25 251 229	14 854 379	10 396 850	4 431 912	848 817	3 583 095	1 177 137
mai	23 918 020	14 384 765	9 533 255	3 709 395	721 504	2 987 891	1 256 704
juin	25 702 172	14 861 861	10 840 311	4 212 813	980 259	3 232 554	1 228 103
Juillet	24 376 172	15 000 333	9 375 839	3 283 468	580 964	2 702 504	1 240 754
août	23 348 222	14 556 338	8 791 884	2 661 018	492 475	2 168 543	1 274 559
septembre	25 025 405	14 358 198	10 667 207	3 993 637	834 883	3 158 754	1 398 356
octobre	26 098 807	14 948 728	11 150 079	5 003 373	813 361	4 190 012	1 312 979
novembre	23 941 071	14 068 530	9 872 541	4 073 049	756 959	3 316 090	1 167 554

(1) Y compris textiles d'ameublement.

Coopératives de consommation

Autres articles	Total général	Produits alimentaires			
		Boulangerie	Produits alimentaires (sauf boulangerie)	Restaurant	Total
1 781 902	840 775	64 981	447 684	4 492	517 157
2 083 916	838 770	67 354	422 438	3 839	493 631
2 370 269	791 372	67 011	384 303	3 398	454 712
2 640 634	727 007	64 262	347 149	3 129	414 540
2 986 238	712 133	60 185	344 117	3 380	407 682
3 215 238	697 907	47 454	342 861	3 163	393 479
3 445 737	602 227	30 522	330 051	1 268	361 841
3 953 917	547 833	14 911	298 310	478	313 699
2 793 957	588 628	29 882	325 296	1 231	356 409
2 824 681	543 129	27 459	282 024	1 359	310 842
3 371 712	585 996	32 854	301 647	2 356	336 857
3 513 612	617 481	34 107	335 521	2 007	371 635
3 486 455	614 135	32 769	344 553	1 594	378 916
3 657 689	633 589	31 737	354 365	1 688	387 790
3 438 728	613 453	31 999	355 619	1 228	388 846
3 250 764	589 675	29 840	338 506	944	369 290
3 328 325	584 854	27 611	319 515	1 006	348 132
3 596 870	647 444	32 966	348 410	616	381 992
3 786 365	570 101	25 393	289 145	621	315 159
4 299 692	638 244	29 647	366 016	565	396 228
2-993 129	534 981	20 808	301 342	433	322 583
3 642 360	502 118	14 007	273 172	558	287 737
3 806 418	556 422	15 086	293 332	673	309 091
3 895 769	582 735	16 289	315 186	457	331 932
3 839 995	536 374	13 571	290 049	320	303 940
4 497 964	574 059	15 555	324 797	634	340 986
3 945 547	571 599	16 000	336 108	500	352 608
3 663 065	529 234	14 056	288 757	400	303 213
3 860 731	520 557	13 168	274 326	588	288 052
3 863 658	541 086	12 628	286 928	280	299 836
4 191 135	504 361	11 784	267 586	280	279 650
5 247 239	620 474	15 984	328 139	616	344 739
4 164 104	486 972	10 007	256 524	320	266 851
4 617 591	404 675	9 924	191 561	350	207 835
5 814 054	425 645	10 003	226 907	320	237 230
4 787 801	392 803	10 122	215 811	290	226 223
4 567 156	370 832	9 890	204 856	298	215 044
5 399 395	387 377	4 330	222 001	-	226 331
4 851 617	432 225	6 195	252 435	-	258 630
4 856 307	384 421	6 453	223 720	-	230 182
5 275 214	352 398	4 775	188 178	-	192 953
4 833 727	370 426	4 146	205 449	-	209 595
4 631 938	362 037	3 357	190 146	-	193 503

CHIFFRE D'AFFAIRES DES GRANDES ENTREPRISES DE DISTRIBUTION

1. Chiffres absolus (en 1 000 F) (suite)

MOYENNES MENSUELLES ET MOIS	Coopératives de consommation							
	Autres produits que produits alimentaires							
	Textiles et habil- lement	Ameuble- ment	Appareils ménagers	Autres articles de ménage	Tabacs, articles pour fumeurs	Parfumerie et articles de luxe	Divers (y compris librairie et pape- terie)	Total
1975	65 376	6 096	9 516	33 384	29 865	1 196	178 184	323 617
1976	70 869	6 148	9 257	35 346	30 536	1 098	191 886	345 140
1977	63 456	5 732	8 064	33 456	28 182	874	196 895	336 660
1978	43 950	4 127	6 128	23 982	25 156	713	208 411	312 467
1979	31 120	3 118	3 143	25 343	16 892	454	224 381	304 457
1980	28 099	2 866	2 435	27 455	15 009	302	228 262	304 428
1981	22 034	1 115	2 694	25 582	13 535	142	175 284	240 386
1982	15 725	924	1 607	26 950	9 291	110	179 527	234 134
1981								
janvier	16 835	1 086	2 430	21 749	15 589	144	174 384	232 217
février	28 557	1 178	2 396	20 545	15 201	131	164 279	232 287
mars	32 738	846	2 118	22 816	15 102	137	175 382	249 139
avril	27 138	1 203	2 427	25 220	15 691	151	174 016	245 846
mai	22 419	991	2 900	24 945	16 040	143	167 781	235 219
juin	17 843	1 111	2 623	27 392	16 254	147	180 429	245 799
juillet	14 068	1 150	2 682	31 635	13 662	138	161 272	224 607
août	17 512	1 102	2 720	29 949	11 425	134	157 543	220 385
septembre	26 767	1 186	2 522	26 582	12 336	146	167 183	236 722
octobre	25 397	1 252	2 539	27 329	12 207	156	196 572	265 452
novembre	18 556	1 054	4 700	23 518	7 894	126	199 094	254 942
décembre	16 581	1 215	2 266	25 308	11 021	155	185 470	242 016
1982								
janvier	7 314	1 032	1 764	25 987	9 649	124	166 528	212 398
février	14 492	903	1 563	22 961	9 040	110	165 312	214 381
mars	17 596	994	1 802	26 263	9 470	118	191 088	247 331
avril	21 904	1 004	1 728	29 533	11 125	119	185 390	250 803
mai	23 367	896	1 558	27 836	8 653	106	170 018	232 434
juin	14 700	917	1 591	23 483	10 884	109	181 389	233 073
juillet	13 877	922	1 593	27 270	8 707	110	166 512	218 991
août	11 858	850	1 472	34 750	7 549	101	169 441	226 021
septembre	15 643	873	1 514	29 603	8 485	103	176 254	232 475
octobre	17 134	906	1 548	26 741	8 783	107	186 031	241 250
novembre	15 791	826	1 458	21 395	8 066	98	177 077	224 711
décembre	15 017	968	1 695	27 574	11 077	115	219 289	275 735
1983								
janvier	8 327	701	1 209	23 178	6 963	83	179 660	220 121
février	4 883	540	952	10 468	4 523	64	181 410	202 840
mars	15 459	382	739	25 297	4 897	45	141 596	188 415
avril	15 698	196	410	25 998	2 853	23	121 042	166 580
mai	9 646	66	197	28 665	2 309	8	114 897	155 788
juin	4 592	-	97	29 566	2 684	-	124 107	161 046
juillet	4 236	-	98	33 250	1 527	-	134 484	173 595
août	9 434	-	80	30 544	1 263	-	112 918	154 239
septembre	17 707	-	90	28 679	1 699	-	111 270	159 445
octobre	10 921	-	85	23 105	1 576	-	125 144	160 831
novembre	7 037	-	105	25 050	1 985	-	134 357	168 534

(1) Cette rubrique comprend les grandes entreprises de supermarchés : les établissements dépendant des grands magasins, les coopératives de consommation et les entreprises à succursales, alimentation.

Ventes en libre service

Ventes en supermarchés

Alimentation périssable			Alimentation non périssable et produits divers		
Petites et moyennes entreprises de supermarchés	Grandes entreprises de distribution (1)	Total	Petites et moyennes entreprises de supermarchés	Grandes entreprises de distribution (1)	Total
1 228 870	2 303 466	3 527 336	1 401 706	3 326 949	4 728 655
1 323 582	2 771 686	4 095 267	1 545 692	3 939 705	5 485 397
1 424 493	3 241 384	4 665 877	1 691 834	4 716 479	6 408 313
1 453 364	3 608 514	5 061 878	1 744 897	5 195 371	6 940 268
1 531 115	4 024 848	5 555 963	1 848 994	5 729 092	7 578 086
1 704 819	4 379 238	6 084 057	2 079 125	6 192 034	8 271 159
1 782 747	4 717 902	6 500 649	2 196 514	6 795 704	8 992 218
1 944 556	5 206 621	7 151 177	2 300 477	7 344 888	9 645 365
1 712 176	4 603 415	6 315 591	1 989 799	6 331 234	8 321 034
1 577 278	4 261 862	5 839 140	1 792 513	5 871 520	7 664 033
1 619 410	4 444 325	6 063 735	1 914 360	6 222 236	8 136 596
1 740 166	4 600 683	6 340 849	2 143 493	6 744 237	8 887 730
1 761 538	4 711 698	6 473 236	2 170 989	6 721 992	8 892 981
1 793 903	4 666 668	6 460 571	2 293 540	7 072 446	8 365 986
1 866 727	4 603 537	6 470 264	2 295 811	6 540 997	8 836 808
1 797 174	4 611 602	6 408 776	2 194 843	6 506 005	8 700 848
1 704 101	4 470 163	6 174 264	2 135 990	6 334 154	8 480 144
1 921 222	5 219 976	7 141 198	2 344 522	7 280 586	9 625 108
1 748 549	4 652 910	6 401 459	2 201 715	6 808 596	9 010 311
2 150 723	5 767 983	7 918 706	2 880 591	9 104 445	11 985 036
1 807 565	5 002 481	6 810 046	2 079 473	6 838 101	8 917 574
1 693 463	5 157 297	6 850 760	1 938 670	5 847 486	7 786 156
1 842 022	5 037 071	6 879 093	2 131 081	7 187 078	9 318 159
1 987 439	5 366 497	7 353 936	2 315 810	7 542 932	9 858 742
1 877 647	4 986 151	6 863 798	2 221 649	6 988 795	9 210 444
1 933 746	5 109 220	7 042 966	2 343 125	7 418 242	9 761 367
2 077 349	5 328 426	7 405 775	2 408 917	7 533 935	9 942 852
1 945 339	4 863 957	6 809 296	2 211 324	7 163 047	9 374 371
1 859 989	4 845 426	6 705 415	2 172 204	6 824 655	8 996 859
2 046 587	5 434 258	7 480 845	2 358 270	7 596 421	9 954 691
1 915 157	4 980 729	6 895 886	2 403 918	7 251 295	9 655 213
2 348 369	6 367 939	8 716 308	3 021 283	9 946 664	12 967 947
1 849 910	5 439 275	7 299 185	2 098 214	7 391 865	9 490 079
1 847 836	5 334 217	7 182 053	2 024 237	7 319 570	9 343 807
2 033 121	5 810 286	7 843 407	2 274 428	8 273 103	10 547 531
2 068 284	5 936 188	8 004 472	2 344 341	8 222 521	10 566 862
2 033 901	5 821 189	7 855 090	2 243 067	8 021 970	10 265 037
2 022 739	5 880 453	7 903 192	2 496 988	8 502 591	10 999 579
2 139 275	5 872 923	8 012 198	2 566 316	8 562 719	11 129 035
2 104 821	5 773 765	7 878 586	2 358 174	8 079 294	10 437 468
2 088 249	5 906 219	7 994 468	2 347 639	7 976 634	10 324 273
2 166 724	6 116 014	8 282 738	2 410 791	8 284 501	10 695 292
2 045 192	5 630 569	7 675 761	2 514 103	7 967 733	10 481 836

CHIFFRE D'AFFAIRES DES GRANDES ENTREPRISES DE DISTRIBUTION

1. Chiffres absolus (en 1 000 F) (suite)

MOYENNES MENSUELLES ET MOIS	Ventes en libre service						
	Total des ventes en supermarchés			Autres ventes en libre service des grandes entreprises de dis- tribution	Total des ventes en libre service		
	Petites et moyennes entreprises de super- marchés	Grandes entre- prises de dis- tribution (1)	Total		Petites et moyennes entreprises de super- marchés	Grandes entre- prises de dis- tribution (1)	Total
1975	2 625 577	5 630 414	8 255 991	1 293 400	2 625 577	6 923 815	9 549 391
1976	2 869 273	6 711 391	9 580 663	1 618 668	2 869 273	8 330 059	11 199 332
1977	3 226 327	7 957 863	11 074 190	1 839 630	3 116 327	9 797 493	12 913 820
1978	3 198 261	8 803 885	12 002 146	2 024 575	3 198 261	10 828 460	14 026 721
1979	3 380 109	9 753 940	13 134 049	2 178 552	3 380 109	11 932 492	15 312 601
1980	3 783 944	10 571 272	14 355 216	2 386 401	3 783 944	12 957 673	16 741 617
1981	3 979 261	11 513 606	15 492 867	2 654 762	3 979 261	14 168 368	18 147 629
1982	4 245 033	12 551 509	16 796 542	2 724 142	4 245 033	15 278 650	19 523 683
1981							
janvier	3 701 975	10 934 650	14 636 625	2 451 310	3 701 975	13 385 960	17 087 935
février	3 369 791	10 133 382	13 503 173	2 304 822	3 369 791	12 438 204	15 807 995
mars	3 533 770	10 666 561	14 200 331	2 409 856	3 533 770	13 076 417	16 610 187
avril	3 883 659	11 344 920	15 228 579	2 681 782	3 883 659	14 026 702	17 910 361
mai	3 932 527	11 433 690	15 366 217	2 674 083	3 932 527	14 107 773	18 040 300
juin	4 087 443	11 739 114	15 826 557	2 717 701	4 087 443	14 456 815	18 544 258
juillet	4 162 538	11 144 534	15 307 072	2 669 700	4 162 538	13 814 234	17 976 772
août	3 992 017	11 117 607	15 109 624	2 633 038	3 992 017	13 750 645	17 742 662
septembre	3 840 091	10 814 317	14 654 408	2 593 637	3 840 091	13 407 954	17 248 045
octobre	4 365 744	12 500 562	16 766 306	2 875 360	4 265 744	15 375 922	19 641 666
novembre	3 950 264	11 461 506	15 411 770	2 539 789	3 950 264	14 001 295	17 951 559
décembre	5 031 314	14 872 428	19 903 742	3 306 062	5 031 314	18 178 490	23 209 804
1982							
janvier	3 887 038	11 840 582	15 727 620	2 399 358	3 887 038	14 239 940	18 126 978
février	3 632 133	11 004 783	14 636 916	2 122 055	3 632 133	13 126 838	16 758 971
mars	3 973 103	12 224 149	16 197 252	2 618 527	3 973 103	14 842 676	18 815 779
avril	4 303 249	12 909 429	17 212 678	2 796 413	4 303 249	15 705 842	20 009 091
mai	4 099 296	11 974 946	16 074 242	2 691 452	4 099 296	14 666 398	18 765 694
juin	4 276 871	12 527 462	16 804 333	2 832 573	4 276 871	15 360 035	19 636 906
juillet	4 486 266	12 862 361	17 348 627	2 846 474	4 486 266	15 708 835	20 195 101
août	4 156 663	12 027 004	16 183 667	2 660 278	4 156 663	14 687 282	18 843 945
septembre	4 032 193	11 670 081	15 702 274	2 631 713	4 032 193	14 301 794	18 333 987
octobre	4 404 857	13 030 679	17 435 536	2 888 089	4 404 857	15 918 768	20 323 625
novembre	4 319 078	12 232 024	16 551 102	2 736 408	4 319 078	14 968 432	19 287 510
décembre	5 369 652	16 314 603	21 684 255	3 502 359	5 369 652	19 816 962	25 186 614
1983							
janvier	3 958 124	12 831 140	16 789 264	3 280 389	3 952 124	16 111 529	20 069 653
février	3 872 073	12 653 787	16 525 860	3 221 669	3 872 073	15 875 456	19 747 529
mars	4 307 549	14 083 389	18 390 938	3 569 832	4 307 549	17 653 221	21 960 770
avril	4 412 625	14 158 709	18 571 334	3 854 849	4 412 625	18 013 558	22 426 182
mai	4 276 968	13 843 159	18 120 127	3 790 779	4 276 968	17 633 938	21 910 906
juin	4 519 727	14 383 044	18 902 771	4 005 087	4 519 727	18 388 131	22 907 858
juillet	4 705 591	14 435 642	19 141 233	4 172 803	4 705 591	18 608 445	23 314 036
août	4 462 995	13 853 059	18 316 054	3 895 859	4 462 995	17 748 918	22 211 913
septembre	4 435 888	13 882 853	18 318 741	3 769 585	4 435 888	17 652 438	22 088 326
octobre	4 577 515	14 400 515	18 978 030	3 929 785	4 577 515	18 330 300	22 907 815
novembre	4 559 295	13 598 302	18 157 597	3 756 508	4 559 295	17 354 810	21 914 105

(1) Cette rubrique comprend les grandes entreprises de supermarchés; les établissements dépendant des grands magasins, les coopératives de consommation et les entreprises à succursales, alimentation.

CHIFFRE D'AFFAIRES DES GRANDES ENTREPRISES DE DISTRIBUTION

2. Indices

MOYENNES MENSUELLES ET MOIS	Grands magasins à rayons multiples et entreprises de commerce de détail possédant au moins cinq établissements								Coopératives de consommation				
	Indice général	Total alimentaire	Total non alimentaire	Total textiles vêtements et chaussures	Textiles et vêtements	Chaussures	Articles d'ameublement et de ménage	Autres articles	Indice général	Produits alimentaires			
										Boulangerie	Alimentation (à l'exception de boulangerie)	Restaurant	Total alimentation
1. Indices à base fixe (base : moyenne mensuelle 1970 = 100)													
1975	199	233	169	164	157	222	157	187	98	100	93	46	93
1976	229	280	184	170	162	231	168	219	98	102	88	39	89
1977	257	320	202	185	175	260	177	249	93	101	80	35	82
1978	279	352	215	201	189	288	164	277	85	97	73	32	75
1979	306	385	236	224	203	386	161	313	84	91	72	35	74
1980	328	423	247	235	218	369	151	337	82	72	72	32	71
1981	354	464	258	248	231	383	141	361	71	46	69	13	65
1982	384	509	275	253	211	417	135	415	64	22	62	5	57
1981													
janvier	330	444	231	240	231	312	130	293	69	45	68	13	64
février	300	410	205	180	176	211	134	296	64	41	59	14	56
mars	327	432	235	212	199	311	126	354	69	50	63	24	61
avril	358	460	269	276	251	472	123	368	72	51	70	21	67
mai	355	463	261	255	233	424	137	366	72	49	72	16	68
juin	360	476	259	236	221	355	139	384	74	48	74	17	70
juillet	339	453	240	215	196	364	132	361	72	48	74	13	70
août	330	454	222	188	173	303	133	341	69	45	71	10	67
septembre	333	428	250	240	222	381	141	349	68	42	87	10	63
octobre	399	505	307	341	313	564	146	377	76	50	73	6	69
novembre	351	451	265	244	226	378	132	397	67	38	60	6	57
décembre	462	592	350	350	328	523	216	451	75	45	77	6	71
1982													
janvier	345	476	231	231	218	330	123	314	63	31	63	4	58
février	329	444	230	181	173	247	126	382	59	21	57	6	52
mars	365	497	251	216	202	328	124	399	65	23	61	7	56
avril	397	523	288	292	263	523	122	409	68	25	66	5	60
mai	372	486	273	260	230	490	127	403	63	20	61	3	55
juin	393	510	291	255	225	460	128	472	67	23	68	6	61
juillet	380	523	255	214	197	342	128	414	67	24	70	5	64
août	354	490	237	194	181	300	128	384	62	21	60	4	55
septembre	363	478	263	232	205	442	138	405	61	20	57	6	52
octobre	414	531	312	339	311	559	134	405	63	19	60	3	54
novembre	384	495	288	268	249	421	127	440	59	18	56	3	50
décembre	508	652	382	355	329	565	215	550	73	24	69	6	62
1983													
janvier	366	497	254	245	213	333	112	379	57	15	54	3	48
février	357	493	241	179	156	143	119	421	47	15	40	4	36
mars	415	549	299	238	195	425	117	530	50	15	47	3	43
avril	415	557	293	293	242	508	116	436	46	15	45	3	41
mai	394	539	269	245	202	432	124	416	43	15	43	3	39
juin	423	557	306	278	218	587	121	492	45	7	46	-	41
juillet	401	562	264	217	182	348	122	442	51	9	53	-	47
août	384	546	248	176	146	295	126	442	45	10	47	-	42
septembre	412	538	301	264	213	500	138	481	41	7	39	-	35
octobre	429	560	315	331	283	487	130	440	43	6	43	-	38
novembre	394	527	278	269	224	453	115	422	42	5	40	-	35

CHIFFRE D'AFFAIRES DES GRANDES ENTREPRISES DE DISTRIBUTION

2.- Indices (suite)

MOYENNES MENSUELLES ET MOIS	Coopératives de consommation									
	Autres que produits alimentaires									
	Textiles et vêtements	Ameuble- ment	Articles de ménage	Autres articles de ménage	Total articles d'ameuble- ment et de ménage	Tabacs, articles de fumeurs	Parfume- rie et articles de luxe	Divers	Total divers	Total
1. Indice à base fixe (base : moyenne mensuelle 1970=100)										
1975	83	38	84	87	75	118	45	140	135	108
1976	90	38	82	92	77	121	41	151	144	115
1977	81	36	71	87	72	112	33	155	146	112
1978	56	26	54	62	52	100	27	164	151	104
1979	39	19	28	66	48	67	17	176	156	102
1980	36	18	22	71	50	59	11	179	157	102
1981	28	7	24	67	45	54	5	138	122	80
1982	20	6	14	70	45	37	4	141	121	78
1981										
janvier	21	7	22	57	39	62	5	137	122	78
février	36	7	21	53	37	60	5	129	116	78
mars	42	5	19	59	39	60	5	138	123	83
avril	34	8	22	66	44	62	6	137	122	82
mai	28	6	26	65	44	64	5	132	118	79
juin	23	7	23	71	48	64	6	142	127	82
juillet	18	7	24	82	54	54	5	127	113	75
août	22	7	24	78	52	45	5	124	109	74
septembre	34	7	22	69	46	49	5	131	116	79
octobre	32	8	23	71	48	48	6	154	134	89
novembre	24	7	42	61	45	31	5	156	133	85
décembre	21	8	20	66	44	44	6	146	126	81
1982										
janvier	9	6	16	68	44	38	5	131	113	71
février	18	6	14	60	39	36	4	130	112	72
mars	22	6	16	68	44	37	4	150	129	83
avril	28	6	15	77	49	44	4	146	126	84
mai	30	6	14	72	46	34	4	133	115	78
juin	19	6	14	61	40	43	4	142	124	78
juillet	18	6	14	71	46	34	4	131	113	73
août	15	5	13	90	57	30	4	133	114	75
septembre	20	5	13	77	49	34	4	138	119	78
octobre	22	6	14	70	45	35	4	146	125	81
novembre	20	5	13	56	36	32	4	139	119	75
décembre	19	6	15	72	46	44	4	172	148	92
1983										
janvier	11	4	11	60	38	28	3	141	120	74
février	6	3	8	27	18	18	2	142	120	68
mars	20	2	7	66	40	19	2	111	94	63
avril	20	1	4	68	41	11	1	95	80	56
mai	12	1	2	75	44	9	-	90	75	52
juin	6	-	1	77	45	11	-	97	82	54
juillet	5	-	1	87	51	6	-	106	87	58
août	12	-	1	79	47	5	-	89	73	52
septembre	22	-	1	75	44	7	-	87	73	53
octobre	14	-	1	60	35	6	-	98	81	54
novembre	9	-	1	65	38	8	-	105	88	56

MOYENNES MENSUELLES ET MOIS	Ventes en libre service									Autres ventes en libre service des grandes entre- prises de dis- tribu- tion	Total général des ventes en libre service		
	Vente en supermarchés										Petites et moyen- nes en- trepri- ses de dis- tribu- tion	Grandes entre- prises de dis- tribu- tion (1)	Total
	Alimentation périssable			Produits alimentaires non périssables et produits divers			Total des ventes en supermarchés						
	Petites et moyen- nes en- trepri- ses de dis- tribu- tion	Grandes entre- prises de dis- tribu- tion (1)	Total	Petites et moyen- nes en- trepri- ses de dis- tribu- tion	Grandes entre- prises de dis- tribu- tion (1)	Total	Petites et moyen- nes en- trepri- ses de dis- tribu- tion	Grandes entre- prises de dis- tribu- tion (1)	Total				
1. Indice à base fixe (base : moyenne mensuelle 1970=100)													
1975	240	295	276	201	319	279	217	308	277	201	217	280	264
1976	258	355	320	219	377	323	236	368	321	244	236	335	308
1977	275	415	364	238	451	376	238	436	371	275	254	393	354
1978	280	462	395	246	497	407	260	482	402	302	260	435	384
1979	205	515	433	260	548	445	275	534	440	325	275	479	420
1980	316	561	469	280	592	480	295	579	475	356	295	520	454
1981	330	604	501	296	650	522	310	630	513	396	310	569	493
1982	360	667	551	310	702	500	531	687	556	407	331	613	530
1981													
janvier	317	589	487	268	605	483	289	599	485	366	289	537	464
février	292	546	450	241	562	445	263	555	447	344	263	499	429
mars	300	569	468	258	595	472	276	584	470	360	276	525	451
avril	322	589	489	289	645	516	303	621	504	401	303	563	486
mai	326	603	499	292	643	516	307	626	509	399	307	566	490
juin	332	597	498	309	676	544	319	643	524	406	319	580	503
juillet	346	589	499	309	626	513	325	610	507	399	325	554	488
août	333	590	494	296	622	505	311	609	500	393	311	552	482
septembre	316	572	476	288	607	492	299	592	485	387	299	538	468
octobre	356	668	551	316	696	559	333	684	555	429	333	617	533
novembre	324	596	494	297	651	523	308	627	510	379	308	562	487
décembre	398	738	611	388	871	696	392	814	659	494	392	730	630
1982													
janvier	335	640	525	280	654	518	303	648	521	358	303	571	492
février	314	660	528	261	559	452	283	602	485	317	283	527	455
mars	341	645	530	287	687	541	310	669	536	391	310	596	511
avril	368	687	567	312	721	572	336	707	570	418	336	630	543
mai	348	638	529	299	668	535	320	655	532	402	320	589	509
juin	358	654	543	316	709	567	333	686	556	423	333	617	533
juillet	385	682	571	324	721	577	350	704	574	425	350	631	548
août	360	623	525	298	685	544	324	658	536	397	324	590	511
septembre	345	620	517	293	653	522	314	639	520	393	314	574	498
octobre	379	696	577	318	727	578	343	713	577	431	343	639	552
novembre	355	638	532	324	694	560	337	670	548	409	337	601	523
décembre	435	815	672	407	951	753	419	893	718	523	419	795	684
1983													
janvier	342	660	540	278	677	531	305	670	535	375	305	591	506
février	340	647	531	268	671	523	298	660	526	368	298	582	498
mars	374	705	580	301	758	590	332	735	586	408	332	647	554
avril	380	720	592	311	753	591	340	739	591	441	340	660	565
mai	374	706	581	297	735	574	329	723	577	433	329	647	552
juin	372	713	585	331	779	615	348	751	602	458	348	674	577
juillet	393	712	593	340	785	623	362	753	610	477	362	682	588
août	387	700	583	312	740	584	344	723	583	445	344	651	559
septembre	384	716	591	311	731	578	342	725	583	431	342	647	557
octobre	399	742	613	319	759	598	353	752	604	449	353	672	577
novembre	376	683	568	333	730	586	351	710	578	429	351	636	552

(1) Cette rubrique comprend les grandes entreprises de supermarchés : les établissements dépendant des grands magasins, les coopératives de consommation et les entreprises à succursales, alimentation.

CHIFFRE D'AFFAIRES DU COMMERCE DE DETAIL

Indices (moyenne mensuelle 1970 = 100)

Moyennes mensuelles et mois	Petit commerce de détail (3)					Entreprises de commerce de détail à départements multiples (appelées grands magasins) et commerce assimilé et entreprises de commerce de détail possédant au moins cinq établissements					Super- marchés (2)
	Produits alimen- taires et tabac (4)	Textiles et ha- bille- ment	Articles d'ameu- blement et de ménage	Autres articles	Total	Produits alimen- taires (4)	Textiles et ha- bille- ment	Articles d'ameu- blement et de ménage	Autres articles	Total	
1975	143	181	226	205	179	233	164	157	187	199	217
1976	161	210	267	236	206	280	170	168	219	229	236
1977	166	217	286	254	216	320	184	177	249	257	254
1978	171	227	292	271	226	352	201	164	277	279	260
1979	178	245	302	309	243	385	224	161	313	306	275
1980	187	262	341	341	265	423	235	151	337	328	295
1981	195	274	348	358	276	464	248	141	361	354	310
1982	208	306	364	393	298	509	253	135	415	384	331
1981											
janvier	179	247	290	336	250	444	240	130	293	330	289
février	170	180	302	352	242	410	180	135	296	300	263
mars	187	256	325	378	271	432	212	126	354	327	276
avril	192	321	335	368	282	460	276	123	368	358	303
mai	196	298	342	342	274	463	255	137	366	355	307
juin	211	272	432	388	303	476	236	139	384	360	319
juillet	190	243	286	304	244	453	215	132	361	340	325
août	193	203	342	322	253	454	188	133	341	330	311
septembre	204	284	356	362	283	428	240	141	349	333	299
octobre	198	350	356	380	296	505	341	146	377	399	333
novembre	188	267	311	327	258	452	244	132	397	351	308
décembre	229	369	496	433	348	592	350	216	451	462	392
1982											
janvier	187	268	280	356	260	476	231	213	314	345	303
février	183	231	300	375	261	444	182	126	382	329	283
mars	205	297	371	446	311	497	216	124	399	365	310
avril	209	327	356	438	313	523	292	122	409	397	336
mai	208	328	342	385	296	486	260	127	403	372	320
juin	222	310	390	398	310	510	253	128	472	393	333
juillet	199	288	316	313	262	523	214	128	414	379	350
août	203	258	333	364	276	490	194	128	384	354	324
septembre	213	294	368	399	300	478	232	138	405	363	314
octobre	209	353	370	402	309	531	339	134	405	414	343
novembre	204	311	355	360	286	495	268	127	440	384	337
décembre	251	409	589	477	390	652	356	215	550	508	419
1983											
janvier	196	304	269	359	269	487	253	157	437	380	309
février	192	229	282	375	262	483	185	168	484	370	302
mars	205	296	327	437	302	538	245	164	610	431	336
avril	194	328	284	403	286	546	302	163	502	431	344
mai	198	313	313	394	287	529	253	174	479	408	333
juin	209	317	343	405	301	546	287	170	566	438	352
juillet	188	303	277	315	254	551	224	172	509	416	367
août	203	255	326	376	277	535	181	177	509	398	348
septembre	206	308	356	415	302	528	272	194	553	427	346
octobre	194	336	308	399	290	549	341	182	507	445	357
novembre	196	326	312	386	286	517	278	162	486	408	356

(1) Y compris textiles d'ameublement.

(2) Petites et moyennes entreprises de supermarchés, à libre service complet ou partiel.

(3) Pour 1981 et 1982 il s'agit de chiffres provisoires.

(4) Y compris tabac, mais uniquement pour le petit commerce de détail.

(5) Indice de valeur divisé par l'indice général des prix à la consommation, dont on a éliminé les services et le loyer.

Coopératives de consommation					Total du commerce de détail (3)						Voitures automobiles neuves (base : moyenne mensuelle 1970 = 100)	
Produits alimentaires	Textiles et habillement (1)	Articles d'ameublement et de ménage	Autres articles	Total	Produits alimentaires (4)	Textiles et habillement (1)	Articles d'ameublement et de ménage	Autres articles	Total		Valeur	Quantité
									Valeur	Quantité (5)		
93	83	75	135	98	161	176	216	202	181	127	169	121
89	90	77	144	98	182	199	253	233	208	135	216	140
82	81	72	146	93	193	208	270	251	221	136	243	143
75	56	52	151	85	202	219	274	269	232	139	269	141
74	39	48	156	84	213	237	281	307	250	145	275	143
71	36	50	157	82	227	253	314	338	271	146	285	134
65	28	45	122	71	240	265	318	354	284	142	270	120
57	20	45	122	64	258	290	332	363	307	140	314	120
64	21	38	122	69	224	243	267	329	259	134	319	139
56	36	37	116	64	209	179	278	342	247	127	272	122
61	42	39	123	69	227	243	297	372	275	140	332	147
67	34	44	122	72	237	307	305	365	290	148	347	153
68	28	44	118	72	241	285	313	341	283	144	284	127
70	23	47	127	74	255	261	391	383	307	156	369	164
70	18	54	113	72	236	234	264	307	257	128	271	120
67	22	51	109	69	237	197	313	321	262	130	187	84
63	34	46	116	68	241	271	326	356	287	140	240	107
69	32	47	135	76	251	344	326	376	308	150	259	116
57	24	45	133	67	233	259	286	331	269	130	217	94
71	21	44	127	75	291	360	456	430	360	172	147	64
58	9	44	114	63	236	256	257	348	270	128	306	119
52	18	39	112	59	226	217	275	371	267	127	342	137
56	22	44	129	65	252	275	336	436	314	148	454	183
60	28	49	127	68	261	315	323	431	321	150	444	179
55	30	46	115	63	254	308	312	383	303	140	325	129
61	19	40	124	67	269	293	353	401	318	145	333	130
64	18	45	113	67	255	268	290	320	278	126	281	106
55	15	56	114	62	251	240	304	362	284	128	263	97
52	20	49	119	61	256	276	336	395	305	136	260	94
54	22	44	126	63	263	346	337	398	321	141	300	107
50	20	36	119	59	253	298	322	364	297	131	247	87
62	19	46	148	73	318	392	536	479	401	177	213	75
48	11	38	120	57	244	289	252	362	282	123	398	134
36	6	18	120	47	240	216	265	381	275	120	327	111
43	20	40	94	50	261	281	304	448	316	137	505	173
41	20	40	80	46	253	318	266	408	304	132	415	142
39	12	44	75	43	253	295	292	397	301	130	399	137
41	6	45	82	45	266	307	318	416	317	136	437	146
47	5	51	88	51	252	281	261	330	277	117	303	102
42	12	47	74	45	259	235	304	384	292	122	272	91
35	22	44	73	41	260	296	332	324	316	131	266	88
38	14	35	82	43	255	333	289	404	310	129	384	128
35	9	38	88	42	251	311	290	391	301	124	286	98

COMMERCE INTERIEUR ET TOURISME (suite)

Tourisme et hôtellerie : Nombre de nuitées (1)

1.- Evolution dans le temps

Moyenne mensuelle et mois	Littoral	Villes d'art	Ardennes et Meuse	Campine	Autres communes touristiques	Total	Pays de résidence habituelle (2)					
							Belgique	France	Pays-Bas	Royaume-Uni	République fédérale d'Allemagne	E.U.A.
1966	1 311 549	244 081	233 943	92 683	88 823	1 971 078	1 447 765	106 611	90 720	117 415	71 545	33 761
1967	1 392 354	247 902	254 110	104 737	99 002	2 098 104	1 552 205	109 654	105 328	114 132	72 453	39 723
1968	1 378 422	235 025	257 354	116 234	96 412	2 083 448	1 559 980	101 305	114 816	98 173	71 600	35 293
1969	1 402 774	238 360	275 552	113 574	136 303	2 166 563	1 619 464	89 308	134 107	99 150	76 280	38 631
1970	1 425 825	247 246	294 471	135 534	132 856	2 235 932	1 661 818	91 527	132 197	108 934	87 404	42 532
1971	1 433 600	243 875	316 121	155 749	139 064	2 288 412	1 682 154	100 420	146 579	100 189	99 388	43 728
1972	1 388 003	240 847	342 467	149 146	142 701	2 263 164	1 781 639	89 647	144 658	95 208	94 752	41 742
1973	1 383 094	256 524	341 677	161 792	163 195	2 306 283	1 786 724	92 143	145 316	101 931	106 721	43 484
1974	1 368 590	273 153	346 355	155 003	170 637	2 313 738	1 690 625	88 102	150 799	91 295	111 077	48 222
1975	1 431 049	282 255	378 398	171 504	195 186	2 458 391	1 788 432	91 499	172 711	107 017	119 519	41 509
1976	1 429 133	280 680	388 093	184 896	200 821	2 483 623	1 824 082	87 559	182 386	98 940	116 770	43 192
1977	1 388 417	294 010	396 807	154 315	200 126	2 433 675	1 798 404	82 401	170 201	85 136	117 597	45 934
1978	1 196 293	277 647	374 533	155 866	198 276	2 202 615	1 616 861	67 838	162 619	84 978	102 552	41 137
1979	1 098 219	283 828	375 715	156 121	199 844	2 113 727	1 544 684	57 442	163 516	81 738	93 475	42 997
1980	1 168 870	291 466	350 707	153 748	193 092	2 157 883	1 560 254	72 804	159 448	92 654	98 861	40 637
1981	1 212 394	295 083	359 171	163 970	204 412	2 235 030	1 634 723	73 604	159 582	92 840	97 090	40 895
1982	1 324 078	314 700	392 572	242 167	224 467	2 497 985	1 785 259	83 757	232 193	96 949	110 397	47 186
1981												
janvier *	69 293	185 705	79 661	13 719	58 811	407 189	194 823	30 255	27 766	25 257	26 035	21 909
février *	79 844	197 312	84 404	16 335	58 975	436 870	208 390	33 787	26 834	29 282	29 567	21 835
mars *	138 134	238 628	101 252	25 053	65 730	568 797	284 658	40 738	39 804	38 555	37 323	28 837
avril *	985 872	294 816	176 292	41 682	81 041	1 579 703	1 122 254	56 855	62 838	101 044	85 451	34 469
mai *	1 010 122	356 614	398 840	162 833	250 982	2 179 391	1 512 442	80 762	158 226	135 993	103 680	49 820
juin *	1 324 485	338 506	394 365	197 028	230 795	2 485 179	1 762 332	68 930	189 152	97 788	147 280	56 575
juillet *	3 523 680	352 608	1 242 232	687 986	654 328	6 460 834	5 229 303	93 869	609 260	130 356	160 759	54 054
août *	3 883 804	378 600	1 004 319	558 253	585 178	6 410 154	5 115 579	126 497	466 496	189 520	243 209	48 364
septembre *	979 081	351 866	270 630	104 834	168 021	1 874 432	1 260 728	73 229	99 623	125 857	104 890	55 369
octobre *	214 577	332 930	133 781	30 593	80 675	792 556	361 875	47 448	60 838	85 199	62 614	48 913
novembre *	148 096	225 020	111 788	21 587	69 334	575 825	307 048	37 212	31 083	35 239	36 803	28 260
décembre *	218 574	187 233	141 449	23 492	60 262	631 010	403 889	29 030	38 542	25 070	30 223	23 936
1982												
janvier *	72 665	180 014	78 976	13 099	55 955	400 709	194 648	28 624	26 083	24 827	27 120	25 611
février *	100 553	205 715	98 709	20 480	65 126	490 583	236 417	34 249	41 952	33 611	33 857	24 763
mars *	142 685	265 713	82 826	26 404	69 455	587 083	271 161	41 489	39 762	43 311	49 659	34 848
avril *	952 989	276 512	158 661	44 505	91 185	1 523 852	1 065 923	70 820	62 120	104 966	82 763	26 921
mai *	1 122 587	377 279	495 655	199 551	312 947	2 508 019	1 788 927	97 815	182 986	117 000	120 405	56 584
juin *	1 238 604	355 462	356 934	180 210	262 921	2 394 131	1 682 291	70 489	164 533	115 202	135 431	65 545
juillet *	4 550 304	406 231	1 444 644	784 746	758 957	7 944 882	6 442 926	98 402	772 403	131 472	223 813	70 429
août *	3 912 880	422 123	1 051 827	614 056	609 418	6 610 304	5 196 080	143 121	543 173	153 792	277 841	64 907
septembre *	956 294	382 061	281 095	197 558	201 544	2 018 552	1 315 525	70 898	182 753	107 891	112 966	64 233
octobre *	198 637	342 431	154 191	106 009	91 281	892 549	381 748	51 779	141 430	78 768	60 578	51 724
novembre *	159 053	260 833	124 299	95 725	70 802	710 802	353 755	41 308	93 362	37 990	36 645	30 209
décembre *	241 120	196 146	149 443	99 973	67 116	753 798	442 207	31 327	108 869	31 071	29 357	24 974
1983												
janvier *	77 198	180 490	75 501	83 564	57 832	474 585	204 737	27 177	87 583	24 460	26 697	23 887
février *	113 161	195 908	122 402	87 111	68 969	587 551	278 506	33 028	101 579	32 929	32 871	22 558
mars *	165 221	241 900	92 671	104 465	77 436	681 693	314 578	35 567	102 599	48 612	41 671	34 243
avril *	971 451	327 876	175 739	124 188	93 466	1 692 720	1 130 321	66 605	134 418	116 909	75 571	43 829
mai *	1 127 532	380 881	390 803	245 915	233 447	2 378 578	1 584 647	78 808	240 948	138 306	121 240	58 390
juin *	1 331 603	247 472	355 130	281 861	231 585	2 547 651	1 717 885	57 064	254 045	147 651	153 414	66 718
juillet *	4 673 952	428 842	1 680 873	918 797	677 333	8 379 797	6 654 541	88 791	882 787	195 813	258 714	84 537
août *	3 883 322	440 353	1 139 799	647 502	640 819	6 751 795	5 285 097	121 239	562 292	212 632	242 756	71 479
septembre *	1 102 522	382 810	295 719	200 490	196 820	2 178 361	1 427 921	59 216	195 691	139 215	118 097	63 467

(1) Y compris les nuitées de camping

(2) Ces chiffres sont déjà compris dans la colonne "Total".

(*) Concerne chiffres provisoires.

COMMERCE INTERIEUR ET TOURISME (suite)

Tourisme et hôtellerie : Nombre de nuitées (suite)

2.- Résultats généraux par région touristique - Mois d'août 1983

PAYS DE RESIDENCE HABITUELLE	Hôtels reconnus	Etablissements non reconnus	Etablissements pour tourisme social	Etablissements de cure	Colonies de vacances	Villas, appartements et chambres meublées, hôtes payants	Camping	Total
LE ROYAUME								
République fédérale d'Allemagne	81 277	14 004	8 257	39	2 492	70 122	66 565	242 756
Royaume-Uni	141 588	8 317	7 899	10	901	1 982	51 935	212 632
Espagne	14 684	1 620	1 502	-	63	98	8 143	16 110
France	39 287	6 413	2 283	341	659	34 805	37 501	121 289
Italie	26 149	2 033	2 997	-	57	317	8 975	40 528
Luxembourg (G.D.)	17 865	2 252	644	-	5 585	15 673	6 295	48 314
Pays-Bas	69 210	9 707	86 597	711	27 955	22 892	345 220	562 292
Autres pays d'Europe	41 860	6 069	5 878	831	177	851	14 680	70 346
Japon	6 575	532	463	-	-	36	38	7 644
Autres pays d'Asie	16 972	940	1 401	-	-	146	459	19 918
Zaïre	3 749	884	390	15	771	843	52	6 704
Autres pays d'Afrique	12 812	1 345	2 829	-	204	889	454	18 533
Etats-Unis d'Amérique du Nord	64 044	2 497	3 400	-	-	428	1 110	71 479
Autres pays d'Amérique	10 666	963	1 696	31	55	217	1 085	14 713
Océanie	1 643	214	711	-	-	4	868	3 440
Inconnus	-	-	-	-	-	-	-	-
Total pays étrangers :	548 381	57 790	126 947	1 978	38 919	149 303	543 380	1 466 698
Belgique :	369 164	109 572	581 065	43 278	343 183	1 495 603	2 343 232	5 285 097
<i>Total général :</i>	<i>917 545</i>	<i>167 362</i>	<i>708 012</i>	<i>45 256</i>	<i>482 102</i>	<i>1 644 906</i>	<i>2 886 612</i>	<i>6 751 795</i>
LITTORAL								
République fédérale d'Allemagne	38 693	8 009	2 840	-	2 487	69 765	40 612	162 406
Royaume-Uni	66 922	1 948	1 909	4	288	1 719	35 734	108 524
Espagne	131	40	19	-	-	72	650	932
France	4 629	1 124	450	-	633	34 455	21 395	62 686
Italie	781	498	184	-	57	203	2 364	4 087
Luxembourg (G.D.)	15 499	2 091	566	-	5 585	15 660	6 087	45 488
Pays-Bas	21 311	2 325	495	10	-	20 834	31 578	76 553
Autres pays d'Europe	2 595	734	1 828	824	-	774	2 442	9 197
Japon	81	3	56	-	-	-	7	147
Autres pays d'Asie	167	21	17	-	-	79	145	429
Zaïre	84	8	-	-	771	671	3	1 537
Autres pays d'Afrique	412	70	66	-	116	811	183	1 658
Etats-Unis d'Amérique du Nord	1 129	57	10	-	-	97	179	1 472
Autres pays d'Amérique	166	40	82	-	55	180	98	621
Océanie	39	9	49	-	-	-	38	135
Inconnus	-	-	-	-	-	-	-	-
Total pays étrangers :	152 639	16 977	8 571	838	9 992	145 320	141 515	475 852
Belgique :	256 614	76 925	232 985	10 706	245 467	1 487 300	1 097 473	3 407 470
<i>Total général :</i>	<i>409 253</i>	<i>93 902</i>	<i>241 556</i>	<i>11 544</i>	<i>255 459</i>	<i>1 632 620</i>	<i>1 238 988</i>	<i>3 883 322</i>
VILLES D'ART								
République fédérale d'Allemagne	29 264	2 687	3 096	-	-	172	2 760	37 979
Royaume-Uni	56 921	4 552	4 073	-	332	247	4 259	70 384
Espagne	13 333	955	1 319	-	63	13	3 257	18 940
France	24 493	2 814	1 249	-	-	189	2 296	31 041
Italie	22 572	1 045	1 742	-	-	83	2 001	27 443
Luxembourg (G.D.)	1 717	83	18	-	-	1	50	1 869
Pays-Bas	26 166	4 419	2 768	-	-	175	7 707	41 235
Autres pays d'Europe	31 743	2 985	2 952	-	176	65	7 237	45 158
Japon	5 504	486	399	-	-	36	-	6 425
Autres pays d'Asie	15 774	842	1 364	-	-	67	129	18 176
Zaïre	2 983	721	390	-	-	172	-	4 266
Autres pays d'Afrique	11 107	981	2 714	-	88	78	109	15 077
Etats-Unis d'Amérique du Nord	53 910	1 779	2 464	-	-	323	336	58 812
Autres pays d'Amérique	9 028	811	1 330	-	-	35	252	11 456
Océanie	1 468	175	537	-	-	4	355	2 539
Inconnus	-	-	-	-	-	-	-	-
Total pays étrangers :	305 983	25 335	26 415	-	659	1 660	30 748	390 800
Belgique :	17 447	10 226	8 557	1 138	2 002	524	9 659	49 553
<i>Total général :</i>	<i>323 430</i>	<i>35 561</i>	<i>34 972</i>	<i>1 138</i>	<i>2 661</i>	<i>2 184</i>	<i>40 407</i>	<i>440 353</i>

COMMERCE INTERIEUR ET TOURISME (suite)

Tourisme et hôtellerie : Nombre de nuitées (suite)

2.- Résultats généraux par région touristique - mois d'août 1983

PAYS DE RESIDENCE HABITUELLE	Hôtels reconnus	Etablissements non reconnus	Etablissements pour tourisme social	Etablissements de cure	Colonies de vacances	Villas, appartements et chambres meublées, hôtes payants	Camping	Total
MEUSE ET ARDENNES								
République fédérale d'Allemagne	4 966	1 179	1 578	38	5	37	3 734	11 537
Royaume-Uni	7 546	144	1 401	6	11	16	5 605	14 729
Espagne	373	308	19	-	-	13	402	1 115
France	3 933	1 110	411	48	1	40	4 764	10 307
Italie	996	73	898	-	-	-	918	2 885
Luxembourg (G.D.)	142	22	5	-	-	12	84	265
Pays-Bas	13 803	1 310	16 499	699	27 905	1 271	119 615	181 102
Autres pays d'Europe	1 640	412	495	7	1	8	1 047	3 610
Japon	286	3	8	-	-	-	2	299
Autres pays d'Asie	57	4	20	-	-	-	15	96
Zaïre	32	4	-	-	-	-	5	41
Autres pays d'Afrique	152	4	13	-	-	-	21	190
Etats-Unis d'Amérique du Nord	763	65	882	-	-	8	171	1 889
Autres pays d'Amérique	211	11	253	31	-	2	212	720
Océanie	47	-	92	-	-	-	107	246
Inconnus								
Total pays étrangers :	34 947	4 649	22 574	829	27 923	1 407	136 702	229 031
Belgique :	77 145	14 518	156 822	27 530	61 195	6 110	567 448	910 768
<i>Total général :</i>	<i>112 092</i>	<i>19 167</i>	<i>179 396</i>	<i>28 359</i>	<i>89 118</i>	<i>7 517</i>	<i>704 150</i>	<i>1 139 799</i>
CAMPINE								
République fédérale d'Allemagne	1 609	817	455	-	-	148	7 722	10 751
Royaume-Uni	320	270	101	-	50	-	637	1 378
Espagne	25	22	53	-	-	-	171	271
France	412	178	19	-	25	93	276	1 003
Italie	123	49	33	-	-	-	235	440
Luxembourg (G.D.)	1	2	38	-	-	-	36	77
Pays-Bas	1 200	586	64 500	-	50	22	158 134	224 492
Autres pays d'Europe	445	1 124	150	-	-	4	203	1 926
Japon	32	9	-	-	-	-	-	41
Autres pays d'Asie	3	33	-	-	-	-	-	36
Zaïre	-	51	-	-	-	-	-	51
Autres pays d'Afrique	12	12	-	-	-	-	23	47
Etats-Unis d'Amérique du Nord	137	71	11	-	-	-	18	237
Autres pays d'Amérique	14	11	14	-	-	-	16	55
Océanie	4	20	17	-	-	-	21	62
Inconnus	-	-	-	-	-	-	-	-
Total pays étrangers :	4 337	3 255	65 391	-	125	267	167 492	240 867
Belgique :	5 226	996	140 725	1 860	10 970	135	246 723	406 635
<i>Total général :</i>	<i>9 563</i>	<i>4 251</i>	<i>206 116</i>	<i>1 860</i>	<i>11 095</i>	<i>402</i>	<i>414 215</i>	<i>647 502</i>
AUTRES COMMUNES TOURISTIQUES								
République fédérale d'Allemagne	6 745	1 312	288	1	-	-	11 737	20 083
Royaume-Uni	9 879	1 403	415	-	220	-	5 700	17 617
Espagne	822	295	92	-	-	-	3 663	4 872
France	5 820	1 187	154	293	-	28	8 770	16 252
Italie	1 677	368	140	-	-	31	3 457	5 673
Luxembourg (G.D.)	506	54	17	-	-	-	38	615
Pays-Bas	6 730	1 067	2 335	2	-	590	28 186	38 910
Autres pays d'Europe	5 437	814	453	-	-	-	3 751	10 455
Japon	672	31	-	-	-	-	29	732
Autres pays d'Asie	971	40	-	-	-	-	170	1 181
Zaïre	650	100	-	15	-	-	44	809
Autres pays d'Afrique	1 129	278	36	-	-	-	118	1 561
Etats-Unis d'Amérique du Nord	8 105	525	33	-	-	-	406	9 069
Autres pays d'Amérique	1 247	90	17	-	-	-	507	1 861
Océanie	85	10	16	-	-	-	347	458
Inconnus	-	-	-	-	-	-	-	-
Total pays étrangers :	50 475	7 574	3 996	311	220	649	66 923	130 148
Belgique :	12 732	6 907	41 976	2 044	23 549	1 534	421 929	510 671
<i>Total général :</i>	<i>63 207</i>	<i>14 481</i>	<i>45 972</i>	<i>2 355</i>	<i>23 769</i>	<i>2 183</i>	<i>488 852</i>	<i>640 819</i>

COMMERCE INTERIEUR ET TOURISME (suite)

Tourisme et hôtellerie : Nombre de nuitées (suite)

2.- Résultats généraux par région touristique - mois de septembre 1983

PAYS DE RESIDENCE HABITUELLE	Hôtels reconnus	Etablis- sements non reconnus	Etablis- sements pour tourisme social	Etablis- sements de cure	Colonies de vacances	Villas, apparte- ments et chambres meublées, hôtes payants	Camping	Total
LE ROYAUME								
République fédérale d'Allemagne	65 607	7 032	7 860	402	517	23 806	12 873	118 097
Royaume-Uni	114 930	6 663	3 795	117	141	1 037	12 532	139 215
Espagne	10 114	1 139	400	-	60	38	587	12 338
France	35 435	3 863	2 113	176	213	12 464	4 952	59 216
Italie	17 606	1 833	945	-	-	213	616	21 213
Luxembourg (G.D.)	7 341	707	26	-	923	10 662	834	20 493
Pays-Bas	47 621	5 319	85 060	304	16 953	5 116	35 318	195 691
Autres pays d'Europe	45 962	6 163	3 172	-	134	1 061	2 187	58 679
Japon	6 512	313	125	-	-	-	6	6 956
Autres pays d'Asie	12 892	1 111	893	-	-	28	159	15 083
Zaïre	4 449	909	487	15	-	328	4	6 192
Autres pays d'Afrique	12 285	1 749	2 593	-	70	63	81	16 841
Etats-Unis d'Amérique du Nord	59 329	2 520	1 068	-	3	232	315	63 467
Autres pays d'Amérique	11 461	861	1 441	-	1	86	230	14 080
Océanie	1 846	227	424	-	-	14	368	2 879
Inconnus	-	-	-	-	-	-	-	-
Total pays étrangers :	453 390	40 409	110 402	1 014	19 015	55 148	71 062	750 440
Belgique :	155 870	34 504	236 896	42 003	66 399	529 797	362 452	1 427 921
<i>Total général :</i>	<i>609 260</i>	<i>74 913</i>	<i>347 298</i>	<i>43 017</i>	<i>85 414</i>	<i>584 945</i>	<i>433 514</i>	<i>2 178 361</i>
LITTORAL								
République fédérale d'Allemagne	13 269	1 131	3 457	189	340	23 514	6 420	48 320
Royaume-Uni	38 456	432	964	117	34	515	9 676	50 194
Espagne	27	9	-	-	-	36	6	78
France	2 043	164	349	-	213	12 053	1 682	16 504
Italie	367	13	66	-	-	66	274	786
Luxembourg (G.D.)	5 147	566	4	-	923	10 658	762	18 060
Pays-Bas	7 945	209	119	-	-	4 724	1 054	14 051
Autres pays d'Europe	953	67	383	-	-	265	320	1 988
Japon	26	-	12	-	-	-	-	38
Autres pays d'Asie	60	78	12	-	-	-	105	255
Zaïre	41	-	-	-	-	236	1	278
Autres pays d'Afrique	73	20	1	-	-	-	-	94
Etats-Unis d'Amérique du Nord	537	32	158	-	-	29	6	762
Autres pays d'Amérique	137	2	394	-	-	25	6	564
Océanie	12	2	44	-	-	-	6	64
Inconnus	-	-	-	-	-	-	-	-
Total pays étrangers :	69 093	2 725	5 963	306	1 510	52 121	20 318	152 036
Belgique :	87 261	14 375	124 924	11 688	49 159	526 840	136 239	950 486
<i>Total général :</i>	<i>156 354</i>	<i>17 100</i>	<i>130 887</i>	<i>11 994</i>	<i>50 669</i>	<i>578 961</i>	<i>156 557</i>	<i>1 102 522</i>
VILLES D'ART								
République fédérale d'Allemagne	38 692	2 605	3 454	-	147	168	481	45 547
Royaume-Uni	58 910	4 399	1 497	-	99	522	859	66 286
Espagne	9 106	904	246	-	60	2	166	10 484
France	25 067	1 739	919	-	-	181	511	28 417
Italie	14 547	783	278	-	-	102	55	15 765
Luxembourg (G.D.)	1 654	94	22	-	-	4	12	1 786
Pays-Bas	24 337	3 324	1 352	-	-	15	1 904	30 932
Autres pays d'Europe	38 252	3 778	1 844	-	132	224	621	44 851
Japon	5 567	269	112	-	-	-	-	5 948
Autres pays d'Asie	11 560	975	868	-	-	28	8	13 439
Zaïre	3 514	834	487	-	-	92	-	4 927
Autres pays d'Afrique	10 678	1 480	2 574	-	66	63	32	14 893
Etats-Unis d'Amérique du Nord	49 856	1 664	695	-	-	203	82	52 500
Autres pays d'Amérique	9 571	753	870	-	-	61	95	11 350
Océanie	1 687	151	304	-	-	14	189	2 345
Inconnus	-	-	-	-	-	-	-	-
Total pays étrangers :	302 998	23 752	15 522	-	504	1 679	5 015	349 470
Belgique :	19 007	7 978	1 852	1 038	439	322	2 704	33 340
<i>Total général :</i>	<i>322 005</i>	<i>31 730</i>	<i>17 374</i>	<i>1 038</i>	<i>943</i>	<i>2 001</i>	<i>7 719</i>	<i>382 810</i>

COMMERCE INTERIEUR ET TOURISME (suite)

Tourisme et hôtellerie : Nombre de nuitées (suite)

2.- Résultats généraux par région touristique - mois de septembre 1983

PAYS DE RESIDENCE HABITUELLE	Hôtels reconnus	Etablissements non reconnus	Etablissements pour tourisme social	Etablissements de cure	Colonies de vacances	Villas, appartements et chambres meublées, hôtes payants	Camping	Total
MEUSE ET ARDENNES								
République fédérale d'Allemagne	4 587	1 172	700	213	4	4	992	7 672
Royaume-Uni	5 931	99	778	-	7	-	682	7 497
Espagne	242	15	117	-	-	-	75	449
France	2 786	299	762	76	-	31	442	4 396
Italie	583	140	495	-	-	1	106	1 325
Luxembourg (G.D.)	260	12	-	-	-	-	43	315
Pays-Bas	9 002	538	18 818	288	16 740	184	7 451	53 021
Autres pays d'Europe	1 007	144	695	-	-	572	442	2 860
Japon	122	-	-	-	-	-	-	122
Autres pays d'Asie	38	6	9	-	-	-	23	76
Zaïre	37	1	-	-	-	-	-	38
Autres pays d'Afrique	82	8	7	-	4	-	13	114
Etats-Unis d'Amérique du Nord	1 078	52	198	-	-	-	45	1 373
Autres pays d'Amérique	336	17	158	-	1	-	7	519
Océanie	19	4	70	-	-	-	34	127
Inconnus	-	-	-	-	-	-	-	-
Total pays étrangers :	26 110	2 507	22 807	577	16 756	792	10 355	79 904
Belgique :	35 137	6 716	58 516	27 193	10 765	1 217	76 271	21 815
<i>Total général :</i>	<i>61 247</i>	<i>9 223</i>	<i>81 323</i>	<i>27 770</i>	<i>27 521</i>	<i>2 009</i>	<i>86 626</i>	<i>295 719</i>
CAMPINE								
République fédérale d'Allemagne	1 128	948	55	-	-	120	1 844	4 095
Royaume-Uni	331	172	27	-	-	-	45	575
Espagne	59	62	6	-	-	-	27	154
France	266	66	56	-	-	105	7	500
Italie	155	384	106	-	-	-	63	708
Luxembourg (G.D.)	31	6	-	-	-	-	4	41
Pays-Bas	847	299	63 615	-	-	181	21 203	86 145
Autres pays d'Europe	297	1 275	114	-	-	-	145	1 831
Japon	4	13	1	-	-	-	-	18
Autres pays d'Asie	56	9	3	-	-	-	-	68
Zaïre	13	-	-	-	-	-	-	13
Autres pays d'Afrique	13	14	-	-	-	-	5	32
Etats-Unis d'Amérique du Nord	149	53	4	-	-	-	6	212
Autres pays d'Amérique	39	26	7	-	-	-	2	74
Océanie	15	63	2	-	-	-	4	84
Inconnus	-	-	-	-	-	-	-	-
Total pays étrangers :	3 403	3 390	63 996	-	-	406	23 355	94 550
Belgique :	2 691	778	42 970	985	3 397	1 090	54 029	105 940
<i>Total général :</i>	<i>6 094</i>	<i>4 168</i>	<i>106 966</i>	<i>985</i>	<i>3 397</i>	<i>1 496</i>	<i>77 384</i>	<i>200 490</i>
AUTRES COMMUNES TOURISTIQUES								
République fédérale d'Allemagne	7 931	1 176	194	-	26	-	3 136	12 463
Royaume-Uni	11 302	1 561	529	-	1	-	1 270	14 663
Espagne	680	149	31	-	-	-	313	1 173
France	5 273	1 595	27	100	-	94	2 310	9 399
Italie	1 954	513	-	-	-	44	118	2 629
Luxembourg (G.D.)	249	29	-	-	-	-	13	291
Pays-Bas	5 490	949	1 156	16	213	12	3 706	11 542
Autres pays d'Europe	5 453	899	136	-	2	-	659	7 149
Japon	793	31	-	-	-	-	6	830
Autres pays d'Asie	1 178	43	1	-	-	-	23	1 245
Zaïre	844	74	-	15	-	-	3	936
Autres pays d'Afrique	1 439	227	11	-	-	-	31	1 708
Etats-Unis d'Amérique du Nord	7 709	719	13	-	3	-	176	8 620
Autres pays d'Amérique	1 378	63	12	-	-	-	120	1 573
Océanie	113	7	4	-	-	-	135	259
Inconnus	-	-	-	-	-	-	-	-
Total pays étrangers :	51 785	8 035	2 114	131	245	150	12 019	74 480
Belgique :	11 774	4 657	8 634	1 099	1 639	328	93 209	122 340
<i>Total général :</i>	<i>63 560</i>	<i>12 692</i>	<i>10 748</i>	<i>1 230</i>	<i>2 884</i>	<i>478</i>	<i>105 228</i>	<i>196 820</i>

STATISTIQUE DU TOURISME ET DE L'HOTELLERIE -

Tableau : 3.- Nombre de nuitées dans les villes d'art , par région linguistique
Mois d'août 1983

(Chiffres absolus)

	Hôtels reconnus	Etablis. non reconnus	Etablis. pour tourisme social	Etablis. de cure	Colonies de vacances	Villas, appart. et ch. meubl. hôtes payants	Camping	Total	
Région flamande									
Belgique	8 762	8 413	7 858	-	2 002	229	9 265	36 529	(1)
Etrangers	97 768	18 786	19 979	-	659	864	30 154	168 210	(2)
Total	106 530	27 199	27 837	-	2 661	1 093	39 419	204 739	(3)
Région wallonne									
Belgique	2 306	336	642	-	-	-	394	3 678	
Etrangers	11 363	228	146	-	-	-	594	12 331	
Total	13 669	564	788	-	-	-	988	16 009	
Région bruxelloise									
Belgique	6 379	1 477	57	1 138	-	295	-	9 346	
Etrangers	196 852	6 321	6 290	-	-	796	-	210 259	
Total	203 231	7 798	6 347	1 138	-	1 091	-	219 605	
Le Royaume									
Belgique	17 447	10 226	8 557	1 138	2 002	524	9 659	49 553	(1)
Etrangers	305 983	25 335	26 415	-	659	1 660	30 748	390 800	(2)
Total	323 430	35 561	34 972	1 138	2 661	2 184	40 407	440 353	(3)

(1) Non compris 5 701 nuitées à Zeebrugge

(2) " " 1 837 " " "

(3) " " 7 538 " " "

Tableau : 3. Nombre de nuitées dans les villes d'art, par région linguistique
Mois de septembre 1983.

(Chiffres absolus)

	Hôtels reconnus	Etablis. non reconnus	Etablis. pour tourisme social	Etablis. de cure	Colonies de vacances	Villas, appart. et ch. meubl. hôtes payants	Camping	Total	
--	--------------------	-----------------------------	--	---------------------	----------------------------	---	---------	-------	--

Région flamande

Belgique	8 455	6 382	1 149	-	439	14	2 498	18 937	(1)
Etrangers	94 085	16 878	9 685	-	504	258	4 939	126 349	(2)
Total	102 540	23 260	10 834	-	943	272	7 437	145 286	(3)

Région wallonne

Belgique	2 863	321	669	-	-	-	206	4 059	
Etrangers	12 420	384	1 031	-	-	-	76	13 911	
Total	15 283	705	1 700	-	-	-	282	17 970	

Région bruxelloise

Belgique	7 689	1 275	34	1 038	-	308	-	10 344	
Etrangers	196 493	6 490	4 806	-	-	1 421	-	209 210	
Total	204 182	7 765	4 840	1 038	-	1 729	-	210 554	

Le Royaume

Belgique	19 007	7 978	1 852	1 038	439	322	2 704	33 340	(1)
Etrangers	302 998	23 752	15 522	-	504	1 679	5 015	349 470	(2)
Total	322 005	31 730	17 374	1 038	943	2 001	7 719	382 810	(3)

(1) Non compris 1 833 nuitées à Zeebrugge

(2) " " 762 " " "

(3) " " 2 595 " " "

**STATISTIQUES SEMESTRIELLES
ET ANNUELLES**

STATISTIQUE SEMESTRIELLE DES STOCKS DE CHARBON DOMESTIQUE DETENUS PAR LES
COMMERCANTS DISPOSANT D'UNE CAPACITE DE STOCKAGE DE 200 TONNES ET PLUS

Situation au 30 juin 1983

Tableau 1.- STOCKS DE CHARBON DOMESTIQUE PAR CATEGORIE

(Chez les commerçants disposant d'une capacité de stockage de 200 tonnes et plus)

Unité : tonne

Catégorie	1980	1981		1982		1983
	31 décembre	30 juin	31 décembre	30 juin	31 décembre	30 juin
Gras B	2 795	2 659	2 656	3 156	2 455	2 258
Gras A	3 006	2 698	2 377	2 565	2 306	1 981
3/4 gras	470	359	421	403	502	296
1/2 gras	4 932	4 698	5 156	4 836	4 950	3 972
Maigres	9 402	9 540	10 941	9 068	7 793	7 191
Anthracite	209 669	174 647	165 422	166 737	164 334	150 763
<i>Total :</i>	<i>230 274</i>	<i>194 601</i>	<i>186 973</i>	<i>186 765</i>	<i>182 340</i>	<i>166 461</i>
Cokes de plus de 10 mm	4 167	3 783	4 019	4 023	4 216	3 334
Boulets	20 661	18 039	16 801	16 686	14 677	13 119
Briquette de lignite	5 565	7 568	6 875	8 018	8 166	7 429
<i>Total :</i>	<i>30 393</i>	<i>29 390</i>	<i>27 695</i>	<i>28 727</i>	<i>27 059</i>	<i>23 882</i>
<i>Total général :</i>	<i>260 667</i>	<i>223 991</i>	<i>214 668</i>	<i>215 492</i>	<i>209 399</i>	<i>190 343</i>

Tableau 2.- STOCKS DE CHARBON DOMESTIQUE PAR CALIBRE

(Chez les commerçants disposant d'une capacité de stockage de 200 tonnes et plus)

Unité : tonnes

Catégorie	1980	1981		1982		1983
	31 décembre	30 juin	31 décembre	30 juin	31 décembre	30 juin
de 5/10 à 6/12	66 998	47 019	51 416	54 249	48 195	38 240
de 10/18 à 10/20	19 534	19 387	15 445	13 368	11 108	11 494
12/22	67 589	59 557	54 668	53 821	60 287	56 374
de 18/30 à 20/30	52 061	49 598	45 573	43 841	42 584	41 001
30/50	13 254	13 471	13 438	15 433	14 668	14 264
50/80	10 548	5 474	6 306	5 941	5 102	4 993
80/120	257	57	56	79	166	56
Cribles 80 mm	25	25	65	25	80	39
Gailleries 120 mm	8	13	6	8	50	-
<i>Total :</i>	<i>230 274</i>	<i>194 601</i>	<i>186 973</i>	<i>186 765</i>	<i>182 340</i>	<i>166 461</i>

Tableau 3.- STOCKS DE CHARBON DOMESTIQUE REPARTIS SELON LA CAPACITE DE STOCKAGE DONT DISPOSENT LES COMMERCANTS
Situation au 31 décembre 1982

Unité : tonne

Capacité de stockage en tonnes	Nombre de déclarants	Gras B	Gras A	3/4 gras	1/2 gras	Maigres	Anthracites	Cokes de plus de 10 mm	Boulets	Briquettes de lignite	Stock total
200 - 299	263	305	487	23	469	600	12 616	551	1 963	1 048	18 062
300 - 399	176	349	397	2	400	539	12 213	406	1 568	1 044	16 918
400 - 499	134	189	323	4	358	519	10 739	414	1 250	833	14 629
500 - 599	135	221	210	10	449	782	14 982	508	1 642	992	19 796
600 - 699	53	134	76	22	220	550	7 090	256	749	302	9 399
700 - 799	30	32	8	-	163	165	3 861	44	429	220	4 922
800 - 899	26	30	60	-	109	160	3 624	52	366	210	4 611
900 - 999	13	24	49	10	266	327	2 147	20	300	112	3 255
1 000 - 1 999	112	357	171	76	1 003	1 555	19 967	580	2 123	1 116	26 948
2 000 - 2 999	43	181	159	147	789	1 140	13 719	325	1 486	892	18 838
3 000 - 3 999	16	41	89	8	161	120	6 670	185	540	302	8 116
4 000 - 4 999	4	94	15	8	51	147	3 956	115	289	204	4 879
5 000 - 5 999	6	67	163	79	144	361	1 534	116	217	188	2 869
6 000 - 8 999	5	89	23	-	297	480	6 096	233	506	177	7 901
9 000 - 19 999	9	39	76	-	71	348	14 287	286	562	372	16 041
20 000 et plus	6	303	-	113	-	-	30 833	125	687	154	32 215
<i>Total</i>	<i>1 031</i>	<i>2 456</i>	<i>2 306</i>	<i>502</i>	<i>4 950</i>	<i>7 793</i>	<i>164 334</i>	<i>4 216</i>	<i>14 677</i>	<i>8 166</i>	<i>209 399</i>

Situation au 30 juin 1983

Unité : tonne

Capacité de stockage en tonnes	Nombre de déclarants	Gras B	Gras A	3/4 gras	1/2 gras	Maigres	Anthracites	Cokes de plus de 10 mm	Boulets	Briquettes de lignite	Stock total
200 - 299	259	260	532	26	394	639	12 131	457	1 669	907	17 015
300 - 399	172	349	363	16	384	482	11 240	314	1 426	885	15 459
400 - 499	126	128	266	1	290	530	9 100	349	1 197	576	12 437
500 - 599	134	203	228	14	400	613	12 995	401	1 536	893	17 283
600 - 699	54	145	64	17	289	554	6 843	181	764	304	9 161
700 - 799	30	53	18	-	120	203	3 750	89	441	191	4 865
800 - 899	26	15	37	-	72	630	3 059	43	314	114	4 284
900 - 999	11	3	20	10	146	412	1 858	31	315	105	2 900
1 000 - 1 999	107	271	144	28	828	1 350	17 536	511	2 075	1 062	23 805
2 000 - 2 999	43	150	130	21	554	844	12 115	231	1 248	950	16 243
3 000 - 3 999	16	27	51	11	156	168	6 127	103	326	499	7 468
4 000 - 4 999	4	61	9	-	80	123	3 370	68	414	205	4 330
5 000 - 5 999	7	113	91	62	104	308	1 970	70	355	149	3 222
6 000 - 8 999	5	88	10	-	115	116	2 535	101	180	142	3 287
9 000 - 19 999	9	63	18	-	25	219	9 728	217	279	311	10 860
20 000 et plus	6	329	-	90	15	-	36 406	168	580	136	37 724
<i>Total</i>	<i>1 009</i>	<i>2 258</i>	<i>1 981</i>	<i>296</i>	<i>3 972</i>	<i>7 191</i>	<i>150 763</i>	<i>3 334</i>	<i>13 119</i>	<i>7 429</i>	<i>190 343</i>

Tableau 4.- REPARTITION DES STOCKS DE CHARBON DOMESTIQUE SELON LEUR CATEGORIE ET LEUR CALIBRE
Situation au 31 décembre 1982

Unité : tonne

Catégorie calibre	Gras B	Gras A	3/4 gras	1/2 gras	Maigres	Anthracites	Total
de 5/10 à 6/12	296	39	-	10	103	47 747	48 195
de 10/18 à 10/20	43	50	40	143	1 309	9 523	11 108
12/22	10	65	12	132	1 747	58 321	60 287
de 18/30 à 20/30	818	932	153	1 873	3 407	35 501	42 684
30/50	1 131	1 172	206	2 122	1 112	8 925	14 668
50/80	150	38	40	649	107	4 118	5 102
80/120	2	-	-	20	5	139	166
Criblés 80 mm	-	10	51	1	3	15	80
Gailleries 120 mm	5	-	-	-	-	45	50
<i>Total</i>	<i>2 445</i>	<i>2 306</i>	<i>502</i>	<i>4 950</i>	<i>7 793</i>	<i>164 334</i>	<i>182 340</i>

Situation au 30 juin 1983

Catégorie calibre	Gras B	Gras A	3/4 gras	1/2 gras	Maigres	Anthracites	Total
de 5/10 à 6/12	226	52	-	24	59	37 879	38 240
de 10/18 à 10/20	96	19	33	74	1 130	10 142	11 494
12/22	14	27	-	96	2 019	54 218	56 374
de 18/30 à 20/30	673	679	94	1 483	2 969	35 103	41 001
30/50	1 002	1 155	147	1 737	871	9 352	14 264
50/80	217	49	22	548	116	4 041	4 993
80/120	18	-	-	6	27	5	56
Griblés 80 mm	12	-	-	4	-	23	39
Gailleries 120 mm	-	-	-	-	-	-	-
<i>Total</i>	<i>2 258</i>	<i>1 981</i>	<i>296</i>	<i>3 972</i>	<i>7 191</i>	<i>150 763</i>	<i>166 461</i>

STATISTIQUE DES VENTES ET PRETS A TEMPERAMENT ET DES PRETS PERSONNELS OU PRETS SOUS SIGNATURE

A. VENTES A TEMPERAMENT ET PRETS PERSONNELS ; APERCU GENERAL

Tableau 1.- COMPARAISON DES RESULTATS
PREMIER SEMESTRE 1983

Systèmes de financement	Soldes encore dus au 30 juin 1983 (en 1 000 F)		Crédit accordé au 1 ^{er} semestre 1983 (en 1 000 F)		Nombre de contrats conclus au 1 ^{er} semestre 1983		Crédit moyen accordé par contrat (en 1 000 F)	
	Ventes à tempérament	Prêts personnels	Ventes à tempérament	Prêts personnels	Ventes à tempérament	Prêts personnels	Ventes à tempérament	Prêts personnels
Financement direct par les vendeurs	6 327 815		2 978 845		598 218		5,0	
Financement par intervention au contrat :								
- de banques	39 361 847	52 604 918	12 135 236	26 796 810	87 426	170 270	138,8	157,4
- d'organismes de finan- cement et particuliers	27 914 008	33 675 594	8 284 101	10 671 651	64 954	88 987	127,5	119,9
<i>Total</i>	<i>73 603 670</i>	<i>86 280 512</i>	<i>23 398 182</i>	<i>37 468 461</i>	<i>750 598</i>	<i>259 257</i>	<i>31,2</i>	<i>144,5</i>

Tableau 2.- EVOLUTION DES CREDITS ACCORDES AU COURS DE CHAQUE SEMESTRE (en millions de F)

Périodes		Ventes à tempérament	Prêts personnels	Total
1979	2e semestre	23 012	45 086	68 098
1980	1 ^{er} semestre	26 671	32 293	58 964
	2e semestre	19 435	43 358	62 793
1981	1 ^{er} semestre	20 861	28 761	49 622
	2e semestre	17 456	41 609	59 065
1982	1 ^{er} semestre	22 027	28 040	50 067
	2e semestre	17 760	40 432	58 192
1983	1 ^{er} semestre	23 398	37 468	60 866

B.- STATISTIQUE DES VENTES ET PRETS A TEMPERAMENT

Premier semestre 1983

Tableau C1.-COMPARAISON ENTRE LES RESULTATS GENERAUX DU DEUXIEME SEMESTRE 1982 ET DU PREMIER SEMESTRE 1983

Rubriques	Deuxième semestre 1982	Premier semestre 1983	Différence
Nombre de déclarants :			
1. Vendeurs	1 802	1 830	+ 28
2. Banques	44	47	+ 3
3. Organismes de financement et particuliers	296	297	+ 1
<i>Total</i>	<i>2 142 (1)</i>	<i>2 174 (1)</i>	<i>+ 32</i>
Soldes restant dus à la fin du semestre (en 1 000 F)			
1. Vendeurs	6 151 631	6 327 815	+ 176 184
2. Banques	36 135 671	39 361 847	+ 3 226 176
3. Organismes de financement et particuliers	25 320 511	27 914 008	+ 2 593 497
<i>Total</i>	<i>67 607 813</i>	<i>73 603 670</i>	<i>+ 5 995 857</i>
Crédits accordés au cours du semestre (en 1 000 F)			
1. Vendeurs	2 466 839	2 978 845	+ 512 006
2. Banques	9 085 025	12 135 236	+ 3 050 211
3. Organismes de financement et particuliers	6 208 936	8 284 101	+ 2 075 165
<i>Total</i>	<i>17 760 800</i>	<i>23 398 182</i>	<i>+ 5 637 382</i>

Tableau C2.- Indices (base : 1955 = 100) (2)

Périodes	Vendeurs		Banques		Organismes de financement et particuliers		Total	
	Nombre de contrats	Crédits	Nombre de contrats	Crédits	Nombre de contrats	Crédits	Nombre de contrats	Crédits
1 ^{er} semestre 1955	90,8	95,6	102,2	102,5	96,8	98,6	93,8	100,0
2 ^{ème} semestre 1955	102,2	104,4	97,8	97,5	103,2	101,4	106,2	100,0
Année 1961	167,4	124,3	97,9	85,8	98,6	113,5	140,2	102,1
Année 1971	162,6	268,3	95,9	180,8	99,3	169,8	137,6	194,2
Année 1972	179,2	353,6	119,6	234,5	121,8	262,3	157,6	267,1
Année 1973	168,0	271,0	97,1	206,8	100,4	201,3	141,1	214,5
Année 1974	169,2	299,3	96,8	242,3	105,9	276,9	143,9	260,0
Année 1975	157,4	334,6	102,2	262,9	122,3	363,4	146,7	305,4
Année 1976	160,7	457,4	112,6	359,5	151,8	522,1	158,4	435,8
Année 1977	148,1	413,2	168,7	494,4	131,8	452,7	148,6	439,9
Année 1978	123,6	396,5	150,9	511,9	134,3	484,7	134,3	452,2
2 ^{ème} semestre 1979	162,4	287,0	157,1	584,7	120,9	530,4	151,3	463,8
Année 1979	150,8	281,1	159,3	601,2	128,5	577,7	148,0	493,8
1 ^{er} semestre 1980	174,7	323,7	170,1	654,8	88,5	647,5	146,9	537,5
2 ^{ème} semestre 1980	129,7	238,3	135,1	476,1	70,5	471,0	111,7	391,7
Année 1980	152,2	281,0	152,6	565,4	79,5	559,2	129,3	464,6
1 ^{er} semestre 1981	178,4	252,3	145,9	519,5	42,9	498,9	129,3	420,4
2 ^{ème} semestre 1981	162,4	225,7	127,8	445,9	35,2	393,0	116,4	351,8
Année 1981	170,8	239,0	136,8	482,7	39,0	445,9	122,0	386,1
1 ^{er} semestre 1982	188,2	224,2	159,6	599,1	36,2	506,1	133,5	443,9
2 ^{ème} semestre 1982	140,0	182,8	150,1	505,2	27,8	381,8	102,4	357,9
Année 1982	154,1	203,5	154,8	552,2	32,0	443,9	117,9	400,9
1 ^{er} semestre 1983	189,7	220,7	171,2	674,9	30,0	509,4	132,9	471,6

(1) Y compris les déclarants ayant répondu "néant".

(2) Jusque et y compris l'année 1961, ces indices ont été établis en se basant uniquement sur les chiffres relatifs aux déclarants répondant à la statistique avant la mise en vigueur de la loi du 9 juillet 1957. A partir de 1962, les chiffres de l'ensemble des déclarants sont compris dans le calcul : les indices sont calculés sur les chiffres de 1961 pris comme base et convertis ensuite sur base 1955.

Tableau C 3.- COMPARAISON PAR NATURE DES MARCHANDISES DU NOMBRE DE CONTRATS ET DU CREDIT ACCORDE EN 1982 ET 1983

Nature des marchandises	Nombre de contrats			Montants absolus de crédits accordés (en 1 000 F)			Crédits accordés Répartition en %		
	Premier semestre 1982	Deuxième semestre 1982	Premier semestre 1983	Premier semestre 1982	Deuxième semestre 1982	Premier semestre 1983	Premier semestre 1982	Deuxième semestre 1982	Premier semestre 1983
Camions et camionnettes, autobus, matériel de transport lourd :									
a) neufs	3 015	2 582	3 152	1 301 040	1 230 650	1 643 018	5,9	6,9	7,0
b) usagés	907	830	951	260 408	226 861	282 613	1,2	1,3	1,2
Matériel agricole, tracteurs agricoles, bétail, engrais, etc.	746	512	473	285 779	215 985	166 738	1,3	1,2	0,7
Autos pour personnes, excepté autobus :									
a) neuves	73 234	48 331	68 773	13 007 878	9 273 885	13 616 370	59,1	52,2	58,2
b) usagées	12 820	10 878	13 568	1 251 975	1 149 481	1 489 549	5,7	6,5	6,4
Motocyclettes, scooters, vélomoteurs, bicyclettes	7 144	5 426	6 858	222 460	163 412	207 948	1,0	0,9	0,9
Textiles, fourrures, vêtements	143 146	126 517	168 812	199 253	221 523	244 750	0,9	1,2	1,1
Livres	139 226	115 261	124 421	665 648	613 827	735 038	3,0	3,5	3,1
Equipement professionnel autre que les articles repris aux rubriques antérieures (commerce, artisanat, industrie, professions libérales)	5 299	4 780	4 930	1 406 206	1 279 153	1 456 139	6,4	7,2	6,2
Meubles, matelas, textiles d'ameublement et tapis	124 627	73 181	95 801	1 185 290	1 138 280	1 155 503	5,4	6,4	4,9
Appareils ménagers (électriques ou non, y compris les appareils de radio et de télévision) et tous appareils de chauffage domestique à l'exclusion du chauffage central	229 949	174 940	250 000	1 633 617	1 626 130	1 746 245	7,4	9,2	7,5
Services (voyages, réparations de véhicules à moteur, etc...)	3 206	4 795	1 195	47 819	62 795	46 417	0,2	0,4	0,2
Divers (chauffage central, combustibles, etc...)	10 157	10 391	11 664	559 515	558 813	607 855	2,5	3,1	2,6
TOTAL	753 476	578 424	750 598	22 026 888	17 760 795	23 398 183	100,0	100,0	100,0

Tableau C 4.- EVOLUTION DU NOMBRE DE CONTRATS EN COURS ET DU CREDIT ACCORDE AU DEBUT DES DIVERSES PERIODES

Situation au	Nombre de contrats en cours	Crédits en cours (en 1 000 F)	Nombre de débiteurs en retard de payer 3 termes échus et plus au cours du semestre commençant à la date mentionnée col. 1	Total des montants de 3 termes impayés par les débiteurs visés à la colonne précédente (en 1 000 F)
1	2	3	4	5
30.06.1955	852 547	6 615 611	35 906	40 261
31.12.1955	918 198	6 964 344	31 945	41 356
31.12.1972	1 598 194	33 253 631	62 926 (1)	254 406 (2)
30.06.1973	1 590 190	35 947 494	53 335 (1)	304 971 (2)
31.12.1973	1 726 461	35 257 760	62 374 (1)	341 067 (2)
30.06.1974	1 634 185	36 649 610	53 532 (1)	343 343 (2)
31.12.1974	1 549 516	36 365 442	54 648 (1)	373 382 (2)
30.06.1975	1 490 355	36 896 997	55 875 (1)	383 218 (2)
31.12.1975	1 462 440	40 322 648	60 425 (1)	436 450 (2)
30.06.1976	1 448 234	51 212 304	50 114 (1)	543 330 (2)
31.12.1976	1 485 260	55 716 705	48 600 (1)	691 258 (2)
30.06.1977	1 473 406	63 425 101	45 675 (1)	902 857 (2)
31.12.1977	1 597 204	65 535 797	39 163 (1)	828 915 (2)
30.06.1978	1 488 104	68 971 699	51 594 (1)	841 008 (2)
31.12.1978	1 384 966	68 897 760	56 450 (1)	917 524 (2)
30.06.1979	1 428 426	73 983 603	59 464 (1)	983 509 (2)
31.12.1979	1 517 739	80 892 481	62 016 (1)	1 262 070 (2)
30.06.1980	1 521 824	77 019 290	66 006 (1)	1 316 371 (2)
31.12.1980	1 491 480	74 702 907	65 626 (1)	1 629 373 (2)
30.06.1981	1 586 238	72 568 986	64 136 (1)	1 441 189 (2)
31.12.1981	1 545 420	69 035 578	65 121 (1)	1 353 341 (2)
30.06.1982	1 396 913	69 342 815	75 192 (1)	1 414 208 (2)
31.12.1982	1 261 349	67 607 814	73 124 (1)	1 273 045 (2)
30.06.1983	1 366 356	73 603 670

Tableau C 5.- DEBITEURS QUI, AU COURS DU PREMIER SEMESTRE 1983, SONT EN RETARD DE PAYER TROIS TERMES ET PLUS OU DONT LE DOSSIER A ÉTÉ TRANSFÉRÉ AU CONTENTIEUX OU A L'ASSURANCE CREDIT

Système de financement	Nombre de contrats en cours	Crédits en circulation (1 000 F)	Nombre de débiteurs en retard de payer	Total des montants de termes impayés par les débiteurs visés à la colonne précédente (en 1 000 F)
	31 décembre 1982			
Financement direct par les vendeurs	757 795	6 327 815	60 853	337 500
Financement par intervention au contrat de :				
Banques	318 398	39 361 847	5 715	503 381
Organismes de financement et particuliers	290 163	27 914 008	6 556	432 163
<i>Total</i>	<i>1 366 356</i>	<i>73 603 670</i>	<i>73 124</i>	<i>1 273 044</i>

Tableau C 6.- REPARTITION DES DECLARANTS D'APRES L'IMPORTANCE DES SOLDES DUS AU 30 JUIN 1983

Montant total des soldes restant dus au 30 juin 1983 sur toutes les ventes à tempérament	Nombre de déclarants		
	Vendeurs (financement direct)	Banques	Organismes de financement et particuliers
Néant	706	9	93
Moins de 1 million de F	650	2	52
De 1 à moins de 10 millions de F	361	6	68
De 10 à moins de 50 millions de F	96	6	29
De 50 à moins de 100 millions de F	8	6	14
100 millions de F et plus	9	18	41
<i>Total</i>	<i>1 830</i>	<i>47</i>	<i>297</i>

(1) A partir de la situation au 31.12.1972, il s'agit également de débiteurs dont le dossier a été transféré au contentieux ou à l'assurance crédit au cours du semestre commençant à la date mentionnée dans la colonne 1.

(2) Ce montant comprend actuellement le total (mais plus la somme des trois derniers termes) de toutes les créances dues par les débiteurs mentionnés dans la colonne précédente.

Tableau 1.- STATISTIQUE DES VENTES A TEMPERAMENT ET DES OPERATIONS ASSIMILEES

NOMBRE DE CONTRATS ET CREDITS EN COURS AU 30 JUIN 1983

Données	Financement par les vendeurs sans intervention au contrat de vente d'un tiers	Financement par intervention au contrat de vente		Total
		de banques	d'organisme de financement et de particuliers	
1. Montant total des soldes restant dus, au sur toutes les ventes à tempérament à l'exception des soldes débiteurs en retard (en 1 000 F)	6 327 815	39 361 847	27 914 008	73 603 670
2. Nombre de contrats visés sous 1	757 795	318 398	290 163	1 366 356
3. Montant total de l'encours des traites et billets à ordre réescomptés (1) (en 1 000 F)	2 313 941	367 591	3 495 263	6 176 795
4. Montant total utilisé sur des avances obtenues au moyen de la mise en gage des contrats ou traites (1) (en 1 000 F)	178 830	74 032	440 767	693 629
5. Nombre de déclarants	1 830	47	297	2 174

Tableau 2a.- CONTRATS DE VENTE A TEMPERAMENT FINANCES PAR LES VENDEURS PENDANT LE PREMIER SEMESTRE 1983 (janvier-juin 1983)

Répartition d'après la nature des articles vendus

Espèces d'articles	Nombre de contrats d'après la durée du remboursement				Valeur en 1 000 F	
	3 à 12 mois	13 à 24 mois	25 mois et plus	Total	de la partie payée au comptant	du crédit accordé
1	2	3	4	5 = 2+3+4	6	7
Camions et camionnettes, autobus, matériel de transport lourd :						
a) neufs	13	22	109	144	17 850	37 764
b) usagés	1	8	2	11	777	1 323
Matériel agricole, tracteurs agricoles, bétail, engrais, etc.	49	3	2	54	3 659	16 861
Autos pour personnes, excepté autobus :						
a) neuves	233	780	2 697	3 710	404 341	717 206
b) usagées	96	423	91	610	24 288	56 711
Motocyclettes, scooters, vélomoteurs, bicyclettes	1 488	1 880	1	3 369	2 811	16 961
Textiles, fourrures, vêtements	168 546	171	-	168 717	41 811	242 187
Livres	85 395	24 314	13 211	122 920	96 365	701 946
Equipement professionnel autre que les articles repris aux rubriques antérieures (commerce, artisanat, industrie, professions libérales)	203	65	46	314	17 028	26 130
Meubles, matelas, textiles d'ameublement et tapis	62 010	19 408	43	81 461	91 140	438 462
Appareils ménagers (électriques ou non, y compris les appareils de radio et de télévision) et tous appareils de chauffage domestique à l'exclusion du chauffage central	200 615	10 515	96	211 226	119 974	647 062
Services (voyages, réparations de véhicules à moteur, etc.)	356	322	1	679	2 136	14 374
Divers (chauffage central, combustibles, etc.)	4 956	47	-	5 003	15 122	61 858
<i>Total</i>	<i>523 961</i>	<i>57 958</i>	<i>16 299</i>	<i>598 218</i>	<i>837 302</i>	<i>2 978 845</i>

(1) Compris sous 1.

Tableau 2B.- CONTRATS DE VENTE A TEMPERAMENT FINANCES ET CREDITS A TEMPERAMENT ACCORDES PAR LES BANQUES PENDANT LE PREMIER SEMESTRE (janvier-juin 1983)

Répartition d'après la nature des articles vendus

Nature des marchandises	Nombre de contrats d'après la durée du remboursement				Valeur en 1 000 F	
	3 à 12 mois	13 à 24 mois	25 mois et plus	Total	de la partie payée au comptant	du crédit accordé
1	2	3	4	5 = 2+3+4	6	7
Camions et camionnettes, autobus, matériel de transport lourd :						
a) neufs	106	367	1 605	2 078	407 603	1 114 163
b) usagés	67	284	345	696	72 279	223 029
Matériel agricole, tracteurs agricoles, bétail, engaris, etc.	17	37	132	186	25 924	69 967
Autos pour personnes, excepté autobus :						
a) neuves	1 760	6 869	25 965	34 594	4 118 494	7 246 150
b) usagées	1 150	5 050	1 290	7 490	360 383	859 368
Motocyclettes, scooters, vélomoteurs, bicyclettes	874	1 111	352	2 337	46 429	119 071
Textiles, fourrures, vêtements	12	1	1	14	478	663
Livres	131	288	265	684	4 824	20 428
Equipement professionnel autre que les articles repris aux rubriques antérieures (commerce, artisanat, industrie, professions libérales)	534	823	1 527	2 884	314 431	1 093 065
Meubles, matelas, textiles d'ameublement et tapis	5 031	2 797	1 179	9 007	137 981	419 725
Appareils ménagers (électriques ou non, y compris les appareils de radio et de télévision) et tous appareils de chauffage domestique à l'exclusion du chauffage central	13 347	7 945	2 067	23 359	177 165	636 601
Services (voyages, réparations de véhicules à moteur, etc.)	63	63	21	147	4 191	12 805
Divers (chauffage central, combustibles, etc..)	1 536	1 116	1 298	3 950	115 784	320 202
<i>Total</i>	<i>24 628</i>	<i>26 751</i>	<i>36 047</i>	<i>87 426</i>	<i>5 785 966</i>	<i>12 135 237</i>

Tableau 2C.- CONTRATS DE VENTE A TEMPERAMENT FINANCES ET CREDITS A TEMPERAMENT ACCORDES PAR LES ORGANISMES DE FINANCEMENT ET DES PARTICULIERS PENDANT LE PREMIER SEMESTRE (janvier-juin 1983)

Répartition d'après la nature des articles vendus

Nature des marchandises	Nombre de contrats d'après la durée du remboursement				Valeur en 1000 F	
	3 à 12 mois	13 à 24 mois	25 mois et plus	Total	de la partie payée au comptant	du crédit accordé
1	2	3	4	5 = 2+3+4	6	7
Camions et camionnettes, autobus, matériel de transport lourd :						
a) neufs	30	146	754	930	113 574	491 091
b) usagés	24	111	109	244	21 822	58 261
Matériel agricole, tracteurs agricoles, bétail, engrais, etc.	19	45	169	233	84 884	79 910
Autos pour personnes, excepté autobus :						
a) neuves	1 962	6 021	22 486	30 469	3 143 864	5 653 015
b) usagées	869	3 629	970	5 468	241 588	573 470
Motocyclettes, scooters, vélomoteurs, bicyclettes	382	516	254	1 152	29 660	71 916
Textiles, fourrures, vêtements	51	22	8	81	513	1 900
Livres	413	146	258	817	3 865	12 664
Equipement professionnel autre que les articles repris aux rubriques antérieures (commerce, artisanat, industrie, professions libérales)	357	404	971	1 732	97 628	336 944
Meubles, matelas, textiles d'ameublement et tapis	2 196	2 084	1 053	5 333	106 715	297 316
Appareils ménagers (électrique ou non, y compris les appareils de radio et de télévision) et tous appareils de chauffage domestique à l'exclusion du chauffage central	7 305	5 933	2 177	15 415	148 742	462 582
Services (voyages, réparations de véhicules à moteur, etc.)	291	64	14	369	4 864	19 239
Divers (chauffage central, combustibles, etc.)	857	805	1 049	2 711	81 940	225 794
<i>Total</i>	<i>14 756</i>	<i>19 926</i>	<i>30 272</i>	<i>64 954</i>	<i>4 079 659</i>	<i>8 284 102</i>

Tableau 2 d (= 2 a + 2 b + 2 c).- TOTAL DES VENTES A TEMPERAMENT ET DES OPERATIONS ASSIMILEES
(FINANCEMENT DIRECT ET INDIRECT) PENDANT LE PREMIER SEMESTRE (janvier - juin 1983)

Répartition d'après la nature des articles vendus

Nature des marchandises	Nombre de contrats d'après la durée du remboursement				Valeur en 1 000 F	
	3 à 12 mois	13 à 24 mois	25 mois et plus	Total	de la partie payée au comptant	du crédit accordé
1	2	3	4	5=2+3+4	6	7
Camions et camionnettes, autobus, matériel de transport lourd :						
a) neufs	149	535	2 468	3 152	539 027	1 643 018
b) usagés	92	403	456	951	94 877	282 613
Matériel agricole, tracteurs agricoles, bétail, engrais, etc.	85	85	303	473	114 467	166 738
Autos pour personnes, excepté autobus :						
a) neuves	3 955	13 670	51 148	68 773	7 666 700	13 616 370
b) usagées	2 115	9 102	2 351	13 568	626 259	1 489 549
Motocyclettes, scooters, vélomoteurs, bicyclettes	2 744	3 507	607	6 858	78 901	207 948
Textiles, fourrures, vêtements	168 609	194	9	168 812	42 802	244 750
Livres	85 939	24 748	13 734	124 421	105 055	735 038
Équipement professionnel autre que les articles repris aux rubriques antérieures (commerce, artisanat, industrie, professions libérales)	1 094	1 292	2 544	4 930	429 087	1 456 139
Meubles, matelas, textiles d'ameublement et tapis	69 237	24 289	2 275	95 801	335 835	1 155 503
Appareils ménagers (électriques ou non, y compris les appareils de radio et de télévision) et tous appareils de chauffage domestique à l'exclusion du chauffage central	221 267	24 393	4 340	250 000	445 881	1 746 245
Services (voyages, réparations de véhicules à moteur, etc.)	710	449	36	1 195	11 191	46 417
Divers (chauffage central, combustibles, etc.)	7 349	1 968	2 347	11 664	212 846	607 855
<i>Total</i>	<i>563 345</i>	<i>104 635</i>	<i>82 618</i>	<i>750 598</i>	<i>10 702 928</i>	<i>23 398 182</i>

Tableau 3.- REPARTITION DES CREDITS ACCORDES (en valeur) PENDANT LE PREMIER SEMESTRE 1983
D'après la nature des marchandises (en %)

Nature des marchandises	Financement direct par les vendeurs	Financement par intervention au contrat de vente		Total
		de banques	d'organismes de financement et de particuliers	
Camions et camionnettes, autobus, matériel de transport lourd :				
a) neufs	1,2	9,2	5,9	7,0
b) usagés	0,0	1,8	0,7	1,2
Matériel agricoles, tracteurs agricoles, bétail, engrais, etc.	0,6	0,6	1,0	0,7
Autos pour personnes, excepté autobus :				
a) neuves	24,1	59,7	68,2	58,2
b) usagées	1,9	7,1	6,9	6,4
Motocyclettes, scooters, vélomoteurs, bicyclettes	0,6	1,0	0,9	0,9
Textiles, fourrures, vêtements	8,1	0,0	0,0	1,1
Livres	23,6	0,2	0,2	3,1
Équipement professionnel autre que les articles repris aux rubriques antérieures (commerce, artisanat, industrie, professions libérales)	0,9	9,0	4,1	6,2
Meubles, matelas, textiles d'ameublement et tapis	14,7	3,5	3,6	4,9
Appareils ménagers (électriques ou non, y compris les appareils de radio et de télévision) et tous les appareils de chauffage domestique à l'exclusion du chauffage central	21,7	5,2	5,6	7,5
Services (voyages, réparations de véhicules à moteur, etc.)	0,5	0,1	0,2	0,2
Divers (chauffage central, combustibles, etc.)	2,1	2,6	2,7	2,6
<i>Total</i>	<i>100,0</i>	<i>100,0</i>	<i>100,0</i>	<i>100,0</i>

Tableau 4.- PART DES TROIS SYSTEMES DE FINANCEMENT CONSIDERES DANS LE VOLUME DU CREDIT ACCORDE PAR ARTICLE PENDANT LE
PREMIER SEMESTRE 1983 (en %)

Nature des marchandises	Financement direct par les vendeurs	Financement par intervention au contrat de vente		Total
		de banques	d'organismes de financement et de particuliers	
Camions et camionnettes, autobus, matériel de transport lourd :				
a) neufs	2,3	67,8	29,9	100,0
b) usagés	0,5	78,9	20,6	100,0
Matériel agricole, tracteurs agricoles, bétail, engrais, etc..	10,1	42,0	47,9	100,0
Autos pour personnes, excepté autobus :				
a) neuves	5,3	53,2	41,5	100,0
b) usagées	3,8	57,7	38,5	100,0
Motocyclettes, scooters, vélomoteurs, bicyclettes	8,2	57,2	34,6	100,0
Textiles, fourrures, vêtements	98,9	0,3	0,8	100,0
Livres	95,5	2,8	1,7	100,0
Équipement professionnel autre que les articles repris aux rubriques antérieures (commerce, artisanat, industrie, professions libérales)	1,8	75,1	23,1	100,0
Meubles, matelas, textiles d'ameublement et tapis	38,0	36,3	25,7	100,0
Appareils ménagers (électriques ou non, y compris les appareils de radio et de télévision) et tous appareils de chauffage domestiques à l'exclusion du chauffage central	37,0	36,5	26,5	100,0
Services (voyages, réparations et véhicules à moteur, etc..)	31,0	27,6	41,4	100,0
Divers (chauffage central, combustibles, etc..)	10,2	52,7	37,1	100,0
<i>Total</i>	<i>12,7</i>	<i>51,9</i>	<i>35,4</i>	<i>100,0</i>

Tableau 5.- MONTANT DU CREDIT ACCORDE PAR CONTRAT (en F)

Nature des marchandises	Financement direct par les vendeurs	Financement par intervention au contrat de vente		Total
		de banques	d'organismes de financement et de particuliers	
Camions et camionnettes autobus, matériel de transport lourd :				
a) neufs	262 252	536 171	528 054	521 262
b) usagés	120 273	320 444	238 774	297 174
Matériel agricole, tracteurs agricoles, bétail, engrais, etc.	312 247	376 164	342 960	352 511
Autos pour personnes, excepté autobus :				
a) neuves	193 317	209 463	185 533	197 990
b) usagées	92 969	114 735	104 877	109 784
Motocyclettes, scooters, vélomoteurs, bicyclettes	5 034	50 950	62 427	30 322
Textiles, fourrures, vêtements	1 435	47 357	23 453	1 450
Livres	5 711	29 865	15 501	5 908
Équipement professionnel autre que les articles repris aux rubriques antérieures (commerce, artisanat, industrie, professions libérales)	83 215	379 010	194 541	295 363
Meubles, matelas, textiles d'ameublement et tapis	5 382	46 600	55 750	12 061
Appareils ménagers (électriques ou non y compris les appareils de radio et de télévision) et tous appareils de chauffage domestiques à l'exclusion du chauffage central	3 063	27 253	30 009	6 985
Service (voyages, réparations de véhicules à moteur etc.)	21 169	87 111	52 137	38 843
Divers (chauffage central, combustibles, etc.)	12 364	81 064	83 288	52 114
<i>Total</i>	<i>4 980</i>	<i>138 806</i>	<i>127 538</i>	<i>31 173</i>

Tableau 6.- PARTIE DU PRIX AU COMPTANT (en %)

Nature des marchandises	Financement direct par les vendeurs	Financement par intervention au contrat de vente		
		de banques	d'organismes de financement et de particuliers	Total
Camions et camionnettes, autobus, matériel et transport lourd :				
a) neufs	32,1	26,8	18,8	24,7
b) usagés	37,0	24,5	27,2	25,1
Matériel agricole, tracteurs agricoles, bétail, engrais etc..	17,8	27,0	51,5	40,7
Autos pour personnes, excepté autobus :				
a) neuves	36,1	36,2	35,7	36,0
b) usagées	30,0	29,5	29,6	29,6
Motocyclettes, scooters, vélomoteurs, bicyclettes	14,2	28,0	29,2	27,5
Textiles, fourrures, vêtements	14,7	41,9	21,3	14,9
Livres	12,1	19,1	23,4	12,5
Equipement professionnel autre que les articles repris aux rubriques antérieures (commerce, artisanat, industrie, professions libérales)	39,5	22,3	22,5	22,8
Meubles, matelas, textiles d'ameublement et tapis	17,2	24,7	26,4	22,5
Appareils ménagers (électriques ou non, y compris les appareils de radio et de télévision) et tous appareils de chauffage domestique à l'exclusion du chauffage central	15,6	21,8	24,3	20,3
Services (voyages, réparations de véhicules à moteur, etc...)	12,9	24,7	20,2	19,4
Divers (chauffage central, combustibles, etc...)	19,6	26,6	26,6	25,9
<i>Total</i>	<i>21,9</i>	<i>32,3</i>	<i>33,0</i>	<i>31,4</i>

Tableau 7.- DUREE DU CREDIT D'APRES LA NATURE DES MARCHANDISES VENDUES ET D'APRES LES SYSTEMES DE FINANCEMENT

Nature des marchandises	Répartition proportionnelle du nombre de contrats dont le remboursement du crédit accordé porte sur une période			
	3 à 12 mois	13 à 24 mois	25 mois et plus	Total
Camions et camionnettes, autobus, matériel de transport lourd :				
a) neufs	4,7	17,0	78,3	100,0
b) usagés	9,7	42,4	47,9	100,0
Matériel agricole, tracteurs agricoles, bétail, engrais, etc...	18,0	18,0	64,0	100,0
Autos pour personnes, excepté autobus :				
a) neuves	5,8	19,9	74,3	100,0
b) usagées	15,6	67,1	17,3	100,0
Motocyclettes, scooters, vélomoteurs, bicyclettes	40,0	51,1	8,9	100,0
Textiles, fourrures, vêtements	99,9	0,1	-	100,0
Livres	69,1	19,9	11,0	100,0
Equipement professionnel autre que les articles repris aux rubriques antérieures (commerce, artisanat, industrie, professions libérales)	22,2	26,2	51,6	100,0
Meubles, matelas, textiles d'ameublement et tapis	72,3	25,3	2,4	100,0
Appareils ménagers (électriques ou non, y compris les appareils de radio et de télévision) et tous appareils de chauffage domestique à l'exclusion du chauffage central	88,5	9,8	1,7	100,0
Services (voyages, réparations véhicules à moteur, etc...)	59,4	37,6	3,0	100,0
Divers (chauffage central, combustibles etc...)	63,0	16,9	20,1	100,0
Ensemble des marchandises et services :	75,1	13,9	11,0	100,0
Système de financement :				
Financement direct par vendeurs	87,6	9,7	2,7	100,0
Financement par intervention au contrat de :				
Banques	28,2	30,6	41,2	100,0
Organismes de financement et particuliers	22,7	30,7	46,6	100,0

C. STATISTIQUE DES PRETS PERSONNELS OU PRETS SOUS SIGNATURE

Premier semestre 1983

Tableau 1.- Comparaison entre les résultats généraux du deuxième semestre 1982 et du premier semestre 1983

Rubriques	Deuxième semestre 1982	Premier semestre 1983	Différence
1. Nombre de déclarants :			
Banques	39	39	0
Organismes de financement et particuliers	225	209	- 16
<i>Total :</i>	<i>264</i>	<i>248</i>	<i>- 16</i>
2. Soldes restant dus à la fin du semestre (en milliers de F.) :			
Banques	55 814 031	52 604 918	- 3 209 113
Organismes de financement et particuliers	35 058 765	33 675 594	- 1 383 171
<i>Total :</i>	<i>90 872 796</i>	<i>86 280 512</i>	<i>- 4 592 284</i>
3. Nombre de contrats visés sous 2 :			
Banques	418 731	456 585	+ 37 854
Organismes de financement et particuliers	332 769	345 368	+ 12 599
<i>Total :</i>	<i>751 500</i>	<i>801 953</i>	<i>+ 50 453</i>
4. Crédits accordés au cours du semestre (en milliers de F.) :			
Banques	30 552 107	26 796 810	- 3 755 297
Organismes de financement et particuliers	9 880 060	10 671 651	+ 791 591
<i>Total :</i>	<i>40 432 167</i>	<i>37 468 461</i>	<i>- 2 963 706</i>

Tableau 2.- Comparaison du nombre de contrats et du crédit accordé en 1982 et 1983

Montants	Nombre de contrats			Montants absolus des prêts (en 1 000 F)			Prêts répartition en %		
	Premier semestre 1982	Deuxième semestre 1982	Premier semestre 1983	Premier semestre 1982	Deuxième semestre 1982	Premier semestre 1983	Premier semestre 1982	Deuxième semestre 1982	Premier semestre 1983
Jusqu'à 5 000 F	385	1 089	433	1 769	4 973	1 980	-	-	-
De 5 001 à 10 000 F	3 032	8 437	3 842	25 923	71 762	32 819	0,1	0,2	0,1
De 10 001 à 20 000 F	13 552	33 838	15 008	219 270	534 272	242 674	0,8	1,3	0,7
De 20 001 à 35 000 F	24 912	47 008	29 990	701 059	1 303 604	870 209	2,5	3,2	2,3
De 35 001 à 70 000 F	62 675	90 164	67 948	3 195 922	4 586 294	3 537 837	11,4	11,4	9,4
De 70 001 à 150 000 F	63 117	82 770	73 804	6 565 927	8 651 706	7 813 073	23,4	21,4	20,9
De 150 001 à 300 000 F	40 337	48 127	46 899	8 341 739	10 149 055	9 860 171	29,7	25,1	26,3
Plus de 300 000 F	15 429	21 881	21 333	8 988 822	15 130 501	15 109 698	32,1	37,4	40,3
<i>Total :</i>	<i>223 439</i>	<i>333 314</i>	<i>259 257</i>	<i>28 040 431</i>	<i>40 432 167</i>	<i>37 468 461</i>	<i>100,0</i>	<i>100,0</i>	<i>100,0</i>

Tableau 3.- Répartition des déclarants d'après l'importance des soldes dus au 30 juin 1983

Montant total des soldes restant dus au 30 juin 1983 sur tous les prêts	Nombre de déclarants	
	Banques	Organismes de financement et particuliers
Moins de 1 million de F	2	36
De 1 à moins de 10 millions de F	6	77
De 10 à moins de 50 millions de F	7	46
De 50 à moins de 100 millions de F	3	12
100 millions de F et plus	21	38
<i>Total</i>	<i>39</i>	<i>209</i>

Tableau 4.- EVOLUTION DU NOMBRE DE CONTRATS EN COURS ET DU CREDIT ACCORDE AU DEBUT DES DIVERSES PERIODES

Situation au	Nombre de contrats en cours	Crédits en cours (en 1 000 F)	Nombre de débiteurs qui, au cours de semestre commençant à la date mentionnée colonne 1. sont en retard de payer 3 termes échus ou plus, ou dont le dossier a été transféré au contentieux ou à l'assurance crédit	Montant total de tous les termes impayés par les débiteurs visés à la colonne précédente (en 1 000 F)
1	2	3	4	5
31.12.1979	830 058	92 666 454	26 031	2 378 413
30.06.1980	836 175	88 535 572	28 737	2 698 595
31.12.1980	858 507	95 529 526	30 195	2 986 449
30.06.1981	806 247	86 912 380	30 357	2 987 748
31.12.1981	792 402	93 115 105	28 090	3 012 426
30.06.1982	730 981	84 973 963	23 942	2 411 008
31.12.1982	751 500	90 872 796	23 170	2 285 446
30.06.1983	801 953	86 280 513

Tableau 5 A.- CONTRATS DES PRETS PERSONNELS PAR LES BANQUES PENDANT LE PREMIER SEMESTRE 1983
REPARTITION D'APRES LE NOMBRE DE CONTRATS ET LA VALEUR

Terme	Nombre de contrats							
	Jusque 5 000 F	de 5 001 à 10 000 F	de 10 001 à 20 000 F	de 20 001 à 35 000 F	de 35 001 à 70 000 F	de 70 001 à 150 000 F	de 150 001 à 300 000 F	de 300 001 et plus
jusqu'à 8 mois	422	3 438	11 616	10 778	11 570	6 951	1 956	1 039
de 9 à 10 mois	-	2	52	217	319	189	69	98
de 11 à 12 mois	-	112	1 880	5 174	14 176	17 750	10 191	7 964
de 13 à 15 mois	-	-	2	214	339	262	67	8
de 16 à 18 mois	-	-	4	3 391	7 139	1 862	430	67
de 19 à 14 mois	-	-	2	20	6 122	8 818	2 075	345
plus de 24 mois	-	1	-	2	1 962	10 312	14 541	6 322
<i>Total</i>	<i>422</i>	<i>3 553</i>	<i>13 556</i>	<i>19 796</i>	<i>41 627</i>	<i>46 144</i>	<i>29 329</i>	<i>15 843</i>

Terme	Valeurs en milliers de francs							
	jusque 5 000 F	de 5 001 à 10 000 F	de 10 001 à 20 000 F	de 20 001 à 35 000 F	de 35 001 à 70 000 F	de 70 001 à 150 000 F	de 150 001 à 300 000 F	de 300 001 et plus
jusqu'à 8 mois	1 925	29 227	180 343	290 982	561 495	700 250	440 912	736 891
de 9 à 10 mois	-	16	903	6 219	15 970	19 747	16 333	131 086
de 11 à 12 mois	-	1 106	36 088	148 588	737 542	1 947 481	2 353 540	7 909 915
de 13 à 15 mois	-	-	39	6 247	17 947	27 424	14 438	6 517
de 16 à 18 mois	-	-	74	96 107	350 301	187 403	93 469	41 361
de 19 à 24 mois	-	-	36	619	352 810	890 688	458 738	190 652
plus de 24 mois	-	10	-	60	114 890	1 152 126	3 039 814	3 488 481
<i>Total</i>	<i>1 925</i>	<i>30 359</i>	<i>217 483</i>	<i>548 822</i>	<i>2 150 955</i>	<i>4 925 119</i>	<i>6 417 244</i>	<i>12 504 903</i>

Tableau 5B - CONTRATS DE PRETS PERSONNELS FINANCES PAR LES ORGANISMES DE FINANCEMENT ET PARTICULIERS PENDANT LE PREMIER SEMESTRE 1983
Répartition d'après le nombre de contrats et la valeur

TERME	Nombre de contrats							
	jusque 5 000 F	de 5 001 à 10 000 F	de 10 001 à 20 000 F	de 20 001 à 35 000 F	de 35 001 à 70 000 F	de 70 001 à 150 000 F	de 150 001 à 300 000 F	de 300 001 et plus
jusqu'à 8 mois	9	121	265	501	557	199	61	23
de 9 à 10 mois	1	27	80	185	209	87	20	9
de 11 à 12 mois	1	122	911	4 768	4 573	5 110	1 894	863
de 13 à 15 mois	-	2	28	302	420	245	35	5
de 16 à 18 mois	-	6	84	4 141	6 180	1 139	183	20
de 19 à 24 mois	-	11	78	251	14 266	9 241	950	147
plus de 24 mois	-	-	6	46	116	11 639	14 427	4 423
<i>Total</i>	11	289	1 452	10 194	26 321	27 660	17 570	5 490

TERME	Valeurs en milliers de francs							
	jusque 5 000 F	de 5 001 à 10 000 F	de 10 001 à 20 000 F	de 20 001 à 35 000 F	de 35 001 à 70 000 F	de 70 001 à 150 000 F	de 150 001 à 300 000 F	de 300 001 et plus
jusqu'à 8 mois	45	986	4 407	14 068	28 128	20 755	14 955	11 503
de 9 à 10 mois	5	219	1 317	5 210	10 208	8 987	4 560	5 568
de 11 à 12 mois	5	1 093	16 191	161 861	244 522	551 702	423 739	597 912
de 13 à 15 mois	-	19	453	8 689	21 377	25 605	7 256	3 151
de 16 à 18 mois	-	48	1 401	122 446	283 401	115 513	38 223	8 287
de 19 à 24 mois	-	95	1 334	7 720	793 176	857 570	199 878	63 944
plus de 24 mois	-	-	88	1 393	6 070	1 308 022	2 754 316	1 914 430
<i>Total</i>	55	2 460	25 191	321 387	1 386 882	2 887 954	3 442 927	2 604 795

Tableau 5c.- TOTAL DES CONTRATS DES PRETS PERSONNELS FINANCES PENDANT LE PREMIER SEMESTRE 1983

Répartition d'après le nombre de contrats et la valeur

TERME	Nombre de contrats							
	jusque 5 000 F	de 5 001 à 10 000 F	de 10 001 à 20 000 F	de 20 001 à 35 000 F	de 35 001 à 70 000 F	de 70 001 à 150 000 F	de 150 001 à 300 000 F	de 300 001 et plus
jusqu'à 8 mois	431	3 559	11 881	11 279	12 127	7 150	2 017	1 062
de 9 à 10 mois	1	29	132	402	528	276	89	107
de 11 à 12 mois	1	234	2 791	9 942	18 749	22 860	12 085	8 827
de 13 à 15 mois	-	2	30	516	759	507	102	13
de 16 à 18 mois	-	6	88	7 532	13 319	3 001	613	87
de 19 à 24 mois	-	11	80	271	20 388	18 059	3 025	492
plus de 24 mois	-	1	6	48	2 078	21 951	28 968	10 745
<i>Total</i>	<i>433</i>	<i>3 842</i>	<i>15 008</i>	<i>29 990</i>	<i>67 948</i>	<i>73 804</i>	<i>46 899</i>	<i>21 333</i>

TERME	Valeurs en milliers de francs							
	jusque 5 000 F	de 5 001 à 10 000 F	de 10 001 à 20 000 F	de 20 001 à 35 000 F	de 35 001 à 70 000 F	de 70 001 à 150 000 F	de 150 001 à 300 000 F	de 300 001 et plus
jusqu'à 8 mois	1 970	30 213	184 750	305 050	589 623	721 005	455 867	748 394
de 9 à 10 mois	5	235	2 220	11 429	26 178	28 734	20 893	136 654
de 11 à 12 mois	5	2 199	52 279	310 449	982 064	2 499 183	2 777 279	8 507 827
de 13 à 15 mois	-	19	492	14 936	39 324	53 029	21 694	9 668
de 16 à 18 mois	-	48	1 475	218 553	633 702	302 716	131 692	49 648
de 19 à 24 mois	-	95	1 370	8 339	1 145 986	1 748 258	658 616	254 596
plus de 24 mois	-	10	88	1 453	120 960	2 460 148	5 794 130	5 402 911
<i>Total</i>	<i>1 980</i>	<i>32 819</i>	<i>242 674</i>	<i>870 209</i>	<i>3 537 837</i>	<i>7 813 073</i>	<i>9 860 171</i>	<i>15 109 698</i>

STATISTIQUE DES CREDITS CONSENTIS SOUS LA GARANTIE DES CARTES DE BANQUE ET DE CREDIT

Premier semestre 1983

Rubriques	2e semestre 1982	1er semestre 1983
1. Nombre de déclarants :		
a) Banques	21	35
b) Organismes financiers	7	7
c) Autres organismes	3	6
	31	48
2. Nombre de cartes émises au cours du semestre considéré		
a) Banques	68 845	64 768
b) Organismes financiers	75 748	92 500
c) Autres organismes	27 530	58 995
	172 123	208 263
3. Nombre de cartes en circulation à la fin du semestre considéré		
a) Banques	1 583 939	1 622 142
b) Organismes financiers	1 360 214	1 398 460
c) Autres organismes	287 328	422 557
	3 231 481	3 443 159
4. Montant des crédits maximum théorique ouverts aux détenteurs des cartes visées sous 3 (1) (en milliers de F)		
a) Banques	37 492 782	37 417 172
b) Organismes financiers	26 412 256	26 884 425
	63 905 038	64 301 597
5. Montant des soldes restant dus à la fin du semestre considéré, sur crédits accordés, à l'exclusion des montants indiqués sous 6 (en milliers de F)		
a) Banques	3 945 085	3 898 585
b) Organismes financiers	1 988 900	1 741 694
c) Autres organismes	1 218 757	2 107 210
	7 152 742	7 747 489
6. Montant total des créances dues par les débiteurs dont le dossier a été transféré au contentieux ou à l'assurance-crédit, au cours du semestre considéré (en milliers de F)		
a) Banques	78 107	68 596
b) Organismes financiers	111 501	150 480
c) Autres organismes	40 476	62 922
	230 084	281 998
7. Nombre de créances visées sous 6		
a) Banques	1 971	1 779
b) Organismes financiers	2 791	4 059
c) Autres organismes	1 233	1 581
	5 995	7 419

(1) Le montant des crédits maximum théorique pour deux "autres organismes" est indéterminé, le montant total ne peut donc plus être publié.

