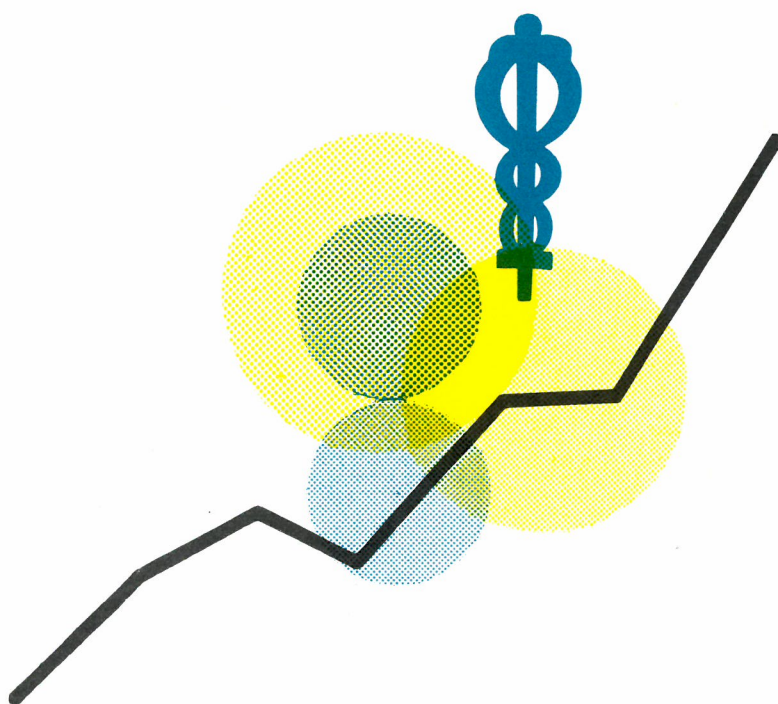


# STATISTIQUES DU COMMERCE



1984

PUBLICATION MENSUELLE

JANVIER - FEVRIER, N° 1-2

INSTITUT NATIONAL DE STATISTIQUE

ROYAUME DE BELGIQUE

MINISTERE DES AFFAIRES ECONOMIQUES



# STATISTIQUES du COMMERCE

# 1984

PUBLICATION MENSUELLE

JANVIER - FEVRIER, N° 1 - 2

En vente à L'INSTITUT NATIONAL DE STATISTIQUE

17<sup>e</sup> ANNEE

Rue de Louvain, 44 - 1000 Bruxelles  
Centre Albert, 8<sup>e</sup> étage,  
Place Albert I, 4 - 6000 Charleroi  
Quai Marcellis, 30 - 4020 Liège

Ce numéro : Belgique : 85 F  
Etranger : 135 FB  
Abonnement : Belgique : 700 F  
Etranger : 1200 FB

Compte chèque postal No 000-2005886-23 de  
l'INS, rue de Louvain, 44 - 1000 Bruxelles



TABLE DES MATIERESCOMMERCE EXTERIEUR DE L'UNION ECONOMIQUE BELGO-LUXEMBOURGEOISE

I. COMMERCE EXTERIEUR PAR SECTIONS DE MARCHANDISES D'APRES LA C.N.C.C.D. PAR MOIS ET PERIODE	7
1.- Importations - août - septembre 1983	7
2.- Exportations - août - septembre 1983	8
II. COMMERCE EXTERIEUR D'APRES LES DIVISIONS DE LA CLASSIFICATION - TYPE POUR LE COMMERCE INTERNATIONAL PAR MOIS ET PERIODE	9
1.- Importations - août - septembre 1983	9
2.- Exportations - août - septembre 1983	11
III. COMMERCE EXTERIEUR PAR PAYS, PAR MOIS ET PAR PERIODE	13
1.- Importations - août - septembre 1983	13
2.- Exportations - août - septembre 1983	14
IV. INDICES DE QUANTITE ET DE VALEUR MOYENNE DES MARCHANDISES IMPORTEES ET EXPORTEES	15
septembre 1983	
1.- Indices de quantité 1970 = 100	15
2.- Indices de la valeur 1970 = 100	15

COMMERCE INTERIEUR ET TOURISMEStatistiques mensuelles et trimestrielles

Chiffres d'affaires des grandes entreprises de distribution - octobre 1983	22
1.- Chiffres absolus (en 1 000 F)	22
2.- Indices	27
Chiffres d'affaires du commerce de détail - Indices - octobre 1983	30
Tourisme et hôtellerie : Nombre de nuitées	32
1.- Evolution dans le temps - juillet 1983	32
2.- Résultats généraux par région touristique - juillet 1983	33
3.- Nombre de nuitées dans les villes d'art par région - juillet 1983	35

STATISTIQUES SEMESTRIELLES ET ANNUELLES

Statistique annuelle du commerce de gros en produits alimentaires et boissons - Années 1979 - 1980	39
---	----

Signes conventionnels

- . . . = les renseignements ne sont pas disponibles
  - = 0 ou inférieur à la moitié de l'unité utilisée
  - (\*) = chiffres provisoires
  - = chiffres rectifiés
- La virgule (,) est employée pour séparer les unités des décimales

Droits d'auteur réservés

La reproduction du contenu de cette publication qu'elle soit intégrale ou partielle, dans la forme originale ou remaniée, est interdite sauf autorisation écrite de l'Institut national de Statistique.

L'utilisation du contenu de cette publication, à titre explicatif ou justificatif, dans un article, un compte rendu ou un livre est autorisée moyennant l'indication claire et précise de la source.



**Commerce extérieur**  
**de l'Union économique**  
**Belgo - Luxembourgeoise**





## I.COMMERCE EXTERIEUR PAR SECTIONS DE MARCHANDISES D'APRES LA N.C.C.D.

## 1.IMPORTATIONS

SECTIONS DE MARCHANDISES	QUANTITE (1000 T)				VALEUR (1000000 F)			
	CHIFFRES MENSUELS		MOYENNES MENSUELLES		CHIFFRES MENSUELS		MOYENNES MENSUELLES	
	AOUT	SEPT.	JANVIER	JANVIER	AOUT	SEPT.	JANVIER	JANVIER
	1983	1983	SEPT. 1982	SEPT. 1983	1983	1983	SEPT. 1982	SEPT. 1983
1.ANIMAUX VIVANTS ET PRODUITS DU REGNE ANIMAL	94	102	93	93	6386	7046	7076	6498
2.PRODUITS DU REGNE VEGETAL	781	654	982	809	10219	9975	11148	10596
3.GRAISSES, HUILES,CIRES(VEGETALES OU ANIMALES) ; PRODUITS DE LEUR DISSOCIATION	41	57	47	49	1056	1586	1184	1197
4.PRODUITS ALIMENTAIRES BOISSONS ET TABACS	425	329	374	374	9100	9452	8268	8656
5.PRODUITS MINERAUX	6361	8165	8776	7483	36062	43395	50633	45348
6.PRODUITS CHIMIQUES	601	659	627	665	17268	18614	16216	17597
7.MATIERES PLASTIQUES ET CAOUTCHOUC PRODUITS EN CES MATIERES	119	150	125	130	8036	9529	7743	8496
8.PEAUX ET CUIRS;OUVRAGES EN CES MATIERES	4	4	5	5	1285	1310	1097	1186
9.BOIS ET LIEGE;OUVRAGES EN CES MATIERES	234	300	293	284	2295	2663	2536	2587
10.PAPIERS ET MATIERES SERVANT A LEUR FABRICATION	174	175	162	167	6470	6992	6076	6324
11.MATIERES TEXTILES ET OUVRAGES EN CES MATIERES	72	79	75	82	14742	15931	13720	14890
12.CHAUSSURES,COIFFURES,PARAPLUIES, FLEURS ARTIFICIELLES	3	2	3	3	2514	1689	1742	1835
13.OUVRAGES EN PIERRES;CIMENTES; CERAMIQUES;VERRES	170	184	165	152	2676	2761	2570	2547
14.PIERRES ET METAUX PRECIEUX	-	-	-	-	7434	23211	15213	18271
15.METAUX COMMUNS ET OUVRAGES EN CES METAUX	478	466	487	494	18128	17163	17282	18350
16.MACHINES ET APPAREILS;MATERIEL ELECTRIQUE	57	66	74	67	21104	22754	22328	22901
17.MATERIEL DE TRANSPORT	120	172	160	160	20409	29495	23832	26547
18.OPTIQUE,PRECISION,HORLOGERIE ACOUSTIQUE	3	3	3	3	4172	4141	4072	4126
19.ARMES ET MUNITIONS	-	-	-	-	104	58	70	85
20.MARCHANDISES ET PRODUITS DIVERS	12	16	17	15	2200	2889	2752	2675
21.OBJETS D'ART,DE COLLECTION ET D'ANTIQUITE	-	-	-	-	64	74	76	83
22.MARCHANDISES NON CLASSEES AILLEURS	157	80	142	145	3457	3042	3239	3350
TOTAL GENERAL :	9906	11663	12612	11180	195181	233771	218872	224146

8.  
I.COMMERCE EXTERIEUR PAR SECTIONS DE MARCHANDISES D'APRES LA N.C.C.D.

2.EXPORTATIONS

SECTIONS DE MARCHANDISES	QUANTITE (1000 T)				VALEUR (1000000 F)			
	CHIFFRES MENSUELS		MOYENNES MENSUELLES		CHIFFRES MENSUELS		MOYENNES MENSUELLES	
	AOUT	SEPT.	JANVIER	JANVIER	AOUT	SEPT.	JANVIER	JANVIER
	1983	1983	SEPT. 1982	SEPT. 1983	1983	1983	SEPT. 1982	SEPT. 1983
1.ANIMAUX VIVANTS ET PRODUITS DU REGNE ANIMAL	102	116	98	100	6733	8580	6604	6905
2.PRODUITS DU REGNE VEGETAL	276	378	452	363	4616	5703	6005	5647
3.GRAISSES, HUILES,CIRES(VEGETALES OU ANIMALES) ; PRODUITS DE LEUR DISSOCIATION	35	49	46	46	1029	1509	1228	1240
4.PRODUITS ALIMENTAIRES BOISSONS ET TABACS	292	315	336	346	7381	7184	7538	8160
5.PRODUITS MINERAUX	3889	3789	3058	3234	27414	21311	17591	19595
6.PRODUITS CHIMIQUES	936	1081	1005	1035	20996	24375	21655	23100
7.MATIERES PLASTIQUES ET CAOUTCHOUC PRODUITS EN CES MATIERES	189	258	200	221	11512	15371	11261	13118
8.PEAUX ET CUIRS;OUVRAGES EN CES MATIERES	3	4	4	5	602	788	713	787
9.BOIS ET LIEGE;OUVRAGES EN CES MATIERES	111	149	128	134	1257	1942	1518	1728
10.PAPIERS ET MATIERES SERVANT A LEUR FABRICATION	89	109	108	107	3899	5040	4241	4542
11.MATIERES TEXTILES ET OUVRAGES EN CES MATIERES	54	84	78	83	10420	15812	13465	15091
12.CHAUSSURES,COIFFURES,PARAPLUIES, FLEURS ARTIFICIELLES	1	1	1	1	276	313	226	263
13.OUVRAGES EN PIERRES;CIMENTS; CERAMIQUES;VERRES	240	270	210	235	3900	4868	3836	4326
14.PIERRES ET METAUX PRECIEUX	-	-	-	-	9618	17539	15703	17036
15.METAUX COMMUNS ET OUVRAGES EN CES METAUX	877	1139	1130	1128	23478	30691	27193	28950
16.MACHINES ET APPAREILS;MATERIEL ELECTRIQUE	45	58	59	57	16465	20841	18926	19308
17.MATERIEL DE TRANSPORT	122	139	130	133	22635	29636	23723	28192
18.OPTIQUE,PRECISION,HORLOGERIE ACOUSTIQUE	2	3	2	2	2227	2308	2054	2334
19.ARMES ET MUNITIONS	-	-	-	-	114	131	115	117
20.MARCHANDISES ET PRODUITS DIVERS	12	20	17	18	2016	3136	2535	2915
21.OBJETS D'ART,DE COLLECTION ET D'ANTIQUITE	-	-	-	-	62	32	97	122
22.MARCHANDISES NON CLASSEES AILLEURS	110	163	113	134	6946	10155	6470	8764
TOTAL GENERAL :	7386	8126	7175	7382	183596	227265	192696	212241

## II.COMMERCE EXTERIEUR D'APRES LES DIVISIONS DE LA CLASSIFICATION TYPE POUR LE COMMERCE INTERNATIONAL(REVISION 2)

## 1.IMPORTATIONS

SECTIONS ET DIVISIONS	QUANTITE (1000 T)				VALEUR (1000000 F)			
	CHIFFRES MENSUELS		MOYENNES MENSUELLES		CHIFFRES MENSUELS		MOYENNES MENSUELLES	
	AOUT	SEPT.	JANVIER	JANVIER	AOUT	SEPT.	JANVIER	JANVIER
	1983	1983	SEPT. 1982	SEPT. 1983	1983	1983	SEPT. 1982	SEPT. 1983
0.ANIMAUX VIVANTS ET PRODUITS ALIMENTAIRES	1153	875	1210	1051	21884	21119	21720	20783
00.ANIMAUX VIVANTS	16	20	18	18	948	1253	1085	1070
01.VIANDES ET PREPARATIONS	15	16	15	15	1617	1686	1570	1529
02.PRODUITS LAITIERS ET OEUFS D'OISEAUX	41	46	43	43	3006	3282	3803	3208
03.POISSONS ET PREPARATIONS	13	13	10	10	1322	1354	1035	1155
04.CEREALES ET PREPARATIONS	470	362	563	445	4775	4276	5099	4579
05.FRUIITS ET LEGUMES	225	158	262	213	4209	3431	3873	3700
06.SUCRES ET PREPARATIONS,MIEL	26	16	39	30	337	349	534	332
07.CAFE,THE,CACAO,EPICES ET DERIVES	14	18	16	16	1978	2525	1977	2126
08.NOURLTURE POUR ANIMAUX	317	209	231	246	3039	2228	2113	2425
09.PREPARATIONS ALIMENTAIRES DIVERSES	16	16	15	15	653	735	632	658
1.BOISSONS ET TABACS	72	69	70	63	2393	2849	2300	2515
11.BOISSONS	68	64	65	58	1411	1734	1507	1558
12.TABACS	4	5	4	5	982	1115	793	957
2.MATIERES PREMIERES A L'EXCEPTION DES COMBUSTIBLES MINERAUX	3752	4822	4396	4012	14321	15361	14871	16105
21.CUIRS,PEAUX ET PELLETERIES, BRUTS	3	3	3	4	297	305	330	364
22.GRAINES-FRUIITS, OLEAGINEUX	53	121	146	141	751	1875	1741	1727
23.CAOUTCHOUC BRUT	15	19	15	16	662	844	587	678
24.LIEGE ET BOIS	211	272	260	253	1509	1677	1508	1573
25.PATES A PAPIER ET DECHETS	46	45	41	42	885	888	776	731
26.FIBRES TEXTILES ET DECHETS	36	35	31	36	2000	1992	1687	2091
27.PRODUITS NON METALLIQUES	1769	2801	2024	1832	1736	2240	2234	2101
28.MINERAIS METALLIFERES,DECHETS METAUX	1601	1506	1854	1669	5900	4898	5334	6157
29.AUTRES MATIERES ANIMALES,VEGETALES	18	19	21	19	581	643	674	683
3.COMBUSTIBLES MINERAUX,LUBRIFIANTS ET PRODUITS CONNEXES	3084	3934	4981	4071	30169	38114	44965	39132
32.HOUILLES ET COKES	675	871	1198	798	2740	3366	4122	3029
33.PETROLE ET PRODUITS DERIVES	2061	2605	3178	2645	23631	30198	34999	29749
34.GAZ NATUREL ET MANUFACTURE	348	458	604	627	3518	4315	5351	5836
35.ENERGIE ELECTRIQUE	-	-	-	-	280	236	492	518
4.HUILES ET GRAISSES D'ORIGINE ANIMALE OU VEGETALE	37	52	43	45	916	1391	1056	1058
41.HUILES, GRAISSES ANIMALES	8	10	12	11	140	204	234	196
42.HUILES VEGETALES FIXES	21	30	22	25	553	873	582	623
43.AUTRES GRAISSES,HUILES ET CIRES	8	11	10	9	223	314	241	239
5.PRODUITS CHIMIQUES	679	753	698	743	21110	23367	19417	21417
51.PRODUITS ORGANIQUES	260	284	232	247	8175	8602	7035	7555
52.PRODUITS INORGANIQUES	102	155	129	146	1114	1524	1220	1443
53.PRODUITS PR TEINTURE ET TANNAGE	8	11	10	10	839	1138	902	973
54.PRODUITS MEDICINAUX,PHARMACEUTIQUES	2	2	2	2	2488	2570	1995	2356
55.PRODUITS PR PARFUMERIE ET ENTRETIEN	12	17	16	16	957	1210	1058	1147
56.ENGRAIS MANUFACTURES	157	122	173	182	783	631	923	997
57.EXPLOSIFS ET PYROTECHNIE	-	-	-	-	19	22	48	57
58.MATIERES PLASTIQUES E.S.	84	106	85	90	4552	5446	3994	4549
59.PRODUITS CHIMIQUES N.D.A.	53	56	53	50	2184	2225	2241	2341

## II.COMMERCE EXTERIEUR D'APRES LES DIVISIONS DE LA CLASSIFICATION TYPE POUR LE COMMERCE INTERNATIONAL(SUITE)

## 1.IMPORTATIONS

SECTIONS ET DIVISIONS	QUANTITE (1000 T)				VALEUR (1000000 F)			
	CHIFFRES MENSUELS		MOYENNES MENSUELLES		CHIFFRES MENSUELS		MOYENNES MENSUELLES	
	AOUT	SEPT.	JANVIER	JANVIER	AOUT	SEPT.	JANVIER	JANVIER
	1983	1983	1982	1983	1983	1983	1982	1983
6.ARTICLES MANUFACTURES CLASSES D'APRES LA MATIERE PREMIERE	748	786	783	772	34995	51745	42311	45589
61.CUIRS,PEAUX ; OUVRAGES	-	-	-	-	303	344	291	323
62.CAOUTCHOUC MANUFACTURE N.D.A.	11	12	14	13	1395	1463	1559	1569
63.OUVRAGES EN LIEGE, BOIS	19	23	28	26	703	884	924	908
64.PAPIER,CARTONS ET OUVRAGES	123	125	117	121	4153	4459	3938	4150
65.FILS,TEISSUS E.S.	34	39	40	42	6218	7207	6651	7200
66.ARTICLES MINERAUX NON METAL. N.D.A.	199	226	192	179	4824	20700	12360	13941
67.FER ET ACIER	253	249	268	277	5667	5323	5765	5944
68.METAUX NON-FERREUX	77	67	82	76	7918	6825	6334	7230
69.ARTICLES EN METAL N.D.A.	33	44	41	39	3814	4541	4490	4324
7.MACHINES ET MATERIEL DE TRANSPORT	178	238	235	227	42231	53037	47065	50256
71.GENERATEURS ET MOTEURS	7	8	12	11	2659	2806	3821	3688
72.MACHINES SPECIALISEES	11	14	15	13	2872	3709	3694	3547
73.MACHINES PR TRAVAIL METAUX	9	11	12	10	1386	1282	1275	1142
74.MACHINES APPLICATION GENERALE	17	16	19	17	5009	5065	5077	5175
75.MACHINES DE BUREAU, INFORMATIQUES	1	1	1	1	3085	3428	2508	3037
76.APPAREILS TELECOMMUNICATION,PR SON	2	2	3	2	2034	2202	2365	2148
77.APPAREILS ELECTRIQUES N.D.A.	14	16	16	16	5176	5526	5008	5428
78.VEHICULES ROUTIERS	108	167	148	148	17839	27456	20951	24181
79.AUTRE MATERIEL DE TRANSPORT	10	3	9	8	2171	1563	2366	1910
8.ARTICLES MANUFACT. DIVERS N.D.A.	45	54	53	50	19928	20244	18257	18707
81.APP. SANITAIRES,CHAUFFAGE,ECLAIRAGE	2	3	3	3	348	441	432	423
82.MEUBLES	8	11	13	12	1162	1587	1707	1605
83.ARTICLES DE VOYAGE, SACS A MAIN E.S.	1	-	1	1	299	220	263	275
84.VETEMENTS E.S.	6	6	5	5	7312	7397	5790	6039
85.CHAUSSURES	3	2	3	2	2352	1504	1577	1652
87.INSTRUMENTS PROFESSIONNELS,SCIENCE	1	1	1	1	2063	1833	1779	1836
88.PHOTOGRAPHIE,OPTIQUE,HORLOGERIE	2	2	2	2	1275	1270	1342	1302
89.ARTICLES MANUFACTURES DIVERS	23	29	26	25	5117	5993	5367	5575
9.MARCHANDISES NON CLASSEES AILLEURS	157	80	142	145	7235	6542	6911	8584
91.COLIS POSTAUX N.D.A.	-	-	-	-	18	9	19	20
93.TRANSACTIONS SPECIALES	-	-	-	-	-	1	5	-
94.ANIMAUX VIVANTS N.D.A.	-	-	-	-	26	17	15	17
95.ARMES ET MUNITIONS	-	-	-	-	32	15	14	20
96.MOHNAIES	-	-	-	-	1372	1351	1202	2211
97.OR NON MONETAIRE	-	-	-	-	2342	2112	2430	2977
99.TRAFIC CONFIDENTIEL N.D.A.	157	80	142	145	3445	3038	3227	3338
TOTAL GENERAL :	9906	11663	12612	11180	195181	233771	218872	224146

## II.COMMERCE EXTERIEUR D'APRES LES DIVISIONS DE LA CLASSIFICATION TYPE POUR LE COMMERCE INTERNATIONAL(REVISION 2)

## 2.EXPORTATIONS

SECTIONS ET DIVISIONS	QUANTITE (1000 T)				VALEUR (1000000 F)			
	CHIFFRES MENSUELS		MOYENNES MENSUELLES		CHIFFRES MENSUELS		MOYENNES MENSUELLES	
	AOUT	SEPT.	JANVIER	JANVIER	AOUT	SEPT.	JANVIER	JANVIER
	1983	1983	SEPT. 1982	SEPT. 1983	1983	1983	SEPT. 1982	SEPT. 1983
0.ANIMAUX VIVANTS ET PRODUITS ALIMENTAIRES	598	754	827	745	16845	20064	18409	18787
00.ANIMAUX VIVANTS	12	14	8	10	920	1119	642	807
01.VIANDES ET PREPARATIONS	34	36	32	33	3453	3798	3213	3449
02.PRODUITS LAITIERS ET OEUFS D'OISEAUX	56	66	57	55	2839	4134	3241	3094
03.POISSONS ET PREPARATIONS	2	2	2	2	278	309	222	266
04.CEREALES ET PREPARATIONS	144	255	335	263	2489	3677	4096	3691
05.FRUIITS ET LEGUMES	143	133	129	114	2692	2308	2320	2449
06.SUCRES ET PREPARATIONS,MIEL	44	31	75	73	590	397	1192	1083
07.CAFE,THE,CACAO,EPICES ET DERIVES	8	11	8	9	1098	1489	999	1195
08.NOURRITURE POUR ANIMAUX	135	184	162	165	1666	1881	1671	1850
09.PREPARATIONS ALIMENTAIRES DIVERSES	18	22	19	21	821	953	814	903
1.BOISSONS ET TABACS	65	49	50	56	1602	958	1376	1552
11.BOISSONS	63	48	48	54	805	609	625	721
12.TABACS	2	1	2	2	797	349	751	831
2.MATIERES PREMIERES A L'EXCEPTION DES COMBUSTIBLES MINERAUX	1661	2092	1596	1711	3983	5570	5034	5323
21.CUIRS,PEAUX ET PELLETERIES, BRUTS	3	4	4	4	186	260	217	262
22.GRAINES-FRUIITS, OLEAGINEUX	4	2	4	3	74	45	65	62
23.CAOUTCHOUC BRUT	14	15	13	15	729	874	645	800
24.LIEGE ET BOIS	68	72	64	67	436	530	428	489
25.PATES A PAPIER ET DECHETS	27	33	38	37	175	275	320	299
26.FIBRES TEXTILES ET DECHETS	11	16	17	18	587	808	859	916
27.PRODUITS NON METALLIQUES	1487	1863	1367	1477	794	1163	1060	1033
28.MINERAIS METALLIFERES,DECHETS METAUX	39	73	77	80	648	970	948	943
29.AUTRES MATIERES ANIMALES,VEGETALES	9	13	12	11	355	646	492	519
3.COMBUSTIBLES MINERAUX,LUBRIFIANTS ET PRODUITS CONNEXES	2113	1603	1402	1471	25926	19749	16143	18091
32.HOUILLES ET COKES	79	90	104	97	300	334	467	396
33.PETROLE ET PRODUITS DERIVES	1999	1484	1271	1348	24671	18533	14929	16924
34.GAZ NATUREL ET MANUFACTURE	34	29	26	25	486	440	330	378
35.ENERGIE ELECTRIQUE	-	-	-	-	469	442	417	393
4.HUILES ET GRAISSES D'ORIGINE ANIMALE OU VEGETALE	28	38	36	37	827	1179	950	962
41.HUILES, GRAISSES ANIMALES	3	4	4	4	71	81	88	80
42.HUILES VEGETALES FIXES	21	28	27	28	652	952	746	760
43.AUTRES GRAISSES,HUILES ET CIRES	4	6	5	5	103	146	116	122
5.PRODUITS CHIMIQUES	949	1143	1015	1067	22272	27645	22910	25205
51.PRODUITS ORGANIQUES	99	119	100	105	4257	5113	4647	4771
52.PRODUITS INORGANIQUES	165	158	150	177	1200	1364	1104	1295
53.PRODUITS PR TEINTURE ET TANNAGE	13	18	15	16	1115	1414	1090	1269
54.PRODUITS MEDICINAUX,PHARMACEUTIQUES	1	2	1	2	2291	2510	2276	2582
55.PRODUITS PR PARFUMERIE ET ENTRETIEN	22	27	25	25	1179	1382	1187	1306
56.ENGRAIS MANUFACTURES	306	393	409	395	1639	2134	2246	2286
57.EXPLOSIFS ET PYROTECHNIE	-	-	-	-	98	61	91	77
58.MATIERES PLASTIQUES E.S.	152	211	160	178	7882	10632	7490	8840
59.PRODUITS CHIMIQUES N.D.A.	190	215	154	169	2611	3036	2778	2780

## II.COMMERCE EXTERIEUR D'APRES LES DIVISIONS DE LA CLASSIFICATION TYPE POUR LE COMMERCE INTERNATIONAL(SUITE)

## 2.EXPORTATIONS

SECTIONS ET DIVISIONS	QUANTITE (1000 T)				VALEUR (1000000 F)			
	CHIFFRES MENSUELS		MOYENNES MENSUELLES		CHIFFRES MENSUELS		MOYENNES MENSUELLES	
	AOUT	SEPT.	JANVIER	JANVIER	AOUT	SEPT.	JANVIER	JANVIER
	1983	1983	SEPT. 1982	SEPT. 1983	1983	1983	SEPT. 1982	SEPT. 1983
6.ARTICLES MANUFACTURES CLASSES D'APRES LA MATIERE PREMIERE.	1519	1879	1753	1775	47296	69732	58420	64894
61.CUIRS,PEAUX ; OUVRAGES	-	1	1	1	337	405	418	442
62.CAOUTCHOUC MANUFACTURE N.D.A.	13	16	14	15	1646	1988	1709	1829
63.OUVRAGES EN LIEGE, BOIS	41	75	63	65	784	1351	1046	1180
64.PAPIER,CARTONS ET OUVRAGES	55	66	62	62	2637	3190	2805	2960
65.FILS,TESSUS E.S.	43	66	59	65	7275	11953	10073	11422
66.ARTICLES MINERAUX NON METAL. N.D.A.	520	581	480	508	10333	20403	15103	17394
67.FER ET ACIER	722	918	918	907	13685	17547	16005	16915
68.METAUX NON-FERREUX	68	88	89	88	6793	8156	6923	8244
69.ARTICLES EN METAL N.D.A.	55	68	66	64	3730	4705	4338	4453
7.MACHINES ET MATERIEL DE TRANSPORT	167	198	189	190	39652	51209	43229	48093
71.GENERATEURS ET MOTEURS	2	2	3	3	1395	2491	2809	2344
72.MACHINES SPECIALISEES	15	19	22	20	3221	4053	4606	4105
73.MACHINES PR TRAVAIL METAUX	4	4	5	4	909	856	841	873
74.MACHINES APPLICATION GENERALE	9	13	12	12	2699	3811	3290	3438
75.MACHINES DE BUREAU, INFORMATIQUES	1	1	-	1	1742	1503	1261	1595
76.APPAREILS TELECOMMUNICATION,PR SON	4	5	4	4	3273	4246	3194	3428
77.APPAREILS ELECTRIQUES N.D.A.	12	17	15	16	3919	4794	3765	4287
78.VEHICULES ROUTIERS	95	134	121	124	21076	28561	22065	26753
79.AUTRE MATERIEL DE TRANSPORT	25	3	7	6	1320	726	1398	1180
8.ARTICLES MANUFACT. DIVERS N.D.A.	49	69	58	62	13217	16563	13575	15377
81.APP. SANITAIRES,CHAUFFAGE,ECLAIRAGE	7	8	6	7	553	783	539	666
82.MEUBLES	11	18	16	17	1539	2494	1983	2286
83.ARTICLES DE VOYAGE, SACS A MAIN E.S.	-	-	-	-	85	125	77	97
84.VETEMENTS E.S.	3	4	4	4	2880	3482	2864	3160
85.CHAUSSURES	-	-	-	-	170	190	130	151
87.INSTRUMENTS PROFESSIONNELS,SCIENCE	1	1	1	1	1051	951	905	1132
88.PHOTOGRAPHIE,OPTIQUE,HORLOGERIE	7	7	6	6	3362	3734	3188	3429
89.ARTICLES MANUFACTURES DIVERS	21	30	25	26	3577	4802	3890	4453
9.MARCHANDISES NON CLASSEES AILLEURS	237	302	248	268	11976	14594	12651	13956
91.COLIS POSTAUX N.D.A.	-	-	-	-	12	-	4	5
93.TRANSACTIONS SPECIALES	1	1	1	1	99	96	109	82
94.ANIMAUX VIVANTS N.D.A.	-	-	-	-	14	24	12	15
95.ARMES ET MUNITIONS	-	-	-	-	15	15	19	29
96.MOHNAIES	-	-	-	-	324	77	574	276
97.OR NON MONETAIRE	-	-	-	-	1348	571	2421	1464
99.TRAFIC CONFIDENTIEL N.D.A.	235	301	247	267	10165	13811	9511	12085
TOTAL GENERAL :	7386	8126	7175	7382	183596	227265	192696	212241

NOTE : LES SECTIONS 6 A 9 COMPRENNENT LES COMPOSANTS D'ENSEMBLES INDUSTRIELS

## III.COMMERCE EXTERIEUR PAR PAYS

## 1.IMPORTATIONS

PAYS ET CONTINENTS	QUANTITE (1000 T)				VALEUR (1000000 F)			
	CHIFFRES MENSUELS		MOYENNES MENSUELLES		CHIFFRES MENSUELS		MOYENNES MENSUELLES	
	AOUT	SEPT.	JANVIER	JANVIER	AOUT	SEPT.	JANVIER	JANVIER
	1983	1983	SEPT. 1982	SEPT. 1983	1983	1983	SEPT. 1982	SEPT. 1983
1.EUROPE	7309	8671	7741	7915	156695	185701	159030	175299
11.C.E.E.(10)	6220	7762	6474	6797	137662	163113	137042	150871
FRANCE	1487	1625	1598	1687	26653	32069	29972	32008
PAYS-BAS	2389	3623	2884	2846	38321	45385	38419	41472
R.F.A.	1584	1534	1372	1476	46667	52087	43530	47290
ITALIE	83	99	103	107	8669	7869	7821	8496
ROYAUME-UNI	646	856	481	619	15016	23284	15068	18939
IRLANDE	7	9	8	8	1011	1004	873	828
DANEMARK	15	14	16	28	979	1130	989	1217
GRECE	9	3	12	26	346	284	370	620
12.AUTRES PAYS EUROPEENS	1089	909	1267	1118	19033	22588	21988	24428
SUEDE	339	210	286	291	3183	4048	3243	4140
SUISSE	9	12	8	9	3215	6231	4970	6370
PAYS DE L'EUROPE ORIENTALE	391	417	551	486	4699	5990	6809	6416
AUTRES PAYS	351	270	421	331	7935	6320	6966	7502
2.AFRIQUE	780	544	1382	1059	7643	7910	12649	10462
ZAIRE	14	10	29	19	1339	1659	2407	1692
AUTRES PAYS	766	534	1353	1040	6304	6251	10242	8770
3.AMERIQUE	1304	1446	1868	1385	18461	20722	22116	20772
ETATS-UNIS	475	688	981	642	11907	13943	15765	14101
CANADA	160	100	149	93	1096	1105	1567	1247
AUTRES PAYS	669	658	738	650	5458	5674	4784	5424
4.ASIE	331	706	1448	601	11065	18301	24018	16441
ARABIE SAOUDITE	65	395	1019	196	754	4317	11452	2204
JAPON	20	24	23	24	4487	4868	4238	4918
AUTRES PAYS	246	287	405	381	5823	9116	8328	9318
5.OCEANIE	175	269	163	203	1229	1022	910	1043
TOTAL GENERAL :	9906	11663	12612	11180	195181	233771	218872	224146

## III.COMMERCE EXTERIEUR PAR PAYS

## 2.EXPORTATIONS

PAYS ET CONTINENTS	QUANTITE (1000 T)				VALEUR (1000000 F)			
	CHIFFRES MENSUELS		MOYENNES MENSUELLES		CHIFFRES MENSUELS		MOYENNES MENSUELLES	
	AOUT	SEPT.	JANVIER	JANVIER	AOUT	SEPT.	JANVIER	JANVIER
	1983	1983	SEPT. 1982	SEPT. 1983	1983	1983	SEPT. 1982	SEPT. 1983
1.EUROPE	6435	7130	6213	6498	147372	181527	156085	171484
11.C.E.E.(10)	5855	6616	5726	5955	127275	160848	136183	149829
FRANCE	1413	1767	1791	1726	26021	43288	37257	39017
PAYS-BAS	2115	2454	1758	1948	30811	32880	27584	30131
R.F.A.	1689	1637	1441	1613	42918	48721	39361	45956
ITALIE	125	188	212	190	5635	10146	9737	9715
ROYAUME-UNI	413	469	419	376	18495	21698	18671	21104
IRLANDE	35	42	34	28	720	965	732	753
DANEMARK	37	43	44	43	1741	2233	1881	2091
GRECE	28	15	27	32	934	917	961	1062
12.AUTRES PAYS EUROPEENS	580	514	487	543	20097	20679	19901	21655
SUEDE	82	95	90	89	2362	3199	2789	2855
SUISSE	216	171	116	142	6419	5744	6485	6068
ESPAGNE	80	19	34	48	1714	1838	1904	2250
PAYS DE L'EUROPE ORIENTALE	88	98	112	134	4141	3821	3239	4408
AUTRES PAYS	114	130	135	130	5461	6078	5485	6074
2.AFRIQUE	160	182	254	195	6485	8263	7419	7387
ZAIRE	9	10	11	11	602	594	698	705
AUTRES PAYS	151	173	242	184	5883	7669	6721	6682
3.AMERIQUE	373	268	226	222	12894	15304	11294	13402
ETATS-UNIS	330	190	143	167	10603	12231	8167	10789
AUTRES PAYS	43	78	82	55	2291	3073	3128	2613
4.ASIE	232	330	262	277	14200	19394	15169	17325
5.OCEANIE	10	14	8	7	588	832	626	591
TOTAL GENERAL :	7386	8126	7175	7382	183596	227265	192696	212241



## IV. INDICES DU COMMERCE EXTERIEUR

## 1. INDICES DE QUANTITE 1970=100

ANNEES MOIS	IMPORTATIONS								EXPORTATIONS									
	T O T A L	D'APRES LE DEGRE DE PREPARATION				D'APRES L'USAGE				T O T A L	D'APRES LE DEGRE DE PREPARATION				D'APRES L'USAGE			
		ARTICLES		MATI- ERES	BIENS		ARTICLES		MATI- ERES		BIENS							
		AYANT SUBI UNE TRANS- FORMATION BRUTS	PREMI- ERES	ET	D'	DE CONSUM- MATION	AYANT SUBI UNE TRANS- FORMATION BRUTS	PREMI- ERES	ET		D'	DE CONSUM- MATION						
SIMPLE AVANCEE	PLUS RES	AUXI- LIAI- PEMENT	EQUI- PEMENT	DURA NON DURA- BLES	SIMPLE AVANCEE	PLUS RES	AUXI- LIAI- PEMENT	EQUI- PEMENT	DURA NON DURA- BLES									
1977	158	129	131	186	155	165	198	198	156	196	124	181	146	185	177	168		
1978	164	126	142	194	163	166	205	212	162	202	129	188	155	185	184	173		
1979	174	132	152	207	170	179	223	226	171	215	137	198	161	199	187	191		
1980	177	130	154	211	170	186	233	232	174	225	142	197	156	209	184	202		
1981	170	128	145	200	168	171	215	230	174	258	134	202	156	207	189	212		
1982	171	124	149	206	176	177	208	235	177	262	131	207	158	205	200	218		
1982																		
JUILLET	154	118	124	178	152	151	172	206	171	261	146	181	151	181	141	198		
AOUT	144	116	125	167	149	134	157	224	127	166	107	137	105	139	114	167		
SEPT.	171	127	139	213	178	193	181	252	204	308	152	219	172	203	219	225		
OCTOBRE	166	103	152	207	166	183	196	232	205	274	146	237	175	216	232	262		
NOVEMBRE	177	125	161	207	175	182	198	224	174	248	121	204	148	190	212	228		
DECEMBRE	164	111	153	201	166	180	210	227	186	278	138	215	159	216	225	210		
1983																		
JANVIER	163	113	167	189	175	152	191	210	183	307	130	215	166	205	208	223		
FEVRIER	168	107	157	207	173	168	228	227	166	258	113	202	157	180	201	207		
MARS	204	129	179	246	219	196	253	280	204	304	145	248	187	238	257	255		
AVRIL	168	110	154	208	184	169	226	221	184	267	135	221	176	201	220	226		
MAI	155	85	141	201	178	165	212	207	173	227	121	208	155	185	205	233		
JUIN	173	104	151	222	192	188	216	217	199	286	147	235	175	206	257	236		
JUILLET	133	85	119	161	135	135	159	198	161	276	119	184	148	161	157	210		
AOUT	138	69	138	177	149	137	168	236	153	177	129	171	121	171	160	192		
SEPT.	164	105	140	216	184	175	195	243	188	297	135	227	173	203	233	209		

## 2. INDICES DE LA VALEUR MOYENNE 1970=100

ANNEES MOIS	IMPORTATIONS								EXPORTATIONS								INDICE DU TAUX DE L' ECHANGE		
	T O T A L	D'APRES LE DEGRE DE PREPARATION				D'APRES L'USAGE				T O T A L	D'APRES LE DEGRE DE PREPARATION				D'APRES L'USAGE				
		ARTICLES		MATI- ERES	BIENS		ARTICLES		MATI- ERES		BIENS								
		AYANT SUBI UNE TRANS- FORMATION BRUTS	PREMI- ERES	ET	D'	DE CONSUM- MATION	AYANT SUBI UNE TRANS- FORMATION BRUTS	PREMI- ERES	ET		D'	DE CONSUM- MATION							
SIMPLE AVANCEE	PLUS RES	AUXI- LIAI- PEMENT	EQUI- PEMENT	DURA NON DURA- BLES	SIMPLE AVANCEE	PLUS RES	AUXI- LIAI- PEMENT	EQUI- PEMENT	DURA NON DURA- BLES										
1977	161	213	154	145	137	140	161	155	149	139	147	150	136	150	158	147	92.5		
1978	163	206	154	151	140	151	166	157	150	142	145	153	138	149	165	147	91.9		
1979	180	233	179	161	159	154	170	164	168	157	173	164	158	155	178	150	93.4		
1980	208	303	219	173	183	161	177	176	187	165	199	182	179	166	187	169	90.0		
1981	239	370	249	192	192	183	197	194	204	166	222	197	186	183	203	187	85.4		
1982	272	416	288	218	208	210	223	224	233	190	255	224	209	212	236	209	85.7		
1982																			
JUILLET	272	409	288	221	202	212	224	229	233	179	251	228	207	220	243	217	85.6		
AOUT	280	426	292	228	211	222	231	234	235	195	257	227	210	221	238	209	83.9		
SEPT.	279	425	295	224	210	220	229	229	238	205	261	227	212	221	242	210	85.4		
OCTOBRE	280	438	297	222	214	212	229	230	239	197	264	229	211	221	251	205	85.4		
NOVEMBRE	285	462	306	220	220	212	234	229	241	177	269	233	213	219	248	214	84.6		
DECEMBRE	286	429	302	231	213	231	232	228	243	194	263	236	213	223	25	221	85.1		
1983																			
JANVIER	279	427	294	224	210	222	232	232	248	243	263	236	223	223	253	227	88.9		
FEVRIER	286	444	299	229	218	226	234	236	240	192	269	230	213	215	254	219	84.1		
MARS	280	422	292	228	214	217	250	237	240	186	263	232	214	204	260	211	85.5		
AVRIL	286	437	292	233	222	237	238	228	243	219	258	235	216	217	265	213	84.9		
MAI	287	446	296	231	224	233	240	224	245	201	263	238	218	226	271	208	85.4		
JUIN	288	439	300	233	222	235	240	229	245	210	262	238	219	213	270	221	85.2		
JUILLET	298	468	307	240	237	236	254	234	247	190	266	242	222	227	268	223	82.7		
AOUT	298	453	314	240	230	237	247	240	249	209	271	240	225	211	270	231	83.6		
SEPT.	299	462	313	240	232	241	247	237	250	208	276	239	224	219	264	228	83.5		



**Commerce intérieur**

**et**

**tourisme**



**STATISTIQUES MENSUELLES  
ET TRIMESTRIELLES**



CHIFFRES D'AFFAIRES DES GRANDES ENTREPRISES DE DISTRIBUTION

SEPTEMBRE - OCTOBRE 1983

## CHIFFRE D'AFFAIRES DES ENTREPRISES DE GRANDE DISTRIBUTION

## 1. Chiffres absolus (en milliers de F)

MOYENNES MENSUELLES ET MOIS	Entreprises de commerce de détail à départements multiples et commerce assimilé (appelées grands magasins) et entreprises de commerce de détail possédant au moins cinq établissements						
	Total général	Total alimentation	Total produits non alimentaires	Total textiles, articles d'habillement, chaussures et pantoufles	Chaussures et pan- toufles	Textiles et articles d'habillement (1)	Articles d'ameublement et de ménage
1975	11 659 557	6 341 548	5 318 009	2 407 678	351 229	2 056 449	1 128 429
1976	13 400 504	7 619 964	5 780 540	2 488 699	366 313	2 122 386	1 207 925
1977	15 066 711	8 719 065	6 347 646	2 705 098	431 823	2 273 275	1 272 279
1978	16 342 546	9 577 958	6 764 588	2 941 006	478 042	2 462 964	1 182 948
1979	17 917 781	10 490 539	7 427 242	3 279 685	641 173	2 638 512	1 161 319
1980	19 251 131	11 506 515	7 744 616	3 441 409	612 319	2 829 090	1 087 969
1981	20 732 324	12 632 686	8 099 638	3 638 639	636 445	3 002 194	1 015 262
1982	22 483 493	13 845 489	8 638 004	3 711 318	692 993	3 018 325	972 769
1981							
janvier	19 332 844	12 077 281	7 255 563	3 523 105	518 303	3 004 802	938 501
février	17 594 983	11 160 952	6 434 031	2 639 983	349 697	2 290 286	969 367
mars	19 145 688	11 758 296	7 387 392	3 109 792	516 240	2 593 552	905 888
avril	20 978 756	12 530 608	8 448 148	4 047 129	784 242	3 262 887	887 407
mai	20 810 074	12 598 046	8 212 028	3 738 624	704 141	3 034 483	986 949
juin	21 088 273	12 963 067	8 125 206	3 465 757	589 432	2 876 325	1 001 760
juillet	19 882 293	12 339 125	7 543 168	3 153 515	605 068	2 548 447	950 925
août	19 335 565	12 365 671	6 969 894	2 757 055	503 175	2 253 880	962 075
septembre	19 507 053	11 640 000	7 867 053	3 520 430	632 733	2 887 697	1 018 298
octobre	23 403 750	13 755 822	9 647 928	5 000 025	936 541	4 063 484	1 051 033
novembre	20 599 412	12 287 376	8 312 036	3 572 261	628 470	2 943 791	953 410
décembre	27 109 204	16 115 978	10 993 226	5 135 990	869 306	4 266 684	1 557 544
1982							
janvier	20 211 652	12 946 543	7 265 109	3 382 718	548 546	2 834 172	889 262
février	19 289 585	12 080 517	7 209 068	2 661 942	410 586	2 251 356	904 766
mars	21 404 970	13 529 254	7 875 716	3 173 003	545 280	2 627 723	896 295
avril	23 296 128	14 239 727	9 056 401	4 283 451	869 116	3 414 335	877 181
mai	21 792 305	13 229 558	8 562 747	3 807 831	813 473	2 994 358	914 921
juin	23 020 398	13 883 792	9 136 606	3 714 332	763 907	2 950 425	924 310
juillet	22 244 808	14 242 518	8 002 290	3 133 608	567 709	2 565 899	923 135
août	20 760 378	13 326 464	7 433 914	2 848 114	498 805	2 349 309	922 735
septembre	21 265 481	13 008 283	8 257 198	3 404 804	733 785	2 671 019	991 663
octobre	24 245 831	14 442 918	9 802 913	4 976 912	927 682	4 049 230	962 343
novembre	22 512 464	13 467 857	9 044 607	3 936 173	698 741	3 237 432	917 299
décembre	29 757 905	17 748 419	12 009 486	5 212 933	938 279	4 274 654	1 549 314
1983							
janvier	22 267 117	13 260 946	9 006 171	3 707 436	556 374	3 151 062	1 134 631
février	21 681 164	13 141 967	8 539 197	2 711 258	406 231	2 305 027	1 210 348
mars	25 245 318	14 647 997	10 597 321	3 598 535	709 867	2 888 668	1 184 732
avril	25 251 229	14 854 379	10 396 850	4 431 912	848 817	3 583 095	1 177 137
mai	23 918 020	14 384 765	9 533 255	3 709 395	721 504	2 987 891	1 256 704
juin	25 702 172	14 861 861	10 840 311	4 212 813	980 259	3 232 554	1 228 103
Juillet	24 376 172	15 000 333	9 375 839	3 283 468	580 964	2 702 504	1 240 754
août	23 348 222	14 556 338	8 791 884	2 661 018	492 475	2 168 543	1 274 559
septembre	25 025 405	14 358 198	10 667 207	3 993 637	834 883	3 158 754	1 398 356
octobre	26 098 807	14 948 728	11 150 079	5 003 373	813 361	4 190 012	1 312 979

(1) Y compris textiles d'ameublement.



Coopératives de consommation					
Autres articles	Total général	Produits alimentaires			
		Boulangerie	Produits alimentaires (sauf boulangerie)	Restaurant	Total
1 781 902	840 775	64 981	447 684	4 492	517 157
2 083 916	838 770	67 354	422 438	3 839	493 631
2 370 269	791 372	67 011	384 303	3 398	454 712
2 640 634	727 007	64 262	347 149	3 129	414 540
2 986 238	712 133	60 185	344 117	3 380	407 682
3 215 238	697 907	47 454	342 861	3 163	393 479
3 445 737	602 227	30 522	330 051	1 268	361 841
3 953 917	547 833	14 911	298 310	478	313 699
2 793 957	588 628	29 882	325 296	1 231	356 409
2 824 681	543 129	27 459	282 024	1 359	310 842
3 371 712	585 996	32 854	301 647	2 356	336 857
3 513 612	617 481	34 107	335 521	2 007	371 635
3 486 455	614 135	32 769	344 553	1 594	378 916
3 657 689	633 589	31 737	354 365	1 688	387 790
3 438 728	613 453	31 999	355 619	1 228	388 846
3 250 764	589 675	29 840	338 506	944	369 290
3 328 325	584 854	27 611	319 515	1 006	348 132
3 596 870	647 444	32 966	348 410	616	381 992
3 786 365	570 101	25 393	289 145	621	315 159
4 299 692	638 244	29 647	366 016	565	396 228
2-993 129	534 981	20 808	301 342	433	322 583
3 642 360	502 118	14 007	273 172	558	287 737
3 806 418	556 422	15 086	293 332	673	309 091
3 895 769	582 735	16 289	315 186	457	331 932
3 839 995	536 374	13 571	290 049	320	303 940
4 497 964	574 059	15 555	324 797	634	340 986
3 945 547	571 599	16 000	336 108	500	352 608
3 663 065	529 234	14 056	288 757	400	303 213
3 860 731	520 557	13 168	274 326	588	288 052
3 863 658	541 086	12 628	286 928	280	299 836
4 191 135	504 361	11 784	267 586	280	279 650
5 247 239	620 474	15 984	328 139	616	344 739
4 164 104	486 972	10 007	256 524	320	266 851
4 617 591	404 675	9 924	191 561	350	207 835
5 814 054	425 645	10 003	226 907	320	237 230
4 787 801	392 803	10 122	215 811	290	226 223
4 567 156	370 832	9 890	204 856	298	215 044
5 399 395	387 377	4 330	222 001	-	226 331
4 851 617	432 225	6 195	252 435	-	258 630
4 856 307	384 421	6 453	223 720	-	230 182
5 275 214	352 398	4 775	188 178	-	192 953
4 833 727	370 426	4 146	205 449	-	209 595

## CHIFFRE D'AFFAIRES DES GRANDES ENTREPRISES DE DISTRIBUTION

## 1. Chiffres absolus (en 1 000 F) (suite)

MOYENNES MENSUELLES ET MOIS	Coopératives de consommation							
	Autres produits que produits alimentaires							
	Textiles et habil- lement	Ameuble- ment	Appareils ménagers	Autres articles de ménage	Tabacs, articles pour fumeurs	Parfumerie et articles de luxe	Divers (y compris librairie et pape- terie)	Total
1975	65 376	6 096	9 516	33 384	29 865	1 196	178 184	323 617
1976	70 869	6 148	9 257	35 346	30 536	1 098	191 886	345 140
1977	63 456	5 732	8 064	33 456	28 182	874	196 895	336 660
1978	43 950	4 127	6 128	23 982	25 156	713	208 411	312 467
1979	31 120	3 118	3 143	25 343	16 892	454	224 381	304 457
1980	28 099	2 866	2 435	27 455	15 009	302	228 262	304 428
1981	22 034	1 115	2 694	25 582	13 535	142	175 284	240 386
1982	15 725	924	1 607	26 950	9 291	110	179 527	234 134
1981								
janvier	16 835	1 086	2 430	21 749	15 589	144	174 384	232 217
février	28 557	1 178	2 396	20 545	15 201	131	164 279	232 287
mars	32 738	846	2 118	22 816	15 102	137	175 382	249 139
avril	27 138	1 203	2 427	25 220	15 691	151	174 016	245 846
mai	22 419	991	2 900	24 945	16 040	143	167 781	235 219
juin	17 843	1 111	2 623	27 392	16 254	147	180 429	245 799
juillet	14 068	1 150	2 682	31 635	13 662	138	161 272	224 607
août	17 512	1 102	2 720	29 949	11 425	134	157 543	220 385
septembre	26 767	1 186	2 522	26 582	12 336	146	167 183	236 722
octobre	25 397	1 252	2 539	27 329	12 207	156	196 572	265 452
novembre	18 556	1 054	4 700	23 518	7 894	126	199 094	254 942
décembre	16 581	1 215	2 266	25 308	11 021	155	185 470	242 016
1982								
janvier	7 314	1 032	1 764	25 987	9 649	124	166 528	212 398
février	14 492	903	1 563	22 961	9 040	110	165 312	214 381
mars	17 596	994	1 802	26 263	9 470	118	191 088	247 331
avril	21 904	1 004	1 728	29 533	11 125	119	185 390	250 803
mai	23 367	896	1 558	27 836	8 653	106	170 018	232 434
juin	14 700	917	1 591	23 483	10 884	109	181 389	233 073
juillet	13 877	922	1 593	27 270	8 707	110	166 512	218 991
août	11 858	850	1 472	34 750	7 549	101	169 441	226 021
septembre	15 643	873	1 514	29 603	8 485	103	176 254	232 475
octobre	17 134	906	1 548	26 741	8 783	107	186 031	241 250
novembre	15 791	826	1 458	21 395	8 066	98	177 077	224 711
décembre	15 017	968	1 695	27 574	11 077	115	219 289	275 735
1983								
janvier	8 327	701	1 209	23 178	6 963	83	179 660	220 121
février	4 883	540	952	10 468	4 523	64	181 410	202 840
mars	15 459	382	739	25 297	4 897	45	141 596	188 415
avril	15 698	196	410	25 998	2 853	23	121 042	166 580
mai	9 646	66	197	28 665	2 309	8	114 897	155 788
juin	4 592	-	97	29 566	2 684	-	124 107	161 046
juillet	4 236	-	98	33 250	1 527	-	134 484	173 595
août	9 434	-	80	30 544	1 263	-	112 918	154 239
septembre	17 707	-	90	28 679	1 699	-	111 270	159 445
octobre	10 921	-	85	23 105	1 576	-	125 144	160 831

(1) Cette rubrique comprend les grandes entreprises de supermarchés : les établissements dépendant des grands magasins, les coopératives de consommation et les entreprises à succursales, alimentation.

## Ventes en libre service

## Ventes en supermarchés

## Alimentation périssable

## Alimentation non périssable et produits divers

Petites et moyennes  
entreprises de  
supermarchésGrandes entreprises  
de distribution  
(1)

Total

Petites et moyennes  
entreprises de  
supermarchésGrandes entreprises  
de distribution  
(1)

Total

1 223 870	2 303 466	3 527 336	1 401 706	3 326 949	4 728 655
1 323 582	2 771 686	4 095 267	1 545 692	3 939 705	5 485 397
1 424 493	3 241 384	4 665 877	1 691 834	4 716 479	6 408 313
1 453 364	3 608 514	5 061 878	1 744 897	5 195 371	6 940 268
1 531 115	4 024 848	5 555 963	1 848 994	5 729 092	7 578 086
1 704 819	4 379 238	6 084 057	2 079 125	6 192 034	8 271 159
1 782 747	4 717 902	6 500 649	2 196 514	6 795 704	8 992 218
1 944 556	5 206 621	7 151 177	2 300 477	7 344 888	9 645 365
1 712 176	4 603 415	6 315 591	1 989 799	6 331 234	8 321 034
1 577 278	4 261 862	5 839 140	1 792 513	5 871 520	7 664 033
1 619 410	4 444 325	6 063 735	1 914 360	6 222 236	8 136 596
1 740 166	4 600 683	6 340 849	2 143 493	6 744 237	8 887 730
1 761 538	4 711 698	6 473 236	2 170 989	6 721 992	8 892 981
1 793 903	4 666 668	6 460 571	2 293 540	7 072 446	8 365 986
1 866 727	4 603 537	6 470 264	2 295 811	6 540 997	8 836 808
1 797 174	4 611 602	6 408 776	2 194 843	6 506 005	8 700 848
1 704 101	4 470 163	6 174 264	2 135 990	6 334 154	8 480 144
1 921 222	5 219 976	7 141 198	2 344 522	7 280 586	9 625 108
1 748 549	4 652 910	6 401 459	2 201 715	6 808 596	9 010 311
2 150 723	5 767 983	7 918 706	2 880 591	9 104 445	11 985 036
1 807 565	5 002 481	6 810 046	2 079 473	6 838 101	8 917 574
1 693 463	5 157 297	6 850 760	1 938 670	5 847 486	7 786 156
1 842 022	5 037 071	6 879 093	2 131 081	7 187 078	9 318 159
1 987 439	5 366 497	7 353 936	2 315 810	7 542 932	9 858 742
1 877 647	4 986 151	6 863 798	2 221 649	6 988 795	9 210 444
1 933 746	5 109 220	7 042 966	2 343 125	7 418 242	9 761 367
2 077 349	5 328 426	7 405 775	2 408 917	7 533 935	9 942 852
1 945 339	4 863 957	6 809 296	2 211 324	7 163 047	9 374 371
1 859 989	4 845 426	6 705 415	2 172 204	6 824 655	8 996 859
2 046 587	5 434 258	7 480 845	2 358 270	7 596 421	9 954 691
1 915 157	4 980 729	6 895 886	2 403 918	7 251 295	9 655 213
2 348 369	6 367 939	8 716 308	3 021 283	9 946 664	12 967 947
1 849 910	5 439 275	7 299 185	2 098 214	7 391 865	9 490 079
1 847 836	5 334 217	7 182 053	2 024 237	7 319 570	9 343 807
2 033 121	5 810 286	7 843 407	2 274 428	8 273 103	10 547 531
2 068 284	5 936 188	8 004 472	2 344 341	8 222 521	10 566 862
2 033 901	5 821 189	7 855 090	2 243 067	8 021 970	10 265 037
2 022 739	5 880 453	7 903 192	2 496 988	8 502 591	10 999 579
2 139 275	5 872 923	8 012 198	2 566 316	8 562 719	11 129 035
2 104 821	5 773 765	7 878 586	2 358 174	8 079 294	10 437 468
2 088 249	5 906 219	7 994 468	2 347 639	7 976 634	10 324 273
2 166 724	6 116 014	8 282 738	2 410 791	8 284 501	10 695 292

## CHIFFRE D'AFFAIRES DES GRANDES ENTREPRISES DE DISTRIBUTION

## 1. Chiffres absolus (en 1 000 F) (suite)

MOYENNES MENSUELLES ET MOIS	Ventes en libre service						
	Total des ventes en supermarchés			Autres ventes en libre service des grandes entreprises de dis- tribution	Total des ventes en libre service		
	Petites et moyennes entreprises de super- marchés	Grandes entre- prises de dis- tribution (1)	Total		Petites et moyennes entreprises de super- marchés	Grandes entre- prises de dis- tribution (1)	Total
1975	2 625 577	5 630 414	8 255 991	1 293 400	2 625 577	6 923 815	9 549 391
1976	2 869 273	6 711 391	9 580 663	1 618 668	2 869 273	8 330 059	11 199 332
1977	3 226 327	7 957 863	11 074 190	1 839 630	3 116 327	9 797 493	12 913 820
1978	3 198 261	8 803 885	12 002 146	2 024 575	3 198 261	10 828 460	14 026 721
1979	3 380 109	9 753 940	13 134 049	2 178 552	3 380 109	11 932 492	15 312 601
1980	3 783 944	10 571 272	14 355 216	2 386 401	3 783 944	12 957 673	16 741 617
1981	3 979 261	11 513 606	15 492 867	2 654 762	3 979 261	14 168 368	18 147 629
1982	4 245 033	12 551 509	16 796 542	2 724 142	4 245 033	15 278 650	19 523 683
1981							
janvier	3 701 975	10 934 650	14 636 625	2 451 310	3 701 975	13 385 960	17 087 935
février	3 369 791	10 133 382	13 503 173	2 304 822	3 369 791	12 438 204	15 807 995
mars	3 533 770	10 666 561	14 200 331	2 409 856	3 533 770	13 076 417	16 610 187
avril	3 883 659	11 344 920	15 228 579	2 681 782	3 883 659	14 026 702	17 910 361
mai	3 932 527	11 433 690	15 366 217	2 674 083	3 932 527	14 107 773	18 040 300
juin	4 087 443	11 739 114	15 826 557	2 717 701	4 087 443	14 456 815	18 544 258
juillet	4 162 538	11 144 534	15 307 072	2 669 700	4 162 538	13 814 234	17 976 772
août	3 992 017	11 117 607	15 109 624	2 633 038	3 992 017	13 750 645	17 742 662
septembre	3 840 091	10 814 317	14 654 408	2 593 637	3 840 091	13 407 954	17 248 045
octobre	4 365 744	12 500 562	16 766 306	2 875 360	4 265 744	15 375 922	19 641 666
novembre	3 950 264	11 461 506	15 411 770	2 539 789	3 950 264	14 001 295	17 951 559
décembre	5 031 314	14 872 428	19 903 742	3 306 062	5 031 314	18 178 490	23 209 804
1982							
janvier	3 887 038	11 840 582	15 727 620	2 399 358	3 887 038	14 239 940	18 126 978
février	3 632 133	11 004 783	14 636 916	2 122 055	3 632 133	13 126 838	16 758 971
mars	3 973 103	12 224 149	16 197 252	2 618 527	3 973 103	14 842 676	18 815 779
avril	4 303 249	12 909 429	17 212 678	2 796 413	4 303 249	15 705 842	20 009 091
mai	4 099 296	11 974 946	16 074 242	2 691 452	4 099 296	14 666 398	18 765 694
juin	4 276 871	12 527 462	16 804 333	2 832 573	4 276 871	15 360 035	19 636 906
juillet	4 486 266	12 862 361	17 348 627	2 846 474	4 486 266	15 708 835	20 195 101
août	4 156 663	12 027 004	16 183 667	2 660 278	4 156 663	14 687 282	18 843 945
septembre	4 032 193	11 670 081	15 702 274	2 631 713	4 032 193	14 301 794	18 333 987
octobre	4 404 857	13 030 679	17 435 536	2 888 089	4 404 857	15 918 768	20 323 625
novembre	4 319 078	12 232 024	16 551 102	2 736 408	4 319 078	14 968 432	19 287 510
décembre	5 369 652	16 314 603	21 684 255	3 502 359	5 369 652	19 816 962	25 186 614
1983							
janvier	3 958 124	12 831 140	16 789 264	3 280 389	3 952 124	16 111 529	20 069 653
février	3 872 073	12 653 787	16 525 860	3 221 669	3 872 073	15 875 456	19 747 529
mars	4 307 549	14 083 389	18 390 938	3 569 832	4 307 549	17 653 221	21 960 770
avril	4 412 625	14 158 709	18 571 334	3 854 849	4 412 625	18 013 558	22 426 182
mai	4 276 968	13 843 159	18 120 127	3 790 779	4 276 968	17 633 938	21 910 906
juin	4 519 727	14 383 044	18 902 771	4 005 087	4 519 727	18 388 131	22 907 858
juillet	4 705 591	14 435 642	19 141 233	4 172 803	4 705 591	18 608 445	23 314 036
août	4 462 995	13 853 059	18 316 054	3 895 859	4 462 995	17 748 918	22 211 913
septembre	4 435 888	13 882 853	18 318 741	3 769 585	4 435 888	17 652 438	22 088 326
octobre	4 577 515	14 400 515	18 978 030	3 929 785	4 577 515	18 330 300	22 907 815

(1) Cette rubrique comprend les grandes entreprises de supermarchés; les établissements dépendant des grands magasins, les coopératives de consommation et les entreprises à succursales, alimentation.

## CHIFFRE D'AFFAIRES DES GRANDES ENTREPRISES DE DISTRIBUTION

## 2. Indices

MOYENNES MENSUELLES ET MOIS	Grands magasins à rayons multiples et entreprises de commerce de détail possédant au moins cinq établissements								Coopératives de consommation				
	Indice général	Total ali- men- taire	Total non ali- men- taire	Total textiles vête- ments et chaus- sures	Textiles et vêtements	Chaus- sures	Articles d'ameu- blement et de ménage	Autres articles	Indice général	Produits alimentaires			
										Boulan- gerie	Alimenta- tion ( à l'excep- tion de boulangè- rie	Res- taur- ant	Total alimen- tation
1. Indices à base fixe (base : moyenne mensuelle 1970 = 100)													
1975	199	233	169	164	157	222	157	187	98	100	93	46	93
1976	229	280	184	170	162	231	168	219	98	102	88	39	89
1977	257	320	202	185	175	260	177	249	93	101	80	35	82
1978	279	352	215	201	189	288	164	277	85	97	73	32	75
1979	306	385	236	224	203	386	161	313	84	91	72	35	74
1980	328	423	247	235	218	369	151	337	82	72	72	32	71
1981	354	464	258	248	231	383	141	361	71	46	69	13	65
1982	384	509	275	253	211	417	135	415	64	22	62	5	57
1981													
janvier	330	444	231	240	231	312	130	293	69	45	68	13	64
février	300	410	205	180	176	211	134	296	64	41	59	14	56
mars	327	432	235	212	199	311	126	354	69	50	63	24	61
avril	358	460	269	276	251	472	123	368	72	51	70	21	67
mai	355	463	261	255	233	424	137	366	72	49	72	16	68
juin	360	476	259	236	221	355	139	384	74	48	74	17	70
juillet	339	453	240	215	196	364	132	361	72	48	74	13	70
août	330	454	222	188	173	303	133	341	69	45	71	10	67
septembre	333	428	250	240	222	381	141	349	68	42	87	10	63
octobre	399	505	307	341	313	564	146	377	76	50	73	6	69
novembre	351	451	265	244	226	378	132	397	67	38	60	6	57
décembre	462	592	350	350	328	523	216	451	75	45	77	6	71
1982													
janvier	345	476	231	231	218	330	123	314	63	31	63	4	58
février	329	444	230	181	173	247	126	382	59	21	57	6	52
mars	365	497	251	216	202	328	124	399	65	23	61	7	56
avril	397	523	288	292	263	523	122	409	68	25	66	5	60
mai	372	486	273	260	230	490	127	403	63	20	61	3	55
juin	393	510	291	255	225	460	128	472	67	23	68	6	61
juillet	380	523	255	214	197	342	128	414	67	24	70	5	64
août	354	490	237	194	181	300	128	384	62	21	60	4	55
septembre	363	478	263	232	205	442	138	405	61	20	57	6	52
octobre	414	531	312	339	311	559	134	405	63	19	60	3	54
novembre	384	495	288	268	249	421	127	440	59	18	56	3	50
décembre	508	652	382	355	329	565	215	550	73	24	69	6	62
1983													
janvier	366	497	254	245	213	333	112	379	57	15	54	3	48
février	357	493	241	179	156	143	119	421	47	15	40	4	36
mars	415	549	299	238	195	425	117	530	50	15	47	3	43
avril	415	557	293	293	242	508	116	436	46	15	45	3	41
mai	394	539	269	245	202	432	124	416	43	15	43	3	39
juin	423	557	306	278	218	587	121	492	45	7	46	-	41
juillet	401	562	264	217	182	348	122	442	51	9	53	-	47
août	384	546	248	176	146	295	126	442	45	10	47	-	42
septembre	412	538	301	264	213	500	138	481	41	7	39	-	35
octobre	429	560	315	331	283	487	130	440	43	6	43	-	38

## CHIFFRE D'AFFAIRES DES GRANDES ENTREPRISES DE DISTRIBUTION

## 2.- Indices (suite)

MOYENNES MENSUELLES ET MOIS	Coopératives de consommation									
	Autres que produits alimentaires									
	Textiles et vêtements	Ameuble- ment	Articles de ménage	Autres articles de ménage	Total articles d'ameuble- ment et de ménage	Tabacs, articles de fumeurs	Parfume- rie et articles de luxe	Divers	Total divers	Total
1. Indice à base fixe (base : moyenne mensuelle 1970=100)										
1975	83	38	84	87	75	118	45	140	135	108
1976	90	38	82	92	77	121	41	151	144	115
1977	81	36	71	87	72	112	33	155	146	112
1978	56	26	54	62	52	100	27	164	151	104
1979	39	19	28	66	48	67	17	176	156	102
1980	36	18	22	71	50	59	11	179	157	102
1981	28	7	24	67	45	54	5	138	122	80
1982	20	6	14	70	45	37	4	141	121	78
1981										
janvier	21	7	22	57	39	62	5	137	122	78
février	36	7	21	53	37	60	5	129	116	78
mars	42	5	19	59	39	60	5	138	123	83
avril	34	8	22	66	44	62	6	137	122	82
mai	28	6	26	65	44	64	5	132	118	79
juin	23	7	23	71	48	64	6	142	127	82
juillet	18	7	24	82	54	54	5	127	113	75
août	22	7	24	78	52	45	5	124	109	74
septembre	34	7	22	69	46	49	5	131	116	79
octobre	32	8	23	71	48	48	6	154	134	89
novembre	24	7	42	61	45	31	5	156	133	85
décembre	21	8	20	66	44	44	6	146	126	81
1982										
janvier	9	6	16	68	44	38	5	131	113	71
février	18	6	14	60	39	36	4	130	112	72
mars	22	6	16	68	44	37	4	150	129	83
avril	28	6	15	77	49	44	4	146	126	84
mai	30	6	14	72	46	34	4	133	115	78
juin	19	6	14	61	40	43	4	142	124	78
juillet	18	6	14	71	46	34	4	131	113	73
août	15	5	13	90	57	30	4	133	114	75
septembre	20	5	13	77	49	34	4	138	119	78
octobre	22	6	14	70	45	35	4	146	125	81
novembre	20	5	13	56	36	32	4	139	119	75
décembre	19	6	15	72	46	44	4	172	148	92
1983										
janvier	11	4	11	60	38	28	3	141	120	74
février	6	3	8	27	18	18	2	142	120	68
mars	20	2	7	66	40	19	2	111	94	63
avril	20	1	4	68	41	11	4	95	80	56
mai	12	1	2	75	44	9	-	90	75	52
juin	6	-	1	77	45	11	-	97	82	54
juillet	5	-	1	87	51	6	-	106	87	58
août	12	-	1	79	47	5	-	89	73	52
septembre	22	-	1	75	44	7	-	87	73	53
octobre	14	-	1	60	35	6	-	98	81	54

MOYENNES MENSUELLES ET MOIS	Ventes en libre service									Autres ventes en libre service des grandes entre- prises de dis- tribu- tion	Total général des ventes en libre service		
	Vente en supermarchés										Petites et moyen- nes en- trepri- ses de dis- tribu- tion	Grandes entre- prises de dis- tribu- tion	Total
	Alimentation périssable			Produits alimentaires non périssables et produits divers			Total des ventes en supermarchés						
	Petites et moyen- nes en- trepri- ses de dis- tribu- tion	Grandes entre- prises de dis- tribu- tion (1)	Total	Petites et moyen- nes en- trepri- ses de dis- tribu- tion	Grandes entre- prises de dis- tribu- tion (1)	Total	Petites et moyen- nes en- trepri- ses de dis- tribu- tion	Grandes entre- prises de dis- tribu- tion (1)	Total				
	1. Indice à base fixe (base : moyenne mensuelle 1970=100)												
1975	240	295	276	201	319	279	217	308	277	201	217	280	264
1976	258	355	320	219	377	323	236	368	321	244	236	335	308
1977	275	415	364	238	451	376	238	436	371	275	254	393	354
1978	280	462	395	246	497	407	260	482	402	302	260	435	384
1979	205	515	433	260	548	445	275	534	440	325	275	479	420
1980	316	561	469	280	592	480	295	579	475	356	295	520	454
1981	330	604	501	296	650	522	310	630	513	396	310	569	493
1982	360	667	551	310	702	500	531	687	556	407	331	613	530
1981													
janvier	317	589	487	268	605	483	289	599	485	366	289	537	464
février	292	546	450	241	562	445	263	555	447	344	263	499	429
mars	300	569	468	258	595	472	276	584	470	360	276	525	451
avril	322	589	489	289	645	516	303	621	504	401	303	563	486
mai	326	603	499	292	643	516	307	626	509	399	307	566	490
juin	332	597	498	309	676	544	319	643	524	406	319	580	503
juillet	346	589	499	309	626	513	325	610	507	399	325	554	488
août	333	590	494	296	622	505	311	609	500	393	311	552	482
septembre	316	572	476	288	607	492	299	592	485	387	299	538	468
octobre	356	668	551	316	696	559	333	684	555	429	333	617	533
novembre	324	596	494	297	651	523	308	627	510	379	308	562	487
décembre	398	738	611	388	871	696	392	814	659	494	392	730	630
1982													
janvier	335	640	525	280	654	518	303	648	521	358	303	571	492
février	314	660	528	261	559	452	283	602	485	317	283	527	455
mars	341	645	530	287	687	541	310	669	536	391	310	596	511
avril	368	687	567	312	721	572	336	707	570	418	336	630	543
mai	348	638	529	299	668	535	320	655	532	402	320	589	509
juin	358	654	543	316	709	567	333	686	556	423	333	617	533
juillet	385	682	571	324	721	577	350	704	574	425	350	631	548
août	360	623	525	298	685	544	324	658	536	397	324	590	511
septembre	345	620	517	293	653	522	314	639	520	393	314	574	498
octobre	379	696	577	318	727	578	343	713	577	431	343	639	552
novembre	355	638	532	324	694	560	337	670	548	409	337	601	523
décembre	435	815	672	407	951	753	419	893	718	523	419	795	684
1983													
janvier	342	660	540	278	677	531	305	670	535	375	305	591	506
février	340	647	531	268	671	523	298	660	526	368	298	582	498
mars	374	705	580	301	758	590	332	735	586	408	332	647	554
avril	380	720	592	311	753	591	340	739	591	441	340	660	565
mai	374	706	581	297	735	574	329	723	577	433	329	647	552
juin	372	713	585	331	779	615	348	751	602	458	348	674	577
juillet	393	712	593	340	785	623	362	753	610	477	362	682	588
août	387	700	583	312	740	584	344	723	583	445	344	651	559
septembre	384	716	591	311	731	578	342	725	583	431	342	647	557
octobre	399	742	613	319	759	598	353	752	604	449	353	672	577

(1) Cette rubrique comprend les grandes entreprises de supermarchés : les établissements dépendant des grands magasins, les coopératives de consommation et les entreprises à succursales, alimentation.

## CHIFFRE D'AFFAIRES DU COMMERCE DE DETAIL

Indices (moyenne mensuelle 1970 = 100)

Moyennes mensuelles et mois	Petit commerce de détail (3)					Entreprises de commerce de détail à départements multiples (appelées grands magasins) et commerce assimilé et entreprises de commerce de détail possédant au moins cinq établissements					Super-marchés (2)
	Produits alimentaires et tabac (4)	Textiles et habillement	Articles d'ameublement et de ménage	Autres articles	Total	Produits alimentaires (4)	Textiles et habillement	Articles d'ameublement et de ménage	Autres articles	Total	
1975	143	181	226	205	179	233	164	157	187	199	217
1976	161	210	267	236	206	280	170	168	219	229	236
1977	166	217	286	254	216	320	184	177	249	257	254
1978	171	227	292	271	226	352	201	164	277	279	260
1979	178	245	302	309	243	385	224	161	313	306	275
1980	187	262	341	341	265	423	235	151	337	328	295
1981	195	274	348	358	276	464	248	141	361	354	310
1982	208	306	364	393	298	509	253	135	415	384	331
1981											
janvier	179	247	290	336	250	444	240	130	293	330	289
février	170	180	302	352	242	410	180	135	296	300	263
mars	187	256	325	378	271	432	212	126	354	327	276
avril	192	321	335	368	282	460	276	123	368	358	303
mai	196	298	342	342	274	463	255	137	366	355	307
juin	211	272	432	388	303	476	236	139	384	360	319
juillet	190	243	286	304	244	453	215	132	361	340	325
août	193	203	342	322	253	454	188	133	341	330	311
septembre	204	284	356	362	283	428	240	141	349	333	299
octobre	198	350	356	380	296	505	341	146	377	399	333
novembre	188	267	311	327	258	452	244	132	397	351	308
décembre	229	369	496	433	348	592	350	216	451	462	392
1982											
janvier	187	268	280	356	260	476	231	213	314	345	303
février	183	231	300	375	261	444	182	126	382	329	283
mars	205	297	371	446	311	497	216	124	399	365	310
avril	209	327	356	438	313	523	292	122	409	397	336
mai	208	328	342	385	296	486	260	127	403	372	320
juin	222	310	390	398	310	510	253	128	472	393	333
juillet	199	288	316	313	262	523	214	128	414	379	350
août	203	258	333	364	276	490	194	128	384	354	324
septembre	213	294	368	399	300	478	232	138	405	363	314
octobre	209	353	370	402	309	531	339	134	405	414	343
novembre	204	311	355	360	286	495	268	127	440	384	337
décembre	251	409	589	477	390	652	356	215	550	508	419
1983											
janvier	196	304	269	359	269	487	253	157	437	380	309
février	192	229	282	375	262	483	185	168	484	370	302
mars	205	296	327	437	302	538	245	164	610	431	336
avril	194	328	284	403	286	546	302	163	502	431	344
mai	198	313	313	394	287	529	253	174	479	408	333
juin	209	317	343	405	301	546	287	170	566	438	352
juillet	188	303	277	315	254	551	224	172	509	416	367
août	203	255	326	376	277	535	181	177	509	398	348
septembre	206	308	356	415	302	528	272	194	553	427	346
octobre	194	336	308	399	290	549	341	182	507	445	357

(1) Y compris textiles d'ameublement.

(2) Petites et moyennes entreprises de supermarchés, à libre service complet ou partiel.

(3) Pour 1981 et 1982 il s'agit de chiffres provisoires.

(4) Y compris tabac, mais uniquement pour le petit commerce de détail.

(5) Indice de valeur divisé par l'indice général des prix à la consommation, dont on a éliminé les services et le loyer.



Coopératives de consommation					Total du commerce de détail (3)						Voitures automobiles neuves (base : moyenne mensuelle 1970 = 100)	
Produits alimentaires	Textiles et habillement (1)	Articles d'ameublement et de ménage	Autres articles	Total	Produits alimentaires (4)	Textiles et habillement (1)	Articles d'ameublement et de ménage	Autres articles	Total		Valeur	Quantité
									Valeur	Quantité (5)		
93	83	75	135	98	161	176	216	202	181	127	169	121
89	90	77	144	98	182	199	253	233	208	135	216	140
82	81	72	146	93	193	208	270	251	221	136	243	143
75	56	52	151	85	202	219	274	269	232	139	269	141
74	39	48	156	84	213	237	281	307	250	145	275	143
71	36	50	157	82	227	253	314	338	271	146	285	134
65	28	45	122	71	240	265	318	354	284	142	270	120
57	20	45	122	64	258	290	332	363	307	140	314	120
64	21	38	122	69	224	243	267	329	259	134	319	139
56	36	37	116	64	209	179	278	342	247	127	272	122
61	42	39	123	69	227	243	297	372	275	140	332	147
67	34	44	122	72	237	307	305	365	290	148	347	153
68	28	44	118	72	241	285	313	341	283	144	284	127
70	23	47	127	74	255	261	391	383	307	156	369	164
70	18	54	113	72	236	234	264	307	257	128	271	120
67	22	51	109	69	237	197	313	321	262	130	187	84
63	34	46	116	68	241	271	326	356	287	140	240	107
69	32	47	135	76	251	344	326	376	308	150	259	116
57	24	45	133	67	233	259	286	331	269	130	217	94
71	21	44	127	75	291	360	456	430	360	172	147	64
58	9	44	114	63	236	256	257	348	270	128	306	119
52	18	39	112	59	226	217	275	371	267	127	342	137
56	22	44	129	65	252	275	336	436	314	148	454	183
60	28	49	127	68	261	315	323	431	321	150	444	179
55	30	46	115	63	254	308	312	383	303	140	325	129
61	19	40	124	67	269	293	353	401	318	145	333	130
64	18	45	113	67	255	268	290	320	278	126	281	106
55	15	56	114	62	251	240	304	362	284	128	263	97
52	20	49	119	61	256	276	336	395	305	136	260	94
54	22	44	126	63	263	346	337	398	321	141	300	107
50	20	36	119	59	253	298	322	364	297	131	247	87
62	19	46	148	73	318	392	536	479	401	177	213	75
48	11	38	120	57	244	289	252	362	282	123	398	134
36	6	18	120	47	240	216	265	381	275	120	327	111
43	20	40	94	50	261	281	304	448	316	137	505	173
41	20	40	80	46	253	318	266	408	304	132	415	142
39	12	44	75	43	253	295	292	397	301	130	399	137
41	6	45	82	45	266	307	318	416	317	136	437	146
47	5	51	88	51	252	281	261	330	277	117	303	102
42	12	47	74	45	259	235	304	384	292	122	272	91
35	22	44	73	41	260	296	332	324	316	131	266	88
38	14	35	82	43	255	333	289	404	310	129	384	128

## COMMERCE INTERIEUR ET TOURISME (suite)

## Tourisme et hôtellerie : Nombre de nuitées (1)

## 1. - Evolution dans le temps

Moyenne mensuelle et mois	Littoral	Villes d'art	Ardennes et Meuse	Campine	Autres communes touristiques	Total	Pays de résidence habituelle (2)					
							Belgique	France	Pays-Bas	Royaume-Uni	République fédérale d'Allemagne	E.U.A.
1966	1 311 549	244 081	233 943	92 683	88 823	1 971 078	1 447 765	106 611	90 720	117 415	71 545	33 761
1967	1 392 354	247 902	254 110	104 737	99 002	2 098 104	1 552 205	109 654	105 328	114 132	72 453	39 723
1968	1 378 422	235 025	257 354	116 234	96 412	2 083 448	1 559 980	101 305	114 816	98 173	71 600	35 293
1969	1 402 774	238 360	275 552	113 574	136 303	2 166 563	1 619 464	89 308	134 107	99 150	76 280	38 631
1970	1 425 825	247 246	294 471	135 534	132 856	2 235 932	1 661 818	91 527	132 197	108 934	87 404	42 532
1971	1 433 600	243 875	316 121	155 749	139 064	2 288 412	1 682 154	100 420	146 579	100 189	99 388	43 728
1972	1 388 003	240 847	342 467	149 146	142 701	2 263 164	1 781 639	89 647	144 658	95 208	94 752	41 742
1973	1 383 094	256 524	341 677	161 792	163 195	2 306 283	1 786 724	92 143	145 316	101 931	106 721	43 484
1974	1 368 590	273 153	346 355	155 003	170 637	2 313 738	1 690 625	88 102	150 799	91 295	111 077	48 222
1975	1 431 049	282 255	378 398	171 504	195 186	2 458 391	1 788 432	91 499	172 711	107 017	119 519	41 509
1976	1 429 133	280 680	388 093	184 896	200 821	2 483 623	1 824 082	87 559	182 386	98 940	116 770	43 192
1977	1 388 417	294 010	396 807	154 315	200 126	2 433 675	1 798 404	82 401	170 201	85 136	117 597	45 934
1978	1 196 293	277 647	374 533	155 866	198 276	2 202 615	1 616 861	67 838	162 619	84 978	102 552	41 137
1979	1 098 219	283 828	375 715	156 121	199 844	2 113 727	1 544 684	57 442	163 516	81 738	93 475	42 997
1980	1 168 870	291 466	350 707	153 748	193 092	2 157 883	1 560 254	72 804	159 448	92 654	98 861	40 637
1981	1 212 394	295 083	359 171	163 970	204 412	2 235 030	1 634 723	73 604	159 582	92 840	97 090	40 895
1982	1 324 078	314 700	392 572	242 167	224 467	2 497 985	1 785 259	83 757	232 193	96 949	110 397	47 186
1981												
janvier *	69 293	185 705	79 661	13 719	58 811	407 189	194 823	30 255	27 766	25 257	26 035	21 909
février *	79 844	197 312	84 404	16 335	58 975	436 870	208 390	33 787	26 834	29 282	29 567	21 835
mars *	138 134	238 628	101 252	25 053	65 730	568 797	284 658	40 738	39 804	38 555	37 323	28 837
avril *	985 872	294 816	176 292	41 682	81 041	1 579 703	1 122 254	56 855	62 838	101 044	85 451	34 469
mai *	1 010 122	356 614	398 840	162 833	250 982	2 179 391	1 512 442	80 762	158 226	135 993	103 680	49 820
juin *	1 324 485	338 506	394 365	197 028	230 795	2 485 179	1 762 332	68 930	189 152	97 788	147 280	56 575
juillet *	3 523 680	352 608	242 232	687 986	654 328	6 460 834	5 229 303	93 869	609 260	130 356	160 759	54 054
août *	3 883 804	378 600	1 004 319	558 253	585 178	6 410 154	5 115 579	126 497	466 496	189 520	243 209	48 364
septembre *	979 081	351 866	270 630	104 834	168 021	1 874 432	1 260 728	73 229	99 623	125 857	104 890	55 369
octobre *	214 577	332 930	133 781	30 593	80 675	792 556	361 875	47 448	60 838	85 199	62 614	48 913
novembre *	148 096	225 020	111 788	21 587	69 334	575 825	307 048	37 212	31 083	35 239	36 803	28 260
décembre *	218 574	187 233	141 449	23 492	60 262	631 010	403 889	29 030	38 542	25 070	30 223	23 936
1982												
janvier *	72 665	180 014	78 976	13 099	55 955	400 709	194 648	28 624	26 083	24 827	27 120	25 611
février *	100 553	205 715	98 709	20 480	65 126	490 583	236 417	34 249	41 952	33 611	33 857	24 763
mars *	142 685	265 713	82 826	26 404	69 455	587 083	271 161	41 489	39 762	43 311	49 659	34 848
avril *	952 989	276 512	158 661	44 505	91 185	1 523 852	1 065 923	70 820	62 120	104 966	82 763	26 921
mai *	1 122 587	377 279	495 655	199 551	312 947	2 508 019	1 788 927	97 815	182 986	117 000	120 405	56 584
juin *	1 238 604	355 462	356 934	180 210	262 921	2 394 131	1 682 291	70 489	164 533	115 202	135 431	65 545
juillet *	4 550 304	406 231	1 444 644	784 746	758 957	7 944 882	6 442 926	98 402	772 403	131 472	223 813	70 429
août *	3 912 880	422 123	1 051 827	614 056	609 418	6 610 304	5 196 080	143 121	543 173	153 792	277 841	64 907
septembre *	956 294	382 061	281 095	197 558	201 544	2 018 552	1 315 525	70 898	182 753	107 891	112 966	64 233
octobre *	198 637	342 431	154 191	106 009	91 281	892 549	381 748	51 779	141 430	78 768	60 578	51 724
novembre *	159 053	260 833	124 299	95 725	70 802	710 802	353 755	41 308	93 362	37 990	36 645	30 209
décembre *	241 120	196 146	149 443	99 973	67 116	753 798	442 207	31 327	108 869	31 071	29 357	24 974
1983												
janvier *	77 198	180 490	75 501	83 564	57 832	474 585	204 737	27 177	87 583	24 460	26 697	23 887
février *	113 161	195 908	122 402	87 111	68 969	587 551	278 506	33 028	101 579	32 929	32 871	22 558
mars *	165 221	241 900	92 671	104 465	77 436	681 693	314 578	35 567	102 599	48 612	41 671	34 243
avril *	971 451	327 876	175 739	124 188	93 466	1 692 720	1 130 321	66 605	134 418	116 909	75 571	43 829
mai *	1 127 532	380 881	390 803	245 915	233 447	2 378 578	1 584 647	78 808	240 948	138 306	121 240	58 390
juin *	1 331 603	247 472	355 130	281 861	231 585	2 547 651	1 717 885	57 064	254 045	147 651	153 414	66 718
juillet *	4 673 952	428 842	1 680 873	918 797	677 333	8 379 797	6 654 541	88 791	882 787	195 813	258 714	84 537

(1) Y compris les nuitées de camping

(2) Ces chiffres sont déjà compris dans la colonne "Total".

(\*) Concerne chiffres provisoires.

## COMMERCE INTERIEUR ET TOURISME (suite)

Tourisme et hôtellerie : Nombre de nuitées (suite)

## 2.- Résultats généraux par région touristique - Mois de juillet 1983

PAYS DE RESIDENCE HABITUELLE	Hôtels reconnus	Etablis- sements non reconnus	Etablis- sements pour tourisme social	Etablis- sements de cure	Colonies de vacances	Villa's, apparte- ments et chambres meublées, hôtes payants	Camping	Total
<b>LE ROYAUME</b>								
République fédérale d'Allemagne	76 834	14 647	8 708	861	3 763	75 633	78 268	258 714
Royaume-Uni	131 967	8 520	6 470	1	1 380	657	46 818	195 813
Espagne	10 364	779	599	-	25	13	4 196	15 976
France	35 099	5 340	3 350	220	518	19 432	24 832	88 791
Italie	15 622	1 627	1 321	-	26	979	5 989	25 564
Luxembourg (G.D.)	10 664	983	319	-	2 217	2 595	4 405	21 183
Pays-Bas	70 151	10 521	85 683	252	30 562	43 762	641 856	882 787
Autres pays d'Europe	47 653	6 037	2 980	52	54	1 602	24 928	83 306
Japon	6 217	471	248	-	-	31	111	7 078
Autres pays d'Asie	17 907	1 331	425	-	30	65	409	20 167
Zaïre	3 344	958	482	28	4	388	355	5 559
Autres pays d'Afrique	10 701	1 497	1 548	1	104	513	413	14 777
Etats-Unis d'Amérique du Nord	76 468	2 969	2 697	-	105	649	1 649	84 537
Autres pays d'Amérique	13 128	1 279	1 160	-	1 379	132	1 191	18 269
Océanie	1 299	203	469	-	-	9	755	2 735
Inconnus	-	-	-	-	-	-	-	-
Total pays étrangers :	527 418	57 162	116 459	1 415	40 167	146 460	836 175	1 725 256
Belgique :	391 120	122 147	664 828	44 689	404 337	1 780 122	3 247 298	6 654 541
<i>Total général :</i>	<i>918 538</i>	<i>179 309</i>	<i>781 287</i>	<i>46 104</i>	<i>444 504</i>	<i>1 926 582</i>	<i>4 083 473</i>	<i>8 379 797</i>
<b>LITTORAL</b>								
République fédérale d'Allemagne	34 172	8 214	3 518	826	3 756	75 217	44 677	170 380
Royaume-Uni	65 887	1 657	2 301	-	1 012	527	34 126	105 510
Espagne	276	66	12	-	25	11	485	875
France	3 505	1 349	427	-	516	19 080	10 290	35 167
Italie	1 230	496	190	-	26	920	3 380	6 242
Luxembourg (G.D.)	8 486	894	183	-	2 217	2 521	3 936	18 237
Pays-Bas	25 532	2 767	1 256	61	27	40 604	61 924	132 171
Autres pays d'Europe	3 496	787	573	-	44	1 503	4 751	11 154
Japon	102	3	35	-	-	-	30	170
Autres pays d'Asie	215	19	28	-	30	-	183	475
Zaïre	105	-	10	-	4	229	343	691
Autres pays d'Afrique	218	74	118	-	104	241	180	935
Etats-Unis d'Amérique du Nord	1 178	34	238	-	105	9	179	1 743
Autres pays d'Amérique	440	16	116	-	29	91	315	1 007
Océanie	32	6	74	-	-	-	17	129
Inconnus	-	-	-	-	-	-	-	-
Total pays étrangers :	144 874	16 382	9 079	887	7 895	140 953	164 816	484 886
Belgique :	271 530	88 632	281 740	11 240	301 841	1 771 607	1 462 476	4 189 066
<i>Total général :</i>	<i>416 404</i>	<i>105 014</i>	<i>290 819</i>	<i>12 127</i>	<i>309 736</i>	<i>1 912 560</i>	<i>1 627 292</i>	<i>4 673 952</i>
<b>VILLES D'ART</b>								
République fédérale d'Allemagne	29 518	3 070	2 767	-	-	221	3 318	38 894
Royaume-Uni	49 833	3 494	2 282	-	182	125	4 137	60 053
Espagne	8 612	626	428	-	-	2	1 755	11 423
France	22 401	2 081	836	-	-	111	3 069	28 498
Italie	12 051	656	396	-	-	57	577	13 737
Luxembourg (G.D.)	1 545	57	40	-	-	8	26	1 676
Pays-Bas	23 995	4 478	2 419	-	-	145	23 769	54 806
Autres pays d'Europe	36 555	3 236	1 679	-	-	94	2 916	44 480
Japon	5 441	425	208	-	-	31	18	6 123
Autres pays d'Asie	16 907	1 178	389	-	-	64	96	18 634
Zaïre	2 631	655	472	-	-	128	2	3 888
Autres pays d'Afrique	8 929	884	1 383	-	-	215	115	11 526
Etats-Unis d'Amérique du Nord	62 991	2 366	2 090	-	-	608	530	68 585
Autres pays d'Amérique	11 289	1 057	781	-	-	41	329	13 497
Océanie	1 122	172	302	-	-	9	360	1 965
Inconnus	-	-	-	-	-	-	-	-
Total pays étrangers :	293 820	24 435	16 472	-	182	1 859	41 017	377 785
Belgique :	17 699	9 863	7 801	1 134	2 130	415	12 015	51 057
<i>Total général :</i>	<i>311 519</i>	<i>34 298</i>	<i>24 273</i>	<i>1 134</i>	<i>2 312</i>	<i>2 274</i>	<i>53 032</i>	<i>428 842</i>

## COMMERCE INTERIEUR ET TOURISME (suite)

## Tourisme et hôtellerie : Nombre de nuitées (suite)

## 2.- Résultats généraux par région touristique - Mois de juillet 1983

PAYS DE RESIDENCE HABITUELLE	Hôtels reconnus	Etablis- sements non reconnus	Etablis- sements pour tourisme social	Etablis- sements de cure	Colonies de vacances	Villa's, apparte- ments et chambres meublées, hôtes payants	Camping	Total
<b>MEUSE ET ARDENNES</b>								
République fédérale d'Allemagne	5 191	1 094	1 337	35	-	71	6 121	13 849
Royaume-Uni	6 726	128	1 230	-	-	4	3 539	11 627
Espagne	634	31	7	-	-	-	435	1 107
France	3 758	539	1 495	3	-	16	5 214	11 025
Italie	725	60	711	-	-	-	973	2 469
Luxembourg (G.D.)	350	3	96	-	-	66	388	903
Pays-Bas	14 231	1 502	24 221	190	30 520	2 186	206 406	279 256
Autres pays d'Europe	1 915	246	338	52	-	4	4 322	6 877
Japon	276	4	3	-	-	-	33	316
Autres pays d'Asie	92	6	8	-	-	1	29	136
Zaïre	20	-	-	-	-	31	2	53
Autres pays d'Afrique	120	2	25	-	-	57	40	244
Etats-Unis d'Amérique du Nord	1 319	66	306	-	-	31	355	2 077
Autres pays d'Amérique	444	17	235	-	-	-	183	879
Océanie	40	4	79	-	-	-	57	180
Inconnus	-	-	-	-	-	-	-	-
Total pays étrangers :	35 841	3 702	30 091	280	30 520	2 467	228 097	330 998
Belgique :	83 773	15 953	174 717	27 823	66 930	5 330	975 349	1 349 875
<i>Total général :</i>	<i>119 614</i>	<i>19 655</i>	<i>204 808</i>	<i>28 103</i>	<i>97 450</i>	<i>7 797</i>	<i>1 203 446</i>	<i>1 680 873</i>
<b>CAMPINE</b>								
République fédérale d'Allemagne	1 860	774	506	-	-	124	10 801	14 065
Royaume-Uni	443	323	42	-	-	1	1 093	1 902
Espagne	54	-	114	-	-	-	49	217
France	316	103	28	-	-	94	420	961
Italie	79	39	10	-	-	-	186	314
Luxembourg (G.D.)	9	5	-	-	-	-	10	24
Pays-Bas	1 140	642	54 874	-	-	40	313 081	369 777
Autres pays d'Europe	315	1 188	86	-	-	1	6 359	7 949
Japon	17	8	1	-	-	-	-	26
Autres pays d'Asie	15	15	-	-	-	-	-	30
Zaïre	-	24	-	-	-	-	-	24
Autres pays d'Afrique	23	86	-	-	-	-	12	121
Etats-Unis d'Amérique du Nord	81	43	16	-	-	1	30	171
Autres pays d'Amérique	43	10	7	-	-	-	24	84
Océanie	5	10	4	-	-	-	5	24
Inconnus	-	-	-	-	-	-	-	-
Total pays étrangers :	4 400	3 270	55 688	-	-	261	332 070	395 689
Belgique :	5 227	966	161 581	2 512	9 068	81	343 673	523 108
<i>Total général :</i>	<i>9 627</i>	<i>4 236</i>	<i>217 269</i>	<i>2 512</i>	<i>9 068</i>	<i>342</i>	<i>675 743</i>	<i>918 797</i>
<b>AUTRES COMMUNES TOURISTIQUES</b>								
République fédérale d'Allemagne	6 093	1 495	580	-	7	-	13 351	21 526
Royaume-Uni	9 078	2 918	615	1	186	-	3 923	16 721
Espagne	788	56	38	-	-	-	1 472	2 354
France	5 119	1 268	564	217	2	131	5 839	13 140
Italie	1 537	376	14	-	-	2	873	2 802
Luxembourg (G.D.)	274	24	-	-	-	-	45	343
Pays-Bas	5 253	1 132	2 913	1	15	787	36 676	46 777
Autres pays d'Europe	5 372	580	304	-	10	-	6 580	12 846
Japon	381	31	1	-	-	-	30	443
Autres pays d'Asie	678	113	-	-	-	-	101	892
Zaïre	588	279	-	28	-	-	8	903
Autres pays d'Afrique	1 411	451	22	1	-	-	66	1 951
Etats-Unis d'Amérique du Nord	10 899	460	47	-	-	-	555	11 961
Autres pays d'Amérique	912	179	21	-	-	-	340	2 802
Océanie	100	11	10	-	1 350	-	316	437
Inconnus	-	-	-	-	-	-	-	-
Total pays étrangers :	48 483	9 373	5 129	248	1 570	920	70 175	135 898
Belgique :	12 891	6 733	38 989	1 980	24 368	2 689	453 785	541 435
<i>Total général :</i>	<i>61 374</i>	<i>16 106</i>	<i>44 118</i>	<i>2 228</i>	<i>25 938</i>	<i>3 609</i>	<i>523 960</i>	<i>677 333</i>

## STATISTIQUE DU TOURISME ET DE L'HOTELLERIE -

Tableau : 3      Nombre de nuitées dans les villes d'art , par région linguistique  
 Mois de juillet 1983

(Chiffres absolus)

	Hôtels reconnus	Etablis. non reconnus	Etablis. pour tourisme social	Etablis. de cure	Colonies de vacances	Villas, appart. et ch. meubl. hôtes payants	Camping	Total	
--	--------------------	-----------------------------	--	---------------------	----------------------------	---	---------	-------	--

## Région flamande

Belgique	8 921	7 830	7 122	-	2 130	156	11 782	37 941	(1)
Etrangers	99 223	17 810	14 552	-	182	678	40 205	172 650	(2)
Total	108 144	25 640	21 674	-	2 312	834	51 987	210 591	(3)

## Région wallonne

Belgique	2 475	348	679	-	-	-	233	3 735	
Etrangers	10 486	524	837	-	-	-	812	12 659	
Total	12 961	872	1 516	-	-	-	1 045	16 394	

## Région bruxelloise

Belgique	6 303	1 685	-	1 134	-	259	-	9 381	
Etrangers	184 111	6 101	1 083	-	-	1 181	-	192 476	
Total	190 414	7 786	1 083	1 134	-	1 440	-	201 857	

## Le Royaume

Belgique	17 699	9 863	7 801	1 134	2 130	415	12 015	51 057	(1)
Etrangers	293 820	24 435	16 472	-	182	1 859	41 017	377 785	(2)
Total	311 519	34 298	24 273	1 134	2 312	2 274	53 032	428 842	(3)

(1) Non compris 6 505 nuitées à Zeebrugge

(2) " " 2 504 " " "

(3) " " 9 009 " " "



**STATISTIQUES SEMESTRIELLES  
ET ANNUELLES**





STATISTIQUE ANNUELLES DU COMMERCE DE GROS EN PRODUITS  
ALIMENTAIRES ET BOISSONS

Années 1979 - 1980

Introduction

L'arrêté royal du 11 décembre 1963 (Moniteur belge du 27 mars 1964) prescrit une statistique annuelle, arrêtée au 31 décembre, du commerce en produits alimentaires et en boissons.

Doivent répondre à cette statistique les établissements de commerce de gros qui ont exclusivement ou principalement pour objet :

- 1) la vente en gros aux détaillants de produits alimentaires ou de boissons;
- 2) l'importation de ces marchandises en vue de leur revente en gros;
- 3) l'exportation de ces marchandises.

Sont également soumis à la statistique les organismes de vente séparés des entreprises productives des produits alimentaires ou de boissons, quand ces organismes ont exclusivement pour objet les opérations visées ci-dessus.

En conséquence ne seront pas repris dans cette statistique :

- a) les commerçants dont l'activité principale est le commerce de détail, même s'ils pratiquent la vente en gros;
- b) les coopératives de consommation, celles-ci se conduisant comme grossistes dans le chef de leurs achats, mais pas dans celui de leurs ventes;
- c) les maisons à succursales qui vendent en détail.

Tableau 1.- REPARTITION DES ETABLISSEMENTS DE COMMERCE DE GROS EN PRODUITS ALIMENTAIRES ET EN BOISSONS D'APRES LA FORME

ANNEES 1979 - 1980

GENRE D'ACTIVITE PRINCIPALE GROUPEMENT ECONOMIQUE	Propriété d'une seule personne		Société en nom collectif		Société en commandite simple	
	1979	1980	1979	1980	1979	1980
	I. Commerce de gros à l'intérieur du pays	2 453	2 257	6	5	1
<i>Total</i>						
dont faisant partie :						
a) d'un groupement volontaire de grossistes détaillants	40	35	1	-	-	-
b) d'un groupement d'achat de grossistes	100	85	-	-	-	-
c) d'un autre groupement économique	16	12	-	-	-	-
II. Succursale de vente d'une entreprise commerciale ou industrielle	-	-	-	-	-	-
<i>Total</i>						
dont faisant partie :						
a) d'un groupement volontaire de grossistes détaillants	-	-	-	-	-	-
b) d'un groupement de vente de grossistes	-	-	-	-	-	-
c) d'un autre groupement économique	-	-	-	-	-	-
III. Commerce d'importation	33	25	-	-	1	1
<i>Total</i>						
dont faisant partie :						
a) d'un groupement volontaire de grossistes détaillants	-	-	-	-	-	-
b) d'un groupement d'achat de grossistes	1	1	-	-	-	-
c) d'un autre groupement économique	-	-	-	-	-	-
IV. Commerce d'exportation	44	37	-	-	-	-
<i>Total</i>						
dont faisant partie :						
a) d'un groupement volontaire de grossistes détaillants	-	-	-	-	-	-
b) d'un groupement d'achat de grossistes	1	-	-	-	-	-
c) d'un autre groupement économique	-	-	-	-	-	-
V. Import - Export	23	23	2	2	-	-
<i>Total</i>						
dont faisant partie :						
a) d'un groupement volontaire de grossistes détaillants	-	-	-	-	-	-
b) d'un groupement d'achat de grossistes	-	-	-	-	-	-
c) d'un autre groupement économique	-	-	-	-	-	-
<b>TOTAL GENERAL</b>	<b>2 553</b>	<b>2 342</b>	<b>8</b>	<b>7</b>	<b>2</b>	<b>3</b>
dont faisant partie :						
a) d'un groupement volontaire de grossistes détaillants	40	35	1	-	-	-
b) d'un groupement d'achat de grossistes	161	86	-	-	-	-
c) d'un autre groupement économique	17	12	-	-	-	-

juridique, d'après le genre d'activité principale et d'après leur appartenance à un groupement économique

## FORME JURIDIQUE

Société en com- mandite par actions		Société anonyme		Société de per- sonnes à respon- sabilité limitée		Société coopérative		Société en association de fait		Société de droit étranger		Total	
1979	1980	1979	1980	1979	1980	1979	1980	1979	1980	1979	1980	1979	1980
-	-	247	230	712	697	33	31	252	231	-	-	3 704	3 453
-	-	20	17	31	28	3	3	5	4	-	-	99	87
-	-	23	23	53	56	4	4	11	9	-	-	190	177
-	-	7	5	9	11	2	2	6	4	-	-	40	34
-	-	2	3	-	-	-	-	-	-	1	1	3	4
-	-	-	-	-	-	-	-	-	-	-	-	-	-
-	-	-	-	-	-	-	-	-	-	-	-	-	-
-	-	-	-	-	-	-	-	-	-	-	-	-	-
-	-	63	62	54	58	4	4	7	4	1	1	163	155
-	-	1	-	4	2	-	-	-	-	-	-	5	2
-	-	4	2	3	3	2	2	-	-	1	1	11	9
-	-	-	1	2	-	-	-	-	-	-	-	2	1
-	-	15	15	39	38	1	1	3	2	1	1	103	94
-	-	-	-	-	-	-	-	-	-	-	-	-	-
-	-	-	-	-	-	-	-	-	-	-	-	-	-
-	-	1	1	-	-	-	-	-	-	-	-	2	1
-	-	59	59	58	54	3	3	6	7	-	-	151	148
-	-	-	-	1	2	-	-	-	-	-	-	1	2
-	-	-	-	-	-	-	-	-	-	-	-	-	-
-	-	-	-	1	1	-	-	-	-	-	-	1	1
-	-	386	369	863	847	41	39	268	244	3	3	4 124	3 854
-	-	21	17	35	32	3	3	5	4	-	-	105	91
-	-	27	25	55	59	6	6	11	9	1	1	201	186
-	-	8	7	12	12	2	2	6	4	-	-	45	37

Tableau II. NOMBRE DE PERSONNES OCCUPEES DANS LE COMMERCE DE GROS EN PRODUITS ALIMENTAIRES ET EN BOISSONS  
ANNEE 1979 - 1980

	Personnel assujetti à la sécurité sociale			Personnel non assujetti à la sécurité sociale	Total général
	Employés	Ouvriers	Total		
Fin du 3ème trimestre					
1979 : Hommes	6 164	10 903	17 067	5 134	22 201
Femmes	3 867	2 106	5 973	1 466	7 439
<i>TOTAL</i>	<i>10 031</i>	<i>13 009</i>	<i>23 040</i>	<i>6 600</i>	<i>29 640</i>
1980 : Hommes	5 641	10 165	15 806	4 879	20 685
Femmes	3 615	1 954	5 569	1 706	7 275
<i>TOTAL</i>	<i>9 256</i>	<i>12 119</i>	<i>21 375</i>	<i>6 585</i>	<i>27 960</i>

Tableau III.- DEPENSES DE PERSONNEL DANS LE COMMERCE DE GROS EN PRODUITS ALIMENTAIRES ET EN BOISSONS  
Années 1979 - 1980

Rubriques	Montant (en millions de F)	
	1979	1980
1) Montants non plafonnés des appointements bruts et salaires bruts déclarés par l'employeur à l'O.N.S.S.		
a) appointements	5 076	5 112
b) salaires	4 212	4 245
c) <i>total</i>	<i>9 288</i>	<i>9 357</i>
2) Montants des cotisations à la sécurité sociale à charge de l'employeur pour :		
a) le personnel assujetti à la sécurité sociale pour employés	1 147	1 136
b) le personnel assujetti à la sécurité sociale pour ouvriers	1 474	1 510
c) <i>Total</i>	<i>2 621</i>	<i>2 646</i>
3) Montants des autres dépenses de personnel non reprises dans les rubriques précédentes :		
a) montant des primes pour assurances complémentaires extra-légales en faveur du personnel salarié	1 294	81 (1)
b) montant des primes d'assurances contre les accidents de travail	232	223
c) indemnité de licenciement due en cas de rupture de contrat	23	47
d) montant des autres dépenses de personnel	743	632
c) <i>total</i>	<i>2 292</i>	<i>983</i>
4) <i>Total général</i>	<i>14 201</i>	<i>12 986</i>

(1) Les rémunérations ou indemnités aux aidants et chefs d'établissements (propriétaires et associés) non assujettis à l'O.N.S.S. ne sont pas prises en considération dans le présent tableau (dépenses de personnel); en effet, elles sont considérées comme étant des prélèvements sur le bénéfice d'entreprise.

Tableau IV.- DETAIL DES VENTES D'APRES LES DIFFERENTES CATEGORIES D'ACHETEURS - Années 1979 - 1980

Genre de l'acheteur	Montant (en millions de F)	
	1979	1980
1) Ventes à des clients établis en Belgique		
a) grossistes	88 943	79 510
b) détaillants y compris les hôtels, les restaurants et les cafés	94 149	105 470
c) établissements industriels et artisanaux en vue de la transformation de ces produits	9 435	7 863
d) institutions (écoles, administrations....)	3 681	3 502
e) ménages (vente directe)	10 108	11 005
f) total	206 316	207 350
2) Ventes à l'étranger	43 423	54 211
<i>TOTAL DES VENTES</i>	249 739	261 561
dont :		
Ventes en gros	239 421	250 329
Ventes au détail	10 318	11 232

Tableau V.- DETAIL DES VENTES D'APRES LE MODE DE CONDITIONNEMENT - Années 1979 - 1980

	Montant (en millions de F)	
	1979	1980
1) Article n'ayant pas subi un conditionnement ou une transformation dans l'établissement	200 181	224 206
2) Articles ayant subi un conditionnement ou une transformation dans l'établissement	49 558	37 355
<i>TOTAL DES VENTES</i>	249 739	261 561

Tableau VI.- AUTRES RECETTES - Années 1979 - 1980

	Montant (en millions de F)	
	1979	1980
1) Valeur des subventions reçues	2 745	2 024
2) Montant payé par d'autres établissements pour des services rendus	1 493	1 379
3) Indemnités payées par des compagnies d'assurance pour dommage résultant d'un incendie, du vol de véhicule à moteur ou d'accidents d'automobiles	105	173
<i>TOTAL</i>	4 343	3 576

Tableau VII. - DETAIL DES VENTES PAR GROUPE DE PRODUITS - Années 1979 - 1980

Groupes de produits	Ventes (en millions de F)	
	1979	1980
<b>I. Produits alimentaires</b>		
Pain et produits à base de céréales	4 480	6 174
Viande et similaires	74 151	74 778
Poissons, mollusques et crustacés	9 614	9 378
Lait, oeufs, fromages	21 786	23 440
Beurre, margarine, huiles et graisses	10 424	11 665
Pommes de terre, légumes et fruits	36 489	40 038
Café, thé, chicorée	8 625	8 171
Sucre, confiture, confiserie, chocolat, cacao	22 657	27 287
Autres denrées alimentaires	15 739	12 812
<b>TOTAL</b>	<b>203 965</b>	<b>213 743</b>
<b>II. Boissons</b>		
Boissons non alcoolisées (eaux minérales, limonades)	7 039	7 462
Boissons alcoolisées	29 514	30 371
<b>TOTAL</b>	<b>36 553</b>	<b>37 833</b>
<b>III. Total des produits alimentaires et boissons</b>	<b>240 518</b>	<b>251 576</b>
<b>IV. Articles non alimentaires</b>		
Tabac, cigarettes, cigares	2 017	2 574
Vêtements et lingerie	652	642
Savons, détergents, autres articles de nettoyage	2 585	2 526
Autres articles non dénommés ailleurs	3 967	4 243
<b>TOTAL</b>	<b>9 221</b>	<b>9 985</b>
<b>V. Total des ventes</b>	<b>249 739</b>	<b>261 561</b>

Tableau VIII. - MONTANT DES STOCKS DANS LE COMMERCE DE GROS EN PRODUITS ALIMENTAIRES ET EN BOISSONS - Année 1980

Date	Produits alimentaires et boissons (en millions de F)	Articles non alimentaires (en millions de F)	Total (en millions de F)
Au 1er janvier 1980	14 502	1 373	15 875
Au 31 décembre 1980	15 524	1 512	17 036

Tableau IX. - FRAIS GENERAUX, CHARGES DIVERSES, FRAIS DE CONDITIONNEMENT ET DE TRANSFORMATION DANS LE COMMERCE  
DE GROS EN PRODUITS ALIMENTAIRES ET EN BOISSONS

Années 1979 - 1980

Rubriques	Montant (en millions de F)	
	1979	1980
1) Loyer et précompte immobilier		
a) loyer	850	853
b) précompte	66	93
c) total	916	946
2) Frais de chauffage et d'éclairage	548	588
3) Frais relatifs à l'utilisation de véhicules à moteur à des fins professionnelles	1 734	1 847
4) Frais afférents aux transports effectués par des tiers et non compris dans le montant des achats	1 397	1 807
5) Impôts autres que ceux sur les revenus perçus en raison de l'activité professionnelle		
a) taxe de circulation sur les véhicules à moteur utilisés à des fins professionnelles, taxes communales et provinciales	201	198
b) montant des droits d'accises et des taxes spéciales de consommation	2 066	2 907
c) total	5 946	7 347
6) Primes d'assurances	536	575
7) Charges diverses	7 704	7 483
8) Montant des frais de conditionnement et de transformation effectués par l'établissement lui-même à l'aide de son propre personnel et pour son propre compte	1 536	1 603
9) Montants facturés par d'autres établissements pour le conditionnement et/ou transformation de marchandises qui appartiennent à l'entreprises	1 101	1 090
10) Total	17 739	18 098

Tableau X. FINANCEMENT DES INVESTISSEMENTS EFFECTUES EN 1979 ET 1980 ET AMORTISSEMENTS AFFERENTS AUX ANNEES 1975 - 1980  
POUR L'ENSEMBLE DES MOYENS DE PRODUCTION DANS LE COMMERCE DE GROS EN PRODUITS ALIMENTAIRES ET EN BOISSONS

Rubriques	Montant (en millions de F)	
	1979	1980
1) Financement		
a) Financement par les ressources propres	1 866	1 855
b) Financement par les ressources autres que celles de l'entreprise	1 087	1 202
c) Total	2 953	3 057
2) Amortissement		
a) Matériel	1 588	1 603
b) Des bâtiments et autres constructions	524	469
c) Total	2 112	2 072

Tableau XIA. - AUGMENTATION ET REDUCTION DU CAPITAL INVESTI DANS LE COMMERCE DE GROS EN PRODUITS ALIMENTAIRES ET EN BOISSONS

ANNEE 1979

RUBRIQUES	Modification du capital investi (en 1 000 F)						
	Augmentation			Réduction			Résultat (augmentations - réductions)
	Biens neufs	Biens usagés remis à neuf ou non	Total	Valeur des ventes	Valeur des démolitions, destructions, désaffecta- tions	Total	
A	B	C	D	E	F	C - F	
1. Matériel destiné à l'équipement de l'établissement							
A. Moyens de transport utilisés pour les transports à l'extérieur							
a) voitures automobiles servant au transport de personnes	267 982	13 442	281 424	57 006	13 523	70 529	210 895
b) autres véhicules à moteur	510 545	53 236	563 781	80 208	15 275	95 483	468 298
c) autres moyens de transport	98 814	8 037	106 851	14 602	2 323	16 925	89 926
d) Total	877 341	74 715	952 056	151 816	31 121	182 937	769 119
B. Autre matériel							
a) machines, moteurs, appareils, outillages	771 324	23 690	795 014	53 025	26 659	79 684	715 330
b) meubles et autres biens d'équipement non visés ailleurs	154 281	11 889	166 170	9 534	4 119	13 653	152 517
c) améliorations et transformations apportées au matériel usagé	xxx xxx	18 281	18 281	xx xxx	xx xxx	xx xxx	18 281
d) Total	925 605	53 860	979 465	62 559	30 778	93 337	886 128
C. Total	1 802 946	128 575	1 931 521	214 375	61 899	276 274	1 655 247
2. Bâtiments et terrains bâtis							
a) bâtiments, aménagements de terrains et autres travaux de constructions en cours d'exécution au 31.12.1979	258 859	11 305	270 164	10 615	-	10 615	259 549
b) bâtiments, aménagements de terrains et autres travaux de construction (ouvrages achevés), terrains bâtis	461 232	115 761	576 993	80 138	23 080	103 218	473 775
c) améliorations et transformations achevées en 1979	105 795	15 590	121 385	xx xxx	xx xxx	xxx xxx	121 385
d) Total	825 886	142 656	968 542	90 753	23 080	113 833	854 709
3. Terrains non bâtis	42 534	3 939	46 473	18 298	-	18 298	28 175
4. Valeurs des biens d'investissements destinés à des fins sociales	5 447	1 236	6 683	-	56	56	6 627
5. Total général	2 676 813	276 406	2 953 219	323 426	85 035	408 461	2 544 758



Tableau XIB.- AUGMENTATION ET REDUCTION DU CAPITAL INVESTI DANS LE COMMERCE DE GROS EN PRODUITS ALIMENTAIRES ET EN BOISSONS  
ANNEE 1980

RUBRIQUES	Modification du capital investi (en 1 000 F)						Résultat (augmen- tations - réduc- tions)
	Augmentation			Réduction			
	Biens neufs	Biens usagés remis à neuf ou non	Total	Valeur des ventes	Valeur des démo- litions, destruc- tions, désaffecta- tions	Total	
A	B	C	D	E	F	C - F	
1) Matériel destiné à l'équipement de l'établissement							
A. Moyens de transport utilisés pour les transports à l'extérieur							
a) voitures automobiles servant au transport de personnes-	270 599	12 106	282 705	60 085	6 713	66 798	215 907
b) autres véhicules à moteur	476 913	34 056	510 969	73 659	15 185	88 844	422 125
c) autres moyens de transport	58 974	5 147	64 121	11 746	4 608	16 354	47 767
d) total	806 486	51 309	857 795	145 490	26 506	171 996	685 799
B. Autre matériel							
a) machines, moteurs, appareils, outillages	699 331	14 705	714 036	45 711	22 239	67 950	646 086
b) meubles et autres biens d'équipement non visés ailleurs	213 436	3 829	217 265	10 559	18 705	29 264	188 001
c) améliorations et transformations apportées au matériel usagé	xxxxx	26 538	26 538	xxxxx	xxxxx	xxxxx	26 538
d) total	912 767	45 072	957 839	56 270	40 944	97 214	860 625
C. Total	1 719 253	96 381	1 815 634	201 760	67 450	269 210	1 546 424
2. Bâtiments et terrains bâtis							
a) bâtiments, aménagement de terrains et autres travaux de construction en cours d'exécution au 31.12.1980	476 536	7 025	483 561	18 548	10 900	29 448	454 113
b) bâtiments, aménagements de terrains et autres travaux de construction (ouvrages achevés); terrains bâtis	493 026	104 092	597 118	21 220	1 914	23 134	573 984
c) améliorations et transformations achevées en 1980	89 938	23 028	112 966	xxxxx	xxxxx	xxxxx	112 966
d) total	1 059 500	134 145	1 193 645	39 768	12 814	52 582	1 141 063
3. Terrains non bâtis	34 767	4 995	39 762	5 248	-	5 248	34 514
4. Valeur des biens d'investissement destinés à des fins sociales	8 558	-	8 558	-	29	29	8 529
5. Total général	2 822 078	235 521	3 057 599	246 776	80 293	327 069	2 730 530

Tableau XII.- REPARTITION PAR PROVINCE DU PERSONNEL OCCUPE A LA FIN DU 3ème TRIMESTRE DANS LES ETABLISSEMENTS DE COMMERCE DE GROS EN PRODUITS ALIMENTAIRES ET EN BOISSONS D'APRES LE GENRE DE L'ACTIVITE PRINCIPALE

PROVINCES	Commerce de gros à l'intérieur du pays		Succursale de vente d'une entreprise commerciale ou industrielle		Commerce d'importa-tion		Commerce d'exporta-tion		Import-Export		Total	
	1979	1980	1979	1980	1979	1980	1979	1980	1979	1980	1979	1980
<b>ANVERS :</b>												
Masculin	3 357	3 323	1	1	880	719	106	93	669	642	5 013	4 778
Féminin	1 044	1 037	1	1	428	345	45	46	246	247	1 764	1 676
TOTAL	4 401	4 360	2	2	1 308	1 064	151	139	915	889	6 777	6 454
<b>BRABANT :</b>												
Masculin	4 031	3 615	86	84	1 179	1 214	159	177	551	455	6 006	5 545
Féminin	1 255	1 216	19	19	453	438	83	76	218	184	2 028	1 933
TOTAL	5 286	4 831	105	103	1 632	1 652	242	253	769	639	8 034	7 478
<b>HAINAUT :</b>												
Masculin	2 178	1 958	-	-	24	26	4	1	19	7	2 225	1 992
Féminin	1 004	965	-	-	19	41	-	-	3	1	1 026	1 007
TOTAL	3 182	2 923	-	-	43	67	4	1	22	8	3 251	2 999
<b>LIEGE :</b>												
Masculin	1 421	1 393	-	-	22	17	4	4	80	64	1 527	1 478
Féminin	455	485	-	-	15	14	1	1	14	11	485	511
TOTAL	1 876	1 878	-	-	37	31	5	5	94	75	2 012	1 989
<b>LIMBOURG :</b>												
Masculin	895	868	-	-	-	-	20	30	82	54	997	952
Féminin	244	253	-	-	-	-	3	19	24	12	271	284
TOTAL	1 139	1 121	-	-	-	-	23	49	106	66	1 268	1 236
<b>LUXEMBOURG :</b>												
Masculin	194	204	-	-	5	5	29	28	-	-	228	237
Féminin	53	51	-	-	1	1	17	15	-	-	71	67
TOTAL	247	255	-	-	6	6	46	43	-	-	299	304
<b>NAMUR :</b>												
Masculin	543	524	-	-	-	-	55	51	-	-	598	575
Féminin	343	333	-	-	-	-	16	17	-	-	359	350
TOTAL	886	857	-	-	-	-	71	68	-	-	957	925
<b>FLANDRE ORIENTALE :</b>												
Masculin	2 084	2 016	-	-	79	60	90	66	435	372	2 688	2 514
Féminin	574	593	-	-	30	13	15	17	78	70	697	693
TOTAL	2 658	2 609	-	-	109	73	105	83	513	442	3 385	3 207
<b>FLANDRE OCCIDENTALE :</b>												
Masculin	2 239	2 209	-	-	36	45	187	157	236	203	2 698	2 614
Féminin	653	630	-	-	5	18	35	34	78	72	771	754
TOTAL	2 892	2 839	-	-	41	63	222	191	314	275	3 469	3 368
<b>LE ROYAUME :</b>												
Masculin	16 942	16 110	87	85	2 225	2 086	654	607	2 072	1 797	21 980	20 685
Féminin	5 625	5 563	20	20	951	870	215	225	661	597	7 472	7 275
TOTAL	22 567	21 673	107	105	3 176	2 956	869	832	2 733	2 394	29 452	27 960

Tableau XIII.- NOMBRE D'ETABLISSEMENTS ET MONTANT DES ACHATS ET DES VENTES PAR PROVINCE

Provinces	Nombre d'établissements				Montant des achats en millions de F				Montant des ventes en millions de F			
	Total		dont commerce de gros à l'intérieur du pays		Total		dont commerce de gros à l'intérieur du pays		Total		dont commerce de gros à l'intérieur du pays	
	1979	1980	1979	1980	1979	1980	1979	1980	1979	1980	1979	1980
Anvers	764	719	633	599	67 338	64 565	26 721	28 879	74 271	81 818	30 961	33 251
Brabant	952	883	802	729	53 667	54 395	27 868	26 171	63 330	64 725	33 458	32 170
Hainaut	342	317	334	310	16 318	16 784	15 656	15 520	18 967	19 283	18 240	17 970
Liège	329	307	317	296	11 166	11 413	10 420	10 699	12 940	13 377	12 080	12 544
Limbourg	186	169	172	157	9 309	9 928	8 509	8 755	10 438	11 121	9 447	9 708
Luxembourg	50	48	48	46	1 241	1 425	963	1 107	1 507	1 714	1 189	1 344
Namur	97	93	96	92	5 428	5 946	4 205	4 532	6 202	6 709	4 881	5 192
Flandre orientale	789	737	741	694	27 364	26 940	18 953	18 789	30 903	30 583	21 429	21 465
Flandre occidentale	615	581	561	530	27 568	28 303	20 965	21 414	31 181	32 231	23 770	24 442
<i>Total</i>	<i>4 124</i>	<i>3 854</i>	<i>3 704</i>	<i>3 453</i>	<i>219 399</i>	<i>219 699</i>	<i>134 260</i>	<i>135 866</i>	<i>249 739</i>	<i>261 561</i>	<i>155 455</i>	<i>158 086</i>

Tableau XIV.- NOMBRE D'ETABLISSEMENTS ET MONTANT DES ACHATS ET DES VENTES D'APRES LE GENRE DE L'ACTIVITE PRINCIPALE

Spécification	Commerce de gros à l'intérieur du pays		Succursale de vente d'une entreprise commerciale ou industrielle		Commerce d'importation		Commerce d'exportation		Import - Export		Total	
	1979	1980	1979	1980	1979	1980	1979	1980	1979	1980	1979	1980
Nombre d'établissements	3 704	3 453	3	4	163	155	103	94	151	148	4 124	3 854
Montant des achats	134 260	135 866	975	1 091	20 503	21 604	22 137	16 476	41 524	44 662	219 399	219 699
Montant des ventes	155 455	158 086	1 131	1 243	25 610	27 070	22 127	26 399	45 416	48 761	249 739	261 561

Tableau XV. A - REPARTITION DES VENTES D'APRES L'IMPORTANCE DE CES VENTES ET SUR BASE DU PERSONNEL TOTAL OCCUPE - ANNEE 1979.

Importance du montant total des ventes	Etablissements sans personnel		Montant total des ventes (en 1 000 F)					
			Etablissement occupant :					
	Nombre	Montant des ventes en 1 000 F	1 personne		2 personnes		3 personnes	
			Nombre	Montant des ventes en 1 000 F	Nombre	Montant des ventes en 1 000 F	Nombre	Montant des ventes en 1 000 F
Moins de 1 million	123	65 968	8	5 862	6	9 339	-	-
de 1 à moins de 2 millions	160	240 488	19	30 197	10		10	33 049
de 2 à moins de 5 millions	375	1 270 346	183	663 827	39	150 952		
de 5 à moins de 10 millions	360	2 572 117	239	1 753 738	89	674 596	28	218 987
de 10 à moins de 25 millions	298	4 425 465	260	4 034 157	157	2 505 525	122	2 033 506
de 25 à moins de 50 millions	69	2 326 803	96	3 215 757	91	3 091 333	67	2 308 727
de 50 à moins de 100 millions			25	1 702 958	31	2 166 687	34	2 339 589
de 100 à moins de 200 millions	25	2 042 037	11	1 458 524	14	1 857 448	15	2 203 843
de 200 à moins de 500 millions					6	1 502 849		
500 millions et plus	-	-	-	-	-	-	-	-
<i>Total</i>	<i>1 410</i>	<i>12 943 224</i>	<i>841</i>	<i>12 865 080</i>	<i>433</i>	<i>11 958 729</i>	<i>276</i>	<i>9 137 701</i>

Tableau XV. - B. - REPARTITION DES VENTES D'APRES L'IMPORTANCE DE CES VENTES ET SUR BASE DU PERSONNEL TOTAL OCCUPE - ANNEE 1980.

Moins de 1 million	99	56 157	14	8 838	-	-	-	-
de 1 à moins de 2 millions	120	174 709	34	53 883	3	4 696	13	45 401
de 2 à moins de 5 millions	298	1 006 161	185	668 996	30	115 608		
de 5 à moins de 10 millions	284	2 032 297	242	1 749 403	79	613 410	34	264 107
de 10 à moins de 25 millions	225	3 411 460	277	4 236 111	177	2 732 377	121	2 020 654
de 25 à moins de 50 millions	59	2 042 214	92	3 024 425	86	3 003 914	76	2 594 029
de 50 à moins de 100 millions	13	864 568	22	1 578 927	32	2 194 037	31	2 249 225
de 100 à moins de 200 millions	6	1 281 241	4	565 305	11	1 449 905	16	1 969 360
de 200 à moins de 500 millions					4	1 317 309	3	896 528
500 millions et plus	-	-	-	-	-	-	-	-
<i>Total</i>	<i>1 104</i>	<i>10 888 807</i>	<i>870</i>	<i>11 885 888</i>	<i>422</i>	<i>11 431 256</i>	<i>294</i>	<i>10 039 304</i>

N.B. Quand le nombre d'établissements était inférieur à 3, on a procédé à certains regroupements.

des entreprises sur base du personnel total occupé

Etablissements occupant :

4 personnes		5 personnes		6 à 9 personnes		10 à 19 personnes		20 à 49 personnes		50 personnes et plus	
Nombre	Montant des ventes en 1 000 F	Nombre	Montant des ventes en 1 000 F	Nombre	Montant des ventes en 1 000 F	Nombre	Montant des ventes en 1 000 F	Nombre	Montant des ventes en 1 000 F	Nombre	Montant des ventes en 1 000 F
-	-	-	-	-	-	-	-	-	-	-	-
-	-	-	-	-	-	-	-	-	-	-	-
8	49 483	6	46 837	9	65 497	11	194 675	-	-	-	-
68	1 136 962	53	952 485	57	1 130 665	57	2 282 756	9	219 032	-	-
54	1 907 082	43	1 543 092	112	4 004 666	57	2 282 756	27	2 168 762	-	-
31	2 128 247	21	1 302 313	80	5 384 217	100	7 348 068	44	6 267 770	-	-
20	2 608 300	11	1 438 204	45	6 138 300	73	10 286 357	49	15 310 899	19	6 079 524
9	3 410 892	4	1 208 963	23	6 756 607	34	9 715 129	28	3 686 147	49	56 261 407
-	-	-	-	3	4 393 244	7	7 309 208	-	-	-	-
190	11 240 966	138	6 491 894	329	27 873 285	282	37 136 193	157	57 752 010	68	62 340 931

10	69 379	7	53 172	9	61 852	9	157 701	-	-	-	-
65	1 083 822	54	974 157	54	1 053 155	43	1 707 934	6	229 774	-	-
56	1 956 054	49	1 677 055	115	4 159 421	43	1 707 934	19	1 495 479	-	-
28	1 945 997	31	2 122 518	90	6 143 427	87	6 434 240	42	5 973 142	17	5 819 955
18	2 233 219	21	2 951 099	51	7 006 269	70	9 548 546	48	15 048 218	50	61 825 706
4	1 207 815	7	3 699 057	21	6 748 172	45	13 055 664	27	34 992 229	-	-
-	-	-	-	4	5 296 838	7	10 605 637	-	-	-	-
181	8 496 286	169	11 477 058	344	30 469 134	281	41 509 722	142	57 738 842	67	67 645 661

