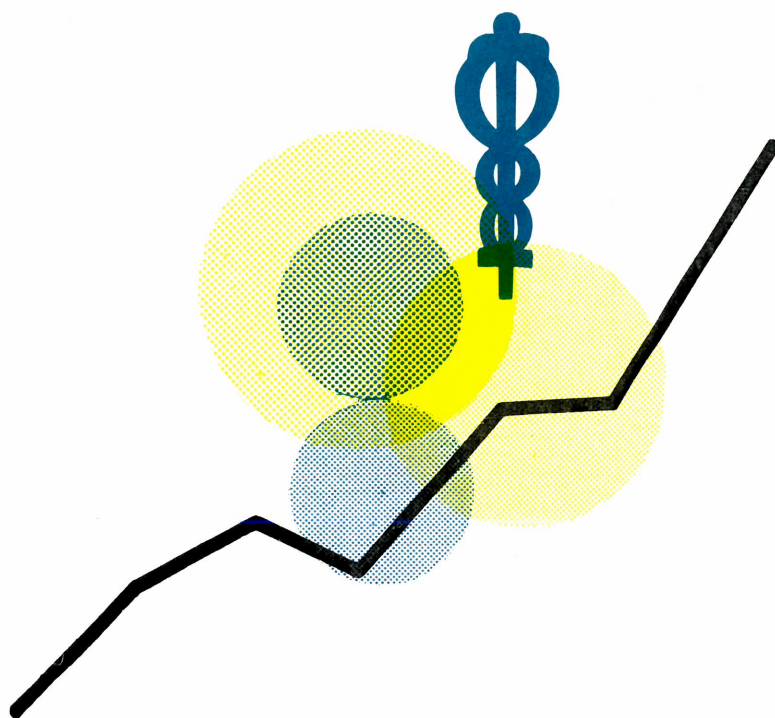


STATISTIQUES DU COMMERCE



1983

PUBLICATION MENSUELLE

AOUT, N° 8

INSTITUT NATIONAL DE STATISTIQUE

ROYAUME DE BELGIQUE

MINISTERE DES AFFAIRES ECONOMIQUES

STATISTIQUES du COMMERCE

1983

PUBLICATION MENSUELLE

AOUT, N° 8

En vente à L'INSTITUT NATIONAL DE STATISTIQUE

Rue de Louvain, 44 - 1000 Bruxelles
Centre Albert, 8e étage.
Place Albert I, 4 - 6000 Charleroi
Quai Marcellis, 30 - 4020 Liège

Ce numéro : Belgique : 70 F
Etranger : 95 F
Abonnement : Belgique : 565 F
Etranger : 815 F

16^e ANNEE

Compte chèque postal No 000-2005886-23 de
l'INS, rue de Louvain, 44 - 1000 Bruxelles

TABLE DES MATIERES

COMMERCE EXTERIEUR DE L'UNION ECONOMIQUE BELGO-LUXEMBOURGEOISE

I. COMMERCE EXTERIEUR PAR SECTIONS DE MARCHANDISES D'APRES LA C.N.C.C.D. PAR MOIS ET PERIODE	7
1.- Importations - avril - mai 1983	7
2.- Exportations - avril - mai 1983	8
II. COMMERCE EXTERIEUR D'APRES LES DIVISIONS DE LA CLASSIFICATION - TYPE POUR LE COMMERCE INTERNATIONAL PAR MOIS ET PERIODE	9
1.- Importations - avril - mai 1983	9
2.- Exportations - avril - mai 1983	11
III. COMMERCE EXTERIEUR PAR PAYS, PAR MOIS ET PAR PERIODE	13
1.- Importations - avril - mai 1983	13
2.- Exportations - avril - mai 1983	14
IV. INDICES DE QUANTITE ET DE VALEUR MOYENNE DES MARCHANDISES IMPORTEES ET EXPORTEES	15
mai 1983	
1.- Indices de quantité 1970 = 100	15
2.- Indices de la valeur 1970 = 100	15

COMMERCE INTERIEUR ET TOURISME

Statistiques mensuelles et trimestrielles

Chiffres d'affaires des grandes entreprises de distribution - mai 1983	21
1.- Chiffres absolus (en 1 000 F)	21
2.- Indices	27
Chiffres d'affaires du commerce de détail - Indices - mai 1983	30
Tourisme et hôtellerie : Nombre de nuitées	32
1.- Evolution dans le temps - février 1983	32
2.- Résultats généraux par région touristique - février 1983	33
3.- Nombre de nuitées dans les villes d'art par région - février 1983	35
Statistique des grossistes, négociants-stockistes et des courtiers (importateurs et/ou exportateurs) de produits sidérurgiques - 4 ^e trimestre 1982	36

STATISTIQUES SEMESTRIELLES ET ANNUELLES

- Statistique semestrielle des stocks de charbon domestique détenus par les commerçants disposant d'une capacité de stockage de 200 tonnes et plus - Situation au 31 décembre 1982	55
- Statistique annuelle de l'activité des établissements de vente de véhicules à moteur, cycles, pièces détachées et accessoires et/ou de réparation et d'entretien de véhicules à moteur et de cycles - Années 1980 - 1981	58
- Statistiques des ventes et des prêts à tempérament et des prêts personnels ou prêts sous signature - 2 ^e semestre 1982	65

Signes conventionnels

. . = les renseignements ne sont pas disponibles
 - = 0 ou inférieur à la moitié de l'unité utilisée
 (*) = chiffres provisoires
 ■ = chiffres rectifiés
 La virgule (,) est employée pour séparer les unités des décimales

Droits d'auteur réservés

La reproduction du contenu de cette publication qu'elle soit intégrale ou partielle, dans la forme originale ou remaniée, est interdite sauf autorisation écrite de l'Institut national de Statistique.

L'utilisation du contenu de cette publication, à titre explicatif ou justificatif, dans un article, un compte rendu ou un livre est autorisée moyennant l'indication claire et précise de la source.

Commerce extérieur
de l'Union économique
Belgo - Luxembourgeoise

I.COMMERCE EXTERIEUR PAR SECTIONS DE MARCHANDISES D'APRES LA N.C.C.D.

1.IMPORTATIONS

SECTIONS DE MARCHANDISES	QUANTITE (1000 T)				VALEUR (1000000 F)			
	CHIFFRES MENSUELS		MOYENNES MENSUELLES		CHIFFRES MENSUELS		MOYENNES MENSUELLES	
	AVRIL	MAI	JANVIER	JANVIER	AVRIL	MAI	JANVIER	JANVIER
	1983	1983	MAI 1982	MAI 1983	1983	1983	MAI 1982	MAI 1983
1.ANIMAUX VIVANTS ET PRODUITS DU REGNE ANIMAL	101	99	99	96	6482	6404	7799	6912
2.PRODUITS DU REGNE VEGETAL	735	842	987	888	9998	10467	11149	10852
3.GRAISSES, HUILES,CIRES(VEGETALES OU ANIMALES) ; PRODUITS DE LEUR DISSOCIATION	52	49	46	51	1204	1178	1139	1212
4.PRODUITS ALIMENTAIRES BOISSONS ET TABACS	382	353	355	370	8283	8170	8022	8352
5.PRODUITS MINERAUX	7740	7034	8968	7525	45827	35151	51671	48155
6.PRODUITS CHIMIQUES	710	591	632	694	17588	16804	16216	17529
7.MATIERES PLASTIQUES ET CAOUTCHOUC PRODUITS EN CES MATIERES	131	132	129	134	8606	8369	7865	8585
8.PEAUX ET CUIRS;OUVRAGES EN CES MATIERES	5	5	5	5	1122	1128	1125	1234
9.BOIS ET LIEGE;OUVRAGES EN CES MATIERES	292	271	298	289	2668	2557	2666	2665
10.PAPIERS ET MATIERES SERVANT A LEUR FABRICATION	181	161	167	173	6424	6169	6136	6384
11.MATIERES TEXTILES ET OUVRAGES EN CES MATIERES	87	84	79	87	14389	13158	14008	15456
12.CHAUSSURES,COIFFURES,PARAPLUIES, FLEURS ARTIFICIELLES	3	2	3	3	1421	1007	1681	1878
13.OUVRAGES EN PIERRES;CIMENTES; CERAMIQUES;VERRES	161	161	153	137	2618	2493	2496	2436
14.PIERRES ET METAUX PRECIEUX	-	-	-	-	19167	17675	15764	20420
15.METAUX COMMUNS ET OUVRAGES EN CES METAUX	534	551	520	507	19966	19229	17624	18697
16.MACHINES ET APPAREILS;MATERIEL ELECTRIQUE	70	67	78	69	23709	22582	22382	22829
17.MATERIEL DE TRANSPORT	163	157	179	163	28423	26817	25382	27341
18.OPTIQUE,PRECISION,HORLOGERIE ACOUSTIQUE	3	3	3	3	4046	3930	4151	4024
19.ARMES ET MUNITIONS	-	-	-	-	83	98	74	94
20.MARCHANDISES ET PRODUITS DIVERS	16	15	18	16	2875	2675	2869	2790
21.OBJETS D'ART,DE COLLECTION ET D'ANTIQUITE	-	-	-	-	103	66	84	76
22.MARCHANDISES NON CLASSEES AILLEURS	128	134	145	142	3326	3410	3439	3193
TOTAL GENERAL :	11494	10713	12866	11353	228328	209538	223740	231112

I.COMMERCE EXTERIEUR PAR SECTIONS DE MARCHANDISES D'APRES LA N.C.C.D.

2.EXPORTATIONS

SECTIONS DE MARCHANDISES	QUANTITE (1000 T)				VALEUR (1000000 F)			
	CHIFFRES MENSUELS		MOYENNES MENSUELLES		CHIFFRES MENSUELS		MOYENNES MENSUELLES	
	AVRIL	MAI	JANVIER	JANVIER	AVRIL	MAI	JANVIER	JANVIER
	1983	1983	1982	1983	1983	1983	1982	1983
1.ANIMAUX VIVANTS ET PRODUITS DU REGNE ANIMAL	94	92	86	94	6755	6154	5272	6446
2.PRODUITS DU REGNE VEGETAL	325	292	441	371	5305	4983	5878	5693
3.GRAISSES, HUILES,CIRES(VEGETALES OU ANIMALES) ; PRODUITS DE LEUR DISSOCIATION	47	47	45	49	1209	1206	1177	1254
4.PRODUITS ALIMENTAIRES BOISSONS ET TABACS	395	341	344	359	8390	8600	7545	8568
5.PRODUITS MINERAUX	3116	3140	2781	2874	16965	16406	15331	17111
6.PRODUITS CHIMIQUES	1030	926	986	1050	23387	21957	21726	23565
7.MATIERES PLASTIQUES ET CAOUTCHOUC PRODUITS EN CES MATIERES	233	219	201	218	13501	12703	11196	12840
8.PEAUX ET CUIRS;OUVRAGES EN CES MATIERES	5	4	5	5	826	804	717	787
9.BOIS ET LIEGE;OUVRAGES EN CES MATIERES	143	134	129	132	1842	1633	1528	1746
10.PAPIERS ET MATIERES SERVANT A LEUR FABRICATION	115	104	111	109	4627	4370	4227	4565
11.MATIERES TEXTILES ET OUVRAGES EN CES MATIERES	89	79	81	87	15743	14209	13808	15707
12.CHAUSSURES,COIFFURES,PARAPLUIES, FLEURS ARTIFICIELLES	1	1	1	1	240	191	216	247
13.OUVRAGES EN PIERRES;CIMENTS; CERAMIQUES;VERRES	245	244	200	222	4479	4304	3779	4288
14.PIERRES ET METAUX PRECIEUX	-	-	-	-	17146	14680	13601	18130
15.METAUX COMMUNS ET OUVRAGES EN CES METAUX	1239	1136	1198	1173	30295	28731	27920	29565
16.MACHINES ET APPAREILS;MATERIEL ELECTRIQUE	60	52	62	58	19663	20616	18745	19826
17.MATERIEL DE TRANSPORT	139	131	144	133	30060	29495	25477	28903
18.OPTIQUE,PRECISION,HORLOGERIE ACOUSTIQUE	2	2	2	2	2482	2283	2127	2323
19.ARMES ET MUNITIONS	-	-	-	-	84	105	124	112
20.MARCHANDISES ET PRODUITS DIVERS	19	18	18	19	3045	2968	2602	3043
21.OBJETS D'ART,DE COLLECTION ET D'ANTIQUITE	-	-	-	-	43	291	122	153
22.MARCHANDISES NON CLASSEES AILLEURS	144	138	114	140	9981	7233	6589	8938
TOTAL GENERAL :	7439	7100	6947	7097	216071	203921	189708	213807

II.COMMERCE EXTERIEUR D'APRES LES DIVISIONS DE LA CLASSIFICATION TYPE POUR LE COMMERCE INTERNATIONAL(REVISION 2)

1.IMPORTATIONS

SECTIONS ET DIVISIONS	QUANTITE (1000 T)				VALEUR (1000000 F)			
	CHIFFRES MENSUELS		MOYENNES MENSUELLES		CHIFFRES MENSUELS		MOYENNES MENSUELLES	
	AVRIL	MAI	JANVIER	JANVIER	AVRIL	MAI	JANVIER	JANVIER
	1983	1983	MAI 1982	MAI 1983	1983	1983	MAI 1982	MAI 1983
00.ANIMAUX VIVANTS ET PRODUITS ALIMENTAIRES	993	1126	1189	1117	19783	20791	22087	21059
00.ANIMAUX VIVANTS	22	22	19	19	1229	1223	1106	1143
01.VIANDES ET PREPARATIONS	16	15	15	15	1544	1536	1522	1529
02.PRODUITS LAITIERS ET OEUFS D'OISEAUX	46	48	49	45	3057	2973	4599	3575
03.POISSONS ET PREPARATIONS	9	8	9	9	1017	1118	938	1065
04.CEREALES ET PREPARATIONS	392	502	577	481	4266	4947	5218	4746
05.FRUIITS ET LEGUMES	198	249	243	242	3409	3926	3637	3613
06.SUCRES ET PREPARATIONS,MIEL	40	26	38	32	326	304	582	316
07.CAFE,THE,CACAO,EPICES ET DERIVES	15	15	16	16	1997	1894	1937	2085
08.NOURRITURE POUR ANIMAUX	241	227	210	244	2263	2216	1924	2345
09.PREPARATIONS ALIMENTAIRES DIVERSES	14	14	15	14	676	656	623	641
1.BOISSONS ET TABACS	61	56	67	57	2457	2461	2242	2431
11.BOISSONS	57	52	63	52	1560	1522	1526	1493
12.TABACS	4	5	4	5	897	939	716	938
2.MATIERES PREMIERES A L'EXCEPTION DES COMBUSTIBLES MINERAUX	4070	4254	4292	3769	16488	16047	14904	16304
21.CUIRS,PEAUX ET PELLETERIES, BRUTS	4	4	4	4	404	447	392	430
22.GRAINES-FRUIITS, OLEAGINEUX	141	84	158	158	1741	999	1793	1783
23.CAOUTCHOUC BRUT	17	17	15	17	730	670	581	694
24.LIEGE ET BOIS	259	241	260	255	1631	1547	1511	1572
25.PATES A PAPIER ET DECHETS	48	38	42	43	790	639	807	705
26.FIBRES TEXTILES ET DECHETS	39	38	32	37	2289	2275	1799	2191
27.PRODUITS NON METALLIQUES	1908	2014	1803	1659	1928	2486	2190	2202
28.MINERAIS METALLIFERES,DECHETS METAUX	1633	1794	1954	1576	6217	6274	5043	5917
29.AUTRES MATIERES ANIMALES,VEGETALES	21	24	24	21	758	709	786	808
3.COMBUSTIBLES MINERAUX,LUBRIFIANTS ET PRODUITS CONNEXES	4293	3328	5304	4381	39742	28935	46413	42221
32.HOUILLES ET COKES	854	861	1248	766	3059	3137	4149	2900
33.PETROLE ET PRODUITS DERIVES	2748	1898	3299	2789	29527	19994	35119	31255
34.GAZ NATUREL ET MANUFACTURE	691	569	757	826	6477	5375	6666	7533
35.ENERGIE ELECTRIQUE	-	-	-	-	679	430	479	533
4.HUILES ET GRAISSES D'ORIGINE ANIMALE OU VEGETALE	49	46	42	47	1081	1055	1010	1070
41.HUILES, GRAISSES ANIMALES	12	12	13	11	211	246	240	218
42.HUILES VEGETALES FIXES	27	24	20	26	631	571	528	621
43.AUTRES GRAISSES,HUILES ET CIRES	10	10	10	10	238	237	241	231
5.PRODUITS CHIMIQUES	784	671	704	773	21219	20505	19562	21341
51.PRODUITS ORGANIQUES	224	222	234	229	6870	7112	7017	7057
52.PRODUITS INORGANIQUES	177	147	130	156	1761	1502	1256	1546
53.PRODUITS PR TEINTURE ET TANNAGE	11	9	10	10	988	947	891	953
54.PRODUITS MEDICINAUX,PHARMACEUTIQUES	2	2	2	2	2143	2501	1981	2355
55.PRODUITS PR PARFUMERIE ET ENTRETIEN	17	14	16	17	1226	1048	1054	1174
56.ENGRAIS MANUFACTURES	212	136	172	217	1186	690	890	1226
57.EXPLOSIFS ET PYROTECHNIE	-	-	-	-	19	18	41	66
58.MATIERES PLASTIQUES E.S.	89	92	88	92	4442	4538	4099	4501
59.PRODUITS CHIMIQUES N.D.A.	53	49	51	49	2584	2148	2334	2463

II.COMMERCE EXTERIEUR D'APRES LES DIVISIONS DE LA CLASSIFICATION TYPE POUR LE COMMERCE INTERNATIONAL(SUITE)

1.IMPORTATIONS

SECTIONS ET DIVISIONS	QUANTITE (1000 T)				VALEUR (1000000 F)			
	CHIFFRES MENSUELS		MOYENNES MENSUELLES		CHIFFRES MENSUELS		MOYENNES MENSUELLES	
	AVRIL	MAI	JANVIER	JANVIER	AVRIL	MAI	JANVIER	JANVIER
	1983	1983	MAI 1982	MAI 1983	1983	1983	MAI 1982	MAI 1983
6.ARTICLES MANUFACTURES CLASSES D'APRES LA MATIERE PREMIERE	832	825	808	781	48949	45729	43682	47575
61.CUIRS,PEAUX ; OUVRAGES	-	-	-	-	300	326	305	342
62.CAOUTCHOUC MANUFACTURE N.D.A.	14	12	14	13	1711	1492	1591	1637
63.OUVRAGES EN LIEGE, BOIS	28	24	34	29	922	882	1042	980
64.PAPIER,CARTONS ET OUVRAGES	131	121	121	126	4305	4167	3983	4233
65.FILS,TESSUS E.S.	44	43	42	46	7226	7306	6910	7595
66.ARTICLES MINERAUX NON METAL. N.D.A.	185	188	179	160	15162	13562	13005	15012
67.FER ET ACIER	306	317	293	289	6415	6381	5999	6154
68.METAUX NON-FERREUX	84	80	83	79	8347	7248	6260	7171
69.ARTICLES EN METAL N.D.A.	41	39	43	40	4561	4364	4587	4452
7.MACHINES ET MATERIEL DE TRANSPORT	233	225	258	233	53005	50146	48794	50973
71.GENERATEURS ET MOTEURS	10	10	13	12	3661	3290	3901	3928
72.MACHINES SPECIALISEES	14	13	17	14	3839	3580	3784	3500
73.MACHINES PR TRAVAIL METAUX	11	11	12	10	1104	1174	1279	1017
74.MACHINES APPLICATION GENERALE	18	17	19	17	5395	5031	4957	5106
75.MACHINES DE BUREAU, INFORMATIQUES	1	1	1	1	3169	3047	2349	2925
76.APPAREILS TELECOMMUNICATION,PR SON	2	2	4	2	2143	1980	2581	2163
77.APPAREILS ELECTRIQUES N.D.A.	17	15	17	16	5774	5659	5070	5468
78.VEHICULES ROUTIERS	157	152	163	157	26436	25028	22403	25240
79.AUTRE MATERIEL DE TRANSPORT	3	2	12	3	1483	1357	2471	1627
8.ARTICLES MANUFACT. DIVERS N.D.A.	50	48	56	52	17597	15620	18190	18847
81.APP. SANITAIRES,CHAUFFAGE,ECLAIRAGE	3	3	3	3	435	403	450	439
82.MEUBLES	12	11	15	13	1725	1628	1878	1739
83.ARTICLES DE VOYAGE, SACS A MAIN E.S.	1	1	1	1	254	256	277	300
84.VETEMENTS E.S.	5	4	6	5	5228	3861	5639	6021
85.CHAUSSURES	2	2	3	3	1249	845	1514	1679
87.INSTRUMENTS PROFESSIONNELS,SCIENCE	1	1	1	1	1759	1705	1725	1795
88.PHOTOGRAPHIE,OPTIQUE,HORLOGERIE	2	2	2	2	1401	1465	1323	1250
89.ARTICLES MANUFACTURES DIVERS	24	24	26	25	5545	5458	5383	5624
9.MARCHANDISES NON CLASSEES AILLEURS	128	135	145	142	8007	8249	6856	9289
91.COLIS POSTAUX N.D.A.	-	-	-	-	13	18	19	19
93.TRANSACTIONS SPECIALES	-	-	-	-	-	-	6	-
94.ANIMAUX VIVANTS N.D.A.	-	-	-	-	15	19	13	14
95.ARMES ET MUNITIONS	-	-	-	-	11	20	14	22
96.MONNAIES	-	-	-	-	2148	1651	1495	2705
97.OR NON MONETAIRE	-	-	-	-	2499	3140	1883	3346
99.TRAFIC CONFIDENTIEL N.D.A.	128	134	145	142	3320	3401	3427	3183
TOTAL GENERAL :	11494	10713	12866	11353	228328	209538	223740	231112

II.COMMERCE EXTERIEUR D'APRES LES DIVISIONS DE LA CLASSIFICATION TYPE POUR LE COMMERCE INTERNATIONAL(REVISION 2)

2.EXPORTATIONS

SECTIONS ET DIVISIONS	QUANTITE (1000 T)				VALEUR (1000000 F)			
	CHIFFRES MENSUELS		MOYENNES MENSUELLES		CHIFFRES MENSUELS		MOYENNES MENSUELLES	
	AVRIL	MAI	JANVIER	JANVIER	AVRIL	MAI	JANVIER	JANVIER
	1983	1983	1982	1983	1983	1983	1982	1983
0.ANIMAUX VIVANTS ET PRODUITS ALIMENTAIRES	752	674	816	769	18771	17629	16927	18531
00.ANIMAUX VIVANTS	9	8	8	9	713	715	630	733
01.VIANDES ET PREPARATIONS	33	36	31	32	3368	3553	3093	3370
02.PRODUITS LAITIERS ET OEUFS D'OISEAUX	51	47	45	51	3065	2296	1997	2771
03.POISSONS ET PREPARATIONS	2	2	3	2	236	236	227	253
04.CEREALES ET PREPARATIONS	230	206	342	278	3326	3171	4019	3820
05.FRUIITS ET LEGUMES	112	101	110	108	2470	2299	2161	2278
06.SUCRES ET PREPARATIONS, MIEL	88	126	85	83	1168	1855	1385	1248
07.CAFE, THE, CACAO, EPICES ET DERIVES	10	9	8	9	1298	1155	984	1208
08.NOURRITURE POUR ANIMAUX	198	119	164	175	2155	1390	1680	1970
09.PREPARATIONS ALIMENTAIRES DIVERSES	21	20	18	20	972	958	750	881
1.BOISSONS ET TABACS	54	45	45	47	1321	1819	1307	1705
11.BOISSONS	52	42	43	45	703	621	565	613
12.TABACS	1	3	2	2	618	1199	742	1092
2.MATIERES PREMIERES A L'EXCEPTION DES COMBUSTIBLES MINERAUX	1824	1799	1495	1565	6041	4966	5324	5459
21.CUIRS, PEAUX ET PELLETERIES, BRUTS	5	3	4	4	308	218	231	261
22.GRAINES-FRUIITS, OLEAGINEUX	3	3	3	4	62	42	68	73
23.CAOUTCHOUC BRUT	16	12	13	14	883	693	616	780
24.LIEGE ET BOIS	70	72	61	62	529	499	411	472
25.PATES A PAPIER ET DECHETS	42	36	39	39	338	302	334	317
26.FIBRES TEXTILES ET DECHETS	20	17	19	19	976	895	955	970
27.PRODUITS NON METALLIQUES	1543	1554	1257	1324	1206	1052	1138	1032
28.MINERAIS METALLIFERES, DECHETS METAUX	112	92	86	87	1218	840	988	938
29.AUTRES MATIERES ANIMALES, VEGETALES	13	10	14	12	522	425	583	616
3.COMBUSTIBLES MINERAUX, LUBRIFIANTS ET PRODUITS CONNEXES	1251	1271	1255	1282	15185	14983	13936	15656
32.HOUILLES ET COKES	81	115	121	94	362	483	537	394
33.PETROLE ET PRODUITS DERIVES	1149	1134	1108	1164	14207	13677	12688	14574
34.GAZ NATUREL ET MANUFACTURE	21	22	26	23	325	344	331	345
35.ENERGIE ELECTRIQUE	-	-	-	-	291	479	380	343
4.HUILES ET GRAISSES D'ORIGINE ANIMALE OU VEGETALE	37	39	36	39	910	962	900	963
41.HUILES, GRAISSES ANIMALES	3	4	4	4	64	87	79	83
42.HUILES VEGETALES FIXES	27	29	27	29	718	754	712	754
43.AUTRES GRAISSES, HUILES ET CIRES	6	6	5	6	128	120	109	126
5.PRODUITS CHIMIQUES	1071	957	996	1077	25573	24099	23052	25389
51.PRODUITS ORGANIQUES	108	94	103	107	4913	4547	4811	4908
52.PRODUITS INORGANIQUES	207	176	149	186	1319	1262	1077	1329
53.PRODUITS PR TEINTURE ET TANNAGE	15	16	16	16	1223	1260	1087	1258
54.PRODUITS MEDICINAUX, PHARMACEUTIQUES	2	2	1	2	2421	2825	2210	2550
55.PRODUITS PR PARFUMERIE ET ENTRETIEN	26	24	25	26	1351	1278	1180	1329
56.ENGRAIS MANUFACTURES	378	308	412	428	2376	1770	2252	2604
57.EXPLOSIFS ET PYROTECHNIE	-	-	-	-	95	81	94	81
58.MATIERES PLASTIQUES E.S.	186	180	160	175	8975	8629	7469	8552
59.PRODUITS CHIMIQUES N.D.A.	148	156	129	138	2900	2448	2872	2777

II.COMMERCE EXTERIEUR D'APRES LES DIVISIONS DE LA CLASSIFICATION TYPE POUR LE COMMERCE INTERNATIONAL(SUITE)

2.EXPORTATIONS

SECTIONS ET DIVISIONS	QUANTITE (1000 T)				VALEUR (1000000 F)			
	CHIFFRES MENSUELS		MOYENNES MENSUELLES		CHIFFRES MENSUELS		MOYENNES MENSUELLES	
	AVRIL	MAI	JANVIER	JANVIER	AVRIL	MAI	JANVIER	JANVIER
	1983	1983	MAI 1982	MAI 1983	1983	1983	MAI 1982	MAI 1983
6.ARTICLES MANUFACTURES CLASSES D'APRES LA MATIERE PREMIERE	1911	1797	1789	1788	68279	62445	58696	66824
61.CUIRS,PEAUX ; OUVRAGES	1	1	1	1	426	504	413	443
62.CAOUTCHOUC MANUFACTURE N.D.A.	16	15	14	15	1959	1906	1699	1826
63.OUVRAGES EN LIEGE, BOIS	70	60	66	68	1239	1075	1070	1211
64.PAPIER,CARTONS ET OUVRAGES	66	60	64	62	3089	2819	2797	2977
65.FILS,TESSUS E.S.	69	63	61	68	12153	11210	10348	11994
66.ARTICLES MINERAUX NON METAL. N.D.A.	538	544	451	475	18738	15741	14710	17789
67.FER ET ACIER	990	903	970	941	17850	16810	16389	17426
68.METAUX NON-FERREUX	91	91	93	91	8193	8113	6951	8525
69.ARTICLES EN METAL N.D.A.	70	60	67	66	4612	4233	4319	4562
7.MACHINES ET MATERIEL DE TRANSPORT	200	183	207	192	50316	50618	44855	49328
71.GENERATEURS ET MOTEURS	3	3	3	3	2937	3889	2625	2661
72.MACHINES SPECIALISEES	22	17	23	20	4529	3611	4747	4170
73.MACHINES PR TRAVAIL METAUX	5	4	5	4	802	675	824	796
74.MACHINES APPLICATION GENERALE	12	12	13	12	3346	3470	3275	3455
75.MACHINES DE BUREAU, INFORMATIQUES	-	1	-	1	1202	1708	1062	1598
76.APPAREILS TELECOMMUNICATION,PR SON	4	3	4	4	3207	3521	3219	3611
77.APPAREILS ELECTRIQUES N.D.A.	17	15	16	16	4365	4455	3893	4286
78.VEHICULES ROUTIERS	133	126	133	129	28721	27790	23667	27509
79.AUTRE MATERIEL DE TRANSPORT	4	3	9	2	1062	1426	1542	1144
8.ARTICLES MANUFACT. DIVERS N.D.A.	63	58	59	63	15356	14632	13677	15591
81.APP. SANITAIRES,CHAUFFAGE,ECLAIRAGE	8	6	6	7	735	580	534	667
82.MEUBLES	18	17	16	18	2339	2320	2027	2395
83.ARTICLES DE VOYAGE, SACS A MAIN E.S.	-	-	-	-	98	93	74	92
84.VETEMENTS E.S.	4	3	4	4	3022	2528	2833	3162
85.CHAUSSURES	-	-	-	-	135	90	127	138
87.INSTRUMENTS PROFESSIONNELS,SCIENCE	1	1	1	1	1374	1218	927	1138
88.PHOTOGRAPHIE,OPTIQUE,HORLOGERIE	6	6	7	6	3358	3287	3214	3450
89.ARTICLES MANUFACTURES DIVERS	26	24	25	26	4288	4511	3941	4545
9.MARCHANDISES NON CLASSEES AILLEURS	277	277	249	176	14319	11768	11035	14360
91.COLIS POSTAUX N.D.A.	-	-	-	-	2	10	4	6
93.TRANSACTIONS SPECIALES	1	1	1	1	78	87	114	82
94.ANIMAUX VIVANTS N.D.A.	-	-	-	-	9	14	9	14
95.ARMES ET MUNITIONS	-	-	-	-	15	19	23	34
96.MONNAIES	-	-	-	-	169	155	163	289
97.OR NON MONETAIRE	-	-	-	-	659	1043	1208	1710
99.TRAFIC CONFIDENTIEL N.D.A.	276	276	248	275	13388	10440	9513	12226
TOTAL GENERAL :	7439	7100	6947	7097	216071	203921	189708	213807

NOTE : LES SECTIONS 6 A 9 COMPRENNENT LES COMPOSANTS D'ENSEMBLES INDUSTRIELS

III.COMMERCE EXTERIEUR PAR PAYS

1.IMPORTATIONS

PAYS ET CONTINENTS	QUANTITE (1000 T)				VALEUR (1000000 F)			
	CHIFFRES MENSUELS		MOYENNES MENSUELLES		CHIFFRES MENSUELS		MOYENNES MENSUELLES	
	AVRIL	MAI	JANVIER	JANVIER	AVRIL	MAI	JANVIER	JANVIER
	1983	1983	MAI 1982	MAI 1983	1983	1983	MAI 1982	MAI 1983
1.EUROPE	8251	7828	7906	8018	178688	164633	163686	180025
11.C.E.E.(10)	7049	6637	6593	6762	153007	140883	140968	153021
FRANCE	1828	1730	1670	1711	33382	31700	31270	32986
PAYS-BAS	3056	2803	2926	2962	42350	36385	40424	42886
R.F.A.	1314	1401	1389	1322	45878	45415	43835	46109
ITALIE	88	97	105	107	7808	7569	7578	8564
ROYAUME-UNI	702	558	469	590	21043	17413	15710	19696
IRLANDE	5	7	8	7	778	683	855	758
DANEMARK	48	32	15	34	1379	1418	956	1334
GRECE	8	9	10	30	388	300	339	687
12.AUTRES PAYS EUROPEENS	1203	1191	1313	1256	25680	23750	22719	27004
SUEDE	275	291	315	269	4232	4563	3230	4268
SUISSE	10	8	8	9	6800	6194	5835	7219
PAYS DE L'EUROPE ORIENTALE	499	507	519	562	6417	5867	6423	7371
AUTRES PAYS	419	385	471	416	8232	7126	7231	8145
2.AFRIQUE	1281	677	1363	1155	11684	6663	11694	11304
ZAIRE	12	20	32	17	1308	1831	2671	1634
AUTRES PAYS	1268	657	1331	1138	10376	4832	9023	9670
3.AMERIQUE	1190	1266	1869	1346	20713	20159	21841	21378
ETATS-UNIS	633	562	968	687	15136	13339	15758	14871
CANADA	99	52	155	70	1063	924	1456	1206
AUTRES PAYS	457	652	746	589	4513	5897	4627	5301
4.ASIE	567	605	1569	622	15961	16683	25461	17297
ARABIE SAOUDITE	113	93	1166	190	1298	884	12578	2187
JAPON	26	27	27	26	5000	5281	4865	5119
AUTRES PAYS	428	485	376	406	9663	10518	8018	9991
5.OCEANIE	192	336	152	194	1104	1276	882	940
TOTAL GENERAL :	11494	10713	12866	11353	228328	209538	223740	231112

III.COMMERCE EXTERIEUR PAR PAYS

2.EXPORTATIONS

PAYS ET CONTINENTS	QUANTITE (1000 T)				VALEUR (1000000 F)			
	CHIFFRES MENSUELS		MOYENNES MENSUELLES		CHIFFRES MENSUELS		MOYENNES MENSUELLES	
	AVRIL	MAI	JANVIER	JANVIER	AVRIL	MAI	JANVIER	JANVIER
	1983	1983	MAI 1982	MAI 1983	1983	1983	MAI 1982	MAI 1983
1.EUROPE	6600	6322	5967	6217	175589	167513	153930	173067
11.C.E.E.(10)	6022	5784	5495	5686	154064	145846	135765	150821
FRANCE	1838	1639	1752	1755	42145	39113	38010	41147
PAYS-BAS	2014	1935	1625	1732	30207	27667	26271	29034
R.F.A.	1572	1547	1372	1535	46635	45173	38580	45183
ITALIE	176	202	232	193	9952	10070	10170	10406
ROYAUME-UNI	313	379	413	363	21090	20023	19177	21027
IRLANDE	29	17	30	25	769	572	678	749
DANEMARK	52	32	48	46	2067	2174	1903	2157
GRECE	29	33	24	38	1199	1054	976	1118
12.AUTRES PAYS EUROPEENS	577	538	473	531	21525	21667	18165	22246
SUEDE	59	95	83	89	2630	2995	2562	2944
SUISSE	105	102	104	112	4964	5382	4954	6061
ESPAGNE	45	43	34	49	2314	2357	1994	2473
PAYS DE L'EUROPE ORIENTALE	193	174	125	149	4738	4816	3338	4670
AUTRES PAYS	175	125	126	132	6878	6116	5316	6097
2.AFRIQUE	219	181	283	201	6944	6862	7964	7418
ZAIRE	11	11	12	11	714	667	686	732
AUTRES PAYS	208	170	272	191	6230	6195	7278	6686
3.AMERIQUE	147	222	198	203	13406	11227	10612	13082
ETATS-UNIS	91	146	106	145	10400	8827	7460	10420
AUTRES PAYS	56	76	92	58	3006	2400	3152	2662
4.ASIE	285	235	276	287	17602	16399	14566	17699
5.OCEANIE	5	5	7	5	535	536	613	557
TOTAL GENERAL :	7439	7100	6947	7097	216071	203921	189708	213807

IV. INDICES DU COMMERCE EXTERIEUR

1. INDICES DE QUANTITE 1970=100

ANNEES MOIS	IMPORTATIONS								EXPORTATIONS													
	T O T A L	D'APRES LE DEGRE DE PREPARATION				D'APRES L'USAGE				T O T A L	D'APRES LE DEGRE DE PREPARATION				D'APRES L'USAGE							
		ARTICLES		MATI- ERES		BIENS		PREMI- ERES			DE CONSOM- MATION		ARTICLES		MATI- ERES		BIENS		PREMI- ERES		DE CONSOM- MATION	
		BRUTS	FORMATION	AYANT SUBI UNE TRANS- FORMATION	ET	D'	AUXI- LIAI- RES	EQUI- PEMENT	DURA BLES		NON BLES	BRUTS	FORMATION	AYANT SUBI UNE TRANS- FORMATION	ET	D'	AUXI- LIAI- RES	EQUI- PEMENT	DURA BLES	NON BLES		
1977	158	129	131	186	155	165	198	198	156	196	124	181	146	185	177	168						
1978	164	126	142	194	163	166	205	212	162	202	129	188	155	185	184	173						
1979	174	132	152	207	170	179	223	226	171	215	137	198	161	199	187	191						
1980	177	130	154	211	170	186	233	232	174	225	142	197	156	209	184	202						
1981	170	128	145	200	168	171	215	230	174	258	134	202	156	207	189	212						
1982	170	124	149	205	175	176	206	235	177	262	130	208	157	206	200	217						
1982																						
MARS	210	149	198	246	207	211	271	347	201	291	138	243	175	241	255	245						
AVRIL	188	136	171	228	181	203	250	263	183	254	131	216	160	216	224	221						
MAI	172	123	147	207	166	196	217	198	168	219	119	202	153	203	192	216						
JUIN	182	144	145	215	193	193	208	225	188	300	128	223	172	231	207	233						
JUILLET	153	118	122	176	151	150	168	207	170	261	146	181	151	181	140	198						
AOUT	144	116	123	166	149	132	155	224	127	166	107	137	105	140	114	167						
SEPT.	170	127	138	211	177	190	177	252	204	306	151	219	172	204	219	225						
OCTOBRE	166	103	150	206	165	182	192	232	205	273	145	237	174	217	232	262						
NOVEMBRE	176	124	159	206	173	180	195	224	174	247	120	205	148	192	212	228						
DECEMBRE	159	105	148	197	164	176	206	223	186	278	137	215	158	217	225	208						
1983																						
JANVIER	163	113	167	189	175	152	191	210	183	307	130	215	166	205	208	223						
FEVRIER	168	107	157	207	173	168	228	227	166	258	113	202	157	180	201	207						
MARS	204	129	179	246	219	196	253	280	204	304	145	248	187	238	257	255						
AVRIL	168	110	154	208	184	169	226	221	184	267	135	221	176	201	220	226						
MAI	154	85	140	200	177	164	211	206	172	226	121	207	154	185	205	233						

2. INDICES DE LA VALEUR MOYENNE 1970=100

ANNEES MOIS	IMPORTATIONS								EXPORTATIONS								INDICE DU TAUX DE L' ECHANGE						
	T O T A L	D'APRES LE DEGRE DE PREPARATION				D'APRES L'USAGE				T O T A L	D'APRES LE DEGRE DE PREPARATION				D'APRES L'USAGE								
		ARTICLES		MATI- ERES		BIENS		PREMI- ERES			DE CONSOM- MATION		ARTICLES		MATI- ERES			BIENS		PREMI- ERES		DE CONSOM- MATION	
		BRUTS	FORMATION	AYANT SUBI UNE TRANS- FORMATION	ET	D'	AUXI- LIAI- RES	EQUI- PEMENT	DURA BLES		NON BLES	BRUTS	FORMATION	AYANT SUBI UNE TRANS- FORMATION	ET	D'		AUXI- LIAI- RES	EQUI- PEMENT	DURA BLES	NON BLES		
1977	161	213	154	145	137	140	161	155	149	139	147	150	136	150	158	147	92.5						
1978	163	206	154	151	140	151	166	157	150	142	145	153	138	149	165	147	91.9						
1979	180	233	179	161	159	154	170	164	168	157	173	164	158	155	178	150	93.4						
1980	208	303	219	173	183	161	177	176	187	165	199	182	179	166	187	169	90.0						
1981	239	370	249	192	192	183	197	194	204	166	222	197	186	183	203	187	85.4						
1982	272	415	289	218	208	209	223	224	233	190	255	224	209	212	236	210	85.7						
1982																							
MARS	269	414	287	215	211	199	218	228	226	190	245	218	206	204	222	207	83.8						
AVRIL	267	411	286	213	206	206	219	218	231	188	253	222	210	204	232	210	86.3						
MAI	265	409	279	212	208	201	221	218	233	197	253	224	212	214	235	207	87.9						
JUIN	269	400	285	220	206	212	227	220	236	187	256	230	212	216	240	216	87.7						
JUILLET	272	409	285	221	202	211	226	229	233	178	251	228	207	218	243	218	85.7						
AOUT	280	426	290	227	211	220	231	234	235	195	256	227	210	220	238	209	83.9						
SEPT.	279	426	293	224	210	219	230	229	238	205	261	227	212	220	242	211	85.5						
OCTOBRE	280	438	295	221	214	210	229	229	239	197	264	229	211	221	251	208	85.6						
NOVEMBRE	285	462	304	219	220	210	233	229	242	177	269	234	213	218	248	219	84.9						
DECEMBRE	287	427	306	232	214	231	233	228	244	194	263	237	213	223	251	225	84.8						
1983																							
JANVIER	279	427	294	224	210	222	232	232	248	243	263	236	223	223	253	227	88.9						
FEVRIER	286	444	299	229	218	226	234	236	240	192	269	230	213	215	254	219	84.1						
MARS	280	422	292	228	214	217	250	237	240	186	263	232	214	204	260	211	85.5						
AVRIL	286	437	292	233	222	237	238	228	243	219	258	235	216	217	265	213	84.9						
MAI	287	446	296	231	224	233	240	224	245	201	263	238	218	226	271	208	85.5						

Commerce intérieur

et

tourisme

**STATISTIQUES MENSUELLES
ET TRIMESTRIELLES**

CHIFFRES D'AFFAIRES DES GRANDES ENTREPRISES DE DISTRIBUTION

MAI 1983

CHIFFRE D'AFFAIRES DES ENTREPRISES DE GRANDE DISTRIBUTION

1. Chiffres absolus (en milliers de F)

MOYENNES MENSUELLES ET MOIS	Entreprises de commerce de détail à départements multiples et commerce assimilé (appelées grands magasins) et entreprises de commerce de détail possédant au moins cinq établissements						
	Total général	Total alimentation	Total produits non alimentaires	Total textiles, articles d'habillement, chaussures et pantoufles	Chaussures et pan- toufles	Textiles et articles d'habillement (1)	Articles d'ameublement et de ménage
1975	11 659 557	6 341 548	5 318 009	2 407 678	351 229	2 056 449	1 128 429
1976	13 400 504	7 619 964	5 780 540	2 488 699	366 313	2 122 386	1 207 925
1977	15 066 711	8 719 065	6 347 646	2 705 098	431 823	2 273 275	1 272 279
1978	16 342 546	9 577 958	6 764 588	2 941 006	478 042	2 462 964	1 182 948
1979	17 917 781	10 490 539	7 427 242	3 279 685	641 173	2 638 512	1 161 319
1980	19 251 131	11 506 515	7 744 616	3 441 409	612 319	2 829 090	1 087 969
1981	20 732 324	12 632 686	8 099 638	3 638 639	636 445	3 002 194	1 015 262
1982	22 483 493	13 845 489	8 638 004	3 711 318	692 993	3 018 325	972 769
1981							
janvier	19 332 844	12 077 281	7 255 563	3 523 105	518 303	3 004 802	938 501
février	17 594 983	11 160 952	6 434 031	2 639 983	349 697	2 290 286	969 367
mars	19 145 688	11 758 296	7 387 392	3 109 792	516 240	2 593 552	905 888
avril	20 978 756	12 530 608	8 448 148	4 047 129	784 242	3 262 887	887 407
mai	20 810 074	12 598 046	8 212 028	3 738 624	704 141	3 034 483	986 949
juin	21 088 273	12 963 067	8 125 206	3 465 757	589 432	2 876 325	1 001 760
juillet	19 882 293	12 339 125	7 543 168	3 153 515	605 068	2 548 447	950 925
août	19 335 565	12 365 671	6 969 894	2 757 055	503 175	2 253 880	962 075
septembre	19 507 053	11 640 000	7 867 053	3 520 430	632 733	2 887 697	1 018 298
octobre	23 403 750	13 755 822	9 647 928	5 000 025	936 541	4 063 484	1 051 033
novembre	20 599 412	12 287 376	8 312 036	3 572 261	628 470	2 943 791	953 410
décembre	27 109 204	16 115 978	10 993 226	5 135 990	869 306	4 266 684	1 557 544
1982							
janvier	20 211 652	12 946 543	7 265 109	3 382 718	548 546	2 834 172	889 262
février	19 289 585	12 080 517	7 209 068	2 661 942	410 586	2 251 356	904 766
mars	21 404 970	13 529 254	7 875 716	3 173 003	545 280	2 627 723	896 295
avril	23 296 128	14 239 727	9 056 401	4 283 451	869 116	3 414 335	877 181
mai	21 792 305	13 229 558	8 562 747	3 807 831	813 473	2 994 358	914 921
juin	23 020 398	13 883 792	9 136 606	3 714 332	763 907	2 950 425	924 310
juillet	22 244 808	14 242 518	8 002 290	3 133 608	567 709	2 565 899	923 135
août	20 760 378	13 326 464	7 433 914	2 848 114	498 805	2 349 309	922 735
septembre	21 265 481	13 008 283	8 257 198	3 404 804	733 785	2 671 019	991 663
octobre	24 245 831	14 442 918	9 802 913	4 976 912	927 682	4 049 230	962 343
novembre	22 512 464	13 467 857	9 044 607	3 936 173	698 741	3 237 432	917 299
décembre	29 757 905	17 748 419	12 009 486	5 212 933	938 279	4 274 654	1 549 314
1983							
janvier	22 267 117	13 260 946	9 006 171	3 707 436	556 374	3 151 062	1 134 631
février	21 681 164	13 141 967	8 539 197	2 711 258	406 231	2 305 027	1 210 348
mars	25 245 318	14 647 997	10 597 321	3 598 535	709 867	2 888 668	1 184 732
avril	25 251 229	14 854 379	10 396 850	4 431 912	848 817	3 583 095	1 177 137
mai	23 918 020	14 384 765	9 533 255	3 709 395	721 504	2 987 891	1 256 704

(1) Y compris textiles d'ameublement.

Coopératives de consommation					
Autres articles	Total général	Produits alimentaires			
		Boulangerie	Produits alimentaires (sauf boulangerie)	Restaurant	Total
1 781 902	840 775	64 981	447 684	4 492	517 157
2 083 916	838 770	67 354	422 438	3 839	493 631
2 370 269	791 372	67 011	384 303	3 398	454 712
2 640 634	727 007	64 262	347 149	3 129	414 540
2 986 238	712 133	60 185	344 117	3 380	407 682
3 215 238	697 907	47 454	342 861	3 163	393 479
3 445 737	602 227	30 522	330 051	1 268	361 841
3 953 917	547 833	14 911	298 310	478	313 699
2 793 957	588 628	29 882	325 296	1 231	356 409
2 824 681	543 129	27 459	282 024	1 359	310 842
3 371 712	585 996	32 854	301 647	2 356	336 857
3 513 612	617 481	34 107	335 521	2 007	371 635
3 486 455	614 135	32 769	344 553	1 594	378 916
3 657 689	633 589	31 737	354 365	1 688	387 790
3 438 728	613 453	31 999	355 619	1 228	388 846
3 250 764	589 675	29 840	338 506	944	369 290
3 328 325	584 854	27 611	319 515	1 006	348 132
3 596 870	647 444	32 966	348 410	616	381 992
3 786 365	570 101	25 393	289 145	621	315 159
4 299 692	638 244	29 647	366 016	565	396 228
2 993 129	534 981	20 808	301 342	433	322 583
3 642 360	502 118	14 007	273 172	558	287 737
3 806 418	556 422	15 086	293 332	673	309 091
3 895 769	582 735	16 289	315 186	457	331 932
3 839 995	536 374	13 571	290 049	320	303 940
4 497 964	574 059	15 555	324 797	634	340 986
3 945 547	571 599	16 000	336 108	500	352 608
3 663 065	529 234	14 056	288 757	400	303 213
3 860 731	520 557	13 168	274 326	588	288 052
3 863 658	541 086	12 628	286 928	280	299 836
4 191 135	504 361	11 784	267 586	280	279 650
5 247 239	620 474	15 984	328 139	616	344 739
4 164 104	486 972	10 007	256 524	320	266 851
4 617 591	404 675	9 924	191 561	350	207 835
5 814 054	425 645	10 003	226 907	320	237 230
4 787 801	392 803	10 122	215 811	290	226 223
4 567 156	370 832	9 890	204 856	298	215 044

CHIFFRE D'AFFAIRES DES GRANDES ENTREPRISES DE DISTRIBUTION

1. Chiffres absolus (en 1 000 F) (suite)

MOYENNES MENSUELLES ET MOIS	Coopératives de consommation							
	Autres produits que produits alimentaires							Total
	Textiles et habil- lement	Ameuble- ment	Appareils ménagers	Autres articles de ménage	Tabacs, articles pour fumeurs	Parfumerie et articles de luxe	Divers (y compris librairie et pape- terie)	
1975	65 376	6 096	9 516	33 384	29 865	1 196	178 184	323 617
1976	70 869	6 148	9 257	35 346	30 536	1 098	191 886	345 140
1977	63 456	5 732	8 064	33 456	28 182	874	196 895	336 660
1978	43 950	4 127	6 128	23 982	25 156	713	208 411	312 467
1979	31 120	3 118	3 143	25 343	16 892	454	224 381	304 457
1980	28 099	2 866	2 435	27 455	15 009	302	228 262	304 428
1981	22 034	1 115	2 694	25 582	13 535	142	175 284	240 386
1982	15 725	924	1 607	26 950	9 291	110	179 527	234 134
1981								
janvier	16 835	1 086	2 430	21 749	15 589	144	174 384	232 217
février	28 557	1 178	2 396	20 545	15 201	131	164 279	232 287
mars	32 738	846	2 118	22 816	15 102	137	175 382	249 139
avril	27 138	1 203	2 427	25 220	15 691	151	174 016	245 846
mai	22 419	991	2 900	24 945	16 040	143	167 781	235 219
juin	17 843	1 111	2 623	27 392	16 254	147	180 429	245 799
juillet	14 068	1 150	2 682	31 635	13 662	138	161 272	224 607
août	17 512	1 102	2 720	29 949	11 425	134	157 543	220 385
septembre	26 767	1 186	2 522	26 582	12 336	146	167 183	236 722
octobre	25 397	1 252	2 539	27 329	12 207	156	196 572	265 452
novembre	18 556	1 054	4 700	23 518	7 894	126	199 094	254 942
décembre	16 581	1 215	2 266	25 308	11 021	155	185 470	242 016
1982								
janvier	7 314	1 032	1 764	25 987	9 649	124	166 528	212 398
février	14 492	903	1 563	22 961	9 040	110	165 312	214 381
mars	17 596	994	1 802	26 263	9 470	118	191 088	247 331
avril	21 904	1 004	1 728	29 533	11 125	119	185 390	250 803
mai	23 367	896	1 558	27 836	8 653	106	170 018	232 434
juin	14 700	917	1 591	23 483	10 884	109	181 389	233 073
juillet	13 877	922	1 593	27 270	8 707	110	166 512	218 991
août	11 858	850	1 472	34 750	7 549	101	169 441	226 021
septembre	15 643	873	1 514	29 603	8 485	103	176 254	232 475
octobre	17 134	906	1 548	26 741	8 783	107	186 031	241 250
novembre	15 791	826	1 458	21 395	8 066	98	177 077	224 711
décembre	15 017	968	1 695	27 574	11 077	115	219 289	275 735
1983								
janvier	8 327	701	1 209	23 178	6 963	83	179 660	220 121
février	4 883	540	952	10 468	4 523	64	181 410	202 840
mars	15 459	382	739	25 297	4 897	45	141 596	188 415
avril	15 698	196	410	25 998	2 853	23	121 042	166 580
mai	9 646	66	197	28 665	2 309	8	114 897	155 788

(1) Cette rubrique comprend les grandes entreprises de supermarchés : les établissements dépendant des grands magasins, les coopératives de consommation et les entreprises à succursales, alimentation.

Ventes en libre service

Ventes en supermarchés

Alimentation périssable			Alimentation non périssable et produits divers		
Petites et moyennes entreprises de supermarchés	Grandes entreprises de distribution (1)	Total	Petites et moyennes entreprises de supermarchés	Grandes entreprises de distribution (1)	Total
1 223 870	2 303 466	3 527 336	1 401 706	3 326 949	4 728 655
1 323 582	2 771 686	4 095 267	1 545 692	3 939 705	5 485 397
1 424 493	3 241 384	4 665 877	1 691 834	4 716 479	6 408 313
1 453 364	3 608 514	5 061 878	1 744 897	5 195 371	6 940 268
1 531 115	4 024 848	5 555 963	1 848 994	5 729 092	7 578 086
1 704 819	4 379 238	6 084 057	2 079 125	6 192 034	8 271 159
1 782 747	4 717 902	6 500 649	2 196 514	6 795 704	8 992 218
1 944 556	5 206 621	7 151 177	2 300 477	7 344 888	9 645 365
1 712 176	4 603 415	6 315 591	1 989 799	6 331 234	8 321 034
1 577 278	4 261 862	5 839 140	1 792 513	5 871 520	7 664 033
1 619 410	4 444 325	6 063 735	1 914 360	6 222 236	8 136 596
1 740 166	4 600 683	6 340 849	2 143 493	6 744 237	8 887 730
1 761 538	4 711 698	6 473 236	2 170 989	6 721 992	8 892 981
1 793 903	4 666 668	6 460 571	2 293 540	7 072 446	8 365 986
1 866 727	4 603 537	6 470 264	2 295 811	6 540 997	8 836 808
1 797 174	4 611 602	6 408 776	2 194 843	6 506 005	8 700 848
1 704 101	4 470 163	6 174 264	2 135 990	6 334 154	8 480 144
1 921 222	5 219 976	7 141 198	2 344 522	7 280 586	9 625 108
1 748 549	4 652 910	6 401 459	2 201 715	6 808 596	9 010 311
2 150 723	5 767 983	7 918 706	2 880 591	9 104 445	11 985 036
1 807 565	5 002 481	6 810 046	2 079 473	6 838 101	8 917 574
1 693 463	5 157 297	6 850 760	1 938 670	5 847 486	7 786 156
1 842 022	5 037 071	6 879 093	2 131 081	7 187 078	9 318 159
1 987 439	5 366 497	7 353 936	2 315 810	7 542 932	9 858 742
1 877 647	4 986 151	6 863 798	2 221 649	6 988 795	9 210 444
1 933 746	5 109 220	7 042 966	2 343 125	7 418 242	9 761 367
2 077 349	5 328 426	7 405 775	2 408 917	7 533 935	9 942 852
1 945 339	4 863 957	6 809 296	2 211 324	7 163 047	9 374 371
1 859 989	4 845 426	6 705 415	2 172 204	6 824 655	8 996 859
2 046 587	5 434 258	7 480 845	2 358 270	7 596 421	9 954 691
1 915 157	4 980 729	6 895 886	2 403 918	7 251 295	9 655 213
2 348 369	6 367 939	8 716 308	3 021 283	9 946 664	12 967 947
1 849 910	5 439 275	7 299 185	2 098 214	7 391 865	9 490 079
1 847 836	5 334 217	7 182 053	2 024 237	7 319 570	9 343 807
2 033 121	5 810 286	7 843 407	2 274 428	8 273 103	10 547 531
2 068 284	5 936 188	8 004 472	2 344 341	8 222 521	10 566 862
2 033 901	5 821 189	7 855 090	2 243 067	8 021 970	10 265 037

CHIFFRE D'AFFAIRES DES GRANDES ENTREPRISES DE DISTRIBUTION

1. Chiffres absolus (en 1 000 F) (suite)

MOYENNES MENSUELLES ET MOIS	Ventes en libre service						
	Total des ventes en supermarchés			Autres ventes en libre ser- vice des grandes entre- prises de dis- tribution	Total des ventes en libre service		
	Petites et moyennes entreprises de super- marchés	Grandes entre- prises de dis- tribution (1)	Total		Petites et moyennes entreprises de super- marchés	Grandes entre- prises de dis- tribution (1)	Total
1975	2 625 577	5 630 414	8 255 991	1 293 400	2 625 577	6 923 815	9 549 391
1976	2 869 273	6 711 391	9 580 663	1 618 668	2 869 273	8 330 059	11 199 332
1977	3 226 327	7 957 863	11 074 190	1 839 630	3 116 327	9 797 493	12 913 820
1978	3 198 261	8 803 885	12 002 146	2 024 575	3 198 261	10 828 460	14 026 721
1979	3 380 109	9 753 940	13 134 049	2 178 552	3 380 109	11 932 492	15 312 601
1980	3 783 944	10 571 272	14 355 216	2 386 401	3 783 944	12 957 673	16 741 617
1981	3 979 261	11 513 606	15 492 867	2 654 762	3 979 261	14 168 368	18 147 629
1982	4 245 033	12 551 509	16 796 542	2 724 142	4 245 033	15 278 650	19 523 683
1981							
janvier	3 701 975	10 934 650	14 636 625	2 451 310	3 701 975	13 385 960	17 087 935
février	3 369 791	10 133 382	13 503 173	2 304 822	3 369 791	12 438 204	15 807 995
mars	3 533 770	10 666 561	14 200 331	2 409 856	3 533 770	13 076 417	16 610 187
avril	3 883 659	11 344 920	15 228 579	2 681 782	3 883 659	14 026 702	17 910 361
mai	3 932 527	11 433 690	15 366 217	2 674 083	3 932 527	14 107 773	18 040 300
juin	4 087 443	11 739 114	15 826 557	2 717 701	4 087 443	14 456 815	18 544 258
juillet	4 162 538	11 144 534	15 307 072	2 669 700	4 162 538	13 814 234	17 976 772
août	3 992 017	11 117 607	15 109 624	2 633 038	3 992 017	13 750 645	17 742 662
septembre	3 840 091	10 814 317	14 654 408	2 593 637	3 840 091	13 407 954	17 248 045
octobre	4 365 744	12 500 562	16 866 306	2 875 360	4 265 744	15 375 922	19 641 666
novembre	3 950 264	11 461 506	15 411 770	2 539 789	3 950 264	14 001 295	17 951 559
décembre	5 031 314	14 872 428	19 903 742	3 306 062	5 031 314	18 178 490	23 209 804
1982							
janvier	3 887 038	11 840 582	15 727 620	2 399 358	3 887 038	14 239 940	18 126 978
février	3 632 133	11 004 783	14 636 916	2 122 055	3 632 133	13 126 838	16 758 971
mars	3 973 103	12 224 149	16 197 252	2 618 527	3 973 103	14 842 676	18 815 779
avril	4 303 249	12 909 429	17 212 678	2 796 413	4 303 249	15 705 842	20 009 091
mai	4 099 296	11 974 946	16 074 242	2 691 452	4 099 296	14 666 398	18 765 694
juin	4 276 871	12 527 462	16 804 333	2 832 573	4 276 871	15 360 035	19 636 906
juillet	4 486 266	12 862 361	17 348 627	2 846 474	4 486 266	15 708 835	20 195 101
août	4 156 663	12 027 004	16 183 667	2 660 278	4 156 663	14 687 282	18 843 945
septembre	4 032 193	11 670 081	15 702 274	2 631 713	4 032 193	14 301 794	18 333 987
octobre	4 404 857	13 030 679	17 435 536	2 898 089	4 404 857	15 918 768	20 323 625
novembre	4 319 078	12 232 024	16 551 102	2 736 408	4 319 078	14 968 432	19 287 510
décembre	5 369 652	16 314 603	21 684 255	3 502 359	5 369 652	19 816 962	25 186 614
1983							
janvier	3 958 124	12 831 140	16 789 264	3 280 389	3 952 124	16 111 529	20 069 653
février	3 872 073	12 653 787	16 525 860	3 221 669	3 872 073	15 875 456	19 747 529
mars	4 307 549	14 083 389	18 390 938	3 569 832	4 307 549	17 653 221	21 960 770
avril	4 412 625	14 158 709	18 571 334	3 854 849	4 412 625	18 013 558	22 426 182
mai	4 276 968	13 843 159	18 120 127	3 790 779	4 276 968	17 633 938	21 910 906

(1) Cette rubrique comprend les grandes entreprises de supermarchés; les établissements dépendant des grands magasins, les coopératives de consommation et les entreprises à succursales, alimentation.

CHIFFRE D'AFFAIRES DES GRANDES ENTREPRISES DE DISTRIBUTION

2. Indices

MOYENNES MENSUELLES ET MOIS	Grand magasins à rayon multiples et entreprises de commerce de détail possédant au moins cinq établissements								Coopératives de consommation				
	Indice général	Total ali- men- taire	Total non ali- men- taire	Total textiles vête- ments et chaus- sures	Textiles et vêtements	Chaus- sures	Articles d'ameu- blement et de ménage	Autres articles	Indice général	Produits alimentaires			
										Boulan- gerie	Alimenta- tion (à l'except- ion de boulange- rie	Res- tau- rant	Total alimen- tation
1. Indices à base fixe (base : moyenne mensuelle 1970 = 100)													
1975	199	233	169	164	157	222	157	187	98	100	93	46	93
1976	229	280	184	170	162	231	168	219	98	102	88	39	89
1977	257	320	202	185	175	260	177	249	93	101	80	35	82
1978	279	352	215	201	189	288	164	277	85	97	73	32	75
1979	306	385	236	224	203	386	161	313	84	91	72	35	74
1980	328	423	247	235	218	369	151	337	82	72	72	32	71
1981	354	464	258	248	231	383	141	361	71	46	69	13	65
1982	384	509	275	253	211	417	135	415	64	22	62	5	57
1981													
janvier	330	444	231	240	231	312	130	293	69	45	68	13	64
février	300	410	205	180	176	211	134	296	64	41	59	14	56
mars	327	432	235	212	199	311	126	354	69	50	63	24	61
avril	358	460	269	276	251	472	123	368	72	51	70	21	67
mai	355	463	261	255	233	424	137	366	72	49	72	16	68
juin	360	476	259	236	221	355	139	384	74	48	74	17	70
juillet	339	453	240	215	196	364	132	361	72	48	74	13	70
août	330	454	222	188	173	303	133	341	69	45	71	10	67
septembre	333	428	250	240	222	381	141	349	68	42	87	10	63
octobre	399	505	307	341	313	564	146	377	76	50	73	6	69
novembre	351	451	265	244	226	378	132	397	67	38	60	6	57
décembre	462	592	350	350	328	523	216	451	75	45	77	6	71
1982													
janvier	345	476	231	231	218	330	123	314	63	31	63	4	58
février	329	444	230	181	173	247	126	382	59	21	57	6	52
mars	365	497	251	216	202	328	124	399	65	23	61	7	56
avril	397	523	288	292	263	523	122	409	68	25	66	5	60
mai	372	486	273	260	230	490	127	403	63	20	61	3	55
juin	393	510	291	255	225	460	128	472	67	23	68	6	61
juillet	380	523	255	214	197	342	128	414	67	24	70	5	64
août	354	490	237	194	181	300	128	384	62	21	60	4	55
septembre	363	478	263	232	205	442	138	405	61	20	57	6	52
octobre	414	531	312	339	311	559	134	405	63	19	60	3	54
novembre	384	495	288	268	249	421	127	440	59	18	56	3	50
décembre	508	652	382	355	329	565	215	550	73	24	69	6	62
1983													
janvier	366	497	254	245	213	333	112	379	57	15	54	3	48
février	357	493	241	179	156	143	119	421	47	15	40	4	36
mars	415	549	299	238	195	425	117	530	50	15	47	3	43
avril	415	557	293	293	242	508	116	436	46	15	45	3	41
mai	394	539	269	245	202	432	124	416	43	15	43	3	39

CHIFFRE D'AFFAIRES DES GRANDES ENTREPRISES DE DISTRIBUTION

2.- Indices (suite)

MOYENNES MENSUELLES ET MOIS	Coopératives de consommation									
	Autres que produits alimentaires									
	Textiles et vêtements	Ameuble- ment	Articles de ménage	Autres articles de ménage	Total articles d'ameuble- ment et de ménage	Tabacs, articles de fumeurs	Parfume- rie et articles de luxe	Divers	Total divers	Total
1. Indice à base fixe (base : moyenne mensuelle 1970=100)										
1975	83	38	84	87	75	118	45	140	135	108
1976	90	38	82	92	77	121	41	151	144	115
1977	81	36	71	87	72	112	33	155	146	112
1978	56	26	54	62	52	100	27	164	151	104
1979	39	19	28	66	48	67	17	176	156	102
1980	36	18	22	71	50	59	11	179	157	102
1981	28	7	24	67	45	54	5	138	122	80
1982	20	6	14	70	45	37	4	141	121	78
1981										
janvier	21	7	22	57	39	62	5	137	122	78
février	36	7	21	53	37	60	5	129	116	78
mars	42	5	19	59	39	60	5	138	123	83
avril	34	8	22	66	44	62	6	137	122	82
mai	28	6	26	65	44	64	5	132	118	79
juin	23	7	23	71	48	64	6	142	127	82
juillet	18	7	24	82	54	54	5	127	113	75
août	22	7	24	78	52	45	5	124	109	74
septembre	34	7	22	69	46	49	5	131	116	79
octobre	32	8	23	71	48	48	6	154	134	89
novembre	24	7	42	61	45	31	5	156	133	85
décembre	21	8	20	66	44	44	6	146	126	81
1982										
janvier	9	6	16	68	44	38	5	131	113	71
février	18	6	14	60	39	36	4	130	112	72
mars	22	6	16	68	44	37	4	150	129	83
avril	28	6	15	77	49	44	4	146	126	84
mai	30	6	14	72	46	34	4	133	115	78
juin	19	6	14	61	40	43	4	142	124	78
juillet	18	6	14	71	46	34	4	131	113	73
août	15	5	13	90	57	30	4	133	114	75
septembre	20	5	13	77	49	34	4	138	119	78
octobre	22	6	14	70	45	35	4	146	125	81
novembre	20	5	13	56	36	32	4	139	119	75
décembre	19	6	15	72	46	44	4	172	148	92
1983										
janvier	11	4	11	60	38	28	3	141	120	74
février	6	3	8	27	18	18	2	142	120	68
mars	20	2	7	66	19	40	2	111	94	63
avril	20	1	4	68	11	41	1	95	80	56
mai	12	1	2	75	9	44	-	90	75	52

MOYENNES MENSUELLES ET MOIS	Ventes en libre service										Autres ventes en libre service des grandes entre- prises de dis- tribu- tion	Total général des ventes en libre service		
	Vente en supermarchés											Petites et moyen- nes en- trepri- ses de distribu- tion	Grandes entre- prises de dis- tribu- tion (1)	Total
	Alimentation périssable			Produits alimentaires non périssables et produits divers			Total des ventes en super marchés							
	Petites et moyen- nes en- trepri- ses de distribu- tion	Grandes entre- prises de dis- tribu- tion (1)	Total	Petites et moyen- nes en- trepri- ses de distribu- tion	Grandes entre- prises de dis- tribu- tion (1)	Total	Petites et moyen- nes en- trepri- ses de distribu- tion	Grandes entre- prises de dis- tribu- tion (1)	Total					
	1. Indice à base fixe (base : moyenne mensuelle 1970=100)													
1975	240	295	276	201	319	279	217	308	277	201	217	280	264	
1976	258	355	320	219	377	323	236	368	321	244	236	335	308	
1977	275	415	364	238	451	376	238	436	371	275	254	393	354	
1978	280	462	395	246	497	407	260	482	402	302	260	435	384	
1979	205	515	433	260	548	445	275	534	440	325	275	479	420	
1980	316	561	469	280	592	480	295	579	475	356	295	520	454	
1981	330	604	501	296	650	522	310	630	513	396	310	569	493	
1982	360	667	551	310	702	500	531	687	556	407	331	613	530	
1981														
janvier	317	589	487	268	605	483	289	599	485	366	289	537	464	
février	292	546	450	241	562	445	263	555	447	344	263	499	429	
mars	300	569	468	258	595	472	276	584	470	360	276	525	451	
avril	322	589	489	289	645	516	303	621	504	401	303	563	486	
mai	326	603	499	292	643	516	307	626	509	399	307	566	490	
juin	332	597	498	309	676	544	319	643	524	406	319	580	503	
juillet	346	589	499	309	626	513	325	610	507	399	325	554	488	
août	333	590	494	296	622	505	311	609	500	393	311	552	482	
septembre	316	572	476	288	607	492	299	592	485	387	299	538	468	
octobre	356	668	551	316	696	559	333	684	555	429	333	617	533	
novembre	324	596	494	297	651	523	308	627	510	379	308	562	487	
décembre	398	738	611	388	871	696	392	814	659	494	392	730	630	
1982														
janvier	335	640	525	280	654	518	303	648	521	358	303	571	492	
février	314	660	528	261	559	452	283	602	485	317	283	527	455	
mars	341	645	530	287	687	541	310	669	536	391	310	596	511	
avril	368	687	567	312	721	572	336	707	570	418	336	630	543	
mai	348	638	529	299	668	535	320	655	532	402	320	589	509	
juin	358	654	543	316	709	567	333	686	556	423	333	617	533	
juillet	385	682	571	324	721	577	350	704	574	425	350	631	548	
août	360	623	525	298	685	544	324	658	536	397	324	590	511	
septembre	345	620	517	293	653	522	314	639	520	393	314	574	498	
octobre	379	696	577	318	727	578	343	713	577	431	343	639	552	
novembre	355	638	532	324	694	560	337	670	548	409	337	601	523	
décembre	435	815	672	407	951	753	419	893	718	523	419	795	684	
1983														
janvier	342	660	540	278	677	531	305	670	535	375	305	591	506	
février	340	647	531	268	671	523	298	660	526	368	298	582	498	
mars	374	705	580	301	758	590	332	735	586	408	332	647	554	
avril	380	720	592	311	753	591	340	739	591	441	340	660	565	
mai	374	706	581	297	735	574	329	723	577	433	329	647	552	

(1) Cette rubrique comprend les grandes entreprises de supermarchés : les établissements dépendant des grands magasins, les coopératives de consommation et les entreprises à succursales, alimentation.

CHIFFRE D'AFFAIRES DU COMMERCE DE DETAIL

Indices (moyenne mensuelle 1970 = 100)

Moyennes mensuelles et mois	Petit commerce de détail (3)					Entreprises de commerce de détail à départements multiples (appelées grands magasins) et commerce assimilé et entreprises de commerce de détail possédant au moins cinq établissements					Supermarchés (2)
	Produits alimentaires et tabac (4)	Textiles et habillement	Articles d'ameublement et de ménage	Autres articles	Total	Produits alimentaires (4)	Textiles et habillement	Articles d'ameublement et de ménage	Autres articles	Total	
1975	143	181	226	205	179	233	164	157	187	199	217
1976	161	210	267	236	206	280	170	168	219	229	236
1977	166	217	286	254	216	320	184	177	249	257	254
1978	171	227	292	271	226	352	201	164	277	279	260
1979	178	245	302	309	243	385	224	161	313	306	275
1980	187	262	341	341	265	423	235	151	337	328	295
1981	195	274	348	358	276	464	248	141	361	354	310
1982	208	306	364	393	298	509	253	135	415	384	331
1981											
janvier	179	247	290	336	250	444	240	130	293	330	289
février	170	180	302	352	242	410	180	135	296	300	263
mars	187	256	325	378	271	432	212	126	354	327	276
avril	192	321	335	368	282	460	276	123	368	358	303
mai	196	298	342	342	274	463	255	137	366	355	307
juin	211	272	432	388	303	476	236	139	384	360	319
juillet	190	243	286	304	244	453	215	132	361	340	325
août	193	203	342	322	253	454	188	133	341	330	311
septembre	204	284	356	362	283	428	240	141	349	333	299
octobre	198	350	356	380	296	505	341	146	377	399	333
novembre	188	267	311	327	258	452	244	132	397	351	308
décembre	229	369	496	433	348	592	350	216	451	462	392
1982											
janvier	187	268	280	356	260	476	231	213	314	345	303
février	183	231	300	375	261	444	182	126	382	329	283
mars	205	297	371	446	311	497	216	124	399	365	310
avril	209	327	356	438	313	523	292	122	409	397	336
mai	208	328	342	385	296	486	260	127	403	372	320
juin	222	310	390	398	310	510	253	128	472	393	333
juillet	199	288	316	313	262	523	214	128	414	379	350
août	203	258	333	364	276	490	194	128	384	354	324
septembre	213	294	368	399	300	478	232	138	405	353	314
octobre	209	353	370	402	309	531	339	134	405	414	343
novembre	204	311	355	360	286	495	268	127	440	384	337
décembre	251	409	589	477	390	652	356	215	550	508	419
1983											
janvier	196	304	269	359	269	487	253	157	437	380	309
février	192	229	282	375	262	483	185	168	484	370	302
mars	205	296	327	437	302	538	245	164	610	431	336
avril	194	328	284	403	286	546	302	163	502	431	344
mai	198	313	313	394	287	529	253	174	479	408	333

(1) Y compris textiles d'ameublement.

(2) Petites et moyennes entreprises de supermarchés, à libre service complet ou partiel.

(3) Pour 1981 et 1982 il s'agit de chiffres provisoires.

(4) Y compris tabac, mais uniquement pour le petit commerce de détail.

(5) Indice de valeur divisé par l'indice général des prix à la consommation, dont on a éliminé les services et le loyer.

Coopératives de consommation					Total du commerce de détail (3)						Voitures automobiles neuves (base : moyenne mensuelle 1970 = 100)	
Produits alimentaires	Textiles et habillement (1)	Articles d'ameublement et de ménage	Autres articles	Total	Produits alimentaires (4)	Textiles et habillement (1)	Articles d'ameublement et de ménage	Autres articles	Total		Valeur	Quantité
									Valeur	Quantité (5)		
93	83	75	135	98	161	176	216	202	181	127	169	121
89	90	77	144	98	182	199	253	233	208	135	216	140
82	81	72	146	93	193	208	270	251	221	136	243	143
75	56	52	151	85	202	219	274	269	232	139	269	141
74	39	48	156	84	213	237	281	307	250	145	275	143
71	36	50	157	82	227	253	314	338	271	146	285	134
65	28	45	122	71	240	265	318	354	284	142	270	120
57	20	45	122	64	258	290	332	363	307	140	314	120
64	21	38	122	69	224	243	267	329	259	134	319	139
56	36	37	116	64	209	179	278	342	247	127	272	122
61	42	39	123	69	227	243	297	372	275	140	332	147
67	34	44	122	72	237	307	305	365	290	148	347	153
68	28	44	118	72	241	285	313	341	283	144	284	127
70	23	47	127	74	255	261	391	383	307	156	369	164
70	18	54	113	72	236	234	264	307	257	128	271	120
67	22	51	109	69	237	197	313	321	262	130	187	84
63	34	46	116	68	241	271	326	356	287	140	240	107
69	32	47	135	76	251	344	326	376	308	150	259	116
57	24	45	133	67	233	259	286	331	269	130	217	94
71	21	44	127	75	291	360	456	430	360	172	147	64
58	9	44	114	63	236	256	257	348	270	128	306	119
52	18	39	112	59	226	217	275	371	267	127	342	137
56	22	44	129	65	252	275	336	436	314	148	454	183
60	28	49	127	68	261	315	323	431	321	150	444	179
55	30	46	115	63	254	308	312	383	303	140	325	129
61	19	40	124	67	269	293	353	401	318	145	333	130
64	18	45	113	67	255	268	290	320	278	126	281	106
55	15	56	114	62	251	240	304	362	284	128	263	97
52	20	49	119	61	256	276	336	395	305	136	260	94
54	22	44	126	63	263	346	337	398	321	141	300	107
50	20	36	119	59	253	298	322	364	297	131	247	87
62	19	46	148	73	318	392	536	479	401	177	213	75
48	11	38	120	57	244	289	252	362	282	123	398	134
36	6	18	120	47	240	216	265	381	275	120	327	111
43	20	40	94	50	261	281	304	448	316	137	505	173
41	20	40	80	46	253	318	266	408	304	132	415	142
39	12	44	75	43	253	295	292	397	301	130	399	137

COMMERCE INTERIEUR ET TOURISME (suite)

Tourisme et hôtellerie : Nombre de nuitées (1)

1.- Evolution dans le temps

Moyenne mensuelle et mois	Littoral	Villes d'art	Ardennes et Meuse	Campine	Autres communes touristiques	Total	Pays de résidence habituelle (2)					
							Belgique	France	Pays-Bas	Royaume-Uni	République fédérale d'Allemagne	E.U.A.
1966	1 311 549	244 081	233 943	92 683	88 823	1 971 078	1 447 765	106 611	90 720	117 415	71 545	33 761
1967	1 392 354	247 902	254 110	104 737	99 002	2 098 104	1 552 205	109 654	105 328	114 132	72 453	39 723
1968	1 378 422	235 025	257 354	116 234	96 412	2 083 448	1 559 980	101 305	114 816	98 173	71 600	35 293
1969	1 402 774	238 360	275 552	113 574	136 303	2 166 563	1 619 464	89 308	134 107	99 150	76 280	38 631
1970	1 425 825	247 246	294 471	135 534	132 856	2 235 932	1 661 818	91 527	132 197	108 934	87 404	42 532
1971	1 433 600	243 875	316 121	155 749	139 064	2 288 412	1 682 154	100 420	146 579	100 189	99 388	43 728
1972	1 388 003	240 847	342 467	149 146	142 701	2 263 164	1 781 639	89 647	144 658	95 208	94 752	41 742
1973	1 383 094	256 524	341 677	161 792	163 195	2 306 283	1 786 724	92 143	145 316	101 931	106 721	43 484
1974	1 368 590	273 153	346 355	155 003	170 637	2 313 738	1 690 625	88 102	150 799	91 295	111 077	48 222
1975	1 431 049	282 255	378 398	171 504	195 186	2 458 391	1 788 432	91 499	172 711	107 017	119 519	41 509
1976	1 429 133	280 680	388 093	184 896	200 821	2 483 623	1 824 082	87 559	182 386	98 940	116 770	43 192
1977	1 388 417	294 010	396 807	154 315	200 126	2 433 675	1 798 404	82 401	170 201	85 136	117 597	45 934
1978	1 196 293	277 647	374 533	155 866	198 276	2 202 615	1 616 861	67 838	162 619	84 978	102 552	41 137
1979	1 098 219	283 828	375 715	156 121	199 844	2 113 727	1 544 684	57 442	163 516	81 738	93 475	42 997
1980	1 168 870	291 466	350 707	153 748	193 092	2 157 883	1 560 254	72 804	159 448	92 654	98 861	40 637
1981	1 212 394	295 083	359 171	163 970	204 412	2 235 030	1 634 723	73 604	159 582	92 840	97 090	40 895
1981												
janvier *	69 293	185 705	79 661	13 719	58 811	407 189	194 823	30 255	27 766	25 257	26 035	21 909
février *	79 844	197 312	84 404	16 335	58 975	436 870	208 390	33 787	26 834	29 282	29 567	21 835
mars *	138 134	238 628	101 252	25 053	65 730	568 797	284 658	40 738	39 804	38 555	37 323	28 837
avril *	985 872	294 816	176 292	41 682	81 041	1 579 703	1 122 254	56 855	62 838	101 044	85 451	34 469
mai *	1 010 122	356 614	398 840	162 833	250 982	2 179 391	1 512 442	80 762	158 226	135 993	103 680	49 820
juin *	1 324 485	338 506	394 365	197 028	230 795	2 485 179	1 762 332	68 930	189 152	97 788	147 280	56 575
juillet *	3 523 680	352 608	1 242 232	687 986	654 328	6 460 834	5 229 303	93 869	609 260	130 356	160 759	54 054
août *	3 883 804	378 600	1 004 319	558 253	585 178	6 410 154	5 115 579	126 497	466 496	189 520	243 209	48 364
septembre *	979 081	351 866	270 630	104 834	168 021	1 874 432	1 260 728	73 229	99 623	125 857	104 890	55 369
octobre *	214 577	332 930	133 781	30 593	80 675	792 556	361 875	47 448	60 838	85 199	62 614	48 913
novembre *	148 096	225 020	111 788	21 587	69 334	575 825	307 048	37 212	31 083	35 239	36 803	28 260
décembre *	218 574	187 233	141 449	23 492	60 262	631 010	403 889	29 030	38 542	25 070	30 223	23 936
1982												
janvier *	72 665	180 014	78 976	13 099	55 955	400 709	194 648	28 624	26 083	24 827	27 120	25 611
février *	100 553	205 715	98 709	20 480	65 126	490 583	236 417	34 249	41 952	33 611	33 857	24 763
mars *	142 685	265 713	82 826	26 404	69 455	587 083	271 161	41 489	39 762	43 311	49 659	34 848
avril *	952 989	276 512	158 661	44 505	91 185	1 523 852	1 065 923	70 820	62 120	104 966	82 763	26 921
mai *	1 122 587	377 279	495 655	199 551	312 947	2 508 019	1 788 927	97 815	182 986	117 000	120 405	56 584
juin *	1 238 604	355 462	356 934	180 210	262 921	2 394 131	1 682 291	70 489	164 533	115 202	135 431	65 545
juillet *	4 550 304	406 231	1 444 644	784 746	758 957	7 944 882	6 442 926	98 402	772 403	131 472	223 813	70 429
août *	3 912 880	422 123	1 051 827	614 056	609 418	6 610 304	5 196 080	143 121	543 173	153 792	277 841	64 907
septembre *	956 294	382 061	281 095	197 558	201 544	2 018 552	1 315 525	70 898	182 753	107 891	112 966	64 233
octobre *	198 637	342 431	154 191	106 009	91 281	892 549	381 748	51 779	141 430	78 768	60 578	51 724
novembre *	159 053	260 833	124 299	95 725	70 802	710 802	353 755	41 308	93 362	37 990	36 645	30 209
décembre *	241 120	196 146	149 443	99 973	67 116	753 798	442 207	31 327	108 869	31 071	29 357	24 974
1983												
janvier *	77 198	180 490	75 501	83 564	57 832	474 585	204 737	27 177	87 583	24 460	26 697	23 887
février *	113 161	195 908	122 402	87 111	68 969	587 551	278 506	33 028	101 579	32 929	32 871	22 558

(1) Y compris les nuitées de camping

(2) Ces chiffres sont déjà compris dans la colonne "Total".

(*) Concerne chiffres provisoires.

COMMERCE INTERIEUR ET TOURISME (suite)

Tourisme et hôtellerie : Nombre de nuitées (suite)

2.- Résultats généraux par région touristique - Mois de février 1983

PAYS DE RESIDENCE HABITUELLE	Hôtels reconnus	Etablis- sements non reconnus	Etablis- sements pour tourisme social	Etablis- sements de cure	Colonies de vacances	Villas, apparte- ments et chambres meublées, hôtes payants	Camping	Total
LE ROYAUME								
République fédérale d'Allemagne	28 483	2 667	1 105	64	6	546	-	32 871
Royaume-Uni	29 646	2 392	793	-	20	78	-	32 929
Espagne	4 134	995	111	-	-	-	-	5 240
France	27 886	3 256	766	-	270	850	-	33 028
Italie	9 362	1 111	114	-	-	42	-	10 629
Luxembourg (G.D.)	1 771	150	61	-	-	21	-	2 003
Pays-Bas	25 649	3 135	58 903	214	6 997	6 681	-	101 579
Autres pays d'Europe	26 872	3 153	918	-	-	73	-	31 016
Japon	3 642	264	178	-	-	-	-	4 084
Autres pays d'Asie	9 185	482	161	-	-	111	-	9 939
Zaïre	2 263	417	476	-	-	149	-	3 305
Autres pays d'Afrique	10 074	1 245	844	-	-	148	-	12 311
Etats-Unis d'Amérique du Nord	21 453	835	242	-	-	28	-	22 558
Autres pays d'Amérique	5 752	623	263	11	-	48	-	6 697
Océanie	661	98	97	-	-	-	-	856
Inconnus	-	-	-	-	-	-	-	-
Total pays étrangers :	206 833	20 823	65 032	289	7 293	8 775	-	309 045
Belgique :	64 849	17 168	101 748	30 831	28 033	35 877	-	278 506
<i>Total général :</i>	<i>271 682</i>	<i>37 991</i>	<i>166 780</i>	<i>31 120</i>	<i>35 326</i>	<i>44 652</i>	<i>-</i>	<i>587 551</i>
LITTORAL								
République fédérale d'Allemagne	1 281	49	131	51	-	418	-	1 930
Royaume-Uni	2 808	9	16	-	-	1	-	2 834
Espagne	51	2	3	-	-	-	-	56
France	472	24	14	-	268	509	-	1 278
Italie	109	21	-	-	-	-	-	130
Luxembourg (G.D.)	103	25	-	-	-	21	-	149
Pays-Bas	981	34	98	-	-	6 383	-	7 496
Autres pays d'Europe	228	5	6	-	-	48	-	287
Japon	9	-	5	-	-	-	-	14
Autres pays d'Asie	9	-	-	-	-	-	-	9
Zaïre	5	-	12	-	-	-	-	17
Autres pays d'Afrique	18	-	5	-	-	-	-	23
Etats-Unis d'Amérique du Nord	75	6	8	-	-	-	-	89
Autres pays d'Amérique	20	1	11	-	-	-	-	32
Océanie	1	-	22	-	-	-	-	23
Inconnus	-	-	-	-	-	-	-	-
Total pays étrangers :	6 170	176	331	51	268	7 380	-	14 376
Belgique :	15 967	935	26 512	6 910	14 171	34 290	-	98 785
<i>Total général :</i>	<i>22 137</i>	<i>1 111</i>	<i>26 843</i>	<i>6 961</i>	<i>14 439</i>	<i>41 670</i>	<i>-</i>	<i>113 161</i>
VILLES D'ART								
République fédérale d'Allemagne	18 007	1 056	214	-	-	8	-	19 285
Royaume-Uni	20 651	1 766	394	-	20	77	-	22 908
Espagne	3 059	869	80	-	-	-	-	4 008
France	20 241	2 061	451	-	-	77	-	22 830
Italie	6 911	550	56	-	-	-	-	7 517
Luxembourg (G.D.)	1 207	74	-	-	-	-	-	1 281
Pays-Bas	17 043	1 749	228	-	33	4	-	19 057
Autres pays d'Europe	20 512	2 234	132	-	-	25	-	22 903
Japon	3 179	237	29	-	-	-	-	3 445
Autres pays d'Asie	8 264	417	158	-	-	111	-	8 950
Zaïre	1 716	411	464	-	-	149	-	2 740
Autres pays d'Afrique	8 679	1 108	802	-	-	148	-	10 737
Etats-Unis d'Amérique du Nord	17 469	418	185	-	-	28	-	18 100
Autres pays d'Amérique	4 675	405	226	-	-	20	-	5 326
Océanie	517	68	50	-	-	-	-	635
Inconnus	-	-	-	-	-	-	-	-
Total pays étrangers :	152 130	13 423	3 469	-	53	647	-	169 722
Belgique :	15 401	7 785	848	971	934	247	-	26 186
<i>Total général :</i>	<i>167 531</i>	<i>21 208</i>	<i>4 317</i>	<i>971</i>	<i>987</i>	<i>894</i>	<i>-</i>	<i>195 908</i>

COMMERCE INTERIEUR ET TOURISME (suite)

Tourisme et hôtellerie : Nombre de nuitées (suite)

2.- Résultats généraux par région touristique - Mois de février 1983

PAYS DE RESIDENCE HABITUELLE	Hôtels reconnus	Etablis- sements non reconnus	Etablis- sements pour tourisme social	Etablis- sements de cure	Colonies de vacances	Villas, apparte- ments et chambres meublées, hôtes payants	Camping	Total
MEUSE ET ARDENNES								
République fédérale d'Allemagne	2 334	196	315	13	6	-	-	2 864
Royaume-Uni	578	18	90	-	-	-	-	686
Espagne	196	11	-	-	-	-	-	207
France	1 800	112	277	-	2	101	-	2 292
Italie	377	3	30	-	-	2	-	412
Luxembourg (G.D.)	79	12	61	-	-	-	-	152
Pays-Bas	3 480	510	8 208	214	6 870	261	-	19 543
Autres pays d'Europe	629	73	724	-	-	-	-	1 426
Japon	30	-	-	-	-	-	-	30
Autres pays d'Asie	3	-	3	-	-	-	-	6
Zaïre	12	-	-	-	-	-	-	12
Autres pays d'Afrique	17	-	37	-	-	-	-	54
Etats-Unis d'Amérique du Nord	188	1	46	-	-	-	-	235
Autres pays d'Amérique	87	4	24	-	-	4	-	115
Océanie	11	27	24	-	-	-	-	62
Inconnus	-	-	-	-	-	-	-	-
Total pays étrangers :	9 821	967	9 839	227	6 878	364	-	28 096
Belgique :	22 863	4 013	39 111	20 766	6 786	767	-	94 306
<i>Total général :</i>	<i>32 684</i>	<i>4 980</i>	<i>48 950</i>	<i>20 993</i>	<i>13 664</i>	<i>1 131</i>	<i>-</i>	<i>122 402</i>
CAMPINE								
République fédérale d'Allemagne	568	455	239	-	-	84	-	1 346
Royaume-Uni	213	133	-	-	-	-	-	346
Espagne	11	2	-	-	-	-	-	13
France	224	136	-	-	-	84	-	444
Italie	112	28	-	-	-	-	-	140
Luxembourg (G.D.)	5	22	-	-	-	-	-	27
Pays-Bas	326	206	49 240	-	-	33	-	49 805
Autres pays d'Europe	174	362	24	-	-	-	-	560
Japon	28	-	144	-	-	-	-	172
Autres pays d'Asie	286	9	-	-	-	-	-	295
Zaïre	-	-	-	-	-	-	-	-
Autres pays d'Afrique	3	-	-	-	-	-	-	3
Etats-Unis d'Amérique du Nord	27	29	-	-	-	-	-	56
Autres pays d'Amérique	69	20	-	-	-	28	-	117
Océanie	-	-	-	-	-	-	-	-
Inconnus	-	-	-	-	-	-	-	-
Total pays étrangers :	2 046	1 402	49 647	-	-	229	-	53 324
Belgique :	1 168	714	28 412	1 261	2 179	53	-	33 787
<i>Total général :</i>	<i>3 214</i>	<i>2 116</i>	<i>78 059</i>	<i>1 261</i>	<i>2 179</i>	<i>282</i>	<i>-</i>	<i>87 111</i>
AUTRES COMMUNES TOURISTIQUES								
République fédérale d'Allemagne	6 293	911	206	-	-	36	-	7 446
Royaume-Uni	5 396	466	293	-	-	-	-	6 155
Espagne	817	111	28	-	-	-	-	956
France	5 149	923	24	-	-	79	-	6 175
Italie	1 853	509	28	-	-	40	-	2 430
Luxembourg (G.D.)	377	17	-	-	-	-	-	394
Pays-Bas	3 819	636	1 129	-	94	-	-	5 678
Autres pays d'Europe	5 329	479	32	-	-	-	-	5 840
Japon	396	27	-	-	-	-	-	423
Autres pays d'Asie	623	56	-	-	-	-	-	679
Zaïre	530	6	-	-	-	-	-	536
Autres pays d'Afrique	1 357	137	-	-	-	-	-	1 494
Etats-Unis d'Amérique du Nord	3 694	381	3	-	-	-	-	4 078
Autres pays d'Amérique	901	193	2	11	-	-	-	1 107
Océanie	132	3	1	-	-	-	-	136
Inconnus	-	-	-	-	-	-	-	-
Total pays étrangers :	36 666	4 855	1 746	11	94	155	-	43 527
Belgique :	9 450	3 721	6 865	923	3 963	520	-	25 442
<i>Total général :</i>	<i>46 116</i>	<i>8 576</i>	<i>8 611</i>	<i>934</i>	<i>4 057</i>	<i>675</i>	<i>-</i>	<i>68 969</i>

STATISTIQUE DU TOURISME ET DE L'HOTELLERIE -

Tableau 3 : Nombre de nuitées dans les villes d'art , par région linguistique
Mois de février 1983

(Chiffres absolus)

	Hôtels reconnus	Etablis. non reconnus	Etablis. pour tourisme social	Etablis. de cure	Colonies de vacances	Villas, appart. et ch. meubl. hôtes payants	Camping	Total	
Région flamande									
Belgique	7 262	5 556	170	-	934	-	-	13 922	(1)
Etrangers	47 902	8 581	482	-	53	-	-	57 018	(2)
Total	55 164	14 137	652	-	987	-	-	70 940	(3)
Région wallonne									
Belgique	2 717	372	615	-	-	-	-	3 704	
Etrangers	6 033	132	212	-	-	-	-	6 377	
Total	8 750	504	827	-	-	-	-	10 081	
Région bruxelloise									
Belgique	5 422	1 857	63	971	-	247	-	8 560	
Etrangers	98 195	4 710	2 775	-	-	647	-	106 327	
Total	103 617	6 567	2 838	971	-	894	-	114 887	
Le Royaume									
Belgique	15 401	7 785	848	971	934	247	-	26 186	(1)
Etrangers	152 130	13 423	3 469	-	53	647	-	169 722	(2)
Total	167 531	21 208	4 317	971	987	894	-	195 908	(3)

(1) Non compris nuitées à Zeebrugge

(2) " " " " " "

(3) " " " " " "

**STATISTIQUE DES GROSSISTES (NEGOCIANTS-STOCKISTES) ET DES COURTIER (IMPORTATEURS ET/OU EXPORTATEURS)
DE PRODUITS SIDERURGIQUES**

4ème TRIMESTRE 1982

**REGION FLAMANDE - ACHATS, LIVRAISONS ET STOCK DES GROSSISTES (NEGOCIANTS-STOCKISTES) DE PRODUITS
SIDERURGIQUES**

GROUPES DE PRODUITS	CODE	ACHATS (EN TONNES)				
		PROVENANT DU PAYS	IMPORTATIONS			TOTAL (01 + 02)
			TOTAL	DONT EN PROVENANCE DE PAYS TIERS (2)		
				TOTAL	DONT A DROITS NULS	
01	02	03	031	04		
1. ACIERS COURANTS.						
A. DEMI-PRODUITS.	10	76				76
B. PRODUITS FINIS LAMINES. PROFILES	11	18028	11197	337	19	29225
FIL MACHINE EN COURONNE	12	16	8	8	8	24
RONDS A BETON	13	16999	24890	229	229	41889
ACIERS MARCHANDS	14	36316	9115	686	387	45431
LARGES PLATS	15	240	151			391
FEUILLARDS A CHAUD	16	2391	63	31	31	2454
LARGES BANDES A CHAUD	17	9945	75			10020
TOLES LAMINEES A CHAUD TOLES FORTES ET MOYENNES EN FEUILLES OU EN PLAQUES (= OF > 3 MM) OBTENUES : SUR TRAINS QUARTO (PLAQUES)	18	16438	2965	1225	1225	19403
PAR DECOUPAGE DE LARGES BANDES	19	3413	1829			5242
TOLES FINES (< 3 MM)	20	563	34			597
TOLES A FROID, EN BOBINES OU EN FEUILLES (1)						
1 CHOIX	21	31170	1820	52	52	32990
2 CHOIX	22	78	716			796
TOTAL (11 T/M 22)	30	135597	52865	2568	1951	188462
C. PRODUITS FINALS. FER BLANC ET TOLES ETAMEES	41	135	31			166
AUTRES TOLES REVETUES (TOLES GALVANISEES Y COMPRIS ELECTRO-ZINGUEES ETC)	42	6527	563			7090
TOTAL (41 + 42)	40	6662	594			7256
TOTAL DES ACIERS COURANTS (10 + 30 + 40)	50	142335	53459	2568	1951	195794
2. ACIERS SPECIAUX.	60	295	894	23		1189
TOTAL (50 + 60)	70	142630	54353	2591	1951	196983

(1) Y COMPRIS LE FER NOIR AINSI QUE LES TOLES MAGNETIQUES

(2) AUTRES PAYS QUE LES PAYS-BAS, LE GRAND DUCHE DE LUXEMBOURG LA REPUBLIQUE FEDERALE D ALLEMAGNE,
LA FRANCE, L ITALIE, LE DANEMARK, LA GRANDE-BRETAGNE ET L IRLANDE

(3) Y COMPRIS LA CONSTRUCTION METALLIQUE.

LIVRAISONS (EN TONNES)									
DANS LE PAYS									
AU COMMERCANTS					A L IND. TRANSFORMAT.				
TOTAL	DONT A D AUTRES COMMERCANT DE GROS - STOCKISTES	TOTAL	DONT AUX ENTREPRI- SES DU BATIMENTS (3)	TOTAL (11 + 12)	DANS LES AUTRES PAYS DE LA COMMUNAUTE	DANS LES PAYS TIERS (2)	TOTAL (13+14+15)	STOCKS AU DERNIER JOUR DU TRIMESTRE (TON.)(4)	
11	111	12	121	13	14	15	10	21	
10								173	
11	5141	21025	6587	26166	1856	19	28041	34669	
12	12	18	15	30			30	19	
13	10838	31793	22811	42631	1650		44281	26022	
14	27035	18913	3548	45948	1398	349	47695	55119	
15	37	417	103	454	19		473	850	
16	32	272		304	2124		2428	1493	
17	657	3588	151	4245	765		5010	23807	
18	4376	12008	2045	16384	1302	55	17741	22198	
19	905	4197		5102	445		5547	7080	
20	12	422	40	434	1		435	558	
21	2080	19204	228	21284	15892	2212	39388	31327	
22	33	656		689	11	149	849	220	
30	51158	112513	35528	163671	25463	2784	191918	203362	
41		86	32	86		24	110	212	
42	260	6927	244	7187	224	158	7569	8288	
40	260	7013	296	7273	224	182	7679	8500	
50	51418	119526	35824	170944	25687	2966	199597	212035	
60	261	1199	647	1460	47	65	1572	2483	
70	51679	120725	36471	172404	25734	3031	201169	214518	

**STATISTIQUE DES GROSSISTES (NEGOCIANTS-STOCKISTES) ET DES COURTIER (IMPORTATEURS ET/OU EXPORTATEURS)
DE PRODUITS SIDERURGIQUES**
4^{ème} TRIMESTRE 1982
**REGION WALLONNE - ACHATS, LIVRAISONS ET STOCK DES GROSSISTES (NEGOCIANTS-STOCKISTES) DE PRODUITS
SIDERURGIQUES**

GROUPES DE PRODUITS	CODE	ACHATS (EN TONNES)				
		PROVENANT DU PAYS	IMPORTATIONS			TOTAL (01 + 02)
			TOTAL	DONT EN PROVENANCE DE PAYS TIERS (2)		
				TOTAL	DONT A DROITS NULS	
01	02	03	031	04		
I. ACIERS COURANTS.						
A. DEMI-PRODUITS.	10					
B. PRODUITS FINIS LAMINES. PROFILES	11	15495	9133	1633	1598	24628
FIL MACHINE EN COURONNE	12					
RONDS A BETON	13	6095	12087	329		18182
ACIERS MARCHANDS	14	6528	3304	274	118	9832
LARGES PLATS	15	79	109			188
FEUILLARDS A CHAUD	16	21				21
LARGES BANDES A CHAUD	17	20604	3144	2258		23748
TOLES LAMINEES A CHAUD TOLES FORTES ET MOYENNES EN FEUILLES OU EN PLAQUES (= OF > 3 MM) OBTENUES : SUR TRAINS QUARTO (PLAQUES)	18	16613	4128	1762	1374	20741
PAR DECOUPAGE DE LARGES BANDES	19	3320	3			3323
TOLES FINES (< 3 MM)	20	807				807
TOLES A FROID, EN BOBINES OU EN FEUILLES (1)						
1 CHOIX	21	1370	522	42		1892
2 CHOIX	22	545				545
TOTAL (11 T/M 22)	30	71477	32430	6298	3090	103907
C. PRODUITS FINALS. FER BLANC ET TOLES ETAMEES	41	173	1657			1830
AUTRES TOLES REVETUES (TOLES GALVANISEES Y COMPRIS ELECTRO-ZINGUEES ETC)	42	1110				1110
TOTAL (41 + 42)	40	1283	1657			2940
TOTAL DES ACIERS COURANTS (10 + 30 + 40)	50	72760	34087	6298	3090	106847
2. ACIERS SPECIAUX.	60	48	1548	1		1596
TOTAL (50 + 60)	70	72808	35635	6299	3090	108443

(1) Y COMPRIS LE FER NOIR AINSI QUE LES TOLES MAGNETIQUES

(2) AUTRES PAYS QUE LES PAYS-BAS, LE GRAND DUCHE DE LUXEMBOURG LA REPUBLIQUE FEDERALE D ALLEMAGNE, LA FRANCE, L ITALIE, LE DANEMARK, LA GRANDE-BRETAGNE ET L IRLANDE

(3) Y COMPRIS LA CONSTRUCTION METALLIQUE.

LIVRAISONS (EN TONNES)									
DANS LE PAYS									
AU COMMERCANTS					A L IND. TRANSFORMAT.				
TOTAL	DONT A D AUTRES COMMERCANT DE GROS - STOCKISTES	TOTAL	DONT AUX ENTREPRI- SES DU BATIMENTS (3)	TOTAL (11 + 12)	DANS LES AUTRES PAYS DE LA COMMUNAUTE	DANS LES PAYS TIERS (2)	TOTAL (13+14+15)	STOCKS AU DERNIER JOUR DU TRIMESTRE (TON.)(4)	
11	111	12	121	13	14	15	10	21	
10									
11	6996	13229	3140	20225	4416	287	24928	25811	
12		29	29	29			29	23	
13	319	21011	15081	21330	133	3	21466	11950	
14	2182	8030	1343	10212	1583	171	11966	17023	
15	51	218	15	269			269	447	
16	2	21	16	23			23	118	
17	18	10172		10190	10049	663	20902	66406	
18	1378	10732	873	12110	2138	694	14942	27647	
19	1541	4687		6228	5726	109	12063	* -7535	
20	417	596	138	1013			1013	1310	
21	738	799	131	1537	248	20	1805	1939	
22		23		23		20	43	599	
30	13642	69547	20766	83189	24293	1967	109449	145738	
41					1071	477	1548	410	
42	289	602	109	891	133	8	1034	1299	
40	289	602	109	891	1206	483	2582	1709	
50	13931	70149	20873	84080	25499	2452	112031	147447	
60	103	941	12	1044	428	37	1509	4371	
70	14034	71090	20887	85124	25927	2489	113540	151818	

* Il s'agit des entreprises qui sont dérouleurs.

**STATISTIQUE DES GROSSISTES (NEGOCIANTS-STOCKISTES) ET DES COURTIER (IMPORTATEURS ET/OU EXPORTATEURS)
DE PRODUITS SIDERURGIQUES**

4ème TRIMESTRE 1982

**REGION BRUXELLOISE - ACHATS, LIVRAISONS ET STOCK DES GROSSISTES (NEGOCIANTS-STOCKISTES) DE PRODUITS
SIDERURGIQUES**

GROUPES DE PRODUITS	CODE	ACHATS (EN TONNES)				
		PROVENANT DU PAYS	IMPORTATIONS			TOTAL (01 + 02)
			TOTAL	DONT EN PROVENANCE DE PAYS TIERS (2)		
				TOTAL	DONT A DROITS NULS	
01	02	03	031	04		
1. ACIERS COURANTS.						
A. DEMI-PRODUITS.	10	20427	4896			25323
B. PRODUITS FINIS LAMINES. PROFILES	11	5818	4596	2936	974	10414
FIL MACHINE EN COURONNE	12	1427	835			2262
RONDS A BETON	13	14638	329			14967
ACIERS MARCHANDS	14	4520	1828	308		6348
LARGES PLATS	15	53				53
FEUILLARDS A CHAUD	16					
LARGES BANDES A CHAUD	17	19296				19296
TOLES LAMINEES A CHAUD TOLES FORTES ET MOYENNES EN FEUILLES OU EN PLAQUES (= OF > 3 MM) OBTENUES : SUR TRAINS QUARTO (PLAQUES)	18	5123	2961	1083		8084
PAR DECOUPAGE DE LARGES BANDES	19	878	25			903
TOLES FINES (< 3 MM)	20	155				155
TOLES A FROID, EN BOBINES OU EN FEUILLES (1)						
1 CHOIX	21	3923	3664	1400		7587
2 CHOIX	22					
TOTAL (11 T/M 22)	30	55831	14238	5727	974	70069
C. PRODUITS FINALS. FER BLANC ET TOLES ETAMEES	41					
AUTRES TOLES REVETUES (TOLES GALVANISEES Y COMPRIS ELECTRO-ZINGUEES ETC)	42	3192				3192
TOTAL (41 + 42)	40	3192				3192
TOTAL DES ACIERS COURANTS (10 + 30 + 40)	50	79450	19134	5727	974	98584
2. ACIERS SPECIAUX.	60	590	2446	584		3036
TOTAL (50 + 60)	70	80040	21580	6311	974	101620

(1) Y COMPRIS LE FER NOIR AINSI QUE LES TOLES MAGNETIQUES

(2) AUTRES PAYS QUE LES PAYS-BAS, LE GRAND DUCHE DE LUXEMBOURG LA REPUBLIQUE FEDERALE D ALLEMAGNE,
LA FRANCE, L ITALIE, LE DANEMARK, LA GRANDE-BRETAGNE ET L IRLANDE

(3) Y COMPRIS LA CONSTRUCTION METALLIQUE.

LIVRAISONS (EN TONNES)									
DANS LE PAYS									
AU COMMERÇANTS					A L IND. TRANSFORMAT.				
TOTAL	DONT A D AUTRES COMMERCANT DE GROS - STOCKISTES	TOTAL	DONT AUX ENTREPRI- SES DU BATIMENTS (3)	TOTAL (11 + 12)	DANS LES AUTRES PAYS DE LA COMMUNAUTE	DANS LES PAYS TIERS (2)	TOTAL (13+14+15)	STOCKS AU DERNIER JOUR DU TRIMESTRE (TON.)(4)	
11	111	12	121	13	14	15	10	21	
10	1149	4014		5163	17346	1477	23986	5601	
11	3990	5692	1326	9682	1105	346	11133	11807	
12					1671		1671	2004	
13	5293	19887	19418	25180	398	520	26098	10942	
14	1826	4766	865	6592	2378	373	9343	8295	
15		58		58			58	29	
16								4	
17		13		13	15989		16002	9902	
18	882	2714	320	3596	4759		8355	6558	
19	1186	3345		4531	869	374	5774	2268	
20	58	58	30	116			116	44	
21	2055	4357	437	6412	2078	234	8724	7306	
22									
30	15290	40890	22396	56180	29247	1847	87274	59159	
41									
42	740	2598	464	3338	659	122	4119	1740	
40	740	2598	464	3338	659	122	4119	1740	
50	17179	47502	22860	64681	47252	3446	115379	66500	
60	272	2604		2876	36		2912	3405	
70	17451	50106	22860	67557	47288	3446	118291	69905	

STATISTIQUE DES GROSSISTES (NEGOCIANTS-STOCKISTES) ET DES COURTIER (IMPORTATEURS ET/OU EXPORTATEURS)
DE PRODUITS SIDERURGIQUES

4ème TRIMESTRE 1982

LE ROYAUME - ACHATS, LIVRAISONS ET STOCK DES GROSSISTES (NEGOCIANTS-STOCKISTES) DE PRODUITS
SIDERURGIQUES

GROUPES DE PRODUITS	CODE	ACHATS (EN TONNES)				
		PROVENANT DU PAYS	IMPORTATIONS			TOTAL (01 + 02)
			TOTAL	DONT EN PROVENANCE DE PAYS TIERS (2)		
				TOTAL	DONT A DROITS NULS	
01	02	03	031	04		
1. ACIERS COURANTS.						
A. DEMI-PRODUITS.	10	20503	4896			25399
B. PRODUITS FINIS LAMINES. PROFILES	11	39341	24926	4906	2591	64267
FIL MACHINE EN COURONNE	12	1443	843	8	8	2286
RONDS A-BETON	13	37732	37306	558	229	75038
ACIERS MARCHANDS	14	47364	14247	1268	505	61611
LARGES PLATS	15	372	260			632
FEUILLARDS A CHAUD	16	2412	63	31	31	2473
LARGES BANDES A CHAUD	17	49845	3219	2258		53064
TOLES LAMINEES A CHAUD TOLES FORTES ET MOYENNES EN FEUILLES OU EN PLAQUES (= OF > 3 MM) OBTENUES : SUR TRAINS QUARTO (PLAQUES)	18	38174	10054	4070	2599	48228
PAR DECOUPAGE DE LARGES BANDES	19	7611	1857			9468
TOLES FINES (< 3 MM)	20	1525	34			1559
TOLES A FROID, EN BOBINES OU EN FEUILLES (1)						
1 CHOIX	21	36463	6006	1494	52	42469
2 CHOIX	22	623	718			1341
TOTAL (11 T/M 22)	30	262905	99533	14593	6015	362438
C. PRODUITS FINALS. FER BLANC ET TOLES ETAMEES	41	308	1688			1996
AUTRES TOLES REVETUES (TOLES GALVANISEES Y COMPRIS ELECTRO-ZINGUEES ETC)	42	10829	563			11392
TOTAL (41 + 42)	40	11137	2251			13388
TOTAL DES ACIERS COURANTS (10 + 30 + 40)	50	294545	106680	14593	6015	401225
2. ACIERS SPECIAUX.	60	933	4888	608		5821
TOTAL (50 + 60)	70	295478	111568	15201	6015	407046

(1) Y COMPRIS LE FER NOIR AINSI QUE LES TOLES MAGNETIQUES

(2) AUTRES PAYS QUE LES PAYS-BAS, LE GRAND DUCHE DE LUXEMBOURG LA REPUBLIQUE FEDERALE D ALLEMAGNE,
LA FRANCE, L ITALIE, LE DANEMARK, LA GRANDE-BRETAGNE ET L IRLANDE

(3) Y COMPRIS LA CONSTRUCTION METALLIQUE.

LIVRAISONS (EN TONNES.)									
DANS LE PAYS									
AU COMMERCANTS			A L IND. TRANSFORMAT.		TOTAL (11 + 12)	DANS LES AUTRES PAYS DE LA COMMUNAUTE	DANS LES PAYS TIERS (2)	TOTAL (13+14+15)	STOCKS AU DERNIER JOUR DU TRIMESTRE (TON.) (4)
TOTAL	DONT A D AUTRES COMMERCANT DE GROS - STOCKISTES	TOTAL	DONT AUX ENTREPRI- SES DU BATIMENTS (3)						
11	111	12	121	13	14	15	10	21	
10	1149	4014		5163	17346	1477	23986	5774	
11	16127	39946	11053	56073	7377	652	64102	72287	
12	12	47	44	59	1671		1730	2046	
13	16450	72691	57310	89141	2181	523	91845	48914	
14	31043	31709	5756	62752	5359	893	69004	80437	
15	88	693	118	781	19		800	1326	
16	34	293	16	327	2124		2451	1615	
17	675	13773	151	14448	26803	663	41914	107374	
18	6636	25454	3238	32090	8199	749	41038	56403	
19	3632	12229		15861	7040	483	23384	* -5446	
20	487	1076	208	1563	1		1564	1912	
21	4873	24360	796	29233	18218	2466	49917	40572	
22	33	679		712	11	169	892	819	
30	80090	222950	78690	303040	79003	6598	388641	408259	
41		86	52	86	1071	501	1658	622	
42	1289	10127	817	11416	1018	288	12722	11327	
40	1289	10213	869	11502	2089	789	14380	11949	
50	82528	237177	79559	319705	98438	8864	427007	425982	
60	636	4744	659	5380	511	102	5993	10259	
70	83164	241921	80218	325085	98949	8966	433000	436241	

* Il s'agit des entreprises qui sont dérouleurs

STATISTIQUE DES GROSSISTES (NEGOCIANTS-STOCKISTES) ET DES COURTIER (IMPORTATEURS ET/OU EXPORTATEURS)
DE - PRODUITS SIDERURGIQUES

4ème TRIMESTRE 1982

REGION FLAMANDE - ACHATS, LIVRAISONS DES COURTIER (IMPORTATEURS ET/OU EXPORTATEURS) DE PRODUITS
SIDERURGIQUES

GROUPES DE PRODUITS	CODE	ACHATS (EN TONNES)				
		PROVENANT DU PAYS	IMPORTATIONS			TOTAL (01 + 02)
			TOTAL	DONT EN PROVENANCE DE PAYS TIERS (2)		
				TOTAL	DONT A DROITS NULS	
01	02	03	031	04		
1. ACIERS COURANTS.						
A. DEMI-PRODUITS.	10		2511			2511
B. PRODUITS FINIS LAMINES. PROFILES	11	5256	5136	2166	2166	10392
FIL MACHINE EN COURONNE	12	2604	533	196		3137
RONDS A BETON	13	2335	2858	983	834	5193
ACIERS MARCHANDS	14	2042	1417	728	703	3459
LARGES PLATS	15	114	283			397
FEUILLARDS A CHAUD	16	2	51			53
LARGES BANDES A CHAUD	17		2			2
TOLES LAMINEES A CHAUD TOLES FORTES ET MOYENNES EN FEUILLES OU EN PLAQUES (= OF > 3 MM) OBTENUES : SUR TRAINS QUARTO (PLAQUES)	18	18814	3406	204	204	22220
PAR DECOUPAGE DE LARGES BANDES	19	25				25
TOLES FINES (< 3 MM)	20	108	2			110
TOLES A FROID, EN BOBINES OU EN FEUILLES (1)						
1 CHOIX	21	6734	1220	446	411	7954
2 CHOIX	22	57	30			87
TOTAL (11 T/M 22)	30	38091	14938	4723	4318	53029
C. PRODUITS FINALS. FER BLANC ET TOLES ETAMEES	41	770	316			1086
AUTRES TOLES REVETUES (TOLES GALVANISEES Y COMPRIS ELECTRO-ZINGUEES ETC)	42	1993	1015	188	147	3008
TOTAL (41 + 42)	40	2763	1331	188	147	4094
TOTAL DES ACIERS COURANTS (10 + 30 + 40)	50	40854	18780	4911	4465	59634
2. ACIERS SPECIAUX.	60	838	1404	368	368	2242
TOTAL (50 + 60)	70	41692	20184	5279	4833	61876

(1) Y COMPRIS LE FER NOIR AINSI QUE LES TOLES MAGNETIQUES

(2) AUTRES PAYS QUE LES PAYS-BAS, LE GRAND DUCHE DE LUXEMBOURG LA REPUBLIQUE FEDERALE D ALLEMAGNE,
LA FRANCE, L ITALIE, LE DANEMARK, LA GRANDE-BRETAGNE ET L IRLANDE

(3) Y COMPRIS LA CONSTRUCTION METALLIQUE.

LIVRAISONS (EN TONNES)								
DANS LE PAYS								
AU COMMERCANTS			A L IND. TRANSFORMAT.		TOTAL (11 + 12)	DANS LES AUTRES PAYS DE LA COMMUNAUTE	DANS LES PAYS TIERS (2)	TOTAL (13+14+15)
TOTAL	DONT A D AUTRES COMMERCANT DE GROS - STOCKISTES	TOTAL	DONT AUX ENTREPRI- SES DU BATIMENTS (3)					
11	111	12	121	13	14	15	16	
10	2511			2511			2511	
11	2844	264		3108	879	7293	11280	
12	576	63	22	639	624	116	1379	
13	2079	2147	2034	4226	174	3832	8232	
14	303	221	56	524	623	2397	3544	
15	38			38	319		357	
16	2			2		51	53	
17								
18	5000	596	29	5596	8756	8034	22386	
19	25			25			25	
20						110	110	
21	300	235		535	66	7442	8043	
22		59	34	59		33	92	
30	11167	3585	2175	14752	11441	29308	55501	
41		281		281	220	524	1025	
42	336	303	23	639	1102	1166	2907	
40	336	584	23	920	1322	1690	3932	
50	14014	4169	2198	18183	12763	30998	61944	
60	58	273		331	16	1906	2253	
70	14072	4442	2198	18514	12779	32904	64197	

STATISTIQUE DES GROSSISTES (NEGOCIANTS-STOCKISTES) ET DES COURTIER (IMPORTATEURS ET/OU EXPORTATEURS)
DE - PRODUITS SIDERURGIQUES

4ème TRIMESTRE 1982

REGION WALLONNE - ACHATS, LIVRAISONS DES COURTIER (IMPORTATEURS ET/OU EXPORTATEURS) DE PRODUITS
SIDERURGIQUES

GROUPES DE PRODUITS	CODE	ACHATS (EN TONNES)							
		PROVENANT DU PAYS	IMPORTATIONS			TOTAL (01 + 02)			
			TOTAL	DONT EN PROVENANCE DE PAYS TIERS (2)					
				TOTAL	DONT A DROITS NULS				
01	02	03	031	04					
I. ACIERS COURANTS.									
A. DEMI-PRODUITS.	10	22035	14365	5098					36400
B. PRODUITS FINIS LAMINES. PROFILES	11	96625	763	748					97388
FIL MACHINE EN COURONNE	12	34754							34754
RONDS A BETON	13	53077							53077
ACIERS MARCHANDS	14	59844	268						60112
LARGES PLATS	15								
FEUILLARDS A CHAUD	16	248							248
LARGES BANDES A CHAUD	17	79339	9039	4709					88378
TOLES LAMINEES A CHAUD TOLES FORTES ET MOYENNES EN FEUILLES OU EN PLAQUES (= OF > 3 MM) OBTENUES : SUR TRAINS QUARTO (PLAQUES)	18	96079	220						96299
PAR DECOUPAGE DE LARGES BANDES	19	2569	6						2575
TOLES FINES (< 3 MM)	20	21584	10						21594
TOLES A FROID. EN BOBINES OU EN FEUILLES (1)									
1 CHOIX	21	1349	5						1354
2 CHOIX	22	1890	762						2652
TOTAL (11 T/M 22)	30	447358	11073	5457					458431
C. PRODUITS FINALS. FER BLANC ET TOLES ETAMEES	41								
AUTRES TOLES REVETUES (TOLES GALVANISEES Y COMPRIS ELECTRO-ZINGUEES ETC)	42	40361	400						40761
TOTAL (41 + 42)	40	40361	400						40761
TOTAL DES ACIERS COURANTS (10 + 30 + 40)	50	509754	25838	10555					535592
2. ACIERS SPECIAUX.	60	280	328	328	328				808
TOTAL (50 + 60)	70	510034	26366	11083	328				536400

(1) Y COMPRIS LE FER NOIR AINSI QUE LES TOLES MAGNETIQUES

(2) AUTRES PAYS QUE LES PAYS-BAS, LE GRAND DUCHE DE LUXEMBOURG LA REPUBLIQUE FEDERALE D ALLEMAGNE,
LA FRANCE, L ITALIE, LE DANEMARK, LA GRANDE-BRETAGNE ET L IRLANDE

(3) Y COMPRIS LA CONSTRUCTION METALLIQUE.

LIVRAISONS (EN TONNES)								
DANS LE PAYS								
AU COMMERCANTS			A L IND. TRANSFORMAT.		TOTAL (11 + 12)	DANS LES AUTRES PAYS DE LA COMMUNAUTE	DANS LES PAYS TIERS (2)	TOTAL (13+14+15)
TOTAL	DONT A D AUTRES COMMERCANT DE GROS - STOCKISTES	TOTAL	DONT AUX ENTREPRI- SES DU BATIMENTS (3)					
11	111	12	121	13	14	15	10	
10	193	15222		15415	14159	7480	37054	
11	11611	81	2	11692	58807	26905	97404	
12	9922			9922	22051	2938	34911	
13	15276	109	109	15385	34648	3033	53066	
14	8336	90	1	8426	21731	29723	59880	
15								
16					1	248	249	
17	18139			18139	56873	8931	83943	
18	531	260	15	791	21998	77073	99862	
19	1767	7		1774	9661	20	11455	
20	1048	13	1	1061	7048	13473	21582	
21	582	20		602	112	228	942	
22	106	183		289	3900	668	4857	
30	67318	763	128	68081	236830	163240	468151	
41								
42	2492	6357	2541	8849	22122	11268	42239	
40	2492	6357	2541	8849	22122	11268	42239	
50	70003	22342	2669	92345	273111	181988	547444	
60	141	377		518	174	263	955	
70	70144	22719	2669	92863	273285	182251	548399	

STATISTIQUE DES GROSSISTES (NEGOCIANTS-STOCKISTES) ET DES COURTIER (IMPORTATEURS ET/OU EXPORTATEURS)
DE - PRODUITS SIDERURGIQUES

4ème TRIMESTRE 1982

REGION BRUXELLOISE - ACHATS, LIVRAISONS DES COURTIER (IMPORTATEURS ET/OU EXPORTATEURS) DE PRODUITS
SIDERURGIQUES

GROUPES DE PRODUITS	CODE	ACHATS (EN TONNES)				
		PROVENANT DU PAYS	IMPORTATIONS			TOTAL (01 + 02)
			TOTAL	DONT EN PROVENANCE DE PAYS TIERS (2)		
				TOTAL	DONT A DROITS NULS	
01	02	03	031	04		
I. ACIERS COURANTS.						
A. DEMI-PRODUITS.	10	32	7740	6590		7772
B. PRODUITS FINIS LAMINES. PROFILES	11	3978	15613	109		19593
FIL MACHINE EN COURONNE	12	6807	16841	7819		23648
RONDS A BETON	13	838	22591	1419		23429
ACIERS MARCHANDS	14	1652	14499	2268		16151
LARGES PLATS	15	25	147			172
FEUILLARDS A CHAUD	16	200	377			577
LARGES BANDES A CHAUD	17	10568	3546	975		14114
TOLES LAMINEES A CHAUD TOLES FORTES ET MOYENNES EN FEUILLES OU EN PLAQUES (= OF > 3 MM) OBTENUES : SUR TRAINS QUARTO (PLAQUES)	18	32118	9157	3221	900	41273
PAR DECOUPAGE DE LARGES BANDES	19		160			160
TOLES FINES (< 3 MM)	20	747	1059	775		1806
TOLES A FROID, EN BOBINES OU EN FEUILLES (1)						
1 CHOIX	21	6290	13475	7086	3945	19765
2 CHOIX	22	1862	2533	1135	160	4395
TOTAL (11 T/M 22)	30	65085	100000	24807	5005	165085
C. PRODUITS FINALS. FER BLANC ET TOLES ETAMEES	41	1101	4173	3595	95	5274
AUTRES TOLES REVETUES (TOLES GALVANISEES Y COMPRIS ELECTRO-ZINGUEES ETC)	42	1110	5452	3679	1073	6562
TOTAL (41 + 42)	40	2211	9625	7274	1168	11836
TOTAL DES ACIERS COURANTS (10 + 30 + 40)	50	67328	117365	38671	6173	184693
2. ACIERS SPECIAUX.	60	281	4040	337		4321
TOTAL (50 + 60)	70	67609	121405	39008	6173	189014

(1) Y COMPRIS LE FER NOIR AINSI QUE LES TOLES MAGNETIQUES

(2) AUTRES PAYS QUE LES PAYS-BAS, LE GRAND DUCHE DE LUXEMBOURG LA REPUBLIQUE FEDERALE D ALLEMAGNE,
LA FRANCE, L ITALIE, LE DANEMARK, LA GRANDE-BRETAGNE ET L IRLANDE

(3) Y COMPRIS LA CONSTRUCTION METALLIQUE.

LIVRAISONS (EN TONNES)							
DANS LE PAYS							
AU COMMERÇANTS		A L IND. TRANSFORMAT.		TOTAL (11 + 12)	DANS LES AUTRES PAYS DE LA COMMUNAUTE	DANS LES PAYS TIERS (2)	TOTAL (13+14+15)
TOTAL	DONT A D AUTRES COMMERÇANT DE GROS - STOCKISTES	TOTAL	DONT AUX ENTREPRI- SES DU BATIMENTS (3)				
11	111	12	121	13	14	15	10
10	6078	1065		7143	962	842	8947
11	11910	1395	355	13305	346	5654	19305
12	553	8378		8931	2100	10701	21732
13	19556	29	29	19585	500	3794	23879
14	7909	573	20	8482	127	6879	15488
15		665	97	665	50	80	795
16	31	7211	55	7242	100	100	7442
17	2977	9028		12005	451	1658	14114
18	2623	985		3608	330	8792	12730
19	96			96		64	160
20	178	525	525	703	5	2516	3224
21	3248	13741	911	16989	1322	5917	24228
22	734	331		1065	1411	775	3251
30	49815	42861	1992	92676	6742	46930	146348
41		3556	56	3556	101	578	4235
42	540	2368	1183	2908	129	4447	7484
40	540	5924	1239	6464	230	5025	11719
50	56433	49850	3231	106283	7934	52797	167014
60	2489	4026	3326	6515	8	514	7037
70	58922	53876	6557	112798	7942	53311	174051

STATISTIQUE DES GROSSISTES (NEGOCIANTS-STOCKISTES) ET DES COURTIER (IMPORTATEURS ET/OU EXPORTATEURS)
DE - PRODUITS SIDERURGIQUES

4ème TRIMESTRE 1982

LE ROYAUME - ACHATS, LIVRAISONS DES COURTIER (IMPORTATEURS ET/OU EXPORTATEURS) DE PRODUITS
SIDERURGIQUES

GROUPES DE PRODUITS	CODE	ACHATS (EN TONNES)				
		PROVENANT DU PAYS	IMPORTATIONS			TOTAL (01 + 02)
			TOTAL	DONT EN PROVENANCE DE PAYS TIERS (2)		
				TOTAL	DONT A DROITS NULS	
01	02	03	031	04		
1. ACIERS COURANTS.						
A. DEMI-PRODUITS.	10	22067	24616	11688		46683
B. PRODUITS FINIS LAMINES. PROFILES	11	105859	21514	3023	2166	127373
FIL MACHINE EN COURONNE	12	44165	17374	8015		61539
RONDS A BETON	13	56250	25449	2402	834	81699
ACIERS MARCHANDS	14	63538	16184	2996	703	79722
LARGES PLATS	15	139	430			569
FEUILLARDS A CHAUD	16	450	428			878
LARGES BANDES A CHAUD	17	89907	12587	5684		102494
TOLES LAMINEES A CHAUD TOLES FORTES ET MOYENNES EN FEUILLES OU EN PLAQUES (= OF > 3 MM) OBTENUES : SUR TRAINS QUARTO (PLAQUES)	18	147011	12783	3425	1104	159794
PAR DECOUPAGE DE LARGES BANDES	19	2594	166			2760
TOLES FINES (< 3 MM)	20	22439	1071	775		23510
TOLES A FROID, EN BOBINES OU EN FEUILLES (1)						
1 CHOIX	21	14373	14700	7532	4356	29073
2 CHOIX	22	3809	3325	1135	160	7134
TOTAL (11 T/M 22)	30	550534	126011	34987	9323	676545
C. PRODUITS FINALS. FER BLANC ET TOLES ETAMEES	41	1871	4489	3595	95	6360
AUTRES TOLES REVETUES (TOLES GALVANISEES Y COMPRIS ELECTRO-ZINGUEES ETC)	42	43464	6867	3867	1220	50331
TOTAL (41 + 42)	40	45335	11356	7462	1315	56691
TOTAL DES ACIERS COURANTS (10 + 30 + 40)	50	617936	161983	54137	10638	779919
2. ACIERS SPECIAUX.	60	1399	5972	1233	896	7371
TOTAL (50 + 60)	70	619335	167955	55370	11534	782290

(1) Y COMPRIS LE FER NOIR AINSI QUE LES TOLES MAGNETIQUES

(2) AUTRES PAYS QUE LES PAYS-BAS, LE GRAND DUCHE DE LUXEMBOURG LA REPUBLIQUE FEDERALE D ALLEMAGNE,
LA FRANCE, L ITALIE, LE DANEMARK, LA GRANDE-BRETAGNE ET L IRLANDE

(3) Y COMPRIS LA CONSTRUCTION METALLIQUE.

LIVRAISONS (EN TONNES)									
DANS LE PAYS									
AU COMMERÇANTS				A L IND. TRANSFORMAT.		TOTAL (11 + 12)	DANS LES AUTRES PAYS DE LA COMMUNAUTÉ	DANS LES PAYS TIERS (2)	TOTAL (13+14+15)
TOTAL	DONT A D AUTRES COMMERCANT DE GROS - STOCKISTES	TOTAL	DONT AUX ENTREPRI- SES DU BATIMENTS (3)						
11	111	12	121			13	14	15	10
10	8782					25069	15121	8322	48512
11	26365		1740	357		28105	60032	39852	127989
12	11051		8441	22		19492	24775	13755	58022
13	36911		2285	2172		39196	35322	10659	85177
14	16548		884	77		17432	22481	38999	78912
15	38		665	97		703	369	60	1152
16	33		7211	55		7244	101	399	7744
17	21116		9028			30144	57324	10589	98057
18	8154		1841	44		9995	31084	93899	134978
19	1888		7			1895	9661	84	11640
20	1226		538	526		1764	7053	16099	24916
21	4130		13996	911		18126	1500	13587	33213
22	840		573	34		1413	5311	1476	8200
30	128300		47209	4295		175509	255013	239478	670000
41			3837	56		3837	321	1102	5260
42	3368		9028	3747		12396	23353	16881	52630
40	3368		12865	3803		16233	23674	17983	57890
50	140450		76361	8098		216811	293808	265783	776402
60	2688		4676	3326		7364	198	2683	10245
70	143138		81037	11424		224175	294006	268466	786647

**STATISTIQUES SEMESTRIELLES
ET ANNUELLES**

STATISTIQUE SEMESTRIELLE DES STOCKS DE CHARBON DOMESTIQUE DETENUS PAR LES
COMMERÇANTS DISPOSANT D'UNE CAPACITÉ DE STOCKAGE DE 200 TONNES ET PLUS

Situation au 31 décembre 1982

Tableau 1. - STOCKS DE CHARBON DOMESTIQUE PAR CATEGORIE

(Chez les commerçants disposant d'une capacité de stockage de 200 tonnes et plus)

Unité : tonne

Catégorie	1980		1981		1982	
	30 juin	31 décembre	30 juin	31 décembre	30 juin	31 décembre
Gras B	2 697	2 795	2 659	2 656	3 156	2 455
Gras A	3 665	3 006	2 698	2 377	2 565	2 306
3/4 gras	442	470	359	421	403	502
1/2 gras	5 165	4 932	4 698	5 156	4 836	4 950
Maigres	12 041	9 402	9 540	10 941	9 068	7 793
Anthracite	181 955	209 669	174 647	165 422	166 737	164 334
<i>Total :</i>	<i>205 965</i>	<i>230 274</i>	<i>194 601</i>	<i>186 973</i>	<i>186 765</i>	<i>182 340</i>
Cokes de plus de 10 mm	3 462	4 167	3 783	4 019	4 023	4 216
Boulets	24 457	20 661	18 039	16 801	16 686	14 677
Briquelette de lignite	6 853	5 565	7 568	6 875	8 018	8 166
<i>Total :</i>	<i>34 772</i>	<i>30 393</i>	<i>29 390</i>	<i>27 695</i>	<i>28 727</i>	<i>27 059</i>
<i>Total général :</i>	<i>240 737</i>	<i>260 667</i>	<i>223 991</i>	<i>214 668</i>	<i>215 492</i>	<i>209 399</i>

Tableau 2. - STOCKS DE CHARBON DOMESTIQUE PAR CALIBRE

(Chez les commerçants disposant d'une capacité de stockage de 200 tonnes et plus)

Unité : tonnes

Catégorie	1980		1981		1982	
	30 juin	31 décembre	30 juin	31 décembre	30 juin	31 décembre
De 5/10 à 6/12	55 161	66 998	47 019	51 416	54 249	48 195
De 10/18 à 10/20	18 201	19 534	19 387	15 445	13 368	11 108
12/22	62 272	67 589	59 557	54 668	53 821	60 287
De 18/30 à 20/30	49 853	52 061	49 598	45 573	43 841	42 684
30/50	15 072	13 254	13 471	13 438	15 433	14 668
50/80	5 276	10 548	5 474	6 306	5 941	5 102
80/120	78	257	57	56	79	166
Cribles 80 mm	39	25	25	65	25	80
Gailleries 120 mm	13	8	13	6	8	50
<i>Total :</i>	<i>205 965</i>	<i>230 274</i>	<i>194 601</i>	<i>186 973</i>	<i>186 765</i>	<i>182 340</i>

Tableau 3.- STOCKS DE CHARBON DOMESTIQUE REPARTIS SELON LA CAPACITE DE STOCKAGE DONT DISPOSENT LES COMMERCANTS

Situation au 31 décembre 1982

Unité : tonne

Capacité de stockage en tonnes	Nombre de déclarants	Gras B	Gras A	3/4 gras	1/2 gras	Maigres	Anthracites	Cokes de plus de 10 mm	Boulets	Briquettes de lignite	Stock total
200 - 299	263	305	487	23	469	600	12 616	551	1 963	1 048	18 062
300 - 399	176	349	397	2	400	539	12 213	406	1 568	1 044	16 918
400 - 499	134	189	323	4	358	519	10 739	414	1 250	833	14 629
500 - 599	135	221	210	10	449	782	14 982	508	1 642	992	19 796
600 - 699	53	134	76	22	220	550	7 090	256	749	302	9 399
700 - 799	30	32	8	-	163	165	3 861	44	429	220	4 922
800 - 899	26	30	60	-	109	160	3 624	52	366	210	4 611
900 - 999	13	24	49	10	266	327	2 147	20	300	112	3 255
1 000 - 1 999	112	357	171	76	1 003	1 555	19 967	580	2 123	1 116	26 948
2 000 - 2 999	43	181	159	147	789	1 140	13 719	325	1 486	892	18 838
3 000 - 3 999	16	41	89	8	161	120	6 670	185	540	302	8 116
4 000 - 4 999	4	94	15	8	51	147	3 956	115	289	204	4 879
5 000 - 5 999	6	67	163	79	144	361	1 534	116	217	188	2 869
6 000 - 8 999	5	89	23	-	297	480	6 096	233	506	177	7 901
9 000 - 19 999	9	39	76	-	71	348	14 287	286	562	372	16 041
20 000 - et plus	6	303	-	113	-	-	30 833	125	687	154	32 215
<i>Total</i>	<i>1 031</i>	<i>2 455</i>	<i>2 306</i>	<i>502</i>	<i>4 950</i>	<i>7 793</i>	<i>164 334</i>	<i>4 216</i>	<i>14 677</i>	<i>8 166</i>	<i>209 399</i>

Situation au 30 juin 1982

Unité : tonne

Capacité de stockage en tonnes	Nombre de déclarants	Gras B	Gras A	3/4 gras	1/2 gras	Maigres	Anthracites	Cokes de plus de 10 mm	Boulets	Briquettes de lignite	Stock total
200 - 299	269	461	522	35	483	767	13 575	537	2 183	934	19 497
300 - 399	184	455	556	33	495	572	13 428	344	1 748	954	18 585
400 - 499	137	318	389	29	351	719	11 573	301	1 550	741	15 971
500 - 599	133	188	236	30	309	975	14 143	385	1 900	1 048	19 214
600 - 699	54	92	106	14	269	567	6 940	276	855	309	9 428
700 - 799	30	175	41	-	172	113	4 427	78	472	231	5 709
800 - 899	26	91	22	-	119	263	3 929	25	384	128	4 961
900 - 999	13	50	60	-	240	269	2 249	32	361	160	3 421
1 000 - 1 999	112	323	205	73	866	1 110	18 193	617	2 444	1 071	24 902
2 000 - 2 999	44	179	182	63	860	1 187	12 937	318	1 790	1 015	18 531
3 000 - 3 999	17	48	50	15	161	114	6 390	143	774	355	8 050
4 000 - 4 999	4	99	20	34	24	364	3 453	141	246	245	4 626
5 000 - 5 999	6	106	131	72	227	396	2 651	83	440	276	4 382
6 000 - 8 999	4	15	15	-	93	1 002	897	323	192	128	2 665
9 000 - 19 999	9	31	30	5	40	348	7 992	257	381	316	9 400
20 000 et plus	6	525	-	-	127	302	43 960	163	966	107	46 150
<i>Total</i>	<i>1 048</i>	<i>3 156</i>	<i>2 565</i>	<i>403</i>	<i>4 836</i>	<i>9 068</i>	<i>166 737</i>	<i>4 023</i>	<i>16 686</i>	<i>8 018</i>	<i>215 492</i>

Tableau 4.- REPARTITION DES STOCKS DE CHARBON DOMESTIQUE SELON LEUR CATEGORIE ET LEUR CALIBRE
Situation au 31 décembre 1982.

Unité : tonne

Catégorie calibre	Gras B	Gras A	3/4 gras	1/2 gras	Maigres	Anthracites	Total
De 5/10 à 6/12	296	39	-	10	103	47 747	48 195
De 10/18 à 10/20	43	50	40	143	1 309	9 523	11 108
12/22	10	65	12	132	1 747	58 321	60 287
De 18/30 à 20/30	818	932	153	1 873	3 407	35 501	42 684
30/50	1 131	1 172	206	2 122	1 112	8 925	14 668
50/80	150	38	40	649	107	4 118	5 102
60/120	2	-	-	20	5	139	166
Criblés 80 mm	-	10	51	1	3	15	80
Gailleries 120 mm	5	-	-	-	-	45	50
<i>Total</i>	<i>2 455</i>	<i>2 306</i>	<i>502</i>	<i>4 950</i>	<i>7 793</i>	<i>164 334</i>	<i>182 340</i>

Situation au 30 juin 1982

Catégorie calibre	Gras B	Gras A	3/4 gras	1/2 gras	Maigres	Anthracites	Total
De 5/10 à 6/12	306	4	-	-	220	53 719	54 249
De 10/18 à 10/20	165	35	43	157	1 478	11 490	13 368
12/22	52	58	-	103	2 421	51 187	53 821
De 18/30 à 20/30	1 081	1 005	142	1 909	3 523	36 181	43 841
30/50	1 389	1 373	168	2 093	1 099	9 311	15 433
50/80	157	85	47	564	260	4 828	5 941
80/120	3	-	-	9	51	16	79
Griblés 80 mm	-	-	3	1	16	5	25
Gailleries 120 mm	3	5	-	-	-	-	8
<i>Total</i>	<i>3 166</i>	<i>2 565</i>	<i>403</i>	<i>4 836</i>	<i>9 068</i>	<i>166 737</i>	<i>186 765</i>

STATISTIQUE ANNUELLE DE L'ACTIVITE DES ETABLISSEMENTS DE VENTE DE VEHICULES
A MOTEUR, CYCLES, PIECES DETACHEES ET ACCESSOIRES ET/OU DE REPARATION ET D'ENTRETIEN DE VEHICULES A MOTEUR
ET DE CYCLES

Introduction

L'arrêté royal du 10 juillet 1972 modifié par l'arrêté royal du 4 avril 1980 prescrit une statistique annuelle de l'activité des établissements de vente de véhicules à moteur, cycles, pièces détachées et accessoires et/ou de réparation et d'entretien de véhicules à moteur et de cycles.

Est soumis à cette statistique, tout établissement d'une entreprise ayant exclusivement ou principalement comme activité, la vente de véhicules à moteur, cycles, pièces détachées et accessoires et/ou la réparation et l'entretien de véhicules à moteur et de cycles et ayant occupé à un moment quelconque de l'année à laquelle se rapporte la statistique, cinq personnes ou plus assujetties à la sécurité sociale.

Il est à remarquer que de doubles inscriptions de montants se produisent en ce qui concerne les achats (tableau 4) et les ventes (tableau 5), notamment pour les transactions entre déclarants. Au cas où, par exemple, le déclarant A vend un véhicule au déclarant B pour un montant de X francs et que ce même véhicule est revendu ensuite par B à un utilisateur final pour un montant de Y francs, les deux prix de cession X et Y sont repris au tableau 5.

Tableau 1.- STATISTIQUE ANNUELLE DE L'ACTIVITE DES ETABLISSEMENTS DE VENTE DE VEHICULES A MOTEUR, CYCLES, PIECES DETACHEES ET ACCESSOIRES ET/OU DE REPARATION ET D'ENTRETIEN DE VEHICULES A MOTEUR ET DE CYCLES - ANNEES 1980 - 1981

Répartition des établissements suivant la forme juridique à laquelle ils appartiennent.

Forme juridique de l'entreprise	Nombre d'établissements	
	1980	1981
Propriété d'une seule personne	487	446
Société en nom collectif	4	1
Société en commandite simple	-	-
Société en commandite par actions	-	-
Société anonyme	-	-
Société de personnes à responsabilité limitée	606	626
Société coopérative	856	885
Société en association de fait	9	7
Autre	9	7
Société de droit étranger	37	28
	-	-
TOTAL	8	5
	2 007	1 998

Tableau 2.- NOMBRE DE PERSONNES OCCUPEES DANS LES ETABLISSEMENTS DE VENTE DE VEHICULES A MOTEUR, CYCLES, PIECES DETACHEES ET ACCESSOIRES ET/OU DE REPARATION ET D'ENTRETIEN DE VEHICULES A MOTEUR ET DE CYCLES - ANNEES 1980 - 1981

Spécification	Personnel assujetti à la sécurité sociale			Personnel non assujetti à la sécurité sociale			Le Royaume
	Employés	Ouvriers	Total	Chefs d'établissement	Aidants	Total	
Fin du 1er trimestre - 1980							
Hommes	11 265	20 388	31 653	1 860	172	2 032	33 685
Femmes	4 263	747	5 010	263	187	450	5 460
<i>Total</i>	<i>15 528</i>	<i>21 135</i>	<i>36 663</i>	<i>2 123</i>	<i>359</i>	<i>2 482</i>	<i>39 145</i>
Fin du 1er trimestre - 1981							
Hommes	11 125	18 763	29 888	1 826	179	2 005	31 893
Femmes	4 225	758	4 983	275	167	442	5 425
<i>Total</i>	<i>15 350</i>	<i>19 521</i>	<i>34 871</i>	<i>2 101</i>	<i>346</i>	<i>2 447</i>	<i>37 318</i>
Fin du 2ème trimestre - 1980							
Hommes	11 184	20 084	31 268	1 860	173	2 033	33 301
Femmes	4 226	753	4 979	265	187	452	5 431
<i>Total</i>	<i>15 410</i>	<i>20 837</i>	<i>36 247</i>	<i>2 125</i>	<i>360</i>	<i>2 485</i>	<i>38 732</i>
Fin du 2ème trimestre - 1981							
Hommes	10 965	18 445	29 410	1 824	185	2 009	31 419
Femmes	4 165	770	4 935	273	166	439	5 374
<i>Total</i>	<i>15 130</i>	<i>19 215</i>	<i>34 345</i>	<i>2 097</i>	<i>351</i>	<i>2 448</i>	<i>36 793</i>
Fin du 3ème trimestre - 1980							
Hommes	11 138	19 954	31 092	1 852	174	2 026	33 118
Femmes	4 243	741	4 984	267	186	453	5 437
<i>Total</i>	<i>15 381</i>	<i>20 695</i>	<i>36 076</i>	<i>2 119</i>	<i>360</i>	<i>2 479</i>	<i>38 555</i>
Fin du 3ème trimestre - 1981							
Hommes	10 779	18 383	29 162	1 819	211	2 030	31 192
Femmes	4 103	811	4 914	272	190	462	5 376
<i>Total</i>	<i>14 882</i>	<i>19 194</i>	<i>34 076</i>	<i>2 091</i>	<i>401</i>	<i>2 492</i>	<i>36 568</i>
Fin du 4ème trimestre - 1980							
Hommes	11 002	19 432	30 434	1 850	171	2 021	32 455
Femmes	4 182	738	4 920	272	188	460	5 380
<i>Total</i>	<i>15 184</i>	<i>20 170</i>	<i>35 354</i>	<i>2 122</i>	<i>359</i>	<i>2 481</i>	<i>37 835</i>
Fin du 4ème trimestre - 1981							
Hommes	10 665	18 017	28 682	1 811	175	1 986	30 668
Femmes	4 078	782	4 860	271	164	435	5 295
<i>Total</i>	<i>14 743</i>	<i>18 799</i>	<i>33 542</i>	<i>2 082</i>	<i>339</i>	<i>2 421</i>	<i>35 963</i>

Tableau 3.- DEPENSES DE PERSONNEL DANS LES ETABLISSEMENTS DE VENTE DE VEHICULES A MOTEUR, CYCLES, PIECES DETACHEES ET ACCESSOIRES ET/OU DE REPARATION ET D'ENTRETIEN DE VEHICULES A MOTEUR ET DE CYCLES - ANNEES 1980 - 1981

Spécification	Montant (en 1 000 F)	
	1980	1981
1) Montant non plafonné des appointements bruts et des salaires bruts qui ont été déclarés par l'employeur à l'Office National de Sécurité Sociale :		
a) Appointements	9 635 388	10 377 694
b) Salaires	7 963 417	7 894 553
c) Total	17 598 805	18 272 247
2) Montant des cotisations à l'Office National de Sécurité Sociale pour :		
a) Le personnel assujetti à la Sécurité Sociale pour employés	2 187 205	2 361 005
b) Le personnel assujetti à la Sécurité Sociale pour ouvriers	2 827 840	2 634 703
c) Total	5 015 045	4 995 708
3) Montant des autres dépenses de personnel non reprises dans les rubriques précédentes :		
a) Montant des rémunérations attribuées au chef d'établissement ou à des membres du personnel et non comprises dans les rubriques précédentes	277 258	295 747
b) Montant des primes d'assurances contre les accidents du travail	386 041	382 067
c) Montant des indemnités en cas de rupture de contrat	122 263	201 045
d) Montant des autres dépenses de personnel	999 476	1 093 356
e) Total	1 785 038	1 972 215
Total général	24 398 888	25 240 170

Tableau 4.- VALEUR DES ACHATS DANS LES ETABLISSEMENTS DE VENTE DE VEHICULES A MOTEUR, CYCLES, PIECES DETACHEES ET ACCESSOIRES ET/OU DE REPARATION ET D'ENTRETIEN DE VEHICULES A MOTEUR ET DE CYCLES - ANNEES 1980 - 1981

Spécification	Montant, T.V.A. déductible exclue (en 1 000 F)	
	1980	1981
A. Combustibles et matières premières		
Houille et agglomérés de houille	2 794	5 804
Essence	4 324 276	4 181 795
Huiles combustibles (gasoil, diesel oil)	1 020 010	1 040 877
Lubrifiants	894 999	964 086
Autres produits pétroliers	92 209	109 824
Gaz de houille, gaz naturel	50 993	68 818
Courant électrique	327 514	364 364
Pneus	7 493 030	7 575 070
Matières premières et autres produits (pièces détachées, accessoires, petits articles)	33 250 044	42 018 951
<i>Total</i>	<i>47 455 869</i>	<i>56 329 589</i>
B. Véhicules		
1. Achats de véhicules à moteur et de cycles neufs		
a) Voitures et voitures mixtes (max. 9 places assises)	113 722 639	113 719 032
b) Autobus, autocars, camions, camionnettes, tracteurs, remorques et autres véhicules utilitaires	22 019 446	18 850 069
c) Motos, scooters, vélomoteurs, cycles et autres	1 716 641	1 551 098
2. Achats de véhicules à moteur et de cycles d'occasion		
a) Voitures et voitures mixtes (max. 9 places assises)	5 646 892	5 518 110
b) Autobus, autocars, camions, camionnettes, tracteurs, remorques et autres véhicules utilitaires	907 602	1 057 157
c) Motos, scooters, vélomoteurs, cycles et autres	9 137	11 916
<i>Total</i>	<i>144 022 357</i>	<i>140 707 382</i>
<i>Total général</i>	<i>191 478 226</i>	<i>197 036 971</i>

Tableau 5.- VALEUR DES LIVRAISONS, REPARATIONS ET SERVICES FOURNIS DANS LES ETABLISSEMENTS DE VENTE DE VEHICULES A MOTEUR, CYCLES, PIECES DETACHEES ET ACCESSOIRES ET/OU DE REPARATION ET D'ENTRETIEN DE VEHICULES A MOTEUR ET DE CYCLES ANNEES 1980 - 1981

Spécification	Montant, T.V.A. non comprise (en 1 000 F)			
	Total		Dont ventes à d'autres distributeurs	
	1980	1981	1980	1981
1. Ventes de véhicules à moteur et de cycles neufs				
a) Voitures et voitures mixtes (maximum 9 places assises)	128 867 611	131 374 958	69 454 240	74 594 495
b) Autobus, autocars, camions, camionnettes, tracteurs remorques et autres véhicules utilitaires	24 138 386	22 346 230	10 529 186	9 697 766
c) Motos, scooters, vélomoteurs, cycles et autres	1 871 595	2 062 264	1 553 601	1 530 715
2. Ventes de véhicules à moteur et de cycles d'occasion				
a) Voitures et voitures mixtes (maximum 9 places assises)	5 882 113	6 024 663	786 633	810 609
b) Autobus, autocars, camions, camionnettes, tracteurs remorques et autres véhicules utilitaires	1 019 357	1 168 943	112 099	41 563
c) Motos, scooters, vélomoteurs, cycles et autres	40 880	14 803	414	1 080
3. Montant facturé aux tiers pour les travaux et services rendus (réparation, entretien) y compris les pièces détachées et accessoires fournis	30 219 378	28 479 775	5 272 383	2 945 034
4. Ventes de produits pétroliers				
a) essence	4 319 291	4 124 870	664	6 486
b) huiles combustibles (gasoil, diesel'oil)	664 771	686 791	460	875
c) Lubrifiants	1 264 010	1 355 775	99 870	95 169
d) autres	102 116	125 238	956	47
5. Ventes de pneus	8 934 901	8 982 587	2 977 419	2 714 852
6. Ventes d'autres produits (pièces détachées, accessoires et autres fournitures)	29 182 387	40 108 455	14 760 128	17 104 462
7. Location d'emplacements	177 987	127 969	-	-
8. Transports pour tiers	250 894	246 708	-	-
9. Montant pour la location des voitures	1 102 873	1 813 707	-	-
10. Autres recettes provenant d'activités professionnelles	2 068 825	2 560 178	-	-
11. Indemnités reçues des compagnies d'assurance pour dommages subis par suite d'incendie, vol d'autos et accidents automobiles	126 177	204 083	-	-
<i>Total</i>	<i>240 233 552</i>	<i>251 807 997</i>	<i>105 548 053</i>	<i>109 543 153</i>

Tableau 6.- DEPENSES DIVERSES DANS LES ETABLISSEMENTS DE VENTE DE VEHICULES A MOTEUR, CYCLES, PIECES DETACHEES ET ACCESSOIRES ET/OU DE REPARATION ET D'ENTRETIEN DE VEHICULES A MOTEUR ET DE CYCLES - ANNEES 1980 - 1981

Spécification	Montant (en 1 000 F)	
	1980	1981
1) Montant (non compris la T.V.A. déductible) facturé par les tiers pour l'entretien et la réparation des bâtiments, machines, frais de contrôle technique	969 931	999 153
2) Montant (non compris la T.V.A. déductible) payé à des tiers pour le travail à façon	1 410 920	1 833 210
3) Impôts autres que ceux levés sur les revenus pour causes professionnelles		
a) Montant des timbres fiscaux appliqués sur les factures de vente et de réparation et montant de la taxe à l'exportation	4 424	8 508
b) Montant de la taxe de circulation sur les véhicules à moteur utilisés à des fins professionnelles, des impôts communaux et provinciaux, des timbres appliqués sur les licences d'exportation ou autres documents administratifs	172 231	182 795
c) <i>Total</i>	<i>2 557 506</i>	<i>3 023 666</i>
4) Loyer et précompte immobilier		
a) Loyer	1 226 944	1 377 563
b) Précompte	102 486	121 897
c) <i>Total</i>	<i>1 329 430</i>	<i>1 499 460</i>
5) Primes d'assurance	645 934	865 518
6) Frais payés pour transports effectués par des tiers et non incorporés dans le montant des achats	860 394	1 024 662
7) Autres dépenses	10 713 161	11 463 673
<i>Total général</i>	<i>16 106 425</i>	<i>17 876 979</i>

Tableau 7.- STOCKS DANS LES ETABLISSEMENTS DE VENTE DE VEHICULES A MOTEUR, CYCLES, PIECES DETACHEES ET ACCESSOIRES ET/OU DE REPARATION ET D'ENTRETIEN DE VEHICULES A MOTEUR ET DE CYCLES - ANNEES 1980 - 1981

Spécification	Montant des stocks, T.V.A. déductible exclue (en 1 000 F)			
	au 1.1.1980	au 31.12.1980	au 1.1.1981	au 31.12.1981
1. Houille et autres combustibles solides	1 190	1 441	1 662	1 189
2. Véhicules neufs :				
a) Voitures et voitures mixtes (maximum 9 places assises)	16 813 961	16 817 252	18 612 487	16 432 237
b) Autres véhicules	3 234 199	4 641 816	4 792 827	3 791 951
3. Véhicules d'occasion				
a) Voitures et voitures mixtes 9 places assises)	1 197 429	1 264 036	1 267 299	1 143 631
b) Autres véhicules	322 326	323 812	279 380	274 991
4. Produits pétroliers (essence, gasoil, diesel oil, etc...) y compris les lubrifiants	311 141	364 281	377 759	412 352
5. Matières premières et autres produits (pièces détachées, accessoires, pneus et autres fournitures)	12 719 824	14 404 034	15 042 508	16 078 425
<i>Total</i>	<i>34 600 070</i>	<i>37 816 672</i>	<i>40 373 922</i>	<i>38 134 776</i>

STATISTIQUE DES VENTES ET PRETS A TEMPERAMENT ET DES PRETS PERSONNELS OU PRETS SOUS SIGNATURE

A. VENTES A TEMPERAMENT ET PRETS PERSONNELS : APERCU GENERAL

Tableau 1.- COMPARAISON DES RESULTATS
Deuxième semestre 1982

Systèmes de financement	Soldes encore dus au 31 décembre 1982 (en 1 000 F)		Crédit accordé au 2e semestre 1982 (en 1 000 F)		Nombre de contrats conclus au 2e semestre 1982		Crédit moyen accordé par contrat (en 1 000 F)	
	Ventes à tempérament	Prêts personnels	Ventes à tempérament	Prêts personnels	Ventes à tempérament	Prêts personnels	Ventes à tempérament	Prêts personnels
Financement direct par les vendeurs	6 151 631	-	2 466 838	-	441 598	-	5,6	-
Financement par intervention au contrat :								
- de banques	36 135 672	55 814 031	9 085 025	30 552 107	76 628	250 343	118,6	122,0
- d'organismes de finan- cement et particuliers	25 320 511	35 058 765	6 208 935	9 880 060	60 198	82 971	103,1	119,1
<i>Total</i>	<i>67 607 814</i>	<i>90 872 796</i>	<i>17 760 799</i>	<i>40 432 187</i>	<i>578 424</i>	<i>333 314</i>	<i>30,7</i>	<i>121,3</i>

Tableau 2.- EVOLUTION DES CREDITS ACCORDES AU COURS DE CHAQUE SEMESTRE (en millions de F)

Périodes		Ventes à tempérament	Prêts personnels	Total
1979	1er semestre	25 992	30 522	56 514
	2e semestre	23 012	45 086	68 098
1980	1er semestre	26 671	32 293	58 964
	2e semestre	19 435	43 358	62 793
1981	1er semestre	20 861	28 761	49 622
	2e semestre	17 456	41 609	59 065
1982	1er semestre	22 027	28 040	50 067
	2e semestre	17 761	40 432	58 192

B.- STATISTIQUE DES VENTES ET PRETS A TEMPERAMENT

Deuxième semestre 1982

Tableau C1.-COMPARAISON ENTRE LES RESULTATS GENERAUX DU PREMIER SEMESTRE 1982 ET DU DEUXIEME SEMESTRE 1982

Rubriques	Premier semestre 1982	Deuxième semestre 1982	Différence
Nombre de déclarants :			
1. Vendeurs	1 736	1 802	+ 66
2. Banques	46	44	- 2
3. Organismes de financement et particuliers	304	296	- 8
<i>Total</i>	<i>2 086 (1)</i>	<i>2 142 (1)</i>	<i>+ 56</i>
Soldes restant dus à la fin du semestre (en 1 000 F)			
1. Vendeurs	6 851 303	6 151 631	- 699 672
2. Banques	36 700 564	36 135 671	- 564 893
3. Organismes de financement et particuliers	25 790 948	25 320 511	- 470 437
<i>Total</i>	<i>69 342 815</i>	<i>67 607 813</i>	<i>- 1 735 002</i>
Crédits accordés au cours du semestre (en 1 000 F)			
1. Vendeurs	3 025 778	2 466 839	- 558 939
2. Banques	10 771 811	9 085 025	- 1 686 786
3. Organismes de financement et particuliers	8 229 299	6 208 936	- 2 020 363
<i>Total</i>	<i>22 026 888</i>	<i>17 760 800</i>	<i>- 4 266 088</i>

Tableau C2.- Indices (base : 1955 = 100) (2)

Périodes	Vendeurs		Banques		Organismes de financement et particuliers		Total	
	Nombre de contrats	Crédits	Nombre de contrats	Crédits	Nombre de contrats	Crédits	Nombre de contrats	Crédits
1er semestre 1955	90,8	95,6	102,2	102,5	96,8	98,6	93,8	100,0
2ème semestre 1955	102,2	104,4	97,8	97,5	103,2	101,4	106,2	100,0
Année 1961	167,4	124,3	97,9	85,8	98,6	113,5	140,2	102,1
Année 1971	162,6	268,3	95,9	180,8	99,3	169,8	137,6	194,2
Année 1972	179,2	353,6	119,6	234,5	121,8	262,3	157,6	267,1
Année 1973	168,0	271,0	97,1	206,8	100,4	201,3	141,1	214,5
Année 1974	169,2	299,3	96,8	242,3	105,9	276,9	143,9	260,0
Année 1975	157,4	334,6	102,2	262,9	122,3	363,4	146,7	305,4
Année 1976	160,7	457,4	112,6	359,5	151,8	522,1	158,4	435,8
Année 1977	148,1	413,2	168,7	494,4	131,8	452,7	148,6	439,9
Année 1978	123,6	396,5	150,9	511,9	134,3	484,7	134,3	452,2
1er semestre 1979	139,2	349,7	161,5	617,7	136,2	625,1	144,6	523,8
2ème semestre 1979	162,4	287,0	157,1	584,7	120,9	530,4	151,3	463,8
Année 1979	150,8	281,1	159,3	601,2	128,5	577,7	148,0	493,8
1er semestre 1980	174,7	323,7	170,1	654,8	88,5	647,5	146,9	537,5
2ème semestre 1980	129,7	238,3	135,1	476,1	70,5	471,0	111,7	391,7
Année 1980	152,2	281,0	152,6	565,4	79,5	559,2	129,3	464,6
1er semestre 1981	178,4	252,3	145,9	519,5	42,9	498,9	129,3	420,4
2ème semestre 1981	162,4	225,7	127,8	445,9	35,2	393,0	116,4	351,8
Année 1981	170,8	239,0	136,8	482,7	39,0	445,9	122,0	386,1
1er semestre 1982	188,2	224,2	159,6	599,1	36,2	506,1	133,5	443,9
2ème semestre 1982	140,0	182,8	150,1	505,2	27,8	381,8	102,4	357,9
Année 1982	164,1	203,5	154,8	552,2	32,0	443,9	117,9	400,9

(1) Y compris les déclarants ayant répondu "néant".

(2) Jusque et y compris l'année 1961, ces indices ont été établis en se basant uniquement sur les chiffres relatifs aux déclarants répondant à la statistique avant la mise en vigueur de la loi du 9 juillet 1957. A partir de 1962, les chiffres de l'ensemble des déclarants sont compris dans le calcul : les indices sont calculés sur les chiffres de 1961 pris comme base et convertis ensuite sur base 1955.

Tableau C 3.- COMPARAISON PAR NATURE DES MARCHANDISES DU NOMBRE DE CONTRATS ET DU CREDIT ACCORDE EN 1981 ET 1982

Nature des marchandises	Nombre de contrats			Montants absolus de crédits accordés (en 1 000 F)			Crédits accordés Répartition en %		
	Deuxième semestre 1981	Premier semestre 1982	Deuxième semestre 1982	Deuxième semestre 1981	Premier semestre 1982	Deuxième semestre 1982	Deuxième semestre 1981	Premier semestre 1982	Deuxième semestre 1982
Camions et camionnettes, autobus, matériel de transport lourd :									
a) neufs	2 778	3 015	2 582	1 104 178	1 301 040	1 230 650	6,3	5,9	6,9
b) usagés	774	907	830	204 695	260 408	226 861	1,2	1,2	1,3
Matériel agricole, tracteurs agricoles, bétail, engrais, etc.	617	746	512	239 573	285 779	215 985	1,4	1,3	1,2
Autos pour personnes, excepté autobus :									
a) neuves	51 536	73 234	48 331	8 817 113	13 007 878	9 273 885	50,5	59,1	52,2
b) usagées	10 465	12 820	10 878	1 034 402	1 251 975	1 149 481	5,9	5,7	6,5
Motocyclettes, scooters, vélomoteurs, bicyclettes	5 144	7 144	5 426	153 769	222 460	163 412	0,9	1,0	0,9
Textiles, fourrures, vêtements	95 757	143 146	126 517	213 114	199 253	221 523	1,2	0,9	1,2
Livres	139 637	139 226	115 261	571 846	665 648	613 827	3,3	3,0	3,5
Equipement professionnel autre que les articles repris aux rubriques antérieures (commerce, artisanat, industrie, professions libérales)	4 226	5 299	4 780	1 267 281	1 406 206	1 279 153	7,3	6,4	7,2
Meubles, matelas, textiles d'ameublement et tapis	89 209	124 627	73 181	1 336 859	1 185 290	1 138 280	7,6	5,4	6,4
Appareils ménagers (électriques ou non, y compris les appareils de radio et de télévision) et tous appareils de chauffage domestique à l'exclusion du chauffage central	240 807	229 949	174 940	1 861 014	1 633 617	1 626 130	10,7	7,4	9,2
Services (voyages, réparations de véhicules à moteur, etc...)	3 348	3 206	4 795	39 152	47 819	62 795	0,2	0,2	0,4
Divers (chauffage central, combustibles, etc...)	10 428	10 157	10 391	612 848	559 515	558 813	3,5	2,5	3,1
TOTAL	654 726	753 476	578 424	17 455 844	22 026 888	17 760 795	100,0	100,0	100,0

Tableau C 4.- EVOLUTION DU NOMBRE DE CONTRATS EN COURS ET DU CREDIT ACCORDE AU DEBUT DES DIVERSES PERIODES

Situation au	Nombre de contrats en cours	Crédits en cours (en 1 000 F)	Nombre de débiteurs en retard de payer 3 termes échus et plus au cours du semestre commençant à la date mentionnée col. 1	Total des montants de 3 termes impayés par les débiteurs visés à la colonne précédente (en 1 000 F)
1	2	3	4	5
30.06.1955	852 547	6 615 611	35 906	40 261
31.12.1955	918 198	6 964 344	31 945	41 356
30.06.1972	1 559 635	29 230 574	56 562	151 304
31.12.1972	1 598 194	33 253 631	62 926 (1)	254 406 (2)
30.06.1973	1 590 190	35 947 494	53 335 (1)	304 971 (2)
31.12.1973	1 726 461	35 257 760	62 374 (1)	341 067 (2)
30.06.1974	1 634 185	36 649 610	53 532 (1)	343 343 (2)
31.12.1974	1 549 516	36 365 442	54 648 (1)	373 382 (2)
30.06.1975	1 490 355	36 896 997	55 875 (1)	383 218 (2)
31.12.1975	1 462 440	40 322 648	60 425 (1)	436 450 (2)
30.06.1976	1 448 234	51 212 304	50 114 (1)	543 330 (2)
31.12.1976	1 485 260	55 716 705	48 600 (1)	691 258 (2)
30.06.1977	1 473 406	63 425 101	45 675 (1)	902 857 (2)
31.12.1977	1 597 204	65 535 797	39 163 (1)	828 915 (2)
30.06.1978	1 488 104	68 971 699	51 594 (1)	841 008 (2)
31.12.1978	1 384 966	68 897 760	56 450 (1)	917 524 (2)
30.06.1979	1 428 426	73 983 603	59 464 (1)	983 509 (2)
31.12.1979	1 517 739	80 892 481	62 016 (1)	1 262 070 (2)
30.06.1980	1 521 824	77 019 290	66 006 (1)	1 316 371 (2)
31.12.1980	1 491 480	74 702 907	65 626 (1)	1 629 373 (2)
30.06.1981	1 586 238	72 568 986	64 136 (1)	1 441 189 (2)
31.12.1981	1 545 420	69 035 578	65 121 (1)	1 353 341 (2)
30.06.1982	1 396 913	69 342 815	75 192 (1)	1 414 208 (2)
31.12.1982	1 261 349	67 607 814

Tableau C 5.- DEBITEURS QUI, AU COURS DU DEUXIEME SEMESTRE 1982, SONT EN RETARD DE PAYER TROIS TERMES ET PLUS OU DONT LE DOSSIER A ÉTÉ TRANSFÉRÉ AU CONTENTIEUX OU A L'ASSURANCE CREDIT

Système de financement	Nombre de contrats en cours	Crédits en circulation (1 000 F)		Nombre de débiteurs en retard de payer	Total des montants de termes impayés par les débiteurs visés à la colonne précédente (en 1 000 F)
		30 juin 1982			
Financement direct par les vendeurs	754 756	6 851 302		59 467	300 353
Financement par intervention au contrat de :					
Banques	309 051	36 700 564		5 838	493 185
Organismes de financement et particuliers	333 106	25 790 948		9 887	620 670
<i>Total</i>	<i>1 396 913</i>	<i>69 342 815</i>		<i>75 192</i>	<i>1 414 208</i>

Tableau C 6.- REPARTITION DES DECLARANTS D'APRES L'IMPORTANCE DES SOLDES DUS AU 31 DECEMBRE 1982

Montant total des soldes restant dus au 31 décembre 1982 sur toutes les ventes à tempérament	Nombre de déclarants		
	Vendeurs (financement direct)	Banques	Organismes de financement et particuliers
Néant	560	9	81
Moins de 1 million de F	715	2	52
De 1 à moins de 10 millions de F	412	7	76
De 10 à moins de 50 millions de F	100	5	31
De 50 à moins de 100 millions de F	6	3	18
100 millions de F et plus	9	18	38
<i>Total</i>	<i>1 802</i>	<i>44</i>	<i>296</i>

(1) A partir de la situation au 31.12.1972, il s'agit également de débiteurs dont le dossier a été transféré au contentieux ou à l'assurance crédit au cours du semestre commençant à la date mentionnée dans la colonne 1.

(2) Ce montant comprend actuellement le total (mais plus la somme des trois derniers termes) de toutes les créances dues par les débiteurs mentionnés dans la colonne précédente.

Tableau 1.- STATISTIQUE DES VENTES A TEMPERAMENT ET DES OPERATIONS ASSIMILEES
NOMBRE DE CONTRATS ET CREDITS EN COURS AU 31 DECEMBRE 1982.

Données	Financement par les vendeurs sans intervention au contrat de vente d'un tiers	Financement par intervention au contrat de vente		Total
		de banques	d'organisme de financement et de particuliers	
1. Montant total des soldes restant dus, au 31 décembre 1982 sur toutes les ventes à tempérament à l'exception des soldes débiteurs en retard (en 1 000 F)	6 151 631	36 135 672	25 320 511	67 607 814
2. Nombre de contrats visés sous 1	638 567	310 012	312 770	1 261 349
3. Montant total de l'encours des traites et billets à ordre réescomptés (1) (en 1 000 F)	2 177 128	293 962	1 372 041	3 843 131
4. Montant total utilisé sur des avances obtenues au moyen de la mise en gage des contrats ou traites (1) (en 1 000 F)	141 717	-	350 050	491 767
5. Nombre de déclarants	1 802	44	296	2 142

Tableau 2a.- CONTRATS DE VENTE A TEMPERAMENT FINANCES PAR LES VENDEURS PENDANT LE DEUXIEME SEMESTRE 1982 (juillet - décembre 1982)
Répartition d'après la nature des articles vendus

Espèces d'articles	Nombre de contrats d'après la durée du remboursement				Valeur en 1 000 F	
	3 à 12 mois	13 à 24 mois	25 mois et plus	Total	de la partie payée au comptant	du crédit accordé
	2	3	4	5 = 2+3+4	6	7
Camions et camionnettes, autobus, matériel de transport lourd :						
a) neufs	17	44	161	222	18 752	48 651
b) usagés	3	13	7	23	1 457	2 805
Matériel agricole, tracteurs agricoles, bétail, engrais, etc.	31	3	2	36	2 361	13 036
Autos pour personnes, excepté autobus :						
a) neuves	217	796	2 487	3 500	349 589	656 126
b) usagées	114	412	84	610	23 184	52 339
Motocyclettes, scooters, vélomoteurs, bicyclettes	1 541	388	2	1 931	1 598	8 815
Textiles, fourrures, vêtements	125 560	691	108	126 359	35 625	217 495
Livres	78 278	23 658	11 875	113 811	92 893	583 884
Equipement professionnel autre que les articles repris aux rubriques antérieures (commerce, artisanat, industrie, professions libérales)	612	61	56	729	6 763	25 149
Meubles, matelas, textiles d'ameublement et tapis	45 254	10 164	53	55 471	65 654	311 875
Appareils ménagers (électriques ou non, y compris les appareils de radio et de télévision) et tous appareils de chauffage domestique à l'exclusion du chauffage central	125 395	5 547	78	131 020	90 283	459 583
Services (voyages, réparations de véhicules à moteur, etc.)	4 187	267	-	4 454	16 139	35 279
Divers (chauffage central, combustibles, etc.)	3 396	34	2	3 432	11 187	51 802
<i>Total</i>	<i>384 805</i>	<i>42 078</i>	<i>14 915</i>	<i>441 598</i>	<i>715 485</i>	<i>2 486 839</i>

(1) Compris sous 1.

Tableau 2B.- CONTRATS DE VENTE A TEMPERAMENT FINANCES ET CREDITS A TEMPERAMENT ACCORDES PAR LES BANQUES PENDANT LE DEUXIEME SEMESTRE (juillet - décembre 1982)

Répartition d'après la nature des articles vendus

Nature des marchandises	Nombre de contrats d'après la durée du remboursement				Valeur en 1 000 F	
	3 à 12 mois	13 à 24 mois	25 mois et plus	Total	de la partie payée au comptant	du crédit accordé
1	2	3	4	5 = 2+3+4	6	7
Camions et camionnettes, autobus, matériel de transport lourd :						
a) neufs	78	330	1 316	1 724	306 104	876 625
b) usagés	74	255	271	600	47 164	177 744
Matériel agricole, tracteurs agricoles, bétail, engaris, etc.	23	35	136	194	33 319	77 641
Autos pour personnes, excepté autobus :						
a) neuves	1 338	4 994	17 899	24 231	2 579 160	4 848 978
b) usagées	917	3 662	1 119	5 698	262 613	646 956
Motocyclettes, scooters, vélomoteurs, bicyclettes	966	1 027	256	2 249	35 848	95 974
Textiles, fourrures, vêtements	54	4	3	61	688	2 265
Livres	92	242	163	497	3 543	14 569
Equipement professionnel autre que les articles repris aux rubriques antérieures (commerce, artisanat, industrie, professions libérales)	492	691	1 303	2 486	237 324	943 065
Meubles, matelas, textiles d'ameublement et tapis	5 444	3 401	1 325	10 170	149 475	462 241
Appareils ménagers (électriques ou non, y compris les appareils de radio et de télévision) et tous appareils de chauffage domestique à l'exclusion du chauffage central	14 386	8 098	1 934	24 418	170 003	624 969
Services (voyages, réparations de véhicules à moteur, etc.)	45	74	10	129	3 519	10 274
Divers (chauffage central, combustibles, etc..)	1 786	1 108	1 277	4 171	108 583	303 725
<i>Total</i>	<i>25 695</i>	<i>23 921</i>	<i>27 012</i>	<i>76 628</i>	<i>3 937 343</i>	<i>9 085 026</i>

Tableau 2C.- CONTRATS DE VENTE A TEMPERAMENT FINANCES ET CREDITS A TEMPERAMENT ACCORDES PAR LES ORGANISMES DE FINANCEMENT ET DES PARTICULIERS PENDANT LE DEUXIEME SEMESTRE (juillet - décembre 1982)

Répartition d'après la nature des articles vendus

Nature des marchandises	Nombre de contrats d'après la durée du remboursement				Valeur en 1000 F	
	3 à 12 mois	13 à 24 mois	25 mois et plus	Total	de la partie payée au comptant	du crédit accordé
1	2	3	4	5 = 2+3+4	6	7
Camions et camionnettes, autobus, matériel de transport lourd :						
a) neufs	29	120	487	636	80 075	305 375
b) usagés	20	86	101	207	17 736	46 313
Matériel agricole, tracteurs agricoles, bétail, engrais, etc.	12	41	229	282	44 277	125 308
Autos pour personnes, excepté autobus :						
a) neuves	1 153	4 121	15 326	20 600	1 873 748	3 768 782
b) usagées	787	2 917	866	4 570	167 158	450 186
Motocyclettes, scooters, vélomoteurs, bicyclettes	486	580	180	1 246	21 965	58 623
Textiles, fourrures, vêtements	70	20	7	97	547	1 763
Livres	539	156	258	953	4 459	15 374
Equipement professionnel autre que les articles repris aux rubriques antérieures (commerce, artisanat, industrie, professions libérales)	208	395	962	1 565	118 509	310 939
Meubles, matelas, textiles d'ameublement et tapis	3 171	3 064	1 305	7 540	121 234	364 164
Appareils ménagers (électrique ou non, y compris les appareils de radio et de télévision) et tous appareils de chauffage domestique à l'exclusion du chauffage central	9 374	7 384	2 744	19 502	159 044	541 579
Services (voyages, réparations de véhicules à moteur, etc.)	127	50	35	212	4 576	17 243
Divers (chauffage central, combustibles, etc.)	953	848	987	2 788	59 198	203 286
<i>Total</i>	<i>16 929</i>	<i>19 782</i>	<i>23 487</i>	<i>60 198</i>	<i>2 872 526</i>	<i>6 208 935</i>

Tableau 2 d (= 2 a + 2 b + 2 c).- TOTAL DES VENTES A TEMPERAMENT ET DES OPERATIONS ASSIMILEES
(FINANCEMENT DIRECT ET INDIRECT) PENDANT LE DEUXIEME SEMESTRE (JUILLET - DECEMBRE) 1982
Répartition d'après la nature des articles vendus

Nature des marchandises	Nombre de contrats d'après la durée du remboursement				Valeur en 1 000 F	
	3 à 12 mois	13 à 24 mois	25 mois et plus	Total	de la partie payée au comptant	du crédit accordé
1	2	3	4	5=2+3+4	6	7
Camions et camionnettes, autobus, matériel de transport lourd :						
a) neufs	124	494	1 964	2 582	404 931	1 230 651
b) usagés	97	354	379	830	66 357	226 861
Matériel agricole, tracteurs agricoles, bétail, engrais, etc.						
Autos pour personnes, excepté autobus :	66	79	367	512	79 958	215 985
a) neuves	2 708	9 911	35 712	48 331	4 802 497	9 273 886
b) usagées	1 818	6 991	2 069	10 878	452 955	1 149 481
Motocyclottes, scooters, vélomoteurs, bicyclettes	2 993	1 995	438	5 426	59 411	163 412
Textiles, fourrures, vêtements	125 684	715	118	126 517	36 860	221 523
Livres	78 909	24 056	12 296	115 261	100 895	613 828
Equipement professionnel autre que les articles repris aux rubriques antérieures (commerce, artisanat, industrie, professions libérales)	1 312	1 147	2 321	4 780	362 596	1 279 153
Meubles, matelas, textiles d'ameublement et tapis	53 869	16 629	2 683	73 181	336 364	1 138 281
Appareils ménagers (électriques ou non, y compris les appareils de radio et de télévision) et tous appareils de chauffage domestique à l'exclusion du chauffage central	149 155	21 029	4 756	174 940	419 330	1 626 130
Services (voyages, réparations de véhicules à moteur, etc.)	4 359	391	45	4 795	24 233	62 795
Divers (chauffage central, combustibles, etc.)	6 135	1 990	2 266	10 391	178 968	558 813
<i>Total</i>	<i>427 229</i>	<i>85 781</i>	<i>65 514</i>	<i>578 424</i>	<i>7 325 355</i>	<i>17 760 799</i>

Tableau 3.- REPARTITION DES CREDITS ACCORDES (en valeur) PENDANT LE DEUXIEME SEMESTRE 1982
D'après la nature des marchandises (en %)

Nature des marchandises	Financement direct par les vendeurs	Financement par intervention au contrat de vente		Total
		de banques	d'organismes de financement et de particuliers	
Camions et camionnettes, autobus, matériel de transport lourd :				
a) neufs	2,0	9,6	4,9	6,9
b) usagés	0,1	2,0	0,7	1,3
Matériel agricole, tracteurs agricoles, bétail, engrais, etc.	0,5	0,9	2,0	1,2
Autos pour personnes, excepté autobus :				
a) neuves	26,6	53,4	60,7	52,2
b) usagées	2,1	7,1	7,3	6,5
Motocyclottes, scooters, vélomoteurs, bicyclettes	0,4	1,0	0,9	0,9
Textiles, fourrures, vêtements	8,8	-	-	1,2
Livres	23,7	0,2	0,2	3,5
Equipement professionnel autre que les articles repris aux rubriques antérieures (commerce, artisanat, industrie, professions libérales)	1,0	10,4	5,0	7,2
Meubles, matelas, textiles d'ameublement et tapis	12,8	5,0	5,9	6,4
Appareils ménagers (électriques ou non, y compris les appareils de radio et de télévision) et tous les appareils de chauffage domestique à l'exclusion du chauffage central	18,6	6,9	8,7	9,2
Services (voyages, réparations de véhicules à moteur, etc.)	1,4	0,1	0,3	0,4
Divers (chauffage central, combustibles, etc.)	2,0	3,4	3,4	3,1
<i>Total</i>	<i>100,0</i>	<i>100,0</i>	<i>100,0</i>	<i>100,0</i>

Tableau 4.- PART DES TROIS SYSTEMES DE FINANCEMENT CONSIDERES DANS LE VOLUME DU CREDIT ACCORDE PAR ARTICLE PENDANT LE DEUXIEME SEMESTRE 1982 (en %)

Nature des marchandises	Financement direct par les vendeurs	Financement par intervention au contrat de vente		Total
		de banques	d'organismes de financement et de particuliers	
Camions et camionnettes, autobus, matériel de transport lourd :				
a) neufs	4,0	71,2	24,8	100,0
b) usagés	1,2	78,4	20,4	100,0
Matériel agricole, tracteurs agricoles, bétail, engrais, etc..	6,0	35,9	58,1	100,0
Autos pour personnes, excepté autobus :				
a) neuves	7,1	52,3	40,6	100,0
b) usagées	4,6	56,2	39,2	100,0
Motocyclettes, scooters, vélomoteurs, bicyclettes	5,4	58,7	35,9	100,0
Textiles, fourrures, vêtements	98,2	1,0	0,8	100,0
Livres	95,1	2,4	2,5	100,0
Equipement professionnel autre que les articles repris aux rubriques antérieures (commerce, artisanat, industrie, professions libérales)	2,0	73,7	24,3	100,0
Meubles, matelas, textiles d'ameublement et tapis	27,4	40,6	32,0	100,0
Appareils ménagers (électriques ou non, y compris les appareils de radio et de télévision) et tous appareils de chauffage domestiques à l'exclusion du chauffage central	28,3	38,4	33,3	100,0
Services (voyages, réparations et véhicules à moteur, etc..)	56,2	16,4	27,4	100,0
Divers (chauffage central, combustibles, etc..)	9,3	54,4	36,3	100,0
<i>Total</i>	<i>13,8</i>	<i>51,2</i>	<i>35</i>	<i>100,0</i>

Tableau 5.- MONTANT DU CREDIT ACCORDE PAR CONTRAT (en F)

Nature des marchandises	Financement direct par les vendeurs	Financement par intervention au contrat de vente		Total
		de banques	d'organismes de financement et de particuliers	
Camions et camionnettes autobus, matériel de transport lourd :				
a) neufs	219 147	508 483	480 150	476 627
b) usagés	121 942	296 239	223 734	273 327
Matériel agricole, tracteurs agricoles, bétail, engrais, etc.	362 119	400 210	444 356	421 846
Autos pour personnes, excepté autobus :				
a) neuves	187 465	200 115	182 951	191 883
b) usagées	85 802	113 541	98 509	105 670
Motocyclettes, scooters, vélomoteurs, bicyclettes	4 565	42 674	47 049	30 116
Textiles, fourrures, vêtements	1 721	37 139	18 173	1 751
Livres	5 130	29 315	16 132	5 326
Equipement professionnel autre que les articles repris aux rubriques antérieures (commerce, artisanat, industrie, professions libérales)	34 498	379 350	198 683	267 605
Meubles, matelas, textiles d'ameublement et tapis	5 622	45 451	48 298	15 554
Appareils ménagers (électriques ou non y compris les appareils de radio et de télévision) et tous appareils de chauffage domestiques à l'exclusion du chauffage central	3 508	25 595	27 770	9 295
Service (voyages, réparations de véhicules à moteur etc.)	7 921	79 641	81 333	13 096
Divers (chauffage central, combustibles, etc.)	15 094	72 818	72 915	53 779
<i>Total</i>	<i>5 586</i>	<i>118 580</i>	<i>103 142</i>	<i>30 706</i>

Nature des marchandises	Financement direct par les vendeurs	Financement par intervention au contrat de vente		
		de banques	d'organismes de financement et de particuliers	Total
Camions et camionnettes, autobus, matériel et transport lourd :				
a) neufs	27,8	25,9	20,8	24,8
b) usagés	34,2	21,0	27,7	22,6
Matériel agricole, tracteurs agricoles, bétail, engrais etc..	15,3	30,0	26,1	27,0
Autos pour personnes, excepté autobus :				
a) neuves	34,8	34,7	33,2	34,1
b) usagées	30,7	28,9	27,1	28,3
Motocyclettes, scooters, vélomoteurs, bicyclettes	15,3	27,2	27,3	26,7
Textiles, fourrures, vêtements	14,1	23,3	23,7	14,3
Livres	13,7	19,6	22,5	14,1
Equipement professionnel autre que les articles repris aux rubriques antérieures (commerce, artisanat, industrie, professions libérales)	21,2	20,1	27,6	22,1
Meubles, matelas, textiles d'ameublement et tapis	17,4	24,4	25,0	22,8
Appareils ménagers (électriques ou non, y compris les appareils de radio et de télévision) et tous appareils de chauffage domestique à l'exclusion du chauffage central	16,4	21,4	22,7	23,6
Services (voyages, réparations de véhicules à moteur, etc...)	31,4	25,5	21,0	27,8
Divers (chauffage central, combustibles, etc...)	17,8	26,3	22,6	24,3
<i>Total</i>	<i>22,5</i>	<i>30,2</i>	<i>30,1</i>	<i>29,2</i>

Tableau 7.- DUREE DU CREDIT D'APRES LA NATURE DES MARCHANDISES VENDUES ET D'APRES LES SYSTEMES DE FINANCEMENT

Nature des marchandises	Répartition proportionnelle du nombre de contrats dont le remboursement du crédit accordé porte sur une période			
	3 à 12 mois	13 à 24 mois	25 mois et plus	Total
Camions et camionnettes, autobus, matériel de transport lourd :				
a) neufs	4,8	19,1	76,1	100,0
b) usagés	11,7	42,7	45,6	100,0
Matériel agricole, tracteurs agricoles, bétail, engrais, etc...	12,9	15,4	71,7	100,0
Autos pour personnes, excepté autobus :				
a) neuves	5,6	20,5	73,9	100,0
b) usagées	16,7	64,3	19,0	100,0
Motocyclettes, scooters, vélomoteurs, bicyclettes	55,2	36,8	8,0	100,0
Textiles, fourrures, vêtements	99,3	0,6	0,1	100,0
Livres	68,5	20,8	10,7	100,0
Equipement professionnel autre que les articles repris aux rubriques antérieures (commerce, artisanat, industrie, professions libérales)	27,4	24,0	48,6	100,0
Meubles, matelas, textiles d'ameublement et tapis	73,6	22,7	3,7	100,0
Appareils ménagers (électriques ou non, y compris les appareils de radio et de télévision) et tous appareils de chauffage domestique à l'exclusion du chauffage central	85,2	12,0	2,8	100,0
Services (voyages, réparations véhicules à moteur, etc...)	90,9	8,2	0,9	100,0
Divers (chauffage central, combustibles etc...)	59,0	19,2	21,8	100,0
Ensemble des marchandises et services :	73,9	14,8	11,3	100,0
Système de financement :				
Financement direct par vendeurs	87,1	9,6	3,3	100,0
Financement par intervention au contrat de :				
Banques	33,6	31,2	35,2	100,0
Organismes de financement et particuliers	28,1	32,9	39,0	100,0

C. STATISTIQUE DES PRETS PERSONNELS-OU PRETS SOUS SIGNATURE

Deuxième semestre 1982

Tableau 1.- COMPARAISON ENTRE LES RESULTATS GENERAUX DU PREMIER SEMESTRE 1982 ET DU DEUXIEME SEMESTRE 1982

Rubriques	Premier semestre 1982	Deuxième semestre 1982	Différence
1. Nombre de déclarants :			
Banques	41	39	-2
Organismes de financement et particuliers	232	225	-7
<i>Total :</i>	<i>273</i>	<i>264</i>	<i>-9</i>
2. Soldes restant dus à la fin du semestre (en milliers de F.) :			
Banques	48 435 705	55 814 031	+ 7 378 326
Organismes de financement et particuliers	36 538 258	35 058 765	- 1 479 493
<i>Total :</i>	<i>84 973 963</i>	<i>90 872 796</i>	<i>+ 5 898 833</i>
3. Nombre de contrats visés sous 2 :			
Banques	390 181	418 731	+ 28 550
Organismes de financement et particuliers	340 800	332 769	- 8 031
<i>Total :</i>	<i>730 981</i>	<i>751 500</i>	<i>+ 20 519</i>
4. Crédits accordés au cours du semestre (en milliers de F.) :			
Banques	16 560 640	30 552 107	+13 991 467
Organismes de financement et particuliers	11 479 791	9 880 060	- 1 599 731
<i>Total :</i>	<i>28 040 431</i>	<i>40 432 167</i>	<i>+12 391 736</i>

Tableau 2.- COMPARAISON DU NOMBRE DE CONTRATS ET DU CREDIT ACCORDE EN 1981 ET 1982

Montants	Nombre de contrats			Montants absolus des prêts (en 1 000 F)			Prêts répartition en %		
	Deuxième semestre 1981	Premier semestre 1982	Deuxième semestre 1982	Deuxième semestre 1981	Premier semestre 1982	Deuxième semestre 1982	Deuxième semestre 1981	Premier semestre 1982	Deuxième semestre 1982
Jusqu'à 5 000 F	935	385	1 089	4 581	1 769	4 973	-	-	-
De 5 001 à 10 000 F	8 136	3 032	8 437	69 284	25 923	71 762	0,2	0,1	0,2
De 10 001 à 20 000 F	34 114	13 552	33 838	542 739	219 270	534 272	1,3	0,8	1,3
De 20 001 à 35 000 F	47 649	24 912	47 008	1 323 056	701 059	1 303 604	3,2	2,5	3,2
De 35 001 à 70 000 F	89 248	62 675	90 164	4 481 785	3 195 922	4 586 294	10,8	11,4	11,4
De 70 001 à 150 000 F	83 922	63 117	82 770	8 747 232	6 565 927	8 651 706	21,0	23,4	21,4
De 150 001 à 300 000 F	49 448	40 337	48 127	10 403 639	8 341 739	10 149 055	25,0	29,7	25,1
Plus de 300 000 F	22 696	15 429	21 881	16 036 701	8 988 822	15 130 501	38,5	32,1	37,4
<i>Total</i>	<i>338 268</i>	<i>223 439</i>	<i>333 314</i>	<i>41 609 017</i>	<i>28 040 431</i>	<i>40 432 167</i>	<i>100,0</i>	<i>100,0</i>	<i>100,0</i>

Tableau 3.- REPARTITION DES DECLARANTS D'APRES L'IMPORTANCE DES SOLDES DUS AU 31 DECEMBRE 1982

Montant total des soldes restant dus au 31 décembre 1982 sur tous les prêts	Nombre de déclarants	
	Banques	Organismes de financement et particuliers
Moins de 1 million de F	5	41
de 1 à moins de 10 millions de F	5	77
de 10 à moins de 50 millions de F	4	49
de 50 à moins de 100 millions de F	5	13
100 millions de F et plus	20	45
<i>Total</i>	<i>39</i>	<i>225</i>

Tableau 4.- EVOLUTION DU NOMBRE DE CONTRATS EN COURS ET DU CREDIT ACCORDE AU DEBUT DES DIVERSES PERIODES

Situation au	Nombre de contrats en cours	Crédits en cours (en 1 000 F)	Nombre de débiteurs qui, au cours de semestre commençant à la date mentionnée colonne 1. sont en retard de payer 3 termes échus ou plus, ou dont le dossier a été transféré au contentieux ou à l'assurance crédit	Montant total de tous les termes impayés par les débiteurs visés à la colonne précédente (en 1 000 F)
1	2	3	4	5
30.06.1979	770 284	79 984 552	22 210	1 863 305
31.12.1979	830 058	92 666 454	26 031	2 378 413
30.06.1980	836 175	88 535 572	28 737	2 698 595
31.12.1980	858 507	95 529 526	30 195	2 986 449
30.06.1981	806 247	86 912 380	30 357	2 987 748
31.12.1981	792 402	93 115 105	28 090	3 012 426
30.06.1982	730 981	84 973 963	23 942	2 411 008
31.12.1982	751 500	90 872 796

Tableau 5 A.- CONTRATS DES PRETS PERSONNELS PAR LES BANQUES PENDANT LE DEUXIEME SEMESTRE 1982
REPARTITION D'APRES LE NOMBRE DE CONTRATS ET LA VALEUR

Terme	Nombre de contrats							
	Jusque 5 000 F	de 5 001 à 10 000 F	de 10 001 à 20 000 F	de 20 001 à 35 000 F	de 35 001 à 70 000 F	de 70 001 à 150 000 F	de 150 001 à 300 000 F	de 300 001 et plus
jusqu'à 8 mois	1 082	8 073	30 457	29 815	32 188	19 882	5 707	2 768
de 9 à 10 mois	-	11	89	280	567	700	416	515
de 11 à 12 mois	-	132	1 903	5 232	11 117	16 378	9 143	6 967
de 13 à 15 mois	-	-	5	197	383	267	62	10
de 16 à 18 mois	-	-	39	3 548	7 003	1 553	356	60
de 19 à 14 mois	-	-	2	303	7 044	8 348	1 791	333
plus de 24 mois	-	-	-	1	2 072	10 617	14 046	5 881
<i>Total</i>	<i>1 082</i>	<i>8 216</i>	<i>32 495</i>	<i>39 376</i>	<i>63 374</i>	<i>57 745</i>	<i>31 521</i>	<i>16 534</i>

Terme	Valeurs en milliers de francs							
	jusque 5 000 F	de 5 001 à 10 000 F	de 10 001 à 20 000 F	de 20 001 à 35 000 F	de 35 001 à 70 000 F	de 70 001 à 150 000 F	de 150 001 à 300 000 F	de 300 001 et plus
jusqu'à 8 mois	4 940	68 282	470 833	805 844	1 562 111	1 999 681	1 284 979	2 050 217
de 9 à 10 mois	-	105	1 648	7 964	28 535	75 902	97 584	592 683
de 11 à 12 mois	-	1 294	36 525	150 436	733 229	1 794 441	2 102 249	6 747 683
de 13 à 15 mois	-	-	96	5 673	19 997	27 613	12 601	6 810
de 16 à 18 mois	-	-	741	102 304	339 860	162 331	76 872	34 767
de 19 à 24 mois	-	-	37	8 624	396 736	841 728	388 940	219 203
plus de 24 mois	-	-	-	30	119 263	1 169 382	2 918 179	3 083 855
<i>Total</i>	<i>4 940</i>	<i>69 681</i>	<i>509 880</i>	<i>1 080 175</i>	<i>3 199 731</i>	<i>6 071 078</i>	<i>6 881 404</i>	<i>12 735 218</i>

Tableau 5 B. - CONTRATS DE PRETS PERSONNELS FINANCES PAR LES ORGANISMES DE FINANCEMENT ET PARTICULIERS PENDANT LE
DEUXIEME SEMESTRE 1982
REPARTITION D'APRES LE NOMBRE DE CONTRATS ET LA VALEUR

TERME	Nombre de contrats							
	jusque 5 000 F	de 5 001 à 10 000 F	de 10 001 à 20 000 F	de 20 001 à 35 000 F	de 35 001 à 70 000 F	de 70 001 à 150 000 F	de 150 001 à 300 000 F	de 300 001 et plus
jusqu'à 8 mois	7	48	165	449	556	210	59	40
de 9 à 10 mois	-	12	34	160	236	290	16	11
de 11 à 12 mois	-	161	1 019	2 257	3 853	1 802	410	215
de 13 à 15 mois	-	-	18	245	404	190	30	9
de 16 à 18 mois	-	-	102	3 962	6 692	1 094	140	28
de 19 à 24 mois	-	-	4	557	14 917	8 627	1 006	161
plus de 24 mois	-	-	1	2	132	12 812	14 945	4 883
<i>Total</i>	7	221	1 343	7 632	26 790	25 025	16 606	5 347

TERME	Valeurs en milliers de francs							
	jusque 5 000 F	de 5 001 à 10 000 F	de 10 001 à 20 000 F	de 20 001 à 35 000 F	de 35 001 à 70 000 F	de 70 001 à 150 000 F	de 150 001 à 300 000 F	de 300 001 et plus
jusqu'à 8 mois	33	446	2 889	12 594	28 044	22 149	13 877	29 802
de 9 à 10 mois	-	108	625	4 485	11 753	28 843	3 497	8 881
de 11 à 12 mois	-	1 527	18 525	64 637	195 890	186 793	91 030	161 694
de 13 à 15 mois	-	-	328	7 122	20 230	19 859	6 226	6 465
de 16 à 18 mois	-	-	1 933	117 832	305 795	110 640	29 824	15 772
de 19 à 24 mois	-	-	79	16 704	817 436	802 514	215 395	67 812
plus de 24 mois	-	-	13	55	7 415	1 409 830	2 907 802	2 104 857
<i>Total</i>	33	2 081	24 392	223 429	1386 563	2 580 628	3 267 651	2 395 283

Tableau 5c. - TOTAL DES CONTRATS DES PRETS PERSONNELS FINANCES PENDANT LE DEUXIEME SEMESTRE 1982

REPARTITION D'APRES LE NOMBRE DE CONTRATS ET LA VALEUR

TERME	Nombre de contrats							
	jusque 5 000 F	de 5 001 à 10 000 F	de 10 001 à 20 000 F	de 20 001 à 35 000 F	de 35 001 à 70 000 F	de 70 001 à 150 000 F	de 150 001 à 300 000 F	de 300 001 et plus
jusqu'à 8 mois	1 089	8 121	30 622	30 264	32 744	20 092	5 766	2 808
de 9 à 10 mois	-	23	123	440	803	990	432	526
de 11 à 12 mois	-	293	2 922	7 489	17 970	18 180	9 553	7 182
de 13 à 15 mois	-	-	23	442	787	457	92	19
de 16 à 18 mois	-	-	141	7 510	13 695	2 647	496	88
de 19 à 24 mois	-	-	6	860	21 961	16 975	2 797	494
plus de 24 mois	-	-	1	3	2 204	23 429	28 991	10 764
<i>Total</i>	<i>1 089</i>	<i>8 437</i>	<i>33 838</i>	<i>47 008</i>	<i>90 164</i>	<i>82 770</i>	<i>48 127</i>	<i>21 881</i>

TERME	Valeurs en milliers de francs							
	jusque 5 000 F	de 5 001 à 10 000 F	de 10 001 à 20 000 F	de 20 001 à 35 000 F	de 35 001 à 70 000 F	de 70 001 à 150 000 F	de 150 001 à 300 000 F	de 300 001 et plus
jusqu'à 8 mois	4 973	68 728	473 722	817 738	1 590 155	2 021 830	1 298 856	2 080 019
de 9 à 10 mois	-	213	2 273	12 449	40 288	104 745	101 081	601 564
de 11 à 12 mois	-	2 821	55 050	215 073	929 119	1 981 234	2 193 279	6 909 377
de 13 à 15 mois	-	-	424	12 795	40 227	47 472	18 827	13 275
de 16 à 18 mois	-	-	2 674	220 136	645 655	272 971	106 696	50 539
de 19 à 24 mois	-	-	116	25 328	1 214 172	1 644 242	604 335	287 015
plus de 24 mois	-	-	13	85	126 678	2 579 212	5 825 981	5 188 712
<i>Total</i>	<i>4 973</i>	<i>71 762</i>	<i>534 272</i>	<i>1 303 604</i>	<i>4 586 294</i>	<i>8 651 708</i>	<i>10 149 055</i>	<i>15 130 501</i>

STATISTIQUES DES CREDITS CONSENTIS SOUS LA GARANTIE DES CARTES DE BANQUE ET DE CREDIT

Deuxième semestre 1982

Rubriques	1er semestre 1982	2ème semestre 1982
1. Nombre de déclarants :		
a) Banques	21	21
b) Organismes financiers	7	7
c) Autres organismes	3	3
	31	31
2. Nombre de cartes émises au cours du semestre considéré		
a) Banques	70 835	68 845
b) Organismes financiers	99 502	75 748
c) Autres organismes	27 056	27 530
	197 393	172 123
3. Nombre de cartes en circulation à la fin du semestre considéré		
a) Banques	1 574 259	1 583 939
b) Organismes financiers	1 327 841	1 360 214
c) Autres organismes	258 889	287 328
	3 160 989	3 231 481
4. Montant des crédits maximum théorique ouverts aux détenteurs des cartes visées sous 3 (1) (en milliers de F)		
a) Banques	37 089 175	37 492 782
b) Organismes financiers	25 483 650	26 412 256
	62 572 825	63 905 038
5. Montant des soldes restant dus à la fin du semestre considéré, sur crédits accordés, à l'exclusion des montants indiqués sous 6 (en milliers de F)		
a) Banques	3 448 962	3 945 085
b) Organismes financiers	1 253 358	1 988 900
c) Autres organismes	1 494 547	1 218 757
	6 196 867	7 152 742
6. Montant total des créances dues par les débiteurs dont le dossier a été transféré au contentieux ou à l'assurance-crédit, au cours du semestre considéré (en milliers de F)		
a) Banques	69 451	78 107
b) Organismes financiers	173 579	111 501
c) Autres organismes	77 758	40 476
	320 788	230 084
7. Nombre de créances visées sous 6		
a) Banques	1 655	1 971
b) Organismes financiers	5 213	2 791
c) Autres organismes	1 679	1 233
	8 547	5 995

(1) Le Montant des crédits maximum théorique pour deux "autres organismes" est indéterminé, le montant total ne peut donc plus être publié.

