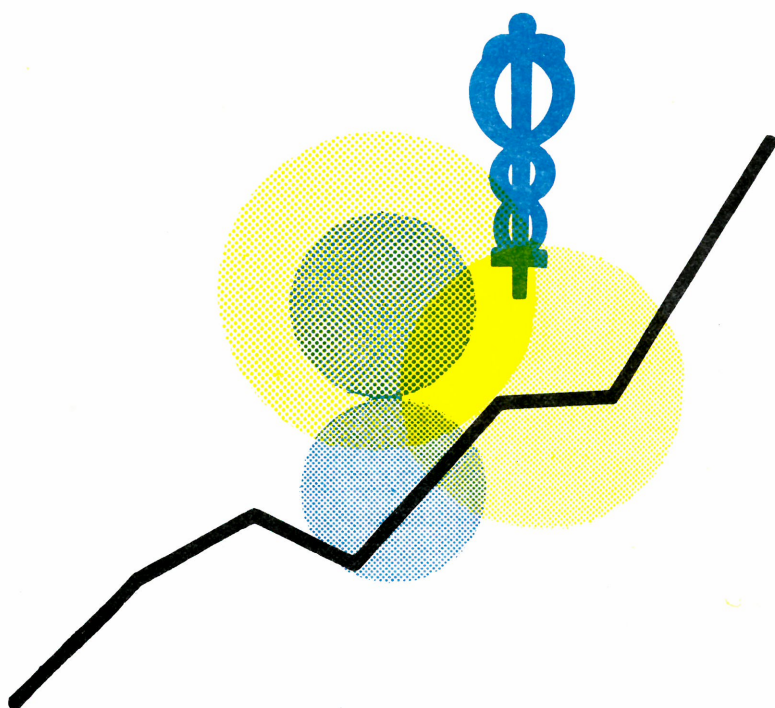


# STATISTIQUES DU COMMERCE



1982

PUBLICATION MENSUELLE

OCTOBRE, N° 10

INSTITUT NATIONAL DE STATISTIQUE

ROYAUME DE BELGIQUE

MINISTRE DES AFFAIRES ECONOMIQUES



# **STATISTIQUES** **du COMMERCE**

**1982**

**PUBLICATION MENSUELLE**

**OCTOBRE, N° 10**

**Abonnement : Belgique : 565 F l'an**  
**Etranger : 815 F l'an**

**15<sup>e</sup> ANNEE**

**Ce numéro : Belgique : 70 F**  
**Etranger : 95 F**

On peut se procurer le présent bulletin mensuel au siège de l'**INSTITUT NATIONAL DE STATISTIQUE**  
**Rue de Louvain, 44 - 1000 Bruxelles**  
**Compte n° 000-2005886-23**

## TABLE DES MATIERES

### COMMERCE EXTERIEUR DE L'UNION ECONOMIQUE BELGO-LUXEMBOURGEOISE

I. COMMERCE EXTERIEUR PAR SECTIONS DE MARCHANDISES D'APRES LA C.N.C.C.D. PAR MOIS ET PERIODE	
1.- Importations - juin - juillet 1982	4
2.- Exportations - juin - juillet 1982	5
II. COMMERCE EXTERIEUR D'APRES LES DIVISIONS DE LA CLASSIFICATION - TYPE POUR LE COMMERCE INTERNATIONAL PAR MOIS ET PERIODE	6
1.- Importations - juin - juillet 1982	6
2.- Exportations - juin - juillet 1982	8
III. COMMERCE EXTERIEUR PAR PAYS, PAR MOIS ET PAR PERIODE	10
1.- Importations - juin - juillet 1982	10
2.- Exportations - juin - juillet 1982	11
IV. INDICES DE QUANTITE ET DE VALEUR MOYENNE DES MARCHANDISES IMPORTEES ET EXPORTEES	12
juillet 1982	
1.- Indices de quantité 1970 = 100	12
2.- Indices de la valeur 1970 = 100	12

### COMMERCE INTERIEUR ET TOURISME

#### Statistiques mensuelles et trimestrielles

Chiffres d'affaires des grandes entreprises de distribution - juin 1982	16
I.- Chiffres absolus (en 1 000 F)	16
II.- Indices	22
Chiffres d'affaires du commerce de détail - Indices - juin 1982	25
Tourisme et hôtellerie : Nombre de nuitées	27
1.- Evolution dans le temps - avril 1982	27
2.- Résultats généraux par région touristique - mars 1982	28
- avril 1982	30
3.- Nombre de nuitées dans les villes d'art par région - mars 1982	32
- avril 1982	33

#### Statistiques semestrielles et annuelles

- Statistique semestrielle des stocks de charbon domestique détenus par les commerçants disposant d'une capacité de stockage de 200 tonnes et plus - Situation au 31 décembre 1981	36
- Statistique du Tourisme et de l'hôtellerie - Saison touristique 1981	39
- Statistique du tourisme et de l'hôtellerie - Année 1981	56

#### Signes conventionnels

. . = les renseignements ne sont pas disponibles  
 - = 0 ou inférieur à la moitié de l'unité utilisée  
 (\*) = chiffres provisoires  
 ■ = chiffres rectifiés  
 La virgule (,) est employée pour séparer les unités des décimales

#### Droits d'auteur réservés

La reproduction du contenu de cette publication qu'elle soit intégrale ou partielle, dans la forme originale ou remaniée, est interdite sauf autorisation écrite de l'Institut national de Statistique.

L'utilisation du contenu de cette publication, à titre explicatif ou justificatif, dans un article, un compte rendu ou un livre est autorisée moyennant l'indication claire et précise de la source.

**Commerce extérieur**  
**de l'Union économique**  
**Belgo - Luxembourgeoise**

## I.COMMERCE EXTERIEUR PAR SECTIONS DE MARCHANDISES D'APRES LA N.C.C.D.

## 1.IMPORTATIONS \*

SECTIONS DE MARCHANDISES	QUANTITE (1000 T)				VALEUR (1000000 F)			
	CHIFFRES MENSUELS		MOYENNES MENSUELLES		CHIFFRES MENSUELS		MOYENNES MENSUELLES	
	JUIN	JUILLET	JANVIER	JANVIER	JUIN	JUILLET	JANVIER	JANVIER
	1982	1982	1981	1982	1982	1982	1981	1982
1.ANIMAUX VIVANTS ET PRODUITS DU REGNE ANIMAL	79	68	81	85	5349	4770	5152	6347
2.PRODUITS DU REGNE VEGETAL	1226	669	868	975	13938	9247	9280	11260
3.GRAISSES, HUILES,CIRES(VEGETALES OU ANIMALES) ; PRODUITS DE LEUR DISSOCIATION	55	40	44	46	1430	1063	980	1159
4.PRODUITS ALIMENTAIRES BOISSONS ET TABACS	417	405	344	368	8812	7522	6958	7837
5.PRODUITS MINERAUX	9103	7725	9122	8421	46480	42627	42899	45626
6.PRODUITS CHIMIQUES	680	574	580	605	17440	14003	13299	15535
7.MATIERES PLASTIQUES ET CAOUTCHOUC PRODUITS EN CES MATIERES	134	89	115	122	8635	6012	6332	7611
8.PEAUX ET CUIRS;OUVRAGES EN CES MATIERES	5	3	4	5	1023	828	906	1066
9.BOIS ET LIEGE;OUVRAGES EN CES MATIERES	353	242	287	297	2901	1872	2400	2579
10.PAPIERS ET MATIERES SERVANT A LEUR FABRICATION	183	123	164	163	6911	4934	5147	6073
11.MATIERES TEXTILES ET OUVRAGES EN CES MATIERES	85	50	78	75	13538	10984	11804	13472
12.CHAUSSURES,COIFFURES,PARAPLUIES, FLEURS ARTIFICIELLES	3	3	3	3	1295	1763	1444	1635
13.OUVRAGES EN PIERRES;CIMENT; CERAMIQUES;VERRES	215	136	164	159	3127	2225	2223	2544
14.PIERRES ET METAUX PRECIEUX	-	-	-	-	15871	18549	15414	16161
15.METAUX COMMUNS ET OUVRAGES EN CES METAUX	507	409	461	500	18845	15315	14793	17321
16.MACHINES ET APPAREILS;MATERIEL ELECTRIQUE	80	58	78	75	24213	18989	18731	21809
17.MATERIEL DE TRANSPORT	159	120	153	169	25195	18377	21443	24496
18.OPTIQUE,PRECISION,HORLOGERIE ACOUSTIQUE	3	2	3	3	4213	3332	3473	3889
19.ARME ET MUNITIONS	-	-	-	-	61	57	70	70
20.MARCHANDISES ET PRODUITS DIVERS	18	13	19	17	2950	2254	2616	2790
21.OBJETS D'ART,DE COLLECTION ET D'ANTIQUITE	-	-	-	-	89	57	63	80
22.MARCHANDISES NON CLASSEES AILLEURS	145	149	154	143	3342	2813	3671	3286
TOTAL GENERAL :	13451	10877	12724	12232	225659	187589	189098	212648

\* Certaines données relatives aux importations en provenance des Pays-Bas ne sont communiquées à l'I.N.S. q'après la clôture de la statistique. Les résultats des mois de janvier à juillet 1982 sont, dès lors, encore incomplets. Pour les sept premiers mois de 1981, les données correspondantes représentaient 36,0 milliards de F.

## I.COMMERCE EXTERIEUR PAR SECTIONS DE MARCHANDISES D'APRES LA N.C.C.D.

## 2.EXPORTATIONS

SECTIONS DE MARCHANDISES	QUANTITE (1000 T)				VALEUR (1000000 F)			
	CHIFFRES MENSUELS		MOYENNES MENSUELLES		CHIFFRES MENSUELS		MOYENNES MENSUELLES	
	JUIN	JUILLET	JANVIER	JANVIER	JUIN	JUILLET	JANVIER	JANVIER
	1982	1982	1981	1982	1982	1982	1981	1982
1.ANIMAUX VIVANTS ET PRODUITS DU REGNE ANIMAL	121	104	100	94	9104	7123	5383	6083
2.PRODUITS DU REGNE VEGETAL	732	345	413	469	9303	5140	4942	6261
3.GRAISSES, HUILES,CIRES(VEGETALES OU ANIMALES) ; PRODUITS DE LEUR DISSOCIATION	55	42	41	46	1496	1168	987	1222
4.PRODUITS ALIMENTAIRES BOISSONS ET TABACS	360	292	304	338	8330	6831	6904	7552
5.PRODUITS MINERAUX	2948	3827	3131	2953	10692	27681	14526	16429
6.PRODUITS CHIMIQUES	1120	961	1019	1001	24796	20999	18176	22080
7.MATIERES PLASTIQUES ET CAOUTCHOUC PRODUITS EN CES MATIERES	222	199	192	203	12878	11150	9388	11428
8.PEAUX ET CUIRS;OUVRAGES EN CES MATIERES	5	4	5	5	951	653	607	741
9.BOIS ET LIEGE;OUVRAGES EN CES MATIERES	150	121	132	131	1802	1427	1407	1553
10.PAPIERS ET MATIERES SERVANT A LEUR FABRICATION	122	100	112	111	4888	4040	3715	4295
11.MATIERES TEXTILES ET OUVRAGES EN CES MATIERES	88	73	84	81	15327	13322	12487	13955
12.CHAUSSURES,COIFFURES,PARAPLUIES, FLEURS ARTIFICIELLES	1	-	1	1	254	181	197	216
13.OUVRAGES EN PIERRES;CIMENTES; CERAMIQUES;VERRES	253	197	200	207	4417	3668	3218	3849
14.PIERRES ET METAUX PRECIEUX	-	-	-	-	14152	17205	13324	14178
15.METAUX COMMUNS ET OUVRAGES EN CES METAUX	1313	985	1300	1183	32380	24813	25075	28098
16.MACHINES ET APPAREILS;MATERIEL ELECTRIQUE	69	55	63	62	22820	17877	16139	19218
17.MATERIEL DE TRANSPORT	145	95	122	135	27106	17950	19176	24502
18.OPTIQUE,PRECISION,HORLOGERIE ACOUSTIQUE	2	2	2	2	2234	1753	1921	2088
19.ARMES ET MUNITIONS	-	-	-	-	180	93	87	127
20.MARCHANDISES ET PRODUITS DIVERS	19	15	17	17	2854	2235	2278	2586
21.OBJETS D'ART,DE COLLECTION ET D'ANTIQUITE	-	-	-	-	123	60	91	113
22.MARCHANDISES NON CLASSEES AILLEURS	122	101	57	113	8233	5878	5311	6719
TOTAL GENERAL :	7848	7517	7294	7151	214319	191247	165337	193296

## 1.IMPORTATIONS \*

SECTIONS ET DIVISIONS	QUANTITE (1000 T)				VALEUR (1000000 F)			
	CHIFFRES MENSUELS		MOYENNES MENSUELLES		CHIFFRES MENSUELS		MOYENNES MENSUELLES	
	JUIN	JUILLET	JANVIER	JANVIER	JUIN	JUILLET	JANVIER	JANVIER
	1982	1982	1981	1982	1982	1982	1981	1982
00.ANIMAUX VIVANTS ET PRODUITS ALIMENTAIRES	1424	946	1082	1179	22711	17576	17412	20698
00.ANIMAUX VIVANTS	17	13	14	16	1044	854	691	1000
01.VIANDES ET PREPARATIONS	15	13	14	14	1632	1401	1297	1510
02.PRODUITS LAITIERS ET OEUFS D'OISEAUX	31	25	38	38	2026	1957	2699	3253
03.POISSONS ET PREPARATIONS	8	10	9	9	1150	984	885	975
04.CEREALES ET PREPARATIONS	664	374	516	559	5828	3697	4286	5037
05.FRUITES ET LEGUMES	368	169	224	250	5348	3605	3143	3861
06.SUCRES ET PREPARATIONS,MIEL	36	30	35	37	336	451	482	513
07.CAFE,THE,CACAO,EPICES ET DERIVES	17	12	16	15	2255	1617	1689	1884
08.NOURLRITURE POUR ANIMAUX	252	288	200	225	2403	2400	1693	2037
09.PREPARATIONS ALIMENTAIRES DIVERSES	16	13	15	16	690	611	547	627
1.BOISSONS ET TABACS	87	61	71	68	2443	2004	1950	2166
11.BOISSONS	82	58	67	64	1631	1404	1429	1504
12.TABACS	5	3	4	4	812	600	521	662
2.MATIERES PREMIERES A L'EXCEPTION DES COMBUSTIBLES MINERAUX	5146	4320	4617	4378	17409	12574	13678	14844
21.CUIRS,PEAUX ET PELLETERIES, BRUTS	4	2	3	3	301	139	275	343
22.GRAINES-FRUITES, OLEAGINEUX	188	117	121	156	2294	1499	1419	1816
23.CAOUTCHOUC BRUT	17	10	16	14	683	384	500	548
24.LIEGE ET BOIS	321	223	251	262	1848	1192	1380	1510
25.PATES A PAPIER ET DECHETS	41	30	44	41	814	610	682	780
26.FIBRES TEXTILES ET DECHETS	36	18	34	31	1988	1045	1553	1722
27.PRODUITS NON METALLIQUES	2884	1801	2153	1918	2783	1770	2016	2163
28.MINERAIS METALLIFERES,DECHETS METAUX	1634	2103	1978	1930	6128	5524	5293	5260
29.AUTRES MATIERES ANIMALES,VEGETALES	20	16	17	22	571	410	560	701
3.COMBUSTIBLES MINERAUX,LUBRIFIANTS ET PRODUITS CONNEXES	4653	3899	5064	4660	39911	36954	37106	40174
32.HOUILLES ET COKES	1387	986	1114	1230	4696	3668	3136	4158
33.PETROLE ET PRODUITS DERIVES	2816	2559	3108	2781	30611	29483	29117	29805
34.GAZ NATUREL ET MANUFACTURE	450	355	842	648	3948	3277	4522	5700
35.ENERGIE ELECTRIQUE	-	-	-	-	655	526	332	511
4.HUILES ET GRAISSES D'ORIGINE ANIMALE OU VEGETALE	51	37	40	43	1306	966	861	1043
41.HUILES, GRAISSES ANIMALES	13	8	11	12	267	166	171	234
42.HUILES VEGETALES FIXES	28	21	18	21	781	601	462	574
43.AUTRES GRAISSES,HUILES ET CIRES	10	8	11	9	257	198	227	235
5.PRODUITS CHIMIQUES	758	623	642	672	20970	16031	15857	18657
51.PRODUITS ORGANIQUES	234	213	228	210	7249	6235	5901	6467
52.PRODUITS INORGANIQUES	153	111	99	129	1471	875	870	1223
53.PRODUITS PR TEINTURE ET TANNAGE	12	8	10	10	1094	799	748	905
54.PRODUITS MEDICINAUX,PHARMACEUTIQUES	2	2	2	2	2112	1689	1761	1965
55.PRODUITS PR PARFUMERIE ET ENTRETIEN	17	11	16	15	1178	811	880	1013
56.ENGRAIS MANUFACTURES	188	179	160	174	1038	1066	689	925
57.EXPLOSIFS ET PYROTECHNIE	-	-	-	-	121	11	16	34
58.MATIERES PLASTIQUES E.S.	89	59	75	83	4380	2878	3138	3900
59.PRODUITS CHIMIQUES N.D.A.	65	42	53	52	2324	1667	1853	2223



## II.COMMERCE EXTERIEUR D'APRES LES DIVISIONS DE LA CLASSIFICATION TYPE POUR LE COMMERCE INTERNATIONAL(SUITE)

## 1.IMPORTATIONS \*

SECTIONS ET DIVISIONS	QUANTITE (1000 T)				VALEUR (1000000 F)			
	CHIFFRES MENSUELS		MOYENNES MENSUELLES		CHIFFRES MENSUELS		MOYENNES MENSUELLES	
	JUIN	JUILLET	JANVIER	JANVIER	JUIN	JUILLET	JANVIER	JANVIER
	1982	1982	JUILLET 1981	JUILLET 1982	1982	1982	JUILLET 1981	JUILLET 1982
6.ARTICLES MANUFACTURES CLASSES D'APRES LA MATIERE PREMIERE	891	620	766	791	46514	35089	37421	42689
61.CUIRS,PEAUX ; OUVRAGES	1	-	-	-	339	171	221	290
62.CAOUTCHOUC MANUFACTURE N.D.A.	16	11	13	14	1692	1398	1320	1576
63.OUVRAGES EN LIEGE, BOIS	26	16	31	30	931	612	921	962
64.PAPIER,CARTONS ET OUVRAGES	138	87	116	118	4616	3163	3321	3956
65.FILS,TESSUS E.S.	45	27	40	40	7688	4866	5776	6718
66.ARTICLES MINERAUX NON METAL. N.D.A.	250	153	191	185	12915	10287	11469	12591
67.FER ET ACIER	283	213	254	278	6488	5087	4369	5895
68.METAUX NON-FERREUX	86	79	78	83	7091	5747	5957	6302
69.ARTICLES EN METAL N.D.A.	45	33	43	41	4755	3759	4068	4399
7.MACHINES ET MATERIEL DE TRANSPORT	240	179	231	244	50332	37950	40996	47132
71.GENERATEURS ET MOTEURS	12	9	11	12	4007	2969	2424	3764
72.MACHINES SPECIALISEES	17	14	15	16	4130	3455	3008	3734
73.MACHINES PR TRAVAIL METAUX	12	8	13	11	1375	1219	1043	1259
74.MACHINES APPLICATION GENERALE	23	17	21	19	6035	4862	4597	5058
75.MACHINES DE BUREAU, INFORMATIQUES	1	1	1	1	2706	2298	1977	2385
76.APPAREILS TELECOMMUNICATION,PR SON	2	1	4	3	2175	1507	2332	2075
77.APPAREILS ELECTRIQUES N.D.A.	18	12	17	16	5398	3842	4547	4905
78.VEHICULES ROUTIERS	149	112	142	154	22200	17003	18862	21763
79.AUTRE MATERIEL DE TRANSPORT	6	4	8	11	2305	795	2206	2188
8.ARTICLES MANUFACT. DIVERS N.D.A.	56	43	56	54	17202	16262	15516	17678
81.APP. SANITAIRES,CHAUFFAGE,ECLAIRAGE	4	2	4	3	491	271	419	427
82.MEUBLES	14	10	15	14	1861	1326	1729	1796
83.ARTICLES DE VOYAGE, SACS A MAIN E.S.	1	1	1	1	222	258	251	265
84.VETEMENTS E.S.	5	5	5	5	4250	5489	4774	5388
85.CHAUSSURES	2	2	3	3	1126	1655	1302	1477
87.INSTRUMENTS PROFESSIONNELS,SCIENCE	1	1	1	1	1732	1560	1504	1680
88.PHOTOGRAPHIE,OPTIQUE,HORLOGERIE	2	1	2	2	1464	1281	1168	1324
89.ARTICLES MANUFACTURES DIVERS	27	21	26	25	6056	4421	4369	5321
9.MARCHANDISES NON CLASSEES AILLEURS	145	149	154	143	6861	12185	8301	7566
91.COLIS POSTAUX N.D.A.	-	-	-	-	18	31	16	21
93.TRANSACTIONS SPECIALES	-	-	-	-	9	3	1	6
94.ANIMAUX VIVANTS N.D.A.	-	-	-	-	17	16	15	14
95.ARMES ET MUNITIONS	-	-	-	-	5	17	20	13
96.MONNAIES	-	-	-	-	1210	911	2626	1371
97.OR NON MONETAIRE	-	-	-	-	2272	8418	1963	2870
99.TRAFIQ CONFIDENTIEL N.D.A.	145	149	154	143	3330	2789	3660	3272
TOTAL GENERAL :	13451	10877	12724	12232	225659	187589	189098	212648

## 2.EXPORTATIONS

SECTIONS ET DIVISIONS	QUANTITE (1000 T)				VALEUR (1000000 F)			
	CHIFFRES MENSUELS		MOYENNES MENSUELLES		CHIFFRES MENSUELS		MOYENNES MENSUELLES	
	JUIN	JUILLET	JANVIER	JANVIER	JUIN	JUILLET	JANVIER	JANVIER
	1982	1982	JUILLET	JUILLET	1982	1982	JUILLET	JUILLET
0.ANIMAUX VIVANTS ET PRODUITS ALIMENTAIRES	1151	664	764	842	25076	17391	15838	18154
00.ANIMAUX VIVANTS	9	6	10	8	681	519	594	621
01.VIANDES ET PREPARATIONS	38	28	34	32	3968	2968	2737	3200
02.PRODUITS LAITTIERS ET OEUFS D'OISEAUX	74	71	55	53	5048	4215	2423	2749
03.POISSONS ET PREPARATIONS	2	1	2	2	263	190	186	227
04.CEREALES ET PREPARATIONS	527	230	331	352	6420	3161	3472	4239
05.FRUIITS ET LEGUMES	220	128	97	128	3551	2550	1752	2415
06.SUCRES ET PREPARATIONS,MIEL	64	53	77	78	1028	874	1542	1261
07.CAFE,THE,CACAO,EPICES ET DERIVES	10	6	8	8	1137	789	852	977
08.NOURLRITURE POUR ANIMAUX	183	122	126	161	1962	1353	1237	1672
09.PREPARATIONS ALIMENTAIRES DIVERSES	24	18	24	19	1018	773	1043	792
1.BOISSONS ET TABACS	52	74	49	50	1474	1617	1146	1374
11.BOISSONS	50	72	47	48	672	877	549	624
12.TABACS	2	2	2	2	802	740	597	750
2.MATIERES PREMIERES A L'EXCEPTION DES COMBUSTIBLES MINERAUX	2002	1539	1639	1573	5411	4427	4487	5208
21.CUIRS,PEAUX ET PELLETERIES, BRUTS	4	3	4	4	273	192	186	231
22.GRAINES-FRUIITS, OLEAGINEUX	9	2	3	4	118	40	45	71
23.CAOUTCHOUC BRUT	15	12	14	13	762	637	552	640
24.LIEGE ET BOIS	78	65	61	64	523	427	397	430
25.PATES A PAPIER ET DECHETS	43	35	36	39	355	282	272	330
26.FIBRES TEXTILES ET DECHETS	19	16	17	18	911	766	699	921
27.PRODUITS NON METALLIQUES	1743	1340	1402	1337	1050	1035	938	1111
28.MINERAIS METALLIFERES,DECHETS METAUX	81	59	91	81	1101	830	980	982
29.AUTRES MATIERES ANIMALES,VEGETALES	9	7	11	12	318	218	418	493
3.COMBUSTIBLES MINERAUX,LUBRIFIANTS ET PRODUITS CONNEXES	865	2182	1417	1331	9013	26231	13137	14985
32.HOUILLES ET COKES	112	72	169	112	495	327	606	501
33.PETROLE ET PRODUITS DERIVES	738	2080	1229	1194	7826	25050	11985	13757
34.GAZ NATUREL ET MANUFACTURE	16	30	19	25	199	365	217	317
35.ENERGIE ELECTRIQUE	-	-	-	-	493	490	328	412
4.HUILES ET GRAISSES D'ORIGINE ANIMALE OU VEGETALE	44	34	31	37	1164	930	721	942
41.HUILES, GRAISSES ANIMALES	5	4	4	4	115	87	72	85
42.HUILES VEGETALES FIXES	32	25	22	27	903	738	558	743
43.AUTRES GRAISSES,HUILES ET CIRES	6	5	4	5	147	104	91	114
5.PRODUITS CHIMIQUES	1121	990	1029	1012	25839	22525	19333	23394
51.PRODUITS ORGANIQUES	112	96	103	103	5240	4491	4103	4823
52.PRODUITS INORGANIQUES	147	143	161	148	1284	976	966	1119
53.PRODUITS PR TEINTURE ET TANNAGE	17	13	15	15	1267	1091	912	1113
54.PRODUITS MEDICINAUX,PHARMACEUTIQUES	2	1	2	2	2699	2514	1845	2323
55.PRODUITS PR PARFUMERIE ET ENTRETIEN	31	20	23	25	1434	1070	1008	1200
56.ENGRAIS MANUFACTURES	434	375	462	410	2378	2247	2144	2268
57.EXPLOSIFS ET PYROTECHNIE	-	-	-	-	67	60	61	85
58.MATIERES PLASTIQUES E.S.	174	161	152	162	8259	7581	6203	7596
59.PRODUITS CHIMIQUES N.D.A.	204	179	112	147	3212	2495	2091	2866

## II.COMMERCE EXTERIEUR D'APRES LES DIVISIONS DE LA CLASSIFICATION TYPE POUR LE COMMERCE INTERNATIONAL(SUITE)

## 2.EXPORTATIONS

SECTIONS ET DIVISIONS	QUANTITE (1000 T)				VALEUR (1000000 F)			
	CHIFFRES MENSUELS		MOYENNES MENSUELLES		CHIFFRES MENSUELS		MOYENNES MENSUELLES	
	JOIN	JUILLET	JANVIER	JANVIER	JOIN	JUILLET	JANVIER	JANVIER
	1982	1982	1981	1982	1982	1982	1981	1982
6.ARTICLES MANUFACTURES CLASSES D'APRES LA MATIERE PREMIERE	2053	1612	1936	1800	67486	57966	53731	59812
61.CUIRS,PEAUX ; OUVRAGES	1	-	1	1	592	374	368	432
62.CAOUTCHOUC MANUFACTURE N.D.A.	17	13	15	15	2094	1558	1491	1736
63.OUVRAGES EN LIEGE, BOIS	70	55	69	65	1228	966	970	1078
64.PAPIER,CARTONS ET OUVRAGES	71	58	69	64	3273	2698	2476	2851
65.FILS,TEISSUS E.S.	68	55	64	62	11898	9703	9382	10478
66.ARTICLES MINERAUX NON METAL. N.D.A.	570	484	490	473	16020	17477	13726	15273
67.FER ET ACIER	1077	802	1073	961	19420	14559	14953	16552
68.METAUX NON-FERREUX	104	77	88	93	8095	6280	6541	7013
69.ARTICLES EN METAL N.D.A.	75	68	67	68	4865	4350	3825	4399
7.MACHINES ET MATERIEL DE TRANSPORT	214	150	186	198	50534	36243	35958	44319
71.GENERATEURS ET MOTEURS	4	4	3	3	3971	2692	1713	2828
72.MACHINES SPECIALISEES	27	21	25	23	5957	4961	4325	4948
73.MACHINES PR TRAVAIL METAUX	6	4	5	5	1021	941	732	866
74.MACHINES APPLICATION GENERALE	13	11	13	13	3990	3461	3036	3401
75.MACHINES DE BUREAU, INFORMATIQUES	1	-	1	-	1246	996	831	1079
76.APPAREILS TELECOMMUNICATION,PR SON	4	3	4	4	3416	2542	3120	3149
77.APPAREILS ELECTRIQUES N.D.A.	17	13	15	16	4100	3090	3405	3830
78.VEHICULES ROUTIERS	135	91	114	128	25601	16766	17738	22955
79.AUTRE MATERIEL DE TRANSPORT	8	2	6	6	1231	795	1058	1262
8.ARTICLES MANUFACT. DIVERS N.D.A.	66	52	56	59	15006	13005	11636	13768
81.APP. SANITAIRES,CHAUFFAGE,ECLAIRAGE	7	5	7	6	621	460	517	536
82.MEUBLES	17	13	15	16	2245	1744	1800	2018
83.ARTICLES DE VOYAGE, SACS A MAIN E.S.	-	-	-	-	91	71	58	76
84.VETEMENTS E.S.	4	4	4	4	2890	3176	2465	2889
85.CHAUSSURES	-	-	-	-	134	109	119	125
87.INSTRUMENTS PROFESSIONNELS,SCIENCE	1	1	1	1	921	856	883	916
88.PHOTOGRAPHIE,OPTIQUE,HORLOGERIE	7	6	6	6	3527	2974	2610	3224
89.ARTICLES MANUFACTURES DIVERS	29	22	22	25	4576	3614	3183	3985
9.MARCHANDISES NON CLASSEES AILLEURS	281	220	187	249	13317	10911	9350	11338
91.COLIS POSTAUX N.D.A.	-	-	-	-	4	10	4	5
93.TRANSACTIONS SPECIALES	2	1	2	1	109	88	72	110
94.ANIMAUX VIVANTS N.D.A.	-	-	-	-	12	11	9	10
95.ARMEES ET MUNITIONS	-	-	-	-	24	14	21	22
96.MONNAIES	-	-	-	-	109	216	195	163
97.OR NON MONETAIRE	-	-	-	-	1164	1640	1071	1264
99.TRAFIC CONFIDENTIEL N.D.A.	279	219	186	248	11895	8932	7976	9765
TOTAL GENERAL :	7848	7517	7294	7151	214319	191247	165337	193296

## III.COMMERCE EXTERIEUR PAR PAYS

## 1.IMPORTATIONS \*

PAYS ET CONTINENTS	QUANTITE (1000 T)				VALEUR (1000000 F)			
	CHIFFRES MENSUELS		MOYENNES MENSUELLES		CHIFFRES MENSUELS		MOYENNES MENSUELLES	
	JUIN	JUILLET	JANVIER	JANVIER	JUIN	JUILLET	JANVIER	JANVIER
	1982	1982	1981	1982	1982	1982	1981	1982
1.EUROPE	8104	6514	8158	7284	159337	135329	135437	153143
11.C.E.E.(10)	6786	5138	6949	5961	135654	113306	115852	130415
FRANCE	1752	1585	1631	1669	33389	26530	26386	30885
PAYS-BAS	2879	1868	3232	2333	31813	23019	31304	30917
R.F.A.	1517	1158	1402	1374	45292	42317	35320	43812
ITALIE	103	92	90	103	7891	7879	6354	7663
ROYAUME-UNI	500	408	564	449	14811	11769	14766	14997
IRLANDE	9	8	13	8	911	705	688	838
DANEMARK	20	13	13	16	1099	867	817	963
GRECE	6	5	4	9	448	220	217	339
12.AUTRES PAYS EUROPEENS	1319	1375	1209	1322	23683	22022	19585	22728
SUEDE	245	235	469	293	3377	3264	2889	3248
SUISSE	9	6	10	8	5263	3620	6965	5431
PAYS DE L'EUROPE ORIENTALE	713	721	337	575	7948	8226	3817	6895
AUTRES PAYS	352	413	392	446	7095	6912	5914	7155
2.AFRIQUE	1501	1255	922	1367	13827	11152	8829	11919
ZAIRE	26	23	27	30	2438	1659	3237	2493
AUTRES PAYS	1475	1232	895	1338	11388	9493	5592	9426
3.AMERIQUE	2141	1625	1645	1873	26763	18572	19534	22044
ETATS-UNIS	1323	703	808	980	19135	13287	14053	15864
CANADA	175	84	135	148	2135	1486	1495	1548
AUTRES PAYS	643	838	702	744	5494	3800	3986	4631
4.ASIE	1564	1220	1808	1515	24392	21356	24389	24425
ARABIE SAOUDITE	965	789	1320	1080	11213	9439	11640	11898
JAPON	18	24	31	25	3677	3433	4921	4236
AUTRES PAYS	581	406	457	410	9502	8484	7828	8291
5.OCEANIE	134	262	184	165	1283	1144	810	977
TOTAL GENERAL :	13451	10877	12724	12232	225659	187589	189098	212648

## III.COMMERCE EXTERIEUR PAR PAYS

## 2.EXPORTATIONS

PAYS ET CONTINENTS	QUANTITE (1000 T)				VALEUR (1000000 F)			
	CHIFFRES MENSUELS		MOYENNES MENSUELLES		CHIFFRES MENSUELS		MOYENNES MENSUELLES	
	JUIN	JUILLET	JANVIER	JANVIER	JUIN	JUILLET	JANVIER	JANVIER
	1982	1982	JUILLET	JUILLET	1982	1982	JUILLET	JUILLET
	1982	1982	1981	1982	1982	1982	1981	1982
1.EUROPE	6977	6477	6314	6182	174503	150951	133710	156436
11.C.E.E.(10)	6560	5923	5704	5705	155161	131188	115437	137895
FRANCE	2177	1930	1784	1838	43946	37242	31842	38775
PAYS-BAS	2249	1688	1808	1721	33866	25908	24461	27286
R.F.A.	1428	1545	1414	1404	42621	38697	33033	39170
ITALIE	240	175	244	225	11581	9081	8766	10217
ROYAUME-UNI	382	467	285	417	19314	17081	13648	18909
IRLANDE	24	45	28	31	703	877	556	710
DANEMARK	34	46	108	45	2012	1539	2248	1863
GRECE	25	26	32	25	1120	764	882	966
12.AUTRES PAYS EUROPEENS	417	554	610	476	19342	19763	18273	18542
SUEDE	68	117	99	86	2868	3140	2594	2687
SUISSE	81	189	126	113	4930	6224	5253	5131
ESPAGNE	41	25	41	34	2254	1729	1546	1977
PAYS DE L'EUROPE ORIENTALE	99	95	171	117	3178	3321	3672	3313
AUTRES PAYS	129	129	173	127	6113	5350	5208	5434
2.AFRIQUE	195	226	266	260	7484	5999	8045	7481
ZAIRE	12	8	10	11	723	593	541	678
AUTRES PAYS	183	218	255	249	6761	5407	7504	6803
3.AMERIQUE	214	329	221	219	12281	13106	9883	11203
ETATS-UNIS	134	249	124	130	9013	9493	6692	7970
AUTRES PAYS	80	80	97	89	3268	3613	3190	3234
4.ASIE	266	276	264	274	17311	18358	11553	15498
5.OCEANIE	12	8	6	8	884	639	451	656
TOTAL GENERAL :	7848	7517	7294	7151	214319	191247	165337	193296

## IV. INDICES DU COMMERCE EXTERIEUR

## 1. INDICES DE QUANTITE 1970=100

ANNEES MOIS	IMPORTATIONS *								EXPORTATIONS							
	D'APRES LE DEGRE DE PREPARATION				D'APRES L'USAGE				D'APRES LE DEGRE DE PREPARATION				D'APRES L'USAGE			
	ARTICLES				MATI- ERES				ARTICLES				MATI- ERES			
	AYANT SUBI UNE TRANS- FORMATION				PREMI- ERES				AYANT SUBI UNE TRANS- FORMATION				PREMI- ERES			
	BRUTS				ET D'				BRUTS				ET D'			
	SIMPLE PLUS AVANCEE				AUXI- EQUI- LIAI- PEMENT RES				SIMPLE PLUS AVANCEE				AUXI- EQUI- LIAI- PEMENT RES			
1976	152	120	136	175	149	156	188	189	149	182	118	174	138	184	173	159
1977	158	129	131	186	155	165	198	198	156	196	124	181	146	185	177	168
1978	164	126	142	194	163	166	205	212	162	202	129	188	155	185	184	173
1979	174	132	152	207	170	179	223	226	171	215	137	198	161	199	187	191
1980	177	130	154	211	170	186	233	232	174	225	142	197	156	209	184	202
1981	169	128	144	199	167	171	214	230	174	257	134	202	156	206	189	212
1981																
MAI	155	103	127	198	156	182	210	197	166	247	122	196	153	208	191	181
JUIN	172	132	143	206	186	185	226	222	187	310	141	214	170	217	205	232
JUILLET	158	147	121	175	156	142	190	225	164	289	130	184	153	189	140	218
AOUT	153	139	115	168	146	143	180	213	129	223	97	142	104	144	136	171
SEPT.	173	130	134	212	176	182	202	250	198	259	164	223	174	227	205	225
OCTOBRE	174	116	159	211	168	186	217	251	197	208	161	224	167	228	222	228
NOVEMBRE	171	135	149	201	181	178	201	204	176	270	130	208	158	218	198	207
DECEMBRE	165	119	153	192	159	172	202	230	187	266	137	218	159	244	196	229
1982																
JANVIER	157	127	130	185	160	158	176	204	149	196	113	177	136	182	164	189
FEVRIER	157	110	129	202	163	169	217	227	171	269	115	207	153	207	206	209
MARS	200	149	165	238	203	203	268	316	200	289	138	242	174	241	254	243
AVRIL	180	136	148	215	177	187	235	256	182	253	131	215	159	215	223	221
MAI	164	122	129	197	161	183	212	192	166	218	115	201	149	202	192	216
JUIN	177	144	130	210	190	189	207	218	188	300	128	223	172	231	207	233
JUILLET	146	117	105	167	147	140	167	196	170	261	146	181	150	180	140	198

## 2. INDICES DE LA VALEUR MOYENNE 1970=100

		IMPORTATIONS *								EXPORTATIONS									
		D'APRES LE DEGRE DE PREPARATION				D'APRES L'USAGE				D'APRES LE DEGRE DE PREPARATION				D'APRES L'USAGE					
ANNEES	T O T A L	ARTICLES				MATI- ERES	BIENS			T O T A L	ARTICLES				MATI- ERES	BIENS			INDICE DU TAUX DE L' ECHANGE
		AYANT SUBI UNE TRANS- FORMATION				PREMI- ERES	DE CONSOM- MATION				AYANT SUBI UNE TRANS- FORMATION				PREMI- ERES	DE CONSOM- MATION			
MOIS		BRUTS				ET D'					BRUTS				ET D'				
		SIMPLE		PLUS AVANCEE		AUXI- LIAI- RES		EQUI- PEMENT			SIMPLE		PLUS AVANCEE		AUXI- LIAI- RES		EQUI- PEMENT		
1976		158	209	152	143	138	139	155	146	147	134	150	145	138	145	149	145	92.8	
1977		161	213	154	145	137	140	161	155	149	139	147	150	136	150	158	147	92.5	
1978		163	206	154	151	140	151	166	157	150	142	145	153	138	149	165	147	91.9	
1979		180	233	179	161	159	154	170	164	168	157	173	164	158	155	178	150	93.4	
1980		208	303	219	173	183	161	177	176	187	165	199	182	179	166	187	169	90.0	
1981		238	370	247	192	192	182	197	193	204	166	222	197	186	183	203	187	85.5	
1981	MAI	239	387	247	190	198	182	197	189	200	171	214	195	184	183	201	184	83.7	
	JUIN	237	360	241	195	190	186	197	193	200	164	216	194	183	182	202	177	84.2	
	JUILLET	245	371	255	199	189	191	201	197	209	171	224	204	190	195	209	188	85.1	
	AOUT	251	394	257	198	195	191	196	197	209	159	231	203	188	200	201	188	83.4	
	SEPT.	241	372	262	190	193	179	198	198	208	164	229	199	186	182	206	192	86.3	
	OCTOBRE	241	378	249	195	190	184	200	199	210	182	231	200	191	179	210	190	87.1	
	NOVEMBRE	240	363	261	192	189	183	205	198	210	185	230	201	192	184	211	195	87.5	
	DECEMBRE	248	389	250	202	201	192	204	196	213	161	235	205	193	187	214	194	85.7	
1982																			
	JANVIER	250	371	268	203	193	196	205	203	215	185	237	206	198	190	214	194	86.2	
	FEVRIER	256	402	264	205	203	189	207	213	219	185	241	209	201	188	217	200	85.4	
	MARS	267	414	279	214	212	195	218	227	226	190	245	218	206	203	222	207	84.4	
	AVRIL	267	410	285	213	207	206	219	219	231	188	253	222	211	204	232	210	86.4	
	MAI	265	409	278	212	209	200	221	218	233	197	253	225	212	213	235	207	87.9	
	JUIN	268	399	284	220	206	227	227	221	236	187	256	230	212	216	240	216	87.9	
	JUILLET	271	409	284	221	202	225	225	232	233	178	251	228	207	218	243	217	85.9	

**Commerce intérieur**

**et**

**tourisme**





# **STATISTIQUES MENSUELLES ET TRIMESTRIELLES**

**CHIFFRES D'AFFAIRES DES GRANDES ENTREPRISES DE DISTRIBUTION**  
**I. Chiffres absolus (en 1 000 F)**

Moyennes mensuelles et mois	GRANDS MAGASINS A RAYONS MULTIPLES												
	Total général	Total alimen- tation	Total produits non- alimentaires	Alimentation				Textiles et articles d'habillement					
				Périssable	Non périssable	Res- taurant	Total	Aunages	Dessus "Hommes et garçon- nets"	Dessus "Femmes, jeunes filles, fillettes"	Bonnete- rie, lingè- rie, chemi- serie, cha- pellerie	Merce- rie, ru- bans, patrons	Chaussures, pantoufles
1975	4 216 436	1 378 354	2 838 081	671 741	606 944	99 670	1 378 354	11 240	100 887	215 132	465 980	36 090	86 469
1976	4 690 880	1 556 166	3 134 715	767 998	675 148	113 019	1 556 166	8 829	111 475	255 940	458 577	39 549	83 854
1977	5 091 816	1 684 336	3 407 480	826 770	740 382	117 184	1 684 336	8 223	121 658	267 378	494 847	41 098	89 065
1978	5 426 787	1 761 928	3 664 859	863 070	782 823	116 035	1 761 928	7 166	132 396	295 510	537 919	44 274	101 281
1979	5 810 218	1 848 026	3 962 193	908 369	824 515	115 142	1 848 026	7 500	144 428	300 466	597 271	50 000	112 230
1980	6 169 904	1 952 188	4 217 717	955 404	874 184	122 599	1 952 188	5 898	152 631	308 388	638 392	53 065	117 389
1981	6 286 640	1 998 503	4 288 137	970 799	904 965	122 739	1 998 503	4 622	160 951	309 342	631 375	55 087	112 047
1981													
janvier	5 618 726	1 987 541	3 631 185	976 754	890 520	120 267	1 987 541	4 888	111 283	255 022	572 330	55 070	89 372
février	5 338 304	1 847 593	3 490 711	906 194	831 928	109 471	1 847 593	4 378	117 754	245 348	524 399	53 615	87 686
mars	5 621 823	1 915 163	3 706 660	932 594	862 417	120 152	1 915 163	4 887	139 771	290 797	552 541	51 666	109 946
avril	6 234 325	2 030 040	4 204 285	982 300	922 638	125 102	2 030 040	4 792	185 559	333 230	635 985	50 303	125 879
mai	6 327 550	1 995 478	4 332 072	975 664	900 663	119 151	1 995 478	4 744	173 461	330 769	649 124	49 006	121 001
juin	6 356 021	2 004 181	4 351 840	970 145	915 378	118 658	2 004 181	4 358	159 488	295 642	635 976	47 855	110 591
juillet	6 188 096	1 941 560	4 246 536	941 519	870 639	129 402	1 941 560	3 814	135 582	247 381	571 701	49 594	106 009
août	5 876 018	1 917 014	3 959 004	933 190	865 947	117 877	1 917 014	3 632	142 077	147 302	506 449	44 606	99 407
septembre	5 932 662	1 892 143	4 040 519	917 577	856 399	118 167	1 892 143	4 779	160 523	320 030	573 872	56 693	105 021
octobre	6 818 980	2 094 999	4 723 981	1 015 414	950 291	129 294	2 094 999	5 608	242 464	423 326	758 867	71 237	139 833
novembre	6 276 449	1 880 327	4 396 122	904 161	856 236	119 930	1 880 327	4 421	154 231	295 356	627 849	59 900	105 743
décembre	8 850 730	2 475 989	6 374 741	1 194 073	1 136 524	145 392	2 475 989	5 168	209 213	427 906	967 403	71 503	144 079
1982													
janvier	5 580 124	1 949 552	3 630 572	941 844	885 265	112 443	1 949 552	3 890	120 452	268 301	569 103	53 810	90 183
février	5 307 494	1 772 818	3 534 676	859 298	806 056	107 464	1 772 818	3 946	122 948	266 547	514 622	53 417	87 641
mars	5 713 471	1 935 639	3 777 832	936 724	884 242	114 673	1 935 639	4 082	138 636	296 152	545 611	56 054	95 940
avril	6 314 610	2 023 374	4 291 236	980 168	920 201	123 005	2 023 374	4 112	187 029	355 166	633 338	50 968	127 349
mai	6 014 501	1 789 362	4 225 139	870 929	812 553	105 880	1 789 362	3 948	177 410	347 808	640 795	44 913	131 009
juin	6 284 513	1 886 939	4 397 574	915 028	861 750	110 161	1 886 939	4 016	176 082	346 412	702 573	45 949	127 058

Articles divers de parure	Total	Ameublement			Ménage			Tabacs, articles pour fumeurs	Librairie, papeterie, articles de photographie et cinématographie			
		Textiles d'ameublement	Meubles lustrerie, ornementation	Total	Appareils ménagers	Autres articles de ménage	Total		Librairie	Papeterie	Articles de photographie et cinématographie, accessoires	Total
89 549	1 005 347	163 536	149 823	313 359	212 590	380 029	592 619	118 577	55 908	124 034	32 383	212 325
90 951	1 049 175	182 347	167 367	349 714	222 856	385 611	608 467	140 727	70 287	122 452	40 488	233 226
92 827	1 115 096	197 668	167 784	365 452	221 088	405 229	626 317	160 399	79 318	129 390	45 893	254 601
93 902	1 212 448	203 294	163 167	366 462	215 369	423 190	638 559	170 358	88 622	135 714	48 287	272 623
109 490	1 321 387	212 317	158 187	370 504	201 417	449 120	650 537	183 973	101 122	149 682	50 954	292 758
129 508	1 405 270	220 290	147 457	367 747	188 142	486 935	675 077	188 376	107 202	150 530	52 715	310 447
137 356	1 410 780	206 241	135 222	341 463	168 331	505 334	673 665	192 817	112 051	149 659	47 875	309 585
133 592	1 221 557	257 874	115 943	373 817	166 385	447 139	613 524	178 823	93 109	120 211	36 772	250 092
98 910	1 132 090	195 738	125 505	321 243	161 676	500 287	661 963	171 871	94 645	104 923	32 567	232 135
107 669	1 257 277	175 136	122 815	297 951	147 935	447 689	595 624	176 913	99 537	103 270	36 069	238 876
130 345	1 466 093	166 322	118 454	284 776	149 305	450 771	600 076	188 016	108 067	101 219	46 985	256 271
151 692	1 479 797	180 118	134 250	314 368	175 462	484 751	660 213	199 847	99 606	106 351	55 686	261 643
143 591	1 397 501	191 831	132 267	324 098	172 929	489 648	662 577	203 370	108 968	95 767	68 486	273 221
111 448	1 225 529	190 930	119 254	310 184	153 409	484 481	637 890	197 234	119 698	99 338	71 523	290 559
92 931	1 136 404	168 517	121 687	290 204	156 225	469 361	625 586	163 633	103 621	265 233	51 247	420 101
114 775	1 335 693	191 902	133 951	325 853	135 918	531 921	667 839	174 868	98 908	255 522	39 283	393 713
163 086	1 804 421	239 786	163 336	403 122	152 080	518 650	670 730	199 624	115 639	126 583	35 287	277 509
142 977	1 390 477	182 335	139 849	322 184	146 079	475 358	621 437	185 420	126 720	141 931	42 471	311 122
257 261	2 082 533	334 397	195 356	529 753	302 564	763 951	1 066 515	274 187	176 096	275 560	58 127	509 783
124 961	1 230 700	252 880	115 221	368 101	141 628	448 137	589 765	181 513	92 627	122 239	28 930	243 796
96 141	1 145 262	185 949	118 052	304 001	125 387	492 544	617 931	181 890	96 917	101 552	28 674	227 143
105 479	1 241 954	172 447	114 497	286 944	125 662	457 553	583 215	192 362	102 579	104 014	30 741	237 334
137 657	1 495 619	164 570	116 378	280 948	125 363	458 460	583 823	210 610	104 930	106 673	39 368	250 971
142 959	1 488 842	160 240	119 249	279 489	138 780	463 846	602 626	186 953	90 898	99 460	44 638	234 996
135 862	1 537 952	179 797	119 942	299 739	129 973	478 402	608 375	207 035	104 395	94 187	49 260	247 842

## CHIFFRES D'AFFAIRES DES GRANDES ENTREPRISES DE DISTRIBUTION

## I. Chiffres absolus (en 1 000 F) (suite)

Moyennes mensuelles et mois	Grands magasins à rayons multiples						Coopératives				
	Parfume- rie, toilette	Jeux, jouets, articles de sport et de voyage	Indices calculés à l'intention des ser- vices des Communautés européennes				Total général	Alimentation			
			Alimen- tation	Textiles et habil- lement (y compris textiles d'ameuble- ment)	Articles d'ameu- blement et de ménage	Autres articles		Boulan- gerie	Alimen- tation (sauf boulangerie)	Restau- rant	Total
1975	207 662	388 191	1 378 354	1 168 884	742 441	926 757	840 775	64 981	447 684	4 492	517 157
1976	234 399	519 007	1 556 166	1 231 522	775 834	1 127 358	838 770	67 354	422 438	3 839	493 631
1977	255 680	629 936	1 684 336	1 312 764	794 100	1 300 616	791 372	67 011	384 303	3 398	454 712
1978	277 648	726 763	1 761 928	1 415 742	801 726	1 447 391	727 007	64 262	347 149	3 129	414 540
1979	307 756	835 278	1 848 026	1 533 704	808 724	1 619 764	712 133	60 185	344 117	3 380	407 682
1980	336 883	933 916	1 952 188	1 625 561	822 534	1 769 623	697 907	47 454	342 861	3 163	393 479
1981	355 406	1 004 421	1 998 503	1 617 022	808 886	1 862 229	602 227	30 522	330 051	1 268	361 841
1981											
janvier	303 643	689 729	1 987 541	1 479 431	729 467	1 422 287	588 626	29 882	325 296	1 231	356 409
février	292 998	678 411	1 847 593	1 327 828	787 468	1 375 415	543 129	27 459	282 024	1 359	310 842
mars	314 510	825 509	1 915 163	1 432 413	718 439	1 555 808	585 996	32 854	301 647	2 356	336 857
avril	340 861	1 068 192	2 030 040	1 632 415	718 530	1 853 340	617 481	34 107	335 521	2 007	371 635
mai	363 306	1 052 898	1 995 478	1 659 915	794 463	1 877 694	614 135	32 769	344 553	1 594	378 916
juin	393 607	1 097 466	2 004 181	1 589 332	794 844	1 967 664	633 589	31 737	354 365	1 688	387 790
juillet	370 022	1 215 118	1 941 560	1 416 459	757 144	2 072 933	613 453	31 999	355 619	1 228	388 846
août	317 414	1 005 662	1 917 014	1 304 921	747 273	1 906 810	589 675	29 840	338 506	944	369 290
septembre	317 379	825 174	1 892 143	1 527 595	801 790	1 711 134	584 854	27 611	319 515	1 006	348 132
octobre	373 892	994 683	2 094 999	2 044 207	834 066	1 845 708	647 444	32 966	348 410	616	381 992
novembre	325 091	1 240 391	1 880 327	1 572 812	761 286	2 062 024	570 101	25 393	289 145	621	315 159
décembre	552 152	1 359 818	2 475 989	2 416 930	1 261 871	2 695 940	638 244	29 647	366 016	565	396 228
1982											
janvier	319 811	696 886	1 949 552	1 483 580	704 986	1 442 006	534 981	20 808	301 342	433	322 583
février	309 675	748 774	1 772 818	1 331 211	735 983	1 467 482	502 118	14 007	273 172	558	287 737
mars	338 852	897 171	1 935 639	1 414 401	697 712	1 665 719	556 422	15 086	293 332	673	309 091
avril	367 710	1 101 555	2 023 374	1 660 189	700 201	1 930 846	582 735	16 289	315 186	457	331 932
mai	365 427	1 066 806	1 789 362	1 649 082	721 875	1 854 182	536 374	13 571	290 049	320	303 940
juin	404 725	1 091 906	1 886 939	1 717 749	728 317	1 951 508	574 059	15 555	324 797	634	340 986

## Produits non alimentaires

Textiles et articles d'habillement	Ameublement	Appareils ménagers	Autres articles de ménage	Tabacs, articles pour fumeurs	Parfumerie articles de luxe	Divers (y compris librairie-papeterie)	Total
65 376	6 096	9 516	33 384	29 865	1 196	178 184	323 617
70 869	6 148	9 257	35 346	30 536	1 098	191 886	345 140
63 456	5 732	8 064	33 456	28 182	874	196 895	336 660
43 950	4 127	6 128	23 982	25 156	713	208 411	312 467
31 120	3 118	3 143	25 343	16 892	454	224 381	304 457
28 099	2 866	2 435	27 455	15 009	302	228 262	304 428
22 034	1 115	2 694	25 582	13 535	142	175 284	240 386
16 835	1 086	2 430	21 749	15 589	144	174 384	232 217
28 557	1 178	2 396	20 545	15 201	131	164 279	232 287
32 738	846	2 118	22 816	15 102	137	175 382	249 139
27 138	1 203	2 427	25 220	15 691	151	174 016	245 846
22 419	991	2 900	24 945	16 040	143	167 781	235 219
17 843	1 111	2 623	27 392	16 254	147	180 429	245 799
14 068	1 150	2 682	31 635	13 662	138	161 272	224 607
17 512	1 102	2 720	29 949	11 425	134	157 543	220 385
26 767	1 186	2 522	26 582	12 336	146	167 183	236 722
25 397	1 252	2 539	27 329	12 207	156	196 572	265 452
18 556	1 054	4 700	23 518	7 894	126	199 094	254 942
16 581	1 215	2 266	25 308	11 021	155	185 470	242 016
7 314	1 032	1 764	25 987	9 646	124	166 528	212 398
14 492	903	1 563	22 961	9 040	110	165 312	214 381
17 596	994	1 802	26 263	9 470	118	191 088	247 331
21 904	1 004	1 728	29 533	11 125	119	185 390	250 803
23 367	896	1 558	27 836	8 653	106	170 018	232 434
14 700	917	1 591	23 483	10 884	109	181 389	233 073

## CHIFFRES D'AFFAIRES DES GRANDES ENTREPRISES DE DISTRIBUTION

## I. Chiffres absolus (en 1 000 F) (suite)

Moyennes mensuelles et mois	Entreprises du commerce de détail à succursales (1)									
	Total général	Total alimen- tation	Total produits non ali- mentaires	Textile et habillement			Autres produits	Alimentation périssable		
				Total	dont :			Petites et moyen- nes entre- prises de super- marchés	Grandes entre- prises de dis- tribu- tion (2)	Total
					Textiles et vêtements	Chaus- sures				
1975	7 258 608	4 897 597	2 361 011	1 119 824	855 064	264 760	1 241 187	1 223 870	2 303 466	3 527 336
1976	8 565 114	6 035 611	2 529 504	1 140 763	858 304	282 459	1 388 741	1 323 582	2 771 686	4 095 267
1977	9 966 821	7 026 564	2 940 257	1 392 278	1 049 520	342 758	1 547 979	1 424 493	3 241 384	4 665 877
1978	10 906 801	7 807 078	3 099 723	1 525 249	1 148 488	376 761	1 574 474	1 453 364	3 608 514	5 061 878
1979	12 097 660	8 632 733	3 464 927	1 745 971	1 217 028	528 943	1 718 956	1 531 115	4 024 848	5 555 963
1980	13 080 901	9 554 327	3 526 575	1 815 848	1 320 918	494 930	1 711 050	1 704 819	4 379 238	6 084 057
1981	14 445 684	10 634 183	3 811 501	2 021 617	1 497 219	524 398	1 789 884	1 782 747	4 717 902	6 500 649
1981										
janvier	13 714 118	10 089 740	3 624 378	2 043 674	1 614 743	428 931	1 580 704	1 712 176	4 603 415	6 315 591
février	12 256 679	9 313 359	2 943 320	1 312 155	1 050 144	262 011	1 631 165	1 577 278	4 261 862	5 839 140
mars	13 523 865	9 843 133	3 680 732	1 677 379	1 271 085	406 294	2 003 353	1 619 410	4 444 325	6 063 735
avril	14 744 431	10 500 568	4 243 863	2 414 714	1 756 351	658 363	1 829 149	1 740 166	4 600 683	6 340 849
mai	14 482 524	10 602 568	3 879 956	2 078 709	1 495 569	583 140	1 801 247	1 761 538	4 711 698	6 473 236
juin	14 732 252	10 958 886	3 773 366	1 876 425	1 397 584	478 841	1 896 941	1 793 903	4 666 668	6 460 571
juillet	13 694 197	10 397 565	3 296 632	1 737 056	1 237 997	499 059	1 559 576	1 866 727	4 603 537	6 470 264
août	13 459 547	10 448 657	3 010 890	1 452 134	1 048 366	403 768	1 558 756	1 797 174	4 611 602	6 408 776
septembre	13 574 391	9 747 857	3 826 534	1 992 835	1 465 123	527 712	1 833 699	1 704 101	4 470 163	6 174 264
octobre	16 584 770	11 660 823	4 923 947	2 955 818	2 159 110	796 708	1 968 129	1 921 222	5 219 976	7 141 198
novembre	14 322 963	10 407 049	3 915 914	1 999 449	1 476 722	522 727	1 916 465	1 748 549	4 652 910	6 401 459
décembre	18 258 474	13 639 989	4 618 485	2 719 060	1 993 833	725 227	1 899 425	2 150 723	5 767 983	7 918 706
1982										
janvier	14 631 528	10 996 991	3 634 537	1 899 138	1 440 775	458 363	1 735 399	1 807 565	5 002 481	6 810 046
février	13 982 091	10 307 699	3 674 392	1 330 731	1 007 786	322 945	2 343 661	1 693 463	5 157 297	6 850 760
mars	15 691 499	11 593 615	4 097 884	1 758 602	1 309 262	449 340	2 339 282	1 842 022	5 037 071	6 879 093
avril	16 981 518	12 216 353	4 765 165	2 623 262	1 881 495	741 767	2 141 903	1 987 439	5 366 497	7 353 936
mai	15 777 804	11 440 196	4 337 608	2 158 749	1 476 285	682 464	2 178 859	1 877 647	4 986 151	6 863 798
juin	16 735 885	11 996 853	4 739 032	1 996 583	1 359 734	636 849	2 742 449	1 933 746	5 109 220	7 042 966

(1) Entreprises possédant au moins cinq établissements de commerce de détail.

(2) Cette rubrique comprend les grandes entreprises de supermarchés : les établissements dépendant des grands magasins, les coopératives de consommation et les entreprises à succursales, alimentation.

## Ventes en libre service

Ventes en supermarchés						Autres ventes en libre service des gran- des entre- prises de distri- bution	Total général des ventes en libre service		
Alimentation non périssable et produits divers			Total des ventes en supermarchés				Petites et moyennes entreprises de super- marchés	Grandes entreprises de distri- bution (2)	Total
Petites et moyennes entreprises de super- marchés	Grandes entrepri- ses de dis- tribution (2)	Total	Petites et moyennes entreprises de super- marchés	Grandes entreprises de distri- bution (2)	Total				
1 401 706	3 326 949	4 728 655	2 625 577	5 630 414	8 255 991	1 293 400	2 625 577	6 923 815	9 549 391
1 545 692	3 939 705	5 485 397	2 869 273	6 711 391	9 580 663	1 618 668	2 869 273	8 330 059	11 199 332
1 691 834	4 716 479	6 408 313	3 116 327	7 957 863	11 074 190	1 839 630	3 116 327	9 797 493	12 913 820
1 744 897	5 195 371	6 940 268	3 198 261	8 803 885	12 002 146	2 024 575	3 198 261	10 828 460	14 026 721
1 848 994	5 729 092	7 578 086	3 380 109	9 753 940	13 134 049	2 178 552	3 380 109	11 932 492	15 312 601
2 079 125	6 192 034	8 271 159	3 783 944	10 571 272	14 355 216	2 386 401	3 783 944	12 957 673	16 741 617
2 196 514	6 795 704	8 992 218	3 979 261	11 513 606	15 492 867	2 654 762	3 979 261	14 168 368	18 147 629
1 989 799	6 331 235	8 321 034	3 701 975	10 934 650	14 636 625	2 451 310	3 701 975	13 385 960	17 087 935
1 792 513	5 871 520	7 664 033	3 369 791	10 133 382	13 503 173	2 304 822	3 369 791	12 438 204	15 807 995
1 914 360	6 222 236	8 136 596	3 533 770	10 666 561	14 200 331	2 409 856	3 533 770	13 076 417	16 610 187
2 143 493	6 744 237	8 887 730	3 883 659	11 344 920	15 228 579	2 681 782	3 883 659	14 026 702	17 910 361
2 170 989	6 721 992	8 892 981	3 932 527	11 433 690	15 366 217	2 674 083	3 932 527	14 107 773	18 040 300
2 293 540	7 072 446	9 365 986	4 087 443	11 739 114	15 826 557	2 717 701	4 087 443	14 456 815	18 544 258
2 295 811	6 540 997	8 836 808	4 162 538	11 144 534	15 307 072	2 669 700	4 162 538	13 814 234	17 976 772
2 194 843	6 506 005	8 700 848	3 992 017	11 117 607	15 109 624	2 633 038	3 992 017	13 750 645	17 742 662
2 135 990	6 344 154	8 480 144	3 840 091	10 814 317	14 654 408	2 593 637	3 840 091	13 407 954	17 248 045
2 344 522	7 280 586	9 625 108	4 265 744	12 500 562	16 766 306	2 875 360	4 265 744	15 375 922	19 641 666
2 201 715	6 808 596	9 010 311	3 950 264	11 461 506	15 411 770	2 539 789	3 950 264	14 001 295	17 951 559
2 880 591	9 104 445	11 985 036	5 031 314	14 872 428	19 903 742	3 306 062	5 031 314	18 178 490	23 209 804
2 079 473	6 838 101	8 917 574	3 887 038	11 840 582	15 727 620	2 399 358	3 887 038	14 239 940	18 126 978
1 938 670	5 847 486	7 786 156	3 632 133	11 004 783	14 636 916	2 122 055	3 632 133	13 126 838	16 758 971
2 131 081	7 187 078	9 318 159	3 973 103	12 224 149	16 197 252	2 618 527	3 973 103	14 842 676	18 815 779
2 315 810	7 542 932	9 858 742	4 303 249	12 909 429	17 212 678	2 796 413	4 303 249	15 705 842	20 009 091
2 221 649	6 988 795	9 210 444	4 099 296	11 974 946	16 074 242	2 691 452	4 099 296	14 666 398	18 765 694
2 343 125	7 418 242	9 761 367	4 276 871	12 527 462	16 804 333	2 832 573	4 276 871	15 360 035	19 636 906

## CHIFFRES D'AFFAIRES DES GRANDES ENTREPRISES DE DISTRIBUTION

## II. Indices

MOYENNES MENSUELLES ET MOIS	GRANDS MAGASINS A RAYONS MULTIPLES																										
	Indice général	Total alimentation	Total produits non alimen- taires	Alimentation				Textiles et articles d'habillement								Ameublement			Ménage			Tabacs, articles pour fumeurs	Librairies, papeterie, articles de photogra- phie et cinématogra- phie				
				Périssable	Non périssable	Restaurant	Total	Aunages	Dessus "hommes et garçons"	Dessus "femmes, jeunes filles, fillettes"	Bonneterie, lingerie, chemiserie, chapellerie	Mercerie, rubans, patrons	Chausures, pantoufles	Articles divers de parures	Total	Textile d'ameublement	Meubles, literie, ornementation	Total	Appareils ménagers	Autres articles de ménage	Total		Librairie	Papeterie	Articles de photogr. et cinématogr. acces- soires	Total	
1975	170	171	169	166	193	114	171	60	124	130	156	129	197	125	142	181	144	161	153	168	162	229	238	148	186	170	
1976	189	193	187	190	216	129	193	47	136	155	154	142	191	127	148	202	161	180	160	170	166	272	299	146	233	187	
1977	205	209	203	204	235	134	209	44	149	162	166	147	203	130	158	219	161	188	159	179	171	310	337	154	264	204	
1978	219	218	219	213	249	133	218	38	162	179	180	159	231	132	171	225	157	188	155	187	175	329	377	161	277	218	
1979	234	229	236	225	262	132	229	40	177	182	200	179	256	153	187	235	152	190	145	198	178	355	430	167	293	234	
1980	248	242	252	236	278	140	242	31	187	187	214	190	268	181	199	244	142	189	135	215	185	364	456	179	303	248	
1981	253	248	256	240	288	140	248	25	197	187	193	197	255	192	200	228	130	176	121	223	184	373	476	178	275	248	
1981	janvier	226	246	217	241	283	138	246	26	136	154	192	197	204	187	173	286	111	192	120	197	167	346	395	143	211	200
	février	215	229	208	224	264	125	229	23	144	148	176	192	200	139	160	217	120	165	116	221	181	332	402	125	187	186
	mars	226	237	221	230	274	137	237	26	171	176	185	185	251	151	178	194	118	153	106	198	163	342	423	123	207	191
	avril	251	252	251	243	293	143	252	26	227	202	213	180	287	183	207	184	114	146	107	199	164	364	459	120	270	205
	mai	255	247	258	241	286	136	247	25	212	200	218	176	276	212	209	199	129	162	126	214	181	386	423	126	320	209
	juin	256	248	260	240	291	136	248	23	195	179	213	172	252	201	198	212	127	167	124	216	181	393	463	114	393	219
	juillet	249	241	253	233	277	148	241	20	166	150	192	178	242	156	173	211	114	159	110	214	174	381	509	118	411	232
	août	237	238	236	231	275	135	238	19	174	150	170	160	227	130	161	187	117	149	112	207	171	316	441	315	294	336
	septembre	239	235	241	227	272	135	235	25	197	194	192	203	239	161	189	212	129	168	98	235	183	338	421	304	226	315
	octobre	275	260	282	251	302	148	260	30	297	256	255	255	319	228	255	266	157	207	109	229	183	386	492	150	203	222
	novembre	253	233	262	223	272	137	233	24	189	179	211	215	241	200	197	202	134	166	105	210	170	359	539	169	244	249
	décembre	356	307	380	295	361	166	307	28	256	259	324	256	328	360	295	370	187	272	218	337	292	530	749	328	334	408
1982	janvier	225	242	217	235	281	129	242	21	147	162	174	193	206	175	174	280	111	189	102	198	161	351	394	145	166	195
	février	214	220	211	212	256	123	220	21	151	161	157	191	200	135	162	206	113	156	90	217	169	352	412	121	165	182
	mars	230	240	225	232	281	131	240	22	170	179	167	201	219	148	176	191	110	148	90	202	159	372	436	124	177	190
	avril	254	251	256	242	293	141	251	22	229	215	193	183	290	193	212	182	112	144	90	202	160	407	446	127	226	201
	mai	242	222	252	215	258	121	222	21	217	210	196	161	299	200	211	177	114	144	100	205	165	362	386	118	256	188
	juin	253	234	262	226	274	126	234	21	216	210	214	165	290	190	218	199	115	154	94	211	166	400	444	112	283	198
1981	janvier	104	106	103	106	106	107	106	86	88	96	101	108	91	106	99	86	95	89	95	116	109	107	106	107	93	104
	février	98	98	98	98	99	94	98	56	106	92	97	109	90	94	96	96	78	88	101	104	103	98	100	99	89	98
	mars	97	99	97	99	99	98	99	68	96	97	94	105	94	87	94	89	83	87	93	101	99	97	95	96	88	95
	avril	107	106	107	105	109	102	106	72	116	99	105	99	99	98	103	99	91	95	97	108	105	107	112	93	99	102
	mai	100	101	100	99	102	99	101	77	112	99	97	100	89	105	99	96	95	96	97	99	99	105	105	97	88	98
	juin	105	108	104	107	110	99	108	72	108	99	96	94	90	107	98	92	100	95	100	105	103	105	110	95	102	102
	juillet	101	102	101	101	104	96	102	75	99	95	98	104	95	89	96	96	82	90	85	103	98	102	106	100	89	99
	août	100	99	100	98	102	93	99	86	103	93	98	104	97	111	99	91	92	92	92	105	101	88	100	99	86	98
	septembre	103	104	102	103	105	104	104	90	109	103	103	112	103	99	104	97	88	93	76	101	94	105	102	102	73	98
	octobre	105	103	106	103	104	101	103	94	112	107	100	120	99	140	107	99	106	102	83	111	103	106	111	100	88	102
	novembre	98	99	97	98	100	104	99	87	92	96	90	93	87	124	94	84	91	87	73	100	92	104	108	103	120	107
	décembre	103	103	104	102	103	104	103	94	116	119	105	101	109	112	110	98	100	99	89	98	95	104	101	98	84	97
1982	janvier	99	98	100	97	99	93	98	80	108	105	90	98	101	94	101	98	99	98	85	100	97	102	99	102	79	97
	février	99	96	101	95	97	98	96	90	104	109	89	100	100	97	101	95	94	95	78	98	93	106	102	97	88	98
	mars	102	101	102	100	103	95	101	84	99	102	90	109	87	98	99	98	93	96	85	102	98	109	103	101	85	99
	avril	101	100	102	100	100	98	100	86	101	107	91	101	101	106	102	99	98	99	84	102	97	112	97	105	84	98
	mai	95	90	98	89	90	89	90	83	102	105	90	92	108	94	101	89	89	89	79	96	91	94	91	94	80	90
	juin	99	94	101	94	94	93	94	92	110	117	101	96	115	95	110	94	91	92	75	98	92	102	96	98	72	91



MOYENNES MENSUELLES ET MOIS	GRANDS MAGASINS A RAYONS MULTIPLES						COOPERATIVES DE CONSOMMATION															
	Parfumerie, toilette	Jeux, jouets, articles de sports et de voyage	Indices calculés à l'in- tentation des services des Communautés Européennes				Indice général	Alimentation				Produits non alimentaires										
			Alimentation	Textiles et habil- lement, y compris textiles d'ameubl.	Articles d'ameuble- ment et de ménage	Autres articles		Boulangerie	Alimentation (sauf boulangerie)	Restaurant	Total	Textiles et articles d'habillement	Ameublement	Appareils ménagers	Autres articles de ménage	Total ameublement ménage	Tabacs, articles pour fumeurs	Parfumerie, articles de luxe	Divers	Total - Divers	Total	
1975	174	343	171	147	158	226	98	100	93	46	93	83	38	84	87	75	118	45	140	135	108	
1976	196	459	193	154	165	275	98	102	88	39	89	90	38	82	92	77	121	41	151	144	115	
1977	214	557	209	165	169	318	93	101	80	35	82	81	36	71	87	72	112	33	155	146	112	
1978	232	642	218	178	171	354	85	97	73	32	75	56	26	54	62	52	100	27	164	151	104	
1979	257	738	229	192	172	396	84	91	72	35	74	39	19	28	66	48	67	17	176	156	102	
1980	282	825	242	204	175	432	82	72	72	32	71	36	18	22	71	50	59	11	179	157	102	
1981	297	888	248	203	172	455	71	46	69	13	65	28	7	24	67	45	54	5	138	122	80	
1. Indices à base fixe (base moyenne mensuelle 1970 = 100)																						
1981																						
janvier	254	610	246	186	155	347	69	45	68	13	64	21	7	22	57	39	62	5	137	122	78	
février	245	600	229	167	168	336	64	41	59	14	56	36	7	21	53	37	60	5	129	116	78	
mars	263	730	237	180	153	380	69	50	63	24	61	42	5	19	59	39	60	5	138	123	83	
avril	285	944	252	205	153	453	72	51	70	21	67	34	8	22	66	44	62	6	137	122	82	
mai	304	930	247	208	169	459	72	49	72	16	68	28	6	26	65	44	64	5	132	118	79	
juin	329	970	248	199	169	481	74	48	74	17	70	23	7	23	71	48	64	6	142	127	82	
juillet	310	1 074	241	178	161	506	72	48	74	13	70	18	7	24	82	54	54	5	127	113	75	
août	266	889	238	164	159	466	69	45	71	10	67	22	7	24	78	52	45	5	124	109	74	
septembre	266	729	235	192	171	418	68	42	87	10	63	34	7	22	69	46	49	5	131	116	79	
octobre	313	879	260	256	178	451	76	50	73	6	69	32	8	23	71	48	48	6	154	134	89	
novembre	272	1 096	233	197	162	504	67	38	60	6	57	24	7	42	61	45	31	5	156	133	85	
décembre	462	1 202	307	303	269	659	75	45	77	6	71	21	8	20	66	44	44	6	146	126	81	
1982																						
janvier	268	616	242	186	150	352	63	31	63	4	58	9	6	16	68	44	38	5	131	113	71	
février	259	662	220	167	157	359	59	21	57	6	52	18	6	14	60	39	36	4	130	112	72	
mars	283	793	240	177	149	407	65	23	61	7	56	22	6	16	68	44	37	4	150	129	83	
avril	308	973	251	208	149	472	68	25	66	5	60	28	6	15	77	49	44	4	146	126	84	
mai	306	943	222	207	154	453	63	20	61	3	55	30	6	14	72	46	34	4	133	115	78	
juin	339	965	234	215	155	477	67	23	68	6	61	19	6	14	61	40	43	4	142	124	78	

## 2. Indices à base mobile (base : mois correspondant de l'année précédente = 100)

1981																					
janvier	109	112	103	106	107	109	80	54	97	108	91	68	35	87	100	92	95	45	63	65	67
février	101	99	98	96	98	99	80	50	92	41	86	86	36	82	87	81	103	44	68	70	73
mars	100	103	99	94	96	100	81	57	89	56	84	88	23	93	82	76	96	44	76	77	78
avril	109	118	106	103	103	113	85	59	98	56	92	84	33	101	88	83	104	47	74	76	77
mai	102	102	101	99	98	102	84	56	92	49	87	89	31	138	87	85	105	38	75	76	78
juin	110	113	108	98	103	110	90	59	101	54	95	89	36	115	101	96	112	44	79	81	83
juillet	109	110	102	96	95	107	87	58	96	51	91	85	37	94	108	100	94	42	76	78	81
août	95	111	99	98	100	103	87	76	94	34	92	69	43	139	100	98	80	38	79	79	80
septembre	107	109	104	103	93	105	89	80	96	28	94	73	38	114	108	101	85	41	81	82	83
octobre	109	111	103	106	103	108	89	90	101	18	99	67	39	97	89	85	78	46	78	78	78
novembre	104	101	99	93	92	103	85	76	94	18	91	68	86	180	84	92	52	86	79	78	78
décembre	109	104	103	108	96	104	100	89	105	15	102	80	104	105	86	88	78	111	101	100	97
1982																					
janvier	105	101	98	100	97	101	91	70	93	35	91	43	95	73	119	114	62	86	96	93	91
février	106	110	96	100	93	107	92	51	97	41	93	51	77	65	112	105	59	84	101	97	92
mars	108	109	101	99	97	107	95	46	97	29	92	54	118	85	115	113	63	86	109	105	99
avril	108	103	100	102	97	104	94	48	94	23	89	81	83	71	117	112	71	79	107	104	102
mai	101	101	90	99	91	99	87	41	84	20	80	104	90	54	112	105	54	74	101	97	99
juin	103	99	94	108	92	99	91	49	92	38	88	82	83	61	86	83	67	74	101	98	95

## CHIFFRES D'AFFAIRES DES GRANDES ENTREPRISES DE DISTRIBUTION

## II. Indices (en suite)

MOYENNES MENSUELLES ET MOIS	ENTREPRISES DU COMMERCE DE DETAIL A SUCCURSALES (1)										VENTES EN LIBRE SERVICE										Total général ventes en libre service		
	Indice général	Total alimentation	Total produits non alimentaires	Textiles et ha- billement			Autres produits			Ventes en libre service										Autres ventes en libre service des grandes entreprises de distribution	Petites et moyennes entreprises de supermarchés	Grandes entreprises de distribution (2)	Total
				Total	Textile et vêtements	Chaussures	Total	Ameubl. ménage	Divers	Ventes en supermarchés													
										Alimentation périssable	Alimentation non périssables et produits divers	Total des ventes en supermarchés											

## 1. Indice à base fixe (base : moyenne mensuelle 1970 = 100)

1975	220	259	170	185	184	192	156	154	157	240	295	276	201	319	279	217	308	277	201	217	280	264
1976	258	317	182	188	184	203	175	172	176	258	355	320	219	377	323	236	368	321	244	236	335	308
1977	295	367	202	208	201	236	195	191	197	275	415	364	238	451	376	238	436	371	275	254	393	354
1978	323	408	213	228	220	260	198	152	219	280	462	395	246	497	407	260	482	402	302	260	435	384
1979	358	451	238	261	233	365	216	141	251	205	515	433	260	548	445	275	534	440	325	275	479	420
1980	387	499	243	271	253	341	215	106	266	316	561	469	280	592	480	295	579	475	356	295	520	454
1981	428	555	262	302	287	361	225	82	291	330	604	501	296	650	522	310	630	513	396	310	569	493
1981																						
janvier	406	527	249	305	309	296	199	83	252	317	589	487	268	605	483	289	599	485	366	289	537	464
février	363	486	202	196	201	181	205	72	266	292	546	450	241	562	445	263	555	447	344	263	499	429
mars	400	514	253	251	243	280	252	75	334	300	569	468	258	595	472	276	584	470	360	276	525	451
avril	436	548	292	361	336	454	230	67	305	322	589	489	289	645	516	303	621	504	401	303	563	486
mai	429	554	267	311	286	402	227	77	296	326	603	499	292	643	516	307	626	509	399	307	566	490
juin	436	572	259	280	268	330	239	82	311	332	597	498	309	676	544	319	643	524	406	319	580	503
juillet	405	543	227	260	237	344	196	77	251	346	589	499	309	626	513	325	610	507	399	325	554	488
août	398	546	207	217	201	278	196	86	247	333	590	494	296	622	505	311	609	500	393	311	552	482
septembre	402	509	263	298	280	364	231	86	297	316	572	476	288	607	492	299	592	485	387	299	538	468
octobre	491	609	339	442	413	549	248	86	322	356	668	551	316	696	559	333	684	555	429	333	617	533
novembre	424	544	269	299	283	360	241	77	317	324	596	494	297	651	523	308	627	510	379	308	562	487
décembre	540	712	318	406	382	500	239	118	295	398	738	611	388	871	696	392	814	659	494	392	730	630
1982																						
janvier	433	574	250	283	275	316	218	73	285	335	640	525	280	654	518	303	648	521	358	303	571	492
février	414	538	252	199	193	223	295	67	400	314	660	528	261	559	452	283	602	485	317	283	527	455
mars	464	605	282	262	250	310	294	79	393	341	645	530	287	687	541	310	669	536	391	310	596	511
avril	502	638	327	392	359	511	269	71	361	368	687	567	312	721	572	336	707	570	418	336	630	543
mai	467	597	298	322	282	470	274	77	365	348	638	529	299	668	535	320	655	532	402	320	589	509
juin	495	627	326	298	260	439	345	78	468	358	654	543	316	709	567	333	686	556	423	333	617	533

## 2. Indices à base mobile (base : mois correspondant de l'année précédente = 100)

1981																						
janvier	109	115	95	107	110	98	82	58	87	109	111	110	107	110	109	108	110	110	114	108	111	110
février	102	106	91	110	120	82	80	64	83	100	102	104	99	104	103	100	103	102	107	100	104	103
mars	104	106	99	104	107	95	95	66	99	99	103	102	99	104	103	99	104	103	106	99	104	103
avril	113	115	108	112	111	115	103	65	109	107	108	107	109	115	113	108	112	111	118	108	113	112
mai	109	107	114	110	119	91	118	69	129	100	102	102	105	104	101	104	103	103	109	101	105	104
juin	115	117	111	118	125	101	105	72	112	109	114	112	112	115	114	110	114	113	115	110	115	114
juillet	108	112	99	103	100	112	96	69	101	105	109	108	107	110	109	106	109	108	113	106	110	109
août	109	109	110	121	124	115	102	89	104	100	102	102	106	107	107	103	105	105	112	103	106	106
septembre	114	112	119	124	124	123	115	79	122	105	107	106	108	109	109	106	108	108	137	106	113	111
octobre	115	114	116	114	116	111	119	93	123	107	112	111	107	112	111	107	112	111	109	107	111	110
novembre	112	110	115	95	96	92	147	139	148	107	110	109	103	112	110	104	111	109	100	104	109	108
décembre	115	113	120	121	118	131	117	112	118	109	112	111	107	112	111	108	112	111	104	108	111	110
1982																						
janvier	107	109	100	93	89	107	110	88	113	106	109	108	105	108	107	105	108	107	98	105	106	106
février	114	111	125	101	96	123	144	93	150	107	121	117	108	108	102	108	109	108	92	108	106	106
mars	116	118	111	105	103	111	117	106	118	114	113	113	111	116	115	112	115	114	109	112	114	113
avril	115	116	112	108	107	113	117	105	118	114	117	116	108	112	111	111	114	113	104	111	112	112
mai	109	108	112	104	99	117	121	100	123	107	106	106	102	104	104	104	105	105	101	104	104	104
juin	114	109	125	106	97	133	145	95	151	108	109	109	102	105	104	105	107	106	104	105	106	106

**CHIFFRES D'AFFAIRES DU COMMERCE DE DETAIL**  
indices (moyenne mensuelle 1970 - 100 )

Moyennes mensuelles et mois	Petit commerce de détail					Grand magasins à rayons multiples					Coopératives de consommation				
	Alimen- tation et tabac	Textiles et habil- lement (1)	Arti- cles d'ameu- blement et de ménage	Autres arti- cles	Total	Alimen- tation	Textiles et habil- lement (1)	Arti- cles d'ameu- blement et de ménage	Autres arti- cles	Total	Alimen- tation	Textiles et habil- lement (1)	Arti- cles d'ameu- blement et de ménage	Autres arti- cles	Total
1975	143	181	226	205	179	171	147	158	226	170	93	83	75	135	98
1976	161	210	267	236	206	193	154	165	275	189	89	90	77	144	98
1977	166	217	286	254	216	209	165	169	318	205	82	81	72	146	93
1978	171	227	292	271	226	218	178	171	354	219	75	56	52	151	85
1979	178	245	302	309	243	229	192	172	396	234	74	39	48	156	84
1980	187	262	341	341	265	242	204	175	432	248	71	36	50	157	82
1981	195*	274*	348*	358*	276*	248	203	172	455	253	65	28	45	122	71
1980															
janvier	166	241	301	340	246	232	193	145	318	217	71	32	42	189	86
février	177	187	309	345	245	233	173	171	340	220	65	42	45	165	80
mars	183	263	340	381	274	240	192	159	380	232	72	47	52	160	84
avril	187	301	334	349	272	236	199	149	402	235	73	41	53	161	85
mai	197	292	343	346	275	246	211	172	451	255	78	32	52	155	86
juin	196	257	357	357	274	231	204	164	436	244	74	26	49	156	82
juillet	178	231	310	287	236	236	185	169	471	246	77	21	54	145	83
août	185	198	301	298	236	239	168	160	453	237	72	32	52	138	79
septembre	190	256	341	345	266	225	186	183	396	233	67	47	46	142	77
octobre	189	327	357	342	278	251	242	172	416	260	69	48	55	172	85
novembre	180	263	316	309	249	235	212	176	490	259	62	34	48	172	79
décembre	213	330	482	396	323	299	281	280	636	345	70	26	50	127	75
1981															
janvier	179 *	247 *	290 *	336*	250*	246	186	155	347	226	64	21	38	122	69
février	170 *	180 *	302 *	352*	242*	229	167	168	336	215	56	36	37	116	64
mars	187 *	256 *	325 *	378*	271*	237	180	153	380	226	61	42	39	123	69
avril	192 *	321 *	335 *	368*	282*	252	205	153	453	251	67	34	44	122	72
mai	196 *	298 *	342 *	342*	274*	247	208	169	459	255	68	28	44	118	72
juin	211 *	272 *	432 *	388*	303*	248	199	169	481	256	70	23	47	127	74
juillet	190 *	243 *	286 *	304*	244*	241	178	161	506	249	70	18	54	113	72
août	193 *	203 *	342 *	322*	253*	238	164	159	466	237	67	22	51	109	69
septembre	204 *	284 *	356 *	362*	283*	235	192	171	418	239	63	34	46	116	68
octobre	198 *	350 *	356 *	380*	296*	260	256	178	451	275	69	32	47	135	76
novembre	188 *	267 *	311 *	327*	258*	233	197	162	504	253	57	24	45	133	67
décembre	229 *	369 *	496 *	433*	348*	307	303	269	659	356	71	21	44	127	75
1982															
janvier	187 *	268 *	280 *	356*	260*	242	186	150	352	225	58	9	44	114	63
février	183 *	231 *	300 *	375*	261*	220	167	157	359	214	52	18	39	112	59
mars	205 *	297 *	371 *	446*	311*	240	177	149	407	230	56	22	44	129	65
avril	209 *	327 *	356 *	438*	313*	251	208	149	472	254	60	28	49	127	68
mai	208 *	328 *	342 *	385*	296*	222	207	154	453	242	55	30	46	115	63
juin	222 *	310 *	390 *	398*	310*	234	215	155	477	253	61	19	40	124	67

(\*) Chiffres provisoires

(1) Y compris textiles d'ameublement.

CHIFFRES D'AFFAIRES DU COMMERCE DE DETAIL  
Indices (moyenne mensuelle 1970 = 100) (suite)

Moyennes mensuelles et mois	Entreprises de commerce de détail - possédant au moins cinq établissements de commerce de détail					Super- marchés (2) Total	TOTAL COMMERCE DE DETAIL (3)						Voitures automobiles neuves (base : moyenne mensuelle 1970 = 100)	
	Alimen- tation	Textiles et habil- lement  (1)	Arti- cles d'ameu- blement et de ménage	Autres arti- cles	Total		Alimen- tation	Texti- les et habil- lement  (1)	Arti- cles d'ameu- ble- ment et de ménage	Autres arti- cles	Valeur Quantité (5)		Quan- tité	Valeur
							(4)							
1975	259	185	154	157	220	217	161	176	216	202	181	127	121	169
1976	317	188	172	176	258	236	182	199	253	233	208	135	140	216
1977	367	208	191	197	295	254	193	208	270	251	221	136	143	243
1978	408	228	152	219	323	260	202	219	274	269	232	139	141	269
1979	451	261	141	251	358	275	213	237	281	307	250	145	143	275
1980	499	271	106	266	387	295	227	253	314	338	271	146	134	285
1981	555	302	82	291	428	310	240*	265*	318*	354*	284*	142*	120	270
1980														
janvier	458	284	143	289	373	268	205	237	278	334	252	140	166	366
février	461	179	113	323	357	263	212	183	286	340	250	137	174	380
mars	485	242	114	336	386	278	221	249	312	375	277	152	187	406
avril	478	323	104	279	387	281	224	287	306	345	276	151	162	352
mai	517	283	111	228	394	303	237	278	316	341	281	153	129	279
juin	489	238	115	278	378	289	232	246	327	352	278	152	174	367
juillet	487	252	111	248	374	306	220	225	287	290	248	134	139	290
août	503	179	96	237	366	301	226	190	278	298	246	133	96	201
septembre	455	241	109	244	353	282	223	243	315	338	268	144	110	232
octobre	533	386	93	262	428	312	234	319	326	338	287	152	127	266
novembre	492	314	55	214	380	295	220	259	290	309	259	135	91	189
décembre	629	335	106	249	471	363	268	320	444	394	333	173	51	94
1981														
janvier	527	306	83	252	406	289	224*	243*	267*	329*	259*	134*	139	319
février	486	196	72	266	363	263	209*	179*	278*	342*	247*	127*	122	272
mars	514	251	75	334	400	276	227*	243*	297*	372*	275*	140*	147	332
avril	548	361	67	305	436	303	237*	307*	305*	365*	290*	148*	153	347
mai	554	311	77	296	429	307	241*	285*	313*	341*	283*	144*	127	284
juin	572	281	82	311	436	319	255*	261*	391*	383*	307*	156*	164	369
juillet	543	260	77	251	405	325	236*	234*	264*	307*	257*	128*	120	271
août	546	217	86	247	398	311	237*	197*	313*	321*	262*	130*	84	187
septembre	509	298	86	297	402	299	241*	271*	326*	356*	287*	140*	107	240
octobre	609	442	86	322	491	333	251*	344*	326*	376*	308*	150*	116	259
novembre	544	299	77	317	424	308	233*	259*	286*	331*	269*	130*	94	217
décembre	712	407	118	295	540	392	291*	360*	456*	430*	360*	172*	64	147
1982														
janvier	574	284	73	285	433	303	236*	256*	257*	348*	270*	128*	119	306
février	538	199	67	400	414	283	226*	217*	275*	371*	267*	127*	137	342
mars	605	263	79	393	464	310	252*	275*	336*	436*	314*	148*	183	454
avril	638	392	71	361	503	336	261*	315*	323*	431*	321*	150*	179	444
mai	597	323	77	365	467	320	254*	308*	312*	383*	303*	140*	129	325
juin	627	299	78	468	495	333	269*	293*	353*	401*	318*	145*	130	333

(1) Y compris textiles d'ameublement.

(2) Petites et moyennes entreprises de supermarchés, à libre service complet ou partiel.

(3) Pour 1981, 1982 il s'agit de chiffres provisoires.

(4) Y compris tabac, mais uniquement pour le petit commerce de détail.

(5) Indice de valeur divisé par l'indice général des prix à la consommation, dont on a éliminé les services.

## COMMERCE INTERIEUR ET TOURISME (suite)

## Tourisme et hôtellerie : Nombre de nuitées (1)

## 1.- Evolution dans le temps

Moyenne mensuelle et mois	Litto-ral	Villes d'art	Ardennes et Meuse	Campine	Autres commu-nes touris-tiques	Total	Pays de résidence habituelle (2)					
							Belgique	France	Pays-Bas	Royaume-Uni	République fédérale d'Alle-magne	E.U.A.
1966	1 311 549	244 081	233 943	92 683	88 823	1 971 078	1 447 765	106 611	90 720	117 415	71 545	33 761
1967	1 392 354	247 902	254 110	104 737	99 002	2 098 104	1 552 205	109 654	105 328	114 132	72 453	39 723
1968	1 378 422	235 025	257 354	116 234	96 412	2 083 448	1 559 980	101 305	114 816	98 173	71 600	35 293
1969	1 402 774	238 360	275 552	113 574	136 303	2 166 563	1 619 464	89 308	134 107	99 150	76 280	38 631
1970	1 425 825	247 246	294 471	135 534	132 856	2 235 932	1 661 818	91 527	132 197	108 934	87 404	42 532
1971	1 433 600	243 875	316 121	155 749	139 064	2 288 412	1 682 154	100 420	146 579	100 189	99 388	43 728
1972	1 388 003	240 847	342 467	149 146	142 701	2 263 164	1 781 639	89 647	144 658	95 208	94 752	41 742
1973	1 383 094	256 524	341 677	161 792	163 195	2 306 283	1 786 724	92 143	145 316	101 931	106 721	43 484
1974	1 368 590	273 153	346 355	155 003	170 637	2 313 738	1 690 625	88 102	150 799	91 295	111 077	48 222
1975	1 431 049	282 255	378 398	171 504	195 186	2 458 391	1 788 432	91 949	172 711	107 017	119 519	41 509
1976	1 429 133	280 680	388 093	184 896	200 821	2 483 623	1 824 082	87 559	182 386	98 940	116 770	43 192
1977	1 388 417	294 010	396 807	154 315	200 126	2 433 675	1 798 404	82 401	170 201	85 136	117 597	45 934
1978	1 196 293	277 647	374 533	155 866	198 276	2 202 615	1 616 861	67 838	162 619	84 978	102 552	41 137
1979	1 098 219	283 828	375 715	156 121	199 844	2 113 727	1 544 684	57 442	163 516	81 738	93 475	42 997
1980	1 168 870	291 466	350 707	153 748	193 092	2 157 883	1 560 254	72 804	159 448	92 654	98 861	40 637
1981	1 212 394	295 083	359 171	163 970	204 412	2 235 030	1 634 723	73 604	159 582	92 840	97 090	40 895
1980												
janvier *	73 192	171 517	85 044	11 997	58 046	399 796	197 216	29 378	26 642	25 401	28 368	20 990
février *	89 616	193 850	88 414	17 621	65 033	454 534	214 045	35 646	35 564	37 564	32 610	22 465
mars *	163 235	240 290	90 722	26 521	71 072	591 840	299 593	39 330	33 798	41 798	44 324	29 171
avril *	821 028	283 462	173 703	36 620	85 764	1 400 577	957 367	63 251	61 914	68 688	77 584	30 565
mai *	1 130 335	365 498	501 121	170 760	248 511	2 416 225	1 712 483	88 706	170 408	130 262	116 272	47 389
juin *	1 091 811	290 663	372 470	180 693	244 676	2 180 313	1 536 385	62 786	179 602	86 937	135 147	48 772
juillet *	3 645 466	340 290	1 139 356	652 000	582 626	6 359 738	4 991 674	80 518	653 640	153 700	251 349	56 370
août *	3 197 774	351 716	942 579	497 957	534 664	5 524 690	4 436 383	110 369	374 255	198 157	155 508	49 327
septembre *	823 473	370 676	272 718	111 298	181 202	1 759 367	1 122 528	73 339	106 729	134 320	99 718	56 855
octobre *	191 482	346 010	156 594	30 192	89 095	813 373	363 892	51 720	77 854	71 854	63 513	51 753
novembre *	146 053	262 882	131 096	23 615	67 917	631 563	327 177	52 967	34 486	34 696	39 378	34 712
décembre *	169 258	178 241	150 064	22 468	59 248	579 279	349 023	29 909	51 548	23 425	26 503	11 078
1981												
janvier *	69 293	185 705	79 661	13 719	58 811	407 189	194 823	30 255	27 766	25 257	26 035	21 909
février *	79 844	197 312	84 404	16 335	58 975	436 870	208 390	33 787	26 834	29 282	29 567	21 835
mars *	138 134	238 628	101 252	25 053	65 730	568 797	284 658	40 738	39 804	38 555	37 323	28 837
avril *	985 872	294 816	176 292	41 682	81 041	1 579 703	1 122 254	56 855	62 838	101 044	85 451	34 469
mai *	1 010 122	356 614	398 840	162 833	250 982	2 179 391	1 512 442	80 762	158 226	135 993	103 680	49 820
juin *	1 324 485	338 506	394 365	197 028	230 795	2 485 179	1 762 332	68 930	189 152	97 788	147 280	56 575
juillet *	3 523 680	352 608	1 242 232	687 986	654 328	6 460 834	5 229 303	93 869	609 260	130 356	160 759	54 054
août *	3 883 804	378 600	1 004 319	558 253	585 178	6 410 154	5 115 579	126 497	466 496	189 520	243 209	48 364
septembre *	979 081	351 866	270 630	104 834	168 021	1 874 432	1 260 728	73 229	99 623	125 857	104 890	55 369
oktobre *	214 577	332 930	133 781	30 593	80 675	792 556	361 875	47 448	60 838	85 199	62 614	48 913
novembre *	148 096	225 020	111 788	21 587	69 334	575 825	307 048	37 212	31 083	35 239	36 803	28 260
décembre *	218 574	187 233	141 449	23 492	60 262	631 010	403 889	29 030	38 542	25 070	30 223	23 936
1982												
janvier *	72 665	180 014	78 976	13 099	55 955	400 709	194 648	28 624	26 083	24 827	27 120	25 611
février *	100 553	205 715	98 709	20 480	65 126	490 583	236 417	34 249	41 952	33 611	33 857	24 763
mars *	142 685	265 713	82 826	26 404	69 455	587 083	271 161	41 489	39 762	43 311	49 659	34 848
avril *	952 989	276 512	158 661	44 505	91 185	1 523 852	1 065 923	70 820	62 120	104 966	82 763	26 921

(1) Y compris les nuitées de camping.

(2) Ces chiffres sont déjà compris dans la colonne "Total".

(\*) Concerne chiffres provisoires.

## COMMERCE INTERIEUR ET TOURISME (suite)

## Tourisme et hôtellerie : Nombre de nuitées (suite)

## 2.- Résultats généraux par région touristique - mois de mars 1982

PAYS DE RESIDENCE HABITUELLE	Hôtels reconnus	Etablis- sements non reconnus	Etablis- sements pour tourisme social	Etablis- sements de cure	Colonies de vacances	Villas, apparte- ments et chambres meublées, hôtes payants	Camping	Total
LE ROYAUME								
République fédérale d'Allemagne	43 521	3 067	1 608	5	97	1 361	-	49 659
Royaume-Uni	38 854	2 850	1 355	10	132	110	-	43 311
Espagne	5 335	669	105	-	-	12	-	6 121
France	35 272	3 884	1 553	50	-	730	-	41 489
Italie	12 559	1 103	99	-	-	12	-	13 773
Luxembourg (G.D.)	2 481	106	36	-	-	114	-	2 737
Pays-Bas	26 483	2 838	2 140	2	411	7 888	-	39 762
Autres pays d'Europe	33 350	4 174	1 363	-	-	158	-	39 045
Japon	6 141	639	98	-	-	25	-	6 903
Autres pays d'Asie	8 975	1 037	300	-	-	107	-	10 419
Zaïre	2 838	849	314	-	-	566	-	4 567
Autres pays d'Afrique	9 614	1 020	545	-	-	147	-	11 326
Etats-Unis d'Amérique du Nord	32 954	1 270	621	-	-	3	-	34 848
Autres pays d'Amérique	9 635	406	423	-	-	67	-	10 531
Océanie	1 196	106	129	-	-	-	-	1 431
Inconnus	-	-	-	-	-	-	-	-
Total pays étrangers :	269 208	24 018	10 689	67	640	11 300	-	315 922
Belgique :	56 385	15 971	76 694	34 820	26 192	61 099	-	271 161
Total général :	325 593	39 989	87 383	34 887	26 832	72 399	-	587 083
LITTORAL								
République fédérale d'Allemagne	1 479	100	45	4	-	828	-	2 456
Royaume-Uni	3 847	43	-	10	-	2	-	3 902
Espagne	66	-	-	-	-	-	-	66
France	468	32	6	-	-	423	-	929
Italie	89	4	-	-	-	-	-	93
Luxembourg (G.D.)	272	6	-	-	-	112	-	390
Pays-Bas	691	23	3	-	-	7 809	-	8 526
Autres pays d'Europe	285	89	56	-	-	-	-	430
Japon	8	-	-	-	-	-	-	8
Autres pays d'Asie	24	-	-	-	-	-	-	24
Zaïre	-	-	2	-	-	300	-	302
Autres pays d'Afrique	37	3	-	-	-	-	-	40
Etats-Unis d'Amérique du Nord	81	-	240	-	-	-	-	321
Autres pays d'Amérique	6	4	24	-	-	-	-	34
Océanie	8	-	-	-	-	-	-	8
Inconnus	-	-	-	-	-	-	-	-
Total pays étrangers :	7 361	304	376	14	-	9 474	-	17 529
Belgique :	11 405	988	34 381	3 938	15 233	59 211	-	125 156
Total général :	18 766	1 292	34 757	3 952	15 233	68 685	-	142 685
VILLES D'ART								
République fédérale d'Allemagne	31 848	1 396	692	-	-	43	-	33 979
Royaume-Uni	28 370	1 834	413	-	132	106	-	30 855
Espagne	4 547	627	71	-	-	-	-	5 245
France	26 290	2 310	992	-	-	116	-	29 708
Italie	9 856	527	97	-	-	12	-	10 492
Luxembourg (G.D.)	1 813	75	-	-	-	2	-	1 890
Pays-Bas	19 497	1 708	276	-	6	3	-	21 490
Autres pays d'Europe	28 762	2 937	991	-	-	96	-	32 786
Japon	5 219	488	86	-	-	25	-	5 818
Autres pays d'Asie	8 262	1 027	295	-	-	76	-	9 660
Zaïre	2 456	786	300	-	-	266	-	3 808
Autres pays d'Afrique	8 819	939	531	-	-	147	-	10 436
Etats-Unis d'Amérique du Nord	28 459	524	264	-	-	3	-	29 250
Autres pays d'Amérique	9 034	400	365	-	-	67	-	9 866
Océanie	840	77	96	-	-	-	-	1 013
Inconnus	-	-	-	-	-	-	-	-
Total pays étrangers :	214 072	15 655	5 469	-	138	962	-	236 296
Belgique :	18 083	7 901	1 061	937	1 137	298	-	29 417
Total général :	232 155	23 556	6 530	937	1 275	1 260	-	265 713

## COMMERCE INTERIEUR ET TOURISME (suite)

## Tourisme et hôtellerie : Nombre de nuitées (suite)

## 2.- Résultats généraux par région touristique - mois de mars 1982

PAYS DE RESIDENCE HABITUELLE	Hôtels reconnus	Etablis- sements non reconnus	Etablis- sements pour tourisme social	Etablis- sements de cure	Colonies de vacances	Villas, apparte- ments et chambres meublées, hôtes payants	Camping	Total
MEUSE ET ARDENNES								
République fédérale d'Allemagne	1 843	135	194	1	83	2	-	2 258
Royaume-Uni	1 208	18	32	-	-	-	-	1 258
Espagne	349	19	3	-	-	-	-	371
France	1 946	112	189	-	-	32	-	2 279
Italie	694	43	2	-	-	-	-	739
Luxembourg (G.D.)	120	3	-	-	-	-	-	123
Pays-Bas	1 635	173	1 301	2	405	30	-	3 546
Autres pays d'Europe	406	31	11	-	-	62	-	510
Japon	72	-	12	-	-	-	-	84
Autres pays d'Asie	31	3	5	-	-	31	-	70
Zaïre	20	-	3	-	-	-	-	23
Autres pays d'Afrique	395	-	6	-	-	-	-	401
Etats-Unis d'Amérique du Nord	277	10	69	-	-	-	-	356
Autres pays d'Amérique	154	-	26	-	-	-	-	180
Océanie	201	-	32	-	-	-	-	233
Inconnus	-	-	-	-	-	-	-	-
Total pays étrangers :	9 351	547	1 885	3	488	157	-	12 431
Belgique :	14 467	2 180	21 977	28 045	2 990	736	-	70 395
Total général :	23 818	2 727	23 862	28 048	3 478	893	-	82 826
CAMPINE								
République fédérale d'Allemagne	1 132	572	498	-	-	90	-	2 292
Royaume-Uni	502	152	92	-	-	2	-	748
Espagne	5	2	-	-	-	-	-	7
France	382	269	330	-	-	90	-	1 071
Italie	245	105	-	-	-	-	-	350
Luxembourg (G.D.)	4	-	-	-	-	-	-	4
Pays-Bas	357	105	263	-	-	15	-	740
Autres pays d'Europe	244	461	229	-	-	-	-	934
Japon	31	8	-	-	-	-	-	39
Autres pays d'Asie	10	7	-	-	-	-	-	17
Zaïre	-	2	-	-	-	-	-	2
Autres pays d'Afrique	126	14	-	-	-	-	-	140
Etats-Unis d'Amérique du Nord	49	111	46	-	-	-	-	206
Autres pays d'Amérique	4	-	-	-	-	-	-	4
Océanie	-	-	-	-	-	-	-	-
Inconnus	-	-	-	-	-	-	-	-
Total pays étrangers :	3 091	1 808	1 458	-	-	197	-	6 554
Belgique :	1 551	1 022	12 975	1 349	2 921	32	-	19 850
Total général :	4 642	2 830	14 433	1 349	2 921	229	-	26 404
AUTRES COMMUNES TOURISTIQUES								
République fédérale d'Allemagne	7 219	864	179	-	14	398	-	8 674
Royaume-Uni	4 927	803	818	-	-	-	-	6 548
Espagne	368	21	31	-	-	12	-	432
France	6 186	1 161	36	50	-	69	-	7 502
Italie	1 675	424	-	-	-	-	-	2 099
Luxembourg (G.D.)	272	22	36	-	-	-	-	330
Pays-Bas	4 303	829	297	-	-	31	-	5 460
Autres pays d'Europe	3 653	656	76	-	-	-	-	4 385
Japon	811	143	-	-	-	-	-	954
Autres pays d'Asie	648	-	-	-	-	-	-	648
Zaïre	362	61	9	-	-	-	-	432
Autres pays d'Afrique	237	64	8	-	-	-	-	309
Etats-Unis d'Amérique du Nord	4 088	625	2	-	-	-	-	4 715
Autres pays d'Amérique	437	2	8	-	-	-	-	447
Océanie	147	29	1	-	-	-	-	177
Inconnus	-	-	-	-	-	-	-	-
Total pays étrangers :	35 333	5 704	1 501	50	14	510	-	43 112
Belgique :	10 879	3 880	6 300	551	3 911	822	-	26 343
Total général :	46 212	9 584	7 801	601	3 925	1 332	-	69 455

## COMMERCE INTERIEUR ET TOURISME (suite)

Tourisme et hôtellerie : Nombre de nuitées (suite)

## 2.- Résultats généraux par région touristique - Mois d'avril 1982

PAYS DE RESIDENCE HABITUELLE	Hôtels reconnus	Etablis- sements non reconnus	Etablis- sements pour tourisme social	Etablis- sements de cure	Colonies de vacances	Villas, apparte- ments et chambres meublées, hôtes payants	Camping	Total
LE ROYAUME								
République fédérale d'Allemagne	52 951	5 771	3 922	324	227	19 568	-	82 763
Royaume-Uni	92 173	6 729	5 019	8	814	223	-	104 966
Espagne	6 296	935	355	-	-	51	-	7 637
France	48 841	6 299	3 945	36	109	11 590	-	70 820
Italie	11 982	1 376	507	-	63	60	-	13 988
Luxembourg (G.D.)	3 155	288	51	-	-	1 915	-	5 409
Pays-Bas	34 785	4 935	14 545	246	2 767	4 842	-	62 120
Autres pays d'Europe	33 813	4 813	2 552	8	50	236	-	41 472
Japon	6 345	452	44	-	-	4	-	6 845
Autres pays d'Asie	7 524	859	305	-	52	168	-	8 908
Zaïre	2 497	450	232	-	-	673	-	3 852
Autres pays d'Afrique	8 542	1 430	577	-	-	123	-	10 672
Etats-Unis d'Amérique du Nord	24 653	1 313	813	-	-	142	-	26 921
Autres pays d'Amérique	7 874	610	1 280	-	10	103	-	9 877
Océanie	1 352	104	223	-	-	-	-	1 679
Inconnus	-	-	-	-	-	-	-	-
Total pays étrangers :	342 783	36 364	34 370	622	4 092	39 698	-	457 929
Belgique :	119 096	30 853	189 099	40 786	111 632	574 457	-	1 065 923
<i>Total général :</i>	<i>461 879</i>	<i>67 217</i>	<i>223 469</i>	<i>41 408</i>	<i>115 724</i>	<i>614 155</i>	<i>-</i>	<i>1 523 852</i>
LITTORAL								
République fédérale d'Allemagne	7 118	1 074	1 749	284	215	19 099	-	29 539
Royaume-Uni	42 400	1 956	2 062	-	738	106	-	47 262
Espagne	87	13	166	-	-	51	-	317
France	2 436	447	1 714	-	-	11 203	-	15 800
Italie	224	45	12	-	-	52	-	333
Luxembourg (G.D.)	1 364	142	28	-	-	1 915	-	3 449
Pays-Bas	2 751	188	152	9	28	4 608	-	7 736
Autres pays d'Europe	1 367	100	1 217	8	50	218	-	2 960
Japon	11	5	-	-	-	-	-	16
Autres pays d'Asie	111	-	80	-	52	-	-	243
Zaïre	18	-	-	-	-	290	-	308
Autres pays d'Afrique	63	76	1	-	-	-	-	140
Etats-Unis d'Amérique du Nord	246	8	83	-	-	142	-	479
Autres pays d'Amérique	70	16	705	-	-	-	-	791
Océanie	32	3	-	-	-	-	-	35
Inconnus	-	-	-	-	-	-	-	-
Total pays étrangers :	58 298	4 073	7 969	301	1 083	37 684	-	109 408
Belgique :	60 603	13 121	102 138	8 335	86 449	572 935	-	843 581
<i>Total général :</i>	<i>118 901</i>	<i>17 194</i>	<i>110 107</i>	<i>8 636</i>	<i>87 532</i>	<i>610 619</i>	<i>-</i>	<i>952 989</i>
VILLES D'ART								
République fédérale d'Allemagne	33 848	2 679	828	-	-	157	-	37 512
Royaume-Uni	35 128	3 243	1 816	-	76	117	-	40 380
Espagne	5 544	806	146	-	-	-	-	6 496
France	34 976	4 007	1 510	-	86	107	-	40 686
Italie	9 622	450	492	-	-	8	-	10 572
Luxembourg (G.D.)	1 332	50	14	-	-	-	-	1 396
Pays-Bas	21 094	2 899	1 750	-	-	7	-	27 750
Autres pays d'Europe	26 426	3 097	812	-	-	12	-	30 347
Japon	5 126	388	40	-	-	4	-	5 558
Autres pays d'Asie	7 040	850	218	-	-	168	-	8 276
Zaïre	2 058	400	228	-	-	383	-	3 069
Autres pays d'Afrique	7 640	1 172	520	-	-	123	-	9 455
Etats-Unis d'Amérique du Nord	20 229	757	480	-	-	-	-	21 466
Autres pays d'Amérique	6 884	482	427	-	-	103	-	7 896
Océanie	959	92	135	-	-	-	-	1 186
Inconnus	-	-	-	-	-	-	-	-
Total pays étrangers :	217 906	21 372	9 416	-	162	1 189	-	250 045
Belgique :	14 402	7 823	1 590	907	1 554	191	-	26 467
<i>Total général :</i>	<i>232 308</i>	<i>29 195</i>	<i>11 006</i>	<i>907</i>	<i>1 716</i>	<i>1 380</i>	<i>-</i>	<i>276 512</i>



## COMMERCE INTERIEUR ET TOURISME (suite)

Tourisme et hôtellerie : Nombre de nuitées (suite)

## 2.- Résultats généraux par région touristique - Mois d'avril 1982

PAYS DE RESIDENCE HABITUELLE	Hôtels reconnus	Etablis- sements non reconnus	Etablis- sements pour tourisme social	Etablis- sements de cure	Colonies de vacances	Villas , apparte- ments et chambres meublées, hôtes payants	Camping	Total
MEUSE ET ARDENNES								
République fédérale d'Allemagne	2 646	274	772	40	-	29	-	3 761
Royaume-Uni	4 059	79	210	-	-	-	-	4 348
Espagne	93	-	1	-	-	-	-	94
France	2 694	174	321	-	9	41	-	3 239
Italie	422	56	3	-	63	-	-	544
Luxembourg (G.D.)	201	14	9	-	-	-	-	224
Pays-Bas	5 680	830	10 051	175	2 739	220	-	19 695
Autres pays d'Europe	1 117	217	398	-	-	-	-	1 732
Japon	269	8	-	-	-	-	-	277
Autres pays d'Asie	43	-	7	-	-	-	-	50
Zaïre	16	-	4	-	-	-	-	20
Autres pays d'Afrique	335	4	10	-	-	-	-	349
Etats-Unis d'Amérique du Nord	461	39	119	-	-	-	-	619
Autres pays d'Amérique	154	2	141	-	-	-	-	297
Océanie	202	6	67	-	-	-	-	275
Inconnus	-	-	-	-	-	-	-	-
Total pays étrangers :	18 392	1 703	12 113	215	2 811	290	-	35 524
Belgique :	30 471	5 228	46 722	28 347	11 475	894	-	123 137
Total général :	48 863	6 931	58 835	28 562	14 286	1 184	-	158 661
CAMPINE								
République fédérale d'Allemagne	1 316	705	250	-	12	90	-	2 373
Royaume-Uni	702	424	275	-	-	-	-	1 401
Espagne	3	4	-	-	-	-	-	7
France	481	269	84	-	-	91	-	925
Italie	168	258	-	-	-	-	-	426
Luxembourg (G.D.)	50	1	-	-	-	-	-	51
Pays-Bas	599	186	508	62	-	7	-	1 362
Autres pays d'Europe	245	269	68	-	-	6	-	588
Japon	49	16	-	-	-	-	-	65
Autres pays d'Asie	13	6	-	-	-	-	-	19
Zaïre	-	-	-	-	-	-	-	-
Autres pays d'Afrique	125	21	-	-	-	-	-	146
Etats-Unis d'Amérique du Nord	38	112	1	-	-	-	-	151
Autres pays d'Amérique	30	67	2	-	-	-	-	99
Océanie	1	1	9	-	-	-	-	11
Inconnus	-	-	-	-	-	-	-	-
Total pays étrangers :	3 820	2 339	1 197	62	12	194	-	7 624
Belgique :	1 693	1 042	26 588	1 666	5 845	47	-	36 881
Total général :	5 513	3 381	27 785	1 728	5 857	241	-	44 505
AUTRES COMMUNES TOURISTIQUES								
République fédérale d'Allemagne	8 023	1 039	323	-	-	193	-	9 578
Royaume-Uni	9 884	1 027	656	8	-	-	-	11 575
Espagne	569	112	42	-	-	-	-	723
France	8 254	1 402	316	36	14	148	-	10 170
Italie	1 546	567	-	-	-	-	-	2 113
Luxembourg (G.D.)	208	81	-	-	-	-	-	289
Pays-Bas	4 661	832	2 084	-	-	-	-	7 577
Autres pays d'Europe	4 658	1 130	57	-	-	-	-	5 845
Japon	890	35	4	-	-	-	-	929
Autres pays d'Asie	317	3	-	-	-	-	-	320
Zaïre	405	50	-	-	-	-	-	455
Autres pays d'Afrique	379	157	46	-	-	-	-	582
Etats-Unis d'Amérique du Nord	3 679	397	130	-	-	-	-	4 206
Autres pays d'Amérique	736	43	5	-	10	-	-	794
Océanie	158	2	12	-	-	-	-	172
Inconnus	-	-	-	-	-	-	-	-
Total pays étrangers :	44 367	6 877	3 675	44	24	341	-	55 328
Belgique :	11 927	3 639	12 061	1 531	6 309	390	-	35 857
Total général :	56 294	10 516	15 736	1 575	6 333	731	-	91 185

Tableau : 3                    Nombre de nuitées dans les villes d'art , par région linguistique  
Mois de mars 1982

(Chiffres absolus)

	Hôtels reconnus	Etablis. non reconnus	Etablis. pour tourisme social	Etablis. de cure	Colonies de vacances	Villas, appart. et ch. meubl. hôtes payants	Camping	Total	
--	--------------------	-----------------------------	--	---------------------	----------------------------	---	---------	-------	--

## Région flamande

Belgique	7 833	6 001	133	-	1 137	-	-	15 104	(1)
Etrangers	62 514	9 454	2 073	-	138	-	-	74 179	(2)
Total	70 347	15 455	2 206	-	1 275	-	-	89 283	(3)

## Région wallonne

Belgique	2 609	427	743	-	-	-	-	3 779	
Etrangers	7 292	238	193	-	-	-	-	7 723	
Total	9 901	665	936	-	-	-	-	11 502	

## Région bruxelloise

Belgique	7 641	1 473	185	937	-	298	-	10 534	
Etrangers	144 266	5 963	3 203	-	-	962	-	154 394	
Total	151 907	7 436	3 388	937	-	1 260	-	164 928	

## Le Royaume

Belgique	18 083	7 901	1 061	937	1 137	298	-	29 417	(1)
Etrangers	214 072	15 655	5 469	-	138	962	-	236 296	(2)
Total	232 155	23 556	6 530	937	1 275	1 260	-	265 713	(3)

(1) Non compris 192 nuitées à Zeebrugge

(2) " " 302 " " "

(3) " " 494 " " "

## STATISTIQUE DU TOURISME ET DE L'HOTELLERIE -

Tableau : 3                      Nombre de nuitées dans les villes d'art , par région linguistique  
    Mois d'avril 1982

(Chiffres absolus)

	Hôtels reconnus	Etablis. non reconnus	Etablis. pour tourisme social	Etablis. de cure	Colonies de vacances	Villas, appart. et ch. meubl. hôtes payants	Camping	Total	
--	--------------------	-----------------------------	--	---------------------	----------------------------	---	---------	-------	--

## Région flamande

Belgique	7 132	5 979	758	-	1 554	-	-	15 423	(1)
Etrangers	87 565	15 424	5 533	-	162	-	-	108 684	(2)
Total	94 697	21 403	6 291	-	1 716	-	-	124 107	(3)

## Région wallonne

Belgique	2 467	306	633	-	-	-	-	3 496	
Etrangers	9 875	287	158	-	-	-	-	10 320	
Total	12 342	683	791	-	-	-	-	13 816	

## Région bruxelloise

Belgique	4 803	1 448	199	907	-	191	-	7 548	
Etrangers	120 466	5 661	3 725	-	-	1 189	-	131 041	
Total	125 269	7 109	3 924	907	-	1 380	-	138 589	

## Le Royaume

Belgique	14 402	7 823	1 590	907	1 554	191	-	26 467	(1)
Etrangers	217 906	21 372	9 416	-	162	1 189	-	250 045	(2)
Total	232 308	29 195	11 006	907	1 716	1 380	-	276 512	(3)

(1) Non compris 1 786 nuitées à Zeebrugge

(2) " " 787 " " "

(3) " " 2 573 " " "



# **STATISTIQUES SEMESTRIELLES ET ANNUELLES**

STATISTIQUE SEMESTRIELLE DES STOCKS DE CHARBON DOMESTIQUE DETENUS PAR LES  
COMMERCANTS DISPOSANT D'UNE CAPACITE DE STOCKAGE DE 200 TONNES ET PLUS  
Situation au 31 décembre 1981

Tableau 1.- STOCKS DE CHARBON DOMESTIQUE PAR CATEGORIE

(Chez les commerçants disposant d'une capacité de stockage de 200 tonnes et plus)

Unité : tonne

Catégorie	1979		1980		1981	
	30 juin	31 décembre	30 juin	31 décembre	30 juin	31 décembre
Gras B	2 425	3 308	2 697	2 795	2 659	2 656
Gras A	3 591	4 453	3 665	3 006	2 698	2 377
3/4 gras	635	816	442	470	359	421
1/2 gras	5 024	6 252	5 165	4 932	4 698	5 156
Maigres	8 476	11 939	12 041	9 402	9 540	10 941
Anthracite	150 628	189 613	181 955	209 669	174 647	165 422
<i>Total</i>	<i>170 779</i>	<i>216 381</i>	<i>205 965</i>	<i>230 274</i>	<i>194 601</i>	<i>186 973</i>
Cokes de plus de 10 mm	3 511	4 236	3 462	4 167	3 783	4 019
Boulets	20 604	22 076	24 457	20 661	18 039	16 801
Briquettes de lignite	3 668	3 868	6 853	5 565	7 568	6 875
<i>Total :</i>	<i>27 783</i>	<i>30 180</i>	<i>34 772</i>	<i>30 393</i>	<i>29 390</i>	<i>27 695</i>
<i>Total général :</i>	<i>198 562</i>	<i>246 561</i>	<i>240 737</i>	<i>260 667</i>	<i>223 991</i>	<i>214 668</i>

Tableau 2.- STOCKS DE CHARBON DOMESTIQUE PAR CALIBRE

(Chez les commerçants disposant d'une capacité de stockage de 200 tonnes et plus)

Unité : tonne

Catégorie	1979		1980		1981	
	30 juin	31 décembre	30 juin	31 décembre	30 juin	31 décembre
de 5/10 à 6/12	45 013	63 208	55 161	66 998	47 019	51 416
de 10/18 à 10/20	18 443	17 587	18 201	19 534	19 387	15 445
12/22	53 667	67 664	62 272	67 589	59 557	54 668
de 18/30 à 20/30	37 698	47 560	49 853	52 061	49 598	45 573
30/50	10 708	15 596	15 072	13 254	13 471	13 438
50/80	3 390	4 485	5 276	10 548	5 474	6 306
80/120	248	244	78	257	57	56
Cribles 80 mm	630	27	39	25	25	65
Gailleries 120 mm	982	10	13	8	13	6
<i>Total</i>	<i>170 779</i>	<i>216 381</i>	<i>205 965</i>	<i>230 274</i>	<i>194 601</i>	<i>186 973</i>

Tableau 3.- STOCKS DE CHARBON DOMESTIQUE REPARTIS SELON LA CAPACITE DE STOCKAGE DONT DISPOSENT LES COMMERCANTS  
Situation au 31 décembre 1980

Unité : tonne

Capacité de stockage en tonnes	Nombre de déclarants	Gras B	Gras A	3/4 gras	1/2 gras	Maigres	Anthracites	Cokes de plus de 10 mm	Boulets	Briquettes de lignite	Stock total
200 - 299	275	371	521	33	429	897	12 614	529	2 056	952	18 402
300 - 399	192	272	484	10	423	561	13 162	345	1 862	928	18 047
400 - 499	138	221	233	24	345	625	10 672	451	1 315	598	14 484
500 - 599	137	173	331	54	344	779	13 361	408	1 677	1 005	18 132
600 - 699	55	135	91	28	289	478	6 966	226	714	262	9 189
700 - 799	30	112	17	-	139	149	3 933	66	492	180	5 088
800 - 899	26	103	47	-	122	333	3 013	32	283	120	4 053
900 - 999	13	39	71	-	229	251	2 105	30	387	151	3 263
1 000 - 1 999	117	483	177	66	1 293	1 819	20 411	526	2 572	864	28 211
2 000 - 2 999	47	166	216	66	690	2 088	14 138	343	1 767	780	20 254
3 000 - 3 999	18	52	53	31	130	160	3 969	172	322	268	5 157
4 000 - 4 999	4	22	12	20	27	288	4 108	82	384	141	5 084
5 000 - 5 999	7	163	75	89	290	629	5 489	89	1 029	138	7 991
6 000 - 8 999	4	-	37	-	189	1 425	1 215	305	235	73	3 479
9 000 - 19 999	9	36	12	-	69	459	14 359	314	475	281	16 005
20 000 et plus	6	308	-	-	148	-	35 907	101	1 231	134	37 829
<i>Total</i>	<i>1 078</i>	<i>2 656</i>	<i>2 377</i>	<i>421</i>	<i>5 156</i>	<i>10 941</i>	<i>165 422</i>	<i>4 019</i>	<i>16 801</i>	<i>6 875</i>	<i>214 668</i>

Situation au 30 juin 1981

Unité : tonne

Capacité de stockage en tonnes	Nombre de déclarants	Gras B	Gras A	3/4 gras	1/2 gras	Maigres	Anthracites	Cokes de plus de 10 mm	Boulets	Briquettes de lignite	Stock total
200 - 299	283	383	602	37	500	793	14 484	444	2 338	862	20 443
300 - 399	197	407	464	14	412	834	14 332	442	1 855	796	19 556
400 - 499	142	201	298	10	441	674	12 695	308	1 521	734	16 852
500 - 599	141	239	278	45	383	862	15 969	361	2 032	935	21 104
600 - 699	59	155	52	23	259	601	8 095	227	896	247	10 555
700 - 799	30	31	74	-	159	236	5 176	108	566	194	6 544
800 - 899	29	21	151	19	162	230	3 982	40	492	140	5 237
900 - 999	13	39	53	71	161	207	2 383	25	546	170	3 655
1 000 - 1 999	118	448	199	30	709	1 413	21 792	473	2 384	1 076	28 524
2 000 - 2 999	47	194	140	2	768	1 836	15 918	338	1 686	991	21 873
3 000 - 3 999	20	80	45	8	191	148	4 467	161	510	197	5 807
4 000 - 4 999	4	58	20	22	29	362	4 291	100	463	176	5 521
5 000 - 5 999	7	174	184	78	251	654	5 257	86	858	235	7 777
6 000 - 8 999	4	-	27	-	126	490	2 361	280	333	149	3 766
9 000 - 19 999	9	50	15	-	87	200	10 513	290	575	531	12 261
20 000 et plus	6	179	96	-	90	-	32 932	100	984	135	34 516
<i>Total</i>	<i>1 109</i>	<i>2 659</i>	<i>2 698</i>	<i>359</i>	<i>4 698</i>	<i>9 540</i>	<i>174 647</i>	<i>3 783</i>	<i>18 039</i>	<i>7 568</i>	<i>223 991</i>

Tableau 4.- REPARTITION DES STOCKS DE CHARBON DOMESTIQUE SELON LEUR CATEGORIE ET LEUR CALIBRE  
Situation au 31 décembre 1981

Unité : tonne

Catégorie calibre	Gras B	Gras A	3/4 gras	1/2 gras	Maigres	Anthracites	Total
De 5/10 à 6/12	307	23	10	18	442	50 616	51 416
De 10/18 à 10/20	60	12	38	304	1 626	13 405	15 445
12/22	11	44	1	110	2 990	51 512	54 668
De 18/30 à 20/30	873	919	143	2 003	4 319	37 316	45 573
30/50	1 182	1 316	208	1 946	1 189	7 597	13 438
50/80	213	58	21	749	321	4 944	6 306
60/120	1	-	-	24	29	2	56
Criblés 80 mm	6	5	-	2	25	27	65
Gailleries 120 mm	3	-	-	-	-	3	6
<i>Total</i>	<i>2 656</i>	<i>2 377</i>	<i>421</i>	<i>5 156</i>	<i>10 941</i>	<i>165 422</i>	<i>186 973</i>

Situation au 30 juin 1981

Unité : tonne

Catégorie calibre	Gras B	Gras A	3/4 gras	1/2 gras	Maigres	Anthracites	Total
De 5/10 à 6/12	225	26	-	26	260	46 482	47 019
De 10/18 à 10/20	46	17	52	115	1 650	17 507	19 387
12/22	35	131	20	179	2 313	55 879	59 557
De 18/30 à 20/30	850	990	117	1 892	3 982	41 767	49 598
30/50	1 303	1 434	150	1 743	1 198	7 643	13 471
50/80	186	77	20	728	144	4 349	5 474
80/120	4	13	-	13	17	10	57
Criblés 80 mm	10	10	-	2	-	3	25
Gailleries 120 mm	-	-	-	-	6	7	13
<i>Total</i>	<i>2 659</i>	<i>2 698</i>	<i>359</i>	<i>4 698</i>	<i>9 540</i>	<i>174 647</i>	<i>194 601</i>



## STATISTIQUE DU TOURISME ET DE L'HOTELLERIE - SAISON TOURISTIQUE 1981 (période juin - septembre)

Tableau 1.- NOMBRE DE NUITÉES DURANT LES SAISONS 1974 A 1980 DANS L'ENSEMBLE DES ÉTABLISSEMENTS (1) - (en milliers)

Pays de résidence habituelle	Saison 1975	Saison 1976	Saison 1977	Saison 1978	Saison 1979	Saison 1980	Saison 1981	Augmentation ou diminution en 1981 par rapport aux saisons 1979 et 1980 en %	
								1979	1980
Royaume-Uni	758	707	615	598	531	629	611	+ 15	- 3
France	627	622	574	437	330	453	499	+ 51	+ 10
République fédérale d'Allemagne	995	989	974	793	708	748	740	+ 5	- 2
Etats-Unis de l'Amérique du Nord	238	250	259	235	252	227	225	- 11	- 1
Pays-Bas	1 641	1 719	1 535	1 459	1 506	1 415	1 458	- 4	+ 3
Suisse	35	35	35	32	29	33	33	+ 14	-
Italie	98	88	91	82	86	94	101	+ 17	+ 7
Espagne	66	55	64	48	52	56	59	+ 13	+ 5
Luxembourg (G.D.)	130	135	107	88	101	99	107	+ 6	+ 8
Autriche	25	29	34	22	21	26	21	-	- 20
Autres pays étrangers	412	406	437	406	418	429	460	+ 10	+ 7
Total pays étrangers :	5 025	5 035	4 725	4 200	4 034	4 209	4 314	+ 7	+ 2
Belgique :	16 635	17 230	16 709	14 960	14 335	14 038	14 998	+ 5	+ 7
Total général :	21 660	22 265	21 434	19 160	18 369	18 247	19 312	+ 5	+ 6

Tableau 2.- NOMBRE DE NUITÉES DURANT LES SAISONS TOURISTIQUES 1975 A 1981 DANS LES HOTELS RECONNUS (en milliers)

Pays de résidence habituelle	Saison 1975	Saison 1976	Saison 1977	Saison 1978	Saison 1979	Saison 1980	Saison 1981	Augmentation ou diminution en 1981 par rapport aux saisons 1979 et 1980 en %	
								1979	1981
Royaume-Uni	531	474	417	388	360	392	413	+ 15	+ 5
France	181	188	178	177	159	167	174	+ 9	+ 4
République fédérale d'Allemagne	289	306	324	306	272	265	262	- 4	- 2
Etats-Unis de l'Amérique du Nord	209	223	229	215	225	200	199	- 12	-
Pays-Bas	187	202	205	211	197	188	175	- 12	- 7
Suisse	26	25	26	26	23	26	25	+ 9	- 4
Italie	59	50	55	58	56	64	68	+ 21	+ 6
Espagne	40	31	38	35	33	38	40	+ 21	+ 5
Luxembourg (G.D.)	49	83	40	41	38	41	39	+ 3	- 5
Autriche	17	18	24	17	14	16	14	-	- 3
Autres pays étrangers	277	249	301	318	304	306	340	+ 12	+ 11
Total pays étrangers :	1 865	1 849	1 837	1 792	1 681	1 703	1 749	+ 4	+ 3
Belgique :	1 260	1 343	1 112	1 305	1 017	947	983	- 4	+ 4
Total général :	3 125	3 192	2 949	3 098	2 698	2 650	2 732	+ 1	+ 3

Tableau 3.- NOMBRE TOTAL DE NUITÉES PAR RÉGION TOURISTIQUE DURANT LES SAISONS TOURISTIQUES 1978 - 1981 (1) (en milliers)

Région touristique	Saison 1978		Saison 1979		Saison 1980		Saison 1981	
	Chiffres absolus	%	Chiffres absolus	%	Chiffres absolus	%	Chiffres absolus	%
Littoral	11 466	60	10 459	57	10 937	60	11 434	59
Villes d'art	1 308	7	1 359	7	1 427	8	1 483	8
Ardennes et Meuse	3 197	17	3 275	18	2 816	15	3 065	16
Campine	1 580	8	1 594	9	1 505	8	1 628	8
Autres communes touristiques	1 609	9	1 682	9	1 562	9	1 702	9
Le Royaume	19 160	100	18 369	100	18 247	100	19 312	100

NOTE : La présente publication fait suite à celle qui a paru dans la brochure "Statistiques du Commerce" n° 11 de novembre 1981 (saison 1980)

(1) Les nuitées du camping sont comprises dans ces tableaux.

Tableau 4.- NOMBRE DE NUITÉES PAR REGION TOURISTIQUE, ET D'APRES LE PAYS DE RESIDENCE, DURANT LES SAISONS TOURISTIQUES (1)

1978 - 1981

(en milliers)

Pays de résidence habituelle	Saison 1978		Saison 1979		Saison 1980		Saison 1981	
	Chiffres absolus	%	Chiffres absolus	%	Chiffres absolus	%	Chiffres absolus	%
<b>Littoral</b>								
Royaume-Uni	345	3,0	284	2,8	337	3,1	310	2,7
France	217	2,0	103	1,0	206	1,9	246	2,2
République fédérale d'Allemagne	502	4,4	426	4,1	469	4,3	451	4,0
Etats-Unis de l'Amérique du Nord	6	-	5	-	5	-	5	-
Pays-Bas	196	1,7	186	1,8	183	1,7	202	1,8
Suisse	4	-	3	-	4	-	5	-
Italie	14	0,1	10	-	11	0,1	11	0,1
Espagne	3	-	3	-	3	-	3	-
Luxembourg (G.D.)	76	0,7	91	0,9	88	0,8	97	0,8
Autriche	3	-	4	-	3	-	5	-
Autres pays étrangers	26	0,2	28	0,3	29	0,3	30	0,3
Total pays étrangers :	1 392	12,1	1 143	10,9	1 338	12,2	1 365	11,9
Belgique :	10 074	87,9	9 316	89,1	9 599	87,8	10 069	88,1
Total général :	11 466	100,0	10 459	100,0	10 937	100,0	11 434	100,0
<b>Villes d'Art</b>								
Royaume-Uni	176	13,5	166	12,3	207	14,5	206	14,0
France	125	9,5	137	10,1	148	10,4	153	10,4
République fédérale d'Allemagne	157	12,0	165	12,1	167	11,8	170	11,5
Etats-Unis de l'Amérique du Nord	183	14,0	198	14,6	181	12,7	180	12,2
Pays-Bas	103	7,9	115	8,4	122	8,5	123	8,2
Suisse	20	1,5	19	1,4	21	1,5	22	1,4
Italie	46	3,5	50	3,7	58	4,0	63	4,2
Espagne	35	2,7	37	2,7	44	4,0	47	3,1
Luxembourg (G.D.)	7	0,5	7	0,5	8	0,6	7	0,5
Autriche	14	1,1	13	0,9	14	1,0	12	0,8
Autres pays étrangers	299	22,8	310	22,8	315	22,0	348	23,5
Total pays étrangers :	1 165	89,1	1 217	89,5	1 285	90,0	1 331	89,8
Belgique :	143	10,9	142	10,5	142	10,0	152	10,2
Total général :	1 308	100,0	1 359	100,0	1 427	100,0	1 483	100,0
<b>Meuse et Ardennes</b>								
Royaume-Uni	28	0,8	26	0,8	31	1,1	33	1,1
France	36	1,1	34	1,0	33	1,2	38	1,2
République fédérale d'Allemagne	42	1,3	39	1,2	39	1,4	41	1,3
Etats-Unis de l'Amérique du Nord	6	0,2	7	0,2	6	0,2	5	0,2
Pays-Bas	420	13,1	464	14,2	399	14,2	392	12,8
Suisse	3	0,1	2	-	2	-	3	0,1
Italie	9	0,3	9	0,3	8	0,3	8	0,3
Espagne	1	-	2	0,1	1	-	2	0,1
Luxembourg (G.D.)	3	0,1	2	0,1	1	-	1	-
Autriche	2	0,1	2	0,1	2	-	1	-
Autres pays étrangers	18	0,6	24	0,7	18	0,7	24	0,8
Total pays étrangers :	567	17,8	611	18,7	540	19,1	548	17,9
Belgique :	2 630	82,2	2 664	81,3	2 276	80,9	2 517	82,1
Total général :	3 197	100,0	3 275	100,0	2 816	100,0	3 065	100,0

(1) Dans ce tableau les nuitées dans un camping sont compris.

Tableau 4.- (suite)

Pays de résidence habituelle	Saison 1978		Saison 1979		Saison 1980		Saison 1981	
	Chiffres absolus	%	Chiffres absolus	%	Chiffres absolus	%	Chiffres absolus	%
<b>Campine</b>								
Royaume -Uni	3	0,2	4	0,3	4	0,3	3	0,2
France	2	0,1	3	0,2	7	0,5	4	0,2
République fédérale d'Allemagne	25	1,6	16	1,0	12	0,8	18	1,1
Etats-Unis de l'Amérique du Nord	1	0,1	1	-	1	-	1	0,1
Pays-Bas	603	38,1	613	38,5	596	39,6	634	39,0
Suisse	1	0,1	-	-	1	-	-	-
Italie	2	0,1	2	0,1	-	-	2	0,1
Espagne	1	0,1	1	-	-	-	-	-
Luxembourg (G.D.)	-	-	-	-	-	-	-	-
Autriche	1	0,1	1	0,1	4	0,3	-	-
Autres pays étrangers	7	0,4	5	0,3	8	0,6	7	0,4
<b>Total pays étrangers :</b>	<b>646</b>	<b>40,9</b>	<b>646</b>	<b>40,5</b>	<b>634</b>	<b>42,1</b>	<b>669</b>	<b>41,1</b>
<b>Belgique :</b>	<b>935</b>	<b>59,1</b>	<b>948</b>	<b>59,5</b>	<b>871</b>	<b>57,9</b>	<b>959</b>	<b>58,9</b>
<b>Total général :</b>	<b>1 581</b>	<b>100,0</b>	<b>1 594</b>	<b>100,0</b>	<b>1 505</b>	<b>100,0</b>	<b>1 628</b>	<b>100,0</b>
<b>Autres communes touristiques</b>								
Royaume-Uni	46	2,9	51	3,0	50	3,2	58	3,4
France	58	3,6	53	3,2	59	3,8	59	3,4
République fédérale d'Allemagne	68	4,2	62	3,7	61	3,9	60	3,5
Etats-Unis de l'Amérique du Nord	39	2,4	40	2,4	34	2,2	34	2,0
Pays-Bas	137	8,5	128	7,6	115	7,4	107	6,4
Suisse	4	0,2	4	0,2	5	0,3	4	0,2
Italie	11	0,7	15	0,9	16	1,0	16	0,9
Espagne	8	0,5	9	0,5	8	0,5	8	0,5
Luxembourg (G.D.)	1	0,1	1	0,1	1	-	2	0,1
Autriche	2	0,1	2	0,1	3	0,2	3	0,2
Autres pays étrangers	57	3,6	53	3,1	60	3,8	50	3,0
<b>Total pays étrangers :</b>	<b>431</b>	<b>26,8</b>	<b>418</b>	<b>24,8</b>	<b>412</b>	<b>26,3</b>	<b>401</b>	<b>23,6</b>
<b>Belgique :</b>	<b>1 179</b>	<b>73,2</b>	<b>1 264</b>	<b>75,2</b>	<b>1 150</b>	<b>73,7</b>	<b>1 301</b>	<b>76,4</b>
<b>Total général :</b>	<b>1 609</b>	<b>100,0</b>	<b>1 682</b>	<b>100,0</b>	<b>1 562</b>	<b>100,0</b>	<b>1 702</b>	<b>100,0</b>

Tableau 5.- NOMBRE DE NUITÉES DANS CHACUNE DES VILLES D'ART, DURANT LES SAISONS TOURISTIQUES 1978 A 1981 (1)  
(en milliers)

Villes d'art	Saison 1978				Saison 1979			
	Chiffres absolus		%		Chiffres absolus		%	
	Etrangers	Belges + étrangers	Etrangers	Belges + étrangers	Etrangers	Belges + étrangers	Etrangers	Belges + étrangers
Anvers	201	237	17,3	18,0	199	235	16,4	17,3
Bruges	(2) 137	(3) 161	11,8	12,3	(4) 135	(5) 159	11,1	11,7
Bruxelles (aggl.)	691	737	59,4	56,2	730	776	60,1	57,3
Gand	67	78	5,7	6,0	78	91	6,4	6,7
Louvain	12	19	1,0	1,5	13	18	1,0	1,3
Liège	45	60	3,9	4,6	52	65	4,3	4,8
Malines	6	7	0,5	0,5	4	5	0,3	0,4
Tournai	1	2	0,1	0,1	1	1	0,1	0,1
Tongres	4	10	0,3	0,8	3	5	0,3	0,4
<i>Total</i>	(2) 1 164	(3) 1 311	100,0	100,0	(4) 1 215	(5) 1 355	100,0	100,0

Villes d'art	Saison 1980				Saison 1981			
	Chiffres absolus		%		Chiffres absolus		%	
	Etrangers	Belges + étrangers	Etrangers	Belges + étrangers	Etrangers	Belges + étrangers	Etrangers	Belges + étrangers
Anvers	219	256	17,1	18,0	237	271	17,9	18,3
Bruges	(6) 159	(7) 181	12,4	12,7	(8) 164	(9) 196	12,3	13,2
Bruxelles (aggl.)	741	780	57,9	54,8	757	794	57,0	53,8
Gand	93	110	7,3	7,7	93	115	7,0	7,8
Louvain	12	17	0,9	1,2	13	19	1,0	1,2
Liège	50	68	3,9	4,8	55	70	4,1	4,7
Malines	3	4	0,2	0,3	5	6	0,4	0,4
Tournai	1	2	0,1	0,1	1	2	0,1	0,1
Tongres	3	6	0,2	0,4	3	7	0,2	0,5
<i>Total</i>	(6) 1 281	(7) 1 424	100,0	100,0	(8) 1 328	(9) 1 480	100,0	100,0

(1) Les nuitées de camping sont comprises dans ces tableaux  
Non compris nuitées à Zeebrugge.

(2) Non compris 8 686 nuitées à Zeebrugge

(3) " " 37 052 " "

(4) " " 6 418 " "

(5) " " 25 240 " "

(6) Non compris 6 575 nuitées à Zeebrugge

(7) " " 28 291 " "

(8) " " 5 825 " "

(9) " " 18 282 " "

Tableau 6.- NOMBRE D'ETABLISSEMENT EN ACTIVITE PENDANT LE MOIS D'AOUT DE LA PERIODE 1976 - 1981 D'APRES LES CLASSES DE CAPACITE

Description		Hôtels reconnus			Etablissements non reconnus		Etablissements pour tourisme social			Etablissements de cure	Colonies de vacances	Camping	Total
		Capacité			Capacité		Capacité						
		- 40 pers.	40 - 149 pers.	150 pers. et plus	- 40 pers.	40 - 149 pers.	- 40 pers.	40 - 149 pers.	150 pers. et plus				
Littoral	1976	160	284	22	368	49	7	22	23	10	147	126	1 218
Nombre	1977	161	273	17	346	47	5	18	26	10	136	122	1 161
	1978	142	246	17	323	43	5	19	28	9	126	122	1 080
	1979	138	240	20	288	41	5	19	29	9	114	123	1 026
	1980	138	226	17	268	42	5	20	27	7	114	125	989
	1981	123	211	15	246	41	4	19	28	8	106	127	928
Capacité	1976	4 373	18 333	4 319	6 837	2 689	178	1 963	11 285	1 257	23 393	66 231	140 858
	1977	4 398	17 673	3 373	6 458	2 559	152	1 574	11 924	1 268	21 894	75 736	147 009
	1978	3 862	15 910	3 363	6 187	2 467	152	1 547	12 981	906	21 027	90 492	158 894
	1979	3 770	15 689	3 899	5 651	2 388	147	1 547	13 137	906	20 124	92 676	159 934
	1980	3 730	14 922	3 298	5 254	2 489	151	1 637	12 787	588	19 916	93 712	158 484
	1981	3 379	13 869	2 926	4 810	2 388	133	1 597	13 087	744	19 303	98 852	161 088
Ville d'Art :	1976	108	100	38	330	16	1	12	8	3	3	8	627
Nombre	1977	109	100	39	311	14	-	14	11	3	3	8	612
	1978	102	96	39	287	15	-	12	9	4	3	8	575
	1979	97	94	36	271	15	-	10	11	4	3	10	551
	1980	86	94	37	228	16	-	8	12	3	3	9	496
	1981	84	95	36	226	17	-	9	9	4	3	4	494
Capacité	1976	2 688	6 628	13 563	4 755	1 049	24	880	2 861	57	184	3 370	36 059
	1977	2 653	6 618	13 820	4 603	945	-	1 111	3 783	57	184	3 730	37 504
	1978	2 499	6 366	13 940	4 344	1 079	-	1 011	3 085	72	184	3 730	36 310
	1979	2 403	6 245	13 065	4 177	1 074	-	827	3 769	72	184	3 903	35 719
	1980	2 185	6 362	13 655	3 698	1 116	-	637	3 969	58	184	3 453	35 317
	1981	2 088	6 479	12 905	3 591	1 196	-	677	2 946	76	184	4 518	34 660
Meuse et Ardennes :	1976	424	94	3	297	7	6	54	18	13	18	232	1 166
Nombre	1977	433	91	3	270	7	8	54	21	13	22	268	1 190
	1978	428	92	4	230	7	9	45	25	12	21	267	1 140
	1979	405	90	4	210	8	8	49	28	13	25	267	1 107
	1980	400	88	3	199	8	11	44	30	14	21	273	1 091
	1981	386	87	4	182	8	10	45	29	12	19	275	1 057
Capacité	1976	8 787	5 618	529	3 712	397	170	3 822	5 936	1 228	3 385	69 331	102 915
	1977	8 984	5 469	499	3 400	397	180	3 794	6 680	1 297	4 605	74 310	109 615
	1978	8 914	5 484	684	3 031	397	244	3 155	8 570	1 173	5 205	85 285	122 142
	1979	8 379	5 365	684	2 741	847	213	3 262	9 350	1 348	5 750	88 310	126 249
	1980	8 225	5 238	534	2 665	847	298	2 985	10 470	1 378	5 560	89 089	127 289
	1981	7 990	5 237	684	2 511	847	275	3 181	9 670	1 343	5 135	94 775	131 648
Campine :	1976	65	15	-	78	2	2	15	11	3	8	98	297
Nombre	1977	66	14	-	75	-	-	17	10	4	4	90	280
	1978	72	14	-	75	-	-	19	11	3	4	94	292
	1979	71	15	-	68	3	-	20	10	3	4	89	283
	1980	69	15	-	65	-	-	15	13	-	6	89	272
	1981	71	15	-	57	2	-	18	14	2	5	90	274
Capacité	1976	1 274	693	-	1 077	80	65	1 242	3 200	356	810	72 385	81 182
	1977	1 237	643	-	1 129	-	-	1 234	3 020	388	480	62 545	70 676
	1978	1 328	643	-	1 128	-	-	1 395	3 190	332	515	68 405	76 936
	1979	1 301	687	-	959	180	-	1 495	3 020	332	515	67 495	75 984
	1980	1 244	712	-	988	-	-	1 214	3 807	-	2 012	68 965	78 942
	1981	1 264	712	-	850	80	-	1 388	3 997	1 487	545	69 465	79 788
Autres communes touristiques :	1976	286	24	4	314	3	9	30	4	10	16	150	850
Nombre	1977	288	26	5	308	3	10	30	4	10	16	155	855
	1978	281	27	5	289	3	12	28	5	5	18	158	831
	1979	275	24	5	258	3	10	24	5	7	20	166	797
	1980	257	26	5	217	4	10	23	4	5	15	167	733
	1981	251	28	5	222	6	11	24	4	6	16	183	756
Capacité	1976	5 024	1 588	965	3 481	187	206	2 434	720	446	2 375	42 387	59 813
	1977	5 127	1 782	1 175	3 399	187	233	2 494	720	626	2 875	44 133	62 751
	1978	5 028	1 850	1 175	3 295	187	264	2 357	870	156	2 285	47 943	65 410
	1979	4 936	1 681	1 175	2 944	187	225	2 169	1 030	487	4 440	51 493	70 767
	1980	4 692	1 836	1 325	2 483	287	226	2 120	830	176	2 495	53 310	69 780
	1981	4 613	2 049	1 325	2 564	412	250	2 153	830	188	3 948	54 037	72 369
Le Royaume :	1976	1 043	517	67	1 387	77	25	133	64	39	192	614	4 158
Nombre	1977	1 057	504	64	1 310	71	23	133	72	40	181	643	4 098
	1978	1 025	475	65	1 204	68	26	123	78	33	172	649	3 918
	1979	986	463	65	1 095	70	23	122	83	36	166	655	3 764
	1980	950	449	62	977	70	26	110	86	29	159	663	3 581
	1981	915	436	60	933	73	25	115	84	32	149	686	3 509
Capacité	1976	22 146	32 860	19 376	19 862	4 402	643	10 341	24 002	3 344	30 147	253 704	420 827
	1977	22 399	32 185	18 867	18 989	4 088	565	10 207	26 127	3 636	30 038	260 454	427 555
	1978	21 631	30 253	19 162	17 985	4 130	660	9 465	28 696	2 639	29 216	295 855	459 592
	1979	20 789	29 667	18 823	16 472	4 676	585	9 300	30 306	3 145	31 013	303 877	468 653
	1980	20 076	29 070	18 812	15 088	4 739	675	8 593	31 863	2 200	30 167	308 529	469 812
	1981	19 334	28 346	17 840	14 326	4 923	658	8 996	30 530	3 838	29 115	321 647	479 553

Capacité : Nombre maximum de personnes que l'établissement peut héberger normalement dans une nuit.

Tableau 7.- NOMBRE DE NUITEES DE CAMPING, DURANT LES SAISONS TOURISTIQUES 1977-1981

Pays de résidence habituelle	Saison 1977	Saison 1978	Saison 1979	Saison 1980	Saison 1981	Augmentation ou diminution en 1981 par rapport aux saisons 1979 et 1980 en %	
						1979	1980
Pays-Bas	987 444	982 337	1 031 314	924 647	1 044 644	+ 1	+ 13
République fédérale d'Allemagne	141 054	134 858	133 798	131 960	163 772	+ 22	+ 24
France	84 005	79 246	80 776	82 680	94 042	+ 16	+ 14
Etats-Unis de l'Amérique du Nord	6 932	6 164	5 385	3 878	4 047	- 25	+ 4
Royaume-Uni	140 919	183 713	133 610	184 094	154 020	+ 15	- 16
Italie	19 294	16 435	15 807	15 877	18 724	+ 18	+ 18
Danemark	6 814	5 558	6 481	4 730	5 766	- 11	+ 22
Suède	5 373	4 954	4 992	4 201	4 223	- 15	+ 1
Luxembourg (G.D.)	8 796	9 770	9 053	7 837	7 582	- 16	- 5
Norvège	10 145	5 177	2 947	4 087	3 793	+ 29	- 7
Autres pays étrangers	43 421	41 856	42 550	43 602	41 608	- 2	- 5
Total pays étrangers	1 454 197	1 470 068	1 466 713	1 407 593	1 542 221	+ 5	+ 10
Belgique	5 692 743	5 548 720	5 723 504	5 163 706	6 171 939	+ 8	+ 19
Total général :	7 146 940	7 018 788	7 190 217	6 571 299	7 714 160	+ 7	+ 17

Tableau 8.- NOMBRE TOTAL NUITEES DE CAMPING PAR REGION TOURISTIQUE, DURANT LES SAISONS TOURISTIQUES 1976-1980

Région touristique	Saison 1977	%	Saison 1978	%	Saison 1979	%	Saison 1980	%	Saison 1981	%
	Chiffres absolus		Chiffres absolus		Chiffres absolus		Chiffres absolus		Chiffres absolus	
Littoral	2 744 092	38	2 727 811	39	2 744 872	37	2 729 472	42	3 253 434	42
Villes d'art	59 266	1	49 262	1	61 349	1	83 613	1	98 229	1
Meuse et Ardenne	1 988 968	28	1 844 953	18	1 908 047	27	1 465 169	22	1 829 087	24
Campine	1 236 291	17	1 269 700	13	1 275 203	18	1 187 818	18	1 294 707	17
Autres communes touristiques	1 118 323	16	1 127 062	16	1 200 746	17	1 105 227	17	1 238 703	16
Le Royaume	7 146 940	100	7 018 788	100	7 190 217	100	6 571 299	100	7 714 160	100

## TOURISME

Tableau 9.- RESULTATS GENERAUX - SAISON 1981

Nombre de nuitées par région touristique

Pays de résidence habituelle	Hôtels reconnus			Etablissements non reconnus	
	Capacité			Capacité	
	moins de 40 personnes	40 à 149 personnes	150 personnes et plus	moins de 40 personnes (1)	40 à 149 personnes (2)
<b>Le Royaume</b>					
République fédérale d'Allemagne	40 487	106 164	115 537	27 022	11 252
Autriche	1 522	5 863	7 113	1 354	193
Royaume-Uni	27 957	173 761	211 731	12 713	7 408
Danemark	1 418	5 368	9 505	656	254
Espagne	2 235	11 289	26 080	3 473	739
France	31 717	66 084	76 312	19 536	7 736
Grèce	1 264	6 533	10 570	1 160	805
Irlande	521	4 130	7 845	244	391
Italie	5 727	17 561	44 684	4 680	1 839
Luxembourg (G.D.)	3 172	26 065	9 883	2 660	1 481
Norvège	1 047	4 402	7 819	691	562
Pays-Bas	38 579	73 411	62 692	20 320	5 236
Portugal	1 035	4 610	7 258	1 951	298
Suède	1 298	4 614	17 257	818	612
Suisse	3 106	7 172	15 087	1 404	410
Turquie	371	1 229	1 703	592	537
Russie	684	402	769	268	1 089
Autres pays d'Europe	3 179	9 644	18 801	2 253	2 613
Japon	1 656	8 351	24 527	1 310	765
Autres pays d'Asie	2 421	14 991	30 817	1 114	1 375
République du Zaïre	366	4 598	8 533	1 263	1 272
Autres pays d'Afrique	3 249	13 611	25 887	3 584	2 495
Canada	1 743	5 632	12 145	818	172
Etats-Unis de l'Amérique du Nord	9 874	38 744	149 991	5 136	3 771
Amérique central et Mexique	1 543	4 108	10 776	542	383
Amérique du Sud	1 789	8 677	13 477	2 186	314
Océanie	909	2 461	4 046	375	201
Inconnus	-	-	-	-	-
Total pays étrangers :	188 869	629 475	930 845	118 123	54 203
Belgique :	242 075	616 608	123 807	192 736	112 006
<i>Total général :</i>	<i>430 944</i>	<i>1 246 083</i>	<i>1 054 652</i>	<i>310 859</i>	<i>166 209</i>
<b>Littoral</b>					
République fédérale d'Allemagne	11 913	51 129	8 330	12 780	(3) 4 762
Autriche	206	1 772	80	306	53
Royaume-Uni	8 787	103 938	65 998	1 951	1 022
Danemark	39	1 395	147	31	50
Espagne	134	410	210	341	33
France	2 617	7 350	2 597	2 499	542
Grèce	25	200	110	120	4
Irlande	54	2 429	52	13	324
Italie	542	1 330	668	728	146
Luxembourg (G.D.)	2 455	23 781	4 370	2 205	1 251
Norvège	254	1 881	392	56	41
Pays-Bas	3 402	21 326	5 577	2 512	1 327

(1) Comprend 2 établissements d'une capacité de 40 à 149 personnes.

(2) Comprend 3 établissements d'une capacité de 150 personnes et plus.

(3) Comprend 1 établissement d'une capacité de 150 personnes et plus

(4) Comprend 2 établissements de cure

N.B. Les résultats pour la saison touristique 1979 ont été publiés dans la brochure "Statistique du Commerce" n° 8 août 1980.



Etablissements pour tourisme social			Etablis- sements de cure	Colonies de vacances  (4)	Villas, appartements et chambres meublées, hôtes payants	Camping	Total
Capacité							
moins de 40 personnes	40 à 149 personnes	150 personnes et plus					
Le Royaume							
751	10 453	27 054	3 300	9 127	224 704	163 772	739 623
5	503	847	5	58	156	3 014	20 633
287	6 169	10 395	14	1 097	5 198	154 020	610 750
2	313	1 358	-	3 822	29	5 766	28 491
62	978	3 196	34	14	237	10 536	58 873
564	3 303	11 126	577	2 314	185 935	94 042	499 246
1	131	198	20	-	24	343	21 049
40	399	1 485	10	-	29	1 665	16 759
79	2 277	3 386	21	699	1 070	18 724	100 747
15	175	1 720	47	11 024	43 657	7 582	107 481
7	411	1 540	-	-	178	3 793	20 450
326	10 021	78 469	2 221	27 051	95 262	1 044 644	1 458 232
9	93	942	-	-	240	3 296	19 732
4	332	575	-	-	403	4 223	30 136
18	513	785	-	17	1 977	2 991	33 480
1	21	40	-	40	3	326	4 863
8	4	416	-	-	-	194	3 834
25	2 061	3 590	20	40	332	11 103	53 661
-	591	678	-	12	63	261	38 214
82	1 374	2 333	1	1 039	294	941	56 782
-	912	1 054	-	154	3 483	206	21 841
97	2 478	3 291	31	458	2 181	998	58 360
11	1 016	1 545	-	53	650	1 384	25 169
240	3 674	7 286	7	100	1 710	4 047	224 580
-	374	1 075	-	-	113	872	19 786
8	476	1 161	-	11	56	931	29 086
-	745	857	-	1	21	2 547	12 163
-	-	-	-	-	-	-	-
2 642	49 797	166 402	6 308	57 131	568 005	1 542 221	4 314 021
18 870	292 868	1 283 859	188 291	996 972	4 757 903	6 171 939	14 997 934
21 512	342 665	1 450 261	194 599	1 054 103	5 325 908	7 714 160	19 311 955

**Littoral**

301	4 774	11 844	2 810	8 666	224 272	109 238	450 819
1	271	95	-	58	156	1 513	4 511
172	1 868	2 523	4	229	4 924	118 500	309 916
2	11	125	-	-	1	822	2 623
4	18	119	34	-	237	974	2 514
116	447	3 600	2	502	183 974	41 507	245 753
1	-	4	20	-	13	99	596
40	228	183	-	-	29	259	3 611
54	12	99	11	530	918	6 416	11 454
15	45	1 513	20	11 024	43 626	6 863	97 168
7	15	1 226	-	-	164	1 212	5 248
126	340	2 839	150	1 658	93 063	70 057	202 377

Tableau 9.- RESULTATS GENERAUX - Saison 1981 (suite)

Nombre de nuitées par région touristique (suite)

Pays de résidence habituelle	Hôtels reconnus			Etablissements non reconnus	
	Capacité			Capacité	
	moins de 40 personnes	40 à 149 personnes	150 personnes et plus	moins de 40 personnes	40 à 149 personnes
Portugal	83	243	40	8	5
Suède	206	248	212	12	2
Suisse	265	803	336	115	52
Turquie	49	19	24	10	32
Russie	7	43	55	14	-
Autres pays d'Europe	248	563	163	302	34
Japon	11	90	70	23	21
Autres pays d'Asie	73	186	208	33	1
République du Zaïre	8	78	6	35	-
Autres pays d'Afrique	105	335	212	192	51
Canada	127	125	171	17	12
Etats-Unis de l'Amérique du Nord	311	899	1 024	134	17
Amérique Centrale et Mexique	11	141	28	13	-
Amérique du Sud	61	161	98	38	1
Océanie	23	68	55	6	-
Inconnus	-	-	-	-	-
Total pays étrangers :	32 016	220 943	91 233	24 494	9 783
Belgique :	107 082	483 753	58 237	124 101	81 237
Total général :	139 098	704 696	149 470	148 595	91 020
(1)					
République fédérale d'Allemagne	9 847	36 371	96 817	6 588	2 302
Autriche	725	3 229	6 331	666	126
Royaume-Uni	9 278	43 502	124 696	7 750	2 334
Danemark	511	2 662	7 668	390	123
Espagne	1 405	9 959	24 961	2 521	615
France	11 327	41 434	65 195	11 043	4 853
Grèce	704	5 756	10 006	598	776
Irlande	179	1 164	7 482	149	53
Italie	2 195	12 025	40 149	1 828	1 076
Luxembourg (G.D.)	266	1 821	4 376	340	109
Norvège	173	1 321	6 696	416	517
Pays-Bas	9 344	26 249	41 266	7 591	2 758
Portugal	442	3 445	6 932	1 693	233
Suède	560	3 086	15 163	573	513
Suisse	1 093	4 566	13 843	847	231
Turquie	112	1 090	1 566	483	499
Russie	472	328	698	152	1 035
Autres pays d'Europe	1 484	7 333	16 038	1 214	2 300
Japon	885	6 950	23 434	1 108	555
Autres pays d'Asie	1 628	13 943	29 925	833	1 234
République du Zaïre	162	4 294	6 605	1 129	1 199
Autres pays d'Afrique	1 988	12 075	24 280	2 644	2 142
Canada	1 082	3 581	10 756	671	128
Etats-Unis de l'Amérique du Nord	6 537	24 124	133 162	3 503	2 459
Amérique Centrale et Mexique	1 188	3 575	10 508	478	335
Amérique du Sud	1 440	6 597	13 191	1 739	313
Océanie	609	2 068	3 921	345	192
Inconnus	-	-	-	-	-
Total pays étrangers :	65 636	282 548	745 665	57 292	29 010
Belgique	10 463	25 278	32 785	15 803	17 710
Total général :	76 099	307 826	778 450	73 095	46 720

(1) Comprend 1 établissement d'une capacité de 150 personnes et plus

Etablissements pour tourisme social			Etablis- sements de cure	Colonies de vacances	Villas, appar- tements et chambres meu- blées, hôtes payants	Camping	Total
Capacité							
moins de 40 personnes	40 à 149 personnes	150 personnes et plus					
9	3	10	-	-	180	143	724
4	42	73	-	-	367	1 133	2 299
15	67	138	-	-	1 962	780	4 533
1	1	-	-	40	3	157	336
8	3	-	-	-	-	72	202
25	144	1 237	20	40	128	2 432	5 336
-	111	45	-	12	-	69	452
82	25	50	-	1 039	46	293	2 036
-	5	7	-	154	1 425	86	1 804
97	33	64	31	117	1 869	384	3 490
10	140	102	-	53	467	208	1 432
36	281	380	3	-	1 158	402	4 645
-	14	22	-	-	84	-	313
8	15	3	-	-	28	128	541
-	77	100	-	-	14	128	471
-	-	-	-	-	-	-	-
1 134	8 990	26 401	3 105	24 122	559 108	363 875	1 365 204
3 886	77 385	724 273	58 969	720 953	4 739 736	2 889 559	10 069 171
5 020	86 375	750 674	62 074	745 075	5 298 844	3 253 434	11 434 375
Villes d'art							
-	988	11 012	-	201	96	5 571	169 793
-	43	650	-	-	-	430	12 200
-	2 149	5 599	-	437	271	10 125	206 141
-	47	434	-	-	22	1 059	12 916
-	300	3 026	-	-	-	3 864	46 651
-	727	5 616	-	150	508	11 939	152 792
-	65	168	-	-	11	42	18 126
-	106	389	-	-	-	167	9 689
-	184	2 304	-	-	152	3 130	63 043
-	63	192	-	-	31	112	7 310
-	16	228	-	-	14	610	9 991
-	1 204	6 664	-	-	74	28 337	123 487
-	14	820	-	-	60	590	14 229
-	23	432	-	-	36	831	21 217
-	312	565	-	-	6	260	21 723
-	-	40	-	-	-	13	3 803
-	-	416	-	-	-	37	3 138
-	268	1 813	-	-	180	2 325	32 955
-	368	625	-	-	62	21	34 008
-	763	2 254	-	-	189	301	51 070
-	900	239	-	-	2 053	31	16 612
-	2 208	3 222	-	-	235	272	49 066
-	425	1 386	-	-	60	360	18 449
-	2 218	6 062	-	96	525	1 316	180 002
-	357	1 053	-	-	28	567	18 089
-	400	1 158	-	-	26	287	25 151
-	283	714	-	-	7	960	9 099
-	-	-	-	-	-	-	-
-	14 431	57 081	-	884	4 646	73 557	1 330 750
-	4 915	11 527	1 916	5 768	974	24 672	151 811
-	19 346	68 608	1 916	6 652	5 620	98 229	1 482 561

Tableau 9.- RESULTATS GENERAUX - Saison 1981 (suite)

Nombre de nuitées par région touristique (suite)

	Hôtels reconnus			Etablissements non reconnus	
	Capacité			Capacité	
	moins de 40 personnes	40 à 149 personnes	150 personnes et plus	moins de 40 personnes	40 à 149 personnes (1)
République fédérale d'Allemagne	5 055	9 182	1 607	1 237	2 814
Autriche	170	247	13	70	-
Royaume-Uni	2 541	14 366	1 825	441	22
Danemark	294	332	20	115	-
Espagne	276	186	9	193	-
France	6 931	8 598	387	1 771	463
Grèce	133	205	-	26	2
Irlande	60	147	8	8	-
Italie	831	1 129	74	380	42
Luxembourg (G.B.)	210	155	7	21	-
Norvège	289	379	12	38	-
Pays-Bas	16 485	17 665	10 364	4 259	196
Portugal	155	129	-	56	38
Suède	191	493	66	43	-
Suisse	656	850	40	122	46
Turquie	29	25	3	12	-
Russie	112	13	-	1	-
Autres pays d'Europe	227	258	2	59	-
Japon	42	884	174	14	-
Autres pays d'Asie	149	236	10	31	-
République du Zaïre	40	65	-	21	-
Autres pays d'Afrique	142	634	794	30	7
Canada	235	196	1	33	-
Etats-Unis de l'Amérique du Nord	982	1 959	32	112	-
Amérique centrale et Mexique	64	174	2	3	-
Amérique du Sud	48	351	-	4	-
Océanie	58	94	-	9	-
Inconnus	-	-	-	-	-
Total Pays étrangers	36 405	58 952	15 450	9 109	3 630
Belgique	100 564	82 835	23 761	32 062	8 874
Total général	136 969	141 787	39 211	41 171	12 504

(1) Comprend 1 établissement d'une capacité de 150 personnes et plus

Etablissements pour tourisme social			Etablisse- ments de cure	Colonies de vacances	Villas, appar- tements et chambres meublées, hôtes payants	Camping	Total
Capacité							
Moins de 40 personnes	40 à 149 personnes	150 person- nes et plus					
Meuse et Ardennes							
-	2 947	2 569	489	213	158	14 862	41 133
-	22	57	-	-	-	252	831
44	831	1 697	5	336	3	11 049	33 160
-	60	116	-	3 822	6	1 587	6 352
58	51	43	-	14	-	951	1 781
-	885	1 521	184	18	707	16 629	38 094
-	57	12	-	-	-	88	523
-	43	6	6	-	-	222	500
-	1 473	101	8	168	-	4 283	9 489
-	14	-	27	-	-	550	984
-	222	20	-	-	-	1 217	2 177
-	5 316	56 810	2 071	23 928	2 007	252 633	391 734
-	6	112	-	-	-	1 528	2 024
-	156	24	-	-	-	724	1 697
-	29	3	-	14	9	1 054	2 823
-	5	-	-	-	-	70	144
-	1	-	-	-	-	6	133
-	378	534	-	-	24	1 243	2 725
-	19	4	-	-	1	52	1 190
-	462	26	-	-	59	172	1 145
-	7	-	-	-	5	26	164
-	55	4	-	341	77	138	2 222
-	405	23	-	-	123	249	1 265
-	1 003	20	-	-	27	750	4 885
-	3	-	-	-	1	50	297
-	29	-	-	11	2	44	489
-	321	11	-	-	-	528	1 021
-	-	-	-	-	-	-	-
102	14 800	63 713	2 790	28 865	3 209	310 957	547 982
5 499	103 177	341 779	121 024	164 830	14 626	1 518 130	2 517 161
5 601	117 977	405 492	123 814	193 695	17 835	1 829 087	3 065 143

## Tableau 9.- RESULTATS GENERAUX - Saison 1981 (suite)

Nombre de nuitées par région touristique

Pays de résidence habituelle	Hôtels reconnus		Etablissements non reconnus	
	Capacité		Capacité	
	moins de 40 personnes	40 à 149 personnes	moins de 40 personnes (1)	40 à 149 personnes
		Campine		
République fédérale d'Allemagne	3 222	1 013	2 297	-
Autriche	44	37	76	-
Royaume-Uni	905	203	847	-
Danemark	48	54	24	-
Espagne	58	39	72	-
France	1 035	237	505	-
Grèce	208	4	113	-
Irlande	16	-	5	-
Italie	579	100	169	-
Luxembourg (G.D.)	41	2	12	-
Norvège	89	56	46	-
Pays-Bas	2 540	497	2 494	-
Portugal	17	10	51	-
Suède	56	40	40	-
Suisse	101	33	95	-
Turquie	16	5	-	-
Russie	4	-	63	-
Autres pays d'Europe	160	41	170	-
Japon	49	44	18	-
Autres pays d'Asie	49	4	39	-
République du Zaïre	-	-	28	-
Autres pays d'Afrique	272	12	49	-
Canada	41	176	71	-
Etats-Unis de l'Amérique du Nord	296	165	266	-
Amérique Centrale et Mexique	27	5	30	-
Amérique du Sud	13	3	-	-
Océanie	20	2	5	-
Inconnus	-	-	-	-
Total pays étrangers	9 906	2 782	7 585	-
Belgique	6 127	6 724	5 152	-
Total général	16 033	9 506	12 737	-

(1) Comprend 2 établissements d'une capacité de 40 à 149 personnes.

(2) Comprend 2 établissements de cure

Etablissements pour tourisme social			Etablis- sements de cure	Colonies de vacances (2)	Villas, appartements et chambres meublées, hôtes payants	Camping	Total
Capacité							
moins de 40 personnes	40 à 149 personnes (1)	150 personnes et plus					
CAMPINE							
-	343	1 252	-	16	126	9 911	18 180
-	102	43	-	-	-	100	402
-	114	60	-	-	-	1 050	3 179
-	30	649	-	-	-	149	954
-	3	4	-	-	-	93	269
-	78	62	-	-	366	1 377	3 660
-	4	14	-	-	-	9	352
-	2	901	-	-	-	660	1 584
-	25	850	-	-	-	223	1 946
-	17	13	-	-	-	1	86
-	-	49	-	-	-	175	415
-	1 404	3 344	-	360	118	622 998	633 755
-	2	-	-	-	-	9	89
-	14	35	-	-	-	94	279
-	12	71	-	-	-	71	383
-	-	-	-	-	-	2	23
-	-	-	-	-	-	-	67
-	276	6	-	-	-	190	843
-	9	-	-	-	-	12	132
-	106	-	-	-	-	6	204
-	-	-	-	-	-	-	28
-	2	1	-	-	-	13	349
-	6	3	-	-	-	35	332
-	65	396	-	-	-	139	1 327
-	-	-	-	-	-	9	71
-	-	-	-	-	-	11	27
-	21	26	-	-	-	44	118
-	-	-	-	-	-	-	-
-	2 635	7 779	-	376	610	637 381	669 054
-	52 168	193 380	-	37 623	728	657 326	959 228
-	54 803	201 159	-	37 999	1 338	1 294 707	1 628 282

Tableau 9.- RESULTATS GENERAUX - SAISON 1981 (suite)

Nombre de nuitées par région touristique (suite)

Pays de résidence habituelle	Hôtels reconnus			Etablissements non reconnus	
	Capacité			Capacité	
	moins de 40 personnes	40 à 149 personnes	150 personnes et plus	moins de 40 personnes	40 à 149 personnes
	Autres communes touristiques				
République fédérale d'Allemagne	10 450	8 469	8 783	4 120	1 374
Autriche	377	578	689	236	14
Royaume-Uni	6 446	11 752	19 212	1 724	4 030
Danemark	526	925	1 670	96	81
Espagne	362	695	900	346	91
France	9 807	8 465	8 133	3 718	1 878
Grèce	194	368	454	303	23
Irlande	212	390	303	69	14
Italie	1 580	2 977	3 793	1 575	575
Luxembourg (G.D.)	200	306	1 130	82	121
Norvège	242	765	719	135	4
Pays-Bas	6 808	7 674	5 485	3 464	955
Portugal	338	783	286	143	22
Suède	285	747	1 816	150	97
Suisse	991	920	868	225	81
Turquie	165	90	110	87	6
Russie	89	18	16	38	54
Autres pays d'Europe	1 060	1 449	2 598	508	279
Japon	669	383	849	147	189
Autres pays d'Asie	522	622	674	178	140
République du Zaïre	156	161	1 922	50	73
Autres pays d'Afrique	742	555	601	669	295
Canada	258	1 554	1 217	26	32
Etats-Unis de l'Amérique du Nord	1 748	11 597	15 773	1 121	1 295
Amérique Centrale et Mexique	253	213	238	18	48
Amérique du Sud	227	1 565	188	405	-
Océanie	199	229	70	10	9
Inconnus	-	-	-	-	-
Total pays étrangers	44 906	64 250	78 497	19 643	11 780
Belgique	17 839	18 018	9 024	15 618	4 185
Total général :	62 745	82 268	87 521	35 261	15 965



Etablissements pour tourisme social			Etablis- sements de cure	Colonies de vacances	Villas, appartements et chambres meublées, hôtes payants	Camping	Total
Capacité							
moins de 40 personnes	40 à 149 personnes	150 personnes et plus					
Autres communes touristiques							
450	1 401	377	1	31	52	24 190	59 698
4	65	2	5	-	-	719	2 689
71	1 207	516	5	95	-	13 296	58 354
-	165	34	-	-	-	2 149	5 646
-	606	4	-	-	-	4 654	7 658
448	1 166	327	391	1 644	380	22 590	58 947
-	5	-	-	-	-	105	1 452
-	20	6	4	-	-	357	1 375
25	583	32	2	1	-	4 672	15 815
-	36	2	-	-	-	56	1 933
-	158	17	-	-	-	579	2 619
200	1 757	8 812	-	1 105	-	70 619	106 879
-	68	-	-	-	-	1 026	2 666
-	97	11	-	-	-	1 441	4 644
3	93	8	-	3	-	826	4 018
-	15	-	-	-	-	84	557
-	-	-	-	-	-	79	294
-	995	-	-	-	-	4 913	11 802
-	84	4	-	-	-	107	2 432
-	18	3	1	-	-	169	2 327
-	-	808	-	-	-	63	3 233
-	180	-	-	-	-	191	3 233
1	40	31	-	-	-	532	3 691
204	107	428	4	4	-	1 440	33 721
-	-	-	-	-	-	246	1 016
-	32	-	-	-	-	461	2 878
-	43	6	-	1	-	887	1 454
-	-	-	-	-	-	-	-
1 406	8 941	11 428	413	2 884	432	156 451	401 031
9 485	55 223	12 900	6 382	67 798	1 839	1 082 252	1 300 563
10 891	64 164	24 328	6 795	70 682	2 271	1 238 703	1 701 594

## STATISTIQUE DU TOURISME ET DE L'HOTELLERIE - ANNEE 1981

Tableau 1.- NOMBRE DE NUITEES DURANT LES ANNEES TOURISTIQUES 1975 - 1981 DANS L'ENSEMBLE DES ETABLISSEMENTS (1)  
(en milliers)

Pays de résidence habituelle	Année 1975	Année 1976	Année 1977	Année 1978	Année 1979	Année 1980	Année 1981	Augmentation ou diminution en 1981 par rapport aux années 1979-1980 en %	
								1979	1980
Royaume-Uni	1 284	1 187	1 022	1 019	981	1 112	1 114	+ 14	-
France	1 098	1 051	989	814	689	874	883	+ 28	+ 1
République fédérale d'Allemagne	1 434	1 401	1 411	1 231	1 122	1 186	1 165	+ 4	- 2
Etats-Unis de l'Amérique du Nord	498	528	551	494	516	488	491	- 5	+ 1
Pays-Bas	2 073	2 189	2 042	1 951	1 976	1 913	1 915	- 3	-
Suisse	83	80	80	80	72	79	77	+ 7	- 3
Italie	212	199	205	199	200	211	214	+ 7	+ 1
Espagne	140	128	129	108	109	119	115	+ 6	- 3
Luxembourg (G.D.)	167	162	136	116	126	126	135	+ 7	+ 7
Autriche	53	58	61	56	47	62	49	+ 4	-21
Autres pays étrangers	998	931	997	961	990	1 001	1 045	+ 6	+ 4
<i>Total pays étrangers :</i>	<i>8 040</i>	<i>7 914</i>	<i>7 623</i>	<i>7 029</i>	<i>6 828</i>	<i>7 171</i>	<i>7 203</i>	<i>+ 5</i>	<i>-</i>
<i>Belgique :</i>	<i>21 461</i>	<i>21 889</i>	<i>21 581</i>	<i>19 402</i>	<i>18 536</i>	<i>18 723</i>	<i>19 617</i>	<i>+ 6</i>	<i>+ 5</i>
<i>Total général :</i>	<i>29 501</i>	<i>29 803</i>	<i>29 204</i>	<i>26 431</i>	<i>25 364</i>	<i>25 894</i>	<i>26 820</i>	<i>+ 6</i>	<i>+ 4</i>

Tableau 2.- NOMBRE DE NUITEES DURANT LES ANNEES 1975 - 1981 DANS LES HÔTELS RECONNUS  
(en milliers)

Pays de résidence habituelle	Année 1975	Année 1976	Année 1977	Année 1978	Année 1979	Année 1980	Année 1981	Augmentation ou diminution en 1981 par rapport aux années 1979-1980 en %	
								1979	1980
Royaume-Uni	984	888	776	738	757	808	847	+ 12	+ 5
France	492	492	475	423	446	476	459	+ 3	- 4
République fédérale d'Allemagne	603	613	642	595	596	597	581	- 3	- 3
Etats-Unis de l'Amérique du Nord	457	480	506	448	469	443	447	- 5	+ 1
Pays-Bas	428	440	451	432	443	434	401	- 9	- 8
Suisse	69	67	67	67	63	69	65	+ 3	- 6
Italie	154	144	150	150	155	166	167	+ 8	-
Espagne	86	77	83	73	79	91	86	+ 9	- 5
Luxembourg (G.D.)	71	73	61	58	56	62	59	+ 5	- 5
Autriche	41	29	48	47	37	44	40	+ 8	- 9
Autres pays étrangers	737	732	765	748	776	779	829	+ 7	+ 6
<i>Total pays étrangers :</i>	<i>4 122</i>	<i>4 035</i>	<i>4 024</i>	<i>3 779</i>	<i>3 877</i>	<i>3 969</i>	<i>3 981</i>	<i>+ 3</i>	<i>-</i>
<i>Belgique :</i>	<i>1 966</i>	<i>2 047</i>	<i>1 857</i>	<i>1 682</i>	<i>1 665</i>	<i>1 624</i>	<i>1 630</i>	<i>- 2</i>	<i>-</i>
<i>Total général :</i>	<i>6 088</i>	<i>6 082</i>	<i>5 881</i>	<i>5 461</i>	<i>5 542</i>	<i>5 593</i>	<i>5 611</i>	<i>+ 1</i>	<i>-</i>

Tableau 3.- NOMBRE TOTAL DE NUITEES PAR REGION TOURISTIQUE DURANT LES ANNEES 1978 - 1981 (1)  
(en milliers)

Région touristique	Année 1978		Année 1979		Année 1980		Année 1981	
	Chiffres absolus	%	Chiffres absolus	%	Chiffres absolus	%	Chiffres absolus	%
Littoral	14 356	54	13 179	52	14 026	54	14 549	55
Villes d'art	3 332	13	3 406	13	3 498	14	3 541	13
Ardennes et Meuse	4 494	17	4 509	18	4 208	16	4 310	16
Campine	1 870	7	1 873	7	1 845	7	1 967	7
Autres communes touristiques	2 379	9	2 398	10	2 317	9	2 453	9
<i>Le Royaume :</i>	<i>26 431</i>	<i>100</i>	<i>25 365</i>	<i>100</i>	<i>25 894</i>	<i>100</i>	<i>26 820</i>	<i>100</i>

(1) Les nuitées du camping sont comprises dans ce tableau.

Tableau 4.- NOMBRE DE NUITÉES PAR RÉGION TOURISTIQUE ET D'APRÈS LE PAYS DE RÉSIDENCE, DURANT LES ANNÉES TOURISTIQUES (1)  
1978 - 1981 (en milliers)

Pays de résidence habituelle	Année 1978		Année 1979		Année 1980		Année 1981	
	Chiffres absolus	%	Chiffres absolus	%	Chiffres absolus	%	Chiffres absolus	%
<b>Littoral</b>								
Royaume-Uni	463	3,2	429	3,3	498	3,6	475	3,3
France	273	1,9	131	1,0	263	1,9	296	2,0
République féd. d'Allemagne	575	4,0	490	3,8	547	3,9	532	3,7
E-U. de l'Amérique du Nord	9	0,1	6	-	7	-	8	0,1
Pays-Bas	228	1,6	211	1,6	213	1,5	242	1,7
Suisse	7	-	4	-	5	-	6	-
Italie	18	0,1	14	0,1	13	0,1	14	0,1
Espagne	6	-	6	-	4	-	3	-
Luxembourg (G.D.)	86	0,6	100	0,8	98	0,7	107	0,7
Autriche	10	0,1	6	-	10	0,1	7	-
Autres pays étrangers	38	0,3	47	0,4	40	0,3	42	0,3
<i>Total pays étrangers :</i>	<i>1 713</i>	<i>11,9</i>	<i>1 444</i>	<i>11,0</i>	<i>1 698</i>	<i>12,1</i>	<i>1 732</i>	<i>11,9</i>
<i>Belgique :</i>	<i>12 643</i>	<i>88,1</i>	<i>11 735</i>	<i>89,0</i>	<i>12 329</i>	<i>87,9</i>	<i>12 817</i>	<i>88,1</i>
<i>Total général :</i>	<i>14 356</i>	<i>100,0</i>	<i>13 179</i>	<i>100,0</i>	<i>14 027</i>	<i>100,0</i>	<i>14 549</i>	<i>100,0</i>
<b>Villes d'Art</b>								
Royaume-Uni	414	12,5	406	11,9	452	12,9	466	13,1
France	353	10,7	381	11,2	411	11,8	397	11,2
République féd. d'Allemagne	407	12,3	410	12,0	418	12,0	410	11,6
E-U. de l'Amérique du Nord	396	12,0	412	12,1	395	11,3	402	11,4
Pays-Bas	277	8,4	295	8,7	299	8,6	293	8,3
Suisse	57	1,2	54	1,6	58	1,7	57	1,6
Italie	133	4,1	135	4,0	145	4,1	147	4,2
Espagne	86	2,7	85	2,5	97	2,8	95	2,7
Luxembourg (G.D.)	21	0,3	19	0,6	23	0,7	21	0,6
Autriche	35	1,1	32	0,9	35	1,0	32	0,8
Autres pays étrangers	760	22,9	781	22,9	785	22,3	846	23,8
<i>Total pays étrangers :</i>	<i>2 939</i>	<i>88,2</i>	<i>3 010</i>	<i>88,4</i>	<i>3 118</i>	<i>89,2</i>	<i>3 166</i>	<i>89,4</i>
<i>Belgique :</i>	<i>393</i>	<i>11,8</i>	<i>396</i>	<i>11,6</i>	<i>379</i>	<i>10,8</i>	<i>375</i>	<i>10,6</i>
<i>Total général :</i>	<i>3 332</i>	<i>100,0</i>	<i>3 406</i>	<i>100,0</i>	<i>3 497</i>	<i>100,0</i>	<i>3 541</i>	<i>100,0</i>
<b>Meuse et Ardenne</b>								
Royaume-Uni	41	0,9	37	0,8	45	1,2	48	1,1
France	60	1,3	59	1,3	60	1,4	58	1,3
République féd. d'Allemagne	71	1,6	63	1,4	71	1,7	65	1,5
E-U. de l'Amérique du Nord	9	0,2	12	0,3	11	0,3	9	0,2
Pays-Bas	592	13,2	623	13,9	574	13,7	525	12,2
Suisse	5	0,1	4	0,1	3	0,1	4	0,1
Italie	14	0,3	15	0,3	14	0,3	15	0,3
Espagne	2	-	3	0,1	3	0,1	3	0,1
Luxembourg (G.D.)	4	0,1	30	1,6	2	-	2	-
Autriche	3	0,1	2	-	3	0,1	3	0,1
Autres pays étrangers	33	0,8	13	0,3	34	0,9	37	0,9
<i>Total pays étrangers :</i>	<i>834</i>	<i>18,6</i>	<i>861</i>	<i>19,1</i>	<i>820</i>	<i>19,5</i>	<i>767</i>	<i>17,8</i>
<i>Belgique :</i>	<i>3 680</i>	<i>81,4</i>	<i>3 648</i>	<i>80,9</i>	<i>3 388</i>	<i>80,5</i>	<i>3 543</i>	<i>82,2</i>
<i>Total général :</i>	<i>4 494</i>	<i>100,0</i>	<i>4 509</i>	<i>100,0</i>	<i>4 208</i>	<i>100,0</i>	<i>4 310</i>	<i>100,0</i>
<b>Campine</b>								
Royaume-Uni	7	0,4	8	0,4	10	0,5	8	0,4
France	6	0,3	7	0,4	15	0,9	10	0,5
République féd. d'Allemagne	38	2,0	26	1,4	23	1,2	32	1,7
E-U. de l'Amérique du Nord	3	0,2	2	0,1	2	0,1	3	0,1
Pays-Bas	653	34,9	657	35,1	653	35,4	691	35,2
Suisse	2	0,1	1	-	2	0,1	1	0,2
Italie	4	0,2	3	0,2	3	0,2	4	0,1
Espagne	1	-	1	-	1	-	1	-
Luxembourg (G.D.)	-	-	-	-	-	-	-	-
Autriche	1	-	1	-	9	0,5	1	-
Autres pays étrangers	13	0,8	13	0,8	16	0,9	14	0,7
<i>Total pays étrangers :</i>	<i>728</i>	<i>38,9</i>	<i>719</i>	<i>38,4</i>	<i>734</i>	<i>39,8</i>	<i>765</i>	<i>38,9</i>
<i>Belgique :</i>	<i>1 143</i>	<i>61,1</i>	<i>1 154</i>	<i>61,6</i>	<i>1 111</i>	<i>60,2</i>	<i>1 202</i>	<i>61,1</i>
<i>Total général :</i>	<i>1 871</i>	<i>100,0</i>	<i>1 873</i>	<i>100,0</i>	<i>1 845</i>	<i>100,0</i>	<i>1 967</i>	<i>100,0</i>

Tableau 4.- (suite)

PAYS DE RESIDENCE HABITUELLE	Année 1978		Année 1979		Année 1980		Année 1981	
	Chiffres absolus	%	Chiffres absolus	%	Chiffres absolus	%	Chiffres absolus	%
Autres communes touristiques								
Royaume-Uni	94	3,9	100	4,2	108	4,7	117	4,8
France	122	5,1	111	4,6	124	5,4	122	4,9
République fédérale d'Allemagne	140	5,9	133	5,5	128	5,5	126	5,2
Etats-Unis de l'Amérique du Nord	77	3,3	83	3,5	73	3,2	69	2,8
Pays-Bas	201	8,4	190	7,9	175	7,5	164	6,7
Suisse	10	0,4	9	0,4	11	0,5	9	0,4
Italie	31	1,4	34	1,4	36	1,6	36	1,5
Espagne	13	0,5	14	0,6	14	0,6	13	0,5
Luxembourg (G.D.)	4	0,2	3	0,1	3	0,1	5	0,2
Autriche	7	0,3	6	0,3	6	0,2	6	0,2
Autres pays étrangers	117	4,9	112	4,7	123	5,3	106	4,3
<i>Total pays étrangers :</i>	<i>816</i>	<i>34,3</i>	<i>795</i>	<i>33,2</i>	<i>801</i>	<i>34,6</i>	<i>773</i>	<i>31,5</i>
<i>Belgique :</i>	<i>1 564</i>	<i>65,7</i>	<i>1 603</i>	<i>66,8</i>	<i>1 516</i>	<i>65,4</i>	<i>1 680</i>	<i>68,5</i>
<i>Total général :</i>	<i>2 380</i>	<i>100,0</i>	<i>2 398</i>	<i>100,0</i>	<i>2 317</i>	<i>100,0</i>	<i>2 453</i>	<i>100,0</i>

Tableau 5.- NOMBRE TOTAL DE NUITÉES DANS CHACUNE DES VILLES D'ART DURANT LES ANNÉES 1978 A 1981 (en milliers) (1)

VILLES D'ART	Année 1978				Année 1979				Année 1980				Année 1981			
	Chiffres absolus		%		Chiffres absolus		%		Chiffres absolus		%		Chiffres absolus		%	
	Etran- gers	Belges + Etran- gers	Etran- gers	Belges + Etran- gers	Etran- gers	Belges + Etran- gers	Etran- gers	Belges + Etran- gers	Etran- gers	Belges + Etran- gers	Etran- gers	Belges + Etran- gers	Etran- gers	Belges + Etran- gers	Etran- gers	Belges + Etran- gers
Anvers	498	601	17	18	503	613	17	18	548	655	18	19	586	683	19	19
Bruges	(2)256	(3)302	9	9	(4)259	(5)305	9	9	(6)293	(7)338	9	10	(8)305	(9)361	10	10
Bruxelles agglomération	1 867	2 008	64	60	1 912	2 054	64	61	1 925	2 048	62	59	1 924	2 037	60	59
Gand	147	179	5	6	163	195	5	6	179	214	6	6	175	213	6	6
Louvain	25	40	1	1	26	40	1	1	26	38	1	1	27	41	1	1
Liège	116	162	4	6	122	166	4	5	125	172	4	5	125	169	4	5
Malines	14	16	-	-	10	12	-	-	8	9	-	-	11	13	-	-
Tournai	3	4	-	-	2	4	-	-	3	5	-	-	4	6	-	-
Tongres	4	10	-	-	4	10	-	-	4	11	-	-	5	12	-	-
Total	(2)2 930	(3)3 322	100	100	(4)3 001	(5)3 399	100	100	(6)3 111	(7)3 490	100	100	(8)3 162	(9)3 535	100	100

(1) Les nuitées du camping sont comprises dans ce tableau

(2) Non compris 11 781 nuitées à Zeebrugge

(3) Non compris 33 183 nuitées à Zeebrugge

(4) Non compris 9 659 nuitées à Zeebrugge

(5) Non compris 31 863 nuitées à Zeebrugge

(6) Non compris 9 792 nuitées à Zeebrugge

(7) Non compris 35 009 nuitées à Zeebrugge

(8) Non compris 9 035 nuitées à Zeebrugge

(9) Non compris 31 259 nuitées à Zeebrugge

Tableau 6.- RESULTATS GENERAUX - ANNEE 1981

Nombre de nuitées par région touristique

Pays de résidence habituelle	Hôtels reconnus			Etablissements non reconnus	
	Capacité			Capacité	
	moins de 40 personnes	40 à 149 personnes	150 personnes et plus	moins de 40 personnes (1)	40 à 149 personnes (2)
République fédérale d'Allemagne	85 474	202 074	293 385	50 008	18 592
Autriche	3 823	14 028	22 026	2 589	404
Royaume-Uni	64 910	337 034	445 439	30 451	19 076
Danemark	3 065	12 365	28 362	1 660	663
Espagne	5 499	22 939	57 944	8 949	1 675
France	76 138	164 217	218 841	48 737	19 200
Grèce	4 529	18 490	24 868	3 409	2 042
Irlande	1 320	8 435	24 001	1 112	479
Italie	15 129	47 516	104 294	11 593	6 283
Luxembourg (G.B.)	4 611	33 633	20 277	3 620	1 988
Norvège	2 050	7 861	20 331	1 591	1 403
Pays-Bas	79 423	151 230	170 499	43 495	11 539
Portugal	2 702	11 337	16 808	4 782	811
Suède	2 623	11 140	41 319	2 102	1 569
Suisse	6 258	17 397	41 495	2 855	1 211
Turquie	992	4 743	4 846	1 357	928
Russie	1 622	2 391	2 689	387	3 369
Autres pays d'Europe	8 245	24 757	49 864	5 973	6 448
Japon	3 695	18 328	53 751	3 485	2 208
Autres pays d'Asie	5 515	37 615	69 567	3 421	4 322
République du Zaïre	1 289	13 391	21 263	3 466	3 426
Autres pays d'Afrique	9 208	39 159	67 642	11 534	5 588
Canada	3 653	11 681	30 770	1 615	380
Etats-Unis de l'Amérique du Nord	19 870	75 197	352 256	9 652	7 544
Amérique Centrale et Mexique	3 107	7 128	18 960	1 121	673
Amérique du Sud	4 200	18 374	32 138	4 592	1 368
Océanie	1 748	5 577	9 326	1 094	452
Inconnus	-	-	-	-	-
<i>Total des pays étrangers :</i>	<i>420 698</i>	<i>1 318 037</i>	<i>2 242 961</i>	<i>264 650</i>	<i>123 641</i>
<i>Belgique :</i>	<i>441 810</i>	<i>934 751</i>	<i>252 968</i>	<i>309 204</i>	<i>168 258</i>
<i>Total général :</i>	<i>862 508</i>	<i>2 252 788</i>	<i>2 495 929</i>	<i>573 854</i>	<i>291 899</i>

(3)

République fédérale d'Allemagne	16 025	68 090	12 672	15 046	6 087
Autriche	402	3 259	254	316	57
Royaume-Uni	18 489	188 486	105 824	4 787	5 629
Danemark	118	2 624	326	50	50
Espagne	235	574	318	376	35
France	3 914	12 446	4 908	3 359	684
Grèce	100	351	203	153	4
Irlande	59	3 232	120	250	328
Italie	767	1 865	1 066	874	280
Luxembourg (G.B.)	2 794	26 406	5 283	2 455	1 390
Norvège	354	2 039	431	86	81
Pays-Bas	4 756	28 525	8 400	4 507	1 432

(1) Comprend 2 établissements d'une capacité de moins de 40 à 149 personnes.

(2) Comprend 3 établissements d'une capacité de 150 personnes et plus.

(3) Comprend 1 établissement d'une capacité de 150 personnes et plus.

(4) Comprend 2 établissements de cure.

(5) Concerne la période de mai à septembre.

N.B. Les résultats pour l'année 1980 ont été publiés dans la brochure "Statistique du Commerce" n° 11 - Novembre 1981

Etablissements pour tourisme social			Etablis- sements de cure	Colonies de vacances  (4)	Villas, apparte- ments et chambres meublées, hôtes payants	Camping  (5)	Total
Capacité							
moins de 40 personnes	40 à 149 personnes	150 personnes et plus					
Le Royaume							
793	17 947	46 989	3 828	11 390	257 341	177 253	1 165 074
5	768	1 252	5	100	317	3 315	48 632
312	11 523	22 538	127	5 505	7 370	169 789	1 114 074
2	403	2 782	4	3 822	32	5 918	59 078
62	1 722	4 651	40	14	466	10 866	114 827
646	5 817	22 120	820	2 754	221 811	102 143	883 244
1	313	308	20	-	118	349	54 447
40	689	3 070	12	-	30	1 727	40 915
79	2 874	4 311	21	839	1 264	20 110	214 313
25	485	1 945	47	11 676	48 475	7 919	134 701
7	615	1 832	-	203	178	4 220	40 291
343	16 644	139 587	3 910	43 606	117 388	1 137 318	1 914 982
9	190	4 045	-	-	248	3 439	44 371
4	407	1 268	-	104	418	4 368	65 322
19	649	1 238	-	17	2 941	3 094	77 174
1	264	165	12	40	277	342	13 967
15	57	471	-	-	26	200	11 227
25	3 517	4 812	20	40	1 084	11 702	116 487
-	859	1 224	-	13	211	265	84 039
100	2 693	3 453	1	1 057	803	960	129 507
-	2 500	1 441	76	223	5 778	210	53 063
97	8 171	6 130	31	488	3 132	1 167	152 347
11	2 034	3 016	-	97	681	1 627	55 565
265	5 776	12 129	7	422	2 790	4 834	490 742
-	786	1 587	-	-	175	917	34 454
8	1 808	1 975	-	11	62	1 073	65 609
10	1 724	2 173	-	1	95	3 036	25 236
-	-	-	-	-	-	-	-
2 879	91 235	296 512	8 981	82 422	673 511	1 678 161	7 203 688
27 605	481 703	1 935 207	521 574	1 373 235	6 320 851	6 849 506	19 616 672
30 484	572 938	2 231 719	530 555	1 455 657	6 994 362	8 527 667	26 820 360
Le littoral							
301	8 525	21 207	3 241	10 371	256 569	113 904	532 038
1	271	400	-	58	249	1 521	6 788
172	2 765	7 645	117	3 176	6 288	131 241	474 619
2	12	157	-	-	1	822	4 162
4	44	278	40	-	301	1 167	3 372
116	564	7 779	14	865	217 312	44 229	296 190
1	-	17	20	-	29	99	977
40	449	755	-	-	29	259	5 521
54	13	163	11	670	962	6 951	13 676
15	66	1 623	20	11 676	48 412	7 077	107 217
7	15	1 232	-	203	164	1 214	5 826
126	393	4 505	150	1 834	114 229	73 019	241 876

Tableau 6.- RESULTATS GENERAUX - ANNEE 1981 (suite)  
Nombre de nuitées par région touristique (suite)

Pays de résidence habituelle	Hôtels reconnus			Etablissements non reconnus	
	Capacité			Capacité	
	Moins de 40 personnes	40 à 149 personnes	150 personnes et plus	Moins de 40 personnes	40 à 149 personnes
Portugal	129	326	84	21	5
Suède	230	354	728	14	3
Suisse	376	1 089	569	162	54
Turquie	115	47	54	19	33
Russie	14	77	62	19	-
Autres pays d'Europe	283	1 049	412	331	37
Japon	30	168	164	34	25
Autres pays d'Asie	111	298	404	40	1
République du Zaïre	11	171	49	40	-
Autres pays d'Afrique	127	533	283	360	52
Canada	177	345	248	20	12
Etats-Unis de l'Amérique du Nord	439	1 641	1 681	172	18
Amérique centrale et Mexique	32	167	38	17	-
Amérique du Sud	70	222	148	46	4
Océanie	31	86	77	8	5
Inconnus	-	-	-	-	-
<i>Total pays étrangers :</i>	<i>50 188</i>	<i>344 470</i>	<i>144 806</i>	<i>33 562</i>	<i>16 306</i>
<i>Belgique :</i>	<i>142 162</i>	<i>627 015</i>	<i>86 707</i>	<i>145 941</i>	<i>97 106</i>
<i>Total général :</i>	<i>192 350</i>	<i>971 485</i>	<i>231 513</i>	<i>179 503</i>	<i>113 412</i>
					(1)
République fédérale d'Allemagne	22 476	91 083	250 017	15 641	5 906
Autriche	1 790	7 195	20 074	1 116	306
Royaume-Uni	21 558	99 968	294 339	17 982	6 685
Danemark	1 027	6 408	24 496	1 134	474
Espagne	2 906	19 180	55 255	7 236	1 388
France	29 033	109 530	191 093	27 863	12 485
Grèce	2 411	16 086	23 823	1 742	1 989
Irlande	437	3 809	22 983	523	136
Italie	5 266	32 699	93 567	4 570	3 911
Luxembourg (G.D.)	654	5 692	12 511	769	416
Norvège	402	3 318	18 143	1 011	1 304
Pays-Bas	22 164	71 443	129 643	17 798	7 382
Portugal	1 020	8 836	16 096	4 122	690
Suède	1 054	7 146	35 932	1 055	1 348
Suisse	2 318	12 171	38 046	1 670	915
Turquie	403	4 329	4 526	1 065	883
Russie	1 242	2 164	2 421	235	3 314
Autres pays d'Europe	3 929	19 189	42 769	3 319	5 749
Japon	1 827	15 369	51 012	2 763	1 782
Autres pays d'Asie	3 663	34 905	67 615	2 519	4 112
République du Zaïre	795	12 081	16 446	2 960	3 250
Autres pays d'Afrique	5 490	35 047	64 932	9 473	5 184
Canada	2 279	7 781	27 510	1 338	280
Etats-Unis de l'Amérique du Nord	12 739	44 891	317 468	6 480	4 461
Amérique centrale et Mexique	2 212	6 351	18 460	1 002	621
Amérique du Sud	3 476	15 729	31 583	3 854	1 323
Océanie	1 273	4 819	8 995	934	431
Inconnus	-	-	-	-	-
<i>Total pays étrangers :</i>	<i>153 844</i>	<i>697 219</i>	<i>1 879 755</i>	<i>140 174</i>	<i>76 725</i>
<i>Belgique :</i>	<i>31 587</i>	<i>75 184</i>	<i>98 530</i>	<i>45 406</i>	<i>46 923</i>
<i>Total général :</i>	<i>185 431</i>	<i>772 403</i>	<i>1 978 285</i>	<i>185 580</i>	<i>123 648</i>

(1) Comprend 1 établissement d'une capacité de 150 personnes et plus.

(2) Concerne la période de mai à septembre.



Etablissements pour tourisme social			Etablissements de cure	Colonies de vacances	Villas, appartements et chambres meublées, hôtes payants	Camping (2)	Total
Capacité							
moins de 40 personnes	40 à 149 personnes	150 personnes et plus					
Littoral (suite)							
9	3	23	-	-	180	199	979
4	50	85	-	-	381	1 147	2 996
15	87	187	-	-	2 875	809	6 223
1	2	1	-	40	267	160	739
15	5	-	-	-	-	72	264
25	302	1 299	20	40	276	2 502	6 576
-	157	48	-	12	-	69	707
82	39	57	-	1 057	132	295	2 516
-	15	16	-	223	1 884	90	2 499
97	73	68	31	147	1 885	415	4 071
10	294	148	-	95	467	224	2 040
36	542	1 562	3	156	1 758	430	8 438
-	27	23	-	-	84	-	388
8	17	14	-	-	28	134	691
-	230	196	-	-	15	134	782
-	-	-	-	-	-	-	-
1 141	14 960	49 488	3 667	30 623	654 777	388 183	1 732 171
4 183	119 429	1 042 176	142 091	966 074	6 287 984	3 155 688	12 816 556
5 324	134 389	1 091 664	145 758	996 697	6 942 761	8 543 871	14 548 727
Villes d'Art							
-	1 717	16 709	-	401	214	5 909	410 073
-	50	716	-	42	66	458	31 813
-	3 375	9 126	-	1 217	1 064	10 862	466 176
-	63	1 006	-	-	25	1 086	35 719
-	681	4 140	-	-	165	3 900	94 851
-	1 735	10 569	-	150	1 361	13 037	396 856
-	240	263	-	-	89	42	46 685
-	150	1 076	-	-	1	183	29 298
-	471	3 013	-	-	302	3 196	146 995
-	223	275	-	-	63	116	20 719
-	18	267	-	-	14	610	25 087
-	1 919	12 231	-	148	149	30 581	293 458
-	16	923	-	-	68	593	32 364
-	23	783	-	-	37	835	48 213
-	384	918	-	-	52	282	56 756
-	158	162	-	-	10	18	11 554
-	-	471	-	-	20	43	9 910
-	1 109	2 774	-	-	544	2 457	81 839
-	559	1 167	-	-	210	21	74 710
-	1 867	3 350	-	-	611	311	118 953
-	2 476	617	-	-	3 829	31	42 485
-	7 590	6 041	-	-	951	291	134 999
-	793	2 774	-	-	91	490	43 336
-	3 317	9 640	-	257	1 005	1 477	401 735
-	746	1 528	-	-	90	574	31 584
-	1 515	1 953	-	-	32	308	59 773
-	492	1 910	-	-	80	1 190	20 124
-	-	-	-	-	-	-	-
-	31 687	94 402	-	2 215	11 143	78 901	3 166 065
-	11 850	13 756	7 641	12 331	2 858	28 863	374 929
-	43 537	108 158	7 641	14 546	14 001	107 764	3 540 994

Tableau 6.- RESULTATS GENERAUX - ANNEE 1981 (suite)

Nombre de nuitées par région touristique (suite)

Pays de résidence habituelle	Hôtels reconnus			Etablissements non reconnus		Etablissements pour tourisme social			Etablissements de cure	Colonies de vacances	Villas, appartements et chambres meublées hôtes payants	Camping (2)	Total
	Capacité			Capacité		Capacité							
	Moins de 40 personnes	40 à 149 personnes	150 personnes et plus	Moins de 40 personnes	40 à 149 personnes (1)	Moins de 40 personnes	40 à 149 personnes	150 personnes et plus					
Meuse et Ardennes													
République fédérale d'Allemagne	10 261	16 735	4 175	2 363	3 598	-	5 093	5 160	583	368	241	16 630	65 207
Autriche	429	1 808	102	326	-	-	43	64	-	-	-	452	3 224
Royaume-Uni	4 614	20 798	3 530	818	31	44	1 401	4 686	5	352	3	11 905	48 187
Danemark	579	617	54	168	-	-	76	567	4	3 822	6	1 645	7 538
Espagne	639	597	39	260	-	58	120	199	-	14	-	988	2 914
France	13 430	17 866	1 013	3 136	507	-	1 469	2 039	206	48	1 000	17 617	58 331
Grèce	258	864	44	79	2	-	59	14	-	-	-	94	1 414
Irlande	100	226	21	33	-	-	60	9	6	-	-	231	686
Italie	1 673	3 380	169	1 040	169	-	1 519	236	8	168	-	4 686	13 048
Luxembourg (G.D.)	466	505	52	41	3	-	89	28	27	-	-	657	1 868
Norvège	560	623	44	121	-	-	419	22	-	-	-	1 471	3 260
Pays-Bas	28 147	30 776	16 876	7 017	572	-	9 817	101 924	3 756	38 909	2 813	283 973	524 580
Portugal	659	435	13	169	38	-	86	378	-	-	-	1 601	3 379
Suède	350	972	128	202	-	-	189	58	-	-	-	732	2 631
Suisse	1 147	1 485	89	174	46	-	69	10	-	14	9	1 072	4 115
Turquie	86	90	21	34	-	-	11	1	-	-	-	78	321
Russie	213	27	2	1	-	-	1	-	-	-	-	6	250
Autres pays d'Europe	649	692	204	94	15	-	431	731	-	-	247	1 335	4 398
Japon	142	1 749	247	24	-	-	35	4	-	-	1	52	2 254
Autres pays d'Asie	256	612	24	49	-	-	507	42	-	-	59	173	1 722
République du Zaïre	86	106	-	55	-	-	7	-	-	-	65	26	345
Autres pays d'Afrique	275	1 241	798	84	7	-	207	14	-	341	289	141	3 397
Canada	346	404	29	51	6	-	871	41	-	-	123	301	2 172
Etats-Unis de l'Amérique du Nord	1 835	3 904	134	203	-	-	1 692	32	-	-	27	965	8 792
Amérique centrale et Mexique	273	283	8	16	-	-	6	-	-	-	1	61	648
Amérique du Sud	105	452	2	11	-	-	59	8	-	11	2	65	715
Océanie	95	195	-	13	4	-	876	30	-	-	-	553	1 766
Inconnus	-	-	-	-	-	-	-	-	-	-	-	-	-
Tot. pays étrangers	67 673	107 442	27 818	16 582	4 998	102	25 212	116 297	4 595	44 047	4 886	347 510	767 162
Belgique	205 575	167 218	41 865	60 840	14 103	10 692	179 153	568 190	358 502	216 129	22 657	1 697 970	3 542 894
Total général	273 248	274 660	69 683	77 422	19 101	10 794	204 365	684 487	363 097	260 176	27 543	2 045 480	4 310 056

(1) Comprend 1 établissement d'une capacité de 150 personnes et plus.

(2) Concerne la période du mai-septembre.

Tableau 6.- RESULTATS GENERAUX - ANNEE 1981

Nombre de nuitées par région touristique (suite)

Pays de résidence habituelle	Hôtels reconnus			Etablissements non reconnus		Etablissements pour tourisme social			Eta- blis- sements de cure	Colo- nies de vacan- ces  (2)	Villas, appartements et cham- bres meu- blées, hôtes payants	Camping  (3)	Total
	Capacité			Capacité		Capacité							
	moins de 40 per- sonnes	40 à 149 per- sonnes	150 per- son- nes	moins de 40 per- sonnes (1)	40 à 149 per- sonnes	moins de 40 per- sonnes	40 à 149 per- sonnes	150 per- sonnes et plus					
Campine													
République fédé- rale d'Allemagne	7 999	1 699	-	6 097	-	-	445	3 172	-	16	264	12 188	31 880
Autriche	116	83	-	309	-	-	102	67	-	-	2	106	785
Royaume-Uni	3 119	678	-	2 461	-	-	429	515	-	-	15	1 163	8 380
Danemark	128	69	-	69	-	-	72	904	-	-	-	163	1 405
Espagne	214	147	-	208	-	-	3	20	-	-	-	107	699
France	3 364	556	-	2 225	-	-	171	930	-	-	1 225	1 634	10 105
Grèce	1 132	11	-	391	-	-	4	14	-	-	-	9	1 561
Irlande	23	-	-	21	-	-	2	1 220	-	-	-	674	1 940
Italie	1 474	1 321	-	507	-	-	25	862	-	-	-	256	4 445
Luxembourg (G.D.)	58	16	-	44	-	-	17	13	-	-	-	1	149
Norvège	211	88	-	82	-	-	-	289	-	-	-	324	994
Pays-Bas	5 731	1 162	-	5 094	-	-	1 663	6 026	-	503	197	670 824	691 200
Portugal	176	10	-	103	-	-	2	2 260	-	-	-	9	2 560
Suède	196	323	-	540	-	-	44	114	-	104	-	106	1 427
Suisse	200	111	-	221	-	-	12	71	-	-	3	85	703
Turquie	51	35	-	2	-	-	-	-	-	-	-	2	90
Russie	18	-	-	80	-	-	-	-	-	-	2	-	100
Autres pays d'Europe	331	306	-	384	-	-	292	8	-	-	17	378	1 716
Japon	135	69	-	184	-	-	17	1	-	-	-	12	418
Autres pays d'Asie	109	4	-	65	-	-	106	-	-	-	1	6	291
République du Zaire	30	-	-	35	-	-	-	-	-	-	-	-	65
Autres pays d'Afrique	589	14	-	254	-	-	4	1	-	-	-	88	950
Canada	79	254	-	97	-	-	8	3	-	-	-	37	478
Etats-Unis de l'Amérique du Nord	961	321	-	604	-	-	69	436	-	-	-	161	2 552
Amérique centrale et Mexique	48	34	-	34	-	-	-	36	-	-	-	14	166
Amérique du Sud	78	22	-	28	-	-	-	-	-	-	-	11	139
Océanie	28	4	-	40	-	-	41	26	-	-	-	52	191
Inconnus	-	-	-	-	-	-	-	-	-	-	-	-	-
Tot. pays étrangers	26 598	7 337	-	20 179	-	-	3 528	16 988	-	623	1 726	688 410	765 389
Belgique	14 531	9 682	-	12 794	-	-	70 979	288 356	-	75 114	1 787	729 010	1 202 253
Total général	41 129	17 019	-	32 973	-	-	74 507	305 344	-	75 737	3 513	1 417 420	1 967 642

(1) Comprend 2 établissements d'une capacité de moins de 40 à 149 personnes.

(2) Comprend 2 établissements de cure.

(3) Concerne la période de mai à septembre.

Tableau 6.- RESULTATS GENERAUX - ANNEE 1981

Nombre de nuitées par région touristique (suite)

Pays de résidence habituelle	Hôtels reconnus			Etablissements non reconnus		Etablissements pour tourisme social			Eta- bis- sements de cure	Colo- nies de vacan- ces	Villas, appartements et cham- bres meu- blées, hôtes payants	Camping (1)	Total
	Capacité			Capacité		Capacité							
	moins de 40 person- nes	40 à 149 person- nes	150 per- sonnes et plus	moins de 40 person- nes	40 à 149 person- nes	moins de 40 person- nes	40 à 149 person- nes	150 per- sonnes et plus					
Autres communes touristiques													
République fédérale d'Allemagne	28 713	24 467	26 521	10 860	3 002	492	2 167	741	4	234	53	28 622	125 876
Autriche	1 086	1 683	1 596	522	41	4	302	5	5	-	-	778	6 022
Royaume-Uni	17 130	27 104	41 746	4 403	6 731	96	3 553	566	5	760	-	14 618	116 712
Danemark	1 213	2 647	3 486	239	139	-	180	148	-	-	-	2 202	10 254
Espagne	1 505	2 441	2 332	869	252	-	874	14	-	-	-	4 704	12 991
France	26 397	23 819	21 827	12 154	5 524	530	1 878	803	600	1 691	913	25 626	121 762
Grèce	628	1 178	798	1 044	47	-	10	-	-	-	-	105	3 810
Irlande	701	1 168	877	285	15	-	28	10	6	-	-	380	3 470
Italie	5 949	8 251	9 492	4 602	1 923	25	846	37	2	1	-	5 021	36 149
Luxembourg (G.D.)	639	1 014	2 431	311	179	10	90	6	-	-	-	68	4 748
Norvège	523	1 793	1 713	291	18	-	163	22	-	-	-	601	5 124
Pays-Bas	18 625	19 324	15 580	9 079	2 153	217	2 852	14 901	4	2 212	-	78 921	163 868
Portugal	718	1 730	615	367	78	-	83	461	-	-	-	1 037	5 089
Suède	793	2 345	4 531	291	218	-	101	228	-	-	-	1 548	10 055
Suisse	2 217	2 541	2 791	628	196	4	97	52	-	3	2	846	9 377
Turquie	337	242	245	237	12	-	93	1	12	-	-	84	1 263
Russie	135	123	204	52	55	-	51	-	-	-	4	79	703
Autres pays d'Europe	3 053	3 521	6 479	1 845	647	-	1 383	-	-	-	-	5 030	21 958
Japon	1 561	973	2 328	480	401	-	91	4	-	1	-	111	5 950
Autres pays d'Asie	1 376	1 796	1 524	748	209	18	174	4	1	-	-	175	6 025
République du Zaïre	367	1 033	4 768	376	176	-	2	808	76	-	-	63	7 669
Autres pays d'Afrique	2 727	2 324	1 629	1 364	344	-	297	6	-	-	7	232	8 930
Canada	772	2 897	2 983	109	82	1	68	50	-	2	-	575	7 539
Etats-Unis de l'Amérique du Nord	3 896	24 440	32 372	2 193	3 065	229	156	459	4	9	-	1 801	69 225
Amérique centrale et Mexique	542	293	454	52	52	-	7	-	-	-	-	268	1 668
Amérique du Sud	471	1 949	405	653	41	-	217	-	-	-	-	555	4 291
Océanie	321	473	254	99	12	10	85	11	-	1	-	1 107	2 373
Inconnus	-	-	-	-	-	-	-	-	-	-	-	-	-
Tot. pays étrangers	122 395	161 569	190 582	54 153	25 612	1 636	15 848	19 337	719	4 914	979	175 157	722 901
Belgique	47 955	55 652	25 866	44 223	10 126	12 730	100 292	22 729	13 340	103 587	5 565	1 237 975	1 680 040
Total général	170 350	217 221	216 448	98 376	35 738	14 366	116 140	42 066	14 059	108 501	6 544	1 413 132	2 452 941

(1) Concerne la période de mai à septembre.

