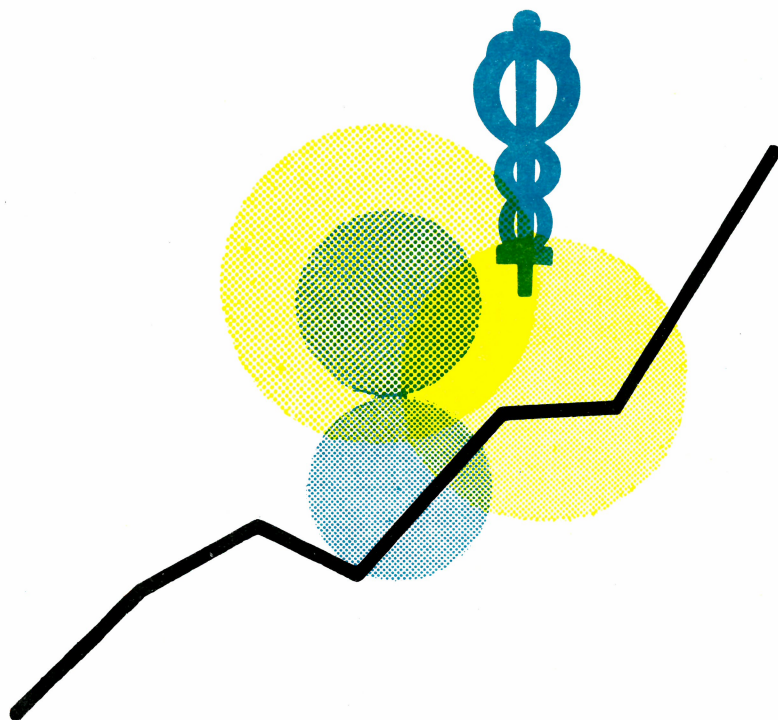


# STATISTIQUES DU COMMERCE



1982

PUBLICATION MENSUELLE

SEPTEMBRE, N° 9

INSTITUT NATIONAL DE STATISTIQUE

ROYAUME DE BELGIQUE

MINISTRE DES AFFAIRES ECONOMIQUES



# STATISTIQUES du COMMERCE

# 1982

**PUBLICATION MENSUELLE**

SEPTEMBRE, N° 9

Abonnement : Belgique : 565 F l'an  
Etranger : 815 F l'an

15<sup>e</sup> ANNEE

Ce numéro : Belgique : 70 F  
Etranger : 95 F

On peut se procurer le présent bulletin mensuel au siège de l'INSTITUT NATIONAL DE STATISTIQUE  
Rue de Louvain, 44 - 1000 Bruxelles  
Compte n° 000-2005886-23

TABLE DES MATIERESCOMMERCE EXTERIEUR DE L'UNION ECONOMIQUE BELGO-LUXEMBOURGEOISE

I. COMMERCE EXTERIEUR PAR SECTIONS DE MARCHANDISES D'APRES LA C.N.C.C.D. PAR MOIS ET PERIODE	
1.- Importations - mai - juin 1982	4
2.- Exportations - mai - juin 1982	5
II. COMMERCE EXTERIEUR D'APRES LES DIVISIONS DE LA CLASSIFICATION - TYPE POUR LE COMMERCE INTERNATIONAL PAR MOIS ET PERIODE	6
1.- Importations - mai - juin 1982	6
2.- Exportations - mai - juin 1982	8
III. COMMERCE EXTERIEUR PAR PAYS, PAR MOIS ET PAR PERIODE	10
1.- Importations - mai - juin 1982	10
2.- Exportations - mai - juin 1982	11
IV. INDICES DE QUANTITE ET DE VALEUR MOYENNE DES MARCHANDISES IMPORTEES ET EXPORTEES	12
juin 1982	
1.- Indices de quantité 1970 = 100	12
2.- Indices de la valeur 1970 = 100	12

COMMERCE INTERIEUR ET TOURISMEStatistiques mensuelles et trimestrielles

Chiffres d'affaires des grandes entreprises de distribution - mai 1982	16
I.- Chiffres absolus (en 1 000 F)	16
II.- Indices	22
Chiffres d'affaires du commerce de détail - Indices - mai 1982	25
Tourisme et hôtellerie : Nombre de nuitées	27
1.- Evolution dans le temps - février 1982	27
2.- Résultats généraux par région touristique - février 1982	28
3.- Nombre de nuitées dans les villes d'art par région - février 1982	30
Statistique des grossistes (négociants - stockistes) et des courtiers (importateurs et/ou exportateurs) de produits sidérurgiques - 3e trimestre 1981	32

Signes conventionnels

- . . = les renseignements ne sont pas disponibles
- = 0 ou inférieur à la moitié de l'unité utilisée
- (\*) = chiffres provisoires
- = chiffres rectifiés
- La virgule (,) est employée pour séparer les unités des décimales

Droits d'auteur réservés

La reproduction du contenu de cette publication qu'elle soit intégrale ou partielle, dans la forme originale ou remaniée, est interdite sauf autorisation écrite de l'Institut national de Statistique.

L'utilisation du contenu de cette publication, à titre explicatif ou justificatif, dans un article, un compte rendu ou un livre est autorisée moyennant l'indication claire et précise de la source.

**Commerce extérieur**  
**de l'Union économique**  
**Belgo - Luxembourgeoise**

## I.COMMERCE EXTERIEUR PAR SECTIONS DE MARCHANDISES D'APRES LA N.C.C.D.

## 1.IMPORTATIONS \*

SECTIONS DE MARCHANDISES	QUANTITE (1000 T)				VALEUR (1000000 F)			
	CHIFFRES MENSUELS		MOYENNES MENSUELLES		CHIFFRES MENSUELS		MOYENNES MENSUELLES	
	MAI	JUIN	JANVIER	JANVIER	MAI	JUIN	JANVIER	JANVIER
	1982	1982	JUIN	JUIN	1982	1982	JUIN	JUIN
	1981	1982				1981	1982	
1.ANIMAUX VIVANTS ET PRODUITS DU REGNE ANIMAL	76	79	80	88	5130	5331	5197	6606
2.PRODUITS DU REGNE VEGETAL	896	1224	872	1024	10888	13909	9304	11573
3.GRAISSES, HUILES,CIRES(VEGETALES OU ANIMALES) ; PRODUITS DE LEUR DISSOCIATION	45	55	46	47	1133	1634	1001	1210
4.PRODUITS ALIMENTAIRES BOISSONS ET TABACS	328	416	344	361	7697	8755	7032	7879
5.PRODUITS MINERAUX	8074	9081	9232	8519	45658	46291	41704	46051
6.PRODUITS CHIMIQUES	573	676	596	609	15273	17320	13468	15774
7.MATIERES PLASTIQUES ET CAOUTCHOUC PRODUITS EN CES MATIERES	120	134	118	127	7400	8612	6437	7854
8.PEAUX ET CUIRS;OUVRAGES EN CES MATIERES	5	5	4	5	957	1019	924	1105
9.BOIS ET LIEGE;OUVRAGES EN CES MATIERES	314	350	291	306	2627	2863	2478	2690
10.PAPIERS ET MATIERES SERVANT A LEUR FABRICATION	158	182	169	170	5862	6871	5225	6256
11.MATIERES TEXTILES ET OUVRAGES EN CES MATIERES	71	85	81	80	11356	13379	11997	13856
12.CHAUSSURES,COIFFURES,PARAPLUIES, FLEURS ARTIFICIELLES	2	3	3	3	962	1288	1409	1612
13.OUVRAGES EN PIERRES;CIMENTES; CERAMIQUES;VERRES	176	212	167	163	2536	3104	2277	2593
14.PIERRES ET METAUX PRECIEUX	-	-	-	-	15021	15871	14897	15763
15.METAUX COMMUNS ET OUVRAGES EN CES METAUX	478	490	469	512	16349	18495	15147	17584
16.MACHINES ET APPAREILS;MATERIEL ELECTRIQUE	69	80	79	76	20502	23978	18900	21999
17.MATERIEL DE TRANSPORT	179	161	160	172	25491	25161	22218	24635
18.OPTIQUE,PRECISION,HORLOGERIE ACOUSTIQUE	3	3	3	3	3927	4184	3510	3981
19.ARMES ET MUNITIONS	-	-	-	-	56	61	73	71
20.MARCHANDISES ET PRODUITS DIVERS	17	18	19	18	2767	2931	2639	2899
21.OBJETS D'ART,DE COLLECTION ET D'ANTIQUITE	-	-	-	-	82	89	66	82
22.MARCHANDISES NON CLASSEES AILLEURS	141	145	154	142	4263	3342	3896	3364
TOTAL GENERAL :	11727	13397	12888	12425	205937	224488	189798	215439

\* Certaines données relatives aux importations en provenance des Pays-Bas ne sont communiquées à l'I.N.S. qu'après la clôture de la statistique. Les résultats des mois de janvier à juin 1982 sont, dès lors encore incomplets. Pour les six premiers mois de 1981, les données correspondantes représentaient 31,6 milliards de F.

## I.COMMERCE EXTERIEUR PAR SECTIONS DE MARCHANDISES D'APRES LA N.C.C.D.

## 2.EXPORTATIONS

SECTIONS DE MARCHANDISES	QUANTITE (1000 T)				VALEUR (1000000 F)			
	CHIFFRES MENSUELS		MOYENNES MENSUELLES		CHIFFRES MENSUELS		MOYENNES MENSUELLES	
	MAI	JUIN	JANVIER	JANVIER	MAI	JUIN	JANVIER	JANVIER
	1982	1982	1981	1982	1982	1982	1981	1982
1.ANIMAUX VIVANTS ET PRODUITS DU REGNE ANIMAL	82	121	99	92	5339	9103	5273	5908
2.PRODUITS DU REGNE VEGETAL	357	731	401	489	5428	9284	4872	6443
3.GRAISSES, HUILES,CIRES(VEGETALES OU ANIMALES) ; PRODUITS DE LEUR DISSOCIATION	53	55	41	47	1438	1496	984	1231
4.PRODUITS ALIMENTAIRES BOISSONS ET TABACS	391	357	297	346	8615	8304	6813	7667
5.PRODUITS MINERAUX	2935	2945	3064	2806	14072	10670	13957	14544
6.PRODUITS CHIMIQUES	1025	1118	1021	1008	21845	24776	18234	22254
7.MATIERES PLASTIQUES ET CAOUTCHOUC PRODUITS EN CES MATIERES	206	222	192	204	11771	12877	9383	11474
8.PEAUX ET CUIRS;OUVRAGES EN CES MATIERES	4	5	5	5	764	950	619	756
9.BOIS ET LIEGE;OUVRAGES EN CES MATIERES	147	150	132	132	1743	1795	1417	1572
10.PAPIERS ET MATIERES SERVANT A LEUR FABRICATION	103	122	112	112	4245	4887	3714	4337
11.MATIERES TEXTILES ET OUVRAGES EN CES MATIERES	80	87	85	82	13202	15255	12507	14045
12.CHAUSSURES,COIFFURES,PARAPLUIES, FLEURS ARTIFICIELLES	1	1	1	1	200	254	201	222
13.OUVRAGES EN PIERRES;CIMENT; CERAMIQUES;VERRES	224	252	202	208	4058	4411	3248	3875
14.PIERRES ET METAUX PRECIEUX	-	-	-	-	12428	14126	13068	13658
15.METAUX COMMUNS ET OUVRAGES EN CES METAUX	1083	1310	1312	1197	27547	32309	25058	28401
16.MACHINES ET APPAREILS;MATERIEL ELECTRIQUE	58	69	62	63	18271	22807	16165	19416
17.MATERIEL DE TRANSPORT	136	145	127	141	25176	27007	19879	25521
18.OPTIQUE,PRECISION,HORLOGERIE ACOUSTIQUE	2	2	2	2	2043	2231	1967	2141
19.ARMES ET MUNITIONS	-	-	-	-	160	180	89	133
20.MARCHANDISES ET PRODUITS DIVERS	17	19	17	18	2593	2833	2325	2641
21.OBJETS D'ART,DE COLLECTION ET D'ANTIQUITE	-	-	-	-	74	123	100	122
22.MARCHANDISES NON CLASSEES AILLEURS	94	122	57	115	5830	8223	5386	6858
TOTAL GENERAL :	6998	7835	7230	7068	186842	213900	165260	193219

## II.COMMERCE EXTERIEUR D'APRES LES DIVISIONS DE LA CLASSIFICATION TYPE POUR LE COMMERCE INTERNATIONAL(REVISION 2)

## 1.IMPORTATIONS \*

SECTIONS ET DIVISIONS	QUANTITE (1000 T)				VALEUR (1000000 F)			
	CHIFFRES MENSUELS		MOYENNES MENSUELLES		CHIFFRES MENSUELS		MOYENNES MENSUELLES	
	MAI	JUIN	JANVIER	JANVIER	MAI	JUIN	JANVIER	JANVIER
	1982	1982	1981	1982	1982	1982	1981	1982
0.ANIMAUX VIVANTS ET PRODUITS ALIMENTAIRES	1089	1421	1077	1215	19454	22648	17416	21189
00.ANIMAUX VIVANTS	17	17	14	17	1056	1044	668	1024
01.VIANDES ET PREPARATIONS	13	15	14	15	1404	1623	1286	1525
02.PRODUITS LAITIERS ET OEUFS D'OISEAUX	31	31	38	40	2085	2022	2774	3469
03.POISSONS ET PREPARATIONS	7	8	9	9	943	1142	884	972
04.CEREALES ET PREPARATIONS	541	663	510	588	4884	5802	4241	5240
05.FRUIITS ET LEGUMES	219	368	227	263	3947	5339	3117	3902
06.SUCRES ET PREPARATIONS,MIEL	44	36	33	38	803	331	471	522
07.CAFE,THE,CACAO,EPICES ET DERIVES	14	17	17	16	1854	2255	1732	1929
08.NOURRITURE POUR ANIMAUX	189	251	200	214	1863	2402	1701	1976
09.PREPARATIONS ALIMENTAIRES DIVERSES	13	16	15	17	616	689	542	630
1.BOISSONS ET TABACS	56	86	72	69	2019	2403	1986	2186
11.BOISSONS	52	82	68	65	1424	1612	1449	1518
12.TABACS	4	5	4	4	596	791	537	669
2.MATIERES PREMIERES A L'EXCEPTION DES COMBUSTIBLES MINERAUX	4086	5127	4795	4376	13780	17337	13778	15210
21.CUIRS,PEAUX ET PELLETERIES, BRUTS	4	4	3	4	334	301	297	377
22.GRAINES-FRUIITS, OLEAGINEUX	124	188	128	163	1438	2294	1488	1869
23.CAOUTCHOUC BRUT	15	17	17	15	571	679	528	574
24.LIEGE ET BOIS	280	318	253	268	1568	1819	1409	1558
25.PATES A PAPIER ET DECHETS	42	41	45	42	807	811	679	808
26.FIBRES TEXTILES ET DECHETS	31	36	35	33	1692	1988	1636	1834
27.PRODUITS NON METALLIQUES	1977	2877	2258	1928	1904	2775	1975	2223
28.MINERAIS METALLIFERES,DECHETS METAUX	1587	1626	2039	1900	4774	6099	5173	5217
29.AUTRES MATIERES ANIMALES,VEGETALES	28	20	17	23	690	570	595	750
3.COMBUSTIBLES MINERAUX,LUBRIFIANTS ET PRODUITS CONNEXES	4593	4639	5005	4778	40602	39730	36029	40634
32.HOUILLES ET COKES	983	1387	1066	1271	3569	4696	2986	4240
33.PETROLE ET PRODUITS DERIVES	3061	2804	3033	2811	31859	30456	27908	29786
34.GAZ NATUREL ET MANUFACTURE	549	448	905	696	4743	3923	4774	6099
35.ENERGIE ELECTRIQUE	-	-	-	-	431	655	361	508
4.HUILES ET GRAISSES D'ORIGINE ANIMALE OU VEGETALE	42	51	41	43	1036	1509	879	1091
41.HUILES, GRAISSES ANIMALES	14	13	11	13	269	267	167	245
42.HUILES VEGETALES FIXES	22	28	19	21	587	984	479	605
43.AUTRES GRAISSES,HUILES ET CIRES	7	10	12	10	180	257	233	242
5.PRODUITS CHIMIQUES	647	753	661	680	18469	20863	16109	19082
51.PRODUITS ORGANIQUES	220	234	234	209	6766	7246	6026	6503
52.PRODUITS INORGANIQUES	124	151	103	131	1202	1457	888	1278
53.PRODUITS PR TEINTURE ET TANNAGE	9	12	10	10	908	1086	746	933
54.PRODUITS MEDICINAUX,PHARMACEUTIQUES	2	2	2	2	1927	2109	1754	2010
55.PRODUITS PR PARFUMERIE ET ENTRETIEN	14	17	16	15	957	1173	868	1046
56.ENGRAIS MANUFACTURES	143	186	166	173	732	1031	713	900
57.EXPLOSIFS ET PYROTECHNIE	-	-	-	-	18	121	18	38
58.MATIERES PLASTIQUES E.S.	81	88	78	86	3888	4370	3211	4070
59.PRODUITS CHIMIQUES N.D.A.	53	64	53	53	2073	2270	1885	2304



## II.COMMERCE EXTERIEUR D'APRES LES DIVISIONS DE LA CLASSIFICATION TYPE POUR LE COMMERCE INTERNATIONAL(SUITE)

## 1.IMPORTATIONS \*

SECTIONS ET DIVISIONS	QUANTITE (1000 T)				VALEUR (1000000 F)			
	CHIFFRES MENSUELS		MOYENNES MENSUELLES		CHIFFRES MENSUELS		MOYENNES MENSUELLES	
	MAI	JUIN	JANVIER	JANVIER	MAI	JUIN	JANVIER	JANVIER
	1982	1982	JUIN	JUIN	1982	1982	JUIN	JUIN
	1981	1982			1981	1982		
6.ARTICLES MANUFACTURES CLASSES D'APRES LA MATIERE PREMIERE	775	877	787	816	40789	46030	38055	43854
61.CUIRS,PEAUX ; OUVRAGES	1	1	-	-	305	334	231	309
62.CAOUTCHOUC MANUFACTURE N.D.A.	13	16	13	14	1382	1689	1302	1593
63.OUVRAGES EN LIEGE, BOIS	29	26	33	32	937	921	966	1019
64.PAPIER,CARTONS ET OUVRAGES	114	137	120	123	3869	4584	3387	4082
65.FILS,TESSUS E.S.	37	45	42	42	6365	7568	5976	7008
66.ARTICLES MINERAUX NON METAL. N.D.A.	206	247	195	190	12230	12897	11421	12975
67.FER ET ACIER	267	277	259	287	5868	6355	4443	5996
68.METAUX NON-FERREUX	69	85	82	84	5417	7085	6210	6393
69.ARTICLES EN METAL N.D.A.	40	42	43	42	4416	4597	4120	4477
7.MACHINES ET MATERIEL DE TRANSPORT	248	241	240	249	46847	50059	41956	47499
71.GENERATEURS ET MOTEURS	9	12	11	12	3084	4000	2469	3675
72.MACHINES SPECIALISEES	17	17	15	17	3640	4099	3027	3768
73.MACHINES PR TRAVAIL METAUX	9	12	13	12	1077	1370	1018	1264
74.MACHINES APPLICATION GENERALE	17	23	21	19	4681	5943	4599	5071
75.MACHINES DE BUREAU, INFORMATIQUES	1	1	1	1	2355	2698	1949	2397
76.APPAREILS TELECOMMUNICATION,PR SON	3	2	4	3	2008	2166	2381	2164
77.APPAREILS ELECTRIQUES N.D.A.	17	17	18	17	5019	5307	4668	5064
78.VEHICULES ROUTIERS	171	151	148	156	23590	22180	19527	21682
79.AUTRE MATERIEL DE TRANSPORT	5	6	9	12	1393	2296	2318	2415
8.ARTICLES MANUFACT. DIVERS N.D.A.	49	55	57	55	14919	17049	15486	17901
81.APP. SANITAIRES,CHAUFFAGE,ECLAIRAGE	3	3	4	3	441	462	439	448
82.MEUBLES	14	14	15	15	1847	1845	1764	1871
83.ARTICLES DE VOYAGE, SACS A MAIN E.S.	1	1	1	1	207	221	255	266
84.VETEMENTS E.S.	4	5	5	5	3578	4210	4673	5361
85.CHAUSSURES	2	2	3	3	818	1121	1261	1446
87.INSTRUMENTS PROFESSIONNELS,SCIENCE	1	1	1	1	1645	1722	1512	1698
88.PHOTOGRAPHIE,OPTIQUE,HORLOGERIE	2	2	2	2	1247	1435	1170	1332
89.ARTICLES MANUFACTURES DIVERS	24	27	26	26	5135	6032	4413	5478
9.MARCHANDISES NON CLASSEES AILLEURS	142	145	154	142	8022	6861	8104	6792
91.COLIS POSTAUX N.D.A.	-	-	-	-	19	18	15	19
93.TRANSACTIONS SPECIALES	-	-	-	-	4	9	1	6
94.ANIMAUX VIVANTS N.D.A.	-	-	-	-	17	17	14	13
95.ARMES ET MUNITIONS	-	-	-	-	17	5	21	12
96.MONNAIES	-	-	-	-	1161	1210	2380	1443
97.OR NON MONETAIRE	-	-	-	-	2551	2272	1786	1946
99.TRAFIC CONFIDENTIEL N.D.A.	141	145	154	142	4253	3330	3886	3352
TOTAL GENERAL :	11727	13397	12888	12425	205937	224488	189798	215439

## II.COMMERCE EXTERIEUR D'APRES LES DIVISIONS DE LA CLASSIFICATION TYPE POUR LE COMMERCE INTERNATIONAL(REVISION 2)

## 2.EXPORTATIONS

SECTIONS ET DIVISIONS	QUANTITE (1000 T)				VALEUR (1000000 F)			
	CHIFFRES MENSUELS		MOYENNES MENSUELLES		CHIFFRES MENSUELS		MOYENNES MENSUELLES	
	MAI	JUIN	JANVIER	JANVIER	MAI	JUIN	JANVIER	JANVIER
	1982	1982	JUIN	JUIN	1982	1982	JUIN	JUIN
0.ANIMAUX VIVANTS ET PRODUITS ALIMENTAIRES	771	1147	745	870	17750	25031	15554	18271
00.ANIMAUX VIVANTS	8	9	10	8	681	681	598	638
01.VIANDES ET PREPARATIONS	33	38	33	33	3358	3967	2699	3238
02.PRODUITS LAITIERS ET OEUFS D'OISEAUX	41	74	53	50	1768	5048	2325	2505
03.POISSONS ET PREPARATIONS	2	2	2	3	246	263	194	233
04.CEREALES ET PREPARATIONS	263	525	323	372	3464	6402	3402	4415
05.FRUIITS ET LEGUMES	104	220	93	128	2439	3550	1736	2392
06.SUCRES ET PREPARATIONS,MIEL	144	64	71	82	2398	1028	1425	1326
07.CAFE,THE,CACAO,EPICES ET DERIVES	8	10	8	9	1010	1136	857	1008
08.NOURLTURE POUR ANIMAUX	150	181	126	167	1595	1938	1213	1721
09.PREPARATIONS ALIMENTAIRES DIVERSES	18	24	25	19	791	1018	1105	795
1.BOISSONS ET TABACS	48	52	47	46	1362	1473	1121	1333
11.BOISSONS	47	50	45	44	676	672	529	582
12.TABACS	2	2	2	2	686	802	592	752
2.MATIERES PREMIERES A L'EXCEPTION DES COMBUSTIBLES MINERAUX	1756	2001	1617	1578	5221	5407	4484	5337
21.CUIRS,PEAUX ET PELLETERIES, BRUTS	4	4	4	4	218	273	192	237
22.GRAINIS-FRUIITS, OLEAGINEUX	2	9	3	4	38	118	46	76
23.CAOUTCHOUC BRUT	14	15	15	13	742	762	567	640
24.LIEGE ET BOIS	72	78	60	64	486	522	393	430
25.PATES A PAPIER ET DECHETS	40	43	37	40	366	355	274	338
26.FIBRES TEXTILES ET DECHETS	19	19	17	19	950	909	707	947
27.PRODUITS NON METALLIQUES	1504	1743	1383	1337	1058	1050	913	1123
28.MINERAIS METALLIFERES,DECHETS METAUX	86	81	86	85	961	1101	935	1007
29.AUTRES MATIERES ANIMALES,VEGETALES	15	9	12	13	402	318	456	539
3.COMBUSTIBLES MINERAUX,LUBRIFIANTS ET PRODUITS CONNEXES	1119	862	1373	1189	12535	8991	12606	13101
32.HOUILLES ET COKES	120	112	174	119	572	508	607	532
33.PETROLE ET PRODUITS DERIVES	974	735	1181	1045	11110	7792	11469	11865
34.GAZ NATUREL ET MANUFACTURE	25	16	19	24	339	199	213	307
35.ENERGIE ELECTRIQUE	-	-	-	-	514	493	318	398
4.HUILES ET GRAISSIS D'ORIGINE ANIMALE OU VEGETALE	43	44	31	37	1151	1164	715	944
41.HUILES, GRAISSIS ANIMALES	4	5	5	4	89	115	73	85
42.HUILES VEGETALES FIXES	34	32	22	28	949	903	551	743
43.AUTRES GRAISSIS,HUILES ET CIRES	5	6	4	5	114	147	92	115
5.PRODUITS CHIMIQUES	1032	1121	1031	1016	23627	25913	19346	23600
51.PRODUITS ORGANIQUES	102	112	104	104	5000	5320	4095	4942
52.PRODUITS INORGANIQUES	165	146	161	149	1178	1282	974	1143
53.PRODUITS PR TEINTURE ET TANNAGE	15	17	15	16	1141	1267	912	1117
54.PRODUITS MEDICINAUX,PHARMACEUTIQUES	1	2	2	2	2153	2699	1878	2290
55.PRODUITS PR PARFUMERIE ET ENTRETIEN	25	31	23	26	1246	1434	1001	1222
56.ENGRAIS MANUFACTURES	394	433	467	416	2212	2373	2178	2271
57.EXPLOSIFS ET PYROTECHNIE	-	-	-	-	77	67	66	89
58.MATIERES PLASTIQUES E.S.	165	174	152	162	7847	8259	6189	7598
59.PRODUITS CHIMIQUES N.D.A.	163	204	107	142	2772	3212	2055	2928

## II.COMMERCE EXTERIEUR D'APRES LES DIVISIONS DE LA CLASSIFICATION TYPE POUR LE COMMERCE INTERNATIONAL(SUITE)

## 2.EXPORTATIONS

SECTIONS ET DIVISIONS	QUANTITE (1000 T)				VALEUR (1000000 F)			
	CHIFFRES MENSUELS		MOYENNES MENSUELLES		CHIFFRES MENSUELS		MOYENNES MENSUELLES	
	MAI	JUIN	JANVIER	JANVIER	MAI	JUIN	JANVIER	JANVIER
	1982	1982	1981	1982	1982	1982	1981	1982
6.ARTICLES MANUFACTURES CLASSES D'APRES LA MATIERE PREMIERE	1738	2048	1951	1811	57953	67316	53449	59849
61.CUIRS,PEAUX ; OUVRAGES	1	1	1	1	476	591	373	442
62.CAOUTCHOUC MANUFACTURE N.D.A.	14	17	15	15	1715	2094	1486	1766
63.OUVRAGES EN LIEGE, BOIS	73	70	70	67	1216	1224	982	1096
64.PAPIER,CARTONS ET OUVRAGES	56	71	68	65	2708	3271	2464	2876
65.FILS,TESSUS E.S.	60	67	65	62	10227	11828	9446	10593
66.ARTICLES MINERAUX NON METAL. N.D.A.	516	569	488	470	14176	15998	13406	14895
67.FER ET ACIER	859	1074	1090	968	15537	19360	15112	16645
68.METAUX NON-FERREUX	93	104	88	95	7280	8090	6465	7133
69.ARTICLES EN METAL N.D.A.	67	75	67	68	4618	4860	3714	4404
7.MACHINES ET MATERIEL DE TRANSPORT	195	214	190	205	43981	50422	36708	45563
71.GENERATEURS ET MOTEURS	2	4	3	3	2274	3970	1712	2848
72.MACHINES SPECIALISEES	23	27	25	24	5237	5955	4282	4940
73.MACHINES PR TRAVAIL METAUX	6	6	5	5	809	1021	724	844
74.MACHINES APPLICATION GENERALE	11	13	13	13	3237	3985	3039	3388
75.MACHINES DE BUREAU, INFORMATIQUES	-	1	1	-	984	1246	822	1093
76.APPAREILS TELECOMMUNICATION,PR SON	4	4	5	4	2781	3415	3230	3248
77.APPAREILS ELECTRIQUES N.D.A.	14	17	15	16	3729	4096	3407	3950
78.VEHICULES ROUTIERS	125	135	118	133	23495	25591	18380	23945
79.AUTRE MATERIEL DE TRANSPORT	10	8	6	6	1435	1143	1112	1308
8.ARTICLES MANUFACT. DIVERS N.D.A.	57	66	57	60	13133	14974	11715	13879
81.APP. SANITAIRES,CHAUFFAGE,ECLAIRAGE	7	7	8	7	558	621	534	548
82.MEUBLES	15	17	16	16	2005	2225	1850	2059
83.ARTICLES DE VOYAGE, SACS A MAIN E.S.	-	-	-	-	73	91	59	77
84.VETEMENTS E.S.	3	4	3	4	2354	2888	2415	2840
85.CHAUSSURES	-	-	-	-	113	134	123	128
87.INSTRUMENTS PROFESSIONNELS,SCIENCE	1	1	1	1	914	921	898	926
88.PHOTOGRAPHIE,OPTIQUE,HORLOGERIE	6	7	6	7	3026	3525	2629	3263
89.ARTICLES MANUFACTURES DIVERS	24	29	22	26	4089	4569	3207	4036
9.MARCHANDISES NON CLASSEES AILLEURS	237	280	189	254	10130	13210	9560	11341
91.COLIS POSTAUX N.D.A.	-	-	-	-	3	4	4	4
93.TRANSACTIONS SPECIALES	1	2	2	2	113	109	70	113
94.ANIMAUX VIVANTS N.D.A.	-	-	-	-	9	12	10	10
95.ARMES ET MUNITIONS	-	-	-	-	25	24	22	23
96.MONNAIES	-	-	-	-	99	109	216	154
97.OR NON MONETAIRE	-	-	-	-	991	1159	1163	1200
99.TRAFIC CONFIDENTIEL N.D.A.	236	277	187	252	8889	11794	8076	9837
TOTAL GENERAL :	6998	7835	7230	7068	186842	213900	165260	193219

## III.COMMERCE EXTERIEUR PAR PAYS

## 1.IMPORTATIONS \*

PAYS ET CONTINENTS	QUANTITE (1000 T)				VALEUR (1000000 F)			
	CHIFFRES MENSUELS		MOYENNES MENSUELLES		CHIFFRES MENSUELS		MOYENNES MENSUELLES	
	MAI	JUIN	JANVIER	JANVIER	MAI	JUIN	JANVIER	JANVIER
	1982	1982	JUIN	JUIN	1982	1982	JUIN	JUIN
	1981	1982		1981	1982		1982	
1.EUROPE	7533	8053	8428	7382	151296	158417	136977	154835
11.C.E.E.(10)	5970	6744	7189	6073	126621	134931	117787	132064
FRANCE	1669	1747	1652	1676	28999	33238	26844	30523
PAYS-BAS	2128	2849	3425	2394	28642	31397	32254	32170
R.F.A.	1455	1512	1409	1409	44070	45257	35762	44023
ITALIE	99	103	85	105	6816	7790	6198	7631
ROYAUME-UNI	589	499	587	456	16096	14801	14995	15525
IRLANDE	10	9	13	8	786	911	670	860
DANEMARK	18	20	13	16	1013	1095	838	978
GRECE	2	6	4	9	200	441	225	354
12.AUTRES PAYS EUROPEENS	1563	1309	1240	1309	24675	23486	19190	22772
SUEDE	296	245	487	303	3041	3327	2864	3225
SUISSE	8	9	11	8	6568	5254	6512	5723
PAYS DE L'EUROPE ORIENTALE	675	705	330	548	6620	7872	3732	6644
AUTRES PAYS	584	350	412	450	8446	7034	6083	7179
2.AFRIQUE	987	1501	915	1386	9620	13817	8966	12045
ZAIRE	17	26	27	31	1955	2438	3411	2632
AUTRES PAYS	970	1475	887	1355	7665	11379	5556	9413
3.AMERIQUE	1608	2140	1662	1912	20790	26627	19546	22569
ETATS-UNIS	874	1322	834	1025	15076	19027	14349	16247
CANADA	70	175	137	158	1303	2133	1466	1557
AUTRES PAYS	665	643	690	728	4411	5466	3731	4765
4.ASIE	1472	1563	1720	1564	23183	24288	23444	24914
ARABIE SAOUDITE	1081	965	1296	1129	12104	11213	11175	12308
JAPON	22	17	33	25	3950	3584	5177	4345
AUTRES PAYS	369	581	391	410	7129	9491	7092	8261
5.OCEANIE	119	134	157	149	983	1283	757	949
TOTAL GENERAL :	11727	13397	12888	12425	205937	224488	189798	215439

## III.COMMERCE EXTERIEUR PAR PAYS

## 2.EXPORTATIONS

PAYS ET CONTINENTS	QUANTITE (1000 T)				VALEUR (1000000 F)			
	CHIFFRES MENSUELS		MOYENNES MENSUELLES		CHIFFRES MENSUELS		MOYENNES MENSUELLES	
	MAI	JUIN	JANVIER	JANVIER	MAI	JUIN	JANVIER	JANVIER
	1982	1982	JUIN	JUIN	1982	1982	JUIN	JUIN
	1981	1982			1981	1982		
1.EUROPE	6047	6965	6307	6117	151793	174138	134758	157065
11.C.E.E.(10)	5577	6548	5703	5655	133780	154807	116156	138749
FRANCE	1750	2176	1783	1817	37708	43830	32225	38942
PAYS-BAS	1805	2246	1819	1725	26327	33774	24867	27452
R.F.A.	1353	1424	1419	1377	37606	42536	33481	39189
ITALIE	224	240	257	232	9959	11570	9022	10391
ROYAUME-UNI	357	381	259	408	18935	19290	12905	19191
IRLANDE	35	22	30	28	675	679	565	674
DANEMARK	36	34	105	45	1751	2012	2236	1916
GRECE	16	25	32	24	819	1117	854	994
12.AUTRES PAYS EUROPEENS	470	417	604	462	18013	19331	18602	18316
SUEDE	94	68	99	81	2736	2868	2605	2608
SUISSE	87	81	129	100	4332	4928	5586	4944
ESPAGNE	27	41	40	35	2081	2254	1578	2015
PAYS DE L'EUROPE ORIENTALE	147	99	164	121	3445	3170	3597	3310
AUTRES PAYS	116	129	173	126	5418	6111	5236	5439
2.AFRIQUE	303	193	258	264	8235	7465	7907	7690
ZAIRE	9	12	11	12	583	722	554	692
AUTRES PAYS	294	181	248	252	7652	6742	7354	6999
3.AMERIQUE	227	214	202	196	10423	12277	9379	10832
ETATS-UNIS	107	134	111	106	7055	9010	6365	7667
AUTRES PAYS	120	80	92	90	3368	3267	3014	3165
4.ASIE	222	266	255	273	13866	17293	11237	14983
5.OCEANIE	9	12	7	8	622	884	442	658
TOTAL GENERAL :	6998	7835	7230	7068	186842	213900	165260	193219

## IV. INDICES DU COMMERCE EXTERIEUR

## 1. INDICES DE QUANTITE 1970=100

ANNEES MOIS	IMPORTATIONS *									EXPORTATIONS						
	T O T A L	D'APRES LE DEGRE DE PREPARATION			D'APRES L'USAGE			T O T A L	D'APRES LE DEGRE DE PREPARATION			D'APRES L'USAGE				
		ARTICLES			MATI- ERES	BIENS			ARTICLES			MATI- ERES	BIENS			
		AYANT SUBI UNE TRANS- FORMATION BRUTS	PREMI- ERES ET	D' AUXI- EQUI- DURA NON	AYANT SUBI UNE TRANS- FORMATION BRUTS	PREMI- ERES ET	D' AUXI- EQUI- DURA NON		AYANT SUBI UNE TRANS- FORMATION BRUTS	PREMI- ERES ET	D' AUXI- EQUI- DURA NON					
SIMPLE AVANCEE	PLUS RES	LIAI- PEMENT	SIMPLE AVANCEE	PLUS RES	LIAI- PEMENT	SIMPLE AVANCEE	PLUS RES	LIAI- PEMENT	SIMPLE AVANCEE	PLUS RES	LIAI- PEMENT					
1976	152	120	136	175	149	156	188	189	149	182	118	174	138	184	173	159
1977	158	129	131	186	155	165	198	198	156	196	124	181	146	185	177	168
1978	164	126	142	194	163	166	205	212	162	202	129	188	155	185	184	173
1979	174	132	152	207	170	179	223	226	171	215	137	198	161	199	187	191
1980	177	130	154	211	170	186	233	232	174	225	142	197	156	209	184	202
1981	169	128	144	199	167	171	214	230	174	257	134	202	156	206	189	212
1981																
AVRIL	178	130	151	219	173	199	252	238	180	248	133	214	161	217	217	205
MAI	155	103	127	198	156	182	210	197	166	247	122	196	153	208	191	181
JUIN	172	132	143	206	186	185	226	222	187	310	141	214	170	217	205	232
JUILLET	158	147	121	174	156	140	189	224	164	288	130	183	153	187	140	217
AOUT	153	139	115	168	146	143	180	213	129	223	97	142	104	144	136	171
SEPT.	173	130	134	212	176	182	202	250	198	259	164	223	174	227	205	225
OCTOBRE	174	116	159	211	168	186	217	251	197	208	161	224	167	228	222	228
NOVEMBRE	171	135	149	201	181	178	201	204	176	270	130	208	158	213	198	207
DECEMBRE	165	119	153	192	159	172	202	230	187	266	137	218	159	244	196	229
1982																
JANVIER	157	127	130	185	160	158	176	204	149	196	113	177	136	182	164	189
FEVRIER	157	110	129	202	163	169	217	227	171	269	115	207	153	207	206	209
MARS	200	149	165	238	203	203	268	316	200	289	138	242	174	241	254	243
AVRIL	180	136	148	215	177	187	235	256	182	253	131	215	159	215	223	221
MAI	164	122	129	197	161	183	212	192	166	218	115	201	149	202	192	216
JUIN	176	144	129	209	189	187	206	217	188	300	127	222	171	230	206	233

## 2. INDICES DE LA VALEUR MOYENNE 1970=100

ANNEES MOIS	IMPORTATIONS *									EXPORTATIONS						INDICE DU TAUX DE L' ECHANGE	
	T O T A L	D'APRES LE DEGRE DE PREPARATION			D'APRES L'USAGE			T O T A L	D'APRES LE DEGRE DE PREPARATION			D'APRES L'USAGE					
		ARTICLES			MATI- ERES	BIENS			ARTICLES			MATI- ERES	BIENS				
		AYANT SUBI UNE TRANS- FORMATION BRUTS	PREMI- ERES ET	D' AUXI- EQUI- DURA NON	AYANT SUBI UNE TRANS- FORMATION BRUTS	PREMI- ERES ET	D' AUXI- EQUI- DURA NON		AYANT SUBI UNE TRANS- FORMATION BRUTS	PREMI- ERES ET	D' AUXI- EQUI- DURA NON						
SIMPLE AVANCEE	PLUS RES	LIAI- PEMENT	SIMPLE AVANCEE	PLUS RES	LIAI- PEMENT	SIMPLE AVANCEE	PLUS RES	LIAI- PEMENT	SIMPLE AVANCEE	PLUS RES	LIAI- PEMENT						
1976	158	209	152	143	138	139	155	146	147	134	150	145	138	145	149	145	92.8
1977	161	213	154	145	137	140	161	155	149	139	147	150	136	150	158	147	92.5
1978	163	206	154	151	140	151	166	157	150	142	145	153	138	149	165	147	91.9
1979	180	233	179	161	159	154	170	164	168	157	173	164	158	155	178	150	93.4
1980	208	303	219	173	183	161	177	176	187	165	199	182	179	166	187	169	90.0
1981	238	370	247	192	192	182	197	193	204	166	222	197	186	183	203	187	85.5
1981																	
AVRIL	231	352	243	187	184	179	194	190	199	163	214	194	184	178	200	183	86.3
MAI	239	387	247	190	198	182	197	189	200	171	214	195	184	183	201	184	83.7
JUIN	237	360	241	195	190	186	197	193	200	164	216	194	183	182	202	177	84.2
JUILLET	245	372	254	198	189	190	202	197	208	171	223	203	189	194	209	188	84.9
AOUT	251	394	257	198	195	191	196	197	209	159	231	203	188	200	201	188	83.4
SEPT.	241	372	262	190	193	179	198	198	208	164	229	199	186	182	206	192	86.3
OCTOBRE	241	378	249	195	190	184	200	199	210	182	231	200	191	179	210	190	87.1
NOVEMBRE	240	363	261	192	189	183	205	198	210	185	230	201	192	184	211	195	87.5
DECEMBRE	248	389	250	202	201	192	204	196	213	161	235	205	193	187	214	194	85.7
1982																	
JANVIER	250	371	268	203	193	196	205	203	215	185	237	206	198	190	214	194	86.2
FEVRIER	256	402	264	205	203	189	207	213	219	185	241	209	201	188	217	200	85.4
MARS	267	414	279	214	212	195	218	227	226	190	245	218	206	203	222	207	84.4
AVRIL	267	410	285	213	207	206	219	219	231	188	253	222	211	204	232	210	86.4
MAI	265	409	278	212	209	200	221	218	233	197	253	225	212	213	235	207	87.9
JUIN	268	399	283	219	206	211	227	221	236	187	256	230	212	216	240	216	88.0

**Commerce intérieur**

**et**

**tourisme**





**STATISTIQUES MENSUELLES  
ET TRIMESTRIELLES**

## CHIFFRES D'AFFAIRES DES GRANDES ENTREPRISES DE DISTRIBUTION

## I. Chiffres absolus (en 1 000 F)

Moyennes mensuelles et mois	GRANDS MAGASINS A RAYONS MULTIPLES												
	Total général	Total alimen- tation	Total produits non- alimentaires	Alimentation				Textiles et articles d'habillement					
				Péris- sable	Non péris- sable	Res- taurant	Total	Aunages	Dessus "Hommes et garçon- nets"	Dessus "Femmes, jeunes filles, fillettes"	Bonnete- rie, linge- rie, chemi- serie, cha- pellerie	Merce- rie, ru- bans, patrons	Chaussures, pantoufles
1975	4 216 436	1 378 354	2 838 081	671 741	606 944	99 670	1 378 354	11 240	100 887	215 132	465 980	36 090	86 469
1976	4 690 880	1 556 166	3 134 715	767 998	675 148	113 019	1 556 166	8 829	111 475	255 940	458 577	39 549	83 854
1977	5 091 816	1 684 336	3 407 480	826 770	740 382	117 184	1 684 336	8 223	121 658	267 378	494 847	41 098	89 065
1978	5 426 787	1 761 928	3 664 859	863 070	782 823	116 035	1 761 928	7 166	132 396	295 510	537 919	44 274	101 281
1979	5 810 218	1 848 026	3 962 193	908 369	824 515	115 142	1 848 026	7 500	144 428	300 466	597 271	50 000	112 230
1980	6 169 904	1 952 188	4 217 717	955 404	874 184	122 599	1 952 188	5 898	152 631	308 388	638 392	53 065	117 389
1981	6 286 640	1 998 503	4 288 137	970 799	904 965	122 739	1 998 503	4 622	160 951	309 342	631 375	55 087	112 047
1981													
janvier	5 618 726	1 987 541	3 631 185	976 754	890 520	120 267	1 987 541	4 888	111 283	255 022	572 330	55 070	89 372
février	5 338 304	1 847 593	3 490 711	906 194	831 928	109 471	1 847 593	4 378	117 754	245 348	524 399	53 615	87 686
mars	5 621 823	1 915 163	3 706 660	932 594	862 417	120 152	1 915 163	4 887	139 771	290 797	552 541	51 666	109 946
avril	6 234 325	2 030 040	4 204 285	982 300	922 638	125 102	2 030 040	4 792	185 559	333 230	635 985	50 303	125 879
mai	6 327 550	1 995 478	4 332 072	975 664	900 663	119 151	1 995 478	4 744	173 461	330 769	649 124	49 006	121 001
juin	6 356 021	2 004 181	4 351 840	970 145	915 378	118 658	2 004 181	4 358	159 488	295 642	635 976	47 855	110 591
juillet	6 188 096	1 941 560	4 246 536	941 519	870 639	129 402	1 941 560	3 814	135 582	247 381	571 701	49 594	106 009
août	5 876 018	1 917 014	3 959 004	933 190	865 947	117 877	1 917 014	3 632	142 077	147 302	506 449	44 606	99 407
septembre	5 932 662	1 892 143	4 040 519	917 577	856 399	118 167	1 892 143	4 779	160 523	320 030	573 872	56 693	105 021
octobre	6 818 980	2 094 999	4 723 981	1 015 414	950 291	129 294	2 094 999	5 608	242 464	423 326	758 867	71 237	139 833
novembre	6 276 449	1 880 327	4 396 122	904 161	856 236	119 930	1 880 327	4 421	154 231	295 356	627 849	59 900	105 743
décembre	8 850 730	2 475 989	6 374 741	1 194 073	1 136 524	145 392	2 475 989	5 168	209 213	427 906	967 403	71 503	144 079
1982													
janvier	5 580 124	1 949 552	3 630 572	941 844	885 265	112 443	1 949 552	3 890	120 452	268 301	569 103	53 810	90 183
février	5 307 494	1 772 818	3 534 676	859 298	806 056	107 464	1 772 818	3 946	122 948	266 547	514 622	53 417	87 641
mars	5 713 471	1 935 639	3 777 832	936 724	884 242	114 673	1 935 639	4 082	138 636	296 152	545 611	56 054	95 940
avril	6 314 610	2 023 374	4 291 236	980 168	920 201	123 005	2 023 374	4 112	187 029	355 166	633 338	50 968	127 349
mai	6 014 501	1 789 362	4 225 139	870 929	812 553	105 880	1 789 362	3 948	177 410	347 808	640 795	44 913	131 005

Articles divers de nature	Total	Ameublement			Ménage			Tabacs, articles pour fumeurs	Librairie, papeterie, articles de photographie et cinématographie			
		Textiles d'ameublement	Meubles lustrerie, ornementation	Total	Appareils ménagers	Autres articles de ménage	Total		Librairie	Papeterie	Articles de photographie et cinématographie, accessoires	Total
89 549	1 005 347	163 536	149 823	313 359	212 590	380 029	592 619	118 577	55 908	124 034	32 383	212 325
90 951	1 049 175	182 347	167 367	349 714	222 856	385 611	608 467	140 727	70 287	122 452	40 488	233 226
92 827	1 115 096	197 668	167 784	365 452	221 088	405 229	626 317	160 399	79 318	129 390	45 893	254 601
93 902	1 212 448	203 294	163 167	366 462	215 369	423 190	638 559	170 358	88 622	135 714	48 287	272 623
109 490	1 321 387	212 317	158 187	370 504	201 417	449 120	650 537	183 973	101 122	149 682	50 954	292 758
129 508	1 405 270	220 290	147 457	367 747	188 142	486 935	675 077	188 376	107 202	150 530	52 715	310 447
137 356	1 410 780	206 241	135 222	341 463	168 331	505 334	673 665	192 817	112 051	149 659	47 875	309 585
133 592	1 221 557	257 874	115 943	373 817	166 385	447 139	613 524	178 823	93 109	120 211	36 772	250 092
98 910	1 132 090	195 738	125 505	321 243	161 676	500 287	661 963	171 871	94 645	104 923	32 567	232 135
107 669	1 257 277	175 136	122 815	297 951	147 935	447 689	595 624	176 913	99 537	103 270	36 069	238 876
130 345	1 466 093	166 322	118 454	284 776	149 305	450 771	600 076	188 016	108 067	101 219	46 985	256 271
151 692	1 479 797	180 118	134 250	314 368	175 462	484 751	660 213	199 847	99 606	106 351	55 686	261 643
143 591	1 397 501	191 831	132 267	324 098	172 929	489 648	662 577	203 370	108 968	95 767	68 486	273 221
111 448	1 225 529	190 930	119 254	310 184	153 409	484 481	637 890	197 234	119 698	99 338	71 523	290 559
92 931	1 136 404	168 517	121 687	290 204	156 225	469 361	625 586	163 633	103 621	265 233	51 247	420 101
114 775	1 335 693	191 902	133 951	325 853	135 918	531 921	667 839	174 868	98 908	255 522	39 283	393 713
163 086	1 804 421	239 786	163 336	403 122	152 080	518 650	670 730	199 624	115 639	126 583	35 287	277 509
142 977	1 390 477	182 335	139 849	322 184	146 079	475 358	621 437	185 420	126 720	141 931	42 471	311 122
257 261	2 082 533	334 397	195 356	529 753	302 564	763 951	1 066 515	274 187	176 096	275 560	58 127	509 783
124 961	1 230 700	252 880	115 221	368 101	141 628	448 137	589 765	181 513	92 627	122 239	28 930	243 796
96 141	1 145 262	185 949	118 052	304 001	125 387	492 544	617 931	181 890	96 917	101 552	28 674	227 143
105 479	1 241 954	172 447	114 497	286 944	125 662	457 553	583 215	192 362	102 579	104 014	30 741	237 334
137 657	1 495 619	164 570	116 378	280 948	125 363	458 460	583 823	210 610	104 930	106 673	39 368	250 971
142 959	1 488 842	160 240	119 249	279 489	138 780	463 846	602 626	186 953	90 898	99 460	44 638	234 996

## CHIFFRES D'AFFAIRES DES GRANDES ENTREPRISES DE DISTRIBUTION

## I. Chiffres absolus (en 1 000 F) (suite)

Moyennes mensuelles et mois	Grands magasins à rayons multiples						Coopératives				
	Parfume- rie, toilette	Jeux, jouets, articles de sport et de voyage	Indices calculés à l'intention des ser- vices des Communautés européennes				Total général	Alimentation			
			Alimen- tation	Textiles et habil- lement (y compris textiles d'ameuble- ment)	Articles d'ameu- blement et de ménage	Autres articles		Boulan- gerie	Alimen- tation (sauf boulangerie)	Restau- rant	Total
1975	207 662	388 191	1 378 354	1 168 884	742 441	926 757	840 775	64 981	447 684	4 492	517 157
1976	234 399	519 007	1 556 166	1 231 522	775 834	1 127 358	838 770	67 354	422 438	3 839	493 631
1977	255 680	629 936	1 684 336	1 312 764	794 100	1 300 616	791 372	67 011	384 303	3 398	454 712
1978	277 648	726 763	1 761 928	1 415 742	801 726	1 447 391	727 007	64 262	347 149	3 129	414 540
1979	307 756	835 278	1 848 026	1 533 704	808 724	1 619 764	712 133	60 185	344 117	3 380	407 682
1980	336 883	933 916	1 952 188	1 625 561	822 534	1 769 623	697 907	47 454	342 861	3 163	393 479
1981	355 406	1 004 421	1 998 503	1 617 022	808 886	1 862 229	602 227	30 522	330 051	1 268	361 841
1981											
janvier	303 643	689 729	1 987 541	1 479 431	729 467	1 422 287	588 626	29 882	325 296	1 231	356 409
février	292 998	678 411	1 847 593	1 327 828	787 468	1 375 415	543 129	27 459	282 024	1 359	310 842
mars	314 510	825 509	1 915 163	1 432 413	718 439	1 555 808	585 996	32 854	301 647	2 356	336 857
avril	340 861	1 068 192	2 030 040	1 632 415	718 530	1 853 340	617 481	34 107	335 521	2 007	371 635
mai	363 306	1 052 898	1 995 478	1 659 915	794 463	1 877 694	614 135	32 769	344 553	1 594	378 916
juin	393 607	1 097 466	2 004 181	1 589 332	794 844	1 967 664	633 589	31 737	354 365	1 688	387 790
juillet	370 022	1 215 118	1 941 560	1 416 459	757 144	2 072 933	613 453	31 999	355 619	1 228	388 846
août	317 414	1 005 662	1 917 014	1 304 921	747 273	1 906 810	589 675	29 840	338 506	944	369 290
septembre	317 379	825 174	1 892 143	1 527 595	801 790	1 711 134	584 854	27 611	319 515	1 006	348 132
octobre	373 892	994 683	2 094 999	2 044 207	834 066	1 845 708	647 444	32 966	348 410	616	381 992
novembre	325 091	1 240 391	1 880 327	1 572 812	761 286	2 062 024	570 101	25 393	289 145	621	315 159
décembre	552 152	1 359 818	2 475 989	2 416 930	1 261 871	2 695 940	638 244	29 647	366 016	565	396 228
1982											
janvier	319 811	696 886	1 949 552	1 483 580	704 986	1 442 006	534 981	20 808	301 342	433	322 583
février	309 675	748 774	1 772 818	1 331 211	735 983	1 467 482	502 118	14 007	273 172	558	287 737
mars	338 852	897 171	1 935 639	1 414 401	697 712	1 665 719	556 422	15 086	293 332	673	309 091
avril	367 710	1 101 555	2 023 374	1 660 189	700 201	1 930 846	582 735	16 289	315 186	457	331 932
mai	365 427	1 066 806	1 789 362	1 649 082	721 875	1 854 182	536 374	13 571	290 049	320	303 940

## Produits non alimentaires

Textiles et articles d'habillement	Ameublement	Appareils ménagers	Autres articles de ménage	Tabacs, articles pour fumeurs	Parfumerie articles de luxe	Divers (y compris librairie-papeterie)	Total
65 376	6 096	9 516	33 384	29 865	1 196	178 184	323 617
70 869	6 148	9 257	35 346	30 536	1 098	191 886	345 140
63 456	5 732	8 064	33 456	28 182	874	196 895	336 660
43 950	4 127	6 128	23 982	25 156	713	208 411	312 467
31 120	3 118	3 143	25 343	16 892	454	224 381	304 457
28 099	2 866	2 435	27 455	15 009	302	228 262	304 428
22 034	1 115	2 694	25 582	13 535	142	175 284	240 386
16 835	1 086	2 430	21 749	15 589	144	174 384	232 217
28 557	1 178	2 396	20 545	15 201	131	164 279	232 287
32 738	846	2 118	22 816	15 102	137	175 382	249 139
27 138	1 203	2 427	25 220	15 691	151	174 016	245 846
22 419	991	2 900	24 945	16 040	143	167 781	235 219
17 843	1 111	2 623	27 392	16 254	147	180 429	245 799
14 068	1 150	2 682	31 635	13 662	138	161 272	224 607
17 512	1 102	2 720	29 949	11 425	134	157 543	220 385
26 767	1 186	2 522	26 582	12 336	146	167 183	236 722
25 397	1 252	2 539	27 329	12 207	156	196 572	265 452
18 556	1 054	4 700	23 518	7 894	126	199 094	254 942
16 581	1 215	2 266	25 308	11 021	155	185 470	242 016
7 314	1 032	1 764	25 987	9 646	124	166 528	212 398
14 492	903	1 563	22 961	9 040	110	165 312	214 381
17 596	994	1 802	26 263	9 470	118	191 088	247 331
21 904	1 004	1 728	29 533	11 125	119	185 390	250 803
23 367	896	1 558	27 836	8 653	106	170 018	232 434

## CHIFFRES D'AFFAIRES DES GRANDES ENTREPRISES DE DISTRIBUTION

## I. Chiffres absolus (en 1 000 F) (suite)

Moyennes mensuelles et mois	Entreprises du commerce de détail à succursales (1)							Alimentation périssable		
	Total général	Total alimentation	Total produits non alimentaires	Textile et habillement			Autres produits	Alimentation périssable		
				Total	dont :			Petites et moyennes entreprises de supermarchés	Grandes entreprises de distribution (2)	Total
					Textiles et vêtements	Chaussures				
1975	7 258 608	4 897 597	2 361 011	1 119 824	855 064	264 760	1 241 187	1 223 870	2 303 466	3 527 336
1976	8 565 114	6 035 611	2 529 504	1 140 763	858 304	282 459	1 388 741	1 323 582	2 771 686	4 095 267
1977	9 966 821	7 026 564	2 940 257	1 392 278	1 049 520	342 758	1 547 979	1 424 493	3 241 384	4 665 877
1978	10 906 801	7 807 078	3 099 723	1 525 249	1 148 488	376 761	1 574 474	1 453 364	3 608 514	5 061 878
1979	12 097 660	8 632 733	3 464 927	1 745 971	1 217 028	528 943	1 718 956	1 531 115	4 024 848	5 555 963
1980	13 080 901	9 554 327	3 526 575	1 815 848	1 320 918	494 930	1 711 050	1 704 819	4 379 238	6 084 057
1981	14 445 684	10 634 183	3 811 501	2 021 617	1 497 219	524 398	1 789 884	1 782 747	4 717 902	6 500 649
1981										
janvier	13 714 118	10 089 740	3 624 378	2 043 674	1 614 743	428 931	1 580 704	1 712 176	4 603 415	6 315 591
février	12 256 679	9 313 359	2 943 320	1 312 155	1 050 144	262 011	1 631 165	1 577 278	4 261 862	5 839 140
mars	13 523 865	9 843 133	3 680 732	1 677 379	1 271 085	406 294	2 003 353	1 619 410	4 444 325	6 063 735
avril	14 744 431	10 500 568	4 243 863	2 414 714	1 756 351	658 363	1 829 149	1 740 166	4 600 683	6 340 849
mai	14 482 524	10 602 568	3 879 956	2 078 709	1 495 569	583 140	1 801 247	1 761 538	4 711 698	6 473 236
juin	14 732 252	10 958 886	3 773 366	1 876 425	1 397 584	478 841	1 896 941	1 793 903	4 666 668	6 460 571
juillet	13 694 197	10 397 565	3 296 632	1 737 056	1 237 997	499 059	1 559 576	1 866 727	4 603 537	6 470 264
août	13 459 547	10 448 657	3 010 890	1 452 134	1 048 366	403 768	1 558 756	1 797 174	4 611 602	6 408 776
septembre	13 574 391	9 747 857	3 826 534	1 992 835	1 465 123	527 712	1 833 699	1 704 101	4 470 163	6 174 264
octobre	16 584 770	11 660 823	4 923 947	2 955 818	2 159 110	796 708	1 968 129	1 921 222	5 219 976	7 141 198
novembre	14 322 963	10 407 049	3 915 914	1 999 449	1 476 722	522 727	1 916 465	1 748 549	4 652 910	6 401 459
décembre	18 258 474	13 639 989	4 618 485	2 719 060	1 993 833	725 227	1 899 425	2 150 723	5 767 983	7 918 706
1982										
janvier	14 631 528	10 996 991	3 634 537	1 899 138	1 440 775	458 363	1 735 399	1 807 565	5 002 481	6 810 046
février	13 982 091	10 307 699	3 674 392	1 330 731	1 007 786	322 945	2 343 661	1 693 463	5 157 297	6 850 760
mars	15 691 499	11 593 615	4 097 884	1 758 602	1 309 262	449 340	2 339 282	1 842 022	5 037 071	6 879 093
avril	16 981 518	12 216 353	4 765 165	2 623 262	1 881 495	741 767	2 141 903	1 987 439	5 366 497	7 353 936
mai	15 777 804	11 440 196	4 337 608	2 158 749	1 476 285	682 464	2 178 859	1 877 647	4 986 151	6 863 798

(1) Entreprises possédant au moins cinq établissements de commerce de détail.

(2) Cette rubrique comprend les grandes entreprises de supermarchés : les établissements dépendant des grands magasins, les coopératives de consommation et les entreprises à succursales, alimentation.

## Ventes en libre service

## Ventes en supermarchés

Autres  
ventes  
en libre  
service  
des gran-  
des entre-  
prises de  
distri-  
butionTotal général des ventes  
en libre serviceAlimentation non périssable  
et produits divers

## Total des ventes en supermarchés

Alimentation non périssable et produits divers			Total des ventes en supermarchés			Autres ventes en libre service des gran- des entre- prises de distri- bution	Total général des ventes en libre service		
Petites et moyennes entreprises de super- marchés	Grandes entrepri- ses de dis- tribution  (2)	Total	Petites et moyennes entreprises de super- marchés	Grandes entreprises de distri- bution  (2)	Total		Petites et moyennes entrepri- ses de super- marchés	Grandes entreprises de distri- bution  (2)	Total
1 401 706	3 326 949	4 728 655	2 625 577	5 630 414	8 255 991	1 293 400	2 625 577	6 923 815	9 549 391
1 545 692	3 939 705	5 485 397	2 869 273	6 711 391	9 580 663	1 618 668	2 869 273	8 330 059	11 199 332
1 691 834	4 716 479	6 408 313	3 116 327	7 957 863	11 074 190	1 839 630	3 116 327	9 797 493	12 913 820
1 744 897	5 195 371	6 940 268	3 198 261	8 803 885	12 002 146	2 024 575	3 198 261	10 828 460	14 026 721
1 848 994	5 729 092	7 578 086	3 380 109	9 753 940	13 134 049	2 178 552	3 380 109	11 932 492	15 312 601
2 079 125	6 192 034	8 271 159	3 783 944	10 571 272	14 355 216	2 386 401	3 783 944	12 957 673	16 741 617
2 196 514	6 795 704	8 992 218	3 979 261	11 513 606	15 492 867	2 654 762	3 979 261	14 168 368	18 147 629
1 989 799	6 331 235	8 321 034	3 701 975	10 934 650	14 636 625	2 451 310	3 701 975	13 385 960	17 087 935
1 792 513	5 871 520	7 664 033	3 369 791	10 133 382	13 503 173	2 304 822	3 369 791	12 438 204	15 807 995
1 914 360	6 222 236	8 136 596	3 533 770	10 666 561	14 200 331	2 409 856	3 533 770	13 076 417	16 610 187
2 143 493	6 744 237	8 887 730	3 883 659	11 344 920	15 228 579	2 681 782	3 883 659	14 026 702	17 910 361
2 170 989	6 721 992	8 892 981	3 932 527	11 433 690	15 366 217	2 674 083	3 932 527	14 107 773	18 040 300
2 293 540	7 072 446	9 365 986	4 087 443	11 739 114	15 826 557	2 717 701	4 087 443	14 456 815	18 544 258
2 295 811	6 540 997	8 836 808	4 162 538	11 144 534	15 307 072	2 669 700	4 162 538	13 814 234	17 976 772
2 194 843	6 506 005	8 700 848	3 992 017	11 117 607	15 109 624	2 633 038	3 992 017	13 750 645	17 742 662
2 135 990	6 344 154	8 480 144	3 840 091	10 814 317	14 654 408	2 593 637	3 840 091	13 407 954	17 248 045
2 344 522	7 280 586	9 625 108	4 265 744	12 500 562	16 766 306	2 875 360	4 265 744	15 375 922	19 641 666
2 201 715	6 808 596	9 010 311	3 950 264	11 461 506	15 411 770	2 539 789	3 950 264	14 001 295	17 951 559
2 880 591	9 104 445	11 985 036	5 031 314	14 872 428	19 903 742	3 306 062	5 031 314	18 178 490	23 209 804
2 079 473	6 838 101	8 917 574	3 887 038	11 840 582	15 727 620	2 399 358	3 887 038	14 239 940	18 126 978
1 938 670	5 847 486	7 786 156	3 632 133	11 004 783	14 636 916	2 122 055	3 632 133	13 126 838	16 758 971
2 131 081	7 187 078	9 318 159	3 973 103	12 224 149	16 197 252	2 618 527	3 973 103	14 842 676	18 815 779
2 315 810	7 542 932	9 858 742	4 303 249	12 909 429	17 212 678	2 796 413	4 303 249	15 705 842	20 009 091
2 221 649	6 988 795	9 210 444	4 099 296	11 974 946	16 074 242	2 691 452	4 099 296	14 666 398	18 765 694

## CHIFFRES D'AFFAIRES DES GRANDES ENTREPRISES DE DISTRIBUTION

## II. Indices

MOYENNES MENSUELLES ET MOIS	GRANDS MAGASINS A RAYONS MULTIPLES																											
	Indice général	Total Alimentation	Alimentation				Textiles et articles d'habillement							Ameublement			Ménage			Librairies, papeterie, articles de photogra- phie et cinématogra- phie								
			Périssable	Non périssable	Restaurant	Total	Aunages	Dessus "hommes et garçons"	Dessus "femmes, jeunes filles, fillettes"	Bonneterie, lingerie, chemiserie, chapellerie	Mercerie, rubans, patrons	Chausures, pantoufles	Articles divers de parures	Total	Textile d'ameublement	Meubles, literie, ornementation	Total	Appareils ménagers	Autres articles de ménage	Total	Tabacs, articles pour fumeurs	Librairie	Papeterie	Articles de photogr. et cinématogr. acces- soires	Total			
																										Total produits non alimen- taires		
1975	170	171	169	166	193	114	171	60	124	130	156	129	197	125	142	181	144	161	153	168	162	229	238	148	186	170		
1976	189	193	187	190	216	129	193	47	136	155	154	142	191	127	148	202	161	180	160	170	166	272	299	146	233	187		
1977	205	209	203	204	235	134	209	44	149	162	166	147	203	130	158	219	161	188	159	179	171	310	337	154	264	204		
1978	219	218	219	213	249	133	218	38	162	179	180	159	231	132	171	225	157	188	155	187	175	329	377	161	277	218		
1979	234	229	236	225	262	132	229	40	177	182	200	179	256	153	187	235	152	190	145	198	178	355	430	167	293	234		
1980	248	242	252	236	278	140	242	31	187	187	214	190	268	181	199	244	142	189	135	215	185	364	456	179	303	248		
1981	253	248	256	240	288	140	248	25	197	187	193	197	255	192	200	228	130	176	121	223	184	373	476	178	275	248		
1981	janvier	226	246	217	241	283	138	246	26	136	154	192	197	204	187	173	286	111	192	120	197	167	346	395	143	211	200	
	février	215	229	208	224	264	125	229	23	144	148	176	192	200	139	160	217	120	165	116	221	181	332	402	125	187	186	
	mars	226	237	221	230	274	137	237	26	171	176	185	185	251	151	178	194	118	153	106	198	163	342	423	123	207	191	
	avril	251	252	251	243	293	143	252	26	227	202	213	180	287	183	207	184	114	146	107	199	164	364	459	120	270	205	
	mai	255	247	258	241	286	136	247	25	212	200	218	176	276	212	209	199	129	162	126	214	181	386	423	126	320	209	
	juin	256	248	260	240	291	136	248	23	195	179	213	172	252	201	198	212	127	167	124	216	181	393	463	114	393	219	
	juillet	249	241	253	233	277	148	241	20	166	150	192	178	242	156	173	211	114	159	110	214	174	381	509	118	411	232	
	août	237	238	236	231	275	135	238	19	174	150	170	160	227	130	161	187	117	149	112	207	171	316	441	815	294	336	
	septembre	239	235	241	227	272	135	235	25	197	194	192	203	239	161	189	212	129	168	98	235	183	338	421	304	226	315	
	octobre	275	260	282	251	302	148	260	30	297	256	255	255	319	228	255	266	157	207	109	229	183	386	492	150	203	222	
	novembre	253	233	262	223	272	137	233	24	189	179	211	215	241	200	197	202	134	166	105	210	170	359	539	169	244	249	
	décembre	356	307	380	295	361	166	307	28	256	259	324	256	328	360	295	370	187	272	218	337	292	530	749	328	334	408	
1982	janvier	225	242	217	235	281	129	242	21	147	162	174	193	206	175	174	280	111	189	102	198	161	351	394	145	166	195	
	février	214	220	211	212	256	123	220	21	151	161	157	191	200	135	162	206	113	156	90	217	169	352	412	121	165	182	
	mars	230	240	225	232	281	131	240	22	170	179	167	201	219	148	176	191	110	148	90	202	159	372	436	124	177	190	
	avril	254	251	256	242	293	141	251	22	229	215	193	183	290	193	212	182	112	144	90	202	160	407	446	127	226	201	
	mai	242	222	252	215	258	121	222	21	217	210	196	161	299	200	211	177	114	144	100	205	165	362	386	118	256	188	
1981	janvier	104	106	103	106	106	107	106	86	88	96	101	108	91	106	99	86	95	89	95	116	109	107	106	107	93	104	
	février	98	98	98	98	99	94	98	56	106	92	97	109	90	94	96	96	78	88	101	104	103	98	100	99	89	98	
	mars	97	99	97	99	99	98	99	68	96	97	94	105	94	87	94	89	83	87	93	101	99	97	95	96	88	95	
	avril	107	106	107	105	109	102	106	72	116	99	105	99	89	98	103	99	91	95	97	108	105	107	112	93	99	102	
	mai	100	101	100	99	102	99	101	77	112	99	97	100	89	105	99	96	95	96	97	99	99	105	105	97	88	98	
	juin	105	108	104	107	110	99	108	72	108	99	96	94	90	107	98	92	100	95	100	105	103	105	110	-95	102	102	
	juillet	101	102	101	101	104	96	102	75	99	95	98	104	95	89	96	96	82	90	85	103	98	102	106	100	89	99	
	août	100	99	100	98	102	93	99	86	103	93	98	104	97	111	99	91	82	92	92	105	101	88	100	99	86	98	
	septembre	103	104	102	103	105	104	104	90	109	103	103	112	103	99	104	97	88	93	76	101	94	105	102	102	73	98	
	octobre	105	103	106	103	104	101	103	94	112	107	100	120	99	140	107	99	106	102	83	111	103	106	111	100	88	102	
	novembre	98	99	97	98	100	104	99	87	92	96	90	93	87	124	94	84	91	87	73	100	92	104	108	103	120	107	
	décembre	103	103	104	102	103	104	103	94	116	119	105	101	109	112	110	98	100	99	89	98	95	104	101	98	84	97	
1982	janvier	99	98	100	97	99	93	98	80	108	105	90	98	101	94	101	98	99	98	85	100	97	102	99	102	79	97	
	février	99	96	101	95	97	98	96	90	104	109	89	100	100	97	101	95	94	95	78	98	93	106	102	97	88	98	
	mars	102	101	102	100	103	95	101	84	99	102	90	109	87	98	99	98	93	96	85	102	98	109	103	101	85	99	
	avril	101	100	102	100	100	98	100	86	101	107	91	101	101	106	102	99	98	99	84	102	97	112	97	105	84	98	
	mai	95	90	98	89	90	89	90	83	102	105	90	92	108	94	101	89	89	89	79	96	91	94	91	94	80	90	



MOYENNES MENSUELLES ET MOIS	GRANDS MAGASINS A RAYONS MULTIPLES						COOPERATIVES DE CONSOMMATION														
	Parfumerie, toilette	Jeux, jouets, articles de sports et de voyage	Indices calculés à l'intention des services des Communautés Européennes				Indice général	Alimentation				Produits non alimentaires									
			Alimentation	Textiles et habillement, y compris textiles d'ameublement et de ménage	Articles d'ameublement et de ménage	Autres articles		Boulangerie	Alimentation (sauf boulangerie)	Restaurant	Total	Textiles et articles d'habillement	Ameublement	Appareils ménagers	Autres articles de ménage	Total ameublement ménage	Tabacs, articles pour fumeurs	Parfumerie, articles de luxe	Divers	Total - Divers	Total

## 1. Indices à base fixe (base moyenne mensuelle 1970 = 100)

1975	174	343	171	147	158	226	98	100	93	46	93	83	38	84	87	75	118	45	140	135	108
1976	196	459	193	154	165	275	98	102	88	39	89	90	38	82	92	77	121	41	151	144	115
1977	214	557	209	165	169	318	93	101	80	35	82	81	36	71	87	72	112	33	155	146	112
1978	232	642	218	178	171	354	85	97	73	32	75	56	26	54	62	52	100	27	164	151	104
1979	257	738	229	192	172	396	84	91	72	35	74	39	19	28	66	48	67	17	176	156	102
1980	282	825	242	204	175	432	82	72	72	32	71	36	18	22	71	50	59	11	179	157	102
1981	297	888	248	203	172	455	71	46	69	13	65	28	7	24	67	45	54	5	138	122	80
1981																					
janvier	254	610	246	186	155	347	69	45	68	13	64	21	7	22	57	39	62	5	137	122	78
février	245	600	229	167	168	336	64	41	59	14	56	36	7	21	53	37	60	5	129	116	78
mars	263	730	237	180	153	380	69	50	63	24	61	42	5	19	59	39	60	5	138	123	83
avril	285	944	252	205	153	453	72	51	70	21	67	34	8	22	66	44	62	6	137	122	82
mai	304	930	247	208	169	459	72	49	72	16	68	28	6	26	65	44	64	5	132	118	79
juin	329	970	248	199	169	481	74	48	74	17	70	23	7	23	71	48	64	6	142	127	82
juillet	310	1 074	241	178	161	506	72	48	74	13	70	18	7	24	82	54	54	5	127	113	75
août	266	889	238	164	159	466	69	45	71	10	67	22	7	24	78	52	45	5	124	109	74
septembre	266	729	235	192	171	418	68	42	87	10	63	34	7	22	69	46	49	5	131	116	79
octobre	313	879	260	256	178	451	76	50	73	6	69	32	8	23	71	48	48	6	154	134	89
novembre	272	1 096	233	197	162	504	67	38	60	6	57	24	7	42	61	45	31	5	156	133	85
décembre	462	1 202	307	303	269	659	75	45	77	6	71	21	8	20	66	44	44	6	146	126	81
1982																					
janvier	268	616	242	186	150	352	63	31	63	4	58	9	6	16	68	44	38	5	131	113	71
février	259	662	220	167	157	359	59	21	57	6	52	18	6	14	60	39	36	4	130	112	72
mars	293	793	240	177	149	407	65	23	61	7	56	22	6	16	68	44	37	4	150	129	83
avril	308	973	251	208	149	472	68	25	66	5	60	28	6	15	77	49	44	4	146	126	84
mai	306	943	222	207	154	453	63	20	61	3	55	30	6	14	72	46	34	4	133	115	78

## 2. Indices à base mobile (base : mois correspondant de l'année précédente = 100)

1981																					
janvier	109	112	103	106	107	109	80	54	97	108	91	68	35	87	100	92	95	45	63	65	67
février	101	99	98	96	98	99	80	50	92	41	86	86	36	82	87	81	103	44	68	70	73
mars	100	103	99	94	96	100	81	57	89	56	84	88	23	93	82	76	96	44	76	77	78
avril	109	118	106	103	103	113	85	59	98	56	92	84	33	101	88	83	104	47	74	76	77
mai	102	102	101	99	98	102	84	56	92	49	87	89	31	138	87	85	105	38	75	76	78
juin	110	113	108	98	103	110	90	59	101	54	95	89	36	115	101	96	112	44	79	81	83
juillet	109	110	102	96	95	107	87	58	96	51	91	85	37	94	108	100	94	42	76	78	81
août	95	111	99	98	100	103	87	76	94	34	92	69	43	139	100	98	80	38	79	79	80
septembre	107	109	104	103	93	105	89	80	96	28	94	73	38	114	108	101	85	41	81	82	83
octobre	109	111	103	106	103	108	89	90	101	18	99	67	39	97	89	85	78	46	78	78	78
novembre	104	101	99	93	92	103	85	76	94	18	91	68	86	180	84	92	52	86	79	78	78
décembre	109	104	103	108	96	104	100	89	105	15	102	80	104	105	86	88	78	111	101	100	97
1982																					
janvier	105	101	98	100	97	101	91	70	93	35	91	43	95	73	119	114	62	86	96	93	91
février	106	110	96	100	93	107	92	51	97	41	93	51	77	65	112	105	59	84	101	97	92
mars	108	109	101	99	97	107	95	46	97	29	92	54	118	85	115	113	63	86	109	105	99
avril	108	103	100	102	97	104	94	48	94	23	89	81	83	71	117	112	71	79	107	104	102
mai	101	101	90	99	91	99	87	41	84	20	80	104	90	54	112	105	54	74	101	97	99

## II. Indices (en suite)

MOYENNES MENSUELLES ET MOIS	ENTREPRISES DU COMMERCE DE DETAIL A SUCCURSALES (1)									VENTES EN LIBRE SERVICE									Total général ventes en libre service					
	Indice général	Total alimentation	Textiles et ha- billement						Autres produits			Ventes en supermarchés									Autres ventes en libre service des grandes entreprises de distribution	Petites et moyennes entreprises de supermarchés	Grandes entreprises de distribution (2)	Total
			Total produits non alimentaires			Total	Textile et vêtements	Chaussures	Total	Ameubl. ménage	Divers	Alimentation périssable			Alimentation non périssables et produits divers			Total des ventes en supermarchés						
			Petites et moyennes entreprises de super- marchés	Grandes entreprises de distribution (2)	Total							Petites et moyennes entreprises de super- marchés	Grandes entreprises de distribution (2)	Total	Petites et moyennes entreprises de super- marchés	Grandes entreprises de distribution (2)	Total							

## I. Indice à base fixe (base : moyenne mensuelle 1970 = 100)

1975	220	259	170	185	184	192	156	154	157	240	295	276	201	319	279	217	308	277	201	217	280	264
1976	258	317	182	188	184	203	175	172	176	258	355	320	219	377	323	236	368	321	244	236	335	308
1977	295	367	202	208	201	236	195	191	197	275	415	364	238	451	376	238	436	371	275	254	393	354
1978	323	408	213	228	220	260	198	152	219	280	462	395	246	497	407	260	482	402	302	260	435	384
1979	358	451	238	261	233	365	216	141	251	205	515	433	260	548	445	275	534	440	325	275	479	420
1980	387	499	243	271	253	341	215	106	266	316	561	469	280	592	480	295	579	475	356	295	520	454
1981	428	555	262	302	287	361	225	82	291	330	604	501	296	650	522	310	630	513	396	310	569	493
1981																						
janvier	406	527	249	305	309	296	199	83	252	317	589	487	268	605	483	289	599	485	366	289	537	464
février	363	486	202	196	201	181	205	72	266	292	546	450	241	562	445	263	555	447	344	263	499	429
mars	400	514	253	251	243	280	252	75	334	300	569	468	258	595	472	276	584	470	360	276	525	451
avril	436	548	292	361	336	454	230	67	305	322	589	489	289	645	516	303	621	504	401	303	563	486
mai	429	554	267	311	286	402	227	77	296	326	603	499	292	643	516	307	626	509	399	307	566	490
juin	436	572	259	280	268	330	239	82	311	332	597	498	309	676	544	319	643	524	406	319	580	503
juillet	405	543	227	260	237	344	196	77	251	346	589	499	309	626	513	325	610	507	399	325	554	488
août	398	546	207	217	201	278	196	86	247	333	590	494	296	622	505	311	609	500	393	311	552	482
septembre	402	509	263	298	280	364	231	86	297	316	572	476	288	607	492	299	592	485	387	299	538	468
octobre	491	609	339	442	413	549	248	86	322	356	668	551	316	696	559	333	684	555	429	333	617	533
novembre	424	544	269	299	283	360	241	77	317	324	596	494	297	651	523	308	627	510	379	308	562	487
décembre	540	712	318	406	382	500	239	118	295	398	738	611	388	871	696	392	814	659	494	392	730	630
1982																						
janvier	433	574	250	283	275	316	218	73	285	335	640	525	280	654	518	303	648	521	358	303	571	492
février	414	538	252	199	193	223	295	67	400	314	660	528	261	559	452	283	602	485	317	283	527	455
mars	464	605	282	262	250	310	294	79	393	341	645	530	287	687	541	310	669	536	391	310	596	511
avril	502	638	327	392	359	511	269	71	361	368	687	567	312	721	572	336	707	570	418	336	630	543
mai	467	597	298	322	282	470	274	77	365	348	638	529	299	668	535	320	655	532	402	320	589	509

## 2. Indices à base mobile (base : mois correspondant de l'année précédente = 100)

1981																						
janvier	109	115	95	107	110	98	82	58	87	109	111	110	107	110	109	108	110	110	114	108	111	110
février	102	106	91	110	120	82	80	64	83	100	102	104	99	104	103	100	103	102	107	100	104	103
mars	104	106	99	104	107	95	95	66	99	99	103	102	99	104	103	99	104	103	106	99	104	103
avril	113	115	108	112	111	115	103	65	109	107	108	107	109	115	113	108	112	111	118	108	113	112
mai	109	107	114	110	119	91	118	69	129	100	102	102	105	104	101	104	103	103	109	101	105	104
juin	115	117	111	118	125	101	105	72	112	109	114	112	112	115	114	110	114	113	115	110	115	114
juillet	108	112	99	103	100	112	96	69	101	105	109	108	107	110	109	106	109	108	113	106	110	109
août	109	109	110	121	124	115	102	89	104	100	102	102	106	107	107	103	105	105	112	103	106	106
septembre	114	112	119	124	124	123	115	79	122	105	107	106	108	109	109	106	108	108	137	106	113	111
octobre	115	114	116	114	116	111	119	93	123	107	112	111	107	112	111	107	112	111	109	107	111	110
novembre	112	110	115	95	96	92	147	139	148	107	110	109	103	112	110	104	111	109	100	104	109	108
décembre	115	113	120	121	118	131	117	112	118	109	112	111	107	112	111	108	112	111	104	108	111	110
1982																						
janvier	107	109	100	93	89	107	110	88	113	106	109	108	105	108	107	105	108	107	98	105	106	106
février	114	111	125	101	96	123	144	93	150	107	121	117	108	100	102	108	109	108	92	108	106	106
mars	116	118	111	105	103	111	117	106	118	114	113	113	111	116	115	112	115	114	109	112	114	113
avril	115	116	112	108	107	113	117	105	118	114	117	116	108	112	111	111	114	113	104	111	112	112
mai	109	108	112	104	99	117	121	100	123	107	106	106	102	104	104	104	105	105	101	104	104	104

CHIFFRES D'AFFAIRES DU COMMERCE DE DETAIL  
indices (moyenne mensuelle 1970 - 100 )

Moyennes mensuelles et mois	Petit commerce de détail					Grand magasins à rayons multiples					Coopératives de consommation				
	Alimentation et tabac	Textiles et habillement	Articles d'ameublement et de ménage	Autres articles	Total	Alimentation	Textiles et habillement	Articles d'ameublement et de ménage	Autres articles	Total	Alimentation	Textiles et habillement	Articles d'ameublement et de ménage	Autres articles	Total
		(1)					(1)					(1)			
1975	143	181	226	205	179	171	147	158	226	170	93	83	75	135	98
1976	161	210	267	236	206	193	154	165	275	189	89	90	77	144	98
1977	166	217	286	254	216	209	165	169	318	205	82	81	72	146	93
1978	171	227	292	271	226	218	178	171	354	219	75	56	52	151	85
1979	178	245	302	309	243	229	192	172	396	234	74	39	48	156	84
1980	187	262	341	341	265	242	204	175	432	248	71	36	50	157	82
1981	195*	274*	348*	358*	276*	248	203	172	455	253	65	28	45	122	71
1980															
janvier	166	241	301	340	246	232	193	145	318	217	71	32	42	189	86
février	177	187	309	345	245	233	173	171	340	220	65	42	45	165	80
mars	183	263	340	381	274	240	192	159	380	232	72	47	52	160	84
avril	187	301	334	349	272	236	199	149	402	235	73	41	53	161	85
mai	197	292	343	346	275	246	211	172	451	255	78	32	52	155	86
juin	196	257	357	357	274	231	204	164	436	244	74	26	49	156	82
juillet	178	231	310	287	236	236	185	169	471	246	77	21	54	145	83
août	185	198	301	298	236	239	168	160	453	237	72	32	52	138	79
septembre	190	256	341	345	266	225	186	183	396	233	67	47	46	142	77
octobre	189	327	357	342	278	251	242	172	416	260	69	48	55	172	85
novembre	180	263	316	309	249	235	212	176	490	259	62	34	48	172	79
décembre	213	330	482	396	323	299	281	280	636	345	70	26	50	127	75
1981															
janvier	179 *	247 *	290 *	336*	250*	246	186	155	347	226	64	21	38	122	69
février	170 *	180 *	302 *	352*	242*	229	167	168	336	215	56	36	37	116	64
mars	187 *	256 *	325 *	378*	271*	237	180	153	380	226	61	42	39	123	69
avril	192 *	321 *	335 *	368*	282*	252	205	153	453	251	67	34	44	122	72
mai	196 *	298 *	342 *	342*	274*	247	208	169	459	255	68	28	44	118	72
juin	211 *	272 *	432 *	388*	303*	248	199	169	481	256	70	23	47	127	74
juillet	190 *	243 *	286 *	304*	244*	241	178	161	506	249	70	18	54	113	72
août	193 *	203 *	342 *	322*	253*	238	164	159	466	237	67	22	51	109	69
septembre	204 *	284 *	356 *	362*	283*	235	192	171	418	239	63	34	46	116	68
octobre	198 *	350 *	356 *	380*	296*	260	256	178	451	275	69	32	47	135	76
novembre	188 *	267 *	311 *	327*	258*	233	197	162	504	253	57	24	45	133	67
décembre	229 *	369 *	496 *	433*	348*	307	303	269	659	356	71	21	44	127	75
1982															
janvier	187 *	268 *	280 *	356*	260*	242	186	150	352	225	58	9	44	114	63
février	183 *	231 *	300 *	375*	261*	220	167	157	359	214	52	18	39	112	59
mars	205 *	297 *	371 *	446*	311*	240	177	149	407	230	56	22	44	129	65
avril	209 *	327 *	356 *	438*	313*	251	208	149	472	254	60	28	49	127	68
mai	208 *	328 *	342 *	385*	296*	222	207	154	453	242	55	30	46	115	63

(\* ) Chiffres provisoires

(1) Y compris textiles d'ameublement.

CHIFFRES D'AFFAIRES DU COMMERCE DE DETAIL  
Indices (moyenne mensuelle 1970 = 100) (suite)

Moyennes mensuelles et mois	Entreprises de commerce de détail - possédant au moins cinq établissements de commerce de détail					Super- marchés (2)	TOTAL COMMERCE DE DETAIL (3)						Voitures automobiles neuves (base : moyenne mensuelle 1970 = 100)			
	Alimen- tation	Textiles et habil- lement (1)	Arti- cles d'ameu- blement et de ménage	Autres arti- cles	Total		Total	Alimen- tation (4)	Texti- les et habil- lement (1)	Arti- cles d'ameu- ble- ment et de ménage	Autres arti- cles	Valeur		Quan- tité (5)	Quan- tité	Valeur
												Valeur	Quantité			
1975	259	185	154	157	220	217	161	176	216	202	181	127	121	169		
1976	317	188	172	176	258	236	182	199	253	233	208	135	140	216		
1977	367	208	191	197	295	254	193	208	270*	251	221	136	143	243		
1978	408	228	152	219	323	260	202	219	274	269	232	139	141	269		
1979	451	261	141	251	358	275	213	237	281	307	250	145	143	275		
1980	499	271	106	266	387	295	227	253	314	338	271	146	134	285		
1981	555	302	82	291	428	310	240*	265*	318*	354*	284*	142*	120	270		
1980																
janvier	458	284	143	289	373	268	205	237	278	334	252	140	166	366		
février	461	179	113	323	357	263	212	183	286	340	250	137	174	380		
mars	485	242	114	336	386	278	221	249	312	375	277	152	187	406		
avril	478	323	104	279	387	281	224	287	306	345	276	151	162	352		
mai	517	283	111	228	394	303	237	278	316	341	281	153	129	279		
juin	489	238	115	278	378	289	232	246	327	352	278	152	174	367		
juillet	487	252	111	248	374	306	220	225	287	290	248	134	139	290		
août	503	179	96	237	366	301	226	190	278	298	246	133	96	201		
septembre	455	241	109	244	353	282	223	243	315	338	268	144	110	232		
octobre	533	386	93	262	428	312	234	319	326	338	287	152	127	266		
novembre	492	314	55	214	380	295	220	259	290	309	259	135	91	189		
décembre	629	335	106	249	471	363	268	320	444	394	333	173	51	94		
1981																
janvier	527	306	83	252	406	289	224*	243*	267*	329*	259*	134*	139	319		
février	486	196	72	266	363	263	209*	179*	278*	342*	247*	127*	122	272		
mars	514	251	75	334	400	276	227*	243*	297*	372*	275*	140*	147	332		
avril	548	361	67	305	436	303	237*	307*	305*	365*	290*	148*	153	347		
mai	554	311	77	296	429	307	241*	285*	313*	341*	283*	144*	127	284		
juin	572	281	82	311	436	319	255*	261*	391*	383*	307*	156*	164	369		
juillet	543	260	77	251	405	325	236*	234*	264*	307*	257*	128*	120	271		
août	546	217	86	247	398	311	237*	197*	313*	321*	262*	130*	84	187		
septembre	509	298	86	297	402	299	241*	271*	326*	356*	287*	140*	107	240		
octobre	609	442	86	322	491	333	251*	344*	326*	376*	308*	150*	116	259		
novembre	544	299	77	317	424	308	233*	259*	286*	331*	269*	130*	94	217		
décembre	712	407	118	295	540	392	291*	360*	456*	430*	360*	172*	64	147		
1982																
janvier	574	284	73	285	433	303	236*	256*	257*	348*	270*	128*	119	306		
février	538	199	67	400	414	283	226*	217*	275*	371*	267*	127*	137	342		
mars	605	263	79	393	464	310	252*	275*	336*	436*	314*	148*	183	454		
avril	638	392	71	361	503	336	261*	315*	323*	431*	321*	150*	179	444		
mai	597	323	77	365	467	320	254*	308*	312*	383*	303*	140*	129	325		

(1) Y compris textiles d'ameublement.

(2) Petites et moyennes entreprises de supermarchés, à libre service complet ou partiel.

(3) Pour 1981, 1982 il s'agit de chiffres provisoires.

(4) Y compris tabac, mais uniquement pour le petit commerce de détail.

(5) Indice de valeur divisé par l'indice général des prix à la consommation, dont on a éliminé les services.

## COMMERCE INTERIEUR ET TOURISME (suite)

## Tourisme et hôtellerie : Nombre de nuitées (1)

## 1.- Evolution dans le temps

Moyenne mensuelle et mois	Littoral	Villes d'art	Ardennes et Meuse	Campine	Autres communes touristiques	Total	Pays de résidence habituelle (2)					
							Belgique	France	Pays-Bas	Royaume-Uni	République fédérale d'Allemagne	E.U.A.
1966	1 311 549	244 081	233 943	92 683	88 823	1 971 078	1 447 765	106 611	90 720	117 415	71 545	33 761
1967	1 392 354	247 902	254 110	104 737	99 002	2 098 104	1 552 205	109 654	105 328	114 132	72 453	39 723
1968	1 378 422	235 025	257 354	116 234	96 412	2 083 448	1 559 980	101 305	114 816	98 173	71 600	35 293
1969	1 402 774	238 360	275 552	113 574	136 303	2 166 563	1 619 464	89 308	134 107	99 150	76 280	38 631
1970	1 425 825	247 246	294 471	135 534	132 856	2 235 932	1 661 818	91 527	132 197	108 934	87 404	42 532
1971	1 433 600	243 875	316 121	155 749	139 064	2 288 412	1 682 154	100 420	146 579	100 189	99 388	43 728
1972	1 402 774	238 360	342 467	149 146	142 701	2 263 164	1 781 639	89 647	144 658	95 208	94 752	41 742
1973	1 383 094	256 524	341 677	161 792	163 195	2 306 283	1 786 724	92 143	145 316	101 931	106 721	43 484
1974	1 368 590	273 153	346 355	155 003	170 637	2 313 738	1 690 625	88 102	150 799	91 295	111 077	48 222
1975	1 431 049	282 255	378 398	171 504	195 186	2 458 391	1 788 432	91 499	172 711	107 017	119 519	41 509
1976	1 429 133	280 680	388 093	184 896	200 821	2 483 623	1 824 082	87 559	182 386	98 940	116 770	43 192
1977	1 388 417	294 010	396 807	154 315	200 126	2 433 675	1 798 404	82 401	170 201	85 136	117 597	45 934
1978	1 196 293	277 647	374 533	155 866	198 276	2 202 615	1 616 861	67 838	162 619	84 978	102 552	41 137
1979	1 098 219	283 828	375 715	156 121	199 844	2 113 727	1 544 684	57 442	163 516	81 738	93 475	42 997
1980	1 168 870	291 466	350 707	153 748	193 092	2 157 883	1 560 254	72 804	159 448	92 654	98 861	40 637
1980												
janvier *	73 192	171 517	85 044	11 997	58 046	399 796	197 216	29 378	26 642	25 401	28 368	20 990
février *	89 616	193 850	88 414	17 621	65 033	454 534	214 045	35 646	35 564	37 564	32 610	22 465
mars *	163 235	240 290	90 722	26 521	71 072	591 840	299 593	39 330	33 798	41 798	44 324	29 171
avril *	821 028	283 462	173 703	36 620	85 764	1 400 577	957 367	63 251	61 914	88 688	77 584	30 565
mai *	1 130 335	365 498	501 121	170 760	248 511	2 416 225	1 712 483	88 706	170 408	130 262	116 272	47 389
juin *	1 091 811	290 663	372 470	180 693	244 676	2 180 313	1 536 385	62 786	179 602	86 937	135 147	48 772
juillet *	3 645 466	340 290	1 139 356	652 000	582 626	6 359 738	4 991 674	80 518	653 640	153 700	251 349	56 370
août *	3 197 774	351 716	942 579	497 957	534 664	5 524 690	4 436 383	110 369	374 255	198 157	155 508	49 327
septembre *	823 473	370 676	272 718	111 298	181 202	1 759 367	1 122 528	73 339	106 729	134 320	99 718	56 855
octobre *	191 482	346 010	156 594	30 192	89 095	813 373	363 892	51 720	77 854	71 854	63 513	51 753
novembre *	146 053	262 882	131 096	23 615	67 917	631 563	327 177	52 967	34 486	34 696	39 378	34 712
décembre *	169 258	178 241	150 064	22 468	59 248	579 279	349 023	29 909	51 548	23 425	26 503	11 078
1981												
janvier *	69 293	185 705	79 661	13 719	58 811	407 189	194 823	30 255	27 766	25 257	26 035	21 909
février *	79 844	197 312	84 404	16 335	58 975	436 870	208 390	33 787	26 834	29 282	29 567	21 835
mars *	138 134	238 628	101 252	25 053	65 730	568 797	284 658	40 738	39 804	38 555	37 323	28 837
avril *	985 872	294 816	176 292	41 682	81 041	1 579 703	1 122 254	56 855	62 838	101 044	85 451	34 469
mai *	1 010 122	356 614	398 840	162 833	250 982	2 179 391	1 512 442	80 762	158 226	135 993	103 680	49 820
juin *	1 324 485	338 506	394 365	197 028	230 795	2 485 179	1 762 332	68 930	189 152	97 788	147 280	56 575
juillet *	3 523 680	352 608	1 242 232	687 986	654 328	6 460 834	5 229 303	93 869	609 260	130 356	160 759	54 054
août *	3 883 804	378 600	1 004 319	558 253	585 178	6 410 154	5 115 579	126 497	466 496	189 520	243 209	48 364
septembre *	979 081	351 866	270 630	104 834	168 021	1 874 432	1 260 728	73 229	99 623	125 857	104 890	55 369
oktobre *	214 577	332 930	133 781	30 593	80 675	792 556	361 875	47 448	60 838	85 199	62 614	48 913
novembre *	148 096	225 020	111 788	21 587	69 334	575 825	307 048	37 212	31 083	35 239	36 803	28 260
décembre *	218 574	187 233	141 449	23 492	60 262	631 010	403 889	29 030	38 542	25 070	30 223	23 936
1982												
janvier *	72 665	180 014	78 976	13 099	55 955	400 709	194 648	28 624	26 083	24 827	27 120	25 611
février *	100 553	205 715	98 709	20 480	65 126	490 583	236 417	34 249	41 952	33 611	33 857	24 763

(1) Y compris les nuitées de camping.

(2) Ces chiffres sont déjà compris dans la colonne "Total".

(\*) Concerne chiffres provisoires.

## COMMERCE INTERIEUR ET TOURISME (suite)

Tourisme et hôtellerie : Nombre de nuitées (suite)

## 2.- Résultats généraux par région touristique - Mois de Février 1982

PAYS DE RESIDENCE HABITUELLE	Hôtels reconnus	Etablissements non reconnus	Etablissements pour tourisme social	Etablissements de cure	Colonies de vacances	Villas, appartements et chambres meublées, hôtes payants	Camping	Total
<b>LE ROYAUME</b>								
République fédérale d'Allemagne	29 175	2 895	381	87	4	1 315	-	33 857
Royaume-Uni	30 187	2 043	1 020	-	255	106	-	33 611
Espagne	4 364	816	169	-	-	110	-	5 459
France	29 097	3 514	890	2	125	621	-	34 249
Italie	9 133	1 106	145	-	-	1	-	10 385
Luxembourg (G.D.)	2 120	100	78	-	-	-	-	2 298
Pays-Bas	26 129	2 777	8 416	260	1 469	2 901	-	41 952
Autres pays d'Europe	26 008	2 991	627	8	7	110	-	29 751
Japon	5 088	311	133	-	-	-	-	5 532
Autres pays d'Asie	7 412	435	172	-	-	86	-	8 105
Zaïre	2 833	801	257	22	-	506	-	4 429
Autres pays d'Afrique	8 137	905	706	-	-	144	-	9 892
Etats-Unis d'Amérique du Nord	23 608	950	121	-	-	84	-	24 763
Autres pays d'Amérique	7 558	476	586	2	3	28	-	8 653
Océanie	1 069	55	107	-	-	-	-	1 230
Inconnus	-	-	-	-	-	-	-	-
Total pays étrangers :	211 917	20 175	13 818	381	1 863	6 012	-	254 166
Belgique :	62 813	15 270	67 437	33 906	22 246	34 745	-	236 417
<i>Total général :</i>	<i>274 730</i>	<i>35 445</i>	<i>81 255</i>	<i>34 287</i>	<i>24 109</i>	<i>40 757</i>	<i>-</i>	<i>490 583</i>
<b>LITTORAL</b>								
République fédérale d'Allemagne	1 859	78	70	77	-	775	-	2 859
Royaume-Uni	2 284	23	62	-	-	30	-	2 399
Espagne	21	-	3	-	-	-	-	24
France	622	131	38	2	121	412	-	1 326
Italie	61	3	-	-	-	-	-	64
Luxembourg (G.D.)	182	1	-	-	-	-	-	183
Pays-Bas	995	38	90	-	-	-	-	1 123
Autres pays d'Europe	211	1	2	-	-	2 629	-	3 752
Japon	13	-	3	-	-	45	-	259
Autres pays d'Asie	103	4	-	-	-	-	-	16
Zaïre	6	-	-	-	-	-	-	107
Autres pays d'Afrique	9	-	2	-	-	230	-	236
Etats-Unis d'Amérique du Nord	59	2	4	-	-	-	-	11
Autres pays d'Amérique	4	1	3	2	-	81	-	146
Océanie	2	2	12	-	-	-	-	10
Inconnus	-	-	-	-	-	-	-	16
Total pays étrangers :	6 431	284	289	81	121	4 202	-	11 408
Belgique :	16 072	1 226	21 505	5 700	11 950	32 692	-	89 145
<i>Total général :</i>	<i>22 503</i>	<i>1 510</i>	<i>21 794</i>	<i>5 781</i>	<i>12 071</i>	<i>36 894</i>	<i>-</i>	<i>100 553</i>
<b>VILLES D'ART</b>								
République fédérale d'Allemagne	18 778	1 025	74	-	4	6	-	19 887
Royaume-Uni	21 919	1 179	336	-	10	64	-	23 508
Espagne	3 941	694	79	-	-	84	-	4 798
France	21 183	2 019	429	-	4	75	-	23 710
Italie	6 977	463	87	-	-	1	-	7 528
Luxembourg (G.D.)	1 543	63	1	-	-	-	-	1 607
Pays-Bas	18 518	1 540	257	-	4	7	-	20 326
Autres pays d'Europe	21 723	2 105	200	-	7	65	-	24 100
Japon	4 192	223	128	-	-	-	-	4 543
Autres pays d'Asie	6 824	412	172	-	-	86	-	7 494
Zaïre	2 448	781	260	-	-	276	-	3 765
Autres pays d'Afrique	7 388	828	699	-	-	116	-	9 031
Etats-Unis d'Amérique du Nord	19 456	435	98	-	-	3	-	19 992
Autres pays d'Amérique	6 754	468	291	-	3	28	-	7 544
Océanie	707	50	74	-	-	-	-	831
Inconnus	-	-	-	-	-	-	-	-
Total pays étrangers :	162 351	12 285	3 185	-	32	811	-	178 664
Belgique :	17 424	6 964	1 149	488	776	250	-	27 051
<i>Total général :</i>	<i>179 775</i>	<i>19 249</i>	<i>4 334</i>	<i>488</i>	<i>808</i>	<i>1 061</i>	<i>-</i>	<i>205 715</i>

## COMMERCE INTERIEUR ET TOURISME (suite)

## Tourisme et hôtellerie : Nombre de nuitées (suite)

## 2.- Résultats généraux par région touristique - Mois de Février 1982

PAYS DE RESIDENCE HABITUELLE	Hôtels reconnus	Etablissements non reconnus	Etablissements pour tourisme social	Etablissements de cure	Colonies de vacances	Villas, appartements et chambres meublées, hôtes payants	Camping	Total
<b>MEUSE ET ARDENNES</b>								
République fédérale d'Allemagne	1 658	86	134	10	-	20	-	1 908
Royaume-Uni	621	15	63	-	-	12	-	711
Espagne	77	27	55	-	-	16	-	175
France	1 615	79	370	-	-	17	-	2 081
Italie	206	48	48	-	-	-	-	302
Luxembourg (G.D.)	78	7	61	-	-	-	-	146
Pays-Bas	2 653	325	6 464	252	1 465	243	-	11 402
Autres pays d'Europe	728	21	5	-	-	-	-	754
Japon	253	-	2	-	-	-	-	255
Autres pays d'Asie	75	4	-	-	-	-	-	79
Zaïre	13	-	3	-	-	-	-	16
Autres pays d'Afrique	257	-	5	-	-	28	-	290
Etats-Unis d'Amérique du Nord	283	-	18	-	-	-	-	301
Autres pays d'Amérique	67	-	291	-	-	-	-	358
Océanie	196	-	20	-	-	-	-	216
Inconnus	-	-	-	-	-	-	-	-
Total pays étrangers :	8 780	612	7 539	262	1 465	336	-	18 994
Belgique :	18 350	2 611	28 199	25 753	3 622	1 180	-	79 715
<i>Total général :</i>	<i>27 130</i>	<i>3 223</i>	<i>35 738</i>	<i>26 015</i>	<i>5 087</i>	<i>1 516</i>	<i>-</i>	<i>98 709</i>
<b>CAMPINE</b>								
République fédérale d'Allemagne	983	486	65	-	-	120	-	1 654
Royaume-Uni	228	285	1	-	-	-	-	514
Espagne	8	15	-	-	-	-	-	23
France	307	299	11	-	-	84	-	701
Italie	221	105	-	-	-	-	-	326
Luxembourg (G.D.)	1	5	-	-	-	-	-	6
Pays-Bas	313	102	-	8	-	22	-	445
Autres pays d'Europe	136	444	390	-	-	-	-	970
Japon	1	17	-	-	-	-	-	18
Autres pays d'Asie	20	-	-	-	-	-	-	20
Zaïre	1	-	-	-	-	-	-	1
Autres pays d'Afrique	115	-	-	-	-	-	-	115
Etats-Unis d'Amérique du Nord	55	5	-	-	-	-	-	60
Autres pays d'Amérique	323	2	-	-	-	-	-	325
Océanie	1	-	-	-	-	-	-	1
Inconnus	-	-	-	-	-	-	-	-
Total pays étrangers :	2 713	1 765	467	8	-	226	-	5 179
Belgique :	1 149	938	10 038	1 174	1 926	76	-	15 301
<i>Total général :</i>	<i>3 862</i>	<i>2 703</i>	<i>10 505</i>	<i>1 182</i>	<i>1 926</i>	<i>302</i>	<i>-</i>	<i>20 480</i>
<b>AUTRES COMMUNES TOURISTIQUES</b>								
République fédérale d'Allemagne	5 897	1 220	38	-	-	394	-	7 549
Royaume-Uni	5 135	541	558	-	245	-	-	6 479
Espagne	317	80	32	-	-	10	-	439
France	5 370	986	42	-	-	33	-	6 431
Italie	1 668	487	10	-	-	-	-	2 165
Luxembourg (G.D.)	316	24	16	-	-	-	-	356
Pays-Bas	3 650	772	1 605	-	-	-	-	6 027
Autres pays d'Europe	3 210	420	30	8	-	-	-	3 668
Japon	629	71	-	-	-	-	-	700
Autres pays d'Asie	390	15	-	-	-	-	-	405
Zaïre	365	20	4	22	-	-	-	411
Autres pays d'Afrique	368	77	-	-	-	-	-	445
Etats-Unis d'Amérique du Nord	3 755	508	1	-	-	-	-	4 264
Autres pays d'Amérique	410	5	1	-	-	-	-	416
Océanie	162	3	1	-	-	-	-	166
Inconnus	-	-	-	-	-	-	-	-
Total pays étrangers :	31 642	5 229	2 338	30	245	437	-	39 921
Belgique :	9 818	3 531	6 546	791	3 972	547	-	25 205
<i>Total général :</i>	<i>41 460</i>	<i>8 760</i>	<i>8 884</i>	<i>821</i>	<i>4 217</i>	<i>384</i>	<i>-</i>	<i>65 126</i>

## STATISTIQUE DU TOURISME ET DE L'HOTELLERIE -

Tableau : 3            Nombre de nuitées dans les villes d'art , par région linguistique  
 Mois de Février 1982

(Chiffres absolus)

	Hôtels reconnus	Etablis. non reconnus	Etablis. pour tourisme social	Etablis. de cure	Colonies de vacances	Villas, appart. et ch. meubl. hôtes payants	Camping	Total	
--	--------------------	-----------------------------	--	---------------------	----------------------------	---	---------	-------	--

## Région flamande

Belgique	7 589	5 199	295	-	776	-	-	13 859	(1)
Etrangers	50 280	7 562	1 025	-	32	-	-	58 899	(2)
Total	57 869	12 761	1 320	-	808	-	-	72 758	(3)

## Région wallonne

Belgique	2 519	476	763	-	-	-	-	3 758
Etrangers	6 778	508	162	-	-	-	-	7 448
Total	9 297	984	925	-	-	-	-	11 206

## Région bruxelloise

Belgique	7 316	1 289	91	488	-	250	-	9 434
Etrangers	105 293	4 215	1 998	-	-	811	-	112 317
Total	112 609	5 504	2 089	488	-	1 061	-	121 751

## Le Royaume

Belgique	17 424	6 964	1 149	488	776	250	-	27 051	(1)
Etrangers	162 351	12 285	3 185	-	32	811	-	178 664	(2)
Total	179 775	19 249	4 334	488	808	1 061	-	205 715	(3)

(1) Non compris 100 nuitées à Zeebrugge  
 (2) " " 179 " " "  
 (3) " " 279 " " "



STATISTIQUE DES GROSSISTES (NEGOCIANTS-STOCKISTES) ET DES  
COURTIERS (IMPORTATEURS ET/OU EXPORTATEURS) DE PRODUITS  
SIDERURGIQUES

STATISTIQUE DES GROSSISTES (NEGOCIANTS-STOCKISTES) ET DES COURTIER (IMPORTATEURS ET/ OU EXPORTATEURS)  
DE PRODUITS SIDERURGIQUES

3 ème TRIMESTRE 1981

REGION FLAMANDE - ACHATS, LIVRAISONS ET STOCK DES GROSSISTES (NEGO CIANTS-STOCKISTES) DE PRODUITS.  
SIDERURGIQUES

GROUPES DE PRODUITS	CODE	ACHATS (EN TONNES)				
		PROVENANT DU PAYS	IMPORTATIONS			TOTAL (01 + 02)
			TOTAL	DONT EN PROVENANCE DE PAYS TIERS (2)		
				TOTAL	DONT A DROITS NULS	
01	02	03	031	04		
<b>1. ACIERS COURANTS.</b>						
<b>A. DEMI-PRODUITS.</b>	10	93				93
<b>B. PRODUITS FINIS LAMINES. PROFILES</b>	11	22201	11513	1503	3	33714
FIL MACHINE EN COURONNE	12	61	3	3	3	64
RONDS A BETON	13	12021	26879	213	213	38900
ACIERS MARCHANDS	14	30199	8960	782	282	39159
LARGES PLATS	15	176	135			311
FEUILLARDS A CHAUD	16	2289	117	28	28	2406
LARGES BANDES A CHAUD	17	10660	43			10703
TOLES LAMINEES A CHAUD TOLES FORTES ET MOYENNES EN FEUILLES OU EN PLAQUES (= OF > 3 MM) OBTENUES : SUR TRAINS QUARTO (PLAQUES)	18	14227	4110	912	895	18337
PAR DECOUPAGE DE LARGES BANDES	19	1624	1848			3472
TOLES FINES ( < 3 MM )	20	453	3			456
TOLES A FROID, EN BOBINES CU EN FEUILLES (1)						
1 CHOIX	21	31299	2209			33508
2 CHOIX	22	359	702			1061
TOTAL (11 T/M 22)	30	125569	56522	3441	1424	182091
<b>C. PRODUITS FINALS. FER BLANC ET TOLES ETAMEES</b>	41	8	11			19
AUTRES TOLES REVETUES (TOLES GALVANISEES Y COMPRIS ELECTRO-ZINGUEES ETC)	42	4914	1258			6172
TOTAL (41 + 42)	40	4922	1269			6191
TOTAL DES ACIERS COURANTS (10 + 30 + 40)	50	130584	57791	3441	1424	183375
<b>2. ACIERS SPECIAUX.</b>	60	289	835	23		1124
TOTAL (50 + 60)	70	130873	58626	3464	1424	184499

(1) Y COMPRIS LE FER NOIR AINSI QUE LES TOLES MAGNETIQUES

(2) AUTRES PAYS QUE LES PAYS-BAS, LE GRAND DUCHÉ DE LUXEMBOURG LA REPUBLIQUE FEDERALE D ALLEMAGNE,  
LA FRANCE, L ITALIE, LE DANEMARK, LA GRANDE-BRETAGNE ET L IRLANDE

(3) Y COMPRIS LA CONSTRUCTION METALLIQUE.

(4) LORS DU REMPLISSAGE DE CETTE COLONNE IL FAUT SUIVRE ATTENTIVEMENT POINT 4 DES NOTES EXPLICATIVES

LIVRAISONS (EN TONNES)									
DANS LE PAYS									
AU COMMERCANTS				A L IND. TRANSFORMAT.					
TOTAL	DONT A D AUTRES COMMERCANT DE GROS - STOCKISTES	TOTAL	DONT AUX ENTREPRI- SES DU BATIMENTS (3)	TOTAL (11 + 12)	DANS LES AUTRES PAYS DE LA COMMUNAUTE	DANS LES PAYS TIERS (2)	TOTAL (13+14+15)	STOCKS AU DERNIER JOUR DU TRIMESTRE (TON.)(4)	
11	111	12	121	13	14	15	10	21	
						93	93	74	
10									
11	3795	28616	7727	32411	1750	42	34203	41666	
12	9	63	51	72			72	29	
13	4219	36437	26928	40656	954		41610	27112	
14	2209	35448	3720	37657	1961	383	40001	38447	
15	34	348	171	382	11		393	950	
16	27	253		280	1212		1492	1751	
17	1500	2051	304	3551	2423		5974	14409	
18	1619	15794	1604	17413	1077	54	18544	22410	
19	124	3149		3273	68		3341	6524	
20	10	227	26	237	1		238	537	
21	1642	16258	489	17900	15063	1032	33995	26941	
22	27	722	1	749	31	311	1091	307	
30	15215	139366	41021	154581	24551	1822	180954	201083	
41		54	41	54			54	158	
42	196	4960	601	5156	150	162	5468	7 097	
40	196	5014	642	5210	150	162	5522	7 255	
50	15411	144380	41663	159791	24701	2077	186569	208 412	
60	15	1114	700	1129	11	12	1152	3 023	
70	15426	145494	42363	160920	24712	2089	187721	211 435	

STATISTIQUE DES GROSSISTES (NEGOCIANTS-STOCKISTES) ET DES COURTIER (IMPORTATEURS ET/OU EXPORTATEURS)  
DE PRODUITS SIDERURGIQUES

3ème TRIMESTRE 1981

REGION WALLONNE - ACHATS, LIVRAISONS ET STOCK DES GROSSISTES (NEGOCIANTS-STOCKISTES) DE PRODUITS  
SIDERURGIQUES

GROUPES DE PRODUITS	CODE	ACHATS (EN TONNES)				
		PROVENANT DU PAYS	IMPORTATIONS			TOTAL (01 + 02)
			TOTAL	DONT EN PROVENANCE DE PAYS TIERS (2)		
				TOTAL	DONT A DROITS NULS	
01	02	03	031	04		
<b>1. ACIERS COURANTS.</b>						
<b>A. DEMI-PRODUITS.</b>	10					
<b>B. PRODUITS FINIS LAMINES. PROFILES</b>	11	20278	9918	1490	28	30196
FIL MACHINE EN COURONNE	12	46				46
RONDS A BETON	13	14202	8337			22539
ACIERS MARCHANDS	14	6398	6955	286		13353
LARGES PLATS	15	56	235			291
FEUILLARDS A CHAUD	16	27				27
LARGES BANDES A CHAUD	17	37896	2399	1962		40295
TOLES LAMINEES A CHAUD TOLES FORTES ET MOYENNES EN FEUILLES OU EN PLAQUES (= OF > 3 MM) OBTENUES : SUR TRAINS QUARTO (PLAQUES)	18	11187	4388	805		15575
PAR DECOUPAGE DE LARGES BANDES	19	3130	254			3384
TOLES FINES ( < 3 MM )	20	640	152			792
TOLES A FROID, EN BOBINES OU EN FEUILLES (1)						
1 CHOIX	21	4788	949			5737
2 CHOIX	22	509				509
TOTAL (11 T/M 22)	30	99157	33587	4543	28	132744
<b>C. PRODUITS FINALS. FER BLANC ET TOLES ETAMEES</b>	41	72	441			513
AUTRES TOLES REVETUES (TOLES GALVANISEES Y COMPRIS ELECTRO-ZINGUEES ETC)	42	1259	10			1269
TOTAL (41 + 42)	40	1331	451			1782
TOTAL DES ACIERS COURANTS (10 + 30 + 40)	50	100488	34038	4543	28	134526
<b>2. ACIERS SPECIAUX.</b>	60	206	3091	1		3297
TOTAL (50 + 60)	70	100694	37129	4544	28	137823

(1) Y COMPRIS LE FER NOIR AINSI QUE LES TOLES MAGNETIQUES

(2) AUTRES PAYS QUE LES PAYS-BAS, LE GRAND DUCHE DE LUXEMBOURG LA REPUBLIQUE FEDERALE D ALLEMAGNE,  
LA FRANCE, L ITALIE, LE DANEMARK, LA GRANDE-BRETAGNE ET L IRLANDE

(3) Y COMPRIS LA CONSTRUCTION METALLIQUE.

(4) LORS DU REMPLISSAGE DE CETTE COLONNE IL FAUT SUIVRE ATTENTIVEMENT POINT 4 DES NOTES EXPLICATIVES

LIVRAISONS (EN TONNES)									
DANS LE PAYS									
AU COMMERÇANTS				A L'IND. TRANSFORMAT.					
TOTAL	DONT A D AUTRES COMMERCANT DE GROS - STOCKISTES	TOTAL	DONT AUX ENTREPRI- SES DU BATIMENTS (3)	TOTAL (11 + 12)	DANS LES AUTRES PAYS DE LA COMMUNAUTE	DANS LES PAYS TIERS (2)	TOTAL (13+14+15)	STOCKS AU DERNIER JOUR DU TRIMESTRE (TON.)(4)	
11	111	12	121	13	14	15	10	21	
10									
11	2237	15244	2835	17481	13614	3416	34511	27757	
12		65	65	65			65	81	
13	1340	22625	18290	23965	123	14	24102	13607	
14	1239	7173	1912	8412	2229	392	11033	15681	
15	28	130	17	158			158	533	
16	10	23	12	33	6		39	134	
17	97	11526	5	11623	16775	1476	29874	34751	
18	3091	10310	1179	13401	2531	73	16005	23307	
19	480	6562	86	7042	6805	588	14435	12514	
20	94	745	93	839			839	1 508	
21	4761	1504	186	6265	26		6291	930	
22	320	80		400	418		818	1272	
30	13697	75987	24680	89684	42527	5959	138170	132 315	
41	26	2		28	297	68	393	239	
42	164	692	79	856	118		974	1754	
40	190	694	79	884	415	68	1367	1 993	
50	13887	76681	24759	90568	42942	6027	139537	134 308	
60	316	2004	22	2520	603	141	3464	6330	
70	14403	78685	24781	93086	43745	6168	143001	140 838	

STATISTIQUE DES GROSSISTES (NEGOCIANTS-STOCKISTES) ET DES COURTIER (IMPORTATEURS ET/OU EXPORTATEURS)  
DE PRODUITS SIDERURGIQUES

3ème TRIMESTRE 1981

REGION BRUXELLOISE - ACHATS, LIVRAISONS ET STOCK DES GROSSISTES (NEGOCIANTS-STOCKISTES) DE PRODUITS  
SIDERURGIQUES

GROUPES DE PRODUITS	CODE	ACHATS (EN TONNES)				
		PROVENANT DU PAYS	IMPORTATIONS			TOTAL (01 + 02)
			TOTAL	DONT EN PROVENANCE DE PAYS TIERS (2)		
				TOTAL	DONT A DROITS NULS	
01	02	03	031	04		
<b>1. ACIERS COURANTS.</b>						
<b>A. DEMI-PRODUITS.</b>	10	22765	5866			28631
<b>B. PRODUITS FINIS LAMINES. PROFILES</b>	11	6479	1000			7479
FIL MACHINE EN COURONNE	12	3537	1364			4701
RONDS A BETON	13	19493	5908	579	579	25401
ACIERS MARCHANDS	14	7149	1404	425		8553
LARGES PLATS	15	49				49
FEUILLARDS A CHAUD	16	526				526
LARGES BANDES A CHAUD	17	20489	133	133		20622
TOLES LAMINEES A CHAUD TOLES FORTES ET MOYENNES EN FEUILLES OU EN PLAQUES (= OF > 3 MM) OBTENUES : SUR TRAINS QUARTO (PLAQUES)	18	8963	155			9118
PAR DECOUPAGE DE LARGES BANDES	19	2293	223	88		2516
TOLES FINES ( < 3 MM )	20	57	32	32		89
TOLES A FROID, EN BOBINES OU EN FEUILLES (1)						
1 CHOIX	21	6433	3179	19		9612
2 CHOIX	22					
TOTAL (11 T/M 22)	30	75268	13398	1276	579	88666
<b>C. PRODUITS FINALS. FER BLANC ET TOLES ETAMEES</b>	41					
AUTRES TOLES REVETUES (TOLES GALVANISEES Y COMPRIS ELECTRO-ZINGUEES ETC)	42	1594	1192			2786
TOTAL (41 + 42)	40	1594	1192			2786
TOTAL DES ACIERS COURANTS (10 + 30 + 40)	50	99627	20456	1276	579	120083
<b>2. ACIERS SPECIAUX.</b>	60	356	1702	365		2060
TOTAL (50 + 60)	70	99983	22158	1641	579	122143

(1) Y COMPRIS LE FER NOIR AINSI QUE LES TOLES MAGNETIQUES

(2) AUTRES PAYS QUE LES PAYS-BAS, LE GRAND DUCHE DE LUXEMBOURG LA REPUBLIQUE FEDERALE D ALLEMAGNE,  
LA FRANCE, L ITALIE, LE DANEMARK, LA GRANDE-BRETAGNE ET L IRLANDE

(3) Y COMPRIS LA CONSTRUCTION METALLIQUE.

(4) LORS DU REMPLISSAGE DE CETTE COLONNE IL FAUT SUIVRE ATTENTIVEMENT POINT 4 DES NOTES EXPLICATIVES

LIVRAISONS (EN TONNES)									
DANS LE PAYS									
AU COMMERÇANTS					A L'IND. TRANSFORMAT.				
TOTAL	DONT A D AUTRES COMMERCANT DE GROS - STOCKISTES	TOTAL	DONT AUX ENTREPRI- SES DU BATIMENTS (3)	TOTAL (11 + 12)	DANS LES AUTRES PAYS DE LA COMMUNAUTE	DANS LES PAYS TIERS (2)	TOTAL (13+14+15)	STOCKS AU DERNIER JOUR DU TRIMESTRE (TON.)(4)	
11	111	12	121	13	14	15	10	21	
10	3443	5933		9376	20097	2088	31561	10158	
11	3087	5591	716	8678	665	342	9685	14907	
12		137	98	137	3932		4069	1906	
13	14868	13426	13101	28294	72	197	28563	14783	
14	5516	4548	727	10064	304	266	10634	11263	
15	2	45		47			47	76	
16		309	11	309	224		533	4	
17	260	2738		2998	12486	740	16224	4693	
18	562	2199	211	2761	5516	705	8982	1852	
19	1171	3920		5091	2204	567	7862	4520	
20	208	61	23	269			269	1038	
21	1487	6605	200	8092	1717	1472	11281	5992	
22						560	560	667	
30	27161	39579	15087	66740	27120	4849	98709	61705	
41									
42	100	2748	201	2848	251	197	3296	2830	
40	100	2748	201	2848	251	197	3296	2830	
50	30704	48260	15288	78964	47468	7134	133566	74693	
60	144	1777		1921		17	1938	3073	
70	30848	50037	15288	80385	47468	7151	133504	77766	

STATISTIQUE DES GROSSISTES (NEGOCIANTS-STOCKISTES) ET DES COURTIER (IMPORTATEURS ET/OU EXPORTATEURS)  
DE PRODUITS SIDERURGIQUES

3ème TRIMESTRE 1981

LE ROYAUME - ACHATS, LIVRAISONS ET STOCK DES GROSSISTES (NEGOCIANTS-STOCKISTES) DE PRODUITS  
SIDERURGIQUES

GROUPES DE PRODUITS	CODE	ACHATS (EN TONNES)				
		PROVENANT DU PAYS	IMPORTATIONS			TOTAL (01 + 02)
			TOTAL	DONT EN PROVENANCE DE PAYS TIERS (2)		
				TOTAL	DONT A DROITS NULS	
01	02	03	031	04		
<b>1. ACIERS COURANTS.</b>						
A. DEMI-PRODUITS.	10	22858	5866			28724
B. PRODUITS FINIS LAMINES. PROFILES	11	48958	22431	2993	31	71389
FIL MACHINE EN COURONNE	12	3444	1367	3	3	4811
RONDS A BÉTON	13	45716	41124	792	792	86840
ACIERS MARCHANDS	14	43746	17319	1493	282	61065
LARGES PLATS	15	281	370			651
FEUILLARDS A CHAUD	16	2842	117	28	28	2959
LARGES BANDES A CHAUD	17	69045	2575	2095		71620
TOLES LAMINEES A CHAUD TOLES FORTES ET MOYENNES EN FEUILLES OU EN PLAQUES (= OF > 3 MM) OBTENUES : SUR TRAINS QUARTO (PLAQUES)	18	34377	8653	1717	895	43030
PAR DECOUPAGE DE LARGES BANDES	19	7047	2325	88		9372
TOLES FINES ( < 3 MM )	20	1150	187	32		1337
TOLES A FROID, EN BOBINES OU EN FEUILLES (1)						
1 CHOIX	21	42520	6337	19		48857
2 CHOIX	22	668	702			1370
TOTAL (11 T/M 22)	30	299994	103507	9260	2031	403501
C. PRODUITS FINALS. FER BLANC ET TOLES ETAMEES	41	80	452			532
AUTRES TOLES REVETUES (TOLES GALVANISEES Y COMPRIS ELECTRO-ZINGUEES ETC)	42	7767	2460			10227
TOTAL (41 + 42)	40	7847	2912			10759
TOTAL DES ACIERS COURANTS (10 + 30 + 40)	50	330699	112285	9260	2031	442984
2. ACIERS SPECIAUX.	60	853	5628	389		6481
TOTAL (50 + 60)	70	331552	117913	9649	2031	449465

(1) Y COMPRIS LE FER NOIR AINSI QUE LES TOLES MAGNETIQUES

(2) AUTRES PAYS QUE LES PAYS-BAS, LE GRAND DUCHE DE LUXEMBOURG LA REPUBLIQUE FEDERALE D ALLEMAGNE,  
LA FRANCE, L ITALIE, LE DANEMARK, LA GRANDE-BRETAGNE ET L IRLANDE

(3) Y COMPRIS LA CONSTRUCTION METALLIQUE.

(4) LORS DU REMPLISSAGE DE CETTE COLONNE IL FAUT SUIVRE ATTENTIVEMENT POINT 4 DES NOTES EXPLICATIVES



LIVRAISONS (EN TONNES)									
DANS LE PAYS									
AU COMMERÇANTS			A L IND. TRANSFORMAT.						
TOTAL	DONT A D AUTRES COMMERÇANT DE GROS - STOCKISTES	TOTAL	DONT AUX ENTREPRI- SES OU BATIMENTS (3)	TOTAL (11 + 12)	DANS LES AUTRES PAYS DE LA COMMUNAUTE	DANS LES PAYS TIERS (2)	TOTAL (13+14+15)	STOCKS AU DERNIER JOUR DU TRIMESTRE (TON.)(4)	
11	111	12	121	13	14	15	10	21	
10	3443	5933		9376	20097	2181	31654	10 232	
11	9119	49451	11278	58570	16029	3800	78399	84330	
12	9	265	214	274	3932		4206	2016	
13	20427	72488	58319	92915	1149	211	94275	55504	
14	8964	47169	6359	56133	4494	1041	61668	85391	
15	64	323	188	587	11		598	1579	
16	37	585	23	622	1442		2064	1909	
17	1857	16315	309	18172	31684	2216	52072	53855	
18	5272	28303	2994	33575	9124	832	43531	47769	
19	1775	13631	86	15406	9077	1153	25638	23558	
20	312	1033	142	1345	1		1346	3 083	
21	7890	24367	875	32257	16806	2504	51567	53863	
22	347	802	1	1149	449	871	2469	2246	
30	56073	254932	80788	311005	94198	12630	417833	395 103	
41	26	56	41	82	297	68	447	397	
42	460	8400	881	8860	519	359	9738	11 681	
40	486	8456	922	8942	816	427	10183	12 078	
50	60002	269321	81710	329323	115111	13238	459672	417 413	
60	675	4895	722	5570	814	170	6534	12 626	
70	60677	274216	82432	334893	115925	15408	466226	430 039	

STATISTIQUE DES GROSSISTES (NEGOCIANTS-STOCKISTES) ET DES COURTIER (IMPORTATEURS ET/OU EXPORTATEURS)  
DE - PRODUITS SIDERURGIQUES

3ème TRIMESTRE 1981

REGION FLAMANDE - ACHATS, LIVRAISONS DES COURTIER (IMPORTATEURS ET/OU EXPORTATEURS) DE PRODUITS  
SIDERURGIQUES

GROUPES DE PRODUITS	CODE	ACHATS (EN TONNES)				
		PROVENANT DU PAYS	IMPORTATIONS			TOTAL (01 + 02)
			TOTAL	DONT EN PROVENANCE DE PAYS TIERS (2)		
				TOTAL	DONT A DROITS NULS	
01	02	03	031	04		
<b>I. ACIERS COURANTS.</b>						
<b>A. DEMI-PRODUITS.</b>	10	515	151			666
<b>B. PRODUITS FINIS LAMINES. PROFILES</b>	11	8090	10078	3332	3332	18168
FIL MACHINE EN COURONNE	12	1434	2452	2005	2005	3886
RONDS A BETON	13	2462	4134	324	324	6596
ACIERS MARCHANDS	14	4218	6966	1924	1924	11184
LARGES PLATS	15	646	443			1089
FEUILLARDS A CHAUD	16	48				48
LARGES BANDES A CHAUD	17	13191	136	104		13327
TOLES LAMINEES A CHAUD TOLES FORTES ET MOYENNES EN FEUILLES OU EN PLAQUES (= OF > 3 MM) OBTENUES : SUR TRAINS QUARTO (PLAQUES)	18	30318	9573	436	436	39891
PAR DECOUPAGE DE LARGES BANDES	19	2786				2786
TOLES FINES ( < 3 MM )	20	812	35	10		847
TOLES A FROID, EN BOBINES OU EN FEUILLES (1)						
1 CHOIX	21	2303	110			2413
2 CHOIX	22	63	120			183
TOTAL (11 T/M 22)	30	66371	34047	8135	8021	100418
<b>C. PRODUITS FINALS. FER BLANC ET TOLES ETAMEES</b>	41	239				239
AUTRES TOLES REVETUES (TOLES GALVANISEES Y COMPRIS ELECTRO-ZINGUEES ETC)	42	4614	4075	14	14	8689
TOTAL (41 + 42)	40	4853	4075	14	14	8928
TOTAL DES ACIERS COURANTS (10 + 30 + 40)	50	71739	38273	8149	8035	110012
<b>2. ACIERS SPECIAUX.</b>	60	965	737	137	137	1702
TOTAL (50 + 60)	70	72704	39010	8286	8172	111714

(1) Y COMPRIS LE FER NOIR AINSI QUE LES TOLES MAGNETIQUES

(2) AUTRES PAYS QUE LES PAYS-BAS, LE GRAND DUCHE DE LUXEMBOURG LA REPUBLIQUE FEDERALE D ALLEMAGNE,  
LA FRANCE, L ITALIE, LE DANEMARK, LA GRANDE-BRETAGNE ET L IRLANDE

(3) Y COMPRIS LA CONSTRUCTION METALLIQUE.

LIVRAISONS ( EN TONNES )								
DANS LE PAYS								
AU COMMERÇANTS				A L IND. TRANSFORMAT.				
TOTAL	DONT A D AUTRES COMMERÇANT DE GROS - STOCKISTES	TOTAL	DONT AUX ENTREPRI- SES DU BATIMENTS ( 3 )	TOTAL ( 11 + 12 )	DANS LES AUTRES PAYS DE LA COMMUNAUTE	DANS LES PAYS TIERS ( 2 )	TOTAL ( 13+14+15 )	
11	111	12	121	13	14	15	10	
10	373	140		513	46	164	723	
11	1174	70		1244	709	16689	18642	
12	2103	58	58	2161	39	392	2592	
13	1833	4891	365	6724	200	3558	10482	
14	1879	318	205	2397	967	7444	10808	
15	69			69	877		946	
16		48		48			48	
17	5			5	104	13191	13300	
18	2256	782		3038	5331	31349	39718	
19						2786	2786	
20					245	602	847	
21		129		129	125	1847	2101	
22	47	83		130		87	217	
30	9366	6579	628	15945	8597	77945	102487	
41					46	193	239	
42	374	323	28	697	2658	5248	8603	
40	374	323	28	697	2704	5441	8842	
50	10113	7042	656	17155	11347	83550	112052	
60		216		216	8	1479	1703	
70	10113	7258	656	17371	11355	85029	113755	

STATISTIQUE DES GROSSISTES (NEGOCIANTS-STOCKISTES) ET DES COURTIER (IMPORTATEURS ET/OU EXPORTATEURS)  
DE - PRODUITS SIDERURGIQUES

3ème TRIMESTRE 1981

REGION WALLONNE - ACHATS, LIVRAISONS DES COURTIER (IMPORTATEURS ET/OU EXPORTATEURS) DE PRODUITS  
SIDERURGIQUES

GROUPES DE PRODUITS	CODE	ACHATS (EN TONNES)				
		PROVENANT DU PAYS	IMPORTATIONS			TOTAL (01 + 02)
			TOTAL	DONT EN PROVENANCE DE PAYS TIERS (2)		
				TOTAL	DONT A DROITS NULS	
01	02	03	031	04		
<b>1. ACIERS COURANTS.</b>						
<b>A. DEMI-PRODUITS.</b>	<b>10</b>	<b>73024</b>	<b>41454</b>	<b>9786</b>		<b>114478</b>
<b>B. PRODUITS FINIS LAMINES. PROFILES</b>	<b>11</b>	<b>148605</b>	<b>216</b>	<b>201</b>		<b>148821</b>
FIL MACHINE EN COURONNE	12	40629				40629
RONDS A BETON	13	43630				43630
ACIERS MARCHANDS	14	46764	230			46994
LARGES PLATS	15					
FEUILLARDS A CHAUD	16					
LARGES BANDES A CHAUD	17	150054	8205	1766		158259
TOLES LAMINEES A CHAUD TOLES FORTES ET MOYENNES EN FEUILLES OU EN PLAQUES (= OF > 3 MM) OBTENUES : SUR TRAINS QUARTO (PLAQUES)	18	151246	392			151638
PAR DECOUPAGE DE LARGES BANDES	19	1916	43			1959
TOLES FINES ( < 3 MM )	20	2697	17			2714
TOLES A FROID, EN BOBINES OU EN FEUILLES (1)						
1 CHOIX	21	5068	799			5867
2 CHOIX	22	3500	1084			4584
TOTAL (11 T/M 22)	30	594109	10986	1967		605093
<b>C. PRODUITS FINALS. FER BLANC ET TOLES ETAMEES</b>	<b>41</b>					
AUTRES TOLES REVETUES (TOLES GALVANISEES Y COMPRIS ELECTRO-ZINGUEES ETC)	42	138097	861	110		138958
TOTAL (41 + 42)	40	138097	861	110		138958
TOTAL DES ACIERS COURANTS (10 + 30 + 40)	50	805230	53301	11863		858531
<b>2. ACIERS SPECIAUX.</b>	<b>60</b>	<b>99</b>	<b>790</b>			<b>889</b>
TOTAL (50 + 60)	70	805329	54091	11863		859420

(1) Y COMPRIS LE FER NOIR AINSI QUE LES TOLES MAGNETIQUES

(2) AUTRES PAYS QUE LES PAYS-BAS, LE GRAND DUCHE DE LUXEMBOURG LA REPUBLIQUE FEDERALE D ALLEMAGNE,  
LA FRANCE, L ITALIE, LE DANEMARK, LA GRANDE-BRETAGNE ET L IRLANDE

(3) Y COMPRIS LA CONSTRUCTION METALLIQUE.

LIVRAISONS (EN TONNES)								
DANS LE PAYS								
AU COMMERCANTS			A L IND. TRANSFORMAT.		TOTAL (11 + 12)	DANS LES AUTRES PAYS DE LA COMMUNAUTE	DANS LES PAYS TIERS (2)	TOTAL (13+14+15)
TOTAL	DONT A D AUTRES COMMERCANT DE GROS - STOCKISTES	TOTAL	DONT AUX ENTREPRI- SES DU BATIMENTS (3)					
11	111	12	121	13	14	15	10	
10	3722	42204		45926	22160	46401	114487	
11	17878	49	4	17927	54425	76476	148828	
12	8598	645		9243	17507	13879	40629	
13	24580	324	324	24904	18060	873	43837	
14	5647	91		5738	20336	20921	46995	
15								
16								
17	33709	9		33718	45823	65240	144781	
18	3643	100	6	3743	23480	112040	139263	
19	1175	55		1230	5110	513	6853	
20	280	31	5	311	1521	874	2706	
21	1069	9		1078	4725	213	6016	
22	83	37	4	120	3408	1053	4581	
30	96662	1350	343	98012	194395	292082	584489	
41								
42	8464	18215	8563	26679	65170	48336	140185	
40	8464	18215	8563	26679	65170	48336	140185	
50	108848	61769	8906	170617	281725	386819	839161	
60	99	848		947			947	
70	108947	62617	8906	171564	281725	386819	840108	

STATISTIQUE DES GROSSISTES (NEGOCIANTS-STOCKISTES) ET DES COURTIER (IMPORTATEURS ET/OU EXPORTATEURS)  
DE - PRODUITS SIDERURGIQUES

3ème TRIMESTRE 1981

REGION BRUXELLOISE - ACHATS, LIVRAISONS DES COURTIER (IMPORTATEURS ET/OU EXPORTATEURS) DE PRODUITS  
SIDERURGIQUES

GROUPES DE PRODUITS	CODE	ACHATS (EN TONNES)				
		PROVENANT DU PAYS	IMPORTATIONS			TOTAL (01 + 02)
			TOTAL	DONT EN PROVENANCE DE PAYS TIERS (2)		
				TOTAL	DONT A DROITS NULS	
01	02	03	031	04		
<b>1. ACIERS COURANTS.</b>						
<b>A. DEMI-PRODUITS.</b>	10	15996	28491	28223	1525	44487
<b>B. PRODUITS FINIS LAMINES. PROFILES</b>	11	10324	40236	10609	8053	50560
FIL MACHINE EN COURONNE	12	5327	12074	3797		17401
RONDS A BETON	13	1725	29635	11114	1500	31360
ACIERS MARCHANDS	14	4101	11419	6368	1954	15520
LARGES PLATS	15		744			744
FEUILLARDS A CHAUD	16	702	4617	1109		5319
LARGES BANDES A CHAUD	17	5880	21378	15964		27258
TOLES LAMINEES A CHAUD TOLES FORTES ET MOYENNES EN FEUILLES OU EN PLAQUES (= OF > 3 MM) OBTENUES : SUR TRAINS QUARTO (PLAQUES)	18	42353	15357	11872	40	57710
PAR DECOUPAGE DE LARGES BANDES	19	1108	244			1352
TOLES FINES ( < 3 MM )	20	5270	7165	4981	2789	12435
TOLES A FROID, EN BOBINES OU EN FEUILLES (1)						
1 CHOIX	21	26335	18410	9679	8677	44745
2 CHOIX	22	1267	655			1922
TOTAL (11 T/M 22)	30	104392	161934	75493	23015	266326
<b>C. PRODUITS FINALS. FER BLANC ET TOLES ETAMEES</b>	41	1325	4774	650		6099
AUTRES TOLES REVETUES (TOLES GALVANISEES Y COMPRIS ELECTRO-ZINGUEES ETC)	42	1452	3403	1378	1378	4855
TOTAL (41 + 42)	40	2777	8177	2028	1378	10954
TOTAL DES ACIERS COURANTS (10 + 30 + 40)	50	123165	198602	105744	25918	321767
<b>2. ACIERS SPECIAUX.</b>	60	140	5028	2007	1923	5168
TOTAL (50 + 60)	70	123305	203630	107751	27841	326935

(1) Y COMPRIS LE FER NOIR AINSI QUE LES TOLES MAGNETIQUES

(2) AUTRES PAYS QUE LES PAYS-BAS, LE GRAND DUCHE DE LUXEMBOURG LA REPUBLIQUE FEDERALE D ALLEMAGNE,  
LA FRANCE, L ITALIE, LE DANEMARK, LA GRANDE-BRETAGNE ET L IRLANDE

(3) Y COMPRIS LA CONSTRUCTION METALLIQUE.

LIVRAISONS (EN TONNES)								
DANS LE PAYS					TOTAL (11 + 12)	DANS LES AUTRES PAYS DE LA COMMUNAUTE	DANS LES PAYS TIERS (2)	TOTAL (13+14+15)
AU COMMERCANTS		A L IND. TRANSFORMAT.						
TOTAL	DONT A D AUTRES COMMERCANT DE GROS - STOCKISTES	TOTAL	DONT AUX ENTREPRI- SES DU BATIMENTS (3)					
11	111	12	121	13	14	15	10	
10	11756		421		12177	3092	18840	34109
11	14510		3880	2614	18390	1625	31651	51666
12			13060	658	13060	1470	22080	36610
13	15594		60	60	15654	20	15847	31521
14	4231		709	223	4940	212	11745	16897
15	197		748	744	945		34	979
16	37		2221		2258	100	3041	5399
17	1090		2054		3144		23514	26658
18	3275		743	700	4018	3	43207	47228
19	36		2577		2613		776	3389
20	467				467	155	9275	9897
21	2693		14785	1042	17478	219	28732	46429
22	837		1351	1	2188	312	93	2593
30	42967		42188	6042	85155	4116	189995	279266
41	17		650		667	2	5447	6116
42	613		1862	482	2475	503	2075	5053
40	630		2512	482	3142	505	7522	11169
50	55353		45121	6524	100474	7713	216357	324544
60	814		4171	2092	4985	23	777	5785
70	56167		49292	8616	105459	7736	217134	330329

STATISTIQUE DES GROSSISTES (NEGOCIANTS-STOCKISTES) ET DES COURTIER (IMPORTATEURS ET/OU EXPORTATEURS)  
DE - PRODUITS SIDERURGIQUES

3ème TRIMESTRE 1981

LE ROYAUME - ACHATS, LIVRAISONS DES COURTIER (IMPORTATEURS ET/OU EXPORTATEURS) DE PRODUITS  
SIDERURGIQUES

GROUPES DE PRODUITS	CODE	ACHATS (EN TONNES)				
		PROVENANT DU PAYS	IMPORTATIONS			TOTAL (01 + 02)
			TOTAL	DONT EN PROVENANCE DE PAYS TIERS (2)		
				TOTAL	DONT A DROITS NULS	
01	02	03	031	04		
<b>I. ACIERS COURANTS.</b>						
<b>A. DEMI-PRODUITS.</b>	10	89535	70096	38009	1525	159631
<b>B. PRODUITS FINIS LAMINES. PROFILES</b>	11	167019	50530	14142	11367	217549
FIL MACHINE EN COURONNE	12	47390	14526	5802	2005	61916
RONDS A BETON	13	47817	33769	11438	1824	81586
ACIERS MARCHANDS	14	55083	18615	8292	3878	73698
LARGES PLATS	15	646	1187			1833
FEUILLARDS A CHAUD	16	750	4617	1109		5367
LARGES BANDES A CHAUD	17	169125	29719	17834		198844
TOLES LAMINEES A CHAUD TOLES FORTES ET MOYENNES EN FEUILLES OU EN PLAQUES (= OF > 3 MM) OBTENUES : SUR TRAINS QUARTO (PLAQUES)	18	223917	25322	12308	476	249239
PAR DECOUPAGE DE LARGES BANDES	19	5810	287			6097
TOLES FINES ( < 3 MM )	20	8779	7217	4991	2789	15996
TOLES A FROID, EN BOBINES OU EN FEUILLES (1)						
1 CHOIX	21	33706	19319	9679	8677	53025
2 CHOIX	22	4830	1859			6689
TOTAL (11 T/M 22)	30	764872	206967	85595	31036	971839
<b>C. PRODUITS FINALS. FER BLANC ET TOLES ETAMEES</b>	41	1564	4774	650		6338
AUTRES TOLES REVETUES (TOLES GALVANISEES Y COMPRIS ELECTRO-ZINGUEES ETC)	42	144163	8339	1502	1392	152502
TOTAL (41 + 42)	40	145727	13113	2152	1392	158840
TOTAL DES ACIERS COURANTS (10 + 30 + 40)	50	1000134	290176	125756	33953	1290310
<b>2. ACIERS SPECIAUX.</b>	60	1204	6555	2144	2060	7759
TOTAL (50 + 60)	70	1001338	296731	127900	36013	1298069

(1) Y COMPRIS LE FER NOIR AINSI QUE LES TOLES MAGNETIQUES

(2) AUTRES PAYS QUE LES PAYS-BAS, LE GRAND DUCHE DE LUXEMBOURG LA REPUBLIQUE FEDERALE D ALLEMAGNE,  
LA FRANCE, L ITALIE, LE DANEMARK, LA GRANDE-BRETAGNE ET L IRLANDE

(3) Y COMPRIS LA CONSTRUCTION METALLIQUE.



LIVRAISONS ( EN TONNES )								
DANS LE PAYS								
AU COMMERÇANTS					A L IND. TRANSFORMAT.			
TOTAL	DONT A D AUTRES COMMERÇANT DE GROS - STOCKISTES	TOTAL	DONT AUX ENTREPRI- SES DU BATIMENTS ( 3 )	TOTAL ( 11 + 12 )	DANS LES AUTRES PAYS DE LA COMMUNAUTE	DANS LES PAYS TIERS ( 2 )	TOTAL ( 13+14+15 )	
11	111	12	121	13	14	15	10	
10	15851	42765		58616	25298	65405	149319	
11	33562	3999	2618	37561	56759	124816	219136	
12	10701	13763	716	24464	19016	36351	79831	
13	42007	5275	749	47282	18280	20278	85840	
14	11757	1318	428	13075	21515	40110	74700	
15	266	748	744	1014	877	34	1925	
16	57	2269		2306	100	3041	5447	
17	34804	2063		36867	45927	101945	184739	
18	9174	1625	706	10799	28814	186596	226209	
19	1211	2632		3843	5110	4075	13028	
20	747	31	5	778	1921	10751	13450	
21	3762	14923	1042	18685	5069	30792	54546	
22	967	1471	5	2438	3720	1233	7391	
30	148995	50117	7013	199112	207108	560022	966242	
41	17	650		667	48	5640	6355	
42	9451	20400	9073	29851	68331	55659	153841	
40	9468	21050	9073	30518	68379	61299	160196	
50	174314	113932	16086	288246	300785	686726	1275757	
60	913	5235	2092	6148	31	2256	8435	
70	175227	119167	18178	294394	300816	688982	1284192	

