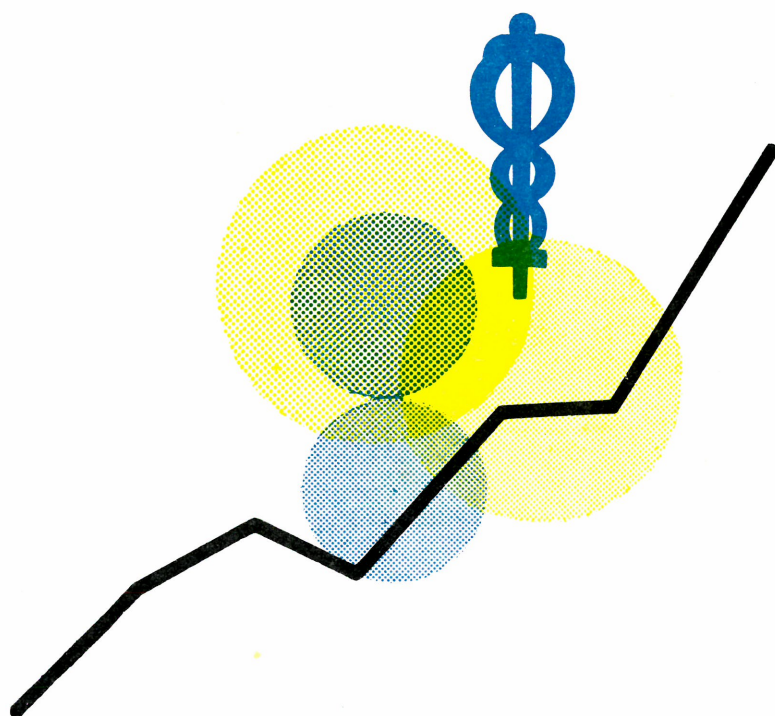


STATISTIQUES DU COMMERCE



1982

PUBLICATION MENSUELLE

MAI, N° 5

INSTITUT NATIONAL DE STATISTIQUE

ROYAUME DE BELGIQUE

MINISTRE DES AFFAIRES ECONOMIQUES

STATISTIQUES du COMMERCE

1982

PUBLICATION MENSUELLE

MAI, N° 5

Abonnement : Belgique : 565 F l'an
Etranger : 815 F l'an

15^e ANNEE

Ce numéro : Belgique : 70 F
Etranger : 95 F

On peut se procurer le présent bulletin mensuel au siège de l'INSTITUT NATIONAL DE STATISTIQUE
Rue de Louvain, 44 - 1000 Bruxelles
Compte n° 000-2005886-23

TABLE DES MATIERESCOMMERCE EXTERIEUR DE L'UNION ECONOMIQUE BELGO-LUXEMBOURGEOISE

I. COMMERCE EXTERIEUR PAR SECTIONS DE MARCHANDISES D'APRES LA C.N.C.C.D. PAR MOIS ET PERIODE	
1.- Importations - janvier - février 1982	4
2. Exportations - décembre 1981 - janvier 1982	5
II. COMMERCE EXTERIEUR D'APRES LES DIVISIONS DE LA CLASSIFICATION - TYPE POUR LE COMMERCE INTERNATIONAL PAR MOIS ET PERIODE	6
1.- Importations janvier - février 1982	6
2.- Exportations décembre 1981 - janvier 1982	8
III. COMMERCE EXTERIEUR PAR PAYS, PAR MOIS ET PAR PERIODE	10
1.- Importations - janvier - février 1982	10
2. - Exportations - décembre 1981 - janvier 1982	11
IV. INDICES DE QUANTITE ET DE VALEUR MOYENNE DES MARCHANDISES IMPORTEES ET EXPORTEES	12
février 1982	
1.- Indices de quantité 1970 = 100	12
2. Indices de la valeur 1970 = 100	12

COMMERCE INTERIEUR ET TOURISMEStatistiques mensuelles et trimestrielles

Chiffres d'affaires des grandes entreprises de distribution - décembre 1981	16
I. Chiffres absolus (en 1 000 F)	16
II. Indices	22
Chiffres d'affaires du commerce de détail - Indices - décembre 1981	25
Tourisme et hôtellerie : Nombre de nuitées	27
1. - Evolution dans le temps - novembre 1981	27
2.- Résultats généraux par région touristique novembre 1981	28
3.- Nombre de nuitées dans les villes d'art par région novembre 1981	30

Statistiques semestrielles et annuelles

- Statistique des stocks de vin détenus par les commerçants au 21 août 1981	32
---	----

Signes conventionnels

- . . = les renseignements ne sont pas disponibles
- = 0 ou inférieur à la moitié de l'unité utilisée
- (*) = chiffres provisoires
- = chiffres rectifiés

La virgule (,) est employée pour séparer les unités des décimales

Droits d'auteur réservés

La reproduction du contenu de cette publication qu'elle soit intégrale ou partielle, dans la forme originale ou remaniée, est interdite sauf autorisation écrite de l'Institut national de Statistique

l'utilisation du contenu de cette publication, à titre explicatif ou justificatif, dans un article, un compte rendu ou un livre est autorisée moyennant l'indication claire et précise de la source.

Commerce extérieur
de l'Union économique
Belgo - Luxembourgeoise

I.COMMERCE EXTERIEUR PAR SECTIONS DE MARCHANDISES D'APRES LA N.C.C.D.

1.IMPORTATIONS *

SECTIONS DE MARCHANDISES	QUANTITE (1000 T)				VALEUR (1000000 F)			
	CHIFFRES MENSUELS		MOYENNES MENSUELLES		CHIFFRES MENSUELS		MOYENNES MENSUELLES	
	JANVIER	FEVRIER	JANVIER	JANVIER	JANVIER	FEVRIER	JANVIER	JANVIER
	1982	1982	1981	1982	1982	1982	1981	1982
1.ANIMAUX VIVANTS ET PRODUITS DU REGNE ANIMAL	69	71	73	70	4657	4846	4880	4752
2.PRODUITS DU REGNE VEGETAL	910	882	859	896	9751	9385	8894	9568
3.GRAISSES, HUILES,CIRES(VEGETALES OU ANIMALES) ; PRODUITS DE LEUR DISSOCIATION	45	42	43	44	1056	991	883	1023
4.PRODUITS ALIMENTAIRES BOISSONS ET TABACS	366	295	349	331	6829	6860	6981	6845
5.PRODUITS MINERAUX	8200	6848	9139	7524	45285	38263	43113	41774
6.PRODUITS CHIMIQUES	503	628	557	566	12715	15449	12768	14082
7.MATIERES PLASTIQUES ET CAOUTCHOUC PRODUITS EN CES MATIERES	109	121	114	115	6347	7267	5892	6807
8.PEAUX ET CUIRS;OUVRAGES EN CES MATIERES	4	5	4	4	843	1078	869	960
9.BOIS ET LIEGE;OUVRAGES EN CES MATIERES	206	282	272	244	2382	2245	2321	2314
10.PAPIERS ET MATIERES SERVANT A LEUR FABRICATION	159	152	166	156	5481	5463	4946	5472
11.MATIERES TEXTILES ET OUVRAGES EN CES MATIERES	76	75	79	76	12388	14154	12286	13271
12.CHAUSSURES,COIFFURES,PARAPLUIES, FLEURS ARTIFICIELLES	3	4	3	3	1554	2065	1794	1809
13.OUVRAGES EN PIERRES;CIMENTS; CERAMIQUES;VERRES	86	131	125	108	1850	2261	1964	2056
14.PIERRES ET METAUX PRECIEUX	-	1	-	-	13512	13501	14624	13506
15.METAUX COMMUNS ET OUVRAGES EN CES METAUX	441	445	428	443	13911	15771	13739	14841
16.MACHINES ET APPAREILS;MATERIEL ELECTRIQUE	67	74	76	71	17962	19838	17346	18900
17.MATERIEL DE TRANSPORT	162	155	137	159	21316	21410	18824	21363
18.OPTIQUE,PRECISION,HORLOGERIE ACOUSTIQUE	2	3	3	3	3140	3455	3235	3298
19.ARMES ET MUNITIONS	-	-	-	-	56	53	60	54
20.MARCHANDISES ET PRODUITS DIVERS	15	18	18	16	2163	2608	2454	2385
21.OBJETS D'ART,DE COLLECTION ET D'ANTIQUITE	-	-	-	-	127	68	66	97
22.MARCHANDISES NON CLASSEES AILLEURS	73	215	153	144	2903	1899	4427	2401
TOTAL GENERAL :	11498	10447	12597	10973	186228	188931	182367	187579

* Certaines données relatives aux importations en provenance des Pays-Bas ne sont communiquées à l'I.N.S. qu'après la clôture de la statistique. Les résultats des mois de janvier et février 1982 sont, dès lors, encore incomplets.

I.COMMERCE EXTERIEUR PAR SECTIONS DE MARCHANDISES D'APRES LA N.C.C.D.

2.EXPORTATIONS

SECTIONS DE MARCHANDISES	QUANTITE (1000 T)		VALEUR (1000000 F)	
	CHIFFRES MENSUELS		CHIFFRES MENSUELS	
	DECEMBRE 1981	JANVIER 1982	DECEMBRE 1981	JANVIER 1982
1.ANIMAUX VIVANTS ET PRODUITS DU REGNE ANIMAL	110	69	6905	3999
2.PRODUITS DU REGNE VEGETAL	349	413	4922	4846
3.GRAISSES, HUILES,CIRES(VEGETALES OU ANIMALES) ; PRODUITS DE LEUR DISSOCIATION	42	40	1073	1006
4.PRODUITS ALIMENTAIRES BOISSONS ET TABACS	385	288	8306	6230
5.PRODUITS MINERAUX	3255	1921	19851	13856
6.PRODUITS CHIMIQUES	944	709	20626	17297
7.MATIERES PLASTIQUES ET CAOUTCHOUC PRODUITS EN CES MATIERES	207	168	10795	8991
8.PEAUX ET CUIRS;OUVRAGES EN CES MATIERES	5	4	711	486
9.BOIS ET LIEGE;OUVRAGES EN CES MATIERES	110	91	1275	1033
10.PAPIERS ET MATIERES SERVANT A LEUR FABRICATION	112	98	4037	3675
11.MATIERES TEXTILES ET OUVRAGES EN CES MATIERES	90	68	14384	10907
12.CHAUSSURES,COIFFURES,PARAPLUIES, FLEURS ARTIFICIELLES	1	-	199	143
13.OUVRAGES EN PIERRES;CIMENTS; CERAMIQUES;VERRES	172	123	3346	2706
14.PIERRES ET METAUX PRECIEUX	-	-	13632	11569
15.METAUX COMMUNS ET OUVRAGES EN CES METAUX	1330	1148	28292	24968
16.MACHINES ET APPAREILS;MATERIEL ELECTRIQUE	70	51	19569	15358
17.MATERIEL DE TRANSPORT	137	106	22340	18630
18.OPTIQUE,PRECISION,HORLOGERIE ACOUSTIQUE	3	2	2530	1737
19.ARMES ET MUNITIONS	-	-	86	115
20.MARCHANDISES ET PRODUITS DIVERS	22	14	2938	2049
21.OBJETS D'ART,DE COLLECTION ET D'ANTIQUITE	-	-	35	137
22.MARCHANDISES NON CLASSEES AILLEURS	58	105	6557	5838
TOTAL GENERAL :	7400	5418	192410	155577

II.COMMERCE EXTERIEUR D'APRES LES DIVISIONS DE LA CLASSIFICATION TYPE POUR LE COMMERCE INTERNATIONAL(REVISION 2)

1.IMPORTATIONS *

SECTIONS ET DIVISIONS	QUANTITE (1000 T)				VALEUR (1000000 F)			
	CHIFFRES MENSUELS		MOYENNES MENSUELLES		CHIFFRES MENSUELS		MOYENNES MENSUELLES	
	JANVIER	FEVRIER	JANVIER	JANVIER	JANVIER	FEVRIER	JANVIER	JANVIER
	1982	1982	1981	1982	1982	1982	1981	1982
00.ANIMAUX VIVANTS ET PRODUITS ALIMENTAIRES	1024	1057	1049	1041	16151	17069	16530	16610
00.ANIMAUX VIVANTS	15	16	13	15	837	878	598	857
01.VIANDES ET PREPARATIONS	14	14	13	14	1307	1395	1190	1351
02.PRODUITS LAITIERS ET OEUFS D'OISEAUX	24	25	32	25	1981	2048	2659	2015
03.POISSONS ET PREPARATIONS	10	10	10	10	896	916	842	906
04.CEREALES ET PREPARATIONS	438	558	476	498	3768	4695	3837	4231
05.FRUITES ET LEGUMES	233	203	222	218	3182	2999	2829	3091
06.SUCRES ET PREPARATIONS,MIEL	29	21	38	25	264	238	599	251
07.CAFE,THE,CACAO,EPICES ET DERIVES	14	15	17	14	1495	1761	1696	1628
08.NOURRITURE POUR ANIMAUX	235	182	213	208	1910	1587	1740	1748
09.PREPARATIONS ALIMENTAIRES DIVERSES	13	14	15	13	513	552	541	532
1.BOISSONS ET TABACS	68	59	61	64	1924	1986	1803	1955
11.BOISSONS	64	56	58	60	1341	1426	1282	1384
12.TABACS	4	4	4	4	583	560	521	571
2.MATIERES PREMIERES A L'EXCEPTION DES COMBUSTIBLES MINERAUX	3732	3099	3964	3416	13485	12310	12886	12897
21.CUIRS,PEAUX ET PELLETERIES, BRUTS	3	4	3	3	246	356	270	301
22.GRAINES-FRUITES, OLEAGINEUX	233	105	153	169	2455	1138	1742	1796
23.CAOUTCHOUC BRUT	13	12	16	12	501	440	487	471
24.LIEGE ET BOIS	161	253	234	207	1164	1327	1294	1246
25.PATES A PAPIER ET DECHETS	44	38	46	41	767	676	650	722
26.FIBRES TEXTILES ET DECHETS	30	28	33	29	1746	1508	1582	1627
27.PRODUITS NON METALLIQUES	957	1314	1628	1136	1707	2007	1803	1857
28.MINERAIS METALLIFERES,DECHETS METAUX	2273	1321	1836	1797	4248	4021	4424	4134
29.AUTRES MATIERES ANIMALES,VEGETALES	18	23	16	21	652	837	635	745
3.COMBUSTIBLES MINERAUX,LUBRIFIANTS ET PRODUITS CONNEXES	5043	4289	5742	4666	40810	34032	38271	37421
32.HOUILLES ET COKES	1165	1242	1074	1203	3528	3775	2689	3652
33.PETROLE ET PRODUITS DERIVES	2824	2218	3487	2521	28451	23319	29453	25885
34.GAZ NATUREL ET MANUFACTURE	1054	830	1182	942	8231	6700	5839	7465
35.ENERGIE ELECTRIQUE	-	-	-	-	599	238	291	419
4.HUILES ET GRAISSES D'ORIGINE ANIMALE OU VEGETALE	42	39	39	41	967	880	792	923
41.HUILES, GRAISSES ANIMALES	12	13	10	13	222	238	139	230
42.HUILES VEGETALES FIXES	20	16	17	18	505	411	427	458
43.AUTRES GRAISSES,HUILES ET CIRES	10	10	11	10	239	231	226	235
5.PRODUITS CHIMIQUES	567	697	622	632	15637	18609	15193	17123
51.PRODUITS ORGANIQUES	175	243	231	209	5341	7123	5575	6232
52.PRODUITS INORGANIQUES	134	126	88	130	1161	1125	841	1143
53.PRODUITS PR TEINTURE ET TANNAGE	8	8	9	8	715	755	690	735
54.PRODUITS MEDICINAUX,PHARMACEUTIQUES	2	2	2	2	1678	2008	1707	1843
55.PRODUITS PR PARFUMERIE ET ENTRETIEN	15	16	16	15	834	1007	801	921
56.ENGRAIS MANUFACTURES	122	174	159	148	633	834	689	734
57.EXPLOSIFS ET PYROTECHNIE	-	-	-	-	9	21	13	15
58.MATIERES PLASTIQUES E.S.	76	84	75	80	3456	3747	2964	3602
59.PRODUITS CHIMIQUES N.D.A.	35	45	42	40	1810	1988	1912	1899

II.COMMERCE EXTERIEUR D'APRES LES DIVISIONS DE LA CLASSIFICATION TYPE POUR LE COMMERCE INTERNATIONAL(SUITE)

1.IMPORTATIONS *

SECTIONS ET DIVISIONS	QUANTITE (1000 T)				VALEUR (1000000 F)			
	CHIFFRES MENSUELS		MOYENNES MENSUELLES		CHIFFRES MENSUELS		MOYENNES MENSUELLES	
	JANVIER	FEVRIER	JANVIER	JANVIER	JANVIER	FEVRIER	JANVIER	JANVIER
	1982	1982	1981	1982	1982	1982	1981	1982
6.ARTICLES MANUFACTURES CLASSES D'APRES LA MATIERE PREMIERE	670	705	697	688	37522	39840	35088	38681
61.CUIRS,PEAUX ; OUVRAGES	-	-	-	-	240	274	227	257
62.CAOUTCHOUC MANUFACTURE N.D.A.	11	14	12	13	1198	1632	1138	1415
63.OUVRAGES EN LIEGE, BOIS	41	25	34	33	1137	809	942	973
64.PAPIER,CARTONS ET OUVRAGES	109	110	115	109	3435	3551	3147	3493
65.FILS,TESSUS E.S.	42	42	41	42	6331	6605	5775	6468
66.ARTICLES MINERAUX NON METAL. N.D.A.	100	153	143	127	11815	12057	10535	11936
67.FER ET ACIER	261	232	236	246	4686	4585	4075	4636
68.METAUX NON-FERREUX	70	88	75	79	5114	6176	5511	5645
69.ARTICLES EN METAL N.D.A.	35	40	41	38	3566	4151	3737	3859
7.MACHINES ET MATERIEL DE TRANSPORT	230	230	214	230	39935	42001	36971	40968
71.GENERATEURS ET MOTEURS	11	11	11	11	3212	3307	2116	3260
72.MACHINES SPECIALISEES	13	15	15	14	2978	3148	2885	3063
73.MACHINES PR TRAVAIL METAUX	13	13	13	13	1125	1074	934	1099
74.MACHINES APPLICATION GENERALE	16	18	19	17	3972	4476	4235	4224
75.MACHINES DE BUREAU, INFORMATIQUES	1	1	1	1	1717	2397	1681	2057
76.APPAREILS TELECOMMUNICATION,PR SON	3	3	4	3	1882	1911	2253	1896
77.APPAREILS ELECTRIQUES N.D.A.	14	17	17	16	4101	4792	4391	4446
78.VEHICULES ROUTIERS	132	147	129	139	17871	19595	16852	18733
79.AUTRE MATERIEL DE TRANSPORT	27	5	6	16	3078	1301	1624	2190
8.ARTICLES MANUFACT. DIVERS N.D.A.	49	55	56	52	14681	18122	15783	16402
81.APP. SANITAIRES,CHAUFFAGE,ECLAIRAGE	3	3	4	3	349	422	424	385
82.MEUBLES	12	14	14	13	1393	1708	1622	1550
83.ARTICLES DE VOYAGE, SACS A MAIN E.S.	1	1	1	1	252	307	253	279
84.VETEMENTS E.S.	5	6	6	5	4582	6373	5182	5477
85.CHAUSSURES	3	3	3	3	1372	1905	1640	1638
87.INSTRUMENTS PROFESSIONNELS,SCIENCE	1	1	1	1	1437	1490	1336	1463
88.PHOTOGRAPHIE,OPTIQUE,HORLOGERIE	2	2	2	2	929	1151	1084	1040
89.ARTICLES MANUFACTURES DIVERS	23	25	26	24	4368	4767	4243	4568
9.MARCHANDISES NON CLASSEES AILLEURS	73	215	153	144	5116	4084	9050	4600
91.COLIS POSTAUX N.D.A.	-	-	-	-	8	15	12	12
93.TRANSACTIONS SPECIALES	-	-	-	-	5	2	1	4
94.ANIMAUX VIVANTS N.D.A.	-	-	-	-	8	10	10	9
95.ARMES ET MUNITIONS	-	-	-	-	11	16	18	14
96.MONNAIES	-	-	-	-	1189	887	2695	1038
97.OR NON MONETAIRE	-	-	-	-	1000	1264	1896	1132
99.TRAFFIC CONFIDENTIEL N.D.A.	73	215	153	144	2895	1889	4418	2392
TOTAL GENERAL :	11498	10447	12597	10973	186228	188931	182367	187579

2.EXPORTATIONS

SECTIONS ET DIVISIONS	QUANTITE (1000 T)		VALEUR (1000000 F)	
	CHIFFRES MENSUELS		CHIFFRES MENSUELS	
	DECEMBRE 1981	JANVIER 1982	DECEMBRE 1981	JANVIER 1982
0.ANIMAUX VIVANTS ET PRODUITS ALIMENTAIRES	779	721	18228	13429
00.ANIMAUX VIVANTS	12	8	799	551
01.VIANDES ET PREPARATIONS	39	25	3688	2368
02.PRODUITS LAITIERS ET OEUFS D'OISEAUX	57	34	2910	1443
03.POISSONS ET PREPARATIONS	3	3	266	183
04.CEREALES ET PREPARATIONS	245	333	2921	3458
05.FRUIITS ET LEGUMES	112	91	1983	1610
06.SUCRES ET PREPARATIONS,MIEL	117	61	1956	932
07.CAFE,THE,CACAO,EPICES ET DERIVES	12	7	1355	783
08.NOURRITURE POUR ANIMAUX	164	142	1629	1434
09.PREPARATIONS ALIMENTAIRES DIVERSES	18	16	721	667
1.BOISSONS ET TABACS	49	44	1293	1252
11.BOISSONS	47	42	607	452
12.TABACS	2	2	686	801
2.MATIERES PREMIERES A L'EXCEPTION DES COMBUSTIBLES MINERAUX	1485	808	5203	4689
21.CUIRS,PEAUX ET PELLETERIES, BRUTS	4	3	259	181
22.GRAINES-FRUIITS, OLEAGINEUX	3	3	46	52
23.CAOUTCHOUC BRUT	16	11	724	503
24.LIEGE ET BOIS	50	40	339	286
25.PATES A PAPIER ET DECHETS	35	30	257	261
26.FIBRES TEXTILES ET DECHETS	19	15	835	723
27.PRODUITS NON METALLIQUES	1265	631	947	1349
28.MINERAIS METALLIFERES,DECHETS METAUX	73	65	1013	806
29.AUTRES MATIERES ANIMALES,VEGETALES	21	10	783	528
3.COMBUSTIBLES MINERAUX,LUBRIFIANTS ET PRODUITS CONNEXES	1667	1157	18396	12919
32.HOUILLES ET COKES	130	60	545	274
33.PETROLE ET PRODUITS DERIVES	1494	1071	16960	12179
34.GAZ NATUREL ET MANUFACTURE	43	25	439	277
35.ENERGIE ELECTRIQUE	-	-	453	189
4.HUILES ET GRAISSES D'ORIGINE ANIMALE OU VEGETALE	32	32	793	772
41.HUILES, GRAISSES ANIMALES	4	3	89	60
42.HUILES VEGETALES FIXES	22	24	577	614
43.AUTRES GRAISSES,HUILES ET CIRES	6	4	127	98
5.PRODUITS CHIMIQUES	978	726	23058	18147
51.PRODUITS ORGANIQUES	122	83	5287	3717
52.PRODUITS INORGANIQUES	166	137	1037	868
53.PRODUITS PR TEINTURE ET TANNAGE	14	13	985	856
54.PRODUITS MEDICINAUX,PHARMACEUTIQUES	2	1	1940	1708
55.PRODUITS PR PARFUMERIE ET ENTRETIEN	24	22	1080	952
56.ENGRAIS MANUFACTURES	362	276	2086	1453
57.EXPLOSIFS ET PYROTECHNIE	-	-	29	90
58.MATIERES PLASTIQUES E.S.	164	135	7055	6094
59.PRODUITS CHIMIQUES N.D.A.	123	59	3559	2409

II.COMMERCE EXTERIEUR D'APRES LES DIVISIONS DE LA CLASSIFICATION TYPE POUR LE COMMERCE INTERNATIONAL(SUITE)

2.EXPORTATIONS

SECTIONS ET DIVISIONS	QUANTITE (1000 T)		VALEUR (1000000 F)	
	CHIFFRES MENSUELS		CHIFFRES MENSUELS	
	DECEMBRE	JANVIER	DECEMBRE	JANVIER
	1981	1982	1981	1982
6.ARTICLES MANUFACTURES CLASSES D'APRES LA MATIERE PREMIERE	1963	1515	58819	49224
61.CUIRS,PEAUX ; OUVRAGES	1	1	391	270
62.CAOUTCHOUC MANUFACTURE N.D.A.	15	12	1710	1295
63.OUVRAGES EN LIEGE, BOIS	58	50	897	713
64.PAPIER,CARTONS ET OUVRAGES	69	61	2686	2437
65.FILS,TESSUS E.S.	67	53	10981	8436
66.ARTICLES MINERAUX NON METAL. N.D.A.	474	240	14235	11113
67.FER ET ACIER	1121	964	17355	15480
68.METAUX NON-FERREUX	93	85	6557	6239
69.ARTICLES EN METAL N.D.A.	64	51	4008	3242
7.MACHINES ET MATERIEL DE TRANSPORT	209	157	42896	34518
71.GENERATEURS ET MOTEURS	3	3	2102	2574
72.MACHINES SPECIALISEES	26	20	4932	3727
73.MACHINES PR TRAVAIL METAUX	6	4	875	623
74.MACHINES APPLICATION GENERALE	13	10	3208	2527
75.MACHINES DE BUREAU, INFORMATIQUES	1	-	1487	975
76.APPAREILS TELECOMMUNICATION,PR SON	6	4	4190	2584
77.APPAREILS ELECTRIQUES N.D.A.	20	13	4204	3041
78.VEHICULES ROUTIERS	126	103	20431	17516
79.AUTRE MATERIEL DE TRANSPORT	8	1	1467	951
8.ARTICLES MANUFACT. DIVERS N.D.A.	62	49	12792	11231
81.APP. SANITAIRES,CHAUFFAGE,ECLAIRAGE	7	5	557	414
82.MEUBLES	20	13	2400	1588
83.ARTICLES DE VOYAGE, SACS A MAIN E.S.	-	-	70	48
84.VETEMENTS E.S.	4	3	2615	2062
85.CHAUSSURES	-	-	111	84
87.INSTRUMENTS PROFESSIONNELS,SCIENCE	1	1	970	780
88.PHOTOGRAPHIE,OPTIQUE,HORLOGERIE	4	6	2358	3056
89.ARTICLES MANUFACTURES DIVERS	25	21	3711	3200
9.MARCHANDISES NON CLASSEES AILLEURS	177	209	10930	9394
91.COLIS POSTAUX N.D.A.	-	-	15	1
93.TRANSACTIONS SPECIALES	2	1	57	76
94.ANIMAUX VIVANTS N.D.A.	-	-	20	8
95.ARMES ET MUNITIONS	-	-	20	31
96.MONNAIES	-	-	85	245
97.OR NON MONETAIRE	-	-	1661	1021
99.TRAFIC CONFIDENTIEL N.D.A.	175	208	9071	8012
TOTAL GENERAL :	7400	5418	192410	155577

III.COMMERCE EXTERIEUR PAR PAYS

1.IMPORTATIONS *

PAYS ET CONTINENTS	QUANTITE (1000 T)				VALEUR (1000000 F)			
	CHIFFRES MENSUELS		MOYENNES MENSUELLES		CHIFFRES MENSUELS		MOYENNES MENSUELLES	
	JANVIER	FEVRIER	JANVIER	JANVIER	JANVIER	FEVRIER	JANVIER	JANVIER
	1982	1982	1981	1982	1982	1982	1981	1982
1.EUROPE	5997	6455	7765	6226	125777	139720	130918	132748
11.C.E.E.(10)	4797	5701	6589	5249	107305	123039	112847	115172
FRANCE	1341	1568	1421	1455	25109	28028	25325	26568
PAYS-BAS	2045	2139	3134	2092	29795	29493	32011	29644
R.F.A.	992	1454	1264	1223	33965	41801	32623	37883
ITALIE	101	92	68	97	6027	7556	5865	6792
ROYAUME-UNI	300	425	677	362	11040	14338	15401	12689
IRLANDE	3	5	6	4	425	696	580	561
DANEMARK	11	15	16	13	715	897	793	806
GRECE	4	3	4	3	228	230	250	229
12.AUTRES PAYS EUROPEENS	1200	754	1176	977	18471	16681	18070	17576
SUEDE	504	179	429	342	3083	2733	2625	2908
SUISSE	7	8	6	8	4594	3914	6293	4254
PAYS DE L'EUROPE ORIENTALE	314	225	398	269	4828	3701	4011	4265
AUTRES PAYS	375	341	343	358	5965	6333	5142	6149
2.AFRIQUE	1642	1446	951	1544	12291	10399	8839	11345
ZAIRE	15	38	26	27	2230	2830	4131	2530
AUTRES PAYS	1627	1408	925	1518	10060	7569	4707	8815
3.AMERIQUE	1821	1078	1709	1450	20018	16793	17537	18405
ETATS-UNIS	1046	521	949	784	15153	11934	13353	13543
CANADA	106	93	142	99	1307	1305	1081	1306
AUTRES PAYS	670	464	618	567	3557	3554	3103	3556
4.ASIE	1776	1348	2013	1562	27343	21227	24381	24285
ARABIE SAOUDITE	1338	944	1509	1141	13441	9796	12065	11618
JAPON	20	26	31	23	3902	3970	4714	3936
AUTRES PAYS	417	378	472	398	10000	7461	7603	8731
5.OCEANIE	247	86	145	167	736	702	546	719
TOTAL GENERAL :	11498	10447	12597	10973	186228	188931	182367	187579

III.COMMERCE EXTERIEUR PAR PAYS

2.EXPORTATIONS

PAYS ET CONTINENTS	QUANTITE (1000 T)		VALEUR (1000000 F)	
	CHIFFRES MENSUELS		CHIFFRES MENSUELS	
	DECEMBRE 1981	JANVIER 1982	DECEMBRE 1981	JANVIER 1982
1.EUROPE	6388	4587	153489	124893
11.C.E.E.(10)	5761	4189	133240	110187
FRANCE	1913	1355	38371	31663
PAYS-BAS	1502	956	26048	20238
R.F.A.	1517	1203	38377	31054
ITALIE	238	186	9796	8274
ROYAUME-UNI	403	385	16438	16052
IRLANDE	30	18	587	441
DANEMARK	133	62	2571	1493
GRECE	25	25	1053	973
12.AUTRES PAYS EUROPEENS	627	398	20249	14705
SUEDE	164	82	3674	2377
SUISSE	149	134	5322	4872
ESPAGNE	37	32	1784	1582
PAYS DE L'EUROPE ORIENTALE	114	53	3540	1883
AUTRES PAYS	163	97	5930	3991
2.AFRIQUE	310	255	8635	7401
ZAIRE	10	13	581	631
AUTRES PAYS	301	243	8054	6770
3.AMERIQUE	189	115	12022	9902
ETATS-UNIS	98	65	8400	7439
AUTRES PAYS	90	51	3623	2463
4.ASIE	298	233	15584	11043
5.OCEANIE	7	7	714	526
TOTAL GENERAL :	7400	5418	192410	155577

Commerce intérieur

et

tourisme

**STATISTIQUES MENSUELLES
ET TRIMESTRIELLES**

CHIFFRES D'AFFAIRES DES GRANDES ENTREPRISES DE DISTRIBUTION

I. Chiffres absolus (en 1 000 F)

Moyennes mensuelles et mois	GRANDS MAGASINS A RAYONS MULTIPLES												
	Total général	Total alimen- tation	Total produits non- alimentaires	Alimentation				Textiles et articles d'habillement					
				Périssable	Non périssable	Res- taurant	Total	Aunages	Dessus "Hommes et garçon- nets"	Dessus "Femmes, jeunes filles, fillettes"	Bonnete- rie, linge- rie, chemi- serie, cha- pellerie	Merce- rie, ru- bans, patrons	Chaussures, pantoufles
1975	4 216 436	1 378 354	2 838 081	671 741	606 944	99 670	1 378 354	11 240	100 887	215 132	465 980	36 090	86 469
1976	4 690 880	1 556 166	3 134 715	767 998	675 148	113 019	1 556 166	8 829	111 475	255 940	458 577	39 549	83 854
1977	5 091 816	1 684 336	3 407 480	826 770	740 382	117 184	1 684 336	8 223	121 658	267 378	494 847	41 098	89 065
1978	5 426 787	1 761 928	3 664 859	863 070	782 823	116 035	1 761 928	7 166	132 396	295 510	537 919	44 274	101 281
1979	5 810 218	1 848 026	3 962 193	908 369	824 515	115 142	1 848 026	7 500	144 428	300 466	597 271	50 000	112 230
1980	6 169 904	1 952 188	4 217 717	955 404	874 184	122 599	1 952 188	5 898	152 631	308 388	638 392	53 065	117 389
1981	6 286 640	1 998 503	4 288 137	970 799	904 965	122 739	1 998 503	4 622	160 951	309 342	631 375	55 087	112 047
1981													
janvier	5 618 726	1 987 541	3 631 185	976 754	890 520	120 267	1 987 541	4 888	111 283	255 022	572 330	55 070	89 372
février	5 338 304	1 847 593	3 490 711	906 194	831 928	109 471	1 847 593	4 378	117 754	245 343	524 399	53 615	87 686
mars	5 621 823	1 915 163	3 706 660	932 594	862 417	120 152	1 915 163	4 887	139 771	290 797	552 541	51 666	109 946
avril	6 234 325	2 030 040	4 204 285	982 300	922 638	125 102	2 030 040	4 792	185 559	333 230	635 985	50 303	125 879
mai	6 327 550	1 995 478	4 332 072	975 664	900 663	119 151	1 995 478	4 744	173 461	330 769	649 124	49 006	121 001
juin	6 356 021	2 004 181	4 351 840	970 145	915 378	118 658	2 004 181	4 358	159 488	295 642	635 976	47 855	110 591
juillet	6 188 096	1 941 560	4 246 536	941 519	870 639	129 402	1 941 560	3 814	135 582	247 381	571 701	49 594	106 009
août	5 876 018	1 917 014	3 959 004	933 190	865 947	117 877	1 917 014	3 632	142 077	147 302	506 449	44 606	99 407
septembre	5 932 662	1 892 143	4 040 519	917 577	856 399	118 167	1 892 143	4 779	160 523	320 030	573 872	56 693	105 021
octobre	6 818 980	2 094 999	4 723 981	1 015 414	950 291	129 294	2 094 999	5 608	242 464	423 326	758 867	71 237	139 833
novembre	6 276 449	1 880 327	4 396 122	904 161	856 236	119 930	1 880 327	4 421	154 231	295 356	627 849	59 900	105 743
décembre	8 850 730	2 475 989	6 374 741	1 194 073	1 136 524	145 392	2 475 989	5 168	209 213	427 906	967 403	71 503	144 079

Articles divers de parure	Total	Ameublement			Ménage			Tabacs, articles pour fumeurs	Librairie, papeterie, articles de photographie et cinématographie			
		Textiles d'ameublement	Meubles lustrerie, ornementation	Total	Appareils ménagers	Autres articles de ménage	Total		Librairie	Papeterie	Articles de photographie et cinématographie, accessoires	Total
89 549	1 005 347	163 536	149 823	313 359	212 590	380 029	592 619	118 577	55 908	124 034	32 383	212 325
90 951	1 049 175	182 347	167 367	349 714	222 856	385 611	608 467	140 727	70 287	122 452	40 488	233 226
92 827	1 115 096	197 668	167 784	365 452	221 088	405 229	626 317	160 399	79 318	129 390	45 893	254 601
93 902	1 212 448	203 294	163 167	366 462	215 369	423 190	638 559	170 358	88 622	135 714	48 287	272 623
109 490	1 321 387	212 317	158 187	370 504	201 417	449 120	650 537	183 973	101 122	149 682	50 954	292 758
129 508	1 405 270	220 290	147 457	367 747	188 142	486 935	675 077	188 376	107 202	150 530	52 715	310 447
137 356	1 410 780	206 241	135 222	341 463	168 331	505 334	673 665	192 817	112 051	149 659	47 875	309 585
133 592	1 221 557	257 874	115 943	373 817	166 385	447 139	613 524	178 823	93 109	120 211	36 772	250 092
98 910	1 132 090	195 738	125 505	321 243	161 676	500 287	661 963	171 871	94 645	104 923	32 567	232 135
107 669	1 257 277	175 136	122 815	297 951	147 935	447 689	595 624	176 913	99 537	103 270	36 069	238 876
130 345	1 466 093	166 322	118 454	284 776	149 305	450 771	600 076	188 016	108 067	101 219	46 985	256 271
151 692	1 479 797	180 118	134 250	314 368	175 462	484 751	660 213	199 847	99 606	106 351	55 686	261 643
143 591	1 397 501	191 831	132 267	324 098	172 929	489 648	662 577	203 370	108 968	95 767	68 486	273 221
111 448	1 225 529	190 930	119 254	310 184	153 409	484 481	637 890	197 234	119 698	99 338	71 523	290 559
92 931	1 136 404	168 517	121 687	290 204	156 225	469 361	625 586	163 633	103 621	265 233	51 247	420 101
114 775	1 335 693	191 902	133 951	325 853	135 918	531 921	667 839	174 868	98 908	255 522	39 283	393 713
163 086	1 804 421	239 786	163 336	403 122	152 080	518 650	670 730	199 624	115 639	126 583	35 287	277 509
142 977	1 390 477	182 335	139 849	322 184	146 079	475 358	621 437	185 420	126 720	141 931	42 471	311 122
257 261	2 082 533	334 397	195 356	529 753	302 564	763 951	1 066 515	274 187	176 096	275 560	58 127	509 783

CHIFFRES D'AFFAIRES DES GRANDES ENTREPRISES DE DISTRIBUTION

I. Chiffres absolus (en 1 000 F) (suite)

Moyennes mensuelles et mois	Grands magasins à rayons multiples						Coopératives				
	Parfume- rie, toilette	Jeux, jouets, articles de sport et de voyage	Indices calculés à l'intention des ser- vices des Communautés européennes				Total général	Alimentation			
			Alimen- tation	Textiles et habil- lement (y compris textiles d'ameuble- ment)	Articles d'ameu- blement et de ménage	Autres articles		Boulan- gerie	Alimen- tation (sauf boulangerie)	Restau- rant	Total
1975	207 662	388 191	1 378 354	1 168 884	742 441	926 757	840 775	64 981	447 684	4 492	517 157
1976	234 399	519 007	1 556 166	1 231 522	775 834	1 127 358	838 770	67 354	422 438	3 839	493 631
1977	255 680	629 936	1 684 336	1 312 764	794 100	1 300 616	791 372	67 011	384 303	3 398	454 712
1978	277 648	726 763	1 761 928	1 415 742	801 726	1 447 391	727 007	64 262	347 149	3 129	414 540
1979	307 756	835 278	1 848 026	1 533 704	808 724	1 619 764	712 133	60 185	344 117	3 380	407 682
1980	336 883	933 916	1 952 188	1 625 561	822 534	1 769 623	697 907	47 454	342 861	3 163	393 479
1981	355 406	1 004 421	1 998 503	1 617 022	808 886	1 862 229	602 227	30 522	330 051	1 268	361 841
1981											
janvier	303 643	689 729	1 987 541	1 479 431	729 467	1 422 287	588 626	29 882	325 296	1 231	356 409
février	292 998	678 411	1 847 593	1 327 828	787 468	1 375 415	543 129	27 459	282 024	1 359	310 842
mars	314 510	825 509	1 915 163	1 432 413	718 439	1 555 808	585 996	32 854	301 647	2 356	336 857
avril	340 861	1 068 192	2 030 040	1 632 415	718 530	1 853 340	617 481	34 107	335 521	2 007	371 635
mai	363 306	1 052 898	1 995 478	1 659 915	794 463	1 877 694	614 135	32 769	344 553	1 594	378 916
juin	393 607	1 097 466	2 004 181	1 589 332	794 844	1 967 664	633 589	31 737	354 365	1 688	387 790
juillet	370 022	1 215 118	1 941 560	1 416 459	757 144	2 072 933	613 453	31 999	355 619	1 228	388 846
août	317 414	1 005 662	1 917 014	1 304 921	747 273	1 906 810	589 675	29 840	338 506	944	369 290
septembre	317 379	825 174	1 892 143	1 527 595	801 790	1 711 134	584 854	27 611	319 515	1 006	348 132
octobre	373 892	994 683	2 094 999	2 044 207	834 066	1 845 708	647 444	32 966	348 410	616	381 992
novembre	325 091	1 240 391	1 880 327	1 572 812	761 286	2 062 024	570 101	25 393	289 145	621	315 159
décembre	552 152	1 359 818	2 475 989	2 416 930	1 261 871	2 695 940	638 244	29 647	366 016	565	396 228

Produits non alimentaires

Textiles et articles d'habillement	Ameublement	Appareils ménagers	Autres articles de ménage	Tabacs, articles pour fumeurs	Parfumerie articles de luxe	Divers (y compris librairie-papeterie)	Total
65 376	6 096	9 516	33 384	29 865	1 196	178 184	323 617
70 869	6 148	9 257	35 346	30 536	1 098	191 886	345 140
63 456	5 732	8 064	33 456	28 182	874	196 895	336 660
43 950	4 127	6 128	23 982	25 156	713	208 411	312 467
31 120	3 118	3 143	25 343	16 892	454	224 381	304 457
28 099	2 866	2 435	27 455	15 009	302	228 262	304 428
22 034	1 115	2 694	25 582	13 535	142	175 284	240 386
16 835	1 086	2 430	21 749	15 589	144	174 384	232 217
28 557	1 178	2 396	20 545	15 201	131	164 279	232 287
32 738	846	2 118	22 816	15 102	137	175 382	249 139
27 138	1 203	2 427	25 220	15 691	151	174 016	245 846
22 419	991	2 900	24 945	16 040	143	167 781	235 219
17 843	1 111	2 623	27 392	16 254	147	180 429	245 799
14 068	1 150	2 682	31 635	13 662	138	161 272	224 607
17 512	1 102	2 720	29 949	11 425	134	157 543	220 385
26 767	1 186	2 522	26 582	12 336	146	167 183	236 722
25 397	1 252	2 539	27 329	12 207	156	196 572	265 452
18 556	1 054	4 700	23 518	7 894	126	199 094	254 942
16 581	1 215	2 266	25 308	11 021	155	185 470	242 016

CHIFFRES D'AFFAIRES DES GRANDES ENTREPRISES DE DISTRIBUTION

I. Chiffres absolus (en 1 000 F) (suite)

Moyennes mensuelles et mois	Entreprises du commerce de détail à succursales (1)							Alimentation périssable		
	Total général	Total alimentation	Total produits non alimentaires	Textile et habillement			Autres produits			
				Total	dont :			Petites et moyennes entreprises de supermarchés	Grandes entreprises de distribution (2)	Total
					Textiles et vêtements	Chaus-sures				
1975	7 258 608	4 897 597	2 361 011	1 119 824	855 064	264 760	1 241 187	1 223 870	2 303 466	3 527 336
1976	8 565 114	6 035 611	2 529 504	1 140 763	858 304	282 459	1 388 741	1 323 582	2 771 686	4 095 267
1977	9 966 821	7 026 564	2 940 257	1 392 278	1 049 520	342 758	1 547 979	1 424 493	3 241 384	4 665 877
1978	10 906 801	7 807 078	3 099 723	1 525 249	1 148 488	376 761	1 574 474	1 453 364	3 608 514	5 061 878
1979	12 047 660	8 632 733	3 464 927	1 745 971	1 217 028	528 943	1 718 956	1 531 115	4 024 848	5 555 963
1980	13 080 901	9 554 327	3 526 575	1 815 848	1 320 918	494 930	1 711 050	1 704 819	4 379 238	6 084 057
1981	14 445 684	10 634 183	3 811 501	2 021 617	1 497 219	524 398	1 789 884	1 782 747	4 717 902	6 500 649
1981										
janvier	13 714 118	10 089 740	3 624 378	2 043 674	1 614 743	428 931	1 580 704	1 712 176	4 603 415	6 315 591
février	12 256 679	9 313 359	2 943 320	1 312 155	1 050 144	262 011	1 631 165	1 577 278	4 261 862	5 839 140
mars	13 523 865	9 843 133	3 680 732	1 677 379	1 271 085	406 294	2 003 353	1 619 410	4 444 325	6 063 735
avril	14 744 431	10 500 568	4 243 863	2 414 714	1 756 351	658 363	1 829 149	1 740 166	4 600 683	6 340 849
mai	14 482 524	10 602 568	3 879 956	2 078 709	1 495 569	583 140	1 801 247	1 761 538	4 711 698	6 473 236
juin	14 732 252	10 958 886	3 773 366	1 876 425	1 397 584	478 841	1 896 941	1 793 903	4 666 668	6 460 571
juillet	13 694 197	10 397 565	3 296 632	1 737 056	1 237 997	499 059	1 559 576	1 866 727	4 603 537	6 470 264
août	13 459 547	10 448 657	3 010 890	1 452 134	1 048 366	403 768	1 558 756	1 797 174	4 611 602	6 408 776
septembre	13 574 391	9 747 857	3 826 534	1 992 835	1 465 123	527 712	1 833 699	1 704 101	4 470 163	6 174 264
octobre	16 584 770	11 660 823	4 923 947	2 955 818	2 159 110	796 708	1 968 129	1 921 222	5 219 976	7 141 198
novembre	14 322 963	10 407 049	3 915 914	1 999 449	1 476 722	522 727	1 916 465	1 748 549	4 652 910	6 401 459
décembre	18 258 474	13 639 989	4 618 485	2 719 060	1 993 833	725 227	1 899 425	2 150 723	5 767 983	7 918 706

(1) Entreprises possédant au moins cinq établissements de commerce de détail.

(2) Cette rubrique comprend les grandes entreprises de supermarchés : les établissements dépendant des grands magasins, les coopératives de consommation et les entreprises à succursales, alimentation.

Ventes en libre service

Ventes en supermarchés

Autres
ventes
en libre
serviceTotal général des ventes
en libre serviceAlimentation non périssable
et produits divers

Total des ventes en supermarchés

Petites et
moyennes
entreprises
de super-
marchésGrandes
entreprises
de distri-
bution
(2)

Total

Petites et
moyennes
entreprises
de super-
marchésGrandes
entreprises
de distri-
bution
(2)

Total

1 401 706	3 326 949	4 728 655	2 625 577	5 630 414	8 255 991	1 293 400	2 625 577	6 923 815	9 549 391
1 545 692	3 939 705	5 485 397	2 869 273	6 711 391	9 580 663	1 618 668	2 869 273	8 330 059	11 199 332
1 691 834	4 716 479	6 408 313	3 116 327	7 957 863	11 074 190	1 839 630	3 116 327	9 797 493	12 913 820
1 744 897	5 195 371	6 940 268	3 198 261	8 803 885	12 002 146	2 024 575	3 198 261	10 828 460	14 026 721
1 848 994	5 729 092	7 578 086	3 380 109	9 753 940	13 134 049	2 178 552	3 380 109	11 932 492	15 312 601
2 079 125	6 192 034	8 271 159	3 783 944	10 571 272	14 355 216	2 386 401	3 783 944	12 957 673	16 741 617
2 196 514	6 795 704	8 992 218	3 979 261	11 513 606	15 492 867	2 654 762	3 979 261	14 168 368	18 147 629
1 989 799	6 331 235	8 321 034	3 701 975	10 934 650	14 636 625	2 451 310	3 701 975	13 385 960	17 087 935
1 792 513	5 871 520	7 664 033	3 369 791	10 133 382	13 503 173	2 304 822	3 369 791	12 438 204	15 807 995
1 914 360	6 222 236	8 136 596	3 533 770	10 666 561	14 200 331	2 409 856	3 533 770	13 076 417	16 610 187
2 143 493	6 744 237	8 887 730	3 883 659	11 344 920	15 228 579	2 681 782	3 883 659	14 026 702	17 910 361
2 170 989	6 721 992	8 892 981	3 932 527	11 433 690	15 366 217	2 674 083	3 932 527	14 107 773	18 040 300
2 293 540	7 072 446	9 365 986	4 087 443	11 739 114	15 826 557	2 717 701	4 087 443	14 456 815	18 544 258
2 295 811	6 540 997	8 836 808	4 162 538	11 144 534	15 307 072	2 669 700	4 162 538	13 814 234	17 976 772
2 194 843	6 506 005	8 700 848	3 992 017	11 117 607	15 109 624	2 633 038	3 992 017	13 750 645	17 742 662
2 135 990	6 344 154	8 480 144	3 840 091	10 814 317	14 654 408	2 593 637	3 840 091	13 407 954	17 248 045
2 344 522	7 280 586	9 625 108	4 265 744	12 500 562	16 766 306	2 875 360	4 265 744	15 375 922	19 641 666
2 201 715	6 808 596	9 010 311	3 950 264	11 461 506	15 411 770	2 539 789	3 950 264	14 001 295	17 951 559
2 880 591	9 104 445	11 985 036	5 031 314	14 872 428	19 903 742	3 306 062	5 031 314	18 178 490	23 209 804

CHIFFRES D'AFFAIRES DES GRANDES ENTREPRISES DE DISTRIBUTION

II. Indices

GRANDS MAGASINS A RAYONS MULTIPLES

MOYENNES
MENSUELLES
ET MOIS

	Indice général	GRANDS MAGASINS A RAYONS MULTIPLES																									
		Total alimentation	Total produits non alimentaires	Alimentation				Textiles et articles d'habillement							Ameublement			Ménage			Librairies, papeterie, articles de photographie et cinématographie						
				Périsable	Non périsable	Restaurant	Total	Aunages	Dessus "hommes et garçons"	Dessus "femmes, jeunes filles, fillettes"	Bonneterie, lingerie, chemiserie, chapellerie	Mercerie, rubans, patrons	Chausures, pantouffles	Articles divers de parures	Total	Textile d'ameublement	Meubles, literie, ornementation	Total	Appareils ménagers	Autres articles de ménage	Total	Tabacs, articles pour fumeurs	Librairie	Papeterie	Articles de photogr. et cinématogr. accessoires	Total	
1975	170	171	169	166	193	114	171	60	124	130	156	129	197	125	142	181	144	161	153	168	162	229	238	148	186	170	
1976	189	193	187	190	216	129	193	47	136	155	154	142	191	127	148	202	161	180	160	170	166	272	299	146	233	187	
1977	205	209	203	204	235	134	209	44	149	162	166	147	203	130	158	219	161	188	159	179	171	310	337	154	264	204	
1978	219	218	219	213	249	133	218	38	162	179	180	159	231	132	171	225	157	188	155	187	175	329	377	161	277	218	
1979	234	229	236	225	262	132	229	40	177	182	200	179	256	153	187	235	152	190	145	198	178	355	430	167	293	234	
1980	248	242	252	236	278	140	242	31	187	187	214	190	268	181	199	244	142	189	135	215	185	364	456	179	303	248	
1981	253	248	256	240	288	140	248	25	197	187	193	197	255	192	200	228	130	176	121	223	184	373	476	178	275	248	
1981																											
janvier	226	246	217	241	283	138	246	26	136	154	192	197	204	187	173	286	111	192	120	197	167	346	395	143	211	200	
février	215	229	208	224	264	125	229	23	144	148	176	192	200	139	160	217	120	165	116	221	181	332	402	125	187	186	
mars	226	237	221	230	274	137	237	26	171	176	185	185	251	151	178	194	118	153	106	198	163	342	423	123	207	191	
avril	251	252	251	243	293	143	252	26	227	202	213	180	287	183	207	184	114	146	107	199	164	364	459	120	270	205	
mai	255	247	258	241	286	136	247	25	212	200	218	176	276	212	209	199	129	162	126	214	181	386	423	126	320	209	
juin	256	248	260	240	291	136	248	23	195	179	213	172	252	201	198	212	127	167	124	216	181	393	463	114	393	219	
juillet	249	241	253	233	277	148	241	20	166	150	192	178	242	156	173	211	114	159	110	214	174	381	509	118	411	232	
août	237	238	236	231	275	135	238	19	174	150	170	160	227	130	161	187	117	149	112	207	171	316	441	815	294	336	
septembre	239	235	241	227	272	135	235	25	197	194	192	203	239	161	189	212	129	168	98	235	183	338	421	304	226	315	
octobre	275	260	282	251	302	148	260	30	297	256	255	255	319	228	255	266	157	207	109	229	183	386	492	150	203	222	
novembre	253	233	262	223	272	137	233	24	189	179	211	215	241	200	197	202	134	166	105	210	170	359	539	169	244	249	
décembre	356	307	380	295	361	166	307	28	256	259	324	256	328	360	295	370	187	272	218	337	292	530	749	328	334	408	
1981																											
janvier	104	106	103	106	106	107	106	86	88	96	101	108	91	106	99	86	95	89	95	116	109	107	106	107	93	104	
février	98	98	98	98	99	94	98	56	106	92	97	109	90	94	96	96	78	88	101	104	93	98	100	99	89	98	
mars	97	99	97	99	99	98	99	68	96	97	94	105	94	87	94	89	83	87	93	101	99	97	95	96	88	95	
avril	107	106	107	105	109	102	106	72	116	99	105	99	99	98	103	99	91	95	97	108	105	107	112	93	99	102	
mai	100	101	100	99	102	99	101	77	112	99	97	100	89	105	99	96	95	96	97	99	99	105	105	97	88	98	
juin	105	108	104	107	110	99	108	72	108	99	96	94	90	107	98	92	100	95	100	105	103	105	110	95	102	102	
juillet	101	102	101	101	104	96	102	75	99	95	98	104	95	89	96	96	82	90	85	103	98	102	106	100	89	99	
août	100	99	100	98	102	93	99	86	103	93	98	104	97	111	99	91	92	92	92	105	101	88	100	99	86	98	
septembre	103	104	102	103	105	104	104	90	109	103	103	112	103	99	104	97	88	93	76	101	94	105	102	102	73	98	
octobre	105	103	106	103	104	101	103	94	112	107	100	120	99	140	107	99	106	102	83	111	103	106	111	100	88	102	
novembre	98	99	97	98	100	104	99	87	92	96	90	93	87	124	94	84	91	87	73	100	92	104	108	103	120	107	
décembre	103	103	104	102	103	104	103	94	116	119	105	101	109	112	110	98	100	99	89	95	104	101	98	84	84	97	

MOYENNES MENSUELLES ET MOIS	GRANDS MAGASINS A RAYONS MULTIPLES						COOPERATIVES DE CONSOMMATION														
	Parfumerie, toilette	Jeux, jouets, articles de sports et de voyage	Indices calculés à l'in- tentation des services des Communautés Européennes				Indice général	Alimentation				Produits non alimentaires									
			Alimentation	Textiles et habil- lement, y compris textiles d'ameubl.	Articles d'ameuble- ment et de ménage	Autres articles		Boulangerie	Alimentation (sauf boulangerie)	Restaurant	Total	Textiles et articles d'habillement	Ameublement	Appareils ménagers	Autres articles de ménage	Total ameublement ménage	Tabac, articles pour fumeurs	Parfumerie, articles de luxe	Divers	Total - Divers	Total

1. Indices à base fixe (base moyenne mensuelle 1970 = 100)

1975	174	343	171	147	158	226	98	100	93	46	93	83	38	84	87	75	118	45	140	135	108
1976	196	459	193	154	165	275	98	102	88	39	89	90	38	82	92	77	121	41	151	144	115
1977	214	557	209	165	169	318	93	101	80	35	82	81	36	71	87	72	112	33	155	146	112
1978	232	642	218	178	171	354	85	97	73	32	75	56	26	54	62	52	100	27	164	151	104
1979	257	738	229	192	172	396	84	91	72	35	74	39	19	28	66	48	67	17	176	156	102
1980	282	825	242	204	175	432	82	72	72	32	71	36	18	22	71	50	59	11	179	157	102
1981	297	888	248	203	172	455	71	46	69	13	65	28	7	24	67	45	54	5	138	122	80

1981																					
janvier	254	610	246	186	155	347	69	45	68	13	64	21	7	22	57	39	62	5	137	122	78
février	245	600	229	167	168	336	64	41	59	14	56	36	7	21	53	37	60	5	129	116	78
mars	263	730	237	180	153	380	69	50	63	24	61	42	5	19	59	39	60	5	138	123	83
avril	285	944	252	205	153	453	72	51	70	21	67	34	8	22	66	44	62	6	137	122	82
mai	304	930	247	208	169	459	72	49	72	16	68	28	6	26	65	44	64	5	132	118	79
juin	329	970	248	199	169	481	74	48	74	17	70	23	7	23	71	48	64	6	142	127	82
juillet	310	074	241	178	161	506	72	48	74	13	70	18	7	24	82	54	54	5	127	113	75
août	266	889	238	164	159	466	69	45	71	10	67	22	7	24	78	52	45	5	124	109	74
septembre	266	729	235	192	171	418	68	42	87	10	63	34	7	22	69	46	49	5	131	116	79
octobre	313	879	260	256	178	451	76	50	73	6	69	32	8	23	71	48	48	6	154	134	89
novembre	272	096	233	197	162	504	67	38	60	6	57	24	7	42	61	45	31	5	156	133	85
décembre	462	202	307	303	269	659	75	45	77	6	71	21	8	20	66	44	44	6	146	126	81

2. Indices à base mobile (base : mois correspondant de l'année précédente = 100)

1981																					
janvier	109	112	103	106	107	109	80	54	97	108	91	68	35	87	100	92	95	45	63	65	67
février	101	99	98	96	98	99	80	50	92	41	86	86	36	82	87	81	103	44	68	70	73
mars	100	103	99	94	96	100	81	57	89	56	84	88	23	93	82	76	96	44	76	77	78
avril	109	118	106	103	103	113	85	59	98	56	92	84	33	101	88	83	104	47	74	76	77
mai	102	102	101	99	98	102	84	56	92	49	87	89	31	138	87	85	105	38	75	76	78
juin	110	113	108	98	103	110	90	59	101	54	95	89	36	115	101	96	112	44	79	81	83
juillet	109	110	102	96	95	107	87	58	96	51	91	85	37	94	108	100	94	42	76	78	81
août	95	111	99	98	100	103	87	76	94	34	92	69	43	139	100	98	80	38	79	79	80
septembre	107	109	104	103	93	105	89	80	96	28	94	73	38	114	108	101	85	41	81	82	83
octobre	109	111	103	106	103	108	89	90	101	18	99	67	39	97	89	85	78	46	78	78	78
novembre	104	101	99	93	92	103	85	76	94	18	91	68	86	180	84	92	52	86	79	78	78
décembre	109	104	103	108	96	104	100	89	105	15	102	80	104	105	86	88	78	111	101	100	97

II. Indices (en suite)

MOYENNES MENSUELLES ET MOIS	ENTREPRISES DU COMMERCE DE DETAIL A SUCCURSALES (1)										VENTES EN LIBRE SERVICE										Total général ventes en libre service	
	Indice général	Total alimentation	Total produits non alimentaires	Textiles et ha- billement			Autres produits			Ventes en supermarchés						Autres ventes en libre service des grandes entreprises de distribution	Petites et moyennes entreprises de supermarchés	Grandes entreprises de distribution (2)	Total			
				Total	Textile et vêtements	Chaussures	Total	Ameubl. ménage	Divers	Alimentation périssable		Alimentation non périssables et produits divers		Total des ventes en supermarchés								
										Petites et moyennes entreprises de super- marchés	Grandes entreprises de distribution (2)	Total	Petites et moyennes entreprises de super- marchés	Grandes entreprises de distribution (2)	Total					Petites et moyennes entreprises de super- marchés	Grandes entreprises de distribution (2)	Total

1. Indice à base fixe (base : moyenne mensuelle 1970 = 100)

1975	220	259	170	185	184	192	156	154	157	240	295	276	201	319	279	217	308	277	201	217	280	264
1976	258	317	182	188	184	203	175	172	176	258	355	320	219	377	323	236	368	321	244	236	335	308
1977	295	367	202	208	201	236	195	191	197	275	415	364	238	451	376	238	436	371	275	254	393	354
1978	323	408	213	228	220	260	198	152	219	280	462	395	246	497	407	260	482	402	302	260	435	384
1979	358	451	238	261	233	365	216	141	251	205	515	433	260	548	445	275	534	440	325	275	479	420
1980	387	499	243	271	253	341	215	106	266	316	561	469	280	592	480	295	579	475	356	295	520	454
1981	428	555	262	302	287	361	225	82	291	330	604	501	296	650	522	310	630	513	396	310	569	493
1981																						
janvier	406	527	249	305	309	296	199	83	252	317	589	487	268	605	483	289	599	485	366	289	537	464
février	363	486	202	196	201	181	205	72	266	292	546	450	241	562	445	263	555	447	344	263	499	429
mars	400	514	253	251	243	280	252	75	334	300	569	468	258	595	472	276	584	470	360	276	525	451
avril	436	548	292	361	336	454	230	67	305	322	589	489	289	645	516	303	621	504	401	303	563	486
mai	429	554	267	311	286	402	227	77	296	326	603	499	292	643	516	307	626	509	399	307	566	490
juin	436	572	259	280	268	330	239	82	311	332	597	498	309	676	544	319	643	524	406	319	580	503
juillet	405	543	227	260	237	344	196	77	251	346	589	499	309	626	513	325	610	507	399	325	554	488
août	398	546	207	217	201	278	196	86	247	333	590	494	296	622	505	311	609	500	393	311	552	482
septembre	402	509	263	298	280	364	231	86	297	316	572	476	288	607	492	299	592	485	387	299	538	468
octobre	491	609	339	442	413	549	248	86	322	356	668	551	316	696	559	333	684	555	429	333	617	533
novembre	424	544	269	299	283	360	241	77	317	324	596	494	297	651	523	308	627	510	379	308	562	487
décembre	540	712	318	406	382	500	239	118	295	398	738	611	388	871	696	392	814	659	494	392	730	630

2. Indices à base mobile (base : mois correspondant de l'année précédente = 100)

1981																						
janvier	109	115	95	107	110	98	82	58	87	109	111	110	107	110	109	108	110	110	114	108	111	110
février	102	106	91	110	120	82	80	64	83	100	102	104	99	104	103	100	103	102	107	100	104	103
mars	104	106	99	104	107	95	95	66	99	99	103	102	99	104	103	99	104	103	106	99	104	103
avril	113	115	108	112	111	115	103	65	109	107	108	107	109	115	113	108	112	111	118	108	113	112
mai	109	107	114	110	119	91	118	69	129	100	102	102	105	104	101	104	103	103	109	101	105	104
juin	115	117	111	118	125	101	105	72	112	109	114	112	112	115	114	110	114	113	115	110	115	114
juillet	108	112	99	103	100	112	96	69	101	105	109	108	107	110	109	106	109	108	113	106	110	109
août	109	109	110	121	124	115	102	89	104	100	102	102	106	107	107	103	105	105	112	103	106	106
septembre	114	112	119	124	124	123	115	79	122	105	107	106	108	109	109	106	108	108	137	106	113	111
octobre	115	114	116	114	116	111	119	93	123	107	112	111	107	112	111	107	112	111	109	107	111	110
novembre	112	110	115	95	96	92	147	139	148	107	110	109	103	112	110	104	111	109	100	104	109	108
décembre	115	113	120	121	118	131	117	112	118	109	112	111	107	112	111	108	112	111	104	108	111	110

CHIFFRES D'AFFAIRES DU COMMERCE DE DETAIL
indices (moyenne mensuelle 1970 - 100)

Moyennes mensuelles et mois	Petit commerce de détail					Grand magasins à rayons multiples					Coopératives de consommation				
	Alimentation et tabac	Textiles et habillement	Articles d'ameublement et de ménage	Autres articles	Total	Alimentation	Textiles et habillement	Articles d'ameublement et de ménage	Autres articles	Total	Alimentation	Textiles et habillement	Articles d'ameublement et de ménage	Autres articles	Total
		(1)					(1)					(1)			
1975	143	181	226	205	179	171	147	158	226	170	93	83	75	135	98
1976	161	210	267	236	206	193	154	165	275	189	89	90	77	144	98
1977	166	217	286	254	216	209	165	169	318	205	82	81	72	146	93
1978	171	227	292	271	226	218	178	171	354	219	75	56	52	151	85
1979	178	245	302	309	243	229	192	172	396	234	74	39	48	156	84
1980	187	262	341	341	265	242	204	175	432	248	71	36	50	157	82
1981	195*	274*	348*	358*	276*	248	203	172	455	253	65	28	45	122	71
1980															
janvier	166	241	301	340	246	232	193	145	318	217	71	32	42	189	86
février	177	187	309	345	245	233	173	171	340	220	65	42	45	165	80
mars	183	263	340	381	274	240	192	159	380	232	72	47	52	160	84
avril	187	301	334	349	272	236	199	149	402	235	73	41	53	161	85
mai	197	292	343	346	275	246	211	172	451	255	78	32	52	155	86
juin	196	257	357	357	274	231	204	164	436	244	74	26	49	156	82
juillet	178	231	310	287	236	236	185	169	471	246	77	21	54	145	83
août	185	198	301	298	236	239	168	160	453	237	72	32	52	138	79
septembre	190	256	341	345	266	225	186	183	396	233	67	47	46	142	77
octobre	189	327	357	342	278	251	242	172	416	260	69	48	55	172	85
novembre	180	263	316	309	249	235	212	176	490	259	62	34	48	172	79
décembre	213	330	482	396	323	299	281	280	636	345	70	26	50	127	75
1981															
janvier	179 *	247 *	290 *	336*	250*	246	186	155	347	226	64	21	38	122	69
février	170 *	180 *	302 *	352*	242*	229	167	168	336	215	56	36	37	116	64
mars	187 *	256 *	325 *	378*	271*	237	180	153	380	226	61	42	39	123	69
avril	192 *	321 *	335 *	368*	282*	252	205	153	453	251	67	34	44	122	72
mai	196 *	298 *	342 *	342*	274*	247	208	169	459	255	68	28	44	118	72
juin	211 *	272 *	432 *	388*	303*	248	199	169	481	256	70	23	47	127	74
juillet	190 *	243 *	286 *	304*	244*	241	178	161	506	249	70	18	54	113	72
août	193 *	203 *	342 *	322*	253*	238	164	159	466	237	67	22	51	109	69
septembre	204 *	284 *	356 *	362*	283*	235	192	171	418	239	63	34	46	116	68
octobre	198 *	350 *	356 *	380*	296*	260	256	178	451	275	69	32	47	135	76
novembre	188 *	267 *	311 *	327*	258*	233	197	162	504	253	57	24	45	133	67
décembre	229 *	369 *	496 *	433*	348*	307	303	269	659	356	71	21	44	127	75

(*) Chiffres provisoires

(1) Y compris textiles d'ameublement.

CHIFFRES D'AFFAIRES DU COMMERCE DE DETAIL
Indices (moyenne mensuelle 1970 = 100) (suite)

Moyennes mensuelles et mois	Entreprises de commerce de détail - possédant au moins cinq établissements de commerce de détail					Super-marchés (2)	TOTAL COMMERCE DE DETAIL (3)						Voitures automobiles neuves (base : moyenne mensuelle 1970 = 100)	
	Alimentation	Textiles et habillement (1)	Articles d'ameublement et de ménage	Autres articles	Total		Alimentation (4)	Textiles et habillement (1)	Articles d'ameublement et de ménage	Autres articles			Quantité	Valeur
											Valeur	Quantité (5)		
1975	259	185	154	157	220	217	161	176	216	202	181	127	121	169
1976	317	188	172	176	258	236	182	199	253	233	208	135	140	216
1977	367	208	191	197	295	254	193	208	270	251	221	136	143	243
1978	408	228	152	219	323	260	202	219	274	269	232	139	141	269
1979	451	261	141	251	358	275	213	237	281	307	250	145	143	275
1980	499	271	106	266	387	295	227	253	314	338	271	146	134	285
1981	555	302	82	291	428	310	240*	265*	318*	354*	284*	142*	120	270
1980														
janvier	458	284	143	289	373	268	205	237	278	334	252	140	166	366
février	461	179	173	323	357	263	212	183	286	340	250	137	174	380
mars	485	242	114	336	386	278	221	249	312	375	277	152	187	406
avril	478	323	104	279	387	281	224	287	306	345	276	151	162	352
mai	517	283	111	228	394	303	237	278	316	341	281	153	129	279
juin	489	238	115	278	378	289	232	246	327	352	278	152	174	367
juillet	487	252	111	248	374	306	220	225	287	290	248	134	139	290
août	503	179	96	237	366	301	226	190	278	298	246	133	96	201
septembre	455	241	109	244	353	282	223	243	315	338	268	144	110	232
octobre	533	386	93	262	428	312	234	319	326	338	287	152	127	266
novembre	492	314	55	214	380	295	220	259	290	309	259	135	91	189
décembre	629	335	106	249	471	363	268	320	444	394	333	173	51	94
1981														
janvier	527	306	83	252	406	289	224*	243*	267*	329*	259*	134*	139	319
février	486	196	72	266	363	263	209*	179*	278*	342*	247*	127*	122	272
mars	514	251	75	334	400	276	227*	243*	297*	372*	275*	140*	147	332
avril	548	361	67	305	436	303	237*	307*	305*	365*	290*	148*	153	347
mai	554	311	77	296	429	307	241*	285*	313*	341*	283*	144*	127	284
juin	572	281	82	311	436	319	255*	261*	391*	383*	307*	156*	164	369
juillet	543	260	77	251	405	325	236*	234*	264*	307*	257*	128*	120	271
août	546	217	86	247	398	311	237*	197*	313*	321*	262*	130*	84	187
septembre	509	298	86	297	402	299	241*	271*	326*	356*	287*	140*	107	240
octobre	609	442	86	322	491	333	251*	344*	326*	376*	308*	150*	116	259
novembre	544	299	77	317	424	308	233*	259*	286*	331*	269*	130*	94	217
décembre	712	407	118	295	540	392	291*	360*	456*	430*	360*	172*	64	147

(1) Y compris textiles d'ameublement.

(2) Petites et moyennes entreprises de supermarchés, à libre service complet ou partiel.

(3) Pour 1981, il s'agit de chiffres provisoires.

(4) Y compris tabac, mais uniquement pour le petit commerce de détail.

(5) Indice de valeur divisé par l'indice général des prix à la consommation, dont on a éliminé les services.

COMMERCES INTERIEUR ET TOURISME (suite)

Tourisme et hôtellerie : Nombre de nuitées (1)

1.- Evolution dans le temps

Moyenne mensuelle et mois	Littoral	Villes d'art	Ardennes et Meuse	Campine	Autres communes touristiques	Total	Pays de résidence habituelle (2)					
							Belgique	France	Pays-Bas	Royaume-Uni	République fédérale d'Allemagne	E.U.A.
1966	1 311 549	244 081	233 943	92 683	88 823	1 971 078	1 447 765	106 611	90 720	117 415	71 545	33 761
1967	1 392 354	247 902	254 110	104 737	99 002	2 098 104	1 552 205	109 654	105 328	114 132	72 453	39 723
1968	1 378 422	235 025	257 354	116 234	96 412	2 083 448	1 559 980	101 305	114 816	98 173	71 600	35 293
1969	1 402 774	238 360	275 552	113 574	136 303	2 166 563	1 619 464	89 308	134 107	99 150	76 280	38 631
1970	1 425 825	247 246	294 471	135 534	132 856	2 235 932	1 661 818	91 527	132 197	108 934	87 404	42 532
1971	1 433 600	243 875	316 121	155 749	139 064	2 288 412	1 682 154	100 420	146 579	100 189	99 388	43 728
1972	1 388 003	240 847	342 467	149 146	142 701	2 263 164	1 781 639	89 647	144 658	95 208	94 752	41 742
1973	1 383 094	256 524	341 677	161 792	163 195	2 306 283	1 786 724	92 143	145 316	101 931	106 721	43 484
1974	1 368 590	273 153	346 355	155 003	170 637	2 313 738	1 690 625	88 102	150 799	91 295	111 077	48 222
1975	1 431 049	282 255	378 398	171 504	195 186	2 458 391	1 788 432	91 499	172 711	107 017	119 519	41 509
1976	1 429 133	280 680	388 093	184 896	200 821	2 483 623	1 824 082	87 559	182 386	98 940	116 770	43 192
1977	1 388 417	294 010	396 807	154 315	200 126	2 433 675	1 798 404	82 401	170 201	85 136	117 597	45 934
1978	1 196 293	277 647	374 533	155 866	198 276	2 202 615	1 616 861	67 838	162 619	84 978	102 552	41 137
1979	1 098 219	283 828	375 715	156 121	199 844	2 113 727	1 544 684	57 442	163 516	81 738	93 475	42 997
1980	1 168 870	291 466	350 707	153 748	193 092	2 157 883	1 560 254	72 804	159 448	92 654	98 861	40 637
1980												
janvier	** 73 192	171 517	85 044	11 997	58 046	399 796	197 216	29 378	26 642	25 401	28 368	20 990
février	** 89 616	193 850	88 414	17 621	65 033	454 534	214 045	35 646	35 564	37 564	32 610	22 465
mars	** 163 235	240 290	90 722	26 521	71 072	591 840	299 593	39 330	33 798	41 798	44 324	29 171
avril	** 821 028	283 462	173 703	36 620	85 764	1 400 577	957 367	63 251	61 914	88 688	77 584	30 565
mai	** 1 130 335	365 498	501 121	170 760	248 511	2 416 225	1 712 483	88 706	170 408	130 262	116 272	47 389
juin	** 1 091 811	290 663	372 470	180 693	244 676	2 180 313	1 536 385	62 786	179 602	86 937	135 147	48 772
juillet	** 3 645 466	340 290	1 139 356	652 000	582 626	6 359 738	4 991 674	80 518	653 640	153 700	251 349	56 370
août	** 3 197 774	351 716	942 579	497 957	534 664	5 524 690	4 436 383	110 369	374 255	198 157	155 508	49 327
septembre	** 823 473	370 676	272 718	111 298	181 202	1 759 367	1 122 528	73 339	106 729	134 320	99 718	56 855
octobre	** 191 482	346 010	156 594	30 192	89 095	813 373	363 892	51 720	77 854	71 854	63 513	51 753
novembre	** 146 053	262 882	131 096	23 615	67 917	631 563	327 177	52 967	34 486	34 696	39 378	34 712
décembre	** 169 258	178 241	150 064	22 468	59 248	579 279	349 023	29 909	51 548	23 425	26 503	11 078
1981												
janvier	** 69 293	185 705	79 661	13 719	58 811	407 189	194 823	30 255	27 766	25 257	26 035	21 909
février	** 79 844	197 312	84 404	16 335	58 975	436 870	208 390	33 787	26 834	29 282	29 567	21 835
mars	** 138 134	238 628	101 252	25 053	65 730	568 797	284 658	40 738	39 804	38 555	37 323	28 837
avril	** 985 872	294 816	176 292	41 682	81 041	1 579 703	1 122 254	56 855	62 838	101 044	85 451	34 469
mai	** 1 010 122	356 614	398 840	162 833	250 982	2 179 391	1 512 442	80 762	158 226	135 993	103 680	49 820
juin	** 1 324 485	338 506	394 365	197 028	230 795	2 485 179	1 762 332	68 930	189 152	97 788	147 280	56 575
juillet	** 3 523 680	352 608	1 242 232	687 986	654 328	6 460 834	5 229 303	93 869	609 260	130 356	160 759	54 054
août	** 3 883 804	378 600	1 004 319	558 253	585 178	6 410 154	5 115 579	126 497	466 496	189 520	243 209	48 364
septembre	** 979 081	351 866	270 630	104 834	168 021	1 874 432	1 260 728	73 229	99 623	125 857	104 890	55 369
octobre	** 214 577	332 930	133 781	30 593	80 675	792 556	361 875	47 448	60 838	85 199	62 614	48 913
novembre	** 148 096	225 020	111 788	21 587	69 334	575 825	307 048	37 212	31 083	35 239	36 803	28 260

(1) Y compris les nuitées de camping.

(2) Ces chiffres sont déjà compris dans la colonne "Total".

(*) Concerne chiffres provisoires.

COMMERCE INTERIEUR ET TOURISME (suite)

Tourisme et hôtellerie : Nombre de nuitées (suite)

2.- Résultats généraux par région touristique - Mois de novembre 1981

PAYS DE RESIDENCE HABITUELLE	Hôtels reconnus	Etablis- sements non reconnus	Etablis- sements pour tourisme social	Etablis- sements de cure	Colonies de vacances	Villas, apparte- ments et chambres meublées, hôtes payants	Camping	Total
LE ROYAUME								
République fédérale d'Allemagne	32 841	2 631	724	-	16	591	-	36 803
Royaume-Uni	32 461	2 268	370	-	24	116	-	35 239
Espagne	6 064	840	230	-	-	96	-	7 230
France	31 891	3 946	749	10	-	616	-	37 212
Italie	11 448	1 324	77	-	-	64	-	12 913
Luxembourg (G.D.)	1 929	172	61	-	-	78	-	2 240
Pays-Bas	22 622	2 617	3 336	28	291	2 189	-	31 083
Autres pays d'Europe	32 733	3 567	1 214	-	-	187	-	37 701
Japon	4 838	281	28	-	-	16	-	5 163
Autres pays d'Asie	8 521	607	388	-	14	49	-	9 579
Zaïre	2 944	626	340	30	21	173	-	4 134
Autres pays d'Afrique	9 053	1 501	996	-	-	366	-	11 916
Etats-Unis d'Amérique du Nord	26 705	924	384	-	-	247	-	28 260
Autres pays d'Amérique	6 996	538	573	-	-	32	-	8 139
Océanie	872	104	189	-	-	-	-	1 165
Inconnus	-	-	-	-	-	-	-	-
Total pays étrangers :	231 918	21 946	9 659	68	366	4 820	-	268 777
Belgique :	67 533	17 798	75 240	43 672	25 531	77 274	-	307 048
<i>Total général :</i>	<i>299 451</i>	<i>39 744</i>	<i>84 899</i>	<i>43 740</i>	<i>25 897</i>	<i>82 094</i>	<i>-</i>	<i>575 825</i>
LITTORAL								
République fédérale d'Allemagne	503	49	132	-	-	566	-	1 250
Royaume-Uni	1 962	12	23	-	-	30	-	2 027
Espagne	29	-	86	-	-	-	-	115
France	664	63	167	-	-	323	-	1 217
Italie	94	3	1	-	-	-	-	98
Luxembourg (G.D.)	135	7	1	-	-	78	-	221
Pays-Bas	516	11	8	-	-	2 162	-	2 697
Autres pays d'Europe	362	4	21	-	-	-	-	387
Japon	7	-	-	-	-	-	-	7
Autres pays d'Asie	27	-	1	-	14	-	-	42
Zaïre	1	-	-	-	21	-	-	22
Autres pays d'Afrique	6	-	-	-	-	-	-	6
Etats-Unis d'Amérique du Nord	65	2	32	-	-	116	-	215
Autres pays d'Amérique	53	2	24	-	-	-	-	79
Océanie	2	-	24	-	-	-	-	26
Inconnus	-	-	-	-	-	-	-	-
Total pays étrangers :	4 426	153	520	-	35	3 275	-	8 409
Belgique :	11 590	1 042	26 094	10 986	14 192	75 058	-	139 687
<i>Total général :</i>	<i>16 016</i>	<i>1 195</i>	<i>26 614</i>	<i>10 986</i>	<i>14 227</i>	<i>79 058</i>	<i>-</i>	<i>148 096</i>
VILLES D'ART								
République fédérale d'Allemagne	23 359	1 110	35	-	16	18	-	24 538
Royaume-Uni	23 749	1 464	215	-	24	76	-	25 528
Espagne	5 248	701	98	-	-	96	-	6 143
France	24 093	2 372	246	-	-	62	-	26 773
Italie	9 220	545	58	-	-	64	-	9 887
Luxembourg (G.D.)	1 502	132	3	-	-	-	-	1 637
Pays-Bas	15 721	1 214	51	-	-	7	-	16 993
Autres pays d'Europe	26 671	2 796	418	-	-	110	-	29 995
Japon	4 025	136	26	-	-	16	-	4 203
Autres pays d'Asie	8 038	578	383	-	-	48	-	9 047
Zaïre	2 325	557	340	-	-	173	-	3 395
Autres pays d'Afrique	8 139	1 241	992	-	-	336	-	10 708
Etats-Unis d'Amérique du Nord	22 504	387	245	-	-	131	-	23 267
Autres pays d'Amérique	6 065	415	430	-	-	32	-	6 942
Océanie	759	103	80	-	-	-	-	942
Inconnus	-	-	-	-	-	-	-	-
Total pays étrangers :	181 418	13 751	3 620	-	40	1 169	-	199 998
Belgique :	15 487	7 226	1 007	467	444	391	-	25 022
<i>Total général :</i>	<i>196 905</i>	<i>20 977</i>	<i>4 627</i>	<i>467</i>	<i>484</i>	<i>1 560</i>	<i>-</i>	<i>225 020</i>

COMMERCER INTERIEUR ET TOURISME (suite)

Tourisme et hôtellerie : Nombre de nuitées (suite)

2.- Résultats généraux par région touristique - mois de novembre 1981

PAYS DE RESIDENCE HABITUELLE	Hôtels reconnus	Etablissements non reconnus	Etablissements pour tourisme social	Etablissements de cure	Colonies de vacances	Villas, appartements et chambres meublées, hôtes payants	Camping	Total
MEUSE ET ARDENNES								
République fédérale d'Allemagne	1 311	67	121	-	-	-	-	1 499
Royaume-Uni	819	34	21	-	-	-	-	874
Espagne	53	1	15	-	-	-	-	69
France	1 742	164	117	-	-	62	-	2 085
Italie	216	62	12	-	-	-	-	290
Luxembourg (G.D.)	60	2	35	-	-	-	-	97
Pays-Bas	1 802	198	2 332	28	291	19	-	4 670
Autres pays d'Europe	764	25	141	-	-	60	-	990
Japon	155	-	-	-	-	-	-	155
Autres pays d'Asie	41	1	4	-	-	-	-	46
Zaïre	2	-	-	-	-	-	-	2
Autres pays d'Afrique	93	17	4	-	-	30	-	144
Etats-Unis d'Amérique du Nord	302	20	78	-	-	-	-	400
Autres pays d'Amérique	84	-	76	-	-	-	-	160
Océanie	31	-	84	-	-	-	-	115
Inconnus	-	-	-	-	-	-	-	-
Total pays étrangers :	7 475	591	3 040	28	291	171	-	11 596
Belgique :	28 429	4 460	31 466	30 235	5 032	570	-	100 192
Total général :	35 904	5 051	34 506	30 263	5 323	741	-	111 788
CAMPINE								
République fédérale d'Allemagne	613	528	404	-	-	7	-	1 552
Royaume-Uni	300	336	-	-	-	10	-	646
Espagne	21	-	-	-	-	-	-	21
France	288	105	218	-	-	120	-	731
Italie	268	79	6	-	-	-	-	353
Luxembourg (G.D.)	-	1	-	-	-	-	-	1
Pays-Bas	506	189	796	-	-	1	-	1 492
Autres pays d'Europe	288	177	294	-	-	17	-	776
Japon	23	8	1	-	-	-	-	32
Autres pays d'Asie	1	1	-	-	-	1	-	3
Zaïre	11	-	-	-	-	-	-	11
Autres pays d'Afrique	62	65	-	-	-	-	-	127
Etats-Unis d'Amérique du Nord	48	29	2	-	-	-	-	79
Autres pays d'Amérique	14	1	36	-	-	-	-	51
Océanie	6	1	-	-	-	-	-	7
Inconnus	-	-	-	-	-	-	-	-
Total pays étrangers :	2 449	1 520	1 757	-	-	156	-	5 882
Belgique :	1 361	840	9 887	1 025	2 531	61	-	15 705
Total général :	3 810	2 360	11 644	1 025	2 531	217	-	21 587
AUTRES COMMUNES TOURISTIQUES								
République fédérale d'Allemagne	7 055	877	32	-	-	-	-	7 964
Royaume-Uni	5 631	422	111	-	-	-	-	6 164
Espagne	713	138	31	-	-	-	-	882
France	5 104	1 242	1	10	-	49	-	6 406
Italie	1 650	635	-	-	-	-	-	2 285
Luxembourg (G.D.)	232	30	22	-	-	-	-	284
Pays-Bas	4 077	1 005	149	-	-	-	-	5 231
Autres pays d'Europe	4 648	565	340	-	-	-	-	5 553
Japon	628	137	1	-	-	-	-	766
Autres pays d'Asie	414	27	-	-	-	-	-	441
Zaïre	605	69	-	30	-	-	-	704
Autres pays d'Afrique	753	178	-	-	-	-	-	931
Etats-Unis d'Amérique du Nord	3 786	486	27	-	-	-	-	4 299
Autres pays d'Amérique	780	120	7	-	-	-	-	907
Océanie	74	-	1	-	-	-	-	75
Inconnus	-	-	-	-	-	-	-	-
Total pays étrangers :	36 150	5 931	722	40	-	49	-	42 892
Belgique :	10 666	4 230	6 786	959	3 332	469	-	26 442
Total général :	46 816	10 161	7 508	999	3 332	518	-	69 334

STATISTIQUE DU TOURISME ET DE L'HOTELLERIE -

Tableau 3 Nombre de nuitées dans les villes d'art , par région linguistique
Mois de novembre 1981

(Chiffres absolus)

	Hôtels reconnus	Etablis. non reconnus	Etablis. pour tourisme social	Etablis. de cure	Colonies de vacances	Villas, appart. et ch. meubl. hôtes payants	Camping	Total	
--	--------------------	-----------------------------	--	---------------------	----------------------------	---	---------	-------	--

Région flamande

Belgique	7 679	5 569	241	-	444	-	-	13 933	(1)
Etrangers	54 781	7 685	582	-	40	-	-	63 088	(2)
Total	62 460	13 254	823	-	484	-	-	77 021	(3)

Région wallonne

Belgique	2 524	338	641	-	-	-	-	3 503
Etrangers	7 318	615	231	-	-	-	-	8 164
Total	9 842	953	872	-	-	-	-	11 667

Région bruxelloise

Belgique	5 284	1 319	125	467	-	391	-	7 586
Etrangers	119 339	5 431	2 807	-	-	1 169	-	128 746
Total	124 623	6 750	2 932	467	-	1 560	-	136 332

Le Royaume

Belgique	15 487	7 226	1 007	467	444	391	-	25 022	(1)
Etrangers	181 438	13 731	3 620	-	40	1 169	-	199 998	(2)
Total	196 925	20 957	4 627	467	484	1 560	-	225 020	(3)

(1) Non compris 110 nuitées à Zeebrugge

(2) " " 175 " " "

(3) " " 285 " " "

**STATISTIQUES SEMESTRIELLES
ET ANNUELLES**

Spécification	Stocks au 31.8.1981		Stocks au 31.8.1980	
	en hl	en %	en hl	en %
Vin rouge et rosé	289 879	77	328 874	77
Vin blanc	72 000	19	81 181	19
Vin mousseux	14 417	4	15 307	4
	376 296	100	425 362	100

Tableau II. STOCKS DE VIN DETENUS PAR LES COMMERCANTS SELON LEUR PROVENANCE

Spécification	En provenance des pays membres de la C.E.E.								En provenance d'autres pays		Total	
	Stocks total en hl	%	dont vin de table (hl)	%	dont v.q.p.r.d (hl)	%	dont autres (hl)	%	en hl	%	en hl	%
Vin rouge et rosé												
31.8.1980	284 912	87	74 315	23	185 124	56	25 473	8	43 962	13	328 874	100
31.8.1981	162 007	90	75 820	26	164 955	57	21 232	7	27 872	10	289 879	100
Vin blanc												
31.8.1980	67 428	83	17 324	21	43 698	54	6 406	8	13 753	17	81 181	100
31.8.1981	59 548	83	17 264	24	37 883	53	4 401	6	12 452	17	72 000	100
Total												
31.8.1980	352 340	86	91 639	22	228 822	56	31 879	8	57 715	14	410 055	100
31.8.1981	321 555	89	93 084	26	202 838	56	25 633	7	40 324	11	361 879	100
Vin mousseux												
31.8.1980	15 075	98	-	-	-	-	-	-	232	2	15 307	100
31.8.1981	14 023	97	-	-	-	-	-	-	394	3	14 417	100

Tableau III. - EVOLUTION PAR PROVINCE DES STOCKS DE VIN DETENUS PAR LES COMMERCANTS (hl)

Provinces	Vin rouge et rosé					Vin blanc					Vin mousseux		
	En provenance des pays membres de la C.E.E.			En provenance d'autres pays	Total	En provenance des pays membres de la C.E.E.			En provenance d'autres pays	Total	En provenance des pays membres de la C.E.E.	En provenance d'autres pays	Total
	Vin de table	v.q.p.r.d.	Autres			Vin de table	v.q.p.r.d.	Autres					
Anvers													
31.8.1980	9 849	22 243	2 476	8 796	43 364	4 159	5 178	618	5 996	15 961	1 080	196	1 276
31.8.1981	10 760	21 057	2 071	5 727	39 615	3 521	5 272	878	5 602	15 273	1 062	263	1 325
Brabant													
31.8.1980	34 759	99 359	3 958	24 790	153 266	7 805	21 424	3 282	6 146	38 657	9 217	8	9 225
31.8.1981	40 504	87 795	2 265	16 480	147 044	9 072	19 821	1 061	5 565	34 519	8 687	121	8 808
Hainaut													
31.8.1980	14 988	33 011	8 627	5 303	62 929	1 560	9 677	621	641	12 499	2 625	15	2 640
31.8.1981	11 195	27 692	9 097	2 116	50 100	1 721	6 513	694	494	9 422	2 149	-	2 149
Liège													
31.8.1980	2 415	3 283	1 627	329	7 654	333	1 068	293	81	1 775	365	-	365
31.8.1981	1 404	3 014	888	178	5 484	320	1 060	235	51	1 666	275	-	275
Limbourg													
31.8.1980	953	3 349	13	135	4 450	696	692	139	145	1 672	132	-	132
31.8.1981	928	2 987	63	157	4 135	480	845	25	99	1 449	242	-	242
Luxembourg													
31.8.1980	477	2 056	80	34	2 647	323	224	10	2	559	39	-	39
31.8.1981	510	1 265	180	77	2 032	306	140	44	2	492	197	-	197
Namur													
31.8.1980	2 603	3 772	5 022	156	11 553	284	1 199	261	39	1 783	445	11	456
31.8.1981	2 915	4 040	3 097	158	10 210	349	721	205	28	1 303	309	8	317
Fl. orient.													
31.8.1980	2 633	5 530	1 792	1 238	11 193	506	1 570	673	409	3 158	623	2	625
31.8.1981	2 975	5 677	1 721	973	11 356	517	1 229	645	302	2 633	480	2	482
Fl. occident.													
31.8.1980	5 638	12 021	1 878	2 181	21 718	1 648	2 666	509	294	5 117	549	-	549
31.8.1981	4 629	11 428	1 840	2 006	19 903	1 978	2 282	614	309	5 183	622	-	622
Le Royaume													
31.8.1980	74 315	185 124	25 473	48 962	328 874	17 324	43 698	6 406	13 753	81 181	15 075	232	15 307
31.8.1981	75 320	164 955	21 232	27 872	289 379	17 264	37 883	4 401	12 452	72 000	14 023	394	14 417

