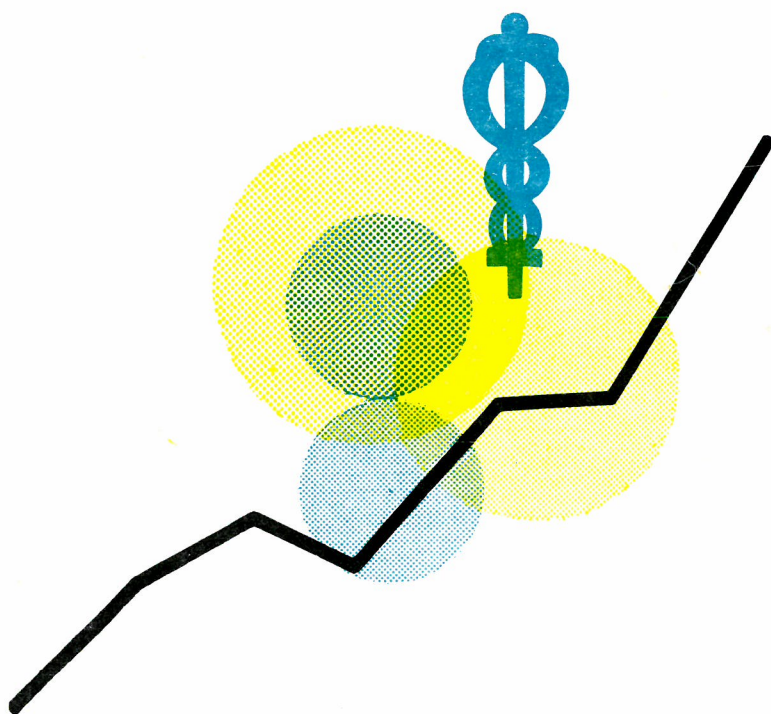


STATISTIQUES DU COMMERCE



1982

PUBLICATION MENSUELLE

MARS, N° 3

INSTITUT NATIONAL DE STATISTIQUE

ROYAUME DE BELGIQUE

MINISTÈRE DES AFFAIRES ÉCONOMIQUES

STATISTIQUES du COMMERCE

1982

PUBLICATION MENSUELLE

MARS, N° 3

Abonnement : Belgique : 565 F l'an
Etranger : 815 F l'an

15^e ANNEE

Ce numéro : Belgique : 70 F
Etranger : 95 F

On peut se procurer le présent bulletin mensuel au siège de l'INSTITUT NATIONAL DE STATISTIQUE
Rue de Louvain, 44 - 1000 Bruxelles
Compte n° 000-2005886-23

TABLE DES MATIERESCOMMERCE EXTERIEUR DE L'UNION ECONOMIQUE BELGO-LUXEMBOURGEOISE

I. COMMERCE EXTERIEUR PAR SECTIONS DE MARCHANDISES D'APRES LA N.C.C.D. PAR MOIS ET PERIODE	
1.- Importations - octobre - novembre 1981	4
2.- Exportations - octobre - novembre 1981	5
II. COMMERCE EXTERIEUR D'APRES LES DIVISIONS DE LA CLASSIFICATIN - TYPE POUR LE COMMERCE INTERNATIONAL PAR MOIS ET PERIODE	6
1.- Importations - octobre - novembre 1981	6
2.- Exportations - octobre - novembre 1981	8
III. COMMERCE EXTERIEUR PAR PAYS, PAR MOIS ET PAR PERIODE	10
1.- Importations - octobre - novembre 1981	10
2.- Exportations - octobre - novembre 1981	11
IV. INDICES DE QUANTITE ET DE VALEUR MOYENNE DES MARCHANDISES IMPORTEES ET EXPORTEES	12
novembre 1981	
1.- Indices de quantité 1970 = 100	12
2.- Indices de la valeur moyenne 1970 = 100	12

COMMERCE INTERIEUR ET TOURISMEStatistiques mensuelles et trimestrielles

Chiffres d'affaires des grandes entreprises de distribution - novembre 1981	16
I. Chiffres absolus (en 1 000 F)	16
II. Indices	22
Chiffres d'affaires du commerce de détail - Indices - novembre 1981	25
Tourisme et hôtellerie : Nombre de nuitées	27
1.- Evolution dans le temps - septembre 1981	27
2.- Résultats généraux par région touristique - septembre 1981	28
3.- Nombre de nuitées dans les villes d'art par région - septembre 1981	30

Statistiques semestrielles et annuelles

- Statistique des ventes et des prêts à tempérament et des prêts personnels ou prêts sous signature - 1er semestre 1981	32
---	----

Signes conventionnels

. . = les renseignements ne sont pas disponibles
 - = 0 ou inférieur à la moitié de l'unité utilisée
 (*) = chiffres provisoires
 ■ = chiffres rectifiés
 La virgule (,) est employée pour séparer les unités des décimales

Droits d'auteur réservés

La reproduction du contenu de cette publication qu'elle soit intégrale ou partielle, dans la forme originale ou remaniée, est interdite sauf autorisation écrite de l'Institut national de Statistique.

L'utilisation du contenu de cette publication, à titre explicatif ou justificatif, dans un article, un compte rendu ou un livre est autorisée moyennant l'indication claire et précise de la source.

Commerce extérieur
de l'Union économique
Belgo - Luxembourgeoise

I.COMMERCE EXTERIEUR PAR SECTIONS DE MARCHANDISES D'APRES LA N.C.C.D.

I.IMPORTATIONS

SECTIONS DE MARCHANDISES	QUANTITE (1000 T)				VALEUR (1000000 F)			
	CHIFFRES MENSUELS		MOYENNES MENSUELLES		CHIFFRES MENSUELS		MOYENNES MENSUELLES	
	OCTOBRE	NOVEMBRE	JANVIER	JANVIER	OCTOBRE	NOVEMBRE	JANVIER	JANVIER
	1981	1981	NOVEMBRE	NOVEMBRE	1981	1981	NOVEMBRE	NOVEMBRE
		1980	1981			1980	1981	
1.ANIMAUX VIVANTS ET PRODUITS DU REGNE ANIMAL	94	74	78	82	6830	5604	4769	5433
2.PRODUITS DU REGNE VEGETAL	849	965	783	887	8678	9753	7409	9294
3.GRAISSES, HUILES,CIRES(VEGETALES OU ANIMALES) ; PRODUITS DE LEUR DISSOCIATION	47	42	44	44	1143	1018	887	1011
4.PRODUITS ALIMENTAIRES BOISSONS ET TABACS	462	400	367	360	8181	7548	6612	7148
5.PRODUITS MINERAUX	9089	8905	9940	9117	45161	46871	34730	44326
6.PRODUITS CHIMIQUES	601	563	637	588	13858	13031	12068	13377
7.MATIERES PLASTIQUES ET CAOUTCHOUC PRODUITS EN CES MATIERES	132	125	120	117	7314	6868	6172	6506
8.PEAUX ET CUIRS;OUVRAGES EN CES MATIERES	4	4	4	4	1091	771	980	937
9.BOIS ET LIEGE;OUVRAGES EN CES MATIERES	287	258	315	280	2491	2303	2533	2374
10.PAPIERS ET MATIERES SERVANT A LEUR FABRICATION	171	142	166	162	5979	5216	4763	5257
11.MATIERES TEXTILES ET OUVRAGES EN CES MATIERES	81	77	80	78	13385	10655	11546	11896
12.CHAUSSURES,COIFFURES,PARAPLUIES, FLEURS ARTIFICIELLES	3	2	3	3	1420	909	1487	1431
13.OUVRAGES EN PIERRES;CIMENTS; CERAMIQUES;VERRES	175	118	193	163	2497	2054	2376	2210
14.PIERRES ET METAUX PRECIEUX	-	-	-	-	13418	18378	14671	15222
15.METAUX COMMUNS ET OUVRAGES EN CES METAUX	569	461	520	470	17497	14726	15922	15042
16.MACHINES ET APPAREILS;MATERIEL ELECTRIQUE	82	77	91	77	20910	19177	19386	18971
17.MATERIEL DE TRANSPORT	154	151	148	149	20453	20699	19002	20772
18.OPTIQUE,PRECISION,HORLOGERIE ACOUSTIQUE	3	3	3	3	3908	3542	3231	3525
19.ARMES ET MUNITIONS	-	-	-	-	80	55	62	70
20.MARCHANDISES ET PRODUITS DIVERS	21	16	20	18	3033	2479	2653	2620
21.OBJETS D'ART,DE COLLECTION ET D'ANTIQUITE	-	-	-	-	52	77	80	62
22.MARCHANDISES NON CLASSEES AILLEURS	137	123	131	145	2684	3460	2988	3375
TOTAL GENERAL :	12962	12508	13643	12749	200061	195196	174325	190860

I.COMMERCE EXTERIEUR PAR SECTIONS DE MARCHANDISES D'APRES LA N.C.C.D.

2.EXPORTATIONS

SECTIONS DE MARCHANDISES	QUANTITE (1000 T)				VALEUR (1000000 F)			
	CHIFFRES MENSUELS		MOYENNES MENSUELLES		CHIFFRES MENSUELS		MOYENNES MENSUELLES	
	OCTOBRE	NOVEMBRE	JANVIER	JANVIER	OCTOBRE	NOVEMBRE	JANVIER	JANVIER
	1981	1981	NOVEMBRE	NOVEMBRE	1981	1981	NOVEMBRE	NOVEMBRE
1.ANIMAUX VIVANTS ET PRODUITS DU REGNE ANIMAL	112	102	97	103	7103	6465	4975	5822
2.PRODUITS DU REGNE VEGETAL	407	528	391	428	4880	5862	4045	4965
3.GRAISSES, HUILES,CIRES(VEGETALES OU ANIMALES) ; PRODUITS DE LEUR DISSOCIATION	49	46	34	42	1255	1151	763	1045
4.PRODUITS ALIMENTAIRES BOISSONS ET TABACS	321	279	247	294	7083	6938	5172	6792
5.PRODUITS MINERAUX	4238	3182	3512	3314	24765	16448	14298	16663
6.PRODUITS CHIMIQUES	1060	1031	1032	1004	20702	19928	16523	18546
7.MATIERES PLASTIQUES ET CAOUTCHOUC PRODUITS EN CES MATIERES	217	191	190	192	11098	10009	8980	9542
8.PEAUX ET CUIRS;OUVRAGES EN CES MATIERES	6	5	4	5	674	633	577	614
9.BOIS ET LIEGE;OUVRAGES EN CES MATIERES	136	125	131	126	1514	1392	1340	1353
10.PAPIERS ET MATIERES SERVANT A LEUR FABRICATION	132	105	108	111	4625	3853	3376	3805
11.MATIERES TEXTILES ET OUVRAGES EN CES MATIERES	96	83	81	82	15076	13177	11877	12460
12.CHAUSSURES,COIFFURES,PARAPLUIES, FLEURS ARTIFICIELLES	1	1	1	1	240	199	227	203
13.OUVRAGES EN PIERRES;CIMENTES; CERAMIQUES;VERRES	236	202	228	202	4066	3645	3212	3303
14.PIERRES ET METAUX PRECIEUX	-	-	-	-	12396	14825	14044	13223
15.METAUX COMMUNS ET OUVRAGES EN CES METAUX	1454	1309	1388	1284	30172	26654	26132	25453
16.MACHINES ET APPAREILS;MATERIEL ELECTRIQUE	69	63	64	62	19506	17714	15287	16715
17.MATERIEL DE TRANSPORT	134	123	125	120	23552	20213	17660	19290
18.OPTIQUE,PRECISION,HORLOGERIE ACOUSTIQUE	3	3	3	3	2544	2431	1766	2062
19.ARMES ET MUNITIONS	-	-	-	-	86	82	67	83
20.MARCHANDISES ET PRODUITS DIVERS	20	18	17	17	2669	2312	2142	2273
21.OBJETS D'ART,DE COLLECTION ET D'ANTIQUITE	-	-	-	-	31	198	67	86
22.MARCHANDISES NON CLASSEES AILLEURS	58	51	46	55	5933	4597	4445	5305
TOTAL GENERAL :	8748	7447	7699	7444	199970	178726	156974	169604

II.COMMERCE EXTERIEUR D'APRES LES DIVISIONS DE LA CLASSIFICATION TYPE POUR LE COMMERCE INTERNATIONAL(REVISION 2)

1.IMPORTATIONS

SECTIONS ET DIVISIONS	QUANTITE (1000 T)				VALEUR (1000000 F)			
	CHIFFRES MENSUELS		MOYENNES MENSUELLES		CHIFFRES MENSUELS		MOYENNES MENSUELLES	
	OCTOBRE	NOVEMBRE	JANVIER	JANVIER	OCTOBRE	NOVEMBRE	JANVIER	JANVIER
	1981	1981	NOVEMBRE	NOVEMBRE	1981	1981	NOVEMBRE	NOVEMBRE
0.ANIMAUX VIVANTS ET PRODUITS ALIMENTAIRES	1230	1197	1058	1126	19724	18116	15514	17931
00.ANIMAUX VIVANTS	19	14	15	15	1032	784	694	775
01.VIANDES ET PREPARATIONS	18	15	16	15	1627	1423	1283	1372
02.PRODUITS LAITIERS ET OEUFS D'OISEAUX	39	30	32	37	3522	2877	2290	2769
03.POISSONS ET PREPARATIONS	12	9	10	10	1089	938	888	938
04.CEREALES ET PREPARATIONS	534	527	475	535	4296	4452	3415	4386
05.FRUIITS ET LEGUMES	218	270	214	228	3179	3338	2773	3167
06.SUCRES ET PREPARATIONS,MIEL	27	16	34	30	346	308	342	436
07.CAFE,THE,CACAO,EPICES ET DERIVES	17	17	15	17	1769	1686	1765	1771
08.NOURRITURE POUR ANIMAUX	330	286	233	225	2230	1871	1563	1783
09.PREPARATIONS ALIMENTAIRES DIVERSES	17	12	15	15	634	439	501	534
1.BOISSONS ET TABACS	58	61	66	69	2166	2511	1992	2006
11.BOISSONS	54	57	61	65	1589	1942	1426	1460
12.TABACS	4	4	4	4	577	569	566	545
2.MATIERES PREMIERES A L'EXCEPTION DES COMBUSTIBLES MINERAUX	4499	4212	5020	4608	12870	14474	12654	13695
21.CUIRS,PEAUX ET PELLETERIES, BRUTS	3	3	3	3	213	203	278	255
22.GRAINES-FRUIITS, OLEAGINEUX	98	164	86	116	1176	1766	744	1358
23.CAOUTCHOUC BRUT	17	16	15	16	575	665	452	526
24.LIEGE ET BOIS	255	232	278	247	1493	1417	1538	1393
25.PATES A PAPIER ET DECHETS	41	41	47	43	689	702	571	694
26.FIBRES TEXTILES ET DECHETS	34	34	34	34	1703	1727	1480	1570
27.PRODUITS NON METALLIQUES	2566	1425	2425	2180	1878	1978	1598	1975
28.MINERAIS METALLIFERES,DECHETS METAUX	1466	2281	2115	1953	4567	5566	5472	5386
29.AUTRES MATIERES ANIMALES,VEGETALES	18	15	17	17	575	450	522	537
3.COMBUSTIBLES MINERAUX,LUBRIFIANTS ET PRODUITS CONNEXES	5142	5293	5474	5062	40437	41038	29597	38548
32.HOUILLES ET COKES	1137	1320	1185	1133	3631	4063	2703	3321
33.PETROLE ET PRODUITS DERIVES	3199	3105	3467	3154	30415	29521	23193	30119
34.GAZ NATUREL ET MANUFACTURE	806	867	822	775	5866	6701	3525	4638
35.ENERGIE ELECTRIQUE	-	-	-	-	525	752	176	471
4.HUILES ET GRAISSES D'ORIGINE ANIMALE OU VEGETALE	43	39	41	40	1005	897	791	890
41.HUILES, GRAISSES ANIMALES	10	11	10	11	179	198	151	178
42.HUILES VEGETALES FIXES	22	18	20	18	574	472	435	485
43.AUTRES GRAISSES,HUILES ET CIRES	11	10	10	11	252	227	206	226
5.PRODUITS CHIMIQUES	681	641	700	653	17137	16024	14622	16100
51.PRODUITS ORGANIQUES	196	217	225	223	5752	5884	5124	5938
52.PRODUITS INORGANIQUES	155	105	125	108	1207	892	895	922
53.PRODUITS PR TEINTURE ET TANNAGE	10	8	10	10	841	702	717	742
54.PRODUITS MEDICINAUX,PHARMACEUTIQUES	2	2	2	2	1827	1679	1565	1741
55.PRODUITS PR PARFUMERIE ET ENTRETIEN	18	11	15	16	1013	791	811	874
56.ENGRAIS MANUFACTURES	153	160	191	163	733	764	733	727
57.EXPLOSIFS ET PYROTECHNIE	-	-	-	-	15	20	16	17
58.MATIERES PLASTIQUES E.S.	90	87	79	78	3851	3592	3085	3304
59.PRODUITS CHIMIQUES N.D.A.	56	51	53	54	1898	1700	1677	1834

II.COMMERCE EXTERIEUR D'APRES LES DIVISIONS DE LA CLASSIFICATION TYPE POUR LE COMMERCE INTERNATIONAL(SUITE)

1.IMPORTATIONS

SECTIONS ET DIVISIONS	QUANTITE (1000 T)				VALEUR (1000000 F)			
	CHIFFRES MENSUELS		MOYENNES MENSUELLES		CHIFFRES MENSUELS		MOYENNES MENSUELLES	
	OCTOBRE	NOVEMBRE	JANVIER	JANVIER	OCTOBRE	NOVEMBRE	JANVIER	JANVIER
	1981	1981	NOVEMBRE	NOVEMBRE	1981	1981	NOVEMBRE	NOVEMBRE
		1980	1981			1980	1981	
6.ARTICLES MANUFACTURES CLASSES D'APRES LA MATIERE PREMIERE	877	665	854	762	39176	40969	38836	37358
61.CUIRS,PEAUX ; OUVRAGES	1	-	1	-	265	216	247	225
62.CAOUTCHOUC MANUFACTURE N.D.A.	13	12	14	12	1393	1233	1274	1303
63.OUVRAGES EN LIEGE, BOIS	27	22	31	29	911	810	895	888
64.PAPIER,CARTONS ET OUVRAGES	125	97	115	114	3877	3215	3083	3371
65.FILS,TEISSUS E.S.	42	40	41	39	6480	6110	5828	5772
66.ARTICLES MINERAUX NON METAL. N.D.A.	208	141	226	192	8779	14898	11637	11223
67.FER ET ACIER	333	231	292	253	5799	4278	4634	4441
68.METAUX NON-FERREUX	79	81	86	79	6971	6179	7149	6098
69.ARTICLES EN METAL N.D.A.	50	41	48	43	4701	4030	4088	4037
7.MACHINES ET MATERIEL DE TRANSPORT	236	229	240	227	42336	40747	39148	40609
71.GENERATEURS ET MOTEURS	11	10	14	10	2865	2576	2915	2523
72.MACHINES SPECIALISEES	14	13	18	14	3109	3046	3278	2938
73.MACHINES PR TRAVAIL METAUX	14	15	15	13	1243	1181	1073	1109
74.MACHINES APPLICATION GENERALE	21	20	23	20	4849	4628	4647	4547
75.MACHINES DE BUREAU, INFORMATIQUES	1	1	1	1	2223	2228	1750	2065
76.APPAREILS TELECOMMUNICATION,PR SON	4	4	4	4	2780	2220	2276	2442
77.APPAREILS ELECTRIQUES N.D.A.	20	18	20	18	5198	4524	4679	4579
78.VEHICULES ROUTIERS	146	140	139	138	18780	18577	16467	18299
79.AUTRE MATERIEL DE TRANSPORT	5	8	6	8	1289	1766	2062	2108
8.ARTICLES MANUFACT. DIVERS N.D.A.	60	49	59	55	17685	13427	15203	15705
81.APP. SANITAIRES,CHAUFFAGE,ECLAIRAGE	4	4	5	4	503	452	492	424
82.MEUBLES	16	13	16	15	1825	1577	1746	1663
83.ARTICLES DE VOYAGE, SACS A MAIN E.S.	1	-	1	1	237	167	240	237
84.VETEMENTS E.S.	6	4	5	5	5759	3149	4594	4920
85.CHAUSSURES	2	2	3	2	1245	792	1350	1288
87.INSTRUMENTS PROFESSIONNELS,SCIENCE	1	1	1	1	1704	1461	1375	1500
88.PHOTOGRAPHIE,OPTIQUE,HORLOGERIE	2	2	2	2	1219	1152	1062	1153
89.ARTICLES MANUFACTURES DIVERS	28	24	27	26	5193	4677	4344	4518
9.MARCHANDISES NON CLASSEES AILLEURS	137	123	131	146	7525	6992	5968	8020
91.COLIS POSTAUX N.D.A.	-	-	-	-	20	14	12	16
93.TRANSACTIONS SPECIALES	-	-	-	-	12	5	5	2
94.ANIMAUX VIVANTS N.D.A.	-	-	-	-	15	15	13	16
95.ARMES ET MUNITIONS	-	-	-	-	14	9	20	18
96.MONNAIES	-	-	-	-	1854	1776	1857	2549
97.OR NON MONETAIRE	-	-	-	-	2950	1726	1084	2056
99.TRAFIK CONFIDENTIEL N.D.A.	137	123	131	145	2660	3448	2977	3363
TOTAL GENERAL :	12962	12508	13643	12749	200061	195196	174325	190860

II.COMMERCE EXTERIEUR D'APRES LES DIVISIONS DE LA CLASSIFICATION TYPE POUR LE COMMERCE INTERNATIONAL(REVISION 2)

2.EXPORTATIONS

SECTIONS ET DIVISIONS	QUANTITE (1000 T)				VALEUR (1000000 F)			
	CHIFFRES MENSUELS		MOYENNES MENSUELLES		CHIFFRES MENSUELS		MOYENNES MENSUELLES	
	OCTOBRE	NOVEMBRE	JANVIER	JANVIER	OCTOBRE	NOVEMBRE	JANVIER	JANVIER
	1981	1981	NOVEMBRE	NOVEMBRE	1981	1981	NOVEMBRE	NOVEMBRE
		1980	1981			1980	1981	
0.ANIMAUX VIVANTS ET PRODUITS ALIMENTAIRES	749	853	685	769	16957	17287	12898	16088
00.ANIMAUX VIVANTS	10	11	12	10	703	699	634	634
01.VIANDES ET PREPARATIONS	40	37	32	35	3712	3484	2438	3013
02.PRODUITS LAITIERS ET OEUFS D'OISEAUX	60	52	52	55	3150	2793	2270	2584
03.POISSONS ET PREPARATIONS	2	4	2	2	187	265	163	186
04.CEREALES ET PREPARATIONS	283	431	305	335	3198	4457	2794	3515
05.FRUIITS ET LEGUMES	132	107	98	106	1896	1697	1421	1731
06.SUCRES ET PREPARATIONS,MIEL	76	57	76	74	1275	989	1102	1422
07.CAFE,THE,CACAO,EPICES ET DERIVES	10	9	8	9	1093	949	844	910
08.NOURRITURE POUR ANIMAUX	118	128	84	120	1097	1248	677	1191
09.PREPARATIONS ALIMENTAIRES DIVERSES	17	19	17	22	646	707	556	903
1.BOISSONS ET TABACS	77	45	43	50	1516	1509	982	1189
11.BOISSONS	75	42	41	48	855	519	460	562
12.TABACS	2	3	2	2	661	990	522	627
2.MATIERES PREMIERES A L'EXCEPTION DES COMBUSTIBLES MINERAUX	1967	1656	1808	1674	5310	5293	4060	4593
21.CUIRS,PEAUX ET PELLETERIES, BRUTS	5	4	4	4	235	234	170	201
22.GRAINES-FRUIITS, OLEAGINEUX	4	3	3	3	61	53	45	45
23.CAOUTCHOUC BRUT	16	13	13	14	707	551	428	564
24.LIEGE ET BOIS	63	60	59	60	410	394	367	383
25.PATES A PAPIER ET DECHETS	39	34	34	36	303	285	261	280
26.FIBRES TEXTILES ET DECHETS	20	17	16	16	817	710	667	679
27.PRODUITS NON METALLIQUES	1726	1434	1579	1446	1062	1090	824	962
28.MINERAIS METALLIFERES,DECHETS METAUX	76	74	88	83	1000	1307	870	1008
29.AUTRES MATIERES ANIMALES,VEGETALES	18	17	11	12	714	669	428	472
3.COMBUSTIBLES MINERAUX,LUBRIFIANTS ET PRODUITS CONNEXES	2102	1396	1587	1539	23211	14611	13008	15196
32.HOUILLES ET COKES	147	134	118	152	634	559	376	569
33.PETROLE ET PRODUITS DERIVES	1933	1237	1441	1364	21926	13359	12145	14040
34.GAZ NATUREL ET MANUFACTURE	22	25	28	23	256	299	233	260
35.ENERGIE ELECTRIQUE	-	-	-	-	395	394	255	326
4.HUILES ET GRAISSES D'ORIGINE ANIMALE OU VEGETALE	40	36	26	32	1017	848	566	783
41.HUILES, GRAISSES ANIMALES	6	4	4	4	115	88	67	77
42.HUILES VEGETALES FIXES	29	27	16	23	767	653	389	610
43.AUTRES GRAISSES,HUILES ET CIRES	6	5	6	4	135	107	110	96
5.PRODUITS CHIMIQUES	1087	1017	1039	1015	22318	20938	17978	19686
51.PRODUITS ORGANIQUES	119	87	105	100	4991	4079	3535	4114
52.PRODUITS INORGANIQUES	177	154	145	153	1279	976	840	975
53.PRODUITS PR TEINTURE ET TANNAGE	17	15	15	15	1058	952	840	921
54.PRODUITS MEDICINAUX,PHARMACEUTIQUES	2	2	1	2	2118	2111	1584	1905
55.PRODUITS PR PARFUMERIE ET ENTRETIEN	26	21	21	23	1172	974	873	1021
56.ENGRAIS MANUFACTURES	400	414	476	441	1895	2195	1873	2097
57.EXPLOSIFS ET PYROTECHNIE	-	-	-	-	83	41	81	60
58.MATIERES PLASTIQUES E.S.	170	151	152	152	7166	6630	6134	6317
59.PRODUITS CHIMIQUES N.D.A.	176	173	123	128	2556	2980	2219	2277

II.COMMERCE EXTERIEUR D'APRES LES DIVISIONS DE LA CLASSIFICATION TYPE POUR LE COMMERCE INTERNATIONAL(SUITE)

2.EXPORTATIONS

SECTIONS ET DIVISIONS	QUANTITE (1000 T)				VALEUR (1000000 F)			
	CHIFFRES MENSUELS		MOYENNES MENSUELLES		CHIFFRES MENSUELS		MOYENNES MENSUELLES	
	OCTOBRE	NOVEMBRE	JANVIER	JANVIER	OCTOBRE	NOVEMBRE	JANVIER	JANVIER
	1981	1981	NOVEMBRE 1980	NOVEMBRE 1981	1981	1981	NOVEMBRE 1980	NOVEMBRE 1981
6.ARTICLES MANUFACTURES CLASSES D'APRES LA MATIERE PREMIERE	2267	1994	2086	1939	61528	57957	54250	53871
61.CUIRS,PEAUX ; OUVRAGES	1	1	1	1	365	353	350	357
62.CAOUTCHOUC MANUFACTURE N.D.A.	16	14	15	14	1774	1479	1324	1482
63.OUVRAGES EN LIEGE, BOIS	69	63	71	64	1042	958	939	929
64.PAPIER,CARTONS ET OUVRAGES	86	65	66	68	3181	2572	2222	2535
65.FILS,TESSUS E.S.	74	65	60	63	11434	10370	8780	9322
66.ARTICLES MINERAUX NON METAL. N.D.A.	622	526	544	508	12860	15313	12700	13406
67.FER ET ACIER	1224	1114	1172	1067	18117	16559	15820	15186
68.METAUX NON-FERREUX	106	78	95	88	8698	6316	8528	6772
69.ARTICLES EN METAL N.D.A.	69	68	64	67	4057	4037	3585	3880
7.MACHINES ET MATERIEL DE TRANSPORT	204	187	189	183	44114	38810	33606	36740
71.GENERATEURS ET MOTEURS	4	3	3	3	3336	1884	1387	2061
72.MACHINES SPECIALISEES	23	23	26	23	4205	4224	4181	4183
73.MACHINES PR TRAVAIL METAUX	5	4	5	5	869	814	701	730
74.MACHINES APPLICATION GENERALE	14	12	13	13	3250	2983	2882	3016
75.MACHINES DE BUREAU, INFORMATIQUES	1	1	1	1	1092	1017	807	895
76.APPAREILS TELECOMMUNICATION,PR SON	6	6	5	5	3971	3863	3055	3364
77.APPAREILS ELECTRIQUES N.D.A.	19	17	16	16	4164	4090	3478	3538
78.VEHICULES ROUTIERS	130	118	113	113	21403	19185	15964	17869
79.AUTRE MATERIEL DE TRANSPORT	1	2	7	4	1823	750	1151	1083
8.ARTICLES MANUFACT. DIVERS N.D.A.	67	59	56	57	13712	12252	10878	11884
81.APP. SANITAIRES,CHAUFFAGE,ECLAIRAGE	8	7	7	7	591	539	535	521
82.MEUBLES	18	16	15	15	2070	1805	1735	1790
83.ARTICLES DE VOYAGE, SACS A MAIN E.S.	-	-	-	-	72	60	57	59
84.VETEMENTS E.S.	4	3	4	4	3006	2242	2453	2532
85.CHAUSSURES	-	-	-	-	142	100	145	119
87.INSTRUMENTS PROFESSIONNELS,SCIENCE	1	1	1	1	1042	1023	749	904
88.PHOTOGRAPHIE,OPTIQUE,HORLOGERIE	6	6	5	6	2924	2727	2308	2675
89.ARTICLES MANUFACTURES DIVERS	28	25	23	23	3865	3758	2896	3284
9.MARCHANDISES NON CLASSEES AILLEURS	188	205	180	185	10286	9221	8749	9574
91.COLIS POSTAUX N.D.A.	-	-	-	-	2	2	3	3
93.TRANSACTIONS SPECIALES	1	1	2	1	68	67	60	70
94.ANIMAUX VIVANTS N.D.A.	-	-	-	-	17	18	10	12
95.ARMES ET MUNITIONS	-	-	-	-	16	5	16	18
96.MONNAIES	-	-	-	-	188	175	419	225
97.OR NON MONETAIRE	-	-	-	-	1297	1229	1216	1219
99.TRAFIK CONFIDENTIEL N.D.A.	186	204	178	184	8698	7725	7025	8025
TOTAL GENERAL :	8748	7447	7699	7444	199970	178726	156974	169604

III.COMMERCE EXTERIEUR PAR PAYS

1.IMPORTATIONS

PAYS ET CONTINENTS	QUANTITE (1000 T)				VALEUR (1000000 F)			
	CHIFFRES MENSUELS		MOYENNES MENSUELLES		CHIFFRES MENSUELS		MOYENNES MENSUELLES	
	OCTOBRE	NOVEMBRE	JANVIER	JANVIER	OCTOBRE	NOVEMBRE	JANVIER	JANVIER
	1981	1981	1980	1981	1981	1981	1980	1981
1.EUROPE	8559	7526	8712	8088	150256	141201	126350	136772
11.C.E.E.(10)	7476	6220	7344	6896	129996	118996	110451	116886
FRANCE	1305	1694	1839	1564	28067	25572	25249	26130
PAYS-BAS	3721	2299	3241	3164	37741	31340	28437	31969
R.F.A.	1658	1470	1536	1452	41975	38092	34549	36110
ITALIE	106	133	91	94	7428	6790	6361	6460
ROYAUME-UNI	665	603	599	596	13026	15540	14167	14500
IRLANDE	6	5	13	10	668	569	642	672
DANEMARK	12	12	15	13	838	877	802	828
GRECE	3	4	9	4	253	217	244	217
12.AUTRES PAYS EUROPEENS	1082	1306	1368	1192	20260	22205	15899	19886
SUEDE	278	369	584	432	2632	3362	2599	2853
SUISSE	8	9	7	9	5833	6038	4525	6775
PAYS DE L'EUROPE ORIENTALE	462	531	391	369	5633	6895	3848	4393
AUTRES PAYS	334	396	386	381	6161	5911	4928	5865
2.AFRIQUE	631	1218	936	925	5002	7723	7879	8214
ZAIRE	17	35	29	26	1869	3233	2973	2980
AUTRES PAYS	613	1184	907	899	3133	4490	4906	5234
3.AMERIQUE	1666	1509	1541	1641	18668	19068	18153	19426
ETATS-UNIS	995	752	829	801	14060	13633	13432	13753
CANADA	121	151	131	146	1150	1883	1273	1583
AUTRES PAYS	551	607	582	693	3458	3551	3449	4089
4.ASIE	2001	2021	2330	1913	25614	26148	20967	25582
ARABIE SAOUDITE	1810	1631	1602	1477	17073	15227	9724	13566
JAPON	21	22	35	27	4120	3568	3442	4591
AUTRES PAYS	170	369	693	409	4421	7353	7802	7426
5.OCEANIE	101	225	108	171	451	978	852	773
TOTAL GENERAL :	12962	12508	13643	12749	200061	195196	174325	190860

III.COMMERCE EXTERIEUR PAR PAYS

2.EXPORTATIONS

PAYS ET CONTINENTS	QUANTITE (1000 T)				VALEUR (1000000 F)			
	CHIFFRES MENSUELS		MOYENNES MENSUELLES		CHIFFRES MENSUELS		MOYENNES MENSUELLES	
	OCTOBRE	NOVEMBRE	JANVIER	JANVIER	OCTOBRE	NOVEMBRE	JANVIER	JANVIER
	1981	1981	1980	1981	1981	1981	1980	1981
1.EUROPE	7554	6452	6757	6431	162963	144403	130678	136782
11.C.E.E.(10)	6966	5999	6130	5853	143262	127843	112962	118760
FRANCE	2137	1866	1830	1809	39184	35099	30220	32424
PAYS-BAS	2109	1939	1894	1877	29461	26846	23903	25293
R.F.A.	1847	1513	1578	1472	41457	36113	33593	34121
ITALIE	212	234	257	225	10133	9345	8741	8622
ROYAUME-UNI	509	331	368	315	18619	17280	13534	14621
IRLANDE	49	19	34	27	839	672	486	580
DANEMARK	82	72	91	99	2519	1628	1833	2210
GRECE	21	26	28	29	1047	859	651	890
12.AUTRES PAYS EUROPEENS	588	453	627	578	19701	16560	17716	18021
SUEDE	107	85	122	99	3282	2615	2563	2659
SUISSE	183	122	126	131	6392	4928	5966	5395
ESPAGNE	27	26	52	35	1602	1443	1412	1497
PAYS DE L'EUROPE ORIENTALE	143	113	147	152	3131	3113	3163	3408
AUTRES PAYS	129	108	180	160	5295	4461	4613	5062
2.AFRIQUE	254	292	318	261	7875	8109	7223	7954
ZAIRE	10	14	10	11	574	913	605	609
AUTRES PAYS	244	279	308	250	7301	7196	6618	7345
3.AMERIQUE	258	198	182	227	12130	10751	8080	10381
ETATS-UNIS	148	127	109	131	8479	7806	5320	7149
AUTRES PAYS	110	70	73	97	3651	2945	2760	3231
4.ASIE	379	334	246	292	14061	13569	9371	12231
5.OCEANIE	7	4	6	6	519	530	430	479
TOTAL GENERAL :	8748	7447	7699	7444	199970	178726	156974	169604

IV. INDICES DU COMMERCE EXTERIEUR

1. INDICES DE QUANTITE 1970=100

ANNEES MOIS	IMPORTATIONS								EXPORTATIONS									
	T O T A L	D'APRES LE DEGRE DE PREPARATION				D'APRES L'USAGE				T O T A L	D'APRES LE DEGRE DE PREPARATION				D'APRES L'USAGE			
		ARTICLES		MATI- ERES		BIENS		DE CONSOM- MATION			ARTICLES		MATI- ERES		BIENS		DE CONSOM- MATION	
		AYANT SUBI UNE TRANS- FORMATION BRUTS	AYANT SUBI UNE TRANS- FORMATION SIMPLE	PREMI- ERES	ET D' AUXI- LIAI- RES	EQUI- PEMENT	DURA BLES	NON DURA- BLES	AYANT SUBI UNE TRANS- FORMATION BRUTS		AYANT SUBI UNE TRANS- FORMATION SIMPLE	PREMI- ERES	ET D' AUXI- LIAI- RES	EQUI- PEMENT	DURA BLES	NON DURA- BLES		
1975	134	107	117	154	125	149	161	164	130	150	107	150	118	166	142	148		
1976	152	120	136	175	149	156	188	189	149	182	118	174	138	184	173	159		
1977	158	129	131	186	155	165	198	198	156	196	124	181	146	185	177	168		
1978	164	126	142	194	163	166	205	212	162	202	129	188	155	185	184	173		
1979	174	132	152	207	170	179	223	226	171	215	137	198	161	199	187	191		
1980	177	130	154	211	170	186	233	232	174	225	142	197	156	209	184	202		
1980 SEPT.	183	143	145	219	180	196	214	251	175	266	137	192	157	194	164	204		
OCTOBRE	191	129	163	228	182	200	244	260	190	275	144	216	167	227	190	237		
NOVEMBRE	166	124	159	187	159	171	208	211	165	245	124	186	146	181	173	193		
DECEMBRE	175	142	159	192	166	176	212	210	177	247	135	197	147	215	184	208		
1981																		
JANVIER	162	132	150	184	150	158	198	221	153	229	118	178	137	180	165	188		
FEVRIER	171	120	159	202	164	170	230	241	167	297	126	189	156	182	178	191		
MARS	187	134	164	226	183	182	283	250	184	279	127	219	160	225	221	228		
AVRIL	178	128	151	217	172	196	251	237	179	248	132	213	160	216	216	205		
MAI	154	102	126	196	155	178	209	197	166	247	121	195	152	207	191	181		
JUIN	171	131	143	204	185	181	225	221	187	308	140	214	169	216	205	231		
JUILLET	158	147	121	174	156	140	189	224	164	288	130	183	153	187	140	217		
AOUT	153	139	115	168	146	143	180	213	129	223	97	142	104	144	136	171		
SEPT.	173	130	134	212	176	182	202	250	198	259	164	223	174	227	205	225		
OCTOBRE	174	116	159	211	168	186	217	251	197	208	161	224	167	228	222	228		
NOVEMBRE	171	135	148	201	181	177	201	204	176	270	129	208	158	217	196	206		

2. INDICES DE LA VALEUR MOYENNE 1970=100

ANNEES MOIS	IMPORTATIONS								EXPORTATIONS								INDICE DU TAUX DE L' ECHANGE		
	T O T A L	D'APRES LE DEGRE DE PREPARATION				D'APRES L'USAGE				T O T A L	D'APRES LE DEGRE DE PREPARATION				D'APRES L'USAGE				
		ARTICLES		MATI- ERES		BIENS		DE CONSOM- MATION			ARTICLES		MATI- ERES		BIENS			DE CONSOM- MATION	
		AYANT SUBI UNE TRANS- FORMATION BRUTS	AYANT SUBI UNE TRANS- FORMATION SIMPLE	PREMI- ERES	ET D' AUXI- LIAI- RES	EQUI- PEMENT	DURA BLES	NON DURA- BLES	AYANT SUBI UNE TRANS- FORMATION BRUTS		AYANT SUBI UNE TRANS- FORMATION SIMPLE	PREMI- ERES	ET D' AUXI- LIAI- RES	EQUI- PEMENT	DURA BLES	NON DURA- BLES			
1975	147	193	139	134	131	126	141	139	140	132	143	138	134	135	139	138	94.8		
1976	158	209	152	143	138	139	155	146	147	134	150	145	138	145	149	145	92.8		
1977	161	213	154	145	137	140	161	155	149	139	147	150	136	150	158	147	92.5		
1978	163	206	154	151	140	151	166	157	150	142	145	153	138	149	165	147	91.9		
1979	180	233	179	161	159	154	170	164	168	157	173	164	158	155	178	150	93.4		
1980	208	303	219	173	183	161	177	176	187	165	199	182	179	166	187	169	90.0		
1980 SEPT.	203	284	214	172	172	159	178	179	184	155	192	181	172	166	191	176	90.2		
OCTOBRE	207	296	216	175	177	168	182	177	185	159	194	183	175	174	189	166	89.5		
NOVEMBRE	214	316	226	173	180	164	180	177	190	166	201	186	180	172	188	173	89.0		
DECEMBRE	220	313	236	181	184	169	188	181	192	154	205	187	175	184	190	176	87.1		
1981																			
JANVIER	226	343	235	183	191	175	185	184	193	157	209	188	177	172	197	182	85.6		
FEVRIER	231	369	235	184	196	166	194	189	194	157	211	189	180	175	192	181	84.1		
MARS	231	363	237	186	187	176	191	193	198	163	211	193	183	174	197	192	85.4		
AVRIL	231	351	242	186	184	178	194	189	199	163	214	194	184	178	200	183	86.3		
MAI	239	388	246	190	199	182	196	188	200	171	213	195	184	183	201	184	83.6		
JUIN	237	361	240	194	190	185	197	193	199	164	216	194	183	181	202	177	84.1		
JUILLET	245	372	254	198	189	190	202	197	208	171	223	203	189	194	209	188	84.9		
AOUT	251	394	257	198	195	191	196	197	209	159	231	203	188	200	201	188	83.4		
SEPT.	241	372	262	190	193	179	198	198	208	164	229	199	186	182	206	192	86.3		
OCTOBRE	241	378	249	195	190	184	200	199	210	182	231	200	191	179	210	190	87.1		
NOVEMBRE	240	363	261	192	189	183	205	198	210	185	230	201	191	184	211	195	87.4		

Commerce intérieur

et

tourisme

**STATISTIQUES MENSUELLES
ET TRIMESTRIELLES**

CHIFFRES D'AFFAIRES DES GRANDES ENTREPRISES DE DISTRIBUTION
I. Chiffres absolus (en 1 000 F)

Moyennes mensuelles et mois	GRANDS MAGASINS A RAYONS MULTIPLES												
	Total général	Total alimen- tation	Total produits non- alimentaires	Alimentation				Textiles et articles d'habillement					
				Périssable	Non périssable	Res- taurant	Total	Aunages	Dessus "Hommes et garçon- nets"	Dessus "Femmes, jeunes filles, fillettes"	Bonnete- rie, linge- rie, chemi- serie, cha- pellerie	Merce- rie, ru- bans, patrons	Chaussures, pantoufles
1975	4 216 436	1 378 354	2 838 081	671 741	606 944	99 670	1 378 354	11 240	100 887	215 132	465 980	36 090	86 469
1976	4 690 880	1 556 166	3 134 715	767 998	675 148	113 019	1 556 166	8 829	111 475	255 940	458 577	39 549	83 854
1977	5 091 816	1 684 336	3 407 480	826 770	740 382	117 184	1 684 336	8 223	121 658	267 378	494 847	41 098	89 065
1978	5 426 787	1 761 928	3 664 859	863 070	782 823	116 035	1 761 928	7 166	132 396	295 510	537 919	44 274	101 281
1979	5 810 218	1 848 026	3 962 193	908 369	824 515	115 142	1 848 026	7 500	144 428	300 466	597 271	50 000	112 230
1980	6 169 904	1 952 188	4 217 717	955 404	874 184	122 599	1 952 188	5 898	152 631	308 388	638 392	53 065	117 389
1981													
janvier	5 618 726	1 987 541	3 631 185	976 754	890 520	120 267	1 987 541	4 888	111 283	255 022	572 330	55 070	89 372
février	5 338 304	1 847 593	3 490 711	906 194	831 928	109 471	1 847 593	4 378	117 754	245 348	524 399	53 615	87 686
mars	5 621 823	1 915 163	3 706 660	932 594	862 417	120 152	1 915 163	4 887	139 771	290 797	552 541	51 666	109 946
avril	6 234 325	2 030 040	4 204 285	982 300	922 638	125 102	2 030 040	4 792	185 559	333 230	635 985	50 303	125 879
mai	6 327 550	1 995 478	4 332 072	975 664	900 663	119 151	1 995 478	4 744	173 461	330 769	649 124	49 006	121 001
juin	6 356 021	2 004 181	4 351 840	970 145	915 378	118 658	2 004 181	4 358	159 488	295 642	635 976	47 855	110 591
juillet	6 188 096	1 941 560	4 246 536	941 519	870 639	129 402	1 941 560	3 814	135 582	247 381	571 701	49 594	106 009
août	5 876 018	1 917 014	3 959 004	933 190	865 947	117 877	1 917 014	3 632	142 077	147 302	506 449	44 606	99 407
septembre	5 932 662	1 892 143	4 040 519	917 577	856 399	118 167	1 892 143	4 779	160 523	320 030	573 872	56 693	105 021
octobre	6 818 980	2 094 999	4 723 981	1 015 414	950 291	129 294	2 094 999	5 608	242 464	423 326	758 867	71 237	139 833
novembre	6 276 449	1 880 327	4 396 122	904 161	856 236	119 930	1 880 327	4 421	154 231	295 356	627 849	59 900	105 743

Articles divers de pature	Total	Ameublement			Ménage			Tabacs, articles pour fumeurs	Librairie, papeterie, articles de photographie et cinématographie			
		Textiles d'ameuble- ment	Meubles lustrerie, ornemen- tation	Total	Appareils ménagers	Autres articles de ménage	Total		Librairie	Papeterie	Articles de photographie et cinéma- tographie, accessoires	Total
89 549	1 005 347	163 536	149 823	313 359	212 590	380 029	592 619	118 577	55 908	124 034	32 383	212 325
90 951	1 049 175	182 347	167 367	349 714	222 856	385 611	608 467	140 727	70 287	122 452	40 488	233 226
92 827	1 115 096	197 668	167 784	365 452	221 088	405 229	626 317	160 399	79 318	129 390	45 893	254 601
93 902	1 212 448	203 294	163 167	366 462	215 369	423 190	638 559	170 358	88 622	135 714	48 287	272 623
109 490	1 321 387	212 317	158 187	370 504	201 417	449 120	650 537	183 973	101 122	149 682	50 954	292 758
129 508	1 405 270	220 290	147 457	367 747	188 142	486 935	675 077	188 376	107 202	150 530	52 715	310 447
133 592	1 221 557	257 874	115 943	373 817	166 385	447 139	613 524	178 823	93 109	120 211	36 772	250 092
98 910	1 132 090	195 738	125 505	321 243	161 676	500 287	661 963	171 871	94 645	104 923	32 567	232 135
107 669	1 257 277	175 136	122 815	297 951	147 935	447 689	595 624	176 913	99 537	103 270	36 069	238 876
130 345	1 466 093	166 322	118 454	284 776	149 305	450 771	600 076	188 016	108 067	101 219	46 985	256 271
151 692	1 479 797	180 118	134 250	314 368	175 462	484 751	660 213	199 847	99 606	106 351	55 686	261 643
143 591	1 397 501	191 831	132 267	324 098	172 929	489 648	662 577	203 370	108 968	95 767	68 486	273 221
111 448	1 225 529	190 930	119 254	310 184	153 409	484 481	637 890	197 234	119 698	99 338	71 523	290 559
92 931	1 136 404	168 517	121 687	290 204	156 225	469 361	625 586	163 633	103 621	265 233	51 247	420 101
114 775	1 335 693	191 902	133 951	325 853	135 918	531 921	667 839	174 868	98 908	255 522	39 283	393 713
163 086	1 804 421	239 786	163 336	403 122	152 080	518 650	670 730	199 624	115 639	126 583	35 287	277 509
142 977	1 390 477	182 335	139 849	322 184	146 079	475 358	621 437	185 420	126 720	141 931	42 471	311 122

CHIFFRES D'AFFAIRES DES GRANDES ENTREPRISES DE DISTRIBUTION

I. Chiffres absolus (en 1 000 F) (suite)

Moyennes mensuelles et mois	Grands magasins à rayons multiples						Coopératives				
	Parfume- rie, toilette	Jeux, jouets, articles de sport et de voyage	Indices calculés à l'intention des ser- vices des Communautés européennes				Total général	Alimentation			
			Alimen- tation	Textiles et habil- lement (y compris textiles d'ameuble- ment)	Articles d'ameu- blement et de ménage	Autres articles		Boulan- gerie	Alimen- tation (sauf boulangerie)	Restau- rant	Total
1975	207 662	388 191	1 378 354	1 168 884	742 441	926 757	840 775	64 981	447 684	4 492	517 157
1976	234 399	519 007	1 556 166	1 231 522	775 834	1 127 358	838 770	67 354	422 438	3 839	493 631
1977	255 680	629 936	1 684 336	1 312 764	794 100	1 300 616	791 372	67 011	384 303	3 398	454 712
1978	277 648	726 763	1 761 928	1 415 742	801 726	1 447 391	727 007	64 262	347 149	3 129	414 540
1979	307 756	835 278	1 848 026	1 533 704	808 724	1 619 764	712 133	60 185	344 117	3 380	407 682
1980	336 883	933 916	1 952 188	1 625 561	822 534	1 769 623	697 907	47 454	342 861	3 163	393 479
1981											
janvier	303 643	689 729	1 987 541	1 479 431	729 467	1 422 287	588 626	29 882	325 296	1 231	356 409
février	292 998	678 411	1 847 593	1 327 828	787 468	1 375 415	543 129	27 459	282 024	1 359	310 842
mars	314 510	825 509	1 915 163	1 432 413	718 439	1 555 808	585 996	32 854	301 647	2 356	336 857
avril	340 861	1 068 192	2 030 040	1 632 415	718 530	1 853 340	617 481	34 107	335 521	2 007	371 635
mai	363 306	1 052 898	1 995 478	1 659 915	794 463	1 877 694	614 135	32 769	344 553	1 594	378 916
juin	393 607	1 097 466	2 004 181	1 589 332	794 844	1 967 664	633 589	31 737	354 365	1 688	387 790
juillet	370 022	1 215 118	1 941 560	1 416 459	757 144	2 072 933	613 453	31 999	355 619	1 228	388 846
août	317 414	1 005 662	1 917 014	1 304 921	747 273	1 906 810	589 675	29 840	338 506	944	369 290
septembre	317 379	825 174	1 892 143	1 527 595	801 790	1 711 134	584 854	27 611	319 515	1 006	348 132
octobre	373 892	994 683	2 094 999	2 044 207	834 066	1 845 708	647 444	32 966	348 410	616	381 992
novembre	325 091	1 240 391	1 880 327	1 572 812	761 286	2 062 024	570 101	25 393	289 145	621	315 159

Produits non alimentaires

Textiles et articles d'habillement	Ameublement	Appareils ménagers	Autres articles de ménage	Tabacs, articles pour fumeurs	Parfumerie articles de luxe	Divers (y compris librairie-papeterie)	Total
65 376	6 096	9 516	33 384	29 865	1 196	178 184	323 617
70 869	6 148	9 257	35 346	30 536	1 098	191 886	345 140
63 456	5 732	8 064	33 456	28 182	874	196 895	336 660
43 950	4 127	6 128	23 982	25 156	713	208 411	312 467
31 120	3 118	3 143	25 343	16 892	454	224 381	304 457
28 099	2 866	2 435	27 455	15 009	302	228 262	304 428
16 835	1 086	2 430	21 749	15 589	144	174 384	232 217
28 557	1 178	2 396	20 545	15 201	131	164 279	232 287
32 738	846	2 118	22 816	15 102	137	175 382	249 139
27 138	1 203	2 427	25 220	15 691	151	174 016	245 846
22 419	991	2 900	24 945	16 040	143	167 781	235 219
17 843	1 111	2 623	27 392	16 254	147	180 429	245 799
14 068	1 150	2 682	31 635	13 662	138	161 272	224 607
17 512	1 102	2 720	29 949	11 425	134	157 543	220 385
26 767	1 186	2 522	26 582	12 336	146	167 183	236 722
25 397	1 252	2 539	27 329	12 207	156	196 572	265 452
18 556	1 054	4 700	23 518	7 894	126	199 094	254 942

CHIFFRES D'AFFAIRES DES GRANDES ENTREPRISES DE DISTRIBUTION

I. Chiffres absolus (en 1 000 F) (suite)

Moyennes mensuelles et mois	Entreprises du commerce de détail à succursales (1)							Alimentation périssable		
	Total général	Total alimentation	Total produits non alimentaires	Textile et habillement			Autres produits	Petites et moyennes entreprises de supermarchés	Grandes entreprises de distribution (2)	Total
				Total	dont :					
					Textiles et vêtements	Chaussures				
1975	7 258 608	4 897 597	2 361 011	1 119 824	855 064	264 760	1 241 187	1 223 870	2 303 466	3 527 336
1976	8 565 114	6 035 611	2 529 504	1 140 763	858 304	282 459	1 388 741	1 323 582	2 771 686	4 095 267
1977	9 966 821	7 026 564	2 940 257	1 392 278	1 049 520	342 758	1 547 979	1 424 493	3 241 384	4 665 877
1978	10 906 801	7 807 078	3 099 723	1 525 249	1 148 488	376 761	1 574 474	1 453 364	3 608 514	5 061 878
1979	12 097 660	8 632 733	3 464 927	1 745 971	1 217 028	528 943	1 718 956	1 531 115	4 024 848	5 555 963
1980	13 080 901	9 554 327	3 526 575	1 815 848	1 320 918	494 930	1 711 050	1 704 819	4 379 238	6 084 057
1981										
janvier	13 714 118	10 089 740	3 624 378	2 043 674	1 614 743	428 931	1 580 704	1 712 176	4 603 415	6 315 591
février	12 256 679	9 313 359	2 943 320	1 312 155	1 050 144	262 011	1 631 165	1 577 278	4 261 862	5 839 140
mars	13 523 865	9 843 133	3 680 732	1 677 379	1 271 085	406 294	2 003 353	1 619 410	4 444 325	6 063 735
avril	14 744 431	10 500 568	4 243 863	2 414 714	1 756 351	658 363	1 829 149	1 740 166	4 600 683	6 340 849
mai	14 482 524	10 602 568	3 879 956	2 078 709	1 495 569	583 140	1 801 247	1 761 538	4 711 698	6 473 236
juin	14 732 252	10 958 886	3 773 366	1 876 425	1 397 584	478 841	1 896 941	1 793 903	4 666 668	6 460 571
juillet	13 694 197	10 397 565	3 296 632	1 737 056	1 237 997	499 059	1 559 576	1 866 727	4 603 537	6 470 264
août	13 459 547	10 448 657	3 010 890	1 452 134	1 048 366	403 768	1 558 756	1 797 174	4 611 602	6 408 776
septembre	13 574 391	9 747 857	3 826 534	1 992 835	1 465 123	527 712	1 833 699	1 704 101	4 470 163	6 174 264
octobre	16 584 770	11 660 823	4 923 947	2 955 818	2 159 110	796 708	1 968 129	1 921 222	5 219 976	7 141 198
novembre	14 322 963	10 407 049	3 915 914	1 999 449	1 476 722	522 727	1 916 465	1 748 549	4 652 910	6 401 459

(1) Entreprises possédant au moins cinq établissements de commerce de détail.

(2) Cette rubrique comprend les grandes entreprises de supermarchés : les établissements dépendant des grands magasins, les coopératives de consommation et les entreprises à succursales, alimentation.

Ventes en libre service

Ventes en supermarchés						Autres ventes en libre service des grandes entreprises de distribution	Total général des ventes en libre service		
Alimentation non périssable et produits divers			Total des ventes en supermarchés				Petites et moyennes entreprises de supermarchés	Grandes entreprises de distribution	Total
Petites et moyennes entreprises de supermarchés	Grandes entreprises de distribution	Total	Petites et moyennes entreprises de supermarchés	Grandes entreprises de distribution	Total				
	(2)			(2)			(2)		
1 401 706	3 326 949	4 728 655	2 625 577	5 630 414	8 255 991	1 293 400	2 625 577	6 923 815	9 549 391
1 545 692	3 939 705	5 485 397	2 869 273	6 711 391	9 580 663	1 618 668	2 869 273	8 330 059	11 199 332
1 691 834	4 716 479	6 408 313	3 116 327	7 957 863	11 074 190	1 839 630	3 116 327	9 797 493	12 913 820
1 744 897	5 195 371	6 940 268	3 198 261	8 803 885	12 002 146	2 024 575	3 198 261	10 828 460	14 026 721
1 848 994	5 729 092	7 578 086	3 380 109	9 753 940	13 134 049	2 178 552	3 380 109	11 932 492	15 312 601
2 079 125	6 192 034	8 271 159	3 783 944	10 571 272	14 355 216	2 386 401	3 783 944	12 957 673	16 741 617
1 989 799	6 331 235	8 321 034	3 701 975	10 934 650	14 636 625	2 451 310	3 701 975	13 385 960	17 087 935
1 792 513	5 871 520	7 664 033	3 369 791	10 133 382	13 503 173	2 304 822	3 369 791	12 438 204	15 807 995
1 914 360	6 222 236	8 136 596	3 533 770	10 666 561	14 200 331	2 409 856	3 533 770	13 076 417	16 610 187
2 143 493	6 744 237	8 887 730	3 883 659	11 344 920	15 228 579	2 681 782	3 883 659	14 026 702	17 910 361
2 170 989	6 721 992	8 892 981	3 932 527	11 433 690	15 366 217	2 674 083	3 932 527	14 107 773	18 040 300
2 293 540	7 072 446	9 365 986	4 087 443	11 739 114	15 826 557	2 717 701	4 087 443	14 456 815	18 544 258
2 295 811	6 540 997	8 836 808	4 162 538	11 144 534	15 307 072	2 669 700	4 162 538	13 814 234	17 976 772
2 194 843	6 506 005	8 700 848	3 992 017	11 117 607	15 109 624	2 633 038	3 992 017	13 750 645	17 742 662
2 135 990	6 344 154	8 480 144	3 840 091	10 814 317	14 654 408	2 593 637	3 840 091	13 407 954	17 248 045
2 344 522	7 280 586	9 625 108	4 265 744	12 500 562	16 766 306	2 875 360	4 265 744	15 375 922	19 641 666
2 201 715	6 808 596	9 010 311	3 950 264	11 461 506	15 411 770	2 539 789	3 950 264	14 001 295	17 951 559

CHIFFRES D'AFFAIRES DES GRANDES ENTREPRISES DE DISTRIBUTION

II. Indices

GRANDS MAGASINS A RAYONS MULTIPLES

MOYENNES
MENSUELLES
ET MOIS

	GRANDS MAGASINS A RAYONS MULTIPLES																										
	Indice général	Total alimentation	Total produits non alimentaires	Alimentation				Textiles et articles d'habillement							Ameublement			Ménage			Librairies, papeterie, articles de photographie et cinématographie						
				périssable	Non périssable	Restaurant	Total	Amalgames	Dessus "hommes et garçons"	Dessus "femmes, jeunes filles, fillettes"	Bonneterie, lingerie, chemiserie, chapellerie	Mercerie, rubans, patrons	Chaussures, pantoufles	Articles divers de chaussures	Total	Textile d'ameublement	Meubles, lustrerie, ornementation	Total	Appareils ménagers	Autres articles de ménage	Total	Tabacs, articles pour fumeurs	Librairie	Papeterie	Articles de photogr. et cinématogr. accessoires	Total	
1975	170	171	169	166	193	114	171	60	124	130	156	129	197	125	142	181	144	161	153	168	162	229	238	148	186	170	
1976	189	193	187	190	216	129	193	47	136	155	154	142	191	127	148	202	161	180	160	170	166	272	299	146	233	187	
1977	205	209	203	204	235	134	209	44	149	162	166	147	203	130	158	219	161	188	159	179	171	310	337	154	264	204	
1978	219	218	219	213	249	133	218	38	162	179	180	159	231	132	171	225	157	188	155	187	175	329	377	161	277	218	
1979	234	229	236	225	262	132	229	40	177	182	200	179	256	153	187	235	152	190	145	198	178	355	430	167	293	234	
1980	248	242	252	236	278	140	242	31	187	187	214	190	268	181	199	244	142	189	135	215	185	364	456	179	303	248	
1981																											
janvier	226	246	217	241	283	138	246	26	136	154	192	197	204	187	173	286	111	192	120	197	167	346	395	143	211	200	
février	215	229	208	224	264	125	229	23	144	148	176	192	200	139	160	217	120	165	116	221	181	332	402	125	187	186	
mars	226	237	221	230	274	137	237	26	171	176	185	185	251	151	178	194	118	153	106	198	163	342	423	123	207	191	
avril	251	252	251	243	293	143	252	26	227	202	213	180	287	183	207	184	114	146	107	199	164	364	459	120	270	205	
mai	255	247	258	241	286	136	247	25	212	200	218	176	276	212	209	199	129	162	126	214	181	386	423	126	320	209	
juin	256	248	260	240	291	136	248	23	195	179	213	172	252	201	198	212	127	167	124	216	181	393	463	114	393	219	
juillet	249	241	253	233	277	148	241	20	166	150	192	178	242	156	173	211	114	159	110	214	174	381	509	118	411	232	
août	237	238	236	231	275	135	238	19	174	150	170	160	227	130	161	187	117	149	112	207	171	316	441	315	294	336	
septembre	239	235	241	227	272	135	235	25	197	194	192	203	239	161	189	212	129	168	98	235	183	338	421	304	226	315	
octobre	275	260	282	251	302	148	260	30	297	256	255	255	319	228	255	266	157	207	109	229	183	386	492	150	203	222	
novembre	253	233	262	223	272	137	233	24	189	179	211	215	241	200	197	202	134	166	105	210	170	359	539	169	244	249	
1981																											
janvier	104	106	103	106	106	107	106	86	88	96	101	108	91	106	99	86	95	89	95	116	109	107	106	107	93	104	
février	98	98	98	98	99	94	98	56	106	92	97	109	90	94	96	96	78	88	101	104	103	98	100	99	89	98	
mars	97	99	97	99	99	98	99	68	96	97	94	105	94	87	94	89	83	87	93	101	99	97	95	96	88	95	
avril	107	106	107	105	109	102	106	72	116	99	105	99	99	98	103	99	91	95	97	108	105	107	112	93	99	102	
mai	100	101	100	99	102	99	101	77	112	99	97	100	89	105	99	96	95	96	97	99	99	105	105	110	97	88	98
juin	105	108	104	107	110	99	108	72	108	99	96	94	90	107	98	92	100	95	100	105	103	105	110	95	102	102	
juillet	101	102	101	101	104	96	102	75	99	95	98	104	95	89	96	96	82	90	85	103	98	102	106	100	100	89	99
août	100	99	100	98	102	93	99	86	103	93	98	104	97	111	99	91	92	92	92	105	101	88	100	99	86	98	
septembre	103	104	102	103	105	104	104	90	109	103	103	103	112	103	99	104	97	88	93	76	101	94	105	102	102	73	98
octobre	105	103	106	103	104	101	103	94	112	107	100	120	99	140	107	99	106	102	83	111	103	106	111	100	88	102	
novembre	98	99	97	98	100	104	99	87	92	96	90	93	87	124	94	84	91	87	73	100	92	104	108	103	120	107	

II. Indices (en suite)

MOYENNES MENSUELLES ET MOIS	ENTREPRISES DU COMMERCE DE DETAIL A SUCCURSALES (1)									VENTES EN LIBRE SERVICE										Total général ventes en libre service		
	Indice général	Total alimentation	Total produits non alimentaires	Textiles et ha- billement			Autres produits			Ventes en supermarchés												
				Total	Textile et vêtements	Chaussures	Total	Ameubl. ménage	Divers	Alimentation périssable			Alimentation non périssables et produits divers			Total des ventes en supermarchés						
										Petites et moyennes entreprises de super- marchés	Grandes entreprises de distribution (2)	Total	Petites et moyennes entreprises de super- marchés	Grandes entreprises de distribution (2)	Total	Petites et moyennes entreprises de super- marchés	Grandes entreprises de distribution (2)	Total	Autres ventes en libre service des grandes entreprises de distribution	Petites et moyennes entreprises de supermarchés	Grandes entreprises de distribution (2)	Total

1. Indice à base fixe (base : moyenne mensuelle 1970 = 100)

1975	220	259	170	185	184	192	156	154	157	240	295	276	201	319	279	217	308	277	201	217	280	264
1976	258	317	182	188	184	203	175	172	176	258	355	320	219	377	323	236	368	321	244	236	335	308
1977	295	367	202	208	201	236	195	191	197	275	415	364	238	451	376	238	436	371	275	254	393	354
1978	323	408	213	228	220	260	198	152	219	280	462	395	246	497	407	260	482	402	302	260	435	384
1979	358	451	238	261	233	365	216	141	251	205	515	433	260	548	445	275	534	440	325	275	479	420
1980	387	499	243	271	253	341	215	106	266	316	561	469	280	592	480	295	579	475	356	295	520	454
1981																						
janvier	406	527	249	305	309	296	199	83	252	317	589	487	268	605	483	289	599	485	366	289	537	464
février	363	486	202	196	201	181	205	72	266	292	546	450	241	562	445	263	555	447	344	263	499	429
mars	400	514	253	251	243	280	252	75	334	300	569	468	258	595	472	276	584	470	360	276	525	451
avril	436	548	292	361	336	454	230	67	305	322	589	489	289	645	516	303	621	504	401	303	563	486
mai	429	554	267	311	286	402	227	77	296	326	603	499	292	643	516	307	626	509	399	307	566	490
juin	436	572	259	280	268	330	239	82	311	332	597	498	309	676	544	319	643	524	406	319	580	503
juillet	405	543	227	260	237	344	196	77	251	346	589	499	309	626	513	325	610	507	399	325	554	488
août	398	546	207	217	201	278	196	86	247	333	590	494	296	622	505	311	609	500	393	311	552	482
septembre	402	509	263	298	280	364	231	86	297	316	572	476	288	607	492	299	592	485	387	299	538	468
octobre	491	609	339	442	413	549	248	86	322	356	668	551	316	696	559	333	684	555	429	333	617	533
novembre	424	544	269	299	283	360	241	77	317	324	596	494	297	651	523	308	627	510	379	308	562	487

2. Indices à base mobile (base : mois correspondant de l'année précédente = 100)

1981																						
janvier	109	115	95	107	110	98	82	58	87	109	111	110	107	110	109	108	110	110	114	108	111	110
février	102	106	91	110	120	82	80	64	83	100	102	104	99	104	103	100	103	102	107	100	104	103
mars	104	106	99	104	107	95	95	66	99	99	103	102	99	104	103	99	104	103	106	99	104	103
avril	113	115	108	112	111	115	103	65	109	107	108	107	109	115	113	108	112	111	118	108	113	112
mai	109	107	114	110	119	91	118	69	129	100	102	102	105	104	101	104	103	103	109	101	105	104
juin	115	117	111	118	125	101	105	72	112	109	114	112	112	115	114	110	114	113	115	110	115	114
juillet	108	112	99	103	100	112	96	69	101	105	109	108	107	110	109	106	109	108	113	106	110	109
août	109	109	110	121	124	115	102	89	104	100	102	102	106	107	107	103	105	105	112	103	106	106
septembre	114	112	119	124	124	123	115	79	122	105	107	106	108	109	109	106	108	108	137	106	113	111
octobre	115	114	116	114	116	111	119	93	123	107	112	111	107	112	111	107	112	111	109	107	111	110
novembre	112	110	115	95	96	92	147	139	148	107	110	109	103	112	110	104	111	109	100	104	109	108

CHIFFRES D'AFFAIRES DU COMMERCE DE DETAIL
indices (moyenne mensuelle 1970 - 100 y)

Moyennes mensuelles et mois	Petit commerce de détail					Grand magasins à rayons multiples					Coopératives de consommation				
	Alimentation et tabac	Textiles et habillement	Articles d'ameublement et de ménage	Autres articles	Total	Alimentation	Textiles et habillement	Articles d'ameublement et de ménage	Autres articles	Total	Alimentation	Textiles et habillement	Articles d'ameublement et de ménage	Autres articles	Total
		(1)					(1)					(1)			
1975	143	181	226	205	179	171	147	158	226	170	93	83	75	135	98
1976	161	210	267	236	206	193	154	165	275	189	89	90	77	144	98
1977	166	217	286	254	216	209	165	169	318	205	82	81	72	146	93
1978	171	227	292	271	226	218	178	171	354	219	75	56	52	151	85
1979	178	245	302	309	243	229	192	172	396	234	74	39	48	156	84
1980	187	262	341	341	265	242	204	175	432	248	71	36	50	157	82
1981															
1980															
janvier	166	241	301	340	246	232	193	145	318	217	71	32	42	189	86
février	177	187	309	345	245	233	173	171	340	220	65	42	45	165	80
mars	183	263	340	381	274	240	192	159	380	232	72	47	52	160	84
avril	187	301	334	349	272	236	199	149	402	235	73	41	53	161	85
mai	197	292	343	346	275	246	211	172	451	255	78	32	52	155	86
juin	196	257	357	357	274	231	204	164	436	244	74	26	49	156	82
juillet	178	231	310	287	236	236	185	169	471	246	77	21	54	145	83
août	185	198	301	298	236	239	168	160	453	237	72	32	52	138	79
septembre	190	256	341	345	266	225	186	183	396	233	67	47	46	142	77
octobre	189	327	357	342	278	251	242	172	416	260	69	48	55	172	85
novembre	180	263	316	309	249	235	212	176	490	259	62	34	48	172	79
décembre	213	330	482	396	323	299	281	280	636	345	70	26	50	127	75
1981															
janvier	179 *	247 *	290 *	336*	250*	246	186	155	347	226	64	21	38	122	69
février	170 *	180 *	302 *	352*	242*	229	167	168	336	215	56	36	37	116	64
mars	187 *	256 *	325 *	378*	271*	237	180	153	380	226	61	42	39	123	69
avril	192 *	321 *	335 *	368*	282*	252	205	153	453	251	67	34	44	122	72
mai	196 *	298 *	342 *	342*	274*	247	208	169	459	255	68	28	44	118	72
juin	211 *	272 *	432 *	388*	303*	248	199	169	481	256	70	23	47	127	74
juillet	190 *	243 *	286 *	304*	244*	241	178	161	506	249	70	18	54	113	72
août	193 *	203 *	342 *	322*	253*	238	164	159	466	237	67	22	51	109	69
septembre	204 *	284 *	356 *	362*	283*	235	192	171	418	239	63	34	46	116	68
octobre	198 *	350 *	356 *	380*	296*	260	256	178	451	275	69	32	47	135	76
novembre	188 *	267 *	311 *	327*	258*	233	197	162	504	253	57	24	45	133	67

(*) Chiffres provisoires

(1) Y compris textiles d'ameublement.

CHIFFRES D'AFFAIRES DU COMMERCE DE DETAIL
Indices (moyenne mensuelle 1970 = 100) (suite)

Moyennes mensuelles et mois	Entreprises de commerce de détail - possédant au moins cinq établissements de commerce de détail					Super-marchés (2)	TOTAL COMMERCE DE DETAIL (3)						Voitures automobiles neuves (base : moyenne mensuelle 1970 = 100)	
	Alimentation	Textiles et habillement (1)	Articles d'ameublement et de ménage	Autres articles	Total		Alimentation (4)	Textiles et habillement (1)	Articles d'ameublement et de ménage	Autres articles			Quantité	Valeur
											Valeur	Quantité (5)		
1975	259	185	154	157	220	217	161	176	216	202	181	127	121	169
1976	317	188	172	176	258	236	182	199	253	233	208	135	140	216
1977	367	208	191	197	295	254	193	208	270	251	221	136	143	243
1978	408	228	152	219	323	260	202	219	274	269	232	139	141	269
1979	451	261	141	251	358	275	213	237	281	307	250	145	143	275
1980	499	271	106	266	387	295	227	253	314	338	271	146	134	285
1981														
1980														
janvier	458	284	143	289	373	268	205	237	278	334	252	140	166	366
février	461	179	113	323	357	263	212	183	286	340	250	137	174	380
mars	485	242	114	336	386	278	221	249	312	375	277	152	187	406
avril	478	323	104	279	387	281	224	287	306	345	276	151	162	352
mai	517	283	111	228	394	303	237	278	316	341	281	153	129	279
juin	489	238	115	278	378	289	232	246	327	352	278	152	174	367
juillet	487	252	111	248	374	306	220	225	287	290	248	134	139	290
août	503	179	96	237	366	301	226	190	278	298	246	133	96	201
septembre	455	241	109	244	353	282	223	243	315	338	268	144	110	232
octobre	533	386	93	262	428	312	234	319	326	338	287	152	127	266
novembre	492	314	55	214	380	295	220	259	290	309	259	135	91	189
décembre	629	335	106	249	471	363	268	320	444	394	333	173	51	94
1981														
janvier	527	306	83	252	406	289	224 *	243 *	267 *	329 *	259 *	134 *	139	319
février	486	196	72	266	363	263	209 *	179 *	278 *	342 *	247 *	127 *	122	272
mars	514	251	75	334	400	276	227 *	243 *	297 *	372 *	275 *	140 *	147	332
avril	548	361	67	305	436	303	237 *	307 *	305 *	365 *	290 *	148 *	153	347
mai	554	311	77	296	429	307	241 *	285 *	313 *	341 *	283 *	144 *	127	284
juin	572	281	82	311	436	319	255 *	261 *	391 *	383 *	307 *	156 *	164	369
juillet	543	260	77	251	405	325	236 *	234 *	264 *	307 *	257 *	128 *	120	271
août	546	217	86	247	398	311	237 *	197 *	313 *	321 *	262 *	130 *	84	187
septembre	509	298	86	297	402	299	241 *	271 *	326 *	356 *	287 *	140 *	107	240
octobre	609	442	86	322	491	333	251 *	344 *	326 *	376 *	308 *	150 *	116	259
novembre	544	299	77	317	424	308	233 *	259 *	286 *	331 *	269 *	130 *	94	217

(1) Y compris textiles d'ameublement.

(2) Petites et moyennes entreprises de supermarchés, à libre service complet ou partiel.

(3) Pour 1980, 1981 il s'agit de chiffres provisoires.

(4) Y compris tabac, mais uniquement pour le petit commerce de détail.

(5) Indice de valeur divisé par l'indice général des prix à la consommation, dont on a éliminé les services.

COMMERCE INTERIEUR ET TOURISME (suite)

Tourisme et hôtellerie : Nombre de nuitées (1)

1.- Evolution dans le temps

Moyennes mensuelles et mois	Littoral	Villes d'art	Ardenne et Meuse	Campine	Autres communes touristiques	Total	Pays de résidence habituelle (2)					
							Belgique	France	Pays-Bas	Royaume Uni	République fédérale d'Allemagne	E.U.A.
1966	1 311 549	244 081	233 943	92 683	88 823	1 971 073	1 447 765	106 611	90 720	117 415	71 545	33 761
1967	1 392 354	247 902	254 110	104 737	99 002	2 098 104	1 552 205	109 654	105 328	114 132	72 453	39 723
1968	1 378 422	235 025	257 354	116 234	96 412	2 083 448	1 559 980	101 305	114 816	98 173	71 600	35 293
1969	1 402 774	238 360	275 552	113 574	136 303	2 166 563	1 619 464	89 308	134 107	99 150	76 280	38 631
1970	1 425 825	247 246	294 471	135 534	132 856	2 235 932	1 661 818	91 527	132 197	108 934	87 404	42 532
1971	1 433 600	243 875	316 121	155 749	139 064	2 288 412	1 682 154	100 420	146 579	100 189	99 388	43 728
1972	1 388 003	240 847	342 467	149 146	142 701	2 263 164	1 781 639	89 647	144 658	95 208	94 752	41 742
1973	1 383 094	256 524	341 677	161 792	163 195	2 306 283	1 786 724	92 143	145 316	101 931	106 721	43 484
1974	1 368 590	273 153	346 355	155 003	170 637	2 313 738	1 690 625	88 102	150 799	91 295	111 077	48 222
1975	1 431 049	282 255	378 398	171 504	195 186	2 458 391	1 788 432	91 499	172 711	107 017	119 519	41 509
1976	1 429 133	280 680	388 093	184 896	200 821	2 483 623	1 824 082	87 559	182 386	98 940	116 770	43 192
1977	1 388 417	294 010	396 807	154 315	200 126	2 433 675	1 798 404	82 401	170 201	85 136	117 597	45 934
1978	1 196 293	277 647	374 533	155 866	198 276	2 202 615	1 616 861	67 838	162 619	84 978	102 552	41 137
1979	1 098 219	283 828	375 715	156 121	199 844	2 113 727	1 544 684	57 442	163 516	81 738	93 475	42 997
1980	1 168 870	291 466	350 707	153 748	193 092	2 157 254	1 560 254	72 804	159 448	92 654	98 861	40 637
1979												
janvier *	78 021	184 957	70 277	9 479	57 393	400 127	192 328	28 047	25 579	25 689	25 733	25 775
février *	75 994	190 029	90 959	12 412	61 521	430 915	207 287	31 247	31 815	27 354	29 420	26 180
mars *	143 135	245 085	91 586	22 530	67 298	569 634	286 568	36 854	36 097	37 847	40 192	31 360
avril *	815 519	306 592	195 822	35 467	91 258	1 444 658	997 939	66 191	69 820	76 412	86 393	34 748
mai *	824 850	337 790	336 536	45 865	171 755	1 716 796	1 169 421	66 206	94 539	104 115	94 898	48 275
juin *	1 347 401	313 694	471 007	208 282	282 306	2 622 690	1 921 774	60 061	206 777	78 505	143 800	64 970
juillet *	4 422 062	333 992	1 458 608	732 339	675 512	7 622 433	6 075 614	91 812	771 915	141 018	294 664	66 863
août *	3 610 763	331 376	1 009 843	490 357	516 365	5 958 709	4 885 974	108 288	369 162	166 809	155 004	57 013
septembre *	854 520	346 500	277 957	121 914	173 254	1 774 145	1 176 372	59 285	119 197	105 480	96 946	59 753
octobre *	220 759	289 390	156 629	18 229	85 246	769 893	354 952	40 397	77 685	69 484	56 584	42 485
novembre *	179 755	238 563	127 979	19 970	68 386	634 653	345 228	47 179	35 653	40 112	38 323	29 044
décembre *	238 485	170 791	152 456	18 052	59 598	639 382	421 027	28 354	49 244	23 055	25 802	17 463
1980												
janvier *	73 192	171 517	85 044	11 997	58 046	399 796	197 216	29 378	26 642	25 401	28 368	20 990
février *	89 616	193 850	88 414	17 621	65 033	454 534	214 045	35 646	35 564	37 564	32 610	22 465
mars *	163 235	240 290	90 722	26 521	71 072	591 840	299 593	39 330	33 798	41 798	44 324	29 171
avril *	821 028	283 462	173 703	36 620	85 764	1 400 577	957 367	63 251	61 914	88 688	77 584	30 565
mai *	1 130 335	365 498	501 121	170 760	248 511	2 416 225	1 712 483	88 706	170 408	130 262	116 272	47 389
juin *	1 091 811	290 663	372 470	180 693	244 676	2 180 313	1 536 385	62 786	179 602	86 937	135 147	48 772
juillet *	3 645 466	340 290	1 139 356	652 000	582 626	6 359 738	4 991 674	80 518	653 640	153 700	251 349	56 370
août *	3 197 774	351 716	942 579	497 957	534 664	5 524 690	4 436 383	110 369	374 255	198 157	155 508	49 327
septembre *	823 473	370 676	272 718	111 298	181 202	1 759 367	1 122 528	73 339	106 729	134 320	99 718	56 855
octobre *	191 482	346 010	156 594	30 192	89 095	813 373	363 892	51 720	77 854	71 854	63 513	51 753
novembre *	146 053	262 882	131 096	23 615	67 917	631 563	327 177	52 967	34 486	34 696	39 378	34 712
décembre *	169 258	178 241	150 064	22 468	59 248	579 279	349 023	29 909	51 548	23 425	26 503	11 078
1981												
janvier *	69 293	185 705	79 661	13 719	58 811	407 189	194 823	30 255	27 766	25 257	26 035	21 909
février *	79 844	197 312	84 404	16 335	58 975	436 970	208 390	33 787	26 834	29 282	29 567	21 835
mars *	138 134	238 628	101 252	25 053	65 730	568 797	284 658	40 738	39 804	38 555	37 323	28 837
avril *	985 872	294 816	176 292	41 682	81 041	1 579 703	1 122 254	56 855	62 838	101 044	85 451	34 469
mai *	1 010 122	356 614	398 840	162 833	250 982	2 179 391	1 512 442	80 762	158 226	135 993	103 680	49 820
juin *	1 324 485	338 506	394 365	197 028	230 795	2 485 179	1 762 332	68 930	189 152	97 788	147 280	56 575
juillet *	3 523 680	352 608	1 242 232	687 986	654 328	6 460 834	5 229 303	93 869	609 260	130 356	160 759	54 054
août *	3 883 804	378 600	1 004 319	558 253	585 178	6 410 154	5 115 579	126 497	466 496	189 520	243 209	48 364
septembre *	979 081	351 866	270 630	104 834	168 021	1 874 432	1 260 728	73 229	99 623	125 857	104 890	55 369

(1) Y compris les nuitées de camping

(2) Ces chiffres sont déjà compris dans la colonne "Total".

2.- Résultats généraux par région touristique - Mois de septembre 1981

PAYS DE RESIDENCE HABITUELLE	Hôtels reconnus	Etablissements non reconnus	Etablissements pour tourisme social	Etablissements de cure	Colonies de vacances	Villas, appartements et chambres meublées, hôtes payants	Camping	Total
LE ROYAUME								
République fédérale d'Allemagne	58 466	6 270	5 355	379	1 495	19 520	13 405	104 890
Royaume-Uni	100 591	5 646	2 880	-	207	573	15 960	125 857
Espagne	8 165	818	326	-	-	1	577	9 887
France	43 128	5 350	3 419	80	6	13 044	8 202	73 229
Italie	14 694	1 496	243	-	169	38	1 587	18 227
Luxembourg (G.D.)	6 000	585	573	15	-	5 641	642	13 456
Pays-Bas	35 246	4 726	13 343	343	5 251	5 916	34 798	99 623
Autres pays d'Europe	42 837	4 168	2 098	-	14	113	2 758	51 988
Japon	7 048	477	153	-	-	47	67	7 792
Autres pays d'Asie	12 736	543	1 108	-	-	97	113	14 597
Zaïre	3 619	852	263	-	8	635	52	5 429
Autres pays d'Afrique	11 300	1 477	1 693	-	155	291	59	14 975
Etats-Unis d'Amérique du Nord	51 035	1 988	1 744	-	-	290	312	55 369
Autres pays d'Amérique	12 793	998	1 400	-	11	235	225	15 662
Océanie	1 751	201	327	-	-	7	437	2 723
Inconnus	-	-	-	-	-	-	-	-
Total pays étrangers :	409 409	35 595	34 925	817	7 316	46 448	79 194	613 704
Belgique :	141 588	32 119	193 737	45 929	69 290	437 441	340 624	1 260 728
<i>Total général :</i>	<i>550 997</i>	<i>67 714</i>	<i>228 662</i>	<i>46 746</i>	<i>76 606</i>	<i>483 889</i>	<i>419 818</i>	<i>1 874 432</i>
LITTORAL								
République fédérale d'Allemagne	10 042	1 574	2 617	20	1 198	19 348	7 927	42 726
Royaume-Uni	39 065	902	299	-	82	451	12 921	53 720
Espagne	151	6	5	-	-	1	56	219
France	2 226	293	1 892	-	-	12 534	1 758	18 703
Italie	294	66	1	-	-	1	706	1 068
Luxembourg (G.D.)	4 190	364	450	-	-	5 611	593	11 208
Pays-Bas	3 627	246	677	-	-	5 656	1 441	11 647
Autres pays d'Europe	872	167	170	-	-	6	910	2 125
Japon	24	2	25	-	-	-	55	106
Autres pays d'Asie	41	7	8	-	-	43	36	135
Zaïre	9	-	6	-	8	-	48	71
Autres pays d'Afrique	116	6	7	-	-	117	17	263
Etats-Unis d'Amérique du Nord	338	37	222	-	-	236	15	848
Autres pays d'Amérique	114	1	57	-	-	42	1	215
Océanie	10	-	31	-	-	-	25	66
Inconnus	-	-	-	-	-	-	-	-
Total pays étrangers :	61 119	3 671	6 467	20	1 288	44 046	26 509	143 120
Belgique :	78 411	14 079	113 012	11 656	51 879	435 078	131 846	835 961
<i>Total général :</i>	<i>139 530</i>	<i>17 750</i>	<i>119 479</i>	<i>11 676</i>	<i>53 167</i>	<i>479 124</i>	<i>158 355</i>	<i>979 081</i>
VILLES D'ART								
République fédérale d'Allemagne	36 377	2 004	1 491	-	84	9	483	40 448
Royaume-Uni	48 125	3 001	1 959	-	52	122	955	54 214
Espagne	7 324	653	236	-	-	-	223	8 436
France	30 278	2 990	904	-	-	91	1 533	35 796
Italie	11 975	732	192	-	-	37	143	13 079
Luxembourg (G.D.)	1 331	126	81	-	-	30	25	1 593
Pays-Bas	19 112	2 210	1 565	-	-	4	1 991	24 882
Autres pays d'Europe	36 242	2 853	1 118	-	-	107	462	40 782
Japon	6 476	379	125	-	-	47	1	7 028
Autres pays d'Asie	11 971	379	1 074	-	-	54	63	13 541
Zaïre	3 411	786	253	-	-	635	-	5 085
Autres pays d'Afrique	10 389	1 338	1 677	-	-	174	24	13 602
Etats-Unis d'Amérique du Nord	44 664	1 373	1 039	-	-	54	97	47 227
Autres pays d'Amérique	11 372	821	1 238	-	-	73	133	13 637
Océanie	1 598	198	221	-	-	7	172	2 196
Inconnus	-	-	-	-	-	-	-	-
Total pays étrangers :	280 645	19 843	13 173	-	136	1 444	6 305	321 546
Belgique :	16 923	7 570	1 116	519	880	307	3 005	30 320
<i>Total général :</i>	<i>297 568</i>	<i>27 413</i>	<i>14 289</i>	<i>519</i>	<i>1 016</i>	<i>1 751</i>	<i>9 310</i>	<i>351 866</i>

COMMERCE INTERIEUR ET TOURISME (suite)

Tourisme et hôtellerie : Nombre de nuitées (suite)

2.- Résultats généraux par région touristique - mois de septembre 1981

PAYS DE RESIDENCE HABITUELLE	Hôtels reconnus	Etablis- sements non reconnus	Etablis- sements pour tourisme social	Etablis- sements de cure	Colonies de vacances	Villas, apparte- ments et chambres meublées, hôtes payants	Camping	Total
MEUSE ET ARDENNES								
République fédérale d'Allemagne	4 053	543	1 031	359	213	102	1 048	7 349
Royaume-Uni	4 332	118	369	-	63	-	591	5 473
Espagne	115	35	49	-	-	-	29	228
France	3 715	514	454	16	-	207	1 370	6 276
Italie	446	71	50	-	168	-	233	968
Luxembourg (G.D.)	140	6	6	15	-	-	2	169
Pays-Bas	7 580	568	9 494	343	4 727	213	7 659	30 584
Autres pays d'Europe	1 276	96	306	-	14	-	368	2 060
Japon	239	-	1	-	-	-	6	246
Autres pays d'Asie	99	3	25	-	-	-	6	133
Zaïre	34	4	-	-	-	-	-	38
Autres pays d'Afrique	132	7	9	-	155	-	2	305
Etats-Unis d'Amérique du Nord	810	28	168	-	-	-	26	1 032
Autres pays d'Amérique Océanie	331 20	8 -	83 72	- -	11 -	120 -	7 30	560 122
Inconnus	-	-	-	-	-	-	-	-
Total pays étrangers :	23 322	2 001	12 117	733	5 351	642	11 377	55 543
Belgique :	33 381	5 751	51 784	30 131	9 419	1 526	83 095	215 087
<i>Total général :</i>	<i>56 703</i>	<i>7 752</i>	<i>63 901</i>	<i>30 864</i>	<i>14 770</i>	<i>2 168</i>	<i>94 472</i>	<i>270 630</i>
CAMPINE								
République fédérale d'Allemagne	719	520	81	-	-	61	959	2 340
Royaume-Uni	340	227	9	-	-	-	179	755
Espagne	13	14	-	-	-	-	3	30
France	369	135	30	-	-	90	108	732
Italie	123	94	-	-	-	-	36	253
Luxembourg (G.D.)	9	-	-	-	-	-	-	9
Pays-Bas	695	280	912	-	-	43	20 117	22 047
Autres pays d'Europe	135	266	420	-	-	-	11	832
Japon	5	4	1	-	-	-	-	10
Autres pays d'Asie	4	-	-	-	-	-	-	4
Zaïre	-	5	-	-	-	-	-	5
Autres pays d'Afrique	130	3	-	-	-	-	-	133
Etats-Unis d'Amérique du Nord	96	103	290	-	-	-	1	490
Autres pays d'Amérique Océanie	114 2	47 3	- -	- -	- -	- -	- 2	161 7
Inconnus	-	-	-	-	-	-	-	-
Total pays étrangers :	2 754	1 701	1 743	-	-	194	21 416	27 808
Belgique :	2 312	1 044	22 691	2 444	3 932	108	44 495	77 026
<i>Total général :</i>	<i>5 066</i>	<i>2 745</i>	<i>24 434</i>	<i>2 444</i>	<i>3 932</i>	<i>302</i>	<i>65 911</i>	<i>104 834</i>
AUTRES COMMUNES TOURISTIQUES								
République fédérale d'Allemagne	7 275	1 629	135	-	-	-	2 988	12 027
Royaume-Uni	8 729	1 398	244	-	10	-	1 314	11 695
Espagne	562	110	36	-	-	-	266	974
France	6 540	1 418	139	64	6	122	3 433	11 722
Italie	1 856	533	-	-	1	-	469	2 859
Luxembourg (G.D.)	330	89	36	-	-	-	22	477
Pays-Bas	4 232	1 422	695	-	524	-	3 590	10 463
Autres pays d'Europe	4 312	786	84	-	-	-	1 007	6 189
Japon	304	92	1	-	-	-	5	402
Autres pays d'Asie	621	154	1	-	-	-	8	784
Zaïre	165	57	4	-	-	-	4	230
Autres pays d'Afrique	533	123	-	-	-	-	16	672
Etats-Unis d'Amérique du Nord	5 127	447	25	-	-	-	173	5 772
Autres pays d'Amérique Océanie	862 121	121 -	22 3	- -	- -	- -	84 208	1 089 332
Inconnus	-	-	-	-	-	-	-	-
Total pays étrangers :	41 569	8 379	1 425	64	541	122	13 587	65 687
Belgique :	10 561	3 675	5 134	1 179	3 180	422	78 183	102 334
<i>Total général :</i>	<i>52 130</i>	<i>12 054</i>	<i>6 559</i>	<i>1 243</i>	<i>3 721</i>	<i>544</i>	<i>91 770</i>	<i>168 021</i>

STATISTIQUE DU TOURISME ET DE L'HOTELLERIE -

Tableau : 3 Nombre de nuitées dans les villes d'art , par région linguistique
Mois de septembre 1981

(Chiffres absolus)

	Hôtels reconnus	Etablis. non reconnus	Etablis. pour tourisme social	Etablis. de cure	Colonies de vacances	Villas, appart. et ch. meubl. hôtes payants	Camping	Total	
Région flamande									
Belgique	7 601	5 710	257	-	-	1 035	1 855	16 458	(1)
Etrangers	84 303	11 732	3 828	-	-	140	5 210	105 213	(2)
Total	91 904	17 442	4 085	-	-	1 175	7 065	121 671	(3)
Région wallonne									
Belgique	2 189	321	582	-	-	-	430	3 522	
Etrangers	13 913	1 542	248	-	-	-	576	16 279	
Total	16 102	1 863	830	-	-	-	1 006	19 801	
Région bruxelloise									
Belgique	7 133	1 539	88	519	-	307	-	9 586	
Etrangers	182 429	7 761	4 606	-	-	1 444	-	196 240	
Total	189 562	9 300	4 694	519	-	1 751	-	205 826	
Le Royaume									
Belgique	16 923	7 570	927	519	-	1 342	2 285	29 566	(1)
Etrangers	280 645	21 035	8 682	-	-	1 584	5 786	317 732	(2)
Total	297 568	28 605	9 609	519	-	2 926	8 071	347 298	(3)

(1) Non compris 1 250 nuitées à Zeebrugge

(2) " " 720 " " "

(3) " " 1 970 " " "

STATISTIQUES SEMESTRIELLES ET ANNUELLES

STATISTIQUES DES VENTES ET PRETS A TEMPERAMENT ET DES PRETS PERSONNELS OU PRETS SOUS SIGNATURE

A. VENTES A TEMPERAMENT ET PRETS PERSONNELS : APERCU GENERAL

Tableau 1 . - COMPARAISON DES RESULTATS

Premier semestre 1981

Systèmes de financement	Soldes encore dus au 30 juin 1981 (en 1 000 F)		Crédit accordé au 1er semestre 1981 (en 1 000 F)		Nombre de contrats conclus au 1er semestre 1981		Crédits moyen accordé par contrat (en 1 000 F)	
	Vente à tempérament	Prêts personnels	Ventes à tempérament	Prêts personnels	Ventes à tempérament	Prêts personnels	Ventes à tempérament	Prêts personnels
Financement direct par les vendeurs	8 477 947	-	3 405 374	-	562 665	-	6,0	-
Financement par intervention au contrat :								
- de banques	36 846 443	49 808 569	9 342 533	16 390 075	74 498	132 032	125,4	124,1
- d'organismes de financement et particuliers	27 244 596	37 103 811	8 113 067	12 370 856	92 922	98 670	87,3	125,4
<i>Total</i>	<i>72 568 986</i>	<i>86 912 380</i>	<i>20 860 974</i>	<i>28 760 931</i>	<i>730 085</i>	<i>230 702</i>	<i>28,6</i>	<i>124,7</i>

Tableau 2.- EVOLUTION DES CREDITS ACCORDES AU COURS DE CHAQUE SEMESTRE (en millions de F)

Périodes		Ventes à tempérament	Prêts personnels	Total
1977	2e semestre	20 598	34 052	54 650
1978	1er semestre	23 989	27 943	52 932
	2e semestre	20 890	39 417	60 307
1979	1er semestre	25 992	30 522	56 514
	2e semestre	23 012	45 086	68 098
1980	1er semestre	26 671	32 293	58 964
	2e semestre	19 435	43 358	62 793
1981	1er semestre	20 861	28 761	49 622

B.- STATISTIQUE DES VENTES ET PRETS A TEMPERAMENT

Premier semestre 1981

Tableau C1.- COMPARAISON ENTRE LES RESULTATS GENERAUX DU DEUXIEME SEMESTRE 1980 ET DU PREMIER SEMESTRE 1981

Rubriques	Deuxième semestre 1980	Premier semestre 1981	Différence	
Nombre de déclarants :				
1. Vendeurs	1 933	1 878	-	55
2. Banques	46	45	-	1
3. Organismes de financement et particuliers	325	316	-	9
<i>Total</i>	<i>2 304 (1)</i>	<i>2 239 (1)</i>	-	<i>65</i>
Soldes restant dus à la fin du semestre (en 1 000 F)				
1. Vendeurs	9 171 740	8 477 947	-	693 793
2. Banques	36 939 605	36 846 443	-	93 162
3. Organismes de financement et particuliers	28 591 562	27 244 596	-	1 346 966
<i>Total</i>	<i>74 702 907</i>	<i>72 568 986</i>	-	<i>2 133 921</i>
Crédits accordés au cours du semestre (en 1 000 F)				
1. Vendeurs	3 216 269	3 405 374	+	189 105
2. Banques	8 560 466	9 342 533	+	782 067
3. Organismes de financement et particuliers	7 658 749	8 113 067	+	454 318
<i>Total</i>	<i>19 435 484</i>	<i>20 860 974</i>	+	<i>1 425 490</i>

Tableau C2.- INDICES (base : 1955 = 100) (2)

Période	Vendeurs		Banques		Organismes de finance- ment et particuliers		Total	
	Nombre de contrats	Crédits	Nombre de contrats	Crédits	Nombre de contrats	Crédits	Nombre de contarts	Crédits
1er semestre 1955	90,8	95,6	102,2	102,5	96,8	98,6	93,8	100,0
2e semestre 1955	109,2	104,4	97,8	97,5	103,2	101,4	106,2	100,0
Année 1961	167,4	124,3	97,9	85,8	98,6	113,5	140,2	102,1
Année 1970	172,5	274,5	95,3	165,1	103,8	159,6	144,8	186,8
Année 1971	162,6	268,3	95,9	180,8	99,3	169,8	137,6	194,2
Année 1972	179,2	353,6	119,6	234,5	121,8	262,3	157,6	267,1
Année 1973	168,0	271,0	97,1	206,8	100,4	201,3	141,1	214,5
Année 1974	169,2	299,3	96,8	242,3	105,9	276,9	143,9	260,0
Année 1975	157,4	334,6	102,2	262,9	122,3	363,4	146,7	305,4
Année 1976	160,7	457,4	112,6	359,5	151,8	522,1	158,4	435,8
1er semestre 1977	167,3	441,5	177,8	517,2	112,9	479,6	151,1	464,7
2e semestre 1977	132,0	385,0	159,7	471,6	150,7	425,7	146,0	415,1
Année 1977	148,1	413,2	168,7	494,4	131,8	452,7	148,6	439,9
1er semestre 1978	132,2	444,0	164,5	549,2	129,8	499,4	138,5	483,4
2e semestre 1978	115,1	349,0	137,4	474,7	138,8	470,1	130,0	421,0
Année 1978	123,6	396,5	150,9	511,9	134,3	484,7	134,3	452,2
1er semestre 1979	139,2	349,7	161,5	617,7	136,2	625,1	144,6	523,8
2e semestre 1979	162,4	287,0	157,1	584,7	120,9	530,4	151,3	463,8
Année 1979	150,8	281,1	159,3	601,2	128,5	577,7	148,0	493,8
1er semestre 1980	174,7	323,7	170,1	654,8	88,5	647,5	146,9	537,5
2e semestre 1980	129,7	238,3	135,1	476,1	70,5	471,0	111,7	391,7
Année 1980	152,2	281,0	152,6	565,4	79,5	559,2	129,3	464,6
1er semestre 1981	178,4	252,3	145,9	519,5	42,9	498,9	129,3	420,4

(1) Y compris les déclarants ayant répondu "néant"

(2) Jusque et y compris l'année 1961, ces indices ont été établis en se basant uniquement sur les chiffres relatifs aux déclarants répondant à la statistique avant la mise en vigueur de la loi du 9 juillet 1957. A partir de 1962, les chiffres de l'ensemble des déclarants sont compris dans le calcul : les indices sont calculés sur les chiffres de 1961 pris comme base et convertis ensuite sur base 1955.

Tableau C 3.- COMPARAISON PAR NATURE DES MARCHANDISES DU NOMBRE DE CONTRATS ET DU CREDIT ACCORDE EN 1980 ET 1981

Nature des marchandises	Nombre de contrats			Montants absolus de crédits accordés (en 1.000 F)			Crédits accordés Répartition en %		
	Premier semestre 1980	Deuxième semestre 1980	Premier semestre 1981	Premier semestre 1980	Deuxième semestre 1980	Premier semestre 1981	Premier semestre 1980	Deuxième semestre 1980	Premier semestre 1981
Camions et camionnettes, autobus, matériel de transport lourd :									
a) neufs	4 258	3 028	3 405	1 860 020	1 284 012	1 331 372	7,0	6,6	6,4
b) usagés	874	798	820	267 885	217 607	245 885	1,0	1,1	1,2
Matériel agricole, tracteurs agricoles, bétail, engrais, etc.	946	706	775	295 214	267 596	241 965	1,1	1,4	1,2
Autos pour personnes, excepté autobus :									
a) neuves	99 576	65 383	72 613	16 155 421	10 489 536	11 951 593	60,6	54,0	57,3
b) usagées	14 560	11 813	12 429	1 282 401	1 046 429	1 137 600	4,8	5,4	5,4
Motocyclettes, scooters, vélomoteurs, bicyclettes	8 173	5 309	7 683	243 476	173 330	226 930	0,9	0,9	1,1
Textiles, fourrures, vêtements	144 310	97 466	93 548	228 068	214 763	132 469	0,9	1,1	0,6
Livres	108 845	100 537	132 420	446 099	439 523	522 841	1,7	2,3	2,5
Equipement professionnel autre que les articles repris aux rubriques antérieures (commerce, artisanat, industrie, professions libérales)	5 567	4 672	5 594	1 659 799	1 377 393	1 222 042	6,2	7,1	5,8
Meubles, matelas, textiles d'ameublement et tapis	137 583	82 518	112 997	1 447 661	1 266 834	1 376 432	5,4	6,5	6,6
Appareils ménagers (électriques ou non, y compris les appareils de radio et de télévision) et tous appareils de chauffage domestique à l'exclusion du chauffage central	279 896	239 923	272 034	1 757 531	1 911 456	1 796 197	6,6	9,8	8,6
Services (voyages, réparations de véhicules à moteur, etc...)	2 459	5 198	4 696	61 172	57 287	55 000	0,2	0,3	0,3
Divers (chauffage central, combustibles, etc...)	22 522	13 487	11 071	966 726	689 718	621 191	3,6	3,5	3,0
<i>TOTAL</i>	<i>829 569</i>	<i>630 838</i>	<i>730 085</i>	<i>26 671 473</i>	<i>19 435 484</i>	<i>20 860 974</i>	<i>100,0</i>	<i>100,0</i>	<i>100,0</i>

Tableau C 4. - EVOLUTION DU NOMBRE DE CONTRATS EN COURS ET DU CREDIT ACCORDE AU DEBUT DES DIVERSES PERIODES

Situation au	Nombre de contrats en cours	Crédits en cours (en 1 000 F)	Nombre de débiteurs en retard de payer 3 termes échus et plus au cours du semestre commençant à la date mentionnée col. 1	Total des montants de 3 termes impayés par les débiteurs visés à la colonne précédente (en 1 000 F)
1	2	3	4	5
30.06.1955	852 547	6 615 611	35 906	40 261
31.12.1955	918 198	6 964 344	31 945	41 356
30.06.1971	1 607 777	25 737 793	53 410	123 494
31.12.1971	1 753 332	27 129 332	59 901	145 115
30.06.1972	1 559 635	29 230 574	56 562	151 304
31.12.1972	1 598 194	33 253 631	62 926 (1)	254 406 (2)
30.06.1973	1 590 190	35 947 494	53 335 (1)	304 791 (2)
31.12.1973	1 726 461	35 257 760	62 374 (1)	341 067 (2)
30.06.1974	1 634 185	36 649 610	53 532 (1)	343 343 (2)
31.12.1974	1 549 516	36 365 442	54 648 (1)	373 382 (2)
30.06.1975	1 490 355	36 896 997	55 875 (1)	383 218 (2)
31.12.1975	1 462 440	40 322 648	60 425 (1)	436 450 (2)
30.06.1976	1 448 234	51 212 304	50 114 (1)	543 330 (2)
31.12.1976	1 485 260	55 716 705	48 600 (1)	691 258 (2)
30.06.1977	1 473 406	63 425 101	45 675 (1)	902 857 (2)
31.12.1977	1 597 204	65 535 797	39 163 (1)	828 915 (2)
30.06.1978	1 488 104	68 971 699	51 594 (1)	841 008 (2)
31.12.1978	1 384 966	68 897 760	56 450 (1)	917 524 (2)
30.06.1979	1 428 426	73 983 603	59 464 (1)	983 509 (2)
31.12.1979	1 517 739	80 892 481	62 016 (1)	1 262 070 (2)
30.06.1980	1 521 824	77 019 290	66 006 (1)	1 316 371 (2)
31.12.1980	1 491 480	74 702 907	65 626 (1)	1 629 373 (2)
30.06.1981	1 586 238	72 568 986	.	.

Tableau C 5. - DEBITEURS QUI, AU COURS DU PREMIER SEMESTRE 1981, SONT EN RETARD DE PAYER TROIS TERMES ET PLUS OU DONT LE DOSSIER A ETE TRANSFERE AU CONTENTIEUX OU A L'ASSURANCE CREDIT

Système de financement	Nombre de contrats en cours	Crédits en cir- culation (1 000 F)	Nombre de débiteurs en retard de payer	Total des montants de termes impayés par les débiteurs visés à la colonne précédente (en 1 000 F)
	31 décembre 1980			
Financement direct par les vendeurs	768 190	9 171 740	46 563	284 572
Financement par intervention au contrat de :				
Banques	310 033	36 939 605	6 651	812 112
Organismes de financement et particuliers	413 257	28 591 562	12 412	532 689
<i>Total</i>	<i>1 491 480</i>	<i>74 702 907</i>	<i>65 626</i>	<i>1 629 373</i>

Tableau C 6. - REPARTITION DES DECLARANTS D'APRES L'IMPORTANCE DES SOLDES RESTANT DUS AU 30 JUIN 1981

Montant total des soldes restant dus au 30 juin 1981 sur toutes les ventes à tempérament	Nombre de déclarants		
	Vendeurs (financement direct)	Banques	Organismes de financement et particuliers
Néant	432	7	72
Moins de 1 million de F	687	4	48
De 1 à moins de 10 millions de F	601	5	98
De 10 à moins de 50 millions de F	139	7	42
De 50 à moins de 100 millions de F	9	2	15
100 millions de F et plus	10	20	41
<i>Total</i>	<i>1 878</i>	<i>45</i>	<i>316</i>

(1) A partir de la situation au 31.12.1972, il s'agit également de débiteurs dont le dossier a été transféré au contentieux ou à l'assurance crédit au cours du semestre commençant à la date mentionnée dans la colonne 1.

(2) Ce montant comprend actuellement le total (mais plus la somme des trois derniers termes) de toutes les créances dues par les débiteurs mentionnés dans la colonne précédente.

Tableau 1. - STATISTIQUE DES VENTES A TEMPERAMENT ET DES OPERATIONS ASSIMILEES
NOMBRE DE CONTRATS ET CREDITS EN COURS AU 30 JUIN 1981

Données	Financement par les vendeurs sans intervention au contrat de vente d'un tiers	Financement par intervention au contrat de vente		Total
		de Banques	d'organismes de financement et de particuliers	
1. Montant total des soldes restant dus, au 30 juin 1981 sur toutes les ventes à tempérament à l'exception des soldes débiteurs en retard (en 1 000 F)	8 477 947	36 846 443	27 244 596	72 568 986
2. Nombre de contrats visés sous 1	890 217	310 348	385 673	1 586 238
3. Montant total de l'encours des traites et billets à ordre réescomptés (1) (en 1 000 F)	4 108 045	287 072	1 583 150	5 978 267
4. Montant total utilisé sur des avances obtenues au moyen de la mise en gage des contrats ou traites (1) (en 1 000 F)	30 957	22 183	464 370	517 510
5. Nombre de déclarants	1 878	45	316	2 239

Tableau 2a.- CONTRATS DE VENTE A TEMPERAMENT FINANCES PAR LES VENDEURS PENDANT LE PREMIER SEMESTRE (janvier - juin 1981)

Répartition d'après la nature des articles vendus

Espèces d'articles	Nombre de contrats d'après la durée du remboursement				Valeur en 1 000 F	
	3 à 12 mois	13 à 24 mois	25 mois et plus	Total	de la partie payée au comptant	du crédit accordé
1	2	3	4	5 = 2+3+4	6	7
Camions et camionnettes, autobus, matériel de transport lourd :						
a) neufs	25	69	284	378	36 672	127 170
b) usagés	6	12	13	31	3 480	8 927
Matériel agricole, tracteurs agricoles, bétail, engrais, etc.	101	17	44	162	10 816	31 292
Autos pour personnes, excepté autobus :						
a) neuves	445	1 849	5 706	8 000	663 528	1 351 987
b) usagées	207	803	156	1 166	63 334	93 618
Motocyclettes, scooters, vélomoteurs, bicyclettes	2 210	1 300	1	3 511	2 360	16 117
Textiles, fourrures, vêtements	87 835	5 310	1	93 146	17 778	128 009
Livres	97 124	24 168	9 548	130 840	112 045	499 138
Equipement professionnel autre que les articles repris aux rubriques antérieures (commerce, artisanat, industrie, professions libérales)	251	535	53	839	13 977	30 662
Meubles, matelas, textiles d'ameublement et tapis	59 572	31 849	59	91 480	68 397	413 192
Appareils ménagers (électriques ou non, y compris les appareils de radio et de télévision) et tous appareils de chauffage domestique à l'exclusion du chauffage central	201 396	25 117	58	226 571	91 144	651 267
Service (voyages, réparations de véhicules à moteur, etc.)	4 272	4	-	4 276	5 692	28 722
Divers (chauffage central, combustibles, etc.)	2 098	120	47	2 265	6 672	25 273
<i>Total</i>	<i>455 542</i>	<i>91 153</i>	<i>15 970</i>	<i>562 665</i>	<i>1 095 895</i>	<i>3 405 374</i>

(1) Compris sous 1.

Tableau 2b.- CONTRATS DE VENTE A TEMPERAMENT FINANCES ET CREDITS A TEMPERAMENT ACCORDES PAR LES BANQUES PENDANT LE PREMIER SEMESTRE (janvier - juin 1981)

Répartition d'après la nature des articles vendus

Nature des marchandises	Nombre de contrats d'après la durée du remboursement				Valeur en 1 000 F	
	3 à 12 mois	13 à 24 mois	25 mois et plus	Total	de la partie payée au comptant	du crédit accordé
1	2	3	4	5=2+3+4	6	7
Camions et camionnettes, autobus, matériel de transport lourd :						
a) neufs	157	500	1 471	2 128	324 581	867 626
b) usagés	53	219	276	548	52 925	181 353
Matériel agricole, tracteurs agricoles, bétail, engrais, etc.	36	49	158	243	26 832	70 087
Autos pour personnes, excepté autobus :						
a) neuves	2 086	7 820	22 745	32 651	2 939 095	5 549 351
b) usagées	1 027	3 736	1 026	5 789	220 342	563 534
Motocyclettes, scooters, vélomoteurs, bicyclettes	987	996	339	2 322	43 154	108 210
Textiles, fourrures, vêtements	41	5	-	46	203	772
Livres	28	87	46	161	1 467	5 054
Equipement professionnel autre que les articles repris aux rubriques antérieures (commerce, artisanat, industrie, professions libérales)	862	856	1 380	3 098	273 512	876 720
Meubles, matelas, textiles d'ameublement et tapis	3 679	3 674	1 498	8 851	131 355	399 643
Appareils ménagers (électriques ou non, y compris les appareils de radio et de télévision) et tous appareils de chauffage domestique à l'exclusion du chauffage central	8 126	5 248	1 511	14 885	112 384	402 229
Services (voyages, réparations de véhicules à moteur, etc.)	81	59	12	152	3 758	10 984
Divers (chauffage central, combustibles, etc.)	1 063	1 065	1 496	3 624	123 873	306 970
<i>Total</i>	<i>18 226</i>	<i>24 314</i>	<i>31 958</i>	<i>74 498</i>	<i>4 253 481</i>	<i>9 342 533</i>

Tableau 2c.- CONTRATS DE VENTE A TEMPERAMENT FINANCES ET CREDITS A TEMPERAMENT ACCORDES PAR DES ORGANISMES DE FINANCEMENT ET DES PARTICULIERS PENDANT LE PREMIER SEMESTRE (janvier - juin 1981)

Répartition d'après la nature des articles vendus

Nature des marchandises	Nombre de contrats d'après la durée du remboursement				Valeur en 1 000 F	
	3 à 12 mois	13 à 24 mois	25 mois et plus	Total	de la partie payée au comptant	du crédit accordé
1	2	3	4	5=2+3+4	6	7
Camions et camionnettes, autobus, matériel de transport lourd :						
a) neufs	44	161	694	899	125 501	336 576
b) usagés	30	87	124	241	14 753	55 062
Matériel agricole, tracteurs agricoles, bétail, engrais, etc.	50	58	262	370	47 728	140 586
Autos pour personnes, excepté autobus :						
a) neuves	1 906	7 243	22 813	31 962	2 419 569	5 050 255
b) usagées	880	3 581	1 013	5 474	174 305	480 448
Motocyclettes, scooters, vélomoteurs, bicyclettes	675	830	345	1 850	36 842	102 602
Textiles, fourrures, vêtements	280	72	4	356	925	3 688
Livres	958	168	293	1 419	4 731	18 649
Equipement professionnel autre que les articles repris aux rubriques antérieures (commerce, artisanat, industrie, professions libérales)	144	420	1 093	1 657	103 006	314 661
Meubles, matelas, textiles d'ameublement et tapis	5 179	5 143	2 344	12 666	187 818	563 597
Appareils ménagers (électriques ou non, y compris les appareils de radio et de télévision) et tous appareils de chauffage domestique à l'exclusion du chauffage central	15 005	11 707	3 866	30 578	225 146	742 701
Services (voyages, réparations de véhicules à moteur, etc.)	174	82	12	268	3 556	15 294
Divers (chauffage central, combustibles, etc.)	1 806	1 551	1 825	5 182	88 087	288 948
<i>Total</i>	<i>27 131</i>	<i>31 103</i>	<i>34 688</i>	<i>92 922</i>	<i>3 431 967</i>	<i>8 113 067</i>

Tableau 2 d (= 2 a + 2 b + 2 c).- TOTAL DES VENTES A TEMPERAMENT ET DES OPERATIONS ASSIMILEES
(FINANCEMENT DIRECT ET INDIRECT) PENDANT LE PREMIER SEMESTRE (Janvier - Juin 1981)

Répartition d'après la nature des articles vendus

Nature des marchandises	Nombre de contrats d'après la durée du remboursement				Valeur en 1 000 F	
	3 à 12 mois	13 à 24 mois	25 mois et plus	Total	de la partie payée au comptant	du crédit accordé
1	2	3	4	5 = 2 + 3 + 4	6	7
Camions et camionnettes, autobus, matériel de transport lourd :						
a) neufs	226	730	2 449	3 405	486 754	1 331 372
b) usagés	89	318	413	820	71 158	245 342
Matériel agricole, tracteurs agricoles, bétail, engrais, etc.	187	124	464	775	85 376	241 965
Autos pour personnes, excepté autobus :						
a) neuves	4 437	16 912	51 264	72 613	6 022 192	11 951 593
b) usagées	2 114	8 120	2 195	12 429	457 980	1 137 600
Motocyclettes, scooters, vélomoteurs, bicyclettes	3 872	3 126	685	7 683	82 355	226 930
Textiles, fourrures, vêtements	88 156	5 387	5	93 548	18 907	132 469
Livres	98 110	24 423	9 887	132 420	118 243	522 841
Équipement professionnel autre que les articles repris aux rubriques antérieures (commerce, artisanat, industrie, professions libérales)	1 257	1 811	2 526	5 594	390 495	1 222 042
Meubles, matelas, textiles d'ameublement et tapis	68 430	40 666	3 901	112 997	387 570	1 376 432
Appareils ménagers (électriques ou non, y compris les appareils de radio et de télévision) et tous appareils de chauffage domestique à l'exclusion du chauffage central	224 527	42 072	5 435	272 034	428 675	1 796 197
Services (voyages, réparations de véhicules à moteur, etc.)	4 527	145	24	4 696	13 006	55 000
Divers (chauffage central, combustibles, etc.)	4 967	2 736	3 368	11 071	218 632	621 191
<i>Total</i>	<i>500 899</i>	<i>146 570</i>	<i>82 616</i>	<i>730 085</i>	<i>8 781 343</i>	<i>20 860 974</i>

Tableau 3.- REPARTITION DES CREDITS ACCORDES (en valeur) PENDANT LE PREMIER SEMESTRE 1981
D'après la nature des marchandises (en %)

Nature des marchandises	Financement direct par les vendeurs	Financement par intervention au contrat de vente		Total
		de banques	d'organismes de financement et de particuliers	
Camions et camionnettes, autobus, matériel de transport lourd :				
a) neufs	3,7	9,3	4,1	6,4
b) usagés	0,3	1,9	0,7	1,2
Matériel agricole, tracteurs agricoles, bétail, engrais, etc.	0,9	0,7	1,7	1,2
Autos pour personnes, excepté autobus :				
a) neuves	39,7	59,4	62,2	57,3
b) usagées	2,8	6,0	5,9	5,4
Motocyclettes, scooters, vélomoteurs, bicyclettes	0,5	1,2	1,2	1,1
Textiles, fourrures, vêtements	3,8	-	-	0,6
Livres	14,7	0,1	0,2	2,5
Équipement professionnel autre que les articles repris aux rubriques antérieures (commerce, artisanat, industrie, professions libérales)	0,9	9,4	3,9	5,8
Meubles, matelas, textiles d'ameublement et tapis	12,1	4,3	7,2	6,6
Appareils ménagers (électriques ou non, y compris les appareils de radio et de télévision) et tous appareils de chauffage domestique à l'exclusion du chauffage central	19,1	4,3	9,1	8,6
Services (voyages, réparations de véhicules à moteur, etc.)	0,8	0,1	0,2	0,3
Divers (chauffage central, combustibles, etc.)	0,7	3,3	3,6	3,0
<i>Total</i>	<i>100,0</i>	<i>100,0</i>	<i>100,0</i>	<i>100,0</i>

Tableau 4.- PART DES TROIS SYSTEMES DE FINANCEMENT CONSIDERES DANS LE VOLUME DU CREDIT ACCORDE PAR ARTICLE PENDANT LE PREMIER SEMESTRE 1981 (en %)

NATURE DES MARCHANDISES	Financement direct par les vendeurs	Financement par intervention au contrat de vente		Total
		de Banques	d'organismes de financement et de particuliers	
Camions et camionnettes, autobus, matériel de transport lourd :				
a) neufs	9,5	65,2	25,3	100,0
b) usagés	3,6	73,9	22,5	100,0
Matériel agricole, tracteurs agricoles, bétail, engrais etc... :	12,9	29,0	58,1	100,0
Autos pour personnes, excepté autobus :				
a) neuves	11,3	46,4	42,3	100,0
b) usagées	8,2	49,5	42,3	100,0
Motocyclettes, scooters, vélomoteurs, bicyclettes	7,1	47,7	45,2	100,0
Textiles, fourrures, vêtements	96,6	0,6	2,8	100,0
Livres	95,4	1,0	3,6	100,0
Equipement professionnel autre que les articles repris aux rubriques antérieures (commerce, artisanat, industrie, professions libérales)	2,5	71,8	25,7	100,0
Meubles, matelas, textiles d'ameublement et tapis	30,0	29,0	41,0	100,0
Appareils ménagers (électriques ou non, y compris les appareils de radio et de télévision) et tous appareils de chauffage domestique à l'exclusion du chauffage central	36,3	22,4	41,3	100,0
Services (voyages, réparations de véhicules à moteur etc.)	52,2	20,0	27,8	100,0
Divers (chauffage central, combustibles, etc.)	4,1	49,4	46,5	100,0
<i>Total</i>	<i>18,3</i>	<i>44,8</i>	<i>38,9</i>	<i>100,0</i>

Tableau 5.- MONTANT DU CREDIT ACCORDE PAR CONTRAT (en F)

NATURE DES MARCHANDISES	Financement direct par les vendeurs	Financement par intervention au contrat de vente		Total
		de Banques	d'organismes de financement et de particuliers	
Camions et camionnettes, autobus, matériel de transport lourd :				
a) neufs	336 428	407 718	374 389	391 004
b) usagés	287 967	330 936	228 473	299 197
Matériel agricole, tracteurs agricoles, bétail, engrais etc.	193 160	288 423	379 962	312 212
Autos pour personnes, excepté autobus :				
a) neuves	168 998	169 959	158 008	164 593
b) usagées	80 289	97 345	87 769	91 527
Motocyclettes, scooters, vélomoteurs, bicyclettes	4 590	46 602	55 460	29 536
Textiles, fourrures, vêtements	1 374	16 782	10 359	1 416
Livres	3 814	31 391	13 142	3 948
Equipement professionnel autre que les articles repris aux rubriques antérieures (commerce, artisanat, industrie, professions libérales)	36 545	282 995	189 898	218 455
Meubles, matelas, textiles d'ameublement et tapis	4 516	45 152	44 496	12 181
Appareils ménagers (électriques ou non, y compris les appareils de radio et de télévision) et tous appareils de chauffage domestique à l'exclusion du chauffage central	2 874	27 022	24 288	6 602
Services (voyages, réparations de véhicules à moteur etc.)	6 717	72 263	57 067	11 712
Divers (chauffage central, combustibles, etc.)	11 158	84 704	55 759	56 109
<i>Total</i>	<i>6 052</i>	<i>125 406</i>	<i>87 310</i>	<i>28 573</i>

TABLEAU 6.- PARTIE DU PRIX AU COMPTANT (en %)

Nature des marchandises	Financement direct par les vendeurs	Financement par intervention au contrat de vente		
		de banques	d'organismes de financement et de particuliers	Total
Camions et camionnettes, autobus, matériel de transport lourd :				
a) neufs	22,4	27,2	27,2	26,8
b) usagés	28,0	22,6	21,1	22,5
Matériel agricole, tracteurs agricoles, bétail , engrais etc...	25,7	27,7	25,3	26,1
Autos pour personnes, excepté autobus :				
a) neuves	32,9	34,6	32,3	33,5
b) usagées	40,3	28,1	26,6	28,7
Motocyclettes, scooters, vélomoteurs, bicyclettes	12,8	28,5	26,4	26,6
Textiles, fourrures, vêtements	12,2	20,8	20,1	12,5
Livres	18,3	22,5	20,2	18,4
Equipement professionnel autre que les articles repris aux rubriques antérieures (commerce, artisanat, industrie, professions libérales)	31,3	23,8	24,7	24,2
Meubles, matelas, textiles d'ameublement et tapis	14,2	24,7	25,0	22,0
Appareils ménagers (électriques ou non, y compris les appareils de radio et de télévision) et tous appareils de chauffage domestique à l' exclusion du chauffage central	12,3	21,8	23,3	19,3
Services (voyages, réparations de véhicules à moteur, etc...)	16,5	15,5	18,9	19,1
Divers (chauffage central, combustibles, etc...)	20,9	28,7	23,4	26,0
<i>Total</i>	<i>24,3</i>	<i>31,3</i>	<i>29,7</i>	<i>29,6</i>

Tableau 7.- DUREE DU CREDIT D'APRES LA NATURE DES MARCHANDISES VENDUES ET D'APRES LES SYSTEMES DE FINANCEMENT

Nature des marchandises	Répartition proportionnelle du nombre de contrats dont le remboursement du crédit accordé porte sur une période			
	3 à 12 mois	13 à 24 mois	25 mois et plus	Total
Camions et camionnettes, autobus, matériel de transport lourd :				
a) neufs	6,7	21,4	71,9	100,0
b) usagés	10,8	38,8	50,4	100,0
Matériel agricole, tracteurs agricoles, bétail , engrais, etc...	24,1	16,0	59,9	100,0
Autos pour personnes , excepté autobus :				
a) neuves	6,1	23,3	70,6	100,0
b) usagées	17,0	65,3	17,7	100,0
Motocyclettes, scooters, vélomoteurs, bicyclettes	50,4	40,7	8,9	100,0
Textiles, fourrures, vêtements	94,2	5,8	-	100,0
Livres	74,1	18,4	7,5	100,0
Equipement professionnel autre que les articles repris aux rubriques antérieures (commerce, artisanat, industrie, professions libérales)	22,5	32,4	45,1	100,0
Meubles, matelas, textiles d'ameublement et tapis	60,5	36,0	3,5	100,0
Appareils ménagers (électriques ou non, y compris les appareils de radio et de télévision) et tous appareils de chauffage domestique à l'exclusion du chauffage central	82,5	15,5	2,0	100,0
Services (voyages, réparations de véhicules à moteur, etc...)	96,4	3,1	0,5	100,0
Divers (chauffage central, combustibles etc....)	44,9	24,7	30,4	100,0
Ensemble des marchandises et services :	68,6	20,1	11,3	100,0
Système de financement :				
Financement direct par vendeurs	81,0	16,2	2,8	100,0
Financement par intervention au contrat de :				
Banques	24,5	32,6	42,9	100,0
Organismes de financement et particuliers	29,2	33,5	37,3	100,0

C. STATISTIQUE DES PRETS PERSONNELS OU PRETS SOUS SIGNATURE

Premier semestre 1981

Tableau 1.- COMPARAISON ENTRE LES RESULTATS GENERAUX DU DEUXIEME SEMESTRE 1980 ET DU PREMIER SEMESTRE 1981

Rubriques	Deuxième semestre	Premier semestre	Total
1. Nombre de déclarants :			
Banques	43	42	- 1
Organismes de financement et particuliers	253	242	- 11
<i>Total :</i>	<i>296</i>	<i>284</i>	<i>- 12</i>
2. Soldes restant dus à la fin du semestre (en milliers de F) :			
Banques	58 972 201	49 808 569	- 9 163 632
Organismes de financement et particuliers	36 557 325	37 103 811	+ 546 486
<i>Total :</i>	<i>95 529 526</i>	<i>86 912 380</i>	<i>- 8 617 146</i>
3. Nombre de contrats visés sous 2 :			
Banques	450 687	409 481	- 41 206
Organismes de financement et particuliers	407 820	396 766	- 11 054
<i>Total :</i>	<i>858 507</i>	<i>806 247</i>	<i>- 42 260</i>
4. Crédits accordés au cours du semestre (en milliers de F) :			
Banques	32 988 032	16 390 075	- 16 597 957
Organismes de financement et particuliers	10 370 209	12 370 856	+ 2 000 647
<i>Total :</i>	<i>43 358 241</i>	<i>28 760 931</i>	<i>- 14 597 310</i>

Tableau 2.- COMPARAISON DU NOMBRE DE CONTRATS ET DU CREDIT ACCORDE EN 1980 ET 1981

Montants	Nombre de contrats			Montants absolus des prêts (en 1 000 F)			Prêts répartition en %		
	Premier semestre 1980	Deuxième semestre 1980	Premier semestre 1981	Premier semestre 1980	Deuxième semestre 1980	Premier semestre 1981	Premier semestre 1980	Deuxième semestre 1980	Premier semestre 1981
Jusqu'à 5 000 F	362	1 031	347	1 462	4 118	1 619	-	-	-
De 5 001 à 10 000 F	3 238	8 800	2 959	27 648	74 547	25 361	0,1	0,2	0,1
De 10 001 à 20 000 F	14 307	34 856	14 014	232 162	555 433	228 593	0,7	1,3	0,8
De 20 001 à 35 000 F	30 863	50 422	27 133	864 648	1 401 959	766 232	2,7	3,2	2,7
De 35 001 à 70 000 F	66 930	91 392	63 281	3 397 201	4 595 613	3 213 519	10,5	10,6	11,2
De 70 001 à 150 000 F	69 782	88 755	64 509	7 215 696	9 037 894	6 698 997	22,3	20,8	23,3
De 150 001 à 300 000 F	46 650	50 157	42 195	9 553 986	10 528 729	8 756 967	29,6	24,3	30,4
Plus de 300 000 F	20 517	23 475	16 264	11 000 436	17 159 948	9 069 643	34,1	39,6	31,5
<i>Total</i>	<i>252 649</i>	<i>348 888</i>	<i>230 702</i>	<i>32 293 239</i>	<i>43 358 241</i>	<i>28 760 931</i>	<i>100,0</i>	<i>100,0</i>	<i>100,0</i>

Tableau 3.- REPARTITION DES DECLARANTS D'APRES L'IMPORTANCE DES SOLDES DUS AU 30 JUIN 1981

Montant total des soldes restant dus au 30 juin 1981 sur tous les prêts	Nombre de déclarants	
	Banques	Organismes de financement et particuliers
Moins de 1 million de F	7	35
de 1 à moins de 10 millions de F	4	81
de 10 à moins de 50 millions de F	6	61
de 50 à moins de 100 millions de F	3	18
100 millions de F et plus	22	47
<i>Total</i>	<i>42</i>	<i>242</i>

Tableau 4.- EVOLUTION DU NOMBRE DE CONTRATS EN COURS ET DU CREDIT ACCORDE AU DEBUT DES DIVERSES PERIODES

Situation au	Nombre de contrats en cours	Crédits en cours (en 1 000 F)	Nombre de débiteurs qui, au cours du se- mestre commençant à la date mentionnée colonne 1. sont en retard de payer 3 termes échus ou plus, ou dont le dossier a été transféré au contentieux ou à l'assurance crédit	Montant total de tous les termes impayés par les débiteurs visés à la colonne précé- dente (en 1 000 F)
1	2	3	4	5
31.12.1977	634 284	62 739 626	18 928	1 148 736
30. 6.1978	701 937	68 185 090	22 811	1 472 848
31.12.1978	756 194	79 875 948	25 296	1 784 174
30. 6.1979	770 284	79 984 552	22 210	1 863 305
31.12.1979	830 058	92 666 454	26 031	2 378 413
30. 6.1980	836 175	88 535 572	28 737	2 698 595
31.12.1980	858 507	95 529 526	30 195	2 986 449
30. 6.1981	806 247	86 912 380

Tableau 5 A.- CONTRATS DES PRETS PERSONNELS PAR LES BANQUES PENDANT LE PREMIER SEMESTRE 1981
REPARTITION D'APRES LE NOMBRE DE CONTRATS ET LA VALEUR

Terme	Nombre de contrats							
	jusque 5 000 F	de 5 001 à 10 000 F	de 10 001 à 20 000 F	de 20 001 à 35 000 F	de 35 001 à 70 000 F	de 70 001 à 150 000 F	de 150 001 à 300 000 F	de 300 001 et plus
jusqu'à 8 mois	343	2 659	10 459	10 514	11 648	6 979	1 956	928
de 9 à 10 mois	-	10	189	216	292	120	51	45
de 11 à 12 mois	-	57	761	3 486	5 760	4 352	1 999	1 503
de 13 à 15 mois	-	-	33	268	370	241	62	13
de 16 à 18 mois	-	1	378	966	1 863	1 454	363	62
de 19 à 24 mois	-	-	3	2 727	11 066	6 212	1 962	325
plus de 24 mois	-	-	-	1	3 304	14 283	15 839	5 909
<i>Total</i>	<i>343</i>	<i>2 727</i>	<i>11 823</i>	<i>18 178</i>	<i>34 303</i>	<i>33 641</i>	<i>22 232</i>	<i>8 785</i>

Terme	Valeurs en milliers de francs							
	jusque 5 000 F	de 5 001 à 10 000 F	de 10 001 à 20 000 F	de 20 001 à 35 000 F	de 35 001 à 70 000 F	de 70 001 à 150 000 F	de 150 001 à 300 000 F	de 300 001 et plus
jusqu'à 8 mois	1 599	22 478	162 511	284 157	564 330	704 226	439 666	651 366
de 9 à 10 mois	-	95	2 930	5 971	14 723	12 283	10 776	48 023
de 11 à 12 mois	-	569	14 441	99 391	297 935	467 009	460 525	1 567 926
de 13 à 15 mois	-	-	622	7 763	19 216	24 940	13 511	7 446
de 16 à 18 mois	-	10	7 122	28 084	96 885	154 099	78 587	43 311
de 19 à 24 mois	-	-	60	78 072	580 996	656 889	433 629	182 946
plus de 24 mois	-	-	-	25	169 501	1 502 782	3 322 687	3 147 962
<i>Total</i>	<i>1 599</i>	<i>23 152</i>	<i>187 686</i>	<i>503 463</i>	<i>1 743 586</i>	<i>3 522 228</i>	<i>4 759 381</i>	<i>5 648 980</i>

Tableau 5 B.- CONTRATS DE PRETS PERSONNELS FINANCES PAR LES ORGANISMES DE FINANCEMENT ET PARTICULIERS PENDANT LE PREMIER SEMESTRE 1981

REPARTITION D'APRES LE NOMBRE DE CONTRATS ET LA VALEUR

TERME	Nombre de contrats							
	jusque 5 000 F	de 5 001 à 10 000 F	de 10 001 à 20 000 F	de 20 001 à 35 000 F	de 35 001 à 70 000 F	de 70 001 à 150 000 F	de 150 001 à 300 000 F	de 300 001 et plus
Jusqu'à 8 mois	3	60	149	393	481	191	69	45
de 9 à 10 mois	1	17	54	153	166	365	20	25
de 11 à 12 mois	-	154	1 193	2 549	5 914	4 790	1 813	934
de 13 à 15 mois	-	-	84	341	426	236	32	12
de 16 à 18 mois	-	-	696	856	1 595	1 032	164	35
de 19 à 24 mois	-	1	15	4 653	20 164	4 501	1 134	196
Plus de 24 mois	-	-	-	10	232	19 753	16 731	6 232
<i>Total</i>	4	232	2 191	8 955	28 978	30 868	19 963	7 479

TERME	Valeurs en milliers de francs							
	jusque 5 000 F	de 5 001 à 10 000 F	de 10 001 à 20 000 F	de 20 001 à 35 000 F	de 35 001 à 70 000 F	de 70 001 à 150 000 F	de 150 001 à 300 000 F	de 300 001 et plus
Jusqu'à 8 mois	15	554	2 633	10 996	24 481	20 007	15 550	22 352
de 9 à 10 mois	5	161	967	4 347	8 320	35 392	4 610	17 872
de 11 à 12 mois	-	1 485	22 457	74 851	304 869	519 282	405 159	644 988
de 13 à 15 mois	-	-	1 576	10 082	22 434	24 084	7 059	7 180
de 16 à 18 mois	-	-	12 999	25 043	83 368	107 913	33 650	19 045
de 19 à 24 mois	-	9	275	137 158	1 013 922	464 447	242 106	89 832
plus de 24 mois	-	-	-	292	12 539	2 005 644	3 289 452	2 619 394
<i>Total</i>	20	2 209	40 907	262 769	1 469 933	3 176 769	3 997 586	3 420 663

Tableau 5c.-TOTAL DES CONTRATS DES PRETS PERSONNELS FINANCES PENDANT LE PREMIER SEMESTRE 1981
REPARTITION D'APRES LE NOMBRE DE CONTRATS ET LA VALEUR

TERME	Nombre de contrats							
	Jusque 5 000 F	de 5 001 à 10 000 F	de 10 001 à 20 000 F	de 20 001 à 35 000 F	de 35 001 à 70 000 F	de 70 001 à 150 000 F	de 150 001 à 300 000 F	de 300 001 et plus
Jusqu'à 8 mois	346	2 719	10 608	10 907	12 129	7 170	2 025	973
de 9 à 10 mois	1	27	243	369	458	485	71	70
de 11 à 12 mois	-	211	1 954	6 035	11 674	9 142	3 812	2 437
de 13 à 15 mois	-	-	117	609	796	477	94	25
de 16 à 18 mois	-	1	1 074	1 822	3 458	2 486	527	97
de 19 à 24 mois	-	1	18	7 380	31 230	10 713	3 096	521
plus de 24 mois	-	-	-	11	3 536	34 036	32 570	12 141
<i>Total</i>	<i>347</i>	<i>2 959</i>	<i>14 014</i>	<i>27 133</i>	<i>63 281</i>	<i>64 509</i>	<i>42 195</i>	<i>16 264</i>

TERME	Valeurs en milliers de francs							
	Jusque 5 000 F	de 5 001 à 10 000 F	de 10 001 à 20 000 F	de 20 001 à 35 000 F	de 35 001 à 70 000 F	de 70 001 à 150 000 F	de 150 001 à 300 000 F	de 300 001 et plus
Jusqu'à 8 mois	1 614	23 032	165 144	295 153	588 811	724 233	455 216	673 718
de 9 à 10 mois	5	256	3 897	10 318	23 043	47 675	15 386	65 895
de 11 à 12 mois	-	2 054	36 898	174 242	602 804	986 291	865 684	2 212 914
de 13 à 15 mois	-	-	2 198	17 845	41 650	49 024	20 570	14 626
de 16 à 18 mois	-	10	20 121	53 127	180 253	262 012	112 237	62 356
de 19 à 24 mois	-	9	335	215 230	1 594 918	1 121 336	675 735	272 778
plus de 24 mois	-	-	-	317	182 040	3 508 426	6 612 139	5 767 356
<i>Total</i>	<i>1 619</i>	<i>25 361</i>	<i>228 593</i>	<i>766 232</i>	<i>3 213 519</i>	<i>6 698 997</i>	<i>8 756 967</i>	<i>9 069 643</i>

STATISTIQUES DES CREDITS CONSENTIS SOUS LA GARANTIE DES CARTES DE BANQUE ET DE CREDIT

Premier semestre 1981

Rubriques	2ème semestre 1980	1er semestre 1981
1. Nombre de déclarants :		
a) Banques	18	21
b) Organismes financiers	7	10
c) Autres organismes (1)	3	-
	28	31
2. Nombre de cartes émises au cours du semestre considéré		
a) Banques	50 321	52 619
b) Organismes financiers	88 042	131 062
c) Autres organismes (1)	21 345	-
	159 608	183 681
3. Nombre de cartes en circulation à la fin du semestre considéré		
a) Banques	1 481 747	1 510 298
b) Organismes financiers	1 145 671	1 338 131
c) Autres organismes (1)	241 824	-
	2 869 242	2 848 429
4. Montant des crédits maximum théorique ouverts aux détenteurs des cartes visées sous 3 (2) (en milliers de F)		
a) Banques	34 526 410	35 291 385
b) Organismes financiers	22 256 250	23 721 925
	56 782 660	59 013 310
5. Montant des soldes restant dus à la fin du semestre considéré, sur crédits accordés, à l'exclusion des montants indiqués sous 6 (en milliers de F)		
a) Banques	3 294 608	3 210 410
b) Organismes financiers	1 104 003	2 093 744
c) Autres organismes (1)	1 163 068	-
	5 561 679	5 304 154
6. Montant total des créances dues par les débiteurs dont le dossier a été transféré au contentieux ou à l'assurance-crédit, au cours du semestre considéré (en milliers de F)		
a) Banques	74 281	68 723
b) Organismes financiers	137 046	182 842
c) Autres organismes (1)	65 023	-
	276 350	251 565
7. Nombre de créances visées sous 6		
a) Banques	1 717	1 685
b) Organismes financiers	3 786	5 088
c) Autres organismes (1)	1 205	-
	6 708	6 773

(1) Cette rubrique est reprise dans la rubrique "Organismes financiers" à partir du premier semestre 1981.

(2) Le montant des crédits maximum théorique pour deux "autres organismes" est indéterminé, le montant total ne peut donc plus être publié.

