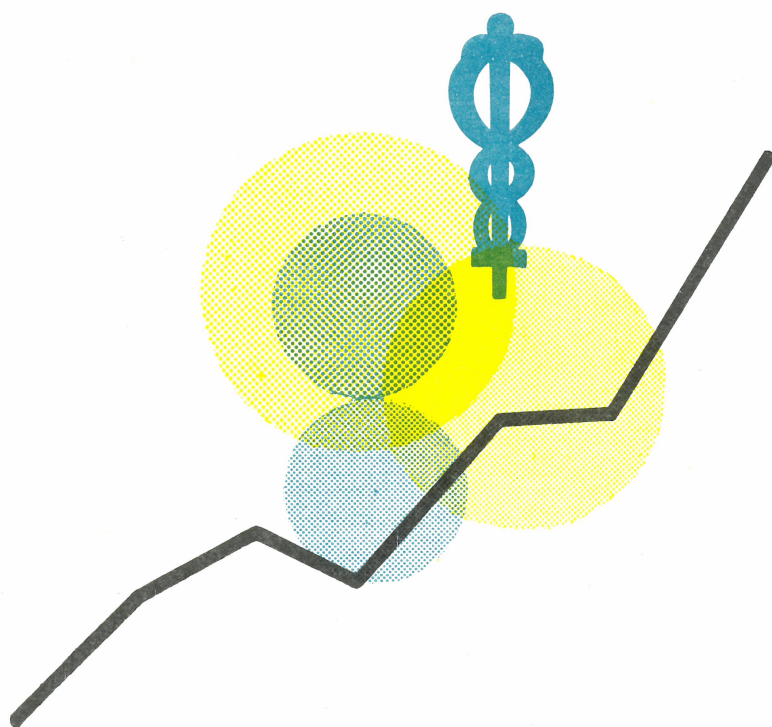


STATISTIQUES DU COMMERCE



1982

PUBLICATION MENSUELLE

FEVRIER, N° 2

INSTITUT NATIONAL DE STATISTIQUE

ROYAUME DE BELGIQUE

MINISTRE DES AFFAIRES ECONOMIQUES

STATISTIQUES du COMMERCE

1982

PUBLICATION MENSUELLE

FEVRIER, N° 2

Abonnement : Belgique : 565 F l'an
Etranger : 815 F l'an

15^e ANNEE

Ce numéro : Belgique : 70 F
Etranger : 95 F

On peut se procurer le présent bulletin mensuel au siège de l'INSTITUT NATIONAL DE STATISTIQUE
Rue de Louvain, 44 - 1000 Bruxelles
Compte n° 000-2005886-23

TABLE DES MATIERES

COMMERCE EXTERIEUR DE L'UNION ECONOMIQUE BELGO-LUXEMBOURGEOISE

I. COMMERCE EXTERIEUR PAR SECTIONS DE MARCHANDISES D'APRES LA N.C.C.D. PAR MOIS ET PERIODE	
1.- Importations - septembre - octobre 1981	4
2.- Exportations - septembre - octobre 1981	5
II. COMMERCE EXTERIEUR D'APRES LES DIVISIONS DE LA CLASSIFICATION - TYPE POUR LE COMMERCE INTERNATIONAL PAR MOIS ET PERIODE	6
1.- Importations septembre - octobre 1981	6
2.- Exportations septembre - octobre 1981	8
III. COMMERCE EXTERIEUR PAR PAYS, PAR MOIS ET PAR PERIODE	10
1.- Importations septembre - octobre 1981	10
2.- Exportations septembre - octobre 1981	11
IV. INDICES DE QUANTITE ET DE VALEUR MOYENNE DES MARCHANDISES IMPORTEES ET EXPORTEES	12
octobre 1981	
1.- Indices de quantité 1970 = 100	12
2.- Indices de la valeur moyenne 1970 = 100	12

COMMERCE INTERIEUR ET TOURISME

Statistiques mensuelles et trimestrielles

Chiffres d'affaires des grandes entreprises de distribution - octobre 1981	16
I. Chiffres absolus (en 1 000 F)	16
II. Indices	22
Chiffres d'affaires du commerce de détail - Indices - octobre 1981	25
Tourisme et hôtellerie : Nombre de nuitées	27
1.- Evolution dans le temps - septembre 1981	27
2.- Résultats généraux par région touristique - août 1981	28
- septembre 1981	30
3.- Nombre de nuitées dans les villes d'art par région - août 1981	32
- septembre 1981	33

Signes conventionnels

- . . = les renseignements ne sont pas disponibles
- = 0 ou inférieur à la moitié de l'unité utilisée
- (*) = chiffres provisoires
- = chiffres rectifiés

La virgule (,) est employée pour séparer les unités des décimales

Droits d'auteur réservés

La reproduction du contenu de cette publication qu'elle soit intégrale ou partielle, dans la forme originale ou remaniée, est interdite sauf autorisation écrite de l'Institut national de Statistique.

L'utilisation du contenu de cette publication, à titre explicatif ou justificatif, dans un article, un compte rendu ou un livre est autorisée moyennant l'indication claire et précise de la source.

Commerce extérieur
de l'Union économique
Belgo - Luxembourgeoise

I.COMMERCE EXTERIEUR PAR SECTIONS DE MARCHANDISES D'APRES LA N.C.C.D.

1.IMPORTATIONS

SECTIONS DE MARCHANDISES	QUANTITE (1000 T)				VALEUR (1000000 F)			
	CHIFFRES MENSUELS		MOYENNES MENSUELLES		CHIFFRES MENSUELS		MOYENNES MENSUELLES	
	SEPT.	OCTOBRE	JANVIER	JANVIER	SEPT.	OCTOBRE	JANVIER	JANVIER
	1981	1981	OCTOBRE 1980	OCTOBRE 1981	1981	1981	OCTOBRE 1980	OCTOBRE 1981
1.ANIMAUX VIVANTS ET PRODUITS DU REGNE ANIMAL	94	93	78	83	6465	6816	4776	5412
2.PRODUITS DU REGNE VEGETAL	899	847	762	879	9041	8663	7287	9246
3.GRAISSES, HUILES,CIRES(VEGETALES OU ANIMALES) ; PRODUITS DE LEUR DISSOCIATION	47	47	44	44	1176	1141	893	1010
4.PRODUITS ALIMENTAIRES BOISSONS ET TABACS	372	457	363	356	7689	8108	6554	7098
5.PRODUITS MINERAUX	9162	9010	10063	9130	44595	44891	34357	44043
6.PRODUITS CHIMIQUES	664	578	650	587	14474	13765	12304	13372
7.MATIERES PLASTIQUES ET CAOUTCHOUC PRODUITS EN CES MATIERES	128	132	121	117	7068	7291	6266	6466
8.PEAUX ET CUIRS;OUVRAGES EN CES MATIERES	5	4	4	4	1156	1083	994	952
9.BOIS ET LIEGE;OUVRAGES EN CES MATIERES	300	286	321	282	2454	2483	2580	2377
10.PAPIERS ET MATIERES SERVANT A LEUR FABRICATION	176	171	168	163	5870	5968	4787	5255
11.MATIERES TEXTILES ET OUVRAGES EN CES MATIERES	83	81	80	78	13328	13306	11682	12010
12.CHAUSSURES,COIFFURES,PARAPLUIES, FLEURS ARTIFICIELLES	3	3	3	3	1557	1411	1549	1482
13.OUVRAGES EN PIERRES;CIMENTES; CERAMIQUES;VERRES	194	174	198	167	2359	2483	2407	2222
14.PIERRES ET METAUX PRECIEUX	-	-	-	-	15412	13405	14815	14897
15.METAUX COMMUNS ET OUVRAGES EN CES METAUX	473	567	534	471	15316	17398	16179	15059
16.MACHINES ET APPAREILS;MATERIEL ELECTRIQUE	76	82	92	77	19869	20770	19535	18916
17.MATERIEL DE TRANSPORT	159	153	151	149	20204	20426	19200	20715
18.OPTIQUE,PRECISION,HORLOGERIE ACOUSTIQUE	4	3	3	3	3785	3863	3209	3517
19.ARMES ET MUNITIONS	-	-	-	-	72	79	61	71
20.MARCHANDISES ET PRODUITS DIVERS	21	21	20	18	2971	3009	2675	2631
21.OBJETS D'ART,DE COLLECTION ET D'ANTIQUITE	-	-	-	-	47	52	82	61
22.MARCHANDISES NON CLASSEES AILLEURS	117	137	131	148	2839	2677	2722	3366
TOTAL GENERAL :	12977	12846	13789	12759	197748	199087	174913	190177

I.COMMERCE EXTERIEUR PAR SECTIONS DE MARCHANDISES D'APRES LA N.C.C.D.

2.EXPORTATIONS

SECTIONS DE MARCHANDISES	QUANTITE (1000 T)				VALEUR (1000000 F)			
	CHIFFRES MENSUELS		MOYENNES MENSUELLES		CHIFFRES MENSUELS		MOYENNES MENSUELLES	
	SEPT.	OCTOBRE	JANVIER	JANVIER	SEPT.	OCTOBRE	JANVIER	JANVIER
	1981	1981	OCTOBRE 1980	OCTOBRE 1981	1981	1981	OCTOBRE 1980	OCTOBRE 1981
1.ANIMAUX VIVANTS ET PRODUITS DU REGNE ANIMAL	120	112	96	103	7254	7060	4890	5754
2.PRODUITS DU REGNE VEGETAL	435	400	383	417	4609	4782	3981	4865
3.GRAISSES, HUILES,CIRES(VEGETALES OU ANIMALES) ; PRODUITS DE LEUR DISSOCIATION	43	49	34	42	1136	1255	765	1035
4.PRODUITS ALIMENTAIRES BOISSONS ET TABACS	282	321	248	296	7234	7080	5140	6777
5.PRODUITS MINERAUX	4315	4237	3566	3324	25932	24763	14477	16653
6.PRODUITS CHIMIQUES	1037	1057	1038	1001	20876	20678	16596	18399
7.MATIERES PLASTIQUES ET CAOUTCHOUC PRODUITS EN CES MATIERES	214	217	190	192	10715	11092	9032	9496
8.PEAUX ET CUIRS;OUVRAGES EN CES MATIERES	7	6	4	5	760	669	582	611
9.BOIS ET LIEGE;OUVRAGES EN CES MATIERES	131	135	132	126	1414	1512	1347	1348
10.PAPIERS ET MATIERES SERVANT A LEUR FABRICATION	121	132	109	112	4425	4624	3398	3800
11.MATIERES TEXTILES ET OUVRAGES EN CES MATIERES	85	96	81	82	13572	15052	11861	12383
12.CHAUSSURES,COIFFURES,PARAPLUIES, FLEURS ARTIFICIELLES	1	1	1	1	241	240	231	203
13.OUVRAGES EN PIERRES;CIMENT; CERAMIQUES;VERRES	223	236	231	202	3710	4060	3231	3267
14.PIERRES ET METAUX PRECIEUX	-	-	-	-	16261	12331	13784	13055
15.METAUX COMMUNS ET OUVRAGES EN CES METAUX	1379	1453	1412	1279	29346	30161	26500	25295
16.MACHINES ET APPAREILS;MATERIEL ELECTRIQUE	68	68	64	62	18858	19454	15272	16601
17.MATERIEL DE TRANSPORT	128	134	127	120	21322	22647	17896	19104
18.OPTIQUE,PRECISION,HORLOGERIE ACOUSTIQUE	3	3	2	3	2324	2540	1728	2024
19.ARMES ET MUNITIONS	-	-	-	-	89	86	70	83
20.MARCHANDISES ET PRODUITS DIVERS	21	20	17	17	2668	2663	2132	2267
21.OBJETS D'ART,DE COLLECTION ET D'ANTIQUITE	-	-	-	-	42	31	65	75
22.MARCHANDISES NON CLASSEES AILLEURS	56	58	47	55	5823	5932	4526	5376
TOTAL GENERAL :	8670	8734	7782	7437	198611	198712	157504	168471

II.COMMERCE EXTERIEUR D'APRES LES DIVISIONS DE LA CLASSIFICATION TYPE POUR LE COMMERCE INTERNATIONAL(REVISION 2)

1.IMPORTATIONS

SECTIONS ET DIVISIONS	QUANTITE (1000 T)				VALEUR (1000000 F)			
	CHIFFRES MENSUELS		MOYENNES MENSUELLES		CHIFFRES MENSUELS		MOYENNES MENSUELLES	
	SEPT.	OCTOBRE	JANVIER	JANVIER	SEPT.	OCTOBRE	JANVIER	JANVIER
	1981	1981	OCTOBRE 1980	OCTOBRE 1981	1981	1981	OCTOBRE 1980	OCTOBRE 1981
0.ANIMAUX VIVANTS ET PRODUITS ALIMENTAIRES	1202	1223	1035	1119	19499	19645	15395	17899
00.ANIMAUX VIVANTS	18	19	15	15	1020	1030	708	774
01.VIANDES ET PREPARATIONS	17	17	16	15	1586	1622	1281	1365
02.PRODUITS LAITIERS ET OEUFS D'OISEAUX	39	38	32	37	3172	3515	2293	2758
03.POISSONS ET PREPARATIONS	13	12	10	10	1104	1087	871	933
04.CEREALES ET PREPARATIONS	594	533	458	536	4704	4288	3304	4378
05.FRUIITS ET LEGUMES	219	217	211	224	3163	3172	2776	3149
06.SUCRES ET PREPARATIONS,MIEL	25	27	34	32	412	346	340	448
07.CAFE,THE,CACAO,EPICES ET DERIVES	18	17	15	17	1902	1765	1782	1779
08.NOURRITURE POUR ANIMAUX	244	326	229	218	1937	2187	1537	1772
09.PREPARATIONS ALIMENTAIRES DIVERSES	14	17	15	15	500	632	502	544
1.BOISSONS ET TABACS	71	57	65	70	2146	2148	1963	1953
11.BOISSONS	66	54	61	66	1459	1576	1385	1410
12.TABACS	5	4	4	4	686	572	578	543
2.MATIERES PREMIERES A L'EXCEPTION DES COMBUSTIBLES MINERAUX	5019	4439	5158	4642	14610	12806	12821	13601
21.CUIRS,PEAUX ET PELLETERIES, BRUTS	4	3	3	3	268	213	286	260
22.GRAINES-FRUIITS, OLEAGINEUX	74	98	85	111	974	1176	720	1318
23.CAOUTCHOUC BRUT	17	17	15	16	623	575	453	513
24.LIEGE ET BOIS	271	255	284	249	1484	1491	1566	1388
25.PATES A PAPIER ET DECHETS	44	41	47	43	753	688	571	693
26.FIBRES TEXTILES ET DECHETS	40	34	35	34	1702	1703	1481	1554
27.PRODUITS NON METALLIQUES	2374	2565	2459	2255	1989	1878	1608	1968
28.MINERAIS METALLIFERES,DECHETS METAUX	2177	1407	2214	1914	6267	4513	5616	5363
29.AUTRES MATIERES ANIMALES,VEGETALES	19	18	17	17	551	570	520	545
3.COMBUSTIBLES MINERAUX, LUBRIFIANTS ET PRODUITS CONNEXES	4698	5121	5469	5037	38164	40199	29156	38274
32.HOUILLES ET COKES	1170	1134	1206	1114	3748	3627	2756	3246
33.PETROLE ET PRODUITS DERIVES	2996	3192	3465	3158	29450	30317	22871	30169
34.GAZ NATUREL ET MANUFACTURE	532	796	798	764	3790	5730	3347	4416
35.ENERGIE ELECTRIQUE	-	-	-	-	1175	525	184	442
4.HUILES ET GRAISSES D'ORIGINE ANIMALE OU VEGETALE	42	43	41	40	1038	1002	797	888
41.HUILES, GRAISSES ANIMALES	10	10	10	11	187	179	147	176
42.HUILES VEGETALES FIXES	21	21	20	18	610	572	439	486
43.AUTRES GRAISSES,HUILES ET CIRES	10	11	10	11	240	252	211	226
5.PRODUITS CHIMIQUES	730	657	714	651	17590	17038	14914	16068
51.PRODUITS ORGANIQUES	222	196	231	223	6217	5749	5278	5920
52.PRODUITS INORGANIQUES	114	141	129	107	1044	1176	910	923
53.PRODUITS PR TEINTURE ET TANNAGE	10	10	10	10	750	838	732	744
54.PRODUITS MEDICINAUX,PHARMACEUTIQUES	2	2	2	2	1762	1819	1563	1746
55.PRODUITS PR PARFUMERIE ET ENTRETIEN	16	18	16	16	926	1013	818	882
56.ENGRAIS MANUFACTURES	216	144	193	162	1020	691	741	719
57.EXPLOSIFS ET PYROTECHNIE	-	-	-	-	23	15	16	17
58.MATIERES PLASTIQUES E.S.	86	90	80	77	3743	3841	3143	3274
59.PRODUITS CHIMIQUES N.D.A.	63	56	54	54	2104	1897	1712	1845

II.COMMERCE EXTERIEUR D'APRES LES DIVISIONS DE LA CLASSIFICATION TYPE POUR LE COMMERCE INTERNATIONAL(SUITE)

1.IMPORTATIONS

SECTIONS ET DIVISIONS	QUANTITE (1000 T)				VALEUR (1000000 F)			
	CHIFFRES MENSUELS		MOYENNES MENSUELLES		CHIFFRES MENSUELS		MOYENNES MENSUELLES	
	SEPT.	OCTOBRE	JANVIER	JANVIER	SEPT.	OCTOBRE	JANVIER	JANVIER
	1981	1981	OCTOBRE 1980	OCTOBRE 1981	1981	1981	OCTOBRE 1980	OCTOBRE 1981
6.ARTICLES MANUFACTURES CLASSES D'APRES LA MATIERE PREMIERE	803	874	872	771	38943	39016	39365	36965
61.CUIRS,PEAUX ; OUVRAGES	-	1	1	-	265	262	250	226
62.CAOUTCHOUC MANUFACTURE N.D.A.	12	13	14	12	1290	1383	1296	1308
63.OUVRAGES EN LIEGE, BOIS	26	27	32	29	886	905	912	895
64.PAPIER,CARTONS ET OUVRAGES	125	125	117	116	3787	3873	3116	3382
65.FILS,TESSUS E.S.	38	42	41	39	5874	6442	5847	5733
66.ARTICLES MINERAUX NON METAL. N.D.A.	238	207	232	197	12649	8754	11839	10850
67.FER ET ACIER	234	333	300	256	4328	5796	4748	4457
68.METAUX NON-FERREUX	81	78	87	79	5995	6925	7237	6083
69.ARTICLES EN METAL N.D.A.	46	49	49	43	3868	4676	4120	4032
7.MACHINES ET MATERIEL DE TRANSPORT	236	236	243	226	41138	42159	39478	40495
71.GENERATEURS ET MOTEURS	11	11	14	11	3065	2837	2992	2507
72.MACHINES SPECIALISEES	13	14	18	14	2677	3086	3342	2924
73.MACHINES PR TRAVAIL METAUX	13	14	15	13	1321	1238	1097	1101
74.MACHINES APPLICATION GENERALE	19	21	24	20	4259	4824	4650	4530
75.MACHINES DE BUREAU, INFORMATIQUES	1	1	1	1	2419	2178	1739	2044
76.APPAREILS TELECOMMUNICATION,PR SON	5	4	4	4	2980	2777	2265	2463
77.APPAREILS ELECTRIQUES N.D.A.	18	20	20	17	4560	5176	4678	4577
78.VEHICULES ROUTIERS	136	146	140	137	17570	18759	16612	18255
79.AUTRE MATERIEL DE TRANSPORT	20	4	6	8	2286	1285	2103	2094
8.ARTICLES MANUFACT. DIVERS N.D.A.	61	60	60	56	17819	17555	15400	15913
81.APP. SANITAIRES,CHAUFFAGE,ECLAIRAGE	4	4	5	4	448	502	486	421
82.MEUBLES	16	16	16	15	1720	1807	1761	1670
83.ARTICLES DE VOYAGE, SACS A MAIN E.S.	-	1	1	1	185	237	248	243
84.VETEMENTS E.S.	6	6	5	5	6341	5712	4707	5092
85.CHAUSSURES	2	2	3	3	1397	1237	1411	1337
87.INSTRUMENTS PROFESSIONNELS,SCIENCE	1	1	1	1	1461	1697	1384	1502
88.PHOTOGRAPHIE,OPTIQUE,HORLOGERIE	2	2	2	2	1178	1196	1054	1149
89.ARTICLES MANUFACTURES DIVERS	29	28	27	26	5088	5167	4349	4498
9.MARCHANDISES NON CLASSEES AILLEURS	117	137	132	148	6801	7519	5624	8122
91.COLIS POSTAUX N.D.A.	-	-	-	-	15	20	12	16
93.TRANSACTIONS SPECIALES	-	-	-	-	-	12	6	2
94.ANIMAUX VIVANTS N.D.A.	-	-	-	-	18	15	13	16
95.ARMES ET MUNITIONS	-	-	-	-	17	14	20	19
96.MONNAIES	-	-	-	-	2399	1854	1844	2626
97.OR NON MONETAIRE	-	-	-	-	1521	2950	1019	2089
99.TRAFIC CONFIDENTIEL N.D.A.	117	137	131	148	2831	2654	2711	3354
TOTAL GENERAL :	12977	12846	13789	12759	197748	199087	174913	190177

II.COMMERCE EXTERIEUR D'APRES LES DIVISIONS DE LA CLASSIFICATION TYPE POUR LE COMMERCE INTERNATIONAL(REVISION 2)

2.EXPORTATIONS

SECTIONS ET DIVISIONS	QUANTITE (1000 T)				VALEUR (1000000 F)			
	CHIFFRES MENSUELS		MOYENNES MENSUELLES		CHIFFRES MENSUELS		MOYENNES MENSUELLES	
	SEPT.	OCTOBRE	JANVIER	JANVIER	SEPT.	OCTOBRE	JANVIER	JANVIER
	1981	1981	OCTOBRE 1980	OCTOBRE 1981	1981	1981	OCTOBRE 1980	OCTOBRE 1981
0.ANIMAUX VIVANTS ET PRODUITS ALIMENTAIRES	786	740	675	759	17318	16815	12745	15953
00.ANIMAUX VIVANTS	12	10	11	10	818	703	617	628
01.VIANDES ET PREPARATIONS	42	40	31	35	3740	3708	2402	2965
02.PRODUITS LAITIERS ET OEUFS D'OISEAUX	64	59	52	56	3262	3110	2237	2559
03.POISSONS ET PREPARATIONS	2	2	2	2	164	186	158	179
04.CEREALES ET PREPARATIONS	328	276	297	325	3349	3102	2740	3410
05.FRUIITS ET LEGUMES	122	132	98	106	1574	1895	1422	1734
06.SUCRES ET PREPARATIONS,MIEL	69	76	76	75	1336	1275	1084	1465
07.CAFE,THE,CACAO,EPICES ET DERIVES	12	10	8	9	1144	1092	847	906
08.NOURRITURE POUR ANIMAUX	116	118	84	120	1258	1097	683	1184
09.PREPARATIONS ALIMENTAIRES DIVERSES	19	17	17	22	672	646	556	923
1.BOISSONS ET TABACS	41	77	44	50	1354	1515	961	1157
11.BOISSONS	37	75	42	48	511	854	467	566
12.TABACS	3	2	2	2	843	661	495	591
2.MATIERES PREMIERES A L'EXCEPTION DES COMBUSTIBLES MINERAUX	1940	1967	1827	1676	5290	5308	4053	4522
21.CUIRS,PEAUX ET PELLETERIES, BRUTS	6	5	4	4	293	235	168	197
22.GRAINES-FRUIITS, OLEAGINEUX	3	4	3	3	47	61	47	44
23.CAOUTCHOUC BRUT	16	16	13	14	696	706	429	565
24.LIEGE ET BOIS	62	63	59	60	394	410	366	382
25.PATES A PAPIER ET DECHETS	41	39	35	36	382	303	268	280
26.FIBRES TEXTILES ET DECHETS	17	20	17	16	646	817	667	675
27.PRODUITS NON METALLIQUES	1701	1726	1595	1447	1055	1062	826	949
28.MINERAIS METALLIFERES,DECHETS METAUX	78	76	90	84	1191	999	864	978
29.AUTRES MATIERES ANIMALES,VEGETALES	16	18	11	12	586	714	417	452
3.COMBUSTIBLES MINERAUX,LUBRIFIANTS ET PRODUITS CONNEXES	2253	2102	1617	1551	24136	23209	13191	15222
32.HOUILLES ET COKES	133	147	115	154	534	634	364	570
33.PETROLE ET PRODUITS DERIVES	2066	1933	1473	1374	22925	21924	12339	14077
34.GAZ NATUREL ET MANUFACTURE	53	22	29	23	545	256	238	256
35.ENERGIE ELECTRIQUE	-	-	-	-	132	395	251	320
4.HUILES ET GRAISSES D'ORIGINE ANIMALE OU VEGETALE	34	40	26	32	879	1017	569	777
41.HUILES, GRAISSES ANIMALES	4	6	4	4	74	115	66	76
42.HUILES VEGETALES FIXES	25	29	16	23	703	767	392	606
43.AUTRES GRAISSES,HUILES ET CIRES	5	6	6	4	103	135	111	94
5.PRODUITS CHIMIQUES	1052	1084	1042	1014	22078	22297	18013	19556
51.PRODUITS ORGANIQUES	104	119	103	101	4415	4990	3523	4116
52.PRODUITS INORGANIQUES	148	177	147	153	1045	1274	846	974
53.PRODUITS PR TEINTURE ET TANNAGE	15	17	15	15	1008	1058	851	918
54.PRODUITS MEDICINAUX,PHARMACEUTIQUES	2	2	1	2	2086	2118	1570	1884
55.PRODUITS PR PARFUMERIE ET ENTRETIEN	25	26	22	23	1160	1172	881	1026
56.ENGRAIS MANUFACTURES	439	398	481	443	2268	1883	1876	2085
57.EXPLOSIFS ET PYROTECHNIE	-	-	-	-	34	83	76	62
58.MATIERES PLASTIQUES E.S.	172	170	151	153	7224	7163	6194	6286
59.PRODUITS CHIMIQUES N.D.A.	146	176	122	124	2838	2556	2195	2206

II.COMMERCE EXTERIEUR D'APRES LES DIVISIONS DE LA CLASSIFICATION TYPE POUR LE COMMERCE INTERNATIONAL(SUITE)

2.EXPORTATIONS

SECTIONS ET DIVISIONS	QUANTITE (1000 T)				VALEUR (1000000 F)			
	CHIFFRES MENSUELS		MOYENNES MENSUELLES		CHIFFRES MENSUELS		MOYENNES MENSUELLES	
	SEPT.	OCTOBRE	JANVIER	JANVIER	SEPT.	OCTOBRE	JANVIER	JANVIER
	1981	1981	1980	1981	1981	1981	1980	1981
6.ARTICLES MANUFACTURES CLASSES D'APRES LA MATIERE PREMIERE	2101	2266	2121	1932	61826	61454	54488	53416
61.CUIRS,PEAUX ; OUVRAGES	1	1	1	1	385	360	357	357
62.CAOUTCHOUC MANUFACTURE N.D.A.	13	16	15	14	1483	1772	1319	1483
63.OUVRAGES EN LIEGE, BOIS	67	69	72	64	985	1041	947	926
64.PAPIER,CARTONS ET OUVRAGES	70	86	67	69	2833	3181	2238	2532
65.FILS,TEISSUS E.S.	65	74	60	62	9803	11423	8721	9216
66.ARTICLES MINERAUX NON METAL. N.D.A.	561	622	554	507	15309	12854	12593	13214
67.FER ET ACIER	1145	1224	1194	1060	16855	18116	16129	15012
68.METAUX NON-FERREUX	103	106	96	88	9551	8656	8624	6813
69.ARTICLES EN METAL N.D.A.	76	69	64	67	4622	4052	3560	3863
7.MACHINES ET MATERIEL DE TRANSPORT	196	203	192	182	41050	43155	33802	36424
71.GENERATEURS ET MOTEURS	4	4	3	3	3128	3336	1355	2074
72.MACHINES SPECIALISEES	22	23	27	24	4214	4183	4214	4177
73.MACHINES PR TRAVAIL METAUX	5	5	5	5	756	856	697	719
74.MACHINES APPLICATION GENERALE	13	14	14	13	3185	3247	2910	3018
75.MACHINES DE BUREAU, INFORMATIQUES	1	1	1	1	1138	1089	808	881
76.APPAREILS TELECOMMUNICATION,PR SON	7	6	5	5	3732	3965	2992	3314
77.APPAREILS ELECTRIQUES N.D.A.	19	19	16	16	3852	4159	3481	3482
78.VEHICULES ROUTIERS	124	130	115	113	19911	21310	16185	17726
79.AUTRE MATERIEL DE TRANSPORT	2	1	7	4	1133	1011	1159	1034
8.ARTICLES MANUFACT. DIVERS N.D.A.	66	67	56	57	13791	13688	10945	11839
81.APP. SANITAIRES,CHAUFFAGE,ECLAIRAGE	8	8	7	7	574	591	533	519
82.MEUBLES	19	18	15	15	2143	2063	1728	1788
83.ARTICLES DE VOYAGE, SACS A MAIN E.S.	-	-	-	-	68	72	58	59
84.VETEMENTS E.S.	4	4	4	4	3168	2992	2494	2558
85.CHAUSSURES	-	-	-	-	134	142	148	120
87.INSTRUMENTS PROFESSIONNELS,SCIENCE	1	1	1	1	931	1042	747	892
88.PHOTOGRAPHIE,OPTIQUE,HORLOGERIE	6	6	5	6	3074	2922	2348	2666
89.ARTICLES MANUFACTURES DIVERS	28	28	23	23	3700	3863	2888	3236
9.MARCHANDISES NON CLASSEES AILLEURS	202	187	183	183	10889	10253	8737	9606
91.COLIS POSTAUX N.D.A.	-	-	-	-	1	2	3	4
93.TRANSACTIONS SPECIALES	1	1	2	1	73	68	60	70
94.ANIMAUX VIVANTS N.D.A.	-	-	-	-	18	17	9	12
95.ARMES ET MUNITIONS	-	-	-	-	21	16	16	20
96.MONNAIES	-	-	-	-	297	161	397	228
97.OR NON MONETAIRE	-	-	-	-	1453	1297	1091	1218
99.TRAFIC CONFIDENTIEL N.D.A.	200	186	181	182	9027	8691	7159	8055
TOTAL GENERAL :	8670	8734	7782	7437	198611	198712	157504	168471

III.COMMERCE EXTERIEUR PAR PAYS

1.IMPORTATIONS

PAYS ET CONTINENTS	QUANTITE (1000 T)				VALEUR (1000000 F)			
	CHIFFRES MENSUELS		MOYENNES MENSUELLES		CHIFFRES MENSUELS		MOYENNES MENSUELLES	
	SEPT.	OCTOBRE	JANVIER	JANVIER	SEPT.	OCTOBRE	JANVIER	JANVIER
	1981	1981	OCTOBRE 1980	OCTOBRE 1981	1981	1981	OCTOBRE 1980	OCTOBRE 1981
1.EUROPE	8020	8474	8729	8134	142920	149390	126570	136157
11.C.E.E.(10)	6990	7420	7355	6956	123588	129194	110969	116514
FRANCE	1429	1299	1861	1550	27874	27961	25552	26163
PAYS-BAS	3109	3675	3232	3244	33648	37193	28220	31945
R.F.A.	1626	1655	1550	1449	38676	41875	34880	35878
ITALIE	89	105	93	90	6206	7407	6479	6419
ROYAUME-UNI	713	664	582	595	15312	13011	14154	14388
IRLANDE	7	6	14	11	669	656	649	681
DANEMARK	14	12	13	13	980	838	792	823
GRECE	4	3	10	3	223	252	244	217
12.AUTRES PAYS EUROPEENS	1030	1054	1374	1177	19332	20196	15601	19643
SUEDE	298	250	607	435	2802	2614	2602	2800
SUISSE	8	8	7	9	6295	5808	4356	6845
PAYS DE L'EUROPE ORIENTALE	308	462	371	353	4413	5630	3734	4143
AUTRES PAYS	416	333	390	379	5822	6145	4908	5855
2.AFRIQUE	926	600	964	893	7193	4979	7836	8250
ZAIRE	25	17	29	25	2415	1869	2819	2948
AUTRES PAYS	901	583	934	867	4777	3110	5017	5302
3.AMERIQUE	1881	1666	1590	1654	19561	18607	18473	19429
ETATS-UNIS	718	994	835	806	12763	14002	13683	13733
CANADA	263	121	139	146	1761	1150	1280	1553
AUTRES PAYS	901	551	616	702	5037	3455	3509	4143
4.ASIE	1947	2001	2376	1902	27338	25596	21054	25496
ARABIE SAOUDITE	1618	1810	1617	1461	15886	17073	9662	13400
JAPON	19	21	36	28	3899	4108	3404	4682
AUTRES PAYS	310	170	723	413	7553	4415	7987	7414
5.OCEANIE	197	101	113	166	716	451	859	752
TOTAL GENERAL :	12977	12846	13789	12759	197748	199087	174913	190177

III.COMMERCE EXTERIEUR PAR PAYS

2.EXPORTATIONS

PAYS ET CONTINENTS	QUANTITE (1000 T)				VALEUR (1000000 F)			
	CHIFFRES MENSUELS		MOYENNES MENSUELLES		CHIFFRES MENSUELS		MOYENNES MENSUELLES	
	SEPT.	OCTOBRE	JANVIER	JANVIER	SEPT.	OCTOBRE	JANVIER	JANVIER
	1981	1981	OCTOBRE 1980	OCTOBRE 1981	1981	1981	OCTOBRE 1980	OCTOBRE 1981
1.EUROPE	7453	7541	6831	6422	159423	161764	131215	135817
11.C.E.E.(10)	6818	6954	6202	5832	139174	142113	113657	117654
FRANCE	2025	2128	1902	1802	37255	39063	30083	32139
PAYS-BAS	2279	2108	1911	1869	29148	29153	24113	25060
R.F.A.	1707	1846	1593	1468	40411	41412	33911	33915
ITALIE	235	212	264	224	9212	10131	8812	8549
ROYAUME-UNI	422	507	372	311	18786	18495	13715	14322
IRLANDE	17	49	36	27	608	839	495	571
DANEMARK	106	82	95	101	2874	1973	1875	2205
GRECE	26	21	29	29	882	1047	654	893
12.AUTRES PAYS EUROPEENS	635	587	629	590	20249	19650	17559	18163
SUEDE	135	107	121	101	3422	3277	2573	2662
SUISSE	149	183	127	132	6489	6362	5778	5439
ESPAGNE	29	27	54	36	1580	1601	1424	1501
PAYS DE L'EUROPE ORIENTALE	122	143	145	156	3002	3127	3140	3437
AUTRES PAYS	200	128	182	165	5756	5284	4643	5123
2.AFRIQUE	278	254	321	258	8291	7873	7214	7935
ZAIRE	10	10	10	10	692	574	616	579
AUTRES PAYS	267	244	310	248	7599	7298	6597	7356
3.AMERIQUE	263	258	185	230	12678	12083	8129	10337
ETATS-UNIS	161	148	110	131	8894	8471	5310	7081
AUTRES PAYS	102	110	75	99	3784	3612	2818	3256
4.ASIE	366	379	243	288	14810	14053	9302	12089
5.OCEANIE	8	7	6	6	696	519	426	474
TOTAL GENERAL :	8670	8734	7782	7437	198611	198712	157504	168471

IV. INDICES DU COMMERCE EXTERIEUR

1. INDICES DE QUANTITE 1970=100

ANNEES MOIS	IMPORTATIONS								EXPORTATIONS							
	D'APRES LE DEGRE DE PREPARATION				D'APRES L'USAGE				D'APRES LE DEGRE DE PREPARATION				D'APRES L'USAGE			
	ARTICLES		MATERIES		BIENS		MATERIES		BIENS		ARTICLES		MATERIES		BIENS	
	BRUTS	AYANT SUBI UNE TRANSFORMATION	PREMIERES	ET D'AVANCEE	AUXILIAIRES	EQUIPEMENT	DURABLES	NON DURABLES	BRUTS	AYANT SUBI UNE TRANSFORMATION	PREMIERES	ET D'AVANCEE	AUXILIAIRES	EQUIPEMENT	DURABLES	NON DURABLES
1975	134	107	117	154	125	149	161	164	130	150	107	150	118	166	142	148
1976	152	120	136	175	149	156	188	189	149	182	118	174	138	184	173	159
1977	158	129	131	186	155	165	198	198	156	196	124	181	146	185	177	168
1978	164	126	142	194	163	166	205	212	162	202	129	188	155	185	184	173
1979	174	132	152	207	170	179	223	226	171	215	137	198	161	199	187	191
1980	177	130	154	211	170	186	233	232	174	225	142	197	156	209	184	202
1980																
AOÛT	140	110	125	160	131	147	170	212	127	145	116	136	105	141	121	153
SEPT.	183	143	145	219	180	196	214	251	175	266	137	192	157	194	164	204
OCTOBRE	191	129	163	228	182	200	244	260	190	275	144	216	167	227	190	237
NOVEMBRE	166	124	159	187	159	171	208	211	165	245	124	186	146	181	173	193
DECEMBRE	175	142	159	192	166	176	212	210	177	247	135	197	147	215	184	208
1981																
JANVIER	162	132	150	184	150	158	198	221	153	229	118	178	137	180	165	188
FEBVRIER	171	120	159	202	164	170	230	241	167	297	126	189	156	182	178	191
MARS	187	134	164	226	183	182	283	250	184	279	127	219	160	225	221	228
AVRIL	178	128	151	217	172	196	251	237	179	248	132	213	160	216	216	205
MAI	154	102	126	196	155	178	209	197	166	247	121	195	152	207	191	181
JUIN	171	131	143	204	185	181	225	221	187	308	140	214	169	216	205	231
JUILLET	158	147	121	174	156	140	189	224	164	288	130	183	153	187	140	217
AOÛT	153	139	115	168	146	143	180	213	129	223	97	142	104	144	136	171
SEPT.	173	130	134	212	176	182	202	250	198	259	164	223	174	227	205	225
OCTOBRE	173	116	158	210	167	185	216	250	196	208	161	224	166	228	221	228

2. INDICES DE LA VALEUR MOYENNE 1970=100

ANNEES MOIS	IMPORTATIONS								EXPORTATIONS								INDICE DU TAUX DE L' ECHANGE
	D'APRES LE DEGRE DE PREPARATION				D'APRES L'USAGE				D'APRES LE DEGRE DE PREPARATION				D'APRES L'USAGE				
	ARTICLES		MATERIES		BIENS		MATERIES		BIENS		ARTICLES		MATERIES		BIENS		
	BRUTS	AYANT SUBI UNE TRANSFORMATION	PREMIERES	ET D'AVANCEE	AUXILIAIRES	EQUIPEMENT	DURABLES	NON DURABLES	BRUTS	AYANT SUBI UNE TRANSFORMATION	PREMIERES	ET D'AVANCEE	AUXILIAIRES	EQUIPEMENT	DURABLES	NON DURABLES	
1975	147	193	139	134	131	126	141	139	140	132	143	138	134	135	139	138	94.8
1976	158	209	152	143	138	139	155	146	147	134	150	145	138	145	149	145	92.8
1977	161	213	154	145	137	140	161	155	149	139	147	150	136	150	158	147	92.5
1978	163	206	154	151	140	151	166	157	150	142	145	153	138	149	165	147	91.9
1979	180	233	179	161	159	154	170	164	168	157	173	164	158	155	178	150	93.4
1980	208	303	219	173	183	161	177	176	187	165	199	182	179	166	187	169	90.0
1980																	
AOÛT	206	301	210	172	183	156	180	178	184	169	194	178	173	171	183	167	89.2
SEPT.	203	284	214	172	172	159	178	179	184	155	192	181	172	166	191	176	90.2
OCTOBRE	207	296	216	175	177	168	182	177	185	159	194	183	175	174	189	166	89.5
NOVEMBRE	214	316	226	173	180	164	180	177	190	166	201	186	180	172	188	173	89.0
DECEMBRE	220	313	236	181	184	169	188	181	192	154	205	187	175	184	190	176	87.1
1981																	
JANVIER	226	343	235	183	191	175	185	184	193	157	209	188	177	172	197	182	85.6
FEBVRIER	231	369	235	184	196	166	194	189	194	157	211	189	180	175	192	181	84.1
MARS	231	363	237	186	187	176	191	193	198	163	211	193	183	174	197	192	85.4
AVRIL	231	351	242	186	184	178	194	189	199	163	214	194	184	178	200	183	86.3
MAI	239	388	246	190	199	182	196	188	200	171	213	195	184	183	201	184	83.6
JUIN	237	361	240	194	190	185	197	193	199	164	216	194	183	181	202	177	84.1
JUILLET	245	372	254	198	189	190	202	197	208	171	223	203	189	194	209	188	84.9
AOÛT	251	394	257	198	195	191	196	197	209	159	231	203	188	200	201	188	83.4
SEPT.	241	372	262	190	193	179	198	198	208	164	229	199	186	182	206	192	86.3
OCTOBRE	241	378	249	195	190	184	200	199	210	182	231	200	192	179	210	190	87.1

Commerce intérieur

et

tourisme

**STATISTIQUES MENSUELLES
ET TRIMESTRIELLES**

CHIFFRES D'AFFAIRES DES GRANDES ENTREPRISES DE DISTRIBUTION
I. Chiffres absolus (en 1 000 F)

Moyennes mensuelles et mois	GRANDS MAGASINS A RAYONS MULTIPLES												
	Total général	Total alimen- tation	Total produits non- alimentaires	Alimentation				Textiles et articles d'habillement					
				Périssable	Non périssable	Res- taurant	Total	Aunages	Dessus "Hommes et garçon- nets"	Dessus "Femmes, jeunes filles, fillettes"	Bonnete- rie, linge- rie, chemi- serie, cha- pellerie	Merce- rie, ru- bans, patrons	Chaussures pantoufles
1975	4 216 436	1 378 354	2 838 081	671 741	606 944	99 670	1 378 354	11 240	100 887	215 132	465 980	36 090	86 469
1976	4 690 880	1 556 166	3 134 715	767 998	675 148	113 019	1 556 166	8 829	111 475	255 940	458 577	39 549	83 854
1977	5 091 816	1 684 336	3 407 480	826 770	740 382	117 184	1 684 336	8 223	121 658	267 378	494 847	41 098	89 065
1978	5 426 787	1 761 928	3 664 859	863 070	782 823	116 035	1 761 928	7 166	132 396	295 510	537 919	44 274	101 281
1979	5 810 218	1 848 026	3 962 193	908 369	824 515	115 142	1 848 026	7 500	144 428	300 466	597 271	50 000	112 230
1980	6 169 904	1 952 188	4 217 717	955 404	874 184	122 599	1 952 188	5 898	152 631	308 388	638 392	53 065	117 389
1981													
janvier	5 618 726	1 987 541	3 631 185	976 754	890 520	120 267	1 987 541	4 888	111 283	255 022	572 330	55 070	89 372
février	5 338 304	1 847 593	3 490 711	906 194	831 928	109 471	1 847 593	4 378	117 754	245 348	524 399	53 615	87 686
mars	5 621 823	1 915 163	3 706 660	932 594	862 417	120 152	1 915 163	4 887	139 771	290 797	552 541	51 666	109 946
avril	6 234 325	2 030 040	4 204 285	982 300	922 638	125 102	2 030 040	4 792	185 559	333 230	635 985	50 303	125 879
mai	6 327 550	1 995 478	4 332 072	975 664	900 663	119 151	1 995 478	4 744	173 461	330 769	649 124	49 006	121 001
juin	6 356 021	2 004 181	4 351 840	970 145	915 378	118 658	2 004 181	4 358	159 488	295 642	635 976	47 855	110 591
juillet	6 188 096	1 941 560	4 246 536	941 519	870 639	129 402	1 941 560	3 814	135 582	247 381	571 701	49 594	106 009
août	5 876 018	1 917 014	3 959 004	933 190	865 947	117 877	1 917 014	3 632	142 077	147 302	506 449	44 606	99 407
septembre	5 932 662	1 892 143	4 040 519	917 577	856 399	118 167	1 892 143	4 779	160 523	320 030	573 872	56 693	105 021
octobre	6 818 980	2 094 999	4 723 981	1 015 414	950 291	129 294	2 094 999	5 608	242 464	423 326	758 867	71 237	139 833

Articles divers de nature	Total	Ameublement			Ménage			Tabacs, articles pour fumeurs	Librairie, papeterie, articles de photographie et cinématographie			
		Textiles d'ameublement	Meubles lustrerie, ornementation	Total	Appareils ménagers	Autres articles de ménage	Total		Librairie	Papeterie	Articles de photographie et cinématographie, accessoires	Total
89 549	1 005 347	163 536	149 823	313 359	212 590	380 029	592 619	118 577	55 908	124 034	32 383	212 325
90 951	1 049 175	182 347	167 367	349 714	222 856	385 611	608 467	140 727	70 287	122 452	40 488	233 226
92 827	1 115 096	197 668	167 784	365 452	221 088	405 229	626 317	160 399	79 318	129 390	45 893	254 601
93 902	1 212 448	203 294	163 167	366 462	215 369	423 190	638 559	170 358	88 622	135 714	48 287	272 623
109 490	1 321 387	212 317	158 187	370 504	201 417	449 120	650 537	183 973	101 122	149 682	50 954	292 758
129 508	1 405 270	220 290	147 457	367 747	188 142	486 935	675 077	188 376	107 202	150 530	52 715	310 447
133 592	1 221 557	257 874	115 943	373 817	166 385	447 139	613 524	178 823	93 109	120 211	36 772	250 092
98 910	1 132 090	195 738	125 505	321 243	161 676	500 287	661 963	171 871	94 645	104 923	32 567	232 135
107 669	1 257 277	175 136	122 815	297 951	147 935	447 689	595 624	176 913	99 537	103 270	36 069	238 876
130 345	1 466 093	166 322	118 454	284 776	149 305	450 771	600 076	188 015	108 067	101 219	46 985	256 271
151 692	1 479 797	180 118	134 250	314 368	175 462	484 751	660 213	199 847	99 606	106 351	55 686	261 643
143 591	1 397 501	191 831	132 267	324 098	172 929	489 648	662 577	203 370	108 968	95 767	68 486	273 221
111 448	1 225 529	190 930	119 254	310 184	153 409	484 481	637 890	197 234	119 698	99 338	71 523	290 559
92 931	1 136 404	168 517	121 687	290 204	156 225	469 361	625 586	163 633	103 621	265 233	51 247	420 101
114 775	1 335 693	191 902	133 951	325 853	135 918	531 921	667 839	174 868	98 908	255 522	39 283	393 713
163 086	1 804 421	239 786	163 336	403 122	152 080	518 650	670 730	199 624	115 639	126 583	35 287	277 509

CHIFFRES D'AFFAIRES DES GRANDES ENTREPRISES DE DISTRIBUTION

I. Chiffres absolus (en 1 000 F) (suite)

Moyennes mensuelles et mois	Grands magasins à rayons multiples						Coopératives				
	Parfume- rie, toilette	Jeux, jouets, articles de sport et de voyage	Indices calculés à l'intention des ser- vices des Communautés européennes				Total général	Alimentation			
			Alimen- tation	Textiles et habil- lement (y compris textiles d'ameuble- ment)	Articles d'ameu- blement et de ménage	Autres articles		Boulan- gerie	Alimen- tation (sauf boulangerie)	Restau- rant	Total
1975	207 662	388 191	1 378 354	1 168 884	742 441	926 757	840 775	64 981	447 684	4 492	517 157
1976	234 399	519 007	1 556 166	1 231 522	775 834	1 127 358	838 770	67 354	422 438	3 839	493 631
1977	255 680	629 936	1 684 336	1 312 764	794 100	1 300 616	791 372	67 011	384 303	3 398	454 712
1978	277 648	726 763	1 761 928	1 415 742	801 726	1 447 391	727 007	64 262	347 149	3 129	414 540
1979	307 756	835 278	1 848 026	1 533 704	808 724	1 619 764	712 133	60 185	344 117	3 380	407 682
1980	336 883	933 916	1 952 188	1 625 561	822 534	1 769 623	697 907	47 454	342 861	3 163	393 479
1981											
janvier	303 643	689 729	1 987 541	1 479 431	729 467	1 422 287	588 626	29 882	325 296	1 231	356 409
février	292 998	678 411	1 847 593	1 327 828	787 468	1 375 415	543 129	27 459	282 024	1 359	310 842
mars	314 510	825 509	1 915 163	1 432 413	718 439	1 555 808	585 996	32 854	301 647	2 356	336 857
avril	340 861	1 068 192	2 030 040	1 632 415	718 530	1 853 340	617 481	34 107	335 521	2 007	371 635
mai	363 306	1 052 898	1 995 478	1 659 915	794 463	1 877 694	614 135	32 769	344 553	1 594	378 916
juin	393 607	1 097 466	2 004 181	1 589 332	794 844	1 967 664	633 589	31 737	354 365	1 688	387 790
juillet	370 022	1 215 118	1 941 560	1 416 459	757 144	2 072 933	613 453	31 999	355 619	1 228	388 846
août	317 414	1 005 662	1 917 014	1 304 921	747 273	1 906 810	589 675	29 840	338 506	944	369 290
septembre	317 379	825 174	1 892 143	1 527 595	801 790	1 711 134	584 854	27 611	319 515	1 006	348 132
octobre	373 892	994 683	2 094 999	2 044 207	834 066	1 845 708	647 444	32 966	348 410	616	381 992

Produits non alimentaires

Textiles et articles d'habillement	Ameublement	Appareils ménagers	Autres articles de ménage	Tabacs, articles pour fumeurs	Parfumerie articles de luxe	Divers (y compris librairie-papeterie)	Total
65 376	6 096	9 516	33 384	29 865	1 196	178 184	323 617
70 869	6 148	9 257	35 346	30 536	1 098	191 886	345 140
63 456	5 732	8 064	33 456	28 182	874	196 895	336 660
43 950	4 127	6 128	23 982	25 156	713	208 411	312 467
31 120	3 118	3 143	25 343	16 892	454	224 381	304 457
28 099	2 866	2 435	27 455	15 009	302	228 262	304 428
16 835	1 086	2 430	21 749	15 589	144	174 384	232 217
28 557	1 178	2 396	20 545	15 201	131	164 279	232 287
32 738	846	2 118	22 816	15 102	137	175 382	249 139
27 138	1 203	2 427	25 220	15 691	151	174 016	245 846
22 419	991	2 900	24 945	16 040	143	167 781	235 219
17 843	1 111	2 623	27 392	16 254	147	180 429	245 799
14 068	1 150	2 682	31 635	13 662	138	161 272	224 607
17 512	1 102	2 720	29 949	11 425	134	157 543	220 385
26 767	1 186	2 522	26 582	12 336	146	167 183	236 722
25 397	1 252	2 539	27 329	12 207	156	196 572	265 452

CHIFFRES D'AFFAIRES DES GRANDES ENTREPRISES DE DISTRIBUTION

I. Chiffres absolus (en 1 000 F) (suite)

Moyennes mensuelles et mois	Entreprises du commerce de détail à succursales (1)								Alimentation périssable		
	Total général	Total alimentation	Total produits non alimentaires	Textile et habillement			Autres produits	Petites et moyennes entreprises de supermarchés			
				Total	dont :						
					Textiles et vêtements	Chaus-sures					
1975	7 258 608	4 897 597	2 361 011	1 119 824	855 064	264 760	1 241 187	1 223 870	2 303 466	3 527 336	
1976	8 565 114	6 035 611	2 529 504	1 140 763	858 304	282 459	1 388 741	1 323 582	2 771 686	4 095 267	
1977	9 966 821	7 026 564	2 940 257	1 392 278	1 049 520	342 758	1 547 979	1 424 493	3 241 384	4 665 877	
1978	10 906 801	7 807 078	3 099 723	1 525 249	1 148 488	376 761	1 574 474	1 453 364	3 608 514	5 061 878	
1979	12 097 660	8 632 733	3 464 927	1 745 971	1 217 028	528 943	1 718 956	1 531 115	4 024 848	5 555 963	
1980	13 080 901	9 554 327	3 526 575	1 815 848	1 320 918	494 930	1 711 050	1 704 819	4 379 238	6 084 057	
1981											
janvier	13 714 118	10 089 740	3 624 378	2 043 674	1 614 743	428 931	1 580 704	1 712 176	4 603 415	6 315 591	
février	12 256 679	9 313 359	2 943 320	1 312 155	1 050 144	262 011	1 631 165	1 577 278	4 261 862	5 839 140	
mars	13 523 865	9 843 133	3 680 732	1 677 379	1 271 085	406 294	2 003 353	1 619 410	4 444 325	6 063 735	
avril	14 744 431	10 500 568	4 243 863	2 414 714	1 756 351	658 363	1 829 149	1 740 166	4 600 683	6 340 849	
mai	14 482 524	10 602 568	3 879 956	2 078 709	1 495 569	583 140	1 801 247	1 761 538	4 711 698	6 473 236	
juin	14 732 252	10 958 886	3 773 366	1 876 425	1 397 584	478 841	1 896 941	1 793 903	4 666 668	6 460 571	
juillet	13 694 197	10 397 565	3 296 632	1 737 056	1 237 997	499 059	1 559 576	1 866 727	4 603 537	6 470 264	
août	13 459 547	10 448 657	3 010 890	1 452 134	1 048 366	403 768	1 558 756	1 797 174	4 611 602	6 408 776	
septembre	13 574 391	9 747 857	3 826 534	1 992 835	1 465 123	527 712	1 833 699	1 704 101	4 470 163	6 174 264	
octobre	16 584 770	11 660 823	4 923 947	2 955 818	2 159 110	796 708	1 968 129	1 921 222	5 219 976	7 141 198	

(1) Entreprises possédant au moins cinq établissements de commerce de détail.

(2) Cette rubrique comprend les grandes entreprises de supermarchés : les établissements dépendant des grands magasins, les coopératives de consommation et les entreprises à succursales, alimentation.

Ventes en libre service

Ventes en supermarchés

Alimentation non périssable et produits divers			Total des ventes en supermarchés			Autres ventes en libre service des grandes entreprises de distribution	Total général des ventes en libre service		
Petits et moyennes entreprises de supermarchés	Grandes entreprises de distribution (2)	Total	Petites et moyennes entreprises de supermarchés	Grandes entreprises de distribution (2)	Total		Petites et moyennes entreprises de supermarchés	Grandes entreprises de distribution (2)	Total
1 401 706	3 326 949	4 728 655	2 625 577	5 630 414	8 255 991	1 293 400	2 625 577	6 923 815	9 549 391
1 545 692	3 939 705	5 485 397	2 869 273	6 711 391	9 580 663	1 618 668	2 869 273	8 330 059	11 199 332
1 691 834	4 716 479	6 408 313	3 116 327	7 957 863	11 074 190	1 839 630	3 116 327	9 797 493	12 913 820
1 744 897	5 195 371	6 940 268	3 198 261	8 803 885	12 002 146	2 024 575	3 198 261	10 828 460	14 026 721
1 848 994	5 729 092	7 578 086	3 380 109	9 753 940	13 134 049	2 178 552	3 380 109	11 932 492	15 312 601
2 079 125	6 192 034	8 271 159	3 783 944	10 571 272	14 355 216	2 386 401	3 783 944	12 957 673	16 741 617
1 989 799	6 331 235	8 321 034	3 701 975	10 934 650	14 636 625	2 451 310	3 701 975	13 385 960	17 087 935
1 792 513	5 871 520	7 664 033	3 369 791	10 133 382	13 503 173	2 304 822	3 369 791	12 438 204	15 807 995
1 914 360	6 222 236	8 136 596	3 533 770	10 666 561	14 200 331	2 409 856	3 533 770	13 076 417	16 610 187
2 143 493	6 744 237	8 887 730	3 883 659	11 344 920	15 228 579	2 681 782	3 883 659	14 026 702	17 910 361
2 170 989	6 721 992	8 892 981	3 932 527	11 433 690	15 366 217	2 674 083	3 932 527	14 107 773	18 040 300
2 293 540	7 072 446	9 365 986	4 087 443	11 739 114	15 826 557	2 717 701	4 087 443	14 456 815	18 544 258
2 295 811	6 540 997	8 836 808	4 162 538	11 144 534	15 307 072	2 669 700	4 162 538	13 814 234	17 976 772
2 194 343	6 506 005	8 700 848	3 992 017	11 117 607	15 109 624	2 633 038	3 992 017	13 750 645	17 742 662
2 135 990	6 344 154	8 480 144	3 840 091	10 814 317	14 654 408	2 593 637	3 840 091	13 407 954	17 248 045
2 344 522	7 280 586	9 625 108	4 265 744	12 500 562	16 766 306	2 875 360	4 265 744	15 375 922	19 641 666

CHIFFRES D'AFFAIRES DES GRANDES ENTREPRISES DE DISTRIBUTION

II. Indices

MOYENNES MENSUELLES ET MOIS	GRANDS MAGASINS A RAYONS MULTIPLES																										
	Indice général	Total alimentation	Total produits non-alimen- taires	Alimentation				Textiles et articles d'habillement							Ameublement			Ménage			Librairies, papeterie, articles de photogra- phie et cinématogra- phie						
				Périssable	Non périssable	Restaurant	Total	Amalgames	Dessus "hommes et garçonnet"	Dessus "femmes, jeunes filles, fillettes"	Bonneterie, lingerie, chemiserie, chapellerie	Mercerie, rubans, patrons	Chaussures, pantoufles	Articles divers de parures	Total	Textile d'ameublement	Meubles, lustre, ornementation	Total	Appareils ménagers	Autres articles de ménage	Total	Tabacs, articles pour fumeurs	Librairie	Papeterie	Articles de photogr. et cinématogr. acces- soires	Total	
1975	170	171	169	166	193	114	171	60	124	130	156	129	197	125	142	181	144	161	153	168	162	229	238	148	186	170	
1976	189	193	187	190	216	129	193	47	136	155	154	142	191	127	148	202	161	180	160	170	166	272	299	146	233	187	
1977	205	209	203	204	235	134	209	44	149	162	166	147	203	130	158	219	161	188	159	179	171	310	337	154	264	204	
1978	219	218	219	213	249	133	218	38	162	179	180	159	231	132	171	225	157	188	155	187	175	329	377	161	277	218	
1979	234	229	236	225	262	132	229	40	177	182	200	179	256	153	187	235	152	190	145	198	178	355	430	167	293	234	
1980	248	242	252	236	278	140	242	31	187	187	214	190	268	181	199	244	142	189	135	215	185	364	456	179	303	248	
1981																											
janvier	226	246	217	241	283	138	246	26	136	154	192	197	204	187	173	286	111	192	120	197	167	346	395	143	211	200	
février	215	229	208	224	264	125	229	23	144	148	176	192	200	139	160	217	120	165	116	221	181	332	402	125	187	186	
mars	226	237	221	230	274	137	237	26	171	176	185	185	251	151	178	194	118	153	106	198	163	342	423	123	207	191	
avril	251	252	251	243	293	143	252	26	227	202	213	180	287	183	207	184	114	146	107	199	164	364	459	120	270	205	
mai	255	247	258	241	286	136	247	25	212	200	218	176	276	212	209	199	129	162	126	214	181	386	423	126	320	209	
juin	256	248	260	240	291	136	248	23	195	179	213	172	252	201	198	212	127	167	124	216	181	393	463	114	393	219	
juillet	249	241	253	233	277	148	241	20	166	150	192	178	242	156	173	211	114	159	110	214	174	381	509	118	411	232	
août	237	238	236	231	275	135	238	19	174	150	170	160	227	130	161	187	117	149	112	207	171	316	441	315	294	336	
septembre	239	235	241	227	272	135	235	25	197	194	192	203	239	161	189	212	129	168	98	235	183	338	421	304	226	315	
octobre	275	260	282	251	302	148	260	30	297	256	255	255	319	228	255	266	157	207	109	229	183	386	492	150	203	222	
1981																											
janvier	104	106	103	106	106	107	106	86	88	96	101	108	91	106	99	86	95	89	95	116	109	107	106	107	93	104	
février	98	98	98	98	99	94	98	56	106	92	97	109	90	94	96	96	78	88	101	104	103	98	100	99	89	98	
mars	97	99	97	99	99	98	99	68	96	97	94	105	94	87	94	89	83	87	93	101	99	97	95	96	88	95	
avril	107	106	107	105	109	102	106	72	116	99	105	99	99	98	103	99	91	95	97	108	105	107	112	93	99	102	
mai	100	101	100	99	102	99	101	77	112	99	97	100	89	105	99	96	95	96	97	99	99	105	105	97	88	98	
juin	105	108	104	107	110	99	108	72	108	99	96	94	90	107	98	92	100	95	100	105	103	105	110	95	102	102	
juillet	101	102	101	101	104	96	102	75	99	95	98	104	95	89	96	96	82	90	85	103	98	102	106	100	89	99	
août	100	99	100	98	102	93	99	86	103	93	98	104	97	111	99	91	92	92	92	105	101	88	100	99	86	98	
septembre	103	104	102	103	105	104	104	90	109	103	103	112	103	99	104	97	88	93	76	101	94	105	102	102	73	98	
octobre	105	103	106	103	104	101	103	94	112	107	100	120	99	140	107	99	106	102	83	111	103	106	111	100	88	102	

CHIFFRES D'AFFAIRES DES GRANDES ENTREPRISES DE DISTRIBUTION

II. Indices (en suite)

MOYENNES MENSUELLES ET MOIS	ENTREPRISES DU COMMERCE DE DETAIL A SUCCURSALES (1)										VENTES EN LIBRE SERVICE										Total général ventes en libre service	
	Indice général	Total alimentation	Total produits non alimentaires	Textiles et ha- billement			Autres produits			Ventes en supermarchés												
				Total	Textile et vêtements	Chaussures	Total	Ameubl. ménage	Divers	Alimentation périssable			Alimentation non périssables et produits divers			Total des ventes en supermarchés						
										Petites et moyennes entreprises de super- marchés	Grandes entreprises de distribution (2)	Total	Petites et moyennes entreprises de super- marchés	Grandes entreprises de distribution (2)	Total	Petites et moyennes entreprises de super- marchés	Grandes entreprises de distribution (2)	Total				
																			Autres ventes en libre service des grandes entreprises de distribution	Petites et moyennes entreprises de supermarchés	Grandes entreprises de distribution (2)	Total

1. Indice à base fixe (base : moyenne mensuelle 1970 = 100)

1975	220	259	170	185	184	192	156	154	157	240	295	276	201	319	279	217	308	277	201	217	280	264	
1976	258	317	182	188	184	203	175	172	176	258	355	320	219	377	323	236	368	321	244	236	335	308	
1977	295	367	202	208	201	236	195	191	197	275	415	364	238	451	376	238	436	371	275	254	393	354	
1978	323	408	213	228	220	260	198	152	219	280	462	395	246	497	407	260	482	402	302	260	435	384	
1979	358	451	238	261	233	365	216	141	251	205	515	433	260	548	445	275	534	440	325	275	479	420	
1980	387	499	243	271	253	341	215	106	266	316	561	469	280	592	480	295	579	475	356	295	520	454	
1981																							
janvier	406	527	249	305	309	296	199	83	252	317	589	487	268	605	483	289	599	485	366	289	537	464	
février	363	486	202	196	201	181	205	72	266	292	546	450	241	562	445	263	555	447	344	263	499	429	
mars	400	514	253	251	243	280	252	75	334	300	569	468	258	595	472	276	584	470	360	276	525	451	
avril	436	548	292	361	336	454	230	37	305	322	589	489	289	645	516	303	621	504	401	303	563	486	
mai	429	554	267	311	286	402	227	77	296	326	603	499	292	643	516	307	626	509	399	307	566	490	
juin	436	572	259	280	268	330	239	82	311	332	597	498	309	676	544	319	643	524	406	319	580	503	
juillet	405	543	227	260	237	344	196	77	251	346	589	499	309	626	513	325	610	507	399	325	554	488	
août	398	546	207	217	201	278	196	86	247	333	590	494	296	622	505	311	609	500	393	311	552	482	
septembre	402	509	263	298	280	364	231	86	297	316	572	476	288	607	492	299	592	485	387	299	538	468	
octobre	491	609	339	442	413	549	248	86	322	356	668	551	316	696	559	333	684	555	429	333	617	533	

2. Indices à base mobile (base : mois correspondant de l'année précédente = 100)

1981																								
janvier	109	115	95	107	110	98	82	58	87	109	111	110	107	110	109	108	110	110	114	108	111	110		
février	102	106	91	110	120	82	80	64	83	100	102	104	99	104	103	100	103	102	107	100	104	103		
mars	104	106	99	104	107	95	95	66	99	99	103	102	99	104	103	99	104	103	106	99	104	103		
avril	113	115	108	112	111	115	103	65	109	107	108	107	109	115	113	108	112	111	118	108	113	112		
mai	109	107	114	110	119	91	118	69	129	100	102	102	105	104	101	104	103	103	109	101	105	104		
juin	115	117	111	118	125	101	105	72	112	109	114	112	112	115	114	110	114	113	115	110	115	114		
juillet	108	112	99	103	100	112	96	69	101	105	109	108	107	110	109	106	109	108	113	106	110	109		
août	109	109	110	121	124	115	102	89	104	100	102	102	106	107	107	103	105	105	112	103	106	106		
septembre	114	112	119	124	124	123	115	79	122	105	107	106	108	109	109	106	108	108	137	106	113	111		
octobre	115	114	116	114	116	111	119	93	123	107	112	111	107	112	111	107	112	111	109	107	111	110		

CHIFFRES D'AFFAIRES DU COMMERCE DE DETAIL
indices (moyenne mensuelle 1970 - 100)

Moyennes mensuelles et mois	Petit commerce de détail					Grand magasins à rayons multiples					Coopératives de consommation				
	Alimen- tation et tabac	Textiles et habil- lement (1)	Articles d'ameu- blement et de ménage	Autres arti- cles	Total	Alimen- tation	Textiles et habil- lement (1)	Arti- cles d'ameu- blement et de ménage	Autres arti- cles	Total	Alimen- tation	Textiles et habil- lement (1)	Arti- cles d'ameu- blement et de ménage	Autres arti- cles	Total
	1975	143	181	226	205	179	171	147	158	226	170	93	83	75	135
1976	161	210	267	236	206	193	154	165	275	189	89	90	77	144	98
1977	166	217	286	254	216	209	165	169	318	205	82	81	72	146	93
1978	171	227	292	271	226	218	178	171	354	219	75	56	52	151	85
1979	178	245	302	309	243	229	192	172	396	234	74	39	48	156	84
1980	187	262	341	341	265	242	204	175	432	248	71	36	50	157	82
1981															
1980															
janvier	166	241	301	340	246	232	193	145	318	217	71	32	42	189	86
février	177	187	309	345	245	233	173	171	340	220	65	42	45	165	80
mars	183	263	340	381	274	240	192	159	380	232	72	47	52	160	84
avril	187	301	334	349	272	236	199	149	402	235	73	41	53	161	85
mai	197	292	343	346	275	246	211	172	451	255	78	32	52	155	86
juin	196	257	357	357	274	231	204	164	436	244	74	26	49	156	82
juillet	178	231	310	287	236	236	185	169	471	246	77	21	54	145	83
août	185	198	301	298	236	239	168	160	453	237	72	32	52	138	79
septembre	190	256	341	345	266	225	186	183	396	233	67	47	46	142	77
octobre	189	327	357	342	278	251	242	172	416	260	69	48	55	172	85
novembre	180	263	316	309	249	235	212	176	490	259	62	34	48	172	79
décembre	213	330	482	396	323	299	281	280	636	345	70	26	50	127	75
1981															
janvier	179 *	247 *	290 *	336*	250*	246	186	155	347	226	64	21	38	122	69
février	170 *	180 *	302 *	352*	242*	229	167	168	336	215	56	36	37	116	64
mars	187 *	256 *	325 *	378*	271*	237	180	153	380	226	61	42	39	123	69
avril	192 *	321 *	335 *	368*	282*	252	205	153	453	251	67	34	44	122	72
mai	196 *	298 *	342 *	342*	274*	247	208	169	459	255	68	28	44	118	72
juin	211 *	272 *	432 *	388*	303*	248	199	169	481	256	70	23	47	127	74
juillet	190 *	243 *	286 *	304*	244*	241	178	161	506	249	70	18	54	113	72
août	193 *	203 *	342 *	322*	253*	238	164	159	466	237	67	22	51	109	69
septembre	204 *	284 *	356 *	362*	283*	235	192	171	418	239	63	34	46	116	68
octobre	198 *	350 *	356 *	380*	296*	260	256	178	451	275	69	32	47	135	76

(*) Chiffres provisoires

(1) Y compris textiles d'ameublement.

CHIFFRES D'AFFAIRES DU COMMERCE DE DETAIL
Indices (moyenne mensuelle 1970 = 100) (suite)

Moyennes mensuelles et mois	Entreprises de commerce de détail - possédant au moins cinq établissements de commerce de détail					Supermarchés (2)	TOTAL COMMERCE DE DETAIL (3)						Voitures automobiles neuves (base : moyenne mensuelle 1970 = 100)	
	Alimentation	Textiles et habillement (1)	Articles d'ameublement et de ménage	Autres articles	Total		Alimentation (4)	Textiles et habillement (1)	Articles d'ameublement et de ménage	Autres articles			Quantité	Valeur
											Valeur	Quantité (5)		
1975	259	185	154	157	220	217	161	176	216	202	181	127	121	169
1976	317	188	172	176	258	236	182	199	253	233	208	135	140	216
1977	367	208	191	197	295	254	193	208	270	251	221	136	143	243
1978	408	228	152	219	323	260	202	219	274	269	232	139	141	269
1979	451	261	141	251	358	275	213	237	281	307	250	145	143	275
1980	499	271	106	266	387	295	227	253	314	338	271	146	134	285
1981														
1980														
janvier	458	284	143	289	373	268	205	237	278	334	252	140	166	366
février	461	179	113	323	357	263	212	183	286	340	250	137	174	380
mars	485	242	114	336	386	278	221	249	312	375	277	152	187	406
avril	478	323	104	279	387	281	224	287	306	345	276	151	162	352
mai	517	283	111	228	394	303	237	278	316	341	281	153	129	279
juin	489	238	115	278	378	289	232	246	327	352	278	152	174	367
juillet	487	252	111	248	374	306	220	225	287	290	248	134	139	290
août	503	179	96	237	366	301	226	190	278	298	246	133	96	201
septembre	455	241	109	244	353	282	223	243	315	338	268	144	110	232
octobre	533	386	93	262	428	312	234	319	326	338	287	152	127	266
novembre	492	314	55	214	380	295	220	259	290	309	259	135	91	189
décembre	629	335	106	249	471	363	268	320	444	394	333	173	51	94
1981														
janvier	527	306	83	252	406	289	224 *	243 *	267 *	329 *	259 *	134 *	139	319
février	486	196	72	266	363	263	209 *	179 *	278 *	342 *	247 *	127 *	122	272
mars	514	251	75	334	400	276	227 *	243 *	297 *	372 *	275 *	140 *	147	332
avril	548	361	67	305	436	303	237 *	307 *	305 *	365 *	290 *	148 *	153	347
mai	554	311	77	296	429	307	241 *	285 *	313 *	341 *	283 *	144 *	127	284
juin	572	281	82	311	436	319	255 *	261 *	391 *	383 *	307 *	156 *	164	369
juillet	543	260	77	251	405	325	236 *	234 *	264 *	307 *	257 *	128 *	120	271
août	546	217	86	247	398	311	237 *	197 *	313 *	321 *	262 *	130 *	84	187
septembre	509	298	86	297	402	299	241 *	271 *	326 *	356 *	287 *	140 *	107	240
octobre	609	442	86	322	491	333	251 *	344 *	326 *	376 *	308 *	150 *	116	259

(1) Y compris textiles d'ameublement.

(2) Petites et moyennes entreprises de supermarchés, à libre service complet ou partiel.

(3) Pour 1980, 1981 il s'agit de chiffres provisoires.

(4) Y compris tabac, mais uniquement pour le petit commerce de détail.

(5) Indice de valeur divisé par l'indice général des prix à la consommation, dont on a éliminé les services.

COMMERCE INTERIEUR ET TOURISME (suite)

Tourisme et hôtellerie : Nombre de nuitées (1)

1.- Evolution dans le temps

Moyennes mensuelles et mois	Littoral	Villes d'art	Ardennes et Meuse	Campine	Autres communes touristiques	Total	Pays de résidence habituelle (2)					
							Belgique	France	Pays-Bas	Royaume Uni	République fédérale d'Allemagne	E.U.A.
1966	1 311 549	244 081	233 943	92 683	88 823	1 971 078	1 447 765	106 611	90 720	117 415	71 545	33 761
1967	1 392 354	247 902	254 110	104 737	99 002	2 098 104	1 552 205	109 654	105 328	114 132	72 453	39 723
1968	1 378 422	235 025	257 354	116 234	96 412	2 083 448	1 559 980	101 305	114 816	98 173	71 600	35 293
1969	1 402 774	238 360	275 552	113 574	136 303	2 166 563	1 619 464	89 308	134 107	99 150	76 280	38 631
1970	1 425 825	247 246	294 471	135 534	132 856	2 235 932	1 661 818	91 527	132 197	108 934	87 404	42 532
1971	1 433 600	243 875	316 121	155 749	139 064	2 288 412	1 682 154	100 420	146 579	100 189	99 388	43 728
1972	1 388 003	240 847	342 467	149 146	142 701	2 263 164	1 781 639	89 647	144 658	95 208	94 752	41 742
1973	1 383 094	256 524	341 677	161 792	163 195	2 306 283	1 786 724	92 143	145 316	101 931	106 721	43 484
1974	1 368 590	273 153	346 355	155 003	170 637	2 313 738	1 690 625	88 102	150 799	91 295	111 077	48 222
1975	1 431 049	282 255	378 398	171 504	195 186	2 458 391	1 788 432	91 499	172 711	107 017	119 519	41 509
1976	1 429 133	280 680	388 093	184 896	200 821	2 483 623	1 824 082	87 559	182 386	98 940	116 770	43 192
1977	1 388 417	294 010	396 807	154 315	200 126	2 433 675	1 798 404	82 401	170 201	85 136	117 597	45 934
1978	1 196 293	277 647	374 533	155 866	198 276	2 202 615	1 616 861	67 838	162 619	84 973	102 552	41 137
1979	1 098 219	283 828	375 715	156 121	199 844	2 113 727	1 544 684	57 442	163 516	81 738	93 475	42 997
1980	1 168 870	291 466	350 707	153 748	193 092	2 157 254	1 560 254	72 804	159 448	92 654	98 861	40 637
janvier	78 021	184 957	70 277	9 479	57 393	400 127	192 328	28 047	25 579	25 689	25 733	25 775
février	75 994	190 029	90 959	12 412	61 521	430 915	207 287	31 247	31 815	27 354	29 420	26 180
mars	143 135	245 085	91 586	22 530	67 298	569 634	286 568	36 854	36 097	37 847	40 192	31 360
avril	815 519	306 592	195 822	35 467	91 258	1 444 658	997 939	66 191	69 820	76 412	86 393	34 748
mai	824 850	337 790	336 536	45 865	171 755	1 716 796	1 169 421	66 206	94 539	104 115	94 898	48 275
juin	1 347 401	313 694	471 007	208 282	282 306	2 622 690	1 921 774	60 061	206 777	78 505	143 800	64 970
juillet	4 422 062	333 992	1 458 608	732 339	675 512	7 622 433	6 075 614	91 812	771 915	141 018	294 664	66 863
août	3 610 763	331 376	1 009 848	490 357	516 365	5 958 709	4 885 974	108 288	369 162	166 809	155 004	57 013
septembre	854 520	346 500	277 957	121 914	173 254	1 774 145	1 176 372	59 295	119 197	105 480	96 946	59 753
octobre	220 759	289 390	156 269	18 229	85 246	769 893	354 952	40 397	77 685	68 484	56 584	42 485
novembre	179 755	238 563	127 979	19 970	68 386	634 653	345 228	47 179	35 653	40 112	38 323	29 044
décembre	238 485	170 791	152 456	18 052	59 598	639 382	421 027	28 354	49 244	23 055	25 802	17 463
1980												
janvier	73 192	171 517	85 044	11 997	58 046	399 796	197 216	29 378	26 642	25 401	28 368	20 990
février	89 616	193 850	88 414	17 621	65 033	454 534	214 045	35 646	35 564	37 564	32 610	22 465
mars	163 235	240 290	90 722	26 521	71 072	591 840	299 593	39 330	33 798	41 798	44 324	29 171
avril	821 028	283 462	173 703	36 620	85 764	1 400 577	957 367	63 251	61 914	88 688	77 584	30 565
mai	1 130 335	365 498	501 121	170 760	248 511	2 416 225	1 712 483	88 706	170 408	130 262	116 272	47 389
juin	1 091 811	290 663	372 470	180 693	244 676	2 180 313	1 536 385	62 786	179 602	86 937	135 147	48 772
juillet	3 645 466	340 290	1 139 356	652 000	582 626	6 359 738	4 991 674	80 518	653 640	153 700	251 349	56 370
août	3 197 774	351 716	942 579	497 957	534 664	5 524 690	4 436 383	110 369	374 255	198 157	155 508	49 327
septembre	823 473	370 676	272 718	111 298	181 202	1 759 367	1 122 528	73 339	106 729	134 320	99 718	56 855
octobre	191 482	346 010	156 594	30 192	89 095	813 373	363 892	51 720	77 854	71 854	63 513	51 753
novembre	146 053	262 882	131 096	23 615	67 917	631 563	327 177	52 967	34 486	34 696	39 378	34 712
décembre	169 258	178 241	150 064	22 468	59 248	579 279	349 023	29 909	51 548	23 425	26 503	11 078
1981												
janvier	69 293	185 705	79 661	13 719	58 811	407 189	194 823	30 255	27 766	25 257	26 035	21 909
février	79 844	197 312	84 404	16 335	58 975	436 970	208 390	33 787	26 834	29 282	29 567	21 835
mars	138 134	238 628	101 252	25 053	65 730	568 797	284 658	40 738	39 804	38 555	37 323	28 837
avril	985 872	294 816	176 292	41 682	81 041	1 579 703	1 122 254	56 855	62 838	101 044	85 451	34 469
mai	1 010 122	356 614	398 840	162 833	250 982	2 179 391	1 512 442	80 762	158 226	135 993	103 680	48 820
juin	1 324 465	338 506	394 365	197 028	230 795	2 485 179	1 762 332	68 930	189 152	97 788	147 280	56 575
juillet	3 523 660	352 608	1 242 232	687 986	654 328	6 460 834	5 229 303	93 869	609 260	130 356	160 759	54 054
août	3 883 804	378 600	1 004 319	558 253	585 178	6 410 154	5 115 579	126 497	466 496	189 520	243 209	48 364
septembre	979 081	351 866	270 630	104 834	168 021	1 874 432	1 260 728	73 229	99 623	125 857	104 890	55 369

(1) Y compris les nuitées de camping

(2) Ces chiffres sont déjà compris dans la colonne "Total".

COMMERCE INTERIEUR ET TOURISME (suite)

Tourisme et hôtellerie : Nombre de nuitées (suite)

2.- Résultats généraux par région touristique - Mois d'août 1981

PAYS DE RESIDENCE HABITUELLE	Hôtels reconnus	Etablissements non reconnus	Etablissements pour tourisme social	Etablissements de cure	Colonies de vacances	Villas, appartements et chambres meublées, hôtes payants	Camping	Total
LE ROYAUME								
République fédérale d'Allemagne	64 684	12 255	12 980	1 409	4 323	83 350	64 208	243 209
Royaume-Uni	110 330	5 967	6 510	9	402	1 316	64 986	189 520
Espagne	12 815	1 197	2 303	20	14	42	6 835	23 226
France	42 427	8 598	3 574	329	901	26 662	44 006	126 497
Italie	22 349	1 772	3 612	-	262	121	7 972	36 088
Luxembourg (G.D.)	15 056	2 089	651	22	2 070	14 144	4 013	38 045
Pays-Bas	49 510	7 274	25 370	556	9 664	28 686	345 436	466 496
Autres pays d'Europe	34 563	4 488	5 117	50	24	806	10 609	55 657
Japon	8 769	591	489	-	12	15	49	9 925
Autres pays d'Asie	11 705	564	1 524	-	1 039	60	336	15 228
Zaïre	2 641	516	1 036	-	-	1 376	38	5 607
Autres pays d'Afrique	9 278	1 860	2 011	20	200	575	322	14 266
Etats-Unis d'Amérique du Nord	41 989	2 381	2 537	5	1	287	1 164	48 364
Autres pays d'Amérique	15 040	1 368	1 832	-	24	368	1 272	19 904
Océanie	1 459	122	349	-	-	14	599	2 543
Inconnus	-	-	-	-	-	-	-	-
Total pays étrangers :	442 615	51 042	69 895	2 420	18 936	157 822	551 845	1 294 575
Belgique :	347 700	111 821	549 457	51 002	367 153	1 399 224	2 289 222	5 115 579
<i>Total général :</i>	<i>790 315</i>	<i>162 863</i>	<i>619 352</i>	<i>53 422</i>	<i>386 089</i>	<i>1 557 046</i>	<i>2 841 067</i>	<i>6 410 154</i>
LITTORAL								
République fédérale d'Allemagne	26 157	7 220	5 432	1 324	4 296	83 217	47 233	174 879
Royaume-Uni	51 282	999	2 094	4	-	1 288	48 949	104 616
Espagne	242	123	33	20	-	42	438	898
France	4 473	1 510	310	2	208	26 022	21 813	54 338
Italie	955	302	93	-	262	90	2 097	3 799
Luxembourg (G.D.)	13 084	1 919	590	10	2 070	14 144	3 697	35 514
Pays-Bas	10 455	1 297	932	30	-	28 195	29 238	70 147
Autres pays d'Europe	2 818	257	1 477	40	24	787	2 870	8 273
Japon	15	10	83	-	12	-	2	122
Autres pays d'Asie	113	1	26	-	1 039	-	87	1 266
Zaïre	16	35	4	-	-	416	1	472
Autres pays d'Afrique	87	197	48	20	14	461	92	919
Etats-Unis d'Amérique du Nord	733	64	109	3	-	166	99	1 174
Autres pays d'Amérique	322	40	57	-	24	352	153	948
Océanie	40	6	43	-	-	14	10	113
Inconnus	-	-	-	-	-	-	-	-
Total pays étrangers :	110 792	13 980	11 331	1 453	7 949	155 194	156 779	457 478
Belgique :	246 885	82 496	268 192	17 264	262 179	1 393 313	1 155 997	3 426 326
<i>Total général :</i>	<i>357 677</i>	<i>96 476</i>	<i>279 523</i>	<i>18 717</i>	<i>270 128</i>	<i>1 548 507</i>	<i>1 312 776</i>	<i>3 883 804</i>
VILLES D'ART								
République fédérale d'Allemagne	27 733	2 054	3 687	-	-	2	2 052	35 528
Royaume-Uni	44 357	3 131	2 799	-	195	28	4 696	55 206
Espagne	12 085	892	2 204	-	-	-	2 477	17 658
France	27 548	4 598	1 983	-	-	154	4 746	39 029
Italie	18 850	822	1 810	-	-	31	1 992	23 505
Luxembourg (G.D.)	1 493	141	60	-	-	-	31	1 725
Pays-Bas	19 776	2 867	2 304	-	-	13	8 877	33 837
Autres pays d'Europe	26 466	3 477	2 787	-	-	19	1 679	34 428
Japon	8 063	454	396	-	-	15	3	8 931
Autres pays d'Asie	11 171	538	1 069	-	-	60	123	12 961
Zaïre	2 183	430	227	-	-	958	5	3 803
Autres pays d'Afrique	8 659	1 192	1 934	-	-	40	55	11 880
Etats-Unis d'Amérique du Nord	34 507	1 436	1 779	-	-	95	400	38 217
Autres pays d'Amérique	12 457	990	1 676	-	-	11	450	15 584
Océanie	1 294	104	240	-	-	-	186	1 824
Inconnus	-	-	-	-	-	-	-	-
Total pays étrangers :	256 642	23 126	24 955	-	195	1 426	27 772	334 116
Belgique :	17 329	9 181	7 325	517	1 630	238	8 264	44 484
<i>Total général :</i>	<i>273 971</i>	<i>32 307</i>	<i>32 280</i>	<i>517</i>	<i>1 825</i>	<i>1 664</i>	<i>36 036</i>	<i>378 600</i>

COMMERCE INTERIEUR ET TOURISME (suite)

Tourisme et hôtellerie : Nombre de nuitées (suite)

2.- Résultats généraux par région touristique - mois d'août 1981

PAYS DE RESIDENCE HABITUELLE	Hôtels reconnus	Etablis- sements non reconnus	Etablis- sements pour tourisme social	Etablis- sements de cure	Colonies de vacances	Villas, apparte- ments et chambres meublées, hôtes payants	Camping	Total
MEUSE ET ARDENNES								
République fédérale d'Allemagne	4 122	1 203	1 896	69	-	25	5 672	12 987
Royaume-Uni	5 936	153	1 027	5	205	-	4 473	11 799
Espagne	155	94	22	-	14	-	475	760
France	4 738	998	613	78	-	293	7 210	13 930
Italie	608	146	788	-	-	-	1 120	2 662
Luxembourg (G.D.)	71	6	1	12	-	-	275	365
Pays-Bas	13 837	1 557	17 123	526	9 495	421	83 226	126 185
Autres pays d'Europe	1 450	151	696	6	-	-	1 814	4 117
Japon	318	-	6	-	-	-	25	349
Autres pays d'Asie	130	2	427	-	-	-	44	603
Zaïre	31	2	3	-	-	2	4	42
Autres pays d'Afrique	187	17	15	-	186	74	86	565
Etats-Unis d'Amérique du Nord	713	27	204	-	-	26	181	1 151
Autres pays d'Amérique	232	7	73	-	-	5	127	444
Océanie	46	9	59	-	-	-	77	191
Inconnus	-	-	-	-	-	-	-	-
Total pays étrangers :	32 574	4 372	22 953	696	9 900	846	104 809	176 150
Belgique :	69 049	13 455	152 648	28 862	65 175	4 377	494 103	828 169
<i>Total général :</i>	<i>101 623</i>	<i>17 827</i>	<i>175 601</i>	<i>29 558</i>	<i>75 075</i>	<i>5 783</i>	<i>598 912</i>	<i>1 004 319</i>
CAMPINE								
République fédérale d'Allemagne	1 050	535	1 184	16	-	56	1 537	4 378
Royaume-Uni	197	176	36	-	-	-	486	895
Espagne	17	7	3	-	-	-	63	90
France	355	138	9	-	-	93	458	1 053
Italie	89	19	862	-	-	-	95	1 065
Luxembourg (G.D.)	6	5	-	-	-	-	-	11
Pays-Bas	726	637	987	-	-	57	204 586	206 993
Autres pays d'Europe	201	130	23	-	-	-	876	1 230
Japon	30	7	-	-	-	-	3	40
Autres pays d'Asie	8	12	2	-	-	-	4	26
Zaïre	-	17	-	-	-	-	-	17
Autres pays d'Afrique	106	3	-	-	-	-	7	116
Etats-Unis d'Amérique du Nord	73	55	16	-	-	-	49	193
Autres pays d'Amérique	107	1	3	-	-	-	19	130
Océanie	15	-	4	-	-	-	17	36
Inconnus	-	-	-	-	-	-	-	-
Total pays étrangers :	2 980	1 742	3 129	16	-	206	208 200	216 273
Belgique :	4 324	1 327	92 483	2 528	9 311	314	231 693	341 980
<i>Total général :</i>	<i>7 304</i>	<i>3 069</i>	<i>95 612</i>	<i>2 544</i>	<i>9 311</i>	<i>520</i>	<i>439 893</i>	<i>558 253</i>
AUTRES COMMUNES TOURISTIQUES								
République fédérale d'Allemagne	5 622	1 243	781	-	27	50	7 714	15 437
Royaume-Uni	8 558	1 508	554	-	2	-	6 382	17 004
Espagne	316	81	41	-	-	-	3 382	3 820
France	5 313	1 354	659	249	693	100	9 779	18 147
Italie	1 847	483	59	-	-	-	2 668	5 057
Luxembourg (G.D.)	402	18	-	-	-	-	10	430
Pays-Bas	4 716	916	4 024	-	169	-	19 509	29 334
Autres pays d'Europe	3 628	473	134	4	-	-	3 370	7 609
Japon	343	120	4	-	-	-	16	483
Autres pays d'Asie	283	11	-	-	-	-	78	372
Zaïre	411	32	802	-	-	-	28	1 273
Autres pays d'Afrique	239	451	14	-	-	-	82	786
Etats-Unis d'Amérique du Nord	5 963	799	429	2	1	-	435	7 629
Autres pays d'Amérique	1 922	330	23	-	-	-	523	2 798
Océanie	64	3	3	-	-	-	309	379
Inconnus	-	-	-	-	-	-	-	-
Total pays étrangers :	39 627	7 822	7 527	255	892	150	54 285	110 558
Belgique :	10 113	5 362	28 809	1 831	28 858	482	399 165	474 620
<i>Total général :</i>	<i>49 740</i>	<i>13 184</i>	<i>36 336</i>	<i>2 086</i>	<i>29 750</i>	<i>632</i>	<i>453 450</i>	<i>585 178</i>

COMMERCE INTERIEUR ET TOURISME (suite)

Tourisme et hôtellerie : Nombre de nuitées (suite)

2.- Résultats généraux par région touristique - Mois de septembre 1981

PAYS DE RESIDENCE HABITUELLE	Hôtels reconnus	Etablissements non reconnus	Etablissements pour tourisme social	Etablissements de cure	Colonies de vacances	Villas, appartements et chambres meublées, hôtes payants	Camping	Total
LE ROYAUME								
République fédérale d'Allemagne	58 466	6 270	5 355	379	1 495	19 520	13 405	104 890
Royaume-Uni	100 591	5 646	2 880	-	207	573	15 960	125 857
Espagne	8 165	818	326	-	-	1	577	9 887
France	43 128	5 350	3 419	80	6	13 044	8 202	73 229
Italie	14 694	1 496	243	-	169	38	1 587	18 227
Luxembourg (G.D.)	6 000	585	573	15	-	5 641	642	13 456
Pays-Bas	35 246	4 726	13 343	343	5 251	5 916	34 798	99 623
Autres pays d'Europe	42 837	4 168	2 098	-	14	113	2 758	51 988
Japon	7 048	477	153	-	-	47	67	7 792
Autres pays d'Asie	12 736	543	1 108	-	-	97	113	14 597
Zaïre	3 619	852	263	-	8	635	52	5 429
Autres pays d'Afrique	11 300	1 477	1 693	-	155	291	59	14 975
Etats-Unis d'Amérique du Nord	51 035	1 988	1 744	-	-	290	312	55 369
Autres pays d'Amérique	12 793	998	1 400	-	11	235	225	15 662
Océanie	1 751	201	327	-	-	7	437	2 723
Inconnus	-	-	-	-	-	-	-	-
Total pays étrangers :	409 409	35 595	34 925	817	7 316	46 448	79 194	613 704
Belgique :	141 588	32 119	193 737	45 929	69 290	437 441	340 624	1 260 728
<i>Total général :</i>	<i>550 997</i>	<i>67 714</i>	<i>228 662</i>	<i>46 746</i>	<i>76 606</i>	<i>483 889</i>	<i>419 818</i>	<i>1 874 432</i>
LITTORAL								
République fédérale d'Allemagne	10 042	1 574	2 617	20	1 198	19 348	7 927	42 726
Royaume-Uni	39 065	902	299	-	82	451	12 921	53 720
Espagne	151	6	5	-	-	1	56	219
France	2 226	293	1 892	-	-	12 534	1 758	18 703
Italie	294	66	1	-	-	1	706	1 068
Luxembourg (G.D.)	4 190	364	450	-	-	5 611	593	11 208
Pays-Bas	3 627	246	677	-	-	5 656	1 441	11 647
Autres pays d'Europe	872	167	170	-	-	6	910	2 125
Japon	24	2	25	-	-	-	55	106
Autres pays d'Asie	41	7	8	-	-	43	36	135
Zaïre	9	-	6	-	8	-	48	71
Autres pays d'Afrique	116	6	7	-	-	117	17	263
Etats-Unis d'Amérique du Nord	338	37	222	-	-	236	15	848
Autres pays d'Amérique	114	1	57	-	-	42	1	215
Océanie	10	-	31	-	-	-	25	66
Inconnus	-	-	-	-	-	-	-	-
Total pays étrangers :	61 119	3 671	6 467	20	1 288	44 046	26 509	143 120
Belgique :	78 411	14 079	113 012	11 656	51 879	435 078	131 846	835 961
<i>Total général :</i>	<i>139 530</i>	<i>17 750</i>	<i>119 479</i>	<i>11 676</i>	<i>53 167</i>	<i>479 124</i>	<i>158 355</i>	<i>979 081</i>
VILLES D'ART								
République fédérale d'Allemagne	36 377	2 004	1 491	-	84	9	483	40 448
Royaume-Uni	48 125	3 001	1 959	-	52	122	955	54 214
Espagne	7 324	653	236	-	-	-	223	8 436
France	30 278	2 990	904	-	-	91	1 533	35 796
Italie	11 975	732	192	-	-	37	143	13 079
Luxembourg (G.D.)	1 331	126	81	-	-	30	25	1 593
Pays-Bas	19 112	2 210	1 565	-	-	4	1 991	24 882
Autres pays d'Europe	36 242	2 853	1 118	-	-	107	462	40 782
Japon	6 476	379	125	-	-	47	1	7 028
Autres pays d'Asie	11 971	379	1 074	-	-	54	63	13 541
Zaïre	3 411	786	253	-	-	635	-	5 085
Autres pays d'Afrique	10 389	1 338	1 677	-	-	174	24	13 602
Etats-Unis d'Amérique du Nord	44 664	1 373	1 039	-	-	54	97	47 227
Autres pays d'Amérique	11 372	821	1 238	-	-	73	133	13 637
Océanie	1 598	198	221	-	-	7	172	2 196
Inconnus	-	-	-	-	-	-	-	-
Total pays étrangers :	280 645	19 843	13 173	-	136	1 444	6 305	321 546
Belgique :	16 923	7 570	1 116	519	880	307	3 005	30 320
<i>Total général :</i>	<i>297 568</i>	<i>27 413</i>	<i>14 289</i>	<i>519</i>	<i>1 016</i>	<i>1 751</i>	<i>9 310</i>	<i>351 866</i>

COMMERCE INTERIEUR ET TOURISME (suite)

Tourisme et hôtellerie : Nombre de nuitées (suite)

2.- Résultats généraux par région touristique - mois de septembre 1981

PAYS DE RESIDENCE HABITUELLE	Hôtels reconnus	Etablis- sements non reconnus	Etablis- sements pour tourisme social	Etablis- sements de cure	Colonies de vacances	Villas, apparte- ments et chambres meublées, hôtes payants	Camping	Total
MEUSE ET ARDENNES								
République fédérale d'Allemagne	4 053	543	1 031	359	213	102	1 048	7 349
Royaume-Uni	4 332	118	369	-	63	-	591	5 473
Espagne	115	35	49	-	-	-	29	228
France	3 715	514	454	16	-	207	1 370	6 276
Italie	446	71	50	-	168	-	233	968
Luxembourg (G.D.)	140	6	6	15	-	-	2	169
Pays-Bas	7 580	568	9 494	343	4 727	213	7 659	30 584
Autres pays d'Europe	1 276	96	306	-	14	-	368	2 060
Japon	239	-	1	-	-	-	6	246
Autres pays d'Asie	99	3	25	-	-	-	6	133
Zaïre	34	4	-	-	-	-	-	38
Autres pays d'Afrique	132	7	9	-	155	-	2	305
Etats-Unis d'Amérique du Nord	810	28	168	-	-	-	26	1 032
Autres pays d'Amérique	331	8	83	-	11	120	7	560
Océanie	20	-	72	-	-	-	30	122
Inconnus	-	-	-	-	-	-	-	-
Total pays étrangers :	23 322	2 001	12 117	733	5 351	642	11 377	55 543
Belgique :	33 381	5 751	51 784	30 131	9 419	1 526	83 095	215 087
<i>Total général :</i>	<i>56 703</i>	<i>7 752</i>	<i>63 901</i>	<i>30 864</i>	<i>14 770</i>	<i>2 168</i>	<i>94 472</i>	<i>270 630</i>
CAMPINE								
République fédérale d'Allemagne	719	520	81	-	-	61	959	2 340
Royaume-Uni	340	227	9	-	-	-	179	755
Espagne	13	14	-	-	-	-	3	30
France	369	135	30	-	-	90	108	732
Italie	123	94	-	-	-	-	36	253
Luxembourg (G.D.)	9	-	-	-	-	-	-	9
Pays-Bas	695	280	912	-	-	43	20 117	22 047
Autres pays d'Europe	135	266	420	-	-	-	11	832
Japon	5	4	1	-	-	-	-	10
Autres pays d'Asie	4	-	-	-	-	-	-	4
Zaïre	-	5	-	-	-	-	-	5
Autres pays d'Afrique	130	3	-	-	-	-	-	133
Etats-Unis d'Amérique du Nord	96	103	290	-	-	-	1	490
Autres pays d'Amérique	114	47	-	-	-	-	-	161
Océanie	2	3	-	-	-	-	2	7
Inconnus	-	-	-	-	-	-	-	-
Total pays étrangers :	2 754	1 701	1 743	-	-	194	21 416	27 808
Belgique :	2 312	1 044	22 691	2 444	3 932	108	44 495	77 026
<i>Total général :</i>	<i>5 066</i>	<i>2 745</i>	<i>24 434</i>	<i>2 444</i>	<i>3 932</i>	<i>302</i>	<i>65 911</i>	<i>104 834</i>
AUTRES COMMUNES TOURISTIQUES								
République fédérale d'Allemagne	7 275	1 629	135	-	-	-	2 988	12 027
Royaume-Uni	8 729	1 398	244	-	10	-	1 314	11 695
Espagne	562	110	36	-	-	-	266	974
France	6 540	1 418	139	64	6	122	3 433	11 722
Italie	1 856	533	-	-	1	-	469	2 859
Luxembourg (G.D.)	330	89	36	-	-	-	22	477
Pays-Bas	4 232	1 422	695	-	524	-	3 590	10 463
Autres pays d'Europe	4 312	786	84	-	-	-	1 007	6 189
Japon	304	92	1	-	-	-	5	402
Autres pays d'Asie	621	154	1	-	-	-	8	784
Zaïre	165	57	4	-	-	-	4	230
Autres pays d'Afrique	533	123	-	-	-	-	16	672
Etats-Unis d'Amérique du Nord	5 127	447	25	-	-	-	173	5 772
Autres pays d'Amérique	862	121	22	-	-	-	84	1 089
Océanie	121	-	3	-	-	-	208	332
Inconnus	-	-	-	-	-	-	-	-
Total pays étrangers :	41 569	8 379	1 425	64	541	122	13 587	65 687
Belgique :	10 561	3 675	5 134	1 179	3 180	422	78 183	102 334
<i>Total général :</i>	<i>52 130</i>	<i>12 054</i>	<i>6 559</i>	<i>1 243</i>	<i>3 721</i>	<i>544</i>	<i>91 770</i>	<i>168 021</i>

STATISTIQUE DU TOURISME ET DE L'HOTELLERIE -

Tableau : Nombre de nuitées dans les villes d'art , par région linguistique

mois d'Août 1981

(Chiffres absolus)

	Hôtels reconnus	Etablis. non reconnus	Etablis. pour tourisme social	Etablis. de cure	Colonies de vacances	Villas, appart. et ch. meubl. hôtes payants	Camping	Total	
Région flamande									
Belgique	8 123	7 119	6 640	-	1 630	-	7 665	31 177	(1)
Etrangers	89 795	14 969	18 758	-	195	-	26 667	150 384	(2)
Total	97 918	22 088	25 398	-	1 825	-	34 332	181 561	(3)
Région wallonne									
Belgique	2 387	561	628	-	-	-	599	4 175	
Etrangers	11 591	433	134	-	-	-	1 105	13 263	
Total	13 978	994	762	-	-	-	1 704	17 438	
Région bruxelloise									
Belgique	6 819	1 501	57	517	-	238	-	9 132	
Etrangers	155 256	7 724	6 063	-	-	1 426	-	170 469	
Total	162 075	9 225	6 120	517	-	1 664	-	179 601	
Le Royaume									
Belgique	17 329	9 181	7 325	517	1 630	238	8 264	44 484	(1)
Etrangers	256 642	23 126	24 955	-	195	1 426	27 772	344 116	(2)
Total	273 971	32 307	32 280	517	1 825	1 664	36 036	378 600	(3)

(1) Non compris 6 750 nuitées à Zeebrugge

(2) " " 2 081 " " "

(3) " " 8 831 " " "

STATISTIQUE DU TOURISME ET DE L'HOTELLERIE -

Tableau : 3 Nombre de nuitées dans les villes d'art , par région linguistique
Mois de septembre 1981

(Chiffres absolus)

	Hôtels reconnus	Etablis. non reconnus	Etablis. pour tourisme social	Etablis. de cure	Colonies de vacances	Villas, appart. et ch. meubl. hôtes payants	Camping	Total	
--	--------------------	-----------------------------	--	---------------------	----------------------------	---	---------	-------	--

Région flamande

Belgique	7 601	5 710	257	-	-	1 035	1 855	16 458	(1)
Etrangers	84 303	11 732	3 828	-	-	140	5 210	105 213	(2)
Total	91 904	17 442	4 085	-	-	1 175	7 065	121 671	(3)

Région wallonne

Belgique	2 189	321	582	-	-	-	430	3 522	
Etrangers	13 913	1 542	248	-	-	-	576	16 279	
Total	16 102	1 863	830	-	-	-	1 006	19 801	

Région bruxelloise

Belgique	7 133	1 539	88	519	-	307	-	9 586	
Etrangers	182 429	7 761	4 606	-	-	1 444	-	196 240	
Total	189 562	9 300	4 694	519	-	1 751	-	205 826	

Le Royaume

Belgique	16 923	7 570	927	519	-	1 342	2 285	29 566	(1)
Etrangers	280 645	21 035	8 682	-	-	1 584	5 786	317 732	(2)
Total	297 568	28 605	9 609	519	-	2 926	8 071	347 298	(3)

(1) Non compris 1 250 nuitées à Zeebrugge

(2) " " 720 " " "

(3) " " 1 970 " " "

