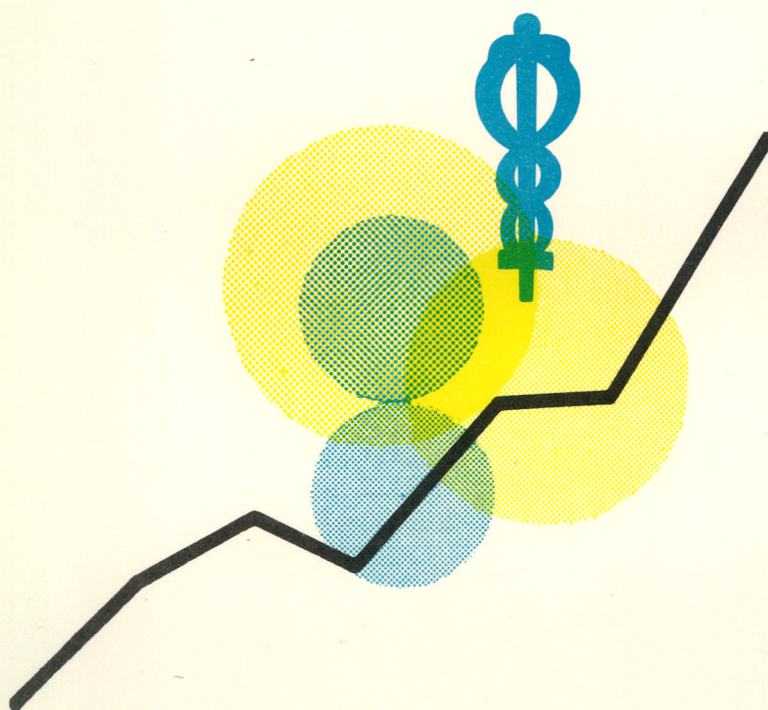


STATISTIQUES DU COMMERCE



1981

PUBLICATION MENSUELLE

OCTOBRE, N° 10

INSTITUT NATIONAL DE STATISTIQUE

ROYAUME DE BELGIQUE

MINISTÈRE DES AFFAIRES ÉCONOMIQUES

STATISTIQUES du COMMERCE

1981

PUBLICATION MENSUELLE

OCTOBRE, N° 10

Abonnement : Belgique : 565 F l'an
Etranger : 815 F l'an
Ce numéro : Belgique : 70 F
Etranger : 95 F

14^e ANNEE

TABLE DES MATIERES

COMMERCE EXTERIEUR DE L'UNION ECONOMIQUE BELGO-LUXEMBOURGEOISE

| | | |
|--|---|----|
| I. COMMERCE EXTERIEUR PAR SECTIONS DE MARCHANDISES D'APRES LA N.C.C.D. PAR MOIS ET PERIODE | | |
| 1.- Importations - avril - mai 1981 | | 4 |
| 2.- Exportations - avril - mai 1981 | | 5 |
| II. COMMERCE EXTERIEUR D'APRES LES DIVISIONS DE LA CLASSIFICATION - TYPE POUR LE COMMERCE INTERNATIONAL PAR MOIS ET PERIODE | | 6 |
| 1.- Importations - avril - mai 1981 | | 6 |
| 2.- Exportations - avril - mai 1981 | | 8 |
| III. COMMERCE EXTERIEUR PAR PAYS, PAR MOIS ET PERIODE | | 10 |
| 1.- Importations - avril - mai 1981 | | 10 |
| 2.- Exportations - avril - mai 1981 | | 11 |
| IV. INDICES DE QUANTITE ET DE VALEUR MOYENNE DES MARCHANDISES IMPORTEES ET EXPORTEES | | 12 |
| mai 1981 | 1.- Indices de quantité 1970 = 100 | 12 |
| | 2.- Indices de la valeur moyenne 1970 = 100 | 12 |

COMMERCE INTERIEUR ET TOURISMEStatistiques mensuelles et trimestrielles

| | | |
|--|--|----|
| Chiffres d'affaires des grandes entreprises de distribution - mai 1981 | | 16 |
| I. Chiffres absolus (en 1 000 F) | | 16 |
| II. Indices | | 22 |
| Chiffres d'affaires du commerce de détail - Indices - mai 1981 | | 25 |
| Tourisme et hôtellerie : Nombre de nuitées | | 27 |
| 1. Evolution dans le temps - février 1981 | | 27 |
| 2. Résultats généraux par région touristique - février 1981 | | 28 |
| 3. Nombre de nuitées dans les villes d'art par région - février 1981 | | 30 |

Signes conventionnels

- . . = les renseignements ne sont pas disponibles
- = 0 ou inférieur à la moitié de l'unité utilisée
- (*) = chiffres provisoires
- = chiffres rectifiés
- La virgule (,) est employée pour séparer les unités des décimales

Droits d'auteur réservés

La reproduction du contenu de cette publication qu'elle soit intégrale ou partielle, dans la forme originale ou remaniée, est interdite sauf autorisation écrite de l'Institut national de Statistique.

L'utilisation du contenu de cette publication, à titre explicatif ou justificatif, dans un article, un compte rendu ou un livre est autorisée moyennant l'indication claire et précise de la source

Commerce extérieur
de l'Union économique
Belgo - Luxembourgeoise

I.COMMERCE EXTERIEUR PAR SECTIONS DE MARCHANDISES D'APRES LA N.C.C.D.

1.IMPORTATIONS

| SECTIONS DE MARCHANDISES | QUANTITE (1000 T) | | | | VALEUR (1000000 F) | | | |
|---|-------------------|-------|---------------------|-------------|--------------------|--------|---------------------|-------------|
| | CHIFFRES MENSUELS | | MOYENNES MENSUELLES | | CHIFFRES MENSUELS | | MOYENNES MENSUELLES | |
| | AVRIL | MAI | JANVIER | JANVIER | AVRIL | MAI | JANVIER | JANVIER |
| | 1981 | 1981 | MAI 1980 | MAI 1981 | 1981 | 1981 | MAI 1980 | MAI 1981 |
| 1.ANIMAUX VIVANTS ET PRODUITS DU REGNE ANIMAL | 84 | 80 | 76 | 77 | 5800 | 4688 | 4688 | 5080 |
| 2.PRODUITS DU REGNE VEGETAL | 938 | 814 | 738 | 848 | 9509 | 9344 | 7425 | 9042 |
| 3.GRAISSES, HUILES,CIRES(VEGETALES OU ANIMALES) ; PRODUITS DE LEUR DISSOCIATION | 47 | 45 | 45 | 44 | 1012 | 1006 | 939 | 957 |
| 4.PRODUITS ALIMENTAIRES BOISSONS ET TABACS | 306 | 332 | 350 | 336 | 6779 | 6656 | 6373 | 6863 |
| 5.PRODUITS MINERAUX | 9850 | 8063 | 10621 | 9200 | 43491 | 34753 | 35600 | 42406 |
| 6.PRODUITS CHIMIQUES | 641 | 537 | 719 | 590 | 13069 | 13264 | 13479 | 13409 |
| 7.MATIERES PLASTIQUES ET CAOUTCHOUC PRODUITS EN CES MATIERES | 123 | 106 | 130 | 117 | 6637 | 6058 | 6756 | 6293 |
| 8.PEAUX ET CUIRS;OUVRAGES EN CES MATIERES | 5 | 4 | 5 | 4 | 1106 | 804 | 1047 | 939 |
| 9.BOIS ET LIEGE;OUVRAGES EN CES MATIERES | 326 | 290 | 344 | 287 | 2774 | 2473 | 2773 | 2438 |
| 10.PAPIERS ET MATIERES SERVANT A LEUR FABRICATION | 167 | 163 | 175 | 169 | 5305 | 5078 | 4890 | 5162 |
| 11.MATIERES TEXTILES ET OUVRAGES EN CES MATIERES | 85 | 75 | 86 | 81 | 12166 | 10045 | 12215 | 12145 |
| 12.CHAUSSURES,COIFFURES,PARAPLUIES, FLEURS ARTIFICIELLES | 3 | 2 | 3 | 3 | 1243 | 812 | 1547 | 1484 |
| 13.OUVRAGES EN PIERRES;CIMENTES; CERAMIQUES;VERRES | 204 | 176 | 188 | 160 | 2455 | 2227 | 2411 | 2229 |
| 14.PIERRES ET METAUX PRECIEUX | - | - | - | - | 13897 | 12420 | 17787 | 14155 |
| 15.METAUX COMMUNS ET OUVRAGES EN CES METAUX | 436 | 449 | 606 | 461 | 15023 | 15340 | 17367 | 14925 |
| 16.MACHINES ET APPAREILS;MATERIEL ELECTRIQUE | 82 | 78 | 97 | 79 | 19885 | 18790 | 20208 | 18689 |
| 17.MATERIEL DE TRANSPORT | 182 | 154 | 162 | 159 | 25132 | 21526 | 20033 | 21756 |
| 18.OPTIQUE,PRECISION,HORLOGERIE ACOUSTIQUE | 3 | 3 | 3 | 3 | 3811 | 3449 | 3236 | 3483 |
| 19.ARMES ET MUNITIONS | - | - | - | - | 74 | 76 | 61 | 73 |
| 20.MARCHANDISES ET PRODUITS DIVERS | 20 | 18 | 21 | 19 | 2766 | 2528 | 2776 | 2636 |
| 21.OBJETS D'ART,DE COLLECTION ET D'ANTIQUITE | - | - | - | - | 75 | 54 | 88 | 68 |
| 22.MARCHANDISES NON CLASSEES AILLEURS | 164 | 136 | 134 | 151 | 3280 | 3064 | 2726 | 3837 |
| TOTAL GENERAL : | 13667 | 11525 | 14504 | 12790 | 195290 | 174456 | 184425 | 188069 |

I.COMMERCE EXTERIEUR PAR SECTIONS DE MARCHANDISES D'APRES LA N.C.C.D.

2.EXPORTATIONS

| SECTIONS DE MARCHANDISES | QUANTITE (1000 T) | | | | VALEUR (1000000 F) | | | |
|---|-------------------|-------------|---------------------|-------------|--------------------|---------------|---------------------|---------------|
| | CHIFFRES MENSUELS | | MOYENNES MENSUELLES | | CHIFFRES MENSUELS | | MOYENNES MENSUELLES | |
| | AVRIL | MAI | JANVIER | JANVIER | AVRIL | MAI | JANVIER | JANVIER |
| | 1981 | 1981 | MAI | MAI | 1981 | 1981 | MAI | MAI |
| | | 1980 | 1981 | | | 1980 | 1981 | |
| 1.ANIMAUX VIVANTS ET PRODUITS DU REGNE ANIMAL | 103 | 96 | 91 | 96 | 5375 | 5550 | 4786 | 5000 |
| 2.PRODUITS DU REGNE VEGETAL | 400 | 425 | 383 | 392 | 4825 | 4857 | 4012 | 4754 |
| 3.GRAISSES, HUILES,CIRES(VEGETALES OU ANIMALES) ; PRODUITS DE LEUR DISSOCIATION | 45 | 45 | 36 | 40 | 1054 | 1063 | 827 | 944 |
| 4.PRODUITS ALIMENTAIRES BOISSONS ET TABACS | 296 | 256 | 251 | 302 | 7287 | 5923 | 5035 | 6872 |
| 5.PRODUITS MINERAUX | 3273 | 2869 | 3508 | 3001 | 15241 | 11575 | 15147 | 13721 |
| 6.PRODUITS CHIMIQUES | 1092 | 887 | 1092 | 984 | 19568 | 16007 | 17724 | 17690 |
| 7.MATIERES PLASTIQUES ET CAOUTCHOUC PRODUITS EN CES MATIERES | 210 | 189 | 205 | 197 | 10395 | 9577 | 9829 | 9558 |
| 8.PEAUX ET CUIRS;OUVRAGES EN CES MATIERES | 6 | 5 | 5 | 5 | 690 | 603 | 621 | 593 |
| 9.BOIS ET LIEGE;OUVRAGES EN CES MATIERES | 137 | 154 | 134 | 130 | 1407 | 1651 | 1361 | 1408 |
| 10.PAPIERS ET MATIERES SERVANT A LEUR FABRICATION | 111 | 112 | 113 | 110 | 3784 | 3615 | 3391 | 3625 |
| 11.MATIERES TEXTILES ET OUVRAGES EN CES MATIERES | 91 | 82 | 86 | 84 | 13085 | 11683 | 12272 | 12435 |
| 12.CHAUSSURES,COIFFURES,PARAPLUIES, FLEURS ARTIFICIELLES | 1 | 1 | 1 | 1 | 205 | 186 | 227 | 202 |
| 13.OUVRAGES EN PIERRES;CIMENTS; CERAMIQUES;VERRES | 230 | 202 | 236 | 195 | 3689 | 3063 | 3296 | 3170 |
| 14.PIERRES ET METAUX PRECIEUX | - | - | - | - | 11245 | 13533 | 15821 | 12416 |
| 15.METAUX COMMUNS ET OUVRAGES EN CES METAUX | 1368 | 1357 | 1573 | 1287 | 25942 | 26512 | 29128 | 24641 |
| 16.MACHINES ET APPAREILS;MATERIEL ELECTRIQUE | 65 | 65 | 66 | 62 | 17119 | 16338 | 15515 | 16080 |
| 17.MATERIEL DE TRANSPORT | 137 | 124 | 144 | 124 | 22006 | 19823 | 19843 | 19209 |
| 18.OPTIQUE,PRECISION,HORLOGERIE ACOUSTIQUE | 2 | 2 | 2 | 3 | 1939 | 1930 | 1638 | 1974 |
| 19.ARMES ET MUNITIONS | - | - | - | - | 111 | 107 | 70 | 83 |
| 20.MARCHANDISES ET PRODUITS DIVERS | 18 | 16 | 17 | 17 | 2410 | 2231 | 2173 | 2321 |
| 21.OBJETS D'ART,DE COLLECTION ET D'ANTIQUITE | - | - | - | - | 65 | 57 | 43 | 53 |
| 22.MARCHANDISES NON CLASSEES AILLEURS | 54 | 48 | 50 | 51 | 5062 | 4636 | 5087 | 4906 |
| TOTAL GENERAL : | 7639 | 6936 | 7995 | 7082 | 172507 | 160521 | 167846 | 161735 |

II.COMMERCE EXTERIEUR D'APRES LES DIVISIONS DE LA CLASSIFICATION TYPE POUR LE COMMERCE INTERNATIONAL(REVISION 2)

1.IMPORTATIONS

| SECTIONS ET DIVISIONS | QUANTITE (1000 T) | | | | VALEUR (1000000 F) | | | |
|--|-------------------|------|---------------------|-------------|--------------------|-------|---------------------|-------------|
| | CHIFFRES MENSUELS | | MOYENNES MENSUELLES | | CHIFFRES MENSUELS | | MOYENNES MENSUELLES | |
| | AVRIL | MAI | JANVIER | JANVIER | AVRIL | MAI | JANVIER | JANVIER |
| | 1981 | 1981 | MAI 1980 | MAI 1981 | 1981 | 1981 | MAI 1980 | MAI 1981 |
| 0.ANIMAUX VIVANTS ET PRODUITS ALIMENTAIRES | 1133 | 973 | 969 | 1046 | 18166 | 16393 | 15004 | 16928 |
| 00.ANIMAUX VIVANTS | 13 | 14 | 14 | 13 | 641 | 732 | 725 | 643 |
| 01.VIANDES ET PREPARATIONS | 14 | 14 | 15 | 14 | 1280 | 1339 | 1221 | 1240 |
| 02.PRODUITS LAITIERS ET OEUFS D'OISEAUX | 43 | 37 | 32 | 36 | 3423 | 2139 | 2275 | 2730 |
| 03.POISSONS ET PREPARATIONS | 8 | 7 | 9 | 9 | 839 | 831 | 835 | 859 |
| 04.CEREALES ET PREPARATIONS | 561 | 466 | 410 | 484 | 4639 | 4142 | 3107 | 4088 |
| 05.FRUIITS ET LEGUMES | 268 | 192 | 210 | 227 | 3224 | 3156 | 2726 | 3013 |
| 06.SUCRES ET PREPARATIONS,MIEL | 18 | 22 | 34 | 31 | 283 | 348 | 320 | 454 |
| 07.CAFE,THE,CACAO,EPICES ET DERIVES | 17 | 14 | 15 | 17 | 1728 | 1490 | 1819 | 1678 |
| 08.NOURRITURE POUR ANIMAUX | 175 | 191 | 213 | 200 | 1531 | 1698 | 1467 | 1683 |
| 09.PREPARATIONS ALIMENTAIRES DIVERSES | 16 | 15 | 15 | 15 | 579 | 519 | 510 | 541 |
| 1.BOISSONS ET TABACS | 72 | 76 | 65 | 66 | 2078 | 1895 | 1891 | 1893 |
| 11.BOISSONS | 69 | 72 | 61 | 63 | 1516 | 1392 | 1343 | 1375 |
| 12.TABACS | 4 | 4 | 4 | 4 | 562 | 502 | 548 | 517 |
| 2.MATIERES PREMIERES A L'EXCEPTION DES COMBUSTIBLES MINERAUX | 4740 | 4770 | 5414 | 4469 | 13571 | 13638 | 14482 | 13514 |
| 21.CUIRS,PEAUX ET PELLETERIES, BRUTS | 4 | 3 | 3 | 3 | 409 | 292 | 374 | 309 |
| 22.GRAINIS-FRUIITS, OLEAGINEUX | 103 | 155 | 110 | 130 | 1167 | 1772 | 939 | 1492 |
| 23.CAOUTCHOUC BRUT | 16 | 15 | 16 | 16 | 518 | 499 | 493 | 516 |
| 24.LIEGE ET BOIS | 285 | 250 | 303 | 249 | 1642 | 1351 | 1697 | 1380 |
| 25.PATES A PAPIER ET DECHETS | 45 | 46 | 51 | 45 | 649 | 751 | 591 | 673 |
| 26.FIBRES TEXTILES ET DECHETS | 39 | 32 | 38 | 35 | 1711 | 1404 | 1720 | 1604 |
| 27.PRODUITS NON METALLIQUES | 2554 | 2244 | 2477 | 2011 | 2161 | 1600 | 1583 | 1879 |
| 28.MINERAIS METALLIFERES,DECHETS METAUX | 1674 | 2007 | 2396 | 1963 | 4628 | 5438 | 6459 | 5034 |
| 29.AUTRES MATIERES ANIMALES,VEGETALES | 19 | 19 | 18 | 18 | 685 | 533 | 625 | 628 |
| 3.COMBUSTIBLES MINERAUX,LUBRIFIANTS ET PRODUITS CONNEXES | 5686 | 3872 | 5844 | 5296 | 38160 | 28881 | 30182 | 36868 |
| 32.HOUILLES ET COKES | 1315 | 1073 | 1197 | 1101 | 3747 | 2984 | 2779 | 3002 |
| 33.PETROLE ET PRODUITS DERIVES | 2995 | 2144 | 3668 | 3116 | 28314 | 21456 | 23503 | 28251 |
| 34.GAZ NATUREL ET MANUFACTURE | 1376 | 656 | 978 | 1079 | 5682 | 3950 | 3777 | 5271 |
| 35.ENERGIE ELECTRIQUE | - | - | - | - | 416 | 491 | 124 | 344 |
| 4.HUILES ET GRAISSES D'ORIGINE ANIMALE OU VEGETALE | 42 | 40 | 41 | 40 | 878 | 865 | 832 | 843 |
| 41.HUILES, GRAISSES ANIMALES | 15 | 11 | 11 | 11 | 249 | 186 | 164 | 168 |
| 42.HUILES VEGETALES FIXES | 17 | 18 | 20 | 18 | 433 | 460 | 446 | 450 |
| 43.AUTRES GRAISSES,HUILES ET CIRES | 10 | 11 | 11 | 11 | 197 | 219 | 222 | 224 |
| 5.PRODUITS CHIMIQUES | 701 | 598 | 787 | 654 | 15700 | 15651 | 16366 | 15959 |
| 51.PRODUITS ORGANIQUES | 202 | 232 | 260 | 237 | 5315 | 6263 | 6014 | 5969 |
| 52.PRODUITS INORGANIQUES | 114 | 100 | 140 | 97 | 872 | 865 | 996 | 865 |
| 53.PRODUITS PR TEINTURE ET TANNAGE | 11 | 10 | 10 | 10 | 792 | 778 | 766 | 734 |
| 54.PRODUITS MEDICINAUX,PHARMACEUTIQUES | 2 | 1 | 1 | 2 | 1662 | 1833 | 1545 | 1725 |
| 55.PRODUITS PR PARFUMERIE ET ENTRETIEN | 17 | 15 | 17 | 16 | 956 | 813 | 855 | 868 |
| 56.ENGRAIS MANUFACTURES | 214 | 119 | 217 | 164 | 928 | 489 | 811 | 705 |
| 57.EXPLOSIFS ET PYROTECHNIE | - | - | - | - | 15 | 24 | 17 | 18 |
| 58.MATIERES PLASTIQUES E.S. | 82 | 69 | 86 | 77 | 3315 | 2954 | 3446 | 3150 |
| 59.PRODUITS CHIMIQUES N.D.A. | 60 | 51 | 55 | 51 | 1844 | 1632 | 1917 | 1927 |

II.COMMERCE EXTERIEUR D'APRES LES DIVISIONS DE LA CLASSIFICATION TYPE POUR LE COMMERCE INTERNATIONAL(SUITE)

1.IMPORTATIONS

| SECTIONS ET DIVISIONS | QUANTITE (1000 T) | | | | VALEUR (1000000 F) | | | |
|---|-------------------|-------|---------------------|----------|--------------------|--------|---------------------|----------|
| | CHIFFRES MENSUELS | | MOYENNES MENSUELLES | | CHIFFRES MENSUELS | | MOYENNES MENSUELLES | |
| | AVRIL | MAI | JANVIER | JANVIER | AVRIL | MAI | JANVIER | JANVIER |
| | 1981 | 1981 | MAI 1980 | MAI 1981 | 1981 | 1981 | MAI 1980 | MAI 1981 |
| 6.ARTICLES MANUFACTURES CLASSES D'APRES LA MATIERE PREMIERE | 802 | 776 | 927 | 771 | 37907 | 37280 | 43144 | 37157 |
| 61.CUIRS,PEAUX ; OUVRAGES | 1 | - | 1 | - | 248 | 197 | 282 | 227 |
| 62.CAOUTCHOUC MANUFACTURE N.D.A. | 13 | 12 | 15 | 12 | 1341 | 1225 | 1384 | 1237 |
| 63.OUVRAGES EN LIEGE, BOIS | 34 | 36 | 34 | 33 | 997 | 1025 | 964 | 956 |
| 64.PAPIER,CARTONS ET OUVRAGES | 119 | 112 | 121 | 118 | 3431 | 3230 | 3209 | 3318 |
| 65.FILS,TEISSUS E.S. | 42 | 40 | 43 | 41 | 6021 | 5629 | 6209 | 5906 |
| 66.ARTICLES MINERAUX NON METAL. N.D.A. | 239 | 208 | 220 | 187 | 10982 | 10849 | 13415 | 10862 |
| 67.FER ET ACIER | 228 | 243 | 354 | 255 | 4038 | 4158 | 5326 | 4364 |
| 68.METAUX NON-FERREUX | 83 | 77 | 88 | 80 | 6681 | 6175 | 8098 | 6169 |
| 69.ARTICLES EN METAL N.D.A. | 45 | 47 | 51 | 43 | 4168 | 4792 | 4258 | 4118 |
| 7.MACHINES ET MATERIEL DE TRANSPORT | 265 | 232 | 260 | 239 | 45872 | 41093 | 40949 | 41274 |
| 71.GENERATEURS ET MOTEURS | 12 | 11 | 16 | 11 | 2638 | 2772 | 3456 | 2424 |
| 72.MACHINES SPECIALISEES | 16 | 15 | 20 | 15 | 3264 | 3040 | 3540 | 3038 |
| 73.MACHINES PR TRAVAIL METAUX | 11 | 12 | 16 | 12 | 909 | 1107 | 1000 | 981 |
| 74.MACHINES APPLICATION GENERALE | 22 | 21 | 24 | 21 | 4884 | 4510 | 4650 | 4546 |
| 75.MACHINES DE BUREAU, INFORMATIQUES | 1 | 1 | 1 | 1 | 1974 | 1844 | 1663 | 1900 |
| 76.APPAREILS TELECOMMUNICATION,PR SON | 4 | 4 | 4 | 4 | 2574 | 2266 | 2285 | 2385 |
| 77.APPAREILS ELECTRIQUES N.D.A. | 19 | 17 | 21 | 18 | 4917 | 4412 | 4889 | 4615 |
| 78.VEHICULES ROUTIERS | 164 | 147 | 152 | 146 | 21664 | 19467 | 17728 | 19224 |
| 79.AUTRE MATERIEL DE TRANSPORT | 15 | 4 | 6 | 10 | 3048 | 1675 | 1737 | 2160 |
| 8.ARTICLES MANUFACT. DIVERS N.D.A. | 61 | 52 | 63 | 58 | 16141 | 13269 | 15564 | 15830 |
| 81.APP. SANITAIRES,CHAUFFAGE,ECLAIRAGE | 6 | 4 | 5 | 5 | 541 | 410 | 514 | 446 |
| 82.MEUBLES | 16 | 15 | 18 | 15 | 1856 | 1723 | 1930 | 1768 |
| 83.ARTICLES DE VOYAGE, SACS A MAIN E.S. | 1 | 1 | 1 | 1 | 273 | 206 | 263 | 262 |
| 84.VETEMENTS E.S. | 5 | 4 | 5 | 5 | 4761 | 3258 | 4554 | 4918 |
| 85.CHAUSSURES | 3 | 2 | 3 | 3 | 1109 | 672 | 1408 | 1335 |
| 87.INSTRUMENTS PROFESSIONNELS,SCIENCE | 1 | 1 | 1 | 1 | 1793 | 1536 | 1428 | 1504 |
| 88.P.OTOGRAPHIE,OPTIQUE,HORLOGERIE | 2 | 2 | 2 | 2 | 1227 | 1236 | 1097 | 1186 |
| 89.ARTICLES MANUFACTURES DIVERS | 27 | 24 | 28 | 26 | 4581 | 4228 | 4369 | 4411 |
| 9.MARCHANDISES NON CLASSEES AILLEURS | 164 | 136 | 135 | 151 | 6817 | 5493 | 6010 | 7803 |
| 91.COLIS POSTAUX N.D.A. | - | - | - | - | 17 | 16 | 11 | 15 |
| 93.TRANSACTIONS SPECIALES | - | - | - | - | 1 | 2 | 7 | 1 |
| 94.ANIMAUX VIVANTS N.D.A. | - | - | - | - | 15 | 17 | 13 | 13 |
| 95.ARMES ET MUNITIONS | - | - | - | - | 19 | 18 | 21 | 22 |
| 96.MONNAIES | - | - | - | - | 1707 | 1639 | 2292 | 2181 |
| 97.OR NON MONETAIRE | - | - | - | - | 1786 | 748 | 950 | 1743 |
| 99.TRAFIC CONFIDENTIEL N.D.A. | 164 | 136 | 134 | 151 | 3270 | 3052 | 2716 | 3827 |
| TOTAL GENERAL : | 13667 | 11525 | 14504 | 12790 | 195290 | 174456 | 184425 | 188069 |

II.COMMERCE EXTERIEUR D'APRES LES DIVISIONS DE LA CLASSIFICATION TYPE POUR LE COMMERCE INTERNATIONAL(REVISION 2)

2.EXPORTATIONS

| SECTIONS ET DIVISIONS | QUANTITE (1000 T) | | | | VALEUR (1000000 F) | | | |
|--|-------------------|------|---------------------|---------|--------------------|-------|---------------------|---------|
| | CHIFFRES MENSUELS | | MOYENNES MENSUELLES | | CHIFFRES MENSUELS | | MOYENNES MENSUELLES | |
| | AVRIL | MAI | JANVIER | JANVIER | AVRIL | MAI | JANVIER | JANVIER |
| | 1981 | 1981 | 1980 | 1981 | 1981 | 1981 | 1980 | 1981 |
| 0.ANIMAUX VIVANTS ET PRODUITS ALIMENTAIRES | 744 | 719 | 674 | 737 | 16077 | 15001 | 12479 | 15185 |
| 00.ANIMAUX VIVANTS | 11 | 10 | 11 | 10 | 656 | 571 | 591 | 592 |
| 01.VIANDES ET PREPARATIONS | 36 | 33 | 29 | 33 | 2928 | 2720 | 2296 | 2596 |
| 02.PRODUITS LAITIERS ET OEUFS D'OISEAUX | 55 | 52 | 50 | 51 | 2229 | 2585 | 2239 | 2148 |
| 03.POISSONS ET PREPARATIONS | 2 | 2 | 2 | 3 | 214 | 220 | 168 | 197 |
| 04.CEREALES ET PREPARATIONS | 308 | 350 | 297 | 312 | 3443 | 3559 | 2673 | 3257 |
| 05.FRUIITS ET LEGUMES | 110 | 90 | 97 | 95 | 1807 | 1625 | 1419 | 1698 |
| 06.SUCRES ET PREPARATIONS,MIEL | 52 | 44 | 73 | 71 | 918 | 757 | 947 | 1446 |
| 07.CAFE,THE,CACAO,EPICES ET DERIVES | 8 | 9 | 8 | 8 | 866 | 869 | 846 | 846 |
| 08.NOURRITURE POUR ANIMAUX | 126 | 106 | 92 | 129 | 1234 | 1048 | 756 | 1231 |
| 09.PREPARATIONS ALIMENTAIRES DIVERSES | 35 | 25 | 16 | 26 | 1782 | 1047 | 545 | 1174 |
| 1.BOISSONS ET TABACS | 51 | 55 | 42 | 47 | 1235 | 1204 | 992 | 1121 |
| 11.BOISSONS | 50 | 54 | 40 | 46 | 631 | 620 | 454 | 527 |
| 12.TABACS | 2 | 2 | 2 | 2 | 604 | 584 | 538 | 594 |
| 2.MATIERES PREMIERES A L'EXCEPTION DES COMBUSTIBLES MINERAUX | 1692 | 1669 | 1742 | 1562 | 4686 | 4586 | 4360 | 4449 |
| 21.CUIRS,PEAUX ET PELLETERIES, BRUTS | 5 | 4 | 4 | 4 | 230 | 180 | 205 | 198 |
| 22.GRAINES-FRUIITS, OLEAGINEUX | 2 | 2 | 5 | 3 | 31 | 29 | 67 | 48 |
| 23.CAOUTCHOUC BRUT | 17 | 14 | 13 | 15 | 670 | 566 | 418 | 552 |
| 24.LIEGE ET BOIS | 64 | 74 | 57 | 58 | 391 | 460 | 365 | 382 |
| 25.PATES A PAPIER ET DECHETS | 34 | 36 | 37 | 36 | 255 | 272 | 281 | 265 |
| 26.FIBRES TEXTILES ET DECHETS | 19 | 18 | 17 | 17 | 807 | 696 | 705 | 706 |
| 27.PRODUITS NON METALLIQUES | 1446 | 1434 | 1508 | 1332 | 934 | 1010 | 812 | 859 |
| 28.MINERAIS METALLIFERES,DECHETS METAUX | 92 | 77 | 89 | 85 | 961 | 1047 | 1047 | 947 |
| 29.AUTRES MATIERES ANIMALES,VEGETALES | 12 | 10 | 11 | 12 | 406 | 325 | 459 | 492 |
| 3.COMBUSTIBLES MINERAUX,LUBRIFIANTS ET PRODUITS CONNEXES | 1456 | 1081 | 1667 | 1362 | 13811 | 10000 | 13806 | 12370 |
| 32.HOUILLES ET COKES | 178 | 149 | 125 | 160 | 708 | 535 | 391 | 582 |
| 33.PETROLE ET PRODUITS DERIVES | 1259 | 914 | 1515 | 1184 | 12532 | 8873 | 12950 | 11273 |
| 34.GAZ NATUREL ET MANUFACTURE | 19 | 17 | 27 | 18 | 215 | 205 | 236 | 210 |
| 35.ENERGIE ELECTRIQUE | - | - | - | - | 356 | 387 | 230 | 305 |
| 4.HUILES ET GRAISSES D'ORIGINE ANIMALE OU VEGETALE | 33 | 34 | 28 | 30 | 748 | 783 | 625 | 685 |
| 41.HUILES, GRAISSES ANIMALES | 5 | 4 | 4 | 4 | 73 | 73 | 66 | 70 |
| 42.HUILES VEGETALES FIXES | 25 | 25 | 18 | 21 | 610 | 624 | 441 | 522 |
| 43.AUTRES GRAISSES,HUILES ET CIRES | 3 | 5 | 6 | 5 | 65 | 86 | 119 | 93 |
| 5.PRODUITS CHIMIQUES | 1113 | 910 | 1097 | 1006 | 21034 | 17972 | 19221 | 19221 |
| 51.PRODUITS ORGANIQUES | 114 | 82 | 113 | 105 | 4344 | 3328 | 3929 | 4016 |
| 52.PRODUITS INORGANIQUES | 181 | 142 | 147 | 160 | 1044 | 874 | 883 | 952 |
| 53.PRODUITS PR TEINTURE ET TANNAGE | 17 | 15 | 16 | 15 | 1085 | 881 | 906 | 897 |
| 54.PRODUITS MEDICINAUX,PHARMACEUTIQUES | 2 | 2 | 1 | 2 | 1889 | 1879 | 1526 | 1808 |
| 55.PRODUITS PR PARFUMERIE ET ENTRETIEN | 24 | 23 | 22 | 22 | 1079 | 1007 | 884 | 974 |
| 56.ENGRAIS MANUFACTURES | 495 | 394 | 517 | 442 | 2394 | 1771 | 1914 | 2057 |
| 57.EXPLOSIFS ET PYROTECHNIE | 1 | - | - | - | 99 | 38 | 79 | 68 |
| 58.MATIERES PLASTIQUES E.S. | 169 | 152 | 165 | 159 | 7024 | 6506 | 6977 | 6493 |
| 59.PRODUITS CHIMIQUES N.D.A. | 110 | 101 | 114 | 100 | 2076 | 1688 | 2122 | 1956 |

II.COMMERCE EXTERIEUR D'APRES LES DIVISIONS DE LA CLASSIFICATION TYPE POUR LE COMMERCE INTERNATIONAL(SUITE)

2.EXPORTATIONS

| SECTIONS ET DIVISIONS | QUANTITE (1000 T) | | | | VALEUR (1000000 F) | | | |
|---|-------------------|------|---------------------|----------|--------------------|--------|---------------------|----------|
| | CHIFFRES MENSUELS | | MOYENNES MENSUELLES | | CHIFFRES MENSUELS | | MOYENNES MENSUELLES | |
| | AVRIL | MAI | JANVIER | JANVIER | AVRIL | MAI | JANVIER | JANVIER |
| | 1981 | 1981 | MAI 1980 | MAI 1981 | 1981 | 1981 | MAI 1980 | MAI 1981 |
| 6.ARTICLES MANUFACTURES CLASSES D'APRES LA MATIERE PREMIERE | 2099 | 2058 | 2277 | 1918 | 54727 | 54556 | 59655 | 52479 |
| 61.CUIRS,PEAUX ; OUVRAGES | 1 | 1 | 1 | 1 | 390 | 367 | 364 | 341 |
| 62.CAOUTCHOUC MANUFACTURE N.D.A. | 15 | 14 | 15 | 14 | 1567 | 1460 | 1361 | 1452 |
| 63.OUVRAGES EN LIEGE, BOIS | 70 | 78 | 75 | 71 | 970 | 1147 | 961 | 984 |
| 64.PAPIER,CARTONS ET OUVRAGES | 70 | 69 | 68 | 67 | 2552 | 2468 | 2234 | 2416 |
| 65.FILS,TEISSUS E.S. | 71 | 62 | 63 | 65 | 10052 | 9067 | 9111 | 9417 |
| 66.ARTICLES MINERAUX NON METAL. N.D.A. | 578 | 534 | 549 | 479 | 13494 | 13682 | 13616 | 13153 |
| 67.FER ET ACIER | 1131 | 1125 | 1335 | 1066 | 15711 | 15287 | 17911 | 14781 |
| 68.METAUX NON-FERREUX | 90 | 102 | 101 | 88 | 6062 | 6916 | 10318 | 6257 |
| 69.ARTICLES EN METAL N.D.A. | 73 | 72 | 69 | 66 | 3928 | 4162 | 3778 | 3678 |
| 7.MACHINES ET MATERIEL DE TRANSPORT | 203 | 190 | 211 | 187 | 39741 | 36769 | 35925 | 35973 |
| 71.GENERATEURS ET MOTEURS | 3 | 3 | 3 | 3 | 1923 | 1193 | 1242 | 1731 |
| 72.MACHINES SPECIALISEES | 27 | 24 | 29 | 25 | 4592 | 4238 | 4413 | 4206 |
| 73.MACHINES PR TRAVAIL METAUX | 6 | 5 | 5 | 5 | 795 | 712 | 671 | 731 |
| 74.MACHINES APPLICATION GENERALE | 14 | 14 | 14 | 13 | 3292 | 3091 | 2964 | 2994 |
| 75.MACHINES DE BUREAU, INFORMATIQUES | - | - | 1 | 1 | 793 | 805 | 768 | 818 |
| 76.APPAREILS TELECOMMUNICATION,PR SON | 4 | 4 | 5 | 5 | 3413 | 3497 | 3053 | 3316 |
| 77.APPAREILS ELECTRIQUES N.D.A. | 16 | 18 | 16 | 15 | 3408 | 3743 | 3643 | 3370 |
| 78.VEHICULES ROUTIERS | 130 | 113 | 130 | 115 | 20825 | 18022 | 18154 | 17850 |
| 79.AUTRE MATERIEL DE TRANSPORT | 3 | 9 | 8 | 6 | 699 | 1468 | 1035 | 957 |
| 8.ARTICLES MANUFACT. DIVERS N.D.A. | 57 | 52 | 58 | 55 | 11842 | 10733 | 11279 | 11420 |
| 81.APP. SANITAIRES,CHAUFFAGE,ECLAIRAGE | 8 | 8 | 8 | 8 | 550 | 517 | 546 | 536 |
| 82.MEUBLES | 16 | 15 | 16 | 16 | 1914 | 1735 | 1777 | 1862 |
| 83.ARTICLES DE VOYAGE, SACS A MAIN E.S. | - | - | - | - | 56 | 67 | 61 | 59 |
| 84.VETEMENTS E.S. | 3 | 3 | 4 | 3 | 2361 | 1959 | 2455 | 2366 |
| 85.CHAUSSURES | - | - | - | - | 118 | 117 | 143 | 125 |
| 87.INSTRUMENTS PROFESSIONNELS,SCIENCE | 1 | 1 | 1 | 1 | 938 | 897 | 734 | 890 |
| 88.PHOTOGRAPHIE,OPTIQUE,HORLOGERIE | 7 | 5 | 6 | 6 | 2754 | 2397 | 2760 | 2564 |
| 89.ARTICLES MANUFACTURES DIVERS | 21 | 19 | 23 | 21 | 3151 | 3044 | 2803 | 3018 |
| 9.MARCHANDISES NON CLASSEES AILLEURS | 192 | 168 | 198 | 178 | 8606 | 8917 | 9503 | 8832 |
| 91.COLIS POSTAUX N.D.A. | - | - | - | - | 1 | 3 | 4 | 4 |
| 93.TRANSACTIONS SPECIALES | 3 | 1 | 2 | 2 | 105 | 81 | 63 | 68 |
| 94.ANIMAUX VIVANTS N.D.A. | - | - | - | - | 5 | 10 | 9 | 9 |
| 95.ARNES ET MUNITIONS | - | - | - | - | 32 | 39 | 15 | 20 |
| 96.MONNAIES | - | - | - | - | 66 | 444 | 425 | 207 |
| 97.OR NON MONETAIRE | - | - | - | - | 304 | 1286 | 965 | 897 |
| 99.TRAFIC CONFIDENTIEL N.D.A. | 189 | 166 | 196 | 176 | 8093 | 7053 | 8022 | 7628 |
| TOTAL GENERAL : | 7639 | 6936 | 7995 | 7082 | 172507 | 160521 | 167846 | 161735 |

III.COMMERCE EXTERIEUR PAR PAYS

1.IMPORTATIONS

| PAYS ET CONTINENTS | QUANTITE (1000 T) | | | | VALEUR (1000000 F) | | | |
|----------------------------|-------------------|-------|---------------------|----------|--------------------|--------|---------------------|----------|
| | CHIFFRES MENSUELS | | MOYENNES MENSUELLES | | CHIFFRES MENSUELS | | MOYENNES MENSUELLES | |
| | AVRIL | MAI | JANVIER | JANVIER | AVRIL | MAI | JANVIER | JANVIER |
| | 1981 | 1981 | MAI 1980 | MAI 1981 | 1981 | 1981 | MAI 1980 | MAI 1981 |
| 1.EUROPE | 9409 | 7617 | 9219 | 8316 | 142558 | 126889 | 133240 | 136395 |
| 11.C.E.E.(10) | 8031 | 6688 | 7816 | 7094 | 120917 | 109267 | 117898 | 117477 |
| FRANCE | 1776 | 1693 | 1958 | 1613 | 27365 | 24608 | 26855 | 26424 |
| PAYS-BAS | 3999 | 3118 | 3500 | 3374 | 33938 | 30143 | 30250 | 32927 |
| R.F.A. | 1535 | 1357 | 1645 | 1377 | 37863 | 34714 | 36785 | 35331 |
| ITALIE | 90 | 78 | 95 | 80 | 6418 | 5212 | 6708 | 6145 |
| ROYAUME-UNI | 610 | 426 | 587 | 627 | 13666 | 13194 | 15698 | 14990 |
| IRLANDE | 7 | 4 | 11 | 6 | 565 | 472 | 609 | 609 |
| DANEMARK | 12 | 11 | 13 | 13 | 893 | 758 | 765 | 829 |
| GRECE | 2 | 2 | 7 | 4 | 209 | 166 | 227 | 221 |
| 12.AUTRES PAYS EUROPEENS | 1378 | 929 | 1403 | 1222 | 21641 | 17621 | 15342 | 18918 |
| SUEDE | 374 | 322 | 688 | 463 | 3181 | 2922 | 2748 | 2879 |
| SUISSE | 7 | 8 | 7 | 11 | 6559 | 5573 | 4163 | 6381 |
| PAYS DE L'EUROPE ORIENTALE | 425 | 206 | 320 | 343 | 4907 | 2935 | 3677 | 3801 |
| AUTRES PAYS | 572 | 393 | 388 | 405 | 6993 | 6191 | 4754 | 5857 |
| 2.AFRIQUE | 828 | 1071 | 1066 | 930 | 9550 | 7277 | 8469 | 8782 |
| ZAIRE | 30 | 24 | 25 | 26 | 2957 | 2380 | 2732 | 3376 |
| AUTRES PAYS | 798 | 1047 | 1041 | 903 | 6593 | 4898 | 5737 | 5406 |
| 3.AMERIQUE | 1831 | 1365 | 1445 | 1649 | 20988 | 19524 | 19596 | 18984 |
| ETATS-UNIS | 1142 | 735 | 764 | 881 | 15549 | 14609 | 14787 | 13983 |
| CANADA | 75 | 146 | 144 | 141 | 1377 | 1725 | 1288 | 1440 |
| AUTRES PAYS | 614 | 485 | 537 | 628 | 4062 | 3190 | 3521 | 3561 |
| 4.ASIE | 1482 | 1335 | 2644 | 1741 | 21461 | 20138 | 22046 | 23193 |
| ARABIE SAOUDITE | 981 | 907 | 1701 | 1284 | 8555 | 8354 | 9705 | 10834 |
| JAPON | 31 | 23 | 37 | 33 | 5300 | 4162 | 3203 | 5095 |
| AUTRES PAYS | 469 | 405 | 906 | 424 | 7606 | 7622 | 9138 | 7264 |
| 5.OCEANIE | 112 | 136 | 117 | 146 | 688 | 597 | 980 | 630 |
| TOTAL GENERAL : | 13667 | 11525 | 14504 | 12790 | 195290 | 174456 | 184425 | 188069 |

III.COMMERCE EXTERIEUR PAR PAYS

2.EXPORTATIONS

| PAYS ET CONTINENTS | QUANTITE (1000 T) | | | | VALEUR (1000000 F) | | | |
|----------------------------|-------------------|------|---------------------|---------|--------------------|--------|---------------------|---------|
| | CHIFFRES MENSUELS | | MOYENNES MENSUELLES | | CHIFFRES MENSUELS | | MOYENNES MENSUELLES | |
| | AVRIL | MAI | JANVIER | JANVIER | AVRIL | MAI | JANVIER | JANVIER |
| | 1981 | 1981 | 1980 | 1981 | 1981 | 1981 | 1980 | 1981 |
| 1.EUROPE | 6570 | 6058 | 6978 | 6187 | 138797 | 129046 | 140273 | 131772 |
| 11.C.E.E.(10) | 5916 | 5477 | 6303 | 5595 | 119793 | 109873 | 121764 | 113578 |
| FRANCE | 1731 | 1659 | 1925 | 1739 | 32172 | 31266 | 31522 | 31856 |
| PAYS-BAS | 1943 | 1824 | 1853 | 1770 | 26520 | 24529 | 25334 | 24382 |
| R.F.A. | 1515 | 1382 | 1615 | 1401 | 35941 | 32046 | 35962 | 33055 |
| ITALIE | 236 | 252 | 302 | 263 | 8461 | 8438 | 9422 | 9002 |
| ROYAUME-UNI | 290 | 221 | 441 | 252 | 12862 | 10023 | 16438 | 11876 |
| IRLANDE | 54 | 18 | 35 | 32 | 772 | 576 | 545 | 583 |
| DANEMARK | 121 | 88 | 101 | 106 | 2243 | 2087 | 1876 | 1984 |
| GRECE | 28 | 33 | 31 | 31 | 822 | 909 | 665 | 841 |
| 12.AUTRES PAYS EUROPEENS | 654 | 581 | 675 | 593 | 19004 | 19174 | 18509 | 18193 |
| SUEDE | 89 | 81 | 119 | 103 | 2417 | 2337 | 2622 | 2542 |
| SUISSE | 126 | 138 | 134 | 123 | 4701 | 6624 | 6126 | 5348 |
| ESPAGNE | 45 | 41 | 61 | 36 | 1731 | 1491 | 1523 | 1556 |
| PAYS DE L'EUROPE ORIENTALE | 176 | 168 | 165 | 157 | 4318 | 3620 | 3348 | 3595 |
| AUTRES PAYS | 218 | 153 | 196 | 174 | 5838 | 5102 | 4889 | 5153 |
| 2.AFRIQUE | 259 | 237 | 350 | 257 | 7444 | 7408 | 7271 | 7849 |
| ZAIRE | 9 | 7 | 10 | 11 | 312 | 622 | 636 | 551 |
| AUTRES PAYS | 250 | 229 | 340 | 246 | 7132 | 6786 | 6635 | 7298 |
| 3.AMERIQUE | 231 | 210 | 206 | 188 | 10691 | 10551 | 8956 | 9238 |
| ETATS-UNIS | 128 | 105 | 127 | 104 | 7428 | 7066 | 5963 | 6303 |
| AUTRES PAYS | 103 | 105 | 79 | 84 | 3263 | 3485 | 2993 | 2935 |
| 4.ASIE | 336 | 224 | 254 | 249 | 13314 | 11519 | 9775 | 10988 |
| 5.OCEANIE | 7 | 6 | 5 | 6 | 437 | 481 | 416 | 411 |
| TOTAL GENERAL : | 7639 | 6936 | 7995 | 7082 | 172507 | 160521 | 167846 | 161735 |

IV. INDICES DU COMMERCE EXTERIEUR

1. INDICES DE QUANTITE 1970=100

| ANNEES MOIS | IMPORTATIONS | | | | | | | | EXPORTATIONS | | | | | | | | | |
|----------------|-----------------------|---|---|----------------|----------|-----------------|-------------------------------|---|---|-----------------------|------------------------------------|----------|-----------------|-------------------------------|-----------------|-----|--|--|
| | T O T A L | D'APRES LE DEGRE DE PREPARATION | | | | D'APRES L'USAGE | | | | T O T A L | D'APRES LE DEGRE DE PREPARATION | | | | D'APRES L'USAGE | | | |
| | | ARTICLES | | MATI- ERES | BIENS | | ARTICLES | | MATI- ERES | | BIENS | | | | | | | |
| | | AYANT UNE TRANS- FORMATION BRUTS | SUBI UNE TRANS- FORMATION SIMPLE | PREMI- ERES | ET D' | EQUI- PEMENT | DURA- NON DURA- BLES | AYANT UNE TRANS- FORMATION BRUTS | SUBI UNE TRANS- FORMATION SIMPLE | | PREMI- ERES | ET D' | EQUI- PEMENT | DURA- NON DURA- BLES | | | | |
| 1975 | 134 | 107 | 117 | 154 | 125 | 149 | 161 | 164 | 130 | 150 | 107 | 150 | 118 | 166 | 142 | 148 | | |
| 1976 | 152 | 120 | 136 | 175 | 149 | 156 | 188 | 189 | 149 | 182 | 118 | 174 | 138 | 184 | 173 | 159 | | |
| 1977 | 158 | 129 | 131 | 186 | 155 | 165 | 198 | 198 | 156 | 196 | 124 | 181 | 146 | 185 | 177 | 168 | | |
| 1978 | 164 | 126 | 142 | 194 | 163 | 166 | 205 | 212 | 162 | 202 | 129 | 188 | 155 | 185 | 184 | 173 | | |
| 1979 | 174 | 132 | 152 | 207 | 170 | 179 | 223 | 226 | 171 | 215 | 137 | 198 | 161 | 199 | 187 | 191 | | |
| 1980 | 176 | 129 | 154 | 210 | 169 | 185 | 233 | 232 | 174 | 225 | 142 | 197 | 156 | 208 | 184 | 202 | | |
| 1980 | | | | | | | | | | | | | | | | | | |
| MARS | 200 | 136 | 169 | 245 | 187 | 213 | 279 | 250 | 192 | 244 | 156 | 225 | 177 | 231 | 211 | 229 | | |
| AVRIL | 187 | 129 | 158 | 230 | 179 | 207 | 270 | 229 | 193 | 242 | 166 | 220 | 178 | 228 | 219 | 223 | | |
| MAI | 167 | 134 | 145 | 192 | 162 | 178 | 206 | 201 | 168 | 197 | 156 | 177 | 152 | 194 | 156 | 184 | | |
| JUIN | 179 | 133 | 153 | 208 | 174 | 179 | 233 | 231 | 170 | 196 | 141 | 192 | 155 | 216 | 171 | 198 | | |
| JUILLET | 147 | 99 | 134 | 172 | 131 | 138 | 216 | 216 | 160 | 195 | 131 | 176 | 140 | 185 | 154 | 197 | | |
| AOUT | 139 | 109 | 124 | 156 | 130 | 141 | 169 | 210 | 126 | 144 | 114 | 134 | 104 | 140 | 119 | 152 | | |
| SEPT. | 183 | 142 | 144 | 216 | 179 | 190 | 212 | 248 | 174 | 265 | 136 | 189 | 157 | 192 | 161 | 202 | | |
| OCTOBRE | 190 | 128 | 162 | 224 | 181 | 193 | 242 | 257 | 189 | 274 | 143 | 214 | 166 | 225 | 187 | 236 | | |
| NOVEMBRE | 165 | 123 | 158 | 184 | 158 | 167 | 206 | 208 | 165 | 243 | 122 | 183 | 145 | 179 | 169 | 192 | | |
| DECEMBRE | 173 | 138 | 157 | 189 | 164 | 172 | 212 | 207 | 175 | 245 | 133 | 194 | 146 | 211 | 180 | 206 | | |
| 1981 | | | | | | | | | | | | | | | | | | |
| JANVIER | 162 | 132 | 150 | 184 | 150 | 158 | 198 | 221 | 153 | 229 | 118 | 178 | 137 | 180 | 165 | 188 | | |
| FEVRIER | 171 | 120 | 159 | 202 | 164 | 170 | 230 | 241 | 167 | 297 | 126 | 189 | 156 | 182 | 178 | 191 | | |
| MARS | 187 | 134 | 164 | 226 | 183 | 182 | 283 | 250 | 184 | 279 | 127 | 219 | 160 | 225 | 221 | 228 | | |
| AVRIL | 178 | 128 | 151 | 217 | 172 | 196 | 251 | 237 | 179 | 248 | 132 | 213 | 160 | 216 | 216 | 205 | | |
| MAI | 153 | 102 | 125 | 194 | 154 | 177 | 209 | 195 | 166 | 247 | 121 | 195 | 152 | 207 | 191 | 181 | | |

2. INDICES DE LA VALEUR MOYENNE 1970=100

| ANNEES MOIS | IMPORTATIONS | | | | | | | | EXPORTATIONS | | | | | | | | INDICE DU TAUX DE L' ECHANGE | | |
|----------------|-----------------------|---|---|----------------|----------|-----------------|-------------------------------|---|---|-----------------------|------------------------------------|----------|-----------------|-------------------------------|-----------------|-----|--|--|--|
| | T O T A L | D'APRES LE DEGRE DE PREPARATION | | | | D'APRES L'USAGE | | | | T O T A L | D'APRES LE DEGRE DE PREPARATION | | | | D'APRES L'USAGE | | | | |
| | | ARTICLES | | MATI- ERES | BIENS | | ARTICLES | | MATI- ERES | | BIENS | | | | | | | | |
| | | AYANT UNE TRANS- FORMATION BRUTS | SUBI UNE TRANS- FORMATION SIMPLE | PREMI- ERES | ET D' | EQUI- PEMENT | DURA- NON DURA- BLES | AYANT UNE TRANS- FORMATION BRUTS | SUBI UNE TRANS- FORMATION SIMPLE | | PREMI- ERES | ET D' | EQUI- PEMENT | DURA- NON DURA- BLES | | | | | |
| 1975 | 147 | 193 | 139 | 134 | 131 | 126 | 141 | 139 | 140 | 132 | 143 | 138 | 134 | 135 | 139 | 138 | 94.8 | | |
| 1976 | 158 | 209 | 152 | 143 | 138 | 139 | 155 | 146 | 147 | 134 | 150 | 145 | 138 | 145 | 149 | 145 | 92.8 | | |
| 1977 | 161 | 213 | 154 | 145 | 137 | 140 | 161 | 155 | 149 | 139 | 147 | 150 | 136 | 150 | 158 | 147 | 92.5 | | |
| 1978 | 163 | 206 | 154 | 151 | 140 | 151 | 166 | 157 | 150 | 142 | 145 | 153 | 138 | 149 | 165 | 147 | 91.9 | | |
| 1979 | 180 | 233 | 179 | 161 | 159 | 154 | 170 | 164 | 168 | 157 | 173 | 164 | 158 | 155 | 178 | 150 | 93.4 | | |
| 1980 | 208 | 302 | 219 | 173 | 183 | 161 | 177 | 176 | 187 | 165 | 199 | 182 | 179 | 166 | 187 | 169 | 89.8 | | |
| 1980 | | | | | | | | | | | | | | | | | | | |
| MARS | 209 | 313 | 223 | 171 | 190 | 153 | 175 | 177 | 190 | 180 | 205 | 182 | 186 | 158 | 187 | 167 | 91.1 | | |
| AVRIL | 208 | 315 | 218 | 170 | 188 | 155 | 175 | 173 | 190 | 175 | 202 | 184 | 185 | 163 | 188 | 171 | 91.7 | | |
| MAI | 209 | 305 | 215 | 173 | 184 | 161 | 183 | 172 | 189 | 167 | 201 | 182 | 178 | 167 | 189 | 170 | 90.5 | | |
| JUIN | 203 | 297 | 211 | 168 | 179 | 155 | 175 | 166 | 185 | 165 | 196 | 180 | 177 | 158 | 193 | 171 | 91.3 | | |
| JUILLET | 212 | 309 | 222 | 176 | 184 | 174 | 173 | 179 | 184 | 155 | 195 | 180 | 174 | 164 | 188 | 174 | 87.0 | | |
| AOUT | 207 | 302 | 210 | 172 | 183 | 157 | 179 | 177 | 184 | 169 | 194 | 178 | 173 | 170 | 184 | 167 | 89.0 | | |
| SEPT. | 203 | 284 | 213 | 173 | 172 | 160 | 177 | 179 | 183 | 155 | 192 | 181 | 172 | 165 | 191 | 176 | 90.2 | | |
| OCTOBRE | 207 | 296 | 216 | 175 | 177 | 168 | 181 | 177 | 185 | 158 | 193 | 182 | 174 | 172 | 189 | 165 | 89.1 | | |
| NOVEMBRE | 213 | 316 | 225 | 173 | 179 | 164 | 179 | 177 | 190 | 165 | 201 | 185 | 180 | 170 | 188 | 173 | 89.0 | | |
| DECEMBRE | 219 | 312 | 235 | 180 | 184 | 169 | 187 | 181 | 191 | 154 | 205 | 187 | 174 | 182 | 190 | 175 | 87.2 | | |
| 1981 | | | | | | | | | | | | | | | | | | | |
| JANVIER | 226 | 343 | 235 | 183 | 191 | 175 | 185 | 184 | 193 | 157 | 209 | 188 | 177 | 172 | 197 | 182 | 85.6 | | |
| FEVRIER | 231 | 369 | 235 | 184 | 196 | 166 | 194 | 189 | 194 | 157 | 211 | 189 | 180 | 175 | 192 | 181 | 84.1 | | |
| MARS | 231 | 363 | 237 | 186 | 187 | 176 | 191 | 193 | 198 | 163 | 211 | 193 | 183 | 174 | 197 | 192 | 85.4 | | |
| AVRIL | 231 | 351 | 242 | 186 | 184 | 178 | 194 | 189 | 199 | 163 | 214 | 194 | 184 | 178 | 200 | 183 | 86.3 | | |
| MAI | 240 | 388 | 246 | 190 | 199 | 182 | 196 | 188 | 200 | 171 | 213 | 195 | 184 | 183 | 201 | 184 | 83.5 | | |

Commerce intérieur

et

tourisme

**STATISTIQUES MENSUELLES
ET TRIMESTRIELLES**

CHIFFRES D'AFFAIRES DES GRANDES ENTREPRISES DE DISTRIBUTION

I. Chiffres absolus (en 1 000 F)

| Moyennes mensuelles et mois | Grands magasins à rayons multiples | | | | | | | | | | | | |
|-----------------------------|------------------------------------|--------------------|---------------------------------|--------------|----------------|------------|-----------|-----------------------------------|----------------------------|---|---|----------------------------|------------------------|
| | Total général | Total alimentation | Total produits non-alimentaires | Alimentation | | | | Textile et articles d'habillement | | | | | |
| | | | | Périssable | Non périssable | Restaurant | Total | Aunages | Dessus "Hommes et garçons" | Dessus "Femmes, jeunes filles, fillettes" | Bonneterie, lingerie, chemiserie, chapellerie | Merceries, rubans, patrons | Chaussures, pantoufles |
| 1970 | 2 483 167 | 806 612 | 1 676 554 | 404 601 | 314 552 | 87 459 | 806 612 | 18 773 | 81 689 | 165 347 | 298 093 | 27 898 | 43 868 |
| 1971 | 2 665 882 | 868 383 | 1 797 499 | 421 581 | 358 228 | 88 574 | 868 383 | 15 879 | 95 766 | 168 487 | 297 563 | 28 411 | 51 558 |
| 1972 | 3 031 443 | 996 771 | 2 034 622 | 482 090 | 420 642 | 94 039 | 996 771 | 13 626 | 103 058 | 183 598 | 323 537 | 31 435 | 59 635 |
| 1973 | 3 387 760 | 1 104 797 | 2 282 963 | 535 214 | 477 423 | 92 160 | 1 104 797 | 11 611 | 113 827 | 211 043 | 364 045 | 32 392 | 69 450 |
| 1974 | 3 890 781 | 1 238 048 | 2 652 733 | 599 367 | 540 720 | 97 961 | 1 238 048 | 11 702 | 124 168 | 241 896 | 408 851 | 35 113 | 81 622 |
| 1975 | 4 216 436 | 1 378 354 | 2 838 081 | 671 741 | 606 944 | 99 670 | 1 378 354 | 11 240 | 100 887 | 215 132 | 465 980 | 36 090 | 86 469 |
| 1976 | 4 690 880 | 1 556 166 | 3 134 715 | 767 998 | 675 148 | 113 019 | 1 556 166 | 8 829 | 111 475 | 255 940 | 458 577 | 39 549 | 83 854 |
| 1977 | 5 091 816 | 1 684 336 | 3 407 480 | 826 770 | 740 382 | 117 184 | 1 684 336 | 8 223 | 121 658 | 267 378 | 494 847 | 41 098 | 89 065 |
| 1978 | 5 426 787 | 1 761 928 | 3 664 859 | 863 070 | 782 823 | 116 035 | 1 761 928 | 7 166 | 132 396 | 295 510 | 537 919 | 44 274 | 101 281 |
| 1979 | 5 810 218 | 1 848 026 | 3 962 193 | 908 369 | 824 515 | 115 142 | 1 848 026 | 7 500 | 144 428 | 300 466 | 597 271 | 50 000 | 112 230 |
| 1980 | 6 169 904 | 1 952 188 | 4 217 717 | 955 404 | 874 184 | 122 599 | 1 952 188 | 5 898 | 152 631 | 308 388 | 638 392 | 53 065 | 117 389 |
| 1980. | | | | | | | | | | | | | |
| janvier | 5 390 010 | 1 868 607 | 3 521 403 | 918 953 | 836 963 | 112 691 | 1 868 607 | 5 658 | 125 966 | 266 914 | 564 943 | 50 967 | 98 498 |
| février | 5 454 766 | 1 880 841 | 3 573 925 | 926 807 | 838 132 | 115 902 | 1 880 841 | 7 851 | 110 978 | 266 924 | 539 537 | 49 340 | 97 142 |
| mars | 5 767 115 | 1 934 471 | 3 832 644 | 943 419 | 867 869 | 123 183 | 1 934 471 | 7 189 | 146 277 | 299 451 | 590 682 | 49 110 | 117 076 |
| avril | 5 836 945 | 1 906 280 | 3 930 665 | 933 711 | 850 142 | 122 427 | 1 906 280 | 6 701 | 159 419 | 335 034 | 604 745 | 51 018 | 127 639 |
| mai | 6 322 853 | 1 983 212 | 4 339 641 | 981 716 | 881 257 | 120 239 | 1 983 212 | 6 192 | 154 475 | 335 218 | 671 388 | 49 197 | 135 336 |
| juin | 6 050 752 | 1 863 413 | 4 187 339 | 908 335 | 835 708 | 119 370 | 1 863 413 | 6 014 | 148 277 | 297 558 | 659 620 | 51 084 | 123 161 |
| juillet | 6 101 106 | 1 905 551 | 4 195 555 | 929 289 | 841 204 | 135 058 | 1 905 551 | 5 113 | 137 570 | 261 070 | 585 641 | 47 757 | 111 764 |
| août | 5 872 727 | 1 931 732 | 3 940 995 | 952 946 | 852 602 | 126 184 | 1 931 732 | 4 204 | 138 394 | 265 835 | 514 370 | 42 926 | 102 124 |
| septembre | 5 785 480 | 1 815 654 | 3 969 826 | 889 692 | 812 504 | 113 458 | 1 815 654 | 5 306 | 147 211 | 311 899 | 555 164 | 50 782 | 101 735 |
| octobre | 6 468 622 | 2 028 068 | 4 440 554 | 987 719 | 912 517 | 127 832 | 2 028 068 | 5 960 | 215 734 | 396 289 | 756 937 | 59 478 | 141 285 |
| novembre | 6 422 696 | 1 898 250 | 4 524 446 | 926 607 | 856 449 | 115 194 | 1 898 250 | 5 073 | 166 879 | 306 360 | 694 690 | 64 582 | 121 156 |
| décembre | 8 565 779 | 2 410 171 | 6 155 608 | 1 165 658 | 1 104 860 | 139 653 | 2 410 171 | 5 517 | 180 394 | 358 101 | 922 985 | 70 537 | 131 746 |
| 1981 | | | | | | | | | | | | | |
| janvier | 5 618 726 | 1 987 541 | 3 631 185 | 976 754 | 890 520 | 120 267 | 1 987 541 | 4 888 | 111 283 | 255 022 | 572 330 | 55 070 | 89 372 |
| février | 5 338 304 | 1 847 593 | 3 490 711 | 906 194 | 831 928 | 109 471 | 1 847 593 | 4 378 | 117 754 | 245 348 | 524 399 | 53 615 | 87 686 |
| mars | 5 621 823 | 1 915 163 | 3 706 660 | 932 594 | 862 417 | 120 152 | 1 915 163 | 4 887 | 139 771 | 290 797 | 552 541 | 51 666 | 109 946 |
| avril | 6 234 325 | 2 030 040 | 4 204 285 | 982 300 | 922 638 | 125 102 | 2 030 040 | 4 792 | 185 559 | 333 230 | 635 985 | 50 303 | 125 879 |
| mai | 6 327 550 | 1 995 478 | 4 332 072 | 975 664 | 900 663 | 119 151 | 1 995 478 | 4 744 | 173 461 | 330 769 | 649 124 | 49 006 | 121 001 |

| Articles divers de parure | Total | Ameublement | | | Ménage | | | Tabacs, articles pour fumeurs | Librairie, papeterie, articles de photographie et cinématographie | | | |
|---------------------------|-----------|------------------------|----------------------------------|---------|--------------------|---------------------------|-----------|-------------------------------|---|-----------|--|---------|
| | | Textiles d'ameublement | Meubles lustrerie, ornementation | Total | Appareils ménagers | Autres articles de ménage | Total | | Librairie | Papeterie | Articles de photographie et cinématographie, accessoires | Total |
| 71 419 | 707 087 | 90 314 | 104 202 | 194 515 | 138 515 | 226 664 | 365 582 | 51 696 | 23 520 | 84 045 | 17 314 | 124 978 |
| 66 877 | 724 541 | 92 023 | 108 459 | 200 482 | 144 201 | 242 442 | 386 643 | 64 862 | 27 012 | 96 885 | 21 350 | 146 146 |
| 72 525 | 787 414 | 102 901 | 124 293 | 227 194 | 168 680 | 279 899 | 448 579 | 79 500 | 34 211 | 109 219 | 24 926 | 168 356 |
| 79 323 | 881 692 | 111 076 | 147 586 | 258 662 | 188 970 | 319 147 | 508 117 | 90 116 | 39 512 | 119 806 | 26 779 | 186 097 |
| 92 166 | 995 519 | 129 764 | 180 006 | 309 770 | 221 464 | 388 313 | 609 777 | 108 810 | 47 501 | 136 565 | 31 499 | 215 566 |
| 89 549 | 1 005 347 | 163 536 | 149 823 | 313 359 | 212 590 | 380 029 | 592 619 | 118 577 | 55 908 | 124 034 | 32 383 | 212 325 |
| 90 951 | 1 049 175 | 182 347 | 167 367 | 349 714 | 222 856 | 385 611 | 608 467 | 140 727 | 70 287 | 122 452 | 40 488 | 233 226 |
| 92 827 | 1 115 096 | 197 668 | 167 784 | 365 452 | 221 088 | 405 229 | 626 317 | 160 399 | 79 318 | 129 390 | 45 893 | 254 601 |
| 93 902 | 1 212 448 | 203 294 | 163 167 | 366 462 | 215 369 | 423 190 | 638 559 | 170 358 | 88 622 | 135 714 | 48 287 | 272 623 |
| 109 490 | 1 321 387 | 212 317 | 158 187 | 370 504 | 201 417 | 449 120 | 650 537 | 183 973 | 101 122 | 140 682 | 50 954 | 292 758 |
| 129 508 | 1 405 270 | 220 290 | 147 457 | 367 747 | 188 142 | 486 935 | 675 077 | 188 376 | 107 202 | 150 530 | 52 715 | 310 447 |
| 125 881 | 1 238 827 | 299 241 | 121 939 | 421 180 | 175 794 | 384 797 | 560 591 | 167 615 | 87 741 | 132 494 | 39 703 | 239 938 |
| 105 081 | 1 176 853 | 203 765 | 161 236 | 365 001 | 159 994 | 480 772 | 640 766 | 174 915 | 94 808 | 105 753 | 36 415 | 236 976 |
| 124 036 | 1 333 821 | 195 963 | 147 934 | 343 897 | 159 080 | 442 273 | 601 353 | 182 671 | 104 711 | 107 013 | 40 869 | 252 593 |
| 133 353 | 1 417 909 | 167 767 | 130 814 | 298 581 | 153 940 | 416 309 | 570 249 | 175 758 | 96 166 | 108 598 | 47 382 | 252 146 |
| 145 087 | 1 496 893 | 187 227 | 141 866 | 329 093 | 180 168 | 487 425 | 667 593 | 190 319 | 94 518 | 109 901 | 62 962 | 267 381 |
| 134 308 | 1 420 022 | 208 804 | 132 119 | 340 923 | 173 641 | 466 623 | 640 264 | 193 548 | 99 324 | 100 445 | 67 358 | 267 127 |
| 124 626 | 1 273 541 | 198 344 | 145 430 | 343 774 | 180 223 | 468 495 | 648 718 | 193 991 | 112 859 | 99 363 | 80 291 | 292 513 |
| 83 630 | 1 151 483 | 184 933 | 131 827 | 316 760 | 169 990 | 448 843 | 618 833 | 185 250 | 103 424 | 266 439 | 59 252 | 429 115 |
| 116 422 | 1 288 519 | 197 143 | 152 790 | 349 933 | 179 514 | 529 197 | 708 711 | 166 618 | 97 171 | 250 669 | 53 877 | 401 717 |
| 116 289 | 1 691 982 | 241 227 | 154 211 | 395 438 | 183 411 | 468 334 | 651 745 | 187 705 | 104 021 | 127 083 | 40 299 | 271 403 |
| 115 372 | 1 474 112 | 217 873 | 153 611 | 371 484 | 200 783 | 473 306 | 674 089 | 178 510 | 117 340 | 138 219 | 35 347 | 290 906 |
| 230 002 | 1 899 282 | 341 196 | 195 704 | 536 900 | 341 167 | 776 844 | 1 118 011 | 263 616 | 174 335 | 280 384 | 68 824 | 523 543 |
| 133 592 | 1 221 557 | 257 874 | 115 943 | 373 817 | 166 385 | 447 139 | 613 524 | 178 823 | 93 109 | 120 211 | 36 772 | 250 092 |
| 98 910 | 1 132 090 | 195 738 | 125 505 | 321 243 | 161 676 | 500 287 | 661 963 | 171 871 | 94 645 | 104 923 | 32 567 | 232 135 |
| 107 669 | 1 257 277 | 175 136 | 122 815 | 297 951 | 147 935 | 447 689 | 595 624 | 176 913 | 99 537 | 103 270 | 36 069 | 238 876 |
| 130 345 | 1 466 093 | 166 322 | 118 454 | 284 776 | 149 305 | 450 771 | 600 076 | 188 016 | 108 067 | 101 219 | 46 985 | 256 271 |
| 151 692 | 1 479 797 | 180 118 | 134 250 | 314 368 | 175 462 | 484 751 | 660 213 | 199 847 | 99 606 | 106 351 | 55 686 | 261 643 |

CHIFFRES D'AFFAIRES DES GRANDES ENTREPRISES DE DISTRIBUTION

I. Chiffres absolus (en 1 000 F) (suite)

| Moyennes mensuelles et mois | Grands magasins à rayons multiples | | | | | | Coopératives | | | | |
|-----------------------------|------------------------------------|--|---|--|-------------------------------------|-----------------|---------------|--------------|---------------------------------|------------|---------|
| | Parfumerie, toilette | Jeux, jouets, articles de sport et de voyage | Indices calculés à l'intention des services des Communautés européennes | | | | Total général | Alimentation | | | |
| | | | Alimentation | Textiles et habillement (y compris textiles d'ameublement) | Articles d'ameublement et de ménage | Autres articles | | Boulangerie | Alimentation (sauf boulangerie) | Restaurant | Total |
| 1970 | 119 538 | 113 157 | 806 612 | 797 401 | 469 784 | 409 370 | 826 360 | 66 942 | 463 957 | 9 721 | 535 620 |
| 1971 | 136 490 | 138 334 | 868 363 | 816 564 | 495 102 | 485 832 | 830 236 | 62 884 | 460 781 | 9 877 | 533 541 |
| 1972 | 153 456 | 170 175 | 996 771 | 890 314 | 572 872 | 571 486 | 855 897 | 64 336 | 485 822 | 8 665 | 558 823 |
| 1973 | 172 071 | 186 207 | 1 104 797 | 992 768 | 655 703 | 634 492 | 832 517 | 64 414 | 469 734 | 6 683 | 540 831 |
| 1974 | 198 462 | 214 830 | 1 238 048 | 1 125 282 | 789 783 | 737 668 | 831 048 | 65 010 | 446 713 | 5 743 | 517 466 |
| 1975 | 207 662 | 388 191 | 1 378 354 | 1 168 884 | 742 441 | 926 757 | 840 775 | 64 981 | 447 684 | 4 492 | 517 157 |
| 1976 | 234 399 | 519 007 | 1 556 166 | 1 231 522 | 775 834 | 1 127 358 | 838 770 | 67 354 | 422 438 | 3 839 | 493 631 |
| 1977 | 255 680 | 629 936 | 1 684 336 | 1 312 764 | 794 100 | 1 300 616 | 791 372 | 67 011 | 384 303 | 3 398 | 454 712 |
| 1978 | 277 648 | 726 763 | 1 761 928 | 1 415 742 | 801 726 | 1 447 391 | 727 007 | 64 262 | 347 149 | 3 129 | 414 540 |
| 1979 | 307 756 | 835 278 | 1 848 026 | 1 533 704 | 808 724 | 1 619 764 | 712 133 | 60 185 | 344 117 | 3 380 | 407 682 |
| 1980 | 336 883 | 933 916 | 1 952 188 | 1 625 561 | 822 534 | 1 769 623 | 697 907 | 47 454 | 342 861 | 3 163 | 393 479 |
| 1980 | | | | | | | | | | | |
| janvier | 277 878 | 615 374 | 1 868 607 | 1 538 068 | 682 530 | 1 300 805 | 738 258 | 54 837 | 335 916 | 1 140 | 391 893 |
| février | 291 393 | 688 021 | 1 880 841 | 1 380 618 | 802 002 | 1 391 305 | 682 416 | 54 813 | 305 017 | 3 307 | 363 137 |
| mars | 315 270 | 803 039 | 1 934 471 | 1 529 784 | 749 287 | 1 553 573 | 719 579 | 57 650 | 338 436 | 4 225 | 400 311 |
| avril | 313 237 | 902 785 | 1 906 280 | 1 585 676 | 701 063 | 1 643 926 | 722 457 | 57 680 | 343 384 | 3 564 | 404 628 |
| mai | 354 548 | 1 033 814 | 1 983 212 | 1 684 120 | 809 459 | 1 846 062 | 734 355 | 58 464 | 372 889 | 3 237 | 434 590 |
| juin | 356 891 | 968 564 | 1 863 413 | 1 628 826 | 772 383 | 1 786 130 | 704 044 | 53 983 | 352 299 | 3 102 | 409 384 |
| juillet | 340 983 | 1 102 035 | 1 905 551 | 1 471 885 | 794 148 | 1 929 522 | 705 615 | 54 765 | 370 794 | 2 419 | 427 978 |
| août | 332 606 | 906 948 | 1 931 732 | 1 336 416 | 750 660 | 1 853 919 | 674 944 | 39 060 | 359 013 | 2 784 | 400 857 |
| septembre | 297 505 | 756 823 | 1 815 654 | 1 485 662 | 861 501 | 1 622 663 | 657 847 | 34 721 | 332 635 | 3 614 | 370 970 |
| octobre | 343 664 | 898 617 | 2 028 068 | 1 933 209 | 805 956 | 1 701 389 | 726 533 | 36 592 | 345 297 | 3 415 | 385 304 |
| novembre | 313 001 | 1 222 344 | 1 898 250 | 1 691 985 | 827 700 | 2 004 761 | 671 280 | 33 572 | 308 656 | 3 415 | 345 643 |
| décembre | 505 625 | 1 308 631 | 2 410 171 | 2 240 478 | 1 313 715 | 2 601 415 | 637 557 | 33 314 | 349 999 | 3 739 | 387 052 |
| 1981 | | | | | | | | | | | |
| janvier | 303 643 | 689 729 | 1 987 541 | 1 479 431 | 729 467 | 1 422 287 | 588 626 | 29 882 | 325 296 | 1 231 | 356 409 |
| février | 292 998 | 678 411 | 1 847 593 | 1 327 828 | 787 468 | 1 375 415 | 543 129 | 27 459 | 282 024 | 1 359 | 310 842 |
| mars | 314 510 | 825 509 | 1 915 163 | 1 432 413 | 718 439 | 1 555 808 | 585 996 | 32 854 | 301 647 | 2 356 | 336 857 |
| avril | 340 861 | 1 068 192 | 2 030 040 | 1 632 415 | 718 530 | 1 853 340 | 617 481 | 34 107 | 335 521 | 2 007 | 371 635 |
| mai | 363 306 | 1 052 898 | 1 995 478 | 1 659 915 | 794 463 | 1 877 694 | 614 135 | 32 769 | 344 553 | 1 594 | 378 916 |

Produits non alimentaires

| Textiles et articles d'habillement | Ameublement | Appareils ménagers | Autres articles de ménage | Tabacs, articles pour fumeurs | Parfumerie articles de luxe | Divers (y compris librairie-papeterie) | Total |
|------------------------------------|-------------|--------------------|---------------------------|-------------------------------|-----------------------------|--|---------|
| 73 682 | 14 312 | 9 718 | 37 971 | 25 255 | 2 677 | 123 127 | 290 741 |
| 82 381 | 10 655 | 8 477 | 38 251 | 23 761 | 2 335 | 130 836 | 296 694 |
| 76 341 | 11 778 | 11 877 | 34 335 | 20 114 | 1 832 | 140 797 | 297 075 |
| 67 529 | 10 819 | 10 816 | 30 506 | 24 322 | 1 261 | 146 433 | 291 686 |
| 71 093 | 9 189 | 9 698 | 33 909 | 22 099 | 1 147 | 166 447 | 313 583 |
| 65 376 | 6 096 | 9 516 | 33 384 | 29 865 | 1 196 | 178 184 | 323 617 |
| 70 869 | 6 148 | 9 257 | 35 346 | 30 536 | 1 098 | 191 886 | 345 140 |
| 63 456 | 5 732 | 8 064 | 33 456 | 28 182 | 874 | 196 895 | 336 660 |
| 43 950 | 4 127 | 6 128 | 23 982 | 25 156 | 713 | 208 411 | 312 467 |
| 31 120 | 3 118 | 3 143 | 25 343 | 16 892 | 454 | 224 381 | 304 457 |
| 28 099 | 2 866 | 2 435 | 27 455 | 15 009 | 302 | 228 262 | 304 428 |
| 24 364 | 3 062 | 2 305 | 21 685 | 16 447 | 320 | 277 182 | 346 365 |
| 33 087 | 3 266 | 2 912 | 23 506 | 14 781 | 300 | 241 427 | 319 279 |
| 37 296 | 3 699 | 2 279 | 27 880 | 15 780 | 312 | 232 022 | 319 268 |
| 32 412 | 3 645 | 2 411 | 28 823 | 15 159 | 321 | 235 058 | 317 829 |
| 25 159 | 3 195 | 2 108 | 28 602 | 15 214 | 373 | 225 114 | 299 765 |
| 20 127 | 3 099 | 2 283 | 27 059 | 14 539 | 337 | 227 216 | 294 660 |
| 16 632 | 3 100 | 2 855 | 29 362 | 14 471 | 326 | 210 891 | 277 637 |
| 25 555 | 2 548 | 1 954 | 29 841 | 14 295 | 350 | 199 544 | 274 097 |
| 36 639 | 3 151 | 2 215 | 24 707 | 14 460 | 360 | 205 345 | 286 877 |
| 37 671 | 3 231 | 2 627 | 30 610 | 15 624 | 341 | 251 125 | 341 229 |
| 27 124 | 1 228 | 2 617 | 27 894 | 15 179 | 147 | 251 448 | 325 637 |
| 20 618 | 1 167 | 2 155 | 29 496 | 14 157 | 139 | 182 773 | 250 505 |
| 16 835 | 1 086 | 2 430 | 21 749 | 15 589 | 144 | 174 384 | 232 217 |
| 28 357 | 1 178 | 2 396 | 20 545 | 15 201 | 131 | 164 279 | 232 287 |
| 32 738 | 846 | 2 118 | 22 816 | 15 102 | 137 | 175 382 | 249 139 |
| 27 138 | 1 203 | 2 427 | 25 220 | 15 691 | 151 | 174 016 | 245 846 |
| 22 419 | 991 | 2 900 | 24 945 | 16 040 | 143 | 167 781 | 235 219 |

CHIFFRES D'AFFAIRES DES GRANDES ENTREPRISES DE DISTRIBUTION

I. Chiffres absolus (en 1 000 F) (suite)

| Moyennes mensuelles et mois | Entreprises du commerce de détail à succursales (1) | | | | | | | Alimentation périssable | | |
|-----------------------------|---|--------------------|---------------------------------|------------------------|-----------------------|------------|-----------------|---|---|-----------|
| | Total général | Total alimentation | Total produits non alimentaires | Textile et habillement | | | Autres produits | Petites et moyennes entreprises de supermarchés | Grandes entreprises de distribution (2) | Total |
| | | | | Total | dont : | | | | | |
| | | | | | Textiles et vêtements | Chaussures | | | | |
| 1970 | 2 489 453 | 1 639 837 | 849 615 | 537 977 | 430 805 | 107 372 | 311 639 | 330 524 | 706 527 | 1 037 051 |
| 1971 | 3 071 768 | 2 144 787 | 926 980 | 579 422 | 453 733 | 125 689 | 347 558 | 436 415 | 924 244 | 1 360 559 |
| 1972 | 4 374 118 | 2 797 706 | 1 576 411 | 740 863 | 569 506 | 171 356 | 835 549 | 487 560 | 1 170 404 | 1 557 964 |
| 1973 | 5 174 400 | 3 410 478 | 1 763 922 | 804 943 | 614 641 | 190 302 | 958 979 | 790 448 | 1 550 284 | 2 340 732 |
| 1974 | 6 177 602 | 4 075 593 | 2 102 009 | 981 611 | 753 755 | 227 956 | 1 120 397 | 981 532 | 1 846 487 | 2 828 119 |
| 1975 | 7 258 608 | 4 897 597 | 2 361 011 | 1 119 824 | 855 064 | 264 760 | 1 241 187 | 1 223 870 | 2 303 466 | 3 527 336 |
| 1976 | 8 565 114 | 6 035 611 | 2 529 504 | 1 140 753 | 858 304 | 282 459 | 1 388 741 | 1 323 582 | 2 771 686 | 4 095 267 |
| 1977 | 9 966 821 | 7 026 564 | 2 940 257 | 1 392 278 | 1 049 520 | 342 758 | 1 547 979 | 1 424 493 | 3 241 384 | 4 665 877 |
| 1978 | 10 906 801 | 7 807 078 | 3 099 723 | 1 525 249 | 1 148 488 | 376 761 | 1 574 474 | 1 453 364 | 3 608 514 | 5 061 878 |
| 1979 | 12 097 660 | 8 632 733 | 3 464 927 | 1 745 971 | 1 217 028 | 528 943 | 1 718 956 | 1 531 115 | 4 024 848 | 5 555 963 |
| 1980 | 13 080 901 | 9 554 327 | 3 526 575 | 1 815 848 | 1 320 918 | 494 930 | 1 711 050 | 1 704 819 | 4 379 238 | 6 084 057 |
| 1980 | | | | | | | | | | |
| janvier | 12 596 358 | 8 763 309 | 3 833 049 | 1 902 103 | 1 462 678 | 439 425 | 1 930 946 | 1 573 334 | 4 150 060 | 5 723 394 |
| février | 12 061 767 | 8 826 863 | 3 234 904 | 1 195 439 | 877 508 | 317 931 | 2 039 465 | 1 572 027 | 4 167 008 | 5 739 035 |
| mars | 13 028 641 | 9 295 777 | 3 732 864 | 1 619 420 | 1 189 575 | 429 845 | 2 113 444 | 1 639 516 | 4 300 225 | 5 939 741 |
| avril | 13 087 279 | 9 149 231 | 3 938 048 | 2 161 169 | 1 586 699 | 574 470 | 1 776 879 | 1 631 952 | 4 267 882 | 5 899 834 |
| mai | 13 322 956 | 9 908 854 | 3 414 102 | 1 892 715 | 1 253 339 | 639 376 | 1 521 387 | 1 769 690 | 4 610 599 | 6 370 289 |
| juin | 12 765 205 | 9 368 733 | 3 396 472 | 1 593 509 | 1 118 361 | 475 148 | 1 802 963 | 1 649 721 | 4 109 337 | 5 759 058 |
| juillet | 12 635 831 | 9 318 657 | 3 317 174 | 1 686 671 | 1 241 045 | 445 620 | 1 630 503 | 1 778 327 | 4 228 494 | 6 006 821 |
| août | 12 358 520 | 9 626 567 | 2 731 953 | 1 200 477 | 847 897 | 352 580 | 1 531 476 | 1 797 313 | 4 506 967 | 6 303 780 |
| septembre | 11 921 314 | 8 712 511 | 3 208 803 | 1 611 513 | 1 183 618 | 427 895 | 1 601 161 | 1 634 473 | 4 184 750 | 5 819 223 |
| octobre | 14 451 761 | 10 209 661 | 4 242 100 | 2 583 481 | 1 867 476 | 716 005 | 1 658 619 | 1 800 402 | 4 659 644 | 6 460 046 |
| novembre | 12 830 709 | 9 424 190 | 3 406 519 | 2 102 903 | 1 534 232 | 568 671 | 1 303 616 | 1 641 557 | 4 222 054 | 5 863 611 |
| décembre | 15 910 474 | 12 047 565 | 3 862 909 | 2 240 772 | 1 688 589 | 552 183 | 1 622 137 | 1 979 516 | 5 144 340 | 7 123 956 |
| 1981 | | | | | | | | | | |
| janvier | 13 714 118 | 10 089 740 | 3 624 378 | 2 043 674 | 1 614 743 | 428 931 | 1 580 704 | 1 712 176 | 4 503 415 | 6 315 591 |
| février | 12 256 679 | 9 313 359 | 2 943 320 | 1 312 155 | 1 050 144 | 262 011 | 1 631 165 | 1 577 278 | 4 261 862 | 5 839 140 |
| mars | 13 523 865 | 9 843 133 | 3 680 732 | 1 677 379 | 1 271 085 | 406 294 | 2 003 353 | 1 619 410 | 4 444 325 | 6 063 735 |
| avril | 14 744 431 | 10 500 568 | 4 243 863 | 2 414 714 | 1 756 351 | 658 363 | 1 829 149 | 1 740 166 | 4 600 683 | 6 340 849 |
| mai | 14 482 524 | 10 602 568 | 3 879 956 | 2 078 709 | 1 495 569 | 583 140 | 1 801 247 | 1 761 538 | 4 711 698 | 6 473 236 |

(1) Entreprises possédant au moins cinq établissements de commerce de détail.

(2) Cette rubrique comprend les grandes entreprises de supermarchés : les établissements dépendant des grands magasins, les coopératives de consommation et les entreprises à succursales, alimentation.

Ventes en libre service

| Ventes en supermarchés | | | | | | Autres ventes en libre service des grandes entreprises de distribution | Total général des ventes en libre service | | |
|---|---|------------|---|---|------------|--|---|---|------------|
| Alimentation non périssable et produits divers | | | Total des ventes en supermarchés | | | | Petites et moyennes entreprises de supermarchés | Grandes entreprises de distribution (2) | Total |
| Petites et moyennes entreprises de supermarchés | Grandes entreprises de distribution (2) | Total | Petites et moyennes entreprises de supermarchés | Grandes entreprises de distribution (2) | Total | | | | |
| 391 605 | 879 062 | 1 270 666 | 722 129 | 1 585 588 | 2 307 718 | 637 489 | 722 129 | 2 223 077 | 2 945 206 |
| 553 033 | 1 186 696 | 1 739 729 | 989 448 | 2 110 940 | 3 100 388 | 862 820 | 989 448 | 2 973 760 | 3 963 208 |
| 574 412 | 1 790 243 | 2 364 654 | 1 061 972 | 2 960 647 | 4 022 619 | 1 009 790 | 1 061 972 | 3 970 437 | 5 032 409 |
| 943 470 | 1 224 680 | 3 168 150 | 1 733 917 | 3 774 964 | 5 508 881 | 1 183 427 | 1 733 917 | 4 958 391 | 6 692 308 |
| 1 102 325 | 2 772 910 | 3 875 236 | 2 083 957 | 4 619 398 | 6 703 355 | 1 323 867 | 2 083 957 | 5 943 264 | 8 027 222 |
| 1 401 706 | 3 326 949 | 4 728 655 | 2 625 577 | 5 630 414 | 8 255 991 | 1 293 400 | 2 625 577 | 6 923 815 | 9 549 391 |
| 1 545 692 | 3 939 705 | 5 485 397 | 2 869 273 | 6 711 391 | 9 580 663 | 1 618 668 | 2 869 273 | 8 330 059 | 11 199 332 |
| 1 691 834 | 4 716 479 | 6 408 313 | 3 116 327 | 7 957 863 | 11 074 190 | 1 839 630 | 3 116 327 | 9 797 493 | 12 913 820 |
| 1 744 897 | 5 195 371 | 6 940 268 | 3 198 261 | 8 803 885 | 12 002 146 | 2 024 575 | 3 198 261 | 10 828 460 | 14 026 721 |
| 1 848 994 | 5 729 092 | 7 578 086 | 3 380 109 | 9 753 940 | 13 134 049 | 2 178 552 | 3 380 109 | 11 932 492 | 15 312 601 |
| 2 079 125 | 6 192 034 | 8 271 159 | 3 783 944 | 10 571 272 | 14 355 216 | 2 386 401 | 3 783 944 | 12 957 673 | 16 741 617 |
| 1 859 981 | 5 747 446 | 7 607 427 | 3 433 315 | 9 897 506 | 13 330 821 | 2 148 254 | 3 433 315 | 12 045 760 | 15 479 075 |
| 1 801 956 | 5 663 198 | 7 465 154 | 3 373 983 | 9 830 206 | 13 204 189 | 2 153 436 | 3 373 983 | 11 983 642 | 15 357 625 |
| 1 931 373 | 5 973 434 | 7 904 807 | 3 570 889 | 10 273 659 | 13 844 548 | 2 277 312 | 3 570 889 | 12 550 971 | 16 121 860 |
| 1 967 711 | 5 868 611 | 7 836 322 | 3 599 663 | 10 136 493 | 13 736 156 | 2 282 151 | 3 599 663 | 12 418 644 | 16 018 307 |
| 2 121 505 | 6 414 074 | 8 535 579 | 3 881 195 | 11 024 673 | 14 905 868 | 2 448 939 | 3 881 195 | 13 473 612 | 17 354 807 |
| 2 050 642 | 6 144 661 | 8 195 303 | 3 700 363 | 10 253 998 | 13 954 361 | 2 359 353 | 3 700 363 | 12 613 351 | 16 313 714 |
| 2 145 038 | 5 967 996 | 8 113 034 | 3 923 365 | 10 196 490 | 14 119 855 | 2 367 375 | 3 923 365 | 12 563 865 | 16 487 230 |
| 2 064 462 | 6 064 497 | 8 128 959 | 3 861 775 | 10 570 964 | 14 432 739 | 2 357 267 | 3 861 775 | 12 928 231 | 16 790 006 |
| 1 986 802 | 5 794 734 | 7 781 536 | 3 621 275 | 9 979 484 | 13 600 759 | 1 886 802 | 3 621 275 | 11 866 286 | 15 487 561 |
| 2 195 210 | 6 488 564 | 8 683 774 | 3 995 612 | 11 148 208 | 15 143 820 | 2 644 233 | 3 995 612 | 13 792 441 | 17 788 053 |
| 2 142 840 | 6 075 120 | 8 217 960 | 3 784 397 | 10 297 174 | 14 081 571 | 2 538 295 | 3 784 397 | 12 835 469 | 16 619 866 |
| 2 681 977 | 8 102 075 | 10 784 052 | 4 661 493 | 13 246 415 | 17 907 908 | 3 173 399 | 4 661 493 | 16 419 814 | 21 081 307 |
| 1 989 799 | 6 331 235 | 8 321 034 | 3 701 975 | 10 934 650 | 14 636 625 | 2 451 310 | 3 701 975 | 13 385 960 | 17 087 935 |
| 1 792 513 | 5 871 520 | 7 664 033 | 3 369 791 | 10 133 382 | 13 503 173 | 2 304 822 | 3 369 791 | 12 438 204 | 15 807 995 |
| 1 914 360 | 6 222 236 | 8 136 596 | 3 533 770 | 10 666 561 | 14 200 331 | 2 409 856 | 3 533 770 | 13 076 417 | 16 610 187 |
| 2 143 493 | 6 744 237 | 8 887 730 | 3 883 659 | 11 344 920 | 15 228 579 | 2 681 782 | 3 883 659 | 14 026 702 | 17 910 361 |
| 2 170 989 | 6 721 992 | 8 892 981 | 3 932 527 | 11 433 690 | 15 366 217 | 2 674 083 | 3 932 527 | 14 107 773 | 18 040 300 |

CHIFFRES D'AFFAIRES DES GRANDES ENTREPRISES DE DISTRIBUTION

II. Indices

| MOYENNES MENSUELLES ET MOIS | GRANDS MAGASINS A RAYONS MULTIPLES | | | | | | | | | | | | | | | | | | | | | | | | | | |
|--|------------------------------------|--------------------|--------------------------------------|--------------|------------|----------------|------------|------------------------------------|---------|-----------------------------|--|--|---------------------------|------------------------|---------------------------|-------|-----------------------|------------------------------------|--------|--------------------|---------------------------|-------|---|-----------|-----------|---|-------|
| | Indice général | Alimentation | | | | | | Textiles et articles d'habillement | | | | | | | Ameublement | | | | Ménage | | | | Librairies, papeterie, articles de photogra- phie et cinématogra- phie | | | | |
| | | Total alimentation | Total produits non-alimen- taires | | Périssable | Non périssable | Restaurant | Total | Aunages | Dessus hommes et garçons | Dessus femmes, jeunes filles, fillette* | Bonneterie, lingerie, chemiserie, chapellerie | Maucerie, rubans, patrons | Chaussures, pantoufles | Articles divers de parure | Total | Textile d'ameublement | Meubles, literie, ornementation | Total | Appareils ménagers | Autres articles de ménage | Total | Tabacs, articles pour fumeurs | Librairie | Papeterie | Articles de photogr. et cinématogr. accessoires | Total |
| | | Total | Non-alimentaires | Alimentation | | | | | | | | | | | | | | | | | | | | | | | |
| 1. Indices à base fixe (base : moyenne mensuelle 1970 = 100) | | | | | | | | | | | | | | | | | | | | | | | | | | | |
| 1971 | 107 | 108 | 107 | 104 | 114 | 101 | 108 | 85 | 117 | 102 | 118 | 94 | 102 | 102 | 104 | 103 | 104 | 107 | 106 | 125 | 125 | 125 | 119 | 115 | 123 | 117 | |
| 1972 | 122 | 124 | 121 | 119 | 134 | 108 | 124 | 73 | 126 | 111 | 109 | 113 | 136 | 102 | 111 | 114 | 119 | 117 | 121 | 123 | 154 | 145 | 145 | 130 | 143 | 135 | |
| 1973 | 136 | 137 | 136 | 132 | 152 | 105 | 137 | 62 | 139 | 128 | 122 | 116 | 158 | 111 | 125 | 123 | 142 | 133 | 136 | 141 | 139 | 174 | 168 | 143 | 154 | 149 | |
| 1974 | 157 | 153 | 158 | 148 | 172 | 112 | 153 | 62 | 152 | 146 | 137 | 126 | 186 | 129 | 141 | 144 | 173 | 159 | 159 | 171 | 167 | 210 | 202 | 163 | 181 | 171 | |
| 1975 | 170 | 171 | 169 | 166 | 193 | 114 | 171 | 60 | 124 | 130 | 156 | 129 | 197 | 125 | 142 | 181 | 144 | 161 | 153 | 168 | 162 | 229 | 238 | 148 | 186 | 170 | |
| 1976 | 189 | 193 | 197 | 190 | 216 | 129 | 193 | 47 | 136 | 155 | 154 | 142 | 191 | 127 | 148 | 202 | 161 | 180 | 160 | 170 | 166 | 272 | 299 | 146 | 233 | 187 | |
| 1977 | 205 | 209 | 203 | 204 | 235 | 134 | 209 | 44 | 149 | 162 | 166 | 147 | 203 | 130 | 158 | 219 | 161 | 188 | 159 | 179 | 171 | 310 | 337 | 154 | 264 | 204 | |
| 1978 | 219 | 218 | 219 | 213 | 249 | 133 | 218 | 38 | 162 | 179 | 180 | 159 | 231 | 132 | 171 | 225 | 157 | 188 | 155 | 187 | 175 | 329 | 377 | 161 | 277 | 218 | |
| 1979 | 234 | 229 | 236 | 225 | 262 | 132 | 229 | 40 | 177 | 182 | 200 | 179 | 256 | 153 | 187 | 235 | 152 | 190 | 145 | 198 | 178 | 355 | 430 | 167 | 293 | 234 | |
| 1980 | 248 | 242 | 252 | 236 | 278 | 140 | 242 | 31 | 187 | 187 | 214 | 190 | 268 | 181 | 199 | 244 | 142 | 189 | 135 | 215 | 185 | 364 | 456 | 179 | 303 | 248 | |
| 1980 | | | | | | | | | | | | | | | | | | | | | | | | | | | |
| janvier | 217 | 232 | 210 | 227 | 266 | 129 | 232 | 30 | 154 | 161 | 190 | 183 | 225 | 176 | 175 | 331 | 117 | 217 | 127 | 170 | 153 | 324 | 373 | 134 | 228 | 192 | |
| février | 220 | 233 | 213 | 229 | 266 | 133 | 233 | 42 | 136 | 161 | 181 | 177 | 221 | 147 | 166 | 226 | 155 | 188 | 115 | 212 | 175 | 338 | 403 | 126 | 209 | 190 | |
| mars | 232 | 240 | 229 | 233 | 276 | 141 | 240 | 38 | 179 | 181 | 198 | 176 | 267 | 174 | 189 | 217 | 142 | 177 | 115 | 195 | 164 | 353 | 445 | 127 | 235 | 202 | |
| avril | 235 | 236 | 234 | 231 | 270 | 140 | 236 | 36 | 195 | 203 | 203 | 183 | 291 | 187 | 201 | 186 | 126 | 153 | 111 | 184 | 156 | 340 | 409 | 129 | 272 | 202 | |
| mai | 255 | 246 | 259 | 243 | 280 | 137 | 246 | 33 | 189 | 203 | 225 | 176 | 308 | 203 | 212 | 207 | 136 | 169 | 130 | 215 | 183 | 368 | 402 | 131 | 362 | 214 | |
| juin | 244 | 231 | 250 | 224 | 266 | 136 | 231 | 32 | 182 | 180 | 221 | 183 | 281 | 188 | 201 | 231 | 127 | 175 | 125 | 206 | 175 | 374 | 422 | 119 | 387 | 214 | |
| juillet | 246 | 236 | 250 | 230 | 267 | 154 | 236 | 27 | 168 | 158 | 196 | 171 | 255 | 175 | 180 | 220 | 140 | 177 | 130 | 207 | 177 | 375 | 480 | 118 | 461 | 234 | |
| août | 237 | 239 | 235 | 236 | 271 | 144 | 239 | 22 | 169 | 161 | 173 | 154 | 233 | 117 | 163 | 205 | 127 | 163 | 122 | 198 | 169 | 358 | 440 | 317 | 340 | 343 | |
| septembre | 233 | 225 | 237 | 220 | 258 | 130 | 225 | 28 | 180 | 189 | 186 | 182 | 232 | 163 | 182 | 218 | 147 | 180 | 129 | 233 | 194 | 322 | 413 | 298 | 309 | 321 | |
| octobre | 250 | 251 | 265 | 244 | 290 | 146 | 251 | 32 | 204 | 240 | 254 | 213 | 322 | 153 | 239 | 267 | 148 | 203 | 132 | 207 | 178 | 363 | 442 | 151 | 231 | 217 | |
| novembre | 259 | 235 | 270 | 229 | 272 | 132 | 235 | 27 | 204 | 185 | 233 | 231 | 276 | 162 | 208 | 241 | 147 | 191 | 145 | 109 | 184 | 345 | 499 | 164 | 203 | 233 | |
| décembre | 345 | 299 | 367 | 288 | 351 | 160 | 229 | 29 | 221 | 217 | 310 | 253 | 300 | 322 | 269 | 378 | 188 | 276 | 246 | 343 | 306 | 509 | 741 | 334 | 395 | 419 | |
| 1981 | | | | | | | | | | | | | | | | | | | | | | | | | | | |
| janvier | 226 | 246 | 217 | 241 | 283 | 138 | 246 | 26 | 136 | 154 | 192 | 197 | 204 | 187 | 173 | 286 | 111 | 192 | 120 | 197 | 167 | 346 | 395 | 143 | 211 | 200 | |
| février | 215 | 229 | 208 | 224 | 264 | 125 | 229 | 23 | 144 | 148 | 177 | 192 | 200 | 139 | 160 | 217 | 120 | 165 | 116 | 221 | 181 | 332 | 402 | 125 | 187 | 186 | |
| mars | 226 | 237 | 221 | 230 | 274 | 137 | 237 | 26 | 171 | 176 | 185 | 185 | 251 | 151 | 178 | 194 | 118 | 153 | 106 | 198 | 163 | 342 | 423 | 123 | 207 | 191 | |
| avril | 251 | 252 | 251 | 243 | 293 | 143 | 252 | 26 | 227 | 202 | 213 | 180 | 287 | 183 | 207 | 184 | 114 | 146 | 107 | 199 | 164 | 364 | 459 | 120 | 270 | 205 | |
| mai | 255 | 247 | 258 | 241 | 286 | 136 | 247 | 25 | 212 | 200 | 218 | 176 | 276 | 212 | 209 | 199 | 129 | 162 | 126 | 214 | 181 | 386 | 423 | 126 | 320 | 209 | |
| 2. Indices à base mobile (base moyenne correspondant à 1'année précédente : 100) | | | | | | | | | | | | | | | | | | | | | | | | | | | |
| 1980 | | | | | | | | | | | | | | | | | | | | | | | | | | | |
| janvier | 113 | 104 | 118 | 103 | 105 | 115 | 104 | 106 | 125 | 117 | 118 | 102 | 101 | 172 | 120 | 116 | 103 | 112 | 95 | 113 | 107 | 103 | 114 | 117 | 124 | 117 | |
| février | 112 | 108 | 114 | 109 | 108 | 110 | 108 | 115 | 107 | 121 | 113 | 105 | 127 | 141 | 117 | 105 | 107 | 106 | 85 | 112 | 104 | 108 | 107 | 107 | 116 | 108 | |
| mars | 102 | 98 | 105 | 97 | 98 | 103 | 98 | 51 | 105 | 100 | 107 | 97 | 111 | 141 | 107 | 100 | 104 | 83 | 106 | 99 | 99 | 105 | 105 | 105 | 111 | 106 | |
| avril | 107 | 107 | 106 | 107 | 107 | 106 | 107 | 55 | 106 | 106 | 107 | 116 | 106 | 152 | 109 | 98 | 91 | 95 | 96 | 107 | 104 | 104 | 105 | 113 | 104 | 108 | |
| mai | 111 | 111 | 112 | 111 | 112 | 110 | 111 | 79 | 113 | 103 | 110 | 105 | 107 | 136 | 110 | 106 | 95 | 101 | 94 | 114 | 108 | 111 | 111 | 111 | 103 | 103 | |
| juin | 101 | 101 | 101 | 100 | 101 | 108 | 101 | 88 | 99 | 96 | 98 | 108 | 96 | 141 | 100 | 100 | 86 | 94 | 93 | 106 | 102 | 100 | 101 | 112 | 83 | 99 | |
| juillet | 110 | 112 | 110 | 112 | 112 | 114 | 112 | 92 | 114 | 112 | 109 | 116 | 108 | 168 | 114 | 99 | 106 | 102 | 98 | 112 | 108 | 110 | 113 | 107 | 102 | 108 | |
| août | 104 | 105 | 103 | 105 | 105 | 102 | 105 | 79 | 101 | 103 | 99 | 92 | 98 | 93 | 99 | 98 | 87 | 93 | 94 | 102 | 96 | 101 | 102 | 110 | 99 | 106 | |
| septembre | 102 | 104 | 101 | 104 | 105 | 101 | 104 | 84 | 95 | 95 | 96 | 97 | 97 | 115 | 97 | 96 | 81 | 89 | 93 | 109 | 105 | 99 | 199 | 98 | 127 | 104 | |
| octobre | 108 | 109 | 107 | 108 | 111 | 108 | 109 | 83 | 115 | 100 | 112 | 105 | 113 | 89 | 107 | 101 | 86 | 95 | 98 | 104 | 102 | 106 | 105 | 106 | 109 | 106 | |
| novembre | 100 | 101 | 100 | 101 | 101 | 94 | 101 | 78 | 96 | 96 | 106 | 110 | 100 | 77 | 99 | 104 | 93 | 99 | 88 | 103 | 98 | 95 | 96 | 99 | 98 | 98 | |
| décembre | 107 | 106 | 107 | 106 | 107 | 109 | 106 | 92 | 101 | 97 | 110 | 121 | 99 | 95 | 104 | 108 | 93 | 102 | 99 | 111 | 107 | 96 | 109 | 110 | 99 | 108 | |
| 1981 | | | | | | | | | | | | | | | | | | | | | | | | | | | |
| janvier | 104 | 106 | 103 | 106 | 106 | 107 | 106 | 86 | 88 | 96 | 101 | 108 | 91 | 106 | 99 | 86 | 95 | 89 | 95 | 116 | 109 | 107 | 106 | 107 | 93 | 104 | |
| février | 98 | 98 | 98 | 98 | 99 | 94 | 98 | 58 | 106 | 92 | 97 | 103 | 90 | 94 | 96 | 96 | 78 | 88 | 101 | 104 | 103 | 98 | 100 | 99 | 89 | 98 | |
| mars | 97 | 99 | 97 | 99 | 99 | 98 | 99 | 68 | 96 | 97 | 94 | 105 | 94 | 87 | 94 | 89 | 83 | 87 | 93 | 101 | 99 | 97 | 95 | 96 | 88 | 95 | |
| avril | 107 | 106 | 107 | 105 | 109 | 102 | 106 | 72 | 116 | 99 | 105 | 99 | 99 | 98 | 103 | 99 | 91 | 95 | 97 | 108 | 105 | 107 | 112 | 93 | 99 | 102 | |
| mai | 100 | 101 | 100 | 99 | 102 | 99 | 101 | 77 | 112 | 99 | 97 | 100 | 89 | 105 | 99 | 96 | 95 | 96 | 97 | 99 | 99 | 105 | 105 | 97 | 88 | 98 | |

| MOYENNES MENSUELLES ET MOIS | GRANDS MAGASINS A RAYONS MULTIPLES | | | | | | COOPERATIVES DE CONSOMMATION MULTIPLES | | | | | | | | | | | | | | |
|--|---------------------------------------|--|--|---|--|-----------------|---|--------------|------------------------------------|------------|-------|---------------------------------------|-------------|--------------------|------------------------------|--------------------------------|----------------------------------|---------------------------------|--------|----------------|-------|
| | Parfumerie, toilette | Jeux, jouets, articles de sports et de voyage | Indices calculés à l'in- tentation des services des Communautés Euro- péennes | | | | Indice général | Alimentation | | | | Produits non alimentaires | | | | | | | | | |
| | | | Alimentation | Textiles et habil- lement, y compris textiles d'ameubl. | Articles d'ameuble- ment et de ménage | Autres articles | | Boulangerie | Alimentation (sauf boulangerie) | Restaurant | Total | Textiles et articles d'habillement | Ameublement | Appareils ménagers | Autres articles de ménage | Total ameublement ménage | Tabacs, articles pour fumeurs | Parfumerie, articles de luxe | Divers | Total - Divers | Total |
| | | | | | | | | | | | | | | | | | | | | | |
| 1. Indices à base fixe (base moyenne mensuelle 1970 = 100) | | | | | | | | | | | | | | | | | | | | | |
| 1971 | 114 | 122 | 108 | 102 | 105 | 119 | 100 | 102 | 99 | 102 | 100 | 106 | 74 | 87 | 101 | 92 | 94 | 87 | 106 | 104 | 101 |
| 1972 | 128 | 150 | 124 | 112 | 122 | 140 | 101 | 99 | 101 | 89 | 101 | 97 | 74 | 105 | 89 | 88 | 80 | 68 | 114 | 108 | 99 |
| 1973 | 144 | 165 | 137 | 125 | 140 | 155 | 98 | 99 | 98 | 68 | 98 | 86 | 68 | 96 | 79 | 79 | 96 | 47 | 119 | 114 | 97 |
| 1974 | 166 | 190 | 153 | 141 | 168 | 180 | 97 | 100 | 93 | 59 | 93 | 90 | 57 | 96 | 88 | 80 | 88 | 43 | 131 | 122 | 105 |
| 1975 | 174 | 343 | 171 | 147 | 158 | 226 | 98 | 100 | 93 | 46 | 93 | 83 | 38 | 84 | 87 | 75 | 118 | 45 | 140 | 135 | 108 |
| 1976 | 196 | 459 | 193 | 154 | 165 | 275 | 98 | 102 | 88 | 39 | 89 | 90 | 38 | 82 | 92 | 77 | 121 | 41 | 151 | 144 | 115 |
| 1977 | 214 | 557 | 209 | 165 | 169 | 318 | 93 | 101 | 80 | 35 | 82 | 81 | 36 | 71 | 87 | 72 | 112 | 33 | 155 | 146 | 112 |
| 1978 | 232 | 642 | 218 | 178 | 171 | 354 | 85 | 97 | 73 | 32 | 75 | 56 | 26 | 54 | 62 | 52 | 100 | 27 | 164 | 151 | 104 |
| 1979 | 257 | 738 | 229 | 192 | 172 | 396 | 84 | 91 | 72 | 35 | 74 | 39 | 19 | 28 | 66 | 48 | 67 | 17 | 176 | 156 | 102 |
| 1980 | 282 | 825 | 242 | 204 | 175 | 432 | 82 | 72 | 72 | 32 | 71 | 36 | 18 | 22 | 71 | 50 | 59 | 11 | 179 | 137 | 102 |
| 1980 | | | | | | | | | | | | | | | | | | | | | |
| janvier | 232 | 544 | 232 | 193 | 145 | 318 | 86 | 83 | 70 | 12 | 71 | 32 | 19 | 25 | 56 | 42 | 65 | 12 | 218 | 189 | 116 |
| février | 244 | 608 | 233 | 173 | 171 | 340 | 80 | 83 | 64 | 34 | 65 | 42 | 20 | 26 | 61 | 45 | 59 | 11 | 190 | 165 | 107 |
| mars | 264 | 710 | 240 | 192 | 159 | 380 | 84 | 87 | 71 | 43 | 72 | 47 | 23 | 20 | 73 | 52 | 62 | 12 | 182 | 160 | 107 |
| avril | 262 | 798 | 236 | 199 | 149 | 402 | 85 | 87 | 72 | 36 | 73 | 41 | 23 | 21 | 75 | 53 | 60 | 12 | 185 | 161 | 106 |
| mai | 297 | 914 | 246 | 211 | 172 | 451 | 86 | 88 | 78 | 33 | 78 | 32 | 20 | 19 | 74 | 52 | 60 | 14 | 177 | 155 | 104 |
| juin | 299 | 856 | 231 | 204 | 164 | 436 | 82 | 81 | 74 | 32 | 74 | 26 | 19 | 20 | 70 | 49 | 58 | 13 | 178 | 156 | 98 |
| juillet | 285 | 974 | 236 | 185 | 169 | 471 | 83 | 83 | 78 | 25 | 77 | 21 | 19 | 25 | 76 | 54 | 57 | 12 | 166 | 145 | 93 |
| août | 278 | 802 | 239 | 168 | 160 | 453 | 79 | 59 | 75 | 29 | 72 | 32 | 16 | 17 | 78 | 52 | 57 | 13 | 157 | 138 | 92 |
| septembre | 249 | 669 | 225 | 186 | 183 | 396 | 77 | 52 | 70 | 37 | 67 | 47 | 20 | 20 | 64 | 46 | 57 | 13 | 161 | 142 | 96 |
| octobre | 288 | 794 | 251 | 242 | 172 | 416 | 85 | 55 | 72 | 35 | 69 | 48 | 20 | 23 | 80 | 55 | 62 | 13 | 197 | 172 | 114 |
| novembre | 262 | 1 080 | 235 | 212 | 176 | 490 | 79 | 51 | 65 | 35 | 62 | 34 | 8 | 23 | 73 | 49 | 60 | 5 | 197 | 172 | 109 |
| décembre | 423 | 1 156 | 299 | 281 | 280 | 636 | 75 | 50 | 73 | 38 | 70 | 26 | 7 | 19 | 77 | 50 | 56 | 5 | 144 | 127 | 84 |
| 1981 | | | | | | | | | | | | | | | | | | | | | |
| janvier | 254 | 610 | 246 | 186 | 155 | 347 | 69 | 45 | 68 | 13 | 64 | 21 | 7 | 22 | 57 | 39 | 62 | 5 | 137 | 122 | 78 |
| février | 245 | 600 | 229 | 167 | 168 | 336 | 64 | 41 | 59 | 14 | 56 | 36 | 7 | 21 | 53 | 37 | 60 | 5 | 129 | 116 | 78 |
| mars | 263 | 730 | 237 | 180 | 153 | 380 | 69 | 50 | 63 | 24 | 61 | 42 | 5 | 19 | 59 | 39 | 60 | 5 | 138 | 123 | 83 |
| avril | 285 | 944 | 252 | 205 | 153 | 453 | 72 | 51 | 70 | 21 | 67 | 34 | 8 | 22 | 66 | 44 | 62 | 6 | 137 | 122 | 82 |
| mai | 304 | 930 | 247 | 208 | 169 | 459 | 72 | 49 | 72 | 16 | 68 | 28 | 6 | 26 | 65 | 44 | 64 | 5 | 132 | 118 | 79 |
| juin | | | | | | | | | | | | | | | | | | | | | |
| juillet | | | | | | | | | | | | | | | | | | | | | |
| août | | | | | | | | | | | | | | | | | | | | | |
| septembre | | | | | | | | | | | | | | | | | | | | | |
| octobre | | | | | | | | | | | | | | | | | | | | | |
| novembre | | | | | | | | | | | | | | | | | | | | | |
| décembre | | | | | | | | | | | | | | | | | | | | | |
| 2. Indices à base mobile (base : mois correspondant de l'année précédente = 100) | | | | | | | | | | | | | | | | | | | | | |
| 1980 | | | | | | | | | | | | | | | | | | | | | |
| janvier | 119 | 137 | 104 | 119 | 106 | 124 | 106 | 93 | 97 | 40 | 96 | 93 | 82 | 73 | 93 | 89 | 90 | 49 | 129 | 126 | 119 |
| février | 116 | 127 | 108 | 115 | 105 | 118 | 106 | 97 | 97 | 101 | 97 | 142 | 152 | 99 | 139 | 135 | 113 | 48 | 114 | 114 | 118 |
| mars | 105 | 108 | 98 | 107 | 99 | 106 | 98 | 90 | 97 | 104 | 96 | 108 | 120 | 71 | 108 | 105 | 85 | 43 | 101 | 99 | 101 |
| avril | 110 | 106 | 107 | 108 | 101 | 107 | 105 | 98 | 105 | 108 | 104 | 92 | 103 | 76 | 120 | 113 | 92 | 45 | 108 | 107 | 106 |
| mai | 115 | 120 | 111 | 110 | 106 | 116 | 103 | 98 | 109 | 90 | 107 | 85 | 74 | 86 | 108 | 102 | 88 | 105 | 100 | 99 | 102 |
| juin | 104 | 102 | 101 | 100 | 99 | 102 | 93 | 91 | 94 | 87 | 93 | 84 | 84 | 64 | 92 | 89 | 76 | 105 | 94 | 93 | 92 |
| juillet | 112 | 108 | 112 | 112 | 107 | 109 | 102 | 92 | 105 | 101 | 103 | 64 | 111 | 111 | 99 | 101 | 92 | 116 | 106 | 105 | 100 |
| août | 112 | 111 | 105 | 99 | 97 | 109 | 96 | 63 | 104 | 116 | 98 | 81 | 85 | 68 | 103 | 99 | 88 | 96 | 94 | 93 | 93 |
| septembre | 104 | 112 | 104 | 97 | 100 | 107 | 95 | 60 | 104 | 88 | 97 | 90 | 124 | 84 | 100 | 101 | 92 | 124 | 93 | 104 | 103 |
| octobre | 111 | 117 | 109 | 106 | 99 | 112 | 99 | 62 | 103 | 100 | 96 | 86 | 113 | 81 | 128 | 121 | 93 | 112 | 105 | 104 | 103 |
| novembre | 103 | 102 | 101 | 100 | 97 | 101 | 97 | 59 | 97 | 101 | 91 | 89 | 43 | 99 | 110 | 103 | 91 | 55 | 108 | 106 | 104 |
| décembre | 108 | 114 | 106 | 105 | 105 | 110 | 80 | 49 | 88 | 89 | 82 | 76 | 41 | 46 | 116 | 99 | 76 | 25 | 74 | 74 | 77 |
| 1981 | | | | | | | | | | | | | | | | | | | | | |
| janvier | 109 | 112 | 103 | 106 | 107 | 109 | 80 | 54 | 97 | 108 | 91 | 68 | 35 | 87 | 100 | 92 | 95 | 45 | 63 | 65 | 67 |
| février | 101 | 99 | 98 | 96 | 98 | 99 | 80 | 50 | 92 | 41 | 86 | 86 | 36 | 82 | 87 | 81 | 103 | 44 | 68 | 70 | 73 |
| mars | 100 | 103 | 99 | 94 | 96 | 100 | 81 | 57 | 89 | 56 | 84 | 88 | 23 | 93 | 82 | 76 | 96 | 44 | 76 | 77 | 78 |
| avril | 109 | 118 | 106 | 103 | 103 | 113 | 85 | 59 | 98 | 56 | 92 | 84 | 33 | 101 | 88 | 83 | 104 | 47 | 74 | 76 | 77 |
| mai | 102 | 102 | 101 | 99 | 98 | 102 | 84 | 56 | 92 | 49 | 87 | 89 | 31 | 138 | 87 | 85 | 105 | 38 | 75 | 76 | 78 |

CHIFFRES D'AFFAIRES DES GRANDES ENTREPRISES DE DISTRIBUTION

II. Indices (en suite)

| MOYENNES MENSUELLES ET MOIS | ENTREPRISES DU COMMERCE DE DETAIL A SUCCURSALES (1) | | | | | | | | | VENTES EN LIBRE SERVICE | | | | | | | | | | Total général ventes en libre service | | |
|---|--|--------------------|---------------------------------|------------------------------|----------------------|------------|--------------------|-----------------|--------|---------------------------|---|--|-------|---|--|-------|---|---|--|---|-----|-----|
| | Indice général | Total alimentation | Total produits non alimentaires | Textiles et ha- billement | | | Autres produits | | | Ventes en supermarchés | | | | | | | | | | | | |
| | | | | Total | dont | | Total | dont | | Alimentation périsable | Alimentation non périsable et produits divers | | | | Total des ventes en supermarchés | | Autres ventes en libre service des grandes entreprises de distribution | Petites et moyennes entreprises de super- marchés | Grandes entreprises de distribution (2) | Total | | |
| | | | | | Textile et vêtements | Chaussures | | Armeubl. ménage | Divers | | Petites et moyennes entreprises de super- marchés | Grandes entreprises de distribution (2) | Total | Petites et moyennes entreprises de super- marchés | Grandes entreprises de distribution (2) | Total | | | | | | |
| 1. Indice à base fixe (base : moyenne mensuelle 1970 = 100) | | | | | | | | | | | | | | | | | | | | | | |
| 1971 | 118 | 128 | 105 | 107 | 105 | 117 | 102 | 101 | 103 | 119 | 131 | 127 | 121 | 135 | 130 | 120 | 133 | 129 | 135 | 120 | 134 | 130 |
| 1972 | 135 | 150 | 116 | 124 | 124 | 126 | 108 | 106 | 109 | 132 | 159 | 150 | 126 | 178 | 161 | 129 | 170 | 156 | 158 | 129 | 167 | 157 |
| 1973 | 157 | 181 | 127 | 134 | 133 | 140 | 121 | 118 | 122 | 170 | 205 | 193 | 144 | 221 | 196 | 155 | 214 | 194 | 186 | 155 | 207 | 193 |
| 1974 | 188 | 216 | 152 | 163 | 163 | 165 | 141 | 139 | 142 | 209 | 244 | 233 | 166 | 274 | 237 | 185 | 261 | 235 | 206 | 185 | 247 | 230 |
| 1975 | 220 | 259 | 170 | 185 | 184 | 192 | 156 | 154 | 157 | 240 | 295 | 276 | 201 | 319 | 279 | 217 | 308 | 277 | 201 | 217 | 280 | 264 |
| 1976 | 258 | 317 | 182 | 188 | 184 | 203 | 175 | 172 | 176 | 258 | 355 | 320 | 219 | 377 | 323 | 236 | 368 | 321 | 244 | 236 | 335 | 308 |
| 1977 | 295 | 367 | 202 | 208 | 201 | 236 | 195 | 191 | 197 | 275 | 415 | 364 | 238 | 451 | 376 | 254 | 436 | 371 | 275 | 254 | 393 | 354 |
| 1978 | 323 | 408 | 213 | 228 | 220 | 260 | 198 | 152 | 219 | 280 | 462 | 395 | 246 | 497 | 407 | 260 | 482 | 402 | 302 | 260 | 435 | 384 |
| 1979 | 358 | 451 | 238 | 261 | 233 | 365 | 216 | 141 | 251 | 205 | 515 | 433 | 260 | 548 | 445 | 275 | 534 | 440 | 325 | 275 | 479 | 420 |
| 1980 | 387 | 499 | 243 | 271 | 253 | 341 | 215 | 106 | 266 | 316 | 561 | 469 | 280 | 592 | 480 | 295 | 579 | 475 | 356 | 295 | 520 | 454 |
| 1980 | | | | | | | | | | | | | | | | | | | | | | |
| janvier | 373 | 458 | 264 | 284 | 280 | 303 | 243 | 143 | 289 | 291 | 531 | 441 | 250 | 550 | 442 | 268 | 542 | 491 | 321 | 268 | 483 | 420 |
| février | 357 | 461 | 223 | 179 | 168 | 219 | 256 | 113 | 323 | 291 | 533 | 443 | 243 | 542 | 433 | 263 | 538 | 437 | 322 | 263 | 481 | 417 |
| mars | 386 | 485 | 257 | 242 | 228 | 296 | 266 | 114 | 336 | 304 | 550 | 458 | 260 | 271 | 459 | 278 | 562 | 458 | 340 | 278 | 504 | 438 |
| avril | 387 | 478 | 271 | 323 | 304 | 296 | 223 | 104 | 279 | 302 | 546 | 455 | 265 | 561 | 455 | 281 | 555 | 455 | 341 | 281 | 498 | 435 |
| mai | 394 | 517 | 235 | 283 | 240 | 441 | 191 | 111 | 228 | 326 | 590 | 491 | 286 | 613 | 495 | 303 | 603 | 493 | 366 | 303 | 541 | 471 |
| juin | 378 | 489 | 234 | 238 | 214 | 327 | 227 | 115 | 278 | 306 | 526 | 444 | 276 | 588 | 476 | 289 | 561 | 462 | 352 | 289 | 506 | 443 |
| juillet | 374 | 487 | 228 | 252 | 238 | 307 | 205 | 111 | 248 | 329 | 541 | 463 | 289 | 571 | 471 | 306 | 558 | 467 | 354 | 306 | 504 | 447 |
| août | 366 | 503 | 188 | 179 | 162 | 243 | 193 | 96 | 237 | 333 | 577 | 486 | 278 | 580 | 472 | 301 | 579 | 478 | 352 | 301 | 519 | 456 |
| septembre | 353 | 455 | 221 | 241 | 227 | 295 | 201 | 109 | 244 | 303 | 536 | 449 | 268 | 554 | 452 | 282 | 546 | 450 | 282 | 282 | 476 | 420 |
| octobre | 428 | 533 | 292 | 386 | 358 | 493 | 209 | 93 | 262 | 333 | 597 | 498 | 296 | 621 | 504 | 312 | 610 | 501 | 395 | 312 | 554 | 483 |
| novembre | 380 | 492 | 234 | 314 | 294 | 392 | 164 | 55 | 214 | 304 | 541 | 452 | 289 | 581 | 477 | 295 | 564 | 466 | 379 | 295 | 515 | 451 |
| décembre | 471 | 629 | 266 | 335 | 323 | 381 | 204 | 106 | 249 | 367 | 659 | 549 | 361 | 775 | 626 | 363 | 725 | 593 | 474 | 363 | 659 | 572 |
| 1981 | | | | | | | | | | | | | | | | | | | | | | |
| janvier | 406 | 527 | 249 | 305 | 309 | 296 | 199 | 83 | 252 | 317 | 589 | 487 | 268 | 605 | 483 | 289 | 599 | 485 | 366 | 289 | 537 | 464 |
| février | 363 | 486 | 202 | 196 | 201 | 181 | 205 | 72 | 266 | 292 | 546 | 450 | 241 | 562 | 445 | 263 | 555 | 447 | 344 | 263 | 499 | 429 |
| mars | 400 | 514 | 253 | 251 | 243 | 280 | 252 | 75 | 334 | 300 | 569 | 468 | 258 | 595 | 472 | 276 | 584 | 470 | 360 | 276 | 525 | 451 |
| avril | 436 | 548 | 292 | 361 | 336 | 454 | 230 | 67 | 305 | 322 | 589 | 489 | 289 | 645 | 516 | 303 | 621 | 504 | 401 | 303 | 563 | 486 |
| mai | 429 | 554 | 267 | 311 | 286 | 402 | 227 | 77 | 296 | 326 | 603 | 499 | 292 | 643 | 516 | 307 | 626 | 509 | 399 | 307 | 566 | 490 |
| juin | | | | | | | | | | | | | | | | | | | | | | |
| juillet | | | | | | | | | | | | | | | | | | | | | | |
| août | | | | | | | | | | | | | | | | | | | | | | |
| septembre | | | | | | | | | | | | | | | | | | | | | | |
| octobre | | | | | | | | | | | | | | | | | | | | | | |
| novembre | | | | | | | | | | | | | | | | | | | | | | |
| décembre | | | | | | | | | | | | | | | | | | | | | | |
| 2. Indices à base mobile (base : mois correspondant de l'année précédente = 100) | | | | | | | | | | | | | | | | | | | | | | |
| 1980 | | | | | | | | | | | | | | | | | | | | | | |
| janvier | 108 | 109 | 106 | 85 | 134 | 39 | 140 | 108 | 151 | 106 | 108 | 107 | 111 | 111 | 111 | 109 | 110 | 110 | 113 | 109 | 110 | 109 |
| février | 112 | 113 | 110 | 110 | 101 | 144 | 110 | 95 | 113 | 111 | 114 | 113 | 111 | 111 | 111 | 111 | 112 | 112 | 114 | 111 | 113 | 112 |
| mars | 104 | 104 | 105 | 105 | 107 | 100 | 105 | 84 | 109 | 99 | 100 | 100 | 101 | 102 | 102 | 100 | 101 | 101 | 105 | 100 | 102 | 102 |
| avril | 111 | 113 | 107 | 107 | 107 | 107 | 106 | 87 | 110 | 108 | 112 | 111 | 108 | 110 | 110 | 108 | 110 | 110 | 108 | 111 | 110 | 110 |
| mai | 107 | 112 | 97 | 107 | 103 | 116 | 86 | 76 | 89 | 112 | 116 | 115 | 110 | 109 | 109 | 111 | 112 | 112 | 114 | 111 | 113 | 112 |
| juin | 104 | 105 | 101 | 103 | 101 | 101 | 98 | 83 | 101 | 100 | 100 | 100 | 102 | 104 | 104 | 101 | 102 | 102 | 105 | 101 | 103 | 103 |
| juillet | 115 | 114 | 117 | 123 | 121 | 128 | 112 | 90 | 118 | 114 | 113 | 113 | 111 | 112 | 111 | 112 | 112 | 112 | 114 | 112 | 112 | 113 |
| août | 106 | 110 | 94 | 94 | 94 | 93 | 95 | 67 | 103 | 108 | 109 | 109 | 105 | 107 | 107 | 106 | 108 | 108 | 109 | 106 | 108 | 108 |
| septembre | 102 | 104 | 95 | 98 | 102 | 90 | 93 | 81 | 96 | 105 | 108 | 107 | 104 | 107 | 106 | 105 | 107 | 107 | 89 | 105 | 104 | 104 |
| octobre | 113 | 119 | 91 | 111 | 113 | 104 | 90 | 62 | 97 | 111 | 114 | 113 | 111 | 114 | 113 | 111 | 114 | 113 | 118 | 111 | 114 | 114 |
| novembre | 104 | 109 | 93 | 106 | 108 | 101 | 77 | 41 | 85 | 102 | 103 | 103 | 108 | 103 | 104 | 105 | 103 | 104 | 110 | 105 | 105 | 105 |
| décembre | 110 | 114 | 98 | 104 | 107 | 95 | 92 | 51 | 109 | 108 | 109 | 109 | 110 | 108 | 108 | 109 | 108 | 108 | 113 | 109 | 109 | 109 |
| 1981 | | | | | | | | | | | | | | | | | | | | | | |
| janvier | 109 | 115 | 95 | 107 | 110 | 98 | 82 | 58 | 87 | 109 | 111 | 110 | 107 | 110 | 109 | 108 | 110 | 110 | 114 | 108 | 111 | 110 |
| février | 102 | 106 | 91 | 110 | 120 | 82 | 80 | 64 | 83 | 100 | 102 | 102 | 99 | 104 | 103 | 100 | 103 | 102 | 107 | 100 | 104 | 103 |
| mars | 104 | 106 | 99 | 104 | 107 | 95 | 95 | 66 | 99 | 99 | 103 | 102 | 99 | 104 | 103 | 99 | 104 | 103 | 106 | 99 | 104 | 103 |
| avril | 113 | 115 | 108 | 112 | 111 | 115 | 103 | 65 | 109 | 107 | 108 | 107 | 109 | 115 | 113 | 108 | 112 | 111 | 118 | 108 | 113 | 112 |
| mai | 109 | 107 | 114 | 110 | 119 | 91 | 118 | 69 | 129 | 100 | 102 | 102 | 105 | 104 | 101 | 104 | 103 | 103 | 109 | 101 | 105 | 104 |

CHIFFRES D'AFFAIRES DU COMMERCE DE DETAIL
Indices (moyenne mensuelle 1970 - 100)

| Moyennes mensuelles et mois | Petit commerce de détail (1) | | | | | Grands magasins à rayons multiples | | | | | Coopératives de consommation | | | | |
|-----------------------------|------------------------------|-----------------------------|-------------------------------------|-----------------|-------|------------------------------------|-----------------------------|-------------------------------------|-----------------|-------|------------------------------|-----------------------------|-------------------------------------|-----------------|-------|
| | Alimentation et tabac | Textiles et habillement (2) | Articles d'ameublement et de ménage | Autres articles | Total | Alimentation | Textiles et habillement (2) | Articles d'ameublement et de ménage | Autres articles | Total | Alimentation | Textiles et habillement (2) | Articles d'ameublement et de ménage | Autres articles | Total |
| 1971 | 102 | 117 | 125 | 108 | 110 | 108 | 102 | 105 | 119 | 107 | 100 | 106 | 92 | 104 | 100 |
| 1972 | 110 | 130 | 141 | 128 | 123 | 124 | 112 | 122 | 140 | 122 | 101 | 97 | 88 | 108 | 101 |
| 1973 | 119 | 145 | 176 | 149 | 140 | 137 | 125 | 140 | 155 | 136 | 98 | 86 | 79 | 114 | 98 |
| 1974 | 134 | 171 | 217 | 177 | 164 | 153 | 141 | 168 | 180 | 157 | 93 | 90 | 80 | 122 | 97 |
| 1975 | 143 | 181 | 226 | 205 | 179 | 171 | 147 | 158 | 226 | 170 | 93 | 83 | 75 | 135 | 98 |
| 1976 | 161 | 210 | 267 | 236 | 206 | 193 | 154 | 165 | 275 | 189 | 89 | 90 | 77 | 144 | 98 |
| 1977 | 166 | 217 | 286 | 254 | 216 | 209 | 165 | 169 | 318 | 205 | 82 | 81 | 72 | 146 | 93 |
| 1978 | 171 | 227 | 292 | 271 | 226 | 218 | 178 | 171 | 354 | 219 | 75 | 56 | 52 | 151 | 85 |
| 1979 | 178 | 245 | 302 | 309 | 243 | 229 | 192 | 172 | 396 | 234 | 74 | 39 | 48 | 156 | 84 |
| 1980 | 185* | 266* | 318* | 340* | 261* | 242 | 204 | 175 | 432 | 249 | 71 | 36 | 50 | 157 | 82 |
| 1979 | | | | | | | | | | | | | | | |
| janvier | 168 | 202 | 228 | 268 | 210 | 222 | 162 | 137 | 257 | 192 | 74 | 34 | 47 | 150 | 82 |
| février | 155 | 163 | 258 | 292 | 210 | 215 | 150 | 163 | 287 | 196 | 68 | 30 | 33 | 145 | 76 |
| mars | 178 | 240 | 294 | 341 | 250 | 245 | 179 | 161 | 359 | 227 | 75 | 44 | 49 | 161 | 86 |
| avril | 174 | 280 | 279 | 314 | 245 | 220 | 184 | 147 | 375 | 220 | 70 | 45 | 47 | 151 | 81 |
| mai | 183 | 276 | 313 | 335 | 260 | 221 | 193 | 163 | 388 | 228 | 73 | 37 | 51 | 156 | 83 |
| juin | 194 | 257 | 323 | 328 | 260 | 228 | 203 | 166 | 428 | 241 | 79 | 30 | 56 | 168 | 89 |
| juillet | 162 | 211 | 269 | 258 | 212 | 211 | 165 | 157 | 434 | 223 | 75 | 33 | 53 | 139 | 81 |
| août | 176 | 187 | 293 | 289 | 227 | 228 | 169 | 165 | 416 | 228 | 74 | 40 | 53 | 148 | 83 |
| septembre | 183 | 251 | 311 | 295 | 244 | 216 | 192 | 184 | 370 | 228 | 69 | 52 | 45 | 153 | 81 |
| octobre | 180 | 290 | 329 | 321 | 258 | 230 | 228 | 174 | 370 | 242 | 72 | 57 | 46 | 165 | 86 |
| novembre | 175 | 259 | 305 | 305 | 244 | 233 | 213 | 182 | 486 | 259 | 69 | 39 | 47 | 161 | 81 |
| décembre | 204 | 323 | 420 | 358 | 298 | 281 | 268 | 266 | 580 | 323 | 85 | 34 | 50 | 171 | 93 |
| 1980 | | | | | | | | | | | | | | | |
| janvier | 165* | 245* | 280* | 339* | 243* | 232 | 193 | 145 | 318 | 217 | 71 | 32 | 42 | 189 | 86 |
| février | 175* | 190* | 288* | 344* | 242* | 233 | 173 | 171 | 340 | 220 | 65 | 42 | 45 | 165 | 80 |
| mars | 181* | 266* | 317* | 380* | 240 | 270* | 192 | 159 | 380 | 232 | 72 | 47 | 52 | 160 | 84 |
| avril | 186* | 305* | 311* | 349* | 268* | 236 | 199 | 149 | 402 | 235 | 73 | 41 | 53 | 161 | 85 |
| mai | 195* | 296* | 320* | 345* | 271* | 246 | 211 | 172 | 451 | 255 | 78 | 32 | 52 | 155 | 86 |
| juin | 194* | 261* | 332* | 356* | 270* | 231 | 204 | 164 | 436 | 244 | 74 | 26 | 49 | 156 | 82 |
| juillet | 176* | 235* | 289* | 286* | 233* | 236 | 185 | 169 | 471 | 246 | 77 | 21 | 54 | 145 | 83 |
| août | 184* | 201* | 281* | 297* | 233* | 239 | 168 | 160 | 453 | 237 | 72 | 32 | 52 | 138 | 79 |
| septembre | 189* | 259* | 318* | 344* | 262* | 225 | 186 | 183 | 396 | 233 | 67 | 47 | 46 | 142 | 77 |
| octobre | 187* | 333* | 332* | 342* | 274* | 251 | 242 | 172 | 416 | 260 | 69 | 48 | 55 | 172 | 85 |
| novembre | 178* | 268* | 294* | 308* | 246* | 235 | 212 | 176 | 490 | 259 | 62 | 34 | 48 | 172 | 79 |
| décembre | 211* | 335* | 449* | 396* | 318* | 299 | 281 | 280 | 636 | 345 | 70 | 26 | 50 | 127 | 75 |
| 1981 | | | | | | | | | | | | | | | |
| janvier | 178* | 251* | 270* | 333* | 246* | 246 | 186 | 155 | 347 | 226 | 64 | 21 | 38 | 122 | 69 |
| février | 168* | 183* | 282* | 349* | 238* | 229 | 167 | 168 | 336 | 215 | 56 | 36 | 37 | 116 | 64 |
| mars | 185* | 260* | 303* | 377* | 270* | 237 | 180 | 153 | 380 | 226 | 61 | 42 | 39 | 123 | 69 |
| avril | 191* | 326* | 312* | 369* | 279* | 252 | 205 | 153 | 453 | 251 | 67 | 34 | 44 | 122 | 72 |
| mai | 195* | 303* | 319* | 343* | 271* | 247 | 208 | 169 | 459 | 255 | 68 | 28 | 44 | 118 | 72 |

CHIFFRES D'AFFAIRES DU COMMERCE DE DETAIL
Indices (moyenne mensuelle 1970 = 100) (suite)

| Moyennes mensuelles et mois | Entreprises de commerce de détail-possédant au moins cinq établissements de commerce de détail | | | | | Super-marchés (2) | TOTAL COMMERCE DE DETAIL (3) | | | | | | Voitures automobiles neuves (base : moyenne mensuelle 1970 = 100) | |
|-----------------------------|--|-----------------------------|-------------------------------------|-----------------|-------|-------------------|------------------------------|-----------------------------|-------------------------------------|-----------------|--------|--------------|---|--------|
| | Alimentation | Textiles et habillement (1) | Articles d'ameublement et de ménage | Autres articles | Total | | Alimentation (4) | Textiles et habillement (1) | Articles d'ameublement et de ménage | Autres articles | TOTAL | | Quantité | Valeur |
| | | | | | | | | | | | Valeur | Quantité (5) | | |
| 1971 | 128 | 107 | 101 | 103 | 118 | 120 | 106 | 114 | 122 | 108 | 110 | 106 | 88 | 91 |
| 1972 | 150 | 124 | 106 | 109 | 135 | 129 | 116 | 127 | 137 | 127 | 124 | 115 | 112 | 126 |
| 1973 | 181 | 134 | 118 | 122 | 157 | 155 | 129 | 141 | 169 | 147 | 141 | 123 | 113 | 141 |
| 1974 | 216 | 163 | 139 | 142 | 188 | 185 | 146 | 165 | 208 | 175 | 165 | 129 | 112 | 139 |
| 1975 | 259 | 185 | 154 | 157 | 220 | 217 | 161 | 176 | 216 | 202 | 181 | 127 | 121 | 169 |
| 1976 | 317 | 188 | 172 | 176 | 258 | 236 | 182 | 199 | 253 | 233 | 208 | 135 | 140 | 216 |
| 1977 | 367 | 208 | 191 | 197 | 295 | 254 | 193 | 208 | 270 | 251 | 221 | 136 | 143 | 243 |
| 1978 | 408 | 228 | 152 | 219 | 323 | 260 | 202 | 219 | 274 | 269 | 232 | 139 | 141 | 269 |
| 1979 | 451 | 261 | 141 | 251 | 358 | 275 | 213 | 237 | 281 | 307 | 250 | 145 | 143 | 275 |
| 1980 | 499 | 271 | 106 | 266 | 387 | 295 | 226* | 256* | 294* | 337* | 268* | 145* | 134 | 285 |
| 1979 | | | | | | | | | | | | | | |
| janvier | 419 | 334 | 132 | 192 | 344 | 246 | 200 | 209 | 215 | 261 | 219 | 129 | 136 | 276 |
| février | 407 | 163 | 119 | 285 | 318 | 238 | 188 | 160 | 241 | 289 | 216 | 127 | 130 | 267 |
| mars | 467 | 231 | 135 | 307 | 370 | 278 | 216 | 229 | 273 | 337 | 256 | 151 | 192 | 388 |
| avril | 424 | 301 | 119 | 253 | 350 | 259 | 206 | 268 | 259 | 311 | 249 | 146 | 216 | 430 |
| mai | 463 | 264 | 147 | 257 | 367 | 273 | 218 | 262 | 291 | 330 | 263 | 154 | 177 | 353 |
| juin | 466 | 229 | 138 | 274 | 364 | 286 | 228 | 244 | 299 | 327 | 265 | 156 | 171 | 313 |
| juillet | 426 | 206 | 123 | 211 | 325 | 273 | 197 | 203 | 251 | 261 | 222 | 128 | 136 | 244 |
| août | 457 | 191 | 144 | 231 | 345 | 284 | 213 | 183 | 274 | 289 | 236 | 136 | 115 | 201 |
| septembre | 436 | 245 | 135 | 254 | 347 | 270 | 215 | 241 | 290 | 294 | 249 | 143 | 118 | 211 |
| octobre | 449 | 349 | 151 | 270 | 378 | 281 | 215 | 285 | 305 | 317 | 265 | 150 | 145 | 262 |
| novembre | 450 | 296 | 134 | 251 | 364 | 281 | 212 | 254 | 284 | 307 | 253 | 143 | 111 | 227 |
| décembre | 552 | 324 | 209 | 228 | 429 | 334 | 250 | 312 | 394 | 357 | 307 | 173 | 64 | 128 |
| 1980 | | | | | | | | | | | | | | |
| janvier | 458 | 284 | 143 | 289 | 373 | 268 | 204* | 240* | 261* | 333* | 250* | 138* | 166 | 366 |
| février | 461 | 179 | 113 | 323 | 357 | 263 | 212* | 185* | 268* | 340* | 247* | 136* | 174 | 380 |
| mars | 485 | 242 | 114 | 336 | 386 | 278 | 220* | 252* | 292* | 374* | 274* | 150* | 187 | 406 |
| avril | 478 | 323 | 104 | 279 | 387 | 281 | 223* | 290* | 286* | 344* | 273* | 150* | 162 | 352 |
| mai | 517 | 283 | 111 | 228 | 394 | 303 | 236* | 280* | 296* | 340* | 278* | 152* | 129 | 279 |
| juin | 489 | 238 | 115 | 278 | 378 | 289 | 231* | 248* | 306* | 352* | 274* | 150* | 174 | 367 |
| juillet | 487 | 252 | 111 | 248 | 374 | 306 | 219* | 227* | 269* | 289* | 245* | 132* | 139 | 290 |
| août | 503 | 179 | 96 | 237 | 366 | 301 | 225* | 192* | 260* | 298* | 243* | 131* | 96 | 201 |
| septembre | 455 | 241 | 109 | 244 | 353 | 282 | 222* | 246* | 295* | 337* | 265* | 142* | 110 | 232 |
| octobre | 533 | 386 | 93 | 262 | 428 | 312 | 233* | 323* | 305* | 338* | 284* | 150* | 127 | 266 |
| novembre | 492 | 314 | 55 | 214 | 380 | 295 | 219* | 263* | 271* | 308* | 256* | 134* | 91 | 189 |
| décembre | 629 | 335 | 106 | 249 | 471 | 363 | 266* | 324* | 416* | 393* | 329* | 171* | 51 | 94 |
| 1981 | | | | | | | | | | | | | | |
| janvier | 527 | 306 | 83 | 252 | 406 | 289 | 223* | 246* | 250* | 325* | 256* | 132* | 139 | 319 |
| février | 486 | 196 | 72 | 266 | 363 | 263 | 209* | 181* | 260* | 340* | 244* | 125* | 122 | 272 |
| mars | 514 | 251 | 75 | 334 | 400 | 276 | 226* | 246* | 277* | 371* | 272* | 139* | 147 | 332 |
| avril | 548 | 361 | 67 | 305 | 436 | 303 | 236* | 311* | 285* | 365* | 287* | 147* | 153 | 347 |
| mai | 554 | 311 | 77 | 296 | 429 | 307 | 240* | 288* | 293* | 341* | 280* | 143* | 127 | 284 |

(1) Y compris textiles d'ameublement.

(2) Petites et moyennes entreprises de supermarchés, à libre service complet ou partiel.

(3) Pour 1980, 1981 il s'agit de chiffres provisoires.

(4) Y compris tabac, mais uniquement pour le petit commerce de détail.

(5) Indice de valeur divisé par l'indice général des prix à la consommation, dont on a éliminé les services.

COMMERCE INTERIEUR ET TOURISME (suite)

Tourisme et hôtellerie : Nombre de nuitées (1)

1.- Evolution dans le temps

| Moyennes mensuelles et mois | Littoral | Villes d'art | Ardennes et Meuse | Campine | Autres communes touristiques | Total | Pays de résidence habituelle (2) | | | | | |
|-----------------------------|-----------|--------------|-------------------|---------|------------------------------|-----------|----------------------------------|---------|----------|-------------|---------------------------------|--------|
| | | | | | | | Belgique | France | Pays-Bas | Royaume Uni | République fédérale d'Allemagne | E.U.A. |
| 1966 | 1 311 549 | 244 081 | 233 943 | 92 683 | 88 823 | 1 971 078 | 1 447 765 | 106 611 | 90 720 | 117 415 | 71 545 | 33 761 |
| 1967 | 1 392 354 | 247 902 | 254 110 | 104 737 | 99 002 | 2 098 104 | 1 552 205 | 109 654 | 105 328 | 114 132 | 72 453 | 39 723 |
| 1968 | 1 378 422 | 235 025 | 257 354 | 116 234 | 96 412 | 2 083 448 | 1 559 980 | 101 305 | 114 816 | 98 173 | 71 600 | 35 293 |
| 1969 | 1 402 774 | 238 360 | 275 552 | 113 574 | 136 303 | 2 166 563 | 1 619 464 | 89 308 | 134 107 | 99 150 | 76 280 | 38 631 |
| 1970 | 1 425 825 | 247 246 | 294 471 | 135 534 | 132 856 | 2 235 932 | 1 661 818 | 91 527 | 132 197 | 108 934 | 87 404 | 42 532 |
| 1971 | 1 433 600 | 243 875 | 316 121 | 155 749 | 139 064 | 2 288 412 | 1 682 154 | 100 420 | 146 579 | 100 189 | 99 388 | 43 728 |
| 1972 | 1 388 003 | 240 847 | 342 467 | 149 146 | 142 701 | 2 263 164 | 1 781 639 | 89 647 | 144 658 | 95 208 | 94 752 | 41 742 |
| 1973 | 1 383 094 | 256 524 | 341 677 | 161 792 | 163 195 | 2 306 283 | 1 786 724 | 92 143 | 145 316 | 101 931 | 106 721 | 43 484 |
| 1974 | 1 368 590 | 273 153 | 346 355 | 155 003 | 170 637 | 2 313 738 | 1 690 625 | 88 102 | 150 799 | 91 295 | 111 077 | 48 222 |
| 1975 | 1 431 049 | 282 255 | 378 398 | 171 504 | 195 186 | 2 458 391 | 1 788 432 | 91 499 | 172 711 | 107 017 | 119 519 | 41 509 |
| 1976 | 1 429 133 | 280 680 | 388 093 | 184 896 | 200 821 | 2 483 623 | 1 824 082 | 87 559 | 182 386 | 98 940 | 116 770 | 43 192 |
| 1977 | 1 388 417 | 294 010 | 396 807 | 154 315 | 200 126 | 2 433 675 | 1 798 404 | 82 401 | 170 201 | 85 136 | 117 597 | 45 934 |
| 1978 | 1 196 293 | 277 647 | 374 533 | 155 866 | 198 276 | 2 202 615 | 1 616 861 | 67 838 | 162 619 | 84 978 | 102 552 | 41 137 |
| 1979 | 1 098 219 | 283 828 | 375 715 | 156 121 | 199 844 | 2 113 727 | 1 544 684 | 57 442 | 163 516 | 81 738 | 93 475 | 42 997 |
| 1979 | | | | | | | | | | | | |
| janvier * | 78 021 | 184 957 | 70 277 | 9 479 | 57 393 | 400 127 | 192 328 | 28 047 | 25 579 | 25 689 | 25 733 | 25 775 |
| février * | 75 994 | 190 029 | 90 959 | 12 412 | 61 521 | 430 915 | 207 287 | 31 247 | 31 815 | 27 354 | 29 420 | 26 180 |
| mars * | 143 135 | 245 085 | 91 586 | 22 530 | 67 298 | 569 634 | 286 568 | 36 854 | 36 097 | 37 847 | 40 192 | 31 360 |
| avril * | 815 519 | 306 592 | 195 822 | 35 467 | 91 258 | 1 444 658 | 997 939 | 66 191 | 69 820 | 76 412 | 86 393 | 34 748 |
| mai * | 824 850 | 337 790 | 336 536 | 45 865 | 171 755 | 1 716 796 | 1 169 421 | 66 206 | 94 539 | 104 115 | 94 898 | 48 275 |
| juin * | 1 347 401 | 313 694 | 471 007 | 208 282 | 282 306 | 2 622 690 | 1 921 774 | 60 061 | 206 777 | 78 505 | 143 800 | 64 970 |
| juillet * | 4 422 062 | 333 992 | 1458 608 | 732 339 | 675 512 | 7 622 433 | 6 075 614 | 91 812 | 771 915 | 141 018 | 294 664 | 66 863 |
| août * | 3 610 763 | 331 376 | 1009 848 | 490 357 | 516 365 | 5 958 709 | 4 885 974 | 108 288 | 369 162 | 166 809 | 155 004 | 57 013 |
| septembre * | 854 520 | 346 500 | 277 957 | 121 914 | 173 254 | 1 774 145 | 1 176 372 | 59 285 | 119 197 | 105 480 | 96 946 | 59 753 |
| octobre * | 220 759 | 289 390 | 156 269 | 18 229 | 85 246 | 769 893 | 354 952 | 40 397 | 77 685 | 69 484 | 56 584 | 42 485 |
| novembre * | 179 755 | 238 563 | 127 979 | 19 970 | 68 386 | 634 653 | 345 228 | 47 179 | 35 653 | 40 112 | 38 323 | 29 044 |
| décembre * | 238 485 | 170 791 | 152 456 | 18 052 | 59 598 | 639 382 | 421 027 | 28 354 | 49 244 | 23 055 | 25 802 | 17 463 |
| 1980 | | | | | | | | | | | | |
| janvier * | 73 192 | 171 517 | 85 044 | 11 997 | 58 046 | 399 796 | 197 216 | 29 378 | 26 642 | 25 401 | 28 368 | 20 990 |
| février * | 89 616 | 193 850 | 88 414 | 17 621 | 65 033 | 454 534 | 214 045 | 35 646 | 35 564 | 37 564 | 32 610 | 22 465 |
| mars * | 163 235 | 240 290 | 90 722 | 26 521 | 71 072 | 591 840 | 299 593 | 39 330 | 33 798 | 41 798 | 44 324 | 29 171 |
| avril * | 821 028 | 283 462 | 173 703 | 36 620 | 85 764 | 1 400 577 | 957 367 | 63 251 | 61 914 | 88 688 | 77 584 | 30 565 |
| mai * | 1 130 335 | 365 498 | 501 121 | 170 760 | 248 511 | 2 416 225 | 1 712 483 | 88 706 | 170 408 | 130 262 | 116 272 | 47 389 |
| juin * | 1 091 811 | 290 663 | 372 470 | 180 693 | 244 676 | 2 180 313 | 1 536 385 | 62 786 | 179 602 | 86 937 | 135 147 | 48 772 |
| juillet * | 3 645 466 | 340 290 | 1 139 356 | 652 000 | 582 626 | 6 359 738 | 4 991 674 | 80 518 | 653 640 | 153 700 | 251 349 | 56 370 |
| août * | 3 197 774 | 351 716 | 942 579 | 497 957 | 534 664 | 5 524 690 | 4 436 383 | 110 369 | 374 255 | 198 157 | 155 508 | 49 327 |
| septembre * | 823 473 | 370 676 | 272 718 | 111 298 | 181 202 | 1 759 367 | 1 122 528 | 73 339 | 106 729 | 134 320 | 99 718 | 56 855 |
| octobre * | 191 482 | 346 010 | 156 594 | 30 192 | 89 095 | 813 373 | 363 892 | 51 720 | 77 854 | 71 854 | 63 513 | 51 753 |
| novembre * | 146 053 | 262 882 | 131 096 | 23 615 | 67 917 | 631 563 | 327 177 | 52 967 | 34 486 | 34 696 | 39 378 | 34 712 |
| décembre * | 169 258 | 178 241 | 150 064 | 22 468 | 59 248 | 579 279 | 349 023 | 29 909 | 51 548 | 23 425 | 26 503 | 11 078 |
| 1981 | | | | | | | | | | | | |
| janvier * | 69 293 | 185 705 | 79 661 | 13 719 | 58 811 | 407 189 | 194 823 | 30 255 | 27 766 | 25 257 | 26 035 | 21 909 |
| février * | 79 844 | 197 312 | 84 404 | 16 335 | 58 975 | 436 870 | 208 390 | 33 787 | 26 834 | 29 282 | 29 567 | 21 835 |

(1) Y compris les nuitées de camping

(2) Ces chiffres sont déjà compris dans la colonne "Total".

COMMERCE INTERIEUR ET TOURISME (suite)

Tourisme et hôtellerie : Nombre de nuitées (suite)

2.- Résultats généraux par région touristique - février 1981

| PAYS DE RESIDENCE HABITUELLE | Hôtels reconnus | Etablissements non reconnus | Etablissements pour tourisme social | Etablissements de cure | Colonies de vacances | Villas, appartements et chambres meublées, hôtes payants | Camping | Total |
|---------------------------------|-----------------|-----------------------------|-------------------------------------|------------------------|----------------------|--|----------|----------------|
| LE ROYAUME | | | | | | | | |
| République fédérale d'Allemagne | 26 216 | 2 600 | 478 | 40 | - | 233 | - | 29 567 |
| Royaume-Uni | 26 829 | 2 075 | 225 | - | 25 | 128 | - | 29 282 |
| Espagne | 4 622 | 676 | 99 | 1 | - | - | - | 5 398 |
| France | 27 818 | 4 751 | 826 | 20 | - | 372 | - | 33 787 |
| Italie | 11 172 | 1 209 | 132 | - | - | 18 | - | 12 531 |
| Luxembourg (G.D.) | 1 982 | 94 | - | - | - | - | - | 2 076 |
| Pays-Bas | 20 078 | 2 642 | 2 449 | 150 | 639 | 876 | - | 26 834 |
| Autres pays d'Europe | 27 204 | 2 914 | 803 | 12 | - | 20 | - | 30 953 |
| Japon | 3 893 | 492 | 132 | - | - | - | - | 4 517 |
| Autres pays d'Asie | 7 136 | 510 | 180 | - | - | 5 | - | 7 831 |
| Zaïre | 2 265 | 387 | 186 | - | - | 189 | - | 3 027 |
| Autres pays d'Afrique | 9 128 | 1 133 | 1 025 | - | - | 63 | - | 11 349 |
| Etats-Unis d'Amérique du Nord | 20 948 | 644 | 215 | - | - | 28 | - | 21 835 |
| Autres pays d'Amérique | 7 516 | 578 | 439 | - | - | - | - | 8 533 |
| Océanie | 748 | 88 | 124 | - | - | - | - | 960 |
| Inconnus | - | - | - | - | - | - | - | - |
| Total pays étrangers : | 197 555 | 20 793 | 7 313 | 223 | 664 | 1 932 | - | 228 480 |
| Belgique : | 50 012 | 15 534 | 50 369 | 32 363 | 26 073 | 34 039 | - | 208 390 |
| <i>Total général :</i> | <i>247 567</i> | <i>36 327</i> | <i>57 682</i> | <i>32 586</i> | <i>26 737</i> | <i>35 971</i> | <i>-</i> | <i>436 870</i> |
| LITTORAL | | | | | | | | |
| République fédérale d'Allemagne | 893 | 71 | 10 | 40 | - | 175 | - | 1 189 |
| Royaume-Uni | 1 593 | 225 | - | - | - | - | - | 1 818 |
| Espagne | 15 | - | - | 1 | - | - | - | 16 |
| France | 344 | 22 | 30 | - | - | 106 | - | 502 |
| Italie | 65 | - | - | - | - | - | - | 65 |
| Luxembourg (G.D.) | 66 | 18 | - | - | - | - | - | 84 |
| Pays-Bas | 849 | 238 | - | - | - | 856 | - | 1 943 |
| Autres pays d'Europe | 101 | - | - | - | - | - | - | 101 |
| Japon | 2 | - | - | - | - | - | - | 2 |
| Autres pays d'Asie | 11 | - | - | - | - | - | - | 11 |
| Zaïre | - | - | - | - | - | - | - | - |
| Autres pays d'Afrique | 8 | 1 | - | - | - | - | - | 9 |
| Etats-Unis d'Amérique du Nord | 47 | - | - | - | - | - | - | 47 |
| Autres pays d'Amérique | 25 | - | - | - | - | - | - | 25 |
| Océanie | 7 | - | - | - | - | - | - | 7 |
| Inconnus | - | - | - | - | - | - | - | - |
| Total pays étrangers : | 4 026 | 575 | 40 | 41 | - | 1 137 | - | 5 819 |
| Belgique : | 9 046 | 972 | 14 231 | 3 646 | 13 811 | 32 319 | - | 74 025 |
| <i>Total général :</i> | <i>13 072</i> | <i>1 547</i> | <i>14 271</i> | <i>3 687</i> | <i>13 811</i> | <i>33 456</i> | <i>-</i> | <i>79 844</i> |
| VILLES D'ART | | | | | | | | |
| République fédérale d'Allemagne | 18 211 | 1 063 | 379 | - | - | 30 | - | 19 683 |
| Royaume-Uni | 19 806 | 1 252 | 170 | - | 25 | 128 | - | 21 381 |
| Espagne | 4 031 | 580 | 61 | - | - | - | - | 4 672 |
| France | 20 704 | 3 257 | 322 | - | - | 82 | - | 24 365 |
| Italie | 8 613 | 580 | 121 | - | - | 18 | - | 9 332 |
| Luxembourg (G.D.) | 1 635 | 48 | - | - | - | - | - | 1 683 |
| Pays-Bas | 13 630 | 1 221 | 135 | - | - | - | - | 14 986 |
| Autres pays d'Europe | 22 242 | 2 077 | 477 | - | - | 20 | - | 24 816 |
| Japon | 3 645 | 374 | 132 | - | - | - | - | 4 151 |
| Autres pays d'Asie | 6 763 | 465 | 176 | - | - | 5 | - | 7 409 |
| Zaïre | 1 605 | 359 | 186 | - | - | 161 | - | 2 311 |
| Autres pays d'Afrique | 8 519 | 1 023 | 964 | - | - | 28 | - | 10 534 |
| Etats-Unis d'Amérique du Nord | 17 767 | 328 | 211 | - | - | 28 | - | 18 334 |
| Autres pays d'Amérique | 6 564 | 539 | 433 | - | - | - | - | 7 536 |
| Océanie | 685 | 48 | 115 | - | - | - | - | 848 |
| Inconnus | - | - | - | - | - | - | - | - |
| Total pays étrangers : | 154 420 | 13 214 | 3 882 | - | 25 | 500 | - | 172 041 |
| Belgique : | 15 947 | 6 990 | 907 | 512 | 700 | 215 | - | 25 271 |
| <i>Total général :</i> | <i>170 367</i> | <i>20 204</i> | <i>4 789</i> | <i>512</i> | <i>725</i> | <i>715</i> | <i>-</i> | <i>197 312</i> |

COMMERCE INTERIEUR ET TOURISME (suite)

Tourisme et hôtellerie : Nombre de nuitées (suite)

2.- Résultats généraux par région touristique - février 1981

| PAYS DE RESIDENCE HABITUELLES | Hôtels reconnus | Etablis- sements non reconnus | Etablis- sements pour tourisme social | Etablis- sements de cure | Colonies de vacances | Villas, apparte- ments et chambres meublées, hôtes payants | Camping | Total |
|-------------------------------------|--------------------|--|---|--------------------------------|----------------------------|--|----------|---------------|
| MEUSE ET ARDENNES | | | | | | | | |
| République fédérale d'Allemagne | 1 302 | 89 | 71 | - | - | 1 | - | 1 463 |
| Royaume-Uni | 588 | 16 | 33 | - | - | - | - | 637 |
| Espagne | 34 | 3 | 6 | - | - | - | - | 43 |
| France | 1 638 | 95 | 78 | - | - | 11 | - | 1 822 |
| Italie | 497 | 35 | 8 | - | - | - | - | 540 |
| Luxembourg (G.D.) | 64 | 2 | - | - | - | - | - | 66 |
| Pays-Bas | 1 639 | 284 | 2 288 | 150 | 345 | 17 | - | 4 723 |
| Autres pays d'Europe | 1 082 | 29 | 56 | - | - | - | - | 1 167 |
| Japon | 85 | - | - | - | - | - | - | 85 |
| Autres pays d'Asie | 2 | - | 4 | - | - | - | - | 6 |
| Zaïre | 7 | 1 | - | - | - | 28 | - | 36 |
| Autres pays d'Afrique | 161 | 8 | 1 | - | - | 28 | - | 198 |
| Etats-Unis d'Amérique du Nord | 197 | 2 | 3 | - | - | - | - | 202 |
| Autres pays d'Amérique | 110 | 1 | 1 | - | - | - | - | 112 |
| Océanie | 3 | - | 1 | - | - | - | - | 4 |
| Inconnus | - | - | - | - | - | - | - | - |
| Total pays étrangers : | 7 409 | 565 | 2 550 | 150 | 345 | 85 | - | 11 104 |
| Belgique : | 15 781 | 2 506 | 23 412 | 26 398 | 4 397 | 806 | - | 73 300 |
| <i>Total général :</i> | <i>23 190</i> | <i>3 071</i> | <i>25 962</i> | <i>26 548</i> | <i>4 742</i> | <i>891</i> | <i>-</i> | <i>84 404</i> |
| CAMPINE | | | | | | | | |
| République fédérale d'Allemagne | 565 | 354 | - | - | - | 27 | - | 946 |
| Royaume-Uni | 282 | 185 | 2 | - | - | - | - | 469 |
| Espagne | 11 | 18 | - | - | - | - | - | 29 |
| France | 291 | 346 | 1 | - | - | 84 | - | 722 |
| Italie | 141 | 24 | - | - | - | - | - | 165 |
| Luxembourg (G.D.) | - | 2 | - | - | - | - | - | 2 |
| Pays-Bas | 355 | 286 | 3 | - | - | 3 | - | 647 |
| Autres pays d'Europe | 424 | 326 | 258 | - | - | - | - | 1 008 |
| Japon | 4 | 4 | - | - | - | - | - | 8 |
| Autres pays d'Asie | 1 | 1 | - | - | - | - | - | 2 |
| Zaïre | - | - | - | - | - | - | - | - |
| Autres pays d'Afrique | 15 | - | - | - | - | - | - | 15 |
| Etats-Unis d'Amérique du Nord | 77 | 60 | - | - | - | - | - | 137 |
| Autres pays d'Amérique | 22 | - | - | - | - | - | - | 22 |
| Océanie | 1 | - | 4 | - | - | - | - | 5 |
| Inconnus | - | - | - | - | - | - | - | - |
| Total pays étrangers : | 2 189 | 1 606 | 268 | - | - | 114 | - | 4 177 |
| Belgique : | 929 | 772 | 6 102 | 1 196 | 2 972 | 187 | - | 12 158 |
| <i>Total général :</i> | <i>3 118</i> | <i>2 378</i> | <i>6 370</i> | <i>1 196</i> | <i>2 972</i> | <i>301</i> | <i>-</i> | <i>16 335</i> |
| AUTRES COMMUNES TOURISTIQUES | | | | | | | | |
| République fédérale d'Allemagne | 5 245 | 1 023 | 18 | - | - | - | - | 6 286 |
| Royaume-Uni | 4 560 | 397 | 20 | - | - | - | - | 4 977 |
| Espagne | 531 | 75 | 32 | - | - | - | - | 638 |
| France | 4 841 | 1 031 | 395 | 20 | - | 89 | - | 6 376 |
| Italie | 1 856 | 570 | 3 | - | - | - | - | 2 429 |
| Luxembourg (G.D.) | 217 | 24 | - | - | - | - | - | 241 |
| Pays-Bas | 3 605 | 613 | 23 | - | 294 | - | - | 4 535 |
| Autres pays d'Europe | 3 355 | 482 | 12 | 12 | - | - | - | 3 861 |
| Japon | 157 | 114 | - | - | - | - | - | 271 |
| Autres pays d'Asie | 359 | 44 | - | - | - | - | - | 403 |
| Zaïre | 653 | 27 | - | - | - | - | - | 680 |
| Autres pays d'Afrique | 425 | 101 | 60 | - | - | 7 | - | 593 |
| Etats-Unis d'Amérique du Nord | 2 860 | 254 | 1 | - | - | - | - | 3 115 |
| Autres pays d'Amérique | 795 | 38 | 5 | - | - | - | - | 838 |
| Océanie | 52 | 40 | 4 | - | - | - | - | 96 |
| Inconnus | - | - | - | - | - | - | - | - |
| Total pays étrangers : | 29 511 | 4 833 | 573 | 32 | 294 | 96 | - | 35 339 |
| Belgique : | 8 309 | 4 294 | 5 717 | 611 | 4 193 | 512 | - | 23 636 |
| <i>Total général :</i> | <i>37 820</i> | <i>9 127</i> | <i>6 290</i> | <i>643</i> | <i>4 487</i> | <i>608</i> | <i>-</i> | <i>58 975</i> |

STATISTIQUE DU TOURISME ET DE L'HOTELLERIE -

Tableau : 3 Nombre de nuitées dans les villes d'art , par région linguistique
mois de fevrier 1981

(Chiffres absolus)

| | Hôtels reconnus | Etablis. non reconnus | Etablis. tourisme social | Etablis. de cure | Colonies de vacances | Villas, appart. et ch. meubl. hôtes payants | Camping | Total | |
|--------------------|--------------------|-----------------------------|--------------------------------|---------------------|----------------------------|---|---------|---------|-----|
| Région flamande | | | | | | | | | |
| Belgique | 6 736 | 4 668 | 139 | - | 700 | - | - | 12 243 | (1) |
| Etrangers | 44 050 | 7 499 | 564 | - | 25 | - | - | 52 138 | (2) |
| Total | 50 786 | 12 167 | 703 | - | 725 | - | - | 64 381 | (3) |
| Région wallonne | | | | | | | | | |
| Belgique | 2 865 | 344 | 680 | - | - | - | - | 3 889 | |
| Etrangers | 6 712 | 619 | 120 | - | - | - | - | 7 451 | |
| Total | 9 577 | 963 | 800 | - | - | - | - | 11 340 | |
| Région bruxelloise | | | | | | | | | |
| Belgique | 6 346 | 1 978 | 88 | 512 | - | 215 | - | 9 139 | |
| Etrangers | 103 658 | 5 096 | 3 198 | - | - | 500 | - | 112 452 | |
| Total | 110 004 | 7 074 | 3 286 | 512 | - | 715 | - | 121 591 | |
| Le Royaume | | | | | | | | | |
| Belgique | 15 947 | 6 990 | 907 | 512 | 700 | 215 | - | 25 271 | (1) |
| Etrangers | 154 420 | 13 214 | 3 882 | - | 25 | 500 | - | 172 041 | (2) |
| Total | 170 367 | 20 204 | 4 789 | 512 | 725 | 715 | - | 197 312 | (3) |

(1) non compris 68 nuitées à Zeebrugge
(2) " " 191 " " "
(3) " " 259 " " "

