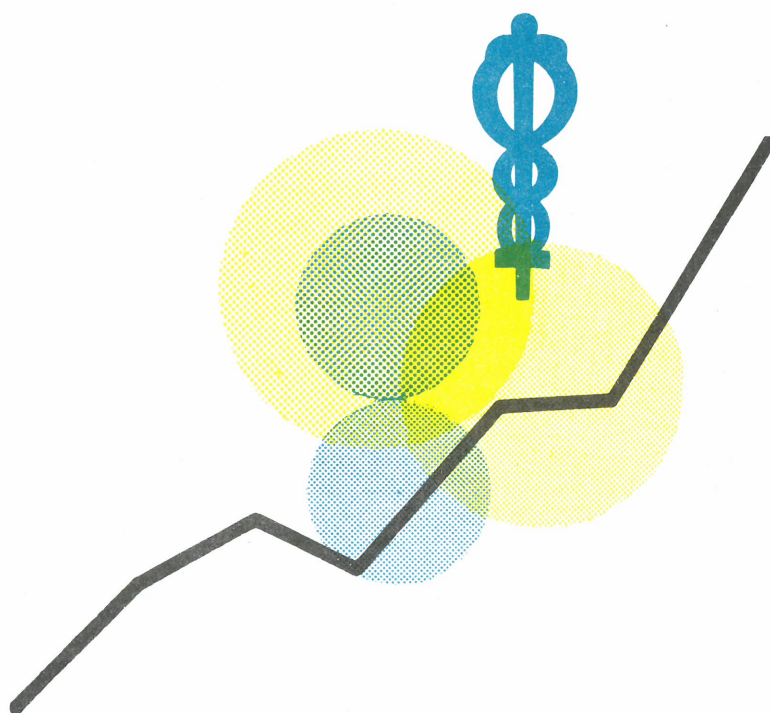


STATISTIQUES DU COMMERCE



1981

PUBLICATION MENSUELLE

JUILLET, N° 7

INSTITUT NATIONAL DE STATISTIQUE

ROYAUME DE BELGIQUE

MINISTERE DES AFFAIRES ECONOMIQUES

STATISTIQUES **du COMMERCE**

1981

PUBLICATION MENSUELLE

JULI, Nr 7

Abonnement : Belgique : 565 F l'an
Etranger : 815 F l'an

14^e ANNEE

Ce numéro : Belgique : 70 F
Etranger : 95 F

On peut se procurer le présent bulletin mensuel au siège de l'**INSTITUT NATIONAL DE STATISTIQUE**
Rue de Louvain, 44 - 1000 Bruxelles
Compte n° 000-2005886-23

TABLE DES MATIERES

COMMERCE EXTERIEUR DE L'UNION ECONOMIQUE BELGO-LUXEMBOURGEOISE

| | |
|--|----|
| I. COMMERCE EXTERIEUR PAR SECTIONS DE MARCHANDISES D'APRES LA N.C.C.D. PAR MOIS ET PERIODE | |
| 1.- Importations - janvier - février 1981 | 4 |
| 2.- Exportations - janvier - février 1981 | 5 |
| II. COMMERCE EXTERIEUR D'APRES LES DIVISIONS DE LA CLASSIFICATION - TYPE POUR LE COMMERCE INTERNATIONAL par mois et période | 6 |
| 1.- Importations - janvier - février 1981 | 6 |
| 2.- Exportations - janvier - février 1981 | 8 |
| III. COMMERCE EXTERIEUR PAR PAYS, PAR MOIS ET PERIODE | 10 |
| 1.- Importations - janvier - février 1981 | 10 |
| 2.- Exportations - janvier - février 1981 | 11 |
| IV. INDICES DE QUANTITE ET DE VALEUR MOYENNE DES MARCHANDISES IMPORTEES ET EXPORTEES | 12 |
| Février 1981 | |
| 1.- Indices de quantité 1970 = 100 | 12 |
| 2.- Indices de la valeur moyenne 1970 = 100 | 12 |

COMMERCE INTERIEUR ET TOURISME

Statistiques mensuelles et trimestrielles

| | |
|--|----|
| Chiffres d'affaires des grandes entreprises de distribution - janvier 1981 | 16 |
| I. Chiffres absolus (en 1 000 F) | 16 |
| II. Indices | 22 |
| Chiffres d'affaires du commerce de détail - Indices - janvier 1981 | 25 |
| Tourisme et hôtellerie : Nombre de nuitées | 27 |
| 1. Evolution dans le temps - décembre 1980 | 27 |
| 2. Résultats généraux par région touristique - décembre 1980 | 28 |
| 3. Nombre de nuitées dans les villes d'art par région - décembre 1980 | 30 |

Statistiques semestrielles et annuelles

| | |
|--|----|
| - Statistique annuelle de l'activité des établissements de vente de réparation et d'entretien de véhicules à moteur et de cycles - Années 1978- 1979 | 32 |
|--|----|

Signes conventionnels

.. = les renseignements ne sont pas disponibles
- = 0 ou inférieur à la moitié de l'unité utilisée
(*) = chiffres provisoires
■ = chiffres rectifiés
La virgule (,) est employée pour séparer les unités des décimales

Droits d'auteur réservés

La reproduction du contenu de cette publication qu'elle soit intégrale ou partielle, dans la forme originale ou remaniée, est interdite sauf autorisation écrite de l'Institut national de Statistique.

L'utilisation du contenu de cette publication, à titre explicatif ou justificatif, dans un article, un compte rendu ou un livre est autorisée moyennant l'indication claire et précise de la source.

Commerce extérieur
de l'Union économique
Belgo - Luxembourgeoise

I.COMMERCE EXTERIEUR PAR SECTIONS DE MARCHANDISES D'APRES LA N.C.C.D.

1.IMPORTATIONS

| SECTIONS DE MARCHANDISES | QUANTITE (1000 T) | | | | VALEUR (1000000 F) | | | |
|---|-------------------|---------|---------------------|---------|--------------------|---------|---------------------|---------|
| | CHIFFRES MENSUELS | | MOYENNES MENSUELLES | | CHIFFRES MENSUELS | | MOYENNES MENSUELLES | |
| | JANVIER | FEVRIER | JANVIER | JANVIER | JANVIER | FEVRIER | JANVIER | JANVIER |
| | 1981 | 1981 | 1980 | 1981 | 1981 | 1981 | 1980 | 1981 |
| 1.ANIMAUX VIVANTS ET PRODUITS DU REGNE ANIMAL | 74 | 72 | 79 | 73 | 4918 | 4832 | 4757 | 4875 |
| 2.PRODUITS DU REGNE VEGETAL | 800 | 865 | 751 | 833 | 8057 | 9377 | 7352 | 8717 |
| 3.GRAISSES, HUILES,CIRES(VEGETALES OU ANIMALES) ; PRODUITS DE LEUR DISSOCIATION | 42 | 43 | 44 | 43 | 881 | 877 | 944 | 879 |
| 4.PRODUITS ALIMENTAIRES BOISSONS ET TABACS | 341 | 343 | 372 | 342 | 6826 | 7026 | 6504 | 6926 |
| 5.PRODUITS MINERAUX | 9064 | 8461 | 10571 | 8763 | 43500 | 41931 | 34390 | 42716 |
| 6.PRODUITS CHIMIQUES | 514 | 588 | 746 | 551 | 11541 | 13781 | 13994 | 12661 |
| 7.MATIERES PLASTIQUES ET CAOUTCHOUC PRODUITS EN CES MATIERES | 109 | 119 | 138 | 114 | 5489 | 6262 | 6927 | 5875 |
| 8.PEAUX ET CUIRS;OUVRAGES EN CES MATIERES | 4 | 4 | 5 | 4 | 740 | 964 | 1064 | 852 |
| 9.BOIS ET LIEGE;OUVRAGES EN CES MATIERES | 241 | 299 | 332 | 270 | 2274 | 2311 | 2692 | 2293 |
| 10.PAPIERS ET MATIERES SERVANT A LEUR FABRICATION | 168 | 163 | 183 | 166 | 4949 | 4906 | 4913 | 4927 |
| 11.MATIERES TEXTILES ET OUVRAGES EN CES MATIERES | 79 | 79 | 88 | 79 | 11510 | 12962 | 12787 | 12236 |
| 12.CHAUSSURES,COIFFURES,PARAPLUIES, FLEURS ARTIFICIELLES | 3 | 4 | 4 | 3 | 1573 | 1989 | 1866 | 1781 |
| 13.OUVRAGES EN PIERRES;CIMENTS; CERAMIQUES;VERRES | 117 | 130 | 156 | 124 | 1857 | 2044 | 2257 | 1951 |
| 14.PIERRES ET METAUX PRECIEUX | - | - | - | - | 14219 | 14921 | 20607 | 14570 |
| 15.METAUX COMMUNS ET OUVRAGES EN CES METAUX | 388 | 465 | 602 | 426 | 12814 | 14540 | 17385 | 13677 |
| 16.MACHINES ET APPAREILS;MATERIEL ELECTRIQUE | 70 | 80 | 98 | 75 | 16028 | 18315 | 20253 | 17172 |
| 17.MATERIEL DE TRANSPORT | 133 | 139 | 150 | 136 | 17942 | 18656 | 18948 | 18299 |
| 18.OPTIQUE,PRECISION,HORLOGERIE ACOUSTIQUE | 3 | 3 | 3 | 3 | 3056 | 3350 | 3200 | 3203 |
| 19.ARMES ET MUNITIONS | - | - | - | - | 66 | 51 | 62 | 59 |
| 20.MARCHANDISES ET PRODUITS DIVERS | 16 | 19 | 22 | 18 | 2254 | 2621 | 2787 | 2437 |
| 21.OBJETS D'ART,DE COLLECTION ET D'ANTIQUITE | - | - | - | - | 50 | 77 | 101 | 64 |
| 22.MARCHANDISES NON CLASSEES AILLEURS | 140 | 144 | 134 | 142 | 3633 | 5077 | 2900 | 4355 |
| TOTAL GENERAL : | 12307 | 12021 | 14481 | 12164 | 174177 | 186870 | 186686 | 180524 |

I.COMMERCE EXTERIEUR PAR SECTIONS DE MARCHANDISES D'APRES LA N.C.C.D.

2.EXPORTATIONS

| SECTIONS DE MARCHANDISES | QUANTITE (1000 T) | | | | VALEUR (1000000 F) | | | |
|---|-------------------|---------|---------------------|---------|--------------------|---------|---------------------|---------|
| | CHIFFRES MENSUELS | | MOYENNES MENSUELLES | | CHIFFRES MENSUELS | | MOYENNES MENSUELLES | |
| | JANVIER | FEVRIER | JANVIER | JANVIER | JANVIER | FEVRIER | JANVIER | JANVIER |
| | 1981 | 1981 | 1980 | 1981 | 1981 | 1981 | 1980 | 1981 |
| 1.ANIMAUX VIVANTS ET PRODUITS DU REGNE ANIMAL | 95 | 90 | 90 | 93 | 4999 | 4468 | 4685 | 4734 |
| 2.PRODUITS DU REGNE VEGETAL | 355 | 460 | 373 | 407 | 4330 | 5490 | 3892 | 4910 |
| 3.GRAISSES, HUILES,CIRES(VEGETALES OU ANIMALES) ; PRODUITS DE LEUR DISSOCIATION | 36 | 35 | 38 | 36 | 850 | 831 | 886 | 840 |
| 4.PRODUITS ALIMENTAIRES BOISSONS ET TABACS | 330 | 277 | 229 | 304 | 6259 | 6641 | 4613 | 6450 |
| 5.PRODUITS MINERAUX | 2752 | 2993 | 2900 | 2873 | 13556 | 13760 | 11708 | 13658 |
| 6.PRODUITS CHIMIQUES | 958 | 992 | 1126 | 975 | 16005 | 17969 | 17643 | 16987 |
| 7.MATIERES PLASTIQUES ET CAOUTCHOUC PRODUITS EN CES MATIERES | 181 | 194 | 220 | 188 | 8299 | 9226 | 10168 | 8763 |
| 8.PEAUX ET CUIRS;OUVRAGES EN CES MATIERES | 4 | 5 | 5 | 5 | 451 | 588 | 613 | 520 |
| 9.BOIS ET LIEGE;OUVRAGES EN CES MATIERES | 94 | 122 | 123 | 108 | 1121 | 1349 | 1265 | 1235 |
| 10.PAPIERS ET MATIERES SERVANT A LEUR FABRICATION | 98 | 113 | 111 | 105 | 3377 | 3559 | 3393 | 3468 |
| 11.MATIERES TEXTILES ET OUVRAGES EN CES MATIERES | 72 | 85 | 86 | 79 | 10822 | 12650 | 12447 | 11736 |
| 12.CHAUSSURES,COIFFURES,PARAPLUIES, FLEURS ARTIFICIELLES | 1 | 1 | 1 | 1 | 182 | 215 | 233 | 198 |
| 13.OUVRAGES EN PIERRES;CIMENTES; CERAMIQUES;VERRES | 162 | 184 | 218 | 173 | 2685 | 3123 | 3223 | 2904 |
| 14.PIERRES ET METAUX PRECIEUX | - | - | - | - | 9312 | 14403 | 17512 | 11858 |
| 15.METAUX COMMUNS ET OUVRAGES EN CES METAUX | 1150 | 1236 | 1595 | 1193 | 21345 | 23735 | 28943 | 22540 |
| 16.MACHINES ET APPAREILS;MATERIEL ELECTRIQUE | 54 | 57 | 67 | 56 | 14251 | 14860 | 15770 | 14556 |
| 17.MATERIEL DE TRANSPORT | 114 | 104 | 150 | 109 | 16537 | 15442 | 19857 | 15990 |
| 18.OPTIQUE,PRECISION,HORLOGERIE ACOUSTIQUE | 2 | 3 | 3 | 2 | 1556 | 2015 | 1737 | 1786 |
| 19.ARMES ET MUNITIONS | - | - | - | - | 70 | 40 | 65 | 55 |
| 20.MARCHANDISES ET PRODUITS DIVERS | 15 | 18 | 17 | 16 | 1908 | 2342 | 2073 | 2125 |
| 21.OBJETS D'ART,DE COLLECTION ET D'ANTIQUITE | - | - | - | - | 57 | 37 | 39 | 47 |
| 22.MARCHANDISES NON CLASSEES AILLEURS | 47 | 51 | 51 | 49 | 5396 | 3899 | 5410 | 4648 |
| TOTAL GENERAL : | 6521 | 7021 | 7402 | 6771 | 143369 | 156643 | 166177 | 150006 |

II.COMMERCE EXTERIEUR D'APRES LES DIVISIONS DE LA CLASSIFICATION TYPE POUR LE COMMERCE INTERNATIONAL(REVISION 2)

1.IMPORTATIONS

| SECTIONS ET DIVISIONS | QUANTITE (1000 T) | | | | VALEUR (1000000 F) | | | |
|--|-------------------|---------|---------------------|---------|--------------------|---------|---------------------|---------|
| | CHIFFRES MENSUELS | | MOYENNES MENSUELLES | | CHIFFRES MENSUELS | | MOYENNES MENSUELLES | |
| | JANVIER | FEVRIER | JANVIER | JANVIER | JANVIER | FEVRIER | JANVIER | JANVIER |
| | 1981 | 1981 | 1980 | 1981 | 1981 | 1981 | 1980 | 1981 |
| 0.ANIMAUX VIVANTS ET PRODUITS ALIMENTAIRES | 1011 | 1028 | 998 | 1020 | 16082 | 16503 | 15042 | 16293 |
| 00.ANIMAUX VIVANTS | 13 | 12 | 12 | 13 | 604 | 588 | 654 | 596 |
| 01.VIANDES ET PREPARATIONS | 13 | 14 | 16 | 13 | 1177 | 1194 | 1218 | 1186 |
| 02.PRODUITS LAITIERS ET OEUFS D'OISEAUX | 32 | 32 | 34 | 32 | 2660 | 2658 | 2400 | 2659 |
| 03.POISSONS ET PREPARATIONS | 10 | 10 | 10 | 10 | 898 | 781 | 836 | 840 |
| 04.CEREALES ET PREPARATIONS | 451 | 456 | 431 | 453 | 3513 | 3833 | 3088 | 3673 |
| 05.FRUIITS ET LEGUMES | 213 | 224 | 198 | 219 | 2810 | 2811 | 2521 | 2810 |
| 06.SUCRES ET PREPARATIONS,MIEL | 43 | 30 | 44 | 36 | 648 | 535 | 361 | 592 |
| 07.CAFE,THE,CACAO,EPICES ET DERIVES | 16 | 17 | 16 | 17 | 1620 | 1706 | 1934 | 1663 |
| 08.NOURRITURE POUR ANIMAUX | 206 | 218 | 220 | 212 | 1650 | 1819 | 1503 | 1734 |
| 09.PREPARATIONS ALIMENTAIRES DIVERSES | 15 | 15 | 15 | 15 | 502 | 578 | 526 | 540 |
| 1.BOISSONS ET TABACS | 58 | 58 | 72 | 58 | 1776 | 1807 | 1871 | 1791 |
| 11.BOISSONS | 54 | 54 | 67 | 54 | 1286 | 1260 | 1277 | 1273 |
| 12.TABACS | 4 | 4 | 5 | 4 | 489 | 547 | 593 | 518 |
| 2.MATIERES PREMIERES A L'EXCEPTION DES COMBUSTIBLES MINERAUX | 3395 | 3826 | 5202 | 3610 | 11151 | 14028 | 15003 | 12590 |
| 21.CUIRS,PEAUX ET PELLETERIES, BRUTS | 3 | 3 | 3 | 3 | 225 | 301 | 373 | 263 |
| 22.GRAINES-FRUIITS, OLEAGINEUX | 129 | 176 | 111 | 153 | 1367 | 2148 | 931 | 1758 |
| 23.CAOUTCHOUC BRUT | 15 | 17 | 17 | 16 | 470 | 504 | 530 | 487 |
| 24.LIEGE ET BOIS | 196 | 268 | 293 | 232 | 1140 | 1400 | 1651 | 1270 |
| 25.PATES A PAPIER ET DECHETS | 47 | 43 | 54 | 45 | 679 | 612 | 591 | 645 |
| 26.FIBRES TEXTILES ET DECHETS | 34 | 33 | 39 | 33 | 1614 | 1579 | 1752 | 1596 |
| 27.PRODUITS NON METALLIQUES | 1435 | 1797 | 2141 | 1616 | 1576 | 1930 | 1525 | 1753 |
| 28.MINERAIS METALLIFERES,DECHETS METAUX | 1520 | 1473 | 2524 | 1497 | 3529 | 4840 | 6906 | 4184 |
| 29.AUTRES MATIERES ANIMALES,VEGETALES | 15 | 15 | 20 | 15 | 551 | 712 | 744 | 632 |
| 3.COMBUSTIBLES MINERAUX,LUBRIFIANTS ET PRODUITS CONNEXES | 6167 | 5268 | 6010 | 5718 | 39615 | 36685 | 29078 | 38150 |
| 32.HOUILLES ET COKES | 1139 | 983 | 1165 | 1061 | 2601 | 2716 | 2661 | 2659 |
| 33.PETROLE ET PRODUITS DERIVES | 3842 | 3123 | 3710 | 3482 | 30964 | 27850 | 22223 | 29407 |
| 34.GAZ NATUREL ET MANUFACTURE | 1186 | 1163 | 1135 | 1174 | 5790 | 5813 | 4102 | 5802 |
| 35.ENERGIE ELECTRIQUE | - | - | - | - | 260 | 306 | 93 | 283 |
| 4.HUILES ET GRAISSES D'ORIGINE ANIMALE OU VEGETALE | 38 | 39 | 41 | 39 | 786 | 789 | 837 | 787 |
| 41.HUILES, GRAISSES ANIMALES | 11 | 9 | 10 | 10 | 154 | 120 | 154 | 137 |
| 42.HUILES VEGETALES FIXES | 17 | 18 | 19 | 17 | 428 | 421 | 439 | 424 |
| 43.AUTRES GRAISSES,HUILES ET CIRES | 10 | 13 | 11 | 11 | 204 | 248 | 244 | 226 |
| 5.PRODUITS CHIMIQUES | 576 | 656 | 820 | 616 | 13872 | 16388 | 17042 | 15130 |
| 51.PRODUITS ORGANIQUES | 216 | 245 | 294 | 231 | 4987 | 6141 | 6501 | 5564 |
| 52.PRODUITS INORGANIQUES | 83 | 83 | 163 | 83 | 783 | 884 | 1097 | 834 |
| 53.PRODUITS PR TEINTURE ET TANNAGE | 8 | 9 | 10 | 9 | 656 | 710 | 741 | 683 |
| 54.PRODUITS MEDICINAUX,PHARMACEUTIQUES | 2 | 2 | 2 | 2 | 1327 | 2045 | 1553 | 1686 |
| 55.PRODUITS PR PARFUMERIE ET ENTRETIEN | 15 | 17 | 16 | 16 | 751 | 833 | 842 | 792 |
| 56.ENGRAIS MANUFACTURES | 141 | 176 | 194 | 158 | 585 | 784 | 690 | 684 |
| 57.EXPLOSIFS ET PYROTECHNIE | - | - | - | - | 9 | 17 | 16 | 13 |
| 58.MATIERES PLASTIQUES E.S. | 72 | 78 | 92 | 75 | 2793 | 3125 | 3567 | 2959 |
| 59.PRODUITS CHIMIQUES N.D.A. | 39 | 45 | 50 | 42 | 1982 | 1850 | 2035 | 1916 |

II.COMMERCE EXTERIEUR D'APRES LES DIVISIONS DE LA CLASSIFICATION TYPE POUR LE COMMERCE INTERNATIONAL(SUITE)

1.IMPORTATIONS

| SECTIONS ET DIVISIONS | QUANTITE (1000 T) | | | | VALEUR (1000000 F) | | | |
|---|-------------------|---------|---------------------|---------|--------------------|---------|---------------------|---------|
| | CHIFFRES MENSUELS | | MOYENNES MENSUELLES | | CHIFFRES MENSUELS | | MOYENNES MENSUELLES | |
| | JANVIER | FEVRIER | JANVIER | JANVIER | JANVIER | FEVRIER | JANVIER | JANVIER |
| | 1981 | 1981 | FEVRIER | FEVRIER | 1981 | 1981 | 1980 | 1981 |
| 6.ARTICLES MANUFACTURES CLASSES D'APRES LA MATIERE PREMIERE | 665 | 723 | 891 | 694 | 33783 | 36134 | 45505 | 34959 |
| 61.CUIRS,PEAUX ; OUVRAGES | - | - | 1 | - | 215 | 234 | 295 | 224 |
| 62.CAOUTCHOUC MANUFACTURE N.D.A. | 11 | 12 | 16 | 11 | 984 | 1278 | 1430 | 1131 |
| 63.OUVRAGES EN LIEGE, BOIS | 42 | 27 | 33 | 34 | 1058 | 818 | 931 | 938 |
| 64.PAPIER,CARTONS ET OUVRAGES | 114 | 115 | 126 | 115 | 3077 | 3198 | 3241 | 3138 |
| 65.FILS,TESSUS E.S. | 41 | 41 | 45 | 41 | 5695 | 5780 | 6352 | 5738 |
| 66.ARTICLES MINERAUX NON METAL. N.D.A. | 134 | 150 | 182 | 142 | 10619 | 10424 | 15327 | 10522 |
| 67.FER ET ACIER | 211 | 261 | 353 | 236 | 3670 | 4478 | 5188 | 4074 |
| 68.METAUX NON-FERREUX | 73 | 75 | 87 | 74 | 5044 | 5893 | 8574 | 5468 |
| 69.ARTICLES EN METAL N.D.A. | 39 | 41 | 48 | 40 | 3421 | 4030 | 4167 | 3726 |
| 7.MACHINES ET MATERIEL DE TRANSPORT | 204 | 220 | 249 | 212 | 34783 | 37744 | 39921 | 36264 |
| 71.GENERATEURS ET MOTEURS | 10 | 12 | 17 | 11 | 1957 | 2258 | 3675 | 2108 |
| 72.MACHINES SPECIALISEES | 13 | 16 | 19 | 14 | 2525 | 3141 | 3412 | 2833 |
| 73.MACHINES PR TRAVAIL METAUX | 12 | 14 | 16 | 13 | 824 | 993 | 857 | 908 |
| 74.MACHINES APPLICATION GENERALE | 18 | 20 | 23 | 19 | 3849 | 4539 | 4400 | 4194 |
| 75.MACHINES DE BUREAU, INFORMATIQUES | 1 | 1 | 1 | 1 | 1603 | 1720 | 1571 | 1661 |
| 76.APPAREILS TELECOMMUNICATION,PR SON | 4 | 4 | 4 | 4 | 2300 | 2162 | 2346 | 2231 |
| 77.APPAREILS ELECTRIQUES N.D.A. | 15 | 18 | 23 | 16 | 4101 | 4639 | 5190 | 4370 |
| 78.VEHICULES ROUTIERS | 124 | 132 | 142 | 128 | 16226 | 16796 | 17004 | 16511 |
| 79.AUTRE MATERIEL DE TRANSPORT | 7 | 5 | 4 | 6 | 1398 | 1496 | 1466 | 1447 |
| 8.ARTICLES MANUFACT. DIVERS N.D.A. | 52 | 59 | 64 | 55 | 14196 | 17046 | 16156 | 15621 |
| 81.APP. SANITAIRES,CHAUFFAGE,ECLAIRAGE | 4 | 5 | 6 | 4 | 380 | 465 | 512 | 423 |
| 82.MEUBLES | 13 | 16 | 18 | 14 | 1441 | 1802 | 1963 | 1621 |
| 83.ARTICLES DE VOYAGE, SACS A MAIN E.S. | 1 | 1 | 1 | 1 | 190 | 302 | 261 | 246 |
| 84.VETEMENTS E.S. | 5 | 6 | 6 | 6 | 4439 | 5872 | 4943 | 5155 |
| 85.CHAUSSURES | 3 | 3 | 3 | 3 | 1401 | 1853 | 1717 | 1627 |
| 87.INSTRUMENTS PROFESSIONNELS,SCIENCE | 1 | 1 | 1 | 1 | 1233 | 1415 | 1408 | 1324 |
| 88.PHOTOGRAPHIE,OPTIQUE,HORLOGERIE | 1 | 2 | 2 | 2 | 914 | 1144 | 1034 | 1029 |
| 89.ARTICLES MANUFACTURES DIVERS | 25 | 25 | 28 | 25 | 4198 | 4195 | 4348 | 4196 |
| 9.MARCHANDISES NON CLASSEES AILLEURS | 140 | 144 | 134 | 142 | 8133 | 9744 | 6231 | 8939 |
| 91.COLIS POSTAUX N.D.A. | - | - | - | - | 8 | 15 | 12 | 12 |
| 93.TRANSACTIONS SPECIALES | - | - | - | - | 1 | 2 | 9 | 1 |
| 94.ANIMAUX VIVANTS N.D.A. | - | - | - | - | 10 | 10 | 12 | 10 |
| 95.ARMES ET MUNITIONS | - | - | - | - | 17 | 20 | 26 | 18 |
| 96.MONNAIES | - | - | - | - | 2526 | 2841 | 2962 | 2684 |
| 97.OR NON MONETAIRE | - | - | - | - | 1943 | 1792 | 322 | 1868 |
| 99.TRAFIC CONFIDENTIEL N.D.A. | 140 | 144 | 134 | 142 | 3628 | 5065 | 2890 | 4346 |
| TOTAL GENERAL : | 12307 | 12021 | 14481 | 12164 | 174177 | 186870 | 186686 | 180524 |

II.COMMERCE EXTERIEUR D'APRES LES DIVISIONS DE LA CLASSIFICATION TYPE POUR LE COMMERCE INTERNATIONAL(REVISION 2)

2.EXPORTATIONS

| SECTIONS ET DIVISIONS | QUANTITE (1000 T) | | | | VALEUR (1000000 F) | | | |
|---|-------------------|---------|---------------------|--------------|--------------------|---------|---------------------|---------|
| | CHIFFRES MENSUELS | | MOYENNES MENSUELLES | | CHIFFRES MENSUELS | | MOYENNES MENSUELLES | |
| | JANVIER | FEVRIER | JANVIER | JANVIER | JANVIER | FEVRIER | JANVIER | JANVIER |
| | 1981 | 1981 | FEVRIER 1980 | FEVRIER 1981 | 1981 | 1981 | 1980 | 1981 |
| 0.ANIMAUX VIVANTS ET PRODUITS ALIMENTAIRES | 722 | 779 | 644 | 751 | 14044 | 15181 | 11819 | 14613 |
| 00.ANIMAUX VIVANTS | 11 | 10 | 11 | 10 | 598 | 557 | 630 | 577 |
| 01.VIANDES ET PREPARATIONS | 31 | 29 | 28 | 30 | 2386 | 2304 | 2190 | 2345 |
| 02.PRODUITS LAITIERS ET OEUFS D'OISEAUX | 50 | 48 | 49 | 49 | 2328 | 1921 | 2193 | 2124 |
| 03.POISSONS ET PREPARATIONS | 3 | 4 | 2 | 3 | 173 | 179 | 151 | 176 |
| 04.CEREALES ET PREPARATIONS | 284 | 390 | 294 | 337 | 2766 | 3934 | 2569 | 3350 |
| 05.FRUIITS ET LEGUMES | 84 | 83 | 90 | 84 | 1603 | 1614 | 1317 | 1609 |
| 06.SUCRES ET PREPARATIONS,MIEL | 68 | 50 | 45 | 59 | 1549 | 914 | 583 | 1231 |
| 07.CAFE,THE,CACAO,EPICES ET DERIVES | 6 | 10 | 8 | 8 | 586 | 1035 | 842 | 810 |
| 08.NOURRITURE POUR ANIMAUX | 167 | 126 | 103 | 147 | 1435 | 1202 | 824 | 1318 |
| 09.PREPARATIONS ALIMENTAIRES DIVERSES | 19 | 29 | 16 | 24 | 620 | 1523 | 521 | 1072 |
| 1.BOISSONS ET TABACS | 54 | 40 | 38 | 47 | 1174 | 961 | 948 | 1067 |
| 11.BOISSONS | 51 | 38 | 36 | 45 | 527 | 439 | 400 | 483 |
| 12.TABACS | 2 | 2 | 2 | 2 | 647 | 522 | 547 | 585 |
| 2.MATIERS PREMIERES A L'EXCEPTION DES COMBUSTIBLES MINERAUX | 1245 | 1563 | 1517 | 1404 | 3650 | 4359 | 4464 | 4004 |
| 21.CUIRS,PEAUX ET PELLETERIES, BRUTS | 4 | 5 | 4 | 4 | 162 | 205 | 232 | 183 |
| 22.GRAINES-FRUIITS, OLEAGINEUX | 2 | 4 | 5 | 3 | 33 | 67 | 58 | 50 |
| 23.CAOUTCHOUC BRUT | 13 | 14 | 15 | 13 | 439 | 518 | 493 | 479 |
| 24.LIEGE ET BOIS | 35 | 53 | 48 | 44 | 269 | 378 | 317 | 324 |
| 25.PATES A PAPIER ET DECHETS | 31 | 36 | 36 | 34 | 219 | 247 | 267 | 233 |
| 26.FIBRES TEXTILES ET DECHETS | 14 | 16 | 17 | 15 | 600 | 690 | 700 | 645 |
| 27.PRODUITS NON METALLIQUES | 1061 | 1329 | 1286 | 1195 | 713 | 830 | 740 | 771 |
| 28.MINERAIS METALLIFERES,DECHETS METAUX | 74 | 93 | 94 | 84 | 633 | 855 | 1119 | 744 |
| 29.AUTRES MATIERES ANIMALES,VEGETALES | 11 | 11 | 12 | 11 | 582 | 568 | 537 | 575 |
| 3.COMBUSTIBLES MINERAUX,LUBRIFIANTS ET PRODUITS CONNEXES | 1421 | 1423 | 1327 | 1422 | 12550 | 12601 | 10420 | 12575 |
| 32.HOUILLES ET COKES | 119 | 170 | 174 | 144 | 394 | 586 | 534 | 490 |
| 33.PETROLE ET PRODUITS DERIVES | 1292 | 1226 | 1129 | 1259 | 11706 | 11210 | 9434 | 11458 |
| 34.GAZ NATUREL ET MANUFACTURE | 11 | 27 | 24 | 19 | 115 | 299 | 212 | 207 |
| 35.ENERGIE ELECTRIQUE | - | - | - | - | 335 | 505 | 239 | 420 |
| 4.HUILES ET GRAISSES D'ORIGINE ANIMALE OU VEGETALE | 25 | 27 | 31 | 26 | 578 | 616 | 680 | 597 |
| 41.HUILES, GRAISSES ANIMALES | 4 | 4 | 4 | 4 | 58 | 61 | 70 | 59 |
| 42.HUILES VEGETALES FIXES | 16 | 18 | 20 | 17 | 414 | 446 | 490 | 430 |
| 43.AUTRES GRAISSES,HUILES ET CIRES | 5 | 5 | 6 | 5 | 106 | 109 | 121 | 107 |
| 5.PRODUITS CHIMIQUES | 968 | 1011 | 1147 | 990 | 17306 | 19190 | 19738 | 18248 |
| 51.PRODUITS ORGANIQUES | 108 | 115 | 117 | 111 | 3670 | 4159 | 4073 | 3915 |
| 52.PRODUITS INORGANIQUES | 163 | 148 | 164 | 155 | 856 | 931 | 939 | 894 |
| 53.PRODUITS PR TEINTURE ET TANNAGE | 14 | 14 | 15 | 14 | 784 | 861 | 858 | 822 |
| 54.PRODUITS MEDICINAUX,PHARMACEUTIQUES | 1 | 2 | 1 | 2 | 1399 | 1902 | 1539 | 1650 |
| 55.PRODUITS PR PARFUMERIE ET ENTRETIEN | 19 | 20 | 22 | 20 | 824 | 881 | 854 | 852 |
| 56.ENGRAIS MANUFACTURES | 437 | 466 | 546 | 452 | 2015 | 2210 | 2041 | 2113 |
| 57.EXPLOSIFS ET PYROTECHNIE | - | - | - | - | 81 | 49 | 68 | 65 |
| 58.MATIERS PLASTIQUES E.S. | 148 | 157 | 178 | 153 | 5769 | 6226 | 7300 | 5998 |
| 59.PRODUITS CHIMIQUES N.D.A. | 76 | 91 | 103 | 84 | 1908 | 1972 | 2066 | 1940 |

II.COMMERCE EXTERIEUR D'APRES LES DIVISIONS DE LA CLASSIFICATION TYPE POUR LE COMMERCE INTERNATIONAL(SUITE)

2.EXPORTATIONS

| SECTIONS ET DIVISIONS | QUANTITE (1000 T) | | | | VALEUR (1000000 F) | | | |
|---|-------------------|---------|---------------------|---------|--------------------|---------|---------------------|---------|
| | CHIFFRES MENSUELS | | MOYENNES MENSUELLES | | CHIFFRES MENSUELS | | MOYENNES MENSUELLES | |
| | JANVIER | FEVRIER | JANVIER | JANVIER | JANVIER | FEVRIER | JANVIER | JANVIER |
| | 1981 | 1981 | 1980 | 1981 | 1981 | 1981 | 1980 | 1981 |
| 6.ARTICLES MANUFACTURES CLASSES D'APRES LA MATIERE PREMIERE | 1694 | 1783 | 2228 | 1738 | 44963 | 52792 | 59971 | 48877 |
| 61.CUIRS,PEAUX ; OUVRAGES | 1 | 1 | 1 | 1 | 255 | 341 | 317 | 298 |
| 62.CAOUTCHOUC MANUFACTURE N.D.A. | 13 | 14 | 15 | 14 | 1294 | 1427 | 1341 | 1361 |
| 63.OUVRAGES EN LIEGE, BOIS | 58 | 67 | 73 | 62 | 819 | 932 | 908 | 875 |
| 64.PAPIER,CARTONS ET OUVRAGES | 59 | 69 | 68 | 64 | 2265 | 2374 | 2210 | 2320 |
| 65.FILS,TESSUS E.S. | 56 | 65 | 63 | 60 | 3226 | 9495 | 9123 | 8860 |
| 66.ARTICLES MINERAUX NON METAL. N.D.A. | 417 | 411 | 487 | 414 | 11056 | 13477 | 13225 | 12267 |
| 67.FER ET ACIER | 956 | 1005 | 1352 | 980 | 13183 | 14079 | 17835 | 13631 |
| 68.METAUX NON-FERREUX | 78 | 87 | 103 | 83 | 4910 | 7166 | 11310 | 6038 |
| 69.ARTICLES EN METAL N.D.A. | 55 | 65 | 66 | 60 | 2954 | 3500 | 3702 | 3227 |
| 7.MACHINES ET MATERIEL DE TRANSPORT | 169 | 162 | 218 | 165 | 31418 | 31013 | 36226 | 31216 |
| 71.GENERATEURS ET MOTEURS | 3 | 3 | 3 | 3 | 2021 | 1707 | 1148 | 1864 |
| 72.MACHINES SPECIALISEES | 23 | 21 | 31 | 22 | 3850 | 3435 | 4684 | 3643 |
| 73.MACHINES PR TRAVAIL METAUX | 4 | 4 | 6 | 4 | 622 | 730 | 665 | 676 |
| 74.MACHINES APPLICATION GENERALE | 11 | 13 | 13 | 12 | 2409 | 2741 | 2909 | 2575 |
| 75.MACHINES DE BUREAU, INFORMATIQUES | 1 | 1 | 1 | 1 | 748 | 818 | 771 | 783 |
| 76.APPAREILS TELECOMMUNICATION,PR SON | 4 | 5 | 5 | 5 | 2895 | 3079 | 3238 | 2987 |
| 77.APPAREILS ELECTRIQUES N.D.A. | 12 | 15 | 17 | 13 | 2687 | 3402 | 3735 | 3044 |
| 78.VEHICULES ROUTIERS | 103 | 96 | 130 | 99 | 15813 | 14341 | 18239 | 15077 |
| 79.AUTRE MATERIEL DE TRANSPORT | 8 | 5 | 12 | 7 | 373 | 760 | 837 | 566 |
| 8.ARTICLES MANUFACT. DIVERS N.D.A. | 49 | 55 | 59 | 52 | 9570 | 11628 | 11251 | 10599 |
| 81.APP. SANITAIRES,CHAUFFAGE,ECLAIRAGE | 7 | 7 | 8 | 7 | 493 | 543 | 566 | 518 |
| 82.MEUBLES | 13 | 16 | 15 | 15 | 1569 | 1932 | 1703 | 1750 |
| 83.ARTICLES DE VOYAGE, SACS A MAIN E.S. | - | - | - | - | 47 | 54 | 61 | 51 |
| 84.VETEMENTS E.S. | 3 | 3 | 4 | 3 | 2040 | 2485 | 2618 | 2262 |
| 85.CHAUSSURES | - | - | - | - | 128 | 134 | 152 | 131 |
| 87.INSTRUMENTS PROFESSIONNELS,SCIENCE | 1 | 1 | 1 | 1 | 650 | 841 | 780 | 746 |
| 88.PHOTOGRAPHIE,OPTIQUE,HORLOGERIE | 6 | 6 | 7 | 6 | 2208 | 2642 | 2573 | 2425 |
| 89.ARTICLES MANUFACTURES DIVERS | 18 | 21 | 23 | 19 | 2435 | 2996 | 2799 | 2716 |
| 9.MARCHANDISES NON CLASSEES AILLEURS | 175 | 178 | 194 | 176 | 8116 | 8303 | 10661 | 8210 |
| 91.COLIS POSTAUX N.D.A. | - | - | - | - | 11 | 2 | 3 | 6 |
| 93.TRANSACTIONS SPECIALES | 1 | 1 | 1 | 1 | 45 | 61 | 71 | 53 |
| 94.ANIMAUX VIVANTS N.D.A. | - | - | - | - | 4 | 12 | 9 | 8 |
| 95.ARMES ET MUNITIONS | - | - | - | - | 4 | 9 | 15 | 7 |
| 96.MONNAIES | - | - | - | - | 49 | 212 | 720 | 130 |
| 97.OR NON MONETAIRE | - | - | - | - | 205 | 1482 | 1592 | 844 |
| 99.TRAFIC CONFIDENTIEL N.D.A. | 174 | 177 | 192 | 175 | 7798 | 6526 | 8251 | 7162 |
| TOTAL GENERAL : | 6521 | 7021 | 7402 | 6771 | 143369 | 156643 | 166177 | 150006 |

III.COMMERCE EXTERIEUR PAR PAYS

1.IMPORTATIONS

| PAYS ET CONTINENTS | QUANTITE (1000 T) | | | | VALEUR (1000000 F) | | | |
|----------------------------|-------------------|---------|---------------------|---------|--------------------|---------|---------------------|---------|
| | CHIFFRES MENSUELS | | MOYENNES MENSUELLES | | CHIFFRES MENSUELS | | MOYENNES MENSUELLES | |
| | JANVIER | FEVRIER | JANVIER | JANVIER | JANVIER | FEVRIER | JANVIER | JANVIER |
| | 1981 | 1981 | 1980 | 1981 | 1981 | 1981 | 1980 | 1981 |
| 1.EUROPE | 7428 | 7990 | 8903 | 7709 | 122267 | 138616 | 136071 | 130441 |
| 11.C.E.E.(10) | 6224 | 7021 | 7499 | 6623 | 104635 | 120451 | 120529 | 112543 |
| FRANCE | 1406 | 1423 | 1871 | 1415 | 23031 | 27390 | 27095 | 25211 |
| PAYS-BAS | 3010 | 3359 | 3439 | 3184 | 30381 | 34499 | 31934 | 32440 |
| R.F.A. | 1213 | 1293 | 1593 | 1253 | 30466 | 33806 | 36433 | 32136 |
| ITALIE | 71 | 66 | 86 | 68 | 5229 | 6396 | 6578 | 5813 |
| ROYAUME-UNI | 500 | 854 | 489 | 677 | 14007 | 16666 | 17205 | 15337 |
| IRLANDE | 5 | 7 | 8 | 6 | 552 | 602 | 509 | 577 |
| DANEMARK | 15 | 16 | 13 | 16 | 718 | 845 | 774 | 782 |
| GRECE | 4 | 4 | 9 | 4 | 250 | 246 | 258 | 248 |
| 12.AUTRES PAYS EUROPEENS | 1204 | 969 | 1404 | 1087 | 17632 | 18165 | 15542 | 17898 |
| SUEDE | 352 | 333 | 729 | 343 | 2692 | 2454 | 3041 | 2573 |
| SUISSE | 5 | 7 | 8 | 6 | 5456 | 7049 | 3676 | 6252 |
| PAYS DE L'EUROPE ORIENTALE | 503 | 291 | 289 | 397 | 4350 | 3643 | 3715 | 3996 |
| AUTRES PAYS | 344 | 337 | 379 | 341 | 5133 | 5019 | 5111 | 5076 |
| 2.AFRIQUE | 872 | 749 | 1010 | 810 | 8793 | 8606 | 7399 | 8699 |
| ZAIRE | 23 | 28 | 19 | 26 | 3516 | 4736 | 2522 | 4126 |
| AUTRES PAYS | 848 | 721 | 991 | 784 | 5276 | 3870 | 4876 | 4573 |
| 3.AMERIQUE | 1711 | 1380 | 1632 | 1546 | 16888 | 17244 | 19783 | 17066 |
| ETATS-UNIS | 973 | 828 | 855 | 900 | 12842 | 13114 | 15449 | 12978 |
| CANADA | 60 | 147 | 175 | 104 | 985 | 1103 | 1164 | 1044 |
| AUTRES PAYS | 679 | 405 | 602 | 542 | 3061 | 3027 | 3170 | 3044 |
| 4.ASIE | 2191 | 1692 | 2788 | 1941 | 25672 | 21656 | 22236 | 23664 |
| ARABIE SAOUDITE | 1722 | 1163 | 1561 | 1442 | 13219 | 9753 | 8072 | 11486 |
| JAPON | 31 | 31 | 37 | 31 | 4785 | 4575 | 3048 | 4680 |
| AUTRES PAYS | 438 | 499 | 1190 | 468 | 7668 | 7328 | 11116 | 7498 |
| 5.OCEANIE | 81 | 209 | 137 | 145 | 516 | 573 | 1066 | 545 |
| TOTAL GENERAL : | 12307 | 12021 | 14481 | 12164 | 174177 | 186870 | 186686 | 180524 |

III.COMMERCE EXTERIEUR PAR PAYS

2.EXPORTATIONS

| PAYS ET CONTINENTS | QUANTITE (1000 T) | | | | VALEUR (1000000 F) | | | |
|----------------------------|-------------------|---------|---------------------|---------|--------------------|---------|---------------------|---------|
| | CHIFFRES MENSUELS | | MOYENNES MENSUELLES | | CHIFFRES MENSUELS | | MOYENNES MENSUELLES | |
| | JANVIER | FEVRIER | JANVIER | JANVIER | JANVIER | FEVRIER | JANVIER | JANVIER |
| | 1981 | 1981 | 1980 | 1981 | 1981 | 1981 | 1980 | 1981 |
| 1.EUROPE | 5738 | 6143 | 6408 | 5940 | 116677 | 130294 | 138959 | 123485 |
| 11.C.E.E.(10) | 5109 | 5611 | 5802 | 5360 | 101928 | 112218 | 120257 | 107073 |
| FRANCE | 1717 | 1654 | 1928 | 1685 | 30525 | 31004 | 31965 | 30764 |
| PAYS-BAS | 1397 | 1899 | 1574 | 1648 | 20576 | 25081 | 24278 | 22828 |
| R.F.A. | 1326 | 1355 | 1472 | 1341 | 29386 | 31498 | 34669 | 30442 |
| ITALIE | 206 | 348 | 287 | 277 | 8231 | 9614 | 9292 | 8923 |
| ROYAUME-UNI | 267 | 191 | 393 | 229 | 10080 | 12012 | 17557 | 11046 |
| IRLANDE | 22 | 44 | 34 | 33 | 503 | 578 | 486 | 541 |
| DANEMARK | 138 | 89 | 114 | 113 | 1898 | 1606 | 2011 | 1752 |
| GRECE | 35 | 31 | 23 | 33 | 729 | 825 | 604 | 777 |
| 12.AUTRES PAYS EUROPEENS | 629 | 532 | 605 | 580 | 14749 | 18075 | 18701 | 16412 |
| SUEDE | 146 | 97 | 112 | 121 | 2638 | 2445 | 2578 | 2542 |
| SUISSE | 109 | 105 | 107 | 107 | 3602 | 5446 | 6275 | 4524 |
| ESPAGNE | 27 | 29 | 56 | 28 | 1146 | 1561 | 1512 | 1353 |
| PAYS DE L'EUROPE ORIENTALE | 143 | 157 | 159 | 150 | 2767 | 3899 | 3205 | 3333 |
| AUTRES PAYS | 204 | 145 | 170 | 174 | 4596 | 4724 | 5132 | 4660 |
| 2.AFRIQUE | 276 | 252 | 331 | 264 | 9074 | 6218 | 6864 | 7646 |
| ZAIRE | 10 | 5 | 10 | 8 | 537 | 366 | 666 | 451 |
| AUTRES PAYS | 266 | 248 | 321 | 257 | 8537 | 5852 | 6199 | 7195 |
| 3.AMERIQUE | 144 | 163 | 223 | 153 | 7855 | 7921 | 9175 | 7888 |
| ETATS-UNIS | 83 | 88 | 153 | 86 | 5557 | 5370 | 6605 | 5464 |
| AUTRES PAYS | 61 | 75 | 71 | 68 | 2297 | 2551 | 2570 | 2424 |
| 4.ASIE | 210 | 246 | 260 | 228 | 8313 | 10238 | 9758 | 9275 |
| 5.OCEANIE | 7 | 5 | 7 | 6 | 358 | 379 | 408 | 369 |
| TOTAL GENERAL : | 6521 | 7021 | 7402 | 6771 | 143369 | 156643 | 166177 | 150006 |

1. INDICES DE QUANTITE 1970=100

| ANNEES MOIS | IMPORTATIONS | | | | | | | | EXPORTATIONS | | | | | | | | | |
|----------------|-----------------------|---------------------------------------|-----------------|----------------------|---------------------------------------|-----------------|----------------------|---------------------------------------|-----------------|-----------------------|------------------------------------|---------------------------------------|----------------|----------------------------|---------------------------------------|----------------|----------------------|-----------------|
| | T O T A L | D'APRES LE DEGRE DE PREPARATION | | | | D'APRES L'USAGE | | | | T O T A L | D'APRES LE DEGRE DE PREPARATION | | | | D'APRES L'USAGE | | | |
| | | ARTICLES | | MATI- ERES | BIENS | ARTICLES | | MATI- ERES | BIENS | | ARTICLES | | MATI- ERES | BIENS | ARTICLES | | MATI- ERES | BIENS |
| | | AYANT SUBI UNE TRANS- FORMATION | PREMI- ERES | DE CONSUM- MATION | AYANT SUBI UNE TRANS- FORMATION | PREMI- ERES | DE CONSUM- MATION | AYANT SUBI UNE TRANS- FORMATION | PREMI- ERES | | DE CONSUM- MATION | AYANT SUBI UNE TRANS- FORMATION | PREMI- ERES | DE CONSUM- MATION | AYANT SUBI UNE TRANS- FORMATION | PREMI- ERES | DE CONSUM- MATION | |
| BRUTS | ET D' | AUXI- EQUI- DURA NON | BRUTS | ET D' | AUXI- EQUI- DURA NON | BRUTS | ET D' | AUXI- EQUI- DURA NON | BRUTS | ET D' | AUXI- EQUI- DURA NON | BRUTS | ET D' | AUXI- EQUI- DURA NON | | | | |
| | SIMPLE | PLUS | LIAI- PEMENT | SIMPLE | PLUS | LIAI- PEMENT | SIMPLE | PLUS | LIAI- PEMENT | SIMPLE | PLUS | LIAI- PEMENT | SIMPLE | PLUS | LIAI- PEMENT | SIMPLE | PLUS | LIAI- PEMENT |
| | AVANCEE | RES | BLES | AVANCEE | RES | BLES | AVANCEE | RES | BLES | AVANCEE | RES | BLES | AVANCEE | RES | BLES | AVANCEE | RES | BLES |
| 1975 | 134 | 107 | 117 | 154 | 125 | 149 | 161 | 164 | 130 | 150 | 107 | 150 | 118 | 166 | 142 | 148 | | |
| 1976 | 152 | 120 | 136 | 175 | 149 | 156 | 188 | 189 | 149 | 182 | 118 | 174 | 138 | 184 | 173 | 159 | | |
| 1977 | 158 | 129 | 131 | 186 | 155 | 165 | 198 | 198 | 156 | 196 | 124 | 181 | 146 | 185 | 177 | 168 | | |
| 1978 | 164 | 126 | 142 | 194 | 163 | 166 | 205 | 212 | 162 | 202 | 129 | 188 | 155 | 185 | 184 | 173 | | |
| 1979 | 174 | 132 | 152 | 207 | 170 | 179 | 223 | 226 | 171 | 215 | 137 | 198 | 161 | 199 | 187 | 191 | | |
| 1980 | 176 | 129 | 154 | 210 | 169 | 185 | 233 | 232 | 174 | 225 | 142 | 197 | 156 | 208 | 184 | 202 | | |
| 1979 | | | | | | | | | | | | | | | | | | |
| DECEMBRE | 179 | 134 | 157 | 216 | 155 | 220 | 240 | 208 | 163 | 179 | 131 | 191 | 150 | 206 | 184 | 179 | | |
| 1980 | | | | | | | | | | | | | | | | | | |
| JANVIER | 192 | 151 | 167 | 226 | 193 | 185 | 239 | 235 | 180 | 251 | 135 | 214 | 174 | 228 | 209 | 202 | | |
| FEVRIER | 191 | 132 | 165 | 232 | 192 | 189 | 261 | 248 | 190 | 185 | 161 | 218 | 175 | 223 | 213 | 215 | | |
| MARS | 198 | 135 | 168 | 238 | 184 | 202 | 277 | 245 | 191 | 243 | 155 | 222 | 176 | 228 | 206 | 227 | | |
| AVRIL | 184 | 127 | 157 | 221 | 178 | 185 | 269 | 227 | 192 | 241 | 164 | 218 | 177 | 225 | 215 | 221 | | |
| MAI | 164 | 132 | 144 | 184 | 161 | 158 | 206 | 200 | 167 | 197 | 153 | 175 | 150 | 192 | 153 | 183 | | |
| JUIN | 179 | 133 | 153 | 208 | 174 | 179 | 233 | 231 | 170 | 196 | 141 | 192 | 155 | 216 | 171 | 198 | | |
| JUILLET | 147 | 99 | 134 | 172 | 131 | 138 | 216 | 216 | 160 | 195 | 131 | 176 | 140 | 185 | 154 | 197 | | |
| AOUT | 139 | 109 | 124 | 156 | 130 | 141 | 169 | 210 | 126 | 144 | 114 | 134 | 104 | 140 | 119 | 152 | | |
| SEPT. | 183 | 142 | 144 | 216 | 179 | 190 | 212 | 248 | 174 | 265 | 136 | 189 | 157 | 192 | 161 | 202 | | |
| OCTOBRE | 190 | 128 | 162 | 224 | 181 | 193 | 242 | 257 | 189 | 274 | 143 | 214 | 166 | 225 | 187 | 236 | | |
| NOVEMBRE | 165 | 123 | 158 | 184 | 158 | 167 | 206 | 208 | 165 | 243 | 122 | 183 | 145 | 179 | 169 | 192 | | |
| DECEMBRE | 173 | 138 | 157 | 189 | 164 | 172 | 212 | 207 | 175 | 245 | 133 | 194 | 146 | 211 | 180 | 206 | | |
| 1981 | | | | | | | | | | | | | | | | | | |
| JANVIER | 162 | 132 | 150 | 184 | 150 | 158 | 198 | 221 | 153 | 229 | 118 | 178 | 137 | 180 | 165 | 188 | | |
| FEVRIER | 170 | 119 | 159 | 202 | 162 | 170 | 227 | 240 | 167 | 297 | 125 | 188 | 156 | 182 | 177 | 191 | | |

2. INDICES DE LA VALEUR MOYENNE 1970=100

| ANNEES MOIS | IMPORTATIONS | | | | | | | | EXPORTATIONS | | | | | | | | INDICE DU TAUX DE L' ECHANGE | | |
|----------------|-----------------------|---------------------------------------|-----------------|----------------------|---------------------------------------|-----------------|----------------------|---------------------------------------|-----------------|-----------------------|------------------------------------|---------------------------------------|----------------|----------------------------|---------------------------------------|----------------|--|----------------------|-------|
| | T O T A L | D'APRES LE DEGRE DE PREPARATION | | | | D'APRES L'USAGE | | | | T O T A L | D'APRES LE DEGRE DE PREPARATION | | | | D'APRES L'USAGE | | | | |
| | | ARTICLES | | MATI- ERES | BIENS | ARTICLES | | MATI- ERES | BIENS | | ARTICLES | | MATI- ERES | BIENS | ARTICLES | | | MATI- ERES | BIENS |
| | | AYANT SUBI UNE TRANS- FORMATION | PREMI- ERES | DE CONSUM- MATION | AYANT SUBI UNE TRANS- FORMATION | PREMI- ERES | DE CONSUM- MATION | AYANT SUBI UNE TRANS- FORMATION | PREMI- ERES | | DE CONSUM- MATION | AYANT SUBI UNE TRANS- FORMATION | PREMI- ERES | DE CONSUM- MATION | AYANT SUBI UNE TRANS- FORMATION | PREMI- ERES | | DE CONSUM- MATION | |
| BRUTS | ET D' | AUXI- EQUI- DURA NON | BRUTS | ET D' | AUXI- EQUI- DURA NON | BRUTS | ET D' | AUXI- EQUI- DURA NON | BRUTS | ET D' | AUXI- EQUI- DURA NON | BRUTS | ET D' | AUXI- EQUI- DURA NON | | | | | |
| | SIMPLE | PLUS | LIAI- PEMENT | SIMPLE | PLUS | LIAI- PEMENT | SIMPLE | PLUS | LIAI- PEMENT | SIMPLE | PLUS | LIAI- PEMENT | SIMPLE | PLUS | LIAI- PEMENT | SIMPLE | PLUS | LIAI- PEMENT | |
| | AVANCEE | RES | BLES | AVANCEE | RES | BLES | AVANCEE | RES | BLES | AVANCEE | RES | BLES | AVANCEE | RES | BLES | AVANCEE | RES | BLES | |
| 1975 | 147 | 193 | 139 | 134 | 131 | 126 | 141 | 139 | 140 | 132 | 143 | 138 | 134 | 135 | 139 | 138 | 94.8 | | |
| 1976 | 158 | 209 | 152 | 143 | 138 | 139 | 155 | 146 | 147 | 134 | 150 | 145 | 138 | 145 | 149 | 145 | 92.8 | | |
| 1977 | 161 | 213 | 154 | 145 | 137 | 140 | 161 | 155 | 149 | 139 | 147 | 150 | 136 | 150 | 158 | 147 | 92.5 | | |
| 1978 | 163 | 206 | 154 | 151 | 140 | 151 | 166 | 157 | 150 | 142 | 145 | 153 | 138 | 149 | 165 | 147 | 91.9 | | |
| 1979 | 180 | 233 | 179 | 161 | 159 | 154 | 170 | 164 | 168 | 157 | 173 | 164 | 158 | 155 | 178 | 150 | 93.4 | | |
| 1980 | 208 | 302 | 219 | 173 | 183 | 161 | 177 | 176 | 187 | 165 | 199 | 182 | 179 | 166 | 187 | 169 | 89.8 | | |
| 1979 | | | | | | | | | | | | | | | | | | | |
| DECEMBRE | 188 | 254 | 196 | 163 | 170 | 152 | 166 | 168 | 177 | 156 | 187 | 172 | 169 | 161 | 181 | 152 | 94.0 | | |
| 1980 | | | | | | | | | | | | | | | | | | | |
| JANVIER | 201 | 294 | 210 | 167 | 184 | 158 | 167 | 172 | 183 | 167 | 198 | 175 | 181 | 155 | 182 | 158 | 90.8 | | |
| FEVRIER | 208 | 292 | 220 | 176 | 192 | 163 | 176 | 176 | 189 | 168 | 206 | 180 | 185 | 163 | 183 | 165 | 90.8 | | |
| MARS | 210 | 313 | 222 | 172 | 189 | 158 | 174 | 178 | 190 | 179 | 205 | 182 | 186 | 157 | 188 | 166 | 90.5 | | |
| AVRIL | 210 | 316 | 217 | 173 | 188 | 162 | 175 | 173 | 190 | 175 | 202 | 184 | 185 | 162 | 188 | 170 | 90.8 | | |
| MAI | 210 | 306 | 214 | 175 | 183 | 168 | 182 | 172 | 189 | 167 | 200 | 182 | 177 | 166 | 190 | 170 | 89.6 | | |
| JUIN | 203 | 297 | 211 | 168 | 179 | 155 | 175 | 166 | 185 | 165 | 196 | 180 | 177 | 158 | 193 | 171 | 91.3 | | |
| JUILLET | 212 | 309 | 222 | 176 | 184 | 174 | 173 | 179 | 184 | 155 | 195 | 180 | 174 | 164 | 188 | 174 | 87.0 | | |
| AOUT | 207 | 302 | 210 | 172 | 183 | 157 | 179 | 177 | 184 | 169 | 194 | 178 | 173 | 170 | 184 | 167 | 89.0 | | |
| SEPT. | 203 | 284 | 213 | 173 | 172 | 160 | 177 | 179 | 183 | 155 | 192 | 181 | 172 | 165 | 191 | 176 | 90.2 | | |
| OCTOBRE | 207 | 296 | 216 | 175 | 177 | 168 | 181 | 177 | 185 | 158 | 193 | 182 | 174 | 172 | 189 | 165 | 89.1 | | |
| NOVEMBRE | 213 | 316 | 225 | 173 | 179 | 164 | 179 | 177 | 190 | 165 | 201 | 185 | 180 | 170 | 183 | 173 | 89.0 | | |
| DECEMBRE | 219 | 312 | 235 | 180 | 184 | 169 | 187 | 181 | 191 | 154 | 205 | 187 | 174 | 182 | 190 | 175 | 87.2 | | |
| 1981 | | | | | | | | | | | | | | | | | | | |
| JANVIER | 226 | 343 | 235 | 183 | 191 | 175 | 185 | 184 | 193 | 157 | 209 | 188 | 177 | 172 | 197 | 182 | 85.6 | | |
| FEVRIER | 231 | 370 | 235 | 184 | 196 | 166 | 193 | 189 | 194 | 157 | 211 | 189 | 180 | 175 | 193 | 181 | 84.1 | | |

Commerce intérieur

et

tourisme

**STATISTIQUES MENSUELLES
ET TRIMESTRIELLES**

CHIFFRES D'AFFAIRES DES GRANDES ENTREPRISES DE DISTRIBUTION
I. Chiffres absolus (en 1 000 F)

Grands magasins à rayons multiples

| Moyennes mensuelles et mois | Grands magasins à rayons multiples | | | | | | | | | | | | |
|-----------------------------|------------------------------------|--------------------|---------------------------------|--------------|----------------|-------------|-----------|-----------------------------------|----------------------------|---|---|-----------------------------|----------------------|
| | Total général | Total alimentation | Total produits non-alimentaires | Alimentation | | | | Textile et articles d'habillement | | | | | |
| | | | | Périssable | Non périssable | Restau-rant | Total | Aunages | Dessus "Hommes et garçons" | Dessus "Femmes, jeunes filles, fillettes" | Bonneterie, lingerie, chemiserie, chapellerie | Merce-rie, ru-bans, patrons | Chaussures-pantoufle |
| 1970 | 2 483 167 | 806 612 | 1 676 554 | 404 601 | 314 552 | 87 459 | 806 612 | 18 773 | 81 689 | 165 347 | 298 093 | 27 898 | 43 868 |
| 1971 | 2 665 882 | 868 383 | 1 797 499 | 421 581 | 358 228 | 88 574 | 868 383 | 15 879 | 95 766 | 168 487 | 297 563 | 28 411 | 51 558 |
| 1972 | 3 031 443 | 996 771 | 2 034 622 | 482 090 | 420 642 | 94 039 | 996 771 | 13 626 | 103 058 | 183 598 | 323 537 | 31 435 | 59 635 |
| 1973 | 3 387 760 | 1 104 797 | 2 282 963 | 535 214 | 477 423 | 92 160 | 1 104 797 | 11 611 | 113 827 | 211 043 | 364 045 | 32 392 | 69 450 |
| 1974 | 3 890 781 | 1 238 048 | 2 652 733 | 599 367 | 540 720 | 97 961 | 1 238 048 | 11 702 | 124 168 | 241 896 | 408 851 | 35 113 | 81 622 |
| 1975 | 4 216 436 | 1 378 354 | 2 838 081 | 671 741 | 606 944 | 99 670 | 1 378 354 | 11 240 | 100 887 | 215 132 | 465 980 | 36 090 | 86 469 |
| 1976 | 4 690 880 | 1 556 166 | 3 134 715 | 767 998 | 675 148 | 113 019 | 1 556 166 | 8 829 | 111 475 | 255 940 | 458 577 | 39 549 | 83 854 |
| 1977 | 5 091 816 | 1 684 336 | 3 407 480 | 826 770 | 740 382 | 117 184 | 1 684 336 | 8 223 | 121 658 | 267 378 | 494 847 | 41 098 | 89 065 |
| 1978 | 5 426 787 | 1 761 928 | 3 664 859 | 863 070 | 782 823 | 116 035 | 1 761 928 | 7 166 | 132 396 | 295 510 | 537 919 | 44 274 | 101 281 |
| 1979 | 5 810 218 | 1 848 026 | 3 962 193 | 908 369 | 824 515 | 115 142 | 1 848 026 | 7 500 | 144 428 | 300 466 | 597 271 | 50 000 | 112 230 |
| 1980 | 6 169 904 | 1 952 188 | 4 217 717 | 955 404 | 874 184 | 122 599 | 1 952 188 | 5 898 | 152 631 | 308 388 | 638 392 | 53 065 | 117 389 |
| 1979 | | | | | | | | | | | | | |
| janvier | 4 775 072 | 1 788 277 | 2 986 795 | 891 848 | 798 079 | 98 350 | 1 788 277 | 5 314 | 100 902 | 228 000 | 478 090 | 50 157 | 97 523 |
| février | 4 877 208 | 1 735 310 | 3 141 898 | 852 912 | 777 359 | 105 039 | 1 735 310 | 6 836 | 104 210 | 221 439 | 475 519 | 47 009 | 76 305 |
| mars | 5 627 930 | 1 974 100 | 3 653 830 | 972 804 | 881 969 | 119 327 | 1 974 100 | 14 047 | 138 250 | 298 489 | 551 589 | 50 832 | 105 655 |
| avril | 5 471 135 | 1 776 960 | 3 694 175 | 868 932 | 792 036 | 115 992 | 1 776 960 | 12 161 | 150 745 | 315 880 | 564 015 | 43 947 | 120 464 |
| mai | 5 673 170 | 1 782 493 | 3 890 677 | 885 492 | 787 279 | 109 722 | 1 782 493 | 7 842 | 136 469 | 326 161 | 611 097 | 46 691 | 126 113 |
| juin | 5 993 660 | 1 840 823 | 4 152 837 | 906 637 | 823 886 | 110 300 | 1 840 823 | 6 845 | 149 854 | 311 330 | 675 480 | 47 317 | 128 251 |
| juillet | 5 528 745 | 1 698 197 | 3 830 548 | 828 972 | 751 225 | 118 000 | 1 698 197 | 5 570 | 121 014 | 233 813 | 535 638 | 40 997 | 103 494 |
| août | 5 669 960 | 1 841 367 | 3 828 593 | 909 241 | 808 942 | 123 184 | 1 841 367 | 5 350 | 136 541 | 258 072 | 522 002 | 46 830 | 104 090 |
| septembre | 5 651 449 | 1 738 370 | 3 913 079 | 853 284 | 772 350 | 112 736 | 1 738 370 | 6 319 | 155 136 | 328 889 | 577 992 | 52 495 | 104 869 |
| octobre | 6 005 657 | 1 855 414 | 4 150 243 | 911 852 | 824 685 | 118 877 | 1 855 414 | 7 211 | 188 067 | 395 782 | 676 893 | 56 653 | 125 483 |
| novembre | 6 420 797 | 1 881 659 | 4 539 133 | 915 200 | 844 518 | 121 941 | 1 881 659 | 6 479 | 173 573 | 320 435 | 658 296 | 58 769 | 121 137 |
| décembre | 8 027 840 | 2 263 337 | 5 764 503 | 1 103 253 | 1 031 852 | 128 232 | 2 263 337 | 6 030 | 178 371 | 367 330 | 840 643 | 58 302 | 133 378 |
| 1980. | | | | | | | | | | | | | |
| janvier | 5 390 010 | 1 868 607 | 3 521 403 | 918 953 | 836 963 | 112 691 | 1 868 607 | 5 658 | 125 966 | 266 914 | 564 943 | 50 967 | 98 498 |
| février | 5 454 766 | 1 880 841 | 3 573 925 | 926 807 | 838 132 | 115 902 | 1 880 841 | 7 851 | 110 978 | 266 924 | 539 537 | 49 340 | 97 142 |
| mars | 5 767 115 | 1 934 471 | 3 832 644 | 943 419 | 867 869 | 123 183 | 1 934 471 | 7 189 | 146 277 | 299 451 | 590 682 | 49 110 | 117 076 |
| avril | 5 836 945 | 1 906 280 | 3 930 665 | 933 711 | 850 142 | 122 427 | 1 906 280 | 6 701 | 159 419 | 335 034 | 604 745 | 51 018 | 127 639 |
| mai | 6 322 853 | 1 983 212 | 4 339 641 | 981 716 | 881 257 | 120 239 | 1 983 212 | 6 192 | 154 475 | 335 218 | 671 388 | 49 197 | 135 336 |
| juin | 6 050 752 | 1 863 413 | 4 187 339 | 908 335 | 835 708 | 119 370 | 1 863 413 | 6 014 | 148 277 | 297 558 | 659 620 | 51 084 | 123 161 |
| juillet | 6 101 106 | 1 905 551 | 4 195 555 | 929 289 | 841 204 | 135 058 | 1 905 551 | 5 113 | 137 570 | 261 070 | 585 641 | 47 757 | 111 764 |
| août | 5 872 727 | 1 931 732 | 3 940 995 | 952 946 | 852 602 | 126 184 | 1 931 732 | 4 204 | 138 394 | 265 835 | 514 370 | 42 926 | 102 124 |
| septembre | 5 785 480 | 1 815 654 | 3 969 826 | 889 692 | 812 504 | 113 458 | 1 815 654 | 5 306 | 147 211 | 311 899 | 555 164 | 50 782 | 101 735 |
| octobre | 6 468 622 | 2 028 068 | 4 440 554 | 987 719 | 912 517 | 127 832 | 2 028 068 | 5 960 | 215 734 | 396 289 | 756 937 | 59 478 | 141 285 |
| novembre | 6 422 696 | 1 898 250 | 4 524 446 | 926 607 | 856 449 | 115 194 | 1 898 250 | 5 073 | 166 879 | 306 360 | 694 690 | 64 582 | 121 156 |
| décembre | 8 565 779 | 2 410 171 | 6 155 608 | 1 165 658 | 1 104 860 | 139 653 | 2 410 171 | 5 517 | 180 394 | 358 101 | 922 985 | 70 537 | 131 746 |
| 1981 | | | | | | | | | | | | | |
| janvier | 5 618 726 | 1 987 541 | 3 631 185 | 976 754 | 890 520 | 120 267 | 1 987 541 | 4 888 | 111 283 | 255 022 | 572 330 | 55 070 | 89 372 |

| Articles divers de parure | Total | Ameublement | | | Ménage | | | Tabacs, articles pour fumeurs | Librairie, papeterie, articles de photographie et cinématographie | | | |
|---------------------------|-----------|------------------------|----------------------------------|---------|--------------------|---------------------------|-----------|-------------------------------|---|-----------|--|---------|
| | | Textiles d'ameublement | Meubles lustrerie, ornementation | Total | Appareils ménagers | Autres articles de ménage | Total | | Librairie | Papeterie | Articles de photographie et cinématographie, accessoires | Total |
| 71 419 | 707 087 | 90 314 | 104 202 | 194 515 | 138 515 | 226 664 | 365 582 | 51 696 | 23 520 | 84 045 | 17 314 | 124 978 |
| 66 877 | 724 541 | 92 023 | 108 459 | 200 482 | 144 201 | 242 442 | 386 643 | 64 862 | 27 012 | 96 885 | 21 350 | 146 146 |
| 72 525 | 787 414 | 102 901 | 124 293 | 227 194 | 168 680 | 279 899 | 448 579 | 79 500 | 34 211 | 109 219 | 24 926 | 168 356 |
| 79 323 | 881 692 | 111 076 | 147 586 | 258 662 | 188 970 | 319 147 | 508 117 | 90 116 | 39 512 | 119 806 | 26 779 | 186 097 |
| 92 166 | 995 519 | 129 764 | 180 006 | 309 770 | 221 464 | 388 313 | 609 777 | 108 810 | 47 501 | 136 565 | 31 499 | 215 566 |
| 89 549 | 1 005 347 | 163 536 | 149 823 | 313 359 | 212 590 | 380 029 | 592 619 | 118 577 | 55 908 | 124 034 | 32 383 | 212 325 |
| 90 951 | 1 049 175 | 182 347 | 167 367 | 349 714 | 222 856 | 385 611 | 608 467 | 140 727 | 70 287 | 122 452 | 40 488 | 233 226 |
| 92 827 | 1 115 096 | 197 668 | 167 784 | 365 452 | 221 088 | 405 229 | 626 317 | 160 399 | 79 318 | 129 390 | 45 893 | 254 601 |
| 93 902 | 1 212 448 | 203 294 | 163 167 | 366 462 | 215 369 | 423 190 | 638 559 | 170 358 | 88 622 | 135 714 | 48 287 | 272 623 |
| 109 490 | 1 321 387 | 212 317 | 158 187 | 370 504 | 201 417 | 449 120 | 650 537 | 183 973 | 101 122 | 140 682 | 50 954 | 292 758 |
| 129 508 | 1 405 270 | 220 290 | 147 457 | 367 747 | 188 142 | 486 935 | 675 077 | 188 376 | 107 202 | 150 530 | 52 715 | 310 447 |
| 73 222 | 1 033 208 | 257 948 | 118 714 | 376 662 | 185 198 | 340 884 | 526 082 | 162 038 | 77 163 | 96 097 | 32 151 | 205 411 |
| 74 691 | 1 006 009 | 192 436 | 151 155 | 343 591 | 187 371 | 429 046 | 616 417 | 161 668 | 88 578 | 99 186 | 31 362 | 219 126 |
| 88 214 | 1 247 076 | 183 973 | 145 935 | 331 908 | 191 094 | 415 536 | 606 630 | 184 811 | 99 990 | 101 896 | 36 730 | 238 616 |
| 87 711 | 1 294 923 | 171 725 | 143 464 | 315 189 | 159 909 | 388 291 | 548 200 | 168 707 | 91 978 | 96 041 | 45 367 | 233 386 |
| 107 043 | 1 361 416 | 176 052 | 149 648 | 325 700 | 190 875 | 425 947 | 616 822 | 170 668 | 85 486 | 99 323 | 60 909 | 245 718 |
| 95 131 | 1 414 208 | 208 442 | 153 377 | 361 819 | 186 598 | 438 565 | 625 163 | 192 847 | 98 106 | 89 293 | 81 573 | 268 972 |
| 74 260 | 1 114 786 | 200 795 | 137 552 | 338 347 | 183 008 | 418 741 | 601 749 | 176 910 | 99 982 | 93 262 | 78 652 | 271 896 |
| 89 630 | 1 162 515 | 188 637 | 153 486 | 342 123 | 179 969 | 441 861 | 621 830 | 182 516 | 101 322 | 242 704 | 60 070 | 404 096 |
| 100 890 | 1 326 590 | 205 721 | 188 183 | 393 904 | 192 996 | 483 581 | 676 577 | 168 981 | 89 127 | 255 383 | 42 405 | 386 915 |
| 130 568 | 1 580 657 | 238 767 | 179 530 | 418 297 | 187 267 | 450 489 | 637 756 | 176 858 | 99 102 | 120 136 | 36 917 | 256 155 |
| 150 415 | 1 489 104 | 208 678 | 164 902 | 373 580 | 229 397 | 459 526 | 688 923 | 188 002 | 122 153 | 139 839 | 35 894 | 297 886 |
| 242 103 | 1 826 157 | 314 624 | 210 299 | 524 923 | 343 319 | 696 981 | 1 040 300 | 273 672 | 160 473 | 255 019 | 69 418 | 484 910 |
| 125 881 | 1 238 827 | 299 241 | 121 939 | 421 180 | 175 794 | 384 797 | 560 591 | 167 615 | 87 741 | 132 494 | 39 703 | 239 938 |
| 105 081 | 1 176 853 | 203 765 | 161 236 | 365 001 | 159 994 | 480 772 | 640 766 | 174 915 | 94 808 | 105 753 | 36 415 | 236 976 |
| 124 036 | 1 333 821 | 195 963 | 147 934 | 343 897 | 159 080 | 442 273 | 601 353 | 182 671 | 104 711 | 107 013 | 40 869 | 252 593 |
| 133 353 | 1 417 909 | 167 767 | 130 814 | 298 581 | 153 940 | 416 309 | 570 249 | 175 758 | 96 166 | 108 598 | 47 382 | 252 146 |
| 145 087 | 1 496 893 | 187 227 | 141 866 | 329 093 | 180 168 | 487 425 | 667 593 | 190 319 | 94 518 | 109 901 | 62 962 | 267 381 |
| 134 308 | 1 420 022 | 208 804 | 132 119 | 340 923 | 173 641 | 466 623 | 640 264 | 193 548 | 99 324 | 100 445 | 67 358 | 267 127 |
| 124 626 | 1 273 541 | 198 344 | 145 430 | 343 774 | 180 223 | 468 495 | 648 718 | 193 991 | 112 859 | 99 363 | 80 291 | 292 513 |
| 83 630 | 1 151 483 | 184 933 | 131 827 | 316 760 | 169 990 | 448 843 | 618 833 | 185 250 | 103 424 | 266 439 | 59 252 | 429 115 |
| 116 422 | 1 288 519 | 197 143 | 152 790 | 349 933 | 179 514 | 529 197 | 708 711 | 166 618 | 97 171 | 250 669 | 53 877 | 401 717 |
| 116 299 | 1 691 982 | 241 227 | 154 211 | 395 438 | 183 411 | 468 334 | 651 745 | 187 705 | 104 021 | 127 083 | 40 299 | 271 403 |
| 115 372 | 1 474 112 | 217 873 | 153 611 | 371 484 | 200 783 | 473 306 | 674 089 | 178 510 | 117 340 | 138 219 | 35 347 | 290 906 |
| 230 002 | 1 899 282 | 341 196 | 195 704 | 536 900 | 341 167 | 776 844 | 1 118 011 | 263 616 | 174 335 | 280 384 | 68 824 | 523 543 |
| 133 592 | 1 221 557 | 257 874 | 115 943 | 373 817 | 166 385 | 447 139 | 613 524 | 178 823 | 93 109 | 120 211 | 36 772 | 250 092 |

Produits non alimentaires

| Textiles et articles d'habillement | Ameublement | Appareils ménagers | Autres articles de ménage | Tabacs, articles pour fumeurs | Parfumerie articles de luxe | Divers (y compris librairie-papeterie) | Total |
|------------------------------------|-------------|--------------------|---------------------------|-------------------------------|-----------------------------|--|---------|
| 73 682 | 14 312 | 9 718 | 37 971 | 25 255 | 2 677 | 123 127 | 290 741 |
| 82 381 | 10 655 | 8 477 | 38 251 | 23 761 | 2 335 | 130 836 | 296 694 |
| 76 341 | 11 778 | 11 877 | 34 335 | 20 114 | 1 832 | 140 797 | 297 075 |
| 67 529 | 10 819 | 10 816 | 30 506 | 24 322 | 1 261 | 146 433 | 291 686 |
| 71 093 | 9 189 | 9 698 | 33 909 | 22 099 | 1 147 | 166 447 | 313 583 |
| 65 376 | 6 096 | 9 516 | 33 384 | 29 865 | 1 196 | 178 184 | 323 617 |
| 70 869 | 6 148 | 9 257 | 35 346 | 30 536 | 1 098 | 191 886 | 345 140 |
| 63 456 | 5 732 | 8 064 | 33 456 | 28 182 | 874 | 196 895 | 336 660 |
| 43 950 | 4 127 | 6 128 | 23 982 | 25 156 | 713 | 208 411 | 312 467 |
| 31 120 | 3 118 | 3 143 | 25 343 | 16 892 | 454 | 224 381 | 304 457 |
| 28 099 | 2 866 | 2 435 | 27 455 | 15 009 | 302 | 228 262 | 304 428 |
| 26 603 | 3 746 | 3 832 | 23 288 | 18 204 | 658 | 214 237 | 290 568 |
| 23 368 | 2 150 | 2 936 | 16 892 | 13 075 | 622 | 211 478 | 270 521 |
| 34 662 | 3 084 | 3 227 | 25 893 | 18 528 | 708 | 230 192 | 316 304 |
| 35 190 | 3 535 | 3 179 | 24 095 | 16 454 | 708 | 216 969 | 300 130 |
| 29 527 | 4 326 | 2 457 | 26 597 | 17 380 | 356 | 224 622 | 305 265 |
| 23 988 | 3 681 | 3 569 | 29 270 | 19 184 | 320 | 241 692 | 321 704 |
| 25 841 | 2 784 | 2 428 | 29 749 | 15 747 | 280 | 199 604 | 276 433 |
| 31 429 | 2 998 | 2 880 | 28 935 | 16 155 | 363 | 213 363 | 296 123 |
| 40 705 | 2 532 | 2 634 | 24 703 | 15 785 | 291 | 221 197 | 307 847 |
| 44 580 | 2 854 | 3 244 | 23 945 | 16 850 | 304 | 239 517 | 331 294 |
| 30 364 | 2 876 | 2 657 | 25 255 | 16 691 | 270 | 233 764 | 311 877 |
| 27 184 | 2 854 | 4 673 | 25 491 | 18 647 | 561 | 245 933 | 325 343 |
| 24 864 | 3 062 | 2 805 | 21 685 | 16 447 | 320 | 277 182 | 346 365 |
| 33 087 | 3 266 | 2 912 | 23 506 | 14 781 | 300 | 241 427 | 319 279 |
| 37 296 | 3 699 | 2 279 | 27 880 | 15 780 | 312 | 232 022 | 319 268 |
| 32 412 | 3 645 | 2 411 | 28 823 | 15 159 | 321 | 235 058 | 317 829 |
| 25 159 | 3 195 | 2 108 | 28 602 | 15 214 | 373 | 225 114 | 299 765 |
| 20 127 | 3 099 | 2 283 | 27 059 | 14 539 | 337 | 227 216 | 294 660 |
| 16 632 | 3 100 | 2 855 | 29 362 | 14 471 | 326 | 210 891 | 277 637 |
| 25 555 | 2 548 | 1 954 | 29 841 | 14 295 | 350 | 199 544 | 274 087 |
| 36 639 | 3 151 | 2 215 | 24 707 | 14 460 | 360 | 205 345 | 286 877 |
| 37 671 | 3 231 | 2 627 | 30 610 | 15 624 | 341 | 251 125 | 341 229 |
| 27 124 | 1 228 | 2 617 | 27 894 | 15 179 | 147 | 251 448 | 325 637 |
| 20 618 | 1 167 | 2 155 | 29 496 | 14 157 | 139 | 182 773 | 250 505 |
| 16 835 | 1 086 | 2 430 | 21 749 | 15 589 | 144 | 174 384 | 232 217 |

CHIFFRES D'AFFAIRES DES GRANDES ENTREPRISES DE DISTRIBUTION

I. Chiffres absolus (en 1 000 F) (suite)

| Moyennes mensuelles et mois | Entreprises du commerce de détail à succursales (1) | | | | | | | Alimentation périssable | | |
|-----------------------------|---|--------------------|---------------------------------|------------------------|-----------------------|------------|-----------------|---|---|-----------|
| | Total général | Total alimentation | Total produits non alimentaires | Textile et habillement | | | Autres produits | Petites et moyennes entreprises de supermarchés | Grandes entreprises de distribution (2) | Total |
| | | | | Total | dont : | | | | | |
| | | | | | Textiles et vêtements | Chaussures | | | | |
| 1970 | 2 489 453 | 1 639 837 | 849 616 | 537 977 | 430 605 | 107 372 | 311 639 | 330 524 | 706 527 | 1 037 051 |
| 1971 | 3 071 768 | 2 144 787 | 926 980 | 579 422 | 453 733 | 125 689 | 347 558 | 436 415 | 924 244 | 1 360 659 |
| 1972 | 4 374 118 | 2 797 706 | 1 576 411 | 740 863 | 569 506 | 171 356 | 835 549 | 487 560 | 1 170 404 | 1 657 964 |
| 1973 | 5 174 400 | 3 410 478 | 1 763 922 | 804 943 | 614 641 | 190 302 | 958 979 | 790 448 | 1 550 284 | 2 340 732 |
| 1974 | 6 177 602 | 4 075 593 | 2 102 009 | 981 611 | 753 755 | 227 856 | 1 120 397 | 981 632 | 1 846 487 | 2 828 119 |
| 1975 | 7 258 608 | 4 897 597 | 2 361 011 | 1 119 824 | 855 064 | 264 760 | 1 241 187 | 1 223 870 | 2 303 466 | 3 527 336 |
| 1976 | 8 565 114 | 6 035 611 | 2 529 504 | 1 140 763 | 858 304 | 282 459 | 1 388 741 | 1 323 582 | 2 771 686 | 4 095 267 |
| 1977 | 9 966 821 | 7 026 564 | 2 940 257 | 1 392 278 | 1 049 520 | 342 758 | 1 547 979 | 1 424 493 | 3 241 384 | 4 665 877 |
| 1978 | 10 906 801 | 7 807 078 | 3 099 723 | 1 525 249 | 1 148 488 | 376 761 | 1 574 474 | 1 453 364 | 3 608 514 | 5 061 878 |
| 1979 | 12 097 660 | 8 632 733 | 3 464 927 | 1 745 971 | 1 217 028 | 528 943 | 1 718 956 | 1 531 115 | 4 024 848 | 5 555 963 |
| 1980 | 13 080 901 | 9 554 327 | 3 526 575 | 1 815 848 | 1 320 918 | 494 930 | 1 711 050 | 1 704 819 | 4 379 238 | 6 084 057 |
| 1979 | | | | | | | | | | |
| janvier | 11 620 204 | 8 010 265 | 3 609 939 | 2 233 961 | 1 093 327 | 1140 634 | 1 375 978 | 1 425 121 | 3 844 598 | 5 269 719 |
| février | 10 723 935 | 7 787 402 | 2 936 533 | 1 088 041 | 866 696 | 221 345 | 1 848 492 | 1 364 096 | 3 651 078 | 5 015 174 |
| mars | 12 491 696 | 8 937 146 | 3 554 550 | 1 545 232 | 1 116 645 | 428 587 | 2 009 318 | 1 585 085 | 4 279 068 | 5 864 153 |
| avril | 11 808 416 | 8 115 054 | 3 693 362 | 2 015 728 | 1 480 243 | 535 485 | 1 677 634 | 1 445 344 | 3 795 828 | 5 241 172 |
| mai | 12 393 168 | 8 859 135 | 3 534 033 | 1 766 569 | 1 216 450 | 550 119 | 1 767 464 | 1 504 847 | 3 958 697 | 5 463 544 |
| juin | 12 283 814 | 8 914 095 | 3 369 719 | 1 530 975 | 1 088 278 | 442 697 | 1 838 744 | 1 585 836 | 4 120 720 | 5 706 556 |
| juillet | 10 974 569 | 8 144 161 | 2 830 408 | 1 375 898 | 1 027 596 | 348 302 | 1 454 510 | 1 496 384 | 3 738 973 | 5 235 357 |
| août | 11 633 776 | 8 734 808 | 2 898 968 | 1 280 387 | 902 922 | 377 465 | 1 618 581 | 1 602 818 | 4 120 899 | 5 723 717 |
| septembre | 11 706 024 | 8 345 445 | 3 360 579 | 1 637 953 | 1 163 783 | 474 170 | 1 722 626 | 1 494 442 | 3 887 494 | 5 381 936 |
| octobre | 12 768 088 | 8 582 439 | 4 185 649 | 2 335 764 | 1 648 507 | 687 257 | 1 849 885 | 1 562 620 | 4 097 792 | 5 660 412 |
| novembre | 12 289 882 | 8 609 254 | 3 680 628 | 1 976 658 | 1 415 882 | 560 776 | 1 703 970 | 1 548 959 | 4 090 927 | 5 639 886 |
| décembre | 14 478 349 | 10 553 594 | 3 924 755 | 2 164 486 | 1 584 011 | 580 475 | 1 760 269 | 1 757 829 | 4 712 103 | 6 469 932 |
| 1980 | | | | | | | | | | |
| janvier | 12 596 358 | 8 763 309 | 3 833 049 | 1 902 103 | 1 462 678 | 439 425 | 1 930 946 | 1 573 334 | 4 150 060 | 5 723 394 |
| février | 12 061 767 | 8 826 863 | 3 234 904 | 1 195 439 | 877 508 | 317 931 | 2 039 465 | 1 572 027 | 4 167 008 | 5 739 035 |
| mars | 13 028 641 | 9 295 777 | 3 732 864 | 1 619 420 | 1 189 575 | 429 845 | 2 113 444 | 1 639 516 | 4 300 225 | 5 939 741 |
| avril | 13 087 279 | 9 149 231 | 3 938 048 | 2 161 169 | 1 586 699 | 574 470 | 1 776 879 | 1 631 952 | 4 267 882 | 5 899 834 |
| mai | 13 322 956 | 9 908 854 | 3 414 102 | 1 892 715 | 1 253 339 | 639 376 | 1 521 387 | 1 769 690 | 4 610 599 | 6 370 289 |
| juin | 12 765 205 | 9 368 733 | 3 396 472 | 1 593 509 | 1 118 361 | 475 148 | 1 802 963 | 1 649 721 | 4 109 337 | 5 759 058 |
| juillet | 12 635 831 | 9 318 657 | 3 317 174 | 1 686 671 | 1 241 045 | 445 620 | 1 630 503 | 1 778 327 | 4 228 494 | 6 006 821 |
| août | 12 358 520 | 9 626 567 | 2 731 953 | 1 200 477 | 847 897 | 352 580 | 1 531 476 | 1 797 313 | 4 506 967 | 6 303 780 |
| septembre | 11 921 314 | 8 712 511 | 3 208 803 | 1 611 513 | 1 183 618 | 427 895 | 1 601 161 | 1 634 473 | 4 184 750 | 5 819 223 |
| octobre | 14 451 761 | 10 209 661 | 4 242 100 | 2 583 481 | 1 867 476 | 716 005 | 1 658 619 | 1 800 402 | 4 659 644 | 6 460 046 |
| novembre | 12 830 709 | 9 424 190 | 3 406 519 | 2 102 903 | 1 534 232 | 568 671 | 1 303 616 | 1 641 557 | 4 222 054 | 5 863 611 |
| décembre | 15 910 474 | 12 047 565 | 3 862 909 | 2 240 772 | 1 688 589 | 552 183 | 1 622 137 | 1 979 516 | 5 144 340 | 7 123 856 |
| 1981 | | | | | | | | | | |
| janvier | 13 714 118 | 10 089 740 | 3 624 378 | 2 043 674 | 1 614 743 | 428 931 | 1 580 704 | 1 712 176 | 4 603 415 | 6 315 591 |

(1) Entreprises possédant au moins cinq établissements de commerce de détail.

(2) Cette rubrique comprend les grandes entreprises de supermarchés : les établissements dépendant des grands magasins, les coopératives de consommation et les entreprises à succursales, alimentation.

Ventes en libre service

| Ventes en supermarchés | | | | | | Autres ventes en libre service des grandes entreprises de distribution | Total général des ventes en libre service | | |
|---|---|------------|---|---|------------|--|---|---|------------|
| Alimentation non périssable et produits divers | | | Total des ventes en supermarchés | | | | Petites et moyennes entreprises de supermarchés | Grandes entreprises de distribution (2) | Total |
| Petites et moyennes entreprises de supermarchés | Grandes entreprises de distribution (2) | Total | Petites et moyennes entreprises de supermarchés | Grandes entreprises de distribution (2) | Total | | | | |
| 391 605 | 879 062 | 1 270 666 | 722 129 | 1 585 588 | 2 307 718 | 637 489 | 722 129 | 2 223 077 | 2 945 206 |
| 553 033 | 1 186 696 | 1 739 729 | 989 448 | 2 110 940 | 3 100 388 | 862 820 | 989 448 | 2 973 760 | 3 963 208 |
| 574 412 | 1 790 243 | 2 364 654 | 1 061 972 | 2 960 647 | 4 022 619 | 1 009 790 | 1 061 972 | 3 970 437 | 5 032 409 |
| 943 470 | 1 224 680 | 3 168 150 | 1 733 917 | 3 774 964 | 5 508 881 | 1 183 427 | 1 733 917 | 4 958 391 | 6 692 308 |
| 1 102 325 | 2 772 910 | 3 875 236 | 2 083 957 | 4 619 398 | 6 703 355 | 1 323 867 | 2 083 957 | 5 943 264 | 8 027 222 |
| 1 401 706 | 3 326 949 | 4 728 655 | 2 625 577 | 5 630 414 | 8 255 991 | 1 293 400 | 2 625 577 | 6 923 815 | 9 549 391 |
| 1 545 692 | 3 939 705 | 5 485 397 | 2 869 273 | 6 711 391 | 9 580 663 | 1 618 668 | 2 869 273 | 8 330 059 | 11 199 332 |
| 1 691 834 | 4 716 479 | 6 408 313 | 3 116 327 | 7 957 863 | 11 074 190 | 1 839 630 | 3 116 327 | 9 797 493 | 12 913 820 |
| 1 744 897 | 5 195 371 | 6 940 268 | 3 198 261 | 8 803 885 | 12 002 146 | 2 024 575 | 3 198 261 | 10 828 460 | 14 026 721 |
| 1 848 994 | 5 729 092 | 7 578 086 | 3 380 109 | 9 753 940 | 13 134 049 | 2 178 552 | 3 380 109 | 11 932 492 | 15 312 601 |
| 2 079 125 | 6 192 034 | 8 271 159 | 3 783 944 | 10 571 272 | 14 355 216 | 2 386 401 | 3 783 944 | 12 957 673 | 16 741 617 |
| 1 598 919 | 5 158 805 | 6 757 724 | 3 024 040 | 9 003 403 | 12 027 443 | 1 900 833 | 3 024 040 | 10 904 236 | 13 928 276 |
| 1 558 676 | 5 107 676 | 6 666 352 | 2 922 772 | 8 758 754 | 11 681 526 | 1 893 187 | 2 922 772 | 10 651 941 | 13 574 713 |
| 1 829 379 | 5 859 215 | 7 688 594 | 3 515 464 | 10 138 283 | 13 552 747 | 2 175 668 | 3 414 464 | 12 313 951 | 15 728 415 |
| 1 737 658 | 5 334 053 | 7 071 711 | 3 183 002 | 9 129 881 | 12 312 883 | 2 068 349 | 3 183 002 | 11 198 230 | 14 381 232 |
| 1 845 782 | 5 864 245 | 7 710 027 | 3 350 629 | 9 822 942 | 13 173 571 | 2 143 130 | 3 350 629 | 11 966 072 | 15 316 701 |
| 1 925 252 | 5 889 314 | 7 814 566 | 3 511 088 | 10 010 034 | 13 521 122 | 2 289 746 | 3 511 088 | 12 249 780 | 15 760 868 |
| 1 854 526 | 5 349 218 | 7 203 744 | 3 350 910 | 9 088 191 | 12 439 101 | 2 084 054 | 3 350 910 | 11 172 245 | 14 523 155 |
| 1 884 104 | 5 649 656 | 7 533 760 | 3 486 922 | 9 770 555 | 13 257 477 | 2 167 737 | 3 486 922 | 11 938 292 | 15 425 214 |
| 1 820 154 | 5 421 300 | 7 241 454 | 3 314 596 | 9 308 794 | 12 623 390 | 2 120 789 | 3 314 596 | 11 429 583 | 14 744 719 |
| 1 885 783 | 5 715 579 | 7 601 362 | 3 448 403 | 9 813 371 | 13 261 774 | 2 250 488 | 3 448 403 | 12 063 859 | 15 512 262 |
| 1 906 095 | 5 874 989 | 7 781 084 | 3 455 054 | 9 965 916 | 13 420 970 | 2 298 052 | 3 455 054 | 12 263 968 | 15 719 022 |
| 2 341 594 | 7 525 064 | 9 866 658 | 4 099 423 | 12 237 167 | 16 336 590 | 2 800 586 | 4 099 423 | 15 037 753 | 19 137 176 |
| 1 859 981 | 5 747 446 | 7 607 427 | 3 433 315 | 9 897 506 | 13 330 821 | 2 148 254 | 3 433 315 | 12 045 760 | 15 479 075 |
| 1 801 956 | 5 663 198 | 7 465 154 | 3 373 983 | 9 830 206 | 13 204 189 | 2 153 436 | 3 373 983 | 11 983 642 | 15 357 625 |
| 1 931 373 | 5 973 434 | 7 904 807 | 3 570 889 | 10 273 659 | 13 844 548 | 2 277 312 | 3 570 889 | 12 550 971 | 16 121 860 |
| 1 967 711 | 5 868 611 | 7 836 322 | 3 599 663 | 10 136 493 | 13 736 156 | 2 282 151 | 3 599 663 | 12 418 644 | 16 018 307 |
| 2 121 505 | 6 414 074 | 8 535 579 | 3 881 195 | 11 024 673 | 14 905 868 | 2 448 939 | 3 881 195 | 13 473 612 | 17 354 807 |
| 2 050 642 | 6 144 661 | 8 195 303 | 3 700 363 | 10 253 998 | 13 954 361 | 2 359 353 | 3 700 363 | 12 613 351 | 16 313 714 |
| 2 145 038 | 5 967 996 | 8 113 034 | 3 923 365 | 10 196 490 | 14 119 855 | 2 367 375 | 3 923 365 | 12 563 865 | 16 487 230 |
| 2 064 462 | 6 064 497 | 8 128 959 | 3 861 775 | 10 570 964 | 14 432 739 | 2 357 267 | 3 861 775 | 12 928 231 | 16 790 006 |
| 1 986 802 | 5 794 734 | 7 781 536 | 3 621 275 | 9 979 484 | 13 600 759 | 1 886 802 | 3 621 275 | 11 866 286 | 15 487 561 |
| 2 195 210 | 6 488 564 | 8 683 774 | 3 995 612 | 11 148 208 | 15 143 820 | 2 644 233 | 3 995 612 | 13 792 441 | 17 788 053 |
| 2 142 840 | 6 075 120 | 8 217 960 | 3 784 397 | 10 297 174 | 14 081 571 | 2 538 295 | 3 784 397 | 12 835 469 | 16 619 866 |
| 2 681 977 | 8 102 075 | 10 784 052 | 4 661 493 | 13 246 415 | 17 907 908 | 3 173 399 | 4 661 493 | 16 419 814 | 21 081 307 |
| 1 989 799 | 6 331 235 | 8 321 034 | 3 701 975 | 10 934 650 | 14 636 625 | 2 451 310 | 3 701 975 | 13 385 960 | 17 087 935 |

CHIFFRES D'AFFAIRES DES GRANDES ENTREPRISES DE DISTRIBUTION

II. Indices

GRANDS MAGASINS A RAYONS MULTIPLES

MOYENNES
MENSUELLES
ET MOIS

| | Indice général | Total alimentation | | Alimentation | | | | Textiles et articles d'habillement | | | | | | | Ameublement | | | Ménage | | | Librairies, papeterie, articles de photographie et cinématographie | | | | | | |
|---|----------------|---------------------------------|-------|--------------|----------------|------------|-------|------------------------------------|--------------------------|---|---|---------------------------|-------------------------|---------------------------|-------------|-----------------------|-----------------------------------|--------|--------------------|---------------------------|--|-------------------------------|-----------|---|-------|-----|--|
| | | Total produits non-alimentaires | Total | Périssable | Non périssable | Restaurant | Total | Aunages | Dessus hommes et garçons | Dessus femmes, jeunes filles, fillettes | Bonneterie, lingerie, chemiserie, chapellerie | Mercerie, rubans, parrons | Chausures, pantaloufles | Articles divers de parure | Total | Textile d'ameublement | Meubles, lustretie, ornementation | Total | Appareils ménagers | Autres articles de ménage | Total | Tabacs, articles pour fumeurs | | | | | |
| | | | | | | | | | | | | | | | | | | | | | | Librairie | Papeterie | Articles de photogr. et cinématogr. accessoires | Total | | |
| 1. Indices à base fixe (base : moyenne mensuelle 1970 = 100) | | | | | | | | | | | | | | | | | | | | | | | | | | | |
| 1971 | 107 | 108 | 107 | 104 | 114 | 101 | 108 | 85 | 117 | 102 | 100 | 102 | 118 | 94 | 102 | 102 | 104 | 103 | 104 | 107 | 106 | 125 | 119 | 115 | 123 | 117 | |
| 1972 | 122 | 124 | 121 | 119 | 134 | 108 | 124 | 73 | 126 | 111 | 109 | 113 | 136 | 102 | 111 | 114 | 119 | 117 | 121 | 123 | 123 | 154 | 145 | 130 | 143 | 135 | |
| 1973 | 136 | 137 | 136 | 132 | 152 | 105 | 137 | 62 | 139 | 128 | 122 | 116 | 158 | 111 | 125 | 123 | 142 | 133 | 136 | 141 | 139 | 174 | 168 | 143 | 154 | 149 | |
| 1974 | 157 | 153 | 158 | 148 | 172 | 112 | 153 | 62 | 152 | 146 | 137 | 126 | 186 | 129 | 141 | 144 | 173 | 159 | 159 | 171 | 167 | 210 | 202 | 163 | 181 | 171 | |
| 1975 | 170 | 171 | 169 | 166 | 193 | 114 | 171 | 60 | 124 | 130 | 156 | 129 | 197 | 125 | 142 | 181 | 144 | 161 | 153 | 168 | 162 | 229 | 238 | 148 | 186 | 170 | |
| 1976 | 189 | 193 | 187 | 190 | 216 | 129 | 193 | 47 | 136 | 155 | 154 | 142 | 191 | 127 | 148 | 202 | 161 | 180 | 160 | 170 | 166 | 272 | 299 | 146 | 233 | 187 | |
| 1977 | 205 | 209 | 203 | 204 | 235 | 134 | 209 | 44 | 149 | 162 | 166 | 147 | 203 | 130 | 158 | 219 | 161 | 188 | 159 | 179 | 171 | 310 | 337 | 154 | 264 | 204 | |
| 1978 | 219 | 218 | 219 | 213 | 249 | 133 | 218 | 38 | 162 | 179 | 180 | 159 | 231 | 132 | 171 | 225 | 157 | 188 | 155 | 187 | 175 | 329 | 377 | 161 | 277 | 218 | |
| 1979 | 234 | 229 | 236 | 225 | 262 | 132 | 229 | 40 | 177 | 182 | 200 | 179 | 256 | 153 | 187 | 235 | 152 | 190 | 145 | 198 | 178 | 355 | 430 | 167 | 293 | 234 | |
| 1980 | 248 | 242 | 252 | 236 | 278 | 140 | 242 | 31 | 187 | 187 | 214 | 190 | 268 | 181 | 199 | 244 | 142 | 189 | 135 | 215 | 185 | 364 | 456 | 179 | 303 | 248 | |
| 1980 | | | | | | | | | | | | | | | | | | | | | | | | | | | |
| janvier | 217 | 232 | 210 | 227 | 266 | 129 | 232 | 30 | 154 | 161 | 190 | 183 | 225 | 176 | 175 | 331 | 117 | 217 | 127 | 170 | 153 | 324 | 373 | 134 | 228 | 192 | |
| février | 220 | 233 | 213 | 229 | 266 | 133 | 233 | 42 | 136 | 161 | 181 | 177 | 221 | 147 | 166 | 226 | 155 | 188 | 115 | 212 | 175 | 338 | 403 | 126 | 209 | 190 | |
| mars | 232 | 240 | 229 | 233 | 276 | 141 | 240 | 38 | 179 | 181 | 198 | 176 | 267 | 174 | 189 | 217 | 142 | 177 | 115 | 195 | 164 | 353 | 445 | 127 | 235 | 202 | |
| avril | 235 | 236 | 234 | 231 | 270 | 140 | 236 | 36 | 195 | 203 | 203 | 183 | 291 | 187 | 201 | 186 | 126 | 153 | 111 | 184 | 156 | 340 | 409 | 129 | 272 | 202 | |
| mai | 255 | 246 | 259 | 243 | 280 | 137 | 246 | 33 | 189 | 203 | 225 | 176 | 308 | 203 | 212 | 207 | 136 | 169 | 130 | 215 | 183 | 368 | 402 | 131 | 362 | 214 | |
| juin | 244 | 231 | 250 | 224 | 266 | 136 | 231 | 32 | 182 | 180 | 221 | 183 | 281 | 188 | 201 | 231 | 127 | 175 | 125 | 206 | 175 | 374 | 422 | 119 | 387 | 214 | |
| juillet | 246 | 236 | 250 | 230 | 267 | 154 | 236 | 27 | 168 | 158 | 196 | 171 | 255 | 175 | 180 | 220 | 140 | 177 | 130 | 207 | 177 | 375 | 480 | 118 | 461 | 234 | |
| août | 237 | 239 | 235 | 236 | 271 | 144 | 239 | 22 | 169 | 161 | 173 | 154 | 233 | 117 | 163 | 205 | 127 | 163 | 122 | 198 | 169 | 358 | 440 | 317 | 340 | 343 | |
| septembre | 233 | 225 | 237 | 220 | 258 | 130 | 225 | 28 | 180 | 189 | 186 | 182 | 232 | 163 | 182 | 218 | 147 | 180 | 129 | 233 | 194 | 322 | 413 | 298 | 309 | 321 | |
| octobre | 260 | 251 | 265 | 244 | 290 | 146 | 251 | 32 | 264 | 240 | 254 | 213 | 322 | 153 | 239 | 267 | 148 | 203 | 132 | 207 | 178 | 363 | 442 | 151 | 231 | 217 | |
| novembre | 259 | 235 | 270 | 229 | 272 | 132 | 235 | 27 | 204 | 185 | 233 | 231 | 276 | 162 | 208 | 241 | 147 | 191 | 145 | 109 | 184 | 345 | 499 | 164 | 203 | 233 | |
| décembre | 345 | 299 | 367 | 288 | 351 | 160 | 229 | 29 | 221 | 217 | 310 | 253 | 300 | 322 | 269 | 378 | 188 | 276 | 246 | 343 | 306 | 509 | 741 | 334 | 395 | 419 | |
| 1981 | | | | | | | | | | | | | | | | | | | | | | | | | | | |
| janvier | 226 | 246 | 217 | 241 | 283 | 138 | 246 | 26 | 136 | 154 | 192 | 197 | 204 | 187 | 173 | 286 | 111 | 192 | 120 | 197 | 167 | 346 | 395 | 143 | 211 | 200 | |

2. Indices à base mobile (base moyenne correspondant à l'année précédente : 100)

| | | | | | | | | | | | | | | | | | | | | | | | | | | | | |
|-----------|-----|-----|-----|-----|-----|-----|-----|-----|-----|-----|-----|-----|-----|-----|-----|-----|-----|-----|-----|-----|-----|-----|-----|-----|-----|-----|-----|--|
| 1980 | | | | | | | | | | | | | | | | | | | | | | | | | | | | |
| janvier | 113 | 104 | 118 | 103 | 105 | 115 | 104 | 106 | 125 | 117 | 118 | 102 | 101 | 172 | 120 | 116 | 103 | 112 | 95 | 113 | 107 | 103 | 114 | 117 | 124 | 117 | 117 | |
| février | 112 | 108 | 114 | 109 | 108 | 110 | 108 | 115 | 107 | 121 | 113 | 105 | 127 | 141 | 117 | 105 | 107 | 106 | 85 | 112 | 104 | 108 | 107 | 107 | 107 | 116 | 108 | |
| mars | 102 | 98 | 105 | 97 | 98 | 103 | 98 | 51 | 105 | 100 | 107 | 97 | 111 | 141 | 107 | 100 | 104 | 83 | 106 | 99 | 99 | 105 | 105 | 105 | 111 | 106 | | |
| avril | 107 | 107 | 106 | 107 | 107 | 106 | 107 | 55 | 106 | 106 | 107 | 116 | 106 | 152 | 109 | 98 | 91 | 95 | 96 | 107 | 104 | 104 | 105 | 113 | 104 | 108 | | |
| mai | 111 | 111 | 112 | 111 | 112 | 110 | 111 | 79 | 113 | 103 | 110 | 105 | 107 | 136 | 110 | 106 | 95 | 101 | 94 | 114 | 108 | 111 | 111 | 111 | 103 | 109 | | |
| juin | 101 | 101 | 101 | 100 | 101 | 108 | 101 | 88 | 99 | 96 | 98 | 108 | 96 | 141 | 100 | 100 | 86 | 94 | 93 | 106 | 102 | 100 | 101 | 112 | 83 | 99 | | |
| juillet | 110 | 112 | 110 | 112 | 112 | 114 | 112 | 92 | 114 | 112 | 109 | 116 | 108 | 168 | 114 | 99 | 106 | 102 | 98 | 112 | 108 | 110 | 113 | 107 | 102 | 108 | | |
| août | 104 | 105 | 103 | 105 | 105 | 102 | 105 | 79 | 101 | 103 | 99 | 92 | 98 | 93 | 99 | 98 | 87 | 93 | 94 | 102 | 96 | 101 | 102 | 110 | 99 | 106 | | |
| septembre | 102 | 104 | 101 | 104 | 105 | 101 | 104 | 84 | 95 | 95 | 96 | 97 | 97 | 115 | 97 | 96 | 81 | 89 | 93 | 109 | 105 | 99 | 169 | 98 | 127 | 104 | | |
| octobre | 108 | 109 | 107 | 108 | 111 | 108 | 109 | 83 | 115 | 100 | 112 | 105 | 113 | 89 | 107 | 101 | 86 | 95 | 98 | 104 | 102 | 106 | 105 | 106 | 109 | 106 | | |
| novembre | 100 | 101 | 100 | 101 | 101 | 94 | 101 | 78 | 96 | 96 | 106 | 110 | 100 | 77 | 99 | 104 | 93 | 99 | 88 | 103 | 98 | 95 | 96 | 99 | 98 | 98 | | |
| décembre | 107 | 106 | 107 | 106 | 107 | 109 | 106 | 92 | 101 | 97 | 110 | 121 | 99 | 95 | 104 | 108 | 93 | 102 | 99 | 111 | 107 | 96 | 109 | 110 | 99 | 108 | | |
| 1981 | | | | | | | | | | | | | | | | | | | | | | | | | | | | |
| janvier | 104 | 106 | 103 | 106 | 106 | 107 | 106 | 86 | 88 | 96 | 101 | 108 | 91 | 106 | 99 | 86 | 95 | 89 | 95 | 116 | 109 | 107 | 106 | 107 | 93 | 104 | | |

CHIFFRES D'AFFAIRES DU COMMERCE DE DETAIL
Indices (moyenne mensuelle 1970 = 100) (suite)

| Moyennes mensuelles et mois | Entreprises de commerce de détail-possédant au moins cinq établissements de commerce de détail | | | | | Supermarchés (2) | TOTAL COMMERCE DE DETAIL (3) | | | | | | Voitures automobiles neuves (base : moyenne mensuelle 1970 = 100) | | |
|-----------------------------|--|-----------------------------|-------------------------------------|-----------------|-------|------------------|------------------------------|------------------|-----------------------------|-------------------------------------|-----------------|--------|---|----------|--------|
| | Alimentation | Textiles et habillement (1) | Articles d'ameublement et de ménage | Autres articles | Total | | Total | Alimentation (4) | Textiles et habillement (1) | Articles d'ameublement et de ménage | Autres articles | TOTAL | | Quantité | Valeur |
| | | | | | | | | | | | | Valeur | Quantité (5) | | |
| 1971 | 128 | 107 | 101 | 103 | 118 | 120 | 106 | 114 | 122 | 108 | 110 | 106 | 88 | 91 | |
| 1972 | 150 | 124 | 106 | 109 | 135 | 129 | 116 | 127 | 137 | 127 | 124 | 115 | 112 | 126 | |
| 1973 | 181 | 134 | 118 | 122 | 157 | 155 | 129 | 141 | 169 | 147 | 141 | 123 | 113 | 141 | |
| 1974 | 216 | 163 | 139 | 142 | 188 | 185 | 146 | 165 | 208 | 175 | 165 | 129 | 112 | 139 | |
| 1975 | 259 | 185 | 154 | 157 | 220 | 217 | 161 | 176 | 216 | 202 | 181 | 127 | 121 | 169 | |
| 1976 | 317 | 188 | 172 | 176 | 258 | 236 | 182 | 199 | 253 | 233 | 208 | 135 | 140 | 216 | |
| 1977 | 367 | 208 | 191 | 197 | 295 | 254 | 193 | 208 | 270 | 251 | 221 | 136 | 143 | 243 | |
| 1978 | 408 | 228 | 152 | 219 | 323 | 260 | 202 | 219 | 274 | 269 | 232 | 139 | 141 | 269 | |
| 1979 | 451 | 261 | 141 | 251 | 358 | 275 | 213 | 237 | 281 | 307 | 250 | 145 | 143 | 275 | |
| 1980 | 499 | 271 | 106 | 266 | 387 | 295 | 226* | 256* | 294* | 337* | 268* | 145* | 134 | 285 | |
| 1979 | | | | | | | | | | | | | | | |
| janvier | 419 | 334 | 132 | 192 | 344 | 246 | 200 | 209 | 215 | 261 | 219 | 129 | 136 | 276 | |
| février | 407 | 163 | 119 | 285 | 318 | 238 | 188 | 160 | 241 | 289 | 216 | 127 | 130 | 267 | |
| mars | 467 | 231 | 135 | 307 | 370 | 278 | 216 | 229 | 273 | 337 | 256 | 151 | 192 | 388 | |
| avril | 424 | 301 | 119 | 253 | 350 | 259 | 206 | 268 | 259 | 311 | 249 | 146 | 216 | 430 | |
| mai | 463 | 264 | 147 | 257 | 367 | 273 | 218 | 262 | 291 | 330 | 263 | 154 | 177 | 353 | |
| juin | 466 | 229 | 138 | 274 | 364 | 286 | 228 | 244 | 299 | 327 | 265 | 156 | 171 | 313 | |
| juillet | 426 | 206 | 123 | 211 | 325 | 273 | 197 | 203 | 251 | 261 | 222 | 128 | 136 | 244 | |
| août | 457 | 191 | 144 | 231 | 345 | 284 | 213 | 183 | 274 | 289 | 236 | 136 | 115 | 201 | |
| septembre | 436 | 245 | 135 | 254 | 347 | 270 | 215 | 241 | 290 | 294 | 249 | 143 | 118 | 211 | |
| octobre | 449 | 349 | 151 | 270 | 378 | 281 | 215 | 285 | 305 | 317 | 265 | 150 | 145 | 262 | |
| novembre | 450 | 296 | 134 | 251 | 364 | 281 | 212 | 254 | 284 | 307 | 253 | 143 | 111 | 227 | |
| décembre | 552 | 324 | 209 | 228 | 429 | 334 | 250 | 312 | 394 | 357 | 307 | 173 | 64 | 128 | |
| 1980 | | | | | | | | | | | | | | | |
| janvier | 458 | 284 | 143 | 289 | 373 | 268 | 204* | 240* | 261* | 333* | 250* | 138* | 166 | 366 | |
| février | 461 | 179 | 113 | 323 | 357 | 263 | 212* | 185* | 268* | 340* | 247* | 136* | 174 | 380 | |
| mars | 485 | 242 | 114 | 336 | 386 | 278 | 220* | 252* | 292* | 374* | 274* | 150* | 187 | 406 | |
| avril | 478 | 323 | 104 | 279 | 387 | 281 | 223* | 290* | 286* | 344* | 273* | 150* | 162 | 352 | |
| mai | 517 | 283 | 111 | 228 | 394 | 303 | 236* | 280* | 296* | 340* | 278* | 152* | 129 | 279 | |
| juin | 489 | 238 | 115 | 278 | 378 | 289 | 231* | 248* | 306* | 352* | 274* | 150* | 174 | 367 | |
| juillet | 487 | 252 | 111 | 248 | 374 | 306 | 219* | 227* | 269* | 289* | 245* | 132* | 139 | 290 | |
| août | 503 | 179 | 96 | 237 | 366 | 301 | 225* | 192* | 260* | 298* | 243* | 131* | 96 | 201 | |
| septembre | 455 | 241 | 109 | 244 | 353 | 282 | 222* | 246* | 295* | 337* | 265* | 142* | 110 | 232 | |
| octobre | 533 | 386 | 93 | 262 | 428 | 312 | 233* | 323* | 305* | 338* | 284* | 150* | 127 | 266 | |
| novembre | 492 | 314 | 55 | 214 | 380 | 295 | 219* | 263* | 271* | 308* | 256* | 134* | 91 | 189 | |
| décembre | 629 | 335 | 106 | 249 | 471 | 363 | 266* | 324* | 416* | 393* | 329* | 171* | 51 | 94 | |
| 1981 | | | | | | | | | | | | | | | |
| janvier | 527 | 306 | 83 | 252 | 406 | 289 | 223* | 246* | 250* | 325* | 256* | 132* | 139 | 319 | |
| février | | | | | | | | | | | | | | | |

(1) Y compris textiles d'ameublement.

(2) Petites et moyennes entreprises de supermarchés, à libre service complet ou partiel.

(3) Pour 1980, 1981, il s'agit de chiffres provisoires.

(4) Y compris tabac, mais uniquement pour le petit commerce de détail.

(5) Indice de valeur divisé par l'indice général des prix à la consommation, dont on a éliminé les services.

Tourisme et hôtellerie : Nombre de nuitées (1)

1.- Evolution dans le temps

| Moyennes mensuelles et mois | Littoral | Villes d'art | Ardennes et Meuse | Campine | Autres communes touristiques | Total | Pays de résidence habituelle (2) | | | | | |
|-----------------------------|-------------|--------------|-------------------|---------|------------------------------|-----------|----------------------------------|---------|----------|-------------|---------------------------------|--------|
| | | | | | | | Belgique | France | Pays-Bas | Royaume Uni | République fédérale d'Allemagne | E.U.A. |
| 1966 | 1 311 549 | 244 081 | 233 943 | 92 683 | 88 823 | 1 971 078 | 1 447 765 | 106 611 | 90 720 | 117 415 | 71 545 | 33 761 |
| 1967 | 1 392 354 | 247 902 | 254 110 | 104 737 | 99 002 | 2 098 104 | 1 552 205 | 109 654 | 105 328 | 114 132 | 72 453 | 39 723 |
| 1968 | 1 378 422 | 235 025 | 257 354 | 116 234 | 96 412 | 2 083 448 | 1 559 980 | 101 305 | 114 816 | 98 173 | 71 600 | 35 293 |
| 1969 | 1 402 774 | 238 360 | 275 552 | 113 574 | 136 303 | 2 166 563 | 1 619 464 | 89 308 | 134 107 | 99 150 | 76 280 | 38 631 |
| 1970 | 1 425 825 | 247 246 | 294 471 | 135 534 | 132 856 | 2 235 932 | 1 661 818 | 91 527 | 132 197 | 108 934 | 87 404 | 42 532 |
| 1971 | 1 433 600 | 243 875 | 316 121 | 155 749 | 139 064 | 2 288 412 | 1 682 154 | 100 420 | 146 579 | 100 189 | 99 388 | 43 728 |
| 1972 | 1 388 003 | 240 847 | 342 467 | 149 146 | 142 701 | 2 263 164 | 1 781 639 | 89 647 | 144 658 | 95 208 | 94 752 | 41 742 |
| 1973 | 1 383 094 | 256 524 | 341 677 | 161 792 | 163 195 | 2 306 283 | 1 786 724 | 92 143 | 145 316 | 101 931 | 106 721 | 43 484 |
| 1974 | 1 368 590 | 273 153 | 346 355 | 155 003 | 170 637 | 2 313 738 | 1 690 625 | 88 102 | 150 799 | 91 295 | 111 077 | 48 222 |
| 1975 | 1 431 049 | 282 255 | 378 398 | 171 504 | 195 186 | 2 458 391 | 1 788 432 | 91 499 | 172 711 | 107 017 | 119 519 | 41 509 |
| 1976 | 1 429 133 | 280 680 | 388 093 | 184 896 | 200 821 | 2 483 623 | 1 824 082 | 87 559 | 182 386 | 98 940 | 116 770 | 43 192 |
| 1977 | 1 388 417 | 294 010 | 396 807 | 154 315 | 200 126 | 2 433 675 | 1 798 404 | 82 401 | 170 201 | 85 136 | 117 597 | 45 934 |
| 1978 | 1 196 293 | 277 647 | 374 533 | 155 866 | 198 276 | 2 202 615 | 1 616 861 | 67 838 | 162 619 | 84 978 | 102 552 | 41 137 |
| 1979 | 1 098 219 | 283 828 | 375 715 | 156 121 | 199 844 | 2 113 727 | 1 544 684 | 57 442 | 163 516 | 81 738 | 93 475 | 42 997 |
| 1979 | | | | | | | | | | | | |
| janvier | * 78 021 | 184 957 | 70 277 | 9 479 | 57 393 | 400 127 | 192 328 | 28 047 | 25 579 | 25 689 | 25 733 | 25 775 |
| février | * 75 994 | 190 029 | 90 959 | 12 412 | 61 521 | 430 915 | 207 287 | 31 247 | 31 815 | 27 354 | 29 420 | 26 180 |
| mars | * 143 135 | 245 085 | 91 586 | 22 530 | 67 298 | 569 634 | 286 568 | 36 854 | 36 097 | 37 847 | 40 192 | 31 360 |
| avril | * 815 519 | 306 592 | 195 822 | 35 467 | 91 258 | 1 444 658 | 997 939 | 66 191 | 69 820 | 76 412 | 86 393 | 34 748 |
| mai | * 824 850 | 337 790 | 336 536 | 45 865 | 171 755 | 1 716 796 | 1 169 421 | 66 206 | 94 539 | 104 115 | 94 898 | 48 275 |
| juin | * 1 347 401 | 313 694 | 471 007 | 208 282 | 282 306 | 2 622 690 | 1 921 774 | 60 061 | 206 777 | 78 505 | 143 800 | 64 970 |
| juillet | * 4 422 062 | 333 992 | 1 458 608 | 732 339 | 675 512 | 7 622 433 | 6 075 614 | 91 812 | 771 915 | 141 018 | 294 664 | 66 863 |
| août | * 3 610 763 | 331 376 | 1 009 848 | 490 357 | 516 365 | 5 958 709 | 4 885 974 | 108 288 | 369 162 | 166 809 | 155 004 | 57 013 |
| septembre | * 854 520 | 346 500 | 277 957 | 121 914 | 173 254 | 1 774 145 | 1 176 372 | 59 285 | 119 197 | 105 480 | 96 946 | 59 753 |
| octobre | * 220 759 | 289 390 | 156 269 | 18 229 | 85 246 | 769 893 | 354 952 | 40 397 | 77 685 | 69 484 | 56 584 | 42 485 |
| novembre | * 179 755 | 238 563 | 127 979 | 19 970 | 68 386 | 634 653 | 345 228 | 47 179 | 35 653 | 40 112 | 38 323 | 29 044 |
| décembre | * 238 485 | 170 791 | 152 456 | 18 052 | 59 598 | 639 382 | 421 027 | 28 354 | 49 244 | 23 055 | 25 802 | 17 463 |
| 1980 | | | | | | | | | | | | |
| janvier | * 73 192 | 171 517 | 85 044 | 11 997 | 58 046 | 399 796 | 197 216 | 29 378 | 26 642 | 25 401 | 28 368 | 20 990 |
| février | * 89 616 | 193 850 | 88 414 | 17 621 | 65 033 | 454 534 | 214 045 | 35 646 | 35 564 | 37 564 | 32 610 | 22 465 |
| mars | * 163 235 | 240 290 | 90 722 | 26 521 | 71 072 | 591 840 | 299 593 | 39 330 | 33 798 | 41 798 | 44 324 | 29 171 |
| avril | * 821 028 | 283 462 | 173 703 | 36 620 | 85 764 | 1 400 577 | 957 367 | 63 251 | 61 914 | 88 688 | 77 584 | 30 565 |
| mai | * 1 130 335 | 365 498 | 501 121 | 170 760 | 248 511 | 2 416 225 | 1 712 483 | 88 706 | 170 408 | 130 262 | 116 272 | 47 389 |
| juin | * 1 091 811 | 290 663 | 372 470 | 180 693 | 244 676 | 2 180 313 | 1 536 385 | 62 786 | 179 602 | 86 937 | 135 147 | 48 772 |
| juillet | * 3 645 466 | 340 290 | 1 139 356 | 652 000 | 582 626 | 6 359 738 | 4 991 674 | 80 518 | 653 640 | 153 700 | 251 349 | 56 370 |
| août | * 3 197 774 | 351 716 | 942 579 | 497 957 | 534 664 | 5 524 690 | 4 436 383 | 110 369 | 374 255 | 198 157 | 155 508 | 49 327 |
| septembre | * 823 473 | 370 676 | 272 718 | 111 298 | 181 202 | 1 759 367 | 1 122 528 | 73 339 | 106 729 | 134 320 | 99 718 | 56 855 |
| octobre | * 191 482 | 346 010 | 156 594 | 30 192 | 89 095 | 813 373 | 363 892 | 51 720 | 77 854 | 71 854 | 63 513 | 51 753 |
| novembre | * 146 053 | 262 882 | 131 096 | 23 615 | 67 917 | 631 563 | 327 177 | 52 967 | 34 486 | 34 696 | 39 378 | 34 712 |
| décembre | * 169 258 | 178 241 | 150 064 | 22 468 | 59 248 | 579 279 | 349 023 | 29 909 | 51 548 | 23 425 | 26 503 | 11 078 |

(1) Y compris les nuitées de camping

(2) Ces chiffres sont déjà compris dans la colonne "Total".

COMMERCE INTERIEUR ET TOURISME (suite)

Tourisme et hôtellerie : Nombre de nuitées (suite)

2.- Résultats généraux par région touristique - décembre 1980

| PAYS DE RESIDENCE HABITUELLE | Hôtels reconnus | Etablissements non reconnus | Etablissements pour tourisme social | Etablissements de cure | Colonies de vacances | Villas, appartements et chambres meublées, hôtes payants | Camping | Total |
|---------------------------------|-----------------|-----------------------------|-------------------------------------|------------------------|----------------------|--|----------|----------------|
| LE ROYAUME | | | | | | | | |
| République fédérale d'Allemagne | 22 689 | 2 223 | 906 | 28 | - | 657 | - | 26 503 |
| Royaume-Uni | 21 501 | 1 491 | 250 | - | - | 183 | - | 23 425 |
| Espagne | 4 912 | 612 | 105 | - | - | - | - | 5 629 |
| France | 23 573 | 4 055 | 1 318 | 56 | 283 | 624 | - | 29 909 |
| Italie | 9 060 | 938 | 136 | - | - | 64 | - | 10 198 |
| Luxembourg (G.D.) | 1 717 | 59 | 2 | - | - | 36 | - | 1 814 |
| Pays-Bas | 26 268 | 2 641 | 12 484 | 481 | 7 617 | 2 057 | - | 51 548 |
| Autres pays d'Europe | 22 454 | 3 165 | 1 868 | - | - | 3 | - | 27 490 |
| Japon | 3 127 | 537 | 305 | - | - | - | - | 3 969 |
| Autres pays d'Asie | 6 053 | 489 | 349 | - | - | 6 | - | 6 897 |
| Zaïre | 2 518 | 785 | 263 | - | 273 | 169 | - | 4 008 |
| Autres pays d'Afrique | 8 457 | 1 494 | 1 030 | - | - | 97 | - | 11 078 |
| Etats-Unis d'Amérique du Nord | 18 259 | 677 | 605 | - | - | 9 | - | 19 550 |
| Autres pays d'Amérique | 6 110 | 606 | 432 | - | - | 23 | - | 7 171 |
| Océanie | 770 | 54 | 213 | - | - | 30 | - | 1 067 |
| Inconnus | - | - | - | - | - | - | - | - |
| Total pays étrangers : | 177 468 | 19 826 | 20 266 | 565 | 8 173 | 3 958 | - | 230 256 |
| Belgique : | 73 643 | 18 463 | 102 571 | 33 322 | 30 329 | 90 695 | - | 349 023 |
| <i>Total général :</i> | <i>251 111</i> | <i>38 289</i> | <i>122 837</i> | <i>33 887</i> | <i>38 502</i> | <i>94 653</i> | <i>-</i> | <i>579 279</i> |
| LITTORAL | | | | | | | | |
| République fédérale d'Allemagne | 907 | 60 | 162 | 12 | - | 577 | - | 1 718 |
| Royaume-Uni | 1 747 | 9 | 20 | - | - | - | - | 1 776 |
| Espagne | 9 | - | - | - | - | - | - | 9 |
| France | 382 | 42 | 54 | 4 | 270 | 216 | - | 968 |
| Italie | 80 | 2 | 1 | - | - | - | - | 83 |
| Luxembourg (G.D.) | 107 | 2 | - | - | - | 35 | - | 144 |
| Pays-Bas | 1 249 | 35 | 8 | - | - | 1 806 | - | 3 098 |
| Autres pays d'Europe | 191 | 6 | 19 | - | - | - | - | 216 |
| Japon | 31 | - | 272 | - | - | - | - | 303 |
| Autres pays d'Asie | 21 | - | 133 | - | - | - | - | 154 |
| Zaïre | 18 | 2 | - | - | 273 | - | - | 293 |
| Autres pays d'Afrique | 58 | 2 | - | - | - | - | - | 60 |
| Etats-Unis d'Amérique du Nord | 61 | - | 17 | - | - | - | - | 78 |
| Autres pays d'Amérique | 17 | - | 6 | - | - | - | - | 23 |
| Océanie | 4 | 1 | 25 | - | - | - | - | 30 |
| Inconnus | - | - | - | - | - | - | - | - |
| Total pays étrangers : | 4 882 | 161 | 717 | 16 | 543 | 2 634 | - | 8 953 |
| Belgique : | 15 096 | 1 147 | 33 018 | 6 459 | 16 192 | 88 393 | - | 160 305 |
| <i>Total général :</i> | <i>19 978</i> | <i>1 308</i> | <i>33 735</i> | <i>6 475</i> | <i>16 735</i> | <i>91 027</i> | <i>-</i> | <i>169 258</i> |
| VILLES D'ART | | | | | | | | |
| République fédérale d'Allemagne | 15 482 | 1 023 | 129 | - | - | 5 | - | 16 639 |
| Royaume-Uni | 15 051 | 925 | 134 | - | - | 183 | - | 16 293 |
| Espagne | 4 426 | 578 | 44 | - | - | - | - | 5 048 |
| France | 17 359 | 2 382 | 440 | - | 13 | 96 | - | 20 290 |
| Italie | 7 018 | 481 | 127 | - | - | 64 | - | 7 690 |
| Luxembourg (G.D.) | 1 276 | 24 | 2 | - | - | 1 | - | 1 303 |
| Pays-Bas | 16 214 | 1 347 | 145 | - | 30 | 5 | - | 17 741 |
| Autres pays d'Europe | 17 232 | 2 136 | 444 | - | - | 3 | - | 19 815 |
| Japon | 2 919 | 447 | 32 | - | - | - | - | 3 398 |
| Autres pays d'Asie | 5 535 | 423 | 213 | - | - | 6 | - | 6 177 |
| Zaïre | 1 986 | 726 | 261 | - | - | 138 | - | 3 111 |
| Autres pays d'Afrique | 7 802 | 1 299 | 1 014 | - | - | 97 | - | 10 212 |
| Etats-Unis d'Amérique du Nord | 15 062 | 429 | 380 | - | - | 9 | - | 15 880 |
| Autres pays d'Amérique | 5 647 | 495 | 264 | - | - | 23 | - | 6 429 |
| Océanie | 699 | 43 | 93 | - | - | 30 | - | 865 |
| Inconnus | - | - | - | - | - | - | - | - |
| Total pays étrangers : | 133 708 | 12 758 | 3 722 | - | 43 | 660 | - | 150 891 |
| Belgique : | 17 363 | 7 369 | 1 125 | 546 | 772 | 175 | - | 27 350 |
| <i>Total général :</i> | <i>151 071</i> | <i>20 127</i> | <i>4 847</i> | <i>546</i> | <i>815</i> | <i>835</i> | <i>-</i> | <i>178 241</i> |

COMMERCE INTERIEUR ET TOURISME (suite)

Tourisme et hôtellerie : Nombre de nuitées (suite)

2.- Résultats généraux par région touristique - décembre 1980

| PAYS DE RESIDENCE HABITUELLE | Hôtels reconnus | Etablissements non reconnus | Etablissements pour tourisme social | Etablissements de cure | Colonies de vacances | Villas, appartements et chambres meublées, hôtes payants | Camping | Total |
|-------------------------------------|-----------------|-----------------------------|-------------------------------------|------------------------|----------------------|--|----------|----------------|
| MEUSE ET ARDENNES | | | | | | | | |
| République fédérale d'Allemagne | 1 094 | 69 | 501 | 16 | - | - | - | 1 680 |
| Royaume-Uni | 609 | 31 | 73 | - | - | - | - | 713 |
| Espagne | 57 | - | - | - | - | - | - | 57 |
| France | 1 157 | 284 | 308 | 6 | - | - | - | 1 755 |
| Italie | 277 | 60 | 8 | - | - | - | - | 345 |
| Luxembourg (G.D.) | 112 | 8 | - | - | - | - | - | 120 |
| Pays-Bas | 4 724 | 490 | 11 028 | 481 | 7 587 | 237 | - | 24 547 |
| Autres pays d'Europe | 860 | 219 | 521 | - | - | - | - | 1 600 |
| Japon | 40 | 3 | - | - | - | - | - | 43 |
| Autres pays d'Asie | 53 | 13 | 3 | - | - | - | - | 69 |
| Zaïre | 11 | - | - | - | - | 31 | - | 42 |
| Autres pays d'Afrique | 166 | 2 | 16 | - | - | - | - | 184 |
| Etats-Unis d'Amérique du Nord | 261 | 37 | 205 | - | - | - | - | 503 |
| Autres pays d'Amérique | 87 | 7 | 150 | - | - | - | - | 244 |
| Océanie | 11 | - | 83 | - | - | - | - | 94 |
| Inconnus | - | - | - | - | - | - | - | - |
| Total pays étrangers : | 9 519 | 1 223 | 12 896 | 503 | 7 587 | 268 | - | 31 996 |
| Belgique : | 30 950 | 5 181 | 48 163 | 24 199 | 8 033 | 1 542 | - | 118 068 |
| <i>Total général :</i> | <i>40 469</i> | <i>6 404</i> | <i>61 059</i> | <i>24 702</i> | <i>15 620</i> | <i>1 810</i> | <i>-</i> | <i>150 064</i> |
| CAMPINE | | | | | | | | |
| République fédérale d'Allemagne | 510 | 332 | - | - | - | 75 | - | 917 |
| Royaume-Uni | 142 | 53 | - | - | - | - | - | 195 |
| Espagne | 3 | 5 | 24 | - | - | - | - | 32 |
| France | 197 | 309 | 467 | - | - | 220 | - | 1 193 |
| Italie | 97 | 8 | - | - | - | - | - | 105 |
| Luxembourg (G.D.) | 1 | 9 | - | - | - | - | - | 10 |
| Pays-Bas | 360 | 159 | - | - | - | 9 | - | 528 |
| Autres pays d'Europe | 303 | 140 | 842 | - | - | - | - | 1 285 |
| Japon | 5 | 34 | - | - | - | - | - | 39 |
| Autres pays d'Asie | 6 | 1 | - | - | - | - | - | 7 |
| Zaïre | - | - | - | - | - | - | - | - |
| Autres pays d'Afrique | 3 | 6 | - | - | - | - | - | 9 |
| Etats-Unis d'Amérique du Nord | 14 | 20 | - | - | - | - | - | 34 |
| Autres pays d'Amérique | 40 | 58 | - | - | - | - | - | 98 |
| Océanie | 1 | - | - | - | - | - | - | 1 |
| Inconnus | - | - | - | - | - | - | - | - |
| Total pays étrangers : | 1 682 | 1 134 | 1 333 | - | - | 304 | - | 4 453 |
| Belgique : | 1 088 | 926 | 12 035 | 1 293 | 2 424 | 249 | - | 18 015 |
| <i>Total général :</i> | <i>2 770</i> | <i>2 060</i> | <i>13 368</i> | <i>1 293</i> | <i>2 424</i> | <i>553</i> | <i>-</i> | <i>22 468</i> |
| AUTRES COMMUNES TOURISTIQUES | | | | | | | | |
| République fédérale d'Allemagne | 4 696 | 739 | 114 | - | - | - | - | 5 549 |
| Royaume-Uni | 3 952 | 473 | 23 | - | - | - | - | 4 448 |
| Espagne | 417 | 29 | 37 | - | - | - | - | 483 |
| France | 4 478 | 1 038 | 49 | 46 | - | 92 | - | 5 703 |
| Italie | 1 588 | 387 | - | - | - | - | - | 1 975 |
| Luxembourg (G.D.) | 221 | 16 | - | - | - | - | - | 237 |
| Pays-Bas | 3 721 | 610 | 1 303 | - | - | - | - | 5 634 |
| Autres pays d'Europe | 3 868 | 664 | 42 | - | - | - | - | 4 574 |
| Japon | 132 | 53 | 1 | - | - | - | - | 186 |
| Autres pays d'Asie | 438 | 52 | - | - | - | - | - | 490 |
| Zaïre | 503 | 57 | 2 | - | - | - | - | 562 |
| Autres pays d'Afrique | 428 | 185 | - | - | - | - | - | 613 |
| Etats-Unis d'Amérique du Nord | 2 861 | 191 | 3 | - | - | - | - | 3 055 |
| Autres pays d'Amérique | 319 | 46 | 12 | - | - | - | - | 377 |
| Océanie | 55 | 10 | 12 | - | - | - | - | 77 |
| Inconnus | - | - | - | - | - | - | - | - |
| Total pays étrangers : | 27 677 | 4 550 | 1 598 | 46 | - | 92 | - | 33 963 |
| Belgique : | 9 146 | 3 840 | 8 230 | 825 | 2 908 | 336 | - | 25 285 |
| <i>Total général :</i> | <i>36 823</i> | <i>8 390</i> | <i>9 828</i> | <i>871</i> | <i>2 908</i> | <i>428</i> | <i>-</i> | <i>59 248</i> |

STATISTIQUE DU TOURISME ET DE L'HOTELLERIE -

Tableau : 3 Nombre de nuitées dans les villes d'arts, par région linguistique
Mois de décembre 1980

(Chiffres absolus)

| | Hôtels reconnus | Etablis. non reconnus | Etablis. tourisme social | Etablis. de cure | Colonies de vacances | Villas, appart. et ch. meubl. hôtes payants | Camping | Total | |
|--------------------|--------------------|-----------------------------|--------------------------------|---------------------|----------------------------|---|---------|---------|-----|
| Région flamande | | | | | | | | | |
| Belgique | 8 318 | 5 102 | 179 | - | 772 | - | - | 14 371 | (1) |
| Etrangers | 36 788 | 7 076 | 535 | - | 43 | - | - | 44 442 | (2) |
| Total | 45 106 | 12 178 | 714 | - | 815 | - | - | 58 813 | (3) |
| Région wallonne | | | | | | | | | |
| Belgique | 2 847 | 318 | 854 | - | - | - | - | 4 019 | |
| Etrangers | 7 056 | 600 | 147 | - | - | - | - | 7 803 | |
| Total | 9 903 | 918 | 1 001 | - | - | - | - | 11 822 | |
| Région bruxelloise | | | | | | | | | |
| Belgique | 6 198 | 1 949 | 92 | 546 | - | 175 | - | 8 960 | |
| Etrangers | 89 864 | 5 082 | 3 040 | - | - | 660 | - | 98 646 | |
| Total | 96 062 | 7 031 | 3 132 | 546 | - | 835 | - | 107 606 | |
| Le Royaume | | | | | | | | | |
| Belgique | 17 363 | 7 369 | 1 125 | 546 | 772 | 175 | - | 27 350 | (1) |
| Etrangers | 133 708 | 12 758 | 3 722 | - | 43 | 660 | - | 150 891 | (2) |
| Total | 151 071 | 20 127 | 4 847 | 546 | 815 | 835 | - | 178 241 | (3) |

(1) non compris 332 nuitées à Zeebrugge
(2) " " 120 " " "
(3) " " 452 " " "

**STATISTIQUES SEMESTRIELLES
ET ANNUELLES**

STATISTIQUE ANNUELLE DE L'ACTIVITE DES ETABLISSEMENTS DE VENTE,
DE REPARATION ET D'ENTRETIEN DE VEHICULES A MOTEUR ET DE CYCLES

Introduction

L'arrêté royal du 10 juillet 1972 prescrit une statistique annuelle de l'activité des établissements de vente, de réparation et d'entretien de véhicules à moteur et de cycles.

Est soumis à cette statistique, tout établissement d'une entreprise ayant exclusivement ou principalement comme activité, la vente, la réparation ou l'entretien de véhicules à moteur et de cycles et ayant occupé à un moment quelconque de l'année à laquelle se rapporte la statistique, cinq personnes ou plus assujetties à la sécurité sociale.

Il est à remarquer que de doubles inscriptions de montants se produisent en ce qui concerne les achats (tableau 4) et les ventes (tableau 5), notamment pour les transactions entre déclarants. Au cas où, par exemple, le déclarant A vend un véhicule au déclarant B pour un montant de X francs et que ce même véhicule est revendu ensuite par B à un utilisateur final pour un montant de Y francs, les deux prix de cession X et Y sont repris au tableau 5.

Tableau 1.- STATISTIQUE ANNUELLE DE L'ACTIVITE DES ETABLISSEMENTS DE VENTE, DE REPARATION ET D'ENTRETIEN DE VEHICULES A MOTEUR ET DE CYCLES - ANNEES - 1978- 1979

Répartition des établissements suivant la forme juridique à laquelle ils appartiennent

| Forme juridique de l'entreprise | Nombre d'établissements | |
|---|-------------------------|--------------|
| | 1978 | 1979 |
| Propriété d'une seule personne | 268 | 419 |
| Société en nom collectif | 5 | 3 |
| Société en commandite simple | - | - |
| Société en commandite par actions | - | - |
| Société anonyme | 345 | 460 |
| Société de personnes à responsabilité limitée | 510 | 715 |
| Société coopérative | 8 | 9 |
| Société en association de fait | 17 | 31 |
| Autre | - | - |
| Société de droit étranger | - | - |
| <i>Total</i> | <i>1 153</i> | <i>1 637</i> |

Tableau 2.- NOMBRE DE PERSONNES OCCUPEES DANS LES ETABLISSEMENTS DE VENTE, DE REPARATION ET D'ENTRETIEN DE VEHICULES A MOTEUR ET DE CYCLES - ANNEES 1978 - 1979.

| Spécification | Personnel assujetti à la sécurité sociale | | | Personnel non assujetti à la sécurité sociale | | | Le Royaume |
|------------------------------|---|---------------|---------------|---|------------|--------------|---------------|
| | Employés | Ouvriers | Total | Chefs d'établissement | Aidants | Total | |
| Fin du 1er trimestre - 1978 | | | | | | | |
| Hommes | 7 639 | 15 312 | 22 951 | 1 106 | 139 | 1 245 | 24 196 |
| Femmes | 2 814 | 436 | 3 250 | 163 | 104 | 267 | 3 517 |
| <i>Total</i> | <i>10 453</i> | <i>15 748</i> | <i>26 201</i> | <i>1 269</i> | <i>243</i> | <i>1 512</i> | <i>27 713</i> |
| Fin du 1er trimestre - 1979 | | | | | | | |
| Hommes | 8 850 | 18 541 | 27 391 | 1 542 | 160 | 1 702 | 29 093 |
| Femmes | 3 326 | 578 | 3 904 | 210 | 157 | 367 | 4 271 |
| <i>Total</i> | <i>12 176</i> | <i>19 119</i> | <i>31 295</i> | <i>1 752</i> | <i>317</i> | <i>2 069</i> | <i>33 364</i> |
| Fin du 2ème trimestre - 1978 | | | | | | | |
| Hommes | 7 637 | 15 239 | 22 876 | 1 104 | 141 | 1 245 | 24 121 |
| Femmes | 2 831 | 434 | 3 265 | 163 | 104 | 267 | 3 532 |
| <i>Total</i> | <i>10 468</i> | <i>15 673</i> | <i>26 141</i> | <i>1 267</i> | <i>245</i> | <i>1 512</i> | <i>27 653</i> |
| Fin du 2ème trimestre - 1979 | | | | | | | |
| Hommes | 8 863 | 18 543 | 27 406 | 1 543 | 161 | 1 704 | 29 110 |
| Femmes | 3 341 | 573 | 3 914 | 210 | 157 | 367 | 4 281 |
| <i>Total</i> | <i>12 204</i> | <i>19 116</i> | <i>31 320</i> | <i>1 753</i> | <i>318</i> | <i>2 071</i> | <i>33 391</i> |
| Fin du 3ème trimestre - 1978 | | | | | | | |
| Hommes | 7 578 | 15 369 | 22 947 | 1 104 | 141 | 1 245 | 24 192 |
| Femmes | 2 813 | 444 | 3 257 | 162 | 104 | 266 | 3 523 |
| <i>Total</i> | <i>10 391</i> | <i>15 813</i> | <i>26 204</i> | <i>1 266</i> | <i>245</i> | <i>1 511</i> | <i>27 715</i> |
| Fin du 3ème trimestre - 1979 | | | | | | | |
| Hommes | 9 025 | 18 809 | 27 834 | 1 542 | 173 | 1 715 | 29 549 |
| Femmes | 3 468 | 584 | 4 052 | 210 | 157 | 367 | 4 419 |
| <i>Total</i> | <i>12 493</i> | <i>19 393</i> | <i>31 886</i> | <i>1 752</i> | <i>330</i> | <i>2 082</i> | <i>33 968</i> |
| Fin du 4ème trimestre - 1978 | | | | | | | |
| Hommes | 7 516 | 15 060 | 22 576 | 1 102 | 142 | 1 244 | 23 820 |
| Femmes | 2 788 | 431 | 3 219 | 162 | 103 | 265 | 3 484 |
| <i>Total</i> | <i>10 304</i> | <i>15 491</i> | <i>25 795</i> | <i>1 264</i> | <i>245</i> | <i>1 509</i> | <i>27 304</i> |
| Fin du 4ème trimestre - 1979 | | | | | | | |
| Hommes | 9 014 | 18 724 | 27 738 | 1 540 | 167 | 1 707 | 29 445 |
| Femmes | 3 462 | 585 | 4 047 | 210 | 158 | 368 | 4 415 |
| <i>Total</i> | <i>12 476</i> | <i>19 309</i> | <i>31 785</i> | <i>1 750</i> | <i>325</i> | <i>2 075</i> | <i>33 860</i> |

Tableau 3.- DEPENSES DE PERSONNEL DANS LES ETABLISSEMENTS DE VENTE, DE REPARATION ET D'ENTRETIEN DE VEHICULES A MOTEUR
ET DE CYCLES - ANNEES 1978 - 1979

| Spécification | Montant (en 1 000 F) | |
|--|----------------------|------------|
| | 1978 | 1979 |
| 1) Montants non plafonnés des appointements bruts et des salaires bruts qui ont été déclarés par l'employeur à l'Office National de Sécurité Sociale : | | |
| a) Appointements | 5 601 943 | 7 050 331 |
| b) Salaires | 5 199 850 | 6 705 847 |
| c) Total : | 10 801 793 | 13 756 178 |
| 2) Montants des cotisations à l'Office National de Sécurité Sociale pour : | | |
| a) Le personnel assujetti à la Sécurité Sociale pour employés | 1 398 379 | 1 585 258 |
| b) Le personnel assujetti à la Sécurité Sociale pour ouvriers | 1 874 790 | 2 449 556 |
| c) Total : | 3 273 169 | 4 034 814 |
| 3) Montants des autres dépenses de personnel non reprises dans les rubriques précédentes : | | |
| a) Montant des rémunérations attribuées au chef d'établissement ou à des membres du personnel et non comprises dans les rubriques précédentes | 692 525 | 949 168 |
| b) Montant des primes d'assurances contre les accidents du travail | 267 879 | 343 447 |
| c) Montant des autres dépenses de personnel | 833 152 | 1 064 369 |
| d) Total : | 1 793 556 | 2 356 984 |
| Total général | 15 868 518 | 20 147 976 |

Tableau 4.- VALEUR DES ACHATS DANS LES ETABLISSEMENTS DE VENTE, DE REPARATION ET D'ENTRETIEN DE VEHICULES A MOTEUR ET DE CYCLES - ANNEES 1978 - 1979.

| Produits | Montant, T.V.A. déductible exclue (en 1 000 F) | |
|---|---|--------------------|
| | 1978 | 1979 |
| A. Combustibles et matières premières | | |
| Houille et agglomérés de houille | 1 278 | 554 |
| Essence | 2 416 611 | 3 278 557 |
| Huiles combustibles (gasoil, diesel oil) | 429 187 | 752 434 |
| Lubrifiants | 455 914 | 573 363 |
| Autres produits pétroliers | 42 860 | 63 019 |
| Gaz de houille, gaz naturel | 17 200 | 26 613 |
| Courant électrique | 195 915 | 238 288 |
| Pneus | 849 086 | 1 629 994 |
| Matières premières et autres produits (pièces détachées, accessoires, petits articles) | 15 060 547 | 21 154 247 |
| <i>Total</i> | <i>19 468 598</i> | <i>27 717 069</i> |
| B. Véhicules | | |
| 1. Achats de véhicules à moteur et de cycles neufs | | |
| a) Voitures et voitures mixtes (max. 9 places assises) | 90 024 065 | 113 191 339 |
| b) Autobus, autocars, camions, camionnettes, tracteurs, remorques et autres véhicules utilitaires | 14 007 751 | 22 037 576 |
| c) Motos, scooters, vélomoteurs, cycles et autres | 472 884 | 1 257 091 |
| 2. Achats de véhicules à moteur et de cycles d'occasion | | |
| a) Voitures et voitures mixtes (max. 9 places assises) | 3 830 206 | 5 202 215 |
| b) Autobus, autocars, camions, camionnettes, tracteurs, remorques et autres véhicules utilitaires | 691 754 | 1 017 367 |
| c) Motos, scooters, vélomoteurs, cycles et autres | 1 849 | 7 882 |
| <i>Total</i> | <i>109 028 509</i> | <i>142 713 470</i> |
| <i>Total général</i> | <i>128 497 107</i> | <i>170 430 539</i> |

Tableau 5.- VALEUR DES LIVRAISONS, REPARATIONS ET SERVICES FOURNIS DANS LES ETABLISSEMENTS DE VENTE, REPARATION ET ENTRETIEN DES VEHICULES A MOTEUR ET CYCLES - ANNEES 1978-1979 .

| Spécification | Montant, T.V.A. non comprise (en 1 000 F) | | | |
|--|---|--------------------|--------------------------------------|-------------------|
| | Total | | Dont ventes à d'autres distributeurs | |
| | 1978 | 1979 | 1978 | 1979 |
| 1. Ventes de véhicules à moteur et de cycles neufs | | | | |
| a) Voitures et voitures mixtes (maximum 9 places assises) | 100 444 415 | 126 514 669 | 53 552 302 | 68 055 081 |
| b) Autobus, autocars, camions, camionnettes, tracteurs, remorques et autres véhicules utilitaires | 16 229 997 | 24 878 515 | 5 861 817 | 8 792 374 |
| c) Motos, scooters, vélomoteurs, cycles et autres | 600 856 | 1 485 494 | 401 833 | 1 202 097 |
| 2. Ventes de véhicules à moteur et de cycles d'occasion | | | | |
| a) Voitures et voitures mixtes (maximum 9 places assises) | 3 896 949 | 5 292 739 | 670 229 | 813 940 |
| b) Autobus, autocars, camions, camionnettes, tracteurs, remorques et autres véhicules utilitaires | 795 057 | 1 060 283 | 33 493 | 52 720 |
| c) Motos, scooters, vélomoteurs, cycles et autres | 1 977 | 36 706 | 62 | 29 |
| 3. Montant facturé aux tiers pour les travaux et services rendus (réparation, entretien) y compris les pièces détachées et accessoires fournis | 17 646 697 | 23 952 870 | 1 695 956 | 1 601 255 |
| 4. Ventes de produits pétroliers | | | | |
| a) essence | 2 484 971 | 3 251 813 | 3 325 | 10 060 |
| b) huiles combustibles (gasoil, dieseloil) | 302 678 | 555 076 | 15 | 576 |
| c) Lubrifiants | 676 178 | 837 049 | 33 211 | 57 061 |
| d) autres | 61 739 | 69 917 | 121 | 1 054 |
| 5. Ventes de pneus | 928 962 | 1 781 160 | 111 668 | 246 204 |
| 6. Ventes d'autres produits (pièces détachées, accessoires et autres fournitures) | 11 391 985 | 15 284 160 | 6 439 321 | 8 168 741 |
| 7. Location d'emplacements | 110 538 | 251 783 | - | - |
| 8. Transports pour tiers | 48 037 | 122 167 | - | - |
| 9. Montant pour la location des voitures | 743 876 | 926 801 | - | - |
| 10. autres recettes provenant d'activités professionnelles | 752 858 | 1 058 861 | - | - |
| 11. Indemnités reçues des compagnies d'assurance pour dommages subis par suite d'incendie, vol d'autos et accidents automobiles | 72 744 | 128 756 | - | - |
| TOTAL | 157 190 514 | 207 488 819 | 68 803 353 | 89 001 192 |

Tableau 6.- DEPENSES DIVERSES DANS LES ETABLISSEMENTS DE VENTE, DE REPARATION ET D'ENTRETIEN DE VEHICULES A MOTEUR ET DE CYCLES - ANNEES 1978-1979

| Spécification | Montant (en 1 000 F) | |
|--|----------------------|-------------------|
| | 1978 | 1979 |
| 1) Montant (non compris la T.V.A. déductible) facturé par les tiers pour l'entretien et la réparation des bâtiments, machines, frais de contrôle technique | 602 181 | 772 253 |
| 2) Montant (non compris la T.V.A. déductible) payé à des tiers pour le travail à façon | 677 513 | 1 059 606 |
| 3) Impôts autres que ceux levés sur les revenus pour causes professionnelles | | |
| a) Montant des timbres fiscaux appliqués sur les factures de vente et de réparation et montant de la taxe à l'exportation | 8 313 | 4 680 |
| b) Montant de la taxe de circulation sur les véhicules à moteur utilisés à des fins professionnelles, des impôts communaux et provinciaux, des timbres appliqués sur les licences d'exportation ou autres documents administratifs | 97 867 | 125 468 |
| <i>c) Total</i> | <i>1 385 874</i> | <i>1 962 007</i> |
| 4) Loyer et précompte immobilier | | |
| a) Loyer | 710 783 | 982 819 |
| b) Précompte | 55 055 | 68 205 |
| <i>c) Total</i> | <i>765 838</i> | <i>1 051 024</i> |
| 5) Primes d'assurance | 359 492 | 529 769 |
| 6) Frais payés pour transports effectués par des tiers et non incorporés dans le montant des achats | 377 967 | 469 670 |
| 7) Autres dépenses | 5 661 844 | 7 600 658 |
| <i>Total général</i> | <i>8 551 015</i> | <i>11 613 128</i> |

Tableau 7.- STOCKS DANS LES ETABLISSEMENTS DE VENTE, REPARATION ET D'ENTRETIEN DE VEHICULES A MOTEUR ET DE CYCLES - ANNEES 1978 - 1979

| Spécification | Montant des stocks, T.V.A. déductible exclue (en 1 000 F) | | | |
|---|--|-------------------|-------------------|-------------------|
| | au 1.1.1978 | au 31.12.1978 | au 1.1.1979 | au 31.12.1979 |
| 1. Houille et autres combustibles solides | 617 | 635 | 759 | 600 |
| 2. Véhicules neufs : | | | | |
| a) Voitures et voitures mixtes (maximum 9 places assises) | 11 546 529 | 12 356 292 | 14 075 768 | 16 488 411 |
| b) Autres véhicules | 2 403 283 | 2 135 475 | 3 025 045 | 3 168 034 |
| 3. Véhicules d'occasion : | | | | |
| a) Voitures et voitures mixtes 9 places assises) | 825 392 | 729 336 | 983 073 | 1 139 447 |
| b) Autres véhicules | 240 599 | 249 252 | 338 468 | 339 055 |
| 4. Produits pétroliers (essence, gasoil, diesel oil, etc...) y compris les lubrifiants | 217 334 | 221 173 | 246 992 | 304 003 |
| 5. Matières premières et autres produits (pièces détachées, accessoires, pneus et autres fournitures) | 5 160 368 | 5 757 710 | 7 564 626 | 8 121 051 |
| <i>Total</i> | <i>20 394 122</i> | <i>21 449 873</i> | <i>26 234 731</i> | <i>29 560 601</i> |

