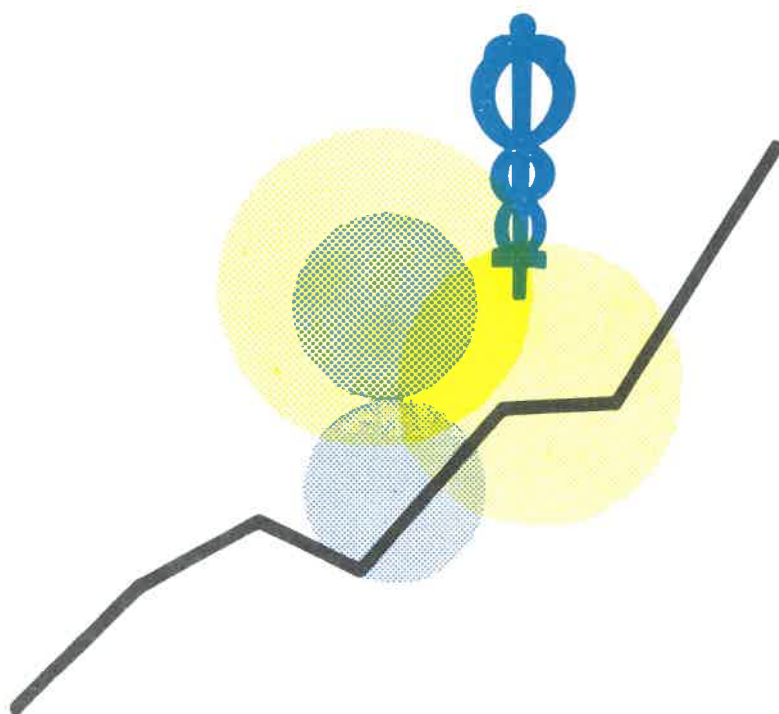


# STATISTIQUES DU COMMERCE



1981

PUBLICATION MENSUELLE

AVRIL, N° 4

INSTITUT NATIONAL DE STATISTIQUE

ROYAUME DE BELGIQUE

MINISTRE DES AFFAIRES ECONOMIQUES



# STATISTIQUES du COMMERCE

# 1981

**PUBLICATION MENSUELLE**

AVRIL, N° 4

Abonnement : Belgique : 565 F l'an  
Etranger : 815 F l'an

14<sup>e</sup> ANNEE

Ce numéro : Belgique : 70 F  
Etranger : 95 F

On peut se procurer le présent bulletin mensuel au siège de l'INSTITUT NATIONAL DE STATISTIQUE  
Rue de Louvain, 44 - 1000 Bruxelles  
Compte n° 000-2005886-23

TABLE DES MATIERESCOMMERCE EXTERIEUR DE L'UNION ECONOMIQUE BELGO-LUXEMBOURGEOISE

I. COMMERCE EXTERIEUR PAR SECTIONS DE MARCHANDISES D'APRES LA N.C.C.D. PAR MOIS ET PERIODE	
1.- Importations - octobre 1980 - novembre 1980	4
2.- Exportations - octobre 1980 - novembre 1980	5
II. COMMERCE EXTERIEUR D'APRES LES DIVISIONS DE LA CLASSIFICATION - TYPE POUR LE COMMERCE INTERNATIONAL par mois et période	6
1.- Importations - octobre 1980 - novembre 1980	6
2.- Exportations - octobre 1980 - novembre 1980	8
III. COMMERCE EXTERIEUR PAR PAYS, PAR MOIS ET PERIODE	10
1.- Importations - octobre 1980 - novembre 1980	10
2.- Exportations - octobre 1980 - novembre 1980	11
IV. INDICES DE QUANTITE ET DE VALEUR MOYENNE DES MARCHANDISES IMPORTEES ET EXPORTEES	12
Novembre 1980	
1.- Indices de quantité 1970 = 100	12
2.- Indices de la valeur moyenne 1970 = 100	12

COMMERCE INTERIEUR ET TOURISMEStatistiques mensuelles et trimestrielles

Chiffres d'affaires des grandes entreprises de distribution janvier - octobre 1980	16
I. Chiffres absolus (en 1 000 F)	16
II. Indices	22
Chiffres d'affaires du commerce de détail - Indices - janvier - octobre 1980	25
Tourisme et hôtellerie : Nombre de nuitées	27
1. Evolution dans le temps - novembre 1980	27
2. Résultats généraux par région touristique - novembre 1980	28
3. Nombre de nuitées dans les villes d'art par région - novembre 1980	30

Statistiques semestrielles et annuelles

Statistique. des stocks de vin détenus par les commerçants au 31.8.1980	32
---	----

Signes conventionnels

- . . = les renseignements ne sont pas disponibles
- = 0 ou inférieur à la moitié de l'unité utilisée
- (\*) = chiffres provisoires
- = chiffres rectifiés
- La virgule (,) est employée pour séparer les unités des décimales

Droits d'auteur réservés

La reproduction du contenu de cette publication qu'elle soit intégrale ou partielle, dans la forme originale ou remaniée, est interdite sauf autorisation écrite de l'Institut national de Statistique.

L'utilisation du contenu de cette publication, à titre explicatif ou justificatif, dans un article, un compte rendu ou un livre est autorisée moyennant l'indication claire et précise de la source.

**Commerce extérieur**  
**de l'Union économique**  
**Belgo - Luxembourgeoise**

## I.COMMERCE EXTERIEUR PAR SECTIONS DE MARCHANDISES D'APRES LA N.C.C.D.

## 1.IMPORTATIONS

SECTIONS DE MARCHANDISES	QUANTITE (1000 T)				VALEUR (1000000 F)				
	CHIFFRES MENSUELS		MOYENNES MENSUELLES		CHIFFRES MENSUELS		MOYENNES MENSUELLES		
	OCTOBRE	NOVEMBRE	JANVIER	JANVIER	OCTOBRE	NOVEMBRE	JANVIER	JANVIER	
	1980	1980	NOVEMBRE	NOVEMBRE	1980	1980	NOVEMBRE	NOVEMBRE	
	1980	1979	1980	1980	1980	1979	1980		
1.ANIMAUX VIVANTS ET PRODUITS DU REGNE ANIMAL	86	71	77	77	5557	4643	4403	4763	
2.PRODUITS DU REGNE VEGETAL	958	981	793	780	8180	8549	7114	7386	
3.GRAISSES, HUILES,CIRES(VEGETALES OU ANIMALES) ; PRODUITS DE LEUR DISSOCIATION	47	43	43	44	919	808	938	881	
4.PRODUITS ALIMENTAIRES BOISSONS ET TABACS	477	405	352	367	7970	7082	6094	6598	
5.PRODUITS MINERAUX	10068	8534	10262	9907	35717	38006	24175	34650	
6.PRODUITS CHIMIQUES	648	493	648	638	11816	9520	10932	12038	
7.MATIERES PLASTIQUES ET CAOUTCHOUC PRODUITS EN CES MATIERES	129	104	117	120	6419	5193	5369	6157	
8.PEAUX ET CUIRS;OUVRAGES EN CES MATIERES	5	5	4	4	1054	836	941	978	
9.BOIS ET LIEGE;OUVRAGES EN CES MATIERES	311	243	312	314	2445	2055	2370	2530	
10.PAPIERS ET MATIERES SERVANT A LEUR FABRICATION	174	145	164	166	5412	4484	4271	4758	
11.MATIERES TEXTILES ET OUVRAGES EN CES MATIERES	85	86	81	81	12739	9994	10452	11512	
12.CHAUSSURES,COIFFURES,PARAPLUIES, FLEURS ARTIFICIELLES	3	2	3	3	1427	856	1345	1486	
13.OUVRAGES EN PIERRES;CEMENTS; CERAMIQUES;VERRES	222	142	194	193	2652	2055	2108	2373	
14.PIERRES ET METAUX PRECIEUX	-	-	-	-	15111	13112	10199	14619	
15.METAUX COMMUNS ET OUVRAGES EN CES METAUX	440	377	526	519	15204	13171	13584	15892	
16.MACHINES ET APPAREILS;MATERIEL ELECTRIQUE	92	79	89	90	21183	17662	16718	19305	
17.MATERIEL DE TRANSPORT	158	126	160	148	22016	16601	18630	18910	
18.OPTIQUE,PRECISION,HORLOGERIE ACOUSTIQUE	4	4	3	3	3753	3413	2854	3216	
19.ARMES ET MUNITIONS	-	-	-	-	58	68	56	61	
20.MARCHANDISES ET PRODUITS DIVERS	21	16	20	20	3055	2415	2390	2651	
21.OBJETS D'ART,DE COLLECTION ET D'ANTIQUITE	-	-	-	-	88	68	81	80	
22.MARCHANDISES NON CLASSEES AILLEURS	130	123	138	131	4335	5644	2611	2987	
TOTAL GENERAL :	14057	11981	13986	13605	187112	166234	147633	173832	

## I.COMMERCE EXTERIEUR PAR SECTIONS DE MARCHANDISES D'APRES LA N.C.C.D.

## 2.EXPORTATIONS

SECTIONS DE MARCHANDISES	QUANTITE (1000 T)				VALEUR (1000000 F)			
	CHIFFRES MENSUELS		MOYENNES MENSUELLES		CHIFFRES MENSUELS		MOYENNES MENSUELLES	
	OCTOBRE	NOVEMBRE	JANVIER	JANVIER	OCTOBRE	NOVEMBRE	JANVIER	JANVIER
	1980	1980	NOVEMBRE	NOVEMBRE	1980	1980	NOVEMBRE	NOVEMBRE
	1980	1979	1980	1980	1980	1979	1980	
1.ANIMAUX VIVANTS ET PRODUITS DU REGNE ANIMAL	110	107	94	96	5738	5775	4509	4955
2.PRODUITS DU REGNE VEGETAL	552	473	412	391	5435	4657	3647	4039
3.GRAISSES, HUILES,CIRES(VEGETALES OU ANIMALES) ; PRODUITS DE LEUR DISSOCIATION	37	32	32	33	838	728	753	761
4.PRODUITS ALIMENTAIRES BOISSONS ET TABACS	284	237	243	247	6234	5459	4470	5167
5.PRODUITS MINERAUX	3714	2956	3058	3504	12962	12371	9809	14186
6.PRODUITS CHIMIQUES	1113	964	1075	1030	17105	15714	14602	16501
7.MATIERES PLASTIQUES ET CAOUTCHOUC PRODUITS EN CES MATIERES	219	189	198	190	9544	8363	8168	8968
8.PEAUX ET CUIRS;OUVRAGES EN CES MATIERES	5	5	5	4	697	528	642	576
9.BOIS ET LIEGE;OUVRAGES EN CES MATIERES	157	121	124	131	1594	1264	1083	1338
10.PAPIERS ET MATIERES SERVANT A LEUR FABRICATION	114	91	106	108	3990	3157	2942	3385
11.MATIERES TEXTILES ET OUVRAGES EN CES MATIERES	98	81	79	81	14580	11957	10783	11858
12.CHAUSSURES,COIFFURES,PARAPLUIES, FLEURS ARTIFICIELLES	1	1	1	1	285	192	201	227
13.OUVRAGES EN PIERRES;CIMENTS; CERAMIQUES;VERRES	250	193	216	227	3779	2976	2760	3203
14.PIERRES ET METAUX PRECIEUX	-	-	-	-	12943	16533	9651	14017
15.METAUX COMMUNS ET OUVRAGES EN CES METAUX	1418	1146	1450	1388	27431	22401	24583	26103
16.MACHINES ET APPAREILS;MATERIEL ELECTRIQUE	70	59	62	63	16812	15258	13695	15219
17.MATERIEL DE TRANSPORT	127	102	132	124	19387	15119	17641	17615
18.OPTIQUE,PRECISION,HORLOGERIE ACOUSTIQUE	3	3	2	3	2111	2072	1548	1752
19.ARMES ET MUNITIONS	-	-	-	-	92	40	62	67
20.MARCHANDISES ET PRODUITS DIVERS	20	17	15	17	2650	2219	1838	2138
21.OBJETS D'ART,DE COLLECTION ET D'ANTIQUITE	-	-	-	-	205	79	45	66
22.MARCHANDISES NON CLASSEES AILLEURS	53	44	45	46	4213	3612	4902	4442
<b>TOTAL GENERAL :</b>	<b>8345</b>	<b>6820</b>	<b>7350</b>	<b>7686</b>	<b>168626</b>	<b>150476</b>	<b>138332</b>	<b>156583</b>

## II.COMMERCE EXTERIEUR D'APRES LES DIVISIONS DE LA CLASSIFICATION TYPE POUR LE COMMERCE INTERNATIONAL(REVISION 2)

## 1.IMPORTATIONS

SECTIONS ET DIVISIONS	QUANTITE (1000 T)				VALEUR (1000000 F)			
	CHIFFRES MENSUELS		MOYENNES MENSUELLES		CHIFFRES MENSUELS		MOYENNES MENSUELLES	
	OCTOBRE	NOVEMBRE	JANVIER	JANVIER	OCTOBRE	NOVEMBRE	JANVIER	JANVIER
	1980	1980	1979	1980	1980	1980	1979	1980
0.ANIMAUX VIVANTS ET PRODUITS ALIMENTAIRES	1349	1277	1053	1054	18156	16529	14534	15480
00.ANIMAUX VIVANTS	15	13	14	15	664	544	672	693
01.VIANDES ET PREPARATIONS	17	14	16	16	1492	1294	1238	1281
02.PRODUITS LAITIERS ET OEUFS D'OISEAUX	33	28	31	32	2732	2221	2013	2286
03.POISSONS ET PREPARATIONS	14	12	10	10	1117	1058	849	888
04.CEREALES ET PREPARATIONS	643	634	484	472	4300	4482	3375	3396
05.FRUIITS ET LEGUMES	237	242	211	214	2879	2724	2486	2771
06.SUCRES ET PREPARATIONS,MIEL	49	31	39	34	445	322	448	338
07.CAFE,THE,CACAO,EPICES ET DERIVES	18	14	15	15	2035	1586	1657	1764
08.NOURRITURE POUR ANIMAUX	305	277	220	233	1941	1807	1347	1562
09.PREPARATIONS ALIMENTAIRES DIVERSES	17	13	14	15	552	491	450	501
1.BOISSONS ET TABACS	78	68	61	65	2328	2234	1853	1986
11.BOISSONS	74	65	57	61	1764	1797	1301	1421
12.TABACS	4	3	4	4	564	437	552	564
2.MATIERES PREMIERES A L'EXCEPTION DES COMBUSTIBLES MINERAUX	5269	3500	5238	4996	12546	10781	10503	12621
21.CUIRS,PEAUX ET PELLETERIES, BRUTS	4	4	3	3	211	197	285	278
22.GRAINES-FRUIITS, OLEAGINEUX	75	95	89	86	646	956	766	742
23.CAOUTCHOUC BRUT	17	15	14	15	482	446	371	452
24.LIEGE ET BOIS	279	217	275	278	1457	1250	1443	1536
25.PATES A PAPIER ET DECHETS	43	42	44	47	569	558	471	569
26.FIBRES TEXTILES ET DECHETS	35	30	39	34	1533	1459	1514	1478
27.PRODUITS NON METALLIQUES	2909	2079	2293	2420	1804	1469	1383	1590
28.MINERAIS METALLIFERES,DECHETS METAUX	1889	1001	2465	2096	5284	3907	3812	5454
29.AUTRES MATIERES ANIMALES,VEGETALES	19	16	18	17	560	538	458	522
3.COMBUSTIBLES MINERAUX,LUBRIFIANTS ET PRODUITS CONNEXES	5316	5494	5576	5466	30219	33707	20393	29543
32.HOUILLES ET COKES	1269	979	1170	1183	2886	2182	2590	2695
33.PETROLE ET PRODUITS DERIVES	3191	3453	3508	3462	22769	26119	15122	23141
34.GAZ NATUREL ET MANUFACTURE	855	1062	898	822	4201	5305	2575	3524
35.ENERGIE ELECTRIQUE	-	-	-	-	363	102	104	183
4.HUILES ET GRAISSES D'ORIGINE ANIMALE OU VEGETALE	43	40	40	40	818	722	853	786
41.HUILES, GRAISSES ANIMALES	8	14	11	10	119	193	167	151
42.HUILES VEGETALES FIXES	23	18	18	20	487	376	445	429
43.AUTRES GRAISSES,HUILES ET CIRES	11	8	11	10	212	153	241	206
5.PRODUITS CHIMIQUES	716	547	710	701	14351	11554	13252	14596
51.PRODUITS ORGANIQUES	243	163	251	227	4717	3502	4802	5114
52.PRODUITS INORGANIQUES	120	92	111	125	918	731	711	893
53.PRODUITS PR TEINTURE ET TANNAGE	10	8	10	10	765	566	660	715
54.PRODUITS MEDICINAUX,PHARMACEUTIQUES	2	2	2	2	1860	1580	1492	1565
55.PRODUITS PR PARFUMERIE ET ENTRETIEN	16	13	15	15	910	730	732	810
56.ENGRAIS MANUFACTURES	185	156	191	190	704	617	608	729
57.EXPLOSIFS ET PYROTECHNIE	-	-	-	-	22	17	20	16
58.MATIERES PLASTIQUES E.S.	84	67	78	79	3043	2502	2745	3078
59.PRODUITS CHIMIQUES N.D.A.	56	47	53	53	1411	1311	1482	1675



## II.COMMERCE EXTERIEUR D'APRES LES DIVISIONS DE LA CLASSIFICATION TYPE POUR LE COMMERCE INTERNATIONAL(SUITE)

## 1.IMPORTATIONS

SECTIONS ET DIVISIONS	QUANTITE (1000 T)				VALEUR (1000000 F)			
	CHIFFRES MENSUELS		MOYENNES MENSUELLES		CHIFFRES MENSUELS		MOYENNES MENSUELLES	
	OCTOBRE	NOVEMBRE	JANVIER	JANVIER	OCTOBRE	NOVEMBRE	JANVIER	JANVIER
	1980	1980	NOVEMBRE 1979	NOVEMBRE 1980	1980	1980	NOVEMBRE 1979	NOVEMBRE 1980
6.ARTICLES MANUFACTURES CLASSES D'APRES LA MATIERE PREMIERE	842	673	862	853	39433	33147	33368	38769
61.CUIRS,PEAUX ; OUVRAGES	1	-	1	1	262	220	261	247
62.CAOUTCHOUC MANUFACTURE N.D.A.	15	11	13	14	1393	1034	1045	1269
63.OUVRAGES EN LIEGE, BOIS	28	22	32	31	901	724	844	894
64.PAPIER,CARTONS ET OUVRAGES	124	97	117	115	3427	2736	2774	3081
65.FILS,TESSUS E.S.	45	52	39	42	6566	5480	5215	5803
66.ARTICLES MINERAUX NON METAL. N.D.A.	258	164	233	225	12289	9599	10470	11634
67.FER ET ACIER	240	207	296	291	4412	3361	4195	4619
68.METAUX NON-FERREUX	78	76	88	86	5726	6251	5131	7143
69.ARTICLES EN METAL N.D.A.	53	44	44	48	4457	3742	3434	4079
7.MACHINES ET MATERIEL DE TRANSPORT	250	206	249	239	44242	35180	36037	38971
71.GENERATEURS ET MOTEURS	13	11	13	14	2638	2110	2579	2909
72.MACHINES SPECIALISEES	19	14	18	18	3477	2596	2996	3261
73.MACHINES PR TRAVAIL METAUX	12	11	18	15	1137	798	788	1067
74.MACHINES APPLICATION GENERALE	25	22	21	23	5264	4572	3899	4627
75.MACHINES DE BUREAU, INFORMATIQUES	1	1	1	1	2048	1841	1531	1741
76.APPAREILS TELECOMMUNICATION,PR SON	5	4	4	4	2883	2366	1879	2266
77.APPAREILS ELECTRIQUES N.D.A.	21	20	18	20	5233	4656	4268	4663
78.VEHICULES ROUTIERS	146	121	150	138	18231	14915	16509	16417
79.AUTRE MATERIEL DE TRANSPORT	9	2	5	6	3331	1327	1588	2019
8.ARTICLES MANUFACT. DIVERS N.D.A.	64	52	59	59	16748	13084	13460	15164
81.APP. SANITAIRES,CHAUFFAGE,ECLAIRAGE	5	4	5	5	530	553	440	492
82.MEUBLES	17	13	16	16	1898	1586	1565	1746
83.ARTICLES DE VOYAGE, SACS A MAIN E.S.	-	-	1	1	244	154	216	239
84.VETEMENTS E.S.	6	5	5	5	5142	3433	4019	4586
85.CHAUSSURES	3	2	3	3	1273	744	1212	1350
87.INSTRUMENTS PROFESSIONNELS,SCIENCE	1	1	1	1	1465	1277	1127	1368
88.PHOTOGRAPHIE,OPTIQUE,HORLOGERIE	2	2	2	2	1103	1091	925	1050
89.ARTICLES MANUFACTURES DIVERS	30	26	27	27	5093	4247	3956	4333
9.MARCHANDISES NON CLASSEES AILLEURS	130	123	138	131	8272	9295	3380	5918
91.COLIS POSTAUX N.D.A.	-	-	-	-	15	10	9	12
93.TRANSACTIONS SPECIALES	-	-	-	-	3	2	2	5
94.ANIMAUX VIVANTS N.D.A.	-	-	-	-	12	10	10	13
95.ARMES ET MUNITIONS	-	-	-	-	29	23	14	20
96.MONNAIES	-	-	-	-	2420	1983	174	1845
97.OR NON MONETAIRE	-	-	-	-	1467	1630	566	1047
99.TRAFFIC CONFIDENTIEL N.D.A.	130	123	138	131	4326	5637	2605	2977
TOTAL GENERAL :	14057	11981	13986	13605	187112	166234	147633	173832

## II.COMMERCE EXTERIEUR D'APRES LES DIVISIONS DE LA CLASSIFICATION TYPE POUR LE COMMERCE INTERNATIONAL(REVISION 2)

## 2.EXPORTATIONS

SECTIONS ET DIVISIONS	QUANTITE (1000 T)				VALEUR (1000000 F)			
	CHIFFRES MENSUELS		MOYENNES MENSUELLES		CHIFFRES MENSUELS		MOYENNES MENSUELLES	
	OCTOBRE	NOVEMBRE	JANVIER	JANVIER	OCTOBRE	NOVEMBRE	JANVIER	JANVIER
	1980	1980	NOVEMBRE	NOVEMBRE	1980	1980	NOVEMBRE	NOVEMBRE
0.ANIMAUX VIVANTS ET PRODUITS ALIMENTAIRES	880	770	700	684	15924	14303	11437	12865
00.ANIMAUX VIVANTS	16	16	12	12	818	807	606	634
01.VIANDES ET PREPARATIONS	41	37	31	32	3112	2754	2177	2425
02.PRODUITS LAITIERS ET OEUFS D'OISEAUX	51	52	49	52	2292	2580	2022	2260
03.POISSONS ET PREPARATIONS	2	2	2	2	206	206	155	163
04.CEREALES ET PREPARATIONS	454	389	314	305	4194	3324	2438	2791
05.FRUIITS ET LEGUMES	106	93	110	98	1333	1398	1370	1419
06.SUCRES ET PREPARATIONS,MIEL	93	73	76	76	1579	1275	794	1102
07.CAFE,THE,CACAO,EPICES ET DERIVES	10	8	7	8	1101	814	712	842
08.NOURRITURE POUR ANIMAUX	87	84	84	84	675	608	660	675
09.PREPARATIONS ALIMENTAIRES DIVERSES	19	17	15	17	614	537	502	553
1.BOISSONS ET TABACS	51	38	38	43	896	1178	865	981
11.BOISSONS	50	36	37	41	551	390	391	460
12.TABACS	1	3	2	2	346	788	475	521
2.MATIERES PREMIERES A L'EXCEPTION DES COMBUSTIBLES MINERAUX	2047	1628	1621	1808	4854	4123	3894	4057
21.CUIRS,PEAUX ET PELLETERIES, BRUTS	4	4	4	4	179	182	243	169
22.GRAINES-FRUIITS, OLEAGINEUX	3	2	4	3	44	25	43	45
23.CAOUTCHOUC BRUT	16	13	14	13	528	421	396	428
24.LIEGE ET BOIS	72	58	51	59	444	375	291	367
25.PATES A PAPIER ET DECHETS	32	26	35	34	236	184	222	260
26.FIBRES TEXTILES ET DECHETS	21	15	17	16	779	662	668	666
27.PRODUITS NON METALLIQUES	1792	1423	1399	1579	1004	801	794	824
28.MINERAIS METALLIFERES,DECHETS METAUX	88	72	83	88	910	932	812	870
29.AUTRES MATIERES ANIMALES,VEGETALES	18	15	13	11	730	541	424	428
3.COMBUSTIBLES MINERAUX,LUBRIFIANTS ET PRODUITS CONNEXES	1546	1268	1331	1579	11440	11044	8676	12898
32.HOUILLES ET COKES	106	139	97	117	334	462	276	371
33.PETROLE ET PRODUITS DERIVES	1422	1111	1214	1434	10872	10150	8267	12078
34.GAZ NATUREL ET MANUFACTURE	17	18	20	28	160	182	110	231
35.ENERGIE ELECTRIQUE	-	-	-	-	75	251	24	218
4.HUILES ET GRAISSES D'ORIGINE ANIMALE OU VEGETALE	28	24	25	26	615	531	568	566
41.HUILES, GRAISSES ANIMALES	6	5	4	4	86	73	71	67
42.HUILES VEGETALES FIXES	15	14	16	16	397	357	398	389
43.AUTRES GRAISSES,HUILES ET CIRES	7	5	5	6	132	101	99	110
5.PRODUITS CHIMIQUES	1108	996	1085	1037	18549	17552	16266	17958
51.PRODUITS ORGANIQUES	107	118	123	104	3312	3640	3426	3530
52.PRODUITS INORGANIQUES	164	134	173	145	910	771	857	839
53.PRODUITS PR TEINTURE ET TANNAGE	16	13	15	15	909	727	749	839
54.PRODUITS MEDICINAUX,PHARMACEUTIQUES	2	1	1	1	1543	1715	1406	1581
55.PRODUITS PR PARFUMERIE ET ENTRETIEN	24	19	19	21	1003	791	739	873
56.ENGRAIS MANUFACTURES	470	419	484	475	2065	1817	1622	1867
57.EXPLOSIFS ET PYROTECHNIE	-	-	-	-	137	124	72	80
58.MATIERES PLASTIQUES E.S.	171	153	160	151	6129	5516	5707	6131
59.PRODUITS CHIMIQUES N.D.A.	155	139	109	123	2540	2450	1689	2217

## II.COMMERCE EXTERIEUR D'APRES LES DIVISIONS DE LA CLASSIFICATION TYPE POUR LE COMMERCE INTERNATIONAL(SUITE)

## 2.EXPORTATIONS

SECTIONS ET DIVISIONS	QUANTITE (1000 T)				VALEUR (1000000 F)			
	CHIFFRES MENSUELS		MOYENNES MENSUELLES		CHIFFRES MENSUELS		MOYENNES MENSUELLES	
	OCTOBRE	NOVEMBRE	JANVIER	JANVIER	OCTOBRE	NOVEMBRE	JANVIER	JANVIER
	1980	1980	NOVEMBRE	NOVEMBRE	1980	1980	NOVEMBRE	NOVEMBRE
6.ARTICLES MANUFACTURES CLASSES D'APRES LA MATIERE PREMIERE	2199	1727	2115	2086	57547	51638	47161	54179
61.CUIRS,PEAUX ; OUVRAGES	1	1	1	1	386	278	343	349
62.CAOUTCHOUC MANUFACTURE N.D.A.	17	14	13	15	1564	1385	1138	1324
63.OUVRAGES EN LIEGE, BOIS	84	62	72	71	1119	860	777	938
64.PAPIER,CARTONS ET OUVRAGES	72	58	62	66	2634	2062	1888	2222
65.FILS,TESSUS E.S.	71	61	58	60	10494	9310	7865	8766
66.ARTICLES MINERAUX NON METAL. N.D.A.	604	440	521	543	13911	13699	10936	12696
67.FER ET ACIER	1164	947	1228	1172	15810	12736	15428	15808
68.METAUX NON-FERREUX	110	86	97	95	7529	7495	5604	8497
69.ARTICLES EN METAL N.D.A.	76	59	64	64	4101	3812	3182	3578
7.MACHINES ET MATERIEL DE TRANSPORT	198	163	195	188	37131	31290	31901	33493
71.GENERATEURS ET MOTEURS	4	3	3	3	1607	1699	1166	1383
72.MACHINES SPECIALISEES	26	23	28	26	4100	3769	4024	4153
73.MACHINES PR TRAVAIL METAUX	6	5	5	5	742	724	589	696
74.MACHINES APPLICATION GENERALE	15	11	12	13	3382	2565	2534	2867
75.MACHINES DE BUREAU, INFORMATIQUES	1	1	-	1	902	783	622	803
76.APPAREILS TELECOMMUNICATION,PR SON	6	6	5	5	3636	3669	2700	3052
77.APPAREILS ELECTRIQUES N.D.A.	18	16	15	16	3810	3431	3257	3467
78.VEHICULES ROUTIERS	119	95	121	113	17292	13739	16468	15948
79.AUTRE MATERIEL DE TRANSPORT	4	3	5	6	1659	911	541	1123
8.ARTICLES MANUFACT. DIVERS N.D.A.	66	52	54	56	12779	10000	9270	10850
81.APP. SANITAIRES,CHAUFFAGE,ECLAIRAGE	9	7	8	7	661	546	506	533
82.MEUBLES	18	15	14	15	2105	1796	1494	1732
83.ARTICLES DE VOYAGE, SACS A MAIN E.S.	-	-	-	-	73	53	52	57
84.VETEMENTS E.S.	5	3	4	4	3351	2024	2273	2448
85.CHAUSSURES	-	-	-	-	175	113	127	145
87.INSTRUMENTS PROFESSIONNELS,SCIENCE	1	1	1	1	728	711	635	735
88.PHOTOGRAPHIE,OPTIQUE,HORLOGERIE	3	4	6	5	1889	1877	1634	2305
89.ARTICLES MANUFACTURES DIVERS	30	20	22	23	3796	2880	2549	2895
9.MARCHANDISES NON CLASSEES AILLEURS	221	154	186	180	8891	8818	8294	8735
91.COLIS POSTAUX N.D.A.	-	-	-	-	4	1	2	3
93.TRANSACTIONS SPECIALES	4	2	1	2	74	52	31	59
94.ANIMAUX VIVANTS N.D.A.	-	-	-	-	6	14	9	10
95.ARMES ET MUNITIONS	-	-	-	-	23	13	13	16
96.MONNAIES	-	-	-	-	465	615	172	417
97.OR NON MONETAIRE	-	-	-	-	1008	2454	512	1210
99.TRAFIC CONFIDENTIEL N.D.A.	218	152	185	178	7311	5668	7554	7020
TOTAL GENERAL :	8345	6820	7350	7686	168626	150476	138332	156583

## III.COMMERCE EXTERIEUR PAR PAYS

## 1.IMPORTATIONS

PAYS ET CONTINENTS	QUANTITE (1000 T)				VALEUR (1000000 F)			
	CHIFFRES MENSUELS		MOYENNES MENSUELLES		CHIFFRES MENSUELS		MOYENNES MENSUELLES	
	OCTOBRE	NOVEMBRE	JANVIER	JANVIER	OCTOBRE	NOVEMBRE	JANVIER	JANVIER
	1980	1980	NOVEMBRE	NOVEMBRE	1980	1980	NOVEMBRE	NOVEMBRE
1.EUROPE	9211	8473	8930	8695	138437	122686	111880	126023
11.C.E.E.(9)	7969	7194	7510	7325	117363	103688	99625	109951
FRANCE	1876	1615	2029	1837	27737	21988	23274	25188
PAYS-BAS	3682	3305	3287	3237	29866	30027	24717	28376
R.F.A.	1564	1396	1663	1533	37252	30897	32441	34460
ITALIE	90	69	121	90	6614	5130	6070	6345
ROYAUME-UNI	737	770	384	599	14370	14181	11778	14144
IRLANDE	5	8	13	13	575	567	660	641
DANEMARK	15	32	14	15	950	898	686	797
12.AUTRES PAYS EUROPEENS	1243	1279	1420	1370	21073	18998	12254	16072
SUEDE	439	328	683	579	4109	2531	2290	2591
SUISSE	8	6	7	7	6347	6175	2977	4502
PAYS DE L'EUROPE ORIENTALE	368	593	307	389	4762	4979	2564	3816
AUTRES PAYS	427	352	423	393	5855	5313	4423	5162
2.AFRIQUE	867	587	1178	929	7912	8241	6981	7864
ZAIRE	22	21	29	29	4041	4514	2333	2969
AUTRES PAYS	844	566	1148	901	3872	3727	4648	4894
3.AMERIQUE	1978	1020	1426	1531	19922	14614	13832	18060
ETATS-UNIS	1098	751	641	825	14635	10614	9735	13353
CANADA	95	43	171	126	1217	1175	1199	1262
AUTRES PAYS	785	226	614	579	4069	2825	2898	3445
4.ASIE	1921	1852	2291	2328	19958	19842	14132	20931
ARABIE SAOUDITE	1424	1453	1324	1602	9299	10334	4704	9724
JAPON	36	25	28	35	3946	3731	2397	3428
AUTRES PAYS	461	374	940	691	6713	5777	7031	7779
5.OCEANIE	67	42	113	106	600	750	713	849
TOTAL GENERAL :	14057	11981	13986	13605	187112	166234	147633	173832

## III. COMMERCE EXTERIEUR PAR PAYS

## 2. EXPORTATIONS

PAYS ET CONTINENTS	QUANTITE (1000 T)				VALEUR (1000000 F)			
	CHIFFRES MENSUELS		MOYENNES MENSUELLES		CHIFFRES MENSUELS		MOYENNES MENSUELLES	
	OCTOBRE	NOVEMBRE	JANVIER	JANVIER	OCTOBRE	NOVEMBRE	JANVIER	JANVIER
	1980	1980	NOVEMBRE 1979	NOVEMBRE 1980	1980	1980	NOVEMBRE 1979	NOVEMBRE 1980
1. EUROPE	7331	5981	6381	6746	140707	124447	115056	130403
11. C.E.E. (9)	6651	5365	5775	6095	121846	104654	100428	112108
FRANCE	2067	1657	1679	1880	35523	31345	26328	30144
PAYS-BAS	2192	1716	1858	1891	25974	21702	22255	23866
R.F.A.	1675	1414	1529	1576	35224	30283	31321	33561
ITALIE	260	189	233	257	10378	7969	7288	8727
ROYAUME-UNI	360	325	346	367	11903	11566	11172	13494
IRLANDE	15	13	38	34	427	390	445	485
DANEMARK	81	51	92	91	2416	1398	1620	1831
12. AUTRES PAYS EUROPEENS	680	616	607	651	18861	19793	14627	18295
SUEDE	147	128	141	119	3155	2436	2323	2535
SUISSE	99	117	107	125	5117	7767	3921	5945
ESPAGNE	77	32	40	52	1586	1288	1177	1403
PAYS DE L'EUROPE ORIENTALE	134	169	132	147	3397	3397	2652	3160
AUTRES PAYS	221	169	187	208	5607	4906	4555	5252
2. AFRIQUE	309	289	302	317	8365	7234	5670	7168
ZAIRE	16	7	10	10	773	495	481	603
AUTRES PAYS	293	282	292	307	7593	6739	5189	6565
3. AMERIQUE	210	149	214	182	8032	7502	7563	8065
ETATS-UNIS	150	97	132	109	5765	5362	5183	5311
AUTRES PAYS	60	51	82	73	2266	2140	2380	2753
4. ASIE	283	275	265	246	9672	9932	8821	9332
5. OCEANIE	8	7	7	6	405	461	364	428
TOTAL GENERAL :	8345	6820	7350	7686	168626	150476	138332	156583



**Commerce intérieur**

**et**

**tourisme**





**STATISTIQUES MENSUELLES  
ET TRIMESTRIELLES**

## CHIFFRES D'AFFAIRES DES GRANDES ENTREPRISES DE DISTRIBUTION

## I. Chiffres absolus (en 1 000 F)

Moyennes mensuelles et mois	Grands magasins à rayons multiples												
	Total général	Total alimentation	Total produits non-alimentaires	Alimentation				Textile et articles d'habillement					
				Périsable	Non périsable	Restau-rant	Total	Aunages	Dessus "Hommes et garçons"	Dessus "Femmes, jeunes filles, fillettes"	Bonneterie, lingerie, chemiserie, chapellerie	Merce-rie, ru-bans, patrons	Chaussures, pantoufles
1970	2 483 167	806 612	1 676 554	404 601	314 552	87 459	806 612	18 773	81 689	165 347	298 093	27 898	43 868
1971	2 665 882	868 383	1 797 499	421 581	358 228	88 574	868 383	15 879	95 766	168 487	297 563	28 411	51 558
1972	3 031 443	996 771	2 034 622	482 090	420 642	94 039	996 771	13 626	103 058	183 598	323 537	31 435	59 635
1973	3 387 760	1 104 797	2 282 963	535 214	477 423	92 160	1 104 797	11 611	113 827	211 043	364 045	32 392	69 450
1974	3 890 781	1 238 048	2 652 733	599 367	540 720	97 961	1 238 048	11 702	124 168	241 896	408 851	35 113	81 622
1975	4 216 436	1 378 354	2 838 081	671 741	606 944	99 670	1 378 354	11 240	100 887	215 132	465 980	36 090	86 469
1976	4 690 880	1 556 166	3 134 715	767 998	675 148	113 019	1 556 166	8 829	111 475	255 940	458 577	39 549	83 854
1977	5 091 816	1 684 336	3 407 480	826 770	740 382	117 184	1 684 336	8 223	121 658	267 378	494 847	41 098	89 055
1978	5 426 787	1 761 928	3 664 859	863 070	782 823	116 035	1 761 928	7 166	132 396	295 510	537 919	44 274	101 261
1979	5 810 218	1 848 026	3 962 193	908 369	824 515	115 142	1 848 026	7 500	144 428	300 466	597 271	50 000	112 230
1979													
janvier	4 775 072	1 788 277	2 986 795	691 348	798 079	98 350	1 788 277	5 314	100 902	228 000	478 090	50 157	97 523
février	4 877 208	1 735 310	3 141 898	852 912	777 359	105 039	1 735 310	6 836	104 210	221 439	475 519	47 009	76 305
mars	5 627 930	1 974 100	3 653 830	972 804	861 969	119 327	1 974 100	14 047	138 250	298 489	551 589	50 832	105 655
avril	5 471 135	1 776 960	3 694 175	868 932	792 036	115 992	1 776 960	12 161	150 745	315 880	564 015	43 947	120 464
mai	5 673 170	1 782 493	3 890 677	885 492	787 279	109 722	1 782 493	7 842	136 469	326 161	611 097	46 691	126 113
juin	5 993 660	1 840 823	4 152 837	906 637	823 886	110 300	1 840 823	6 845	149 854	311 330	675 480	47 317	128 251
juillet	5 528 745	1 698 197	3 830 548	828 972	751 225	118 000	1 698 197	5 370	121 014	233 813	535 638	40 997	103 494
août	5 669 960	1 841 367	3 828 593	909 241	808 942	123 184	1 841 367	5 350	136 541	258 072	522 002	46 830	104 090
septembre	5 651 449	1 738 370	3 913 079	853 284	772 350	112 736	1 738 370	6 319	155 136	328 889	577 992	52 495	104 869
octobre	6 005 657	1 855 414	4 150 243	911 852	824 685	118 877	1 855 414	7 211	188 067	395 782	676 893	56 653	125 483
novembre	6 420 797	1 881 659	4 539 133	915 200	844 518	121 941	1 881 659	6 479	173 573	320 435	658 296	58 769	121 137
décembre	8 027 840	2 263 337	5 764 503	1 103 253	1 031 852	128 232	2 263 337	6 030	178 371	367 330	840 643	58 302	133 378
1980													
janvier	5 390 010	1 868 607	3 521 403	918 953	836 963	112 691	1 868 607	5 658	125 966	266 914	564 943	50 967	98 498
février	5 454 766	1 880 841	3 573 925	926 807	838 132	115 902	1 880 841	7 851	110 978	266 924	539 537	49 340	97 142
mars	5 767 115	1 934 471	3 832 644	943 419	867 869	123 183	1 934 471	7 189	146 277	299 451	590 682	49 110	117 076
avril	5 836 945	1 906 280	3 930 665	933 711	850 142	122 427	1 906 280	6 701	159 419	335 034	604 745	51 018	127 639
mai	6 322 853	1 983 212	4 339 641	981 716	881 257	120 239	1 983 212	6 192	154 475	335 218	671 388	49 197	135 336
juin	6 050 752	1 863 413	4 187 339	908 335	835 708	119 370	1 863 413	6 014	148 277	297 558	659 620	51 084	123 161
juillet	6 101 106	1 905 551	4 195 555	929 289	841 204	135 058	1 905 551	5 113	137 570	261 070	585 641	47 757	111 764
août	5 872 727	1 931 732	3 940 995	952 946	852 602	126 184	1 931 732	4 204	138 394	265 835	514 370	42 926	102 124
septembre	5 785 480	1 815 654	3 969 826	889 692	812 504	113 458	1 815 654	5 306	147 211	311 899	555 164	50 782	101 735
octobre	6 468 622	2 028 068	4 440 554	987 719	912 517	127 832	2 028 068	5 960	215 734	396 289	756 937	59 478	141 285

Articles divers de parure	Total	Ameublement			Ménage			Tabacs, articles pour fumeurs	Librairie, papeterie, articles de photographie et cinématographie			
		Textiles d'ameublement	Meubles lustrerie, ornementation	Total	Appareils ménagers	Autres articles de ménage	Total		Librairie	Papeterie	Articles de photographie et cinématographie, accessoires	Total
71 419	707 087	90 314	104 202	194 515	138 515	226 664	365 582	51 696	23 520	84 045	17 314	124 978
66 877	724 541	92 023	108 459	200 482	144 201	242 442	386 643	64 862	27 012	96 885	21 350	146 146
72 525	787 414	102 901	124 293	227 194	168 680	279 899	448 579	79 500	34 211	109 219	24 926	168 356
79 323	881 692	111 076	147 586	258 662	188 970	319 147	508 117	90 116	39 512	119 806	26 779	186 097
92 166	995 519	129 764	180 006	309 770	221 464	388 313	609 777	108 810	47 501	136 565	31 499	215 566
89 549	1 005 347	163 536	149 823	313 359	212 590	380 029	592 619	118 577	55 908	124 034	32 383	212 325
90 951	1 049 175	182 347	167 367	349 714	222 856	385 611	608 467	140 727	70 287	122 452	40 488	233 226
92 827	1 115 096	197 668	167 784	365 452	221 088	405 229	626 317	160 399	79 318	129 390	45 893	254 601
93 902	1 212 448	203 294	163 167	366 462	215 369	423 190	638 559	170 358	88 622	135 714	48 287	272 623
109 490	1 321 387	212 317	158 187	370 504	201 417	449 120	650 537	183 973	101 122	140 682	50 954	292 758
73 222	1 033 208	257 948	118 714	376 662	185 198	340 884	526 082	162 038	77 163	96 097	32 151	205 411
74 691	1 006 009	192 436	151 155	343 591	187 371	429 046	616 417	161 668	88 578	99 186	31 362	219 126
88 214	1 247 076	183 973	145 935	331 908	191 094	415 536	606 630	184 811	99 990	101 896	36 730	238 616
87 711	1 294 923	171 725	143 464	315 189	159 909	388 291	548 200	168 707	91 978	96 041	45 367	233 386
107 043	1 361 416	176 052	149 648	325 700	190 875	425 947	616 822	170 668	85 486	99 323	60 909	245 718
95 131	1 414 208	208 442	153 377	361 819	186 598	438 565	625 163	192 847	98 106	89 293	81 573	268 972
74 260	1 114 786	200 795	137 552	338 347	183 008	418 741	601 749	176 910	99 982	93 262	78 652	271 896
89 630	1 162 515	188 637	153 486	342 123	179 969	441 861	621 830	182 516	101 322	242 704	60 070	404 096
100 890	1 326 590	205 721	188 183	393 904	192 996	483 581	676 577	168 981	89 127	255 383	42 405	386 915
130 568	1 580 657	238 767	179 530	418 297	187 267	450 489	637 756	176 858	99 102	120 136	36 917	256 155
150 415	1 489 104	208 678	164 902	373 580	229 397	459 526	688 923	188 002	122 153	139 839	35 894	297 886
242 103	1 826 157	314 624	210 299	524 923	343 319	696 981	1 040 300	273 672	160 473	255 019	69 418	484 910
125 881	1 238 827	299 241	121 939	421 180	175 794	384 797	560 591	167 615	87 741	112 494	39 703	239 938
105 081	1 176 853	203 765	161 236	365 001	159 994	480 772	640 766	174 915	94 808	105 753	36 415	236 976
124 036	1 333 821	195 963	147 934	343 897	159 080	442 273	601 353	182 671	104 711	107 013	40 869	252 593
133 353	1 417 909	167 767	130 814	298 581	153 940	416 309	570 249	175 758	96 166	108 598	47 382	252 146
145 087	1 496 893	187 227	141 866	329 093	180 168	487 425	667 593	190 319	94 518	109 901	62 962	267 381
134 308	1 420 022	208 804	132 119	340 923	173 641	466 623	640 264	193 548	99 324	100 445	67 358	267 127
124 626	1 273 541	198 344	145 430	343 774	180 223	468 495	648 718	193 991	112 859	99 363	80 291	292 513
83 680	1 151 483	184 933	131 827	316 760	169 990	448 843	618 833	185 250	103 424	266 439	59 252	429 115
116 422	1 288 519	197 143	152 790	349 933	179 514	529 197	708 711	166 618	97 171	250 669	53 877	401 717
116 289	1 691 982	241 227	154 211	395 438	183 411	468 334	651 745	187 705	104 021	127 083	40 299	271 403

## CHIFFRES D'AFFAIRES DES GRANDES ENTREPRISES DE DISTRIBUTION

## I. Chiffres absolus (en 1 000 F) (suite)

Moyennes mensuelles et mois	Grands magasins à rayons multiples						Coopératives				
	Parfumerie, toilette	Jeux, jouets, articles de sport et de voyage	Indices calculés à l'intention des services des Communautés européennes				Total général	Alimentation			
			Alimentation	Textiles et habillement (y compris textiles d'ameublement)	Articles d'ameublement et de ménage	Autres articles		Boulangerie	Alimentation (sauf boulangerie)	Restaurant	Total
1970	119 538	113 157	806 612	797 401	469 784	409 370	826 360	66 942	463 957	9 721	535 620
1971	136 490	138 334	868 363	816 564	495 102	485 832	830 236	62 884	460 781	9 877	533 541
1972	153 456	170 175	996 771	890 314	572 872	571 486	855 897	64 336	485 822	8 665	558 823
1973	172 071	186 207	1 104 797	992 768	655 703	634 492	832 517	64 414	469 734	6 683	540 831
1974	198 462	214 830	1 238 048	1 125 282	789 783	737 668	831 048	65 010	446 713	5 743	517 466
1975	207 662	388 191	1 378 354	1 168 884	742 441	926 757	840 775	64 981	447 684	4 492	517 157
1976	234 399	519 007	1 556 156	1 231 522	775 834	1 127 358	838 770	67 354	422 438	3 839	493 631
1977	255 680	629 936	1 684 336	1 312 764	794 100	1 300 616	791 372	67 011	384 303	3 398	454 712
1978	277 648	726 763	1 761 928	1 415 742	801 726	1 447 391	727 007	64 262	347 149	3 129	414 540
1979	307 756	835 278	1 848 026	1 533 704	808 724	1 619 764	712 133	60 185	344 117	3 380	407 682
1979											
janvier	233 617	449 777	1 788 277	1 291 156	644 796	1 050 843	699 217	59 258	346 543	2 848	408 649
février	252 044	543 043	1 735 310	1 198 445	767 572	1 175 881	645 940	56 689	315 442	3 288	375 419
mars	300 549	744 240	1 974 100	1 431 049	754 565	1 468 216	732 024	64 408	347 268	4 044	415 720
avril	284 973	848 797	1 776 960	1 466 648	691 664	1 535 863	689 414	58 709	327 289	3 286	389 284
mai	309 509	860 844	1 782 493	1 537 468	766 470	1 586 739	711 430	59 905	342 653	3 607	406 165
juin	343 688	946 140	1 840 823	1 622 650	778 540	1 751 647	760 771	59 077	376 429	3 561	439 067
juillet	305 429	1 021 431	1 698 197	1 841 367	739 301	1 775 666	690 737	59 830	352 076	2 398	414 304
août	296 277	819 236	1 841 367	1 351 152	775 316	1 702 125	705 676	61 924	345 222	2 407	409 553
septembre	287 381	672 731	1 738 370	1 532 311	864 760	1 516 008	690 745	58 297	320 512	4 089	382 898
octobre	310 417	770 103	1 855 414	1 819 424	817 286	1 513 533	730 635	59 044	336 876	3 426	399 341
novembre	302 536	1 199 102	1 881 659	1 697 782	853 825	1 987 526	691 753	56 901	319 602	3 373	379 876
décembre	466 648	1 147 893	2 263 337	2 140 781	1 250 599	2 373 123	797 254	68 186	399 510	4 215	471 911
1980											
janvier	277 878	615 374	1 868 607	1 538 068	682 530	1 300 805	738 258	54 837	335 916	1 140	391 893
février	291 393	688 021	1 880 841	1 380 618	802 002	1 391 305	682 416	54 813	305 017	3 307	363 137
mars	315 270	803 039	1 934 471	1 529 784	749 287	1 553 573	719 579	57 650	338 436	4 225	400 311
avril	313 237	902 785	1 906 280	1 585 676	701 063	1 643 926	722 457	57 680	343 384	3 564	404 628
mai	354 548	1 033 814	1 983 212	1 684 120	809 459	1 846 062	734 355	58 464	372 889	3 237	434 590
juin	356 891	968 564	1 863 413	1 628 826	772 383	1 786 130	704 044	53 983	352 299	3 102	409 384
juillet	340 983	1 102 035	1 905 551	1 471 885	794 148	1 929 522	705 615	54 765	370 794	2 419	427 978
août	332 606	906 948	1 931 732	1 336 416	750 660	1 853 919	674 944	39 060	359 013	2 784	400 857
septembre	297 505	756 823	1 815 654	1 485 662	861 501	1 622 663	657 847	34 721	332 635	3 614	370 970
octobre	343 664	898 617	2 028 068	1 933 209	805 956	1 701 389	726 533	36 592	345 297	3 415	385 304

## Produits non alimentaires

Textiles et articles d'habillement	Ameublement	Appareils ménagers	Autres articles de ménage	Tabacs, articles pour fumeurs	Parfumerie articles de luxe	Divers (y compris librairie-papeterie)	Total
73 682	14 312	9 718	37 971	25 255	2 677	123 127	290 741
82 381	10 655	8 477	38 251	23 761	2 335	130 836	296 694
76 341	11 778	11 877	34 335	20 114	1 832	140 797	297 075
67 529	10 819	10 816	30 506	24 322	1 261	146 433	291 686
71 093	9 189	9 698	33 909	22 099	1 147	166 447	313 583
65 376	6 096	9 516	33 384	29 865	1 196	178 184	323 617
70 869	6 148	9 257	35 346	30 536	1 098	191 886	345 140
63 456	5 732	8 064	33 456	28 182	874	196 895	336 660
43 950	4 127	6 128	23 982	25 156	713	208 411	312 467
31 120	3 118	3 143	25 343	16 892	454	224 381	304 457
26 603	3 746	3 832	23 288	18 204	658	214 237	290 568
23 368	2 150	2 936	16 892	13 075	622	211 478	270 521
34 662	3 084	3 227	25 893	18 528	708	230 192	316 304
35 190	3 535	3 179	24 095	16 454	708	216 969	300 130
29 527	4 326	2 457	26 597	17 380	356	224 622	305 265
23 988	3 681	3 569	29 270	19 184	320	241 692	321 704
25 841	2 784	2 428	29 749	15 747	280	199 604	276 433
31 429	2 998	2 880	28 935	16 155	363	213 363	296 123
40 705	2 532	2 634	24 703	15 785	291	221 197	307 847
44 580	2 854	3 244	23 945	16 850	304	239 517	331 294
30 364	2 876	2 657	25 255	16 691	270	233 764	311 877
27 184	2 854	4 673	25 491	18 647	561	245 933	325 343
24 864	3 062	2 805	21 685	16 447	320	277 182	346 365
33 087	3 266	2 912	23 506	14 781	300	241 427	319 279
37 296	3 699	2 279	27 880	15 780	312	232 022	319 268
32 412	3 645	2 411	28 823	15 159	321	235 058	317 829
25 159	3 195	2 108	28 602	15 214	373	225 114	299 765
20 127	3 099	2 283	27 059	14 539	337	227 216	294 660
16 632	3 100	2 855	29 362	14 471	326	210 891	277 637
25 555	2 548	1 954	29 841	14 295	350	199 544	274 087
36 639	3 151	2 215	24 707	14 460	360	205 345	286 877
37 671	3 231	2 627	30 610	15 624	341	251 125	341 229

## CHIFFRES D'AFFAIRES DES GRANDES ENTREPRISES DE DISTRIBUTION

## I. Chiffres absolus (en 1 000 F) (suite)

Moyennes mensuelles et mois	Entreprises du commerce de détail à succursales (1)							Alimentation périssable		
	Total général	Total alimentation	Total produits non alimentaires	Textile et habillement			Autres produits	Petites et moyennes entreprises de supermarchés	Grandes entreprises de distribution (2)	Total
				Total	dont :					
					Textiles et vêtements	Chaussures				
1970	2 489 453	1 639 837	849 616	537 977	430 605	107 372	311 639	330 524	706 527	1 037 051
1971	3 071 768	2 144 787	926 930	579 422	453 733	125 689	347 558	436 415	924 244	1 360 659
1972	4 374 118	2 797 706	1 576 411	740 863	569 506	171 356	835 549	487 560	1 170 404	1 657 964
1973	5 174 400	3 410 478	1 763 922	804 943	614 641	190 302	958 979	790 443	1 550 284	2 340 732
1974	6 177 602	4 075 593	2 102 009	981 611	753 755	227 856	1 120 397	981 632	1 846 487	2 828 119
1975	7 258 608	4 897 597	2 361 011	1 119 824	855 064	264 760	1 241 187	1 223 870	2 303 466	3 527 336
1976	8 565 114	6 035 611	2 529 504	1 140 733	858 304	282 459	1 388 741	1 323 532	2 771 686	4 095 267
1977	9 966 821	7 026 564	2 940 257	1 392 278	1 049 520	342 758	1 547 979	1 424 493	3 241 384	4 665 877
1978	10 906 801	7 807 078	3 099 723	1 525 249	1 148 488	376 761	1 574 474	1 453 364	3 608 514	5 061 878
1979	12 097 660	8 632 733	3 464 927	1 745 971	1 217 028	528 943	1 718 956	1 531 115	4 024 848	5 555 963
1979										
janvier	11 620 204	8 010 265	3 609 939	2 233 961	1 093 327	1140 634	1 375 978	1 425 121	3 844 598	5 269 719
février	10 723 935	7 787 402	2 936 533	1 088 041	866 696	221 345	1 848 492	1 364 096	3 651 078	5 015 174
mars	12 491 696	8 937 146	3 554 550	1 545 232	1 116 645	428 587	2 009 318	1 585 085	4 279 068	5 864 153
avril	11 808 416	8 115 054	3 693 362	2 015 728	1 480 243	535 485	1 677 634	1 445 344	3 795 828	5 241 172
mai	12 393 168	8 859 135	3 534 033	1 766 569	1 216 450	550 119	1 767 464	1 504 847	3 958 697	5 463 544
juin	12 283 814	8 914 095	3 369 719	1 530 975	1 088 278	442 697	1 838 744	1 585 836	4 120 720	5 706 556
juillet	10 974 569	8 144 161	2 830 408	1 375 898	1 027 596	348 302	1 454 510	1 496 384	3 738 973	5 235 357
août	11 633 776	8 734 808	2 898 968	1 280 387	902 922	377 465	1 618 581	1 602 818	4 120 899	5 723 717
septembre	11 706 024	8 345 445	3 360 579	1 637 953	1 163 783	474 170	1 722 626	1 494 442	3 887 494	5 381 936
octobre	12 768 088	8 582 439	4 185 649	2 335 764	1 648 507	687 257	1 849 885	1 562 620	4 097 792	5 660 412
novembre	12 289 882	8 609 254	3 680 628	1 976 658	1 415 882	560 776	1 703 970	1 548 959	4 090 927	5 639 886
décembre	14 478 349	10 553 534	3 924 755	2 164 486	1 584 011	580 475	1 760 269	1 757 829	4 712 103	6 469 932
1980										
janvier	12 596 358	8 763 309	3 833 049	1 902 103	1 462 678	439 425	1 930 946	1 573 334	4 150 060	5 723 394
février	12 061 767	8 826 863	3 234 904	1 153 439	877 508	317 931	2 039 465	1 572 027	4 167 008	5 739 035
mars	13 028 641	9 295 777	3 732 864	1 619 420	1 189 575	429 845	2 113 444	1 639 516	4 300 225	5 939 741
avril	13 087 279	9 149 231	3 938 048	2 161 169	1 586 699	574 470	1 776 879	1 631 952	4 267 882	5 899 834
mai	13 322 956	9 908 854	3 414 102	1 892 715	1 253 339	639 376	1 521 387	1 769 690	4 610 599	6 370 289
juin	12 765 205	9 368 733	3 396 472	1 593 509	1 118 361	475 148	1 802 963	1 649 721	4 109 337	5 759 058
juillet	12 635 831	9 318 657	3 317 174	1 686 671	1 241 045	445 620	1 630 503	1 778 327	4 228 494	6 006 821
août	12 358 520	9 626 567	2 731 953	1 200 477	847 897	352 580	1 531 476	1 797 313	4 506 967	6 303 780
septembre	11 921 314	8 712 511	3 208 803	1 611 513	1 183 618	427 895	1 601 161	1 634 473	4 184 750	5 819 223
octobre	14 451 761	10 209 661	4 242 100	2 583 481	1 867 476	716 005	1 658 619	1 800 402	4 659 644	6 460 046

(1) Entreprises possédant au moins cinq établissements de commerce de détail.

(2) Cette rubrique comprend les grandes entreprises de supermarchés : les établissements dépendant des grands magasins, les coopératives de consommation et les entreprises à succursales, alimentation.

## Ventes en libre service

Ventes en libre service									
Ventes en supermarchés						Autres ventes en libre service des grandes entreprises de distribution	Total général des ventes en libre service		
Alimentation non périssable et produits divers			Total des ventes en supermarchés				Petites et moyennes entreprises de supermarchés	Grandes entreprises de distribution (2)	Total
Petites et moyennes entreprises de supermarchés	Grandes entreprises de distribution (2)	Total	Petites et moyennes entreprises de supermarchés	Grandes entreprises de distribution (2)	Total				
391 605	879 062	1 270 666	722 129	1 585 588	2 307 718	637 489	722 129	2 223 077	2 945 206
553 033	1 186 696	1 739 729	989 448	2 110 940	3 100 388	862 820	989 448	2 973 760	3 963 208
574 412	1 790 243	2 364 654	1 061 972	2 960 647	4 022 619	1 009 790	1 061 972	3 970 437	5 032 409
943 470	1 224 680	3 168 150	1 733 917	3 774 964	5 508 881	1 183 427	1 733 917	4 958 391	6 692 308
1 102 325	2 772 910	3 875 236	2 083 957	4 619 398	6 703 355	1 323 867	2 083 957	5 943 264	8 027 222
1 401 706	3 326 949	4 728 655	2 625 577	5 630 414	8 255 991	1 293 400	2 625 577	6 923 815	9 549 391
1 545 692	3 939 705	5 485 397	2 869 273	6 711 391	9 580 663	1 618 668	2 869 273	8 330 059	11 199 332
1 691 834	4 716 479	6 408 313	3 116 327	7 957 863	11 074 190	1 839 630	3 116 327	9 797 493	12 913 820
1 744 897	5 195 371	6 940 268	3 198 261	8 803 885	12 002 146	2 024 575	3 198 261	10 828 460	14 026 721
1 848 994	5 729 092	7 578 086	3 380 109	9 753 940	13 134 049	2 178 552	3 380 109	11 932 492	15 312 601
1 598 919	5 158 805	6 757 724	3 024 040	9 003 403	12 027 443	1 900 833	3 024 040	10 904 236	13 928 276
1 558 676	5 107 676	6 666 352	2 922 772	8 758 754	11 681 526	1 893 187	2 922 772	10 651 941	13 574 713
1 829 379	5 859 215	7 688 594	3 515 464	10 138 283	13 552 747	2 175 668	3 414 464	12 313 951	15 728 415
1 737 658	5 334 053	7 071 711	3 183 002	9 129 881	12 312 883	2 068 349	3 183 002	11 198 230	14 381 232
1 845 782	5 864 245	7 710 027	3 350 629	9 822 942	13 173 571	2 143 130	3 350 629	11 966 072	15 316 701
1 925 252	5 889 314	7 814 566	3 511 088	10 010 034	13 521 122	2 289 746	3 511 088	12 249 780	15 760 868
1 854 526	5 349 218	7 203 744	3 350 910	9 088 191	12 439 101	2 084 054	3 350 910	11 172 245	14 523 155
1 884 104	5 649 656	7 533 760	3 486 922	9 770 555	13 257 477	2 167 737	3 486 922	11 938 292	15 425 214
1 820 154	5 421 300	7 241 454	3 314 596	9 308 794	12 623 390	2 120 789	3 314 596	11 429 583	14 744 719
1 885 783	5 715 579	7 601 362	3 448 403	9 813 371	13 261 774	2 250 488	3 448 403	12 063 859	15 512 262
1 906 095	5 874 989	7 781 084	3 455 054	9 965 916	13 420 970	2 298 052	3 455 054	12 263 968	15 719 022
2 341 594	7 525 064	9 866 658	4 099 423	12 237 167	16 336 590	2 800 586	4 099 423	15 037 753	19 137 176
1 859 981	5 747 446	7 607 427	3 433 315	9 897 506	13 330 821	2 148 254	3 433 315	12 045 760	15 479 075
1 801 956	5 663 198	7 465 154	3 373 983	9 830 206	13 204 189	2 153 436	3 373 983	11 983 642	15 357 625
1 931 373	5 973 434	7 904 807	3 570 889	10 273 659	13 844 548	2 277 312	3 570 889	12 550 971	16 121 860
1 967 711	5 868 611	7 836 322	3 599 663	10 136 493	13 736 156	2 282 151	3 599 663	12 418 644	16 018 307
2 121 505	6 414 074	8 535 579	3 881 195	11 024 673	14 905 868	2 448 939	3 881 195	13 473 612	17 354 807
2 050 642	6 144 661	8 195 303	3 700 363	10 258 998	13 954 361	2 359 353	3 700 363	12 613 351	16 313 714
2 145 038	5 967 996	8 113 034	3 923 365	10 196 490	14 119 855	2 367 375	3 923 365	12 563 865	16 487 230
2 064 462	6 064 497	8 128 959	3 861 775	10 570 964	14 432 739	2 357 267	3 861 775	12 928 231	16 790 006
1 986 802	5 794 734	7 781 536	3 621 275	9 979 484	13 600 759	1 886 802	3 621 275	11 866 286	15 487 561
2 195 210	6 488 564	8 683 774	3 995 612	11 148 208	15 143 820	2 644 233	3 995 612	13 792 441	17 788 053





MOYENNES MENSUELLES ET MOIS	GRANDS MAGASINS A RAYONS MULTIPLES						COOPERATIVES DE CONSOMMATION														
	Parfumerie, toilette	Jeux, jouets, articles de sport et de voyage	Indices calculés à l'intention des services des Communautés Européennes				Indice général	Alimentation				Produits non alimentaires									
			Alimentation	Textiles et habillement, y compris textiles d'ameubl.	Articles d'ameublément et de ménage	Autres articles		Boulangerie	Alimentation (sauf boulangerie)	Restaurant	Total	Textiles et articles d'habillement	Ameublement	Appareils ménagers	Autres articles de ménage	Total ameublement ménage	Tabacs, articles pour fumeurs	Parfumerie, articles de luxe	Divers	Total - Divers	Total
<b>1. Indices à base fixe (base moyenne mensuelle 1970 = 100)</b>																					
1971	114	122	108	102	105	119	100	102	99	102	100	106	74	87	101	92	94	87	106	104	101
1972	128	150	124	112	122	140	101	99	101	89	101	97	74	105	89	88	80	68	114	108	99
1973	144	165	137	125	140	155	98	99	98	68	98	86	68	96	79	96	47	119	114	97	
1974	166	190	153	141	168	180	97	100	93	59	93	90	57	86	88	80	88	43	131	122	105
1975	174	343	171	147	158	226	98	100	93	46	93	83	38	84	87	75	118	45	140	135	108
1976	196	459	193	154	165	275	98	102	88	39	89	90	38	82	92	77	121	41	151	144	115
1977	214	557	209	165	169	318	93	101	80	35	82	81	36	71	87	72	112	33	155	146	112
1978	232	642	218	178	171	354	85	97	73	32	75	56	26	54	62	52	100	27	164	151	104
1979	257	738	229	192	172	396	84	91	72	35	74	39	19	28	66	48	67	17	176	156	102
1979																					
janvier	195	397	222	162	137	257	82	89	72	29	74	34	23	34	61	47	72	25	168	150	97
février	211	480	215	150	163	287	76	85	66	38	68	30	13	26	44	33	52	23	166	145	90
mars	251	658	245	179	161	359	86	97	73	41	75	44	19	29	67	49	73	27	181	161	106
avril	238	750	220	184	147	375	81	88	68	34	70	45	22	28	63	47	65	26	170	151	100
mai	259	761	221	193	163	388	83	90	72	37	73	37	27	22	69	51	69	13	176	156	102
juin	288	836	228	204	166	428	89	89	79	36	79	30	23	32	76	56	76	12	190	168	107
juillet	256	903	211	165	157	434	81	90	74	25	75	33	17	22	77	53	62	10	157	139	92
août	248	724	228	169	165	416	83	93	72	25	74	40	19	26	75	53	64	14	168	148	99
septembre	240	595	216	192	184	370	81	88	67	42	69	52	16	23	64	45	63	11	173	153	103
octobre	260	681	230	228	174	370	86	89	70	35	72	57	18	29	62	46	67	11	188	165	111
novembre	253	060	233	213	182	486	81	86	67	35	69	39	18	24	66	47	66	10	184	161	104
décembre	390	014	281	268	266	580	93	103	84	43	85	34	18	41	66	50	74	21	193	171	109
1980																					
janvier	232	544	232	193	145	318	86	83	70	12	71	32	19	25	56	42	65	12	218	189	116
février	244	608	233	173	171	340	80	83	64	34	65	42	20	26	61	45	59	11	190	165	107
mars	264	710	240	192	159	380	84	87	71	43	72	47	23	20	73	52	62	12	182	160	107
avril	262	798	236	199	149	402	85	87	72	36	73	41	23	21	75	53	60	12	185	161	106
mai	297	914	246	211	172	451	86	88	78	33	78	32	20	19	74	52	60	14	177	155	104
juin	299	856	231	204	164	436	82	81	74	32	74	26	19	20	70	49	58	13	178	156	98
juillet	285	974	236	185	169	471	83	83	78	25	77	21	19	25	76	54	57	12	166	145	93
août	278	802	239	168	160	453	79	59	75	29	72	32	16	17	78	52	57	13	157	138	92
septembre	249	669	225	186	183	396	77	52	70	37	67	47	20	20	64	46	57	13	161	142	96
octobre	288	794	251	242	172	416	85	55	72	35	69	48	20	23	80	55	62	13	197	172	114
<b>2. Indices à base mobile (base : mois correspondant de l'année précédente = 100)</b>																					
1979																					
janvier	103	97	107	100	95	101	96	99	99	89	99	70	98	61	95	89	63	92	102	98	93
février	116	123	107	113	95	118	94	97	100	120	99	51	58	51	91	78	44	102	104	97	88
mars	113	111	106	104	109	113	97	96	98	102	98	71	64	54	103	90	53	103	110	102	96
avril	112	115	103	113	99	115	95	91	94	108	94	79	70	47	108	90	49	88	109	100	96
mai	113	116	105	109	98	114	96	93	99	115	98	62	112	38	84	76	61	55	107	102	93
juin	111	118	105	106	103	113	99	92	104	96	103	57	102	59	100	94	57	41	109	102	95
juillet	109	116	100	104	98	112	97	91	96	93	95	75	77	44	105	93	86	42	107	105	100
août	117	123	107	115	111	116	99	92	99	95	98	82	75	44	114	97	87	62	105	103	100
septembre	105	118	99	97	95	108	99	89	98	103	97	80	56	37	111	88	85	41	110	108	101
octobre	113	118	109	115	107	115	102	94	104	246	103	88	54	45	94	79	91	48	107	106	100
novembre	116	113	110	122	109	113	102	97	99	100	98	86	91	60	116	105	97	44	111	110	106
décembre	106	112	102	105	97	108	100	93	100	108	99	53	70	87	192	145	86	51	109	107	101
1980																					
janvier	119	137	104	119	106	124	106	93	97	40	96	93	82	73	93	89	90	49	129	126	119
février	116	127	108	115	105	118	106	97	97	101	97	142	152	99	139	135	113	48	114	114	118
mars	105	108	98	107	99	106	98	90	97	104	96	108	120	71	108	105	85	43	101	99	101
avril	110	106	107	108	101	107	105	98	105	108	104	92	103	76	120	113	92	45	108	107	106
mai	115	120	111	110	106	116	103	98	109	90	107	85	74	86	108	102	88	105	100	99	102
juin	104	102	101	100	99	102	93	91	94	87	93	84	84	64	92	89	76	105	94	93	92
juillet	112	108	112	112	107	109	102	92	105	101	103	64	111	118	99	101	92	116	106	105	100
août	112	111	105	99	97	109	96	63	104	116	98	81	85	68	103	99	88	96	94	93	93
septembre	104	112	104	97	100	107	95	60	104	88	97	90	124	84	100	101	92	124	93	93	93
octobre	111	117	109	106	99	112	99	62	103	100	96	86	113	81	128	121	93	112	105	104	103

24  
CHIFFRES D'AFFAIRES DES GRANDES ENTREPRISES DE DISTRIBUTION

II. Indices (en suite)

MOYENNES MENSUELLES ET MOIS	ENTREPRISES DU COMMERCE DE DETAIL A SUCCURSALES (1)									VENTES EN LIBRE SERVICE												Total général ventes en libre service		
	Indice général	Total alimentation	Total produits non alimentaires	Textiles et ha- billement			Autres produits			Ventes en supermarchés														
				Total	dont		Total	dont		Alimentation périssables		Alimentation non périssables et produits divers				Total des ventes en supermarchés								
					Textile et vêtements	Chaussures		Ameubl. ménage	Divers	Petites et moyennes entreprises de super- marchés	Grandes entreprises de distribution (2)	Total	Petites et moyennes entreprises de super- marchés	Grandes entreprises de distribution (2)	Total	Petites et moyennes entreprises de super- marchés	Grandes entreprises de distribution (2)	Total	Autres ventes en libre service des grandes entreprises de distribution	Petites et moyennes entreprises de super- marchés	Grandes entreprises de distribution (2)	Total		
<b>I. Indice à base fixe (base : moyenne mensuelle 1970 = 100)</b>																								
1971	118	128	105	107	105	117	102	101	103	119	131	127	121	135	130	120	133	129	135	120	134	130		
1972	135	150	116	124	124	126	108	106	109	132	159	150	126	178	161	129	170	156	158	129	167	157		
1973	157	181	127	134	133	140	121	118	122	170	205	193	144	221	196	155	214	194	186	155	207	193		
1974	188	216	152	163	163	165	141	139	142	209	244	233	166	274	237	185	261	235	206	185	247	230		
1975	220	259	170	185	184	192	156	154	157	240	295	276	201	319	279	217	308	277	201	217	280	264		
1976	258	317	182	188	184	203	175	172	176	258	355	320	219	377	323	236	368	321	244	236	335	308		
1977	295	367	202	208	201	236	195	191	197	275	415	364	238	451	376	254	436	371	275	254	393	354		
1978	323	408	213	228	220	260	198	152	219	280	462	395	246	497	407	260	482	402	302	260	435	384		
1979	358	451	238	261	233	365	216	141	251	205	515	433	260	548	445	275	534	440	325	275	479	420		
1979																								
janvier	344	419	248	334	209	786	173	132	192	275	492	411	225	493	397	246	493	403	284	246	438	385		
février	318	407	202	163	166	153	232	119	285	263	467	391	219	488	391	238	479	391	283	238	427	372		
mars	370	467	244	231	214	295	253	135	307	306	548	457	258	560	451	278	555	454	325	278	494	431		
avril	350	424	254	301	283	369	211	119	253	279	486	409	245	510	415	259	500	412	309	259	449	394		
mai	367	463	243	264	233	379	222	147	257	290	507	426	260	561	452	273	538	441	320	273	480	419		
juin	364	466	232	229	208	305	231	138	274	306	528	445	271	563	459	286	548	453	335	286	492	432		
juillet	325	426	195	206	197	240	183	123	211	289	479	408	261	512	423	273	498	416	311	273	448	398		
août	345	457	199	191	173	260	204	144	231	309	528	446	265	540	442	284	535	444	324	284	479	422		
septembre	347	436	231	245	223	327	217	135	254	288	498	420	256	519	425	270	510	423	317	270	459	404		
octobre	378	449	288	349	316	474	233	151	270	301	525	441	266	547	446	281	537	444	336	281	484	425		
novembre	364	450	253	296	271	386	214	134	251	299	524	440	268	562	457	281	546	449	343	281	492	430		
décembre	429	552	270	324	303	400	221	209	228	339	603	505	330	720	579	334	670	547	418	334	603	524		
1980																								
janvier	373	458	264	284	280	303	243	143	289	291	531	441	250	550	442	268	542	491	321	268	483	420		
février	357	461	223	179	168	219	256	113	323	291	533	443	243	542	433	263	538	437	322	263	481	417		
mars	386	485	257	242	228	296	266	114	336	304	550	458	260	571	459	278	562	458	340	278	504	438		
avril	387	478	271	323	304	396	223	104	279	302	546	455	265	561	455	281	555	455	341	281	498	435		
mai	394	517	235	283	240	441	191	111	228	326	590	491	286	613	495	303	603	493	366	303	541	471		
juin	378	489	234	238	214	327	227	115	278	306	526	444	276	588	476	289	561	462	352	289	506	443		
juillet	374	487	228	252	238	307	205	111	248	329	541	463	289	571	471	306	558	467	354	306	504	447		
août	366	503	188	179	162	243	193	96	237	333	577	486	278	580	472	301	579	478	352	301	519	456		
septembre	353	455	221	241	227	295	201	109	244	303	536	449	268	554	452	282	546	450	282	282	476	420		
octobre	428	533	292	386	358	493	209	93	262	333	597	498	296	621	504	312	610	501	395	312	554	483		
<b>2. Indices à base mobile (base : mois correspondant de l'année précédente = 100)</b>																								
1979																								
janvier	115	113	118	159	95	452	84	88	82	106	114	112	106	111	109	106	112	110	106	111	111	111		
février	111	112	107	114	117	105	103	89	107	101	111	108	110	111	111	111	106	111	110	111	110	110		
mars	114	114	116	103	101	108	128	98	136	107	118	115	105	109	108	106	113	111	111	106	112	111		
avril	111	108	120	117	113	131	124	92	134	102	107	106	105	108	107	104	108	107	107	104	107	107		
mai	115	116	112	121	115	139	105	96	108	107	114	112	107	116	114	107	115	113	108	107	114	112		
juin	110	112	106	106	105	107	107	87	112	107	113	111	106	112	111	107	113	111	106	107	111	110		
juillet	107	108	107	106	101	123	108	96	112	103	103	103	104	108	107	104	106	105	104	104	105	105		
août	114	112	120	126	116	156	115	99	121	107	114	112	109	113	112	108	113	112	109	108	112	111		
septembre	104	104	104	95	95	95	114	83	125	100	104	103	98	104	102	99	104	103	101	99	103	102		
octobre	114	112	117	119	110	145	114	96	119	110	116	114	110	114	113	110	114	113	113	110	114	113		
novembre	113	112	114	112	111	114	116	96	122	111	117	115	109	114	112	110	115	114	112	110	114	113		
décembre	105	106	103	107	101	127	100	92	104	103	108	107	105	107	106	104	107	106	106	104	107	106		
1980																								
janvier	108	109	106	85	134	39	140	108	151	106	108	107	111	111	111	109	110	110	113	109	110	109		
février	112	113	110	110	101	144	110	95	113	111	114	113	111	111	111	111	112	112	114	111	113	112		
mars	104	104	105	105	107	100	105	84	109	99	100	100	101	102	102	100	101	101	105	100	102	102		
avril	111	113	107	107	107	107	106	87	110	108	112	111	108	110	110	108	111	110	110	108	111	110		
mai	107	112	97	107	103	116	86	76	89	112	116	115	110	109	109	111	112	112	114	111	113	112		
juin	104	105	101	104	103	101	98	83	101	100	100	100	102	104	104	101	102	102	105	101	103	103		
juillet	115	114	117	123	121	128	112	90	118	114	113	113	111	112	111	112	112	112	114	112	112	113		
août	106	110	94	94	94	93	95	67	103	108	109	109	105	107	107	106	108	108	109	106	108	108		
septembre	102	104	95	98	102	90	93	81	96	105	108	107	104	107	106	105	107	107	89	105	104	104		
octobre	113	119	101	111	113	104	90	62	97	111	114	113	111	114	113	111	114	113	118	111	114	114		

CHIFFRES D'AFFAIRES DU COMMERCE DE DETAIL  
Indices (moyenne mensuelle 1970 - 100)

Moyennes mensuelles et mois	Petit commerce de détail (1)					Grands magasins à rayons multiples					Coopératives de consommation				
	Alimentation et tabac	Textiles et habillement (2)	Articles d'ameublement et de ménage	Autres articles	Total	Alimentation	Textiles et habillement (2)	Articles d'ameublement et de ménage	Autres articles	Total	Alimentation	Textiles et habillement (2)	Articles d'ameublement et de ménage	Autres articles	Total
1971	102	117	125	108	110	108	102	105	119	107	100	106	92	104	100
1972	110	130	141	128	123	124	112	122	140	122	101	97	88	108	101
1973	119	145	176	149	140	137	125	140	155	136	98	86	79	114	98
1974	134	171	217	177	164	153	141	168	180	157	93	90	80	122	97
1975	143	181	226	205	179	171	147	158	226	170	93	83	75	135	98
1976	161	210	267	236	206	193	154	165	275	189	89	90	77	144	98
1977	166	217	286	254	216	209	165	169	318	205	82	81	72	146	93
1978	171	227	292	271	226	218	178	171	354	219	75	56	52	151	85
1979	178	245	302	309	243	229	192	172	396	234	74	39	48	156	84
1978															
janvier	155	198	238	250	201	208	162	145	255	189	75	48	53	154	85
février	159	162	251	264	203	200	132	171	243	180	68	58	43	150	80
mars	177	248	293	302	240	231	172	148	319	211	77	62	55	158	88
avril	170	254	280	282	231	214	162	149	327	204	75	57	52	150	85
mai	177	242	309	282	236	211	177	166	341	213	75	60	64	154	87
juin	184	237	318	293	243	218	193	161	378	225	77	53	59	165	90
juillet	153	191	260	227	196	210	159	160	388	214	79	44	57	132	83
août	168	173	273	239	204	214	147	149	359	204	76	49	55	143	84
septembre	176	248	299	269	232	217	198	193	344	227	71	65	52	142	82
octobre	175	257	299	266	232	211	199	163	323	216	70	64	58	156	84
novembre	168	223	289	264	222	213	175	166	430	228	70	45	45	147	80
décembre	191	294	399	309	271	274	255	276	538	312	86	65	35	160	94
1979															
janvier	168	202	228	268	210	222	162	137	257	192	74	34	47	150	82
février	155	163	258	292	210	215	150	163	287	196	68	30	33	145	76
mars	178	240	294	341	250	245	179	161	359	227	75	44	49	161	86
avril	174	280	279	314	245	220	184	147	375	220	70	45	47	151	81
mai	183	276	313	335	260	221	193	163	388	228	73	37	51	156	83
juin	194	257	323	328	260	228	203	166	428	241	79	30	56	168	89
juillet	162	211	269	258	212	211	165	157	434	223	75	33	53	139	81
août	176	187	293	289	227	228	169	165	416	228	74	40	53	148	83
septembre	183	251	311	295	244	216	192	184	370	228	69	52	45	153	81
octobre	180	290	329	321	258	230	228	174	370	242	72	57	46	165	86
novembre	175	259	305	305	244	233	213	182	486	259	69	39	47	161	81
décembre	204	323	420	358	298	281	268	266	580	323	85	34	50	171	93
1980															
janvier	165*	245*	280*	339*	243*	232	193	145	318	217	71	32	42	189	86
février	175*	190*	288*	344*	242*	233	173	171	340	220	65	42	45	165	80
mars	181*	266*	317*	380*	270*	240	192	159	380	232	72	47	52	160	84
avril	186*	305*	311*	349*	268*	236	199	149	402	235	73	41	53	161	85
mai	195*	296*	320*	345*	271*	246	211	172	451	255	78	32	52	155	86
juin	194*	261*	332*	356*	270*	231	204	164	436	244	74	26	49	156	82
juillet	176*	235*	289*	286*	233*	236	185	169	471	246	77	21	54	145	83
août	184*	201*	281*	297*	233*	239	168	160	453	237	72	32	52	138	79
septembre	189*	259*	318*	344*	262*	225	186	183	396	233	67	47	46	142	77
octobre	187*	333*	332*	342*	274*	251	242	172	416	260	69	48	55	172	85

CHIFFRES D'AFFAIRES DU COMMERCE DE DETAIL  
Indices (moyenne mensuelle 1970 = 100) (suite)

Moyennes mensuelles et mois	Entreprises de commerce de détail possédant au moins cinq établissements de commerce de détail					Supermarchés (2)	TOTAL COMMERCE DE DETAIL (3)						Voitures automobiles neuves (base : moyenne mensuelle 1970 = 100)		
	Alimentation	Textiles et habillement (1)	Articles d'ameublement et de ménage	Autres articles	Total		Total	Alimentation (4)	Textiles et habillement (1)	Articles d'ameublement et de ménage	Autres articles	TOTAL		Quantité	Valeur
												Valeur	Quantité (5)		
1971	128	107	101	103	118	120	106	114	122	108	110	106	88	91	
1972	150	124	106	109	135	129	116	127	137	127	124	115	112	126	
1973	181	134	118	122	157	155	129	141	169	147	141	123	113	141	
1974	216	163	139	142	188	185	146	165	208	175	165	129	112	139	
1975	259	185	154	157	220	217	161	176	216	202	181	127	121	169	
1976	317	188	172	176	258	236	182	199	253	233	208	135	140	216	
1977	367	208	191	197	295	254	193	208	270	251	221	136	143	243	
1978	408	228	152	219	323	260	202	219	274	269	232	139	141	269	
1979	451	261	141	251	358	275	213	237	281	307	250	145	143	275	
1978															
janvier	371	210	150	233	300	232	184	193	225	248	207	125	181	345	
février	363	143	134	267	287	225	184	155	237	262	206	124	161	305	
mars	411	224	138	225	324	263	208	234	271	296	243	146	179	340	
avril	395	258	130	189	315	249	199	241	260	277	234	141	167	315	
mai	397	218	153	239	318	256	205	229	287	280	239	144	154	291	
juin	415	217	158	244	329	268	213	227	296	292	247	149	176	336	
juillet	396	194	128	189	303	263	187	185	244	230	206	124	123	235	
août	409	152	145	191	303	262	200	166	255	240	212	127	114	217	
septembre	419	258	163	203	333	273	208	241	281	266	238	143	116	221	
octobre	400	294	157	226	333	255	203	251	279	264	237	142	130	250	
novembre	401	265	140	206	323	256	198	219	270	266	229	136	118	230	
décembre	522	304	227	219	408	321	237	287	377	311	283	168	73	139	
1979															
janvier	419	334	132	192	344	246	200	209	215	261	219	129	136	276	
février	407	163	119	285	318	238	188	160	241	289	216	127	130	267	
mars	467	231	135	307	370	278	216	229	273	337	256	151	192	388	
avril	424	301	119	253	350	259	206	268	259	311	249	146	216	430	
mai	463	264	147	257	367	273	218	262	291	330	263	154	177	353	
juin	466	229	138	274	364	286	228	244	299	327	265	156	171	313	
juillet	426	206	123	211	325	273	197	203	251	261	222	128	136	244	
août	457	191	144	231	345	284	213	183	274	289	236	136	115	201	
septembre	436	245	135	254	347	270	215	241	290	294	249	143	118	211	
octobre	449	349	151	270	378	281	215	285	305	317	265	150	145	262	
novembre	450	296	134	251	364	281	212	254	284	307	253	143	111	227	
décembre	552	324	209	228	429	334	250	312	394	357	307	173	64	128	
1980															
janvier	458	284	143	289	373	268	204*	240*	261*	333*	250*	138*	166	366	
février	461	179	113	323	357	263	212*	185*	268*	340*	247*	136*	174	380	
mars	485	242	114	336	386	278	220*	252*	292*	374*	274*	150*	187	406	
avril	478	323	104	279	387	281	223*	290*	286*	344*	273*	150*	162	352	
mai	517	283	111	228	394	303	236*	280*	296*	340*	278*	152*	129	279	
juin	489	238	115	278	378	289	231*	248*	306*	352*	274*	150*	174	367	
juillet	487	252	111	248	374	306	219*	227*	269*	289*	245*	132*	139	290	
août	503	179	96	237	366	301	225*	192*	260*	298*	243*	131*	96	201	
septembre	455	241	109	244	353	282	222*	246*	295*	337*	265*	142*	110	232	
octobre	533	386	93	262	428	312	233*	323*	305*	338*	284*	150*	127	266	

(1) Y compris textiles d'ameublement.

(2) Petites et moyennes entreprises de supermarchés, à libre service complet ou partiel.

(3) Pour 1980, il s'agit de chiffres provisoires.

(4) Y compris tabac, mais uniquement pour le petit commerce de détail.

(5) Indice de valeur divisé par l'indice général des prix à la consommation, dont on a éliminé les services

## COMMERCE INTERIEUR ET TOURISME (suite)

Tourisme et hôtellerie : Nombre de nuitées (1)

## 1.- Evolution dans le temps

Moyennes mensuelles et mois	Littoral	Villes d'art	Ardenne et Meuse	Campine	Autres communes touristiques	Total	Pays de résidence habituelle (2)					
							Belgique	France	Pays-Bas	Royaume Uni	République fédérale d'Allemagne	E.U.A.
1966	1 311 549	244 081	233 943	92 683	88 823	1 971 078	1 447 765	106 611	90 720	117 415	71 545	33 761
1967	1 392 354	247 902	254 110	104 737	99 002	2 098 104	1 552 205	109 654	105 328	114 132	72 453	39 723
1968	1 378 422	235 025	257 354	116 234	96 412	2 083 448	1 559 980	101 305	114 816	98 173	71 600	35 293
1969	1 402 774	238 360	275 552	113 574	136 303	2 166 563	1 619 464	89 308	134 107	99 150	76 280	38 631
1970	1 425 825	247 246	294 471	135 534	132 856	2 235 932	1 661 818	91 527	132 197	108 934	87 404	42 532
1971	1 433 600	243 875	316 121	155 749	139 064	2 288 412	1 682 154	100 420	146 579	100 189	99 388	43 728
1972	1 388 003	240 847	342 467	149 146	142 701	2 263 164	1 781 639	89 647	144 658	95 208	94 752	41 742
1973	1 383 094	256 524	341 677	161 792	163 195	2 306 283	1 786 724	92 143	145 316	101 931	106 721	43 484
1974	1 368 590	273 153	346 355	155 003	170 637	2 313 738	1 690 625	88 102	150 799	91 295	111 077	48 222
1975	1 431 049	282 255	378 398	171 504	195 186	2 458 391	1 788 432	91 499	172 711	107 017	119 519	41 509
1976	1 429 133	280 680	388 093	184 896	200 821	2 483 623	1 824 082	87 559	182 386	98 940	116 770	43 192
1977	1 388 417	294 010	396 807	154 315	200 126	2 433 675	1 798 404	82 401	170 201	85 136	117 597	45 934
1978	1 196 293	277 647	374 533	155 866	198 276	2 202 615	1 616 861	67 838	162 619	84 978	102 552	41 137
1979	1 098 219	283 828	375 715	156 121	199 844	2 113 727	1 544 684	57 442	163 516	81 738	93 475	42 997
1979												
janvier	* 78 021	184 957	70 277	9 479	57 393	400 127	192 328	28 047	25 579	25 689	25 733	25 775
février	* 75 994	190 029	90 959	12 412	61 521	430 915	207 287	31 247	31 815	27 354	29 420	26 180
mars	* 143 135	245 085	91 586	22 530	67 298	569 634	286 568	36 854	36 097	37 847	40 192	31 360
avril	* 815 519	306 592	195 822	35 467	91 258	1 444 658	997 939	66 191	69 820	76 412	86 393	34 748
mai	* 824 850	337 790	336 536	45 865	171 755	1 716 796	1 169 421	66 206	94 539	104 115	94 898	48 275
juin	* 1 347 401	313 694	471 007	208 282	282 306	2 622 690	1 921 774	60 061	206 777	78 505	143 800	64 970
juillet	* 4 422 062	333 992	1 458 608	732 339	675 512	7 622 433	6 075 614	91 812	771 915	141 018	294 664	66 863
août	* 3 610 763	331 376	1 009 848	490 357	516 365	5 958 709	4 885 974	108 288	369 162	166 809	155 004	57 013
septembre	* 854 520	346 500	277 957	121 914	173 254	1 774 145	1 176 372	59 285	119 197	105 480	96 946	59 753
octobre	* 220 759	289 390	156 269	18 229	85 246	769 893	354 952	40 397	77 685	69 484	56 584	42 485
novembre	* 179 755	238 563	127 979	19 970	68 386	634 653	345 228	47 179	35 653	40 112	38 323	29 044
décembre	* 238 485	170 791	152 456	18 052	59 598	639 382	421 027	28 354	49 244	23 055	25 802	17 463
1980												
janvier	* 73 192	171 517	85 044	11 997	58 046	399 796	197 216	29 378	26 642	25 401	28 368	20 990
février	* 89 616	193 850	88 414	17 621	65 033	454 534	214 045	35 646	35 564	37 564	32 610	22 465
mars	* 163 235	240 290	90 722	26 521	71 072	591 840	299 593	39 330	33 798	41 798	44 324	29 171
avril	* 821 028	283 462	173 703	36 620	85 764	1 400 577	957 367	63 251	61 914	88 688	77 584	30 565
mai	* 1 130 335	365 498	501 121	170 760	248 511	2 416 225	1 712 483	88 706	170 408	130 262	116 272	47 389
juin	* 1 091 811	290 663	372 470	180 693	244 676	2 180 313	1 536 385	62 786	179 602	86 937	135 147	48 772
juillet	* 3 645 466	340 290	1 139 356	652 000	582 626	6 359 738	4 991 674	80 518	653 640	153 700	251 349	56 370
août	* 3 197 774	351 716	942 579	497 957	534 664	5 524 690	4 436 383	110 369	374 255	198 157	155 508	49 327
septembre	* 823 473	370 676	272 718	111 298	181 202	1 759 367	1 122 528	73 339	106 729	134 320	99 718	56 855
octobre	* 191 482	346 010	156 594	30 192	89 095	813 373	363 892	51 720	77 854	71 854	63 513	51 753
novembre	* 146 053	262 882	131 096	23 615	67 917	631 563	327 177	52 967	34 486	34 696	39 378	34 712

(1) Y compris les nuitées de camping

(2) Ces chiffres sont déjà compris dans la colonne "Total".

## COMMERCE INTERIEUR ET TOURISME (suite)

Tourisme et hôtellerie : Nombre de nuitées (suite)

## 2.- Résultats généraux par région touristique - novembre 1980

PAYS DE RESIDENCE HABITUELLE	Hôtels reconnus	Etablissements non reconnus	Etablissements pour tourisme social	Etablissements de cure	Colonies de vacances	Villas, appartements et chambres meublées, hôtes payants	Camping	Total
<b>LE ROYAUME</b>								
République fédérale d'Allemagne	35 819	2 580	313	-	46	620	-	39 378
Royaume-Uni	31 440	2 200	769	-	-	287	-	34 696
Espagne	6 733	766	78	-	-	-	-	7 577
France	43 750	6 282	1 185	12	-	1 738	-	52 967
Italie	13 267	1 543	108	-	-	121	-	15 039
Luxembourg (G.D.)	2 287	108	3	-	-	65	-	2 463
Pays-Bas	27 848	2 630	2 057	25	1 432	494	-	34 486
Autres pays d'Europe	36 336	3 223	810	-	-	68	-	40 437
Japon	4 259	633	297	-	-	53	-	5 242
Autres pays d'Asie	7 807	820	494	-	-	257	-	9 378
Zaïre	2 832	554	258	-	-	73	-	3 717
Autres pays d'Afrique	10 773	1 887	1 163	-	-	30	-	13 853
Etats-Unis d'Amérique du Nord	33 241	1 042	429	-	-	-	-	34 712
Autres pays d'Amérique	7 593	620	457	-	3	30	-	8 703
Océanie	1 139	371	228	-	-	-	-	1 738
Inconnus	-	-	-	-	-	-	-	-
<b>Total pays étrangers :</b>	<b>265 124</b>	<b>25 259</b>	<b>8 649</b>	<b>37</b>	<b>1 481</b>	<b>3 836</b>	<b>-</b>	<b>304 386</b>
Belgique :	77 981	19 422	77 350	38 160	29 628	84 636	-	327 177
<b>Total général :</b>	<b>343 105</b>	<b>44 681</b>	<b>85 999</b>	<b>38 197</b>	<b>31 109</b>	<b>88 472</b>	<b>-</b>	<b>631 563</b>
<b>LITTORAL</b>								
République fédérale d'Allemagne	1 279	55	31	-	-	475	-	1 840
Royaume-Uni	2 228	21	22	-	-	-	-	2 271
Espagne	34	-	5	-	-	-	-	39
France	821	31	160	-	-	638	-	1 650
Italie	81	3	-	-	-	-	-	84
Luxembourg (G.D.)	56	3	1	-	-	64	-	124
Pays-Bas	589	49	7	-	-	423	-	1 068
Autres pays d'Europe	312	10	2	-	-	29	-	353
Japon	4	-	239	-	-	-	-	243
Autres pays d'Asie	69	-	279	-	-	-	-	348
Zaïre	36	-	2	-	-	-	-	38
Autres pays d'Afrique	43	-	-	-	-	-	-	43
Etats-Unis d'Amérique du Nord	85	5	43	-	-	-	-	133
Autres pays d'Amérique	24	5	22	-	-	-	-	51
Océanie	21	-	39	-	-	-	-	60
Inconnus	-	-	-	-	-	-	-	-
<b>Total pays étrangers :</b>	<b>5 682</b>	<b>182</b>	<b>852</b>	<b>-</b>	<b>-</b>	<b>1 629</b>	<b>-</b>	<b>8 345</b>
Belgique :	12 662	1 011	20 761	5 633	14 909	82 732	-	137 708
<b>Total général :</b>	<b>18 344</b>	<b>1 193</b>	<b>21 613</b>	<b>5 633</b>	<b>14 909</b>	<b>84 361</b>	<b>-</b>	<b>146 053</b>
<b>VILLES D'ART</b>								
République fédérale d'Allemagne	26 156	1 068	108	-	-	145	-	27 477
Royaume-Uni	23 577	1 312	159	-	-	287	-	25 335
Espagne	5 998	690	43	-	-	-	-	6 731
France	35 194	4 029	762	-	-	98	-	40 083
Italie	10 344	880	99	-	-	121	-	11 444
Luxembourg (G.D.)	1 916	69	-	-	-	-	-	1 985
Pays-Bas	19 733	1 591	204	-	24	36	-	21 588
Autres pays d'Europe	30 566	2 205	368	-	-	39	-	33 178
Japon	3 873	472	45	-	-	53	-	4 443
Autres pays d'Asie	7 278	702	215	-	-	257	-	8 452
Zaïre	2 239	542	252	-	-	43	-	3 076
Autres pays d'Afrique	10 139	1 393	1 125	-	-	-	-	12 657
Etats-Unis d'Amérique du Nord	27 749	615	254	-	-	-	-	28 618
Autres pays d'Amérique	7 011	490	349	-	-	30	-	7 880
Océanie	1 047	355	85	-	-	-	-	1 487
Inconnus	-	-	-	-	-	-	-	-
<b>Total pays étrangers :</b>	<b>212 820</b>	<b>16 413</b>	<b>4 068</b>	<b>-</b>	<b>24</b>	<b>1 109</b>	<b>-</b>	<b>234 434</b>
Belgique :	18 278	7 464	1 101	504	753	348	-	28 448
<b>Total général :</b>	<b>231 098</b>	<b>23 877</b>	<b>5 169</b>	<b>504</b>	<b>777</b>	<b>1 457</b>	<b>-</b>	<b>262 882</b>

## COMMERCE INTERIEUR ET TOURISME (suite)

Tourisme et hôtellerie : Nombre de nuitées (suite)

## 2.- Résultats généraux par région touristique - novembre 1980

PAYS DE RESIDENCE HABITUELLES	Hôtels reconnus	Etablissements non reconnus	Etablissements pour tourisme social	Etablissements de cure	Colonies de vacances	Villas, appartements et chambres meublées, hôtes payants	Camping	Total
<b>MEUSE ET ARDENNES</b>								
République fédérale d'Allemagne	1 242	74	53	-	-	-	-	1 369
Royaume-Uni	433	111	28	-	-	-	-	572
Espagne	177	16	-	-	-	-	-	193
France	1 837	388	202	-	-	-	-	2 427
Italie	858	194	9	-	-	-	-	1 061
Luxembourg (G.D.)	85	-	2	-	-	1	-	88
Pays-Bas	2 834	184	1 103	25	1 408	35	-	5 589
Autres pays d'Europe	482	130	40	-	-	-	-	652
Japon	18	8	13	-	-	-	-	39
Autres pays d'Asie	24	67	-	-	-	-	-	91
Zaïre	9	-	4	-	-	30	-	43
Autres pays d'Afrique	138	7	32	-	-	30	-	207
Etats-Unis d'Amérique du Nord	390	51	127	-	-	-	-	568
Autres pays d'Amérique	58	15	81	-	-	-	-	154
Océanie	12	5	94	-	-	-	-	111
Inconnus	-	-	-	-	-	-	-	-
Total pays étrangers :	8 597	1 250	1 788	25	1 408	96	-	13 164
Belgique :	35 829	5 605	38 288	30 278	6 839	1 093	-	117 932
<i>Total général :</i>	<i>44 426</i>	<i>6 855</i>	<i>40 076</i>	<i>30 303</i>	<i>8 247</i>	<i>1 189</i>	<i>-</i>	<i>131 096</i>
<b>CAMPINE</b>								
République fédérale d'Allemagne	803	384	103	-	-	-	-	1 290
Royaume-Uni	355	238	454	-	-	-	-	1 047
Espagne	12	5	-	-	-	-	-	17
France	179	373	-	-	-	867	-	1 419
Italie	39	23	-	-	-	-	-	62
Luxembourg (G.D.)	2	-	-	-	-	-	-	2
Pays-Bas	412	243	597	-	-	-	-	1 252
Autres pays d'Europe	309	294	96	-	-	-	-	699
Japon	3	93	-	-	-	-	-	96
Autres pays d'Asie	29	-	-	-	-	-	-	29
Zaïre	-	-	-	-	-	-	-	-
Autres pays d'Afrique	9	300	-	-	-	-	-	309
Etats-Unis d'Amérique du Nord	36	50	2	-	-	-	-	88
Autres pays d'Amérique	23	-	-	-	-	-	-	23
Océanie	-	2	2	-	-	-	-	4
Inconnus	-	-	-	-	-	-	-	-
Total pays étrangers :	2 211	2 005	1 254	-	-	867	-	6 337
Belgique :	1 360	1 066	10 577	1 360	2 796	119	-	17 278
<i>Total général :</i>	<i>3 571</i>	<i>3 071</i>	<i>11 831</i>	<i>1 360</i>	<i>2 796</i>	<i>986</i>	<i>-</i>	<i>23 615</i>
<b>AUTRES COMMUNES TOURISTIQUES</b>								
République fédérale d'Allemagne	6 339	999	18	-	46	-	-	7 402
Royaume-Uni	4 847	518	106	-	-	-	-	5 471
Espagne	512	55	30	-	-	-	-	597
France	5 719	1 461	61	12	-	135	-	7 388
Italie	1 945	443	-	-	-	-	-	2 388
Luxembourg (G.D.)	228	36	-	-	-	-	-	264
Pays-Bas	4 280	563	146	-	-	-	-	4 989
Autres pays d'Europe	4 667	584	304	-	-	-	-	5 555
Japon	361	60	-	-	-	-	-	421
Autres pays d'Asie	407	51	-	-	-	-	-	458
Zaïre	548	12	-	-	-	-	-	560
Autres pays d'Afrique	444	187	6	-	-	-	-	637
Etats-Unis d'Amérique du Nord	4 981	321	3	-	-	-	-	5 305
Autres pays d'Amérique	477	110	5	-	3	-	-	595
Océanie	59	9	8	-	-	-	-	76
Inconnus	-	-	-	-	-	-	-	-
Total pays étrangers :	35 814	5 409	687	12	49	135	-	42 106
Belgique :	9 852	4 276	6 623	385	4 331	344	-	25 811
<i>Total général :</i>	<i>45 666</i>	<i>9 685</i>	<i>7 310</i>	<i>397</i>	<i>4 380</i>	<i>479</i>	<i>-</i>	<i>67 917</i>

## STATISTIQUE DU TOURISME ET DE L'HOTELLERIE -

Tableau : 3 Nombre de nuitées dans les villes d'arts, par région linguistique  
Mois de novembre 1980

(Chiffres absolus)

	Hôtels reconnus	Etablis. non reconnus	Etablis. tourisme social	Etablis. de cure	Colonies de vacances	Villas, appart. et ch. meubl. hôtes payants	Camping	Total	
Région flamande									
Belgique	8 451	4 945	201	-	753	-	-	14 350	(1)
Etrangers	50 352	9 395	723	-	24	-	-	60 494	(2)
Total	58 803	14 340	924	-	777	-	-	74 844	(3)
Région wallonne									
Belgique	2 682	187	782	-	-	-	-	3 651	
Etrangers	9 387	284	349	-	-	-	-	10 020	
Total	12 069	471	1 131	-	-	-	-	13 671	
Région bruxelloise									
Belgique	7 145	2 332	118	504	-	348	-	10 447	
Etrangers	153 081	6 734	2 996	-	-	1 109	-	163 920	
Total	160 226	9 066	3 114	504	-	1 457	-	174 367	
Le Royaume									
Belgique	18 278	7 464	1 101	504	753	348	-	28 448	(1)
Etrangers	212 820	16 413	4 068	-	24	1 109	-	234 434	(2)
Total	231 098	23 877	5 169	504	777	1 457	-	262 882	(3)

(1) non compris 64 nuitées à Zeebrugge

(2) " " 292 " " "

(3) " " 356 " " "



**STATISTIQUES SEMESTRIELLES  
ET ANNUELLES**

## STATISTIQUE DES STOCKS DE VIN DETENUS PAR LES COMMERCANTS AU 31.8.1980

Tableau 1.- EVOLUTION DES STOCKS DE VIN DETENUS PAR LES COMMERCANTS

Spécification	Stocks au 31.8.1979		Stocks au 31.9.1980	
	en hl	en %	en hl	en %
Vin rouge et rosé	350 669	74	328 874	77
Vin blanc	109 374	23	81 181	19
Vin mousseux	15 797	3	15 307	4
<i>Total</i>	<i>475 840</i>	<i>100</i>	<i>425 362</i>	<i>100</i>

Tableau II. - STOCKS DE VIN DETENUS PAR LES COMMERCANTS SELON LEUR PROVENANCE

Spécification	En provenance des pays membres de la C.E.								En provenance d'autres pays		Total	
	Stock total en hl	%	dont vin de table (hl)	%	dont v.q.p.r.d. (hl)	%	dont autres (hl)	%	en hl	%	en hl	%
Vin rouge et rosé												
31.8.1979	276 913	79	70 168	20	183 535	53	23 210	6	73 756	21	350 669	100
31.8.1980	284 912	87	74 315	23	185 124	56	25 473	8	43 962	13	328 874	100
Vin blanc												
31.8.1979	81 398	74	19 092	17	42 605	39	19 701	18	27 976	26	109 374	100
31.8.1980	67 428	83	17 324	21	43 698	54	6 406	8	13 753	17	81 181	100
Total												
31.8.1979	358 311	78	89 260	20	226 140	49	42 911	9	101 732	22	460 043	100
31.8.1980	352 340	86	91 639	22	228 822	56	31 879	8	57 715	14	410 055	100
Vin mousseux												
31.8.1979	15 472	98	-	-	-	-	-	-	325	2	15 797	100
31.8.1980	15 075	98	-	-	-	-	-	-	232	2	15 307	100

Tableau III. - EVOLUTION PAR PROVINCE DES STOCKS DE VIN DETENUS PAR LES COMMERCANTS (hl)

Provinces	Vin rouge et rosé					Vin blanc					Vin mousseux		
	En provenance des pays membres de la C.E.			En provenance d'autres pays	Total	En provenance des pays membres de la C.E.			En provenance d'autres pays	Total	En provenance des pays membres de la C.E.	En provenance d'autres pays	Total
	Vin de table	v.q.p.r.d.	Autres			Vin de table	v.q.p.r.d.	Autres					
Anvers													
31.8.1979	13 520	19 908	2 631	24 329	60 388	3 922	5 159	854	9 487	19 422	1 275	164	1 439
31.8.1980	9 849	22 243	2 476	8 796	43 364	4 169	5 178	618	5 996	15 961	1 080	196	1 276
Brabant													
31.8.1979	28 808	102 931	5 158	38 798	175 695	8 107	22 891	15 929	14 189	61 116	8 694	52	8 746
31.8.1980	34 759	99 859	3 958	24 790	163 366	7 805	21 424	3 282	6 146	38 657	9 217	8	9 225
Hainaut													
31.8.1979	13 454	31 272	6 257	5 055	56 038	3 148	8 256	604	3 101	15 109	3 378	4	3 382
31.8.1980	14 988	33 011	8 627	6 303	62 929	1 560	9 677	621	641	12 499	2 625	15	2 640
Liège													
31.8.1979	1 933	3 609	898	360	6 800	449	1 411	251	64	2 175	498	-	498
31.8.1980	2 415	3 283	1 627	329	7 654	333	1 068	293	81	1 775	365	-	365
Limbourg													
31.8.1979	974	2 574	175	209	3 932	612	706	93	134	1 545	91	-	91
31.8.1980	953	3 349	13	135	4 450	696	692	139	145	1 672	132	-	132
Luxembourg													
31.8.1979	215	2 466	82	146	2 909	241	204	10	6	461	80	-	80
31.8.1980	477	2 056	80	34	2 647	323	224	10	2	559	39	-	39
Namur													
31.8.1979	3 196	3 901	3 577	248	10 922	326	640	322	57	1 345	285	22	307
31.8.1980	2 603	3 772	5 022	156	11 553	284	1 199	261	39	1 783	445	11	456
Fl. orient.													
31.8.1979	2 515	5 041	1 200	1 777	10 533	730	1 186	592	428	2 936	428	18	446
31.8.1980	2 633	5 530	1 792	1 238	11 193	506	1 570	673	409	3 158	623	2	625
Fl. occident.													
31.8.1979	5 553	11 833	3 232	2 834	23 452	1 557	2 152	1 046	510	5 265	743	65	808
31.8.1980	5 638	12 021	1 878	2 181	21 718	1 648	2 666	509	294	5 117	549	-	549
Le Royaume													
31.8.1979	70 168	183 535	23 210	73 756	350 669	19 092	42 605	19 701	27 976	109 374	15 472	325	15 797
31.8.1980	74 315	185 124	25 473	43 962	328 874	17 324	43 698	6 406	13 753	81 181	15 075	232	15 307

