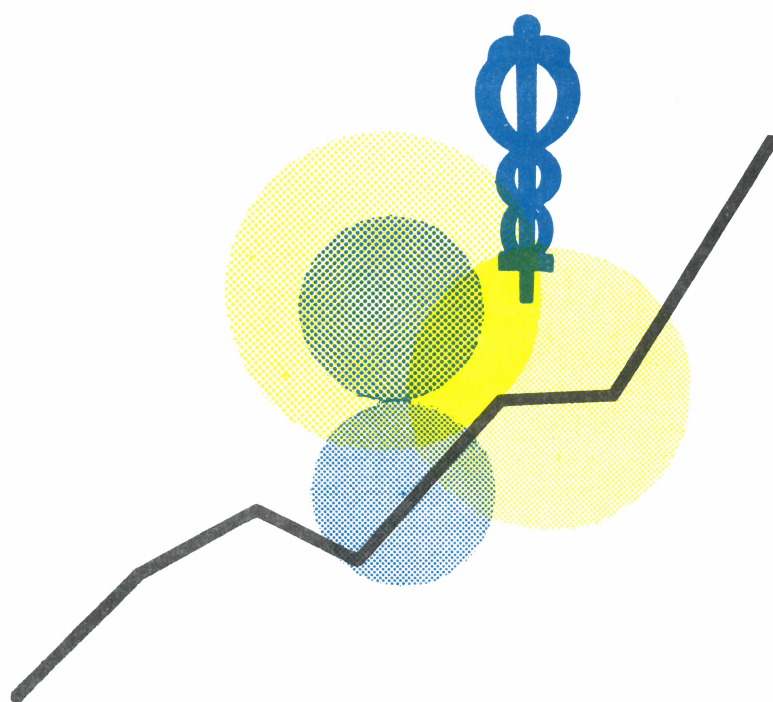


STATISTIQUES DU COMMERCE



1981

PUBLICATION MENSUELLE

JANVIER, N° 1

INSTITUT NATIONAL DE STATISTIQUE

ROYAUME DE BELGIQUE

MINISTÈRE DES AFFAIRES ÉCONOMIQUES

STATISTIQUES du COMMERCE

1981

PUBLICATION MENSUELLE

JANVIER, N° 1

Abonnement : Belgique : 565 F l'an
Etranger : 815 F l'an

14^e ANNEE

Ce numéro : Belgique : 70 F
Etranger : 95 F

On peut se procurer le présent bulletin mensuel au siège de l'INSTITUT NATIONAL DE STATISTIQUE
Rue de Louvain, 44 - 1000 Bruxelles
Compte n° 000-2005886-23

TABLE DES MATIERES

COMMERCE EXTERIEUR DE L'UNION ECONOMIQUE BELGO-LUXEMBOURGEOISE

I. COMMERCE EXTERIEUR PAR SECTIONS DE MARCHANDISES D'APRES LA NOMENCLATURE DE BRUXELLES PAR MOIS ET PERIODE	
1.- Importations - juillet 1980 - août 1980	4
2.- Exportations - juillet 1980 - août 1980	5
II. COMMERCE EXTERIEUR D'APRES LES DIVISIONS DE LA CLASSIFICATION - TYPE POUR LE COMMERCE international par mois et période	6
1.- Importations - juillet 1980 - août 1980	6
2.- Exportations - juillet 1980 - août 1980	8
III. COMMERCE EXTERIEUR PAR PAYS, PAR MOIS ET PERIODE	10
1.- Importations - juillet 1980 - août 1980	10
2.- Exportations - juillet 1980 - août 1980	11
IV. INDICES DE QUANTITE ET DE VALEUR MOYENNE DES MARCHANDISES IMPORTEES ET EXPORTEES	12
août 1980 1.- Indices de quantité 1970 = 100	12
2.- Indices de la valeur moyenne 1970 = 100	12

COMMERCE INTERIEUR ET TOURISME

Statistiques mensuelles et trimestrielles

Chiffres d'affaires des grandes entreprises de distributions - décembre 1979	16
I. Chiffres absolus (en 1 000 F)	16
II. Indices	22
Chiffres d'affaires du commerce de détail - Indices - décembre 1979	25
Tourisme et hôtellerie : Nombre de nuitées	27
1. Evolution dans le temps - août 1980	27
2. Résultats généraux par région touristique - août 1980	28
3. Nombre de nuitées dans les villes d'art par région - août 1980	30

Signes conventionnels

. . = les renseignements ne sont pas disponibles
- = 0 ou inférieur à la moitié de l'unité utilisée
(*) = chiffres provisoires
■ = chiffres rectifiés
La virgule (,) est employée pour séparer les unités des décimales

Droits d'auteurs réservés

La reproduction du contenu de cette publication qu'elle soit intégrale ou partielle, dans la forme originale ou remaniée, est interdite sauf autorisation écrite de l'Institut national de Statistique.

L'utilisation du contenu de cette publication, à titre explicatif ou justificatif, dans un article, un compte rendu ou un livre est autorisée moyennant l'indication claire et précise de la source.

Commerce extérieur
de l'Union économique
Belgo - Luxembourgeoise

I.COMMERCE EXTERIEUR PAR SECTIONS DE MARCHANDISES D'APRES LA N.C.C.D.

1.IMPORTATIONS

SECTIONS DE MARCHANDISES	QUANTITE (1000 T)				VALEUR (1000000 F)			
	CHIFFRES MENSUELS		MOYENNES MENSUELLES		CHIFFRES MENSUELS		MOYENNES MENSUELLES	
	JUILLET	AOUT	JANVIER	JANVIER	JUILLET	AOUT	JANVIER	JANVIER
	1980	1980	AOUT 1979	AOUT 1980	1980	1980	AOUT 1979	AOUT 1980
1.ANIMAUX VIVANTS ET PRODUITS DU REGNE ANIMAL	71	70	75	76	4008	4404	4305	4596
2.PRODUITS DU REGNE VEGETAL	613	717	833	719	6373	6225	7260	7111
3.GRAISSES ET HUILES ANIMALES ET VEGETALES;PRODUITS DERIVES	38	44	41	43	751	831	899	885
4.PRODUITS ALIMENTAIRES BOISSONS ET TABACS	331	362	337	354	5961	5670	5889	6338
5.PRODUITS MINERAUX	7984	8495	10087	10043	30966	27726	22972	33951
6.PRODUITS CHIMIQUES	431	449	635	648	9132	7907	10494	12241
7.MATIERES PLASTIQUES ET CAOUTCHOUC PRODUITS EN CES MATIERES	92	92	114	120	4965	4867	5177	6279
8.PEAUX ET CUIRS;OUVRAGES EN CES MATIERES	3	4	4	4	729	993	927	974
9.BOIS ET LIEGE;OUVRAGES EN CES MATIERES	273	243	296	325	2169	1976	2224	2607
10.PAPIERS ET MATIERES SERVANT A LEUR FABRICATION	135	146	158	167	4002	4161	4026	4695
11.MATIERES TEXTILES ET OUVRAGES EN CES MATIERES	58	60	80	79	9963	9487	10170	11402
12.CHAUSSURES,COIFFURES,PARAPLUIES, FLEURS ARTIFICIELLES	3	3	3	3	1716	1797	1340	1561
13.OUVRAGES EN PIERRES;CIMENT, CERAMIQUES,VERRES	153	187	178	191	1976	2101	1985	2358
14.PIERRES ET METAUX PRECIEUX	-	-	-	-	10827	9721	9287	14902
15.METAUX COMMUNS ET OUVRAGES EN CES METAUX	404	402	519	560	13020	13303	13025	16473
16.MACHINES ET APPAREILS;MATERIEL ELECTRIQUE	74	74	87	91	16138	15678	16196	19242
17.MATERIEL DE TRANSPORT	125	104	155	143	18151	12684	18081	18194
18.OPTIQUE,PRECISION,HORLOGERIE ACOUSTIQUE	3	3	3	3	2860	2674	2739	3107
19.ARMES ET MUNITIONS	-	-	-	-	56	38	52	60
20.MARCHANDISES ET PRODUITS DIVERS	15	15	19	20	2178	2034	2249	2616
21.OBJETS D'ART,DE COLLECTION ET D'ANTIQUITE	-	-	-	-	72	33	79	75
22.MARCHANDISES NON CLASSEES AILLEURS	126	113	136	133	2091	1749	2862	2541
TOTAL GENERAL :	10932	11584	13763	13721	148105	136060	142238	172208

I.COMMERCE EXTERIEUR PAR SECTIONS DE MARCHANDISES D'APRES LA N.C.C.D.

2.EXPORTATIONS

SECTIONS DE MARCHANDISES	QUANTITE (1000 T)				VALEUR (1000000 F)			
	CHIFFRES MENSUELS		MOYENNES MENSUELLES		CHIFFRES MENSUELS		MOYENNES MENSUELLES	
	JUILLET	AOUT	JANVIER	JANVIER	JUILLET	AOUT	JANVIER	JANVIER
	1980	1980	AOUT 1979	AOUT 1980	1980	1980	1979	1980
1.ANIMAUX VIVANTS ET PRODUITS DU REGNE ANIMAL	97	81	92	92	4907	3784	4351	4671
2.PRODUITS DU REGNE VEGETAL	308	253	433	353	3308	2634	3670	3735
3.GRAISSES ET HUILES ANIMALES ET VEGETALES;PRODUITS DERIVES	28	27	32	33	622	625	739	743
4.PRODUITS ALIMENTAIRES BOISSONS ET TABACS	271	170	243	240	5410	3657	4379	4859
5.PRODUITS MINERAUX	3568	3555	2873	3515	13617	15400	8785	14478
6.PRODUITS CHIMIQUES	941	822	1068	1026	15101	12334	14331	16611
7.MATIERES PLASTIQUES ET CAOUTCHOUC PRODUITS EN CES MATIERES	157	132	200	186	7731	6222	7888	8999
8.PEAUX ET CUIRS;OUVRAGES EN CES MATIERES	3	3	5	4	515	329	646	567
9.BOIS ET LIEGE;OUVRAGES EN CES MATIERES	116	101	116	129	1193	980	999	1305
10.PAPIERS ET MATIERES SERVANT A LEUR FABRICATION	115	71	102	108	3355	2436	2805	3291
11.MATIERES TEXTILES ET OUVRAGES EN CES MATIERES	75	47	77	79	11539	6998	10259	11403
12.CHAUSSURES,COIFFURES,PARAPLUIES, FLEURS ARTIFICIELLES	1	-	1	1	228	174	182	218
13.OUVRAGES EN PIERRES;CIMENT, CERAMIQUES,VERRES	194	193	200	227	2789	2593	2619	3144
14.PIERRES ET METAUX PRECIEUX	-	-	-	-	11634	8934	8775	13887
15.METAUX COMMUNS ET OUVRAGES EN CES METAUX	1181	855	1428	1423	23065	16148	23857	26547
16.MACHINES ET APPAREILS;MATERIEL ELECTRIQUE	63	43	60	63	14096	11727	13299	14980
17.MATERIEL DE TRANSPORT	108	78	127	128	14829	11233	16678	17746
18.OPTIQUE,PRECISION,HORLOGERIE ACOUSTIQUE	2	2	2	2	1482	1579	1489	1608
19.ARMES ET MUNITIONS	-	-	-	-	87	40	61	69
20.MARCHANDISES ET PRODUITS DIVERS	13	12	14	16	1701	1483	1739	2022
21.OBJETS D'ART,DE COLLECTION ET D'ANTIQUITE	-	-	-	-	51	25	47	51
22.MARCHANDISES NON CLASSEES AILLEURS	40	31	45	46	4961	2596	4827	4617
TOTAL GENERAL :	7282	6477	7119	7670	142220	111933	132424	155551

II.COMMERCE EXTERIEUR D'APRES LES DIVISIONS DE LA CLASSIFICATION TYPE POUR LE COMMERCE INTERNATIONAL(REVISION 2)

I.IMPORTATIONS

SECTIONS ET DIVISIONS	QUANTITE (1000 T)				VALEUR (1000000 F)			
	CHIFFRES MENSUELS		MOYENNES MENSUELLES		CHIFFRES MENSUELS		MOYENNES MENSUELLES	
	JUILLET	AOÛT	JANVIER	JANVIER	JUILLET	AOÛT	JANVIER	JANVIER
	1980	1980	AOÛT	AOÛT	1980	1980	AOÛT	AOÛT
0.ANIMAUX VIVANTS ET PRODUITS ALIMENTAIRES	867	1045	1080	978	13458	14312	14504	14852
00.ANIMAUX VIVANTS	14	14	13	14	639	594	665	700
01.VIANDES ET PREPARATIONS	15	14	16	15	1273	1128	1175	1238
02.PRODUITS LAITIERS ET OEUFS D'OISEAUX	28	29	31	32	1677	2203	2035	2199
03.POISSONS ET PREPARATIONS	8	9	9	9	753	809	790	822
04.CEREALES ET PREPARATIONS	323	490	519	414	2501	3210	3588	3071
05.FRUIITS ET LEGUMES	209	171	216	210	2875	2547	2490	2769
06.SUCRES ET PREPARATIONS,MIEL	27	36	42	33	339	340	497	327
07.CAFE,THE,CACAO,EPICES ET DERIVES	13	13	15	15	1436	1429	1523	1725
08.NOURLRITURE POUR ANIMAUX	215	257	204	222	1457	1630	1293	1502
09.PREPARATIONS ALIMENTAIRES DIVERSES	15	13	14	15	508	423	449	500
1.BOISSONS ET TABACS	57	53	59	64	1909	1370	1744	1907
11.BOISSONS	54	50	55	60	1487	863	1203	1326
12.TABACS	3	4	4	4	422	507	541	581
2.MATIERES PREMIERES A L'EXCEPTION DES COMBUSTIBLES MINERAUX	3674	4517	5054	5139	9973	9751	10026	12977
21.CUIRS,PEAUX ET PELLETERIES, BRUTS	2	3	3	3	108	231	311	303
22.GRAINES-FRUIITS, OLEAGINEUX	77	36	88	89	624	296	754	747
23.CAOUTCHOUC BRUT	10	11	14	14	296	341	351	435
24.LIEGE ET BOIS	238	212	260	286	1262	1149	1347	1578
25.PATES A PAPIER ET DECHETS	40	39	42	47	495	491	451	563
26.FIBRES TEXTILES ET DECHETS	22	28	38	34	810	1041	1493	1483
27.PRODUITS NON METALLIQUES	1771	2123	2113	2374	1445	1230	1307	1543
28.MINERAIS METALLIFERES,DECHETS METAUX	1501	2051	2477	2275	4595	4665	3561	5809
29.AUTRES MATIERES ANIMALES,VEGETALES	14	13	18	17	337	307	452	517
3.COMBUSTIBLES MINERAUX,LUBRIFIANTS ET PRODUITS CONNEXES	4787	4363	5572	5481	26251	22992	19319	28760
32.HOUILLES ET COKES	1220	1115	1098	1193	2656	2563	2477	2731
33.PETROLE ET PRODUITS DERIVES	3024	2754	3578	3471	20926	18004	14322	22593
34.GAZ NATUREL ET MANUFACTURE	543	495	896	817	2463	2326	2412	3303
35.ENERGIE ELECTRIQUE	-	-	-	-	207	100	108	133
4.HUILES ET GRAISSES D'ORIGINE ANIMALE OU VEGETALE	35	42	38	40	655	766	818	788
41.HUILES, GRAISSES ANIMALES	8	11	10	10	111	160	160	152
42.HUILES VEGETALES FIXES	18	20	17	19	378	406	423	424
43.AUTRES GRAISSES,HUILES ET CIRES	8	10	11	10	167	200	235	212
5.PRODUITS CHIMIQUES	483	498	695	711	11106	9894	12696	14876
51.PRODUITS ORGANIQUES	133	92	241	224	3205	2291	4414	5207
52.PRODUITS INORGANIQUES	75	123	104	131	617	685	686	913
53.PRODUITS PR TEINTURE ET TANNAGE	8	9	10	10	605	565	643	732
54.PRODUITS MEDICINAUX,PHARMACEUTIQUES	2	1	2	2	1505	1332	1513	1521
55.PRODUITS PR PARFUMERIE ET ENTRETIEN	14	13	15	16	700	653	725	804
56.ENGRAIS MANUFACTURES	149	151	197	195	547	657	614	744
57.EXPLOSIFS ET PYROTECHNIE	-	-	-	-	13	12	19	16
58.MATIERES PLASTIQUES E.S.	61	60	76	79	2478	2315	2627	3162
59.PRODUITS CHIMIQUES N.D.A.	42	50	50	54	1434	1386	1454	1776

II.COMMERCE EXTERIEUR D'APRES LES DIVISIONS DE LA CLASSIFICATION TYPE POUR LE COMMERCE INTERNATIONAL(SUITE)

1.IMPORTATIONS

SECTIONS ET DIVISIONS	QUANTITE (1000 T)				VALEUR (1000000 F)			
	CHIFFRES MENSUELS		MOYENNES MENSUELLES		CHIFFRES MENSUELS		MOYENNES MENSUELLES	
	JUILLET	AOUT	JANVIER	JANVIER	JUILLET	AOUT	JANVIER	JANVIER
	1980	1980	AOUT 1979	AOUT 1980	1980	1980	AOUT 1979	AOUT 1980
6.ARTICLES MANUFACTURES CLASSES D'APRES LA MATIERE PREMIERE	655	725	831	881	31091	30402	31681	39670
61.CUIRS,PEAUX ; OUVRAGES	-	-	1	1	155	203	252	252
62.CAOUTCHOUC MANUFACTURE N.D.A.	10	11	13	14	1011	1081	1027	1316
63.OUVRAGES EN LIEGE, BOIS	31	26	30	33	835	739	795	925
64.PAPIER,CARTONS ET OUVRAGES	93	103	113	117	2521	2713	2624	3089
65.FILS,TESSUS E.S.	32	27	38	40	4638	4053	5033	5741
66.ARTICLES MINERAUX NON METAL. N.D.A.	178	224	215	223	8522	8644	9831	11805
67.FER ET ACIER	195	209	293	318	3274	3582	4062	4924
68.METAUX NON-FERREUX	77	83	86	87	6592	6001	4755	7490
69.ARTICLES EN METAL N.D.A.	39	41	42	48	3543	3384	3303	4128
7.MACHINES ET MATERIEL DE TRANSPORT	199	179	242	235	34936	29008	34919	38105
71.GENERATEURS ET MOTEURS	7	12	12	14	1673	2289	2454	3036
72.MACHINES SPECIALISEES	15	12	18	18	2914	2408	3000	3339
73.MACHINES PR TRAVAIL METAUX	19	14	19	16	1314	1079	776	1071
74.MACHINES APPLICATION GENERALE	19	19	21	24	4216	3798	3854	4571
75.MACHINES DE BUREAU, INFORMATIQUES	1	1	1	1	1486	1503	1423	1636
76.APPAREILS TELECOMMUNICATION,PR SON	3	3	3	4	1830	1770	1730	2121
77.APPAREILS ELECTRIQUES N.D.A.	14	15	18	20	3678	3759	4139	4628
78.VEHICULES ROUTIERS	118	99	145	134	14633	11786	15949	15979
79.AUTRE MATERIEL DE TRANSPORT	4	4	5	5	3191	617	1595	1726
8.ARTICLES MANUFACT. DIVERS N.D.A.	49	48	57	59	14480	13872	12970	15027
81.APP. SANITAIRES,CHAUFFAGE,ECLAIRAGE	3	3	5	5	370	355	414	478
82.MEUBLES	11	11	15	16	1287	1198	1487	1761
83.ARTICLES DE VOYAGE, SACS A MAIN E.S.	1	1	1	1	232	245	220	251
84.VETEMENTS E.S.	5	5	5	5	4866	4838	3898	4486
85.CHAUSSURES	3	3	3	3	1606	1655	1217	1428
87.INSTRUMENTS PROFESSIONNELS,SCIENCE	1	1	1	1	1243	1219	1097	1383
88.PHOTOGRAPHIE,OPTIQUE,HORLOGERIE	2	1	2	2	1020	674	910	1038
89.ARTICLES MANUFACTURES DIVERS	23	23	25	26	3856	3689	3727	4203
9.MARCHANDISES NON CLASSEES AILLEURS	126	114	136	133	4246	3693	3561	5245
91.COLIS POSTAUX N.D.A.	-	-	-	-	7	10	9	10
93.TRANSACTIONS SPECIALES	-	-	-	-	1	4	3	6
94.ANIMAUX VIVANTS N.D.A.	-	-	-	-	12	16	10	13
95.ARMES ET MUNITIONS	-	-	-	-	13	14	14	19
96.MONNAIES	-	-	-	-	1320	1036	150	1790
97.OR NON MONETAIRE	-	-	-	-	805	876	521	874
99.TRAFIC CONFIDENTIEL N.D.A.	126	113	136	132	2087	1738	2856	2532
TOTAL GENERAL :	10932	11584	13763	13721	148105	136060	142238	172208

II.COMMERCE EXTERIEUR D'APRES LES DIVISIONS DE LA CLASSIFICATION TYPE POUR LE COMMERCE INTERNATIONAL(REVISION 2)

2.EXPORTATIONS

SECTIONS ET DIVISIONS	QUANTITE (1000 T)				VALEUR (1000000 F)			
	CHIFFRES MENSUELS		MOYENNES MENSUELLES		CHIFFRES MENSUELS		MOYENNES MENSUELLES	
	JUILLET	AOUT	JANVIER	JANVIER	JUILLET	AOUT	JANVIER	JANVIER
	1980	1980	AOUT	AOUT	1980	1980	AOUT	AOUT
0.ANIMAUX VIVANTS ET PRODUITS ALIMENTAIRES	619	466	721	633	12379	9322	11281	12044
00.ANIMAUX VIVANTS	11	9	11	10	618	472	561	570
01.VIANDES ET PREPARATIONS	30	26	30	29	2273	1911	2073	2267
02.PRODUITS LAITIERS ET OEUFS D'OISEAUX	56	45	49	51	2378	1691	2003	2181
03.POISSONS ET PREPARATIONS	1	1	2	2	134	104	149	153
04.CEREALES ET PREPARATIONS	201	175	346	266	2122	1752	2514	2469
05.FRUIITS ET LEGUMES	124	93	102	99	1605	1304	1408	1455
06.SUCRES ET PREPARATIONS,MIEL	97	41	82	70	1340	566	830	925
07.CAFE,THE,CACAO,EPICES ET DERIVES	7	6	6	8	733	563	622	801
08.NOURRITURE POUR ANIMAUX	76	56	78	84	617	490	629	683
09.PREPARATIONS ALIMENTAIRES DIVERSES	16	14	15	16	561	468	491	540
1.BOISSONS ET TABACS	55	35	39	43	1154	671	850	955
11.BOISSONS	53	35	37	42	573	357	390	460
12.TABACS	2	1	2	2	580	314	459	495
2.MATIERES PREMIERES A L'EXCEPTION DES COMBUSTIBLES MINERAUX	1833	1614	1512	1768	3480	2329	3741	3941
21.CUIRS,PEAUX ET PELLETERIES, BRUTS	3	2	4	4	105	90	255	168
22.GRAINES-FRUIITS, OLEAGINEUX	2	2	3	4	22	21	36	50
23.CAOUTCHOUC BRUT	11	9	14	13	405	290	386	405
24.LIEGE ET BOIS	56	49	48	57	342	270	269	353
25.PATES A PAPIER ET DECHETS	39	19	35	35	375	132	209	272
26.FIBRES TEXTILES ET DECHETS	15	9	17	16	639	344	663	657
27.PRODUITS NON METALLIQUES	1592	1460	1298	1543	788	585	757	796
28.MINERAIS METALLIFERES,DECHETS METAUX	109	56	81	88	614	406	793	876
29.AUTRES MATIERES ANIMALES,VEGETALES	6	7	12	10	190	190	371	363
3.COMBUSTIBLES MINERAUX,LUBRIFIANTS ET PRODUITS CONNEXES	1574	1766	1263	1627	12487	14450	7694	13227
32.HOUILLLES ET COKES	98	84	80	121	301	274	225	381
33.PETROLE ET PRODUITS DERIVES	1414	1659	1165	1476	11757	14008	7341	12599
34.GAZ NATUREL ET MANUFACTURE	61	24	19	30	430	167	98	245
35.ENERGIE ELECTRIQUE	-	-	-	-	-	-	31	2
4.HUILES ET GRAISSES D'ORIGINE ANIMALE OU VEGETALE	22	20	25	25	468	465	559	560
41.HUILES, GRAISSES ANIMALES	4	3	4	4	58	41	74	64
42.HUILES VEGETALES FIXES	13	13	16	16	323	322	393	389
43.AUTRES GRAISSES,HUILES ET CIRES	5	5	4	5	87	102	92	107
5.PRODUITS CHIMIQUES	958	814	1077	1031	16663	12935	15873	17963
51.PRODUITS ORGANIQUES	89	75	129	105	3072	2348	3401	3597
52.PRODUITS INORGANIQUES	127	120	171	143	744	657	840	839
53.PRODUITS PR TEINTURE ET TANNAGE	14	9	14	15	813	547	717	844
54.PRODUITS MEDICINAUX,PHARMACEUTIQUES	1	1	1	1	1790	1307	1392	1556
55.PRODUITS PR PARFUMERIE ET ENTRETIEN	19	16	19	21	778	680	727	857
56.ENGRAIS MANUFACTURES	439	378	482	479	1798	1487	1585	1820
57.EXPLOSIFS ET PYROTECHNIE	-	-	-	-	93	48	77	73
58.MATIERES PLASTIQUES E.S.	124	104	162	149	5184	4072	5521	6247
59.PRODUITS CHIMIQUES N.D.A.	144	109	98	117	2388	1788	1614	2129

II.COMMERCE EXTERIEUR D'APRES LES DIVISIONS DE LA CLASSIFICATION TYPE POUR LE COMMERCE INTERNATIONAL(SUITE)

2.EXPORTATIONS

SECTIONS ET DIVISIONS	QUANTITE (1000 T)				VALEUR (1000000 F)			
	CHIFFRES MENSUELS		MOYENNES MENSUELLES		CHIFFRES MENSUELS		MOYENNES MENSUELLES	
	JUILLET	AOUT	JANVIER	JANVIER	JUILLET	AOUT	JANVIER	JANVIER
	1980	1980	1979	1980	1980	1980	1979	1980
6.ARTICLES MANUFACTURES CLASSES D'APRES LA MATIERE PREMIERE	1867	1464	2053	2118	47420	34203	45146	54202
61.CUIRS,PEAUX ; OUVRAGES	1	-	1	1	370	207	343	353
62.CAOUTCHOUC MANUFACTURE N.D.A.	12	11	13	14	1170	995	1090	1288
63.OUVRAGES EN LIEGE, BOIS	59	51	68	71	829	681	715	920
64.PAPIER,CARTONS ET OUVRAGES	70	46	59	65	2237	1594	1805	2162
65.FILS,TESSUS E.S.	55	36	56	58	8153	5002	7485	8437
66.ARTICLES MINERAUX NON METAL. N.D.A.	526	496	487	541	10793	8363	10242	12279
67.FER ET ACIER	999	725	1211	1209	13781	9666	14992	16256
68.METAUX NON-FERREUX	90	62	95	95	6857	5404	5332	9011
69.ARTICLES EN METAL N.D.A.	56	38	64	63	3229	2291	3143	3495
7.MACHINES ET MATERIEL DE TRANSPORT	172	122	188	192	29398	23659	30510	33294
71.GENERATEURS ET MOTEURS	3	2	2	3	1310	1321	1140	1323
72.MACHINES SPECIALISEES	29	17	27	27	4711	2897	4012	4271
73.MACHINES PR TRAVAIL METAUX	6	3	5	5	862	560	567	691
74.MACHINES APPLICATION GENERALE	16	9	12	14	3057	1889	2490	2824
75.MACHINES DE BUREAU, INFORMATIQUES	-	-	-	1	609	701	571	769
76.APPAREILS TELECOMMUNICATION,PR SON	2	5	4	5	1929	2735	2563	2854
77.APPAREILS ELECTRIQUES N.D.A.	12	9	15	15	2575	2574	3106	3381
78.VEHICULES ROUTIERS	99	71	116	117	13844	10426	15527	16373
79.AUTRE MATERIEL DE TRANSPORT	5	4	5	7	501	556	536	808
8.ARTICLES MANUFACT. DIVERS N.D.A.	46	42	52	54	9872	7924	8813	10605
81.APP. SANITAIRES,CHAUFFAGE,ECLAIRAGE	5	6	7	7	401	451	461	507
82.MEUBLES	12	10	13	15	1336	1166	1411	1639
83.ARTICLES DE VOYAGE, SACS A MAIN E.S.	-	-	-	-	54	37	49	55
84.VETEMENTS E.S.	4	3	3	4	2818	1713	2120	2324
85.CHAUSSURES	-	-	-	-	154	121	114	140
87.INSTRUMENTS PROFESSIONNELS,SCIENCE	1	1	1	1	736	563	615	714
88.PHOTOGRAPHIE,OPTIQUE,HORLOGERIE	4	4	6	6	1734	1652	1594	2462
89.ARTICLES MANUFACTURES DIVERS	19	17	21	22	2639	2221	2449	2762
9.MARCHANDISES NON CLASSEES AILLEURS	137	133	188	178	8899	5976	7955	8759
91.COLIS POSTAUX N.D.A.	-	-	-	-	6	2	1	4
93.TRANSACTIONS SPECIALES	1	1	-	1	55	36	29	58
94.ANIMAUX VIVANTS N.D.A.	-	-	-	-	9	8	7	9
95.ARMES ET MUNITIONS	-	-	-	-	20	24	14	16
96.MONNAIES	-	-	-	-	319	299	113	362
97.OR NON MONETAIRE	-	-	-	-	1558	1068	342	1075
99.TRAFIC CONFIDENTIEL N.D.A.	136	132	188	176	6932	4539	7449	7235
TOTAL GENERAL :	7282	6477	7119	7670	142220	111933	132424	155551

III.COMMERCE EXTERIEUR PAR PAYS

1.IMPORTATIONS

PAYS ET CONTINENTS	QUANTITE (1000 T)				VALEUR (1000000 F)			
	CHIFFRES MENSUELS		MOYENNES MENSUELLES		CHIFFRES MENSUELS		MOYENNES MENSUELLES	
	JUILLET	AOUT	JANVIER	JANVIER	JUILLET	AOUT	JANVIER	JANVIER
	1980	1980	AOUT 1979	AOUT 1980	1980	1980	AOUT 1979	AOUT 1980
1.EUROPE	6629	7172	8769	8678	105878	98668	107628	124194
11.C.E.E.	5422	5906	7329	7308	90661	85999	96017	109255
FRANCE	1332	1422	2038	1870	22569	18197	22658	25286
PAYS-BAS	2144	2759	3179	3191	21319	22699	23668	27781
REP. FED. D'ALLEMAGNE	1268	1316	1624	1565	28618	27307	31256	34202
ITALIE	90	66	121	92	6375	5685	5939	6490
ROYAUME-UNI	568	298	340	562	10656	10749	11177	14080
IRLANDE	10	34	13	15	534	634	658	659
DANEMARK	9	12	14	13	589	728	660	757
12.AUTRES PAYS EUROPEENS	1206	1266	1440	1371	15217	12669	11611	14939
SUEDE	462	569	712	628	2176	1907	2115	2469
SUISSE	6	6	7	7	4837	3268	2871	4028
PAYS DE L'EUROPE ORIENTALE	445	360	289	351	3763	3027	2214	3526
AUTRES PAYS	293	332	433	385	4441	4466	4410	4916
2.AFRIQUE	922	697	1158	991	6755	5655	7009	7742
ZAIRE	55	32	29	30	2232	2525	2551	2654
AUTRES PAYS	867	665	1130	962	4523	3130	4459	5088
3.AMERIQUE	1540	1629	1346	1479	16862	13945	13310	18256
ETATS-UNIS	759	846	622	762	12203	9844	9398	13568
CANADA	197	184	158	145	1465	1007	1159	1269
AUTRES PAYS	584	599	565	573	3194	3093	2753	3418
4.ASIE	1736	1886	2309	2436	17890	16947	13419	21018
ARABIE SAOUDITE	1100	1405	1325	1613	6686	8809	4419	9461
JAPON	34	24	28	35	3974	2810	2306	3282
AUTRES PAYS	602	457	956	789	7230	5328	6694	8275
5.OCEANIE	73	177	131	118	693	755	789	918
TOTAL GENERAL :	10932	11584	13763	13721	148105	136060	142238	172208

III.COMMERCE EXTERIEUR PAR PAYS

2.EXPORTATIONS

PAYS ET CONTINENTS	QUANTITE (1000 T)				VALEUR (1000000 F)			
	CHIFFRES MENSUELS		MOYENNES MENSUELLES		CHIFFRES MENSUELS		MOYENNES MENSUELLES	
	JUILLET	AOUT	JANVIER	JANVIER	JUILLET	AOUT	JANVIER	JANVIER
	1980	1980	AOUT 1979	AOUT 1980	1980	1980	AOUT 1979	AOUT 1980
1.EUROPE	6443	5770	6143	6737	117517	92827	109779	129997
11.C.E.E.	5894	5294	5536	6090	100128	79306	95728	111938
FRANCE	2188	1386	1621	1892	29398	17407	25023	29066
PAYS-BAS	1584	1737	1724	1838	18804	19985	21192	23757
REP. FED. D'ALLEMAGNE	1475	1566	1500	1575	30897	26223	30214	33858
ITALIE	221	181	219	263	8196	4992	6760	8620
ROYAUME-UNI	341	283	340	386	11379	8546	10561	14343
IRLANDE	30	40	39	34	410	359	439	490
DANEMARK	55	100	93	102	1046	1794	1538	1804
12.AUTRES PAYS EUROPEENS	549	476	607	647	17389	13521	14050	18059
SUEDE	127	99	136	111	2396	1878	2203	2463
SUISSE	111	127	104	132	5459	5043	3612	5831
ESPAGNE	34	21	42	49	1335	807	1177	1393
PAYS DE L'EUROPE ORIENTALE	117	97	139	149	3245	2048	2689	3147
AUTRES PAYS	161	132	186	206	4954	3745	4370	5224
2.AFRIQUE	245	238	312	316	6753	5873	5478	6819
ZAIRE	6	11	10	9	409	622	448	596
AUTRES PAYS	239	228	303	306	6343	5252	5029	6223
3.AMERIQUE	150	94	212	179	6542	5160	7357	7933
ETATS-UNIS	82	48	127	106	4366	3314	5075	5273
AUTRES PAYS	68	47	85	73	2176	1846	2282	2660
4.ASIE	263	155	270	237	9583	6372	8662	9190
5.OCEANIE	5	5	8	5	588	316	355	430
TOTAL GENERAL :	7282	6477	7119	7670	142220	111933	132424	155551

IV. INDICES DU COMMERCE EXTERIEUR

1. INDICES DE QUANTITE 1970=100

ANNEES MOIS	IMPORTATIONS								EXPORTATIONS									
	T O A L	D'APRES LE DEGRE DE PREPARATION				D'APRES L'USAGE				T O A L	D'APRES LE DEGRE DE PREPARATION				D'APRES L'USAGE			
		ARTICLES		MATI- ERES	BIENS		ARTICLES		MATI- ERES		BIENS							
		AYANT SUBI UNE TRANS- FORMATION BRUTS	PREMI- ERES ET D'	DE CONSOM- MATION	AYANT SUBI UNE TRANS- FORMATION BRUTS	PREMI- ERES ET D'	DE CONSOM- MATION	AYANT SUBI UNE TRANS- FORMATION BRUTS	PREMI- ERES ET D'		DE CONSOM- MATION							
SIMPLE AVANCEE	PLUS RES	LIAI- PEMENT BLES	EQUI- DURA- NON BLES	SIMPLE AVANCEE	PLUS RES	LIAI- PEMENT BLES	EQUI- DURA- NON BLES											
1974	142	113	130	162	136	150	163	163	140	125	127	156	137	163	138	157		
1975	134	107	117	154	125	149	161	164	130	150	107	150	118	166	142	148		
1976	152	120	136	175	149	156	188	189	149	182	118	174	138	184	173	159		
1977	158	129	131	186	155	165	198	198	156	196	124	181	146	185	177	168		
1978	164	126	142	194	163	166	205	212	162	202	129	188	155	185	184	173		
1979	173	132	151	205	169	175	223	224	169	214	136	196	161	198	183	190		
1979																		
JUIN	173	121	144	211	158	181	249	215	176	179	142	211	170	205	207	197		
JUILLET	147	113	121	177	141	148	187	211	150	193	124	169	152	180	103	182		
AOUT	163	137	148	183	160	147	186	244	148	257	119	166	134	173	135	183		
SEPT.	164	110	136	209	159	189	195	226	170	209	139	196	159	193	190	188		
OCTOBRE	196	141	163	242	196	199	274	260	197	235	161	230	181	228	228	226		
NOVEMBRE	181	137	153	214	172	188	235	214	175	207	137	205	163	209	206	191		
DECEMBRE	169	130	150	200	149	195	234	193	161	178	130	188	148	204	176	178		
1980																		
JANVIER	192	148	177	221	197	178	238	233	176	250	127	211	167	224	204	200		
FEVRIER	188	130	164	225	190	176	260	246	186	185	152	216	168	220	208	214		
MARS	198	135	168	238	184	202	277	245	191	243	155	222	176	228	206	227		
AVRIL	184	127	157	221	178	185	269	227	192	241	164	218	177	225	215	221		
MAI	164	132	144	184	161	158	206	200	167	197	153	175	150	192	153	183		
JUIN	179	133	153	208	174	179	233	231	170	196	141	192	155	216	171	198		
JUILLET	147	99	134	172	131	138	216	216	160	195	131	176	140	185	154	197		
AOUT	138	109	123	156	130	140	168	210	126	144	113	134	104	140	119	151		

2. INDICES DE LA VALEUR MOYENNE 1970=100

ANNEES MOIS	IMPORTATIONS								EXPORTATIONS								INDICE DU TAUX DE L' ECHANGE		
	T O A L	D'APRES LE DEGRE DE PREPARATION				D'APRES L'USAGE				T O A L	D'APRES LE DEGRE DE PREPARATION				D'APRES L'USAGE				
		ARTICLES		MATI- ERES	BIENS		ARTICLES		MATI- ERES		BIENS								
		AYANT SUBI UNE TRANS- FORMATION BRUTS	PREMI- ERES ET D'	DE CONSOM- MATION	AYANT SUBI UNE TRANS- FORMATION BRUTS	PREMI- ERES ET D'	DE CONSOM- MATION	AYANT SUBI UNE TRANS- FORMATION BRUTS	PREMI- ERES ET D'		DE CONSOM- MATION								
SIMPLE AVANCEE	PLUS RES	LIAI- PEMENT BLES	EQUI- DURA- NON BLES	SIMPLE AVANCEE	PLUS RES	LIAI- PEMENT BLES	EQUI- DURA- NON BLES												
1974	143	191	147	125	141	115	129	124	136	133	148	128	142	117	127	126	94.7		
1975	147	193	139	134	131	126	141	139	140	132	143	138	134	135	139	138	94.8		
1976	158	209	152	143	138	139	155	146	147	134	150	145	138	145	149	145	92.8		
1977	161	213	154	145	137	140	161	155	149	139	147	150	136	150	158	147	92.5		
1978	163	206	154	151	140	151	166	157	150	142	145	153	138	149	165	147	91.9		
1979	180	233	178	161	159	154	169	164	168	157	173	164	158	155	178	150	93.4		
1979																			
JUIN	180	239	179	160	161	155	168	160	168	165	174	163	159	152	177	147	93.1		
JUILLET	183	231	177	167	160	162	172	166	174	163	184	167	160	155	184	153	95.1		
AOUT	187	253	185	164	171	148	173	167	171	151	183	165	161	155	177	146	91.2		
SEPT.	185	246	182	166	165	153	175	170	174	161	184	168	162	154	183	153	93.8		
OCTOBRE	187	250	186	166	163	157	173	167	176	167	187	170	166	154	183	152	94.3		
NOVEMBRE	190	261	194	164	170	152	174	167	175	162	180	172	166	158	184	155	92.3		
DECEMBRE	190	256	196	165	171	156	166	167	177	156	187	172	169	159	182	152	93.2		
1980																			
JANVIER	199	294	196	167	178	159	165	172	183	167	199	175	181	154	182	158	91.9		
FEVRIER	209	292	220	177	191	165	175	176	189	168	206	180	185	162	184	165	90.5		
MARS	210	313	222	172	189	158	174	178	190	179	205	182	186	157	188	166	90.5		
AVRIL	210	316	217	173	188	162	175	173	190	175	202	184	185	162	188	170	90.8		
MAI	210	306	214	175	183	168	182	172	189	167	200	182	177	166	190	170	89.6		
JUIN	203	297	211	168	179	155	175	166	185	165	196	180	177	158	193	171	91.3		
JUILLET	212	309	222	176	184	174	173	179	184	155	195	180	174	164	188	174	87.0		
AOUT	207	302	210	172	183	157	179	178	184	169	195	178	174	170	184	168	89.2		

Commerce intérieur

et

tourisme

**STATISTIQUES MENSUELLES
ET TRIMESTRIELLES**

CHIFFRES D'AFFAIRES DES GRANDES ENTREPRISES DE DISTRIBUTION

I. Chiffres absolus (en 1 000 F)

Moyennes mensuelles et mois	Grands magasins à rayons multiples												
	Total général	Total alimenta- tion	Total pro- duits non a- limentaires	Alimentation				Textile et articles d'habillement					
				Périssable	Non périssable	Restaurant	Total	Aunages	Dessus Hommes et garçon- nets*	Dessus Femmes, jeunes filles, fillettes*	Bonneterie, lingerie, chemi- serie, chapel- lerie	Merce- rie, ru- bans, pa- trons	Chaussures, pantoufles
1970	2 483 167	806 612	1 676 554	404 601	314 552	87 459	806 612	18 773	81 689	165 347	298 093	27 898	43 868
1971	2 665 882	868 383	1 797 499	421 581	358 228	88 574	868 383	15 879	95 766	168 487	297 563	28 411	51 558
1972	3 031 443	996 771	2 034 622	482 090	420 642	94 039	996 771	13 626	103 058	183 598	323 537	31 435	59 635
1973	3 387 760	1 104 797	2 282 963	535 214	477 423	92 160	1 104 797	11 611	113 827	211 043	364 045	32 392	69 450
1974	3 890 781	1 238 048	2 652 733	599 367	540 720	97 961	1 238 048	11 702	124 168	241 896	408 851	35 113	81 622
1975	4 216 436	1 378 354	2 838 081	671 741	606 944	99 670	1 378 354	11 240	100 887	215 132	465 980	36 090	86 469
1976	4 690 880	1 556 166	3 134 715	767 998	675 148	113 019	1 556 166	8 829	111 475	255 940	458 577	39 549	83 854
1977	5 091 816	1 684 336	3 407 480	826 770	740 382	117 184	1 684 336	8 223	121 658	267 378	494 847	41 098	89 065
1978	5 426 787	1 761 928	3 664 859	863 070	782 823	116 035	1 761 928	7 166	132 396	295 510	537 919	44 274	101 281
1979	5 810 218	1 848 026	3 962 193	908 369	824 515	115 142	1 848 026	7 500	144 428	300 468	597 271	50 000	112 230
1978													
janvier	4 692 459	1 677 561	3 014 898	826 618	736 820	114 123	1 677 561	7 189	95 268	215 691	449 899	42 579	70 018
février	4 469 483	1 614 939	2 854 544	794 283	720 283	100 373	1 614 939	7 837	85 980	203 365	410 633	44 815	69 515
mars	5 237 351	1 863 923	3 373 428	904 370	837 763	121 790	1 863 923	8 234	131 278	316 579	522 792	43 456	96 251
avril	5 054 941	1 726 550	3 328 391	843 758	765 484	117 308	1 726 550	7 913	123 898	288 764	491 525	38 714	102 513
mai	5 289 304	1 699 399	3 589 905	839 442	749 246	110 711	1 699 399	7 616	130 336	320 038	547 517	38 197	109 329
juin	5 596 260	1 754 430	3 841 830	863 791	776 303	114 336	1 754 430	7 600	142 676	312 420	627 458	42 280	121 183
juillet	5 303 138	1 696 089	3 607 049	831 697	741 351	123 041	1 696 089	5 143	117 308	243 753	488 734	36 495	107 148
août	5 068 622	1 725 382	3 343 240	847 002	759 844	118 536	1 725 382	5 279	113 580	242 280	450 486	37 637	89 822
septembre	5 644 503	1 753 925	3 890 578	864 305	775 487	114 133	1 753 925	7 658	168 914	371 779	564 903	49 780	114 516
octobre	5 374 755	1 704 448	3 670 307	830 426	754 504	119 518	1 704 448	8 195	171 070	379 199	572 112	50 470	107 454
novembre	5 652 772	1 717 858	3 934 914	833 581	770 980	113 297	1 717 858	6 731	139 889	284 105	535 583	49 101	105 292
décembre	7 737 855	2 208 629	5 529 226	1 077 567	1 005 805	125 257	2 208 629	6 592	168 560	368 148	793 387	57 759	122 336
1979													
janvier	4 775 072	1 788 277	2 986 795	891 848	798 079	98 350	1 788 277	5 314	100 902	228 000	478 090	50 157	97 523
février	4 877 208	1 735 310	3 141 898	852 912	777 359	105 039	1 735 310	6 836	104 210	221 439	475 519	47 009	76 305
mars	5 627 930	1 974 100	3 653 830	972 804	881 969	119 327	1 974 100	14 047	138 250	298 489	551 589	50 832	105 655
avril	5 471 135	1 776 960	3 694 175	868 932	792 036	115 992	1 776 960	12 161	150 745	315 880	564 015	43 947	120 464
mai	5 673 170	1 782 493	3 890 677	885 492	787 279	109 722	1 782 493	7 842	136 469	326 161	611 097	46 691	126 113
juin	5 993 660	1 840 823	4 152 837	906 637	823 886	110 300	1 840 823	6 845	149 854	311 330	675 480	47 317	128 251
juillet	5 528 745	1 698 197	3 830 548	828 972	751 225	118 000	1 698 197	5 570	121 014	233 813	535 638	40 997	103 494
août	5 669 960	1 841 367	3 828 593	909 241	808 942	123 184	1 841 367	5 350	136 541	258 072	522 002	46 830	104 090
septembre	5 651 449	1 738 370	3 913 079	853 284	772 350	112 736	1 738 370	6 319	155 136	328 889	577 992	52 495	104 869
octobre	6 005 657	1 855 414	4 150 243	911 852	824 685	118 877	1 855 414	7 211	188 067	395 782	676 893	56 653	125 483
novembre	6 420 797	1 881 659	4 539 133	915 200	844 518	121 941	1 881 659	6 479	173 573	320 435	658 296	58 763	121 137
décembre	8 027 840	2 263 337	5 764 503	1 103 253	1 031 852	128 232	2 263 337	6 030	178 371	367 330	840 643	58 302	133 378

Articles divers de parure	Total	Ameublement			Ménage			Tabacs, articles pour fumeurs	Librairie, papeterie, articles de photographie et cinématographie				
		Textiles d'ameublement	Meubles, lustrerie, ornementation	Total	Appareils ménagers	Autres articles de ménage	Total		Librairie	Papeterie	Articles de photographie et cinématographie, accessoires	Total	
71 419	707 087	90 314	104 202	194 515	138 515	-	226 664	365 582	51 696	23 520	84 045	17 314	124 978
66 877	724 541	92 023	108 459	200 482	144 201	242 442	386 643	64 862	64 862	27 012	96 885	21 350	146 146
72 525	787 414	102 901	124 293	227 194	168 680	279 899	448 579	79 500	79 500	34 211	109 219	24 926	168 356
79 323	881 692	111 076	147 586	258 662	188 970	319 147	508 117	90 116	90 116	39 512	119 806	26 779	186 097
92 166	995 519	129 764	180 006	309 770	221 464	388 313	609 777	108 810	108 810	47 501	136 565	31 499	215 566
89 549	1 005 347	163 536	149 823	313 359	212 590	380 029	592 619	118 577	118 577	55 908	124 034	32 383	212 325
90 951	1 049 175	182 347	167 367	349 714	222 856	385 611	608 467	140 727	140 727	70 287	122 452	40 488	233 226
92 827	1 115 096	197 668	167 784	365 452	221 088	405 229	626 317	160 399	160 399	79 318	129 390	45 893	254 601
93 902	1 212 448	203 294	163 167	366 462	215 369	423 190	638 559	170 358	170 358	88 622	135 714	48 287	272 623
109 490	1 321 387	212 317	158 187	370 504	201 417	449 120	650 537	183 973	183 973	101 122	140 682	50 954	292 758
73 875	954 519	336 483	134 777	471 260	182 295	364 913	547 208	142 538	142 538	70 857	101 273	37 893	210 023
65 639	887 784	168 403	178 332	346 735	229 604	397 491	627 095	142 518	142 518	71 917	88 246	32 172	192 335
86 117	1 204 707	170 020	148 986	319 006	178 513	365 891	544 404	164 642	164 642	89 443	98 468	16 204	204 115
85 397	1 138 724	156 644	143 761	300 405	168 412	387 924	556 336	155 046	155 046	74 971	90 783	18 243	183 997
95 948	1 248 981	164 155	166 344	330 499	201 211	412 111	613 322	156 570	156 570	73 847	89 399	60 191	223 437
92 168	1 345 785	191 118	149 195	340 313	198 144	410 811	608 955	178 645	178 645	86 959	88 624	77 569	253 152
65 618	1 064 199	200 198	150 783	350 981	211 489	391 558	603 047	173 466	173 466	89 593	90 328	74 710	254 631
71 593	1 010 677	162 517	142 464	304 981	177 905	378 944	556 849	163 260	163 260	85 796	232 979	67 366	386 141
90 944	1 368 494	206 649	187 168	393 817	232 411	488 076	720 487	167 709	167 709	85 307	258 784	50 300	394 391
94 164	1 382 664	201 673	174 234	375 907	197 096	392 477	589 573	160 732	160 732	83 098	106 794	43 885	233 777
96 017	1 216 718	177 518	157 682	335 200	219 080	405 244	624 324	169 488	169 488	104 490	128 863	37 632	270 985
209 339	1 726 121	304 155	224 280	528 435	388 265	682 837	1 071 102	269 678	269 678	147 186	254 030	63 275	464 491
73 222	1 033 208	257 948	118 714	376 662	185 198	340 884	526 082	162 038	162 038	77 163	96 097	32 151	205 411
74 691	1 006 009	192 436	151 155	343 591	187 371	429 046	616 417	161 668	161 668	88 578	99 186	31 362	219 126
88 214	1 247 076	183 973	145 935	331 908	191 094	415 536	606 630	184 811	184 811	99 990	101 896	36 730	238 616
87 711	1 294 923	171 725	143 464	315 189	159 909	388 291	548 200	168 707	168 707	91 978	96 041	45 367	233 386
107 043	1 361 416	176 052	149 648	325 700	190 875	425 947	616 822	170 668	170 668	85 486	99 323	60 909	245 718
95 131	1 414 208	208 442	153 377	361 819	186 598	438 565	625 163	192 847	192 847	98 106	89 293	81 573	268 972
74 260	1 114 786	200 795	137 552	338 347	183 008	418 741	601 749	176 910	176 910	99 982	93 262	78 652	271 896
89 630	1 162 515	188 637	153 486	342 123	179 969	441 861	621 830	182 516	182 516	101 322	242 704	60 070	404 096
100 890	1 326 590	205 721	188 183	393 904	192 996	483 581	676 577	168 981	168 981	89 127	255 383	42 405	386 915
130 568	1 580 657	238 767	179 530	418 297	187 267	450 489	637 756	176 858	176 858	99 102	120 136	36 917	256 155
150 415	1 489 104	208 678	164 902	373 580	229 397	459 526	688 923	188 002	188 002	122 153	139 839	35 894	297 886
242 103	1 826 157	314 624	210 299	524 923	343 319	696 981	1 040 300	273 672	273 672	160 473	255 019	69 418	484 910

CHIFFRES D'AFFAIRES DES GRANDES ENTREPRISES DE DISTRIBUTION
CHIFFRES D'AFFAIRES DES GRANDES ENTREPRISES DE DISTRIBUTION

I. Chiffres absolus (en 1 000 F) (suite)

Moyennes mensuelles et mois	Grands magasins à rayons multiples						Coopératives				
	Parfume- rie, toilette	Jeux, jouets, articles de sport et de voyage	Indices calculés à l'intention des ser- vices des Communautés européennes				Total général	Alimentation			
			Alimen- tation	Textiles et habil- lement (y compris textiles d'ameuble- ment)	Articles d'ameu- blement et de ménage	Autres articles		Boulan- gerie	Alimen- tation (sauf bou- langerie)	Restau- rant	Total
1970	119 538	113 157	806 612	797 401	469 784	409 370	826 360	66 942	463 957	9 721	535 620
1971	136 490	138 334	868 363	816 564	495 102	485 832	830 236	62 884	460 781	9 877	533 541
1972	153 456	170 175	996 771	890 314	572 872	571 486	855 897	64 336	485 822	8 665	558 823
1973	172 071	186 207	1 104 797	992 768	655 703	634 492	832 517	64 414	469 734	6 683	540 831
1974	198 462	214 830	1 238 048	1 125 282	789 783	737 668	831 048	65 010	446 713	5 743	517 466
1975	207 662	388 191	1 378 354	1 168 884	742 441	926 757	840 775	64 981	447 684	4 492	517 157
1976	234 399	519 007	1 556 166	1 231 522	775 834	1 127 358	838 770	67 354	422 438	3 839	493 631
1977	255 680	629 936	1 684 336	1 312 764	794 100	1 300 616	791 372	67 011	384 303	3 398	454 712
1978	277 648	726 763	1 761 928	1 415 742	801 726	1 447 391	727 007	64 262	347 149	3 129	414 540
1979	307 756	835 278	1 848 026	1 533 704	808 724	1 619 764	712 133	60 185	344 117	3 380	407 682
1978											
janvier	227 678	461 672	1 677 561	1 291 002	681 985	1 041 911	725 776	59 698	351 347	3 184	414 229
février	217 641	440 436	1 614 939	1 056 187	805 427	992 930	684 577	58 737	316 200	2 748	377 685
mars	265 505	671 049	1 863 923	1 374 727	693 390	1 305 311	754 808	67 111	354 336	3 983	425 430
avril	255 544	733 339	1 726 550	1 295 368	700 097	1 332 926	725 895	64 270	346 568	3 048	413 886
mai	273 898	743 198	1 699 399	1 413 136	779 666	1 397 103	740 709	64 291	345 707	3 138	413 136
juin	309 937	805 043	1 754 430	1 536 903	758 150	1 546 777	765 539	63 932	360 650	3 699	428 281
juillet	279 033	881 692	1 696 089	1 264 397	753 830	1 588 822	712 585	65 751	366 996	2 572	435 319
août	253 836	667 496	1 725 382	1 173 194	699 313	1 470 733	716 244	67 507	349 228	2 545	419 280
septembre	273 120	572 560	1 753 925	1 575 143	907 655	1 407 780	701 103	65 390	326 457	3 973	395 820
octobre	274 269	653 385	1 704 448	1 584 337	763 807	1 322 163	717 593	62 495	323 426	1 390	387 311
novembre	261 151	1 057 048	1 717 858	1 394 236	782 006	1 758 672	679 184	58 578	324 025	3 379	385 982
décembre	440 165	1 029 234	2 208 629	2 030 276	1 295 382	2 203 568	800 072	73 384	400 851	3 891	478 126
1979											
janvier	233 617	449 777	1 788 277	1 291 156	644 796	1 050 843	699 217	59 258	346 543	2 848	408 649
février	252 044	543 043	1 735 310	1 198 445	767 572	1 175 881	645 940	56 689	315 442	3 288	375 419
mars	300 549	744 240	1 974 100	1 431 049	754 565	1 468 216	732 024	64 408	347 268	4 044	415 720
avril	284 973	848 797	1 776 960	1 466 648	691 664	1 535 863	689 414	58 709	327 289	3 286	389 284
mai	309 509	860 844	1 782 493	1 537 468	766 470	1 586 739	711 430	59 905	342 653	3 607	406 165
juin	343 688	946 140	1 840 823	1 622 650	778 540	1 751 647	760 771	59 077	376 429	3 561	439 067
juillet	305 429	1 021 431	1 698 197	1 841 367	739 301	1 775 666	690 737	59 830	352 076	2 398	414 304
août	296 277	819 236	1 841 367	1 351 152	775 316	1 702 125	705 676	61 924	345 222	2 407	409 553
septembre	287 381	672 731	1 738 370	1 532 311	864 760	1 516 008	690 745	58 297	320 512	4 089	382 898
octobre	310 417	770 103	1 855 414	1 819 424	817 286	1 513 533	730 635	59 044	336 876	3 426	399 341
novembre	302 536	1 199 102	1 881 659	1 697 782	853 825	1 987 526	691 753	56 901	319 602	3 373	379 876
décembre	466 648	1 147 893	2 263 337	2 140 781	1 250 599	2 373 123	797 254	68 186	399 510	4 215	471 911

Produits non alimentaires

Textiles et articles d'habillement	Ameublement	Appareils ménagers	Autres articles de ménage	Tabacs, articles pour fumeurs	Librairie, papeterie	Parfumerie, article de luxe	Divers	Total
73 682	14 312	9 718	37 971	25 255	2 064	2 677	121 063	290 741
82 381	10 655	8 477	38 251	23 761	1 807	2 335	129 029	296 694
76 341	11 778	11 877	34 335	20 114	1 362	1 832	139 435	297 075
67 529	10 819	10 816	30 506	24 322	519	1 261	145 914	291 686
71 093	9 189	9 698	33 909	22 099	-	1 147	166 447	313 583
65 376	6 096	9 516	33 384	29 865	-	1 196	178 184	323 617
70 869	6 148	9 257	35 346	30 536	-	1 098	191 886	345 140
63 456	5 732	8 064	33 456	28 182	-	874	196 895	336 660
43 950	4 127	6 128	23 982	25 156	-	713	208 411	312 467
31 120	3 118	3 143	25 343	16 892	-	454	224 381	304 457
38 172	3 833	6 300	24 421	28 967	-	718	209 136	311 547
46 085	3 714	5 798	18 572	29 480	-	610	202 633	306 892
48 671	4 834	5 942	25 104	34 774	-	696	209 357	329 378
44 538	5 031	6 783	22 330	33 852	-	807	198 668	312 009
47 254	3 848	6 418	31 542	28 306	-	653	209 552	327 573
41 925	3 627	6 061	29 283	33 572	-	774	222 016	337 258
34 300	3 603	5 582	28 238	18 214	-	663	186 666	277 266
38 535	3 986	6 602	25 477	18 510	-	584	203 270	296 964
50 878	4 526	7 149	22 177	18 679	-	714	201 160	305 283
50 438	5 262	7 134	25 541	18 455	-	637	222 815	330 282
35 504	3 163	4 418	21 789	17 287	-	610	210 431	293 202
51 095	4 095	5 354	13 309	21 776	-	1 093	225 224	321 946
26 603	3 746	3 832	23 288	18 204	-	658	214 237	290 568
23 368	2 150	2 936	16 892	13 075	-	622	211 478	270 521
34 662	3 084	3 227	25 893	18 528	-	708	230 192	316 304
35 190	3 535	3 179	24 095	16 454	-	708	216 969	300 130
29 527	4 326	2 457	26 597	17 380	-	356	224 622	305 265
23 988	3 681	3 569	29 270	19 184	-	320	241 692	321 704
25 841	2 784	2 428	29 749	15 747	-	280	199 604	276 433
31 429	2 998	2 880	28 935	16 155	-	363	213 363	296 123
40 705	2 532	2 634	24 703	15 785	-	291	221 197	307 847
44 580	28 854	3 244	23 945	16 850	-	304	239 517	331 294
30 364	2 876	2 657	25 255	16 691	-	270	233 764	311 877
27 184	2 854	4 673	25 491	18 647	-	561	245 933	325 343

CHIFFRES D'AFFAIRES DES GRANDES ENTREPRISES DE DISTRIBUTION

I. Chiffres absolus (en 1 000 F) (suite)

Moyennes mensuelles et mois	Entreprises du commerce de détail à succursales (1)							Alimentation périssable		
	Total général	Total alimentation	Total produits non alimentaires	Textile et habillement			Autres produits	Petites et moyennes entreprises de supermarchés	Grandes entreprises de distribution (2)	Total
				Total	dont :					
					Textiles et vêtements	Chaussures				
1970	2 489 453	1 639 837	849 616	537 977	430 605	107 372	311 639	330 524	706 527	1 037 051
1971	3 071 768	2 144 787	926 980	579 422	453 733	125 689	347 558	436 415	924 244	1 360 659
1972	4 374 118	2 797 706	1 576 411	740 863	569 506	171 356	835 549	487 560	1 170 404	1 657 964
1973	5 174 400	3 410 478	1 763 922	804 943	614 641	190 302	958 979	790 448	1 550 284	2 340 732
1974	6 177 602	4 075 593	2 102 009	981 611	753 755	227 856	1 120 397	981 632	1 846 487	2 828 119
1975	7 258 608	4 897 597	2 361 011	1 119 824	855 064	264 760	1 241 187	1 223 870	2 303 466	3 527 336
1976	8 565 114	6 035 611	2 529 504	1 140 763	858 304	282 459	1 388 741	1 323 582	2 771 686	4 095 267
1977	9 966 821	7 026 564	2 940 257	1 392 278	1 049 520	342 758	1 547 979	1 424 493	3 241 384	4 665 877
1978	10 906 801	7 807 078	3 099 723	1 525 249	1 148 488	376 761	1 574 474	1 453 364	3 608 514	5 061 878
1979	12 097 660	8 632 733	3 464 927	1 745 971	1 217 028	528 943	1 718 956	1 531 115	4 024 848	5 555 963
1978										
janvier	10 141 008	7 089 441	3 051 567	1 405 673	1 153 047	252 626	1 645 894	1 338 589	3 374 194	4 712 783
février	9 690 550	6 945 388	2 745 162	953 456	743 604	209 852	1 791 706	1 346 592	3 287 226	4 633 818
mars	10 928 013	7 858 492	3 069 521	1 499 034	1 103 463	395 571	1 570 487	1 486 148	3 625 013	5 111 161
avril	10 622 554	7 547 957	3 074 597	1 722 904	1 314 597	408 307	1 351 693	1 412 609	3 542 063	4 954 672
mai	10 733 568	7 589 950	3 143 618	1 456 618	1 061 857	394 761	1 687 000	1 412 997	3 470 040	4 883 037
juin	11 118 496	7 944 497	3 173 999	1 449 069	1 036 908	412 161	1 724 930	1 482 750	3 652 722	5 135 472
juillet	10 224 957	7 574 915	2 650 042	1 300 930	1 017 383	283 547	1 349 112	1 456 142	3 615 059	5 071 201
août	10 238 502	7 813 337	2 425 165	1 019 783	778 188	241 595	1 405 382	1 492 953	3 615 130	5 108 083
septembre	11 242 651	8 007 301	3 235 350	1 723 759	1 224 877	498 882	1 511 591	1 498 581	3 731 443	5 230 024
octobre	11 237 103	7 644 662	3 592 441	1 969 402	1 494 814	474 588	1 623 039	1 416 727	3 542 578	4 959 305
novembre	10 919 973	7 678 824	3 241 149	1 770 309	1 278 487	491 822	1 470 840	1 392 758	3 494 367	4 887 125
décembre	13 784 236	9 990 171	3 794 065	2 032 046	1 574 625	457 421	1 726 019	1 703 517	4 352 336	6 055 853
1979										
janvier	11 620 204	8 010 265	3 609 939	2 233 961	1 093 327	1 140 634	1 375 978	1 425 121	3 844 598	5 269 719
février	10 723 935	7 787 402	2 936 533	1 088 041	866 696	221 345	1 848 492	1 364 096	3 651 078	5 015 174
mars	12 491 696	8 937 146	3 554 550	1 545 232	1 116 645	428 587	2 009 318	1 585 085	4 279 068	5 864 153
avril	11 808 416	8 115 054	3 693 362	2 015 728	1 480 243	535 485	1 677 634	1 445 344	3 795 828	5 241 172
mai	12 393 168	8 859 135	3 534 033	1 766 569	1 216 450	550 119	1 767 464	1 504 847	3 958 697	5 463 544
juin	12 283 814	8 914 095	3 369 719	1 530 975	1 088 278	442 697	1 838 744	1 585 836	4 120 720	5 706 556
juillet	10 974 569	8 144 161	2 830 408	1 375 898	1 027 596	348 302	1 454 510	1 496 384	3 738 973	5 235 357
août	11 633 776	8 734 808	2 898 968	1 280 387	902 922	377 465	1 618 581	1 602 818	4 120 899	5 723 717
septembre	11 706 024	8 345 445	3 360 579	1 637 953	1 163 783	474 170	1 722 626	1 494 442	3 887 494	5 381 936
octobre	12 768 088	8 582 439	4 185 649	2 335 764	1 648 507	687 257	1 849 885	1 562 620	4 097 792	5 660 412
novembre	12 289 882	8 609 254	3 680 628	1 976 658	1 415 882	560 776	1 703 970	1 548 959	4 090 927	5 639 886
décembre	14 478 349	10 553 594	3 924 755	2 164 486	1 584 011	580 475	1 760 269	1 757 829	4 712 103	6 469 932

(1) Entreprises possédant au moins cinq établissements de commerce de détail.

(2) Cette rubrique comprend les grandes entreprises de supermarchés : les établissements dépendant des grands magasins, les coopératives de consommation et les entreprises à succursales, alimentation

Ventes en libre service

Ventes en supermarchés			Ventes en supermarchés			Autres entes en libre service des grandes entreprises de distribution	Total général des ventes en libre service		
Alimentation non périssable et produits divers			Total des ventes en supermarchés				Petites et moyennes entreprises de supermarchés	Grandes entreprises de distribution (2)	Total
Petites et moyennes entreprises de supermarchés	Grandes entreprises de distribution (2)	Total	Petites et moyennes entreprises de supermarchés	Grandes entreprises de distribution (2)	Total				
391 605	879 062	1 270 666	722 129	1 585 588	2 307 718	637 489	722 129	2 223 077	2 945 206
553 033	1 186 696	1 739 729	989 448	2 110 940	3 100 388	862 820	989 448	2 973 760	3 963 208
574 412	1 790 243	2 364 654	1 061 972	2 960 647	4 022 619	1 009 790	1 061 972	3 970 437	5 032 409
943 470	1 224 680	3 168 150	1 733 917	3 774 964	5 508 881	1 183 427	1 733 917	4 958 391	6 692 308
1 102 325	2 772 910	3 875 236	2 083 957	4 619 398	6 703 355	1 323 867	2 083 957	5 943 264	8 027 222
1 401 706	3 326 949	4 728 655	2 625 577	5 630 414	8 255 991	1 293 400	2 625 577	6 923 815	9 549 391
1 545 692	3 939 705	5 485 397	2 869 273	6 711 391	9 580 663	1 618 668	2 869 273	8 330 059	11 199 332
1 691 834	4 716 479	6 408 313	3 116 327	7 957 863	11 074 190	1 839 630	3 116 327	9 797 493	12 913 820
1 744 897	5 195 371	6 940 268	3 198 261	8 803 885	12 002 146	2 024 575	3 198 261	10 828 460	14 026 721
1 848 994	5 729 092	7 578 086	3 380 109	9 753 940	13 134 049	2 178 552	3 380 109	11 932 492	15 312 601
1 512 352	4 664 592	6 176 954	2 850 951	8 038 786	10 889 737	1 800 440	2 850 951	9 839 226	12 690 177
1 419 717	4 591 331	6 011 046	2 766 309	7 876 557	10 644 866	1 699 888	2 766 309	9 578 445	12 344 754
1 744 943	5 356 660	7 101 603	3 231 091	8 981 673	12 212 764	1 966 916	3 231 091	10 948 589	14 179 680
1 648 300	4 945 949	6 594 249	3 060 909	8 488 012	11 548 921	1 935 375	3 060 909	10 423 387	13 484 296
1 731 253	5 055 667	6 786 920	3 144 250	8 525 707	11 669 957	1 989 961	3 144 250	10 515 668	13 659 918
1 811 147	5 246 485	7 057 632	3 293 897	8 899 207	12 193 104	2 110 512	3 293 897	11 009 719	14 303 616
1 778 324	4 973 828	6 752 152	3 234 466	8 588 887	11 823 353	2 003 819	3 234 466	10 592 706	13 827 172
1 732 602	5 017 597	6 750 199	3 225 555	8 632 727	11 858 282	1 990 303	3 225 555	10 623 030	13 848 585
1 852 508	5 224 885	7 077 393	3 351 089	8 956 326	12 307 417	2 101 368	3 351 089	11 057 696	14 408 785
1 719 415	5 030 821	6 750 236	3 136 142	8 573 399	11 709 541	1 996 647	3 136 142	10 570 045	13 706 188
1 748 390	5 182 162	6 930 552	3 141 148	8 676 529	11 817 677	2 048 393	3 141 148	10 724 922	13 866 070
2 239 813	7 054 469	9 294 282	3 943 330	11 406 805	15 350 135	2 651 273	3 943 330	14 058 078	18 001 408
1 598 919	5 158 805	6 757 724	3 024 040	9 003 403	12 027 443	1 900 833	3 024 040	10 904 236	13 928 276
1 558 676	5 107 676	6 666 352	2 922 772	8 758 754	11 681 526	1 893 187	2 922 772	10 651 941	13 574 713
1 829 379	5 859 215	7 688 594	3 515 464	10 138 283	13 552 747	2 175 668	3 515 464	12 313 951	15 728 415
1 737 658	5 334 053	7 071 711	3 183 002	9 129 881	12 312 883	2 068 349	3 183 002	11 198 230	14 381 232
1 845 782	5 864 245	7 710 027	3 350 629	9 822 942	13 173 571	2 143 130	3 350 629	11 966 072	15 316 701
1 925 252	5 889 314	7 814 566	3 511 088	10 010 034	13 521 122	2 239 746	3 511 088	12 249 780	15 760 868
1 854 526	5 349 218	7 203 744	3 350 910	9 088 191	12 439 101	2 084 054	3 350 910	11 172 245	14 523 155
1 884 104	5 649 656	7 533 760	3 486 922	9 770 555	13 257 477	2 167 737	3 486 922	11 938 292	15 425 214
1 820 154	5 421 300	7 241 454	3 314 596	9 308 794	12 623 390	2 120 789	3 314 596	11 429 583	14 744 719
1 885 783	5 715 579	7 601 362	3 448 403	9 813 371	13 261 774	2 250 488	3 448 403	12 063 859	15 512 262
1 906 095	5 874 989	7 781 084	3 455 054	9 965 916	13 420 970	2 298 052	3 455 054	12 263 968	15 719 022
2 341 594	7 525 064	9 866 658	4 099 423	12 237 167	16 336 590	2 800 586	4 099 423	15 037 753	19 137 176

MOYENNES MENSUELLES ET MOIS	GRANDS MAGASINS À RAYONS MULTIPLES						COOPERATIVES DE CONSOMMATION														
	Parfumerie, toilette	Jeux, jouets, articles de sport et de voyage	Indices calculés à l'intention des services des Communautés Européennes				Indice général	Alimentation				Produits non alimentaires									
			Alimentation	Textiles et habillement, y compris textiles d'ameublement et de ménage	Articles d'ameublement et de ménage	Autres articles		Boulangerie	Alimentation (sauf boulangerie)	Restaurant	Total	Textiles et articles d'habillement	Ameublement	Appareils ménagers	Autres articles de ménage	Tabacs, articles pour fumeurs	Librairie, papeterie	Parfumerie, articles de luxe	Articles de photographie et cinématographie	Divers	Total

1. Indices à base fixe (base : moyenne mensuelle 1970 = 100)

1971	114	122	108	102	105	119	100	102	99	102	100	106	74	87	101	94	-	-	87	-	-	106	101
1972	128	150	124	112	122	140	100	99	101	89	101	97	74	105	89	80	-	-	68	-	-	114	99
1973	144	165	137	125	140	155	98	99	98	68	98	86	68	96	79	96	-	-	47	-	-	119	97
1974	166	190	153	141	168	180	97	100	93	59	93	90	57	86	88	88	-	-	43	-	-	131	105
1975	174	343	171	147	158	226	98	100	93	46	93	83	38	84	87	118	-	-	45	-	-	140	108
1976	196	459	193	154	165	275	98	102	88	39	89	90	38	82	92	121	-	-	41	-	-	151	115
1977	214	557	209	165	169	318	93	101	80	35	82	81	36	71	87	112	-	-	33	-	-	155	112
1978	232	642	218	178	171	354	85	97	73	32	75	56	26	54	62	100	-	-	27	-	-	164	104
1979	257	738	229	192	172	399	83	91	72	35	74	40	19	28	66	67	-	-	17	-	-	176	102
1978																							
janvier	190	408	208	162	145	255	85	90	73	33	75	49	24	56	64	115	-	-	27	-	-	164	104
février	182	389	200	132	171	243	80	89	66	28	63	59	23	51	48	117	-	-	23	-	-	159	102
mars	222	593	231	172	148	319	88	101	74	41	77	62	30	53	65	138	-	-	26	-	-	164	110
avril	214	653	214	162	149	327	85	97	72	31	75	57	31	60	58	134	-	-	30	-	-	156	104
mai	229	657	211	177	166	341	87	97	72	32	75	60	24	57	82	112	-	-	24	-	-	165	109
juin	259	711	218	193	161	378	90	96	75	38	77	53	23	54	76	133	-	-	29	-	-	174	113
juillet	233	779	210	159	160	388	83	99	77	26	79	44	22	49	74	72	-	-	25	-	-	147	93
août	212	590	214	147	149	359	84	102	73	26	76	49	25	59	66	73	-	-	22	-	-	160	99
septembre	228	506	217	198	193	344	82	99	68	41	71	65	28	63	58	74	-	-	27	-	-	158	102
octobre	229	577	211	199	163	323	84	94	68	14	70	64	33	63	66	73	-	-	24	-	-	175	110
novembre	218	934	213	175	166	430	80	88	68	35	70	45	20	39	57	68	-	-	23	-	-	165	98
décembre	368	910	274	255	276	538	94	111	84	40	86	65	26	47	35	86	-	-	41	-	-	177	108
1979																							
janvier	195	397	222	162	137	257	82	89	72	29	74	34	23	34	61	72	-	-	25	-	-	168	97
février	211	480	215	150	163	287	76	85	66	38	68	30	13	26	44	52	-	-	23	-	-	166	90
mars	251	658	245	179	161	403	86	97	73	41	75	44	19	29	67	73	-	-	27	-	-	181	106
avril	238	750	220	184	147	375	81	88	68	34	70	45	22	28	63	65	-	-	16	-	-	170	100
mai	259	761	221	193	163	388	83	90	72	37	73	37	27	22	69	69	-	-	23	-	-	176	102
juin	288	836	228	204	166	428	89	89	79	36	79	30	23	32	76	76	-	-	12	-	-	190	107
juillet	256	903	211	165	157	434	81	90	74	25	75	33	17	22	77	62	-	-	10	-	-	157	92
août	248	724	228	169	165	416	83	93	72	25	74	40	19	26	75	64	-	-	14	-	-	168	99
septembre	240	595	216	192	184	370	81	88	67	42	69	52	16	23	64	63	-	-	11	-	-	173	103
octobre	260	681	230	228	174	370	86	89	70	35	72	57	18	29	62	67	-	-	11	-	-	188	111
novembre	253	1 060	233	213	182	486	81	86	67	35	69	39	18	24	66	66	-	-	10	-	-	184	104
décembre	390	1 014	281	268	266	580	93	103	84	43	85	35	18	41	66	74	-	-	21	-	-	193	109

2. Indices à base mobile (base : mois correspondant de l'année précédente = 100)

1978																							
janvier	100	118	104	101	101	109	93	97	88	103	89	76	68	78	74	102	-	-	83	-	-	110	98
février	103	108	105	106	105	93	98	98	87	86	89	82	66	74	71	113	-	-	73	-	-	112	99
mars	112	127	112	115	101	119	92	98	96	101	96	54	69	70	75	113	-	-	77	-	-	100	87
avril	103	127	97	104	99	111	88	91	90	97	90	51	81	77	64	113	-	-	87	-	-	101	86
mai	108	111	107	108	106	110	94	100	91	87	92	73	65	77	82	101	-	-	74	-	-	110	97
juin	114	118	108	109	101	116	94	98	91	104	92	70	65	81	79	105	-	-	84	-	-	107	96
juillet	105	113	104	98	102	110	92	94	87	81	88	97	56	79	82	77	-	-	83	-	-	108	99
août	111	115	106	104	96	110	93	97	89	84	91	82	80	92	81	75	-	-	80	-	-	107	97
septembre	118	119	109	118	103	117	91	97	94	107	94	64	76	99	75	65	-	-	92	-	-	101	87
octobre	111	108	101	112	98	108	91	93	91	43	91	66	83	104	79	66	-	-	83	-	-	108	93
novembre	111	111	104	105	101	110	93	95	92	110	92	76	87	60	75	61	-	-	80	-	-	106	93
décembre	107	115	101	111	100	110	89	94	91	97	91	84	75	45	32	73	-	-	84	-	-	101	86
1979																							
janvier	103	97	107	100	95	101	96	99	99	89	99	70	98	61	95	63	-	-	92	-	-	102	93
février	116	123	107	113	95	118	94	97	100	120	99	51	58	51	91	44	-	-	102	-	-	104	88
mars	113	111	106	104	109	126	97	96	98	102	98	71	64	54	103	53	-	-	103	-	-	110	96
avril	112	115	103	113	99	115	95	91	94	108	94	79	70	47	108	49	-	-	88	-	-	109	96
mai	113	116	105	109	98	114	96	93	99	115	98	62	112	38	84	61	-	-	55	-	-	107	93
juin	111	118	105	106	103	113	99	92	104	96	103	57	102	59	100	57	-	-	41	-	-	109	95
juillet	109	116	100	104	98	112	97	91	96	93	95	75	77	44	105	86	-	-	42	-	-	107	100
août	117	123	107	115	111	116	99	92	99	95	98	82	75	44	114	87	-	-	62	-	-	105	100
septembre	105	118	99	97	95	108	99	89	98	103	97	80	56	37	111	85	-	-	41	-	-	110	101
octobre	113	118	109	115	107	115	102	94	104	246	103	88	54	45	94	91	-	-	48	-	-	107	100
novembre	116	113	110	122	109	113	102	97	99	100	98	86	91	60	116	97	-	-	44	-	-	111	106
décembre	106	112	102	105	97	108	100	93	100	108	99	53	70	87	192	86	-	-	51	-	-	109	101

II. Indices (en suite)

MOYENNES MENSUELLES ET MOIS	ENTREPRISES DU COMMERCE DE DETAIL A SUCCURSALES (1)						VENTES EN LIBRE SERVICE										Total général ventes en libre service				
	Indice général	Total alimentation	Total produits non alimentaires	Textile et habillement			Ventes en supermarchés										Autres ventes en libre service des grandes entreprises de distribution	Petites et moyennes entre- prises de supermarchés	Grandes entreprises de distribution (2)	Total	
				Total	Textile et vêtements	Chaussures	Autres produits	Alimentation périssable			Alimentation non péris- sable et produits divers			Total des ventes en supermarchés							
								Petites et moyennes entreprises de super- marchés	Grandes entreprises de distribution (2)	Total	Petites et moyennes entreprises de super- marchés	Grandes entreprises de distribution (2)	Total	Petites et moyennes entreprises de super- marchés	Grandes entreprises de distribution (2)	Total					

1. Indices à base fixe (base : moyenne mensuelle 1970 = 100)

1971	120	128	105	107	105	117	102	119	131	127	121	135	130	120	133	129	135	120	134	130
1972	137	150	116	124	124	126	108	132	159	150	126	178	161	129	170	156	158	129	167	157
1973	160	181	127	134	133	140	121	170	205	193	144	221	196	155	214	194	186	155	207	193
1974	191	216	152	163	163	165	141	209	244	233	166	274	237	185	261	235	206	185	247	230
1975	225	259	170	185	184	192	156	240	295	276	201	319	279	217	308	277	201	217	280	264
1976	264	317	182	188	184	203	175	258	355	320	219	377	323	236	368	321	244	236	333	308
1977	302	367	202	208	201	236	195	275	415	364	238	451	376	254	436	371	275	254	393	354
1978	331	408	213	228	220	260	198	280	462	395	246	497	407	260	482	402	302	260	435	384
1979	367	451	238	261	233	365	216	205	515	433	260	548	445	275	534	440	325	275	479	420
1978																				
janvier	307	371	210	210	221	174	207	258	432	368	213	446	363	232	440	364	269	232	395	348
février	294	363	189	142	142	145	225	260	421	361	200	439	353	225	431	356	254	225	284	338
mars	331	411	211	224	211	273	198	287	464	399	246	512	417	263	492	409	294	263	439	388
avril	322	395	211	258	252	281	170	272	453	386	232	473	387	249	465	388	289	249	418	369
mai	325	397	216	218	203	272	212	272	444	381	244	484	398	256	467	391	297	256	422	374
juin	337	415	218	217	199	284	217	286	468	401	255	502	414	268	487	408	315	268	442	392
juillet	310	396	182	195	195	195	170	281	463	396	250	476	396	263	470	396	299	263	425	379
août	310	409	167	152	149	167	177	288	463	398	244	480	396	262	473	397	297	262	426	379
septembre	341	419	223	258	235	344	190	289	478	408	261	500	415	273	490	412	314	273	444	395
octobre	341	400	247	294	286	327	204	273	454	387	242	481	396	255	469	392	298	255	424	375
novembre	331	401	223	265	245	339	185	269	447	381	246	496	407	256	475	396	306	256	430	380
décembre	418	522	261	304	302	315	222	329	557	472	315	675	545	321	624	514	396	321	564	493
1979																				
janvier	352	419	248	334	209	786	173	275	492	411	225	493	397	246	493	403	284	246	438	385
février	325	407	202	163	166	153	232	263	467	391	219	488	391	238	479	391	233	238	427	372
mars	379	467	244	231	214	295	253	306	548	457	258	560	451	278	555	454	325	278	494	431
avril	358	424	254	301	283	369	211	279	486	409	245	510	415	259	500	412	309	259	449	394
mai	376	463	243	264	233	379	222	290	507	426	260	561	452	273	538	441	320	273	480	419
juin	372	466	232	229	208	305	231	306	528	445	271	563	459	286	548	453	335	286	492	432
juillet	333	426	195	206	197	240	183	289	479	408	261	512	423	273	498	416	311	273	448	398
août	353	457	199	191	173	260	204	309	528	446	265	540	442	284	535	444	324	284	479	422
septembre	355	436	231	245	223	327	217	288	498	420	256	519	425	270	510	423	317	270	459	404
octobre	387	449	288	349	316	474	233	301	525	441	266	547	446	281	537	444	336	281	484	425
novembre	372	450	253	296	271	386	214	299	524	440	268	562	457	281	546	449	343	281	492	430
décembre	439	552	270	324	303	400	221	339	603	505	330	720	579	334	670	547	418	334	603	524

2. Indices à base mobile (base : mois correspondant de l'année précédente = 100)

1978																				
janvier	112	112	111	107	106	112	115	103	116	112	100	111	108	101	113	109	110	101	112	110
février	115	112	122	106	104	117	133	106	115	112	99	111	108	102	112	110	109	102	112	109
mars	113	116	108	118	117	121	99	108	117	115	112	118	117	110	118	116	114	110	117	116
avril	102	106	94	108	106	114	80	95	107	103	96	101	100	96	103	101	116	96	105	103
mai	110	114	101	101	103	97	100	105	111	109	106	114	112	105	113	111	112	105	112	111
juin	114	116	108	112	111	114	106	104	114	111	108	116	114	106	115	113	114	106	115	113
juillet	107	109	101	107	110	96	96	98	112	108	100	109	107	99	110	107	105	99	109	107
août	109	113	98	99	98	102	97	104	111	109	105	111	109	104	111	109	109	104	111	109
septembre	112	114	106	118	117	119	95	105	114	112	109	114	112	107	114	112	113	107	114	112
octobre	105	105	106	108	108	106	104	97	105	102	100	103	102	98	104	102	105	98	104	103
novembre	109	110	107	111	112	108	103	102	108	106	103	109	107	103	109	107	108	103	109	107
décembre	109	109	107	115	115	115	100	100	108	106	102	108	106	101	108	106	108	101	108	106
1979																				
janvier	115	113	118	159	95	452	84	106	114	112	106	111	109	106	112	110	106	106	111	111
février	111	112	107	114	117	105	103	101	111	108	110	111	111	106	111	110	111	106	111	110
mars	114	114	116	103	101	108	128	107	118	115	105	109	108	106	113	111	111	106	112	111
avril	111	108	120	117	113	131	124	102	107	106	105	108	107	104	108	107	107	104	107	107
mai	115	116	112	121	115	139	105	107	114	112	107	116	114	107	115	113	108	107	114	112
juin	110	112	106	106	105	107	107	107	113	111	106	112	111	107	113	111	106	107	111	110
juillet	107	108	107	106	101	123	108	103	103	103	104	108	107	104	106	105	104	104	105	105
août	114	112	120	126	116	156	115	107	114	112	109	113	112	108	113	112	109	108	112	111
septembre	104	104	104	95	95	95	114	100	104	103	98	104	102	99	104	103	101	99	103	102
octobre	114	112	117	119	110	145	114	110	116	114	110	114	113	110	114	113	113	110	114	113
novembre	113	112	114	112	111	114	116	111	117	115	109	114	112	110	115	114	112	110	114	113
décembre	105	106	103	107	101	127	100	103	108	107	105	107	106	104	107	106	106	104	107	106

CHIFFRES D'AFFAIRES DU COMMERCE DE DETAIL
Indices (moyenne mensuelle 1970 - 100)

Moyennes mensuelles et mois	Petit commerce de détail (1)					Grands magasins à rayons multiples					Coopératives de consommation				
	Alimentation et tabac	Textiles et habillement (2)	Articles d'ameublement et de ménage	Autres articles	Total	Alimentation	Textiles et habillement (2)	Articles d'ameublement et de ménage	Autres articles	Total	Alimentation	Textiles et habillement (2)	Articles d'ameublement et de ménage	Autres articles	Total
1971	97	105	126	106	105	108	102	105	119	107	100	106	92	101	100
1972	99	111	146	126	115	124	112	122	140	122	101	97	91	111	100
1973	103	132	181	141	129	137	125	140	155	136	98	86	82	119	98
1974	113	149	217	178	151	153	141	168	180	157	93	90	86	128	97
1975	130	159	223	206	167	171	147	158	226	170	93	83	82	141	98
1976	144	190	261	238	192	193	154	165	275	189	89	90	88	150	98
1977	133	193	287	260	196	209	165	169	318	205	82	80	83	153	93
1978	131	203	296	277	201	218	178	171	354	219	75	56	60	162	85
1979	132	211	305	315	212	229	192	172	399	234	74	39	57	172	83
1978															
janvier	119	177	241	256	179	208	162	145	255	189	75	48	61	163	85
février	121	145	255	271	181	200	132	171	243	180	68	58	48	159	80
mars	136	222	297	310	214	231	172	148	319	211	77	62	63	166	88
avril	130	227	284	289	205	214	162	149	327	204	75	56	58	158	85
mai	135	216	313	289	210	211	177	166	341	213	75	60	76	163	87
juin	141	212	323	301	217	218	193	161	378	225	77	53	70	175	90
juillet	117	171	264	233	175	210	159	160	388	214	79	43	67	143	83
août	128	154	277	245	183	214	147	149	359	204	76	49	64	155	84
septembre	135	222	303	276	207	217	198	193	344	227	71	64	58	159	78
octobre	134	230	303	273	207	211	199	163	323	216	70	64	66	169	84
novembre	128	199	293	271	198	213	175	166	430	228	70	45	52	160	80
décembre	147	253	404	317	241	274	255	276	538	312	86	65	38	172	94
1979															
janvier	125	174	230	273	185	222	162	137	257	192	74	34	54	165	82
février	116	140	260	298	183	215	150	163	287	196	68	30	39	161	76
mars	132	207	297	348	218	245	179	161	403	227	75	44	58	177	86
avril	129	242	281	320	214	220	184	147	375	220	70	44	55	167	81
mai	136	238	316	342	226	221	193	163	388	228	73	37	59	173	83
juin	144	221	326	335	228	228	203	166	428	241	79	30	66	186	89
juillet	120	182	272	263	186	211	165	157	434	223	75	33	64	153	81
août	131	161	296	295	199	228	169	165	416	228	74	40	63	164	83
septembre	136	217	314	301	214	216	192	184	370	227	69	51	54	169	81
octobre	134	250	331	327	225	230	228	174	370	242	72	56	54	183	86
novembre	130	224	308	311	213	233	213	182	486	258	69	38	56	179	81
décembre	151	278	424	365	259	281	268	266	580	323	85	34	59	189	93

(1) = Pour 1979, il s'agit de chiffres provisoires.

(2) = Y compris textiles d'ameublement.

CHIFFRES D'AFFAIRES DU COMMERCE DE DETAIL
Indices (moyenne mensuelle 1970 = 100) (suite)

Moyennes mensuelles et mois	Entreprises de commerce de détail possédant au moins cinq établissements de commerce de détail				Super-marchés (2)	TOTAL COMMERCE DE DETAIL (3)						Voitures automobiles neuves (base : moyenne mensuelle 1970 = 100)	
	Alimentation	Textile et habillement (1)	Autres articles	Total		Alimentation (4)	Textiles et habillement (1)	Articles d'ameublement et de ménage	Autres articles	TOTAL		Quantité	Valeur
										Valeur	Quantité (5)		
1971	128	107	102	120	120	103	107	122	107	108	104	88	91
1972	150	124	108	138	129	113	115	140	126	121	112	112	126
1973	181	134	131	160	155	124	135	172	141	138	121	113	141
1974	216	163	141	191	185	141	155	205	176	163	127	112	139
1975	259	185	156	225	217	165	169	213	204	183	129	121	169
1976	317	188	175	264	236	189	195	247	237	211	137	140	216
1977	367	192	195	302	254	196	204	270	258	225	138	143	243
1978	408	210	198	330	260	207	213	278	274	237	142	141	269
1979	451	241	216	366	275	218	226	287	309	253	146	143	275
1978													
janvier	370	192	207	307	232	188	188	234	252	213	128	181	345
février	363	131	225	293	225	188	151	247	264	210	126	161	305
mars	411	205	198	331	263	212	226	277	297	246	147	179	340
avril	394	236	170	321	249	202	235	263	277	236	142	167	315
mai	397	201	212	325	256	207	221	292	284	242	146	154	291
juin	415	200	217	337	268	216	219	301	297	250	151	176	336
juillet	396	179	170	310	263	194	182	248	238	213	128	123	235
août	408	141	177	310	262	205	162	259	247	219	131	114	217
septembre	418	238	190	339	273	213	234	284	272	244	145	116	221
octobre	399	272	204	340	255	207	245	283	269	242	144	130	250
novembre	401	244	185	331	256	203	216	273	272	234	139	118	230
décembre	522	280	222	418	321	248	277	373	322	291	172	73	139
1979													
janvier	419	308	173	352	246	204	207	221	261	226	133	136	276
février	407	150	232	325	238	194	152	252	289	219	129	130	267
mars	467	213	253	378	278	223	217	285	339	259	152	192	388
avril	420	278	211	358	259	208	254	267	310	251	147	216	430
mai	463	244	222	375	273	223	246	296	330	264	154	177	353
juin	466	211	231	372	286	230	229	306	329	266	155	171	313
juillet	426	190	183	332	273	203	193	257	267	226	130	136	244
août	456	177	204	352	284	219	176	279	293	240	138	115	201
septembre	436	226	217	355	270	217	227	295	297	251	144	118	211
octobre	448	322	233	387	281	219	271	311	319	267	151	145	262
novembre	450	273	214	372	281	217	242	290	311	256	144	111	227
décembre	551	299	221	439	334	259	293	388	362	309	173	64	128

(1) Y compris textiles d'ameublement.

(2) Petites et moyennes entreprises de super-marché, à libre service complet ou partiel.

(3) Pour 1979, il s'agit de chiffres provisoires.

(4) Y compris tabac, mais uniquement pour le petit commerce de détail.

(5) Indice de valeur divisé par l'indice général des prix à la consommation, dont on a éliminé les services.

COMMERCE INTERIEUR ET TOURISME (suite)

Tourisme et hôtellerie : Nombre de nuitées (1)

1.- Evolution dans le temps

Moyennes mensuelles et mois	Littoral	Villes d'art	Ardenne et Meuse	Campine	Autres communes touristiques	Total	Pays de résidence habituelle (2)					
							Belgique	France	Pays-Bas	Royaume-Uni	République fédérale d'Allemagne	E.U.A.
1966	1 311 549	244 081	233 943	92 683	88 823	1 971 078	1 447 765	106 611	90 720	117 415	71 545	33 761
1967	1 392 354	247 902	254 110	104 737	99 002	2 098 104	1 552 205	109 654	105 328	114 132	72 453	39 723
1968	1 378 422	235 025	257 354	116 234	96 412	2 083 448	1 559 980	101 305	114 816	98 173	71 600	35 293
1969	1 402 774	238 360	275 552	113 574	136 303	2 166 563	1 619 464	89 308	134 107	99 150	76 280	38 631
1970	1 425 825	247 246	294 471	135 534	132 856	2 235 932	1 661 818	91 527	132 197	108 934	87 404	42 532
1971	1 433 600	243 875	316 121	155 749	139 064	2 288 412	1 682 154	100 420	146 579	100 189	99 388	43 728
1972	1 388 003	240 847	342 467	149 146	142 701	2 263 164	1 781 639	89 647	144 658	95 208	94 752	41 742
1973	1 383 094	256 524	341 677	161 792	163 195	2 306 283	1 786 724	92 143	145 316	101 931	106 721	43 484
1974	1 368 590	273 153	346 355	155 003	170 637	2 313 738	1 690 625	88 102	150 799	91 295	111 077	48 222
1975	1 431 049	282 255	378 398	171 504	195 186	2 458 391	1 788 432	91 499	172 711	107 017	119 519	41 509
1976	1 429 133	280 680	388 093	184 896	200 821	2 483 623	1 824 082	87 559	182 386	98 940	116 770	43 192
1977	1 388 417	294 010	396 807	154 315	200 126	2 433 675	1 798 404	82 401	170 201	85 136	117 597	45 934
1978	1 196 293	277 647	374 533	155 866	198 276	2 202 615	1 616 861	67 838	162 619	84 978	102 552	41 137
1979	1 098 219	283 828	375 715	156 121	199 844	2 113 727	1 544 684	57 442	163 516	81 738	93 475	42 997
1978												
janvier *	82 691	184 281	81 378	12 825	63 615	424 790	207 431	30 049	30 541	27 018	28 259	25 992
février *	82 356	153 864	93 066	14 402	67 481	411 169	217 863	28 685	31 310	25 750	25 722	17 226
mars *	529 473	209 706	144 387	32 218	79 797	995 581	685 926	36 831	52 543	54 674	59 551	20 057
avril *	394 387	262 960	144 396	28 219	88 353	918 315	556 595	56 274	47 696	65 126	57 030	28 932
mai *	1 043 185	292 018	408 559	138 300	247 373	2 129 435	1 542 748	68 533	154 095	95 285	105 337	36 094
juin *	1 379 808	293 212	374 898	243 088	234 598	2 525 604	1 833 459	60 165	178 419	120 844	135 128	58 318
juillet *	683 635	331 602	1 418 712	703 519	642 405	7 779 873	6 266 191	86 232	496 529	174 547	308 924	65 595
août *	642 675	332 413	1 060 830	459 823	518 289	6 014 030	4 932 318	113 966	374 008	162 961	184 395	52 149
septembre *	802 738	338 927	260 930	104 949	177 485	1 685 029	1 123 906	61 510	111 484	93 804	94 101	56 243
octobre *	194 765	312 860	157 163	27 474	83 079	775 331	362 503	45 474	75 810	60 606	65 764	41 590
novembre *	163 777	241 330	114 637	17 673	71 551	608 968	322 661	38 445	34 248	34 596	41 579	32 323
décembre *	203 746	185 235	144 639	15 447	59 251	608 318	379 059	30 831	47 937	23 704	27 118	21 904
1979												
janvier *	78 021	184 957	70 277	9 479	57 393	400 127	192 328	28 047	25 579	25 689	25 733	25 775
février *	75 994	190 029	90 959	12 412	61 521	430 915	207 287	31 247	31 815	27 354	29 420	26 180
mars *	143 135	245 085	91 586	22 530	67 298	569 634	286 568	36 854	36 097	37 847	40 192	31 360
avril *	815 519	306 592	195 822	35 467	91 258	1 444 658	997 939	66 191	69 820	76 412	86 393	34 748
mai *	824 850	337 790	336 536	45 865	171 755	1 716 796	1 169 421	66 206	94 539	104 115	94 898	48 275
juin *	1 347 401	313 694	471 007	208 282	282 306	2 622 690	1 921 774	60 061	206 777	78 505	143 800	64 970
juillet *	422 062	333 992	1 458 608	732 339	675 512	7 622 433	6 075 614	91 812	771 915	141 018	294 664	66 863
août *	610 763	331 376	1 009 848	490 357	516 365	5 958 709	4 885 974	108 288	369 162	166 809	155 004	57 013
septembre *	854 520	346 500	277 957	121 914	173 254	1 774 145	1 176 372	59 285	119 197	105 480	96 946	59 753
octobre *	220 759	289 390	156 269	18 229	85 246	769 893	354 952	40 397	77 685	69 484	56 584	42 485
novembre *	179 755	238 563	127 979	19 970	68 386	634 653	345 228	47 179	35 653	40 112	38 323	29 044
décembre *	238 485	170 791	152 456	18 052	59 598	639 382	421 027	28 354	49 244	23 055	25 802	17 463
1980												
janvier *	73 192	171 517	85 044	11 997	58 046	399 796	197 216	29 378	26 642	25 401	28 368	20 990
février *	89 616	193 850	88 414	17 621	65 033	454 534	214 045	35 646	37 234	35 564	32 610	22 465
mars *	163 235	240 290	90 722	26 521	71 072	591 840	299 593	39 330	33 798	41 798	44 324	29 171
avril *	821 028	283 462	173 703	36 620	85 764	1 400 577	957 367	63 251	61 914	88 688	77 584	30 565
mai *	1 330 335	365 498	501 121	170 760	248 511	2 416 225	1 712 483	88 706	170 408	130 262	116 272	47 389
juin *	1 091 811	290 663	372 470	180 693	244 676	2 180 313	1 536 385	62 786	179 602	86 937	135 147	48 772
juillet *	645 466	340 290	1 139 356	652 000	582 626	6 359 738	4 991 674	80 518	653 640	153 700	251 349	56 370
août *	197 774	351 716	942 579	497 957	534 664	5 524 690	4 436 383	110 369	374 255	198 157	155 508	49 327

(1) Y compris les nuitées de camping.

(2) Ces chiffres sont déjà compris dans la colonne "Total".

COMMERCE INTERIEUR ET TOURISME (suite)

Tourisme et hôtellerie : Nombre de nuitées (suite)

2.- Résultats généraux par région touristique - août 1980

PAYS DE RESIDENCE HABITUELLE	Hôtels reconnus	Etablissements non reconnus	Etablissements pour tourisme social	Etablissements de cure	Colonies de vacances	Villas, appartements et chambres meublées, hôtes payants	Camping	Total
LE ROYAUME								
République fédérale d'Allemagne	59 483	10 342	8 771	674	1 964	27 835	46 439	155 508
Royaume-Uni	104 173	5 213	9 360	-	713	776	77 922	198 157
Espagne	11 603	981	1 177	-	41	180	7 206	21 188
France	40 687	8 589	4 223	155	561	21 190	34 964	110 369
Italie	18 238	2 227	2 464	-	805	76	7 767	31 577
Luxembourg (G.D.)	9 976	2 699	598	51	3 727	11 117	4 205	32 373
Pays-Bas	42 897	6 355	31 275	791	15 913	14 838	262 186	374 255
Autres pays d'Europe	36 067	4 511	4 312	24	103	1 101	12 089	58 207
Japon	5 903	600	481	-	-	31	79	7 094
Autres pays d'Asie	8 664	680	1 145	-	900	270	270	11 929
Zaïre	2 760	480	401	7	27	899	26	4 600
Autres pays d'Afrique	7 284	1 360	1 382	61	344	236	569	11 236
Etats-Unis d'Amérique du Nord	42 489	2 489	2 823	-	126	209	1 191	49 327
Autres pays d'Amérique	12 309	1 226	3 368	-	-	202	1 061	18 166
Océanie	2 037	197	649	-	-	-	1 438	4 321
Inconnus	-	-	-	-	-	-	-	-
Total pays étrangers :	404 570	47 949	72 429	1 763	25 224	78 960	457 412	1 088 307
Belgique :	273 927	80 558	503 784	47 096	401 619	1 204 602	1 924 797	4 436 383
<i>Total général :</i>	<i>678 497</i>	<i>128 507</i>	<i>576 213</i>	<i>48 859</i>	<i>426 843</i>	<i>1 283 562</i>	<i>2 382 209</i>	<i>5 524 690</i>
LITTORAL								
République fédérale d'Allemagne	17 864	4 802	3 902	626	1 802	27 735	27 792	84 523
Royaume-Uni	46 042	894	3 416	-	30	773	56 871	108 026
Espagne	199	72	20	-	41	180	706	1 218
France	3 702	1 633	206	13	561	20 791	13 705	40 611
Italie	643	229	45	-	155	75	2 698	3 845
Luxembourg (G.D.)	8 114	2 475	552	51	3 727	11 117	3 981	30 017
Pays-Bas	6 251	825	582	45	312	14 466	21 822	44 303
Autres pays d'Europe	2 712	427	438	24	100	1 038	3 108	7 847
Japon	44	3	26	-	-	-	18	91
Autres pays d'Asie	187	20	94	-	900	-	59	1 260
Zaïre	106	6	11	-	27	310	17	477
Autres pays d'Afrique	161	139	93	61	344	164	130	1 092
Etats-Unis d'Amérique du Nord	796	61	275	-	-	73	84	1 289
Autres pays d'Amérique	212	51	58	-	-	182	187	690
Océanie	55	5	87	-	-	-	40	187
Inconnus	-	-	-	-	-	-	-	-
Total pays étrangers :	87 088	11 642	9 805	820	7 999	76 904	131 218	325 476
Belgique :	169 799	53 161	221 475	13 464	282 969	1 198 389	933 041	2 872 298
<i>Total général :</i>	<i>256 887</i>	<i>64 803</i>	<i>231 280</i>	<i>14 284</i>	<i>290 968</i>	<i>1 275 293</i>	<i>1 064 259</i>	<i>3 197 774</i>
VILLES D'ART								
République fédérale d'Allemagne	29 765	2 701	3 103	-	144	68	2 137	37 918
Royaume-Uni	44 692	2 337	4 626	-	576	2	5 414	57 647
Espagne	10 506	825	925	-	-	-	3 027	15 283
France	25 604	5 091	1 563	-	-	150	4 722	37 130
Italie	13 855	1 385	1 410	-	-	-	1 417	18 067
Luxembourg (G.D.)	1 587	79	45	-	-	-	56	1 767
Pays-Bas	17 523	3 315	2 731	-	-	12	5 980	29 561
Autres pays d'Europe	24 104	2 892	3 477	-	-	61	2 398	32 932
Japon	4 851	401	435	-	-	31	19	5 737
Autres pays d'Asie	7 238	394	1 021	-	-	270	90	9 013
Zaïre	2 110	402	381	-	-	587	1	3 481
Autres pays d'Afrique	6 672	991	1 245	-	-	66	223	9 197
Etats-Unis d'Amérique du Nord	33 928	1 730	1 868	-	126	136	403	38 191
Autres pays d'Amérique	10 702	973	2 828	-	-	20	462	14 985
Océanie	1 620	133	321	-	-	-	842	2 916
Inconnus	-	-	-	-	-	-	-	-
Total pays étrangers :	234 757	23 649	25 979	-	846	1 403	27 191	313 825
Belgique :	17 100	7 648	5 284	471	1 643	296	5 449	37 891
<i>Total général :</i>	<i>251 857</i>	<i>31 297</i>	<i>31 263</i>	<i>471</i>	<i>2 489</i>	<i>1 699</i>	<i>32 640</i>	<i>351 716</i>

COMMERCE INTERIEUR ET TOURISME (suite)

Tourisme et hôtellerie : Nombre de nuitées (suite)

2.- Résultats généraux par région touristique - août 1980

PAYS DE RESIDENCE HABITUELLES	Hôtels reconnus	Etablis- sements non reconnus	Etablis- sements pour tourisme social	Etablis- sements de cure	Colonies de vacances	Villas, apparte- ments et chambres meublées, hôtes payants	Camping	Total
MEUSE ET ARDENNES								
République fédérale d'Allemagne	3 672	1 040	747	18	-	13	7 345	12 835
Royaume-Uni	5 231	423	958	-	105	-	6 103	12 820
Espagne	167	9	84	-	-	-	225	485
France	4 581	459	1 772	1	-	-	5 424	12 237
Italie	1 148	137	957	-	650	-	952	3 844
Luxembourg (G.D.)	110	-	1	-	-	-	149	260
Pays-Bas	12 071	1 105	25 012	746	14 030	276	56 328	109 568
Autres pays d'Europe	1 554	142	192	-	-	2	950	2 840
Japon	434	59	17	-	-	-	12	522
Autres pays d'Asie	882	228	2	-	-	-	21	1 133
Zaïre	88	-	9	-	-	2	6	105
Autres pays d'Afrique	110	12	8	-	-	6	20	156
Etats-Unis d'Amérique du Nord	681	349	423	-	-	-	133	1 586
Autres pays d'Amérique	170	76	407	-	-	-	36	689
Océanie	40	53	199	-	-	-	98	390
Inconnus	-	-	-	-	-	-	-	-
Total pays étrangers :	30 939	4 092	30 788	765	14 785	299	77 802	159 470
Belgique :	70 894	13 237	162 227	28 743	75 372	5 162	427 474	783 109
<i>Total général :</i>	<i>101 833</i>	<i>17 329</i>	<i>193 015</i>	<i>29 508</i>	<i>90 157</i>	<i>5 461</i>	<i>505 276</i>	<i>942 579</i>
CAMPINE								
République fédérale d'Allemagne	908	382	104	30	-	19	1 265	2 708
Royaume-Uni	196	890	59	-	-	1	540	1 686
Espagne	17	3	-	-	-	-	101	127
France	180	132	8	-	-	2	1 559	1 881
Italie	131	10	11	-	-	1	143	296
Luxembourg (G.D.)	-	2	-	-	-	-	-	2
Pays-Bas	787	264	294	-	-	24	164 170	165 539
Autres pays d'Europe	159	85	134	-	-	-	223	601
Japon	13	118	2	-	-	-	10	143
Autres pays d'Asie	64	-	-	-	-	-	-	64
Zaïre	-	-	-	-	-	-	-	-
Autres pays d'Afrique	61	32	-	-	-	-	54	147
Etats-Unis d'Amérique du Nord	126	70	6	-	-	-	21	223
Autres pays d'Amérique	122	86	2	-	-	-	9	219
Océanie	23	1	3	-	-	-	26	53
Inconnus	-	-	-	-	-	-	-	-
Total pays étrangers :	2 787	2 075	623	30	-	47	168 127	173 689
Belgique :	4 189	1 559	88 347	2 834	10 119	330	216 890	324 268
<i>Total général :</i>	<i>6 976</i>	<i>3 634</i>	<i>88 970</i>	<i>2 864</i>	<i>10 119</i>	<i>377</i>	<i>385 017</i>	<i>497 957</i>
AUTRES COMMUNES TOURISTIQUES								
République fédérale d'Allemagne	7 274	1 417	915	-	18	-	7 900	17 524
Royaume-Uni	8 012	669	301	-	2	-	8 994	17 978
Espagne	714	72	148	-	-	-	3 141	4 075
France	6 620	1 274	674	141	-	247	9 554	18 510
Italie	2 461	466	41	-	-	-	2 557	5 525
Luxembourg (G.D.)	165	143	-	-	-	-	19	327
Pays-Bas	6 265	846	2 656	-	1 571	60	13 886	25 284
Autres pays d'Europe	7 538	965	71	-	3	-	5 410	13 987
Japon	561	19	1	-	-	-	20	601
Autres pays d'Asie	293	38	28	-	-	-	100	459
Zaïre	456	72	-	7	-	-	2	537
Autres pays d'Afrique	280	186	36	-	-	-	142	644
Etats-Unis d'Amérique du Nord	6 958	279	251	-	-	-	550	8 038
Autres pays d'Amérique	1 103	40	73	-	-	-	367	1 583
Océanie	299	5	39	-	-	-	432	775
Inconnus	-	-	-	-	-	-	-	-
Total pays étrangers :	48 999	6 491	5 234	148	1 594	307	53 074	115 847
Belgique :	11 945	4 953	26 451	1 584	31 516	425	341 943	418 817
<i>Total général :</i>	<i>60 944</i>	<i>11 444</i>	<i>31 685</i>	<i>1 732</i>	<i>33 110</i>	<i>732</i>	<i>395 017</i>	<i>534 664</i>

STATISTIQUE DU TOURISME ET DE L'HOTELLERIE -

Tableau : 3 Nombre de nuitées dans les villes d'arts, par région linguistique
Mois d'août 1980

(Chiffres absolus)

	Hôtels reconnus	Etablis. non reconnus	Etablis. tourisme social	Etablis. de cure	Colonies de vacances	Villas, appart. et ch. meubl. hôtes payants	Camping	Total	
Région flamande									
Belgique	8 932	5 531	4 314	-	1 643	-	4 362	24 982	(1)
Etrangers	83 636	15 968	21 698	-	846	-	26 227	148 375	(2)
Total	92 568	21 499	26 212	-	2 489	-	30 589	173 357	(3)
Région wallonne									
Belgique	2 436	235	729	-	-	-	1 087	4 487	
Etrangers	11 306	261	178	-	-	-	964	12 709	
Total	13 742	496	907	-	-	-	2 051	17 196	
Région bruxelloise									
Belgique	5 732	1 882	41	471	-	296	-	8 422	
Etrangers	139 815	7 420	4 103	-	-	1 403	-	152 741	
Total	145 547	9 302	4 144	471	-	1 699	-	161 163	
Le Royaume									
Belgique	17 100	7 648	5 284	71	1 643	296	5 449	37 891	(1)
Etrangers	234 757	23 649	25 979	-	846	1 403	27 191	313 825	(2)
Total	251 857	31 297	31 263	471	2 489	1 699	32 640	351 716	(3)

(1) non compris 8 981 nuitées à Zeebrugge
 (2) " " 2 136 " " "
 (3) " " 11 117 " " "

