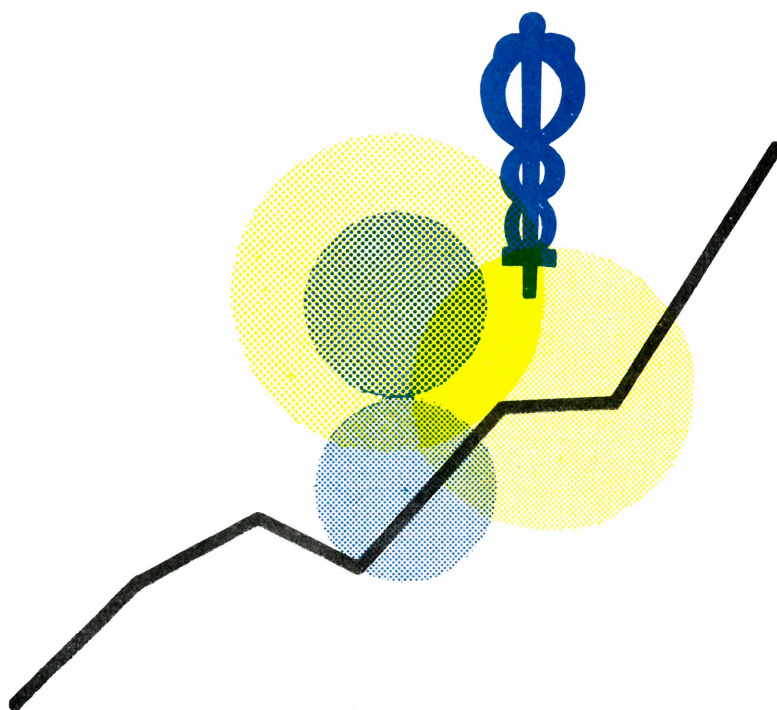


STATISTIQUES DU COMMERCE

MINISTRE DES AFFAIRES ECONOMIQUES
INSTITUT NATIONAL DE STATISTIQUE
Bureau pour les Provinces de LIEGE et de LUXEMBOURG
Quai Marcellis 30 - 4020 LIEGE



1980

PUBLICATION MENSUELLE

SEPTEMBRE, N° 9

INSTITUT NATIONAL DE STATISTIQUE

ROYAUME DE BELGIQUE

MINISTRE DES AFFAIRES ECONOMIQUES

STATISTIQUES **du** **COMMERCE**

1980

PUBLICATION MENSUELLE :

SEPTEMBRE, N° 9

Abonnement : Belgique : 470 F l'an
Etranger : 565 F l'an

13^e ANNEE

Ce numéro : Belgique : 55 F
Etranger : 70 F

On peut se procurer le présent bulletin mensuel au siège de l'INSTITUT NATIONAL DE STATISTIQUE
Rue de Louvain, 44 - 1000 Bruxelles
Compte n° 000-2005886-23

TABLE DES MATIERES

COMMERCE EXTERIEUR DE L'UNION ECONOMIQUE BELGO-LUXEMBOURGEOISE

I. COMMERCE EXTERIEUR PAR SECTIONS DE MARCHANDISES D'APRES LA NOMENCLATURE DE BRUXELLES PAR MOIS ET PERIODE	4
1.- Importations - mars 1980 - avril 1980	4
2.- Exportations - mars 1980 - avril 1980	5
II. COMMERCE EXTERIEUR D'APRES LES DIVISIONS DE LA CLASSIFICATION-TYPE POUR LE COMMERCE international par mois et periode	6
1.- Importations - mars 1980 - avril 1980	6
2.- Exportations - mars 1980 - avril 1980	8
III. COMMERCE EXTERIEUR PAR PAYS, PAR MOIS ET PERIODE	10
1.- Importations - mars 1980 - avril 1980	10
2.- Exportations - mars 1980 - avril 1980	11
IV. INDICES DE QUANTITE ET DE VALEUR MOYENNE DES MARCHANDISES IMPORTEES ET EXPORTEES avril 1980	12
1.- Indices de quantité 1970 = 100	12
2.- Indices de la valeur moyenne 1970 = 100	12

COMMERCE INTERIEUR ET TOURISME

Statistiques mensuelles et trimestrielles

Chiffres d'affaires des grandes entreprises de distribution - décembre 1979	16
I. Chiffres absolus (en 1000 F)	16
II. Indices	22
Chiffres d'affaires du commerce de détail - Indices - décembre 1979	25
Tourisme et hôtellerie : Nombre de nuitées	27
1. Evolution dans le temps - mars 1980	27
2. Résultats généraux par région touristique - mars 1980	28
3. Nombre de nuitées dans les villes d'art par région - mars 1980	30

Signes conventionnels

- .. = les renseignements ne sont pas disponibles
 - = 0 ou inférieur à la moitié de l'unité utilisée
 - (*) = chiffres provisoires
 - = chiffres rectifiés
- La virgule (,) est employée pour séparer les unités des décimales

Droits d'auteur réservés

La reproduction du contenu de cette publication qu'elle soit intégrale ou partielle, dans la forme originale ou remaniée, est interdite sauf autorisation écrite de l'Institut national de Statistique. L'utilisation du contenu de cette publication, à titre explicatif ou justificatif, dans un article, un compte rendu ou un livre moyennant l'indication claire et précise de la source.

Commerce extérieur
de l'Union économique
Belgo - Luxembourgeoise

I.COMMERCE EXTERIEUR PAR SECTIONS DE MARCHANDISES D'APRES LA N.C.C.D.

2.EXPORTATIONS

SECTIONS DE MARCHANDISES	QUANTITE (1000 T)				VALEUR (1000000 F)			
	CHIFFRES MENSUELS		MOYENNES MENSUELLES		CHIFFRES MENSUELS		MOYENNES MENSUELLES	
	MARS	AVRIL	JANVIER	JANVIER	MARS	AVRIL	JANVIER	JANVIER
	1980	1980	1979	1980	1980	1980	1979	1980
1.ANIMAUX VIVANTS ET PRODUITS DU REGNE ANIMAL	91	91	90	91	4991	4743	4278	4775
2.PRODUITS DU REGNE VEGETAL	306	548	367	399	3340	5242	3296	4088
3.GRAISSES ET HUILES ANIMALES ET VEGETALES;PRODUITS DERIVES	32	38	33	37	761	835	733	843
4.PRODUITS ALIMENTAIRES BOISSONS ET TABACS	280	309	236	262	5456	5984	4238	5165
5.PRODUITS MINERAUX	3700	3905	2350	3351	17063	16029	6501	14006
6.PRODUITS CHIMIQUES	1071	1076	1045	1099	18376	18764	14006	18095
7.MATIERES PLASTIQUES ET CAOUTCHOUC PRODUITS EN CES MATIERES	205	207	197	213	9928	10250	7277	10127
8.PEAUX ET CUIRS;OUVRAGES EN CES MATIERES	5	5	5	5	645	669	659	634
9.BOIS ET LIEGE;OUVRAGES EN CES MATIERES	134	153	105	133	1402	1501	929	1359
10.PAPIERS ET MATIERES SERVANT A LEUR FABRICATION	111	129	102	115	3368	3760	2795	3478
11.MATIERES TEXTILES ET OUVRAGES EN CES MATIERES	88	90	79	88	12534	13139	10606	12633
12.CHAUSSURES,COIFFURES,PARAPLUIES, FLEURS ARTIFICIELLES	1	1	1	1	235	239	183	234
13.OUVRAGES EN PIERRES;CIMENTS, CERAMIQUES,VERRES	240	270	169	236	3312	3599	2487	3333
14.PIERRES ET METAUX PRECIEUX	-	-	-	-	19803	13348	8783	16880
15.METAUX COMMUNS ET OUVRAGES EN CES METAUX	1520	1708	1448	1603	28620	32106	23868	29575
16.MACHINES ET APPAREILS;MATERIEL ELECTRIQUE	67	70	61	68	15496	15913	13880	15660
17.MATERIEL DE TRANSPORT	151	152	134	151	20661	21113	17599	20344
18.OPTIQUE,PRECISION,HORLOGERIE ACOUSTIQUE	2	2	2	2	1567	1640	1496	1669
19.ARMES ET MUNITIONS	-	-	-	-	78	59	48	67
20.MARCHANDISES ET PRODUITS DIVERS	19	18	15	18	2299	2330	1791	2192
21.OBJETS D'ART,DE COLLECTION ET D'ANTIQUITE	-	-	-	-	47	52	54	44
22.MARCHANDISES NON CLASSEES AILLEURS	49	53	47	51	5016	5240	4688	5265
TOTAL GENERAL :	8071	8826	6486	7921	174997	176556	130194	170467

1.IMPORTATIONS

SECTIONS ET DIVISIONS	QUANTITE (1000 T)				VALEUR (1000000 F)			
	CHIFFRES MENSUELS		MOYENNES MENSUELLES		CHIFFRES MENSUELS		MOYENNES MENSUELLES	
	MARS	AVRIL	JANVIER	JANVIER	MARS	AVRIL	JANVIER	JANVIER
	1980	1980	1979	1980	1980	1980	1979	1980
0.ANIMAUX VIVANTS ET PRODUITS ALIMENTAIRES	909	1040	1101	986	14711	15424	14070	15049
00.ANIMAUX VIVANTS	13	14	12	13	675	760	596	682
01.VIANDES ET PREPARATIONS	15	15	16	16	1232	1238	1155	1226
02.PRODUITS LAITIERS ET OEUFS D'OISEAUX	30	29	27	32	2372	2057	1838	2307
03.POISSONS ET PREPARATIONS	9	8	9	10	866	848	732	846
04.CEREALES ET PREPARATIONS	372	440	535	419	2787	3491	3731	3114
05.FRUIITS ET LEGUMES	189	265	231	212	2529	3088	2360	2664
06.SUCRES ET PREPARATIONS,MIEL	25	30	38	36	293	338	453	338
07.CAFE,THE,CACAO,EPICES ET DERIVES	16	14	15	16	1915	1612	1511	1848
08.NOURRITURE POUR ANIMAUX	224	212	203	219	1537	1476	1247	1507
09.PREPARATIONS ALIMENTAIRES DIVERSES	15	14	14	15	505	516	448	518
1.BOISSONS ET TABACS	59	60	55	66	1883	1993	1771	1903
11.BOISSONS	55	56	51	61	1401	1417	1212	1339
12.TABACS	4	4	4	4	483	576	558	564
2.MATIERES PREMIERES A L'EXCEPTION DES COMBUSTIBLES MINERAUX	5727	5214	4487	5256	15174	14401	9463	14843
21.CUIRS,PEAUX ET PELLETERIES, BRUTS	3	3	4	3	416	355	352	379
22.GRAINES-FRUIITS, OLEAGINEUX	73	111	93	101	634	961	764	864
23.CAOUTCHOUC BRUT	14	14	14	15	423	410	348	440
24.LIEGE ET BOIS	320	310	222	304	1799	1738	1231	1709
25.PATES A PAPIER ET DECHETS	52	47	43	51	591	567	444	583
26.FIBRES TEXTILES ET DECHETS	40	39	39	39	1846	1684	1512	1759
27.PRODUITS NON METALLIQUES	2919	2584	1642	2446	1721	1687	1160	1614
28.MINERAIS METALLIFERES,DECHETS METAUX	2286	2091	2409	2277	7108	6497	3132	6838
29.AUTRES MATIERES ANIMALES,VEGETALES	19	16	20	19	636	502	522	656
3.COMBUSTIBLES MINERAUX,LUBRIFIANTS ET PRODUITS CONNEXES	6430	5281	5688	5930	33737	29291	18037	30261
32.HOUILLES ET COKES	1298	1053	987	1170	3024	2552	2167	2724
33.PETROLE ET PRODUITS DERIVES	4073	3353	3578	3709	26785	22951	12855	23524
34.GAZ NATUREL ET MANUFACTURE	1058	875	1123	1050	3772	3758	2942	3932
35.ENERGIE ELECTRIQUE	-	-	-	-	156	30	73	80
4.HUILES ET GRAISSES D'ORIGINE ANIMALE OU VEGETALE	39	41	37	40	815	808	753	822
41.HUILES, GRAISSES ANIMALES	10	12	11	11	149	181	170	159
42.HUILES VEGETALES FIXES	22	17	16	19	494	375	375	435
43.AUTRES GRAISSES,HUILES ET CIRES	8	12	10	11	172	252	209	228
5.PRODUITS CHIMIQUES	864	787	698	822	17575	16322	12057	16956
51.PRODUITS ORGANIQUES	280	249	230	279	6641	5873	3816	6361
52.PRODUITS INORGANIQUES	121	123	106	142	939	949	683	1015
53.PRODUITS PR TEINTURE ET TANNAGE	12	12	9	11	826	816	619	779
54.PRODUITS MEDICINAUX,PHARMACEUTIQUES	1	2	2	2	1599	1516	1510	1547
55.PRODUITS PR PARFUMERIE ET ENTRETIEN	18	18	16	17	902	911	742	874
56.ENGRAIS MANUFACTURES	284	240	213	228	1141	855	662	844
57.EXPLOSIFS ET PYROTECHNIE	-	-	-	-	15	17	17	16
58.MATIERES PLASTIQUES E.S.	87	85	78	89	3516	3501	2499	3534
59.PRODUITS CHIMIQUES N.D.A.	61	60	44	55	1995	1884	1508	1986

II.COMMERCE EXTERIEUR D'APRES LES DIVISIONS DE LA CLASSIFICATION TYPE POUR LE COMMERCE INTERNATIONAL(SUITE)

1.IMPORTATIONS

SECTIONS ET DIVISIONS	QUANTITE (1000 T)				VALEUR (1000000 F)			
	CHIFFRES MENSUELS		MOYENNES MENSUELLES		CHIFFRES MENSUELS		MOYENNES MENSUELLES	
	MARS	AVRIL	JANVIER	JANVIER	MARS	AVRIL	JANVIER	JANVIER
	1980	1980	AVRIL	AVRIL	1980	1980	AVRIL	AVRIL
6.ARTICLES MANUFACTURES CLASSES D'APRES LA MATIERE PREMIERE	981	952	785	929	44757	41412	31406	44274
61.CUIRS,PEAUX ; OUVRAGES	1	1	1	1	281	280	265	287
62.CAOUTCHOUC MANUFACTURE N.D.A.	15	16	13	16	1338	1437	969	1408
63.OUVRAGES EN LIEGE, BOIS	36	40	30	35	1065	1016	760	986
64.PAPIER,CARTONS ET OUVRAGES	128	112	111	123	3345	3167	2555	3249
65.FILS,TESSUS E.S.	44	42	39	44	6539	6149	5160	6337
66.ARTICLES MINERAUX NON METAL. N.D.A.	244	251	169	215	13298	12062	10036	13997
67.FER ET ACIER	371	355	297	358	5513	5553	3926	5359
68.METAUX NON-FERREUX	88	80	85	86	8966	7116	4454	8307
69.ARTICLES EN METAL N.D.A.	54	55	42	51	4412	4631	3280	4344
7.MACHINES ET MATERIEL DE TRANSPORT	290	255	249	259	43498	40979	35312	40676
71.GENERATEURS ET MOTEURS	17	18	13	17	3433	3715	2541	3550
72.MACHINES SPECIALISEES	24	19	18	20	3984	3515	2905	3573
73.MACHINES PR TRAVAIL METAUX	17	11	19	15	965	1082	773	939
74.MACHINES APPLICATION GENERALE	26	25	20	24	4914	4913	3805	4644
75.MACHINES DE BUREAU, INFORMATIQUES	1	1	1	1	1724	1731	1389	1634
76.APPAREILS TELECOMMUNICATION,PR SON	5	4	4	4	2474	2186	1756	2282
77.APPAREILS ELECTRIQUES N.D.A.	21	23	18	22	4872	5236	4149	5118
78.VEHICULES ROUTIERS	176	146	152	150	19730	17238	16358	17514
79.AUTRE MATERIEL DE TRANSPORT	4	9	6	5	1401	1363	1638	1421
8.ARTICLES MANUFACT. DIVERS N.D.A.	68	63	58	65	17368	15522	13088	16272
81.APP. SANITAIRES,CHAUFFAGE,ECLAIRAGE	6	5	5	6	543	548	411	528
82.MEUBLES	18	18	16	18	2011	2041	1535	1994
83.ARTICLES DE VOYAGE, SACS A MAIN E.S.	1	1	1	1	330	261	227	277
84.VETEMENTS E.S.	6	5	5	6	5665	4258	4135	4947
85.CHAUSSURES	3	3	3	3	1665	1164	1223	1565
87.INSTRUMENTS PROFESSIONNELS,SCIENCE	1	1	1	1	1317	1567	1037	1422
88.PHOTOGRAPHIE,OPTIQUE,HORLOGERIE	2	2	2	2	1147	1212	886	1106
89.ARTICLES MANUFACTURES DIVERS	30	27	25	28	4690	4472	3634	4433
9.MARCHANDISES NON CLASSEES AILLEURS	118	143	130	132	7557	5058	3334	6206
91.COLIS POSTAUX N.D.A.	-	-	-	-	8	11	7	11
93.TRANSACTIONS SPECIALES	-	-	-	-	3	6	1	7
94.ANIMAUX VIVANTS N.D.A.	-	-	-	-	10	13	7	12
95.ARMES ET MUNITIONS	-	-	-	-	21	20	15	23
96.MONNAIES	-	-	-	-	3385	1100	111	2589
97.OR NON MONETAIRE	-	-	-	-	1724	1497	306	943
99.TRAFIC CONFIDENTIEL N.D.A.	118	143	130	132	2406	2411	2888	2622
TOTAL GENERAL :	15485	13836	13290	14484	197075	181208	139291	187262

II.COMMERCE EXTERIEUR D'APRES LES DIVISIONS DE LA CLASSIFICATION TYPE POUR LE COMMERCE INTERNATIONAL(REVISION 2)

2.EXPORTATIONS

SECTIONS ET DIVISIONS	QUANTITE (1000 T)				VALEUR (1000000 F)			
	CHIFFRES MENSUELS		MOYENNES MENSUELLES		CHIFFRES MENSUELS		MOYENNES MENSUELLES	
	MARS	AVRIL	JANVIER	JANVIER	MARS	AVRIL	JANVIER	JANVIER
	1980	1980	1979	1980	1980	1980	1979	1980
0.ANIMAUX VIVANTS ET PRODUITS ALIMENTAIRES	614	898	651	700	12278	14590	10618	12622
00.ANIMAUX VIVANTS	11	10	11	11	589	555	519	601
01.VIANDES ET PREPARATIONS	29	30	28	29	2306	2375	1951	2265
02.PRODUITS LAITIERS ET OEUFS D'OISEAUX	50	51	48	49	2454	2143	2059	2245
03.POISSONS ET PREPARATIONS	2	2	2	2	155	182	151	159
04.CEREALES ET PREPARATIONS	218	437	284	310	2133	3752	2093	2753
05.FRUIITS ET LEGUMES	96	122	99	99	1296	1609	1374	1384
06.SUCRES ET PREPARATIONS,MIEL	113	121	72	81	1441	1598	743	1051
07.CAFE,THE,CACAO,EPICES ET DERIVES	7	9	6	8	773	959	599	854
08.NOURRITURE POUR ANIMAUX	74	101	86	95	608	843	683	775
09.PREPARATIONS ALIMENTAIRES DIVERSES	15	17	14	16	523	573	446	535
1.BOISSONS ET TABACS	51	42	33	42	1052	1065	819	1002
11.BOISSONS	49	40	31	40	529	486	330	453
12.TABACS	2	2	2	2	523	580	489	549
2.MATIERES PREMIERES A L'EXCEPTION DES COMBUSTIBLES MINERAUX	1675	2027	1177	1684	4518	4382	3668	4456
21.CUIRS,PEAUX ET PELLETERIES, BRUTS	4	4	4	4	213	200	268	219
22.GRAINES-FRUIITS, OLEAGINEUX	5	4	3	4	118	49	42	71
23.CAOUTCHOUC BRUT	13	13	15	14	380	386	378	438
24.LIEGE ET BOIS	56	67	37	55	376	414	226	356
25.PATES A PAPIER ET DECHETS	36	43	36	38	260	339	206	283
26.FIBRES TEXTILES ET DECHETS	18	18	17	18	687	793	665	720
27.PRODUITS NON METALLIQUES	1449	1766	975	1447	843	837	689	790
28.MINERAIS METALLIFERES,DECHETS METAUX	81	102	77	93	1142	945	723	1082
29.AUTRES MATIERES ANIMALES,VEGETALES	13	11	13	12	498	420	471	498
3.COMBUSTIBLES MINERAUX,LUBRIFIANTS ET PRODUITS CONNEXES	1905	1765	1134	1581	15723	14673	5577	12687
32.HOUILLES ET COKES	92	102	63	135	283	360	182	428
33.PETROLE ET PRODUITS DERIVES	1789	1623	1055	1417	15232	13963	5265	12012
34.GAZ NATUREL ET MANUFACTURE	24	41	16	28	200	348	78	243
35.ENERGIE ELECTRIQUE	-	-	-	-	8	2	52	3
4.HUILES ET GRAISSES D'ORIGINE ANIMALE OU VEGETALE	25	30	25	29	563	640	549	641
41.HUILES, GRAISSES ANIMALES	3	5	4	4	54	75	71	67
42.HUILES VEGETALES FIXES	16	19	17	19	385	452	394	454
43.AUTRES GRAISSES,HUILES ET CIRES	6	6	4	6	125	112	83	120
5.PRODUITS CHIMIQUES	1060	1075	1056	1108	19335	20041	15057	19729
51.PRODUITS ORGANIQUES	98	115	130	112	3741	4104	3142	3996
52.PRODUITS INORGANIQUES	153	146	168	158	927	983	814	969
53.PRODUITS PR TEINTURE ET TANNAGE	17	18	14	17	931	1071	686	930
54.PRODUITS MEDICINAUX,PHARMACEUTIQUES	1	1	1	1	1525	1692	1441	1574
55.PRODUITS PR PARFUMERIE ET ENTRETIEN	21	23	19	22	921	910	722	883
56.ENGRAIS MANUFACTURES	483	486	482	515	1780	1865	1640	1931
57.EXPLOSIFS ET PYROTECHNIE	-	-	-	-	49	63	82	62
58.MATIERES PLASTIQUES E.S.	164	166	159	171	7021	7184	4942	7201
59.PRODUITS CHIMIQUES N.D.A.	122	119	83	112	2439	2168	1588	2185

II.COMMERCE EXTERIEUR D'APRES LES DIVISIONS DE LA CLASSIFICATION TYPE POUR LE COMMERCE INTERNATIONAL(SUITE)

2.EXPORTATIONS

SECTIONS ET DIVISIONS	QUANTITE (1000 T)				VALEUR (1000000 F)			
	CHIFFRES MENSUELS		MOYENNES MENSUELLES		CHIFFRES MENSUELS		MOYENNES MENSUELLES	
	MARS	AVRIL	JANVIER	JANVIER	MARS	AVRIL	JANVIER	JANVIER
	1980	1980	AVRIL	AVRIL	1980	1980	AVRIL	AVRIL
		1979	1980			1979	1980	
6.ARTICLES MANUFACTURES CLASSES D'APRES LA MATIERE PREMIERE	2251	2497	1977	2300	63323	62968	45160	61328
61.CUIRS,PEAUX ; OUVRAGES	1	1	1	1	388	411	335	357
62.CAOUTCHOUC MANUFACTURE N.D.A.	16	16	13	16	1412	1499	1078	1397
63.OUVRAGES EN LIEGE, BOIS	76	84	67	77	993	1057	688	969
64.PAPIER,CARTONS ET OUVRAGES	67	78	58	70	2191	2524	1780	2285
65.FILS,TEISSUS E.S.	65	67	58	65	9187	9835	7698	9311
66.ARTICLES MINERAUX NON METAL. N.D.A.	566	621	389	540	18038	13095	9967	14410
67.FER ET ACIER	1286	1443	1227	1357	17141	19869	14930	18098
68.METAUX NON-FERREUX	104	104	100	103	10251	10368	5449	10644
69.ARTICLES EN METAL N.D.A.	71	82	66	71	3723	4311	3236	3857
7.MACHINES ET MATERIEL DE TRANSPORT	218	222	195	219	36689	37608	32031	36584
71.GENERATEURS ET MOTEURS	3	4	2	3	1169	971	1524	1102
72.MACHINES SPECIALISEES	28	27	26	29	4113	4359	3825	4425
73.MACHINES PR TRAVAIL METAUX	5	6	5	6	687	716	552	681
74.MACHINES APPLICATION GENERALE	14	15	12	14	2836	3285	2501	2968
75.MACHINES DE BUREAU, INFORMATIQUES	1	1	-	1	834	841	584	795
76.APPAREILS TELECOMMUNICATION,PR SON	5	5	5	5	3350	2985	2808	3200
77.APPAREILS ELECTRIQUES N.D.A.	18	17	16	17	3749	3811	3219	3755
78.VEHICULES ROUTIERS	142	145	124	137	19583	20138	16639	19045
79.AUTRE MATERIEL DE TRANSPORT	3	2	4	7	367	501	379	612
8.ARTICLES MANUFACT. DIVERS N.D.A.	60	60	52	60	11781	11942	8999	11546
81.APP. SANITAIRES,CHAUFFAGE,ECLAIRAGE	7	8	7	8	537	583	459	563
82.MEUBLES	17	17	13	16	1888	1907	1473	1800
83.ARTICLES DE VOYAGE, SACS A MAIN E.S.	-	-	-	-	65	68	49	64
84.VETEMENTS E.S.	4	4	4	4	2635	2521	2259	2595
85.CHAUSSURES	-	-	-	-	139	145	118	147
87.INSTRUMENTS PROFESSIONNELS,SCIENCE	1	1	1	1	707	731	614	747
88.PHOTOGRAPHIE,OPTIQUE,HORLOGERIE	6	6	6	7	2890	3069	1591	2776
89.ARTICLES MANUFACTURES DIVERS	24	24	21	23	2920	2919	2434	2855
9.MARCHANDISES NON CLASSEES AILLEURS	213	209	185	200	9735	8647	7716	9873
91.COLIS POSTAUX N.D.A.	-	-	-	-	6	3	1	4
93.TRANSACTIONS SPECIALES	1	4	1	2	31	83	29	64
94.ANIMAUX VIVANTS N.D.A.	-	-	-	-	10	11	8	10
95.ARMS ET MUNITIONS	-	-	-	-	15	13	12	15
96.MONNAIES	-	-	-	-	366	43	80	459
97.OR NON MONETAIRE	-	-	-	-	864	178	367	1040
99.TRAFIC CONFIDENTIEL N.D.A.	213	205	185	199	8443	8315	7219	8282
TOTAL GENERAL :	8071	8826	6486	7921	174997	176556	130194	170467

III.COMMERCE EXTERIEUR PAR. PAYS

I.IMPORTATIONS

PAYS ET CONTINENTS	QUANTITE (1000 T)				VALEUR (1000000 F)			
	CHIFFRES MENSUELS		MOYENNES MENSUELLES		CHIFFRES MENSUELS		MOYENNES MENSUELLES	
	MARS	AVRIL	JANVIER	JANVIER	MARS	AVRIL	JANVIER	JANVIER
	1980	1980	AVRIL	AVRIL	1980	1980	AVRIL	AVRIL
	1979	1980		1979	1980	1979	1980	
1.EUROPE	9878	9198	8552	9137	139825	132902	106881	135739
11.C.E.E.	8494	7963	7176	7785	122849	116668	95927	119879
FRANCE	1868	2096	2055	1850	27675	27298	23044	27221
PAYS-BAS	4119	3436	3126	3606	31531	30071	23651	31328
REP. FED. D'ALLEMAGNE	1764	1703	1513	1663	40437	36726	31297	37414
ITALIE	111	98	112	95	7392	6498	5748	6755
ROYAUME-UNI	601	602	342	545	14435	14512	11055	15788
IRLANDE	16	14	10	11	581	813	453	600
DANEMARK	15	14	17	14	799	750	680	773
12.AUTRES PAYS EUROPEENS	1384	1235	1376	1352	16976	16234	10954	15860
SUEDE	642	480	727	640	3116	2779	2072	2823
SUISSE	8	7	7	7	4245	4710	2724	4048
PAYS DE L'EUROPE ORIENTALE	308	355	237	310	4162	3860	1955	3863
AUTRES PAYS	426	393	405	394	5453	4885	4204	5127
2.AFRIQUE	1550	960	1128	1131	11236	8212	6589	8539
ZAIRE	37	15	34	23	2694	2569	2640	2571
AUTRES PAYS	1513	945	1094	1108	8543	5643	3950	5968
3.AMERIQUE	1300	1187	1163	1437	22286	18349	12546	19959
ETATS-UNIS	660	641	582	752	16811	13374	9055	15184
CANADA	161	114	114	156	1361	1495	977	1294
AUTRES PAYS	479	433	467	529	4113	3480	2515	3481
4.ASIE	2719	2318	2297	2653	22904	20741	12558	21975
ARABIE SAOUDITE	2012	1492	1311	1657	11802	9142	4037	9272
JAPON	40	32	27	36	3221	3811	2093	3257
AUTRES PAYS	668	795	959	960	7881	7788	6429	9446
5.OCEANIE	19	155	115	112	778	954	640	966
TOTAL GENERAL :	15485	13836	13290	14484	197075	181208	139291	187262

III.COMMERCE EXTERIEUR PAR PAYS

2.EXPORTATIONS

PAYS ET CONTINENTS	QUANTITE (1000 T)				VALEUR (1000000 F)			
	CHIFFRES MENSUELS		MOYENNES MENSUELLES		CHIFFRES MENSUELS		MOYENNES MENSUELLES	
	MARS	AVRIL	JANVIER	JANVIER	MARS	AVRIL	JANVIER	JANVIER
	1980	1980	AVRIL	AVRIL	1980	1980	AVRIL	AVRIL
		1979	1980			1979	1980	
1.EUROPE	7114	7648	5517	6892	146053	148159	108370	142612
11.C.E.E.	6312	6815	4965	6180	125456	127274	94673	123044
FRANCE	2005	1963	1521	1959	33516	31711	25686	32118
PAYS-BAS	1940	2160	1424	1808	26358	27494	20709	25542
REP. FED. D'ALLEMAGNE	1668	1647	1339	1564	37021	38357	29281	36163
ITALIE	256	338	219	292	9398	10408	6787	9591
ROYAUME-UNI	358	538	320	420	17025	16532	10316	17156
IRLANDE	21	55	39	36	479	706	427	540
DANEMARK	64	113	103	101	1658	2067	1468	1934
12.AUTRES PAYS EUROPEENS	803	833	552	711	20596	20884	13697	19569
SUEDE	110	156	90	123	2727	3217	1831	2775
SUISSE	160	135	99	127	6756	6099	3595	6213
ESPAGNE	42	89	43	61	1436	1689	1235	1525
PAYS DE L'EUROPE ORIENTALE	201	181	131	175	3601	3700	2717	3430
AUTRES PAYS	288	272	190	225	6077	6180	4320	5626
2.AFRIQUE	309	421	307	348	7191	8451	5370	7296
ZAIRE	8	11	10	10	590	693	438	652
AUTRES PAYS	300	410	297	338	6601	7757	4932	6644
3.AMERIQUE	144	220	190	202	8994	8002	6840	8810
ETATS-UNIS	93	138	104	134	6537	5273	4631	6240
AUTRES PAYS	52	82	86	69	2457	2729	2209	2569
4.ASIE	291	245	270	264	11234	9881	8472	10142
5.OCEANIE	4	6	8	6	418	497	342	432
TOTAL GENERAL :	8071	8826	6486	7921	174997	176556	130194	170467

12.-
IV.INDICES DU COMMERCE EXTERIEUR

1.INDICES DE QUANTITE 1970=100

ANNEES MOIS	IMPORTATIONS								EXPORTATIONS									
	T O T A L	D'APRES LE DEGRE DE PREPARATION				D'APRES L'USAGE				T O T A L	D'APRES LE DEGRE DE PREPARATION				D'APRES L'USAGE			
		ARTICLES		MATI- ERES	BIENS		ARTICLES		MATI- ERES		BIENS							
		AYANT SUBI UNE TRANS- FORMATION	BRUTS	PREMI- ERES	ET D'	DE CONSUM- MATION	AYANT SUBI UNE TRANS- FORMATION	BRUTS	PREMI- ERES		ET D'	DE CONSUM- MATION						
SIMPLE AVANCEE	PLUS RES	AUXI- LIAI- RES	EQUI- PEMENT	DURA- BLES	SIMPLE AVANCEE	PLUS RES	AUXI- LIAI- RES	EQUI- PEMENT	DURA- BLES									
1974	141	113	130	162	136	150	163	163	143	125	127	156	137	163	138	157		
1975	133	107	117	154	125	149	161	164	133	150	107	150	118	166	142	148		
1976	152	120	136	175	149	156	188	189	152	182	118	174	138	184	173	159		
1977	158	129	131	186	155	165	198	198	159	196	124	181	146	185	177	168		
1978	164	126	142	194	163	166	205	212	165	202	129	188	155	185	184	173		
1979	173	132	151	205	169	175	223	224	173	214	136	196	161	198	183	190		
1979																		
FEVRIER	170	127	152	203	169	175	207	227	167	205	129	197	161	197	189	184		
MARS	188	142	165	224	189	188	240	247	190	203	148	225	179	223	226	199		
AVRIL	175	135	134	217	168	192	238	223	168	212	133	198	163	202	186	196		
MAI	185	145	160	217	190	184	245	223	187	254	148	208	174	204	195	193		
JUIN	168	119	140	208	154	178	256	206	179	178	141	206	169	203	195	196		
JUILLET	146	112	119	175	140	146	184	206	150	191	120	168	148	185	96	181		
AOUT	160	136	147	177	158	140	182	235	151	255	118	164	133	171	131	181		
SEPT.	158	109	135	195	158	159	193	223	167	208	135	186	158	189	156	187		
OCTOBRE	196	141	163	242	196	199	274	260	203	235	161	230	181	228	228	226		
NOVEMBRE	180	137	153	214	172	188	235	214	178	207	137	205	163	209	206	191		
DECEMBRE	170	130	150	200	149	195	234	193	165	178	130	188	148	204	176	178		
1980																		
JANVIER	192	148	177	221	197	178	238	233	176	250	127	211	167	224	204	200		
FEVRIER	188	130	164	225	190	176	260	246	186	185	152	216	168	220	208	214		
MARS	198	135	168	238	184	202	277	245	191	243	155	222	176	228	206	227		
AVRIL	181	127	156	218	176	181	266	226	192	241	164	217	177	225	214	221		

2.INDICES DE LA VALEUR MOYENNE 1970=100

ANNEES MOIS	IMPORTATIONS								EXPORTATIONS								INDICE DU TAUX DE L' ECHANGE		
	T O T A L	D'APRES LE DEGRE DE PREPARATION				D'APRES L'USAGE				T O T A L	D'APRES LE DEGRE DE PREPARATION				D'APRES L'USAGE				
		ARTICLES		MATI- ERES	BIENS		ARTICLES		MATI- ERES		BIENS								
		AYANT SUBI UNE TRANS- FORMATION	BRUTS	PREMI- ERES	ET D'	DE CONSUM- MATION	AYANT SUBI UNE TRANS- FORMATION	BRUTS	PREMI- ERES		ET D'	DE CONSUM- MATION							
SIMPLE AVANCEE	PLUS RES	AUXI- LIAI- RES	EQUI- PEMENT	DURA- BLES	SIMPLE AVANCEE	PLUS RES	AUXI- LIAI- RES	EQUI- PEMENT	DURA- BLES										
1974	143	191	147	125	141	115	129	124	136	133	148	128	142	117	127	126	94.7		
1975	147	193	139	134	131	126	141	139	140	132	143	138	134	135	139	138	94.8		
1976	158	209	152	143	138	139	155	146	147	134	150	145	138	145	149	145	92.8		
1977	161	213	154	145	137	140	161	155	149	139	147	150	136	150	158	147	92.5		
1978	163	206	154	151	140	151	166	157	150	142	145	153	138	149	165	147	91.9		
1979	180	233	178	161	159	154	169	164	168	157	173	164	158	155	178	150	93.4		
1979																			
FEVRIER	169	209	167	155	148	151	170	161	158	158	152	159	148	153	174	147	93.4		
MARS	171	207	168	158	148	154	170	163	159	156	158	158	150	151	175	148	93.1		
AVRIL	170	214	170	154	148	150	164	163	161	147	164	160	152	154	171	151	94.8		
MAI	178	232	176	160	164	153	169	159	165	155	171	161	156	153	173	147	92.5		
JUIN	179	239	177	159	161	155	160	161	168	166	175	163	159	150	178	147	93.7		
JUILLET	183	232	177	167	160	162	172	167	172	163	183	166	160	147	186	153	94.3		
AOUT	187	253	184	164	170	147	172	168	171	151	183	165	161	153	178	146	91.2		
SEPT.	186	246	181	168	165	157	175	169	173	162	183	167	162	153	178	153	92.8		
OCTOBRE	187	250	186	166	163	157	173	167	176	167	187	170	166	154	183	152	94.2		
NOVEMBRE	190	261	194	164	170	152	174	167	175	162	180	172	166	158	184	155	92.2		
DECEMBRE	190	256	196	165	171	156	166	167	177	156	187	172	169	159	182	152	93.2		
1980																			
JANVIER	199	294	196	167	178	159	165	172	183	167	199	175	181	154	182	158	91.9		
FEVRIER	209	292	220	177	191	165	175	176	189	168	206	180	185	162	184	165	90.5		
MARS	210	313	222	172	189	158	174	178	190	179	205	182	186	157	188	166	90.5		
AVRIL	210	316	217	174	188	163	175	173	190	175	202	184	185	162	188	170	90.4		

Commerce intérieur

et

tourisme

**STATISTIQUES MENSUELLES
ET TRIMESTRIELLES**

CHIFFRES D'AFFAIRES DES GRANDES ENTREPRISES DE DISTRIBUTION

I. Chiffres absolus (en 1 000 F)

Moyennes mensuelles et mois	Grands magasins à rayons multiples												
	Total général	Total alimenta- tion	Total pro- duits non a- limentaires	Alimentation				Textile et articles d'habillement					
				Périssable	Non périssable	Restaurant	Total	Aunages	Dessus Hommes et garçon- nets*	Dessus Femmes, jeunes filles, fillettes*	Bonneterie, lingerie, chemi- serie, chappe- rie	Merce- rie, ru- bans, pa- trons	Chaussures, pantoufles
1. Moyennes mensuelles													
1970	2 483 167	806 612	1 676 554	404 601	314 552	87 459	806 612	18 773	81 689	165 347	298 093	27 898	43 868
1971	2 665 882	868 383	1 797 499	421 581	358 228	88 574	868 383	15 879	95 766	168 487	297 563	28 411	51 558
1972	3 031 443	996 771	2 034 622	482 090	420 642	94 039	996 771	13 626	103 058	183 598	323 537	31 435	59 635
1973	3 387 760	1 104 797	2 282 963	535 214	477 423	92 160	1 104 797	11 611	113 827	211 043	364 045	32 392	69 450
1974	3 890 781	1 238 048	2 652 733	599 367	540 720	97 961	1 238 048	11 702	124 168	241 896	408 851	35 113	81 622
1975	4 216 436	1 378 354	2 838 081	671 741	606 944	99 670	1 378 354	11 240	100 887	215 132	465 980	36 090	86 469
1976	4 690 880	1 556 166	3 134 715	767 998	675 148	113 019	1 556 166	8 829	111 475	255 940	458 577	39 549	83 854
1977	5 091 816	1 684 336	3 407 480	826 770	740 382	117 184	1 684 336	8 223	121 658	267 378	494 847	41 098	89 065
1978	5 426 787	1 761 928	3 664 859	863 070	782 823	116 035	1 761 928	7 166	132 396	295 510	537 919	44 274	101 281
1979	5 810 218	1 848 026	3 962 193	908 369	824 515	115 142	1 848 026	7 500	144 428	300 468	597 271	50 000	112 230
2. Chiffres mensuels													
1978													
janvier	4 692 459	1 677 561	3 014 898	826 618	736 820	114 123	1 677 561	7 189	95 268	215 691	449 899	42 579	70 018
février	4 469 483	1 614 939	2 854 544	794 283	720 283	100 373	1 614 939	7 837	85 980	203 365	410 633	44 815	69 515
mars	5 237 351	1 863 923	3 373 428	904 370	837 763	121 790	1 863 923	8 234	131 278	316 579	522 792	43 456	96 251
avril	5 054 941	1 726 550	3 328 391	843 758	765 484	117 308	1 726 550	7 913	123 898	288 764	491 525	38 714	102 513
mai	5 289 304	1 699 399	3 589 905	839 442	749 246	110 711	1 699 399	7 616	130 336	320 038	547 517	38 197	109 329
juin	5 596 260	1 754 430	3 841 830	863 791	776 303	114 336	1 754 430	7 600	142 676	312 420	627 458	42 280	121 183
juillet	5 303 138	1 696 089	3 607 049	831 697	741 351	123 041	1 696 089	5 143	117 308	243 753	488 734	36 495	107 148
août	5 068 622	1 725 382	3 343 240	847 002	759 844	118 536	1 725 382	5 279	113 580	242 280	450 486	37 637	89 822
septembre	5 644 503	1 753 925	3 890 578	864 305	775 487	114 133	1 753 925	7 658	168 914	371 779	564 903	49 780	114 516
octobre	5 374 755	1 704 448	3 670 307	830 426	754 504	119 518	1 704 448	8 195	171 070	379 199	572 112	50 470	107 454
novembre	5 652 772	1 717 858	3 934 914	833 581	770 980	113 297	1 717 858	6 731	139 889	284 105	535 583	49 101	105 292
décembre	7 737 855	2 208 629	5 529 226	1 077 567	1 005 805	125 257	2 208 629	6 592	168 560	368 148	793 387	57 759	122 336
1979													
janvier	4 775 072	1 788 277	2 986 795	891 848	798 079	98 350	1 788 277	5 314	100 902	228 000	478 090	50 157	97 523
février	4 877 208	1 735 310	3 141 898	852 912	777 359	105 039	1 735 310	6 836	104 210	221 439	475 519	47 009	76 305
mars	5 627 930	1 974 100	3 653 830	972 804	881 969	119 327	1 974 100	14 047	138 250	298 489	551 589	50 832	105 655
avril	5 471 135	1 776 960	3 694 175	868 932	792 036	115 992	1 776 960	12 161	150 745	315 880	564 015	43 947	120 464
mai	5 673 170	1 782 493	3 890 677	885 492	787 279	109 722	1 782 493	7 842	136 469	326 161	611 097	46 691	126 113
juin	5 993 660	1 840 823	4 152 837	906 637	823 886	110 300	1 840 823	6 845	149 854	311 330	675 480	47 317	128 251
juillet	5 528 745	1 698 197	3 830 548	828 972	751 225	118 000	1 698 197	5 570	121 014	233 813	535 638	40 997	103 494
août	5 669 960	1 841 367	3 828 593	909 241	808 942	123 184	1 841 367	5 350	136 541	258 072	522 002	46 830	104 090
septembre	5 651 449	1 738 370	3 913 079	853 284	772 350	112 736	1 738 370	6 319	155 136	328 889	577 992	52 495	104 869
octobre	6 005 657	1 855 414	4 150 243	911 852	824 685	118 877	1 855 414	7 211	188 067	395 782	676 893	56 653	125 483
novembre	6 420 797	1 881 659	4 539 133	915 200	844 518	121 941	1 881 659	6 479	173 573	320 435	658 296	58 769	121 137
décembre	8 027 840	2 263 337	5 764 503	1 103 253	1 031 852	128 232	2 263 337	6 030	178 371	367 330	840 643	58 302	133 378

Articles divers de parure	Total	Ameublement			Ménage			Tabacs, articles pour fumeurs	Librairie, papeterie, articles de photographie et cinématographie			
		Textiles d'ameublement	Meubles, lustrerie, ornementation	Total	Appareils ménagers	Autres articles de ménage	Total		Librairie	Papeterie	Articles de photographie et cinématographie, accessoires	Total

1. Moyennes mensuelles

71 419	707 087	90 314	104 202	194 515	138 515	226 664	365 582	51 696	23 520	84 045	17 314	124 978
66 877	724 541	92 023	108 459	200 482	144 201	242 442	386 643	64 862	27 012	96 885	21 350	146 146
72 525	787 414	102 901	124 293	227 194	168 680	279 899	448 579	79 500	34 211	109 219	24 926	168 356
79 323	881 692	111 076	147 586	258 662	188 970	319 147	508 117	90 116	39 512	119 806	26 779	186 097
92 166	995 519	129 764	180 006	309 770	221 464	388 313	609 777	108 810	47 501	136 565	31 499	215 566
89 549	1 005 347	163 536	149 823	313 359	212 590	380 029	592 619	118 577	55 908	124 034	32 383	212 325
90 951	1 049 175	182 347	167 367	349 714	222 856	385 611	608 467	140 727	70 287	122 452	40 488	233 226
92 827	1 115 096	197 668	167 784	365 452	221 088	405 229	626 317	160 399	79 318	129 390	45 893	254 601
93 902	1 212 448	203 294	163 167	366 462	215 369	423 190	638 559	170 358	88 622	135 714	48 287	272 623
109 490	1 321 387	212 317	158 187	370 504	201 417	449 120	650 537	183 973	101 122	140 682	50 954	292 758

2. Chiffres mensuels

73 875	954 519	336 483	134 777	471 260	182 295	364 913	547 208	142 538	70 857	101 273	37 893	210 023
65 639	887 784	168 403	178 332	346 735	229 604	397 491	627 095	142 518	71 917	88 246	32 172	192 335
86 117	1 204 707	170 020	148 986	319 006	178 513	365 891	544 404	164 642	89 443	98 468	16 204	204 115
85 397	1 138 724	156 644	143 761	300 405	168 412	387 924	556 336	155 046	74 971	90 783	18 243	183 997
95 948	1 248 981	164 155	166 344	330 499	201 211	412 111	613 322	156 570	73 847	89 399	60 191	223 437
92 168	1 345 785	191 118	149 195	340 313	198 144	410 811	608 955	178 645	86 959	88 624	77 569	253 152
65 618	1 064 199	200 198	150 783	350 981	211 489	391 558	603 047	173 466	89 593	90 328	74 710	254 631
71 593	1 010 677	162 517	142 464	304 981	177 905	378 944	556 849	163 260	85 796	232 979	67 366	386 141
90 944	1 368 494	206 649	187 168	393 817	232 411	488 076	720 487	167 709	85 307	258 784	50 300	394 391
94 164	1 382 664	201 673	174 234	375 907	197 096	392 477	589 573	160 732	83 098	106 794	43 885	233 777
96 017	1 216 718	177 518	157 682	335 200	219 080	405 244	624 324	169 488	104 490	128 863	37 632	270 985
209 339	1 726 121	304 155	224 280	528 435	388 265	682 837	1 071 102	269 678	147 186	254 030	63 275	464 491
73 222	1 033 208	257 948	118 714	376 662	185 198	340 884	526 082	162 038	77 163	96 097	32 151	205 411
74 691	1 006 009	192 436	151 155	343 591	187 371	429 046	616 417	161 668	88 578	99 186	31 362	219 126
88 214	1 247 076	183 973	145 935	331 908	191 094	415 536	606 630	184 811	99 990	101 896	36 730	238 616
87 711	1 294 923	171 725	143 464	315 189	159 909	388 291	548 200	168 707	91 978	96 041	45 367	233 386
107 043	1 361 416	176 052	149 648	325 700	190 875	425 947	616 822	170 668	85 486	99 323	60 909	245 718
95 131	1 414 208	208 442	153 377	361 819	186 598	438 565	625 163	192 847	98 106	89 293	81 573	268 972
74 260	1 114 786	200 795	137 552	338 347	183 008	418 741	601 749	176 910	99 982	93 262	78 652	271 896
89 630	1 162 515	188 637	153 486	342 123	179 969	441 861	621 830	182 516	101 322	242 704	60 070	404 096
100 890	1 326 590	205 721	188 183	393 904	192 996	483 581	676 577	168 981	89 127	255 383	42 405	386 915
130 568	1 580 657	238 767	179 530	418 297	187 267	450 489	637 756	176 858	99 102	120 136	36 917	256 155
150 415	1 489 104	208 678	164 902	373 580	229 397	459 526	688 923	188 002	122 153	139 839	35 894	297 886
242 103	1 826 157	314 624	210 299	524 923	343 319	696 981	1 040 300	273 672	160 473	255 019	69 418	484 910

CHIFFRES D'AFFAIRES DES GRANDES ENTREPRISES DE DISTRIBUTION
CHIFFRES D'AFFAIRES DES GRANDES ENTREPRISES DE DISTRIBUTION

I. Chiffres absolus (en 1 000 F) (suite)

Moyennes mensuelles et mois	Grands magasins à rayons multiples						Coopératives					
	Parfumerie, toilette	Jeux, jouets, articles de sport et de voyage	Indices calculés à l'intention des services des Communautés européennes				Total général	Alimentation				
			Alimentation	Textiles et habillement (y compris textiles d'ameublement)	Articles d'ameublement et de ménage	Autres articles		Boulangerie	Alimentation (sauf boulangerie)	Restaurant	Total	
1. Moyennes mensuelles												
1970	119 538	113 157	806 612	797 401	469 784	409 370	826 360	66 942	463 957	9 721	535 620	
1971	136 490	138 334	868 363	816 564	495 102	485 832	830 236	62 884	460 781	9 877	533 541	
1972	153 456	170 175	996 771	890 314	572 872	571 486	855 897	64 336	485 822	8 665	558 823	
1973	172 071	186 207	1 104 797	992 768	655 703	634 492	832 517	64 414	469 734	6 683	540 831	
1974	198 462	214 830	1 238 048	1 125 282	789 783	737 668	831 048	65 010	446 713	5 743	517 466	
1975	207 662	388 191	1 378 354	1 168 884	742 441	926 757	840 775	64 981	447 684	4 492	517 157	
1976	234 399	519 007	1 556 166	1 231 522	775 834	1 127 358	838 770	67 354	422 438	3 839	493 631	
1977	255 680	629 936	1 684 336	1 312 764	794 100	1 300 616	791 372	67 011	384 303	3 398	454 712	
1978	277 648	726 763	1 761 928	1 415 742	801 726	1 447 391	727 007	64 262	347 149	3 129	414 540	
1979	307 756	835 278	1 848 026	1 533 704	808 724	1 619 764	712 133	60 185	344 117	3 380	407 682	
2. Chiffres mensuels												
1978												
janvier	227 678	461 672	1 677 561	1 291 002	681 985	1 041 911	725 776	59 698	351 347	3 184	414 229	
février	217 641	440 436	1 614 939	1 056 187	805 427	992 930	684 577	58 737	316 200	2 748	377 685	
mars	265 505	671 049	1 863 923	1 374 727	693 390	1 305 311	754 808	67 111	354 336	3 983	425 430	
avril	255 544	733 339	1 726 550	1 295 368	700 097	1 332 926	725 895	64 270	346 568	3 048	413 886	
mai	273 898	743 198	1 699 399	1 413 136	779 666	1 397 103	740 709	64 291	345 707	3 138	413 136	
juin	309 937	805 043	1 754 430	1 536 903	758 150	1 546 777	765 539	63 932	360 650	3 699	428 281	
juillet	279 033	881 692	1 696 089	1 264 397	753 830	1 588 822	712 585	65 751	366 996	2 572	435 319	
août	253 836	667 496	1 725 382	1 173 194	699 313	1 470 733	716 244	67 507	349 228	2 545	419 280	
septembre	273 120	572 560	1 753 925	1 575 143	907 655	1 407 780	701 103	65 390	326 457	3 973	395 820	
octobre	274 269	653 385	1 704 448	1 584 337	763 807	1 322 163	717 593	62 495	323 426	1 390	387 311	
novembre	261 151	1 057 048	1 717 858	1 394 236	782 006	1 758 672	679 184	58 578	324 025	3 379	385 982	
décembre	440 165	1 029 234	2 208 629	2 030 276	1 295 382	2 203 568	800 072	73 384	400 851	3 891	478 126	
1979												
janvier	233 617	449 777	1 788 277	1 291 156	644 796	1 050 843	699 217	59 258	346 543	2 848	408 649	
février	252 044	543 043	1 735 310	1 198 445	767 572	1 175 881	645 940	56 689	315 442	3 288	375 419	
mars	300 549	744 240	1 974 100	1 431 049	754 565	1 468 216	732 024	64 408	347 268	4 044	415 720	
avril	284 973	848 797	1 776 960	1 466 648	691 664	1 535 863	689 414	58 709	327 289	3 286	389 284	
mai	309 509	860 844	1 782 493	1 537 468	766 470	1 586 739	711 430	59 905	342 653	3 607	406 165	
juin	343 688	946 140	1 840 823	1 622 650	778 540	1 751 647	760 771	59 077	376 429	3 561	439 067	
juillet	305 429	1 021 431	1 698 197	1 841 367	739 301	1 775 666	690 737	59 830	352 076	2 398	414 304	
août	296 277	819 236	1 841 367	1 351 152	775 316	1 702 125	705 676	61 924	345 222	2 407	409 553	
septembre	287 381	672 731	1 738 370	1 532 311	864 760	1 516 008	690 745	58 297	320 512	4 089	382 898	
octobre	310 417	770 103	1 855 414	1 819 424	817 286	1 513 533	730 635	59 044	336 876	3 426	399 341	
novembre	302 536	1 199 102	1 881 659	1 697 782	853 825	1 987 526	691 753	56 901	319 602	3 373	379 876	
décembre	466 648	1 147 893	2 263 337	2 140 781	1 250 599	2 373 123	797 254	68 186	399 510	4 215	471 911	

Produits non alimentaires

Textiles et articles d'habillement	Ameublement	Appareils ménagers	Autres articles de ménage	Tabacs, articles pour fumeurs	Librairie, papeterie	Parfumerie, article de luxe	Divers	Total
1. Moyennes mensuelles								
73 682	14 312	9 718	37 971	25 255	2 064	2 677	121 063	290 741
82 381	10 655	8 477	38 251	23 761	1 807	2 335	129 029	296 694
76 341	11 778	11 877	34 335	20 114	1 362	1 832	139 435	297 075
67 529	10 819	10 816	30 506	24 322	519	1 261	145 914	291 686
71 093	9 189	9 698	33 909	22 099	-	1 147	166 447	313 583
65 376	6 096	9 516	33 384	29 865	-	1 196	178 184	323 617
70 869	6 148	9 257	35 346	30 536	-	1 098	191 886	345 140
63 456	5 732	8 064	33 456	28 182	-	874	196 895	336 660
43 950	4 127	6 128	23 982	25 156	-	713	208 411	312 467
31 120	3 118	3 143	25 343	16 892	-	454	224 381	304 457
2. Chiffres mensuels								
38 172	3 833	6 300	24 421	28 967	-	718	209 136	311 547
46 085	3 714	5 798	18 572	29 480	-	610	202 633	306 892
48 671	4 834	5 942	25 104	34 774	-	696	209 357	329 378
44 538	5 031	6 783	22 330	33 852	-	807	198 668	312 009
47 254	3 848	6 418	31 542	28 306	-	653	209 552	327 573
41 925	3 627	6 061	29 283	33 572	-	774	222 016	337 258
34 300	3 603	5 582	28 238	18 214	-	663	186 666	277 266
38 535	3 986	6 602	25 477	18 510	-	584	203 270	296 964
50 878	4 526	7 149	22 177	18 679	-	714	201 160	305 283
50 438	5 262	7 134	25 541	18 455	-	637	222 815	330 282
35 504	3 163	4 418	21 789	17 287	-	610	210 431	293 202
51 095	4 095	5 354	13 309	21 776	-	1 093	225 224	321 946
26 603	3 746	3 832	23 288	18 204	-	658	214 237	290 568
23 368	2 150	2 936	16 892	13 075	-	622	211 478	270 521
34 662	3 084	3 227	25 893	18 528	-	708	230 192	316 304
35 190	3 535	3 179	24 095	16 454	-	708	216 969	300 130
29 527	4 326	2 457	26 597	17 380	-	356	224 622	305 265
23 988	3 681	3 569	29 270	19 184	-	320	241 692	321 704
25 841	2 784	2 428	29 749	15 747	-	280	199 604	276 433
31 429	2 998	2 880	28 935	16 155	-	363	213 363	296 123
40 705	2 532	2 634	24 703	15 785	-	291	221 197	307 847
44 580	28 854	3 244	23 945	16 850	-	304	239 517	331 294
30 364	2 876	2 657	25 255	16 691	-	270	233 764	311 877
27 184	2 854	4 673	25 491	18 647	-	561	245 933	325 343

CHIFFRES D'AFFAIRES DES GRANDES ENTREPRISES DE DISTRIBUTION

I. Chiffres absolus (en 1 000 F) (suite)

Moyennes mensuelles et mois	Entreprises du commerce de détail à succursales (1)							Alimentation périssable		
	Total général	Total alimentation	Total produits non alimentaires	Textile et habillement			Autres produits	Alimentation périssable		
				Total	dont :			Petites et moyennes entreprises de supermarchés	Grandes entreprises de distribution (2)	Total
					Textiles et vêtements	Chaussures				
1. Moyennes mensuelles										
1970	2 489 453	1 639 837	849 616	537 977	430 605	107 372	311 639	330 524	706 527	1 037 051
1971	3 071 768	2 144 787	926 980	579 422	453 733	125 689	347 558	436 415	924 244	1 360 659
1972	4 374 118	2 797 706	1 576 411	740 863	569 506	171 356	835 549	487 560	1 170 404	1 657 964
1973	5 174 400	3 410 478	1 763 922	804 943	614 641	190 302	958 979	790 448	1 550 284	2 340 732
1974	6 177 602	4 075 593	2 102 009	981 611	753 755	227 856	1 120 397	981 632	1 846 487	2 828 119
1975	7 258 608	4 897 597	2 361 011	1 119 824	855 064	264 760	1 241 187	1 223 870	2 303 466	3 527 336
1976	8 565 114	6 035 611	2 529 504	1 140 763	858 304	282 459	1 388 741	1 323 582	2 771 686	4 095 267
1977	9 966 821	7 026 564	2 940 257	1 392 278	1 049 520	342 758	1 547 979	1 424 493	3 241 384	4 665 877
1978	10 906 801	7 807 078	3 099 723	1 525 249	1 148 488	376 761	1 574 474	1 453 364	3 608 514	5 061 878
1979	12 097 660	8 632 733	3 464 927	1 745 971	1 217 028	528 943	1 718 956	1 531 115	4 024 848	5 555 963
2. Chiffres mensuels										
1978										
janvier	10 141 008	7 089 441	3 051 567	1 405 673	1 153 047	252 626	1 645 894	1 338 589	3 374 194	4 712 783
février	9 690 550	6 945 388	2 745 162	953 456	743 604	209 852	1 791 706	1 346 592	3 287 226	4 633 818
mars	10 928 013	7 858 492	3 069 521	1 499 034	1 103 463	395 571	1 570 487	1 486 148	3 625 013	5 111 161
avril	10 622 554	7 547 957	3 074 597	1 722 904	1 314 597	408 307	1 351 693	1 412 609	3 542 063	4 954 672
mai	10 733 568	7 589 950	3 143 618	1 456 618	1 061 857	394 761	1 687 000	1 412 997	3 470 040	4 883 037
juin	11 118 496	7 944 497	3 173 999	1 449 069	1 036 908	412 161	1 724 930	1 482 750	3 652 722	5 135 472
juillet	10 224 957	7 574 915	2 650 042	1 300 930	1 017 383	283 547	1 349 112	1 456 142	3 615 059	5 071 201
août	10 238 502	7 813 337	2 425 165	1 019 783	778 188	241 595	1 405 382	1 492 953	3 615 130	5 108 083
septembre	11 242 651	8 007 301	3 235 350	1 723 759	1 224 877	498 882	1 511 591	1 498 581	3 731 443	5 230 024
octobre	11 237 103	7 644 662	3 592 441	1 969 402	1 494 814	474 588	1 623 039	1 416 727	3 542 578	4 959 305
novembre	10 919 973	7 678 824	3 241 149	1 770 309	1 278 487	491 822	1 470 840	1 392 758	3 494 367	4 887 125
décembre	13 784 236	9 990 171	3 794 065	2 032 046	1 574 625	457 421	1 726 019	1 703 517	4 352 336	6 055 853
1979										
janvier	11 620 204	8 010 265	3 609 939	2 233 961	1 093 327	1 140 634	1 375 978	1 425 121	3 844 598	5 269 719
février	10 723 935	7 787 402	2 936 533	1 088 041	866 696	221 345	1 848 492	1 364 096	3 651 078	5 015 174
mars	12 491 696	8 937 146	3 554 550	1 545 232	1 116 645	428 587	2 009 318	1 585 085	4 279 068	5 864 153
avril	11 808 416	8 115 054	3 693 362	2 015 728	1 480 243	535 485	1 677 634	1 445 344	3 795 828	5 241 172
mai	12 393 168	8 859 135	3 534 033	1 766 569	1 216 450	550 119	1 767 464	1 504 847	3 958 697	5 463 544
juin	12 283 814	8 914 095	3 369 719	1 530 975	1 088 278	442 697	1 838 744	1 585 836	4 120 720	5 706 556
juillet	10 974 569	8 144 161	2 830 408	1 375 898	1 027 596	348 302	1 454 510	1 496 384	3 738 973	5 235 357
août	11 633 776	8 734 808	2 898 968	1 280 387	902 922	377 465	1 618 581	1 602 818	4 120 899	5 723 717
septembre	11 706 024	8 345 445	3 360 579	1 637 953	1 163 783	474 170	1 722 626	1 494 442	3 887 494	5 381 936
octobre	12 768 088	8 582 439	4 185 649	2 335 764	1 648 507	687 257	1 849 885	1 562 620	4 097 792	5 660 412
novembre	12 289 882	8 609 254	3 680 628	1 976 558	1 415 882	560 776	1 703 970	1 548 959	4 090 927	5 639 886
décembre	14 478 349	10 553 594	3 924 755	2 164 486	1 584 011	580 475	1 760 269	1 757 829	4 712 103	6 469 932

(1) Entreprises possédant au moins cinq établissements de commerce de détail.

(2) Cette rubrique comprend les grandes entreprises de supermarchés : les établissements dépendant des grands magasins, les coopératives de consommation et les entreprises à succursales, alimentation

Ventes en libre service									
Ventes en supermarchés						Autres entes en libre service des grandes entreprises de distribution	Total général des ventes en libre service		
Alimentation non périssable et produits divers		Total des ventes en supermarchés					Petites et moyennes entreprises de supermarchés	Grandes entreprises de distribution (2)	Total
Petites et moyennes entreprises de supermarchés	Grandes entreprises de distribution (2)	Total	Petites et moyennes entreprises de supermarchés	Grandes entreprises de distribution (2)	Total				
1. Moyennes mensuelles									
391 605	879 062	1 270 666	722 129	1 585 588	2 307 718	637 489	722 129	2 223 077	2 945 206
553 033	1 186 696	1 739 729	989 448	2 110 940	3 100 388	862 820	989 448	2 973 760	3 963 208
574 412	1 790 243	2 364 654	1 061 972	2 960 647	4 022 619	1 009 790	1 061 972	3 970 437	5 032 409
943 470	1 224 680	3 168 150	1 733 917	3 774 964	5 508 881	1 183 427	1 733 917	4 958 391	6 692 308
1 102 325	2 772 910	3 875 236	2 083 957	4 619 398	6 703 355	1 323 867	2 083 957	5 943 264	8 027 222
1 401 706	3 326 949	4 728 655	2 625 577	5 630 414	8 255 991	1 293 400	2 625 577	6 923 815	9 549 391
1 545 692	3 939 705	5 485 397	2 869 273	6 711 391	9 580 663	1 618 668	2 869 273	8 330 059	11 199 332
1 691 834	4 716 479	6 408 313	3 116 327	7 957 863	11 074 190	1 839 630	3 116 327	9 797 493	12 913 820
1 744 897	5 195 371	6 940 268	3 198 261	8 803 885	12 002 146	2 024 575	3 198 261	10 828 460	14 026 721
1 848 994	5 729 092	7 578 086	3 380 109	9 753 940	13 134 049	2 178 552	3 380 109	11 932 492	15 312 601
2. Chiffres mensuels									
1 512 362	4 664 592	6 176 954	2 850 951	8 038 786	10 889 737	1 800 440	2 850 951	9 839 226	12 690 177
1 419 717	4 591 331	6 011 046	2 706 309	7 878 557	10 644 866	1 699 888	2 766 309	9 578 445	12 344 754
1 744 943	5 356 660	7 101 603	3 231 091	8 981 673	12 212 764	1 966 916	3 231 091	10 948 589	14 179 680
1 648 300	4 945 949	6 594 249	3 060 909	8 488 012	11 548 921	1 935 375	3 060 909	10 423 387	13 484 296
1 731 253	5 055 667	6 786 920	3 144 250	8 525 707	11 669 957	1 989 961	3 144 250	10 515 668	13 659 918
1 811 147	5 246 485	7 057 632	3 293 897	8 899 207	12 193 104	2 110 512	3 293 897	11 009 719	14 303 616
1 778 324	4 973 828	6 752 152	3 234 466	8 588 887	11 823 353	2 003 819	3 234 466	10 592 706	13 827 172
1 732 602	5 017 597	6 750 199	3 225 555	8 632 727	11 858 282	1 990 303	3 225 555	10 623 030	13 848 585
1 852 508	5 224 885	7 077 393	3 351 089	8 956 326	12 307 417	2 101 368	3 351 089	11 057 696	14 408 785
1 719 415	5 030 821	6 750 236	3 136 142	8 573 399	11 709 541	1 996 647	3 136 142	10 570 046	13 706 188
1 748 390	5 182 162	6 930 552	3 141 148	8 676 529	11 817 677	2 048 393	3 141 148	10 724 922	13 866 070
2 239 813	7 054 469	9 294 282	3 943 330	11 406 805	15 350 135	2 651 273	3 943 330	14 058 078	18 001 408
1 598 919	5 158 805	6 757 724	3 024 040	9 003 403	12 027 443	1 900 833	3 024 040	10 904 236	13 928 276
1 558 676	5 107 676	6 666 352	2 922 772	8 758 754	11 681 526	1 893 187	2 922 772	10 651 941	13 574 713
1 829 379	5 859 215	7 688 594	3 515 464	10 138 283	13 552 747	2 175 668	3 414 464	12 313 951	15 728 415
1 737 658	5 334 053	7 071 711	3 183 002	9 129 881	12 312 883	2 068 349	3 183 002	11 198 230	14 381 232
1 845 782	5 864 245	7 710 027	3 350 629	9 822 942	13 173 571	2 143 130	3 350 629	11 966 072	15 316 701
1 925 252	5 889 314	7 814 566	3 511 088	10 010 034	13 521 122	2 239 746	3 511 088	12 249 780	15 760 868
1 854 526	5 349 218	7 203 744	3 350 910	9 088 191	12 439 101	2 084 054	3 350 910	11 172 245	14 523 155
1 884 104	5 649 656	7 533 760	3 486 922	9 770 555	13 257 477	2 167 737	3 486 922	11 938 292	15 425 214
1 820 154	5 421 300	7 241 454	3 314 596	9 308 794	12 623 390	2 120 789	3 314 596	11 429 583	14 744 719
1 885 783	5 715 579	7 601 362	3 448 403	9 813 371	13 261 774	2 250 488	3 448 403	12 063 859	15 512 262
1 906 095	5 874 989	7 781 084	3 455 054	9 965 916	13 420 970	2 298 052	3 455 054	12 263 968	15 719 022
2 341 594	7 525 064	9 866 658	4 099 423	12 237 167	16 336 590	2 800 586	4 099 423	15 037 753	19 137 176

CHIFFRES D'AFFAIRES DES GRANDES ENTREPRISES DE DISTRIBUTION

II. Indices

GRANDS MAGASINS A RAYONS MULTIPLES

MOYENNES MENSUELLES ET MOIS	Indice général	Total alimentation	Total produits non alimentaires	Alimentation				Textiles et articles d'habillement							Ameublement			Ménage			Librairies, papeterie, articles de photographie et cinématographie					
				Périssable	Non périssable	Restaurant	Total	Annages	Dessus hommes et garçons	Dessus "femmes, jeunes filles, fillettes"	Bonneterie, lingerie chemiserie, chapellerie	Mercerie, rubans, patrons	Chausures, pantoufles	Articles divers de parure	Total	Textile d'ameublement	Meubles, literie, ornementation	Total	Appareils ménagers	Autres articles de ménage	Total	Tabacs, articles pour fumeurs	Librairie	Papeterie	Articles de photog. et cinématog. accessoires	Total
1971	107	108	107	104	114	101	108	85	117	102	100	102	118	94	102	102	104	103	104	107	106	125	119	115	123	117
1972	122	124	121	119	134	108	124	73	126	111	109	113	136	102	111	114	119	117	121	123	123	154	145	130	143	135
1973	136	137	136	132	152	105	137	62	139	128	122	116	158	111	125	123	142	133	136	141	139	174	168	143	154	149
1974	157	153	158	148	172	112	153	62	152	146	137	126	186	129	141	144	173	159	159	171	167	210	202	163	181	171
1975	170	171	169	166	193	114	171	60	124	130	156	129	197	125	142	181	144	161	153	168	162	229	238	148	186	170
1976	189	193	187	190	215	129	193	47	136	155	154	142	191	127	148	202	161	180	160	170	166	272	299	146	233	187
1977	205	209	203	204	235	134	209	44	149	162	166	147	203	130	158	219	161	188	159	179	171	310	337	154	264	204
1978	219	218	219	213	249	133	218	38	162	179	180	159	231	132	171	225	157	188	155	187	175	329	377	161	277	218
1979	234	229	236	225	262	132	229	40	177	182	200	179	256	153	187	235	152	190	145	198	178	355	430	167	293	234
1978																										
janvier	189	208	180	204	234	130	208	38	117	130	151	153	160	103	135	373	129	242	131	161	150	276	301	121	218	168
février	180	200	170	196	229	115	200	42	105	123	138	161	158	92	126	186	171	178	165	175	172	276	306	105	185	154
mars	211	231	201	224	266	139	231	44	161	191	173	156	219	121	170	188	143	164	129	161	149	318	380	117	93	163
avril	204	214	199	209	243	134	214	42	152	175	165	139	234	120	161	173	138	154	121	171	152	300	319	108	105	147
mai	213	211	214	207	238	127	211	41	160	194	184	137	249	134	177	182	160	170	145	182	168	303	314	106	346	179
juin	225	218	229	214	247	131	218	40	175	189	211	152	276	129	190	212	143	175	143	181	167	346	370	105	445	203
juillet	214	210	215	206	236	141	210	27	144	147	164	131	244	92	151	222	145	180	152	173	165	336	381	107	429	204
août	204	214	199	209	242	136	214	28	139	147	151	135	205	100	143	180	137	157	128	167	152	316	363	177	387	309
septembre	227	217	232	214	247	130	217	41	207	225	189	178	261	127	194	229	179	202	167	215	197	324	363	308	289	316
octobre	216	211	219	205	240	137	211	44	209	229	192	181	245	132	196	223	167	193	142	173	161	311	353	127	252	187
novembre	228	213	235	206	245	130	213	36	171	172	180	176	240	134	172	197	151	172	158	179	171	328	444	153	216	217
décembre	312	274	330	266	320	143	274	35	206	223	266	207	279	293	244	337	215	272	280	301	293	521	628	302	363	372
1979																										
janvier	192	222	178	220	254	112	222	28	124	138	160	180	222	103	146	286	114	194	133	150	144	313	328	114	185	164
février	196	215	187	211	247	120	215	36	128	134	159	168	174	105	142	213	145	177	135	189	169	313	377	118	180	175
mars	227	245	218	240	280	136	245	75	169	181	185	182	241	124	176	204	142	171	138	183	166	357	425	121	211	191
avril	220	220	220	215	252	133	220	65	185	191	189	158	275	123	183	190	138	162	115	171	150	326	391	114	261	187
mai	228	221	232	219	250	125	221	42	167	197	205	167	287	150	193	195	144	167	137	188	169	330	364	118	350	197
juin	241	228	248	224	262	126	228	36	187	188	327	170	292	133	200	231	147	186	134	194	171	373	417	106	468	215
juillet	223	211	228	205	239	135	211	30	148	141	180	147	236	104	158	222	132	174	132	185	165	342	425	111	452	218
août	228	228	228	225	257	141	228	29	167	156	175	168	237	126	164	209	147	176	130	195	170	353	431	121	289	345
septembre	228	216	233	211	246	129	216	34	190	199	194	188	239	141	188	228	181	203	139	213	185	322	379	304	244	310
octobre	242	230	248	225	252	136	230	38	230	239	227	203	286	183	224	264	172	215	135	199	174	342	421	143	212	205
novembre	259	233	271	226	268	139	233	35	212	194	221	221	276	211	211	231	158	192	165	203	188	364	519	166	206	238
décembre	323	281	344	273	328	147	281	32	218	222	282	209	304	339	258	348	202	270	247	307	285	529	682	303	399	388

1. Indices à base fixe (base : moyenne mensuelle 1970 = 100)

2. Indices à base mobile (base moyenne correspondant de l'année précédente : 100)

1978																											
janvier	104	104	104	104	105	101	104	87	100	93	102	101	114	92	99	107	98	105	95	104	101	103	106	101	119	105	
février	105	105	106	105	106	97	105	88	118	104	111	121	116	94	109	91	101	96	114	103	107	100	112	104	117	109	
mars	113	112	113	111	115	107	112	81	132	120	115	109	126	107	118	101	96	99	98	106	103	117	128	111	50	107	
avril	102	97	106	96	97	96	97	86	103	111	105	97	118	92	106	95	96	96	88	105	99	100	95	96	44	86	
mai	108	107	108	106	109	96	107	95	106	112	110	105	110	101	109	99	103	101	97	112	106	111	112	104	112	109	
juin	109	108	110	107	110	97	108	96	107	117	111	106	114	101	111	95	95	95	91	109	102	112	117	104	127	115	
juillet	104	104	104	104	105	99	104	77	93	96	99	105	109	88	98	100	98	99	108	101	103	106	114	105	107	109	
août	105	106	105	106	107	98	106	80	100	99	110	99	102	104	105	101	92	96	89	102	97	107	113	97	119	103	
septembre	112	109	114	109	110	100	109	89	122	124	116	112	126	115	119	111	100	106	92	110	103	110	118	117	121	118	
octobre	105	101	107	100	101	105	101	85	114	118	109	117	112	108	112	112	97	104	95	101	99	99	111	102	129	109	
novembre	105	104	106	104	104	102	104	90	104	109	105	110	110	97	106	99	93	96	109	101	103	106	109	109	113	109	
décembre	106	101	108	102	102	91	101	93	109	113	110	109	112	107	110	113	98	106	96	103	100	106	110	105	94	105	
1979																											
janvier	102	107	99	108	108	86	107	74	106	106	106	118	139	99	108	77	88	80	102	93	96	114	109	95	85	98	
février	109	107	110	107	108	105	107	87	121	109	116	105	110	114	113	114	85	99	82	108	98	113	123	112	97	114	
mars	107	106	108	108	105	98	106	171	105	94	106	117	110	102	104	108	99	104	107	114	111	112	112	103	227	117	
avril	108	103	111	103	103	99	103	154	122	109	115	114	118	103	114	110	100	105	95	100	99	109	123	106	249	127	
mai	107	105	108	105	105	99	105	103	105	102	112	122	115	112	109	107	90	99	95	1							

MOYENNES MENSUELLES ET MOIS	GRANDS MAGASINS A RAYONS MULTIPLES						COOPERATIVES DE CONSOMMATION														
	Parfumerie, toilette	Jeux, jouets, articles de sport et de voyage	Indices calculés à l'intention des services des Communautés Européennes				Indice général	Alimentation				Produits non alimentaires									
			Alimentation	Textiles et habillement, y compris textiles d'ameubl.	Articles d'ameubl.-ment et de ménage	Autres articles		Boulangerie	Alimentation (sauf boulangerie)	Restaurant	Total	Textiles et articles d'habillement	Ameublement	Appareils ménagers	Autres articles de ménage	Tabacs, articles pour fumeurs	Librairie, papeterie	Parfumerie, articles de luxe	Articles de photographie et cinématographie	Divers	Total

1. Indices à base fixe (base moyenne mensuelle 1970 = 100)

1971	114	122	108	102	105	119	100	102	99	102	100	106	74	87	101	94	-	87	-	106	101	
1972	128	150	124	112	122	140	100	99	101	89	101	97	74	105	89	80	-	68	-	114	99	
1973	144	165	137	125	140	155	98	99	98	68	98	86	68	96	79	96	-	47	-	119	97	
1974	166	190	153	141	168	180	97	100	93	59	93	90	57	86	88	88	-	43	-	131	105	
1975	174	343	171	147	158	226	98	100	93	46	93	83	38	84	87	118	-	45	-	140	108	
1976	196	459	193	154	165	275	98	102	88	39	89	90	38	82	92	121	-	41	-	151	115	
1977	214	557	209	165	169	318	93	101	80	35	82	81	36	71	87	112	-	33	-	155	112	
1978	232	642	218	178	171	354	85	97	73	32	75	56	26	54	62	100	-	27	-	164	104	
1979	257	738	229	192	172	399	83	91	72	35	74	40	19	28	66	67	-	17	-	176	102	
1978																						
janvier	190	408	208	162	145	255	85	90	73	33	75	49	24	56	64	115	-	27	-	164	104	
février	182	389	200	132	171	243	80	89	66	28	63	59	23	51	48	117	-	23	-	159	102	
mars	222	593	231	172	148	319	88	101	74	41	77	62	30	53	65	138	-	26	-	164	110	
avril	214	653	214	162	149	327	85	97	72	31	75	57	31	60	58	134	-	30	-	156	104	
mai	229	657	211	177	166	341	87	97	72	32	75	60	24	57	82	112	-	24	-	165	109	
juin	259	711	218	193	161	378	90	96	75	38	77	53	23	54	76	133	-	29	-	174	113	
juillet	233	779	210	159	160	388	83	99	77	26	79	44	22	49	74	72	-	25	-	147	93	
août	212	590	214	147	149	359	84	102	73	26	76	49	25	59	66	73	-	22	-	160	99	
septembre	228	506	217	198	193	344	82	99	68	41	71	65	28	63	58	74	-	27	-	158	102	
octobre	229	577	211	199	163	323	84	94	68	14	70	64	33	63	66	73	-	24	-	175	110	
novembre	218	934	213	175	166	430	80	88	68	35	70	45	20	39	57	68	-	23	-	165	98	
décembre	368	910	274	255	276	538	94	111	84	40	86	65	26	47	35	86	-	41	-	177	108	
1979																						
janvier	195	397	222	162	137	257	82	89	72	29	74	34	23	34	61	72	-	25	-	168	97	
février	211	480	215	150	163	287	76	85	66	38	68	30	13	26	44	52	-	23	-	166	90	
mars	251	658	245	179	161	403	86	97	73	41	75	44	19	29	67	73	-	27	-	181	106	
avril	238	750	220	184	147	375	81	88	68	34	70	45	22	28	63	65	-	26	-	170	100	
mai	259	761	221	193	163	388	83	90	72	37	73	37	27	22	69	69	-	13	-	176	102	
juin	288	836	228	204	166	428	89	89	79	36	79	30	23	32	76	76	-	12	-	190	107	
juillet	256	903	211	165	157	434	81	90	74	25	75	33	17	22	77	62	-	10	-	157	92	
août	248	724	228	169	165	416	83	93	72	25	74	40	19	26	75	64	-	14	-	168	99	
septembre	240	595	216	192	184	370	81	88	67	42	69	52	16	23	64	63	-	11	-	173	103	
octobre	260	681	230	228	174	370	86	89	70	35	72	57	18	29	62	67	-	11	-	188	111	
novembre	253	1 060	233	213	182	486	81	86	67	35	69	39	18	24	66	66	-	10	-	184	104	
décembre	390	1 014	281	268	266	580	93	103	84	43	85	35	18	41	66	74	-	21	-	193	109	

2. Indices à base mobile (base : mois correspondant de l'année précédente = 100)

1978																						
janvier	100	118	104	101	101	109	93	97	88	103	89	76	68	78	74	102	-	83	-	110	98	
février	103	108	105	106	105	93	98	98	87	86	89	82	66	74	71	113	-	73	-	112	99	
mars	112	127	112	115	101	119	92	98	96	101	96	54	69	70	75	113	-	77	-	100	87	
avril	103	127	97	104	99	111	88	91	90	97	90	51	81	77	64	113	-	87	-	101	86	
mai	108	111	107	108	106	110	94	100	91	87	92	73	65	77	82	101	-	74	-	110	97	
juin	114	118	108	109	101	116	94	98	91	104	92	70	65	81	79	105	-	84	-	107	96	
juillet	105	113	104	98	102	110	92	94	87	81	88	97	56	79	82	77	-	83	-	108	99	
août	111	115	106	104	96	110	93	97	89	84	91	82	80	92	81	75	-	80	-	107	97	
septembre	118	119	109	118	103	117	91	97	94	107	94	64	76	99	75	65	-	92	-	101	87	
octobre	111	108	101	112	98	108	91	93	91	43	91	66	83	104	79	66	-	83	-	108	93	
novembre	111	111	104	105	101	110	93	95	92	110	92	76	87	60	75	61	-	80	-	106	93	
décembre	107	115	101	111	100	110	89	94	91	97	91	84	75	45	32	73	-	84	-	101	86	
1979																						
janvier	103	97	107	100	95	101	96	99	99	89	99	70	98	61	95	63	-	92	-	102	93	
février	116	123	107	113	95	118	94	97	100	120	99	51	58	51	91	44	-	102	-	104	88	
mars	113	111	106	104	109	126	97	96	98	102	98	71	64	54	103	53	-	103	-	110	96	
avril	112	115	103	113	99	115	95	91	94	108	94	79	70	47	108	49	-	88	-	109	96	
mai	113	116	105	109	98	114	96	93	99	115	98	62	112	38	84	61	-	55	-	107	93	
juin	111	118	105	106	103	113	99	92	104	96	103	57	102	59	100	57	-	41	-	109	95	
juillet	109	116	100	104	98	112	97	91	96	93	95	75	77	44	105	86	-	42	-	107	100	
août	117	123	107	115	111	116	99	92	99	95	98	82	75	44	114	87	-	62	-	105	100	
septembre	105	118	99	97	95	108	99	89	98	103	97	80	56	37	111	85	-	41	-	110	101	
octobre	113	118	109	115	107	115	102	94	104	246	103	88	54	45	94	91	-	48	-	107	100	
novembre	116	113	110	122	109	113	102	97	99	100	98	86	91	60	116	97	-	44	-	111	106	
décembre	106	112	102	105	97	108	100	93	100	108	99	53	70	87	192	86	-	51	-	109	101	

II. Indices (en suite)

MOYENNES MENSUELLES ET MOIS	ENTREPRISES DU COMMERCE DE DETAIL A SUCCURSALES (1)						Voitures automobiles neuves (base = moyenne mensuelle 1970 = 100)		VENTES EN LIBRE SERVICE										Total général ventes en libre service						
	Indice général	Total alimentation	Total produits non alimentaires	Textile et ha- billement			Autres produits	Quantité	Valeur	Ventes en supermarchés										Autres ventes en libre service des grandes entreprises de distribution	Petites et moyennes entreprises de super- marchés	Grandes entreprises de distribution (2)	Total		
				Total	Textile et vêtements	Chaussures				Alimentation périssable		Alimentation non périssable et produits divers		Total des ventes en supermarchés		Petites et moyennes entreprises de super- marchés	Grandes entreprises de distribution (2)	Total	Petites et moyennes entreprises de super- marchés					Grandes entreprises de distribution (2)	Total
										Grandes entreprises de distribution (2)	Total	Petites et moyennes entreprises de super- marchés	Grandes entreprises de distribution (2)	Petites et moyennes entreprises de super- marchés	Grandes entreprises de distribution (2)										

1. Indices à base fixe (base : moyenne mensuelle 1970 = 100)

1971	120	128	105	107	105	117	102	88	91	119	131	127	121	135	130	120	133	129	135	120	134	130	
1972	137	150	116	124	124	126	108	112	126	132	159	150	126	178	161	129	170	156	158	129	167	157	
1973	160	181	127	134	133	140	121	113	141	170	205	193	144	221	196	155	214	194	186	155	207	193	
1974	191	216	152	163	163	165	141	112	139	209	244	233	166	274	237	185	261	235	206	185	247	230	
1975	225	259	170	185	184	192	156	121	169	240	295	276	201	319	279	217	308	277	201	217	280	264	
1976	264	317	182	188	184	203	175	140	216	258	355	320	219	377	323	236	368	321	244	236	335	308	
1977	302	367	202	208	201	236	195	143	243	275	415	364	238	451	376	254	436	371	275	254	393	354	
1978	331	408	213	228	220	260	198	141	269	280	462	395	246	497	407	260	482	402	302	260	435	384	
1979	367	451	238	261	233	365	216	143	275	205	515	433	260	548	445	275	534	440	325	275	479	420	
1978																							
janvier	307	371	210	210	221	174	207	181	345	258	432	368	213	446	363	232	440	364	269	232	395	348	
février	294	363	189	142	142	145	225	161	305	260	421	361	200	439	353	225	431	356	254	225	284	338	
mars	331	411	211	224	211	273	198	179	340	287	464	399	246	512	417	263	492	409	294	263	439	388	
avril	322	395	211	258	252	281	170	167	315	272	453	386	232	473	387	249	465	388	289	249	418	369	
mai	325	397	216	218	203	272	212	154	291	272	444	381	244	484	398	256	467	391	297	256	422	374	
juin	337	415	218	217	199	284	217	176	336	286	468	401	255	502	414	268	487	408	315	268	442	392	
juillet	310	396	182	195	195	170	123	235	281	463	396	250	476	396	263	470	396	299	263	425	379	379	
août	310	409	167	152	149	167	177	114	217	288	463	398	244	480	396	262	473	397	297	262	426	379	
septembre	341	419	223	258	235	344	190	116	221	289	478	408	261	500	415	273	490	412	314	273	444	395	
octobre	341	400	247	294	286	327	204	130	250	273	454	387	242	481	396	255	469	392	298	255	424	375	
novembre	331	401	223	265	245	339	185	118	230	269	447	381	246	496	407	256	475	396	306	256	430	380	
décembre	418	522	261	304	302	315	222	73	139	329	557	472	315	675	545	321	624	514	396	321	564	493	
1979																							
janvier	352	419	248	334	209	786	173	136	276	275	492	411	225	493	397	246	493	403	284	246	438	385	
février	325	407	202	163	166	153	232	130	267	263	467	391	219	488	391	238	479	391	283	238	427	372	
mars	379	467	244	231	214	295	252	192	388	306	548	457	258	560	451	278	555	454	325	278	494	431	
avril	358	424	254	301	283	369	211	216	430	279	486	409	245	510	415	259	500	412	309	259	449	394	
mai	376	463	243	264	233	379	222	177	353	290	507	426	260	561	452	273	538	441	320	273	480	419	
juin	372	466	232	229	208	305	231	171	313	306	528	445	271	563	459	286	548	453	335	286	492	432	
juillet	333	426	195	206	197	240	183	136	244	289	479	408	261	512	423	273	498	416	311	273	448	398	
août	353	457	199	191	173	260	204	115	201	309	528	446	265	540	442	284	535	444	324	284	479	422	
septembre	355	436	231	245	223	327	217	118	211	288	498	420	256	519	425	270	510	423	317	270	459	404	
octobre	387	449	288	349	316	474	233	145	262	301	525	441	266	547	446	281	537	444	336	281	484	425	
novembre	372	450	253	296	271	386	214	111	227	299	524	440	268	562	457	281	546	449	343	281	492	430	
décembre	439	552	270	324	303	400	221	64	128	339	603	505	330	720	579	334	640	547	418	334	603	524	

2. Indices à base mobile (base : mois correspondant de l'année précédente = 100)

1978																							
janvier	112	112	111	107	106	112	115	115	136	103	116	112	100	111	108	101	113	109	110	101	112	110	
février	115	112	122	106	104	117	133	104	124	106	115	112	99	111	108	102	112	110	109	102	112	109	
mars	113	116	108	118	117	121	99	95	106	108	117	115	112	118	117	110	118	116	114	110	117	116	
avril	102	106	94	108	106	114	80	104	114	95	107	103	96	101	100	96	103	101	116	96	105	103	
mai	110	114	101	101	103	97	100	87	95	105	111	109	106	114	112	105	113	111	112	105	112	111	
juin	114	116	108	112	111	114	106	102	113	104	114	111	108	116	114	106	115	113	114	106	115	113	
juillet	107	109	101	107	110	96	96	98	109	98	112	108	100	109	107	99	110	107	105	99	109	107	
août	109	113	98	99	98	102	97	102	111	104	111	109	105	111	109	104	111	109	109	104	111	109	
septembre	112	114	106	118	117	119	95	96	106	105	114	112	109	114	112	107	114	112	113	107	114	112	
octobre	105	105	106	108	108	106	104	94	106	97	105	102	100	103	102	98	104	102	105	98	104	103	
novembre	109	110	107	111	112	108	103	105	117	102	108	106	103	109	107	103	109	107	108	103	109	107	
décembre	109	109	107	115	115	100	100	81	89	100	108	106	102	108	106	101	108	106	108	101	108	106	
1979																							
janvier	115	113	118	159	95	452	84	75	80	106	114	112	106	111	109	106	112	110	106	106	111	111	
février	111	112	107	114	117	105	103	81	88	101	111	108	110	111	111	106	111	110	111	106	111	110	
mars	114	114	116	103	101	108	128	107	114	107	118	115	105	109	108	106	113	111	111	106	112	111	
avril	111	108	120	117	113	131	124	129	136	102	107	106	105	108	107	104	108	107	107	104	107	107	
mai	115	116	112	121	115	139	105	115	121	107	114	112	107	116	114	107	115	113	108	107	114	112	
juin	110	112	106	106	105	107	107	97	93	107	113	111	106	112	111	107	113	111	106	107	111	110	
juillet	107	108	107	106	101	123	108	110	104	103	103	103	104	108	107	104	106	105	104	104	105	105	
août	114	112	120	126	116	156	115	101	93	107	114	112	109	113	112	108	113	112	109	108	112	111	
septembre	104	104	104	95	95	95	114	101	96	100	104	103	98	104	102	99	104	103	101	99	103	102	
octobre	114	112	117	119	110	145	114	112	105	110	116	114	110	114	113	110	114	113	113	110	114	113	
novembre	113	112	114	112	111	114	116	94	99	111	117	115	109	114	112	110	115	114	112	110	114	113	
décembre	105	106	103	107	101	127	100	88	92	103	108	107	105	107	106	104	107	103	106	104	107	106	

CHIFFRES D'AFFAIRES DU COMMERCE DE DETAIL
Indices (moyenne mensuelle 1970 - 100)

Moyennes mensuelles et mois	Petit commerce de détail (1)					Grands magasins à rayons multiples					Coopératives de consommation				
	Alimen- tation et tabac	Textiles et habil- lement (2)	Articles d'ameu- blement et de ménage	Autres articles	Total	Alimen- tation	Textiles et habil- lement (2)	Articles d'ameu- blement et de ménage	Autres articles	Total	Alimen- tation	Textiles et habil- lement (2)	Articles d'ameu- blement et de ménage	Autres articles	Total
1971	97	105	126	106	105	108	102	105	119	107	100	106	92	101	100
1972	99	111	146	126	115	124	112	122	140	122	101	97	91	111	100
1973	103	132	181	141	129	137	125	140	155	136	98	86	82	119	98
1974	113	149	217	178	151	153	141	168	180	157	93	90	86	128	97
1975	130	159	223	206	167	171	147	158	226	170	93	83	82	141	98
1976	144	190	261	238	192	193	154	165	275	189	89	90	88	150	98
1977	133	193	287	260	196	209	165	169	318	205	82	80	83	153	93
1978	131	203	296	277	201	218	178	171	354	219	75	56	60	162	85
1979	132	211	305	315	212	229	192	172	399	234	74	39	57	172	83
1978															
janvier	119	177	241	256	179	208	162	145	255	189	75	48	61	163	85
février	121	145	255	271	181	200	132	171	243	180	68	58	48	159	80
mars	136	222	297	310	214	231	172	148	319	211	77	62	63	166	88
avril	130	227	284	289	205	214	162	149	327	204	75	56	58	158	85
mai	135	216	313	289	210	211	177	166	341	213	75	60	76	163	87
juin	141	212	323	301	217	218	193	161	378	225	77	53	70	175	90
juillet	117	171	264	233	175	210	159	160	388	214	79	43	67	143	83
août	128	154	277	245	183	214	147	149	359	204	76	49	64	155	84
septembre	135	222	303	276	207	217	198	193	344	227	71	64	58	159	78
octobre	134	230	303	273	207	211	199	163	323	216	70	64	66	169	84
novembre	128	199	293	271	198	213	175	166	430	228	70	45	52	160	80
décembre	147	253	404	317	241	274	255	276	538	312	86	65	38	172	94
1979															
janvier	125	174	230	273	185	222	162	137	257	192	74	34	54	165	82
février	116	140	260	298	183	215	150	163	287	196	68	30	39	161	76
mars	132	207	297	348	218	245	179	161	403	227	75	44	58	177	86
avril	129	242	281	320	214	220	184	147	375	220	70	44	55	167	81
mai	136	238	316	342	226	221	193	163	388	228	73	37	59	173	83
juin	144	221	326	335	228	228	203	166	428	241	79	30	66	186	89
juillet	120	182	272	263	186	211	165	157	434	223	75	33	64	153	81
août	131	161	296	295	199	228	169	165	416	228	74	40	63	164	83
septembre	136	217	314	301	214	216	192	184	370	227	69	51	54	169	81
octobre	134	250	331	327	225	230	228	174	370	242	72	56	54	183	86
novembre	130	224	308	311	213	233	213	182	486	258	69	38	56	179	81
décembre	151	278	424	365	259	281	268	266	580	323	85	34	59	189	93

(1) = Pour 1979, il s'agit de chiffres provisoires.

(2) = Y compris textiles d'ameublement.

CHIFFRES D'AFFAIRES DU COMMERCE DE DETAIL
Indices (moyenne mensuelle 1970 = 100) (suite)

Moyennes mensuelles et mois	Entreprises de commerce de détail possédant au moins cinq établis- sements de commerce de détail				Super- marchés (2)	TOTAL COMMERCE DE DETAIL (3)					
	Alimenta- tion	Textile et habille- ment (1)	Autres articles	Total		Alimenta- tion (4)	Textiles et habille- ment (1)	Articles d'ameu- blement et de ménage	Autres articles	TOTAL	
										Valeur	Quantité (5)
1971	128	107	102	120	120	103	107	122	107	108	104
1972	150	124	108	138	129	113	115	140	126	121	112
1973	181	134	131	160	155	124	135	172	141	138	121
1974	216	163	141	191	185	141	155	205	176	163	127
1975	259	185	156	225	217	165	169	213	204	183	129
1976	317	188	175	264	236	189	195	247	237	211	137
1977	367	192	195	302	254	196	204	270	258	225	138
1978	408	210	198	330	260	207	213	278	274	237	142
1979	451	241	216	366	275	218	226	287	309	253	146
1978											
janvier	370	192	207	307	232	188	188	234	252	213	128
février	363	131	225	293	225	188	151	247	264	210	126
mars	411	205	198	331	263	212	226	277	297	246	147
avril	394	236	170	321	249	202	235	263	277	236	142
mai	397	201	212	325	256	207	221	292	284	242	146
juin	415	200	217	337	268	216	219	301	297	250	151
juillet	396	179	170	310	263	194	182	248	238	213	128
août	408	141	177	310	262	205	162	259	247	219	131
septembre	418	238	190	339	273	213	234	284	272	244	145
octobre	399	272	204	340	255	207	245	283	269	242	144
novembre	401	244	185	331	256	203	216	273	272	234	139
décembre	522	280	222	418	321	248	277	373	322	291	172
1979											
janvier	419	308	173	352	246	204	207	221	261	226	133
février	407	150	232	325	238	194	152	252	289	219	129
mars	467	213	253	378	278	223	217	285	339	259	152
avril	420	278	211	358	259	208	254	267	310	251	147
mai	463	244	222	375	273	223	246	296	330	264	154
juin	466	211	231	372	286	230	229	306	329	266	155
juillet	426	190	183	332	273	203	193	257	267	225	130
août	456	177	204	352	284	219	176	279	293	240	138
septembre	436	226	217	355	270	217	227	295	297	251	144
octobre	448	322	233	387	281	219	271	311	319	267	151
novembre	450	273	214	372	281	217	242	290	311	256	144
décembre	551	299	221	439	334	259	293	388	362	309	173

(1) Y compris textiles d'ameublement.

(2) Petites et moyennes entreprises de super-marché, à libre service complet ou partiel.

(3) Pour 1979, il s'agit de chiffres provisoires.

(4) Y compris tabac, mais uniquement pour le petit commerce de détail.

(5) Indice de valeur divisé par l'indice général des prix à la consommation, dont on a éliminé les services.

COMMERCE INTERIEUR ET TOURISME (suite)

Tourisme et hôtellerie : Nombre de nuitées (1)

1.- Evolution dans le temps

Moyennes mensuelles et mois	Littoral	Villes d'art	Ardennes et Meuse	Campine	Autres communes touristiques	Total	Pays de résidence habituelle (2)					
							Belgique	France	Pays-Bas	Royaume Uni	République fédérale d'Allemagne	E.U.A.
1966	1 311 549	244 081	233 943	92 683	88 823	1 971 078	1 447 765	106 611	90 720	117 415	71 545	33 761
1967	1 392 354	247 902	254 110	104 737	99 002	2 098 104	1 552 205	109 654	105 328	114 132	72 453	39 723
1968	1 378 422	235 025	257 354	116 234	96 412	2 083 448	1 559 980	101 305	114 816	98 173	71 600	35 293
1969	1 402 774	238 360	275 552	113 574	136 303	2 166 563	1 619 464	89 308	134 107	99 150	76 280	38 631
1970	1 425 825	247 246	294 471	135 534	132 856	2 235 932	1 661 818	91 527	132 197	108 934	87 404	42 532
1971	1 433 600	243 875	316 121	155 749	139 064	2 288 412	1 682 154	100 420	146 579	100 189	99 388	43 728
1972	1 388 003	240 847	342 467	149 146	142 701	2 263 164	1 781 639	89 647	144 658	95 208	94 752	41 742
1973	1 383 094	256 524	341 677	161 792	163 195	2 306 283	1 786 724	92 143	145 316	101 931	106 721	43 484
1974	1 368 590	273 153	346 355	155 003	170 637	2 313 738	1 690 625	88 102	150 799	91 295	111 077	48 222
1975	1 431 049	282 255	378 398	171 504	195 186	2 458 391	1 788 432	91 499	172 711	107 017	119 519	41 509
1976	1 429 133	280 680	388 093	184 896	200 821	2 483 623	1 824 082	87 559	182 386	98 940	116 770	43 192
1977	1 388 417	294 010	396 807	154 315	200 126	2 433 675	1 798 404	82 401	170 201	85 136	117 597	45 934
1978	1 196 293	277 647	374 533	155 866	198 276	2 202 615	1 616 861	67 838	162 619	84 978	102 552	41 137
1979	1 098 219	283 828	375 715	156 121	199 844	2 113 727	1 544 684	57 442	163 516	81 738	93 475	42 997
1978												
janvier	* 82 691	184 281	81 378	12 825	63 615	424 790	207 431	30 049	30 541	27 018	28 259	25 992
février	* 82 356	153 864	93 066	14 402	67 481	411 169	217 863	28 685	31 310	25 750	25 722	17 226
mars	* 529 473	209 706	144 387	32 218	79 797	995 581	685 926	36 831	52 543	54 674	59 551	20 057
avril	* 394 387	262 960	144 396	28 219	88 353	918 315	556 595	56 274	47 696	65 126	57 030	28 932
mai	* 1 043 185	292 018	408 559	138 300	247 373	2 129 435	1 542 748	68 533	154 095	95 285	105 337	36 094
juin	* 1 379 808	293 212	374 898	243 088	234 598	2 525 604	1 833 459	60 165	178 419	120 844	135 128	58 318
juillet	* 4 683 635	331 602	1 418 712	703 519	642 405	7 779 873	6 266 191	86 232	496 529	174 547	308 924	65 595
août	* 3 642 675	332 413	1 060 830	459 823	518 289	6 014 030	4 932 318	113 966	374 008	162 961	184 395	52 149
septembre	* 802 738	338 927	260 930	104 949	177 485	1 685 029	1 123 906	61 510	111 484	93 804	94 101	56 243
octobre	* 194 765	312 850	157 163	27 474	83 079	775 331	362 503	45 474	75 810	60 606	65 764	41 590
novembre	* 163 777	241 330	114 637	17 673	71 551	608 968	322 661	38 445	34 248	34 596	41 579	32 323
décembre	* 203 746	185 235	144 639	15 447	59 251	608 318	379 059	30 831	47 937	23 704	27 118	21 904
1979												
janvier	* 78 021	184 957	70 277	9 479	57 393	400 127	192 328	28 047	25 579	25 689	25 733	25 775
février	* 75 994	190 029	90 959	12 412	61 521	430 915	207 287	31 247	31 815	27 354	29 420	26 180
mars	* 143 135	245 085	91 586	22 530	67 298	569 634	286 568	36 854	36 097	37 847	40 192	31 360
avril	* 815 519	306 592	195 822	35 467	91 258	1 444 658	997 939	66 191	69 820	76 412	86 393	34 748
mai	* 824 850	337 790	336 536	45 865	171 755	1 716 796	1 169 421	66 206	94 539	104 115	94 898	48 275
juin	* 1 347 401	313 694	471 007	208 282	282 306	2 622 690	1 921 774	60 061	206 777	78 505	143 800	64 970
juillet	* 4 422 062	333 992	1 458 608	732 339	675 512	7 622 433	6 075 614	91 812	771 915	141 018	294 664	66 863
août	* 3 610 763	331 376	1 009 848	490 357	516 365	5 958 709	4 885 974	108 288	369 162	166 809	155 004	57 013
septembre	* 854 520	346 500	277 957	121 914	173 254	1 774 145	1 176 372	59 285	119 197	105 480	96 946	59 753
octobre	* 220 759	289 390	156 269	18 229	85 246	769 893	354 952	40 397	77 685	69 484	56 584	42 485
novembre	* 179 755	238 563	127 979	19 970	68 386	634 653	345 228	47 179	35 653	40 112	38 323	29 044
décembre	* 238 485	170 791	152 456	18 052	59 598	639 382	421 027	28 354	49 244	23 055	25 802	17 463
1980												
janvier	* 73 192	171 517	85 044	11 997	58 046	399 796	197 216	29 378	26 642	25 401	28 368	20 990
février	* 89 616	193 850	88 414	17 621	65 033	454 534	214 045	35 646	37 234	35 564	32 610	22 465
mars	* 163 235	240 290	90 722	26 521	71 072	591 840	299 593	39 330	33 798	41 798	44 324	29 171

(1) Y compris les nuitées de camping

(2) Ces chiffres sont déjà compris dans la colonne "Total".

COMMERCE INTERIEUR ET TOURISME (suite)

Tourisme et hôtellerie : Nombre de nuitées (suite)

2.- Résultats généraux par région touristique - mars 1980

PAYS DE RESIDENCE HABITUELLE	Hôtels reconnus	Etablissements non reconnus	Etablissements pour tourisme social	Etablissements de cure	Colonies de vacances	Villas, appartements et chambres meublées, hôtes payants	Camping	Total
LE ROYAUME								
République fédérale d'Allemagne	36 272	3 433	2 394	10	446	1 769	-	44 324
Royaume-Uni	37 897	2 176	1 565	2	-	158	-	41 798
Espagne	6 473	827	420	112	-	24	-	7 856
France	32 522	4 278	1 401	3	50	1 076	-	39 330
Italie	13 205	1 618	34	-	-	10	-	14 867
Luxembourg (G.D.)	2 083	97	5	-	-	95	-	2 280
Pays-Bas	25 118	2 533	3 115	100	2 133	799	-	33 798
Autres pays d'Europe	34 304	4 626	1 079	-	84	111	1	40 204
Japon	5 783	539	163	-	-	31	-	6 516
Autres pays d'Asie	7 210	557	317	-	-	2	-	8 086
Zaïre	3 359	285	164	-	6	93	-	3 907
Autres pays d'Afrique	8 192	1 166	960	2	-	110	-	10 430
Etats-Unis d'Amérique du Nord	26 815	1 604	507	-	-	245	-	29 171
Autres pays d'Amérique	7 440	468	347	-	-	21	-	8 276
Océanie	1 087	75	239	-	3	-	-	1 404
Inconnus	-	-	-	-	-	-	-	-
Total pays étrangers :	247 760	24 282	12 710	229	2 722	4 544	-	292 247
Belgique :	58 606	18 626	81 283	25 377	40 026	75 675	-	299 593
<i>Total général :</i>	<i>306 366</i>	<i>42 908</i>	<i>93 993</i>	<i>25 606</i>	<i>42 748</i>	<i>80 219</i>	<i>-</i>	<i>591 840</i>
LITTORAL								
République fédérale d'Allemagne	1 959	182	546	10	-	1 737	-	4 434
Royaume-Uni	4 682	388	504	2	-	-	-	5 576
Espagne	22	9	144	112	-	8	-	295
France	435	50	174	-	-	676	-	1 335
Italie	87	1	-	-	-	-	-	88
Luxembourg (G.D.)	76	3	-	-	-	95	-	174
Pays-Bas	1 042	167	14	-	-	666	-	1 889
Autres pays d'Europe	264	22	25	-	-	39	-	350
Japon	6	-	-	-	-	-	-	6
Autres pays d'Asie	5	2	25	-	-	-	-	32
Zaïre	37	-	-	-	6	-	-	43
Autres pays d'Afrique	18	21	4	2	-	-	-	45
Etats-Unis d'Amérique du Nord	156	3	16	-	-	-	-	175
Autres pays d'Amérique	25	2	7	-	-	-	-	34
Océanie	6	-	29	-	-	-	-	35
Inconnus	-	-	-	-	-	-	-	-
Total pays étrangers :	8 820	850	1 488	126	6	3 221	-	14 511
Belgique :	13 298	1 415	33 044	4 473	22 510	73 984	-	148 724
<i>Total général :</i>	<i>22 118</i>	<i>2 265</i>	<i>34 532</i>	<i>4 599</i>	<i>22 516</i>	<i>77 205</i>	<i>-</i>	<i>163 235</i>
VILLES D'ART								
République fédérale d'Allemagne	25 044	1 525	944	-	116	24	-	27 653
Royaume-Uni	26 159	1 187	703	-	-	156	-	28 205
Espagne	5 508	687	131	-	-	16	-	6 342
France	23 428	2 681	882	-	50	48	-	27 089
Italie	10 263	951	31	-	-	9	-	11 254
Luxembourg (G.D.)	1 672	48	2	-	-	-	-	1 722
Pays-Bas	16 891	1 458	891	-	-	12	-	19 252
Autres pays d'Europe	27 636	2 623	723	-	-	62	-	31 044
Japon	5 338	500	116	-	-	31	-	5 985
Autres pays d'Asie	6 902	504	282	-	-	2	-	7 690
Zaïre	2 537	191	158	-	-	93	-	2 979
Autres pays d'Afrique	7 445	980	879	-	-	17	-	9 321
Etats-Unis d'Amérique du Nord	21 458	1 238	394	-	-	245	-	23 335
Autres pays d'Amérique	7 017	428	287	-	-	21	-	7 753
Océanie	1 022	64	163	-	-	-	-	1 249
Inconnus	-	-	-	-	-	-	-	-
Total pays étrangers :	188 320	15 065	6 586	-	166	736	-	210 873
Belgique :	17 434	8 449	1 614	423	1 216	281	-	29 417
<i>Total général :</i>	<i>205 754</i>	<i>23 514</i>	<i>8 200</i>	<i>423</i>	<i>1 382</i>	<i>1 017</i>	<i>-</i>	<i>240 290</i>

COMMERCE INTERIEUR ET TOURISME (suite)

Tourisme et hôtellerie : Nombre de nuitées (suite)

2.- Résultats généraux par région touristique - mars 1980

PAYS DE RESIDENCE HABITUELLES	Hôtels reconnus	Etablissements non reconnus	Etablissements pour tourisme social	Etablissements de cure	Colonies de vacances	Villas, appartements et chambres meublées, hôtes payants	Camping	Total
MEUSE ET ARDENNES								
République fédérale d'Allemagne	1 464	146	726	-	-	-	-	2 336
Royaume-Uni	1 057	22	224	-	-	-	-	1 303
Espagne	66	30	69	-	-	-	-	165
France	2 081	453	219	3	-	6	-	2 762
Italie	482	100	3	-	-	-	-	585
Luxembourg (G.D.)	68	19	3	-	-	-	-	90
Pays-Bas	2 160	176	1 479	100	2 133	1	-	6 319
Autres pays d'Europe	636	91	26	-	-	-	-	753
Japon	19	-	47	-	-	-	-	66
Autres pays d'Asie	7	6	2	-	-	-	-	15
Zaïre	14	1	2	-	-	-	-	17
Autres pays d'Afrique	50	1	3	-	-	62	-	116
Etats-Unis d'Amérique du Nord	287	36	45	-	-	-	-	368
Autres pays d'Amérique	30	12	50	-	-	-	-	92
Océanie	20	6	42	-	-	-	-	68
Inconnus	-	-	-	-	-	-	-	-
Total pays étrangers :	8 441	1 099	3 210	103	2 133	69	-	15 055
Belgique :	16 221	2 325	29 888	18 937	7 442	854	-	75 667
<i>Total général :</i>	<i>24 662</i>	<i>3 424</i>	<i>33 098</i>	<i>19 040</i>	<i>9 575</i>	<i>923</i>	<i>-</i>	<i>90 722</i>
CAMPINE								
République fédérale d'Allemagne	894	497	22	-	-	8	-	1 421
Royaume-Uni	188	143	115	-	-	2	-	448
Espagne	29	33	-	-	-	-	-	62
France	421	161	-	-	-	114	-	696
Italie	139	18	-	-	-	-	-	157
Luxembourg (G.D.)	-	3	-	-	-	-	-	3
Pays-Bas	750	111	224	-	-	15	-	1 100
Autres pays d'Europe	271	1 357	268	-	-	-	-	1 896
Japon	8	15	-	-	-	-	-	23
Autres pays d'Asie	2	12	-	-	-	-	-	14
Zaïre	60	-	-	-	-	-	-	60
Autres pays d'Afrique	31	36	-	-	-	-	-	67
Etats-Unis d'Amérique du Nord	87	88	-	-	-	-	-	175
Autres pays d'Amérique	38	-	-	-	-	-	-	38
Océanie	1	-	2	-	-	-	-	3
Inconnus	-	-	-	-	-	-	-	-
Total pays étrangers :	2 919	2 474	631	-	-	139	-	6 163
Belgique :	1 440	1 289	11 850	1 175	4 478	126	-	20 358
<i>Total général :</i>	<i>4 359</i>	<i>3 763</i>	<i>12 481</i>	<i>1 175</i>	<i>4 478</i>	<i>265</i>	<i>-</i>	<i>26 521</i>
AUTRES COMMUNES TOURISTIQUES								
République fédérale d'Allemagne	6 911	1 083	156	-	330	-	-	8 480
Royaume-Uni	5 811	436	19	-	-	-	-	6 266
Espagne	848	68	76	-	-	-	-	992
France	6 157	933	126	-	-	232	-	7 448
Italie	2 234	548	-	-	-	1	-	2 783
Luxembourg (G.D.)	267	24	-	-	-	-	-	291
Pays-Bas	4 275	621	237	-	-	105	-	5 238
Autres pays d'Europe	5 497	533	37	-	84	10	-	6 161
Japon	412	24	-	-	-	-	-	436
Autres pays d'Asie	294	33	8	-	-	-	-	335
Zaïre	711	93	4	-	-	-	-	808
Autres pays d'Afrique	648	128	74	-	-	31	-	881
Etats-Unis d'Amérique du Nord	4 827	239	52	-	-	-	-	5 118
Autres pays d'Amérique	330	26	3	-	-	-	-	359
Océanie	38	5	3	-	3	-	-	49
Inconnus	-	-	-	-	-	-	-	-
Total pays étrangers :	39 260	4 794	725	-	417	379	-	45 645
Belgique :	10 213	5 148	4 887	369	4 380	430	-	25 427
<i>Total général :</i>	<i>49 473</i>	<i>9 942</i>	<i>5 612</i>	<i>369</i>	<i>4 797</i>	<i>809</i>	<i>-</i>	<i>71 072</i>

STATISTIQUE DU TOURISME ET DE L'HOTELLERIE -

Tableau : 3 - Nombre de nuitées dans les villes d'arts, par région linguistique
Mois de mars 1980

(Chiffres absolus)

	Hôtels reconnus	Etablis. non reconnus	Etablis. tourisme social	Etablis. de cure	Colonies de vacances	Villas, appart. et ch. meubl. hôtes payants	Camping	Total	
Région flamande									
Belgique	7 281	5 735	434	-	1 216	-	-	14 666	(1)
Etrangers	50 266	8 761	3 276	-	166	-	-	62 469	(2)
Total	57 547	14 496	3 710	-	1 382	-	-	77 135	(3)
Région wallonne									
Belgique	2 732	238	869	-	-	-	-	3 839	
Etrangers	8 135	146	129	-	-	-	-	8 410	
Total	10 867	384	998	-	-	-	-	12 249	
Région bruxelloise									
Belgique	7 421	2 476	311	423	-	281	-	10 912	
Etrangers	129 919	6 158	3 181	-	-	736	-	139 994	
Total	137 340	8 634	3 492	423	-	1 017	-	150 906	
Le Royaume									
Belgique	17 434	8 449	1 614	423	1 216	281	-	29 417	(1)
Etrangers	188 320	15 065	6 586	-	166	736	-	210 873	(2)
Total	205 754	23 514	8 200	423	1 382	1 017	-	240 290	(3)

(1) non compris 195 nuitées à Zeebrugge
(2) " " 239 " " "
(3) " " 434 " " "

