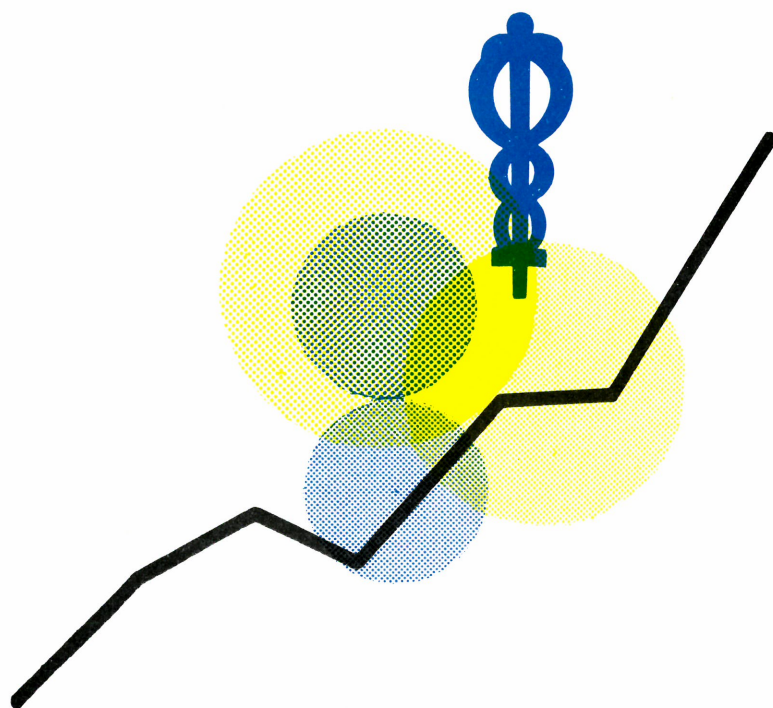


# STATISTIQUES DU COMMERCE



**1980**

MAI, N° 5

**INSTITUT NATIONAL DE STATISTIQUE**

ROYAUME DE BELGIQUE

MINISTÈRE DES AFFAIRES ÉCONOMIQUES



# **STATISTIQUES** **du COMMERCE**

# **1980**

## **PUBLICATION MENSUELLE :**

**Abonnement :** Belgique : 470 F l'an  
Etranger : 565 F l'an  
**Ce numéro :** Belgique : 55 F  
Etranger : 70 F

**MAI, N° 5**

**13<sup>e</sup> ANNEE**

On peut se procurer le présent bulletin mensuel au siège de l'INSTITUT NATIONAL DE STATISTIQUE  
Rue de Louvain, 44 - 1000 Bruxelles  
Compte n° 000-2005886-23

TABLE DES MATIERES

COMMERCE EXTERIEUR DE L'UNION ECONOMIQUE BELGO-LUXEMBOURGEOISE

I. COMMERCE EXTERIEUR PAR SECTIONS DE MARCHANDISES D'APRES LA NOMENCLATURE DE BRUXELLES	4
PAR MOIS ET PERIODE	4
1.- Importations - novembre - décembre 1979	4
2.- Exportations - novembre - décembre 1979	5
II. COMMERCE EXTERIEUR D'APRES LES DIVISIONS DE LA CLASSIFICATION-TYPE POUR LE COMMERCE	6
INTERNATIONAL PAR MOIS ET PERIODE	6
1.- Importations - novembre - décembre 1979	6
2.- Exportations - novembre - décembre 1979	8
III. COMMERCE EXTERIEUR PAR PAYS, PAR MOIS ET PERIODE	10
1.- Importations - novembre - décembre 1979	10
2.- Exportations - novembre - décembre 1979	11
IV. INDICES DE QUANTITE ET DE VALEUR MOYENNE DES MARCHANDISES IMPORTEES ET EXPORTEES	12
décembre 1979 1.- Indices de quantité 1970 = 100	12
2.- Indices de la valeur moyenne 1970 = 100	12

COMMERCE INTERIEUR ET TOURISME

Statistiques mensuelles et trimestrielles

Chiffres d'affaires des grandes entreprises de distribution - décembre 1979	16
I. Chiffres absolus (en 1 000 F)	16
II. Indices	22
Chiffres d'affaires du commerce de détail - Indices - décembre 1979	25
Tourisme et hôtellerie : Nombre de nuitées	27
1. Evolution dans le temps - décembre 1979	27
2. Résultats généraux par région touristiques - décembre 1979	28
3. Nombre de nuitées dans les villes d'art par région - décembre 1979	30

Signes conventionnels

- .. = les renseignements ne sont pas disponibles
  - = 0 ou inférieur à la moitié de l'unité utilisée
  - (\*) = chiffres provisoires
  - = chiffres rectifiés
- La virgule (,) est employée pour séparer les unités des décimales

Droits d'auteur réservés

La reproduction du contenu de cette publication qu'elle soit intégrale ou partielle, dans la forme originale ou remaniée, est interdite sauf autorisation écrite de l'Institut national de Statistique.

L'utilisation du contenu de cette publication, à titre explicatif ou justificatif, dans un article, un compte rendu ou un livre, est autorisée moyennant l'indication claire et précise de la source.

**Commerce extérieur**  
**de l'Union économique**  
**Belgo - Luxembourgeoise**

## I.COMMERCE EXTERIEUR PAR SECTIONS DE MARCHANDISES D'APRES LA N.C.C.D.

## 1.IMPORTATIONS

SECTIONS DE MARCHANDISES	QUANTITE (1000 T)				VALEUR (1000000 F)			
	CHIFFRES MENSUELS		MOYENNES MENSUELLES		CHIFFRES MENSUELS		MOYENNES MENSUELLES	
	NOVEMBRE	DECEMBRE	JANVIER	JANVIER	NOVEMBRE	DECEMBRE	JANVIER	JANVIER
	1979	1979	DECEMBRE	DECEMBRE	1979	1979	DECEMBRE	DECEMBRE
		1978	1979			1978	1979	
1.ANIMAUX VIVANTS ET PRODUITS DU REGNE ANIMAL	72	73	72	76	4060	4581	4162	4399
2.PRODUITS DU REGNE VEGETAL	696	708	755	785	6771	6450	6522	7057
3.GRAISSES ET HUILES ANIMALES ET VEGETALES;PRODUITS DERIVES	46	46	37	43	1001	930	741	942
4.PRODUITS ALIMENTAIRES BOISSONS ET TABACS	413	394	338	355	6781	6190	5388	6098
5.PRODUITS MINERAUX	11875	10314	9481	10228	31622	30919	18695	24686
6.PRODUITS CHIMIQUES	606	564	590	639	11158	10211	9428	10806
7.MATIERES PLASTIQUES ET CAOUTCHOUC PRODUITS EN CES MATIERES	121	105	112	116	5736	5052	4427	5334
8.PEAUX ET CUIRS;OUVRAGES EN CES MATIERES	4	4	4	4	922	696	787	918
9.BOIS ET LIEGE;OUVRAGES EN CES MATIERES	348	280	292	309	2752	2279	2074	2361
10.PAPIERS ET MATIERES SERVANT A LEUR FABRICATON	205	137	148	164	4765	3883	3563	4222
11.MATIERES TEXTILES ET OUVRAGES EN CES MATIERES	84	70	76	80	10379	8898	9270	10305
12.CHAUSSURES,COIFFURES,PARAPLUIES, FLEURS ARTIFICIELLES	3	2	3	3	1074	903	1072	1306
13.OUVRAGES EN PIERRES,CIMENTS, CERAMIQUES,VERRES	210	136	185	189	2338	1965	1938	2093
14.PIERRES ET METAUX PRECIEUX	-	-	-	-	13859	10192	8836	10161
15.METAUX COMMUNS ET OUVRAGES EN CES METAUX	551	433	511	519	15675	13650	11478	13577
16.MACHINES ET APPAREILS;MATERIEL ELECTRIQUE	91	88	80	89	18058	18551	15624	16790
17.MATERIEL DE TRANSPORT	161	176	152	159	19246	19862	16725	18487
18.OPTIQUE,PRECISION,HORLOGERIE ACOUSTIQUE	4	3	3	3	3060	3085	2607	2851
19.ARMES ET MUNITIONS	-	-	-	-	68	75	46	57
20.MARCHANDISES ET PRODUITS DIVERS	20	16	19	19	2550	2112	2200	2365
21.OBJETS D'ART,DE COLLECTION ET D'ANTIQUITE	-	-	-	-	84	78	87	80
22.MARCHANDISES NON CLASSEES AILLEURS	144	122	126	136	1651	2093	1501	2563
TOTAL GENERAL :	15655	13674	12981	13918	163610	152657	127170	147457

## I.COMMERCE EXTERIEUR PAR SECTIONS DE MARCHANDISES D'APRES LA N.C.C.D.

## 2.EXPORTATIONS

SECTIONS DE MARCHANDISES	QUANTITE (1000 T)				VALEUR (1000000 F)			
	CHIFFRES MENSUELS		MOYENNES MENSUELLES		CHIFFRES MENSUELS		MOYENNES MENSUELLES	
	NOVEMBRE	DECEMBRE	JANVIER	JANVIER	NOVEMBRE	DECEMBRE	JANVIER	JANVIER
	1979	1979	DECEMBRE	DECEMBRE	1979	1979	DECEMBRE	DECEMBRE
		1978	1979			1978	1979	
1.ANIMAUX VIVANTS ET PRODUITS DU REGNE ANIMAL	102	95	87	93	4979	4737	4148	4425
2.PRODUITS DU REGNE VEGETAL	284	211	285	390	3170	2764	2843	3539
3.GRAISSES ET HUILES ANIMALES ET VEGETALES;PRODUITS DERIVES	32	31	31	32	750	709	672	747
4.PRODUITS ALIMENTAIRES BOISSONS ET TABACS	236	238	224	241	4521	4661	3984	4453
5.PRODUITS MINERAUX	2938	2811	2979	3031	9656	10319	5984	9835
6.PRODUITS CHIMIQUES	993	1008	991	1059	14670	14393	12238	14480
7.MATIERES PLASTIQUES ET CAOUTCHOUC PRODUITS EN CES MATIERES	197	189	173	197	9135	8426	6181	8179
8.PEAUX ET CUIRS;OUVRAGES EN CES MATIERES	4	4	5	5	558	553	532	626
9.BOIS ET LIEGE;OUVRAGES EN CES MATIERES	139	117	119	123	1354	1170	958	1089
10.PAPIERS ET MATIERES SERVANT A LEUR FABRICATION	108	97	98	105	3242	2901	2542	2937
11.MATIERES TEXTILES ET OUVRAGES EN CES MATIERES	84	76	75	78	11882	10412	9973	10732
12.CHAUSSURES,COIFFURES,PARAPLUIES, FLEURS ARTIFICIELLES	1	1	1	1	238	213	162	201
13.OUVRAGES EN PIERRES;CIMENTES, CERAMIQUES,VERRES	249	218	217	216	3183	2831	2620	2760
14.PIERRES ET METAUX PRECIEUX	-	-	-	-	11421	9271	8231	9522
15.METAUX COMMUNS ET OUVRAGES EN CES METAUX	1473	1323	1349	1435	25371	23852	20898	24457
16.MACHINES ET APPAREILS;MATERIEL ELECTRIQUE	67	66	60	62	15233	15496	12981	13749
17.MATERIEL DE TRANSPORT	143	126	125	129	19822	16751	15087	17253
18.OPTIQUE,PRECISION,HORLOGERIE ACOUSTIQUE	3	2	2	2	1790	1604	1465	1535
19.ARMS ET MUNITIONS	-	-	-	-	74	64	62	62
20.MARCHANDISES ET PRODUITS DIVERS	18	17	15	15	2066	2182	1798	1863
21.OBJETS D'ART,DE COLLECTION ET D'ANTIQUITE	-	-	-	-	61	39	37	44
22.MARCHANDISES NON CLASSEES AILLEURS	47	44	39	45	5047	4534	4125	4856
TOTAL GENERAL :	7117	6673	6874	7260	148222	137885	117521	137344

## II. COMMERCE EXTERIEUR D'APRES LES DIVISIONS DE LA CLASSIFICATION TYPE POUR LE COMMERCE INTERNATIONAL (REVISION 2)

## 1. IMPORTATIONS

SECTIONS ET DIVISIONS	QUANTITE (1000 T)				VALEUR (1000000 F)			
	CHIFFRES MENSUELS		MOYENNES MENSUELLES		CHIFFRES MENSUELS		MOYENNES MENSUELLES	
	NOVEMBRE	DECEMBRE	JANVIER	JANVIER	NOVEMBRE	DECEMBRE	JANVIER	JANVIER
	1979	1979	1978	1979	1979	1979	1978	1979
0. ANIMAUX VIVANTS ET PRODUITS ALIMENTAIRES	993	993	992	1047	13929	13688	13221	14449
00. ANIMAUX VIVANTS	13	14	12	14	614	614	622	665
01. VIANDES ET PREPARATIONS	17	17	17	16	1334	1383	1196	1249
02. PRODUITS LAITIERS ET OEUFS D'OISEAUX	24	27	29	30	1538	2003	1937	2000
03. POISSONS ET PREPARATIONS	11	9	10	10	991	927	748	852
04. CEREALES ET PREPARATIONS	353	414	439	478	2783	2893	3056	3333
05. FRUITS ET LEGUMES	239	183	212	208	2728	2280	2201	2469
06. SUCRES ET PREPARATIONS, MIEL	41	31	35	39	333	336	295	438
07. CAFE, THE, CACAO, EPICES ET DERIVES	14	12	13	15	1673	1405	1597	1635
08. NOURRITURE POUR ANIMAUX	266	277	212	224	1475	1531	1168	1367
09. PREPARATIONS ALIMENTAIRES DIVERSES	14	10	13	14	460	315	400	439
1. BOISSONS ET TABACS	71	63	60	61	2320	2222	1653	1876
11. BOISSONS	67	60	56	57	1807	1823	1155	1343
12. TABACS	4	3	4	4	513	399	497	533
2. MATIERES PREMIERES A L'EXCEPTION DES COMBUSTIBLES MINERAUX	6123	4455	4885	5147	13210	10588	8424	10486
21. CUIRS, PEAUX ET PELLETERIES, BRUTS	3	3	3	3	206	204	235	278
22. GRAINES-FRUIITS, OLEAGINEUX	99	104	98	90	850	858	796	773
23. CAOUTCHOUC BRUT	14	13	13	14	377	349	302	366
24. LIEGE ET BOIS	309	251	258	272	1749	1512	1263	1449
25. PATES A PAPIER ET DECHETS	78	38	39	46	525	421	368	463
26. FIBRES TEXTILES ET DECHETS	39	31	36	38	1704	1373	1315	1501
27. PRODUITS NON METALLIQUES	2963	1875	2168	2256	1840	1292	1181	1375
28. MINERAIS METALLIFERES, DECHETS METAUX	2598	2125	2255	2410	5436	4132	2553	3822
29. AUTRES MATIERES ANIMALES, VEGETALES	18	15	15	18	523	447	410	457
3. COMBUSTIBLES MINERAUX, LUBRIFIANTS ET PRODUITS CONNEXES	6383	6382	5119	5633	27236	27428	15848	20942
32. HOUILLES ET COKES	1495	1310	888	1175	3123	2800	2072	2601
33. PETROLE ET PRODUITS DERIVES	3818	3980	3388	3544	20374	20581	11470	15549
34. GAZ NATUREL ET MANUFACTURE	1070	1092	843	914	3721	3820	2245	2678
35. ENERGIE ELECTRIQUE	-	-	-	-	18	227	62	115
4. HUILES ET GRAISSES D'ORIGINE ANIMALE OU VEGETALE	43	43	34	40	911	849	669	857
41. HUILES, GRAISSES ANIMALES	12	15	10	11	181	231	142	172
42. HUILES VEGETALES FIXES	19	20	15	18	472	447	356	450
43. AUTRES GRAISSES, HUILES ET CIRES	12	8	9	11	258	171	171	235
5. PRODUITS CHIMIQUES	671	621	650	700	13758	12503	11215	13121
51. PRODUITS ORGANIQUES	230	230	215	248	5007	5007	3081	4789
52. PRODUITS INORGANIQUES	109	86	97	108	751	623	1517	700
53. PRODUITS PR TEINTURE ET TANNAGE	9	7	10	10	667	506	547	647
54. PRODUITS MEDICINAUX, PHARMACEUTIQUES	1	1	2	2	1508	1230	1354	1443
55. PRODUITS PR PARFUMERIE ET ENTRETIEN	13	9	14	15	700	546	649	715
56. ENGRAIS MANUFACTURES	168	174	187	189	588	603	584	607
57. EXPLOSIFS ET PYROTECHNIE	-	-	-	-	34	17	18	20
58. MATIERES PLASTIQUES E.S.	83	70	76	77	3051	2657	2174	2735
59. PRODUITS CHIMIQUES N.D.A.	57	42	49	52	1452	1314	1290	1466



## II.COMMERCE EXTERIEUR D'APRES LES DIVISIONS DE LA CLASSIFICATION TYPE POUR LE COMMERCE INTERNATIONAL(SUITE)

## 1.IMPORTATIONS

SECTIONS ET DIVISIONS	QUANTITE (1000 T)				VALEUR (1000000 F)			
	CHIFFRES MENSUELS		MOYENNES MENSUELLES		CHIFFRES MENSUELS		MOYENNES MENSUELLES	
	NOVEMBRE	DECEMBRE	JANVIER	JANVIER	NOVEMBRE	DECEMBRE	JANVIER	JANVIER
	1979	1979	DECEMBRE	DECEMBRE	1979	1979	DECEMBRE	DECEMBRE
		1978	1979			1978	1979	
6.ARTICLES MANUFACTURES CLASSES D'APRES LA MATIERE PREMIERE	914	680	829	847	38443	31746	29307	33160
61.CUIRS,PEAUX ; OUVRAGES	1	1	1	1	281	240	220	258
62.CAOUTCHOUC MANUFACTURE N.D.A.	12	12	13	13	1030	961	945	1037
63.OUVRAGES EN LIEGE, BOIS	33	24	29	31	921	692	730	829
64.PAPIER,CARTONS ET OUVRAGES	122	95	105	115	3066	2392	2276	2732
65.FILS,TEISSUS E.S.	41	37	36	38	5801	5148	4692	5197
66.ARTICLES MINERAUX NON METAL. N.D.A.	254	161	230	227	12230	8565	9596	10319
67.FER ET ACIER	303	225	286	290	4652	3667	3688	4143
68.METAUX NON-FERREUX	99	86	89	88	6611	6586	4131	5209
69.ARTICLES EN METAL N.D.A.	49	41	41	44	3852	3496	3028	3436
7.MACHINES ET MATERIEL DE TRANSPORT	253	265	232	248	38107	39281	33006	35978
71.GENERATEURS ET MOTEURS	15	15	13	14	2699	3441	2612	2637
72.MACHINES SPECIALISEES	17	18	17	18	3149	3279	2765	3010
73.MACHINES PR TRAVAIL METAUX	15	15	11	18	854	829	662	789
74.MACHINES APPLICATION GENERALE	23	21	20	21	4163	4146	3587	3919
75.MACHINES DE BUREAU, INFORMATIQUES	1	1	1	1	1857	1874	1299	1541
76.APPAREILS TELECOMMUNICATION,PR SON	4	4	3	4	2160	1911	1762	1873
77.APPAREILS ELECTRIQUES N.D.A.	21	19	18	18	4569	4439	4051	4252
78.VEHICULES ROUTIERS	154	170	140	149	17216	18647	15119	16472
79.AUTRE MATERIEL DE TRANSPORT	2	2	8	5	1440	715	1149	1486
8.ARTICLES MANUFACT. DIVERS N.D.A.	59	50	56	58	13000	11248	11863	13236
81.APP. SANITAIRES,CHAUFFAGE,ECLAIRAGE	6	5	5	5	502	471	424	442
82.MEUBLES	16	14	16	16	1691	1549	1453	1563
83.ARTICLES DE VOYAGE, SACS A MAIN E.S.	-	-	1	1	199	155	188	211
84.VETEMENTS E.S.	5	4	5	5	3241	2597	3511	3895
85.CHAUSSURES	2	2	2	3	921	792	951	1175
87.INSTRUMENTS PROFESSIONNELS,SCIENCE	1	1	1	1	1133	1097	990	1109
88.PHOTOGRAPHIE,OPTIQUE,HORLOGERIE	2	2	2	2	979	984	855	928
89.ARTICLES MANUFACTURES DIVERS	28	22	24	26	4333	3602	3491	3914
9.MARCHANDISES NON CLASSEES AILLEURS	145	123	126	136	2696	3104	1964	3351
91.COLIS POSTAUX N.D.A.	-	-	-	-	10	10	8	9
93.TRANSACTIONS SPECIALES	-	-	-	-	-	4	1	2
94.ANIMAUX VIVANTS N.D.A.	-	-	-	-	12	8	8	10
95.ARMES ET MUNITIONS	-	-	-	-	17	24	13	15
96.MONNAIES	-	-	-	-	296	587	119	210
97.OR NON MONETAIRE	-	-	-	-	715	388	319	548
99.TRAFIC CONFIDENTIEL N.D.A.	144	122	126	136	1646	2083	1497	2557
TOTAL GENERAL :	15655	13674	12981	13918	163610	152657	127170	147457

## II. COMMERCE EXTERIEUR D'APRES LES DIVISIONS DE LA CLASSIFICATION TYPE POUR LE COMMERCE INTERNATIONAL (REVISION 2)

## 2. EXPORTATIONS

SECTIONS ET DIVISIONS	QUANTITE (1000 T)				VALEUR (1000000 F)			
	CHIFFRES MENSUELS		MOYENNES MENSUELLES		CHIFFRES MENSUELS		MOYENNES MENSUELLES	
	NOVEMBRE	DECEMBRE	JANVIER	JANVIER	NOVEMBRE	DECEMBRE	JANVIER	JANVIER
	1979	1979	1978	1979	1979	1979	1978	1979
0. ANIMAUX VIVANTS ET PRODUITS ALIMENTAIRES	570	490	554	675	11427	10772	9879	11214
00. ANIMAUX VIVANTS	13	15	13	12	686	798	651	622
01. VIANDES ET PREPARATIONS	32	30	28	30	2482	2342	1996	2180
02. PRODUITS LAITIERS ET OEUFS D'OISEAUX	55	48	42	48	2191	1920	1750	1920
03. POISSONS ET PREPARATIONS	2	2	2	2	194	180	148	157
04. CEREALES ET PREPARATIONS	174	149	210	296	1826	1606	1845	2341
05. FRUITS ET LEGUMES	115	70	90	107	1249	1107	1214	1345
06. SUCRES ET PREPARATIONS, MIEL	45	63	62	73	527	760	626	769
07. CAFE, THE, CACAO, EPICES ET DERIVES	9	9	6	7	962	913	585	724
08. NOURRITURE POUR ANIMAUX	111	90	87	84	790	645	646	655
09. PREPARATIONS ALIMENTAIRES DIVERSES	15	15	13	15	520	501	417	501
1. BOISSONS ET TABACS	37	40	33	39	786	929	767	870
11. BOISSONS	36	38	32	37	423	383	325	390
12. TABACS	1	2	2	2	363	546	442	480
2. MATIERES PREMIERES A L'EXCEPTION DES COMBUSTIBLES MINERAUX	1713	1505	1621	1610	4125	3678	3472	3872
21. CUIRS, PEAUX ET PELLETERIES, BRUTS	4	4	4	4	205	220	193	240
22. GRAINES-FRUITS, OLEAGINEUX	5	2	3	4	53	25	32	41
23. CAOUTCHOUC BRUT	13	13	13	14	388	386	323	395
24. LIEGE ET BOIS	55	48	49	51	339	310	253	292
25. PATES A PAPIER ET DECHETS	33	31	35	35	236	211	182	221
26. FIBRES TEXTILES ET DECHETS	17	16	21	17	650	633	867	664
27. PRODUITS NON METALLIQUES	1484	1298	1403	1390	815	702	675	788
28. MINERAIS METALLIFERES, DECHETS METAUX	89	78	81	83	894	622	525	795
29. AUTRES MATIERES ANIMALES, VEGETALES	15	16	12	13	546	570	422	435
3. COMBUSTIBLES MINERAUX, LUBRIFIANTS ET PRODUITS CONNEXES	1130	1226	1269	1322	8453	9433	5105	8740
32. HOUILLES ET COKES	95	84	39	96	266	212	112	270
33. PETROLE ET PRODUITS DERIVES	1019	1121	1209	1206	8066	9048	4875	8334
34. GAZ NATUREL ET MANUFACTURE	17	21	21	20	114	169	95	115
35. ENERGIE ELECTRIQUE	-	-	-	-	7	3	23	22
4. HUILES ET GRAISSES D'ORIGINE ANIMALE OU VEGETALE	25	25	24	25	572	540	513	565
41. HUILES, GRAISSES ANIMALES	3	4	4	4	54	66	57	71
42. HUILES VEGETALES FIXES	17	17	16	16	406	385	381	395
43. AUTRES GRAISSES, HUILES ET CIRES	6	4	4	5	113	88	76	98
5. PRODUITS CHIMIQUES	1033	989	1117	1070	17345	16571	14929	16220
51. PRODUITS ORGANIQUES	109	117	178	123	3525	3656	3601	3437
52. PRODUITS INORGANIQUES	169	172	194	172	845	921	1718	858
53. PRODUITS PR TEINTURE ET TANNAGE	15	13	13	14	819	697	630	739
54. PRODUITS MEDICINAUX, PHARMACEUTIQUES	1	1	1	1	1417	1432	1327	1379
55. PRODUITS PR PARFUMERIE ET ENTRETIEN	19	21	19	20	749	790	665	740
56. ENGRAIS MANUFACTURES	426	357	464	468	1623	1306	1554	1583
57. EXPLOSIFS ET PYROTECHNIE	-	-	-	-	56	51	81	69
58. MATIERES PLASTIQUES E.S.	158	153	137	159	6406	6015	4026	5729
59. PRODUITS CHIMIQUES N.D.A.	136	155	110	112	1906	1702	1327	1686

## II.COMMERCE EXTERIEUR D'APRES LES DIVISIONS DE LA CLASSIFICATION TYPE POUR LE COMMERCE INTERNATIONAL(SUITE)

## 2.EXPORTATIONS

SECTIONS ET DIVISIONS	QUANTITE (1000 T)				VALEUR (1000000 F)			
	CHIFFRES MENSUELS		MOYENNES MENSUELLES		CHIFFRES MENSUELS		MOYENNES MENSUELLES	
	NOVEMBRE	DECEMBRE	JANVIER	JANVIER	NOVEMBRE	DECEMBRE	JANVIER	JANVIER
	1979	1979	1978	1979	1979	1979	1978	1979
6.ARTICLES MANUFACTURES CLASSES D'APRES LA MATIERE PREMIERE	2182	1945	1982	2091	51311	46340	41417	46985
61.CUIRS,PEAUX ; OUVRAGES	1	1	1	1	297	290	283	331
62.CAOUTCHOUC MANUFACTURE N.D.A.	14	13	13	13	1240	1095	1045	1130
63.OUVRAGES EN LIEGE, BOIS	84	68	68	71	1002	843	687	782
64.PAPIER,CARTONS ET OUVRAGES	66	58	57	62	2045	1892	1633	1888
65.PILS, TISSUS E.S.	64	57	54	58	9003	8216	7246	7883
66.ARTICLES MINERAUX NON METAL. N.D.A.	554	483	496	512	12215	9458	9943	10796
67.FER ET ACIER	1254	1114	1132	1216	16503	14621	12992	15319
68.METAUX NON-FERREUX	88	94	96	96	5967	6876	4532	5695
69.ARTICLES EN METAL N.D.A.	58	57	65	63	3039	3050	3054	3160
7.MACHINES ET MATERIEL DE TRANSPORT	211	193	185	192	35721	32842	28583	31565
71.GENERATEURS ET MOTEURS	3	3	3	3	1327	1915	944	1217
72.MACHINES SPECIALISEES	29	35	26	28	3991	5106	3813	4086
73.MACHINES PR TRAVAIL METAUX	6	5	5	5	635	596	565	580
74.MACHINES APPLICATION GENERALE	13	12	13	12	2844	2605	2546	2515
75.MACHINES DE BUREAU, INFORMATIQUES	1	1	-	-	862	747	576	627
76.APPAREILS TELECOMMUNICATION,PR SON	6	5	5	5	3099	2668	2670	2689
77.APPAREILS ELECTRIQUES N.D.A.	17	15	13	15	3804	3248	2886	3243
78.VEHICULES ROUTIERS	132	118	112	119	18594	15621	14181	16103
79.AUTRE MATERIEL DE TRANSPORT	5	1	8	4	564	336	402	505
8.ARTICLES MANUFACT. DIVERS N.D.A.	61	51	50	54	10258	8412	8434	9165
81.APP. SANITAIRES,CHAUFFAGE,ECT-AIRAGE	9	8	7	8	589	506	449	505
82.MEUBLES	16	15	13	14	1705	1804	1487	1518
83.ARTICLES DE VOYAGE, SACS A MAIN E.S.	-	-	-	-	54	48	40	51
84.VETEMENTS E.S.	4	3	3	3	2293	1618	2109	2211
85.CHAUSSURES	-	-	-	-	165	137	94	127
87.INSTRUMENTS PROFESSIONNELS,SCIENCE	1	1	1	1	725	662	601	625
88.PHOTOGRAPHIE,OPTIQUE,HORLOGERIE	6	3	5	5	1813	1062	1407	1585
89.ARTICLES MANUFACTURES DIVERS	25	21	20	22	2912	2576	2247	2542
9.MARCHANDISES NON CLASSEES AILLEURS	153	209	40	184	8224	8369	4423	8148
91.COLIS POSTAUX N.D.A.	-	-	-	-	5	3	2	2
93.TRANSACTIONS SPECIALES	1	1	1	1	37	37	27	32
94.ANIMAUX VIVANTS N.D.A.	-	-	-	-	15	12	8	9
95.ARMES ET MUNITIONS	-	-	-	-	14	12	16	13
96.MONNAIES	-	-	-	-	290	167	48	172
97.OR NON MONETAIRE	-	-	-	-	631	635	219	429
99.TRAFIC CONFIDENTIEL N.D.A.	153	208	39	183	7231	7503	4103	7492
TOTAL GENERAL :	7117	6673	6874	7260	148222	137885	117521	137344

## III.COMMERCE EXTERIEUR PAR PAYS

## 1.IMPORTATIONS

PAYS ET CONTINENTS	QUANTITE (1000 T)				VALEUR (1000000 F)			
	CHIFFRES MENSUELS		MOYENNES MENSUELLES		CHIFFRES MENSUELS		MOYENNES MENSUELLES	
	NOVEMBRE	DECEMBRE	JANVIER	JANVIER	NOVEMBRE	DECEMBRE	JANVIER	JANVIER
	1979	1979	DECEMBRE	DECEMBRE	1979	1979	DECEMBRE	DECEMBRE
		1978	1979			1978	1979	
1.EUROPE	9909	8063	8449	8838	122020	110707	97675	111342
11.C.E.E.	8533	6859	7244	7451	107729	98781	87817	99159
FRANCE	2283	1975	2104	2024	25241	22853	20810	23197
PAYS-BAS	3807	2608	3040	3232	27209	22148	20833	24470
REP. FED. D'ALLEMAGNE	1736	1693	1608	1662	33912	35222	29230	32431
ITALIE	89	103	92	117	5942	5595	5100	5989
ROYAUME-UNI	601	460	374	390	14285	11765	10652	11745
IRLANDE(Rep.)	7	9	12	12	445	596	581	651
DANEMARK	10	10	14	14	695	601	610	676
12.AUTRES PAYS EUROPEENS	1376	1205	1205	1386	14291	11926	9858	12183
SUEDE	601	373	536	643	2574	1981	1766	2254
SUISSE	9	8	6	7	3391	2737	2365	2937
PAYS DE L'EUROPE ORIENTALE	386	427	307	316	3522	2942	2170	2589
AUTRES PAYS	380	397	356	420	4804	4267	3557	4402
2.AFRIQUE	1201	1111	768	1159	6944	7156	5059	6982
ZAIRE	47	22	31	29	2095	2414	2011	2339
AUTRES PAYS	1154	1089	737	1130	4850	4743	3048	4643
3.AMERIQUE	1817	1682	1069	1440	16060	15268	10617	13831
ETATS-UNIS	694	948	456	666	11043	11088	7343	9738
CANADA	194	67	153	162	1369	1071	1004	1187
AUTRES PAYS	928	667	459	612	3648	3109	2270	2907
4.ASIE	2643	2744	2561	2329	17951	18368	13114	14468
ARABIE SAOUDITE	1603	1739	1168	1358	6606	7174	3702	4910
JAPON	24	37	29	28	2590	3487	2106	2480
AUTRES PAYS	1015	967	1364	942	8756	7707	7306	7077
5.OCEANIE	72	74	122	110	561	987	621	736
TOTAL GENERAL :	15655	13674	12981	13918	163610	152657	127170	147457

## 2.EXPORTATIONS

PAYS ET CONTINENTS	QUANTITE (1000 T)				VALEUR (1000000 F)			
	CHIFFRES MENSUELS		MOYENNES MENSUELLES		CHIFFRES MENSUELS		MOYENNES MENSUELLES	
	NOVEMBRE	DECEMBRE	JANVIER	JANVIER	NOVEMBRE	DECEMBRE	JANVIER	JANVIER
	1979	1979	DECEMBRE	DECEMBRE	1979	1979	DECEMBRE	DECEMBRE
		1978	1979			1978	1979	
1.EUROPE	6388	6051	5948	6335	124983	117085	95426	114531
11.C.E.E.	5880	5480	5459	5745	109991	100442	84081	99921
FRANCE	1719	1666	1566	1672	29848	27728	22369	26345
PAYS-BAS	1991	1763	1733	1846	24145	23073	19318	22183
REP. FED. D'ALLEMAGNE	1527	1301	1476	1515	31984	28210	26829	30935
ITALIE	300	225	183	233	9539	7503	5377	7293
ROYAUME-UNI	295	370	360	347	12924	11563	8476	11080
IRLANDE(REP.)	12	33	28	38	371	425	332	442
DANEMARK	36	122	112	94	1180	1940	1381	1643
12.AUTRES PAYS EUROPEENS	508	570	489	590	14992	16642	11345	14610
SUEDE	136	119	98	139	2485	2605	1615	2351
SUISSE	121	117	93	107	4482	4406	2729	3919
ESPAGNE	35	34	27	39	1213	1094	931	1163
PAYS DE L'EUROPE ORIENTALE	82	127	104	120	2419	3338	2232	2587
AUTRES PAYS	134	174	167	185	4393	5200	3837	4589
2.AFRIQUE	200	160	205	284	5164	4482	5009	5453
ZAIRE	13	9	9	10	591	490	467	469
AUTRES PAYS	187	150	195	274	4573	3992	4542	4983
3.AMERIQUE	139	148	224	206	7644	7381	6900	7500
ETATS-UNIS	64	76	139	126	5074	4808	4852	5138
AUTRES PAYS	75	72	84	80	2570	2573	2047	2362
4.ASIE	230	194	263	253	9249	7932	8891	8661
5.OCEANIE	3	4	9	6	338	271	385	353
TOTAL GENERAL :	7117	6673	6874	7260	148222	137885	117521	137344

## IV. INDICES DU COMMERCE EXTERIEUR

## 1. INDICES DE QUANTITE 1970=100

ANNEES MOIS	IMPORTATIONS								EXPORTATIONS											
	T O T A L	D'APRES LE DEGRE DE PREPARATION				D'APRES L'USAGE				T O T A L	D'APRES LE DEGRE DE PREPARATION				D'APRES L'USAGE					
		ARTICLES				MATI- ERES	BIENS				ARTICLES				MATI- ERES	BIENS				
		BRUTS	AYANT UNE TRANS- FORMATION	SUBI UNE TRANS- FORMATION	PREMI- ERES	ET D'	AUXI- LIAI- RES	EQUI- PEMENT	DURA BLES		NON DURA- BLES	BRUTS	AYANT UNE TRANS- FORMATION	SUBI UNE TRANS- FORMATION	PREMI- ERES	ET D'	AUXI- LIAI- RES	EQUI- PEMENT	DURA BLES	NON DURA- BLES
1973	138	119	125	152	133	145	147	154	142	128	127	153	137	147	149	145				
1974	141	113	130	162	136	150	163	163	143	125	127	156	137	163	138	157				
1975	133	107	117	154	125	149	161	164	133	150	107	150	118	166	142	148				
1976	152	120	136	175	149	156	188	189	152	182	118	174	138	184	173	159				
1977	158	129	131	186	155	165	198	198	159	196	124	181	146	185	177	168				
1978	164	126	142	194	163	166	205	212	165	202	129	188	155	185	184	173				
1978																				
OCTOBRE	182	139	160	215	184	182	221	242	190	223	148	216	179	204	218	203				
NOVEMBRE	176	148	152	200	181	174	217	212	170	232	133	190	168	168	193	173				
DECEMBRE	165	136	147	188	158	174	200	196	169	215	126	196	158	191	214	163				
1979																				
JANVIER	160	134	152	176	164	140	179	196	158	197	130	173	146	159	172	180				
FEBVRIER	167	124	149	198	166	169	203	219	169	204	126	196	160	193	188	183				
MARS	185	138	162	219	184	185	231	242	191	199	145	222	177	217	226	197				
AVRIL	171	131	132	211	166	184	229	219	171	211	131	196	161	198	185	192				
MAI	185	145	160	217	190	184	245	223	187	254	148	208	174	204	195	193				
JUIN	168	119	140	208	154	178	256	206	179	178	141	206	169	203	195	196				
JUILLET	146	112	119	175	140	146	184	206	150	191	120	168	148	185	96	181				
AOUT	160	136	147	177	158	140	182	235	151	255	118	164	133	171	131	181				
SEPT.	158	109	135	195	158	159	193	223	167	208	135	186	158	189	156	187				
OCTOBRE	196	141	163	242	196	199	274	260	203	235	161	230	181	228	228	226				
NOVEMBRE	180	137	153	214	172	188	235	214	178	207	137	205	163	209	206	191				
DECEMBRE	170	130	150	200	149	195	234	193	165	178	130	188	148	204	176	178				

## 2. INDICES DE LA VALEUR MOYENNE 1970=100

ANNEES MOIS	IMPORTATIONS								EXPORTATIONS								INDICE DU TAUX DE L' ECHANGE				
	T O T A L	D'APRES LE DEGRE DE PREPARATION				D'APRES L'USAGE				T O T A L	D'APRES LE DEGRE DE PREPARATION				D'APRES L'USAGE						
		ARTICLES				MATI- ERES	BIENS				ARTICLES				MATI- ERES	BIENS					
		BRUTS	AYANT UNE TRANS- FORMATION	SUBI UNE TRANS- FORMATION	PREMI- ERES	ET D'	AUXI- LIAI- RES	EQUI- PEMENT	DURA BLES		NON DURA- BLES	BRUTS	AYANT UNE TRANS- FORMATION	SUBI UNE TRANS- FORMATION	PREMI- ERES	ET D'		AUXI- LIAI- RES	EQUI- PEMENT	DURA BLES	NON DURA- BLES
1973	109	122	104	106	106	105	118	110	108	122	108	107	106	106	113	113	99.4				
1974	143	191	147	125	141	115	129	124	136	133	148	128	142	117	127	126	94.7				
1975	147	193	139	134	131	126	141	139	140	132	143	138	134	135	139	138	94.8				
1976	158	209	152	143	138	139	155	146	147	134	150	145	138	145	149	145	92.8				
1977	161	213	154	145	137	140	161	155	149	139	147	150	136	150	158	147	92.5				
1978	163	206	154	151	140	151	166	157	150	142	145	153	138	149	165	147	91.9				
1978																					
OCTOBRE	164	201	156	153	140	154	167	159	153	145	148	155	142	148	174	147	93.1				
NOVEMBRE	165	200	161	153	143	154	170	154	154	139	147	158	143	151	173	148	93.3				
DECEMBRE	164	194	158	155	141	153	171	155	150	131	147	153	139	147	167	147	91.7				
1979																					
JANVIER	166	204	161	153	144	155	167	156	155	144	155	156	145	152	172	145	93.8				
FEBVRIER	168	207	167	154	148	149	170	161	158	158	152	159	148	153	174	147	93.8				
MARS	171	207	168	158	148	153	171	163	159	156	159	158	150	150	174	148	93.2				
AVRIL	169	212	170	153	149	148	163	163	161	147	164	160	152	152	171	151	95.4				
MAI	178	232	176	160	164	153	169	159	165	155	171	161	156	153	173	147	92.5				
JUIN	179	239	177	159	161	155	160	161	168	166	175	163	159	150	178	147	93.7				
JUILLET	183	232	177	167	160	162	172	167	172	163	183	166	160	147	186	153	94.3				
AOUT	187	253	184	164	170	147	172	168	171	151	183	165	161	153	178	146	91.2				
SEPT.	186	246	181	168	165	157	175	169	173	162	183	167	162	153	178	153	92.8				
OCTOBRE	187	250	186	166	163	157	173	167	176	167	187	170	166	154	183	152	94.2				
NOVEMBRE	190	261	194	164	170	152	174	167	175	162	180	172	166	158	184	155	92.2				
DECEMBRE	190	256	196	165	171	156	166	167	177	156	187	172	169	159	182	152	93.2				

**Commerce intérieur**

**et**

**tourisme**





**STATISTIQUES MENSUELLES  
ET TRIMESTRIELLES**

## CHIFFRES D'AFFAIRES DES GRANDES ENTREPRISES DE DISTRIBUTION

## I. Chiffres absolus (en 1 000 F)

Moyennes mensuelles et mois	Grands magasins à rayons multiples											
	Total général	Total alimenta- tion	Total pro- duits non a- limentaires	Alimentation				Textile et articles d'habillement				
				Périssable	Non périssable	Restaurant	Total	Aunages	Dessus Hommes et garçon- nets"	Dessus Femmes, jeunes filles, fillettes"	Bonneterie, lingerie, chemi- serie, chapel- lerie	Merce- rie, ru- bans, pa- trons

## 1. Moyennes mensuelles

1970	2 483 167	806 612	1 676 554	404 601	314 552	87 459	806 612	18 773	81 689	165 347	298 093	27 898	43 868
1971	2 665 882	868 383	1 797 499	421 581	358 228	88 574	868 383	15 879	95 766	168 487	297 563	28 411	51 558
1972	3 031 443	996 771	2 034 622	482 090	420 642	94 039	996 771	13 626	103 058	183 598	323 537	31 435	59 635
1973	3 387 760	1 104 797	2 282 963	535 214	477 423	92 160	1 104 797	11 611	113 827	211 043	364 045	32 392	69 450
1974	3 890 781	1 238 048	2 652 733	599 367	540 720	97 961	1 238 048	11 702	124 168	241 896	408 851	35 113	81 622
1975	4 216 436	1 378 354	2 838 081	671 741	606 944	99 670	1 378 354	11 240	100 887	215 132	465 980	36 090	86 469
1976	4 690 880	1 556 166	3 134 715	767 998	675 148	113 019	1 556 166	8 829	111 475	255 940	458 577	39 549	83 854
1977	5 091 816	1 684 336	3 407 480	826 770	740 382	117 184	1 684 336	8 223	121 658	267 378	494 847	41 098	89 065
1978	5 426 787	1 761 928	3 664 859	863 070	782 823	116 035	1 761 928	7 166	132 396	295 510	537 919	44 274	101 281
1979	5 810 218	1 848 026	3 962 193	908 369	824 515	115 142	1 848 026	7 500	144 428	300 468	597 271	50 000	112 230

## 2. Chiffres mensuels

1978														
janvier	4 692 459	1 677 561	3 014 898	826 618	736 820	114 123	1 677 561	7 189	95 268	215 691	449 899	42 579	70 018	
février	4 469 483	1 614 939	2 854 544	794 283	720 283	100 373	1 614 939	7 837	85 980	203 365	410 633	44 815	69 515	
mars	5 237 351	1 863 923	3 373 428	904 370	837 763	121 790	1 863 923	8 234	131 278	316 579	522 792	43 456	96 251	
avril	5 054 941	1 726 550	3 328 391	843 758	765 484	117 308	1 726 550	7 913	123 898	288 764	491 525	38 714	102 513	
mai	5 289 304	1 699 399	3 589 905	839 442	749 246	110 711	1 699 399	7 616	130 336	320 038	547 517	38 197	109 329	
juin	5 596 260	1 754 430	3 841 830	863 791	776 303	114 336	1 754 430	7 600	142 676	312 420	627 458	42 280	121 183	
juillet	5 303 138	1 696 089	3 607 049	831 697	741 351	123 041	1 696 089	5 143	117 308	243 753	488 734	36 495	107 148	
août	5 068 622	1 725 382	3 343 240	847 002	759 844	118 536	1 725 382	5 279	113 580	242 280	450 486	37 637	89 822	
septembre	5 644 503	1 753 925	3 890 578	864 305	775 487	114 133	1 753 925	7 658	168 914	371 779	564 903	49 780	114 516	
octobre	5 374 755	1 704 448	3 670 307	830 426	754 504	119 518	1 704 448	8 195	171 070	379 199	572 112	50 470	107 454	
novembre	5 652 772	1 717 858	3 934 914	833 581	770 980	113 297	1 717 858	6 731	139 889	284 105	535 583	49 101	105 292	
décembre	7 737 855	2 208 629	5 529 226	1 077 567	1 005 805	125 257	2 208 629	6 592	168 560	368 148	793 387	57 759	122 336	
1979														
janvier	4 775 072	1 788 277	2 986 795	891 848	798 079	98 350	1 788 277	5 314	100 902	228 000	478 090	50 157	97 523	
février	4 877 208	1 735 310	3 141 898	852 912	777 359	105 039	1 735 310	6 836	104 210	221 439	475 519	47 009	76 305	
mars	5 627 930	1 974 100	3 653 830	972 804	881 969	119 327	1 974 100	14 047	138 250	298 489	551 589	50 832	105 655	
avril	5 471 135	1 776 960	3 694 175	868 932	792 036	115 992	1 776 960	12 161	150 745	315 880	564 015	43 947	120 464	
mai	5 673 170	1 782 493	3 890 677	885 492	787 279	109 722	1 782 493	7 842	136 469	326 161	611 097	46 691	126 113	
juin	5 993 660	1 840 823	4 152 837	906 637	823 886	110 300	1 840 823	6 845	149 854	311 330	675 480	47 317	128 251	
juillet	5 528 745	1 698 197	3 830 548	828 972	751 225	118 000	1 698 197	5 570	121 014	233 813	535 638	40 997	103 494	
août	5 669 960	1 841 367	3 828 593	909 241	808 942	123 184	1 841 367	5 350	136 541	258 072	522 002	46 830	104 090	
septembre	5 651 449	1 738 370	3 913 079	853 284	772 350	112 736	1 738 370	6 319	155 136	328 889	577 992	52 495	104 869	
octobre	6 005 657	1 855 414	4 150 243	911 852	824 685	118 877	1 855 414	7 211	188 067	395 782	676 893	56 653	125 483	
novembre	6 420 797	1 881 659	4 539 133	915 200	844 518	121 941	1 881 659	6 479	173 573	320 435	658 296	58 768	121 137	
décembre	8 027 840	2 263 337	5 764 503	1 103 253	1 031 852	128 232	2 263 337	6 030	178 371	367 330	840 643	58 302	133 378	

Articles divers de parure	Total	Ameublement			Ménage			Tabacs, articles pour fumeurs	Librairie, papeterie, articles de photographie et cinématographie			
		Textiles d'ameublement	Meubles, lustrerie, ornementation	Total	Appareils ménagers	Autres articles de ménage	Total		Librairie	Papeterie	Articles de photographie et cinématographie, accessoires	Total

## 1. Moyennes mensuelles

71 419	707 087	90 314	104 202	194 515	138 515	226 664	365 582	51 696	23 520	84 045	17 314	124 978
66 877	724 541	92 023	108 459	200 482	144 201	242 442	386 643	64 862	27 012	96 885	21 350	146 146
72 525	787 414	102 901	124 293	227 194	168 680	279 899	448 579	79 500	34 211	109 219	24 926	168 356
79 323	881 692	111 076	147 586	258 662	188 970	319 147	508 117	90 116	39 512	119 806	26 779	186 097
92 166	995 519	129 764	180 006	309 770	221 464	388 313	609 777	108 810	47 501	136 565	31 499	215 566
89 549	1 005 347	163 536	149 823	313 359	212 590	380 029	592 619	118 577	55 908	124 034	32 383	212 325
90 951	1 049 175	182 347	167 367	349 714	222 856	385 611	608 467	140 727	70 287	122 452	40 488	233 226
92 827	1 115 096	197 668	167 784	365 452	221 088	405 229	626 317	160 399	79 318	129 390	45 893	254 601
93 902	1 212 448	203 294	163 167	366 462	215 369	423 190	638 559	170 358	88 622	135 714	48 287	272 623
109 490	1 321 387	212 317	158 187	370 504	201 417	449 120	650 537	183 973	101 122	140 682	50 954	292 758

## 2. Chiffres mensuels

73 875	954 519	336 483	134 777	471 260	182 295	364 913	547 208	142 538	70 857	101 273	37 893	210 023
65 639	887 784	168 403	178 332	346 735	229 604	397 491	627 095	142 518	71 917	88 246	32 172	192 335
86 117	1 204 707	170 020	148 986	319 006	178 513	365 891	544 404	164 642	89 443	98 468	16 204	204 115
85 397	1 138 724	156 644	143 761	300 405	168 412	387 924	556 336	155 046	74 971	90 783	18 243	183 997
95 948	1 248 981	164 155	166 344	330 499	201 211	412 111	613 322	156 570	73 847	89 399	60 191	223 437
92 168	1 345 785	191 118	149 195	340 313	198 144	410 811	608 955	178 645	86 959	88 624	77 569	253 152
65 618	1 064 199	200 198	150 783	350 981	211 489	391 558	603 047	173 466	89 593	90 328	74 710	254 631
71 593	1 010 677	162 517	142 464	304 981	177 905	378 944	556 849	163 260	85 796	232 979	67 366	386 141
90 944	1 368 494	206 649	187 168	393 817	232 411	488 076	720 487	167 709	85 307	258 784	50 300	394 391
94 164	1 382 664	201 673	174 234	375 907	197 096	392 477	589 573	160 732	83 098	106 794	43 885	233 777
96 017	1 216 718	177 518	157 682	335 200	219 080	405 244	624 324	169 488	104 490	128 863	37 632	270 985
209 339	1 726 121	304 155	224 280	528 435	388 265	682 837	1 071 102	269 678	147 186	254 030	63 275	464 491
73 222	1 033 208	257 948	118 714	376 662	185 198	340 884	526 082	162 038	77 163	96 097	32 151	205 411
74 691	1 006 009	192 436	151 155	343 591	187 371	429 046	616 417	161 668	88 578	99 186	31 362	219 126
88 214	1 247 076	183 973	145 935	331 908	191 094	415 536	606 630	184 811	99 990	101 896	36 730	238 616
87 711	1 294 923	171 725	143 464	315 189	159 909	388 291	548 200	168 707	91 978	96 041	45 367	233 386
107 043	1 361 416	176 052	149 648	325 700	190 875	425 947	616 822	170 668	85 486	99 323	60 909	245 718
95 131	1 414 208	208 442	153 377	361 819	186 598	438 565	625 163	192 847	98 106	89 293	81 573	268 972
74 260	1 114 786	200 795	137 552	338 347	183 008	418 741	601 749	176 910	99 982	93 262	78 652	271 896
89 630	1 162 515	188 637	153 486	342 123	179 969	441 861	621 830	182 516	101 322	242 704	60 070	404 096
100 890	1 326 590	205 721	188 183	393 904	192 996	483 581	676 577	168 981	89 127	255 383	42 405	386 915
130 568	1 580 657	238 767	179 530	418 297	187 267	450 489	637 756	176 858	99 102	120 136	36 917	256 155
150 415	1 489 104	208 678	164 902	373 580	229 397	459 526	688 923	188 002	122 153	139 839	35 894	297 886
242 103	1 826 157	314 624	210 299	524 923	343 319	696 981	1 040 300	273 672	160 473	255 019	69 418	484 910

CHIFFRES D'AFFAIRES DES GRANDES ENTREPRISES DE DISTRIBUTION  
CHIFFRES D'AFFAIRES DES GRANDES ENTREPRISES DE DISTRIBUTION

I. Chiffres absolus (en 1 000 F) (suite)

Moyennes mensuelles et mois	Grands magasins à rayons multiples						Coopératives				
	Parfume- rie, toilette	Jeux, jouets, articles de sport et de voyage	Indices calculés à l'intention des ser- vices des Communautés européennes				Total général	Alimentation			
			Alimen- tation	Textiles et habil- lement (y compris textiles d'ameuble- ment)	Articles d'ameu- blement et de ménage	Autres articles		Boulan- gerie	Alimen- tation (sauf bou- langerie)	Restau- rant	Total
<b>1. Moyennes mensuelles</b>											
1970	119 538	113 157	806 612	797 401	469 784	409 370	826 360	66 942	463 957	9 721	535 620
1971	136 490	138 334	868 363	816 564	495 102	485 832	830 236	62 884	460 781	9 877	533 541
1972	153 456	170 175	996 771	890 314	572 872	571 486	855 897	64 336	485 822	8 665	558 823
1973	172 071	186 207	1 104 797	992 768	655 703	634 492	832 517	64 414	469 734	6 683	540 831
1974	198 462	214 830	1 238 048	1 125 282	789 783	737 668	831 048	65 010	446 713	5 743	517 466
1975	207 662	388 191	1 378 354	1 168 884	742 441	926 757	840 775	64 981	447 684	4 492	517 157
1976	234 399	519 007	1 556 166	1 231 522	775 834	1 127 358	838 770	67 354	422 438	3 839	493 631
1977	255 680	629 936	1 684 336	1 312 764	794 100	1 300 616	791 372	67 011	384 303	3 398	454 712
1978	277 648	726 763	1 761 928	1 415 742	801 726	1 447 391	727 007	64 262	347 149	3 129	414 540
1979	307 756	835 278	1 848 026	1 533 704	808 724	1 619 764	712 133	60 185	344 117	3 380	407 682
<b>2. Chiffres mensuels</b>											
1978											
janvier	227 678	461 672	1 677 561	1 291 002	681 985	1 041 911	725 776	59 698	351 347	3 184	414 229
février	217 641	440 436	1 614 939	1 056 187	805 427	992 930	684 577	58 737	316 200	2 748	377 685
mars	265 505	671 049	1 863 923	1 374 727	693 390	1 305 311	754 808	67 111	354 336	3 983	425 430
avril	255 544	733 339	1 726 550	1 295 368	700 097	1 332 926	725 895	64 270	346 568	3 048	413 886
mai	273 898	743 198	1 699 399	1 413 136	779 666	1 397 103	740 709	64 291	345 707	3 138	413 136
juin	309 937	805 043	1 754 430	1 536 903	758 150	1 546 777	765 539	63 932	360 650	3 699	428 281
juillet	279 033	881 692	1 696 089	1 264 397	753 830	1 588 822	712 585	65 751	366 996	2 572	435 319
août	253 836	667 496	1 725 382	1 173 194	699 313	1 470 733	716 244	67 507	349 228	2 545	419 280
septembre	273 120	572 560	1 753 925	1 575 143	907 655	1 407 780	701 103	65 390	326 457	3 973	395 820
octobre	274 269	653 385	1 704 448	1 584 337	763 807	1 322 163	717 593	62 495	323 426	1 390	387 311
novembre	261 151	1 057 048	1 717 858	1 394 236	782 006	1 758 672	679 184	58 578	324 025	3 379	385 982
décembre	440 165	1 029 234	2 208 629	2 030 276	1 295 382	2 203 568	800 072	73 384	400 851	3 891	478 126
1979											
janvier	233 617	449 777	1 788 277	1 291 156	644 796	1 050 843	699 217	59 258	346 543	2 848	408 649
février	252 044	543 043	1 735 310	1 198 445	767 572	1 175 881	645 940	56 689	315 442	3 288	375 419
mars	300 549	744 240	1 974 100	1 431 049	754 565	1 468 216	732 024	64 408	347 268	4 044	415 720
avril	284 973	848 797	1 776 960	1 466 648	691 664	1 535 863	689 414	58 709	327 289	3 286	389 284
mai	309 509	860 844	1 782 493	1 537 468	766 470	1 586 739	711 430	59 905	342 653	3 607	406 165
juin	343 688	946 140	1 840 823	1 622 650	778 540	1 751 647	760 771	59 077	376 429	3 561	439 067
juillet	305 429	1 021 431	1 698 197	1 841 367	739 301	1 775 666	690 737	59 830	352 076	2 398	414 304
août	296 277	819 236	1 841 367	1 351 152	775 316	1 702 125	705 676	61 924	345 222	2 407	409 553
septembre	287 381	672 731	1 738 370	1 532 311	864 760	1 516 008	690 745	58 297	320 512	4 089	382 898
octobre	310 417	770 103	1 855 414	1 819 424	817 286	1 513 533	730 635	59 044	336 876	3 426	399 341
novembre	302 536	1 199 102	1 881 659	1 697 782	853 825	1 987 526	691 753	56 901	319 602	3 373	379 876
décembre	466 648	1 147 893	2 263 337	2 140 781	1 250 599	2 373 123	797 254	68 186	399 510	4 215	471 911

## Produits non alimentaires

Textiles et articles d'habillement	Ameublement	Appareils ménagers	Autres articles de ménage	Tabacs, articles pour fumeurs	Librairie, papeterie	Parfumerie, article de luxe	Divers	Total
<b>1. Moyennes mensuelles</b>								
73 682	14 312	9 718	37 971	25 255	2 064	2 677	121 063	290 741
82 381	10 655	8 477	38 251	23 761	1 807	2 335	129 029	296 694
76 341	11 778	11 877	34 335	20 114	1 362	1 832	139 435	297 075
67 529	10 819	10 816	30 506	24 322	519	1 261	145 914	291 686
71 093	9 189	9 698	33 909	22 099	-	1 147	166 447	313 583
65 376	6 096	9 516	33 384	29 865	-	1 196	178 184	323 617
70 869	6 148	9 257	35 346	30 536	-	1 098	191 886	345 140
63 456	5 732	8 064	33 456	28 182	-	874	196 895	336 660
43 950	4 127	6 128	23 982	25 156	-	713	208 411	312 467
31 120	3 118	3 143	25 343	16 892	-	454	224 381	304 457
<b>2. Chiffres mensuels</b>								
38 172	3 833	6 300	24 421	28 967	-	718	209 136	311 547
46 085	3 714	5 798	18 572	29 480	-	610	202 633	306 892
48 671	4 834	5 942	25 104	34 774	-	696	209 357	329 378
44 538	5 031	6 783	22 330	33 852	-	807	198 668	312 009
47 254	3 848	6 418	31 542	28 306	-	653	209 552	327 573
41 925	3 627	6 061	29 283	33 572	-	774	222 016	337 258
34 300	3 603	5 582	28 238	18 214	-	663	186 666	277 266
38 535	3 986	6 602	25 477	18 510	-	584	203 270	296 964
50 878	4 526	7 149	22 177	18 679	-	714	201 160	305 283
50 438	5 262	7 134	25 541	18 455	-	637	222 815	330 282
35 504	3 163	4 418	21 789	17 287	-	610	210 431	293 202
51 095	4 095	5 354	13 309	21 776	-	1 093	225 224	321 946
26 603	3 746	3 832	23 288	18 204	-	658	214 237	290 568
23 368	2 150	2 936	16 892	13 075	-	622	211 478	270 521
34 662	3 084	3 227	25 893	18 528	-	708	230 192	316 304
35 190	3 535	3 179	24 095	16 454	-	708	216 969	300 130
29 527	4 326	2 457	26 597	17 380	-	356	224 622	305 265
23 988	3 681	3 569	29 270	19 184	-	320	241 692	321 704
25 841	2 784	2 428	29 749	15 747	-	280	199 604	276 433
31 429	2 998	2 880	28 935	16 155	-	363	213 363	296 123
40 705	2 532	2 634	24 703	15 785	-	291	221 197	307 847
44 580	28 854	3 244	23 945	16 850	-	304	239 517	331 294
30 364	2 876	2 657	25 255	16 691	-	270	233 764	311 877
27 184	2 854	4 673	25 491	18 647	-	561	245 933	325 343

## CHIFFRES D'AFFAIRES DES GRANDES ENTREPRISES DE DISTRIBUTION

## I. Chiffres absolus (en 1 000 F) (suite)

Moyennes mensuelles et mois	Entreprises du commerce de détail à succursales (1)									
	Total général	Total alimentation	Total produits non alimentaires	Textile et habillement			Autres produits	Alimentation périssable		
				Total	dont :			Petites et moyennes entreprises de supermarchés	Grandes entreprises de distribution (2)	Total
					Textiles et vêtements	Chaussures				
<b>1. Moyennes mensuelles :</b>										
1970	2 489 453	1 639 837	849 616	537 977	430 605	107 372	311 639	330 524	706 527	1 037 051
1971	3 071 768	2 144 787	926 980	579 422	453 733	125 689	347 558	436 415	924 244	1 360 659
1972	4 374 118	2 797 706	1 576 411	740 863	569 506	171 356	835 549	487 560	1 170 404	1 657 964
1973	5 174 400	3 410 478	1 763 922	804 943	614 641	190 302	958 979	790 448	1 550 284	2 340 732
1974	6 177 602	4 075 593	2 102 009	981 611	753 755	227 856	1 120 397	981 632	1 846 487	2 828 119
1975	7 258 608	4 897 597	2 361 011	1 119 824	855 064	264 760	1 241 187	1 223 870	2 303 466	3 527 336
1976	8 565 114	6 035 611	2 529 504	1 140 763	858 304	282 459	1 388 741	1 323 582	2 771 686	4 095 267
1977	9 966 821	7 026 564	2 940 257	1 392 278	1 049 520	342 758	1 547 979	1 424 493	3 241 384	4 665 877
1978	10 906 801	7 807 078	3 099 723	1 525 249	1 148 488	376 761	1 574 474	1 453 364	3 608 514	5 061 878
1979	12 097 660	8 632 733	3 464 927	1 745 971	1 217 028	528 943	1 718 956	1 531 115	4 024 848	5 555 963
<b>2. Chiffres mensuels</b>										
1978										
janvier	10 141 008	7 089 441	3 051 567	1 405 673	1 153 047	252 626	1 645 894	1 338 589	3 374 194	4 712 783
février	9 690 550	6 945 388	2 745 162	953 456	743 604	209 852	1 791 706	1 346 592	3 287 226	4 633 818
mars	10 928 013	7 858 492	3 069 521	1 499 034	1 103 463	395 571	1 570 487	1 486 148	3 625 013	5 111 161
avril	10 622 554	7 547 957	3 074 597	1 722 904	1 314 597	408 307	1 351 693	1 412 609	3 542 063	4 954 672
mai	10 733 568	7 589 950	3 143 618	1 456 618	1 061 857	394 761	1 687 000	1 412 997	3 470 040	4 883 037
juin	11 118 496	7 944 497	3 173 999	1 449 069	1 036 908	412 161	1 724 930	1 482 750	3 652 722	5 135 472
juillet	10 224 957	7 574 915	2 650 042	1 300 930	1 017 383	283 547	1 349 112	1 456 142	3 615 059	5 071 201
août	10 238 502	7 813 337	2 425 165	1 019 783	778 188	241 595	1 405 382	1 492 953	3 615 130	5 108 083
septembre	11 242 651	8 007 301	3 235 350	1 723 759	1 224 877	498 882	1 511 591	1 498 581	3 731 443	5 230 024
octobre	11 237 103	7 644 662	3 592 441	1 969 402	1 494 814	474 588	1 623 039	1 416 727	3 542 578	4 959 305
novembre	10 919 973	7 678 824	3 241 149	1 770 309	1 278 487	491 822	1 470 840	1 392 758	3 494 367	4 887 125
décembre	13 784 236	9 990 171	3 794 065	2 032 046	1 574 625	457 421	1 726 019	1 703 517	4 352 336	6 055 853
1979										
janvier	11 620 204	8 010 265	3 609 939	2 233 961	1 093 327	1 140 634	1 375 978	1 425 121	3 844 598	5 269 719
février	10 723 935	7 787 402	2 936 533	1 088 041	866 696	221 345	1 848 492	1 364 096	3 651 078	5 015 174
mars	12 491 696	8 937 146	3 554 550	1 545 232	1 116 645	428 587	2 009 318	1 585 085	4 279 068	5 864 153
avril	11 808 416	8 115 054	3 693 362	2 015 728	1 480 243	535 485	1 677 634	1 445 344	3 795 828	5 241 172
mai	12 393 168	8 859 135	3 534 033	1 766 569	1 216 450	550 119	1 767 464	1 504 847	3 958 697	5 463 544
juin	12 283 814	8 914 095	3 369 719	1 530 975	1 088 278	442 697	1 838 744	1 585 836	4 120 720	5 706 556
juillet	10 974 569	8 144 161	2 830 408	1 375 898	1 027 596	348 302	1 454 510	1 496 384	3 738 973	5 235 357
août	11 633 776	8 734 808	2 898 968	1 280 387	902 922	377 465	1 618 581	1 602 818	4 120 899	5 723 717
septembre	11 706 024	8 345 445	3 360 579	1 637 953	1 163 783	474 170	1 722 626	1 494 442	3 887 494	5 381 936
octobre	12 768 088	8 582 439	4 185 649	2 335 764	1 648 507	687 257	1 849 885	1 562 620	4 097 792	5 660 412
novembre	12 289 882	8 609 254	3 680 628	1 976 658	1 415 882	560 776	1 703 970	1 548 959	4 090 927	5 639 886
décembre	14 478 349	10 553 594	3 924 755	2 164 486	1 584 011	580 475	1 760 269	1 757 829	4 712 103	6 469 932

(1) Entreprises possédant au moins cinq établissements de commerce de détail.

(2) Cette rubrique comprend les grandes entreprises de supermarchés : les établissements dépendant des grands magasins, les coopératives de consommation et les entreprises à succursales, alimentation

## Ventes en libre service

Ventes en supermarchés			Total des ventes en supermarchés			Autres entes en libre service des grandes entreprises de distribution	Total général des ventes en libre service		
Alimentation non périssable et produits divers		Total	Petites et moyennes entreprises de supermarchés	Grandes entreprises de distribution (2)	Total		Petites et moyennes entreprises de supermarchés	Grandes entreprises de distribution (2)	Total

1. Moyennes mensuelles									
391 605	879 062	1 270 666	722 129	1 585 588	2 307 718	637 489	722 129	2 223 077	2 945 206
553 033	1 186 696	1 739 729	989 448	2 110 940	3 100 388	862 820	989 448	2 973 760	3 963 208
574 412	1 790 243	2 364 654	1 061 972	2 960 647	4 022 619	1 009 790	1 061 972	3 970 437	5 032 409
943 470	1 224 680	3 168 150	1 733 917	3 774 964	5 508 881	1 183 427	1 733 917	4 958 391	6 692 308
1 102 325	2 772 910	3 875 236	2 083 957	4 619 398	6 703 355	1 323 867	2 083 957	5 943 264	8 027 222
1 401 706	3 326 949	4 728 655	2 625 577	5 630 414	8 255 991	1 293 400	2 625 577	6 923 815	9 549 391
1 545 692	3 939 705	5 485 397	2 869 273	6 711 391	9 580 663	1 618 668	2 869 273	8 330 059	11 199 332
1 691 834	4 716 479	6 408 313	3 116 327	7 957 863	11 074 190	1 839 630	3 116 327	9 797 493	12 913 820
1 744 897	5 195 371	6 940 268	3 198 261	8 803 885	12 002 146	2 024 575	3 198 261	10 828 460	14 026 721
1 848 994	5 729 092	7 578 086	3 380 109	9 753 940	13 134 049	2 178 552	3 380 109	11 932 492	15 312 601

2. Chiffres mensuelles									
1 512 362	4 664 592	6 176 954	2 850 951	8 038 786	10 889 737	1 800 440	2 850 951	9 839 226	12 690 177
1 419 717	4 591 331	6 011 048	2 766 309	7 878 557	10 644 866	1 699 888	2 766 309	9 578 445	12 344 754
1 744 943	5 356 660	7 101 603	3 231 091	8 981 673	12 212 764	1 966 916	3 231 091	10 948 589	14 179 680
1 648 300	4 945 949	6 594 249	3 060 909	8 488 012	11 548 921	1 935 375	3 060 909	10 423 387	13 484 296
1 731 253	5 055 667	6 786 920	3 144 250	8 525 707	11 669 957	1 989 961	3 144 250	10 515 668	13 659 918
1 811 147	5 246 485	7 057 632	3 293 897	8 899 207	12 193 104	2 110 512	3 293 897	11 009 719	14 303 616
1 778 324	4 973 828	6 752 152	3 234 466	8 588 887	11 823 353	2 003 819	3 234 466	10 592 706	13 827 172
1 732 602	5 017 597	6 750 199	3 225 555	8 632 727	11 858 282	1 990 303	3 225 555	10 623 030	13 848 585
1 852 508	5 224 885	7 077 393	3 351 089	8 956 326	12 307 417	2 101 368	3 351 089	11 057 696	14 408 785
1 719 415	5 030 821	6 750 236	3 136 142	8 573 399	11 709 541	1 996 647	3 136 142	10 570 046	13 706 188
1 748 390	5 182 162	6 930 552	3 141 148	8 676 529	11 817 677	2 048 393	3 141 148	10 724 922	13 866 070
2 239 813	7 054 469	9 294 282	3 943 330	11 406 805	15 350 135	2 651 273	3 943 330	14 058 078	18 001 408
1 598 919	5 158 805	6 757 724	3 024 040	9 003 403	12 027 443	1 900 833	3 024 040	10 904 236	13 928 276
1 558 676	5 107 676	6 666 352	2 922 772	8 758 754	11 681 526	1 893 187	2 922 772	10 651 941	13 574 713
1 829 379	5 859 215	7 688 594	3 515 464	10 138 283	13 552 747	2 175 668	3 515 464	12 313 951	15 728 415
1 737 658	5 334 053	7 071 711	3 183 002	9 129 881	12 312 883	2 068 349	3 183 002	11 198 230	14 381 232
1 845 782	5 864 245	7 710 027	3 350 629	9 822 942	13 173 571	2 143 130	3 350 629	11 966 072	15 316 701
1 925 252	5 889 314	7 814 566	3 511 088	10 010 034	13 521 122	2 239 746	3 511 088	12 249 780	15 760 868
1 854 526	5 349 218	7 203 744	3 350 910	9 088 191	12 439 101	2 084 054	3 350 910	11 172 245	14 523 155
1 884 104	5 649 656	7 533 760	3 486 922	9 770 555	13 257 477	2 167 737	3 486 922	11 938 292	15 425 214
1 820 154	5 421 300	7 241 454	3 314 596	9 308 794	12 623 390	2 120 789	3 314 596	11 429 583	14 744 719
1 885 783	5 715 579	7 601 362	3 448 403	9 813 371	13 261 774	2 250 488	3 448 403	12 063 859	15 512 262
1 906 095	5 874 989	7 781 084	3 455 054	9 965 916	13 420 970	2 298 052	3 455 054	12 263 968	15 719 022
2 341 594	7 525 064	9 866 658	4 099 423	12 237 167	16 336 590	2 800 586	4 099 423	15 037 753	19 137 176









CHIFFRES D'AFFAIRES DU COMMERCE DE DETAIL  
Indices (moyenne mensuelle 1970 - 100)

Moyennes mensuelles et mois	Petit commerce de détail (1)					Grands magasins à rayons multiples					Coopératives de consommation				
	Alimen- tation et tabac	Textiles et habil- lement (2)	Articles d'ameu- blement et de ménage	Autres articles	Total	Alimen- tation	Textiles et habil- lement (2)	Articles d'ameu- blement et de ménage	Autres articles	Total	Alimen- tation	Textiles et habil- lement (2)	Articles d'ameu- blement et de ménage	Autres articles	Total
1971	97	105	126	106	105	108	102	105	119	107	100	106	92	101	100
1972	99	111	146	126	115	124	112	122	140	122	101	97	91	111	100
1973	103	132	181	141	129	137	125	140	155	136	98	86	82	119	98
1974	113	149	217	178	151	153	141	168	180	157	193	90	86	128	97
1975	130	159	223	206	167	171	147	158	226	170	93	83	82	141	98
1976	144	190	261	238	192	193	154	165	275	189	89	90	88	150	98
1977	133	193	287	260	196	209	165	169	318	205	82	80	83	153	93
1978	131	203	296	277	201	218	178	171	354	219	75	56	60	162	85
1979	132	211	305	315	212	229	192	172	399	234	74	39	57	172	83
1978															
janvier	119	177	241	256	179	208	162	145	255	189	75	48	61	163	85
février	121	145	255	271	181	200	132	171	243	180	68	58	48	159	80
mars	136	222	297	310	214	231	172	148	319	211	77	62	63	166	88
avril	130	227	284	289	205	214	162	149	327	204	75	56	58	158	85
mai	135	216	313	289	210	211	177	166	341	213	75	60	76	163	87
juin	141	212	323	301	217	218	193	161	378	225	77	53	70	175	90
juillet	117	171	264	233	175	210	159	160	388	214	79	43	67	143	83
août	128	154	277	245	183	214	147	149	359	204	76	49	64	155	84
septembre	135	222	303	276	207	217	198	193	344	227	71	64	58	159	78
octobre	134	230	303	273	207	211	199	163	323	216	70	64	66	169	84
novembre	128	199	293	271	198	213	175	166	430	228	70	45	52	160	80
décembre	147	253	404	317	241	274	255	276	538	312	86	65	38	172	94
1979															
janvier	125	174	230	273	185	222	162	137	257	192	74	34	54	165	82
février	116	140	260	298	183	215	150	163	287	196	68	30	39	161	76
mars	132	207	297	348	218	245	179	161	403	227	75	44	58	177	86
avril	129	242	281	320	214	220	184	147	375	220	70	44	55	167	81
mai	136	238	316	342	226	221	193	163	388	228	73	37	59	173	83
juin	144	221	326	335	228	228	203	166	428	241	79	30	66	186	89
juillet	120	182	272	263	186	211	165	157	434	223	75	33	64	153	81
août	131	161	296	295	199	228	169	165	416	228	74	40	63	164	83
septembre	136	217	314	301	214	216	192	184	370	227	69	51	54	169	81
octobre	134	250	331	327	225	230	228	174	370	242	72	56	54	183	86
novembre	130	224	308	311	213	233	213	182	486	258	69	38	56	179	81
décembre	151	278	424	365	259	281	268	266	580	323	85	34	59	189	93

CHIFFRES D'AFFAIRES DU COMMERCE DE DETAIL  
Indices (moyenne mensuelle 1970 = 100) (suite)

Moyennes mensuelles et mois	Entreprises de commerce de détail possédant au moins cinq établis- sements de commerce de détail				Super- marchés (2)	TOTAL COMMERCE DE DETAIL (3)						
	Alimenta- tion	Textile et habille- ment (1)	Autres articles	Total		Total	Alimenta- tion (4)	Textiles et habille- ment (1)	Articles d'ameu- blement et de ménage	Autres articles	TOTAL.	
											Valeur	Quantité (5)
1971	128	107	102	120	120	103	107	122	107	108	104	
1972	150	124	108	138	129	113	115	140	126	121	112	
1973	181	134	131	160	155	124	135	172	141	138	121	
1974	216	163	141	191	185	141	155	205	176	163	127	
1975	259	185	156	225	217	165	169	213	204	183	129	
1976	317	188	175	264	236	189	195	247	237	211	137	
1977	367	192	195	302	254	196	204	270	258	225	138	
1978	408	210	198	330	260	207	213	278	274	237	142	
1979	451	241	216	366	275	218	226	287	309	253	146	
1978												
janvier	370	192	207	307	232	188	188	234	252	213	128	
février	363	131	225	293	225	188	151	247	264	210	126	
mars	411	205	198	331	263	212	226	277	297	246	147	
avril	394	236	170	321	249	202	235	263	277	236	142	
mai	397	201	212	325	256	207	221	292	284	242	146	
juin	415	200	217	337	268	216	219	301	297	250	151	
juillet	396	179	170	310	263	194	182	248	238	213	128	
août	408	141	177	310	262	205	162	259	247	219	131	
septembre	418	238	190	339	273	213	234	284	272	244	145	
octobre	399	272	204	340	255	207	245	283	269	242	144	
novembre	401	244	185	331	256	203	216	273	272	234	139	
décembre	522	280	222	418	321	248	277	373	322	291	172	
1979												
janvier	419	308	173	352	246	204	207	221	261	226	133	
février	407	150	232	325	238	194	152	252	289	219	129	
mars	467	213	253	378	278	223	217	285	339	259	152	
avril	420	278	211	358	259	208	254	267	310	251	147	
mai	463	244	222	375	273	223	246	296	330	264	154	
juin	466	211	231	372	286	230	229	306	329	266	155	
juillet	426	190	183	332	273	203	193	257	267	226	130	
août	456	177	204	352	284	219	176	279	293	240	138	
septembre	436	226	217	355	270	217	227	295	297	251	144	
octobre	448	322	233	387	281	219	271	311	319	267	151	
novembre	450	273	214	372	281	217	242	290	311	256	144	
décembre	551	299	221	439	334	259	293	388	362	309	173	

(1) Y compris textiles d'ameublement.

(2) Petites et moyennes entreprises de super-marché, à libre service complet ou partiel.

(3) Pour 1979, il s'agit de chiffres provisoires.

(4) Y compris tabac, mais uniquement pour le petit commerce de détail.

(5) Indice de valeur divisé par l'indice général des prix à la consommation, dont on a éliminé les services.



## COMMERCE INTERIEUR ET TOURISME (suite)

Tourisme et hôtellerie : Nombre de nuitées (suite)

## 2.- Résultats généraux par région touristique - décembre 1979

PAYS DE RESIDENCE HABITUELLE	Hôtels reconnus	Etablissements non reconnus	Etablissements pour tourisme social	Etablissements de cure	Colonies de vacances	Villas, appartements et chambres meublées, hôtes payants	Camping	Total
<b>LE ROYAUME</b>								
République fédérale d'Allemagne	22 036	2 506	396	52	211	601	-	25 802
Royaume-Uni	21 282	1 447	292	-	1	33	-	23 055
Espagne	3 805	826	82	-	132	11	-	4 856
France	23 543	3 402	627	10	280	492	-	28 354
Italie	7 496	1 201	96	-	77	38	-	8 908
Luxembourg (G.D.)	1 480	64	5	-	-	-	-	1 549
Pays-Bas	26 865	2 518	8 575	356	8 885	2 045	-	49 244
Autres pays d'Europe	24 063	3 078	376	-	66	322	-	27 905
Japon	2 793	264	53	-	-	31	-	3 141
Autres pays d'Asie	4 946	591	1 661	-	-	223	-	7 421
Zaïre	2 159	367	328	-	-	220	-	3 074
Autres pays d'Afrique	7 503	1 194	1 051	22	353	124	-	10 247
Etats-Unis d'Amérique du Nord	15 288	1 333	565	-	-	277	-	17 463
Autres pays d'Amérique	5 177	586	449	-	11	90	-	6 313
Océanie	698	103	220	-	2	-	-	1 023
Inconnus	-	-	-	-	-	-	-	-
Total pays étrangers :	169 134	19 480	14 776	440	10 018	4 507	-	218 355
Belgique :	79 629	21 353	95 202	39 759	33 167	151 917	-	421 027
<i>Total général :</i>	<i>248 763</i>	<i>40 833</i>	<i>109 978</i>	<i>40 199</i>	<i>43 185</i>	<i>156 424</i>	<i>-</i>	<i>639 382</i>
<b>LITTORAL</b>								
République fédérale d'Allemagne	1 064	106	98	52	-	559	-	1 879
Royaume-Uni	1 635	99	-	-	-	30	-	1 764
Espagne	12	4	-	-	132	-	-	148
France	662	35	45	6	256	228	-	1 232
Italie	78	10	-	-	77	28	-	193
Luxembourg (G.D.)	104	2	-	-	-	-	-	106
Pays-Bas	1 287	141	-	-	-	675	-	2 103
Autres pays d'Europe	340	23	-	-	66	3	-	432
Japon	12	-	-	-	-	-	-	12
Autres pays d'Asie	26	-	1 395	-	-	-	-	1 421
Zaïre	15	-	-	-	-	-	-	15
Autres pays d'Afrique	5	9	-	22	353	-	-	389
Etats-Unis d'Amérique du Nord	74	15	-	-	-	-	-	89
Autres pays d'Amérique	27	-	-	-	11	-	-	38
Océanie	-	-	-	-	-	-	-	-
Inconnus	-	-	-	-	-	-	-	-
Total pays étrangers :	5 341	444	1 538	80	895	1 523	-	9 821
Belgique :	19 149	2 174	32 276	9 627	17 050	148 388	-	228 664
<i>Total général :</i>	<i>24 490</i>	<i>2 618</i>	<i>33 814</i>	<i>9 707</i>	<i>17 945</i>	<i>149 911</i>	<i>-</i>	<i>238 485</i>
<b>VILLES D'ART</b>								
République fédérale d'Allemagne	14 859	1 242	77	-	-	7	-	16 185
Royaume-Uni	14 877	942	248	-	-	2	-	16 069
Espagne	2 963	684	51	-	-	11	-	3 709
France	17 002	2 070	490	-	24	83	-	19 669
Italie	5 578	534	81	-	-	10	-	6 203
Luxembourg (G.D.)	1 093	21	5	-	-	-	-	1 119
Pays-Bas	17 261	1 619	191	-	34	16	-	19 121
Autres pays d'Europe	18 656	2 025	356	-	-	133	-	21 170
Japon	2 237	194	17	-	-	31	-	2 479
Autres pays d'Asie	4 704	568	263	-	-	223	-	5 758
Zaïre	1 611	262	322	-	-	220	-	2 415
Autres pays d'Afrique	6 689	979	1 044	-	-	31	-	8 743
Etats-Unis d'Amérique du Nord	12 678	1 113	415	-	-	277	-	14 483
Autres pays d'Amérique	4 273	499	262	-	-	-	-	5 034
Océanie	651	93	156	-	-	-	-	900
Inconnus	-	-	-	-	-	-	-	-
Total pays étrangers :	125 132	12 845	3 978	-	58	1 044	-	143 057
Belgique :	16 154	8 388	1 555	460	782	395	-	27 734
<i>Total général :</i>	<i>141 286</i>	<i>21 233</i>	<i>5 533</i>	<i>460</i>	<i>840</i>	<i>1 439</i>	<i>-</i>	<i>170 791</i>

## COMMERCE INTERIEUR ET TOURISME (suite)

## Tourisme et hôtellerie : Nombre de nuitées (suite)

## 2.- Résultats généraux par région touristique - décembre 1979

PAYS DE RESIDENCE HABITUELLES	Hôtels reconnus	Etablis- sements non reconnus	Etablis- sements pour tourisme social	Etablis- sements de cure	Colonies de vacances	Villas, apparte- ments et chambres meublées, hôtes payants	Camping	Total
<b>MEUSE ET ARDENNES</b>								
République fédérale d'Allemagne	1 225	109	114	-	-	3	-	1 451
Royaume-Uni	595	8	44	-	-	-	-	647
Espagne	160	-	-	-	-	-	-	160
France	1 770	273	49	1	-	76	-	2 169
Italie	470	106	10	-	-	-	-	586
Luxembourg (G.D.)	111	6	-	-	-	-	-	117
Pays-Bas	4 416	301	6 923	356	8 851	251	-	21 098
Autres pays d'Europe	836	37	19	-	-	186	-	1 078
Japon	130	-	36	-	-	-	-	166
Autres pays d'Asie	16	1	3	-	-	-	-	20
Zaïre	27	-	5	-	-	-	-	32
Autres pays d'Afrique	62	127	-	-	-	62	-	251
Etats-Unis d'Amérique du Nord	196	50	146	-	-	-	-	392
Autres pays d'Amérique	78	1	178	-	-	90	-	347
Océanie	5	-	62	-	-	-	-	67
Inconnus	-	-	-	-	-	-	-	-
Total pays étrangers :	10 097	1 019	7 589	357	8 851	668	-	28 581
Belgique :	33 573	5 601	44 644	28 215	9 817	2 025	-	123 875
<i>Total général :</i>	<i>43 670</i>	<i>6 620</i>	<i>52 233</i>	<i>28 572</i>	<i>18 668</i>	<i>2 693</i>	<i>-</i>	<i>152 456</i>
<b>CAMPINE</b>								
République fédérale d'Allemagne	383	219	14	-	36	-	-	652
Royaume-Uni	140	75	-	-	-	1	-	216
Espagne	21	-	-	-	-	-	-	21
France	223	183	-	-	-	-	-	406
Italie	133	20	-	-	-	-	-	153
Luxembourg (G.D.)	4	-	-	-	-	-	-	4
Pays-Bas	700	116	25	-	-	38	-	879
Autres pays d'Europe	544	351	-	-	-	-	-	895
Japon	7	10	-	-	-	-	-	17
Autres pays d'Asie	-	1	-	-	-	-	-	1
Zaïre	-	-	1	-	-	-	-	1
Autres pays d'Afrique	11	1	-	-	-	-	-	12
Etats-Unis d'Amérique du Nord	117	46	-	-	-	-	-	163
Autres pays d'Amérique	10	36	-	-	-	-	-	46
Océanie	-	-	-	-	-	-	-	-
Inconnus	-	-	-	-	-	-	-	-
Total pays étrangers :	2 293	1 058	40	-	36	39	-	3 466
Belgique :	1 178	977	9 546	678	2 020	187	-	14 586
<i>Total général :</i>	<i>3 471</i>	<i>2 035</i>	<i>9 586</i>	<i>678</i>	<i>2 056</i>	<i>226</i>	<i>-</i>	<i>18 052</i>
<b>AUTRES COMMUNES TOURISTIQUES</b>								
République fédérale d'Allemagne	4 505	830	93	-	175	32	-	5 635
Royaume-Uni	4 035	323	-	-	1	-	-	4 359
Espagne	649	138	31	-	-	-	-	818
France	3 886	841	43	3	-	105	-	4 878
Italie	1 237	531	5	-	-	-	-	1 773
Luxembourg (G.D.)	168	35	-	-	-	-	-	203
Pays-Bas	3 201	341	1 436	-	-	1 065	-	6 043
Autres pays d'Europe	3 687	642	1	-	-	-	-	4 330
Japon	407	60	-	-	-	-	-	467
Autres pays d'Asie	200	21	-	-	-	-	-	221
Zaïre	506	105	-	-	-	-	-	611
Autres pays d'Afrique	736	78	7	-	-	31	-	852
Etats-Unis d'Amérique du Nord	2 223	109	4	-	-	-	-	2 336
Autres pays d'Amérique	789	50	9	-	-	-	-	848
Océanie	42	10	2	-	2	-	-	56
Inconnus	-	-	-	-	-	-	-	-
Total pays étrangers :	26 271	4 114	1 631	3	178	1 233	-	33 430
Belgique :	9 575	4 213	7 181	779	3 498	922	-	26 168
<i>Total général :</i>	<i>35 846</i>	<i>8 327</i>	<i>8 812</i>	<i>782</i>	<i>3 676</i>	<i>2 155</i>	<i>-</i>	<i>59 598</i>

## STATISTIQUE DU TOURISME ET DE L'HOTELLERIE -

Tableau : 3 Nombre de nuitées dans les villes d'arts, par région linguistique  
Mois de décembre 1979

(Chiffres absolus)

	Hôtels reconnus	Etablis. non reconnus	Etablis. tourisme social	Etablis. de cure	Colonies de vacances	Villas, appart. et ch. meubl. hôtes payants	Camping	Total	
--	--------------------	-----------------------------	--------------------------------	---------------------	----------------------------	---	---------	-------	--

## Région flamande

Belgique	7 440	5 625	145	-	782	-	-	13 992	(1)
Etrangers	36 720	7 549	1 117	-	58	-	-	45 444	(2)
Total	44 160	13 174	1 262	-	840	-	-	59 436	(3)

## Région wallonne

Belgique	2 299	227	962	-	-	-	-	3 488	
Etrangers	5 765	152	162	-	-	-	-	6 079	
Total	8 064	379	1 124	-	-	-	-	9 567	

## Région bruxelloise

Belgique	6 415	2 536	448	460	-	395	-	10 254	
Etrangers	82 647	5 144	2 699	-	-	1 044	-	91 534	
Total	89 062	7 680	3 147	460	-	1 439	-	101 788	

## Le Royaume

Belgique	16 154	8 388	1 555	460	782	395	-	27 734	(1)
Etrangers	125 132	12 845	3 978	-	58	1 044	-	143 057	(2)
Total	141 286	21 233	5 533	460	840	1 439	-	170 791	(3)

(1) non compris 191 nuitées à Zeebrugge  
 (2) " " 242 " " "  
 (3) " " 433 " " "



