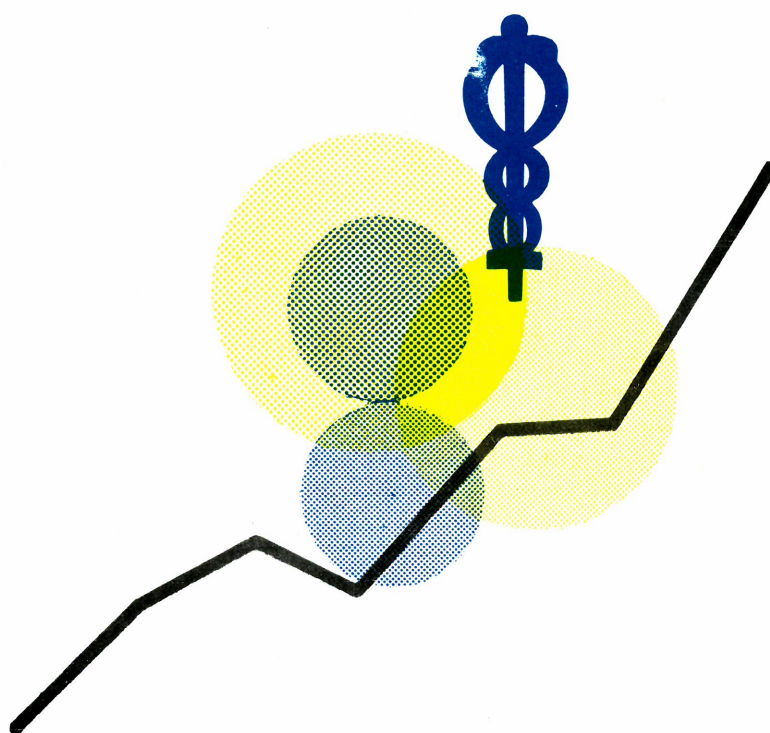


STATISTIQUES DU COMMERCE



1980

JANVIER, N° 1

INSTITUT NATIONAL DE STATISTIQUE

ROYAUME DE BELGIQUE

MINISTRE DES AFFAIRES ECONOMIQUES

STATISTIQUES **du** **COMMERCE**

1980

PUBLICATION MENSUELLE :

JANVIER, N° 1

Abonnement : Belgique : 470 F l'an
Etranger : 565 F l'an
Ce numéro : Belgique : 55 F
Etranger : 70 F

13^e ANNEE

**On peut se procurer le présent bulletin mensuel au siège de l'INSTITUT NATIONAL DE STATISTIQUE
Rue de Louvain, 44 - 1000 Bruxelles
Compte n° 000-2005886-23**

TABLE DES MATIERES

| | | |
|---|--|----|
| <u>COMMERCE EXTERIEUR DE L'UNION ECONOMIQUE BELGO-LUXEMBOURGEOISE</u> | | |
| I. COMMERCE EXTERIEUR PAR SECTIONS DE MARCHANDISES D'APRES LA NOMENCLATURE DE BRUXELLES | | |
| PAR MOIS ET PERIODE | | 4 |
| 1.- Importations - août - septembre 1979 | | 4 |
| 2.- Exportations - août - septembre 1979 | | 5 |
| II. COMMERCE EXTERIEUR D'APRES LES DIVISIONS DE LA CLASSIFICATION-TYPE POUR LE COMMERCE | | |
| INTERNATIONAL PAR MOIS ET PERIODE | | 6 |
| 1.- Importations - août - septembre 1979 | | 6 |
| 2.- Exportations - août - septembre 1979 | | 8 |
| III. COMMERCE EXTERIEUR PAR PAYS, PAR MOIS ET PERIODE | | 10 |
| 1.- Importations - août - septembre 1979 | | 10 |
| 2.- Exportations - août - septembre 1979 | | 11 |
| IV. INDICES DE QUANTITE ET DE VALEUR MOYENNE DES MARCHANDISES IMPORTEES ET EXPORTEES | | 12 |
| août 1979 | | 12 |
| 1.- Indices de quantité 1970 = 100 | | 12 |
| 2.- Indices de la valeur moyenne 1970 = 100 | | 12 |

COMMERCE INTERIEUR ET TOURISME

Statistiques mensuelles et trimestrielles

| | | |
|--|--|----|
| Chiffres d'affaires des grandes entreprises de distribution - septembre 1979 | | 16 |
| I. Chiffres absolus (en 1 000 F) | | 16 |
| II. Indices | | 22 |
| Chiffres d'affaires du commerce de détail - Indices - septembre 1979 | | 25 |
| Tourisme et hôtellerie : Nombre de nuitées | | 27 |
| 1. Evolution dans le temps - juillet 1979 | | 27 |
| 2. Résultats généraux par région touristique - juillet 1979 | | 28 |
| 3. Nombre de nuitées dans les villes d'art par région - juillet 1979 | | 30 |

Statistiques semestrielles et annuelles

| | |
|--|----|
| - Statistique des stocks de vin détenus par les commerçants au 31.8.1978 | 32 |
| - Statistique semestrielle des stocks de charbon domestique détenus par les commerçants disposant d'une capacité de stockage de 200 tonnes et plus - Situation au 31.12.1978 | 33 |

Signes conventionnels

.. = les renseignements ne sont pas disponibles

- = 0 ou inférieur à la moitié de l'unité utilisée

(*) = chiffres provisoires

■ = chiffres rectifiés

La virgule (,) est employée pour séparer les unités des décimales

Droits d'auteur réservés

La reproduction du contenu de cette publication qu'elle soit intégrale ou partielle, dans la forme originale ou remaniée, est interdite sauf autorisation écrite de l'Institut national de Statistique.

L'utilisation du contenu de cette publication, à titre explicatif ou justificatif, dans un article, un compte rendu ou un livre, est autorisée moyennant indication claire et précise de la source.

Commerce extérieur
de l'Union économique
Belgo-Luxembourgeoise

I. COMMERCE EXTERIEUR PAR SECTIONS DE MARCHANDISES D'APRES LA N.C.C.D.

1. IMPORTATIONS

| SECTIONS DE MARCHANDISES | QUANTITE (1000 T) | | | | VALEUR (1000000 F) | | | |
|---|-------------------|--------------|---------------------|--------------|--------------------|---------------|---------------------|---------------|
| | CHIFFRES MENSUELS | | MOYENNES MENSUELLES | | CHIFFRES MENSUELS | | MOYENNES MENSUELLES | |
| | AOUT | SEPT. | JANVIER | JANVIER | AOUT | SEPT. | JANVIER | JANVIER |
| | 1979 | 1979 | SEPT. 1978 | SEPT. 1979 | 1979 | 1979 | SEPT. 1978 | SEPT. 1979 |
| 1. ANIMAUX VIVANTS ET PRODUITS DU REGNE ANIMAL | 88 | 66 | 72 | 74 | 5133 | 4032 | 4145 | 4264 |
| 2. PRODUITS DU REGNE VEGETAL | 901 | 569 | 698 | 801 | 7529 | 5697 | 6243 | 7060 |
| 3. GRAISSES ET HUILES ANIMALES ET VEGETALES; PRODUITS DERIVES | 43 | 45 | 36 | 42 | 975 | 996 | 716 | 915 |
| 4. PRODUITS ALIMENTAIRES BOISSONS ET TABACS | 351 | 282 | 311 | 330 | 5760 | 5106 | 5130 | 5800 |
| 5. PRODUITS MINERAUX | 10034 | 7331 | 9253 | 9681 | 26937 | 21175 | 18280 | 22701 |
| 6. PRODUITS CHIMIQUES | 625 | 648 | 584 | 632 | 11432 | 11316 | 9324 | 10491 |
| 7. MATIERES PLASTIQUES ET CAOUTCHOUC PRODUITS EN CES MATIERES | 105 | 108 | 110 | 114 | 5335 | 5082 | 4371 | 5155 |
| 8. PEaux ET CUIRS; OUVRAGES EN CES MATIERES | 5 | 4 | 4 | 4 | 1023 | 836 | 786 | 909 |
| 9. BOIS ET LIEGE; OUVRAGES EN CES MATIERES | 363 | 310 | 286 | 297 | 2428 | 2365 | 2018 | 2236 |
| 10. PAPIERS ET MATIERES SERVANT A LEUR FABRICATION | 164 | 146 | 146 | 156 | 4174 | 3953 | 3460 | 3999 |
| 11. MATIERES TEXTILES ET OUVRAGES EN CES MATIERES | 73 | 79 | 76 | 80 | 10011 | 9856 | 9326 | 10037 |
| 12. CHAUSSURES, COIFFURES, PARAPLUIES, FLEURS ARTIFICIELLES | 3 | 3 | 3 | 3 | 1839 | 1330 | 1152 | 1334 |
| 13. OUVRAGES EN PIERRES; CEMENTS, CERAMIQUES, VERRES | 204 | 172 | 186 | 175 | 2195 | 2000 | 1905 | 1998 |
| 14. PIERRES ET METAUX PRECIEUX | - | - | - | - | 7496 | 10252 | 8522 | 9386 |
| 15. METAUX COMMUNS ET OUVRAGES EN CES METAUX | 545 | 423 | 496 | 507 | 13793 | 11857 | 11212 | 12860 |
| 16. MACHINES ET APPAREILS; MATERIEL ELECTRIQUE | 81 | 80 | 77 | 86 | 14888 | 14969 | 15104 | 15940 |
| 17. MATERIEL DE TRANSPORT | 116 | 134 | 151 | 152 | 12885 | 15377 | 16550 | 17640 |
| 18. OPTIQUE, PRECISION, HORLOGERIE ACOUSTIQUE | 3 | 3 | 3 | 3 | 2707 | 2580 | 2514 | 2682 |
| 19. ARMES ET MUNITIONS | - | - | - | - | 60 | 43 | 45 | 51 |
| 20. MARCHANDISES ET PRODUITS DIVERS | 18 | 19 | 20 | 19 | 2135 | 2354 | 2175 | 2256 |
| 21. OBJETS D'ART, DE COLLECTION ET D'ANTIQUITE | - | - | - | - | 49 | 84 | 81 | 80 |
| 22. MARCHANDISES NON CLASSEES AILLEURS | 136 | 132 | 122 | 135 | 3575 | 1832 | 1164 | 2740 |
| TOTAL GENERAL : | 13858 | 10554 | 12634 | 13291 | 142362 | 133093 | 124225 | 140532 |

I.COMMERCE EXTERIEUR PAR SECTIONS DE MARCHANDISES D'APRES LA N.C.C.D.

2.EXPORTATIONS

| SECTIONS DE MARCHANDISES | QUANTITE (1000 T) | | | | VALEUR (1000000 F) | | | |
|--|-------------------|-------------|---------------------|---------------|--------------------|---------------|---------------------|---------------|
| | CHIFFRES MENSUELS | | MOYENNES MENSUELLES | | CHIFFRES MENSUELS | | MOYENNES MENSUELLES | |
| | AOUT | SEPT. | JANVIER | JANVIER | AOUT | SEPT. | JANVIER | JANVIER |
| | 1979 | 1979 | SEPT. 1978 | SEPT. 1979 | 1979 | 1979 | SEPT. 1978 | SEPT. 1979 |
| 1.ANIMAUX VIVANTS ET PRODUITS DU REGNE ANIMAL | 92 | 87 | 85 | 90 | 4067 | 4128 | 4161 | 4198 |
| 2.PRODUITS DU REGNE VEGETAL | 817 | 340 | 262 | 417 | 5564 | 3281 | 2713 | 3595 |
| 3.GRAISSES ET HUILES ANIMALES ET VEGETALES;PRODUITS DERIVES | 32 | 31 | 30 | 32 | 761 | 765 | 663 | 740 |
| 4.PRODUITS ALIMENTAIRES BOISSONS ET TABACS | 207 | 219 | 224 | 237 | 4212 | 4226 | 3907 | 4312 |
| 5.PRODUITS MINERAUX | 3303 | 3449 | 2974 | 2919 | 11362 | 12033 | 6106 | 9040 |
| 6.PRODUITS CHIMIQUES | 1094 | 958 | 943 | 1050 | 13478 | 13964 | 11883 | 14207 |
| 7.MATIERES PLASTIQUES ET CAOUTCHOUC PRODUITS EN CES MATIERES | 198 | 174 | 166 | 196 | 8323 | 7971 | 5999 | 7880 |
| 8.PEAUX ET CUIRS;OUVRAGES EN CES MATIERES | 3 | 3 | 5 | 4 | 459 | 585 | 526 | 628 |
| 9.BOIS ET LIEGE;OUVRAGES EN CES MATIERES | 118 | 136 | 115 | 118 | 951 | 1155 | 921 | 1015 |
| 10.PAPIERS ET MATIERES SERVANT A LEUR FABRICATION | 91 | 105 | 95 | 102 | 2576 | 3012 | 2440 | 2815 |
| 11.MATIERES TEXTILES ET OUVRAGES EN CES MATIERES | 60 | 76 | 73 | 77 | 8512 | 11243 | 9693 | 10343 |
| 12.CHAUSSURES,COIFFURES,PARAPLUIES, FLEURS ARTIFICIELLES | 1 | 1 | 1 | 1 | 193 | 219 | 158 | 185 |
| 13.OUVRAGES EN PIERRES;CIMENTES, CERAMIQUES,VERRES | 226 | 251 | 214 | 205 | 2549 | 2932 | 2549 | 2647 |
| 14.PIERRES ET METAUX PRECIEUX | - | - | - | - | 5960 | 10626 | 7993 | 8953 |
| 15.METAUX COMMUNS ET OUVRAGES EN CES METAUX | 1193 | 1391 | 1315 | 1422 | 19828 | 24175 | 20145 | 23831 |
| 16.MACHINES ET APPAREILS;MATERIEL ELECTRIQUE | 50 | 55 | 58 | 59 | 11637 | 12663 | 12624 | 13116 |
| 17.MATERIEL DE TRANSPORT | 105 | 108 | 120 | 123 | 12851 | 14191 | 14508 | 16079 |
| 18.OPTIQUE,PRECISION,HORLOGERIE ACOUSTIQUE | 2 | 2 | 2 | 2 | 1554 | 1416 | 1414 | 1458 |
| 19.ARMES ET MUNITIONS | - | - | - | - | 34 | 46 | 56 | 59 |
| 20.MARCHANDISES ET PRODUITS DIVERS | 11 | 16 | 14 | 14 | 1436 | 1929 | 1722 | 1755 |
| 21.OBJETS D'ART,DE COLLECTION ET D'ANTIQUITE | - | - | - | - | 22 | 15 | 37 | 43 |
| 22.MARCHANDISES NON CLASSEES AILLEURS | 34 | 45 | 39 | 44 | 3940 | 4405 | 3860 | 4768 |
| TOTAL GENERAL : | 7636 | 7447 | 6736 | 7114 | 120269 | 134979 | 114079 | 131666 |

II.COMMERCE EXTERIEUR D'APRES LES DIVISIONS DE LA CLASSIFICATION TYPE POUR LE COMMERCE INTERNATIONAL(REVISION 2)

1.IMPORTATIONS

| SECTIONS ET DIVISIONS | QUANTITE (1000 T) | | | | VALEUR (1000000 F) | | | |
|---|-------------------|-------------|---------------------|---------------|--------------------|--------------|---------------------|---------------|
| | CHIFFRES MENSUELS | | MOYENNES MENSUELLES | | CHIFFRES MENSUELS | | MOYENNES MENSUELLES | |
| | AOUT | SEPT. | JANVIER | JANVIER | AOUT | SEPT. | JANVIER | JANVIER |
| | 1979 | 1979 | SEPT. 1978 | SEPT. 1979 | 1979 | 1979 | SEPT. 1978 | SEPT. 1979 |
| 0.ANIMAUX VIVANTS ET PRODUITS ALIMENTAIRES | 1196 | 761 | 922 | 1041 | 15906 | 12154 | 12889 | 14218 |
| 00.ANIMAUX VIVANTS | 17 | 14 | 12 | 13 | 762 | 663 | 638 | 661 |
| 01.VIANDES ET PREPARATIONS | 15 | 15 | 17 | 15 | 1195 | 1122 | 1150 | 1166 |
| 02.PRODUITS LAITIERS ET OEUFS D'OISEAUX | 39 | 24 | 30 | 30 | 2576 | 1754 | 1981 | 2001 |
| 03.POISSONS ET PREPARATIONS | 11 | 8 | 9 | 9 | 945 | 766 | 694 | 784 |
| 04.CEREALES ET PREPARATIONS | 646 | 304 | 401 | 494 | 3832 | 2222 | 2828 | 3422 |
| 05.FRUIITS ET LEGUMES | 167 | 161 | 198 | 208 | 2274 | 2127 | 2181 | 2441 |
| 06.SUCRES ET PREPARATIONS,MIEL | 29 | 9 | 36 | 39 | 412 | 217 | 281 | 466 |
| 07.CAFE,THE,CACAO,EPICES ET DERIVES | 17 | 15 | 13 | 15 | 1966 | 1741 | 1602 | 1539 |
| 08.NOURRITURE POUR ANIMAUX | 242 | 199 | 194 | 203 | 1554 | 1208 | 1136 | 1302 |
| 09.PREPARATIONS ALIMENTAIRES DIVERSES | 13 | 12 | 14 | 14 | 389 | 333 | 396 | 434 |
| 1.BOISSONS ET TABACS | 57 | 56 | 52 | 58 | 1478 | 1586 | 1487 | 1713 |
| 11.BOISSONS | 53 | 53 | 48 | 54 | 977 | 1212 | 1010 | 1200 |
| 12.TABACS | 4 | 3 | 4 | 4 | 501 | 374 | 476 | 514 |
| 2.MATIERES PREMIERES A L'EXCEPTION DES COMBUSTIBLES MINERAUX | 4796 | 3386 | 4815 | 4770 | 10078 | 9459 | 8212 | 9901 |
| 21.CUIRS,PEAUX ET PELLETERIES, BRUTS | 3 | 3 | 3 | 3 | 291 | 210 | 240 | 299 |
| 22.GRAINES-FRUIITS, OLEAGINEUX | 71 | 86 | 92 | 88 | 627 | 762 | 757 | 755 |
| 23.CAOUTCHOUC BRUT | 12 | 14 | 13 | 14 | 330 | 378 | 294 | 353 |
| 24.LIEGE ET BOIS | 330 | 273 | 253 | 261 | 1577 | 1423 | 1228 | 1355 |
| 25.PATES A PAPIER ET DECHETS | 47 | 40 | 38 | 42 | 500 | 441 | 361 | 447 |
| 26.FIBRES TEXTILES ET DECHETS | 37 | 41 | 36 | 38 | 1513 | 1378 | 1306 | 1478 |
| 27.PRODUITS NON METALLIQUES | 2320 | 1208 | 2140 | 1951 | 1314 | 1206 | 1153 | 1293 |
| 28.MINERAIS METALLIFERES,DECHETS METAUX | 1960 | 1708 | 2224 | 2356 | 3548 | 3315 | 2479 | 3482 |
| 29.AUTRES MATIERES ANIMALES,VEGETALES | 15 | 14 | 15 | 18 | 379 | 346 | 394 | 439 |
| 3.COMBUSTIBLES MINERAUX,LUBRIFIANTS ET PRODUITS CONNEXES | 5829 | 4467 | 4938 | 5445 | 23310 | 17916 | 15469 | 19144 |
| 32.HOUILLES ET COKES | 1274 | 1095 | 860 | 1095 | 2723 | 2432 | 2019 | 2462 |
| 33.PETROLE ET PRODUITS DERIVES | 3907 | 2640 | 3278 | 3473 | 18490 | 13186 | 11245 | 14188 |
| 34.GAZ NATUREL ET MANUFACTURE | 648 | 731 | 801 | 878 | 1913 | 2128 | 2146 | 2380 |
| 35.ENERGIE ELECTRIQUE | - | - | - | - | 184 | 170 | 59 | 114 |
| 4.HUILES ET GRAISSES D'ORIGINE ANIMALE OU VEGETALE | 40 | 42 | 33 | 39 | 897 | 906 | 645 | 834 |
| 41.HUILES, GRAISSES ANIMALES | 9 | 11 | 9 | 10 | 149 | 182 | 136 | 163 |
| 42.HUILES VEGETALES FIXES | 22 | 21 | 15 | 18 | 538 | 510 | 348 | 439 |
| 43.AUTRES GRAISSES,HUILES ET CIRES | 9 | 10 | 8 | 10 | 211 | 213 | 161 | 233 |
| 5.PRODUITS CHIMIQUES | 682 | 709 | 643 | 692 | 13879 | 13613 | 11077 | 12705 |
| 51.PRODUITS ORGANIQUES | 258 | 287 | 213 | 245 | 5491 | 5762 | 3055 | 4543 |
| 52.PRODUITS INORGANIQUES | 91 | 118 | 95 | 106 | 643 | 669 | 1504 | 683 |
| 53.PRODUITS PR TEINTURE ET TANNAGE | 10 | 9 | 10 | 10 | 608 | 612 | 550 | 636 |
| 54.PRODUITS MEDICINAUX,PHARMACEUTIQUES | 2 | 1 | 2 | 2 | 1602 | 1223 | 1342 | 1441 |
| 55.PRODUITS PR PARFUMERIE ET ENTRETIEN | 13 | 11 | 14 | 15 | 678 | 571 | 655 | 706 |
| 56.ENGRAIS MANUFACTURES | 185 | 165 | 186 | 191 | 563 | 600 | 585 | 604 |
| 57.EXPLOSIFS ET PYROTECHNIE | - | - | - | - | 25 | 17 | 15 | 19 |
| 58.MATIERES PLASTIQUES E.S. | 69 | 72 | 74 | 75 | 2819 | 2656 | 2145 | 2628 |
| 59.PRODUITS CHIMIQUES N.D.A. | 54 | 45 | 48 | 49 | 1453 | 1503 | 1227 | 1447 |

1. IMPORTATIONS

| SECTIONS ET DIVISIONS | QUANTITE (1000 T) | | | | VALEUR (1000000 F) | | | |
|--|-------------------|-------|---------------------|------------|--------------------|--------|---------------------|------------|
| | CHIFFRES MENSUELS | | MOYENNES MENSUELLES | | CHIFFRES MENSUELS | | MOYENNES MENSUELLES | |
| | AOUT | SEPT. | JANVIER | JANVIER | AOUT | SEPT. | JANVIER | JANVIER |
| | 1979 | 1979 | SEPT. 1978 | SEPT. 1979 | 1979 | 1979 | SEPT. 1978 | SEPT. 1979 |
| 6. ARTICLES MANUFACTURES CLASSES D'APRES LA MATIERE PREMIERE | 870 | 733 | 824 | 816 | 29984 | 30433 | 28658 | 31491 |
| 61. CUIRS, PEAUX ; OUVRAGES | 1 | 1 | 1 | 1 | 247 | 232 | 216 | 249 |
| 62. CAOUTCHOUC MANUFACTURE N.D.A. | 13 | 12 | 13 | 13 | 1051 | 983 | 937 | 1019 |
| 63. OUVRAGES EN LIEGE, BOIS | 29 | 32 | 28 | 30 | 783 | 862 | 707 | 800 |
| 64. PAPIER, CARTONS ET OUVRAGES | 112 | 103 | 104 | 111 | 2605 | 2544 | 2235 | 2600 |
| 65. FILS, TISSUS E.S. | 31 | 34 | 35 | 37 | 4294 | 4743 | 4596 | 4986 |
| 66. ARTICLES MINERAUX NON METAL. N.D.A. | 255 | 210 | 234 | 212 | 8219 | 10057 | 9354 | 9873 |
| 67. FER ET ACIER | 292 | 225 | 280 | 285 | 4056 | 3453 | 3622 | 3980 |
| 68. METAUX NON-FERREUX | 96 | 73 | 89 | 84 | 5523 | 4406 | 4049 | 4701 |
| 69. ARTICLES EN METAL N.D.A. | 42 | 43 | 40 | 42 | 3207 | 3152 | 2942 | 3283 |
| 7. MACHINES ET MATERIEL DE TRANSPORT | 197 | 214 | 229 | 238 | 28465 | 31031 | 32271 | 34220 |
| 71. GENERATEURS ET MOTEURS | 10 | 15 | 13 | 13 | 1966 | 2611 | 2505 | 2446 |
| 72. MACHINES SPECIALISEES | 14 | 15 | 17 | 18 | 2459 | 2506 | 2722 | 2920 |
| 73. MACHINES PR TRAVAIL METAUX | 20 | 16 | 10 | 18 | 748 | 688 | 631 | 754 |
| 74. MACHINES APPLICATION GENERALE | 20 | 18 | 20 | 20 | 3544 | 3181 | 3496 | 3764 |
| 75. MACHINES DE BUREAU, INFORMATIQUES | 1 | 1 | 1 | 1 | 1539 | 1542 | 1263 | 1424 |
| 76. APPAREILS TELECOMMUNICATION, PR SON | 3 | 4 | 3 | 3 | 1746 | 1896 | 1644 | 1737 |
| 77. APPAREILS ELECTRIQUES N.D.A. | 18 | 16 | 18 | 18 | 4110 | 3697 | 3944 | 4061 |
| 78. VEHICULES ROUTIERS | 107 | 127 | 140 | 143 | 11041 | 13983 | 14883 | 15667 |
| 79. AUTRE MATERIEL DE TRANSPORT | 5 | 4 | 7 | 4 | 1312 | 928 | 1183 | 1447 |
| 8. ARTICLES MANUFACT. DIVERS N.D.A. | 56 | 54 | 55 | 57 | 13972 | 12788 | 11929 | 12804 |
| 81. APP. SANITAIRES, CHAUFFAGE, ECLAIRAGE | 5 | 4 | 5 | 5 | 409 | 379 | 406 | 408 |
| 82. MEUBLES | 13 | 15 | 16 | 15 | 1234 | 1444 | 1426 | 1481 |
| 83. ARTICLES DE VOYAGE, SACS A MAIN E.S. | 1 | - | 1 | 1 | 244 | 160 | 194 | 213 |
| 84. VETEMENTS E.S. | 5 | 5 | 5 | 5 | 4551 | 4082 | 3664 | 3831 |
| 85. CHAUSSURES | 3 | 2 | 2 | 3 | 1707 | 1205 | 1029 | 1210 |
| 87. INSTRUMENTS PROFESSIONNELS, SCIENCE | 1 | 1 | 1 | 1 | 1130 | 1015 | 975 | 1068 |
| 88. PHOTOGRAPHIE, OPTIQUE, HORLOGERIE | 2 | 2 | 2 | 2 | 824 | 781 | 837 | 887 |
| 89. ARTICLES MANUFACTURES DIVERS | 26 | 25 | 24 | 26 | 3872 | 3722 | 3399 | 3708 |
| 9. MARCHANDISES NON CLASSEES AILLEURS | 136 | 132 | 123 | 135 | 4391 | 3207 | 1588 | 3503 |
| 91. COLIS POSTAUX N.D.A. | - | - | - | - | 7 | 11 | 8 | 9 |
| 93. TRANSACTIONS SPECIALES | - | - | - | - | 3 | - | 1 | 2 |
| 94. ANIMAUX VIVANTS N.D.A. | - | - | - | - | 15 | 11 | 8 | 10 |
| 95. ARMES ET MUNITIONS | - | - | - | - | 11 | 10 | 12 | 13 |
| 96. MONNAIES | - | - | - | - | 134 | 294 | 111 | 166 |
| 97. OR NON MONETAIRE | - | - | - | - | 653 | 1055 | 288 | 569 |
| 99. TRAFIC CONFIDENTIEL N.D.A. | 136 | 132 | 122 | 135 | 3570 | 1826 | 1160 | 2733 |
| TOTAL GENERAL : | 13858 | 10554 | 12634 | 13291 | 142362 | 133093 | 124225 | 140532 |

2.EXPORTATIONS

| SECTIONS ET DIVISIONS | QUANTITE (1000 T) | | | | VALEUR (1000000 F) | | | |
|--|-------------------|-------|---------------------|---------------|--------------------|-------|---------------------|---------------|
| | CHIFFRES MENSUELS | | MOYENNES MENSUELLES | | CHIFFRES MENSUELS | | MOYENNES MENSUELLES | |
| | AOUT | SEPT. | JANVIER | JANVIER | AOUT | SEPT. | JANVIER | JANVIER |
| | 1979 | 1979 | SEPT. 1978 | SEPT. 1979 | 1979 | 1979 | SEPT. 1978 | SEPT. 1979 |
| 0.ANIMAUX VIVANTS ET PRODUITS ALIMENTAIRES | 1075 | 587 | 530 | 696 | 12850 | 10358 | 9763 | 10976 |
| 00.ANIMAUX VIVANTS | 12 | 14 | 13 | 11 | 639 | 721 | 633 | 578 |
| 01.VIANDES ET PREPARATIONS | 33 | 31 | 27 | 30 | 2327 | 2203 | 1945 | 2078 |
| 02.PRODUITS LAITIERS ET OEUFS D'OISEAUX | 44 | 40 | 42 | 46 | 1473 | 1493 | 1823 | 1828 |
| 03.POISSONS ET PREPARATIONS | 2 | 1 | 2 | 2 | 135 | 134 | 144 | 147 |
| 04.CEREALES ET PREPARATIONS | 691 | 220 | 193 | 327 | 4439 | 2098 | 1752 | 2439 |
| 05.FRUIITS ET LEGUMES | 135 | 123 | 86 | 104 | 1320 | 1179 | 1235 | 1379 |
| 06.SUCRES ET PREPARATIONS,MIEL | 74 | 49 | 66 | 75 | 696 | 563 | 642 | 767 |
| 07.CAFE,THE,CACAO,EPICES ET DERIVES | 8 | 7 | 5 | 6 | 776 | 775 | 547 | 638 |
| 08.NOURRITURE POUR ANIMAUX | 60 | 87 | 83 | 79 | 537 | 675 | 631 | 629 |
| 09.PREPARATIONS ALIMENTAIRES DIVERSES | 16 | 16 | 13 | 15 | 507 | 517 | 410 | 493 |
| 1.BOISSONS ET TABACS | 34 | 41 | 33 | 39 | 858 | 875 | 724 | 847 |
| 11.BOISSONS | 33 | 39 | 32 | 38 | 400 | 387 | 314 | 389 |
| 12.TABACS | 2 | 2 | 2 | 2 | 457 | 488 | 410 | 457 |
| 2.MATIERES PREMIERES A L'EXCEPTION DES COMBUSTIBLES MINERAUX | 1757 | 1803 | 1570 | 1541 | 2981 | 4032 | 3358 | 3746 |
| 21.CUIRS,PEAUX ET PELLETERIES, BRUTS | 2 | 3 | 4 | 4 | 168 | 182 | 183 | 243 |
| 22.GRAINES-FRUIITS, OLEAGINEUX | 3 | 10 | 3 | 4 | 35 | 94 | 33 | 43 |
| 23.CAOUTCHOUC BRUT | 13 | 13 | 12 | 14 | 398 | 383 | 321 | 386 |
| 24.LIEGE ET BOIS | 58 | 60 | 48 | 49 | 286 | 323 | 242 | 275 |
| 25.PATES A PAPIER ET DECHETS | 27 | 37 | 34 | 35 | 157 | 247 | 176 | 213 |
| 26.FIBRES TEXTILES ET DECHETS | 12 | 15 | 20 | 16 | 533 | 612 | 852 | 656 |
| 27.PRODUITS NON METALLIQUES | 1562 | 1580 | 1354 | 1328 | 634 | 910 | 646 | 777 |
| 28.MINERAIS METALLIFERES,DECHETS METAUX | 69 | 71 | 84 | 79 | 511 | 804 | 520 | 772 |
| 29.AUTRES MATIERES ANIMALES,VEGETALES | 9 | 14 | 11 | 12 | 260 | 476 | 386 | 381 |
| 3.COMBUSTIBLES MINERAUX,LUBRIFIANTS ET PRODUITS CONNEXES | 1381 | 1513 | 1320 | 1283 | 10370 | 10854 | 5254 | 7974 |
| 32.HOUILLES ET COKES | 114 | 188 | 39 | 91 | 308 | 540 | 110 | 258 |
| 33.PETROLE ET PRODUITS DERIVES | 1253 | 1293 | 1261 | 1172 | 9975 | 10130 | 5052 | 7585 |
| 34.GAZ NATUREL ET MANUFACTURE | 15 | 32 | 20 | 20 | 87 | 184 | 90 | 107 |
| 35.ENERGIE ELECTRIQUE | - | - | - | - | - | - | 3 | 25 |
| 4.HUILES ET GRAISSES D'ORIGINE ANIMALE OU VEGETALE | 24 | 23 | 23 | 25 | 567 | 561 | 504 | 558 |
| 41.HUILES, GRAISSES ANIMALES | 5 | 3 | 3 | 4 | 81 | 62 | 53 | 72 |
| 42.HUILES VEGETALES FIXES | 15 | 14 | 16 | 16 | 391 | 385 | 377 | 392 |
| 43.AUTRES GRAISSES,HUILES ET CIRES | 4 | 5 | 4 | 5 | 95 | 114 | 74 | 94 |
| 5.PRODUITS CHIMIQUES | 1136 | 988 | 1063 | 1084 | 16202 | 15929 | 14490 | 16118 |
| 51.PRODUITS ORGANIQUES | 139 | 118 | 167 | 148 | 3743 | 3460 | 3440 | 3708 |
| 52.PRODUITS INORGANIQUES | 179 | 145 | 184 | 167 | 841 | 839 | 1708 | 834 |
| 53.PRODUITS PR TEINTURE ET TANNAGE | 14 | 15 | 12 | 14 | 694 | 770 | 614 | 716 |
| 54.PRODUITS MEDICINAUX,PHARMACEUTIQUES | 1 | 1 | 1 | 1 | 1012 | 1231 | 1294 | 1353 |
| 55.PRODUITS PR PARFUMERIE ET ENTRETIEN | 17 | 19 | 19 | 19 | 647 | 726 | 652 | 722 |
| 56.ENGRAIS MANUFACTURES | 506 | 445 | 443 | 476 | 1620 | 1511 | 1490 | 1564 |
| 57.EXPLOSIFS ET PYROTECHNIE | - | - | - | - | 41 | 61 | 73 | 75 |
| 58.MATIERES PLASTIQUES E.S. | 163 | 138 | 132 | 159 | 6070 | 5602 | 3908 | 5522 |
| 59.PRODUITS CHIMIQUES N.D.A. | 116 | 105 | 104 | 99 | 1535 | 1730 | 1311 | 1624 |

II.COMMERCE EXTERIEUR D'APRES LES DIVISIONS DE LA CLASSIFICATION TYPE POUR LE COMMERCE INTERNATIONAL(SUITE)

2.EXPORTATIONS

| SECTIONS ET DIVISIONS | QUANTITE (1000 T) | | | | VALEUR (1000000 F) | | | |
|--|-------------------|-------------|---------------------|-------------|--------------------|---------------|---------------------|---------------|
| | CHIFFRES MENSUELS | | MOYENNES MENSUELLES | | CHIFFRES MENSUELS | | MOYENNES MENSUELLES | |
| | AOUT | SEPT. | JANVIER | JANVIER | AOUT | SEPT. | JANVIER | JANVIER |
| | 1979 | 1979 | 1978 | 1979 | 1979 | 1979 | 1978 | 1979 |
| 6.ARTICLES MANUFACTURES CLASSES D'APRES LA MATIERE PREMIERE | 1880 | 2126 | 1930 | 2051 | 37037 | 47748 | 40022 | 45317 |
| 61.CUIRS,PEAUX ; OUVRAGES | 1 | 1 | 1 | 1 | 239 | 313 | 291 | 332 |
| 62.CAOUTCHOUC MANUFACTURE N.D.A. | 12 | 13 | 13 | 13 | 1086 | 1108 | 1008 | 1088 |
| 63.OUVRAGES EN LIEGE, BOIS | 60 | 75 | 65 | 68 | 656 | 819 | 660 | 726 |
| 64.PAPIER,CARTONS ET OUVRAGES | 55 | 59 | 55 | 59 | 1690 | 1855 | 1577 | 1804 |
| 65.FILS,TESSUS E.S. | 44 | 56 | 53 | 56 | 5930 | 7911 | 6995 | 7516 |
| 66.ARTICLES MINERAUX NON METAL. N.D.A. | 562 | 590 | 485 | 490 | 8156 | 11937 | 9681 | 10408 |
| 67.FER ET ACIER | 1018 | 1173 | 1102 | 1205 | 12656 | 14962 | 12487 | 14952 |
| 68.METAUX NON-FERREUX | 74 | 99 | 92 | 95 | 4064 | 5924 | 4278 | 5385 |
| 69.ARTICLES EN METAL N.D.A. | 54 | 61 | 65 | 64 | 2562 | 2920 | 3043 | 3106 |
| 7.MACHINES ET MATERIEL DE TRANSPORT | 156 | 164 | 179 | 183 | 25115 | 27393 | 27614 | 29721 |
| 71.GENERATEURS ET MOTEURS | 2 | 2 | 3 | 2 | 620 | 1083 | 848 | 1124 |
| 72.MACHINES SPECIALISEES | 23 | 24 | 26 | 27 | 3404 | 3519 | 3778 | 3920 |
| 73.MACHINES PR TRAVAIL METAUX | 3 | 4 | 4 | 5 | 427 | 489 | 534 | 543 |
| 74.MACHINES APPLICATION GENERALE | 10 | 10 | 13 | 12 | 2215 | 2153 | 2521 | 2425 |
| 75.MACHINES DE BUREAU, INFORMATIQUES | - | - | - | - | 529 | 527 | 569 | 562 |
| 76.APPAREILS TELECOMMUNICATION,PR SON | 5 | 5 | 4 | 5 | 2757 | 2776 | 2584 | 2581 |
| 77.APPAREILS ELECTRIQUES N.D.A. | 12 | 15 | 13 | 15 | 2913 | 3211 | 2802 | 3096 |
| 78.VEHICULES ROUTIERS | 90 | 102 | 109 | 112 | 11769 | 13445 | 13591 | 15025 |
| 79.AUTRE MATERIEL DE TRANSPORT | 9 | 1 | 6 | 5 | 481 | 190 | 387 | 445 |
| 8.ARTICLES MANUFACT. DIVERS N.D.A. | 46 | 57 | 49 | 52 | 8020 | 9758 | 8198 | 8876 |
| 81.APP. SANITAIRES,CHAUFFAGE,ECLAIRAGE | 7 | 9 | 7 | 7 | 466 | 592 | 424 | 474 |
| 82.MEUBLES | 10 | 15 | 13 | 13 | 1152 | 1620 | 1431 | 1432 |
| 83.ARTICLES DE VOYAGE, SACS A MAIN E.S. | - | - | - | - | 46 | 52 | 37 | 50 |
| 84.VETEMENTS E.S. | 3 | 4 | 3 | 3 | 2071 | 2793 | 2099 | 2188 |
| 85.CHAUSSURES | - | - | - | - | 125 | 137 | 91 | 116 |
| 87.INSTRUMENTS PROFESSIONNELS,SCIENCE | 1 | 1 | 1 | 1 | 589 | 581 | 598 | 598 |
| 88.PHOTOGRAPHIE,OPTIQUE,HORLOGERIE | 5 | 5 | 5 | 6 | 1440 | 1566 | 1362 | 1588 |
| 89.ARTICLES MANUFACTURES DIVERS | 19 | 22 | 19 | 21 | 2131 | 2417 | 2155 | 2430 |
| 9.MARCHANDISES NON CLASSEES AILLEURS | 147 | 144 | 39 | 160 | 6268 | 7469 | 4152 | 7533 |
| 91.COLIS POSTAUX N.D.A. | - | - | - | - | 1 | 1 | 2 | 1 |
| 93.TRANSACTIONS SPECIALES | 1 | 1 | 1 | 1 | 38 | 36 | 28 | 30 |
| 94.ANIMAUX VIVANTS N.D.A. | - | - | - | - | 8 | 9 | 7 | 7 |
| 95.ARMES ET MUNITIONS | - | - | - | - | 9 | 7 | 14 | 13 |
| 96.MONNAIES | - | - | - | - | 104 | 148 | 46 | 117 |
| 97.OR NON MONETAIRE | - | - | - | - | 82 | 567 | 219 | 341 |
| 99.TRAFIC CONFIDENTIEL N.D.A. | 147 | 143 | 38 | 160 | 6026 | 6703 | 3836 | 7023 |
| TOTAL GENERAL : | 7636 | 7447 | 6736 | 7114 | 120269 | 134979 | 114079 | 131666 |

III.COMMERCE EXTERIEUR PAR PAYS

1.IMPORTATIONS

| PAYS ET CONTINENTS | QUANTITE (1000 T) | | | | VALEUR (1000000 F) | | | |
|----------------------------|-------------------|--------------|---------------------|--------------|--------------------|---------------|---------------------|---------------|
| | CHIFFRES MENSUELS | | MOYENNES MENSUELLES | | CHIFFRES MENSUELS | | MOYENNES MENSUELLES | |
| | AOUT | SEPT. | JANVIER | JANVIER | AOUT | SEPT. | JANVIER | JANVIER |
| | 1979 | 1979 | SEPT. 1978 | SEPT. 1979 | 1979 | 1979 | SEPT. 1978 | SEPT. 1979 |
| 1.EUROPE | 8161 | 8274 | 8224 | 8408 | 102851 | 101325 | 95366 | 106437 |
| 11.C.E.E. | 6892 | 5227 | 7067 | 7025 | 91044 | 89267 | 85926 | 94853 |
| FRANCE | 1755 | 1400 | 2029 | 1963 | 18648 | 21596 | 20195 | 22434 |
| PAYS-BAS | 2973 | 1723 | 2952 | 2958 | 23984 | 18431 | 20352 | 22983 |
| REP. FED. D'ALLEMAGNE | 1628 | 1664 | 1608 | 1623 | 29166 | 31167 | 28507 | 31119 |
| ITALIE | 132 | 86 | 92 | 116 | 6320 | 5093 | 5042 | 5809 |
| ROYAUME-UNI | 381 | 332 | 358 | 338 | 11401 | 11556 | 10654 | 11187 |
| IRLANDE(REP.) | 12 | 10 | 12 | 13 | 862 | 731 | 574 | 661 |
| DANEMARK | 12 | 14 | 15 | 14 | 663 | 695 | 602 | 661 |
| 12.AUTRES PAYS EUROPEENS | 1269 | 1047 | 1157 | 1382 | 11807 | 12057 | 9441 | 11585 |
| SUEDE | 301 | 291 | 507 | 652 | 1439 | 2406 | 1665 | 2133 |
| SUISSE | 7 | 6 | 6 | 7 | 2338 | 2713 | 2172 | 2819 |
| PAYS DE L'EUROPE ORIENTALE | 379 | 357 | 303 | 296 | 2479 | 3250 | 2134 | 2324 |
| AUTRES PAYS | 583 | 393 | 341 | 427 | 5551 | 3688 | 3469 | 4309 |
| 2.AFRIQUE | 1175 | 956 | 750 | 1125 | 8074 | 5099 | 4548 | 6776 |
| ZAIRE | 24 | 25 | 32 | 28 | 3196 | 1542 | 1664 | 2431 |
| AUTRES PAYS | 1152 | 932 | 718 | 1097 | 4878 | 3557 | 2884 | 4346 |
| 3.AMERIQUE | 1730 | 1350 | 1035 | 1327 | 15347 | 12882 | 10509 | 13122 |
| ETATS-UNIS | 868 | 494 | 424 | 605 | 10670 | 8186 | 7198 | 9166 |
| CANADA | 326 | 127 | 152 | 150 | 1434 | 1220 | 1010 | 1142 |
| AUTRES PAYS | 535 | 728 | 459 | 572 | 3243 | 3476 | 2301 | 2813 |
| 4.ASIE | 2653 | 1893 | 2487 | 2262 | 15199 | 13285 | 13089 | 13374 |
| ARABIE SAOUDITE | 1614 | 1166 | 1105 | 1308 | 6084 | 4828 | 3607 | 4464 |
| JAPON | 22 | 24 | 30 | 28 | 1894 | 1792 | 2143 | 2239 |
| AUTRES PAYS | 1016 | 702 | 1352 | 927 | 7221 | 6664 | 7339 | 6671 |
| 5.OCEANIE | 115 | 49 | 126 | 122 | 845 | 362 | 636 | 741 |
| TOTAL GENERAL : | 13858 | 10554 | 12634 | 13291 | 142362 | 133093 | 124225 | 140532 |

III.COMMERCE EXTERIEUR PAR PAYS

2.EXPORTATIONS

| PAYS ET CONTINENTS | QUANTITE (1000 T) | | | | VALEUR (1000000 F) | | | |
|----------------------------|-------------------|-------|---------------------|---------------|--------------------|--------|---------------------|---------------|
| | CHIFFRES MENSUELS | | MOYENNES MENSUELLES | | CHIFFRES MENSUELS | | MOYENNES MENSUELLES | |
| | AOUT | SEPT. | JANVIER | JANVIER | AOUT | SEPT. | JANVIER | JANVIER |
| | 1979 | 1979 | SEPT. 1978 | SEPT. 1979 | 1979 | 1979 | SEPT. 1978 | SEPT. 1979 |
| 1.EUROPE | 6591 | 6592 | 5849 | 6169 | 99774 | 113926 | 92470 | 109478 |
| 11.C.E.E. | 5851 | 6009 | 5374 | 5581 | 85995 | 99794 | 81499 | 95638 |
| FRANCE | 1442 | 1601 | 1515 | 1615 | 17967 | 26517 | 21623 | 25005 |
| PAYS-BAS | 2098 | 2132 | 1703 | 1766 | 21853 | 22208 | 18823 | 21186 |
| REP. FED. D'ALLEMAGNE | 1603 | 1461 | 1459 | 1499 | 28146 | 30005 | 26065 | 30067 |
| ITALIE | 221 | 262 | 173 | 223 | 5429 | 7346 | 4982 | 6810 |
| ROYAUME-UNI | 339 | 349 | 376 | 339 | 10452 | 10781 | 8298 | 10491 |
| IRLANDE(Rep.) | 39 | 51 | 29 | 40 | 369 | 477 | 337 | 443 |
| DANEMARK | 109 | 153 | 118 | 100 | 1779 | 2459 | 1372 | 1636 |
| 12.AUTRES PAYS EUROPEENS | 741 | 584 | 476 | 588 | 13779 | 14132 | 10970 | 13840 |
| SUEDE | 256 | 154 | 93 | 136 | 3135 | 2594 | 1531 | 2228 |
| SUISSE | 81 | 91 | 95 | 101 | 2698 | 3638 | 2648 | 3574 |
| ESPAGNE | 31 | 27 | 23 | 40 | 764 | 1026 | 870 | 1150 |
| PAYS DE L'EUROPE ORIENTALE | 174 | 115 | 100 | 124 | 2663 | 2077 | 2164 | 2493 |
| AUTRES PAYS | 199 | 196 | 165 | 186 | 4519 | 4797 | 3759 | 4395 |
| 2.AFRIQUE | 413 | 227 | 188 | 295 | 5543 | 5267 | 4845 | 5310 |
| ZAIRE | 7 | 11 | 9 | 10 | 406 | 573 | 460 | 447 |
| AUTRES PAYS | 406 | 215 | 178 | 285 | 5137 | 4694 | 4385 | 4863 |
| 3.AMERIQUE | 223 | 242 | 216 | 214 | 6800 | 6614 | 6915 | 7230 |
| ETATS-UNIS | 155 | 174 | 140 | 131 | 4561 | 4560 | 4890 | 5005 |
| AUTRES PAYS | 68 | 68 | 76 | 82 | 2240 | 2053 | 2025 | 2225 |
| 4.ASIE | 257 | 196 | 246 | 255 | 7101 | 7845 | 8526 | 8483 |
| 5.OCEANIE | 7 | 6 | 9 | 7 | 252 | 350 | 400 | 352 |
| TOTAL GENERAL : | 7636 | 7447 | 6736 | 7114 | 120269 | 134979 | 114079 | 131666 |

IV. INDICES DU COMMERCE EXTERIEUR

1. INDICES DE QUANTITE 1970=100

| ANNEES MOIS | IMPORTATIONS | | | | | | | | EXPORTATIONS | | | | | | | | | |
|----------------|-----------------------|--|---|---|--|--|--|--|---|-----------------------|---|--|--|--|-----------------|-----|-------|--|
| | T O T A L | D'APRES LE DEGRE DE PREPARATION | | | | D'APRES L'USAGE | | | | T O T A L | D'APRES LE DEGRE DE PREPARATION | | | | D'APRES L'USAGE | | | |
| | | ARTICLES | | MATI- ERES | | BIENS | | MATI- ERES | | | BIENS | | ARTICLES | | MATI- ERES | | BIENS | |
| | | AYANT SUBI UNE TRANS- FORMATION BRUTS | AYANT SUBI UNE TRANS- FORMATION SIMPLE PLUS AVANCEES | PREMI- ERES ET AUXI- LIAI- RES | PREMI- ERES D' EQUI- PEMENT RES | DE CONSUM- MATION DURA NON DURA- BLES | DE CONSUM- MATION DURA NON DURA- BLES | AYANT SUBI UNE TRANS- FORMATION BRUTS | AYANT SUBI UNE TRANS- FORMATION SIMPLE PLUS AVANCEES | | PREMI- ERES ET AUXI- LIAI- RES | PREMI- ERES D' EQUI- PEMENT RES | DE CONSUM- MATION DURA NON DURA- BLES | DE CONSUM- MATION DURA NON DURA- BLES | | | | |
| 1973 | 138 | 119 | 125 | 152 | 133 | 145 | 147 | 154 | 142 | 128 | 127 | 153 | 137 | 147 | 149 | 145 | | |
| 1974 | 141 | 113 | 130 | 162 | 136 | 150 | 163 | 163 | 143 | 125 | 127 | 156 | 137 | 163 | 138 | 157 | | |
| 1975 | 133 | 107 | 117 | 154 | 125 | 149 | 161 | 164 | 133 | 150 | 107 | 150 | 118 | 166 | 142 | 148 | | |
| 1976 | 152 | 120 | 136 | 175 | 149 | 156 | 188 | 189 | 152 | 182 | 118 | 174 | 138 | 184 | 173 | 159 | | |
| 1977 | 158 | 129 | 131 | 186 | 155 | 165 | 198 | 198 | 159 | 196 | 124 | 181 | 146 | 185 | 177 | 168 | | |
| 1978 | 164 | 126 | 142 | 194 | 163 | 166 | 205 | 212 | 165 | 202 | 129 | 188 | 155 | 185 | 184 | 173 | | |
| 1978 | | | | | | | | | | | | | | | | | | |
| JUIN | 170 | 118 | 154 | 207 | 170 | 182 | 236 | 222 | 174 | 189 | 136 | 199 | 161 | 205 | 205 | 160 | | |
| JUILLET | 136 | 107 | 113 | 162 | 124 | 147 | 173 | 186 | 149 | 194 | 116 | 168 | 138 | 169 | 144 | 171 | | |
| AOUT | 156 | 145 | 125 | 173 | 155 | 140 | 171 | 221 | 134 | 149 | 117 | 144 | 115 | 145 | 142 | 142 | | |
| SEPT. | 160 | 106 | 141 | 202 | 155 | 175 | 209 | 225 | 171 | 189 | 134 | 196 | 164 | 179 | 195 | 185 | | |
| OCTOBRE | 182 | 139 | 160 | 215 | 184 | 182 | 221 | 242 | 190 | 223 | 148 | 216 | 179 | 204 | 218 | 203 | | |
| NOVEMBRE | 176 | 148 | 152 | 200 | 181 | 174 | 217 | 212 | 170 | 232 | 133 | 190 | 168 | 168 | 193 | 173 | | |
| DECEMBRE | 165 | 136 | 147 | 188 | 158 | 174 | 200 | 196 | 169 | 215 | 126 | 196 | 158 | 191 | 214 | 163 | | |
| 1979 | | | | | | | | | | | | | | | | | | |
| JANVIER | 160 | 134 | 152 | 176 | 164 | 140 | 179 | 196 | 158 | 197 | 130 | 173 | 146 | 159 | 172 | 180 | | |
| FEVRIER | 167 | 124 | 149 | 198 | 166 | 169 | 203 | 219 | 169 | 204 | 126 | 196 | 160 | 193 | 188 | 183 | | |
| MARS | 185 | 138 | 162 | 219 | 184 | 185 | 231 | 242 | 191 | 199 | 145 | 222 | 177 | 217 | 226 | 197 | | |
| AVRIL | 171 | 131 | 132 | 211 | 166 | 184 | 229 | 219 | 171 | 211 | 131 | 196 | 161 | 198 | 185 | 192 | | |
| MAI | 185 | 145 | 160 | 217 | 190 | 184 | 245 | 223 | 187 | 254 | 148 | 208 | 174 | 204 | 195 | 193 | | |
| JUIN | 168 | 119 | 140 | 208 | 154 | 178 | 256 | 206 | 179 | 178 | 141 | 206 | 169 | 203 | 195 | 196 | | |
| JUILLET | 146 | 112 | 119 | 175 | 140 | 146 | 184 | 206 | 150 | 191 | 120 | 168 | 148 | 185 | 96 | 181 | | |
| AOUT | 159 | 135 | 145 | 175 | 157 | 139 | 181 | 234 | 150 | 252 | 117 | 163 | 132 | 169 | 131 | 181 | | |

2. INDICES DE LA VALEUR MOYENNE 1970=100

| ANNEES MOIS | IMPORTATIONS | | | | | | | | EXPORTATIONS | | | | | | | | INDICE DU TAUX DE L' ECHANGE | | |
|----------------|-----------------------|--|---|---|--|--|--|--|---|-----------------------|---|--|--|--|-----------------|------|--|-------|--|
| | T O T A L | D'APRES LE DEGRE DE PREPARATION | | | | D'APRES L'USAGE | | | | T O T A L | D'APRES LE DEGRE DE PREPARATION | | | | D'APRES L'USAGE | | | | |
| | | ARTICLES | | MATI- ERES | | BIENS | | MATI- ERES | | | BIENS | | ARTICLES | | MATI- ERES | | | BIENS | |
| | | AYANT SUBI UNE TRANS- FORMATION BRUTS | AYANT SUBI UNE TRANS- FORMATION SIMPLE PLUS AVANCEES | PREMI- ERES ET AUXI- LIAI- RES | PREMI- ERES D' EQUI- PEMENT RES | DE CONSUM- MATION DURA NON DURA- BLES | DE CONSUM- MATION DURA NON DURA- BLES | AYANT SUBI UNE TRANS- FORMATION BRUTS | AYANT SUBI UNE TRANS- FORMATION SIMPLE PLUS AVANCEES | | PREMI- ERES ET AUXI- LIAI- RES | PREMI- ERES D' EQUI- PEMENT RES | DE CONSUM- MATION DURA NON DURA- BLES | DE CONSUM- MATION DURA NON DURA- BLES | | | | | |
| 1973 | 109 | 122 | 104 | 106 | 106 | 105 | 118 | 110 | 108 | 122 | 108 | 107 | 106 | 113 | 113 | 99.4 | | | |
| 1974 | 143 | 191 | 147 | 125 | 141 | 115 | 129 | 124 | 136 | 133 | 148 | 128 | 142 | 117 | 127 | 126 | 94.7 | | |
| 1975 | 147 | 193 | 139 | 134 | 131 | 126 | 141 | 139 | 140 | 132 | 143 | 138 | 134 | 135 | 139 | 138 | 94.8 | | |
| 1976 | 158 | 209 | 152 | 143 | 138 | 139 | 155 | 146 | 147 | 134 | 150 | 145 | 138 | 145 | 149 | 145 | 92.8 | | |
| 1977 | 161 | 213 | 154 | 145 | 137 | 140 | 161 | 155 | 149 | 139 | 147 | 150 | 136 | 150 | 158 | 147 | 92.5 | | |
| 1978 | 163 | 206 | 154 | 151 | 140 | 151 | 166 | 157 | 150 | 142 | 145 | 153 | 138 | 149 | 165 | 147 | 91.9 | | |
| 1978 | | | | | | | | | | | | | | | | | | | |
| JUIN | 164 | 206 | 156 | 150 | 137 | 153 | 164 | 154 | 149 | 150 | 142 | 152 | 137 | 150 | 161 | 149 | 91.2 | | |
| JUILLET | 167 | 210 | 155 | 156 | 141 | 157 | 168 | 161 | 150 | 147 | 144 | 152 | 141 | 150 | 164 | 140 | 89.9 | | |
| AOUT | 163 | 207 | 158 | 149 | 140 | 146 | 167 | 160 | 150 | 146 | 148 | 151 | 137 | 148 | 163 | 153 | 92.4 | | |
| SEPT. | 165 | 210 | 153 | 153 | 140 | 151 | 167 | 160 | 154 | 163 | 149 | 155 | 144 | 145 | 169 | 150 | 93.1 | | |
| OCTOBRE | 164 | 201 | 156 | 153 | 140 | 154 | 167 | 159 | 153 | 145 | 148 | 155 | 142 | 148 | 174 | 147 | 93.1 | | |
| NOVEMBRE | 165 | 200 | 161 | 153 | 143 | 154 | 170 | 154 | 154 | 139 | 147 | 158 | 143 | 151 | 173 | 148 | 93.3 | | |
| DECEMBRE | 164 | 194 | 158 | 155 | 141 | 153 | 171 | 155 | 150 | 131 | 147 | 153 | 139 | 147 | 167 | 147 | 91.7 | | |
| 1979 | | | | | | | | | | | | | | | | | | | |
| JANVIER | 166 | 204 | 161 | 153 | 144 | 155 | 167 | 156 | 155 | 144 | 155 | 156 | 145 | 152 | 172 | 145 | 93.8 | | |
| FEVRIER | 168 | 207 | 167 | 154 | 148 | 149 | 170 | 161 | 158 | 158 | 152 | 159 | 148 | 153 | 174 | 147 | 93.8 | | |
| MARS | 171 | 207 | 168 | 158 | 148 | 153 | 171 | 163 | 159 | 156 | 159 | 158 | 150 | 150 | 174 | 148 | 93.2 | | |
| AVRIL | 169 | 212 | 170 | 153 | 149 | 148 | 163 | 163 | 161 | 147 | 164 | 160 | 152 | 152 | 171 | 151 | 95.4 | | |
| MAI | 178 | 232 | 176 | 160 | 164 | 153 | 169 | 159 | 165 | 155 | 171 | 161 | 156 | 153 | 173 | 147 | 92.5 | | |
| JUIN | 179 | 239 | 177 | 159 | 161 | 155 | 160 | 161 | 168 | 166 | 175 | 163 | 159 | 150 | 178 | 147 | 93.7 | | |
| JUILLET | 183 | 232 | 177 | 167 | 160 | 162 | 172 | 167 | 172 | 163 | 183 | 166 | 160 | 147 | 186 | 153 | 94.3 | | |
| AOUT | 187 | 253 | 184 | 164 | 170 | 147 | 171 | 168 | 171 | 152 | 183 | 165 | 161 | 153 | 178 | 146 | 91.3 | | |

Commerce intérieur

et

tourisme

**STATISTIQUES MENSUELLES
ET TRIMESTRIELLES**

CHIFFRES D'AFFAIRES DES GRANDES ENTREPRISES DE DISTRIBUTION
I. Chiffres absolus (en 1 000 F)

| Moyennes mensuelles et mois | Grands magasins à rayons multiples | | | | | | | | | | | | |
|--------------------------------------|------------------------------------|----------------------------|---|--------------|----------------|------------|-----------|-----------------------------------|--|--|--|--|---------------------------|
| | Total général | Total alimenta- tion | Total pro- duits non a- limentaires | Alimentation | | | | Textile et articles d'habillement | | | | | |
| | | | | Périssable | Non périssable | Restaurant | Total | Aunages | Dessus Hommes et garçon- nets" | Dessus Femmes, jeunes filles, fillettes" | Bonneterie, lingerie, chemi- serie, chapel- lerie | Merce- rie, ru- bans, pa- trons | Chaussures, pantoufles |
| 1. Moyennes mensuelles | | | | | | | | | | | | | |
| 1970 | 2 483 167 | 806 612 | 1 676 554 | 404 601 | 314 552 | 87 459 | 806 612 | 18 773 | 81 689 | 165 347 | 298 093 | 27 898 | 43 868 |
| 1971 | 2 665 882 | 868 383 | 1 797 499 | 421 581 | 358 228 | 88 574 | 868 383 | 15 879 | 95 766 | 168 487 | 297 563 | 28 411 | 51 558 |
| 1972 | 3 031 443 | 996 771 | 2 034 622 | 482 090 | 420 642 | 94 039 | 996 771 | 13 626 | 103 058 | 183 598 | 323 537 | 31 435 | 59 635 |
| 1973 | 3 387 760 | 1 104 797 | 2 282 963 | 535 214 | 477 423 | 92 160 | 1 104 797 | 11 611 | 113 827 | 211 043 | 364 045 | 32 392 | 69 450 |
| 1974 | 3 890 781 | 1 238 048 | 2 652 733 | 599 367 | 540 720 | 97 961 | 1 238 048 | 11 702 | 124 168 | 241 896 | 408 851 | 35 113 | 81 622 |
| 1975 | 4 216 436 | 1 378 354 | 2 838 081 | 671 741 | 606 944 | 99 670 | 1 378 354 | 11 240 | 100 887 | 215 132 | 465 980 | 36 090 | 86 469 |
| 1976 | 4 690 880 | 1 556 166 | 3 134 715 | 767 998 | 675 148 | 113 019 | 1 556 166 | 8 829 | 111 475 | 255 940 | 458 577 | 39 549 | 83 854 |
| 1977 | 5 091 816 | 1 684 336 | 3 407 480 | 826 770 | 740 382 | 117 184 | 1 684 336 | 8 223 | 121 658 | 267 378 | 494 847 | 41 098 | 89 065 |
| 1978 | 5 426 787 | 1 761 928 | 3 664 859 | 863 070 | 782 823 | 116 035 | 1 761 928 | 7 166 | 132 396 | 295 510 | 537 919 | 44 274 | 101 281 |
| 2. Chiffres mensuels | | | | | | | | | | | | | |
| 1978 | | | | | | | | | | | | | |
| janvier | 4 692 459 | 1 677 561 | 3 014 898 | 826 618 | 736 820 | 114 123 | 1 677 561 | 7 189 | 95 268 | 215 691 | 449 899 | 42 579 | 70 018 |
| février | 4 469 483 | 1 614 939 | 2 854 544 | 794 283 | 720 283 | 100 373 | 1 614 939 | 7 837 | 85 980 | 203 365 | 410 633 | 44 815 | 69 515 |
| mars | 5 237 351 | 1 863 923 | 3 373 428 | 904 370 | 837 763 | 121 790 | 1 863 923 | 8 234 | 131 278 | 316 579 | 522 792 | 43 456 | 96 251 |
| avril | 5 054 941 | 1 726 550 | 3 328 391 | 843 758 | 765 484 | 117 308 | 1 726 550 | 7 913 | 123 898 | 288 764 | 491 525 | 38 714 | 102 513 |
| mai | 5 289 304 | 1 699 399 | 3 589 905 | 839 442 | 749 246 | 110 711 | 1 699 399 | 7 616 | 130 336 | 320 038 | 547 517 | 38 197 | 108 329 |
| juin | 5 596 260 | 1 754 430 | 3 841 830 | 863 791 | 776 303 | 114 336 | 1 754 430 | 7 600 | 142 676 | 312 420 | 627 458 | 42 280 | 121 183 |
| juillet | 5 303 138 | 1 696 089 | 3 607 049 | 831 697 | 741 351 | 123 041 | 1 696 089 | 5 143 | 117 308 | 243 753 | 488 734 | 36 495 | 107 148 |
| août | 5 068 622 | 1 725 382 | 3 343 240 | 847 002 | 759 844 | 118 536 | 1 725 382 | 5 279 | 113 580 | 242 280 | 450 486 | 37 637 | 89 822 |
| septembre | 5 644 503 | 1 753 925 | 3 890 578 | 864 305 | 775 487 | 114 133 | 1 753 925 | 7 658 | 168 914 | 371 779 | 564 903 | 49 780 | 114 516 |
| octobre | 5 374 755 | 1 704 448 | 3 670 307 | 830 426 | 754 504 | 119 518 | 1 704 448 | 8 195 | 171 070 | 379 199 | 572 112 | 50 470 | 107 454 |
| novembre | 5 652 772 | 1 717 858 | 3 934 914 | 833 581 | 770 980 | 113 297 | 1 717 858 | 6 731 | 139 889 | 284 105 | 535 583 | 49 101 | 105 292 |
| décembre | 7 737 855 | 2 208 629 | 5 529 226 | 1 077 567 | 1 005 805 | 125 257 | 2 208 629 | 6 592 | 168 560 | 368 148 | 793 387 | 57 759 | 122 336 |
| 1979 | | | | | | | | | | | | | |
| janvier | 4 775 072 | 1 788 277 | 2 986 795 | 891 848 | 798 079 | 98 350 | 1 788 277 | 5 314 | 100 902 | 228 000 | 478 090 | 50 157 | 97 523 |
| février | 4 877 208 | 1 735 310 | 3 141 898 | 852 912 | 777 359 | 105 039 | 1 735 310 | 6 836 | 104 210 | 221 439 | 475 519 | 47 009 | 76 305 |
| mars | 5 627 930 | 1 974 100 | 3 653 830 | 972 804 | 881 969 | 119 327 | 1 974 100 | 14 047 | 138 250 | 298 489 | 551 589 | 50 832 | 105 655 |
| avril | 5 471 135 | 1 776 960 | 3 694 175 | 868 932 | 792 036 | 115 992 | 1 776 960 | 12 161 | 150 745 | 315 880 | 564 015 | 43 947 | 120 464 |
| mai | 5 673 170 | 1 782 493 | 3 890 677 | 885 492 | 787 279 | 109 722 | 1 782 493 | 7 842 | 136 469 | 326 161 | 611 097 | 46 691 | 126 113 |
| juin | 5 993 660 | 1 840 823 | 4 152 837 | 906 637 | 823 886 | 110 300 | 1 840 823 | 6 845 | 149 854 | 311 330 | 675 480 | 47 317 | 128 251 |
| juillet | 5 528 745 | 1 698 197 | 3 830 548 | 828 972 | 751 225 | 118 000 | 1 698 197 | 5 570 | 121 014 | 233 813 | 535 638 | 40 997 | 103 494 |
| août | 5 669 960 | 1 841 367 | 3 828 593 | 909 241 | 808 942 | 123 184 | 1 841 367 | 5 350 | 136 541 | 258 072 | 522 002 | 46 830 | 104 090 |
| septembre | 5 651 449 | 1 738 370 | 3 913 079 | 853 284 | 772 350 | 112 736 | 1 738 370 | 6 319 | 155 136 | 328 889 | 577 992 | 52 495 | 104 869 |

| Articles divers de parure | Total | Ameublement | | | Ménage | | | Tabacs, articles pour fumeurs | Librairie, papeterie, articles de photographie et cinématographie | | | |
|---------------------------|-------|------------------------|-----------------------------------|-------|--------------------|---------------------------|-------|-------------------------------|---|-----------|--|-------|
| | | Textiles d'ameublement | Meubles, lustrerie, ornementation | Total | Appareils ménagers | Autres articles de ménage | Total | | Librairie | Papeterie | Articles de photographie et cinématographie, accessoires | Total |

1. Moyennes mensuelles

| | | | | | | | | | | | | |
|--------|-----------|---------|---------|---------|---------|---------|---------|---------|--------|---------|--------|---------|
| 71 419 | 707 087 | 90 314 | 104 202 | 194 515 | 138 515 | 226 664 | 365 582 | 51 696 | 23 520 | 84 045 | 17 314 | 124 978 |
| 66 877 | 724 541 | 92 023 | 108 459 | 200 482 | 144 201 | 242 442 | 386 643 | 64 862 | 27 012 | 96 885 | 21 350 | 146 146 |
| 72 525 | 787 414 | 102 901 | 124 293 | 227 194 | 168 680 | 279 899 | 448 579 | 79 500 | 34 211 | 109 219 | 24 926 | 168 356 |
| 79 323 | 881 692 | 111 076 | 147 586 | 258 662 | 188 970 | 319 147 | 508 117 | 90 116 | 39 512 | 119 806 | 26 779 | 186 097 |
| 92 166 | 995 519 | 129 764 | 180 006 | 309 770 | 221 464 | 388 313 | 609 777 | 108 810 | 47 501 | 136 565 | 31 499 | 215 566 |
| 89 549 | 1 005 347 | 163 536 | 149 823 | 313 359 | 212 590 | 380 029 | 592 619 | 118 577 | 55 908 | 124 034 | 32 383 | 212 325 |
| 90 951 | 1 049 175 | 182 347 | 167 367 | 349 714 | 222 856 | 385 611 | 608 467 | 140 727 | 70 287 | 122 452 | 40 488 | 233 226 |
| 92 827 | 1 115 096 | 197 668 | 167 784 | 365 452 | 221 088 | 405 229 | 626 317 | 160 399 | 79 318 | 129 390 | 45 893 | 254 601 |
| 93 902 | 1 212 448 | 203 294 | 163 167 | 366 462 | 215 369 | 423 190 | 638 559 | 170 358 | 88 622 | 135 714 | 48 287 | 272 623 |

2. Chiffres mensuels

| | | | | | | | | | | | | |
|---------|-----------|---------|---------|---------|---------|---------|-----------|---------|---------|---------|--------|---------|
| 73 875 | 954 519 | 336 483 | 134 777 | 471 260 | 182 295 | 364 913 | 547 208 | 142 538 | 70 857 | 101 273 | 37 893 | 210 023 |
| 65 639 | 887 784 | 168 403 | 178 332 | 346 735 | 229 604 | 397 491 | 627 095 | 142 518 | 71 917 | 88 246 | 32 172 | 192 335 |
| 86 117 | 1 204 707 | 170 020 | 148 986 | 319 006 | 178 513 | 365 891 | 544 404 | 164 642 | 89 443 | 98 468 | 16 204 | 204 115 |
| 85 397 | 1 138 724 | 156 644 | 143 761 | 300 405 | 168 412 | 387 924 | 556 336 | 155 046 | 74 971 | 90 783 | 18 243 | 183 997 |
| 95 948 | 1 248 981 | 164 155 | 166 344 | 330 499 | 201 211 | 412 111 | 613 322 | 156 570 | 73 847 | 89 399 | 60 191 | 223 437 |
| 92 168 | 1 345 785 | 191 118 | 149 195 | 340 313 | 198 144 | 410 811 | 608 955 | 178 645 | 86 959 | 88 624 | 77 569 | 253 152 |
| 65 618 | 1 064 199 | 200 198 | 150 783 | 350 981 | 211 489 | 391 558 | 603 047 | 173 466 | 89 593 | 90 328 | 74 710 | 254 631 |
| 71 593 | 1 010 677 | 162 517 | 142 464 | 304 981 | 177 905 | 378 944 | 556 849 | 163 260 | 85 796 | 232 979 | 67 366 | 386 141 |
| 90 944 | 1 368 494 | 206 649 | 187 168 | 393 817 | 232 411 | 488 076 | 720 487 | 167 709 | 85 307 | 258 784 | 50 300 | 394 391 |
| 94 164 | 1 382 664 | 201 673 | 174 234 | 375 907 | 197 096 | 392 477 | 589 573 | 160 732 | 83 098 | 106 794 | 43 885 | 233 777 |
| 96 017 | 1 216 718 | 177 518 | 157 682 | 335 200 | 219 080 | 405 244 | 624 324 | 169 488 | 104 490 | 128 863 | 37 632 | 270 985 |
| 209 339 | 1 726 121 | 304 155 | 224 280 | 528 435 | 388 265 | 682 837 | 1 071 102 | 269 678 | 147 186 | 254 030 | 63 275 | 464 491 |
| 73 222 | 1 033 208 | 257 948 | 118 714 | 376 662 | 185 198 | 340 884 | 526 082 | 162 038 | 77 163 | 96 097 | 32 151 | 205 411 |
| 74 691 | 1 006 009 | 192 436 | 151 155 | 343 591 | 187 371 | 429 046 | 616 417 | 161 668 | 88 578 | 99 186 | 31 362 | 219 126 |
| 88 214 | 1 247 076 | 183 973 | 145 935 | 331 908 | 191 094 | 415 536 | 606 630 | 184 811 | 99 990 | 101 896 | 36 730 | 238 616 |
| 87 711 | 1 294 923 | 171 725 | 143 464 | 315 189 | 159 909 | 388 291 | 548 200 | 168 707 | 91 978 | 96 041 | 45 367 | 233 386 |
| 107 043 | 1 361 416 | 176 052 | 149 648 | 325 700 | 190 875 | 425 947 | 616 822 | 170 668 | 85 486 | 99 323 | 60 909 | 245 718 |
| 95 131 | 1 414 208 | 208 442 | 153 377 | 361 819 | 186 598 | 438 565 | 625 163 | 192 847 | 98 106 | 89 293 | 81 573 | 268 972 |
| 74 260 | 1 114 786 | 200 795 | 137 552 | 338 347 | 183 008 | 418 741 | 601 749 | 176 910 | 99 982 | 93 262 | 78 652 | 271 896 |
| 89 630 | 1 162 515 | 188 637 | 153 486 | 342 123 | 179 969 | 441 861 | 621 830 | 182 516 | 101 322 | 242 704 | 60 070 | 404 096 |
| 100 890 | 1 326 590 | 205 721 | 188 183 | 393 904 | 192 996 | 483 581 | 676 577 | 168 981 | 89 127 | 255 383 | 42 405 | 386 915 |

CHIFFRES D'AFFAIRES DES GRANDES ENTREPRISES DE DISTRIBUTION
CHIFFRES D'AFFAIRES DES GRANDES ENTREPRISES DE DISTRIBUTION

I. Chiffres absolus (en 1 000 F) (suite)

| Moyennes mensuelles et mois | Grands magasins à rayons multiples | | | | | | Coopératives | | | | |
|-----------------------------------|------------------------------------|---|--|--|---|--------------------|------------------|------------------|--|-----------------|---------|
| | Parfume- rie, toilette | Jeux, jouets, articles de sport et de voyage | Indices calculés à l'intention des ser- vices des Communautés européennes | | | | Total général | Alimentation | | | |
| | | | Alimen- tation | Textiles et habil- lement (y compris textiles d'ameuble- ment) | Articles d'ameu- blement et de ménage | Autres articles | | Boulan- gerie | Alimen- tation (sauf bou- langerie) | Restau- rant | Total |
| 1. Moyennes mensuelles | | | | | | | | | | | |
| 1970 | 119 538 | 113 157 | 806 612 | 797 401 | 469 784 | 409 370 | 826 360 | 66 942 | 463 957 | 9 721 | 535 620 |
| 1971 | 136 490 | 138 334 | 868 363 | 816 564 | 495 102 | 485 832 | 830 236 | 62 884 | 460 781 | 9 877 | 533 541 |
| 1972 | 153 456 | 170 175 | 996 771 | 890 314 | 572 872 | 571 486 | 855 897 | 64 336 | 485 822 | 8 665 | 558 823 |
| 1973 | 172 071 | 186 207 | 1 104 797 | 992 768 | 655 703 | 634 492 | 832 517 | 64 414 | 469 734 | 6 683 | 540 831 |
| 1974 | 198 462 | 214 830 | 1 238 048 | 1 125 282 | 789 783 | 737 668 | 831 048 | 65 010 | 446 713 | 5 743 | 517 466 |
| 1975 | 207 662 | 388 191 | 1 378 354 | 1 168 884 | 742 441 | 926 757 | 840 775 | 64 981 | 447 684 | 4 492 | 517 157 |
| 1976 | 234 399 | 519 007 | 1 556 166 | 1 231 522 | 775 834 | 1 127 358 | 838 770 | 67 354 | 422 438 | 3 839 | 493 631 |
| 1977 | 255 680 | 629 936 | 1 684 336 | 1 312 764 | 794 100 | 1 300 616 | 791 372 | 67 011 | 384 303 | 3 398 | 454 712 |
| 1978 | 277 648 | 726 763 | 1 761 928 | 1 415 742 | 801 726 | 1 447 391 | 727 007 | 64 262 | 347 149 | 3 129 | 414 540 |
| 2. Chiffres mensuels | | | | | | | | | | | |
| 1978 | | | | | | | | | | | |
| janvier | 227 678 | 461 672 | 1 677 561 | 1 291 002 | 681 985 | 1 041 911 | 725 776 | 59 698 | 351 347 | 3 184 | 414 229 |
| février | 217 641 | 440 436 | 1 614 939 | 1 056 187 | 805 427 | 992 930 | 684 577 | 58 737 | 316 200 | 2 748 | 377 685 |
| mars | 265 505 | 671 049 | 1 863 923 | 1 374 727 | 693 390 | 1 305 311 | 754 808 | 67 111 | 354 336 | 3 983 | 425 430 |
| avril | 255 544 | 733 339 | 1 726 550 | 1 295 368 | 700 097 | 1 332 926 | 725 895 | 64 270 | 346 568 | 3 048 | 413 886 |
| mai | 273 898 | 743 198 | 1 699 399 | 1 413 136 | 779 666 | 1 397 103 | 740 709 | 64 291 | 345 707 | 3 138 | 413 136 |
| juin | 309 937 | 805 043 | 1 754 430 | 1 536 903 | 758 150 | 1 546 777 | 765 539 | 63 932 | 360 650 | 3 699 | 428 281 |
| juillet | 279 033 | 881 692 | 1 696 089 | 1 264 397 | 753 830 | 1 588 822 | 712 585 | 65 751 | 366 996 | 2 572 | 435 319 |
| août | 253 836 | 667 496 | 1 725 382 | 1 173 194 | 699 313 | 1 470 733 | 716 244 | 67 507 | 349 228 | 2 545 | 419 280 |
| septembre | 273 120 | 572 560 | 1 753 925 | 1 575 143 | 907 655 | 1 407 780 | 701 103 | 65 390 | 326 457 | 3 973 | 395 820 |
| octobre | 274 269 | 653 385 | 1 704 448 | 1 584 337 | 763 807 | 1 322 163 | 717 593 | 62 495 | 323 426 | 1 390 | 387 311 |
| novembre | 261 151 | 1 057 048 | 1 717 858 | 1 394 236 | 782 006 | 1 758 672 | 679 184 | 58 578 | 324 025 | 3 379 | 385 982 |
| décembre | 440 165 | 1 029 234 | 2 208 629 | 2 030 276 | 1 295 382 | 2 203 568 | 800 072 | 73 384 | 400 851 | 3 891 | 478 126 |
| 1979 | | | | | | | | | | | |
| janvier | 233 617 | 449 777 | 1 788 277 | 1 291 156 | 644 796 | 1 050 843 | 699 217 | 59 258 | 346 543 | 2 848 | 408 649 |
| février | 252 044 | 543 043 | 1 735 310 | 1 198 445 | 767 572 | 1 175 881 | 645 940 | 56 689 | 315 442 | 3 288 | 375 419 |
| mars | 300 549 | 744 240 | 1 974 100 | 1 431 049 | 754 565 | 1 468 216 | 732 024 | 64 408 | 347 268 | 4 044 | 415 720 |
| avril | 284 973 | 848 797 | 1 776 960 | 1 466 648 | 691 664 | 1 535 863 | 689 414 | 58 709 | 327 289 | 3 286 | 389 284 |
| mai | 309 509 | 860 844 | 1 782 493 | 1 537 468 | 766 470 | 1 586 739 | 711 430 | 59 905 | 342 653 | 3 607 | 406 165 |
| juin | 343 688 | 946 140 | 1 840 823 | 1 622 650 | 778 540 | 1 751 647 | 760 771 | 59 077 | 376 429 | 3 561 | 439 067 |
| juillet | 305 429 | 1 021 431 | 1 698 197 | 1 315 581 | 739 301 | 1 775 666 | 690 737 | 59 830 | 352 076 | 2 398 | 414 304 |
| août | 296 277 | 819 236 | 1 841 367 | 1 351 152 | 775 316 | 1 702 125 | 705 676 | 61 924 | 345 222 | 2 407 | 409 553 |
| septembre | 287 381 | 672 731 | 1 738 370 | 1 532 311 | 864 760 | 1 516 008 | 690 745 | 58 297 | 320 512 | 4 089 | 382 898 |

Produits non alimentaires

| Textiles et articles d'habillement | Ameublement | Appareils ménagers | Autres articles de ménage | Tabacs, articles pour fumeurs | Librairie, papeterie | Parfumerie, article de luxe | Divers | Total |
|------------------------------------|-------------|--------------------|---------------------------|-------------------------------|----------------------|-----------------------------|---------|---------|
| 1. Moyennes mensuelles | | | | | | | | |
| 73 682 | 14 312 | 9 718 | 37 971 | 25 255 | 2 064 | 2 677 | 121 063 | 290 741 |
| 82 381 | 10 655 | 8 477 | 38 251 | 23 761 | 1 807 | 2 335 | 129 029 | 296 694 |
| 76 341 | 11 778 | 11 877 | 34 335 | 20 114 | 1 362 | 1 832 | 139 435 | 297 075 |
| 67 529 | 10 819 | 10 816 | 30 506 | 24 322 | 519 | 1 261 | 145 914 | 291 686 |
| 71 093 | 9 189 | 9 698 | 33 909 | 22 099 | - | 1 147 | 166 447 | 313 583 |
| 65 376 | 6 096 | 9 516 | 33 384 | 29 865 | - | 1 196 | 178 184 | 323 617 |
| 70 869 | 6 148 | 9 257 | 35 346 | 30 536 | - | 1 098 | 191 886 | 345 140 |
| 63 456 | 5 732 | 8 064 | 33 456 | 28 182 | - | 874 | 196 895 | 336 660 |
| 43 950 | 4 127 | 6 128 | 23 982 | 25 156 | - | 713 | 208 411 | 312 467 |
| 2. Chiffres mensuels | | | | | | | | |
| 38 172 | 3 833 | 6 300 | 24 421 | 28 967 | - | 718 | 209 136 | 311 547 |
| 46 085 | 3 714 | 5 798 | 18 572 | 29 480 | - | 610 | 202 633 | 306 892 |
| 48 671 | 4 834 | 5 942 | 25 104 | 34 774 | - | 696 | 209 357 | 329 378 |
| 44 538 | 5 031 | 6 783 | 22 330 | 33 852 | - | 807 | 198 668 | 312 009 |
| 47 254 | 3 848 | 6 418 | 31 542 | 28 306 | - | 653 | 209 552 | 327 573 |
| 41 925 | 3 627 | 6 061 | 29 283 | 33 572 | - | 774 | 222 016 | 337 258 |
| 34 300 | 3 603 | 5 582 | 28 238 | 18 214 | - | 663 | 186 666 | 277 266 |
| 38 535 | 3 986 | 6 602 | 25 477 | 18 510 | - | 584 | 203 270 | 296 964 |
| 50 878 | 4 526 | 7 149 | 22 177 | 18 679 | - | 714 | 201 160 | 305 283 |
| 50 438 | 5 262 | 7 134 | 25 541 | 18 455 | - | 637 | 222 815 | 330 282 |
| 35 504 | 3 163 | 4 418 | 21 789 | 17 287 | - | 610 | 210 431 | 293 202 |
| 51 095 | 4 095 | 5 354 | 13 309 | 21 776 | - | 1 093 | 225 224 | 321 946 |
| 26 603 | 3 746 | 3 832 | 23 288 | 18 204 | - | 658 | 214 237 | 290 568 |
| 23 368 | 2 150 | 2 936 | 16 892 | 13 075 | - | 622 | 211 478 | 270 521 |
| 34 662 | 3 084 | 3 227 | 25 893 | 18 528 | - | 708 | 230 192 | 316 304 |
| 35 190 | 3 535 | 3 179 | 24 095 | 16 454 | - | 708 | 216 969 | 300 130 |
| 29 527 | 4 326 | 2 457 | 26 597 | 17 380 | - | 356 | 224 622 | 305 265 |
| 23 988 | 3 681 | 3 569 | 29 270 | 19 184 | - | 320 | 241 692 | 321 704 |
| 25 841 | 2 784 | 2 428 | 29 749 | 15 747 | - | 280 | 199 604 | 276 433 |
| 31 429 | 2 998 | 2 880 | 28 935 | 16 155 | - | 363 | 213 363 | 296 123 |
| 40 705 | 2 532 | 2 634 | 24 703 | 15 785 | - | 291 | 221 197 | 307 847 |

CHIFFRES D'AFFAIRES DES GRANDES ENTREPRISES DE DISTRIBUTION
I. Chiffres absolus (en 1 000 F) (suite)

| Moyennes mensuelles et mois | Entreprises du commerce de détail à succursales (1) | | | | | | | | Alimentation périssable | | |
|-------------------------------|---|--------------------|---------------------------------|------------------------|-----------------------|------------|-----------------|---|---|-----------|--|
| | Total général | Total alimentation | Total produits non alimentaires | Textile et habillement | | | Autres produits | Petites et moyennes entreprises de supermarchés | Grandes entreprises de distribution (2) | Total | |
| | | | | Total | dont : | | | | | | |
| | | | | | Textiles et vêtements | Chaussures | | | | | |
| 1. Moyennes mensuelles | | | | | | | | | | | |
| 1970 | 2 489 453 | 1 639 837 | 849 616 | 537 977 | 430 605 | 107 372 | 311 639 | 330 524 | 706 527 | 1 037 051 | |
| 1971 | 3 071 768 | 2 144 787 | 926 980 | 579 422 | 453 733 | 125 689 | 347 558 | 436 415 | 924 244 | 1 360 659 | |
| 1972 | 4 374 118 | 2 797 706 | 1 576 411 | 740 863 | 569 506 | 171 356 | 835 549 | 487 560 | 1 170 404 | 1 657 964 | |
| 1973 | 5 174 400 | 3 410 478 | 1 763 922 | 804 943 | 614 641 | 190 302 | 958 979 | 790 448 | 1 550 284 | 2 340 732 | |
| 1974 | 6 177 602 | 4 075 593 | 2 102 009 | 981 611 | 753 755 | 227 856 | 1 120 397 | 981 632 | 1 846 487 | 2 828 119 | |
| 1975 | 7 258 608 | 4 897 597 | 2 361 011 | 1 119 824 | 855 064 | 264 760 | 1 241 187 | 1 223 870 | 2 303 466 | 3 527 336 | |
| 1976 | 8 565 114 | 6 035 611 | 2 529 504 | 1 140 763 | 858 304 | 282 459 | 1 388 741 | 1 323 582 | 2 771 686 | 4 095 267 | |
| 1977 | 9 966 821 | 7 026 564 | 2 940 257 | 1 392 278 | 1 049 520 | 342 758 | 1 547 979 | 1 424 493 | 3 241 384 | 4 665 877 | |
| 1978 | 10 906 801 | 7 807 078 | 3 099 723 | 1 525 249 | 1 148 488 | 376 761 | 1 574 474 | 1 453 364 | 3 608 514 | 5 061 878 | |
| 2. Chiffres mensuels | | | | | | | | | | | |
| 1978 | | | | | | | | | | | |
| janvier | 10 141 008 | 7 089 441 | 3 051 567 | 1 405 673 | 1 153 047 | 252 626 | 1 645 894 | 1 338 589 | 3 374 194 | 4 712 783 | |
| février | 9 690 550 | 6 945 388 | 2 745 162 | 953 456 | 743 604 | 209 852 | 1 791 706 | 1 346 592 | 3 287 226 | 4 633 818 | |
| mars | 10 928 013 | 7 858 492 | 3 069 521 | 1 499 034 | 1 103 463 | 395 571 | 1 570 487 | 1 486 148 | 3 625 013 | 5 111 161 | |
| avril | 10 622 554 | 7 547 957 | 3 074 597 | 1 722 904 | 1 314 597 | 408 307 | 1 351 693 | 1 412 609 | 3 542 063 | 4 954 672 | |
| mai | 10 733 568 | 7 589 950 | 3 143 618 | 1 456 618 | 1 061 857 | 394 761 | 1 687 000 | 1 412 997 | 3 470 040 | 4 883 037 | |
| juin | 11 118 496 | 7 944 497 | 3 173 999 | 1 449 069 | 1 036 908 | 412 161 | 1 724 930 | 1 482 750 | 3 652 722 | 5 135 472 | |
| juillet | 10 224 957 | 7 574 915 | 2 650 042 | 1 300 930 | 1 017 383 | 283 547 | 1 349 112 | 1 456 142 | 3 615 059 | 5 071 201 | |
| août | 10 238 502 | 7 813 337 | 2 425 165 | 1 019 783 | 778 188 | 241 595 | 1 405 382 | 1 492 953 | 3 615 130 | 5 108 083 | |
| septembre | 11 242 651 | 8 007 301 | 3 235 350 | 1 723 759 | 1 224 877 | 498 882 | 1 511 591 | 1 498 581 | 3 731 443 | 5 230 024 | |
| octobre | 11 237 103 | 7 644 662 | 3 592 441 | 1 969 402 | 1 494 814 | 474 588 | 1 623 039 | 1 416 727 | 3 542 578 | 4 959 305 | |
| novembre | 10 919 973 | 7 678 824 | 3 241 149 | 1 770 309 | 1 278 487 | 491 822 | 1 470 840 | 1 392 758 | 3 494 367 | 4 887 125 | |
| décembre | 13 784 236 | 9 990 171 | 3 794 065 | 2 032 046 | 1 574 625 | 457 421 | 1 726 019 | 1 703 517 | 4 352 336 | 6 055 853 | |
| 1979 | | | | | | | | | | | |
| janvier | 11 620 204 | 8 010 265 | 3 609 939 | 2 233 961 | 1 093 327 | 1 140 634 | 1 375 978 | 1 425 121 | 3 844 598 | 5 269 719 | |
| février | 10 723 935 | 7 787 402 | 2 936 533 | 1 088 041 | 866 696 | 221 345 | 1 848 492 | 1 364 096 | 3 651 078 | 5 015 174 | |
| mars | 12 491 696 | 8 937 146 | 3 554 550 | 1 545 232 | 1 116 645 | 428 587 | 2 009 318 | 1 585 085 | 4 279 068 | 5 864 153 | |
| avril | 11 808 416 | 8 115 054 | 3 693 362 | 2 015 728 | 1 480 243 | 535 485 | 1 677 634 | 1 445 344 | 3 795 828 | 5 241 172 | |
| mai | 12 393 168 | 8 859 135 | 3 534 033 | 1 766 569 | 1 216 450 | 550 119 | 1 767 464 | 1 504 847 | 3 958 697 | 5 463 544 | |
| juin | 12 283 814 | 8 914 095 | 3 369 719 | 1 530 975 | 1 088 278 | 442 697 | 1 838 744 | 1 585 836 | 4 120 720 | 5 706 556 | |
| juillet | 10 974 569 | 8 144 161 | 2 830 408 | 1 375 898 | 1 027 596 | 348 302 | 1 454 510 | 1 496 384 | 3 738 973 | 5 235 357 | |
| août | 11 633 776 | 8 734 808 | 2 898 968 | 1 280 387 | 902 922 | 377 465 | 1 618 581 | 1 602 818 | 4 120 899 | 5 723 717 | |
| septembre | 11 706 024 | 8 345 445 | 3 360 579 | 1 637 953 | 1 163 783 | 474 170 | 1 722 626 | 1 494 442 | 3 887 494 | 5 381 936 | |

(1) Entreprises possédant au moins cinq établissements de commerce de détail.

(2) Cette rubrique comprend les grandes entreprises de supermarchés : les établissements dépendant des grands magasins, les coopératives de consommation et les entreprises à succursales, alimentation

Ventes en libre service

| Ventes en supermarchés | | | Autres entes en libre service des grandes entreprises de distribution | | | Total général des ventes en libre service | | | |
|---|---|-----------|---|---|------------|---|---|------------|------------|
| Alimentation non périssable et produits divers | | | Total des ventes en supermarchés | | | Petites et moyennes entreprises de supermarchés | Grandes entreprises de distribution (2) | Total | |
| Petites et moyennes entreprises de supermarchés | Grandes entreprises de distribution (2) | Total | Petites et moyennes entreprises de supermarchés | Grandes entreprises de distribution (2) | Total | | | | |
| 391 605 | 879 062 | 1 270 666 | 722 129 | 1 585 588 | 2 307 718 | 637 489 | 722 129 | 2 223 077 | 2 945 206 |
| 553 033 | 1 186 696 | 1 739 729 | 989 448 | 2 110 940 | 3 100 388 | 862 820 | 989 448 | 2 973 760 | 3 963 208 |
| 574 412 | 1 790 243 | 2 364 654 | 1 061 972 | 2 960 647 | 4 022 619 | 1 009 790 | 1 061 972 | 3 970 437 | 5 032 409 |
| 943 470 | 1 224 680 | 3 168 150 | 1 733 917 | 3 774 964 | 5 508 881 | 1 183 427 | 1 733 917 | 4 958 391 | 6 692 308 |
| 1 102 325 | 2 772 910 | 3 875 236 | 2 083 957 | 4 619 398 | 6 703 355 | 1 323 867 | 2 083 957 | 5 943 264 | 8 027 222 |
| 1 401 706 | 3 326 949 | 4 728 655 | 2 625 577 | 5 630 414 | 8 255 991 | 1 293 400 | 2 625 577 | 6 923 815 | 9 549 391 |
| 1 545 692 | 3 939 705 | 5 485 397 | 2 869 273 | 6 711 391 | 9 580 663 | 1 618 668 | 2 869 273 | 8 330 059 | 11 199 332 |
| 1 691 834 | 4 716 479 | 6 408 313 | 3 116 327 | 7 957 863 | 11 074 190 | 1 839 630 | 3 116 327 | 9 797 493 | 12 913 820 |
| 1 744 897 | 5 195 371 | 6 940 268 | 3 198 261 | 8 803 885 | 12 002 146 | 2 024 575 | 3 198 261 | 10 828 460 | 14 026 721 |

1. Moyennes mensuelles

| | | | | | | | | | |
|-----------|-----------|-----------|-----------|-----------|------------|-----------|-----------|------------|------------|
| 391 605 | 879 062 | 1 270 666 | 722 129 | 1 585 588 | 2 307 718 | 637 489 | 722 129 | 2 223 077 | 2 945 206 |
| 553 033 | 1 186 696 | 1 739 729 | 989 448 | 2 110 940 | 3 100 388 | 862 820 | 989 448 | 2 973 760 | 3 963 208 |
| 574 412 | 1 790 243 | 2 364 654 | 1 061 972 | 2 960 647 | 4 022 619 | 1 009 790 | 1 061 972 | 3 970 437 | 5 032 409 |
| 943 470 | 1 224 680 | 3 168 150 | 1 733 917 | 3 774 964 | 5 508 881 | 1 183 427 | 1 733 917 | 4 958 391 | 6 692 308 |
| 1 102 325 | 2 772 910 | 3 875 236 | 2 083 957 | 4 619 398 | 6 703 355 | 1 323 867 | 2 083 957 | 5 943 264 | 8 027 222 |
| 1 401 706 | 3 326 949 | 4 728 655 | 2 625 577 | 5 630 414 | 8 255 991 | 1 293 400 | 2 625 577 | 6 923 815 | 9 549 391 |
| 1 545 692 | 3 939 705 | 5 485 397 | 2 869 273 | 6 711 391 | 9 580 663 | 1 618 668 | 2 869 273 | 8 330 059 | 11 199 332 |
| 1 691 834 | 4 716 479 | 6 408 313 | 3 116 327 | 7 957 863 | 11 074 190 | 1 839 630 | 3 116 327 | 9 797 493 | 12 913 820 |
| 1 744 897 | 5 195 371 | 6 940 268 | 3 198 261 | 8 803 885 | 12 002 146 | 2 024 575 | 3 198 261 | 10 828 460 | 14 026 721 |

2. Chiffres mensuels

| | | | | | | | | | |
|-----------|-----------|-----------|-----------|------------|------------|-----------|-----------|------------|------------|
| 1 512 362 | 4 664 592 | 6 176 954 | 2 850 951 | 8 038 786 | 10 889 737 | 1 800 440 | 2 850 951 | 9 839 226 | 12 690 177 |
| 1 419 717 | 4 591 331 | 6 011 048 | 2 766 309 | 7 876 557 | 10 644 866 | 1 699 888 | 2 766 309 | 9 578 445 | 12 344 754 |
| 1 744 943 | 5 356 660 | 7 101 603 | 3 231 091 | 8 981 673 | 12 212 764 | 1 966 916 | 3 231 091 | 10 948 589 | 14 179 680 |
| 1 648 300 | 4 945 949 | 6 594 249 | 3 060 909 | 8 488 012 | 11 548 921 | 1 935 375 | 3 060 909 | 10 423 387 | 13 484 296 |
| 1 731 253 | 5 055 667 | 6 786 920 | 3 144 250 | 8 525 707 | 11 669 957 | 1 989 961 | 3 144 250 | 10 515 668 | 13 659 918 |
| 1 811 147 | 5 246 485 | 7 057 632 | 3 293 897 | 8 899 207 | 12 193 104 | 2 110 512 | 3 293 897 | 11 009 719 | 14 303 616 |
| 1 778 324 | 4 973 828 | 6 752 152 | 3 234 466 | 8 588 887 | 11 823 353 | 2 003 819 | 3 234 466 | 10 592 706 | 13 827 172 |
| 1 732 602 | 5 017 597 | 6 750 199 | 3 225 555 | 8 632 727 | 11 858 282 | 1 990 303 | 3 225 555 | 10 623 030 | 13 848 585 |
| 1 852 508 | 5 224 885 | 7 077 393 | 3 351 089 | 8 956 326 | 12 307 417 | 2 101 368 | 3 351 089 | 11 057 696 | 14 408 785 |
| 1 719 415 | 5 030 821 | 6 750 236 | 3 136 142 | 8 573 399 | 11 709 541 | 1 996 647 | 3 136 142 | 10 570 046 | 13 706 188 |
| 1 748 390 | 5 182 162 | 6 930 552 | 3 141 148 | 8 676 529 | 11 817 677 | 2 048 393 | 3 141 148 | 10 724 922 | 13 866 070 |
| 2 239 813 | 7 054 469 | 9 294 282 | 3 943 330 | 11 406 805 | 15 350 135 | 2 651 273 | 3 943 330 | 14 058 078 | 18 001 408 |
| 1 598 919 | 5 158 805 | 6 757 724 | 3 024 040 | 9 003 403 | 12 027 443 | 1 900 833 | 3 024 040 | 10 904 236 | 13 928 276 |
| 1 558 676 | 5 107 676 | 6 666 352 | 2 922 772 | 8 758 754 | 11 681 526 | 1 893 187 | 2 922 772 | 10 651 941 | 13 574 713 |
| 1 829 379 | 5 859 215 | 7 688 594 | 3 515 464 | 10 138 283 | 13 552 747 | 2 175 668 | 3 515 464 | 12 313 951 | 15 728 415 |
| 1 737 658 | 5 334 053 | 7 071 711 | 3 183 002 | 9 129 881 | 12 312 883 | 2 068 349 | 3 183 002 | 11 198 230 | 14 381 232 |
| 1 845 782 | 5 864 245 | 7 710 027 | 3 350 629 | 9 822 942 | 13 173 571 | 2 143 130 | 3 350 629 | 11 966 072 | 15 316 701 |
| 1 925 252 | 5 889 314 | 7 814 566 | 3 511 088 | 10 010 034 | 13 521 122 | 2 239 746 | 3 511 088 | 12 249 780 | 15 760 868 |
| 1 854 526 | 5 349 218 | 7 203 744 | 3 350 910 | 9 088 191 | 12 439 101 | 2 084 054 | 3 350 910 | 11 172 245 | 14 523 155 |
| 1 884 104 | 5 649 656 | 7 533 760 | 3 486 922 | 9 770 555 | 13 257 477 | 2 167 737 | 3 486 922 | 11 938 292 | 15 425 214 |
| 1 820 154 | 5 421 300 | 7 241 454 | 3 314 596 | 9 308 794 | 12 623 390 | 2 120 789 | 3 314 596 | 11 429 583 | 14 744 719 |

CHIFFRES D'AFFAIRES DES GRANDES ENTREPRISES DE DISTRIBUTION

II. Indices

GRANDS MAGASINS A RAYONS MULTIPLES

| MOYENNES MENSUELLES ET MOIS | Indice général | Total alimentation | Total produits non alimentaires | Alimentation | | | Textiles et articles d'habillement | | | | | | | | | | Ameublement | | | Ménage | | | Librairies, papeterie, articles de photographie et cinématographie | | | | | | | | | | | | | | | | | | | | | | | | | | | | | | | | | | | | | | | | | | | | | | | | | | | | | | | | | | | | | | | | | | | | | | | | | | | | | | | | | | | | | | | | | | | | | | | | | | | | | | | | | | | | | | | | | | | | | | | | | | | | | | | | | | | | | | | | | | | | | | | | | | | | | | | | | | | | | | | | | | | | | | | | | | | | | | | | | | | | | | | | | | | | | | | | | | | | | | | | | | | | | | | | | | | | | | | | | | | | | | | | | | | | | | | | | | | | | | | | | | | | | | | | | | | | | | | | | | | | | | | | | | | | | | | | | | | | | | | | | | | | | | | | | | | | | | | | | | | | | | | | | | | | | | | | | | | | | | | | | | | | | | | | | | | | | | | | | | | | | | | | | | | | | | | | | | | | | | | | | | | | | | | | | | | | | | | | | | | | | | | | | | | | | | | | | | | | | | | | | | | | | | | | | | | | | | | | | | | | | | | | | | | | | | | | | | | | | | | | | | | | | | | | | | | | | | | | | | | | | | | | | | | | | | | | | | | | | | | | | | | | | | | | | | | | | | | | | | | | | | | | | | | | | | | | | | | | | | | | | | | | | | | | | | | | | | | | | | | | | | | | | | | | | | | | | | | | | | | | | | | | | | | | | | | | | | | | | | | | | | | | | | | | | | | | | | | | | | | | | | | | | | | | | | | | | | | | | | | | | | | | | | | | | | | | | | | | | | | | | | | | | | | | | | | | | | | | | | | | | | | | | | | | | | | | | | | | | | | | | | | | | | | | | | | | | | | | | | | | | | | | | | | | | | | | | | | | | | | | | | | | | | | | | | | | | | | | | | | | | | | | | | | | | | | | | | | | | | | | | | | | | | | | | | | | | | | | | | | | | | | | | | | | | | | | | | | | | | | | | | | | | | | | | | | | | | | | | | | | | | | | | | | | | | | | | | | | | | | | | | | | | | | | | | | | | | | | | | | | | | | | | | | | | | | | | | | | | | | | | | | | | | | | | | | | | | | | | | | | | | | | | | | | | | | | | | | | | | | | | | | | | | | | | | | | | | | | | | | | | | | | | | | | | | | | | | | | | | | | | | | | | | | | | | | | | | | | | | | | | | | | | | | | | | | | | | | | | | | | | | | | | | | | | | | | | | | | | | | | | | | | | | | | | | | | | | | | | | | | | | | | | | | | | | | | | | | | | | | | | | | | | | | | | | | | | | | | | | | | | | | | | | | | | | | | | | | | | | | | | | | | | | | | | | | | | | | | | | | | | | | | | | | | | | | | | | | | | | | | | | | | | | | | | | | | | | | | | | | | | | | | | | | | | | | | | | | | | | | | | | | | | | | | | | | | | | | | | | | | | | | | | | | | | | | | | | | | | | | | | | | | | | | | | | | | | | | | | | | | | | | | | | | | | | | | | | | | | | | | | | | | | | | | | | | | | | | | | | | | | | | | | | | | | | | | | | | | | | | | | | | | | | | | | | | | | | | | | | | | | | | | | | | | | | | | | | | | | | | | | | | | | | | | | | | | | | | | | | | | | | | | | | | | | | | | | | | | | |
|-----------------------------------|----------------|--------------------|---------------------------------|--------------|----------------|------------|------------------------------------|---------|--------------------------|---|---|---------------------------|-----------------------|---------------------------|-------|-----------------------|---------------------------------|-------|--------------------|---------------------------|-------|-------------------------------|--|-----------|---|-------|-----|-----|-----|-----|-----|-----|-----|-----|-----|-----|-----|-----|-----|-----|-----|-----|-----|-----|-----|-----|-----|-----|-----|-----|-----|-----|-----|-----|-----|-----|-----|-----|-----|-----|-----|-----|-----|-----|-----|-----|-----|-----|-----|-----|-----|-----|-----|-----|-----|-----|-----|-----|-----|-----|-----|-----|-----|-----|-----|-----|-----|-----|-----|-----|-----|-----|-----|-----|-----|-----|-----|-----|-----|-----|-----|-----|-----|-----|-----|-----|-----|-----|-----|-----|-----|-----|-----|-----|-----|-----|-----|-----|-----|-----|-----|-----|-----|-----|-----|-----|-----|-----|-----|-----|-----|-----|-----|-----|-----|-----|-----|-----|-----|-----|-----|-----|-----|-----|-----|-----|-----|-----|-----|-----|-----|-----|-----|-----|-----|-----|-----|-----|-----|-----|-----|-----|-----|-----|-----|-----|-----|-----|-----|-----|-----|-----|-----|-----|-----|-----|-----|-----|-----|-----|-----|-----|-----|-----|-----|-----|-----|-----|-----|-----|-----|-----|-----|-----|-----|-----|-----|-----|-----|-----|-----|-----|-----|-----|-----|-----|-----|-----|-----|-----|-----|-----|-----|-----|-----|-----|-----|-----|-----|-----|-----|-----|-----|-----|-----|-----|-----|-----|-----|-----|-----|-----|-----|-----|-----|-----|-----|-----|-----|-----|-----|-----|-----|-----|-----|-----|-----|-----|-----|-----|-----|-----|-----|-----|-----|-----|-----|-----|-----|-----|-----|-----|-----|-----|-----|-----|-----|-----|-----|-----|-----|-----|-----|-----|-----|-----|-----|-----|-----|-----|-----|-----|-----|-----|-----|-----|-----|-----|-----|-----|-----|-----|-----|-----|-----|-----|-----|-----|-----|-----|-----|-----|-----|-----|-----|-----|-----|-----|-----|-----|-----|-----|-----|-----|-----|-----|-----|-----|-----|-----|-----|-----|-----|-----|-----|-----|-----|-----|-----|-----|-----|-----|-----|-----|-----|-----|-----|-----|-----|-----|-----|-----|-----|-----|-----|-----|-----|-----|-----|-----|-----|-----|-----|-----|-----|-----|-----|-----|-----|-----|-----|-----|-----|-----|-----|-----|-----|-----|-----|-----|-----|-----|-----|-----|-----|-----|-----|-----|-----|-----|-----|-----|-----|-----|-----|-----|-----|-----|-----|-----|-----|-----|-----|-----|-----|-----|-----|-----|-----|-----|-----|-----|-----|-----|-----|-----|-----|-----|-----|-----|-----|-----|-----|-----|-----|-----|-----|-----|-----|-----|-----|-----|-----|-----|-----|-----|-----|-----|-----|-----|-----|-----|-----|-----|-----|-----|-----|-----|-----|-----|-----|-----|-----|-----|-----|-----|-----|-----|-----|-----|-----|-----|-----|-----|-----|-----|-----|-----|-----|-----|-----|-----|-----|-----|-----|-----|-----|-----|-----|-----|-----|-----|-----|-----|-----|-----|-----|-----|-----|-----|-----|-----|-----|-----|-----|-----|-----|-----|-----|-----|-----|-----|-----|-----|-----|-----|-----|-----|-----|-----|-----|-----|-----|-----|-----|-----|-----|-----|-----|-----|-----|-----|-----|-----|-----|-----|-----|-----|-----|-----|-----|-----|-----|-----|-----|-----|-----|-----|-----|-----|-----|-----|-----|-----|-----|-----|-----|-----|-----|-----|-----|-----|-----|-----|-----|-----|-----|-----|-----|-----|-----|-----|-----|-----|-----|-----|-----|-----|-----|-----|-----|-----|-----|-----|-----|-----|-----|-----|-----|-----|-----|-----|-----|-----|-----|-----|-----|-----|-----|-----|-----|-----|-----|-----|-----|-----|-----|-----|-----|-----|-----|-----|-----|-----|-----|-----|-----|-----|-----|-----|-----|-----|-----|-----|-----|-----|-----|-----|-----|-----|-----|-----|-----|-----|-----|-----|-----|-----|-----|-----|-----|-----|-----|-----|-----|-----|-----|-----|-----|-----|-----|-----|-----|-----|-----|-----|-----|-----|-----|-----|-----|-----|-----|-----|-----|-----|-----|-----|-----|-----|-----|-----|-----|-----|-----|-----|-----|-----|-----|-----|-----|-----|-----|-----|-----|-----|-----|-----|-----|-----|-----|-----|-----|-----|-----|-----|-----|-----|-----|-----|-----|-----|-----|-----|-----|-----|-----|-----|-----|-----|-----|-----|-----|-----|-----|-----|-----|-----|-----|-----|-----|-----|-----|-----|-----|-----|-----|-----|-----|-----|-----|-----|-----|-----|-----|-----|-----|-----|-----|-----|-----|-----|-----|-----|-----|-----|-----|-----|-----|-----|-----|-----|-----|-----|-----|-----|-----|-----|-----|-----|-----|-----|-----|-----|-----|-----|-----|-----|-----|-----|-----|-----|-----|-----|-----|-----|-----|-----|-----|-----|-----|-----|-----|-----|-----|-----|-----|-----|-----|-----|-----|-----|-----|-----|-----|-----|-----|-----|-----|-----|-----|-----|-----|-----|-----|-----|-----|-----|-----|-----|-----|-----|-----|-----|-----|-----|-----|-----|-----|-----|-----|-----|-----|-----|-----|-----|-----|-----|-----|-----|-----|-----|-----|-----|-----|-----|-----|-----|-----|-----|-----|-----|-----|-----|-----|-----|-----|-----|-----|-----|-----|-----|-----|-----|-----|-----|-----|-----|-----|-----|-----|-----|-----|-----|-----|-----|-----|-----|-----|-----|-----|-----|-----|-----|-----|-----|-----|-----|-----|-----|-----|-----|-----|-----|-----|-----|-----|-----|-----|-----|-----|-----|-----|-----|-----|-----|-----|-----|-----|-----|-----|-----|-----|-----|-----|-----|-----|-----|-----|-----|-----|-----|-----|-----|-----|-----|-----|-----|-----|-----|-----|-----|-----|-----|-----|-----|-----|-----|-----|-----|-----|-----|-----|-----|-----|-----|-----|-----|-----|-----|-----|-----|-----|-----|-----|------|------|------|------|------|------|------|------|------|------|------|------|------|------|------|------|------|------|------|------|------|------|------|------|------|------|------|------|------|------|------|------|------|------|------|------|------|------|------|------|------|------|------|------|------|------|------|------|------|------|------|------|------|------|------|------|------|------|------|------|------|------|------|------|------|------|------|------|------|------|------|------|------|------|------|------|------|------|------|------|------|------|------|------|------|------|------|------|------|------|------|------|------|------|------|------|------|------|------|------|------|------|------|------|------|------|------|------|------|------|------|------|------|------|------|------|------|------|------|------|------|------|------|------|------|------|------|------|------|------|------|------|------|------|------|------|------|------|------|------|------|------|------|------|------|------|------|------|------|------|------|------|------|------|------|------|------|------|------|------|------|------|------|------|------|------|------|------|------|------|------|------|------|------|------|------|------|------|------|------|------|------|------|------|------|------|------|------|------|------|------|------|------|------|------|------|------|------|------|------|------|------|------|------|------|------|------|------|------|------|------|------|------|------|------|------|------|------|------|------|------|------|------|------|------|------|------|------|------|------|------|------|------|------|------|------|------|------|------|------|------|------|------|------|------|------|------|------|------|------|------|------|------|------|------|------|------|------|------|------|------|------|------|------|------|------|------|------|------|------|------|------|------|------|------|------|------|------|------|------|------|------|------|------|------|------|------|------|------|------|------|------|------|------|------|------|------|------|------|------|------|------|------|------|------|------|------|------|------|------|------|------|------|------|------|------|------|------|------|------|------|------|------|------|------|------|------|------|------|------|------|------|------|------|------|------|------|------|------|------|------|------|------|------|------|------|------|------|------|------|------|------|------|------|------|------|------|------|------|------|------|------|------|------|------|------|------|------|------|------|------|------|------|------|------|------|------|------|------|------|------|------|------|------|------|------|------|------|------|------|------|------|------|------|------|------|------|------|------|------|------|------|------|------|------|------|------|------|------|------|------|------|------|------|------|------|------|------|------|------|------|------|------|------|------|------|------|------|------|------|------|------|------|------|------|------|------|------|------|------|------|------|------|------|------|------|------|------|------|------|------|------|------|------|------|------|------|------|------|------|------|------|------|------|------|------|------|------|------|------|------|------|------|------|------|
| | | | | Pâtisserie | Non périssable | Restaurant | Total | Aunages | Dessus hommes et garçons | Dessus "femmes, jeunes filles, fillettes" | Bonneterie, lingerie, chemiserie, chapellerie | Mercerie, rubans, patrons | Chausures, pantoufles | Articles divers de parure | Total | Textile d'ameublement | Meubles, literie, ornementation | Total | Appareils ménagers | Autres articles de ménage | Total | Tabacs, articles pour fumeurs | Librairie | Papeterie | Articles de photog. et cinématog. accessoires | Total | | | | | | | | | | | | | | | | | | | | | | | | | | | | | | | | | | | | | | | | | | | | | | | | | | | | | | | | | | | | | | | | | | | | | | | | | | | | | | | | | | | | | | | | | | | | | | | | | | | | | | | | | | | | | | | | | | | | | | | | | | | | | | | | | | | | | | | | | | | | | | | | | | | | | | | | | | | | | | | | | | | | | | | | | | | | | | | | | | | | | | | | | | | | | | | | | | | | | | | | | | | | | | | | | | | | | | | | | | | | | | | | | | | | | | | | | | | | | | | | | | | | | | | | | | | | | | | | | | | | | | | | | | | | | | | | | | | | | | | | | | | | | | | | | | | | | | | | | | | | | | | | | | | | | | | | | | | | | | | | | | | | | | | | | | | | | | | | | | | | | | | | | | | | | | | | | | | | | | | | | | | | | | | | | | | | | | | | | | | | | | | | | | | | | | | | | | | | | | | | | | | | | | | | | | | | | | | | | | | | | | | | | | | | | | | | | | | | | | | | | | | | | | | | | | | | | | | | | | | | | | | | | | | | | | | | | | | | | | | | | | | | | | | | | | | | | | | | | | | | | | | | | | | | | | | | | | | | | | | | | | | | | | | | | | | | | | | | | | | | | | | | | | | | | | | | | | | | | | | | | | | | | | | | | | | | | | | | | | | | | | | | | | | | | | | | | | | | | | | | | | | | | | | | | | | | | | | | | | | | | | | | | | | | | | | | | | | | | | | | | | | | | | | | | | | | | | | | | | | | | | | | | | | | | | | | | | | | | | | | | | | | | | | | | | | | | | | | | | | | | | | | | | | | | | | | | | | | | | | | | | | | | | | | | | | | | | | | | | | | | | | | | | | | | | | | | | | | | | | | | | | | | | | | | | | | | | | | | | | | | | | | | | | | | | | | | | | | | | | | | | | | | | | | | | | | | | | | | | | | | | | | | | | | | | | | | | | | | | | | | | | | | | | | | | | | | | | | | | | | | | | | | | | | | | | | | | | | | | | | | | | | | | | | | | | | | | | | | | | | | | | | | | | | | | | | | | | | | | | | | | | | | | | | | | | | | | | | | | | | | | | | | | | | | | | | | | | | | | | | | | | | | | | | | | | | | | | | | | | | | | | | | | | | | | | | | | | | | | | | | | | | | | | | | | | | | | | | | | | | | | | | | | | | | | | | | | | | | | | | | | | | | | | | | | | | | | | | | | | | | | | | | | | | | | | | | | | | | | | | | | | | | | | | | | | | | | | | | | | | | | | | | | | | | | | | | | | | | | | | | | | | | | | | | | | | | | | | | | | | | | | | | | | | | | | | | | | | | | | | | | | | | | | | | | | | | | | | | | | | | | | | | | | | | | | | | | | | | | | | | | | | | | | | | | | | | | | | | | | | | | | | | | | | | | | | | | | | | | | | | | | | | | | | | | | | | | | | | | | | | | | | | | | | | | | | | | | | | | | | | | | | | | | | | | | | | | | | | | | | | | | | | | | | | | | | | | | | | | | | | | | | | | | | | | | | | | | | | | | | | | | | | | | | | | | | | | | | | | | | | | | | | | | | | | | | | | |
| | | | | | | | | | | | | | | | | | | | | | | | | | | | 101 | 102 | 103 | 104 | 105 | 106 | 107 | 108 | 109 | 110 | 111 | 112 | 113 | 114 | 115 | 116 | 117 | 118 | 119 | 120 | 121 | 122 | 123 | 124 | 125 | 126 | 127 | 128 | 129 | 130 | 131 | 132 | 133 | 134 | 135 | 136 | 137 | 138 | 139 | 140 | 141 | 142 | 143 | 144 | 145 | 146 | 147 | 148 | 149 | 150 | 151 | 152 | 153 | 154 | 155 | 156 | 157 | 158 | 159 | 160 | 161 | 162 | 163 | 164 | 165 | 166 | 167 | 168 | 169 | 170 | 171 | 172 | 173 | 174 | 175 | 176 | 177 | 178 | 179 | 180 | 181 | 182 | 183 | 184 | 185 | 186 | 187 | 188 | 189 | 190 | 191 | 192 | 193 | 194 | 195 | 196 | 197 | 198 | 199 | 200 | 201 | 202 | 203 | 204 | 205 | 206 | 207 | 208 | 209 | 210 | 211 | 212 | 213 | 214 | 215 | 216 | 217 | 218 | 219 | 220 | 221 | 222 | 223 | 224 | 225 | 226 | 227 | 228 | 229 | 230 | 231 | 232 | 233 | 234 | 235 | 236 | 237 | 238 | 239 | 240 | 241 | 242 | 243 | 244 | 245 | 246 | 247 | 248 | 249 | 250 | 251 | 252 | 253 | 254 | 255 | 256 | 257 | 258 | 259 | 260 | 261 | 262 | 263 | 264 | 265 | 266 | 267 | 268 | 269 | 270 | 271 | 272 | 273 | 274 | 275 | 276 | 277 | 278 | 279 | 280 | 281 | 282 | 283 | 284 | 285 | 286 | 287 | 288 | 289 | 290 | 291 | 292 | 293 | 294 | 295 | 296 | 297 | 298 | 299 | 300 | 301 | 302 | 303 | 304 | 305 | 306 | 307 | 308 | 309 | 310 | 311 | 312 | 313 | 314 | 315 | 316 | 317 | 318 | 319 | 320 | 321 | 322 | 323 | 324 | 325 | 326 | 327 | 328 | 329 | 330 | 331 | 332 | 333 | 334 | 335 | 336 | 337 | 338 | 339 | 340 | 341 | 342 | 343 | 344 | 345 | 346 | 347 | 348 | 349 | 350 | 351 | 352 | 353 | 354 | 355 | 356 | 357 | 358 | 359 | 360 | 361 | 362 | 363 | 364 | 365 | 366 | 367 | 368 | 369 | 370 | 371 | 372 | 373 | 374 | 375 | 376 | 377 | 378 | 379 | 380 | 381 | 382 | 383 | 384 | 385 | 386 | 387 | 388 | 389 | 390 | 391 | 392 | 393 | 394 | 395 | 396 | 397 | 398 | 399 | 400 | 401 | 402 | 403 | 404 | 405 | 406 | 407 | 408 | 409 | 410 | 411 | 412 | 413 | 414 | 415 | 416 | 417 | 418 | 419 | 420 | 421 | 422 | 423 | 424 | 425 | 426 | 427 | 428 | 429 | 430 | 431 | 432 | 433 | 434 | 435 | 436 | 437 | 438 | 439 | 440 | 441 | 442 | 443 | 444 | 445 | 446 | 447 | 448 | 449 | 450 | 451 | 452 | 453 | 454 | 455 | 456 | 457 | 458 | 459 | 460 | 461 | 462 | 463 | 464 | 465 | 466 | 467 | 468 | 469 | 470 | 471 | 472 | 473 | 474 | 475 | 476 | 477 | 478 | 479 | 480 | 481 | 482 | 483 | 484 | 485 | 486 | 487 | 488 | 489 | 490 | 491 | 492 | 493 | 494 | 495 | 496 | 497 | 498 | 499 | 500 | 501 | 502 | 503 | 504 | 505 | 506 | 507 | 508 | 509 | 510 | 511 | 512 | 513 | 514 | 515 | 516 | 517 | 518 | 519 | 520 | 521 | 522 | 523 | 524 | 525 | 526 | 527 | 528 | 529 | 530 | 531 | 532 | 533 | 534 | 535 | 536 | 537 | 538 | 539 | 540 | 541 | 542 | 543 | 544 | 545 | 546 | 547 | 548 | 549 | 550 | 551 | 552 | 553 | 554 | 555 | 556 | 557 | 558 | 559 | 560 | 561 | 562 | 563 | 564 | 565 | 566 | 567 | 568 | 569 | 570 | 571 | 572 | 573 | 574 | 575 | 576 | 577 | 578 | 579 | 580 | 581 | 582 | 583 | 584 | 585 | 586 | 587 | 588 | 589 | 590 | 591 | 592 | 593 | 594 | 595 | 596 | 597 | 598 | 599 | 600 | 601 | 602 | 603 | 604 | 605 | 606 | 607 | 608 | 609 | 610 | 611 | 612 | 613 | 614 | 615 | 616 | 617 | 618 | 619 | 620 | 621 | 622 | 623 | 624 | 625 | 626 | 627 | 628 | 629 | 630 | 631 | 632 | 633 | 634 | 635 | 636 | 637 | 638 | 639 | 640 | 641 | 642 | 643 | 644 | 645 | 646 | 647 | 648 | 649 | 650 | 651 | 652 | 653 | 654 | 655 | 656 | 657 | 658 | 659 | 660 | 661 | 662 | 663 | 664 | 665 | 666 | 667 | 668 | 669 | 670 | 671 | 672 | 673 | 674 | 675 | 676 | 677 | 678 | 679 | 680 | 681 | 682 | 683 | 684 | 685 | 686 | 687 | 688 | 689 | 690 | 691 | 692 | 693 | 694 | 695 | 696 | 697 | 698 | 699 | 700 | 701 | 702 | 703 | 704 | 705 | 706 | 707 | 708 | 709 | 710 | 711 | 712 | 713 | 714 | 715 | 716 | 717 | 718 | 719 | 720 | 721 | 722 | 723 | 724 | 725 | 726 | 727 | 728 | 729 | 730 | 731 | 732 | 733 | 734 | 735 | 736 | 737 | 738 | 739 | 740 | 741 | 742 | 743 | 744 | 745 | 746 | 747 | 748 | 749 | 750 | 751 | 752 | 753 | 754 | 755 | 756 | 757 | 758 | 759 | 760 | 761 | 762 | 763 | 764 | 765 | 766 | 767 | 768 | 769 | 770 | 771 | 772 | 773 | 774 | 775 | 776 | 777 | 778 | 779 | 780 | 781 | 782 | 783 | 784 | 785 | 786 | 787 | 788 | 789 | 790 | 791 | 792 | 793 | 794 | 795 | 796 | 797 | 798 | 799 | 800 | 801 | 802 | 803 | 804 | 805 | 806 | 807 | 808 | 809 | 810 | 811 | 812 | 813 | 814 | 815 | 816 | 817 | 818 | 819 | 820 | 821 | 822 | 823 | 824 | 825 | 826 | 827 | 828 | 829 | 830 | 831 | 832 | 833 | 834 | 835 | 836 | 837 | 838 | 839 | 840 | 841 | 842 | 843 | 844 | 845 | 846 | 847 | 848 | 849 | 850 | 851 | 852 | 853 | 854 | 855 | 856 | 857 | 858 | 859 | 860 | 861 | 862 | 863 | 864 | 865 | 866 | 867 | 868 | 869 | 870 | 871 | 872 | 873 | 874 | 875 | 876 | 877 | 878 | 879 | 880 | 881 | 882 | 883 | 884 | 885 | 886 | 887 | 888 | 889 | 890 | 891 | 892 | 893 | 894 | 895 | 896 | 897 | 898 | 899 | 900 | 901 | 902 | 903 | 904 | 905 | 906 | 907 | 908 | 909 | 910 | 911 | 912 | 913 | 914 | 915 | 916 | 917 | 918 | 919 | 920 | 921 | 922 | 923 | 924 | 925 | 926 | 927 | 928 | 929 | 930 | 931 | 932 | 933 | 934 | 935 | 936 | 937 | 938 | 939 | 940 | 941 | 942 | 943 | 944 | 945 | 946 | 947 | 948 | 949 | 950 | 951 | 952 | 953 | 954 | 955 | 956 | 957 | 958 | 959 | 960 | 961 | 962 | 963 | 964 | 965 | 966 | 967 | 968 | 969 | 970 | 971 | 972 | 973 | 974 | 975 | 976 | 977 | 978 | 979 | 980 | 981 | 982 | 983 | 984 | 985 | 986 | 987 | 988 | 989 | 990 | 991 | 992 | 993 | 994 | 995 | 996 | 997 | 998 | 999 | 1000 | 1001 | 1002 | 1003 | 1004 | 1005 | 1006 | 1007 | 1008 | 1009 | 1010 | 1011 | 1012 | 1013 | 1014 | 1015 | 1016 | 1017 | 1018 | 1019 | 1020 | 1021 | 1022 | 1023 | 1024 | 1025 | 1026 | 1027 | 1028 | 1029 | 1030 | 1031 | 1032 | 1033 | 1034 | 1035 | 1036 | 1037 | 1038 | 1039 | 1040 | 1041 | 1042 | 1043 | 1044 | 1045 | 1046 | 1047 | 1048 | 1049 | 1050 | 1051 | 1052 | 1053 | 1054 | 1055 | 1056 | 1057 | 1058 | 1059 | 1060 | 1061 | 1062 | 1063 | 1064 | 1065 | 1066 | 1067 | 1068 | 1069 | 1070 | 1071 | 1072 | 1073 | 1074 | 1075 | 1076 | 1077 | 1078 | 1079 | 1080 | 1081 | 1082 | 1083 | 1084 | 1085 | 1086 | 1087 | 1088 | 1089 | 1090 | 1091 | 1092 | 1093 | 1094 | 1095 | 1096 | 1097 | 1098 | 1099 | 1100 | 1101 | 1102 | 1103 | 1104 | 1105 | 1106 | 1107 | 1108 | 1109 | 1110 | 1111 | 1112 | 1113 | 1114 | 1115 | 1116 | 1117 | 1118 | 1119 | 1120 | 1121 | 1122 | 1123 | 1124 | 1125 | 1126 | 1127 | 1128 | 1129 | 1130 | 1131 | 1132 | 1133 | 1134 | 1135 | 1136 | 1137 | 1138 | 1139 | 1140 | 1141 | 1142 | 1143 | 1144 | 1145 | 1146 | 1147 | 1148 | 1149 | 1150 | 1151 | 1152 | 1153 | 1154 | 1155 | 1156 | 1157 | 1158 | 1159 | 1160 | 1161 | 1162 | 1163 | 1164 | 1165 | 1166 | 1167 | 1168 | 1169 | 1170 | 1171 | 1172 | 1173 | 1174 | 1175 | 1176 | 1177 | 1178 | 1179 | 1180 | 1181 | 1182 | 1183 | 1184 | 1185 | 1186 | 1187 | 1188 | 1189 | 1190 | 1191 | 1192 | 1193 | 1194 | 1195 | 1196 | 1197 | 1198 | 1199 | 1200 | 1201 | 1202 | 1203 | 1204 | 1205 | 1206 | 1207 | 1208 | 1209 | 1210 | 1211 | 1212 | 1213 | 1214 | 1215 | 1216 | 1217 | 1218 | 1219 | 1220 | 1221 | 1222 | 1223 | 1224 | 1225 | 1226 | 1227 | 1228 | 1229 | 1230 | 1231 | 1232 | 1233 | 1234 | 1235 | 1236 | 1237 | 1238 | 1239 | 1240 | 1241 | 1242 | 1243 | 1244 | 1245 | 1246 | 1247 | 1248 | 1249 | 1250 | 1251 | 1252 | 1253 | 1254 | 1255 | 1256 | 1257 | 1258 | 1259 | 1260 | 1261 | 1262 | 1263 | 1264 | 1265 | 1266 | 1267 | 1268 | 1269 | 1270 | 1271 | 1272 | 1273 | 1274 | 1275 | 1276 | 1277 | 1278 | 1279 | 1280 | 1281 | 1282 | 1283 | 1284 | 1285 | 1286 | 1287 | 1288 | 1289 | 1290 | 1291 | 1292 | 1293 | 1294 | 1295 | 1296 | 1297 | 1298 | 1299 | 1300 | 1301 | 1302 | 1303 | 1304 | 1305 | 1306 | 1307 | 1308 | 1309 | 1310 | 1311 | 1312 | 1313 | 1314 | 1315 | 1316 | 1317 | 1318 | 1319 | 1320 | 1321 | 1322 | 1323 | 1324 | 1325 | 1326 | 1327 | 1328 | 1329 | 1330 | 1331 | 1332 | 1333 | 1334 | 1335 | 1336 | 1337 | 1338 | 1339 | 1340 | 1341 | 1342 | 1343 | 1344 | 1345 | 1346 | 1347 | 1348 | 1349 | 1350 | 1351 | 1352 | 1353 | 1354 | 1355 | 1356 | 1357 | 1358 | 1359 | 1360 | 1361 | 1362 | 1363 | 1364 | 1365 | 1366 | 1367 | 1368 | 1369 | 1370 | 1371 | 1372 | 1373 | 1374 | 1375 | 1376 | 1377 | 1378 | 1379 | 1380 | 1381 | 1382 | 1383 | 1384 | 1385 | 1386 | 1387 | 1388 | 1389 | 1390 | 1391 | 1392 | 1393 | 1394 | 1395 | 1396 | 1397 | 1398 | 1399 | 1400 | 1401 | 1402 | 1403 | 1404 | 1405 | 1406 | 1407 | 1408 | 1409 | 1410 | 1411 | 1412 | 1413 | 1414 | 1415 | 1416 | 1417 | 1418 | 1419 | 1420 | 1421 | 1422 | 1423 | 1424 | 1425 | 1426 | 1427 | 1428 | 1429 | 1430 | 1431 | 1432 | 1433 | 1434 | 1435 | 1436 | 1437 | 1438 | 1439 | 1440 | 1441 | 1442 | 1443 | 1444 | 1445 | 1446 | 1447 | 1448 | 1449 | 1450 | 1451 | 1452 | 1453 | 1454 | 1455 | 1456 | 1457 | 1458 | 1459 | 1460 | 1461 | 1462 | 1463 | 1464 | 1465 | 1466 | 1467 | 1468 | 1469 | 1470 | 1471 | 1472 | 1473 | 1474 |

CHIFFRES D'AFFAIRES DU COMMERCE DE DETAIL
Indices (moyenne mensuelle 1970 - 100)

| Moyennes mensuelles et mois | Petit commerce de détail (1) | | | | | Grands magasins à rayons multiples | | | | | Coopératives de consommation | | | | |
|-----------------------------|------------------------------|-----------------------------|-------------------------------------|-----------------|-------|------------------------------------|-----------------------------|-------------------------------------|-----------------|-------|------------------------------|-----------------------------|-------------------------------------|-----------------|-------|
| | Alimentation et tabac | Textiles et habillement (2) | Articles d'ameublement et de ménage | Autres articles | Total | Alimentation | Textiles et habillement (2) | Articles d'ameublement et de ménage | Autres articles | Total | Alimentation | Textiles et habillement (2) | Articles d'ameublement et de ménage | Autres articles | Total |
| 1971 | 97 | 105 | 126 | 106 | 105 | 108 | 102 | 105 | 119 | 107 | 100 | 106 | 92 | 101 | 100 |
| 1972 | 99 | 111 | 146 | 126 | 115 | 124 | 112 | 122 | 140 | 122 | 101 | 97 | 91 | 111 | 100 |
| 1973 | 103 | 132 | 181 | 141 | 129 | 137 | 125 | 140 | 155 | 136 | 98 | 86 | 82 | 119 | 98 |
| 1974 | 113 | 149 | 217 | 178 | 151 | 153 | 141 | 168 | 180 | 157 | 193 | 90 | 86 | 128 | 97 |
| 1975 | 130 | 159 | 223 | 206 | 167 | 171 | 147 | 158 | 226 | 170 | 93 | 83 | 82 | 141 | 98 |
| 1976 | 144 | 190 | 261 | 238 | 192 | 193 | 154 | 165 | 275 | 189 | 89 | 90 | 88 | 150 | 98 |
| 1977 | 133 | 193 | 287 | 260 | 196 | 209 | 165 | 169 | 318 | 205 | 82 | 80 | 83 | 153 | 93 |
| 1978 | 131 | 203 | 296 | 277 | 201 | 218 | 178 | 171 | 354 | 219 | 75 | 56 | 60 | 162 | 85 |
| 1978 | | | | | | | | | | | | | | | |
| janvier | 119 | 177 | 241 | 256 | 179 | 208 | 162 | 145 | 255 | 189 | 75 | 48 | 61 | 163 | 85 |
| février | 121 | 145 | 255 | 271 | 181 | 200 | 132 | 171 | 243 | 180 | 68 | 58 | 48 | 159 | 80 |
| mars | 136 | 222 | 297 | 310 | 214 | 231 | 172 | 148 | 319 | 211 | 77 | 62 | 63 | 166 | 88 |
| avril | 130 | 227 | 284 | 289 | 205 | 214 | 162 | 149 | 327 | 204 | 75 | 56 | 58 | 158 | 85 |
| mai | 135 | 216 | 313 | 289 | 210 | 211 | 177 | 166 | 341 | 213 | 75 | 60 | 76 | 163 | 87 |
| juin | 141 | 212 | 323 | 301 | 217 | 218 | 193 | 161 | 378 | 225 | 77 | 53 | 70 | 175 | 90 |
| juillet | 117 | 171 | 264 | 233 | 175 | 210 | 159 | 160 | 388 | 214 | 79 | 43 | 67 | 143 | 83 |
| août | 128 | 154 | 277 | 245 | 183 | 214 | 147 | 149 | 359 | 204 | 76 | 49 | 64 | 155 | 84 |
| septembre | 135 | 222 | 303 | 276 | 207 | 217 | 198 | 193 | 344 | 227 | 71 | 64 | 58 | 159 | 78 |
| octobre | 134 | 230 | 303 | 273 | 207 | 211 | 199 | 163 | 323 | 216 | 70 | 64 | 66 | 169 | 84 |
| novembre | 128 | 199 | 293 | 271 | 198 | 213 | 175 | 166 | 430 | 228 | 70 | 45 | 52 | 160 | 80 |
| décembre | 147 | 253 | 404 | 317 | 241 | 274 | 255 | 276 | 538 | 312 | 86 | 65 | 38 | 172 | 94 |
| 1979 | | | | | | | | | | | | | | | |
| janvier | 125 | 174 | 230 | 273 | 185 | 222 | 162 | 137 | 257 | 192 | 74 | 34 | 54 | 165 | 82 |
| février | 116 | 140 | 260 | 298 | 183 | 215 | 150 | 163 | 287 | 196 | 68 | 30 | 39 | 161 | 76 |
| mars | 132 | 207 | 297 | 348 | 218 | 245 | 179 | 161 | 403 | 227 | 75 | 44 | 58 | 177 | 86 |
| avril | 129 | 242 | 281 | 320 | 214 | 220 | 184 | 147 | 375 | 220 | 70 | 44 | 55 | 167 | 81 |
| mai | 136 | 238 | 316 | 342 | 226 | 221 | 193 | 163 | 388 | 228 | 73 | 37 | 59 | 173 | 83 |
| juin | 144 | 221 | 326 | 335 | 228 | 228 | 203 | 166 | 428 | 241 | 79 | 30 | 66 | 186 | 89 |
| juillet | 120 | 182 | 272 | 263 | 186 | 211 | 165 | 157 | 434 | 223 | 75 | 33 | 64 | 153 | 81 |
| août | 131 | 161 | 296 | 295 | 199 | 228 | 169 | 165 | 416 | 228 | 74 | 40 | 63 | 164 | 83 |
| septembre | 136 | 217 | 314 | 301 | 214 | 216 | 192 | 184 | 370 | 227 | 69 | 51 | 54 | 169 | 81 |

CHIFFRES D'AFFAIRES DU COMMERCE DE DETAIL
Indices (moyenne mensuelle 1970 = 100) (suite)

| Moyennes mensuelles et mois | Entreprises de commerce de détail possédant au moins cinq établisse- ments de commerce de détail | | | | Super- marchés (2) | TOTAL COMMERCE DE DETAIL (3) | | | | | | |
|--------------------------------|--|--|--------------------|-------|--------------------------|------------------------------|--------------------------|---|---|--------------------|--------|-----------------|
| | Alimenta- tion | Textile et habille- ment (1) | Autres articles | Total | | Total | Alimenta- tion (4) | Textiles et habille- ment (1) | Articles d'ameu- blement et de ménage | Autres articles | TOTAL | |
| | | | | | | | | | | | Valeur | Quantité (5) |
| 1971 | 128 | 107 | 102 | 120 | 120 | 103 | 107 | 122 | 107 | 108 | 104 | |
| 1972 | 150 | 124 | 108 | 138 | 129 | 113 | 115 | 140 | 126 | 121 | 112 | |
| 1973 | 181 | 134 | 121 | 160 | 155 | 124 | 135 | 172 | 141 | 138 | 121 | |
| 1974 | 216 | 163 | 141 | 191 | 185 | 141 | 155 | 205 | 176 | 163 | 127 | |
| 1975 | 259 | 185 | 156 | 225 | 217 | 165 | 169 | 213 | 204 | 183 | 129 | |
| 1976 | 317 | 188 | 175 | 264 | 236 | 189 | 195 | 247 | 237 | 211 | 137 | |
| 1977 | 367 | 192 | 195 | 302 | 254 | 196 | 204 | 270 | 258 | 225 | 138 | |
| 1978 | 408 | 210 | 198 | 330 | 260 | 207 | 213 | 278 | 274 | 237 | 142 | |
| janvier | 370 | 192 | 207 | 307 | 232 | 188 | 188 | 234 | 252 | 213 | 128 | |
| février | 363 | 131 | 225 | 293 | 225 | 188 | 151 | 247 | 264 | 210 | 126 | |
| mars | 411 | 205 | 198 | 331 | 263 | 212 | 226 | 277 | 297 | 246 | 147 | |
| avril | 394 | 236 | 170 | 321 | 249 | 202 | 235 | 263 | 277 | 236 | 142 | |
| mai | 397 | 201 | 212 | 325 | 256 | 207 | 221 | 292 | 284 | 242 | 146 | |
| juin | 415 | 200 | 217 | 337 | 268 | 216 | 219 | 301 | 297 | 250 | 151 | |
| juillet | 396 | 179 | 170 | 310 | 263 | 194 | 182 | 248 | 238 | 213 | 128 | |
| août | 408 | 141 | 177 | 310 | 262 | 205 | 162 | 259 | 247 | 219 | 131 | |
| septembre | 418 | 238 | 190 | 339 | 273 | 213 | 234 | 284 | 272 | 244 | 145 | |
| octobre | 399 | 272 | 204 | 340 | 255 | 207 | 245 | 283 | 269 | 242 | 144 | |
| novembre | 401 | 244 | 185 | 331 | 256 | 203 | 216 | 273 | 272 | 234 | 139 | |
| décembre | 522 | 280 | 222 | 418 | 321 | 248 | 277 | 373 | 322 | 291 | 172 | |
| 1979 | | | | | | | | | | | | |
| janvier | 419 | 308 | 173 | 352 | 246 | 204 | 207 | 221 | 261 | 226 | 133 | |
| février | 407 | 150 | 232 | 325 | 238 | 194 | 152 | 252 | 289 | 219 | 129 | |
| mars | 467 | 213 | 253 | 378 | 278 | 223 | 217 | 285 | 339 | 259 | 152 | |
| avril | 420 | 278 | 211 | 358 | 259 | 208 | 254 | 267 | 310 | 251 | 147 | |
| mai | 463 | 244 | 222 | 375 | 273 | 223 | 246 | 296 | 330 | 264 | 154 | |
| juin | 466 | 211 | 231 | 372 | 286 | 230 | 229 | 306 | 329 | 266 | 155 | |
| juillet | 426 | 190 | 183 | 332 | 273 | 203 | 193 | 257 | 267 | 226 | 130 | |
| août | 456 | 177 | 204 | 352 | 284 | 219 | 176 | 279 | 293 | 240 | 138 | |
| septembre | 436 | 226 | 217 | 355 | 270 | 217 | 227 | 295 | 297 | 251 | 144 | |

(1) Y compris textiles d'ameublement.

(2) Petites et moyennes entreprises de super-marché, à libre service complet ou partiel.

(3) Pour 1979, il s'agit de chiffres provisoires.

(4) Y compris tabac, mais uniquement pour le petit commerce de détail.

(5) Indice de valeur divisé par l'indice général des prix à la consommation, dont on a éliminé les services.

COMMERCE INTERIEUR ET TOURISME (suite)

Tourisme et hôtellerie : Nombre de nuitées (1)

1.- Evolution dans le temps

| Moyennes mensuelles et mois | Littoral | Villes d'art | Ardennes et Meuse | Campine | Autres communes touristiques | Total | Pays de résidence habituelle (2) | | | | | |
|-----------------------------|-----------|--------------|-------------------|---------|------------------------------|-----------|----------------------------------|---------|----------|-------------|---------------------------------|--------|
| | | | | | | | Belgique | France | Pays-Bas | Royaume-Uni | République fédérale d'Allemagne | E.U.A. |
| 1966 | 1 311 549 | 244 081 | 233 943 | 92 683 | 88 823 | 1 971 078 | 1 447 765 | 106 611 | 90 720 | 117 415 | 71 545 | 33 761 |
| 1967 | 1 392 354 | 247 902 | 254 110 | 104 737 | 99 002 | 2 098 104 | 1 552 205 | 109 654 | 105 328 | 114 132 | 72 453 | 39 723 |
| 1968 | 1 378 422 | 235 025 | 257 354 | 116 234 | 96 412 | 2 083 448 | 1 559 980 | 101 305 | 114 816 | 98 173 | 71 600 | 35 293 |
| 1969 | 1 402 774 | 238 360 | 275 552 | 113 574 | 136 303 | 2 166 563 | 1 619 464 | 89 308 | 134 107 | 99 150 | 76 280 | 38 631 |
| 1970 | 1 425 825 | 247 246 | 294 471 | 135 534 | 132 856 | 2 235 932 | 1 661 818 | 91 527 | 132 197 | 108 934 | 87 404 | 42 532 |
| 1971 | 1 433 600 | 243 875 | 316 121 | 155 749 | 139 064 | 2 288 412 | 1 682 154 | 100 420 | 146 579 | 100 189 | 99 388 | 43 728 |
| 1972 | 1 388 003 | 240 847 | 342 467 | 149 146 | 142 701 | 2 263 164 | 1 781 639 | 89 647 | 144 658 | 95 208 | 94 752 | 41 742 |
| 1973 | 1 383 094 | 256 524 | 341 677 | 161 792 | 163 195 | 2 306 283 | 1 786 724 | 92 143 | 145 316 | 101 931 | 106 721 | 43 484 |
| 1974 | 1 368 590 | 273 153 | 346 355 | 155 003 | 170 637 | 2 313 738 | 1 690 625 | 88 102 | 150 799 | 91 295 | 111 077 | 48 222 |
| 1975 | 1 431 049 | 282 255 | 378 398 | 171 504 | 195 186 | 2 458 391 | 1 788 432 | 91 499 | 172 711 | 107 017 | 119 519 | 41 509 |
| 1976 | 1 429 133 | 280 680 | 388 093 | 184 896 | 200 821 | 2 483 623 | 1 824 082 | 87 559 | 182 386 | 98 940 | 116 770 | 43 192 |
| 1977 | 1 388 417 | 294 010 | 396 807 | 154 315 | 200 126 | 2 433 675 | 1 798 404 | 82 401 | 170 201 | 85 136 | 117 597 | 45 934 |
| 1978 | 1 196 293 | 277 647 | 374 533 | 155 866 | 198 276 | 2 202 615 | 1 616 861 | 67 838 | 162 619 | 84 978 | 102 552 | 41 137 |
| 1977 | | | | | | | | | | | | |
| janvier * | 81 258 | 195 325 | 73 494 | 11 960 | 60 843 | 422 880 | 204 657 | 32 233 | 26 897 | 24 284 | 27 599 | 25 460 |
| février * | 84 682 | 198 687 | 90 128 | 14 022 | 62 555 | 450 074 | 216 933 | 35 563 | 35 175 | 28 380 | 29 238 | 24 123 |
| mars * | 122 049 | 254 141 | 101 868 | 19 504 | 69 310 | 566 872 | 273 822 | 41 095 | 39 073 | 35 195 | 41 895 | 32 417 |
| avril * | 1 062 974 | 299 347 | 189 211 | 37 565 | 85 579 | 1 674 676 | 1 212 616 | 69 415 | 58 802 | 96 586 | 82 504 | 37 161 |
| mai * | 1 084 215 | 341 170 | 465 534 | 193 318 | 253 224 | 2 337 461 | 1 674 487 | 89 169 | 187 742 | 81 938 | 110 667 | 55 117 |
| juin * | 1 626 849 | 326 394 | 404 357 | 206 001 | 229 299 | 2 792 900 | 1 921 156 | 73 605 | 239 001 | 163 856 | 173 522 | 69 057 |
| juillet * | 5 312 806 | 354 800 | 1 634 065 | 684 995 | 656 640 | 8 643 306 | 7 014 453 | 108 086 | 789 316 | 159 690 | 297 895 | 65 224 |
| août * | 4 490 629 | 373 387 | 1 035 536 | 433 573 | 530 261 | 6 863 386 | 5 619 523 | 161 628 | 305 147 | 172 129 | 312 223 | 61 326 |
| septembre * | 981 860 | 386 575 | 254 922 | 100 956 | 172 989 | 1 897 302 | 1 260 267 | 79 536 | 105 259 | 109 672 | 116 502 | 62 385 |
| octobre * | 244 238 | 327 069 | 163 865 | 21 272 | 88 173 | 844 617 | 409 336 | 50 062 | 72 280 | 67 441 | 68 513 | 52 269 |
| novembre * | 152 312 | 256 994 | 116 243 | 16 674 | 74 556 | 616 779 | 319 049 | 43 552 | 35 467 | 36 523 | 37 632 | 36 709 |
| décembre * | 239 866 | 191 738 | 131 299 | 15 344 | 64 896 | 643 143 | 414 994 | 31 454 | 38 411 | 25 324 | 29 903 | 26 527 |
| 1978 | | | | | | | | | | | | |
| janvier * | 82 691 | 184 281 | 81 378 | 12 825 | 63 615 | 424 790 | 207 431 | 30 049 | 30 541 | 27 018 | 28 259 | 25 992 |
| février * | 82 356 | 153 864 | 93 066 | 14 402 | 67 481 | 411 169 | 217 863 | 28 685 | 31 310 | 25 750 | 25 722 | 17 226 |
| mars * | 529 473 | 209 706 | 144 387 | 32 218 | 79 797 | 995 581 | 685 926 | 36 831 | 52 543 | 54 674 | 59 551 | 20 057 |
| avril * | 394 387 | 262 960 | 144 396 | 28 219 | 88 353 | 918 315 | 556 595 | 56 274 | 47 696 | 65 126 | 57 030 | 28 932 |
| mai * | 1 043 185 | 292 018 | 408 559 | 138 300 | 247 373 | 2 129 435 | 1 542 748 | 68 533 | 154 095 | 95 285 | 105 337 | 36 094 |
| juin * | 1 379 808 | 293 212 | 374 898 | 243 088 | 234 598 | 2 525 604 | 1 833 459 | 60 165 | 178 419 | 120 844 | 135 128 | 58 318 |
| juillet * | 4 683 635 | 331 602 | 1 418 712 | 703 519 | 642 405 | 7 779 873 | 6 266 191 | 86 232 | 496 529 | 174 547 | 308 924 | 65 595 |
| août * | 3 642 675 | 332 413 | 1 060 830 | 459 823 | 518 289 | 6 014 030 | 4 932 318 | 113 966 | 374 008 | 162 961 | 184 395 | 52 149 |
| septembre * | 802 738 | 338 927 | 260 930 | 104 949 | 177 485 | 1 685 029 | 1 123 906 | 61 510 | 111 484 | 93 804 | 94 101 | 56 243 |
| octobre * | 194 765 | 312 850 | 157 163 | 27 474 | 83 079 | 775 331 | 362 503 | 45 474 | 75 810 | 60 606 | 65 764 | 41 590 |
| novembre * | 163 777 | 241 330 | 114 637 | 17 673 | 71 551 | 608 968 | 322 661 | 38 445 | 34 248 | 34 596 | 41 579 | 32 323 |
| décembre * | 203 746 | 185 235 | 144 639 | 15 447 | 59 251 | 608 318 | 379 059 | 30 831 | 47 937 | 23 704 | 27 118 | 21 904 |
| 1979 | | | | | | | | | | | | |
| janvier * | 78 021 | 184 957 | 70 277 | 9 479 | 57 393 | 400 127 | 192 328 | 28 047 | 25 579 | 25 689 | 25 733 | 25 775 |
| février * | 75 994 | 190 029 | 90 959 | 12 412 | 61 521 | 430 915 | 207 287 | 31 247 | 31 815 | 27 354 | 29 420 | 26 180 |
| mars * | 143 135 | 245 085 | 91 586 | 22 530 | 67 298 | 569 634 | 286 568 | 36 854 | 36 097 | 37 847 | 40 192 | 31 360 |
| avril * | 815 519 | 306 592 | 195 822 | 35 467 | 91 258 | 1 444 658 | 997 939 | 66 191 | 69 820 | 76 412 | 86 393 | 34 748 |
| mai * | 824 850 | 337 790 | 336 536 | 45 865 | 171 755 | 1 716 796 | 1 169 421 | 66 206 | 94 539 | 104 115 | 94 898 | 48 275 |
| juin * | 1 347 401 | 313 694 | 471 007 | 208 282 | 282 306 | 2 622 690 | 1 921 774 | 60 061 | 206 777 | 78 505 | 143 800 | 64 970 |
| juillet * | 4 422 062 | 333 992 | 1 458 608 | 732 339 | 675 512 | 7 622 433 | 6 075 614 | 91 812 | 771 915 | 141 018 | 294 664 | 66 863 |

COMMERCE INTERIEUR ET TOURISME (suite)

Tourisme et hôtellerie : Nombre de nuitées (suite)

2.- Résultats généraux par région touristique - juillet 1979

| PAYS DE RESIDENCE HABITUELLE | Hôtels reconnus | Etablissements non reconnus | Etablissements pour tourisme social | Etablissements de cure | Colonies de vacances | Villas, appartements et chambres meublées, hôtes payants | Camping | Total |
|---------------------------------|-----------------|-----------------------------|-------------------------------------|------------------------|----------------------|--|------------------|------------------|
| LE ROYAUME | | | | | | | | |
| République fédérale d'Allemagne | 76 618 | 15 955 | 18 221 | 871 | 8 266 | 109 378 | 65 355 | 294 664 |
| Royaume-Uni | 88 245 | 4 839 | 4 034 | 27 | 190 | 643 | 43 040 | 141 018 |
| Espagne | 6 637 | 1 494 | 460 | 14 | 41 | 331 | 2 884 | 11 861 |
| France | 38 630 | 6 104 | 3 131 | 63 | 313 | 10 621 | 32 950 | 91 812 |
| Italie | 11 930 | 1 887 | 1 101 | - | 26 | 164 | 6 635 | 21 743 |
| Luxembourg (G.D.) | 7 677 | 1 201 | 3 986 | 9 | 2 400 | 4 412 | 2 621 | 22 306 |
| Pays-Bas | 59 968 | 9 856 | 40 033 | 526 | 24 287 | 41 779 | 595 466 | 771 915 |
| Autres pays d'Europe | 36 526 | 4 771 | 4 711 | 31 | 990 | 521 | 17 917 | 65 467 |
| Japon | 5 471 | 592 | 553 | 224 | - | 19 | 69 | 6 928 |
| Autres pays d'Asie | 10 585 | 887 | 1 709 | - | 106 | 43 | 525 | 13 855 |
| Zaïre | 3 355 | 490 | 352 | - | 104 | 478 | 10 | 4 789 |
| Autres pays d'Afrique | 7 652 | 1 685 | 2 255 | 42 | 95 | 122 | 856 | 12 707 |
| Etats-Unis d'Amérique du Nord | 58 306 | 2 774 | 3 283 | - | 206 | 18 | 2 276 | 66 863 |
| Autres pays d'Amérique | 12 951 | 1 069 | 1 789 | 31 | 26 | 109 | 1 257 | 17 232 |
| Océanie | 1 841 | 311 | 358 | - | - | 60 | 1 089 | 3 659 |
| Inconnus | - | - | - | - | - | - | - | - |
| Total pays étrangers : | 426 392 | 53 915 | 85 976 | 1 838 | 37 050 | 168 698 | 772 950 | 1 546 819 |
| Belgique : | 359 145 | 123 384 | 574 108 | 55 718 | 519 841 | 1 737 075 | 2 706 343 | 6 075 614 |
| Total général : | 785 537 | 177 299 | 660 084 | 57 556 | 556 891 | 1 905 773 | 3 479 293 | 7 622 433 |
| LITTORAL | | | | | | | | |
| République fédérale d'Allemagne | 37 570 | 9 565 | 12 060 | 834 | 8 262 | 109 262 | 44 976 | 222 529 |
| Royaume-Uni | 45 368 | 1 356 | 187 | 27 | - | 588 | 31 603 | 79 129 |
| Espagne | 240 | 96 | 4 | 14 | 41 | 200 | 502 | 1 097 |
| France | 3 894 | 725 | 114 | 33 | 269 | 10 264 | 16 185 | 31 484 |
| Italie | 954 | 510 | 8 | - | 26 | 147 | 3 529 | 5 174 |
| Luxembourg (G.D.) | 6 282 | 1 122 | 3 492 | 9 | 2 384 | 4 412 | 2 296 | 19 997 |
| Pays-Bas | 15 605 | 2 233 | 4 911 | 148 | 896 | 36 748 | 38 266 | 98 807 |
| Autres pays d'Europe | 3 518 | 565 | 433 | 31 | 897 | 435 | 3 838 | 9 717 |
| Japon | 60 | 3 | 4 | - | - | - | 11 | 78 |
| Autres pays d'Asie | 242 | 15 | 913 | - | 106 | - | 79 | 1 355 |
| Zaïre | 52 | 31 | - | - | 83 | 429 | 4 | 599 |
| Autres pays d'Afrique | 356 | 83 | 13 | 42 | - | 95 | 518 | 1 107 |
| Etats-Unis d'Amérique du Nord | 1 241 | 50 | 70 | - | - | 18 | 186 | 1 565 |
| Autres pays d'Amérique | 334 | 38 | 2 | 31 | 13 | 103 | 133 | 654 |
| Océanie | 60 | 24 | 2 | - | - | 60 | 89 | 235 |
| Inconnus | - | - | - | - | - | - | - | - |
| Total pays étrangers : | 115 776 | 16 416 | 22 213 | 1 169 | 12 977 | 162 761 | 142 215 | 473 527 |
| Belgique : | 245 802 | 90 847 | 279 768 | 15 704 | 373 371 | 1 725 532 | 1 217 511 | 3 948 535 |
| Total général : | 361 578 | 107 263 | 301 981 | 16 873 | 386 348 | 1 888 293 | 1 359 726 | 4 422 062 |
| VILLES D'ART | | | | | | | | |
| République fédérale d'Allemagne | 27 493 | 2 762 | 4 340 | - | - | 74 | 1 798 | 36 467 |
| Royaume-Uni | 33 714 | 1 748 | 2 505 | - | 190 | 55 | 2 133 | 40 345 |
| Espagne | 5 509 | 1 177 | 380 | - | - | 83 | 801 | 7 950 |
| France | 25 113 | 3 463 | 1 637 | - | - | 70 | 4 112 | 34 395 |
| Italie | 8 911 | 638 | 391 | - | - | 5 | 344 | 10 289 |
| Luxembourg (G.D.) | 1 093 | 45 | 86 | - | - | - | 4 | 1 228 |
| Pays-Bas | 19 992 | 3 718 | 2 627 | - | - | 63 | 8 293 | 34 693 |
| Autres pays d'Europe | 25 585 | 3 011 | 3 230 | - | - | 79 | 2 228 | 34 133 |
| Japon | 4 679 | 508 | 529 | - | - | 19 | - | 5 735 |
| Autres pays d'Asie | 9 368 | 659 | 748 | - | - | 43 | 190 | 11 008 |
| Zaïre | 2 625 | 431 | 352 | - | - | 49 | - | 3 457 |
| Autres pays d'Afrique | 6 622 | 1 446 | 1 469 | - | - | 12 | 59 | 9 608 |
| Etats-Unis d'Amérique du Nord | 45 507 | 2 269 | 2 664 | - | 205 | - | 370 | 51 015 |
| Autres pays d'Amérique | 11 546 | 823 | 1 626 | - | - | 6 | 172 | 14 173 |
| Océanie | 1 681 | 141 | 259 | - | - | - | 252 | 2 333 |
| Inconnus | - | - | - | - | - | - | - | - |
| Total pays étrangers : | 229 438 | 22 839 | 22 843 | - | 395 | 558 | 20 756 | 296 829 |
| Belgique : | 16 686 | 8 054 | 5 970 | 510 | 1 930 | 350 | 3 583 | 37 083 |
| Total général : | 246 124 | 30 893 | 28 813 | 510 | 2 325 | 908 | 24 339 | 333 912 |

COMMERCE INTERIEUR ET TOURISME (suite)

Tourisme et hôtellerie : Nombre de nuitées (suite)

2.- Résultats généraux par région touristique - juillet 1979

| PAYS DE RESIDENCE HABITUELLES | Hôtels reconnus | Etablis- sements non reconnus | Etablis- sements pour tourisme social | Etablis- sements de cure | Colonies de vacances | Villas, apparte- ments et chambres meublées, hôtes payants | Camping | Total |
|-------------------------------------|--------------------|--|---|--------------------------------|----------------------------|--|----------------|------------------|
| MEUSE ET ARDENNES | | | | | | | | |
| République fédérale d'Allemagne | 3 170 | 1 030 | 1 120 | 35 | - | 1 | 6 507 | 11 863 |
| Royaume-Uni | 2 687 | 308 | 947 | - | - | - | 3 154 | 7 096 |
| Espagne | 191 | 28 | 41 | - | - | 48 | 160 | 468 |
| France | 4 198 | 607 | 946 | 14 | - | - | 4 679 | 10 444 |
| Italie | 598 | 175 | 681 | - | - | - | 1 457 | 2 911 |
| Luxembourg (G.D.) | 154 | 11 | 407 | - | 16 | - | 200 | 788 |
| Pays-Bas | 18 224 | 1 761 | 26 777 | 347 | 23 369 | 514 | 173 027 | 244 019 |
| Autres pays d'Europe | 2 201 | 237 | 499 | - | 93 | - | 3 925 | 6 955 |
| Japon | 230 | 47 | 20 | - | - | - | 18 | 315 |
| Autres pays d'Asie | 656 | 149 | 45 | - | - | - | 65 | 915 |
| Zaire | 119 | - | - | - | 21 | - | 4 | 144 |
| Autres pays d'Afrique | 83 | 52 | 767 | - | 94 | 15 | 53 | 1 064 |
| Etats-Unis d'Amérique du Nord | 1 182 | 258 | 301 | - | - | - | 410 | 2 151 |
| Autres pays d'Amérique | 417 | 117 | 141 | - | - | - | 327 | 1 002 |
| Océanie | 70 | 143 | 74 | - | - | - | 66 | 353 |
| Inconnus | - | - | - | - | - | - | - | - |
| Total pays étrangers : | 34 180 | 4 923 | 32 766 | 396 | 23 593 | 578 | 194 052 | 290 488 |
| Belgique : | 81 074 | 15 814 | 174 227 | 33 382 | 90 734 | 8 686 | 764 203 | 1 168 120 |
| <i>Total général :</i> | <i>115 254</i> | <i>20 737</i> | <i>208 993</i> | <i>33 778</i> | <i>114 327</i> | <i>9 264</i> | <i>958 255</i> | <i>1 458 608</i> |
| CAMPINE | | | | | | | | |
| République fédérale d'Allemagne | 1 066 | 624 | 292 | - | - | 12 | 2 720 | 4 714 |
| Royaume-Uni | 114 | 98 | 187 | - | - | - | 621 | 1 020 |
| Espagne | 94 | 126 | - | - | - | - | 41 | 261 |
| France | 288 | 172 | 26 | - | - | - | 384 | 870 |
| Italie | 107 | 98 | 3 | - | - | - | 232 | 440 |
| Luxembourg (G.D.) | 3 | 8 | - | - | - | - | 98 | 109 |
| Pays-Bas | 630 | 1 330 | 1 362 | 31 | - | 110 | 330 508 | 333 971 |
| Autres pays d'Europe | 214 | 101 | 210 | - | - | 7 | 813 | 1 345 |
| Japon | - | 8 | - | 224 | - | - | 5 | 237 |
| Autres pays d'Asie | 14 | - | - | - | - | - | 77 | 91 |
| Zaire | - | 4 | - | - | - | - | - | 4 |
| Autres pays d'Afrique | 19 | - | 4 | - | - | - | 2 | 25 |
| Etats-Unis d'Amérique du Nord | 82 | 25 | 17 | - | - | - | 73 | 197 |
| Autres pays d'Amérique | 25 | 26 | 6 | - | - | - | 23 | 80 |
| Océanie | - | - | 2 | - | - | - | 25 | 27 |
| Inconnus | - | - | - | - | - | - | - | - |
| Total pays étrangers : | 2 656 | 2 620 | 2 109 | 255 | - | 129 | 335 622 | 343 391 |
| Belgique : | 4 753 | 3 651 | 78 944 | 3 608 | 12 645 | 308 | 285 039 | 388 948 |
| <i>Total général :</i> | <i>7 409</i> | <i>6 271</i> | <i>81 053</i> | <i>3 863</i> | <i>12 645</i> | <i>437</i> | <i>620 661</i> | <i>732 339</i> |
| AUTRES COMMUNES TOURISTIQUES | | | | | | | | |
| République fédérale d'Allemagne | 7 319 | 1 974 | 409 | 2 | 4 | 29 | 9 354 | 19 091 |
| Royaume-Uni | 6 362 | 1 329 | 208 | - | - | - | 5 529 | 13 428 |
| Espagne | 603 | 67 | 35 | - | - | - | 1 380 | 2 085 |
| France | 5 137 | 1 137 | 408 | 16 | 44 | 287 | 7 590 | 14 619 |
| Italie | 1 360 | 466 | 18 | - | - | 12 | 1 073 | 2 929 |
| Luxembourg (G.D.) | 145 | 15 | 1 | - | - | - | 23 | 184 |
| Pays-Bas | 5 517 | 814 | 4 356 | - | 22 | 4 344 | 45 372 | 60 425 |
| Autres pays d'Europe | 5 008 | 857 | 339 | - | - | - | 7 113 | 13 317 |
| Japon | 502 | 26 | - | - | - | - | 35 | 563 |
| Autres pays d'Asie | 305 | 64 | 3 | - | - | - | 114 | 486 |
| Zaire | 559 | 24 | - | - | - | - | 2 | 585 |
| Autres pays d'Afrique | 572 | 104 | 2 | - | 1 | - | 224 | 903 |
| Etats-Unis d'Amérique du Nord | 10 294 | 172 | 231 | - | 1 | - | 1 237 | 11 935 |
| Autres pays d'Amérique | 629 | 65 | 14 | - | 13 | - | 602 | 1 323 |
| Océanie | 30 | 3 | 21 | - | - | - | 657 | 711 |
| Inconnus | - | - | - | - | - | - | - | - |
| Total pays étrangers : | 44 342 | 7 117 | 6 045 | 18 | 85 | 4 672 | 80 305 | 142 584 |
| Belgique : | 10 830 | 5 018 | 35 199 | 2 514 | 41 161 | 2 199 | 436 007 | 532 928 |
| <i>Total général :</i> | <i>55 172</i> | <i>12 135</i> | <i>41 244</i> | <i>2 532</i> | <i>41 246</i> | <i>6 871</i> | <i>516 312</i> | <i>675 512</i> |

Tableau : 3.- Nombre de nuitées dans les villes d'arts, par région linguistique
Mois de juillet 1979

(Chiffres absolus)

| | Hôtels reconnus | Etablis. non reconnus | Etablis. tourisme social | Etablis. de cure | Colonies de vacances | Villas, appart. et ch. meubl. hôtes payants | Camping | Total | |
|---------------------------|--------------------|-----------------------------|--------------------------------|---------------------|----------------------------|---|---------------|----------------|------------|
| Région flamande | | | | | | | | | |
| Belgique | 7 205 | 5 760 | 4 632 | - | 1 930 | - | 3 537 | 23 064 | (1) |
| Etrangers | 70 639 | 15 108 | 15 307 | - | 395 | - | 19 354 | 120 803 | (2) |
| Total | 77 844 | 20 868 | 19 939 | - | 2 325 | - | 22 891 | 143 867 | (3) |
| Région wallonne | | | | | | | | | |
| Belgique | 2 213 | 181 | 861 | - | - | - | 46 | 3 301 | |
| Etrangers | 9 712 | 178 | 156 | - | - | - | 1 402 | 11 448 | |
| Total | 11 925 | 359 | 1 017 | - | - | - | 1 448 | 14 749 | |
| Région bruxelloise | | | | | | | | | |
| Belgique | 7 268 | 2 113 | 477 | 510 | - | 350 | - | 10 718 | |
| Etrangers | 149 087 | 7 553 | 7 380 | - | - | 558 | - | 164 578 | |
| Total | 156 355 | 9 666 | 7 857 | 510 | - | 908 | - | 175 296 | |
| Le Royaume | | | | | | | | | |
| Belgique | 16 686 | 8 054 | 5 970 | 510 | 1 930 | 350 | 3 583 | 37 083 | (1) |
| Etrangers | 229 438 | 22 839 | 22 843 | - | 395 | 558 | 20 756 | 296 829 | (2) |
| Total | 246 124 | 30 893 | 28 813 | 510 | 2 325 | 908 | 24 339 | 333 912 | (3) |

(1) non compris 8 218 nuitées à Zeebrugge

(2) " " 3 026 " " "

(3) " " 11 244 " " "

**STATISTIQUES SEMESTRIELLES
ET ANNUELLES**

STATISTIQUE DES STOCKS DE VIN DETENUS PAR LES COMMERCANTS AU 31.8.1978
Tableau 1.- EVOLUTION DES STOCKS DE VIN DETENUS PAR LES COMMERCANTS

| Spécification | Stocks au 31.8.1977 | | Stocks au 31.8.1978 | |
|-------------------|---------------------|------------|---------------------|------------|
| | en hl | en % | en hl | en % |
| Vin rouge et rosé | 344 950 | 75 | 344 096 | 76 |
| Vin blanc | 102 020 | 22 | 93 634 | 21 |
| Vin mousseux | 15 209 | 3 | 14 398 | 3 |
| <i>Total</i> | <i>462 179</i> | <i>100</i> | <i>452 128</i> | <i>100</i> |

Tableau II. - STOCKS DE VIN DETENUS PAR LES COMMERCANTS SELON LEUR PROVENANCE

| Spécification | En provenance des pays membres de la C.E. | | | | | | | | En provenance d'autres pays | | Total | |
|-------------------|---|----|------------------------|----|-----------------|----|------------------|----|-----------------------------|----|---------|-----|
| | Stock total en hl | % | dont vin de table (hl) | % | v.q.p.r.d. (hl) | % | dont autres (hl) | % | en hl | % | en hl | % |
| Vin rouge et rosé | | | | | | | | | | | | |
| 31.8.1977 | 268 329 | 78 | 75 361 | 22 | 167 106 | 48 | 25 862 | 8 | 76 621 | 22 | 344 950 | 100 |
| 31.8.1978 | 270 569 | 78 | 71 886 | 21 | 176 694 | 52 | 21 989 | 6 | 73 527 | 22 | 344 096 | 100 |
| Vin blanc | | | | | | | | | | | | |
| 31.8.1977 | 75 360 | 74 | 19 765 | 20 | 38 900 | 38 | 16 695 | 16 | 26 660 | 26 | 102 020 | 100 |
| 31.8.1978 | 69 615 | 74 | 17 622 | 19 | 39 706 | 42 | 12 287 | 13 | 24 019 | 26 | 93 634 | 100 |
| Total | | | | | | | | | | | | |
| 31.8.1977 | 343 689 | 77 | 95 126 | 21 | 206 006 | 46 | 42 557 | 10 | 103 281 | 23 | 446 970 | 100 |
| 31.8.1978 | 340 184 | 76 | 89 508 | 20 | 216 400 | 48 | 34 276 | 8 | 97 546 | 24 | 437 730 | 100 |
| Vin mousseux | | | | | | | | | | | | |
| 31.8.1977 | 14 874 | 98 | - | - | - | - | - | - | 335 | 2 | 15 209 | 100 |
| 31.8.1978 | 14 019 | 97 | - | - | - | - | - | - | 379 | 3 | 14 398 | 100 |

Tableau III.- EVOLUTION PAR PROVINCE DES STOCKS DE VIN DETENUS PAR LES COMMERCANTS (hl)

| Provinces | Vin rouge et rosé | | | | | Vin blanc | | | | | Vin mousseux | | |
|-------------|---|------------|--------|-----------------------------|---------|---|------------|--------|-----------------------------|---------|---|-----------------------------|--------|
| | En provenance des pays membres de la C.E. | | | En provenance d'autres pays | Total | En provenance des pays membres de la C.E. | | | En provenance d'autres pays | Total | En provenance des pays membres de la C.E. | En provenance d'autres pays | Total |
| | Vin de table | v.q.p.r.d. | Autres | | | Vin de table | v.p.q.r.d. | Autres | | | | | |
| Anvers | | | | | | | | | | | | | |
| 31.8.1977 | 16 127 | 23 712 | 1 759 | 17 959 | 59 557 | 4 610 | 6 145 | 1 501 | 13 261 | 25 517 | 1 139 | 199 | 1 338 |
| 31.8.1978 | 17 534 | 22 915 | 1 715 | 17 315 | 59 479 | 4 956 | 5 537 | 758 | 10 203 | 21 454 | 1 177 | 202 | 1 379 |
| Brabant | | | | | | | | | | | | | |
| 31.8.1977 | 31 101 | 75 346 | 13 491 | 42 813 | 162 751 | 8 001 | 18 047 | 13 210 | 10 280 | 49 538 | 8 379 | 110 | 8 489 |
| 31.8.1978 | 25 053 | 75 194 | 7 790 | 39 625 | 147 662 | 6 993 | 16 906 | 9 482 | 11 623 | 45 004 | 6 290 | 157 | 6 447 |
| Hainaut | | | | | | | | | | | | | |
| 31.8.1977 | 8 195 | 26 540 | 6 685 | 8 931 | 50 351 | 1 111 | 5 619 | 902 | 1 574 | 9 206 | 1 714 | 1 | 1 715 |
| 31.8.1978 | 12 185 | 36 857 | 4 562 | 7 879 | 61 483 | 1 411 | 8 579 | 323 | 567 | 10 880 | 2 788 | 4 | 2 792 |
| Liège | | | | | | | | | | | | | |
| 31.8.1977 | 2 613 | 5 647 | 579 | 254 | 8 913 | 844 | 1 667 | 136 | 90 | 2 737 | 495 | 9 | 504 |
| 31.8.1978 | 1 908 | 4 550 | 756 | 180 | 7 394 | 537 | 1 453 | 197 | 70 | 2 257 | 698 | 5 | 703 |
| Limbourg | | | | | | | | | | | | | |
| 31.8.1977 | 2 091 | 3 365 | 146 | 337 | 5 939 | 716 | 755 | 181 | 155 | 1 807 | 372 | - | 372 |
| 31.8.1978 | 1 686 | 3 343 | 62 | 262 | 5 353 | 619 | 949 | 17 | 91 | 1 676 | 287 | - | 287 |
| Luxembourg | | | | | | | | | | | | | |
| 31.8.1977 | 267 | 1 723 | 187 | 147 | 2 324 | 491 | 263 | 32 | 17 | 803 | 123 | - | 123 |
| 31.8.1978 | 313 | 2 574 | 308 | 325 | 3 520 | 289 | 267 | 25 | 11 | 592 | 100 | - | 100 |
| Namur | | | | | | | | | | | | | |
| 31.8.1977 | 4 388 | 4 594 | 753 | 284 | 10 019 | 1 067 | 796 | 126 | 43 | 2 032 | 277 | 7 | 284 |
| 31.8.1978 | 3 124 | 4 555 | 3 161 | 298 | 11 138 | 456 | 994 | 341 | 90 | 1 881 | 387 | 10 | 397 |
| Fl. orient. | | | | | | | | | | | | | |
| 31.8.1977 | 2 823 | 5 488 | 1 188 | 2 466 | 11 965 | 826 | 1 093 | 296 | 415 | 2 630 | 769 | - | 769 |
| 31.8.1978 | 2 087 | 6 214 | 1 152 | 2 193 | 11 646 | 655 | 1 062 | 537 | 264 | 2 518 | 529 | - | 529 |
| Fl. occid. | | | | | | | | | | | | | |
| 31.8.1977 | 7 756 | 20 871 | 1 074 | 3 430 | 33 131 | 2 099 | 4 515 | 311 | 825 | 7 750 | 1 606 | 9 | 1 615 |
| 31.8.1978 | 7 996 | 20 492 | 2 483 | 5 450 | 36 421 | 1 706 | 3 959 | 607 | 1 000 | 7 372 | 1 763 | 1 | 1 764 |
| Le Royaume | | | | | | | | | | | | | |
| 31.8.1977 | 75 361 | 167 106 | 25 862 | 76 621 | 344 950 | 19 765 | 38 900 | 16 695 | 26 660 | 102 020 | 14 874 | 335 | 15 209 |
| 31.8.1978 | 71 886 | 176 694 | 21 989 | 73 527 | 344 096 | 17 622 | 39 706 | 12 287 | 24 019 | 93 634 | 14 019 | 379 | 14 398 |

STATISTIQUE SEMESTRIELLE DES STOCKS DE CHARBON DOMESTIQUE DETENUS PAR LES
COMMERCANTS DISPOSANT D'UNE CAPACITE DE STOCKAGE DE 200 TONNES ET PLUS

Situation au 30 juin 1978

Tableau 1.- STOCKS DE CHARBON DOMESTIQUE PAR CATEGORIE

(Chez les commerçants disposant d'une capacité de stockage de 200 tonnes et plus)

Unité : tonnes

| Catégories | 1976 | | 1977 | | 1978 | |
|------------------------|----------------|----------------|----------------|----------------|----------------|----------------|
| | 30 juin | 31 décembre | 30 juin | 31 décembre | 30 juin | 31 décembre |
| Gras B | 3 917 | 3 228 | 2 961 | 3 336 | 2 804 | 2 648 |
| Gras A | 4 496 | 5 158 | 4 249 | 3 834 | 3 337 | 3 206 |
| 3/4 gras | 1 210 | 1 061 | 874 | 943 | 835 | 764 |
| 1/2 gras | 8 897 | 7 580 | 6 964 | 6 240 | 5 950 | 5 053 |
| Maigres | 16 398 | 11 230 | 11 295 | 9 330 | 10 463 | 7 586 |
| Anthracite | 259 455 | 242 153 | 186 308 | 213 705 | 218 077 | 201 690 |
| <i>Total :</i> | <i>294 373</i> | <i>270 410</i> | <i>212 651</i> | <i>237 388</i> | <i>241 466</i> | <i>220 947</i> |
| Cokes de plus de 10 mm | 3 554 | 3 953 | 3 644 | 3 281 | 2 950 | 3 048 |
| Boulets | 33 801 | 26 854 | 24 752 | 22 540 | 21 673 | 18 295 |
| Briquette de lignite | 3 850 | 3 368 | 3 237 | 3 447 | 3 091 | 3 050 |
| <i>Total :</i> | <i>41 205</i> | <i>34 175</i> | <i>31 633</i> | <i>29 268</i> | <i>27 714</i> | <i>24 393</i> |
| <i>Total général :</i> | <i>335 578</i> | <i>304 585</i> | <i>244 204</i> | <i>266 656</i> | <i>269 180</i> | <i>245 340</i> |

Tableau 2.- STOCKS DE CHARBON DOMESTIQUE PAR CALIBRE

(Chez les commerçants disposant d'une capacité de stockage de 200 tonnes et plus)

Unité : tonnes

| Catégories | 1976 | | 1977 | | 1978 | |
|-------------------|----------------|----------------|----------------|----------------|----------------|----------------|
| | 30 juin | 31 décembre | 30 juin | 31 décembre | 30 juin | 31 décembre |
| de 5/10 à 6/12 | 77 563 | 66 873 | 53 302 | 64 313 | 62 173 | 49 244 |
| de 10/18 à 10/20 | 23 633 | 18 773 | 16 011 | 16 610 | 12 696 | 14 064 |
| 12/22 | 78 115 | 69 452 | 51 619 | 57 583 | 75 741 | 71 201 |
| de 18/30 à 20/30 | 75 553 | 87 350 | 55 622 | 61 786 | 57 737 | 53 738 |
| 30/50 | 19 172 | 18 897 | 15 664 | 15 828 | 14 262 | 11 659 |
| 50/80 | 19 410 | 8 555 | 19 869 | 20 835 | 18 609 | 20 911 |
| 80/120 | 381 | 426 | 414 | 323 | 189 | 105 |
| Cribles 80 mm | 525 | 43 | 110 | 64 | 30 | 14 |
| Gailleries 120 mm | 21 | 41 | 40 | 46 | 29 | 11 |
| <i>Total :</i> | <i>294 373</i> | <i>270 410</i> | <i>212 651</i> | <i>237 388</i> | <i>241 466</i> | <i>220 947</i> |

Tableau 3.- STOCK DE CHARBON DOMESTIQUE REPARTIS SELON LA CAPACITE DE STOCKAGE DONT DISPOSENT LES COMMERCANTS

Situation au 31 décembre 1978

Unité : tonne

| Capacité de stockage en tonnes | Nombre de déclarants | Gras B | Gras A | 3/4 Gras | 1/2 gras | Maigres | Anthracites | Cokes de plus de 10 mm | Boulets | Briquettes de lignite | Stock total |
|--------------------------------|----------------------|--------------|--------------|------------|--------------|--------------|----------------|------------------------|---------------|-----------------------|----------------|
| 200 - 299 | 326 | 615 | 590 | 75 | 439 | 736 | 12 480 | 333 | 2 542 | 529 | 18 339 |
| 300 - 399 | 225 | 351 | 620 | 51 | 422 | 644 | 12 588 | 322 | 2 041 | 432 | 17 471 |
| 400 - 499 | 163 | 305 | 327 | 39 | 437 | 467 | 10 483 | 183 | 1 544 | 274 | 14 059 |
| 500 - 599 | 154 | 246 | 201 | 76 | 278 | 662 | 10 243 | 243 | 1 693 | 243 | 13 885 |
| 600 - 699 | 62 | 119 | 104 | 61 | 221 | 628 | 5 986 | 105 | 1 098 | 94 | 8 416 |
| 700 - 799 | 35 | 43 | 85 | - | 170 | 214 | 3 410 | 101 | 552 | 81 | 4 656 |
| 800 - 899 | 33 | 103 | 37 | 33 | 164 | 147 | 4 108 | 23 | 396 | 33 | 5 044 |
| 900 - 999 | 14 | 51 | 111 | 41 | 156 | 375 | 2 286 | 30 | 452 | 62 | 3 564 |
| 1 000 - 1 999 | 134 | 278 | 265 | 136 | 992 | 1 050 | 22 462 | 640 | 2 661 | 406 | 28 890 |
| 2 000 - 2 999 | 49 | 120 | 338 | 133 | 631 | 1 245 | 13 840 | 292 | 1 553 | 299 | 18 451 |
| 3 000 - 3 999 | 25 | 113 | 168 | 32 | 502 | 219 | 9 463 | 81 | 1 032 | 103 | 11 713 |
| 4 000 - 4 999 | 4 | 66 | 8 | 20 | 44 | 138 | 7 356 | 113 | 409 | 147 | 8 301 |
| 5 000 - 5 999 | 6 | 69 | 173 | 67 | 73 | 204 | 3 794 | 69 | 447 | 55 | 4 951 |
| 6 000 - 8 999 | 4 | - | 116 | - | 258 | 168 | 5 286 | 73 | 420 | 66 | 6 387 |
| 9 000 - 19 999 | 9 | 57 | 23 | - | 134 | 689 | 15 383 | 393 | 812 | 169 | 17 660 |
| 20 000 et plus | 6 | 112 | 40 | - | 132 | - | 62 522 | 47 | 643 | 57 | 63 553 |
| <i>Total</i> | <i>1 249</i> | <i>2 648</i> | <i>3 208</i> | <i>764</i> | <i>5 053</i> | <i>7 586</i> | <i>201 690</i> | <i>3 048</i> | <i>18 295</i> | <i>3 050</i> | <i>245 340</i> |

Situation au 30 juin 1978

Unité : tonne

| Capacité de stockage en tonnes | Nombre de déclarants | Gras B | Gras A | 3/4 gras | 1/2 gras | Maigres | Anthracites | Cokes de plus de 10 mm | Boulets | Briquettes de lignite | Stock total |
|--------------------------------|----------------------|--------------|--------------|------------|--------------|---------------|----------------|------------------------|---------------|-----------------------|----------------|
| 200 - 299 | 338 | 612 | 673 | 112 | 534 | 1 057 | 17 205 | 335 | 2 896 | 481 | 23 905 |
| 300 - 399 | 239 | 383 | 612 | 82 | 619 | 804 | 17 385 | 225 | 2 518 | 455 | 23 083 |
| 400 - 499 | 163 | 286 | 337 | 53 | 392 | 1 065 | 14 310 | 146 | 1 776 | 210 | 18 575 |
| 500 - 599 | 159 | 276 | 342 | 127 | 526 | 896 | 17 681 | 294 | 2 401 | 372 | 22 915 |
| 600 - 699 | 64 | 104 | 66 | 49 | 337 | 650 | 9 368 | 200 | 1 194 | 72 | 12 040 |
| 700 - 799 | 37 | 40 | 100 | - | 216 | 456 | 4 887 | 76 | 651 | 107 | 6 533 |
| 800 - 899 | 38 | 53 | 60 | 68 | 190 | 332 | 6 651 | 29 | 719 | 25 | 8 127 |
| 900 - 999 | 15 | 49 | 103 | 30 | 179 | 402 | 2 950 | 15 | 507 | 68 | 4 303 |
| 1 000 - 1 999 | 144 | 265 | 449 | 119 | 1 177 | 1 525 | 32 056 | 655 | 3 422 | 363 | 40 031 |
| 2 000 - 2 999 | 52 | 150 | 264 | 106 | 535 | 1 582 | 16 539 | 169 | 2 241 | 306 | 21 892 |
| 3 000 - 3 999 | 24 | 198 | 25 | 6 | 631 | 229 | 6 775 | 47 | 630 | 93 | 8 634 |
| 4 000 - 4 999 | 4 | 40 | 17 | 27 | 48 | 154 | 5 143 | 48 | 372 | 95 | 5 944 |
| 5 000 - 5 999 | 6 | 81 | 145 | 55 | 80 | 246 | 2 457 | 50 | 268 | 92 | 3 474 |
| 6 000 - 8 999 | 5 | 91 | 70 | - | 232 | 250 | 4 657 | 169 | 581 | 80 | 6 130 |
| 9 000 - 19 999 | 9 | 66 | 25 | 1 | 89 | 815 | 9 185 | 444 | 567 | 207 | 11 399 |
| 20 000 et plus | 6 | 110 | 49 | - | 165 | - | 50 828 | 48 | 930 | 65 | 52 195 |
| <i>Total</i> | <i>1 303</i> | <i>2 804</i> | <i>3 337</i> | <i>835</i> | <i>5 950</i> | <i>10 463</i> | <i>218 077</i> | <i>2 950</i> | <i>21 673</i> | <i>3 091</i> | <i>269 180</i> |

Tableau 4.- REPARTITION DES STOCKS DE CHARBON DOMESTIQUE SELON LEUR CATEGORIE ET LEUR CALIBRE
Situation au 31 décembre 1978

Unité : tonne

| Catégorie calibre | Gras B | Gras A | 3/4 gras | 1/2 gras | Maigres | Anthracites | Total |
|-------------------|--------------|--------------|------------|--------------|--------------|----------------|----------------|
| De 5/10 à 6/12 | 195 | 41 | 60 | - | 119 | 48 829 | 49 244 |
| de 10/18 à 10/20 | 51 | 156 | 78 | 340 | 1 041 | 12 398 | 14 064 |
| 12/22 | 30 | 71 | 20 | 206 | 2 553 | 68 321 | 71 201 |
| de 18/20 à 20/30 | 945 | 972 | 276 | 2 119 | 2 732 | 46 694 | 53 738 |
| 30/50 | 1 181 | 1 666 | 263 | 1 475 | 970 | 6 104 | 11 659 |
| 50/80 | 215 | 232 | 67 | 901 | 152 | 19 344 | 20 911 |
| 60/120 | 20 | 55 | - | 11 | 19 | - | 105 |
| Criblés 80 mm | 5 | 8 | - | 1 | - | - | 14 |
| Gailleries 120 mm | 6 | 5 | - | - | - | - | 11 |
| <i>Total</i> | <i>2 648</i> | <i>3 206</i> | <i>764</i> | <i>5 053</i> | <i>7 586</i> | <i>201 690</i> | <i>220 947</i> |

Situation au 30 juin 1978

Unité : tonne

| Catégorie calibre | Gras B | Gras A | 3/4 gras | 1/2 gras | Maigres | Anthracites | Total |
|-------------------|--------------|--------------|------------|--------------|---------------|----------------|----------------|
| de 5/10 à 6/12 | 211 | 73 | 15 | 27 | 545 | 61 302 | 62 173 |
| de 10/18 à 10/20 | 151 | 60 | 139 | 353 | 1 906 | 10 087 | 12 696 |
| 12/22 | 30 | 72 | - | 199 | 3 328 | 72 112 | 75 741 |
| de 18/30 à 20/30 | 989 | 1 179 | 273 | 2 431 | 3 516 | 49 349 | 57 737 |
| 30/50 | 1 190 | 1 613 | 331 | 1 929 | 938 | 8 261 | 14 262 |
| 50/80 | 170 | 249 | 67 | 965 | 211 | 16 947 | 18 609 |
| 80/120 | 32 | 83 | - | 45 | 19 | 10 | 189 |
| Criblés 80 mm | 14 | 6 | - | 1 | - | 9 | 30 |
| Gailleries 120 mm | 17 | 2 | 10 | - | - | - | 29 |
| <i>Total</i> | <i>2 804</i> | <i>3 337</i> | <i>835</i> | <i>5 950</i> | <i>10 463</i> | <i>218 077</i> | <i>241 466</i> |

