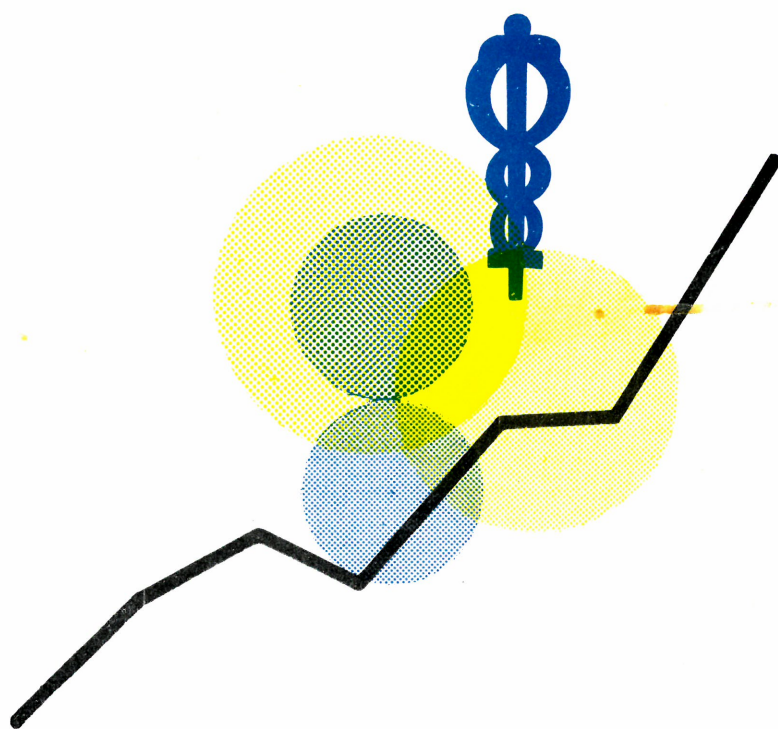


STATISTIQUES DU COMMERCE



1979

DECEMBRE, N° 12

INSTITUT NATIONAL DE STATISTIQUE

ROYAUME DE BELGIQUE

MINISTRE DES AFFAIRES ECONOMIQUES

STATISTIQUES du COMMERCE

1979

PUBLICATION MENSUELLE :

DECEMBRE, N° 12

Abonnement : Belgique : 470 F l'an
Etranger : 565 F l'an

12^e ANNEE

Ce numéro : Belgique : 55 F
Etranger : 70 F

On peut se procurer le présent bulletin mensuel au siège de l'INSTITUT NATIONAL DE STATISTIQUE
Rue de Louvain, 44 - 1000 Bruxelles
Compte n° 000-2005886-23

TABLES DES MATIERES

<u>COMMERCE EXTERIEUR DE L'UNION ECONOMIQUE BELGO-LUXEMBOURGEOISE</u>	
I. COMMERCE EXTERIEUR PAR SECTIONS DE MARCHANDISES D'APRES LA NOMENCLATURE DE BRUXELLES	
PAR MOIS ET PERIODE	4
1. - Importations - juillet - août 1979	4
2. - Exportations - juin - juillet 1979	5
II. COMMERCE EXTERIEUR D'APRES LES DIVISIONS DE LA CLASSIFICATION-TYPE POUR LE COMMERCE	
INTERNATIONAL PAR MOIS ET PERIODE	6
1. - Importations - juillet - août 1979	6
2. - Exportations - juin - juillet 1979	8
III. COMMERCE EXTERIEUR PAR PAYS PAR MOIS ET PERIODE	10
1. - Importations - juillet - août 1979	10
2. - Exportations - juin - juillet 1979	11
IV. INDICES DE QUANTITE ET DE VALEUR MOYENNE DES MARCHANDISES IMPORTEES ET EXPORTEES	12
Juillet 1979	
1. - Indices de quantité 1970 = 100	12
2. - Indices de la valeur moyenne 1970 = 100	12

COMMERCE INTERIEUR ET TOURISME

STATISTIQUES MENSUELLES ET TRIMESTRIELLES

Chiffres d'affaires des grandes entreprises de distribution - août 1979	15
I. Chiffres absolus (en 1 000 F)	15
II. Indices	22
Chiffres d'affaires du commerce de détail - Indices - août 1979	25
Tourisme et hôtellerie : nombre de nuitées	27
1. Evolution dans le temps)-juin 1979	27
2. Résultats généraux par région touristique :-mai 1979	28
-juin 1979	30
3. Nombre de nuitées dans les villes d'art par région :-mai 1979	32
-juin 1979	33

Signes conventionnels

.. = les renseignements ne sont pas disponibles
 - = 0 ou inférieur à la moitié de l'unité utilisée
 (*) = chiffres provisoires
 ■ = chiffres rectifiés
 La virgule (,) est employée pour séparer les unités des décimales

Droit d'auteur réservés

La reproduction du contenu de cette publication qu'elle soit intégrale ou partielle, dans la forme originale ou remaniée, est interdite sauf autorisation écrite de l'Institut national de Statistique.

L'utilisation du contenu de cette publication, à titre explicatif ou justificatif, dans un article, un compte rendu ou un livre, est autorisée, moyennant indication claire et précise de la source.

Commerce extérieur
de l'Union économique
Belgo-Luxembourgeoise

4.-
I.COMMERCE EXTERIEUR PAR SECTIONS DE MARCHANDISES D'APRES LA N.C.C.D.

1.IMPORTATIONS

SECTIONS DE MARCHANDISES	QUANTITE (1000 T)				VALEUR (1000000 F)			
	CHIFFRES MENSUELS		MOYENNES MENSUELLES		CHIFFRES MENSUELS		MOYENNES MENSUELLES	
	JUILLET	AOUT	JANVIER	JANVIER	JUILLET	AOUT	JANVIER	JANVIER
	1979	1979	AOUT 1978	AOUT 1979	1979	1979	1978	1979
1.ANIMAUX VIVANTS ET PRODUITS DU REGNE ANIMAL	70	88	71	75	4050	5119	4118	4289
2.PRODUITS DU REGNE VEGETAL	531	900	713	831	5378	7511	6352	7226
3.GRAISSES ET HUILES ANIMALES ET VEGETALES;PRODUITS DERIVES	33	43	35	41	739	970	704	904
4.PRODUITS ALIMENTAIRES BOISSONS ET TABACS	325	346	308	335	5130	5671	5058	5874
5.PRODUITS MINERAUX	8840	9946	9282	9960	21064	26616	18476	22825
6.PRODUITS CHIMIQUES	608	622	586	630	10579	12007	9384	11090
7.MATIERES PLASTIQUES ET CAOUTCHOUC PRODUITS EN CES MATIERES	98	104	109	114	4701	5301	4357	5158
8.PEAUX ET CUIRS;OUVRAGES EN CES MATIERES	3	5	5	4	662	1012	790	916
9.BOIS ET LIEGE;OUVRAGES EN CES MATIERES	284	359	282	295	1912	2415	1998	2218
10.PAPIERS ET MATIERES SERVANT A LEUR FABRICATION	130	161	144	157	3530	4127	3427	3991
11.MATIERES TEXTILES ET OUVRAGES EN CES MATIERES	62	73	75	80	8792	9982	9219	10054
12.CHAUSSURES,COIFFURES,PARAPLUIES, FLEURS ARTIFICIELLES	3	3	3	3	1543	1834	1133	1334
13.OUVRAGES EN PIERRES;CIMENTES, CERAMIQUES,VERRES	171	203	181	175	1750	2178	1882	1996
14.PIERRES ET METAUX PRECIEUX	-	-	-	-	8911	7447	8402	9272
15.METAUX COMMUNS ET OUVRAGES EN CES METAUX	449	544	498	517	11385	13736	11209	12976
16.MACHINES ET APPAREILS;MATERIEL ELECTRIQUE	75	80	77	87	14504	14710	14921	16023
17.MATERIEL DE TRANSPORT	141	116	151	155	16243	12765	16514	17899
18.OPTIQUE,PRECISION,HORLOGERIE -ACOUSTIQUE	3	3	3	3	2493	2631	2481	2683
19.ARMES ET MUNITIONS	-	-	-	-	42	60	46	52
20.MARCHANDISES ET PRODUITS DIVERS	15	18	19	19	1986	2118	2153	2241
21.OBJETS D'ART,DE COLLECTION ET D'ANTIQUITE	-	-	-	-	63	49	84	79
22.MARCHANDISES NON CLASSEES AILLEURS	140	136	123	135	929	2798	1243	2121
TOTAL GENERAL :	11981	13749	12663	13616	126387	141057	123954	141223

I.COMMERCE EXTERIEUR PAR SECTIONS DE MARCHANDISES D'APRES LA N.C.C.D.

2.EXPORTATIONS

SECTIONS DE MARCHANDISES	QUANTITE (1000 T)				VALEUR (1000000 F)			
	CHIFFRES MENSUELS		MOYENNES MENSUELLES		CHIFFRES MENSUELS		MOYENNES MENSUELLES	
	JUIN	JUILLET	JANVIER	JANVIER	JUIN	JUILLET	JANVIER	JANVIER
	1979	1979	1978	1979	1979	1979	1978	1979
1.ANIMAUX VIVANTS ET PRODUITS DU REGNE ANIMAL	96	83	84	90	4534	4253	4096	4225
2.PRODUITS DU REGNE VEGETAL	235	250	273	371	2670	2728	2815	3352
3.GRAISSES ET HUILES ANIMALES ET VEGETALES;PRODUITS DERIVES	33	28	31	32	769	684	672	733
4.PRODUITS ALIMENTAIRES BOISSONS ET TABACS	230	297	228	250	4292	4506	3934	4371
5.PRODUITS MINERAUX	3327	3070	2834	2778	9923	10912	5728	8222
6.PRODUITS CHIMIQUES	1092	976	931	1053	15391	14248	11969	14323
7.MATIERES PLASTIQUES ET CAOUTCHOUC PRODUITS EN CES MATIERES	208	191	168	199	8783	8059	6082	7800
8.PEAUX ET CUIRS;OUVRAGES EN CES MATIERES	4	4	5	5	630	616	542	656
9.BOIS ET LIEGE;OUVRAGES EN CES MATIERES	143	110	114	115	1227	911	916	1002
10.PAPIERS ET MATIERES SERVANT A LEUR FABRICATION	104	105	96	104	2847	2734	2445	2821
11.MATIERES TEXTILES ET OUVRAGES EN CES MATIERES	80	71	76	79	10334	9715	9936	10464
12.CHAUSSURES,COIFFURES,PARAPLUIES, FLEURS ARTIFICIELLES -	1	1	1	1	182	153	151	179
13.OUVRAGES EN PIERRES;CEMENTS, CERAMIQUES,VERRES	253	189	213	195	3023	2314	2565	2619
14.PIERRES ET METAUX PRECIEUX	-	-	-	-	9354	10231	8030	9138
15.METAUX COMMUNS ET OUVRAGES EN CES METAUX	1554	1177	1331	1443	26371	20779	20322	24188
16.MACHINES ET APPAREILS;MATERIEL ELECTRIQUE	66	55	60	61	13184	11131	12670	13363
17.MATERIEL DE TRANSPORT	147	76	125	127	18429	11037	14954	16784
18.OPTIQUE,PRECISION,HORLOGERIE ACOUSTIQUE	2	2	2	2	1423	1307	1414	1445
19.ARMES ET MUNITIONS	-	-	-	-	66	111	55	63
20.MARCHANDISES ET PRODUITS DIVERS	16	12	15	15	1861	1432	1761	1775
21.OBJETS D'ART,DE COLLECTION ET D'ANTIQUITE	-	-	-	-	30	59	39	50
22.MARCHANDISES NON CLASSEES AILLEURS	41	34	40	40	5263	4666	3947	4912
TOTAL GENERAL :	7630	6732	6626	6962	140585	122587	115242	132485

II.COMMERCE EXTERIEUR D'APRES LES DIVISIONS DE LA CLASSIFICATION TYPE POUR LE COMMERCE INTERNATIONAL(REVISION 2)

1.IMPORTATIONS

SECTIONS ET DIVISIONS	QUANTITE (1000 T)				VALEUR (1000000 F)			
	CHIFFRES MENSUELS		MOYENNES MENSUELLES		CHIFFRES MENSUELS		MOYENNES MENSUELLES	
	JUILLET	AOUT	JANVIER	JANVIER	JUILLET	AOUT	JANVIER	JANVIER
	1979	1979	AOUT 1978	AOUT 1979	1979	1979	1978	AOUT 1979
0.ANIMAUX VIVANTS ET PRODUITS ALIMENTAIRES	764	1190	932	1076	12004	15834	12918	14462
00.ANIMAUX VIVANTS	12	17	11	13	601	761	632	660
01.VIANDES ET PREPARATIONS	14	15	17	16	1132	1192	1148	1171
02.PRODUITS LAITIERS ET OEUF D'OISEAUX	31	39	30	31	1957	2573	1977	2031
03.POISSONS ET PREPARATIONS	9	11	9	9	735	940	678	785
04.CEREALES ET PREPARATIONS	269	645	408	519	2027	3824	2872	3571
05.FRUIITS ET LEGUMES	158	166	205	214	2287	2250	2231	2476
06.SUCRES ET PREPARATIONS.MIEL	45	29	36	42	357	412	280	497
07.CAFE,THE,CACAO,EPICES ET DERIVES	11	17	13	15	1184	1963	1581	1513
08.NOURRIURE POUR ANIMAUX	201	239	190	203	1302	1532	1118	1311
09.PREPARATIONS ALIMENTAIRES DIVERSES	14	12	14	14	421	388	402	447
1.BOISSONS ET TABACS	56	56	52	58	1490	1434	1455	1724
11.BOISSONS	53	52	48	54	1114	961	985	1196
12.TABACS	3	4	4	4	376	473	470	528
2.MATIERES PREMIERES A L'EXCEPTION DES COMBUSTIBLES MINERAUX	4958	4771	4775	4938	9182	10038	8210	9946
21.CUIRS,PEAUX ET PELLETERIES. BRUTS	2	3	3	3	140	291	250	310
22.GRAINES-FRUIITS, OLEAGINEUX	92	71	92	88	800	627	764	754
23.CAOUTCHOUC BRUT	10	12	13	14	254	323	288	349
24.LIEGE ET BOIS	253	326	249	259	1147	1565	1212	1345
25.PATES A PAPIER ET DECHETS	36	45	38	42	393	493	358	444
26.FIBRES TEXTILES ET DECHETS	26	37	36	38	948	1512	1313	1490
27.PRODUITS NON METALLIQUES	1814	2301	2091	2040	1214	1309	1153	1303
28.MINERAIS METALLIFERES,DECHETS METAUX	2712	1960	2238	2436	4034	3544	2475	3501
29.AUTRES MATIERES ANIMALES,VEGETALES	13	15	15	18	252	375	398	450
3.COMBUSTIBLES MINERAUX,LUBRIFIANTS ET PRODUITS CONNEXES	4382	5762	5003	5557	16956	22994	15660	19233
32.HOUILLES ET COKES	884	1266	850	1094	2248	2698	1997	2463
33.PETROLE ET PRODUITS DERIVES	2960	3851	3336	3568	13040	18215	11418	14253
34.GAZ NATUREL ET MANUFACTURE	538	644	816	895	1659	1897	2183	2410
35.ENERGIE ELECTRIQUE	-	-	-	-	9	184	61	107
4.HUILES ET GRAISSES D'ORIGINE ANIMALE OU VEGETALE	30	40	32	38	653	892	634	824
41.HUILES, GRAISSES ANIMALES	7	9	9	10	112	149	130	160
42.HUILES VEGETALES FIXES	14	22	15	17	340	533	344	429
43.AUTRES GRAISSES,HUILES ET CIRES	9	9	8	11	201	211	159	235
5.PRODUITS CHIMIQUES	663	678	645	689	12562	14448	11123	13293
51.PRODUITS ORGANIQUES	249	256	215	239	4824	5447	3068	4383
52.PRODUITS INORGANIQUES	93	91	96	104	981	1290	1548	1398
53.PRODUITS PR TEINTURE ET TANNAGE	8	10	10	10	624	607	546	639
54.PRODUITS MEDICINAUX,PHARMACEUTIQUES	2	2	2	2	1386	1593	1342	1467
55.PRODUITS PR PARFUMERIE ET ENTRETIEN	13	13	14	15	617	675	654	722
56.ENGRAIS MANUFACTURES	178	184	187	194	553	559	592	604
57.EXPLOSIFS ET PYROTECHNIE	-	-	-	-	9	25	13	19
58.MATIERES PLASTIQUES E.S.	67	69	74	76	2378	2808	2136	2623
59.PRODUITS CHIMIQUES N.D.A.	53	54	47	50	1191	1444	1224	1439

II. COMMERCE EXTERIEUR D'APRES LES DIVISIONS DE LA CLASSIFICATION TYPE POUR LE COMMERCE INTERNATIONAL(SUITE)

1. IMPORTATIONS

SECTIONS ET DIVISIONS	QUANTITE (1000 T)				VALEUR (1000000 F)			
	CHIFFRES MENSUELS		MOYENNES MENSUELLES		CHIFFRES MENSUELS		MOYENNES MENSUELLES	
	JUILLET	AOUT	JANVIER	JANVIER	JUILLET	AOUT	JANVIER	JANVIER
	1979	1979	AOUT 1978	AOUT 1979	1979	1979	AOUT 1978	AOUT 1979
6. ARTICLES MANUFACTURES CLASSES D'APRES LA MATIERE PREMIERE	725	866	819	826	27815	29861	28475	31603
61. CUIRS, PEaux ; OUVRAGES	-	1	1	1	164	241	217	250
62. CAOUTCHOUC MANUFACTURE N.D.A.	11	13	13	13	1013	1045	940	1023
63. OUVRAGES EN LIEGE, BOIS	26	29	28	30	686	781	702	792
64. PAPIER, CARTONS ET OUVRAGES	92	111	102	112	2280	2572	2217	2602
65. FILS, TISSUS E.S.	32	31	35	38	4231	4284	4567	5014
66. ARTICLES MINERAUX NON METAL. N.D.A.	214	254	229	212	8852	8203	9217	9846
67. FER ET ACIER	240	291	280	293	3545	4033	3603	4042
68. METAUX NON-FERREUX	73	96	91	86	4231	5514	4074	4736
69. ARTICLES EN METAL N.D.A.	36	42	40	42	2815	3188	2939	3296
7. MACHINES ET MATERIEL DE TRANSPORT	216	196	228	242	31295	28159	32031	34557
71. GENERATEURS ET MOTEURS	9	10	13	12	1940	1946	2395	2423
72. MACHINES SPECIALISEES	18	14	17	18	3102	2444	2744	2967
73. MACHINES PR TRAVAIL METAUX	15	20	10	19	750	743	625	759
74. MACHINES APPLICATION GENERALE	21	20	20	21	3870	3510	3493	3829
75. MACHINES DE BUREAU, INFORMATIQUES	1	1	1	1	1259	1520	1238	1407
76. APPAREILS TELECOMMUNICATION, PR SON	2	3	3	3	1284	1703	1596	1711
77. APPAREILS ELECTRIQUES N.D.A.	14	17	18	18	3375	4058	3906	4095
78. VEHICULES ROUTIERS	133	107	139	146	14515	11016	14845	15867
79. AUTRE MATERIEL DE TRANSPORT	3	5	8	5	1199	1220	1189	1500
8. ARTICLES MANUFACT. DIVERS N.D.A.	48	55	55	57	12354	13831	11776	12780
81. APP. SANITAIRES, CHAUFFAGE, ECLAIRAGE	3	5	5	5	321	408	401	411
82. MEUBLES	11	13	16	15	1155	1227	1426	1484
83. ARTICLES DE VOYAGE, SACS A MAIN E.S.	1	1	1	1	207	244	199	219
84. VETEMENTS E.S.	5	5	5	5	3851	4527	3568	3794
85. CHAUSSURES	3	3	2	3	1432	1703	1011	1212
87. INSTRUMENTS PROFESSIONNELS, SCIENCE	1	1	1	1	1044	1069	970	1066
88. PHOTOGRAPHIE, OPTIQUE, HORLOGERIE	2	2	2	2	864	812	839	897
89. ARTICLES MANUFACTURES DIVERS	23	26	24	26	3480	3841	3361	3697
9. MARCHANDISES NON CLASSEES AILLEURS	140	136	123	135	2074	3566	1672	2802
91. COLIS POSTAUX N.D.A.	-	-	-	-	8	7	7	9
93. TRANSACTIONS SPECIALES	-	-	-	-	10	3	-	3
94. ANIMAUX VIVANTS N.D.A.	-	-	-	-	15	15	8	10
95. ARMES ET MUNITIONS	-	-	-	-	10	11	13	14
96. MONNAIES	-	-	-	-	301	132	116	150
97. OR NON MONETAIRE	-	-	-	-	815	605	290	503
99. TRAFIC CONFIDENTIEL N.D.A.	140	136	123	135	915	2793	1239	2115
TOTAL GENERAL :	11981	13749	12663	13616	126387	141057	123954	141223

II.COMMERCE EXTERIEUR D'APRES LES DIVISIONS DE LA CLASSIFICATION TYPE POUR LE COMMERCE INTERNATIONAL(REVISION 2)

2.EXPORTATIONS

SECTIONS ET DIVISIONS	QUANTITE (1000 T)				VALEUR (1000000 F)			
	CHIFFRES MENSUELS		MOYENNES MENSUELLES		CHIFFRES MENSUELS		MOYENNES MENSUELLES	
	JUIN	JUILLET	JANVIER	JANVIER	JUIN	JUILLET	JANVIER	JANVIER
	1979	1979	1978	1979	1979	1979	1978	1979
0.ANIMAUX VIVANTS ET PRODUITS ALIMENTAIRES	512	574	547	663	10389	10604	9839	10821
00.ANIMAUX VIVANTS	12	11	12	11	593	576	624	548
01.VIANDES ET PREPARATIONS	31	27	27	29	2212	1943	1938	2025
02.PRODUITS LAITIERS ET OEUFS D'OISEAUX	50	45	41	47	1997	2017	1772	1925
03.POISSONS ET PREPARATIONS	2	2	2	2	155	125	148	151
04.CEREALES ET PREPARATIONS	165	166	206	290	1551	1791	1804	2199
05.FRUIITS ET LEGUMES	86	96	84	97	1451	1321	1268	1415
06.SUCRES ET PREPARATIONS,MIEL	75	134	70	79	637	1365	675	805
07.CAFE,THE,CACAO,EPICES ET DERIVES	6	5	5	6	616	484	544	597
08.NOURRITURE POUR ANIMAUX	69	77	86	86	591	571	664	670
09.PREPARATIONS ALIMENTAIRES DIVERSES	17	12	13	15	586	412	402	487
1.BOISSONS ET TABACS	43	48	30	40	968	721	715	841
11.BOISSONS	41	47	29	38	440	437	285	388
12.TABACS	2	1	2	2	528	284	430	453
2.MATIERES PREMIERES A L'EXCEPTION DES COMBUSTIBLES MINERAUX	1905	1729	1539	1470	4019	3645	3439	3806
21.CUIRS,PEAUX ET PELLETERIES, BRUTS	4	3	4	4	224	227	188	260
22.GRAINES-FRUIITS, OLEAGINEUX	2	3	3	3	24	26	34	36
23.CAOUTCHOUC BRUT	15	11	13	15	403	332	326	385
24.LIEGE ET BOIS	61	53	48	46	339	280	241	266
25.PATES A PAPIER ET DECHETS	39	36	35	36	245	222	188	217
26.FIBRES TEXTILES ET DECHETS	18	15	21	17	712	602	891	678
27.PRODUITS NON METALLIQUES	1666	1514	1317	1255	989	811	645	777
28.MINERAIS METALLIFERES,DECHETS METAUX	91	84	88	81	812	927	544	802
29.AUTRES MATIERES ANIMALES,VEGETALES	9	9	11	12	271	218	383	385
3.COMBUSTIBLES MINERAUX,LUBRIFIANTS ET PRODUITS CONNEXES	1311	1210	1217	1229	8777	9634	4867	7162
32.HOUILLES ET COKES	90	54	39	71	258	142	109	202
33.PETROLE ET PRODUITS DERIVES	1200	1138	1157	1139	8365	9387	4659	6830
34.GAZ NATUREL ET MANUFACTURE	21	19	21	19	119	105	96	98
35.ENERGIE ELECTRIQUE	-	-	-	-	35	-	4	32
4.HUILES ET GRAISSES D'ORIGINE ANIMALE OU VEGETALE	25	23	24	25	580	562	514	556
41.HUILES, GRAISSES ANIMALES	5	3	3	4	80	60	51	72
42.HUILES VEGETALES FIXES	15	16	17	16	388	418	388	393
43.AUTRES GRAISSES,HUILES ET CIRES	5	4	4	4	112	84	76	91
5.PRODUITS CHIMIQUES	1124	1018	1052	1090	17605	16954	14650	16181
51.PRODUITS ORGANIQUES	160	146	172	155	4224	4109	3497	3776
52.PRODUITS INORGANIQUES	178	158	180	171	905	914	1711	854
53.PRODUITS PR TEINTURE ET TANNAGE	15	13	13	14	797	708	628	711
54.PRODUITS MEDICINAUX,PHARMACEUTIQUES	1	1	1	1	1237	1717	1312	1417
55.PRODUITS PR PARFUMERIE ET ENTRETIEN	22	15	19	19	849	593	653	732
56.ENGRAIS MANUFACTURES	475	391	428	472	1474	1297	1460	1559
57.EXPLOSIFS ET PYROTECHNIE	1	1	-	-	66	111	82	82
58.MATIERES PLASTIQUES E.S.	168	159	133	162	6171	5922	3973	5430
59.PRODUITS CHIMIQUES N.D.A.	103	134	105	95	1882	1682	1334	1621

II.COMMERCE EXTERIEUR D'APRES LES DIVISIONS DE LA CLASSIFICATION TYPE POUR LE COMMERCE INTERNATIONAL(SUITE)

2.EXPORTATIONS

SECTIONS ET DIVISIONS	QUANTITE (1000 T)				VALEUR (1000000 F)			
	CHIFFRES MENSUELS		MOYENNES MENSUELLES		CHIFFRES MENSUELS		MOYENNES MENSUELLES	
	JUIN	JUILLET	JANVIER	JANVIER	JUIN	JUILLET	JANVIER	JANVIER
	1979	1979	JUILLET	JUILLET	1979	1979	JUILLET	JUILLET
		1978	1979			1978	1979	
6.ARTICLES MANUFACTURES CLASSES D'APRES LA MATIERE PREMIERE	2273	1812	1943	2050	48979	42410	40498	45975
61.CUIRS,PEAUX ; OUVRAGES	1	1	1	1	382	341	305	349
62.CAOUTCHOUC MANUFACTURE N.D.A.	13	11	12	13	1180	979	999	1085
63.OUVRAGES EN LIEGE, BOIS	81	57	64	69	869	618	653	721
64.PAPIER,CARTONS ET OUVRAGES	56	63	55	60	1823	1842	1580	1813
65.FILS,TESSUS E.S.	58	52	55	58	7694	7062	7221	7677
66.ARTICLES MINERAUX NON METAL. N.D.A.	577	514	481	465	11178	11166	9759	10510
67.FER ET ACIER	1324	983	1113	1223	16722	12842	12487	15134
68.METAUX NON-FERREUX	98	78	95	98	5861	4755	4370	5488
69.ARTICLES EN METAL N.D.A.	65	53	67	65	3271	2805	3125	3198
7.MACHINES ET MATERIEL DE TRANSPORT	213	131	185	189	32136	22534	28290	30654
71.GENERATEURS ET MOTEURS	2	3	3	2	565	873	863	1198
72.MACHINES SPECIALISEES	31	30	27	28	4256	4240	3933	4041
73.MACHINES PR TRAVAIL METAUX	6	4	5	5	701	437	546	567
74.MACHINES APPLICATION GENERALE	13	11	13	12	2580	2284	2611	2489
75.MACHINES DE BUREAU, INFORMATIQUES	1	-	-	-	547	454	578	571
76.APPAREILS TELECOMMUNICATION,PR SON	4	2	4	4	2406	1438	2545	2524
77.APPAREILS ELECTRIQUES N.D.A.	16	13	13	15	3275	2521	2834	3098
78.VEHICULES ROUTIERS	129	68	112	117	17329	9262	13966	15692
79.AUTRE MATERIEL DE TRANSPORT	12	2	7	5	477	1024	414	475
8.ARTICLES MANUFACT. DIVERS N.D.A.	57	45	49	52	9070	8093	8239	8864
81.APP. SANITAIRES,CHAUFFAGE,ECLAIRAGE	9	5	7	7	519	366	419	458
82.MEUBLES	14	11	13	13	1532	1121	1464	1444
83.ARTICLES DE VOYAGE, SACS A MAIN E.S.	-	-	-	-	42	57	37	50
84.VETEMENTS E.S.	3	3	3	3	1904	2064	2086	2116
85.CHAUSSURES	-	-	-	-	102	99	86	112
87.INSTRUMENTS PROFESSIONNELS,SCIENCE	1	1	1	1	568	667	619	601
88.PHOTOGRAPHIE,OPTIQUE,HORLOGERIE	6	5	5	6	1858	1445	1350	1611
89.ARTICLES MANUFACTURES DIVERS	23	19	19	21	2544	2275	2176	2472
9.MARCHANDISES NON CLASSEES AILLEURS	167	141	40	155	8061	7431	4192	7624
91.COLIS POSTAUX N.D.A.	-	-	-	-	3	1	2	2
93.TRANSACTIONS SPECIALES	1	-	1	-	28	23	28	27
94.ANIMAUX VIVANTS N.D.A.	-	-	-	-	6	7	7	7
95.ARMES ET MUNITIONS	-	-	-	-	10	25	14	14
96.MONNAIES	-	-	-	-	132	260	34	115
97.OR NON MONETAIRE	-	-	-	-	273	442	186	347
99.TRAFIC CONFIDENTIEL N.D.A.	166	141	39	155	7609	6674	3921	7112
TOTAL GENERAL :	7630	6732	6626	6962	140585	122587	115242	132485

III.COMMERCE EXTERIEUR PAR PAYS

1.IMPORTATIONS

PAYS ET CONTINENTS	QUANTITE (1000 T)				VALEUR (1000000 F)			
	CHIFFRES MENSUELS		MOYENNES MENSUELLES		CHIFFRES MENSUELS		MOYENNES MENSUELLES	
	JUILLET	AOUT	JANVIER	JANVIER	JUILLET	AOUT	JANVIER	JANVIER
	1979	1979	AOUT 1978	AOUT 1979	1979	1979	AOUT 1978	AOUT 1979
1.EUROPE	7776	8057	8211	8659	95961	101796	94812	106884
11.C.E.E.	6384	6789	7014	7238	85675	90120	85426	95407
FRANCE	2195	1753	2044	2034	20802	18566	20068	22524
PAYS-BAS	2250	2897	2909	3104	19277	23417	20177	23469
REP. FED. D'ALLEMAGNE	1589	1624	1591	1617	29001	29099	28230	31098
ITALIE	92	131	92	120	5954	6283	5061	5893
ROYAUME-UNI	232	361	349	336	9236	11234	10698	11117
IRLANDE(REF.)	18	12	13	13	891	862	586	651
DANEMARK	9	11	15	14	514	658	606	656
12.AUTRES PAYS EUROPEENS	1392	1267	1197	1421	10286	11676	9386	11477
SUEDE	769	300	531	696	2009	1420	1646	2091
SUISSE	5	6	6	7	2775	2264	2146	2823
PAYS DE L'EUROPE ORIENTALE	348	379	310	286	2145	2473	2095	2182
AUTRES PAYS	270	582	350	431	3356	5519	3498	4381
2.AFRIQUE	704	1175	744	1146	5694	8062	4581	6983
ZAIRE	21	24	35	29	1532	3196	1758	2542
AUTRES PAYS	683	1151	709	1117	4161	4867	2823	4441
3.AMERIQUE	1308	1725	973	1324	11571	15130	10442	13118
ETATS-UNIS	443	868	417	618	7455	10488	7147	9263
CANADA	144	326	118	153	969	1430	981	1132
AUTRES PAYS	720	532	438	552	3147	3212	2314	2723
4.ASIE	2036	2653	2589	2308	12458	15186	13383	13378
ARABIE SAOUDITE	1141	1614	1172	1325	4097	6084	3835	4419
JAPON	18	22	31	28	1769	1887	2120	2289
AUTRES PAYS	877	1016	1386	955	6592	7215	7428	6670
5.OCEANIE	54	115	135	131	634	845	665	788
TOTAL GENERAL :	11981	13749	12663	13616	126387	141057	123954	141223

III.COMMERCE EXTERIEUR PAR PAYS

2.EXPORTATIONS

PAYS ET CONTINENTS	QUANTITE (1000 T)				VALEUR (1000000 F)			
	CHIFFRES MENSUELS		MOYENNES MENSUELLES		CHIFFRES MENSUELS		MOYENNES MENSUELLES	
	JUIN	JUILLET	JANVIER	JANVIER	JUIN	JUILLET	JANVIER	JANVIER
	1979	1979	JUILLET 1978	JUILLET 1979	1979	1979	JUILLET 1978	JUILLET 1979
1.EUROPE	6729	5997	5745	6027	117518	99767	93476	109996
11.C.E.E.	6129	5471	5258	5463	103229	86671	82382	96221
FRANCE	1745	1701	1543	1635	26751	23769	22377	25737
PAYS-BAS	2073	1669	1631	1661	22743	17217	18686	20898
REP. FED. D'ALLEMAGNE	1632	1594	1390	1484	32947	28578	26132	30294
ITALIE	194	196	175	217	7597	5914	5136	6904
ROYAUME-UNI	375	205	389	337	11159	9386	8366	10442
IRLANDE(REP.)	29	40	32	39	382	478	358	448
DANEMARK	81	65	98	91	1650	1330	1327	1498
12.AUTRES PAYS EUROPEENS	599	526	487	564	14289	13096	11093	13776
SUEDE	141	181	91	116	2185	2469	1520	2045
SUISSE	128	110	97	106	3968	3478	2626	3686
ESPAGNE	59	39	23	44	1371	1149	888	1223
PAYS DE L'EUROPE ORIENTALE	87	67	103	117	2237	2077	2204	2519
AUTRES PAYS	184	129	173	181	4528	3923	3854	4301
2.AFRIQUE	221	221	187	285	5042	4988	4971	5235
ZAIRE	12	8	10	10	544	361	479	431
AUTRES PAYS	209	214	177	275	4498	4627	4492	4804
3.AMERIQUE	270	172	219	205	8527	7931	6999	7363
ETATS-UNIS	169	106	142	118	5910	5760	4959	5120
AUTRES PAYS	101	66	76	86	2618	2171	2040	2243
4.ASIE	240	211	232	260	8208	8912	8410	8733
5.OCEANIE	5	4	10	7	460	333	432	367
TOTAL GENERAL :	7630	6732	6626	6962	140585	122587	115242	132485

12.-
IV. INDICES DU COMMERCE EXTERIEUR

1. INDICES DE QUANTITE 1970=100

ANNEES MOIS	IMPORTATIONS									EXPORTATIONS												
	T O T A L	D'APRES LE DEGRE DE PREPARATION			D'APRES L'USAGE						T O T A L	D'APRES LE DEGRE DE PREPARATION			D'APRES L'USAGE							
		ARTICLES	AYANT UNE TRANS- FORMATION	SUBI PREMI- ERES	MATI- ERES	D'	EQUI- PEMENT	DURA- BLES	NON DURA- BLES	BIENS		DE CONSUM- MATION	ARTICLES	AYANT UNE TRANS- FORMATION	SUBI PREMI- ERES	MATI- ERES	D'	EQUI- PEMENT	DURA- BLES	NON DURA- BLES	BIENS	DE CONSUM- MATION
1973	138	119	125	152	133	145	147	154	142	128	127	153	137	147	149	145						
1974	141	113	130	162	136	150	163	163	143	125	127	156	137	163	138	157						
1975	133	107	117	154	125	149	161	164	133	150	107	150	118	166	142	148						
1976	152	120	136	175	149	156	188	189	152	182	118	174	138	184	173	159						
1977	158	129	131	186	155	165	198	198	159	196	124	181	146	185	177	168						
1978	163	126	140	193	163	165	204	210	165	202	129	187	155	185	184	173						
MAI	161	126	144	188	160	170	205	194	158	156	124	183	143	192	194	165						
JUIN	170	118	154	207	170	182	236	222	174	189	136	199	161	205	205	160						
JUILLET	135	106	112	161	123	145	171	182	148	193	115	167	137	166	144	170						
AOÛT	154	145	123	170	154	136	170	218	133	148	116	143	114	141	141	141						
SEPT.	158	105	139	198	153	172	205	219	170	189	133	196	164	177	194	184						
OCTOBRE	178	137	157	210	181	179	214	233	189	222	147	215	178	202	217	202						
NOVEMBRE	175	147	151	199	180	173	217	210	169	232	133	189	167	166	193	172						
DECEMBRE	158	134	134	181	153	169	192	183	168	215	125	195	158	187	214	162						
1979																						
JANVIER	160	134	152	176	164	140	179	196	158	197	130	173	146	159	172	180						
FEBVRIER	167	124	149	198	166	169	203	219	169	204	126	196	160	193	188	183						
MARS	185	138	162	219	184	185	231	242	191	199	145	222	177	217	226	197						
AVRIL	171	131	132	211	166	184	229	219	171	211	131	196	161	198	185	192						
MAI	185	145	160	217	190	184	245	223	187	254	148	208	174	204	195	193						
JUIN	168	119	140	208	154	178	256	206	179	178	141	206	169	203	195	196						
JUILLET	141	110	114	170	135	140	180	200	150	191	119	168	148	184	96	181						

2. INDICES DE LA VALEUR MOYENNE 1970=100

ANNEES MOIS	IMPORTATIONS									EXPORTATIONS							INDICE DU TAUX DE L' ECHANGE						
	T O T A L	D'APRES LE DEGRE DE PREPARATION			D'APRES L'USAGE						T O T A L	D'APRES LE DEGRE DE PREPARATION			D'APRES L'USAGE								
		ARTICLES	AYANT UNE TRANS- FORMATION	SUBI PREMI- ERES	MATI- ERES	D'	EQUI- PEMENT	DURA- BLES	NON DURA- BLES	BIENS		DE CONSUM- MATION	ARTICLES	AYANT UNE TRANS- FORMATION	SUBI PREMI- ERES	MATI- ERES		D'	EQUI- PEMENT	DURA- BLES	NON DURA- BLES	BIENS	DE CONSUM- MATION
1973	109	122	104	106	106	105	118	110	108	122	108	107	106	106	113	113	99.4						
1974	143	191	147	125	141	115	129	124	136	133	148	128	142	117	127	126	94.7						
1975	147	193	139	134	131	126	141	139	140	132	143	138	134	135	139	138	94.8						
1976	158	209	152	143	138	139	155	146	147	134	150	145	138	145	149	145	92.8						
1977	161	213	154	145	137	140	161	155	149	139	147	150	136	150	158	147	92.5						
1978	163	206	154	151	140	151	166	157	150	142	145	153	138	148	165	147	91.9						
1979																							
MAI	164	218	151	149	141	146	168	155	148	140	143	151	136	148	162	149	90.5						
JUIN	164	206	156	150	137	153	164	154	149	150	142	152	137	150	161	149	91.2						
JUILLET	167	209	154	156	141	156	168	161	150	147	144	152	141	149	164	140	90.0						
AOÛT	162	207	158	148	140	145	166	159	150	146	148	151	137	149	163	152	92.7						
SEPT.	165	210	153	153	140	150	168	161	154	163	149	155	144	146	169	150	93.1						
OCTOBRE	164	200	156	153	140	154	167	159	153	145	148	155	142	148	174	147	93.2						
NOVEMBRE	164	200	161	153	143	153	169	153	153	139	147	157	142	151	173	148	93.4						
DECEMBRE	164	194	159	155	142	153	171	155	150	131	147	152	139	147	167	147	91.5						
1979																							
JANVIER	166	204	161	153	144	155	167	156	155	144	155	156	145	152	172	145	93.8						
FEBVRIER	168	207	167	154	148	149	170	161	158	158	152	159	148	153	174	147	93.8						
MARS	171	207	168	158	148	153	171	163	159	156	159	158	150	150	174	148	93.2						
AVRIL	169	212	170	153	149	148	163	163	161	147	164	160	152	152	171	151	95.4						
MAI	178	232	176	160	164	153	169	159	165	155	171	161	156	153	173	147	92.5						
JUIN	179	239	177	159	161	155	160	161	168	166	175	163	159	150	178	147	93.7						
JUILLET	183	232	177	167	161	162	172	166	172	163	183	166	160	147	186	153	94.2						

Commerce intérieur

et

tourisme

**STATISTIQUES MENSUELLES
ET TRIMESTRIELLES**

CHIFFRES D'AFFAIRES DES GRANDES ENTREPRISES DE DISTRIBUTION

I. Chiffres absolus (en 1 000 F)

Moyennes mensuelles et mois	Grands magasins à rayons multiples											
	Total général	Total alimenta- tion	Total pro- duits non a- limentaires	Alimentation				Textile et articles d'habillement				
				Périssable	Non périssable	Restaurant	Total	Aunages	Dessus Hommes et garçon- nets*	Dessus Femmes, jeunes filles, fillettes*	Bonnerie lingerie, chemi- serie, chappe- lerie	Merce- rie, ru- bans, pa- trons

1. Moyennes mensuelles

1970	2 483 167	806 612	1 676 554	404 601	314 552	87 459	806 612	18 773	81 689	165 347	298 093	27 898	43 868
1971	2 665 882	868 383	1 797 499	421 581	358 228	88 574	868 383	15 879	95 766	168 487	297 563	28 411	51 558
1972	3 031 443	996 771	2 034 622	482 090	420 642	94 039	996 771	13 626	103 058	183 598	323 537	31 435	59 635
1973	3 387 760	1 104 797	2 282 963	535 214	477 423	92 180	1 104 797	11 611	113 827	211 043	364 045	32 392	69 450
1974	3 890 781	1 238 048	2 652 733	599 367	540 720	97 961	1 238 048	11 702	124 168	241 896	408 851	35 113	81 622
1975	4 216 436	1 378 354	2 838 081	671 741	606 944	99 670	1 378 354	11 240	100 887	215 132	465 980	36 090	86 469
1976	4 690 880	1 556 166	3 134 715	767 998	675 148	113 019	1 556 166	8 829	111 475	255 940	458 577	39 549	83 854
1977	5 091 816	1 684 336	3 407 480	826 770	740 382	117 184	1 684 336	8 223	121 658	267 378	494 847	41 098	89 065
1978	5 426 787	1 761 928	3 664 859	863 070	782 823	116 035	1 761 928	7 166	132 396	295 510	537 919	44 274	101 281

2. Chiffres mensuels

1978														
janvier	4 692 459	1 677 561	3 014 898	826 618	736 820	114 123	1 677 561	7 189	95 268	215 691	449 899	42 579	70 018	
février	4 469 483	1 614 939	2 854 544	794 283	720 283	100 373	1 614 939	7 837	85 980	203 365	410 633	44 815	69 515	
mars	5 237 351	1 863 923	3 373 428	904 370	837 763	121 790	1 863 923	8 234	131 278	316 579	522 792	43 456	96 251	
avril	5 054 941	1 726 550	3 328 391	843 758	765 484	117 308	1 726 550	7 913	123 898	288 764	491 525	38 714	102 513	
mai	5 289 304	1 699 399	3 589 905	839 442	749 246	110 711	1 699 399	7 616	130 336	320 038	547 517	38 197	109 329	
juin	5 596 260	1 754 430	3 841 830	863 791	776 303	114 336	1 754 430	7 600	142 676	312 420	627 458	42 280	121 183	
juillet	5 303 138	1 696 089	3 607 049	831 697	741 351	123 041	1 696 089	5 143	117 308	243 753	488 734	36 495	107 148	
août	5 068 622	1 725 382	3 343 240	847 002	759 844	118 536	1 725 382	5 279	113 580	242 280	450 486	37 637	89 822	
septembre	5 644 503	1 753 925	3 890 578	864 305	775 487	114 133	1 753 925	7 658	168 914	371 779	564 903	49 780	114 516	
octobre	5 374 755	1 704 448	3 670 307	830 426	754 504	119 518	1 704 448	8 195	171 070	379 199	572 112	50 470	107 454	
novembre	5 652 772	1 717 858	3 934 914	833 581	770 980	113 297	1 717 858	6 731	139 889	284 105	535 583	49 101	105 292	
décembre	7 737 855	2 208 629	5 529 226	1 077 567	1 005 805	125 257	2 208 629	6 592	168 560	368 148	793 387	57 759	122 336	
1979														
janvier	4 775 072	1 788 277	2 986 795	891 848	798 079	98 350	1 788 277	5 314	100 902	228 000	478 090	50 157	97 523	
février	4 877 208	1 735 310	3 141 898	852 912	777 359	105 039	1 735 310	6 836	104 210	221 439	475 519	47 009	76 305	
mars	5 627 930	1 974 100	3 653 830	972 804	881 969	119 327	1 974 100	14 047	138 250	298 489	551 589	50 832	105 655	
avril	5 471 135	1 776 960	3 694 175	868 932	792 036	115 992	1 776 960	12 161	150 745	315 880	564 015	43 947	120 464	
mai	5 673 170	1 782 493	3 890 677	885 492	787 279	109 722	1 782 493	7 842	136 469	326 161	611 097	46 691	126 113	
juin	5 993 660	1 840 823	4 152 837	906 637	823 886	110 300	1 840 823	6 845	149 854	311 330	675 480	47 317	128 251	
juillet	5 528 745	1 698 197	3 830 548	828 972	751 225	118 000	1 698 197	5 570	121 014	233 813	535 638	40 997	103 494	
août	5 669 960	1 841 367	3 828 593	909 241	808 942	123 184	1 841 367	5 350	136 541	258 072	522 002	46 830	104 090	

Articles divers de parure	Total	Ameublement			Ménage			Tabacs, articles pour fumeurs	Librairie, papeterie, articles de photographie et cinématographie			
		Textiles d'ameublement	Meubles, lustrerie, ornementation	Total	Appareils ménagers	Autres articles de ménage	Total		Librairie	Papeterie	Articles de photographie et cinématographie, accessoires	Total

1. Moyennes mensuelles

71 419	707 087	90 314	104 202	194 515	138 515	226 664	365 582	51 696	23 520	84 045	17 314	124 978
66 877	724 541	92 023	108 459	200 482	144 201	242 442	386 643	64 862	27 012	96 885	21 350	146 146
72 525	787 414	102 901	124 293	227 194	168 680	279 899	448 579	79 500	34 211	109 219	24 926	168 356
79 323	881 692	111 076	147 586	258 662	188 970	319 147	508 117	90 116	39 512	119 806	26 779	186 097
92 166	995 519	129 764	180 006	309 770	221 464	388 313	609 777	108 810	47 501	136 565	31 499	215 566
89 549	1 005 347	163 536	149 823	313 359	212 590	380 029	592 619	118 577	55 908	124 034	32 383	212 325
90 951	1 049 175	182 347	167 367	349 714	222 856	385 611	608 467	140 727	70 287	122 452	40 488	233 226
92 827	1 115 096	197 668	167 784	365 452	221 088	405 229	626 317	160 399	79 318	129 390	45 893	254 601
93 902	1 212 448	203 294	163 167	366 462	215 369	423 190	638 559	170 358	88 622	135 714	48 287	272 623

2. Chiffres mensuels

73 875	954 519	336 483	134 777	471 260	182 295	364 913	547 208	142 538	70 857	101 273	37 893	210 023
65 639	887 784	168 403	178 332	346 735	229 604	397 491	627 095	142 518	71 917	88 246	32 172	192 335
86 117	1 204 707	170 020	148 986	319 006	178 513	365 891	544 404	164 642	89 443	98 468	16 204	204 115
85 397	1 138 724	156 644	143 761	300 405	168 412	387 924	556 336	155 046	74 971	90 783	18 243	183 997
95 948	1 248 981	164 155	166 344	330 499	201 211	412 111	613 322	156 570	73 847	89 399	60 191	223 437
92 168	1 345 785	191 118	149 195	340 313	198 144	410 811	608 955	178 645	86 959	88 624	77 569	253 152
65 618	1 064 199	200 198	150 783	350 981	211 489	391 558	603 047	173 466	89 593	90 328	74 710	254 631
71 593	1 010 677	162 517	142 464	304 981	177 905	378 944	556 849	163 260	85 796	232 979	67 366	386 141
90 944	1 368 494	206 649	187 168	393 817	232 411	488 076	720 487	167 709	85 307	258 784	50 300	394 391
94 164	1 382 664	201 673	174 234	375 907	197 096	392 477	589 573	160 732	83 098	106 794	43 885	233 777
96 017	1 216 718	177 518	157 682	335 200	219 080	405 244	624 324	169 488	104 490	128 863	37 632	270 985
209 339	1 726 121	304 155	224 280	528 435	388 265	682 837	1 071 102	269 678	147 186	254 030	63 275	464 491
73 222	1 033 208	257 948	118 714	376 662	185 198	340 884	526 082	162 038	77 163	96 097	32 151	205 411
74 691	1 006 009	192 436	151 155	343 591	187 371	429 046	616 417	161 668	88 578	99 186	31 362	219 126
88 214	1 247 076	183 973	145 935	331 908	191 094	415 536	606 630	184 811	99 990	101 896	36 730	238 616
87 711	1 294 923	171 725	143 464	315 189	159 909	388 291	548 200	168 707	91 978	96 041	45 367	233 386
107 043	1 361 416	176 052	149 648	325 700	190 875	425 947	616 822	170 668	85 486	99 323	60 909	245 718
95 131	1 414 208	208 442	153 377	361 819	186 598	438 565	625 163	192 847	98 106	89 293	81 573	268 972
74 260	1 114 786	200 795	137 552	338 347	183 008	418 741	601 749	176 910	99 982	93 262	78 652	271 896
89 630	1 162 515	188 637	153 486	342 123	179 969	441 861	621 830	182 516	101 322	242 704	60 070	404 096

CHIFFRES D'AFFAIRES DES GRANDES ENTREPRISES DE DISTRIBUTION
CHIFFRES D'AFFAIRES DES GRANDES ENTREPRISES DE DISTRIBUTION

I. Chiffres absolus (en 1 000 F) (suite)

Moyennes mensuelles et mois	Grands magasins à rayons multiples						Coopératives				
	Parfume- rie, toilette	Jeux, jouets, articles de sport et de voyage	Indices calculés à l'intention des ser- vices des Communautés européennes				Total général	Alimentation			
			Alimen- tation	Textiles et habil- lement (y compris textiles d'ameuble- ment)	Articles d'ameu- blement et de ménage	Autres articles		Boulan- gerie	Alimen- tation (sauf bou- langerie)	Restau- rant	Total
1. Moyennes mensuelles											
1970	119 538	113 157	806 612	797 401	469 784	409 370	826 360	66 942	463 957	9 721	535 620
1971	136 490	138 334	868 363	816 564	495 102	485 832	830 236	62 884	460 781	9 877	533 541
1972	153 456	170 175	996 771	890 314	572 872	571 486	855 897	64 336	485 822	8 665	558 823
1973	172 071	186 207	1 104 797	992 768	655 703	634 492	832 517	64 414	469 734	6 683	540 831
1974	198 462	214 830	1 238 048	1 125 282	789 783	737 668	831 048	65 010	446 713	5 743	517 466
1975	207 662	388 191	1 378 354	1 168 884	742 441	926 757	840 775	64 981	447 684	4 492	517 157
1976	234 399	519 007	1 556 166	1 231 522	775 834	1 127 358	838 770	67 354	422 438	3 839	493 631
1977	255 680	629 936	1 684 336	1 312 764	794 100	1 300 616	791 372	67 011	384 303	3 398	454 712
1978	277 648	726 763	1 761 928	1 415 742	801 726	1 447 391	727 007	64 262	347 149	3 129	414 540
2. Chiffres mensuels											
1978											
janvier	227 678	461 672	1 677 561	1 291 002	681 985	1 041 911	725 776	59 698	351 347	3 184	414 229
février	217 641	440 436	1 614 939	1 056 187	805 427	992 930	684 577	58 737	316 200	2 748	377 685
mars	265 505	671 049	1 863 923	1 374 727	693 390	1 305 311	754 808	67 111	354 336	3 983	425 430
avril	255 544	733 339	1 726 550	1 295 368	700 097	1 332 926	725 895	64 270	346 568	3 048	413 886
mai	273 898	743 198	1 699 399	1 413 136	779 666	1 397 103	740 709	64 291	345 707	3 138	413 136
juin	309 937	805 043	1 754 430	1 536 903	758 150	1 546 777	765 539	63 932	360 650	3 699	428 281
juillet	279 033	881 692	1 696 089	1 264 397	753 830	1 588 822	712 585	65 751	366 996	2 572	435 319
août	253 836	667 496	1 725 382	1 173 194	699 313	1 470 733	716 244	67 507	349 228	2 545	419 280
septembre	273 120	572 560	1 753 925	1 575 143	907 655	1 407 780	701 103	65 390	326 457	3 973	395 820
octobre	274 269	653 385	1 704 448	1 584 337	763 807	1 322 163	717 593	62 495	323 426	1 390	387 311
novembre	261 151	1 057 048	1 717 858	1 394 236	782 006	1 758 672	679 184	58 578	324 025	3 379	385 982
décembre	440 165	1 029 234	2 208 629	2 030 276	1 295 382	2 203 568	800 072	73 384	400 851	3 891	478 126
1979											
janvier	233 617	449 777	1 788 277	1 291 156	644 796	1 050 843	699 217	59 258	346 543	2 848	408 649
février	252 044	543 043	1 735 310	1 198 445	767 572	1 175 881	645 940	56 689	315 442	3 288	375 419
mars	300 549	744 240	1 974 100	1 431 049	754 565	1 468 216	732 024	64 408	347 268	4 044	415 720
avril	284 973	848 797	1 776 960	1 466 648	691 664	1 535 863	689 414	58 709	327 289	3 286	389 284
mai	309 509	860 844	1 782 493	1 537 468	766 470	1 586 739	711 430	59 905	342 653	3 607	406 165
juin	343 688	946 140	1 840 823	1 622 650	778 540	1 751 647	760 771	59 077	376 429	3 561	439 067
juillet	305 429	1 021 431	1 698 197	1 315 581	739 301	1 775 666	690 737	59 830	352 076	2 398	414 304
août	296 277	819 236	1 841 367	1 351 152	775 316	1 702 125	705 676	61 924	345 222	2 407	409 553

Produits non alimentaires

Textiles et articles d'habillement	Ameublement	Appareils ménagers	Autres articles de ménage	Tabacs, articles pour fumeurs	Librairie, papeterie	Parfumerie, article de luxe	Divers	Total
1. Moyennes mensuelles								
73 682	14 312	9 718	37 971	25 255	2 064	2 677	121 063	290 741
82 381	10 655	8 477	38 251	23 761	1 807	2 335	129 029	296 694
76 341	11 778	11 877	34 335	20 114	1 362	1 832	139 435	297 075
67 529	10 819	10 816	30 506	24 322	519	1 261	145 914	291 686
71 093	9 189	9 698	33 909	22 099	-	1 147	166 447	313 583
65 376	6 096	9 516	33 384	29 865	-	1 196	178 184	323 617
70 869	6 148	9 257	35 346	30 536	-	1 098	191 886	345 140
63 456	5 732	8 064	33 456	28 182	-	874	196 895	336 660
43 950	4 127	6 128	23 982	25 156	-	713	208 411	312 467
2. Chiffres mensuels								
38 172	3 833	6 300	24 421	28 967	-	718	209 136	311 547
46 085	3 714	5 798	18 572	29 480	-	610	202 633	306 892
48 671	4 834	5 942	25 104	34 774	-	696	209 357	329 378
44 538	5 031	6 783	22 330	33 852	-	807	198 668	312 009
47 254	3 848	6 418	31 542	28 306	-	653	209 552	327 573
41 925	3 627	6 061	29 283	33 572	-	774	222 016	337 258
34 300	3 603	5 582	28 238	18 214	-	663	186 666	277 266
38 535	3 986	6 602	25 477	18 510	-	584	203 270	296 964
50 878	4 526	7 149	22 177	18 679	-	714	201 160	305 283
50 438	5 262	7 134	25 541	18 455	-	637	222 815	330 282
35 504	3 163	4 418	21 789	17 287	-	610	210 431	293 202
51 095	4 095	5 354	13 309	21 776	-	1 093	225 224	321 946
26 603	3 746	3 832	23 288	18 204	-	658	214 237	290 568
23 368	2 150	2 936	16 892	13 075	-	622	211 478	270 521
34 662	3 084	3 227	25 893	18 528	-	708	230 192	316 304
35 190	3 535	3 179	24 095	16 454	-	708	216 969	300 130
29 527	4 326	2 457	26 597	17 380	-	356	224 622	305 265
23 988	3 681	3 569	29 270	19 184	-	320	241 692	321 704
25 841	2 784	2 428	29 749	15 747	-	280	199 604	276 433
29 527	4 326	2 457	26 597	17 380	-	356	224 622	305 265
23 988	3 681	3 569	29 270	19 184	-	320	241 692	321 704
25 841	2 784	2 428	29 749	15 747	-	280	199 604	276 433
31 429	2 998	2 880	28 935	16 155	-	363	213 363	705 676

CHIFFRES D'AFFAIRES DES GRANDES ENTREPRISES DE DISTRIBUTION

I. Chiffres absolus (en 1 000 F) (suite)

Moyennes mensuelles et mois	Entreprises du commerce de détail à succursales (1)								Alimentation périssable		
	Total général	Total alimentation	Total produits non alimentaires	Textile et habillement			Autres produits	Petites et moyennes entreprises de supermarchés			
				Total	dont :						
					Textiles et vêtements	Chaussures					
1. Moyennes mensuelles											
1970	2 489 453	1 639 837	849 616	537 977	430 605	107 372	311 639	330 524	706 527	1 037 051	
1971	3 071 768	2 144 787	926 980	579 422	453 733	125 689	347 558	436 415	924 244	1 360 659	
1972	4 374 118	2 797 706	1 576 411	740 863	569 506	171 356	835 549	487 560	1 170 404	1 657 964	
1973	5 174 400	3 410 478	1 763 922	804 943	614 641	190 302	958 979	790 448	1 550 284	2 340 732	
1974	6 177 602	4 075 593	2 102 009	981 611	753 755	227 856	1 120 397	981 632	1 846 487	2 828 119	
1975	7 258 608	4 897 597	2 361 011	1 119 824	855 064	264 760	1 241 187	1 223 870	2 303 466	3 527 336	
1976	8 565 114	6 035 611	2 529 504	1 140 763	858 304	282 459	1 388 741	1 323 582	2 771 686	4 095 267	
1977	9 966 821	7 026 564	2 940 257	1 392 278	1 049 520	342 758	1 547 979	1 424 493	3 241 384	4 665 877	
1978	10 906 801	7 807 078	3 099 723	1 525 249	1 148 488	376 761	1 574 474	1 453 364	3 608 514	5 061 878	
2. Chiffres mensuels											
1978											
janvier	10 141 008	7 089 441	3 051 567	1 405 673	1 153 047	252 626	1 645 894	1 338 589	3 374 194	4 712 783	
février	9 690 550	6 945 388	2 745 162	953 456	743 604	209 852	1 791 706	1 346 592	3 287 226	4 633 818	
mars	10 928 013	7 858 492	3 069 521	1 499 034	1 103 463	395 571	1 570 487	1 486 148	3 625 013	5 111 161	
avril	10 622 554	7 547 957	3 074 597	1 722 904	1 314 597	408 307	1 351 693	1 412 609	3 542 063	4 954 672	
mai	10 733 568	7 589 950	3 143 618	1 456 618	1 061 857	394 761	1 687 000	1 412 997	3 470 040	4 883 037	
juin	11 118 496	7 944 497	3 173 999	1 449 069	1 036 908	412 161	1 724 930	1 482 750	3 652 722	5 135 472	
juillet	10 224 957	7 574 915	2 650 042	1 300 930	1 017 383	283 547	1 349 112	1 456 142	3 615 059	5 071 201	
août	10 238 502	7 813 337	2 425 165	1 019 783	778 188	241 595	1 405 382	1 492 953	3 615 130	5 108 083	
septembre	11 242 651	8 007 301	3 235 350	1 723 759	1 224 877	498 882	1 511 591	1 498 581	3 731 443	5 230 024	
octobre	11 237 103	7 644 662	3 592 441	1 969 402	1 494 814	474 588	1 623 039	1 416 727	3 542 578	4 959 305	
novembre	10 919 973	7 678 824	3 241 149	1 770 309	1 278 487	491 822	1 470 840	1 392 758	3 494 367	4 887 125	
décembre	13 784 236	9 990 171	3 794 065	2 032 046	1 574 625	457 421	1 726 019	1 703 517	4 352 336	6 055 853	
1979											
janvier	11 620 204	8 010 265	3 609 939	2 233 961	1 093 327	1 140 634	1 375 978	1 425 121	3 844 598	5 269 719	
février	10 723 935	7 787 402	2 936 533	1 088 041	866 696	221 345	1 848 492	1 364 096	3 651 078	5 015 174	
mars	12 491 696	8 937 146	3 554 550	1 545 232	1 116 645	428 587	2 009 318	1 585 085	4 279 068	5 864 153	
avril	11 808 416	8 115 054	3 693 362	2 015 728	1 480 243	535 485	1 677 634	1 445 344	3 795 828	5 241 172	
mai	12 393 168	8 859 135	3 534 033	1 766 569	1 216 450	550 119	1 767 464	1 504 847	3 958 697	5 463 544	
juin	12 283 814	8 914 095	3 369 719	1 530 975	1 088 278	442 697	1 838 744	1 585 836	4 120 720	5 706 556	
juillet	10 974 569	8 144 161	2 830 408	1 375 898	1 027 596	348 302	1 454 510	1 496 384	3 738 973	5 235 357	
août	11 633 776	8 734 808	2 998 968	1 280 387	902 922	377 465	1 618 581	1 602 818	4 120 899	5 723 717	

(1) Entreprises possédant au moins cinq établissements de commerce de détail.

(2) Cette rubrique comprend les grandes entreprises de supermarchés : les établissements dépendant des grands magasins, les coopératives de consommation et les entreprises à succursales, alimentation

Ventes en libre service

Ventes en supermarchés			Autres entes en libre service des grandes entreprises de distribution	Total général des ventes en libre service					
Alimentation non périssable et produits divers		Total des ventes en supermarchés		Petites et moyennes entreprises de distribution	Grandes entreprises de distribution (2)	Total			
Petites et moyennes entreprises de supermarchés	Grandes entreprises de distribution (2)	Total	Petites et moyennes entreprises de supermarchés	Grandes entreprises de distribution (2)	Total				
1. Moyennes mensuelles									
391 605	879 062	1 270 666	722 129	1 585 588	2 307 718	637 489	722 129	2 223 077	2 945 206
553 033	1 186 696	1 739 729	989 448	2 110 940	3 100 388	862 820	989 448	2 973 760	3 963 208
574 412	1 790 243	2 364 654	1 061 972	2 960 647	4 022 619	1 009 790	1 061 972	3 970 437	5 032 409
943 470	1 224 680	3 168 150	1 733 917	3 774 964	5 508 881	1 183 427	1 733 917	4 958 391	6 692 308
1 102 325	2 772 910	3 875 236	2 083 957	4 619 398	6 703 355	1 323 867	2 083 957	5 943 264	8 027 222
1 401 706	3 326 949	4 728 655	2 625 577	5 630 414	8 255 991	1 293 400	2 625 577	6 923 815	9 549 391
1 545 692	3 939 705	5 485 397	2 869 273	6 711 391	9 580 663	1 618 668	2 869 273	8 330 059	11 199 332
1 691 834	4 716 479	6 408 313	3 116 327	7 957 863	11 074 190	1 839 630	3 116 327	9 797 493	12 913 820
1 744 897	5 195 371	6 940 268	3 198 261	8 803 885	12 002 146	2 024 575	3 198 261	10 828 460	14 026 721

2. Chiffres mensuels

1 512 362	4 664 592	6 176 954	2 850 951	8 038 786	10 889 737	1 800 440	2 850 951	9 839 226	12 690 177
1 419 717	4 591 331	6 011 048	2 766 309	7 876 557	10 644 866	1 699 888	2 766 309	9 578 445	12 344 754
1 744 943	5 356 660	7 101 603	3 231 091	8 981 673	12 212 764	1 966 916	3 231 091	10 948 589	14 179 680
1 648 300	4 945 949	6 594 249	3 060 909	8 488 012	11 548 921	1 935 375	3 060 909	10 423 387	13 484 296
1 731 253	5 055 667	6 786 920	3 144 250	8 525 707	11 669 957	1 989 961	3 144 250	10 515 668	13 659 918
1 811 147	5 246 485	7 057 632	3 293 897	8 899 207	12 193 104	2 110 512	3 293 897	11 009 719	14 303 616
1 778 324	4 973 828	6 752 152	3 234 466	8 588 887	11 823 353	2 003 819	3 234 466	10 592 706	13 827 172
1 732 602	5 017 597	6 750 199	3 225 555	8 632 727	11 858 282	1 990 303	3 225 555	10 623 030	13 848 585
1 852 508	5 224 885	7 077 393	3 351 089	8 956 326	12 307 417	2 101 368	3 351 089	11 057 696	14 408 785
1 719 415	5 030 821	6 750 236	3 136 142	8 573 399	11 709 541	1 996 647	3 136 142	10 570 046	13 706 188
1 748 390	5 182 162	6 930 552	3 141 148	8 676 529	11 817 677	2 048 393	3 141 148	10 724 922	13 866 070
2 239 813	7 054 469	9 294 282	3 943 330	11 406 805	15 350 135	2 651 273	3 943 330	14 058 078	18 001 408
1 598 919	5 158 805	6 757 724	3 024 040	9 003 403	12 027 443	1 900 833	3 024 040	10 904 236	13 928 276
1 558 676	5 107 676	6 666 352	2 922 772	8 758 754	11 681 526	1 893 187	2 922 772	10 651 941	13 574 713
1 829 379	5 859 215	7 688 594	3 515 464	10 138 283	13 552 747	2 175 668	3 515 464	12 313 951	15 728 415
1 737 658	5 334 053	7 071 711	3 183 002	9 129 881	12 312 883	2 068 349	3 183 002	11 198 230	14 381 232
1 845 782	5 864 245	7 710 027	3 350 629	9 822 942	13 173 571	2 143 130	3 350 629	11 966 072	15 316 701
1 925 252	5 889 314	7 814 566	3 511 088	10 010 034	13 521 122	2 239 746	3 511 088	12 249 780	15 760 868
1 854 526	5 349 218	7 203 744	3 350 910	9 088 191	12 439 101	2 084 054	3 350 910	11 172 245	14 523 155
1 884 104	5 649 656	7 533 760	3 486 922	9 770 555	13 257 477	2 167 737	3 486 922	11 938 292	15 425 214

CHIFFRES D'AFFAIRES DES GRANDES ENTREPRISES DE DISTRIBUTION

II. Indices

MOYENNES MENSUELLES ET MOIS	GRANDS MAGASINS A RAYONS MULTIPLES																											
	Indice général	Total alimentation	Total produits non alimentaires	Alimentation				Textiles et articles d'habillement						Ameublement			Ménage			Librairies, papeterie, articles de photographie et cinématographie								
				Périsable	Non périsable	Restaurant	Total	Aunages	Dessus hommes et garçons	Dessus "femmes, jeunes filles, fillettes"	Bonneterie, lingerie, chemiserie, chapellerie	Mercerie, rubans, parsons	Chausures, pantoufles	Articles divers de parure	Total	Textile d'ameublement	Meubles, literie, décoration	Total	Appareils ménagers	Autres articles de ménage	Total	Tabacs, articles pour fumeurs	Librairie	Papeterie	Articles de photog. et cinématog. accessoires	Total		
																											Librairies, papeterie, articles de photographie et cinématographie	
1. Indices à base fixe (base : moyenne mensuelle 1970 = 100)																												
1971	107	108	107	104	114	101	108	85	117	102	100	102	118	94	102	102	104	103	104	107	106	125	119	115	123	117		
1972	122	124	121	119	134	108	124	73	126	111	109	113	136	102	111	114	119	117	121	123	123	154	145	130	143	135		
1973	136	137	136	132	152	105	137	62	139	128	122	116	158	111	125	123	142	133	136	141	139	174	168	143	154	149		
1974	157	153	158	148	172	112	153	62	152	146	137	126	186	129	141	144	173	159	159	171	167	210	202	163	181	171		
1975	170	171	169	166	193	114	171	60	124	130	156	129	197	125	142	181	144	161	153	168	162	229	238	148	186	170		
1976	189	193	187	190	215	129	193	47	136	155	154	142	191	127	148	202	161	180	160	170	166	272	299	146	233	187		
1977	205	209	203	204	235	134	209	44	149	162	166	147	203	130	158	219	161	188	159	179	171	310	337	154	264	204		
1978	219	218	219	213	249	133	218	38	162	179	180	159	231	132	171	225	157	188	155	187	175	329	377	161	277	218		
1978																												
janvier	189	208	180	204	234	130	208	38	117	130	151	153	160	103	135	373	129	242	131	161	150	276	301	121	218	168		
février	180	200	170	196	229	115	200	42	105	123	138	161	158	92	126	186	171	178	165	175	172	276	306	105	185	154		
mars	211	231	201	224	266	139	231	44	161	191	173	156	219	121	170	188	143	164	129	161	149	318	380	117	93	163		
avril	204	214	199	209	243	134	214	42	152	175	165	139	234	120	161	173	138	154	121	171	152	300	319	108	105	147		
mai	213	211	214	207	238	127	211	41	160	194	184	137	249	134	177	182	160	170	145	182	168	303	314	106	346	179		
juin	225	218	229	214	247	131	218	40	175	189	211	152	276	129	190	212	143	175	143	181	167	346	370	105	445	203		
juillet	224	210	215	206	236	141	210	27	144	147	164	131	244	92	151	222	145	180	152	173	165	336	381	107	429	204		
août	204	214	199	209	242	136	214	28	139	147	151	135	205	100	143	180	137	157	128	167	152	316	365	107	387	309		
septembre	227	217	232	214	247	130	217	41	207	225	189	178	261	127	194	229	179	202	167	215	197	324	363	108	289	316		
octobre	216	211	219	205	240	137	211	44	209	229	192	181	245	132	196	223	167	193	142	173	161	311	353	127	252	187		
novembre	228	213	235	206	245	130	213	36	171	172	180	176	240	134	172	197	151	172	158	179	171	328	444	153	216	217		
décembre	312	274	330	266	320	143	274	35	206	223	266	207	279	293	244	337	215	272	280	301	293	521	628	302	363	372		
1979																												
janvier	192	222	178	220	254	112	222	28	124	138	160	180	222	103	146	286	114	194	133	150	144	313	328	114	185	164		
février	196	215	187	211	247	120	215	36	128	134	159	168	174	105	142	213	145	177	135	189	169	313	377	118	180	175		
mars	227	245	218	240	280	136	245	75	169	181	185	182	241	124	176	204	142	171	138	183	166	357	425	121	211	191		
avril	220	220	220	215	252	133	220	65	185	191	189	158	275	123	183	190	138	162	115	171	150	326	391	114	261	187		
mai	228	221	232	219	250	125	221	42	167	197	205	167	287	153	193	195	144	167	137	188	169	330	364	118	350	197		
juin	241	228	248	224	262	126	228	36	187	188	327	170	292	133	200	231	147	186	134	194	171	373	417	106	468	215		
juillet	223	211	228	205	239	135	211	30	148	141	180	147	236	126	158	222	132	174	132	185	165	342	425	111	452	218		
août	228	228	228	225	257	141	228	29	167	156	175	168	237	106	164	209	147	176	130	195	170	353	431	289	345	323		
septembre																												
octobre																												
novembre																												
décembre																												
2. Indices à base mobile (base moyenne correspondant de l'année précédente : 100)																												
1978																												
janvier	104	104	104	104	105	101	104	87	100	93	102	101	114	92	99	107	98	105	95	104	101	103	106	101	119	105		
février	105	105	106	105	106	97	105	88	118	104	111	121	116	94	109	91	101	96	114	103	107	100	112	104	117	109		
mars	113	112	113	111	115	107	112	81	132	120	115	109	126	107	118	101	96	99	98	106	103	117	128	111	50	107		
avril	102	97	106	96	97	96	97	86	103	111	105	97	118	92	106	95	96	96	88	105	99	100	95	96	44	86		
mai	108	107	108	106	109	96	107	96	106	112	110	105	110	101	109	99	103	101	97	112	106	111	112	104	112	109		
juin	109	108	110	107	110	97	108	95	107	117	111	106	114	101	111	95	95	95	91	109	102	112	117	104	127	115		
juillet	104	104	104	104	105	99	104	77	93	96	99	105	109	88	98	100	98	99	108	101	103	106	114	105	107	109		
août	105	106	105	106	107	98	106	80	100	99	110	99	102	104	105	101	92	96	89	102	97	107	113	97	119	103		
septembre	112	109	114	109	110	100	109	89	122	124	116	112	126	115	119	111	100	106	92	110	103	110	118	117	121	118		
octobre	105	101	107	100	101	105	101	85	114	118	109	117	112	108	112	112	97	104	95	101	99	99	111	102	129	109		
novembre	105	104	106	104	104	102	104	90	104	109	105	110	110	97	106	99	93	96	109	101	103	106	109	109	113	109		
décembre	106	101	108	102	102	91	101	93	109	113	110	109	112	107	110	113	98	106	96	103	100	106	110	105	94	105		
1979																												
janvier	102	107	99	108	108	86	107	74	106	106	106	118	139	99	108	77	88	80	102	93	96	114	109	95	85	98		
février	109	107	110	107	108	105	107	87	121	109	116	105	110	114	113	114	85	99	82	108	98	113	123	112	97	114		
mars	107	106	108	108	105	98	106	171	105	94	106	117	110	102	104	108	99	104	107	114	111	112	112	103	227	117		
avril	108	103	111	103	103	99	103	154	122	109	115	114	118	103	114	110	100	105	95	100	99	109	123	106	249	127		
mai	107	105	108	105	105	99	105	103	105	102	112	122	115	112	109	107	90	99	95	103	101	109	116	111	101	110		
juin	107	105	108	105	106	96	105	90	105	100	108	112	106	103	105	109	103	106	94	107	103	108	113	101	105	106		
juillet	104	100	106	100	101	96	100	108	103	96	110	112	97	113	105	100	91	96	87	107	100	102	112	103	105	107		
août	112	107	115	107	106	104	107	101	120	107	116	124	115	125	115	116	109	112	101	117	112	112	118	104	89	105		
septembre																												
octobre																												
novembre																												
décembre																												

CHIFFRES D'AFFAIRES DU COMMERCE DE DETAIL
Indices (moyenne mensuelle 1970 - 100)

Moyennes mensuelles et mois	Petit commerce de détail (1)					Grands magasins à rayons multiples					Coopératives de consommation				
	Alimen- tation et tabac	Textiles et habil- lement (2)	Articles d'ameu- blement et de ménage	Autres articles	Total	Alimen- tation	Textiles et habil- lement (2)	Articles d'ameu- blement et de ménage	Autres articles	Total	Alimen- tation	Textiles et habil- lement (2)	Articles d'ameu- blement et de ménage	Autres articles	Total
1971	97	105	126	106	105	108	102	105	119	107	100	106	92	101	100
1972	99	111	146	126	115	124	112	122	140	122	101	97	91	111	100
1973	103	132	181	141	129	137	125	140	155	136	98	86	82	119	98
1974	113	149	217	178	151	153	141	168	180	157	93	90	86	128	97
1975	130	159	223	206	167	171	147	158	226	170	93	83	82	141	98
1976	144	190	261	238	192	193	154	165	275	189	89	90	88	150	98
1977	133	193	287	260	196	209	165	169	318	205	82	80	83	153	93
1978	131	203	296	277	201	218	178	171	354	219	75	56	60	162	85
1978															
janvier	119	177	241	256	179	208	162	145	255	189	75	48	61	163	85
février	121	145	255	271	181	200	132	171	243	180	68	58	48	159	80
mars	136	222	297	310	214	231	172	148	319	211	77	62	63	166	88
avril	130	227	284	289	205	214	162	149	327	204	75	56	58	158	85
mai	135	216	313	289	210	211	177	166	341	213	75	60	76	163	87
juin	141	212	323	301	217	218	193	161	378	225	77	53	70	175	90
juillet	117	171	264	233	175	210	159	160	388	214	79	43	67	143	83
août	128	154	277	245	183	214	147	149	359	204	76	49	64	155	84
septembre	135	222	303	276	207	217	198	193	344	227	71	64	58	159	78
octobre	134	230	303	273	207	211	199	163	323	216	70	64	66	169	84
novembre	128	199	293	271	198	213	175	166	430	228	70	45	52	160	80
décembre	147	253	404	317	241	274	255	276	538	312	86	65	38	172	94
1979															
janvier	125	174	230	273	185	222	162	137	257	192	74	34	54	165	82
février	116	140	260	298	183	215	150	163	287	196	68	30	39	161	76
mars	132	207	297	348	218	245	179	161	403	227	75	44	58	177	86
avril	129	242	281	320	214	220	184	147	375	220	70	44	55	167	81
mai	136	238	316	342	226	221	193	163	388	228	73	37	59	173	83
juin	144	221	326	335	228	228	203	166	428	241	79	30	66	186	89
juillet	120	182	272	263	186	211	165	157	434	223	75	33	64	153	81
Août	131	161	296	295	199	228	169	165	416	228	74	40	63	164	83

CHIFFRES D'AFFAIRES DU COMMERCE DE DETAIL
Indices (moyenne mensuelle 1970 = 100) (suite)

Moyennes mensuelles et mois	Entreprises de commerce de détail possédant au moins cinq établisse- ments de commerce de détail				Super- marchés (2)	TOTAL COMMERCE DE DETAIL (3)						
	Alimenta- tion	Textile et habille- ment (1)	Autres articles	Total		Total	Alimenta- tion (4)	Textiles et habille- ment (1)	Articles d'ameu- blement et de ménage	Autres articles	TOTAL	
											Valeur	Quantité (5)
1971	128	107	102	120	120	103	107	122	107	108	104	
1972	150	124	108	138	129	113	115	140	126	121	112	
1973	181	134	121	160	155	124	135	172	141	138	121	
1974	216	163	141	191	185	141	155	205	176	163	127	
1975	259	185	156	225	217	165	169	213	204	183	129	
1976	317	188	175	264	236	189	195	247	237	211	137	
1977	367	192	195	302	254	196	204	270	258	225	138	
1978	408	210	198	330	260	207	213	278	274	237	142	
janvier	370	192	207	307	232	188	188	234	252	213	128	
février	363	131	225	293	225	188	151	247	264	210	126	
mars	411	205	198	331	263	212	226	277	297	246	147	
avril	394	236	170	321	249	202	235	263	277	236	142	
mai	397	201	212	325	256	207	221	292	284	242	146	
juin	415	200	217	337	268	216	219	301	297	250	151	
juillet	396	179	170	310	263	194	182	248	238	213	128	
août	408	141	177	310	262	205	162	259	247	219	131	
septembre	418	238	190	339	273	213	234	284	272	244	145	
octobre	399	272	204	340	255	207	245	283	269	242	144	
novembre	401	244	185	331	256	203	216	273	272	234	139	
décembre	522	280	222	418	321	248	277	373	322	291	172	
1979	419	308	173	352	246	204	207	221	261	226	133	
janvier	407	150	232	325	238	194	152	252	289	219	129	
février	467	213	253	378	278	223	217	285	339	259	152	
mars	420	278	211	358	259	208	254	267	310	251	147	
avril	463	244	222	375	273	223	246	296	330	264	154	
mai	466	211	231	372	286	230	229	306	329	266	155	
juin	426	190	183	332	273	203	193	257	267	226	130	
juillet	426	190	183	332	273	203	193	257	267	226	130	
août	456	177	204	352	284	219	176	279	293	240	138	

(1) Y compris textiles d'ameublement.

(2) Petites et moyennes entreprises de super-marché, à libre service complet ou partiel.

(3) Pour 1979, il s'agit de chiffres provisoires.

(4) Y compris tabac, mais uniquement pour le petit commerce de détail.

(5) Indice de valeur divisé par l'indice général des prix à la consommation, dont on a éliminé les services.

COMMERCE INTERIEUR ET TOURISME (suite)

Tourisme et hôtellerie : Nombre de nuitées (1)

1.- Evolution dans le temps

Moyennes mensuelles et mois	Littoral	Villes d'art	Arden- nes et Meuse	Cam- pine	Autres commu- nes touris- tiques	Total	Pays de résidence habituelle (2)					
							Belgique	France	Pays- Bas	Royaume- Uni	Répu- blique fédé- rale d'Alle- magne	E.U.A.
1970	1 425 825	247 246	294 471	135 534	132 856	2 235 932	1 661 818	91 527	132 197	108 934	87 404	42 532
1971	1 433 600	243 875	316 121	155 749	139 064	2 288 412	1 682 154	100 420	146 579	100 285	99 383	43 728
1972	1 388 003	240 847	342 467	149 146	142 701	2 263 164	1 781 639	89 647	144 658	95 208	94 752	41 742
1973	1 383 094	256 524	341 677	161 792	163 195	2 306 283	1 786 724	92 143	145 316	101 931	106 721	43 484
1974	1 368 590	273 153	346 355	155 003	170 637	2 313 738	1 690 625	88 102	150 799	91 295	111 077	48 222
1975	1 431 049	282 255	378 398	171 504	195 186	2 458 391	1 788 432	91 499	172 711	107 017	119 519	41 509
1976	1 429 133	280 680	388 093	184 896	200 821	2 483 623	1 824 082	87 559	182 386	98 940	116 770	43 192
1977	1 388 416	294 010	396 806	154 315	200 126	2 433 675	1 798 403	82 401	170 200	85 136	117 596	45 934
1978	1 196 292	277 647	374 533	155 867	198 276	2 202 615	1 616 862	67 838	162 619	84 978	102 552	41 137
1977												
janvier *	81 258	195 325	73 494	11 960	60 843	422 880	204 657	32 233	26 897	24 284	27 599	25 460
février *	84 682	198 687	90 128	14 022	62 555	450 074	216 933	35 563	35 175	28 380	29 238	24 123
mars *	122 049	254 141	101 868	19 504	69 310	566 872	273 822	41 095	39 073	35 195	41 895	32 417
avril *	1 062 974	299 347	189 211	37 565	85 579	1 674 676	1 212 616	69 415	58 602	96 586	82 504	37 161
mai *	1 084 215	341 170	465 534	193 318	253 224	2 337 461	1 674 487	89 169	187 742	81 938	110 667	55 117
juin *	1 626 849	326 394	404 357	206 001	229 299	2 792 900	1 921 156	73 605	239 001	163 856	173 522	69 057
juillet *	5 312 806	354 800	1 634 065	684 640	656 640	8 643 306	7 014 453	108 086	789 316	159 690	297 895	65 224
août *	4 490 629	373 387	1 035 536	433 573	530 261	6 863 386	5 619 523	161 628	305 147	172 129	312 223	61 326
septembre *	981 860	386 575	254 922	100 956	172 989	1 897 302	1 260 267	79 536	105 259	109 672	116 502	62 385
octobre *	244 238	327 069	163 865	21 272	88 173	844 617	409 356	50 062	72 280	67 441	68 513	52 269
novembre *	152 312	256 994	116 243	16 674	74 556	616 779	319 049	43 552	35 467	36 523	37 632	36 709
décembre *	239 866	191 738	131 299	15 344	64 896	643 143	414 994	31 454	38 411	25 324	29 903	26 527
1978												
janvier *	82 691	184 281	81 378	12 825	63 615	424 790	207 431	30 049	30 541	27 018	28 259	25 992
février *	82 356	153 864	93 066	14 402	67 481	411 169	217 863	28 685	31 310	25 750	25 722	17 226
mars *	529 473	209 706	144 387	32 218	79 797	995 581	685 926	36 831	52 543	54 674	59 551	20 057
avril *	394 387	262 960	144 396	28 219	88 353	918 315	556 595	56 274	47 696	65 126	57 030	28 932
mai *	1 043 185	292 018	408 559	138 300	247 373	2 129 435	1 542 748	68 533	154 095	95 285	105 337	36 094
juin *	1 379 808	293 212	374 898	243 088	234 598	2 525 604	1 833 459	60 165	178 419	120 844	135 128	58 318
juillet *	4 683 635	331 602	1 418 712	703 519	642 405	7 779 873	6 266 191	86 232	696 529	174 547	308 924	65 595
août *	3 642 675	332 413	1 060 830	459 823	518 289	6 014 030	4 932 318	113 966	374 008	162 961	184 395	52 149
septembre *	802 738	338 927	260 930	104 949	177 485	1 685 029	1 123 906	61 510	111 484	93 804	94 101	56 243
octobre *	194 765	312 850	157 163	27 474	83 079	775 331	362 503	45 474	75 810	60 606	65 764	41 590
novembre *	163 777	241 330	114 637	17 673	71 551	608 968	322 661	38 445	34 596	34 596	41 579	32 329
décembre *	203 746	185 235	144 639	15 447	52 251	608 318	379 059	30 831	47 937	23 704	27 118	21 904
1979												
janvier *	78 021	184 957	70 277	9 479	57 393	400 127	192 328	28 047	25 579	25 689	25 733	25 775
février *	75 994	190 029	90 959	12 412	61 521	430 315	207 287	31 247	31 815	27 354	29 420	26 180
mars *	143 135	245 085	91 586	22 530	67 298	569 634	286 568	36 854	36 097	37 847	40 192	31 360
avril *	815 519	306 592	195 822	35 467	91 258	1 444 658	997 939	66 191	69 820	76 412	86 393	34 748
mai *	824 850	337 790	336 536	45 865	171 755	1 716 796	1 169 421	68 206	94 539	104 115	94 898	48 275
juin *	1 347 401	313 694	471 007	208 282	282 306	2 622 690	1 921 774	60 061	206 777	78 505	143 800	64 970

(1) Y compris les nuitées de camping.

(2) Ces chiffres sont déjà compris dans la colonne "Total".

COMMERCE INTERIEUR ET TOURISME (suite)

Tourisme et hôtellerie : Nombre de nuitées (suite)

2.- Résultats généraux par région touristique - mai 1979

PAYS DE RESIDENCE HABITUELLE	Hôtels reconnus	Etablissements non reconnus	Etablissements pour tourisme social	Etablissements de cure	Colonies de vacances	Villas, appartements et chambres meublées, hôtes payants	Camping	Total
LE ROYAUME								
République fédérale d'Allemagne	63 833	5 998	7 477	404	1 067	6 825	9 294	94 898
Royaume-Uni	83 549	6 254	2 347	1	1 242	386	10 336	104 115
Espagne	6 208	935	91	29	385	165	166	7 979
France	46 890	5 242	2 580	76	19	4 795	6 604	66 206
Italie	15 769	1 783	182	20	190	62	422	18 428
Luxembourg (G.D.)	3 658	200	55	1	-	2 281	406	6 601
Pays-Bas	39 607	5 437	15 877	421	4 326	2 194	26 677	94 539
Autres pays d'Europe	46 857	3 638	951	6	479	132	1 280	53 343
Japon	7 265	511	50	-	-	32	2	7 860
Autres pays d'Asie	8 248	706	346	93	-	85	33	9 511
Zaïre	3 232	319	143	-	3	649	38	4 384
Autres pays d'Afrique	10 049	1 556	866	57	548	45	69	13 190
Etats-Unis d'Amérique du Nord	43 929	2 331	1 061	-	300	215	439	48 275
Autres pays d'Amérique	12 654	928	842	2	11	272	168	14 877
Océanie	2 178	237	281	-	-	-	473	3 169
Inconnus	-	-	-	-	-	-	-	-
Total pays étrangers :	393 926	36 075	33 149	1 110	8 570	18 138	56 407	547 375
Belgique :	101 828	27 273	160 698	42 849	100 128	324 882	411 768	1 169 421
Total général :	495 754	63 348	193 847	43 959	108 693	343 020	468 175	1 716 796
LITTORAL								
République fédérale d'Allemagne	6 830	678	3 812	67	921	6 629	4 760	23 697
Royaume-Uni	35 373	2 077	682	1	1 062	232	8 740	48 167
Espagne	37	4	-	29	385	24	98	577
France	1 419	248	39	6	11	4 456	2 644	8 823
Italie	224	63	-	-	190	32	180	689
Luxembourg (G.D.)	1 570	73	-	-	-	2 278	323	4 244
Pays-Bas	3 259	406	429	4	-	1 716	1 280	7 094
Autres pays d'Europe	2 198	312	15	6	261	-	273	3 065
Japon	3	-	-	-	-	-	-	3
Autres pays d'Asie	54	1	-	-	-	-	1	56
Zaïre	1	-	-	-	3	416	31	451
Autres pays d'Afrique	50	29	-	57	548	-	-	684
Etats-Unis d'Amérique du Nord	140	16	-	-	300	-	24	480
Autres pays d'Amérique	112	20	-	-	11	-	15	158
Océanie	5	-	-	-	-	-	34	39
Inconnus	-	-	-	-	-	-	-	-
Total pays étrangers :	51 275	3 927	4 977	170	3 692	15 783	18 403	98 227
Belgique :	41 294	8 270	85 293	6 389	76 102	321 387	187 888	726 623
Total général :	92 569	12 197	90 270	6 559	79 794	337 170	280 291	824 850
VILLES D'ART								
République fédérale d'Allemagne	42 833	2 418	2 987	-	146	36	75	48 495
Royaume-Uni	38 545	2 686	1 135	-	152	142	22	42 682
Espagne	5 376	836	56	-	-	141	-	6 409
France	35 708	2 834	1 844	-	-	173	455	41 014
Italie	12 049	671	86	-	-	-	8	12 814
Luxembourg (G.D.)	1 764	100	26	-	-	3	5	1 898
Pays-Bas	20 730	2 728	2 031	-	-	68	213	25 770
Autres pays d'Europe	38 191	2 117	491	-	206	132	41	41 178
Japon	6 212	428	41	-	-	32	-	6 713
Autres pays d'Asie	7 767	527	334	-	-	85	-	8 713
Zaïre	2 544	272	143	-	-	113	-	3 072
Autres pays d'Afrique	8 980	1 348	859	-	-	45	-	11 232
Etats-Unis d'Amérique du Nord	36 043	1 742	818	-	-	215	14	38 832
Autres pays d'Amérique	11 727	719	716	-	-	62	6	13 230
Océanie	2 005	157	242	-	-	-	11	2 415
Inconnus	-	-	-	-	-	-	-	-
Total pays étrangers :	270 474	19 583	11 809	-	504	1 247	850	340 467
Belgique :	18 955	8 760	2 159	511	786	589	1 563	33 323
Total général :	289 429	28 343	13 968	511	1 290	1 836	2 413	337 790

COMMERCE INTERIEUR ET TOURISME (suite)

Tourisme et hôtellerie : Nombre de nuitées (suite)

2.- Résultats généraux par région touristique - Mai 1979

PAYS DE RESIDENCE HABITUELLES	Hôtels reconnus	Etablissements non reconnus	Etablissements pour tourisme social	Etablissements de cure	Colonies de vacances	Villas, appartements et chambres meublées, hôtes payants	Camping	Total
MEUSE ET ARDENNES								
République fédérale d'Allemagne	4 655	1 033	471	313	-	15	828	7 315
Royaume-Uni	2 209	351	457	-	28	-	528	3 573
Espagne	226	23	4	-	-	-	32	285
France	3 794	395	360	-	-	14	789	5 352
Italie	1 263	311	92	20	-	30	100	1 816
Luxembourg (G.D.)	125	2	21	1	-	-	72	221
Pays-Bas	8 902	582	11 655	411	4 254	197	18 589	44 590
Autres pays d'Europe	1 342	71	191	-	12	-	204	1 820
Japon	110	23	9	-	-	-	2	144
Autres pays d'Asie	119	80	8	-	-	-	18	225
Zaire	45	11	-	-	-	120	5	181
Autres pays d'Afrique	132	7	3	-	-	-	8	150
Etats-Unis d'Amérique du Nord	657	319	83	-	-	-	103	1 162
Autres pays d'Amérique	219	57	105	-	-	210	14	605
Océanie	51	63	30	-	-	-	29	173
Inconnus	-	-	-	-	-	-	-	-
Total pays étrangers :	23 849	3 328	13 489	745	4 294	586	21 321	67 612
Belgique :	29 604	4 688	50 160	33 238	14 465	2 225	134 544	268 924
<i>Total général :</i>	<i>53 453</i>	<i>8 016</i>	<i>63 649</i>	<i>33 983</i>	<i>18 759</i>	<i>2 811</i>	<i>155 865</i>	<i>336 536</i>
CAMPINE								
République fédérale d'Allemagne	1 044	537	97	-	-	94	3	1 775
Royaume-Uni	464	255	-	-	-	-	14	733
Espagne	132	14	-	-	-	-	-	146
France	470	541	4	-	-	-	105	1 120
Italie	119	73	-	-	-	-	8	200
Luxembourg (G.D.)	22	7	-	-	-	-	-	29
Pays-Bas	853	776	1 117	5	-	-	46	2 799
Autres pays d'Europe	274	153	177	-	-	-	-	604
Japon	8	5	-	-	-	-	-	13
Autres pays d'Asie	14	9	4	93	-	-	-	120
Zaire	-	-	-	-	-	-	-	-
Autres pays d'Afrique	38	36	-	-	-	-	-	74
Etats-Unis d'Amérique du Nord	88	63	36	-	-	-	2	189
Autres pays d'Amérique	52	16	8	-	-	-	-	76
Océanie	27	13	-	-	-	-	-	40
Inconnus	-	-	-	-	-	-	-	-
Total pays étrangers :	3 605	2 498	1 443	98	-	96	178	7 918
Belgique :	1 851	1 225	15 689	1 839	3 289	25	14 029	37 947
<i>Total général :</i>	<i>5 456</i>	<i>3 723</i>	<i>17 132</i>	<i>1 937</i>	<i>3 289</i>	<i>121</i>	<i>14 207</i>	<i>45 865</i>
AUTRES COMMUNES TOURISTIQUES								
République fédérale d'Allemagne	8 471	1 332	110	24	-	51	3 628	13 616
Royaume-Uni	6 958	885	73	-	-	12	1 032	8 960
Espagne	437	58	31	-	-	-	36	562
France	5 499	1 224	333	70	8	152	2 611	9 897
Italie	2 114	665	4	-	-	-	126	2 909
Luxembourg (G.D.)	177	18	8	-	-	-	6	209
Pays-Bas	5 863	945	645	1	72	211	6 549	14 286
Autres pays d'Europe	4 852	985	77	-	-	-	762	6 676
Japon	932	55	-	-	-	-	-	987
Autres pays d'Asie	294	89	-	-	-	-	14	397
Zaire	642	36	-	-	-	-	2	680
Autres pays d'Afrique	849	136	4	-	-	-	61	1 050
Etats-Unis d'Amérique du Nord	7 001	191	124	-	-	-	296	7 612
Autres pays d'Amérique	544	116	13	2	-	-	133	808
Océanie	90	4	9	-	-	-	399	502
Inconnus	-	-	-	-	-	-	-	-
Total pays étrangers :	44 723	6 739	1 431	97	80	426	15 655	69 151
Belgique :	10 124	4 330	7 397	872	5 481	656	73 744	102 604
<i>Total général :</i>	<i>54 847</i>	<i>11 069</i>	<i>8 828</i>	<i>869</i>	<i>5 561</i>	<i>1 082</i>	<i>89 399</i>	<i>171 755</i>

COMMERCER INTERIEUR ET TOURISME (suite)

Tourisme et hôtellerie : Nombre de nuitées (suite)

2.- Résultats généraux par région touristique - Juin 1979

PAYS DE RESIDENCE HABITUELLE	Hôtels reconnus	Etablis- sements non reconnus	Etablis- sements pour tourisme social	Etablis- sements de cure	Colonies de vacances	Villas, apparte- ments et chambres meublées, hôtes payants	Camping	Total
LE ROYAUME								
République fédérale d'Allemagne	65 843	8 069	9 248	171	3 394	29 947	27 128	143 800
Royaume-Uni	52 050	3 910	1 398	-	328	677	20 142	78 505
Espagne	7 260	1 136	95	-	369	174	773	9 807
France	36 926	5 253	3 579	248	41	5 910	8 104	60 061
Italie	12 257	1 603	153	-	200	34	1 124	15 371
Luxembourg (G.D.)	6 457	622	20	6	54	7 818	954	15 931
Pays-Bas	42 641	6 170	20 722	940	9 016	11 137	116 151	206 777
Autres pays d'Europe	38 624	3 465	1 764	2	255	494	5 584	50 188
Japon	6 339	404	98	-	-	36	22	6 899
Autres pays d'Asie	11 413	735	373	120	-	23	69	12 733
Zaïre	3 257	255	80	-	-	135	200	3 927
Autres pays d'Afrique	9 684	1 394	794	-	447	69	178	12 566
Etats-Unis d'Amérique du Nord	59 506	1 999	2 121	-	-	165	1 179	64 970
Autres pays d'Amérique	12 545	844	837	1	-	193	717	15 137
Océanie	2 643	250	226	-	-	10	1 115	4 244
Inconnus	-	-	-	-	-	-	-	-
Total pays étrangers :	367 445	36 109	41 508	1 488	14 104	56 822	183 440	700 916
Belgique :	155 804	40 969	234 191	42 400	100 925	636 542	710 943	1 921 774
<i>Total général :</i>	<i>523 249</i>	<i>77 078</i>	<i>275 699</i>	<i>43 888</i>	<i>115 029</i>	<i>693 364</i>	<i>894 383</i>	<i>2 622 690</i>
LITTORAL								
République fédérale d'Allemagne	15 533	2 738	4 776	140	2 981	29 873	15 353	71 394
Royaume-Uni	10 184	610	151	-	188	566	15 326	27 025
Espagne	142	23	-	-	369	58	107	699
France	1 541	241	774	114	33	5 527	3 398	11 628
Italie	219	121	-	-	200	5	420	965
Luxembourg (G.D.)	4 700	458	-	6	54	7 777	726	13 721
Pays-Bas	8 222	832	1 273	38	490	9 177	3 702	23 734
Autres pays d'Europe	1 133	147	119	2	253	406	875	2 935
Japon	28	9	-	-	-	-	-	37
Autres pays d'Asie	72	2	122	-	-	-	17	213
Zaïre	43	1	-	-	-	15	29	88
Autres pays d'Afrique	62	19	-	-	447	2	79	609
Etats-Unis d'Amérique du Nord	415	28	-	-	-	1	25	469
Autres pays d'Amérique	63	20	-	1	-	3	75	162
Océanie	6	-	-	-	-	10	68	84
Inconnus	-	-	-	-	-	-	-	-
Total pays étrangers :	42 363	5 249	7 215	301	5 015	53 420	40 200	153 763
Belgique :	83 655	19 559	130 511	7 850	77 425	632 503	242 135	1 193 638
<i>Total général :</i>	<i>126 018</i>	<i>24 808</i>	<i>137 726</i>	<i>8 151</i>	<i>82 440</i>	<i>685 923</i>	<i>282 335</i>	<i>1 347 401</i>
VILLES D'ART								
République fédérale d'Allemagne	37 962	2 296	2 198	-	370	37	436	43 299
Royaume-Uni	31 260	1 604	602	-	140	111	487	34 204
Espagne	5 924	963	49	-	-	116	26	7 078
France	25 601	2 846	1 637	-	-	55	302	30 441
Italie	8 879	531	115	-	-	-	30	9 555
Luxembourg (G.D.)	1 475	111	3	-	-	29	8	1 628
Pays-Bas	17 824	2 522	1 313	-	-	63	1 915	23 639
Autres pays d'Europe	29 021	2 310	704	-	-	82	357	32 474
Japon	5 624	299	86	-	-	36	-	6 045
Autres pays d'Asie	10 463	646	249	-	-	23	35	11 416
Zaïre	2 595	212	75	-	-	4	-	2 886
Autres pays d'Afrique	8 587	1 158	785	-	-	67	22	10 619
Etats-Unis d'Amérique du Nord	48 524	1 310	1 811	-	-	164	165	51 974
Autres pays d'Amérique	11 222	651	719	-	-	16	144	12 752
Océanie	2 373	140	154	-	-	-	298	2 965
Inconnus	-	-	-	-	-	-	-	-
Total pays étrangers :	247 334	17 599	10 502	-	510	805	4 225	280 975
Belgique :	17 733	8 718	1 891	471	1 287	350	2 269	32 719
<i>Total général :</i>	<i>265 067</i>	<i>26 317</i>	<i>12 393</i>	<i>471</i>	<i>1 797</i>	<i>1 155</i>	<i>6 494</i>	<i>313 694</i>

COMMERCE INTERIEUR ET TOURISME (suite)

Tourisme et hôtellerie : Nombre de nuitées (suite)

2.- Résultats généraux par région touristique - juin 1979

PAYS DE RESIDENCE HABITUELLES	Hôtels reconnus	Etablissements non reconnus	Etablissements pour tourisme social	Etablissements de cure	Colonies de vacances	Villas, appartements et chambres meublées, hôtes payants	Camping	Total
MEUSE ET ARDENNES								
République fédérale d'Allemagne	4 251	1 332	1 744	28	33	35	4 253	11 676
Royaume-Uni	2 977	433	209	-	-	-	1 193	4 812
Espagne	175	52	10	-	-	-	479	716
France	3 399	606	543	11	-	154	1 244	5 957
Italie	1 076	134	24	-	-	29	259	1 522
Luxembourg (G.D.)	122	2	2	-	-	12	139	277
Pays-Bas	11 120	780	13 819	851	8 510	153	33 940	69 173
Autres pays d'Europe	1 567	131	870	-	-	2	889	3 459
Japon	191	46	11	-	-	-	14	262
Autres pays d'Asie	713	67	-	-	-	-	8	788
Zaïre	49	10	3	-	-	116	90	268
Autres pays d'Afrique	124	79	7	-	-	-	8	218
Etats-Unis d'Amérique du Nord	1 120	321	296	-	-	-	134	1 871
Autres pays d'Amérique	198	50	106	-	-	174	106	634
Océanie	95	75	59	-	-	-	56	285
Inconnus	-	-	-	-	-	-	-	-
Total pays étrangers :	27 177	4 118	17 703	890	8 543	675	42 812	101 918
Belgique :	40 990	6 876	72 011	30 466	14 459	9 259	202 028	369 089
<i>Total général :</i>	<i>68 167</i>	<i>10 994</i>	<i>89 714</i>	<i>31 356</i>	<i>23 002</i>	<i>2 934</i>	<i>244 840</i>	<i>471 007</i>
CAMPINE								
République fédérale d'Allemagne	834	433	50	-	-	2	1 722	3 041
Royaume-Uni	291	155	85	-	-	-	647	1 178
Espagne	70	14	4	-	-	-	54	142
France	401	370	125	-	-	-	199	1 095
Italie	72	110	-	-	-	-	166	348
Luxembourg (G.D.)	4	27	6	-	-	-	56	93
Pays-Bas	1 038	1 041	1 698	50	-	18	64 128	67 973
Autres pays d'Europe	361	152	27	-	-	4	438	982
Japon	5	10	-	-	-	-	-	15
Autres pays d'Asie	5	-	-	120	-	-	5	130
Zaïre	-	1	-	-	-	-	76	77
Autres pays d'Afrique	25	45	-	-	-	-	-	70
Etats-Unis d'Amérique du Nord	105	20	1	-	-	-	17	143
Autres pays d'Amérique	26	40	4	-	-	-	6	76
Océanie	14	-	1	-	-	-	41	56
Inconnus	-	-	-	-	-	-	-	-
Total pays étrangers :	3 251	2 418	2 001	170	-	24	67 555	75 419
Belgique :	3 536	1 694	23 423	2 397	3 330	73	98 410	132 863
<i>Total général :</i>	<i>6 787</i>	<i>4 112</i>	<i>25 424</i>	<i>2 567</i>	<i>3 330</i>	<i>97</i>	<i>165 965</i>	<i>208 282</i>
AUTRES COMMUNES TOURISTIQUES								
République fédérale d'Allemagne	7 263	1 270	480	3	10	-	5 364	14 390
Royaume-Uni	7 338	1 108	351	-	-	-	2 489	11 286
Espagne	949	84	32	-	-	-	107	1 172
France	5 984	1 190	500	123	8	174	2 961	10 940
Italie	2 011	707	14	-	-	-	249	2 981
Luxembourg (G.D.)	156	24	7	-	-	-	25	212
Pays-Bas	4 437	995	2 619	1	16	1 724	12 466	22 258
Autres pays d'Europe	6 542	725	44	-	2	-	3 025	10 338
Japon	491	40	1	-	-	-	8	540
Autres pays d'Asie	160	20	2	-	-	-	4	186
Zaïre	570	31	2	-	-	-	5	608
Autres pays d'Afrique	886	93	2	-	-	-	69	1 050
Etats-Unis d'Amérique du Nord	9 342	320	13	-	-	-	838	10 513
Autres pays d'Amérique	1 036	83	8	-	-	-	386	1 513
Océanie	155	35	12	-	-	-	652	854
Inconnus	-	-	-	-	-	-	-	-
Total pays étrangers :	47 320	6 725	4 087	127	36	1 898	28 648	88 841
Belgique :	9 890	4 122	6 355	1 216	4 424	1 357	166 101	193 465
<i>Total général :</i>	<i>57 210</i>	<i>10 847</i>	<i>10 442</i>	<i>1 343</i>	<i>4 460</i>	<i>3 255</i>	<i>194 749</i>	<i>282 306</i>

STATISTIQUE DU TOURISME ET DE L'HOTELLERIE -

Tableau : 3 Nombre de nuitées dans les villes d'arts, par région linguistique
Mois de mai 1979

(Chiffres absolus)

	Hôtels reconnus	Etablis. non reconnus	Etablis. tourisme social	Etablis. de cure	Colonies de vacances	Villas, appart. et ch. meubl. hôtes payants	Camping	Total	
Région flamande									
Belgique	8 544	6 089	951	-	786	-	1 208	17 578	(1)
Etrangers	77 228	12 299	7 440	-	504	-	393	97 864	(2)
Total	85 772	18 388	8 391	-	1 290	-	1 601	115 442	(3)
Région wallonne									
Belgique	2 706	264	841	-	-	-	355	4 166	
Etrangers	12 283	220	108	-	-	-	457	13 068	
Total	14 989	484	949	-	-	-	812	17 234	
Région bruxelloise									
Belgique	7 705	2 407	367	511	-	589	-	11 579	
Etrangers	180 963	7 064	4 261	-	-	1 247	-	193 535	
Total	188 668	9 471	4 628	511	-	1 836	-	205 114	
Le Royaume									
Belgique	18 955	8 760	2 159	511	786	589	1 563	33 323	(1)
Etrangers	270 474	19 583	11 809	-	504	1 247	850	304 567	(2)
Total	289 429	28 343	13 967	511	1 290	1 836	2 413	337 790	(3)

(1) non compris 956 nuitées à Zeebrugge
(2) " " 608 " " "
(3) " " 1 564 " " "

STATISTIQUE DU TOURISME ET DE L'HOTELLERIE -

Tableau : 3 - Nombre de nuitées dans les villes d'arts, par région linguistique
mois de juin 1979

(Chiffres absolus)

	Hôtels reconnus	Etablis. non reconnus	Etablis. tourisme social	Etablis. de cure	Colonies de vacances	Villas, appart. et ch. meubl. hôtes payants	Camping	Total	
Région flamande									
Belgique	8 239	5 974	428	-	1 287	-	2 269	18 197	(1)
Etrangers	67 890	11 497	6 697	-	510	-	4 225	90 819	(2)
Total	76 129	17 471	7 125	-	1 797	-	6 494	109 016	(3)
Région wallonne									
Belgique	2 532	270	889	-	-	-	-	3 691	
Etrangers	11 727	173	70	-	-	-	-	11 970	
Total	14 259	443	959	-	-	-	-	15 661	
Région bruxelloise									
Belgique	6 962	2 474	574	471	-	350	-	10 831	
Etrangers	167 717	5 929	3 735	-	-	805	-	178 186	
Total	174 679	8 403	4 309	471	-	1 155	-	189 017	
Le Royaume									
Belgique	17 733	8 718	1 891	471	1 287	350	2 269	32 719	(1)
Etrangers	247 334	17 599	10 502	-	510	805	4 225	280 975	(2)
Total	265 067	26 317	12 393	471	1 797	1 155	6 494	313 694	(3)

(1) non compris 1 696 nuitées à Zeebrugge
(2) " " 1 063 " " "
(3) " " 2 759 " " "

