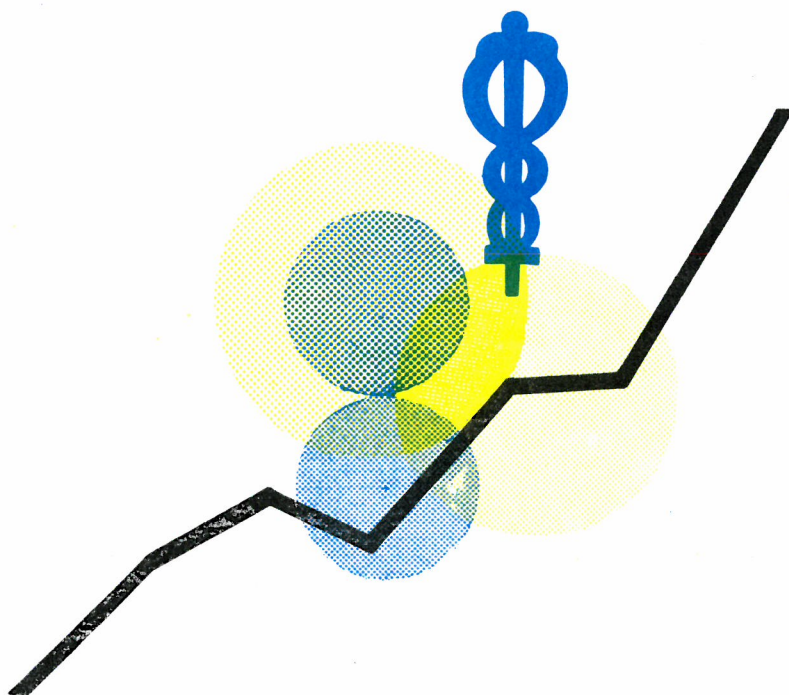


# STATISTIQUES DU COMMERCE



## 1976

JANVIER - FEVRIER - MARS - AVRIL  
N° 1-2-3-4

INSTITUT NATIONAL DE STATISTIQUE

ROYAUME DE BELGIQUE

MINISTRE DES AFFAIRES ECONOMIQUES



# STATISTIQUES du COMMERCE

# 1976

## PUBLICATION MENSUELLE :

Abonnement : Belgique : 390 F l'an  
Etranger : 470 F l'an

Ce numéro : Belgique : 45 F  
Etranger : 55 F

JANVIER - FEVRIER - MARS - AVRIL,  
N<sup>o</sup> 1-2-3-4

9<sup>e</sup> ANNEE

On peut se procurer le présent bulletin mensuel au siège de l'INSTITUT NATIONAL DE STATISTIQUE  
Rue de Louvain, 44 - 1000 Bruxelles  
Compte n<sup>o</sup> 000-2005886-23

## TABLE DES MATIERES

COMMERCE EXTERIEUR DE L'UNION ECONOMIQUE  
BELGO-LUXEMBOURGEOISE

I. COMMERCE EXTERIEUR PAR SECTIONS DE MARCHAN- DISES D'APRES LA NOMENCLATURE DE BRUXELLES : MOIS ET PERIODE	4
janvier - février 1976	
1.- Importations	4
2.- Exportations	5
février - mars 1976	
1.- Importations	6
2.- Exportations	7
II. COMMERCE EXTERIEUR D'APRES LES DIVISIONS DE LA CLASSIFICATION-TYPE POUR LE COMMERCE INTER- NATIONAL : MOIS ET PERIODE	8
janvier - février 1976	
1.- Importations	8
2.- Exportations	10
février - mars 1976	
1.- Importations	12
2.- Exportations	14
III. COMMERCE EXTERIEUR PAR PAYS : MOIS ET PERIODE	16
janvier - février 1976	
1.- Importations	16
2.- Exportations	17
février - mars 1976	
1.- Importations	18
2.- Exportations	19
IV. INDICES DE QUANTITE ET DE VALEUR MOYENNE DES MARCHANDISES IMPORTEES ET EXPORTEES	20
mars 1976	
1.- Indices de quantité 1970 = 100	20
2.- Indices de la valeur moyenne 1970 = 100	20

## COMMERCE INTERIEUR ET TOURISME

## STATISTIQUES MENSUELLES ET TRIMESTRIELLES

Chiffres d'affaires - décembre 1975	24
1. Chiffres absolus (en 1 000 F)	24
2. Indices du chiffre d'affaires	30
Tourisme et hôtellerie : nombre de nuitées	35
1. Evolution dans le temps - janvier 1976	35
2. Résultats généraux par région touristique : novembre 1975	36
3. Résultats généraux par région touristique : décembre 1975	38
4. Résultats généraux par région touristique : janvier 1976	40
REGISTRE DU COMMERCE	42
1. Inscriptions et radiations - août 1975	42
a) Répartition des entreprises suivant le nombre d'établissements qu'elles comprennent	42
b) Répartition des établissements d'après la nationalité	44
c) Répartition des établissements d'après l'activité exercée	46
d) Répartition des établissements d'après le sexe et l'état civil du propriétaire de l'entreprise (personnes physiques)	52
e) Répartition des établissements d'après la forme juridique de l'entreprise (personnes morales)	54
f) Répartition des établissements par arron- dissement	55
g) Répartition des établissements d'après la forme de distribution	60
2. Réinscriptions - août 1975	62
a) Répartition des entreprises suivant le nombre d'établissements qu'elles comprennent	62
b) Répartition des établissements d'après l'activité exercée	64
STATISTIQUES SEMESTRIELLES ET ANNUELLES	
- Statistique des stocks de vin détenus par les commerçants au 31.8.1975	66
- Points de vente de carburants pour véhicules à moteur - 1973-1974-1975	67

## Signes conventionnels

- .. = les renseignements ne sont pas disponibles
- = 0 ou inférieur à la moitié de l'unité utilisée
- (\*) = chiffres provisoires
- = chiffres rectifiés

La virgule (,) est employée pour séparer les unités des décimales

## Droits d'auteur réservés

La reproduction du contenu de cette publication, qu'elle soit intégrale ou partielle, dans la forme originale ou remaniée, est interdite sauf autorisation écrite de l'Institut national de Statistique.

L'utilisation du contenu de cette publication, à titre explicatif ou justificatif, dans un article, un compte rendu ou un livre, est autorisée moyennant indication claire et précise de la source.

**Commerce extérieur**  
**de l'Union économique**  
**Belgo-Luxembourgeoise**

## I.COMMERCE EXTERIEUR PAR SECTIONS DE MARCHANDISES D'APRES LA NOMENCLATURE DE BRUXELLES

## 1.-IMPORTATIONS

SECTIONS DE MARCHANDISES	QUANTITE (1000 T)				VALEUR (1000000 F)			
	CHIFFRES MENSUELS		MOYENNES MENSUELLES		CHIFFRES MENSUELS		MOYENNES MENSUELLES	
	JANVIER	FEVRIER	JANVIER- FEVRIER		JANVIER	FEVRIER	JANVIER- FEVRIER	
	1976	1976	1975	1976	1976	1976	1975	1976
1.ANIMAUX VIVANTS ET PRODUITS DU REGNE ANIMAL	60	59	60	60	2822	2883	2372	2853
2.PRODUITS DU REGNE VEGETAL	674	645	557	660	5658	5511	4660	5585
3.GRAISSES ET HUILES ANIMALES ET VEGETALES;PRODUITS DERIVES	32	33	33	33	623	617	921	620
4.PRODUITS ALIMENTAIRES BOISSONS ET TABACS	293	256	239	274	4161	3870	3541	4015
5.PRODUITS MINERAUX	8197	7200	9478	7699	19655	13471	16413	16563
6.PRODUITS CHIMIQUES	423	331	405	377	7996	6854	6494	7425
7.MATIERES PLASTIQUES ET CAOUTCHOUC PRODUITS EN CES MATIERES	101	91	74	96	3775	3715	2966	3745
8.PEAUX ET CUIRS;OUVRAGES EN CES MATIERES	4	4	5	4	616	805	644	711
9.BOIS ET LIEGE;OUVRAGES EN CES MATIERES	222	269	219	245	1444	1445	1069	1445
10.PAPIERS ET MATIERES SERVANT A LEUR FABRICATION	125	122	117	124	3071	3151	2863	3111
11.MATIERES TEXTILES ET OUVRAGES EN CES MATIERES	77	82	73	79	8423	9368	7737	8896
12.CHAUSSURES,COIFFURES,PARAPLUIES, FLEURS ARTIFICIELLES	2	3	3	3	760	1080	937	920
13.OUVRAGES EN PIERRES;CIMENTS, CERAMIQUES,VERRES	122	118	134	120	1300	1360	1295	1330
14.PIERRES ET METAUX PRECIEUX	-	-	-	-	5675	4463	4342	5069
15.METAUX COMMUNS ET OUVRAGES EN CES METAUX	422	457	408	440	8945	8897	9253	8921
16.MACHINES ET APPAREILS;MATERIEL ELECTRIQUE	67	72	84	70	12216	13081	11723	12648
17.MATERIEL DE TRANSPORT	134	159	111	147	11314	14100	8592	12707
18.OPTIQUE,PRECISION,HORLOGERIE ACOUSTIQUE	2	2	2	2	1641	1904	1623	1773
19.ARMES ET MUNITIONS	-	-	-	-	47	44	45	45
20.MARCHANDISES ET PRODUITS DIVERS	14	15	13	14	1296	1554	1229	1425
21.OBJETS D'ART,DE COLLECTION ET D'ANTIQUITE	-	-	-	-	102	82	65	92
22.MARCHANDISES NON CLASSEES AILLEURS	144	100	78	122	901	631	667	766
<b>TOTAL GENERAL</b>	<b>11116</b>	<b>10021</b>	<b>12094</b>	<b>10568</b>	<b>102441</b>	<b>98889</b>	<b>89451</b>	<b>100665</b>

## I.COMMERCE EXTERIEUR PAR SECTIONS DE MARCHANDISES D'APRES LA NOMENCLATURE DE BRUXELLES

## 2.-EXPORTATIONS

SECTIONS DE MARCHANDISES	QUANTITE (1000 T)				VALEUR (1000000 F)			
	CHIFFRES MENSUELS		MOYENNES MENSUELLES		CHIFFRES MENSUELS		MOYENNES MENSUELLES	
	JANVIER	FEVRIER	JANVIER- FEVRIER		JANVIER	FEVRIER	JANVIER- FEVRIER	
	1976	1976	1975	1976	1976	1976	1975	1976
1.ANIMAUX VIVANTS ET PRODUITS DU REGNE ANIMAL	66	68	75	67	3149	3296	3223	3222
2.PRODUITS DU REGNE VEGETAL	266	226	234	246	2885	2566	2486	2725
3.GRAISSES ET HUILES ANIMALES ET VEGETALES;PRODUITS DERIVES	24	28	27	26	477	540	808	508
4.PRODUITS ALIMENTAIRES BOISSONS ET TABACS	137	156	142	146	2745	3034	3031	2889
5.PRODUITS MINERAUX	2453	2116	2910	2284	4626	4146	4532	4386
6.PRODUITS CHIMIQUES	835	834	847	834	9605	9878	9222	9742
7.MATIERES PLASTIQUES ET CAOUTCHOUC PRODUITS EN CES MATIERES	115	112	93	114	4551	4535	3885	4543
8.PEAUX ET CUIRS;OUVRAGES EN CES MATIERES	5	5	4	5	410	446	438	428
9.BOIS ET LIEGE;OUVRAGES EN CES MATIERES	87	88	84	88	621	680	588	651
10.PAPIERS ET MATIERES SERVANT A LEUR FABRICATION	84	91	74	88	2173	2272	2092	2223
11.MATIERES TEXTILES ET OUVRAGES EN CES MATIERES	69	77	65	73	8385	9480	8582	8933
12.CHAUSSURES,COIFFURES,PARAPLUIES, FLEURS ARTIFICIELLES	-	-	1	-	117	137	165	127
13.OUVRAGES EN PIERRES;CIMENTES, CERAMIQUES,VERRES	147	148	146	147	1806	1963	1764	1884
14.PIERRES ET METAUX PRECIEUX	-	-	-	-	3682	4576	3400	4129
15.METAUX COMMUNS ET OUVRAGES EN CES METAUX	1238	1208	1503	1223	17230	17351	22742	17290
16.MACHINES ET APPAREILS;MATERIEL ELECTRIQUE	54	54	54	54	10722	10775	9846	10749
17.MATERIEL DE TRANSPORT	98	130	75	114	10972	14161	7420	12567
18.OPTIQUE,PRECISION,HORLOGERIE ACOUSTIQUE	2	2	2	2	1026	1011	938	1018
19.ARMES ET MUNITIONS	-	-	-	-	31	97	129	64
20.MARCHANDISES ET PRODUITS DIVERS	13	16	13	15	1397	1671	1381	1534
21.OBJETS D'ART,DE COLLECTION ET D'ANTIQUITE	-	-	-	-	49	26	25	38
22.MARCHANDISES NON CLASSEES AILLEURS	44	39	37	42	3486	2830	2598	3158
<b>TOTAL GENERAL</b>	<b>5737</b>	<b>5398</b>	<b>6386</b>	<b>5568</b>	<b>90144</b>	<b>95473</b>	<b>89296</b>	<b>92808</b>

## I.COMMERCE EXTERIEUR PAR SECTIONS DE MARCHANDISES D'APRES LA NOMENCLATURE DE BRUXELLES

## 1.-IMPORTATIONS

SECTIONS DE MARCHANDISES	QUANTITE (1000 T)				VALEUR (1000000 F)			
	CHIFFRES MENSUELS		MOYENNES MENSUELLES		CHIFFRES MENSUELS		MOYENNES MENSUELLES	
	FEVRIER	MARS	JANVIER-MARS		FEVRIER	MARS	JANVIER-MARS	
	1976	1976	1975	1976	1976	1976	1975	1976
1.ANIMAUX VIVANTS ET PRODUITS DU REGNE ANIMAL	59	68	58	63	2883	3402	2331	3036
2.PRODUITS DU REGNE VEGETAL	645	597	603	639	5511	5362	4797	5511
3.GRAISSES ET HUILES ANIMALES ET VEGETALES,PRODUITS DERIVES	33	37	34	34	617	687	883	642
4.PRODUITS ALIMENTAIRES BOISSONS ET TABACS	256	291	239	280	3870	4403	3550	4145
5.PRODUITS MINERAUX	7200	7560	9354	7652	13471	13230	16015	15452
6.PRODUITS CHIMIQUES	331	374	399	376	6854	7557	6386	7469
7.MATIERES PLASTIQUES ET CAOUTCHOUC PRODUITS EN CES MATIERES	91	113	76	102	3715	4456	3008	3982
8.PEAUX ET CUIRS;OUVRAGES EN CES MATIERES	4	5	5	4	805	876	652	766
9.BOIS ET LIEGE;OUVRAGES EN CES MATIERES	269	251	221	247	1445	1575	1081	1488
10.PAPIERS ET MATIERES SERVANT A LEUR FABRICATION	122	152	114	133	3151	3603	2802	3275
11.MATIERES TEXTILES ET OUVRAGES EN CES MATIERES	82	91	73	83	9368	10483	7807	9425
12.CHAUSSURES,COIFFURES,PARAPLUIES, FLEURS ARTIFICIELLES	3	3	3	3	1080	1061	939	967
13.OUVRAGES EN PIERRES;CEMENTS, CERAMIQUES,VERRES	118	171	139	137	1360	1682	1325	1448
14.PIERRES ET METAUX PRECIEUX	-	-	-	-	4463	6861	4177	5666
15.METAUX COMMUNS ET OUVRAGES EN CES METAUX	457	611	412	497	8897	12328	9408	10057
16.MACHINES ET APPAREILS;MATERIEL ELECTRIQUE	72	79	85	73	13081	14866	12153	13387
17.MATERIEL DE TRANSPORT	159	162	114	152	14100	14823	9251	13412
18.OPTIQUE,PRECISION,HORLOGERIE ACOUSTIQUE	2	3	2	2	1904	2141	1648	1895
19.ARMES ET MUNITIONS	-	-	-	-	44	40	48	44
20.MARCHANDISES ET PRODUITS DIVERS	15	19	13	16	1554	1858	1259	1569
21.OBJETS D'ART,DE COLLECTION ET D'ANTIQUITE	-	-	-	-	82	88	65	90
22.MARCHANDISES NON CLASSEES AILLEURS	100	76	91	107	631	792	800	775
<b>TOTAL GENERAL</b>	<b>10021</b>	<b>10663</b>	<b>12034</b>	<b>10600</b>	<b>98889</b>	<b>112174</b>	<b>90386</b>	<b>104501</b>



## I.COMMERCE EXTERIEUR PAR SECTIONS DE MARCHANDISES D'APRES LA NOMENCLATURE DE BRUXELLES

## 2.-EXPORTATIONS

SECTIONS DE MARCHANDISES	QUANTITE (1000 T)				VALEUR (1000000 F)			
	CHIFFRES MENSUELS		MOYENNES MENSUELLES		CHIFFRES MENSUELS		MOYENNES MENSUELLES	
	FEVRIER	MARS	JANVIER-MARS		FEVRIER	MARS	JANVIER-MARS	
	1976	1976	1975	1976	1976	1976	1975	1976
1.ANIMAUX VIVANTS ET PRODUITS DU REGNE ANIMAL	68	80	74	71	3296	3861	3122	3435
2.PRODUITS DU REGNE VEGETAL	226	281	241	258	2566	3029	2491	2827
3.GRAISSES ET HUILES ANIMALES ET VEGETALES;PRODUITS DERIVES	28	30	27	28	540	590	777	536
4.PRODUITS ALIMENTAIRES BOISSONS ET TABACS	156	168	141	154	3034	3549	3039	3109
5.PRODUITS MINERAUX	2116	2739	2846	2436	4146	4328	4110	4367
6.PRODUITS CHIMIQUES	834	871	834	846	9878	10583	9077	10022
7.MATIERES PLASTIQUES ET CAOUTCHOUC PRODUITS EN CES MATIERES	112	118	92	115	4535	5380	3867	4822
8.PEAUX ET CUIRS;OUVRAGES EN CES MATIERES	5	6	4	5	446	747	444	534
9.BOIS ET LIEGE;OUVRAGES EN CES MATIERES	88	112	91	96	680	854	625	718
10.PAPIERS ET MATIERES SERVANT A LEUR FABRICATION	91	118	74	98	2272	2874	2083	2440
11.MATIERES TEXTILES ET OUVRAGES EN CES MATIERES	77	93	67	80	9480	11914	8837	9927
12.CHAUSSURES,COIFFURES,PARAPLUIES, FLEURS ARTIFICIELLES	-	1	1	1	137	182	169	145
13.OUVRAGES EN PIERRES;CIMENTES, CERAMIQUES,VERRES	148	200	150	165	1963	2395	1797	2054
14.PIERRES ET METAUX PRECIEUX	-	-	-	-	4576	5107	3466	4455
15.METAUX COMMUNS ET OUVRAGES EN CES METAUX	1208	1332	1458	1259	17351	21031	21798	18537
16.MACHINES ET APPAREILS;MATERIEL ELECTRIQUE	54	67	55	58	10775	13451	10089	11650
17.MATERIEL DE TRANSPORT	130	127	87	119	14161	15087	8490	13407
18.OPTIQUE,PRECISION,HORLOGERIE ACOUSTIQUE	2	2	2	2	1011	1465	1032	1167
19.ARMES ET MUNITIONS	-	-	-	-	97	56	105	61
20.MARCHANDISES ET PRODUITS DIVERS	16	19	14	16	1671	2021	1475	1696
21.OBJETS D'ART,DE COLLECTION ET D'ANTIQUITE	-	-	-	-	26	65	29	47
22.MARCHANDISES NON CLASSEES AILLEURS	39	49	37	44	2830	3271	2423	3196
TOTAL GENERAL	5398	6414	6295	5850	95473	111838	89347	99152

## II.COMMERCE EXTERIEUR D'APRES LES DIVISIONS DE LA CLASSIFICATION TYPE POUR LE COMMERCE INTERNATIONAL

## 1.-IMPORTATIONS

SECTIONS ET DIVISIONS	QUANTITE (1000 T)				VALEUR (1000000 F)			
	CHIFFRES MENSUELS		MOYENNES MENSUELLES		CHIFFRES MENSUELS		MOYENNES MENSUELLES	
	JANVIER	FEVRIER	JANVIER-FEVRIER		JANVIER	FEVRIER	JANVIER-FEVRIER	
	1976	1976	1975	1976	1976	1976	1975	1976
0.ANIMAUX VIVANTS ET PRODUITS ALIMENTAIRES	891	833	744	862	10381	10239	8623	10310
00.ANIMAUX VIVANTS	9	9	8	9	435	437	356	436
01.VIANDES ET PREPARATIONS DE VIANDE	14	14	12	14	864	864	617	864
02.PRODUITS LAITIERS;OEUF D'OISEAUX	20	22	20	21	1189	1310	1077	1249
03.POISSONS,PREPARATIONS DE POISSONS	9	9	9	9	540	502	447	521
04.CEREALES ET PRODUITS A BASE DE CEREALES	421	412	345	416	2891	2870	2425	2880
05.FRUIITS ET LEGUMES	167	152	150	159	1798	1740	1476	1769
06.SUCRE ET PRODUITS A BASE DE SUCRE	21	29	22	25	206	226	182	216
07.CAFE,THE,CACAO,EPICES ET PRODUITS DERIVES	14	14	12	14	1000	1037	850	1019
08.ALIMENTS POUR ANIMAUX,FRAIS,SECS, CONCASSES OU PULVERISES;DECHETS	204	160	151	182	1122	913	821	1017
09.PREPARATIONS ALIMENTAIRES DIVERSES	12	11	14	12	335	340	372	337
1.BOISSONS ET TABACS	47	42	42	44	1285	1073	1051	1179
11.BOISSONS	43	38	38	40	859	635	654	747
12.TABACS BRUTS ET MANUFACTURES	4	4	4	4	426	438	397	432
2.MATIERES PREMIERES A L'EXCEPTION DES COMBUSTIBLES MINERAUX	3357	4133	5132	3745	8030	8050	8407	8040
21.PEAUX ET PELLETERIES BRUTES	3	3	4	3	206	278	217	242
22.GRAINES ET FRUITS OLEAGINEUX;MEME EN FARINE	72	70	53	71	582	539	604	561
23.CAOUTCHOUC BRUT,NATUREL,SYNTHETIQUE ET REGENERE	12	13	9	12	272	283	225	278
24.BOIS ET LIEGE	195	238	192	216	965	974	683	970
25.PATE A PAPIER ET DECHETS DE PAPIER	33	28	39	30	478	390	516	434
26.FIBRES TEXTILES ET DECHETS DE FIDRES TEXTILES	41	42	44	42	1614	1586	1447	1600
27.PRODUITS MINERAUX NON METALLIFERES, A L'EXCEPTION DES COMBUSTIBLES ET DES PIERRES GEMMES	1135	1387	1724	1261	1135	1048	1354	1092
28.MINERAIS ET DECHETS DE METAUX	1851	2339	3049	2095	2383	2550	2990	2466
29.MATIERES BRUTES,D'ORIGINE ANIMALE OU VEGETALE N.D.A.	16	13	18	14	395	400	373	397
3.COMBUSTIBLES MINERAUX,LUBRIFIANTS ET PRODUITS CONNEXES	5249	3514	4760	4382	16839	10593	12888	13716
32.CHARBONS,COKES ET BRIQUETTES	710	852	1090	781	1830	2126	2728	1978
33.PETROLE ET PRODUITS DERIVES DU PETROLE	3503	1715	2833	2609	12953	6619	9013	9786
34.GAZ NATURELS ET GAZ D'USINE	1036	947	838	992	2047	1823	1119	1935
35.ENERGIE ELECTRIQUE	-	-	-	-	9	24	28	17
4.HUILES ET GRAISSES D'ORIGINE ANIMALE ET VEGETALE	30	30	28	30	556	559	790	558
41.HUILES ET GRAISSES D'ORIGINE ANIMALE	9	8	9	9	115	119	143	117
42.HUILES FIXES D'ORIGINE VEGETALE	15	15	14	15	331	290	476	311
43.CIRES,HUILES ET GRAISSES PREPAREES, D'ORIGINE ANIMALE OU VEGETALE	6	7	5	7	110	150	170	130

## II.COMMERCE EXTERIEUR D'APRES LES DIVISIONS DE LA CLASSIFICATION TYPE POUR LE COMMERCE INTERNATIONAL(SUITE)

## 1.-IMPORTATIONS

SECTIONS ET DIVISIONS	QUANTITE (1000 T)				VALEUR (1000000 F)			
	CHIFFRES MENSUELS		MOYENNES MENSUELLES		CHIFFRES MENSUELS		MOYENNES MENSUELLES	
	JANVIER	FEVRIER	JANVIER- FEVRIER		JANVIER	FEVRIER	JANVIER- FEVRIER	
	1976	1976	1975	1976	1976	1976	1975	1976
5.PRODUITS CHIMIQUES	489	391	450	440	9859	8449	7725	9154
51.ELEMENTS CHIMIQUES ET COMPOSES	243	168	200	206	3968	2962	2726	3465
52.GOUDRONS MINERAUX ET DERIVES CHIMIQUES BRUTS DE COMBUSTIBLES	8	9	9	9	31	31	35	31
53.MATIERES COLORANTES ET TANNANTES	7	7	7	7	487	514	384	500
54.PRODUITS MEDICINAUX ET PHARMACEUTIQUES	1	1	1	1	1583	1131	1129	1357
55.PRODUITS AROMATIQUES;PRODUITS DE TOILETTE ET D'ENTRETIEN	11	12	12	11	496	538	540	517
56.ENGRAIS MANUFACTURES	113	99	138	106	372	322	439	347
57.EXPLOSIFS	-	-	-	-	17	13	21	15
58.MATIERES PLAST.ET RESINES ARTIFIC.	71	61	49	66	2041	1851	1436	1946
59.PRODUITS CHIMIQUES N.D.A.	35	34	34	34	865	1087	1014	976
6.ARTICLES MANUFACTURES CLASSES D'APRES LA MATIERE PREMIERE	666	700	623	683	21269	20594	19357	20932
61.PEAUX TANNEES;CUIR ET ARTICLES EN CUIR;PELLETIERES APPRETEES	1	1	1	1	207	222	214	214
62.ARTICLES EN CAOUTCHOUC N.D.A.	12	11	11	12	844	858	723	851
63.ARTICLES EN BOIS OU EN LIEGE	27	31	27	29	459	452	371	456
64.PAPIER,CARTON ET ARTICLES EN PAPIER ET EN CARTON	85	88	71	87	1888	1992	1720	1940
65.FILS,TESSUS,ARTICLES TEXTILES CONFECTIONNES ET SIMILAIRES	33	36	26	34	4256	4635	3789	4446
66.ARTICLES EN MATIERES MINERALES AUTRES QUE LES METAUX	141	135	153	138	5219	4123	3912	4671
67.FER,FONTE,ACIER	268	318	254	293	2982	3575	3672	3279
68.METAUX NON FERREUX	69	52	49	61	3285	2480	2843	2882
69.ARTICLES MANUFACT. EN METAL.	30	30	32	30	2128	2258	2112	2193
7.MACHINES ET MATERIEL DE TRANSPORT	201	232	195	216	23852	27594	20661	25723
71.MACHINES NON ELECTRIQUES	51	54	67	52	8163	8655	7859	8409
72.MACHINES ET APPAREILS ELECTRIQUES	19	22	20	20	4619	5164	4493	4892
73.MATERIEL DE TRANSPORT	132	156	108	144	11070	13775	8309	12423
8.ARTICLES MANUFACT. DIVERS N.D.A.	41	46	40	44	8252	10001	8124	9126
81.APPAREILS SANITAIRES;APPAREILS DE CHAUFFAGE ET D'ECLAIRAGE	5	6	5	6	344	382	301	363
82.MEUBLES	11	13	10	12	845	1032	782	939
83.ARTICLES DE VOYAGE,SACS A MAIN	1	1	-	1	132	193	134	162
84.VETEMENTS	4	4	4	4	2702	3346	2665	3024
85.CHAUSSURES	2	3	3	2	672	987	852	830
86.APPAREILS SCIENTIFIQUES;APPAREILS POUR LA PHOTOGRAPHIE ET LA CINEMA- TOGRAPHIE;HORLOGERIE	2	2	2	2	995	1246	1025	1121
89.ARTICLES MANUFACTURES N.D.A.	17	18	16	17	2561	2816	2366	2689
9.MARCHANDISES NON CLASSEES AILLEURS	144	100	78	122	2119	1735	1824	1927
91.COLIS POSTAUX NON CLASSEES AILLEURS	-	-	-	-	2	4	2	3
93.PROVISIONS ET FOURNITURES DE BORD; MARCHANDISES N.D.A.	2	-	-	1	6	-	7	3
94.ANIMAUX DE JARDINS ZOOLOGIQUES, CHIENS,CHATS ET ANIMAUX N.D.A.	-	-	-	-	5	7	4	6
96.MONNAIE N'ETANT PAS EN CIRCULATION, A L'EXCEPTION DES MONNAIES D'OR	-	-	-	-	3	15	5	9
97.OR	-	-	-	-	1207	1076	1146	1143
99.TRAFFIC CONFIDENTIEL,N.D.A.	142	100	78	121	895	631	660	763
<b>TOTAL GENERAL :</b>	<b>11116</b>	<b>10021</b>	<b>12094</b>	<b>10568</b>	<b>102441</b>	<b>98889</b>	<b>89451</b>	<b>100665</b>

## II. COMMERCE EXTERIEUR D'APRES LES DIVISIONS DE LA CLASSIFICATION TYPE POUR LE COMMERCE INTERNATIONAL

## 2.-EXPORTATIONS

SECTIONS ET DIVISIONS	QUANTITE (1000 T)				VALEUR (1000000 F)			
	CHIFFRES MENSUELS		MOYENNES MENSUELLES		CHIFFRES MENSUELS		MOYENNES MENSUELLES	
	JANVIER	FEVRIER	JANVIER- FEVRIER		JANVIER	FEVRIER	JANVIER- FEVRIER	
	1976	1976	1975	1976	1976	1976	1975	1976
0. ANIMAUX VIVANTS ET PRODUITS ALIMENTAIRES	430	417	420	423	7765	8022	7815	7894
00. ANIMAUX VIVANTS	12	9	10	11	664	468	434	566
01. VIANDES ET PREPARATIONS DE VIANDE	23	24	28	23	1691	1799	1650	1745
02. PRODUITS LAITIERS; OEUVS D'OISEAUX	28	32	34	30	974	1312	1294	1143
03. POISSONS, PREPARATIONS DE POISSONS	2	2	2	2	117	111	105	114
04. CEREALES ET PRODUITS A BASE DE CEREALES	204	174	174	189	1734	1572	1586	1653
05. FRUITS ET LEGUMES	85	78	77	82	1326	1337	1079	1332
06. SUCRE ET PRODUITS A BASE DE SUCRE	22	24	34	23	310	380	631	345
07. CAFE, THE, CACAO, EPICES ET PRODUITS DERIVES	4	5	4	4	345	337	323	341
08. ALIMENTS POUR ANIMAUX, FRAIS, SECS, CONCASSES OU PULVERISES; DECHETS	41	59	44	50	332	417	331	375
09. PREPARATIONS ALIMENTAIRES DIVERSES	9	10	12	9	272	290	383	281
1. BOISSONS ET TABACS	28	22	23	25	595	509	585	552
11. BOISSONS	27	21	21	24	242	197	185	220
12. TABACS BRUTS ET MANUFACTURES	1	1	2	1	353	312	400	332
2. MATIERES PREMIERES A L'EXCEPTION DES COMBUSTIBLES MINERAUX	1476	1241	1653	358	2822	2950	2855	2886
21. PEAUX ET PELLETERIES BRUTES	4	4	3	4	132	127	82	129
22. GRAINES ET FRUITS OLEAGINEUX; MEME EN FARINE	2	4	2	3	36	59	46	47
23. CAOUTCHOUC BRUT, NATUREL, SYNTHETIQUE ET REGENERE	5	5	4	5	83	80	57	81
24. BOIS ET LIEGE	31	26	29	29	135	135	117	135
25. PATE A PAPIER ET DECHETS DE PAPIER	33	32	26	32	254	171	217	212
26. FIBRES TEXTILES ET DECHETS DE FIBRES TEXTILES	20	22	19	21	829	979	704	904
27. PRODUITS MINERAUX NON METALLIFERES, A L'EXCEPTION DES COMBUSTIBLES ET DES PIERRES GEMMES	1298	1043	1430	171	552	533	509	542
28. MINERAIS ET DECHETS DE METAUX	72	94	127	83	353	480	649	417
29. MATIERES BRUTES, D'ORIGINE ANIMALE OU VEGETALE N.D.A.	11	11	13	11	447	387	475	417
3. COMBUSTIBLES MINERAUX, LUBRIFIANTS ET PRODUITS CONNEXES	997	909	1244	953	4005	3591	3796	3798
32. CHARBONS, COKES ET BRIQUETTES	61	58	83	59	158	143	225	150
33. PETROLE ET PRODUITS DERIVES DU PETROLE	918	841	1146	880	3766	3408	3517	3587
34. GAZ NATURELS ET GAZ D'USINE	18	11	14	14	81	41	53	61
35. ENERGIE ELECTRIQUE	-	-	-	-	-	-	-	-
4. HUILES ET GRAISSES D'ORIGINE ANIMALE ET VEGETALE	20	23	20	21	385	435	613	410
41. HUILES ET GRAISSES D'ORIGINE ANIMALE	5	5	4	5	67	76	73	71
42. HUILES FIXES D'ORIGINE VEGETALE	12	14	12	13	267	294	480	280
43. CIRES, HUILES ET GRAISSES PREPAREES, D'ORIGINE ANIMALE OU VEGETALE	3	4	3	3	52	65	61	58

## II.COMMERCE EXTERIEUR D'APRES LES DIVISIONS DE LA CLASSIFICATION TYPE POUR LE COMMERCE INTERNATIONAL(SUITE)

## 2.-EXPORTATIONS

SECTIONS ET DIVISIONS	QUANTITE (1000 T)				VALEUR (1000000 F)			
	CHIFFRES MENSUELS		MOYENNES MENSUELLES		CHIFFRES MENSUELS		MOYENNES MENSUELLES	
	JANVIER	FEVRIER	JANVIER- FEVRIER		JANVIER	FEVRIER	JANVIER- FEVRIER	
	1976	1976	1975	1976	1976	1976	1975	1976
5.PRODUITS CHIMIQUES	942	930	934	936	11817	11910	10834	11863
51.ELEMENTS CHIMIQUES ET COMPOSES	356	305	337	331	4444	4436	3684	4440
52.GOUDRONS MINERAUX ET DERIVES CHIMIQUES BRUTS DE COMBUSTIBLES	19	15	23	17	97	63	88	80
53.MATIERES COLORANTES ET TANNANTES	7	9	7	8	357	442	330	400
54.PRODUITS MEDICINAUX ET PHARMACEUTIQUES	1	1	1	1	966	865	989	915
55.PRODUITS AROMATIQUES;PRODUITS DE TOILETTE ET D'ENTRETIEN	12	14	11	13	436	480	417	458
56.ENGRAIS MANUFACTURES	344	418	420	381	1184	1339	1585	1262
57.EXPLOSIFS	-	-	-	-	63	51	70	57
58.MATIERES PLAST.ET RESINES ARTIFIC.	95	91	74	93	3171	3114	2546	3142
59.PRODUITS CHIMIQUES N.D.A.	106	78	62	92	1098	1121	1125	1109
6.ARTICLES MANUFACTURES CLASSES D'APRES LA MATIERE PREMIERE	1608	1586	1884	1597	30527	32448	35556	31488
61.PEAUX TANNEES;CUIR ET ARTICLES EN CUIR;PELLETERIES APPRETEES	1	1	1	1	220	247	249	234
62.ARTICLES EN CAOUTCHOUC N.D.A.	10	11	10	10	803	807	792	805
63.ARTICLES EN BOIS OU EN LIEGE	57	61	54	59	480	540	467	510
64.PAPIER,CARTON ET ARTICLES EN PAPIER ET EN CARTON	45	52	41	48	1320	1421	1311	1371
65.FILS,TESSUS,ARTICLES TEXTILES CONFECTIONNES ET SIMILAIRES	48	54	44	51	6042	6758	5953	6400
66.ARTICLES EN MATIERES MINERALES AUTRES QUE LES METAUX	261	265	309	263	4674	5732	4278	5203
67.FER,FONTE,ACIER	1077	1029	1298	1053	11612	11364	16183	11488
68.METAUX NON FERREUX	61	64	73	63	3097	3230	3892	3164
69.ARTICLES MANUFACT. EN METAL.	48	49	54	49	2278	2349	2431	2313
7.MACHINES ET MATERIEL DE TRANSPORT	152	185	130	168	21942	25159	17488	23550
71.MACHINES NON ELECTRIQUES	43	45	45	44	6765	7131	6398	6948
72.MACHINES ET APPAREILS ELECTRIQUES	17	16	14	16	4833	4592	4103	4712
73.MATERIEL DE TRANSPORT	92	123	70	108	10343	13436	6987	11890
8.ARTICLES MANUFACT. DIVERS N.D.A.	41	46	41	44	6583	7419	6906	7001
81.APPAREILS SANITAIRES;APPAREILS DE CHAUFFAGE ET D'ECLAIRAGE	7	7	6	7	326	377	280	351
82.MEUBLES	12	15	12	14	1176	1428	1154	1302
83.ARTICLES DE VOYAGE,SACS A MAIN	-	-	-	-	37	44	36	40
84.VETEMENTS	3	3	3	3	1704	1951	2132	1827
85.CHAUSSURES	-	-	-	-	68	89	113	79
86.APPAREILS SCIENTIFIQUES;APPAREILS POUR LA PHOTOGRAPHIE ET LA CINEMA- TOGRAPHIE;HORLOGERIE	5	5	5	5	1415	1530	1344	1472
89.ARTICLES MANUFACTURES N.D.A.	14	16	14	15	1857	2000	1848	1928
9.MARCHANDISES NON CLASSEES AILLEURS	44	39	37	42	3704	3029	2847	3366
91.COLIS POSTAUX NON CLASSES AILLEURS	-	-	-	-	2	-	1	1
93.PROVISIONS ET FOURNITURES DE BORD; MARCHANDISES N.D.A.	1	1	1	1	36	18	34	27
94.ANIMAUX DE JARDINS ZOOLOGIQUES, CHIENS,CHATS ET ANIMAUX N.D.A.	-	-	-	-	4	6	5	5
96.MONNAIE N'ETANT PAS EN CIRCULATION, A L'EXCEPTION DES MONNAIES D'OR	-	-	-	-	1	3	-	2
97.OR	-	-	-	-	210	189	243	200
99.TRAFIC CONFIDENTIEL,N.D.A.	43	99	36	41	3450	2813	2564	3131
<b>TOTAL GENERAL :</b>	<b>5737</b>	<b>5398</b>	<b>6386</b>	<b>5568</b>	<b>90144</b>	<b>95473</b>	<b>89296</b>	<b>92808</b>

## II.COMMERCE EXTERIEUR D'APRES LES DIVISIONS DE LA CLASSIFICATION TYPE POUR LE COMMERCE INTERNATIONAL

## 1.-IMPORTATIONS

SECTIONS ET DIVISIONS	QUANTITE (1000 T)				VALEUR (1000000 F)			
	CHIFFRES MENSUELS		MOYENNES MENSUELLES		CHIFFRES MENSUELS		MOYENNES MENSUELLES	
	FEVRIER	MARS	JANVIER-MARS		FEVRIER	MARS	JANVIER-MARS	
	1976	1976	1975	1976	1976	1976	1975	1976
0.ANIMAUX VIVANTS ET PRODUITS ALIMENTAIRES	833	821	795	848	10239	11094	8833	10571
00.ANIMAUX VIVANTS	9	12	9	10	437	595	374	489
01.VIANDES ET PREPARATIONS DE VIANDE	14	15	12	15	864	918	636	882
02.PRODUITS LAITIERS;OEUFS D'OISEAUX	22	29	20	24	1310	1587	1024	1362
03.POISSONS,PREPARATIONS DE POISSONS	9	9	8	9	502	539	428	527
04.CEREALES ET PRODUITS A BASE DE CEREALES	412	389	400	407	2870	2787	2671	2849
05.FRUIITS ET LEGUMES	152	138	146	152	1740	1840	1465	1793
06.SUCRE ET PRODUITS A BASE DE SUCRE	29	23	22	24	226	228	213	220
07.CAFE,THE,CACAO,EPICES ET PRODUITS DERIVES	14	15	12	14	1037	1205	834	1081
08.ALIMENTS POUR ANIMAUX,FRAIS,SECS, CONCASSES OU PULVERISES;DECHETS	160	179	151	181	913	1038	823	1024
09.PREPARATIONS ALIMENTAIRES DIVERSES	11	12	14	12	340	357	365	344
1.BOISSONS ET TABACS	42	63	43	51	1073	1269	1049	1209
11.BOISSONS	38	59	39	46	635	799	667	764
12.TABACS BRUTS ET MANUFACTURES	4	4	4	4	438	469	382	444
2.MATIERES PREMIERES A L'EXCEPTION DES COMBUSTIBLES MINERAUX	4133	4665	5030	4052	8050	9341	8027	8474
21.PEAUX ET PELLETERIES BRUTES	3	4	4	3	278	294	211	260
22.GRAINES ET FRUITS OLEAGINEUX;MEME EN FARINE	70	54	47	65	539	426	517	516
23.CAOUTCHOUC BRUT,NATUREL,SYNTHETIQUE ET REGENERE	13	14	9	13	283	312	228	289
24.BOIS ET LIEGE	238	220	193	218	974	1019	687	986
25.PATE A PAPIER ET DECHETS DE PAPIER	28	46	37	35	390	668	487	512
26.FIBRES TEXTILES ET DECHETS DE FIBRES TEXTILES	42	48	43	44	1586	1870	1354	1690
27.PRODUITS MINERAUX NON METALLIFERES, A L'EXCEPTION DES COMBUSTIBLES ET DES PIERRES GEMMES	1387	1642	1741	1388	1048	1355	1248	1180
28.MINERAIS ET DECHETS DE METAUX	2339	2623	2939	2271	2550	3029	2947	2654
29.MATIERES BRUTES,D'ORIGINE ANIMALE OU VEGETALE. N.D.A.	13	15	18	15	400	368	348	388
3.COMBUSTIBLES MINERAUX,LUBRIFIANTS ET PRODUITS CONNEXES	3514	3353	4730	4039	10593	9817	12593	2417
32.CHARBONS,COKES ET BRIQUETTES	852	916	1116	826	2126	2321	2748	2093
33.PETROLE ET PRODUITS DERIVES DU PETROLE	1715	1417	2737	2211	6619	5511	8656	8361
34.GAZ NATURELS ET GAZ D'USINE	947	1021	877	1001	1823	1975	1169	1948
35.ENERGIE ELECTRIQUE	-	-	-	-	24	10	19	15
4.HUILES ET GRAISSES D'ORIGINE ANIMALE ET VEGETALE	30	34	28	31	559	619	762	578
41.HUILES ET GRAISSES D'ORIGINE ANIMALE	8	9	10	9	119	126	152	120
42.HUILES FIXES D'ORIGINE VEGETALE	15	17	14	16	290	355	453	325
43.CIRES,HUILES ET GRAISSES PREPAREES, D'ORIGINE ANIMALE OU VEGETALE	7	8	5	7	150	138	158	133

## II.COMMERCE EXTERIEUR D'APRES LES DIVISIONS DE LA CLASSIFICATION TYPE POUR LE COMMERCE INTERNATIONAL(SUITE)

## 1.-IMPORTATIONS

SECTIONS ET DIVISIONS	QUANTITE (1000 T)				VALEUR (1000000 F)			
	CHIFFRES MENSUELS		MOYENNES MENSUELLES		CHIFFRES MENSUELS		MOYENNES MENSUELLES	
	FEVRIER	MARS	JANVIER-MARS		FEVRIER	MARS	JANVIER-MARS	
	1976	1976	1975	1976	1976	1976	1975	1976
5.PRODUITS CHIMIQUES	391	444	444	441	8449	9652	7610	9320
51.ELEMENTS CHIMIQUES ET COMPOSES	168	192	196	201	2962	3127	2702	3352
52.GOUDRONS MINERAUX ET DERIVES CHIMIQUES BRUTS DE COMBUSTIBLES	9	5	9	8	31	21	34	28
53.MATIERES COLORANTES ET TANNANTES	7	8	7	7	514	620	381	540
54.PRODUITS MEDICINAUX ET PHARMACEUTIQUES	1	2	1	1	1131	1278	1079	1331
55.PRODUITS AROMATIQUES;PRODUITS DE TOILETTE ET D'ENTRETIEN	12	13	13	12	538	642	548	559
56.ENGRAIS MANUFACTURES	99	100	135	104	322	349	428	347
57.EXPLOSIFS	-	-	-	-	13	22	23	17
58.MATIERES PLAST.ET RESINES ARTIFIC.	61	79	50	70	1851	2324	1448	2072
59.PRODUITS CHIMIQUES N.D.A.	34	44	34	38	1087	1271	967	1074
6.ARTICLES MANUFACTURES CLASSES D'APRES LA MATIERE PREMIERE	700	912	634	759	20594	27304	19337	23056
61.PEAUX TANNEES;CUIR ET ARTICLES EN CUIR;PELLETERIES APPRETEES	1	1	1	1	222	256	209	228
62.ARTICLES EN CAOUTCHOUC N.D.A.	11	13	11	12	858	982	744	895
63.ARTICLES EN BOIS OU EN LIEGE	31	30	27	29	452	539	377	484
64.PAPIER,CARTON ET ARTICLES EN PAPIER ET EN CARTON	88	100	71	91	1992	2192	1698	2024
65.FILS,TESSUS,ARTICLES TEXTILES CONFECTIONNES ET SIMILAIRES	36	38	27	36	4635	4907	3788	4599
66.ARTICLES EN MATIERES MINERALES AUTRES QUE LES METAUX	135	192	158	156	4123	6862	3721	5408
67.FER,FONTE,ACIER	318	407	253	331	3575	4452	3628	3670
68.METAUX NON FERREUX	52	94	54	72	2480	4441	2995	3402
69.ARTICLES MANUFACT. EN METAL.	30	37	33	32	2258	2653	2176	2346
7.MACHINES ET MATERIEL DE TRANSPORT	232	241	199	225	27594	30068	21757	27172
71.MACHINES NON ELECTRIQUES	54	61	68	55	8655	10488	8120	9102
72.MACHINES ET APPAREILS ELECTRIQUES	22	22	20	21	5164	5197	4676	4993
73.MATERIEL DE TRANSPORT	156	158	111	149	13775	14383	8961	13076
8.ARTICLES MANUFACT. DIVERS N.D.A.,	46	52	41	47	10001	11252	8380	9835
81.APPAREILS SANITAIRES;APPAREILS DE CHAUFFAGE ET D'ECLAIRAGE	6	6	5	6	382	424	303	383
82.MEUBLES	13	16	10	13	1032	1222	802	1033
83.ARTICLES DE VOYAGE,SACS A MAIN	1	1	-	1	193	216	146	180
84.VETEMENTS	4	5	4	4	3346	3933	2833	3327
85.CHAUSSURES	3	3	3	2	987	956	855	872
86.APPAREILS SCIENTIFIQUES;APPAREILS POUR LA PHOTOGRAPHIE ET LA CINEMA- TOGRAPHIE;HORLOGERIE	2	2	2	2	1246	1388	1073	1210
89.ARTICLES MANUFACTURES N.D.A.	18	20	17	18	2816	3112	2369	2830
9.MARCHANDISES NON CLASSEES AILLEURS	100	76	91	107	1735	1757	2038	1870
91.COLIS POSTAUX NON CLASSES AILLEURS	-	-	-	-	4	4	2	3
93.PROVISIONS ET FOURNITURES DE BORD; MARCHANDISES N.D.A.	-	-	1	1	-	3	8	3
94.ANIMAUX DE JARDINS ZOOLOGIQUES, CHIENS,CHATS ET ANIMAUX N.D.A.	-	-	-	-	7	9	5	7
96.MONNAIE N'ETANT PAS EN CIRCULATION, A L'EXCEPTION DES MONNAIES D'OR	-	-	-	-	15	15	5	11
97.OR	-	-	-	-	1078	937	1226	1074
99.TRAFIC CONFIDENTIEL,N.D.A.	100	76	90	106	631	789	793	772
TOTAL GENERAL :	10021	10663	12034	10600	98889	112174	90386	104501

## II.COMMERCE EXTERIEUR D'APRES LES DIVISIONS DE LA CLASSIFICATION TYPE POUR LE COMMERCE INTERNATIONAL

## 2.-EXPORTATIONS

SECTIONS ET DIVISIONS	QUANTITE (1000 T)				VALEUR (1000000 F)			
	CHIFFRES MENSUELS		MOYENNES MENSUELLES		CHIFFRES MENSUELS		MOYENNES MENSUELLES	
	FEVRIER	MARS	JANVIER-MARS		FEVRIER	MARS	JANVIER-MARS	
	1976	1976	1975	1976	1976	1976	1975	1976
0.ANIMAUX VIVANTS ET PRODUITS ALIMENTAIRES	417	495	423	447	8022	9319	7753	8369
00.ANIMAUX VIVANTS	9	10	10	10	468	557	440	563
01.VIANDES ET PREPARATIONS DE VIANDE	24	26	27	24	1799	1983	1617	1825
02.PRODUITS LAITIERS;OEUF D'OISEAUX	32	39	33	33	1312	1494	1215	1260
03.POISSONS,PREPARATIONS DE POISSONS	2	2	2	2	111	135	107	121
04.CEREALES ET PRODUITS A BASE DE CEREALES	174	236	183	205	1572	2114	1633	1806
05.FRUIITS ET LEGUMES	78	73	74	79	1337	1330	1074	1331
06.SUCRE ET PRODUITS A BASE DE SUCRE	24	26	32	24	380	380	650	356
07.CAFE,THE,CACAO,EPICES ET PRODUITS DERIVES	5	6	4	5	337	451	309	378
08.ALIMENTS POUR ANIMAUX,FRAIS,SECS, CONCASSES OU PULVERISES;DECHETS	59	66	44	55	417	519	328	423
09.PREPARATIONS ALIMENTAIRES DIVERSES	10	12	12	10	290	356	380	306
1.BOISSONS ET TABACS	22	22	23	24	509	711	583	605
11.BOISSONS	21	20	22	23	197	213	187	217
12.TABACS BRUTS ET MANUFACTURES	1	2	2	2	312	498	396	388
2.MATIERES PREMIERES A L'EXCEPTION DES COMBUSTIBLES MINERAUX	1241	1946	1727	1554	2950	3842	2803	3205
21.PEAUX ET PELLETERIES BRUTES	4	5	3	4	127	179	82	146
22.GRAINES ET FRUITS OLEAGINEUX;MEME EN FARINE	4	4	3	3	59	66	55	54
23.CAOUTCHOUC BRUT,NATUREL,SYNTHETIQUE ET REGENERE	5	6	4	5	80	87	61	83
24.BOIS ET LIEGE	26	38	32	32	135	181	128	151
25.PATE A PAPIER ET DECHETS DE PAPIER	32	44	25	36	171	320	191	248
26.FIBRES TEXTILES ET DECHETS DE FIBRES TEXTILES	22	27	19	23	979	1140	725	983
27.PRODUITS MINERAUX NON METALLIFERES, A L'EXCEPTION DES COMBUSTIBLES ET DES PIERRES GEMMES	1043	1725	1514	1356	533	690	525	592
28.MINERAIS ET DECHETS DE METAUX	94	85	113	84	480	731	589	522
29.MATIERES BRUTES,D'ORIGINE ANIMALE OU VEGETALE N.D.A.	11	13	13	12	387	447	446	427
3.COMBUSTIBLES MINERAUX,LUBRIFIANTS ET PRODUITS CONNEXES	909	787	1110	898	3591	3325	3402	3641
32.CHARBONS,COKES ET BRIQUETTES	58	43	82	54	143	107	217	136
33.PETROLE ET PRODUITS DERIVES DU PETROLE	841	739	1016	833	3408	3149	3141	3441
34.GAZ NATURELS ET GAZ D'USINE	11	5	12	11	41	22	43	48
35.ENERGIE ELECTRIQUE	-	-	-	-	-	48	-	16
4.HUILES ET GRAISSES D'ORIGINE ANIMALE ET VEGETALE	23	24	19	22	435	466	577	429
41.HUILES ET GRAISSES D'ORIGINE ANIMALE	5	5	5	5	76	84	77	76
42.HUILES FIXES D'ORIGINE VEGETALE	14	16	12	14	294	310	440	290
43.CIRES,HUILES ET GRAISSES PREPAREES, D'ORIGINE ANIMALE OU VEGETALE	4	4	3	3	65	72	60	63



## II.COMMERCE EXTERIEUR D'APRES LES DIVISIONS DE LA CLASSIFICATION TYPE POUR LE COMMERCE INTERNATIONAL(SUITE)

## 2.-EXPORTATIONS

SECTIONS ET DIVISIONS	QUANTITE (1000 T)				VALEUR (1000000 F)			
	CHIFFRES MENSUELS		MOYENNES MENSUELLES		CHIFFRES MENSUELS		MOYENNES MENSUELLES	
	FEVRIER	MARS	JANVIER-MARS		FEVRIER	MARS	JANVIER-MARS	
	1976	1976	1975	1976	1976	1976	1975	1976
5.PRODUITS CHIMIQUES	930	971	915	947	11910	12846	10634	12191
51.ELEMENTS CHIMIQUES ET COMPOSES	305	295	307	319	4436	4354	3517	4411
52.GOUDRONS MINERAUX ET DERIVES CHIMIQUES BRUTS DE COMBUSTIBLES	15	19	19	18	63	91	69	83
53.MATIERES COLORANTES ET TANNANTES	9	10	7	9	442	561	349	454
54.PRODUITS MEDICINAUX ET PHARMACEUTIQUES	1	1	1	1	865	1201	1022	1010
55.PRODUITS AROMATIQUES;PRODUITS DE TOILETTE ET D'ENTRETIEN	14	16	12	14	480	601	429	506
56.ENGRAIS MANUFACTURES	418	407	415	390	1339	1384	1632	1302
57.EXPLOSIFS	-	-	-	-	51	80	58	65
58.MATIERES PLAST.ET RESINES ARTIFIC.	91	91	72	92	3114	3457	2482	3247
59.PRODUITS CHIMIQUES N.D.A.	78	130	82	105	1121	1117	1076	1112
6.ARTICLES MANUFACTURES CLASSES D'APRES LA MATIERE PREMIERE	1586	1869	1855	1687	32448	39119	35026	34031
61.PEAUX TANNEES;CUIR ET ARTICLES EN CUIR;PELLETERIES APPRETEES	1	1	1	1	247	414	253	294
62.ARTICLES EN CAOUTCHOUC N.D.A.	11	14	11	12	807	1096	805	902
63.ARTICLES EN BOIS OU EN LIEGE	61	74	58	64	540	668	492	563
64.PAPIER,CARTON ET ARTICLES EN PAPIER ET EN CARTON	52	66	42	54	1421	1776	1314	1506
65.FILS,TEISSUS,ARTICLES TEXTILES CONFECTIONNES ET SIMILAIRES	54	65	46	56	6758	8242	6139	7014
66.ARTICLES EN MATIERES MINERALES AUTRES QUE LES METAUX	265	376	314	300	5732	6347	4499	5584
67.FER,FONTE,ACIER	1029	1133	1259	1080	11364	13280	15414	12085
68.METAUX NON FERREUX	64	80	70	68	3230	4037	3687	3455
69.ARTICLES MANUFACT. EN METAL.	49	61	53	53	2349	3259	2423	2629
7.MACHINES ET MATERIEL DE TRANSPORT	185	195	142	177	25159	28862	18795	25321
71.MACHINES NON ELECTRIQUES	45	53	46	47	7131	8806	6614	7567
72.MACHINES ET APPAREILS ELECTRIQUES	16	21	15	18	4592	5737	4138	5054
73.MATERIEL DE TRANSPORT	123	120	82	112	13436	14319	8043	12699
8.ARTICLES MANUFACT. DIVERS N.D.A.	46	56	42	48	7419	9609	7163	7870
81.APPAREILS SANITAIRES;APPAREILS DE CHAUFFAGE ET D'ECLAIRAGE	7	9	6	8	377	494	290	399
82.MEUBLES	15	17	13	15	1428	1645	1225	1416
83.ARTICLES DE VOYAGE,SACS A MAIN	3	-	-	-	44	62	38	48
84.VETEMENTS	-	5	3	3	1951	2843	2181	2166
85.CHAUSSURES	-	-	-	-	89	119	117	92
86.APPAREILS SCIENTIFIQUES;APPAREILS POUR LA PHOTOGRAPHIE ET LA CINEMA- TOGRAPHIE;HORLOGERIE	5	6	5	5	1530	1856	1336	1600
89.ARTICLES MANUFACTURES N.D.A.	16	19	15	16	2000	2590	1976	2149
9.MARCHANDISES NON CLASSEES AILLEURS	39	49	37	44	3029	3740	2612	3491
91.COLIS POSTAUX NON CLASSES AILLEURS	-	-	-	-	-	3	-	2
93.PROVISIONS ET FOURNITURES DE BORD; MARCHANDISES N.D.A.	1	3	1	1	18	43	34	32
94.ANIMAUX DE JARDINS ZOOLOGIQUES, CHIENS,CHATS ET ANIMAUX N.D.A.	-	-	-	-	6	6	5	6
96.MONNAIE N'ETANT PAS EN CIRCULATION, A L'EXCEPTION DES MONNAIES D'OR	-	-	-	-	3	-	-	1
97.OR	-	-	-	-	189	459	183	286
99.TRAFIC CONFIDENTIEL,N.D.A.	39	47	36	43	2813	3228	2390	3163
TOTAL GENERAL :	5398	6414	6295	5850	95473	111838	89347	99152

## III.COMMERCE EXTERIEUR PAR PAYS

## 1.-IMPORTATIONS

PAYS ET CONTINENTS	QUANTITE (1000 T)				VALEUR (1000000 F)			
	CHIFFRES MENSUELS		MOYENNES MENSUELLES		CHIFFRES MENSUELS		MOYENNES MENSUELLES	
	JANVIER	FEVRIER	JANVIER- FEVRIER		JANVIER	FEVRIER	JANVIER- FEVRIER	
	1976	1976	1975	1976	1976	1976	1975	1976
<b>1.EUROPE</b>	7037	6995	8142	7016	75757	79736	68925	77747
<b>11.PAYS DE LA C.E.E.</b>	6056	6220	6811	6138	67344	70917	60709	69131
FRANCE	1949	2170	2194	2059	17303	18556	16125	17929
PAYS-BAS	2449	2262	2815	2356	17116	15818	15272	16467
REP. FED. D'ALLEMAGNE	1329	1426	1439	1377	20796	25688	19586	23242
ITALIE	60	90	73	75	3513	4119	3333	3816
ROYAUME-UNI	249	253	260	251	7759	5910	5627	6834
REP. D'IRLANDE	3	6	6	5	429	380	255	404
DANEMARK	15	14	23	15	428	447	512	438
<b>12.AUTRES PAYS EUROPEENS</b>	981	775	1331	878	8413	8819	8216	8616
SUEDE	402	271	731	337	1409	1776	1791	1593
SUISSE	5	5	4	5	2066	2027	1829	2046
PAYS DE L'EUROPE ORIENTALE	269	308	397	289	1758	2232	2025	1995
AUTRES PAYS	305	191	199	248	3179	2785	2570	2982
<b>2.AFRIQUE</b>	767	979	909	873	4369	3770	3531	4070
REP. DU ZAIRE	32	4	16	18	1466	208	682	837
AUTRES PAYS	735	975	893	855	2903	3562	2849	3232
<b>3.AMERIQUE</b>	696	767	782	732	9424	7964	8073	8694
ETATS-UNIS	343	322	382	332	6297	5629	5815	5963
CANADA	126	54	80	90	1330	701	873	1016
AUTRES PAYS	228	391	319	310	1797	1633	1385	1715
<b>4.ASIE</b>	2595	1018	2005	1807	12244	6727	8482	9486
ARABIE SAOUDITE	1079	490	1072	785	3794	1753	3233	2773
JAPON	33	29	24	31	1385	1571	1155	1478
AUTRES PAYS	1483	499	909	991	7065	3404	4093	5234
<b>5.OCEANIE</b>	19	241	234	130	606	680	387	643
<b>TOTAL GENERAL</b>	11116	10021	12094	10568	102441	98889	89451	100665

## III.COMMERCE EXTERIEUR PAR PAYS

## 2.-EXPORTATIONS

PAYS ET CONTINENTS	QUANTITE (1000 T)				VALEUR (1000000 F)			
	CHIFFRES MENSUELS		MOYENNES MENSUELLES		CHIFFRES MENSUELS		MOYENNES MENSUELLES	
	JANVIER	FEVRIER	JANVIER- FEVRIER		JANVIER	FEVRIER	JANVIER- FEVRIER	
	1976	1976	1975	1976	1976	1976	1975	1976
1.EUROPE	5069	4774	5355	4922	75358	81358	71524	78358
11.PAYS DE LA C.E.E.	4525	4320	4554	4422	65132	71345	59676	68239
FRANCE	1397	1312	1342	1354	18610	21555	15767	20083
PAYS-BAS	1309	1267	1407	1288	15046	15516	14796	15281
REP. FED. D'ALLEMAGNE	1220	1183	1160	1201	20777	22833	18795	21805
ITALIE	143	176	129	160	3882	4343	3020	4113
ROYAUME-UNI	333	233	344	283	5443	5368	5914	5406
REP. D'IRLANDE	19	25	30	22	220	334	334	277
DANEMARK	106	123	143	114	1152	1396	1051	1274
12.AUTRES PAYS EUROPEENS	544	454	801	499	10226	10013	11848	10119
SUEDE	168	114	302	141	2014	1639	2132	1827
SUISSE	42	48	55	45	1419	1797	1535	1608
ESPAGNE	33	16	48	25	970	900	1142	935
PAYS DE L'EUROPE ORIENTALE	121	92	159	106	2313	2114	3087	2213
AUTRES PAYS	181	183	239	182	3510	3562	3951	3536
2.AFRIQUE	112	165	215	138	3629	3175	4299	3402
REP. DU ZAIRE	9	8	19	8	338	250	731	294
AUTRES PAYS	103	157	196	130	3291	2924	3568	3108
3.AMERIQUE	128	145	358	136	5121	5087	7260	5104
ETATS-UNIS	75	73	173	74	3331	3322	3729	3326
AUTRES PAYS	53	71	185	62	1790	1765	3531	1778
4.ASIE	151	113	176	132	4733	4874	5001	4804
5.OCEANIE	17	4	13	11	383	292	394	338
TOTAL GENERAL	5737	5398	6386	5568	90144	95473	89296	92808

## III.COMMERCE EXTERIEUR PAR PAYS

## 1.-IMPORTATIONS

PAYS ET CONTINENTS	QUANTITE (1000 T)				VALEUR (1000000 F)			
	CHIFFRES MENSUELS		MOYENNES MENSUELLES		CHIFFRES MENSUELS		MOYENNES MENSUELLES	
	FEVRIER	MARS	JANVIER-MARS		FEVRIER	MARS	JANVIER-MARS	
	1976	1976	1975	1976	1976	1976	1975	1976
1.EUROPE	6995	7562	8197	7198	79736	89886	69838	81793
11.PAYS DE LA C.E.E.	6220	6865	6913	6380	70917	80914	61524	73058
FRANCE	2170	2333	2158	2150	18556	21345	16120	19068
PAYS-BAS	2262	2634	2964	2448	15818	17985	15748	16973
REP. FED. D'ALLEMAGNE	1426	1495	1447	1417	25688	27196	20153	24560
ITALIE	90	87	72	79	4119	4658	3428	4097
ROYAUME-UNI	253	297	244	266	5910	8782	5345	7483
REP. D'IRLANDE	6	6	5	5	380	451	228	420
DANEMARK	14	13	22	14	447	497	502	458
12.AUTRES PAYS EUROPEENS	775	697	1284	818	8819	8973	8314	8735
SUEDE	271	170	693	281	1776	1691	1842	1625
SUISSE	5	5	5	5	2027	2063	1899	2052
PAYS DE L'EUROPE ORIENTALE	308	279	388	285	2232	2044	1992	2011
AUTRES PAYS	191	242	198	246	2785	3175	2581	3046
2.AFRIQUE	979	759	865	835	3770	4672	3763	4271
REP. DU ZAIRE	4	43	26	26	208	1858	1031	1178
AUTRES PAYS	975	716	839	809	3562	2814	2732	3093
3.AMERIQUE	767	987	766	817	7964	9531	8359	8973
ETATS-UNIS	322	424	419	363	5629	6419	6077	6115
CANADA	54	66	85	82	701	916	892	982
AUTRES PAYS	391	497	262	372	1633	2196	1390	1876
4.ASIE	1018	913	1865	1509	6727	6884	7898	8618
ARABIE SAOUDITE	490	584	1096	718	1753	2107	3301	2551
JAPON	29	55	23	39	1571	2040	1092	1665
AUTRES PAYS	499	275	745	752	3404	2736	3505	4402
5.OCEANIE	241	434	326	232	680	1153	469	813
TOTAL GENERAL	10021	10663	12034	10600	98889	112174	90386	104501

## III.COMMERCE EXTERIEUR PAR PAYS

## 2.-EXPORTATIONS

PAYS ET CONTINENTS	QUANTITE (1000 T)				VALEUR (1000000 F)			
	CHIFFRES MENSUELS		MOYENNES MENSUELLES		CHIFFRES MENSUELS		MOYENNES MENSUELLES	
	FEVRIER	MARS	JANVIER-MARS		FEVRIER	MARS	JANVIER-MARS	
	1976	1976	1975	1976	1976	1976	1975	1976
1.EUROPE	4774	5792	5324	5212	81358	95249	72155	83988
11.PAYS DE LA C.E.E.	4320	5296	4578	4714	71345	83237	60428	73238
FRANCE	1312	1808	1375	1505	21555	25417	16036	21861
PAYS-BAS	1267	1628	1451	1402	15516	17955	14998	16172
REP. FED. D'ALLEMAGNE	1183	1317	1123	1240	22833	26679	19051	23430
ITALIE	176	152	130	157	4343	5734	3190	4653
ROYAUME-UNI	233	217	346	261	5368	5484	5793	5432
REP. D'IRLANDE	25	31	30	25	334	284	309	280
DANEMARK	123	143	124	124	1396	1684	1051	1411
12.AUTRES PAYS EUROPEENS	454	496	746	498	10013	12012	11727	10750
SUEDE	114	117	273	133	1639	2075	2073	1909
SUISSE	48	54	50	48	1797	2233	1476	1817
ESPAGNE	16	26	43	25	900	1368	1057	1079
PAYS DE L'EUROPE ORIENTALE	92	136	166	116	2114	2415	3248	2281
AUTRES PAYS	183	164	215	176	3562	3921	3873	3664
2.AFRIQUE	165	112	196	129	3175	4145	4015	3650
REP. DU ZAIRE	8	10	19	9	250	413	689	334
AUTRES PAYS	157	102	177	121	2924	3732	3326	3316
3.AMERIQUE	145	216	341	163	5087	6233	6906	5480
ETATS-UNIS	73	127	161	92	3322	3865	3574	3506
AUTRES PAYS	71	89	180	71	1765	2369	3332	1975
4.ASIE	113	147	182	137	4874	5321	5208	4976
5.OCEANIE	4	8	11	10	292	354	331	343
TOTAL GENERAL	5398	6414	6295	5850	95473	111838	89347	99152

## IV. INDICES DU COMMERCE EXTERIEUR

## 1. INDICES DE QUANTITE 1970=100

ANNEES MOIS	IMPORTATION									EXPORTATION								
	T O T A L	D'APRES LE DEGRE DE PREPARATION			D'APRES L'USAGE					T O T A L	D'APRES LE DEGRE DE PREPARATION			D'APRES L'USAGE				
		ARTICLES	MATI- ERES	BIENS	PREMI- ERES	DE CONSUM- MATION	D' AUXI- EQUI- PEMENT	DURA NON BLES	DURA NON BLES		ARTICLES	MATI- ERES	BIENS	PREMI- ERES	DE CONSUM- MATION	D' AUXI- EQUI- PEMENT	DURA NON BLES	DURA NON BLES
1972	119	110	109	127	116	122	122	131	126	126	112	135	122	131	133	129		
1973	138	119	125	152	133	145	147	154	142	128	127	153	137	147	149	145		
1974	141	113	130	162	136	150	163	163	143	125	127	156	137	163	138	157		
1975	133	106	116	154	124	149	160	163	133	150	107	151	118	167	141	148		
1975																		
JANVIER	128	110	116	143	120	135	137	168	128	138	117	134	122	153	91	148		
FEVRIER	124	99	103	148	112	141	158	162	129	125	112	143	113	161	135	157		
MARS	130	94	124	154	121	149	162	167	130	148	105	148	116	158	151	151		
AVRIL	142	106	128	169	133	166	182	173	133	127	111	152	113	173	151	158		
MAI	128	105	120	144	124	141	157	142	124	162	99	140	113	144	141	127		
JUIN	139	110	116	166	128	159	181	158	131	148	104	151	116	167	151	151		
JUILLET	120	103	109	132	102	125	149	149	121	109	104	136	107	158	118	132		
AOUT	109	88	92	130	99	122	127	154	94	103	75	108	78	118	93	121		
SEPTEMBRE	139	110	111	170	130	163	167	183	125	167	87	152	105	166	155	150		
OCTOBRE	148	114	125	179	141	167	181	193	145	184	111	169	123	172	169	165		
NOVEMBRE	137	127	107	154	125	153	154	155	135	163	106	155	118	165	154	139		
DECEMBRE	137	95	136	163	133	164	166	161	144	159	118	163	127	180	164	148		
1976																		
JANVIER	136	120	116	153	134	142	150	164	133	142	104	154	121	171	145	139		
FEVRIER	130	85	107	166	124	159	173	169	139	161	103	164	127	167	172	148		
MARS	153	99	142	189	161	171	208	208	158	181	116	189	142	189	202	179		

## 2. INDICES DE LA VALEUR MOYENNE 1970=100

ANNEES MOIS	IMPORTATION									EXPORTATION							INDICE DU TAUX DE L' ECHANGE		
	T O T A L	D'APRES LE DEGRE DE PREPARATION			D'APRES L'USAGE					T O T A L	D'APRES LE DEGRE DE PREPARATION			D'APRES L'USAGE					
		ARTICLES	MATI- ERES	BIENS	PREMI- ERES	DE CONSUM- MATION	D' AUXI- EQUI- PEMENT	DURA NON BLES	DURA NON BLES		ARTICLES	MATI- ERES	BIENS	PREMI- ERES	DE CONSUM- MATION	D' AUXI- EQUI- PEMENT		DURA NON BLES	DURA NON BLES
1972	101	107	87	104	94	105	112	106	99	106	93	103	93	105	108	106	98.68		
1973	109	122	104	106	106	105	118	110	108	122	108	107	106	106	113	113	99.38		
1974	143	191	147	125	141	115	129	124	136	133	148	128	142	117	127	126	94.67		
1975	147	193	139	134	131	126	141	139	140	132	143	137	134	134	139	138	94.87		
1975																			
JANVIER	145	191	147	129	137	117	132	133	142	131	153	136	143	130	138	133	97.46		
FEVRIER	146	188	146	131	136	120	135	137	141	137	148	136	142	129	133	134	96.05		
MARS	144	188	134	133	130	125	136	136	141	133	145	138	139	135	138	138	97.41		
AVRIL	143	187	134	130	128	123	135	134	140	137	145	136	137	131	137	138	98.23		
MAI	143	183	136	132	128	126	140	134	137	132	139	136	133	130	137	137	95.77		
JUIN	144	189	137	129	129	124	140	137	139	132	140	138	133	134	138	140	96.86		
JUILLET	147	197	132	136	129	132	140	143	139	141	142	136	132	130	141	138	94.01		
AOUT	147	198	135	133	130	126	141	140	138	136	142	134	129	135	138	133	93.80		
SEPTEMBRE	147	193	135	135	128	129	143	141	141	134	140	140	138	133	139	139	95.93		
OCTOBRE	150	198	141	136	130	132	145	141	140	136	142	137	129	136	141	139	92.99		
NOVEMBRE	151	194	145	137	129	133	149	140	142	147	141	140	132	138	143	142	94.04		
DECEMBRE	152	206	140	138	131	132	150	143	140	134	138	141	128	142	143	142	92.26		
1976																			
JANVIER	155	207	144	141	134	135	150	145	142	146	141	141	131	141	141	144	91.41		
FEVRIER	156	205	146	142	133	139	151	148	142	128	152	143	131	143	145	144	91.14		
MARS	154	197	143	141	131	138	151	143	146	141	144	146	135	150	148	146	95.27		

**Commerce intérieur**

**et**

**tourisme**





**STATISTIQUES MENSUELLES  
ET TRIMESTRIELLES**

## COMMERCE INTERIEUR ET TOURISME

## Chiffre d'affaires (suite)

## 1. Chiffres absolus (en 1 000 F) (suite)

MOYENNES MENSUELLES ET MOIS	Grands magasins à rayons multiples												
	Total général	Total Alimentation	Total des produits non alimentaires	Alimentation				Textile et articles d'habillement					
				Périssable	Non périssable	Res- taurant	Total	Aunages	Dessus et garçon- nets"	Dessus jeunes filles, fillettes"	Bonneterie, lingerie, chemi- serie, chapellerie	Mercerie, rubans, patrons	Chaussu- res, pantoufles
1967	1 950 194	644 572	1 305 622	340 491	231 091	72 990	644 572	29 022	49 856	109 398	269 440	28 523	34 439
1968	2 056 119	673 333	1 382 786	354 273	245 200	73 860	673 333	24 042	55 754	115 514	282 393	28 337	36 036
1969	2 242 686	734 990	1 507 696	388 239	268 076	78 675	734 990	20 781	66 184	139 325	297 278	27 998	39 914
1970	2 483 167	806 612	1 676 554	404 601	314 552	87 459	806 612	18 773	81 689	165 347	298 093	27 898	43 868
1971	2 665 882	868 383	1 797 499	421 581	358 228	88 574	868 383	15 879	95 766	168 487	297 563	28 411	51 558
1972	3 031 443	996 771	2 034 672	482 090	420 642	94 039	996 771	13 626	103 058	183 598	323 537	31 435	59 635
1973	3 387 760	1 104 797	2 282 963	535 214	477 423	92 160	1 104 797	11 611	113 827	211 043	364 045	32 392	69 450
1974	3 890 781	1 238 048	2 652 733	599 367	540 720	97 961	1 238 048	11 702	124 168	241 896	408 851	35 113	81 622
1975	4 216 436	1 378 354	2 838 081	671 741	606 944	99 670	1 378 354	11 240	100 887	215 132	465 980	36 090	86 469
1974													
janvier	3 252 317	1 116 393	2 135 924	549 282	476 443	90 668	1 116 393	10 854	83 074	158 423	366 824	33 754	52 881
février	3 120 690	1 080 961	2 039 729	533 715	460 841	86 405	1 080 961	11 163	71 773	164 759	334 927	33 448	54 275
mars	3 566 230	1 297 649	2 268 581	629 707	571 712	96 230	1 297 649	12 069	105 413	233 344	362 160	33 298	73 457
avril	3 667 470	1 182 433	2 485 037	572 554	511 891	97 988	1 182 433	12 000	143 365	265 127	393 472	31 242	90 432
mai	3 839 213	1 216 171	2 623 042	604 249	515 958	95 964	1 216 171	12 020	139 355	253 445	417 072	31 458	88 350
juin	3 859 531	1 149 215	2 710 316	569 235	489 769	90 211	1 149 215	11 495	162 647	257 606	473 651	29 809	98 367
juillet	3 976 668	1 198 600	2 778 068	581 583	506 530	110 487	1 198 600	9 321	130 824	227 150	427 172	32 391	90 487
août	3 762 769	1 239 593	2 523 176	607 730	530 061	101 802	1 239 593	9 361	87 909	191 046	354 542	30 229	78 503
septembre	3 772 725	1 158 920	2 613 805	557 445	509 058	92 417	1 158 920	12 170	117 945	276 497	380 632	37 385	81 932
octobre	4 138 625	1 332 041	2 806 584	637 193	593 283	101 565	1 332 041	14 089	163 092	337 494	433 434	42 090	92 893
novembre	4 412 201	1 345 392	3 066 809	638 158	609 164	98 070	1 345 392	13 065	133 834	252 977	406 060	43 060	83 372
décembre	5 320 934	1 539 211	3 781 723	711 558	713 924	113 729	1 539 211	12 820	150 781	284 887	556 264	43 196	94 519
1975													
janvier	3 662 216	1 292 138	2 370 078	633 200	560 396	98 542	1 292 138	12 045	87 986	167 925	389 609	37 120	60 071
février	3 419 127	1 244 281	2 174 846	601 610	552 645	90 026	1 244 281	10 714	58 833	149 129	344 855	31 239	56 769
mars	3 845 952	1 418 303	2 427 649	686 833	634 471	96 999	1 418 303	12 033	95 941	216 449	413 748	32 241	74 136
avril	3 897 911	1 373 210	2 524 701	671 369	604 091	97 750	1 373 210	11 983	101 585	218 974	421 830	33 736	87 715
mai	4 286 110	1 412 428	2 873 682	700 366	617 987	94 075	1 412 428	10 851	113 245	234 469	487 848	31 786	104 534
juin	4 059 369	1 272 709	2 786 660	622 923	546 224	103 562	1 272 709	10 726	112 137	229 956	531 829	30 816	101 482
juillet	4 107 527	1 282 189	2 825 338	627 725	548 612	105 852	1 282 189	9 109	88 129	181 394	472 342	30 102	86 712
août	3 883 764	1 349 993	2 533 771	666 613	589 412	93 968	1 349 993	8 212	71 302	161 319	363 981	27 642	70 105
septembre	4 283 027	1 303 968	2 979 059	636 633	571 752	95 583	1 303 968	11 868	101 009	254 126	464 401	40 121	89 673
octobre	4 585 336	1 457 275	3 128 061	708 766	644 532	103 977	1 457 275	13 441	154 162	309 482	549 409	46 640	105 366
novembre	4 542 416	1 372 064	3 170 352	663 666	611 204	97 194	1 372 064	11 291	113 772	208 500	483 865	42 755	90 609
décembre	6 024 473	1 761 695	4 262 778	841 185	801 997	118 513	1 761 695	12 602	112 545	249 859	668 043	48 887	110 458

Articles divers de parure	Total	Ameublement			Ménage			Tabacs, articles pour fumeurs	Librairie, papeterie, articles de photographie et cinématographie			
		Textiles d'ameublement	Meubles, lustrerie, ornementation	Total	Appareils ménagers	Autres articles de ménage	Total		Librairie	Papeterie	Articles de photographie et cinématographie, accessoires	Total
62 733	583 411	74 519	83 922	158 441	118 024	151 354	269 378	31 473	15 829	62 991	12 232	91 053
63 997	606 072	78 015	85 889	163 904	120 978	169 499	290 476	34 194	17 802	65 311	13 806	96 918
68 293	659 772	81 994	91 100	173 094	125 294	197 039	322 332	43 106	20 206	73 158	16 130	109 494
71 419	707 087	90 314	104 202	194 515	138 918	226 664	365 582	51 696	23 520	84 045	17 413	124 978
66 877	724 541	92 023	108 459	200 482	144 201	242 442	386 643	64 862	27 912	96 885	21 350	146 146
72 525	787 414	102 901	124 293	227 194	168 680	279 899	448 579	79 500	34 211	109 219	24 926	168 356
79 323	881 692	111 076	147 586	258 662	188 970	319 147	508 117	90 116	39 512	119 806	26 779	186 097
92 166	995 519	129 764	180 006	309 770	221 464	388 313	609 777	108 810	47 501	136 565	31 499	215 566
89 549	1 005 347	163 536	149 823	313 359	212 590	380 029	592 619	118 577	55 908	124 034	32 383	212 325
65 279	771 089	208 704	156 150	364 854	193 481	300 551	494 032	85 439	36 616	103 029	18 972	158 617
61 242	731 587	122 214	186 990	309 204	192 696	322 182	514 878	79 026	36 814	91 631	17 763	146 208
71 789	891 530	116 103	178 518	294 621	191 694	336 589	528 283	91 793	39 280	96 744	21 770	157 794
82 507	1 018 145	102 642	176 998	279 640	188 726	362 922	551 648	100 632	41 142	97 769	29 057	167 968
93 984	1 035 684	122 326	193 382	315 708	217 659	388 023	605 682	100 015	39 905	100 151	35 646	175 702
81 690	1 115 265	106 980	188 532	295 512	216 289	366 985	583 274	108 067	40 844	88 328	40 226	169 398
86 359	1 003 704	121 568	205 715	327 283	228 718	436 985	665 703	114 628	49 318	106 293	47 337	202 948
71 738	823 328	111 594	162 421	274 015	202 722	399 724	602 446	117 330	46 034	254 769	41 157	341 960
84 218	990 779	129 610	171 424	301 034	221 377	402 589	623 966	102 363	42 639	221 987	27 929	292 555
108 838	1 191 930	124 553	169 898	294 451	228 068	389 580	617 648	118 150	46 477	127 241	28 645	202 363
107 550	1 039 918	124 239	172 991	297 230	239 056	386 147	625 203	119 563	68 858	141 054	28 619	238 531
190 796	1 333 263	166 634	197 053	363 687	337 083	567 477	904 560	168 718	82 086	209 788	40 870	332 744
80 563	835 319	223 006	141 845	364 851	217 061	366 806	583 867	100 735	43 660	125 525	24 444	193 629
58 830	710 369	159 375	169 103	328 478	186 737	345 321	532 058	93 049	40 758	76 129	17 192	134 079
77 027	921 575	140 535	133 307	273 842	162 400	316 679	479 079	107 280	53 143	81 739	20 915	155 797
86 276	962 099	140 253	130 935	271 188	164 246	335 346	499 592	103 153	49 908	86 946	26 346	163 200
91 676	1 074 409	151 279	144 141	295 420	214 589	370 580	585 169	115 715	48 414	82 323	37 927	168 664
77 218	1 094 164	144 796	129 936	274 732	179 726	329 868	509 594	113 983	48 149	72 619	43 100	163 868
72 372	940 160	157 867	140 309	298 176	200 219	360 902	561 121	122 362	54 232	84 276	49 400	187 908
62 311	764 872	137 310	137 365	274 675	189 075	345 831	534 906	119 357	51 295	217 479	38 550	307 324
82 268	1 043 466	179 447	186 042	365 489	244 779	412 388	657 167	110 366	51 139	216 786	28 208	296 133
101 454	1 279 954	172 820	164 215	337 035	224 574	385 309	609 883	120 474	56 315	106 870	27 427	190 612
97 796	1 048 588	147 014	138 336	285 350	213 776	377 416	591 192	120 146	73 455	119 407	26 879	219 741
186 802	1 389 196	208 735	182 337	391 072	353 901	613 898	967 799	196 301	100 428	218 313	48 209	366 950

## COMMERCE INTERIEUR ET TOURISME

## Chiffre d'affaires (suite)

## 1. Chiffres absolus (en 1 000 F) (suite)

MOYENNES MENSUELLES ET MOIS	GRANDS MAGASINS A RAYONS MULTIPLES						Total général	COOPERATIVES			
	Parfumerie, toilette	Jeux, jouets, articles de sport et de voyage	Indices calculés à l'intention des services des Communau- tés Européennes					Alimentation			
			Alimentation	Textiles et habillement, (y compris tex- tiles d'ameu- blement	Articles d'ameuble- ment et de ménage	Autres articles		Boulan- gerie	Alimentation (sauf boulangerie)	Restaurant	Total
1967	78 783	93 083	644 572	657 930	353 300	294 392	789 066	62 694	463 032	9 656	535 383
1968	85 746	105 475	673 333	684 087	376 365	322 334	807 595	63 915	461 455	9 889	535 259
1969	99 201	100 643	734 990	741 766	413 432	352 498	813 628	62 586	461 575	9 555	533 715
1970	119 538	113 157	806 612	797 401	469 784	409 370	826 360	61 942	463 957	9 721	535 620
1971	136 490	138 334	868 363	816 564	495 102	485 832	830 236	62 884	460 781	9 877	533 541
1972	153 456	170 175	996 771	890 314	572 872	571 486	855 897	64 336	485 822	8 665	558 823
1973	172 071	186 207	1 104 797	992 768	655 703	634 492	832 517	64 414	469 734	6 683	540 831
1974	198 462	214 830	1 238 048	1 125 282	789 783	737 668	831 048	65 010	446 713	5 743	517 466
1975	207 662	388 191	1 378 354	1 168 884	742 441	926 756	840 775	64 981	447 684	4 492	517 157
1974											
janvier	162 282	99 611	1 116 393	979 793	650 182	505 949	807 616	59 853	438 070	5 871	503 794
février	158 436	100 390	1 080 961	853 801	701 868	484 060	754 299	58 392	417 184	6 071	481 647
mars	177 673	126 887	1 297 649	1 007 633	706 801	554 147	878 555	65 501	479 850	6 705	552 056
avril	185 203	181 801	1 182 433	1 120 787	728 646	635 604	852 518	63 717	458 835	6 063	528 615
mai	208 367	181 884	1 216 171	1 158 010	799 064	665 968	840 437	65 183	461 336	5 696	532 215
juin	208 540	230 260	1 149 215	1 222 245	771 806	716 265	817 333	62 272	440 111	5 944	508 327
juillet	217 007	246 795	1 198 600	1 125 272	871 418	781 378	803 933	67 021	431 625	5 542	504 188
août	197 503	166 594	1 239 593	934 922	764 867	823 387	826 223	72 137	465 335	5 543	543 015
septembre	179 658	123 450	1 158 920	1 120 389	795 390	698 026	788 664	62 951	406 224	6 364	475 539
octobre	197 403	184 639	1 332 041	1 316 483	787 546	702 555	876 539	68 496	439 446	5 330	513 272
novembre	197 342	549 022	1 345 392	1 164 157	798 194	1 104 458	795 565	63 210	425 969	4 946	494 125
décembre	292 128	386 623	1 539 211	1 499 897	1 101 613	1 180 213	930 893	71 391	496 572	4 837	572 800
1975											
janvier	185 814	105 863	1 292 138	1 058 325	725 712	586 041	803 789	59 620	431 693	4 367	495 680
février	161 934	214 879	1 244 281	869 744	701 161	603 941	755 630	59 276	414 274	4 325	477 875
mars	182 895	307 181	1 418 303	1 062 110	612 386	753 153	838 826	66 369	439 000	5 279	510 648
avril	187 665	337 804	1 373 210	1 102 352	630 527	791 822	847 639	64 416	441 959	5 604	511 979
mai	217 382	416 923	1 412 428	1 225 688	729 310	918 684	881 857	65 524	479 430	5 088	550 042
juin	214 437	415 882	1 272 709	1 238 960	639 530	908 170	842 403	61 571	437 885	4 435	503 891
juillet	221 374	494 237	1 282 189	1 098 027	701 430	1 025 881	821 786	69 198	443 106	3 844	516 148
août	190 384	342 253	1 349 993	902 182	672 271	959 318	834 527	68 213	480 357	4 174	552 744
septembre	200 880	305 558	1 303 968	1 222 913	843 209	912 937	809 662	64 601	423 759	4 490	492 850
octobre	217 289	372 814	1 457 275	1 452 774	774 098	901 189	898 113	68 393	455 340	3 692	527 425
novembre	194 690	710 645	1 372 064	1 195 602	729 528	1 245 222	783 930	59 906	411 956	4 160	476 022
décembre	317 204	634 256	1 761 695	1 597 931	1 150 136	1 514 711	971 138	72 683	513 450	4 451	590 584

## DE CONSOMMATION

## Produits non alimentaires

Textiles et articles d'habillement	Ameublement	Appareils ménagers	Autres articles de ménage	Tabacs, articles pour fumeurs	Librairie, papeterie	Parfumerie, articles de luxe	Divers	Total
73 572	13 123	8 877	31 013	26 940	2 445	2 928	93 785	253 683
74 767	14 190	9 675	35 003	27 368	2 576	2 946	105 812	272 337
73 416	14 288	9 671	36 193	26 460	2 538	2 763	114 585	279 912
77 682	14 312	9 718	37 971	25 255	2 064	2 677	121 063	290 741
82 381	10 655	8 477	38 251	23 761	1 807	2 335	129 029	296 694
76 341	11 778	11 877	34 335	20 114	1 362	1 832	139 435	297 075
67 529	10 819	10 816	30 506	24 322	519	1 261	145 914	291 686
71 093	9 189	9 698	33 909	22 099	-	1 147	166 447	313 582
65 376	6 096	9 516	33 384	29 865	-	1 196	178 184	323 617
71 225	9 778	10 018	30 049	25 846	-	1 004	155 902	303 822
56 005	9 624	8 659	28 497	17 851	-	916	151 100	272 652
71 595	14 144	12 002	33 644	21 938	-	1 281	171 895	326 499
79 306	10 719	10 725	30 412	24 589	-	1 216	166 936	323 903
68 042	10 652	9 855	32 746	22 906	-	1 163	162 858	308 222
70 157	11 863	10 121	34 501	23 465	-	1 066	157 833	309 006
65 810	11 248	10 203	32 215	20 105	-	1 026	159 138	299 745
54 474	9 361	8 078	32 340	16 458	-	1 103	161 394	283 208
83 764	6 050	7 239	32 948	17 463	-	1 025	164 636	313 125
85 176	6 097	8 866	49 207	26 052	-	1 124	186 745	363 267
63 708	4 060	6 843	31 950	20 880	-	1 099	172 900	301 440
83 851	6 669	13 765	38 399	27 638	-	1 740	186 031	358 093
60 686	5 165	8 017	29 065	27 430	-	972	176 774	308 109
53 105	5 567	7 554	26 349	22 383	-	892	161 905	277 755
71 942	6 912	9 099	36 666	29 956	-	1 170	172 433	328 178
76 878	9 271	10 666	34 238	30 850	-	1 352	172 405	335 660
62 655	7 242	10 488	36 610	28 669	-	1 357	184 794	331 815
71 731	5 944	10 869	31 194	31 288	-	1 223	186 263	338 512
61 546	4 805	8 889	34 181	30 561	-	1 109	164 547	305 638
36 181	5 931	8 538	34 148	30 093	-	1 149	165 743	281 783
68 415	5 192	8 123	28 317	31 003	-	1 086	174 676	316 812
83 715	5 814	8 737	39 187	31 046	-	1 191	200 998	370 688
53 758	4 668	7 462	32 764	28 905	-	1 008	179 343	307 908
83 900	6 645	15 750	37 893	36 200	-	1 839	198 327	380 554

## COMMERCE INTERIEUR ET TOURISME

## Chiffres d'affaires (suite)

## 1. Chiffres absolus (en 1 000 F) (suite)

MOYENNES MENSUELLES ET MOIS	Entreprises du commerce de détail à succursales (1)									
	Total général	Total alimentation	Total des produits non alimentaires	Textile et habillement			Autres produits	Alimentation périssable		
				Total	dont :			Petites et moyennes entreprises de supermarchés	Grandes entreprises de distribution (2)	Total
					Textiles et vêtements	Chaussures				
1967	1 334 916	826 907	508 009	290 236	200 434	89 802	217 773	150 865	338 573	489 438
1968	1 681 907	1 033 373	648 534	401 696	308 342	93 354	246 838	171 374	427 851	599 225
1969	2 059 296	1 309 107	750 189	473 842	376 521	97 320	276 347	262 135	552 026	814 161
1970	2 489 453	1 639 837	849 616	537 977	430 605	107 372	311 639	330 524	706 527	1 037 051
1971	3 071 768	2 144 787	926 980	579 422	453 733	125 689	347 558	436 415	924 244	1 360 659
1972	4 374 118	2 797 706	1 576 411	740 863	569 506	171 356	835 549	487 560	1 170 404	1 657 964
1973	5 174 400	3 410 478	1 763 922	804 943	614 641	190 302	958 979	790 448	1 550 284	2 340 732
1974	6 177 602	4 075 593	2 102 009	981 611	753 755	227 856	1 120 397	981 632	1 846 487	2 828 119
1975	7 258 608	4 897 597	2 361 011	1 119 824	855 064	264 760	1 241 187	1 223 870	2 303 466	3 527 336
1974										
janvier	5 293 249	3 465 806	1 827 443	770 012	624 580	145 432	1 057 431	847 133	1 611 812	2 458 945
février	5 083 690	3 427 555	1 656 135	643 694	521 373	122 321	1 012 441	855 350	1 595 562	2 450 912
mars	5 965 732	3 923 240	2 042 492	806 875	616 630	190 245	1 235 617	969 854	1 839 462	2 809 316
avril	5 947 634	3 771 319	2 176 315	1 154 034	871 334	282 700	1 022 281	943 964	1 763 731	2 707 695
mai	6 174 124	4 007 350	2 166 774	1 015 666	731 625	284 041	1 151 108	993 263	1 849 956	2 843 219
juin	5 888 418	3 911 156	1 977 262	902 956	669 396	233 560	1 074 306	966 182	1 776 441	2 742 623
juillet	6 102 729	4 054 687	2 048 042	942 429	728 492	213 937	1 105 613	995 442	1 791 908	2 787 350
août	6 030 667	4 387 201	1 643 466	660 772	494 815	165 957	982 694	1 058 182	1 950 646	3 008 828
septembre	6 164 127	4 061 090	2 103 037	979 468	746 807	232 661	1 123 569	933 392	1 787 242	2 720 634
octobre	7 124 935	4 481 792	2 643 143	1 431 662	1 098 328	333 334	1 211 481	1 018 893	2 010 773	3 029 666
novembre	6 564 517	4 423 377	2 141 140	1 115 969	857 523	258 446	1 025 171	1 057 315	1 995 007	3 052 322
décembre	7 791 397	4 992 544	2 798 853	1 355 796	1 084 161	271 635	1 443 057	1 140 612	2 185 309	3 325 921
1975										
janvier	6 589 682	4 459 053	2 130 629	977 171	780 459	196 712	1 153 458	1 097 752	2 092 420	3 190 172
février	6 006 923	4 126 342	1 880 581	772 856	617 520	155 336	1 107 725	1 070 660	2 158 703	3 229 363
mars	6 853 806	4 650 060	2 203 746	1 051 998	812 424	239 574	1 151 748	1 209 708	2 220 824	3 430 532
avril	7 271 198	4 652 866	2 618 332	1 295 307	1 013 001	282 306	1 323 025	1 170 897	2 221 184	3 392 081
mai	7 330 428	5 005 593	2 324 835	1 131 809	791 801	340 008	1 193 026	1 297 457	2 404 081	3 701 538
juin	6 869 212	4 611 358	2 257 854	1 065 444	792 556	272 888	1 192 410	1 158 382	2 152 825	3 311 207
juillet	6 933 710	4 697 137	2 236 573	1 039 371	785 356	254 015	1 197 202	1 212 490	2 135 625	3 348 115
août	6 855 761	5 071 846	1 783 915	717 470	532 633	184 837	1 066 445	1 275 177	2 388 564	3 663 741
septembre	7 285 190	4 808 142	2 477 048	1 079 818	806 323	273 495	1 397 230	1 212 761	2 234 397	3 447 158
octobre	8 271 505	5 321 375	2 950 130	1 594 568	1 195 502	399 066	1 355 562	1 325 165	2 506 403	3 831 568
novembre	7 269 250	4 941 659	2 327 591	1 202 335	911 037	291 298	1 125 256	1 216 131	2 290 878	3 507 009
décembre	9 566 629	6 425 730	3 140 899	1 509 744	1 222 155	287 589	1 631 155	1 439 862	2 835 682	4 275 544

(1) Entreprises possédant au moins cinq établissements de commerce de détail.

(2) Cette rubrique comprend les grandes entreprises des supermarchés : les établissements dépendant des grands magasins, les coopératives de consommation et les entreprises à succursales, alimentation.

Ventes en libre service									
Ventes en supermarchés						Autres ventes en libre service des grandes entreprises de distribution	Total général des ventes en libre service		
Alimentation non périssable et produits divers			Total des ventes en supermarchés				Petites et moyennes entreprises de supermarchés	Grandes entreprises de distribution (2)	Total
Petites et moyennes entreprises de supermarchés	Grandes entreprises de distribution (2)	Total	Petites et moyennes entreprises de supermarchés	Grandes entreprises de distribution (2)	Total				
178 085	411 203	589 288	328 942	749 776	1 078 718	291 009	328 918	1 040 785	1 369 703
201 038	504 575	705 612	372 411	932 426	1 304 837	380 652	372 411	1 312 939	1 685 351
315 527	670 346	985 873	577 663	1 222 372	1 800 035	502 073	577 663	1 724 445	2 302 108
391 605	879 062	1 270 666	722 129	1 585 588	2 307 718	637 489	722 129	2 223 077	2 945 206
553 033	1 186 696	1 739 729	989 448	2 110 940	3 100 388	862 820	989 448	2 973 760	3 963 208
574 412	1 790 243	2 364 654	1 061 972	2 960 647	4 022 619	1 009 790	1 061 972	3 970 437	5 032 409
943 470	2 224 680	3 168 150	1 733 917	3 774 964	5 508 881	1 183 427	1 733 917	4 958 391	6 692 308
1 102 325	2 772 910	3 875 236	2 083 957	4 619 398	6 703 355	1 323 867	2 083 957	5 943 264	8 027 222
1 401 706	3 326 949	4 728 655	2 625 577	5 630 414	8 255 991	1 293 400	2 625 577	6 923 815	9 549 391
872 945	2 281 735	3 154 680	1 720 078	3 893 547	5 613 625	1 071 190	1 720 078	4 964 737	6 684 815
860 859	2 240 175	3 101 034	1 716 209	3 835 737	5 551 946	1 057 166	1 716 209	4 892 903	6 609 112
995 192	2 594 594	3 589 786	1 965 046	4 434 056	6 399 102	1 200 731	1 965 046	5 634 787	7 599 833
1 051 080	2 580 550	3 631 630	1 995 044	4 344 281	6 339 325	1 263 932	1 995 044	5 608 213	7 603 257
1 073 682	2 710 002	3 783 684	2 066 945	4 559 958	6 626 903	1 302 112	2 066 945	5 862 070	7 929 015
1 085 116	2 672 514	3 757 630	2 051 298	4 448 955	6 500 253	1 384 908	2 051 298	5 833 863	7 885 161
1 146 814	2 688 752	3 835 566	2 142 256	4 480 660	6 622 916	1 500 495	2 142 256	5 981 155	8 123 411
1 180 836	2 929 319	4 110 155	2 239 018	4 879 965	7 118 983	1 420 933	2 239 018	6 300 898	8 539 916
1 074 433	2 751 402	3 825 835	2 007 825	4 538 644	6 546 469	1 295 213	2 007 825	5 833 857	7 841 682
1 179 694	3 064 827	4 244 521	2 198 587	5 075 600	7 274 187	1 382 588	2 198 587	6 458 188	8 656 775
1 244 203	3 117 134	4 361 337	2 301 518	5 112 141	7 413 659	1 424 061	2 301 518	6 536 202	8 837 720
1 463 050	3 643 920	5 106 970	2 603 662	5 829 229	8 432 891	1 583 071	2 603 662	7 412 300	10 015 962
1 239 513	3 086 505	4 326 018	2 337 265	5 178 925	7 516 190	1 090 368	2 337 265	6 269 293	8 606 558
1 186 186	3 000 936	4 187 122	2 256 846	5 159 639	7 416 485	1 052 469	2 256 846	6 212 108	8 468 954
1 336 756	3 209 836	4 546 592	2 546 464	5 430 660	7 977 124	1 180 453	2 546 464	6 611 113	9 157 577
1 320 117	3 137 790	4 457 907	2 491 014	5 358 974	7 849 988	1 209 141	2 491 014	6 568 115	9 059 129
1 411 219	3 337 685	4 748 904	2 708 676	5 741 766	8 450 442	1 335 274	2 708 676	7 077 040	9 785 716
1 375 339	3 035 519	4 410 858	2 533 721	5 188 344	7 722 065	1 284 446	2 533 721	6 472 790	9 006 511
1 452 743	3 154 035	4 606 778	2 665 233	5 289 660	7 954 893	1 296 304	2 665 233	6 585 964	9 251 197
1 426 030	3 337 228	4 763 258	2 701 207	5 725 792	8 426 999	1 261 956	2 701 207	6 987 748	9 688 955
1 415 807	3 205 287	4 621 094	2 628 568	5 439 684	8 068 252	1 274 500	2 628 568	6 714 184	9 342 752
1 502 123	3 538 203	5 040 326	2 827 288	6 044 606	8 871 894	1 423 877	2 827 288	7 468 483	10 295 771
1 363 696	3 371 013	4 734 709	2 579 827	5 661 891	8 241 718	1 342 905	2 579 827	7 004 796	9 584 623
1 790 947	4 509 347	6 300 294	3 230 809	7 345 029	10 575 838	1 769 112	3 230 809	9 114 141	12 344 950

COMMERCE INTERIEUR ET TOURISME  
Chiffres d'affaire (suite)

## 2. Indice du chiffre d'affaires

MOYENNES MENSUELLES ET MOIS	GRANDS MAGASINS A RAYONS MULTIPLES																									
	Indice général	Total alimentation	Total des produits non alimentaires	Alimentation				Textiles et articles d'habillement							Ameublement			Ménage			Tabacs, articles pour fumeurs	Librairie, papeterie, articles de photographie et cinématographie				
				Périssable	Non périssable	Restaurant	Total	Aunages	Deuss hommes et garçonnets	Deuss Femmes, jeunes filles, fillettes*	Bonneterie, lingerie, chemiserie, chapellerie	Mercerie, rubans, patrons	Chaussures, pantoufles	Articles divers de pature	Total	Textile d'ameublement	Meubles, literie, ornementation	Total	Appareils ménagers	Autres articles de ménage		Total	Librairie	Papeterie	Articles de photo-gr. et cinématogr., accessoires	Total

## Indices à base fixe (base : moyenne mensuelle 1964 = 100)

1967	118	123	114	123	121	135	123	85	131	120	110	111	105	100	110	107	111	109	124	118	120	147	133	121	177	128
1968	125	129	121	128	128	137	129	70	146	127	115	110	110	102	115	112	113	112	127	132	130	160	149	125	200	137
1969	136	141	132	140	140	146	141	61	174	153	121	109	122	109	125	117	120	119	131	154	144	202	170	141	234	155
1970	151	154	147	146	165	162	154	55	214	182	122	109	134	114	134	129	137	134	145	177	163	242	197	161	252	176
1971	162	166	157	152	188	164	166	46	251	185	122	111	158	107	137	132	143	138	151	189	173	304	234	186	309	206
1972	184	191	178	174	220	174	191	40	271	202	132	122	183	116	149	147	164	156	177	218	200	372	287	210	361	238
1973	205	212	200	193	250	171	212	34	299	232	149	126	213	126	167	159	194	178	198	249	227	422	332	230	388	263
1974	236	237	232	216	283	181	237	34	326	266	167	137	250	147	188	186	237	213	232	303	272	509	399	262	456	300
1975	256	264	248	242	318	184	264	33	265	237	190	141	265	143	190	234	197	215	223	296	265	555	469	238	469	304
1974																										
janvier	197	214	187	198	249	168	214	32	218	174	150	132	162	104	146	299	206	250	203	234	221	400	307	198	275	224
février	189	207	178	192	241	160	207	33	188	181	137	130	166	98	138	175	246	212	202	251	230	370	309	176	257	206
mars	216	248	198	227	299	178	248	35	277	257	148	130	225	114	169	166	235	202	201	262	236	430	330	186	315	223
avril	222	226	217	206	268	181	226	35	376	292	161	122	277	131	192	147	233	192	198	283	246	471	345	188	421	237
mai	233	233	229	218	270	178	233	35	366	279	170	123	271	150	196	175	255	217	228	302	271	468	335	192	516	248
juin	234	220	237	205	256	167	220	34	427	283	194	116	301	130	211	153	248	203	227	286	261	506	343	170	583	239
juillet	241	229	243	210	265	204	229	27	343	250	175	122	277	138	190	174	271	225	240	341	297	536	414	204	686	286
août	228	237	221	219	278	188	237	27	231	210	145	118	240	114	156	160	214	188	212	311	269	549	386	490	596	483
septembre	229	222	229	201	267	171	222	36	310	304	156	146	251	134	187	186	226	207	232	314	279	479	358	427	405	413
octobre	251	255	245	230	311	188	255	41	428	371	177	164	285	173	225	178	224	202	239	304	276	553	390	244	415	286
novembre	268	258	268	230	319	181	258	38	351	278	166	168	255	171	197	178	228	204	250	301	279	560	578	271	415	337
décembre	323	295	331	257	374	210	295	38	396	313	227	168	290	304	252	239	260	250	353	442	404	790	689	403	592	470
1975																										
janvier	222	247	207	228	293	182	247	35	231	185	159	145	184	128	158	319	187	250	227	286	261	471	366	241	354	273
février	207	238	190	217	289	167	238	31	154	164	141	122	174	94	134	228	223	225	196	269	238	436	342	146	249	189
mars	233	272	212	248	332	180	272	35	252	238	169	126	227	123	174	201	176	188	170	247	214	502	446	157	303	220
avril	236	263	221	242	316	181	263	35	267	241	172	131	269	138	182	201	173	186	172	261	223	483	419	167	382	230
mai	260	270	251	253	324	174	270	32	297	258	199	124	320	146	203	217	190	203	225	289	261	542	406	158	549	238
juin	246	244	244	225	286	192	244	31	294	253	217	120	311	123	207	207	171	189	188	257	228	533	404	140	596	231
juillet	249	245	247	226	287	196	245	27	231	199	193	117	266	115	178	226	185	205	210	281	251	573	455	162	716	265
août	236	258	222	240	309	174	258	24	187	177	149	108	215	99	145	197	181	189	198	269	239	559	431	418	558	434
septembre	260	250	260	230	299	177	250	35	265	279	190	156	275	131	197	257	245	251	256	321	294	517	429	417	409	418
octobre	278	279	274	256	337	192	279	39	405	340	224	182	323	162	242	248	216	231	235	300	272	564	473	205	397	269
novembre	275	263	277	239	320	180	263	33	299	229	198	167	278	156	198	211	182	196	224	294	264	562	617	229	389	310
décembre	365	337	373	303	420	219	337	37	295	275	273	190	338	298	263	299	240	268	371	478	432	919	843	419	698	518

## Indice à base mobile (Base : mois correspondant de l'année précédente = 100)

1974																										
janvier	118	112	121	112	114	106	112	102	99	111	121	101	120	112	114	137	161	147	137	124	129	121	115	104	99	105
février	113	108	116	109	109	104	108	99	101	115	117	102	132	108	114	121	139	131	119	116	117	112	114	98	122	104
mars	109	111	107	110	115	97	111	81	102	105	107	87	126	106	106	108	125	118	108	105	106	108	108	103	113	106
avril	116	107	121	109	107	103	107	98	124	120	117	108	134	109	119	112	140	128	115	125	122	128	109	114	126	115
mai	117	115	118	116	116	106	115	98	107	111	113	114	109	113	111	121	121	121	120	128	125	129	120	116	116	117
juin	108	108	108	107	110	102	108	90	107	101	106	106	105	105	105	108	107	108	116	116	116	106	112	108	108	109
juillet	124	121	125	120	124	117	121	96	117	119	119	123	115	132	120	120	132	127	119	140	132	128	135	133	126	132
août	126	120	128	119	123	112	120	114	117	127	124	118	138	129	125	121	126	124	125	137	132	135	129	133	129	132
septembre	114	112	114	109	116	107	112	115	110	121	111	118	119	129	116	115	105	109	112	119	116	118	123	109	117	112
octobre	117	116	118	115	121	104	116	109	114	118	111	113	120	130	116	116	114	115	115	122	120	134	125	121	115	121
novembre	119	117	120	117	118	107	117	115	107	120	113	119	108	120	114	121	125	123	126	123	124	130	131	124	117	125
décembre	105	101	107	105	97	110	101	103	101	113	101	102	107	111	105	102	99	100	107	113	111	109	118	103	117	108
1975																										
janvier	113	116	111	115	118	109	116	111	106	106	106	110	114	123	108	107	91	100	112	122	118	118	119	122	129	122
février	110	115	107	113	120	104	115	96	82	91	103	93	105	96	97	130	90	106	97	107	103	118	111	83	97	92
mars	108	109	107	109	111	101	109	100	91	93	114	97	101	107	103	121	75	93	85	94	91	117	135	84	96	99
avril	106	116	102	117	118	100	116	100	71	83	107	108	97	105	94	137	74	97	87	92	91	103	121	89	91	97
mai	112	116	110	116	120	98	116	90	81	93	117	101	118	98	104	124	75	94	99	96	97	116	121	82	106	96
juin	105	111	103	109	1																					



## COMMERCE INTERIEUR ET TOURISME

## Chiffres d'affaires (suite)

## 2.- Indices du chiffre d'affaires (suite)

MOYENNES MENSUELLES ET MOIS	GRANDS MAGASINS A RAYONS MULTIPLES							COOPERATIVES DE CONSOMMATION														
	Parfumerie, toilette	Jeux, jouets, articles de sport et de voyage	Indices calculés à l'intention des services des Communautés Européennes				Autres articles	Indice général	Alimentation				Produits non alimentaires									
			Alimentation	Textiles et habillement, y compris textiles d'ameubl.	Articles d'ameublement et de ménage	Autres articles			Boulangerie	Alimentation (sauf boulangerie)	Restaurant	Total	Textiles et articles d'habillement	Ameublement	Appareils ménagers	Autres articles de ménage	Tabacs, articles pour fumeurs	Librairie, papeterie	Parfumerie, articles de luxe	Articles de photographie et cinématographie	Divers	Total
<b>Indice à base fixe - (Base moyenne mensuelle 1964 = 100)</b>																						
1967	130	124	123	110	118	129	115	108	115	110	114	101	94	133	121	125	65	124	129	137	117	
1968	142	140	129	114	126	141	118	110	115	112	114	102	102	145	132	127	68	125	162	154	126	
1969	164	134	141	124	138	155	119	108	115	108	114	100	103	145	136	123	67	117	-	167	129	
1970	197	150	154	133	157	180	121	107	115	110	114	106	103	146	143	118	55	114	-	177	134	
1971	225	184	166	136	165	213	121	109	115	112	114	113	77	127	144	111	48	99	-	182	135	
1972	253	226	191	149	191	151	121	106	117	98	115	103	76	153	128	94	36	78	-	196	133	
1973	284	248	212	166	219	278	118	106	113	76	111	91	70	140	113	113	14	54	-	206	131	
1974	328	286	237	188	264	323	117	107	107	65	107	96	59	125	126	103	-	49	-	223	141	
1975	343	516	264	195	248	406	119	107	107	51	107	88	39	123	124	139	-	51	-	238	145	
1974																						
janvier	268	132	214	164	217	222	114	99	105	66	104	96	63	129	112	120	-	43	-	208	136	
février	261	133	207	143	234	212	107	96	100	69	99	76	62	112	106	83	-	39	-	202	122	
mars	293	169	248	168	236	243	124	108	115	76	114	97	91	155	125	102	-	54	-	230	147	
avril	306	242	226	187	243	279	120	105	110	69	109	107	69	139	113	115	-	52	-	223	145	
mai	344	242	233	193	267	292	119	108	111	64	110	92	68	127	122	107	-	49	-	218	138	
juin	344	306	220	204	258	314	115	103	106	67	105	95	76	131	128	109	-	45	-	211	139	
juillet	358	328	229	188	291	343	114	111	104	63	104	89	72	132	120	94	-	44	-	213	135	
août	326	221	237	156	255	361	117	119	112	63	112	73	60	104	120	77	-	47	-	216	127	
septembre	296	164	222	187	265	306	111	104	98	72	98	113	39	94	123	81	-	43	-	220	141	
octobre	326	245	255	220	263	308	124	113	106	60	106	115	39	115	183	121	-	48	-	250	163	
novembre	326	730	258	194	266	484	112	104	102	56	102	86	26	88	119	97	-	47	-	231	135	
décembre	482	514	295	250	368	518	132	118	119	55	118	113	43	178	143	129	-	74	-	249	161	
1975																						
janvier	307	141	247	177	242	257	114	98	104	49	102	82	33	104	108	128	-	41	-	236	138	
février	267	286	238	145	234	265	107	98	100	49	99	72	36	98	98	104	-	38	-	216	125	
mars	302	408	272	177	204	330	119	110	106	60	105	97	44	118	136	140	-	50	-	231	147	
avril	310	449	263	184	210	347	120	106	106	64	106	104	60	138	127	144	-	57	-	231	151	
mai	359	554	270	205	243	403	125	108	115	58	113	85	47	136	136	134	-	58	-	247	149	
juin	354	553	244	207	213	398	119	102	105	50	104	97	38	140	116	146	-	52	-	249	152	
juillet	365	657	245	183	234	450	116	114	107	43	106	83	31	115	127	142	-	47	-	220	137	
août	314	455	258	151	224	421	118	113	116	47	114	49	38	110	127	140	-	49	-	222	126	
septembre	332	406	250	204	281	400	114	107	102	51	102	92	33	105	105	144	-	46	-	234	144	
octobre	359	496	279	243	258	395	127	113	110	42	109	113	37	113	146	145	-	51	-	269	166	
novembre	321	945	263	200	243	546	111	99	99	47	98	73	30	96	122	135	-	48	-	240	138	
décembre	523	843	337	267	384	664	137	120	123	50	122	113	43	204	141	169	-	73	-	265	171	
<b>Indices à base mobile - (Base : mois correspondant de l'année précédente = 100)</b>																						
1974																						
janvier	122	101	112	118	135	112	99	100	96	97	96	106	108	95	122	123	-	87	-	100	105	
février	110	109	108	115	122	108	99	101	96	101	97	98	78	85	112	78	-	82	-	110	102	
mars	107	106	111	106	110	106	99	97	96	90	96	99	94	90	106	84	-	86	-	113	104	
avril	119	123	107	118	126	120	105	102	101	81	101	109	109	107	110	99	-	105	-	121	114	
mai	120	120	115	112	124	121	101	101	99	79	99	106	102	98	108	84	-	89	-	109	105	
juin	107	105	108	105	114	107	93	96	87	85	88	104	118	102	116	79	-	77	-	103	102	
juillet	124	124	121	120	132	126	106	106	98	82	98	135	128	106	120	92	-	96	-	125	123	
août	125	131	120	125	131	130	103	108	101	95	102	100	106	90	97	68	-	97	-	116	105	
septembre	111	117	112	116	114	113	102	102	95	84	96	120	66	66	116	86	-	93	-	120	113	
octobre	117	117	116	116	118	121	104	105	97	87	98	110	57	84	125	117	-	98	-	117	113	
novembre	123	120	117	115	124	123	98	104	93	83	94	101	34	73	112	93	-	99	-	115	105	
décembre	107	108	101	105	108	108	91	92	85	71	85	88	49	85	97	97	-	89	-	119	102	
1975																						
janvier	115	106	116	108	112	116	100	100	99	74	98	85	53	80	97	106	-	97	-	113	101	
février	102	214	115	102	100	125	100	102	99	71	99	95	58	87	92	125	-	97	-	107	102	
mars	103	243	109	105	87	136	95	101	91	79	92	100	49	76	109	137	-	91	-	100	101	
avril	101	186	116	98	87	125	99	101	96	94	97	97	86	99	113	125	-	111	-	103	104	
mai	104	229	116	106	91	138	105	101	104	89	103	92	68	106	112	125	-	117	-	113	108	
juin	103	181	111	101	83	127	103	99	99	75	99	102	50	107	90	133	-	115	-	118	110	
juillet	102	200	107	98	80	131	102	103	103	69	102	94	43	87	106	152	-	108	-	103	102	
août	96	205	109	97	88	117	101	95	103	75	102	66	63	106	106	183	-	104	-	103	100	
septembre	112	248	113	109	106	131	103	103	104	71	104	82	86	112	86	178	-	106	-	106	101	
octobre	110	202	109	110	98	128	102	100	104	69	103	98	95	99	80	119	-	106	-	108	102	
novembre	99	129	102	103	91	113	99	95	97	84	96	84	115	109	103	138	-	92	-	104	102	
décembre	109	164	114	107	104	128	104	102	103	92	103	100	100	114	99	131	-	106	-	107	106	

## COMMERCE INTERIEUR ET TOURISME

## Chiffres d'affaires (suite)

## 2. Indices du chiffre d'affaires (suite)

MOYENNES MENSUELLES ET MOIS	ENTREPRISES DU COMMERCE DE DETAIL A SUCCURSALES (1)							Voitures automobiles neuves (base : moyenne mensuelle 1964 = 100)		VENTES A LIBRE SERVICE										Total général ventes en libre service			
	Indice général	Total alimentation	Total produits non alimentaires	Textile et habillement			Autres produits	Quantité	Valeur	Ventes en supermarchés										Autres ventes en libre service des grandes entreprises de distribution	Petites et moyennes entreprises de super-marchés	Grandes entreprises de distribution (2)	Total
				Total	dont					Alimentation périssable			Alimentation non périssable et produits divers			Total des ventes en supermarchés							
					Textile et vêtements	Chaussures				Petites et moyennes entreprises de super-marchés	Grandes entreprises de distribution (2)	Total	Petites et moyennes entreprises de super-marchés	Grandes entreprises de distribution (2)	Total	Petites et moyennes entreprises de super-marchés	Grandes entreprises de distribution (2)	Total					

## Indices à base fixe - (base : moyenne mensuelle 1964 = 100)

1967	144	156	128	126	118	145	133	119	123	160	177	171	143	186	171	150	182	171	197	150	186	176
1968	179	194	160	166	171	151	150	134	140	181	224	210	161	228	204	170	226	207	258	170	235	216
1969	220	247	185	195	209	157	168	155	163	225	289	265	199	303	260	210	297	262	341	210	308	276
1970	265	308	209	222	239	173	190	150	162	272	370	331	234	398	328	250	385	329	432	250	297	347
1971	318	394	220	238	250	203	194	132	147	322	484	420	285	537	427	301	512	424	585	301	531	452
1972	365	462	242	275	295	219	205	167	205	359	588	497	295	709	529	322	654	515	685	322	663	545
1973	425	556	266	297	317	243	229	170	229	462	758	641	338	881	640	388	825	640	803	388	822	670
1974	507	664	317	361	388	286	267	167	226	568	902	771	390	1092	778	462	1006	775	891	462	980	799
1975	596	798	356	411	439	332	296	182	274	652	1090	914	471	1268	913	544	1187	914	871	544	1114	916
1974																						
janvier	435	564	275	283	322	183	252	181	251	490	787	670	309	898	633	381	848	649	721	381	819	665
février	418	558	250	237	269	154	242	177	242	495	779	668	305	882	622	380	835	641	712	380	807	658
mars	490	639	308	297	318	239	295	193	266	562	899	766	352	1022	720	435	965	739	808	435	929	756
avril	488	614	328	424	449	355	244	210	290	547	862	738	372	1016	729	442	946	732	851	442	925	756
mai	507	653	327	373	377	357	275	196	266	575	904	775	380	1067	759	458	993	766	876	458	967	789
juin	484	637	298	332	345	293	256	189	257	559	868	748	384	1052	754	454	969	751	932	454	962	785
juillet	501	660	309	347	375	269	264	184	248	576	875	760	406	1059	770	474	976	765	1010	474	987	808
août	495	715	248	243	255	208	235	129	172	613	953	820	418	1153	825	496	1063	823	956	496	1039	850
septembre	506	661	317	360	385	292	268	143	188	540	873	742	380	1083	768	445	988	756	872	445	962	780
octobre	585	730	398	526	566	418	289	166	220	590	982	826	418	1207	852	487	1105	840	931	487	1065	861
novembre	539	720	323	410	442	324	245	132	176	612	975	832	441	1227	875	510	1113	857	959	510	1078	879
décembre	640	813	422	498	558	341	345	105	138	660	1068	907	518	1025	1025	577	1269	974	1066	577	1223	997
1975																						
janvier	541	726	321	359	401	247	275	197	301	584	990	827	417	1176	836	484	1092	832	734	484	1008	826
février	493	672	283	284	317	195	264	176	268	570	1022	837	399	1144	809	467	1088	821	708	467	999	813
mars	563	757	332	386	417	301	275	188	286	644	1051	889	449	1223	878	527	1145	883	795	527	1063	879
avril	597	758	394	475	520	354	316	222	339	623	1051	879	444	1196	861	516	1130	869	814	516	1056	869
mai	602	815	350	415	407	427	285	186	283	691	1138	960	475	1272	917	561	1210	935	899	561	1138	939
juin	564	751	340	391	407	343	285	199	303	617	1019	858	462	1157	852	525	1094	854	865	525	1041	864
juillet	569	765	337	381	404	319	296	181	271	645	1011	868	488	1202	890	552	1115	880	873	552	1059	888
août	563	826	269	263	274	232	255	171	254	679	1130	950	479	1272	920	559	1207	932	849	559	1124	930
septembre	598	783	373	396	414	343	334	173	257	646	1057	894	476	1221	893	544	1147	893	858	544	1080	896
octobre	679	867	444	585	614	501	324	196	293	705	1186	993	505	1348	974	586	1274	982	958	586	1201	988
novembre	597	805	351	441	468	366	269	153	229	647	1084	909	459	1285	914	534	1193	912	904	534	1127	920
décembre	786	1047	473	554	628	361	389	136	205	766	1342	1108	602	1718	1217	669	1548	1170	1191	669	1466	1185

## Indices à base mobile - (Base : mois correspondant de l'année précédente = 100)

1974																						
janvier	118	120	115	121	120	124	110	91	91	130	124	126	107	126	120	117	125	122	111	117	122	120
février	114	118	106	123	125	113	98	101	103	133	122	126	105	122	117	118	122	121	107	118	118	118
mars	118	116	124	103	104	101	142	88	90	131	120	123	109	116	114	119	117	118	102	119	114	115
avril	119	119	121	119	118	124	122	110	112	122	91	100	124	124	124	123	108	113	112	123	109	112
mai	120	123	115	113	115	107	117	98	99	128	128	128	124	133	130	126	131	129	110	126	125	125
juin	113	114	112	111	113	105	112	95	97	116	118	117	113	117	116	114	117	116	104	114	114	114
juillet	130	128	133	160	169	134	116	105	104	127	132	130	120	134	130	123	133	130	123	123	131	129
août	127	131	118	128	129	123	112	86	84	127	131	130	124	138	134	125	135	132	123	125	132	130
septembre	122	123	121	131	132	130	114	106	105	115	120	118	113	127	123	114	124	121	110	114	121	119
octobre	124	126	122	127	124	135	117	94	93	121	124	123	121	131	128	121	128	126	116	121	125	124
novembre	120	121	117	121	125	109	114	98	98	121	121	121	120	127	125	120	125	123	115	120	122	122
décembre	110	104	123	116	116	115	130	130	126	112	111	111	107	105	106	109	107	108	102	109	106	107
1975																						
janvier	124	129	117	127	125	135	109	109	120	119	126	123	135	131	132	127	129	128	102	127	123	124
février	118	120	113	120	118	127	109	100	111	115	131	125	131	130	130	123	130	128	100	123	124	124
mars	115	119	108	130	131	126	93	97	108	115	117	116	128	120	122	121	119	119	98	121	114	116
avril	122	123	120	112	116	100	129	106	117	114	122	119	119	118	118	117	119	119	96	117	114	115
mai	119	125	107	111	108	120	104	95	106	120	126	124	125	119	121	123	122	122	103	123	118	119
juin	117	118	114	118	118	117	111	105	118	110	117	115	120	110	113	116	113	114	93	116	108	110
juillet	114	116	109	110	108	119	108	98	109	112	115	114	120	114	116	116	114	115	86	116	107	110
août	114	116	108	108	107	111	109	132	148	111	119	116	115	110	112	113	114	113	89	113	108	109
septembre	118	118	118	110	108	118	124	121	136	119	121	121	125	113	116	122	116	118	98	122	112	115
octobre	116	119	112	111	109	120	112	118	133	120	121	120	121	112	114	120	115	117	103	120	113	115
novembre	111	112	109	108	106	113	110	116	130	106	111	109	104	105	104	105	107	106	94	105	105	105
décembre	123	129	112	111	112	106	113	130	148	116	126	122	116	120	119	116	122	120	112	116	120	119

## COMMERCE INTERIEUR ET TOURISME

## Chiffre d'affaires (suite)

## 2. Indices du chiffre d'affaires (suite)

MOYENNES MENSUELLES ET MOIS	PETIT COMMERCE DE DFTAIL (1)					GRANDS MAGASINS A RAYONS MULTIPLES					COOPERATIVES DE CONSOMMATION				
	Alimen- tation et tabac	Textiles et habil- lement (2)	Articles d'ameu- blement et de ménage	Autres articles	Total	Alimen- tation	Textiles et habil- lement (2)	Articles d'ameu- blement et de ménage	Autres articles	Total	Alimen- tation	Textiles et habil- lement (2)	Articles d'ameu- blement et de ménage	Autres articles	Total
Indices à base fixe - (Base : moyenne mensuelle 1966 = 100)															
1967	105	99	103	102	103	106	98	101	105	103	103	101	104	103	103
1968	109	104	114	113	109	111	103	107	115	108	103	103	113	113	105
1969	114	117	128	126	119	121	112	118	126	118	103	101	115	119	106
1970	120	123	138	137	126	133	120	134	147	131	103	107	119	123	108
1971	116	129	174	145	132	143	123	141	174	140	102	110	110	123	108
1972	119	136	201	173	145	164	134	163	205	160	104	104	109	136	108
1973	123	161	251	193	163	182	150	187	227	179	100	92	97	145	105
1974	136	183	300	243	191	204	169	225	264	205	96	96	102	157	105
1975	150	202	329	280	212	227	176	211	332	222	96	88	98	173	106
1974															
janvier	124	140	251	208	163	184	148	185	181	171	83	97	94	150	102
février	117	127	243	211	157	178	129	200	173	164	89	76	87	141	95
mars	129	170	281	233	180	214	152	201	199	188	102	97	108	162	111
avril	133	205	288	241	191	195	169	207	228	193	98	108	97	159	108
mai	136	203	313	267	201	201	174	227	239	202	99	92	100	154	106
juin	137	197	312	260	199	189	184	220	257	203	94	95	105	150	103
juillet	130	170	291	242	184	198	169	248	280	210	94	89	100	150	101
août	135	148	282	225	178	204	141	218	295	198	101	74	94	150	104
septembre	135	188	316	252	195	191	169	226	250	199	88	114	93	153	99
octobre	141	229	327	265	209	220	198	224	252	218	95	116	133	177	111
novembre	135	182	289	234	186	222	175	227	396	233	92	86	89	162	100
décembre	177	233	404	283	242	254	226	314	423	280	106	114	121	177	117
1975															
janvier	134	164	280	265	189	213	159	207	210	193	92	82	84	171	101
février	127	142	270	255	178	205	131	200	216	180	89	72	78	155	95
mars	142	202	318	281	207	234	160	174	270	203	95	98	105	168	106
avril	144	223	323	298	216	226	166	179	284	205	95	100	106	169	107
mai	155	222	328	270	216	233	185	208	329	226	102	85	108	179	111
juin	155	202	330	287	217	210	187	182	325	214	93	97	96	181	106
juillet	144	178	307	246	195	211	165	200	367	216	96	84	97	162	104
août	152	151	293	247	193	223	136	191	344	205	103	49	97	162	105
septembre	157	203	348	282	220	215	184	240	327	226	91	93	83	171	102
octobre	159	256	363	303	236	240	219	220	323	242	98	114	108	194	113
novembre	149	208	319	268	209	226	180	208	446	239	88	73	91	174	99
décembre	179	273	465	356	273	290	241	327	543	318	110	114	120	195	122

(1) Pour 1975, il s'agit de chiffres provisoires.

(2) Y compris textiles d'ameublement.

## COMMERCE INTERIEUR ET TOURISME

## Chiffre d'affaires (suite)

## 2. Indices du chiffre d'affaires (suite)

MOYENNES MENSUELLES ET MOIS	Entreprises du commerce de détail possédant au moins cinq établissements de commerce de détail				Super- marchés (2)	TOTAL COMMERCE DE DETAIL (3)						
	Alimen- tation	Textiles et habil- lement (1)	Autres articles	Total		Total	Alimen- tation (4)	Textiles et habil- lement (1)	Articles d'ameu- blement et de ménage	Autres articles	TOTAL	
											Valeur	Quantité (5)
1967	116	110	112	114	116	106	100	103	103	104	102	
1968	145	144	126	141	131	111	106	114	114	111	107	
1969	184	169	142	173	162	118	120	128	127	122	114	
1970	229	192	160	209	193	128	128	140	140	133	120	
1971	293	206	163	251	232	133	137	171	150	143	125	
1972	344	239	172	288	148	145	147	196	176	160	135	
1973	414	258	193	336	299	159	173	240	197	183	145	
1974	494	313	225	400	356	181	199	287	245	216	153	
1975	594	356	249	470	419	205	221	314	283	243	154	
Indices à base fixe - (Base : moyenne mensuelle 1966 = 100)												
1974												
janvier												
février	420	245	212	343	294	161	155	242	209	184	140	
mars	416	205	203	329	293	155	139	236	210	178	134	
avril	476	257	248	387	335	173	182	272	235	204	152	
mai	457	368	205	385	340	174	222	275	239	214	156	
juin	486	324	231	400	353	180	216	298	263	224	161	
juillet	474	288	216	382	350	179	208	296	257	220	156	
août	492	300	222	395	366	176	187	282	245	210	146	
septembre	532	211	197	391	382	185	160	271	231	205	142	
octobre	492	312	225	399	343	179	202	299	251	218	149	
novembre	543	456	243	462	375	191	252	312	264	238	162	
décembre	536	356	206	425	393	186	203	278	245	218	146	
1975	605	432	290	505	444	230	257	385	295	274	183	
janvier												
février	541	311	231	427	373	185	183	272	261	216	144	
mars	500	246	222	389	389	174	158	261	251	203	134	
avril	564	335	231	444	406	195	218	301	278	235	154	
mai	564	412	266	472	398	197	242	308	295	244	159	
juin	607	360	239	475	432	212	238	313	274	247	159	
juillet	559	339	239	445	404	204	219	312	287	243	156	
août	570	331	240	449	425	197	198	296	258	227	144	
septembre	615	228	214	444	431	209	165	281	254	225	141	
octobre	583	344	280	472	420	209	221	334	287	249	155	
novembre	645	507	272	536	451	219	283	345	305	270	167	
décembre	599	382	226	471	412	205	228	304	278	241	148	
	779	480	327	620	516	253	297	440	367	315	192	

(1) Y compris textiles d'ameublement.

(2) Petites et moyennes entreprises de super-marché, à libre service complet ou partiel.

(3) Pour 1975, il s'agit de chiffres provisoires.

(4) Y compris tabac, mais uniquement pour le petit commerce de détail.

(5) Indice de valeur divisé par l'indice général des prix à la consommation, dont on a éliminé les services.

## COMMERCE INTERIEUR ET TOURISME (suite)

Tourisme et hôtellerie : Nombre de nuitées (1)

## 1.- Evolution dans le temps

Moyennes mensuelles et mois	Littoral	Villes d'art	Ardennes et Meuse	Campine	Autres communes touristiques	Total	Pays de résidence habituelle (2)					
							Belgique	France	Pays-Bas	Royaume-Uni	République fédérale d'Allemagne	E.U.A.
1966	1 311 549	244 081	233 943	92 683	88 823	1 971 078	1 447 765	106 611	90 720	117 415	71 545	33 761
1967	1 292 354	247 902	254 110	104 737	99 002	2 098 104	1 552 205	109 654	105 328	114 132	72 453	39 723
1968	1 378 422	235 025	257 354	116 234	96 412	2 083 448	1 559 980	101 305	114 816	98 173	71 600	35 293
1969	1 402 774	238 360	257 552	113 574	136 303	2 166 563	1 619 464	89 308	134 107	99 150	76 280	38 631
1970	1 425 825	247 246	294 471	135 534	132 856	2 235 932	1 661 818	91 527	132 197	108 934	87 404	42 532
1971	1 433 600	243 875	316 121	155 749	139 064	2 288 412	1 682 154	100 420	146 579	100 285	99 388	43 728
1972	1 388 003	240 847	342 476	149 146	142 701	2 263 164	1 781 639	89 647	144 658	95 208	94 752	41 742
1973	1 383 094	256 524	341 677	161 792	163 195	2 306 283	1 786 724	92 143	145 316	101 931	106 721	43 484
1974	1 368 590	273 153	346 355	155 003	170 637	2 313 738	1 690 625	88 102	150 799	91 295	111 077	48 222
1975	1 431 049	282 255	378 398	171 504	195 186	2 458 391	1 788 432	91 499	172 711	107 017	119 519	41 509
1974												
janvier *	105 382	187 512	56 306	17 517	57 159	423 876	190 240	33 701	20 193	25 010	30 951	40 459
février *	108 229	187 891	64 398	18 742	57 878	437 138	196 988	35 771	23 999	25 327	33 953	38 278
mars *	139 394	229 722	64 280	22 939	62 787	519 122	226 084	45 758	26 610	35 718	41 137	47 681
avril *	1 193 949	266 970	163 289	33 520	70 507	1 728 235	1 290 188	75 116	50 284	92 912	77 108	37 412
mai *	889 647	332 843	320 860	125 695	176 945	1 845 990	1 243 689	95 163	103 468	122 282	84 360	56 110
juin *	1 858 418	318 870	451 627	190 088	241 015	3 060 018	2 207 214	100 103	211 568	129 964	180 707	69 464
juillet *	5 084 501	319 731	373 503	805 317	538 736	8 121 788	6 508 888	143 689	822 475	160 732	222 527	72 148
août *	5 012 036	328 939	357 205	483 931	478 718	7 360 829	5 892 175	246 663	319 522	190 275	410 587	59 339
septembre *	1 135 141	338 594	228 933	82 578	142 679	1 927 925	1 280 577	107 398	87 916	113 655	117 407	60 696
octobre *	2 232 260	315 863	96 114	22 986	77 855	736 078	343 540	54 718	48 217	51 834	54 751	44 247
novembre *	182 013	248 818	86 942	22 037	71 227	611 037	293 652	51 223	30 626	30 626	37 311	28 711
décembre *	233 256	192 619	103 057	17 150	63 372	609 454	372 942	38 881	33 285	23 903	28 679	21 442
1975												
janvier *	87 388	209 878	63 099	15 686	53 543	429 594	193 194	37 827	26 068	26 805	28 272	24 686
février *	86 260	211 837	69 769	18 123	61 363	447 352	199 534	40 220	28 279	29 703	33 433	23 332
mars *	270 811	255 649	105 910	22 262	73 607	728 239	366 724	55 919	37 411	72 418	59 881	28 066
avril *	1 007 263	283 196	131 352	31 414	82 621	1 535 846	1 131 245	56 810	41 159	86 126	62 048	32 489
mai *	1 199 688	347 101	442 248	163 051	233 005	2 385 093	1 648 779	113 118	154 443	150 050	115 481	47 834
juin *	1 638 519	298 312	398 348	204 311	230 643	2 770 133	1 987 261	77 881	215 049	125 500	158 095	56 217
juillet *	5 460 958	344 477	475 567	900 153	621 874	8 803 029	6 998 867	149 286	924 942	173 873	288 108	64 443
août *	4 919 440	326 743	371 291	513 378	569 069	7 399 921	5 903 848	271 535	334 310	196 966	404 507	52 930
septembre *	1 039 647	333 538	232 507	102 764	155 488	1 863 944	1 231 469	102 886	108 864	100 119	105 961	59 090
octobre *	215 158	306 777	117 535	25 910	79 086	744 466	355 911	53 991	58 430	54 104	57 232	43 827
novembre *	168 758	250 344	109 283	21 647	72 095	622 127	335 586	47 824	32 407	31 348	40 212	33 518
décembre *	232 431	199 823	119 208	16 627	64 790	632 879	393 025	36 115	44 144	24 265	31 864	23 773
1976												
janvier *	88 138	192 656	69 874	15 558	60 792	427 018	207 452	35 687	26 857	27 061	30 512	24 182

(1) Y compris les nuitées de camping.

(2) Ces chiffres sont déjà compris dans la colonne "Total".

## COMMERCE INTERIEUR ET TOURISME (suite)

Tourisme et hôtellerie : nombre de nuitées (suite)

## 2.- Résultats généraux par région touristique - novembre 1975

PAYS DE RESIDENCE HABITUELLE	Hôtels reconnus	Etablissements non reconnus	Etablissements pour tourisme social	Etablissements de cure	Colonies de vacances	Villas, appartements et chambres meublées, hôtes payants	Camping	Total
<b>LE ROYAUME</b>								
République fédérale d'Allemagne	34 136	4 874	666	30	31	475	-	40 212
Royaume-Uni	29 063	1 865	394	-	25	1	-	31 348
Espagne	4 882	2 952	155	-	510	2	-	8 501
France	39 558	6 077	1 275	108	29	777	-	47 824
Italie	12 626	1 326	148	120	296	37	-	14 553
Luxembourg (G.D.)	2 229	170	15	-	-	232	-	2 646
Pays-Bas	26 575	3 336	892	134	988	482	-	32 407
Autres pays d'Europe	35 326	4 714	529	60	175	38	-	40 842
Asie	9 007	970	568	-	-	-	-	10 545
République du Zaïre	2 479	346	8 936	20	-	99	-	3 200
Autres pays d'Afrique	7 251	1 549	1 626	30	240	8	-	10 704
Etats-Unis d'Amérique du Nord	32 462	746	293	-	17	-	-	33 518
Autres pays d'Amérique	7 571	857	507	-	-	1	-	8 936
Océanie	980	214	97	-	-	-	-	1 291
Apatrides	14	-	-	-	-	-	-	14
Total pays étrangers :	244 159	29 996	7 421	502	2 311	2 152	-	286 541
Belgique :	77 315	27 673	45 138	49 703	37 351	98 406	-	335 586
<i>Total général :</i>	<i>321 474</i>	<i>57 669</i>	<i>52 559</i>	<i>50 205</i>	<i>39 662</i>	<i>100 558</i>	<i>-</i>	<i>622 127</i>
<b>LITTORAL</b>								
République fédérale d'Allemagne	646	196	-	30	-	463	-	1 335
Royaume-Uni	742	84	2	-	-	-	-	828
Espagne	63	2	-	-	504	-	-	569
France	909	121	5	-	23	359	-	1 417
Italie	72	57	1	120	161	-	-	411
Luxembourg (G.D.)	59	4	4	-	-	232	-	299
Pays-Bas	699	224	114	-	19	463	-	1 519
Autres pays d'Europe	458	10	5	30	85	-	-	588
Asie	26	1	261	-	-	-	-	288
République du Zaïre	-	2	-	-	-	99	-	101
Autres pays d'Afrique	13	6	-	30	240	-	-	289
Etats-Unis d'Amérique du Nord	171	4	2	-	17	-	-	194
Autres pays d'Amérique	55	1	9	-	-	-	-	65
Océanie	-	3	2	-	-	-	-	5
Apatrides	-	-	-	-	-	-	-	-
Total pays étrangers :	3 913	715	405	210	1 049	1 616	-	7 908
Belgique :	12 410	1 619	14 480	12 046	23 721	96 574	-	160 850
<i>Total général :</i>	<i>16 323</i>	<i>2 334</i>	<i>14 885</i>	<i>12 256</i>	<i>24 770</i>	<i>98 190</i>	<i>-</i>	<i>188 758</i>
<b>VILLES D'ART</b>								
République fédérale d'Allemagne	24 577	1 634	473	-	6	9	-	26 699
Royaume-Uni	23 742	1 235	295	-	-	1	-	25 273
Espagne	3 882	2 684	36	-	6	2	-	6 610
France	30 000	3 324	990	-	6	-	-	34 320
Italie	10 632	596	136	-	-	7	-	11 371
Luxembourg (G.D.)	1 596	80	9	-	-	-	-	1 685
Pays-Bas	17 017	1 338	356	-	4	3	-	18 718
Autres pays d'Europe	28 029	3 582	434	-	3	38	-	32 086
Asie	8 502	918	300	-	-	-	-	9 720
République du Zaïre	1 954	342	256	-	-	-	-	2 552
Autres pays d'Afrique	6 740	1 395	1 620	-	-	6	-	9 761
Etats-Unis d'Amérique du Nord	26 102	481	271	-	-	-	-	26 854
Autres pays d'Amérique	6 981	797	431	-	-	1	-	8 210
Océanie	867	198	66	-	-	-	-	1 131
Apatrides	14	-	-	-	-	-	-	14
Total pays étrangers :	190 635	18 604	5 673	-	25	67	-	215 004
Belgique :	20 097	13 136	942	223	698	244	-	35 340
<i>Total général :</i>	<i>210 732</i>	<i>31 740</i>	<i>6 615</i>	<i>223</i>	<i>723</i>	<i>311</i>	<i>-</i>	<i>250 344</i>

## COMMERCE INTERIEUR ET TOURISME (suite)

Tourisme et hôtellerie : nombre de nuitées (suite)

## 2.- Résultats généraux par région touristique - novembre 1975

PAYS DE RESIDENCE HABITUELLES	Hôtels reconnus	Etablissements non reconnus	Etablissements pour tourisme social	Etablissements de cure	Colonies de vacances	Villas, appartements et chambres meublées, hôtes payants	Camping	Total
<b>MEUSE ET ARDENNES</b>								
République fédérale d'Allemagne	1 455	188	106	-	-	-	-	1 752
Royaume-Uni	736	18	54	-	-	3	-	808
Espagne	140	7	29	-	-	-	-	176
France	2 429	428	144	-	-	29	-	3 030
Italie	280	58	10	-	-	-	-	483
Luxembourg (G.D.)	136	4	2	-	135	-	-	142
Pays-Bas	3 584	311	341	104	655	-	-	4 995
Autres pays d'Europe	851	156	62	-	62	-	-	1 131
Asie	70	2	7	-	-	-	-	79
République du Zaïre	8	-	-	-	-	-	-	8
Autres pays d'Afrique	111	30	3	-	-	2	-	146
Etats-Unis d'Amérique du Nord	498	11	19	-	-	-	-	528
Autres pays d'Amérique	104	16	42	-	-	-	-	162
Océanie	34	2	6	-	-	-	-	42
Apatrides	-	-	-	-	-	-	-	-
Total pays étrangers :	10 436	1 231	825	104	852	34	-	13 482
Belgique :	31 390	6 386	19 433	31 917	5 978	697	-	95 801
<i>Total général :</i>	<i>41 826</i>	<i>7 617</i>	<i>20 258</i>	<i>32 021</i>	<i>6 830</i>	<i>731</i>	<i>-</i>	<i>109 283</i>
<b>CAMPINE</b>								
République fédérale d'Allemagne	791	959	23	-	-	-	-	1 773
Royaume-Uni	230	136	18	-	-	-	-	384
Espagne	351	150	-	-	-	-	-	501
France	248	265	1	-	-	-	-	514
Italie	92	43	-	-	-	-	-	135
Luxembourg (G.D.)	4	5	-	-	-	-	-	9
Pays-Bas	565	456	51	30	-	16	-	1 118
Autres pays d'Europe	92	54	18	-	-	-	-	164
Asie	6	2	-	-	-	-	-	8
République du Zaïre	92	1	-	-	-	-	-	93
Autres pays d'Afrique	19	3	3	-	-	-	-	25
Etats-Unis d'Amérique du Nord	151	128	-	-	-	-	-	279
Autres pays d'Amérique	12	12	4	-	-	-	-	28
Océanie	18	-	7	-	-	-	-	25
Apatrides	-	-	-	-	-	-	-	-
Total pays étrangers :	2 671	2 214	125	30	-	16	-	5 056
Belgique :	2 544	1 546	5 005	1 354	6 051	91	-	16 591
<i>Total général :</i>	<i>5 215</i>	<i>3 760</i>	<i>5 130</i>	<i>1 384</i>	<i>6 051</i>	<i>107</i>	<i>-</i>	<i>21 647</i>
<b>AUTRES COMMUNES TOURISTIQUES</b>								
République fédérale d'Allemagne	6 667	1 897	64	-	25	-	-	8 653
Royaume-Uni	3 613	392	25	-	25	-	-	4 055
Espagne	446	109	90	-	-	-	-	645
France	5 972	1 939	135	108	-	389	-	8 543
Italie	1 550	572	1	-	-	30	-	2 153
Luxembourg (G.D.)	434	77	-	-	-	-	-	511
Pays-Bas	4 710	1 007	30	-	310	-	-	6 057
Autres pays d'Europe	5 896	912	10	30	25	-	-	6 873
Asie	403	47	-	-	-	-	-	450
République du Zaïre	425	1	-	20	-	-	-	446
Autres pays d'Afrique	368	115	-	-	-	-	-	483
Etats-Unis d'Amérique du Nord	5 540	122	1	-	-	-	-	5 663
Autres pays d'Amérique	419	31	21	-	-	-	-	471
Océanie	61	11	16	-	-	-	-	88
Apatrides	-	-	-	-	-	-	-	-
Total pays étrangers :	36 504	7 232	393	158	385	419	-	45 091
Belgique :	10 874	4 986	5 278	4 163	903	800	-	27 004
<i>Total général :</i>	<i>47 378</i>	<i>12 218</i>	<i>5 671</i>	<i>4 321</i>	<i>1 288</i>	<i>1 219</i>	<i>-</i>	<i>72 095</i>

## COMMERCE INTERIEUR ET TOURISME (suite)

Tourisme et hôtellerie : Nombre de nuitées (suite)

## 3. Résultats généraux par région touristique - décembre 1975

PAYS DE RESIDENCE HABITUELLE	Hôtels reconnus	Etablissements non reconnus	Etablissements pour tourisme social	Etablissements de cure	Colonies de vacances	Villas, appartements et chambres meublées, hôtes payants	Camping	Total
<b>LE ROYAUME</b>								
République fédérale d'Allemagne	23 866	4 078	1 716	21	-	2 183	-	31 864
Royaume-Uni	22 265	1 566	256	-	-	178	-	24 265
Espagne	3 951	2 625	210	-	113	34	-	6 933
France	28 309	5 235	828	105	365	1 273	-	36 115
Italie	8 966	1 114	197	81	46	50	-	10 454
Luxembourg (G.D.)	1 871	184	27	-	-	345	-	2 427
Pays-Bas	29 346	3 911	2 578	285	7 211	813	-	44 144
Autres pays d'Europe	26 766	3 413	705	21	143	26	-	31 074
Asie	6 886	1 241	356	-	-	2	-	8 485
République du Zaïre	2 895	259	214	-	-	-	-	3 368
Autres pays d'Afrique	6 549	1 806	920	46	107	-	-	9 428
Etats-Unis d'Amérique du Nord	22 786	609	378	-	-	-	-	23 773
Autres pays d'Amérique	5 221	767	397	-	-	2	-	6 387
Océanie	845	122	125	31	-	-	-	1 123
Apatrides	14	-	-	-	-	-	-	14
Total pays étrangers :	190 536	26 930	8 907	590	7 985	4 906	-	239 854
Belgique :	81 135	28 241	60 800	48 557	38 100	136 192	-	393 025
<i>Total général :</i>	<i>271 671</i>	<i>55 171</i>	<i>69 707</i>	<i>49 147</i>	<i>46 085</i>	<i>141 098</i>	<i>-</i>	<i>632 879</i>
<b>LITTORAL</b>								
République fédérale d'Allemagne	1 241	124	4	21	-	2 078	-	3 468
Royaume-Uni	1 898	117	-	-	-	178	-	2 193
Espagne	53	4	-	-	113	-	-	170
France	863	139	-	-	365	970	-	2 337
Italie	78	12	-	81	46	-	-	217
Luxembourg (G.D.)	165	20	-	-	-	345	-	530
Pays-Bas	2 306	362	4	-	15	436	-	3 123
Autres pays d'Europe	566	42	1	21	112	-	-	742
Asie	74	1	124	-	-	-	-	199
République du Zaïre	11	-	-	-	-	-	-	11
Autres pays d'Afrique	77	4	1	21	107	-	-	210
Etats-Unis d'Amérique du Nord	239	7	-	-	-	-	-	246
Autres pays d'Amérique	19	6	-	-	-	-	-	25
Océanie	11	-	-	-	-	-	-	11
Apatrides	-	-	-	-	-	-	-	-
Total pays étrangers :	7 601	838	134	144	758	4 007	-	13 482
Belgique :	19 894	2 402	22 274	14 780	25 186	134 413	-	218 949
<i>Total général :</i>	<i>27 495</i>	<i>3 240</i>	<i>22 408</i>	<i>14 924</i>	<i>25 944</i>	<i>138 420</i>	<i>-</i>	<i>232 431</i>
<b>VILLES D'ART</b>								
République fédérale d'Allemagne	15 689	1 542	195	-	-	20	-	17 446
Royaume-Uni	17 078	969	241	-	-	-	-	18 288
Espagne	3 157	2 378	90	-	-	34	-	5 659
France	20 818	3 177	578	-	-	9	-	24 582
Italie	7 526	527	116	-	-	19	-	8 188
Luxembourg (G.D.)	1 156	98	5	-	-	-	-	1 259
Pays-Bas	18 097	1 607	149	-	-	-	-	19 853
Autres pays d'Europe	21 791	2 718	394	-	-	18	-	24 921
Asie	6 307	1 078	228	-	-	2	-	7 615
République du Zaïre	2 162	249	214	-	-	-	-	2 625
Autres pays d'Afrique	6 099	1 650	914	-	-	-	-	8 663
Etats-Unis d'Amérique du Nord	17 949	392	353	-	-	-	-	18 694
Autres pays d'Amérique	4 675	730	366	-	-	2	-	5 773
Océanie	744	113	75	-	-	-	-	932
Apatrides	14	-	-	-	-	-	-	14
Total pays étrangers :	143 262	17 228	3 918	-	-	104	-	164 512
Belgique :	20 179	13 023	931	275	717	186	-	35 311
<i>Total général :</i>	<i>163 441</i>	<i>30 251</i>	<i>4 849</i>	<i>275</i>	<i>717</i>	<i>290</i>	<i>-</i>	<i>199 823</i>



Tourisme et hôtellerie : Nombre de nuitées (suite)

3. Résultats généraux par région touristique - décembre 1975

PAYS DE RESIDENCE HABITUELLES	Hôtels reconnus	Etablis- sements non reconnus	Etablis- sements pour tourisme social	Etablis- sements de cure	Colonies de vacances	Villas, apparte- ments et chambres meublées, hôtes payants	Camping	Total
<b>MEUSE ET ARDENNES</b>								
République fédérale d'Allemagne	1 444	240	1 231	-	-	85	-	3 000
Royaume-Uni	517	16	11	-	-	-	-	544
Espagne	68	13	24	-	-	-	-	103
France	1 675	371	72	-	-	31	-	2 149
Italie	321	78	78	-	-	-	-	477
Luxembourg (G.D.)	172	23	22	-	-	-	-	217
Pays-Bas	4 961	661	1 879	254	5 643	367	-	13 765
Autres pays d'Europe	1 108	131	89	-	31	8	-	1 367
Asie	99	2	3	-	-	-	-	104
République du Zaïre	7	1	-	-	-	-	-	8
Autres pays d'Afrique	51	35	5	-	-	-	-	91
Etats-Unis d'Amérique du Nord	353	6	22	-	-	-	-	381
Autres pays d'Amérique	85	10	28	-	-	-	-	123
Océanie	36	-	11	-	-	-	-	47
Apatrides	-	-	-	-	-	-	-	-
Total pays étrangers :	10 895	1 587	3 475	254	5 674	491	-	22 376
Belgique :	28 746	7 087	25 404	27 891	6 914	790	-	96 832
<i>Total général :</i>	<i>39 641</i>	<i>8 674</i>	<i>28 879</i>	<i>28 145</i>	<i>12 588</i>	<i>1 281</i>	<i>-</i>	<i>119 208</i>
<b>CAMPINE</b>								
République fédérale d'Allemagne	677	860	16	-	-	-	-	1 553
Royaume-Uni	125	111	-	-	-	-	-	236
Espagne	245	138	-	-	-	-	-	383
France	211	119	-	-	-	-	-	330
Italie	28	51	-	-	-	-	-	79
Luxembourg (G.D.)	2	-	-	-	-	-	-	2
Pays-Bas	518	274	4	31	-	10	-	837
Autres pays d'Europe	92	71	220	-	-	-	-	383
Asie	27	2	-	-	-	-	-	29
République du Zaïre	93	-	-	-	-	-	-	93
Autres pays d'Afrique	16	-	-	-	-	-	-	16
Etats-Unis d'Amérique du Nord	68	99	-	-	-	-	-	167
Autres pays d'Amérique	3	9	-	-	-	-	-	12
Océanie	-	-	1	-	-	-	-	1
Apatrides	-	-	-	-	-	-	-	-
Total pays étrangers :	2 105	1 734	241	31	-	10	-	4 121
Belgique :	1 693	1 217	4 551	1 434	3 485	126	-	12 506
<i>Total général :</i>	<i>3 798</i>	<i>2 951</i>	<i>4 792</i>	<i>1 465</i>	<i>3 485</i>	<i>136</i>	<i>-</i>	<i>16 627</i>
<b>AUTRES COMMUNES TOURISTIQUES</b>								
République fédérale d'Allemagne	4 815	1 312	270	-	-	-	-	6 397
Royaume-Uni	2 647	353	4	-	-	-	-	3 004
Espagne	430	92	96	-	-	-	-	618
France	4 742	1 429	178	105	-	263	-	6 717
Italie	1 013	446	3	-	-	31	-	1 493
Luxembourg (G.D.)	376	43	-	-	-	-	-	419
Pays-Bas	3 464	1 007	542	-	1 553	-	-	6 566
Autres pays d'Europe	3 209	451	1	-	-	-	-	3 661
Asie	379	158	1	-	-	-	-	538
République du Zaïre	622	9	-	-	-	-	-	631
Autres pays d'Afrique	306	117	-	25	-	-	-	448
Etats-Unis d'Amérique du Nord	4 177	105	3	-	-	-	-	4 285
Autres pays d'Amérique	439	12	3	-	-	-	-	454
Océanie	54	9	38	31	-	-	-	132
Apatrides	-	-	-	-	-	-	-	-
Total pays étrangers :	26 673	5 543	1 139	161	1 553	294	-	35 363
Belgique :	10 623	4 512	7 640	4 177	1 798	677	-	29 427
<i>Total général :</i>	<i>37 296</i>	<i>10 055</i>	<i>8 779</i>	<i>4 338</i>	<i>3 351</i>	<i>971</i>	<i>-</i>	<i>64 790</i>

## COMMERCE INTERIEUR ET TOURISME (suite)

## Tourisme et hôtellerie : Nombre de nuitées (suite)

## 4. Résultats généraux par région touristique - janvier 1976

PAYS DE RESIDENCE HABITUELLE	Hôtels reconnus	Etablis- sements non reconnus	Etablis- sements pour tourisme social	Etablis- sements de cure	Colonies de vacances	Villas, apparte- ments et chambres meublées, hôtes payants	Camping	Total
<b>LE ROYAUME</b>								
République fédérale d'Allemagne	23 572	4 845	646	-	24	1 425	-	30 512
Royaume-Uni	24 975	1 822	255	-	-	9	-	27 061
Espagne	3 887	2 912	164	62	400	30	-	7 455
France	29 088	5 194	704	37	108	616	-	35 687
Italie	9 673	1 458	31	-	157	42	-	11 361
Luxembourg (G.D.)	1 923	136	17	-	12	138	-	2 226
Pays-Bas	21 471	2 831	1 149	86	707	613	-	26 857
Autres pays d'Europe	22 636	3 554	251	36	227	46	-	26 750
Asie	6 169	1 224	352	-	18	29	-	7 792
République du Zaïre	2 039	194	219	7	12	-	-	2 471
Autres pays d'Afrique	6 236	1 227	463	-	355	-	-	8 281
Etats-Unis d'Amérique du Nord	23 366	548	256	-	12	-	-	24 182
Autres pays d'Amérique	6 727	579	362	-	-	-	-	7 668
Océanie	970	128	144	-	-	-	-	1 242
Apatrides	21	-	-	-	-	-	-	21
Total pays étrangers :	182 693	26 652	5 013	228	2 032	2 948	-	219 566
Belgique :	54 376	24 203	27 000	41 008	26 964	33 901	-	207 452
<i>Total général :</i>	<i>237 069</i>	<i>50 855</i>	<i>32 013</i>	<i>41 236</i>	<i>28 996</i>	<i>36 849</i>	<i>-</i>	<i>427 018</i>
<b>LITTORAL</b>								
République fédérale d'Allemagne	1 006	51	1	-	24	1 417	-	2 499
Royaume-Uni	632	143	-	-	-	6	-	781
Espagne	29	1	-	-	396	-	-	426
France	708	98	1	-	108	505	-	1 420
Italie	50	15	-	-	157	-	-	222
Luxembourg (G.D.)	21	3	-	-	12	138	-	174
Pays-Bas	748	308	-	-	20	607	-	1 683
Autres pays d'Europe	176	15	-	5	196	18	-	410
Asie	46	-	87	-	18	-	-	151
République du Zaïre	-	-	-	-	12	-	-	12
Autres pays d'Afrique	9	-	-	-	355	-	-	364
Etats-Unis d'Amérique du Nord	107	9	-	-	12	-	-	128
Autres pays d'Amérique	37	2	-	-	-	-	-	39
Océanie	11	16	-	-	-	-	-	27
Apatrides	-	-	-	-	-	-	-	-
Total pays étrangers :	3 580	661	89	5	1 310	2 691	-	8 336
Belgique :	10 868	1 012	7 169	9 915	17 713	33 125	-	79 802
<i>Total général :</i>	<i>14 448</i>	<i>1 673</i>	<i>7 258</i>	<i>9 920</i>	<i>19 023</i>	<i>35 816</i>	<i>-</i>	<i>88 138</i>
<b>VILLES D'ART</b>								
République fédérale d'Allemagne	15 326	1 970	122	-	-	8	-	17 426
Royaume-Uni	20 026	1 000	244	-	-	3	-	21 273
Espagne	3 015	2 558	51	-	-	30	-	5 654
France	20 840	2 919	493	-	-	6	-	24 258
Italie	8 252	584	26	-	-	-	-	8 862
Luxembourg (G.D.)	1 491	102	11	-	-	-	-	1 604
Pays-Bas	13 873	1 328	142	-	11	-	-	15 354
Autres pays d'Europe	18 827	2 682	226	-	-	28	-	21 763
Asie	5 524	1 118	259	-	-	29	-	6 930
République du Zaïre	1 715	186	213	-	-	-	-	2 114
Autres pays d'Afrique	5 833	1 002	449	-	-	-	-	7 284
Etats-Unis d'Amérique du Nord	18 558	301	238	-	-	-	-	19 097
Autres pays d'Amérique	6 176	521	349	-	-	-	-	7 046
Océanie	856	75	139	-	-	-	-	1 070
Apatrides	21	-	-	-	-	-	-	21
Total pays étrangers :	140 333	16 346	2 962	-	11	104	-	159 756
Belgique :	17 771	13 735	525	280	417	172	-	32 900
<i>Total général :</i>	<i>158 104</i>	<i>30 081</i>	<i>3 487</i>	<i>280</i>	<i>428</i>	<i>276</i>	<i>-</i>	<i>192 656</i>

Tourisme et hôtellerie : Nombre de nuitées (suite)

4. Résultats généraux par région touristique janvier 1976

PAYS DE RESIDENCE HABITUELLES	Hôtels reconnus	Etablis- sements non reconnus	Etablis- sements pour tourisme social	Etablis- sements de cure	Colonies de vacances	Villas, apparte- ments et chambres meublées, hôtes payants	Camping	Total
<b>MEUSE ET ARDENNES</b>								
République fédérale d'Allemagne	1 127	134	413	-	-	-	-	1 674
Royaume-Uni	399	45	9	-	-	-	-	453
Espagne	71	38	1	-	-	-	-	110
France	1 807	192	151	-	-	-	-	2 150
Italie	278	94	-	-	-	-	-	372
Luxembourg (G.D.)	127	10	6	-	-	-	-	143
Pays-Bas	2 353	183	896	55	217	-	-	3 704
Autres pays d'Europe	683	116	13	-	31	-	-	843
Asie	72	-	4	-	-	-	-	76
République du Zaïre	4	4	-	-	-	-	-	8
Autres pays d'Afrique	50	54	3	-	-	-	-	107
Etats-Unis d'Amérique du Nord	251	12	7	-	-	-	-	270
Autres pays d'Amérique	64	1	9	-	-	-	-	74
Océanie	16	2	3	-	-	-	-	21
Apatrides	-	-	-	-	-	-	-	-
Total pays étrangers :	7 302	885	1 515	55	248	-	-	10 005
Belgique :	15 029	3 726	11 921	25 695	3 498	-	-	59 869
<i>Total général :</i>	<i>22 331</i>	<i>4 611</i>	<i>13 436</i>	<i>25 750</i>	<i>3 746</i>	-	-	<i>69 874</i>
<b>CAMPINE</b>								
République fédérale d'Allemagne	941	1 047	3	-	-	-	-	1 991
Royaume-Uni	212	178	-	-	-	-	-	390
Espagne	417	186	-	-	-	-	-	603
France	226	237	-	-	-	-	-	463
Italie	38	79	-	-	-	-	-	117
Luxembourg (G.D.)	8	4	-	-	-	-	-	12
Pays-Bas	444	220	1	31	-	6	-	702
Autres pays d'Europe	180	241	-	-	-	-	-	421
Asie	80	-	2	-	-	-	-	82
République du Zaïre	1	-	-	-	-	-	-	1
Autres pays d'Afrique	101	1	-	-	-	-	-	102
Etats-Unis d'Amérique du Nord	89	102	11	-	-	-	-	202
Autres pays d'Amérique	42	2	1	-	-	-	-	45
Océanie	8	-	-	-	-	-	-	8
Apatrides	-	-	-	-	-	-	-	-
Total pays étrangers :	2 787	2 297	18	31	-	6	-	5 139
Belgique :	1 210	1 150	2 365	865	4 707	122	-	10 419
<i>Total général :</i>	<i>3 997</i>	<i>3 447</i>	<i>2 383</i>	<i>896</i>	<i>4 707</i>	<i>128</i>	-	<i>15 558</i>
<b>AUTRES COMMUNES TOURISTIQUES</b>								
République fédérale d'Allemagne	5 172	1 643	107	-	-	-	-	6 922
Royaume-Uni	3 706	456	2	-	-	-	-	4 164
Espagne	355	129	112	62	4	-	-	662
France	5 447	1 748	59	37	-	105	-	7 396
Italie	1 055	686	5	-	-	42	-	1 788
Luxembourg (G.D.)	276	17	-	-	-	-	-	293
Pays-Bas	4 053	792	110	-	459	-	-	5 414
Autres pays d'Europe	2 770	500	12	31	-	-	-	3 313
Asie	447	106	-	-	-	-	-	553
République du Zaïre	319	4	6	7	-	-	-	336
Autres pays d'Afrique	243	170	11	-	-	-	-	424
Etats-Unis d'Amérique du Nord	4 361	124	-	-	-	-	-	4 485
Autres pays d'Amérique	408	53	3	-	-	-	-	464
Océanie	79	35	2	-	-	-	-	116
Apatrides	-	-	-	-	-	-	-	-
Total pays étrangers :	28 691	6 463	429	137	463	147	-	36 330
Belgique :	9 498	4 580	5 020	4 253	629	482	-	24 462
<i>Total général :</i>	<i>38 189</i>	<i>11 043</i>	<i>5 449</i>	<i>4 390</i>	<i>1 092</i>	<i>629</i>	-	<i>60 792</i>

## REGISTRE DE COMMERCE

## 1. Inscriptions et radiations (1)

## a) Répartition des entreprises suivant le nombre d'établissements qu'elles comprennent

	A. Personnes physiques										Etabl. immatric. (radiés) faisant partie d'entreprises existant au début du mois de l'inscription (à la fin du mois de la radiation) de(s) l'établissement(s) considéré(s)	TOTAL	
	ENTREPRISES COMPRENANT												
	1 établissement		2 établissements		3 établissements		4 établissements		5 établissements et plus				
	Immatriculations	Radiations	Immatriculations	Radiations	Immatriculations	Radiations	Immatriculations	Radiations	Immatriculations	Radiations			
	NOMBRE D'ENTREPRISES												
Situation au 1.3.1966	42 914		663		24		4		8		-		43 613
Situation au 1.1.1972	177 083		5 971		458		103		79		-		183 694
Situation au 1.1.1973	224 452		8 909		692		136		136		-		234 325
Situation au 1.1.1974	271 450		11 270		935		201		163		-		284 919
1974	31 140	22 518	515	639	40	43	14	14	9	4	-	-	31 718   23 218
Situation au 1.1.1975	313 847		13 117		1 117		240		196		-		328 517
1975													
janvier	3 439	1 896	92	55	9	3	3	-	1	-	-	-	3 544   1 954
février	2 439	2 954	32	85	1	4	-	-	-	-	-	-	2 472   3 043
mars	2 818	2 881	66	90	1	6	1	3	-	2	-	-	2 886   2 982
avril	2 772	2 376	64	62	3	5	-	3	-	-	-	-	2 839   2 446
mai	2 352	2 450	36	67	3	3	-	2	-	-	-	-	2 391   2 522
juin	2 759	1 804	47	41	5	3	-	1	1	1	-	-	2 812   1 850
juillet	2 001	2 020	25	64	2	5	-	-	-	1	-	-	2 028   2 090
août	2 020	1 741	42	50	1	2	-	-	-	-	-	-	2 063   1 793
	NOMBRE D'ETABLISSEMENTS												
Situation au 1.3.1966	42 914		1 326		72		16		51		-		44 379
Situation au 1.1.1972	177 083		11 942		1 374		412		803		-		191 614
Situation au 1.1.1973	224 452		17 818		2 076		544		1 308		-		246 198
Situation au 1.1.1974	271 450		22 540		2 805		804		1 561		-		299 160
1974	31 140	22 518	1 030	1 278	120	129	56	56	69	23	2 217	1 399	34 632   25 403
Situation au 1.1.1975	313 846		26 234		3 351		960		1 849		-		346 240
1975													
janvier	3 439	1 896	184	110	27	9	12	-	11	-	4	124	3 677   2 139
février	2 439	2 954	64	170	3	12	-	-	-	-	4	110	2 510   3 246
mars	2 818	2 881	132	180	3	18	4	12	-	12	3	136	2 960   3 239
avril	2 772	2 376	128	124	9	15	-	12	-	-	-	101	2 909   2 628
mai	2 352	2 450	72	134	9	9	-	8	-	-	-	107	2 433   2 708
juin	2 759	1 804	94	82	15	9	-	4	7	7	-	63	2 875   1 969
juillet	2 001	2 020	50	128	6	15	-	-	-	7	-	79	2 057   2 249
août	2 020	1 741	84	100	3	6	-	-	-	-	-	72	21 07   1 919

## REGISTRE DU COMMERCE (suite)

## 1) Inscriptions et radiations (1) (suite)

## a) Répartition des entreprises suivant le nombre d'établissements qu'elles comprennent (suite)

B. Personnes morales													
ENTREPRISES COMPRENANT										Total		Total général Personnes phy- siques + personnes morales	
1 établissement		2 établissements		3 établissements		4 établissements		5 établissements et plus					
Immatri- culations	Radia- tions	Immatri- culations	Radia- tions	Immatri- culations	Radia- tions	Immatri- culations	Radia- tions	Immatri- culations	Radia- tions	Immatri- culations	Radia- tions	Immatri- culations	Radia- tions

## NOMBRE D'ENTREPRISES

Situation au 1.3.1966	4 301	166	30	13	15	-	-	-	-	4 525	48 138
Situation au 1.1.1972	48 289	2 851	636	328	634	-	-	-	-	52 738	236 432
Situation au 1.1.1973	51 966	3 465	764	291	653	-	-	-	-	57 139	291 464
Situation au 1.1.1974	57 029	3 851	855	320	696	-	-	-	-	62 751	346 770
1974	7 120   1 127	239   56	48   7	13   1	13   1	-   -	-   -	-   -	-   -	7 433   1 192	39 151   24 410
Situation au 1.1.1975	62 721	4 134	969	355	753	-	-	-	-	68 932	397 449

1975													
janvier	775	103	32	3	8	-	3	-	-	818	106	4 362	2 060
février	468	156	13	1	1	-	-	-	1	482	158	2 954	3 201
mars	527	152	22	9	2	2	1	1	-	553	164	3 439	3 146
avril	531	155	14	2	2	-	1	-	1	548	158	3 387	2 604
mai	479	121	16	1	1	-	1	-	2	499	122	2 890	2 644
juin	609	113	29	4	5	-	2	-	-	645	117	3 457	1 967
juillet	431	111	13	5	1	-	-	-	3	445	119	2 473	2 209
août	399	60	8	2	4	-	-	-	-	411	62	2 474	1 855

## NOMBRE D'ETABLISSEMENTS

Situation au 1.3.1966	4 301	332	90	52	127	-	-	-	-	4 902	49 281
Situation au 1.1.1972	48 289	5 702	1 908	1 312	15 824	-	-	-	-	73 035	264 649
Situation au 1.1.1973	51 966	6 930	2 292	1 164	14 599	-	-	-	-	76 951	323 149
Situation au 1.1.1974	57 029	7 702	2 565	1 280	14 035	-	-	-	-	82 611	381 771
1974	7 120   1 127	478   112	144   21	52   4	500   10	902   585	-   -	-   -	-   -	9 196   1 859	43 828   27 262
Situation au 1.1.1975	62 721	8 268	2 907	1 420	16 110	-	-	-	-	91 426	437 666

1975																
janvier	775	103	64	6	24	-	12	-	-	2	65	877	174	4 554	2 313	
février	468	156	26	2	3	-	-	-	25	4	77	501	260	3 011	3 506	
mars	527	152	44	18	6	6	4	4	5	-	4	587	232	3 547	3 471	
avril	531	155	28	4	6	-	4	-	-	8	1	43	570	210	3 479	2 838
mai	479	121	32	2	3	-	4	-	30	-	-	39	548	162	2 981	2 870
juin	609	113	58	8	15	-	8	-	-	-	1	47	691	168	3 566	2 138
juillet	431	111	26	10	3	-	-	-	-	51	-	54	460	226	2 517	2 475
août	399	60	16	4	12	-	-	-	-	-	38	427	102	2 534	2 021	

## REGISTRE DU COMMERCE (suite)

## 1. Inscriptions et radiations (1) (suite)

## b) Répartition des établissements d'après la nationalité

	A. Personnes physiques													
	Belgique		Rép. féd. d'Allemagne		France		Italie		G.D. de Luxembourg		Pays-Bas		Total Marché Commun	
	Immatri- culations	Radia- tions	Immatri- culations	Radia- tions	Immatri- culations	Radia- tions	Immatri- culations	Radia- tions	Immatri- culations	Radia- tions	Immatri- culations	Radia- tions	Immatri- culations	Radia- tions
Situation au 1.3.1966	42	549		46		213		599		86		333		43 826
Situation au 1.1.1972	190	942		49		78		1		14		504		191 588
Situation au 1.1.1973	245	348		66		110		2		14		624		246 164
Situation au 1.1.1974	298	155		79		130		4		19		721		299 108
1974	32 079	23 939	22	4	34	9	3	-	2	3	261	45	32 401	24 000
Situation au 1.1.1975	344	970		97		152		6		19		934		346 178
1975														
janvier	3 635	2 004	1	3	6	1	-	-	1	-	24	6	3 667	2 014
février	2 472	3 133	3	-	2	1	2	-	-	-	24	2	2 503	3 136
mars	2 929	3 089	3	-	2	1	-	-	1	-	20	12	2 955	3 102
avril	2 876	2 507	1	-	5	1	-	-	1	-	24	19	2 907	2 527
mai	2 396	2 600	5	-	4	-	1	-	1	-	26	1	2 433	2 601
juin	2 846	1 903	3	-	5	1	1	-	-	-	19	2	2 874	1 906
juillet	2 028	2 159	3	2	3	1	-	-	2	-	19	8	2 055	2 170
août	2 083	1 837	2	1	-	5	-	1	-	-	21	3	2 106	1 847

	Autres pays d'Europe		Autres pays du monde		Total		Etabl. immatr. (radiés) faisant partie d'entrepr. existant au début du mois de l'inscription (à la fin du mois de la radiation) de(s) l'établissement(s) consi- déré(s)		Total		
	Immatri- culations	Radia- tions	Immatri- culations	Radia- tions	Immatri- culations	Radia- tions	Immatri- culations	Radia- tions	Immatri- culations	Radia- tions	
	Situation au 1.3.1966		304		249		44 379		-		44 379
Situation au 1.1.1972		12		14		191 614		-		191 614	
Situation au 1.1.1973		15		19		246 198		-		246 198	
Situation au 1.1.1974		31		21		299 160		-		299 160	
1974	10		3	4	1	32 415	24 004	2 217	1 399	34 632	25 403
Situation au 1.1.1975		43		19		346 240				346 240	
1975											
janvier	4	-	2	1		3 673	2 015	4	124	3 677	2 139
février	3	-	-	-		2 506	3 136	4	110	2 510	3 246
mars	2	-	-	1		2 957	3 103	3	136	2 960	3 239
avril	1	-	1	-		2 909	2 527	-	101	2 909	2 628
mai	-	-	-	-		2 433	2 601	-	107	2 433	2 708
juin	1	-	-	-		2 875	1 906	-	63	2 875	1 969
juillet	2	-	-	-		2 057	2 170	-	79	2 057	2 249
août	1	-	-	-		2 107	1 847	-	72	2 107	1 919

## REGISTRE DU COMMERCE (suite)

## 1. Inscriptions et radiations (1) (suite)

## b) Répartition des établissements d'après la nationalité (suite)

	B. Personnes morales (2)							
	Belgique		Autres pays du Marché Commun		Autres pays du monde		Total	
	Immatri- culations	Radia- tions	Immatri- culations	Radia- tions	Immatri- culations	Radia- tions	Immatri- culations	Radia- tions
Situation au 1.3.1966	4 806		48		48		4 902	
Situation au 1.1.1972	71 903		643		489		73 035	
Situation au 1.1.1973	75 644		728		579		76 951	
Situation au 1.1.1974	81 116		778		717		82 611	
1974	8 128	1 224	85	16	81	34	8 294	1 274
Situation au 1.1.1975	89 807		850		769		91 426	
1975								
janvier	867	108	6	1	2	-	875	109
février	482	174	8	4	7	5	497	183
mars	578	175	3	3	5	2	586	180
avril	556	156	7	6	6	5	569	167
mai	540	118	3	4	5	1	548	123
juin	679	116	4	2	7	3	690	121
juillet	453	170	3	-	4	2	460	172
août	416	64	5	-	6	-	427	64

	Etablissements immatr. (radiés) faisant partie d'entreprises existant au début du mois de l' inscription (à la fin du mois de la radiation de(s) l'établisse- ment(s) considéré(s))		Total		Total général Personnes physiques+personnes morales	
	Immatri- culations	Radiations	Immatri- culations	Radiations	Immatri- culations	Radiations
Situation au 1.3.1966	-		4 902		49 281	
Situation au 1.1.1972	-		73 035		264 649	
Situation au 1.1.1973	-		76 951		323 149	
Situation au 1.1.1974	-		82 611		381 771	
1974	902	585	9 196	1 859	43 828	27 262
Situation au 1.1.1975	-		91 426		437 666	
1975						
janvier	2	65	877	174	4 554	2 313
février	4	77	501	260	3 011	3 506
mars	1	52	587	232	3 547	3 471
avril	1	43	570	210	3 479	2 838
mai	-	39	548	162	2 981	2 870
juin	1	47	691	168	3 566	2 138
juillet	-	54	460	226	2 517	2 475
août	-	38	427	102	2 534	2 021

(1) Pour l'interprétation des chiffres publiés, voir brochure "Commerce et Transports", n°5 - mai 1967, p. 23

(2) La nationalité des personnes morales est déterminée par l'adresse du siège social de l'entreprise.

## REGISTRE DU COMMERCE (suite)

## 1. Inscriptions et radiations (1) (suite)

## c) Répartition des établissements d'après l'activité exercée.

	1. Agriculture, sylviculture, chasse et pêche											
	Agriculture et élevage		Activités annexes de l'agriculture, de l'élevage et de l'horticulture		Sylviculture et exploitation forestière		Chasse, piégeage et repeuplement en gibier		Pêche		Total	
	Immatri-culations	Radia-tions	Immatri-culations	Radia-tions	Immatri-culations	Radia-tions	Immatri-culations	Radia-tions	Immatri-culations	Radia-tions	Immatri-culations	Radia-tions
Situation au 1.3.1966	354		474		107		1		38		974	
Situation au 1.1.1972	2 115		1 856		596		2		214		4 783	
Situation au 1.1.1973	2 791		2 127		695		4		231		5 848	
Situation au 1.1.1974	3 366		2 484		847		7		274		6 978	
1974	327	164	226	89	136	38	-	1	28	26	717	318
Situation au 1.1.1975	3 950		2 855		1 023		6		291		8 125	
1975												
janvier	40	14	16	9	16	5	-	-	4	2	76	30
février	24	33	27	8	8	6	-	1	3	1	62	49
mars	14	23	28	17	7	1	-	-	2	2	51	43
avril	25	20	24	9	8	5	-	-	-	1	57	35
mai	19	16	23	6	9	7	-	-	3	1	54	30
juin	24	8	23	15	7	3	-	-	1	2	55	28
juillet	18	18	18	10	6	4	-	-	-	4	42	36
août	16	15	16	5	7	1	-	-	-	4	39	25

	2. Industries extractives											
	Extraction du charbon		Extraction des minerais métalliques		Extraction de pétrole		Extraction de la pierre à bâtir		Extraction d'autres minéraux non métalliques		Total	
	Immatri-culations	Radia-tions	Immatri-culations	Radia-tions	Immatri-culations	Radia-tions	Immatri-culations	Radia-tions	Immatri-culations	Radia-tions	Immatri-culations	Radia-tions
Situation au 1.3.1966	2		-		-		42		3		47	
Situation au 1.1.1972	28		2		2		325		17		374	
Situation au 1.1.1973	26		1		1		353		23		404	
Situation au 1.1.1974	26		1		1		409		26		463	
1974	1	1	-	-	-	-	30	12	-	1	31	14
Situation au 1.1.1975	26		1		1		454		27		509	
1975												
janvier	-	-	-	-	-	-	1	1	-	-	1	1
février	-	1	-	-	-	-	2	3	-	-	2	4
mars	-	-	-	-	-	-	4	1	1	1	5	2
avril	-	-	-	-	-	-	-	2	-	-	-	2
mai	-	-	-	-	-	-	1	4	-	2	1	6
juin	-	-	-	-	-	-	2	1	1	-	3	1
juillet	-	-	-	-	-	-	2	4	-	-	2	4
août	-	-	-	-	-	-	-	-	-	1	-	1

(1) Pour l'interprétation des chiffres publiés, voir brochure de "Commerce et Transports" n°5 - mai 1967, p. 23.



## REGISTRE DU COMMERCE (suite)

## 1. Inscriptions et radiations (suite)

## c) Répartition des établissements d'après l'activité exercée (suite)

	3. Industries manufacturières											
	Industries alimentaires		Fabrication des bois- sons		Industrie du tabac		Industrie textile		Fabrication des chaussu- res, confection d'ar- ticles d'habillement		Industrie du bois et du liège	
	Immatri- culations	Radia- tions	Immatri- culations	Radia- tions	Immatri- culations	Radia- tions	Immatri- culations	Radia- tions	Immatri- culations	Radia- tions	Immatri- culations	Radia- tions
Situation au 1.3.1966	901		34		9		221		913		523	
Situation au 1.1.1972	5 486		557		87		1 947		4 271		3 292	
Situation au 1.1.1973	7 705		614		108		2 226		5 506		3 971	
Situation au 1.1.1974	9 773		663		133		2 482		6 604		4 655	
1974	670	526	27	22	1	3	182	107	432	437	407	220
Situation au 1.1.1975	11 513		688		145		2 697		7 306		5 196	
1975												
janvier	103	50	2	2	2	-	15	9	43	37	48	33
février	66	85	2	6	-	-	6	19	33	52	24	23
mars	65	73	1	8	1	2	10	11	30	63	43	41
avril	53	47	4	5	-	-	10	14	39	34	44	29
mai	53	54	1	1	1	1	8	6	29	47	36	29
juin	61	40	3	2	1	2	11	16	32	29	48	19
juillet	39	51	-	-	1	1	8	9	20	38	22	18
août	34	58	1	-	1	1	7	8	20	29	17	16

	Industrie du papier et du carton		Imprimerie, édi- tions et industries connexes		Industrie du cuir et de la fourrure		Industrie du caoutchouc		Industrie chimique		Industrie des dérivés du pétrole et du charbon		Industrie des produits minéraux non métal- liques sauf ceux re- pris à la rubrique précédente	
	Immatri- culations	Radia- tions	Immatri- culations	Radia- tions	Immatri- culations	Radia- tions	Immatri- culations	Radia- tions	Immatri- culations	Radia- tions	Immatri- culations	Radia- tions	Immatri- culations	Radia- tions
	Situation au 1.3. 1966	44		421		66		18		128		2		172
Situation au 1.1. 1972	375		3 018		520		140		1 086		63		1 211	
Situation au 1.1. 1973	411		3 690		618		156		1 173		52		1 331	
Situation au 1.1. 1974	447		4 325		708		172		1 253		52		1 474	
1974	37	14	423	197	52	45	19	4	103	55	3	3	114	54
Situation au 1.1. 1975	486		4 856		768		195		1 332		56		1 624	
1975														
janvier	4	3	53	13	6	3	1	1	8	7	-	-	8	5
février	2	1	25	23	1	9	-	2	3	7	-	-	4	8
mars	2	4	31	38	1	2	-	1	10	9	-	-	6	6
avril	1	1	32	23	6	4	3	1	4	4	1	1	14	8
mai	1	2	18	25	4	4	3	-	5	6	-	-	3	5
juin	1	-	34	17	4	4	-	-	10	3	1	1	7	7
juillet	-	1	23	15	2	1	2	2	9	4	-	-	12	4
août	1	-	22	13	2	2	1	-	5	6	-	-	5	2

## REGISTRÉ DU COMMERCE (suite)

## 1. Inscriptions et radiations (1) (suite)

## c) Répartition des établissements d'après l'activité exercée (suite)

	3. Industries manufacturières (suite)													
	Industrie métallurgique de base		Fabrication d'ouvrages en métaux		Construction de machines à l'exclusion des machines électriques		Construction de machines, appareils et fournitures électriques		Construction de matériel de transport		Industries manufacturières diverses		TOTAL	
	Immatri-culations	Radia-tions	Immatri-culations	Radia-tions	Immatri-culations	Radia-tions	Immatri-culations	Radia-tions	Immatri-culations	Radia-tions	Immatri-culations	Radia-tions	Immatri-culations	Radia-tions
Situation au 1.3.1966	33		555		227		810		1 131		561		6 769	
Situation au 1.1.1972	655		3 451		1 754		3 723		7 022		3 190		41 848	
Situation au 1.1.1973	692		4 052		1 967		4 523		8 544		3 739		51 078	
Situation au 1.1.1974	758		4 806		2 185		5 477		10 399		4 297		60 663	
1974	40	26	506	254	166	84	517	289	925	579	450	259	5 074	3 178
Situation au 1.1.1975	791		5 447		2 364		6 453		12 082		4 747		68 746	
1975														
janvier	11	2	59	16	19	7	59	25	106	47	50	19	597	279
février	3	7	32	30	7	19	36	26	51	65	24	33	319	415
mars	4	5	44	37	18	12	30	37	77	73	36	31	409	453
avril	5	3	47	21	15	8	38	28	68	52	39	25	423	308
mai	-	4	38	22	9	11	32	33	67	61	31	25	339	336
juin	3	-	50	23	18	7	41	18	63	42	32	20	420	250
juillet	5	1	31	20	10	11	27	20	58	50	15	25	284	271
août	2	1	32	23	8	8	36	31	62	41	15	11	271	250

	4. Industrie de la construction		5. Electricité, gaz, eau, vapeur et chaleur								6. Commerce de gros	
	Total		Electricité, gaz et vapeur		Service des eaux		Centrale nucléaire		Total		Total	
	Immatri-culations	Radia-tions	Immatri-culations	Radia-tions	Immatri-culations	Radia-tions	Immatri-culations	Radia-tions	Immatri-culations	Radia-tions	Immatri-culations	Radia-tions
Situation au 1.3.1966	4 213		10		1		-		11		3 908	
Situation au 1.1.1972	21 316		73		20		2		95		25 899	
Situation au 1.1.1973	26 694		146		24		2		172		31 728	
Situation au 1.1.1974	33 484		143		28		4		175		37 018	
1974	3 688	1 784	5	1	1	1	-	1	6	3	4 015	1 886
Situation au 1.1.1975	40 892		148		28		4		180		42 122	
1975												
janvier	410	171	-	-	-	-	-	-	-	-	436	154
février	274	256	-	-	-	-	-	-	-	-	265	250
mars	304	269	-	-	-	-	-	-	-	-	300	304
avril	312	238	-	-	-	-	-	-	-	-	308	255
mai	265	216	-	-	-	-	-	-	-	-	272	200
juin	309	181	-	-	-	-	-	-	-	-	339	182
juillet	245	164	-	-	-	-	-	-	-	-	227	200
août	225	139	-	-	-	-	-	-	-	-	267	136

## REGISTRE DU COMMERCE (suite)

## 1. Inscriptions et radiations (1) (suite)

## c) Répartition des établissements d'après l'activité exercée (suite)

	7. Commerce de détail									
	Commerce de détail de produits alimentaires et tabacs		Commerce de détail de chaussures, de produits textiles et de vêtements		Commerce de détail d'articles d'ameublement, d'entretien et d'équipement ménager		Commerce de détail d'articles de luxe, de précision, d'objets d'art et de fantaisie		Commerce de détail d'autos, motos, bicyclettes et commerce connexe	
	Immatri-culations	Radia-tions	Immatri-culations	Radia-tions	Immatri-culations	Radia-tions	Immatri-culations	Radia-tions	Immatri-culations	Radia-tions
Situation au 1.3.1966	7 255		2 337		2 162		1 238		1 627	
Situation au 1.1.1972	30 082		11 667		9 519		6 109		6 514	
Situation au 1.1.1973	38 091		15 718		12 042		8 168		7 960	
Situation au 1.1.1974	45 462		19 479		14 481		10 147		9 168	
1974	3 596	3 804	2 053	1 461	1 466	1 049	1 179	697	956	672
Situation au 1.1.1975	52 302		22 052		16 335		11 703		10 321	
1975										
janvier	395	321	208	111	169	72	110	51	83	52
février	242	627	138	217	100	144	101	99	49	71
mars	332	437	165	200	131	119	103	94	64	80
avril	286	358	146	171	126	105	97	79	59	56
mai	253	414	130	165	120	120	76	81	59	82
juin	289	259	169	92	124	74	100	47	72	52
juillet	162	346	116	131	82	111	68	57	50	64
août	214	333	105	108	90	89	73	48	56	41

	Commerce de détail d'articles de papeterie, de librairie, de bureau et de musique		Commerce de détail d'articles de sport, de pêche, de chasse, de jouets et d'articles pour enfants		Commerce de détail d'articles divers		Commerce de détail à départements multiples		Total	
	Immatri-culations	Radia-tions	Immatri-culations	Radia-tions	Immatri-culations	Radia-tions	Immatri-culations	Radia-tions	Immatri-culations	Radia-tions
Situation au 1.3.1966		816		191		1 422		234		17 282
Situation au 1.1.1972		3 474		1 128		6 144		2 824		77 461
Situation au 1.1.1973		4 143		1 439		7 949		2 787		98 297
Situation au 1.1.1974		4 746		1 749		9 616		2 536		117 384
1974	654	454	248	127	993	647	120	105	11 265	9 016
Situation au 1.1.1975		5 315		2 017		11 263		2 734		134 042
1975										
janvier	56	34	33	8	111	54	15	8	1 180	711
février	38	60	13	18	94	91	7	16	782	1 343
mars	50	59	18	27	98	87	9	10	970	1 113
avril	63	52	22	13	105	56	10	9	914	899
mai	48	45	19	16	58	62	16	6	779	991
juin	68	34	21	11	81	44	6	4	930	617
juillet	38	33	19	6	51	66	10	30	596	844
août	39	30	13	5	65	60	8	6	663	720

(1) Pour l'interprétation des chiffres publiés, voir brochure "Commerce et transport" n°5 - mai 1967, p. 23.

## REGISTRE DU COMMERCE (suite)

## 1. Inscriptions et radiations (1) (suite)

## c) Répartition des établissements d'après l'activité exercée (suite)

	8. Banques, assurances, affaires immobilières										9. Transports, entrepôts et communications					
	Banques et autres établi. financiers		Assurances		Affaires immobilières		Total		Transports		Entrepôts et magasins		Communi- cations		Total	
	Immatri- culations	Radia- tions	Immatri- culations	Radia- tions	Immatri- culations	Radia- tions	Immatri- culations	Radia- tions	Immatri- culations	Radia- tions	Immatri- culations	Radia- tions	Immatri- culations	Radia- tions	Immatri- culations	Radia- tions
Situation au 1.3.66	138		325		447		910		1 828		3		3		1 834	
Situation au 1.1.72	7 502		2 620		3 644		13 766		10 011		94		53		10 158	
Situation au 1.1.73	5 895		3 252		4 066		13 213		11 967		97		81		12 145	
Situation au 1.1.74	6 038		3 967		4 704		14 709		14 046		106		88		14 240	
1974	597	144	426	100	810	187	1 833	431	1 538	821	8	3	8	4	1 554	828
Situation au 1.1.75	7 500		5 007		5 390		17 897		16 020		113		94		16 227	
1975																
janvier	11	13	40	12	60	16	111	41	163	83	1	-	1	-	165	83
février	12	26	20	24	58	23	90	73	142	102	-	-	1	-	143	102
mars	9	33	34	18	63	27	106	78	133	108	-	1	-	-	133	109
avril	7	11	34	11	73	22	114	44	121	104	1	-	-	-	122	104
mai	11	27	24	12	62	16	97	55	102	101	-	-	1	-	103	101
juin	13	20	37	11	65	8	115	39	142	78	1	-	1	1	144	79
juillet	13	12	28	13	55	15	96	40	82	89	-	-	-	-	82	89
août	11	10	15	11	48	10	74	31	93	65	1	-	-	-	94	65

	10. Services									
	Services fournis aux entre- prises		Services récréatifs		Services personnels		Enseignement		Médecine humaine et animale	
	Immatri- culations	Radia- tions	Immatri- culations	Radia- tions	Immatri- culations	Radia- tions	Immatri- culations	Radia- tions	Immatri- culations	Radia- tions
Situation au 1.3.66	1 225		651		11 362		18		10	
Situation au 1.1.72	9 065		2 719		54 878		180		98	
Situation au 1.1.73	11 088		3 559		66 149		252		121	
Situation au 1.1.74	12 737		4 083		76 938		295		140	
1974	2 350	951	687	213	12 053	8 236	28	14	15	3
Situation au 1.1.75	14 422		4 757		86 522		321		152	
1975										
janvier	293	81	52	24	1 187	722	5	-	4	-
février	190	95	36	42	834	855	-	1	-	-
mars	201	166	37	32	1 002	873	5	1	-	1
avril	207	126	49	37	953	749	3	-	-	-
mai	164	95	34	21	847	799	1	-	1	-
juin	209	88	35	20	975	632	2	1	3	1
juillet	144	76	21	15	765	719	2	-	1	1
août	148	73	26	13	706	558	1	-	2	-

(1) Pour l'interprétation des chiffres publiés, voir brochure "Commerce et Transport", n°5 - mai 1967, p.23.

## REGISTRE DU COMMERCE (suite)

## 1. Inscriptions et radiations (1) (suite)

## c) Répartition des établissements d'après l'activité exercée (suite)

	10. Services (suite)						11. Siège social sans activité		12. Total général	
	Arts et littérature		Architecture		Total		Total		Immatriculations	Radiations
	Immatriculations	Radiations	Immatriculations	Radiations	Immatriculations	Radiations	Immatriculations	Radiations		
Situation au 1.3.1966	9		36		13 311		22		49 281	
Situation au 1.1.1972	36		161		67 137		1 812		264 649	
Situation au 1.1.1973	49		192		81 410		2 160		323 149	
Situation au 1.1.1974	67		250		94 510		2 147		381 771	
1974	18	5	48	16	15 199	9 438	446	366	43 828	27 262
Situation au 1.1.1975	83		300		106 557		2 369		437 666	
1975										
janvier	2	1	3	1	1 546	829	32	14	4 554	2 313
février	-	-	2	1	1 062	994	12	20	3 011	3 506
mars	-	-	4	-	1 249	1 073	20	27	3 547	3 471
avril	-	-	6	2	1 218	914	11	39	3 479	2 838
mai	1	1	7	-	1 055	916	16	19	2 981	2 870
juin	1	-	-	2	1 225	744	26	17	3 566	2 138
juillet	1	1	-	-	934	812	9	15	2 517	2 475
août	-	1	4	1	887	646	14	8	2 534	2 021

(1) Pour l'interprétation des chiffres publiés, voir brochure "Commerce et Transports", n° 5 - mai 1967, p. 23.

## REGISTRE DU COMMERCE (suite)

## 1. Inscriptions et radiations (1) (suite)

## d) Répartition des établissements d'après le sexe et l'état civil du propriétaire de l'entreprise (Personnes physiques)

	Célibataire		Marié		Séparé de corps		Divorcé		Veuf		Total	
	Immatri- culations	Radiations	Immatri- culations	Radiations	Immatri- culations	Radiations	Immatri- culations	Radiations	Immatri- culations	Radiations	Immatri- culations	Radiations
<b>A. HOMMES</b>												
Situation au 1.3.1966	4 866		20 339		37		454		260		25 956	
Situation au 1.1.1972	18 758		99 097		120		2 783		1 284		122 042	
Situation au 1.1.1973	21 732		135 600		139		3 535		2 110		163 116	
Situation au 1.1.1974	24 574		171 712		150		4 244		2 658		203 338	
1974	3 760	1 629	14 765	11 006	20	13	617	359	161	294	19 323	13 301
Situation au 1.1.1975	27 067		204 183		171		4 999		2 917		239 337	
1975												
janvier	418	152	1 784	949	4	1	91	30	21	19	2 318	1 151
février	311	162	1 204	1 514	1	1	55	35	11	56	1 582	1 768
mars	313	199	1 384	1 652	2	-	50	45	23	55	1 772	1 951
avril	350	178	1 374	1 202	2	-	62	38	17	33	1 805	1 451
mai	286	158	1 139	1 257	-	1	51	32	23	40	1 499	1 488
juin	334	153	1 328	924	2	1	69	36	15	26	1 748	1 140
juillet	238	170	943	1 034	2	1	43	33	11	20	1 237	1 258
août	248	122	1 007	837	-	1	42	35	10	26	1 307	1 021
<b>B. FEMMES</b>												
Situation au 1.3.1966	2 154		13 758		51		771		1 689		18 423	
Situation au 1.1.1972	8 200		51 376		94		3 698		6 204		69 572	
Situation au 1.1.1973	10 132		60 797		115		4 341		7 697		83 082	
Situation au 1.1.1974	11 754		70 192		123		5 025		8 728		95 822	
1974	1 595	1 036	9 894	7 981	13	14	756	605	834	1 067	13 092	10 703
Situation au 1.1.1975	12 923		78 954		124		5 622		9 280		106 903	
1975												
janvier	188	89	998	638	2	-	78	52	89	85	1 355	864
février	101	126	689	1 009	1	4	63	49	70	180	924	1 368
mars	157	121	901	789	2	-	63	73	62	169	1 185	1 152
avril	125	110	828	772	1	-	74	74	76	120	1 104	1 076
mai	123	109	690	835	2	2	57	54	62	113	934	1 113
juin	118	74	886	576	1	3	64	44	58	69	1 127	766
juillet	99	95	633	672	1	-	42	61	45	84	820	912
août	102	69	587	642	2	-	60	38	49	77	800	826

(1) Pour l'interprétation des chiffres publiés, voir brochure "Commerce et Transports", n° 5 - mai 1967, p. 23.

## REGISTRE DU COMMERCE (suite)

## 1. Inscriptions et radiations (1) (suite)

## d) Répartition des établissements d'après le sexe et l'état civil du propriétaire de l'entreprise (Personnes physiques) (suite)

	Etablis. immatric. (radiés) faisant partie d'entreprises existant au début du mois de l'inscription (à la fin du mois de la radiation) de(s) l'établissement(s) consi- déré(s)		Total personnes physiques		Etablissements dépendant d'entreprises (personnes morales)		Total général (personnes physiques + personnes morales)	
	Immatriculations	Radiations	Immatriculations	Radiations	Immatriculations	Radiations	Immatriculations	Radiations
Situation au 1.3.1966	-	-	44 379	-	4 902	-	49 281	-
Situation au 1.1.1972	-	-	191 614	-	73 035	-	264 649	-
Situation au 1.1.1973	-	-	246 198	-	76 951	-	323 149	-
Situation au 1.1.1974	-	-	299 160	-	82 611	-	381 771	-
1974	2 217	1 399	34 632	25 403	9 196	1 859	43 828	27 262
Situation au 1.1.1975	-	-	346 240	-	91 426	-	437 666	-
1975								
janvier	4	124	3 677	2 139	877	174	4 554	2 313
février	4	110	2 510	3 246	501	260	3 011	3 506
mars	3	136	2 960	3 239	587	232	3 547	3 471
avril	-	101	2 909	2 628	570	210	3 479	2 838
mai	-	107	2 433	2 708	548	162	2 981	2 870
juin	-	63	2 875	1 969	691	168	3 566	2 138
juillet	-	79	2 057	2 249	460	226	2 517	2 475
août	-	72	2 107	1 919	427	102	2 534	2 021

(1) Pour l'interprétation des chiffres publiés, voir brochure "Commerce et Transports", n°5 - mai 1967, p. 23.

## REGISTRE DU COMMERCE (suite)

## 1. Inscriptions et radiations (1) (suite)

## e) Répartition des établissements d'après la forme juridique de l'entreprise (Personnes morales)

	Société étrangère en liquidation		Société étrangère dont le type n'est pas clairement spécifié		Société anonyme		Société en commandite simple		Société en commandite par actions		Société coopérative	
	Immatri-culation	Radia-tions	Immatri-culations	Radia-tions	Immatri-culations	Radia-tions	Immatri-culations	Radia-tions	Immatri-culations	Radia-tions	Immatri-culations	Radia-tions
Situation au 1.3.1966		3		54		1 293		42		1		171
Situation au 1.1.1972		765		494		31 526		278		20		5 893
Situation au 1.1.1973		891		567		31 214		264		22		5 898
Situation au 1.1.1974		947		748		32 395		275		16		6 006
1974	140	164	118	37	2 812	380	16	4	-	2	205	96
Situation au 1.1.1975		1 095		842		36 127		291		16		6 199
1975												
janvier	16	8	4	1	244	27	-	1	-	-	23	6
février	5	13	13	4	134	38	1	2	-	-	13	17
mars	10	13	5	4	201	61	2	1	-	-	4	17
avril	9	19	9	7	182	67	3	1	-	-	8	8
mai	3	10	8	2	188	42	2	1	-	-	11	11
juin	5	10	10	4	227	36	3	-	-	-	13	17
juillet	5	8	6	2	151	55	3	-	-	-	12	10
août	5	5	8	-	158	16	2	-	-	-	6	11

	Société en nom collectif		S.P.R.L.		A.S.B.L.		Etablissements immatriculés (radiés) faisant partie d'entreprises existantes au début du mois de l'inscription (à la fin du mois de la radiation) de(s) l'établissement(s) considéré(s)		Total personnes morales		Etablissements dépendant d'entreprises (personnes physiques)		Total général (personnes physiques + personnes morales)	
	Immatri-culations	Radia-tions	Immatri-culations	Radia-tions	Immatri-culations	Radia-tions	Immatri-culations	Radia-tions	Immatri-culations	Radia-tions	Immatri-culations	Radia-tions	Immatri-culations	Radia-tions
Situation au 1.3.1966		35		3 302		1		-		4 902		44 379		49 281
Situation au 1.1.1972		614		33 445		-		-		73 035		191 614		264 649
Situation au 1.1.1973		628		37 467		-		-		76 951		246 198		323 149
Situation au 1.1.1974		637		41 586		-		-		82 610		299 160		381 771
1974	41	24	4 962	567	-	-	902	585	9 196	1 859	34 632	25 403	43 828	27 262
Situation au 1.1.1975		643		46 213		-		-		91 426		346 240		437 666
1975														
janvier	7	6	581	60	-	-	2	65	877	174	3 677	2 139	4 554	2 313
février	2	4	329	105	-	-	4	77	501	260	2 510	3 246	3 011	3 506
mars	4	2	360	82	-	-	1	52	587	232	2 960	3 239	3 547	3 471
avril	5	2	353	63	-	-	1	43	570	210	2 909	2 628	3 479	2 838
mai	1	2	335	55	-	-	-	39	548	162	2 433	2 708	2 981	2 870
juin	5	-	427	54	-	-	1	47	691	168	2 875	1 969	3 566	2 138
juillet	2	1	281	96	-	-	-	54	460	226	2 057	2 249	2 517	2 475
août	-	-	248	32	-	-	-	38	427	102	2 107	1 919	2 534	2 021

(1) Pour l'interprétation des chiffres publiés, voir brochure "Commerce et Transports", n°5 - mai 1967, p. 23.



## REGISTRE DU COMMERCE (suite)

## 1. Inscriptions et radiations (suite) (1)

## f) Répartition des établissements par arrondissement (2)

	Province d'Anvers							
	Arr. Anvers		Arr. Malines		Arr. Turnhout		Total province d'Anvers	
	Immatri- culations	Radia- tions	Immatri- culations	Radia- tions	Immatri- culations	Radia- tions	Immatri- culations	Radia- tions
Situation au 1.3.1966	4 869		1 199		1 255		7 323	
Situation au 1.1.1972	29 396		6 195		6 808		42 399	
Situation au 1.1.1973	34 957		7 787		9 037		51 781	
Situation au 1.1.1974	38 961		9 190		10 739		58 890	
1974	4 420	2 818	932	584	1 381	688	6 733	4 090
Situation au 1.1.1975	42 464		10 552		12 543		65 559	
1975								
janvier	408	261	65	30	141	49	614	340
février	330	404	102	17	31	95	463	516
mars	352	258	190	29	121	101	663	388
avril	346	347	98	99	132	54	576	500
mai	285	236	71	141	144	42	500	419
juin	344	224	142	52	62	82	548	358
juillet	299	205	63	124	72	96	434	425
août	311	104	58	18	102	53	471	175

	Province de Brabant											
	Arr. Bruxelles capitale		Arr. Bruxelles communes périp <sup>(3)</sup>		Arr. Hal- Vilvorde		Arr. Louvain		Arr. Nivelles		Total province Brabant	
	Immatri- culations	Radia- tions	Immatri- culations	Radia- tions	Immatri- culations	Radia- tions	Immatri- culations	Radia- tions	Immatri- culations	Radia- tions	Immatri- culations	Radia- tions
Situation au 1.3.1966	7 773		194		1 742		1 645		1 128		12 482	
Situation au 1.1.1972	45 582		-		11 058		7 561		4 612		68 813	
Situation au 1.1.1973	51 682		-		13 074		9 750		6 302		80 808	
Situation au 1.1.1974	57 675		-		15 031		12 999		7 755		93 460	
1974	6 893	4 372	-	-	1 777	1 011	1 272	943	1 134	569	11 076	6 895
Situation au 1.1.1975	62 529		-		17 124		15 086		9 426		104 165	
1975												
janvier	839	365	-	-	257	87	124	68	112	69	1 332	589
février	381	114	-	-	122	25	80	161	101	12	684	312
mars	453	901	-	-	122	267	94	103	92	67	761	1 338
avril	630	373	-	-	145	88	88	96	94	71	957	628
mai	430	384	-	-	121	81	66	94	60	104	677	663
juin	672	408	-	-	169	101	105	68	80	56	1 026	633
juillet	328	283	-	-	73	96	66	69	105	57	572	505
août	419	256	-	-	93	89	81	86	63	5	656	436

(1) Pour l'interprétation des chiffres publiés, voir brochure "Commerce et Transports", n° 5 - mai 1967, p. 23.

(2) Non compris les sièges sans activité.

(3) La loi du 23.12.1970 a supprimé l'arrondissement de Bruxelles Communes périphériques, dont les communes font désormais partie de l'arrondissement de Hal-Vilvorde.

## REGISTRE DU COMMERCE (suite)

## 1. Inscriptions et radiations (1) (suite)

## f. Répartition des établissements par arrondissement (2) (suite)

	Province de Flandre occidentale									
	Arr. Bruges		Arr. Dixmude		Arr. Ypres		Arr. Courtrai		Arr. Ostende	
	Immatri- culations	Radia- tions	Immatri- culations	Radia- tions	Immatri- culations	Radia- tions	Immatri- culations	Radia- tions	Immatri- culations	Radia- tions
Situation au 1.3.1966	1 336		268		396		1 219		762	
Situation au 1.1.1972	7 071		1 122		2 289		7 331		4 112	
Situation au 1.1.1973	9 165		1 476		3 056		9 308		5 085	
Situation au 1.1.1974	11 446		1 939		3 941		10 987		6 117	
1974	1 189	806	191	105	426	255	1 224	683	740	502
Situation au 1.1.1975	13 564		2 338		4 770		12 927		7 008	
1975										
janvier	112	73	14	15	47	22	122	42	85	45
février	80	139	13	16	32	55	94	137	64	83
mars	125	100	15	12	28	28	102	59	75	41
avril	46	78	9	17	30	31	85	80	45	64
mai	96	86	14	7	33	20	80	68	52	50
juin	87	34	22	9	11	33	105	67	57	43
juillet	34	86	17	17	34	26	68	62	43	33
août	65	21	9	14	23	17	65	77	34	28

	Province de Flandre occidentale (suite)							
	Arr. Roulers		Arr. Tielt		Arr. Furnes		Total province de Flandre occidentale	
	Immatri- culations	Radia- tions	Immatri- culations	Radia- tions	Immatri- culations	Radia- tions	Immatri- culations	Radia- tions
Situation au 1.3.1966		664		352		414		5 411
Situation au 1.1.1972		3 839		1 982		1 771		29 517
Situation au 1.1.1973		5 043		2 658		2 342		38 133
Situation au 1.1.1974		6 088		3 251		2 907		46 676
1974	627	337	332	165	308	221	5 037	3 074
Situation au 1.1.1975	7 189		3 972		3 442		55 210	
1975								
janvier	66	23	30	11	28	16	504	247
février	46	47	18	44	30	39	377	560
mars	71	42	20	20	26	16	462	318
avril	47	38	11	17	21	31	294	356
mai	46	37	22	16	16	20	359	304
juin	35	29	20	8	19	11	356	234
juillet	26	26	7	14	11	12	240	276
août	30	33	12	7	23	13	261	210

(1) Pour l'interprétation des chiffres publiés, voir brochure "Commerce et Transports", n° 5 - mai 1967, p. 23.

(2) Non compris les sièges sans activités.

## REGISTRE DU COMMERCE (suite)

## 1. Inscriptions et radiations (1) (suite)

## f. Répartition des établissements par arrondissement (2) (suite)

	Province de Flandre orientale												Total province de Flandre orientale	
	Arr. Alost		Arr. Termonde		Arr. Eeklo		Arr. Gand		Arr. Audenarde		Arr. St-Nicolas			
	Immatri- culations	Radia- tions	Immatri- culations	Radia- tions	Immatri- culations	Radia- tions	Immatri- culations	Radia- tions	Immatri- culations	Radia- tions	Immatri- culations	Radia- tions	Immatri- culations	Radia- tions
Situation au 1.3.1966	1 507		982		410		2 467		474		1 006		6 846	
Situation au 1.1.1972	6 014		4 282		2 412		14 520		2 434		4 761		34 423	
Situation au 1.1.1973	7 632		5 293		3 149		18 586		3 647		5 793		44 100	
Situation au 1.1.1974	8 778		6 356		3 683		21 744		4 583		7 071		52 215	
1974	1 240	532	683	463	303	240	1 951	1 625	376	272	740	523	5 293	3 655
Situation au 1.1.1975	11 677		8 089		4 093		24 250		5 145		8 420		61 674	
1975														
janvier	209	165	211	38	23	14	166	108	37	22	89	35	735	382
février	51	101	67	68	22	39	146	308	23	34	62	78	371	628
mars	42	22	82	92	25	19	170	142	29	32	61	57	409	364
avril	161	144	26	33	14	16	148	154	29	32	58	62	436	441
mai	32	17	75	64	18	29	109	164	31	27	78	52	343	353
juin	210	99	33	24	31	14	166	105	19	16	43	45	502	303
juillet	21	26	50	52	14	17	106	108	21	33	58	72	270	308
août	80	127	28	43	21	27	133	193	15	12	50	28	327	430

	Province de Hainaut							
	Arr. Ath		Arr. Charleroi		Arr. Mons		Arr. Mouscron	
	Immatri- culations	Radia- tions	Immatri- culations	Radia- tions	Immatri- culations	Radia- tions	Immatri- culations	Radia- tions
Situation au 1.3.1966		327		2 254		1 138		421
Situation au 1.1.1972		1 616		11 772		5 295		2 062
Situation au 1.1.1973		2 074		13 918		6 470		2 191
Situation au 1.1.1974		2 820		15 485		7 981		2 541
1974	268	191	1 938	1 176	1 106	647	396	183
Situation au 1.1.1975		3 096		17 118		9 839		3 406
1975								
janvier	29	13	175	87	85	45	30	11
février	20	41	151	231	32	132	13	33
mars	46	29	187	127	117	62	44	31
avril	24	17	66	96	86	50	28	20
mai	20	27	177	123	77	81	19	32
juin	26	15	76	65	88	43	21	11
juillet	28	17	134	166	60	61	19	21
août	13	15	175	5	61	87	25	8

(1) Pour l'interprétation des chiffres publiés, voir brochure "Commerce et Transports", n°5 - mai 1967, page 23.  
(2) Non compris les sièges sans activité.

## REGISTRE DU COMMERCE (suite)

## 1. Inscriptions et radiations (1) (suite)

## f) Répartition des établissements par arrondissement (2) (suite)

	Province de Hainaut (suite)							
	Arr. Soignies		Arr. Thuin		Arr. Tournai		Total province de Hainaut	
	Immatri- culations	Radia- tions	Immatri- culations	Radia- tions	Immatri- culations	Radia- tions	Immatri- culations	Radia- tions
Situation au 1.3.1966		799		619		645		6 203
Situation au 1.1.1972		3 677		3 602		3 288		31 312
Situation au 1.1.1973		4 344		4 352		4 371		37 720
Situation au 1.1.1974		5 309		4 924		5 864		44 924
1974	741	405	526	360	558	397	5 533	3 359
Situation au 1.1.1975		6 331		5 457		6 282		51 529
1975								
janvier	65	25	65	24	73	25	522	230
février	17	72	47	62	11	84	291	655
mars	75	40	65	32	80	41	614	362
avril	52	34	31	30	40	21	327	268
mai	41	46	64	53	28	52	426	414
juin	56	31	20	28	43	18	330	211
juillet	49	32	39	48	41	29	370	374
août	49	45	54	4	34	25	411	189

	Province de Liège									
	Arr. Huy		Arr. Liège		Arr. Verviers		Arr. Waremme		Total province de Liège	
	Immatri- culations	Radia- tions	Immatri- culations	Radia- tions	Immatri- culations	Radia- tions	Immatri- culations	Radia- tions	Immatri- culations	Radia- tions
Situation au 1.3.1966		453		3 282		1 136		254		5 125
Situation au 1.1.1972		2 182		18 061		5 783		1 318		27 344
Situation au 1.1.1973		2 568		20 977		7 569		1 622		32 736
Situation au 1.1.1974		3 155		23 015		10 043		1 913		38 126
1974	379	243	2 541	1 870	1 073	618	210	133	4 203	2 864
Situation au 1.1.1975		4 067		24 629		11 765		2 338		42 799
1975										
janvier	37	24	168	93	104	77	19	12	328	206
février	23	33	329	234	69	99	20	24	441	390
mars	30	31	186	190	82	85	19	27	317	333
avril	27	34	193	238	68	64	17	13	305	349
mai	27	27	168	232	76	69	19	17	290	345
juin	31	10	218	86	90	75	18	7	357	178
juillet	23	36	132	141	54	40	11	10	220	227
août	14	18	69	236	30	86	6	11	119	351

(1) Pour l'interprétation des chiffres publiés, voir brochure "Commerce et Transports", n°5 - mai 1967, page 23.  
(2) Non compris les sièges sans activité.

## REGISTRE DU COMMERCE (suite)

## I. Inscriptions et radiations (1) (suite)

## f. Répartition des établissements par arrondissement (2) (suite)

	Province de Limbourg							
	Arr. Hasselt		Arr. Maaseik		Arr. Tongres		Total province de Limbourg	
	Immatri- culations	Radia- tions	Immatri- culations	Radia- tions	Immatri- culations	Radia- tions	Immatri- culations	Radia- tions
Situation au 1.3.1966	1 442		639		793		2 874	
Situation au 1.1.1972	6 932		3 314		3 649		13 895	
Situation au 1.1.1973	8 512		4 065		4 544		17 121	
Situation au 1.1.1974	11 051		5 441		5 509		22 001	
1974	1 369	726	720	333	834	385	2 923	1 444
Situation au 1.1.1975	13 405		6 805		6 999		27 209	
1975								
janvier	135	80	66	35	74	20	275	135
février	88	97	64	52	85	69	237	218
mars	64	99	26	41	-	33	90	173
avril	155	60	110	29	125	39	390	128
mai	62	82	58	38	80	25	200	145
juin	94	63	71	28	57	34	222	125
juillet	89	99	54	39	75	49	218	187
août	70	47	28	20	28	35	126	102

	Province de Luxembourg											
	Arr. Arlon		Arr. Bastogne		Arr. Marche-en- Famenne		Arr. Neufchâteau		Arr. Virton		Total province de Luxembourg	
	Immatri- culations	Radia- tions	Immatri- culations	Radia- tions	Immatri- culations	Radia- tions	Immatri- culations	Radia- tions	Immatri- culations	Radia- tions	Immatri- culations	Radia- tions
Situation au 1.3.1966	271		179		210		266		222		1 148	
Situation au 1.1.1972	1 186		820		1 194		1 379		1 111		5 690	
Situation au 1.1.1973	1 622		1 152		1 596		1 844		1 501		7 715	
Situation au 1.1.1974	2 049		1 517		2 006		2 344		1 885		9 801	
1974	204	175	162	97	201	128	213	144	147	121	927	665
Situation au 1.1.1975	2 254		1 765		2 304		2 646		2 085		11 054	
1975												
janvier	22	6	19	13	21	23	13	11	15	7	90	60
février	7	24	2	9	16	13	-	26	10	16	35	88
mars	18	9	12	10	20	18	21	8	16	17	87	62
avril	16	20	14	7	14	14	12	9	6	13	62	63
mai	12	14	5	14	14	25	7	12	13	14	51	79
juin	21	10	7	5	16	7	11	8	9	8	64	38
juillet	22	8	12	11	10	15	19	7	7	9	70	50
août	3	20	14	4	11	10	15	9	11	10	54	53

(1) Pour l'interprétation des chiffres publiés, voir brochure "Commerce et Transports", N° 5- mai 1967, p. 23

(2) Non compris les sièges sans activité.

## REGISTRE DU COMMERCE (suite)

## 1. Inscriptions et radiations (1) (suite)

## f. Répartition des établissements par arrondissement (2) (suite)

	Province de Namur									
	Arr. Dinant		Arr. Namur		Arr. Philippeville		Total province de Namur		Le Royaume	
	Immatri- culations	Radia- tions	Immatri- culations	Radia- tions	Immatri- culations	Radia- tions	Immatri- culations	Radia- tions	Immatri- culations	Radia- tions
Situation au 1.3.1966	418		1 187		242		1 847		49 259	
Situation au 1.1.1972	2 317		5 729		1 395		9 441		262 834	
Situation au 1.1.1973	2 961		6 099		1 812		10 872		320 986	
Situation au 1.1.1974	3 817		7 427		2 285		13 529		379 622	
1974	439	223	964	493	254	134	1 657	850	43 382	26 896
Situation au 1.1.1975	4 479		8 977		2 639		16 095		435 294	
1975										
janvier	25	41	73	48	24	21	122	110	4 522	2 299
février	21	35	63	69	16	15	100	119	2 999	3 486
mars	31	24	71	62	22	20	124	106	3 527	3 444
avril	29	15	73	45	19	6	121	66	3 468	2 799
mai	30	36	80	73	9	20	119	129	2 965	2 851
juin	26	16	93	16	16	9	135	41	3 540	2 121
juillet	32	26	68	70	14	12	114	108	2 508	2 460
août	19	10	67	48	9	9	95	67	2 520	2 013

## g. Répartition des établissements d'après la forme de distribution

	Etablissement ordinaire		Commerce ambulant		Batelier		Forain		Kiosque	
	Immatri- culations	Radiations	Immatri- culations	Radiations	Immatri- culations	Radiations	Immatri- culations	Radiations	Immatri- culations	Radiations
Situation au 1.3.1966	46 595		1 805		311		377		157	
Situation au 1.1.1972	253 251		6 889		1 493		840		274	
Situation au 1.1.1973	309 273		8 525		1 859		923		304	
Situation au 1.1.1974	365 591		10 347		2 221		1 048		305	
1974	41 761	25 778	1 143	840	311	179	102	50	54	41
Situation au 1.1.1975	419 125		11 993		2 602		1 154		329	
1975										
janvier	4 359	2 185	109	69	28	25	17	13	8	7
février	2 887	3 352	64	108	39	18	7	4	2	4
mars	3 381	3 310	107	105	23	16	11	7	4	5
avril	3 319	2 681	106	70	23	25	15	14	5	7
mai	2 867	2 721	63	95	19	23	12	9	4	3
juin	3 407	2 038	95	54	27	20	6	5	5	4
juillet	2 434	2 369	58	67	13	20	3	3	-	1
août	2 430	1 951	64	42	22	14	1	3	3	1

(1) Pour l'interprétation des chiffres publiés, voir brochure "Commerce et Transports", n° 5 - mai 1967, p. 23.

(2) Non compris les sièges sans activité.

## REGISTRE DU COMMERCE (suite)

## 1. Inscriptions et radiations (1) (suite)

## g) Répartition des établissements d'après la forme de distribution (suite)

	Vente par correspondance		Vente par automate		Folres et expositions		Siège social sans activité		Total	
	Immatri-culations	Radia-tions	Immatri-culations	Radia-tions	Immatri-culations	Radia-tions	Immatri-culations	Radia-tions	Immatri-culations	Radia-tions
Situation au 1.3.1966	11		3		-		22		49 281	
Situation au 1.1.1972	59		6		25		1 812		264 649	
Situation au 1.1.1973	67		4		34		2 160		323 149	
Situation au 1.1.1974	76		3		33		2 147		381 771	
1974	10	7	-	-	1	1	446	366	43 828	27 262
Situation au 1.1.1975	82		4		8		2 369		437 666	
1975										
janvier	1	-	-	-	-	-	32	14	4 554	2 313
février	-	-	-	-	-	-	12	20	3 011	3 506
mars	1	1	-	-	-	-	20	27	3 547	3 471
avril	-	2	-	-	-	-	11	39	3 479	2 838
mai	-	-	-	-	-	-	16	19	2 981	2 870
juin	-	-	-	-	-	-	26	17	3 566	2 138
juillet	-	-	-	-	-	-	9	15	2 517	2 475
août	-	1	-	-	-	1	14	8	2 534	2 021

(1) Pour l'interprétation des chiffres publiés, voir brochure "Commerce et Transports", n°5 - mai 1967, p.23.

## REGISTRE DU COMMERCE (suite)

## 2. Réinscriptions (1)

## a) Répartition des entreprises suivant le nombre d'établissements qu'elles comprennent

A. PERSONNES PHYSIQUES							
ENTREPRISES COMPRENANT							
1	2	3	4	5	Etablissements immatriculés faisant partie d'entreprises existant au début du mois de la réins- cription de(s) l'établisse- ment(s) con- sidéré(s)	TOTAL	
éta- blisse- ment	éta- blisse- ments	éta- blisse- ments	éta- blisse- ments	éta- blisse- ments et plus			
Immatricula- tions	Immatricula- tions	Immatricula- tions	Immatricula- tions	Immatricula- tions	Immatricula- tions	Immatricula- tions	
NOMBRE D'ENTREPRISES							
1974	35 021	1 303	86	22	10	-	36 442
1975							
janvier	81	3	1	-	-	-	85
février	14	1	-	-	-	-	15
mars	21	1	-	1	-	-	23
avril	33	1	-	-	-	-	34
mai	34	2	-	-	-	-	36
juin	-	-	-	-	-	-	-
juillet	-	-	-	-	-	-	-
août	-	-	-	-	-	-	-
NOMBRE D'ETABLISSEMENTS							
1974	35 021	2 606	258	88	58	322	38 353
1975							
janvier	81	6	3	-	-	-	90
février	14	2	-	-	-	-	16
mars	21	2	-	4	-	-	27
avril	33	2	-	-	-	-	35
mai	34	4	-	-	-	-	38
juin	-	-	-	-	-	-	-
juillet	-	-	-	-	-	-	-
août	-	-	-	-	-	-	-

(1) Ces réinscriptions ont été effectuées en exécution de l'arrêté ministériel du 18 décembre 1969, entré en vigueur le 1<sup>er</sup> janvier 1970. Elles concernent les personnes physiques belges ou étrangères, immatriculées conformément à la loi du 30 mai 1924 portant création du registre de commerce.



## REGISTRE DU COMMERCE (suite)

## 2. Réinscriptions (1) (suite)

## a) Répartition des entreprises suivant le nombre d'établissement qu'elles comprennent (suite)

	B. PERSONNES MORALES						
	ENTREPRISES COMPRENNANT						
	1	2	3	4	5	Etablissements immatriculés, faisant partie d'entreprises existant au début du mois de la réins- cription de(s) l'établisse- ment(s) consi- déré(s)	TOTAL
établissement	établisse- ments	établisse- ments	établisse- ments	établisse- ments et plus			
Immatricu- lations	Immatricu- lations	Immatricu- lations	Immatricu- lations	Immatricu- lations	Immatricu- lations	Immatricu- lations	Immatricu- lations
	NOMBRE D'ENTREPRISES						
1974	11	-	-	-	-	-	11
1975							
janvier	-	-	-	-	-	-	-
février	-	-	-	-	-	-	-
mars	-	-	-	-	-	-	-
avril	-	-	-	-	-	-	-
mai	-	-	-	-	-	-	-
juin	-	-	-	-	-	-	-
juillet	-	-	-	-	-	-	-
août	-	-	-	-	-	-	-
	NOMBRE D'ETABLISSEMENTS						
1974	11	-	-	-	-	1 483	1 494
1975							
janvier	-	-	-	-	-	-	-
février	-	-	-	-	-	-	-
mars	-	-	-	-	-	-	-
avril	-	-	-	-	-	-	-
mai	-	-	-	-	-	-	-
juin	-	-	-	-	-	-	-
juillet	-	-	-	-	-	-	-
août	-	-	-	-	-	-	-

(1) Ces inscriptions ont été effectuées en exécution de l'arrêté ministériel du 5 septembre 1969, entré en vigueur le 1<sup>er</sup> octobre 1969. Elles concernent les personnes morales belges ou étrangères, immatriculées conformément à la loi du 30 mai 1924 portant création du registre de commerce.

## REGISTRE DU COMMERCE (suite)

## 2. Réinscriptions (1) (suite)

## b) Répartition des établissements d'après l'activité exercée

	Agriculture - Sylviculture - Pêche et chasse	Industrie extractive	Industries manufacturières	Industries de la construction	Electricité, gaz, eau, vapeur et chaleur	Commerce de gros	Commerce de détail	Banques, assurances, affaires immobilières	Transports, entrepôts et communications	Services	Siège social sans activité	Total général
1974-	752	30	6 243	5 540	2	2 962	14 686	1 819	1 267	6 427	119	39 847
1975												
janvier	1	1	8	9	-	6	39	2	9	15	-	90
février	-	-	-	4	-	-	8	-	1	3	-	16
mars	-	-	1	3	-	-	16	-	2	5	-	27
avril	-	-	5	6	-	1	14	2	2	5	-	35
mai	-	-	5	9	-	2	12	1	1	8	-	38
juin	-	-	-	-	-	-	-	-	-	-	-	-
juillet	-	-	-	-	-	-	-	-	-	-	-	-
août	-	-	-	-	-	-	-	-	-	-	-	-

(1) Ces réinscriptions ont été effectuées de l'arrêté ministériel du 5 septembre 1969, entré en vigueur le 1er octobre 1969. Elles concernent les personnes morales belges ou étrangères, immatriculées conformément à la loi du 30 mai 1924 portant création du registre du commerce.

**STATISTIQUES SEMESTRIELLES  
ET ANNUELLES**

## STATISTIQUE DES STOCKS DE VIN DETENUS PAR LES COMMERCANTS AU 31.8.1975

Tableau I.- EVOLUTION DES STOCKS DE VIN DETENUS PAR LES COMMERCANTS

Spécification	Stocks au 31.8.1974		Stocks au 31.8.1975	
	en hl	en %	en hl	en %
Vin rouge et rosé	397 230	73	336 046	74
Vin blanc	131 642	24	106 486	23
Vin mousseux	13 878	3	13 770	3
<b>Total :</b>	<b>542 750</b>	<b>100</b>	<b>456 302</b>	<b>100</b>

Tableau II.- STOCKS DE VIN DETENUS PAR LES COMMERCANTS SELON LEUR PROVENANCE

Spécification	En provenance des pays membres de la C.E.								En provenance d'autres pays		Total	
	Stock total en hl	%	dont vin de table (hl)	%	dont v.q.p.r.d. (hl)	%	dont autres (hl)	%	en hl	%	en hl	%
Vin rouge et rosé												
31.8.1974	310 565	78	112 129	28	165 495	42	32 941	8	86 665	22	397 230	100
31.8.1975	262 328	78	86 906	26	149 420	44	26 002	8	73 718	22	336 046	100
Vin blanc												
31.8.1974	100 479	76	25 622	19	43 004	33	31 853	24	31 163	24	131 642	100
31.8.1975	74 598	70	21 469	20	35 587	33	17 542	17	31 888	30	106 486	100
<b>Total</b>												
31.8.1974	411 044	78	137 751	26	208 499	39	64 794	12	117 828	22	528 872	100
31.8.1975	336 926	76	108 375	24	185 007	42	43 544	10	105 606	24	442 532	100
Vin mousseux												
31.8.1974	13 721	-	-	-	-	-	-	-	157	-	13 878	-
31.8.1975	13 694	-	-	-	-	-	-	-	76	-	13 770	-

Tableau III.- EVOLUTION PAR PROVINCE, DES STOCKS DE VIN DETENUS PAR LES COMMERCANTS (en hl)

Provinces	Vin rouge et rosé					Vin blanc					Vin mousseux		
	en provenance des pays membres de la C.E.			En provenance d'autres pays	Total	en provenance des pays membres de la C.E.			En provenance d'autres pays	Total	En provenance des pays membres de la C.E.	En provenance d'autres pays	Total
	Vin de table	v.q.p.r.d.	autres			Vin de table	v.q.p.r.d.	autres					
<b>Anvers</b>													
31.8.1974	21 045	19 582	6 193	37 983	84 803	4 805	8 744	5 573	21 843	40 965	1 366	48	1 414
31.8.1975	15 060	21 005	6 740	22 272	65 077	3 885	4 926	1 909	17 109	27 829	1 519	28	1 547
<b>Brabant</b>													
31.8.1974	57 943	74 899	9 054	32 896	174 792	12 789	18 923	22 760	6 364	60 836	7 348	90	7 438
31.8.1975	40 890	66 207	9 579	37 638	154 314	10 826	16 769	13 880	10 825	52 300	7 194	6	7 200
<b>Hainaut</b>													
31.8.1974	15 350	32 748	11 871	5 624	65 593	3 067	6 892	1 109	1 488	12 556	2 063	3	2 066
31.8.1975	12 578	24 946	4 341	4 451	46 316	1 721	5 621	421	1 230	8 993	1 400	21	1 421
<b>Liège</b>													
31.8.1974	3 157	7 224	334	324	11 039	825	2 105	101	215	3 246	586	-	586
31.8.1975	2 996	5 782	372	479	9 629	687	1 535	97	136	2 455	504	1	505
<b>Limbourg</b>													
31.8.1974	1 242	3 183	67	608	5 100	547	763	96	71	1 477	175	-	175
31.8.1975	1 558	3 208	114	586	5 466	823	981	177	95	2 076	285	-	285
<b>Luxembourg</b>													
31.8.1974	668	2 522	110	68	3 368	136	248	35	25	444	107	-	107
31.8.1975	609	2 333	13	374	3 329	57	257	8	44	366	137	-	137
<b>Namur</b>													
31.8.1974	4 992	6 048	1 749	2 440	15 229	1 650	711	255	57	2 673	337	5	342
31.8.1975	4 563	5 437	1 680	418	12 098	1 516	976	340	58	2 890	217	3	220
<b>Fl. orient.</b>													
31.8.1974	1 802	5 354	1 382	2 831	11 369	799	1 213	679	439	3 130	518	7	525
31.8.1975	2 004	6 198	1 331	2 877	12 410	895	1 175	447	525	3 042	1 074	9	1 083
<b>Fl. occid.</b>													
31.8.1974	5 930	13 935	2 181	3 891	25 937	1 004	3 405	1 245	661	6 315	1 221	4	1 225
31.8.1975	6 648	14 304	1 832	4 623	27 407	1 059	3 347	263	1 866	6 535	1 364	8	1 372
<b>Le Royaume</b>													
31.8.1974	112 129	165 495	32 941	86 665	397 230	25 622	43 004	31 853	31 163	131 642	13 721	157	13 878
31.8.1975	86 906	149 420	26 002	73 713	336 046	21 469	35 587	17 542	31 888	106 486	13 694	76	13 770

## POINTS DE VENTE DE CARBURANTS POUR VEHICULES A MOTEUR

Nombre de points de vente et nombre de pompes au 31 décembre de 1973 - 1974 - 1975

Spécification	31.12.1973	31.12.1974	31.12.1975
Nombre de points de vente			
a) Garage	6 255	5 602	5 228
b) Station d'emplissage	1 449	1 363	1 181
c) Station-service	2 618	2 459	2 452
d) Autres points de vente (débits de boissons, magasins, etc...)	1 312	1 031	1 023
<i>Total</i>	<i>11 634</i>	<i>10 455</i>	<i>9 884</i>
Nombre de pompes utilisées par chacune de ces catégories de détaillants			
a) Garage	12 954	11 404	11 437
b) Station d'emplissage	4 459	4 321	3 884
c) Station-service	9 056	8 872	9 086
d) Autres points de vente (débits de boissons, magasins, etc...)	2 144	1 670	2 132
<i>Total</i>	<i>28 613</i>	<i>26 267</i>	<i>26 539</i>

