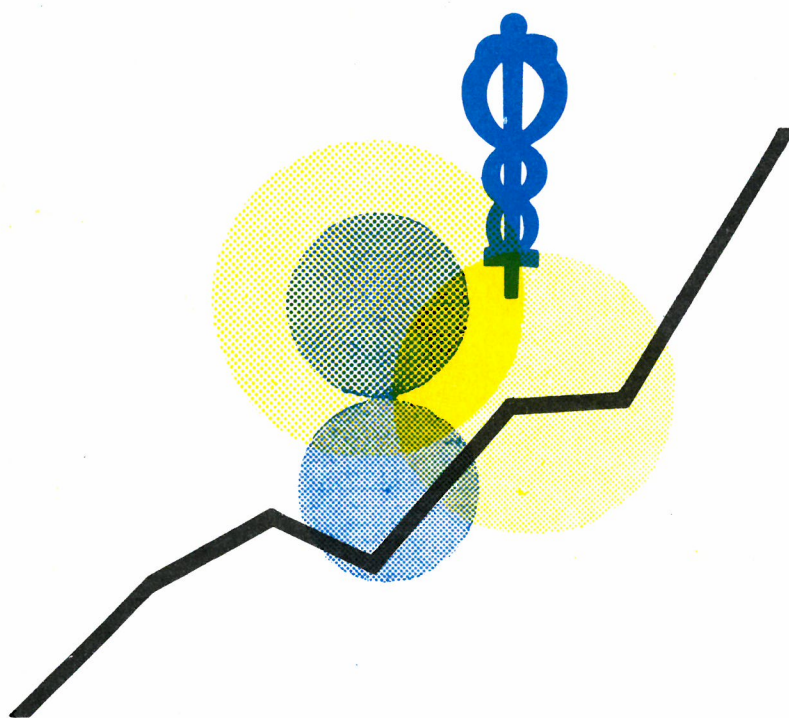


STATISTIQUES DU COMMERCE



1975

SEPTEMBRE - OCTOBRE, N^o 9 - 10

INSTITUT NATIONAL DE STATISTIQUE

ROYAUME DE BELGIQUE

MINISTRE DES AFFAIRES ECONOMIQUES

STATISTIQUES du COMMERCE

1975

PUBLICATION MENSUELLE :

SEPTEMBRE - OCTOBRE, N^o 9 - 10

Abonnement : Belgique : 390 F l'an
Etranger : 470 F l'an

8^e ANNEE

Ce numéro : Belgique : 45 F
Etranger : 55 F

On peut se procurer le présent bulletin mensuel au siège de l'INSTITUT NATIONAL DE STATISTIQUE
Rue de Louvain, 44 - 1000 Bruxelles
Compte n^o 000 - 0082826 - 85

T A B L E D E S M A T I E R E S

COMMERCE EXTERIEUR DE L'UNION ECONOMIQUE
BELGO-LUXEMBOURGEOISE

COMMERCE INTERIEUR ET TOURISME
STATISTIQUES MENSUELLES ET TRIMESTRIELLES

I. COMMERCE EXTERIEUR PAR SECTIONS DE MARCHAN- DISES D'APRES LA NOMENCLATURE DE BRUXELLES : MOIS ET PERIODE	4	Chiffres d'affaires - juin 1975	40
juin - juillet 1975	4	1. Chiffres absolus (en 1 000 F)	40
1.- Importations	4	2. Indices du chiffre d'affaires	46
2.- Exportations	5		
juillet - août 1975	6	Tourisme et hôtellerie : nombre de nuitées	51
1.- Importations	6	1. Evolution dans le temps - mai 1975	51
2.- Exportations	7	2. Résultats généraux par région touristique : avril 1975	52
août - septembre 1975	8	3. Résultats généraux par région touristique : mai 1975	54
1.- Importations	8		
2.- Exportations	9	Registre du commerce :	56
septembre - octobre 1975	10	A. Inscriptions et radiations - mars 1975	56
1.- Importations	10	I. Répartition des entreprises suivant le nom- bre d'établissements qu'elles comprennent	56
2.- Exportations	11	II. Répartition des établissements d'après l'acti- vité exercée	57
II. COMMERCE EXTERIEUR D'APRES LES DIVISIONS DE LA CLASSIFICATION-TYPE POUR LE COMMERCE INTER- NATIONAL : MOIS ET PERIODE	12	III. Répartition des établissements d'après la nationalité, le sexe du propriétaire, la forme juridique de l'entreprise et la forme de distribution	59
juin - juillet 1975	12	IV. Répartition des établissements par arrondis- sement	60
1.- Importations	12		
2.- Exportations	14	B. Réinscriptions - mars 1975	61
juillet - août 1975	16	I. Répartition des entreprises suivant le nombre d'établissements qu'elles comprennent	61
1.- Importations	16	II. Répartition des établissements d'après l'acti- vité exercée	61
2.- Exportations	18		
août - septembre 1975	20		
1.- Importations	20		
2.- Exportations	22		
septembre - octobre 1975	24		
1.- Importations	24		
2.- Exportations	26		
III. COMMERCE EXTERIEUR PAR PAYS : MOIS ET PERIODE	28		
juin - juillet 1975	28		
1.- Importations	28		
2.- Exportations	29		
juillet - août 1975	30		
1.- Importations	30		
2.- Exportations	31		
août - septembre 1975	32		
1.- Importations	32		
2.- Exportations	33		
septembre - octobre 1975	34		
1.- Importations	34		
2.- Exportations	35		
IV. INDICES DE QUANTITE ET DE VALEUR MOYENNE DES MARCHANDISES IMPORTEES ET EXPORTEES	36	STATISTIQUES SEMESTRIELLES ET ANNUELLES	
octobre 1975	36	- Chiffre d'affaires, T.V.A. sur le chiffre d'affaires, montant des achats et valeur des stocks concernant certains établissements de commerce de détail pour l'année 1974	64
1.- Indices de quantité 1970 = 100	36		
2.- Indices de la valeur moyenne 1970 = 100	36		

Signes conventionnels

.. = les renseignements ne sont pas disponibles
- = 0 ou inférieur à la moitié de l'unité utilisée
(*) = chiffres provisoires
■ = chiffres rectifiés
La virgule (,) est employée pour séparer les unités des décimales

Droits d'auteur réservés

La reproduction du contenu de cette publication, qu'elle soit intégrale ou partielle, dans la forme originale ou remaniée, est interdite sauf autorisation écrite de l'Institut national de Statistique.

L'utilisation du contenu de cette publication, à titre explicatif ou justificatif, dans un article, un compte rendu ou un livre, est autorisée, moyennant indication claire et précise de la source.

Commerce extérieur
de l'Union économique
Belgo-Luxembourgeoise

I.COMMERCE EXTERIEUR PAR SECTIONS DE MARCHANDISES D'APRES LA NOMENCLATURE DE BRUXELLES

1.-IMPORTATIONS

SECTIONS DE MARCHANDISES	QUANTITE (1000 T)				VALEUR (1000000 F)			
	CHIFFRES MENSUELS		MOYENNES MENSUELLES		CHIFFRES MENSUELS		MOYENNES MENSUELLES	
	JUIN	JUILLET	JANVIER-JUILLET		JUIN	JUILLET	JANVIER-JUILLET	
	1975	1975	1974	1975	1975	1975	1974	1975
1.ANIMAUX VIVANTS ET PRODUITS DU REGNE ANIMAL	51	44	61	56	2421	1925	2235	2361
2.PRODUITS DU REGNE VEGETAL	533	506	588	606	4511	4220	4592	4836
3.GRAISSES ET HUILES ANIMALES ET VEGETALES;PRODUITS DERIVES	29	24	32	32	565	436	812	717
4.PRODUITS ALIMENTAIRES BOISSONS ET TABACS	277	229	264	241	3813	2985	3451	3498
5.PRODUITS MINERAUX	8433	7832	10158	8574	15874	17026	16422	14979
6.PRODUITS CHIMIQUES	321	272	489	350	5901	4853	7532	5865
7.MATIERES PLASTIQUES ET CAOUTCHOUC PRODUITS EN CES MATIERES	83	57	98	75	3236	2392	3689	3011
8.PEAUX ET CUIRS;OUVRAGES EN CES MATIERES	4	2	5	5	584	427	629	589
9.BOIS ET LIEGE;OUVRAGES EN CES MATIERES	256	142	309	227	1280	831	1535	1111
10.PAPIERS ET MATIERES SERVANT A LEUR FABRICATION	117	77	158	107	2763	1993	2989	2641
11.MATIERES TEXTILES ET OUVRAGES EN CES MATIERES	68	50	83	67	6663	5784	8219	7109
12.CHAUSSURES,COIFFURES,PARAPLUIES, FLEURS ARTIFICIELLES	2	2	3	3	583	789	687	774
13.OUVRAGES EN PIERRES;CIMENT, CERAMIQUES,VERRES	171	109	158	151	1422	996	1343	1328
14.PIERRES ET METAUX PRECIEUX	—	—	—	—	6220	4739	5243	4757
15.METAUX COMMUNS ET OUVRAGES EN CES METAUX	473	308	531	413	9145	7382	12546	9227
16.MACHINES ET APPAREILS;MATERIEL ELECTRIQUE	88	76	93	84	13198	11277	12347	12534
17.MATERIEL DE TRANSPORT	133	101	126	121	10687	8754	9437	9675
18.OPTIQUE,PRECISION,HORLOGERIE ACCOUSTIQUE	2	2	2	2	1727	1569	1600	1699
19.ARMES ET MUNITIONS	—	—	—	—	46	41	43	48
20.MARCHANDISES ET PRODUITS DIVERS	15	11	14	13	1400	1168	1244	1291
21.OBJETS D'ART,DE COLLECTION ET D'ANTIQUITE	—	—	—	—	102	123	75	80
22.MARCHANDISES NON CLASSEES AILLEURS	93	85	106	106	511	1278	419	914
TOTAL GENERAL	11151	9931	13278	11234	92651	80989	97089	89043

I.COMMERCE EXTERIEUR PAR SECTIONS DE MARCHANDISES D'APRES LA NOMENCLATURE DE BRUXELLES

2.-EXPORTATIONS

SECTIONS DE MARCHANDISES	QUANTITE (1000 T)				VALEUR (1000000 F)			
	CHIFFRES MENSUELS		MOYENNES MENSUELLES		CHIFFRES MENSUELS		MOYENNES MENSUELLES	
	JUIN	JUILLET	JANVIER-JUILLET		JUIN	JUILLET	JANVIER-JUILLET	
	1975	1975	1974	1975	1975	1975	1974	1975
1.ANIMAUX VIVANTS ET PRODUITS DU REGNE ANIMAL	65	62	75	70	2725	2611	3051	2876
2.PRODUITS DU REGNE VEGETAL	160	139	178	214	1938	1669	1921	2287
3.GRAISSES ET HUILES ANIMALES ET VEGETALES;PRODUITS DERIVES	27	26	22	26	621	548	544	684
4.PRODUITS ALIMENTAIRES BOISSONS ET TABACS	149	144	150	140	3328	2855	2799	3016
5.PRODUITS MINERAUX	3158	3509	2906	3085	4394	6468	3039	4636
6.PRODUITS CHIMIQUES	835	777	1007	811	8721	8151	9753	8842
7.MATIERES PLASTIQUES ET CAOUTCHOUC PRODUITS EN CES MATIERES	98	94	111	95	3973	3730	4465	3876
8.PEAUX ET CUIRS;OUVRAGES EN CES MATIERES	5	4	4	4	492	423	516	456
9.BOIS ET LIEGE;OUVRAGES EN CES MATIERES	114	85	100	96	773	554	709	653
10.PAPIERS ET MATIERES SERVANT A LEUR FABRICATION	75	71	103	72	2014	1918	2223	2011
11.MATIERES TEXTILES ET OUVRAGES EN CES MATIERES	70	61	78	67	8423	7541	9465	8430
12.CHAUSSURES,COIFFURES,PARAPLUIES, FLEURS ARTIFICIELLES	1	1	1	1	136	137	190	147
13.OUVRAGES EN PIERRES;CIMENTS, CERAMIQUES,VERRES	168	129	201	152	1963	1526	2011	1773
14.PIERRES ET METAUX PRECIEUX	--	--	--	--	2794	1138	4111	3101
15.METAUX COMMUNS ET OUVRAGES EN CES METAUX	1259	1182	1646	1351	18075	16459	24983	19704
16.MACHINES ET APPAREILS;MATERIEL ELECTRIQUE	58	55	56	56	10240	10418	8738	10182
17.MATERIEL DE TRANSPORT	117	79	95	95	11729	8374	8585	9415
18.OPTIQUE,PRECISION,HORLOGERIE ACCOUSTIQUE	2	2	2	2	1142	955	903	1037
19.ARMES ET MUNITIONS	--	--	--	--	171	91	122	113
20.MARCHANDISES ET PRODUITS DIVERS	14	11	17	13	1506	1180	1513	1426
21.OBJETS D'ART,DE COLLECTION ET D'ANTIQUITE	--	--	--	--	22	25	39	28
22.MARCHANDISES NON CLASSEES AILLEURS	37	32	41	36	2436	2098	2046	2335
TOTAL GENERAL	6413	6462	6793	6385	87615	78869	91726	87026

I.COMMERCE EXTERIEUR PAR SECTIONS DE MARCHANDISES D'APRES LA NOMENCLATURE DE BRUXELLES

1.-IMPORTATIONS

SECTIONS DE MARCHANDISES	QUANTITE (1000 T)				VALEUR (1000000 F)			
	CHIFFRES MENSUELS		MOYENNES MENSUELLES		CHIFFRES MENSUELS		MOYENNES MENSUELLES	
	JUILLET	AOUT	JANVIER-AOUT		JUILLET	AOUT	JANVIER-AOUT	
	1975	1975	1974	1975	1975	1975	1974	1975
1.ANIMAUX VIVANTS ET PRODUITS DU REGNE ANIMAL	44	47	60	55	1925	2048	2195	2326
2.PRODUITS DU REGNE VEGETAL	506	555	602	599	4220	4612	4656	4820
3.GRAISSES ET HUILES ANIMALES ET VEGETALES;PRODUITS DERIVES	24	28	32	31	436	505	811	691
4.PRODUITS ALIMENTAIRES BOISSONS ET TABACS	229	223	262	246	2985	3202	3412	3471
5.PRODUITS MINERAUX	7832	5931	10209	8260	17026	13204	16646	14772
6.PRODUITS CHIMIQUES	272	316	492	347	4853	4944	7518	5775
7.MATIERES PLASTIQUES ET CAOUTCHOUC PRODUITS EN CES MATIERES	57	74	97	75	2392	2701	3651	2977
8.PEAUX ET CUIRS;OUVRAGES EN CES MATIERES	2	4	5	4	427	567	626	586
9.BOIS ET LIEGE;OUVRAGES EN CES MATIERES	142	128	307	218	831	862	1514	1088
10.PAPIERS ET MATIERES SERVANT A LEUR FABRICATION	77	94	158	105	1993	2318	3057	2605
11.MATIERES TEXTILES ET OUVRAGES EN CES MATIERES	50	61	82	66	5784	6276	8031	7024
12.CHAUSSURES,COIFFURES,PARAPLUIES, FLEURS ARTIFICIELLES	2	2	3	3	789	911	692	795
13.OUVRAGES EN PIERRES;CIMENTS, CERAMIQUES,VERRES	109	148	161	151	996	1208	1343	1317
14.PIERRES ET METAUX PRECIEUX	-	-	-	-	4739	2127	4886	4428
15.METAUX COMMUNS ET OUVRAGES EN CES METAUX	308	309	520	401	7382	6969	12570	8957
16.MACHINES ET APPAREILS;MATERIEL ELECTRIQUE	76	59	91	81	11277	10128	12248	12302
17.MATERIEL DE TRANSPORT	101	97	120	118	8754	7565	9091	9421
18.OPTIQUE,PRECISION,HORLOGERIE ACCOUSTIQUE	2	2	2	2	1569	1319	1579	1655
19.ARMES ET MUNITIONS	-	-	-	-	41	40	43	48
20.MARCHANDISES ET PRODUITS DIVERS	11	11	13	13	1168	1116	1222	1270
21.OBJETS D'ART,DE COLLECTION ET D'ANTIQUITE	-	-	-	-	123	40	73	75
22.MARCHANDISES NON CLASSEES AILLEURS	85	91	109	104	1278	1601	431	1002
TOTAL GENERAL	9931	8180	13324	10882	80989	74263	96298	87404

I. COMMERCE EXTERIEUR PAR SECTIONS DE MARCHANDISES D'APRES LA NOMENCLATURE DE BRUXELLES

2.-EXPORTATIONS

SECTIONS DE MARCHANDISES	QUANTITE (1000 T)				VALEUR (1000000 F)			
	CHIFFRES MENSUELS		MOYENNES MENSUELLES		CHIFFRES MENSUELS		MOYENNES MENSUELLES	
	JUILLET	AOUT	JANVIER-AOUT		JUILLET	AOUT	JANVIER-AOUT	
	1975	1975	1974	1975	1975	1975	1974	1975
1. ANIMAUX VIVANTS ET PRODUITS DU REGNE ANIMAL	62	68	76	69	2611	2861	3065	2874
2. PRODUITS DU REGNE VEGETAL	139	229	184	216	1669	1789	1904	2225
3. GRAISSES ET HUILES ANIMALES ET VEGETALES; PRODUITS DERIVES	26	22	22	26	548	428	558	652
4. PRODUITS ALIMENTAIRES BOISSONS ET TABACS	144	133	148	139	2855	2439	2756	2944
5. PRODUITS MINERAUX	3509	2760	2996	3044	6468	4713	3373	4646
6. PRODUITS CHIMIQUES	777	715	998	799	8151	7050	9723	8628
7. MATIERES PLASTIQUES ET CAOUTCHOUC PRODUITS EN CES MATIERES	94	80	108	93	3730	2990	4369	3766
8. PEaux ET CUIRS; OUVRAGES EN CES MATIERES	4	2	4	4	423	305	502	437
9. BOIS ET LIEGE; OUVRAGES EN CES MATIERES	85	78	96	94	554	501	676	634
10. PAPIERS ET MATIERES SERVANT A LEUR FABRICATION	71	57	100	70	1918	1557	2190	1954
11. MATIERES TEXTILES ET OUVRAGES EN CES MATIERES	61	41	74	63	7541	5521	9133	8083
12. CHAUSSURES, COIFFURES, PARAPLUIES, FLEURS ARTIFICIELLES	1	-	1	1	137	107	192	142
13. OUVRAGES EN PIERRES; CEMENTS, CERAMIQUES, VERRES	129	140	196	150	1526	1362	1973	1723
14. PIERRES ET METAUX PRECIEUX	-	-	-	-	1138	5590	3977	3417
15. METAUX COMMUNS ET OUVRAGES EN CES METAUX	1182	755	1616	1277	16459	10977	24506	18646
16. MACHINES ET APPAREILS; MATERIEL ELECTRIQUE	55	44	54	55	10418	7423	8411	9844
17. MATERIEL DE TRANSPORT	79	65	90	91	8374	6983	8110	9132
18. OPTIQUE, PRECISION, HORLOGERIE ACCOUSTIQUE	2	1	2	2	955	840	873	1013
19. ARMES ET MUNITIONS	-	-	-	-	91	42	119	104
20. MARCHANDISES ET PRODUITS DIVERS	11	8	16	13	1180	897	1441	1361
21. OBJETS D'ART, DE COLLECTION ET D'ANTIQUITE	-	-	-	-	25	14	37	26
22. MARCHANDISES NON CLASSEES AILLEURS	32	37	39	36	2098	1882	1944	2279
TOTAL GENERAL	6462	5237	6820	6243	78869	56272	89831	84528

I.COMMERCE EXTERIEUR PAR SECTIONS DE MARCHANDISES D'APRES LA NOMENCLATURE DE BRUXELLES

1.-IMPORTATIONS

SECTIONS DE MARCHANDISES	QUANTITE (1000 T)				VALEUR (1000000 F)			
	CHIFFRES MENSUELS		MOYENNES MENSUELLES		CHIFFRES MENSUELS		MOYENNES MENSUELLES	
	AOUT	SEPTEMBRE	JANVIER-SEPTEMBRE		AOUT	SEPTEMBRE	JANVIER-SEPTEMBRE	
	1975	1975	1974	1975	1975	1975	1974	1975
1.ANIMAUX VIVANTS ET PRODUITS DU REGNE ANIMAL	47	56	59	56	2048	2580	2197	2374
2.PRODUITS DU REGNE VEGETAL	555	737	607	618	4612	5685	4705	4937
3.GRAISSES ET HUILES ANIMALES ET VEGETALES;PRODUITS DERIVES	28	31	32	31	505	549	830	679
4.PRODUITS ALIMENTAIRES BOISSONS ET TABACS	223	269	275	251	3202	4206	3438	3607
5.PRODUITS MINERAUX	5931	7471	10232	8590	13204	14984	16851	15670
6.PRODUITS CHIMIQUES	316	359	491	378	4944	5854	7556	6053
7.MATIERES PLASTIQUES ET CAOUTCHOUC PRODUITS EN CES MATIERES	74	98	96	79	2701	3529	3651	3075
8.PEAUX ET CUIRS;OUVRAGES EN CES MATIERES	4	4	5	4	567	615	623	590
9.BOIS ET LIEGE;OUVRAGES EN CES MATIERES	128	226	304	220	862	1333	1496	1118
10.PAPIERS ET MATIERES SERVANT A LEUR FABRICATION	94	107	158	105	2318	2743	3124	2627
11.MATIERES TEXTILES ET OUVRAGES EN CES MATIERES	61	74	81	67	6276	8316	8039	7200
12.CHAUSSURES,COIFFURES,PARAPLUIES, FLEURS ARTIFICIELLES	2	3	3	3	911	869	696	807
13.OUVRAGES EN PIERRES;CIMENTES, CERAMIQUES,VERRES	148	176	166	156	1208	1441	1364	1336
14.PIERRES ET METAUX PRECIEUX	-	-	-	-	2127	7377	4842	4756
15.METAUX COMMUNS ET OUVRAGES EN CES METAUX	309	341	518	396	6969	8320	12432	8884
16.MACHINES ET APPAREILS;MATERIEL ELECTRIQUE	59	80	90	81	10128	12926	12225	12463
17.MATERIEL DE TRANSPORT	97	126	119	120	7565	10581	8995	9597
18.OPTIQUE,PRECISION,HORLOGERIE ACCOUSTIQUE	2	2	2	2	1319	1673	1581	1661
19.ARMES ET MUNITIONS	-	-	-	-	40	48	43	51
20.MARCHANDISES ET PRODUITS DIVERS	11	16	13	13	1116	1580	1236	1307
21.OBJETS D'ART,DE COLLECTION ET D'ANTIQUITE	-	-	-	-	40	58	71	73
22.MARCHANDISES NON CLASSEES AILLEURS	91	99	111	104	1601	581	447	990
TOTAL GENERAL	8180	10278	13364	11276	74263	95849	96442	89857

I.COMMERCE EXTERIEUR PAR SECTIONS DE MARCHANDISES D'APRES LA NOMENCLATURE DE BRUXELLES

2.-EXPORTATIONS

SECTIONS DE MARCHANDISES	QUANTITE (1000 T)				VALEUR (1000000 F)			
	CHIFFRES MENSUELS		MOYENNES MENSUELLES		CHIFFRES MENSUELS		MOYENNES MENSUELLES	
	AOUT	SEPTEMBRE	JANVIER-SEPTEMBRE		AOUT	SEPTEMBRE	JANVIER-SEPTEMBRE	
	1975	1975	1974	1975	1975	1975	1974	1975
1.ANIMAUX VIVANTS ET PRODUITS DU REGNE ANIMAL	68	78	76	70	2861	3354	3081	2928
2.PRODUITS DU REGNE VEGETAL	229	323	181	228	1789	2599	1871	2267
3.GRAISSES ET HUILES ANIMALES ET VEGETALES;PRODUITS DERIVES	22	23	22	25	428	485	572	633
4.PRODUITS ALIMENTAIRES BOISSONS ET TABACS	133	131	148	138	2439	2913	2795	2943
5.PRODUITS MINERAUX	2760	2099	2996	2939	4713	2914	3584	4453
6.PRODUITS CHIMIQUES	715	804	994	800	7050	8756	9791	8649
7.MATIERES PLASTIQUES ET CAOUTCHOUC PRODUITS EN CES MATIERES.	80	111	107	95	2990	4165	4363	3810
8.PEAUX ET CUIRS;OUVRAGES EN CES MATIERES	2	5	4	4	305	479	496	442
9.BOIS ET LIEGE;OUVRAGES EN CES MATIERES	78	108	95	95	501	723	673	644
10.PAPIERS ET MATIERES SERVANT A LEUR FABRICATION	57	81	99	71	1557	2196	2216	1982
11.MATIERES TEXTILES ET OUVRAGES EN CES MATIERES	41	67	72	64	5521	9275	9068	8212
12.CHAUSSURES,COIFFURES,PARAPLUIES, FLEURS ARTIFICIELLES	-	1	1	1	107	180	195	146
13.OUVRAGES EN PIERRES;CIMENTES, CERAMIQUES,VERRES	140	168	195	152	1362	1901	1982	1741
14.PIERRES ET METAUX PRECIEUX	-	-	-	-	5590	3881	3924	3469
15.METAUX COMMUNS ET OUVRAGES EN CES METAUX	755	963	1606	1243	10977	14772	24527	18201
16.MACHINES ET APPAREILS;MATERIEL ELECTRIQUE	44	55	54	55	7423	10442	8494	9925
17.MATERIEL DE TRANSPORT	65	111	90	93	6983	11381	8094	9393
18.OPTIQUE,PRECISION,HORLOGERIE ACCOUSTIQUE	1	2	2	2	840	1106	893	1033
19.ARMES ET MUNITIONS	-	-	-	-	42	104	114	104
20.MARCHANDISES ET PRODUITS DIVERS	8	14	16	13	897	1502	1448	1379
21.OBJETS D'ART,DE COLLECTION ET D'ANTIQUITE	-	-	-	-	14	10	34	24
22.MARCHANDISES NON CLASSEES AILLEURS	37	41	39	37	1882	2384	1947	2328
TOTAL GENERAL	5237	5185	6797	6126	66272	85523	90160	84707

I.COMMERCE EXTERIEUR PAR SECTIONS DE MARCHANDISES D'APRES LA NOMENCLATURE DE BRUXELLES

1.-IMPORTATIONS

SECTIONS DE MARCHANDISES	QUANTITE (1000 T)				VALEUR (1000000 F)			
	CHIFFRES MENSUELS		MOYENNES MENSUELLES		CHIFFRES MENSUELS		MOYENNES MENSUELLES	
	SEPTEMBRE	OCTOBRE	JANVIER-OCTOBRE		SEPTEMBRE	OCTOBRE	JANVIER-OCTOBRE	
	1975	1975	1974	1975	1975	1975	1974	1975
1.ANIMAUX VIVANTS ET PRODUITS DU REGNE ANIMAL	56	59	59	56	2580	2912	2205	2431
2.PRODUITS DU REGNE VEGETAL	737	728	617	629	5685	5894	4784	5034
3.GRAISSES ET HUILES ANIMALES ET VEGETALES;PRODUITS DERIVES	31	39	33	32	549	722	848	686
4.PRODUITS ALIMENTAIRES BOISSONS ET TABACS	269	340	280	260	4206	4485	3520	3719
5.PRODUITS MINERAUX	7471	7196	10297	8554	14984	15834	17063	16021
6.PRODUITS CHIMIQUES	359	429	495	399	5854	6591	7613	6284
7.MATIERES PLASTIQUES ET CAOUTCHOUC PRODUITS EN CES MATIERES	98	97	95	82	3529	3772	3662	3167
8.PEAUX ET CUIRS;OUVRAGES EN CES MATIERES	4	4	5	4	615	668	635	598
9.BOIS ET LIEGE;OUVRAGES EN CES MATIERES	226	231	301	222	1333	1421	1485	1150
10.PAPIERS ET MATIERES SERVANT A LEUR FABRICATION	107	123	157	107	2743	3113	3181	2680
11.MATIERES TEXTILES ET OUVRAGES EN CES MATIERES	74	71	81	68	8316	8155	8069	7310
12.CHAUSSURES,COIFFURES,PARAPLUIES, FLEURS ARTIFICIELLES	3	2	3	3	869	765	703	803
13.OUVRAGES EN PIERRES;CIMENTS, CERAMIQUES,VERRES	176	160	168	156	1441	1548	1399	1359
14.PIERRES ET METAUX PRECIEUX	—	—	—	—	7377	7215	4851	5005
15.METAUX COMMUNS ET OUVRAGES EN CES METAUX	341	397	523	397	8320	9352	12471	8944
16.MACHINES ET APPAREILS;MATERIEL ELECTRIQUE	80	81	92	81	12926	14343	12432	12852
17.MATERIEL DE TRANSPORT	126	151	121	123	10581	14527	9069	10197
18.OPTIQUE,PRECISION,HORLOGERIE ACOUSTIQUE	2	3	2	2	1673	1953	1619	1703
19.ARMES ET MUNITIONS	—	—	—	—	48	38	43	50
20.MARCHANDISES ET PRODUITS DIVERS	16	16	14	14	1580	1605	1264	1337
21.OBJETS D'ART,DE COLLECTION ET D'ANTIQUITE	—	—	—	—	58	81	72	74
22.MARCHANDISES NON CLASSEES AILLEURS	99	75	112	101	581	667	444	959
TOTAL GENERAL	10278	10204	13454	11291	95849	105660	97431	92360

I.COMMERCE EXTERIEUR PAR SECTIONS DE MARCHANDISES D'APRES LA NOMENCLATURE DE BRUXELLES

2.-EXPORTATIONS

SECTIONS DE MARCHANDISES	QUANTITE (1000 T)				VALEUR (1000000 F)			
	CHIFFRES MENSUELS		MOYENNES MENSUELLES		CHIFFRES MENSUELS		MOYENNES MENSUELLES	
	SEPTEMBRE	OCTOBRE	JANVIER-OCTOBRE		SEPTEMBRE	OCTOBRE	JANVIER-OCTOBRE	
	1975	1975	1974	1975	1975	1975	1974	1975
1.ANIMAUX VIVANTS ET PRODUITS DU REGNE ANIMAL	78	81	77	72	3354	3710	3131	3007
2.PRODUITS DU REGNE VEGETAL	323	376	184	243	2599	3124	1892	2356
3.GRAISSES ET HUILES ANIMALES ET VEGETALES;PRODUITS DERIVES	23	25	23	25	485	540	595	623
4.PRODUITS ALIMENTAIRES BOISSONS ET TABACS	131	133	145	138	2913	3042	2786	2953
5.PRODUITS MINERAUX	2099	3274	3093	2973	2914	6855	3855	4695
6.PRODUITS CHIMIQUES	804	903	989	810	8756	9759	9848	8761
7.MATIERES PLASTIQUES ET CAOUTCHOUC PRODUITS EN CES MATIERES	111	117	106	97	4165	4797	4385	3909
8.PEAUX ET CUIRS;OUVRAGES EN CES MATIERES	5	5	4	4	479	491	505	448
9.BOIS ET LIEGE;OUVRAGES EN CES MATIERES	108	102	95	96	723	766	677	656
10.PAPIERS ET MATIERES SERVANT A LEUR FABRICATION	81	85	100	73	2196	2352	2282	2019
11.MATIERES TEXTILES ET OUVRAGES EN CES MATIERES	67	76	73	65	9275	10112	9228	8403
12.CHAUSSURES,COIFFURES,PARAPLUIES, FLEURS ARTIFICIELLES	1	1	1	1	180	183	200	150
13.OUVRAGES EN PIERRES;CEMENTS, CERAMIQUES,VERRES	168	180	196	157	1901	2121	2001	1786
14.PIERRES ET METAUX PRECIEUX	-	-	-	-	3881	4691	3959	3728
15.METAUX COMMUNS ET OUVRAGES EN CES METAUX	963	1191	1625	1238	14772	17657	24982	18153
16.MACHINES ET APPAREILS;MATERIEL ELECTRIQUE	55	58	55	55	10442	11220	8669	10074
17.MATERIEL DE TRANSPORT	111	106	90	95	11381	11732	8147	9654
18.OPTIQUE,PRECISION,HORLOGERIE ACCOUSTIQUE	2	2	2	2	1106	1321	907	1062
19.ARMES ET MUNITIONS	-	-	-	-	104	87	113	102
20.MARCHANDISES ET PRODUITS DIVERS	14	17	16	13	1502	1744	1478	1418
21.OBJETS D'ART,DE COLLECTION ET D'ANTIQUITE	-	-	-	-	33	33	33	25
22.MARCHANDISES NON CLASSEES AILLEURS	41	41	40	37	2384	2535	2003	2350
TOTAL GENERAL	5185	6773	6913	6194	85523	98871	91676	86332

II.COMMERCE EXTERIEUR D'APRES LES DIVISIONS DE LA CLASSIFICATION TYPE POUR LE COMMERCE INTERNATIONAL

1.-IMPORTATIONS

SECTIONS ET DIVISIONS	QUANTITE (1000 T)				VALEUR (1000000 F)			
	CHIFFRES MENSUELS		MOYENNES MENSUELLES		CHIFFRES MENSUELS		MOYENNES MENSUELLES	
	JUIN	JUILLET	JANVIER-JUILLET		JUIN	JUILLET	JANVIER-JUILLET	
	1975	1975	1974	1975	1975	1975	1974	1975
0.ANIMAUX VIVANTS ET PRODUITS ALIMENTAIRES	692	682	741	783	8714	7748	8308	8874
00.ANIMAUX VIVANTS	8	8	7	9	396	399	320	423
01.VIANDES ET PREPARATIONS DE VIANDE	12	12	12	13	705	672	645	691
02.PRODUITS LAITIERS;OEUF D'OISEAUX	20	16	24	19	1149	701	955	991
03.POISSONS,PREPARATIONS DE POISSONS	5	6	9	7	357	349	493	415
04.CEREALES ET PRODUITS A BASE DE CEREALES	311	325	384	398	2067	2187	2405	2628
05.FRUIITS ET LEGUMES	148	122	130	143	1958	1621	1418	1610
06.SUCRE ET PRODUITS A BASE DE SUCRE	19	11	11	18	286	131	116	188
07.CAFE,THE,CACAO,EPICES ET PRODUITS DERIVES	12	10	11	12	688	528	733	757
08.ALIMENTS POUR ANIMAUX,FRAIS,SECS, CONCASSES OU PULVERISES;DECHETS	145	158	141	150	747	823	910	811
09.PREPARATIONS ALIMENTAIRES DIVERSES	13	14	12	14	361	337	313	361
1.BOISSONS ET TABACS	89	49	88	51	1322	919	1010	1082
11.BOISSONS	84	46	84	47	853	643	641	715
12.TABACS BRUTS ET MANUFACTURES	5	3	4	4	469	276	369	367
2.MATIERES PREMIERES A L'EXCEPTION DES COMBUSTIBLES MINERAUX	4406	3211	5326	4713	7905	6016	9878	7625
21.PEAUX ET PELLETERIES BRUTES	3	2	4	4	162	76	239	172
22.GRAINES ET FRUITS OLEAGINEUX;MEME EN FARINE	67	42	67	54	560	352	684	514
23.CAOUTCHOUC BRUT,NATUREL,SYNTHETIQUE ET REGENERE	9	6	13	9	225	153	317	221
24.BOIS ET LIEGE	224	128	278	200	842	519	1071	710
25.PATE A PAPIER ET DECHETS DE PAPIER	35	22	41	32	456	299	396	431
26.FIBRES TEXTILES ET DECHETS DE FIBRES TEXTILES	35	26	48	37	1197	770	1906	1194
27.PRODUITS MINERAUX NON METALLIFERES, A L'EXCEPTION DES COMBUSTIBLES ET DES PIERRES GEMMES	1081	891	1837	1716	1006	1053	1217	1213
28.MINERAIS ET DECHETS DE METAUX	2938	2084	3022	2645	3293	2627	3747	2896
29.MATIERES BRUTES,D'ORIGINE ANIMALE OU VEGETALE N.D.A.	13	9	18	16	163	167	299	275
3.COMBUSTIBLES MINERAUX,LUBRIFIANTS ET PRODUITS CONNEXES	4509	4898	5358	4275	12386	14131	13033	11644
32.CHARBONS,COKES ET BRIQUETTES	817	755	1244	971	2117	1983	2237	2457
33.PETROLE ET PRODUITS DERIVES DU PETROLE	2938	3536	3247	2611	9231	11300	10012	8235
34.GAZ NATURELS ET GAZ D'USINE	754	607	868	692	1038	842	780	945
35.ENERGIE ELECTRIQUE	-	-	-	-	-	6	4	7
4.HUILES ET GRAISSES D'ORIGINE ANIMALE ET VEGETALE	26	19	29	27	498	349	735	622
41.HUILES ET GRAISSES D'ORIGINE ANIMALE	9	6	9	9	104	67	159	128
42.HUILES FIXES D'ORIGINE VEGETALE	12	9	13	13	287	195	377	363
43.CIRES,HUILES ET GRAISSES PREPAREES, D'ORIGINE ANIMALE OU VEGETALE	5	4	7	5	106	87	199	131

II.COMMERCE EXTERIEUR D'APRES LES DIVISIONS DE LA CLASSIFICATION TYPE POUR LE COMMERCE INTERNATIONAL(SUITE)

1.-IMPORTATIONS

SECTIONS ET DIVISIONS	QUANTITE (1000 T)				VALEUR (1000000 F)			
	CHIFFRES MENSUELS		MOYENNES MENSUELLES		CHIFFRES MENSUELS		MOYENNES MENSUELLES	
	JUIN	JUILLET	JANVIER-JUILLET		JUIN	JUILLET	JANVIER-JUILLET	
	1975	1975	1974	1975	1975	1975	1974	1975
5.PRODUITS CHIMIQUES	371	303	550	394	7117	5622	9215	7004
51.ELEMENTS CHIMIQUES ET COMPOSES	153	138	285	168	2557	1955	3875	2420
52.GOUDRONS MINERAUX ET DERIVES CHIMIQUES BRUTS DE COMBUSTIBLES	5	3	8	7	17	13	28	25
53.MATIERES COLORANTES ET TANNANTES	8	5	9	7	434	358	547	393
54.PRODUITS MEDICINAUX ET PHARMACEUTIQUES	1	1	2	1	1039	1016	1114	1041
55.PRODUITS AROMATIQUES;PRODUITS DE TOILETTE ET D'ENTRETIEN	8	7	13	10	412	356	508	486
56.ENGRAIS MANUFACTURES	112	91	130	119	353	290	319	383
57.EXPLOSIFS	—	—	—	—	26	30	25	26
58.MATIERES PLAST.ET RESINES ARTIFIC.	54	35	65	48	1488	1016	1931	1380
59.PRODUITS CHIMIQUES N.D.A.	31	22	39	34	791	589	868	849
6.ARTICLES MANUFACTURES CLASSES D'APRES LA MATIERE PREMIERE	702	472	815	639	20400	15322	23968	19236
61.PEAUX TANNEES;CUIR ET ARTICLES EN CUIR;PELLETERIES APPRETEES	1	—	1	1	204	112	216	194
62.ARTICLES EN CAOUTCHOUC N.D.A.	14	10	12	12	874	681	739	807
63.ARTICLES EN BOIS OU EN LIEGE	31	13	30	27	422	296	447	384
64.PAPIER,CARTON ET ARTICLES EN PAPIER ET EN CARTON	77	51	110	69	1724	1209	2042	1607
65.FILS,TESSUS,ARTICLES TEXTILES CONFECTIONNES ET SIMILAIRES	30	21	32	27	3841	2798	4286	3605
66.ARTICLES EN MATIERES MINERALES AUTRES QUE LES METAUX	190	125	195	170	4988	3332	5017	4035
67.FER,FONTE,ACIER	264	172	324	242	3283	2365	3674	3311
68.METAUX NON FERREUX	60	53	74	60	2800	2651	5460	3092
69.ARTICLES MANUFACT. EN METAL.	35	27	35	33	2264	1878	2087	2199
7.MACHINES ET MATERIEL DE TRANSPORT	221	177	218	205	24258	20405	22109	22577
71.MACHINES NON ELECTRIQUES	69	60	73	66	9149	7703	8266	8390
72.MACHINES ET APPAREILS ELECTRIQUES	23	19	23	21	4761	4196	4702	4816
73.MATERIEL DE TRANSPORT	129	98	122	118	10347	8506	9141	9370
8.ARTICLES MANUFACT. DIVERS N.D.A.	42	35	46	40	7357	7432	7568	7966
81.APPAREILS SANITAIRES;APPAREILS DE CHAUFFAGE ET D'ECLAIRAGE	6	4	8	5	384	267	408	323
82.MEUBLES	12	8	11	11	905	634	760	811
83.ARTICLES DE VOYAGE,SACS A MAIN	1	—	—	1	131	118	114	138
84.VETEMENTS	3	3	4	4	1784	2406	2174	2473
85.CHAUSSURES	2	2	2	2	508	718	596	693
86.APPAREILS SCIENTIFIQUES;APPAREILS POUR LA PHOTOGRAPHIE ET LA CINEMA- TOGRAPHIE;HORLOGERIE	2	2	2	2	1192	1083	1090	1139
89.ARTICLES MANUFACTURES N.D.A.	16	15	19	16	2454	2206	2426	2390
9.MARCHANDISES NON CLASSEES AILLEURS	93	85	106	106	2694	3046	1265	2413
91.COLIS POSTAUX NON CLASSES AILLEURS	—	—	—	—	3	2	3	3
93.PROVISIONS ET FOURNITURES DE BORD; MARCHANDISES N.D.A.	—	—	—	1	3	3	4	5
94.ANIMAUX DE JARDINS ZOOLOGIQUES, CHIENS,CHATS ET ANIMAUX N.D.A.	—	—	—	—	8	7	7	6
96.MONNAIE N'ETANT PAS EN CIRCULATION, A L'EXCEPTION DES MONNAIES D'OR	—	—	—	—	5	9	183	6
97.OR	—	—	—	—	2167	1750	654	1485
99.TRAFIC CONFIDENTIEL,N.D.A.	93	85	106	106	508	1275	414	909
TOTAL GENERAL :	11151	9931	13278	11234	92651	80989	97089	89043

II.COMMERCE EXTERIEUR D'APRES LES DIVISIONS DE LA CLASSIFICATION TYPE POUR LE COMMERCE INTERNATIONAL

2.-EXPORTATIONS

SECTIONS ET DIVISIONS	QUANTITE (1000 T)				VALEUR (1000000 F)			
	CHIFFRES MENSUELS		MOYENNES MENSUELLES		CHIFFRES MENSUELS		MOYENNES MENSUELLES	
	JUIN	JUILLET	JANVIER-JUILLET		JUIN	JUILLET	JANVIER-JUILLET	
	1975	1975	1974	1975	1975	1975	1974	1975
0.ANIMAUX VIVANTS ET PRODUITS ALIMENTAIRES	341	305	373	390	7128	6445	6985	7367
00.ANIMAUX VIVANTS	9	9	9	10	446	448	388	450
01.VIANDES ET PREPARATIONS DE VIANDE	23	21	27	25	1546	1454	1649	1578
02.PRODUITS LAITIERS;OEUF D'OISEAUX	29	32	37	32	923	997	1159	1045
03.POISSONS,PREPARATIONS DE POISSONS	2	1	2	2	105	69	117	103
04.CEREALES ET PRODUITS A BASE DE CEREALES	119	69	118	161	1153	907	1106	1522
05.FRUITES ET LEGUMES	68	87	78	72	1366	1167	1058	1128
06.SUCRE ET PRODUITS A BASE DE SUCRE	28	25	37	27	606	508	522	558
07.CAFE,THE,CACAO,EPICES ET PRODUITS DERIVES	5	4	5	4	333	272	289	305
08.ALIMENTS POUR ANIMAUX.FRAIS,SECS, CONCASSES OU PULVERISES;DECHETS	48	46	49	45	315	295	391	324
09.PREPARATIONS ALIMENTAIRES DIVERSES	11	12	11	12	336	328	306	354
1.BOISSONS ET TABACS	28	38	23	27	733	649	524	616
11.BOISSONS	26	36	22	25	254	307	190	224
12.TABACS BRUTS ET MANUFACTURES	2	2	1	2	479	343	334	392
2.MATIERES PREMIERES A L'EXCEPTION DES COMBUSTIBLES MINERAUX	2137	1814	1952	1883	2407	1993	3379	2533
21.PEAUX ET PELLETERIES BRUTES	4	3	3	3	103	74	112	83
22.GRAINES ET FRUITS OLEAGINEUX;MEME EN FARINE	2	1	2	2	28	21	38	39
23.CAOUTCHOUC BRUT,NATUREL,SYNTHETIQUE ET REGENERE	3	3	1	3	38	67	10	50
24.BOIS ET LIEGE	43	39	31	36	169	145	126	142
25.PATE A PAPIER ET DECHETS DE PAPIER	22	25	40	23	98	160	275	150
26.FIBRES TEXTILES ET DECHETS DE FIBRES TEXTILES	22	18	24	19	828	685	1070	734
27.PRODUITS MINERAUX NON METALLIFERES, A L'EXCEPTION DES COMBUSTIBLES ET DES PIERRES GEMMES	1956	1659	1732	1690	539	348	626	514
28.MINERAIS ET DECHETS DE METAUX	76	59	110	95	405	344	792	511
29.MATIERES BRUTES,D'ORIGINE ANIMALE OU VEGETALE N.D.A.	9	7	9	11	200	150	327	309
3.COMBUSTIBLES MINERAUX,LUBRIFIANTS ET PRODUITS CONNEXES	1004	1665	920	1186	3696	5854	2272	3931
32.CHARBONS,COQUES ET BRIQUETTES	90	66	75	95	181	137	121	197
33.PETROLE ET PRODUITS DERIVES DU PETROLE	901	1589	835	1079	3468	5683	2126	3688
34.GAZ NATURELS ET GAZ D'USINE	13	10	9	12	47	35	25	45
35.ENERGIE ELECTRIQUE	-	-	-	-	-	-	-	-
4.HUILES ET GRAISSES D'ORIGINE ANIMALE ET VEGETALE	22	18	17	19	505	403	421	514
41.HUILES ET GRAISSES D'ORIGINE ANIMALE	6	4	4	5	84	62	82	76
42.HUILES FIXES D'ORIGINE VEGETALE	13	12	10	12	382	303	290	388
43.CIRES,HUILES ET GRAISSES PREPAREES, D'ORIGINE ANIMALE OU VEGETALE	3	2	3	3	39	38	49	50

II. COMMERCE EXTERIEUR D'APRES LES DIVISIONS DE LA CLASSIFICATION TYPE POUR LE COMMERCE INTERNATIONAL (SUITE)

2.-EXPORTATIONS

SECTIONS ET DIVISIONS	QUANTITE (1000 T)				VALEUR (1000000 F)			
	CHIFFRES MENSUELS		MOYENNES MENSUELLES		CHIFFRES MENSUELS		MOYENNES MENSUELLES	
	JUIN	JUILLET	JANVIER-JUILLET		JUIN	JUILLET	JANVIER-JUILLET	
	1975	1975	1974	1975	1975	1975	1974	1975
5. PRODUITS CHIMIQUES	914	852	1110	893	10227	9839	11968	10428
51. ELEMENTS CHIMIQUES ET COMPOSES	304	277	408	300	3475	3533	4608	3586
52. GOUDRONS MINERAUX ET DERIVES CHIMIQUES BRUTS DE COMBUSTIBLES	11	9	19	16	49	42	68	60
53. MATIERES COLORANTES ET TANNANTES	8	7	11	7	363	369	475	350
54. PRODUITS MEDICINAUX ET PHARMACEUTIQUES	1	1	1	1	964	827	938	986
55. PRODUITS AROMATIQUES; PRODUITS DE TOILETTE ET D'ENTRETIEN	14	10	13	12	497	395	417	445
56. ENGRAIS MANUFACTURES	405	367	467	390	1597	1319	1246	1511
57. EXPLOSIFS	—	—	—	—	55	61	33	59
58. MATIERES PLAST. ET RESINES ARTIFIC.	76	75	93	75	2397	2406	3141	2469
59. PRODUITS CHIMIQUES N.D.A.	96	105	98	91	831	886	1042	961
6. ARTICLES MANUFACTURES CLASSES D'APRES LA MATIERE PREMIERE	1713	1566	2157	1758	31071	26251	39103	32353
61. PEaux TANNEES; CUIR ET ARTICLES EN CUIR; PELLETERIES APPRETEES	1	1	1	1	306	276	295	280
62. ARTICLES EN CAOUTCHOUC N.D.A.	14	10	10	12	991	745	746	841
63. ARTICLES EN BOIS OU EN LIEGE	71	46	68	59	601	405	576	507
64. PAPIER, CARTON ET ARTICLES EN PAPIER ET EN CARTON	46	40	56	41	1348	1169	1413	1276
65. FILS, TISSUS, ARTICLES TEXTILES CONFECTIONNES ET SIMILAIRES	46	41	52	46	5944	5297	6534	5888
66. ARTICLES EN MATIERES MINERALES AUTRES QUE LES METAUX	331	283	401	313	4091	2108	5052	4124
67. FER, FONTE, ACIER	1081	1041	1424	1167	12056	11131	15550	13629
68. METAUX NON FERREUX	70	59	83	69	3360	2949	6584	3491
69. ARTICLES MANUFACT. EN METAL.	52	45	63	50	2374	2170	2354	2317
7. MACHINES ET MATERIEL DE TRANSPORT	175	134	151	151	22164	18978	17473	19799
71. MACHINES NON ELECTRIQUES	50	46	46	47	7060	6757	5682	6732
72. MACHINES ET APPAREILS ELECTRIQUES	14	14	15	15	3864	4312	3657	4106
73. MATERIEL DE TRANSPORT	111	74	90	90	11241	7909	8134	8962
8. ARTICLES MANUFACT. DIVERS N.D.A.	43	36	49	41	6987	6057	7073	6887
81. APPAREILS SANITAIRES; APPAREILS DE CHAUFFAGE ET D'ECLAIRAGE	7	6	7	6	315	269	307	294
82. MEUBLES	13	10	15	12	1219	944	1261	1172
83. ARTICLES DE VOYAGE, SACS A MAIN	—	—	—	—	32	29	39	36
84. VETEMENTS	3	3	4	3	1838	1731	2044	1997
85. CHAUSSURES	—	—	—	—	82	81	129	95
86. APPAREILS SCIENTIFIQUES; APPAREILS POUR LA PHOTOGRAPHIE ET LA CINEMA- TOGRAPHIE; HORLOGERIE	5	3	5	4	1307	1056	1259	1287
89. ARTICLES MANUFACTURES N.D.A.	15	14	17	15	2196	1948	2035	2007
9. MARCHANDISES NON CLASSEES AILLEURS	37	32	41	36	2696	2399	2527	2598
91. COLIS POSTAUX NON CLASSES AILLEURS	—	—	—	—	—	1	4	1
93. PROVISIONS ET FOURNITURES DE BORD; MARCHANDISES N.D.A.	1	1	1	1	42	25	36	34
94. ANIMAUX DE JARDINS ZOOLOGIQUES, CHIENS, CHATS ET ANIMAUX N.D.A.	—	—	—	—	8	6	7	6
96. MONNAIE N'ETANT PAS EN CIRCULATION, A L'EXCEPTION DES MONNAIES D'OR	—	—	—	—	4	—	—	1
97. OR	—	—	—	—	248	294	470	255
99. TRAFIC CONFIDENTIEL, N.D.A.	36	32	40	35	2395	2073	2011	2301
TOTAL GENERAL :	6413	6462	6793	6385	87615	78869	91726	87026

II. COMMERCE EXTERIEUR D'APRES LES DIVISIONS DE LA CLASSIFICATION TYPE POUR LE COMMERCE INTERNATIONAL

1.-IMPORTATIONS

SECTIONS ET DIVISIONS	QUANTITE (1000 T)				VALEUR (1000000 F)			
	CHIFFRES MENSUELS		MOYENNES MENSUELLES		CHIFFRES MENSUELS		MOYENNES MENSUELLES	
	JUILLET	AOUT	JANVIER-AOUT		JUILLET	AOUT	JANVIER-AOUT	
	1975	1975	1974	1975	1975	1975	1974	1975
0. ANIMAUX VIVANTS ET PRODUITS ALIMENTAIRES	682	693	752	772	7748	8079	8331	8800
00. ANIMAUX VIVANTS	8	8	7	9	399	390	309	421
01. VIANDES ET PREPARATIONS DE VIANDE	12	11	12	13	672	636	639	685
02. PRODUITS LAITIERS; OEufs D'OISEAUX	16	16	24	19	701	797	938	968
03. POISSONS, PREPARATIONS DE POISSONS	6	7	9	7	349	437	493	418
04. CEREALES ET PRODUITS A BASE DE CEREALES	325	368	400	395	2187	2408	2473	2602
05. FRUITS ET LEGUMES	122	93	128	136	1621	1506	1414	1596
06. SUCRE ET PRODUITS A BASE DE SUCRE	11	20	10	19	131	137	112	181
07. CAFE, THE, CACAO, EPICES ET PRODUITS DERIVES	10	13	11	12	528	757	748	774
08. ALIMENTS POUR ANIMAUX, FRAIS, SECS, CONCASSES OU PULVERISES, DECHETS	158	146	141	149	823	730	899	802
09. PREPARATIONS ALIMENTAIRES DIVERSES	14	11	12	14	337	279	307	353
1. BOISSONS ET TABACS	49	58	87	58	919	1073	986	1082
11. BOISSONS	46	54	83	55	643	748	620	720
12. TABACS BRUTS ET MANUFACTURES	3	3	4	4	276	326	367	362
2. MATIERES PREMIERES A L'EXCEPTION DES COMBUSTIBLES MINERAUX	3211	2718	5386	4479	6016	6497	9829	7496
21. PEAUX ET PELLETERIES BRUTES	2	3	4	3	76	128	233	166
22. GRAINES ET FRUITS OLEAGINEUX, MEME EN FARINE	42	62	67	55	352	543	679	518
23. CAOUTCHOUC BRUT, NATUREL, SYNTHETIQUE ET REGENERE	6	7	13	9	153	177	310	215
24. BOIS ET LIEGE	128	109	276	191	519	510	1057	691
25. PATE A PAPIER ET DECHETS DE PAPIER	22	24	42	31	299	318	427	417
26. FIBRES TEXTILES ET DECHETS DE FIBRES TEXTILES	26	36	48	37	770	1129	1877	1189
27. PRODUITS MINERAUX NON METALLIFERES, A L'EXCEPTION DES COMBUSTIBLES ET DES PIERRES GEMMES	891	1204	1876	1664	1053	926	1228	1178
28. MINERAIS ET DECHETS DE METAUX	2084	1261	3044	2472	2627	2598	3731	2860
29. MATIERES BRUTES, D'ORIGINE ANIMALE OU VEGETALE N.D.A.	9	11	17	15	167	168	289	262
3. COMBUSTIBLES MINERAUX, LUBRIFIANTS ET PRODUITS CONNEXES	4898	3485	5343	4181	14131	10093	13175	1465
32. CHARBONS, COKES ET BRIQUETTES	755	548	1243	919	1983	1344	2280	2318
33. PETROLE ET PRODUITS DERIVES DU PETROLE	3536	2933	3258	2581	11300	7895	10125	8205
34. GAZ NATURELS ET GAZ D'USINE	607	603	842	681	842	854	765	935
35. ENERGIE ELECTRIQUE	—	—	—	—	6	—	4	6
4. HUILES ET GRAISSES D'ORIGINE ANIMALE ET VEGETALE	19	26	29	27	349	457	734	602
41. HUILES ET GRAISSES D'ORIGINE ANIMALE	6	8	9	9	67	96	161	124
42. HUILES FIXES D'ORIGINE VEGETALE	9	12	13	13	195	261	375	351
43. CIRES, HUILES ET GRAISSES PREPAREES, D'ORIGINE ANIMALE OU VEGETALE	4	5	7	5	87	101	199	127

II. COMMERCE EXTERIEUR D'APRES LES DIVISIONS DE LA CLASSIFICATION TYPE POUR LE COMMERCE INTERNATIONAL (SUITE)

1.-IMPORTATIONS

SECTIONS ET DIVISIONS	QUANTITE (1000 T)				VALEUR (1000000 F)			
	CHIFFRES MENSUELS		MOYENNES MENSUELLES		CHIFFRES MENSUELS		MOYENNES MENSUELLES	
	JUILLET	AOUT	JANVIER-AOUT		JUILLET	AOUT	JANVIER-AOUT	
	1975	1975	1974	1975	1975	1975	1974	1975
5. PRODUITS CHIMIQUES	303	374	554	393	5622	6121	9191	6922
51. ELEMENTS CHIMIQUES ET COMPOSES	138	156	287	168	1955	2150	3916	2406
52. GOUDRONS MINERAUX ET DERIVES								
CHIMIQUES BRUTS DE COMBUSTIBLES	3	9	9	7	13	30	33	26
53. MATIERES COLORANTES ET TANNANTES	5	6	9	6	358	333	535	386
54. PRODUITS MEDICINAUX ET PHARMACEUTIQUES	1	1	1	1	1016	820	1085	1018
55. PRODUITS AROMATIQUES; PRODUITS DE TOILETTE ET D'ENTRETIEN	7	9	12	10	356	380	502	474
56. ENGRAIS MANUFACTURES	91	103	130	117	290	320	323	375
57. EXPLOSIFS					30	26	24	27
58. MATIERES PLAST. ET RESINES ARTIFIC.	35	52	65	49	1016	1372	1914	1381
59. PRODUITS CHIMIQUES N.D.A.	22	36	40	34	589	689	859	829
6. ARTICLES MANUFACTURES CLASSES D'APRES LA MATIERE PREMIERE	472	545	807	629	15322	14127	23615	18615
61. PEUX TANNEES; CUIR ET ARTICLES EN CUIR; PELLETERIES APPRETEES			1	1	112	186	214	193
62. ARTICLES EN CAOUTCHOUC N.D.A.	10	9	12	12	681	673	738	791
63. ARTICLES EN BOIS OU EN LIEGE	13	19	30	27	296	340	441	380
64. PAPIER, CARTON ET ARTICLES EN PAPIER ET EN CARTON	51	65	109	68	1209	1440	2061	1587
65. FILS, TISSUS, ARTICLES TEXTILES CONFECTIONNES ET SIMILAIRES	21	22	31	26	2798	2879	4125	3518
66. ARTICLES EN MATIERES MINERALES AUTRES QUE LES METAUX	125	163	196	169	3332	2160	4738	3804
67. FER, FONTE, ACIER	172	188	317	235	2365	2387	3663	3201
68. METAUX NON FERREUX	53	51	75	59	2651	2198	5550	2980
69. ARTICLES MANUFACT. EN METAL.	27	27	36	33	1878	1864	2085	2161
7. MACHINES ET MATERIEL DE TRANSPORT	177	156	211	200	20405	17982	21662	22083
71. MACHINES NON ELECTRIQUES	60	46	72	64	7703	6704	8197	8223
72. MACHINES ET APPAREILS ELECTRIQUES	19	16	23	20	4196	3955	4705	4735
73. MATERIEL DE TRANSPORT	98	95	116	115	8506	7324	8760	9125
8. ARTICLES MANUFACT. DIVERS N.D.A.	35	35	46	40	7432	7308	7534	7910
81. APPAREILS SANITAIRES; APPAREILS DE CHAUFFAGE ET D'ECLAIRAGE	4	5	8	5	267	277	402	318
82. MEUBLES	8	8	10	10	634	583	738	783
83. ARTICLES DE VOYAGE, SACS A MAIN					118	144	112	139
84. VETEMENTS	3	3	4	4	2406	2451	2184	2483
85. CHAUSSURES	2	2	2	2	718	835	601	714
86. APPAREILS SCIENTIFIQUES; APPAREILS POUR LA PHOTOGRAPHIE ET LA CINEMATOGRAPHIE; HORLOGERIE	2	2	2	2	1083	862	1076	1107
89. ARTICLES MANUFACTURES N.D.A.	15	15	19	16	2206	2155	2421	2368
9. MARCHANDISES NON CLASSEES AILLEURS	85	91	109	104	3046	2526	1240	2429
91. COLIS POSTAUX NON CLASSES AILLEURS					2	1	3	2
93. PROVISIONS ET FOURNITURES DE BORD; MARCHANDISES N.D.A.				1	3	8	4	5
94. ANIMAUX DE JARDINS ZOOLOGIQUES, CHIENS, CHATS ET ANIMAUX N.D.A.					7	11	8	7
96. MONNAIE N'ETANT PAS EN CIRCULATION, A L'EXCEPTION DES MONNAIES D'OR					9	7	161	6
97. OR					1750	904	636	1412
99. TRAFIC CONFIDENTIEL, N.D.A.	85	91	109	104	1275	1594	427	996
TOTAL GENERAL :	9931	8180	13324	10882	80989	74263	96298	87404

II.COMMERCE EXTERIEUR D'APRES LES DIVISIONS DE LA CLASSIFICATION TYPE POUR LE COMMERCE INTERNATIONAL

2.-EXPORTATIONS

SECTIONS ET DIVISIONS	QUANTITE (1000 T)				VALEUR (1000000 F)			
	CHIFFRES MENSUELS		MOYENNES MENSUELLES		CHIFFRES MENSUELS		MOYENNES MENSUELLES	
	JUILLET	AOUT	JANVIER-AOUT		JUILLET	AOUT	JANVIER-AOUT	
	1975	1975	1974	1975	1975	1975	1974	1975
0.ANIMAUX VIVANTS ET PRODUITS ALIMENTAIRES	305	389	378	390	6445	6524	6961	7262
00.ANIMAUX VIVANTS	9	11	9	10	448	542	401	461
01.VIANDES ET PREPARATIONS DE VIANDE	21	23	27	25	1454	1580	1654	1578
02.PRODUITS LAITIERS;OEUF D'OISEAUX	32	32	36	32	997	991	1157	1038
03.POISSONS,PREPARATIONS DE POISSONS	1	1	2	2	69	68	111	99
04.CEREALES ET PRODUITS A BASE DE CEREALES	69	126	124	156	907	1114	1129	1471
05.FRUIITS ET LEGUMES	87	123	79	79	1167	1102	1031	1125
06.SUCRE ET PRODUITS A BASE DE SUCRE	25	15	35	26	508	321	493	529
07.CAFE,THE,CACAO,EPICES ET PRODUITS DERIVES	4	4	4	4	272	252	289	299
08.ALIMENTS POUR ANIMAUX,FRAIS,SECS, CONCASSES OU PULVERISES;DECHETS	46	44	49	45	295	268	388	317
09.PREPARATIONS ALIMENTAIRES DIVERSES	12	10	11	12	328	285	308	345
1.BOISSONS ET TABACS	38	35	24	28	649	469	521	598
11.BOISSONS	36	35	23	26	307	283	194	231
12.TABACS BRUTS ET MANUFACTURES	2	1	1	2	343	186	327	367
2.MATIERES PREMIERES A L'EXCEPTION DES COMBUSTIBLES MINERAUX	1814	1551	1954	1842	1993	1686	3241	2428
21.PEAUX ET PELLETERIES BRUTES	3	2	3	3	74	41	105	77
22.GRAINES ET FRUITS OLEAGINEUX;MEME EN FARINE	1	1	2	2	21	16	36	36
23.CAOUTCHOUC BRUT,NATUREL,SYNTHETIQUE ET REGENERE	3	4	1	3	67	58	10	51
24.BOIS ET LIEGE	39	30	31	35	145	113	124	138
25.PATE A PAPIER ET DECHETS DE PAPIER	25	16	38	22	160	61	266	139
26.FIBRES TEXTILES ET DECHETS DE FIBRES TEXTILES	18	10	23	18	685	399	1012	693
27.PRODUITS MINERAUX NON METALLIFERES, A L'EXCEPTION DES COMBUSTIBLES ET DES PIERRES GEMMES	1659	1418	1742	1656	348	551	606	520
28.MINERAIS ET DECHETS DE METAUX	59	63	105	91	344	296	771	484
29.MATIERES BRUTES,D'ORIGINE ANIMALE OU VEGETALE N.D.A.	7	8	9	10	150	150	310	289
3.COMBUSTIBLES MINERAUX,LUBRIFIANTS ET PRODUITS CONNEXES	1665	1123	1004	1179	5854	4091	2612	3951
32.CHARBONS,COKES ET BRIQUETTES	66	48	73	89	137	129	122	189
33.PETROLE ET PRODUITS DERIVES DU PETROLE	1589	1066	922	1078	5683	3927	2460	3718
34.GAZ NATURELS ET GAZ D'USINE	10	9	10	12	35	36	30	44
35.ENERGIE ELECTRIQUE	—	—	—	—	—	—	—	—
4.HUILES ET GRAISSES D'ORIGINE ANIMALE ET VEGETALE	18	16	17	19	403	319	435	490
41.HUILES ET GRAISSES D'ORIGINE ANIMALE	4	4	4	5	62	55	82	73
42.HUILES FIXES D'ORIGINE VEGETALE	12	9	10	11	303	235	303	369
43.CIRES,HUILES ET GRAISSES PREPAREES, D'ORIGINE ANIMALE OU VEGETALE	2	2	3	3	38	28	50	48

II. COMMERCE EXTERIEUR D'APRES LES DIVISIONS DE LA CLASSIFICATION TYPE POUR LE COMMERCE INTERNATIONAL(SUITE)

2.-EXPORTATIONS

SECTIONS ET DIVISIONS	QUANTITE (1000 T)				VALEUR (1000000 F)			
	CHIFFRES MENSUELS		MOYENNES MENSUELLES		CHIFFRES MENSUELS		MOYENNES MENSUELLES	
	JUILLET	AOUT	JANVIER-AOUT		JUILLET	AOUT	JANVIER-AOUT	
	1975	1975	1974	1975	1975	1975	1974	1975
5. PRODUITS CHIMIQUES	852	793	1098	881	9839	8320	11883	10175
51. ELEMENTS CHIMIQUES ET COMPOSES	277	298	408	300	3533	3229	4624	3544
52. GOUDRONS MINERAUX ET DERIVES CHIMIQUES BRUTS DE COMBUSTIBLES	9	19	18	16	42	86	69	64
53. MATIERES COLORANTES ET TANNANTES	7	5	10	7	369	258	462	339
54. PRODUITS MEDICINAUX ET PHARMACEUTIQUES	1	1	1	1	827	617	908	941
55. PRODUITS AROMATIQUES; PRODUITS DE TOILETTE ET D'ENTRETIEN	10	10	13	12	395	369	411	436
56. ENGRAIS MANUFACTURES	367	323	460	382	1319	1067	1263	1462
57. EXPLOSIFS	—	—	—	—	61	31	31	56
58. MATIERES PLAST. ET RESINES ARTIFIC.	75	63	91	74	2406	1892	3081	2397
59. PRODUITS CHIMIQUES N.D.A.	105	74	96	89	886	770	1033	937
6. ARTICLES MANUFACTURES CLASSES D'APRES LA MATIERE PREMIERE	1566	1153	2114	1683	26251	22994	38183	31220
61. PEAUX TANNEES; CUIR ET ARTICLES EN CUIR; PELLETERIES APPRETEES	1	1	1	1	276	173	285	266
62. ARTICLES EN CAOUTCHOUC N.D.A.	10	9	10	11	745	703	728	824
63. ARTICLES EN BOIS OU EN LIEGE	46	49	64	58	405	385	546	492
64. PAPIER, CARTON ET ARTICLES EN PAPIER ET EN CARTON	40	36	54	41	1169	1020	1391	1244
65. FILS, TISSUS, ARTICLES TEXTILES CONFECTIONNES ET SIMILAIRES	41	29	49	43	5297	3695	6266	5615
66. ARTICLES EN MATIERES MINERALES AUTRES QUE LES METAUX	283	308	395	312	2108	6249	4921	4394
67. FER, FONTE, ACIER	1041	634	1400	1100	11131	6851	15408	12795
68. METAUX NON FERREUX	59	49	80	66	2949	2312	6335	3345
69. ARTICLES MANUFACT. EN METAL.	45	38	61	49	2170	1606	2302	2244
7. MACHINES ET MATERIEL DE TRANSPORT	134	109	144	146	18978	14617	16668	19179
71. MACHINES NON ELECTRIQUES	46	39	45	46	6757	5530	5514	6587
72. MACHINES ET APPAREILS ELECTRIQUES	14	11	14	14	4312	2578	3470	3917
73. MATERIEL DE TRANSPORT	74	60	85	86	7909	6508	7684	8676
8. ARTICLES MANUFACT. DIVERS N.D.A.	36	30	48	40	6057	5055	6931	6677
81. APPAREILS SANITAIRES; APPAREILS DE CHAUFFAGE ET D'ECLAIRAGE	6	5	7	6	269	236	302	289
82. MEUBLES	10	8	14	12	944	718	1199	1116
83. ARTICLES DE VOYAGE, SACS A MAIN	—	—	—	—	29	25	37	34
84. VETEMENTS	3	3	4	3	1731	1584	2040	1962
85. CHAUSSURES	—	—	—	—	81	64	132	91
86. APPAREILS SCIENTIFIQUES; APPAREILS POUR LA PHOTOGRAPHIE ET LA CINEMA- TOGRAPHIE; HORLOGERIE	3	3	5	4	1056	1056	1250	1258
89. ARTICLES MANUFACTURES N.D.A.	14	11	17	14	1948	1373	1972	1927
9. MARCHANDISES NON CLASSEES AILLEURS	32	37	39	36	2399	2197	2395	2548
91. COLIS POSTAUX NON CLASSES AILLEURS	—	—	—	—	1	—	3	1
93. PROVISIONS ET FOURNITURES DE BORD; MARCHANDISES N.D.A.	1	1	1	1	25	19	35	32
94. ANIMAUX DE JARDINS ZOOLOGIQUES, CHIENS, CHATS ET ANIMAUX N.D.A.	—	—	—	—	6	6	7	6
96. MONNAIE N'ETANT PAS EN CIRCULATION, A L'EXCEPTION DES MONNAIES D'OR	—	—	—	—	—	1	—	1
97. OR	—	—	—	—	294	308	440	262
99. TRAFIC CONFIDENTIEL, N.D.A.	32	36	38	35	2073	1863	1909	2247
TOTAL GENERAL :	6462	5237	6820	6243	78869	66272	89831	84528

II.COMMERCE EXTERIEUR D'APRES LES DIVISIONS DE LA CLASSIFICATION TYPE POUR LE COMMERCE INTERNATIONAL

1.-IMPORTATIONS

SECTIONS ET DIVISIONS	QUANTITE (1000 T)				VALEUR (1000000 F)			
	CHIFFRES MENSUELS		MOYENNES MENSUELLES		CHIFFRES MENSUELS		MOYENNES MENSUELLES	
	AOUT	SEPTEMBRE	JANVIER-SEPTEMBRE		AOUT	SEPTEMBRE	JANVIER-SEPTEMBRE	
	1975	1975	1974	1975	1975	1975	1974	1975
0.ANIMAUX VIVANTS ET PRODUITS ALIMENTAIRES	693	940	756	796	8079	10375	8384	9048
00.ANIMAUX VIVANTS	8	9	7	9	390	432	306	428
01.VIANDES ET PREPARATIONS DE VIANDE	11	14	12	13	636	839	634	704
02.PRODUITS LAITIERS;OEUF D'OISEAUX	16	18	23	19	797	992	944	978
03.POISSONS,PREPARATIONS DE POISSONS	7	12	9	8	437	544	489	440
04.CEREALES ET PRODUITS A BASE DE CEREALES	368	535	404	411	2408	3444	2511	2706
05.FRUIITS ET LEGUMES	93	115	128	135	1506	1547	1411	1605
06.SUCRE ET PRODUITS A BASE DE SUCRE	20	16	10	19	137	153	113	189
07.CAFE,THE,CACAO,EPICES ET PRODUITS DERIVES	13	16	11	13	757	1018	774	804
08.ALIMENTS POUR ANIMAUX,FRAIS,SECS, CONCASSES OU PULVERISES;DECHETS	146	194	141	156	730	1050	892	839
09.PREPARATIONS ALIMENTAIRES DIVERSES	11	12	12	13	279	357	310	355
1.BOISSONS ET TABACS	58	48	101	57	1073	1294	1011	1119
11.BOISSONS	54	44	97	53	748	863	638	736
12.TABACS BRUTS ET MANUFACTURES	3	4	4	4	326	432	373	383
2.MATIERES PREMIERES A L'EXCEPTION DES COMBUSTIBLES MINERAUX	2718	3759	5399	4504	6497	7140	9738	7500
21.PEAUX ET PELLETERIES BRUTES	3	4	4	3	128	165	223	166
22.GRAINES ET FRUITS OLEAGINEUX;MEME EN FARINE	62	62	67	57	543	562	682	532
23.CAOUTCHOUC BRUT,NATUREL,SYNTHETIQUE ET REGENERE	7	12	13	9	177	271	311	225
24.BOIS ET LIEGE	109	202	274	193	510	882	1040	714
25.PATE A PAPIER ET DECHETS DE PAPIER	24	26	42	30	318	340	438	408
26.FIBRES TEXTILES ET DECHETS DE FIBRES TEXTILES	36	40	48	38	1129	1248	1834	1200
27.PRODUITS MINERAUX NON METALLIFERES, A L'EXCEPTION DES COMBUSTIBLES ET DES PIERRES GEMMES	1204	1195	1904	1714	926	1056	1247	1187
28.MINERAIS ET DECHETS DE METAUX	1261	2207	3031	2443	2598	2367	3675	2808
29.MATIERES BRUTES,D'ORIGINE ANIMALE OU VEGETALE N.D.A.	11	12	17	15	168	248	288	260
3.COMBUSTIBLES MINERAUX,LUBRIFIANTS ET PRODUITS CONNEXES	3485	4102	5351	4486	10093	12187	13363	12395
32.CHARBONS,COSES ET BRIQUETTES	548	628	1259	889	1344	1646	2355	2252
33.PETROLE ET PRODUITS DERIVES DU PETROLE	2333	2746	3262	2819	7895	9504	10243	9052
34.GAZ NATURELS ET GAZ D'USINE	603	729	830	778	854	1027	760	1081
35.ENERGIE ELECTRIQUE	-	-	-	-	-	10	6	10
4.HUILES ET GRAISSES D'ORIGINE ANIMALE ET VEGETALE	26	27	29	27	457	490	751	590
41.HUILES ET GRAISSES D'ORIGINE ANIMALE	8	9	9	9	96	112	159	123
42.HUILES FIXES D'ORIGINE VEGETALE	12	12	13	13	261	273	391	342
43.CIRES,HUILES ET GRAISSES PREPAREES, D'ORIGINE ANIMALE OU VEGETALE	5	6	7	5	101	105	200	125

II.COMMERCE EXTERIEUR D'APRES LES DIVISIONS DE LA CLASSIFICATION TYPE POUR LE COMMERCE INTERNATIONAL(SUITE)

1.-IMPORTATIONS

SECTIONS ET DIVISIONS	QUANTITE (1000 T)				VALEUR (1000000 F)			
	CHIFFRES MENSUELS		MOYENNES MENSUELLES		CHIFFRES MENSUELS		MOYENNES MENSUELLES	
	AOUT	SEPTEMBRE	JANVIER-SEPTEMBRE		AOUT	SEPTEMBRE	JANVIER-SEPTEMBRE	
	1975	1975	1974	1975	1975	1975	1974	1975
5.PRODUITS CHIMIQUES	374	434	553	428	6121	7418	9227	7276
51.ELEMENTS CHIMIQUES ET COMPOSES	156	173	286	196	2150	2476	3962	2662
52.GOUDRONS MINERAUX ET DERIVES CHIMIQUES BRUTS DE COMBUSTIBLES	9	22	10	9	30	21	34	28
53.MATIERES COLORANTES ET TANNANTES	6	8	9	7	333	436	527	394
54.PRODUITS MEDICINAUX ET PHARMACEUTIQUES	1	1	1	1	820	1074	1075	1030
55.PRODUITS AROMATIQUES;PRODUITS DE TOILETTE ET D'ENTRETIEN	9	12	12	11	380	531	503	487
56.ENGRAIS MANUFACTURES	103	107	130	116	320	372	329	375
57.EXPLOSIFS	—	—	—	—	26	33	25	28
58.MATIERES PLAST.ET RESINES ARTIFIC.	52	67	64	52	1372	1729	1905	1447
59.PRODUITS CHIMIQUES N.D.A.	36	44	40	36	689	747	866	825
6.ARTICLES MANUFACTURES CLASSES D'APRES LA MATIERE PREMIERE	545	616	809	631	14127	20282	23519	18825
61.PEAUX TANNEES;CUIR ET ARTICLES EN CUIR;PELLETIERES APPRETEES	—	—	1	1	186	182	216	192
62.ARTICLES EN CAOUTCHOUC N.D.A.	9	12	12	12	673	880	748	805
63.ARTICLES EN BOIS OU EN LIEGE	19	23	30	26	340	435	440	387
64.PAPIER,CARTON ET ARTICLES EN PAPIER ET EN CARTON	65	75	109	69	1440	1694	2101	1603
65.FILS,TESSUS,ARTICLES TEXTILES CONFECTIONNES ET SIMILAIRES	22	31	31	27	2879	3993	4111	3582
66.ARTICLES EN MATIERES MINERALES AUTRES QUE LES METAUX	163	194	201	174	2160	5210	4726	3966
67.FER,FONTE,ACIER	188	184	316	231	2387	2508	3708	3134
68.METAUX NON FERREUX	51	63	74	59	2198	3120	5368	2974
69.ARTICLES MANUFACT. EN METAL.	27	34	36	33	1864	2259	2101	2181
7.MACHINES ET MATERIEL DE TRANSPORT	156	206	210	201	17982	23873	21546	22421
71.MACHINES NON ELECTRIQUES	46	61	71	64	6704	8577	8155	8343
72.MACHINES ET APPAREILS ELECTRIQUES	16	22	23	21	3955	5022	4722	4778
73.MATERIEL DE TRANSPORT	95	123	116	117	7324	10274	8669	9300
8.ARTICLES MANUFACT. DIVERS N.D.A.	35	47	46	41	7308	9253	7627	8096
81.APPAREILS SANITAIRES;APPAREILS DE CHAUFFAGE ET D'ECLAIRAGE	5	7	8	5	277	398	400	327
82.MEUBLES	8	13	11	11	583	920	748	799
83.ARTICLES DE VOYAGE,SACS A MAIN	—	—	—	—	144	115	110	136
84.VETEMENTS	3	4	4	4	2451	3311	2259	2592
85.CHAUSSURES	2	2	2	2	835	774	604	724
86.APPAREILS SCIENTIFIQUES;APPAREILS POUR LA PHOTOGRAPHIE ET LA CINEMA- TOGRAPHIE;HORLOGERIE	2	2	2	2	862	990	1070	1099
89.ARTICLES MANUFACTURES N.D.A.	15	19	19	17	2155	2746	2437	2419
9.MARCHANDISES NON CLASSEES AILLEURS	91	99	111	104	2526	3537	1277	2588
91.COLIS POSTAUX NON CLASSES AILLEURS	—	—	—	—	1	1	3	2
93.PROVISIONS ET FOURNITURES DE BORD; MARCHANDISES N.D.A.	—	—	—	—	8	5	4	5
94.ANIMAUX DE JARDINS ZOOLOGIQUES, CHIENS,CHATS ET ANIMAUX N.D.A.	—	—	—	—	11	7	8	7
96.MONNAIE N'ETANT PAS EN CIRCULATION, A L'EXCEPTION DES MONNAIES D'OR	—	—	—	—	7	9	144	6
97.OR	—	—	—	—	904	2939	675	1582
99.TRAFIC CONFIDENTIEL,N.D.A.	91	99	111	104	1594	576	442	985
TOTAL GENERAL :	8180	10278	13364	11276	74263	95849	96442	89857

II.COMMERCE EXTERIEUR D'APRES LES DIVISIONS DE LA CLASSIFICATION TYPE POUR LE COMMERCE INTERNATIONAL

2.-EXPORTATIONS

SECTIONS ET DIVISIONS	QUANTITE (1000 T)				VALEUR (1000000 F)			
	CHIFFRES MENSUELS		MOYENNES MENSUELLES		CHIFFRES MENSUELS		MOYENNES MENSUELLES	
	AOUT	SEPTEMBRE	JANVIER-SEPTEMBRE		AOUT	SEPTEMBRE	JANVIER-SEPTEMBRE	
	1975	1975	1974	1975	1975	1975	1974	1975
0.ANIMAUX VIVANTS ET PRODUITS ALIMENTAIRES	389	494	373	402	6524	7935	6966	7340
00.ANIMAUX VIVANTS	11	15	10	11	542	741	406	493
01.VIANDES ET PREPARATIONS DE VIANDE	23	28	27	25	1580	1970	1647	1622
02.PRODUITS LAITIERS;OEUF D'OISEAUX	32	32	36	32	991	1000	1179	1035
03.POISSONS,PREPARATIONS DE POISSONS	1	1	2	2	68	77	109	96
04.CEREALES ET PRODUITS A BASE DE CEREALES	126	242	123	166	1114	1861	1132	1515
05.FRUIITS ET LEGUMES	123	99	77	81	1102	949	1005	1105
06.SUCRE ET PRODUITS A BASE DE SUCRE	15	15	34	24	321	313	491	506
07.CAFE,THE,CACAO,EPICES ET PRODUITS DERIVES	4	6	5	4	252	388	306	309
08.ALIMENTS POUR ANIMAUX,FRAIS,SECS, CONCASSES OU PULVERISES;DECHETS	44	44	48	45	268	281	380	313
09.PREPARATIONS ALIMENTAIRES DIVERSES	10	12	11	12	285	356	310	346
1.BOISSONS ET TABACS	35	28	26	28	469	629	545	601
11.BOISSONS	35	26	24	26	283	250	206	233
12.TABACS BRUTS ET MANUFACTURES	1	2	1	2	186	379	340	368
2.MATIERES PREMIERES A L'EXCEPTION DES COMBUSTIBLES MINERAUX	1551	1451	1930	1798	1686	2386	3182	2422
21.PEAUX ET PELLETERIES BRUTES	2	4	3	3	41	89	103	79
22.GRAINES ET FRUITS OLEAGINEUX;MEME EN FARINE	1	2	2	2	16	28	35	35
23.CAOUTCHOUC BRUT,NATUREL,SYNTHETIQUE ET REGENERE	4	4	1	3	58	60	9	52
24.BOIS ET LIEGE	30	46	31	37	113	182	123	143
25.PATE A PAPIER ET DECHETS DE PAPIER	16	26	37	23	61	179	269	144
26.FIBRES TEXTILES ET DECHETS DE FIBRES TEXTILES	10	18	22	18	399	732	982	696
27.PRODUITS MINERAUX NON METALLIFERES, A L'EXCEPTION DES COMBUSTIBLES ET DES PIERRES GEMMES	1418	1303	1721	1617	551	452	602	512
28.MINERAIS ET DECHETS DE METAUX	63	35	103	84	296	292	753	463
29.MATIERES BRUTES,D'ORIGINE ANIMALE OU VEGETALE N.D.A.	8	13	9	11	150	372	306	298
3.COMBUSTIBLES MINERAUX,LUBRIFIANTS ET PRODUITS CONNEXES	1123	612	1024	1115	4091	2315	2814	3769
32.CHARBONS,COKES ET BRIQUETTES	48	40	78	83	129	105	131	179
33.PETROLE ET PRODUITS DERIVES DU PETROLE	1066	558	935	1020	3927	2162	2649	3545
34.GAZ NATURELS ET GAZ D'USINE	9	14	10	12	36	48	34	45
35.ENERGIE ELECTRIQUE	—	—	—	—	—	—	—	—
4.HUILES ET GRAISSES D'ORIGINE ANIMALE ET VEGETALE	16	17	17	19	319	371	447	476
41.HUILES ET GRAISSES D'ORIGINE ANIMALE	4	5	4	5	55	84	82	74
42.HUILES FIXES D'ORIGINE VEGETALE	9	9	10	11	235	244	312	355
43.CIRES,HUILES ET GRAISSES PREPAREES, D'ORIGINE ANIMALE OU VEGETALE	2	3	3	3	28	43	53	47

II.COMMERCE EXTERIEUR D'APRES LES DIVISIONS DE LA CLASSIFICATION TYPE POUR LE COMMERCE INTERNATIONAL(SUITE)

2.-EXPORTATIONS

SECTIONS ET DIVISIONS	QUANTITE (1000 T)				VALEUR (1000000 F)			
	CHIFFRES MENSUELS		MOYENNES MENSUELLES		CHIFFRES MENSUELS		MOYENNES MENSUELLES	
	AOUT	SEPTEMBRE	JANVIER-SEPTEMBRE		AOUT	SEPTEMBRE	JANVIER-SEPTEMBRE	
	1975	1975	1974	1975	1975	1975	1974	1975
5.PRODUITS CHIMIQUES	793	895	1093	882	8320	10525	11952	10220
51.ELEMENTS CHIMIQUES ET COMPOSES	298	297	403	299	3229	3896	4640	3587
52.GOUDRONS MINERAUX ET DERIVES CHIMIQUES BRUTS DE COMBUSTIBLES	19	10	18	16	86	44	69	61
53.MATIERES COLORANTES ET TANNANTES	5	7	10	7	258	378	459	343
54.PRODUITS MEDICINAUX ET PHARMACEUTIQUES	1	1	1	1	617	869	899	934
55.PRODUITS AROMATIQUES;PRODUITS DE TOILETTE ET D'ENTRETIEN	10	14	13	12	369	515	415	444
56.ENGRAIS MANUFACTURES	323	356	464	379	1067	1256	1322	1440
57.EXPLOSIFS	—	—	—	—	31	57	35	56
58.MATIERES PLAST.ET RESINES ARTIFIC.	63	90	90	75	1892	2677	3069	2429
59.PRODUITS CHIMIQUES N.D.A.	74	120	94	92	770	833	1045	925
6.ARTICLES MANUFACTURES CLASSES D'APRES LA MATIERE PREMIERE	1153	1435	2104	1656	22994	28930	38148	30953
61.PEAUX TANNEES;CUIR ET ARTICLES EN CUIR;PELETERIES APPRETEES	1	1	1	1	173	278	282	267
62.ARTICLES EN CAOUTCHOUC N.D.A.	9	11	10	11	703	843	734	826
63.ARTICLES EN BOIS OU EN LIEGE	49	62	63	59	385	538	544	497
64.PAPIER,CARTON ET ARTICLES EN PAPIER ET EN CARTON	36	47	54	41	1020	1359	1410	1258
65.FILS,TESSUS,ARTICLES TEXTILES CONFECTIONNES ET SIMILAIRES	29	47	48	44	3695	6341	6191	5697
66.ARTICLES EN MATIERES MINERALES AUTRES QUE LES METAUX	308	338	395	315	6249	4579	4910	4414
67.FER,FONTE,ACIER	634	828	1393	1071	6851	9505	15569	12443
68.METAUX NON FERREUX	49	55	80	65	2312	3326	6196	3312
69.ARTICLES MANUFACT. EN METAL.	38	46	60	49	1606	2161	2310	2239
7.MACHINES ET MATERIEL DE TRANSPORT	109	166	144	148	14617	22057	16739	19526
71.MACHINES NON ELECTRIQUES	39	46	44	46	5530	6487	5504	6589
72.MACHINES ET APPAREILS ELECTRIQUES	11	17	14	14	2578	4819	3583	4019
73.MATERIEL DE TRANSPORT	60	104	85	88	6508	10751	7652	8918
8.ARTICLES MANUFACT. DIVERS N.D.A.	30	45	48	41	5055	7684	6986	6797
81.APPAREILS SANITAIRES;APPAREILS DE CHAUFFAGE ET D'ECLAIRAGE	5	8	7	6	236	387	308	300
82.MEUBLES	8	12	14	12	718	1229	1210	1131
83.ARTICLES DE VOYAGE,SACS A MAIN	—	—	—	—	25	41	37	35
84.VETEMENTS	3	4	4	3	1584	2427	2080	2010
85.CHAUSSURES	—	—	—	—	64	114	135	93
86.APPAREILS SCIENTIFIQUES;APPAREILS POUR LA PHOTOGRAPHIE ET LA CINEMA- TOGRAPHIE;HORLOGERIE	3	4	5	4	1056	1287	1241	1270
89.ARTICLES MANUFACTURES N.D.A.	11	16	17	15	1373	2198	1975	1958
9.MARCHANDISES NON CLASSEES AILLEURS	37	41	39	37	2197	2692	2381	2601
91.COLIS POSTAUX NON CLASSES AILLEURS	—	—	—	—	—	—	3	1
93.PROVISIONS ET FOURNITURES DE BORD; MARCHANDISES N.D.A.	1	1	1	1	19	30	36	32
94.ANIMAUX DE JARDINS ZOOLOGIQUES, CHIENS,CHATS ET ANIMAUX N.D.A.	—	—	—	—	6	7	7	6
96.MONNAIE N'ETANT PAS EN CIRCULATION, A L'EXCEPTION DES MONNAIES D'OR	—	—	—	—	1	—	—	1
97.OR	—	—	—	—	308	301	423	267
99.TRAFIC CONFIDENTIEL,N.D.A.	36	40	38	36	1863	2354	1912	2296
TOTAL GENERAL :	5237	5185	6797	6126	66272	85523	90160	84707

II.COMMERCE EXTERIEUR D'APRES LES DIVISIONS DE LA CLASSIFICATION TYPE POUR LE COMMERCE INTERNATIONAL

1.-IMPORTATIONS

SECTIONS ET DIVISIONS	QUANTITE (1000 T)				VALEUR (1000000 F)			
	CHIFFRES MENSUELS		MOYENNES MENSUELLES		CHIFFRES MENSUELS		MOYENNES MENSUELLES	
	SEPTEMBRE	OCTOBRE	JANVIER-OCTOBRE		SEPTEMBRE	OCTOBRE	JANVIER-OCTOBRE	
	1975	1975	1974	1975	1975	1975	1974	1975
0.ANIMAUX VIVANTS ET PRODUITS ALIMENTAIRES	940	993	774	816	10375	10857	8525	9249
00.ANIMAUX VIVANTS	9	10	7	9	432	527	304	437
01.VIANDES ET PREPARATIONS DE VIANDE	14	15	12	13	839	897	635	724
02.PRODUITS LAITIERS;OEUPS D'OISEAUX	18	21	22	19	992	1205	944	1001
03.POISSONS,PREPARATIONS DE POISSONS	12	10	9	8	544	520	493	451
04.CEREALES ET PRODUITS A BASE DE CEREALES	535	472	413	417	3444	3270	2591	2772
05.FRUIITS ET LEGUMES	115	164	130	138	1547	1713	1421	1616
06.SUCRE ET PRODUITS A BASE DE SUCRE	16	27	10	20	153	234	120	199
07.CAFE,THE,CACAO,EPICES ET PRODUITS DERIVES	16	14	11	13	1018	959	796	821
08.ALIMENTS POUR ANIMAUX,FRAIS,SECS, CONCASSES OU PULVERISES,DECHETS	194	246	147	165	1050	1155	907	871
09.PREPARATIONS ALIMENTAIRES DIVERSES	12	13	12	13	357	377	315	357
1.BOISSONS ET TABACS	48	46	100	56	1294	1426	1033	1157
11.BOISSONS	44	42	95	52	863	995	651	761
12.TABACS BRUTS ET MANUFACTURES	4	4	4	4	432	431	382	396
2.MATIERES PREMIERES A L'EXCEPTION DES COMBUSTIBLES MINERAUX	3759	3425	5447	4412	7140	7794	9725	7547
21.PEAUX ET PELLETERIES BRUTES	4	3	4	3	165	128	218	163
22.GRAINES ET FRUITS OLEAGINEUX;MEME EN FARINE	62	76	66	59	562	734	681	552
23.CAOUTCHOUC BRUT,NATUREL,SYNTHETIQUE ET REGENERE	12	13	13	10	271	279	311	234
24.BOIS ET LIEGE	202	201	271	194	882	905	1026	734
25.PATE A PAPIER ET DECHETS DE PAPIER	26	32	42	31	340	459	446	413
26.FIBRES TEXTILES ET DECHETS DE FIBRES TEXTILES	40	34	48	37	1248	1218	1793	1203
27.PRODUITS MINERAUX NON METALLIFERES, A L'EXCEPTION DES COMBUSTIBLES ET DES PIERRES GEMMES	1195	1087	1927	1667	1056	1219	1273	1200
28.MINERAIS ET DECHETS DE METAUX	2207	1968	3060	2396	2367	2562	3680	2784
29.MATIERES BRUTES,D'ORIGINE ANIMALE OU VEGETALE N.D.A.	12	11	17	15	248	290	297	263
3.COMBUSTIBLES MINERAUX,LUBRIFIANTS ET PRODUITS CONNEXES	4102	4187	5366	4544	12187	12880	13516	12764
32.CHARBONS,COKES ET BRIQUETTES	628	713	1254	871	1646	1948	2400	2222
33.PETROLE ET PRODUITS DERIVES DU PETROLE	2746	2705	3281	2888	9504	9463	10340	9398
34.GAZ NATURELS ET GAZ D'USINE	729	769	831	785	1027	1463	769	1135
35.ENERGIE ELECTRIQUE	—	—	—	—	10	6	7	9
4.HUILES ET GRAISSES D'ORIGINE ANIMALE ET VEGETALE	27	35	29	28	490	633	765	595
41.HUILES ET GRAISSES D'ORIGINE ANIMALE	9	11	9	10	112	140	161	125
42.HUILES FIXES D'ORIGINE VEGETALE	12	16	13	13	273	346	404	342
43.CIRES,HUILES ET GRAISSES PREPAREES, D'ORIGINE ANIMALE OU VEGETALE	6	8	7	5	105	147	200	127

II.COMMERCE EXTERIEUR D'APRES LES DIVISIONS DE LA CLASSIFICATION TYPE POUR LE COMMERCE INTERNATIONAL(SUITE)

1.-IMPORTATIONS

SECTIONS ET DIVISIONS	QUANTITE (1000 T)				VALEUR (1000000 F)			
	CHIFFRES MENSUELS		MOYENNES MENSUELLES		CHIFFRES MENSUELS		MOYENNES MENSUELLES	
	SEPTEMBRE	OCTOBRE	JANVIER-OCTOBRE		SEPTEMBRE	OCTOBRE	JANVIER-OCTOBRE	
	1975	1975	1974	1975	1975	1975	1974	1975
5.PRODUITS CHIMIQUES	434	489	556	451	7418	8172	9280	7561
51.ELEMENTS CHIMIQUES ET COMPOSES	173	201	287	212	2476	2823	4009	2848
52.GOUDRONS MINERAUX ET DERIVES CHIMIQUES BRUTS DE COMBUSTIBLES	22	6	10	9	21	22	37	29
53.MATIERES COLORANTES ET TANNANTES	8	8	9	7	436	484	519	404
54.PRODUITS MEDICINAUX ET PHARMACEUTIQUES	1	1	1	1	1074	1097	1068	1037
55.PRODUITS AROMATIQUES;PRODUITS DE TOILETTE ET D'ENTRETIEN	12	11	12	11	531	518	508	491
56.ENGRAIS MANUFACTURES	107	159	132	120	372	544	340	394
57.EXPLOSIFS	—	—	—	—	33	34	27	29
58.MATIERES PLAST.ET RESINES ARTIFIC.	67	64	63	54	1729	1801	1895	1499
59.PRODUITS CHIMIQUES N.D.A.	44	39	41	36	747	849	877	831
6.ARTICLES MANUFACTURES CLASSES D'APRES LA MATIERE PREMIERE	616	674	812	637	20282	22642	23630	19229
61.PEAUX TANNEES;CUIR ET ARTICLES EN CUIR;PELLETERIES APPRETEES	—	1	1	1	182	244	222	197
62.ARTICLES EN CAOUTCHOUC N.D.A.	12	14	12	12	880	975	765	823
63.ARTICLES EN BOIS OU EN LIEGE	23	29	30	27	435	499	442	399
64.PAPIER,CARTON ET ARTICLES EN PAPIER ET EN CARTON	75	84	109	71	1694	1886	2134	1634
65.FILS,TESSUS,ARTICLES TEXTILES CONFECTIONNES ET SIMILAIRES	31	34	30	28	3993	4237	4124	3653
66.ARTICLES EN MATIERES MINERALES AUTRES QUE LES METAUX	194	181	203	175	5210	6144	4727	4189
67.FER,FONTE,ACIER	184	234	318	231	2508	3068	3771	3130
68.METAUX NON FERREUX	63	62	74	60	3120	3096	5299	2988
69.ARTICLES MANUFACT. EN METAL.	34	35	36	33	2259	2493	2146	2215
7.MACHINES ET MATERIEL DE TRANSPORT	206	232	213	205	23873	29267	21835	23418
71.MACHINES NON ELECTRIQUES	61	61	72	63	8577	9551	8295	8501
72.MACHINES ET APPAREILS ELECTRIQUES	22	24	23	21	5022	5471	4803	5017
73.MATERIEL DE TRANSPORT	123	148	117	120	10274	14245	8737	9901
8.ARTICLES MANUFACT. DIVERS N.D.A.	47	47	46	41	9253	9354	7789	8247
81.APPAREILS SANITAIRES;APPAREILS DE CHAUFFAGE ET D'ECLAIRAGE	7	6	8	5	398	400	405	339
82.MEUBLES	13	13	11	11	920	973	768	817
83.ARTICLES DE VOYAGE,SACS A MAIN	—	—	—	—	115	140	113	137
84.VETEMENTS	4	4	4	4	3311	2954	2328	2636
85.CHAUSSURES	2	2	2	2	774	664	609	718
86.APPAREILS SCIENTIFIQUES;APPAREILS POUR LA PHOTOGRAPHIE ET LA CINEMA- TOGRAPHIE;HORLOGERIE	2	2	2	2	990	1239	1084	1117
89.ARTICLES MANUFACTURES N.D.A.	19	19	19	17	2746	2984	2482	2483
9.MARCHANDISES NON CLASSEES AILLEURS	99	75	112	101	3537	2635	1334	2593
91.COLIS POSTAUX NON CLASSES AILLEURS	—	—	—	—	1	3	3	2
93.PROVISIONS ET FOURNITURES DE BORD; MARCHANDISES N.D.A.	—	—	—	—	5	6	5	5
94.ANIMAUX DE JARDINS ZOOLOGIQUES, CHIENS,CHATS ET ANIMAUX N.D.A.	—	—	—	—	7	8	8	7
96.MONNAIE N'ETANT PAS EN CIRCULATION, A L'EXCEPTION DES MONNAIES D'OR	—	—	—	—	9	1	134	6
97.OR	—	—	—	—	2939	1955	746	1619
99.TRAFIC CONFIDENTIEL,N.D.A.	99	75	111	101	576	661	439	953
TOTAL GENERAL :	10278	10204	13454	11291	95849	105660	97431	92360

II.COMMERCE EXTERIEUR D'APRES LES DIVISIONS DE LA CLASSIFICATION TYPE POUR LE COMMERCE INTERNATIONAL

2.-EXPORTATIONS

SECTIONS ET DIVISIONS	QUANTITE (1000 T)				VALEUR (1000000 F)			
	CHIFFRES MENSUELS		MOYENNES MENSUELLES		CHIFFRES MENSUELS		MOYENNES MENSUELLES	
	SEPTEMBRE	OCTOBRE	JANVIER-OCTOBRE		SEPTEMBRE	OCTOBRE	JANVIER-OCTOBRE	
	1975	1975	1974	1975	1975	1975	1974	1975
0.ANIMAUX VIVANTS ET PRODUITS ALIMENTAIRES	494	542	374	416	7935	8800	7019	7490
00.ANIMAUX VIVANTS	15	15	10	11	741	773	425	521
01.VIANDES ET PREPARATIONS DE VIANDE	28	30	28	26	1970	2063	1675	1666
02.PRODUITS LAITIERS;OEUPS D'OISEAUX	32	34	36	32	1000	1137	1185	1045
03.POISSONS,PREPARATIONS DE POISSONS	1	2	2	2	77	103	110	97
04.CEREALES ET PRODUITS A BASE DE CEREALES	242	299	125	179	1861	2220	1141	1589
05.FRUIITS ET LEGUMES	99	93	77	82	949	1097	1004	1105
06.SUCRE ET PRODUITS A BASE DE SUCRE	15	8	32	23	313	199	466	476
07.CAFE,THE,CACAO,EPICES ET PRODUITS DERIVES	6	7	5	5	388	545	318	332
08.ALIMENTS POUR ANIMAUX,FRAIS,SECS, CONCASSES OU PULVERISES;DECHETS	44	41	48	45	281	296	377	311
09.PREPARATIONS ALIMENTAIRES DIVERSES	12	13	11	12	356	368	318	348
1.BOISSONS ET TABACS	28	39	25	29	629	695	541	611
11.BOISSONS	26	37	23	27	250	323	201	242
12.TABACS BRUTS ET MANUFACTURES	2	1	1	2	379	372	340	369
2.MATIERES PREMIERES A L'EXCEPTION DES COMBUSTIBLES MINERAUX	1451	1496	1955	1768	2386	2819	3211	2463
21.PEAUX ET PELLETERIES BRUTES	4	4	3	3	89	93	103	80
22.GRAINES ET FRUITS OLEAGINEUX;MEME EN FARINE	2	2	2	2	28	28	35	35
23.CAOUTCHOUC BRUT,NATUREL,SYNTHETIQUE ET REGENERE	4	5	1	3	60	81	10	55
24.BOIS ET LIEGE	46	39	32	37	182	167	125	146
25.PATE A PAPIER ET DECHETS DE PAPIER	26	25	37	23	179	146	274	144
26.FIBRES TEXTILES ET DECHETS DE FIBRES TEXTILES	18	22	22	19	732	859	967	713
27.PRODUITS MINERAUX NON METALLIFERES, A L'EXCEPTION DES COMBUSTIBLES ET DES PIERRES GEMMES	1303	1349	1745	1590	452	605	610	522
28.MINERAIS ET DECHETS DE METAUX	35	36	104	80	292	373	756	454
29.MATIERES BRUTES,D'ORIGINE ANIMALE OU VEGETALE N.D.A.	13	14	10	11	372	467	329	315
3.COMBUSTIBLES MINERAUX,LUBRIFIANTS ET PRODUITS CONNEXES	612	1742	1096	1178	2315	6162	3071	4009
32.CHARBONS,COKES ET BRIQUETTES	40	48	81	80	105	105	141	172
33.PETROLE ET PRODUITS DERIVES DU PETROLE	558	1678	1005	1086	2162	6003	2892	3792
34.GAZ NATURELS ET GAZ D'USINE	14	15	11	12	48	54	38	46
35.ENERGIE ELECTRIQUE	-	-	-	-	-	-	-	-
4.HUILES ET GRAISSES D'ORIGINE ANIMALE ET VEGETALE	17	18	17	19	371	401	462	468
41.HUILES ET GRAISSES D'ORIGINE ANIMALE	5	5	4	5	84	76	82	74
42.HUILES FIXES D'ORIGINE VEGETALE	9	10	10	11	244	270	324	346
43.CIRES,HUILES ET GRAISSES PREPAREES, D'ORIGINE ANIMALE OU VEGETALE	3	3	3	3	43	55	56	48

II.COMMERCE EXTERIEUR D'APRES LES DIVISIONS DE LA CLASSIFICATION TYPE POUR LE COMMERCE INTERNATIONAL(SUITE)

2.-EXPORTATIONS

SECTIONS ET DIVISIONS	QUANTITE (1000 T)				VALEUR (1000000 F)			
	CHIFFRES MENSUELS		MOYENNES MENSUELLES		CHIFFRES MENSUELS		MOYENNES MENSUELLES	
	SEPTEMBRE	OCTOBRE	JANVIER-OCTOBRE		SEPTEMBRE	OCTOBRE	JANVIER-OCTOBRE	
	1975	1975	1974	1975	1975	1975	1974	1975
5.PRODUITS CHIMIQUES	895	1004	1087	895	10525	11787	11990	10378
51.ELEMENTS CHIMIQUES ET COMPOSES	297	338	397	303	3896	4217	4611	3651
52.GOUDRONS MINERAUX ET DERIVES CHIMIQUES BRUTS DE COMBUSTIBLES	10	17	19	16	44	75	71	63
53.MATIERES COLORANTES ET TANNANTES	7	9	10	7	378	427	460	352
54.PRODUITS MEDICINAUX ET PHARMACEUTIQUES	1	1	1	1	869	988	912	940
55.PRODUITS AROMATIQUES;PRODUITS DE TOILETTE ET D'ENTRETIEN	14	15	13	12	515	533	429	453
56.ENGRAIS MANUFACTURES	356	401	461	382	1256	1379	1346	1434
57.EXPLOSIFS	-	-	-	-	57	45	36	55
58.MATIERES PLAST.ET RESINES ARTIFIC.	90	93	89	77	2677	3032	3055	2488
59.PRODUITS CHIMIQUES N.D.A.	120	130	98	96	833	1091	1070	942
6.ARTICLES MANUFACTURES CLASSES D'APRES LA MATIERE PREMIERE	1435	1676	2126	1660	28930	33368	38840	31345
61.PEAUX TANNEES;CUIR ET ARTICLES EN CUIR;PELLETERIES APPRETEES	1	1	1	1	278	277	286	270
62.ARTICLES EN CAOUTCHOUC N.D.A.	11	13	10	12	843	1034	759	847
63.ARTICLES EN BOIS OU EN LIEGE	62	62	63	59	538	594	545	507
64.PAPIER,CARTON ET ARTICLES EN PAPIER ET EN CARTON	47	51	54	42	1359	1466	1455	1279
65.FILS,TESSUS,ARTICLES TEXTILES CONFECTIONNES ET SIMILAIRES	47	52	49	45	6341	6857	6309	5813
66.ARTICLES EN MATIERES MINERALES AUTRES QUE LES METAUX	338	336	397	319	4579	5788	4915	4694
67.FER,FONTE,ACIER	828	1032	1410	1067	9505	11150	16013	12316
68.METAUX NON FERREUX	55	77	81	66	3326	3695	6195	3350
69.ARTICLES MANUFACT. EN METAL.	46	50	61	49	2161	2507	2364	2269
7.MACHINES ET MATERIEL DE TRANSPORT	166	164	145	150	22057	23193	16971	19939
71.MACHINES NON ELECTRIQUES	46	45	45	46	6487	6876	5575	6632
72.MACHINES ET APPAREILS ELECTRIQUES	17	18	15	15	4819	5022	3685	4125
73.MATERIEL DE TRANSPORT	104	101	85	90	10751	11296	7711	9183
8.ARTICLES MANUFACT. DIVERS N.D.A.	45	52	48	42	7684	8691	7141	6990
81.APPAREILS SANITAIRES;APPAREILS DE CHAUFFAGE ET D'ECLAIRAGE	8	9	8	6	387	423	319	312
82.MEUBLES	12	15	14	12	1229	1435	1231	1164
83.ARTICLES DE VOYAGE,SACS A MAIN	-	-	-	-	41	40	38	36
84.VETEMENTS	4	4	4	3	2427	2662	2145	2076
85.CHAUSSURES	-	-	-	-	114	117	139	96
86.APPAREILS SCIENTIFIQUES;APPAREILS POUR LA PHOTOGRAPHIE ET LA CINEMA- TOGRAPHIE;HORLOGERIE	4	5	5	4	1287	1609	1253	1304
89.ARTICLES MANUFACTURES N.D.A.	16	18	17	15	2198	2406	2016	2003
9.MARCHANDISES NON CLASSEES AILLEURS	41	41	40	37	2692	2955	2430	2639
91.COLIS POSTAUX NON CLASSES AILLEURS	-	-	-	-	-	1	3	1
93.PROVISIONS ET FOURNITURES DE BORD; MARCHANDISES N.D.A.	1	1	1	1	30	37	36	32
94.ANIMAUX DE JARDINS ZOOLOGIQUES, CHIENS,CHATS ET ANIMAUX N.D.A.	-	-	-	-	7	8	7	6
96.MONNAIE N'ETANT PAS EN CIRCULATION, A L'EXCEPTION DES MONNAIES D'OR	-	-	-	-	-	-	-	1
97.OR	-	-	-	-	301	412	417	281
99.TRAFFIC CONFIDENTIEL,N.D.A.	40	40	39	36	2354	2498	1967	2318
TOTAL GENERAL :	5185	6773	6913	6194	85523	98871	91676	86332

III.COMMERCE EXTERIEUR PAR PAYS

1.-IMPORTATIONS

PAYS ET CONTINENTS	QUANTITE (1000 T)				VALEUR (1000000 F)			
	CHIFFRES MENSUELS		MOYENNES MENSUELLES		CHIFFRES MENSUELS		MOYENNES MENSUELLES	
	JUIN	JUILLET	JANVIER-JUILLET		JUIN	JUILLET	JANVIER-JUILLET	
	1975	1975	1974	1975	1975	1975	1974	1975
1.EUROPE	6886	5514	9005	7343	70412	57684	72099	67566
11.PAYS DE LA C.E.E.	6127	4757	7638	6283	61728	50480	64495	59355
FRANCE	2765	2063	2497	2241	17972	15710	16896	16505
PAYS-BAS	1648	1251	3145	2315	12048	8596	15855	13111
REP. FED. D'ALLEMAGNE	1407	1203	1617	1399	21393	17336	21611	20074
ITALIE	73	92	129	80	3693	3795	3681	3517
ROYAUME-UNI	216	135	229	226	5888	4570	5809	5484
REP. D'IRLANDE	5	3	6	5	288	175	207	216
DANEMARK	14	10	14	17	445	298	436	448
12.AUTRES PAYS EUROPEENS	759	757	1367	1060	8684	7204	7604	8211
SUEDE	347	402	768	548	1252	1503	1789	1714
SUISSE	5	3	6	5	2932	2113	1507	2158
PAYS DE L'EUROPE ORIENTALE	280	248	399	328	2095	1677	1786	1911
AUTRES PAYS	127	103	194	180	2405	1910	2522	2428
2.AFRIQUE	832	586	946	784	4051	4146	6233	4216
REP. DU ZAIRE	12	31	32	29	549	2029	2729	1360
AUTRES PAYS	820	554	914	755	3502	2117	3504	2857
3.AMERIQUE	809	543	924	740	8030	6980	9399	8007
ETATS-UNIS	214	186	432	329	5249	4723	6733	5616
CANADA	153	53	106	85	1087	671	896	871
AUTRES PAYS	442	304	386	326	1694	1585	1771	1521
4.ASIE	2259	3090	2189	2077	9489	11803	8712	8663
ARABIE SAOUDITE	895	1624	1265	1009	2653	5153	3653	3070
JAPON	122	30	23	44	1748	1136	1056	1263
AUTRES PAYS	1243	1437	901	1024	5088	5514	4003	4330
5.OCEANIE	358	184	200	273	645	371	597	558
TOTAL GENERAL	11151	9931	13278	11234	92651	80989	97089	89043

III.COMMERCE EXTERIEUR PAR PAYS

2.-EXPORTATIONS

PAYS ET CONTINENTS	QUANTITE (1000 T)				VALEUR (1000000 F)			
	CHIFFRES MENSUELS		MOYENNES MENSUELLES		CHIFFRES MENSUELS		MOYENNES MENSUELLES	
	JUIN	JUILLET	JANVIER-JUILLET		JUIN	JUILLET	JANVIER-JUILLET	
	1975	1975	1974	1975	1975	1975	1974	1975
1.EUROPE	5773	5679	5833	5513	73958	65575	75307	71324
11.PAYS DE LA C.E.E.	5313	5015	5138	4860	64367	56021	64595	60424
FRANCE	1601	1487	1672	1445	18768	16180	19098	16466
PAYS-BAS	1961	1557	1663	1607	15788	12761	15333	14854
REP. FED. D'ALLEMAGNE	1277	1327	1238	1214	20285	18369	19823	19323
ITALIE	142	151	197	143	3288	3268	4344	3196
ROYAUME-UNI	239	356	245	319	4955	4418	4697	5343
REP. D'IRLANDE	15	13	32	21	166	140	260	214
DANEMARK	78	124	102	111	1116	887	1041	1027
12.AUTRES PAYS EUROPEENS	460	664	685	653	9591	9554	10712	10900
SUEDE	82	256	244	210	1840	1983	1636	1955
SUISSE	72	73	65	60	1291	1179	1951	1392
ESPAGNE	51	55	34	46	1164	982	1066	1055
PAYS DE L'EUROPE ORIENTALE	90	99	146	138	1997	2444	2512	2900
AUTRES PAYS	166	180	196	200	3299	2967	3548	3598
2.AFRIQUE	108	156	173	168	3474	3578	3049	3793
REP. DU ZAIRE	3	9	16	12	219	352	518	516
AUTRES PAYS	106	147	157	156	3255	3225	2531	3277
3.AMERIQUE	163	181	363	263	4978	4716	7957	6095
ETATS-UNIS	97	99	198	123	3235	2451	5144	3369
AUTRES PAYS	66	82	165	141	1743	2265	2813	2725
4.ASIE	148	173	196	187	4289	3884	4505	4754
5.OCEANIE	5	10	18	9	231	340	413	303
TOTAL GENERAL	6413	6462	6793	6385	87615	78869	91726	87026

III.COMMERCE EXTERIEUR PAR PAYS

1.-IMPORTATIONS

PAYS ET CONTINENTS	QUANTITE (1000 T)				VALEUR (1000000 F)			
	CHIFFRES MENSUELS		MOYENNES MENSUELLES		CHIFFRES MENSUELS		MOYENNES MENSUELLES	
	JUILLET	AOUT	JANVIER-AOUT		JUILLET	AOUT	JANVIER-AOUT	
	1975	1975	1974	1975	1975	1975	1974	1975
1.EUROPE	5514	4980	8984	7076	57684	54693	71072	66133
11.PAYS DE LA C.E.E.	4757	4376	7598	6072	50480	48822	63570	58209
FRANCE	2063	1428	2465	2143	15710	11583	16479	15908
PAYS-BAS	1251	1690	3143	2261	8596	12054	15857	13090
REP. FED. D'ALLEMAGNE	1203	1002	1620	1350	17336	16845	21385	19694
ITALIE	92	62	122	78	3795	3622	3633	3535
ROYAUME-UNI	135	175	227	220	4570	4085	5586	5321
REP. D'IRLANDE	3	6	5	5	175	254	192	221
DANEMARK	10	13	14	17	298	379	439	439
12.AUTRES PAYS EUROPEENS	757	604	1386	1003	7204	5871	7501	7924
SUEDE	402	95	801	491	1503	840	1776	1602
SUISSE	3	4	6	5	2113	1253	1436	2045
PAYS DE L'EUROPE ORIENTALE	248	231	389	316	1677	1394	1771	1850
AUTRES PAYS	103	274	190	192	1910	2384	2519	2427
2.AFRIQUE	586	547	937	754	4146	3905	6253	4178
REP. DU ZAIRE	31	35	32	30	2029	1554	2843	1384
AUTRES PAYS	554	512	905	724	2117	2351	3410	2794
3.AMERIQUE	543	698	928	735	6980	7419	9338	7949
ETATS-UNIS	186	370	433	334	4723	4516	6656	5494
CANADA	53	113	108	89	671	1192	888	911
AUTRES PAYS	304	216	388	312	1585	1710	1794	1544
4.ASIE	3090	1666	2244	2028	11803	7351	8941	8514
ARABIE SAOUDITE	1624	935	1327	1003	5153	3037	3891	3074
JAPON	30	36	23	43	1136	1197	1075	1260
AUTRES PAYS	1437	695	895	983	5514	3118	3976	4180
5.OCEANIE	184	266	216	273	371	876	647	598
TOTAL GENERAL	9931.	8180	13324	10882	80989.	74263	96298	87404

III.COMMERCE EXTERIEUR PAR PAYS

2.-EXPORTATIONS

PAYS ET CONTINENTS	QUANTITE (1000 T)				VALEUR (1000000 F)			
	CHIFFRES MENSUELS		MOYENNES MENSUELLES		CHIFFRES MENSUELS		MOYENNES MENSUELLES	
	JUILLET	AOUT	JANVIER-AOUT		JUILLET	AOUT	JANVIER-AOUT	
	1975	1975	1974	1975	1975	1975	1974	1975
1.EUROPE	5679	4508	5877	5388	65575	52801	73770	69095
11.PAYS DE LA C.E.E.	5015	4036	5162	4758	56021	44847	63156	58557
FRANCE	1487	943	1644	1382	16180	10055	18322	15677
PAYS-BAS	1557	1543	1682	1599	12761	11158	15076	14443
REP. FED. D'ALLEMAGNE	1327	1015	1243	1189	18369	14928	19530	18785
ITALIE	151	92	193	137	3270	2033	4223	3055
ROYAUME-UNI	356	281	252	315	4418	5519	4698	5366
REP. D'IRLANDE	13	26	33	22	140	179	257	210
DANEMARK	124	137	114	114	887	975	1050	1021
12.AUTRES PAYS EUROPEENS	664	471	715	630	9554	7954	10614	10538
SUEDE	256	181	263	206	1983	1701	1685	1923
SUISSE	73	65	67	61	1179	1250	1904	1375
ESPAGNE	55	34	37	45	982	596	1063	1002
PAYS DE L'EUROPE ORIENTALE	99	78	149	130	2444	2033	2512	2792
AUTRES PAYS	180	112	199	189	2967	2374	3451	3446
2.AFRIQUE	156	133	165	164	3578	2554	3000	3647
REP. DU ZAIRE	9	3	16	11	352	249	534	482
AUTRES PAYS	147	129	149	153	3225	2305	2466	3165
3.AMERIQUE	181	162	356	250	4716	4755	7781	5927
ETATS-UNIS	99	102	195	120	2451	3255	5034	3355
AUTRES PAYS	82	60	161	131	2265	1500	2747	2572
4.ASIE	173	206	194	190	3884	5140	4369	4803
5.OCEANIE	10	6	17	9	340	344	406	308
TOTAL GENERAL	6462	5237	6820	6243	78869	66272	89831	84528

III.COMMERCE EXTERIEUR PAR PAYS

1.-IMPORTATIONS

PAYS ET CONTINENTS	QUANTITE (1000 T)				VALEUR (1000000 F)			
	CHIFFRES MENSUELS		MOYENNES MENSUELLES		CHIFFRES MENSUELS		MOYENNES MENSUELLES	
	AOUT	SEPTEMBRE	JANVIER-SEPTEMBRE		AOUT	SEPTEMBRE	JANVIER-SEPTEMBRE	
	1975	1975	1974	1975	1975	1975	1974	1975
1.EUROPE	4980	6452	8986	7445	54693	73233	71308	68336
11.PAYS DE LA C.E.E.	4376	5423	7607	6438	48822	63622	63790	60209
FRANCE	1428	2017	2461	2129	11583	15540	16491	15894
PAYS-BAS	1690	1864	3161	2654	12054	14602	15980	14573
REP. FED. D'ALLEMAGNE	1002	1129	1617	1326	16845	22213	21438	20002
ITALIE	62	103	118	81	3622	3994	3616	3588
ROYAUME-UNI	175	292	230	228	4085	6472	5625	5467
REP. D'IRLANDE	6	4	5	5	254	351	198	236
DANEMARK	13	15	15	16	379	450	441	449
12.AUTRES PAYS EUROPEENS	604	1028	1378	1006	5871	9610	7518	8127
SUEDE	95	419	795	483	840	1468	1777	1589
SUISSE	4	4	6	5	1253	3193	1454	2175
PAYS DE L'EUROPE ORIENTALE	231	354	392	320	1394	2197	1779	1889
AUTRES PAYS	274	252	186	198	2384	2752	2508	2474
2.AFRIQUE	547	698	930	748	3905	3985	6093	4159
REP. DU ZAIRE	35	19	31	28	1554	864	2653	1327
AUTRES PAYS	512	679	898	719	2351	3121	3440	2832
3.AMERIQUE	698	954	955	760	7419	8633	9257	8040
ETATS-UNIS	370	349	436	336	4516	5447	6526	5503
CANADA	113	153	114	96	1192	1035	881	925
AUTRES PAYS	216	452	405	328	1710	2151	1850	1612
4.ASIE	1666	1991	2261	2046	7351	9391	9097	8689
ARABIE SAOUDITE	935	910	1333	1013	3037	3071	3951	3138
JAPON	36	34	24	42	1197	1481	1115	1293
AUTRES PAYS	695	1047	904	991	3118	4839	4031	4258
5.OCEANIE	266	176	219	262	876	595	638	598
TOTAL GENERAL	8180	10278	13364	11276	74263	95849	96442	89857

III.COMMERCE EXTERIEUR PAR PAYS

2.-EXPORTATIONS

PAYS ET CONTINENTS	QUANTITE (1000 T)				VALEUR (1000000 F)			
	CHIFFRES MENSUELS		MOYENNES MENSUELLES		CHIFFRES MENSUELS		MOYENNES MENSUELLES	
	AOUT	SEPTEMBRE	JANVIER-SEPTEMBRE		AOUT	SEPTEMBRE	JANVIER-SEPTEMBRE	
	1975	1975	1974	1975	1975	1975	1974	1975
1.EUROPE	4508	4455	5852	5285	52801	72111	74002	69457
11.PAYS DE LA C.E.E.	4036	4112	5151	4687	44847	63552	63386	59137
FRANCE	943	1275	1620	1371	10055	17076	18321	15847
PAYS-BAS	1543	1396	1692	1577	11158	15680	15322	14578
REP. FED. D'ALLEMAGNE	1015	991	1245	1167	14928	20512	19575	18981
ITALIE	92	105	190	133	2033	3724	4205	3129
ROYAUME-UNI	281	270	259	310	5519	5468	4674	5386
REP. D'IRLANDE	26	9	31	20	179	145	250	203
DANEMARK	137	66	114	109	975	947	1040	1013
12.AUTRES PAYS EUROPEENS	471	343	701	598	7954	8560	10615	10321
SUEDE	181	57	247	190	1701	1527	1684	1879
SUISSE	65	63	70	61	1250	1463	1905	1385
ESPAGNE	34	36	36	44	596	894	1037	990
PAYS DE L'EUROPE ORIENTALE	78	71	153	123	2033	1750	2569	2677
AUTRES PAYS	112	116	196	181	2374	2926	3420	3390
2.AFRIQUE	133	175	162	166	2554	2780	3030	3566
REP. DU ZAIRE	3	9	16	11	249	260	549	468
AUTRES PAYS	129	166	145	155	2305	2521	2481	3098
3.AMERIQUE	162	139	357	238	4755	5114	7817	5843
ETATS-UNIS	102	54	199	113	3255	2707	5060	3283
AUTRES PAYS	60	85	158	126	1500	2406	2757	2560
4.ASIE	206	185	196	190	5140	4519	4384	4787
5.OCEANIE	6	8	16	9	344	249	405	302
TOTAL GENERAL	5237	5185	6797	6126	66272	85523	90160	84707

III.COMMERCE EXTERIEUR PAR PAYS

1.-IMPORTATIONS

PAYS ET CONTINENTS	QUANTITE (1000 T)				VALEUR (1000000 F)			
	CHIFFRES MENSUELS		MOYENNES MENSUELLES		CHIFFRES MENSUELS		MOYENNES MENSUELLES	
	SEPTEMBRE	OCTOBRE	JANVIER-OCTOBRE		SEPTEMBRE	OCTOBRE	JANVIER-OCTOBRE	
	1975	1975	1974	1975	1975	1975	1974	1975
1.EUROPE	6452	6564	9027	7478	73233	79801	72262	70376
11.PAYS DE LA C.E.E.	5423	5626	7648	6478	63622	70303	64537	62075
FRANCE	2017	2149	2474	2132	15540	19108	16821	16241
PAYS-BAS	1864	1680	3178	2677	14602	14038	16040	15311
REP. FED. D'ALLEMAGNE	1129	1346	1625	1328	22213	24311	21706	20457
ITALIE	103	76	117	80	3994	4201	3637	3656
ROYAUME-UNI	292	350	233	240	6472	7834	5682	5711
REP. D'IRLANDE	4	7	6	5	351	333	200	246
DANEMARK	15	18	15	17	450	478	453	453
12.AUTRES PAYS EUROPEENS	1028	938	1379	1000	9610	9499	7725	8301
SUEDE	419	418	800	477	1468	1855	1825	1639
SUISSE	4	6	6	5	3193	2687	1528	2229
PAYS DE L'EUROPE ORIENTALE	354	258	387	314	2197	2029	1802	1907
AUTRES PAYS	252	256	186	204	2752	2927	2571	2526
2.AFRIQUE	698	816	959	755	3985	5133	6083	4265
REP. DU ZAIRE	19	25	31	28	864	1337	2545	1326
AUTRES PAYS	679	791	927	727	3121	3795	3538	2938
3.AMERIQUE	954	837	955	768	8633	11271	9238	8375
ETATS-UNIS	349	349	432	337	5447	7990	6438	5763
CANADA	153	59	118	92	1035	841	901	917
AUTRES PAYS	452	428	405	338	2151	2440	1898	1695
4.ASIE	1991	1863	2269	2027	9391	9031	9161	8730
ARABIE SAOUDITE	910	740	1322	986	3071	2517	3935	3077
JAPON	34	35	23	41	1481	1328	1128	1297
AUTRES PAYS	1047	1087	924	1000	4839	5187	4098	4356
5.OCEANIE	176	123	231	248	595	409	637	579
TOTAL GENERAL	10278	10204	13454	11291	95849	105660	97431	92360

III.COMMERCE EXTERIEUR PAR PAYS

2.-EXPORTATIONS

PAYS ET CONTINENTS	QUANTITE (1000 T)				VALEUR (1000000 F)			
	CHIFFRES MENSUELS		MOYENNES MENSUELLES		CHIFFRES MENSUELS		MOYENNES MENSUELLES	
	SEPTEMBRE	OCTOBRE	JANVIER-OCTOBRE		SEPTEMBRE	OCTOBRE	JANVIER-OCTOBRE	
	1975	1975	1974	1975	1975	1975	1974	1975
1.EUROPE	4455	5967	5957	5356	72111	82538	75172	70882
11.PAYS DE LA C.E.E.	4112	5265	5219	4747	63552	71492	64300	60479
FRANCE	1275	1490	1642	1383	17076	19445	18458	16219
PAYS-BAS	1396	1539	1718	1574	15680	16729	15652	14829
REP. FED. D'ALLEMAGNE	991	1240	1251	1176	20512	22403	19778	19344
ITALIE	105	132	192	133	3724	4477	4232	3264
ROYAUME-UNI	270	415	266	320	5468	6146	4866	5500
REP. D'IRLANDE	9	24	30	21	145	274	246	210
DANEMARK	66	425	120	140	947	2019	1068	1113
12.AUTRES PAYS EUROPEENS	343	702	737	609	8560	11046	10872	10403
SUEDE	57	216	267	192	1527	2259	1799	1918
SUISSE	63	65	71	61	1463	1635	1918	1416
ESPAGNE	36	28	36	42	894	1022	1049	993
PAYS DE L'EUROPE ORIENTALE	71	94	156	120	1750	2175	2650	2627
AUTRES PAYS	116	298	208	193	2926	3954	3456	3449
2.AFRIQUE	175	130	164	162	2780	3555	3130	3567
REP. DU ZAIRE	9	12	17	11	260	361	577	459
AUTRES PAYS	166	118	147	151	2521	3194	2553	3109
3.AMERIQUE	139	237	363	238	5114	6793	8036	5983
ETATS-UNIS	54	124	204	114	2707	4148	5186	3405
AUTRES PAYS	85	113	159	124	2406	2645	2850	2578
4.ASIE	185	174	190	188	4519	4739	4357	4824
5.OCEANIE	8	7	17	9	249	392	426	312
TOTAL GENERAL	5185	6773	6913	6194	85523	98871	91676	86332

IV. INDICES DU COMMERCE EXTERIEUR

1. INDICES DE QUANTITE 1970=100

ANNEES MOIS	IMPORTATION								EXPORTATION									
	T O T A L	D'APRES LE DEGRE DE PREPARATION				D'APRES L'USAGE				T O T A L	D'APRES LE DEGRE DE PREPARATION				D'APRES L'USAGE			
		ARTICLES		MATI- ERES		BIENS		D' DURA NON BLES			ARTICLES		MATI- ERES		BIENS		D' DURA NON BLES	
		BRUTS	AYANT SUBI UNE TRANS- FORMATION	PREMI- ERES	ET	AUXI- LIAI- RES	EQUI- PEMENT	DURA BLES	NON BLES		BRUTS	AYANT SUBI UNE TRANS- FORMATION	PREMI- ERES	ET	AUXI- LIAI- RES	EQUI- PEMENT	DURA BLES	NON BLES
1974	141	113	130	162	136	150	163	163	143	125	127	156	137	163	138	157		
1974																		
JANVIER	145	122	138	159	143	142	153	170	141	123	127	152	135	154	137	151		
FEVRIER	141	104	123	166	131	144	175	176	126	113	104	143	124	127	131	148		
MARS	146	110	133	169	143	149	167	171	155	138	134	172	154	169	154	170		
AVRIL	148	111	138	171	149	150	175	165	153	122	135	169	151	171	149	170		
MAI	156	127	146	175	153	158	178	163	157	123	137	174	155	178	152	175		
JUIN	139	115	134	151	134	140	156	143	142	121	126	155	134	169	137	152		
JUILLET	138	118	118	155	122	144	158	156	148	151	135	157	148	174	132	144		
AOUT	129	119	116	137	129	117	144	147	112	121	110	111	108	111	78	131		
SEPTEMBRE	137	111	119	157	127	141	156	167	137	99	123	151	127	161	130	158		
OCTOBRE	150	121	127	173	138	167	168	173	155	128	143	166	145	181	142	166		
NOVEMBRE	129	105	119	145	113	141	152	151	134	105	124	144	129	154	126	149		
DECEMBRE	130	108	125	143	117	149	139	142	132	109	114	148	121	173	133	144		
1975																		
JANVIER	128	110	116	143	120	135	137	168	128	138	117	134	122	153	91	148		
FEVRIER	124	99	103	148	112	141	158	162	129	125	112	143	113	161	135	157		
MARS	130	94	124	154	121	149	162	167	130	148	105	148	116	158	151	151		
AVRIL	142	106	128	169	133	166	182	173	133	127	111	152	113	173	151	158		
MAI	128	105	120	144	124	141	157	142	124	162	99	140	113	144	141	127		
JUIN	133	109	108	158	124	151	179	150	131	148	104	151	116	167	151	151		
JUILLET	113	101	101	132	98	117	142	139	121	109	104	136	107	158	118	132		
AOUT	105	87	86	123	96	114	124	151	94	103	75	108	78	118	93	121		
SEPTEMBRE	134	109	105	162	128	152	161	180	125	167	87	152	105	166	155	150		
OCTOBRE	141	111	118	170	135	163	176	179	145	184	111	169	123	172	169	165		

2. INDICES DE LA VALEUR MOYENNE 1970=100

ANNEES MOIS	IMPORTATION								EXPORTATION								INDICE DU TAUX DE L' ECHANGE		
	T O T A L	D'APRES LE DEGRE DE PREPARATION				D'APRES L'USAGE				T O T A L	D'APRES LE DEGRE DE PREPARATION				D'APRES L'USAGE				
		ARTICLES		MATI- ERES		BIENS		D' DURA NON BLES			ARTICLES		MATI- ERES		BIENS			D' DURA NON BLES	
		BRUTS	AYANT SUBI UNE TRANS- FORMATION	PREMI- ERES	ET	AUXI- LIAI- RES	EQUI- PEMENT	DURA BLES	NON BLES		BRUTS	AYANT SUBI UNE TRANS- FORMATION	PREMI- ERES	ET	AUXI- LIAI- RES	EQUI- PEMENT		DURA BLES	NON BLES
1974	143	191	147	125	141	115	129	124	136	133	148	128	142	117	127	126	94.67		
1974																			
JANVIER	129	161	126	118	127	112	122	120	121	133	128	116	124	110	119	120	94.10		
FEVRIER	132	172	132	119	131	112	126	117	126	132	131	123	127	116	134	118	95.52		
MARS	136	185	135	121	135	111	126	120	128	140	137	122	133	113	123	122	93.96		
AVRIL	138	168	152	123	140	114	127	125	133	133	141	127	140	117	124	122	96.02		
MAI	146	188	165	124	145	114	129	119	135	141	148	127	144	111	128	124	92.45		
JUIN	149	204	158	125	148	115	128	120	136	129	150	128	145	116	128	125	91.42		
JUILLET	150	210	157	125	147	114	127	123	138	118	153	130	145	119	127	126	92.34		
AOUT	147	187	151	130	143	120	127	128	143	128	157	135	149	117	128	130	97.01		
SEPTEMBRE	148	205	145	130	147	114	130	130	143	142	160	132	150	121	128	129	96.58		
OCTOBRE	147	203	145	129	143	118	133	130	142	134	158	131	149	119	130	134	96.09		
NOVEMBRE	151	211	152	129	144	120	135	129	142	137	156	134	150	124	130	133	94.35		
DECEMBRE	147	200	143	129	139	118	137	129	141	135	158	132	146	126	132	132	96.30		
1975																			
JANVIER	145	191	147	129	137	117	132	133	142	131	153	136	143	130	138	133	97.46		
FEVRIER	146	188	146	131	136	120	135	137	141	137	148	136	142	129	133	134	96.05		
MARS	144	188	134	133	130	125	136	136	141	133	145	138	139	135	138	138	97.41		
AVRIL	143	187	134	130	128	123	135	134	140	137	145	136	137	131	137	138	98.23		
MAI	143	183	136	132	128	126	140	134	137	132	139	136	133	130	137	137	95.77		
JUIN	142	185	136	129	126	123	138	138	139	132	140	138	133	134	138	140	97.70		
JUILLET	147	198	130	126	128	130	141	143	139	141	142	136	132	130	141	138	94.32		
AOUT	146	198	134	133	130	125	140	140	138	136	142	134	129	135	138	133	94.00		
SEPTEMBRE	147	193	134	134	128	128	142	141	141	134	140	140	138	133	139	139	96.29		
OCTOBRE	150	198	140	136	130	133	145	141	140	136	142	137	129	136	141	139	93.01		

Commerce intérieur

et

tourisme

**STATISTIQUES MENSUELLES
ET TRIMESTRIELLES**

COMMERCE INTERIEUR ET TOURISME

Chiffre d'affaires (suite)

1. Chiffres absolus (en 1 000 F) (suite)

MOYENNES MENSUELLES ET MOIS	Grands magasins à rayons multiples												
	Total général	Total Alimentation	Total des produits non alimentaires	Alimentation				Textile et articles d'habillement					
				Périssable	Non périssable	Res- taurant	Total	Aunages	Dessus Hommes et garçon- nets"	Dessus Femmes, jeunes filles, fillettes"	Bonneterie, lingerie, chemi- serie, chapellerie	Mercerie, rubans, patrons	Chaus- sures, pantoufles
1967	1 950 194	644 572	1 305 622	340 491	231 091	72 990	644 572	29 022	49 856	109 398	269 440	28 523	34 439
1968	2 056 119	673 333	1 382 786	354 273	245 200	73 860	673 333	24 042	55 754	115 514	282 393	28 337	36 036
1969	2 242 686	734 990	1 507 696	388 239	268 076	78 675	734 990	20 781	66 184	139 325	297 278	27 998	39 914
1970	2 483 167	806 612	1 676 554	404 601	314 552	87 459	806 612	18 773	81 689	165 347	298 093	27 898	43 868
1971	2 665 882	868 383	1 797 499	421 581	358 228	88 574	868 383	15 879	95 766	168 487	297 563	28 411	51 558
1972	3 031 443	996 771	2 034 672	482 090	420 642	94 039	996 771	13 626	103 058	183 598	323 537	31 435	59 635
1973	3 387 760	1 104 797	2 282 963	535 214	477 423	92 160	1 104 797	11 611	113 827	211 043	364 045	32 392	69 450
1974	3 890 781	1 238 048	2 652 733	599 367	540 720	97 961	1 238 048	11 702	124 168	241 896	408 851	35 113	81 622
1974													
janvier	3 252 317	1 116 393	2 135 924	549 282	476 443	90 668	1 116 393	10 854	83 074	158 423	366 824	33 754	52 881
février	3 120 690	1 080 961	2 039 729	533 715	460 841	86 405	1 080 961	11 163	71 773	164 759	334 927	33 448	54 275
mars	3 566 230	1 297 649	2 268 581	629 707	571 712	96 230	1 297 649	12 069	105 413	233 344	362 160	33 298	73 457
avril	3 667 470	1 182 433	2 485 037	572 554	511 891	97 988	1 182 433	12 000	143 365	265 127	393 472	31 242	90 432
mai	3 839 213	1 216 171	2 623 042	604 249	515 958	95 964	1 216 171	12 020	139 355	253 445	417 072	31 458	88 350
juin	3 859 531	1 149 215	2 710 316	569 235	489 769	90 211	1 149 215	11 495	162 647	257 606	473 651	29 809	98 367
juillet	3 976 668	1 198 600	2 778 068	581 583	506 530	110 487	1 198 600	9 321	130 824	227 150	427 172	32 391	90 487
août	3 762 769	1 239 593	2 523 176	607 730	530 061	101 802	1 239 593	9 361	87 909	191 046	354 542	30 229	78 503
septembre	3 772 725	1 158 920	2 613 805	557 445	509 058	92 417	1 158 920	12 170	117 945	276 497	380 632	37 385	81 932
octobre	4 138 625	1 332 041	2 806 584	637 193	593 283	101 565	1 332 041	14 089	163 092	337 494	433 434	42 090	92 893
novembre	4 412 201	1 345 392	3 066 809	638 158	609 164	98 070	1 345 392	13 065	133 834	252 977	406 060	43 060	83 372
décembre	5 320 934	1 539 211	3 781 723	711 558	713 924	113 729	1 539 211	12 820	150 781	284 887	556 264	43 196	94 519
1975													
janvier	3 662 216	1 292 138	2 370 078	633 200	560 396	98 542	1 292 138	12 045	87 986	167 925	389 609	37 120	60 071
février	3 419 127	1 244 281	2 174 846	601 610	552 645	90 026	1 244 281	10 714	58 833	149 129	344 855	31 239	56 769
mars	3 845 952	1 418 303	2 427 649	686 833	634 471	96 999	1 418 303	12 033	95 941	216 449	413 748	32 241	74 136
avril	3 897 911	1 373 210	2 524 701	671 369	604 091	97 750	1 373 210	11 983	101 585	218 974	421 830	33 736	87 715
mai	4 286 110	1 412 428	2 873 682	700 366	617 987	94 075	1 412 428	10 851	113 245	234 469	487 848	31 786	104 534
juin	4 059 369	1 272 709	2 786 460	622 923	546 224	103 562	1 272 709	10 726	112 137	229 956	531 829	30 816	101 482

Articles divers de parure	Total	Ameublement			Ménage			Tabacs, articles pour fumeurs	Librairie, papeterie, articles de photographie et cinématographie			
		Textiles d'ameublement	Meubles, lustrerie, ornementation	Total	Appareils ménagers	Autres articles de ménage	Total		Librairie	Papeterie	Articles de photographie et cinématographie, accessoires	Total
62 733	583 411	74 519	83 922	158 441	118 024	151 354	269 378	31 473	15 829	62 991	12 232	91 053
63 997	606 072	78 015	85 889	163 904	120 978	169 499	290 476	34 194	17 802	65 311	13 806	96 918
68 293	659 772	81 994	91 100	173 094	125 294	197 039	322 332	43 106	20 206	73 158	16 130	109 494
71 419	707 087	90 314	104 202	194 515	138 918	226 664	365 582	51 696	23 520	84 045	17 413	124 978
66 877	724 541	92 023	108 459	200 482	144 201	242 442	386 643	64 862	27 912	96 885	21 350	146 146
72 525	787 414	102 901	124 293	227 194	168 680	279 899	448 579	79 500	34 211	109 219	24 926	168 356
79 323	881 692	111 076	147 586	258 662	188 970	319 147	508 117	90 116	39 512	119 806	26 779	186 097
92 166	995 519	129 764	180 006	309 770	221 464	388 313	609 777	108 810	47 501	136 565	31 499	215 566
65 279	771 089	208 704	156 150	364 854	193 481	300 551	494 032	85 439	36 616	103 029	18 972	158 617
61 242	731 587	122 214	186 990	309 204	192 696	322 182	514 878	79 026	36 814	91 631	17 763	146 208
71 789	891 530	116 103	178 518	294 621	191 694	336 589	528 283	91 793	39 280	96 744	21 770	157 794
82 507	1 018 145	102 642	176 998	279 640	188 726	362 922	551 648	100 632	41 142	97 769	29 057	167 968
93 984	1 035 684	122 326	193 382	315 708	217 659	388 023	605 682	100 015	39 905	100 151	35 646	175 702
81 690	1 115 265	106 980	188 532	295 512	216 289	366 985	583 274	108 067	40 844	88 328	40 226	169 398
86 359	1 003 704	121 568	205 715	327 283	228 718	436 985	665 703	114 628	49 318	106 293	47 337	202 948
71 738	823 328	111 594	162 421	274 015	202 722	399 724	602 446	117 330	46 034	254 769	41 157	341 960
84 218	990 779	129 610	171 424	301 034	221 377	402 589	623 966	102 363	42 639	221 987	27 929	292 555
108 838	1 191 930	124 553	169 898	294 451	228 068	389 580	617 648	118 150	46 477	127 241	28 645	202 363
107 550	1 039 918	124 239	172 991	297 230	239 056	386 147	625 203	119 563	68 858	141 054	28 619	238 531
190 796	1 333 263	166 634	197 053	363 687	337 083	567 477	904 560	168 718	82 086	209 788	40 870	332 744
80 563	835 319	223 006	141 845	364 851	217 061	366 806	583 867	100 735	43 660	125 525	24 444	193 629
58 830	710 369	159 375	169 103	328 478	186 737	345 321	532 058	93 049	40 758	76 129	17 192	134 079
77 027	921 575	140 535	133 307	273 842	162 400	316 679	479 079	107 280	53 143	81 739	20 915	155 797
86 276	962 099	140 253	130 935	271 188	164 246	335 346	499 592	103 153	49 908	86 946	26 346	163 200
91 676	1 074 409	151 279	144 141	295 420	214 589	370 580	585 169	115 715	48 414	82 323	37 927	168 664
77 218	1 094 164	144 796	129 936	274 732	179 726	329 868	509 594	113 983	48 149	72 619	43 100	163 868

COMMERCE INTERIEUR ET TOURISME

Chiffre d'affaires (suite)

1. Chiffres absolus (en 1 000 F) (suite)

MOYENNES MENSUELLES ET MOIS	GRANDS MAGASINS A RAYONS MULTIPLES						Total général	COOPERATIVES			
	Parfumerie, toilette	Jeux, jouets, articles de sport et de voyage	Indices calculés à l'intention des services des Communautés Européennes					Alimentation			
			Alimentation	Textiles et habillement, (y compris tex- tiles d'ameu- blement	Articles d'ameuble- ment et de ménage	Autres articles		Boulan- gerie	Alimentation (sauf boulangerie)	Restaurant	Total
1967	78 783	93 083	644 572	657 930	353 300	294 392	789 066	62 694	463 032	9 656	535 383
1968	85 746	105 475	673 333	684 087	376 365	322 334	807 595	63 915	461 455	9 889	535 259
1969	99 201	100 643	734 990	741 766	413 432	352 498	813 628	62 586	461 575	9 555	533 715
1970	119 538	113 157	806 612	797 401	469 784	409 370	826 360	61 942	463 957	9 721	535 620
1971	136 490	138 334	868 363	816 564	495 102	485 832	830 236	62 884	460 781	9 877	533 541
1972	153 456	170 175	996 771	890 314	572 872	571 486	855 897	64 336	485 822	8 665	558 823
1973	172 071	186 207	1 104 797	992 768	655 703	634 492	832 517	64 414	469 734	6 683	540 831
1974	198 462	214 830	1 238 048	1 125 282	789 783	737 668	831 048	65 010	446 713	5 743	517 466
1974											
janvier	162 282	99 611	1 116 393	979 793	650 182	505 949	807 616	59 853	438 070	5 871	503 794
février	158 436	100 390	1 080 961	853 801	701 868	484 060	754 299	58 392	417 184	6 071	481 647
mars	177 673	126 887	1 297 649	1 007 633	706 801	554 147	878 555	65 501	479 850	6 705	552 056
avril	185 203	181 801	1 182 433	1 120 787	728 646	635 604	852 518	63 717	458 835	6 063	528 615
mai	208 367	181 884	1 216 171	1 158 010	799 064	665 968	840 437	65 183	461 336	5 696	532 215
juin	208 540	230 260	1 149 215	1 222 245	771 806	716 265	817 333	62 272	440 111	5 944	508 327
juillet	217 007	246 795	1 198 600	1 125 272	871 418	781 378	803 933	67 021	431 625	5 542	504 188
août	197 503	166 594	1 239 593	934 922	764 867	823 387	826 223	72 137	465 335	5 543	543 015
septembre	179 658	123 450	1 158 920	1 120 389	795 390	698 026	788 664	62 951	406 224	6 364	475 539
octobre	197 403	184 639	1 332 041	1 316 483	787 546	702 555	876 539	68 496	439 446	5 330	513 272
novembre	197 342	549 022	1 345 392	1 164 157	798 194	1 104 458	795 565	63 210	425 969	4 946	494 125
décembre	292 128	386 623	1 539 211	1 499 897	1 101 613	1 180 213	930 893	71 391	496 572	4 837	572 800
1975											
janvier	185 814	105 863	1 292 138	1 058 325	725 712	586 041	803 789	59 620	431 693	4 367	495 680
février	161 934	214 879	1 244 281	869 744	701 161	603 941	755 630	59 276	414 274	4 325	477 875
mars	182 895	307 181	1 418 303	1 062 110	612 386	753 153	838 826	66 369	439 000	5 279	510 648
avril	187 665	337 804	1 373 210	1 102 352	630 527	791 822	847 639	64 416	441 959	5 604	511 979
mai	217 382	416 923	1 412 428	1 225 688	729 310	918 684	881 857	65 524	479 430	5 088	550 042
juin	214 437	415 882	1 272 709	1 238 960	639 530	908 170	842 403	61 571	437 885	4 435	503 891

DE CONSOMMATION

Produits non alimentaires

Textiles et articles d'habillement	Ameublement	Appareils ménagers	Autres articles de ménage	Tabacs, articles pour fumeurs	Librairie, papeterie	Parfumerie, articles de luxe	Divers	Total
73 572	13 123	8 877	31 013	26 940	2 445	2 928	93 785	253 683
74 767	14 190	9 675	35 003	27 368	2 576	2 946	105 812	272 337
73 416	14 288	9 671	36 193	26 460	2 538	2 763	114 585	279 912
77 682	14 312	9 718	37 971	25 255	2 064	2 677	121 063	290 741
82 381	10 655	8 477	38 251	23 761	1 807	2 335	129 029	296 694
76 341	11 778	11 777	34 335	20 114	1 362	1 832	139 435	297 075
67 529	10 819	10 816	30 506	24 322	519	1 261	145 914	291 686
71 093	9 189	9 698	33 909	22 099	-	1 147	166 447	313 582
71 225	9 778	10 018	30 049	25 846	-	1 004	155 902	303 822
56 005	9 624	8 659	28 497	17 851	-	916	151 100	272 652
71 595	14 144	12 002	33 644	21 938	-	1 281	171 895	326 499
79 306	10 719	10 725	30 412	24 589	-	1 216	166 936	323 903
68 042	10 652	9 855	32 746	22 906	-	1 163	162 858	308 222
70 157	11 863	10 121	34 501	23 465	-	1 066	157 833	309 006
65 810	11 248	10 203	32 215	20 105	-	1 026	159 138	299 745
54 474	9 361	8 078	32 340	16 458	-	1 103	161 394	283 208
83 764	6 050	7 239	32 948	17 463	-	1 025	164 636	313 125
85 176	6 097	8 866	49 207	26 052	-	1 124	186 745	363 267
63 708	4 060	6 843	31 950	20 880	-	1 099	172 900	301 440
83 851	6 669	13 765	38 399	27 638	-	1 740	186 031	358 093
60 686	5 165	8 017	29 065	27 430	-	972	176 774	308 109
53 105	5 567	7 554	26 349	22 383	-	892	161 905	277 755
71 942	6 912	9 099	36 666	29 956	-	1 170	172 433	328 178
76 878	9 271	10 666	34 238	30 850	-	1 352	172 405	335 660
62 655	7 242	10 488	36 610	28 669	-	1 357	184 794	331 815
71 731	5 944	10 869	31 194	31 288	-	1 223	116 263	338 513

COMMERCE INTERIEUR ET TOURISME

Chiffres d'affaires (suite)

1. Chiffres absolus (en 1 000 F) (suite)

MOYENNES MENSUELLES ET MOIS	Entreprises du commerce de détail à succursales (1)							Alimentation périssable		
	Total général	Total alimentation	Total des produits non alimentaires	Textile et habillement			Autres produits	Petites et moyennes entreprises de supermarchés	Grandes entreprises de distribution (2)	Total
				Total	dont :					
					Textiles et vêtements	Chaussures				
1967	1 334 916	826 907	508 009	290 236	200 434	89 802	217 773	150 865	338 573	489 438
1968	1 681 907	1 033 373	648 534	401 696	308 342	93 354	246 838	171 374	427 851	599 225
1969	2 059 296	1 309 107	750 189	473 842	376 521	97 320	276 347	262 135	552 026	814 161
1970	2 489 453	1 639 837	849 616	537 977	430 605	107 372	311 639	330 524	706 527	1 037 051
1971	3 071 768	2 144 787	926 980	579 422	453 733	125 689	347 558	436 415	924 244	1 360 659
1972	4 374 118	2 797 706	1 576 411	740 863	569 506	171 356	835 549	487 560	1 170 404	1 657 964
1973	5 174 400	3 410 478	1 763 922	804 943	614 641	190 302	958 979	790 448	1 550 284	2 340 732
1974	6 177 602	4 075 593	2 102 009	981 611	753 755	227 856	1 120 397	981 632	1 846 487	2 828 119
1974										
janvier	5 293 249	3 465 806	1 827 443	770 012	624 580	145 432	1 057 431	847 133	1 611 812	2 458 945
février	5 083 690	3 427 555	1 656 135	643 694	521 373	122 321	1 012 441	855 350	1 595 562	2 450 912
mars	5 965 732	3 923 240	2 042 492	806 875	616 630	190 245	1 235 617	969 854	1 839 462	2 809 316
avril	5 947 634	3 771 319	2 176 315	1 154 034	871 334	282 700	1 022 281	943 964	1 763 731	2 707 695
mai	6 174 124	4 007 350	2 166 774	1 015 666	731 625	284 041	1 151 108	993 263	1 849 956	2 843 219
juin	5 888 418	3 911 156	1 977 262	902 956	669 396	233 560	1 074 306	966 182	1 776 441	2 742 623
juillet	6 102 729	4 054 687	2 048 042	942 429	728 492	213 937	1 105 613	995 442	1 791 908	2 787 350
août	6 030 667	4 387 201	1 643 466	660 772	494 815	165 957	982 694	1 058 182	1 950 646	3 008 828
septembre	6 164 127	4 061 090	2 103 037	979 468	746 807	232 661	1 123 569	933 392	1 787 242	2 720 634
octobre	7 124 935	4 481 792	2 643 143	1 431 662	1 098 328	333 334	1 211 481	1 018 893	2 010 773	3 029 666
novembre	6 564 517	4 423 377	2 141 140	1 115 969	857 523	258 446	1 025 171	1 057 315	1 995 007	3 052 322
décembre	7 791 397	4 992 544	2 798 853	1 355 796	1 084 161	271 635	1 443 057	1 140 612	2 185 309	3 325 921
1975										
janvier	6 589 682	4 459 053	2 130 629	977 171	780 459	196 712	1 153 458	1 097 752	2 092 420	3 190 172
février	6 006 923	4 126 342	1 880 581	772 856	617 520	155 336	1 107 725	1 070 660	2 158 703	3 229 363
mars	6 853 806	4 650 060	2 203 746	1 051 998	812 424	239 574	1 151 748	1 209 708	2 220 824	3 430 532
avril	7 271 198	4 652 866	2 618 332	1 295 307	1 013 001	282 306	1 323 025	1 170 897	2 221 184	3 392 081
mai	7 330 428	5 005 593	2 324 835	1 131 809	791 801	340 008	1 193 026	1 297 457	2 404 081	3 701 538
juin	6 791 877	4 534 023	2 257 854	1 065 444	792 556	272 888	1 192 410	1 158 382	2 152 825	3 311 207

(1) Entreprises possédant au moins cinq établissements de commerce de détail.

(2) Cette rubrique comprend les grandes entreprises des supermarchés : les établissements dépendant des grands magasins, les coopératives de consommation et les entreprises à succursales, alimentation.

Ventes en libre service

Ventes en supermarchés						Autres ventes en libre service des grandes entreprises de distribution	Total général des ventes en libre service		
Alimentation non périssable et produits divers			Total des ventes en supermarchés				Petites et moyennes entreprises de supermarchés	Grandes entreprises de distribution (2)	Total
Petites et moyennes entreprises de supermarchés	Grandes entreprises de distribution (2)	Total	Petites et moyennes entreprises de supermarchés	Grandes entreprises de distribution (2)	Total				
178 085	411 203	589 288	328 942	749 776	1 078 718	291 009	328 918	1 040 785	1 369 703
201 038	504 575	705 612	372 411	932 426	1 304 837	380 652	372 411	1 312 939	1 685 351
315 527	670 346	985 873	577 663	1 222 372	1 800 035	502 073	577 663	1 724 445	2 302 108
391 605	879 062	1 270 666	722 129	1 585 588	2 307 718	637 489	722 129	2 223 077	2 945 206
553 033	1 186 696	1 739 729	989 448	2 110 940	3 100 388	862 820	989 448	2 973 760	3 963 208
574 412	1 790 243	2 364 654	1 061 972	2 960 647	4 022 619	1 009 790	1 061 972	3 970 437	5 032 409
943 470	2 224 680	3 168 150	1 733 917	3 774 964	5 508 881	1 183 427	1 733 917	4 958 391	6 692 308
1 102 325	2 772 910	3 875 236	2 083 957	4 619 398	6 703 355	1 323 867	2 083 957	5 943 264	8 027 222
872 945	2 281 735	3 154 680	1 720 078	3 893 547	5 613 625	1 071 190	1 720 078	4 964 737	6 684 815
860 859	2 240 175	3 101 034	1 716 209	3 835 737	5 551 946	1 057 166	1 716 209	4 892 903	6 609 112
995 192	2 594 594	3 589 786	1 965 046	4 434 056	6 399 102	1 200 731	1 965 046	5 634 787	7 599 833
1 051 080	2 580 550	3 631 630	1 995 044	4 344 281	6 339 325	1 263 932	1 995 044	5 608 213	7 603 257
1 073 682	2 710 002	3 783 684	2 066 945	4 559 958	6 626 903	1 302 112	2 066 945	5 862 070	7 929 015
1 085 116	2 672 514	3 757 630	2 051 298	4 448 955	6 500 253	1 384 908	2 051 298	5 833 863	7 885 161
1 146 814	2 688 752	3 835 566	2 142 256	4 480 660	6 622 916	1 500 495	2 142 256	5 981 155	8 123 411
1 180 836	2 929 319	4 110 155	2 239 018	4 879 965	7 118 983	1 420 933	2 239 018	6 300 898	8 539 916
1 074 433	2 751 402	3 825 835	2 007 825	4 538 644	6 546 469	1 295 213	2 007 825	5 833 857	7 841 682
1 179 694	3 064 827	4 244 521	2 198 587	5 075 600	7 274 187	1 382 588	2 198 587	6 458 188	8 656 775
1 244 203	3 117 134	4 361 337	2 301 518	5 112 141	7 413 659	1 424 061	2 301 518	6 536 202	8 837 720
1 463 050	3 643 920	5 106 970	2 603 662	5 829 229	8 432 891	1 583 071	2 603 662	7 412 300	10 015 962
1 239 513	3 086 505	4 326 018	2 337 265	5 178 925	7 516 190	1 090 368	2 337 265	6 269 293	8 606 558
1 186 186	3 000 936	4 187 122	2 256 846	5 159 639	7 416 485	1 052 469	2 256 846	6 212 108	8 468 954
1 336 756	3 209 836	4 546 592	2 546 464	5 430 660	7 977 124	1 180 453	2 546 464	6 611 113	9 157 577
1 320 117	3 137 790	4 457 907	2 491 014	5 358 974	7 849 988	1 209 141	2 491 014	6 568 115	9 059 129
1 411 219	3 337 685	4 748 904	2 708 676	5 741 766	8 450 442	1 335 274	2 708 676	7 077 040	9 785 716
1 375 339	3 035 519	4 410 858	2 533 721	5 188 344	7 722 065	1 207 111	2 533 721	6 395 455	8 929 176

COMMERCE INTERIEUR ET TOURISME
Chiffres d'affaire (suite)

2. Indice du chiffre d'affaires

MOYENNES MENSUELLES ET MOIS	GRANDS MAGASINS A RAYONS MULTIPLES																									
	Indice général	Total alimentation	Alimentation				Textiles et articles d'habillement							Ameublement			Ménage			Librairie, papeterie, articles de photographie et cinématographie						
			Total des produits non alimentaires	Périsable	Non périsable	Restaurant	Total	Amalgames	Dessus hommes et garçons	Dessus femmes, jeunes filles, fillettes*	Bonneterie, lingerie, chemiserie, chapellerie	Mercerie, rubans, patrons	Chaussures, pantoufles	Articles divers de parure	Total	Textile d'ameublement	Meubles, literie, ornementation	Total	Appareils ménagers	Autres articles de ménage	Total	Tabacs, articles pour fumeurs	Librairie	Papeterie	Articles de photo-gr. et cinématogr. accessoires	Total

Indices à base fixe (base : moyenne mensuelle 1964 = 100)

1967	118	123	114	123	121	135	123	85	131	120	110	111	105	100	110	107	111	109	124	118	120	147	133	121	177	128
1968	125	129	121	128	128	137	129	70	146	127	115	110	110	102	115	112	113	112	127	132	130	160	149	125	200	137
1969	136	141	132	140	140	146	141	61	174	153	121	109	122	109	125	117	120	119	131	154	144	202	170	141	234	155
1970	151	154	147	146	165	162	154	55	214	182	122	109	134	114	134	129	137	134	145	177	163	242	197	161	252	176
1971	162	166	157	152	188	164	166	46	251	185	122	111	158	107	137	132	143	138	151	189	173	304	234	186	309	206
1972	184	191	178	174	220	174	191	40	271	202	132	122	183	116	149	147	164	156	177	218	200	372	287	210	361	238
1973	205	212	200	193	250	171	212	34	299	232	149	126	213	126	167	159	194	178	198	249	227	422	332	230	388	263
1974	236	237	232	216	283	181	237	34	326	266	167	137	250	147	188	186	237	213	232	303	272	509	399	262	456	304
1974																										
janvier	197	214	187	198	249	168	214	32	218	174	150	132	162	104	146	299	206	250	203	234	221	400	307	198	275	224
février	189	207	178	192	241	160	207	33	188	181	137	130	166	98	138	175	246	212	202	251	230	370	309	176	257	206
mars	216	248	198	227	299	178	248	35	277	257	148	130	225	114	169	166	235	202	201	262	236	430	330	186	315	223
avril	222	226	217	206	268	181	226	35	376	292	161	122	277	131	192	147	233	192	198	283	246	471	345	188	421	237
mai	233	233	229	218	270	178	233	35	366	279	170	123	271	150	196	175	255	217	228	302	271	468	335	192	516	248
juin	234	220	237	205	256	167	220	34	427	283	194	116	301	130	211	153	248	203	227	286	261	506	343	170	583	239
juillet	241	229	243	210	265	204	229	27	343	250	175	126	277	138	190	174	271	225	240	341	297	536	414	204	686	286
août	228	237	221	219	278	188	237	27	231	210	145	118	240	114	156	160	214	188	212	311	269	549	386	490	596	483
septembre	229	222	229	201	267	171	222	36	310	304	156	146	251	134	187	186	226	207	232	314	279	479	358	427	405	413
octobre	251	255	245	230	311	188	255	41	428	371	177	164	285	173	225	178	224	202	239	304	276	553	390	244	415	286
novembre	268	258	268	230	319	181	258	38	351	278	166	168	255	171	197	178	228	204	250	301	279	560	578	271	415	337
décembre	323	295	331	257	374	210	295	38	396	313	227	168	290	304	252	239	260	250	353	442	404	790	689	403	592	470
1975																										
janvier	222	247	207	228	293	182	247	35	231	185	159	145	184	128	158	319	187	250	227	286	261	471	366	241	354	273
février	207	238	190	217	289	167	238	31	154	164	141	122	174	94	134	228	223	225	196	269	238	436	342	146	249	189
mars	233	272	212	248	332	180	272	35	252	238	169	126	227	123	174	201	176	188	170	247	214	502	446	157	303	220
avril	236	263	221	242	316	181	263	35	267	241	172	131	269	138	182	201	173	186	172	261	223	483	419	167	382	230
mai	260	270	251	253	324	174	270	32	297	258	199	124	320	146	203	217	190	203	225	289	261	542	406	158	549	238
juin	246	244	244	225	286	192	244	31	294	253	217	120	311	123	207	207	171	189	188	257	228	533	404	140	569	231

Indice à base mobile (Base : mois correspondant de l'année précédente = 100)

1974																										
janvier	118	112	121	112	114	106	112	102	99	111	121	101	120	112	114	137	161	147	137	124	129	121	115	104	99	105
février	113	108	116	109	109	104	108	99	101	115	117	102	132	108	114	121	139	131	119	116	117	112	114	98	122	104
mars	109	111	107	110	115	97	111	81	102	105	107	87	126	106	106	108	125	118	108	105	106	108	108	103	113	106
avril	116	107	121	109	107	103	107	98	124	120	117	108	134	109	119	112	140	128	115	125	122	128	109	114	126	115
mai	117	115	118	116	116	106	115	98	107	111	113	114	109	113	111	121	121	121	120	128	125	129	120	116	116	117
juin	108	108	108	107	110	102	108	90	107	101	106	106	105	105	105	108	107	108	116	116	116	106	112	108	108	109
juillet	124	121	125	120	124	117	121	96	117	119	119	123	115	132	120	120	132	127	119	140	132	128	135	133	126	132
août	126	120	128	119	123	112	120	114	117	127	124	118	138	129	125	121	126	124	125	137	132	135	129	133	129	132
septembre	114	112	114	109	116	107	112	115	110	121	111	118	119	129	116	115	105	109	112	119	116	118	123	109	117	112
octobre	117	116	118	115	121	104	116	109	114	118	111	113	120	130	116	116	114	115	115	122	120	134	125	121	115	121
novembre	119	117	120	117	118	107	117	115	107	120	113	119	108	120	114	121	125	123	126	123	124	130	131	124	117	125
décembre	105	101	107	105	97	110	101	103	101	113	101	102	107	111	105	102	99	100	107	113	111	109	118	103	117	108
1975																										
janvier	113	116	111	115	118	109	116	111	106	106	106	110	114	123	108	107	91	100	112	122	118	118	119	122	129	122
février	110	115	107	113	120	104	115	96	82	91	103	93	105	96	97	130	90	106	97	107	103	118	111	83	97	92
mars	108	109	107	109	111	101	109	100	91	93	114	97	101	107	103	121	75	93	85	94	91	117	135	84	96	99
avril	106	116	102	117	118	100	116	100	71	83	107	108	97	105	94	137	74	97	87	92	91	103	121	89	91	97
mai	112	116	110	116	120	98	116	90	81	93	117	101	118	98	104	124	75	94	99	96	97	116	121	82	106	96
juin	105	111	103	109	112	115	111	93	69	89	112	103	103	95	98	135	69	93	83	90	87	105	118	82	102	97

COMMERCE INTERIEUR ET TOURISME

Chiffres d'affaires (suite)

2.- Indices du chiffre d'affaires (suite)

MOYENNES MENSUELLES ET MOIS	GRANDS MAGASINS A RAYONS MULTIPLES						COOPERATIVES DE CONSOMMATION														
	Parfumerie, toilette	Jeux, jouets, articles de spot et de voyage	Indices calculés à l'in- tentation des services des Communautés Euro- péennes				Indice général	Alimentation				Produits non alimentaires									
			Alimentation	Textiles et habil- lement, y compris textiles d'ameubl.	Articles d'ameuble- ment et de ménage	Autres articles		Boulangerie	Alimentation (sauf boulangerie)	Restaurant	Total	Textiles et articles d'habillement	Ameublement	Appareils ménagers	Autres articles de ménage	Tabacs, articles pour fumeurs	Librairie, papeterie	Parfumerie, articles de luxe	Articles de photographie et cinématographie	Divers	Total

Indice à base fixe - (Base moyenne mensuelle 1964 = 100)

1967	130	124	123	110	118	129	115	108	115	110	114	101	94	133	121	125	65	124	129	137	117
1968	142	140	129	114	126	141	118	110	115	112	114	102	102	145	132	127	68	125	162	154	126
1969	164	134	141	124	138	155	119	108	115	108	114	100	103	145	136	123	67	117	-	167	129
1970	197	150	154	133	157	180	121	107	115	110	114	106	103	146	143	118	55	114	-	177	134
1971	225	184	166	136	165	213	121	109	115	112	114	113	77	127	144	111	48	99	-	182	135
1972	253	226	191	149	191	151	121	106	117	98	115	103	76	153	128	94	36	78	-	196	133
1973	284	248	212	166	219	278	118	106	113	76	111	91	70	140	113	113	14	54	-	206	131
1974	328	286	237	188	264	323	117	107	107	65	107	96	59	125	126	103	-	49	-	223	141
1974																					
janvier	268	132	214	164	217	222	114	99	105	66	104	96	63	129	112	120	-	43	-	208	136
février	261	133	207	143	234	212	107	96	100	69	99	76	62	112	106	83	-	39	-	202	122
mars	293	169	248	168	236	243	124	108	115	76	114	97	91	155	125	102	-	54	-	230	147
avril	306	242	226	187	243	279	120	105	110	69	109	107	69	139	113	115	-	52	-	223	145
mai	344	242	233	193	267	292	119	108	111	64	110	92	68	127	122	107	-	49	-	218	138
juin	344	306	220	204	258	314	115	103	106	67	105	95	76	131	128	109	-	45	-	211	139
juillet	358	328	229	188	291	343	114	111	104	63	104	89	72	132	120	94	-	44	-	213	135
août	326	221	237	156	255	361	117	119	112	63	112	73	60	104	120	77	-	47	-	216	127
septembre	296	164	222	187	265	306	111	104	98	72	98	113	39	94	123	81	-	43	-	220	141
octobre	326	245	255	220	263	308	124	113	106	60	106	115	39	115	183	121	-	48	-	250	163
novembre	326	730	258	194	266	484	112	104	102	56	102	86	26	88	119	97	-	47	-	231	135
décembre	482	514	295	250	368	518	132	118	119	55	118	113	43	178	143	129	-	74	-	249	161
1975																					
janvier	307	141	247	177	242	257	114	98	104	49	102	82	33	104	108	128	-	41	-	236	138
février	267	286	238	145	234	265	107	98	100	49	99	72	36	98	98	104	-	38	-	216	125
mars	302	408	272	177	204	330	119	110	106	60	105	97	44	118	136	140	-	50	-	231	147
avril	310	449	263	184	210	347	120	106	106	64	106	104	60	138	127	144	-	57	-	231	151
mai	359	554	270	205	243	403	125	108	115	58	113	85	47	136	136	134	-	58	-	247	149
juin	354	553	244	207	213	398	119	102	105	50	104	97	38	140	116	146	-	52	-	249	152

Indices à base mobile - (Base : mois correspondant de l'année précédente = 100)

1974																					
janvier	122	101	112	118	135	112	99	100	96	97	96	106	108	95	122	123	-	87	-	100	105
février	110	109	108	115	122	108	99	101	96	101	97	98	78	85	112	78	-	82	-	110	102
mars	107	106	111	106	110	106	99	97	96	90	96	99	94	90	106	84	-	86	-	113	104
avril	119	123	107	118	126	120	105	102	101	81	101	109	109	107	110	99	-	105	-	121	114
mai	120	120	115	112	124	121	101	101	99	79	99	106	102	98	108	84	-	89	-	109	105
juin	107	105	108	105	114	107	93	96	87	85	88	104	118	102	116	79	-	77	-	103	102
juillet	124	124	121	120	132	126	106	106	98	82	98	135	128	106	120	92	-	96	-	125	123
août	125	131	120	125	131	130	103	108	101	95	102	100	106	90	97	68	-	97	-	116	105
septembre	111	117	112	116	114	113	102	102	95	84	96	120	66	66	116	86	-	93	-	120	113
octobre	117	117	116	116	118	121	104	105	97	87	98	110	57	84	125	117	-	98	-	117	113
novembre	123	120	117	115	124	123	98	104	93	83	94	101	34	73	112	93	-	99	-	115	105
décembre	107	108	101	105	108	108	91	92	85	71	85	88	49	85	97	97	-	89	-	119	102
1975																					
janvier	115	106	116	108	112	116	100	100	99	74	98	85	53	80	97	106	-	97	-	113	101
février	102	214	115	102	100	125	100	102	99	71	99	95	58	87	92	125	-	97	-	107	102
mars	103	243	109	105	87	136	95	101	91	79	92	100	49	76	109	137	-	91	-	100	101
avril	101	186	116	98	87	125	99	101	96	94	97	97	86	99	113	125	-	111	-	103	104
mai	104	229	116	106	91	138	105	101	104	89	103	92	68	106	112	125	-	117	-	113	108
juin	103	181	111	101	83	127	103	99	99	75	99	102	50	107	90	133	-	115	-	118	110

MOYENNES MENSUELLES ET MOIS	ENTREPRISES DU COMMERCE DE DETAIL A SUCCURSALES (1)							Voitures automobiles neuves (base : moyenne mensuelle 1964 = 100)		VENTES A LIBRE SERVICE										Total général ventes en libre service			
	Indice général	Total alimentation	Total produits non alimentaires	Textile et habillement			Autres produits	Quantité	Valeur	Ventes en supermarchés										Autres ventes en libre service des grandes entreprises de distribution	Petites et moyennes entreprises de supermarchés	Grandes entreprises de distribution (2)	Total
				Total	Textile et vêtements	Chaussures				Alimentation périssable			Alimentation non périssable et produits divers			Total des ventes en supermarchés							
										Petites et moyennes entreprises de supermarchés	Grandes entreprises de distribution (2)	Total	Petites et moyennes entreprises de supermarchés	Grandes entreprises de distribution (2)	Total	Petites et moyennes entreprises de supermarchés	Grandes entreprises de distribution (2)	Total					

Indices à base fixe - (base : moyenne mensuelle 1964 = 100)

1967	144	156	128	126	118	145	133	119	123	160	177	171	143	186	171	150	182	171	197	150	186	176
1968	179	194	160	166	171	151	150	134	140	181	224	210	161	228	204	170	226	207	258	170	235	216
1969	220	247	185	195	209	157	168	155	163	225	289	265	199	303	260	210	297	262	341	210	308	276
1970	265	308	209	222	239	173	190	150	162	272	370	331	234	398	328	250	385	329	432	250	297	347
1971	318	394	220	238	250	203	194	132	147	322	484	420	285	537	427	301	512	424	585	301	531	452
1972	365	462	242	275	295	219	205	167	205	359	588	497	295	709	529	322	654	515	685	322	663	545
1973	425	556	266	297	317	243	229	170	229	462	758	641	338	881	640	388	825	640	803	388	822	670
1974	507	664	317	361	388	286	267	167	226	568	902	771	390	1092	778	462	1006	775	891	462	980	799
1974																						
janvier	435	564	275	283	322	183	252	181	251	490	787	670	309	898	633	381	848	649	721	381	819	665
février	418	558	250	237	269	154	242	177	242	495	779	668	305	882	622	380	835	641	712	380	807	658
mars	490	639	308	297	318	239	295	193	266	562	899	766	352	1022	720	435	965	739	808	435	929	756
avril	488	614	328	424	449	355	244	210	290	547	862	738	372	1016	729	442	946	732	851	442	925	756
mai	507	653	327	373	377	357	275	196	266	575	904	775	380	1067	759	458	993	766	876	458	967	789
juin	484	637	298	332	345	293	256	189	257	559	868	748	384	1052	754	454	969	751	932	454	962	785
juillet	501	660	309	347	375	269	264	184	248	576	875	760	406	1059	770	474	976	765	1010	474	987	808
août	495	715	248	243	255	208	235	129	172	613	953	820	418	1153	825	496	1063	823	956	496	1039	850
septembre	506	661	317	360	385	292	268	143	188	540	873	742	380	1083	768	445	988	756	872	445	962	780
octobre	585	730	398	526	566	418	289	166	220	590	982	826	418	1207	852	487	1105	840	931	487	1065	861
novembre	539	720	323	410	442	324	245	132	176	612	975	832	441	1227	875	510	1113	857	959	510	1078	879
décembre	640	813	422	498	558	341	345	105	138	660	1068	907	518	1025	1025	577	1269	974	1066	577	1223	997
1975																						
janvier	541	726	321	359	401	247	275	197	301	584	990	827	417	1176	836	484	1092	832	734	484	1008	826
février	493	672	283	284	317	195	264	176	268	570	1022	837	399	1144	809	467	1088	821	708	467	999	813
mars	563	757	332	386	417	301	275	188	286	644	1051	889	449	1223	878	527	1145	883	795	527	1063	879
avril	597	758	394	475	520	354	316	222	339	623	1051	879	444	1196	861	516	1130	869	814	516	1056	869
mai	602	815	350	415	407	427	285	186	283	691	1138	960	475	1272	917	561	1210	935	899	561	1138	939
juin	558	738	340	391	407	343	285	199	303	622	1019	858	462	1157	852	541	1094	854	813	525	1029	857

Indices à base mobile - (Base : mois correspondant de l'année précédente = 100)

1974																						
janvier	118	120	115	121	120	124	110	91	91	130	124	126	107	126	120	117	125	122	111	117	122	120
février	114	118	106	123	125	113	98	101	103	133	122	126	105	122	117	118	122	121	107	118	118	118
mars	118	116	124	103	104	101	142	88	90	131	120	123	109	116	114	119	117	118	102	119	114	115
avril	119	119	121	119	118	124	122	110	112	122	91	100	124	124	124	123	108	113	112	123	109	112
mai	120	123	115	113	115	107	117	98	99	128	128	128	124	133	130	126	131	129	110	126	125	125
juin	113	114	112	111	113	105	112	95	97	116	118	117	113	117	116	114	117	116	104	114	114	114
juillet	130	128	133	160	169	134	116	105	104	127	132	130	120	134	130	123	133	130	123	123	131	129
août	127	131	118	128	129	123	112	86	84	127	131	130	124	138	134	125	135	132	123	125	132	130
septembre	122	123	121	131	132	130	114	106	105	115	120	118	113	127	123	114	124	121	110	114	121	119
octobre	124	126	122	127	124	135	117	94	93	121	124	123	121	131	128	121	128	126	116	121	125	124
novembre	120	121	117	121	125	109	114	98	98	121	121	121	120	127	125	120	125	123	115	120	122	122
décembre	110	104	123	116	116	115	130	130	126	112	111	111	107	105	106	109	107	108	102	109	106	107
1975																						
janvier	124	129	117	127	125	135	109	109	120	119	126	123	135	131	132	127	129	128	102	127	123	124
février	118	120	113	120	118	127	109	100	111	115	131	125	131	130	130	123	130	128	100	123	124	124
mars	115	119	108	130	131	126	93	97	108	115	117	116	128	120	122	121	119	119	98	121	114	116
avril	122	123	120	112	116	100	129	106	117	114	122	119	119	118	118	117	119	119	96	117	114	115
mai	119	125	107	111	108	120	104	95	106	120	126	124	125	119	121	123	122	122	103	123	118	119
juin	115	116	114	118	118	117	111	105	118	111	117	115	120	110	113	119	113	114	87	116	107	109

COMMERCE INTERIEUR ET TOURISME

Chiffre d'affaires (suite)

2. Indices du chiffre d'affaires (suite)

MOYENNES MENSUELLES ET MOIS	PETIT COMMERCE DE DETAIL (1)					GRANDS MAGASINS A RAYONS MULTIPLES					COOPERATIVES DE CONSOMMATION				
	Alimen- tation et tabac	Textiles et habil- lement (2)	Articles d'ameu- blement et de ménage	Autres articles	Total	Alimen- tation	Textiles et habil- lement (2)	Articles d'ameu- blement et de ménage	Autres articles	Total	Alimen- tation	Textiles et habil- lement (2)	Articles d'ameu- blement et de ménage	Autres articles	Total
1967	105	99	103	102	103	106	98	101	105	103	103	101	104	103	103
1968	109	104	114	113	109	111	103	107	115	108	103	103	113	113	105
1969	114	117	128	126	119	121	112	118	126	118	103	101	115	119	106
1970	120	123	138	137	126	133	120	134	147	131	103	107	119	123	108
1971	116	129	174	145	132	143	123	141	174	140	102	110	110	123	108
1972	119	136	201	173	145	164	134	163	205	160	104	104	109	136	108
1973	123	161	251	193	163	182	150	187	227	179	100	92	97	145	105
1974	136	183	300	243	191	204	169	225	264	205	96	96	102	157	105
1974															
janvier	124	140	251	208	163	184	148	185	181	171	83	97	94	150	102
février	117	127	243	211	157	178	129	200	173	164	89	76	87	141	95
mars	129	170	281	233	180	214	152	201	199	188	102	97	108	162	111
avril	133	205	288	241	191	195	169	207	228	193	98	108	97	159	108
mai	136	203	313	267	201	201	174	227	239	202	99	92	100	154	106
juin	137	197	312	260	199	189	184	220	257	203	94	95	105	150	103
juillet	130	170	291	242	184	198	169	248	280	210	94	89	100	150	101
août	135	148	282	225	178	204	141	218	295	198	101	74	94	150	104
septembre	135	188	316	252	195	191	169	226	250	199	88	114	93	153	99
octobre	141	229	327	265	209	220	198	224	252	218	95	116	133	177	111
novembre	135	182	289	234	186	222	175	227	396	233	92	86	89	162	100
décembre	177	233	404	283	242	254	226	314	423	280	106	114	121	177	117
1975															
janvier	134	164	280	265	189	213	159	207	210	193	92	82	84	171	101
février	127	142	270	255	178	205	131	200	216	180	89	72	78	155	95
mars	142	202	318	281	207	234	160	174	270	203	95	98	105	168	106
avril	144	223	323	298	216	226	166	179	284	205	95	100	106	169	107
mai	155	222	328	270	216	233	185	208	329	226	102	85	108	179	111
juin	155	202	330	287	217	210	187	182	325	214	93	97	96	181	106
juillet	144	178	307	246	195	211	165	200	367	216	96	84	97	162	104
août	152	151	293	247	193	223	136	191	344	205	103	49	97	162	105

(1) Pour 1975, il s'agit de chiffres provisoires.

(2) Y compris textiles d'ameublement.

COMMERCE INTERIEUR ET TOURISME

Chiffre d'affaires (suite)

2. Indices du chiffre d'affaires (suite)

MOYENNES MENSUELLES ET MOIS	Entreprises du commerce de détail possédant au moins cinq établissements de commerce de détail				Super- marchés (2)	TOTAL COMMERCE DE DETAIL (3)						
	Alimen- tation	Textiles et habil- lement (1)	Autres articles	Total		Total	Alimen- tation (4)	Textiles et habil- lement (1)	Articles d'ameu- blement et de ménage	Autres articles	TOTAL	
											Valeur	Quantité (5)

Indices à base fixe - (Base : moyenne mensuelle 1966 = 100)

1967	116	110	112	114	116	106	100	103	103	104	102
1968	145	144	126	141	131	111	106	114	114	111	107
1969	184	169	142	173	162	118	120	128	127	122	114
1970	229	192	160	209	193	128	128	140	140	133	120
1971	293	206	163	251	232	133	137	171	150	143	125
1972	344	239	172	288	148	145	147	196	176	160	135
1973	414	258	193	336	299	159	173	240	197	183	145
1974	494	313	225	400	356	181	199	287	245	216	153
1974											
janvier	420	245	212	343	294	161	155	242	209	184	140
février	416	205	203	329	293	155	139	236	210	178	134
mars	476	257	248	387	335	173	182	272	235	204	152
avril	457	368	205	385	340	174	222	275	239	214	156
mai	486	324	231	400	353	180	216	298	263	224	161
juin	474	288	216	382	350	179	208	296	257	220	156
juillet	492	300	222	395	366	176	187	282	245	210	146
août	532	211	197	391	382	185	160	271	231	205	142
septembre	492	312	225	399	343	179	202	299	251	218	149
octobre	543	456	243	462	375	191	252	312	264	238	162
novembre	536	356	206	425	393	186	203	278	245	218	146
décembre	605	432	290	505	444	230	257	385	295	274	183
1975											
janvier	541	311	231	427	373	185	183	272	261	216	144
février	500	246	222	389	389	174	158	261	251	203	134
mars	564	335	231	444	406	195	218	301	278	235	154
avril	564	412	266	472	398	197	242	308	295	244	159
mai	607	360	239	475	432	212	238	313	274	247	159
juin	550	339	239	440	404	204	219	312	287	243	156
juillet	561	331	240	445	425	196	198	296	258	227	144
août	607	228	214	440	431	208	165	281	254	224	141

(1) Y compris textiles d'ameublement.

(2) Petites et moyennes entreprises de super-marché, à libre service complet ou partiel.

(3) Pour 1975, il s'agit de chiffres provisoires.

(4) Y compris tabac, mais uniquement pour le petit commerce de détail.

(5) Indice de valeur divisé par l'indice général des prix à la consommation, dont on a éliminé les services.

COMMERCE INTERIEUR ET TOURISME (suite)

Tourisme et hôtellerie : Nombre de nuitées (1)

1. Evolution dans le temps

Moyennes mensuelles et mois	Littoral	Villes d'art	Ardennes et Meuse	Campine	Autres communes touristiques	Total	Pays de résidence habituelle (2)					
							Belgique	France	Pays-Bas	Royaume Uni	République fédérale d'Allemagne	E.U.A.
1966	1 311 549	244 081	233 943	92 683	88 823	1 971 078	1 447 765	106 611	90 720	117 415	71 545	33 761
1967	1 292 354	247 902	234 110	104 737	99 002	2 098 104	1 552 205	109 654	105 328	114 132	72 453	39 723
1968	1 378 422	235 025	257 354	116 234	96 412	2 083 448	1 559 980	101 305	114 816	98 173	71 600	35 293
1969	1 402 774	238 360	257 552	113 574	136 303	2 166 563	1 619 494	89 308	134 107	99 150	76 280	38 631
1970	1 425 825	247 246	294 471	135 534	132 856	2 235 932	1 661 818	91 527	132 197	108 934	87 404	42 532
1971	1 433 600	243 875	316 121	155 749	139 064	2 288 412	1 682 154	100 420	146 579	100 285	99 388	43 728
1972	1 388 003	240 847	342 467	149 146	142 701	2 263 164	1 681 639	89 647	144 658	95 208	94 752	41 742
1973	1 383 094	256 524	341 677	161 792	163 195	2 306 283	1 686 724	92 143	145 316	101 931	106 721	43 484
1974	1 368 590	273 153	346 355	155 003	170 637	2 313 738	1 690 625	88 102	150 799	91 295	111 077	48 222
1974												
janvier *	105 382	187 512	56 306	17 517	57 159	423 876	190 240	33 701	20 193	25 010	30 951	40 459
février *	108 229	187 891	64 398	18 742	57 878	437 138	196 988	35 771	23 999	25 327	33 953	38 278
mars *	139 394	229 722	64 280	22 939	62 787	519 122	226 084	45 758	26 610	35 718	41 137	47 681
avril *	1 193 949	266 970	163 289	33 520	70 507	1 728 235	1 290 188	75 116	50 284	92 912	77 108	37 412
mai *	889 647	332 843	320 860	125 695	176 945	1 845 990	1 243 689	95 163	103 468	122 282	84 360	56 110
juin *	1 858 418	318 870	451 627	190 088	241 015	3 060 018	2 207 214	100 103	211 568	129 964	180 707	69 464
juillet *	5 084 501	319 731	1 373 503	805 317	538 736	8 121 788	6 508 888	143 689	822 475	160 732	222 527	72 148
août *	5 012 036	328 939	1 057 205	483 931	478 718	7 360 829	5 892 175	246 663	319 522	190 275	410 587	59 339
septembre *	1 135 141	338 594	228 933	82 578	142 679	1 927 925	1 280 577	107 398	87 916	113 655	117 407	60 696
octobre *	2 232 260	315 863	96 114	22 986	77 855	736 078	343 540	54 718	48 217	51 834	54 751	44 247
novembre *	182 013	248 818	86 942	22 037	71 227	611 037	293 652	51 223	30 626	30 626	37 311	28 711
décembre *	233 256	192 619	103 057	17 150	63 372	609 454	372 942	38 881	33 285	23 903	28 679	21 442
1975												
janvier *	87 388	209 878	63 099	15 686	53 543	429 594	193 194	37 827	26 068	26 805	28 272	24 686
février *	86 260	211 837	69 769	18 123	61 363	447 352	199 534	40 220	28 279	29 703	33 433	23 332
mars *	270 811	255 649	105 910	22 262	73 607	728 239	366 724	55 919	37 411	72 418	59 881	28 066
avril *	1 007 263	283 196	131 352	31 414	82 621	1 535 846	1 131 245	56 810	41 159	86 126	62 048	32 489
mai *	1 119 688	347 101	442 248	163 051	233 005	2 385 093	1 648 779	113 118	154 443	150 050	115 481	47 834

(1) Y compris les nuitées de camping

(2) Ces chiffres sont déjà compris dans la colonne "Total"

COMMERCE INTERIEUR ET TOURISME (suite)

Tourisme et hôtellerie : Nombre de nuitées (suite)

2. Résultats généraux par région touristique - avril 1975 (suite)

PAYS DE RESIDENCE HABITUELLE	Hôtels reconnus	Etablis- sements non reconnus	Etablis- sements pour tourisme social	Etablis- sements de cure	Colonies de vacances	Villas, apparte- ments et chambres meublées, hôtes payants	Camping	Total
LE ROYAUME								
République fédérale d'Allemagne	40 107	5 574	2 996	6	305	13 060	-	62 048
Royaume-Uni	75 083	5 332	3 747	-	1 344	620	-	86 126
Espagne	6 494	3 518	185	-	219	-	-	10 416
France	39 612	7 396	1 647	187	475	7 493	-	56 810
Italie	13 319	2 014	151	54	296	72	-	15 906
Luxembourg (G.D.)	2 528	262	10	-	1 346	673	-	4 819
Pays-Bas	28 207	4 434	5 216	123	1 219	1 960	-	41 159
Autres pays d'Europe	47 928	4 715	1 402	116	171	182	-	54 514
Asie	7 682	895	4 228	-	-	-	-	12 805
République du Zaïre	2 479	504	475	-	387	145	-	3 990
Autres pays d'Afrique	6 790	1 684	839	-	302	118	-	9 733
Etats-Unis d'Amérique du Nord	30 292	1 314	736	-	-	147	-	32 489
Autres pays d'Amérique	9 613	1 428	526	5	-	297	-	11 869
Océanie	1 618	61	224	-	2	-	-	1 905
Apatrides	12	-	-	-	-	-	-	12
Total pays étrangers :	311 764	39 131	22 382	491	6 066	24 767	-	404 601
Belgique :	102 229	33 069	131 470	50 765	125 864	687 848	-	1 131 245
<i>Total général :</i>	<i>413 993</i>	<i>72 200</i>	<i>153 852</i>	<i>51 256</i>	<i>131 930</i>	<i>712 615</i>	<i>-</i>	<i>1 535 846</i>
LITTORAL								
République fédérale d'Allemagne	3 907	480	488	-	305	13 044	-	18 224
Royaume-Uni	34 056	2 307	216	-	1 295	620	-	38 494
Espagne	31	33	1	-	219	-	-	284
France	1 386	185	99	29	319	7 223	-	9 241
Italie	244	45	-	29	138	72	-	528
Luxembourg (G.D.)	456	44	5	-	1 286	671	-	2 462
Pays-Bas	1 906	173	422	-	17	1 867	-	4 385
Autres pays d'Europe	959	44	96	116	61	171	-	1 447
Asie	54	-	3 927	-	-	-	-	3 981
République du Zaïre	10	1	384	-	357	58	-	810
Autres pays d'Afrique	77	5	5	-	237	56	-	380
Etats-Unis d'Amérique du Nord	183	11	77	-	-	116	-	387
Autres pays d'Amérique	114	13	45	-	-	30	-	202
Océanie	21	-	36	-	-	-	-	57
Apatrides	-	-	-	-	-	-	-	-
Total pays étrangers :	43 404	3 341	5 801	174	4 234	23 928	-	80 882
Belgique :	45 879	8 892	73 196	13 384	101 294	683 736	-	926 381
<i>Total général :</i>	<i>89 283</i>	<i>12 233</i>	<i>78 997</i>	<i>13 558</i>	<i>105 528</i>	<i>707 664</i>	<i>-</i>	<i>1 007 263</i>
VILLES D'ART								
République fédérale d'Allemagne	27 713	2 268	1 768	-	-	2	-	31 751
Royaume-Uni	33 420	2 357	1 826	-	49	-	-	37 652
Espagne	5 732	3 228	132	-	-	-	-	9 092
France	29 401	3 866	1 072	-	42	74	-	34 455
Italie	11 586	1 046	61	-	-	-	-	12 693
Luxembourg (G.D.)	1 367	125	1	-	-	2	-	1 495
Pays-Bas	17 221	1 805	2 111	-	-	-	-	21 137
Autres pays d'Europe	37 747	3 494	589	-	-	11	-	41 841
Asie	6 912	740	261	-	-	-	-	7 913
République du Zaïre	2 207	261	81	-	-	-	-	2 549
Autres pays d'Afrique	5 946	1 243	828	-	-	2	-	8 019
Etats-Unis d'Amérique du Nord	25 113	740	416	-	-	31	-	26 300
Autres pays d'Amérique	8 837	1 145	445	-	-	6	-	10 433
Océanie	1 533	54	157	-	2	-	-	1 746
Apatrides	10	-	-	-	-	-	-	10
Total pays étrangers :	214 745	22 372	9 748	-	93	128	-	247 086
Belgique :	20 243	13 190	1 300	304	891	182	-	36 110
<i>Total général :</i>	<i>234 988</i>	<i>35 562</i>	<i>11 048</i>	<i>304</i>	<i>984</i>	<i>310</i>	<i>-</i>	<i>283 196</i>

COMMERCE INTERIEUR ET TOURISME (suite)

Tourisme et hôtellerie : Nombre de nuitées (suite)

2. Résultats généraux par région touristique - avril 1975 (suite)

PAYS DE RESIDENCE HABITUELLES	Hôtels reconnus	Etablissements non reconnus	Etablissements pour tourisme social	Etablissements de cure	Colonies de vacances	Villas, appartements et chambres meublées, hôtes payants	Camping	Total
MEUSE ET ARDENNES								
République fédérale d'Allemagne	2 076	392	576	6	-	10	-	3 060
Royaume-Uni	3 378	33	579	-	-	-	-	3 990
Espagne	179	9	20	-	-	-	-	208
France	2 680	593	294	38	114	95	-	3 814
Italie	272	112	57	-	158	-	-	599
Luxembourg (G.D.)	80	4	4	-	60	-	-	148
Pays-Bas	3 738	409	2 114	89	210	87	-	6 647
Autres pays d'Europe	1 119	54	656	-	90	-	-	1 919
Asie	77	-	29	-	-	-	-	106
République du Zaïre	61	-	-	-	30	87	-	178
Autres pays d'Afrique	63	22	-	-	30	-	-	115
Etats-Unis d'Amérique du Nord	359	18	26	-	-	-	-	403
Autres pays d'Amérique	130	26	24	-	-	261	-	441
Océanie	10	2	7	-	-	-	-	19
Apatriides	2	-	-	-	-	-	-	2
Total pays étrangers :	14 224	1 674	4 386	133	692	540	-	21 649
Belgique :	24 080	4 777	35 970	29 053	12 425	3 398	-	109 703
<i>Total général :</i>	<i>38 304</i>	<i>6 451</i>	<i>40 356</i>	<i>29 186</i>	<i>13 117</i>	<i>3 938</i>	<i>-</i>	<i>131 352</i>
CAMPINE								
République fédérale d'Allemagne	748	768	76	-	-	3	-	1 595
Royaume-Uni	400	225	43	-	-	-	-	668
Espagne	65	22	-	-	-	-	-	87
France	333	510	4	-	-	-	-	847
Italie	104	22	-	-	-	-	-	126
Luxembourg (G.D.)	1	3	-	-	-	-	-	4
Pays-Bas	799	580	184	30	-	6	-	1 599
Autres pays d'Europe	268	272	8	-	-	-	-	548
Asie	210	15	7	-	-	-	-	232
République du Zaïre	107	-	-	-	-	-	-	107
Autres pays d'Afrique	19	31	-	-	-	-	-	50
Etats-Unis d'Amérique du Nord	158	127	209	-	-	-	-	494
Autres pays d'Amérique	23	125	6	-	-	-	-	154
Océanie	2	-	12	-	-	-	-	14
Apatriides	-	-	-	-	-	-	-	-
Total pays étrangers :	3 237	2 700	549	30	-	9	-	6 525
Belgique :	2 468	1 367	10 361	2 177	8 426	90	-	24 889
<i>Total général :</i>	<i>5 705</i>	<i>4 067</i>	<i>10 910</i>	<i>2 207</i>	<i>8 426</i>	<i>99</i>	<i>-</i>	<i>31 414</i>
AUTRES COMMUNES TOURISTIQUES								
République fédérale d'Allemagne	5 663	1 666	88	-	-	1	-	7 418
Royaume-Uni	3 829	410	1 083	-	-	-	-	5 322
Espagne	487	226	32	-	-	-	-	745
France	5 812	2 242	178	120	-	101	-	8 453
Italie	1 113	789	33	25	-	-	-	1 960
Luxembourg (G.D.)	624	86	-	-	-	-	-	710
Pays-Bas	4 543	1 467	385	4	992	-	-	7 391
Autres pays d'Europe	7 835	851	53	-	20	-	-	8 759
Asie	429	140	4	-	-	-	-	573
République du Zaïre	94	242	10	-	-	-	-	346
Autres pays d'Afrique	685	383	6	-	35	60	-	1 169
Etats-Unis d'Amérique du Nord	4 479	418	8	-	-	-	-	4 905
Autres pays d'Amérique	509	119	6	5	-	-	-	639
Océanie	52	5	12	-	-	-	-	69
Apatriides	-	-	-	-	-	-	-	-
Total pays étrangers :	36 154	9 044	1 898	154	1 047	162	-	48 459
Belgique :	9 559	4 843	10 643	5 847	2 828	442	-	34 162
<i>Total général :</i>	<i>45 713</i>	<i>13 887</i>	<i>12 541</i>	<i>6 001</i>	<i>3 875</i>	<i>604</i>	<i>-</i>	<i>82 621</i>

COMMERCE INTERIEUR ET TOURISME (suite)

Tourisme et hôtellerie : Nombre de nuitées (suite)

3.- Résultats généraux par région touristique - Mois de mai 1975 (suite)

PAYS DE RESIDENCE HABITUELLE	Hôtels reconnus	Etablis- sements non reconnus	Etablis- sements pour tourisme social	Etablis- sements de cure	Colonies de vacances	Villas, apparte- ments et chambres meublées, hôtes payants	Camping	Total
LE ROYAUME								
République fédérale d'Allemagne	66 994	11 932	7 555	266	925	13 164	14 645	115 481
Royaume-Uni	114 625	10 201	4 684	4	3 488	968	16 080	150 050
Espagne	8 716	3 587	370	11	440	19	311	13 454
France	55 033	9 658	16 343	145	2 119	18 666	11 154	113 118
Italie	14 325	2 254	127	31	464	3	1 629	18 833
Luxembourg (G.D.)	5 506	1 001	110	22	1 179	3 820	1 138	12 776
Pays-Bas	44 098	6 924	11 090	271	3 521	3 563	84 976	154 443
Autres pays d'Europe	51 658	5 467	1 065	132	424	425	2 532	61 703
Asie	10 187	1 213	3 067	-	-	2	92	14 561
République du Zaïre	2 709	62	77	-	155	293	12	3 308
Autres pays d'Afrique	7 450	2 002	846	11	387	93	325	11 114
Etats-Unis d'Amérique du Nord	44 629	1 481	825	1	3	-	895	47 834
Autres pays d'Amérique	13 612	1 621	858	6	-	62	702	16 861
Océanie	1 497	128	289	-	-	2	848	2 764
Apatrides	14	-	-	-	-	-	-	14
Total pays étrangers :	441 053	57 531	47 306	900	13 105	41 080	135 339	736 314
Belgique :	154 633	51 075	171 753	60 301	95 355	496 869	618 793	1 648 779
<i>Total général :</i>	<i>595 686</i>	<i>108 606</i>	<i>219 059</i>	<i>61 201</i>	<i>108 460</i>	<i>537 949</i>	<i>754 132</i>	<i>2 385 093</i>
LITTORAL								
République fédérale d'Allemagne	13 116	3 247	2 551	-	750	13 095	4 601	37 260
Royaume-Uni	67 955	7 038	1 648	-	3 331	967	11 736	92 675
Espagne	193	53	-	-	440	18	110	814
France	3 942	1 024	12 066	31	1 995	18 375	4 483	41 916
Italie	373	208	3	31	242	-	861	1 718
Luxembourg (G.D.)	3 110	734	21	-	1 117	3 791	790	9 563
Pays-Bas	7 469	690	562	-	498	3 462	2 492	15 173
Autres pays d'Europe	3 634	428	42	62	331	410	522	5 429
Asie	120	5	2 738	-	-	-	45	2 908
République du Zaïre	40	4	-	-	124	270	2	440
Autres pays d'Afrique	155	69	8	-	325	-	22	579
Etats-Unis d'Amérique du Nord	627	37	49	-	-	-	68	781
Autres pays d'Amérique	189	43	87	-	-	62	37	418
Océanie	46	14	44	-	-	-	36	140
Apatrides	-	-	-	-	-	-	-	-
Total pays étrangers :	100 869	13 594	19 819	124	9 153	40 450	25 805	209 814
Belgique :	73 662	21 355	91 830	17 647	71 508	491 393	222 479	989 874
<i>Total général :</i>	<i>174 531</i>	<i>34 949</i>	<i>111 649</i>	<i>17 771</i>	<i>80 661</i>	<i>531 843</i>	<i>248 284</i>	<i>1 199 688</i>
VILLES D'ART								
République fédérale d'Allemagne	40 331	4 402	2 529	11	155	4	501	47 933
Royaume-Uni	36 789	2 248	1 359	4	157	1	1 542	42 100
Espagne	7 691	3 317	309	11	-	1	17	11 346
France	38 899	5 386	2 415	9	-	85	1 131	47 925
Italie	11 714	1 116	43	-	1	3	46	12 923
Luxembourg (G.D.)	1 655	137	46	6	-	-	8	1 852
Pays-Bas	19 346	2 976	2 768	-	-	6	1 113	26 209
Autres pays d'Europe	39 806	3 824	717	14	-	11	305	44 677
Asie	8 886	1 169	302	-	-	2	16	10 375
République du Zaïre	2 552	44	76	-	-	-	-	2 672
Autres pays d'Afrique	6 384	1 474	832	11	-	-	24	8 725
Etats-Unis d'Amérique du Nord	36 814	1 075	587	1	3	-	123	38 603
Autres pays d'Amérique	11 770	1 457	692	6	-	-	43	13 968
Océanie	1 365	108	193	-	-	2	167	1 835
Apatrides	14	-	-	-	-	-	-	14
Total pays étrangers :	264 016	28 733	12 868	73	316	115	5 036	311 157
Belgique :	19 382	11 817	941	233	811	216	2 544	35 944
<i>Total général :</i>	<i>283 398</i>	<i>40 550</i>	<i>13 809</i>	<i>306</i>	<i>1 127</i>	<i>331</i>	<i>7 580</i>	<i>347 101</i>

COMMERCE INTERIEUR ET TOURISME (suite)

Tourisme et hôtellerie : Nombre de nuitées (suite)

3.- Résultats généraux par région touristique - Mois de mai 1975

PAYS DE RESIDENCE HABITUELLES	Hôtels reconnus	Etablis- sements non reconnus	Etablis- sements pour tourisme social	Etablis- sements de cure	Colonies de vacances	Villas, apparte- ments et chambres meublées, hôtes payants	Camping	Total
MEUSE ET ARDENNES								
République fédérale d'Allemagne	5 944	1 557	1 180	255	-	55	4 564	13 555
Royaume-Uni	5 078	110	1 507	-	-	-	816	7 511
Espagne	141	18	30	-	-	-	64	253
France	5 150	627	1 526	8	124	87	1 370	8 892
Italie	717	50	42	-	221	-	437	1 467
Luxembourg (G.D.)	195	22	43	16	62	29	338	705
Pays-Bas	11 386	945	4 483	240	248	89	27 010	44 401
Autres pays d'Europe	1 708	223	120	2	93	4	801	2 951
Asie	146	5	3	-	-	-	-	154
République du Zaïre	46	-	1	-	31	23	10	111
Autres pays d'Afrique	71	6	4	-	62	-	23	166
Etats-Unis d'Amérique du Nord	826	25	44	-	-	-	131	1 026
Autres pays d'Amérique	292	15	33	-	-	-	111	451
Océanie	24	1	15	-	-	-	40	80
Apatrides	-	-	-	-	-	-	-	-
Total pays étrangers :	31 724	3 604	9 031	521	841	287	35 715	81 723
Belgique :	46 746	10 684	59 860	32 952	13 516	4 709	192 058	360 525
Total général :	78 470	14 288	68 891	33 473	14 357	4 996	227 773	442 248
CAMPINE								
République fédérale d'Allemagne	860	1 004	253	-	-	10	1 666	3 793
Royaume-Uni	383	226	6	-	-	-	435	1 050
Espagne	64	89	-	-	-	-	-	153
France	274	402	58	-	-	4	320	1 058
Italie	91	38	1	-	-	38	14	144
Luxembourg (G.D.)	12	6	-	-	-	-	-	18
Pays-Bas	895	503	1 734	31	-	6	47 681	50 850
Autres pays d'Europe	347	239	12	35	-	-	115	748
Asie	113	2	-	-	-	-	-	115
République du Zaïre	-	5	-	-	-	-	-	5
Autres pays d'Afrique	165	33	-	-	-	-	-	198
Etats-Unis d'Amérique du Nord	259	100	1	-	-	-	180	540
Autres pays d'Amérique	220	12	-	-	-	-	45	277
Océanie	3	-	10	-	-	-	8	21
Apatrides	-	-	-	-	-	-	-	-
Total pays étrangers :	3 686	2 659	2 075	66	-	20	50 464	58 970
Belgique :	4 265	1 745	12 960	3 271	5 422	96	76 322	104 081
Total général :	7 951	4 404	15 035	3 337	5 422	116	126 786	163 051
AUTRES COMMUNES TOURISTIQUES								
République fédérale d'Allemagne	6 843	1 722	1 042	-	20	-	3 313	12 940
Royaume-Uni	4 420	579	164	-	-	-	1 551	6 714
Espagne	627	110	31	-	-	-	120	888
France	6 768	2 219	278	97	-	115	3 850	13 327
Italie	1 430	842	38	-	-	-	271	2 581
Luxembourg (G.D.)	534	102	-	-	-	-	2	638
Pays-Bas	5 002	1 810	1 543	-	2 775	-	6 680	17 810
Autres pays d'Europe	6 163	753	174	19	-	-	789	7 898
Asie	922	32	24	-	-	-	31	1 009
République du Zaïre	71	9	-	-	-	-	-	80
Autres pays d'Afrique	675	420	2	-	-	93	256	1 446
Etats-Unis d'Amérique du Nord	6 103	244	144	-	-	-	393	6 884
Autres pays d'Amérique	1 141	94	46	-	-	-	466	1 747
Océanie	59	5	27	-	-	-	597	688
Apatrides	-	-	-	-	-	-	-	-
Total pays étrangers :	40 758	8 941	3 513	116	2 795	208	18 319	74 650
Belgique :	10 578	5 474	6 162	6 198	4 098	455	125 390	158 355
Total général :	51 336	14 415	9 675	6 314	6 893	663	143 709	233 005

REGISTRE DU COMMERCE

A.- Inscriptions et radiations (1)

Tableau I.- Répartition des entreprises suivant le nombre d'établissements qu'elles comprennent

Rubriques	Décembre 1974		Année 1974		Situation au 1.1.1975	Janvier 1975		Février 1975		Mars 1975		
	Immatri- culations	Radia- tions	Immatri- culations	Radia- tions		Immatri- culations	Radia- tions	Immatri- culations	Radia- tions	Immatri- culations	Radia- tions	
A. Personnes physiques												
Entre- prises compre- nant	1 établissement	3 166	1 408	31 140	22 518	313 847	3 439	1 896	2 439	2 954	2 818	2 881
	2 établissements	51	38	515	639	13 117	92	55	32	85	66	90
	3 établissements	2	2	40	43	1 117	9	3	1	4	1	6
	4 établissements	2	1	14	14	240	3	-	-	-	1	3
	5 établissements et plus	-	-	9	4	196	1	-	-	-	-	2
<i>Nombre total des entreprises</i>		<i>3 221</i>	<i>1 449</i>	<i>31 718</i>	<i>23 218</i>	<i>328 517</i>	<i>3 544</i>	<i>1 954</i>	<i>2 472</i>	<i>3 043</i>	<i>2 886</i>	<i>2 982</i>
<i>Nombre total des établisse- ments (2)</i>		<i>3 283</i>	<i>1 596</i>	<i>34 632</i>	<i>25 403</i>	<i>346 240</i>	<i>3 677</i>	<i>2 139</i>	<i>2 510</i>	<i>3 246</i>	<i>2 960</i>	<i>3 239</i>
B. Personnes morales												
Entre- prises compre- nant	1 établissement	658	6	7 120	1 127	62 721	775	103	468	156	527	152
	2 établissements	10	-	239	56	4 134	32	3	13	1	22	9
	3 établissements	2	-	48	7	969	8	-	1	-	2	2
	4 établissements	-	-	13	1	355	3	-	-	-	1	1
	5 établissements et plus	-	-	13	1	753	-	-	-	1	1	-
<i>Nombre total des entreprises</i>		<i>670</i>	<i>6</i>	<i>7 433</i>	<i>1 192</i>	<i>68 932</i>	<i>818</i>	<i>106</i>	<i>482</i>	<i>158</i>	<i>553</i>	<i>164</i>
<i>Nombre total des établisse- ments (2)</i>		<i>686</i>	<i>12</i>	<i>9 196</i>	<i>1 859</i>	<i>91 426</i>	<i>877</i>	<i>174</i>	<i>501</i>	<i>260</i>	<i>587</i>	<i>232</i>
<i>Total général des entre- prises</i>		<i>3 891</i>	<i>1 455</i>	<i>39 151</i>	<i>24 410</i>	<i>397 449</i>	<i>4 362</i>	<i>2 060</i>	<i>2 954</i>	<i>3 201</i>	<i>3 439</i>	<i>3 146</i>
<i>Total général des établisse- ments (2)</i>		<i>3 969</i>	<i>1 608</i>	<i>43 828</i>	<i>27 262</i>	<i>437 666</i>	<i>4 554</i>	<i>2 313</i>	<i>3 011</i>	<i>3 506</i>	<i>3 547</i>	<i>3 471</i>

(1) Pour l'interprétation des chiffres publiés, voir brochure "Statistiques du commerce" n° 3 mars 1974, p. 7.

(2) Y compris les établissements immatriculés (radiés), faisant partie d'entreprises existant au début du mois de l'inscription (à la fin du mois de la radiation) de(s) établissement(s) considéré(s).

REGISTRE DU COMMERCE (suite)

A. Inscriptions et radiations (suite)

Tableau II.- Répartition des établissements d'après l'activité exercée

Activités	Décembre 1974		Année 1974		Situation au 1.1.1975	Janvier 1975		Février 1975		Mars 1975	
	Immatri- culation	Radia- tions	Immatri- culation	Radia- tions		Immatri- culation	Radia- tions	Immatri- culation	Radia- tions	Immatri- culation	Radia- tions
1. Agriculture, sylviculture, chasse et pêche	75	22	717	318	8 125	76	30	62	49	51	43
2. Industries extractives	1	-	31	14	509	1	1	2	4	5	2
3. Industries manufacturières											
Industrie alimentaire	71	32	670	526	11 513	103	50	66	85	65	73
Fabrication de boissons	-	-	27	22	688	2	2	2	6	1	8
Industrie du tabac	1	-	1	3	145	2	-	-	-	1	2
Industrie textile	21	5	182	107	2 697	15	9	6	19	10	11
Fabrication de chaussures, confec- tion d'articles d'habillement	44	30	432	437	7 306	43	37	33	52	30	63
Industrie du bois et du liège	29	9	407	220	5 196	48	33	24	23	43	41
Industrie du papier et du carton	7	-	37	14	486	4	3	2	1	2	4
Imprimerie, éditions et indus- tries connexes	40	17	423	197	4 856	53	13	25	23	31	38
Industrie du cuir et de la fourrure	4	2	52	45	768	6	3	1	9	1	2
Industrie du caoutchouc	1	-	19	4	195	1	1	-	2	-	1
Industrie chimique	8	2	103	55	1 332	8	7	3	7	10	9
Industrie des dérivés du pétrole et du charbon	1	-	3	3	56	-	-	-	-	-	-
Industrie des produits minéraux non métalliques sauf ceux repris à la rubrique précédente	18	-	114	54	1 624	8	5	4	8	6	6
Industrie métallurgique de base	5	1	40	26	791	11	2	3	7	4	5
Fabrication d'ouvrages en métaux	47	19	506	254	5 447	59	16	32	30	44	37
Construction de machines, à l'exclusion des machines électriques	20	4	166	84	2 364	19	7	7	19	18	12
Constructions de machines, appa- reils et fournitures électriques	44	17	517	289	6 453	59	25	36	26	30	37
Constructions de matériel de trans- port	108	38	925	579	12 082	106	47	51	65	77	73
Industries manufacturières diverses	43	16	450	259	4 747	50	19	24	33	36	31
<i>Total</i>	<i>512</i>	<i>192</i>	<i>5 074</i>	<i>3 178</i>	<i>68 746</i>	<i>587</i>	<i>279</i>	<i>319</i>	<i>415</i>	<i>409</i>	<i>453</i>
4. Industries de la construction	341	107	3 688	1 784	40 892	410	171	274	256	304	269
5. Electricité, gaz, eau, vapeur et chaleur	-	-	6	3	180	-	-	-	-	-	-
6. Commerce de gros	380	102	4 015	1 886	42 122	436	154	265	250	300	304

REGISTRE DU COMMERCE (suite)

A. Inscriptions et radiations (suite)

Tableau II.- Répartition des établissements d'après l'activité exercée

	Décembre 1974		Année 1974		Situation au 1.1.1975	Janvier 1975		Février 1975		Mars 1975	
	Immatri- culations	Radia- tions	Immatri- culations	Radia- tions		Immatri- culations	Radia- tions	Immatri- culations	Radia- tions	Immatri- culations	Radia- tions
7. Commerce de détail											
Commerce de détail de pro- duits alimentaires et tabacs	376	199	3 596	3 804	52 302	395	321	242	627	332	437
Commerce de détail de chaus- sures, de produits textiles et de vêtements	179	87	2 053	1 461	22 052	208	111	138	217	165	200
Commerce de détail d'arti- cles d'ameublement, d'entre- tien et d'équipement ménager	159	63	1 466	1 049	16 335	169	72	100	144	131	119
Commerce de détail d'articles de luxe, de précision, d'ob- jets d'art et de fantaisie	107	39	1 179	697	11 703	110	51	101	99	103	94
Commerce de détail d'autos, motos, bicyclettes et commer- ces connexes	90	39	956	672	10 321	83	52	49	71	64	80
Commerce de détail d'arti- cles de papeterie, de li- brairie, de bureau et de musique	66	25	654	454	5 315	56	34	38	60	50	59
Commerce de détail d'articles de sport, de pêche, de chas- se, de jouets et d'articles pour enfants	16	5	248	127	2 017	33	8	13	18	18	27
Commerce de détail d'arti- cles divers	100	44	993	647	11 263	111	54	94	91	98	87
Commerce de détail à départe- ments multiples	7	3	120	105	2 734	15	8	7	16	9	10
<i>Total</i>	<i>1 100</i>	<i>504</i>	<i>11 285</i>	<i>9 016</i>	<i>134 042</i>	<i>1 180</i>	<i>711</i>	<i>782</i>	<i>1 343</i>	<i>970</i>	<i>1 113</i>
8. Banques, assurances, affaires immobilières											
Banques et autres établis- sements financiers	11	2	597	144	7 500	11	13	12	26	9	33
Assurances	39	8	426	100	5 007	40	12	20	24	34	18
Affaires immobilières	63	10	810	187	5 390	60	16	58	23	63	27
<i>Total</i>	<i>113</i>	<i>20</i>	<i>1 833</i>	<i>431</i>	<i>17 897</i>	<i>111</i>	<i>41</i>	<i>90</i>	<i>73</i>	<i>106</i>	<i>78</i>
9. Transport, entrepôts et communications	131	43	1 554	828	16 227	165	83	143	102	133	109
10. Services											
<i>Services fournis aux entre- prises</i>	<i>196</i>	<i>47</i>	<i>2 350</i>	<i>951</i>	<i>14 422</i>	<i>293</i>	<i>81</i>	<i>190</i>	<i>95</i>	<i>201</i>	<i>166</i>
Services récréatifs	41	17	687	213	4 757	52	24	36	42	37	32
Services personnels	1 056	550	12 053	8 236	86 522	1 187	722	834	855	1 002	873
Autres	5	4	109	38	856	14	2	2	2	9	2
<i>Total</i>	<i>1 298</i>	<i>618</i>	<i>15 199</i>	<i>9 438</i>	<i>106 557</i>	<i>1 546</i>	<i>829</i>	<i>1 062</i>	<i>994</i>	<i>1 249</i>	<i>1 073</i>
11. Siège social sans activité	18	-	446	366	2 369	32	14	12	20	20	27
12. Total général	3 969	1 608	43 828	27 262	437 666	4 554	2 313	3 011	3 506	3 547	3 471

REGISTRE DU COMMERCE (suite)

A. Inscriptions et radiations (suite)

Tableau III.- Répartition des établissements d'après la nationalité, le sexe du propriétaire, la forme juridique de l'entreprise et la forme de distribution

Nombre d'établissements	Décembre 1974		Année 1974		Situation au 1.1.1975	Janvier 1975		Février 1975		Mars 1975	
	Immatri- culations	Radia- tions	Immatri- culations	Radia- tions		Immatri- culations	Radia- tions	Immatri- culations	Radia- tions	Immatri- culations	Radia- tions
REPARTITION											
A. D'après la nationalité											
1. Personnes physiques											
Belgique	3 265	1 485	32 079	23 939	344 970	3 635	2 004	2 472	3 133	2 929	3 089
Autres pays	17	9	336	65	1 270	38	11	34	3	28	14
<i>Total (1)</i>	<i>3 283</i>	<i>1 500</i>	<i>34 632</i>	<i>25 403</i>	<i>346 240</i>	<i>3 677</i>	<i>2 139</i>	<i>2 510</i>	<i>3 246</i>	<i>2 960</i>	<i>3 239</i>
2. Personnes morales (2)											
Belgique	669	6	8 128	1 224	89 807	867	108	482	174	578	175
Autres pays	15	-	166	50	1 619	8	1	15	9	8	5
<i>Total (1)</i>	<i>686</i>	<i>12</i>	<i>9 196</i>	<i>1 859</i>	<i>91 426</i>	<i>877</i>	<i>174</i>	<i>501</i>	<i>260</i>	<i>587</i>	<i>232</i>
B. d'après le sexe du propriétaire de l'entreprise (personnes physiques)											
1. Hommes	2 019	879	19 323	13 301	239 337	2 318	1 151	1 582	1 768	1 772	1 951
2. Femmes	1 263	615	13 092	10 703	106 903	1 355	864	924	1 368	1 185	1 152
<i>Total (1)</i>	<i>3 283</i>	<i>1 596</i>	<i>34 632</i>	<i>25 403</i>	<i>346 240</i>	<i>3 677</i>	<i>2 139</i>	<i>2 510</i>	<i>3 246</i>	<i>2 960</i>	<i>3 239</i>
C. d'après la forme juridique de l'entreprise (personnes morales)											
Société étrangère en liquidation	9	-	140	164	1 095	16	8	5	13	10	13
Société étrangère dont le type n'est pas clairement spécifié	8	-	118	37	842	4	1	13	4	5	4
Société anonyme	189	4	2 812	380	36 127	244	27	134	38	201	61
Société en commandite simple	2	-	16	4	291	-	1	1	2	2	1
Société en commandite par actions	-	-	-	2	16	-	-	-	-	-	-
Société coopérative	27	-	205	96	6 199	23	6	13	17	4	17
Société en nom collectif	3	-	41	24	643	7	6	2	4	4	2
S.P.R.L.	446	2	4 962	567	46 213	581	60	329	105	360	82
A.S.B.L.	-	-	-	-	-	-	-	-	-	-	-
<i>Total (1)</i>	<i>686</i>	<i>12</i>	<i>9 196</i>	<i>1 859</i>	<i>91 426</i>	<i>877</i>	<i>174</i>	<i>501</i>	<i>260</i>	<i>587</i>	<i>232</i>
D. d'après la forme de distribution											
Etablissement ordinaire	3 811	1 530	41 761	25 778	419 125	4 359	2 185	2 887	3 352	3 381	3 310
Commerce ambulants	99	56	1 143	840	11 993	109	69	64	108	107	105
Autres	41	22	478	278	4 179	54	45	48	26	39	29
Société sans activité	18	-	446	366	2 369	32	14	12	20	20	27
<i>Total</i>	<i>3 969</i>	<i>1 608</i>	<i>43 828</i>	<i>27 262</i>	<i>437 666</i>	<i>4 554</i>	<i>2 313</i>	<i>3 011</i>	<i>3 506</i>	<i>3 547</i>	<i>3 471</i>

(1) Y compris les établissements immatriculés (radiés), faisant partie d'entreprises existant au début du mois de l'inscription (à la fin du mois de la radiation) de(s) l'établissement(s) considéré(s).

(2) La nationalité des personnes morales est déterminée par l'adresse du siège sociale de l'entreprise.

REGISTRE DU COMMERCE (suite)

A. Incriptions et radiations (suite)

Tableau IV.- Répartition des établissements par arrondissement (1)

Arrondissements et provinces	Décembre 1974		Année 1974		Situation au 1.1.1975	Janvier 1975		Février 1975		Mars 1975	
	Immatriculations	Radiations	Immatriculations	Radiations		Immatriculations	Radiations	Immatriculations	Radiations	Immatriculations	Radiations
Anvers	467	158	4 420	2 818	42 464	408	261	330	404	362	258
Malines	26	29	932	584	10 552	65	30	102	17	190	29
Turnhout	132	73	1 381	688	12 543	141	49	31	95	121	101
<i>Province d'Anvers</i>	<i>625</i>	<i>260</i>	<i>6 733</i>	<i>4 090</i>	<i>65 559</i>	<i>614</i>	<i>340</i>	<i>463</i>	<i>516</i>	<i>663</i>	<i>388</i>
Bruxelles-Capitale	407	210	6 893	4 372	62 529	839	365	381	114	453	901
Hal-Vilvorde	125	49	1 777	1 011	17 124	257	87	122	25	122	267
Louvain	145	54	1 272	943	15 086	124	68	80	161	94	103
Nivelles	72	57	1 134	569	9 426	112	69	101	12	92	67
<i>Province de Brabant</i>	<i>749</i>	<i>370</i>	<i>11 076</i>	<i>6 895</i>	<i>104 165</i>	<i>1 332</i>	<i>589</i>	<i>684</i>	<i>312</i>	<i>761</i>	<i>1 338</i>
Ath	24	7	268	191	3 096	29	13	20	41	46	29
Charleroi	203	65	1 938	1 176	17 118	175	87	151	231	187	127
Mons	129	38	1 106	647	9 839	85	45	32	132	117	62
Mouscron	43	21	396	183	3 406	30	11	13	33	44	31
Soignies	70	30	741	405	6 331	65	25	17	72	75	40
Thuin	60	17	526	360	5 457	65	24	47	62	65	32
Tournai	68	20	558	397	6 282	73	25	11	84	80	41
<i>Province de Hainaut</i>	<i>597</i>	<i>198</i>	<i>5 533</i>	<i>3 359</i>	<i>51 529</i>	<i>522</i>	<i>230</i>	<i>291</i>	<i>655</i>	<i>614</i>	<i>362</i>
Huy	27	14	379	243	4 067	37	24	23	33	30	31
Liège	176	82	2 541	1 870	24 629	168	93	329	234	186	190
Verviers	110	57	1 073	618	11 765	104	77	69	99	82	85
Wareme	20	10	210	133	2 338	19	12	20	24	19	27
<i>Province de Liège</i>	<i>333</i>	<i>163</i>	<i>4 203</i>	<i>2 864</i>	<i>42 799</i>	<i>328</i>	<i>206</i>	<i>441</i>	<i>390</i>	<i>317</i>	<i>333</i>
Hasselt	139	49	1 369	726	13 405	135	80	88	97	64	99
Maaseik	80	22	720	333	6 805	66	35	64	52	26	41
Tongres	109	32	834	385	6 999	74	20	85	69	-	33
<i>Province de Limbourg</i>	<i>328</i>	<i>103</i>	<i>2 923</i>	<i>1 444</i>	<i>27 209</i>	<i>275</i>	<i>135</i>	<i>237</i>	<i>218</i>	<i>90</i>	<i>173</i>
Arlon	18	10	204	175	2 254	22	6	7	24	18	9
Bastogne	10	5	162	97	1 765	19	13	2	9	12	10
Marche-en-Famenne	22	2	201	128	2 304	21	23	16	13	20	18
Neufchâteau	15	11	213	144	2 646	13	11	-	26	21	8
Virton	13	9	147	121	2 085	15	7	10	16	16	17
<i>Province de Luxembourg</i>	<i>78</i>	<i>37</i>	<i>927</i>	<i>665</i>	<i>11 054</i>	<i>90</i>	<i>60</i>	<i>35</i>	<i>88</i>	<i>87</i>	<i>62</i>
Dinant	45	5	439	223	4 479	25	41	21	35	31	24
Namur	108	31	964	493	8 977	73	48	63	69	71	62
Philippeville	21	3	254	134	2 639	24	21	16	15	22	20
<i>Province de Namur</i>	<i>174</i>	<i>39</i>	<i>1 657</i>	<i>850</i>	<i>16 095</i>	<i>122</i>	<i>110</i>	<i>100</i>	<i>119</i>	<i>124</i>	<i>106</i>
Alost	130	24	1 240	532	11 677	209	165	51	101	42	22
Termonde	3	22	683	463	8 089	211	38	67	68	82	92
Eeklo	27	14	303	240	4 093	23	14	22	39	25	19
Gand	220	115	1 951	1 625	24 250	166	108	146	308	170	142
Audenarde	48	14	376	272	5 145	37	22	23	34	29	32
Saint-Nicolas	68	36	740	523	8 420	89	35	62	78	61	57
<i>Province de la Flandre Orientale</i>	<i>496</i>	<i>225</i>	<i>5 293</i>	<i>3 655</i>	<i>61 674</i>	<i>735</i>	<i>382</i>	<i>371</i>	<i>628</i>	<i>409</i>	<i>364</i>
Bruges	124	54	1 189	806	13 564	112	73	80	139	125	100
Dixmude	19	9	191	105	2 338	14	15	13	16	15	12
Ypres	73	19	426	255	4 770	47	22	32	55	28	28
Courtrai	146	54	1 224	683	12 927	122	42	94	137	102	59
Ostende	59	37	740	502	7 008	85	45	64	83	75	41
Roulers	64	20	627	337	7 189	66	23	46	47	71	42
Tielt	51	10	332	165	3 972	30	11	18	44	20	20
Furnes	35	10	308	221	3 442	28	16	30	39	26	16
<i>Province de la Flandre Occidentale</i>	<i>571</i>	<i>213</i>	<i>5 037</i>	<i>3 074</i>	<i>55 210</i>	<i>504</i>	<i>247</i>	<i>377</i>	<i>560</i>	<i>462</i>	<i>318</i>
<i>Le Royaume</i>	<i>3 951</i>	<i>1 608</i>	<i>43 382</i>	<i>26 896</i>	<i>435 294</i>	<i>4 522</i>	<i>2 299</i>	<i>2 999</i>	<i>3 486</i>	<i>3 527</i>	<i>3 444</i>

(1) Non compris les sièges sociaux sans activités.

REGISTRE DU COMMERCE (suite)

B. Réinscriptions (1)

Tableau I.- Répartition des entreprises suivant le nombre d'établissements

Rubriques	Novembre 1974	Décembre 1974	Année 1974	Janvier 1975	Février 1975	Mars 1975
	Immatri- culations	Immatri- culations	Immatri- culations	Immatri- culations	Immatri- culations	Immatri- culations
A. Personnes physiques (2)						
1 établissement	259	61	35 021	81	14	21
2 établissements	18	2	1 303	3	1	1
3 établissements	2	-	86	1	-	-
4 établissements	-	-	22	-	-	1
5 établissements et plus	-	-	10	-	-	-
<i>Nombre total des entreprises</i>	<i>279</i>	<i>63</i>	<i>36 442</i>	<i>85</i>	<i>15</i>	<i>23</i>
<i>Nombre total des établissements (3)</i>	<i>301</i>	<i>65</i>	<i>38 353</i>	<i>90</i>	<i>16</i>	<i>27</i>
B. Personnes morales (4)						
1 établissement	-	-	11	-	-	-
2 établissements	-	-	-	-	-	-
3 établissements	-	-	-	-	-	-
4 établissements	-	-	-	-	-	-
5 établissements et plus	-	-	-	-	-	-
<i>Nombre total des entreprises</i>	<i>-</i>	<i>-</i>	<i>11</i>	<i>-</i>	<i>-</i>	<i>-</i>
<i>Nombre total des établissements (3)</i>	<i>-</i>	<i>-</i>	<i>1 494</i>	<i>-</i>	<i>-</i>	<i>-</i>
<i>Total général des entreprises</i>	<i>279</i>	<i>63</i>	<i>36 453</i>	<i>85</i>	<i>15</i>	<i>23</i>
<i>Total général des établissements (3)</i>	<i>301</i>	<i>65</i>	<i>39 847</i>	<i>90</i>	<i>16</i>	<i>27</i>

Tableau II.- Répartition des établissements d'après l'activité exercée

Agriculture, sylviculture, pêche et chasse	4	1	752	1	-	-
Industries extractives	-	-	30	1	-	-
Industries manufacturières	36	8	6 243	8	-	1
Industries de la construction	52	9	5 540	9	4	3
Electricité, gaz, eau, vapeur et chaleur	-	-	2	-	-	-
Commerce de gros	12	1	2 962	6	-	-
Commerce de détail	153	30	14 686	39	8	16
Banques, assurances, affaires immobilières	2	2	1 819	2	-	-
Transports, entrepôts et communications	6	3	1 267	9	1	2
Services	36	11	6 427	15	3	5
Siège social sans activité	-	-	119	-	-	-
<i>Total général</i>	<i>301</i>	<i>65</i>	<i>39 847</i>	<i>90</i>	<i>16</i>	<i>27</i>

(1) Pour l'interprétation des chiffres publiés, voir brochure "Statistiques du Commerce" n° 3 mars 1974, p. 7.

(2) Les réinscriptions de personnes physiques ont été effectuées en exécution de l'arrêté ministériel du 18 décembre 1969, entré en vigueur le 1er janvier 1970. Elles concernent les personnes physiques, belges ou étrangères, immatriculées conformément à la loi du 30 mai 1924 portant création du registre de commerce.

(3) Y compris les établissements, immatriculés faisant partie d'entreprises existant au début du mois de l'inscription de(s) établissement(s) considéré(s).

(4) Les réinscriptions de personnes morales ont été effectuées en exécution de l'arrêté ministériel du 5 septembre 1969, entré en vigueur le 1er octobre 1969. Elles concernent les personnes morales belges ou étrangères, immatriculées conformément à la loi du 30 mai 1924 portant création du registre de commerce.

**STATISTIQUES SEMESTRIELLES
ET ANNUELLES**

90.-

CHIFFRE D'AFFAIRES (T.V.A. exclus), T.V.A. SUR LE CHIFFRE D'AFFAIRES, MONTANT DES ACHATS (T.V.A. exclus) ET VALEUR DES STOCKS (T.V.A. exclus) CONCERNANT CERTAINES ENTREPRISES DE COMMERCE DE DETAIL POUR L'ANNEE 1974

(en 1 000 F) (1)

ENTREPRISES	Chiffres d'affaires (T.V.A. exclus)			T.V.A. sur le chiffre d'affaires			Montant des achats (T.V.A. exclus)		
	Alimen- tation	Produits non ali- mentaires	Total	Alimen- tation	Produits non ali- mentaires	Total	Alimen- tation	Produits non ali- mentaires	Total
Grands magasins	14 325 183	28 075 612	42 400 795	1 067 964	4 296 469	5 364 433	10 988 827	19 124 270	30 113 097
Entreprises à succursales	-	-	69 894 288	-	-	7 059 478	-	-	51 849 431
Coopératives	-	-	9 891 034	-	-	741 059	-	-	7 366 403

ENTREPRISES	Valeur des stocks (T.V.A. exclus)					
	au 31.12.73			au 31.12.74		
	Alimentation	Produits non alimentaires	Total	Alimentation	Produits non alimentaires	Total
Grands magasins	809 167	4 107 675	4 916 842	872 365	5 648 558	6 520 923
Entreprises à succursales	-	-	7 839 419	-	-	9 223 411
Coopératives	-	-	1 440 871	-	-	1 555 398

(1) Arrêté royal du 4-12-1969 - Moniteur belge 23-1-1970.

