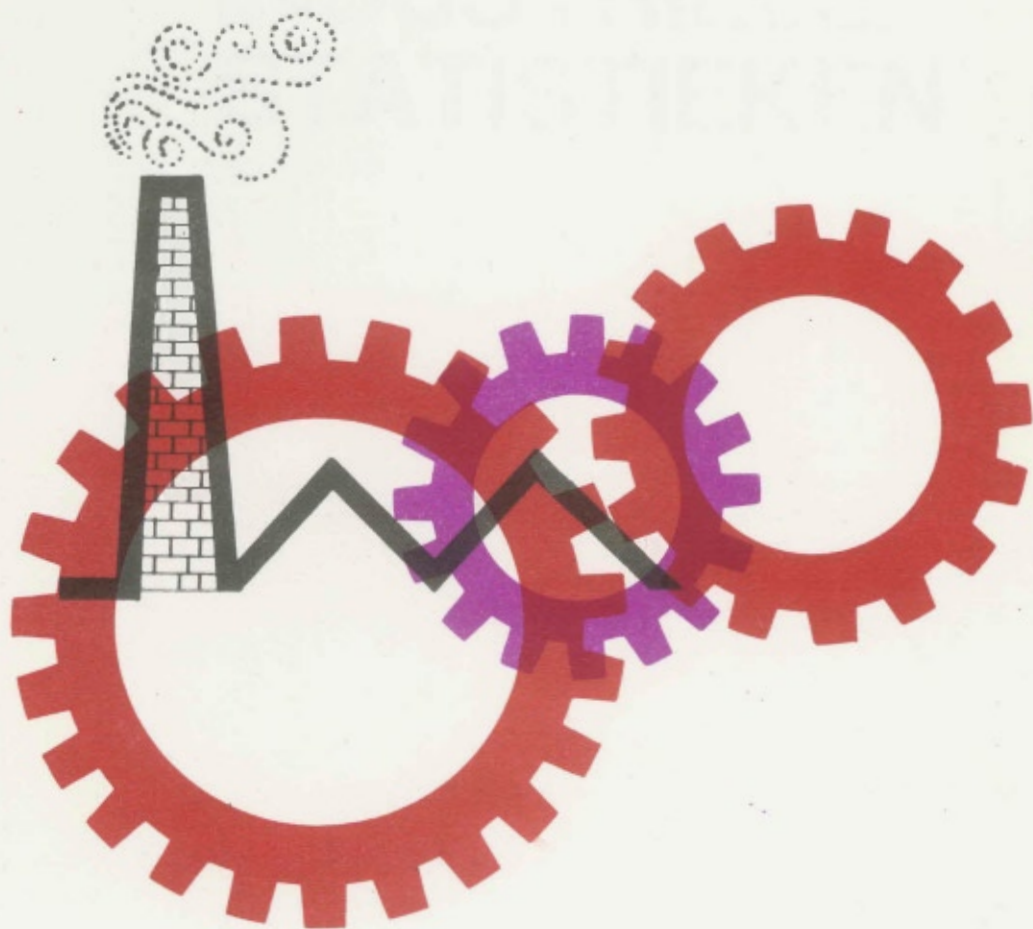


INDUSTRIËLE STATISTIEKEN



1968

Maart Nr 3

NATIONAAL INSTITUUT VOOR DE STATISTIEK

KONINKRIJK BELGIË

MINISTERIE VAN ECONOMISCHE ZAKEN

INDUSTRIËLE STATISTIEKEN

1968

MAANDSCHRIFT

Maart Nr 3

NATIONAAL INSTITUUT VOOR DE STATISTIEK

KONINKRIJK BELGIË

MINISTERIE VAN ECONOMISCHE ZAKEN

INHOUDSOPGAVE

MAANDSTATISTIEKEN			
I	Indexcijfers van de nijverheidsproductie	4	
	A. Trend - cyclische beweging	4	IJzernijverheid
	B. Bruto - indexcijfers	6	Non-ferrometalen
II	Industriële productie in absolute cijfers	14	Metaalverwerkende nijverheid
	Steenkool- en ijzermijnen. Opvangen van mijngas	14	Plastiekverwerkende nijverheid
	Leveringen van Belgische steenkolen op de binnenlandse markt. Invoer en uitvoer van steenkolen	14	Elektriciteit
	Winning van bouwsteen en andere niet-metaalhoudende mineralen	15	Waterdistributie
	Voedingsnijverheid	16	III Tewerkstelling
	Tabaksnijverheid	20	
	Spinnerijen en diverse bedrijvigheden uit de textielnijverheid	20	JAARLIJKSE PRODUKTIESTATISTIEKEN
	Weverij	21	
	Breigoednijverheid	24	
	Kleding- en confectienijverheid	26	
	Schoenen- en pantoffelnijverheid	27	
	Hout- en aanverwante nijverheid	28	Betoncentrales - Jaar 1966
	Papiernijverheid	29	
	Leder- en rubbernijverheid	29	
	Scheikundige nijverheid	29	
	Nijverheid van de petroleumderivaten	30	
	Steenkoolagglomeraat- en cokesfabrieken	31	
	Netto-productie, invoer en uitvoer van gas	32	
	Nijverheid van de niet-metaalhoudende mineralen (klei, keramiek, kalk, kalksteen en kalksteen-derivaten, cement)	32	

Opmerkingen betreffende de maandstatistieken en de driemaandelijke statistieken.

- De cijfers van de productie of de leveringen gepubliceerd voor de verschillende jaren zijn maandgemiddelden of driemaandelijke gemiddelden.
- De totalen kunnen soms lichtelijk verschillen met de som van de gedeeltelijke resultaten wegens afronding der cijfers.

Conventionele tekens

.. = gegevens ontbreken
 - = o of minder dan de helft der gebezigde eenheid
 * = voorlopig cijfer

De komma (,) wordt gebruikt om de eenheden af te zonderen van de decimalen.

MAANDSTATISTIEKEN

I. INDEXCIJFERS VAN DE INDUSTRIELE PRODUCTIE (1958 = 100)

A. TRENDCYCLISCHE BEWEGING.

ALGEMEEN INDEXCIJFER EN INDEXCIJFERS NAAR DE BESTEMMING DER GOEDEREN.

	Algemeen indexcijfer van de industriële productie		Indexcijfers naar de bestemming der goederen					Bouwnijverheid
	Niet inbegrepen de bouwnijverheid	Bouwnijverheid inbegrepen	Grondstoffen en intermediaire goederen	Niet duurzame consumptiegoederen	Duurzame consumptiegoederen	Investeringsgoederen		
						Niet inbegrepen de bouwnijverheid	Bouwnijverheid inbegrepen	
1960	113	115	115	106	120	107	119	125
1961	121	125	121	111	130	126	136	141
1962	126	129	124	116	138	129	136	144
1963	136	139	132	119	160	144	155	161
1964	145	149	143	125	169	145	164	174
1965	148	151	144	127	174	158	164	168
1966	151	154	144	128	182	166	171	174
januari	152	155	145	130	180	169	170	171
februari	152	155	146	129	180	169	171	172
maart	151	154	145	129	179	169	171	172
april	150	154	144	128	178	169	170	171
mei	150	153	144	128	179	168	168	168
juni	150	152	143	128	180	167	167	167
juli	150	153	142	128	182	165	167	168
augustus	150	153	142	128	184	165	169	171
september	150	154	142	128	185	163	171	175
oktober	151	155	143	128	187	163	174	180
november	151	156	144	128	187	164	177	183
december	152	157	145	129	187	166	179	186
1967								
januari	153	160	144	129	184	167	181	188
februari	153	160	145	130	181	170	182	188
maart	153	160	145	131	178	173	182	187
april	152	158	145	132	175	173	180	184
mei	151	156	144	131	172	171	178	181
juni	149	155	143	129	171	168	175	179
juli	149	154	142	127	173	165	174	179
augustus	149	155	142	126	175	163	174	180
september	151	156	144	126	179	164	175	181
oktober	153	158	145	128	182	165	176	181
november	154	159	147	129	184	168	176	180
december	156	160	148	130	185	169	176	179

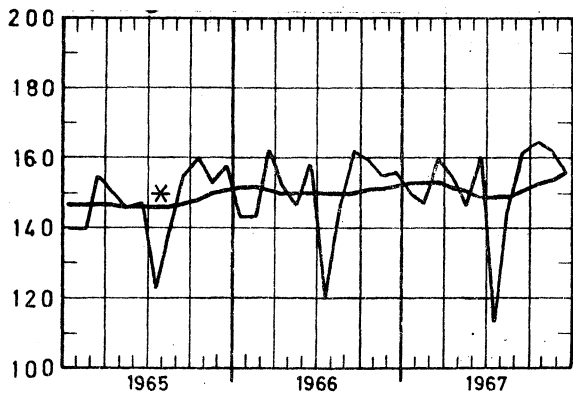
INDEXCIJFERS PER BEDRIJFSTAK

	Winning van steenkool	Voedingsnijverheid en fabricage van dranken	Textielnijverheid	Fabricage van kledingartikelen en schoenen en van diverse in weefsels gemaakte artikelen	Papier en karton nijverheid	Scheidkundige nijverheid en rubbernijverheid	Nijverheid der niet metaalhoudende mineralen	Basis-metalurgie	Metaalverwerkende nijverheid	Elektriciteit
1960	84	106	130	113	119	127	123	120	118	114
1961	82	113	135	123	128	136	129	124	131	122
1962	79	143	140	130	132	146	135	123	137	132
1963	79	120	152	150	150	154	139	129	186	143
1964	78	125	152	157	164	170	151	145	161	156
1965	74	128	138	169	173	173	148	154	168	164
1966	65	135	144	178	183	178	148	152	172	172
januari	70	134	148	181	175	177	144	156	175	167
februari	68	135	148	180	176	179	147	154	174	167
maart	67	135	147	178	178	179	150	153	172	168
april	66	135	145	176	181	178	152	152	171	169
mei	66	134	144	176	184	177	152	151	171	171
juni	65	133	143	176	187	175	151	150	170	173
juli	65	133	142	177	189	174	148	150	170	174
augustus	64	134	143	178	189	174	146	150	171	175
september	64	134	143	178	187	176	145	151	172	175
oktober	63	135	143	178	185	178	144	152	172	174
november	63	136	142	179	183	182	145	153	173	174
december	63	138	141	180	182	185	146	154	174	174
1967										
januari	63	141	139	181	182	188	148	154	176	174
februari	63	143	136	179	184	190	151	154	177	175
maart	63	145	133	175	185	189	153	154	177	176
april	63	144	131	171	187	187	154	154	176	179
mei	63	141	128	168	188	184	153	154	173	181
juni	62	137	127	167	189	182	151	154	170	183
juli	62	134	127	168	191	181	148	155	168	183
augustus	61	132	129	169	195	183	147	157	168	184
september	60	132	131	170	199	187	147	159	170	184
oktober	59	134	134	169	205	191	147	163	174	185
november	59	135	136	167	209	194	147	166	177	186
december	59	137	138	165	212	196	147	168	179	187

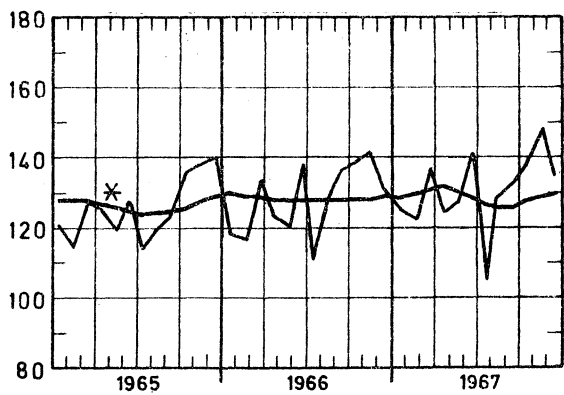
Indexcijfers van de industriële productie

1958 = 100 * Trendcyclische beweging

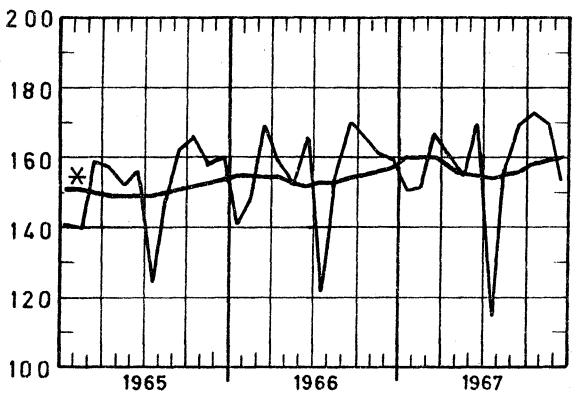
Algemeen indexcijfer (exclus. bouwnijverh.)



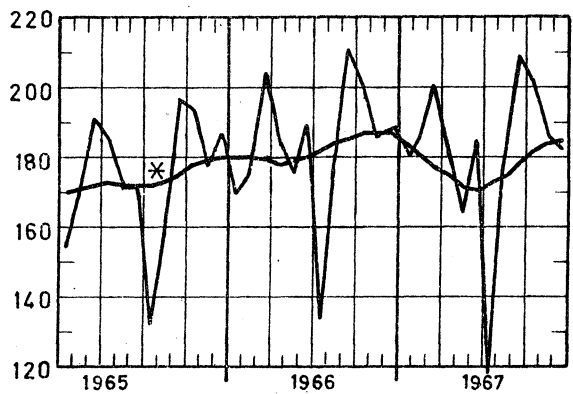
Niet duurzame consumptiegoederen



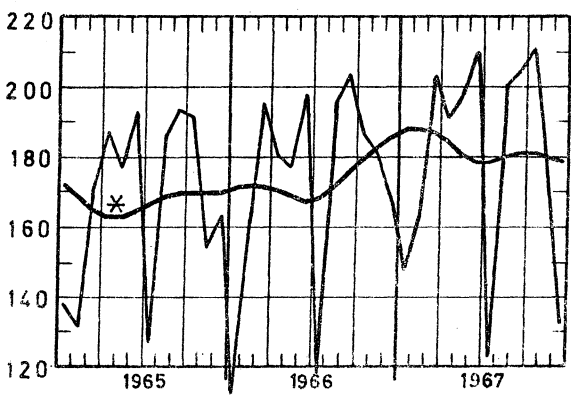
Algemeen indexcijfer (inclus. bouwnijverh.)



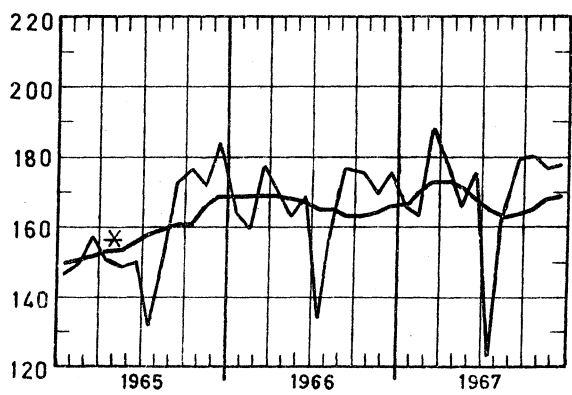
Duurzame consumptiegoederen



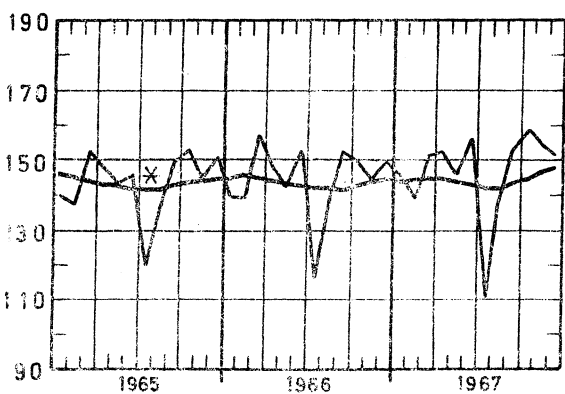
Bouwnijverheid



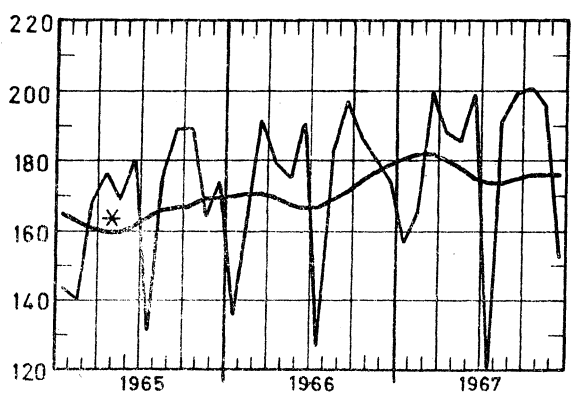
Investeringsgoederen (exclus. bouwnijv.)



Grondstoffen en intermediaire goederen



Investeringsgoederen (inclus. bouwnijv.)



B. BRUTO - INDEXCIJFERS (1).

ALGEMEEN INDEXCIJFER EN INDEXCIJFERS NAAR DE BESTEMMING DER GOEDEREN

	Algemeen indexcijfer van de industriële produktie		Indexcijfers naar de bestemming der goederen						Bouwnijverheid
	Niet inbegrepen de bouwnijverheid	Bouwnijverheid inbegrepen	Grondstoffen en intermediaire goederen	Niet duurzame consumptiegoederen	Duurzame consumptiegoederen	Investeringsgoederen			
						Niet inbegrepen de bouwnijverheid	Bouwnijverheid inbegrepen		
1960	112,2	114,2	113,5	106,2	119,8	105,8	120,0	125,8	
1961	118,6	121,9	117,9	110,3	128,4	123,8	134,8	138,8	
1962	125,4	129,2	124,3	115,4	136,9	127,6	139,9	144,5	
1963	134,9	137,6	131,0	118,4	158,0	143,0	146,8	146,5	
1964	144,3	150,2	142,7	125,3	168,6	145,7	166,2	173,9	
1965	147,0	152,0	143,5	125,7	174,5	157,9	166,9	167,8	
1966	150,2	155,6	144,1	128,1	182,7	166,3	173,7	173,5	
januari	143,3	140,9	139,6	118,3	169,6	164,2	136,2	112,6	
februari	143,5	148,0	139,6	116,3	175,0	159,6	164,1	161,8	
maart	162,3	169,2	157,1	133,3	204,2	177,3	191,6	195,3	
april	151,4	157,8	147,5	123,2	183,2	170,4	179,9	180,9	
mei	146,1	152,6	142,6	120,2	175,0	163,6	175,2	177,7	
juni	158,2	166,0	151,5	138,0	189,2	170,8	190,3	197,7	
juli	120,4	121,8	115,4	110,7	133,8	134,2	127,0	118,0	
augustus	145,8	154,9	138,5	128,5	177,6	157,3	183,4	195,7	
september	162,1	170,2	152,1	136,6	210,1	176,8	196,4	203,7	
oktober	159,5	165,7	149,5	138,8	200,3	175,6	185,9	187,3	
november	154,8	160,8	144,8	141,9	185,5	169,6	180,6	182,4	
december	155,8	159,6	149,8	130,7	188,5	175,9	174,1	167,3	
1967									
januari	149,7	150,8	145,5	125,0	180,3	165,6	156,7	147,8	
februari	147,0	151,2	139,3	122,6	186,2	163,5	166,2	163,8	
maart	160	167	151,6	136,8	201	188	200	203,3	
april	155	161	153	124,4	180	178	188	191,2	
mei	146	154	146	127,5	164	166	186	197,3	
juni	161	170	156	141,2	185	176	200	210,1	
juli	113	114	111	105,2	119	123	121	123,5	
augustus	146	157	138	128,7	174	161	192	200,7	
september	162	170	153	133	209	180	200	204,7	
oktober	165	173	159	139	202	181	201	211,0	
november	162	169	155	149	186	177	196	181,7	
december	156	154	151	135	182	178	153	133	

EXTRACTIEVE NIJVERHEID.

	Algemeen indexcijfer van de extractieve nijverheid	Steenkolen	Andere extractieve industrieën								Kalksteen en natuurlijk calciumcarbonaat
			Algemeen indexcijfer	Groeven						Leisteen-groeven	
				Algemeen indexcijfer	Porfier	Hardsteen	Marmer	Zandsteen	Zand-groeven		
1960	86,0	82,6	120,0	115,7	89,0	132,1	92,6	107,6	132,1	107,1	132,2
1961	85,1	79,0	145,0	132,8	94,9	166,0	102,8	108,9	155,7	113,0	191,3
1962	86,3	78,9	164,6	153,5	115,4	219,1	96,1	109,8	172,2	124,8	203,4
1963	88,4	79,5	181,6	162,1	127,4	202,2	98,4	121,9	196,7	121,8	256,3
1964	91,7	79,1	236,8	211,1	151,2	278,0	120,3	144,7	245,7	130,8	336,3
1965	84,7	73,2	215,3	183,9	144,2	207,7	122,8	128,6	225,3	121,8	349,1
1966	76,1	65,0	206,0	167,9	118,1	194,8	125,5	128,2	214,9	114,6	372,1
januari	77,2	70,2	138,0	108,7	70,9	140,4	105,0	26,6	129,8	99,5	266,4
februari	76,8	67,1	184,1	154,7	90,3	214,3	116,7	62,4	182,7	121,3	309,3
maart	85,2	73,9	211,6	168,8	81,3	224,1	119,1	106,7	209,8	119,0	397,3
april	77,4	66,0	211,2	166,4	49,5	220,0	138,0	140,7	216,5	125,1	407,4
mei	76,7	64,4	225,2	191,1	136,8	216,0	153,6	157,5	233,4	110,1	371,4
juni	82,1	68,3	252,3	216,5	161,5	263,2	154,1	179,0	259,3	115,2	404,6
juli	52,7	43,7	163,8	122,1	84,1	127,9	102,7	91,8	182,3	84,3	349,1
augustus	73,6	60,6	237,7	199,9	145,2	229,7	134,1	187,1	250,5	127,3	400,4
september	80,4	66,7	250,8	206,9	161,1	228,1	144,2	196,6	258,0	130,9	438,8
oktober	76,3	64,4	219,0	176,5	155,4	161,4	123,9	171,3	247,6	126,1	403,6
november	77,2	66,5	201,1	159,8	138,0	159,1	106,2	140,7	225,5	112,5	381,6
december	77,8	68,3	179,3	142,7	143,5	153,9	108,2	77,9	184,5	103,8	339,0
1967											
januari	76,8	68,4	171,2	136,5	123,9	182,9	96,4	52,7	162,9	105,2	333,0
februari	72,2	62,4	185,8	147,6	111,6	190,5	93,4	91,0	168,7	100,0	365,4
maart	79,6	67,5	221,9	179,1	159,4	203,4	100,8	132,2	209,7	116,0	413,8
april	75,0	62,7	219,4	171,7	155,7	185,1	91,9	143,8	217,7	115,1	450,2
mei	76,5	63,7	228,5	178,0	166,9	189,9	83,8	167,7	233,0	115,9	474,8
juni	82,0	66,8	264,1	208,5	202,5	223,4	95,5	193,1	286,9	117,9	528,8
juli	49,4	40,2	158,8	109,8	102,2	118,0	44,3	95,9	177,9	70,2	437,2
augustus	72,6	58,3	244,5	194,9	194,9	209,2	92,6	190,0	242,8	99,0	474,4
september	74,3	60,0	246,8	197,1	206,6	201,0	105,7	167,0	254,9	127,5	475,9
oktober	77,9	62,5	263,1	209,4	225,8	189,5	137,8	196,5	260,7	114,3	513,1
november	76,3	63,5	229,2	176,8	189,4	167,5	97,1	151,5	219,0	106,6	482,2
december	68	59	181								

(1) De indexcijfers zonder decimaal zijn voorlopig.

FABRIEKSNIJVERHEID

	Algemeen indexcijfer van de fabrieksnijverheid	Voedingsnijverheid en bereiding van dranken									Tabak	
		Algemeen indexcijfer	Voedingsnijverheid					Bereiding van dranken				
			Algemeen indexcijfer	Jam en aanverwante bedrijven	Maalderijen	Suiker	Plant-aardige en dierlijke oliën	Margarine	Algemeen indexcijfer	Brouwerijen		Alcohol
1960	116,0	107,8	109,1	99,0	100,8	99,5	116,2	113,2	104,0	104,1	102,9	103,1
1961	124,1	112,3	113,6	118,5	95,8	91,1	127,8	113,5	108,5	108,1	113,9	105,3
1962	131,5	115,3	118,0	128,7	97,0	76,8	136,7	115,9	108,7	107,1	129,6	106,7
1963	142,2	119,1	121,2	120,3	95,9	78,1	130,3	118,9	113,7	112,7	126,2	110,3
1964	152,9	126,7	127,9	126,1	95,9	107,4	138,6	125,6	122,9	120,7	151,2	117,2
1965	157,0	127,3	128,5	130,3	94,9	88,8	146,1	128,5	123,4	119,3	180,5	121,3
1966	162,2	134,0	136,6	132,1	91,8	86,0	154,6	126,3	127,2	124,4	152,3	117,1
januari	154,0	110,4	113,5	130,4	88,4	33,2	176,1	112,4	102,2	97,8	174,2	116,1
februari	154,2	113,9	115,1	107,1	86,2	42,0	162,2	115,5	110,2	107,0	149,1	108,9
maart	175,5	131,4	126,4	106,1	87,1	28,9	176,9	135,8	141,2	137,6	180,0	132,2
april	163,3	122,7	116,8	96,4	89,8	29,2	168,7	119,8	134,8	131,1	176,5	113,1
mei	157,3	122,2	116,3	64,6	79,4	24,2	135,1	113,6	134,1	131,3	155,0	100,6
juni	170,3	145,9	143,0	225,0	96,2	22,6	175,8	125,4	150,9	148,9	147,3	142,2
juli	131,3	123,6	116,0	157,1	77,7	14,5	133,4	109,2	139,2	139,0	95,7	87,8
augustus	157,5	140,7	145,2	87,3	86,1	29,6	126,2	133,3	129,2	129,2	82,5	125,1
september	175,2	148,3	152,3	134,1	113,3	29,7	161,4	146,9	137,8	133,5	194,6	137,3
oktober	172,9	155,8	173,1	168,9	95,3	283,2	147,7	128,2	115,7	111,7	174,2	119,2
november	167,2	161,8	182,5	165,5	87,4	398,5	143,0	141,9	113,9	111,8	126,4	108,9
december	168,3	113,0	138,8	143,5	114,4	99,8	148,3	134,4	118,8	114,9	173,5	117,9
1967					91,9	110,4		131,7	129,9	134,5		
januari	161,6	120,1	122,4	131,2	83,5	29,4	158,9	120,1	114,0	112,0	126,0	116,4
februari	159,3	123,4	123,5	82,2	101,2	24,7	173,8	118,3	123,3	119,4	171,3	119,3
maart	172	142,6	137,4	85,6	153,6	31,5	173,3	134,1	148,2	147,2	132,2	131,0
april	167	126,8	128,1	86,1	90,0	42,2	163,1	123,4	122,1	118,7	161,1	121,8
mei	157	133,7	129,9	61,2	55,1	25,0	159,9	128,6	137,2	138,6	75,8	119,3
juni	173	152,1	150,0	134,3	82,5	31,2	213,2	127,1	152,5	149,8	170,9	143,0
juli	123	136,3	134,1	288,0	68,9	15,3	154,8	96,5	137,0	137,6	91,1	85,5
augustus	157	152,4	151,6	94,2	119,9	29,7	164,5	141,5	150,7	152,1	83,8	121,2
september	175	142	143	174,9	85,8	42,7	193,4	145,5	138,8	135,1	178,2	118,5
oktober	178	148	193		87,9	415,2		135,1	113,3	109,3	166,2	112,7
november	174	163	187		103,2	442,2		136,5	121,6	120,5	113,3	118,5
december	170	138	148		71,5	195,8			121,2	118,6	144,5	121

	Algemeen indexcijfer	Textielnijverheid									
		Spinnerijen en weverijen									
		Algemeen indexcijfer	Bereiding van textielvezels	Spinnerijen					Vlas en hennep	Jute	
Algemeen indexcijfer	Fijnspinnrij			Kaardspinnrij	Cocons	Kaardwol	Kamwol				
1960	121,2	122,3	115,6	125,8	124,1	102,0	99,1	114,7	145,5	141,8	106,7
1961	124,7	125,1	122,9	127,9	127,2	99,3	99,1	123,1	154,4	160,9	86,1
1962	130,2	129,9	128,3	130,3	119,6	103,5	95,1	133,6	166,6	156,2	105,0
1963	140,4	137,2	132,7	136,6	122,5	103,1	95,8	143,5	185,8	150,3	111,5
1964	141,9	139,4	117,3	135,4	123,7	106,8	84,8	155,0	169,3	149,7	114,3
1965	137,5	134,1	121,3	132,4	114,2	91,1	81,2	144,9	185,7	155,7	110,9
1966	144,5	140,9	118,5	135,4	110,1	89,2	72,8	148,2	205,4	154,3	117,0
januari	145,1	142,7	121,9	143,1	118,7	87,7	74,5	155,5	218,9	154,3	117,8
februari	147,0	143,0	119,9	140,1	115,7	85,8	78,8	155,0	208,9	160,7	119,0
maart	164,7	160,0	144,6	156,2	122,9	103,5	87,9	174,2	237,9	191,7	139,1
april	149,1	145,1	126,6	141,7	110,4	87,5	81,8	179,1	219,3	165,5	115,6
mei	137,4	134,0	114,4	127,0	99,7	82,3	72,6	146,1	200,2	137,8	107,9
juni	156,8	152,7	130,4	148,2	113,3	105,0	78,4	164,9	233,8	171,1	133,6
juli	99,3	101,0	51,4	89,2	93,0	78,3	38,0	76,2	87,7	139,2	75,6
augustus	129,7	123,4	124,5	126,3	98,6	59,9	76,3	137,9	214,9	107,7	106,0
september	155,2	149,3	121,9	142,2	111,0	95,4	76,4	149,7	229,5	161,9	120,8
oktober	151,9	147,5	123,0	138,8	109,4	98,1	68,2	152,0	216,3	159,1	121,5
november	144,9	140,4	118,0	128,3	98,1	90,0	67,1	141,6	202,2	142,0	119,3
december	135,4	152,1	125,7	145,0	130,1	96,8	73,8	147,2	195,7	159,7	128,2
1967					97,5	82,2					
januari	138,3	137,1	122,6	124,4	101,1	91,7	82,6	130,4	175,2	157,5	120,6
februari	135,3	132,0	121,3	118,9	97,9	94,1	83,9	109,1	174,2	133,5	116,9
maart	143,9	137,8	119,9	129,2	104,7	99,1	82,7	126,1	187,9	160,6	125,2
april	132,2	129,2	114,1	120,4	95,6	87,0	75,2	119,7	186,3	127,1	116,6
mei	125,1	120,9	111,3	110,2	80,7	78,7	67,6	124,6	185,7	112,0	102,4
juni	143,6	138,2	124,8	130,4	96,6	92,1	66,0	151,0	215,1	148,6	116,8
juli	83,8	86,2	48,5	76,1	75,0	72,2	34,7	56,9	71,7	124,2	79,1
augustus	115,0	108,5	111,3	107,5	79,6	54,7	67,3	119,2	188,8	89,6	98,6
september	141,8	136,5	114,8	127,3	102,2	82,1	69,7	131,2	195,3	147,7	116,2
oktober	147		117,1	134,2	106,1	84,5	82,3	139,6	212,4	152,4	118,5
november	141			127	101,0	78,0	75,3		210,3	148,3	
december	143			140	129,6	72,8	69,2				

FABRIEKSNIJVERHEID (vervolg)

	Textielnijverheid (vervolg)								
	Spinnerijen en weverijen (vervolg)						Breigoed- nij- ver- heid	Harde vezels- spinnerij en touw- slagerij	Fabrikatie van artikelen niet elders genoemd
	Weverijen								
	Algemeen index- cijfer	Weefsels van katoen	Weefsels van vlas	Weefsels van wol	Weefsels van rayonne en rayonne- vezels	Weefsels van jute			
1960	120,5	125,8	119,7	118,9	122,7	93,1	118,0	94,5	119,6
1961	123,9	121,5	115,3	135,4	140,2	70,0	124,4	122,6	110,9
1962	130,5	118,3	125,1	142,7	179,7	84,3	132,0	137,4	134,5
1963	138,7	122,6	126,9	147,3	231,8	85,6	157,1	132,6	176,1
1964	146,2	127,9	112,4	158,1	261,2	85,9	153,2	148,0	185,6
1965	137,4	112,3	117,2	155,4	256,2	88,8	153,7	143,9	200,4
1966	149,1	110,2	129,9	165,7	370,0	93,3	160,6	167,6	204,8
januari	145,9	112,2	131,7	162,9	321,3	96,4	153,4	180,9	214,6
februari	149,8	115,1	106,8	168,6	337,7	96,3	164,2	186,8	219,4
maart	166,3	122,7	132,2	194,1	383,8	107,3	186,3	191,0	239,9
april	150,5	111,1	126,2	176,2	344,1	94,0	165,7	181,2	231,1
mei	142,6	105,9	125,9	161,8	335,4	91,9	150,2	172,1	231,9
juni	159,5	115,9	165,1	177,0	397,4	95,5	173,5	192,1	245,7
juli	119,5	94,1	102,9	127,6	289,3	64,8	82,7	157,3	156,9
augustus	120,6	91,1	118,6	127,9	297,7	77,8	164,9	98,7	183,6
september	159,9	114,1	141,1	176,1	428,9	101,3	186,6	176,9	177,2
oktober	158,4	111,0	128,7	173,4	452,2	99,1	174,9	161,3	183,6
november	153,8	107,0	133,4	170,2	427,1	98,2	168,5	152,5	192,0
december	162,0	122,2	132,4	172,5	424,3	97,5	157,4	161,0	182,4
1967									
januari	149,1	105,6	127,3	162,2	416,6	97,1	146,3	137,4	150,5
februari	144,3	109,2	111,6	142,8	414,4	93,0	152,1	128,7	174,7
maart	146,7	111,5	118,6	143,2	418,5	97,9	175,9	133,9	165,9
april	138,8	102,4	109,2	141,3	402,2	89,6	148,4	122,0	167,9
mei	130,6	93,0	89,6	135,5	395,2	88,5	145,7	115,0	198,2
juni	146,1	103,0	112,6	154,4	444,0	89,6	169,1	140,6	224,3
juli	101,2	74,8	74,3	104,9	294,2	60,8	69,7	112,8	141,3
augustus	106,9	78,2	86,1	134,2	206,5	73,6	151,9	76,9	103,0
september	147,6	106,0	115,1	150,8	448,4	95,3	169,8	126,9	163,2
oktober	156,6	110,4	123,5	164,2	480,3	95,4	175,9	148,7	
november	155,8	109,4	113,3	164,0	479,2	99,0	140	151,7	
december	150						136		

	Vervaardigen van kledingstukken; konfectie van diverse artikelen in weefsel; fabrikatie van schoenen				Houtnij- verheid en aanverwan- te bedrij- ven	Papier- en kartonnijverheid		
	Algemeen indexcijfer	Kleding- stukken	Andere arti- kelen in weefsel	Schoenen en pantof- fels		Algemeen indexcijfer	Productie	Verwerking
1960	113,6	113,1	104,2	116,9	114,3	118,9	117,2	120,2
1961	122,3	122,9	107,2	122,6	130,4	124,3	123,9	124,4
1962	129,4	130,9	105,8	128,2	145,1	131,9	125,4	137,5
1963	147,6	153,5	97,0	135,5	169,2	148,5	135,4	160,9
1964	157,3	165,9	101,2	137,0	181,6	165,3	147,9	182,1
1965	168,5	183,0	95,7	132,6	192,9	171,9	154,3	189,0
1966	177,1	195,6	94,6	132,1	207,4	182,9	165,3	199,8
januari	147,3	149,5	94,0	139,6	168,8	178,8	161,4	195,6
februari	187,2	203,1	94,3	150,1	204,3	172,6	154,0	190,7
maart	230,0	254,0	104,9	175,6	235,9	196,1	180,1	211,3
april	195,0	215,0	98,9	147,6	196,4	182,0	164,8	198,5
mei	171,2	188,3	94,6	129,2	202,0	174,8	160,6	188,1
juni	177,1	191,8	102,1	140,7	217,6	203,2	179,6	226,6
juli	118,1	137,3	53,4	73,6	153,9	127,5	123,9	129,7
augustus	179,6	196,5	102,7	137,4	212,4	180,5	161,7	198,6
september	213,3	247,4	99,1	133,4	244,8	202,7	174,2	231,3
oktober	193,4	222,3	95,6	124,6	213,0	195,8	173,4	217,7
november	159,9	178,1	98,8	113,5	204,9	185,0	165,7	203,7
december	152,0	164,2	97,1	119,7	233,2	194,4	182,8	204,3
1967								
januari	156,9	168,0	91,9	128,7	191,0	190,6	178,7	202,0
februari	196,2	224,0	75,4	134,7	203,9	187,3	169,9	203,8
maart	225,4	259,8	85,4	148,9	233,1	198,4	181,2	215,2
april	179,8	206,2	76,4	119,3	221,7	188,6	173,2	203,2
mei	158,2	180,0	80,4	105,5	224,0	177,4	160,8	193,4
juni	166,3	184,1	84,5	123,8	238,3	210,7	186,8	233,8
juli	111,0	131,4	44,0	63,8	151,6	122,7	117,0	128,1
augustus	173,7	190,5	76,0	136,9	217,6	182,5	164,8	199,6
september	204,0	237,8	85,9	125,8	237,3	211,1	190,9	230,4
oktober	191,8	220,2	85	125,5	245,4	214	186,8	240
november	166	186	83	117,0	213	205	181	228
december	131			110	213	218	180	

FABRIEKSNIJVERHEID (vervolg)

	Basis-metaalnijverheid								
	Algemeen index- cijfer	IJzernijverheid				Vormstaalgietereien, ijzergietereien, draad- en metaaltrekkerij, koudwalserij			
		Algemeen indexcijfer	Gietijzer	Ruw staal	Afgewerkte produkten	Algemeen indexcijfer	Vormstaal- gietereien	IJzer- gietereien	Draad- en metaaltrek- koudwalserij
1960	120,0	119,4	118,8	119,6	120,9	118,9	74,2	132,6	128,4
1961	121,8	116,5	116,9	116,3	119,4	134,4	96,8	155,9	134,9
1962	126,8	124,2	122,4	122,0	130,3	134,1	104,8	152,9	131,3
1963	131,7	128,3	125,5	125,3	138,6	134,4	95,1	157,8	134,2
1964	148,0	147,2	146,2	145,6	158,1	142,1	95,1	162,4	146,7
1965	153,2	151,9	152,0	152,9	160,5	144,2	96,1	161,1	151,0
1966	152,1	151,0	149,6	148,9	163,7	141,5	92,4	150,2	153,3
januari	154,3	151,1	152,3	148,3	162,3	147,1	102,9	158,7	154,2
februari	152,7	148,6	147,7	146,8	160,0	149,8	101,4	165,3	157,2
maart	165,3	164,4	158,8	158,9	180,6	157,6	108,7	170,8	165,8
april	159,2	155,2	150,8	152,4	169,0	156,7	102,7	158,5	173,3
mei	147,2	146,0	150,5	145,1	155,0	136,7	84,6	157,6	144,4
juni	156,9	160,0	154,1	157,6	175,1	136,6	90,8	145,5	146,6
juli	122,6	124,3	130,0	122,9	130,2	104,8	65,1	102,3	119,9
augustus	141,1	134,6	133,9	133,8	141,4	133,4	94,3	148,2	137,1
september	160,7	163,1	155,8	161,2	179,8	143,8	94,2	148,4	157,5
oktober	156,3	156,2	152,3	153,2	171,7	147,1	87,9	147,2	168,2
november	151,2	151,3	151,4	150,8	163,5	139,2	86,8	147,7	152,8
december	157,5	158,4	156,3	155,5	174,5	144,5	88,4	150,5	161,3
1967			161,9	162,6					
januari	160,5	162,0	159,9	159,8	177,8	140,8	90,1	144,9	155,9
februari	152,6	153,6	148,0	148,8	172,2	137,7	82,0	147,5	152,2
maart	162,9	170,0	164,4	166,0	189,6	136,8	83,6	152,9	147,0
april	157,3	163,1	159,6	160,8	180,7	141,5	85,2	140,9	161,9
mei	154,5	162,9	163,2	161,7	177,8	125,4	73,1	144,6	134,0
juni	163,5	172,7	172,9	177,3	182,5	128,5	77,9	140,1	140,0
juli	127,8	132,4	140,9	134,8	139,5	100,7	56,7	92,4	121,4
augustus	139	136,7	139,0	139,1	143,7	123	76	147,3	124
september	166	174,3	167,1	174,1	191,9	149	87	159	165
oktober	171	174,9	175,3	177,2	186,8	155	87	162	174
november	170	170,6	176,4	177,8	175,7	145	81	148	167
december	167	173	174,7	174,7	186	143	76	161	157

	Basis-metaalnijverheid (vervolg)								
	Nijverheid van de non-ferro-metalen								Cokes fabrieken afhankelijk van de metaal- industrie
	Algemeen index- cijfer	Ruwe produkten					Half produkten		
Algemeen indexcijfer		Koper	Zink	Lood	Aluminium	Tin			
1960	126,0	122,2	135,5	113,9	97,3	107,0	92,5	132,7	107,5
1961	131,8	125,3	145,9	113,4	104,4	70,8	64,9	142,9	103,7
1962	130,2	124,2	144,0	95,9	99,8	101,1	99,9	140,8	109,4
1963	145,0	139,8	174,7	94,5	106,3	129,0	94,1	154,9	109,2
1964	162,5	144,7	187,8	101,5	89,8	129,4	74,4	189,9	114,6
1965	175,0	154,7	201,5	110,0	115,7	119,2	55,1	206,4	112,8
1966	176,9	155,9	194,6	116,2	99,6	99,2	68,4	209,4	109,4
januari	184,5	159,3	195,5	114,1	116,2	117,9	74,4	224,4	113,1
februari	181,7	151,3	180,5	112,3	110,6	120,0	74,5	231,4	106,0
maart	185,3	151,4	184,2	114,1	103,4	116,9	70,1	241,1	115,7
april	181,7	151,0	190,4	114,7	100,2	103,6	60,6	231,8	110,1
mei	170,8	151,8	193,6	120,7	107,3	105,8	51,5	200,0	111,0
juni	181,7	150,7	196,1	120,6	109,3	112,0	44,3	232,4	108,3
juli	142,8	152,5	195,9	119,6	103,1	94,3	53,1	120,3	102,3
augustus	180,6	160,7	210,4	117,5	85,8	91,7	63,5	211,1	106,0
september	183,2	162,1	204,9	115,3	71,2	87,6	81,3	215,7	109,9
oktober	175,4	155,0	186,2	117,7	82,1	96,6	81,8	207,0	110,8
november	173,6	157,6	189,8	113,9	95,6	83,6	84,2	197,3	107,7
december	181,0	167,4	209,2	113,2	111,0	60,9	82,5	200,0	111,4
1967	170,9	160,7	210,2	104,9	114,0		66,6	187,0	
januari	185,0	181,9	242,5	108,1	118,4	57,8	81,7	191,0	116,2
februari	176,4	169,6	217,0	106,1	124,9	44,0	81,1	177,2	106,1
maart	170,2	156,2	192,1	104,8	132,0	39,2	74,1	191,8	116,1
april	155,1	139,5	169,3	104,3	126,9	32,9	55,8	179,2	111,6
mei	158,5	143,0	178,3	106,6	122,6	35,6	52,5	182,8	111,3
juni	178,7	155,9	207,2	105,6	112,2	33,8	54,6	213,8	112,0
juli	141,0	163,1	218,1	104,5	102,2	..	67,1	108,1	100,9
augustus	171,8	165,4	229,8	104,7	89,9	..	59,6	182,0	100,1
september	171,8	156,2	212,1	103,9	90,9	..	57,5	196,0	113,2
oktober	177,1	161,5	216,4	103,4	102,0	..	64,8	201,2	116,1
november	181,1	167,3	218,1	102,5	122,0	..	75,1	202,9	113,7
december	184,3	168,8	220,3	104,2	124,1	..	74,8	208,4	..

	Metaalverwerkende nijverheid													
	Algemeen indexcijfer	Fabrikatie van werken uit metaal, met uitzondering van machines en transportmaterieel						Constructie van machines met uitzondering van elektrische machines						
		Algemeen indexcijfer	Smeedwerk, warmpersen en diep-trekwerk enz.	Plaatbewerking enz.	Metaal-toehoren voor het bouwbedrijf	Bruggen, vakwerk enz.	Wapens en munitionarie	Algemeen indexcijfer	Drijfkrachtmachines enz.	Werktuigmachines enz.	Diverse mechanische constructies	Hef- toestellen, weeg- toestellen enz.	Toestellen voor diverse nijverheden	Textiel- machines en toebeho- ren
1961	129,0	139,2	123,8	141,2	143,4	108,5	149,4	147,5	117,6	156,7	141,8	85,7	177,5	197,2
1962	136,5	154,2	133,5	161,1	156,9	122,8	160,2	160,5	119,1	168,1	159,8	96,1	193,7	212,6
1963	153,2	174,9	131,2	194,6	183,4	134,5	173,0	177,7	144,5	173,5	159,8	119,8	217,7	223,4
1964	160,1	180,4	139,0	203,3	193,5	131,9	174,3	185,7	157,8	164,2	178,2	117,8	230,1	239,9
1965	167,1	174,6	135,8	192,1	197,0	133,1	146,9	204,3	166,3	169,8	195,5	126,9	271,7	224,1
1966	171,8	178,4	136,8	192,3	201,7	152,9	133,1	229,4	171,0	177,1	195,1	136,8	339,1	228,8
Juli	136,0	146,1	97,4	156,2	164,1	135,8	108,3	182,0	129,5	128,9	134,7	119,9	279,9	182,0
Augustus	165,9	188,0	133,6	183,8	216,7	158,3	166,4	217,6	176,9	173,7	190,2	131,8	309,2	219,6
September	185,8	202,7	145,3	200,2	226,9	164,8	193,3	237,6	179,1	179,0	198,4	140,7	350,5	251,2
Oktober	184,1	195,6	142,0	200,4	213,9	163,7	177,5	235,8	188,1	180,8	201,0	140,4	382,2	240,7
November	177,5	191,2	142,7	199,2	207,0	162,1	167,6	234,3	188,9	183,0	196,9	136,2	342,1	238,4
December	182,3	192,2	140,8	199,2	206,1	160,5	178,0	234,7	193,6	185,6	199,2	139,3	338,5	236,0
1967														
Januari	174,2	183,8	136,5	201,1	201,1	148,3	152,4	225,5	187,4	176,0	186,5	126,5	327,9	227,7
Februari	170,6	179,8	138,2	201,1	194,2	153,1	138,6	225,0	191,2	176,6	192,4	127,6	315,7	228,3
Maart	187	188,4	146,9	207,7	206,5	158,1	145,7	249	186,2	179,0	197,6	136	327,9	236,6
April	179	177,5	131,3	204,6	188,8	154,6	133,0	227	165	163,5	180,7	128	283,8	214,8
Mei	167	179,5	137,6	203,6	198,3	157,2	125,4	227	168	159,0	185,0	119	277,7	215,0
Juni	180	179	133,7	208,1	204,9	165	137,8	218	158	172	126,8	128	281,8	245
Juli	123	116	92,6	128	126	114	76	156	120	111	184,2	95	246	194
Augustus	163	183	127,9	191	199	158	168	214	154	160	170	135	332	177
September	187	191	155	202	208	161	163	228	165	155	169	147	369	247
Oktober	188	200	163	204	218	175	170	236	199	181	202	162	337	236
November	183	197	156	196	207	200	157	224	164	180	194	141	340	232
December	183	189	148	198	191	173	174	221	165	183	196	148	323	211

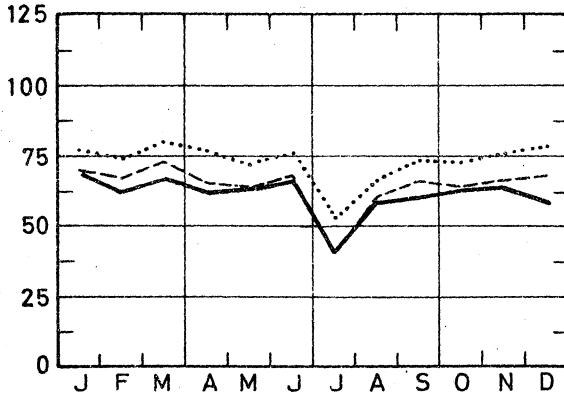
	Metaalverwerkende nijverheid (vervolg)											Elek- tri- citeit	Water- dis- tributie
	Constructie van elektrische machi- nes, toestellen en toebehoren				Constructie van transportmaterieel					Meet- toestel- len, la- borato- rium- toestel- len enz.			
	Algemeen indexcijfer	Roteren- de en statische machines	Appar. voor de nijv.en het huis- houdel. gebruik	Andere pro- dukten	Algemeen indexcijfer	Scheeps- bouw	Motor- voertui- gen, rijwie- len, enz.	Spoor- en tram- wegmate- rieel	Vlieg- tuig- industrie				
1961	118,8	107,8	111,7	129,1	68,1	26,3	80,0	119,7	116,0	
1962	118,6	118,6	118,6	118,6	115,2	95,7	140,7	65,5	104,6	83,6	131,3	113,0	
1963	133,3	125,5	148,8	132,4	137,8	108,5	167,2	81,5	144,8	90,5	142,3	118,4	
1964	144,8	109,4	155,0	150,7	136,8	75,6	191,1	86,5	143,1	98,1	155,7	121,7	
1965	154,5	118,6	166,2	160,2	149,2	85,4	237,3	73,5	70,1	92,8	162,8	129,5	
1966	152,5	113,6	176,2	157,0	149,2	80,0	273,8	57,0	52,5	107,7	172,1	134,6	
Juli	117,4	101,0	139,6	116,1	120,6	71,7	208,6	48,2	41,6	88,5	141,1	140,0	
Augustus	144,3	109,8	172,7	146,9	132,5	71,0	228,0	57,9	58,3	111,9	156,8	132,3	
September	170,3	123,5	189,6	177,3	156,4	82,2	287,8	59,4	57,7	118,7	169,1	118,5	
Oktober	172,9	112,0	197,3	183,1	152,5	77,3	289,7	55,3	53,6	121,1	181,2	130,8	
November	160,4	108,9	189,0	167,4	146,8	72,2	282,1	52,8	52,1	119,4	187,2	137,8	
December	171,2	118,6	204,9	177,5	151,4	85,7	276,5	54,3	50,0	129,1	197,2	157,2	
1967													
Januari	151,7	112,4	185,7	154,3	155,8	83,9	279,8	52,7	69,7	132,6	180,7	137,8	
Februari	149,8	115,5	181,3	151,7	147,7	80,5	258,2	53,7	68,9	141,1	197,4	146,3	
Maart	156,3	115,8	191,0	159,2	186	91	291,6	63	45	132,8	175,4	123,3	
April	166,5	111,7	186,9	161,1	174	93	283,1	54	43	132,0	187,4	137,6	
Mei	140,1	108,0	168,3	142,4	163	80	263,1	46	39	137,0	175,7	133,9	
Juni	167				181	99	253,0	55	39	127	172,1	135,7	
Juli	123				114	60	205,9	36	17	82	173,6	135,5	
Augustus	155				123	84	186	47	41	125	145,8	135,4	
September	188				161	83	283	50	41	132	162,1	133,7	
Oktober	167				171	91	298	49	44	134	178,1	132,0	
November	163				167	91	292	43	47	121	193,6	134,2	
December	177				170	98	287	47	52	122	198,4	143,3	
											209,6	164,1	

Bruto indexcijfers van de industriële productie

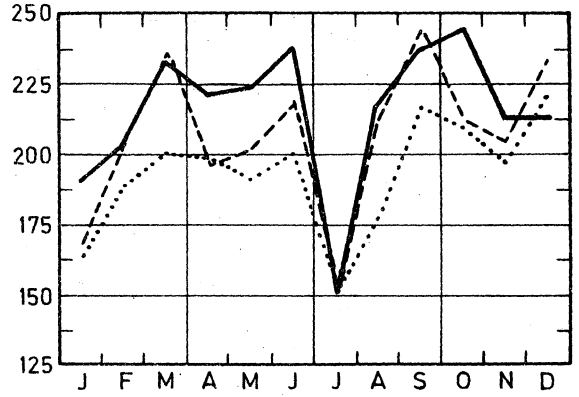
1958 = 1001965

---1966 —1967

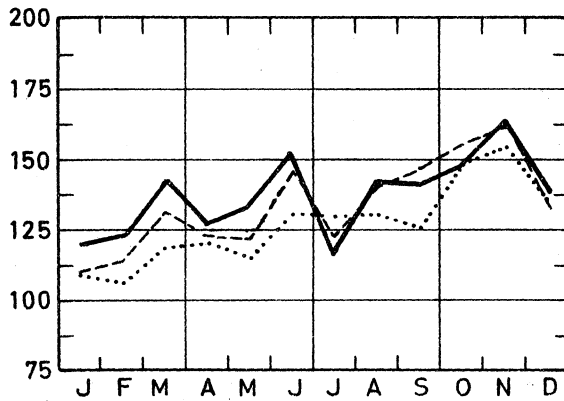
Steenkolen



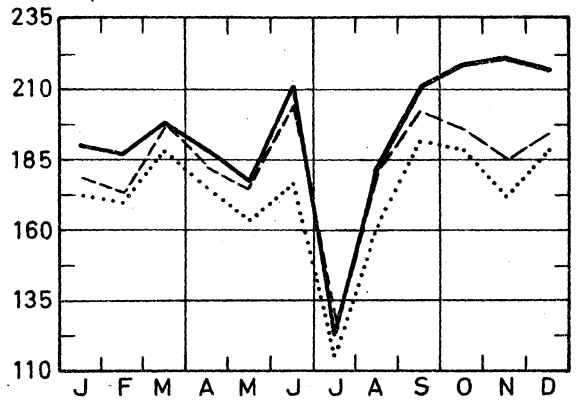
Hout en meubelen



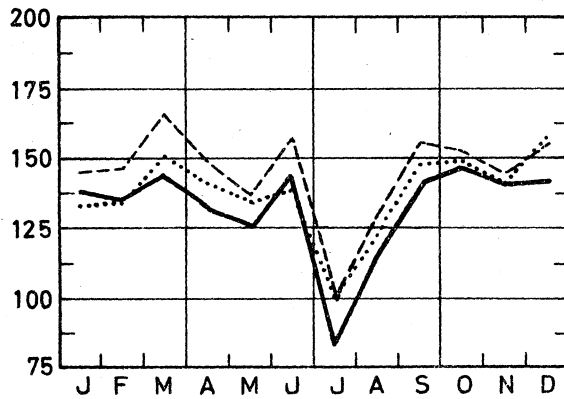
Alimentation & boissons



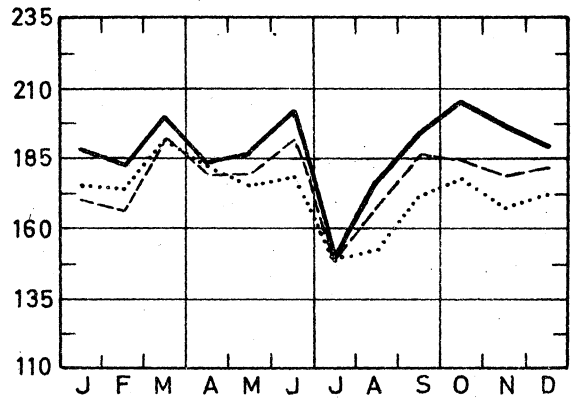
Papier et carton



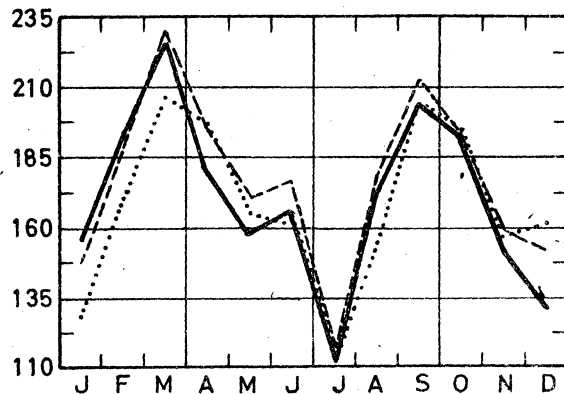
Textiel



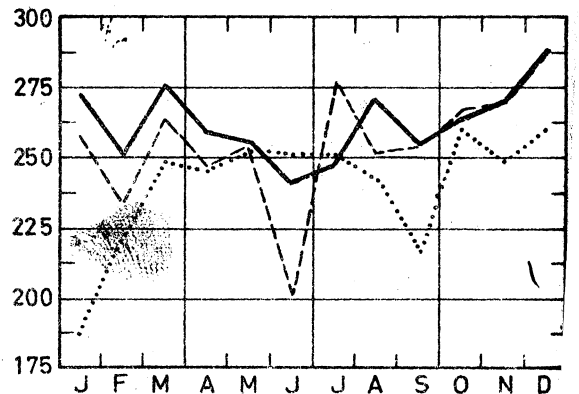
Scheikunde en rubber



Confectie en schoenen



Petroleum



Bruto indexcijfers van de industriële productie

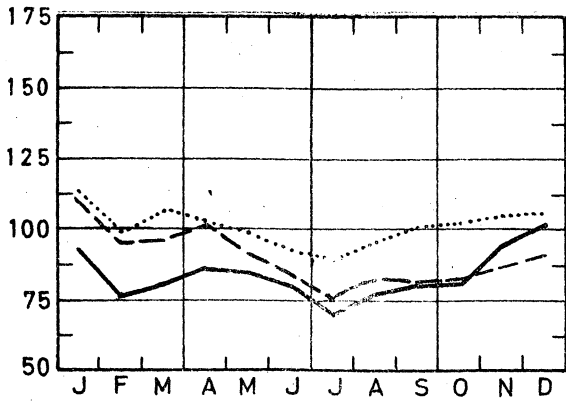
1958 = 100

.....1965

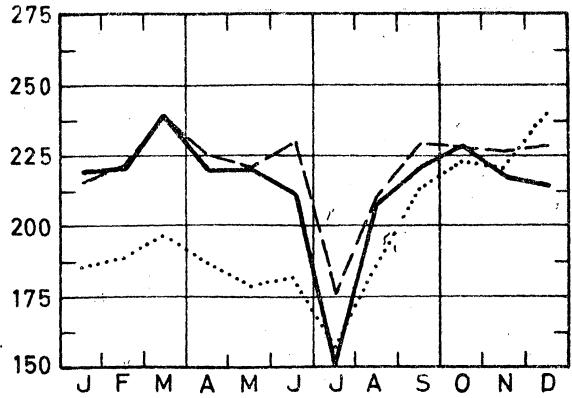
---1966

—1967

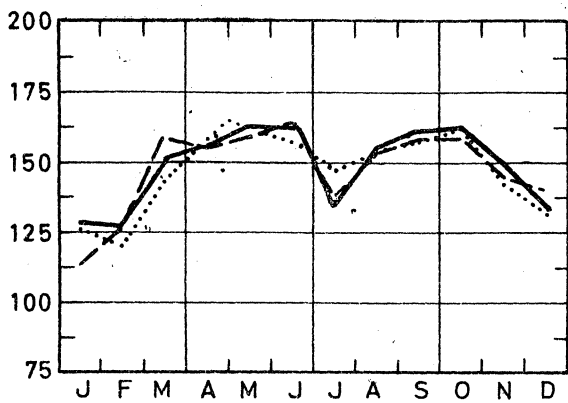
Steenkoolderivaten



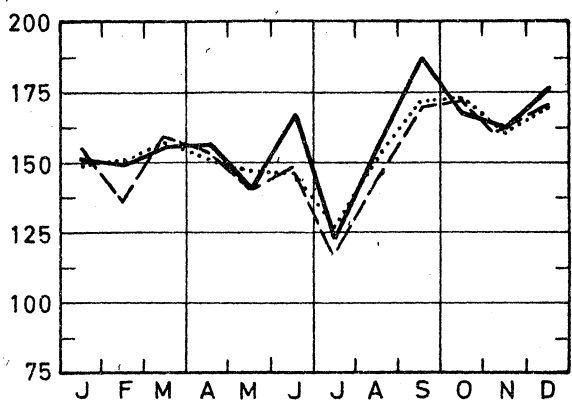
Constr. van niet elekt. mach. en fijnmekanikb.



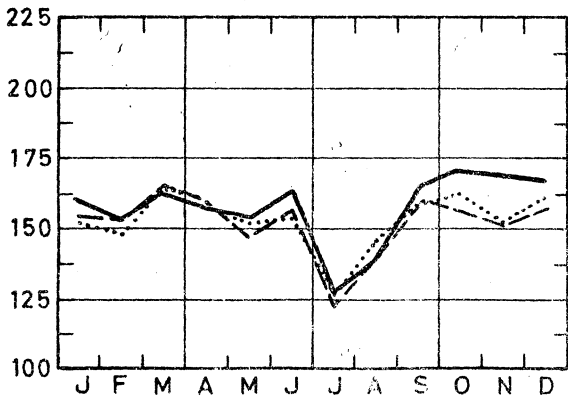
Niet metaalhoudende mineralen



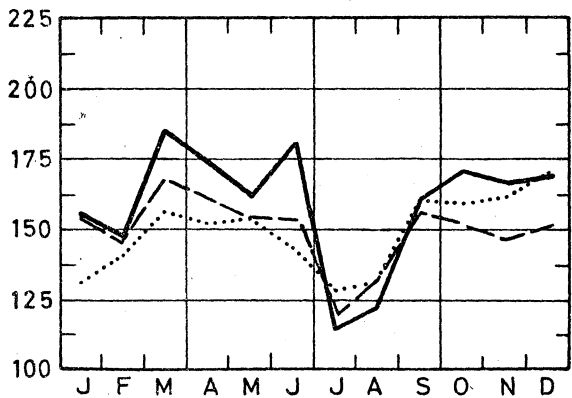
Constructie van elektrische machines



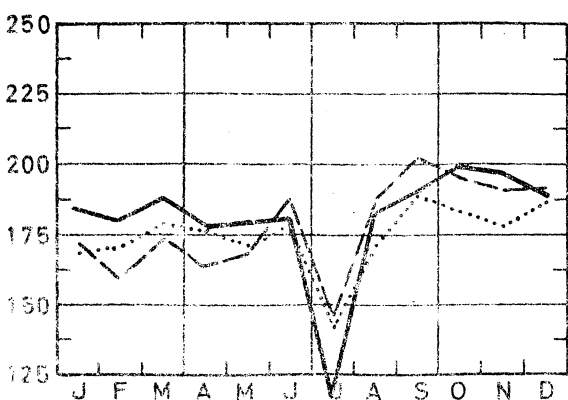
Basismetallurgie



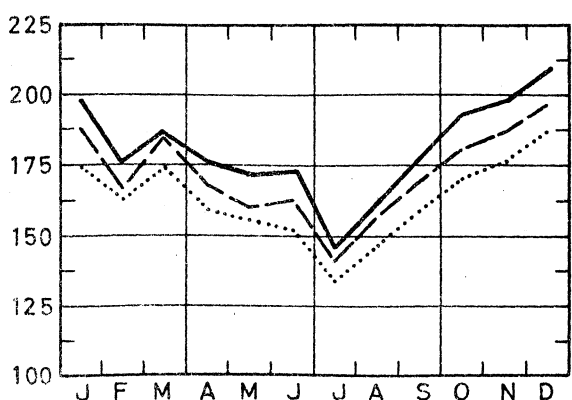
Constructie van transportmaterieel



Fabricatie van werken uit metaal



Elektriciteit



II. INDUSTRIËLE PRODUKTIE IN ABSOLUTE CIJFERS

STEENKOOI- EN IJZERMIJNEN - OPVANGEN VAN MIJNGAS.

	Steenkoolmijnen (1)										Mijngas (1)	
	Aantal uitdelingsdagen	Productie (1000 t)	Afzet (1000 t)	Voorraad (2) (1000 t)	Productie per dag en per arbeider (kg)			Absenteïsme in % (3)		Ontginning van van rerts (1000 t)	(1 000 m3) (4)	
					Houwers	Ondergronders	Onder-en-bovengronders	Ondergronders	Onder-en-bovengronders		Opgevangen	Gevaloriseerd
1961	21,4	1 794	1 976	4 394	4 078	1 540	1 090	18,7	16,4	9,6	6 642	5 840
1962	21,6	1 769	2 023	1 351	4 425	1 624	1 149	18,9	16,2	6,7	6 200	5 848
1963	21,6	1 785	1 825	454	4 659	1 633	1 163	16,9	14,8	8,0	6 172	5 854
1964	21,3	1 775	1 704	1 489	4 190	1 574	1 154	16,3	14,4	5,2	5 807	5 515
1965	20,5	1 649	1 572	2 819	4 398	1 660	1 212	16,4	14,5	7,6	6 884	6 589
1966	19,7	1 458	1 407	3 046	4 565	1 758	1 270	14,9	13,3	10,3	5 232	4 938
november	20,7	1 480	1 522	3 053	4 639	1 791	1 299	14,4	12,9	9,0	5 319	5 084
december	21,4	1 528	1 536	3 046	4 759	1 822	1 319	13,9	12,5	11,1	5 562	5 213
1967		1 370	1 423	2 644						7,3		
januari	21,4	1 518	1 606	2 959	4 678	1 787	1 294	14,3	13,0	11,3	5 765	5 619
februari	19,4	1 393	1 340	3 013	4 795	1 813	1 321	14,3	13,0	8,8	6 269	6 027
maart	21,2	1 506	1 427	3 094	4 857	1 828	1 326	14,8	13,3	11,3	9 760	8 929
april	19,7	1 396	1 495	3 014	4 915	1 829	1 328	14,4	12,8	8,3	7 249	6 882
mei	20,3	1 410	1 437	3 004	4 756	1 823	1 327	14,2	12,7	9,8	5 931	5 535
juni	21,2	1 484	1 479	3 033	4 938	1 858	1 349	14,6	12,8	4,5	6 030	5 764
juli	14,8	942	1 065	2 920	5 285	1 844	1 302	15,0	13,1	6,4	5 319	5 164
augustus	22,1	1 296	1 301	2 936	4 825	1 838	1 305	16,1	14,1	4,3	5 195	5 120
september	20,9	1 340	1 424	2 880	5 007	1 861	1 336	16,1	14,2	5,4	5 801	5 675
oktober	21,6	1 405	1 478	2 851	5 076	1 861	1 348	15,6	13,8	5,5	5 369	5 216
november	21,2	1 431	1 469	2 849	5 175	1 911	1 392	14,5	13,1	6,4	5 810	5 271
december	20,2	1 314	1 556	2 644	5 115	1 905	1 376	14,3	12,9	5,6	6 027	5 434

LEVERINGEN VAN BELGISCHE STEENKOLEN OP DE BINNENLANDSE MARKT, INVOER EN UITVOER VAN STEENKOLEN (1 000 t)

	Cokes-gas en agglomeratiefabrieken	Elektricitetscentrales	Metaalnijverheid	Bouwmaterialen, cementfabrieken	Huisbrand, klein bedrijf en openbare besturen	Andere verbruikers	Uitvoer	Totaal	Invoer
1961	700	280	53	91	275	137	238	1 774	338
1962	722	341	40	92	294	123	224	1 834	394
1963	700	272	37	84	317	105	156	1 671	609
1964	639	294	38	80	232	78	170	1 531	560
1965	597	328	36	46	213	56	150	1 427	574
1966	543	334	34	27	187	41	99	1 266	515
november	559	349	36	28	224	44	127	1 367	465
december	569	370	37	26	207	46	141	1 396	567
1967	578	323	28	18	180	21			
januari	631	357	30	14	225	28	140	1 426	456
februari	542	329	32	13	149	22	115	1 201	444
maart	583	361	32	17	132	18	140	1 282	397
april	587	309	29	20	249	15	128	1 336	586
mei	563	309	29	23	221	17	126	1 289	547
juni	579	317	30	23	222	22	149	1 341	537
juli	473	240	22	16	83	9	123	964	425
augustus	516	329	25	22	153	18	126	1 188	389
september	590	316	27	18	179	17	132	1 281	524
oktober	610	339	29	19	154	24	134	1 310	512
november	628	304	27	16	180	35	106	1 297	478
december	632	364	30	11	207	30	107	1 381	523

(1) Bron :Administratie van het Mijnwezen.

(2) Einde van de maand of van het jaar.

(3) Absenteïsme voor individuele redenen.

(4) Teruggebracht tot 8.500 Kal., 0° cent.760 mm HG.

WINNING VAN BOUWSTEEN EN ANDERE NIET-METAALHOUDENDE MINERALEN.

	Productie der groeven									
	Porfier		Hardsteen				Marmer			
	Breksteen (t)	Puin (1 000 t)	Ruw (m3)	Gezaagd (m3)	Bewerkt (m3)	Bijpro- dukten (m3)	Blokken (m3)	Platen van 20 mm (1 000 m2)	Breuk- steen en puin (t)	Snuis- terijen (t)
1961	11 740	268	17 021	5 217	1 417	22 559	423	41	2 295	13
1962	20 930	320	27 847	5 406	1 362	25 988	429	38	2 179	11
1963	19 123	357	25 949	4 964	1 205	24 147	482	38	2 277	10
1964	19 864	426	34 134	8 719	2 691	31 831	606	47	2 724	12
1965	20 418	405	26 569	6 463	1 559	23 229	592	48	2 733	15
1966	12 449	336	24 042	6 667	1 748	21 788	617	50	2 098	25
Mei	19 585	385	27 325	5 423	1 611	25 784	627	62	2 647	36
Juni	18 277	458	34 482	6 510	1 747	30 514	741	61	2 661	33
Juli	10 893	237	16 506	3 275	895	14 968	276	44	1 075	15
Augustus	7 999	421	26 063	9 872	3 088	24 951	1 057	49	1 678	34
September	8 583	467	25 642	10 403	3 622	23 819	869	55	2 463	26
Oktober	7 208	452	16 236	6 366	1 422	20 910	727	47	2 146	27
November	8 836	399	19 856	5 597	1 520	17 333	624	40	2 135	19
December	7 876	415	19 741	6 617	1 241	15 271	504	43	1975	18
1967										
Januari	8 126	358	24 898	5 883	1 132	19 013	402	39	1 676	22
Februari	7 876	322	25 399	6 257	1 384	20 013	458	37	2 125	18
Maart	7 566	463	27 606	6 865	1 616	20 567	497	39	2 284	26
April	20 787	439	24 059	6 728	1 510	19 214	481	35	2 285	28
Mei	30 849	462	24 651	6 081	1 298	20 872	389	32	3 694	29
Juni	40 290	558	28 361	7 592	1 612	24 676	474	37	3 070	24
Juli	19 736	282	15 208	3 354	813	13 501	230	16	1 925	22
Augustus	38 560	537	27 548	6 426	1 445	22 842	520	34	3 360	27
September	43 776	566	25 822	6 780	1 497	21 876	499	41	3 031	30
Oktober	49 795	617	24 154	7 192	1 644	19 773	410	45	4 499	31
November	41 497	518	22 085	6 458	1 277	16 851	398	39	2 798	31

	Productie der groeven (vervolg)												
	Zandsteen				Zandgroeven				Leisteengroeven			Zuigmachines	
	Brek- steen (t)	Puin (1000 t)	Straat- steen en mozaiek (t)	Diverse (t)	Zand voor ijzer- nijver- heid (1000 t)	Zand voor glas- fabrie- ken (1000 t)	Zand voor Bouw- bedrijf (1000t)	Diverse (1000 t)	Dak- leien (t)	Leisteen (agglome- raten inbe- gripen) (t)	Slijp- stenen (t)	Voor grind (1000 t)	Voor zand (1000t)
1961	24 235	70	893	6 787	81	99	226	88	656	189	4,8	276	46,8
1962	22 965	78	782	6 431	87	115	265	95	624	309	4,8	297	50,6
1963	22 688	85	687	6 677	98	121	304	101	592	311	5,0	410	70,6
1964	20 804	107	639	7 172	115	111	431	123	576	403	4,1	654	107,5
1965	17 407	96	1 153	6 783	106	122	354	133	554	355	3,6	540	95,7
1966	20 485	92	1 102	6 451	97	116	365	105	560	298	3,8	363	62,1
Mei	27 096	113	786	7 275	106	124	385	125	534	291	2,8	408	70,7
Juni	29 075	129	2 787	7 368	105	132	477	108	596	266	3,3	375	74,4
Juli	14 736	67	380	4 474	74	95	323	86	410	220	2,8	256	50,7
Augustus	31 036	135	470	8 537	95	127	454	119	521	431	4,2	442	69,8
September	32 525	143	897	7 973	111	94	500	112	587	394	3,4	443	81,8
Oktober	23 559	129	452	7 875	109	139	434	104	577	367	4,1	502	79,9
November	20 582	104	705	6 614	102	140	383	90	586	255	6,0	428	58,8
December	14 997	52	752	5 105	90	117	288	90	566	209	4,2	252	47,7
1967													
Januari	6 238	39	372	4 163	96	112	223	86	601	186	3,3	199	35,3
Februari	9 438	68	544	6 955	81	83	284	87	578	170	3,8	323	51,8
Maart	16 749	84	1 394	8 698	90	107	365	103	624	245	3,0	456	72,6
April	18 233	106	2 782	7 806	86	125	390	90	536	326	2,7	437	67,8
Mei	24 530	124	650	8 350	92	138	404	106	595	272	3,5	441	65,9
Juni	28 254	145	518	7 564	101	151	550	108	594	288	3,0	482	77,9
Juli	13 036	70	377	7 004	70	134	280	80	394	132	2,3	241	42,2
Augustus	23 713	141	728	12 387	94	140	433	104	513	228	2,6	471	57,5
September	21 434	142	672	11 423	103	138	464	104	588	368	2,7	483	50,1
Oktober	24 799	142	755	16 985	101	151	471	104	607	248	3,6	508	79,2
November	17 205	113	232	11 912	90	134	380	91	567	231	3,0	462	86,5

VOEDINGSNLIJVERHEID

	Vlees- conserven (1)	Fruit- en groentenconserven					Productie van meel (Industrie- ele maal- derijen) (1 000 t)	Koekjes, beschuiten, peperkoek Productie (t)		
		Jam (t)		Gekonfijte vruchten pruimenmoes, vruch- ten in siroop en natuurlijk ingelegd fruit (t)		Groenten- conserven		Koekjes	Beschui- ten	Peperkoek
		Productie (t)	Leve- ringen	Productie	Leve- ringen					
1961	738	1 152	1 140	1 309	1 324	6 811	64	4 591	384	817
1962	868	1 222	1 220	1 449	1 425	8 525	65	4 870	352	825
1963	1 004	1 100	1 095	1 380	1 464	9 442	64	5 217	337	801
1964	999	1 133	1 127	1 465	1 443	8 844	64	5 651	318	776
1965	1 025	1 221	1 222	1 473	1 589	5 934	63	5 401	340	760
1966	1 160	1 163	1 156	1 569	1 697	7 912	61	5 668	304	738
Maart	1 170	1 437	1 334	756	2 202	1 691	58	6 093	368	845
April	958	1 401	1 346	593	1 696	1 105	60	5 602	254	750
Mei	1 073	1 097	1 184	238	1 349	2 142	53	5 113	225	704
Juni	1 203	1 448	1 398	3 201	1 623	11 933	64	6 192	421	680
Juli	1 047	1 093	873	2 154	2 291	17 293	52	3 597	171	456
Augustus	1 365	1 086	1 059	718	2 160	18 460	58	6 455	358	788
September	1 157	902	1 192	1 870	1 470	13 866	76	7 243	333	926
Oktober	1 156	881	999	2 610	1 189	9 039	64	6 923	280	797
November	1 335	1 040	1 120	2 380	1 874	7 802	58	6 355	274	774
December	1 290	1 126	970	1 840	1 704	5 228	76	5 327	330	731
1967										
Januari	1 374	1 234	1 074	1 129	1 665	4 797	56	4 965	347	642
Februari	1 307	1 139	1 171	561	1 448	4 055	68	5 669	308	752
Maart	1 478	1 342	1 266	429	1 681	2 634	103	6 023	568	751
April	1 269	1 466	1 421	315	1 523	1 071	60	5 557	420	762
Mei	1 267	1 132	1 432	132	1 630	1 939	37	5 303	426	729
Juni	1 483	1 534	1 376	1 245	1 469	7 665	55	6 794	445	749
Juli	965	1 316	1 178	4 640	1 655	40 038	46	3 674	152	378
Augustus	1 259	1 205	969	742	2 235	21 106	80	6 247	286	671
September	1 143	846	1 155	2 770	2 061	11 834	57	7 105	254	750
Oktober	1 415					8 871	59	6 448	302	771
November	1 370					5 585	69	5 793	290	699
December							48			

	Suiker (t)									
	Productie in de fabrieken			Productie na verwerking in de raffinaderijen			Voorraad (2)			
	Ruwe suiker	Wit fabrieks- poeder	Totaal	Wit fabrieks- poeder	Geraffi- neerde suiker	Totaal	Ruwe suiker	Wit fabrieks- poeder	Geraffi- neerde suiker	Totaal
1961	15 646	20 072	35 718	3 060	13 382	16 442	110 439	202 540	16 075	329 054
1962	12 145	15 355	27 500	2 388	14 095	16 483	85 445	159 040	16 827	261 311
1963	12 131	16 771	28 302	3 479	12 972	16 451	77 108	170 172	10 226	257 506
1964	17 800	26 727	44 527	3 128	13 865	16 994	109 064	236 421	15 627	361 111
1965	14 453	19 742	34 195	2 849	13 829	16 678	121 033	236 070	14 907	372 010
1966	13 899	18 741	32 638	3 402	13 241	16 643	130 257	208 365	22 240	360 862
Maart	-	-	-	1 238	15 300	16 538	95 309	176 885	18 550	290 744
April	-	-	-	2 211	14 507	16 718	86 801	157 026	19 887	263 714
Mei	-	-	-	2 072	11 830	13 902	73 876	139 021	20 338	233 285
Juni	-	-	-	1 807	11 164	12 971	70 038	112 475	16 380	198 892
Juli	-	-	-	2 165	6 118	8 283	62 461	92 586	11 459	166 506
Augustus	-	-	-	3 981	12 875	16 856	51 972	70 210	12 148	134 330
September	-	-	-	3 602	13 545	17 147	36 427	43 460	11 015	90 903
Oktober	59 513	78 033	137 546	8 236	16 447	24 683	60 271	113 087	16 085	189 443
November	84 219	116 467	200 687	9 625	16 150	25 775	119 557	196 039	18 788	334 385
December	9 895	30 396	40 291	2 344	14 539	16 883	130 257	208 365	22 240	360 862
1967										
Januari	18 423	26 500	44 922	4 991	13 360	18 350	164 931	228 674	19 623	413 228
Februari	10	1 037	1 046	2 128	13 663	15 790	119 721	190 796	21 521	332 037
Maart	-	-	-	3 356	10 810	14 166	109 455	163 034	13 622	286 111
April	171	7 939	8 110	4 675	13 347	18 022	90 168	146 806	16 926	253 900
Mei	-	-	-	1 726	12 606	14 332	80 413	140 266	18 085	238 763
Juni	24	-	24	2 577	15 306	17 883	70 525	119 918	15 584	206 027
Juli	-	-	-	1 077	7 685	8 762	57 917	88 774	8 448	155 139
Augustus	-	-	-	3 892	13 109	17 001	52 921	69 785	4 412	127 118
September	-	-	-	3 870	14 136	18 005	37 101	45 964	7 444	91 318
Oktober	2 482	4 023	6 506	3 870	14 136	18 005	26 772	28 621	11 269	66 662
November	95 146	114 152	209 298	12 482	16 132	28 614	89 058	112 863	15 583	217 504
December	99 690	124 834	224 524	14 037	14 837	28 874	169 644	205 640	18 214	393 497
	23 547	66 009	89 556	7 369	15 286	22 655	164 931	228 674	19 623	413 228

(1) Inrichtingen welke 5 werklieden of meer tewerkstellen.

(2) Einde van de maand of van het jaar.

VOEDINGSNLIJVERHEID (VERVOLG)

	Suiker (t) vervolg				Invert-suiker	Eetcho- colade en crème- choco- lade	Andere produk- ten op basis van choco- lade (1)	Suiker- goedpro- dukten zonder choco- lade (1)	Deeg- waren	Cichorei		Gebrande koffie (2)	Azijs (terug- gebracht tot 8°)						
	In verbruik verklaard									Pro- duktie (t)	Pro- duktie (t)			Pro- duktie (t)	Pro- duktie (t)	Produktie		Pro- duktie (t)	Pro- duktie (1 000 l)
	Ruwe suiker	Wit fabrieks- poeder	Geraffi- neerde suiker	Totaal												Cicho- reikor- rels (t)	Fijne cicho- rei (t)		
1961	212	12 551	9 769	22 532	2 438	3 228	762	2 642	1 585	743	435	2 834	1 185						
1962	189	13 163	10 457	23 809	2 420	3 685	897	3 035	1 631	816	434	2 962	1 161						
1963	199	14 255	10 175	24 628	2 551	3 886	1 090	3 178	1 431	741	416	3 001	1 080						
1964	174	14 541	9 979	24 694	2 492	3 858	1 449	3 026	1 501	753	414	3 167	1 147						
1965	168	14 008	10 226	24 402	2 522	4 344	1 536	3 058	1 608	716	411	3 151	1 022						
1966	159	14 256	9 193	23 608	2 641	4 386	1 764	3 296	1 643	747	367	3 219	1 089						
April	142	14 256	9 250	23 649	2 260	4 008	1 586	3 093	1 231	770	375	2 987	976						
Mei	157	13 555	8 037	21 748	3 095	3 535	1 367	2 878	1 499	569	260	3 018	1 054						
Juni	122	19 392	10 695	30 209	3 567	4 661	1 880	4 044	2 025	940	308	3 294	1 154						
Juli	82	14 463	8 636	23 181	2 695	1 879	732	1 732	1 518	368	224	2 840	1 216						
Augustus	149	15 510	9 172	24 832	2 992	4 836	1 572	3 324	1 658	844	387	3 325	1 197						
September	218	20 188	11 328	31 734	2 866	5 124	2 738	4 789	1 937	798	467	3 324	1 277						
Oktober	191	12 115	8 058	20 364	2 531	5 103	1 998	3 485	1 497	619	429	3 166	1 271						
November	150	12 474	8 618	21 242	2 336	5 131	1 983	3 260	1 192	689	369	3 353	1 124						
December	214	12 383	8 636	21 232	2 169	4 628	2 009	3 157	1 653	875	388	3 624	1 027						
1967	140	15 179	9 615	24 933															
Januari	97	14 344	11 026	25 468	2 528	4 766	2 934	3 263	1 511	825	408	3 153	1 009						
Februari	168	25 122	15 297	40 587	2 287	4 433	3 819	3 498	1 433	952	504	3 070	905						
Maart	126	8 020	6 231	14 378	2 518	4 358	2 011	4 047	2 088	835	375	3 304	1 229						
April	99	11 365	7 278	18 741	2 385	3 968	1 578	3 822	1 536	787	446	3 188	1 120						
Mei	56	13 465	8 946	22 467	3 319	4 510	1 483	3 880	1 221	714	330	3 417	1 118						
Juni	100	22 384	17 510	39 993	3 338	5 050	1 623	4 044	2 010	1 019	477	3 753	1 261						
Juli	76	15 131	7 691	22 899	3 130	2 200	674	1 765	906	554	218	2 477	1 222						
Augustus	103	14 726	8 166	22 996	3 537	4 817	1 342	3 045	1 630	689	305	3 270	1 270						
September	168	15 223	7 471	22 863	2 683	5 089	2 057	1 429	1 429	572	304	3 105	1 315						
Oktober	195	15 677	8 142	24 013	3 108	5 094	2 063	3 684	1 956	793	412	3 274	1 284						
November	172	13 825	8 948	22 945	2 612	4 898	1 829	2 838	1 265	718	273	3 404	923						
December	320	12 861	8 668	21 849															

	Margarine (t)			Produktie van plantaardige en dierlijke oliën						Bereiding van dranken				
	Pro- duktie (voor- ver- bruik)	Ver- kopen	Voor- raad (3)	Oliën andere dan lijnolie (t)				Lijnolie (t)		Alcohol Produktie (1000 l)	Mout Produktie (t)	Bier		
				Ruwe olie	Geraffi- neerde olie en gehy- droge- neerde olie	Oliën die andere bewer- kingen onder- gaan hebben	Acid- oils	Vee- koeken en schroot	Ruwe olie			Vee- koeken en schroot	Aantal brouwe- rijen in werking	Aange- geven grond- stoffen (t)
1961	9 581	9 605	1 932	7 592	12 880	450	855	10 917	1 198	2 555	2 064	15 144	394	13 996
1962	9 779	9 783	1 877	7 690	14 023	686	776	12 871	953	2 016	2 351	15 931	368	13 966
1963	10 031	10 045	1 715	7 416	14 495	411	767	11 552	875	1 833	2 291	17 732	343	14 658
1964	10 593	10 586	1 802	7 601	14 983	322	842	12 726	1 005	2 047	2 077	16 943	324	15 691
1965	10 835	10 789	2 338	7 518	15 758	277	862	13 865	1 010	2 239	3 277	19 344	305	15 592
1966	10 655	10 633	2 625	7 752	16 535	205	1 012	14 833	1 180	2 381	2 767	20 246	284	16 189
April	10 095	10 155	2 345	8 320	17 706	358	1 034	17 984	865	1 683	3 205	21 138	287	17 071
Mei	9 574	9 758	2 162	7 239	15 074	198	915	14 017	334	653	2 816	22 039	284	17 097
Juni	10 571	10 157	2 575	9 370	17 823	240	1 085	18 686	860	1 890	2 672	21 146	281	19 376
Juli	9 212	9 111	2 676	6 663	15 438	166	794	12 864	859	1 831	1 735	18 085	276	18 093
Augustus	11 237	11 305	2 609	5 288	16 123	147	1 126	8 565	1 362	2 900	1 498	14 531	275	16 817
September	12 389	12 174	2 824	8 210	17 660	164	1 243	13 501	1 753	3 384	3 533	15 683	274	17 368
Oktober	10 819	11 149	2 494	6 888	17 919	108	1 236	10 922	1 697	3 259	3 164	21 852	274	14 528
November	11 962	11 433	3 024	6 160	16 779	139	1 066	12 245	1 506	2 815	2 294	22 573	273	14 551
December	11 333	11 732	2 625	8 105	16 167	71	1 339	11 841	1 726	2 912	3 150	25 117	266	14 948
1967											2 444		260	16 920
Januari	9 839	9 709	2 755	8 211	16 315	166	1 050	15 311	1 497	2 655	2 289	24 311	263	14 587
Februari	9 929	9 665	3 020	9 013	16 236	115	1 067	19 702	1 039	2 228	3 113	22 309	266	15 557
Maart	11 318	11 829	2 509	7 720	17 036	110	1 163	20 509	969	1 796	2 402	25 001	272	19 173
April	10 407	10 348	2 567	8 344	17 954	69	883	17 706	526	876	2 928	23 800	265	15 459
Mei	10 843	10 582	2 828	6 625	18 669	30	1 006	18 125	269	749	1 378	22 748	263	18 048
Juni	10 723	10 924	2 627	9 472	23 325	134	1 658	20 716	2 230	3 093	3 105	23 179	263	19 508
Juli	8 138	8 455	2 310	7 356	16 995	160	913	15 118	812	1 639	1 665	16 855	253	17 924
Augustus	11 937	11 744	2 503	8 379	18 257	66	1 094	16 546	1 240	2 432	1 522	12 335	255	19 817
September	12 277	11 724	3 176	9 335	19 428	291	1 204	20 966	1 186	2 367	3 236	16 578	256	17 591
Oktober	11 406	11 517	3 065								3 018	22 427	255	14 244
November	11 522	11 273	3 314								2 058	24 091	257	15 702
December											2 625		257	15 435

(1) Inrichtingen welke 5 werklieden of meer tewerkstellen.

(2) De cijfers omvatten niet de hoeveelheden koffie gebrand voor eigen rekening (b. v. door de private personen, het leger, de hospitalen, enz.) evenmin als de produktie der werkplaatsen welke geen personeel, onderworpen aan de maatschappelijke zekerheid voor werklieden, tewerkstellen.

(3) Einde van de maand of van het jaar.

VOEDINGSNIJVERHEID (vervolg)

Productie van samengestelde voeders voor dieren (in ton)

	Voeders voor neerhofdieren													Voeders voor paarden
	Pluimvee			Andere (2)	Voeders voor varkens		Voeders voor runderen							
	Kweekvoeders (1)	Legvoeders	Vetmesting		Voeders voor biggen	Andere varkensvoeders	Voeders voor kalveren			Voeders voor andere runderen				
				Kunstmelk			Vetmesting	Kweekvoeders	Kweekvoeders	Vetmesting	Voeders voor melkvee			
1962	8 445	30 056	13 348	2 498	11 016	59 323	3 210	480	2 395	6 398	10 930	29 694	1 670	
1963	9 382	30 224	14 642	2 650	10 306	48 764	3 696	371	2 257	5 828	10 819	27 000	1 449	
1964	10 606	32 026	16 925	3 054	13 069	54 351	4 023	218	2 736	6 669	10 629	27 172	1 317	
1965	10 481	32 926	19 090	3 770	16 601	62 145	4 030	313	2 761	9 654	12 883	30 129	1 600	
1966	11 496	33 307	22 622	4 371	20 339	74 753	5 195	409	3 169	10 156	14 020	33 367	1 788	
1967														
januari	9 320	35 688	21 278	4 053	22 167	91 260	5 672	440	2 559	11 182	18 662	42 542	3 798	
februari	9 523	32 003	19 110	3 617	20 117	80 384	6 093	353	2 658	9 656	16 227	41 373	2 731	
maart	13 067	36 711	24 205	4 310	24 682	88 060	5 452	587	4 133	10 311	16 329	50 937	2 359	
april	13 857	33 188	24 222	4 683	24 366	80 203	5 783	564	4 142	8 016	13 538	40 670	1 915	
mei	15 786	34 364	24 636	4 887	26 452	85 259	5 758	481	4 515	7 503	10 805	23 727	1 383	
juni	17 550	38 578	26 220	5 811	28 902	104 138	5 618	961	4 803	8 475	10 843	23 593	1 792	
juli	11 840	28 362	18 792	4 533	20 673	77 897	4 381	474	3 660	7 301	7 919	19 919	1 289	
augustus	14 072	35 117	22 656	5 739	25 717	94 425	4 223	648	9 888	9 763	9 502	25 037	1 642	
september	11 477	35 526	21 772	5 704	26 678	91 352	4 398	497	3 017	9 008	10 253	25 392	1 858	
oktober	10 918	37 477	21 684	5 456	26 181	98 082	4 447	454	2 764	10 210	11 185	28 055	1 581	
november	10 904	37 795	21 811	5 602	26 116	100 568	3 952	634	2 632	10 877	14 176	35 200	1 867	

	Bereiding van melk en room voor de consumptie							Fabricage			
	Melk (x 1 000 l)				Room (x 1 000 l)			A. Boter (x 1 000 kg)			
	Melkerijmelk (3)	Aafgeroomde melk	Karnemelk	Kunstmatic aangezuurde afgeroomde melk	Slagroom	Room	Verdunde room	1e Categorie melkerijboter C.M.	2e Categorie melkerijboter	3e Categorie keukenboter	Handelaarsboter
1961	38 040	677	2 642	151	364	11	6	3 754	863	6	696
1962	39 207	784	2 600	146	401	13	5	3 819	799	7	670
1963	40 115	889	2 533	153	414	11	5	3 588	631	10	730
1964	38 982	1 158	2 419	163	394	18	4	3 621	543	7	1 267
1965	40 787	1 244	2 288	192	406	25	3	4 218	555	2	1 297
1966	41 359	1 337	2 365	102	429	42	3	4 468	554	-	1 267
1967											
januari	42 279	1 371	2 216	92	372	16	1	2 595	355	-	1 224
februari	40 290	1 335	2 162	97	377	17	2	2 600	410	-	1 170
maart	44 538	1 491	2 420	107	471	37	2	3 508	507	-	1 257
april	42 317	1 380	2 280	103	497	43	2	4 436	664	-	1 262
mei	44 503	1 570	2 588	9	544	53	3	6 955	661	-	1 249
juni	42 651	1 351	2 610	9	486	42	3	6 830	683	-	1 262
juli	38 662	1 458	2 570	-	432	40	2	7 051	599	-	1 169
augustus	40 802	1 493	2 537	-	463	37	2	6 591	607	-	1 407
september	42 030	1 373	2 326	34	428	35	3	5 648	376	-	1 285
oktober	43 984	1 462	2 324	34	406	30	3	5 064	491	-	1 350
november *	39 999							4 026	366		

(1) Vanaf de eerste dag tot de leg.

(2) Kalkoenen, duiven, konijnen, enz...

(3) Consumptiemelk met volgend vetgehalte per liter : 30 gr. van 1.11.59 tot 17.4.60 en 32 gr. vanaf 18.4.60.

VOEDINGSNLIJVERHEID (VERVOLG)

	Fabricage (vervolg)									
	B. Kaas (x 1 000 kg)									
	Verse			Harde soort * Hollandse	Half- harde soort St-Paulin	Brie *	Camen- bert	Herve	Brusselse	Ver- scheidene
Vette	Half- vette	Magere								
1961	255	44	488	784	104	41	3	128	69	25
1962	243	75	543	1 014	110	44	3	135	64	63
1963	271	66	570	1 114	109	44	3	140	46	154
1964	327	83	538	1 182	109	42	3	126	43	239
1965	230	88	510	1 469(2)	87	37	3	144	44	298
1966	245	93	493	1 628(2)	78	28	2	149	38	486
Mei	317	117	603	1 804(2)	63	23	1	147	35	486
Juni	306	113	580	1 782(2)	79	18	1	139	42	510
Juli	223	89	479	1 462(2)	77	19	1	132	41	518
Augustus	254	92	515	1 510(2)	81	27	1	176	61	593
September	225	85	463	1 580(2)	89	28	1	165	56	600
Oktober	238	83	463	1 724(2)	86	31	1	170	56	561
November	212	77	418	1 583(2)	79	36	2	159	43	517
December	216	80	407	1 654(2)	67	23	1	152	29	483
1967										
Januari	219	84	405	1 470(2)	37	30	2	145	23	525
Februari	218	131	453	1 493(2)	41	25	1	120	24	506
Maart	316	121	503	1 708(2)	35	26	1	149	21	608
April	300	124	577	1 513(2)	33	23	1	128	40	649
Mei	363	128	575	1 551(2)	43	22	1	143	45	725
Juni	335	123	572	1 608(2)	42	19	1	142	37	759
Juli	297	106	531	1 259(2)	32	11	-	116	46	629
Augustus	320	112	512	1 403(2)	47	23	1	149	49	688
September	271	98	442	1 626(2)	47	28	1	162	40	609
Oktober	261	99	487	1 551(2)	37	30	1	139	35	608
November *		956		1 439	32					

	Fabricage (vervolg)										
	C. Melkpoeder (x 1 000 kg)			D. Ingedikte melk (1 000 kg)			E. Yoghurt (x 1 000 l)		F. Roomijs (3) (x 1 000 l)		G. Diëet en speciale producten (x 1 000 kg)
	Volle melk	Afgeroom- de melk	Karne- melk	Geëvapo- reerd	Gecondenseerd		Volle melk	Afge- roomde melk	Roomijs	Andere con- sumptie- ijs- soorten	
Volle melk					Afge- roomde melk						
1961	1 153	2 932	16	1 664	74	66	617	298	367	893	544
1962	1 582	2 962	13	1 952	77	57	662	382	484	719	580
1963	2 026	2 699	16	2 202	82	75	679	399	935	495	657
1964	1 956	3 412	14	2 386	101	93	862	358	743	927	703
1965	2 631	5 019	13	2 060	94	137	874	405	882	842	775
1966	2 274	6 438	18	2 666	108	134	914	456	970	944	864
Mei	3 568	10 449	28	3 037	89	93	1 104	482	1 541	1 338	954
Juni	3 398	10 340	29	2 991	110	115	1 229	565	1 815	1 812	1 059
Juli	3 694	10 076	30	3 379	46	87	909	429	1 407	1 682	764
Augustus	3 199	9 386	28	3 533	106	147	901	541	1 085	1 289	902
September	2 177	8 068	26	3 469	127	203	810	548	677	529	901
Oktober	1 760	6 572	27	3 241	130	159	768	489	306	260	873
November	1 324	3 880	16	2 775	119	127	727	385	543	491	807
December	1 153	2 921	6	2 287	108	126	782	417	546	337	818
1967											
Januari	548	3 113	6	2 148	115	169	832	402	957	686	755
Februari	806	3 603	6	2 701	154	131	895	439	1 057	845	816
Maart	2 120	4 980	8	3 972	141	127	1 112	532	1 068	1 198	860
April	1 849	6 970	8	3 971	84	129	1 101	510	1 542	1 305	937
Mei	4 313	11 982	8	4 029	78	113	1 216	545	1 854	2 018	869
Juni	3 450	11 624	22	4 124	159	122	1 239	572	1 845	1 904	971
Juli	3 296	12 157	30	4 104	78	73	1 195	511	1 800	2 248	831
Augustus	2 413	10 450	32	3 980	130	83	1 123	487	1 745	1 803	1 021
September	1 549	9 329	33	3 514	95	164	948	459	771	478	829
Oktober	1 713	7 128	20	3 862	118	158	941	488	511	241	882
November *	1 589	4 827		3 379					437	499	

(2) Uitsluitend Gouda, vanaf januari 1965.

(3) Afgewerkte producten.

TARAKSNIJVERHEID

	Hoeveelheid tabak (in t) gebruikt bij de fabricage van :						
	Sigaren	Sigarillo's	Sigaretten	Rooktabak	Pruimtabak	'Snuiftabak	Totaal
1961	105	223	1 203	751	2	7	2 291
1962	103	207	1 276	729	1	4	2 320
1963	108	239	1 340	709	1	5	2 403
1964	165	275	1 429	674	1	5	2 550
1965	131	302	1 540	662	1	5	2 639
1966	131	247	1 564	598	1	4	2 546
juli	89	137	1 234	445	2	3	1 910
augustus	121	229	1 765	603	2	2	2 721
september	190	252	1 820	720	2	4	2 988
oktober	144	227	1 585	634	2	3	2 594
november	164	228	1 451	516	2	10	2 371
december	160	224	1 442	625	2	2	2 455
1967							
januari	152	241	1 576	557		5	2 531
februari	144	234	1 615	596		6	2 595
maart	158	255	1 782	647		6	2 848
april	137	242	1 657	604		9	2 648
mei	144	220	1 573	652		5	2 595
juni	168	254	1 936	740		9	3 107
juli	97	115	1 213	427		7	1 859
augustus	152	214	1 581	665		23	2 636
september	166	243	1 410	738		19	2 576
oktober	180	229	1 395	623		21	2 449
november	173	246	1 496	656		7	2 576

SPINNERLIJEN EN DIVERSE BEDRIJVIGHEDEN UIT DE TEXTIELNIJVERHEID

	A. Wassen en ver- kolen van de wol Produktie (t)	B. Kammen van de wol Produktie (t)		C. Spinnerijen Produktie (t)							
		Kamwol- band	Wol kammings- afval	Katoen					Wol		Vlas(4)
				Fijnspinnerij (1)		Kaardspin- nerij (2) (garens van rayonneve- zels inbe- grepen)	Cocons (3) (garens van rayonneve- zels inbe- grepen)	Kaard- wol	Kam- wol	Vlas	
				Katoen (mixte ga- rens inbe- grepen)	Rayonne- vezels						
1961	2 161	2 186	257	7 669	828	359	622	1 537	2 972	1 214	
1962	2 123	2 380	249	6 973	1 023	382	619	1 668	3 208	1 195	
1963	2 223	2 390	268	6 888	1 298	378	617	1 791	3 576	1 159	
1964	1 937	2 333	260	6 978	1 291	425	541	1 934	3 258	1 166	
1965	1 763	2 452	280	6 220	1 415	362	518	1 809	3 574	1 224	
1966	1 673	2 380	294	5 837	1 519	355	465	1 851	3 955	1 216	
augustus	1 916	2 458	285	5 224	1 367	238	487	1 721	4 136	849	
september	1 739	2 531	308	6 021	1 395	379	487	1 867	4 418	1 279	
oktober	1 683	2 512	303	5 918	1 394	390	435	1 898	4 164	1 250	
november	1 579	2 420	303	5 217	1 343	358	428	1 766	3 892	1 120	
december	1 682	2 500	478	6 990	1 705	385	471	1 838	3 767	1 260	
1967				5 113	1 402	327	456				
januari	1 703	2 443	467	5 359	1 396	364	527	1 629	3 377	1 240	
februari	1 884	2 239	258	5 153	1 384	374	536	1 364	3 354	1 034	
maart	1 912	2 245	243	5 562	1 436	394	528	1 575	3 620	1 256	
april	1 951	2 031	229	5 127	1 256	346	480	1 496	3 585	998	
mei	1 816	1 886	205	4 225	1 168	313	432	1 557	3 574	877	
juni	1 818	2 284	274	4 987	1 467	366	422	1 885	4 139	1 161	
juli	589	891	122	3 986	1 024	287	222	710	1 380	970	
augustus	1 609	2 007	240	4 117	1 205	217	430	1 488	3 635	708	
september	1 678	1 963	267	5 359	1 472	326	445	1 638	3 762	1 164	
oktober	1 877	2 009	281	5 507	1 586	336	526	1 743	4 090	1 203	
november		1 995	265	5 216	1 532	310	481				
december				6 758	1 903	289	442	1 725	4 048	1 170	

- (1) Bron : "Belgisch verbond der Spinners van katoen en aanverwante vezels".
(2) Bron : "Verbond der kaardspinners".
(3) Bron : "Patroonsverbond der Fabrikanten van katoendekens en dweilen".
(4) Bron : "Centrale dienst der Belgische Vlas, Hennep- en Jutespinnerijen".

SPINNERIJEN EN DIVERSE BEDRIJVIGHEDEN UIT DE TEXTIELNLIJVERHEID (vervolg)

	C. Spinnerijen(vervolg) Productie (t)			D. Productie van kunstmatige garens en vezels (t)				E. Naai- garen- fabrie- ken (2)	F. Watten Pro- duktie (t)	G. Onge- weven vilt Pro- duktie (t)
	Jute	Harde vezels (spinnerij, touwslagerij)		Vis- cose garens	Ace- taat garens	Vezels	Totaal			
		Enkel garens	Touw- werk					(1)	(t)	
1961	5 262	2 598	884	972	124	1 707	2 803	89	381	117,3
1962	6 416	2 986	917	928	150	1 903	2 980	91	427	131,0
1963	6 813	2 828	933	947	164	1 897	3 007	88	542	135,0
1964	6 981	3 230	971	974	170	2 024	3 167	104	582	169,5
1965	6 770	3 234	848	966	167	1 916	3 049	88	559	217,5
1966	7 145	3 738	1 017	972	465	1 885	3 322	82	610	224,0
Maart	8 487	4 244	1 171	1 006	590	2 200	3 797	94	698	266,4
April	7 054	4 049	1 088	927	511	1 854	3 291	102	671	184,3
Mei	6 587	3 806	1 075	923	397	2 142	3 462	81	681	183,5
Juni	8 157	4 337	1 114	1 147	445	2 061	3 654	97	627	314,0
Juli	4 618	3 480	980	782	396	1 237	2 415	58	389	113,9
Augustus	6 470	2 235	566	937	270	2 134	3 341	82	631	218,2
September	7 373	4 059	960	948	486	1 933	3 368	75	616	246,0
Oktober	7 421	3 397	1 180	925	555	1 743	3 223	81	633	240,3
November	7 287	3 457	868	1 051	474	1 738	3 264	85	606	266,4
December	7 829	3 738	831	1 090	635	1 791	3 517	84	537	257,1
1967				933	580	1 769	3 281	82		
Januari	7 364	3 181	720	926	565	2 347	3 837	114	506	164,1
Februari	7 138	2 960	691	908	523	1 730	3 161	103	554	147,8
Maart	7 646	3 115	683	1 004	601	2 013	3 618	97	386	170,4
April	7 125	2 690	772	859	656	1 812	3 327	91	396	164,2
Mei	6 249	2 563	701	1 090	587	1 673	3 350	76	602	173,7
Juni	7 132	3 158	830	1 026	643	1 755	3 424	85	707	218,0
Juli	4 830	2 492	709	624	544	739	1 907	50	308	101,8
Augustus	6 026	1 812	372	933	601	1 593	3 127	61	422	227,7
September	7 098	2 960	639	903	660	1 500	3 063	65	394	247,3
Oktober	7 239	3 476	741	1 039	512	1 870	3 421	76		232,2
November	7 312	3 394	909	969	561	2 026	3 556	71		215,2
December				910	506	2 165	3 582	93		

WEVERLIJ

	1. Voorraden garens (t) (3)													
	Vlas en kroten	Jute	Hennep	Katoen	Kunst- matige vezels	Mengsel van kunstma- tige vezels en			Rayon	Kam- wol	Kaard- wol	Coco sisal, Manilla	Andere	Totaal
						wol	katoen	andere vezels						
1961	1 491	3 945	10	11 213	1 648	825	209	288	1 232	2 478	2 261	670	432	26 702
1962	1 832	4 205	8	11 087	2 139	868	312	229	1 439	2 810	2 639	573	574	28 715
1963	1 963	5 454	7	11 601	2 964	775	373	328	1 714	3 281	2 593	740	852	32 645
1964	1 934	5 103	4	11 872	3 726	829	324	383	1 740	3 001	2 779	815	806	33 314
1965	1 824	4 709	3	10 835	3 419	955	268	383	1 663	3 276	2 566	789	1 099	31 788
1966	1 692	5 937	1	11 060	3 715	775	287	389	2 100	3 620	2 782	709	2 199	35 266
Maart	1 855	5 039	2	10 937	3 618	1 154	289	369	1 954	3 472	2 727	709	1 432	33 558
April	1 854	5 095	2	10 744	3 571	1 279	283	329	1 942	3 493	2 833	849	1 610	33 889
Mei	1 864	5 361	2	11 138	3 569	1 280	274	309	1 913	3 529	2 955	854	1 680	34 727
Juni	1 818	5 339	2	11 049	3 596	1 254	234	319	1 858	3 664	2 009	1 007	1 665	34 813
Juli	1 835	5 318	4	10 821	3 440	1 201	205	296	1 809	3 577	2 882	1 001	1 682	34 072
Augustus	1 713	5 707	2	10 988	3 497	1 182	327	364	1 891	3 689	2 983	901	1 892	35 137
September	1 690	5 531	2	10 974	3 646	857	316	369	2 029	3 690	2 992	802	2 095	34 992
Oktober	1 640	5 748	1	10 902	3 728	819	267	346	1 983	3 633	2 875	737	2 120	34 799
November	1 584	5 827	2	11 150	3 813	795	290	334	1 941	3 641	2 772	560	2 218	34 927
December	1 692	5 937	1	11 060	3 715	775	287	389	2 100	3 620	2 782	709	2 199	35 266
1967														
Januari	1 574	5 894	1	11 122	3 787	792	263	409	2 136	3 434	2 800	825	2 314	35 352
Februari	1 552	5 804	1	10 943	3 900	746	266	402	2 090	3 460	2 740	843	2 355	35 103
Maart	1 696	5 618	1	10 812	3 617	814	281	396	2 057	3 389	2 644	823	2 378	34 528
April	1 533	5 633	1	10 751	3 643	794	275	389	2 041	3 547	2 408	788	2 390	34 193
Mei	1 367	5 503	2	10 981	3 573	759	274	373	2 036	3 527	2 454	914	2 502	34 265
Juni	1 520	5 574	2	10 377	3 642	799	280	396	1 958	3 443	2 388	865	2 445	33 687
Juli	1 545	5 404	3	10 313	3 662	800	285	402	1 912	3 428	2 374	800	2 237	33 165
Augustus	1 521	5 644	1	10 329	3 785	770	295	391	1 966	3 527	2 319	760	2 495	33 802
September	1 511	5 970	1	10 115	3 673	779	312	373	1 918	3 541	2 245	787	2 466	33 692
Oktober	1 457	5 847	1	10 277	3 768	965	252	389	1 844	3 442	2 220	649	2 550	33 661
November	1 489		1	10 169	3 637	945	237	376	1 829	3 376				

(1) De synthetische garens niet inbegrepen. Voor 1961 tot 1966 bedroegen de maandgemiddelden voor deze periode respectievelijk : 246, 319, 388, 512, 493 en 543 ton.

(2) Bron : "Nationaal Verbond der Naaigarenfabrikanten".

(3) Einde van de maand of van het jaar.

WEVERIJ (VERVOLG)

	II. Weefsels (1)											
	Produktie van weefsels van getouw gevallen (t)								Leveringen van veredelde en onveredelde weefsels (t)			
	Katoen	Vlas	Wol	Rayonne en rayonvezels	Jute	Synthetische vezels	Tapijten van harde vezels	Totaal	Katoen	Vlas	Wol	Rayonne en rayonvezels
1961	6 796	648	2 781	894	2 334	93	323	13 869	6 577	614	2 688	901
1962	6 620	703	2 932	1 073	2 822	192	434	14 776	6 627	682	2 844	1 065
1963	6 859	713	3 026	1 339	2 869	294	588	15 688	6 806	683	2 913	1 306
1964	7 156	632	3 245	1 473	2 877	365	607	16 355	6 924	622	3 082	1 388
1965	6 283	659	3 190	1 406	2 975	398	737	15 648	6 216	646	3 173	1 397
1966	6 165	730	3 401	1 759	3 127	846	688	16 715	6 037	711	3 271	1 714
juni	6 483	928	3 634	1 924	3 200	874	999	18 041	6 186	830	3 349	1 793
juli	5 264	578	2 618	1 426	2 170	610	658	13 325	5 231	633	2 597	1 295
augustus	5 098	666	2 626	1 235	2 605	861	475	13 567	4 946	621	2 783	1 327
september	6 385	793	3 613	1 941	3 394	1 078	448	17 653	6 520	731	3 605	1 948
oktober	6 205	723	3 561	2 064	3 320	1 120	472	17 465	6 045	749	3 573	1 984
november	5 985	749	3 493	2 046	3 289	962	588	17 112	5 974	683	3 408	1 982
december	6 834	744	3 540	1 947	3 267	1 040	623	17 995	6 879	730	3 333	1 803
1967	5 903	715	3 330	1 924	3 256	1 010	448	16 586	5 575	613	3 172	2 066
januari	6 106	627	2 931	1 913	3 117	1 004	553	16 252	5 733	594	2 956	1 937
februari	6 239	666	2 938	1 894	3 279	1 051	662	16 729	5 888	644	3 157	1 908
maart	5 729	614	2 901	1 689	3 002	1 141	665	15 741	4 987	593	2 857	1 599
april	5 203	503	2 783	1 639	2 969	1 144	653	14 895	4 760	520	2 693	1 513
mei	5 766	632	3 171	1 850	3 003	1 275	715	16 415	5 589	595	2 902	1 577
juni	4 185	417	2 153	1 355	2 038	716	585	11 450	4 660	519	2 570	1 464
juli	4 380	483	2 756	1 302	2 466	1 150	233	12 770	4 328	498	2 291	1 248
augustus	5 933	646	3 096	1 780	3 194	1 376	638	16 662	6 090	632	3 288	1 812
september	6 174	694	3 371	1 887	3 198	1 494	537	17 354	6 440	599	3 487	1 858
oktober	6 124	637	3 367	1 883	3 318	1 491			6 152	642	3 541	1 851
november												

	II. Weefsels (Vervolg) (1)											
	Leveringen van veredelde en onveredelde weefsels (vervolg) (t)				Voorraad (t) (2)							
	Jute	Synthetische vezels	Tapijten van harde vezels	Totaal	Katoen	Vlas	Wol	Rayonne en rayonvezels	Jute	Synthetische vezels	Tapijten van harde vezels	Totaal
1961	2 381	88	330	13 579	12 963	1 230	4 785	1 545	1 975	184	414	23 096
1962	2 808	192	421	14 639	12 324	1 352	5 067	1 888	2 220	500	567	23 918
1963	2 813	283	560	15 364	12 087	1 431	5 683	1 894	2 814	612	849	25 370
1964	2 859	334	595	15 804	14 609	1 356	6 280	2 654	2 715	830	991	29 435
1965	2 986	399	740	15 557	14 657	1 501	6 264	2 412	2 633	848	963	29 278
1966	3 085	753	663	16 233	14 673	1 597	7 353	2 954	2 619	2 027	1 269	32 492
juni	3 346	829	1 013	17 344	15 261	1 707	7 640	2 763	2 910	1 165	1 099	32 544
juli	2 422	531	693	13 403	15 364	1 546	7 677	2 863	2 745	1 216	1 064	32 475
augustus	2 612	721	451	13 461	15 414	1 530	7 491	2 748	2 730	1 355	1 089	32 798
september	3 508	930	395	17 636	15 103	1 567	7 315	2 862	2 578	1 724	1 141	32 291
oktober	3 355	903	452	17 061	15 147	1 545	7 243	2 958	2 530	1 746	1 161	32 331
november	3 307	858	541	16 752	15 088	1 574	7 187	2 986	2 494	1 841	1 208	32 492
december	3 073	890	582	17 288	14 673	1 597	7 353	2 954	2 619	2 027	1 269	32 492
1967	2 934	963	465	15 789	14 987	1 653	7 465	2 947	2 967	2 104	1 252	33 376
januari	2 764	962	594	15 541	15 061	1 676	7 444	2 926	3 147	2 082	1 210	33 546
februari	3 173	1 007	703	16 480	15 494	1 689	7 392	2 850	3 298	2 282	1 169	34 174
maart	2 817	1 019	672	14 543	16 083	1 707	7 376	2 977	3 413	2 391	1 169	35 117
april	2 720	1 107	662	13 974	16 535	1 708	7 415	3 107	3 587	2 386	1 161	35 898
mei	2 912	1 167	714	15 456	16 575	1 716	7 511	3 333	3 442	2 476	1 162	36 216
juni	2 274	706	592	12 785	16 106	1 605	7 047	3 224	3 105	2 452	1 155	34 696
juli	2 536	1 061	211	12 172	16 204	1 558	7 490	3 274	3 310	2 694	1 177	35 706
augustus	3 137	1 214	716	16 891	15 532	1 547	7 235	3 097	3 219	2 912	1 099	34 641
september	3 515	1 421	498	17 818	15 490	1 642	6 977	3 066	2 828	2 930	1 137	34 071
oktober	3 350	1 479			15 433	1 607	6 747	3 041	2 965	2 963		
november												

(1) Inbegrepen tapijten in katoen, wol en jute.

(2) Einde van de maand of van het jaar.

Weefsels	1964	1965	1966	1966		1967	
				october	november	october	november
Katoenen weefsels (met uitzondering van de weefsels voor stoffering) :							
Flanel	460	359	314	297	259	269	263
Voile en etamine	19	19	20	24	25	21	21
Hydrofielgaas en cambricweefsels	23	27	19	18	19	16	11
Zakdoeken	27	31	31	34	34	29	23
Gewafelde handdoeken, keukenhanddoeken, tafellakens en servetten	137	96	93	94	88	84	105
Zware nijverheidsweefsels en dekzeilen	213	166	137	147	127	87	105
Andere weefsels (om eventueel te bleken, te verven of te bedrukken) van minder dan 1,60 m breed	1 465	1 329	1 302	1 259	1 297	1 248	1 149
Andere weefsels (om eventueel te bleken, te verven of te bedrukken) van 1,60 m breed en meer	628	600	688	684	569	691	764
Weefsels in gebleekte of geverfde garens	490	371	420	436	407	332	355
Sponsweefsels aan het stuk of eenvoudig geconfectionneerd (sponsweefsels en jacquard inbegrepen)	333	389	413	413	431	438	441
Andere jacquardweefsels, elders niet vernoemd	57	54	80	75	83	76	74
Vlasweefsels (met uitzondering van de weefsels voor stoffering) :							
Weefsels van zuiver vlas :							
Zeildoek	60	72	75	76	66	54	53
Nijverheidsweefsels	51	46	55	45	75	35	28
Andere	319	337	342	374	352	302	285
Gemengde weefsels :							
Vlas-katoen	76	73	134	102	129	149	128
Vlas-jute en andere	52	57	42	38	37	51	43
Wollen weefsels (met uitzondering van de weefsels voor stoffering) :							
Kamwollen weefsels	421	408	430	461	392	329	341
Kaardwollen weefsels	150	154	157	138	143	160	128
Alle andere weefsels van wol gemengd met katoen, rafelwol rayonvezels, enz.	149	142	112	108	99	78	79
Rayonweefsels (met uitzondering van de weefsels voor stoffering) :							
Weefsels voor klederen	65	47	41	42	41	40	32
Voering van zuivere rayonne	125	114	111	125	114	125	126
Voering van gemengde rayonne	23	20	15	21	13	12	9
Andere	176	149	201	372	330	185	173
Weefsels uit synthetische garens en vezels	365	398	846	1 120	962	1 494	1 491
Juteweefsels	2 164	2 280	2 380	2 490	2 503	2 414	2 484
Weefsels van rayonne (fibraan)	1 039	1 036	1 330	1 456	1 496	1 421	1 436
Weefsels voor stoffering :							
Katoenen weefsels voor stoffering, andere dan fluweel en pluche	1 276	1 128	969	922	957	1 027	1 016
Vlasweefsels voor stoffering	59	51	52	57	59	61	54
Gemengde : vlas-katoen	8	9	26	27	26	32	39
Wollen weefsels voor stoffering	260	232	171	138	152	156	172
Rayonweefsels voor stoffering	28	20	42	37	39	74	82
Fluweel en pluche voor stoffering :							
Van katoen	241	236	301	345	329	328	339
Van wol en rayonne	126	109	134	150	132	166	145
Weefsels voor matrassen :							
Van katoen (inbegrepen jacquard)	189	154	180	160	162	210	173
Van vlas-katoen	6	13	3	5	5	10	7
Weefsels voor pantoffels	95	80	70	128	58	74	87
Tapijten :							
Katoenen	903	670	619	643	594	636	646
Wollen	1 778	1 874	2 231	2 398	2 397	2 334	2 353
Jute	713	695	747	830	786	784	834
Coco en andere harde vezels	607	737	688	472	588	537	..
Dekens (katoen en wol)	450	399	238	228	244	275	246
Dweilen, vaatdoeken en poetsdoeken	401	383	360	385	397	365	323
Andere weefsels niet elders genoemd	127	85	94	91	97	145	155
Algemeen totaal :	16 355	15 648	16 715	17 465	17 112	17 355	..

BREI GOEDNIJVERHEID

	I. Gebreide stoffen (t)																
	Produktie						Leveringen					Voorraad (1)					
	Ondergoed					To-taal	Ondergoed				To-taal	Ondergoed				To-taal	
	Indemai-lable		In-ter-lock	An-dere stof-fen	Bo-ven-goed en andere		Indemai-lable		An-dere stof-fen	Bo-ven-goed en andere		To-taal	Indemai-lable		In-ter-lock		An-dere stof-fen
	Ray-onne	Syn-theti-sche garens				Ray-onne	Syn-theti-sche garens	Ray-onne			Syn-theti-sche garens		Ray-onne	Syn-theti-sche garens			
1961	43	34	245	70	246	637	29	23	19	73	144	103	77	236	96	193	705
1962	39	41	260	87	272	698	28	29	36	96	189	87	79	255	97	204	722
1963	43	104	295	72	330	844	32	72	33	113	249	93	155	302	60	263	874
1964	40	106	301	81	298	826	29	81	38	107	253	104	150	250	84	251	839
1965	33	103	282	79	306	803	26	74	34	104	237	76	175	259	97	276	882
1966	36	106	269	105	342	858	22	79	47	119	267	100	197	271	121	371	1 059
April	33	113	310	95	340	891	21	92	40	124	277	84	174	301	95	383	1 037
Mei	27	116	273	85	323	825	22	87	60	133	302	87	195	288	91	391	1 052
Juni	34	126	242	138	379	919	25	109	47	178	360	86	173	253	120	352	984
Juli	20	49	157	87	171	484	10	31	36	48	124	80	116	285	129	337	947
Augustus	41	114	246	132	368	901	26	86	48	187	347	89	175	285	127	325	1 000
September	38	78	297	151	421	985	21	60	62	146	288	95	168	272	125	343	1 004
Oktober	47	110	264	139	380	940	21	64	62	115	262	99	192	271	139	332	1 033
November	50	132	241	85	356	864	22	73	52	125	273	106	228	245	118	345	1 042
December	42	88	269	87	356	841	17	62	48	112	239	100	197	271	121	371	1 059
1967	19	92	240	84	331	767	20	64	43	88	215	96	204	260	129	408	1 096
Januari	20	81	275	71	325	773	17	62	45	92	216	95	180	276	125	452	1 129
Februari	17	72	308	85	369	850	16	80	46	135	275	83	118	301	97	453	1 051
Maart	15	84	267	119	353	838	16	70	43	157	286	89	155	258	131	485	1 117
April	15	84	267	119	353	838	16	70	43	157	286	89	155	258	131	485	1 117
Mei	14	92	251	85	370	811	22	73	49	177	321	75	156	281	119	470	1 103
Juni	21	88	309	101	451	969	25	91	57	226	399	66	152	269	116	472	1 076
Juli	13	37	152	48	148	399	7	24	23	91	146	58	122	287	95	400	962
Augustus	29	89	260	114	402	893	24	68	46	235	373	67	164	244	134	431	1 040
September	23	57	288	133	491	992	19	58	33	235	345	59	146	243	119	454	1 022
Oktober	29	106	326	95	505	1 061	25	68	28	240	361	57	168	278	85	473	1 062
November	17	90	268	109	356	840	9	62	19	139	229	52	150	250	107	428	987

	II. Afgewerkte artikelen : Produktie								
	Ondergoedartikelen (1 000 dozijn)			Dameskousen van synthetische garens (1 000 dozijn)		Sokken, 3/4 kousen, sokjes (1 000 dozijn paar)		Boven-goed artikelen (1 000 stuks)	
	In indemailable		Andere	Op cotton-machines	Op rondbrei-machines	Synthetische garens	Andere		
	Rayonne	Synthetische garens							
1961	10	7	238	109	107,4	66	55	1 473	
1962	10	10	228	49	155,4	65	53	1 617	
1963	9	13	268	41	186,1	85	67	1 938	
1964	9	12	269	30	203,4	87	65	1 854	
1965	5	12	259	19	215,6	93	55	1 938	
1966	3	13	262	11	246,6	106	63	2 024	
April	2	16	263	9	232,0	113	56	2 139	
Mei	2	13	245	8	220,9	101	53	1 863	
Juni	2	11	272	10	258,1	131	74	2 203	
Juli	1	6	165	5	128,9	51	39	938	
Augustus	3	13	270	10	266,8	89	82	2 018	
September	3	13	301	11	276,2	93	72	2 420	
Oktober	3	11	281	11	254,0	96	82	2 212	
November	2	17	264	14	334,5	117	73	1 993	
December	3	18	238	13	243,7	106	66	1 976	
1967	2	13	243	12	254,6	110	56	1 784	
Januari	2	17	238	11	244,5	242	49	1 959	
Februari	2	18	290	13	271,0	167	61	2 217	
Maart	1	12	253	13	246,2	134	55	1 791	
April	2	11	248	12	243,6	127	47	1 743	
Mei	2	12	297	12	263,7	143	63	2 028	
Juni	1	6	160	5	127,3	50	36	757	
Juli	2	15	268	10	268,3	113	83	1 748	
Augustus	3	16	304	10	255,4	97	81	2 036	
September	2	17	315	11	273,6	135	86	1 981	
Oktober	3	17	284	11	258,9	122	62	1 457	
November	3	17	284	11	258,9	122	62	1 457	

(1) Einde van de maand of van het jaar.

BREIGOEDNIJVERHEID (vervolg)

	II. Afgewerkte artikelen : Leveringen							
	Ondergoedartikelen (1 000 dozijn)			Dameskousen van syn- thetische garens (1 000 dozijn)		Sokken, 3/4 kousen, sokjes (1 000 dozijn paar)		Boven- goed- arti- kelen (1 000 stuks)
	In indemailable		Andere	Op cotton- machines	Op rondbrei- machines	Synthetische garens	Andere	
	Rayonne	Synthetische garens						
1961	10	7	220	113	96,7	65	56	1 460
1962	10	9	232	59	148,3	65	55	1 625
1963	9	13	265	43	187,9	82	68	1 909
1964	8	12	265	32	208,6	84	66	1 820
1965	6	12	260	21	215,7	93	55	1 939
1966	3	13	261	15	234,6	101	61	1 992
April	2	15	250	6	203,6	137	50	2 157
Mei	2	13	247	8	215,8	111	49	1 895
Juni	2	13	283	10	241,8	125	58	2 068
Juli	2	7	184	8	124,4	63	43	1 115
Augustus	2	10	270	17	241,6	88	78	2 054
September	3	15	307	23	281,6	102	104	2 496
Oktober	3	14	261	24	306,1	95	78	2 133
November	2	13	259	16	249,4	82	62	1 783
December	2	14	234	18	258,0	71	68	1 713
1967								
Januari	2	12	232	12	240,8	97	46	1 704
Februari	2	17	249	10	254,9	154	51	2 092
Maart	2	19	290	9	274,5	190	60	2 443
April	2	12	241	7	237,2	142	42	1 774
Mei	2	10	239	9	263,3	143	41	1 616
Juni	2	14	326	8	272,7	186	55	2 020
Juli	1	8	182	7	129,4	60	45	854
Augustus	2	13	271	13	237,1	114	94	1 907
September	2	15	297	16	298,6	114	96	2 174
Oktober	1	17	290	15	266,9	97	96	1 911
November*	1	17	268	14	269,6	85	69	1 265

	II. Afgewerkte artikelen : Voorraad (1)							
	Ondergoedartikelen (1 000 dozijn)			Dameskousen van syn- thetische garens (1 000 dozijn)		Sokken, 3/4 kousen, sokjes (1 000 dozijn paar)		Boven- goed- arti- kelen (1 000 stuks)
	In indemailable		Andere	Op cotton- machines	Op rondbrei- machines	Synthetische garens	Andere	
	Rayonne	Synthetische garens						
1961	9	11	269	282	316,5	142	135	807
1962	5	16	218	161	401,8	139	110	716
1963	5	15	253	144	379,8	176	105	1 064
1964	7	18	312	122	405,7	210	91	1 472
1965	4	19	296	90	442,0	207	85	1 474
1966	2	24	309	37	585,4	262	114	1 859
April	2	17	317	79	521,1	213	113	1 492
Mei	2	18	315	79	526,1	204	117	1 460
Juni	2	16	304	79	542,4	211	133	1 595
Juli	2	16	286	76	546,9	198	129	1 418
Augustus	2	18	286	69	572,1	199	133	1 382
September	2	17	280	57	566,7	190	102	1 306
Oktober	2	15	299	45	514,6	192	105	1 389
November	1	19	305	43	599,7	227	116	1 595
December	2	24	309	37	585,4	262	114	1 859
1967								
Januari	3	25	319	37	599,2	275	125	1 826
Februari	2	24	308	39	588,7	344	123	1 816
Maart	3	23	308	43	385,3	321	125	1 590
April	2	19	320	48	594,3	312	137	1 567
Mei	1	21	329	51	574,7	296	143	1 694
Juni	2	19	300	56	565,7	262	160	1 663
Juli	1	17	278	53	563,6	232	172	1 568
Augustus	1	19	275	50	594,8	231	161	1 409
September	2	20	283	45	557,7	213	146	1 275
Oktober	2	20	307	41	564,4	251	137	1 344
November *	6	18	324	38	553,8	288	129	1 536

(1) Einde van de maand of van het jaar.

KLEDING- EN CONFECTIEINLJVERHEID - VERKOOP (1) EN MAAKLOONWERK (in 1 000 F)

	I. Kleding van gewezen stoffen											
	Bovenkleding		Regen- kleding	Beroeps- en bedrijfskleding		Uniform- men le- ger en adminis- trat. dien- sten	Onderkleding		Korset- ten, gal- nes, buste- houders en soortge- lijke artike- len	Binnen- kleding	Sport- kleding	Luier- artike- len en artike- len voor kinderen van minder dan 5 jaar
	voor heren en jongens	voor dames en meisjes		voor he- ren (met uitzon- dering van werk- hemden)	voor dames		voor heren	voor dames				
1961	153 004	152 972	47 925	29 161	21 224	14 710	79 786	24 332	34 671	7 658	9 227	15 316
1962	157 951	155 605	58 208	35 483	22 825	15 148	91 804	26 377	38 788	7 907	12 572	20 363
1963	182 521	181 297	77 931	42 751	30 718	18 285	109 063	28 642	46 596	10 730	18 462	26 887
1964	194 612	202 764	82 245	57 319	33 470	16 881	120 175	28 571	55 105	9 987	19 869	38 307
1965	209 461	225 939	91 081	64 534	35 753	21 961	113 250	28 263	63 959	10 299	22 584	43 913
1966	229 678	243 887	118 445	73 213	35 239	25 916	113 985	30 553	68 698	10 529	25 812	47 834
Mei	257 496	212 694	110 685	69 711	34 446	23 770	107 995	26 594	72 697	8 502	29 916	38 567
Juni	229 049	190 756	99 424	90 892	39 355	21 903	126 019	28 944	83 023	8 439	28 983	43 431
Juli	159 199	127 193	80 786	82 664	24 501	19 383	90 968	21 646	58 247	6 557	19 278	37 496
Augustus	201 564	293 926	154 874	62 590	37 638	13 831	104 768	30 526	68 234	7 869	26 799	53 621
September	289 327	368 924	165 164	86 147	38 936	27 390	134 888	38 876	74 705	14 120	29 918	64 439
Oktober	258 711	293 650	134 284	72 735	34 971	30 094	122 186	37 186	67 581	14 614	34 209	50 928
November	208 205	168 802	91 919	71 427	31 504	25 032	115 544	27 576	70 612	16 339	24 681	32 329
December	179 340	146 501	74 587	71 808	37 080	32 986	106 426	27 741	64 309	11 202	15 652	36 695
1967												
Januari	203 497	217 709	99 069	61 711	27 469	21 893	90 305	29 490	55 484	8 212	17 881	44 211
Februari	277 221	337 727	153 018	72 386	36 210	20 918	103 739	33 679	71 348	8 418	26 742	61 184
Maart	331 601	366 405	162 688	94 100	45 341	21 024	141 444	36 427	83 769	11 804	42 708	67 996
April	275 894	262 390	106 473	85 582	35 873	21 404	117 413	28 215	73 780	9 569	35 724	42 207
Mei	234 294	193 635	90 845	78 608	32 030	18 720	111 719	22 021	76 392	7 410	32 539	34 818
Juni	210 047	178 931	81 121	92 342	43 201	29 267	116 842	25 475	84 160	10 931	22 439	40 478
Juli	157 694	137 418	59 382	78 801	27 713	21 404	84 449	20 039	54 457	6 226	15 787	32 918
Augustus	180 347	312 518	124 225	69 841	37 120	11 552	99 953	29 972	68 745	7 909	18 676	49 751
September	240 665	364 851	143 791	95 589	36 551	27 786	131 403	34 893	72 002	13 289	24 989	59 098
Oktober	266 054	301 324	120 129	86 276	36 818	25 396	131 603	39 223	79 042	13 509	20 193	50 201
November *	186 365	201 599	92 054	94 299	34 331	19 725	119 176	35 850	73 660	11 518	16 089	30 675

	II. Kleding van breigoed		III. Kledingtoebehoren					IV. Hoofddeksels		
	Onderkle- ding van gemaas- d weefsel	Bovenkle- ding van gemaas- d weefsel	Dassen, hoofdde- ken en sjerpen	Schouder- stukken, sousbras, enz.	Sierveren en -bloem- men, mode- snuiste- rijen	Andere kunst- bloemen	Regen- en zonne- schermen	Hoeden		Petten voor burger- kleding
								van vilt	andere	
1961	11 299	5 963	8 067	1 787	580	1 168	5 600	3 245	4 686	5 162
1962	12 749	10 290	7 886	1 850	532	1 172	4 283	2 848	4 684	5 433
1963	15 326	14 878	8 602	1 456	631	940	5 510	3 004	6 230	6 140
1964	20 198	13 792	7 886	1 275	782	1 127	7 056	2 812	6 270	6 042
1965	25 180	17 547	8 044	1 275	1 093	1 025	11 223	2 710	6 548	6 252
1966	23 584	15 285	8 370	1 288	792	1 002	11 562	2 387	6 783	6 788
Mei	21 161	15 530	9 543	1 335	788	763	10 579	1 755	4 630	5 936
Juni	25 786	11 585	6 533	1 743	788	1 070	9 568	1 532	3 407	5 215
Juli	17 909	12 646	3 370	613	481	783	8 082	878	2 771	3 721
Augustus	22 904	11 839	6 928	1 188	375	1 431	10 450	2 628	9 175	6 142
September	29 217	17 943	11 841	1 368	865	1 487	11 657	3 979	12 099	9 852
Oktober	24 620	17 943	11 189	1 043	1 159	1 289	11 690	3 449	10 346	8 517
November	20 356	17 029	11 340	1 118	731	536	11 973	1 717	6 458	7 649
December	20 003	16 029	9 207	1 110	361	781	20 646	1 691	3 375	8 911
1967										
Januari	16 435	14 792	4 002	1 425	511	409	11 753	1 575	4 386	4 887
Februari	22 476	9 490	10 016	1 603	685	841	12 185	1 987	7 579	7 021
Maart	25 578	13 940	11 991	1 686	894	754	12 584	2 447	9 047	8 507
April	17 169	10 846	9 142	1 486	824	784	10 684	2 340	4 637	6 170
Mei	15 996	9 199	9 210	1 531	889	841	9 858	1 553	3 560	5 522
Juni	17 277	11 979	6 526	1 241	650	1 068	8 194	1 990	3 012	5 618
Juli	15 343	10 266	3 633	495	212	404	3 998	1 103	2 921	2 933
Augustus	19 310	10 144	6 953	1 097	245	617	6 262	2 636	9 419	5 797
September	25 011	14 678	11 143	1 232	478	975	8 098	3 695	9 814	10 966
Oktober *	21 153	16 746	12 604	1 327	1 019	999	10 351	3 883	9 237	9 463
November *	21 795	14 572	10 544	1 241	1 258	346	13 081	2 525	6 451	6 660

(1) Verkopen van artikelen voortgebracht door de getelde inrichtingen en tegen maakloon door derden vervaardigde artikelen, voor rekening van deze inrichtingen. Getelde inrichtingen: inrichtingen welke respectievelijk 5 werklieden en meer, in de werkplaats van thuis, wat de groep III (kledingtoebehoren) en 10 werklieden en meer wat de andere groepen betreft, hebben tewerkgesteld.

KLEDING- EN CONFECTIENIJVERHEID - VERKOOP EN MAAKLOONWERK (IN 1.000 F) (vervolg)

	IV.	V. Niet voor kleding bestemde confectieartikelen		VI	VII	VIII	Totaal der verkopen	Bedrag gefactureerd voor maakloonwerk verricht voor derden
	Hoofddekseksels (vervolg)	Andere hoofddekseksels (behalve baskische mutsen)	Beddelakens en slopen, tafellakens, servetten, handdoeken, zakdoeken, enz.					
1961	988	23 859	10 679	9 075	29 687	22 386	734 217	57 778
1962	777	24 826	11 943	9 017	23 723	21 148	786 189	53 355
1963	1 168	28 981	12 579	10 056	31 171	30 458	951 013	69 350
1964	1 544	34 374	12 355	9 621	31 903	42 084	1 058 426	86 469
1965	1 476	33 075	13 081	9 368	32 202	51 138	1 152 234	101 160
1966	1 240	37 183	13 548	9 852	36 900	52 739	1 253 092	122 903
Mei	1 034	27 255	16 295	10 288	30 435	57 449	1 207 852	124 207
Juni	896	31 982	16 905	9 320	33 705	64 580	1 214 831	136 658
Juli	657	27 552	6 715	4 903	19 084	45 386	883 472	85 895
Augustus	1 463	37 755	14 437	8 150	43 928	41 804	1 276 835	105 626
September	1 362	38 743	14 964	8 099	47 794	53 557	1 597 659	139 831
Oktober	2 139	48 683	14 870	7 095	45 606	57 208	1 417 987	141 322
November	1 212	49 716	12 439	7 459	35 352	49 569	1 118 628	130 608
December	1 084	47 111	11 452	7 887	26 094	49 824	1 029 892	121 546
1967								
Januari	840	32 210	12 490	11 531	32 663	47 341	1 074 184	107 386
Februari	699	35 015	13 622	15 646	44 272	58 956	1 444 685	130 706
Maart	1 276	32 720	16 486	16 611	41 079	70 271	1 669 178	152 834
April	1 168	26 634	12 241	9 608	32 236	62 945	1 303 439	141 391
Mei	1 384	23 673	15 710	8 363	32 090	62 958	1 135 364	122 888
Juni	1 423	26 840	13 804	16 246	33 227	60 529	1 144 859	137 209
Juli	997	28 548	6 000	5 576	21 493	39 267	839 475	76 336
Augustus	1 835	33 162	12 975	10 140	38 522	44 746	1 214 471	111 169
September	2 255	49 890	13 753	8 969	56 808	58 083	1 514 752	134 742
Oktober	1 605	47 338	12 901	10 888	50 931	49 911	1 390 124	138 676
November *	746	48 670	12 411	9 806	47 917	52 412	1 165 775	127 568

SCHOENEN- EN PANTOFFELNIJVERHEID (1)

	Productie van schoenen (1.000 paar)						
	Voor mannen	Voor vrouwen	Voor jongens (28 - 39)	Voor meisjes (28 - 39)	Voor kinderen (22 - 27)	Voor babies (-22)	Werkschoenen en- laarzen
1966	288,8	706,8	75,0	77,4	46,8	18,4	35,0
Januari	323,6	799,6	76,2	69,1	57,6	24,9	28,2
Februari	321,7	806,2	84,7	86,9	68,5	21,7	20,2
Maart	369,0	954,4	103,5	100,9	71,6	27,1	22,7
April	316,9	787,7	86,9	84,5	57,0	20,8	27,3
Mei	293,4	631,5	94,6	94,1	50,6	14,7	25,1
Juni	293,6	723,2	86,0	57,1	47,8	17,9	39,7
Juli	172,7	364,8	45,6	38,5	23,0	9,1	13,9
Augustus	296,9	743,2	69,9	77,6	42,2	19,1	32,9
September	295,7	712,6	72,3	74,9	39,1	18,8	43,9
Oktober	273,0	674,2	58,5	76,9	33,8	17,1	51,6
November	234,6	619,9	61,0	76,0	35,6	15,2	58,0
December	274,2	664,0	60,5	92,5	34,8	14,6	55,8
1967							
Januari	301,7	698,1	69,6	99,7	49,4	19,4	38,4
Februari	297,3	747,9	103,1	80,8	51,1	15,9	32,1
Maart	301,9	838,1	75,0	127,7	45,4	24,1	32,2
April	251,7	640,6	52,8	120,1	35,3	17,6	28,9
Mei	223,9	573,9	48,7	85,7	33,3	16,1	33,8
Juni	263,3	707,9	57,3	50,0	40,0	17,9	36,1
Juli	144,8	328,1	31,1	46,4	20,3	11,4	19,1
Augustus	266,6	736,2	61,1	67,4	35,4	13,7	34,1
September	258,3	570,8	75,8	69,3	31,0	14,2	61,8
Oktober	247,9	634,5	67,2	57,3	28,6	13,5	62,1
November	243,6	581,8	58,8	53,1	27,5	12,3	65,5
December *	215,0	579,2	64,8	59,6	27,2	12,3	64,7

(1) De schoenen en pantoffels, voortgebracht in de fabrieken die tot de rubbernijverheid behoren, niet inbegrepen. Vanaf 1 januari 1966 is de naamlijst van de gefabriceerde artikelen gewijzigd. De resultaten van de voorgaande jaren zal men vinden in de voorafgaande statistische tijdschriften.

SCHOENEN- EN PANTOFFELNIJVERHEID (vervolg)

	Productie van schoenen (1.000 paar)(vervolg)		Productie van pantoffels (1.000 paar)			
	Andere schoenen	Totaal	Van leder	Van kameelhaar	Van andere textielstoffen	Totaal
1966						
Januari	38,3	1.286,4	96,5	313,1	329,0	738,6
Februari	32,8	1.412,1	84,3	215,2	347,8	647,3
Maart	60,2	1.470,0	92,1	253,5	312,2	657,8
April	62,9	1.712,1	106,9	283,6	478,2	868,7
Mei	54,5	1.435,7	93,5	259,7	371,7	724,9
Juni	50,8	1.254,8	91,2	270,2	267,2	628,6
Juli	63,5	1.328,7	98,8	335,5	300,7	735,0
Augustus	25,4	693,1	65,4	211,1	181,7	458,1
September	28,5	1.310,3	113,7	462,3	389,5	965,5
Oktober	22,2	1.279,5	114,0	423,9	427,0	964,9
November	21,0	1.206,1	110,9	381,3	366,6	858,9
December	18,4	1.118,7	93,4	354,1	278,7	726,2
	19,5	1.215,9	93,9	306,8	226,5	627,2
1967						
Januari	26,1	1.302,4	78,6	240,2	221,5	540,3
Februari	25,8	1.354,0	76,0	253,2	277,3	606,5
Maart	44,2	1.488,5	80,7	283,9	371,6	736,2
April	40,9	1.187,9	75,9	263,3	276,3	615,5
Mei	45,7	1.061,1	67,7	221,7	237,6	527,1
Juni	46,3	1.219,0	78,0	310,3	266,5	654,9
Juli	34,9	636,2	43,5	154,8	143,8	342,1
Augustus	40,4	1.254,7	94,6	457,8	460,0	1.012,4
September	42,8	1.124,0	101,7	392,8	563,9	1.058,4
Oktober	49,2	1.160,2	106,4	299,8	535,2	941,3
November	50,6	1.093,1	100,2	262,1	481,2	843,4
December *	45,6	1.068,4	88,7	224,6	379,3	692,6

HOUT- EN AANVERWANTE NIJVERHEID (1)

	Waarde van de gefactureerde verkopen (1.000 F)													Totaal	
	Meubelen	Zetels	Schryf- werke- rij	Vaat- werk	Ka- ders, lijst- en schave- rijen	Kurk	Man- den- make- rijen en rota-	Klom- pen- nijn- ver- heid	Bor- stel- nijn- ver- heid	Kisten en tonnen- nijn- ver- heid	Par- ket	Ge- plakt hout (2)	Blok- pla- ten of lamel- len platen (3)		Geper- ste pane- len (3)
1961	268.065	46.070	67.071	48.500	14.810	4.186	5.864	1.321	17.593	32.020	8.907	133.452	647.857
1962	291.426	56.333	77.159	45.914	15.130	4.519	5.968	882	18.693	32.964	9.056	44.283	9.037	103.233	714.595
1963	351.939	73.876	86.131	50.908	17.657	4.117	6.062	720	21.297	35.027	8.518	50.327	12.738	123.303	842.620
1964	432.669	94.114	100.486	61.001	20.850	3.455	6.117	727	23.638	41.573	8.551	55.504	16.352	137.200	1.002.287
1965	470.663	114.611	120.469	64.375	22.378	3.285	6.045	630	25.487	41.165	8.183	62.354	16.409	162.055	1.118.107
1966	554.576	154.181	128.848	69.023	27.917	3.632	6.359	658	24.942	46.869	8.199	61.922	14.738	175.271	1.277.135
April	528.346	142.830	106.651	66.580	24.249	3.452	6.695	520	26.474	40.101	8.616	62.959	18.256	155.711	1.193.440
Mei	589.169	133.345	106.238	65.789	25.806	3.625	6.932	353	24.383	44.826	7.856	64.952	16.228	171.548	1.261.050
Juni	587.485	157.236	130.564	80.745	31.291	4.317	7.165	339	26.391	52.097	9.444	70.547	18.449	182.009	1.358.129
Juli	417.409	93.258	120.814	46.965	19.607	3.208	4.978	487	17.015	44.446	5.102	41.633	8.992	127.749	951.663
Augustus	543.870	144.472	157.496	70.366	27.069	3.836	5.107	585	27.112	54.006	8.642	55.257	13.352	181.969	1.293.139
September	624.607	229.912	162.077	84.906	34.985	3.875	7.218	1.616	28.509	56.036	10.878	70.768	15.202	194.373	1.524.962
Oktober	571.603	142.053	139.204	80.387	32.495	4.100	6.850	569	24.762	51.125	8.547	61.601	10.703	194.943	1.328.942
November	492.332	178.494	151.078	74.380	31.361	3.825	7.768	512	25.223	48.310	8.538	60.204	11.995	194.979	1.288.999
December	632.441	216.329	165.667	74.741	33.450	2.825	5.969	623	23.136	51.357	11.204	58.898	11.617	174.026	1.462.283
1967															
Januari	506.007	150.466	111.866	67.375	24.413	3.080	4.099	419	25.165	45.167	5.112	62.882	15.283	176.172	1.197.506
Februari	543.277	164.234	125.776	71.681	27.256	3.536	5.734	431	28.247	50.513	7.779	55.774	12.357	181.463	1.278.058
Maart	642.213	186.730	134.272	80.276	33.779	3.630	7.459	450	37.399	57.131	8.874	62.858	13.171	192.622	1.460.864
April	600.674	169.256	126.552	77.018	33.172	3.112	7.689	411	26.056	53.545	10.302	62.456	13.683	192.684	1.376.610
Mei	630.724	148.016	142.955	84.721	28.276	3.430	6.588	461	24.763	50.030	8.297	58.604	14.457	188.645	1.389.967
Juni	629.752	178.020	172.612	78.468	30.418	3.493	6.594	524	29.057	59.924	10.072	66.026	16.460	197.636	1.479.056
Juli	411.291	98.435	117.971	42.957	18.014	2.074	5.000	468	15.612	38.274	4.152	40.530	8.665	135.936	939.379
Augustus	585.280	153.217	139.620	82.908	27.238	3.089	4.891	317	26.441	63.389	7.694	53.473	13.798	182.815	1.344.169
September	635.728	173.398	172.846	74.664	30.729	3.588	6.914	529	28.642	53.053	9.196	58.465	14.403	203.698	1.465.853
Oktober	622.043	181.247	192.875	85.409	36.107	3.136	6.271	515	29.233	54.674	7.705	58.650	17.487	213.889	1.509.241

(1) Verkopen van de inrichtingen welke 5 werklieden of meer tewerkstellen, ingedeeld volgens hun voornaamste bedrijvigheid.

(2) Tot en met 1961 de blokplaten en geperste panelen inbegrepen.

(3) Tot en met 1961 zijn de cijfers van deze rubriek begrepen in de rubriek "Geplakt hout"

PAPIERNIJVERHEID.

	Productie van papier en karton (1.000 t)						Papier- en kartonverwerking (1.000 t)						
	Dag- blad- papier	Schrijf- en druk- papier	Pak- papier	Andere papier- soorten	Karton	Totaal	Stof- ferings- arti- kelen	Verpak- kings- midde- len	Klas- sieke artike- len en bureel- beno- digd- heden	Papieren en kar- tonnen artike- len voor de nij- verheid	Geïm- preg- neerd papier en karton	Andere	Totaal
1961	8,3	8,1	11,2	3,4	5,3	36,3	1,5	15,1	2,2	0,6	7,5	0,4	27,3
1962	8,1	7,9	11,9	3,6	5,1	36,8	1,7	15,9	2,3	0,6	8,0	0,4	30,0
1963	8,1	8,4	12,1	3,8	6,5	39,0	1,8	19,4	2,6	0,8	8,9	0,4	33,8
1964	8,2	9,1	11,4	5,0	8,2	41,9	2,1	20,7	3,0	1,3	10,6	0,5	38,2
1965	7,4	10,6	11,6	4,8	8,5	43,0	1,8	21,9	3,0	1,1	10,7	0,8	39,4
1966	7,8	12,2	12,0	5,1	8,5	45,6	2,0	23,1	3,0	1,2	10,6	1,1	40,9
April	6,8	12,0	12,1	5,7	8,9	45,5	1,6	22,8	3,2	1,1	10,8	1,2	40,7
Mei	9,2	11,5	10,8	4,6	8,5	44,7	1,5	21,5	3,2	1,1	10,2	1,1	38,6
Juni	9,5	13,3	12,5	5,3	9,1	49,7	1,7	26,6	3,5	1,4	12,9	1,2	47,2
Juli	9,0	8,7	8,7	2,6	5,4	34,4	1,0	15,1	1,5	0,7	8,2	0,9	27,4
Augustus	8,3	12,1	10,7	4,9	8,9	44,9	1,4	23,3	2,9	1,1	12,1	1,1	41,9
September	6,8	13,5	13,0	5,1	9,8	48,3	2,7	26,0	3,4	1,4	12,8	1,1	47,4
Oktober	6,0	14,0	13,0	5,6	9,0	47,5	2,3	25,4	3,0	1,3	11,4	1,1	44,6
November	6,1	13,4	11,9	5,9	7,6	44,9	2,2	23,5	3,0	1,5	10,2	1,1	41,4
December	7,5	14,2	13,4	5,8	9,2	50,2	2,2	23,0	2,9	1,5	10,8	1,1	41,6
1967													
Januari	8,4	12,9	12,5	6,3	9,1	49,2	1,9	22,5	3,0	1,3	10,7	1,7	41,1
Februari	7,1	14,4	11,7	6,0	6,9	46,1	1,4	23,8	3,1	1,2	10,6	1,8	41,9
Maart	7,3	15,3	12,3	5,4	8,9	49,3	1,6	26,2	2,7	1,2	11,4	1,7	44,9
April	10,3	12,1	11,6	5,7	8,9	48,5	1,4	23,5	2,6	1,3	11,5	2,0	42,3
Mei	5,8	13,7	10,5	5,3	8,2	43,5	1,4	22,4	2,6	1,2	11,2	1,7	40,4
Juni	7,0	15,8	12,4	5,9	9,4	50,6	1,4	27,5	3,4	1,5	12,9	1,9	48,6
Juli	8,1	8,3	7,7	4,0	4,7	32,9	0,9	15,8	1,3	0,7	7,5	1,3	27,3
Augustus	7,6	13,8	10,5	4,9	8,2	45,1	1,5	22,8	2,7	1,1	12,0	1,8	41,9
September	7,4	16,0	12,4	6,7	9,1	51,7	2,1	26,1	2,7	1,4	13,7	2,2	48,1
Oktober *	5,1	16,3	12,0	6,8	9,7	49,9	2,5	27,0	2,8	1,4	13,1	2,4	49,3
November *	5,1	16,1	12,1	6,1	8,9	48,4	2,2	24,5	3,2	1,4	12,9	2,4	46,4
December *	5,9	15,5	11,7	6,4	8,9	48,5							

LEDER- EN RUBBERNIJVERHEID - SCHEIKUNDIGE NIJVERHEID.

	Productie van leder		Productie van rubberartikelen (t) (1)	Productie van zwavelzuur en oleum (t) (2)		Lucifers (1 000 000 stuks)	Ruwe teer (t)
	Zwaar leder (t)	Licht leder (1 000 vierkante voet)					
1961	218	3 846	4 083	110 203	4 779	22 460	
1962	221	4 041	4 329	102 712	4 572	23 056	
1963	200	4 318	4 490	104 050	4 610	23 013	
1964	201	4 356	4 929	112 303	4 719	23 563	
1965	204	4 103	4 476	123 969	4 259	19 503	
1966	181	4 630	4 275	113 516	4 382	21 299	
April	191	4 830	4 452	113 159	4 486	21 442	
Mei	160	4 603	4 029	126 360	4 265	21 513	
Juni	213	5 537	4 673	118 995	4 744	21 139	
Juli	73	2 403	3 145	109 975	3 450	20 260	
Augustus	203	4 391	3 341	106 530	4 404	20 421	
September	202	4 460	4 763	108 627	3 574	20 667	
Oktober	157	4 580	4 705	102 969	4 594	21 464	
November	196	4 759	4 609	108 922	4 451	20 638	
December	198	4 738	4 643	111 252	4 298	21 784	
1967			4 177		4 439		
Januari	161	4 943	4 373	104 000	4 552	22 660	
Februari	145	4 260	4 183	93 508	4 562	20 598	
Maart	155	4 600	4 318	115 682	4 749	22 717	
April	148	4 246	4 017	109 449	4 437	21 936	
Mei	143	4 178	3 942	118 327	4 525	19 689	
Juni	179	5 170	4 576	111 448	5 074	21 579	
Juli	66	2 020	3 105	104 529	3 430	19 541	
Augustus	162	4 504	3 034	118 560	3 929	19 545	
September	163	4 933	4 638	152 464	3 652	21 408	
Oktober	185	5 394	4 892	135 984	4 887	21 402	
November	177	5 430	4 491	130 043	4 838	20 929	
December *	187	5 156	4 555		4 629		

(1) Niet inbegrepen de productie van schoenen, maar wel inbegrepen de productie van fietsbanden.

(2) Teruggebracht op 100 % monogehydrateerd.

SCHEIKUNDIGE NIJVERHEID (vervolg)

	Stikstofnijverheid							
	Productie van synthetische ammoniak en derivaten			Productie van stikstof onder vorm van ammoniak-sulfaat be-komen door terugwinning	Samengestelde meststoffen			
	Primaire N (t.N)	waarvan			Productie in t/goederen	Gehalte aan :		
		Meststof N (t.N)	N technische produkten (t.N)	stikstof (t)		potas (t)	fosfoor-zuur (t)	
1961	22 972	20 516	1 084	1 211	30 993	2 647	3 264	4 866
1962	23 429	19 726	1 229	1 435	34 349	3 256	3 456	5 510
1963	26 226	21 211	1 673	1 145	44 575	4 292	4 997	6 782
1964	29 771	21 238	2 006	1 349	49 575	5 041	6 094	7 832
1965	33 162	23 935	1 591	1 245	51 840	5 753	5 747	8 970
1966	33 581	23 455	1 487	1 170	54 234	5 967	6 650	9 555
Juni	34 207	24 472	1 210	1 048	49 354	5 620	7 198	8 746
Juli	33 578	22 893	1 176	998	42 407	5 705	3 851	8 067
Augustus	32 804	22 827	1 373	1 032	39 552	5 056	4 287	7 657
September	32 909	20 253	2 091	1 624	50 139	6 186	6 090	9 822
Oktober	33 100	22 304	2 366	1 121	51 539	6 010	7 389	7 865
November	30 464	20 773	2 079	1 055	42 990	4 594	4 413	8 762
December	36 745	24 776	1 062	927	66 489	6 619	8 021	11 993
1967	34 282	22 998	1 467	1 111	59 117	6 661	7 364	11 021
Januari	37 323	25 116	1 201	1 065	81 977	7 630	11 077	14 157
Februari	34 438	23 540	1 555	993	72 118	7 356	9 173	11 515
Maart	36 715	24 250	1 377	1 107	70 383	8 019	8 314	11 869
April	33 269	23 731	1 548	1 041	59 212	6 672	8 036	11 011
Mei	34 904	23 746	1 301	1 099	40 837	5 173	4 402	9 453
Juni	32 508	22 775	1 505	1 116	36 560	4 713	4 340	8 507
Juli	34 006	23 299	1 283	1 021	38 695	5 711	3 698	8 687
Augustus	33 731	23 423	790	1 624	52 401	5 854	5 951	11 331
September	30 350	19 930	1 062	1 050	55 827	6 312	7 155	9 736
Oktober	34 126	21 224	2 290	1 087	60 167	7 417	7 785	11 324
November	34 580	21 776	1 865	1 049	62 814	7 230	8 556	10 954
December	35 437	23 169	1 828	1 079	78 414	7 850	9 880	13 712

NIJVERHEID DER PETROLEUMDERIVATEN

	Productie (in M.T.)										
	In be-werking gestel-de ruwe petro-leum (M.T.)	Auto-benzine (1)	Vlieg-tuigben-zine en carbu-reactor (type benzine) (1)	Petro-leum en carbu-reactor (type petro-leum) (1)	Gasoil	Lichte stook-olie	Residu-ele stook-olie	Petro-leum gas	Residu-ele pe-troleum teer	Asfalt-achtige aardpek	Speciale benzine en white spirit (1)
1961	659 845	107 468	15 063	18 976	134 316	64 904	207 194	18 970	14 951	28 517	2 880
1962	704 605	108 907	18 344	19 997	128 883	82 144	217 912	21 022	18 711	32 272	4 420
1963	1 013 157	123 524	19 048	27 455	198 040	115 463	329 368	29 101	29 315	40 046	5 076
1964	1 112 401	134 709	20 662	35 666	208 529	138 397	356 909	31 115	40 113	42 687	5 005
1965	1 299 841	160 859	23 027	41 108	224 466	172 084	445 878	37 396	49 394	34 227	6 381
1966	1 382 749	162 898	17 038	46 894	234 817	163 472	473 563	42 500	75 547	38 600	9 570
Juni	1 091 258	153 651	18 107	38 577	200 144	91 840	352 125	37 313	65 570	45 330	6 384
Juli	1 499 944	148 297	9 913	53 803	326 393	98 160	557 646	41 131	83 513	45 012	28 924
Augustus	1 366 693	185 271	15 102	47 102	259 278	138 489	412 871	41 944	66 786	61 321	9 075
September	1 375 476	159 991	18 410	32 854	288 860	146 950	391 276	39 068	78 953	53 703	..
Oktober	1 444 005	149 324	23 798	63 111	270 912	126 658	468 827	35 913	85 269	36 510	..
November	1 457 729	161 849	17 513	50 705	241 562	186 129	499 677	42 820	82 855	39 266	14 966
December	1 558 681	195 063	10 099	61 058	241 316	282 658	510 420	50 199	100 934	22 061	25 619
1967	1 476 151	166 833	8 548	57 414	175 133	284 472	515 302	51 154	113 824	18 158	7 601
Januari	1 354 252	128 743	20 478	53 924	168 235	174 732	431 952	42 613	108 083	14 138	13 585
Maart	1 488 618	196 341	20 545	47 693	217 458	166 691	541 496	44 192	108 540	25 045	..
April	1 399 394	178 252	25 281	45 971	221 323	158 954	461 633	42 182	91 784	36 742	..
Mei	1 484 783	198 998	17 354	44 563	250 354	155 950	488 218	57 705	113 127	58 627	14 629
Juni	1 320 088	135 241	31 074	46 694	190 444	156 697	388 027	43 414	99 816	77 285	9 485
Juli	1 336 216	153 465	29 904	42 160	220 107	135 810	429 792	38 446	85 254	47 815	5 509
Augustus	1 464 339	140 895	34 544	55 924	218 258	155 098	473 199	43 447	93 070	61 561	11 787
September	1 381 225	178 549	29 650	45 753	228 524	145 595	406 778	37 812	89 598	62 743	12 049
Oktober	1 426 039	198 977	14 331	51 878	277 713	133 106	398 968	40 316	91 097	49 979	13 439
November	1 457 991	163 045	45 261	50 257	194 449	227 368	436 098	40 523	111 100	43 192	11 811

(1) Voor 1960 zijn de hoeveelheden uitgedrukt in m3.

	Steenkoolagglomeratiefabrieken (1 000 t)			Cokesfabrieken						
	Produktie	Verkocht of afgestaan	Voorraad (1)	Ovens		Grondstoffen (1 000 t)		Productie van cokes (1 000 t)		
				Aantal batterijen	Aantal ovens	Ingeschoten steenkolen	Voorraad steenkolen (1)	Onafhankelijke fabrieken en fabrieken van de mijnen	Fabrieken van de metaalnijverheid	Totaal
1961	98	89	18	50	1 630	784	396	199	405	604
1962	133	115	5	49	1 570	778	383	179	421	600
1963	191	169	6	49	1 582	780	487	180	420	600
1964	119	94	53	48	1 569	805	453	178	439	617
1965	90	71	38	47	1 532	798	547	180	431	611
1966	81	62	49	45	1 474	758	398	160	420	580
April	124	107	44	46	1 497	785	432	171	423	594
Mei	66	57	43	46	1 498	780	409	171	427	598
Juni	53	43	44	46	1 473	752	428	161	415	576
Juli	31	24	45	41	1 399	706	452	148	393	541
Augustus	73	54	49	44	1 437	726	478	151	408	559
September	71	52	52	43	1 438	740	446	147	423	570
Oktober	66	50	51	43	1 436	748	389	149	425	574
November	106	78	51	44	1 443	725	367	143	412	555
December	102	77	49	43	1 439	758	398	155	426	582
1967										
Januari	110	83	49	43	1 441	780	379	154	444	598
Februari	63	43	48	43	1 438	707	443	136	405	542
Maart	60	37	50	43	1 439	771	422	149	443	592
April	108	100	43	43	1 434	741	453	143	426	569
Mei	78	67	42	43	1 414	755	480	150	426	576
Juni	60	50	41	41	1 400	752	440	146	430	576
Juli	22	19	41	42	1 401	688	408	139	387	526
Augustus	50	39	41	42	1 400	690	377	144	384	528
September	66	51	41	43	1 455	756	361	146	434	580
Oktober	66	45	42	43	1 433	769	411	147	445	592
November *	85		42	43	1 433	750	410	140	435	576
December *	102		38							605

COKESFABRIEKEN (vervolg)

	Leveringen van cokes (1 000 t)				Voorraden cokes (1 000 t)	Ammoniak (uitgedrukt in sulfaat) (1 000 t)	Gas op 0° 760 mm Hg en 4 250 Kcal/m ³ (1 000 000 m ³)				
	IJzer- nijver- heid	Uit- voer	Andere aanwen- dingen	Totaal			Totale produk- tie	Ont- vangen gas	Eigen verbruik		Totale leverin- gen
									Verwar- ming der ovens	Andere doel- einden	
1961	453	73	72,7	598	266	6,7	275	33	119	10	179
1962	474	54	70,8	597	218	6,9	281	32	119	9	190
1963	461	60	78,0	600	148	6,4	279	36	118	10	185
1964	484	60	69,9	614	162	6,8	283	34	123	10	183
1965	466	77	69,6	613	120	6,9	281	34	122	10	182
1966	442	67	63,5	573	189	6,4	262	36	114	10	174
April	452	70	55,5	578	144	6,5	267	35	117	11	174
Mei	452	73	52,4	577	165	6,6	267	31	116	11	172
Juni	446	67	58,2	572	169	6,4	260	31	111	11	182
Juli	391	61	46,1	498	211	6,2	244	23	108	13	144
Augustus	424	68	61,2	554	216	6,3	250	27	109	9	161
September	446	75	59,7	580	205	6,4	256	32	110	9	172
Oktober	445	62	62,2	570	209	6,6	261	36	114	10	178
November	434	66	69,8	569	194	6,2	259	35	111	10	177
December	452	57	76,7	586	189	6,3	267	36	115	10	181
1967											
Januari	468	69	76,5	614	170	6,3	277	39	119	12	191
Februari	430	68	61,7	559	151	5,7	249	32	107	8	180
Maart	470	67	57,7	596	146	6,6	272	36	117	11	186
April	454	67	52,9	573	141	6,1	261	32	111	11	179
Mei	453	65	48,0	566	151	5,7	262	29	112	11	173
Juni	465	71	54,4	590	137	6,5	260	28	111	10	172
Juli	412	52	40,0	504	141	6,0	238	24	105	11	144
Augustus	406	65	50,8	521	147	6,0	240	23	105	10	153
September	473	60	52,2	586	137	6,4	263	30	114	11	180
Oktober	478	66	56,2	600	128	6,4	269	34	115	10	194
November	466	52	66,0	584	120	6,2	263	38	111	13	185
December *		48		674	133						

(1) Einde van de maand of van het jaar.

NLJVERHEID VAN DE NIET-METAALHOUDENDE MINERALEN (vervolg)

II. Productie van de keramieknijverheid									
	Plaatel- en porceleinen vaatwerk, electronisch porcelein, kunstzandsteen en diverse	Bekledings-tegels in plaatelaarde en in zandsteen, bevióerings-tegels in halve zandsteen	Kiezel-aluinachtige produkten, kiezelachtige produkten en andere	Pannen en bijbehoren	Slijpstenen	Fabrieks-tegels	Kleikiezelstenen, kwarts, enz.	Bouw-keramiek	Potten
	(t)	(1 000 m2)	(t)	(t)	(t)	(t)	(1 000 t)	(t)	(t)
1961	657	139	13 326	12 094	99	1 068	58	2 537	1 178
1962	1 004	152	13 736	11 834	149	673	43	2 151	1 234
1963	1 014	162	11 830	10 259	133	630	44	2 224	1 388
1964	718	179	13 567	11 005	145	697	56	2 620	1 601
1965	733	188	13 869	9 290	136	555	52	2 990	1 612
1966	730	176	12 997	8 916	125	548	65	2 521	1 676
Juni	865	174	14 133	9 197	142	728	75	2 711	1 902
Juli	434	67	9 812	7 817	79	351	45	2 350	1 325
Augustus	647	177	11 907	7 544	130	463	73	2 585	1 503
September	793	190	13 483	9 451	137	913	70	2 632	1 852
Oktober	823	190	13 012	9 279	133	675	74	2 588	1 676
November	741	176	13 008	9 275	129	412	77	2 593	1 693
December	734	188	11 471	9 496	136	262	64	2 623	1 459
1967									
Januari	647	192	10 762	9 467	127	400	39	2 663	1 721
Februari	624	170	9 590	8 644	121	470	50	2 465	1 692
Maart	758	181	10 865	9 512	139	446	38	2 863	2 072
April	709	175	10 576	9 086	133	462	77	2 029	2 062
Mei	691	142	11 001	9 939	124	471	81	2 411	1 921
Juni	726	148	12 374	10 695	121	477	55	2 618	1 938
Juli	385	56	7 739	8 475	76	172	55	2 439	1 314
Augustus	748	157	11 478	9 684	103	437	83	2 756	2 143
September	806	169	12 452	10 026	131	471	51	2 977	1 746
Oktober	801	183	13 483	10 451	132	464	73	2 441	1 863
November	764	175	13 807	9 872	131	507	71	2 603	1 778

III. Productie van kalk, kalksteen en kalkderivaten							IV. Productie van de cementnijverheid				
Kalk	Kalksteen	Dolomiet		Pleisterkalk	Pleisterkalk agglomeraten	Natuurlijke calcium carbonaten	Portlandcement	Metaalcement	Uitgevoerde Portlandcementklinkers	Totaal	
		ruwe	witge-gloeide								
(1 000 t)	(1 000 t)	(t)	(t)	(t)	(1 000 m2)		(t)	(1)	(1)		
1961	160	404	40 806	24 970	5 814	251	75 872	290 559	79 226	26 015	396 156(2)
1962	170	443	48 835	24 679	6 662	299	72 983	308 323	81 517	8 865	399 017(2)
1963	168	612	57 696	26 963	6 803	378	69 107	308 381	78 172	5 684	392 450(2)
1964	192	825	75 707	28 124	7 603	422	84 165	367 083	92 240	27 824	487 172(2)
1965	191	850	72 310	26 488	6 262	661	88 945	350 181	92 021	49 870	492 072
1966	186	935	70 080	26 576	6 427	729	84 618	362 887	93 055	26 922	482 865
Juli	167	859	55 587	22 192	3 801	427	86 449	358 458	86 490	30 104	475 052
Augustus	175	1 013	76 644	23 834	7 986	753	91 957	413 166	101 330	31 695	546 191
September	198	1 173	83 896	28 376	7 464	805	83 747	410 436	122 503	17 911	550 850
Oktober	195	1 028	84 903	28 077	6 205	863	91 018	417 499	119 802	34 148	571 449
November	188	959	46 321	25 527	6 246	707	89 509	323 374	86 357	24 245	433 976
December	188	886	61 963	27 234	6 004	613	69 983	299 970	71 787	6 311	378 068
1967											
Januari	187	823	75 802	27 392	5 495	696	88 772	370 575	85 076	29 376	485 026
Februari	187	938	69 648	25 917	5 794	704	77 857	263 254	48 711	17 384	329 349
Maart	199	1 099	78 467	26 511	7 206	708	68 399	298 742	64 169	24 764	387 675
April	197	1 185	84 201	24 292	6 590	712	80 463	405 766	87 418	23 996	517 180
Mei	180	1 268	77 428	24 850	6 530	698	74 289	412 200	95 106	36 526	543 832
Juni	196	1 402	87 371	27 256	7 097	704	80 463	426 279	92 978	42 225	561 482
Juli	173	1 168	74 347	21 266	4 313	405	88 525	425 566	104 178	34 698	564 442
Augustus	171	1 261	104 412	22 165	6 040	439	68 418	361 987	75 784	16 671	454 442
September	199	1 253	85 249	25 988	6 867	783	78 216	415 295	89 001	31 193	535 489
Oktober	193	1 358	50 564	27 220	6 948	791	84 306	414 801	103 188	41 834	559 823
November	210	1 276	89 541	25 529	6 730	780	87 062	398 468	113 431	48 902	560 801
December							87 062	357 175	87 366	23 400	467 971
1968								267 368	59 578	10 883	337 829
Januari								215 736	33 770	9 596	259 102

(1) Hoogovencement, ijzercement, permetaalcement, overgesulfateerd cement.

(2) Met inbegrip van de slakkencement.

NETTO-PRODUKTIE VAN ELEKTRICITEIT (in 1 000 000 kWh) (1)

	Per categorie van de producenten			Naar de aard van de centrales			Totaal			
	Met het oog op openbare bedeling		Industriële zelfvoortbrengers	Thermische centrales		Hydraulische centrales	Productie	Invoer	Uitvoer	Totaal door de netten overgenomen energie en verliezen
	Openbare ondernemingen	Private ondernemingen		Uitgerust met ketels	Uitgerust met motoren met inwendige verbranding					
1961	42	675	530	1 175	57	15,6	1 274	28,4	48,0	1 227
1962	43	760	565	1 298	56	13,5	1 368	21,9	61,3	1 328
1963	38	826	616	1 425	47	11,6	1 483	35,2	79,6	1 439
1964	38	919	663	1 565	49	9,5	1 623	30,1	59,1	1 594
1965	42	1 008	647	1 631	44	22,7	1 697	36,1	37,9	1 695
1966	44	1 100	649	1 732	37	24,8	1 793	38,9	45,7	1 786
April	49	1 075	632	1 683	37	35,7	1 756	24,1	42,0	1 738
Mei	38	1 012	618	1 606	37	23,9	1 669	41,8	45,5	1 665
Juni	34	1 020	647	1 650	37	14,5	1 701	27,9	42,9	1 686
Juli	27	910	534	1 413	32	26,3	1 471	26,0	42,2	1 455
Augustus	37	1 001	595	1 579	36	18,3	1 633	45,9	37,0	1 642
September	36	1 068	660	1 719	35	10,3	1 764	35,3	46,5	1 753
Oktober	41	1 146	701	1 837	38	13,2	1 888	38,1	48,8	1 877
November	48	1 223	680	1 891	35	25,3	1 951	50,0	53,6	1 947
December	57	1 306	692	1 988	36	30,9	2 055	51,7	46,6	2 060
1967	48	1 174	662	1 884	36	37,7	1 884	46,6	47,8	1 883
Januari	63	1 299	694	1 983	36	29,9	2 056	39,5	45,5	2 050
Februari	57	1 142	628	1 762	35	33,1	1 826	37,8	43,6	1 820
Maart	59	1 196	696	1 880	39	27,4	1 952	54,0	45,6	1 960
April	50	1 120	662	1 768	37	13,6	1 832	42,2	44,0	1 830
Mei	40	1 114	639	1 746	34	8,8	1 794	39,5	46,0	1 788
Juni	40	1 094	677	1 766	35	5,0	1 810	46,6	50,8	1 814
Juli	20	975	523	1 490	24	4,2	1 519	45,9	43,6	1 517
Augustus	32	1 079	579	1 661	24	1,6	1 689	67,2	39,2	1 661
September	38	1 150	669	1 819	32	5,6	1 857	47,2	48,5	1 856
Oktober	50	1 250	716	1 970	35	11,6	2 017	49,1	52,0	2 014
November	60	1 276	731				2 067	49,2	59,5	2 057
December	60	1 389	735				2 184	40,6	54,8	2 170

WATERDISTRIBUTIE

	Opgevangen watervolume (1 000 m3)	Watervolume door derden afgestaan (1 000 m3)	Totaal (1 000 m3)	Watervolume aan andere maatschappijen afgestaan en verliezen (1 000 m3)	Volume beschikbaar voor de distributie (1 000 m3)
1961	26 482	3 147	29 629	5 046	24 583
1962	26 587	3 234	29 821	5 885	23 936
1963	28 336	3 438	31 774	6 700	25 074
1964	29 024	3 780	32 804	7 018	25 786
1965	30 989	3 638	34 627	7 191	27 436
1966	32 691	3 998	36 689	8 189	28 499
April	32 666	3 662	36 328	7 535	28 793
Mei	30 888	4 067	34 955	8 072	26 883
Juni	35 471	4 292	39 763	8 590	31 173
Juli	33 521	4 184	37 705	8 048	29 657
Augustus	31 901	4 390	36 291	8 264	28 027
September	29 976	4 355	34 331	9 234	25 097
Oktober	31 423	4 143	35 566	7 866	27 700
November	32 780	3 939	36 719	7 525	29 194
December	39 165	4 056	43 221	9 909	33 312
1967	32 795	4 534	37 328	8 133	29 196
Januari	34 966	4 288	39 254	8 262	30 992
Februari	29 665	3 632	33 296	7 197	26 099
Maart	32 393	4 544	36 936	7 796	29 141
April	31 649	4 233	35 882	7 530	28 352
Mei	32 536	4 396	36 933	8 298	28 635
Juni	32 332	4 594	36 926	8 233	28 693
Juli	32 984	4 606	37 590	8 913	28 677
Augustus	32 153	4 672	36 825	8 533	28 292
September	31 319	4 695	36 015	8 046	27 969
Oktober	32 182	4 486	36 668	8 258	28 409
November	33 587	4 872	38 459	8 114	30 344
December	37 768	5 388	43 156	8 411	34 745

III TEWERKSTELLING

41.-

A. PERSONEEL GETELD IN DE INRICHTINGEN WELKE AAN EEN MAANDELIJKSE STATISTIEK VAN DE INDUSTRIELE BEDRIJVIGHEID ONDERWORPEN ZIJN (1)

Aard van de industrieën	1966						1967					
	Maandgemiddelden			september			october			november *		
	Be- dien- den	Werk- lie- den	Uren- werk- lieden	Be- dien- den	Werk- lie- den	Uren- werk- lieden	Be- dien- den	Werk- lie- den	Uren- werk- lieden	Be- dien- den	Werk- lie- den	Uren- werk- lieden
Bodemindustrie												
Steenkolenmijnen :												
Aanwezig (2)	2 527	54 454	1 147 810	2 194	45 466	980 938	2 150	45 685	1 041 826	2 137	45 897	1 027 448
Ingeschreven (3)												
a) belgen	..	29 950	28 112	27 814	27 592	..
b) vreemdelingen	..	32 494	28 602	28 354	28 129	..
Groeven	934	6 385	1 048 773	911	5 932	1 036 071	917	5 910	1 056 874	920	5 895	995 253
Kalk, kalksteen en kalkderivaten	671	4 087	695 291	709	3 970	686 877	713	3 972	704 817	728	3 993	682 739
Voedingsnijverheid												
Jam	130	848	136 489	139	986	130 583
Margarine	1 296	816	132 343	1 232	779	130 347	1 236	778	141 192	1 238	768	141 100
Plantaardige en dierlijke oliën	497	1 490	292 581	453	1 411	229 779	448	1 382	264 513	447	1 366	254 746
Samengestelde voeders voor dieren	1 779	4 550	771 735	1 964	4 734	797 012	1 885	4 703	817 243	1 894	4 699	830 264
Andere voedingsindustrieën (4)	5 254	22 080	3 610 194	5 396	23 230	3 858 891	5 458	22 474	3 928 611
Tabaksnijverheid	1 264	6 267	973 572	1 309	5 847	933 249	1 318	5 857	965 803	1 316	5 851	955 638
Textielnijverheid												
1. Spinnerijen :												
Katoen : fijnspinnerij (5)	725	10 943	447 651	649	9 205	397 459	649	9 239	415 263	644	9 231	392 682
kaardspinnerij (5)	16	402	4 995	11	312	4 615	10	255	4 771	10	253	4 552
cocons (5)	..	270	1 362	..	220	1 016	..	244	1 282	..	223	1 179
Kaardwol	295	3 027	472 532	279	2 351	386 045	278	2 357	383 220	283	2 362	386 331
Kamwol	1 182	9 801	1 481 248	1 222	8 548	1 346 417	1 211	8 603	1 411 869	1 223	8 714	1 359 909
Vlas en hennep (5)	99	1 848	11 257	91	1 481	10 255	91	1 500	10 343	90	1 502	10 572
Jute	162	3 765	606 314	160	3 631	578 279	162	3 623	590 421	160	3 653	592 216
Harde vezels (spinnerij en touwslagerij)	87	1 200	193 633	81	908	148 090	82	916	138 741	86	885	163 737
2. Weverij	4 990	35 725	5 823 723	4 279	32 566	5 195 262	4 264	32 402	5 432 456
3. Breigoednijverheid	1 843	19 210	3 057 668	1 927	19 207	3 097 644	1 941	19 019	3 217 393	1 951	19 089	3 122 774
4. Andere nijverheidstakken :												
Wassen en verkolen van wol	97	966	158 979	102	965	180 492	102	981	160 767
Kammen van de wol	359	2 909	428 541	316	2 591	392 263	319	2 540	377 818	319	2 461	381 906
Naaigarenfabriek	127	627	101 104	128	557	87 001	128	559	99 252	129	572	103 341
Watten	130	554	91 670	100	395	47 174
Vilt	152	930	145 377	164	836	139 843	163	831	135 681	158	832	133 837
Bandweverij	288	2 478	399 840	273	2 223	355 678	271	2 200	375 411
Schoenen, kleding en confectionie												
Schoenen	902	10 147	1 539 580	881	9 042	1 288 805	879	8 983	1 404 023	874	8 937	1 395 865
Pantoffels	75	1 583	250 847	85	1 476	250 549	89	1 461	256 216	89	1 440	241 183
Kleding en confectionie- verheid (6)	6 182	50 804	8 075 008	6 294	49 598	8 134 620	6 308	49 246	8 175 589	6 308	48 909	7 929 341
Hout, papier												
Hout en aanverwante bedrijfs- takken (6)	3 129	31 442	5 343 891	3 359	31 535	5 471 910	3 378	31 539	5 739 400
Meubelen	1 476	15 151	2 578 495	1 584	15 231	2 663 617	1 571	15 051	2 738 144
Zetels	309	4 088	698 011	393	4 348	774 831	400	4 411	796 955
Schrijnwerkerij	322	2 994	512 347	376	3 132	550 130	412	3 281	600 538
Vaatwerk	257	2 316	387 203	262	2 288	384 365	260	2 279	398 923
Kisten en tonnennijverheid	97	1 418	233 481	100	1 393	239 404	99	1 413	249 935
Geplakt hout, blokplaten of lamellenplaten, geperste panelen	424	3 512	601 152	417	3 238	555 830	412	3 205	617 388
Andere activiteiten	244	1 963	333 202	227	1 905	303 733	224	1 899	337 517
Papier (productie)	1 899	9 252	1 531 329	1 909	8 704	1 491 681	1 907	8 735	1 551 523
Papier (verwerking)	2 611	12 611	2 090 273	2 903	11 814	2 063 701	2 763	12 116	2 116 998
Leder	397	2 248	379 646	376	2 192	376 293	379	2 176	391 937

(1) Personeel dat voorkomt op de betaalstaten waarin de 15de der maand begrepen is.

(2) Het betreft het gemiddeld aantal aanwezige werklieden per gewerkte dag en het aantal verwezenlijkte posten.

(3) Werklieden ingeschreven op het einde van het jaar of van de maand.

(4) Met uitsluiting, in het bijzonder, van het slachten van vee, van de zuivelfabrieken, boterfabrieken en kaasfabrieken, van de maalderijen, van de bakkerijen en banketbakkerijen en van de suikerfabrieken. Het personeel van deze activiteiten is opgenomen in tabel B hierna.

(5) Voor deze bedrijfstakken betreft het spindel-uren (in duizendtallen)

(6) Personeel tewerkgesteld in de inrichtingen welke 5 werklieden en meer tewerkstellen. Zie eveneens tabel B.

A. PERSONEEL GETELD IN DE INRICHTINGEN WELKE AAN EEN MAANDELIJKSE STATISTIEK VAN DE INDUSTRIELE BEDRIJVIGHEID ONDERWORPEN ZIJN (vervolg)

Aard van de industrieën	1966			1967								
	Maandgemiddelden			september			oktober			november *		
	Be-dien-den	Werk-lieden	Uren-werk-lieden	Be-dien-den	Werk-lieden	Uren-werk-lieden	Be-dien-den	Werk-lieden	Uren-werk-lieden	Be-dien-den	Werk-lieden	Uren-werk-lieden
Rubber	1 615	5 358	866 602	1 562	5 138	875 107	1 569	5 089	953 684	1 560	5 127	875 840
Scheidund. nijverheid												
Stikstof	1 473	3 957	653 992	1 278	3 682	599 558	1 256	3 634	608 913	1 260	3 596	614 181
Lucifers	65	745	122 258	64	697	98 291	65	697	127 686	66	695	121 615
Zeep	2 022	2 498	404 549
Andere scheikundige industrieën (1)	11 473	24 619	4 484 855	11 866	24 893	4 508 092	12 093	25 153	4 776 553
Nijverheid der petroleum- en steenkoolderivaten												
Petroleumraffinaderijen	803	1 376	190 536	841	1 403	212 581	848	1 386	221 111	856	1 386	217 926
Steenkoolbriketten	35	411	66 009	39	410	70 120	39	407	69 089	42	420	73 071
Cokesfabrieken	577	3 679	628 687	508	3 286	549 276	510	3 307	570 794	508	3 304	569 613
Nijverheid der niet metaalh. mineralen												
Klei	520	8 836	1 476 153	536	8 959	1 528 898	537	8 029	1 358 613	538	7 506	1 266 631
Glas	4 207	21 824	3 537 207	4 375	19 888	3 434 228	4 415	20 889	3 686 287	4 409	20 899	3 568 445
Cement	878	2 803	481 183	861	2 711	459 259	842	2 683	462 399	816	2 620	439 541
Keramik	1 193	7 610	1 250 859	1 085	6 750	1 144 737	1 084	6 762	1 199 083	1 085	6 732	1 146 766
Metaalnijverheid												
IJzernijverheid												
1° niet inbegrepen de personen tewerkgesteld in de fabrieken welke enkel gietstaal vervaardigen	9 111	46 087	7 918 260	9 037	45 273	7 906 336	9 034	45 311	8 112 472	9 010	45 337	7 821 338
2° personen tewerkgesteld in de fabrieken welke enkel gietstaal vervaardigen	779	3 564	580 151	680	2 923	483 173	673	2 865	486 468	666	2 806	463 904
Non-ferrometalen en hun legeringen	3 916	18 038	3 097 391	3 742	15 886	2 759 108	3 744	15 615	2 797 395	3 745	15 657	2 631 440
Metaalverwerkende nijverheid (2)	60 718	228 347	37 325 968	60 581	216 985	36 169 150	60 131	214 834	37 605 690
Vormstaalgietereien	804	3 638	600 779	747	3 238	546 420	741	3 161	536 937
IJzergietereien	881	6 665	1 074 575	846	4 740	994 594	842	6 023	1 045 590
Draad- en metaal-trekkerij, koudwalserij enz.	2 519	13 549	2 199 347	2 462	13 081	2 138 794	2 490	13 173	2 205 628
Smeedwerk, warm pers- en dieptrekwerk, enz.	959	5 145	826 438	907	4 721	790 540	917	5 010	816 296
Plaatbewerking en diverse metaalverwerkingen	2 930	17 248	2 771 922	3 077	16 893	2 748 244	2 897	16 556	2 701 067
Metaaltoebeh. voor het bouwbedrijf	4 336	20 237	3 500 908	4 395	19 748	3 393 951	4 303	19 481	3 423 905
Bruggen, vakwerk, plaatwerk en stoomketels	2 972	11 977	2 016 957	2 805	11 552	1 929 773	2 923	11 681	1 984 242
Scheepsbouw	1 700	8 103	1 396 763	1 697	7 318	1 249 932	1 745	6 651	1 285 088
Spoor- en tramwegmaterieel	976	3 996	666 262	1 068	3 297	581 192	1 002	3 135	529 617
Motorvoertuigen, rijwielen en aanverwante nijverheden	6 709	29 068	4 703 901	6 703	29 009	4 641 099	6 547	27 229	4 635 362
Drijfkrachtmachines, pneumatische en hydraulische mach.	1 614	3 784	621 074	2 543	6 256	1 062 114	2 818	6 715	1 167 010
Werktuigmach. en aanverw. nijverheden	1 620	5 415	894 316	1 615	4 969	828 314	1 586	4 932	860 741
Textielmach. en toebehoren	1 227	5 060	819 715	1 280	5 002	857 260	1 284	5 018	856 645
Diverse mechaniekconstructies	1 633	7 102	1 187 334	1 605	6 300	1 094 607	1 633	6 482	1 145 918
Hef-, transport- en weegtoestellen	1 724	5 329	927 316	2 574	6 436	1 097 446	2 550	6 293	1 138 659
Toestellen en installaties voor diverse nijverh.	6 361	19 301	3 126 900	4 723	13 358	2 204 765	4 533	13 238	2 258 327
Electrotechniek	18 051	48 133	7 941 506	17 664	44 891	7 525 892	17 565	44 927	8 487 506
Meet-, laboratoriumtoestellen enz.	698	2 174	353 203	809	2 594	454 076	757	2 643	465 607
Wapen- en munitie	1 796	9 864	1 296 470	1 825	10 011	1 598 989	1 780	9 925	1 623 969
Vliegtuigindustrie	1 209	2 560	400 282	1 236	2 571	431 148	1 218	2 561	437 576

(1) Personeel tewerkgesteld in de inrichtingen welke 5 werklieden of meer tewerkstellen. Zie eveneens tabel B.

(2) Personeel tewerkgesteld in de inrichtingen welke 5 werklieden of meer tewerkstellen. Zie eveneens nota (1) blz. 38.

A. PERSONEEL GETELD IN DE INRICHTINGEN WELKE AAN EEN MAANDELIJKSE STATISTIEK VAN DE INDUSTRIELE BEDRIJVIGHEID ONDERWORPEN ZIJN (vervolg)

Aard van de industrieën	1966			1967								
	Maandgemiddelden			september			oktober			november *		
	Be- dien- den	Werk- lie- den	Uren- werk- lieden	Be- dien- den	Werk- lie- den	Uren- werk- lieden	Be- dien- den	Werk- lie- den	Uren- werk- lieden	Be- dien- den	Werk- lie- den	Uren- werk- lieden
Plastiekverwerkende nijverheid (1)	2 050	8 259	1 360 815	2 419	9 565	1 633 610	2 402	9 488	1 621 383
Bouwbedrijf (2)												
Openbare werken { ruwbouw	..	36 460	6 018 953	..	44 100	7 356 330	..	43 629	7 702 488	..	42 264	7 397 946
{ voltooiings- werk	..	3 246	536 568	..	3 641	625 599	..	3 611	646 290	..	3 619	636 768
Private werken { ruwbouw	..	45 747	7 227 312	..	48 089	7 892 883	..	45 991	8 031 285	..	46 726	7 657 533
{ voltooiings- werk	..	15 189	2 502 854	..	14 718	2 533 419	..	14 440	2 579 841	..	14 056	2 471 031
Totaal :	9 346	102 642	16 285 687	10 010	110 548	18 408 231	10 056	107 671	18 959 904	10 038	106 665	18 163 278
Electriciteit (3)	7 746	11 082	1 740 912
Gasbedeling (4)	2 197	2 819	439 144
Waterdistributie	2 057	3 891	674 985	2 214	4 081	689 586	2 223	4 105	748 844	2 230	4 103	706 614

(1) Personeel tewerkgesteld in de inrichtingen welke 5 arbeiders of meer tewerkstellen.

(2) Voor de werken van burgerlijke bouwkunde, wegenbouw en gebouwen (ruwbouw) gaat het over de ondernemingen welke 20 of meer werklieden tewerkstellen. Voor de voltooiingswerken betreft het ondernemingen die 10 of meer werklieden tewerkstellen.

(3) Het personeel van de industriële zelfvoortbrenging niet inbegrepen.

(4) Personeel tewerkgesteld in de gasfabrieken inbegrepen.

B. PERSONEEL GETELD IN DE INRICHTINGEN WELKE 10 WERKLIEDEN OF MEER TEWERKSTELLEN (1)

AARD VAN DE INDUSTRIEËN	1966			1967								
	Maandgemiddelden			September			Oktober			November *		
	Be- dien- den	Werk- lie- den	Uren- werk- lieden	Be- dien- den	Werk- lie- den	Uren- werk- lieden	Be- dien- den	Werk- lie- den	Uren- werk- lieden	Be- dien- den	Werk- lie- den	Uren- werk- lieden
1. Voedingsnijver- heid (2)	4 988	20 526	3 524 737	5 180	20 863	3 666 938	5 198	21 532	4 026 870	5 234	21 521	3 917 323
2. Bereiding van dranken	5 304	17 168	2 962 330	5 132	16 625	2 758 170	5 160	16 387	2 851 051	5 180	16 310	2 800 402
3. Fabricage van kunst- en synth. draden en vezels, bereid. van tex- tielst. (met uitz. van wol), afwerk., kant- en borduur- werken en spec. weefsels	2 855	15 312	2 490 596	2 902	14 226	2 334 338	2 932	14 235	2 506 581	2 940	14 413	2 428 653
4. Confectie (fabri- cage van zakken, van matrassen, herst., enz.)	730	1 881	380 279	786	1 808	316 640	787	1 797	315 532	784	1 785	307 183
5. Zagerijen en be- reiding van hout	564	3 825	641 020	562	3 794	651 418	569	3 737	675 184	563	3 760	672 740
6. Druk- en boekbin- dersbedrijf; foto- grafie en aanver- wante bedrijven	7 424	20 484	3 445 360	7 616	20 518	3 340 271	7 668	20 407	3 461 998	7 656	20 433	3 462 173
7. Huiden- en leder- industrie (met uit- zondering van de loolerijen) berei- den van pelterijen, maken van bont- werk, marokijnij- verheid, fabricage van riemen en nij- verheidsleder en van lederen sportartike- len (3)	195	1 477	231 387	194	1 376	229 664	194	1 390	236 092	196	1 400	238 739
8. Scheikundige nij- verheid (4)	4 568	5 720	935 489	4 504	5 788	946 557	4 534	5 795	969 679	4 578	5 797	962 243
9. Bedrijven der niet metaalhouden- de mineralen met uitz. v.d. steen- bakkerij, pannen- fabrieken, v.d. glasfabrieken en v.d. keramische nijverheid	1 789	13 055	2 132 809	2 331	15 679	2 767 690	2 350	15 705	2 792 321	2 374	15 651	2 863 584
10. Uurwerken- en ju- welennijverheid, fabricage van we- tenschappelijke instrumenten enz.	256	1 072	179 208	316	1 170	198 092	316	1 145	199 581	326	1 148	220 319
11. Diamantnijverheid	179	10 630	1 605 404	184	11 451	1 882 126	186	11 160	1 675 404	185	10 789	1 637 242
12 Diverse be- en verwerkende in- dustrieën waaron- der de sloping (met uitz. van af- braak v. gebou- wen), de sorte- ring van de afval en recuperatie- stoffen	1 222	8 319	1 359 321	1 342	8 695	1501 986	1 340	8 605	1 534 485	1 380	8 534	1 467 174
13. Private vervoer- bedrijven :												
a) eigenlijke private vervoerb企业	11 234	29 684	5 065 914	11 565	29 432	5 031 750	11 532	29 317	5 172 950	11 455	29 135	5 041 338
b) garages	4 450	8 518	1 460 896	4 451	8 192	1 377 210	4 411	8 079	1 396 461	4 405	8 043	1 377 539
Totaal	45 758	157 671	26 342 750	47 065	159 617	27 002 850	47 177	159 291	27 814 189	47 256	158 719	27 396 652

(1) Deze tabel betreft enkel de nijverheidstakken waarvoor geen maandelijks statistiek van de bedrijvigheid bestaat en be-
helst het personeel dat voorkomt op de betaalstaat waarin de 15de der maand begrepen is. Tengevolge ener wijziging van
het aantal aangevers, zijn de uitkomsten van de verschillende jaren onderling niet vergelijkbaar.

(2) Deze cijfers hebben hoofdzakelijk betrekking op het slachten van vee; de zuivelfabrieken, boterfabrieken en kaasfabrieken
de maalderijen; de bakkerijen en banketbakkerijen en de suikerfabrieken.

(3) Van januari 1966 af met uitsluiting van het personeel van de handschoen-, marokijn-, en andere lederwarennijverheid e.n.g

(4) De cijfers hebben vooral betrekking op de nijverheid der farmaceutische produkten.

**JAARLIJKSE
PRODUKTIESTATISTIEKEN**

BETONCENTRALES

JAAR 1966

VESTIGINGEN WELKE 5 OF MEER WERKLIEDEN TEWERKSTELLEN

INDELING VAN DE VESTIGINGEN VOLGENS HET AANTAL TEWERKGESTELDE WERKLIEDEN OP 30 SEPTEMBER
EN AANTAL WERKLIEDEN PER BELANGRIJKHEIDSKLASSE DER VESTIGINGEN

Omschrijving	5 tot 9	10 tot 19	20 tot 49	50 of meer	Totaal
Aantal vestigingen	15	13	16	5	49
Aantal werklieden	107	178	516	373	1 174

AANTAL BEDIENDEN EN WERKLIEDEN TEWERKGESTELD IN DE VESTIGINGEN
OP 31 MAART, 30 JUNI, 30 SEPTEMBER en 31 DECEMBER 1966

Personeel onderworpen aan de maatschappelijke zekerheid voor bedienden (incl. de vestigingshoofden verbonden door een arbeidsovereenkomst en de leerlingen-bedienden)				Personeel onderworpen aan de maatschappelijke zekerheid voor werklieden (incl. leerjongens-werklieden)			
Datum	Mannen	Vrouwen	Totaal	Datum	Mannen	Vrouwen	Totaal
31. 3.1966	238	68	306	31. 3.1966	1 015	17	1 032
30. 6.1966	240	67	307	30. 6.1966	1 096	17	1 113
30. 9.1966	249	69	318	30. 9.1966	1 154	20	1 174
31.12.1966	248	69	317	31.12.1966	1 150	18	1 168

Aantal arbeidsuren door de arbeiders en de leerjongens-werklieden daadwerkelijk in 1966 gepresteerd : 2 375 723

INDELING PER PROVINCIE VAN HET TEWERKGESTELD PERSONEEL OP 30 SEPTEMBER 1966

Provincies	Bedienden			Werklieden		
	Mannen	Vrouwen	Totaal	Mannen	Vrouwen	Totaal
Antwerpen	43	9	52	243	3	246
Brabant	47	10	57	214	6	220
Limburg	38	10	48	129	4	133
Oost-Vlaanderen	37	13	50	117	3	120
West-Vlaanderen	22	8	30	219	2	221
Andere provincies	62	19	81	232	2	234
Het Rijk	249	69	318	1 154	20	1 174

PERSONEELSUITGAVEN

Omschrijving	Waarde (1 000 F)
Bruto-wedden uitbetaald aan het personeel dat onderworpen is aan de maatschappelijke zekerheid voor bedienden	59 423
Bruto-lonen uitbetaald aan het personeel dat onderworpen is aan de maatschappelijke zekerheid voor werklieden	136 502
Werkgeversbijdragen aan de maatschappelijke zekerheid voor :	
- het personeel onderworpen aan de maatschappelijke zekerheid voor bedienden	8 706
- het personeel onderworpen aan de maatschappelijke zekerheid voor werklieden	45 422
Verzekeringspremies tegen arbeidsongevallen	7 635
Andere personeelsuitgaven	27 633
Totaal	285 321

VERBRUIKTE STOFFEN EN PRODUCTEN

Omschrijving	Eenheid	Hoeveelheid	Waarde (in 1 000 F)
A. Brandstoffen en elektrische energie			
Benzine en petroleum	t	378	2 159
Stookoliën	hl	99 982	20 299
Elektrische energie aangekocht of ontvangen door cessie	kWh	4 402 086	6 664
Andere	-	-	13
B. Grondstoffen			
Portlandcement	t	541 410	436 915
Metaalcement	t	256 625	189 489
Groef-, duinzand	t	236 984	21 609
Rivierzand	t	1 527 637	132 776
Gerold grint	t	1 889 825	224 609
Gebroken grint	t	697 288	94 421
Porfier	t	241 707	33 000
Kalksteen	t	449 551	52 516
Slakken	t	65 516	6 594
Bims	t	8 497	2 072
Andere toeslagstoffen	t	13 016	4 741
Hulpmiddelen	-	-	8 594
Water	-	-	2 551
C. Andere stoffen			
Verpakkingsmiddelen, recipiënten, enz.	-	-	10
Smeermiddelen	kg	241 778	3 709
Stoffen gebruikt voor onderhoud en herstelling; kleine handwerktuigen, voertuigbanden en andere be- nodigheden	-	-	37 267
Totaal	-	-	1 280 008

Totale inkoopwaarde van de goederen gekocht om in dezelfde vorm voortverkocht of afgestaan te worden (in 1 000 F) :
142.036

DIVERSE UITGAVEN

Omschrijving	Waarde (1 000 F)
Betalingen aan derden voor onderhoud en herstelling van gebouwen, machines en vervoer- middelen	50 674
Bedrag gefactureerd aan de getelde vestigingen voor het maakwerk verricht voor hun rekening	5 446
Fiscale zegels aangebracht op de verkoopfacturen (overdracht-, factuur- en weeldetaksen)	118 696
Zegels aangebracht op de uitvoervergunningen, de verkeersbelasting op de motorrij- tuigen, gemeente- en provinciebelastingen	27 806
Onroerende voorheffing (provinciale en gemeentelijke opcentiemen inbegrepen)	2 465
Kosten betaald voor het vervoer uitgevoerd door derden en aangerekend buiten de aan- koopfacturen om	16 713
Premies voor verzekering tegen brand, diefstal van autovoertuigen of tegen schade voortvloeiend uit auto-ongevallen	12 487
Diverse lasten (1)	126 914

(1) Deze post omvat geen afschrijvingen, huurprijzen, intresten of belastingen.

PRODUKTIE EN LEVERINGEN

Produktie van stortklaar beton (m3)	2 625 483
Leveringen en cessions aan andere afdelingen van de vestigingen : Hoeveelheid (m3)	2 625 483
Waarde (1 000 F)	1 973 786
Totale waarde van de verkoop van goederen die de vestigingen verlaten hebben zonder er een bewerking ondergaan te hebben (1 000 F)	184 086
Diverse inkomsten (1 000 F)	5 773

WAARDE VAN DE VOORRADEN

Omschrijving	Waarde (1 000 F)	
	op 1 januari 1966	op 31 december 1966
Brandstoffen, grondstoffen en andere in bewerking te stellen produkten	51 118	51 485
Afgewerkte produkten, goederen bestemd om voortverkocht te worden in dezelfde vorm als deze waarin ze aangekocht werden en produkten in bewerking	5 466	8 788

INVESTERINGEN

VESTIGINGEN WELKE 20 OF MEER PERSONEN TEWERKSTELLEN

(1 000 F)

I. Investerings				II. Vermindering
Nieuwe en gebruikte machines, uitrusting en voertuigen		Bouwwerken en aankoop van bestaande gebouwen en van bebouwde en onbebouwde terreinen	Algemeen totaal	van het geïnvesteerd kapitaal
Totaal	waarvan transportmiddelen voor het vervoer van en naar het bedrijf			
136 199	89 099	35 185 (1)	171 384	4 544
III. Afschrijvingen voor het geheel van het geïnvesteerd kapitaal			IV. Financiering van de investeringen	
Afschrijvingen op materiaal en gereedschap	137 738	Financiering met eigen middelen van de ondernemingen	129 708	
Afschrijvingen op gebouwen en andere bouwwerken	11 952	Financiering met andere middelen dan deze van de ondernemingen	41 676	

(1) Sociale investeringen inbegrepen.

