

Landbouw

Landbouwstatistieken

De Algemene Directie Statistiek en Economische Informatie biedt onpartijdige statistische informatie. De informatie wordt conform de wet verspreid, meer bepaald voor wat betreft de privacy.

De statistieken worden ingedeeld in acht domeinen:

- Algemeen
- Grondgebied en leefmilieu
- Bevolking
- Samenleving
- Economie en financiën
- Landbouw en vergelijkbare activiteiten
- Industrie
- Diensten, handel en vervoer

Alle rechten voorbehouden. Het vertalen, bewerken, reproduceren op welke wijze dan ook, inbegrepen fotografie en microfilm, is niet toegelaten, tenzij met schriftelijke machtiging vanwege de Algemene Directie Statistiek en Economische Informatie. Het citeren van korte uittreksels als toelichting of bewijsvoering in een artikel, een boekbespreking of een boek is evenwel toegestaan, mits de bron duidelijk en nauwkeurig wordt vermeld.

Verantwoordelijke uitgever: N. Demeester

© 2007, FOD ECONOMIE

ALGEMENE DIRECTIE STATISTIEK EN ECONOMISCHE INFORMATIE | uitgever

B-1000 Brussel – Leuvenseweg 44

Landbouwstatistieken

Driemaandelijkse publicatie nr 2 - 3

Inhoudsopgave

Grafieken en kaart

| | |
|------------------------------------|---|
| Grafieken | 2 |
| Kaart van de landbouwstreken | 4 |

A) Plantaardige producten

I. Land- en tuinbouwteeling op 1 mei 2006

| | |
|--------------------------------------------------------------------------------|---|
| Voorlopige resultaten voor België, het Vlaams gewest en het Waals gewest | 6 |
|--------------------------------------------------------------------------------|---|

II. Raming van de productie van de landbouwteelten : oogstjaar 2006

| | |
|--------------------------------------------------|----|
| Inleiding | 10 |
| Voorlopige raming – resultaten voor België | 11 |

B) Dierlijke producten

I. Activiteit in de zuivelnijverheid

Jaar 2000 tot 2005
Maanden januari tot augustus 2006

| | |
|-------------------------------------------------------------------------------------------------------------------------------|----|
| 1. Opgehaalde hoeveelheden melk en room + invoer | 14 |
| 2. Bereide hoeveelheden melk en room (1 000 l) en voorraden op einde van de periode | 15 |
| 3. Teruggave van de hoeveelheden melk aan de veehouders (1000 l) | 16 |
| 4. Fabricage van derivaten : gefabriceerde hoeveelheden en voorraden op het einde van de periode (1000 kg of 1000 l) | 17 |

II. Geslachte dieren : aantal en gewicht

Evolutie : jaar 2003 tot 2006 (gegevens per kwartaal voor het laatste jaar)
Resultaten voor België, de gewesten en de provincies

| | |
|------------------------------------------------------|----|
| 1. Totaal van de slachtingen | 24 |
| 2. Slachtingen in openbare slachthuizen | 30 |
| 3. Slachtingen in de particuliere slachthuizen | 36 |
| 4. Noodslachtingen | 42 |
| 5. Afgekeurde dieren | 48 |

C) Overige

I. Bevoorravingsbalansen

Jaren 2001 tot 2005

| | |
|------------------------------|----|
| 1. Eieren (1000 stuks) | 56 |
| 2. suiker (ton) | 57 |

II. Lonen in de landbouw – jaar 2005

| | |
|------------------------|----|
| <i>Inleiding</i> | 60 |
|------------------------|----|

| | |
|------------------------------------------------------------------------------------------------------------------------------------------------------------------------------------------------------------------|----|
| 1. Gemiddelde bruto uurlonen (euro) van de arbeiders in landbouw volgens geslacht en arbeidsregime – Resultaten voor België, per gewest en per provincie | 61 |
| 2. Gemiddelde bruto uurlonen (euro) van de arbeiders in de landbouw volgens de grootte en de activiteit van exploitatie, het geslacht en het arbeidsregime van de werknemer – Resultaten voor België | 62 |

Conventionele tekens

| | |
|-----------------------------------------------------------------------|-----|
| Vertrouwelijke cijfers | .. |
| 0 of minder dan de helft van de gebruikte eenheid | - |
| Voorlopige cijfers | (*) |
| De komma wordt gebruikt om de eenheden af te zonderen van de decimale | , |

Grafieken en kaarten

I. - GRAFIEKEN

1. Indexcijfers van landbouwprijzen (basis 2000 = 100).

Maandelijkse ontwikkeling van :

- het globale indexcijfer van de door landbouwers en tuinbouwers ontvangen prijzen
- het globale indexcijfer van de aankooprijzen van productiemiddelen in land- en tuinbouw

2. Indexcijfers van de zeevisserij (basis 1990 = 100 - Belgische vangst gelost in België).

Maandelijkse ontwikkeling van :

- het globale indexcijfer van de hoeveelheden geloste vis
- het globale indexcijfer van de prijzen van de visserijproducten
- het globale indexcijfer van de waarde van de visserijproducten

3. Zeevisserij : aangevoerde vis (Belgische vangst gelost in België).

Maandelijkse ontwikkeling van :

- de aangevoerde vis in hoeveelheid
- de aangevoerde vis in waarde

4. Omvang van de varkensstapel.

4 enquêtes per jaar :

- 1 mei (telling)
- 15 november (steekproef)

Ontwikkeling van het aantal varkens en van het aantal zeugen

5. Geslachte dieren.

Driemaandelijkse ontwikkeling van :

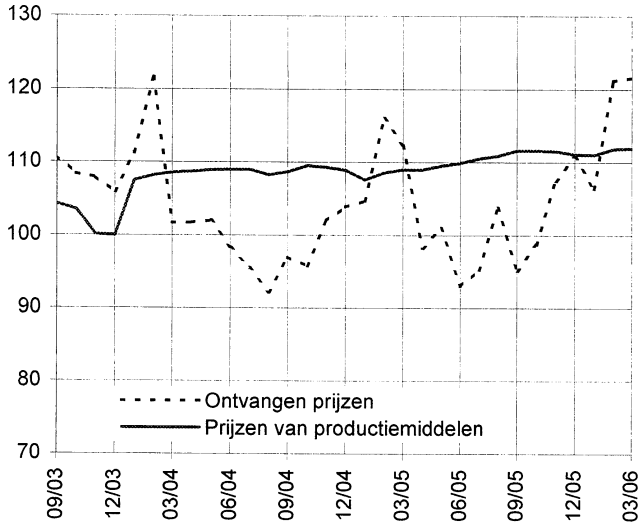
- het aantal geslachte varkens
- het aantal slachtingen van het groot vee (ossen, stieren, koeien en vaarzen)
- het aantal geslachte kalveren
- het aantal geslachte paarden

6. Activiteit in de zuivelnijverheid.

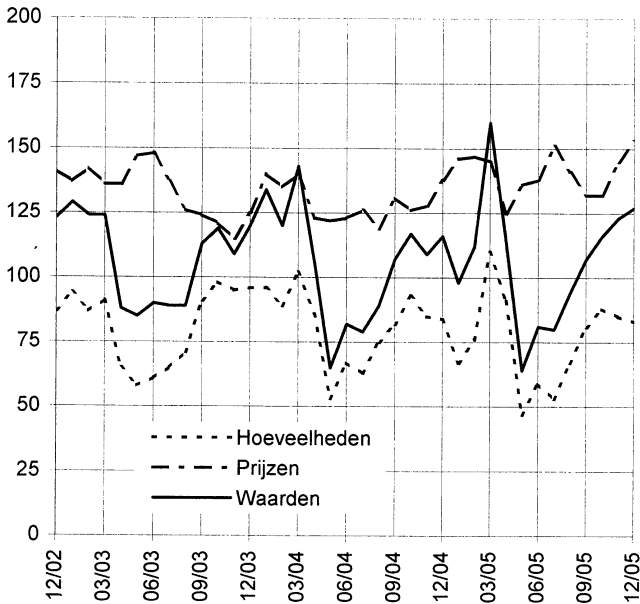
Maandelijkse ontwikkeling van:

- de opgehaalde hoeveelheden melk
- de geproduceerde hoeveelheden boter (melkerijboter extra kwaliteit, 2e en 3e categorie)
- de geproduceerde hoeveelheden kaas (smeltkaas niet inbegrepen, niet-geaffineerde kaas wel)

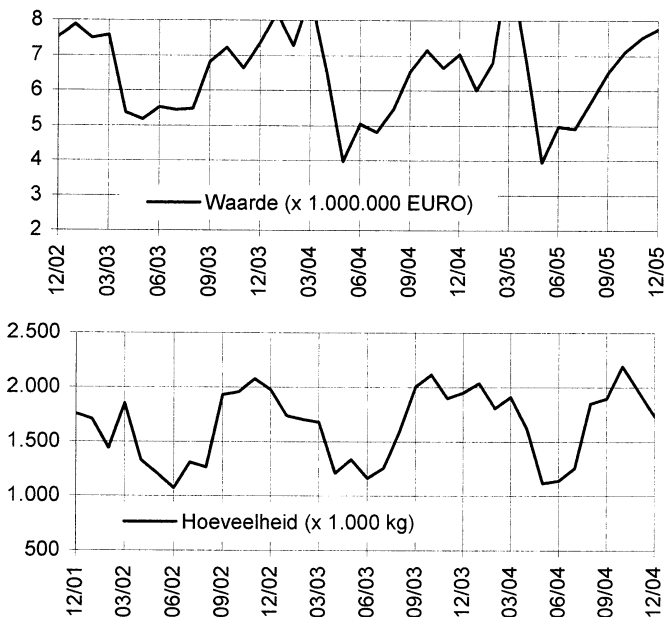
I. Landbouwindexcijfers (2000=100)



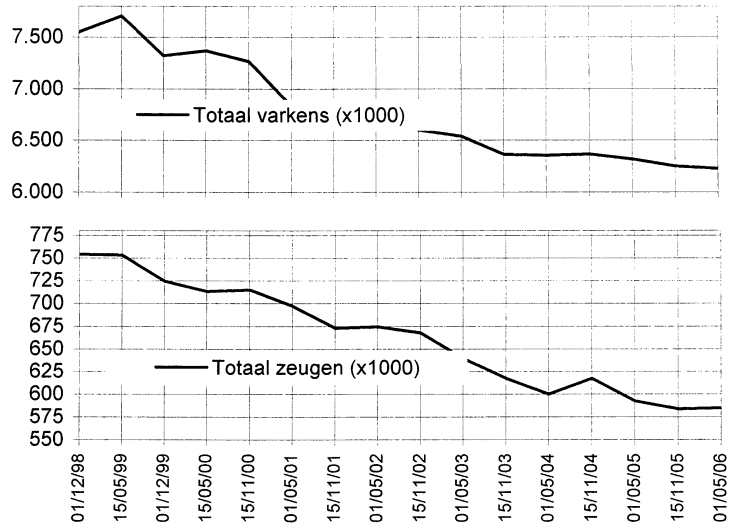
II. Indexcijfers van de zeevisserij (1990=100)



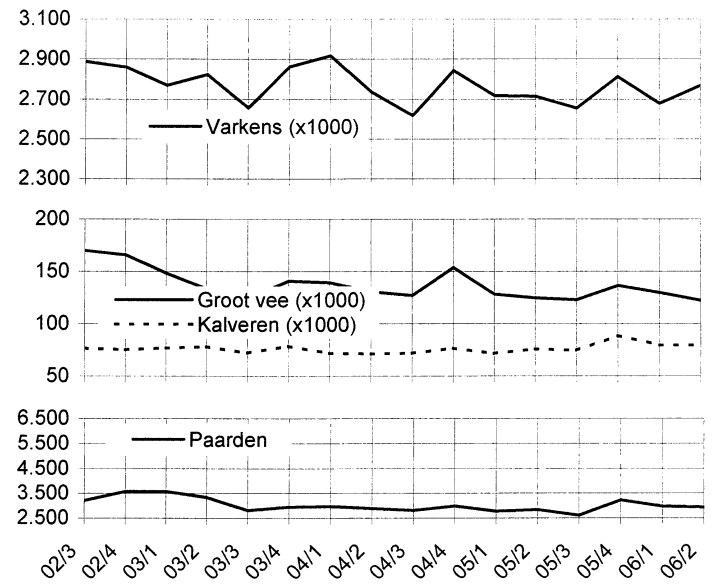
III. Zeevisserij - Aanvoer



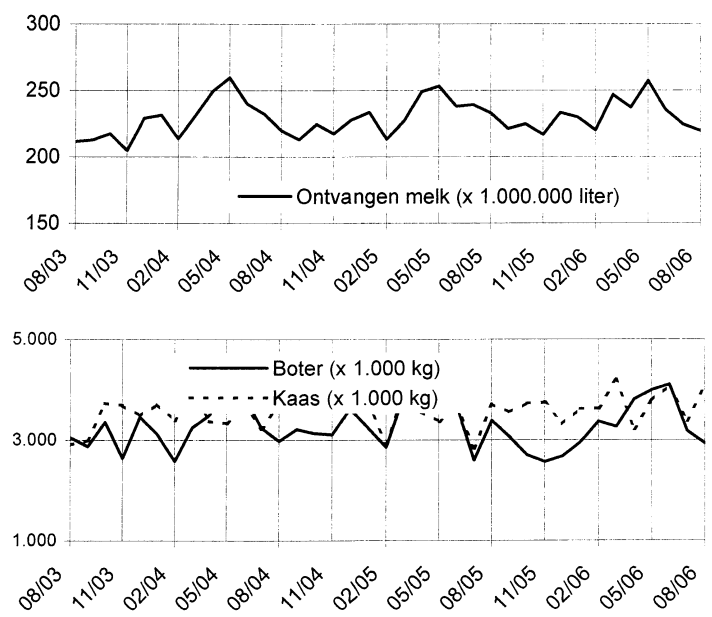
IV. Omvang van de varkensstapel

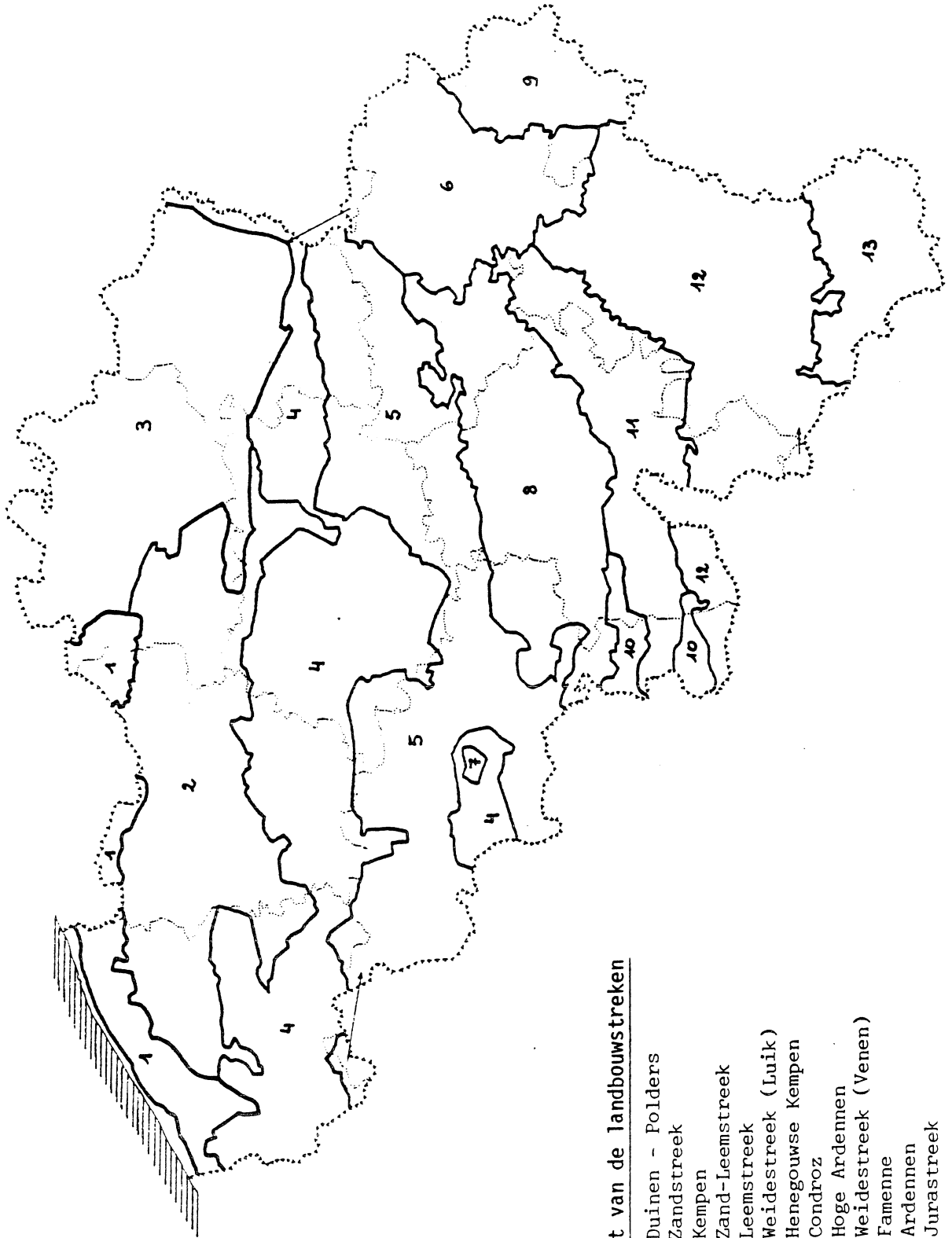


V. Aantal geslachte dieren per kwartaal



VI. Activiteit in de zuivelnijverheid





Kaart van de landbouwstreken

1. Duinen - Polders
2. Zandstreek
3. Kempen
4. Zand-Leemstreek
5. Leemstreek
6. Weidestreek (Luik)
7. Henegouwse Kempen
8. Condroz
9. Hoge Ardennen
10. Weidestreek (Venen)
11. Famenne
12. Ardennen
13. Jurastreek

Plantaardige producten

Land- en tuinbouwtelling op 1 mei 2006

Voorlopige resultaten

Landbouwtelling 2006 - Voorlopige resultaten

| Rubrieken | Eenheden | België | | Vlaams gewest | | Waals gewest | |
|-----------------------------------------------------|----------|------------------|---------------|----------------|---------------|----------------|---------------|
| | | Schatting | Evolutie | Schatting | Evolutie | Schatting | Evolutie |
| | | 2006 | 2006/2005 | 2006 | 2006/2005 | 2006 | 2006/2005 |
| aantal bedrijven | bedr. | 49.307 | -4,3% | 32.813 | -4,7% | 16.494 | -3,6% |
| landbouw arbeidskrachten | pers. | 91.176 | -4,0% | 63.839 | -4,7% | 27.337 | -2,4% |
| voltijdse arbeidskrachten | pers. | 47.603 | -3,8% | 32.363 | -4,6% | 15.240 | -2,1% |
| mannen | pers. | 36.806 | -3,9% | 24.935 | -4,8% | 11.871 | -2,1% |
| vrouwen | pers. | 10.797 | -3,2% | 7.428 | -3,8% | 3.369 | -1,8% |
| deeltijdse arbeidskrachten | pers. | 43.573 | -4,3% | 31.476 | -4,9% | 12.097 | -2,8% |
| mannen | pers. | 23.209 | -4,2% | 16.264 | -4,9% | 6.945 | -2,5% |
| vrouwen | pers. | 20.364 | -4,5% | 15.212 | -4,9% | 5.152 | -3,3% |
| oppervlakte cultuurgrond | ha | 1.369.041 | -1,2% | 617.529 | -2,0% | 751.512 | -0,5% |
| granen voor de korrel | ha | 326.412 | +1,3% | 143.786 | +0,5% | 182.626 | +1,9% |
| wintertarwe | ha | 195.274 | -3,1% | 69.017 | -3,6% | 126.257 | -2,8% |
| zomertarwe | ha | 2.988 | +9,6% | 1.523 | -2,7% | 1.465 | +26,0% |
| spelt | ha | 9.148 | -4,7% | 328 | +26,5% | 8.820 | -5,6% |
| winterrogge | ha | 541 | +2,7% | 358 | -12,4% | 183 | +54,5% |
| wintergerst | ha | 41.563 | +27,4% | 11.087 | +20,0% | 30.476 | +30,3% |
| zomergerst | ha | 6.904 | -6,0% | 1.618 | -11,9% | 5.286 | -4,1% |
| haver | ha | 5.176 | -8,8% | 786 | -35,2% | 4.390 | -1,6% |
| korrelmaïs | ha | 56.966 | +5,0% | 53.710 | +4,1% | 3.257 | +22,0% |
| triticale (kruising tarwe en rogge) | ha | 7.255 | -3,0% | 5.196 | -2,1% | 2.059 | -5,3% |
| andere granen | ha | 597 | +15,8% | 164 | +122,6% | 433 | -2,0% |
| nijverheidsgewassen | ha | 120.058 | -7,9% | 41.119 | -10,0% | 78.939 | -6,7% |
| <i>waarvan</i> | | | | | | | |
| suikerbieten | ha | 82.665 | -3,3% | 30.872 | -5,8% | 51.792 | -1,8% |
| cichorei | ha | 8.853 | -43,4% | 1.679 | -39,4% | 7.174 | -44,3% |
| vlas | ha | 15.778 | -18,2% | 5.105 | -24,2% | 10.673 | -15,0% |
| koolzaad | ha | 9.618 | +70,7% | 1.050 | +644,2% | 8.569 | +55,9% |
| landbouwzaden | ha | 2.347 | -16,1% | 1.943 | -18,5% | 404 | -2,0% |
| aardappelen | ha | 66.834 | +2,9% | 41.576 | +3,3% | 25.258 | +2,2% |
| vroeg aardappelen | ha | 12.051 | +9,7% | 10.321 | +9,7% | 1.730 | +9,9% |
| bewaaraardappelen : | | | | | | | |
| - Bintje | ha | 37.997 | +1,1% | 21.590 | +0,3% | 16.407 | +2,0% |
| - andere variëteiten | ha | 14.225 | +2,2% | 8.290 | +2,9% | 5.934 | +1,2% |
| pootaardappelen | ha | 2.561 | +4,4% | 1.374 | +9,2% | 1.187 | -0,6% |
| droog geoogste peulvruchten | ha | 2.116 | -13,8% | 577 | -24,3% | 1.538 | -9,1% |
| voedergewassen | ha | 251.815 | -1,3% | 166.804 | -1,7% | 85.011 | -0,6% |
| <i>waarvan</i> | | | | | | | |
| voederbieten | ha | 3.441 | -8,2% | 2.720 | -9,0% | 721 | -5,4% |
| voedermaïs | ha | 159.496 | -2,6% | 107.598 | -3,1% | 51.898 | -1,7% |
| andere éénjarige voedergewassen | ha | 2.693 | -3,3% | 637 | -3,3% | 2.056 | -3,3% |
| groenvoeders | ha | 4.464 | +32,7% | 2.832 | +42,7% | 1.632 | +18,3% |
| tijdelijke weiden | ha | 81.648 | +0,3% | 52.976 | +0,0% | 28.672 | +0,8% |
| groenten in openlucht (aardbeien inbegr.) | ha | 39.716 | +2,1% | 27.927 | +4,0% | 11.789 | -2,1% |
| siereteelt in openlucht | ha | 993 | -6,6% | 944 | -5,9% | 50 | -18,7% |
| braakland | ha | 27.407 | -1,4% | 7.276 | -8,8% | 20.130 | +1,6% |
| teelt vaste planten | ha | 21.188 | +0,5% | 18.992 | +0,2% | 2.196 | +2,4% |
| <i>waarvan</i> | | | | | | | |
| boomkwekerijen in openlucht | ha | 4.773 | +3,2% | 4.135 | +2,5% | 638 | +8,3% |
| boomgaarden | ha | 16.069 | -0,8% | 14.534 | -0,9% | 1.534 | +0,1% |
| oppervl. steeds bedekt met blijvend grasland | ha | 510.046 | -1,7% | 166.203 | -4,2% | 343.843 | -0,5% |
| teelten in serres | ha | 2.167 | -2,7% | 2.113 | -2,7% | 54 | -2,8% |

Landbouwtelling 2006 - Voorlopige resultaten

| Rubrieken | Eenheden | België | | Vlaams gewest | | Waals gewest | |
|-------------------------------------------------|----------|-------------------|-----------------------|-------------------|-----------------------|-------------------|-----------------------|
| | | Schatting 2006 | Evolutie 2006/2005 | Schatting 2006 | Evolutie 2006/2005 | Schatting 2006 | Evolutie 2006/2005 |
| runderen | dieren | 2.638.605 | -2,2% | 1.309.395 | -3,1% | 1.329.210 | -1,4% |
| | bedr. | 29.333 | -4,9% | 17.260 | -5,4% | 12.073 | -4,1% |
| runderen jonger dan 1 jaar : | | | | | | | |
| - om als kalveren geslacht te worden | dieren | 155.577 | -3,4% | 149.001 | -4,5% | 6.576 | +30,0% |
| - andere | dieren | 609.423 | -2,6% | 270.989 | -2,9% | 338.434 | -2,4% |
| runderen van 1 jaar tot minder dan 2 jaar : | | | | | | | |
| - mannelijke | dieren | 134.527 | -5,1% | 74.000 | -3,8% | 60.527 | -6,7% |
| - vaarzen voor de vleesproductie | dieren | 13.812 | -7,5% | 11.442 | -3,3% | 2.370 | -23,4% |
| - fokvaarzen | dieren | 361.996 | -0,3% | 170.191 | -0,9% | 191.805 | +0,2% |
| runderen van 2 jaar en ouder : | | | | | | | |
| - mannelijke | dieren | 33.934 | -9,3% | 16.571 | -12,6% | 17.363 | -6,0% |
| - vaarzen voor de vleesproductie | dieren | 28.696 | -2,1% | 24.908 | -0,4% | 3.788 | -12,2% |
| - fokvaarzen | dieren | 237.119 | -1,9% | 93.682 | -3,7% | 143.437 | -0,8% |
| melkkoeien in productie | dieren | 504.112 | -3,7% | 280.242 | -4,3% | 223.870 | -2,8% |
| melkkoeien - reforme | dieren | 25.236 | -3,1% | 16.353 | +1,9% | 8.883 | -11,3% |
| zoogkoeien in productie | dieren | 483.315 | +0,6% | 173.128 | -0,7% | 310.187 | +1,2% |
| zoogkoeien - reforme | dieren | 50.855 | -4,8% | 28.886 | -5,4% | 21.969 | -4,0% |
| varkens | dieren | 6.228.560 | -1,4% | 5.860.431 | -1,5% | 368.129 | +0,7% |
| | bedr. | 7.276 | -5,8% | 6.320 | -5,4% | 956 | -7,9% |
| biggen van minder dan 20 kg | dieren | 1.657.120 | -0,3% | 1.601.682 | -0,4% | 55.438 | +2,6% |
| varkens van 20 kg tot minder dan 50 kg | dieren | 1.272.616 | -1,5% | 1.179.214 | -2,0% | 93.402 | +6,2% |
| mestvarkens van 50 kg en meer (reforme inbegr.) | dieren | 2.704.669 | -2,1% | 2.510.368 | -2,1% | 194.301 | -2,3% |
| fokvarkens van 50 kg en meer | | | | | | | |
| - beren | dieren | 9.296 | -8,0% | 8.688 | -8,4% | 608 | -2,4% |
| - voor de eerste maal gedekte zeugen | dieren | 90.247 | +0,6% | 85.982 | +0,0% | 4.265 | +15,3% |
| - andere gedekte zeugen | dieren | 367.658 | -1,6% | 352.133 | -1,7% | 15.525 | +0,7% |
| - jonge nog niet gedekte zeugen | dieren | 57.106 | +2,3% | 54.175 | +2,8% | 2.931 | -5,8% |
| - andere niet gedekte zeugen | dieren | 69.849 | -5,0% | 68.190 | -4,7% | 1.659 | -16,7% |
| schapen | dieren | 152.646 | +0,2% | 94.502 | -1,6% | 58.144 | +3,1% |
| geiten | dieren | 28.943 | +10,4% | 16.862 | +5,4% | 12.081 | +18,3% |
| hoefdieren | dieren | 34.235 | +2,5% | 21.655 | -0,4% | 12.580 | +7,9% |
| pluimvee | dieren | 31.872.051 | -10,4% | 27.446.848 | -9,7% | 4.425.203 | -14,6% |
| <i>waarvan</i> | | | | | | | |
| leghennen en poeljen | dieren | 12.081.762 | -8,6% | 10.647.980 | -8,2% | 1.433.782 | -10,9% |
| vleeskippen | dieren | 18.922.181 | -10,2% | 16.042.179 | -9,0% | 2.880.002 | -16,3% |
| konijnen | dieren | 216.491 | +3,6% | 178.757 | +0,2% | 37.734 | +23,3% |

Plantaardige producten

Raming van de productie van de landbouwteelten

Oogstjaar 2006

FEDERALE OVERHEIDSDIENST ECONOMIE, K.M.O., MIDDENSTAND & ENERGIE

Statistiek en Economische informatie

RAMING VAN DE PRODUCTIE VAN DE LANDBOUWTEELTEN Oogstjaar 2006

De Algemene Directie Statistiek en Economische Informatie realiseert ramingen van de oogst van de belangrijkste teelten en voedergewassen door gebruikmaking van twee componenten van de productie : de betaalde oppervlakte en de gemiddelde opbrengst (het rendement).

De betaalde oppervlakten komen uit de jaarlijkse landbouwtellingen van mei. De oppervlakten van de verschillende teelten worden opgenomen bij alle personen die het beroep uitoefenen van landbouwer, veehouder of tuinbouwer als hoofdberoep en bij dezen die als nevenberoep aan landbouw, veeteelt of tuinbouw doen waarbij ze producten van hun bedrijf verkopen.

In een eerste fase worden **voorlopige opbrengstramingen** opgesteld. Deze zijn gebaseerd op waarnemingen over nagenoeg het hele Belgisch grondgebied, daartoe ingedeeld in 58 waarnemingsgebieden; ze worden verricht door een 50-tal landbouwcorrespondenten onder toezicht van 10 landbouwingenieurs. Tijdens de maand augustus voeren deze een beperkt aantal waarnemingen uit. Door combinatie met de voorlopige resultaten voor de betaalde oppervlakten van de landbouwtelling van mei is het mogelijk om een **voorlopige raming** te berekenen van de **productie** van de teelten **op Rijksniveau**.

De tweede fase verschaft de **definitieve opbrengstramingen** voor dezelfde teelten. Deze ramingen zijn gebaseerd op interviews met ongeveer 1.500 geselecteerde landbouwexploitaties, uitgevoerd door de landbouwcorrespondenten gedurende de maand december. Door combinatie met de definitieve resultaten voor de betaalde oppervlakten van de landbouwtelling van mei berekent men de **definitieve raming** van de **productie** van de gewassen **voor het Rijk, de Regio's, de provincies en de landbouwstreken**.

De oppervlakten gebruikt voor de berekening van de productie zijn de ingezaaide oppervlakten, onafgezien van het feit of deze al dan niet geoogst werden. De niet geoogste oppervlakten worden in aanmerking genomen voor de berekening van de gemiddelde opbrengsten.

De resultaten die betrekking hebben op kleine oppervlakten moeten met een zekere omzichtigheid beschouwd worden, daar ze gebaseerd zijn op een beperkt aantal observaties.

Voorlopige raming van de productie van de landbouwteelten voor het oogstjaar 2006 - België

| Teelten | Aard van de opbrengst | Oppervlakte (ha) | Opbrengst (100 kg/ha) | Productie (ton) |
|---------------------------------|-----------------------|------------------|-----------------------|-----------------|
| 1. Granen voor de korrel | | | | |
| Wintertarwe | korrel | 195.274 | 80,2 | 1.566.097 |
| | <i>stro</i> | | 39,5 | 771.332 |
| Zomertarwe | korrel | 2.988 | 58,0 | 17.330 |
| | <i>stro</i> | | 30,4 | 9.084 |
| Spelt | korrel | 9.148 | 61,3 | 56.077 |
| | <i>stro</i> | | 39,7 | 36.318 |
| Rogge | korrel | 541 | 44,1 | 2.386 |
| | <i>stro</i> | | 39,7 | 2.148 |
| Brouwgerst | korrel | 2.591 | 56,9 | 14.743 |
| | <i>stro</i> | | 27,0 | 6.996 |
| Wintergerst | korrel | 41.563 | 77,9 | 323.776 |
| | <i>stro</i> | | 35,1 | 145.886 |
| Zomergerst | korrel | 4.312 | 41,9 | 18.067 |
| | <i>stro</i> | | 24,7 | 10.651 |
| Haver | korrel | 5.176 | 45,0 | 23.292 |
| | <i>stro</i> | | 30,4 | 15.735 |
| Triticale | korrel | 7.255 | 62,4 | 45.271 |
| | <i>stro</i> | | 44,5 | 32.285 |
| Korrelmaïs vochtig geoogst | korrel | 29.531 | 103,9 | 306.827 |
| Korrelmaïs droog geoogst | korrel | 27.435 | 87,6 | 240.331 |
| Andere granen | korrel | 597 | 40,3 | 2.406 |

Voorlopige raming van de productie van de landbouwteelten voor het oogstjaar 2006 - België (vervolg)

| Teelten | Aard van de opbrengst | Oppervlakte (ha) | Opbrengst (100 kg/ha) | Productie (ton) |
|--------------------------------------------------|-----------------------|------------------|-----------------------|-----------------|
| 2. Nijverheidsgewassen | | | | |
| Pootaardappelen | knollen | 2.561 | 213,8 | 54.754 |
| Vroege aardappelen | knollen | 12.051 | 312,1 | 376.112 |
| Bewaaraardappelen-variëteit Bintje | knollen | 37.997 | 386,2 | 1.467.444 |
| Bewaaraardappelen-andere variëteiten | knollen | 14.225 | 393,7 | 560.038 |
| Suikerbieten | wortelen | 82.665 | 645,3 | 5.334.372 |
| Cichorei voor inuline | wortelen | 8.731 | 409,5 | 357.534 |
| Koffiecichorei | wortelen | 123 | 440,0 | 5.412 |
| Vlas | stro | 15.778 | 52,6 | 82.992 |
| | korrel | | 12,6 | 19.880 |
| Koolzaad | korrel | 9.618 | 32,9 | 31.643 |
| Raapzaad | korrel | 24 | 14,7 | 35 |
| Tabak | droge bladeren | 17 | 33,9 | 58 |
| Hop | droge bellen | 213 | 20,0 | 426 |
| Groengeoogste bonen voor diepvries en conserven | verse bellen | 6.223 | 90,1 | 56.069 |
| Groengeoogste erwten voor diepvries en conserven | verse korrel | 9.426 | 55,2 | 52.032 |
| 3. Voedergewassen | | | | |
| Voederbieten | wortelen | 3.441 | 906,4 | 311.892 |
| Voedermaïs - volledige plant | groene massa | 153.862 | 429,6 | 6.609.912 |
| Maïs - gemalen kolf | kolf | 5.635 | 117,6 | 66.268 |
| Drooggeoogste erwten | korrel | 1.097 | 35,5 | 3.894 |
| Drooggeoogste bonen | korrel | 191 | 25,4 | 485 |
| Drooggeoogste paarde- en duivebonen | korrel | 580 | 29,8 | 1.728 |
| 4. Grasland | | | | |
| Tijdelijk afgemaaid grasland (alle sneden samen) | droge stof | 61.236 | 85,5 | 523.568 |
| Blijvend afgemaaid grasland (alle sneden samen) | droge stof | 188.717 | 72,7 | 1.371.973 |

Dierlijke producten

Activiteit in de zuivelnijverheid

I.- ACTIVITEIT IN DE ZUIVELNIJVERHEID

1.- OPGEHAALDE HOEVEELHEDEN MELK EN ROOM + INVOER

| PERIODEN | Melk | | | | | |
|-------------|-----------|---------|---------|---------|--------------------------------------|---------|
| | Gewone | | AA | | Totaal zonder onderscheid in gehalte | |
| | 1 000 l | Vet g/l | 1 000 l | Vet g/l | 1 000 l | Vet g/l |
| 2000 | 2 116 413 | 41,66 | 917 062 | 43,00 | 3 033 475 | 42,07 |
| 2001 | 2 031 296 | 41,79 | 966 894 | 43,13 | 2 998 190 | 42,22 |
| 2002 | 1 939 140 | 41,38 | 871 203 | 43,11 | 2 810 343 | 41,92 |
| 2003 | 1 972 737 | 41,70 | 773 703 | 43,18 | 2 746 440 | 42,11 |
| 2004 | 2 063 019 | 42,19 | 699 374 | 43,79 | 2 762 393 | 42,59 |
| 2005 | 2 245 113 | 41,97 | 539 169 | 42,74 | 2 784 282 | 42,12 |
| 2006 | | | | | | |
| Januari | 178 720 | 43,59 | 51 116 | 44,07 | 229 836 | 43,69 |
| Februari | 172 857 | 43,49 | 47 456 | 44,06 | 220 314 | 43,61 |
| Maart | 192 887 | 43,61 | 53 958 | 44,27 | 246 845 | 43,75 |
| April | 187 174 | 42,83 | 49 993 | 43,65 | 237 167 | 43,00 |
| Mei | 206 513 | 41,35 | 50 778 | 42,39 | 257 291 | 41,56 |
| Juni | 189 974 | 40,43 | 45 654 | 41,44 | 235 627 | 40,63 |
| Juli | 182 238 | 39,38 | 42 223 | 40,28 | 224 461 | 39,55 |
| Augustus | 178 329 | 40,67 | 41 374 | 41,36 | 219 702 | 40,80 |
| September | - | - | - | - | - | - |
| Oktober | - | - | - | - | - | - |
| November | - | - | - | - | - | - |
| December | - | - | - | - | - | - |

| PERIODEN | Room | | Magere melk 1 000 l |
|-------------|---------|-------|------------------------|
| | 1 000 l | % Vet | |
| 2000 | 9 | 38,69 | 18 858 |
| 2001 | 16 | 40,09 | 16 972 |
| 2002 | 32 | 37,52 | 15 720 |
| 2003 | 37 | 38,65 | 14 422 |
| 2004 | 28 | 38,46 | 13 338 |
| 2005 | 27 | 38,50 | 12 944 |
| 2006 | | | |
| Januari | 2 | 38,38 | 875 |
| Februari | 1 | 38,07 | 776 |
| Maart | 2 | 38,65 | 832 |
| April | 3 | 38,69 | 908 |
| Mei | 29 | 40,73 | 1 269 |
| Juni | 4 | 37,92 | 1 306 |
| Juli | 4 | 37,51 | 1 067 |
| Augustus | 4 | 33,02 | 1 063 |
| September | - | - | - |
| Oktober | - | - | - |
| November | - | - | - |
| December | - | - | - |

I.- ACTIVITEIT IN DE ZUIVELNIJVERHEID (vervolg)

2.- BEREIDE HOEVEELHEDEN MELK EN ROOM (1 000 l) EN VOORRADEN OP HET EINDE VAN DE PERIODE

| PERIODEN | Volle melk | | | | Halfvolle melk | |
|-------------|---------------------|---------|---------|-----------|----------------|-----------|
| | Met controlemerk AA | Andere | Totaal | Voorraden | Totaal | Voorraden |
| 2000 | 26 428 | 180 029 | 206 457 | 70 497 | 360 897 | 133 146 |
| 2001 | 23 396 | 175 664 | 199 060 | 59 411 | 379 579 | 113 937 |
| 2002 | 22 974 | 149 486 | 172 460 | 53 626 | 383 088 | 125 248 |
| 2003 | 20 029 | 136 125 | 156 154 | 52 184 | 393 005 | 125 192 |
| 2004 | 19 740 | 141 357 | 161 096 | 60 945 | 377 680 | 135 809 |
| 2005 | 18 460 | 133 212 | 151 671 | 77 412 | 385 839 | 159 664 |
| 2006 | | | | | | |
| Januari | 1 568 | 12 611 | 14 179 | 6 078 | 33 289 | 13 040 |
| Februari | 1 299 | 10 606 | 11 905 | 5 218 | 31 498 | 12 466 |
| Maart | 1 601 | 13 109 | 14 710 | 5 191 | 33 553 | 11 574 |
| April | 1 449 | 11 064 | 12 513 | 5 859 | 32 936 | 14 281 |
| Mei | 1 459 | 11 897 | 13 355 | 5 146 | 34 803 | 13 575 |
| Juni | 1 271 | 11 433 | 12 704 | 5 151 | 31 610 | 12 532 |
| Juli | 955 | 10 056 | 11 011 | 5 317 | 28 303 | 12 354 |
| Augustus | 1 515 | 11 840 | 13 355 | 5 348 | 32 683 | 12 193 |
| September | - | - | - | - | - | - |
| Oktober | - | - | - | - | - | - |
| November | - | - | - | - | - | - |
| December | - | - | - | - | - | - |

| PERIODEN | Magere melk | | Karnemelk | |
|-------------|-------------|-----------|-----------|-----------|
| | Totaal | Voorraden | Totaal | Voorraden |
| 2000 | 76 093 | 23 649 | 28 840 | 2 862 |
| 2001 | 65 843 | 23 156 | 29 579 | 2 642 |
| 2002 | 50 658 | 20 312 | 32 345 | 2 433 |
| 2003 | 51 239 | 22 965 | 34 738 | 8 324 |
| 2004 | 51 524 | 23 863 | 30 638 | 2 878 |
| 2005 | 51 112 | 29 337 | 27 649 | 2 583 |
| 2006 | | | | |
| Januari | 5 292 | 2 260 | 2 367 | 50 |
| Februari | 5 176 | 2 919 | 2 027 | 133 |
| Maart | 5 033 | 2 254 | 2 573 | 149 |
| April | 5 157 | 2 627 | 1 950 | 90 |
| Mei | 5 765 | 3 026 | 2 394 | 139 |
| Juni | 4 854 | 2 535 | 2 164 | 115 |
| Juli | 5 018 | 2 886 | 2 762 | 146 |
| Augustus | 4 442 | 2 514 | 2 221 | 127 |
| September | - | - | - | - |
| Oktober | - | - | - | - |
| November | - | - | - | - |
| December | - | - | - | - |

| PERIODEN | Room met een vetgehalte | | | | |
|-------------|--------------------------|------------------|---------------------------|---------|-----------|
| | Groter of gelijk aan 40% | Tussen 30 en 39% | Kleiner of gelijk aan 29% | Totaal | Voorraden |
| 2000 | 11 360 | 39 234 | 44 018 | 94 612 | 8 168 |
| 2001 | 11 742 | 33 332 | 49 823 | 94 897 | 6 901 |
| 2002 | 13 085 | 36 197 | 46 494 | 95 776 | 8 224 |
| 2003 | 14 548 | 34 784 | 48 675 | 98 006 | 8 363 |
| 2004 | 13 937 | 34 592 | 54 096 | 102 626 | 9 263 |
| 2005 | 12 054 | 40 262 | 70 889 | 123 205 | 19 278 |
| 2006 | | | | | |
| Januari | 984 | 2 586 | 5 814 | 9 383 | 1 922 |
| Februari | 881 | 2 304 | 6 025 | 9 210 | 2 092 |
| Maart | 1 322 | 3 508 | 8 062 | 12 893 | 1 931 |
| April | 1 106 | 3 303 | 6 732 | 11 141 | 1 659 |
| Mei | 1 056 | 3 997 | 7 415 | 12 468 | 1 960 |
| Juni | 781 | 3 799 | 6 846 | 11 426 | 1 986 |
| Juli | 498 | 2 761 | 6 146 | 9 404 | 1 853 |
| Augustus | 918 | 3 380 | 6 926 | 11 224 | 1 836 |
| September | - | - | - | - | - |
| Oktober | - | - | - | - | - |
| November | - | - | - | - | - |
| December | - | - | - | - | - |

I.- ACTIVITEIT IN DE ZUIVELNIJVERHEID (vervolg)

3.- TERUGGAVE VAN DE HOEVEELHEDEN MELK AAN DE VEEHOUDERS (1 000 l)

| PERIODEN | Magere melk | Karnemelk | Kunstmatig aangezuurde magere melk |
|-------------|-------------|-----------|------------------------------------|
| 2000 | - | 5 514 | .. |
| 2001 | - | 5 234 | .. |
| 2002 | - | 6 093 | .. |
| 2003 | - | 7 452 | .. |
| 2004 | - | 7 625 | .. |
| 2005 | - | .. | - |
| 2006 | | | |
| Januari | - | .. | - |
| Februari | - | .. | - |
| Maart | - | .. | - |
| April | - | .. | - |
| Mei | - | .. | - |
| Juni | - | .. | - |
| Juli | - | .. | - |
| Augustus | - | .. | - |
| September | - | - | - |
| Oktober | - | - | - |
| November | - | - | - |
| December | - | - | - |

I.- ACTIVITEIT IN DE ZUIVELNIJVERHEID (vervolg)

4.- FABRICAGE VAN DERIVATEN - GEFABRICEERDE HOEVEELHEDEN EN VOORRADEN OP HET EINDE VAN DE PERIODE
(1 000 KG)

| PERIODEN | Boter | | | | | |
|-------------|---------------------------------------------|----------|------------------------------|----------|-----------------------------------------------------------------|----------|
| | Melkerijboter | | Herbewerkte boter | | | |
| | Productie | Vorraden | Productie | Vorraden | | |
| 2000 | 35 505 | 13 881 | 30 002 | 12 347 | | |
| 2001 | 33 949 | 31 321 | 33 632 | 13 513 | | |
| 2002 | 37 960 | 21 512 | 37 759 | 15 676 | | |
| 2003 | 44 010 | 15 983 | 38 848 | 14 082 | | |
| 2004 | 39 700 | 9 017 | 46 018 | 23 430 | | |
| 2005 | 38 041 | 16 382 | 41 017 | 13 479 | | |
| 2006 | | | | | | |
| Januari | 2 958 | 1 757 | 2 603 | 1 144 | | |
| Februari | 3 373 | 2 218 | 2 968 | 1 220 | | |
| Maart | 3 267 | 1 305 | 3 664 | 1 249 | | |
| April | 3 808 | 1 622 | 3 248 | 1 244 | | |
| Mei | 3 991 | 1 532 | 3 570 | 1 406 | | |
| Juni | 4 106 | 1 173 | 2 926 | 1 124 | | |
| Juli | 3 179 | 1 626 | 2 343 | 1 139 | | |
| Augustus | 2 931 | 1 077 | 3 083 | 1 367 | | |
| September | - | - | - | - | | |
| Oktober | - | - | - | - | | |
| November | - | - | - | - | | |
| December | - | - | - | - | | |
| PERIODEN | Andere melkvetten met een boterconcentratie | | | | Mengsels van dierlijke of plantaardige vetten en van melkvetten | |
| | Kleiner dan 80% (1) | | Groter of gelijk aan 90% (2) | | Productie | Vorraden |
| | Productie | Vorraden | Productie | Vorraden | | |
| 2000 | .. | .. | 75 199 | 33 379 | .. | .. |
| 2001 | .. | .. | 74 300 | 29 048 | .. | .. |
| 2002 | .. | .. | 71 730 | 25 361 | .. | .. |
| 2003 | 13 183 | 5 897 | 77 403 | 29 338 | .. | .. |
| 2004 | 14 338 | 2 036 | 76 806 | 31 691 | .. | .. |
| 2005 | 14 886 | 3 246 | 75 794 | 31 364 | .. | .. |
| 2006 | | | | | | |
| Januari | 892 | 235 | 6 009 | 3 452 | .. | .. |
| Februari | 1 279 | 267 | 3 232 | 2 749 | .. | .. |
| Maart | 1 375 | 312 | 4 760 | 2 498 | .. | .. |
| April | 1 172 | 333 | 4 784 | 3 042 | .. | .. |
| Mei | 1 248 | 385 | 5 904 | 2 921 | .. | .. |
| Juni | 1 140 | 365 | 5 401 | 2 276 | .. | .. |
| Juli | 964 | 258 | 5 205 | 2 287 | .. | .. |
| Augustus | 1 418 | 375 | 6 065 | 1 587 | .. | .. |
| September | - | - | - | - | - | - |
| Oktober | - | - | - | - | - | - |
| November | - | - | - | - | - | - |
| December | - | - | - | - | - | - |

(1) Omvat: driekwartboter, halfvolle boter, andere.

(2) Omvat: boterconcentraat, watervrij melkvet, butteroil, ghee.

I.- ACTIVITEIT IN DE ZUIVELNIJVERHEID (vervolg)

4.- FABRICAGE VAN DERIVATEN - GEFABRICEERDE HOEVEELHEDEN EN VOORRADEN OP HET EINDE VAN DE PERIODE
(1 000 KG) (vervolg)

| PERIODEN | Poeder op basis van | | | |
|-------------|--------------------------------------|-----------|------------------------------|-----------|
| | Room, volle melk, halfvolle melk (3) | | Magere melk en karnemelk (4) | |
| | Productie | Voorraden | Productie | Voorraden |
| 2000 | 67 460 | 47 880 | 78 120 | 45 494 |
| 2001 | 83 638 | 78 014 | 66 143 | 68 933 |
| 2002 | 74 540 | 67 252 | 88 527 | 48 530 |
| 2003 | 72 195 | 72 788 | 88 597 | 72 575 |
| 2004 | 74 603 | 62 679 | 78 659 | 54 868 |
| 2005 | 80 391 | 85 336 | 83 531 | 66 911 |
| 2006 | | | | |
| Januari | 7 202 | 7 706 | 6 504 | 4 611 |
| Februari | 5 659 | 7 738 | 5 245 | 4 845 |
| Maart | 6 753 | 8 758 | 6 311 | 4 637 |
| April | 6 829 | 9 122 | 6 765 | 3 589 |
| Mei | 7 696 | 10 502 | 7 969 | 4 708 |
| Juni | 6 219 | 10 331 | 6 795 | 4 223 |
| Juli | 5 549 | 11 254 | 5 953 | 4 584 |
| Augustus | 4 340 | 8 282 | 4 892 | 3 608 |
| September | - | - | - | - |
| Oktober | - | - | - | - |
| November | - | - | - | - |
| December | - | - | - | - |

| PERIODEN | Poeder op basis van | | | | Ingedikte melk en wei | |
|-------------|---------------------|-----------|-----------|-----------|-----------------------|-----------|
| | Wei | | Andere | | | |
| | Productie | Voorraden | Productie | Voorraden | Productie | Voorraden |
| 2000 | - | 12 | 12 322 | 4 711 | 82 978 | 7 351 |
| 2001 | - | - | 11 763 | 6 946 | 91 475 | 8 383 |
| 2002 | - | - | .. | 2 998 | 92 890 | 16 574 |
| 2003 | - | - | 11 446 | 2 338 | 88 514 | 17 992 |
| 2004 | - | - | .. | .. | 92 209 | 12 890 |
| 2005 | - | - | .. | .. | 88 839 | 11 638 |
| 2006 | | | | | | |
| Januari | - | - | .. | .. | 6 883 | 968 |
| Februari | - | - | .. | .. | 6 326 | 884 |
| Maart | - | - | .. | .. | 8 136 | 922 |
| April | - | - | .. | .. | 6 898 | 925 |
| Mei | - | - | .. | .. | 8 274 | 1 026 |
| Juni | - | - | .. | .. | 7 776 | 1 058 |
| Juli | - | - | .. | .. | 6 532 | 1 051 |
| Augustus | - | - | .. | .. | 5 340 | 892 |
| September | - | - | - | - | - | - |
| Oktober | - | - | - | - | - | - |
| November | - | - | - | - | - | - |
| December | - | - | - | - | - | - |

(3) Room (vet: 42% en meer), volle melk (vet: 26 tot - 42%), halfvolle en gedeeltelijk afgeroomde melk (vet: + 1,5 tot - 26%).

(4) Magere melk (vet: 1,5% max).

I.- ACTIVITEIT IN DE ZUIVELNIJVERHEID (vervolg)

4.- FABRICAGE VAN DERIVATEN - GEFABRICEEERDE HOEVEELHEDEN EN VOORRADEN OP HET EINDE VAN DE PERIODE
(1 000 KG) (vervolg)

| PERIODEN | Verse kaas | | | | | |
|-------------|---------------------|--------|------------------|--------|---------|----------|
| | Zonder toevoegingen | | Met toevoegingen | | Ricotta | Vorraden |
| | Magere | Andere | Magere | Andere | | |
| 2000 | 6 460 | 1 933 | 419 | 433 | 180 | 25 |
| 2001 | 6 846 | 1 926 | 1 094 | .. | 162 | 22 |
| 2002 | 4 844 | 1 578 | .. | .. | 158 | 12 |
| 2003 | 5 292 | 1 695 | .. | .. | 154 | 13 |
| 2004 | 4 835 | 3 530 | .. | .. | 162 | 24 |
| 2005 | 4 449 | 3 648 | .. | .. | 125 | 62 |
| 2006 | | | | | | |
| Januari | 415 | 310 | .. | .. | 11 | - |
| Februari | 420 | 293 | .. | .. | 12 | - |
| Maart | 482 | 334 | .. | .. | 15 | - |
| April | 450 | 284 | .. | .. | 18 | - |
| Mei | 414 | 331 | .. | .. | 14 | - |
| Juni | 405 | 331 | .. | .. | 14 | - |
| Juli | 377 | 282 | .. | .. | 7 | - |
| Augustus | 392 | 306 | .. | .. | 9 | - |
| September | - | - | - | - | - | - |
| Oktober | - | - | - | - | - | - |
| November | - | - | - | - | - | - |
| December | - | - | - | - | - | - |

| PERIODEN | Kaas | | | |
|-------------|---------|-------|-------|-------------------------------|
| | Cheddar | Gouda | Herve | Kazen van het Italiaanse type |
| 2000 | .. | 5 186 | 510 | 10 419 |
| 2001 | .. | 2 600 | 646 | 15 711 |
| 2002 | .. | 2 778 | 552 | 17 667 |
| 2003 | .. | 2 942 | 533 | 17 738 |
| 2004 | .. | 3 309 | 495 | 15 660 |
| 2005 | .. | 3 790 | 521 | 17 644 |
| 2006 | | | | |
| Januari | - | 312 | 36 | 1 504 |
| Februari | .. | 340 | 33 | 1 658 |
| Maart | .. | 396 | 33 | 1 882 |
| April | .. | 311 | 12 | 1 394 |
| Mei | .. | 222 | 24 | 1 887 |
| Juni | .. | 271 | 19 | 1 830 |
| Juli | .. | 288 | 19 | 1 599 |
| Augustus | .. | 306 | 18 | 1 998 |
| September | - | - | - | - |
| Oktober | - | - | - | - |
| November | - | - | - | - |
| December | - | - | - | - |

I.- ACTIVITEIT IN DE ZUIVELNIJVERHEID (vervolg)

4.- FABRICAGE VAN DERIVATEN - GEFABRICEERDE HOEVEELHEDEN EN VOORRADEN OP HET EINDE VAN DE PERIODE
(1 000 KG OF 1 000 L) (vervolg)

| PERIODEN | Kaas (vervolg) | | Smeltkaas (1 000 kg) | Voorraden smeltkaas (1 000 kg) |
|-------------|-------------------------------|---------------------------------|-------------------------|--------------------------------------|
| | Andere kazen (1 000 kg) | Voorraden kaas (1 000 kg) | | |
| 2000 | 26 210 | 35 910 | 55 407 | 18 652 |
| 2001 | 25 616 | 43 265 | 45 534 | 17 782 |
| 2002 | 24 455 | 47 606 | 42 086 | 14 159 |
| 2003 | 21 953 | 43 411 | 42 256 | 10 509 |
| 2004 | 24 314 | 38 126 | 44 314 | 11 918 |
| 2005 | 20 098 | 38 860 | 46 293 | 12 978 |
| 2006 | | | | |
| Januari | 1 760 | 3 479 | 3 143 | 702 |
| Februari | 1 585 | 3 227 | 4 440 | 859 |
| Maart | 1 879 | 3 083 | 3 970 | 808 |
| April | 1 481 | 3 236 | 2 848 | 561 |
| Mei | 1 635 | 3 327 | 3 233 | 974 |
| Juni | 1 943 | 3 713 | 3 529 | 1 065 |
| Juli | 1 471 | 3 777 | 3 854 | 610 |
| Augustus | 1 733 | 3 063 | 2 765 | 736 |
| September | - | - | - | - |
| Oktober | - | - | - | - |
| November | - | - | - | - |
| December | - | - | - | - |

| PERIODEN | Gefermenteerde melk | | | |
|-------------|---------------------|---------------------|---------------------|---------------------|
| | Natuur (5) | | Andere (6) | |
| | Productie (1 000 l) | Voorraden (1 000 l) | Productie (1 000 l) | Voorraden (1 000 l) |
| 2000 | 55 590 | 668 | 101 767 | 36 978 |
| 2001 | 64 411 | 555 | 112 126 | 35 471 |
| 2002 | 75 848 | 414 | 115 814 | 35 727 |
| 2003 | 79 473 | 137 | 142 235 | 32 284 |
| 2004 | 93 506 | - | 167 682 | 35 111 |
| 2005 | 81 942 | - | 173 175 | 49 426 |
| 2006 | | | | |
| Januari | 13 102 | - | 21 433 | 3 989 |
| Februari | 7 642 | - | 15 070 | 4 539 |
| Maart | 7 326 | - | 16 821 | 4 694 |
| April | 6 516 | - | 16 725 | 4 966 |
| Mei | 7 009 | - | 17 539 | 5 555 |
| Juni | 5 616 | - | 15 696 | 5 020 |
| Juli | 5 911 | - | 14 118 | 4 881 |
| Augustus | 6 367 | - | 14 789 | 4 349 |
| September | - | - | - | - |
| Oktober | - | - | - | - |
| November | - | - | - | - |
| December | - | - | - | - |

(5) Met suiker of andere zoetmiddelen inbegrepen.

(6) Geïromatiseerd, met vruchten.

I.- ACTIVITEIT IN DE ZUIVELNIJVERHEID (vervolg)

4.- FABRICAGE VAN DERIVATEN - GEFABRICEERDE HOEVEELHEDEN EN VOORRADEN OP HET EINDE VAN DE PERIODE
(1 000 L) (vervolg)

| PERIODEN | Yoghurt | | | |
|-------------|-----------|----------|-----------|----------|
| | Natuur | | Andere | |
| | Productie | Vorraden | Productie | Vorraden |
| 2000 | 35 148 | 4 870 | 29 438 | 333 |
| 2001 | 30 890 | 3 621 | 37 835 | 295 |
| 2002 | 22 838 | 2 234 | 37 949 | 353 |
| 2003 | 23 609 | 1 910 | 42 361 | 306 |
| 2004 | 21 500 | 2 140 | 30 325 | 320 |
| 2005 | 19 889 | 1 912 | 23 005 | 321 |
| 2006 | | | | |
| Januari | 1 582 | 36 | 5 320 | 31 |
| Februari | 1 752 | 185 | 2 211 | 40 |
| Maart | 1 767 | 101 | 2 343 | 61 |
| April | 1 589 | 115 | 1 992 | 25 |
| Mei | 1 833 | 83 | 1 857 | 48 |
| Juni | 1 714 | 130 | 1 626 | 26 |
| Juli | 1 556 | 92 | 1 297 | 21 |
| Augustus | 1 644 | 121 | 1 810 | 42 |
| September | - | - | - | - |
| Oktober | - | - | - | - |
| November | - | - | - | - |
| December | - | - | - | - |

| PERIODEN | Andere melk en melkdranken | | | |
|-------------|----------------------------|----------|-----------------------------------------------------|----------|
| | Melk met vitamines | | Karnemelk met toegevoegde vruchten, geïaromatiseerd | |
| | Productie | Vorraden | Productie | Vorraden |
| 2000 | 7 699 | 2 905 | .. | .. |
| 2001 | 9 466 | 3 007 | .. | .. |
| 2002 | 13 327 | 4 158 | .. | .. |
| 2003 | 17 323 | 5 637 | .. | .. |
| 2004 | 12 524 | 4 291 | .. | .. |
| 2005 | 17 789 | 5 943 | .. | .. |
| 2006 | | | | |
| Januari | 1 476 | 563 | .. | .. |
| Februari | 2 037 | 663 | .. | .. |
| Maart | 2 164 | 797 | .. | .. |
| April | 1 564 | 533 | .. | .. |
| Mei | 2 010 | 773 | .. | .. |
| Juni | 1 922 | 654 | .. | .. |
| Juli | 1 844 | 689 | .. | .. |
| Augustus | 2 050 | 486 | .. | .. |
| September | - | - | - | - |
| Oktober | - | - | - | - |
| November | - | - | - | - |
| December | - | - | - | - |

I.- ACTIVITEIT IN DE ZUIVELNIJVERHEID (vervolg)

4.- FABRICAGE VAN DERIVATEN - GEFABRICEERDE HOEVEELHEDEN EN VOORRADEN OP HET EINDE VAN DE PERIODE
(1 000 KG OF 1 000 L) (vervolg)

| PERIODEN | Andere melk en melkdranken (vervolg) | | Desserts op basis van melk/room | |
|-------------|--------------------------------------|------------------------|---------------------------------|-------------------------|
| | Chocolademelk | | Productie (1 000 kg) | Voorraden (1 000 kg) |
| | Productie (1 000 l) | Voorraden (1 000 l) | | |
| 2000 | 89 153 | 29 371 | 81 195 | 4 743 |
| 2001 | 88 127 | 25 874 | 74 880 | 2 948 |
| 2002 | 77 457 | 22 738 | 72 242 | 4 264 |
| 2003 | 86 744 | 23 487 | 73 158 | 4 244 |
| 2004 | 89 577 | 26 306 | 87 514 | 2 878 |
| 2005 | 90 742 | 30 386 | 86 979 | 3 717 |
| 2006 | | | | |
| Januari | 8 985 | 3 254 | 6 892 | 502 |
| Februari | 7 578 | 2 694 | 6 828 | 464 |
| Maart | 9 122 | 2 935 | 8 122 | 453 |
| April | 7 785 | 3 350 | 9 040 | 392 |
| Mei | 7 700 | 3 190 | 10 262 | 528 |
| Juni | 8 316 | 3 268 | 6 048 | 405 |
| Juli | 6 773 | 2 718 | 8 591 | 278 |
| Augustus | 8 903 | 2 887 | 9 945 | 265 |
| September | - | - | - | - |
| Oktober | - | - | - | - |
| November | - | - | - | - |
| December | - | - | - | - |

| PERIODEN | Consumptie-ijs (7) | | Wei voor de veevoeding (1 000 l) |
|-------------|------------------------|------------------------|----------------------------------------|
| | Productie (1 000 l) | Voorraden (1 000 l) | |
| 2000 | 98 867 | - | 13 679 |
| 2001 | 107 175 | - | 14 953 |
| 2002 | 107 546 | - | 14 135 |
| 2003 | 113 442 | - | 11 350 |
| 2004 | 107 820 | - | 17 947 |
| 2005 | 108 651 | - | 34 535 |
| 2006 | | | |
| Januari | 6 410 | - | 3 560 |
| Februari | 6 979 | - | 1 874 |
| Maart | 10 807 | - | 2 112 |
| April | 11 268 | - | 3 851 |
| Mei | 13 451 | - | 2 698 |
| Juni | 14 870 | - | 2 288 |
| Juli | 13 291 | - | 1 570 |
| Augustus | 13 597 | - | 2 070 |
| September | - | - | - |
| Oktober | - | - | - |
| November | - | - | - |
| December | - | - | - |

(7) Omvat: roomijs (melkvet: 7 % en meer), melkijs (melkvet: 2,5% en meer), yoghurtijs en andere.

Dierlijke producten

Geslachte dieren - Aantal en gewicht

II. GESLACHTE DIEREN - ONDERWORPEN AAN DE KEURING EN GESCHIKT VERKLAARD VOOR HET VERBRUIK
1. TOTAAL VAN DE SLACHTINGEN - AANTAL EN GEWICHT VAN DE GESLACHTE DIEREN (kg)

| PERIODEN EN PROVINCIES | Ossen | | | Stieren | | |
|---------------------------------|------------|-------------------|---------------------|---------------|-------------------|---------------------|
| | Aantal | Levend gewicht | Geslacht gewicht | Aantal | Levend gewicht | Geslacht gewicht |
| 2003 | 779 | 553 509 | 343 199 | 198 915 | 136 326 947 | 87 249 228 |
| 2004 | 755 | 553 418 | 343 117 | 197 899 | 141 210 717 | 90 374 849 |
| 2005 | 583 | 421 823 | 261 535 | 190 302 | 136 874 969 | 87 599 998 |
| 1ste kwartaal 2006 | | | | | | |
| BELGIE | 131 | 96 859 | 60 055 | 46 790 | 34 177 428 | 21 873 550 |
| Brussels Hoofdst. Gewest | - | - | - | 2 423 | 1 770 644 | 1 133 212 |
| Vlaams Gewest | 23 | 16 975 | 10 525 | 20 270 | 14 804 958 | 9 475 171 |
| Provincie Antwerpen | - | - | - | 3 041 | 2 220 520 | 1 421 133 |
| Provincie Limburg | - | - | - | 3 125 | 2 281 572 | 1 460 206 |
| Provincie Oost-Vlaanderen | 1 | 743 | 461 | 7 120 | 5 201 234 | 3 328 790 |
| Provincie Vlaams Brabant | - | - | - | - | - | - |
| Provincie West-Vlaanderen | 22 | 16 232 | 10 064 | 6 984 | 5 101 632 | 3 265 042 |
| Waals Gewest | 108 | 79 884 | 49 530 | 24 097 | 17 601 826 | 11 265 167 |
| Provincie Waals Brabant | - | - | - | - | - | - |
| Provincie Henegouwen | 107 | 79 141 | 49 069 | 7 224 | 5 276 414 | 3 376 904 |
| Provincie Luik | - | - | - | 12 028 | 8 785 804 | 5 622 913 |
| Provincie Luxemburg | - | - | - | 1 772 | 1 294 270 | 828 333 |
| Provincie Namen | 1 | 743 | 461 | 3 073 | 2 245 338 | 1 437 017 |
| 2de kwartaal 2006 | | | | | | |
| BELGIE | 206 | 151 704 | 94 057 | 44 511 | 32 961 484 | 21 095 351 |
| Brussels Hoofdst. Gewest | - | - | - | 2 288 | 1 694 480 | 1 084 467 |
| Vlaams Gewest | 83 | 61 046 | 37 849 | 19 255 | 14 255 846 | 9 123 743 |
| Provincie Antwerpen | 2 | 1 488 | 923 | 2 683 | 1 987 310 | 1 271 881 |
| Provincie Limburg | - | - | - | 3 351 | 2 478 384 | 1 586 166 |
| Provincie Oost-Vlaanderen | 1 | 738 | 458 | 6 275 | 4 645 486 | 2 973 111 |
| Provincie Vlaams Brabant | - | - | - | - | - | - |
| Provincie West-Vlaanderen | 80 | 58 820 | 36 468 | 6 946 | 5 144 666 | 3 292 585 |
| Waals Gewest | 123 | 90 658 | 56 208 | 22 968 | 17 011 158 | 10 887 141 |
| Provincie Waals Brabant | - | - | - | - | - | - |
| Provincie Henegouwen | 112 | 82 538 | 51 174 | 7 272 | 5 385 354 | 3 446 627 |
| Provincie Luik | - | - | - | 11 548 | 8 552 032 | 5 473 300 |
| Provincie Luxemburg | - | - | - | 1 419 | 1 053 026 | 673 937 |
| Provincie Namen | 11 | 8 120 | 5 034 | 2 729 | 2 020 746 | 1 293 277 |

II. GESLACHTE DIEREN - ONDERWORPEN AAN DE KEURING EN GESCHIKT VERKLAARD VOOR HET VERBRUIK
1. TOTAAL VAN DE SLACHTINGEN (vervolg) - AANTAL EN GEWICHT VAN DE GESLACHTE DIEREN (kg)

| PERIODEN EN PROVINCIES | Koeien | | | Vaarzen | | |
|---------------------------------|---------------|-------------------|---------------------|--------------|-------------------|---------------------|
| | Aantal | Levend gewicht | Geslacht gewicht | Aantal | Levend gewicht | Geslacht gewicht |
| 2003 | 330 225 | 213 836 267 | 130 440 143 | 17 518 | 10 661 868 | 6 716 963 |
| 2004 | 337 669 | 222 654 049 | 135 818 977 | 14 376 | 8 935 963 | 5 629 668 |
| 2005 | 308 404 | 204 621 924 | 124 819 382 | 13 374 | 8 455 471 | 5 326 967 |
| 1ste kwartaal 2006 | | | | | | |
| BELGIE | 79 259 | 52 751 960 | 32 178 696 | 3 607 | 2 148 562 | 1 353 594 |
| Brussels Hoofdst. Gewest | 4 496 | 3 014 971 | 1 839 133 | 39 | 23 156 | 14 588 |
| Vlaams Gewest | 59 379 | 39 499 442 | 24 094 660 | 1 806 | 1 076 538 | 678 220 |
| Provincie Antwerpen | 17 166 | 11 417 167 | 6 964 472 | 172 | 102 388 | 64 504 |
| Provincie Limburg | 6 633 | 4 410 996 | 2 690 708 | 434 | 258 406 | 162 796 |
| Provincie Oost-Vlaanderen | 16 560 | 11 019 712 | 6 722 023 | 458 | 272 648 | 171 769 |
| Provincie Vlaams Brabant | - | - | - | - | - | - |
| Provincie West-Vlaanderen | 19 020 | 12 651 567 | 7 717 457 | 742 | 443 096 | 279 151 |
| Waals Gewest | 15 384 | 10 237 547 | 6 244 903 | 1 762 | 1 048 868 | 660 786 |
| Provincie Waals Brabant | - | - | - | - | - | - |
| Provincie Henegouwen | 5 230 | 3 481 795 | 2 123 895 | 866 | 515 502 | 324 765 |
| Provincie Luik | 5 134 | 3 419 285 | 2 085 763 | 336 | 200 026 | 126 017 |
| Provincie Luxemburg | 3 750 | 2 492 663 | 1 520 525 | 392 | 233 210 | 146 922 |
| Provincie Namen | 1 270 | 843 804 | 514 720 | 168 | 100 130 | 63 082 |
| 2de kwartaal 2006 | | | | | | |
| BELGIE | 74 203 | 50 202 965 | 30 623 816 | 3 362 | 2 188 880 | 1 378 987 |
| Brussels Hoofdst. Gewest | 5 183 | 3 505 735 | 2 138 498 | 68 | 44 134 | 27 804 |
| Vlaams Gewest | 55 091 | 37 305 259 | 22 756 212 | 1 466 | 947 490 | 596 919 |
| Provincie Antwerpen | 15 574 | 10 531 040 | 6 423 937 | 152 | 99 042 | 62 397 |
| Provincie Limburg | 6 639 | 4 514 043 | 2 753 567 | 384 | 250 260 | 157 664 |
| Provincie Oost-Vlaanderen | 14 629 | 9 903 191 | 6 040 948 | 215 | 139 432 | 87 841 |
| Provincie Vlaams Brabant | - | - | - | - | - | - |
| Provincie West-Vlaanderen | 18 249 | 12 356 985 | 7 537 760 | 715 | 458 756 | 289 017 |
| Waals Gewest | 13 929 | 9 391 971 | 5 729 106 | 1 828 | 1 197 256 | 754 264 |
| Provincie Waals Brabant | - | - | - | - | - | - |
| Provincie Henegouwen | 5 440 | 3 678 026 | 2 243 597 | 894 | 585 836 | 369 073 |
| Provincie Luik | 4 275 | 2 893 635 | 1 765 119 | 360 | 235 912 | 148 623 |
| Provincie Luxemburg | 2 854 | 1 900 250 | 1 159 153 | 368 | 240 802 | 151 703 |
| Provincie Namen | 1 360 | 920 060 | 561 237 | 206 | 134 706 | 84 865 |

II. GESLACHTE DIEREN - ONDERWORPEN AAN DE KEURING EN GESCHIKT VERKLAARD VOOR HET VERBRUIK
1. TOTAAL VAN DE SLACHTINGEN (vervolg) - AANTAL EN GEWICHT VAN DE GESLACHTE DIEREN (kg)

| PERIODEN EN PROVINCIES | Kalveren | | | Totaal van de runderen | | |
|---------------------------------|---------------|-------------------|---------------------|------------------------|--------------------|---------------------|
| | Aantal | Levend gewicht | Geslacht gewicht | Aantal | Levend gewicht | Geslacht gewicht |
| 2003 | 306 204 | 81 323 723 | 50 420 669 | 853 641 | 442 702 314 | 275 170 202 |
| 2004 | 291 886 | 78 651 869 | 48 764 195 | 842 585 | 452 006 016 | 280 930 806 |
| 2005 | 310 568 | 85 685 578 | 53 125 108 | 823 231 | 436 059 765 | 271 132 990 |
| 1ste kwartaal 2006 | | | | | | |
| BELGIE | 79 576 | 20 896 452 | 12 955 808 | 209 363 | 110 071 261 | 68 421 703 |
| Brussels Hoofdst. Gewest | 331 | 86 959 | 53 915 | 7 289 | 4 895 730 | 3 040 848 |
| Vlaams Gewest | 78 109 | 20 511 363 | 12 717 048 | 159 587 | 75 909 276 | 46 975 624 |
| Provincie Antwerpen | 57 533 | 15 107 198 | 9 366 464 | 77 912 | 28 847 273 | 17 816 573 |
| Provincie Limburg | 18 952 | 4 977 310 | 3 085 932 | 29 144 | 11 928 284 | 7 399 642 |
| Provincie Oost-Vlaanderen | 340 | 89 459 | 55 467 | 24 479 | 16 583 796 | 10 278 510 |
| Provincie Vlaams Brabant | - | - | - | - | - | - |
| Provincie West-Vlaanderen | 1 284 | 337 396 | 209 185 | 28 052 | 18 549 923 | 11 480 899 |
| Waals Gewest | 1 136 | 298 130 | 184 845 | 42 487 | 29 266 255 | 18 405 231 |
| Provincie Waals Brabant | - | - | - | - | - | - |
| Provincie Henegouwen | 470 | 123 427 | 76 525 | 13 897 | 9 476 279 | 5 951 158 |
| Provincie Luik | 402 | 105 501 | 65 413 | 17 900 | 12 510 616 | 7 900 106 |
| Provincie Luxemburg | 150 | 39 284 | 24 357 | 6 064 | 4 059 427 | 2 520 137 |
| Provincie Namen | 114 | 29 918 | 18 550 | 4 626 | 3 219 933 | 2 033 830 |
| 2de kwartaal 2006 | | | | | | |
| BELGIE | 79 752 | 21 532 544 | 13 350 173 | 202 034 | 107 037 577 | 66 542 384 |
| Brussels Hoofdst. Gewest | 435 | 117 430 | 72 807 | 7 974 | 5 361 779 | 3 323 576 |
| Vlaams Gewest | 78 431 | 21 175 982 | 13 129 104 | 154 326 | 73 745 623 | 45 643 827 |
| Provincie Antwerpen | 56 906 | 15 363 576 | 9 525 415 | 75 317 | 27 982 456 | 17 284 553 |
| Provincie Limburg | 20 018 | 5 405 696 | 3 351 531 | 30 392 | 12 648 383 | 7 848 928 |
| Provincie Oost-Vlaanderen | 338 | 91 286 | 56 597 | 21 458 | 14 780 133 | 9 158 955 |
| Provincie Vlaams Brabant | - | - | - | - | - | - |
| Provincie West-Vlaanderen | 1 169 | 315 424 | 195 561 | 27 159 | 18 334 651 | 11 351 391 |
| Waals Gewest | 886 | 239 132 | 148 262 | 39 734 | 27 930 175 | 17 574 981 |
| Provincie Waals Brabant | - | - | - | - | - | - |
| Provincie Henegouwen | 427 | 115 238 | 71 447 | 14 145 | 9 846 992 | 6 181 918 |
| Provincie Luik | 278 | 75 000 | 46 500 | 16 461 | 11 756 579 | 7 433 542 |
| Provincie Luxemburg | 56 | 15 106 | 9 366 | 4 697 | 3 209 184 | 1 994 159 |
| Provincie Namen | 125 | 33 788 | 20 949 | 4 431 | 3 117 420 | 1 965 362 |

II. GESLACHTE DIEREN - ONDERWORPEN AAN DE KEURING EN GESCHIKT VERKLAARD VOOR HET VERBRUIK
1. TOTAAL VAN DE SLACHTINGEN (vervolg) - AANTAL EN GEWICHT VAN DE GESLACHTE DIEREN (kg)

| PERIODEN EN PROVINCIES | Varkens | | | Schapen en lammeren | | |
|---------------------------------|------------------|--------------------|---------------------|---------------------|-------------------|---------------------|
| | Aantal | Levend gewicht | Geslacht gewicht | Aantal | Levend gewicht | Geslacht gewicht |
| 2003 | 11 210 358 | 1 283 090 059 | 1 026 472 060 | 74 038 | 2 986 674 | 1 493 383 |
| 2004 | 11 117 162 | 1 327 062 163 | 1 054 010 087 | 74 262 | 2 944 405 | 1 472 260 |
| 2005 | 10 903 428 | 1 268 278 408 | 1 014 622 734 | 61 739 | 2 488 406 | 1 244 246 |
| 1ste kwartaal 2006 | | | | | | |
| BELGIE | 2 680 215 | 311 954 761 | 249 563 813 | 16 615 | 665 087 | 332 552 |
| Brussels Hoofdst. Gewest | 33 721 | 3 899 640 | 3 119 712 | 4 282 | 173 877 | 86 939 |
| Vlaams Gewest | 2 212 648 | 257 559 391 | 206 047 517 | 8 616 | 340 230 | 170 118 |
| Provincie Antwerpen | 462 532 | 53 793 621 | 43 034 897 | 5 961 | 231 777 | 115 889 |
| Provincie Limburg | 81 348 | 9 473 537 | 7 578 831 | 16 | 672 | 336 |
| Provincie Oost-Vlaanderen | 371 632 | 43 260 246 | 34 608 198 | 389 | 16 145 | 8 074 |
| Provincie Vlaams Brabant | - | - | - | - | - | - |
| Provincie West-Vlaanderen | 1 297 136 | 151 031 987 | 120 825 591 | 2 250 | 91 636 | 45 819 |
| Waals Gewest | 433 846 | 50 495 730 | 40 396 584 | 3 717 | 150 980 | 75 495 |
| Provincie Waals Brabant | - | - | - | - | - | - |
| Provincie Henegouwen | 187 524 | 21 823 429 | 17 458 745 | 1 691 | 69 028 | 34 516 |
| Provincie Luik | 244 788 | 28 493 975 | 22 795 179 | 1 319 | 53 880 | 26 941 |
| Provincie Luxemburg | 464 | 54 092 | 43 273 | 479 | 18 739 | 9 371 |
| Provincie Namen | 1 070 | 124 234 | 99 387 | 228 | 9 333 | 4 667 |
| 2de kwartaal 2006 | | | | | | |
| BELGIE | 2 769 073 | 330 696 454 | 264 557 162 | 19 456 | 754 815 | 377 430 |
| Brussels Hoofdst. Gewest | 51 841 | 6 192 024 | 4 953 619 | 5 757 | 229 730 | 114 867 |
| Vlaams Gewest | 2 285 395 | 272 952 016 | 218 361 615 | 9 218 | 345 045 | 172 532 |
| Provincie Antwerpen | 543 222 | 64 864 718 | 51 891 775 | 7 544 | 280 330 | 140 167 |
| Provincie Limburg | 82 243 | 9 822 439 | 7 857 951 | 131 | 4 632 | 2 316 |
| Provincie Oost-Vlaanderen | 313 892 | 37 470 338 | 29 976 271 | 139 | 5 685 | 2 845 |
| Provincie Vlaams Brabant | - | - | - | - | - | - |
| Provincie West-Vlaanderen | 1 346 038 | 160 794 521 | 128 635 618 | 1 404 | 54 398 | 27 204 |
| Waals Gewest | 431 837 | 51 552 414 | 41 241 928 | 4 481 | 180 040 | 90 031 |
| Provincie Waals Brabant | - | - | - | - | - | - |
| Provincie Henegouwen | 192 458 | 22 967 886 | 18 374 308 | 2 379 | 95 407 | 47 708 |
| Provincie Luik | 237 859 | 28 403 039 | 22 722 429 | 1 304 | 53 270 | 26 636 |
| Provincie Luxemburg | 403 | 48 176 | 38 541 | 606 | 23 847 | 11 927 |
| Provincie Namen | 1 117 | 133 313 | 106 650 | 192 | 7 516 | 3 760 |

II. GESLACHTE DIEREN - ONDERWORPEN AAN DE KEURING EN GESCHIKT VERKLAARD VOOR HET VERBRUIK
1. TOTAAL VAN DE SLACHTINGEN (vervolg) - AANTAL EN GEWICHT VAN DE GESLACHTE DIEREN (kg)

| PERIODEN EN PROVINCIES | Geiten en geitjes | | | Veulens | | |
|---------------------------------|-------------------|-------------------|---------------------|------------|-------------------|---------------------|
| | Aantal | Levend gewicht | Geslacht gewicht | Aantal | Levend gewicht | Geslacht gewicht |
| 2003 | 2 428 | 88 995 | 44 504 | 768 | 191 831 | 115 099 |
| 2004 | 2 412 | 95 943 | 47 973 | 602 | 147 461 | 88 475 |
| 2005 | 1 376 | 54 673 | 27 339 | 539 | 138 207 | 82 921 |
| 1ste kwartaal 2006 | | | | | | |
| BELGIE | 137 | 5 255 | 2 629 | 153 | 39 136 | 23 482 |
| Brussels Hoofdst. Gewest | 114 | 4 560 | 2 280 | - | - | - |
| Vlaams Gewest | 18 | 540 | 271 | 48 | 11 770 | 7 062 |
| Provincie Antwerpen | 7 | 175 | 88 | 3 | 765 | 459 |
| Provincie Limburg | - | - | - | 3 | 773 | 464 |
| Provincie Oost-Vlaanderen | - | - | - | 3 | 760 | 456 |
| Provincie Vlaams Brabant | - | - | - | - | - | - |
| Provincie West-Vlaanderen | 11 | 365 | 183 | 39 | 9 472 | 5 683 |
| Waals Gewest | 5 | 155 | 78 | 105 | 27 366 | 16 420 |
| Provincie Waals Brabant | - | - | - | - | - | - |
| Provincie Henegouwen | 3 | 75 | 38 | 94 | 24 456 | 14 674 |
| Provincie Luik | - | - | - | 10 | 2 655 | 1 593 |
| Provincie Luxemburg | - | - | - | 1 | 255 | 153 |
| Provincie Namen | 2 | 80 | 40 | - | - | - |
| 2de kwartaal 2006 | | | | | | |
| BELGIE | 451 | 17 461 | 8 731 | 82 | 19 992 | 11 995 |
| Brussels Hoofdst. Gewest | 421 | 16 312 | 8 156 | - | - | - |
| Vlaams Gewest | 21 | 805 | 403 | 2 | 495 | 297 |
| Provincie Antwerpen | 6 | 230 | 115 | - | - | - |
| Provincie Limburg | - | - | - | 1 | 242 | 145 |
| Provincie Oost-Vlaanderen | 10 | 380 | 190 | 1 | 253 | 152 |
| Provincie Vlaams Brabant | - | - | - | - | - | - |
| Provincie West-Vlaanderen | 5 | 195 | 98 | - | - | - |
| Waals Gewest | 9 | 344 | 172 | 80 | 19 497 | 11 698 |
| Provincie Waals Brabant | - | - | - | - | - | - |
| Provincie Henegouwen | 2 | 78 | 39 | 80 | 19 497 | 11 698 |
| Provincie Luik | - | - | - | - | - | - |
| Provincie Luxemburg | 7 | 266 | 133 | - | - | - |
| Provincie Namen | - | - | - | - | - | - |

II. GESLACHTE DIEREN - ONDERWORPEN AAN DE KEURING EN GESCHIKT VERKLAARD VOOR HET VERBRUIK
1. TOTAAL VAN DE SLACHTINGEN (vervolg) - AANTAL EN GEWICHT VAN DE GESLACHTE DIEREN (kg)

| PERIODEN EN PROVINCIES | Andere paarden | | | Totaal van al de dieren | | |
|---------------------------------|----------------|-------------------|---------------------|-------------------------|--------------------|---------------------|
| | Aantal | Levend gewicht | Geslacht gewicht | Aantal | Levend gewicht | Geslacht gewicht |
| 2003 | 11 909 | 5 837 991 | 3 502 799 | 12 153 142 | 1 734 897 864 | 1 306 798 047 |
| 2004 | 11 053 | 5 572 055 | 3 343 230 | 12 048 076 | 1 787 828 043 | 1 339 892 831 |
| 2005 | 10 500 | 5 215 469 | 3 129 273 | 11 800 813 | 1 712 234 928 | 1 290 239 503 |
| 1ste kwartaal 2006 | | | | | | |
| BELGIE | 2 818 | 1 312 377 | 787 422 | 2 909 301 | 424 047 877 | 319 131 601 |
| Brussels Hoofdst. Gewest | 351 | 159 972 | 95 983 | 45 757 | 9 133 779 | 6 345 762 |
| Vlaams Gewest | 2 108 | 984 473 | 590 681 | 2 383 025 | 334 805 680 | 253 791 273 |
| Provincie Antwerpen | 22 | 10 169 | 6 099 | 546 437 | 82 883 780 | 60 974 005 |
| Provincie Limburg | 7 | 3 291 | 1 974 | 110 518 | 21 406 557 | 14 981 247 |
| Provincie Oost-Vlaanderen | 66 | 30 724 | 18 434 | 396 569 | 59 891 671 | 44 913 672 |
| Provincie Vlaams Brabant | - | - | - | - | - | - |
| Provincie West-Vlaanderen | 2 013 | 940 289 | 564 174 | 1 329 501 | 170 623 672 | 132 922 349 |
| Waals Gewest | 359 | 167 932 | 100 758 | 480 519 | 80 108 418 | 58 994 566 |
| Provincie Waals Brabant | - | - | - | - | - | - |
| Provincie Henegouwen | 341 | 159 616 | 95 769 | 203 550 | 31 552 883 | 23 554 900 |
| Provincie Luik | 15 | 6 907 | 4 144 | 264 032 | 41 068 033 | 30 727 963 |
| Provincie Luxemburg | 1 | 460 | 276 | 7 009 | 4 132 973 | 2 573 210 |
| Provincie Namen | 2 | 949 | 569 | 5 928 | 3 354 529 | 2 138 493 |
| 2de kwartaal 2006 | | | | | | |
| BELGIE | 2 479 | 1 267 172 | 760 300 | 2 993 575 | 439 793 471 | 332 258 002 |
| Brussels Hoofdst. Gewest | 434 | 221 659 | 132 995 | 66 427 | 12 021 504 | 8 533 213 |
| Vlaams Gewest | 1 749 | 893 971 | 536 381 | 2 450 711 | 347 937 955 | 264 715 055 |
| Provincie Antwerpen | 21 | 10 750 | 6 449 | 626 110 | 93 138 484 | 69 323 059 |
| Provincie Limburg | 8 | 4 085 | 2 451 | 112 775 | 22 479 781 | 15 711 791 |
| Provincie Oost-Vlaanderen | 47 | 23 995 | 14 396 | 335 547 | 52 280 784 | 39 152 809 |
| Provincie Vlaams Brabant | - | - | - | - | - | - |
| Provincie West-Vlaanderen | 1 673 | 855 141 | 513 085 | 1 376 279 | 180 038 906 | 140 527 396 |
| Waals Gewest | 296 | 151 542 | 90 924 | 476 437 | 79 834 012 | 59 009 734 |
| Provincie Waals Brabant | - | - | - | - | - | - |
| Provincie Henegouwen | 278 | 142 316 | 85 389 | 209 342 | 33 072 176 | 24 701 060 |
| Provincie Luik | 16 | 8 188 | 4 913 | 255 640 | 40 221 076 | 30 187 520 |
| Provincie Luxemburg | - | - | - | 5 713 | 3 281 473 | 2 044 760 |
| Provincie Namen | 2 | 1 038 | 622 | 5 742 | 3 259 287 | 2 076 394 |

II. GESLACHTE DIEREN - ONDERWORPEN AAN DE KEURING EN GESCHIKT VERKLAARD VOOR HET VERBRUIK
2. SLACHTINGEN IN DE OPENBARE SLACHTHUIZEN - AANTAL EN GEWICHT VAN DE GESLACHTE DIEREN (kg)

| PERIODEN EN PROVINCIES | Ossen | | | Stieren | | |
|---------------------------------|------------|-------------------|---------------------|---------------|-------------------|---------------------|
| | Aantal | Levend gewicht | Geslacht gewicht | Aantal | Levend gewicht | Geslacht gewicht |
| 2003 | 479 | 339 953 | 210 777 | 93 044 | 63 754 056 | 40 802 592 |
| 2004 | 470 | 344 812 | 213 783 | 91 456 | 65 256 378 | 41 764 080 |
| 2005 | 450 | 325 502 | 201 813 | 88 038 | 63 317 809 | 40 523 397 |
| 1ste kwartaal 2006 | | | | | | |
| BELGIE | 104 | 76 927 | 47 696 | 21 727 | 15 870 050 | 10 156 833 |
| Brussels Hoofdst. Gewest | - | - | - | - | - | - |
| Vlaams Gewest | - | - | - | 3 345 | 2 442 712 | 1 563 337 |
| Provincie Antwerpen | - | - | - | 1 738 | 1 269 120 | 812 237 |
| Provincie Limburg | - | - | - | 1 214 | 886 608 | 567 430 |
| Provincie Oost-Vlaanderen | - | - | - | 393 | 286 984 | 183 670 |
| Provincie Vlaams Brabant | - | - | - | - | - | - |
| Provincie West-Vlaanderen | - | - | - | - | - | - |
| Waals Gewest | 104 | 76 927 | 47 696 | 18 382 | 13 427 338 | 8 593 496 |
| Provincie Waals Brabant | - | - | - | - | - | - |
| Provincie Henegouwen | 103 | 76 184 | 47 235 | 2 868 | 2 094 468 | 1 340 459 |
| Provincie Luik | - | - | - | 11 140 | 8 137 266 | 5 207 849 |
| Provincie Luxemburg | - | - | - | 1 698 | 1 240 366 | 793 835 |
| Provincie Namen | 1 | 743 | 461 | 2 676 | 1 955 238 | 1 251 353 |
| 2de kwartaal 2006 | | | | | | |
| BELGIE | 116 | 85 504 | 53 012 | 21 310 | 15 780 910 | 10 099 785 |
| Brussels Hoofdst. Gewest | - | - | - | - | - | - |
| Vlaams Gewest | - | - | - | 3 484 | 2 578 684 | 1 650 360 |
| Provincie Antwerpen | - | - | - | 1 547 | 1 145 742 | 733 276 |
| Provincie Limburg | - | - | - | 1 598 | 1 182 004 | 756 483 |
| Provincie Oost-Vlaanderen | - | - | - | 328 | 242 820 | 155 405 |
| Provincie Vlaams Brabant | - | - | - | - | - | - |
| Provincie West-Vlaanderen | - | - | - | 11 | 8 118 | 5 196 |
| Waals Gewest | 116 | 85 504 | 53 012 | 17 826 | 13 202 226 | 8 449 425 |
| Provincie Waals Brabant | - | - | - | - | - | - |
| Provincie Henegouwen | 105 | 77 384 | 47 978 | 2 843 | 2 105 252 | 1 347 361 |
| Provincie Luik | - | - | - | 11 145 | 8 252 864 | 5 281 833 |
| Provincie Luxemburg | - | - | - | 1 378 | 1 022 584 | 654 455 |
| Provincie Namen | 11 | 8 120 | 5 034 | 2 460 | 1 821 526 | 1 165 776 |

II. GESLACHTE DIEREN - ONDERWORPEN AAN DE KEURING EN GESCHIKT VERKLAARD VOOR HET VERBRUIK
2. SLACHTINGEN IN DE OPENBARE SLACHTHUIZEN (vervolg) - AANTAL EN GEWICHT VAN DE GESLACHTE DIEREN (kg)

| PERIODEN EN PROVINCIES | Koeien | | | Vaarzen | | |
|---------------------------------|---------------|-------------------|---------------------|--------------|-------------------|---------------------|
| | Aantal | Levend gewicht | Geslacht gewicht | Aantal | Levend gewicht | Geslacht gewicht |
| 2003 | 80 409 | 52 111 546 | 31 788 052 | 5 529 | 3 363 185 | 2 118 809 |
| 2004 | 70 471 | 46 497 775 | 28 363 642 | 4 593 | 2 852 910 | 1 797 337 |
| 2005 | 67 899 | 45 053 901 | 27 482 884 | 5 233 | 3 317 889 | 2 090 277 |
| 1ste kwartaal 2006 | | | | | | |
| BELGIE | 17 967 | 11 952 784 | 7 291 200 | 1 241 | 738 726 | 465 396 |
| Brussels Hoofdst. Gewest | - | - | - | - | - | - |
| Vlaams Gewest | 9 627 | 6 405 681 | 3 907 467 | 361 | 214 968 | 135 430 |
| Provincie Antwerpen | 3 090 | 2 054 091 | 1 252 996 | - | - | - |
| Provincie Limburg | 910 | 605 898 | 369 598 | 361 | 214 968 | 135 430 |
| Provincie Oost-Vlaanderen | 5 627 | 3 745 692 | 2 284 873 | - | - | - |
| Provincie Vlaams Brabant | - | - | - | - | - | - |
| Provincie West-Vlaanderen | - | - | - | - | - | - |
| Waals Gewest | 8 340 | 5 547 103 | 3 383 733 | 880 | 523 758 | 329 966 |
| Provincie Waals Brabant | - | - | - | - | - | - |
| Provincie Henegouwen | 934 | 622 128 | 379 498 | 178 | 105 916 | 66 726 |
| Provincie Luik | 3 045 | 2 026 113 | 1 235 929 | 306 | 182 182 | 114 775 |
| Provincie Luxemburg | 3 668 | 2 438 395 | 1 487 422 | 354 | 210 596 | 132 675 |
| Provincie Namen | 693 | 460 467 | 280 884 | 42 | 25 064 | 15 790 |
| 2de kwartaal 2006 | | | | | | |
| BELGIE | 18 507 | 12 424 497 | 7 578 947 | 1 124 | 738 894 | 465 501 |
| Brussels Hoofdst. Gewest | - | - | - | - | - | - |
| Vlaams Gewest | 10 537 | 7 083 623 | 4 321 011 | 290 | 189 698 | 119 510 |
| Provincie Antwerpen | 3 044 | 2 059 612 | 1 256 364 | - | - | - |
| Provincie Limburg | 2 261 | 1 480 849 | 903 318 | 288 | 188 346 | 118 658 |
| Provincie Oost-Vlaanderen | 5 199 | 3 521 811 | 2 148 305 | - | - | - |
| Provincie Vlaams Brabant | - | - | - | - | - | - |
| Provincie West-Vlaanderen | 33 | 21 351 | 13 024 | 2 | 1 352 | 852 |
| Waals Gewest | 7 970 | 5 340 874 | 3 257 936 | 834 | 549 196 | 345 991 |
| Provincie Waals Brabant | - | - | - | - | - | - |
| Provincie Henegouwen | 989 | 668 305 | 407 667 | 136 | 88 968 | 56 048 |
| Provincie Luik | 3 252 | 2 187 636 | 1 334 459 | 337 | 221 218 | 139 367 |
| Provincie Luxemburg | 2 787 | 1 854 723 | 1 131 382 | 261 | 172 432 | 108 632 |
| Provincie Namen | 942 | 630 210 | 384 428 | 100 | 66 578 | 41 944 |

II. GESLACHTE DIEREN - ONDERWORPEN AAN DE KEURING EN GESCHIKT VERKLAARD VOOR HET VERBRUIK
2. SLACHTINGEN IN DE OPENBARE SLACHTHUIZEN (vervolg) - AANTAL EN GEWICHT VAN DE GESLACHTE DIEREN (kg)

| PERIODEN EN PROVINCIES | Kalveren | | | Totaal van de runderen | | |
|---------------------------------|--------------|-------------------|---------------------|------------------------|-------------------|---------------------|
| | Aantal | Levend gewicht | Geslacht gewicht | Aantal | Levend gewicht | Geslacht gewicht |
| 2003 | 94 221 | 25 040 803 | 15 525 293 | 273 682 | 144 609 543 | 90 445 523 |
| 2004 | 95 406 | 25 714 956 | 15 943 282 | 262 396 | 140 666 831 | 88 082 124 |
| 2005 | 97 143 | 26 811 053 | 16 622 868 | 258 813 | 138 826 154 | 86 921 239 |
| 1ste kwartaal 2006 | | | | | | |
| BELGIE | 2 614 | 686 181 | 425 435 | 43 653 | 29 324 668 | 18 386 560 |
| Brussels Hoofdst. Gewest | - | - | - | - | - | - |
| Vlaams Gewest | 1 893 | 496 926 | 308 095 | 15 226 | 9 560 287 | 5 914 329 |
| Provincie Antwerpen | 1 810 | 475 115 | 294 572 | 6 638 | 3 798 326 | 2 359 805 |
| Provincie Limburg | 42 | 11 032 | 6 840 | 2 527 | 1 718 506 | 1 079 298 |
| Provincie Oost-Vlaanderen | 41 | 10 779 | 6 683 | 6 061 | 4 043 455 | 2 475 226 |
| Provincie Vlaams Brabant | - | - | - | - | - | - |
| Provincie West-Vlaanderen | - | - | - | - | - | - |
| Waals Gewest | 721 | 189 255 | 117 340 | 28 427 | 19 764 381 | 12 472 231 |
| Provincie Waals Brabant | - | - | - | - | - | - |
| Provincie Henegouwen | 441 | 115 818 | 71 807 | 4 524 | 3 014 514 | 1 905 725 |
| Provincie Luik | 201 | 52 706 | 32 679 | 14 692 | 10 398 267 | 6 591 232 |
| Provincie Luxemburg | 46 | 12 087 | 7 495 | 5 766 | 3 901 444 | 2 421 427 |
| Provincie Namen | 33 | 8 644 | 5 359 | 3 445 | 2 450 156 | 1 553 847 |
| 2de kwartaal 2006 | | | | | | |
| BELGIE | 9 228 | 2 491 442 | 1 544 696 | 50 285 | 31 521 247 | 19 741 941 |
| Brussels Hoofdst. Gewest | - | - | - | - | - | - |
| Vlaams Gewest | 8 634 | 2 331 146 | 1 445 312 | 22 945 | 12 183 151 | 7 536 193 |
| Provincie Antwerpen | 1 711 | 461 954 | 286 411 | 6 302 | 3 667 308 | 2 276 051 |
| Provincie Limburg | 6 874 | 1 855 962 | 1 150 698 | 11 021 | 4 707 161 | 2 929 157 |
| Provincie Oost-Vlaanderen | 42 | 11 340 | 7 031 | 5 569 | 3 775 971 | 2 310 741 |
| Provincie Vlaams Brabant | - | - | - | - | - | - |
| Provincie West-Vlaanderen | 7 | 1 890 | 1 172 | 53 | 32 711 | 20 244 |
| Waals Gewest | 594 | 160 296 | 99 384 | 27 340 | 19 338 096 | 12 205 748 |
| Provincie Waals Brabant | - | - | - | - | - | - |
| Provincie Henegouwen | 341 | 92 026 | 57 056 | 4 414 | 3 031 935 | 1 916 110 |
| Provincie Luik | 159 | 42 906 | 26 602 | 14 893 | 10 704 624 | 6 782 261 |
| Provincie Luxemburg | 30 | 8 088 | 5 015 | 4 456 | 3 057 827 | 1 899 484 |
| Provincie Namen | 64 | 17 276 | 10 711 | 3 577 | 2 543 710 | 1 607 893 |

II. GESLACHTE DIEREN - ONDERWORPEN AAN DE KEURING EN GESCHIKT VERKLAARD VOOR HET VERBRUIK
2. SLACHTINGEN IN DE OPENBARE SLACHTHUIZEN (vervolg) - AANTAL EN GEWICHT VAN DE GESLACHTE DIEREN (kg)

| PERIODEN EN PROVINCIES | Varkens | | | Schapen en lammeren | | |
|---------------------------------|----------------|-------------------|---------------------|---------------------|-------------------|---------------------|
| | Aantal | Levend gewicht | Geslacht gewicht | Aantal | Levend gewicht | Geslacht gewicht |
| 2003 | 667 863 | 76 377 526 | 61 102 022 | 18 906 | 789 093 | 394 562 |
| 2004 | 654 926 | 76 056 203 | 60 844 956 | 21 600 | 863 180 | 431 605 |
| 2005 | 672 729 | 78 236 392 | 62 589 116 | 12 391 | 503 955 | 251 990 |
| 1ste kwartaal 2006 | | | | | | |
| BELGIE | 153 606 | 17 893 199 | 14 314 562 | 2 031 | 81 792 | 40 899 |
| Brussels Hoofdst. Gewest | - | - | - | - | - | - |
| Vlaams Gewest | 101 451 | 11 820 373 | 9 456 300 | 16 | 672 | 336 |
| Provincie Antwerpen | 51 126 | 5 954 011 | 4 763 209 | - | - | - |
| Provincie Limburg | 38 780 | 4 515 597 | 3 612 479 | 16 | 672 | 336 |
| Provincie Oost-Vlaanderen | 11 545 | 1 350 765 | 1 080 612 | - | - | - |
| Provincie Vlaams Brabant | - | - | - | - | - | - |
| Provincie West-Vlaanderen | - | - | - | - | - | - |
| Waals Gewest | 52 155 | 6 072 826 | 4 858 262 | 2 015 | 81 120 | 40 563 |
| Provincie Waals Brabant | - | - | - | - | - | - |
| Provincie Henegouwen | 7 497 | 872 586 | 698 070 | 948 | 38 727 | 19 365 |
| Provincie Luik | 43 454 | 5 060 392 | 4 048 314 | 529 | 21 202 | 10 601 |
| Provincie Luxemburg | 134 | 15 614 | 12 491 | 438 | 17 192 | 8 597 |
| Provincie Namen | 1 070 | 124 234 | 99 387 | 100 | 3 999 | 2 000 |
| 2de kwartaal 2006 | | | | | | |
| BELGIE | 255 718 | 30 616 547 | 24 493 237 | 2 299 | 91 551 | 45 784 |
| Brussels Hoofdst. Gewest | - | - | - | - | - | - |
| Vlaams Gewest | 130 569 | 15 632 030 | 12 505 624 | 63 | 2 483 | 1 242 |
| Provincie Antwerpen | 61 527 | 7 356 416 | 5 885 133 | - | - | - |
| Provincie Limburg | 52 965 | 6 330 297 | 5 064 237 | 60 | 2 360 | 1 180 |
| Provincie Oost-Vlaanderen | - | - | - | - | - | - |
| Provincie Vlaams Brabant | - | - | - | - | - | - |
| Provincie West-Vlaanderen | 16 077 | 1 945 317 | 1 556 254 | 3 | 123 | 62 |
| Waals Gewest | 125 149 | 14 984 517 | 11 987 613 | 2 236 | 89 068 | 44 542 |
| Provincie Waals Brabant | - | - | - | - | - | - |
| Provincie Henegouwen | 7 489 | 894 194 | 715 355 | 929 | 36 689 | 18 348 |
| Provincie Luik | 116 388 | 13 938 460 | 11 150 768 | 631 | 25 735 | 12 868 |
| Provincie Luxemburg | 155 | 18 550 | 14 840 | 545 | 21 615 | 10 810 |
| Provincie Namen | 1 117 | 133 313 | 106 650 | 131 | 5 029 | 2 516 |

II. GESLACHTE DIEREN - ONDERWORPEN AAN DE KEURING EN GESCHIKT VERKLAARD VOOR HET VERBRUIK
2. SLACHTINGEN IN DE OPENBARE SLACHTHUIZEN (vervolg) - AANTAL EN GEWICHT VAN DE GESLACHTE DIEREN (kg)

| PERIODEN EN PROVINCIES | Geiten en geitjes | | | Veulens | | |
|---------------------------------|-------------------|-------------------|---------------------|------------|-------------------|---------------------|
| | Aantal | Levend gewicht | Geslacht gewicht | Aantal | Levend gewicht | Geslacht gewicht |
| 2003 | 62 | 2 289 | 1 146 | 469 | 117 816 | 70 688 |
| 2004 | 51 | 2 036 | 1 018 | 312 | 76 192 | 45 712 |
| 2005 | 59 | 2 440 | 1 220 | 328 | 83 542 | 50 124 |
| 1ste kwartaal 2006 | | | | | | |
| BELGIE | 2 | 80 | 40 | 101 | 26 249 | 15 750 |
| Brussels Hoofdst. Gewest | - | - | - | - | - | - |
| Vlaams Gewest | - | - | - | 6 | 1 538 | 923 |
| Provincie Antwerpen | - | - | - | 3 | 765 | 459 |
| Provincie Limburg | - | - | - | 3 | 773 | 464 |
| Provincie Oost-Vlaanderen | - | - | - | - | - | - |
| Provincie Vlaams Brabant | - | - | - | - | - | - |
| Provincie West-Vlaanderen | - | - | - | - | - | - |
| Waals Gewest | 2 | 80 | 40 | 95 | 24 711 | 14 827 |
| Provincie Waals Brabant | - | - | - | - | - | - |
| Provincie Henegouwen | - | - | - | 94 | 24 456 | 14 674 |
| Provincie Luik | - | - | - | - | - | - |
| Provincie Luxemburg | - | - | - | 1 | 255 | 153 |
| Provincie Namen | 2 | 80 | 40 | - | - | - |
| 2de kwartaal 2006 | | | | | | |
| BELGIE | - | - | - | 81 | 19 739 | 11 843 |
| Brussels Hoofdst. Gewest | - | - | - | - | - | - |
| Vlaams Gewest | - | - | - | 1 | 242 | 145 |
| Provincie Antwerpen | - | - | - | - | - | - |
| Provincie Limburg | - | - | - | 1 | 242 | 145 |
| Provincie Oost-Vlaanderen | - | - | - | - | - | - |
| Provincie Vlaams Brabant | - | - | - | - | - | - |
| Provincie West-Vlaanderen | - | - | - | - | - | - |
| Waals Gewest | - | - | - | 80 | 19 497 | 11 698 |
| Provincie Waals Brabant | - | - | - | - | - | - |
| Provincie Henegouwen | - | - | - | 80 | 19 497 | 11 698 |
| Provincie Luik | - | - | - | - | - | - |
| Provincie Luxemburg | - | - | - | - | - | - |
| Provincie Namen | - | - | - | - | - | - |

II. GESLACHTE DIEREN - ONDERWORPEN AAN DE KEURING EN GESCHIKT VERKLAARD VOOR HET VERBRUIK
2. SLACHTINGEN IN DE OPENBARE SLACHTHUIZEN (vervolg) - AANTAL EN GEWICHT VAN DE GESLACHTE DIEREN (kg)

| PERIODEN EN PROVINCIES | Andere paarden | | | Totaal van al de dieren | | |
|---------------------------------|----------------|-------------------|---------------------|-------------------------|-------------------|---------------------|
| | Aantal | Levend gewicht | Geslacht gewicht | Aantal | Levend gewicht | Geslacht gewicht |
| 2003 | 1 748 | 856 201 | 513 721 | 962 730 | 222 752 468 | 152 527 662 |
| 2004 | 1 592 | 802 282 | 481 369 | 940 877 | 218 466 724 | 149 886 784 |
| 2005 | 1 485 | 736 797 | 442 074 | 945 805 | 218 389 280 | 150 255 763 |
| 1ste kwartaal 2006 | | | | | | |
| BELGIE | 367 | 171 646 | 102 986 | 199 760 | 47 497 634 | 32 860 797 |
| Brussels Hoofdst. Gewest | - | - | - | - | - | - |
| Vlaams Gewest | 16 | 7 367 | 4 419 | 116 715 | 21 390 237 | 15 376 307 |
| Provincie Antwerpen | 9 | 4 195 | 2 516 | 57 776 | 9 757 297 | 7 125 989 |
| Provincie Limburg | - | - | - | 41 326 | 6 235 548 | 4 692 577 |
| Provincie Oost-Vlaanderen | 7 | 3 172 | 1 903 | 17 613 | 5 397 392 | 3 557 741 |
| Provincie Vlaams Brabant | - | - | - | - | - | - |
| Provincie West-Vlaanderen | - | - | - | - | - | - |
| Waals Gewest | 351 | 164 279 | 98 567 | 83 045 | 26 107 397 | 17 484 490 |
| Provincie Waals Brabant | - | - | - | - | - | - |
| Provincie Henegouwen | 340 | 159 164 | 95 498 | 13 403 | 4 109 447 | 2 733 332 |
| Provincie Luik | 9 | 4 195 | 2 517 | 58 684 | 15 484 056 | 10 652 664 |
| Provincie Luxemburg | 1 | 460 | 276 | 6 340 | 3 934 965 | 2 442 944 |
| Provincie Namen | 1 | 460 | 276 | 4 618 | 2 578 929 | 1 655 550 |
| 2de kwartaal 2006 | | | | | | |
| BELGIE | 301 | 154 085 | 92 450 | 308 684 | 62 403 169 | 44 385 255 |
| Brussels Hoofdst. Gewest | - | - | - | - | - | - |
| Vlaams Gewest | 13 | 6 627 | 3 976 | 153 591 | 27 824 533 | 20 047 180 |
| Provincie Antwerpen | 8 | 4 094 | 2 456 | 67 837 | 11 027 818 | 8 163 640 |
| Provincie Limburg | 3 | 1 485 | 891 | 64 050 | 11 041 545 | 7 995 610 |
| Provincie Oost-Vlaanderen | 2 | 1 048 | 629 | 5 571 | 3 777 019 | 2 311 370 |
| Provincie Vlaams Brabant | - | - | - | - | - | - |
| Provincie West-Vlaanderen | - | - | - | 16 133 | 1 978 151 | 1 576 560 |
| Waals Gewest | 288 | 147 458 | 88 474 | 155 093 | 34 578 636 | 24 338 075 |
| Provincie Waals Brabant | - | - | - | - | - | - |
| Provincie Henegouwen | 275 | 140 802 | 84 481 | 13 187 | 4 123 117 | 2 745 992 |
| Provincie Luik | 11 | 5 618 | 3 371 | 131 923 | 24 674 437 | 17 949 268 |
| Provincie Luxemburg | - | - | - | 5 156 | 3 097 992 | 1 925 134 |
| Provincie Namen | 2 | 1 038 | 622 | 4 827 | 2 683 090 | 1 717 681 |

II. GESLACHTE DIEREN - ONDERWORPEN AAN DE KEURING EN GESCHIKT VERKLAARD VOOR HET VERBRUIK
3. SLACHTINGEN IN DE PARTICULIERE SLACHTHUIZEN - AANTAL EN GEWICHT VAN DE GESLACHTE DIEREN (kg)

| PERIODEN EN PROVINCIES | Ossen | | | Stieren | | |
|---------------------------------|-----------|-------------------|---------------------|---------------|-------------------|---------------------|
| | Aantal | Levend gewicht | Geslacht gewicht | Aantal | Levend gewicht | Geslacht gewicht |
| 2003 | 157 | 112 016 | 69 457 | 105 077 | 72 027 662 | 46 097 698 |
| 2004 | 160 | 117 229 | 72 682 | 105 555 | 75 320 990 | 48 205 428 |
| 2005 | 105 | 76 117 | 47 196 | 101 605 | 73 083 316 | 46 773 323 |
| 1ste kwartaal 2006 | | | | | | |
| BELGIE | 23 | 16 975 | 10 525 | 24 943 | 18 219 730 | 11 660 623 |
| Brussels Hoofdst. Gewest | - | - | - | 2 422 | 1 769 908 | 1 132 741 |
| Vlaams Gewest | 23 | 16 975 | 10 525 | 16 840 | 12 300 210 | 7 872 132 |
| Provincie Antwerpen | - | - | - | 1 295 | 945 560 | 605 158 |
| Provincie Limburg | * | * | * | * | * | * |
| Provincie Oost-Vlaanderen | 1 | 743 | 461 | 6 706 | 4 898 918 | 3 135 308 |
| Provincie Vlaams Brabant | - | - | - | - | - | - |
| Provincie West-Vlaanderen | 22 | 16 232 | 10 064 | 6 933 | 5 064 424 | 3 241 230 |
| Waals Gewest | - | - | - | 5 681 | 4 149 612 | 2 655 750 |
| Provincie Waals Brabant | - | - | - | - | - | - |
| Provincie Henegouwen | - | - | - | 4 344 | 3 173 154 | 2 030 818 |
| Provincie Luik | - | - | - | 871 | 636 112 | 407 111 |
| Provincie Luxemburg | - | - | - | 70 | 50 976 | 32 624 |
| Provincie Namen | * | * | * | * | * | * |
| 2de kwartaal 2006 | | | | | | |
| BELGIE | 33 | 24 246 | 15 033 | 23 015 | 17 042 820 | 10 907 404 |
| Brussels Hoofdst. Gewest | - | - | - | 2 283 | 1 690 794 | 1 082 108 |
| Vlaams Gewest | 33 | 24 246 | 15 033 | 15 653 | 11 589 708 | 7 417 412 |
| Provincie Antwerpen | 2 | 1 488 | 923 | 1 119 | 828 982 | 530 549 |
| Provincie Limburg | * | * | * | * | * | * |
| Provincie Oost-Vlaanderen | 1 | 738 | 458 | 5 913 | 4 377 492 | 2 801 595 |
| Provincie Vlaams Brabant | - | - | - | - | - | - |
| Provincie West-Vlaanderen | 30 | 22 020 | 13 652 | 6 872 | 5 089 814 | 3 257 480 |
| Waals Gewest | - | - | - | 5 079 | 3 762 318 | 2 407 884 |
| Provincie Waals Brabant | - | - | - | - | - | - |
| Provincie Henegouwen | - | - | - | 4 401 | 3 259 390 | 2 086 010 |
| Provincie Luik | - | - | - | 374 | 277 712 | 177 736 |
| Provincie Luxemburg | - | - | - | 35 | 25 996 | 16 637 |
| Provincie Namen | * | * | * | * | * | * |

(*) Vertrouwelijk.

II. GESLACHTE DIEREN - ONDERWORPEN AAN DE KEURING EN GESCHIKT VERKLAARD VOOR HET VERBRUIK
3. SLACHTINGEN IN DE PARTICULIERE SLACHTHUIZEN (vervolg) - AANTAL EN GEWICHT VAN DE GESLACHTE DIEREN (kg)

| PERIODEN EN PROVINCIES | Koeien | | | Vaarzen | | |
|---------------------------------|---------------|-------------------|---------------------|--------------|-------------------|---------------------|
| | Aantal | Levend gewicht | Geslacht gewicht | Aantal | Levend gewicht | Geslacht gewicht |
| 2003 | 248 397 | 160 803 842 | 98 090 351 | 11 180 | 6 806 855 | 4 288 323 |
| 2004 | 265 770 | 175 214 685 | 106 880 959 | 9 083 | 5 646 964 | 3 557 597 |
| 2005 | 239 768 | 159 078 799 | 97 038 067 | 8 035 | 5 071 291 | 3 194 921 |
| 1ste kwartaal 2006 | | | | | | |
| BELGIE | 61 065 | 40 647 192 | 24 794 788 | 2 346 | 1 397 936 | 880 702 |
| Brussels Hoofdst. Gewest | 4 493 | 3 012 939 | 1 837 894 | 39 | 23 156 | 14 588 |
| Vlaams Gewest | 49 612 | 33 000 349 | 20 130 213 | 1 439 | 857 994 | 540 538 |
| Provincie Antwerpen | 14 058 | 9 350 993 | 5 704 105 | 172 | 102 388 | 64 504 |
| Provincie Limburg | * | * | * | * | * | * |
| Provincie Oost-Vlaanderen | 10 895 | 7 248 713 | 4 421 714 | 458 | 272 648 | 171 769 |
| Provincie Vlaams Brabant | - | - | - | - | - | - |
| Provincie West-Vlaanderen | 18 939 | 12 597 480 | 7 684 464 | 736 | 439 520 | 276 899 |
| Waals Gewest | 6 960 | 4 633 904 | 2 826 681 | 868 | 516 786 | 325 576 |
| Provincie Waals Brabant | - | - | - | - | - | - |
| Provincie Henegouwen | 4 282 | 2 850 253 | 1 738 655 | 682 | 406 016 | 255 790 |
| Provincie Luik | 2 023 | 1 348 659 | 822 681 | 26 | 15 466 | 9 744 |
| Provincie Luxemburg | 79 | 52 333 | 31 923 | 34 | 20 238 | 12 750 |
| Provincie Namen | * | * | * | * | * | * |
| 2de kwartaal 2006 | | | | | | |
| BELGIE | 55 429 | 37 597 331 | 22 934 372 | 2 200 | 1 425 446 | 898 029 |
| Brussels Hoofdst. Gewest | 5 178 | 3 502 338 | 2 136 426 | 62 | 40 232 | 25 346 |
| Vlaams Gewest | 44 403 | 30 119 205 | 18 372 716 | 1 159 | 746 776 | 470 469 |
| Provincie Antwerpen | 12 513 | 8 459 925 | 5 160 555 | 152 | 99 042 | 62 397 |
| Provincie Limburg | * | * | * | * | * | * |
| Provincie Oost-Vlaanderen | 9 370 | 6 340 886 | 3 867 942 | 215 | 139 432 | 87 841 |
| Provincie Vlaams Brabant | - | - | - | - | - | - |
| Provincie West-Vlaanderen | 18 158 | 12 296 110 | 7 500 626 | 696 | 446 388 | 281 225 |
| Waals Gewest | 5 848 | 3 975 788 | 2 425 230 | 979 | 638 438 | 402 214 |
| Provincie Waals Brabant | - | - | - | - | - | - |
| Provincie Henegouwen | 4 429 | 2 994 803 | 1 826 830 | 751 | 492 374 | 310 195 |
| Provincie Luik | 939 | 649 059 | 395 926 | 21 | 13 398 | 8 440 |
| Provincie Luxemburg | 63 | 42 777 | 26 093 | 104 | 66 454 | 41 865 |
| Provincie Namen | * | * | * | * | * | * |

(*) Vertrouwelijk.

II. GESLACHTE DIEREN - ONDERWORPEN AAN DE KEURING EN GESCHIKT VERKLAARD VOOR HET VERBRUIK
3. SLACHTINGEN IN DE PARTICULIERE SLACHTHUIZEN (vervolg) - AANTAL EN GEWICHT VAN DE GESLACHTE DIEREN (kg)

| PERIODEN EN PROVINCIES | Kalveren | | | Totaal van de runderen | | |
|---------------------------------|---------------|-------------------|---------------------|------------------------|-------------------|---------------------|
| | Aantal | Levend gewicht | Geslacht gewicht | Aantal | Levend gewicht | Geslacht gewicht |
| 2003 | 211 581 | 56 176 051 | 34 829 142 | 576 392 | 295 926 426 | 183 374 971 |
| 2004 | 195 852 | 52 767 266 | 32 715 714 | 576 420 | 309 067 134 | 191 432 380 |
| 2005 | 212 967 | 58 762 231 | 36 432 603 | 562 480 | 296 071 754 | 183 486 110 |
| 1ste kwartaal 2006 | | | | | | |
| BELGIE | 76 880 | 20 188 703 | 12 517 000 | 165 257 | 80 470 536 | 49 863 638 |
| Brussels Hoofdst. Gewest | 331 | 86 959 | 53 915 | 7 285 | 4 892 962 | 3 039 138 |
| Vlaams Gewest | 76 166 | 20 001 287 | 12 400 799 | 144 080 | 66 176 815 | 40 954 207 |
| Provincie Antwerpen | 55 719 | 14 631 031 | 9 071 239 | 71 244 | 25 029 972 | 15 445 006 |
| Provincie Limburg | * | * | * | * | * | * |
| Provincie Oost-Vlaanderen | 289 | 76 043 | 47 148 | 18 349 | 12 497 065 | 7 776 400 |
| Provincie Vlaams Brabant | - | - | - | - | - | - |
| Provincie West-Vlaanderen | 1 254 | 329 507 | 204 293 | 27 884 | 18 447 163 | 11 416 950 |
| Waals Gewest | 383 | 100 457 | 62 286 | 13 892 | 9 400 759 | 5 870 293 |
| Provincie Waals Brabant | - | - | - | - | - | - |
| Provincie Henegouwen | 26 | 6 818 | 4 228 | 9 334 | 6 436 241 | 4 029 491 |
| Provincie Luik | 177 | 46 477 | 28 816 | 3 097 | 2 046 714 | 1 268 352 |
| Provincie Luxemburg | 99 | 25 888 | 16 051 | 282 | 149 435 | 93 348 |
| Provincie Namen | * | * | * | * | * | * |
| 2de kwartaal 2006 | | | | | | |
| BELGIE | 70 359 | 18 996 540 | 11 777 855 | 151 036 | 75 086 383 | 46 532 693 |
| Brussels Hoofdst. Gewest | 432 | 116 622 | 72 306 | 7 955 | 5 349 986 | 3 316 186 |
| Vlaams Gewest | 69 697 | 18 817 830 | 11 667 053 | 130 945 | 61 297 765 | 37 942 683 |
| Provincie Antwerpen | 55 184 | 14 898 658 | 9 237 166 | 68 970 | 24 288 095 | 14 991 590 |
| Provincie Limburg | * | * | * | * | * | * |
| Provincie Oost-Vlaanderen | 276 | 74 546 | 46 220 | 15 775 | 10 933 094 | 6 804 056 |
| Provincie Vlaams Brabant | - | - | - | - | - | - |
| Provincie West-Vlaanderen | 1 102 | 297 322 | 184 339 | 26 858 | 18 151 654 | 11 237 322 |
| Waals Gewest | 230 | 62 088 | 38 496 | 12 136 | 8 438 632 | 5 273 824 |
| Provincie Waals Brabant | - | - | - | - | - | - |
| Provincie Henegouwen | 74 | 19 974 | 12 384 | 9 655 | 6 766 541 | 4 235 419 |
| Provincie Luik | 74 | 19 936 | 12 361 | 1 408 | 960 105 | 594 463 |
| Provincie Luxemburg | 23 | 6 206 | 3 848 | 225 | 141 433 | 88 443 |
| Provincie Namen | * | * | * | * | * | * |

(*) Vertrouwelijk.

II. GESLACHTE DIEREN - ONDERWORPEN AAN DE KEURING EN GESCHIKT VERKLAARD VOOR HET VERBRUIK
3. SLACHTINGEN IN DE PARTICULIERE SLACHTHUIZEN (vervolg) - AANTAL EN GEWICHT VAN DE GESLACHTE DIEREN (kg)

| PERIODEN EN PROVINCIES | Varkens | | | Schapen en lammeren | | |
|---------------------------------|------------------|--------------------|---------------------|---------------------|-------------------|---------------------|
| | Aantal | Levend gewicht | Geslacht gewicht | Aantal | Levend gewicht | Geslacht gewicht |
| 2003 | 10 539 012 | 1 206 314 297 | 965 051 447 | 54 686 | 2 179 355 | 1 089 701 |
| 2004 | 10 459 219 | 1 250 655 421 | 992 884 703 | 52 242 | 2 064 436 | 1 032 250 |
| 2005 | 10 230 699 | 1 190 042 016 | 952 033 618 | 49 347 | 1 984 410 | 992 235 |
| 1ste kwartaal 2006 | | | | | | |
| BELGIE | 2 526 609 | 294 061 562 | 235 249 251 | 14 584 | 583 295 | 291 653 |
| Brussels Hoofdst. Gewest | 33 721 | 3 899 640 | 3 119 712 | 4 282 | 173 877 | 86 939 |
| Vlaams Gewest | 2 111 197 | 245 739 018 | 196 591 217 | 8 600 | 339 558 | 169 782 |
| Provincie Antwerpen | 411 406 | 47 839 610 | 38 271 688 | 5 961 | 231 777 | 115 889 |
| Provincie Limburg | * | * | * | * | * | * |
| Provincie Oost-Vlaanderen | 360 087 | 41 909 481 | 33 527 586 | 389 | 16 145 | 8 074 |
| Provincie Vlaams Brabant | - | - | - | - | - | - |
| Provincie West-Vlaanderen | 1 297 136 | 151 031 987 | 120 825 591 | 2 250 | 91 636 | 45 819 |
| Waals Gewest | 381 691 | 44 422 904 | 35 538 322 | 1 702 | 69 860 | 34 932 |
| Provincie Waals Brabant | - | - | - | - | - | - |
| Provincie Henegouwen | 180 027 | 20 950 843 | 16 760 675 | 743 | 30 301 | 15 151 |
| Provincie Luik | 201 334 | 23 433 583 | 18 746 865 | 790 | 32 678 | 16 340 |
| Provincie Luxemburg | 330 | 38 478 | 30 782 | 41 | 1 547 | 774 |
| Provincie Namen | * | * | * | * | * | * |
| 2de kwartaal 2006 | | | | | | |
| BELGIE | 2 513 355 | 300 079 907 | 240 063 925 | 17 157 | 663 264 | 331 646 |
| Brussels Hoofdst. Gewest | 51 841 | 6 192 024 | 4 953 619 | 5 757 | 229 730 | 114 867 |
| Vlaams Gewest | 2 154 826 | 257 319 986 | 205 855 991 | 9 155 | 342 562 | 171 290 |
| Provincie Antwerpen | 481 695 | 57 508 302 | 46 006 642 | 7 544 | 280 330 | 140 167 |
| Provincie Limburg | * | * | * | * | * | * |
| Provincie Oost-Vlaanderen | 313 892 | 37 470 338 | 29 976 271 | 139 | 5 685 | 2 845 |
| Provincie Vlaams Brabant | - | - | - | - | - | - |
| Provincie West-Vlaanderen | 1 329 961 | 158 849 204 | 127 079 364 | 1 401 | 54 275 | 27 142 |
| Waals Gewest | 306 688 | 36 567 897 | 29 254 315 | 2 245 | 90 972 | 45 489 |
| Provincie Waals Brabant | - | - | - | - | - | - |
| Provincie Henegouwen | 184 969 | 22 073 692 | 17 658 953 | 1 450 | 58 718 | 29 360 |
| Provincie Luik | 121 471 | 14 464 579 | 11 571 661 | 673 | 27 535 | 13 768 |
| Provincie Luxemburg | 248 | 29 626 | 23 701 | 61 | 2 232 | 1 117 |
| Provincie Namen | * | * | * | * | * | * |

(*) Vertrouwelijk.

II. GESLACHTE DIEREN - ONDERWORPEN AAN DE KEURING EN GESCHIKT VERKLAARD VOOR HET VERBRUIK
3. SLACHTINGEN IN DE PARTICULIERE SLACHTHUIZEN (vervolg) - AANTAL EN GEWICHT VAN DE GESLACHTE DIEREN (kg)

| PERIODEN EN PROVINCIES | Geiten en geitjes | | | Veulens | | |
|---------------------------------|-------------------|-------------------|---------------------|-----------|-------------------|---------------------|
| | Aantal | Levend gewicht | Geslacht gewicht | Aantal | Levend gewicht | Geslacht gewicht |
| 2003 | 2 364 | 86 626 | 43 318 | 293 | 72 546 | 43 529 |
| 2004 | 2 352 | 93 548 | 46 775 | 286 | 70 281 | 42 170 |
| 2005 | 1 317 | 52 233 | 26 119 | 210 | 54 395 | 32 635 |
| 1ste kwartaal 2006 | | | | | | |
| BELGIE | 135 | 5 175 | 2 589 | 52 | 12 887 | 7 732 |
| Brussels Hoofdst. Gewest | 114 | 4 560 | 2 280 | - | - | - |
| Vlaams Gewest | 18 | 540 | 271 | 42 | 10 232 | 6 139 |
| Provincie Antwerpen | 7 | 175 | 88 | - | - | - |
| Provincie Limburg | * | * | * | * | * | * |
| Provincie Oost-Vlaanderen | - | - | - | 3 | 760 | 456 |
| Provincie Vlaams Brabant | - | - | - | - | - | - |
| Provincie West-Vlaanderen | 11 | 365 | 183 | 39 | 9 472 | 5 683 |
| Waals Gewest | 3 | 75 | 38 | 10 | 2 655 | 1 593 |
| Provincie Waals Brabant | - | - | - | - | - | - |
| Provincie Henegouwen | 3 | 75 | 38 | - | - | - |
| Provincie Luik | - | - | - | 10 | 2 655 | 1 593 |
| Provincie Luxemburg | - | - | - | - | - | - |
| Provincie Namen | * | * | * | * | * | * |
| 2de kwartaal 2006 | | | | | | |
| BELGIE | 451 | 17 461 | 8 731 | 1 | 253 | 152 |
| Brussels Hoofdst. Gewest | 421 | 16 312 | 8 156 | - | - | - |
| Vlaams Gewest | 21 | 805 | 403 | 1 | 253 | 152 |
| Provincie Antwerpen | 6 | 230 | 115 | - | - | - |
| Provincie Limburg | * | * | * | * | * | * |
| Provincie Oost-Vlaanderen | 10 | 380 | 190 | 1 | 253 | 152 |
| Provincie Vlaams Brabant | - | - | - | - | - | - |
| Provincie West-Vlaanderen | 5 | 195 | 98 | - | - | - |
| Waals Gewest | 9 | 344 | 172 | - | - | - |
| Provincie Waals Brabant | - | - | - | - | - | - |
| Provincie Henegouwen | 2 | 78 | 39 | - | - | - |
| Provincie Luik | - | - | - | - | - | - |
| Provincie Luxemburg | 7 | 266 | 133 | - | - | - |
| Provincie Namen | * | * | * | * | * | * |

(*) Vertrouwelijk.

II. GESLACHTE DIEREN - ONDERWORPEN AAN DE KEURING EN GESCHIKT VERKLAARD VOOR HET VERBRUIK
3. SLACHTINGEN IN DE PARTICULIERE SLACHTHUIZEN (vervolg) - AANTAL EN GEWICHT VAN DE GESLACHTE DIEREN (kg)

| PERIODEN EN PROVINCIES | Andere paarden | | | Totaal van al de dieren | | |
|---------------------------------|----------------|-------------------|---------------------|-------------------------|--------------------|---------------------|
| | Aantal | Levend gewicht | Geslacht gewicht | Aantal | Levend gewicht | Geslacht gewicht |
| 2003 | 10 125 | 4 964 183 | 2 978 513 | 11 182 872 | 1 509 543 433 | 1 152 581 479 |
| 2004 | 9 431 | 4 754 598 | 2 852 759 | 11 099 950 | 1 566 705 418 | 1 188 291 037 |
| 2005 | 9 007 | 4 474 645 | 2 684 783 | 10 853 060 | 1 492 679 453 | 1 139 255 500 |
| 1ste kwartaal 2006 | | | | | | |
| BELGIE | 2 450 | 1 140 279 | 684 165 | 2 709 087 | 376 273 734 | 286 099 028 |
| Brussels Hoofdst. Gewest | 351 | 159 972 | 95 983 | 45 753 | 9 131 011 | 6 344 052 |
| Vlaams Gewest | 2 091 | 976 654 | 585 991 | 2 266 028 | 313 242 817 | 238 307 607 |
| Provincie Antwerpen | 13 | 5 974 | 3 583 | 488 631 | 73 107 508 | 53 836 254 |
| Provincie Limburg | * | * | * | * | * | * |
| Provincie Oost-Vlaanderen | 58 | 27 100 | 16 260 | 378 886 | 54 450 551 | 41 328 776 |
| Provincie Vlaams Brabant | - | - | - | - | - | - |
| Provincie West-Vlaanderen | 2 013 | 940 289 | 564 174 | 1 329 333 | 170 520 912 | 132 858 400 |
| Waals Gewest | 8 | 3 653 | 2 191 | 397 306 | 53 899 906 | 41 447 369 |
| Provincie Waals Brabant | - | - | - | - | - | - |
| Provincie Henegouwen | 1 | 452 | 271 | 190 108 | 27 417 912 | 20 805 626 |
| Provincie Luik | 6 | 2 712 | 1 627 | 205 237 | 25 518 342 | 20 034 777 |
| Provincie Luxemburg | - | - | - | 653 | 189 460 | 124 904 |
| Provincie Namen | * | * | * | * | * | * |
| 2de kwartaal 2006 | | | | | | |
| BELGIE | 2 175 | 1 111 554 | 666 931 | 2 684 175 | 376 958 822 | 287 604 078 |
| Brussels Hoofdst. Gewest | 434 | 221 659 | 132 995 | 66 408 | 12 009 711 | 8 525 823 |
| Vlaams Gewest | 1 734 | 886 325 | 531 794 | 2 296 682 | 319 847 696 | 244 502 313 |
| Provincie Antwerpen | 12 | 6 132 | 3 679 | 558 227 | 82 083 089 | 61 142 193 |
| Provincie Limburg | * | * | * | * | * | * |
| Provincie Oost-Vlaanderen | 45 | 22 947 | 13 767 | 329 862 | 48 432 697 | 36 797 281 |
| Provincie Vlaams Brabant | - | - | - | - | - | - |
| Provincie West-Vlaanderen | 1 672 | 854 646 | 512 788 | 1 359 897 | 177 909 974 | 138 856 714 |
| Waals Gewest | 7 | 3 570 | 2 142 | 321 085 | 45 101 415 | 34 575 942 |
| Provincie Waals Brabant | - | - | - | - | - | - |
| Provincie Henegouwen | 3 | 1 514 | 908 | 196 079 | 28 900 543 | 21 924 679 |
| Provincie Luik | 4 | 2 056 | 1 234 | 123 556 | 15 454 275 | 12 181 126 |
| Provincie Luxemburg | - | - | - | 541 | 173 557 | 113 394 |
| Provincie Namen | * | * | * | * | * | * |

(*) Vertrouwelijk.

II. GESLACHTE DIEREN - ONDERWORPEN AAN DE KEURING EN GESCHIKT VERKLAARD VOOR HET VERBRUIK
4. NOODSLACHTINGEN - AANTAL EN GEWICHT VAN DE GESLACHTE DIEREN (kg)

| PERIODEN EN PROVINCIES | Ossen | | | Stieren | | |
|---------------------------------|-----------|-------------------|---------------------|------------|-------------------|---------------------|
| | Aantal | Levend gewicht | Geslacht gewicht | Aantal | Levend gewicht | Geslacht gewicht |
| 2003 | 123 | 87 189 | 54 064 | 210 | 144 207 | 92 292 |
| 2004 | 100 | 73 221 | 45 395 | 242 | 171 142 | 109 528 |
| 2005 | 28 | 20 204 | 12 526 | 659 | 473 844 | 303 278 |
| 1ste kwartaal 2006 | | | | | | |
| BELGIE | 4 | 2 957 | 1 834 | 120 | 87 648 | 56 094 |
| Brussels Hoofdst. Gewest | - | - | - | 1 | 736 | 471 |
| Vlaams Gewest | - | - | - | 85 | 62 036 | 39 702 |
| Provincie Antwerpen | - | - | - | 8 | 5 840 | 3 738 |
| Provincie Limburg | - | - | - | 5 | 3 656 | 2 340 |
| Provincie Oost-Vlaanderen | - | - | - | 21 | 15 332 | 9 812 |
| Provincie Vlaams Brabant | - | - | - | - | - | - |
| Provincie West-Vlaanderen | - | - | - | 51 | 37 208 | 23 812 |
| Waals Gewest | 4 | 2 957 | 1 834 | 34 | 24 876 | 15 921 |
| Provincie Waals Brabant | - | - | - | - | - | - |
| Provincie Henegouwen | 4 | 2 957 | 1 834 | 12 | 8 792 | 5 627 |
| Provincie Luik | - | - | - | 17 | 12 426 | 7 953 |
| Provincie Luxemburg | - | - | - | 4 | 2 928 | 1 874 |
| Provincie Namen | - | - | - | 1 | 730 | 467 |
| 2de kwartaal 2006 | | | | | | |
| BELGIE | 57 | 41 954 | 26 012 | 186 | 137 754 | 88 162 |
| Brussels Hoofdst. Gewest | - | - | - | 5 | 3 686 | 2 359 |
| Vlaams Gewest | 50 | 36 800 | 22 816 | 118 | 87 454 | 55 971 |
| Provincie Antwerpen | - | - | - | 17 | 12 586 | 8 056 |
| Provincie Limburg | - | - | - | 4 | 2 960 | 1 895 |
| Provincie Oost-Vlaanderen | - | - | - | 34 | 25 174 | 16 111 |
| Provincie Vlaams Brabant | - | - | - | - | - | - |
| Provincie West-Vlaanderen | 50 | 36 800 | 22 816 | 63 | 46 734 | 29 909 |
| Waals Gewest | 7 | 5 154 | 3 196 | 63 | 46 614 | 29 832 |
| Provincie Waals Brabant | - | - | - | - | - | - |
| Provincie Henegouwen | 7 | 5 154 | 3 196 | 28 | 20 712 | 13 256 |
| Provincie Luik | - | - | - | 29 | 21 456 | 13 731 |
| Provincie Luxemburg | - | - | - | 6 | 4 446 | 2 845 |
| Provincie Namen | - | - | - | - | - | - |

II. GESLACHTE DIEREN - ONDERWORPEN AAN DE KEURING EN GESCHIKT VERKLAARD VOOR HET VERBRUIK
4. NOODSLACHTINGEN (vervolg) - AANTAL EN GEWICHT VAN DE GESLACHTE DIEREN (kg)

| PERIODEN EN PROVINCIES | Koeien | | | Vaarzen | | |
|---------------------------------|------------|-------------------|---------------------|-----------|-------------------|---------------------|
| | Aantal | Levend gewicht | Geslacht gewicht | Aantal | Levend gewicht | Geslacht gewicht |
| 2003 | 556 | 359 406 | 219 241 | 671 | 407 647 | 256 806 |
| 2004 | 510 | 335 704 | 204 782 | 554 | 344 811 | 217 227 |
| 2005 | 737 | 489 224 | 298 431 | 106 | 66 291 | 41 769 |
| 1ste kwartaal 2006 | | | | | | |
| BELGIE | 227 | 151 984 | 92 708 | 20 | 11 900 | 7 496 |
| Brussels Hoofdst. Gewest | 3 | 2 032 | 1 239 | - | - | - |
| Vlaams Gewest | 140 | 93 412 | 56 980 | 6 | 3 576 | 2 252 |
| Provincie Antwerpen | 18 | 12 083 | 7 371 | - | - | - |
| Provincie Limburg | 3 | 1 935 | 1 180 | - | - | - |
| Provincie Oost-Vlaanderen | 38 | 25 307 | 15 436 | - | - | - |
| Provincie Vlaams Brabant | - | - | - | - | - | - |
| Provincie West-Vlaanderen | 81 | 54 087 | 32 993 | 6 | 3 576 | 2 252 |
| Waals Gewest | 84 | 56 540 | 34 489 | 14 | 8 324 | 5 244 |
| Provincie Waals Brabant | - | - | - | - | - | - |
| Provincie Henegouwen | 14 | 9 414 | 5 742 | 6 | 3 570 | 2 249 |
| Provincie Luik | 66 | 44 513 | 27 153 | 4 | 2 378 | 1 498 |
| Provincie Luxemburg | 3 | 1 935 | 1 180 | 4 | 2 376 | 1 497 |
| Provincie Namen | 1 | 678 | 414 | - | - | - |
| 2de kwartaal 2006 | | | | | | |
| BELGIE | 267 | 181 137 | 110 497 | 38 | 24 540 | 15 457 |
| Brussels Hoofdst. Gewest | 5 | 3 397 | 2 072 | 6 | 3 902 | 2 458 |
| Vlaams Gewest | 151 | 102 431 | 62 485 | 17 | 11 016 | 6 940 |
| Provincie Antwerpen | 17 | 11 503 | 7 018 | - | - | - |
| Provincie Limburg | 16 | 10 910 | 6 656 | - | - | - |
| Provincie Oost-Vlaanderen | 60 | 40 494 | 24 701 | - | - | - |
| Provincie Vlaams Brabant | - | - | - | - | - | - |
| Provincie West-Vlaanderen | 58 | 39 524 | 24 110 | 17 | 11 016 | 6 940 |
| Waals Gewest | 111 | 75 309 | 45 940 | 15 | 9 622 | 6 059 |
| Provincie Waals Brabant | - | - | - | - | - | - |
| Provincie Henegouwen | 22 | 14 918 | 9 100 | 7 | 4 494 | 2 830 |
| Provincie Luik | 84 | 56 940 | 34 734 | 2 | 1 296 | 816 |
| Provincie Luxemburg | 4 | 2 750 | 1 678 | 3 | 1 916 | 1 206 |
| Provincie Namen | 1 | 701 | 428 | 3 | 1 916 | 1 207 |

II. GESLACHTE DIEREN - ONDERWORPEN AAN DE KEURING EN GESCHIKT VERKLAARD VOOR HET VERBRUIK
4. NOODSLACHTINGEN (vervolg) - AANTAL EN GEWICHT VAN DE GESLACHTE DIEREN (kg)

| PERIODEN EN PROVINCIES | Kalveren | | | Totaal van de runderen | | |
|---------------------------------|------------|-------------------|---------------------|------------------------|-------------------|---------------------|
| | Aantal | Levend gewicht | Geslacht gewicht | Aantal | Levend gewicht | Geslacht gewicht |
| 2003 | 86 | 22 862 | 14 170 | 1 646 | 1 021 311 | 636 573 |
| 2004 | 70 | 18 890 | 11 715 | 1 476 | 943 768 | 588 647 |
| 2005 | 408 | 112 294 | 69 637 | 1 938 | 1 161 857 | 725 641 |
| 1ste kwartaal 2006 | | | | | | |
| BELGIE | 82 | 21 568 | 13 373 | 453 | 276 057 | 171 505 |
| Brussels Hoofdst. Gewest | - | - | - | 4 | 2 768 | 1 710 |
| Vlaams Gewest | 50 | 13 150 | 8 154 | 281 | 172 174 | 107 088 |
| Provincie Antwerpen | 4 | 1 052 | 653 | 30 | 18 975 | 11 762 |
| Provincie Limburg | 6 | 1 572 | 973 | 14 | 7 163 | 4 493 |
| Provincie Oost-Vlaanderen | 10 | 2 637 | 1 636 | 69 | 43 276 | 26 884 |
| Provincie Vlaams Brabant | - | - | - | - | - | - |
| Provincie West-Vlaanderen | 30 | 7 889 | 4 892 | 168 | 102 760 | 63 949 |
| Waals Gewest | 32 | 8 418 | 5 219 | 168 | 101 115 | 62 707 |
| Provincie Waals Brabant | - | - | - | - | - | - |
| Provincie Henegouwen | 3 | 791 | 490 | 39 | 25 524 | 15 942 |
| Provincie Luik | 24 | 6 318 | 3 918 | 111 | 65 635 | 40 522 |
| Provincie Luxemburg | 5 | 1 309 | 811 | 16 | 8 548 | 5 362 |
| Provincie Namen | - | - | - | 2 | 1 408 | 881 |
| 2de kwartaal 2006 | | | | | | |
| BELGIE | 165 | 44 562 | 27 622 | 713 | 429 947 | 267 750 |
| Brussels Hoofdst. Gewest | 3 | 808 | 501 | 19 | 11 793 | 7 390 |
| Vlaams Gewest | 100 | 27 006 | 16 739 | 436 | 264 707 | 164 951 |
| Provincie Antwerpen | 11 | 2 964 | 1 838 | 45 | 27 053 | 16 912 |
| Provincie Limburg | 9 | 2 430 | 1 505 | 29 | 16 300 | 10 056 |
| Provincie Oost-Vlaanderen | 20 | 5 400 | 3 346 | 114 | 71 068 | 44 158 |
| Provincie Vlaams Brabant | - | - | - | - | - | - |
| Provincie West-Vlaanderen | 60 | 16 212 | 10 050 | 248 | 150 286 | 93 825 |
| Waals Gewest | 62 | 16 748 | 10 382 | 258 | 153 447 | 95 409 |
| Provincie Waals Brabant | - | - | - | - | - | - |
| Provincie Henegouwen | 12 | 3 238 | 2 007 | 76 | 48 516 | 30 389 |
| Provincie Luik | 45 | 12 158 | 7 537 | 160 | 91 850 | 56 818 |
| Provincie Luxemburg | 3 | 812 | 503 | 16 | 9 924 | 6 232 |
| Provincie Namen | 2 | 540 | 335 | 6 | 3 157 | 1 970 |

II. GESLACHTE DIEREN - ONDERWORPEN AAN DE KEURING EN GESCHIKT VERKLAARD VOOR HET VERBRUIK
4. NOODSLACHTINGEN (vervolg) - AANTAL EN GEWICHT VAN DE GESLACHTE DIEREN (kg)

| PERIODEN EN PROVINCIES | Varkens | | | Schapen en lammeren | | |
|---------------------------------|---------|-------------------|---------------------|---------------------|-------------------|---------------------|
| | Aantal | Levend gewicht | Geslacht gewicht | Aantal | Levend gewicht | Geslacht gewicht |
| 2003 | 3 483 | 398 236 | 318 591 | 446 | 18 226 | 9 120 |
| 2004 | 3 017 | 350 539 | 280 428 | 419 | 16 749 | 8 385 |
| 2005 | - | - | - | 1 | 41 | 21 |
| 1ste kwartaal 2006 | | | | | | |
| BELGIE | - | - | - | - | - | - |
| Brussels Hoofdst. Gewest | - | - | - | - | - | - |
| Vlaams Gewest | - | - | - | - | - | - |
| Provincie Antwerpen | - | - | - | - | - | - |
| Provincie Limburg | - | - | - | - | - | - |
| Provincie Oost-Vlaanderen | - | - | - | - | - | - |
| Provincie Vlaams Brabant | - | - | - | - | - | - |
| Provincie West-Vlaanderen | - | - | - | - | - | - |
| Waals Gewest | - | - | - | - | - | - |
| Provincie Waals Brabant | - | - | - | - | - | - |
| Provincie Henegouwen | - | - | - | - | - | - |
| Provincie Luik | - | - | - | - | - | - |
| Provincie Luxemburg | - | - | - | - | - | - |
| Provincie Namen | - | - | - | - | - | - |
| 2de kwartaal 2006 | | | | | | |
| BELGIE | - | - | - | - | - | - |
| Brussels Hoofdst. Gewest | - | - | - | - | - | - |
| Vlaams Gewest | - | - | - | - | - | - |
| Provincie Antwerpen | - | - | - | - | - | - |
| Provincie Limburg | - | - | - | - | - | - |
| Provincie Oost-Vlaanderen | - | - | - | - | - | - |
| Provincie Vlaams Brabant | - | - | - | - | - | - |
| Provincie West-Vlaanderen | - | - | - | - | - | - |
| Waals Gewest | - | - | - | - | - | - |
| Provincie Waals Brabant | - | - | - | - | - | - |
| Provincie Henegouwen | - | - | - | - | - | - |
| Provincie Luik | - | - | - | - | - | - |
| Provincie Luxemburg | - | - | - | - | - | - |
| Provincie Namen | - | - | - | - | - | - |

II. GESLACHTE DIEREN - ONDERWORPEN AAN DE KEURING EN GESCHIKT VERKLAARD VOOR HET VERBRUIK
4. NOODSLACHTINGEN (vervolg) - AANTAL EN GEWICHT VAN DE GESLACHTE DIEREN (kg)

| PERIODEN EN PROVINCIES | Geiten en geitjes | | | Veulens | | |
|---------------------------------|-------------------|-------------------|---------------------|---------|-------------------|---------------------|
| | Aantal | Levend gewicht | Geslacht gewicht | Aantal | Levend gewicht | Geslacht gewicht |
| 2003 | 2 | 80 | 40 | 5 | 1 228 | 737 |
| 2004 | 9 | 359 | 180 | 3 | 748 | 449 |
| 2005 | - | - | - | 1 | 270 | 162 |
| 1ste kwartaal 2006 | | | | | | |
| BELGIE | - | - | - | - | - | - |
| Brussels Hoofdst. Gewest | - | - | - | - | - | - |
| Vlaams Gewest | - | - | - | - | - | - |
| Provincie Antwerpen | - | - | - | - | - | - |
| Provincie Limburg | - | - | - | - | - | - |
| Provincie Oost-Vlaanderen | - | - | - | - | - | - |
| Provincie Vlaams Brabant | - | - | - | - | - | - |
| Provincie West-Vlaanderen | - | - | - | - | - | - |
| Waals Gewest | - | - | - | - | - | - |
| Provincie Waals Brabant | - | - | - | - | - | - |
| Provincie Henegouwen | - | - | - | - | - | - |
| Provincie Luik | - | - | - | - | - | - |
| Provincie Luxemburg | - | - | - | - | - | - |
| Provincie Namen | - | - | - | - | - | - |
| 2de kwartaal 2006 | | | | | | |
| BELGIE | - | - | - | - | - | - |
| Brussels Hoofdst. Gewest | - | - | - | - | - | - |
| Vlaams Gewest | - | - | - | - | - | - |
| Provincie Antwerpen | - | - | - | - | - | - |
| Provincie Limburg | - | - | - | - | - | - |
| Provincie Oost-Vlaanderen | - | - | - | - | - | - |
| Provincie Vlaams Brabant | - | - | - | - | - | - |
| Provincie West-Vlaanderen | - | - | - | - | - | - |
| Waals Gewest | - | - | - | - | - | - |
| Provincie Waals Brabant | - | - | - | - | - | - |
| Provincie Henegouwen | - | - | - | - | - | - |
| Provincie Luik | - | - | - | - | - | - |
| Provincie Luxemburg | - | - | - | - | - | - |
| Provincie Namen | - | - | - | - | - | - |

II. GESLACHTE DIEREN - ONDERWORPEN AAN DE KEURING EN GESCHIKT VERKLAARD VOOR HET VERBRUIK
4. NOODSLACHTINGEN (vervolg) - AANTAL EN GEWICHT VAN DE GESLACHTE DIEREN (kg)

| PERIODEN EN PROVINCIES | Andere paarden | | | Totaal van al de dieren | | |
|---------------------------------|----------------|-------------------|---------------------|-------------------------|-------------------|---------------------|
| | Aantal | Levend gewicht | Geslacht gewicht | Aantal | Levend gewicht | Geslacht gewicht |
| 2003 | 5 | 2 409 | 1 445 | 5 587 | 1 441 490 | 966 506 |
| 2004 | 12 | 6 065 | 3 638 | 4 936 | 1 318 228 | 881 727 |
| 2005 | 8 | 4 027 | 2 416 | 1 948 | 1 166 195 | 728 240 |
| 1ste kwartaal 2006 | | | | | | |
| BELGIE | 1 | 452 | 271 | 454 | 276 509 | 171 776 |
| Brussels Hoofdst. Gewest | - | - | - | 4 | 2 768 | 1 710 |
| Vlaams Gewest | 1 | 452 | 271 | 282 | 172 626 | 107 359 |
| Provincie Antwerpen | - | - | - | 30 | 18 975 | 11 762 |
| Provincie Limburg | - | - | - | 14 | 7 163 | 4 493 |
| Provincie Oost-Vlaanderen | 1 | 452 | 271 | 70 | 43 728 | 27 155 |
| Provincie Vlaams Brabant | - | - | - | - | - | - |
| Provincie West-Vlaanderen | - | - | - | 168 | 102 760 | 63 949 |
| Waals Gewest | - | - | - | 168 | 101 115 | 62 707 |
| Provincie Waals Brabant | - | - | - | - | - | - |
| Provincie Henegouwen | - | - | - | 39 | 25 524 | 15 942 |
| Provincie Luik | - | - | - | 111 | 65 635 | 40 522 |
| Provincie Luxemburg | - | - | - | 16 | 8 548 | 5 362 |
| Provincie Namen | - | - | - | 2 | 1 408 | 881 |
| 2de kwartaal 2006 | | | | | | |
| BELGIE | 3 | 1 533 | 919 | 716 | 431 480 | 268 669 |
| Brussels Hoofdst. Gewest | - | - | - | 19 | 11 793 | 7 390 |
| Vlaams Gewest | 2 | 1 019 | 611 | 438 | 265 726 | 165 562 |
| Provincie Antwerpen | 1 | 524 | 314 | 46 | 27 577 | 17 226 |
| Provincie Limburg | - | - | - | 29 | 16 300 | 10 056 |
| Provincie Oost-Vlaanderen | - | - | - | 114 | 71 068 | 44 158 |
| Provincie Vlaams Brabant | - | - | - | - | - | - |
| Provincie West-Vlaanderen | 1 | 495 | 297 | 249 | 150 781 | 94 122 |
| Waals Gewest | 1 | 514 | 308 | 259 | 153 961 | 95 717 |
| Provincie Waals Brabant | - | - | - | - | - | - |
| Provincie Henegouwen | - | - | - | 76 | 48 516 | 30 389 |
| Provincie Luik | 1 | 514 | 308 | 161 | 92 364 | 57 126 |
| Provincie Luxemburg | - | - | - | 16 | 9 924 | 6 232 |
| Provincie Namen | - | - | - | 6 | 3 157 | 1 970 |

**II. GESLACHTE DIEREN - ONDERWORPEN AAN DE KEURING EN ONGESCHIKT VERKLAARD VOOR HET VERBRUIK
5. AFGEKEURDE DIEREN - AANTAL EN GEWICHT VAN DE GESLACHTE DIEREN (kg)**

| PERIODEN EN PROVINCIES | Ossen | | | Stieren | | |
|---------------------------------|----------|-------------------|---------------------|-----------|-------------------|---------------------|
| | Aantal | Levend gewicht | Geslacht gewicht | Aantal | Levend gewicht | Geslacht gewicht |
| 2003 | 20 | 14 351 | 8 901 | 584 | 401 022 | 256 646 |
| 2004 | 25 | 18 156 | 11 257 | 646 | 462 207 | 295 813 |
| 2005 | 12 | 8 625 | 5 347 | 191 | 137 320 | 87 902 |
| 1ste kwartaal 2006 | | | | | | |
| BELGIE | 1 | 740 | 459 | 31 | 22 610 | 14 473 |
| Brussels Hoofdst. Gewest | - | - | - | 1 | 736 | 471 |
| Vlaams Gewest | - | - | - | 14 | 10 216 | 6 540 |
| Provincie Antwerpen | - | - | - | 4 | 2 908 | 1 862 |
| Provincie Limburg | - | - | - | - | - | - |
| Provincie Oost-Vlaanderen | - | - | - | 6 | 4 390 | 2 810 |
| Provincie Vlaams Brabant | - | - | - | - | - | - |
| Provincie West-Vlaanderen | - | - | - | 4 | 2 918 | 1 868 |
| Waals Gewest | 1 | 740 | 459 | 16 | 11 658 | 7 462 |
| Provincie Waals Brabant | - | - | - | - | - | - |
| Provincie Henegouwen | 1 | 740 | 459 | - | - | - |
| Provincie Luik | - | - | - | 15 | 10 932 | 6 997 |
| Provincie Luxemburg | - | - | - | - | - | - |
| Provincie Namen | - | - | - | 1 | 726 | 465 |
| 2de kwartaal 2006 | | | | | | |
| BELGIE | 2 | 1 472 | 912 | 41 | 30 380 | 19 444 |
| Brussels Hoofdst. Gewest | - | - | - | - | - | - |
| Vlaams Gewest | - | - | - | 26 | 19 250 | 12 321 |
| Provincie Antwerpen | - | - | - | 6 | 4 446 | 2 846 |
| Provincie Limburg | - | - | - | 1 | 736 | 471 |
| Provincie Oost-Vlaanderen | - | - | - | 8 | 5 906 | 3 780 |
| Provincie Vlaams Brabant | - | - | - | - | - | - |
| Provincie West-Vlaanderen | - | - | - | 11 | 8 162 | 5 224 |
| Waals Gewest | 2 | 1 472 | 912 | 15 | 11 130 | 7 123 |
| Provincie Waals Brabant | - | - | - | - | - | - |
| Provincie Henegouwen | 2 | 1 472 | 912 | 4 | 2 968 | 1 900 |
| Provincie Luik | - | - | - | 11 | 8 162 | 5 223 |
| Provincie Luxemburg | - | - | - | - | - | - |
| Provincie Namen | - | - | - | - | - | - |

II. GESLACHTE DIEREN - ONDERWORPEN AAN DE KEURING EN ONGESCHIKT VERKLAARD VOOR HET VERBRUIK
5. AFGEKEURDE DIEREN (vervolg) - AANTAL EN GEWICHT VAN DE GESLACHTE DIEREN (kg)

| PERIODEN EN PROVINCIES | Koeien | | | Vaarzen | | |
|---------------------------------|------------|-------------------|---------------------|----------|-------------------|---------------------|
| | Aantal | Levend gewicht | Geslacht gewicht | Aantal | Levend gewicht | Geslacht gewicht |
| 2003 | 863 | 561 473 | 342 499 | 138 | 84 181 | 53 025 |
| 2004 | 918 | 605 885 | 369 594 | 146 | 91 278 | 57 507 |
| 2005 | 990 | 657 431 | 401 028 | 54 | 33 087 | 20 846 |
| 1ste kwartaal 2006 | | | | | | |
| BELGIE | 156 | 104 392 | 63 680 | 8 | 4 778 | 3 010 |
| Brussels Hoofdst. Gewest | 4 | 2 677 | 1 633 | - | - | - |
| Vlaams Gewest | 111 | 74 081 | 45 190 | 5 | 2 990 | 1 884 |
| Provincie Antwerpen | 43 | 28 819 | 17 580 | - | - | - |
| Provincie Limburg | 16 | 10 801 | 6 589 | 5 | 2 990 | 1 884 |
| Provincie Oost-Vlaanderen | 34 | 22 535 | 13 746 | - | - | - |
| Provincie Vlaams Brabant | - | - | - | - | - | - |
| Provincie West-Vlaanderen | 18 | 11 926 | 7 275 | - | - | - |
| Waals Gewest | 41 | 27 634 | 16 857 | 3 | 1 788 | 1 126 |
| Provincie Waals Brabant | - | - | - | - | - | - |
| Provincie Henegouwen | 1 | 678 | 414 | 2 | 1 192 | 751 |
| Provincie Luik | 39 | 26 278 | 16 029 | - | - | - |
| Provincie Luxemburg | - | - | - | - | - | - |
| Provincie Namen | 1 | 678 | 414 | 1 | 596 | 375 |
| 2de kwartaal 2006 | | | | | | |
| BELGIE | 230 | 155 974 | 95 147 | 3 | 1 944 | 1 224 |
| Brussels Hoofdst. Gewest | 6 | 4 206 | 2 565 | - | - | - |
| Vlaams Gewest | 159 | 107 589 | 65 632 | - | - | - |
| Provincie Antwerpen | 59 | 39 955 | 24 374 | - | - | - |
| Provincie Limburg | 24 | 16 068 | 9 802 | - | - | - |
| Provincie Oost-Vlaanderen | 32 | 21 694 | 13 234 | - | - | - |
| Provincie Vlaams Brabant | - | - | - | - | - | - |
| Provincie West-Vlaanderen | 44 | 29 872 | 18 222 | - | - | - |
| Waals Gewest | 65 | 44 179 | 26 950 | 3 | 1 944 | 1 224 |
| Provincie Waals Brabant | - | - | - | - | - | - |
| Provincie Henegouwen | 3 | 2 031 | 1 240 | 3 | 1 944 | 1 224 |
| Provincie Luik | 62 | 42 148 | 25 710 | - | - | - |
| Provincie Luxemburg | - | - | - | - | - | - |
| Provincie Namen | - | - | - | - | - | - |

II. GESLACHTE DIEREN - ONDERWORPEN AAN DE KEURING EN ONGESCHIKT VERKLAARD VOOR HET VERBRUIK
5. AFGEKEURDE DIEREN (vervolg) - AANTAL EN GEWICHT VAN DE GESLACHTE DIEREN (kg)

| PERIODEN EN PROVINCIES | Kalveren | | | Totaal van de runderen | | |
|---------------------------------|------------|-------------------|---------------------|------------------------|-------------------|---------------------|
| | Aantal | Levend gewicht | Geslacht gewicht | Aantal | Levend gewicht | Geslacht gewicht |
| 2003 | 316 | 84 007 | 52 064 | 1 921 | 1 145 034 | 713 135 |
| 2004 | 558 | 150 757 | 93 484 | 2 293 | 1 328 283 | 827 655 |
| 2005 | 640 | 176 539 | 109 466 | 1 887 | 1 013 002 | 624 589 |
| 1ste kwartaal 2006 | | | | | | |
| BELGIE | 148 | 38 876 | 24 102 | 344 | 171 396 | 105 724 |
| Brussels Hoofdst. Gewest | - | - | - | 5 | 3 413 | 2 104 |
| Vlaams Gewest | 142 | 37 304 | 23 128 | 272 | 124 591 | 76 742 |
| Provincie Antwerpen | 123 | 32 305 | 20 029 | 170 | 64 032 | 39 471 |
| Provincie Limburg | 18 | 4 737 | 2 937 | 39 | 18 528 | 11 410 |
| Provincie Oost-Vlaanderen | 1 | 262 | 162 | 41 | 27 187 | 16 718 |
| Provincie Vlaams Brabant | - | - | - | - | - | - |
| Provincie West-Vlaanderen | - | - | - | 22 | 14 844 | 9 143 |
| Waals Gewest | 6 | 1 572 | 974 | 67 | 43 392 | 26 878 |
| Provincie Waals Brabant | - | - | - | - | - | - |
| Provincie Henegouwen | - | - | - | 4 | 2 610 | 1 624 |
| Provincie Luik | 6 | 1 572 | 974 | 60 | 38 782 | 24 000 |
| Provincie Luxemburg | - | - | - | - | - | - |
| Provincie Namen | - | - | - | 3 | 2 000 | 1 254 |
| 2de kwartaal 2006 | | | | | | |
| BELGIE | 165 | 44 554 | 27 625 | 441 | 234 324 | 144 352 |
| Brussels Hoofdst. Gewest | - | - | - | 6 | 4 206 | 2 565 |
| Vlaams Gewest | 155 | 41 846 | 25 945 | 340 | 168 685 | 103 898 |
| Provincie Antwerpen | 119 | 32 124 | 19 918 | 184 | 76 525 | 47 138 |
| Provincie Limburg | 33 | 8 908 | 5 522 | 58 | 25 712 | 15 795 |
| Provincie Oost-Vlaanderen | - | - | - | 40 | 27 600 | 17 014 |
| Provincie Vlaams Brabant | - | - | - | - | - | - |
| Provincie West-Vlaanderen | 3 | 814 | 505 | 58 | 38 848 | 23 951 |
| Waals Gewest | 10 | 2 708 | 1 680 | 95 | 61 433 | 37 889 |
| Provincie Waals Brabant | - | - | - | - | - | - |
| Provincie Henegouwen | 3 | 816 | 506 | 15 | 9 231 | 5 782 |
| Provincie Luik | 7 | 1 892 | 1 174 | 80 | 52 202 | 32 107 |
| Provincie Luxemburg | - | - | - | - | - | - |
| Provincie Namen | - | - | - | - | - | - |

II. GESLACHTE DIEREN - ONDERWORPEN AAN DE KEURING EN ONGESCHIKT VERKLAARD VOOR HET VERBRUIK
5. AFGEKEURDE DIEREN (vervolg) - AANTAL EN GEWICHT VAN DE GESLACHTE DIEREN (kg)

| PERIODEN EN PROVINCIES | Varkens | | | Schapen en lammeren | | |
|------------------------------|--------------|-------------------|---------------------|---------------------|-------------------|---------------------|
| | Aantal | Levend gewicht | Geslacht gewicht | Aantal | Levend gewicht | Geslacht gewicht |
| 2003 | - | - | - | - | - | - |
| 2004 | - | - | - | 1 | 40 | 20 |
| 2005 | 21 539 | 2 504 705 | 2 003 764 | 43 | 1 739 | 874 |
| 1ste kwartaal 2006 | | | | | | |
| BELGIE | 5 033 | 586 014 | 468 814 | 9 | 361 | 181 |
| Brussels Hoofdst. Gewest | 1 | 117 | 94 | 2 | 84 | 42 |
| Vlaams Gewest | 4 070 | 473 876 | 379 103 | 5 | 195 | 98 |
| Provincie Antwerpen | 664 | 77 137 | 61 710 | 5 | 195 | 98 |
| Provincie Limburg | 248 | 29 040 | 23 233 | - | - | - |
| Provincie Oost-Vlaanderen | 829 | 96 586 | 77 269 | - | - | - |
| Provincie Vlaams Brabant | - | - | - | - | - | - |
| Provincie West-Vlaanderen | 2 329 | 271 113 | 216 891 | - | - | - |
| Waals Gewest | 962 | 112 021 | 89 617 | 2 | 82 | 41 |
| Provincie Waals Brabant | - | - | - | - | - | - |
| Provincie Henegouwen | 9 | 1 058 | 847 | 2 | 82 | 41 |
| Provincie Luik | 953 | 110 963 | 88 770 | - | - | - |
| Provincie Luxemburg | - | - | - | - | - | - |
| Provincie Namen | - | - | - | - | - | - |
| 2de kwartaal 2006 | | | | | | |
| BELGIE | 5 404 | 645 479 | 516 387 | 5 | 190 | 96 |
| Brussels Hoofdst. Gewest | 7 | 836 | 669 | 2 | 80 | 41 |
| Vlaams Gewest | 4 481 | 535 286 | 428 232 | 1 | 32 | 16 |
| Provincie Antwerpen | 995 | 118 777 | 95 023 | 1 | 32 | 16 |
| Provincie Limburg | 277 | 33 059 | 26 447 | - | - | - |
| Provincie Oost-Vlaanderen | 635 | 75 798 | 60 639 | - | - | - |
| Provincie Vlaams Brabant | - | - | - | - | - | - |
| Provincie West-Vlaanderen | 2 574 | 307 652 | 246 123 | - | - | - |
| Waals Gewest | 916 | 109 357 | 87 486 | 2 | 78 | 39 |
| Provincie Waals Brabant | - | - | - | - | - | - |
| Provincie Henegouwen | 19 | 2 271 | 1 818 | - | - | - |
| Provincie Luik | 897 | 107 086 | 85 668 | - | - | - |
| Provincie Luxemburg | - | - | - | - | - | - |
| Provincie Namen | - | - | - | 2 | 78 | 39 |

II. GESLACHTE DIEREN - ONDERWORPEN AAN DE KEURING EN ONGESCHIKT VERKLAARD VOOR HET VERBRUIK
5. AFGEKEURDE DIEREN (vervolg) - AANTAL EN GEWICHT VAN DE GESLACHTE DIEREN (kg)

| PERIODEN EN PROVINCIES | Geiten en geitjes | | | Veulens | | |
|---------------------------------|-------------------|-------------------|---------------------|---------|-------------------|---------------------|
| | Aantal | Levend gewicht | Geslacht gewicht | Aantal | Levend gewicht | Geslacht gewicht |
| 2003 | - | - | - | 1 | 241 | 145 |
| 2004 | - | - | - | 1 | 240 | 144 |
| 2005 | 3 | 116 | 58 | 1 | 266 | 160 |
| 1ste kwartaal 2006 | | | | | | |
| BELGIE | - | - | - | - | - | - |
| Brussels Hoofdst. Gewest | - | - | - | - | - | - |
| Vlaams Gewest | - | - | - | - | - | - |
| Provincie Antwerpen | - | - | - | - | - | - |
| Provincie Limburg | - | - | - | - | - | - |
| Provincie Oost-Vlaanderen | - | - | - | - | - | - |
| Provincie Vlaams Brabant | - | - | - | - | - | - |
| Provincie West-Vlaanderen | - | - | - | - | - | - |
| Waals Gewest | - | - | - | - | - | - |
| Provincie Waals Brabant | - | - | - | - | - | - |
| Provincie Henegouwen | - | - | - | - | - | - |
| Provincie Luik | - | - | - | - | - | - |
| Provincie Luxemburg | - | - | - | - | - | - |
| Provincie Namen | - | - | - | - | - | - |
| 2de kwartaal 2006 | | | | | | |
| BELGIE | - | - | - | - | - | - |
| Brussels Hoofdst. Gewest | - | - | - | - | - | - |
| Vlaams Gewest | - | - | - | - | - | - |
| Provincie Antwerpen | - | - | - | - | - | - |
| Provincie Limburg | - | - | - | - | - | - |
| Provincie Oost-Vlaanderen | - | - | - | - | - | - |
| Provincie Vlaams Brabant | - | - | - | - | - | - |
| Provincie West-Vlaanderen | - | - | - | - | - | - |
| Waals Gewest | - | - | - | - | - | - |
| Provincie Waals Brabant | - | - | - | - | - | - |
| Provincie Henegouwen | - | - | - | - | - | - |
| Provincie Luik | - | - | - | - | - | - |
| Provincie Luxemburg | - | - | - | - | - | - |
| Provincie Namen | - | - | - | - | - | - |

II. GESLACHTE DIEREN - ONDERWORPEN AAN DE KEURING EN ONGESCHIKT VERKLAARD VOOR HET VERBRUIK
5. AFGEKEURDE DIEREN (vervolg) - AANTAL EN GEWICHT VAN DE GESLACHTE DIEREN (kg)

| PERIODEN EN PROVINCIES | Andere paarden | | | Totaal van al de dieren | | |
|---------------------------------|----------------|-------------------|---------------------|-------------------------|-------------------|---------------------|
| | Aantal | Levend gewicht | Geslacht gewicht | Aantal | Levend gewicht | Geslacht gewicht |
| 2003 | 31 | 15 198 | 9 120 | 1 953 | 1 160 473 | 722 400 |
| 2004 | 18 | 9 110 | 5 464 | 2 313 | 1 337 673 | 833 283 |
| 2005 | 21 | 10 355 | 6 210 | 23 494 | 3 530 183 | 2 635 655 |
| 1ste kwartaal 2006 | | | | | | |
| BELGIE | 3 | 1 372 | 823 | 5 389 | 759 143 | 575 542 |
| Brussels Hoofdst. Gewest | - | - | - | 8 | 3 614 | 2 240 |
| Vlaams Gewest | 2 | 912 | 547 | 4 349 | 599 574 | 456 490 |
| Provincie Antwerpen | 1 | 452 | 271 | 840 | 141 816 | 101 550 |
| Provincie Limburg | 1 | 460 | 276 | 288 | 48 028 | 34 919 |
| Provincie Oost-Vlaanderen | - | - | - | 870 | 123 773 | 93 987 |
| Provincie Vlaams Brabant | - | - | - | - | - | - |
| Provincie West-Vlaanderen | - | - | - | 2 351 | 285 957 | 226 034 |
| Waals Gewest | 1 | 460 | 276 | 1 032 | 155 955 | 116 812 |
| Provincie Waals Brabant | - | - | - | - | - | - |
| Provincie Henegouwen | - | - | - | 15 | 3 750 | 2 512 |
| Provincie Luik | 1 | 460 | 276 | 1 014 | 150 205 | 113 046 |
| Provincie Luxemburg | - | - | - | - | - | - |
| Provincie Namen | - | - | - | 3 | 2 000 | 1 254 |
| 2de kwartaal 2006 | | | | | | |
| BELGIE | 7 | 3 600 | 2 159 | 5 857 | 883 593 | 662 994 |
| Brussels Hoofdst. Gewest | 3 | 1 562 | 937 | 18 | 6 684 | 4 212 |
| Vlaams Gewest | 4 | 2 038 | 1 222 | 4 826 | 706 041 | 533 368 |
| Provincie Antwerpen | - | - | - | 1 180 | 195 334 | 142 177 |
| Provincie Limburg | - | - | - | 335 | 58 771 | 42 242 |
| Provincie Oost-Vlaanderen | - | - | - | 675 | 103 398 | 77 653 |
| Provincie Vlaams Brabant | - | - | - | - | - | - |
| Provincie West-Vlaanderen | 4 | 2 038 | 1 222 | 2 636 | 348 538 | 271 296 |
| Waals Gewest | - | - | - | 1 013 | 170 868 | 125 414 |
| Provincie Waals Brabant | - | - | - | - | - | - |
| Provincie Henegouwen | - | - | - | 34 | 11 502 | 7 600 |
| Provincie Luik | - | - | - | 977 | 159 288 | 117 775 |
| Provincie Luxemburg | - | - | - | - | - | - |
| Provincie Namen | - | - | - | 2 | 78 | 39 |

Overige
Bevoorradingbalansen

Landbouw en aanverwante activiteiten

Bevoorradingsbalansen Eieren (x 1.000 stuks)

| | jaar 2001 | jaar 2002 | jaar 2003 | jaar 2004 | jaar 2005 |
|---------------------------|------------------|------------------|------------------|------------------|------------------|
| Eieren | | | | | |
| Kippenstapel | | | | | |
| Selectie / Vermeerdering | 2.277 | 2.425 | 2.104 | 1.750 | 1.679 |
| Vetmesting | | | | | |
| Legstapel | 10.666 | 9.735 | 9.719 | 10.407 | 8.933 |
| Productie | 3.729.394 | 3.444.006 | 3.408.645 | 3.633.563 | 3.154.559 |
| Selectie / Vermeerdering | 352.975 | 360.654 | 331.695 | 339.505 | 325.375 |
| Mest | | | | | |
| Leg | 3.376.419 | 3.083.352 | 3.076.950 | 3.294.058 | 2.829.184 |
| Beginvoorraad | | | | | |
| Eindvoorraad | | | | | |
| Uitvoer | 1.929.086 | 1.594.630 | 1.739.341 | 1.821.731 | 1.898.843 |
| Broedeieren | 73.725 | 88.875 | 71.008 | 84.912 | 81.827 |
| Andere eieren | 823.437 | 919.270 | 910.197 | 951.095 | 1.007.159 |
| Eiproducten | 1.031.924 | 586.485 | 758.136 | 785.724 | 809.857 |
| Invoer | 1.048.298 | 1.011.080 | 1.164.890 | 1.112.430 | 1.352.733 |
| Broedeieren | 33.832 | 38.798 | 38.743 | 38.110 | 35.843 |
| Andere eieren | 553.435 | 541.257 | 621.801 | 537.591 | 643.210 |
| Eiproducten | 461.031 | 431.025 | 504.346 | 536.729 | 673.680 |
| Beschikbaar | 2.848.606 | 2.860.456 | 2.834.194 | 2.924.262 | 2.608.449 |
| Aanwendungen | | | | | |
| Broedeieren | 313.082 | 310.577 | 299.430 | 292.703 | 279.391 |
| Industrie | 340.236 | 318.559 | 305.619 | 296.825 | 238.577 |
| Verliezen | | | | | |
| Menselijke voeding | | | | | |
| Eieren | 2.195.288 | 2.231.320 | 2.229.145 | 2.334.734 | 2.090.481 |
| Ton | 139.181 | 141.466 | 141.328 | 148.022 | 132.537 |
| Idem eieren/inwoner | 214 | 217 | 215 | 224 | 200 |
| Idem kg/inwoner | 13,59 | 13,78 | 13,65 | 14,23 | 12,69 |
| % zelfvoorziening | 131 | 120 | 120 | 124 | 121 |

Bevoorradingbalansen Suiker (ton) - Periode 01/07 tot 30/06

| | jaar 2000/2001 | jaar 2001/2002 | jaar 2002/2003 | jaar 2003/2004 | jaar 2004/2005 |
|-------------------------------------|-------------------|-------------------|-------------------|-------------------|-------------------|
| I Witte suiker | | | | | |
| Productie | 941.529 | 839.700 | 1.018.618 | 1.028.626 | 990.585 |
| Beginvoorraad | 299.575 | 323.831 | 198.522 | 256.010 | 285.749 |
| Eindvoorraad | 323.831 | 198.522 | 256.010 | 285.749 | 318.444 |
| Uitvoer | 1.774.798 | 1.289.382 | 1.850.153 | 1.737.031 | 1.909.594 |
| Invoer | 1.394.135 | 972.267 | 1.379.101 | 1.235.991 | 1.384.876 |
| Beschikbaar | 536.610 | 522.585 | 490.078 | 497.847 | 433.172 |
| Veevoeder | | | | | |
| Verliezen | | | | | |
| Industrie | 17.156 | 18.846 | 19.117 | 23.365 | 19.323 |
| Menselijke voeding | 519.454 | 503.739 | 470.961 | 474.482 | 413.849 |
| kg/inwoner | 50,61 | 48,86 | 45,48 | 45,64 | 39,62 |
| % zelfvoorziening | 175,46 | 160,68 | 207,85 | 206,61 | 228,68 |
| II Bijenhoning | | | | | |
| Productie | 1.530 | 2.270 | 1.300 | 2.156 | 1.653 |
| Beginvoorraad | | | | | |
| Eindvoorraad | | | | | |
| Uitvoer | 5.657 | 5.638 | 2.787 | 2.414 | 4.213 |
| Invoer | 10.505 | 9.176 | 7.222 | 6.875 | 7.798 |
| Menselijke voeding | 6.378 | 5.808 | 5.735 | 6.617 | 5.238 |
| Id= wit suiker 80% | 5.102 | 4.646 | 4.588 | 5.294 | 4.190 |
| kg/inwoner | 0,50 | 0,45 | 0,55 | 0,64 | 0,50 |
| % zelfvoorziening | 23,99 | 39,08 | 22,67 | 32,58 | 31,56 |
| III Suikerbieten (1.000 ton) | | | | | |
| Productie | 6.099 | 5.349 | 6.389 | 6.250 | 6.251 |
| Beginvoorraad | | | | | |
| Eindvoorraad | | | | | |
| Uitvoer | 0 | 1 | 1 | 1 | 2 |
| Invoer | 15 | 52 | 50 | 27 | 35 |
| Tot. Leveringen | 6.114 | 5.400 | 6.438 | 6.276 | 6.286 |
| Voor suiker | 6.114 | 5.400 | 6.438 | 6.276 | 6.286 |
| Prod. Pulp | 3.821 | 3.375 | 4.024 | 3.923 | 3.929 |
| Extractie (%) PM | 15,40 | 15,55 | 15,82 | 16,39 | 15,77 |
| Rijkheid (%) PM | 16,80 | 16,86 | 17,23 | 18,10 | 17,20 |

Overige
Lonen

Inleiding

De Algemene Directie Statistiek en Economische Informatie kreeg van de Kruispuntbank van de Sociale Zekerheid de toestemming om bepaalde individuele gegevens uit de bestanden van de Rijksdienst voor Sociale Zekerheid te gebruiken om de lonen in de landbouw te ramen.

De weerhouden variabele is het bruto uurloon; deze wordt bekomen door het bruto loon voor de tweede trimester 2005 te delen door het aantal vergoede uren van deze trimester. Deze variabele wordt berekend voor elke werknemer.

De bruto loon omvat het totaal bedrag van de vergoeding in speciën, ontvangen vóór aftrek van de belastingen en van de door de werkgever ingehouden bijdragen voor de sociale zekerheid ten laste van de arbeiders.

Het gemiddeld uurloon voor een geheel van arbeiders wordt berekend als gewogen gemiddelde van de individuele uurlonen van de arbeiders die tot dit geheel behoren. De gebruikte ponderatiefactor is het aantal vergoede uren tijdens de tweede trimester van het jaar 2005.

Zijn uitgesloten van het onderzoek : de seizoens- en gelegenheidsarbeiders, stagiaires en geestelijk of lichamelijk gehandicapten.

Worden beschouwd als arbeiders, tewerkgesteld in de landbouw, de werknemers van de ondernemingen die behoren tot volgende groepen van de activiteitennomenclatuur NACE-BEL :

- 01.1 " Akkerbouw en tuinbouw ";
- 01.2 " Veeteelt";
- 01.3 " Gemengd bedrijf ";
- 01.41 " Diensten verwant aan de landbouw" (behalve " Aanleg en onderhoud van tuinen en parken").

De resultaten worden berekend voor verschillende structurele criteria : de grootte, de activiteit, de geografische ligging van het bedrijf en het arbeidsregime en het geslacht van de werknemer.

Lonen in de landbouw

Gemiddelde bruto uurlonen (EUR) van de arbeiders in de landbouw volgens geslacht en arbeidsregime**Resultaten voor België, Vlaams Gewest, Waals Gewest en provincies
Jaar 2005**

| | Geheel der arbeiders | | | Voltijdse arbeiders | | | Deeltijdse arbeiders | | |
|---------------------------|----------------------|-------------|-------------|---------------------|-------------|-------------|----------------------|-------------|-------------|
| | Totaal | Mannen | Vrouwen | Totaal | Mannen | Vrouwen | Totaal | Mannen | Vrouwen |
| België | 8,96 | 9,16 | 8,40 | 9,12 | 9,23 | 8,50 | 8,37 | 8,51 | 8,30 |
| Vlaams Gewest | 8,96 | 9,19 | 8,41 | 9,12 | 9,24 | 8,54 | 8,40 | 8,65 | 8,30 |
| Provincie Antwerpen | 8,56 | 8,62 | 8,38 | 8,60 | 8,64 | 8,38 | 8,33 | 8,25 | 8,37 |
| Provincie Limburg | 9,05 | 9,48 | 8,15 | 9,41 | 9,61 | 8,16 | 8,22 | 8,45 | 8,14 |
| Provincie Oost-Vlaanderen | 9,25 | 9,55 | 8,73 | 9,41 | 9,59 | 8,83 | 8,70 | 8,99 | 8,64 |
| Provincie Vlaams Brabant | 9,23 | 9,45 | 8,48 | 9,49 | 9,56 | 8,96 | 8,60 | 8,98 | 8,24 |
| Provincie West-Vlaanderen | 9,20 | 9,64 | 8,20 | 9,51 | 9,73 | 8,49 | 8,24 | 8,87 | 7,97 |
| Waals Gewest | 8,92 | 9,03 | 8,22 | 9,08 | 9,18 | 8,17 | 8,14 | 8,07 | 8,29 |
| Provincie Waals Brabant | 9,18 | 9,32 | 7,53 | 9,43 | 9,51 | 7,28 | 7,98 | 8,08 | 7,71 |
| Provincie Henegouwen | 8,92 | 9,03 | 8,26 | 9,03 | 9,15 | 8,27 | 8,18 | 8,17 | 8,22 |
| Provincie Luik | 8,79 | 8,86 | 8,41 | 8,88 | 8,98 | 8,04 | 8,41 | 8,17 | 8,80 |
| Provincie Luxemburg | 9,19 | 9,33 | 8,50 | 9,43 | 9,49 | 8,73 | 8,32 | 8,28 | 8,36 |
| Provincie Namen | 8,80 | 8,89 | 7,80 | 9,06 | 9,14 | 8,06 | 7,73 | 7,80 | 7,32 |

Gemiddelde bruto uurlonen (EUR) van de arbeiders in de landbouw volgens de grootte en de activiteit van de exploitatie en het geslacht en het arbeidsregime van de werknemer
Resultaten voor België
Jaar 2005

| | Geheel der exploitaties | | | Exploitaties met 1 of 2 arbeiders | | | Exploitaties met 3 tot 9 arbeiders | | | Exploitaties met 10 arbeiders en meer | | |
|-----------------------------------------|-------------------------|-------|------|-----------------------------------|------|------|------------------------------------|-------|------|---------------------------------------|-------|------|
| | T | M | V | T | M | V | T | M | V | T | M | V |
| Geheel der exploitaties | | | | | | | | | | | | |
| Geheel van de arbeiders | 8,96 | 9,16 | 8,40 | 8,80 | 8,89 | 8,26 | 8,96 | 9,12 | 8,37 | 9,07 | 9,47 | 8,45 |
| Voltijdse arbeiders | 9,12 | 9,23 | 8,50 | 8,94 | 9,01 | 8,31 | 9,07 | 9,17 | 8,45 | 9,30 | 9,52 | 8,59 |
| Deeltijdse arbeiders | 8,37 | 8,51 | 8,30 | 8,22 | 8,23 | 8,20 | 8,40 | 8,62 | 8,27 | 8,43 | 8,88 | 8,33 |
| Algemene landbouw - veeteelt | | | | | | | | | | | | |
| Geheel van de arbeiders | 9,01 | 9,16 | 8,46 | 8,56 | 8,66 | 7,91 | 9,20 | 9,53 | 8,25 | 9,72 | 10,03 | 9,11 |
| Voltijdse arbeiders | 9,22 | 9,36 | 8,43 | 8,80 | 8,88 | 7,84 | 9,40 | 9,65 | 8,12 | 9,80 | 10,05 | 9,05 |
| Deeltijdse arbeiders | 8,36 | 8,27 | 8,49 | 7,97 | 7,97 | 7,98 | 8,55 | 8,79 | 8,36 | 9,35 | 9,78 | 9,19 |
| Groenteteelt | | | | | | | | | | | | |
| Geheel van de arbeiders | 8,13 | 8,24 | 7,93 | 8,05 | 8,09 | 7,87 | 7,96 | 8,00 | 7,86 | 8,34 | 8,67 | 7,98 |
| Voltijdse arbeiders | 8,22 | 8,26 | 8,01 | 8,11 | 8,13 | 8,00 | 7,99 | 8,00 | 7,92 | 8,56 | 8,70 | 8,10 |
| Deeltijdse arbeiders | 7,90 | 8,01 | 7,88 | 7,79 | 7,83 | 7,75 | 7,82 | 7,87 | 7,80 | 7,97 | 8,27 | 7,93 |
| Sierteelt | | | | | | | | | | | | |
| Geheel van de arbeiders | 9,16 | 9,35 | 8,87 | 8,91 | 8,94 | 8,82 | 9,21 | 9,36 | 8,88 | 9,23 | 9,63 | 8,88 |
| Voltijdse arbeiders | 9,26 | 9,39 | 8,93 | 8,93 | 8,96 | 8,82 | 9,32 | 9,43 | 8,92 | 9,39 | 9,65 | 8,96 |
| Deeltijdse arbeiders | 8,81 | 8,75 | 8,82 | 8,81 | 8,81 | 8,82 | 8,74 | 8,47 | 8,83 | 8,84 | 9,31 | 8,81 |
| Boomkwekerijen | | | | | | | | | | | | |
| Geheel van de arbeiders | 9,95 | 10,03 | 9,37 | 9,60 | 9,72 | 8,75 | 9,82 | 9,89 | 9,36 | 10,30 | 10,37 | 9,75 |
| Voltijdse arbeiders | 9,99 | 10,05 | 9,35 | 9,63 | 9,76 | 8,25 | 9,87 | 9,92 | 9,39 | 10,32 | 10,37 | 9,84 |
| Deeltijdse arbeiders | 9,52 | 9,61 | 9,41 | 9,37 | 9,20 | 9,63 | 9,47 | 9,59 | 9,31 | 9,84 | 10,22 | 9,47 |
| Fruiteelt | | | | | | | | | | | | |
| Geheel van de arbeiders | 8,61 | 8,66 | 8,35 | 8,42 | 8,46 | 8,18 | 8,90 | 9,00 | 8,52 | 8,08 | 8,10 | 7,92 |
| Voltijdse arbeiders | 8,71 | 8,72 | 8,60 | 8,46 | 8,47 | 8,41 | 9,07 | 9,13 | 8,76 | 8,08 | 8,10 | 7,07 |
| Deeltijdse arbeiders | 8,11 | 8,19 | 8,00 | 8,20 | 8,39 | 7,91 | 8,00 | 7,92 | 8,08 | 8,08 | 8,01 | 8,10 |
| Diensten verwant aan de landbouw | | | | | | | | | | | | |
| Geheel van de arbeiders | 9,75 | 9,90 | 7,90 | 9,82 | 9,84 | 8,15 | 10,01 | 10,06 | 8,47 | 9,40 | 9,72 | 7,73 |
| Voltijdse arbeiders | 9,87 | 10,01 | 7,82 | 9,96 | 9,96 | - | 10,10 | 10,14 | 8,63 | 9,50 | 9,84 | 7,65 |
| Deeltijdse arbeiders | 8,83 | 8,96 | 8,17 | 8,82 | 8,91 | 8,15 | 8,95 | 9,09 | 8,17 | 8,73 | 8,87 | 8,18 |

Informatie

Federale Overheidsdienst Economie, KMO, Middenstand en Energie

De Algemene Directie Statistiek en Economische Informatie maakt deel uit van de Federale Overheidsdienst Economie, KMO, Middenstand en Energie. We hebben de opdracht om aan de informatiebehoefte van zowel overheid, bedrijfswereld als burgers te voldoen, en dit door hen allerlei actuele cijfers over de toestand van het land aan te bieden.

Waar vindt u de statistische en economische informatie ?

Op onze websites <http://statbel.fgov.be> (statistiek) en <http://economie.fgov.be> (economie)

In vijf grote steden van het land heeft het publiek toegang tot :

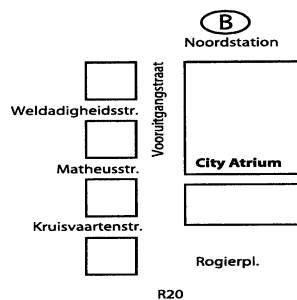
- ◊ Jaarboeken, gespecialiseerde publicaties en een selectie van diskettes en cd-rom's.
- ◊ Een leeszaal, waar men onze publicaties maar ook statistische publicaties van andere ministeries en Belgische en internationale instellingen kan raadplegen.

Al onze bibliotheken zijn op werkdagen open van 8u30 tot 16u30 (Brussel) en van 9 tot 12 en van 13 tot 16 uur (andere).

Brussel City Atrium C

Vooruitgangstraat 50, 1210 Brussel
tel. 02/277.55.03 – 02/277.55.04 fax 02/277.55.19
e-mail : info@statbel.economie.fgov.be

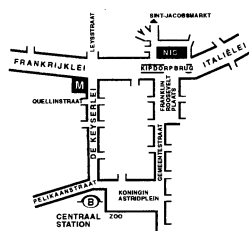
Trein (B) : Noord station
Metro (M) : lijn 2, station Rogier
Trams : 3, 52, 55, 56, 81, 90
halte Rogier of Noord
Bus STIB : 38, 58, 61
halte Rogier of Noord
Bus De Lijn : 318, 351, 358, 410, 526, 554
halte Noord



Antwerpen

Italiëlei 124 - bus 85, 2000 Antwerpen
tel. 03/229 07 00 fax 03/233 28 30
e-mail : info.antwerpen@statbel.economie.fgov.be

Trein (B) : Centraal Station
Metro (M) : halte Opera
Tram-Bus : vlakbij (Fr. Rooseveltplaats)

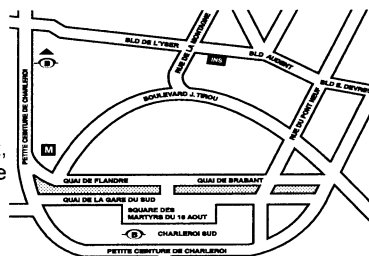


Charleroi

Tour Biarent, Bd Audent 14/5., 6000 Charleroi
tel. 071/ 27.44.14 fax 071/ 27.44.19
e-mail : info.charleroi@statbel.economie.fgov.be

Trein (B) : Charleroi Sud, 20 min van het station (Place Buisset, Rue du Collège, Place Charles II, Boulevard Tirou, Rue de la Montagne)

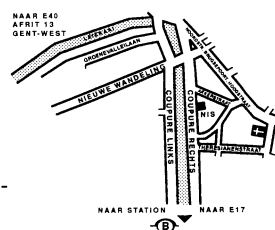
Bus : halte Tirou
Autoweg : kleine ring van Charleroi - uitrit Gare du Sud
Parking (P) : betaalparking tegenover het NIS



Gent

Coupure rechts 620, 9000 Gent
tel. 09/267 27 00 fax 09/267 27 29
e-mail : info.gent@statbel.economie.fgov.be

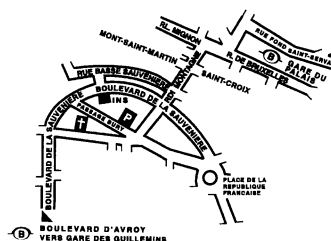
Trein (B) : Gent St.-Pieters
Tram-Bus : 40, 43 halte Theresianenstraat
Autoweg : gemakkelijk bereikbaar langs E40 (uitrit 13 - Gent-West/Drongen)
Parking (P) : op de "Coupure Rechts"



Luik

Bd de la Sauvenière 73-75, 4000 Luik
tel. 04/223 84 11 fax 04/222 49 94
e-mail : info.liege@statbel.economie.fgov.be

Trein (B) : station Guillemins of Palais
Tram-Bus : (Guillemins) 1 en 4 halte Sauvenière
Parking (P) : Neujean (op 20 m - zelfde straatkant) Mercure (tegenover)



We verspreiden tal van producten die de Belgische socio-economische realiteit in cijfers weergeven.

Al deze producten, opgenomen in onze catalogus, kunt u verkrijgen in onze regionale centra of bij onze dienst documentatie - verkoop in Brussel. Onze catalogus wordt u op eenvoudige aanvraag toegestuurd. (zie adressen hiernaast) .

Een keuze uit onze gegevens en de lijst van onze publicaties vindt u eveneens op onze website:
<http://statbel.fgov.be>

Landbouw : Andere publicatie

Landbouw- en tuinbouwtelling op 15 mei

Een brochure vol resultaten over de situatie van de Belgische landbouw zoals die bleek uit de telling op 15 mei. Ze bevat gegevens over het aantal bedrijven, de oppervlakte cultuurgrond, het landbouwmaterieel, de teelten, de veestapel en allerlei informatie over de bedrijfshoofden en hun arbeidskrachten, zowel voor heel het Rijk als voor de gewesten, de landbouwstreken en de provincies. In een tweede deel staan diezelfde gegevens volgens grootteklasse van het bedrijf, maar enkel voor heel België en voor de gewesten.

Enkele andere publicaties

Algemene Publicaties

Regionaal Statistisch Jaarboek
Statistisch tijdschrift – *Maandelijks*
Weekbericht

Grondgebied en leefmilieu

Statistiek van de bodembezetting (diskette)
Overzicht milieustatistieken - *Jaarlijks*

Bevolking

Huishoudens en familiekernen – *Jaarlijks*
Totale bevolking op 1 januari - *jaarlijks*
Buitenlandse bevolking op 1 januari - *jaarlijks*
Bevolkingsvoorzichten 2000/2050 –

Samenleving

Enquête naar de arbeidskrachten – *Jaarlijks*
Fiscale statistiek van de inkomens - *Jaarlijks*

Economie en financiën

Verkoop van onroerende goederen – *Jaarlijks*
De conjunctuur - *maandelijks*

Industrie

Industriële productie en bouwbedrijf -
maandelijks

Handel, diensten en vervoer

Maandelijkse vervoerstatistieken –
maandelijks
Binnenlandse handel - *jaarlijks*



Gedrukt door de
drukkerij van de
Algemene Directie Statistiek
En Economische Informatie
B-1000 Brussel

Januari **2007**