

Landbouw

Landbouwstatistieken

De Algemene Directie Statistiek en Economische Informatie biedt onpartijdige statistische informatie. De informatie wordt conform de wet verspreid, meer bepaald voor wat betreft de privacy.

De statistieken worden ingedeeld in acht domeinen:

- Algemeen
- Grondgebied en leefmilieu
- Bevolking
- Samenleving
- Economie en financiën
- Landbouw en vergelijkbare activiteiten
- Industrie
- Diensten, handel en vervoer

Alle rechten voorbehouden. Het vertalen, bewerken, reproduceren op welke wijze dan ook, inbegrepen fotografie en microfilm, is niet toegelaten, tenzij met schriftelijke machtiging vanwege de Algemene Directie Statistiek en Economische Informatie. Het citeren van korte uittreksels als toelichting of bewijsvoering in een artikel, een boekbespreking of een boek is evenwel toegestaan, mits de bron duidelijk en nauwkeurig wordt vermeld.

Verantwoordelijke uitgever: R. Massant

© 2005, FOD ECONOMIE

ALGEMENE DIRECTIE STATISTIEK EN ECONOMISCHE INFORMATIE | uitgever
B-1000 Brussel – Leuvenseweg 44

Landbouwstatistieken

Driemaandelijkse publicatie nr 2 - 3

Inhoudsopgave

Grafieken en kaart

Grafieken	2
Kaart van de landbouwstreken	4

A) Plantaardige producten

I. Land- en tuinbouwteelt op 1 mei 2005

Voorlopige resultaten voor België, het Vlaams gewest en het Waals gewest	6
--	---

II. Raming van de productie van de landbouwteelten : oogstjaar 2005

Inleiding	11
Voorlopige raming – resultaten voor België	12

B) Dierlijke producten

I. Activiteit in de zuivelnijverheid

Jaar 1999 tot 2004

Maanden januari tot augustus 2005

1. Opgehaalde hoeveelheden melk en room + invoer	16
2. Bereide hoeveelheden melk en room (1 000 l) en voorraden op einde van de periode	17
3. Teruggave van de hoeveelheden melk aan de veehouders (1000 l)	18
4. Fabricage van derivaten : gefabriceerde hoeveelheden en voorraden op het einde van de periode (1000 kg of 1000 l)	19

II. Geslachte dieren : aantal en gewicht

Evolutie : jaar 2002 tot 2005 (gegevens per kwartaal voor het laatste jaar)

Resultaten voor België, de gewesten en de provincies

1. Totaal van de slachtingen	26
2. Slachtingen in openbare slachthuizen	32
3. Slachtingen in de particuliere slachthuizen	38
4. Noodslachtingen	44
5. Afgekeurde dieren	50

C) Overige

I. Indexcijfers van de prijzen (basis 2000 = 100)

Jaren 2002 tot 2004

Maanden januari 2004 tot september 2005

Indexcijfers van de prijzen aan de producent in land - en tuinbouw	58
Index van de aankooprijzen van de productiemiddelen in land - en tuinbouw	60

II. Bevoorradingbalansen

Jaren 2000 tot 2004

1. Vlees (ton karkasgewicht)	64
2. Melkproducten (ton)	67
3. Eieren (1000 stuks)	70
4. Oliën en vet (ton)	71
5. Suiker (ton) – periode 01/07 tot 30/06	73
6. Granen (ton graan) – periode 01/07 tot 30/06	74
7. Rijst (ton) – periode 01/09 tot 31/08	77

Conventionele tekens

Vertrouwelijke cijfers	..
0 of minder dan de helft van de gebruikte eenheid	-
Voorlopige cijfers	(*)
De komma wordt gebruikt om de eenheden af te zonderen van de decimale	,

Grafieken en kaart

I. - GRAFIEKEN

1. Indexcijfers van landbouwprijzen (basis 2000 = 100).

Maandelijkse ontwikkeling van :

- het globale indexcijfer van de door landbouwers en tuinbouwers ontvangen prijzen
- het globale indexcijfer van de aankooprijzen van productiemiddelen in land- en tuinbouw

2. Indexcijfers van de zeevisserij (basis 1990 = 100 - Belgische vangst gelost in België).

Maandelijkse ontwikkeling van :

- het globale indexcijfer van de hoeveelheden geloste vis
- het globale indexcijfer van de prijzen van de visserijproducten
- het globale indexcijfer van de waarde van de visserijproducten

3. Zeevisserij : aangevoerde vis (Belgische vangst gelost in België).

Maandelijkse ontwikkeling van :

- de aangevoerde vis in hoeveelheid
- de aangevoerde vis in waarde

4. Omvang van de varkensstapel.

4 enquêtes per jaar :

- 1 mei (telling)
- 15 november (steekproef)

Ontwikkeling van het aantal varkens en van het aantal zeugen

5. Geslachte dieren.

Driemaandelijkse ontwikkeling van :

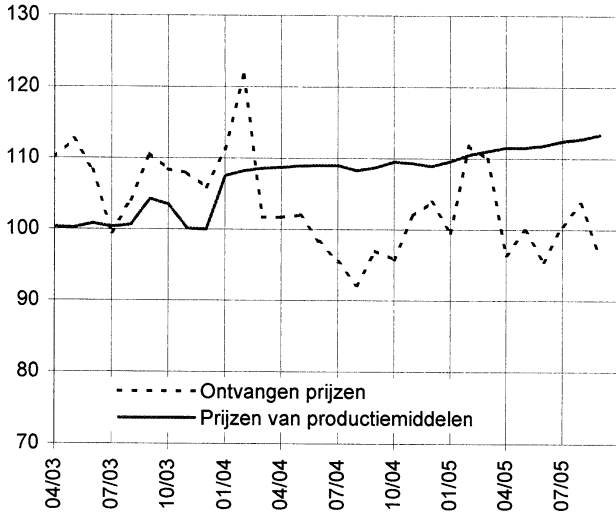
- het aantal geslachte varkens
- het aantal slachtingen van het groot vee (osses, stieren, koeien en vaarzen)
- het aantal geslachte kalveren
- het aantal geslachte paarden

6. Activiteit in de zuivelnijverheid.

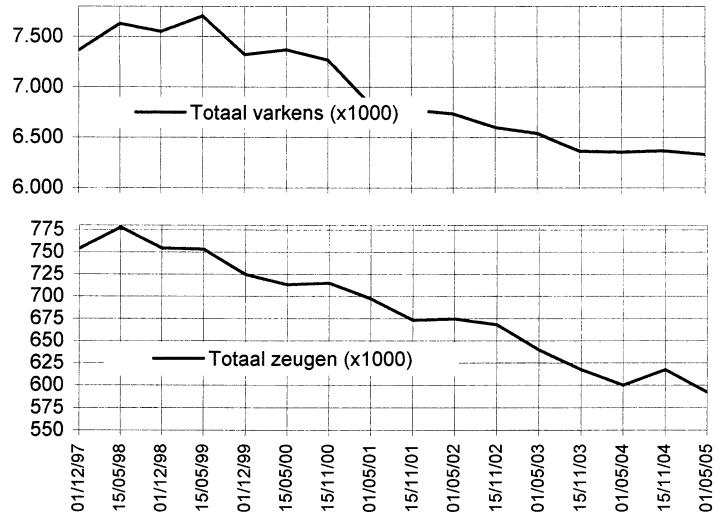
Maandelijkse ontwikkeling van:

- de opgehaalde hoeveelheden melk
- de geproduceerde hoeveelheden boter (melkerijboter extra kwaliteit, 2e en 3e categorie)
- de geproduceerde hoeveelheden kaas (smeltkas niet inbegrepen, niet-geaffineerde kaas wel)

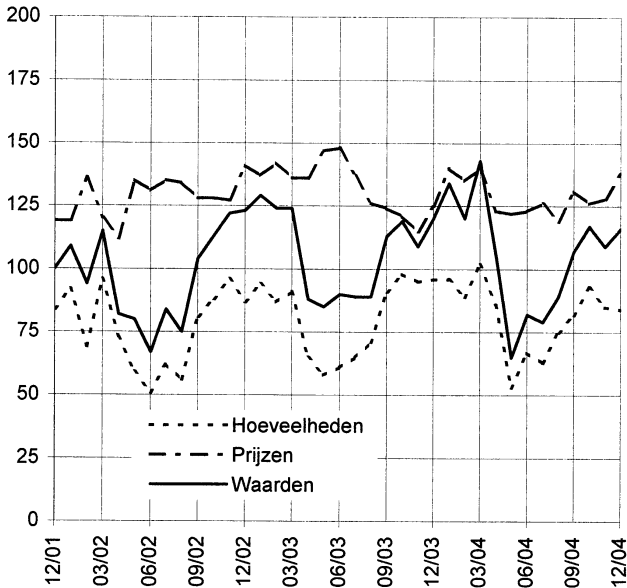
I. Landbouwindexcijfers (2000=100)



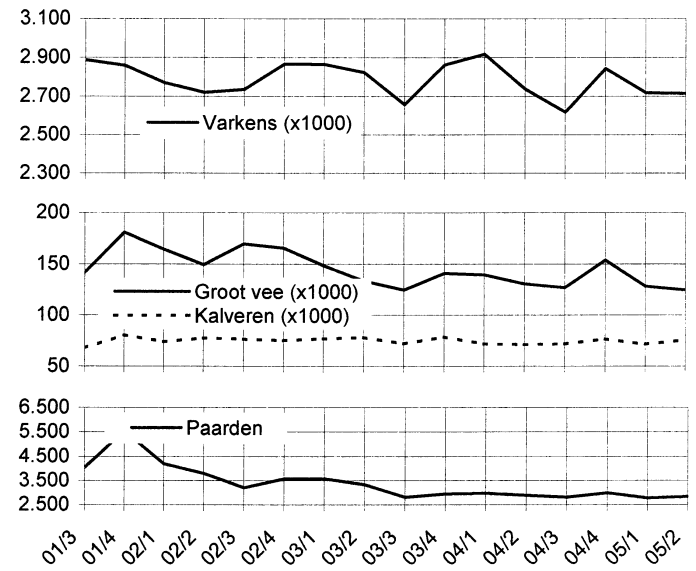
IV. Omvang van de varkensstapel



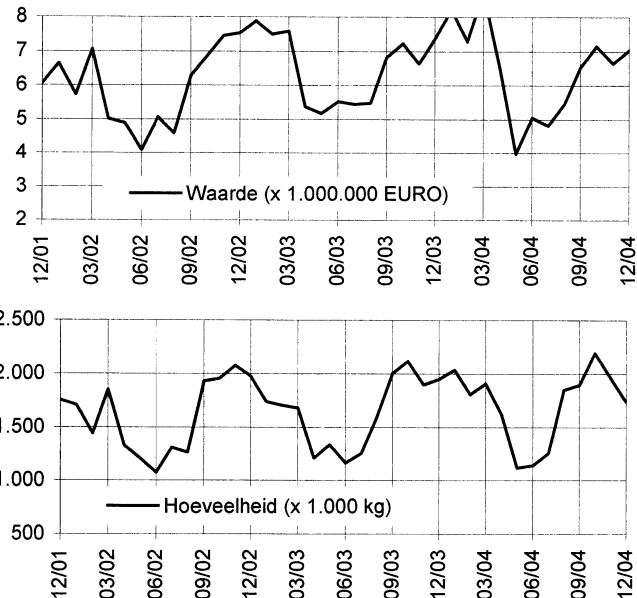
II. Indexcijfers van de zeevisserij (1990=100)



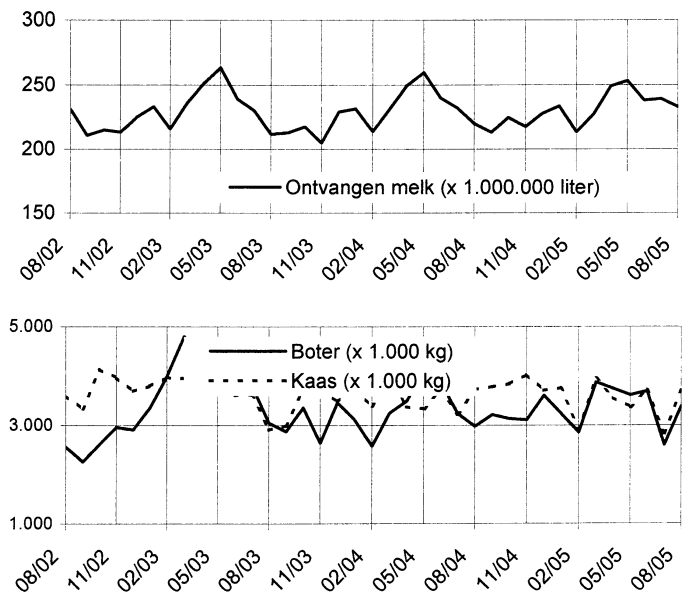
V. Aantal geslachte dieren per kwartaal

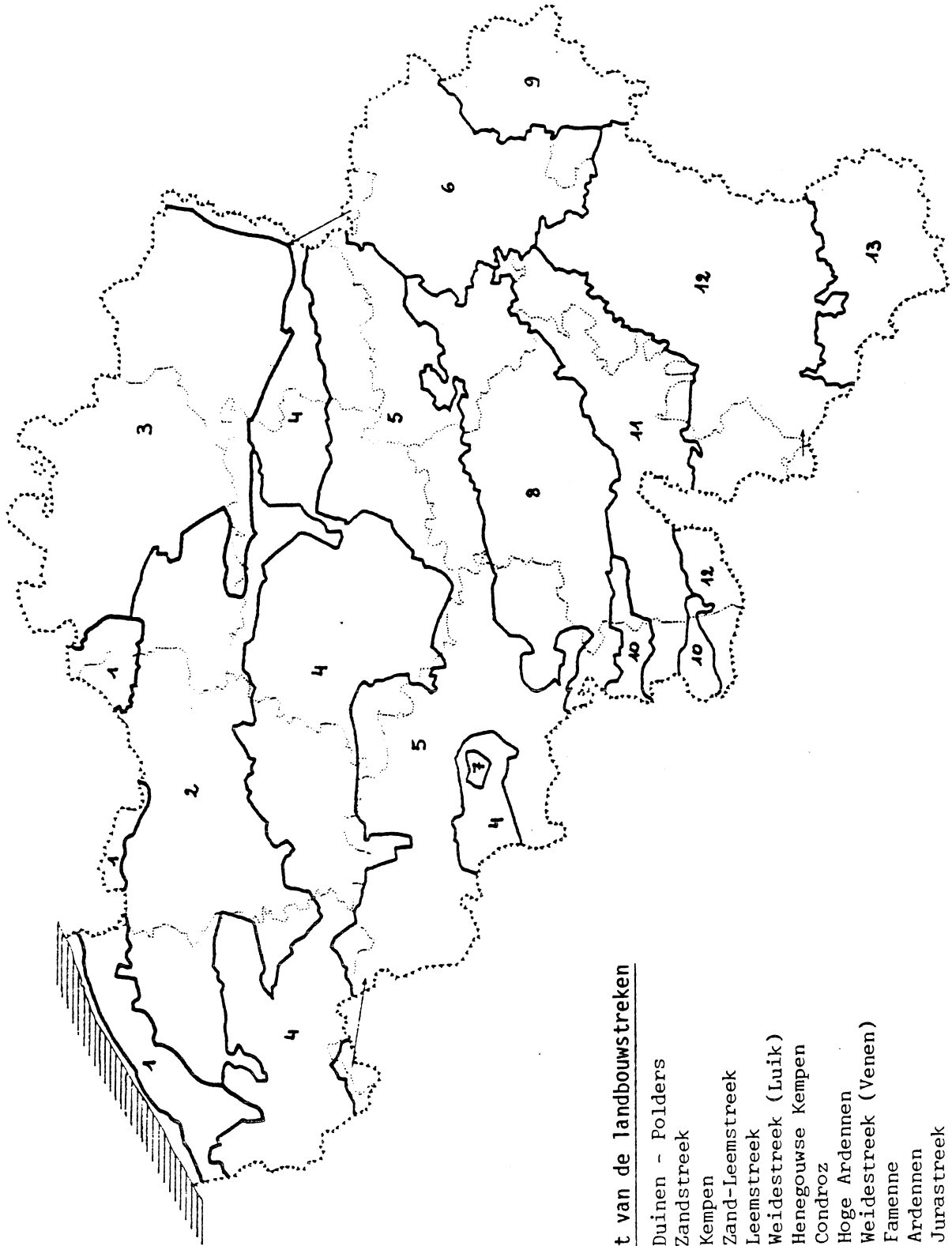


III. Zeevisserij - Aanvoer



VI. Activiteit in de zuivelnijverheid





Kaart van de landbouwstreken

1. Duinen - Polders
2. Zandstreek
3. Kempen
4. Zand-Leemstreek
5. Leemstreek
6. Weidestreek (Luik)
7. Henegouwse Kempen
8. Condros
9. Hoge Ardennen
10. Weidestreek (Venen)
11. Famenne
12. Ardennen
13. Jurastreek

Plantaardige producten

Land – en tuinbouwteeling op 1 mei 2005

Voorlopige resultaten

Landbouwteiling 2005 - voorlopige resultaten

	Een- heden	België		Vlaams gewest		Waals gewest	
		Schatting 2005	Evolutie 2005/2004	Schatting 2005	Evolutie 2005/2004	Schatting 2005	Evolutie 2005/2004
aantal bedrijven	bedr.	51.477	-3,3%	34.356	-3,2%	17.121	-3,3%
landbouw arbeidskrachten	pers.	95.296	-3,2%	67.223	-3,4%	28.073	-2,8%
voltijdse arbeidskrachten	pers.	49.426	-3,6%	33.845	-4,2%	15.581	-2,4%
mannen	pers.	38.239	-3,7%	26.103	-4,3%	12.136	-2,4%
vrouwen	pers.	11.187	-3,3%	7.742	-3,8%	3.445	-2,3%
deeltijdse arbeidskrachten	pers.	45.870	-2,8%	33.378	-2,6%	12.492	-3,3%
mannen	pers.	24.478	-1,8%	17.284	-1,8%	7.194	-1,9%
vrouwen	pers.	21.392	-3,9%	16.094	-3,5%	5.298	-5,1%
oppervlakte cultuurgrond	ha	1.384.296	-0,7%	629.138	-0,8%	755.158	-0,6%
granen voor de korrel	ha	322.436	+1,0%	142.828	+1,5%	179.608	+0,6%
wintertarwe	ha	201.390	+0,5%	71.387	+1,2%	130.003	+0,1%
zomertarwe	ha	2.789	+11,3%	1.650	+38,3%	1.139	-13,2%
spelt	ha	9.569	-5,9%	264	+53,7%	9.305	-6,9%
winterrogge	ha	435	-40,0%	336	-37,8%	99	-46,4%
wintergerst	ha	32.650	+2,7%	9.091	-6,4%	23.560	+6,8%
zomergerst	ha	7.332	+5,6%	1.819	-1,3%	5.513	+8,1%
haver	ha	5.843	+2,7%	1.274	+15,2%	4.569	-0,3%
korrelmais	ha	54.454	+4,4%	51.692	+4,4%	2.762	+4,0%
triticale (kruising tarwe en rogge)	ha	7.389	-8,6%	5.230	-12,8%	2.159	+3,7%
andere granen	ha	585	-25,6%	85	-42,5%	499	-21,6%
nijverheidsgewassen	ha	129.804	-3,2%	45.369	-2,9%	84.435	-3,4%
<i>waarvan</i>							
suikerbieten	ha	85.185	-2,9%	32.731	-1,1%	52.454	-4,0%
cichorei	ha	15.643	-3,6%	2.796	-9,0%	12.846	-2,4%
vlas	ha	18.943	-7,7%	6.609	-9,7%	12.334	-6,6%
koolzaad	ha	5.891	+6,0%	185	+116,3%	5.706	+4,3%
tabak	ha	304	-19,2%	277	-20,6%	27	-1,8%
hop	ha	176	-19,1%	167	-19,9%	9	+0,0%
landbouwzaden	ha	2.681	-0,8%	2.251	-2,2%	430	+7,4%
aardappelen	ha	64.325	-3,6%	39.687	-5,3%	24.638	-0,8%
vroege aardappelen	ha	10.561	-13,0%	9.228	-13,0%	1.333	-12,8%
bewaaraardappelen :							
- Bintje	ha	37.411	+1,9%	21.021	-0,4%	16.390	+5,0%
- andere variëteiten	ha	13.869	-9,9%	8.146	-8,1%	5.722	-12,2%
pootaardappelen	ha	2.484	-0,1%	1.291	-0,7%	1.193	+0,5%
droog geoogste peulvruchten	ha	2.438	-3,8%	795	+13,0%	1.643	-10,2%
voedergewassen	ha	249.750	-1,2%	164.547	-0,1%	85.203	-3,3%
<i>waarvan</i>							
voederbieten	ha	3.762	-9,1%	2.981	-7,7%	781	-13,8%
voedermais	ha	163.427	-2,1%	110.790	-0,9%	52.637	-4,6%
andere éénjarige voedergewassen	ha	2.544	+11,5%	603	+57,7%	1.941	+2,2%
groenvoeders	ha	3.310	+61,7%	1.974	+153,1%	1.336	+5,5%
tijdelijke weiden	ha	76.631	-0,8%	48.156	-0,8%	28.475	-1,0%
groenten in openlucht (aardbeien inbegr.)	ha	38.916	-2,4%	26.801	-3,3%	12.115	-0,3%
sierteelt in openlucht	ha	1.079	+0,5%	1.036	+2,3%	43	-29,1%
braakland	ha	27.853	+18,0%	8.014	+8,4%	19.839	+22,4%
teelt vaste planten	ha	21.402	+0,1%	19.211	-0,2%	2.191	+2,6%
<i>waarvan</i>							
boomkwekerijen in openlucht	ha	4.822	+6,6%	4.214	+6,7%	609	+6,0%
boomgaarden	ha	16.317	-1,8%	14.749	-2,2%	1.568	+2,9%
oppervl. steeds bedekt met blijvend grasland	ha	523.853	-1,2%	178.548	-1,6%	345.305	-0,9%
teelten in serres	ha	2.196	-1,9%	2.142	-2,0%	54	+3,0%

Landbouwtelling 2005 - voorlopige resultaten

	Een- heden	België		Vlaams gewest		Waals gewest	
		Schatting 2005	Evolutie 2005/2004	Schatting 2005	Evolutie 2005/2004	Schatting 2005	Evolutie 2005/2004
runderen	dieren	2.694.662	-1,6%	1.346.188	-2,1%	1.348.474	-1,2%
	bedr.	30.860	-4,0%	18.286	-4,0%	12.574	-4,0%
runderen jonger dan 1 jaar :							
- om als kalveren geslacht te worden	dieren	156.888	+3,6%	152.634	+3,2%	4.254	+17,6%
- andere	dieren	627.736	-1,5%	279.725	-2,6%	348.011	-0,7%
runderen van 1 jaar tot minder dan 2 jaar :							
- mannelijke	dieren	140.535	-6,1%	75.670	-5,5%	64.865	-6,9%
- vaarzen voor de vleesproductie	dieren	14.468	-11,6%	11.267	-10,6%	3.201	-15,0%
- fokvaarzen	dieren	363.152	-1,7%	171.592	-2,2%	191.560	-1,3%
runderen van 2 jaar en ouder :							
- mannelijke	dieren	36.564	-7,4%	17.994	-14,7%	18.570	+1,0%
- vaarzen voor de vleesproductie	dieren	28.819	-9,1%	24.833	-8,3%	3.986	-13,3%
- fokvaarzen	dieren	240.447	-4,1%	96.792	-4,0%	143.655	-4,1%
melkkoeien in productie	dieren	522.906	-3,6%	292.958	-3,5%	229.948	-3,8%
melkkoeien - reforme	dieren	25.715	-0,7%	15.620	-3,7%	10.095	+4,4%
zoogkoeien in productie	dieren	483.276	+1,9%	176.354	+1,7%	306.922	+2,0%
zoogkoeien - reforme	dieren	54.155	+9,8%	30.750	+6,2%	23.405	+14,9%
varkens	dieren	6.332.433	-0,4%	5.964.267	-0,6%	368.166	+3,3%
	bedr.	7.743	-4,3%	6.702	-3,9%	1.041	-6,6%
biggen van minder dan 20 kg	dieren	1.684.378	+0,3%	1.627.517	+0,3%	56.861	+1,8%
varkens van 20 kg tot minder dan 50 kg	dieren	1.310.876	-3,2%	1.218.708	-3,7%	92.168	+4,6%
mestvarkens van 50 kg en meer (reforme inbegr.)	dieren	2.733.969	+0,8%	2.541.863	+0,6%	192.106	+3,4%
fokvarkens van 50 kg en meer							
- beren	dieren	10.764	+0,1%	10.162	+1,0%	602	-13,0%
- voor de eerste maal gedekte zeugen	dieren	89.920	-1,1%	84.956	-1,5%	4.964	+7,7%
- andere gedekte zeugen	dieren	372.443	-2,2%	356.794	-2,0%	15.649	-5,5%
- jonge nog niet gedekte zeugen	dieren	57.000	+7,9%	52.897	+4,8%	4.103	+73,5%
- andere niet gedekte zeugen	dieren	73.084	-3,5%	71.370	-2,8%	1.714	-26,0%
schapen	dieren	155.333	+3,1%	98.036	+3,2%	57.297	+2,9%
	bedr.	4.094	-0,4%	2.572	-0,2%	1.522	-0,7%
geiten	dieren	26.455	+3,8%	16.342	+13,5%	10.113	-8,7%
	bedr.	993	-5,6%	570	-4,8%	423	-6,6%
hoefdieren	dieren	33.887	+6,1%	21.950	+4,3%	11.937	+9,4%
	bedr.	6.239	+2,1%	4.049	-1,3%	2.190	+9,1%
pluimvee	dieren	35.427.422	-3,0%	30.533.378	-3,5%	4.894.044	+0,6%
	bedr.	5.474	-7,8%	2.956	-5,8%	2.518	-10,1%
<i>waarvan</i>							
leghennen en poeljen	dieren	12.840.678	-4,5%	11.373.047	-5,4%	1.467.631	+3,4%
vleeskippen	dieren	21.346.714	-1,8%	18.002.818	-2,0%	3.343.896	-1,1%
konijnen	dieren	178.457	-22,3%	148.679	-23,8%	29.778	-14,0%

Plantaardige producten

Raming van de productie van
de landbouwteelten

Oogstjaar 2005

FEDERALE OVERHEIDSDIENST ECONOMIE, K.M.O., MIDDENSTAND & ENERGIE

Statistiek en Economische informatie

RAMING VAN DE PRODUCTIE VAN DE LANDBOUWTEELTEN Oogstjaar 2005

De Algemene Directie Statistiek en Economische Informatie realiseert ramingen van de oogst van de belangrijkste teelten en voedergewassen door gebruikmaking van twee componenten van de productie : de betaalde oppervlakte en de gemiddelde opbrengst (het rendement).

De betaalde oppervlakten komen uit de jaarlijkse landbouwtellingen van mei. De oppervlakten van de verschillende teelten worden opgenomen bij alle personen die het beroep uitoefenen van landbouwer, veehouder of tuinbouwer als hoofdberoep en bij dezen die als nevenberoep aan landbouw, veeteelt of tuinbouw doen waarbij ze producten van hun bedrijf verkopen.

In een eerste fase worden **voorlopige opbrengstramingen** opgesteld. Deze zijn gebaseerd op waarnemingen over nagenoeg het hele Belgisch grondgebied, daartoe ingedeeld in 58 waarnemingsgebieden; ze worden verricht door een 50-tal landbouwcorrespondenten onder toezicht van 10 landbouwingenieurs. Tijdens de maand augustus voeren deze een beperkt aantal waarnemingen uit. Door combinatie met de voorlopige resultaten voor de betaalde oppervlakten van de landbouwtelling van mei is het mogelijk om een **voorlopige raming** te berekenen van de **productie** van de teelten **op Rijksniveau**.

De tweede fase verschaft de **definitieve opbrengstramingen** voor dezelfde teelten. Deze ramingen zijn gebaseerd op interviews met ongeveer 1.500 geselecteerde landbouwexploitaties, uitgevoerd door de landbouwcorrespondenten gedurende de maand december. Door combinatie met de definitieve resultaten voor de betaalde oppervlakten van de landbouwtelling van mei berekent men de **definitieve raming** van de **productie** van de gewassen **voor het Rijk, de Regio's, de provincies en de landbouwstreken**.

De oppervlakten gebruikt voor de berekening van de productie zijn de ingezaaide oppervlakten, onafgezien van het feit of deze al dan niet geoogst werden. De niet geoogste oppervlakten worden in aanmerking genomen voor de berekening van de gemiddelde opbrengsten.

De resultaten die betrekking hebben op kleine oppervlakten moeten met een zekere omzichtigheid beschouwd worden, daar ze gebaseerd zijn op een beperkt aantal observaties.

Voorlopige raming van de productie van de landbouwteelten voor het oogstjaar 2005 - België

Teelten	Aard van de opbrengst	Oppervlakte (ha)	Opbrengst (100 kg/ha)	Productie (ton)
1. Granen voor de korrel				
Wintertarwe	korrel	201.390	83,7	1.685.634
	<i>stro</i>		44,1	888.130
Zomertarwe	korrel	2.789	62,8	17.515
	<i>stro</i>		35,1	9.789
Spelt	korrel	9.569	68,2	65.261
	<i>stro</i>		43,1	41.242
Rogge	korrel	435	48,6	2.114
	<i>stro</i>		39,2	1.705
Brouwgerst	korrel	2.605	65,4	17.037
	<i>stro</i>		33,6	8.753
Wintergerst	korrel	32.650	81,2	265.118
	<i>stro</i>		38,6	126.029
Zomergerst	korrel	4.727	50,9	24.060
	<i>stro</i>		27,0	12.763
Haver	korrel	5.843	52,4	30.617
	<i>stro</i>		31,6	18.464
Triticale	korrel	7.389	67,0	49.506
	<i>stro</i>		45,3	33.472
Korrelmaïs vochtig geoogst	korrel	28.754	109,2	313.994
Korrelmaïs droog geoogst	korrel	25.700	93,3	239.781
Andere granen	korrel	585	41,8	2.445

Voorlopige raming van de productie van de landbouwteelten voor het oogstjaar 2005 - België (vervolg)

Teelten	Aard van de opbrengst	Oppervlakte (ha)	Opbrengst (100 kg/ha)	Productie (ton)
2. Nijverheidsgewassen				
Pootaardappelen	knollen	2.484	233,0	57.877
Vroege aardappelen	knollen	10.561	353,0	372.803
Bewaaraardappelen-variëteit Bintje	knollen	37.411	432,5	1.618.026
Bewaaraardappelen-andere variëteiten	knollen	13.869	436,4	605.243
Suikerbieten	wortelen	85.185	658,1	5.606.025
Cichorei voor inuline	wortelen	15.424	420,2	648.116
Koffiecichorei	wortelen	219	437,1	9.572
Vlas	stro	18.943	59,1	111.953
	korrel		8,7	16.480
Koolzaad	korrel	5.891	41,4	24.389
Raapzaad	korrel	28	-	-
Tabak	droge bladeren	304	29,6	900
Hop	droge bellen	176	24,7	435
Groengeoogste bonen voor diepvries en conserven	verse bellen	5.884	107,2	63.076
Groengeoogste erwten voor diepvries en conserven	verse korrel	9.421	70,3	66.230
3. Voedergewassen				
Voederbieten	wortelen	3.762	972,8	365.967
Voedermaïs - volledige plant	groene massa	158.198	492,0	7.783.342
Maïs - gemalen kolf	kolf	5.229	126,5	66.147
Drooggeogste erwten	korrel	1.224	36,3	4.443
Drooggeogste bonen	korrel	181	26,1	472
Drooggeogste paarde- en duivebonen	korrel	695	38,9	2.704
4. Grasland				
Tijdelijk afgemaaid grasland (alle sneden samen)	droge stof	57.474	85,6	491.977
Blijvend afgemaaid grasland (alle sneden samen)	droge stof	193.826	72,8	1.411.053

Dierlijke producten

Activiteit in de zuivelnijverheid

I.- ACTIVITEIT IN DE ZUIVELNIJVERHEID

1.- OPGEHAALDE HOEVEELHEDEN MELK EN ROOM + INVOER

PERIODEN	Melk					
	Gewone		AA		Totaal zonder onderscheid in gehalte	
	1 000 l	Vet g/l	1 000 l	Vet g/l	1 000 l	Vet g/l
1999	2 316 365	41,53	852 768	42,76	3 169 133	41,86
2000	2 116 413	41,66	917 062	43,00	3 033 475	42,07
2001	2 031 296	41,79	966 894	43,13	2 998 190	42,22
2002	1 939 140	41,38	871 203	43,11	2 810 343	41,92
2003	1 972 737	41,70	773 703	43,18	2 746 440	42,11
2004	2 063 019	42,19	699 374	43,79	2 762 393	42,59
2005						
Januari	185 102	43,11	48 552	43,52	233 654	43,20
Februari	170 016	43,34	43 367	43,94	213 383	43,46
Maart	174 164	43,33	53 097	43,86	227 261	43,46
April	196 076	42,23	53 048	43,18	249 124	42,43
Mei	206 402	40,95	47 013	42,23	253 415	41,19
Juni	195 409	39,85	42 881	41,00	238 290	40,06
Juli	198 544	39,91	40 887	40,82	239 431	40,07
Augustus	194 916	40,69	38 089	41,57	233 005	40,83
September	-	-	-	-	-	-
Oktober	-	-	-	-	-	-
November	-	-	-	-	-	-
December	-	-	-	-	-	-

PERIODEN	Room		Magere melk 1 000 l
	1 000 l	% Vet	
1999	1 519	41,06	18 535
2000	9	38,69	18 858
2001	16	40,09	16 972
2002	32	37,52	15 720
2003	37	38,65	14 422
2004	28	38,46	13 338
2005			
Januari	2	38,32	879
Februari	1	39,16	824
Maart	2	38,32	922
April	3	38,14	948
Mei	2	38,16	1 323
Juni	3	37,86	1 298
Juli	3	38,07	1 170
Augustus	2	38,47	1 197
September	-	-	-
Oktober	-	-	-
November	-	-	-
December	-	-	-

I.- ACTIVITEIT IN DE ZUIVELNIJVERHEID (vervolg)

2.- BEREIDE HOEVEELHEDEN MELK EN ROOM (1 000 l) EN VOORRADEN OP HET EINDE VAN DE PERIODE

PERIODEN	Volle melk				Halfvolle melk	
	Met controlemerk AA	Andere	Totaal	Voorraden	Totaal	Voorraden
1999	29 352	185 960	215 312	76 669	350 971	137 892
2000	26 428	180 029	206 457	70 497	360 897	133 146
2001	23 396	175 664	199 060	59 411	379 579	113 937
2002	22 974	149 486	172 460	53 626	383 088	125 248
2003	20 029	136 125	156 154	52 184	393 005	125 192
2004	19 740	141 357	161 096	60 945	377 680	135 809
2005						
Januari	1 479	12 856	14 335	7 505	32 554	12 601
Februari	1 480	10 826	12 306	5 629	31 068	11 417
Maart	1 413	9 203	10 616	6 023	31 777	13 222
April	1 365	11 791	13 157	7 010	33 089	15 021
Mei	1 560	11 418	12 977	6 620	30 876	15 100
Juni	1 469	10 573	12 042	6 605	30 160	14 749
Juli	1 153	9 444	10 596	7 023	26 820	13 876
Augustus	1 401	11 810	13 211	7 176	32 341	14 121
September	-	-	-	-	-	-
Oktober	-	-	-	-	-	-
November	-	-	-	-	-	-
December	-	-	-	-	-	-

PERIODEN	Magere melk		Karnemelk	
	Totaal	Voorraden	Totaal	Voorraden
1999	64 500	27 149	26 345	2 270
2000	76 093	23 649	28 840	2 862
2001	65 843	23 156	29 579	2 642
2002	50 658	20 312	32 345	2 433
2003	51 239	22 965	34 738	8 324
2004	51 524	23 863	30 638	2 878
2005				
Januari	4 235	2 476	2 294	235
Februari	4 135	2 219	2 183	234
Maart	4 432	2 305	2 428	212
April	4 314	2 829	2 414	242
Mei	4 311	2 722	2 354	191
Juni	4 664	2 658	2 798	191
Juli	4 279	3 054	2 477	220
Augustus	4 191	2 465	2 385	218
September	-	-	-	-
Oktober	-	-	-	-
November	-	-	-	-
December	-	-	-	-

PERIODEN	Room met een vetgehalte				
	Groter of gelijk aan 40%	Tussen 30 en 39%	Kleiner of gelijk aan 29%	Totaal	Voorraden
1999	12 762	35 194	41 064	89 019	7 989
2000	11 360	39 234	44 018	94 612	8 168
2001	11 742	33 332	49 823	94 897	6 901
2002	13 085	36 197	46 494	95 776	8 224
2003	14 548	34 784	48 675	98 006	8 363
2004	13 937	34 592	54 096	102 626	9 263
2005					
Januari	982	3 225	4 035	8 241	1 580
Februari	733	2 560	5 650	8 943	1 034
Maart	1 166	3 332	6 912	11 410	1 462
April	1 192	3 123	6 718	11 033	1 697
Mei	863	3 032	6 175	10 070	1 393
Juni	937	3 212	6 910	11 059	1 515
Juli	711	3 404	5 770	9 885	2 208
Augustus	978	3 090	6 284	10 352	1 481
September	-	-	-	-	-
Oktober	-	-	-	-	-
November	-	-	-	-	-
December	-	-	-	-	-

I.- ACTIVITEIT IN DE ZUIVELNIJVERHEID (vervolg)

3.- TERUGGAVE VAN DE HOEVEELHEDEN MELK AAN DE VEEHOUDERS (1 000 l)

PERIODEN	Magere melk	Karnemelk	Kunstmatig aangezuurde magere melk
1999	-	5 764	..
2000	-	5 514	..
2001	-	5 234	..
2002	-	6 093	..
2003	-	7 452	..
2004	-	7 625	..
2005			
Januari	-	354	-
Februari	-	70	-
Maart	-	..	-
April	-	230	-
Mei	-	88	-
Juni	-	..	-
Juli	-	..	-
Augustus	-	..	-
September	-	-	-
Oktober	-	-	-
November	-	-	-
December	-	-	-

I.- ACTIVITEIT IN DE ZUIVELNIJVERHEID (vervolg)

4.- FABRICAGE VAN DERIVATEN - GEFABRICEEERDE HOEVEELHEDEN EN VOORRADEN OP HET EINDE VAN DE PERIODE
(1 000 KG)

PERIODEN	Boter					
	Melkerijboter		Herbewerkte boter			
	Productie	Voorraden	Productie	Voorraden		
1999	37 692	11 874	29 660	13 757		
2000	35 505	13 881	30 002	12 347		
2001	33 949	31 321	33 632	13 513		
2002	37 960	21 512	37 759	15 676		
2003	44 010	15 983	38 848	14 082		
2004	39 700	9 017	46 018	23 430		
2005						
Januari	3 243	1 436	3 223	1 153		
Februari	2 860	1 546	3 299	1 222		
Maart	3 875	1 988	3 709	987		
April	3 748	1 988	3 808	1 302		
Mei	3 616	2 133	3 559	1 035		
Juni	3 695	1 122	2 757	1 013		
Juli	2 600	965	2 883	1 043		
Augustus	3 391	1 523	3 340	1 137		
September	-	-	-	-		
Oktober	-	-	-	-		
November	-	-	-	-		
December	-	-	-	-		
PERIODEN	Andere melkvetten met een boterconcentratie				Mengsels van dierlijke of plantaardige vetten en van melkvetten	
	Kleiner dan 80% (1)		Groter of gelijk aan 90% (2)			
	Productie	Voorraden	Productie	Voorraden	Productie	Voorraden
1999	71 854	45 073
2000	75 199	33 379
2001	74 300	29 048
2002	71 730	25 361
2003	13 183	5 897	77 403	29 338
2004	14 338	2 036	76 806	31 691
2005						
Januari	1 205	242	6 816	3 092
Februari	1 158	256	7 987	3 161
Maart	1 159	219	8 023	3 077
April	1 460	186	7 772	3 171
Mei	1 367	203	6 083	2 077
Juni	1 068	262	5 447	2 038
Juli	1 011	281	5 631	2 120
Augustus	1 329	197	5 537	2 371
September	-	-	-	-	-	-
Oktober	-	-	-	-	-	-
November	-	-	-	-	-	-
December	-	-	-	-	-	-

(1) Omvat: driekwartboter, halfvolle boter, andere.

(2) Omvat: boterconcentraat, watervrij melkvet, butteroil, ghee.

I.- ACTIVITEIT IN DE ZUIVELNIJVERHEID (vervolg)

4.- FABRICAGE VAN DERIVATEN - GEFABRICEERDE HOEVEELHEDEN EN VOORRADEN OP HET EINDE VAN DE PERIODE
(1 000 KG) (vervolg)

PERIODEN	Poeder op basis van			
	Room, volle melk, halfvolle melk (3)		Magere melk en karnemelk (4)	
	Productie	Voorraden	Productie	Voorraden
1999	60 287	84 090	84 408	70 968
2000	67 460	47 880	78 120	45 494
2001	83 638	78 014	66 143	68 933
2002	74 540	67 252	88 527	48 530
2003	72 195	72 788	88 597	72 575
2004	74 603	62 679	78 659	54 868
2005				
Januari	6 672	8 675	7 359	6 008
Februari	7 211	9 981	4 941	3 697
Maart	7 120	10 633	6 718	5 504
April	7 801	7 902	8 153	6 744
Mei	8 795	7 418	8 396	7 709
Juni	7 501	4 486	12 003	5 311
Juli	6 388	7 242	7 853	7 242
Augustus	6 308	8 019	7 053	6 355
September	-	-	-	-
Oktober	-	-	-	-
November	-	-	-	-
December	-	-	-	-

PERIODEN	Poeder op basis van				Ingedikte melk en wei	
	Wei		Andere		Productie	Voorraden
	Productie	Voorraden	Productie	Voorraden		
1999	-	-	11 487	11 834	70 768	11 729
2000	-	12	12 322	4 711	82 978	7 351
2001	-	-	11 763	6 946	91 475	8 383
2002	-	-	..	2 998	92 890	16 574
2003	-	-	11 446	2 338	88 514	17 992
2004	-	-	92 209	12 890
2005						
Januari	-	-	7 126	1 023
Februari	-	-	7 448	1 103
Maart	-	-	7 841	1 036
April	-	-	8 389	1 471
Mei	-	-	8 584	1 006
Juni	-	-	7 917	975
Juli	-	-	7 678	909
Augustus	-	-	7 499	807
September	-	-	-	-	-	-
Oktober	-	-	-	-	-	-
November	-	-	-	-	-	-
December	-	-	-	-	-	-

(3) Room (vet: 42% en meer), volle melk (vet: 26 tot - 42%), halfvolle en gedeeltelijk afgeroomde melk (vet: + 1,5 tot - 26%).

(4) Magere melk (vet: 1,5% max).

I.- ACTIVITEIT IN DE ZUIVELNIJVERHEID (vervolg)

4.- FABRICAGE VAN DERIVATEN - GEFABRICEEERDE HOEVEELHEDEN EN VOORRADEN OP HET EINDE VAN DE PERIODE
(1 000 KG) (vervolg)

PERIODEN	Verse kaas					
	Zonder toevoegingen		Met toevoegingen		Ricotta	Vorraden
	Magere	Andere	Magere	Andere		
1999	7 276	2 113	3 058	1 045	182	62
2000	6 460	1 933	419	433	180	25
2001	6 846	1 926	1 094	..	162	22
2002	4 844	1 578	158	12
2003	5 292	1 695	154	13
2004	4 835	3 530	162	24
2005						
Januari	364	296	8	16
Februari	361	280	12	13
Maart	405	318	126	..	9	4
April	372	302	13	1
Mei	414	349	11	5
Juni	410	344	11	12
Juli	351	269	9	3
Augustus	378	312	4	2
September	-	-	-	-	-	-
Oktober	-	-	-	-	-	-
November	-	-	-	-	-	-
December	-	-	-	-	-	-

PERIODEN	Kaas			
	Cheddar	Gouda	Herve	Kazen van het Italiaanse type
1999	..	4 075	418	5 123
2000	..	5 186	510	10 419
2001	..	2 600	646	15 711
2002	..	2 778	552	17 667
2003	..	2 942	533	17 738
2004	..	3 309	495	15 660
2005				
Januari	..	337	42	1 421
Februari	..	287	49	1 123
Maart	..	302	52	1 812
April	..	366	37	1 332
Mei	..	267	37	1 604
Juni	..	354	42	1 709
Juli	..	298	23	1 239
Augustus	..	331	55	1 618
September	-	-	-	-
Oktober	-	-	-	-
November	-	-	-	-
December	-	-	-	-

I.- ACTIVITEIT IN DE ZUIVELNIJVERHEID (vervolg)

4.- FABRICAGE VAN DERIVATEN - GEFABRICEERDE HOEVEELHEDEN EN VOORRADEN OP HET EINDE VAN DE PERIODE
(1 000 KG OF 1 000 L) (vervolg)

PERIODEN	Kaas (vervolg)		Smeltkaas (1 000 kg)	Vorraden smeltkaas (1 000 kg)
	Andere kazen (1 000 kg)	Vorraden kaas (1 000 kg)		
1999	25 641	47 100	51 824	22 154
2000	26 210	35 910	55 407	18 652
2001	25 616	43 265	45 534	17 782
2002	24 455	47 606	42 086	14 159
2003	21 953	43 411	42 256	10 509
2004	24 314	38 126	44 314	11 918
2005				
Januari	1 950	3 228	2 699	741
Februari	1 429	3 581	4 272	975
Maart	1 769	3 506	3 611	970
April	1 838	3 782	4 285	1 101
Mei	1 453	3 486	3 644	1 183
Juni	1 600	2 682	3 721	1 218
Juli	1 266	2 676	4 324	1 255
Augustus	1 702	2 628	2 500	1 553
September	-	-	-	-
Oktober	-	-	-	-
November	-	-	-	-
December	-	-	-	-

Gefermenteerde melk

PERIODEN	Gefermenteerde melk			
	Natuur (5)		Andere (6)	
	Productie (1 000 l)	Vorraden (1 000 l)	Productie (1 000 l)	Vorraden (1 000 l)
1999	47 112	1 509	100 137	36 714
2000	55 590	668	101 767	36 978
2001	64 411	555	112 126	35 471
2002	75 848	414	115 814	35 727
2003	79 473	137	142 235	32 284
2004	93 506	-	167 682	35 111
2005				
Januari	8 194	-	14 629	2 890
Februari	7 344	-	14 564	3 304
Maart	7 261	-	14 065	2 968
April	7 283	-	16 058	4 895
Mei	6 761	-	14 631	4 665
Juni	5 863	-	14 968	5 113
Juli	5 839	-	13 386	4 637
Augustus	6 073	-	13 642	4 492
September	-	-	-	-
Oktober	-	-	-	-
November	-	-	-	-
December	-	-	-	-

(5) Met suiker of andere zoetmiddelen inbegrepen.

(6) Geäromatiseerd, met vruchten.

I.- ACTIVITEIT IN DE ZUIVELNIJVERHEID (vervolg)

4.- FABRICAGE VAN DERIVATEN - GEFABRICEERDE HOEVEELHEDEN EN VOORRADEN OP HET EINDE VAN DE PERIODE
(1 000 L) (vervolg)

PERIODEN	Yoghurt			
	Natuur		Andere	
	Productie	Vorraden	Productie	Vorraden
1999	28 180	5 711	26 736	300
2000	35 148	4 870	29 438	333
2001	30 890	3 621	37 835	295
2002	22 838	2 234	37 949	353
2003	23 609	1 910	42 361	306
2004	21 500	2 140	30 325	320
2005				
Januari	1 706	183	2 523	33
Februari	1 598	131	2 166	33
Maart	2 048	201	2 455	32
April	1 803	210	1 824	26
Mei	1 705	149	1 662	17
Juni	1 900	150	1 692	32
Juli	1 566	137	1 708	14
Augustus	1 725	178	1 731	37
September	-	-	-	-
Oktober	-	-	-	-
November	-	-	-	-
December	-	-	-	-

PERIODEN	Andere melk en melkdranken			
	Melk met vitamines		Karnemelk met toegevoegde vruchten, geïromatiseerd	
	Productie	Vorraden	Productie	Vorraden
1999	6 921	3 060
2000	7 699	2 905
2001	9 466	3 007
2002	13 327	4 158
2003	17 323	5 637
2004	12 524	4 291
2005				
Januari	993	367
Februari	1 212	469
Maart	1 081	355
April	1 509	520
Mei	1 784	541
Juni	1 948	436
Juli	1 705	558
Augustus	1 235	456
September	-	-	-	-
Oktober	-	-	-	-
November	-	-	-	-
December	-	-	-	-

I.- ACTIVITEIT IN DE ZUIVELNIJVERHEID (vervolg)

4.- FABRICAGE VAN DERIVATEN - GEFABRICEERDE HOEVEELHEDEN EN VOORRADEN OP HET EINDE VAN DE PERIODE
(1 000 KG OF 1 000 L) (vervolg)

PERIODEN	Andere melk en melkdranken (vervolg)		Desserts op basis van melk/room	
	Chocolademelk		Productie (1 000 kg)	Voorraden (1 000 kg)
	Productie (1 000 l)	Voorraden (1 000 l)		
1999	90 041	33 270	79 173	5 008
2000	89 153	29 371	81 195	4 743
2001	88 127	25 874	74 880	2 948
2002	77 457	22 738	72 242	4 264
2003	86 744	23 487	73 158	4 244
2004	89 577	26 306	87 514	2 878
2005				
Januari	8 611	2 449	5 834	356
Februari	7 519	2 179	6 257	304
Maart	5 023	1 983	7 721	232
April	7 124	2 510	7 686	225
Mei	6 836	2 647	8 438	286
Juni	7 329	2 702	7 295	268
Juli	6 238	2 441	8 340	170
Augustus	7 400	2 699	10 207	345
September	-	-	-	-
Oktober	-	-	-	-
November	-	-	-	-
December	-	-	-	-

PERIODEN	Consumptie-ijs (7)		Wei voor de veevoeding (1 000 l)
	Productie (1 000 l)	Voorraden (1 000 l)	
1999	86 273	-	13 304
2000	98 867	-	13 679
2001	107 175	-	14 953
2002	107 546	-	14 135
2003	113 442	-	11 350
2004	107 820	-	17 947
2005			
Januari	5 645	-	1 581
Februari	6 982	-	3 898
Maart	11 192	-	3 903
April	12 729	-	3 878
Mei	12 210	-	3 623
Juni	14 686	-	1 446
Juli	13 466	-	1 497
Augustus	9 716	-	1 839
September	-	-	-
Oktober	-	-	-
November	-	-	-
December	-	-	-

(7) Omvat: roomijs (melkvet: 7 % en meer), melkijs (melkvet: 2,5% en meer), yoghurtijs en andere.

Dierlijke producten

Geslachte dieren : aantal en gewicht

II. GESLACHTE DIEREN - ONDERWORPEN AAN DE KEURING EN GESCHIKT VERKLAARD VOOR HET VERBRUIK

1. TOTAAL VAN DE SLACHTINGEN - AANTAL EN GEWICHT VAN DE GESLACHTE DIEREN (kg)

PERIODEN EN PROVINCIES	Ossen			Stieren		
	Aantal	Levend gewicht	Geslacht gewicht	Aantal	Levend gewicht	Geslacht gewicht
2002	931	667 186	413 654	223 314	152 547 207	97 630 208
2003	779	553 509	343 199	198 915	136 326 947	87 249 228
2004	755	553 418	343 117	197 899	141 210 717	90 374 849
1ste kwartaal 2005						
BELGIE	139	99 859	61 916	47 877	34 296 054	21 949 468
Brussels Hoofdst. Gewest	-	-	-	2 761	1 977 729	1 265 746
Vlaams Gewest	17	12 248	7 596	20 738	14 858 189	9 509 236
Provincie Antwerpen	-	-	-	3 212	2 301 161	1 472 744
Provincie Limburg	-	-	-	2 982	2 133 791	1 365 625
Provincie Oost-Vlaanderen	1	724	449	7 170	5 138 309	3 288 515
Provincie Vlaams Brabant	-	-	-	-	-	-
Provincie West-Vlaanderen	16	11 524	7 147	7 374	5 284 928	3 382 352
Waals Gewest	122	87 611	54 320	24 378	17 460 136	11 174 486
Provincie Waals Brabant	-	-	-	-	-	-
Provincie Henegouwen	110	78 947	48 948	7 289	5 223 725	3 343 183
Provincie Luik	-	-	-	12 335	8 834 808	5 654 276
Provincie Luxemburg	5	3 629	2 250	1 952	1 393 853	892 066
Provincie Namen	7	5 035	3 122	2 802	2 007 750	1 284 961
2de kwartaal 2005						
BELGIE	164	117 962	73 135	47 547	34 658 684	22 181 566
Brussels Hoofdst. Gewest	-	-	-	2 762	2 013 318	1 288 523
Vlaams Gewest	35	25 179	15 611	20 433	14 893 826	9 532 051
Provincie Antwerpen	-	-	-	3 074	2 239 774	1 433 458
Provincie Limburg	-	-	-	2 898	2 112 372	1 351 917
Provincie Oost-Vlaanderen	-	-	-	6 652	4 848 910	3 103 303
Provincie Vlaams Brabant	-	-	-	-	-	-
Provincie West-Vlaanderen	35	25 179	15 611	7 809	5 692 770	3 643 373
Waals Gewest	129	92 783	57 524	24 352	17 751 540	11 360 992
Provincie Waals Brabant	-	-	-	-	-	-
Provincie Henegouwen	118	85 192	52 818	7 406	5 398 998	3 455 362
Provincie Luik	-	-	-	12 369	9 016 830	5 770 771
Provincie Luxemburg	1	741	459	1 807	1 316 896	842 814
Provincie Namen	10	6 850	4 247	2 770	2 018 816	1 292 045

II. GESLACHTE DIEREN - ONDERWORPEN AAN DE KEURING EN GESCHIKT VERKLAARD VOOR HET VERBRUIK
1. TOTAAL VAN DE SLACHTINGEN (vervolg) - AANTAL EN GEWICHT VAN DE GESLACHTE DIEREN (kg)

PERIODEN EN PROVINCIES	Koeien			Vaarzen		
	Aantal	Levend gewicht	Geslacht gewicht	Aantal	Levend gewicht	Geslacht gewicht
2002	384 879	244 721 516	149 280 147	19 877	11 871 468	7 479 028
2003	330 225	213 836 267	130 440 143	17 518	10 661 868	6 716 963
2004	337 669	222 654 049	135 818 977	14 376	8 935 963	5 629 668
1ste kwartaal 2005						
BELGIE	76 894	50 246 668	30 650 477	3 307	2 097 022	1 321 132
Brussels Hoofdst. Gewest	4 965	3 244 893	1 979 386	16	10 124	6 379
Vlaams Gewest	58 238	38 053 451	23 212 609	1 778	1 127 627	710 407
Provincie Antwerpen	16 881	11 034 498	6 731 046	205	129 882	81 826
Provincie Limburg	6 425	4 196 363	2 559 783	548	347 195	218 735
Provincie Oost-Vlaanderen	16 949	11 076 431	6 756 623	572	362 339	228 273
Provincie Vlaams Brabant	-	-	-	-	-	-
Provincie West-Vlaanderen	17 983	11 746 159	7 165 157	453	288 211	181 573
Waals Gewest	13 691	8 948 324	5 458 482	1 513	959 271	604 346
Provincie Waals Brabant	-	-	-	-	-	-
Provincie Henegouwen	5 181	3 387 777	2 066 545	909	576 242	363 034
Provincie Luik	6 016	3 930 631	2 397 686	379	240 516	151 527
Provincie Luxemburg	1 262	824 963	503 230	82	52 002	32 761
Provincie Namen	1 232	804 953	491 021	143	90 511	57 024
2de kwartaal 2005						
BELGIE	74 002	49 766 751	30 357 721	3 100	1 986 032	1 251 203
Brussels Hoofdst. Gewest	4 890	3 288 658	2 006 081	37	23 567	14 847
Vlaams Gewest	55 711	37 465 161	22 853 750	1 556	997 276	628 286
Provincie Antwerpen	15 721	10 573 592	6 449 891	203	130 244	82 054
Provincie Limburg	4 766	3 203 766	1 954 300	388	246 966	155 589
Provincie Oost-Vlaanderen	15 831	10 649 393	6 496 130	251	157 699	99 352
Provincie Vlaams Brabant	-	-	-	-	-	-
Provincie West-Vlaanderen	19 393	13 038 410	7 953 429	714	462 367	291 291
Waals Gewest	13 401	9 012 932	5 497 890	1 507	965 189	608 070
Provincie Waals Brabant	-	-	-	-	-	-
Provincie Henegouwen	5 016	3 375 042	2 058 777	839	537 549	338 656
Provincie Luik	5 176	3 480 839	2 123 312	350	223 537	140 829
Provincie Luxemburg	1 887	1 267 815	773 367	118	76 254	48 040
Provincie Namen	1 322	889 236	542 434	200	127 849	80 545

II. GESLACHTE DIEREN - ONDERWORPEN AAN DE KEURING EN GESCHIKT VERKLAARD VOOR HET VERBRUIK
1. TOTAAL VAN DE SLACHTINGEN (vervolg) - AANTAL EN GEWICHT VAN DE GESLACHTE DIEREN (kg)

PERIODEN EN PROVINCIES	Kalveren			Totaal van de runderen		
	Aantal	Levend gewicht	Geslacht gewicht	Aantal	Levend gewicht	Geslacht gewicht
2002	303 472	81 588 331	50 584 776	932 473	491 395 708	305 387 813
2003	306 204	81 323 723	50 420 669	853 641	442 702 314	275 170 202
2004	291 886	78 651 869	48 764 195	842 585	452 006 016	280 930 806
1ste kwartaal 2005						
BELGIE	71 577	19 597 706	12 150 573	199 794	106 337 309	66 133 566
Brussels Hoofdst. Gewest	468	127 922	79 311	8 210	5 360 668	3 330 822
Vlaams Gewest	70 036	19 175 212	11 888 628	150 807	73 226 727	45 328 476
Provincie Antwerpen	52 853	14 466 024	8 968 936	73 151	27 931 565	17 254 552
Provincie Limburg	15 032	4 119 455	2 554 062	24 987	10 796 804	6 698 205
Provincie Oost-Vlaanderen	183	50 264	31 161	24 875	16 628 067	10 305 021
Provincie Vlaams Brabant	-	-	-	-	-	-
Provincie West-Vlaanderen	1 968	539 469	334 469	27 794	17 870 291	11 070 698
Waals Gewest	1 073	294 572	182 634	40 777	27 749 914	17 474 268
Provincie Waals Brabant	-	-	-	-	-	-
Provincie Henegouwen	436	119 608	74 157	13 925	9 386 299	5 895 867
Provincie Luik	459	126 192	78 240	19 189	13 132 147	8 281 729
Provincie Luxemburg	102	27 941	17 322	3 403	2 302 388	1 447 629
Provincie Namen	76	20 831	12 915	4 260	2 929 080	1 849 043
2de kwartaal 2005						
BELGIE	75 931	21 023 585	13 034 655	200 744	107 553 014	66 898 280
Brussels Hoofdst. Gewest	470	130 162	80 701	8 159	5 455 705	3 390 152
Vlaams Gewest	74 499	20 626 665	12 788 551	152 234	74 008 107	45 818 249
Provincie Antwerpen	55 627	15 402 929	9 549 822	74 625	28 346 539	17 515 225
Provincie Limburg	16 491	4 563 843	2 829 586	24 543	10 126 947	6 291 392
Provincie Oost-Vlaanderen	164	45 418	28 164	22 898	15 701 420	9 726 949
Provincie Vlaams Brabant	-	-	-	-	-	-
Provincie West-Vlaanderen	2 217	614 475	380 979	30 168	19 833 201	12 284 683
Waals Gewest	962	266 758	165 403	40 351	28 089 202	17 689 879
Provincie Waals Brabant	-	-	-	-	-	-
Provincie Henegouwen	448	124 088	76 940	13 827	9 520 869	5 982 553
Provincie Luik	308	85 600	53 075	18 203	12 806 806	8 087 987
Provincie Luxemburg	110	30 490	18 907	3 923	2 692 196	1 683 587
Provincie Namen	96	26 580	16 481	4 398	3 069 331	1 935 752

II. GESLACHTE DIEREN - ONDERWORPEN AAN DE KEURING EN GESCHIKT VERKLAARD VOOR HET VERBRUIK

1. TOTAAL VAN DE SLACHTINGEN (vervolg) - AANTAL EN GEWICHT VAN DE GESLACHTE DIEREN (kg)

PERIODEN EN PROVINCIES	Varkens			Schapen en lammeren		
	Aantal	Levend gewicht	Geslacht gewicht	Aantal	Levend gewicht	Geslacht gewicht
2002	11 109 679	1 300 883 558	1 040 706 840	84 631	3 378 210	1 689 164
2003	11 210 358	1 283 090 059	1 026 472 060	74 038	2 986 674	1 493 383
2004	11 117 162	1 327 062 163	1 054 010 087	74 262	2 944 405	1 472 260
1ste kwartaal 2005						
BELGIE	2 718 326	319 831 781	255 865 424	19 435	784 262	392 140
Brussels Hoofdst. Gewest	49 509	5 825 628	4 660 503	4 796	192 739	96 370
Vlaams Gewest	2 194 699	258 226 322	206 581 056	12 470	503 675	251 841
Provincie Antwerpen	461 321	54 275 189	43 420 151	10 329	416 626	208 314
Provincie Limburg	80 587	9 481 255	7 585 005	25	1 019	510
Provincie Oost-Vlaanderen	408 664	48 077 623	38 462 096	686	27 899	13 951
Provincie Vlaams Brabant	-	-	-	-	-	-
Provincie West-Vlaanderen	1 244 127	146 392 255	117 113 804	1 430	58 131	29 066
Waals Gewest	474 118	55 779 831	44 623 865	2 169	87 848	43 929
Provincie Waals Brabant	-	-	-	-	-	-
Provincie Henegouwen	246 680	29 019 360	23 215 487	1 078	43 802	21 903
Provincie Luik	225 850	26 573 595	21 258 877	669	27 047	13 525
Provincie Luxemburg	484	56 967	45 574	279	11 153	5 577
Provincie Namen	1 104	129 909	103 927	143	5 846	2 924
2de kwartaal 2005						
BELGIE	2 715 982	315 043 824	252 035 060	13 906	559 893	279 959
Brussels Hoofdst. Gewest	51 676	5 994 106	4 795 286	4 728	190 797	95 400
Vlaams Gewest	2 219 811	257 482 025	205 985 620	6 711	269 554	134 783
Provincie Antwerpen	486 580	56 441 599	45 153 279	5 650	226 522	113 261
Provincie Limburg	83 526	9 690 061	7 752 048	22	897	449
Provincie Oost-Vlaanderen	405 276	47 014 141	37 611 311	268	10 969	5 487
Provincie Vlaams Brabant	-	-	-	-	-	-
Provincie West-Vlaanderen	1 244 429	144 336 224	115 468 982	771	31 166	15 586
Waals Gewest	444 495	51 567 693	41 254 154	2 467	99 542	49 776
Provincie Waals Brabant	-	-	-	-	-	-
Provincie Henegouwen	215 312	24 982 661	19 986 127	937	37 778	18 892
Provincie Luik	227 757	26 419 492	21 135 593	940	38 079	19 040
Provincie Luxemburg	373	43 269	34 616	506	20 289	10 145
Provincie Namen	1 053	122 271	97 818	84	3 396	1 699

II. GESLACHTE DIEREN - ONDERWORPEN AAN DE KEURING EN GESCHIKT VERKLAARD VOOR HET VERBRUIK
1. TOTAAL VAN DE SLACHTINGEN (vervolg) - AANTAL EN GEWICHT VAN DE GESLACHTE DIEREN (kg)

PERIODEN EN PROVINCIES	Geiten en geitjes			Veulens		
	Aantal	Levend gewicht	Geslacht gewicht	Aantal	Levend gewicht	Geslacht gewicht
2002	2 387	73 260	36 639	1 187	319 013	191 405
2003	2 428	88 995	44 504	768	191 831	115 099
2004	2 412	95 943	47 973	602	147 461	88 475
1ste kwartaal 2005						
BELGIE	325	12 490	6 245	155	40 833	24 500
Brussels Hoofdst. Gewest	285	10 950	5 475	-	-	-
Vlaams Gewest	38	1 460	730	67	17 702	10 621
Provincie Antwerpen	7	266	133	1	273	164
Provincie Limburg	-	-	-	4	1 076	646
Provincie Oost-Vlaanderen	-	-	-	60	15 836	9 501
Provincie Vlaams Brabant	-	-	-	-	-	-
Provincie West-Vlaanderen	31	1 194	597	2	517	310
Waals Gewest	2	80	40	88	23 131	13 879
Provincie Waals Brabant	-	-	-	-	-	-
Provincie Henegouwen	2	80	40	86	22 593	13 556
Provincie Luik	-	-	-	2	538	323
Provincie Luxemburg	-	-	-	-	-	-
Provincie Namen	-	-	-	-	-	-
2de kwartaal 2005						
BELGIE	364	15 274	7 637	122	31 554	18 932
Brussels Hoofdst. Gewest	329	13 742	6 871	-	-	-
Vlaams Gewest	18	750	375	63	16 306	9 783
Provincie Antwerpen	6	258	129	-	-	-
Provincie Limburg	-	-	-	6	1 543	926
Provincie Oost-Vlaanderen	-	-	-	56	14 493	8 695
Provincie Vlaams Brabant	-	-	-	-	-	-
Provincie West-Vlaanderen	12	492	246	1	270	162
Waals Gewest	17	782	391	59	15 248	9 149
Provincie Waals Brabant	-	-	-	-	-	-
Provincie Henegouwen	-	-	-	58	15 000	9 000
Provincie Luik	-	-	-	1	248	149
Provincie Luxemburg	17	782	391	-	-	-
Provincie Namen	-	-	-	-	-	-

II. GESLACHTE DIEREN - ONDERWORPEN AAN DE KEURING EN GESCHIKT VERKLAARD VOOR HET VERBRUIK

1. TOTAAL VAN DE SLACHTINGEN (vervolg) - AANTAL EN GEWICHT VAN DE GESLACHTE DIEREN (kg)

PERIODEN EN PROVINCIES	Andere paarden			Totaal van al de dieren		
	Aantal	Levend gewicht	Geslacht gewicht	Aantal	Levend gewicht	Geslacht gewicht
2002	13 586	6 643 455	3 986 077	12 143 943	1 802 693 204	1 351 997 938
2003	11 909	5 837 991	3 502 799	12 153 142	1 734 897 864	1 306 798 047
2004	11 053	5 572 055	3 343 230	12 048 076	1 787 828 043	1 339 892 831
1ste kwartaal 2005						
BELGIE	2 624	1 363 210	817 923	2 940 659	428 369 885	323 239 798
Brussels Hoofdst. Gewest	125	64 934	38 962	62 925	11 454 919	8 132 132
Vlaams Gewest	2 116	1 099 267	659 557	2 360 197	333 075 153	252 832 281
Provincie Antwerpen	37	19 187	11 512	544 846	82 643 106	60 894 826
Provincie Limburg	15	7 788	4 673	105 618	20 287 942	14 289 039
Provincie Oost-Vlaanderen	91	47 246	28 347	434 376	64 796 671	48 818 916
Provincie Vlaams Brabant	-	-	-	-	-	-
Provincie West-Vlaanderen	1 973	1 025 046	615 025	1 275 357	165 347 434	128 829 500
Waals Gewest	383	199 009	119 404	517 537	83 839 813	62 275 385
Provincie Waals Brabant	-	-	-	-	-	-
Provincie Henegouwen	352	182 882	109 728	262 123	38 655 016	29 256 581
Provincie Luik	26	13 520	8 112	245 736	39 746 847	29 562 566
Provincie Luxemburg	1	514	308	4 167	2 371 022	1 499 088
Provincie Namen	4	2 093	1 256	5 511	3 066 928	1 957 150
2de kwartaal 2005						
BELGIE	2 720	1 384 250	830 550	2 933 838	424 587 809	320 070 418
Brussels Hoofdst. Gewest	133	67 775	40 665	65 025	11 722 125	8 328 374
Vlaams Gewest	2 214	1 127 350	676 410	2 381 051	332 904 092	252 625 220
Provincie Antwerpen	26	13 300	7 980	566 887	85 028 218	62 789 874
Provincie Limburg	12	6 200	3 720	108 109	19 825 648	14 048 535
Provincie Oost-Vlaanderen	75	38 075	22 845	428 573	62 779 098	47 375 287
Provincie Vlaams Brabant	-	-	-	-	-	-
Provincie West-Vlaanderen	2 101	1 069 775	641 865	1 277 482	165 271 128	128 411 524
Waals Gewest	373	189 125	113 475	487 762	79 961 592	59 116 824
Provincie Waals Brabant	-	-	-	-	-	-
Provincie Henegouwen	348	176 200	105 720	230 482	34 732 508	26 102 292
Provincie Luik	19	9 825	5 895	246 920	39 274 450	29 248 664
Provincie Luxemburg	2	1 050	630	4 821	2 757 586	1 729 369
Provincie Namen	4	2 050	1 230	5 539	3 197 048	2 036 499

II. GESLACHTE DIEREN - ONDERWORPEN AAN DE KEURING EN GESCHIKT VERKLAARD VOOR HET VERBRUIK
2. SLACHTINGEN IN DE OPENBARE SLACHTHUIZEN - AANTAL EN GEWICHT VAN DE GESLACHTE DIEREN (kg)

PERIODEN EN PROVINCIES	Ossen			Stieren		
	Aantal	Levend gewicht	Geslacht gewicht	Aantal	Levend gewicht	Geslacht gewicht
2002	549	394 339	244 489	110 199	75 291 997	48 186 879
2003	479	339 953	210 777	93 044	63 754 056	40 802 592
2004	470	344 812	213 783	91 456	65 256 378	41 764 080
1ste kwartaal 2005						
BELGIE	113	81 137	50 306	21 960	15 727 093	10 065 343
Brussels Hoofdst. Gewest	-	-	-	-	-	-
Vlaams Gewest	-	-	-	3 272	2 344 108	1 500 231
Provincie Antwerpen	-	-	-	1 722	1 234 170	789 870
Provincie Limburg	-	-	-	1 172	839 196	537 086
Provincie Oost-Vlaanderen	-	-	-	378	270 742	173 275
Provincie Vlaams Brabant	-	-	-	-	-	-
Provincie West-Vlaanderen	-	-	-	-	-	-
Waals Gewest	113	81 137	50 306	18 688	13 382 985	8 565 112
Provincie Waals Brabant	-	-	-	-	-	-
Provincie Henegouwen	103	73 921	45 832	2 946	2 111 039	1 351 065
Provincie Luik	-	-	-	11 362	8 138 626	5 208 721
Provincie Luxemburg	3	2 181	1 352	1 903	1 358 576	869 489
Provincie Namen	7	5 035	3 122	2 477	1 774 744	1 135 837
2de kwartaal 2005						
BELGIE	120	86 362	53 544	21 831	15 914 746	10 185 434
Brussels Hoofdst. Gewest	-	-	-	-	-	-
Vlaams Gewest	-	-	-	3 123	2 275 776	1 456 494
Provincie Antwerpen	-	-	-	1 637	1 192 960	763 493
Provincie Limburg	-	-	-	1 075	783 300	501 311
Provincie Oost-Vlaanderen	-	-	-	411	299 516	191 690
Provincie Vlaams Brabant	-	-	-	-	-	-
Provincie West-Vlaanderen	-	-	-	-	-	-
Waals Gewest	120	86 362	53 544	18 708	13 638 970	8 728 940
Provincie Waals Brabant	-	-	-	-	-	-
Provincie Henegouwen	109	78 771	48 838	3 013	2 197 522	1 406 413
Provincie Luik	-	-	-	11 582	8 443 618	5 403 916
Provincie Luxemburg	1	741	459	1 754	1 278 214	818 056
Provincie Namen	10	6 850	4 247	2 359	1 719 616	1 100 555

II. GESLACHTE DIEREN - ONDERWORPEN AAN DE KEURING EN GESCHIKT VERKLAARD VOOR HET VERBRUIK
2. SLACHTINGEN IN DE OPENBARE SLACHTHUIZEN (vervolg) - AANTAL EN GEWICHT VAN DE GESLACHTE DIEREN (kg)

PERIODEN EN PROVINCIES	Koeien			Vaarzen		
	Aantal	Levend gewicht	Geslacht gewicht	Aantal	Levend gewicht	Geslacht gewicht
2002	112 049	71 199 285	43 431 573	7 156	4 258 772	2 683 029
2003	80 409	52 111 546	31 788 052	5 529	3 363 185	2 118 809
2004	70 471	46 497 775	28 363 642	4 593	2 852 910	1 797 337
1ste kwartaal 2005						
BELGIE	16 108	10 524 274	6 419 809	1 111	703 971	443 506
Brussels Hoofdst. Gewest	-	-	-	-	-	-
Vlaams Gewest	9 939	6 493 185	3 960 844	448	283 691	178 726
Provincie Antwerpen	3 519	2 299 785	1 402 870	-	-	-
Provincie Limburg	874	571 102	348 373	448	283 691	178 726
Provincie Oost-Vlaanderen	5 546	3 622 298	2 209 601	-	-	-
Provincie Vlaams Brabant	-	-	-	-	-	-
Provincie West-Vlaanderen	-	-	-	-	-	-
Waals Gewest	6 169	4 031 089	2 458 965	663	420 280	264 780
Provincie Waals Brabant	-	-	-	-	-	-
Provincie Henegouwen	932	608 705	371 310	208	131 550	82 878
Provincie Luik	3 381	2 210 319	1 348 294	347	220 259	138 764
Provincie Luxemburg	1 217	795 431	485 214	66	41 795	26 331
Provincie Namen	639	416 634	254 147	42	26 676	16 807
2de kwartaal 2005						
BELGIE	16 339	10 988 618	6 703 057	950	607 296	382 597
Brussels Hoofdst. Gewest	-	-	-	-	-	-
Vlaams Gewest	9 806	6 596 690	4 023 982	303	192 711	121 408
Provincie Antwerpen	3 578	2 409 137	1 469 574	-	-	-
Provincie Limburg	545	367 080	223 920	303	192 711	121 408
Provincie Oost-Vlaanderen	5 683	3 820 473	2 330 488	-	-	-
Provincie Vlaams Brabant	-	-	-	-	-	-
Provincie West-Vlaanderen	-	-	-	-	-	-
Waals Gewest	6 533	4 391 928	2 679 075	647	414 585	261 189
Provincie Waals Brabant	-	-	-	-	-	-
Provincie Henegouwen	885	595 574	363 301	153	98 719	62 193
Provincie Luik	3 206	2 156 078	1 315 207	326	208 087	131 095
Provincie Luxemburg	1 789	1 201 076	732 656	95	61 408	38 687
Provincie Namen	653	439 200	267 911	73	46 371	29 214

II. GESLACHTE DIEREN - ONDERWORPEN AAN DE KEURING EN GESCHIKT VERKLAARD VOOR HET VERBRUIK
2. SLACHTINGEN IN DE OPENBARE SLACHTHUIZEN (vervolg) - AANTAL EN GEWICHT VAN DE GESLACHTE DIEREN (kg)

PERIODEN EN PROVINCIES	Kalveren			Totaal van de runderen		
	Aantal	Levend gewicht	Geslacht gewicht	Aantal	Levend gewicht	Geslacht gewicht
2002	105 143	28 289 741	17 539 641	335 096	179 434 134	112 085 611
2003	94 221	25 040 803	15 525 293	273 682	144 609 543	90 445 523
2004	95 406	25 714 956	15 943 282	262 396	140 666 831	88 082 124
1ste kwartaal 2005						
BELGIE	23 533	6 439 302	3 992 368	62 825	33 475 777	20 971 332
Brussels Hoofdst. Gewest	-	-	-	-	-	-
Vlaams Gewest	22 827	6 245 080	3 871 950	36 486	15 366 064	9 511 751
Provincie Antwerpen	22 785	6 233 565	3 864 812	28 026	9 767 520	6 057 552
Provincie Limburg	36	9 871	6 119	2 530	1 703 860	1 070 304
Provincie Oost-Vlaanderen	6	1 644	1 019	5 930	3 894 684	2 383 895
Provincie Vlaams Brabant	-	-	-	-	-	-
Provincie West-Vlaanderen	-	-	-	-	-	-
Waals Gewest	706	194 222	120 418	26 339	18 109 713	11 459 581
Provincie Waals Brabant	-	-	-	-	-	-
Provincie Henegouwen	403	110 566	68 551	4 592	3 035 781	1 919 636
Provincie Luik	241	66 683	41 345	15 331	10 635 887	6 737 124
Provincie Luxemburg	30	8 236	5 105	3 219	2 206 219	1 387 491
Provincie Namen	32	8 737	5 417	3 197	2 231 826	1 415 330
2de kwartaal 2005						
BELGIE	24 592	6 809 690	4 222 018	63 832	34 406 712	21 546 650
Brussels Hoofdst. Gewest	-	-	-	-	-	-
Vlaams Gewest	23 918	6 622 924	4 106 217	37 150	15 688 101	9 708 101
Provincie Antwerpen	23 879	6 612 133	4 099 525	29 094	10 214 230	6 332 592
Provincie Limburg	35	9 691	6 010	1 958	1 352 782	852 649
Provincie Oost-Vlaanderen	4	1 100	682	6 098	4 121 089	2 522 860
Provincie Vlaams Brabant	-	-	-	-	-	-
Provincie West-Vlaanderen	-	-	-	-	-	-
Waals Gewest	674	186 766	115 801	26 682	18 718 611	11 838 549
Provincie Waals Brabant	-	-	-	-	-	-
Provincie Henegouwen	406	112 442	69 716	4 566	3 083 028	1 950 461
Provincie Luik	193	53 585	33 224	15 307	10 861 368	6 883 442
Provincie Luxemburg	39	10 797	6 696	3 678	2 552 236	1 596 554
Provincie Namen	36	9 942	6 165	3 131	2 221 979	1 408 092

II. GESLACHTE DIEREN - ONDERWORPEN AAN DE KEURING EN GESCHIKT VERKLAARD VOOR HET VERBRUIK
2. SLACHTINGEN IN DE OPENBARE SLACHTHUIZEN (vervolg) - AANTAL EN GEWICHT VAN DE GESLACHTE DIEREN (kg)

PERIODEN EN PROVINCIES	Varkens			Schapen en lammeren		
	Aantal	Levend gewicht	Geslacht gewicht	Aantal	Levend gewicht	Geslacht gewicht
2002	865 753	101 506 502	81 205 197	21 490	874 779	437 409
2003	667 863	76 377 526	61 102 022	18 906	789 093	394 562
2004	654 926	76 056 203	60 844 956	21 600	863 180	431 605
1ste kwartaal 2005						
BELGIE	161 597	19 013 235	15 210 590	6 705	274 127	137 068
Brussels Hoofdst. Gewest	-	-	-	-	-	-
Vlaams Gewest	112 914	13 285 101	10 628 081	4 975	203 852	101 927
Provincie Antwerpen	77 816	9 155 573	7 324 458	4 966	203 483	101 742
Provincie Limburg	35 098	4 129 528	3 303 623	9	369	185
Provincie Oost-Vlaanderen	-	-	-	-	-	-
Provincie Vlaams Brabant	-	-	-	-	-	-
Provincie West-Vlaanderen	-	-	-	-	-	-
Waals Gewest	48 683	5 728 134	4 582 509	1 730	70 275	35 141
Provincie Waals Brabant	-	-	-	-	-	-
Provincie Henegouwen	7 494	881 845	705 476	1 068	43 398	21 701
Provincie Luik	39 912	4 696 009	3 756 809	417	17 056	8 529
Provincie Luxemburg	173	20 371	16 297	213	8 522	4 261
Provincie Namen	1 104	129 909	103 927	32	1 299	650
2de kwartaal 2005						
BELGIE	171 372	19 880 273	15 904 217	1 997	80 625	40 316
Brussels Hoofdst. Gewest	-	-	-	-	-	-
Vlaams Gewest	117 874	13 675 162	10 940 129	294	12 054	6 027
Provincie Antwerpen	82 959	9 624 509	7 699 607	294	12 054	6 027
Provincie Limburg	34 915	4 050 653	3 240 522	-	-	-
Provincie Oost-Vlaanderen	-	-	-	-	-	-
Provincie Vlaams Brabant	-	-	-	-	-	-
Provincie West-Vlaanderen	-	-	-	-	-	-
Waals Gewest	53 498	6 205 111	4 964 088	1 703	68 571	34 289
Provincie Waals Brabant	-	-	-	-	-	-
Provincie Henegouwen	9 029	1 047 152	837 720	915	36 877	18 441
Provincie Luik	43 388	5 032 412	4 025 929	313	12 675	6 338
Provincie Luxemburg	28	3 276	2 621	441	17 656	8 828
Provincie Namen	1 053	122 271	97 818	34	1 363	682

II. GESLACHTE DIEREN - ONDERWORPEN AAN DE KEURING EN GESCHIKT VERKLAARD VOOR HET VERBRUIK
2. SLACHTINGEN IN DE OPENBARE SLACHTHUIZEN (vervolg) - AANTAL EN GEWICHT VAN DE GESLACHTE DIEREN (kg)

PERIODEN EN PROVINCIES	Geiten en geitjes			Veulens		
	Aantal	Levend gewicht	Geslacht gewicht	Aantal	Levend gewicht	Geslacht gewicht
2002	116	3 840	1 924	867	232 948	139 769
2003	62	2 289	1 146	469	117 816	70 688
2004	51	2 036	1 018	312	76 192	45 712
1ste kwartaal 2005						
BELGIE	9	346	173	91	23 942	14 366
Brussels Hoofdst. Gewest	-	-	-	-	-	-
Vlaams Gewest	7	266	133	5	1 349	810
Provincie Antwerpen	7	266	133	1	273	164
Provincie Limburg	-	-	-	4	1 076	646
Provincie Oost-Vlaanderen	-	-	-	-	-	-
Provincie Vlaams Brabant	-	-	-	-	-	-
Provincie West-Vlaanderen	-	-	-	-	-	-
Waals Gewest	2	80	40	86	22 593	13 556
Provincie Waals Brabant	-	-	-	-	-	-
Provincie Henegouwen	2	80	40	86	22 593	13 556
Provincie Luik	-	-	-	-	-	-
Provincie Luxemburg	-	-	-	-	-	-
Provincie Namen	-	-	-	-	-	-
2de kwartaal 2005						
BELGIE	17	782	391	62	16 025	9 615
Brussels Hoofdst. Gewest	-	-	-	-	-	-
Vlaams Gewest	-	-	-	5	1 295	777
Provincie Antwerpen	-	-	-	-	-	-
Provincie Limburg	-	-	-	5	1 295	777
Provincie Oost-Vlaanderen	-	-	-	-	-	-
Provincie Vlaams Brabant	-	-	-	-	-	-
Provincie West-Vlaanderen	-	-	-	-	-	-
Waals Gewest	17	782	391	57	14 730	8 838
Provincie Waals Brabant	-	-	-	-	-	-
Provincie Henegouwen	-	-	-	57	14 730	8 838
Provincie Luik	-	-	-	-	-	-
Provincie Luxemburg	17	782	391	-	-	-
Provincie Namen	-	-	-	-	-	-

II. GESLACHTE DIEREN - ONDERWORPEN AAN DE KEURING EN GESCHIKT VERKLAARD VOOR HET VERBRUIK
2. SLACHTINGEN IN DE OPENBARE SLACHTHUIZEN (vervolg) - AANTAL EN GEWICHT VAN DE GESLACHTE DIEREN (kg)

PERIODEN EN PROVINCIES	Andere paarden			Totaal van al de dieren		
	Aantal	Levend gewicht	Geslacht gewicht	Aantal	Levend gewicht	Geslacht gewicht
2002	2 039	996 622	597 976	1 225 361	283 048 825	194 467 886
2003	1 748	856 201	513 721	962 730	222 752 468	152 527 662
2004	1 592	802 282	481 369	940 877	218 466 724	149 886 784
1ste kwartaal 2005						
BELGIE	392	203 621	122 172	231 619	52 991 048	36 455 701
Brussels Hoofdst. Gewest	-	-	-	-	-	-
Vlaams Gewest	21	10 878	6 527	154 408	28 867 510	20 249 229
Provincie Antwerpen	11	5 701	3 421	110 827	19 132 816	13 487 470
Provincie Limburg	-	-	-	37 641	5 834 833	4 374 758
Provincie Oost-Vlaanderen	10	5 177	3 106	5 940	3 899 861	2 387 001
Provincie Vlaams Brabant	-	-	-	-	-	-
Provincie West-Vlaanderen	-	-	-	-	-	-
Waals Gewest	371	192 743	115 645	77 211	24 123 538	16 206 472
Provincie Waals Brabant	-	-	-	-	-	-
Provincie Henegouwen	351	182 358	109 414	13 593	4 166 055	2 769 823
Provincie Luik	17	8 823	5 294	55 677	15 357 775	10 507 756
Provincie Luxemburg	1	514	308	3 606	2 235 626	1 408 357
Provincie Namen	2	1 048	629	4 335	2 364 082	1 520 536
2de kwartaal 2005						
BELGIE	381	193 325	115 995	237 661	54 577 742	37 617 184
Brussels Hoofdst. Gewest	-	-	-	-	-	-
Vlaams Gewest	17	8 775	5 265	155 340	29 385 387	20 660 299
Provincie Antwerpen	13	6 675	4 005	112 360	19 857 468	14 042 231
Provincie Limburg	-	-	-	36 878	5 404 730	4 093 948
Provincie Oost-Vlaanderen	4	2 100	1 260	6 102	4 123 189	2 524 120
Provincie Vlaams Brabant	-	-	-	-	-	-
Provincie West-Vlaanderen	-	-	-	-	-	-
Waals Gewest	364	184 550	110 730	82 321	25 192 355	16 956 885
Provincie Waals Brabant	-	-	-	-	-	-
Provincie Henegouwen	346	175 250	105 150	14 913	4 357 037	2 920 610
Provincie Luik	14	7 250	4 350	59 022	15 913 705	10 920 059
Provincie Luxemburg	2	1 050	630	4 166	2 575 000	1 609 024
Provincie Namen	2	1 000	600	4 220	2 346 613	1 507 192

II. GESLACHTE DIEREN - ONDERWORPEN AAN DE KEURING EN GESCHIKT VERKLAARD VOOR HET VERBRUIK
3. SLACHTINGEN IN DE PARTICULIERE SLACHTHUIZEN - AANTAL EN GEWICHT VAN DE GESLACHTE DIEREN (kg)

PERIODEN EN PROVINCIES	Ossen			Stieren		
	Aantal	Levend gewicht	Geslacht gewicht	Aantal	Levend gewicht	Geslacht gewicht
2002	133	95 136	58 983	112 288	76 689 462	49 081 253
2003	157	112 016	69 457	105 077	72 027 662	46 097 698
2004	160	117 229	72 682	105 555	75 320 990	48 205 428
1ste kwartaal 2005						
BELGIE	19	13 696	8 494	25 744	18 444 851	11 804 696
Brussels Hoofdst. Gewest	-	-	-	2 761	1 977 729	1 265 746
Vlaams Gewest	17	12 248	7 596	17 341	12 424 271	7 951 526
Provincie Antwerpen	-	-	-	1 477	1 057 645	676 892
Provincie Limburg	*	*	*	*	*	*
Provincie Oost-Vlaanderen	1	724	449	6 750	4 837 318	3 095 881
Provincie Vlaams Brabant	-	-	-	-	-	-
Provincie West-Vlaanderen	16	11 524	7 147	7 307	5 236 864	3 351 590
Waals Gewest	2	1 448	898	5 642	4 042 851	2 587 424
Provincie Waals Brabant	-	-	-	-	-	-
Provincie Henegouwen	-	-	-	4 322	3 097 674	1 982 511
Provincie Luik	-	-	-	951	680 464	435 496
Provincie Luxemburg	2	1 448	898	46	33 126	21 201
Provincie Namen	*	*	*	*	*	*
2de kwartaal 2005						
BELGIE	35	25 179	15 611	25 553	18 625 000	11 920 005
Brussels Hoofdst. Gewest	-	-	-	2 760	2 011 850	1 287 583
Vlaams Gewest	35	25 179	15 611	17 195	12 534 226	8 021 906
Provincie Antwerpen	-	-	-	1 422	1 035 884	662 967
Provincie Limburg	*	*	*	*	*	*
Provincie Oost-Vlaanderen	-	-	-	6 212	4 528 262	2 898 087
Provincie Vlaams Brabant	-	-	-	-	-	-
Provincie West-Vlaanderen	35	25 179	15 611	7 738	5 641 008	3 610 246
Waals Gewest	-	-	-	5 598	4 078 924	2 610 516
Provincie Waals Brabant	-	-	-	-	-	-
Provincie Henegouwen	-	-	-	4 375	3 188 306	2 040 519
Provincie Luik	-	-	-	770	560 762	358 887
Provincie Luxemburg	-	-	-	46	33 570	21 486
Provincie Namen	*	*	*	*	*	*

(*) Vertrouwelijk.

II. GESLACHTE DIEREN - ONDERWORPEN AAN DE KEURING EN GESCHIKT VERKLAARD VOOR HET VERBRUIK
3. SLACHTINGEN IN DE PARTICULIERE SLACHTHUIZEN (vervolg) - AANTAL EN GEWICHT VAN DE GESLACHTE DIEREN (kg)

PERIODEN EN PROVINCIES	Koeien			Vaarzen		
	Aantal	Levend gewicht	Geslacht gewicht	Aantal	Levend gewicht	Geslacht gewicht
2002	271 282	172 538 736	105 248 641	11 824	7 078 251	4 459 295
2003	248 397	160 803 842	98 090 351	11 180	6 806 855	4 288 323
2004	265 770	175 214 685	106 880 959	9 083	5 646 964	3 557 597
1ste kwartaal 2005						
BELGIE	60 585	39 591 246	24 150 662	2 174	1 379 177	868 887
Brussels Hoofdst. Gewest	4 961	3 242 273	1 977 787	15	9 505	5 989
Vlaams Gewest	48 145	31 459 894	19 190 535	1 322	838 911	528 516
Provincie Antwerpen	13 332	8 715 339	5 316 357	205	129 882	81 826
Provincie Limburg	*	*	*	*	*	*
Provincie Oost-Vlaanderen	11 359	7 425 514	4 529 563	572	362 339	228 273
Provincie Vlaams Brabant	-	-	-	-	-	-
Provincie West-Vlaanderen	17 903	11 693 780	7 133 205	445	283 186	178 408
Waals Gewest	7 479	4 889 079	2 982 340	837	530 761	334 382
Provincie Waals Brabant	-	-	-	-	-	-
Provincie Henegouwen	4 224	2 762 697	1 685 247	696	441 555	278 180
Provincie Luik	2 624	1 713 131	1 045 010	27	17 089	10 767
Provincie Luxemburg	38	24 932	15 209	13	8 282	5 218
Provincie Namen	*	*	*	*	*	*
2de kwartaal 2005						
BELGIE	57 459	38 640 964	23 570 990	2 112	1 354 618	853 409
Brussels Hoofdst. Gewest	4 889	3 288 000	2 005 680	36	22 910	14 433
Vlaams Gewest	45 739	30 756 801	18 761 649	1 231	790 535	498 038
Provincie Antwerpen	12 115	8 145 613	4 968 824	203	130 244	82 054
Provincie Limburg	*	*	*	*	*	*
Provincie Oost-Vlaanderen	10 100	6 796 786	4 146 040	249	156 438	98 557
Provincie Vlaams Brabant	-	-	-	-	-	-
Provincie West-Vlaanderen	19 305	12 979 076	7 917 235	694	449 598	283 246
Waals Gewest	6 831	4 596 163	2 803 661	845	541 173	340 938
Provincie Waals Brabant	-	-	-	-	-	-
Provincie Henegouwen	4 116	2 769 411	1 689 341	678	433 786	273 285
Provincie Luik	1 959	1 317 347	803 582	20	12 875	8 111
Provincie Luxemburg	91	62 045	37 848	20	13 034	8 211
Provincie Namen	*	*	*	*	*	*

(*) Vertrouwelijk.

II. GESLACHTE DIEREN - ONDERWORPEN AAN DE KEURING EN GESCHIKT VERKLAARD VOOR HET VERBRUIK
3. SLACHTINGEN IN DE PARTICULIERE SLACHTHUIZEN (vervolg) - AANTAL EN GEWICHT VAN DE GESLACHTE DIEREN (kg)

PERIODEN EN PROVINCIES	Kalveren			Totaal van de runderen		
	Aantal	Levend gewicht	Geslacht gewicht	Aantal	Levend gewicht	Geslacht gewicht
2002	197 942	53 194 670	32 980 698	593 469	309 596 255	191 828 870
2003	211 581	56 176 051	34 829 142	576 392	295 926 426	183 374 971
2004	195 852	52 767 266	32 715 714	576 420	309 067 134	191 432 380
1ste kwartaal 2005						
BELGIE	47 926	13 126 285	8 138 294	136 448	72 555 255	44 971 033
Brussels Hoofdst. Gewest	465	127 077	78 787	8 202	5 356 584	3 328 309
Vlaams Gewest	47 114	12 904 303	8 000 668	113 939	57 639 627	35 678 841
Provincie Antwerpen	30 062	8 230 829	5 103 114	45 076	18 133 695	11 178 189
Provincie Limburg	*	*	*	*	*	*
Provincie Oost-Vlaanderen	167	45 863	28 434	18 849	12 671 758	7 882 600
Provincie Vlaams Brabant	-	-	-	-	-	-
Provincie West-Vlaanderen	1 928	528 529	327 688	27 599	17 753 883	10 998 038
Waals Gewest	347	94 905	58 839	14 307	9 559 044	5 963 883
Provincie Waals Brabant	-	-	-	-	-	-
Provincie Henegouwen	21	5 754	3 567	9 263	6 307 680	3 949 505
Provincie Luik	211	57 613	35 719	3 813	2 468 297	1 526 992
Provincie Luxemburg	72	19 705	12 217	171	87 493	54 743
Provincie Namen	*	*	*	*	*	*
2de kwartaal 2005						
BELGIE	51 214	14 179 226	8 791 137	136 373	72 824 987	45 151 152
Brussels Hoofdst. Gewest	468	129 600	80 353	8 153	5 452 360	3 388 049
Vlaams Gewest	50 501	13 981 537	8 668 563	114 701	58 088 278	35 965 767
Provincie Antwerpen	31 735	8 787 191	5 448 061	45 475	18 098 932	11 161 906
Provincie Limburg	*	*	*	*	*	*
Provincie Oost-Vlaanderen	140	38 758	24 033	16 701	11 520 244	7 166 717
Provincie Vlaams Brabant	-	-	-	-	-	-
Provincie West-Vlaanderen	2 176	603 086	373 916	29 948	19 697 947	12 200 254
Waals Gewest	245	68 089	42 221	13 519	9 284 349	5 797 336
Provincie Waals Brabant	-	-	-	-	-	-
Provincie Henegouwen	20	5 542	3 438	9 189	6 397 045	4 006 583
Provincie Luik	103	28 709	17 801	2 852	1 919 693	1 188 381
Provincie Luxemburg	67	18 581	11 522	224	127 230	79 067
Provincie Namen	*	*	*	*	*	*

(*) Vertrouwelijk.

II. GESLACHTE DIEREN - ONDERWORPEN AAN DE KEURING EN GESCHIKT VERKLAARD VOOR HET VERBRUIK
3. SLACHTINGEN IN DE PARTICULIERE SLACHTHUIZEN (vervolg) - AANTAL EN GEWICHT VAN DE GESLACHTE DIEREN (kg)

PERIODEN EN PROVINCIES	Varkens			Schapen en lammeren		
	Aantal	Levend gewicht	Geslacht gewicht	Aantal	Levend gewicht	Geslacht gewicht
2002	10 239 981	1 198 914 395	959 131 511	62 609	2 482 161	1 241 114
2003	10 539 012	1 206 314 297	965 051 447	54 686	2 179 355	1 089 701
2004	10 459 219	1 250 655 421	992 884 703	52 242	2 064 436	1 032 250
1ste kwartaal 2005						
BELGIE	2 556 729	300 818 546	240 654 834	12 730	510 135	255 072
Brussels Hoofdst. Gewest	49 509	5 825 628	4 660 503	4 796	192 739	96 370
Vlaams Gewest	2 081 785	244 941 221	195 952 975	7 495	299 823	149 914
Provincie Antwerpen	383 505	45 119 616	36 095 693	5 363	213 143	106 572
Provincie Limburg	*	*	*	*	*	*
Provincie Oost-Vlaanderen	408 664	48 077 623	38 462 096	686	27 899	13 951
Provincie Vlaams Brabant	-	-	-	-	-	-
Provincie West-Vlaanderen	1 244 127	146 392 255	117 113 804	1 430	58 131	29 066
Waals Gewest	425 435	50 051 697	40 041 356	439	17 573	8 788
Provincie Waals Brabant	-	-	-	-	-	-
Provincie Henegouwen	239 186	28 137 515	22 510 011	10	404	202
Provincie Luik	185 938	21 877 586	17 502 068	252	9 991	4 996
Provincie Luxemburg	311	36 596	29 277	66	2 631	1 316
Provincie Namen	*	*	*	*	*	*
2de kwartaal 2005						
BELGIE	2 544 610	295 163 551	236 130 843	11 908	479 227	239 622
Brussels Hoofdst. Gewest	51 676	5 994 106	4 795 286	4 727	190 756	95 379
Vlaams Gewest	2 101 937	243 806 863	195 045 491	6 417	257 500	128 756
Provincie Antwerpen	403 621	46 817 090	37 453 672	5 356	214 468	107 234
Provincie Limburg	*	*	*	*	*	*
Provincie Oost-Vlaanderen	405 276	47 014 141	37 611 311	268	10 969	5 487
Provincie Vlaams Brabant	-	-	-	-	-	-
Provincie West-Vlaanderen	1 244 429	144 336 224	115 468 982	771	31 166	15 586
Waals Gewest	390 997	45 362 582	36 290 066	764	30 971	15 487
Provincie Waals Brabant	-	-	-	-	-	-
Provincie Henegouwen	206 283	23 935 509	19 148 407	22	901	451
Provincie Luik	184 369	21 387 080	17 109 664	627	25 404	12 702
Provincie Luxemburg	345	39 993	31 995	65	2 633	1 317
Provincie Namen	*	*	*	*	*	*

(*) Vertrouwelijk.

II. GESLACHTE DIEREN - ONDERWORPEN AAN DE KEURING EN GESCHIKT VERKLAARD VOOR HET VERBRUIK
3. SLACHTINGEN IN DE PARTICULIERE SLACHTHUIZEN (vervolg) - AANTAL EN GEWICHT VAN DE GESLACHTE DIEREN (kg)

PERIODEN EN PROVINCIES	Geiten en geitjes			Veulens		
	Aantal	Levend gewicht	Geslacht gewicht	Aantal	Levend gewicht	Geslacht gewicht
2002	2 267	69 280	34 645	312	83 883	50 328
2003	2 364	86 626	43 318	293	72 546	43 529
2004	2 352	93 548	46 775	286	70 281	42 170
1ste kwartaal 2005						
BELGIE	316	12 144	6 072	64	16 891	10 134
Brussels Hoofdst. Gewest	285	10 950	5 475	-	-	-
Vlaams Gewest	31	1 194	597	62	16 353	9 811
Provincie Antwerpen	-	-	-	-	-	-
Provincie Limburg	*	*	*	*	*	*
Provincie Oost-Vlaanderen	-	-	-	60	15 836	9 501
Provincie Vlaams Brabant	-	-	-	-	-	-
Provincie West-Vlaanderen	31	1 194	597	2	517	310
Waals Gewest	-	-	-	2	538	323
Provincie Waals Brabant	-	-	-	-	-	-
Provincie Henegouwen	-	-	-	-	-	-
Provincie Luik	-	-	-	2	538	323
Provincie Luxemburg	-	-	-	-	-	-
Provincie Namen	*	*	*	*	*	*
2de kwartaal 2005						
BELGIE	347	14 492	7 246	59	15 259	9 155
Brussels Hoofdst. Gewest	329	13 742	6 871	-	-	-
Vlaams Gewest	18	750	375	58	15 011	9 006
Provincie Antwerpen	6	258	129	-	-	-
Provincie Limburg	*	*	*	*	*	*
Provincie Oost-Vlaanderen	-	-	-	56	14 493	8 695
Provincie Vlaams Brabant	-	-	-	-	-	-
Provincie West-Vlaanderen	12	492	246	1	270	162
Waals Gewest	-	-	-	1	248	149
Provincie Waals Brabant	-	-	-	-	-	-
Provincie Henegouwen	-	-	-	-	-	-
Provincie Luik	-	-	-	1	248	149
Provincie Luxemburg	-	-	-	-	-	-
Provincie Namen	*	*	*	*	*	*

(*) Vertrouwelijk.

II. GESLACHTE DIEREN - ONDERWORPEN AAN DE KEURING EN GESCHIKT VERKLAARD VOOR HET VERBRUIK
3. SLACHTINGEN IN DE PARTICULIERE SLACHTHUIZEN (vervolg) - AANTAL EN GEWICHT VAN DE GESLACHTE DIEREN (kg)

PERIODEN EN PROVINCIES	Andere paarden			Totaal van al de dieren		
	Aantal	Levend gewicht	Geslacht gewicht	Aantal	Levend gewicht	Geslacht gewicht
2002	11 512	5 629 576	3 377 746	10 910 150	1 516 775 550	1 155 664 214
2003	10 125	4 964 183	2 978 513	11 182 872	1 509 543 433	1 152 581 479
2004	9 431	4 754 598	2 852 759	11 099 950	1 566 705 418	1 188 291 037
1ste kwartaal 2005						
BELGIE	2 229	1 158 023	694 811	2 708 516	375 070 994	286 591 956
Brussels Hoofdst. Gewest	124	64 413	38 649	62 916	11 450 314	8 129 306
Vlaams Gewest	2 094	1 087 868	652 717	2 205 406	303 986 086	232 444 855
Provincie Antwerpen	25	12 965	7 778	433 969	63 479 419	47 388 232
Provincie Limburg	*	*	*	*	*	*
Provincie Oost-Vlaanderen	81	42 069	25 241	428 340	60 835 185	46 393 389
Provincie Vlaams Brabant	-	-	-	-	-	-
Provincie West-Vlaanderen	1 973	1 025 046	615 025	1 275 162	165 231 026	128 756 840
Waals Gewest	11	5 742	3 445	440 194	59 634 594	46 017 795
Provincie Waals Brabant	-	-	-	-	-	-
Provincie Henegouwen	-	-	-	248 459	34 445 599	26 459 718
Provincie Luik	9	4 697	2 818	190 014	24 361 109	19 037 197
Provincie Luxemburg	-	-	-	548	126 720	85 336
Provincie Namen	*	*	*	*	*	*
2de kwartaal 2005						
BELGIE	2 337	1 189 925	713 955	2 695 634	369 687 441	282 251 973
Brussels Hoofdst. Gewest	133	67 775	40 665	65 018	11 718 739	8 326 250
Vlaams Gewest	2 196	1 118 050	670 830	2 225 327	303 286 452	231 820 225
Provincie Antwerpen	13	6 625	3 975	454 471	65 137 373	48 726 916
Provincie Limburg	*	*	*	*	*	*
Provincie Oost-Vlaanderen	71	35 975	21 585	422 372	58 595 822	44 813 795
Provincie Vlaams Brabant	-	-	-	-	-	-
Provincie West-Vlaanderen	2 100	1 069 250	641 550	1 277 261	165 135 349	128 326 780
Waals Gewest	8	4 100	2 460	405 289	54 682 250	42 105 498
Provincie Waals Brabant	-	-	-	-	-	-
Provincie Henegouwen	1	475	285	215 495	30 333 930	23 155 726
Provincie Luik	5	2 575	1 545	187 854	23 335 000	18 312 441
Provincie Luxemburg	-	-	-	634	169 856	112 379
Provincie Namen	*	*	*	*	*	*

(*) Vertrouwelijk.

II. GESLACHTE DIEREN - ONDERWORPEN AAN DE KEURING EN GESCHIKT VERKLAARD VOOR HET VERBRUIK
4. NOODSLACHTINGEN - AANTAL EN GEWICHT VAN DE GESLACHTE DIEREN (kg)

PERIODEN EN PROVINCIES	Ossen			Stieren		
	Aantal	Levend gewicht	Geslacht gewicht	Aantal	Levend gewicht	Geslacht gewicht
2002	226	161 159	99 920	259	177 202	113 411
2003	123	87 189	54 064	210	144 207	92 292
2004	100	73 221	45 395	242	171 142	109 528
1ste kwartaal 2005						
BELGIE	7	5 026	3 116	173	124 110	79 429
Brussels Hoofdst. Gewest	-	-	-	-	-	-
Vlaams Gewest	-	-	-	125	89 810	57 479
Provincie Antwerpen	-	-	-	13	9 346	5 982
Provincie Limburg	-	-	-	3	2 151	1 376
Provincie Oost-Vlaanderen	-	-	-	42	30 249	19 359
Provincie Vlaams Brabant	-	-	-	-	-	-
Provincie West-Vlaanderen	-	-	-	67	48 064	30 762
Waals Gewest	7	5 026	3 116	48	34 300	21 950
Provincie Waals Brabant	-	-	-	-	-	-
Provincie Henegouwen	7	5 026	3 116	21	15 012	9 607
Provincie Luik	-	-	-	22	15 718	10 059
Provincie Luxemburg	-	-	-	3	2 151	1 376
Provincie Namen	-	-	-	2	1 419	908
2de kwartaal 2005						
BELGIE	9	6 421	3 980	163	118 938	76 127
Brussels Hoofdst. Gewest	-	-	-	2	1 468	940
Vlaams Gewest	-	-	-	115	83 824	53 651
Provincie Antwerpen	-	-	-	15	10 930	6 998
Provincie Limburg	-	-	-	-	-	-
Provincie Oost-Vlaanderen	-	-	-	29	21 132	13 526
Provincie Vlaams Brabant	-	-	-	-	-	-
Provincie West-Vlaanderen	-	-	-	71	51 762	33 127
Waals Gewest	9	6 421	3 980	46	33 646	21 536
Provincie Waals Brabant	-	-	-	-	-	-
Provincie Henegouwen	9	6 421	3 980	18	13 170	8 430
Provincie Luik	-	-	-	17	12 450	7 968
Provincie Luxemburg	-	-	-	7	5 112	3 272
Provincie Namen	-	-	-	4	2 914	1 866

II. GESLACHTE DIEREN - ONDERWORPEN AAN DE KEURING EN GESCHIKT VERKLAARD VOOR HET VERBRUIK
4. NOODSLACHTINGEN (vervolg) - AANTAL EN GEWICHT VAN DE GESLACHTE DIEREN (kg)

PERIODEN EN PROVINCIES	Koeien			Vaarzen		
	Aantal	Levend gewicht	Geslacht gewicht	Aantal	Levend gewicht	Geslacht gewicht
2002	606	384 425	234 502	785	467 541	294 555
2003	556	359 406	219 241	671	407 647	256 806
2004	510	335 704	204 782	554	344 811	217 227
1ste kwartaal 2005						
BELGIE	201	131 148	80 006	22	13 874	8 739
Brussels Hoofdst. Gewest	4	2 620	1 599	1	619	390
Vlaams Gewest	154	100 372	61 230	8	5 025	3 165
Provincie Antwerpen	30	19 374	11 819	-	-	-
Provincie Limburg	-	-	-	-	-	-
Provincie Oost-Vlaanderen	44	28 619	17 459	-	-	-
Provincie Vlaams Brabant	-	-	-	-	-	-
Provincie West-Vlaanderen	80	52 379	31 952	8	5 025	3 165
Waals Gewest	43	28 156	17 177	13	8 230	5 184
Provincie Waals Brabant	-	-	-	-	-	-
Provincie Henegouwen	25	16 375	9 988	5	3 137	1 976
Provincie Luik	11	7 181	4 382	5	3 168	1 996
Provincie Luxemburg	7	4 600	2 807	3	1 925	1 212
Provincie Namen	-	-	-	-	-	-
2de kwartaal 2005						
BELGIE	204	137 169	83 674	38	24 118	15 197
Brussels Hoofdst. Gewest	1	658	401	1	657	414
Vlaams Gewest	166	111 670	68 119	22	14 030	8 840
Provincie Antwerpen	28	18 842	11 493	-	-	-
Provincie Limburg	2	1 360	830	-	-	-
Provincie Oost-Vlaanderen	48	32 134	19 602	2	1 261	795
Provincie Vlaams Brabant	-	-	-	-	-	-
Provincie West-Vlaanderen	88	59 334	36 194	20	12 769	8 045
Waals Gewest	37	24 841	15 154	15	9 431	5 943
Provincie Waals Brabant	-	-	-	-	-	-
Provincie Henegouwen	15	10 057	6 135	8	5 044	3 178
Provincie Luik	11	7 414	4 523	4	2 575	1 623
Provincie Luxemburg	7	4 694	2 863	3	1 812	1 142
Provincie Namen	4	2 676	1 633	-	-	-

II. GESLACHTE DIEREN - ONDERWORPEN AAN DE KEURING EN GESCHIKT VERKLAARD VOOR HET VERBRUIK
4. NOODSLACHTINGEN (vervolg) - AANTAL EN GEWICHT VAN DE GESLACHTE DIEREN (kg)

PERIODEN EN PROVINCIES	Kalveren			Totaal van de runderen		
	Aantal	Levend gewicht	Geslacht gewicht	Aantal	Levend gewicht	Geslacht gewicht
2002	166	44 477	27 576	2 042	1 234 804	769 964
2003	86	22 862	14 170	1 646	1 021 311	636 573
2004	70	18 890	11 715	1 476	943 768	588 647
1ste kwartaal 2005						
BELGIE	118	32 119	19 911	521	306 277	191 201
Brussels Hoofdst. Gewest	3	845	524	8	4 084	2 513
Vlaams Gewest	95	25 829	16 010	382	221 036	137 884
Provincie Antwerpen	6	1 630	1 010	49	30 350	18 811
Provincie Limburg	39	10 502	6 511	42	12 653	7 887
Provincie Oost-Vlaanderen	10	2 757	1 708	96	61 625	38 526
Provincie Vlaams Brabant	-	-	-	-	-	-
Provincie West-Vlaanderen	40	10 940	6 781	195	116 408	72 660
Waals Gewest	20	5 445	3 377	131	81 157	50 804
Provincie Waals Brabant	-	-	-	-	-	-
Provincie Henegouwen	12	3 288	2 039	70	42 838	26 726
Provincie Luik	7	1 896	1 176	45	27 963	17 613
Provincie Luxemburg	-	-	-	13	8 676	5 395
Provincie Namen	1	261	162	3	1 680	1 070
2de kwartaal 2005						
BELGIE	125	34 669	21 500	539	321 315	200 478
Brussels Hoofdst. Gewest	2	562	348	6	3 345	2 103
Vlaams Gewest	80	22 204	13 771	383	231 728	144 381
Provincie Antwerpen	13	3 605	2 236	56	33 377	20 727
Provincie Limburg	6	1 650	1 023	8	3 010	1 853
Provincie Oost-Vlaanderen	20	5 560	3 449	99	60 087	37 372
Provincie Vlaams Brabant	-	-	-	-	-	-
Provincie West-Vlaanderen	41	11 389	7 063	220	135 254	84 429
Waals Gewest	43	11 903	7 381	150	86 242	53 994
Provincie Waals Brabant	-	-	-	-	-	-
Provincie Henegouwen	22	6 104	3 786	72	40 796	25 509
Provincie Luik	12	3 306	2 050	44	25 745	16 164
Provincie Luxemburg	4	1 112	689	21	12 730	7 966
Provincie Namen	5	1 381	856	13	6 971	4 355

II. GESLACHTE DIEREN - ONDERWORPEN AAN DE KEURING EN GESCHIKT VERKLAARD VOOR HET VERBRUIK
4. NOODSLACHTINGEN (vervolg) - AANTAL EN GEWICHT VAN DE GESLACHTE DIEREN (kg)

PERIODEN EN PROVINCIES	Varkens			Schapen en lammeren		
	Aantal	Levend gewicht	Geslacht gewicht	Aantal	Levend gewicht	Geslacht gewicht
2002	3 945	462 661	370 132	532	21 270	10 641
2003	3 483	398 236	318 591	446	18 226	9 120
2004	3 017	350 539	280 428	419	16 749	8 385
1ste kwartaal 2005						
BELGIE	-	-	-	-	-	-
Brussels Hoofdst. Gewest	-	-	-	-	-	-
Vlaams Gewest	-	-	-	-	-	-
Provincie Antwerpen	-	-	-	-	-	-
Provincie Limburg	-	-	-	-	-	-
Provincie Oost-Vlaanderen	-	-	-	-	-	-
Provincie Vlaams Brabant	-	-	-	-	-	-
Provincie West-Vlaanderen	-	-	-	-	-	-
Waals Gewest	-	-	-	-	-	-
Provincie Waals Brabant	-	-	-	-	-	-
Provincie Henegouwen	-	-	-	-	-	-
Provincie Luik	-	-	-	-	-	-
Provincie Luxemburg	-	-	-	-	-	-
Provincie Namen	-	-	-	-	-	-
2de kwartaal 2005						
BELGIE	-	-	-	1	41	21
Brussels Hoofdst. Gewest	-	-	-	1	41	21
Vlaams Gewest	-	-	-	-	-	-
Provincie Antwerpen	-	-	-	-	-	-
Provincie Limburg	-	-	-	-	-	-
Provincie Oost-Vlaanderen	-	-	-	-	-	-
Provincie Vlaams Brabant	-	-	-	-	-	-
Provincie West-Vlaanderen	-	-	-	-	-	-
Waals Gewest	-	-	-	-	-	-
Provincie Waals Brabant	-	-	-	-	-	-
Provincie Henegouwen	-	-	-	-	-	-
Provincie Luik	-	-	-	-	-	-
Provincie Luxemburg	-	-	-	-	-	-
Provincie Namen	-	-	-	-	-	-

II. GESLACHTE DIEREN - ONDERWORPEN AAN DE KEURING EN GESCHIKT VERKLAARD VOOR HET VERBRUIK
4. NOODSLACHTINGEN (vervolg) - AANTAL EN GEWICHT VAN DE GESLACHTE DIEREN (kg)

PERIODEN EN PROVINCIES	Geiten en geitjes			Veulens		
	Aantal	Levend gewicht	Geslacht gewicht	Aantal	Levend gewicht	Geslacht gewicht
2002	4	140	70	7	1 895	1 136
2003	2	80	40	5	1 228	737
2004	9	359	180	3	748	449
1ste kwartaal 2005						
BELGIE	-	-	-	-	-	-
Brussels Hoofdst. Gewest	-	-	-	-	-	-
Vlaams Gewest	-	-	-	-	-	-
Provincie Antwerpen	-	-	-	-	-	-
Provincie Limburg	-	-	-	-	-	-
Provincie Oost-Vlaanderen	-	-	-	-	-	-
Provincie Vlaams Brabant	-	-	-	-	-	-
Provincie West-Vlaanderen	-	-	-	-	-	-
Waals Gewest	-	-	-	-	-	-
Provincie Waals Brabant	-	-	-	-	-	-
Provincie Henegouwen	-	-	-	-	-	-
Provincie Luik	-	-	-	-	-	-
Provincie Luxemburg	-	-	-	-	-	-
Provincie Namen	-	-	-	-	-	-
2de kwartaal 2005						
BELGIE	-	-	-	1	270	162
Brussels Hoofdst. Gewest	-	-	-	-	-	-
Vlaams Gewest	-	-	-	-	-	-
Provincie Antwerpen	-	-	-	-	-	-
Provincie Limburg	-	-	-	-	-	-
Provincie Oost-Vlaanderen	-	-	-	-	-	-
Provincie Vlaams Brabant	-	-	-	-	-	-
Provincie West-Vlaanderen	-	-	-	-	-	-
Waals Gewest	-	-	-	1	270	162
Provincie Waals Brabant	-	-	-	-	-	-
Provincie Henegouwen	-	-	-	1	270	162
Provincie Luik	-	-	-	-	-	-
Provincie Luxemburg	-	-	-	-	-	-
Provincie Namen	-	-	-	-	-	-

II. GESLACHTE DIEREN - ONDERWORPEN AAN DE KEURING EN GESCHIKT VERKLAARD VOOR HET VERBRUIK
4. NOODSLACHTINGEN (vervolg) - AANTAL EN GEWICHT VAN DE GESLACHTE DIEREN (kg)

PERIODEN EN PROVINCIES	Andere paarden			Totaal van al de dieren		
	Aantal	Levend gewicht	Geslacht gewicht	Aantal	Levend gewicht	Geslacht gewicht
2002	5	2 462	1 478	6 535	1 723 232	1 153 421
2003	5	2 409	1 445	5 587	1 441 490	966 506
2004	12	6 065	3 638	4 936	1 318 228	881 727
1ste kwartaal 2005						
BELGIE	3	1 566	940	524	307 843	192 141
Brussels Hoofdst. Gewest	1	521	313	9	4 605	2 826
Vlaams Gewest	1	521	313	383	221 557	138 197
Provincie Antwerpen	1	521	313	50	30 871	19 124
Provincie Limburg	-	-	-	42	12 653	7 887
Provincie Oost-Vlaanderen	-	-	-	96	61 625	38 526
Provincie Vlaams Brabant	-	-	-	-	-	-
Provincie West-Vlaanderen	-	-	-	195	116 408	72 660
Waals Gewest	1	524	314	132	81 681	51 118
Provincie Waals Brabant	-	-	-	-	-	-
Provincie Henegouwen	1	524	314	71	43 362	27 040
Provincie Luik	-	-	-	45	27 963	17 613
Provincie Luxemburg	-	-	-	13	8 676	5 395
Provincie Namen	-	-	-	3	1 680	1 070
2de kwartaal 2005						
BELGIE	2	1 000	600	543	322 626	201 261
Brussels Hoofdst. Gewest	-	-	-	7	3 386	2 124
Vlaams Gewest	1	525	315	384	232 253	144 696
Provincie Antwerpen	-	-	-	56	33 377	20 727
Provincie Limburg	-	-	-	8	3 010	1 853
Provincie Oost-Vlaanderen	-	-	-	99	60 087	37 372
Provincie Vlaams Brabant	-	-	-	-	-	-
Provincie West-Vlaanderen	1	525	315	221	135 779	84 744
Waals Gewest	1	475	285	152	86 987	54 441
Provincie Waals Brabant	-	-	-	-	-	-
Provincie Henegouwen	1	475	285	74	41 541	25 956
Provincie Luik	-	-	-	44	25 745	16 164
Provincie Luxemburg	-	-	-	21	12 730	7 966
Provincie Namen	-	-	-	13	6 971	4 355

II. GESLACHTE DIEREN - ONDERWORPEN AAN DE KEURING EN ONGESCHIKT VERKLAARD VOOR HET VERBRUIK
5. AFGEKEURDE DIEREN - AANTAL EN GEWICHT VAN DE GESLACHTE DIEREN (kg)

PERIODEN EN PROVINCIES	Ossen			Stieren		
	Aantal	Levend gewicht	Geslacht gewicht	Aantal	Levend gewicht	Geslacht gewicht
2002	23	16 552	10 262	568	388 546	248 665
2003	20	14 351	8 901	584	401 022	256 646
2004	25	18 156	11 257	646	462 207	295 813
1ste kwartaal 2005						
BELGIE	3	2 151	1 334	29	20 665	13 224
Brussels Hoofdst. Gewest	-	-	-	1	732	468
Vlaams Gewest	-	-	-	8	5 708	3 652
Provincie Antwerpen	-	-	-	1	703	450
Provincie Limburg	-	-	-	-	-	-
Provincie Oost-Vlaanderen	-	-	-	1	703	450
Provincie Vlaams Brabant	-	-	-	-	-	-
Provincie West-Vlaanderen	-	-	-	6	4 302	2 752
Waals Gewest	3	2 151	1 334	20	14 225	9 104
Provincie Waals Brabant	-	-	-	-	-	-
Provincie Henegouwen	3	2 151	1 334	5	3 541	2 266
Provincie Luik	-	-	-	15	10 684	6 838
Provincie Luxemburg	-	-	-	-	-	-
Provincie Namen	-	-	-	-	-	-
2de kwartaal 2005						
BELGIE	7	5 009	3 105	57	41 682	26 683
Brussels Hoofdst. Gewest	-	-	-	2	1 480	947
Vlaams Gewest	-	-	-	29	21 168	13 553
Provincie Antwerpen	-	-	-	9	6 556	4 197
Provincie Limburg	-	-	-	-	-	-
Provincie Oost-Vlaanderen	-	-	-	8	5 864	3 755
Provincie Vlaams Brabant	-	-	-	-	-	-
Provincie West-Vlaanderen	-	-	-	12	8 748	5 601
Waals Gewest	7	5 009	3 105	26	19 034	12 183
Provincie Waals Brabant	-	-	-	-	-	-
Provincie Henegouwen	7	5 009	3 105	1	740	474
Provincie Luik	-	-	-	24	17 566	11 243
Provincie Luxemburg	-	-	-	1	728	466
Provincie Namen	-	-	-	-	-	-

II. GESLACHTE DIEREN - ONDERWORPEN AAN DE KEURING EN ONGESCHIKT VERKLAARD VOOR HET VERBRUIK
5. AFGEKEURDE DIEREN (vervolg) - AANTAL EN GEWICHT VAN DE GESLACHTE DIEREN (kg)

PERIODEN EN PROVINCIES	Koeien			Vaarzen		
	Aantal	Levend gewicht	Geslacht gewicht	Aantal	Levend gewicht	Geslacht gewicht
2002	942	599 070	365 431	112	66 904	42 149
2003	863	561 473	342 499	138	84 181	53 025
2004	918	605 885	369 594	146	91 278	57 507
1ste kwartaal 2005						
BELGIE	229	149 344	91 100	5	3 168	1 995
Brussels Hoofdst. Gewest	7	4 612	2 814	-	-	-
Vlaams Gewest	154	100 645	61 393	2	1 285	809
Provincie Antwerpen	61	39 766	24 259	-	-	-
Provincie Limburg	19	12 460	7 600	2	1 285	809
Provincie Oost-Vlaanderen	29	19 034	11 611	-	-	-
Provincie Vlaams Brabant	-	-	-	-	-	-
Provincie West-Vlaanderen	45	29 385	17 923	-	-	-
Waals Gewest	68	44 087	26 893	3	1 883	1 186
Provincie Waals Brabant	-	-	-	-	-	-
Provincie Henegouwen	8	5 159	3 147	1	619	390
Provincie Luik	58	37 603	22 938	2	1 264	796
Provincie Luxemburg	-	-	-	-	-	-
Provincie Namen	2	1 325	808	-	-	-
2de kwartaal 2005						
BELGIE	288	193 882	118 270	7	4 387	2 765
Brussels Hoofdst. Gewest	10	6 668	4 067	-	-	-
Vlaams Gewest	144	96 941	59 134	2	1 261	795
Provincie Antwerpen	55	36 993	22 565	-	-	-
Provincie Limburg	8	5 308	3 238	-	-	-
Provincie Oost-Vlaanderen	37	24 918	15 200	-	-	-
Provincie Vlaams Brabant	-	-	-	-	-	-
Provincie West-Vlaanderen	44	29 722	18 131	2	1 261	795
Waals Gewest	134	90 273	55 069	5	3 126	1 970
Provincie Waals Brabant	-	-	-	-	-	-
Provincie Henegouwen	3	2 073	1 266	1	657	414
Provincie Luik	128	86 149	52 551	3	1 865	1 175
Provincie Luxemburg	1	691	422	-	-	-
Provincie Namen	2	1 360	830	1	604	381

II. GESLACHTE DIEREN - ONDERWORPEN AAN DE KEURING EN ONGESCHIKT VERKLAARD VOOR HET VERBRUIK
5. AFGEKEURDE DIEREN (vervolg) - AANTAL EN GEWICHT VAN DE GESLACHTE DIEREN (kg)

PERIODEN EN PROVINCIES	Kalveren			Totaal van de runderen		
	Aantal	Levend gewicht	Geslacht gewicht	Aantal	Levend gewicht	Geslacht gewicht
2002	221	59 443	36 861	1 866	1 130 515	703 368
2003	316	84 007	52 064	1 921	1 145 034	713 135
2004	558	150 757	93 484	2 293	1 328 283	827 655
1ste kwartaal 2005						
BELGIE	151	41 308	25 611	417	216 636	133 264
Brussels Hoofdst. Gewest	2	554	343	10	5 898	3 625
Vlaams Gewest	144	39 394	24 425	308	147 032	90 279
Provincie Antwerpen	130	35 630	22 091	192	76 099	46 800
Provincie Limburg	14	3 764	2 334	35	17 509	10 743
Provincie Oost-Vlaanderen	-	-	-	30	19 737	12 061
Provincie Vlaams Brabant	-	-	-	-	-	-
Provincie West-Vlaanderen	-	-	-	51	33 687	20 675
Waals Gewest	5	1 360	843	99	63 706	39 360
Provincie Waals Brabant	-	-	-	-	-	-
Provincie Henegouwen	2	545	338	19	12 015	7 475
Provincie Luik	3	815	505	78	50 366	31 077
Provincie Luxemburg	-	-	-	-	-	-
Provincie Namen	-	-	-	2	1 325	808
2de kwartaal 2005						
BELGIE	179	49 495	30 693	538	294 455	181 516
Brussels Hoofdst. Gewest	-	-	-	12	8 148	5 014
Vlaams Gewest	144	39 858	24 716	319	159 228	98 198
Provincie Antwerpen	119	32 941	20 426	183	76 490	47 188
Provincie Limburg	25	6 917	4 290	33	12 225	7 528
Provincie Oost-Vlaanderen	-	-	-	45	30 782	18 955
Provincie Vlaams Brabant	-	-	-	-	-	-
Provincie West-Vlaanderen	-	-	-	58	39 731	24 527
Waals Gewest	35	9 637	5 977	207	127 079	78 304
Provincie Waals Brabant	-	-	-	-	-	-
Provincie Henegouwen	1	281	174	13	8 760	5 433
Provincie Luik	33	9 081	5 632	188	114 661	70 601
Provincie Luxemburg	1	275	171	3	1 694	1 059
Provincie Namen	-	-	-	3	1 964	1 211

II. GESLACHTE DIEREN - ONDERWORPEN AAN DE KEURING EN ONGESCHIKT VERKLAARD VOOR HET VERBRUIK
5. AFGEKEURDE DIEREN (vervolg) - AANTAL EN GEWICHT VAN DE GESLACHTE DIEREN (kg)

PERIODEN EN PROVINCIES	Varkens			Schapen en lammeren		
	Aantal	Levend gewicht	Geslacht gewicht	Aantal	Levend gewicht	Geslacht gewicht
2002	-	-	-	-	-	-
2003	-	-	-	-	-	-
2004	-	-	-	1	40	20
1ste kwartaal 2005						
BELGIE	5 330	627 087	501 669	15	604	304
Brussels Hoofdst. Gewest	9	1 058	845	1	40	20
Vlaams Gewest	4 334	509 910	407 929	12	485	244
Provincie Antwerpen	819	96 335	77 068	10	402	202
Provincie Limburg	291	34 245	27 395	-	-	-
Provincie Oost-Vlaanderen	1 006	118 382	94 704	-	-	-
Provincie Vlaams Brabant	-	-	-	-	-	-
Provincie West-Vlaanderen	2 218	260 948	208 762	2	83	42
Waals Gewest	987	116 119	92 895	2	79	40
Provincie Waals Brabant	-	-	-	-	-	-
Provincie Henegouwen	56	6 577	5 261	-	-	-
Provincie Luik	930	109 424	87 540	2	79	40
Provincie Luxemburg	-	-	-	-	-	-
Provincie Namen	1	118	94	-	-	-
2de kwartaal 2005						
BELGIE	5 537	642 257	513 807	11	446	224
Brussels Hoofdst. Gewest	7	814	651	1	41	21
Vlaams Gewest	4 563	529 178	423 343	9	365	183
Provincie Antwerpen	1 030	119 521	95 617	9	365	183
Provincie Limburg	317	36 775	29 420	-	-	-
Provincie Oost-Vlaanderen	1 037	120 279	96 223	-	-	-
Provincie Vlaams Brabant	-	-	-	-	-	-
Provincie West-Vlaanderen	2 179	252 603	202 083	-	-	-
Waals Gewest	967	112 265	89 813	1	40	20
Provincie Waals Brabant	-	-	-	-	-	-
Provincie Henegouwen	23	2 665	2 132	-	-	-
Provincie Luik	944	109 600	87 681	1	40	20
Provincie Luxemburg	-	-	-	-	-	-
Provincie Namen	-	-	-	-	-	-

II. GESLACHTE DIEREN - ONDERWORPEN AAN DE KEURING EN ONGESCHIKT VERKLAARD VOOR HET VERBRUIK
5. AFGEKEURDE DIEREN (vervolg) - AANTAL EN GEWICHT VAN DE GESLACHTE DIEREN (kg)

PERIODEN EN PROVINCIES	Geiten en geitjes			Veulens		
	Aantal	Levend gewicht	Geslacht gewicht	Aantal	Levend gewicht	Geslacht gewicht
2002	-	-	-	1	287	172
2003	-	-	-	1	241	145
2004	-	-	-	1	240	144
1ste kwartaal 2005						
BELGIE	2	76	38	-	-	-
Brussels Hoofdst. Gewest	-	-	-	-	-	-
Vlaams Gewest	2	76	38	-	-	-
Provincie Antwerpen	2	76	38	-	-	-
Provincie Limburg	-	-	-	-	-	-
Provincie Oost-Vlaanderen	-	-	-	-	-	-
Provincie Vlaams Brabant	-	-	-	-	-	-
Provincie West-Vlaanderen	-	-	-	-	-	-
Waals Gewest	-	-	-	-	-	-
Provincie Waals Brabant	-	-	-	-	-	-
Provincie Henegouwen	-	-	-	-	-	-
Provincie Luik	-	-	-	-	-	-
Provincie Luxemburg	-	-	-	-	-	-
Provincie Namen	-	-	-	-	-	-
2de kwartaal 2005						
BELGIE	1	40	20	-	-	-
Brussels Hoofdst. Gewest	1	40	20	-	-	-
Vlaams Gewest	-	-	-	-	-	-
Provincie Antwerpen	-	-	-	-	-	-
Provincie Limburg	-	-	-	-	-	-
Provincie Oost-Vlaanderen	-	-	-	-	-	-
Provincie Vlaams Brabant	-	-	-	-	-	-
Provincie West-Vlaanderen	-	-	-	-	-	-
Waals Gewest	-	-	-	-	-	-
Provincie Waals Brabant	-	-	-	-	-	-
Provincie Henegouwen	-	-	-	-	-	-
Provincie Luik	-	-	-	-	-	-
Provincie Luxemburg	-	-	-	-	-	-
Provincie Namen	-	-	-	-	-	-

II. GESLACHTE DIEREN - ONDERWORPEN AAN DE KEURING EN ONGESCHIKT VERKLAARD VOOR HET VERBRUIK
5. AFGEKEURDE DIEREN (vervolg) - AANTAL EN GEWICHT VAN DE GESLACHTE DIEREN (kg)

PERIODEN EN PROVINCIES	Andere paarden			Totaal van al de dieren		
	Aantal	Levend gewicht	Geslacht gewicht	Aantal	Levend gewicht	Geslacht gewicht
2002	30	14 795	8 877	1 897	1 145 597	712 417
2003	31	15 198	9 120	1 953	1 160 473	722 400
2004	18	9 110	5 464	2 313	1 337 673	833 283
1ste kwartaal 2005						
BELGIE	4	2 056	1 233	5 768	846 459	636 508
Brussels Hoofdst. Gewest	-	-	-	20	6 996	4 490
Vlaams Gewest	3	1 542	925	4 659	659 045	499 415
Provincie Antwerpen	-	-	-	1 023	172 912	124 108
Provincie Limburg	-	-	-	326	51 754	38 138
Provincie Oost-Vlaanderen	-	-	-	1 036	138 119	106 765
Provincie Vlaams Brabant	-	-	-	-	-	-
Provincie West-Vlaanderen	3	1 542	925	2 274	296 260	230 404
Waals Gewest	1	514	308	1 089	180 418	132 603
Provincie Waals Brabant	-	-	-	-	-	-
Provincie Henegouwen	-	-	-	75	18 592	12 736
Provincie Luik	1	514	308	1 011	160 383	118 965
Provincie Luxemburg	-	-	-	-	-	-
Provincie Namen	-	-	-	3	1 443	902
2de kwartaal 2005						
BELGIE	5	2 475	1 485	6 092	939 673	697 052
Brussels Hoofdst. Gewest	-	-	-	21	9 043	5 706
Vlaams Gewest	3	1 525	915	4 894	690 296	522 639
Provincie Antwerpen	-	-	-	1 222	196 376	142 988
Provincie Limburg	-	-	-	350	49 000	36 948
Provincie Oost-Vlaanderen	-	-	-	1 082	151 061	115 178
Provincie Vlaams Brabant	-	-	-	-	-	-
Provincie West-Vlaanderen	3	1 525	915	2 240	293 859	227 525
Waals Gewest	2	950	570	1 177	240 334	168 707
Provincie Waals Brabant	-	-	-	-	-	-
Provincie Henegouwen	-	-	-	36	11 425	7 565
Provincie Luik	2	950	570	1 135	225 251	158 872
Provincie Luxemburg	-	-	-	3	1 694	1 059
Provincie Namen	-	-	-	3	1 964	1 211

Overige

Indexcijfers van de prijzen

(basis 2000 = 100)

Landbouw en aanverwante activiteiten

Index van de prijzen aan de producent in land- en tuinbouw - Basis 2000=100 (1)

	jaar 2002	jaar 2003	jaar 2004	jan 04	feb 04	maart 04	april 04	mei 04	juni 04	juli 04	aug 04	sep 04	okt 04
I Landbouwproducten	96,5	100,3	96,1	100,1	101,4	101,7	100,3	100,8	102,5	98,3	94,6	97,5	94,6
<u>Plantaardige producten</u>	104,4	121,3	93,4	129,2	127,1	128,1	140,4	143,4	124,1	100,3	75,5	74,0	73,3
- Graangewassen	90,2	105,5	99,2	130,7	127,8	124,1	122,8	118,2	108,8	110,5	83,9	83,0	83,1
Tarwe	90,9	105,9	101,1	132,0	129,0	126,9	126,3	121,0	111,2	115,2	84,2	82,8	82,6
Gerst	85,6	103,1	89,0	123,0	120,8	108,3	102,7	102,4	94,9	82,2	83,0	85,3	86,8
- Hakvruchten	86,0	129,1	91,0	132,4	130,2	132,5	150,6	156,3	131,6	96,9	70,6	68,6	67,8
Aardappelen	74,8	159,3	90,7	189,7	184,9	190,0	231,1	244,1	187,9	108,9	49,0	44,6	37,9
Suikerbieten	93,6	105,6	89,6	85,4	85,4	85,4	85,4	85,4	85,4	85,4	85,4	85,4	89,6
<u>Dieren en dierlijke producten</u>	94,8	95,7	96,7	93,6	95,6	95,9	91,4	91,4	97,7	97,9	98,9	102,8	99,3
- Dieren	93,5	94,5	97,1	87,5	92,2	95,2	92,3	92,7	101,6	101,6	102,6	105,0	98,8
Runderen	90,9	101,8	95,5	99,6	96,6	97,2	96,1	93,8	97,1	96,0	96,1	95,9	94,4
Stieren	94,1	106,3	93,2	103,7	98,2	98,2	97,4	93,4	95,2	93,1	92,0	89,7	89,2
Vaarzen	82,4	89,7	87,7	87,5	87,4	87,5	87,4	86,6	88,2	88,3	88,4	89,2	87,6
Koeien	85,6	93,1	87,4	81,7	80,4	82,3	80,9	80,2	90,5	90,9	92,8	94,9	94,4
Kalveren	94,4	108,5	112,5	119,0	117,4	117,8	115,8	114,3	111,9	110,3	110,1	110,9	106,2
Varkens	95,8	87,9	97,3	77,3	87,8	93,9	91,0	91,4	103,9	106,2	105,3	107,9	99,8
Gevogelte	90,8	102,1	100,7	95,7	97,0	92,3	83,5	93,9	105,9	97,7	111,3	120,8	106,3
Braadkuikens	91,2	102,6	101,3	96,0	97,0	92,6	84,3	95,3	107,2	98,5	112,2	121,6	106,7
Soepkippen	69,0	82,4	72,0	80,9	94,3	82,7	49,0	29,2	47,8	58,7	70,5	88,0	85,3
- Dierlijke producten	97,9	98,5	95,7	108,8	104,3	97,6	88,9	88,1	87,8	88,5	89,7	97,3	100,8
Melk	96,1	94,4	100,0	106,4	102,2	97,8	94,1	93,5	92,8	94,4	97,7	103,6	108,6
Eieren	91,0	129,1	63,7	126,9	120,3	95,9	50,0	47,0	50,3	44,3	28,8	50,4	41,6
II Tuinbouwproducten	76,8	111,0	95,0	145,5	183,6	123,2	106,1	105,5	85,5	87,0	84,7	95,4	99,5
<u>Groenten</u>	102,6	106,5	84,1	162,7	243,2	166,3	94,2	91,6	63,3	62,6	63,6	88,1	96,9
- Volle grond	122,5	113,2	92,7	89,7	79,5	107,3	73,7	123,5	81,4	95,9	90,0	120,2	103,4
Witloof	121,8	98,2	117,6	119,1	76,2	113,8	99,4	119,0	100,6	120,0	114,4	147,1	180,1
Prei	121,8	140,2	54,5	72,5	49,3	58,2	33,3	85,4	64,3	0,0	71,3	56,1	47,4
Bloemkolen	122,1	76,2	99,2	58,0	0,0	0,0	66,4	178,3	75,6	62,2	59,5	152,2	62,2
- Onder glas	100,4	101,2	78,1	242,6	383,0	218,4	111,7	74,9	48,7	44,2	38,9	63,7	94,8
Kropsla	103,9	121,2	92,3	185,3	85,8	62,6	46,0	33,4	33,3	45,3	63,7	56,4	93,4
Tomaten	101,3	95,6	73,5	265,3	516,1	276,8	124,3	79,2	49,6	38,8	25,8	64,2	98,0
<u>Fruit</u>	131,7	141,6	121,8	130,1	129,3	156,8	142,9	131,1	139,4	145,4	139,6	126,2	116,7
- Appelen	118,2	150,3	134,7	144,0	146,4	183,6	75,3	64,2	150,1	178,5	221,1	135,5	97,4
Jonagold	118,4	146,2	124,9	136,2	125,5	132,5	126,9	132,5	137,2	139,1	116,3	139,7	99,6
Golden	119,7	142,7	163,0	151,8	175,1	145,3	182,5	164,6	197,1	339,3	196,5	202,1	122,0
- Peren	163,6	108,0	106,0	110,3	104,9	118,8	132,7	120,2	150,7	114,0	90,3	66,6	70,5
Conférence	164,0	102,6	101,5	96,0	91,2	109,2	120,7	119,4	146,2	107,7	84,3	63,1	68,0
Doyenné	172,6	151,2	149,0	230,0	221,0	186,3	230,0	115,6	196,7	179,0	149,1	91,7	81,6
<u>Niet - eetbare</u>	91,3	97,9	94,9	127,9	123,7	32,5	101,2	111,0	85,8	88,1	82,8	87,3	92,7
- Snijbloemen	103,3	103,5	94,7	120,8	151,8	14,3	96,6	114,6	72,9	68,5	78,8	90,2	126,0
- Andere	90,3	97,4	95,0	128,6	121,2	34,1	101,6	110,7	87,0	89,8	83,1	87,0	89,7
Globale index van land- en tuinbouwproducten	98,6	103,0	95,8	111,2	121,6	107,0	101,7	102,0	98,3	95,5	92,2	97,0	95,8

(1) : Voorlopige cijfers

Landbouw en aanverwante activiteiten

nov 04	dec 04	jan 05	feb 05	maart 05	april 05	mei 05	juni 05	juli 05	aug 05	sep 05	okt 05	nov 05	dec 05	
93,1	94,6	90,1	91,8	93,1	89,8	91,6	96,0	98,6	102,6	100,5				I Landbouwproducten
70,1	68,6	72,5	73,3	76,3	76,8	75,0	84,5	102,0	112,8	102,2				<u>Plantaardige producten</u>
84,6	84,1	83,7	84,2	85,1	82,9	84,1	88,3	88,3	83,8	83,4				- Graangewassen
83,9	83,2	83,0	83,1	84,0	81,9	83,2	87,8	87,8	83,1	82,6				Tarwe
89,7	89,8	88,8	91,3	93,0	90,8	91,5	93,3	93,3	89,0	89,5				Gerst
62,5	60,5	66,4	67,3	71,4	73,4	70,6	83,2	108,5	125,5	109,8				- Hakvruchten
26,0	21,4	34,8	36,8	46,0	50,7	44,2	72,9	130,6	169,3	133,5				Aardappelen
89,6	89,6	89,6	89,6	89,6	89,6	89,6	89,6	89,6	89,6	89,6				Suikerbieten
98,2	100,4	94,0	95,9	96,8	92,7	95,3	98,5	97,9	100,3	100,1				<u>Dieren en dierlijke producten</u>
97,2	99,5	94,9	97,3	98,5	95,6	99,2	103,5	102,3	103,3	101,3				- Dieren
92,3	92,3	94,1	92,9	94,5	93,8	98,0	101,8	101,4	102,9	105,5				Runderen
86,5	85,7	90,2	90,4	89,8	89,2	94,9	100,2	101,4	103,0	102,8				Stieren
87,6	87,2	86,9	87,7	88,1	87,1	87,2	90,9	90,9	91,0	91,0				Vaarzen
91,2	89,0	92,4	91,7	93,6	96,0	103,4	110,2	108,8	108,0	105,6				Koeien
106,0	110,1	105,7	100,7	106,0	101,6	99,9	97,2	95,4	99,5	114,5				Kalveren
99,6	103,7	94,8	99,6	97,4	91,7	96,8	100,5	98,5	100,7	96,3				Varkens
98,4	100,7	96,0	99,1	116,8	119,9	115,4	125,6	126,2	119,6	111,6				Gevogelte
98,8	100,8	96,0	99,1	117,1	121,2	117,1	127,4	127,8	120,5	111,6				Braadkuikens
83,1	94,9	96,1	97,9	99,5	60,6	39,5	45,3	53,0	78,7	115,9				Soepkippen
100,6	102,7	91,7	92,5	92,7	85,5	85,5	86,2	86,8	92,6	97,1				- Dierlijke producten
108,3	107,9	102,0	97,9	96,0	91,1	91,4	91,2	91,2	95,2	98,1				Melk
42,8	63,6	14,7	51,8	68,5	43,5	41,2	48,3	53,9	73,4	89,8				Eieren
129,3	132,5	128,7	173,4	161,8	116,9	125,2	94,3	106,7	107,3	83,5				II Tuinbouwproducten
130,4	120,2	121,5	176,2	152,2	97,0	103,3	81,1	114,2	99,1	63,5				<u>Groenten</u>
129,0	111,2	77,1	91,0	122,0	66,8	120,1	94,2	170,0	140,5	79,8				- Volle grond
210,5	164,9	119,9	119,6	144,5	65,8	79,7	68,6	133,4	138,4	96,5				Witloof
35,2	42,5	40,0	57,0	106,9	43,1	123,5	95,9	-	107,7	59,8				Prei
155,6	144,6	72,3	77,0	77,7	63,4	180,6	116,6	126,2	213,6	43,3				Bloemkolen
142,4	135,4	199,2	313,4	219,5	152,9	104,8	82,5	72,1	70,7	57,5				- Onder glas
196,1	179,4	158,4	220,5	254,5	90,4	51,0	87,4	147,4	69,0	48,6				Kropsla
140,7	134,1	210,8	360,0	224,3	171,1	120,6	82,6	53,6	73,1	57,9				Tomaten
155,3	169,4	201,5	227,3	256,0	183,3	208,7	113,5	94,8	132,2	100,6				<u>Fruit</u>
99,3	110,2	112,1	110,2	114,7	114,7	-	98,0	92,9	124,9	106,8				- Appelen
99,5	105,9	109,1	99,2	105,0	106,5	-	87,4	78,8	94,3	93,8				Jonagold
106,3	158,3	123,2	162,1	138,7	144,2	-	146,4	160,5	229,7	160,7				Golden
78,2	81,4	95,1	95,5	97,0	118,4	140,3	120,9	96,9	127,4	89,8				- Peren
74,9	79,0	92,4	92,4	93,4	108,6	140,6	117,0	96,9	126,9	86,0				Conférence
98,2	90,9	110,9	120,1	140,9	218,4	137,3	161,1	-	-	115,6				Doyenné
110,8	128,2	93,0	-	-	-	-	-	-	-	-				<u>Niet - eetbare</u>
120,3	146,6	159,8	-	-	-	-	-	-	-	-				- Snijbloemen
109,9	126,5	87,0	-	-	-	-	-	-	-	-				- Andere
102,0	103,9	99,6	111,8	110,0	96,5	99,9	95,6	100,6	103,7	96,3				Globale index van land- en tuinbouwproducten

Landbouw en aanverwante activiteiten

Index van de prijzen aan de producent in land- en tuinbouw - Basis 2000=100 (1)

	jaar 2002	jaar 2003	jaar 2004	jan 04	feb 04	maart 04	april 04	mei 04	juni 04	juli 04	aug 04	sep 04	okt 04
Intermediaire consumptie	103,1	102,7	104,7	103,6	104,3	104,7	104,9	105,1	105,2	105,1	104,1	104,6	105,7
- Zaai- en pootgoed	105,9	106,2	112,3	112,3	112,3	112,3	112,3	112,3	112,3	112,3	112,3	112,3	112,3
- Fok- en gebruiksvet	85,1	85,8	95,2	91,3	103,7	108,8	100,6	89,7	102,9	96,7	88,4	91,1	91,0
- Energie	93,2	93,5	95,7	88,7	87,1	90,6	91,9	94,9	95,2	96,3	99,0	98,2	106,6
- Bestrijdingsmiddelen	95,4	95,4	95,4	95,4	95,4	95,4	95,4	95,4	95,4	95,4	95,4	95,4	97,8
- Meststoffen	102,5	99,6	110,8	110,1	110,1	110,1	110,3	110,3	110,3	109,4	109,4	109,4	113,2
- Veevoeders	104,7	102,9	103,0	103,0	104,4	104,0	104,1	104,1	103,9	103,7	102,0	102,1	101,9
- Klein materieel	102,4	103,9	108,9	108,9	108,9	108,9	108,9	108,9	108,9	108,9	108,9	108,9	108,9
- Onderhoud gebouwen	104,7	107,9	115,9	110,5	112,4	115,1	116,4	116,8	116,1	116,3	117,0	117,6	118,2
- Onderhoud materieel	109,8	112,8	117,4	115,1	115,7	116,6	117,0	117,2	117,6	117,6	117,8	118,0	118,1
- Overige goederen en diensten	104,2	105,5	104,5	104,2	104,4	104,7	104,8	105,0	105,0	105,0	101,2	105,0	105,2
Investerings	104,7	106,0	112,0	110,3	110,9	111,7	112,1	112,3	112,0	112,1	112,3	112,5	112,8
- Materieel	104,4	105,1	110,2	110,2	110,2	110,2	110,2	110,2	110,2	110,2	110,2	110,2	110,2
- Constructies	105,2	107,4	114,9	110,4	112,0	114,2	115,3	115,6	115,1	115,2	115,8	116,3	117,1
Lonen	106,8	110,0	111,9	111,1	111,1	111,1	111,1	111,1	111,1	111,1	111,1	111,1	111,1
Pachten	104,3	104,3	104,3	104,3	104,3	104,3	104,3	104,3	104,3	104,3	104,3	104,3	104,3
Interesten	226,1	226,1	221,2	221,2	221,2	221,2	221,2	221,2	221,2	221,2	221,2	221,2	221,2
Totaal	106,3	103,4	108,7	107,5	108,2	108,6	108,7	108,9	109,0	109,0	108,3	108,7	109,5

Landbouw en aanverwante activiteiten

nov 04	dec 04	jan 05	feb 05	maart 05	april 05	mei 05	juni 05	juli 05	aug 05	sep 05	okt 05	nov 05	dec 05	
105,3	104,9	105,2	105,8	106,4	107,0	107,0	107,5	108,2	108,5	109,3				Intermediaire consumptie
112,3	112,3	112,3	112,3	112,3	112,3	112,3	112,3	112,3	112,3	112,3				- Zaaï- en pootgoed
87,2	91,6	98,9	103,7	101,4	98,3	100,8	109,3	105,8	101,9	93,8				- Fok- en gebruiksvet
102,9	99,2	99,1	103,1	107,5	112,9	111,7	115,4	122,0	125,6	134,3				- Energie
97,8	97,8	97,8	97,8	97,8	97,8	97,8	97,8	97,8	97,8	97,8				- Bestrijdingsmiddelen
113,2	113,2	113,2	113,2	113,2	113,2	113,2	113,2	113,2	113,2	113,2				- Meststoffen
102,0	101,6	101,8	101,8	101,6	101,6	101,6	101,4	101,5	101,4	101,6				- Veevoeders
108,9	108,9	108,9	108,9	108,9	108,9	108,9	108,9	108,9	108,9	108,9				- Klein materieel
117,3	116,5	117,0	118,8	119,5	119,4	118,8	119,2	120,7	120,7	120,7				- Onderhoud gebouwen
118,8	119,0	117,3	117,5	118,5	119,8	120,4	120,8	121,4	121,6	121,8				- Onderhoud materieel
105,1	105,0	107,6	108,3	109,6	109,8	110,2	109,9	109,7	109,9	109,3				- Overige goederen en diensten
112,5	112,3	115,7	119,8	120,0	120,0	119,8	120,0	120,5	120,5	120,5				Investeringen
110,2	110,2	115,4	121,2	121,2	121,2	121,2	121,2	121,2	121,2	121,2				- Materieel
116,3	115,7	116,1	117,6	118,2	118,2	117,7	118,0	119,5	119,5	119,5				- Constructies
111,1	111,1	112,8	112,8	112,8	112,8	112,8	112,8	112,8	112,8	112,8				Lonen
104,3	104,3	104,3	104,3	104,3	104,3	104,3	104,3	104,3	104,3	104,3				Pachten
221,2	221,2	224,3	224,3	224,3	224,3	224,3	224,3	224,3	224,3	224,3				Interesten
109,3	108,9	109,6	110,5	111,0	111,5	111,5	111,8	112,4	112,7	113,3				Totaal

Overige

Bevoorradingbalansen

Landbouw en aanverwante activiteiten

Bevoorradingbalansen Vlees (ton karkasgewicht)

	jaar 2000	jaar 2001	jaar 2002	jaar 2003	jaar 2004
<u>Rund- en kalfvlees</u>					
Bruto productie	301.359	305.525	325.862	293.773	299.968
Uitvoer levende dieren	40.108	24.846	27.312	24.539	30.619
Invoer levende dieren	4.886	4.571	6.838	5.936	11.582
Netto productie	266.137	285.250	305.388	275.170	280.931
Beginvoorraad	0	0	279	0	0
Eindvoorraad	0	279	0	0	0
Uitvoer (+bereidingen)	116.092	111.786	112.907	90.731	113.174
Invoer (+bereidingen)	41.324	40.362	35.468	38.094	47.656
Menselijke voeding	191.369	213.547	228.228	222.533	215.413
Idem kg/inwoner	18,69	20,81	22,14	21,49	20,70
% zelfvoorziening	157,48	143,07	142,78	132,01	139,25
<u>Varkensvlees</u>					
Bruto productie	1.090.360	1.079.453	1.055.528	1.043.577	1.046.620
Uitvoer levende dieren	72.614	42.875	38.476	36.969	34343
Invoer levende dieren	25.518	28.609	25.911	22.992	44916
Netto productie	1.043.264	1.065.187	1.042.963	1.029.600	1.057.193
Beginvoorraad	8.012	0	0	208	0
Eindvoorraad	0	0	208	0	0
Uitvoer (+bereidingen)	657.468	670.740	614.415	591.715	643.745
Invoer (+bereidingen)	90.368	96.644	106.094	100.056	106.736
Menselijke voeding	484.176	491.091	534.434	538.149	520.184
Idem kg/inwoner	47,29	47,85	51,84	51,97	50,03
% zelfvoorziening	225,20	219,81	197,50	191,82	201,20
<u>Schapen- en geitenvlees</u>					
Bruto productie	3.855	3.377	3.211	3.067	3.000
Uitvoer levende dieren	49	11	57	260	353
Invoer levende dieren	684	634	620	603	908
Netto productie	4.490	4.000	3.774	3.410	3.555
Beginvoorraad	0	0	0	0	0
Eindvoorraad	0	0	0	0	0
Uitvoer (+bereidingen)	13.501	20.133	20.709	21.590	21.896
Invoer (+bereidingen)	32.427	35.110	35.482	38.149	41.842
Menselijke voeding	23.416	19.307	18.547	19.969	23501
Idem kg/inwoner	2,29	1,88	1,80	1,93	2,26
% zelfvoorziening	16,46	17,49	17,31	15,36	12,77
<u>Paardenvlees</u>					
Bruto productie	3.406	3.416	3.944	3.221	3.003
Uitvoer levende dieren	1.006	1.118	883	891	1.541
Invoer levende dieren	3.113	3.476	1.116	1.288	1.112
Netto productie	5.513	5.774	4.177	3.618	3.432
Beginvoorraad	0	0	0	0	0
Eindvoorraad	0	0	0	0	0
Uitvoer (+bereidingen)	31.050	30.296	28.228	27.128	26.614
Invoer (+bereidingen)	33.409	38.292	34.610	34.650	33.065
Menselijke voeding	7.872	13.769	10.559	11.140	9.883
Idem kg/inwoner	0,77	1,34	1,02	1,08	0,95
% zelfvoorziening	43,27	24,81	37,35	28,91	30,39

Landbouw en aanverwante activiteiten

Bevoorradingbalansen Vlees (ton karkasgewicht) - vervolg

	jaar 2000	jaar 2001	jaar 2002	jaar 2003	jaar 2004
<u>Kippenvlees</u>					
Bruto productie	289.081	284.024	318.608	284.000	288.702
Uitvoer levende dieren	20.441	20.894	30.831	10.543	12.264
Invoer levende dieren	131.720	143.042	171.299	150.133	184.173
Netto productie	400.360	406.172	459.076	423.590	460.611
Beginvoorraad	0	0	0	0	0
Eindvoorraad	0	0	0	0	0
Uitvoer (+bereidingen)	281.854	323.451	351.157	342.404	387.358
Invoer (+bereidingen)	65.922	92.540	105.630	110.923	99.387
Menselijke voeding	184.428	175.261	213.549	192.109	172.640
Idem kg/inwoner	18,01	17,08	20,71	18,55	16,61
% zelfvoorziening	156,74	162,06	149,2	147,83	167,23
<u>Andere gevogelte</u>					
Bruto productie	6.724	6.780	7.562	5.000	6.605
Uitvoer levende dieren	265	640	163	94	29
Invoer levende dieren	407	675	1.194	823	752
Netto productie	6.866	6.815	8.594	5.729	7.328
Beginvoorraad	0	0	0	0	0
Eindvoorraad	0	0	0	0	0
Uitvoer (+bereidingen)	45.314	48.927	51.406	32.839	42.113
Invoer (+bereidingen)	52.012	56.336	52.679	52.916	58.709
Menselijke voeding	13.564	14.224	9.867	25.806	23.924
Idem kg/inwoner	1,32	1,39	0,96	2,49	2,30
% zelfvoorziening	49,57	47,67	76,65	19,37	27,61
<u>Konijnen en wild</u>					
Bruto productie	25.350	32.939	25.592	32.681	32.531
Uitvoer levende dieren	929	1.571	1.605	1.695	1.462
Invoer levende dieren	3.417	3.597	3.530	3.748	3.769
Netto productie	27.838	34.965	27.517	34.734	34.838
Beginvoorraad	0	0	0	0	0
Eindvoorraad	0	0	0	0	0
Uitvoer (+bereidingen)	14.836	19.054	15.455	16.263	13.135
Invoer (+bereidingen)	15.846	22.478	20.745	19.276	19.676
Menselijke voeding	28.848	38.389	32.807	37.747	41.379
Idem kg/inwoner	2,82	3,74	3,18	3,65	3,98
% zelfvoorziening	87,87	85,80	78,01	86,58	78,62
<u>Totaal vlees</u>					
Bruto productie	1.720.135	1.715.514	1.734.668	1.653.962	1.680.428
Uitvoer levende dieren	135.412	91.956	99.327	74.991	80.181
Invoer levende dieren	169.745	184.605	210.508	196.820	247.641
Netto productie	1.754.468	1.808.163	1.845.849	1.775.851	1.847.888
Beginvoorraad	8.012	0	279	208	0
Eindvoorraad	0	279	208	0	0
Uitvoer (+bereidingen)	1.160.115	1.224.383	1.194.277	1.122.670	1.248.034
Invoer (+bereidingen)	331.308	382.090	390.708	394.064	407.072
Menselijke voeding	933.673	965.591	1.042.351	1.047.453	1.006.926
Idem kg/inwoner	91,19	94,08	101,10	101,15	96,85
% zelfvoorziening	184,23	177,66	166,42	157,90	166,89

Landbouw en aanverwante activiteiten

Bevoorradingbalansen Vlees (ton karkasgewicht) - vervolg en einde

	jaar 2000	jaar 2001	jaar 2002	jaar 2003	jaar 2004
<u>Genietbare slachtafval</u>					
Bruto productie	96.663	96.297	96.553	91.860	93.648
Uitvoer levende dieren	8.121	4.917	5.294	4.505	4.832
Invoer levende dieren	2.234	2.446	2.718	3.082	3.935
Netto productie	90.776	93.826	93.977	90.437	92.751
Beginvoorraad	0	0	0	0	0
Eindvoorraad	0	0	0	0	0
Uitvoer (+bereidingen)	105.960	121.325	115.566	106.601	109.648
Invoer (+bereidingen)	58.585	69.763	84.439	79.896	69.463
Menselijke voeding	43.401	42.264	62.850	63.732	52.566
Idem kg/inwoner	4,24	4,12	6,10	6,15	5,06
% zelfvoorziening	222,72	227,85	153,62	144,14	178,15
<u>Vlees en slachtafval</u>					
Bruto productie	1.816.798	1.811.811	1.831.221	1.745.822	1.774.076
Uitvoer levende dieren	143.533	96.873	104.621	79.496	85.013
Invoer levende dieren	171.979	187.052	213.226	199.902	251.576
Netto productie	1.845.244	1.901.990	1.939.826	1.866.288	1.940.639
Beginvoorraad	8.012	0	279	208	0
Eindvoorraad	0	279	208	0	0
Uitvoer (+bereidingen)	1.266.075	1.345.707	1.309.843	1.229.271	1.357.682
Invoer (+bereidingen)	389.893	451.853	475.147	473.960	476.535
Menselijke voeding	977.074	1.007.857	1.105.201	1.111.185	1.059.492
Idem kg/inwoner	95,43	98,20	107,20	107,3	101,91
% zelfvoorziening	185,94	179,77	165,69	157,11	167,45

Landbouw en aanverwante activiteiten

Bevoorradingbalansen Melk (ton)

	jaar 2000	jaar 2001	jaar 2002	jaar 2003	jaar 2004
<u>Verse vloeibare melkproducten</u>					
Totale productie	1.140.780	1.162.814	1.122.110	1.170.095	1.206.150
Totaal melk	632.955	643.987	632.170	627.685	613.484
Afgeroomde	78.681	68.081	52.380	52.981	53.276
Yoghurt	229.933	254.091	261.538	298.034	324.282
Melkdranken	118.016	121.775	103.780	118.237	127.594
Andere verse producten	81.195	74.880	72.242	73.158	87.514
Uitvoer	591.826	629.287	632.779	710.746	753.140
Volle	296.401	315.018	326.042	322.044	291.558
Afgeroomde	31.044	38.322	31.913	30.551	26.591
Yoghurt	177.410	188.271	194.997	232.222	286.755
Melkdranken	86.971	87.676	79.827	125.929	148.236
Andere verse producten	0	0	0	0	0
Invoer	359.983	323.506	355.481	347.787	379.837
Volle	229.401	208.434	237.055	202.040	211.676
Afgeroomde	10.785	13.782	24.466	24.867	19.162
Yoghurt	106.266	85.760	91.385	95.222	108.631
Melkdranken	13.531	15.530	2.575	25.658	40.368
Andere verse producten	0	0	0	0	0
Menselijke voeding	905.618	864.343	866.480	810.987	835.939
Volle	565.003	541.725	541.908	510.946	538.114
Afgeroomde	57.641	44.360	44.565	47.414	45.150
Yoghurt	157.254	152.839	158.030	161.706	145.556
Melkdranken	44.304	50.628	49.755	17.804	19.500
Andere verse producten	81.416	74.791	72.222	73.117	67.619
Voeding kg/inwoner	88,45	84,22	84,04	78,31	80,41
Volle	55,18	52,78	52,56	49,34	51,76
Afgeroomde	5,63	4,32	4,32	4,58	4,34
Yoghurt	15,36	14,89	15,33	15,61	14,00
Melkdranken	4,33	4,93	4,83	1,72	1,88
Andere verse producten	7,95	7,29	7,01	7,06	8,43
% zelfvoorziening	125,97	134,53	129,50	144,28	144,29
Volle	112,03	118,88	116,66	122,80	114,00
Afgeroomde	136,50	153,47	117,54	111,70	118,00
Yoghurt	146,22	166,25	165,50	184,30	222,79
Melkdranken	266,38	240,53	208,58	664,10	654,30
Andere verse producten	99,73	100,12	100,03	100,10	89,90
<u>Verbruiksroom</u>					
Productie	96.079	98.405	102.471	105.231	108.768
Beginvoorraad	815	575	274	707	680
Eindvoorraad	575	274	707	680	867
Uitvoer	39.033	37.675	34.786	44.971	43.662
Invoer	14.113	19.085	18.520	17.643	18.459
Beschikbaar	71.399	80.116	85.772	77.930	83.278
Venwerking	0	0	0	0	0
Menselijke voeding	71.399	80.116	85.772	77.930	83.278
Idem kg/inwoner	6,97	7,81	8,32	7,53	8,01
% zelfvoorziening	134,57	122,83	119,47	135,00	130,60

Landbouw en aanverwante activiteiten

Bevoorradingsbalansen Melk (ton) - vervolg

	jaar 2000	jaar 2001	jaar 2002	jaar 2003	jaar 2004
Condensmelk					
Productie	80.713	88.531	85.090	79.686	84.056
Beginvoorraad	793	975	784	1.553	1.006
Eindvoorraad	975	784	1.553	1.006	755
Uitvoer	46.668	51.039	43.882	40.692	44.362
Invoer	18.039	29.930	21.000	27.628	23.454
Beschikbaar	51.902	67.613	61.439	67.169	63.399
Verwerking	11.357	11.602	2.327	3.701	9.151
Menselijke voeding	40.545	56.011	59.112	63.468	52.240
Idem kg/inwoner	3,96	5,46	5,73	6,13	5,22
% zelfvoorziening	155,51	130,94	138,50	118,60	132,58
Poeder van volle melk / room					
Productie	67.309	83.518	74.463	72.109	74.514
Beginvoorraad	4.682	4.428	6.624	6.212	4.627
Eindvoorraad	4.428	6.624	6.212	4.627	6.181
Uitvoer	105.423	111.937	107.648	94.273	112.376
Invoer	71.499	77.747	73.641	62.971	87.080
Beschikbaar	33.639	47.132	40.868	42.392	47.664
Verwerking	98	133	326	193	142
Menselijke voeding	33.541	46.999	40.542	42.199	47.522
Idem kg/inwoner	3,28	4,58	4,58	4,07	4,57
% zelfvoorziening	200,09	177,20	182,20	170,10	156,33
Poeder van afgeroomde melk					
Productie	83.834	70.083	98.215	96.750	83.556
Beginvoorraad	10.150	4.185	4.857	14.619	28.761
Eindvoorraad	4.185	4.857	14.619	28.771	6.078
Uitvoer	122.833	75.490	82.337	79.761	97.267
Invoer	75.442	53.051	44.068	54.846	52.909
Beschikbaar	42.408	46.972	50.184	57.683	61.891
Veevoeder / industrie	10.204	6.063	11.652	11.017	10.585
Verwerking	6.526	6.532	5.601	7.466	8.312
Menselijke voeding	24.678	34.377	32.931	39.200	42.994
Idem kg/inwoner	2,51	3,35	3,19	3,79	4,13
% zelfvoorziening	197,68	149,20	195,71	167,70	135,00
Boter					
Productie	125.173	102.403	102.991	115.849	119.606
Beginvoorraad	19.790	19.100	24.572	7.725	7.074
Eindvoorraad	19.100	24.572	7.725	7.074	6.793
Uitvoer	123.301	104.008	117.792	127.508	137.695
Invoer	116.407	103.681	94.833	105.950	115.982
Beschikbaar	118.969	96.604	96.879	94.942	98.174
Verwerking	67.941	47.781	42.353	41.877	44.993
Menselijke voeding	51.028	48.823	54.526	53.065	53.181
Idem kg/inwoner	4,98	4,76	5,29	5,12	5,12
% zelfvoorziening	105,21	106,00	106,31	122,00	121,83

Landbouw en aanverwante activiteiten

Bevoorradingbalansen Melk (ton) - vervolg en einde

	jaar 2000	jaar 2001	jaar 2002	jaar 2003	jaar 2004
<u>Kaas</u>					
Productie	59.322	62.629	62.494	61.382	65.157
Beginvoorraad	3.247	2.022	4.544	3.834	3.574
Eindvoorraad	2.022	4.544	3.834	3.574	3.096
Uitvoer	67.896	80.769	77.781	86.713	78.044
Invoer	186.051	197.685	202.202	148.449	225.363
Beschikbaar	178.802	177.023	187.625	123.378	212.954
Verwerking	17.439	15.339	15.477	15.839	16.699
Menselijke voeding	161.263	161.684	172.148	107.539	196.255
Idem kg/inwoner	15,75	15,75	16,70	10,38	18,88
% zelfvoorziening	33,20	35,38	33,31	49,80	30,60
<u>Smeltkaas</u>					
Productie	55.407	45.534	42.086	42.256	44.314
Beginvoorraad	2.352	2.024	1.707	909	1.391
Eindvoorraad	2.024	1.707	909	1.391	1.348
Uitvoer	48.622	46.876	44.878	44.668	52.218
Invoer	18.716	22.277	24.157	19.605	21.403
Menselijke voeding	25.829	21.252	22.163	16.711	13.542
Idem kg/inwoner	2,52	2,07	2,15	1,61	1,30
% zelfvoorziening	214,51	214,26	189,89	252,90	327,23

Landbouw en aanverwante activiteiten

Bevoorradingbalansen Eieren (x 1.000 stuks)

	jaar 2000	jaar 2001	jaar 2002	jaar 2003	jaar 2004
Eieren					
Kippenstapel					
Selectie / Vermeerdering	2.640	2.277	2.425	2.104	1.750
Vetmesting					
Legstapel	9.812	10.666	9.735	9.719	10.407
Productie	3.406.600	3.729.394	3.444.006	3.408.645	3.633.563
Selectie / Vermeerdering	301.696	352.975	360.654	331.695	339.505
Mest					
Leg	3.104.904	3.376.419	3.083.352	3.076.950	3.294.058
Beginvoorraad					
Eindvoorraad					
Uitvoer	1.638.318	1.929.086	1.594.630	1.739.341	1.821.731
Broedeieren	46.371	73.725	88.875	71.008	84.912
Andere eieren	712.792	823.437	919.270	910.197	951.095
Eiproducten	879.155	1.031.924	586.485	758.136	785.724
Invoer	1.032.688	1.048.298	1.011.080	1.164.890	1.112.430
Broedeieren	48.791	33.832	38.798	38.743	38.110
Andere eieren	567.537	553.435	541.257	621.801	537.591
Eiproducten	416.360	461.031	431.025	504.346	536.729
Beschikbaar	2.800.970	2.848.606	2.860.456	2.834.194	2.924.262
Aanwendungen					
Broedeieren	304.116	313.082	310.577	299.430	292.703
Industrie	203.563	340.236	318.559	305.619	296.825
Verliezen					
Menselijke voeding					
Eieren	2.293.291	2.195.288	2.231.320	2.229.145	2.334.734
Ton	145.395	139.181	141.466	141.328	148.022
Idem eieren/inwoner	224	214	217	215	224
Idem kg/inwoner	14,20	13,59	13,78	13,65	14,23
% zelfvoorziening	121,62	130,92	120,40	120,27	124,26

Landbouw en aanverwante activiteiten

Bevoorradingbalansen Olie en vet

	jaar 2000	jaar 2001	jaar 2002	jaar 2003	jaar 2004
<u>Plantaardige olie / vet (ruwe olie)</u>					
Productie	705.754	659.822	622.444	577.327	577.844
Inlandse grondstof	10.094	11.551	11.567	11.988	13.703
Ingevoerde grondstof	695.661	648.272	610.878	565.339	564.141
Beginvoorraad					
Eindvoorraad					
Uitvoer	1.076.246	1.158.988	1.043.179	941.589	855.755
Invoer	1.220.309	1.316.929	1.498.544	1.302.279	1.346.896
Beschikbaar	849.817	157.941	1.077.809	938.017	1.068.985
Aanwendungen					
Industrie					
Veevoeder					
Verliezen					
Margarine					
Tafelolie					
Olijfolie	1.279				
Spijsvet					
<u>Diervet</u>					
Productie	257.498	180.658	185.698	182.823	189.792
Inlandse grondstof	250.882	175.791	181.013	176.718	181.771
Varkens	204.567	156.081	161.145	159.109	163.962
Runderen	45.380	18.705	19.278	17.120	17.386
Overige	935	1.005	591	488	422
Ingevoerde dieren	6.616	4.867	4.685	6.106	8.021
Beginvoorraad					
Eindvoorraad					
Uitvoer	123.995	86.547	114.436	120.828	151.550
Invoer	239.872	94.390	160.649	210.878	240.030
Beschikbaar	373.375	188.501	231.911	272.873	278.272
<u>Visolie (ruwe olie)</u>					
Productie					
Beginvoorraad					
Eindvoorraad					
Uitvoer	195	264	1.002	1.896	13.567
Invoer	3.637	1.497	1.764	4.706	19.086
Beschikbaar	3.442	1.233	762	2.810	5.519

Landbouw en aanverwante activiteiten

Bevoorradingbalansen Olie en vet - vervolg en einde

	jaar 2000	jaar 2001	jaar 2002	jaar 2003	jaar 2004
<u>Olien en vetten (ruwe olie)</u>					
Productie	963.252	840.480	808.142	760.150	767.636
Inlandse grondstof	260.976	187.342	192.580	188.706	195.474
Ingevoerde grondstof	702.277	653.139	615.563	571.445	572.162
Beginvoorraad					
Eindvoorraad					
Uitvoer	1.200.436	1.245.799	1.158.617	1.064.313	1.020.872
Invoer	1.463.818	1.412.816	1.660.957	1.517.863	1.606.012
Beschikbaar	1.226.634	1.007.497	1.310.482	1.838.448	1.352.776
Aanwendungen					
Industrie / omvorming					
Veevoeder					
Verliezen					
Tot. voedingsprod.					
Margarine					
Tafelolie					
Olijfolie	12.759				
Spijsvet					
Slachtvet					
% zelfvoorziening	21,28	18,59	14,69	10,26	14,45
<u>Veekoeken</u>					
Productie	1.589.568	1.666.171	1.817.718	1.626.033	1.220.238
Inlandse grondstof	15.896	17.861	17.868	18.894	20.953
Ingevoerde grondstof	1.573.672	1.648.310	1.794.029	1.608.401	1.194.609
Beginvoorraad					
Eindvoorraad					
uitvoer	1.587.972	1.806.374	1.837.165	1.741.049	1.379.189
Invoer	1.882.868	2.058.841	2.042.161	1.940.055	1.991.075
Beschikbaar	1.884.464	1.918.638	2.022.714	1.900.188	1.828.742
% zelfvoorziening	0,84	0,93	0,88	0,99	0,67

Landbouw en aanverwante activiteiten

Bevoorradingbalansen Suiker (ton) - Periode 01/07 tot 30/06

	jaar 1999/2000	jaar 2000/2001	jaar 2001/2002	jaar 2002/2003	jaar 2003/2004
I Witte suiker					
Productie	1.091.715	941.529	839.700	1.018.618	1.028.626
Beginvoorraad	277.643	299.575	323.831	198.522	256.010
Eindvoorraad	299.575	323.831	198.522	256.010	285.749
Uitvoer	1.814.585	1.774.798	1.289.382	1.850.153	1.737.031
Invoer	1.250.749	1.394.135	972.267	1.379.101	1.235.991
Beschikbaar	505.947	536.610	522.585	490.078	497.847
Veevoeder					
Verliezen					
Industrie	15.438	17.156	18.846	19.117	23.365
Menselijke voeding	490.509	519.454	503.739	470.961	474.482
kg/inwoner	47,99	50,61	48,86	45,48	45,64
% zelfvoorziening	215,78	175,46	160,68	207,85	206,61
II Bijenhoning					
Productie	1.460	1.530	2.270	1.300	2.156
Beginvoorraad					
Eindvoorraad					
Uitvoer	4.490	5.657	5.638	2.787	2.414
Invoer	10.008	10.505	9.176	7.222	6.875
Menselijke voeding	6.978	6.378	5.808	5.735	6.617
Id= wit suiker 80%	5.582	5.102	4.646	4.588	5.294
kg/inwoner	0,55	0,50	0,45	0,55	0,64
% zelfvoorziening	20,92	23,99	39,08	22,67	32,58
III Suikerbieten (1.000 ton)					
Productie	7.048	6.099	5.349	6.389	6.250
Beginvoorraad					
Eindvoorraad					
Uitvoer	1	0	1	1	1
Invoer	12	15	52	50	27
Tot. Leveringen	7.059	6.114	5.400	6.438	6.276
Voor suiker	7.059	6.114	5.400	6.438	6.276
Prod. Pulp	4.412	3.821	3.375	4.024	3.923
Extractie (%) PM	15,46	15,40	15,55	15,82	16,39
Rijkheid (%) PM	16,91	16,80	16,86	17,23	18,10

Landbouw en aanverwante activiteiten

Bevoorradingbalansen granen (ton-graan) - Periode 01/07 tot 30/06

	jaar 1999/2000	jaar 2000/2001	jaar 2001/2002	jaar 2002/2003	jaar 2003/2004
I Tarwe					
Productie	1.528.471	1.687.618	1.457.396	1.675.060	1.692.933
Stockvariatie	-508.638	-144.658	-80.473	127.903	-7.083 (*)
Uitvoer	2.964.024	2.618.490	2.264.289	2.873.001	2.563.268
Invoer	3.876.954	3.708.739	3.899.227	4.612.047	3.995.812
Beschikbaar	2.950.039	2.922.525	3.172.807	3.286.203	3.132.560
Zaaigoed	36.336	29.879	33.754	33.734	35.288
Veevoeder	1.404.916	1.349.100	2.963.524	1.762.769	1.495.971
Verliezen	16.198	17.966	16.209	18.490	18.362
Industrie	394.598	419.514		435.732	451.802
Menselijke voeding	1.097.992	1.106.065	159.320	1.035.478	1.131.137
Uitbuilding (%)	71,43	71,43	71,43	71,43	71,43
Menselijke voeding	784.295	790.062	113.799	739.621	807.949
kg/inwoner	76,74	76,98	11,04	71,42	77,71
% zelfvoorziening	51,81	57,75	45,93	50,97	54,04
II Rogge					
Productie	3.971	4.781	2.896	2.776	2.991
Beginvoorraad					
Eindvoorraad					
Uitvoer	11.194	15.210	9.511	16.756	19.481
Invoer	18.300	15.805	37.593	32.794	171.082
Beschikbaar	11.077	5.376	30.978	18.814	154.592
Zaaigoed	117	88	86	81	95
Veevoeder	1.980	300	174	597	138.299
Verliezen	47	48	57	44	182
Industrie					
Menselijke voeding	8.933	4.939	30.661	18.093	16.017
Uitbuilding (%)	71,43	71,43	71,43	71,43	71,43
Menselijke voeding	6.381	3.528	21.901	12.924	11.441
kg/inwoner	0,62	0,34	2,12	1,25	1,10
% zelfvoorziening	35,85	88,93	9,35	14,75	1,93
III Gerst					
Productie	387.564	333.381	368.676	342.731	270.587
Stockvariatie	-101.306	-11.823	-26.169	16.579	-3.213 (*)
Uitvoer	1.012.520	1.030.191	1.141.730	1.191.037	1.471.279
Invoer	1.291.185	1.501.486	1.539.015	1.552.758	1.640.838
Beschikbaar	767.535	816.499	792.130	687.873	443.359
Zaaigoed	5.303	5.992	5.040	4.455	4.487
Veevoeder	442.372	482.754	541.205	489.181	182.986
Verliezen	4.154	3.805	4.084	3.789	2.875
Industrie	315.125	323.379	201.247	190.338	25.289
Menselijke voeding	581	569	40.554	110	119
Uitbuilding (%)	60	60	60	60	60
Menselijke voeding	349	341	24.332	60	71
kg/inwoner	0,03	0,03	2,36	0,01	0,01
% zelfvoorziening	50,49	40,83	46,54	49,82	61,03

Landbouw en aanverwante activiteiten

Bevoorradingbalansen granen (ton-graan) - Periode 01/07 tot 30/06 - vervolg

	jaar 1999/2000	jaar 2000/2001	jaar 2001/2002	année 2002/2003	année 2003/2004
<u>IV Haver</u>					
Productie	48.794	34.004	35.880	37.698	45.195
Beginvoorraad					
Eindvoorraad					
Uitvoer	7.754	10.937	13.732	14.735	18.428
Invoer	38.636	45.844	42.088	44.767	54.092
Beschikbaar	79.676	68.911	64.236	67.730	80.859
Zaaigoed	954	1.047	986	1.080	841
Veevoeder	78.046	67.420	62.504	66.133	79.531
Verliezen	519	375	387	407	488
Industrie					
Menselijke voeding	156	69	359	110	
Uitbuilding (%)	55	55	55	55	
Menselijke voeding	86	38	197	60	
kg/inwoner	0,01	0,00	0,02	0,01	
% zelfvoorziening	61,24	49,34	55,86	55,66	55,89
<u>V Maïs</u>					
Productie	127.225	130.081	200.501	226.426	235.376
Stockvariatie	-21.090	-19.251	25.738	-12.996	24.761 (*)
Uitvoer	735.434	730.392	754.269	979.284	975.477
Invoer	1.218.142	1.235.220	1.367.746	1.503.886	1.709.112
Beschikbaar	631.023	654.160	788.240	764.024	944.250
Zaaigoed	405	602	622	705	729
Veevoeder	627.590	624.481	757.622	754.634	928.414
Verliezen	3.037	3.106	4.623	5.053	5.441
Industrie		25.971	25.372	3.631	9.666
Menselijke voeding					
Uitbuilding (%)	65	65	65	65	65
Menselijke voeding					
kg/inwoner					
% zelfvoorziening	20,16	19,88	25,44	29,63	24,93
<u>VI Andere granen (1)</u>					
Productie	32.279	55.761	35.825	50.375	46.840
Stockvariatie	-17.055	-16.423	3.656	-6.769	-13.032 (*)
Uitvoer	33.234	40.224	28.936	30.032	23.689
Invoer	94.332	98.836	141.590	104.132	113.180
Beschikbaar	110.432	130.796	141.823	131.244	149.363
Zaaigoed	1.122	767	1.072	1.033	1.146
Veevoeder	108.926	129.413	140.310	129.633	147.660
Verliezen	384	616	440	578	558
Industrie					
Menselijke voeding					
Uitbuilding (%)					
Menselijke voeding					
kg/inwoner					
% zelfvoorziening	29,23	42,63	25,26	38,38	31,36

(1) Omvat boekweit, kanariezaad, gierst, sorgho, doerra, triticale

Landbouw en aanverwante activiteiten

Bevoorradingbalansen granen (ton-graan) - Periode 01/07 tot 30/06 - vervolg en einde

	jaar 1999/2000	jaar 2000/2001	jaar 2001/2002	année 2002/2003	année 2003/2004
VII Granen					
Productie	2.128.303	2.245.626	2.098.174	2.335.066	2.293.922
Stockvariatie	-648.089	-192.155	-77.248	124.717	1.433
Uitvoer	4.764.160	4.445.444	4.212.467	5.104.845	5.071.622
Invoer	6.537.549	6.605.930	7.027.259	7.850.384	7.684.116
Beschikbaar	4.549.781	4.598.267	4.990.214	4.955.888	4.904.983
Zaaigoed	44.238	38.375	41.560	41.087	42.585
Veevoeder	2.663.830	2.653.467	4.465.339	3.202.947	2.972.860
Verliezen	24.329	25.918	25.802	28.360	27.905
Industrie	709.723	768.864	226.619	629.701	714.360
Menselijke voeding	1.107.661	1.111.643	230.895	1.053.791	1.147.273
Menselijke voeding (2)	791.303	793.948	160.230	752.666	819.461
kg/inwoner	77,42	77,36	15,54	72,68	78,82
% zelfvoorziening	46,78	48,84	42,05	47,12	46,77

(2) In meelwaarde

(*) Estimatie

Landbouw en aanverwante activiteiten

Bevoorradingsbalans Rijst (ton) - Periode 01/09 tot 31/08

	jaar 1999/2000	jaar 2000/2001	jaar 2001/2002	jaar 2002/2003	jaar 2003/2004
I Gedopte rijst					
Vermarktbaar productie	1.749	1.677	1.915	1.526	1.825
Voorraadbeweging					3.206
Uitvoer	6.777	8.468	9.324	8.621	10.184
Langkorrelige	6.699	8.376	9.127	8.477	9.950
Middelbarekorrelige	5	38	102	88	165
Rondkorrelige	73	54	95	56	69
Invoer	142.555	154.130	166.579	163.293	174.145
Langkorrelige	134.215	145.467	153.759	149.623	158.148
Middelbarekorrelige	51	348	196	1.582	1.949
Rondkorrelige	8.289	8.315	12.624	12.088	14.048
Omvorming	137.527	147.339	159.170	160.014	162.580
Langkorrelige	127.516	137.242	144.858	141.368	145.238
Middelbarekorrelige	1.795	313	102	1.508	1.801
Rondkorrelige	8.216	9.784	14.210	13.322	15.541
II Fabriekrijst					
Productie	100.913	107.943	116.955	114.552	119.525
Langkorrelige	92.013	98.902	104.429	101.913	104.715
Middelbarekorrelige	92	239	82	1.156	1.379
Rondkorrelige	8.808	8.802	12.444	11.483	13.432
Voorraadbeweging					250
Uitvoer	118.014	139.723	146.632	129.883	139.542
Langkorrelige	117.772	139.494	146.330	129.411	139.087
Middelbarekorrelige	128	107	175	358	238
Rondkorrelige	114	122	127	114	217
Invoer	43.254	60.440	52.077	50.453	53.566
Langkorrelige	37.947	51.270	42.357	39.893	43.057
Middelbarekorrelige	1.231	1.530	1.137	2.112	1.358
Rondkorrelige	4.076	7.640	8.583	8.448	9.151
Menselijke voeding	26.153	28.661	22.400	35.122	33.299
Langkorrelige	12.188	10.679	456	12.395	8.435
Middelbarekorrelige	1.195	1.662	1.044	2.910	2.499
Rondkorrelige	12.770	16.320	20.900	19.817	22.366
In kg / inwoner	2,56	2,80	2,18	3,41	3,22
III Breukrijst					
Productie	19.446	20.812	22.495	22.036	22.962
Voorraadbeweging					
Uitvoer	38.832	43.521	53.460	61.795	70.246
Invoer	39.352	48.053	51.021	65.887	62.569
Beschikbaar	19.966	25.344	20.056	26.128	15.285
Veevoeding					
Industrie					
Verliezen					
Menselijke voeding					
in kg / inwoner					

Informatie

Federale Overheidsdienst Economie, KMO, Middenstand en Energie

De Algemene Directie Statistiek en Economische Informatie maakt deel uit van de Federale Overheidsdienst Economie, KMO, Middenstand en Energie. We hebben de opdracht om aan de informatiebehoeften van zowel overheid, bedrijfswereld als burgers te voldoen, en dit door hen allerlei actuele cijfers over de toestand van het land aan te bieden.

Waar vindt u de statistische en economische informatie ?

Op onze websites <http://statbel.fgov.be> (statistieken) en <http://mineco.fgov.be> (economie)

In vijf grote steden van het land heeft het publiek toegang tot :

- ◊ Jaarboeken, gespecialiseerde publicaties en een selectie van diskettes en cd-rom's.
- ◊ Een leeszaal, waar men onze publicaties maar ook statistische publicaties van andere ministeries en Belgische en internationale instellingen kan raadplegen.

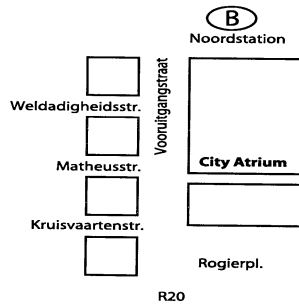
Al onze bibliotheken zijn op werkdagen open van 8u30 tot 16u30 (Brussel) en van 9 tot 12 en van 13 tot 16 uur (andere).

Brussel City Atrium C

Vooruitgangstraat 50, 1210 Brussel
tel. 02/277.55.03 – 02/277.55.04 fax 02/277.55.19
e-mail : info@statbel.mineco.fgov.be

Trein (B) : Noord station
Metro (M) : lijn 2, station Rogier
Trams : 3, 52, 55, 56, 81, 90
halte Rogier of Noord

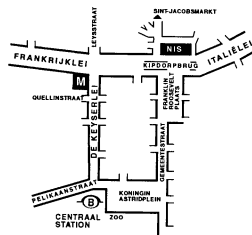
Bus STIB : 38, 58, 61
halte Rogier of Noord
Bus De Lijn : 318, 351, 358, 410, 526, 554
halte Noord



Antwerpen

Italiëlei 124 - bus 85, 2000 Antwerpen
tel. 03/229 07 00 fax 03/233 28 30
e-mail : info.antwerpen@statbel.mineco.fgov.be

Trein (B) : Centraal Station
Metro (M) : halte Opera
Tram-Bus : vlakbij (Fr. Rooseveltplaats)

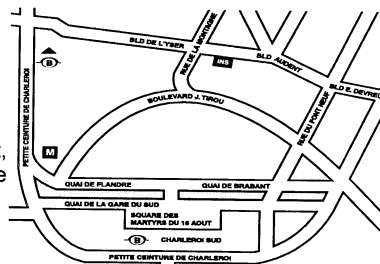


Charleroi

Tour Biarent, Bd Audent 14/5., 6000 Charleroi
tel. 071/ 27.44.14 fax 071/ 27.44.19
e-mail : info.charleroi@statbel.mineco.fgov.be

Trein (B) : Charleroi Sud, 20 min van het station (Place Buisset, Rue du Collège, Place Charles II, Boulevard Tirou, Rue de la Montagne)

Bus : halte Tirou
Autoweg : kleine ring van Charleroi - uitrit Gare du Sud
Parking (P) : betaalparking tegenover het NIS

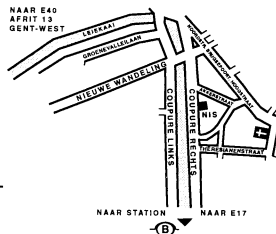


Gent

Coupure rechts 620, 9000 Gent
tel. 09/267 27 00 fax 09/267 27 29
e-mail : info.gent@statbel.mineco.fgov.be

Trein (B) : Gent St.-Pieters
Tram-Bus : 40, 43 halte Theresianenstraat
Autoweg : gemakkelijk bereikbaar langs E40 (uitrit 13 - Gent-West/Drongen)

Parking (P) : op de "Coupure Rechts"



Luik

Bd de la Sauvenière 73-75, 4000 Luik
tel. 04/223 84 11 fax 04/222 49 94
e-mail : info.liege@statbel.mineco.fgov.be

Trein (B) : station Guillemins of Palais
Tram-Bus : (Guillemins) 1 en 4 halte Sauvenière
Parking (P) : Neujean (op 20 m - zelfde straatkant) Mercure (tegenover)



We verspreiden tal van producten die de Belgische socio-economische realiteit in cijfers weergeven.

Al deze producten, opgenomen in onze catalogus, kunt u verkrijgen in onze regionale centra of bij onze dienst documentatie - verkoop in Brussel. Onze catalogus wordt u op eenvoudige aanvraag toegestuurd. (zie adressen hiernaast).

Een keuze uit onze gegevens en de lijst van onze publicaties vindt u eveneens op onze website:
<http://statbel.fgov.be>

Landbouw : Andere publicatie

Landbouw- en tuinbouwtelling op 15 mei

Een brochure vol resultaten over de situatie van de Belgische landbouw zoals die bleek uit de telling op 15 mei. Ze bevat gegevens over het aantal bedrijven, de oppervlakte cultuurgrond, het landbouwmaterieel, de teelten, de veestapel en allerlei informatie over de bedrijfshoofden en hun arbeidskrachten, zowel voor heel het Rijk als voor de gewesten, de landbouwstroken en de provincies. In een tweede deel staan diezelfde gegevens volgens grootteklasse van het bedrijf, maar enkel voor heel België en voor de gewesten.

Enkele andere publicaties

Algemene Publicaties

Regionaal Statistisch Jaarboek
Statistisch tijdschrift – *Maandelijks*
Weekbericht

Grondgebied en leefmilieu

Statistiek van de bodembezetting (diskette)
Overzicht milieustatistieken - *Jaarlijks*

Bevolking

Huishoudens en familiekeren – *Jaarlijks*
Totale bevolking op 1 januari - *jaarlijks*
Buitenlandse bevolking op 1 januari - *jaarlijks*
Bevolkingsvooruitzichten 2000/2050 -
Jaarlijks

Samenleving

Enquête naar de arbeidskrachten – *Jaarlijks*
Fiscale statistiek van de inkomens - *Jaarlijks*

Economie en financiën

Verkoop van onroerende goederen – *Jaarlijks*
De conjunctuur - *maandelijks*

Industrie

Industriële productie en bouwbedrijf -
maandelijks

Handel, diensten en vervoer

Maandelijkse vervoerstatistieken –
maandelijks
Binnenlandse handel - *jaarlijks*



FEDERALE OVERHEIDSDIENST
ECONOMIE, K.M.O.,
MIDDENSTAND & ENERGIE

Statistiek en
Economische Informatie

Gedrukt door de
drukkerij van
de Algemene Directie Statistiek
en Economische Informatie
B-1000 Brussel

December 2005